

# Statistischer Bericht

HI - m 10 / 14

**Straßenverkehrsunfälle  
in Thüringen  
Oktober 2014  
- vorläufige Ergebnisse -**

---

Bestell-Nr. 08 102

### **Zeichenerklärung**

- nichts vorhanden (genau Null)
- 0 weniger als die Hälfte von 1 in der letzten besetzten Stelle, jedoch mehr als nichts
- . Zahlenwert unbekannt oder geheim zu halten
- ... Zahlenwert lag bei Redaktionsschluss noch nicht vor
- x Tabellenfach gesperrt, weil Aussage nicht sinnvoll
- p vorläufige Zahl
- r berichtigte Zahl
- / Zahlenwert nicht sicher genug
- () Aussagewert eingeschränkt

Anmerkung: Abweichungen in den Summen, auch im Vergleich zu anderen Veröffentlichungen, erklären sich aus dem Runden von Einzelwerten.

### **Herausgeber:**

Thüringer Landesamt für Statistik

Europaplatz 3, 99091 Erfurt

Postfach 9001 63, 99104 Erfurt

Telefon: 03 61 37-84 642 / 84 647

Telefax 03 61 37-84 699

Internet: [www.statistik.thueringen.de](http://www.statistik.thueringen.de)

E-Mail: [auskunft@statistik.thueringen.de](mailto:auskunft@statistik.thueringen.de)

### **Auskunft erteilt:**

Referat: Preise, Verdienste, Arbeitskosten,  
Verkehr, Dienstleistungen

Telefon: 03 61 37-84 475

Herausgegeben im Januar 2015

Heft-Nr.: 9/15

Preis: 6,25 Euro

© Thüringer Landesamt für Statistik, Erfurt, 2015

Vervielfältigung und Verbreitung, auch auszugsweise, mit Quellenangabe gestattet.

## **Inhaltsverzeichnis**

	Seite
Vorbemerkungen	2
<b>Tabellen</b>	
1. Straßenverkehrsunfälle und Verunglückte	
1.1 Gesamtübersicht	4
1.2 Nach Tagesdatum und Ortslage	6
1.3 Nach Straßenarten	8
1.4 Nach Unfallarten	9
1.5 Nach Unfalltypen	10
1.6 Nach Art der Verkehrsbeteiligung und Ortslage	11
1.7 Nach Unfallkategorien und Ortslage	13
2. Getötete und Verletzte im Straßenverkehr	
2.1 Nach Art der Verkehrsbeteiligung	14
2.2 Nach Art der Verkehrsbeteiligung, Altersgruppen und Geschlecht	16
2.3 Nach Altersgruppen und Geschlecht	24
3. An Straßenverkehrsunfällen beteiligte Fahrzeugführer und Fußgänger	
3.1 Beteiligte nach Art der Verkehrsbeteiligung	26
3.2 Beteiligte an Unfällen mit Personenschaden nach Art der Verkehrsbeteiligung und Altersgruppen	27
3.3 Hauptverursacher nach Art der Verkehrsbeteiligung, Altersgruppen und Geschlecht	29
4. Ursachen von Straßenverkehrsunfällen	
4.1 Fehlverhalten der Fahrzeugführer bei Straßenverkehrsunfällen mit Personenschaden	31
4.2 Straßenverkehrsunfälle und Verunglückte nach Unfallursachen	32
5. Straßenverkehrsunfälle und Verunglückte nach Kreisen	42
6. Straßenverkehrsunfälle unter Alkoholeinwirkung sowie Verunglückte nach Kreisen	44
<b>Grafik</b>	
Straßenverkehrsunfälle mit Personenschaden und dabei verunglückte Personen	5

## Vorbemerkungen

## Rechtsgrundlage

Die Rechtsgrundlage für die Durchführung der Straßenverkehrsunfallstatistik bildet das Verkehrsstatistikgesetz in der Fassung der Bekanntmachung vom 20. Februar 2004 (BGBl. I S. 318), zuletzt geändert durch Artikel 19 des Gesetzes vom 7. September 2007 (BGBl. I S. 2246), in Verbindung mit dem Gesetz über die Statistik für Bundeszwecke (Bundesstatistikgesetz - BStatG) vom 22. Januar 1987 (BGBl. I S. 462, 565), zuletzt geändert durch Artikel 13 des Gesetzes vom 25. Juli 2013 (BGBl. I S. 2749).

## Methodische Hinweise

Ein für die Straßenverkehrsunfallstatistik meldepflichtiger Unfall liegt vor, wenn infolge des Fahrverkehrs auf öffentlichen Straßen und Plätzen Personen getötet oder verletzt oder Sachschäden verursacht worden sind. Auskunftspflichtig sind die Polizeidienststellen, deren Beamte den Unfall aufgenommen haben. Daraus folgt, dass die Statistik nur solche Unfälle erfasst, zu denen die Polizei herangezogen wurde. Grundlage für die Statistik der Straßenverkehrsunfälle sind die auf maschinenlesbaren Datenträgern übergebenen Angaben der Verkehrsunfallanzeigen sowie die Meldungen über die sonstigen Sachschadensunfälle ohne Alkoholeinwirkung, die entsprechend o.g. Gesetz nur anzahlmäßig erfasst werden und im vorliegenden Bericht lediglich in den Tabellen 1 und 13 ausgewiesen werden.

Jeder Unfall wird nur einmal ausgewiesen. Das Zuordnungskriterium ist die jeweils schwerste Unfallfolge. Alle Angaben der Vormonate des Berichtsjahres sind um Nachmeldungen bereinigt, die Angaben des Vorjahres sind endgültig.

Bei der Ermittlung der Unfallursache werden von dem den Unfall aufnehmenden Polizeibeamten die vorläufig festgestellten Ursachen von höchstens zwei Beteiligten angegeben, welche die wesentlichsten Ursachen für den Unfall gesetzt haben. Hierbei können für die betreffenden Beteiligten jeweils bis zu drei Ursachen angegeben werden. Wenn auch äußere Umstände, wie z.B. Straßenverhältnisse, Witterungseinflüsse und Hindernisse auf der Fahrbahn, für den Unfall ursächlich waren, so werden außerdem je Unfall bis zu zwei "allgemeine Ursachen" festgehalten. Die Gesamtzahl der von der Statistik ausgewiesenen Ursachen ist daher immer größer als die Zahl der Unfälle.

## Erläuterung der Begriffe

### Unfälle mit Personenschaden

Unfälle, bei denen infolge des Fahrverkehrs auf öffentlichen Straßen und Plätzen Personen getötet oder verletzt werden, unabhängig von der Höhe des Sachschadens.

### Unfälle mit nur Sachschaden

#### - Schwerwiegender Unfall mit Sachschaden (im engeren Sinne):

Unfall mit Straftatbestand oder Ordnungswidrigkeit (Bußgeld). Gleichzeitig muss mindestens ein Kraftfahrzeug auf Grund eines Unfallschadens von der Unfallstelle abgeschleppt werden (nicht fahrbereit).

#### - Sonstiger Sachschadensunfall unter dem Einfluss berauschender Mittel :

Unfallbeteiligter steht unter dem Einfluss von Alkohol oder anderer berauschender Mittel.

Alle beteiligten Kraftfahrzeuge sind fahrbereit.

#### - Übriger Sachschadensunfall:

Alle übrigen Sachschadensunfälle. Dazu zählen alle Sachschadensunfälle

1. die im Verwarngeldverfahren abgeschlossen werden können, unabhängig von der Fahrbereitschaft beteiligter Fahrzeuge

2. mit Straftatbestand oder Ordnungswidrigkeit (Bußgeld), aber nicht unter dem Einfluss von Alkohol oder anderer berauschender Mittel. Alle Kraftfahrzeuge sind fahrbereit.

## Beteiligte

Als Beteiligte an einem Straßenverkehrsunfall werden alle Fahrzeugführer oder Fußgänger erfasst, die selbst oder deren Fahrzeug Schäden erlitten oder hervorgerufen haben. Mitfahrer zählen in der Statistik nicht zu den Unfallbeteiligten.

### **Hauptverursacher**

Beteiligter, der nach dem ersten Anschein die wesentlichste Ursache zum Unfall gesetzt hat.

### **Verunglückte**

Als Verunglückte zählen alle Personen (auch Mitfahrer), die bei einem Straßenverkehrsunfall getötet oder verletzt wurden. Bei den Verletzten wird noch unterschieden nach Schwerverletzten und Leichtverletzten. Erfasst werden als

**- Getötete:**

Personen, die sofort an der Unfallstelle oder innerhalb von 30 Tagen an den Unfallfolgen sterben.

**- Schwerverletzte:**

Personen, die zur stationären Behandlung (mindestens 24 Stunden) in ein Krankenhaus aufgenommen werden.

**- Leichtverletzte:**

Hierzu zählen alle übrigen Verletzten.

### **Unfälle auf Autobahnen**

Unfälle auf Autobahnen gelten generell als Unfälle außerhalb von Ortschaften.

### **Unfälle in Ortschaften**

Als Unfälle innerhalb von Ortschaften gelten Unfälle, die sich innerhalb der mit gelben Ortstafeln kenntlich gemachten geschlossenen Ortschaften ereignet haben. Andernfalls handelt es sich um Unfälle außerhalb von Ortschaften.

### **Unfallart**

Die Unfallart beschreibt vom gesamten Unfallablauf die Bewegungsrichtung der beteiligten Fahrzeuge zueinander beim ersten Zusammenstoß auf der Fahrbahn oder, wenn es nicht zum Zusammenstoß gekommen ist, die erste mechanische Einwirkung auf einen Verkehrsteilnehmer. Es werden zehn Unfallarten unterschieden, die in der "Systematik der Unfallarten zur Straßenverkehrsunfallstatistik ab 1975" im Einzelnen definiert sind.

### **Unfalltyp**

Der Unfalltyp beschreibt die Konfliktsituation, die zum Unfall führte, d.h. die Phase des Verkehrsgeschehens, in der ein Fehlverhalten oder eine sonstige Ursache den weiteren Ablauf nicht mehr kontrollierbar machte.

Unterschieden werden folgende sieben Unfalltypen:

- Fahrnfall
- Abbiegeunfall
- Einbiegen/Kreuzen-Unfall
- Überschreitenunfall
- Unfall durch ruhenden Verkehr
- Unfall im Längsverkehr
- Sonstiger Unfall

### **Art der Verkehrsbeteiligung**

In der Art der Verkehrsbeteiligung werden die an Unfällen beteiligten Verkehrsmittel (z.B. Pkw, Lkw oder Kraftrad) zugeordnet und in einer bundeseinheitlich gültigen Schlüssel-systematik differenziert dargestellt. Diese Schlüssel-systematik wurde am 1. Januar 2014 durch eine Reihe neuer Verkehrsbeteiligungsarten erweitert. Damit ist ein Vergleich zu Vorjahren und Vorjahresmonaten nicht oder nur eingeschränkt möglich. Ausführliche Erläuterungen zu den Arten der Verkehrsbeteiligung finden Sie unter dem Link:  
<http://www.statistik.thueringen.de/datenbank/defAuswahl.asp>

### **Abkürzungen**

i.e.S.           im engeren Sinne  
schwerw.       schwerwiegend

**1. Straßenverkehrsunfälle und Verunglückte**  
**1.1 Gesamtübersicht**

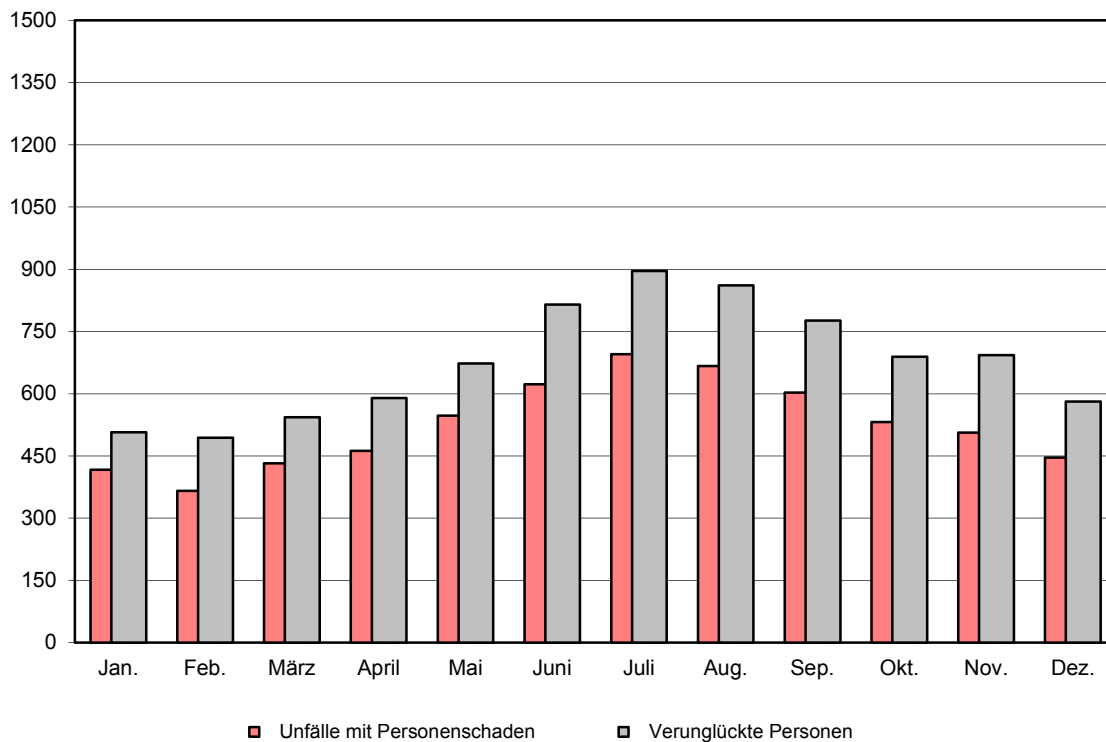
Unfallkategorie  Verunglückte Personen	Oktober		Zu- bzw. Abnahme (-) Oktober 2014 gegenüber		Januar bis Oktober		Zu- bzw. Abnahme (-) gegenüber dem gleichen Zeitraum des Vorjahres	
	2014	2013	Oktober 2013		2014	2013	Anzahl	%
	Anzahl		Anzahl	%	Anzahl			
<b>Unfälle</b>	<b>4 667</b>	<b>4 679</b>	- 12	- 0,3	<b>44 197</b>	<b>44 947</b>	- 750	- 1,7
davon								
Unfälle mit Personenschaden	582	532	50	9,4	5 570	5 344	226	4,2
darunter unter Alkoholeinwirkung	28	34	- 6	- 17,6	308	299	9	3,0
davon								
Unfälle mit Getöteten	15	9	6	66,7	99	95	4	4,2
Unfälle mit Verletzten	567	523	44	8,4	5 471	5 249	222	4,2
davon								
Unfälle mit Schwerverletzten	149	138	11	8,0	1 336	1 298	38	2,9
Unfälle mit Leichtverletzten	418	385	33	8,6	4 135	3 951	184	4,7
Unfälle mit nur Sachschaden	4 085	4 147	- 62	- 1,5	38 627	39 603	- 976	- 2,5
davon								
schwerwiegende Unfälle mit Sachschaden (im engeren Sinne) <sup>1)</sup>	156	192	- 36	- 18,8	1 643	1 895	- 252	- 13,3
darunter unter Alkoholeinwirkung	14	16	- 2	- 12,5	150	162	- 12	- 7,4
sonstige Sachschadensunfälle unter dem Einfluss berauschender Mittel <sup>2)</sup>	32	35	- 3	- 8,6	325	380	- 55	- 14,5
übrige Sachschadensunfälle	3 897	3 920	- 23	- 0,6	36 659	37 328	- 669	- 1,8
<b>Verunglückte Personen</b>	<b>766</b>	<b>689</b>	<b>77</b>	<b>11,2</b>	<b>7 204</b>	<b>6 844</b>	<b>360</b>	<b>5,3</b>
darunter bei Unfällen unter Alkoholeinwirkung	37	40	- 3	- 7,5	405	363	42	11,6
davon								
getötete Personen	15	9	6	66,7	105	104	1	1,0
verletzte Personen	751	680	71	10,4	7 099	6 740	359	5,3
davon								
schwerverletzte Personen	179	160	19	11,9	1 574	1 514	60	4,0
leichtverletzte Personen	572	520	52	10,0	5 525	5 226	299	5,7

1) Straftatbestand oder Ordnungswidrigkeit und gleichzeitig mindestens ein Kfz nicht mehr fahrbereit

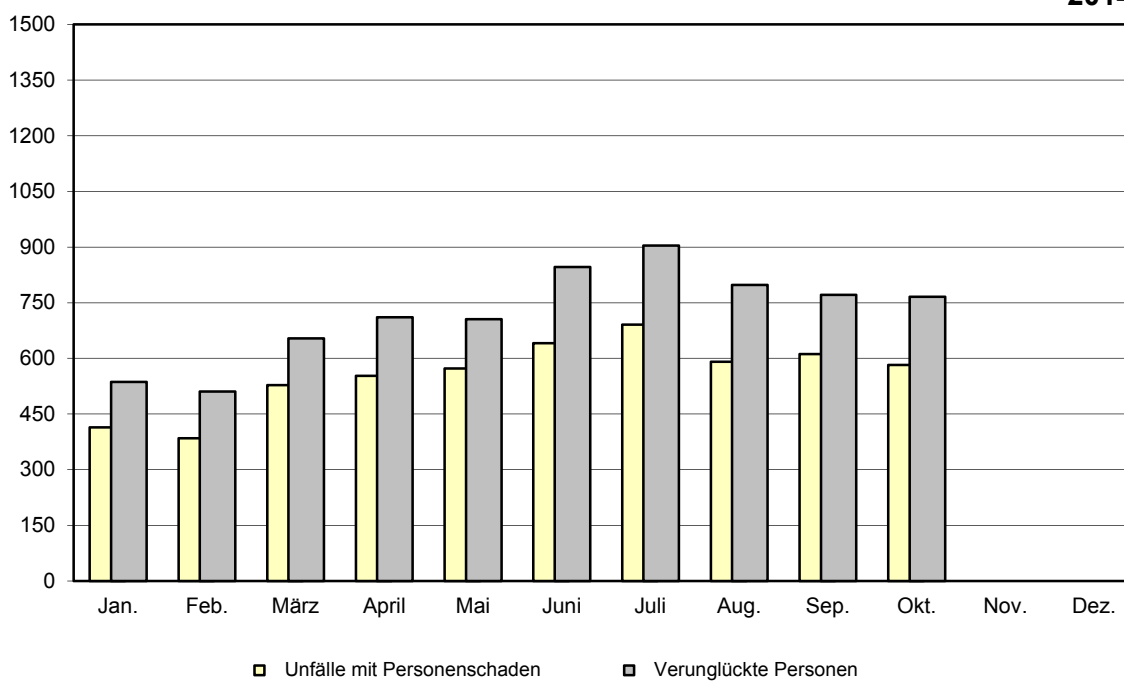
2) Unfallbeteiligter stand unter dem Einfluss berauschender Mittel und alle beteiligten Kfz waren fahrbereit

### Straßenverkehrsunfälle mit Personenschaden

2013



2014



Noch: 1. Straßenverkehrsunfälle und Verunglückte  
1.2 Nach Tagesdatum und Ortslage

Tagesdatum	Unfälle mit Personen- schaden	Davon mit			Verunglückte			Schwerwie- gende Unfälle mit Sachschaden (i.e.S.) <sup>1)</sup>	Unfälle mit Personen- u. schwerw. Un- fälle m. Sach- schad. (i.e.S.)
		Getöteten	Schwer-	Leicht-	Getötete	Schwer-	Leicht-		
			verletzten			verletzte			
<b>Oktober 2014 innerorts</b>									
1. Mittwoch	9	-	2	7	-	2	11	2	11
2. Donnerstag	24	-	4	20	-	5	27	1	25
3. Freitag	10	-	5	5	-	5	5	1	11
4. Samstag	11	-	4	7	-	4	11	4	15
5. Sonntag	8	-	3	5	-	4	5	4	12
6. Montag	10	-	6	4	-	7	12	4	14
7. Dienstag	12	-	3	9	-	6	14	6	18
8. Mittwoch	9	-	2	7	-	2	13	3	12
9. Donnerstag	15	-	5	10	-	5	13	4	19
10. Freitag	8	-	1	7	-	1	9	3	11
11. Samstag	10	1	5	4	1	6	7	1	11
12. Sonntag	7	-	3	4	-	3	6	3	10
13. Montag	9	-	2	7	-	2	11	1	10
14. Dienstag	6	-	1	5	-	1	7	3	9
15. Mittwoch	10	-	3	7	-	3	8	5	15
16. Donnerstag	12	-	2	10	-	2	15	4	16
17. Freitag	12	-	2	10	-	3	11	3	15
18. Samstag	7	1	1	5	1	1	5	3	10
19. Sonntag	15	-	2	13	-	2	13	3	18
20. Montag	13	-	2	11	-	2	14	2	15
21. Dienstag	17	-	3	14	-	3	17	7	24
22. Mittwoch	15	1	2	12	1	3	13	6	21
23. Donnerstag	11	-	1	10	-	1	11	3	14
24. Freitag	16	-	1	15	-	1	19	2	18
25. Samstag	12	1	2	9	1	3	14	-	12
26. Sonntag	5	-	1	4	-	2	8	2	7
27. Montag	15	-	4	11	-	4	14	1	16
28. Dienstag	14	1	1	12	1	1	14	1	15
29. Mittwoch	11	-	5	6	-	5	6	2	13
30. Donnerstag	11	-	-	11	-	-	14	1	12
31. Freitag	3	-	2	1	-	2	1	1	4
<b>Zusammen</b>	<b>347</b>	<b>5</b>	<b>80</b>	<b>262</b>	<b>5</b>	<b>91</b>	<b>348</b>	<b>86</b>	<b>433</b>
<b>außerorts, einschließlich Autobahn</b>									
1. Mittwoch	10	-	2	8	-	2	10	1	11
2. Donnerstag	10	-	4	6	-	4	9	-	10
3. Freitag	9	-	6	3	-	7	7	2	11
4. Samstag	6	-	1	5	-	2	6	3	9
5. Sonntag	8	-	2	6	-	2	7	-	8
6. Montag	4	-	1	3	-	3	8	1	5
7. Dienstag	7	-	-	7	-	-	11	5	12
8. Mittwoch	10	-	2	8	-	2	12	3	13
9. Donnerstag	7	-	3	4	-	3	5	3	10
10. Freitag	5	1	2	2	1	2	3	2	7
11. Samstag	4	-	3	1	-	5	2	-	4
12. Sonntag	8	1	6	1	1	6	2	1	9
13. Montag	8	-	1	7	-	1	8	3	11
14. Dienstag	6	-	2	4	-	2	5	4	10
15. Mittwoch	8	-	4	4	-	5	5	4	12
16. Donnerstag	12	2	4	6	2	5	11	6	18
17. Freitag	8	2	1	5	2	3	11	3	11
18. Samstag	4	-	1	3	-	1	3	-	4
19. Sonntag	11	1	3	7	1	6	8	2	13
20. Montag	5	1	-	4	1	1	4	3	8
21. Dienstag	5	-	-	5	-	-	6	6	11
22. Mittwoch	7	-	2	5	-	3	10	3	10
23. Donnerstag	5	-	1	4	-	1	5	3	8
24. Freitag	10	1	5	4	1	8	8	-	10
25. Samstag	5	-	1	4	-	1	8	2	7
26. Sonntag	7	-	2	5	-	2	7	2	9
27. Montag	13	-	1	12	-	1	16	1	14
28. Dienstag	9	-	2	7	-	2	8	3	12
29. Mittwoch	10	-	4	6	-	4	8	3	13
30. Donnerstag	7	-	-	7	-	-	8	1	8
31. Freitag	7	1	3	3	1	4	3	-	7
<b>Zusammen</b>	<b>235</b>	<b>10</b>	<b>69</b>	<b>156</b>	<b>10</b>	<b>88</b>	<b>224</b>	<b>70</b>	<b>305</b>

1) Schwerwiegender Unfall mit Sachschaden (i.e.S.) - Straftatbestand oder Ordnungswidrigkeit (Bußgeld) und mindestens ein Kfz nicht fahrbereit



Noch: 1. Straßenverkehrsunfälle und Verunglückte  
Noch: 1.2 Nach Tagesdatum und Ortslage

Tagesdatum	Unfälle mit Personen- schaden	Davon mit			Verunglückte			Schwerwie- gende Unfälle mit Sachschaden (i.e.S.) <sup>1)</sup>	Unfälle mit Personen- u. schwerw. Un- fälle m. Sach- schaden (i.e.S.)
		Getöteten	Schwer-	Leicht-	Getötete	Schwer-	Leicht-		
			verletzten			verletzte			

Noch: Oktober 2014  
innerorts und außerorts

1. Mittwoch	19	-	4	15	-	4	21	3	22
2. Donnerstag	34	-	8	26	-	9	36	1	35
3. Freitag	19	-	11	8	-	12	12	3	22
4. Samstag	17	-	5	12	-	6	17	7	24
5. Sonntag	16	-	5	11	-	6	12	4	20
6. Montag	14	-	7	7	-	10	20	5	19
7. Dienstag	19	-	3	16	-	6	25	11	30
8. Mittwoch	19	-	4	15	-	4	25	6	25
9. Donnerstag	22	-	8	14	-	8	18	7	29
10. Freitag	13	1	3	9	1	3	12	5	18
11. Samstag	14	1	8	5	1	11	9	1	15
12. Sonntag	15	1	9	5	1	9	8	4	19
13. Montag	17	-	3	14	-	3	19	4	21
14. Dienstag	12	-	3	9	-	3	12	7	19
15. Mittwoch	18	-	7	11	-	8	13	9	27
16. Donnerstag	24	2	6	16	2	7	26	10	34
17. Freitag	20	2	3	15	2	6	22	6	26
18. Samstag	11	1	2	8	1	2	8	3	14
19. Sonntag	26	1	5	20	1	8	21	5	31
20. Montag	18	1	2	15	1	3	18	5	23
21. Dienstag	22	-	3	19	-	3	23	13	35
22. Mittwoch	22	1	4	17	1	6	23	9	31
23. Donnerstag	16	-	2	14	-	2	16	6	22
24. Freitag	26	1	6	19	1	9	27	2	28
25. Samstag	17	1	3	13	1	4	22	2	19
26. Sonntag	12	-	3	9	-	4	15	4	16
27. Montag	28	-	5	23	-	5	30	2	30
28. Dienstag	23	1	3	19	1	3	22	4	27
29. Mittwoch	21	-	9	12	-	9	14	5	26
30. Donnerstag	18	-	-	18	-	-	22	2	20
31. Freitag	10	1	5	4	1	6	4	1	11
<b>Insgesamt</b>	<b>582</b>	<b>15</b>	<b>149</b>	<b>418</b>	<b>15</b>	<b>179</b>	<b>572</b>	<b>156</b>	<b>738</b>

auf Autobahnen

1. Mittwoch	1	-	-	1	-	-	1	-	1
2. Donnerstag	1	-	-	1	-	-	2	-	1
3. Freitag	1	-	1	-	-	1	2	-	1
4. Samstag	-	-	-	-	-	-	-	-	-
5. Sonntag	2	-	-	2	-	-	2	-	2
6. Montag	-	-	-	-	-	-	-	1	1
7. Dienstag	2	-	-	2	-	-	2	-	2
8. Mittwoch	-	-	-	-	-	-	-	-	-
9. Donnerstag	2	-	-	2	-	-	2	1	3
10. Freitag	-	-	-	-	-	-	-	-	-
11. Samstag	1	-	1	-	-	2	-	-	1
12. Sonntag	-	-	-	-	-	-	-	-	-
13. Montag	1	-	1	-	-	1	-	-	1
14. Dienstag	2	-	1	1	-	1	2	-	2
15. Mittwoch	-	-	-	-	-	-	-	-	-
16. Donnerstag	2	1	-	1	1	-	2	1	3
17. Freitag	2	1	-	1	1	1	4	1	3
18. Samstag	-	-	-	-	-	-	-	-	-
19. Sonntag	-	-	-	-	-	-	-	-	-
20. Montag	1	-	-	1	-	-	1	-	1
21. Dienstag	2	-	-	2	-	-	2	1	3
22. Mittwoch	2	-	1	1	-	1	2	2	4
23. Donnerstag	1	-	1	-	-	1	-	-	1
24. Freitag	1	-	1	-	-	1	-	-	1
25. Samstag	1	-	-	1	-	-	1	-	1
26. Sonntag	1	-	-	1	-	-	1	1	2
27. Montag	2	-	-	2	-	-	2	-	2
28. Dienstag	2	-	-	2	-	-	2	1	3
29. Mittwoch	2	-	2	-	-	2	-	-	2
30. Donnerstag	2	-	-	2	-	-	3	-	2
31. Freitag	1	-	-	1	-	-	1	-	1
<b>Insgesamt</b>	<b>35</b>	<b>2</b>	<b>9</b>	<b>24</b>	<b>2</b>	<b>11</b>	<b>34</b>	<b>9</b>	<b>44</b>

1) Schwerwiegender Unfall mit Sachschaden (i.e.S.) - Straftatbestand oder Ordnungswidrigkeit (Bußgeld) und mindestens ein Kfz nicht fahrbereit

Noch: 1. Straßenverkehrsunfälle und Verunglückte  
1.3 Nach Straßenarten

Straßenart Ortslage	Unfälle mit Personen- schaden	Verunglückte			Unfälle mit Personen- schaden	Verunglückte		
		Getötete	Schwer-	Leicht-		Getötete	Schwer-	Leicht-
			verletzte				verletzte	
		<b>Oktober 2014</b>			<b>Oktober 2013</b>			
Autobahnen	35	2	11	34	26	1	7	33
Bundesstraßen	135	5	46	135	117	3	51	114
innerorts	66	2	20	75	56	-	19	53
außerorts	69	3	26	60	61	3	32	61
Landesstraßen	141	6	57	145	109	3	37	116
innerorts	47	1	17	44	39	-	10	41
außerorts	94	5	40	101	70	3	27	75
Kreisstraßen	42	-	11	36	29	-	8	30
innerorts	19	-	3	18	18	-	3	21
außerorts	23	-	8	18	11	-	5	9
Andere Straßen	229	2	54	222	251	2	57	227
innerorts	215	2	51	211	241	2	52	216
außerorts	14	-	3	11	10	-	5	11
<b>Insgesamt</b>	<b>582</b>	<b>15</b>	<b>179</b>	<b>572</b>	<b>532</b>	<b>9</b>	<b>160</b>	<b>520</b>
<b>innerorts</b>	<b>347</b>	<b>5</b>	<b>91</b>	<b>348</b>	<b>354</b>	<b>2</b>	<b>84</b>	<b>331</b>
<b>außerorts</b>	<b>235</b>	<b>10</b>	<b>88</b>	<b>224</b>	<b>178</b>	<b>7</b>	<b>76</b>	<b>189</b>
		<b>Januar bis Oktober 2014</b>			<b>Januar bis Oktober 2013</b>			
Autobahnen	386	13	135	434	345	10	110	411
Bundesstraßen	1 173	28	388	1 260	1 205	41	403	1 234
innerorts	550	5	113	616	509	5	123	535
außerorts	623	23	275	644	696	36	280	699
Landesstraßen	1 296	41	415	1 290	1 266	27	419	1 195
innerorts	505	2	119	511	487	3	129	483
außerorts	791	39	296	779	779	24	290	712
Kreisstraßen	369	5	120	334	379	1	116	387
innerorts	178	1	39	179	198	-	38	211
außerorts	191	4	81	155	181	1	78	176
Andere Straßen	2 346	18	516	2 207	2 149	25	466	1 999
innerorts	2 200	15	449	2 103	2 008	19	408	1 880
außerorts	146	3	67	104	141	6	58	119
<b>Insgesamt</b>	<b>5 570</b>	<b>105</b>	<b>1 574</b>	<b>5 525</b>	<b>5 344</b>	<b>104</b>	<b>1 514</b>	<b>5 226</b>
<b>innerorts</b>	<b>3 433</b>	<b>23</b>	<b>720</b>	<b>3 409</b>	<b>3 202</b>	<b>27</b>	<b>698</b>	<b>3 109</b>
<b>außerorts</b>	<b>2 137</b>	<b>82</b>	<b>854</b>	<b>2 116</b>	<b>2 142</b>	<b>77</b>	<b>816</b>	<b>2 117</b>

Noch: 1. Straßenverkehrsunfälle und Verunglückte  
1.4 Nach Unfallarten

Unfallart Ortslage	Unfälle mit Personen- schaden	Verunglückte			Unfälle mit Personen- schaden	Verunglückte		
		Getötete	Schwer-	Leicht-		Getötete	Schwer-	Leicht-
			verletzte				verletzte	
		<b>Oktober 2014</b>			<b>Oktober 2013</b>			
Zusammenstoß mit and. Fahrzeug, das								
anfährt, anhält	34	1	4	36	34	-	4	39
innerorts	27	-	3	26	31	-	3	37
außerorts	7	1	1	10	3	-	1	2
vorausfährt oder wartet	88	1	13	112	80	2	11	96
innerorts	40	-	3	54	45	-	4	52
außerorts	48	1	10	58	35	2	7	44
seitlich in gleicher Richtung fährt	25	2	3	22	23	-	7	26
innerorts	12	1	-	13	11	-	3	13
außerorts	13	1	3	9	12	-	4	13
entgegenkommt	49	3	26	61	50	1	27	62
innerorts	25	-	9	32	19	-	3	26
außerorts	24	3	17	29	31	1	24	36
einbiegt oder kreuzt	126	-	41	147	128	2	35	123
innerorts	100	-	33	109	106	1	23	95
außerorts	26	-	8	38	22	1	12	28
Zus. stoß Fahrzeug / Fußgänger	69	3	20	53	68	1	21	51
innerorts	63	3	20	47	67	1	20	51
außerorts	6	-	-	6	1	-	1	-
Aufprall auf Hindernis	5	-	3	2	3	-	-	3
innerorts	2	-	2	-	1	-	-	1
außerorts	3	-	1	2	2	-	-	2
Abkommen von Fahrbahn n. rechts	84	3	38	54	49	1	19	41
innerorts	18	1	6	14	10	-	6	5
außerorts	66	2	32	40	39	1	13	36
Abkommen von Fahrbahn n. links	42	1	14	36	29	1	14	28
innerorts	14	-	3	16	11	-	7	9
außerorts	28	1	11	20	18	1	7	19
Unfall anderer Art	60	1	17	49	68	1	22	51
innerorts	46	-	12	37	53	-	15	42
außerorts	14	1	5	12	15	1	7	9
<b>Insgesamt</b>	<b>582</b>	<b>15</b>	<b>179</b>	<b>572</b>	<b>532</b>	<b>9</b>	<b>160</b>	<b>520</b>
<b>innerorts</b>	<b>347</b>	<b>5</b>	<b>91</b>	<b>348</b>	<b>354</b>	<b>2</b>	<b>84</b>	<b>331</b>
<b>außerorts</b>	<b>235</b>	<b>10</b>	<b>88</b>	<b>224</b>	<b>178</b>	<b>7</b>	<b>76</b>	<b>189</b>
		<b>Januar bis Oktober 2014</b>			<b>Januar bis Oktober 2013</b>			
Zusammenstoß mit and. Fahrzeug, das								
anfährt, anhält	343	3	54	380	270	1	37	298
innerorts	278	2	38	291	229	-	27	248
außerorts	65	1	16	89	41	1	10	50
vorausfährt oder wartet	767	8	107	968	747	9	115	921
innerorts	459	-	33	571	436	1	35	529
außerorts	308	8	74	397	311	8	80	392
seitlich in gleicher Richtung fährt	218	3	39	229	220	1	46	231
innerorts	109	1	11	106	102	-	21	104
außerorts	109	2	28	123	118	1	25	127
entgegenkommt	514	36	247	593	513	27	225	603
innerorts	247	1	64	283	204	2	56	238
außerorts	267	35	183	310	309	25	169	365
einbiegt oder kreuzt	1 208	1	233	1 341	1 221	10	263	1 305
innerorts	989	-	173	1 050	967	4	172	995
außerorts	219	1	60	291	254	6	91	310
Zus. stoß Fahrzeug / Fußgänger	520	15	153	414	531	14	177	388
innerorts	480	8	142	382	509	12	164	375
außerorts	40	7	11	32	22	2	13	13
Aufprall auf Hindernis	32	-	11	22	24	-	8	16
innerorts	11	-	7	5	10	-	3	7
außerorts	21	-	4	17	14	-	5	9
Abkommen von Fahrbahn n. rechts	749	22	318	555	741	22	286	591
innerorts	191	7	74	148	162	3	56	131
außerorts	558	15	244	407	579	19	230	460
Abkommen von Fahrbahn n. links	463	12	195	389	412	12	175	325
innerorts	92	1	33	86	90	1	40	77
außerorts	371	11	162	303	322	11	135	248
Unfall anderer Art	756	5	217	634	665	8	182	548
innerorts	577	3	145	487	493	4	124	405
außerorts	179	2	72	147	172	4	58	143
<b>Insgesamt</b>	<b>5 570</b>	<b>105</b>	<b>1 574</b>	<b>5 525</b>	<b>5 344</b>	<b>104</b>	<b>1 514</b>	<b>5 226</b>
<b>innerorts</b>	<b>3 433</b>	<b>23</b>	<b>720</b>	<b>3 409</b>	<b>3 202</b>	<b>27</b>	<b>698</b>	<b>3 109</b>
<b>außerorts</b>	<b>2 137</b>	<b>82</b>	<b>854</b>	<b>2 116</b>	<b>2 142</b>	<b>77</b>	<b>816</b>	<b>2 117</b>

Noch: 1. Straßenverkehrsunfälle und Verunglückte  
1.5 Nach Unfalltypen

Unfalltyp Ortslage	Unfälle mit Personen- schaden	Verunglückte			Unfälle mit Personen- schaden	Verunglückte		
		Getötete	Schwer-	Leicht-		Getötete	Schwer-	Leicht-
			verletzte				verletzte	
		<b>Oktober 2014</b>			<b>Oktober 2013</b>			
Fahrunfall	144	5	56	115	119	3	43	116
innerorts	52	-	14	47	49	-	18	40
außerorts	92	5	42	68	70	3	25	76
Abbiegeunfall	60	-	16	67	47	1	7	49
innerorts	48	-	12	56	35	-	4	33
außerorts	12	-	4	11	12	1	3	16
Einbiegen/Kreuzen-Unfall	113	-	40	123	109	1	28	105
innerorts	91	-	33	89	91	-	19	86
außerorts	22	-	7	34	18	1	9	19
Überschreitenunfall	32	3	12	24	33	-	14	23
innerorts	32	3	12	24	33	-	14	23
außerorts	-	-	-	-	-	-	-	-
Unfall durch ruhenden Verkehr	10	1	1	10	14	-	-	15
innerorts	9	-	-	9	14	-	-	15
außerorts	1	1	1	1	-	-	-	-
Unfall im Längsverkehr	147	4	31	171	132	3	42	150
innerorts	63	1	7	79	70	1	12	81
außerorts	84	3	24	92	62	2	30	69
Sonstiger Unfall	76	2	23	62	78	1	26	62
innerorts	52	1	13	44	62	1	17	53
außerorts	24	1	10	18	16	-	9	9
<b>Insgesamt</b>	<b>582</b>	<b>15</b>	<b>179</b>	<b>572</b>	<b>532</b>	<b>9</b>	<b>160</b>	<b>520</b>
<b>  innerorts</b>	<b>347</b>	<b>5</b>	<b>91</b>	<b>348</b>	<b>354</b>	<b>2</b>	<b>84</b>	<b>331</b>
<b>  außerorts</b>	<b>235</b>	<b>10</b>	<b>88</b>	<b>224</b>	<b>178</b>	<b>7</b>	<b>76</b>	<b>189</b>
		<b>Januar bis Oktober 2014</b>			<b>Januar bis Oktober 2013</b>			
Fahrunfall	1 518	42	637	1 235	1 517	40	592	1 243
innerorts	551	7	193	466	528	2	166	445
außerorts	967	35	444	769	989	38	426	798
Abbiegeunfall	476	-	102	525	460	5	99	500
innerorts	377	-	63	410	353	1	66	364
außerorts	99	-	39	115	107	4	33	136
Einbiegen/Kreuzen-Unfall	1 094	1	204	1 209	1 079	11	223	1 149
innerorts	899	-	156	939	867	7	150	895
außerorts	195	1	48	270	212	4	73	254
Überschreitenunfall	273	12	91	202	279	8	114	191
innerorts	257	7	88	187	272	7	106	189
außerorts	16	5	3	15	7	1	8	2
Unfall durch ruhenden Verkehr	110	2	20	98	82	-	15	78
innerorts	100	1	15	90	78	-	14	74
außerorts	10	1	5	8	4	-	1	4
Unfall im Längsverkehr	1 360	35	318	1 624	1 279	29	301	1 503
innerorts	726	2	84	865	630	3	82	737
außerorts	634	33	234	759	649	26	219	766
Sonstiger Unfall	739	13	202	632	648	11	170	562
innerorts	523	6	121	452	474	7	114	405
außerorts	216	7	81	180	174	4	56	157
<b>Insgesamt</b>	<b>5 570</b>	<b>105</b>	<b>1 574</b>	<b>5 525</b>	<b>5 344</b>	<b>104</b>	<b>1 514</b>	<b>5 226</b>
<b>  innerorts</b>	<b>3 433</b>	<b>23</b>	<b>720</b>	<b>3 409</b>	<b>3 202</b>	<b>27</b>	<b>698</b>	<b>3 109</b>
<b>  außerorts</b>	<b>2 137</b>	<b>82</b>	<b>854</b>	<b>2 116</b>	<b>2 142</b>	<b>77</b>	<b>816</b>	<b>2 117</b>

Noch: 1. Straßenverkehrsunfälle und Verunglückte  
1.6 Nach Art der Verkehrsbeteiligung und Ortslage \*

Art der Verkehrsbeteiligung	Unfälle mit Personenschaden	Verunglückte			Schwew. Unfälle mit Sachschaden (i.e.S.)	Unfälle mit Personenschaden	Verunglückte			Schwew. Unfälle mit Sachschaden (i.e.S.)
		Getötete	Schwer-	Leicht-			Getötete	Schwer-	Leicht-	
			verletzte					verletzte		
<b>Oktober 2014</b>										
<b>innerhalb von Ortschaften</b>										
Unfälle insgesamt	347	5	91	348	86	354	2	84	331	117
darunter Unfälle mit Beteiligung von										
Fahren von:										
Kraftfahrzeugen mit Versicherungskennzeichen:	20	-	5	18	-	29	-	10	20	1
davon:										
Mofas, Kleinkraftfahrräder	20	-	5	18	-	X	X	X	X	X
E-Bikes	-	-	-	-	-	X	X	X	X	X
drei- und leichten vierrädrigen Kfz	-	-	-	-	-	X	X	X	X	X
Kraftfahrzeugen mit amtll. Kennzeichen	26	-	10	21	1	16	1	3	16	1
davon:										
zwei- und drei- und leichten vierrädrigen Kfz	26	-	10	21	1	X	X	X	X	X
Personenkraftwagen	294	5	72	311	82	298	2	62	289	114
Wohnmobilen	1	-	-	1	-	X	X	X	X	X
Kraftomnibussen	2	-	-	3	-	5	-	2	3	2
Güterkraftfahrzeugen	23	-	10	24	13	26	-	6	22	14
darunter										
Liefer- u. Lastkraftw. bis 3500 kg <sup>1)</sup>	9	-	7	7	9	X	X	X	X	X
Liefer- u. Lastkraftw. über 3500 kg <sup>1)</sup>	10	-	1	14	-	X	X	X	X	X
Sattelzugmaschinen	4	-	2	3	3	-	-	-	-	2
landwirtschaftlichen Zugmaschinen	1	-	-	1	1	2	-	1	2	1
Fahrrädern	95	-	26	71	-	97	-	29	74	-
darunter:										
Pedelecs	1	-	1	-	-	X	X	X	X	X
Fußgängern	73	3	22	56	-	75	1	20	60	-
darunter:										
Fußgänger mit Sport- und Spielgerät	1	-	-	1	-	X	X	X	X	X
<b>auf Autobahnen</b>										
Unfälle insgesamt	35	2	11	34	9	26	1	7	33	18
darunter Unfälle mit Beteiligung von										
Fahren von:										
Kraftfahrzeugen mit Versicherungskennzeichen:	-	-	-	-	-	-	-	-	-	-
davon:										
Mofas, Kleinkraftfahrräder	-	-	-	-	-	X	X	X	X	X
E-Bikes	-	-	-	-	-	X	X	X	X	X
drei- und leichten vierrädrigen Kfz	-	-	-	-	-	X	X	X	X	X
Kraftfahrzeugen mit amtll. Kennzeichen	-	-	-	-	-	2	-	2	-	-
davon:										
zwei- und drei- und leichten vierrädrigen Kfz	-	-	-	-	-	X	X	X	X	X
Personenkraftwagen	33	2	11	32	8	22	1	6	29	16
Wohnmobilen	-	-	-	-	1	X	X	X	X	X
Kraftomnibussen	-	-	-	-	1	-	-	-	-	-
Güterkraftfahrzeugen	11	2	2	12	3	11	1	2	12	7
darunter										
Liefer- u. Lastkraftw. bis 3500 kg <sup>1)</sup>	3	1	2	4	1	X	X	X	X	X
Liefer- u. Lastkraftw. über 3500 kg <sup>1)</sup>	4	1	-	4	2	X	X	X	X	X
Sattelzugmaschinen	6	1	1	8	2	5	-	2	4	3
landwirtschaftlichen Zugmaschinen	-	-	-	-	-	-	-	-	-	-
Fahrrädern	-	-	-	-	-	-	-	-	-	-
darunter:										
Pedelecs	-	-	-	-	-	X	X	X	X	X
Fußgängern	-	-	-	-	-	-	-	-	-	-
darunter:										
Fußgänger mit Sport- und Spielgerät	-	-	-	-	-	X	X	X	X	X
<b>innerhalb und außerhalb von Ortschaften</b>										
Unfälle insgesamt	582	15	179	572	156	532	9	160	520	192
darunter Unfälle mit Beteiligung von										
Fahren von:										
Kraftfahrzeugen mit Versicherungskennzeichen:	24	-	6	21	-	33	-	10	24	1
davon:										
Mofas, Kleinkraftfahrräder	24	-	6	21	-	X	X	X	X	X
E-Bikes	-	-	-	-	-	X	X	X	X	X
drei- und leichten vierrädrigen Kfz	-	-	-	-	-	X	X	X	X	X
Kraftfahrzeugen mit amtll. Kennzeichen	56	1	28	39	2	37	3	17	29	3
davon:										
zwei- und drei- und leichten vierrädrigen Kfz	56	1	28	39	2	X	X	X	X	X
Personenkraftwagen	498	12	146	520	149	449	7	127	457	181
Wohnmobilen	1	-	-	1	1	X	X	X	X	X
Kraftomnibussen	4	1	1	6	2	6	1	2	7	2
Güterkraftfahrzeugen	63	4	21	68	25	59	2	23	53	34
darunter										
Liefer- u. Lastkraftw. bis 3500 kg <sup>1)</sup>	24	2	11	22	16	X	X	X	X	X
Liefer- u. Lastkraftw. über 3500 kg <sup>1)</sup>	27	2	8	32	5	X	X	X	X	X
Sattelzugmaschinen	14	1	3	18	5	8	1	7	5	8
landwirtschaftlichen Zugmaschinen	6	1	4	4	2	6	-	3	4	2
Fahrrädern	104	1	29	76	-	109	2	35	82	-
darunter:										
Pedelecs	1	-	1	-	-	X	X	X	X	X
Fußgängern	79	3	22	62	-	76	1	21	60	1
darunter:										
Fußgänger mit Sport- und Spielgerät	-	-	-	-	-	-	-	-	-	-

\*) Die Tabelle enthält Mehrfachzählungen, da bei einem Unfall mehrere Verkehrsbeteiligungsarten beteiligt sein können.

1) Ohne Liefer- und Lastkraftwagen mit Tankauflagen

Noch: 1. Straßenverkehrsunfälle und Verunglückte  
Noch: 1.6 Nach Art der Verkehrsbeteiligung und Ortslage \*

Art der Verkehrsbeteiligung	Unfälle mit Personenschaden	Verunglückte			Schwerw. Unfälle mit Sachschaden (i.e.S.)	Unfälle mit Personenschaden	Verunglückte			Schwerw. Unfälle mit Sachschaden (i.e.S.)
		Getötete	Schwer-	Leicht-			Getötete	Schwer-	Leicht-	
			verletzte					verletzte		
<b>Januar bis Oktober 2014</b>										
<b>innerhalb von Ortschaften</b>										
Unfälle insgesamt	3 433	23	720	3 409	967	3 202	27	698	3 109	1 086
darunter Unfälle mit Beteiligung von										
Fahren von:										
Kraftfahrzeugen mit Versicherungskennzeichen	231	-	47	207	3	193	-	49	160	5
davon:										
Mofas, Kleinkraftfahrräder	226	-	47	202	3	X	X	X	X	X
E-Bikes	1	-	-	1	-	X	X	X	X	X
drei- und leichten vierrädrigen Kfz	4	-	-	4	-	X	X	X	X	X
Kraftfahrzeugen mit amtll. Kennzeichen	277	3	98	214	15	242	3	93	185	13
davon:										
zwei- und drei- und leichten vierrädrigen Kfz	275	3	95	214	15	X	X	X	X	X
Personenkraftwagen	2 729	14	482	2 860	942	2 602	14	499	2 635	1 050
Wohnmobilen	3	-	-	5	-	X	X	X	X	X
Kraftomnibussen	51	-	5	80	8	57	1	16	75	16
Güterkraftfahrzeugen	315	2	75	297	123	287	9	48	279	167
darunter										
Liefer- u. Lastkraftw. bis 3500 kg <sup>1)</sup>	199	1	45	189	82	X	X	X	X	X
Liefer- u. Lastkraftw. über 3500 kg <sup>1)</sup>	77	1	17	75	22	X	X	X	X	X
Sattelzugmaschinen	34	-	10	28	19	18	1	3	17	19
landwirtschaftlichen Zugmaschinen	22	1	9	25	9	14	-	5	13	4
Fahrrädern	1 035	4	238	845	3	893	4	196	750	3
darunter:										
Pedelecs	11	-	6	7	-	X	X	X	X	X
Fußgängern	555	9	158	455	1	569	14	175	429	5
darunter:										
Fußgänger mit Sport- und Spielgerät	7	-	1	7	-	X	X	X	X	X
<b>auf Autobahnen</b>										
Unfälle insgesamt	386	13	135	434	161	345	10	110	411	221
darunter Unfälle mit Beteiligung von										
Fahren von:										
Kraftfahrzeugen mit Versicherungskennzeichen	-	-	-	-	-	-	-	-	-	-
davon:										
Mofas, Kleinkraftfahrräder	-	-	-	-	-	X	X	X	X	X
E-Bikes	-	-	-	-	-	X	X	X	X	X
drei- und leichten vierrädrigen Kfz	-	-	-	-	-	X	X	X	X	X
Kraftfahrzeugen mit amtll. Kennzeichen	12	-	7	7	-	14	-	10	4	-
davon:										
zwei- und drei- und leichten vierrädrigen Kfz	12	-	7	7	-	X	X	X	X	X
Personenkraftwagen	350	11	121	402	147	295	7	88	373	184
Wohnmobilen	3	-	-	4	1	X	X	X	X	X
Kraftomnibussen	1	-	1	4	4	1	-	5	1	2
Güterkraftfahrzeugen	117	8	38	133	45	144	4	41	165	75
darunter										
Liefer- u. Lastkraftw. bis 3500 kg <sup>1)</sup>	40	2	14	57	12	X	X	X	X	X
Liefer- u. Lastkraftw. über 3500 kg <sup>1)</sup>	30	3	10	31	14	X	X	X	X	X
Sattelzugmaschinen	60	5	20	62	27	79	1	27	92	34
landwirtschaftlichen Zugmaschinen	-	-	-	-	-	-	-	-	-	-
Fahrrädern	-	-	-	-	-	-	-	-	-	-
darunter:										
Pedelecs	-	-	-	-	-	X	X	X	X	X
Fußgängern	2	2	1	1	-	1	-	-	1	-
darunter:										
Fußgänger mit Sport- und Spielgerät	-	-	-	-	-	X	X	X	X	X
<b>innerhalb und außerhalb von Ortschaften</b>										
Unfälle insgesamt	5 570	105	1 574	5 525	1 643	5 344	104	1 514	5 226	1 895
darunter Unfälle mit Beteiligung von										
Fahren von:										
Kraftfahrzeugen mit Versicherungskennzeichen	283	-	68	244	5	232	2	66	185	6
davon:										
Mofas, Kleinkraftfahrräder	277	-	67	239	5	X	X	X	X	X
E-Bikes	2	-	1	1	-	X	X	X	X	X
drei- und leichten vierrädrigen Kfz	4	-	-	4	-	X	X	X	X	X
Kraftfahrzeugen mit amtll. Kennzeichen	548	19	263	367	26	532	22	253	363	25
davon:										
zwei- und drei- und leichten vierrädrigen Kfz	542	19	256	365	25	X	X	X	X	X
Personenkraftwagen	4 515	77	1 150	4 767	1 574	4 378	72	1 122	4 536	1 783
Wohnmobilen	9	-	3	11	2	X	X	X	X	X
Kraftomnibussen	72	2	17	107	15	70	3	22	93	19
Güterkraftfahrzeugen	627	27	186	626	262	656	23	162	678	340
darunter										
Liefer- u. Lastkraftw. bis 3500 kg <sup>1)</sup>	342	11	98	359	144	X	X	X	X	X
Liefer- u. Lastkraftw. über 3500 kg <sup>1)</sup>	167	10	46	164	67	X	X	X	X	X
Sattelzugmaschinen	133	8	45	122	59	148	5	52	159	71
landwirtschaftlichen Zugmaschinen	48	4	21	49	15	45	2	23	36	10
Fahrrädern	1 152	8	290	924	4	1 001	10	249	814	3
darunter:										
Pedelecs	12	-	7	7	-	X	X	X	X	X
Fußgängern	603	16	170	494	1	599	16	190	452	6
darunter:										
Fußgänger mit Sport- und Spielgerät	-	-	-	-	-	-	-	-	-	-

\*) Die Tabelle enthält Mehrfachzählungen, da bei einem Unfall mehrere Verkehrsbeteiligungsarten beteiligt sein können.

1) Ohne Liefer- und Lastkraftwagen mit Tankauflagen

Noch: 1. Straßenverkehrsunfälle und Verunglückte  
1.7 Nach Unfallkategorien und Ortslage

Ortslage	Unfälle insgesamt	Unfälle mit Personenschaden	Verunglückte				Schwerwiegende Unfälle mit Sachschaden (i.e.S.) <sup>1)</sup>	Sonstige Sachschadensunfälle unter dem Einfluss berauschender Mittel <sup>2)</sup>	Übrige Sachschadensunfälle
			insgesamt	Getötete	Schwer-	Leicht-			
					verletzte				
<b>alle Unfälle</b>									
<b>Oktober 2014</b>									
Innerhalb von Ortschaften	3 181	347	444	5	91	348	86	26	2 722
Außerhalb von Ortschaften, ohne									
Autobahn	1 177	200	275	8	77	190	61	6	910
Auf Autobahnen	309	35	47	2	11	34	9	-	265
Innerhalb und außerhalb von									
Ortschaften	4 667	582	766	15	179	572	156	32	3 897
dagegen Vorjahr	4 679	532	689	9	160	520	192	35	3 920
<b>Januar bis Oktober 2014</b>									
Innerhalb von Ortschaften	30 115	3 433	4 152	23	720	3 409	967	261	25 454
Außerhalb von Ortschaften, ohne									
Autobahn	10 924	1 751	2 470	69	719	1 682	515	55	8 603
Auf Autobahnen	3 158	386	582	13	135	434	161	9	2 602
Innerhalb und außerhalb von									
Ortschaften	44 197	5 570	7 204	105	1 574	5 525	1 643	325	36 659
dagegen Vorjahr	44 947	5 344	6 844	104	1 514	5 226	1 895	380	37 328
<b>darunter Alkoholunfälle</b>									
<b>Oktober 2014</b>									
Innerhalb von Ortschaften	54	20	28	-	5	23	9	25	.
Außerhalb von Ortschaften, ohne									
Autobahn	19	8	9	-	4	5	5	6	.
Auf Autobahnen	-	-	-	-	-	-	-	-	.
Innerhalb und außerhalb von									
Ortschaften	73	28	37	-	9	28	14	31	.
dagegen Vorjahr	81	34	40	2	9	29	16	31	.
<b>Januar bis Oktober 2014</b>									
Innerhalb von Ortschaften	528	187	242	1	60	181	97	244	.
Außerhalb von Ortschaften, ohne									
Autobahn	210	110	151	5	66	80	46	54	.
Auf Autobahnen	25	11	12	-	4	8	7	7	.
Innerhalb und außerhalb von									
Ortschaften	763	308	405	6	130	269	150	305	.
dagegen Vorjahr	808	299	363	4	121	238	162	347	.

1) Straftatbestand oder Ordnungswidrigkeit und gleichzeitig mindestens ein Kfz nicht mehr fahrbereit

2) Unfallbeteiligter stand unter dem Einfluss berauschender Mittel und alle beteiligten Kfz waren fahrbereit.

2. Getötete und Verletzte  
2.1 Nach Art der

Lfd. Nr.	Art der Verkehrsbeteiligung  Ortslage	Getötete				Schwerverletzte			
		Oktober		Januar bis Oktober		Oktober		Januar bis Oktober	
		2014	2013	2014	2013	2014	2013	2014	2013
	Fahrer und Mitfahrer von								
1	Kraftködern mit Ver- sicherungskennzeichen davon:	-	-	-	2	6	10	62	63
2	Mofas, Kleinkraftködern	-	X	-	X	6	X	61	X
3	E-Bikes	-	X	-	X	-	X	1	X
4	Drei- und leichten vierrödigen Kfz. .	-	X	-	X	-	X	-	X
5	Kraftködern mit amtl. Kennzeichen davon:	1	3	18	22	27	16	254	242
6	zwei-rödigen Kraft- fahrzeugen	1	X	18	X	27	X	248	X
7	drei- und leichten vierrödigen Kfz. .	-	X	-	X	-	X	6	X
8	Personenkraftwagen darunter:	9	3	55	46	82	69	744	710
9	im Alter von 18 bis unter 25 Jahren	1	1	9	9	11	12	145	137
10	Wohnmobilen	-	X	-	X	-	X	1	X
11	Bussen	-	-	-	1	1	1	2	9
12	Güterkraftfahrzeugen darunter:	1	-	7	5	9	6	58	50
13	Liefer- und Last- kraftwagen mit zul. Gesamtgewicht bis einschl. 3 500 kg	1	X	5	X	5	X	40	X
14	Liefer- und Last- kraftwagen mit zul. Gesamtgewicht über 3 500 kg	-	X	2	X	4	X	9	X
15	Sattelzugmaschinen	-	-	-	-	-	1	7	13
16	landwirtschaftlichen Zugmaschinen	-	-	1	1	3	2	12	9
17	übrigen Kraftfahrzeugen	-	-	-	-	-	-	-	8
<b>18</b>	<b>Kraftfahrzeugen zus.</b>	<b>11</b>	<b>6</b>	<b>81</b>	<b>77</b>	<b>128</b>	<b>104</b>	<b>1 133</b>	<b>1 091</b>
19	Fahrrädern darunter	1	2	8	9	28	35	271	238
20	Pedelecs	-	X	-	X	1	X	6	X
21	unter 15 Jahren	-	-	-	1	2	2	33	28
22	anderen Fahrzeugen	-	-	-	1	1	-	10	5
23	Fußgänger darunter	3	1	16	16	21	21	157	180
24	Fußgänger mit Sport- oder Spielgerät	-	X	-	X	-	X	2	X
25	unter 15 Jahren	-	-	-	-	2	4	36	48
26	65 Jahre und mehr	3	1	8	12	8	9	55	53
27	Andere Personen	-	-	-	1	1	-	3	-
<b>28</b>	<b>Insgesamt darunter</b>	<b>15</b>	<b>9</b>	<b>105</b>	<b>104</b>	<b>179</b>	<b>160</b>	<b>1 574</b>	<b>1 514</b>
29	unter 15 Jahren	-	-	-	2	8	12	108	106
30	65 Jahre und mehr	6	3	28	35	29	27	260	230



**im Straßenverkehr  
Verkehrsbeteiligung**

Leichtverletzte				Verunglückte insgesamt				Lfd. Nr.
Oktober		Januar bis Oktober		Oktober		Januar bis Oktober		
2014	2013	2014	2013	2014	2013	2014	2013	
20	22	233	174	26	32	295	239	1
20	X	228	X	26	X	289	X	2
-	X	1	X	-	X	2	X	3
-	X	4	X	-	X	4	X	4
33	21	305	302	61	40	577	566	5
33	X	304	X	61	X	570	X	6
-	X	1	X	-	X	7	X	7
360	319	3 371	3 286	451	391	4 170	4 042	8
69	59	662	649	81	72	816	795	9
-	X	6	X	-	X	7	X	10
6	6	74	59	7	7	76	69	11
13	21	172	193	23	27	237	248	12
6	X	105	X	12	X	150	X	13
2	X	27	X	6	X	38	X	14
4	-	26	27	4	1	33	40	15
2	3	19	12	5	5	32	22	16
1	1	13	23	1	1	13	31	17
<b>435</b>	<b>393</b>	<b>4 193</b>	<b>4 049</b>	<b>574</b>	<b>503</b>	<b>5 407</b>	<b>5 217</b>	<b>18</b>
69	70	850	742	98	107	1 129	989	19
-	X	6	X	1	X	12	X	20
9	8	125	93	11	10	158	122	21
10	3	36	32	11	3	46	38	22
57	54	433	401	81	76	606	597	23
1	X	6	X	1	X	8	X	24
9	10	90	85	11	14	126	133	25
12	10	90	85	23	20	153	150	26
1	-	13	2	2	-	16	3	27
<b>572</b>	<b>520</b>	<b>5 525</b>	<b>5 226</b>	<b>766</b>	<b>689</b>	<b>7 204</b>	<b>6 844</b>	<b>28</b>
37	46	404	381	45	58	512	489	29
57	53	645	578	92	83	933	843	30

Noch: 2. Getötete und Verletzte im Straßenverkehr  
**2.2 Nach Art der Verkehrsbeteiligung, Altersgruppen und Geschlecht**

Alter von ... bis unter ... Jahren Geschlecht	Insgesamt	Darunter				Insgesamt	Darunter			
		Fahrer und Mitfahrer von			Fußgänger		Fahrer und Mitfahrer von			Fußgänger
		Personen- kraftwagen	Krafträder mit amtlichem Kennzeichen <sup>1)</sup>	Fahrrädern <sup>2)</sup>			Personen- kraftwagen	Krafträder mit amtlichem Kennzeichen <sup>1)</sup>	Fahrrädern <sup>2)</sup>	

**Getötete**

	Oktober 2014					Oktober 2013				
unter 15	-	-	-	-	-	-	-	-	-	-
männlich	-	-	-	-	-	-	-	-	-	-
weiblich	-	-	-	-	-	-	-	-	-	-
15 - 18	-	-	-	-	-	-	-	-	-	-
männlich	-	-	-	-	-	-	-	-	-	-
weiblich	-	-	-	-	-	-	-	-	-	-
18 - 21	1	1	-	-	-	1	1	-	-	-
männlich	1	1	-	-	-	1	1	-	-	-
weiblich	-	-	-	-	-	-	-	-	-	-
21 - 25	-	-	-	-	-	1	-	1	-	-
männlich	-	-	-	-	-	1	-	1	-	-
weiblich	-	-	-	-	-	-	-	-	-	-
25 - 35	2	1	1	-	-	1	1	-	-	-
männlich	2	1	1	-	-	1	1	-	-	-
weiblich	-	-	-	-	-	-	-	-	-	-
35 - 45	2	2	-	-	-	2	1	1	-	-
männlich	-	-	-	-	-	2	1	1	-	-
weiblich	2	2	-	-	-	-	-	-	-	-
45 - 55	3	1	-	1	-	1	-	1	-	-
männlich	2	1	-	-	-	1	-	1	-	-
weiblich	1	-	-	1	-	-	-	-	-	-
55 - 65	1	1	-	-	-	-	-	-	-	-
männlich	-	-	-	-	-	-	-	-	-	-
weiblich	1	1	-	-	-	-	-	-	-	-
65 und mehr	6	3	-	-	3	3	-	-	2	1
männlich	2	1	-	-	1	1	-	-	-	1
weiblich	4	2	-	-	2	2	-	-	2	-
<b>Zusammen</b>	<b>15</b>	<b>9</b>	<b>1</b>	<b>1</b>	<b>3</b>	<b>9</b>	<b>3</b>	<b>3</b>	<b>2</b>	<b>1</b>
<b>männlich</b>	<b>7</b>	<b>4</b>	<b>1</b>	<b>-</b>	<b>1</b>	<b>7</b>	<b>3</b>	<b>3</b>	<b>-</b>	<b>1</b>
<b>weiblich</b>	<b>8</b>	<b>5</b>	<b>-</b>	<b>1</b>	<b>2</b>	<b>2</b>	<b>-</b>	<b>-</b>	<b>2</b>	<b>-</b>
Ohne Angabe	-	-	-	-	-	-	-	-	-	-
<b>Insgesamt</b>	<b>15</b>	<b>9</b>	<b>1</b>	<b>1</b>	<b>3</b>	<b>9</b>	<b>3</b>	<b>3</b>	<b>2</b>	<b>1</b>

1) Einschl. drei- und leichten vierradrigen Kfz.

2) Einschl. Pedelegs.

Noch: 2. Getötete und Verletzte im Straßenverkehr  
 Noch: 2.2 Nach Art der Verkehrsbeteiligung, Altersgruppen und Geschlecht

Alter von ... bis unter ... Jahren  Geschlecht	Insgesamt	Darunter				Insgesamt	Darunter			
		Fahrer und Mitfahrer von			Fußgänger		Fahrer und Mitfahrer von			Fußgänger
		Personen- kraftwagen	Kraft- rädern mit amtlichem Kennzeichen 1)	Fahrrädern 2)			Personen- kraftwagen	Kraft- rädern mit amtlichem Kennzeichen 1)	Fahrrädern 2)	

Noch: Getötete

	Januar bis Oktober 2014					Januar bis Oktober 2013				
unter 15	-	-	-	-	-	2	1	-	1	-
männlich	-	-	-	-	-	1	-	-	1	-
weiblich	-	-	-	-	-	1	1	-	-	-
15 - 18	4	1	2	-	1	-	-	-	-	-
männlich	4	1	2	-	1	-	-	-	-	-
weiblich	-	-	-	-	-	-	-	-	-	-
18 - 21	5	4	-	-	1	7	5	2	-	-
männlich	5	4	-	-	1	4	2	2	-	-
weiblich	-	-	-	-	-	3	3	-	-	-
21 - 25	8	5	-	2	-	7	5	1	1	-
männlich	8	5	-	2	-	7	5	1	1	-
weiblich	-	-	-	-	-	-	-	-	-	-
25 - 35	15	9	3	-	1	12	6	6	-	-
männlich	14	8	3	-	1	11	5	6	-	-
weiblich	1	1	-	-	-	1	1	-	-	-
35 - 45	16	9	4	-	1	14	3	7	-	-
männlich	12	5	4	-	1	13	2	7	-	-
weiblich	4	4	-	-	-	1	1	-	-	-
45 - 55	21	8	6	2	4	16	5	3	3	2
männlich	17	6	5	1	4	14	4	3	3	1
weiblich	4	2	1	1	-	2	1	-	-	1
55 - 65	8	4	1	1	-	11	6	3	-	2
männlich	6	2	1	1	-	7	3	3	-	1
weiblich	2	2	-	-	-	4	3	-	-	1
65 und mehr	28	15	2	3	8	35	15	-	4	12
männlich	14	8	2	1	3	17	6	-	2	5
weiblich	14	7	-	2	5	18	9	-	2	7
<b>Zusammen</b>	<b>105</b>	<b>55</b>	<b>18</b>	<b>8</b>	<b>16</b>	<b>104</b>	<b>46</b>	<b>22</b>	<b>9</b>	<b>16</b>
<b>männlich</b>	<b>80</b>	<b>39</b>	<b>17</b>	<b>5</b>	<b>11</b>	<b>74</b>	<b>27</b>	<b>22</b>	<b>7</b>	<b>7</b>
<b>weiblich</b>	<b>25</b>	<b>16</b>	<b>1</b>	<b>3</b>	<b>5</b>	<b>30</b>	<b>19</b>	<b>-</b>	<b>2</b>	<b>9</b>
Ohne Angabe	-	-	-	-	-	-	-	-	-	-
<b>Insgesamt</b>	<b>105</b>	<b>55</b>	<b>18</b>	<b>8</b>	<b>16</b>	<b>104</b>	<b>46</b>	<b>22</b>	<b>9</b>	<b>16</b>

1) Einschl. drei- und leichten vierradrigen Kfz.  
 2) Einschl. Pedelecs.

Noch: 2. Getötete und Verletzte im Straßenverkehr  
 Noch: 2.2 Nach Art der Verkehrsbeteiligung, Altersgruppen und Geschlecht

Alter von ... bis unter ... Jahren  Geschlecht	Insgesamt	Darunter				Insgesamt	Darunter			
		Fahrer und Mitfahrer von			Fußgänger		Fahrer und Mitfahrer von			Fußgänger
		Personen- kraftwagen	Kraft- rädern mit amtlichem Kennzeichen 1)	Fahrrädern 2)			Personen- kraftwagen	Kraft- rädern mit amtlichem Kennzeichen 1)	Fahrrädern 2)	
<b>Schwerverletzte</b>										
		<b>Oktober 2014</b>					<b>Oktober 2013</b>			
unter 15	8	4	-	2	2	12	5	-	2	4
männlich	5	2	-	2	1	5	2	-	2	1
weiblich	3	2	-	-	1	7	3	-	-	3
15 - 18	13	6	2	2	-	10	1	1	4	1
männlich	9	4	2	1	-	6	-	1	3	-
weiblich	4	2	-	1	-	4	1	-	1	1
18 - 21	9	7	1	-	-	10	6	1	1	2
männlich	3	1	1	-	-	5	2	1	1	1
weiblich	6	6	-	-	-	5	4	-	-	1
21 - 25	4	1	-	1	1	10	5	3	1	-
männlich	2	1	-	-	-	7	2	3	1	-
weiblich	2	-	-	1	1	3	3	-	-	-
25 - 35	25	15	5	2	3	26	11	4	6	1
männlich	18	11	4	1	2	21	9	4	5	1
weiblich	7	4	1	1	1	5	2	-	1	-
35 - 45	31	14	2	6	2	20	10	1	6	1
männlich	25	10	2	5	1	13	5	1	5	-
weiblich	6	4	-	1	1	7	5	-	1	1
45 - 55	30	10	9	3	2	21	12	1	4	1
männlich	20	4	8	2	1	14	5	1	4	1
weiblich	10	6	1	1	1	7	7	-	-	-
55 - 65	30	11	8	6	3	24	10	4	6	2
männlich	15	3	7	3	-	13	4	2	3	2
weiblich	15	8	1	3	3	11	6	2	3	-
65 und mehr	29	14	-	6	8	27	9	1	5	9
männlich	15	9	-	4	2	14	4	1	2	4
weiblich	14	5	-	2	6	13	5	-	3	5
<b>Zusammen</b>	<b>179</b>	<b>82</b>	<b>27</b>	<b>28</b>	<b>21</b>	<b>160</b>	<b>69</b>	<b>16</b>	<b>35</b>	<b>21</b>
<b>männlich</b>	<b>112</b>	<b>45</b>	<b>24</b>	<b>18</b>	<b>7</b>	<b>98</b>	<b>33</b>	<b>14</b>	<b>26</b>	<b>10</b>
<b>weiblich</b>	<b>67</b>	<b>37</b>	<b>3</b>	<b>10</b>	<b>14</b>	<b>62</b>	<b>36</b>	<b>2</b>	<b>9</b>	<b>11</b>
Ohne Angabe	-	-	-	-	-	-	-	-	-	-
<b>Insgesamt</b>	<b>179</b>	<b>82</b>	<b>27</b>	<b>28</b>	<b>21</b>	<b>160</b>	<b>69</b>	<b>16</b>	<b>35</b>	<b>21</b>

1) Einschl. drei- und leichten vierradrigen Kfz.  
 2) Einschl. Pedelecs.

Noch: 2. Getötete und Verletzte im Straßenverkehr  
 Noch: 2.2 Nach Art der Verkehrsbeteiligung, Altersgruppen und Geschlecht

Alter von ... bis unter ... Jahren Geschlecht	Insgesamt	Darunter				Insgesamt	Darunter			
		Fahrer und Mitfahrer von					Fahrer und Mitfahrer von			
		Personen- kraftwagen	Kraft- rädern mit amtlichem Kennzeichen <sup>1)</sup>	Fahrrädern <sup>2)</sup>	Fußgänger		Personen- kraftwagen	Kraft- rädern mit amtlichem Kennzeichen <sup>1)</sup>	Fahrrädern <sup>2)</sup>	Fußgänger

Noch: Schwerverletzte

	Januar bis Oktober 2014					Januar bis Oktober 2013				
unter 15	108	34	2	33	36	106	26	-	28	48
männlich	59	16	2	27	11	64	12	-	20	31
weiblich	49	18	-	6	25	42	14	-	8	17
15 - 18	102	22	28	14	11	77	16	16	12	10
männlich	67	10	22	9	6	54	7	14	10	7
weiblich	35	12	6	5	5	23	9	2	2	3
18 - 21	95	65	13	6	1	101	67	15	9	6
männlich	61	37	11	5	-	61	35	14	6	3
weiblich	34	28	2	1	1	40	32	1	3	3
21 - 25	106	66	19	9	4	115	65	26	10	8
männlich	70	42	16	5	-	77	34	23	8	7
weiblich	36	24	3	4	4	38	31	3	2	1
25 - 35	256	140	63	24	13	274	154	51	33	14
männlich	185	89	58	18	8	192	92	45	26	11
weiblich	71	51	5	6	5	82	62	6	7	3
35 - 45	206	100	37	36	8	170	75	37	31	6
männlich	145	61	31	27	3	119	39	31	26	4
weiblich	61	39	6	9	5	51	36	6	5	2
45 - 55	236	104	47	48	11	258	111	67	34	17
männlich	138	43	39	31	3	178	58	58	25	10
weiblich	98	61	8	17	8	80	53	9	9	7
55 - 65	205	86	35	46	18	183	89	22	35	18
männlich	122	42	33	23	8	112	44	18	23	8
weiblich	83	44	2	23	10	71	45	4	12	10
65 und mehr	260	127	10	55	55	230	107	8	46	53
männlich	130	66	9	31	15	117	57	8	24	18
weiblich	130	61	1	24	40	113	50	-	22	35
<b>Zusammen</b>	<b>1 574</b>	<b>744</b>	<b>254</b>	<b>271</b>	<b>157</b>	<b>1 514</b>	<b>710</b>	<b>242</b>	<b>238</b>	<b>180</b>
<b>männlich</b>	<b>977</b>	<b>406</b>	<b>221</b>	<b>176</b>	<b>54</b>	<b>974</b>	<b>378</b>	<b>211</b>	<b>168</b>	<b>99</b>
<b>weiblich</b>	<b>597</b>	<b>338</b>	<b>33</b>	<b>95</b>	<b>103</b>	<b>540</b>	<b>332</b>	<b>31</b>	<b>70</b>	<b>81</b>
Ohne Angabe	-	-	-	-	-	-	-	-	-	-
<b>Insgesamt</b>	<b>1 574</b>	<b>744</b>	<b>254</b>	<b>271</b>	<b>157</b>	<b>1 514</b>	<b>710</b>	<b>242</b>	<b>238</b>	<b>180</b>

1) Einschl. drei- und leichten vierrädrigen Kfz.  
 2) Einschl. Pedelects.

Noch: 2. Getötete und Verletzte im Straßenverkehr  
 Noch: 2.2 Nach Art der Verkehrsbeteiligung, Altersgruppen und Geschlecht

Alter von ... bis unter ... Jahren  Geschlecht	Insgesamt	Darunter				Insgesamt	Darunter			
		Fahrer und Mitfahrer von			Fußgänger		Fahrer und Mitfahrer von			Fußgänger
		Personen- kraftwagen	Kraft- rädern mit amtlichem Kennzeichen 1)	Fahrrädern 2)			Personen- kraftwagen	Kraft- rädern mit amtlichem Kennzeichen 1)	Fahrrädern 2)	
<b>Leichtverletzte</b>										
		<b>Oktober 2014</b>					<b>Oktober 2013</b>			
unter 15	37	18	-	9	9	46	24	-	8	10
männlich	29	12	-	9	7	24	11	-	5	7
weiblich	8	6	-	-	2	22	13	-	3	3
15 - 18	31	3	8	8	2	31	12	7	4	3
männlich	22	1	8	5	1	14	2	6	3	-
weiblich	9	2	-	3	1	17	10	1	1	3
18 - 21	39	29	2	4	2	33	23	2	5	2
männlich	23	16	2	1	2	18	12	2	4	-
weiblich	16	13	-	3	-	15	11	-	1	2
21 - 25	48	39	3	1	3	44	28	2	10	2
männlich	21	17	2	-	1	31	20	1	6	2
weiblich	27	22	1	1	2	13	8	1	4	-
25 - 35	106	79	5	9	7	102	65	2	6	13
männlich	61	40	5	7	3	61	32	2	4	9
weiblich	45	39	-	2	4	41	33	-	2	4
35 - 45	86	51	4	10	7	74	51	1	10	4
männlich	50	27	3	9	3	38	23	-	7	1
weiblich	36	24	1	1	4	36	28	1	3	3
45 - 55	85	54	6	10	8	76	46	5	14	1
männlich	44	23	5	5	5	43	21	5	9	-
weiblich	41	31	1	5	3	33	25	-	5	1
55 - 65	83	57	4	10	7	59	35	2	7	8
männlich	38	21	4	6	4	31	18	1	3	3
weiblich	45	36	-	4	3	28	17	1	4	5
65 und mehr	57	30	1	8	12	53	35	-	5	10
männlich	31	18	1	6	4	27	18	-	4	3
weiblich	26	12	-	2	8	26	17	-	1	7
<b>Zusammen</b>	<b>572</b>	<b>360</b>	<b>33</b>	<b>69</b>	<b>57</b>	<b>518</b>	<b>319</b>	<b>21</b>	<b>69</b>	<b>53</b>
<b>männlich</b>	<b>319</b>	<b>175</b>	<b>30</b>	<b>48</b>	<b>30</b>	<b>287</b>	<b>157</b>	<b>17</b>	<b>45</b>	<b>25</b>
<b>weiblich</b>	<b>253</b>	<b>185</b>	<b>3</b>	<b>21</b>	<b>27</b>	<b>231</b>	<b>162</b>	<b>4</b>	<b>24</b>	<b>28</b>
Ohne Angabe	-	-	-	-	-	2	-	-	1	1
<b>Insgesamt</b>	<b>572</b>	<b>360</b>	<b>33</b>	<b>69</b>	<b>57</b>	<b>520</b>	<b>319</b>	<b>21</b>	<b>70</b>	<b>54</b>

1) Einschl. drei- und leichten vierradrigen Kfz.  
 2) Einschl. Pedelecs.

Noch: 2. Getötete und Verletzte im Straßenverkehr  
 Noch: 2.2 Nach Art der Verkehrsbeteiligung, Altersgruppen und Geschlecht

Alter von ... bis unter ... Jahren  Geschlecht	Insgesamt	Darunter				Insgesamt	Darunter			
		Fahrer und Mitfahrer von					Fahrer und Mitfahrer von			
		Personen- kraftwagen	Kraftträdern mit amtlichem Kennzeichen 1)	Fahrrädern 2)	Fußgänger		Personen- kraftwagen	Kraftträdern mit amtlichem Kennzeichen 1)	Fahrrädern 2)	Fußgänger

Noch: Leichtverletzte

	Januar bis Oktober 2014					Januar bis Oktober 2013				
unter 15	404	161	4	125	90	381	170	1	93	85
männlich	228	74	1	92	50	209	82	1	67	46
weiblich	176	87	3	33	40	172	88	-	26	39
15 - 18	335	80	70	61	17	249	74	49	50	23
männlich	227	29	62	41	10	150	25	39	36	10
weiblich	108	51	8	20	7	99	49	10	14	13
18 - 21	390	293	18	34	17	361	273	15	37	14
männlich	214	151	16	20	7	189	128	14	25	7
weiblich	176	142	2	14	10	172	145	1	12	7
21 - 25	442	321	25	45	18	482	347	25	53	25
männlich	251	165	22	28	9	263	169	20	31	15
weiblich	191	156	3	17	9	219	178	5	22	10
25 - 35	1 044	709	40	157	49	1 022	680	65	134	58
männlich	582	338	36	110	31	579	321	57	100	33
weiblich	462	371	4	47	18	443	359	8	34	25
35 - 45	739	473	44	96	39	680	455	41	86	32
männlich	405	217	33	71	19	368	207	34	59	16
weiblich	334	256	11	25	20	311	247	7	27	16
45 - 55	826	501	56	124	55	825	526	58	109	38
männlich	448	215	50	79	27	420	209	48	67	22
weiblich	378	286	6	45	28	405	317	10	42	16
55 - 65	696	446	39	93	58	640	412	38	77	40
männlich	340	182	33	51	31	325	182	31	43	14
weiblich	356	264	6	42	27	315	230	7	34	26
65 und mehr	645	386	9	112	90	578	349	10	96	85
männlich	338	191	9	70	34	298	178	9	61	31
weiblich	307	195	-	42	56	280	171	1	35	54
<b>Zusammen</b>	<b>5 521</b>	<b>3 370</b>	<b>305</b>	<b>847</b>	<b>433</b>	<b>5 218</b>	<b>3 286</b>	<b>302</b>	<b>735</b>	<b>400</b>
<b>männlich</b>	<b>3 033</b>	<b>1 562</b>	<b>262</b>	<b>562</b>	<b>218</b>	<b>2 801</b>	<b>1 501</b>	<b>253</b>	<b>489</b>	<b>194</b>
<b>weiblich</b>	<b>2 488</b>	<b>1 808</b>	<b>43</b>	<b>285</b>	<b>215</b>	<b>2 416</b>	<b>1 784</b>	<b>49</b>	<b>246</b>	<b>206</b>
Ohne Angabe	4	1	-	3	-	8	-	-	7	1
<b>Insgesamt</b>	<b>5 525</b>	<b>3 371</b>	<b>305</b>	<b>850</b>	<b>433</b>	<b>5 226</b>	<b>3 286</b>	<b>302</b>	<b>742</b>	<b>401</b>

1) Einschl. drei- und leichten vierradrigen Kfz.  
 2) Einschl. Pedelects.

Noch: 2. Getötete und Verletzte im Straßenverkehr  
 Noch: 2.2 Nach Art der Verkehrsbeteiligung, Altersgruppen und Geschlecht

Alter von ... bis unter ... Jahren  Geschlecht	Insgesamt	Darunter				Insgesamt	Darunter			
		Fahrer und Mitfahrer von			Fußgänger		Fahrer und Mitfahrer von			Fußgänger
		Personen- kraftwagen	Krafträdern mit amtlichem Kennzeichen <sup>1)</sup>	Fahrrädern <sup>2)</sup>			Personen- kraftwagen	Krafträdern mit amtlichem Kennzeichen <sup>1)</sup>	Fahrrädern <sup>2)</sup>	
<b>Verunglückte insgesamt</b>										
	<b>Oktober 2014</b>					<b>Oktober 2013</b>				
unter 15	45	22	-	11	11	58	29	-	10	14
männlich	34	14	-	11	8	29	13	-	7	8
weiblich	11	8	-	-	3	29	16	-	3	6
15 - 18	44	9	10	10	2	41	13	8	8	4
männlich	31	5	10	6	1	20	2	7	6	-
weiblich	13	4	-	4	1	21	11	1	2	4
18 - 21	49	37	3	4	2	44	30	3	6	4
männlich	27	18	3	1	2	24	15	3	5	1
weiblich	22	19	-	3	-	20	15	-	1	3
21 - 25	52	40	3	2	4	55	33	6	11	2
männlich	23	18	2	-	1	39	22	5	7	2
weiblich	29	22	1	2	3	16	11	1	4	-
25 - 35	133	95	11	11	10	129	77	6	12	14
männlich	81	52	10	8	5	83	42	6	9	10
weiblich	52	43	1	3	5	46	35	-	3	4
35 - 45	119	67	6	16	9	96	62	3	16	5
männlich	75	37	5	14	4	53	29	2	12	1
weiblich	44	30	1	2	5	43	33	1	4	4
45 - 55	118	65	15	14	10	98	58	7	18	2
männlich	66	28	13	7	6	58	26	7	13	1
weiblich	52	37	2	7	4	40	32	-	5	1
55 - 65	114	69	12	16	10	83	45	6	13	10
männlich	53	24	11	9	4	44	22	3	6	5
weiblich	61	45	1	7	6	39	23	3	7	5
65 und mehr	92	47	1	14	23	83	44	1	12	20
männlich	48	28	1	10	7	42	22	1	6	8
weiblich	44	19	-	4	16	41	22	-	6	12
<b>Zusammen</b>	<b>766</b>	<b>451</b>	<b>61</b>	<b>98</b>	<b>81</b>	<b>687</b>	<b>391</b>	<b>40</b>	<b>106</b>	<b>75</b>
<b>männlich</b>	<b>438</b>	<b>224</b>	<b>55</b>	<b>66</b>	<b>38</b>	<b>392</b>	<b>193</b>	<b>34</b>	<b>71</b>	<b>36</b>
<b>weiblich</b>	<b>328</b>	<b>227</b>	<b>6</b>	<b>32</b>	<b>43</b>	<b>295</b>	<b>198</b>	<b>6</b>	<b>35</b>	<b>39</b>
Ohne Angabe	-	-	-	-	-	2	-	-	1	1
<b>Insgesamt</b>	<b>766</b>	<b>451</b>	<b>61</b>	<b>98</b>	<b>81</b>	<b>689</b>	<b>391</b>	<b>40</b>	<b>107</b>	<b>76</b>

1) Einschl. drei- und leichten vierradrigen Kfz.



Noch: 2. Getötete und Verletzte im Straßenverkehr  
 Noch: 2.2 Nach Art der Verkehrsbeteiligung, Altersgruppen und Geschlecht

Alter von ... bis unter ... Jahren  Geschlecht	Insgesamt	Darunter				Insgesamt	Darunter			
		Fahrer und Mitfahrer von					Fahrer und Mitfahrer von			
		Personen- kraftwagen	Krafträdern mit amtlichem Kennzeichen 1)	Fahrrädern 2)	Fußgänger		Personen- kraftwagen	Krafträdern mit amtlichem Kennzeichen 1)	Fahrrädern 2)	Fußgänger

Noch: Verunglückte insgesamt

	Januar bis Oktober 2014					Januar bis Oktober 2013				
unter 15	512	195	6	158	126	489	197	1	122	133
männlich	287	90	3	119	61	274	94	1	88	77
weiblich	225	105	3	39	65	215	103	-	34	56
15 - 18	441	103	100	75	29	326	90	65	62	33
männlich	298	40	86	50	17	204	32	53	46	17
weiblich	143	63	14	25	12	122	58	12	16	16
18 - 21	490	362	31	40	19	469	345	32	46	20
männlich	280	192	27	25	8	254	165	30	31	10
weiblich	210	170	4	15	11	215	180	2	15	10
21 - 25	556	392	44	56	22	604	417	52	64	33
männlich	329	212	38	35	9	347	208	44	40	22
weiblich	227	180	6	21	13	257	209	8	24	11
25 - 35	1 315	858	106	181	63	1 308	840	122	167	72
männlich	781	435	97	128	40	782	418	108	126	44
weiblich	534	423	9	53	23	526	422	14	41	28
35 - 45	961	582	85	132	48	864	533	85	117	38
männlich	562	283	68	98	23	500	248	72	85	20
weiblich	399	299	17	34	25	363	284	13	32	18
45 - 55	1 083	613	109	174	70	1 099	642	128	146	57
männlich	603	264	94	111	34	612	271	109	95	33
weiblich	480	349	15	63	36	487	371	19	51	24
55 - 65	909	536	75	140	76	834	507	63	112	60
männlich	468	226	67	75	39	444	229	52	66	23
weiblich	441	310	8	65	37	390	278	11	46	37
65 und mehr	933	528	21	170	153	843	471	18	146	150
männlich	482	265	20	102	52	432	241	17	87	54
weiblich	451	263	1	68	101	411	230	1	59	96
<b>Zusammen</b>	<b>7 200</b>	<b>4 169</b>	<b>577</b>	<b>1 126</b>	<b>606</b>	<b>6 836</b>	<b>4 042</b>	<b>566</b>	<b>982</b>	<b>596</b>
<b>männlich</b>	<b>4 090</b>	<b>2 007</b>	<b>500</b>	<b>743</b>	<b>283</b>	<b>3 849</b>	<b>1 906</b>	<b>486</b>	<b>664</b>	<b>300</b>
<b>weiblich</b>	<b>3 110</b>	<b>2 162</b>	<b>77</b>	<b>383</b>	<b>323</b>	<b>2 986</b>	<b>2 135</b>	<b>80</b>	<b>318</b>	<b>296</b>
Ohne Angabe	4	1	-	3	-	8	-	-	7	1
<b>Insgesamt</b>	<b>7 204</b>	<b>4 170</b>	<b>577</b>	<b>1 129</b>	<b>606</b>	<b>6 844</b>	<b>4 042</b>	<b>566</b>	<b>989</b>	<b>597</b>

1) Einschl. drei- und leichten vierradrigen Kfz.  
 2) Einschl. Pedelecs.

Lfd. Nr.	Alter von ... bis unter ... Jahren  Geschlecht	Getötete				Schwerverletzte			
		Oktober		Januar bis Oktober		Oktober		Januar bis Oktober	
		2014	2013	2014	2013	2014	2013	2014	2013
1	unter 15	-	-	-	2	8	12	108	106
2	männlich	-	-	-	1	5	5	59	64
3	weiblich	-	-	-	1	3	7	49	42
4	15 - 18	-	-	4	-	13	10	102	77
5	männlich	-	-	4	-	9	6	67	54
6	weiblich	-	-	-	-	4	4	35	23
7	18 - 21	1	1	5	7	9	10	95	101
8	männlich	1	1	5	4	3	5	61	61
9	weiblich	-	-	-	3	6	5	34	40
10	21 - 25	-	1	8	7	4	10	106	115
11	männlich	-	1	8	7	2	7	70	77
12	weiblich	-	-	-	-	2	3	36	38
13	25 - 30	1	1	11	8	11	13	147	151
14	männlich	1	1	10	8	9	11	106	102
15	weiblich	-	-	1	-	2	2	41	49
16	30 - 35	1	-	4	4	14	13	109	123
17	männlich	1	-	4	3	9	10	79	90
18	weiblich	-	-	-	1	5	3	30	33
19	35 - 40	2	2	9	11	12	12	97	86
20	männlich	-	2	7	11	8	7	69	62
21	weiblich	2	-	2	-	4	5	28	24
22	40 - 45	-	-	7	3	19	8	109	84
23	männlich	-	-	5	2	17	6	76	57
24	weiblich	-	-	2	1	2	2	33	27
25	45 - 50	1	1	9	7	14	6	117	123
26	männlich	1	1	8	6	10	4	72	84
27	weiblich	-	-	1	1	4	2	45	39
28	50 - 55	2	-	12	9	16	15	119	135
29	männlich	1	-	9	8	10	10	66	94
30	weiblich	1	-	3	1	6	5	53	41
31	55 - 60	1	-	3	6	13	17	115	112
32	männlich	-	-	2	4	6	7	66	68
33	weiblich	1	-	1	2	7	10	49	44
34	60 - 65	-	-	5	5	17	7	90	71
35	männlich	-	-	4	3	9	6	56	44
36	weiblich	-	-	1	2	8	1	34	27
37	65 - 70	-	1	6	8	10	4	73	53
38	männlich	-	-	3	3	8	2	36	33
39	weiblich	-	1	3	5	2	2	37	20
40	70 - 75	-	-	6	9	3	11	73	64
41	männlich	-	-	3	5	2	7	38	36
42	weiblich	-	-	3	4	1	4	35	28
43	75 und mehr	6	2	16	18	16	12	114	113
44	männlich	2	1	8	9	5	5	56	48
45	weiblich	4	1	8	9	11	7	58	65
46	<b>Zusammen</b>	<b>15</b>	<b>9</b>	<b>105</b>	<b>104</b>	<b>179</b>	<b>160</b>	<b>1 574</b>	<b>1 514</b>
47	<b>männlich</b>	<b>7</b>	<b>7</b>	<b>80</b>	<b>74</b>	<b>112</b>	<b>98</b>	<b>977</b>	<b>974</b>
48	<b>weiblich</b>	<b>8</b>	<b>2</b>	<b>25</b>	<b>30</b>	<b>67</b>	<b>62</b>	<b>597</b>	<b>540</b>
49	Ohne Angabe	-	-	-	-	-	-	-	-
50	<b>Insgesamt</b>	<b>15</b>	<b>9</b>	<b>105</b>	<b>104</b>	<b>179</b>	<b>160</b>	<b>1 574</b>	<b>1 514</b>

im Straßenverkehr  
und Geschlecht

Leichtverletzte				Verunglückte insgesamt				Lfd. Nr.
Oktober		Januar bis Oktober		Oktober		Januar bis Oktober		
2014	2013	2014	2013	2014	2013	2014	2013	
37	46	404	381	45	58	512	489	1
29	24	228	209	34	29	287	274	2
8	22	176	172	11	29	225	215	3
31	31	335	249	44	41	441	326	4
22	14	227	150	31	20	298	204	5
9	17	108	99	13	21	143	122	6
39	33	390	361	49	44	490	469	7
23	18	214	189	27	24	280	254	8
16	15	176	172	22	20	210	215	9
48	44	442	482	52	55	556	604	10
21	31	251	263	23	39	329	347	11
27	13	191	219	29	16	227	257	12
63	58	613	582	75	72	771	741	13
34	32	330	325	44	44	446	435	14
29	26	283	257	31	28	325	306	15
43	44	431	440	58	57	544	567	16
27	29	252	254	37	39	335	347	17
16	15	179	186	21	18	209	220	18
42	42	386	334	56	56	492	431	19
23	21	209	184	31	30	285	257	20
19	21	177	150	25	26	207	174	21
44	32	353	346	63	40	469	433	22
27	17	196	184	44	23	277	243	23
17	15	157	161	19	17	192	189	24
45	44	411	429	60	51	537	559	25
19	20	217	222	30	25	297	312	26
26	24	194	207	30	26	240	247	27
40	32	415	396	58	47	546	540	28
25	23	231	198	36	33	306	300	29
15	9	184	198	22	14	240	240	30
47	34	387	372	61	51	505	490	31
21	17	179	185	27	24	247	257	32
26	17	208	187	34	27	258	233	33
36	25	309	268	53	32	404	344	34
17	14	161	140	26	20	221	187	35
19	11	148	128	27	12	183	157	36
10	15	159	142	20	20	238	203	37
6	7	83	78	14	9	122	114	38
4	8	76	64	6	11	116	89	39
22	17	219	206	25	28	298	279	40
11	11	107	101	13	18	148	142	41
11	6	112	105	12	10	150	137	42
25	21	267	230	47	35	397	361	43
14	9	148	119	21	15	212	176	44
11	12	119	111	26	20	185	185	45
<b>572</b>	<b>518</b>	<b>5 521</b>	<b>5 218</b>	<b>766</b>	<b>687</b>	<b>7 200</b>	<b>6 836</b>	<b>46</b>
<b>319</b>	<b>287</b>	<b>3 033</b>	<b>2 801</b>	<b>438</b>	<b>392</b>	<b>4 090</b>	<b>3 849</b>	<b>47</b>
<b>253</b>	<b>231</b>	<b>2 488</b>	<b>2 416</b>	<b>328</b>	<b>295</b>	<b>3 110</b>	<b>2 986</b>	<b>48</b>
-	2	4	8	-	2	4	8	49
<b>572</b>	<b>520</b>	<b>5 525</b>	<b>5 226</b>	<b>766</b>	<b>689</b>	<b>7 204</b>	<b>6 844</b>	<b>50</b>

**3. An Straßenverkehrsunfällen beteiligte Fahrzeugführer und Fußgänger**  
**3.1 Beteiligte nach Art der Verkehrsbeeiligung**

Art der Verkehrsbeeiligung  Ortslage	Unfälle mit Personenschaden	Schwerwiegende Unfälle mit Sachschaden (i.e.S.) <sup>1)</sup>	Unfälle mit Personenschaden	Schwerwiegende Unfälle mit Sachschaden (i.e.S.) <sup>1)</sup>	Unfälle mit Personenschaden	Schwerwiegende Unfälle mit Sachschaden (i.e.S.) <sup>1)</sup>	Unfälle mit Personenschaden	Schwerwiegende Unfälle mit Sachschaden (i.e.S.) <sup>1)</sup>
	Oktober 2014		Oktober 2013		Januar bis Oktober 2014		Januar bis Oktober 2013	
Führer von								
Krafträdem mit Versicherungskennzeichen davon:	24	-	33	1	284	5	234	6
Mofas, Kleinkrafträdem	24	-	X	X	278	5	X	X
E-Bikes	-	-	X	X	2	-	X	X
Drei- und leichten vierrädrigen Kfz	-	-	X	X	4	-	X	X
Krafträdem mit amtl. Kennzeichen davon:	59	2	40	3	562	28	555	26
zwei- und drei- und leichten vierrädrigen Kfz	59	2	X	X	556	27	X	X
Personenkraftwagen darunter	696	242	644	287	6 524	2 526	6 374	2 796
18 bis 24 Jahre	106	39	77	41	968	353	946	507
Wohnmobilen	1	1	X	X	9	2	X	X
Bussen	4	2	6	2	72	15	71	19
Güterkraftfahrzeugen darunter:	69	29	64	39	684	291	735	387
Liefer- und Lastkraftwagen mit zul. Gesamtgewicht bis einschl. 3 500 kg	25	15	X	X	340	144	X	X
Liefer- und Lastkraftwagen mit zul. Gesamtgewicht über 3 500 kg	23	4	X	X	154	61	X	X
Sattelzugmaschinen	15	6	10	10	140	63	172	78
landwirtschaftlichen Zugmaschinen	6	2	6	2	48	16	45	10
übrigen Kraftfahrzeugen	4	-	4	-	26	7	48	12
<b>Kraftfahrzeugen zusammen</b>	<b>863</b>	<b>278</b>	<b>797</b>	<b>334</b>	<b>8 209</b>	<b>2 890</b>	<b>8 062</b>	<b>3 256</b>
darunter flüchtig	46	20	37	29	399	183	451	211
Fahrrädern darunter	108	-	115	-	1 217	4	1 059	3
Pedelecs	1	-	X	X	12	-	X	X
unter 15 Jahren	12	-	9	-	161	-	124	-
anderen Fahrzeugen	13	4	9	7	94	38	82	40
Fußgänger darunter	84	-	79	1	629	1	624	6
Fußgänger mit Sport- oder Spielgerät	1	-	X	X	8	-	X	X
unter 15 Jahren	12	-	15	-	129	1	140	-
65 Jahre und mehr	23	-	20	-	156	-	151	-
Andere Personen	3	1	2	-	30	2	6	1
<b>Insgesamt</b>	<b>1 071</b>	<b>283</b>	<b>1 002</b>	<b>342</b>	<b>10 179</b>	<b>2 935</b>	<b>9 833</b>	<b>3 306</b>
darunter								
unter 15 Jahren	24	-	24	-	291	2	265	-
65 Jahre und mehr	132	36	131	43	1 224	330	1 152	281

1) Schwerwiegender Unfall mit Sachschaden (i.e.S.) - Straftatbestand oder Ordnungswidrigkeit (Bußgeld) und mindestens ein Kfz nicht mehr fahrbereit

Noch: 3. An Straßenverkehrsunfällen beteiligte Fahrzeugführer und Fußgänger  
**3.2 Beteiligte an Unfällen mit Personenschaden nach Art der Verkehrsbeteiligung und Altersgruppe**

Alter von ... bis unter ... Jahren  Geschlecht	Darunter					Darunter				
	Insgesamt	Fahrer und Mitfahrer von			Fußgänger	Insgesamt	Fahrer und Mitfahrer von			Fußgänger
		Personen- kraftwagen	Krafträdern mit amtlichem Kennzeichen <sup>1)</sup>	Fahrrädern <sup>2)</sup>			Personen- kraftwagen	Krafträdern mit amtlichem Kennzeichen <sup>1)</sup>	Fahrrädern <sup>2)</sup>	
<b>Oktober 2014</b>										
unter 15	24	-	-	12	12	24	-	-	9	15
männlich	20	-	-	12	8	14	-	-	6	8
weiblich	4	-	-	-	4	10	-	-	3	7
15 - 18	36	3	10	10	2	30	1	8	8	4
männlich	27	2	10	6	1	19	-	7	6	-
weiblich	9	1	-	4	1	11	1	1	2	4
18 - 21	60	48	3	4	2	44	29	3	6	4
männlich	38	29	3	1	2	29	19	3	5	1
weiblich	22	19	-	3	-	15	10	-	1	3
21 - 25	69	58	3	2	4	71	48	5	12	2
männlich	36	31	3	-	1	49	30	5	8	2
weiblich	33	27	-	2	3	22	18	-	4	-
25 - 35	184	131	11	14	10	195	138	6	14	14
männlich	119	76	10	10	5	133	85	6	11	10
weiblich	65	55	1	4	5	62	53	-	3	4
35 - 45	176	110	6	18	9	134	93	4	16	5
männlich	123	67	6	16	4	83	52	3	12	1
weiblich	53	43	-	2	5	51	41	1	4	4
45 - 55	172	109	14	14	10	197	130	9	19	3
männlich	113	63	13	7	6	126	71	9	14	2
weiblich	59	46	1	7	4	71	59	-	5	1
55 - 65	173	113	11	16	11	132	82	4	13	10
männlich	107	62	11	9	4	93	55	4	6	5
weiblich	66	51	-	7	7	39	27	-	7	5
65 und mehr	132	90	1	14	23	131	91	1	13	20
männlich	97	76	1	10	7	93	71	1	7	8
weiblich	35	14	-	4	16	38	20	-	6	12
<b>Zusammen</b>	<b>1 026</b>	<b>662</b>	<b>59</b>	<b>104</b>	<b>83</b>	<b>958</b>	<b>612</b>	<b>40</b>	<b>110</b>	<b>77</b>
<b>männlich</b>	<b>680</b>	<b>406</b>	<b>57</b>	<b>71</b>	<b>38</b>	<b>639</b>	<b>383</b>	<b>38</b>	<b>75</b>	<b>37</b>
<b>weiblich</b>	<b>346</b>	<b>256</b>	<b>2</b>	<b>33</b>	<b>45</b>	<b>319</b>	<b>229</b>	<b>2</b>	<b>35</b>	<b>40</b>
ohne Angabe	45	34	-	4	1	44	32	-	5	2
<b>Insgesamt</b>	<b>1 071</b>	<b>696</b>	<b>59</b>	<b>108</b>	<b>84</b>	<b>1 002</b>	<b>644</b>	<b>40</b>	<b>115</b>	<b>79</b>

1) Einschl. drei- und leichten vierrädrigen Kfz.  
2) Einschl. Pedelecs.

Noch: 3. An Straßenverkehrsunfällen beteiligte Fahrzeugführer und Fußgänger  
 Noch: 3.2 Beteiligte an Unfällen mit Personenschaden nach Art der Verkehrsbeteiligung und Altersgruppen

Alter von ... bis unter ... Jahren  Geschlecht	Darunter					Darunter				
	Insgesamt	Fahrer und Mitfahrer von			Fußgänger	Insgesamt	Fahrer und Mitfahrer von			Fußgänger
		Personen- kraftwagen	Krafträdern mit amtlichem Kennzeichen 1)	Fahrrädern 2)			Personen- kraftwagen	Krafträdern mit amtlichem Kennzeichen 1)	Fahrrädern 2)	
<b>Januar bis Oktober 2014</b>										
unter 15	291	-	1	161	129	265	1	-	124	140
männlich	185	-	1	121	63	173	-	-	92	81
weiblich	106	-	-	40	66	92	1	-	32	59
15 - 18	332	10	93	80	31	229	4	57	65	34
männlich	267	7	88	54	18	173	1	52	49	17
weiblich	65	3	5	26	13	56	3	5	16	17
18 - 21	569	439	31	42	19	506	377	32	47	21
männlich	362	266	28	27	8	321	224	30	32	11
weiblich	207	173	3	15	11	185	153	2	15	10
21 - 25	695	529	41	58	23	787	569	48	74	36
männlich	422	298	39	34	10	500	330	44	47	24
weiblich	273	231	2	24	13	287	239	4	27	12
25 - 35	1 866	1 308	105	195	66	1 916	1 333	123	180	77
männlich	1 208	760	97	141	43	1 230	750	112	138	46
weiblich	658	548	8	54	23	686	583	11	42	31
35 - 45	1 539	1 032	83	142	50	1 401	929	87	123	38
männlich	978	567	69	107	23	915	520	77	90	20
weiblich	561	465	14	35	27	485	408	10	33	18
45 - 55	1 806	1 147	112	184	72	1 818	1 171	123	150	62
männlich	1 191	665	101	121	36	1 220	672	118	98	38
weiblich	615	482	11	63	36	598	499	5	52	24
55 - 65	1 438	932	71	145	79	1 351	909	62	115	60
männlich	935	550	68	79	40	915	573	59	68	23
weiblich	503	382	3	66	39	436	336	3	47	37
65 und mehr	1 224	821	22	174	156	1 152	783	18	150	151
männlich	869	645	21	104	53	841	630	18	90	55
weiblich	355	176	1	70	103	311	153	-	60	96
<b>Zusammen</b>	<b>9 760</b>	<b>6 218</b>	<b>559</b>	<b>1 181</b>	<b>625</b>	<b>9 425</b>	<b>6 076</b>	<b>550</b>	<b>1 028</b>	<b>619</b>
<b>männlich</b>	<b>6 417</b>	<b>3 758</b>	<b>512</b>	<b>788</b>	<b>294</b>	<b>6 288</b>	<b>3 700</b>	<b>510</b>	<b>704</b>	<b>315</b>
<b>weiblich</b>	<b>3 343</b>	<b>2 460</b>	<b>47</b>	<b>393</b>	<b>331</b>	<b>3 136</b>	<b>2 375</b>	<b>40</b>	<b>324</b>	<b>304</b>
ohne Angabe	419	306	3	36	4	408	298	5	31	5
<b>Insgesamt</b>	<b>10 179</b>	<b>6 524</b>	<b>562</b>	<b>1 217</b>	<b>629</b>	<b>9 833</b>	<b>6 374</b>	<b>555</b>	<b>1 059</b>	<b>624</b>

1) Einschl. drei- und leichten vierrädrigen Kfz.

2) Einschl. Pedelecs.

Noch: 3. An Straßenverkehrsunfällen beteiligte Fahrzeugführer und Fußgänger  
**3.3 Hauptverursacher nach Art der Verkehrsbeteiligung, Altersgruppen und Geschlecht**

Art der Verkehrsbeteiligung Ortslage	Unfälle mit Personen- schaden	Verunglückte			Schwer- wiegende Unfälle mit Sachschaden (i.e.S.) <sup>1)</sup>	Unfälle mit Personen- schaden	Verunglückte			Schwer- wiegende Unfälle mit Sachschaden (i.e.S.) <sup>1)</sup>
		Getötete	Schwer-	Leicht-			Getötete	Schwer-	Leicht-	
			verletzte					verletzte		
<b>Oktober 2014</b>										
Führer von										
Kraftträdern mit Versicherungskennz. davon:	12	-	4	10	-	17	-	6	11	1
Mofas, Kleinkraftträdern	12	-	4	10	-	X	X	X	X	X
E-Bikes	-	-	-	-	-	X	X	X	X	X
drei- und leichten vierradr. Kfz	-	-	-	-	-	X	X	X	X	X
Kraftträdern mit aml. Kennzeichen davon:	30	1	15	21	2	17	1	9	9	2
zweiradrigen Kfz	30	1	15	21	2	X	X	X	X	X
drei- und leichten vierradr. Kfz	-	-	-	-	-	X	X	X	X	X
Personenkraftwagen darunter	425	9	124	449	138	383	6	107	404	163
von 18 bis unter 25 Jahren	73	1	13	87	30	51	1	17	61	27
Wohnmobilen	1	-	-	1	-	X	X	X	X	X
Bussen	1	-	-	1	-	1	-	-	1	1
Güterkraftfahrzeugen darunter:	41	3	9	45	14	34	1	12	31	19
Liefer u. Lastkraftwagen m. zul. Gesamtgew. b. einschl. 3 500 kg	13	1	3	11	9	X	X	X	X	X
Liefer u. Lastkraftwagen m. zul. Gesamtgewicht über 3 500 kg	13	2	6	14	-	X	X	X	X	X
Sattelzugmaschinen	9	-	-	12	4	4	1	5	2	5
landwirtschaftlichen Zugmaschinen	2	1	1	-	-	4	-	2	3	1
übrigen Kraftfahrzeugen	1	-	-	1	-	2	-	-	2	-
<b>Kraftfahrzeugen zusammen</b>	<b>513</b>	<b>14</b>	<b>153</b>	<b>528</b>	<b>154</b>	<b>458</b>	<b>8</b>	<b>136</b>	<b>461</b>	<b>187</b>
Fahrrädern darunter	54	-	19	37	-	58	1	20	45	-
Pedelecs	-	-	-	-	-	X	X	X	X	X
unter 15 Jahren	5	-	2	3	-	4	-	-	4	-
anderen Fahrzeugen	3	-	2	1	2	5	-	1	5	4
Fußgänger darunter	11	1	5	5	-	9	-	3	7	1
Fußgänger mit Sport- oder Spielgerät	-	-	-	-	-	X	X	X	X	X
unter 15 Jahren	1	-	-	1	-	1	-	-	2	-
65 Jahre und mehr	3	1	2	-	-	2	-	1	1	-
Andere Personen	1	-	-	1	-	2	-	-	2	-
<b>Insgesamt darunter</b>	<b>582</b>	<b>15</b>	<b>179</b>	<b>572</b>	<b>156</b>	<b>532</b>	<b>9</b>	<b>160</b>	<b>520</b>	<b>192</b>
unter 15 Jahren	6	-	2	4	-	5	-	-	6	-
65 Jahre und mehr	77	5	29	73	21	72	2	21	75	25

1) Schwerwiegender Unfall mit Sachschaden (i.e.S.) - Straftatbestand oder Ordnungswidrigkeit (Bußgeld) und mindestens ein Kfz nicht mehr fahrbereit

Noch: 3. An Straßenverkehrsunfällen beteiligte Fahrzeugführer und Fußgänger  
 Noch: 3.3 Hauptverursacher nach Art der Verkehrsbeteiligung, Altersgruppen und Geschlecht

Art der Verkehrsbeteiligung Ortslage	Unfälle mit Personen- schaden	Verunglückte			Schwer- wiegende Unfälle mit Sachschaden (i.e.S.) <sup>1)</sup>	Unfälle mit Personen- schaden	Verunglückte			Schwer- wiegende Unfälle mit Sachschaden (i.e.S.) <sup>1)</sup>
		Getötete	Schwer-	Leicht-			Getötete	Schwer-	Leicht-	
			verletzte					verletzte		
	<b>Januar bis Oktober 2014</b>					<b>Januar bis Oktober 2013</b>				
Führer von										
Kraftködern mit Versicherungskennz. davon:	153	-	46	125	3	115	2	38	83	3
Mofas, Kleinkraftködern	148	-	46	120	3	X	X	X	X	X
E-Bikes	1	-	-	1	-	X	X	X	X	X
drei- und leichten vierröd. Kfz	4	-	-	4	-	X	X	X	X	X
Kraftködern mit aml. Kennzeichen davon:	365	15	196	219	16	345	18	181	215	13
zweiödrigen Kfz	359	15	189	217	15	X	X	X	X	X
drei- und leichten vierröd. Kfz	6	-	7	2	1	X	X	X	X	X
Personenkraftwagen darunter	3 884	63	984	4 185	1 451	3 791	56	977	3 987	1 611
von 18 bis unter 25 Jahren	676	13	171	777	256	665	11	168	729	371
Wohnmobilen	5	-	-	7	-	X	X	X	X	X
Bussen	24	-	1	34	4	25	1	7	29	5
Güterkraftfahrzeugen darunter:	379	16	100	368	142	386	14	87	372	217
Liefer u. Lastkraftwagen m. zul. Gesamtgew. b. einschl. 3 500 kg	205	9	54	200	80	X	X	X	X	X
Liefer u. Lastkraftwagen m. zul. Gesamtgewicht über 3 500 kg	74	4	22	69	19	X	X	X	X	X
Sattelzugmaschinen	67	2	18	62	34	61	1	25	50	43
landwirtschaftlichen Zugmaschinen	30	2	12	32	4	32	2	14	27	4
übrigen Kraftfahrzeugen	12	1	2	13	4	27	2	4	30	6
<b>Kraftfahrzeugen zusammen</b>	<b>4 852</b>	<b>97</b>	<b>1 341</b>	<b>4 983</b>	<b>1 624</b>	<b>4 721</b>	<b>95</b>	<b>1 308</b>	<b>4 743</b>	<b>1 859</b>
Fahrrädern darunter	575	4	185	433	1	505	5	156	397	3
Pedelects	6	-	5	3	-	X	X	X	X	X
unter 15 Jahren	78	-	22	60	-	56	-	16	43	-
anderen Fahrzeugen	41	2	15	30	16	35	1	8	33	28
Fußgänger darunter	90	2	31	68	1	80	3	42	50	5
Fußgänger mit Sport- oder Spielgerät	1	-	1	-	-	X	X	X	X	X
unter 15 Jahren	22	-	5	21	1	18	-	10	12	-
65 Jahre und mehr	15	2	4	10	-	14	1	8	10	-
Andere Personen	12	-	2	11	1	3	-	-	3	-
<b>Insgesamt darunter</b>	<b>5 570</b>	<b>105</b>	<b>1 574</b>	<b>5 525</b>	<b>1 643</b>	<b>5 344</b>	<b>104</b>	<b>1 514</b>	<b>5 226</b>	<b>1 895</b>
unter 15 Jahren	101	-	29	81	1	74	-	26	55	-
65 Jahre und mehr	723	20	212	723	221	664	20	215	643	174

<sup>1)</sup> Schwerwiegender Unfall mit Sachschaden (i.e.S.) - Straftatbestand oder Ordnungswidrigkeit (Bußgeld) und mindestens ein Kfz nicht mehr fahrbereit



**4. Ursachen von Straßenverkehrsunfällen**  
**4.1 Fehlverhalten der Fahrzeugführer bei Straßenverkehrsunfällen mit Personenschaden**

Ursache	Insgesamt	Darunter			Insgesamt	Darunter		
		Personen- kraftwagen	Krafträder mit amtl. Kennzeichen 1)	Fahrräder 2)		Personen- kraftwagen	Krafträder mit amtl. Kennzeichen 1)	Fahrräder 2)
	<b>Oktober 2014</b>				<b>Oktober 2013</b>			
<b>Insgesamt</b>	<b>737</b>	<b>544</b>	<b>42</b>	<b>76</b>	<b>672</b>	<b>487</b>	<b>21</b>	<b>82</b>
Verkehrstüchtigkeit	45	35	1	6	49	34	-	8
darunter								
Alkoholeinfluss	28	22	1	5	34	23	-	7
Einfluss anderer berauschender Mittel (z.B. Drogen, Rauschgift)	6	5	-	1	3	3	-	-
Straßenbenutzung	50	31	3	11	48	30	2	11
Geschwindigkeit	125	92	16	7	112	82	11	7
Abstand	65	48	4	1	68	53	2	1
Überholen	30	19	6	1	19	13	3	1
Vorbeifahren	-	-	-	-	3	2	-	-
Nebeneinanderfahren	7	5	-	1	12	12	-	-
Vorfahrt, Vorrang	96	78	1	7	87	73	-	7
Abbiegen, Wenden, Rückwärtsfahren, Ein- und Anfahren	75	64	-	4	68	49	-	12
Falsches Verhalten gegenüber Fußgängern	43	38	-	3	41	36	-	4
darunter								
an Überwegen, Furten	10	10	-	-	6	5	-	-
Ruhender Verkehr, Verkehrssicherung	2	2	-	-	6	5	-	-
Nichtbeachten der Beleuchtungsvorschriften	2	1	-	1	-	-	-	-
Ladung, Besetzung	1	-	-	-	2	-	-	1
Andere Fehler beim Fahrzeugführer	196	131	11	34	157	98	3	30
	<b>Januar bis Oktober 2014</b>				<b>Januar bis Oktober 2013</b>			
<b>Insgesamt</b>	<b>7 063</b>	<b>4 978</b>	<b>481</b>	<b>803</b>	<b>6 770</b>	<b>4 816</b>	<b>443</b>	<b>726</b>
Verkehrstüchtigkeit	490	337	16	87	464	308	11	85
darunter								
Alkoholeinfluss	305	193	10	71	291	175	6	72
Einfluss anderer berauschender Mittel (z.B. Drogen, Rauschgift)	36	27	3	3	34	27	2	3
Straßenbenutzung	456	253	35	121	470	271	30	113
Geschwindigkeit	1 289	916	190	73	1 336	951	188	68
Abstand	728	562	42	17	688	549	32	12
Überholen	251	179	33	13	267	191	35	12
Vorbeifahren	26	18	-	3	20	17	-	2
Nebeneinanderfahren	62	42	1	4	68	48	-	4
Vorfahrt, Vorrang	846	706	7	53	840	694	10	67
Abbiegen, Wenden, Rückwärtsfahren, Ein- und Anfahren	715	575	7	48	705	541	10	73
Falsches Verhalten gegenüber Fußgängern	310	244	5	25	323	255	3	31
darunter								
an Überwegen, Furten	42	35	-	1	50	44	-	3
Ruhender Verkehr, Verkehrssicherung	37	29	-	-	32	28	-	-
Nichtbeachten der Beleuchtungsvorschriften	4	1	-	3	7	2	-	5
Ladung, Besetzung	14	4	-	5	9	2	-	3
Andere Fehler beim Fahrzeugführer	1 835	1 112	145	351	1 541	959	124	251

1) Einschl. drei- und leichten vierradrigen Kfz.

2) Einschl. Pedelecs.

Noch: 4. Ursachen von Straßenverkehrsunfällen

4.2 Straßenverkehrsunfälle und Verunglückte nach Unfallursachen<sup>1)</sup>

Ursache  Ortslage	Unfälle mit Personen- schaden	Verunglückte			Schwerw. Unfälle mit Sach- schaden (i.e.S.)	Unfälle mit Personen- schaden	Verunglückte			Schwerw. Unfälle mit Sach- schaden (i.e.S.)
		Getötete	Schwer-	Leicht-			Getötete	Schwer-	Leicht-	
			verletzte					verletzte		
		Oktober 2014				Oktober 2013				
<b>Fehlverhalten der Fahrzeugführer</b>										
Alkoholeinfluss	28	-	9	28	14	34	2	9	29	16
innerorts	20	-	5	23	9	19	-	6	16	12
außerorts	8	-	4	5	5	15	2	3	13	4
Einfluss anderer berauschender Mittel (z.B. Drogen, Rauschgift)	6	-	1	8	-	3	-	2	4	2
innerorts	5	-	-	8	-	2	-	-	3	2
außerorts	1	-	1	-	-	1	-	2	1	-
Übermüdung	-	-	-	-	1	2	-	1	2	3
innerorts	-	-	-	-	-	-	-	-	-	1
außerorts	-	-	-	-	1	2	-	1	2	2
Sonstige körperliche oder geistige Mängel	11	-	5	11	1	10	-	6	7	2
innerorts	4	-	-	6	1	8	-	5	5	2
außerorts	7	-	5	5	-	2	-	1	2	-
Benutzung der falschen Fahrbahn (auch Richtungsfahrbahn) oder verbotswidrige Benutzung anderer Straßenteile	14	1	7	10	4	14	-	8	9	6
innerorts	10	-	6	4	2	9	-	5	4	2
außerorts	4	1	1	6	2	5	-	3	5	4
Verstoß gegen das Rechtsfahrgebot	36	3	18	36	12	32	-	11	36	13
innerorts	14	-	4	18	4	15	-	3	17	9
außerorts	22	3	14	18	8	17	-	8	19	4
Nicht angepasste Geschwindigkeit mit gleichzeitigem Überschreiten der zulässigen Höchstgeschwindigkeit	4	1	4	3	-	3	1	1	4	-
innerorts	1	-	2	-	-	-	-	-	-	-
außerorts	3	1	2	3	-	3	1	1	4	-
Nicht angepasste Geschwindigkeit in anderen Fällen	121	3	49	104	28	107	4	39	116	39
innerorts	34	-	12	33	9	38	-	11	41	15
außerorts	87	3	37	71	19	69	4	28	75	24
Ungenügender Sicherheitsabstand	65	2	5	92	14	65	-	13	80	11
innerorts	33	-	1	48	9	42	-	6	48	7
außerorts	32	2	4	44	5	23	-	7	32	4
Starkes Bremsen des Vorausfahrenden ohne zwingenden Grund	-	-	-	-	1	2	-	1	1	-
innerorts	-	-	-	-	1	1	-	1	-	-
außerorts	-	-	-	-	-	1	-	-	1	-
Unzulässiges Rechtsüberholen	-	-	-	-	-	-	-	-	-	-
innerorts	-	-	-	-	-	-	-	-	-	-
außerorts	-	-	-	-	-	-	-	-	-	-
Überholen trotz Gegenverkehrs	6	-	3	9	1	1	-	-	1	5
innerorts	-	-	-	-	-	-	-	-	-	1
außerorts	6	-	3	9	1	1	-	-	1	4
Überholen trotz unklarer Verkehrslage	8	1	1	9	2	9	1	2	9	1
innerorts	2	-	-	3	1	2	-	-	3	-
außerorts	6	1	1	6	1	7	1	2	6	1
Überholen trotz unzureichender Sicht- verhältnisse	-	-	-	-	2	1	-	-	1	-
innerorts	-	-	-	-	-	-	-	-	-	-
außerorts	-	-	-	-	2	1	-	-	1	-
Überholen ohne Beachtung des nachfolgenden Verkehrs und/oder ohne rechtzeitige und deutliche Ankündigung des Ausscherens	3	-	2	3	1	1	-	-	1	2
innerorts	-	-	-	-	-	-	-	-	-	-
außerorts	3	-	2	3	1	1	-	-	1	2
Fehler beim Wiedereinordnen nach rechts	5	2	2	3	-	3	-	2	2	-
innerorts	1	-	-	1	-	1	-	1	-	-
außerorts	4	2	2	2	-	2	-	1	2	-
Sonstige Fehler beim Überholen (z.B. ohne genügenden Seitenabstand)	7	-	2	5	1	4	-	2	2	-
innerorts	-	-	-	-	-	2	-	-	2	-
außerorts	7	-	2	5	1	2	-	2	-	-
Fehler beim Überholtwerden	1	-	1	-	-	-	-	-	-	4
innerorts	1	-	1	-	-	-	-	-	-	-
außerorts	-	-	-	-	-	-	-	-	-	4
Nichtbeachten des Vorranges entgegen- kommender Fahrzeuge beim Vorbeifahren an haltenden Fahrzeugen, Absperrungen oder Hindernissen	-	-	-	-	-	2	-	-	2	-
innerorts	-	-	-	-	-	2	-	-	2	-
außerorts	-	-	-	-	-	-	-	-	-	-

<sup>1)</sup> Die Tabelle enthält Mehrfachzählungen, weil bei einem Unfall bis zu acht Ursachen eingetragen werden.

Noch: 4. Ursachen von Straßenverkehrsunfällen  
 Noch: 4.2 Straßenverkehrsunfälle und Verunglückte nach Unfallursachen \*)

Ursache  Ortslage	Unfälle mit Personen- schaden	Verunglückte			Schwerw. Unfälle mit Sach- schaden (i.e.S.)	Unfälle mit Personen- schaden	Verunglückte			Schwerw. Unfälle mit Sach- schaden (i.e.S.)
		Getötete	Schwer-	Leicht-			Getötete	Schwer-	Leicht-	
			verletzte					verletzte		
		Noch: Oktober 2014				Noch: Oktober 2013				
Nichtbeachten des nachfolgenden Verkehrs beim Vorbeifahren an haltenden Fahrzeugen, Absperrungen oder Hindernissen und/oder ohne rechtzeitige und deutliche Ankündigung des Ausschereins innerorts	-	-	-	-	-	1	-	-	1	1
außerorts	-	-	-	-	-	1	-	-	1	-
Nebeneinanderfahren, fehlerhaftes Wechseln des Fahrstreifens beim Nebeneinanderfahren oder Nichtbeachten des Reißverschlussverfahrens innerorts	7	-	-	9	2	12	-	8	17	3
außerorts	5	-	-	7	2	5	-	3	9	1
Nichtbeachten der Regel "rechts vor links" innerorts	2	-	-	2	-	7	-	5	8	2
außerorts	10	-	2	10	4	7	-	1	6	8
Nichtbeachten der die Vorfahrt regelnden Verkehrszeichen innerorts	10	-	2	10	4	7	-	1	6	8
außerorts	-	-	-	-	-	-	-	-	-	-
Nichtbeachten der die Vorfahrt regelnden Verkehrszeichen innerorts	65	-	27	77	33	61	1	17	59	39
außerorts	46	-	21	46	22	49	-	12	46	33
Nichtbeachten der Vorfahrt des durchgehenden Verkehrs auf Autobahnen oder Kraftfahrstraßen innerorts	19	-	6	31	11	12	1	5	13	6
außerorts	-	-	-	-	2	-	-	-	-	-
Nichtbeachten der Vorfahrt durch Fahrzeuge, die aus Feld- und Waldwegen kommen innerorts	-	-	-	-	-	-	-	-	-	-
außerorts	-	-	-	-	2	-	-	-	-	-
Nichtbeachten der Verkehrsregelung durch Polizeibeamte oder Lichtzeichen innerorts	3	-	-	4	-	2	-	-	2	-
außerorts	2	-	-	2	-	1	-	-	1	-
Nichtbeachten des Vorranges entgegenkommender Fahrzeuge innerorts	1	-	-	2	-	1	-	-	1	-
außerorts	17	-	5	24	3	12	-	3	15	4
Nichtbeachten des Vorranges entgegenkommender Fahrzeuge innerorts	16	-	4	24	3	9	-	1	10	4
außerorts	1	-	1	-	-	3	-	2	5	-
Nichtbeachten des Vorranges von Schienenfahrzeugen an Bahnübergängen innerorts	1	-	-	1	-	3	-	1	5	3
außerorts	1	-	-	1	-	2	-	-	2	3
Fehler beim Abbiegen innerorts	-	-	-	-	-	1	-	1	-	-
außerorts	-	-	-	-	1	1	-	1	-	-
Fehler beim Abbiegen innerorts	33	1	6	39	9	30	2	8	27	17
außerorts	25	1	5	31	9	20	1	5	17	12
Fehler beim Wenden oder Rückwärtsfahren innerorts	8	-	1	8	-	10	1	3	10	5
außerorts	20	-	4	17	5	17	1	5	12	2
Fehler beim Einfahren in den fließenden Verkehr (z.B. aus einem Grundstück, von einem anderen Straßenteil oder beim Anfahren vom Fahrbahnrand) innerorts	20	-	4	17	5	15	1	3	12	1
außerorts	-	-	-	-	-	2	-	2	-	1
Falsches Verhalten gegenüber Fußgängern an Fußgängerüberwegen innerorts	22	1	10	15	2	21	-	3	19	2
außerorts	20	-	9	13	2	20	-	3	18	1
Falsches Verhalten gegenüber Fußgängern an Fußgängerfurten innerorts	2	1	1	2	-	1	-	-	1	1
außerorts	5	-	1	4	-	3	-	2	1	-
Falsches Verhalten gegenüber Fußgängern an Fußgängerfurten innerorts	5	-	1	4	-	3	-	2	1	-
außerorts	5	1	2	3	-	3	-	2	4	-
Falsches Verhalten gegenüber Fußgängern beim Abbiegen innerorts	5	1	2	3	-	3	-	2	4	-
außerorts	11	-	3	9	-	9	-	1	9	-
Falsches Verhalten gegenüber Fußgängern an Haltestellen (auch haltenden Schulbussen mit eingeschaltetem Warnblinklicht) innerorts	11	-	3	9	-	9	-	1	9	-
außerorts	-	-	-	-	-	-	-	-	-	-
Falsches Verhalten gegenüber Fußgängern an anderen Stellen innerorts	-	-	-	-	-	1	-	1	-	-
außerorts	-	-	-	-	-	1	-	1	-	-
Falsches Verhalten gegenüber Fußgängern an anderen Stellen innerorts	22	1	7	16	-	25	1	4	21	-
außerorts	17	1	7	11	-	25	1	4	21	-
Unzulässiges Halten oder Parken innerorts	5	-	-	5	-	-	-	-	-	-
außerorts	-	-	-	-	1	1	-	-	1	-
Unzulässiges Halten oder Parken innerorts	-	-	-	-	-	1	-	-	1	-
außerorts	-	-	-	-	1	-	-	-	-	-

\*) Die Tabelle enthält Mehrfachzählungen, weil bei einem Unfall bis zu acht Ursachen eingetragen werden.

Noch: 4. Ursachen von Straßenverkehrsunfällen  
 Noch: 4.2 Straßenverkehrsunfälle und Verunglückte nach Unfallursachen \*)

Ursache Ortslage	Unfälle mit Personen- schaden	Verunglückte			Schwerw. Unfälle mit Sach- schaden (i.e.S.)	Unfälle mit Personen- schaden	Verunglückte			Schwerw. Unfälle mit Sach- schaden (i.e.S.)
		Getötete	Schwer-	Leicht-			Getötete	Schwer-	Leicht-	
			verletzte					verletzte		
Noch: Oktober 2014										
Noch: Oktober 2013										
Mangelnde Sicherung haltender oder liegen- gebliebener Fahrzeuge und von Unfall- stellen sowie Schulbussen, bei denen Kinder ein- oder aussteigen	-	-	-	-	-	3	-	-	3	1
innerorts	-	-	-	-	-	3	-	-	3	1
außerorts	-	-	-	-	-	-	-	-	-	-
Verkehrswidriges Verhalten beim Ein- oder Aussteigen, Be- oder Entladen	2	-	-	2	-	2	-	1	1	-
innerorts	2	-	-	2	-	2	-	1	1	-
außerorts	-	-	-	-	-	-	-	-	-	-
Nichtbeachten der Beleuchtungs- vorschriften	2	-	2	1	-	-	-	-	-	-
innerorts	2	-	2	1	-	-	-	-	-	-
außerorts	-	-	-	-	-	-	-	-	-	-
Überladung, Überbesetzung	-	-	-	-	-	1	-	1	-	-
innerorts	-	-	-	-	-	-	-	-	-	-
außerorts	-	-	-	-	-	1	-	1	-	-
Unzureichend gesicherte Ladung oder Fahrzeugzubehörteile	1	-	-	1	1	1	-	1	-	2
innerorts	1	-	-	1	-	1	-	1	-	1
außerorts	-	-	-	-	1	-	-	-	-	1
Andere Fehler beim Fahrzeugführer	194	7	56	166	45	152	1	57	133	44
innerorts	116	4	23	110	24	108	-	30	93	27
außerorts	78	3	33	56	21	44	1	27	40	17
<b>Technische Mängel, Wartungsmängel</b>										
Beleuchtung	-	-	-	-	-	3	-	1	2	-
innerorts	-	-	-	-	-	3	-	1	2	-
außerorts	-	-	-	-	-	-	-	-	-	-
Bereifung	2	-	2	1	1	4	-	3	4	1
innerorts	-	-	-	-	-	2	-	-	3	-
außerorts	2	-	2	1	1	2	-	3	1	1
Bremsen	1	-	-	1	-	3	-	-	3	-
innerorts	1	-	-	1	-	2	-	-	2	-
außerorts	-	-	-	-	-	1	-	-	1	-
Lenkung	-	-	-	-	1	-	-	-	-	-
innerorts	-	-	-	-	1	-	-	-	-	-
außerorts	-	-	-	-	-	-	-	-	-	-
Zugvorrichtung	-	-	-	-	-	-	-	-	-	-
innerorts	-	-	-	-	-	-	-	-	-	-
außerorts	-	-	-	-	-	-	-	-	-	-
Andere Mängel	2	-	1	1	1	2	-	-	2	3
innerorts	1	-	-	1	1	2	-	-	2	-
außerorts	1	-	1	-	-	-	-	-	-	3

\*) Die Tabelle enthält Mehrfachzählungen, weil bei einem Unfall bis zu acht Ursachen eingetragen werden.

Noch: 4. Ursachen von Straßenverkehrsunfällen  
 Noch: 4.2 Straßenverkehrsunfälle und Verunglückte nach Unfallursachen \*)

Ursache Ortslage	Unfälle mit Personen- schaden	Verunglückte			Schwerw. Unfälle mit Sach- schaden (i.e.S.)	Unfälle mit Personen- schaden	Verunglückte			Schwerw. Unfälle mit Sach- schaden (i.e.S.)
		Getötete	Schwer-	Leicht-			Getötete	Schwer-	Leicht-	
			verletzte					verletzte		
Noch: Oktober 2014										
Noch: Oktober 2013										
<b>Fehlverhalten der Fußgänger</b>										
Alkoholeinfluss	-	-	-	-	-	-	-	-	-	-
innerorts	-	-	-	-	-	-	-	-	-	-
außerorts	-	-	-	-	-	-	-	-	-	-
Einfluss anderer berauschender Mittel (z.B. Drogen, Rauschgift)										
innerorts	-	-	-	-	-	-	-	-	-	-
außerorts	-	-	-	-	-	-	-	-	-	-
Übermüdung										
innerorts	-	-	-	-	-	-	-	-	-	-
außerorts	-	-	-	-	-	-	-	-	-	-
Sonstige körperliche oder geistige Mängel										
innerorts	-	-	-	-	-	-	-	-	-	-
außerorts	-	-	-	-	-	-	-	-	-	-
Falsches Verhalten										
beim Überschreiten der Fahrbahn an Stellen, an denen der Fußgängerverkehr durch Polizeibeamte oder Lichtzeichen geregelt war	2	-	1	1	-	-	-	-	-	-
innerorts	2	-	1	1	-	-	-	-	-	-
außerorts	-	-	-	-	-	-	-	-	-	-
auf Fußgängerüberwegen ohne Verkehrsrege- lung durch Polizeibeamte oder Licht- zeichen	-	-	-	-	-	-	-	-	-	-
innerorts	-	-	-	-	-	-	-	-	-	-
außerorts	-	-	-	-	-	-	-	-	-	-
in der Nähe von Kreuzungen oder Ein- mündungen, Lichtzeichenanlagen oder Fußgängerüberwegen bei dichtem Verkehr	2	-	-	2	-	-	-	-	-	-
innerorts	1	-	-	1	-	-	-	-	-	-
außerorts	1	-	-	1	-	-	-	-	-	-
an anderen Stellen:										
durch plötzliches Hervortreten hinter Sichhindernissen	-	-	-	-	-	1	-	-	1	-
innerorts	-	-	-	-	-	1	-	-	1	-
außerorts	-	-	-	-	-	-	-	-	-	-
ohne auf den Fahrzeugverkehr zu achten	6	1	4	3	-	6	-	3	4	-
innerorts	6	1	4	3	-	6	-	3	4	-
außerorts	-	-	-	-	-	-	-	-	-	-
durch sonstiges falsches Verhalten	1	-	-	1	-	2	-	-	2	-
innerorts	1	-	-	1	-	2	-	-	2	-
außerorts	-	-	-	-	-	-	-	-	-	-
Nichtbenutzen des Gehweges	-	-	-	-	-	1	-	-	1	-
innerorts	-	-	-	-	-	1	-	-	1	-
außerorts	-	-	-	-	-	-	-	-	-	-
Nichtbenutzen der vorgeschriebenen Straßenseite	-	-	-	-	-	-	-	-	-	-
innerorts	-	-	-	-	-	-	-	-	-	-
außerorts	-	-	-	-	-	-	-	-	-	-
Spielen auf oder neben der Fahrbahn	-	-	-	-	-	-	-	-	-	-
innerorts	-	-	-	-	-	-	-	-	-	-
außerorts	-	-	-	-	-	-	-	-	-	-
Andere Fehler der Fußgänger	3	-	2	1	-	3	-	1	2	1
innerorts	3	-	2	1	-	3	-	1	2	-
außerorts	-	-	-	-	-	-	-	-	-	1

\*) Die Tabelle enthält Mehrfachzählungen, weil bei einem Unfall bis zu acht Ursachen eingetragen werden.

Noch: 4. Ursachen von Straßenverkehrsunfällen  
 Noch: 4.2 Straßenverkehrsunfälle und Verunglückte nach Unfallursachen <sup>\*)</sup>

Ursache Ortslage	Unfälle mit Personen- schaden	Verunglückte			Schwerw. Unfälle mit Sach- schaden (i.e.S.)	Unfälle mit Personen- schaden	Verunglückte			Schwerw. Unfälle mit Sach- schaden (i.e.S.)
		Getötete	Schwer- verletzte	Leicht- verletzte			Getötete	Schwer- verletzte	Leicht- verletzte	
Noch: Oktober 2014										
<b>Straßenverhältnisse</b>										
Verunreinigung durch ausgeflossenes Öl	1	-	-	1	-	1	1	1	-	-
innerorts	-	-	-	-	-	-	-	-	-	-
außerorts	1	-	-	1	-	1	1	1	-	-
Anderere Verunreinigungen durch Straßenbenutzer	1	-	-	1	-	2	-	3	-	1
innerorts	-	-	-	-	-	-	-	-	-	-
außerorts	1	-	-	1	-	2	-	3	-	1
Schnee, Eis	-	-	-	-	-	-	-	-	-	1
innerorts	-	-	-	-	-	-	-	-	-	-
außerorts	-	-	-	-	-	-	-	-	-	1
Regen	12	-	2	17	2	14	-	10	16	3
innerorts	5	-	1	7	-	7	-	2	6	-
außerorts	7	-	1	10	2	7	-	8	10	3
Anderere Einflüsse	5	-	1	4	-	2	-	-	4	1
innerorts	3	-	-	3	-	1	-	-	1	-
außerorts	2	-	1	1	-	1	-	-	3	1
Spurrillen im Zusammenhang mit Regen, Schnee oder Eis	1	-	-	1	-	-	-	-	-	-
innerorts	1	-	-	1	-	-	-	-	-	-
außerorts	-	-	-	-	-	-	-	-	-	-
Anderer Zustand der Straße	1	-	-	1	1	6	-	2	5	-
innerorts	1	-	-	1	-	3	-	1	3	-
außerorts	-	-	-	-	1	3	-	1	2	-
Nicht ordnungsgemäßer Zustand der Verkehrszeichen oder -einrichtungen	-	-	-	-	-	-	-	-	-	-
innerorts	-	-	-	-	-	-	-	-	-	-
außerorts	-	-	-	-	-	-	-	-	-	-
Mangelhafte Beleuchtung der Straße	1	-	2	-	-	-	-	-	-	-
innerorts	1	-	2	-	-	-	-	-	-	-
außerorts	-	-	-	-	-	-	-	-	-	-
Mangelhafte Sicherung von Bahnübergängen	-	-	-	-	-	-	-	-	-	-
innerorts	-	-	-	-	-	-	-	-	-	-
außerorts	-	-	-	-	-	-	-	-	-	-
<b>Witterungseinflüsse</b>										
Sichtbehinderung durch										
Nebel	1	-	-	2	1	1	-	-	2	1
innerorts	-	-	-	-	-	-	-	-	-	-
außerorts	1	-	-	2	1	1	-	-	2	1
starken Regen, Hagel, Schneegestöber usw	-	-	-	-	-	1	-	-	1	-
innerorts	-	-	-	-	-	1	-	-	1	-
außerorts	-	-	-	-	-	-	-	-	-	-
blendende Sonne	5	-	1	6	2	3	-	-	3	1
innerorts	5	-	1	6	2	3	-	-	3	1
außerorts	-	-	-	-	-	-	-	-	-	-
Seitenwind	1	-	-	1	-	-	-	-	-	-
innerorts	-	-	-	-	-	-	-	-	-	-
außerorts	1	-	-	1	-	-	-	-	-	-
Unwetter oder sonstige Witterungseinflüsse	1	-	-	1	-	1	-	-	2	-
innerorts	-	-	-	-	-	-	-	-	-	-
außerorts	1	-	-	1	-	1	-	-	2	-
<b>Hindernisse</b>										
Nicht oder unzureichend gesicherte										
Arbeitsstelle auf der Fahrbahn	-	-	-	-	-	1	-	-	1	-
innerorts	-	-	-	-	-	1	-	-	1	-
außerorts	-	-	-	-	-	-	-	-	-	-
Wild auf der Fahrbahn	6	-	1	5	8	6	-	1	5	5
innerorts	-	-	-	-	1	1	-	-	1	2
außerorts	6	-	1	5	7	5	-	1	4	3
Anderes Tier auf der Fahrbahn	-	-	-	-	-	2	-	-	2	3
innerorts	-	-	-	-	-	1	-	-	1	1
außerorts	-	-	-	-	-	1	-	-	1	2
Sonstiges Hindernis auf der Fahrbahn	2	-	2	-	-	-	-	-	-	2
innerorts	2	-	2	-	-	-	-	-	-	1
außerorts	-	-	-	-	-	-	-	-	-	1
<b>Sonstige Ursachen</b>	38	2	11	29	9	24	-	12	19	6
innerorts	28	1	6	24	5	19	-	5	16	3
außerorts	10	1	5	5	4	5	-	7	3	3

\*) Die Tabelle enthält Mehrfachzählungen, weil bei einem Unfall bis zu acht Ursachen eingetragen werden.

Noch: 4. Ursachen von Straßenverkehrsunfällen  
 Noch: 4.2 Straßenverkehrsunfälle und Verunglückte nach Unfallursachen \*)

Ursache  Ortslage	Unfälle mit Personen- schaden	Verunglückte			Schwerw. Unfälle mit Sach- schaden (i.e.S.)	Unfälle mit Personen- schaden	Verunglückte			Schwerw. Unfälle mit Sach- schaden (i.e.S.)
		Getötete	Schwer-	Leicht-			Getötete	Schwer-	Leicht-	
			verletzte					verletzte		
<b>Januar bis Oktober 2014</b>										
<b>Januar bis Oktober 2013</b>										
<b>Fehlverhalten der Fahrzeugführer</b>										
Alkoholeinfluss	301	5	127	263	150	291	4	112	235	162
innerorts	181	1	57	177	97	169	2	59	140	99
außerorts	120	4	70	86	53	122	2	53	95	63
Einfluss anderer berauschender Mittel (z.B. Drogen, Rauschgift)	36	-	17	31	19	34	-	13	28	13
innerorts	23	-	7	22	11	21	-	4	21	7
außerorts	13	-	10	9	8	13	-	9	7	6
Übermüdung	47	3	21	48	25	47	-	22	46	28
innerorts	12	1	3	12	11	12	-	7	11	11
außerorts	35	2	18	36	14	35	-	15	35	17
Sonstige körperliche oder geistige Mängel	102	2	48	90	16	92	4	44	86	20
innerorts	56	-	24	51	9	50	1	20	45	15
außerorts	46	2	24	39	7	42	3	24	41	5
Benutzung der falschen Fahrbahn (auch Richtungsfahrbahn) oder verbotswidrige Benutzung anderer Straßenteile	153	4	51	143	22	145	3	45	132	23
innerorts	115	1	32	99	13	110	1	20	100	14
außerorts	38	3	19	44	9	35	2	25	32	9
Verstoß gegen das Rechtsfahrgebot	291	21	145	300	90	317	17	133	311	127
innerorts	118	1	27	130	39	120	2	37	127	60
außerorts	173	20	118	170	51	197	15	96	184	67
Nicht angepasste Geschwindigkeit mit gleichzeitigem Überschreiten der zulässigen Höchstgeschwindigkeit	47	9	29	34	9	35	6	19	25	8
innerorts	17	2	13	12	3	12	3	8	8	6
außerorts	30	7	16	22	6	23	3	11	17	2
Nicht angepasste Geschwindigkeit in anderen Fällen	1 231	35	513	1 146	396	1 295	41	505	1 157	611
innerorts	387	3	129	383	132	409	5	125	381	232
außerorts	844	32	384	763	264	886	36	380	776	379
Ungenügender Sicherheitsabstand	712	5	82	890	109	663	3	81	835	107
innerorts	480	-	37	586	81	448	-	41	547	80
außerorts	232	5	45	304	28	215	3	40	288	27
Starkes Bremsen des Vorausfahrenden ohne zwingenden Grund	10	-	4	16	4	18	-	1	18	1
innerorts	3	-	1	3	4	7	-	1	6	-
außerorts	7	-	3	13	-	11	-	-	12	1
Unzulässiges Rechtsüberholen	7	-	-	9	2	5	-	1	4	2
innerorts	6	-	-	8	2	3	-	1	2	-
außerorts	1	-	-	1	-	2	-	-	2	2
Überholen trotz Gegenverkehrs	43	3	27	44	13	42	4	16	50	20
innerorts	6	-	4	4	2	4	-	1	3	2
außerorts	37	3	23	40	11	38	4	15	47	18
Überholen trotz unklarer Verkehrslage	50	1	11	52	34	66	2	25	65	25
innerorts	24	-	6	21	12	27	-	7	29	6
außerorts	26	1	5	31	22	39	2	18	36	19
Überholen trotz unzureichender Sicht- verhältnisse	7	-	3	9	7	7	-	1	9	4
innerorts	-	-	-	-	-	2	-	-	2	-
außerorts	7	-	3	9	7	5	-	1	7	4
Überholen ohne Beachtung des nachfolgenden Verkehrs und/oder ohne rechtzeitige und deutliche Ankündigung des Ausscherens	24	1	5	25	18	27	-	4	30	19
innerorts	1	-	-	2	1	2	-	-	2	-
außerorts	23	1	5	23	17	25	-	4	28	19
Fehler beim Wiedereinordnen nach rechts	27	3	8	22	7	37	3	10	35	10
innerorts	7	-	1	7	1	9	-	2	7	1
außerorts	20	3	7	15	6	28	3	8	28	9
Sonstige Fehler beim Überholen (z.B. ohne genügenden Seitenabstand)	65	-	24	57	13	66	-	15	67	11
innerorts	32	-	7	29	3	24	-	3	25	5
außerorts	33	-	17	28	10	42	-	12	42	6
Fehler beim Überholtwerden	28	-	6	27	13	15	1	3	15	18
innerorts	6	-	2	5	3	5	-	-	5	3
außerorts	22	-	4	22	10	10	1	3	10	15
Nichtbeachten des Vorranges entgegen- kommender Fahrzeuge beim Vorbeifahren an haltenden Fahrzeugen, Abspernungen oder Hindernissen	20	2	6	22	3	11	-	1	11	4
innerorts	17	-	5	19	2	8	-	-	9	2
außerorts	3	2	1	3	1	3	-	1	2	2

\*) Die Tabelle enthält Mehrfachzählungen, weil bei einem Unfall bis zu acht Ursachen eingetragen werden.

Noch: 4. Ursachen von Straßenverkehrsunfällen  
 Noch: 4.2 Straßenverkehrsunfälle und Verunglückte nach Unfallursachen \*)

Ursache Ortslage	Unfälle mit Personen- schaden	Verunglückte			Schwerw. Unfälle mit Sach- schaden (i.e.S.)	Unfälle mit Personen- schaden	Verunglückte			Schwerw. Unfälle mit Sach- schaden (i.e.S.)
		Getötete	Schwer-	Leicht-			Getötete	Schwer-	Leicht-	
			verletzte					verletzte		
		Noch: Januar bis Oktober 2014				Noch: Januar bis Oktober 2013				
Nichtbeachten des nachfolgenden Verkehrs beim Vorbeifahren an haltenden Fahrzeugen, Absperrungen oder Hindernissen und/oder ohne rechtzeitige und deutliche Ankündigung des Aussererens	6	-	1	5	1	9	-	1	11	2
innerorts	4	-	1	3	-	7	-	1	8	-
außerorts	2	-	-	2	1	2	-	-	3	2
Nebeneinanderfahren, fehlerhaftes Wechseln des Fahrstreifens beim Nebeneinanderfahren oder Nichtbeachten des Reißverschlussverfahrens	62	-	13	73	23	67	-	16	75	26
innerorts	25	-	4	25	9	28	-	9	28	14
außerorts	37	-	9	48	14	39	-	7	47	12
Nichtbeachten der Regel "rechts vor links"	90	-	14	90	71	68	-	10	70	48
innerorts	87	-	14	87	69	67	-	9	66	48
außerorts	3	-	-	3	2	1	-	1	4	-
Nichtbeachten der die Vorfahrt regelnden Verkehrszeichen	619	-	122	733	346	615	8	137	686	351
innerorts	471	-	81	529	276	456	4	84	495	276
außerorts	148	-	41	204	70	159	4	53	191	75
Nichtbeachten der Vorfahrt des durchgehenden Verkehrs auf Autobahnen oder Kraffahrtstraßen	4	-	1	3	7	8	-	4	8	2
innerorts	-	-	-	-	2	-	-	-	-	-
außerorts	4	-	1	3	5	8	-	4	8	2
Nichtbeachten der Vorfahrt durch Fahrzeuge, die aus Feld- und Waldwegen kommen	16	-	2	22	4	23	-	6	24	3
innerorts	6	-	1	6	4	7	-	1	8	1
außerorts	10	-	1	16	4	16	-	5	16	2
Nichtbeachten der Verkehrsregelung durch Polizeibeamte oder Lichtzeichen	95	-	15	124	36	102	-	16	120	44
innerorts	83	-	12	106	31	87	-	9	100	36
außerorts	12	-	3	18	5	15	-	7	20	8
Nichtbeachten des Vorranges entgegenkommender Fahrzeuge	14	-	4	15	6	15	-	5	22	7
innerorts	7	-	2	6	5	13	-	4	17	6
außerorts	7	-	2	9	1	2	-	1	5	1
Nichtbeachten des Vorranges von Schienenfahrzeugen an Bahnübergängen	4	-	1	4	5	4	-	2	2	3
innerorts	4	-	1	4	3	4	-	2	2	2
außerorts	-	-	-	-	2	-	-	-	-	1
Fehler beim Abbiegen	356	1	75	384	133	330	4	79	367	138
innerorts	272	1	46	284	110	247	1	49	259	109
außerorts	84	-	29	100	23	83	3	30	108	29
Fehler beim Wenden oder Rückwärtsfahren	164	2	31	160	59	160	6	39	144	54
innerorts	156	2	25	150	54	145	6	32	125	47
außerorts	8	-	6	10	5	15	-	7	19	7
Fehler beim Einfahren in den fließenden Verkehr (z.B. aus einem Grundstück, von einem anderen Straßenteil oder beim Anfahren vom Fahrbahnrand)	192	1	31	182	30	215	3	32	197	31
innerorts	183	-	29	172	28	204	3	30	187	29
außerorts	9	1	2	10	2	11	-	2	10	2
Falsches Verhalten gegenüber Fußgängern an Fußgängerüberwegen	26	-	10	17	-	31	-	13	19	-
innerorts	26	-	10	17	-	31	-	13	19	-
außerorts	-	-	-	-	-	-	-	-	-	-
an Fußgängerfurten	16	1	7	11	-	19	1	7	16	-
innerorts	16	1	7	11	-	19	1	7	16	-
außerorts	-	-	-	-	-	-	-	-	-	-
beim Abbiegen	55	-	11	50	-	63	4	14	51	1
innerorts	55	-	11	50	-	62	4	14	50	1
außerorts	-	-	-	-	-	1	-	-	1	-
an Haltestellen (auch haltenden Schulbussen mit eingeschaltetem Warnblinklicht)	15	-	5	11	-	14	-	6	9	-
innerorts	15	-	5	11	-	14	-	6	9	-
außerorts	-	-	-	-	-	-	-	-	-	-
an anderen Stellen	198	6	55	152	-	196	3	55	156	-
innerorts	171	4	49	129	-	188	2	51	151	-
außerorts	27	2	6	23	-	8	1	4	5	-
Unzulässiges Halten oder Parken	5	-	2	4	2	3	-	-	3	2
innerorts	4	-	-	4	1	3	-	-	3	2
außerorts	1	-	2	-	1	-	-	-	-	-

\*) Die Tabelle enthält Mehrfachzählungen, weil bei einem Unfall bis zu acht Ursachen eingetragen werden.



Noch: 4. Ursachen von Straßenverkehrsunfällen  
 Noch: 4.2 Straßenverkehrsunfälle und Verunglückte nach Unfallursachen \*)

Ursache Ortslage	Unfälle mit Personen- schaden	Verunglückte			Schwerw. Unfälle mit Sach- schaden (i.e.S.)	Unfälle mit Personen- schaden	Verunglückte			Schwerw. Unfälle mit Sach- schaden (i.e.S.)
		Getötete	Schwer-	Leicht-			Getötete	Schwer-	Leicht-	
			verletzte					verletzte		
Noch: Januar bis Oktober 2014										
Noch: Januar bis Oktober 2013										
Mangelnde Sicherung haltender oder liegen- gebliebener Fahrzeuge und von Unfall- stellen sowie Schulbussen, bei denen										
Kinder ein- oder aussteigen	8	-	5	3	3	12	-	2	12	5
innerorts	6	-	3	3	3	9	-	2	7	4
außerorts	2	-	2	-	-	3	-	-	5	1
Verkehrswidriges Verhalten beim Ein- oder Aussteigen, Be- oder Entladen	24	1	5	18	-	17	-	3	15	1
innerorts	23	1	5	17	-	16	-	3	14	1
außerorts	1	-	-	1	-	1	-	-	1	-
Nichtbeachten der Beleuchtungs- vorschriften	4	-	4	1	-	7	1	3	3	-
innerorts	3	-	3	1	-	4	1	-	3	-
außerorts	1	-	1	-	-	3	-	3	-	-
Überladung, Überbesetzung	5	1	3	8	1	4	-	4	2	1
innerorts	4	1	3	5	-	2	-	2	1	-
außerorts	1	-	-	3	1	2	-	2	1	1
Unzureichend gesicherte Ladung oder Fahrzeugzubehörteile	9	1	2	11	13	5	1	1	3	14
innerorts	6	-	2	5	1	2	-	1	1	2
außerorts	3	1	-	6	12	3	1	-	2	12
Andere Fehler beim Fahrzeugführer	1 798	45	533	1 630	338	1 508	34	450	1 395	384
innerorts	1 082	14	252	986	184	886	6	208	792	197
außerorts	716	31	281	644	154	622	28	242	603	187
<b>Technische Mängel, Wartungsmängel</b>										
Beleuchtung	4	1	3	1	-	7	-	1	7	-
innerorts	-	-	-	-	-	7	-	1	7	-
außerorts	4	1	3	1	-	-	-	-	-	-
Bereifung	24	-	9	29	12	35	2	15	34	11
innerorts	3	-	1	2	-	5	-	1	6	1
außerorts	21	-	8	27	12	30	2	14	28	10
Bremsen	18	-	7	15	1	18	-	6	20	2
innerorts	15	-	6	13	1	11	-	3	9	1
außerorts	3	-	1	2	-	7	-	3	11	1
Lenkung	5	-	1	5	4	3	-	2	1	3
innerorts	1	-	-	1	3	-	-	-	-	3
außerorts	4	-	1	4	1	3	-	2	1	-
Zugvorrichtung	1	-	2	1	-	-	-	-	-	-
innerorts	1	-	2	1	-	-	-	-	-	-
außerorts	-	-	-	-	-	-	-	-	-	-
Andere Mängel	27	-	10	21	6	26	-	5	29	9
innerorts	11	-	4	9	3	12	-	4	10	3
außerorts	16	-	6	12	3	14	-	1	19	6

\*) Die Tabelle enthält Mehrfachzählungen, weil bei einem Unfall bis zu acht Ursachen eingetragen werden.

Noch: 4. Ursachen von Straßenverkehrsunfällen  
 Noch: 4.2 Straßenverkehrsunfälle und Verunglückte nach Unfallursachen<sup>\*)</sup>

Ursache Ortslage	Unfälle mit Personen- schaden	Verunglückte			Schwerw. Unfälle mit Sach- schaden (i.e.S.)	Unfälle mit Personen- schaden	Verunglückte			Schwerw. Unfälle mit Sach- schaden (i.e.S.)
		Getötete	Schwer-	Leicht-			Getötete	Schwer-	Leicht-	
			verletzte					verletzte		
Noch: Januar bis Oktober 2014										
<b>Fehlverhalten der Fußgänger</b>										
Alkoholeinfluss	8	1	3	7	-	8	-	9	3	-
innerorts	6	-	3	4	-	4	-	2	2	-
außerorts	2	1	-	3	-	4	-	7	1	-
Einfluss anderer berauschender Mittel (z.B. Drogen, Rauschgift)	-	-	-	-	-	1	-	1	-	1
innerorts	-	-	-	-	-	1	-	1	-	1
außerorts	-	-	-	-	-	-	-	-	-	-
Übermüdung	-	-	-	-	-	-	-	-	-	-
innerorts	-	-	-	-	-	-	-	-	-	-
außerorts	-	-	-	-	-	-	-	-	-	-
Sonstige körperliche oder geistige Mängel	3	-	2	1	-	3	-	3	-	1
innerorts	2	-	1	1	-	2	-	2	-	1
außerorts	1	-	1	-	-	1	-	1	-	-
Falsches Verhalten										
beim Überschreiten der Fahrbahn an Stellen, an denen der Fußgängerverkehr durch Polizeibeamte oder Lichtzeichen geregelt war	7	1	2	5	-	8	-	5	4	-
innerorts	7	1	2	5	-	8	-	5	4	-
außerorts	-	-	-	-	-	-	-	-	-	-
auf Fußgängerüberwegen ohne Verkehrsrege- lung durch Polizeibeamte oder Licht- zeichen	-	-	-	-	-	-	-	-	-	-
innerorts	-	-	-	-	-	-	-	-	-	-
außerorts	-	-	-	-	-	-	-	-	-	-
in der Nähe von Kreuzungen oder Ein- mündungen, Lichtzeichenanlagen oder Fußgängerüberwegen bei dichtem Verkehr	8	-	4	4	-	7	-	5	3	-
innerorts	7	-	4	3	-	7	-	5	3	-
außerorts	1	-	-	1	-	-	-	-	-	-
an anderen Stellen:										
durch plötzliches Hervortreten hinter Sichhindernissen	19	-	7	14	-	19	-	14	10	-
innerorts	19	-	7	14	-	19	-	14	10	-
außerorts	-	-	-	-	-	-	-	-	-	-
ohne auf den Fahrzeugverkehr zu achten	61	1	23	45	1	56	3	31	34	-
innerorts	57	1	23	41	1	56	3	31	34	-
außerorts	4	-	-	4	-	-	-	-	-	-
durch sonstiges falsches Verhalten	7	1	3	5	-	7	-	7	2	-
innerorts	6	-	3	3	-	6	-	4	2	-
außerorts	1	1	-	2	-	1	-	3	-	-
Nichtbenutzen des Gehweges	2	-	-	2	-	5	-	2	3	-
innerorts	2	-	-	2	-	5	-	2	3	-
außerorts	-	-	-	-	-	-	-	-	-	-
Nichtbenutzen der vorgeschriebenen Straßenseite	3	1	1	3	-	3	-	3	2	-
innerorts	-	-	-	-	-	1	-	-	1	-
außerorts	3	1	1	3	-	2	-	3	1	-
Spielen auf oder neben der Fahrbahn	-	-	-	-	-	1	-	1	-	-
innerorts	-	-	-	-	-	1	-	1	-	-
außerorts	-	-	-	-	-	-	-	-	-	-
Andere Fehler der Fußgänger	28	-	12	20	-	26	-	9	18	5
innerorts	24	-	11	17	-	23	-	8	16	4
außerorts	4	-	1	3	-	3	-	1	2	1

\*) Die Tabelle enthält Mehrfachzählungen, weil bei einem Unfall bis zu acht Ursachen eingetragen werden

Noch: 4. Ursachen von Straßenverkehrsunfällen  
 Noch: 4.2 Straßenverkehrsunfälle und Verunglückte nach Unfallursachen <sup>1)</sup>

Ursache  Ortslage	Unfälle mit Personen- schaden	Verunglückte			Schwerw. Unfälle mit Sach- schaden (i.e.S.)	Unfälle mit Personen- schaden	Verunglückte			Schwerw. Unfälle mit Sach- schaden (i.e.S.)
		Getötete	Schwer-	Leicht-			Getötete	Schwer-	Leicht-	
			verletzte					verletzte		
Noch: Januar bis Oktober 2014										
Noch: Januar bis Oktober 2013										
<b>Straßenverhältnisse</b>										
Verunreinigung durch ausgeflossenes Öl	15	-	3	15	3	6	1	2	5	2
innerorts	8	-	-	9	2	2	-	1	1	1
außerorts	7	-	3	6	1	4	1	1	4	1
Andere Verunreinigungen durch Straßenbenutzer	2	-	1	1	-	3	-	3	1	1
innerorts	-	-	-	-	-	1	-	-	1	-
außerorts	2	-	1	1	-	2	-	3	-	1
Schnee, Eis	58	1	16	54	55	306	4	80	303	292
innerorts	22	-	4	19	27	84	1	13	91	112
außerorts	36	1	12	35	28	222	3	67	212	180
Regen	146	2	49	157	58	87	1	38	78	41
innerorts	39	-	7	40	8	33	-	15	30	7
außerorts	107	2	42	117	50	54	1	23	48	34
Andere Einflüsse	25	-	9	16	-	5	-	1	6	4
innerorts	11	-	2	9	-	2	-	-	2	2
außerorts	14	-	7	7	-	3	-	1	4	2
Spurrillen im Zusammenhang mit Regen, Schnee oder Eis	2	-	-	2	-	4	-	-	4	1
innerorts	2	-	-	2	-	-	-	-	-	1
außerorts	-	-	-	-	-	4	-	-	4	-
Anderer Zustand der Straße	25	-	13	16	5	38	1	18	29	3
innerorts	14	-	5	10	1	16	-	6	16	2
außerorts	11	-	8	6	4	22	1	12	13	1
Nicht ordnungsgemäßer Zustand der Verkehrszeichen oder -einrichtungen	-	-	-	-	-	1	-	-	2	1
innerorts	-	-	-	-	-	1	-	-	2	1
außerorts	-	-	-	-	-	-	-	-	-	-
Mangelhafte Beleuchtung der Straße	1	-	2	-	1	2	1	-	1	-
innerorts	1	-	2	-	1	2	1	-	1	-
außerorts	-	-	-	-	-	-	-	-	-	-
Mangelhafte Sicherung von Bahnübergängen	-	-	-	-	-	-	-	-	-	-
innerorts	-	-	-	-	-	-	-	-	-	-
außerorts	-	-	-	-	-	-	-	-	-	-
<b>Witterungseinflüsse</b>										
Sichtbehinderung durch										
Nebel	20	-	4	25	10	8	-	3	10	4
innerorts	5	-	-	10	4	-	-	-	-	1
außerorts	15	-	4	15	6	8	-	3	10	3
starken Regen, Hagel, Schneegestöber usw.	8	1	5	10	4	12	2	3	8	5
innerorts	2	-	1	1	1	7	2	2	4	-
außerorts	6	1	4	9	3	5	-	1	4	5
blendende Sonne	54	1	11	56	15	41	-	15	43	6
innerorts	43	-	7	42	13	26	-	11	26	5
außerorts	11	1	4	14	2	15	-	4	17	1
Seitenwind	5	1	3	2	-	4	-	2	2	1
innerorts	-	-	-	-	-	-	-	-	-	-
außerorts	5	1	3	2	-	4	-	2	2	1
Unwetter oder sonstige Witterungseinflüsse	9	-	3	9	3	6	-	-	7	-
innerorts	2	-	1	1	1	3	-	-	3	-
außerorts	7	-	2	8	2	3	-	-	4	-
<b>Hindernisse</b>										
Nicht oder unzureichend gesicherte Arbeitsstelle auf der Fahrbahn	3	-	-	3	-	1	-	-	1	1
innerorts	3	-	-	3	-	1	-	-	1	-
außerorts	-	-	-	-	-	-	-	-	-	1
Wild auf der Fahrbahn	65	-	14	59	46	39	-	8	34	47
innerorts	3	-	-	3	3	6	-	2	4	8
außerorts	62	-	14	56	43	33	-	6	30	39
Anderes Tier auf der Fahrbahn	18	-	5	14	2	17	-	3	15	5
innerorts	6	-	1	5	1	10	-	2	8	2
außerorts	12	-	4	9	1	7	-	1	7	3
Sonstiges Hindernis auf der Fahrbahn	10	-	5	5	3	8	-	4	4	8
innerorts	7	-	4	3	-	1	-	1	-	4
außerorts	3	-	1	2	3	7	-	3	4	4
<b>Sonstige Ursachen</b>	324	5	99	311	59	240	3	69	227	50
innerorts	224	4	48	218	42	159	-	31	148	34
außerorts	100	1	51	93	17	81	3	38	79	16

<sup>1)</sup> Die Tabelle enthält Mehrfachzählungen, weil bei einem Unfall bis zu acht Ursachen eingetragen werden.

5. Straßenverkehrsunfälle und Verunglückte nach Kreisen

Kreisfreie Stadt Landkreis Land Ortslage	Unfälle insgesamt	Davon					Verun- glückte Personen insgesamt	Davon		
		mit Personen- schaden	mit nur Sach- schaden	davon				Getötete	Schwer- verletzte	Leicht- verletzte
				schwerwie- gende Unfälle mit Sachschaden (im engeren Sinne) <sup>1)</sup>	sonstige Sachschadens- unfälle unter dem Einfluss berauschender Mittel <sup>2)</sup>	übrige Sach- schadens- unfälle				
<b>Oktober 2014</b>										
Stadt Erfurt	548	56	492	15	5	472	73	1	12	60
innerorts	509	50	459	14	5	440	64	1	7	56
außerorts ohne Autobahn	21	4	17	-	-	17	7	-	3	4
auf Autobahnen	18	2	16	1	-	15	2	-	2	-
Stadt Gera	198	30	168	5	-	163	37	1	3	33
innerorts	175	25	150	3	-	147	31	1	2	28
außerorts ohne Autobahn	14	3	11	1	-	10	4	-	1	3
auf Autobahnen	9	2	7	1	-	6	2	-	-	2
Stadt Jena	265	28	237	5	-	232	37	1	8	28
innerorts	248	26	222	3	-	219	34	1	8	25
außerorts ohne Autobahn	11	1	10	2	-	8	2	-	-	2
auf Autobahnen	6	1	5	-	-	5	1	-	-	1
Stadt Suhl	74	5	69	1	3	65	5	-	-	5
innerorts	67	5	62	1	3	58	5	-	-	5
außerorts ohne Autobahn	2	-	2	-	-	2	-	-	-	-
auf Autobahnen	5	-	5	-	-	5	-	-	-	-
Stadt Weimar	163	14	149	4	2	143	16	-	2	14
innerorts	150	11	139	4	2	133	13	-	1	12
außerorts ohne Autobahn	11	3	8	-	-	8	3	-	1	2
auf Autobahnen	2	-	2	-	-	2	-	-	-	-
Stadt Eisenach	126	17	109	4	1	104	21	-	2	19
innerorts	102	11	91	3	1	87	15	-	2	13
außerorts ohne Autobahn	19	6	13	1	-	12	6	-	-	6
auf Autobahnen	5	-	5	-	-	5	-	-	-	-
Eichsfeld	225	34	191	6	1	184	46	1	15	30
innerorts	122	14	108	3	-	105	22	-	8	14
außerorts ohne Autobahn	85	19	66	3	1	62	23	1	7	15
auf Autobahnen	18	1	17	-	-	17	1	-	-	1
Nordhausen	185	21	164	4	-	160	34	1	7	26
innerorts	109	12	97	3	-	94	15	-	2	13
außerorts ohne Autobahn	52	5	47	-	-	47	10	-	4	6
auf Autobahnen	24	4	20	1	-	19	9	1	1	7
Wartburgkreis	220	27	193	9	-	184	30	1	9	20
innerorts	118	11	107	2	-	105	12	1	2	9
außerorts ohne Autobahn	94	15	79	7	-	72	16	-	6	10
auf Autobahnen	8	1	7	-	-	7	2	-	1	1
Unstrut-Hainich-Kreis	242	33	209	7	1	201	41	1	13	27
innerorts	176	24	152	5	1	146	31	1	9	21
außerorts ohne Autobahn	66	9	57	2	-	55	10	-	4	6
auf Autobahnen	-	-	-	-	-	-	-	-	-	-
Kyffhäuserkreis	147	18	129	3	3	123	22	2	6	14
innerorts	94	9	85	3	2	80	11	-	3	8
außerorts ohne Autobahn	51	9	42	-	1	41	11	2	3	6
auf Autobahnen	2	-	2	-	-	2	-	-	-	-
Schmalkalden-Meiningen	204	28	176	7	-	169	34	1	8	25
innerorts	136	15	121	4	-	117	16	-	4	12
außerorts ohne Autobahn	58	11	47	1	-	46	16	1	3	12
auf Autobahnen	10	2	8	2	-	6	2	-	1	1

1) Straftatbestand oder Ordnungswidrigkeit und gleichzeitig mindestens ein Kfz nicht mehr fahrbereit

2) Unfallbeteiligter stand unter dem Einfluss berauschender Mittel und alle beteiligten Kfz waren fahrbereit.

Noch: 5. Straßenverkehrsunfälle und Verunglückte nach Kreisen

Kreisfreie Stadt Landkreis Land Ortslage	Unfälle insgesamt	Davon					Verun- glückte Personen insgesamt	Davon		
		mit Personen- schaden	mit nur Sach- schaden	davon				Getötete	Schwer- verletzte	Leicht- verletzte
				schwerwie- gende Unfälle mit Sachschaden (im engeren Sinne) <sup>1)</sup>	sonstige Sachschadens- unfälle unter dem Einfluss berauschender Mittel <sup>2)</sup>	übrige Sach- schadens- unfälle				
Noch: Oktober 2014										
Gotha	305	50	255	13	1	241	66	-	15	51
innerorts	197	25	172	10	-	162	33	-	8	25
außerorts ohne Autobahn	87	23	64	2	1	61	31	-	7	24
auf Autobahnen	21	2	19	1	-	18	2	-	-	2
Sömmerda	118	24	94	3	-	91	30	1	8	21
innerorts	63	11	52	1	-	51	12	-	5	7
außerorts ohne Autobahn	52	13	39	2	-	37	18	1	3	14
auf Autobahnen	3	-	3	-	-	3	-	-	-	-
Hildburghausen	129	21	108	1	1	106	35	-	7	28
innerorts	57	9	48	-	1	47	16	-	4	12
außerorts ohne Autobahn	63	10	53	1	-	52	17	-	2	15
auf Autobahnen	9	2	7	-	-	7	2	-	1	1
Ilm-Kreis	231	21	210	10	3	197	29	1	7	21
innerorts	142	10	132	3	2	127	11	-	2	9
außerorts ohne Autobahn	67	8	59	6	1	52	14	-	5	9
auf Autobahnen	22	3	19	1	-	18	4	1	-	3
Weimarer Land	180	26	154	8	1	145	37	1	11	25
innerorts	86	12	74	2	-	72	15	-	4	11
außerorts ohne Autobahn	57	10	47	5	1	41	17	1	7	9
auf Autobahnen	37	4	33	1	-	32	5	-	-	5
Sonneberg	100	11	89	14	1	74	14	-	2	12
innerorts	69	5	64	4	1	59	7	-	1	6
außerorts ohne Autobahn	31	6	25	10	-	15	7	-	1	6
auf Autobahnen	-	-	-	-	-	-	-	-	-	-
Saalfeld-Rudolstadt	240	34	206	15	2	189	48	-	9	39
innerorts	162	22	140	4	2	134	31	-	7	24
außerorts ohne Autobahn	78	12	66	11	-	55	17	-	2	15
auf Autobahnen	-	-	-	-	-	-	-	-	-	-
Saale-Holzland-Kreis	188	18	170	6	1	163	24	-	8	16
innerorts	71	4	67	3	1	63	5	-	1	4
außerorts ohne Autobahn	49	8	41	2	-	39	12	-	4	8
auf Autobahnen	68	6	62	1	-	61	7	-	3	4
Saale-Orla-Kreis	228	26	202	7	-	195	34	2	9	23
innerorts	96	12	84	5	-	79	16	-	2	14
außerorts ohne Autobahn	100	9	91	2	-	89	10	2	5	3
auf Autobahnen	32	5	27	-	-	27	8	-	2	6
Greiz	196	21	175	6	1	168	26	-	12	14
innerorts	118	11	107	4	1	102	13	-	7	6
außerorts ohne Autobahn	72	10	62	2	-	60	13	-	5	8
auf Autobahnen	6	-	6	-	-	6	-	-	-	-
Altenburger Land	155	19	136	3	5	128	27	-	6	21
innerorts	114	13	101	2	4	95	16	-	2	14
außerorts ohne Autobahn	37	6	31	1	1	29	11	-	4	7
auf Autobahnen	4	-	4	-	-	4	-	-	-	-
<b>Thüringen</b>	<b>4 667</b>	<b>582</b>	<b>4 085</b>	<b>156</b>	<b>32</b>	<b>3 897</b>	<b>766</b>	<b>15</b>	<b>179</b>	<b>572</b>
innerorts	<b>3 181</b>	<b>347</b>	<b>2 834</b>	<b>86</b>	<b>26</b>	<b>2 722</b>	<b>444</b>	<b>5</b>	<b>91</b>	<b>348</b>
außerorts ohne Autobahn	<b>1 177</b>	<b>200</b>	<b>977</b>	<b>61</b>	<b>6</b>	<b>910</b>	<b>275</b>	<b>8</b>	<b>77</b>	<b>190</b>
auf Autobahnen	<b>309</b>	<b>35</b>	<b>274</b>	<b>9</b>	<b>-</b>	<b>265</b>	<b>47</b>	<b>2</b>	<b>11</b>	<b>34</b>
davon										
kreisfreie Städte	1 374	150	1 224	34	11	1 179	189	3	27	159
Landkreise	3 293	432	2 861	122	21	2 718	577	12	152	413

1) Straftatbestand oder Ordnungswidrigkeit und gleichzeitig mindestens ein Kfz nicht mehr fahrbereit

2) Unfallbeteiligter stand unter dem Einfluss berauschender Mittel und alle beteiligten Kfz waren fahrbereit.

6. Straßenverkehrsunfälle unter Alkoholeinwirkung sowie Verunglückte nach Kreisen

Kreisfreie Stadt Landkreis Land	Unfälle unter Alkohol- einfluss insgesamt	Davon					Verun- glückte Personen insgesamt	Davon		
		mit Personenschaden			mit nur Sachschaden			Getötete	Schwer- verletzte	Leicht- verletzte
		mit Getöteten	mit Schwer- verletzten	mit Leicht- verletzten	schwerwie- gende Unfälle (im engeren Sinne) <sup>1)</sup>	sonstige Unfälle unter dem Einfluss berauschender Mittel <sup>2)</sup>				
<b>Oktober 2014</b>										
Stadt Erfurt	10	-	-	4	1	5	4	-	-	4
Stadt Gera	2	-	-	1	1	-	1	-	-	1
Stadt Jena	2	-	-	1	1	-	1	-	-	1
Stadt Suhl	4	-	-	1	-	3	1	-	-	1
Stadt Weimar	3	-	-	-	1	2	-	-	-	-
Stadt Eisenach	1	-	-	-	-	1	-	-	-	-
Eichsfeld	4	-	1	2	-	1	6	-	1	5
Nordhausen	-	-	-	-	-	-	-	-	-	-
Wartburgkreis	2	-	2	-	-	-	3	-	2	1
Unstrut-Hainich-Kreis	4	-	1	1	1	1	2	-	1	1
Kyffhäuserkreis	4	-	1	-	-	3	2	-	1	1
Schmalkalden-Meiningen	5	-	1	3	1	-	4	-	1	3
Gotha	3	-	-	1	1	1	2	-	-	2
Sömmerda	4	-	-	2	2	-	2	-	-	2
Hildburghausen	2	-	1	-	-	1	4	-	1	3
Ilm-Kreis	4	-	-	-	1	3	-	-	-	-
Weimarer Land	1	-	-	-	-	1	-	-	-	-
Sonneberg	4	-	1	1	1	1	2	-	1	1
Saalfeld-Rudolstadt	6	-	1	1	2	2	2	-	1	1
Saale-Holzland-Kreis	1	-	-	-	-	1	-	-	-	-
Saale-Orla-Kreis	-	-	-	-	-	-	-	-	-	-
Greiz	1	-	-	1	-	-	1	-	-	1
Altenburger Land	6	-	-	-	1	5	-	-	-	-
<b>Thüringen</b>	<b>73</b>	-	<b>9</b>	<b>19</b>	<b>14</b>	<b>31</b>	<b>37</b>	-	<b>9</b>	<b>28</b>
davon										
kreisfreie Städte	22	-	-	7	4	11	7	-	-	7
Landkreise	51	-	9	12	10	20	30	-	9	21

1) Straftatbestand oder Ordnungswidrigkeit und gleichzeitig mindestens ein Kfz nicht mehr fahrbereit

2) Unfallbeteiligter stand unter dem Einfluss berauscher Mittel und alle beteiligten Kfz waren fahrbereit.



