



Statistischer Bericht

E I - m 9 / 14

Bergbau und Verarbeitendes Gewerbe in Thüringen Januar 2013 - September 2014 nach Wirtschaftszweigen

Bestell - Nr. 05 101

Zeichenerklärung

- 0 weniger als die Hälfte von 1 in der letzten besetzten Stelle, jedoch mehr als nichts
- nichts vorhanden (genau Null)
- . Zahlenwert unbekannt oder geheim zu halten
- ... Angabe fällt später an
- / Zahlenwert nicht sicher genug
- x Tabellenfach gesperrt, weil Aussage nicht sinnvoll
- () Aussagewert eingeschränkt
- r berichtigte Zahl
- p vorläufige Zahl

Anmerkung: Abweichungen in den Summen erklären sich aus dem Runden von Einzelwerten.

Herausgeber:

Thüringer Landesamt für Statistik
Europaplatz 3, 99091 Erfurt
Postfach 90 01 63, 99104 Erfurt

Telefon: 0361 37-84642/84647
Telefax: 0361 37-84699
Internet: www.statistik.thueringen.de
E-Mail: auskunft@statistik.thueringen.de

Auskunft erteilt:

Referat: Produzierendes Gewerbe,
Bautätigkeit
Telefon: 03681 354-210

Herausgegeben im Dezember 2014

Heft-Nr.: 257 / 14
Preis: 5,00 EUR

© Thüringer Landesamt für Statistik, Erfurt, 2014
Vervielfältigung und Verbreitung, auch auszugsweise, mit Quellenangabe gestattet.

Inhaltsverzeichnis

| | Seite |
|---|-------|
| Vorbemerkungen | 2 |
| Überblick zur aktuellen Wirtschaftslage im Bergbau und Verarbeitenden Gewerbe in Thüringen im September 2014 | 4 |
| Grafiken | |
| 1. Entwicklung von Auftragseingang, Umsatz und Beschäftigten im Bergbau und Verarbeitenden Gewerbe | 6 |
| 2. Umsatz der Hauptgruppen September 2013/2014 | 7 |
| 3. Umsatz insgesamt Januar 2013 bis September 2014 | 7 |
| 4. Volumenindex Auftragseingang Januar 2013 bis September 2014 | 8 |
| 5. Beschäftigte insgesamt Januar 2013 bis September 2014 | 8 |
| 6. Entgelte je Beschäftigten Januar 2013 bis September 2014 | 9 |
| 7. Umsatz je Beschäftigten Januar 2013 bis September 2014 | 9 |
| Tabellen | |
| 1. Betriebe, Beschäftigte, geleistete Arbeitsstunden, Entgelte sowie Umsatz im Bergbau und Verarbeitenden Gewerbe vom 1.1.2014 bis 30.9.2014 nach Wirtschaftszweigen | 10 |
| 2. Ausgewählte Maßzahlen im Bergbau und Verarbeitenden Gewerbe für den Monat September 2014 nach Wirtschaftszweigen | 11 |
| 3. Betriebe, Beschäftigte, geleistete Arbeitsstunden, Entgelte sowie Umsatz im Bergbau und Verarbeitenden Gewerbe nach Wirtschaftszweigen | 12 |

Vorbemerkungen

Ziel der Statistik

Die Monatsberichte im Bergbau und Verarbeitenden Gewerbe stellen kurzfristig Daten über die konjunkturelle Entwicklung dieses Wirtschaftskreises in wirtschaftssystematischer und regionaler Gliederung zur Verfügung. Die Ergebnisse der Statistik sind ein wichtiges Material für die Arbeiten der gesetzgebenden Körperschaften, der Bundes- und Landesregierungen, der Verbände, Kammern sowie sonstigen Institutionen. Sie bilden eine unentbehrliche Grundlage für zahlreiche wirtschaftspolitische Entscheidungen und sind Ausgangsdaten für die Statistik der Europäischen Union.

Rechtsgrundlage

Die Statistiken im Bergbau und Verarbeitenden Gewerbe sind angeordnet durch das Gesetz über die Statistik im Produzierenden Gewerbe (ProdGewStatG) in der Fassung der Bekanntmachung vom 21. März 2002 (BGBl. I S. 1181), zuletzt geändert durch Artikel 1 des Gesetzes vom 5. Dezember 2012 (BGBl. I S. 2466), in Verbindung mit dem Gesetz über die Statistik für Bundeszwecke (Bundesstatistikgesetz - BStatG) vom 22. Januar 1987 (BGBl. I S. 462, 565), zuletzt geändert durch Artikel 13 des Gesetzes vom 25. Juli 2013 (BGBl. I S. 2749).

Monatsbericht für Betriebe im Bergbau und Verarbeitenden Gewerbe

Der Berichtskreis des Monatsberichts umfasst die produzierenden Betriebe mit 50 und mehr Beschäftigten von Unternehmen des Bergbaus und Verarbeitenden Gewerbes sowie von Unternehmen anderer Wirtschaftszweige (jeweils einschließlich Handwerk) – ohne Baubetriebe und Betriebe der Energie- und Wasserversorgung.

Methodische Hinweise

Die in diesem Statistischen Bericht veröffentlichten Daten haben ihren Ursprung im "Monatsbericht für Betriebe im Bergbau und Verarbeitenden Gewerbe".

Bei Betrieben werden die Merkmale "Umsatz" und "Beschäftigte" nach fachlichen Betriebsteilen erhoben und sowohl für Betriebe als auch für fachliche Betriebsteile aufbereitet. Die in der Veröffentlichung nachgewiesenen Merkmale werden nur für den gesamten Betrieb (einschließlich der baugewerblichen und sonstigen Betriebsteile) dargestellt.

Beim Nachweis nach hauptbeteiligten Wirtschaftszweigen werden wie im vorliegenden Bericht alle Angaben eines kombinierten Betriebes (örtliche Einheit mit Betriebsteilen in mehreren Wirtschaftszweigen der WZ 2008) unter dem Wirtschaftszweig ausgewiesen, bei dem der Schwerpunkt des Betriebes liegt.

Durch Neugründungen, Umprofilierung sowie Betriebsstilllegungen ergibt sich in der Festlegung des Berichtskreises keine Konstanz. Durch eine Jahreskorrektur werden durch die Einbeziehung von Nachmeldungen der Betriebe die endgültigen Werte für das Vorjahr ermittelt. Dadurch weichen die bereits im Vorjahr veröffentlichten Werte von den in diesem Bericht veröffentlichten Werten ab. Die Ergebnisse des laufenden Jahres tragen deshalb vorbehaltlich der Jahreskorrektur vorläufigen Charakter.

Ausgewiesene Entwicklungen sind nicht preis-, saison- und kalenderbereinigt. Die beim Auf- und Abrunden von Zahlen entstehenden Differenzen werden nicht ausgeglichen, so dass Abweichungen in den Summen zu den Einzelwerten auftreten können.

Definitionen

Betriebe

Betriebe sind örtlich getrennte Niederlassungen einschließlich der zugehörigen und in der Nähe liegenden Verwaltungs-, Reparatur-, Montage- und Hilfsbetriebe.

Beschäftigte

Zu den Beschäftigten (tätige Personen) zählen alle Personen, die am Ende des Monats bzw. zu einem bestimmten Stichtag in einem arbeitsrechtlichen Verhältnis zum Betrieb bzw. Unternehmen stehen. Des Weiteren gehören dazu tätige Inhaber und Mitinhaber, kaufmännisch, technisch und gewerblich Auszubildende sowie unbezahlt mithelfende Familienangehörige, soweit sie mindestens ein Drittel der üblichen Arbeitszeit bzw. mindestens 55 Stunden im Monat im Betrieb tätig sind.

Geleistete Arbeitsstunden

Geleistete Arbeitsstunden sind die tatsächlich geleisteten (nicht die bezahlten) Stunden aller tätigen Personen (einschließlich Heimarbeiter). Einzubeziehen sind auch geleistete Über-, Nacht-, Sonntags- und Feiertagsstunden.

Nicht einzubeziehen sind alle ausgefallenen Arbeitsstunden (z.B. Ausfälle wegen gesetzlichen Urlaubs oder Arbeitsbefreiung, tariflich vereinbarte Ruhezeiten, wegen Krankheit oder Betriebsunfällen sowie als Folge von Material-, Brennstoff- und Energiemangel, Absatzstockung, Kurzarbeit, Betriebsferien, Streiks, Aussperrungen), geleistete Stunden der Leiharbeiter, geleistete Stunden von unbezahlt mithelfenden Familienangehörigen, Arbeitsstunden von Montage- und Reparaturarbeiten von Beauftragten anderer Betriebe bzw. Unternehmen und in einem anderen Unternehmen geleistete Stunden der eigenen Mitarbeiter.

Entgelte

Als Entgelte (Bruttolohn und Bruttogehalt) gilt die Summe der Bruttobezüge (Bar- und Sachbezüge ohne jeden Abzug) der Beschäftigten, einschließlich Lohn- und Gehaltszuschläge (auch Gratifikationen, Erfindergelder sowie Provisionen, Tantiemen usw.) jedoch ohne Arbeitgeberanteile zur Sozialversicherung, Aufwendungen für die betriebliche Alters-, Invaliditäts- und Hinterbliebenenversorgung, allgemeine Aufwendungen und Vergütungen, die als Spesenersatz anzusehen sind, gezahltes Vorruhestandsgeld, geleistete Zuschüsse der Bundesagentur für Arbeit (z.B. Kurzarbeitergeld) und Leistungen nach dem Arbeitsteilzeitgesetz.

Umsatz

Der Umsatz umfasst den Gesamtumsatz aus Eigenerzeugung einschließlich Umsatz aus Verkauf von Energie, Nebenerzeugnissen und verkaufsfähigen Produktionsrückständen sowie den Umsatz aus sonstigen Betriebsteilen, so z.B. baugewerblichen Umsatz und Umsatz aus Handelsware, aus Vermietungen und Verpachtungen von betrieblichen Anlagen und Einrichtungen, aus Lizenzverträgen u.Ä. Als Umsatz gilt die Summe der Rechnungsendbeträge (ohne Umsatzsteuer) einschließlich etwa darin enthaltener Verbrauchsteuern sowie der Kosten für Fracht, Transportversicherung und Spesen, auch wenn diese gesondert in Rechnung gestellt werden.

Inlandsumsatz

Der Inlandsumsatz ist der Umsatz mit Empfängern im Bundesgebiet sowie mit den im Bundesgebiet stationierten ausländischen Streitkräften.

Auslandsumsatz

Der Auslandsumsatz umfasst die direkten Lieferungen und Leistungen an Empfänger, die im Ausland ansässig sind, sowie Lieferungen an Exporteure, die die bestellten Waren ohne Be- und Verarbeitung in das Ausland ausführen. Auslandsumsätze sind von der Umsatzsteuer (Mehrwertsteuer) befreit.

Auslandsumsatz in die Eurozone

Als Umsatz mit dem zur Eurozone gehörenden Ausland gilt der Umsatz mit den Staaten des Eurogebietes: Belgien, Estland, Finnland, Frankreich, Griechenland, Irland, Italien, Lettland, Luxemburg, Malta, den Niederlanden, Österreich, Portugal, Slowakei, Slowenien, Spanien und Zypern.

Exportquote

Anteil des Auslandsumsatzes am Umsatz insgesamt

Auftragseingang

Als Auftragseingang gilt die Summe der Werte aller im Berichtsmonat vom Betrieb bzw. Unternehmen fest akzeptierten Aufträge auf Lieferungen selbst hergestellter oder in Lohnarbeit von anderen in- oder ausländischen Firmen produzierten Erzeugnisse ohne Mehrwertsteuer und abzüglich gewährter Rabatte. In einigen Klassen der WZ 2008 werden keine Auftragseingänge erfasst (z.B. im Ernährungsgewerbe).

Index des Auftragseinganges

Der Index des Auftragseingangs wird für ausgewählte Wirtschaftszweige des Verarbeitenden Gewerbes berechnet. Es handelt sich um einen Volumenindex für fachliche Betriebsteile auf Basis des Jahres 2010, dargestellt als Durchschnitt der Monatsindizes.

Systematiken

Die Darstellung aller Ergebnisse erfolgt in der Gliederung der "Klassifikation der Wirtschaftszweige, Ausgabe 2008" (WZ 2008). Die WZ 2008 basiert auf der statistischen Systematik der Wirtschaftszweige in der Europäischen Gemeinschaft (NACE Rev. 2), die ihrerseits auf der Internationalen Systematik der Wirtschaftszweige (ISIC Rev. 4) der Vereinten Nationen aufbaut.

Abkürzungen

a.n.g. anderweitig nicht genannt
MD Monatsdurchschnitt
H.v. Herstellung von
u.s.E. und sonstigen Erzeugnissen

Überblick zur aktuellen Wirtschaftslage im Bergbau und Verarbeitenden Gewerbe in Thüringen im September 2014

Im Monat September 2014 wurde von 852 Betrieben (Vormonat 855 Betriebe) Auskunft zum Monatsbericht im Bergbau und Verarbeitenden Gewerbe gegeben. Das waren 19 Betriebe weniger als im September 2013.

Der Umsatz im Bergbau und Verarbeitenden Gewerbe in den Thüringer Industriebetrieben mit 50 und mehr Beschäftigten erreichte im Monat September 2014 ein Volumen von 2,6 Milliarden EUR. Zum Vorjahresmonat stieg der Umsatz, bei einem Arbeitstag mehr, um 0,2 Prozent bzw. 5 Millionen EUR.

Entwicklung des Umsatzes der Hauptgruppen im Monat September 2014 gegenüber dem Vormonat, dem Vorjahresmonat und dem Vorjahreszeitraum:

| Hauptgruppe | Veränderung des Umsatzes in Prozent zum | | |
|---|---|----------------|-------------------|
| | Vormonat | Vorjahresmonat | Vorjahreszeitraum |
| Vorleistungsgüterproduzenten | 16,8 | 0,1 | 2,0 |
| Investitionsgüterproduzenten | 31,0 | - 0,4 | 3,0 |
| Gebrauchsgüterproduzenten | 27,5 | - 1,9 | - 1,2 |
| Verbrauchsgüterproduzenten | 12,4 | 2,4 | - 0,5 |
| Bergbau / Verarbeitendes Gewerbe insgesamt | 21,1 | 0,2 | 1,8 |

Nachfolgend werden die Ergebnisse der Entwicklung des arbeitstäglichen Umsatzes sowie ausgewählte absolute Produktivitätszahlen dargestellt:

| Jahr Monat | | Umsatz | | |
|------------------------|-----------|---------------|------------------|------------------|
| | | je Arbeitstag | je Arbeitsstunde | je Beschäftigten |
| | | 1000 EUR | EUR | |
| absoluter Wert | | | | |
| 2013 | Juli | 106 654 | 125,27 | 17 744 |
| | August | 100 053 | 119,73 | 15 841 |
| | September | 121 326 | 133,65 | 18 354 |
| 2014 | Juli | 110 037 | 127,50 | 18 108 |
| | August | 100 383 | 118,38 | 15 028 |
| | September | 116 039 | 129,66 | 18 202 |
| Veränderung in Prozent | | | | |
| Vormonat | | 15,6 | 9,5 | 21,1 |
| Vorjahresmonat | | - 4,4 | - 3,0 | - 0,8 |
| Vorjahreszeitraum | | 1,8 | 0,8 | 0,9 |

In das Ausland wurden im September 2014 Umsätze in Höhe von 810 Millionen EUR getätigt. Das realisierte Monatsergebnis lag um 1,7 Prozent bzw. 14 Millionen EUR unter dem Wert des Vorjahresmonats.

Mit 454 Millionen EUR wurden im Berichtsmonat 56,0 Prozent der Exporte Thüringens in die Länder der Eurozone ausgeführt. Der Anteil der Ausfuhren in die Länder außerhalb der Eurozone betrug 356 Millionen EUR bzw. 44,0 Prozent. Im September 2014 gab es einen Rückgang zum Vorjahresmonat von 1,1 Prozent im Export in die Nichteurozone.

Im Inland wurden im September 2014 Waren im Wert von 1,7 Milliarden EUR abgesetzt, 1,1 Prozent bzw. 19 Millionen EUR über dem Niveau des Vorjahresmonats.

Der Volumenindex des Auftragseinganges betrug im Monat September 111,4 Prozent (Basis: MD 2010 = 100). Gegenüber dem gleichen Vorjahresmonat ist das einen Rückgang um 2,2 Prozent. Der Index im Monat September für den Auftragseingang aus dem Ausland betrug 106,2 Prozent. Gegenüber dem gleichen Vorjahresmonat ist das ein Rückgang um 9,2 Prozent.

Beim Index des Auftragseingangs der Hauptgruppen wurden folgende vorläufige Ergebnisse erreicht:

| Hauptgruppe | September 2014 | | MD Januar bis September 2014 | | Veränderung in % zum Vorjahresmonat | |
|---|----------------|--------------|------------------------------|--------------|--|--------------|
| | insgesamt | Ausland | insgesamt | Ausland | insgesamt | Ausland |
| Vorleistungsgüterproduzenten | 108,4 | 121,7 | 105,7 | 117,6 | - 1,0 | - 8,8 |
| Investitionsgüterproduzenten | 111,3 | 90,2 | 113,3 | 99,9 | - 4,6 | - 12,7 |
| Gebrauchsgüterproduzenten | 146,9 | 146,3 | 129,5 | 122,8 | 8,7 | 12,7 |
| Verbrauchsgüterproduzenten | 115,3 | 146,8 | 117,5 | 153,0 | 7,4 | 9,6 |
| Verarbeitendes Gewerbe insgesamt | 111,4 | 106,2 | 110,5 | 108,9 | - 2,2 | - 9,2 |

Die Anzahl der Beschäftigten im Bergbau und Verarbeitenden Gewerbe (Betriebe mit 50 und mehr Beschäftigten) betrug 140 251 Personen. Das waren gegenüber dem Vorjahresmonat 1 430 Personen mehr.

Im Monat September 2014 wurden 20 Millionen geleistete Arbeitsstunden ermittelt. Zum Vorjahresmonat gab es einen Anstieg um 3,3 Prozent. Die durchschnittlich geleistete Arbeitszeit je Beschäftigten und je Arbeitstag lag im September 2014 mit 6,4 Stunden geringfügig unter dem Vorjahresmonat.

An Entgelten (Bruttolohn und Bruttolohn) wurden im September 2014 insgesamt 362 Millionen EUR gezahlt. Das entspricht gemessen am Umsatz einem Anteil von 14,2 Prozent. Im Vergleich zum Vorjahresmonat stiegen die Entgelte in diesem Zeitraum um 4,2 Prozent bzw. rund 3 Millionen EUR.

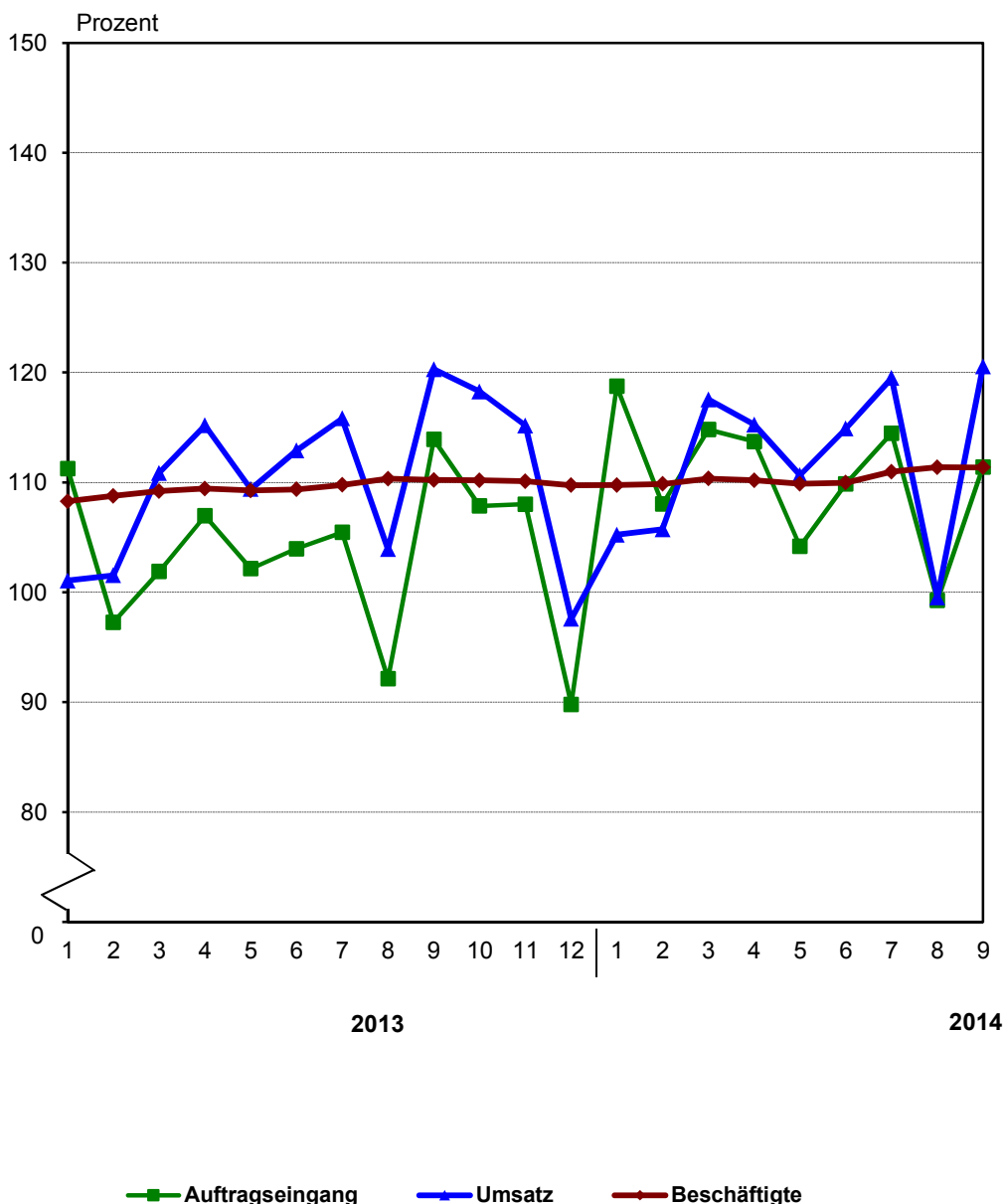
Im Monatsdurchschnitt wurden pro Beschäftigten folgende Entgelte gezahlt:

| Jahr Monat | Entgelte je Beschäftigten |
|------------------------|------------------------------|
| absoluter Wert in EUR | |
| 2013 Juli | 2 577 |
| August | 2 518 |
| September | 2 501 |
| 2014 Juli | 2 673 |
| August | 2 556 |
| September | 2 581 |
| Veränderung in Prozent | |
| Vormonat | 1,0 |
| Vorjahresmonat | 3,2 |
| Vorjahreszeitraum | 3,2 |

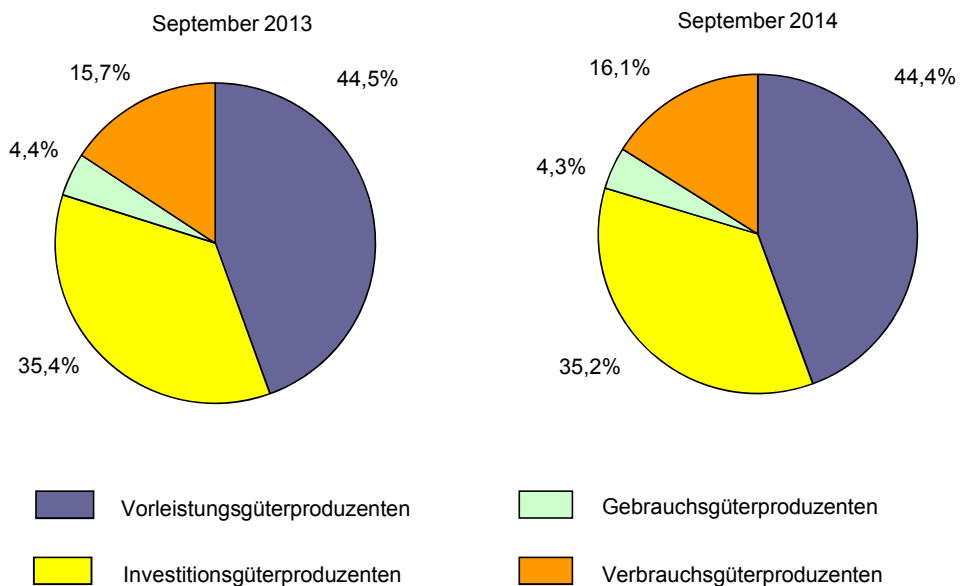
(Enthält der vorliegende Text zur dargestellten Entwicklung keine Hinweise, sind alle Angaben nicht preis-, saison- und kalenderbereinigt.)

1. Entwicklung von Auftragseingang, Umsatz und Beschäftigten im Bergbau und Verarbeitenden Gewerbe

Basis MD 2010 = 100

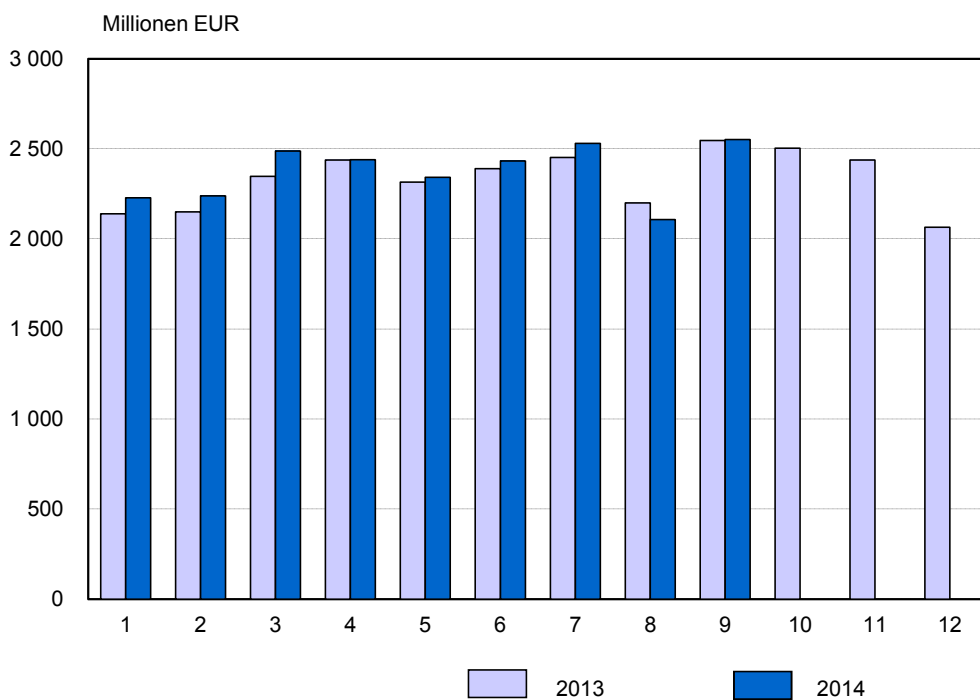


2. Umsatz der Hauptgruppen September 2013/2014 Basis: Umsatz insgesamt



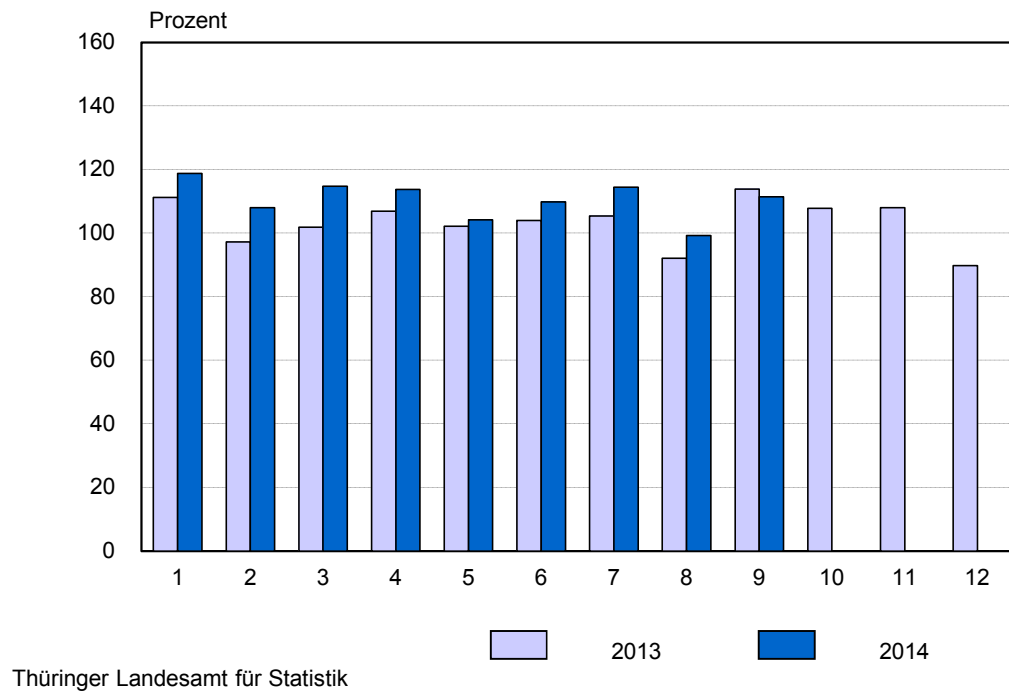
Thüringer Landesamt für Statistik

3. Umsatz insgesamt Januar 2013 bis September 2014

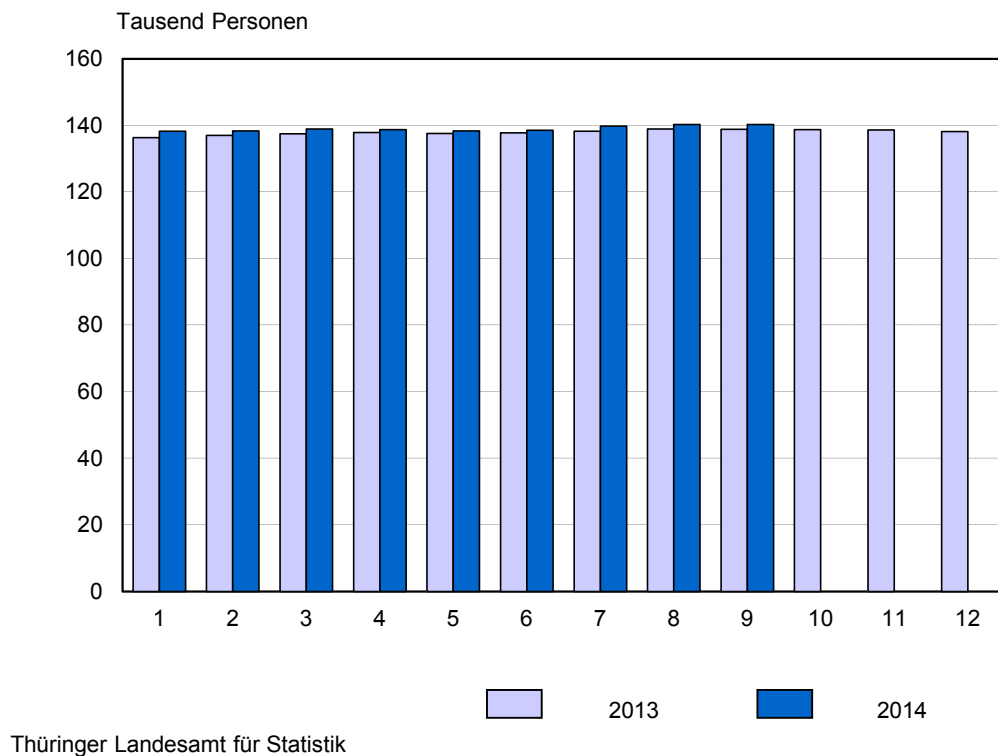


Thüringer Landesamt für Statistik

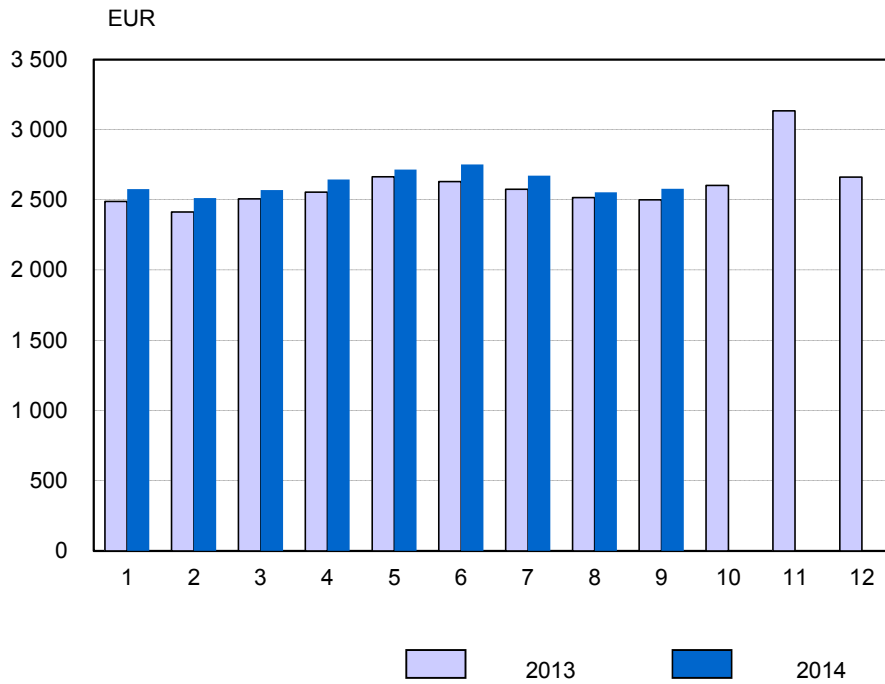
4. Volumenindex Auftragseingang Januar 2013 bis September 2014 Basis MD 2010 = 100



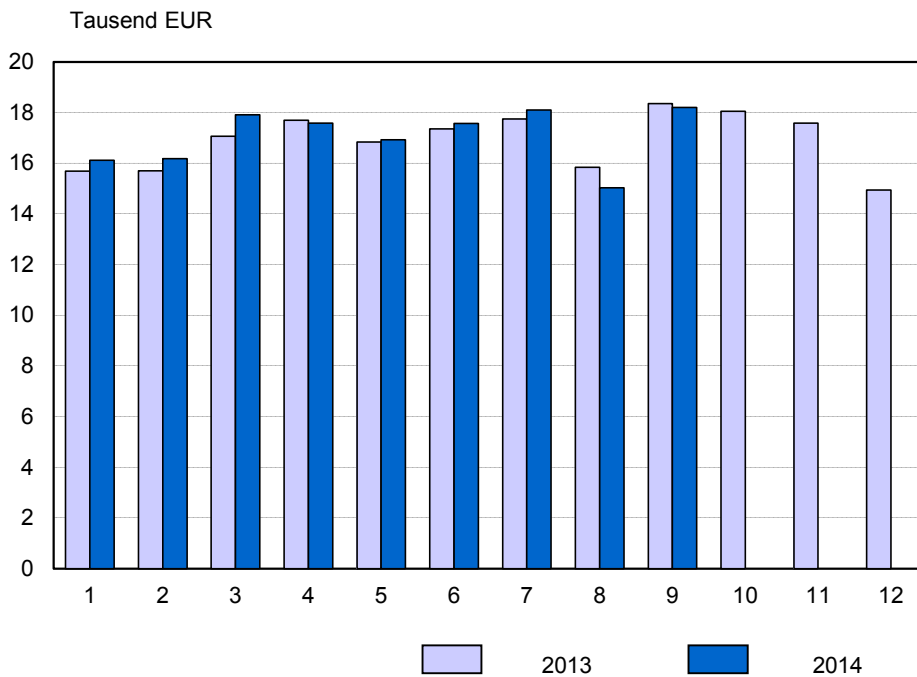
5. Beschäftigte insgesamt Januar 2013 bis September 2014



6. Entgelte je Beschäftigten Januar 2013 bis September 2014



7. Umsatz je Beschäftigten Januar 2013 bis September 2014



1. Betriebe, Beschäftigte, geleistete Arbeitsstunden, Entgelte sowie Umsatz im Bergbau und Verarbeitenden Gewerbe vom 1.1.2014 bis 30.9.2014 nach Wirtschaftszweigen

| WZ | Land Hauptgruppe Wirtschaftsabteilung | Betriebe ¹⁾ | Beschäftigte ¹⁾ | Geleistete Arbeits- stunden | Entgelte | Umsatz | | | |
|--------|---|------------------------|----------------------------|-----------------------------------|------------------|-------------------|-------------------|------------------|----------------------|
| | | | | | | insgesamt | davon | | |
| | | | | | | | Inland | Ausland | darunter Eurozone |
| Anzahl | Personen | 1000 Std. | 1000 EUR | | | | | | |
| B,C | Thüringen | 857 | 139 058 | 171 338 | 3 280 047 | 21 367 138 | 14 438 677 | 6 928 460 | 3 989 146 |
| | davon | | | | | | | | |
| . | Vorleistungsgüterproduzenten | 419 | 65 050 | 80 599 | 1 525 620 | 9 639 097 | 6 483 739 | 3 155 357 | 1 879 095 |
| . | Investitionsgüterproduzenten | 255 | 45 429 | 55 800 | 1 170 750 | 7 441 847 | 4 552 100 | 2 889 746 | 1 578 998 |
| . | Gebrauchsgüterproduzenten | 40 | 6 325 | 7 769 | 173 509 | 867 737 | 549 392 | 318 345 | 122 275 |
| . | Verbrauchsgüterproduzenten | 143 | 22 253 | 27 170 | 410 167 | 3 418 457 | 2 853 445 | 565 012 | 408 779 |
| B | Bergbau und Gewinnung von Steinen und Erden | 2 | . | . | . | . | . | . | . |
| 5 | Kohlenbergbau | - | - | - | - | - | - | - | - |
| 6 | Gewinnung von Erdöl und Erdgas | - | - | - | - | - | - | - | - |
| 7 | Erzbergbau | - | - | - | - | - | - | - | - |
| 8 | Gewinnung von Steinen und Erden, sonstiger Bergbau | 2 | . | . | . | . | . | . | . |
| 9 | Erbringung von Dienstleistungen für den Bergbau und für die Gewinnung von Steinen und Erden | - | - | - | - | - | - | - | - |
| C | Verarbeitendes Gewerbe | 855 | . | . | . | . | . | . | . |
| 10 | Herstellung von Nahrungs- und Futtermitteln | 92 | 14 435 | 17 346 | 223 375 | 2 336 541 | 2 036 379 | 300 162 | 262 788 |
| 11 | Getränkeherstellung | 7 | 1 022 | 1 305 | 27 735 | 353 772 | . | . | . |
| 12 | Tabakverarbeitung | 1 | . | . | . | . | . | . | . |
| 13 | Herstellung von Textilien | 13 | 1 294 | 1 579 | 24 540 | 135 897 | 83 548 | 52 349 | 38 882 |
| 14 | Herstellung von Bekleidung | 2 | . | . | . | . | . | . | . |
| 15 | Herstellung von Leder, Lederwaren und Schuhen | 4 | 478 | 568 | 8 476 | 50 257 | 31 285 | 18 972 | . |
| 16 | Herstellung von Holz-, Flecht-, Korb- und Korkwaren (ohne Möbel) | 12 | 2 082 | 2 540 | 45 526 | 448 593 | 259 310 | 189 284 | 173 131 |
| 17 | Herstellung von Papier, Pappe und Waren daraus | 21 | 3 313 | 4 217 | 73 345 | 826 133 | 609 346 | 216 787 | 160 654 |
| 18 | Herstellung von Druckerzeugnissen; Vervielfältigung von bespielten Ton-, Bild- und Datenträgern | 14 | 2 502 | 3 146 | 58 311 | 335 562 | 293 124 | 42 438 | 34 580 |
| 19 | Kokerei und Mineralölverarbeitung | - | - | - | - | - | - | - | - |
| 20 | Herstellung von chemischen Erzeugnissen | 23 | 3 521 | 4 453 | 103 185 | 644 685 | 324 156 | 320 529 | 144 227 |
| 21 | Herstellung von pharmazeutischen Erzeugnissen | 6 | 1 447 | 1 769 | 47 311 | 151 222 | 73 174 | 78 048 | 24 218 |
| 22 | Herstellung von Gummi- und Kunststoffwaren | 96 | 13 995 | 17 516 | 305 866 | 2 018 338 | 1 301 279 | 717 060 | 374 716 |
| 23 | Herstellung von Glas und Glaswaren, Keramik, Verarbeitung von Steinen und Erden | 61 | 8 066 | 9 659 | 181 328 | 962 519 | 693 083 | 269 436 | 168 243 |
| 24 | Metallerzeugung und -bearbeitung | 22 | 4 754 | 5 527 | 120 965 | 867 091 | 517 738 | 349 353 | 241 087 |
| 25 | Herstellung von Metallerzeugnissen | 142 | 19 628 | 24 921 | 436 721 | 2 546 993 | 1 836 014 | 710 979 | 476 255 |
| 26 | Herstellung von Datenverarbeitungsgeräten, elektronischen und optischen Erzeugnissen | 69 | 11 990 | 14 776 | 344 009 | 1 625 712 | 964 781 | 660 931 | 231 626 |
| 27 | Herstellung von elektrischen Ausrüstungen | 50 | 9 054 | 10 908 | 228 386 | 1 403 807 | 957 500 | 446 308 | 176 926 |
| 28 | Maschinenbau | 97 | 15 071 | 18 799 | 382 512 | 1 921 807 | 1 113 195 | 808 611 | 338 190 |
| 29 | Herstellung von Kraftwagen und Kraftwagenteilen | 52 | 15 419 | 18 467 | 410 577 | 3 256 013 | 2 328 592 | 927 421 | 568 516 |
| 30 | Sonstiger Fahrzeugbau | 2 | . | . | . | . | . | . | . |
| 31 | Herstellung von Möbeln | 17 | 1 867 | 2 197 | 35 298 | 218 417 | 186 365 | 32 052 | 21 027 |
| 32 | Herstellung von sonstigen Waren | 30 | 4 321 | 5 262 | 103 049 | 522 466 | 252 152 | 270 315 | 75 014 |
| 33 | Reparatur und Installation von Maschinen und Ausrüstungen | 23 | 4 032 | 5 334 | 102 504 | 619 850 | . | . | . |

1) Durchschnitt der Monatsergebnisse

**2. Ausgewählte Maßzahlen im Bergbau und Verarbeitenden Gewerbe
für den Monat September 2014 nach Wirtschaftszweigen**

| WZ | Land Hauptgruppe Wirtschaftsabteilung | Beschäftigte je Betrieb | Geleistete Arbeits-stunden je Beschäftigten | Entgelte je Beschäftigten | Umsatz je Beschäftigten | Anteil Entgelte am Umsatz | Export-quote | Umsatz je geleistete Arbeits-stunde |
|-----|---|-------------------------|---|---------------------------|-------------------------|---------------------------|--------------|-------------------------------------|
| | | Personen | Stunden | EUR | | % | EUR | |
| B,C | Thüringen | 165 | 140 | 2 581 | 18 202 | 14,2 | 31,7 | 130 |
| | davon | | | | | | | |
| . | Vorleistungsgüterproduzenten | 158 | 140 | 2 573 | 17 245 | 14,9 | 32,2 | 123 |
| . | Investitionsgüterproduzenten | 181 | 140 | 2 803 | 19 542 | 14,3 | 37,1 | 139 |
| . | Gebrauchsgüterproduzenten | 163 | 144 | 2 924 | 17 131 | 17,1 | 37,8 | 119 |
| . | Verbrauchsgüterproduzenten | 156 | 141 | 2 041 | 18 566 | 11,0 | 17,0 | 132 |
| B | Bergbau und Gewinnung von Steinen und Erden | . | . | . | . | . | . | . |
| 5 | Kohlenbergbau | - | - | - | - | - | - | - |
| 6 | Gewinnung von Erdöl und Erdgas | - | - | - | - | - | - | - |
| 7 | Erzbergbau | - | - | - | - | - | - | - |
| 8 | Gewinnung von Steinen und Erden, sonstiger Bergbau | . | . | . | . | . | . | . |
| 9 | Erbringung von Dienstleistungen für den Bergbau und für die Gewinnung von Steinen und Erden | - | - | - | - | - | - | - |
| C | Verarbeitendes Gewerbe | . | . | . | . | . | . | . |
| 10 | Herstellung von Nahrungs- und Futtermitteln | 156 | 139 | 1 741 | 19 598 | 8,9 | 13,8 | 141 |
| 11 | Getränkeherstellung | 148 | 143 | 2 951 | 38 874 | 7,6 | . | 272 |
| 12 | Tabakverarbeitung | . | . | . | . | . | . | . |
| 13 | Herstellung von Textilien | 104 | 143 | 2 095 | 12 228 | 17,1 | 38,4 | 85 |
| 14 | Herstellung von Bekleidung | . | . | . | . | . | . | . |
| 15 | Herstellung von Leder, Lederwaren und Schuhen | 124 | 140 | 2 067 | 13 398 | 15,4 | 36,2 | 95 |
| 16 | Herstellung von Holz-, Flecht-, Korb- und Korkwaren (ohne Möbel) | 169 | 144 | 2 421 | 25 384 | 9,5 | 38,0 | 177 |
| 17 | Herstellung von Papier, Pappe und Waren daraus | 159 | 146 | 2 552 | 27 752 | 9,2 | 23,1 | 191 |
| 18 | Herstellung von Druckerzeugnissen; Vervielfältigung von bespielten Ton-, Bild- und Datenträgern | 174 | 152 | 2 549 | 17 968 | 14,2 | 12,5 | 118 |
| 19 | Kokerei und Mineralölverarbeitung | - | - | - | - | - | - | - |
| 20 | Herstellung von chemischen Erzeugnissen | 156 | 143 | 3 262 | 20 661 | 15,8 | 54,6 | 144 |
| 21 | Herstellung von pharmazeutischen Erzeugnissen | 242 | 135 | 3 411 | 12 047 | 28,3 | 48,6 | 90 |
| 22 | Herstellung von Gummi- und Kunststoffwaren | 149 | 141 | 2 436 | 16 681 | 14,6 | 36,6 | 119 |
| 23 | Herstellung von Glas und Glaswaren, Keramik, Verarbeitung von Steinen und Erden | 132 | 138 | 2 431 | 14 411 | 16,9 | 27,8 | 105 |
| 24 | Metallerzeugung und -bearbeitung | 223 | 133 | 2 783 | 20 829 | 13,4 | 39,6 | 156 |
| 25 | Herstellung von Metallerzeugnissen | 140 | 142 | 2 444 | 14 939 | 16,4 | 27,0 | 105 |
| 26 | Herstellung von Datenverarbeitungsgeräten, elektronischen und optischen Erzeugnissen | 178 | 140 | 3 071 | 17 672 | 17,4 | 40,5 | 127 |
| 27 | Herstellung von elektrischen Ausrüstungen | 182 | 136 | 2 676 | 18 589 | 14,4 | 31,4 | 136 |
| 28 | Maschinenbau | 157 | 142 | 2 748 | 15 471 | 17,8 | 40,6 | 109 |
| 29 | Herstellung von Kraftwagen und Kraftwagenteilen | 306 | 136 | 2 922 | 25 025 | 11,7 | 26,6 | 183 |
| 30 | Sonstiger Fahrzeugbau | . | . | . | . | . | . | . |
| 31 | Herstellung von Möbeln | 116 | 145 | 2 098 | 15 459 | 13,6 | 15,6 | 107 |
| 32 | Herstellung von sonstigen Waren | 147 | 140 | 2 647 | 13 076 | 20,2 | 49,8 | 94 |
| 33 | Reparatur und Installation von Maschinen und Ausrüstungen | 182 | 149 | 2 702 | 16 311 | 16,6 | . | 109 |

**3. Betriebe, Beschäftigte, geleistete Arbeitsstunden, Entgelte sowie Umsatz
im Bergbau und Verarbeitenden Gewerbe nach Wirtschaftszweigen**

| WZ | Land Hauptgruppe Wirtschaftsabteilung | Jahr | Betriebe ¹⁾ | Beschäftigte ¹⁾ | Geleistete Arbeits- stunden | Entgelte | Umsatz | | | Export- quote | |
|--------|---|-------------|------------------------|----------------------------|-----------------------------------|-----------|------------|------------|----------------------|------------------|------|
| | | | | | | | insgesamt | darunter | | | |
| | | | | | | | | Ausland | darunter Eurozone | | |
| Anzahl | Personen | 1000 Std. | 1000 EUR | | | % | | | | | |
| B,C | Thüringen | 2005 | 824 | 115 082 | 189 327 | 2 955 304 | 20 975 426 | 6 786 815 | 4 378 348 | 32,4 | |
| | | 2006 | 833 | 116 777 | 194 164 | 3 079 251 | 23 020 933 | 7 545 322 | 4 902 229 | 32,8 | |
| | | 2007 | 853 | 122 441 | 203 570 | 3 303 308 | 25 437 935 | 8 686 240 | 5 412 230 | 34,1 | |
| | | 2008 | 873 | 128 989 | 212 695 | 3 552 346 | 26 563 938 | 8 811 646 | 5 598 386 | 33,2 | |
| | | 2009 | 876 | 126 595 | 196 076 | 3 357 830 | 22 112 680 | 6 741 761 | 4 244 505 | 30,5 | |
| | | 2010 | 853 | 125 947 | 206 164 | 3 548 618 | 25 415 308 | 8 011 944 | 4 801 619 | 31,5 | |
| | | 2011 | 868 | 133 566 | 220 660 | 3 908 177 | 28 220 571 | 8 883 586 | 5 481 422 | 31,5 | |
| | | 2012 | 879 | 137 177 | 223 757 | 4 162 553 | 27 951 737 | 8 926 713 | 5 173 899 | 31,9 | |
| | | 2013 | 872 | 137 983 | 223 880 | 4 315 207 | 27 998 421 | 8 923 238 | 5 207 650 | 31,9 | |
| | | 2013 | | | | | | | | | |
| | | | Jan.- Sep. | 874 | 137 791 | 169 621 | 3 150 548 | 20 987 915 | 6 730 382 | 3 898 542 | 32,1 |
| | | | Jan. | 858 | 136 373 | 19 444 | 339 493 | 2 140 360 | 680 034 | 423 692 | 31,8 |
| | | | Feb. | 871 | 136 989 | 18 260 | 330 788 | 2 150 530 | 702 208 | 418 354 | 32,7 |
| | | | Mär. | 878 | 137 539 | 18 623 | 344 965 | 2 347 723 | 768 519 | 434 874 | 32,7 |
| | | | Apr. | 880 | 137 834 | 19 442 | 352 514 | 2 439 451 | 810 999 | 451 518 | 33,2 |
| | | | Mai | 878 | 137 618 | 18 293 | 366 874 | 2 316 821 | 748 153 | 428 815 | 32,3 |
| | | | Jun. | 876 | 137 746 | 18 529 | 362 524 | 2 390 966 | 767 260 | 459 110 | 32,1 |
| | | | Jul. | 876 | 138 248 | 19 582 | 356 291 | 2 453 037 | 773 368 | 439 351 | 31,5 |
| | | | Aug. | 874 | 138 954 | 18 385 | 349 874 | 2 201 171 | 656 158 | 379 333 | 29,8 |
| | | | Sep. | 871 | 138 821 | 19 064 | 347 225 | 2 547 856 | 823 682 | 463 496 | 32,3 |
| | | | Okt. | 868 | 138 781 | 19 004 | 361 412 | 2 504 873 | 799 565 | 489 767 | 31,9 |
| | | | Nov. | 866 | 138 676 | 19 330 | 435 012 | 2 439 201 | 744 399 | 450 870 | 30,5 |
| | | | Dez. | 864 | 138 211 | 15 925 | 368 235 | 2 066 432 | 648 891 | 368 472 | 31,4 |
| | | 2014 | | | | | | | | | |
| | | | Jan.- Sep. | 857 | 139 058 | 171 338 | 3 280 047 | 21 367 138 | 6 928 460 | 3 989 146 | 32,4 |
| | | | Jan. | 854 | 138 226 | 19 696 | 356 234 | 2 228 803 | 727 999 | 437 554 | 32,7 |
| | | | Feb. | 854 | 138 355 | 18 834 | 347 838 | 2 239 176 | 745 929 | 441 668 | 33,3 |
| | | | Mär. | 862 | 138 986 | 19 702 | 357 406 | 2 489 412 | 827 923 | 489 054 | 33,3 |
| | | | Apr. | 861 | 138 776 | 18 814 | 367 144 | 2 441 117 | 793 350 | 460 188 | 32,5 |
| | | | Mai | 861 | 138 376 | 18 448 | 376 030 | 2 343 436 | 764 607 | 436 045 | 32,6 |
| | | | Jun. | 858 | 138 511 | 18 495 | 381 316 | 2 433 437 | 793 444 | 461 532 | 32,6 |
| | | | Jul. | 856 | 139 768 | 19 850 | 373 614 | 2 530 859 | 792 448 | 438 272 | 31,3 |
| | Aug. | 855 | 140 273 | 17 808 | 358 526 | 2 108 036 | 672 682 | 370 989 | 31,9 | | |
| | Sep. | 852 | 140 251 | 19 689 | 361 939 | 2 552 861 | 810 079 | 453 845 | 31,7 | | |
| | Okt. | | | | | | | | | | |
| | Nov. | | | | | | | | | | |
| | Dez. | | | | | | | | | | |

1) Durchschnitt der Monatsergebnisse

Noch: 3. Betriebe, Beschäftigte, geleistete Arbeitsstunden, Entgelte sowie Umsatz
im Bergbau und Verarbeitenden Gewerbe nach Wirtschaftszweigen

| WZ | Land Hauptgruppe Wirtschaftsabteilung | Jahr | Betriebe ¹⁾ | Beschäftigte ¹⁾ | Geleistete Arbeits- stunden | Entgelte | Umsatz | | | Export- quote |
|-----------------------------------|---|------|------------------------|----------------------------|-----------------------------------|------------|-----------|-----------|----------------------|------------------|
| | | | Anzahl | Personen | 1000 Std. | | 1000 EUR | darunter | | |
| | | | | | | insgesamt | | Ausland | darunter Eurozone | |
| | | | | | | | | | | |
| Vorleistungsgüter- produzenten | 2005 | 407 | 54 237 | 89 808 | 1 414 476 | 8 841 691 | 2 693 713 | 1 462 983 | 30,5 | |
| | 2010 | 423 | 59 371 | 98 943 | 1 685 677 | 11 689 255 | 3 673 481 | 2 137 406 | 31,4 | |
| | 2012 | 438 | 65 591 | 107 192 | 1 982 247 | 12 694 762 | 4 088 343 | 2 359 691 | 32,2 | |
| | 2013 | 429 | 64 877 | 105 672 | 2 023 702 | 12 441 665 | 4 123 014 | 2 451 326 | 33,1 | |
| | 2013 | | | | | | | | | |
| | Jan.- Sep. | 430 | 64 851 | 80 274 | 1 479 449 | 9 445 779 | 3 154 803 | 1 868 489 | 33,4 | |
| | Jan. | 423 | 64 301 | 9 176 | 159 768 | 991 492 | 333 753 | 208 588 | 33,7 | |
| | Feb. | 431 | 64 703 | 8 608 | 154 488 | 962 500 | 329 658 | 199 435 | 34,3 | |
| | Mär. | 432 | 64 792 | 8 834 | 160 845 | 1 037 681 | 351 454 | 207 996 | 33,9 | |
| | Apr. | 432 | 64 904 | 9 222 | 165 429 | 1 092 518 | 368 336 | 210 382 | 33,7 | |
| | Mai | 431 | 64 821 | 8 699 | 169 447 | 1 042 904 | 357 106 | 211 673 | 34,2 | |
| | Jun. | 431 | 64 805 | 8 787 | 171 845 | 1 077 252 | 360 204 | 216 313 | 33,4 | |
| | Jul. | 431 | 64 987 | 9 291 | 168 301 | 1 110 106 | 361 793 | 212 865 | 32,6 | |
| | Aug. | 430 | 65 233 | 8 698 | 165 415 | 998 607 | 310 125 | 186 647 | 31,1 | |
| | Sep. | 430 | 65 115 | 8 959 | 163 911 | 1 132 719 | 382 375 | 214 589 | 33,8 | |
| | Okt. | 429 | 65 137 | 8 947 | 170 131 | 1 113 043 | 361 943 | 229 211 | 32,5 | |
| | Nov. | 427 | 65 010 | 9 096 | 207 463 | 1 081 125 | 340 474 | 209 749 | 31,5 | |
| | Dez. | 426 | 64 714 | 7 356 | 166 659 | 801 719 | 265 793 | 143 876 | 33,2 | |
| | 2014 | | | | | | | | | |
| | Jan.- Sep. | 419 | 65 050 | 80 599 | 1 525 620 | 9 639 097 | 3 155 357 | 1 879 095 | 32,7 | |
| | Jan. | 419 | 64 815 | 9 283 | 167 729 | 1 038 447 | 348 767 | 220 255 | 33,6 | |
| | Feb. | 419 | 64 858 | 8 913 | 161 717 | 1 002 984 | 337 012 | 204 337 | 33,6 | |
| | Mär. | 422 | 65 052 | 9 274 | 166 231 | 1 096 116 | 358 512 | 218 242 | 32,7 | |
| | Apr. | 420 | 64 555 | 8 791 | 168 175 | 1 105 233 | 372 859 | 216 003 | 33,7 | |
| | Mai | 420 | 64 509 | 8 683 | 172 369 | 1 074 190 | 355 214 | 210 478 | 33,1 | |
| | Jun. | 419 | 64 575 | 8 680 | 176 959 | 1 075 289 | 349 314 | 214 271 | 32,5 | |
| | Jul. | 418 | 65 535 | 9 350 | 175 713 | 1 143 133 | 358 022 | 211 856 | 31,3 | |
| | Aug. | 418 | 65 830 | 8 426 | 167 635 | 970 273 | 310 549 | 173 962 | 32,0 | |
| | Sep. | 417 | 65 725 | 9 200 | 169 091 | 1 133 430 | 365 107 | 209 692 | 32,2 | |
| | Okt. | | | | | | | | | |
| | Nov. | | | | | | | | | |
| | Dez. | | | | | | | | | |
| Investitionsgüter- produzenten | 2005 | 240 | 34 819 | 56 873 | 968 489 | 8 143 903 | 3 522 489 | 2 540 659 | 43,3 | |
| | 2010 | 260 | 40 366 | 64 180 | 1 217 393 | 8 521 653 | 3 355 008 | 1 965 642 | 39,4 | |
| | 2012 | 258 | 43 170 | 70 187 | 1 424 415 | 9 301 914 | 3 550 323 | 1 970 665 | 38,2 | |
| | 2013 | 259 | 44 514 | 72 032 | 1 509 873 | 9 695 954 | 3 623 183 | 2 039 020 | 37,4 | |
| | 2013 | | | | | | | | | |
| | Jan.- Sep. | 260 | 44 390 | 54 547 | 1 101 283 | 7 226 397 | 2 704 302 | 1 503 395 | 37,4 | |
| | Jan. | 255 | 43 717 | 6 264 | 117 381 | 689 501 | 257 691 | 154 429 | 37,4 | |
| | Feb. | 256 | 43 850 | 5 895 | 116 996 | 730 640 | 279 358 | 163 660 | 38,2 | |
| | Mär. | 262 | 44 264 | 5 994 | 121 557 | 817 096 | 321 118 | 170 059 | 39,3 | |
| | Apr. | 263 | 44 381 | 6 299 | 122 770 | 864 036 | 342 751 | 179 812 | 39,7 | |
| | Mai | 263 | 44 435 | 5 862 | 128 871 | 795 125 | 295 229 | 158 667 | 37,1 | |
| | Jun. | 262 | 44 490 | 5 996 | 125 762 | 843 776 | 307 165 | 185 747 | 36,4 | |
| | Jul. | 262 | 44 569 | 6 262 | 124 824 | 851 885 | 316 295 | 165 921 | 37,1 | |
| | Aug. | 261 | 44 867 | 5 793 | 121 724 | 731 284 | 252 944 | 138 901 | 34,6 | |
| | Sep. | 258 | 44 935 | 6 183 | 121 397 | 903 054 | 331 751 | 186 198 | 36,7 | |
| | Okt. | 256 | 44 847 | 6 096 | 125 189 | 862 398 | 328 196 | 198 046 | 38,1 | |
| | Nov. | 256 | 44 870 | 6 275 | 148 157 | 840 898 | 297 537 | 176 250 | 35,4 | |
| | Dez. | 256 | 44 943 | 5 114 | 135 244 | 766 261 | 293 147 | 161 329 | 38,3 | |
| | 2014 | | | | | | | | | |
| | Jan.- Sep. | 255 | 45 429 | 55 800 | 1 170 750 | 7 441 847 | 2 889 746 | 1 578 998 | 38,8 | |
| | Jan. | 252 | 44 648 | 6 320 | 124 033 | 727 599 | 286 794 | 157 314 | 39,4 | |
| | Feb. | 252 | 44 728 | 6 068 | 123 965 | 786 480 | 318 722 | 179 889 | 40,5 | |
| | Mär. | 256 | 45 078 | 6 459 | 127 729 | 904 679 | 367 730 | 208 526 | 40,6 | |
| | Apr. | 257 | 45 459 | 6 162 | 131 691 | 845 505 | 324 360 | 183 612 | 38,4 | |
| | Mai | 257 | 45 579 | 6 035 | 136 575 | 825 687 | 316 646 | 169 912 | 38,3 | |
| | Jun. | 256 | 45 590 | 6 106 | 137 651 | 873 116 | 342 454 | 188 102 | 39,2 | |
| | Jul. | 255 | 45 820 | 6 530 | 132 800 | 892 120 | 330 684 | 167 651 | 37,1 | |
| | Aug. | 255 | 45 922 | 5 667 | 127 237 | 686 977 | 268 543 | 141 602 | 39,1 | |
| | Sep. | 254 | 46 039 | 6 453 | 129 068 | 899 684 | 333 814 | 182 391 | 37,1 | |
| | Okt. | | | | | | | | | |
| | Nov. | | | | | | | | | |
| | Dez. | | | | | | | | | |

1) Durchschnitt der Monatsergebnisse

Noch: 3. Betriebe, Beschäftigte, geleistete Arbeitsstunden, Entgelte sowie Umsatz
im Bergbau und Verarbeitenden Gewerbe nach Wirtschaftszweigen

| WZ | Land Hauptgruppe Wirtschaftsabteilung | Jahr | Betriebe ¹⁾ | Beschäftigte ¹⁾ | Geleistete Arbeits- stunden | Entgelte | Umsatz | | | Export- quote |
|---------------------------------|---|------|------------------------|----------------------------|-----------------------------------|-----------|----------|-----------|----------------------|------------------|
| | | | Anzahl | Personen | 1000 Std. | | 1000 EUR | insgesamt | darunter | |
| | | | | | | Ausland | | | darunter Eurozone | |
| | | | | | | | | | | |
| Gebrauchsgüter- produzenten | 2005 | 37 | 5 984 | 9 815 | 171 394 | 709 053 | 246 645 | 112 738 | 34,8 | |
| | 2010 | 39 | 5 643 | 9 139 | 181 796 | 878 118 | 299 757 | 136 893 | 34,1 | |
| | 2012 | 44 | 6 744 | 11 004 | 238 703 | 1 190 648 | 420 422 | 170 021 | 35,3 | |
| | 2013 | 41 | 6 426 | 10 259 | 236 729 | 1 181 522 | 437 219 | 182 050 | 37,0 | |
| | 2013 | | | | | | | | | |
| | Jan.- Sep. | 41 | 6 426 | 7 768 | 172 202 | 878 609 | 330 378 | 126 912 | 37,6 | |
| | Jan. | 42 | 6 456 | 910 | 18 367 | 90 994 | 29 070 | 13 437 | 31,9 | |
| | Feb. | 42 | 6 394 | 847 | 17 919 | 94 472 | 35 742 | 13 609 | 37,8 | |
| | Mär. | 42 | 6 400 | 849 | 18 407 | 95 622 | 38 507 | 13 794 | 40,3 | |
| | Apr. | 42 | 6 474 | 904 | 18 718 | 102 627 | 39 097 | 15 992 | 38,1 | |
| | Mai | 41 | 6 384 | 815 | 23 836 | 94 098 | 37 378 | 14 273 | 39,7 | |
| | Jun. | 41 | 6 439 | 843 | 18 954 | 102 880 | 42 630 | 13 414 | 41,4 | |
| | Jul. | 41 | 6 455 | 881 | 18 675 | 92 283 | 31 383 | 13 328 | 34,0 | |
| | Aug. | 41 | 6 411 | 840 | 18 617 | 94 317 | 33 073 | 11 145 | 35,1 | |
| | Sep. | 41 | 6 417 | 878 | 18 709 | 111 317 | 43 498 | 17 919 | 39,1 | |
| | Okt. | 41 | 6 430 | 872 | 20 002 | 100 175 | 36 506 | 15 073 | 36,4 | |
| | Nov. | 41 | 6 474 | 898 | 23 081 | 101 478 | 37 016 | 19 753 | 36,5 | |
| | Dez. | 41 | 6 375 | 721 | 21 445 | 101 260 | 33 319 | 20 312 | 32,9 | |
| | 2014 | | | | | | | | | |
| | Jan.- Sep. | 40 | 6 325 | 7 769 | 173 509 | 867 737 | 318 345 | 122 275 | 36,7 | |
| | Jan. | 40 | 6 324 | 937 | 19 051 | 92 563 | 31 341 | 13 382 | 33,9 | |
| | Feb. | 40 | 6 341 | 863 | 18 400 | 94 223 | 33 880 | 16 085 | 36,0 | |
| | Mär. | 40 | 6 343 | 894 | 18 861 | 104 025 | 39 013 | 15 343 | 37,5 | |
| | Apr. | 40 | 6 327 | 846 | 19 678 | 94 121 | 33 338 | 12 940 | 35,4 | |
| | Mai | 40 | 6 289 | 810 | 21 107 | 89 576 | 33 392 | 12 515 | 37,3 | |
| | Jun. | 40 | 6 305 | 836 | 19 348 | 98 796 | 38 075 | 12 901 | 38,5 | |
| | Jul. | 40 | 6 298 | 879 | 19 288 | 99 507 | 38 890 | 14 644 | 39,1 | |
| | Aug. | 40 | 6 322 | 789 | 19 135 | 85 697 | 29 100 | 10 984 | 34,0 | |
| | Sep. | 39 | 6 376 | 916 | 18 642 | 109 228 | 41 316 | 13 480 | 37,8 | |
| | Okt. | | | | | | | | | |
| | Nov. | | | | | | | | | |
| | Dez. | | | | | | | | | |
| Verbrauchsgüter- produzenten | 2005 | 140 | 20 041 | 32 831 | 400 944 | 3 280 779 | 323 969 | 261 968 | 9,9 | |
| | 2010 | 132 | 20 568 | 33 902 | 463 752 | 4 326 282 | 683 698 | 561 678 | 15,8 | |
| | 2012 | 140 | 21 672 | 35 375 | 517 188 | 4 764 413 | 867 625 | 673 521 | 18,2 | |
| | 2013 | 142 | 22 166 | 35 916 | 544 903 | 4 679 280 | 739 822 | 535 254 | 15,8 | |
| | 2013 | | | | | | | | | |
| | Jan.- Sep. | 142 | 22 125 | 27 032 | 397 615 | 3 437 131 | 540 898 | 399 746 | 15,7 | |
| | Jan. | 138 | 21 899 | 3 095 | 43 977 | 368 374 | 59 520 | 47 238 | 16,2 | |
| | Feb. | 142 | 22 042 | 2 910 | 41 384 | 362 919 | 57 449 | 41 651 | 15,8 | |
| | Mär. | 142 | 22 083 | 2 946 | 44 156 | 397 324 | 57 440 | 43 025 | 14,5 | |
| | Apr. | 143 | 22 075 | 3 017 | 45 598 | 380 270 | 60 815 | 45 331 | 16,0 | |
| | Mai | 143 | 21 978 | 2 917 | 44 719 | 384 693 | 58 441 | 44 202 | 15,2 | |
| | Jun. | 142 | 22 012 | 2 903 | 45 963 | 367 058 | 57 262 | 43 635 | 15,6 | |
| | Jul. | 142 | 22 237 | 3 147 | 44 492 | 398 764 | 63 897 | 47 236 | 16,0 | |
| | Aug. | 142 | 22 443 | 3 053 | 44 118 | 376 963 | 60 016 | 42 639 | 15,9 | |
| | Sep. | 142 | 22 354 | 3 044 | 43 208 | 400 766 | 66 059 | 44 790 | 16,5 | |
| | Okt. | 142 | 22 367 | 3 089 | 46 090 | 429 257 | 72 920 | 47 436 | 17,0 | |
| | Nov. | 142 | 22 322 | 3 061 | 56 311 | 415 700 | 69 373 | 45 118 | 16,7 | |
| | Dez. | 141 | 22 179 | 2 734 | 44 888 | 397 192 | 56 632 | 42 954 | 14,3 | |
| | 2014 | | | | | | | | | |
| | Jan.- Sep. | 143 | 22 253 | 27 170 | 410 167 | 3 418 457 | 565 012 | 408 779 | 16,5 | |
| | Jan. | 143 | 22 439 | 3 157 | 45 420 | 370 194 | 61 097 | 46 603 | 16,5 | |
| | Feb. | 143 | 22 428 | 2 990 | 43 755 | 355 489 | 56 314 | 41 357 | 15,8 | |
| | Mär. | 144 | 22 513 | 3 075 | 44 585 | 384 592 | 62 669 | 46 943 | 16,3 | |
| | Apr. | 144 | 22 435 | 3 015 | 47 600 | 396 258 | 62 793 | 47 633 | 15,8 | |
| | Mai | 144 | 21 999 | 2 921 | 45 978 | 353 983 | 59 355 | 43 140 | 16,8 | |
| | Jun. | 143 | 22 041 | 2 873 | 47 358 | 386 235 | 63 600 | 46 258 | 16,5 | |
| | Jul. | 143 | 22 115 | 3 092 | 45 813 | 396 099 | 64 852 | 44 121 | 16,4 | |
| | Aug. | 142 | 22 199 | 2 926 | 44 519 | 365 090 | 64 490 | 44 441 | 17,7 | |
| | Sep. | 142 | 22 111 | 3 121 | 45 138 | 410 519 | 69 841 | 48 282 | 17,0 | |
| | Okt. | | | | | | | | | |
| | Nov. | | | | | | | | | |
| | Dez. | | | | | | | | | |

1) Durchschnitt der Monatsergebnisse

Noch: 3. Betriebe, Beschäftigte, geleistete Arbeitsstunden, Entgelte sowie Umsatz
im Bergbau und Verarbeitenden Gewerbe nach Wirtschaftszweigen

| WZ | Land Hauptgruppe Wirtschaftsabteilung | Jahr | Betriebe ¹⁾ | Beschäftigte ¹⁾ | Geleistete Arbeits- stunden | Entgelte | Umsatz | | | Export- quote | | | | |
|------|--|-------------|------------------------|----------------------------|-----------------------------------|----------|-----------|----------|-----------|------------------|----------|-----------|----------|----------------------|
| | | | | | | | Anzahl | Personen | 1000 Std. | | 1000 EUR | insgesamt | darunter | |
| | | | | | | | | | | | | | Ausland | darunter Eurozone |
| | | | | | | | | | | | | | | |
| 8 | Gewinnung von Steinen und Erden, sonstiger Bergbau | 2005 | 4 | . | . | . | . | . | . | . | | | | |
| | | 2010 | 2 | . | . | . | . | . | . | . | | | | |
| | | 2012 | 1 | . | . | . | . | . | . | . | | | | |
| | | 2013 | 2 | . | . | . | . | . | . | . | | | | |
| | | 2013 | | | | | | | | | | | | |
| | | Jan.- Sep. | 2 | . | . | . | . | . | . | . | . | | | |
| | | Jan. | 2 | . | . | . | . | . | . | . | . | | | |
| | | Feb. | 2 | . | . | . | . | . | . | . | . | | | |
| | | Mär. | 2 | . | . | . | . | . | . | . | . | | | |
| | | Apr. | 2 | . | . | . | . | . | . | . | . | | | |
| | | Mai | 2 | . | . | . | . | . | . | . | . | | | |
| | | Jun. | 2 | . | . | . | . | . | . | . | . | | | |
| | | Jul. | 2 | . | . | . | . | . | . | . | . | | | |
| | | Aug. | 2 | . | . | . | . | . | . | . | . | | | |
| | | Sep. | 2 | . | . | . | . | . | . | . | . | | | |
| | | Okt. | 2 | . | . | . | . | . | . | . | . | | | |
| | | Nov. | 2 | . | . | . | . | . | . | . | . | | | |
| | | Dez. | 2 | . | . | . | . | . | . | . | . | | | |
| | | 2014 | | | | | | | | | | | | |
| | | Jan.- Sep. | 2 | . | . | . | . | . | . | . | . | | | |
| | | Jan. | 2 | . | . | . | . | . | . | . | . | | | |
| | | Feb. | 2 | . | . | . | . | . | . | . | . | | | |
| | | Mär. | 2 | . | . | . | . | . | . | . | . | | | |
| | | Apr. | 2 | . | . | . | . | . | . | . | . | | | |
| | | Mai | 2 | . | . | . | . | . | . | . | . | | | |
| | | Jun. | 2 | . | . | . | . | . | . | . | . | | | |
| | | Jul. | 2 | . | . | . | . | . | . | . | . | | | |
| Aug. | 2 | . | . | . | . | . | . | . | . | | | | | |
| Sep. | 2 | . | . | . | . | . | . | . | . | | | | | |
| Okt. | | | | | | | | | | | | | | |
| Nov. | | | | | | | | | | | | | | |
| Dez. | | | | | | | | | | | | | | |
| 10 | Herstellung von Nahrungs- und Futtermitteln | 2005 | 83 | 12 942 | 21 050 | 220 600 | 2 154 801 | 185 390 | 163 935 | 8,6 | | | | |
| | | 2010 | 88 | 13 773 | 22 876 | 259 514 | 3 011 291 | 453 933 | 425 447 | 15,1 | | | | |
| | | 2012 | 91 | 14 167 | 23 192 | 281 697 | 3 283 544 | 571 004 | 502 530 | 17,4 | | | | |
| | | 2013 | 91 | 14 340 | 22 982 | 294 184 | 3 246 013 | 400 874 | 336 955 | 12,3 | | | | |
| | | 2013 | | | | | | | | | | | | |
| | | Jan.- Sep. | 91 | 14 298 | 17 281 | 213 823 | 2 383 872 | 293 291 | 251 737 | 12,3 | | | | |
| | | Jan. | 89 | 14 212 | 1 981 | 23 842 | 257 525 | 34 153 | 29 978 | 13,3 | | | | |
| | | Feb. | 91 | 14 224 | 1 867 | 22 938 | 253 256 | 30 176 | 26 195 | 11,9 | | | | |
| | | Mär. | 91 | 14 239 | 1 890 | 23 653 | 280 412 | 31 557 | 28 083 | 11,3 | | | | |
| | | Apr. | 92 | 14 221 | 1 916 | 23 398 | 258 594 | 30 682 | 27 437 | 11,9 | | | | |
| | | Mai | 92 | 14 149 | 1 868 | 24 130 | 273 701 | 31 398 | 28 153 | 11,5 | | | | |
| | | Jun. | 91 | 14 187 | 1 850 | 24 207 | 253 413 | 31 100 | 27 838 | 12,3 | | | | |
| | | Jul. | 91 | 14 384 | 1 998 | 23 938 | 274 542 | 34 516 | 29 351 | 12,6 | | | | |
| | | Aug. | 91 | 14 584 | 1 968 | 23 926 | 261 067 | 33 550 | 26 554 | 12,9 | | | | |
| | | Sep. | 91 | 14 478 | 1 942 | 23 790 | 271 360 | 36 158 | 28 148 | 13,3 | | | | |
| | | Okt. | 91 | 14 512 | 1 959 | 24 940 | 301 389 | 40 053 | 30 010 | 13,3 | | | | |
| | | Nov. | 91 | 14 477 | 1 954 | 31 093 | 284 681 | 36 118 | 27 237 | 12,7 | | | | |
| | | Dez. | 91 | 14 416 | 1 789 | 24 327 | 276 072 | 31 412 | 27 971 | 11,4 | | | | |
| | | 2014 | | | | | | | | | | | | |
| | | Jan.- Sep. | 92 | 14 435 | 17 346 | 223 375 | 2 336 541 | 300 162 | 262 788 | 12,8 | | | | |
| | | Jan. | 92 | 14 598 | 1 999 | 25 064 | 253 519 | 32 745 | 29 499 | 12,9 | | | | |
| | | Feb. | 92 | 14 588 | 1 916 | 24 084 | 241 390 | 26 926 | 23 885 | 11,2 | | | | |
| | | Mär. | 93 | 14 642 | 1 964 | 24 687 | 264 227 | 33 475 | 30 453 | 12,7 | | | | |
| | | Apr. | 93 | 14 541 | 1 919 | 24 462 | 269 766 | 33 336 | 30 600 | 12,4 | | | | |
| | | Mai | 93 | 14 145 | 1 854 | 25 179 | 235 309 | 30 534 | 28 148 | 13,0 | | | | |
| | | Jun. | 92 | 14 179 | 1 825 | 25 175 | 269 771 | 33 638 | 29 958 | 12,5 | | | | |
| | | Jul. | 92 | 14 314 | 1 978 | 24 941 | 268 487 | 35 059 | 29 273 | 13,1 | | | | |
| Aug. | 92 | 14 522 | 1 891 | 24 737 | 252 113 | 35 528 | 29 654 | 14,1 | | | | | | |
| Sep. | 92 | 14 387 | 2 000 | 25 046 | 281 960 | 38 921 | 31 318 | 13,8 | | | | | | |
| Okt. | | | | | | | | | | | | | | |
| Nov. | | | | | | | | | | | | | | |
| Dez. | | | | | | | | | | | | | | |

1) Durchschnitt der Monatsergebnisse

Noch: 3. Betriebe, Beschäftigte, geleistete Arbeitsstunden, Entgelte sowie Umsatz
im Bergbau und Verarbeitenden Gewerbe nach Wirtschaftszweigen

| WZ | Land Hauptgruppe Wirtschaftsabteilung | Jahr | Betriebe ¹⁾ | Beschäftigte ¹⁾ | Geleistete Arbeits- stunden | Entgelte | Umsatz | | | Export- quote | |
|----|---|-------------|------------------------|----------------------------|-----------------------------------|----------|-----------|----------|----------------------|------------------|---|
| | | | | | | | insgesamt | darunter | | | |
| | | | | | | | | Ausland | darunter Eurozone | | |
| | | | Anzahl | Personen | 1000 Std. | 1000 EUR | | | % | | |
| 11 | Getränkeherstellung | 2005 | 9 | 1 304 | 2 096 | 45 776 | 404 746 | . | . | . | |
| | | 2010 | 7 | 1 011 | 1 691 | 37 163 | 473 634 | . | . | . | |
| | | 2012 | 7 | 1 017 | 1 733 | 37 425 | 559 358 | . | . | . | |
| | | 2013 | 7 | 1 027 | 1 790 | 40 196 | 466 601 | . | . | . | |
| | | 2013 | | | | | | | | | |
| | | | Jan.- Sep. | 7 | 1 028 | 1 352 | 28 752 | 347 761 | . | . | . |
| | | | Jan. | 7 | 1 012 | 153 | 3 662 | 35 053 | . | . | . |
| | | | Feb. | 7 | 1 012 | 141 | 2 875 | 33 020 | . | . | . |
| | | | Mär. | 7 | 1 022 | 143 | 3 124 | 43 004 | . | . | . |
| | | | Apr. | 7 | 1 023 | 151 | 3 078 | 37 684 | . | . | . |
| | | | Mai | 7 | 1 029 | 156 | 3 230 | 39 968 | . | . | . |
| | | | Jun. | 7 | 1 029 | 143 | 3 373 | 36 623 | . | . | . |
| | | | Jul. | 7 | 1 051 | 163 | 3 369 | 42 656 | . | . | . |
| | | | Aug. | 7 | 1 043 | 151 | 2 983 | 38 900 | . | . | . |
| | | | Sep. | 7 | 1 030 | 149 | 3 058 | 40 853 | . | . | . |
| | | | Okt. | 7 | 1 021 | 152 | 3 093 | 36 973 | . | . | . |
| | | | Nov. | 7 | 1 024 | 146 | 5 291 | 39 523 | . | . | . |
| | | | Dez. | 7 | 1 022 | 141 | 3 059 | 42 344 | . | . | . |
| | | 2014 | | | | | | | | | |
| | | | Jan.- Sep. | 7 | 1 022 | 1 305 | 27 735 | 353 772 | . | . | . |
| | | | Jan. | 7 | 1 014 | 154 | 3 051 | 34 130 | . | . | . |
| | | | Feb. | 7 | 1 021 | 139 | 2 846 | 34 892 | . | . | . |
| | | | Mär. | 7 | 1 021 | 144 | 2 977 | 36 543 | . | . | . |
| | | | Apr. | 7 | 1 019 | 143 | 3 087 | 42 977 | . | . | . |
| | | | Mai | 7 | 1 017 | 143 | 3 079 | 40 910 | . | . | . |
| | | | Jun. | 7 | 1 020 | 140 | 3 205 | 40 357 | . | . | . |
| | | | Jul. | 7 | 1 023 | 153 | 3 442 | 45 927 | . | . | . |
| | | | Aug. | 7 | 1 030 | 141 | 2 998 | 37 879 | . | . | . |
| | | | Sep. | 7 | 1 033 | 148 | 3 048 | 40 157 | . | . | . |
| | Okt. | | | | | | . | . | . | | |
| | Nov. | | | | | | . | . | . | | |
| | Dez. | | | | | | . | . | . | | |
| 12 | Tabakverarbeitung | 2005 | 2 | . | . | . | . | . | . | . | |
| | | 2010 | 1 | . | . | . | . | . | . | . | |
| | | 2012 | 1 | . | . | . | . | . | . | . | |
| | | 2013 | 1 | . | . | . | . | . | . | . | |
| | | 2013 | | | | | | | | | |
| | | | Jan.- Sep. | 1 | . | . | . | . | . | . | . |
| | | | Jan. | 1 | . | . | . | . | . | . | . |
| | | | Feb. | 1 | . | . | . | . | . | . | . |
| | | | Mär. | 1 | . | . | . | . | . | . | . |
| | | | Apr. | 1 | . | . | . | . | . | . | . |
| | | | Mai | 1 | . | . | . | . | . | . | . |
| | | | Jun. | 1 | . | . | . | . | . | . | . |
| | | | Jul. | 1 | . | . | . | . | . | . | . |
| | | | Aug. | 1 | . | . | . | . | . | . | . |
| | | | Sep. | 1 | . | . | . | . | . | . | . |
| | | | Okt. | 1 | . | . | . | . | . | . | . |
| | | | Nov. | 1 | . | . | . | . | . | . | . |
| | | | Dez. | 1 | . | . | . | . | . | . | . |
| | | 2014 | | | | | | | | | |
| | | | Jan.- Sep. | 1 | . | . | . | . | . | . | . |
| | Jan. | 1 | . | . | . | . | . | . | . | | |
| | Feb. | 1 | . | . | . | . | . | . | . | | |
| | Mär. | 1 | . | . | . | . | . | . | . | | |
| | Apr. | 1 | . | . | . | . | . | . | . | | |
| | Mai | 1 | . | . | . | . | . | . | . | | |
| | Jun. | 1 | . | . | . | . | . | . | . | | |
| | Jul. | 1 | . | . | . | . | . | . | . | | |
| | Aug. | 1 | . | . | . | . | . | . | . | | |
| | Sep. | 1 | . | . | . | . | . | . | . | | |
| | Okt. | | | | | | . | . | . | | |
| | Nov. | | | | | | . | . | . | | |
| | Dez. | | | | | | . | . | . | | |

1) Durchschnitt der Monatsergebnisse

Noch: 3. Betriebe, Beschäftigte, geleistete Arbeitsstunden, Entgelte sowie Umsatz
im Bergbau und Verarbeitenden Gewerbe nach Wirtschaftszweigen

| WZ | Land Hauptgruppe Wirtschaftsabteilung | Jahr | Betriebe ¹⁾ | Beschäftigte ¹⁾ | Geleistete Arbeits- stunden | Entgelte | Umsatz | | | Export- quote | | | | |
|------|---|-------------|------------------------|----------------------------|-----------------------------------|----------|---------|----------|-----------|------------------|----------|-----------|----------|----------------------|
| | | | | | | | Anzahl | Personen | 1000 Std. | | 1000 EUR | insgesamt | darunter | |
| | | | | | | | | | | | | | Ausland | darunter Eurozone |
| | | | | | | | | | | | | | | |
| 13 | Herstellung von Textilien | 2005 | 17 | 1 550 | 2 411 | 29 775 | 154 823 | 51 408 | 40 336 | 33,2 | | | | |
| | | 2010 | 14 | 1 458 | 2 251 | 30 370 | 171 191 | 67 612 | 46 451 | 39,5 | | | | |
| | | 2012 | 15 | 1 474 | 2 252 | 33 270 | 182 331 | 73 303 | 54 230 | 40,2 | | | | |
| | | 2013 | 13 | 1 374 | 2 151 | 32 720 | 173 999 | 70 634 | 51 833 | 40,6 | | | | |
| | | 2013 | | | | | | | | | | | | |
| | | Jan.- Sep. | 14 | 1 412 | 1 680 | 24 280 | 132 149 | 53 193 | 38 965 | 40,3 | | | | |
| | | Jan. | 13 | 1 409 | 193 | 2 659 | 13 792 | 5 665 | 4 415 | 41,1 | | | | |
| | | Feb. | 14 | 1 458 | 191 | 2 683 | 14 460 | 5 917 | 4 287 | 40,9 | | | | |
| | | Mär. | 14 | 1 461 | 195 | 2 759 | 14 898 | 5 815 | 4 314 | 39,0 | | | | |
| | | Apr. | 14 | 1 456 | 200 | 2 773 | 15 755 | 6 444 | 4 832 | 40,9 | | | | |
| | | Mai | 14 | 1 441 | 186 | 2 781 | 14 710 | 5 664 | 3 909 | 38,5 | | | | |
| | | Jun. | 14 | 1 446 | 199 | 2 850 | 14 229 | 5 778 | 4 238 | 40,6 | | | | |
| | | Jul. | 14 | 1 448 | 199 | 3 033 | 16 142 | 6 280 | 4 678 | 38,9 | | | | |
| | | Aug. | 13 | 1 294 | 146 | 2 300 | 12 360 | 5 235 | 3 979 | 42,4 | | | | |
| | | Sep. | 13 | 1 297 | 171 | 2 442 | 15 804 | 6 394 | 4 313 | 40,5 | | | | |
| | | Okt. | 13 | 1 298 | 175 | 2 672 | 15 832 | 6 491 | 4 738 | 41,0 | | | | |
| | | Nov. | 12 | 1 239 | 168 | 3 289 | 15 241 | 6 233 | 4 625 | 40,9 | | | | |
| | | Dez. | 12 | 1 240 | 128 | 2 479 | 10 777 | 4 718 | 3 506 | 43,8 | | | | |
| | | 2014 | | | | | | | | | | | | |
| | | Jan.- Sep. | 13 | 1 294 | 1 579 | 24 540 | 135 897 | 52 349 | 38 882 | 38,5 | | | | |
| | | Jan. | 13 | 1 318 | 192 | 2 775 | 15 249 | 5 876 | 4 584 | 38,5 | | | | |
| | | Feb. | 13 | 1 322 | 176 | 2 623 | 15 949 | 6 325 | 4 707 | 39,7 | | | | |
| | | Mär. | 13 | 1 319 | 187 | 2 729 | 15 834 | 6 093 | 4 750 | 38,5 | | | | |
| | | Apr. | 13 | 1 328 | 181 | 2 764 | 15 384 | 5 796 | 4 540 | 37,7 | | | | |
| | | Mai | 13 | 1 332 | 177 | 2 785 | 15 608 | 6 076 | 3 466 | 38,9 | | | | |
| | | Jun. | 13 | 1 306 | 172 | 2 919 | 14 955 | 5 916 | 4 569 | 39,6 | | | | |
| | | Jul. | 12 | 1 241 | 175 | 2 846 | 15 937 | 5 547 | 4 205 | 34,8 | | | | |
| | | Aug. | 12 | 1 237 | 142 | 2 497 | 11 795 | 4 887 | 3 655 | 41,4 | | | | |
| | | Sep. | 12 | 1 242 | 178 | 2 602 | 15 187 | 5 833 | 4 408 | 38,4 | | | | |
| | | Okt. | | | | | | | | | | | | |
| | | Nov. | | | | | | | | | | | | |
| | | Dez. | | | | | | | | | | | | |
| 14 | Herstellung von Bekleidung | 2005 | 4 | . | . | . | . | . | . | . | | | | |
| | | 2010 | 2 | . | . | . | . | . | . | . | | | | |
| | | 2012 | 2 | . | . | . | . | . | . | . | | | | |
| | | 2013 | 2 | . | . | . | . | . | . | . | | | | |
| | | 2013 | | | | | | | | | | | | |
| | | Jan.- Sep. | 2 | . | . | . | . | . | . | . | | | | |
| | | Jan. | 2 | . | . | . | . | . | . | . | | | | |
| | | Feb. | 2 | . | . | . | . | . | . | . | | | | |
| | | Mär. | 2 | . | . | . | . | . | . | . | | | | |
| | | Apr. | 2 | . | . | . | . | . | . | . | | | | |
| | | Mai | 2 | . | . | . | . | . | . | . | | | | |
| | | Jun. | 2 | . | . | . | . | . | . | . | | | | |
| | | Jul. | 2 | . | . | . | . | . | . | . | | | | |
| | | Aug. | 2 | . | . | . | . | . | . | . | | | | |
| | | Sep. | 2 | . | . | . | . | . | . | . | | | | |
| | | Okt. | 2 | . | . | . | . | . | . | . | | | | |
| | | Nov. | 2 | . | . | . | . | . | . | . | | | | |
| | | Dez. | 2 | . | . | . | . | . | . | . | | | | |
| | | 2014 | | | | | | | | | | | | |
| | | Jan.- Sep. | 2 | . | . | . | . | . | . | . | | | | |
| | | Jan. | 2 | . | . | . | . | . | . | . | | | | |
| | | Feb. | 2 | . | . | . | . | . | . | . | | | | |
| Mär. | 2 | . | . | . | . | . | . | . | | | | | | |
| Apr. | 2 | . | . | . | . | . | . | . | | | | | | |
| Mai | 2 | . | . | . | . | . | . | . | | | | | | |
| Jun. | 2 | . | . | . | . | . | . | . | | | | | | |
| Jul. | 2 | . | . | . | . | . | . | . | | | | | | |
| Aug. | 2 | . | . | . | . | . | . | . | | | | | | |
| Sep. | 2 | . | . | . | . | . | . | . | | | | | | |
| Okt. | | | | | | | | | | | | | | |
| Nov. | | | | | | | | | | | | | | |
| Dez. | | | | | | | | | | | | | | |

1) Durchschnitt der Monatsergebnisse

Noch: 3. Betriebe, Beschäftigte, geleistete Arbeitsstunden, Entgelte sowie Umsatz
im Bergbau und Verarbeitenden Gewerbe nach Wirtschaftszweigen

| WZ | Land Hauptgruppe Wirtschaftsabteilung | Jahr | Betriebe ¹⁾ | Beschäftigte ¹⁾ | Geleistete Arbeits- stunden | Entgelte | Umsatz | | | Export- quote | | | | |
|------|--|-------------|------------------------|----------------------------|-----------------------------------|----------|---------|----------|-----------|------------------|----------|-----------|----------|----------------------|
| | | | | | | | Anzahl | Personen | 1000 Std. | | 1000 EUR | insgesamt | darunter | |
| | | | | | | | | | | | | | Ausland | darunter Eurozone |
| | | | | | | | | | | | | | | |
| | | | | | | | | % | | | | | | |
| 15 | Herstellung von Leder, Lederwaren und Schuhen | 2005 | 6 | 343 | 601 | 6 091 | 33 997 | . | . | . | | | | |
| | | 2010 | 3 | 249 | 411 | 4 202 | . | . | . | . | | | | |
| | | 2012 | 4 | 488 | 788 | 11 257 | . | . | . | . | | | | |
| | | 2013 | 4 | 456 | 722 | 10 758 | . | . | . | . | | | | |
| | | 2013 | | | | | | | | | | | | |
| | | Jan.- Sep. | 4 | 458 | 550 | 8 077 | . | . | . | . | | | | |
| | | Jan. | 4 | 460 | 60 | 825 | . | . | . | . | | | | |
| | | Feb. | 4 | 460 | 55 | 862 | . | . | . | . | | | | |
| | | Mär. | 4 | 462 | 58 | 856 | . | . | . | . | | | | |
| | | Apr. | 4 | 458 | 62 | 958 | . | . | . | . | | | | |
| | | Mai | 4 | 455 | 54 | 903 | . | . | . | . | | | | |
| | | Jun. | 4 | 448 | 60 | 908 | . | . | . | . | | | | |
| | | Jul. | 4 | 457 | 75 | 941 | . | . | . | . | | | | |
| | | Aug. | 4 | 464 | 64 | 924 | . | . | . | . | | | | |
| | | Sep. | 4 | 454 | 63 | 900 | . | . | . | . | | | | |
| | | Okt. | 4 | 449 | 63 | 926 | . | . | . | . | | | | |
| | | Nov. | 4 | 446 | 63 | 913 | . | . | . | . | | | | |
| | | Dez. | 4 | 457 | 46 | 842 | . | . | . | . | | | | |
| | | 2014 | | | | | | | | | | | | |
| | | Jan.- Sep. | 4 | 478 | 568 | 8 476 | 50 257 | 18 972 | . | 37,8 | | | | |
| | | Jan. | 4 | 471 | 68 | 980 | 6 085 | 2 326 | . | 38,2 | | | | |
| | | Feb. | 4 | 472 | 61 | 901 | 5 702 | 2 073 | . | 36,4 | | | | |
| | | Mär. | 4 | 473 | 67 | 928 | 5 928 | 2 046 | . | 34,5 | | | | |
| | | Apr. | 4 | 476 | 63 | 972 | 5 647 | 2 136 | . | 37,8 | | | | |
| | | Mai | 4 | 479 | 60 | 938 | 5 282 | 1 989 | . | 37,7 | | | | |
| | | Jun. | 4 | 476 | 64 | 996 | 5 510 | 2 399 | . | 43,5 | | | | |
| | | Jul. | 4 | 475 | 67 | 994 | 6 584 | 2 381 | . | 36,2 | | | | |
| Aug. | 4 | 485 | 49 | 741 | 2 860 | 1 209 | . | 42,3 | | | | | | |
| Sep. | 4 | 497 | 70 | 1 027 | 6 659 | 2 412 | . | 36,2 | | | | | | |
| Okt. | | | | | | | | | | | | | | |
| Nov. | | | | | | | | | | | | | | |
| Dez. | | | | | | | | | | | | | | |
| 16 | Herstellung von Holz-, Flecht-, Korb- und Kork- waren (ohne Möbel) | 2005 | 13 | 2 061 | 3 532 | 53 479 | 649 233 | 261 769 | 76 457 | 40,3 | | | | |
| | | 2010 | 15 | 2 230 | 3 638 | 58 657 | 606 609 | 233 734 | 210 829 | 38,5 | | | | |
| | | 2012 | 12 | 2 150 | 3 437 | 60 172 | 520 933 | 203 103 | 183 432 | 39,0 | | | | |
| | | 2013 | 12 | 2 119 | 3 436 | 61 101 | 557 140 | 227 537 | 208 150 | 40,8 | | | | |
| | | 2013 | | | | | | | | | | | | |
| | | Jan.- Sep. | 12 | 2 120 | 2 605 | 44 985 | 422 644 | 170 316 | 155 661 | 40,3 | | | | |
| | | Jan. | 12 | 2 131 | 301 | 4 882 | 41 781 | 15 390 | 13 906 | 36,8 | | | | |
| | | Feb. | 12 | 2 129 | 278 | 4 610 | 40 002 | 15 140 | 13 562 | 37,8 | | | | |
| | | Mär. | 12 | 2 134 | 292 | 4 776 | 42 804 | 16 917 | 15 171 | 39,5 | | | | |
| | | Apr. | 12 | 2 129 | 302 | 4 980 | 47 504 | 19 264 | 17 548 | 40,6 | | | | |
| | | Mai | 12 | 2 121 | 279 | 5 119 | 48 625 | 20 229 | 18 794 | 41,6 | | | | |
| | | Jun. | 12 | 2 103 | 284 | 5 240 | 51 202 | 20 800 | 19 246 | 40,6 | | | | |
| | | Jul. | 12 | 2 090 | 304 | 5 431 | 53 481 | 22 553 | 20 794 | 42,2 | | | | |
| | | Aug. | 12 | 2 107 | 263 | 4 973 | 44 005 | 18 156 | 16 772 | 41,3 | | | | |
| | | Sep. | 12 | 2 139 | 303 | 4 974 | 53 239 | 21 867 | 19 867 | 41,1 | | | | |
| | | Okt. | 12 | 2 115 | 297 | 5 195 | 53 377 | 23 171 | 21 369 | 43,4 | | | | |
| | | Nov. | 12 | 2 128 | 302 | 5 930 | 49 893 | 21 248 | 19 350 | 42,6 | | | | |
| | | Dez. | 12 | 2 099 | 231 | 4 990 | 31 226 | 12 802 | 11 770 | 41,0 | | | | |
| | | 2014 | | | | | | | | | | | | |
| | | Jan.- Sep. | 12 | 2 082 | 2 540 | 45 526 | 448 593 | 189 284 | 173 131 | 42,2 | | | | |
| | | Jan. | 12 | 2 116 | 301 | 5 144 | 49 876 | 22 187 | 20 694 | 44,5 | | | | |
| | | Feb. | 12 | 2 106 | 280 | 4 673 | 47 882 | 20 789 | 19 342 | 43,4 | | | | |
| | | Mär. | 12 | 2 114 | 298 | 4 832 | 51 229 | 21 893 | 19 619 | 42,7 | | | | |
| | | Apr. | 12 | 2 112 | 285 | 5 188 | 51 149 | 21 944 | 20 091 | 42,9 | | | | |
| | | Mai | 12 | 2 102 | 281 | 4 968 | 49 836 | 20 868 | 19 123 | 41,9 | | | | |
| | | Jun. | 12 | 2 077 | 280 | 5 545 | 51 126 | 22 339 | 20 714 | 43,7 | | | | |
| | | Jul. | 12 | 2 052 | 294 | 5 418 | 53 597 | 22 580 | 20 609 | 42,1 | | | | |
| Aug. | 12 | 2 031 | 229 | 4 843 | 42 368 | 17 106 | 15 714 | 40,4 | | | | | | |
| Sep. | 12 | 2 030 | 292 | 4 916 | 51 530 | 19 578 | 17 224 | 38,0 | | | | | | |
| Okt. | | | | | | | | | | | | | | |
| Nov. | | | | | | | | | | | | | | |
| Dez. | | | | | | | | | | | | | | |

1) Durchschnitt der Monatsergebnisse

Noch: 3. Betriebe, Beschäftigte, geleistete Arbeitsstunden, Entgelte sowie Umsatz
im Bergbau und Verarbeitenden Gewerbe nach Wirtschaftszweigen

| WZ | Land Hauptgruppe Wirtschaftsabteilung | Jahr | Betriebe ¹⁾ | Beschäftigte ¹⁾ | Geleistete Arbeits- stunden | Entgelte | Umsatz | | | Export- quote | | | | |
|----|--|-------------|------------------------|----------------------------|-----------------------------------|----------|-----------|----------|-----------|------------------|----------|-----------|----------|----------------------|
| | | | | | | | Anzahl | Personen | 1000 Std. | | 1000 EUR | insgesamt | darunter | |
| | | | | | | | | | | | | | Ausland | darunter Eurozone |
| | | | | | | | | | | | | | | |
| 17 | Herstellung von Papier, Pappe und Waren daraus | 2005 | 21 | 2 810 | 4 644 | 67 152 | 583 797 | 147 291 | 120 109 | 25,2 | | | | |
| | | 2010 | 23 | 3 025 | 5 123 | 80 483 | 978 845 | 241 260 | 175 059 | 24,6 | | | | |
| | | 2012 | 22 | 3 238 | 5 545 | 89 890 | 1 059 335 | 270 948 | 189 215 | 25,6 | | | | |
| | | 2013 | 22 | 3 298 | 5 544 | 93 630 | 1 070 016 | 288 814 | 214 063 | 27,0 | | | | |
| | | 2013 | | | | | | | | | | | | |
| | | Jan.- Sep. | 22 | 3 292 | 4 176 | 68 544 | 805 607 | 212 513 | 156 808 | 26,4 | | | | |
| | | Jan. | 22 | 3 244 | 488 | 7 884 | 92 200 | 23 099 | 17 528 | 25,1 | | | | |
| | | Feb. | 22 | 3 271 | 442 | 7 189 | 85 287 | 22 541 | 17 120 | 26,4 | | | | |
| | | Mär. | 22 | 3 277 | 454 | 7 601 | 87 987 | 22 743 | 17 161 | 25,8 | | | | |
| | | Apr. | 22 | 3 273 | 468 | 7 550 | 91 392 | 24 130 | 17 658 | 26,4 | | | | |
| | | Mai | 22 | 3 276 | 462 | 7 797 | 88 554 | 23 680 | 17 056 | 26,7 | | | | |
| | | Jun. | 22 | 3 295 | 444 | 7 902 | 86 704 | 24 142 | 17 125 | 27,8 | | | | |
| | | Jul. | 22 | 3 315 | 489 | 7 617 | 93 946 | 23 488 | 16 845 | 25,0 | | | | |
| | | Aug. | 22 | 3 352 | 463 | 7 437 | 91 629 | 25 664 | 18 979 | 28,0 | | | | |
| | | Sep. | 22 | 3 327 | 467 | 7 566 | 87 907 | 23 026 | 17 336 | 26,2 | | | | |
| | | Okt. | 22 | 3 327 | 472 | 7 688 | 93 196 | 27 162 | 20 341 | 29,1 | | | | |
| | | Nov. | 21 | 3 309 | 473 | 9 480 | 93 143 | 27 275 | 20 287 | 29,3 | | | | |
| | | Dez. | 21 | 3 307 | 423 | 7 917 | 78 070 | 21 864 | 16 627 | 28,0 | | | | |
| | | 2014 | | | | | | | | | | | | |
| | | Jan.- Sep. | 21 | 3 313 | 4 217 | 73 345 | 826 133 | 216 787 | 160 654 | 26,2 | | | | |
| | | Jan. | 21 | 3 288 | 491 | 8 075 | 88 752 | 23 809 | 18 170 | 26,8 | | | | |
| | | Feb. | 21 | 3 293 | 450 | 7 782 | 87 036 | 23 907 | 17 957 | 27,5 | | | | |
| | | Mär. | 21 | 3 280 | 471 | 7 817 | 90 916 | 24 374 | 18 534 | 26,8 | | | | |
| | | Apr. | 21 | 3 299 | 462 | 8 008 | 93 410 | 24 526 | 18 130 | 26,3 | | | | |
| | | Mai | 21 | 3 303 | 456 | 8 520 | 91 895 | 24 734 | 18 156 | 26,9 | | | | |
| | | Jun. | 21 | 3 305 | 455 | 8 513 | 93 310 | 25 765 | 18 581 | 27,6 | | | | |
| | | Jul. | 21 | 3 359 | 487 | 8 266 | 98 353 | 24 644 | 18 346 | 25,1 | | | | |
| | | Aug. | 21 | 3 345 | 456 | 7 821 | 89 577 | 23 610 | 18 025 | 26,4 | | | | |
| | | Sep. | 21 | 3 347 | 487 | 8 543 | 92 885 | 21 418 | 14 756 | 23,1 | | | | |
| | | Okt. | | | | | | | | | | | | |
| | | Nov. | | | | | | | | | | | | |
| | | Dez. | | | | | | | | | | | | |
| 18 | Herstellung von Druck- erzeugnissen; Vervielfältigung von bespielten Ton-, Bild- und Datenträgern | 2005 | 12 | 1 600 | 2 537 | 44 876 | 247 889 | 24 813 | 24 027 | 10,0 | | | | |
| | | 2010 | 16 | 2 732 | 4 358 | 82 598 | 498 602 | 72 486 | 68 704 | 14,5 | | | | |
| | | 2012 | 13 | 2 479 | 3 999 | 79 314 | 471 274 | 55 139 | 51 291 | 11,7 | | | | |
| | | 2013 | 15 | 2 621 | 4 388 | 82 589 | 472 046 | 58 447 | 53 041 | 12,4 | | | | |
| | | 2013 | | | | | | | | | | | | |
| | | Jan.- Sep. | 15 | 2 631 | 3 319 | 60 932 | 346 362 | 44 462 | 40 889 | 12,8 | | | | |
| | | Jan. | 14 | 2 586 | 394 | 6 561 | 40 373 | 4 485 | 4 298 | 11,1 | | | | |
| | | Feb. | 15 | 2 651 | 355 | 5 959 | 36 606 | 5 117 | 4 778 | 14,0 | | | | |
| | | Mär. | 15 | 2 647 | 362 | 6 938 | 38 029 | 4 884 | 4 408 | 12,8 | | | | |
| | | Apr. | 15 | 2 651 | 380 | 6 416 | 41 706 | 5 739 | 5 414 | 13,8 | | | | |
| | | Mai | 15 | 2 625 | 344 | 7 283 | 35 422 | 4 837 | 4 249 | 13,7 | | | | |
| | | Jun. | 15 | 2 626 | 346 | 7 661 | 35 597 | 4 543 | 4 055 | 12,8 | | | | |
| | | Jul. | 15 | 2 626 | 385 | 6 475 | 36 841 | 5 081 | 4 800 | 13,8 | | | | |
| | | Aug. | 15 | 2 625 | 375 | 7 201 | 38 232 | 4 769 | 4 426 | 12,5 | | | | |
| | | Sep. | 15 | 2 638 | 377 | 6 438 | 43 555 | 5 007 | 4 463 | 11,5 | | | | |
| | | Okt. | 15 | 2 630 | 382 | 7 741 | 43 161 | 4 852 | 4 121 | 11,2 | | | | |
| | | Nov. | 15 | 2 615 | 366 | 7 680 | 42 174 | 5 087 | 4 523 | 12,1 | | | | |
| | | Dez. | 14 | 2 531 | 322 | 6 237 | 40 350 | 4 047 | 3 508 | 10,0 | | | | |
| | | 2014 | | | | | | | | | | | | |
| | | Jan.- Sep. | 14 | 2 502 | 3 146 | 58 311 | 335 562 | 42 438 | 34 580 | 12,6 | | | | |
| | | Jan. | 14 | 2 538 | 385 | 6 493 | 37 202 | 3 583 | 2 905 | 9,6 | | | | |
| | | Feb. | 14 | 2 524 | 344 | 5 929 | 36 165 | 5 588 | 4 938 | 15,5 | | | | |
| | | Mär. | 14 | 2 533 | 350 | 6 298 | 36 276 | 4 206 | 3 600 | 11,6 | | | | |
| | | Apr. | 14 | 2 537 | 344 | 6 268 | 39 150 | 5 216 | 4 378 | 13,3 | | | | |
| | | Mai | 14 | 2 521 | 333 | 6 959 | 36 212 | 5 033 | 4 194 | 13,9 | | | | |
| | | Jun. | 14 | 2 526 | 318 | 7 553 | 32 859 | 3 902 | 3 202 | 11,9 | | | | |
| | | Jul. | 14 | 2 469 | 351 | 6 224 | 35 286 | 4 381 | 3 382 | 12,4 | | | | |
| | | Aug. | 14 | 2 434 | 351 | 6 369 | 38 571 | 5 043 | 3 806 | 13,1 | | | | |
| | | Sep. | 14 | 2 440 | 370 | 6 219 | 43 841 | 5 487 | 4 174 | 12,5 | | | | |
| | | Okt. | | | | | | | | | | | | |
| | | Nov. | | | | | | | | | | | | |
| | | Dez. | | | | | | | | | | | | |

1) Durchschnitt der Monatsergebnisse

Noch: 3. Betriebe, Beschäftigte, geleistete Arbeitsstunden, Entgelte sowie Umsatz
im Bergbau und Verarbeitenden Gewerbe nach Wirtschaftszweigen

| WZ | Land Hauptgruppe Wirtschaftsabteilung | Jahr | Betriebe ¹⁾ | Beschäftigte ¹⁾ | Geleistete Arbeits- stunden | Entgelte | Umsatz | | | Export- quote | | | | |
|----|---|-------------|------------------------|----------------------------|-----------------------------------|----------|---------|----------|-----------|------------------|----------|-----------|----------|----------------------|
| | | | | | | | Anzahl | Personen | 1000 Std. | | 1000 EUR | insgesamt | darunter | |
| | | | | | | | | | | | | | Ausland | darunter Eurozone |
| | | | | | | | | | | | | | | |
| 20 | Herstellung von chemischen Erzeugnissen | 2005 | 21 | 2 363 | 3 987 | 70 480 | 576 434 | 155 888 | 81 514 | 27,0 | | | | |
| | | 2010 | 19 | 2 945 | 5 047 | 93 545 | 945 722 | 220 558 | 97 420 | 23,3 | | | | |
| | | 2012 | 23 | 3 761 | 6 149 | 143 542 | 928 690 | 416 601 | 165 536 | 44,9 | | | | |
| | | 2013 | 23 | 3 513 | 5 552 | 135 580 | 855 088 | 423 192 | 189 756 | 49,5 | | | | |
| | | 2013 | | | | | | | | | | | | |
| | | Jan.- Sep. | 23 | 3 515 | 4 321 | 101 310 | 683 423 | 348 979 | 151 482 | 51,1 | | | | |
| | | Jan. | 23 | 3 529 | 516 | 11 028 | 76 984 | 40 608 | 20 098 | 52,7 | | | | |
| | | Feb. | 23 | 3 535 | 475 | 10 698 | 75 390 | 42 407 | 18 265 | 56,2 | | | | |
| | | Mär. | 23 | 3 528 | 481 | 11 322 | 78 798 | 44 080 | 20 634 | 55,9 | | | | |
| | | Apr. | 23 | 3 523 | 497 | 11 662 | 84 602 | 46 741 | 17 071 | 55,2 | | | | |
| | | Mai | 23 | 3 516 | 470 | 11 484 | 74 601 | 39 360 | 15 834 | 52,8 | | | | |
| | | Jun. | 23 | 3 513 | 472 | 11 665 | 75 349 | 28 071 | 13 759 | 37,3 | | | | |
| | | Jul. | 23 | 3 486 | 498 | 10 966 | 84 795 | 42 951 | 18 900 | 50,7 | | | | |
| | | Aug. | 23 | 3 494 | 431 | 11 398 | 56 346 | 23 742 | 13 940 | 42,1 | | | | |
| | | Sep. | 23 | 3 511 | 482 | 11 087 | 76 558 | 41 019 | 12 980 | 53,6 | | | | |
| | | Okt. | 23 | 3 515 | 412 | 10 612 | 60 618 | 24 927 | 13 229 | 41,1 | | | | |
| | | Nov. | 23 | 3 510 | 439 | 13 157 | 56 606 | 23 170 | 11 765 | 40,9 | | | | |
| | | Dez. | 23 | 3 501 | 380 | 10 501 | 54 441 | 26 117 | 13 279 | 48,0 | | | | |
| | | 2014 | | | | | | | | | | | | |
| | | Jan.- Sep. | 23 | 3 521 | 4 453 | 103 185 | 644 685 | 320 529 | 144 227 | 49,7 | | | | |
| | | Jan. | 23 | 3 521 | 526 | 11 285 | 70 638 | 31 631 | 16 494 | 44,8 | | | | |
| | | Feb. | 23 | 3 540 | 492 | 11 057 | 69 736 | 34 214 | 17 889 | 49,1 | | | | |
| | | Mär. | 23 | 3 554 | 519 | 10 851 | 71 146 | 35 097 | 17 845 | 49,3 | | | | |
| | | Apr. | 23 | 3 544 | 496 | 11 939 | 74 622 | 38 974 | 17 773 | 52,2 | | | | |
| | | Mai | 23 | 3 551 | 495 | 12 498 | 71 394 | 34 047 | 15 056 | 47,7 | | | | |
| | | Jun. | 23 | 3 547 | 488 | 11 624 | 78 535 | 34 584 | 14 953 | 44,0 | | | | |
| | | Jul. | 23 | 3 559 | 488 | 11 451 | 70 753 | 35 781 | 15 932 | 50,6 | | | | |
| | | Aug. | 22 | 3 438 | 458 | 11 283 | 66 951 | 37 470 | 13 718 | 56,0 | | | | |
| | | Sep. | 22 | 3 432 | 491 | 11 196 | 70 910 | 38 730 | 14 567 | 54,6 | | | | |
| | | Okt. | | | | | | | | | | | | |
| | | Nov. | | | | | | | | | | | | |
| | | Dez. | | | | | | | | | | | | |
| 21 | Herstellung von pharmazeutischen Erzeugnissen | 2005 | 5 | 910 | 1 505 | 28 345 | 118 303 | 42 647 | . | 36,0 | | | | |
| | | 2010 | 4 | 971 | 1 595 | 40 284 | 148 332 | . | . | . | | | | |
| | | 2012 | 6 | 1 339 | 2 160 | 56 037 | 205 339 | . | . | . | | | | |
| | | 2013 | 6 | 1 432 | 2 293 | 61 325 | 202 156 | 97 792 | . | 48,4 | | | | |
| | | 2013 | | | | | | | | | | | | |
| | | Jan.- Sep. | 6 | 1 428 | 1 728 | 45 574 | 146 378 | 69 363 | . | 47,4 | | | | |
| | | Jan. | 6 | 1 405 | 194 | 4 635 | 14 692 | 6 781 | . | 46,2 | | | | |
| | | Feb. | 6 | 1 415 | 187 | 4 403 | 16 967 | 7 037 | . | 41,5 | | | | |
| | | Mär. | 6 | 1 409 | 184 | 5 138 | 14 949 | 7 747 | . | 51,8 | | | | |
| | | Apr. | 6 | 1 418 | 197 | 7 379 | 17 407 | 8 022 | . | 46,1 | | | | |
| | | Mai | 6 | 1 434 | 189 | 4 651 | 15 943 | 7 092 | . | 44,5 | | | | |
| | | Jun. | 6 | 1 436 | 189 | 4 982 | 16 087 | 7 108 | . | 44,2 | | | | |
| | | Jul. | 6 | 1 427 | 200 | 5 020 | 18 344 | 8 810 | . | 48,0 | | | | |
| | | Aug. | 6 | 1 447 | 196 | 4 733 | 15 723 | 7 935 | . | 50,5 | | | | |
| | | Sep. | 6 | 1 458 | 192 | 4 634 | 16 266 | 8 830 | . | 54,3 | | | | |
| | | Okt. | 6 | 1 444 | 198 | 4 697 | 17 433 | 9 748 | . | 55,9 | | | | |
| | | Nov. | 6 | 1 444 | 197 | 5 831 | 20 810 | 11 431 | . | 54,9 | | | | |
| | | Dez. | 6 | 1 442 | 170 | 5 222 | 17 534 | 7 250 | . | 41,3 | | | | |
| | | 2014 | | | | | | | | | | | | |
| | | Jan.- Sep. | 6 | 1 447 | 1 769 | 47 311 | 151 222 | 78 048 | 24 218 | 51,6 | | | | |
| | | Jan. | 6 | 1 440 | 202 | 4 778 | 17 644 | 8 128 | 3 018 | 46,1 | | | | |
| | | Feb. | 6 | 1 441 | 194 | 5 038 | 16 039 | 7 514 | 1 984 | 46,8 | | | | |
| | | Mär. | 6 | 1 458 | 202 | 4 826 | 18 644 | 9 251 | 2 912 | 49,6 | | | | |
| | | Apr. | 6 | 1 468 | 199 | 7 847 | 16 452 | 8 433 | 2 763 | 51,3 | | | | |
| | | Mai | 6 | 1 460 | 195 | 4 907 | 15 594 | 7 949 | 2 473 | 51,0 | | | | |
| | | Jun. | 6 | 1 438 | 188 | 5 065 | 16 524 | 9 446 | 3 315 | 57,2 | | | | |
| | | Jul. | 6 | 1 439 | 200 | 4 924 | 17 264 | 8 995 | 2 569 | 52,1 | | | | |
| | | Aug. | 6 | 1 433 | 196 | 4 979 | 15 593 | 9 836 | 2 657 | 63,1 | | | | |
| | | Sep. | 6 | 1 450 | 195 | 4 946 | 17 468 | 8 497 | 2 527 | 48,6 | | | | |
| | | Okt. | | | | | | | | | | | | |
| | | Nov. | | | | | | | | | | | | |
| | | Dez. | | | | | | | | | | | | |

1) Durchschnitt der Monatsergebnisse

Noch: 3. Betriebe, Beschäftigte, geleistete Arbeitsstunden, Entgelte sowie Umsatz
im Bergbau und Verarbeitenden Gewerbe nach Wirtschaftszweigen

| WZ | Land Hauptgruppe Wirtschaftsabteilung | Jahr | Betriebe ¹⁾ | Beschäftigte ¹⁾ | Geleistete Arbeits- stunden | Entgelte | Umsatz | | | Export- quote | | | | |
|------|--|-------------|------------------------|----------------------------|-----------------------------------|----------|-----------|----------|-----------|------------------|----------|-----------|----------|----------------------|
| | | | | | | | Anzahl | Personen | 1000 Std. | | 1000 EUR | insgesamt | darunter | |
| | | | | | | | | | | | | | Ausland | darunter Eurozone |
| | | | | | | | | | | | | | | |
| 22 | Herstellung von Gummi- und Kunststoffwaren | 2005 | 86 | 10 500 | 17 420 | 257 174 | 1 763 649 | 583 060 | 272 992 | 33,1 | | | | |
| | | 2010 | 95 | 11 822 | 20 262 | 314 103 | 2 404 256 | 921 133 | 437 847 | 38,3 | | | | |
| | | 2012 | 96 | 12 710 | 21 406 | 358 817 | 2 547 922 | 933 319 | 471 673 | 36,6 | | | | |
| | | 2013 | 96 | 12 940 | 21 687 | 381 514 | 2 597 936 | 935 387 | 460 622 | 36,0 | | | | |
| | | 2013 | | | | | | | | | | | | |
| | | Jan.- Sep. | 96 | 12 897 | 16 394 | 278 928 | 1 960 630 | 706 210 | 350 787 | 36,0 | | | | |
| | | Jan. | 92 | 12 487 | 1 792 | 29 687 | 197 458 | 73 191 | 41 566 | 37,1 | | | | |
| | | Feb. | 96 | 12 733 | 1 735 | 28 461 | 190 318 | 69 479 | 36 958 | 36,5 | | | | |
| | | Mär. | 96 | 12 750 | 1 770 | 30 102 | 203 217 | 72 676 | 37 798 | 35,8 | | | | |
| | | Apr. | 96 | 12 905 | 1 881 | 31 285 | 235 063 | 89 332 | 40 747 | 38,0 | | | | |
| | | Mai | 96 | 12 908 | 1 799 | 32 464 | 215 841 | 78 591 | 38 677 | 36,4 | | | | |
| | | Jun. | 96 | 12 946 | 1 804 | 31 874 | 227 819 | 82 481 | 40 195 | 36,2 | | | | |
| | | Jul. | 96 | 13 040 | 1 918 | 32 431 | 236 807 | 82 525 | 40 020 | 34,8 | | | | |
| | | Aug. | 96 | 13 170 | 1 820 | 31 210 | 215 263 | 71 811 | 33 299 | 33,4 | | | | |
| | | Sep. | 96 | 13 135 | 1 875 | 31 415 | 238 845 | 86 123 | 41 527 | 36,1 | | | | |
| | | Okt. | 96 | 13 115 | 1 885 | 32 301 | 240 674 | 85 613 | 42 075 | 35,6 | | | | |
| | | Nov. | 96 | 13 066 | 1 894 | 39 472 | 221 949 | 74 843 | 37 939 | 33,7 | | | | |
| | | Dez. | 96 | 13 019 | 1 514 | 30 812 | 174 684 | 68 722 | 29 822 | 39,3 | | | | |
| | | 2014 | | | | | | | | | | | | |
| | | Jan.- Sep. | 96 | 13 995 | 17 516 | 305 866 | 2 018 338 | 717 060 | 374 716 | 35,5 | | | | |
| | | Jan. | 95 | 13 377 | 1 890 | 32 284 | 214 799 | 78 349 | 43 276 | 36,5 | | | | |
| | | Feb. | 95 | 13 452 | 1 869 | 31 328 | 216 617 | 78 535 | 40 342 | 36,3 | | | | |
| | | Mär. | 98 | 14 128 | 2 016 | 33 284 | 228 217 | 79 692 | 40 831 | 34,9 | | | | |
| | | Apr. | 97 | 14 110 | 1 927 | 34 557 | 229 985 | 81 764 | 45 020 | 35,6 | | | | |
| | | Mai | 97 | 13 974 | 1 915 | 34 543 | 223 370 | 80 051 | 41 812 | 35,8 | | | | |
| | | Jun. | 97 | 14 107 | 1 930 | 35 598 | 224 478 | 80 684 | 43 218 | 35,9 | | | | |
| | | Jul. | 96 | 14 166 | 2 057 | 35 552 | 238 067 | 79 272 | 42 172 | 33,3 | | | | |
| | | Aug. | 96 | 14 296 | 1 893 | 33 769 | 203 482 | 71 031 | 34 650 | 34,9 | | | | |
| | | Sep. | 96 | 14 347 | 2 019 | 34 952 | 239 323 | 87 682 | 43 394 | 36,6 | | | | |
| Okt. | | | | | | | | | | | | | | |
| Nov. | | | | | | | | | | | | | | |
| Dez. | | | | | | | | | | | | | | |
| 23 | Herstellung von Glas und Glaswaren, Keramik, Verarbeitung von Steinen und Erden | 2005 | 60 | 7 206 | 11 847 | 187 942 | 913 770 | 203 607 | 102 060 | 22,3 | | | | |
| | | 2010 | 60 | 7 371 | 12 131 | 197 712 | 1 097 180 | 291 945 | 178 418 | 26,6 | | | | |
| | | 2012 | 65 | 8 109 | 12 942 | 233 756 | 1 235 143 | 333 051 | 206 913 | 27,0 | | | | |
| | | 2013 | 62 | 7 942 | 12 619 | 237 521 | 1 245 273 | 318 785 | 195 807 | 25,6 | | | | |
| | | 2013 | | | | | | | | | | | | |
| | | Jan.- Sep. | 62 | 7 905 | 9 546 | 170 425 | 932 358 | 235 561 | 145 750 | 25,3 | | | | |
| | | Jan. | 62 | 7 828 | 1 088 | 18 669 | 84 121 | 24 374 | 15 171 | 29,0 | | | | |
| | | Feb. | 62 | 7 824 | 1 000 | 17 922 | 79 354 | 23 419 | 14 869 | 29,5 | | | | |
| | | Mär. | 62 | 7 863 | 1 030 | 18 585 | 90 579 | 25 896 | 15 762 | 28,6 | | | | |
| | | Apr. | 62 | 7 900 | 1 099 | 18 675 | 109 937 | 24 844 | 15 102 | 22,6 | | | | |
| | | Mai | 62 | 7 904 | 1 064 | 19 702 | 112 705 | 27 810 | 17 283 | 24,7 | | | | |
| | | Jun. | 62 | 7 937 | 1 057 | 19 780 | 111 851 | 27 868 | 16 775 | 24,9 | | | | |
| | | Jul. | 62 | 7 937 | 1 103 | 19 294 | 117 591 | 26 970 | 16 883 | 22,9 | | | | |
| | | Aug. | 62 | 7 975 | 1 045 | 19 084 | 111 317 | 26 171 | 15 713 | 23,5 | | | | |
| | | Sep. | 62 | 7 980 | 1 061 | 18 714 | 114 903 | 28 209 | 18 194 | 24,5 | | | | |
| | | Okt. | 62 | 8 052 | 1 078 | 19 600 | 119 452 | 30 338 | 20 022 | 25,4 | | | | |
| | | Nov. | 62 | 8 082 | 1 098 | 27 060 | 111 615 | 29 873 | 17 530 | 26,8 | | | | |
| | | Dez. | 62 | 8 022 | 897 | 20 436 | 81 848 | 23 013 | 12 504 | 28,1 | | | | |
| | | 2014 | | | | | | | | | | | | |
| | | Jan.- Sep. | 61 | 8 066 | 9 659 | 181 328 | 962 519 | 269 436 | 168 243 | 28,0 | | | | |
| | | Jan. | 61 | 8 035 | 1 086 | 19 616 | 89 204 | 28 731 | 17 825 | 32,2 | | | | |
| | | Feb. | 61 | 7 962 | 1 049 | 18 472 | 87 446 | 25 916 | 16 729 | 29,6 | | | | |
| | | Mär. | 61 | 8 067 | 1 100 | 20 035 | 108 522 | 31 719 | 20 536 | 29,2 | | | | |
| | | Apr. | 61 | 8 126 | 1 074 | 20 058 | 114 330 | 32 604 | 19 079 | 28,5 | | | | |
| | | Mai | 61 | 8 103 | 1 059 | 20 684 | 111 158 | 30 806 | 19 048 | 27,7 | | | | |
| | | Jun. | 61 | 8 121 | 1 066 | 21 905 | 116 357 | 31 842 | 19 729 | 27,4 | | | | |
| | | Jul. | 61 | 8 119 | 1 126 | 21 597 | 121 369 | 31 036 | 19 837 | 25,6 | | | | |
| | | Aug. | 61 | 8 167 | 1 012 | 19 774 | 100 404 | 25 122 | 15 068 | 25,0 | | | | |
| | | Sep. | 60 | 7 892 | 1 087 | 19 187 | 113 729 | 31 659 | 20 391 | 27,8 | | | | |
| Okt. | | | | | | | | | | | | | | |
| Nov. | | | | | | | | | | | | | | |
| Dez. | | | | | | | | | | | | | | |

1) Durchschnitt der Monatsergebnisse

Noch: 3. Betriebe, Beschäftigte, geleistete Arbeitsstunden, Entgelte sowie Umsatz
im Bergbau und Verarbeitenden Gewerbe nach Wirtschaftszweigen

| WZ | Land Hauptgruppe Wirtschaftsabteilung | Jahr | Betriebe ¹⁾ | Beschäftigte ¹⁾ | Geleistete Arbeits- stunden | Entgelte | Umsatz | | | Export- quote | | | | |
|------|---|-------------|------------------------|----------------------------|-----------------------------------|----------|-----------|----------|-----------|------------------|----------|-----------|----------|----------------------|
| | | | | | | | Anzahl | Personen | 1000 Std. | | 1000 EUR | insgesamt | darunter | |
| | | | | | | | | | | | | | Ausland | darunter Eurozone |
| | | | | | | | | | | | | | | |
| 24 | Metallerzeugung und -bearbeitung | 2005 | 20 | 3 940 | 6 153 | 115 311 | 857 231 | . | . | . | | | | |
| | | 2010 | 21 | 4 059 | 6 291 | 127 944 | 1 074 288 | 422 525 | 297 838 | 39,3 | | | | |
| | | 2012 | 22 | 4 489 | 6 978 | 150 453 | 1 122 206 | 446 053 | 319 854 | 39,7 | | | | |
| | | 2013 | 22 | 4 593 | 6 845 | 153 770 | 1 030 955 | 411 601 | 307 557 | 39,9 | | | | |
| | | 2013 | | | | | | | | | | | | |
| | | Jan.- Sep. | 22 | 4 584 | 5 186 | 111 365 | 784 976 | 309 935 | 228 909 | 39,5 | | | | |
| | | Jan. | 23 | 4 571 | 611 | 11 881 | 93 788 | 39 662 | 30 145 | 42,3 | | | | |
| | | Feb. | 22 | 4 577 | 559 | 11 528 | 81 553 | 30 666 | 24 109 | 37,6 | | | | |
| | | Mär. | 22 | 4 584 | 581 | 11 724 | 92 872 | 33 161 | 23 521 | 35,7 | | | | |
| | | Apr. | 22 | 4 566 | 583 | 13 703 | 81 726 | 33 585 | 24 243 | 41,1 | | | | |
| | | Mai | 22 | 4 556 | 548 | 12 080 | 87 560 | 38 611 | 28 080 | 44,1 | | | | |
| | | Jun. | 22 | 4 568 | 561 | 13 978 | 83 576 | 33 474 | 25 894 | 40,1 | | | | |
| | | Jul. | 22 | 4 581 | 593 | 12 308 | 90 858 | 32 455 | 24 654 | 35,7 | | | | |
| | | Aug. | 22 | 4 619 | 563 | 12 099 | 77 408 | 27 914 | 22 345 | 36,1 | | | | |
| | | Sep. | 22 | 4 638 | 587 | 12 064 | 95 635 | 40 407 | 25 919 | 42,3 | | | | |
| | | Okt. | 22 | 4 618 | 590 | 13 202 | 94 187 | 39 848 | 32 521 | 42,3 | | | | |
| | | Nov. | 22 | 4 622 | 600 | 16 994 | 94 676 | 40 972 | 32 509 | 43,3 | | | | |
| | | Dez. | 22 | 4 612 | 470 | 12 209 | 57 116 | 20 847 | 13 618 | 36,5 | | | | |
| | | 2014 | | | | | | | | | | | | |
| | | Jan.- Sep. | 22 | 4 754 | 5 527 | 120 965 | 867 091 | 349 353 | 241 087 | 40,3 | | | | |
| | | Jan. | 22 | 4 611 | 615 | 12 469 | 103 731 | 41 874 | 32 677 | 40,4 | | | | |
| | | Feb. | 22 | 4 633 | 595 | 12 723 | 93 512 | 38 279 | 26 111 | 40,9 | | | | |
| | | Mär. | 22 | 4 655 | 626 | 12 701 | 98 194 | 39 530 | 28 695 | 40,3 | | | | |
| | | Apr. | 22 | 4 738 | 601 | 13 800 | 88 884 | 35 904 | 23 148 | 40,4 | | | | |
| | | Mai | 22 | 4 771 | 605 | 13 102 | 101 931 | 47 452 | 28 729 | 46,6 | | | | |
| | | Jun. | 22 | 4 796 | 604 | 15 493 | 91 408 | 35 828 | 25 080 | 39,2 | | | | |
| | | Jul. | 22 | 4 836 | 651 | 13 435 | 99 721 | 38 203 | 26 094 | 38,3 | | | | |
| | | Aug. | 22 | 4 842 | 578 | 13 603 | 87 648 | 31 832 | 21 637 | 36,3 | | | | |
| | | Sep. | 22 | 4 900 | 652 | 13 638 | 102 062 | 40 450 | 28 917 | 39,6 | | | | |
| Okt. | | | | | | | | | | | | | | |
| Nov. | | | | | | | | | | | | | | |
| Dez. | | | | | | | | | | | | | | |
| 25 | Herstellung von Metallerzeugnissen | 2005 | 129 | 15 124 | 25 504 | 368 484 | 1 891 997 | 507 967 | 336 862 | 26,8 | | | | |
| | | 2010 | 137 | 17 277 | 28 902 | 452 817 | 2 531 152 | 693 231 | 482 099 | 27,4 | | | | |
| | | 2012 | 143 | 19 366 | 32 449 | 553 244 | 3 316 242 | 905 289 | 627 000 | 27,3 | | | | |
| | | 2013 | 144 | 19 448 | 32 475 | 577 793 | 3 261 801 | 884 277 | 592 086 | 27,1 | | | | |
| | | 2013 | | | | | | | | | | | | |
| | | Jan.- Sep. | 144 | 19 426 | 24 572 | 423 290 | 2 443 725 | 669 743 | 451 064 | 27,4 | | | | |
| | | Jan. | 137 | 19 082 | 2 775 | 45 352 | 255 592 | 71 875 | 49 245 | 28,1 | | | | |
| | | Feb. | 142 | 19 301 | 2 638 | 44 799 | 255 818 | 72 075 | 50 772 | 28,2 | | | | |
| | | Mär. | 145 | 19 478 | 2 694 | 45 948 | 270 455 | 72 744 | 48 422 | 26,9 | | | | |
| | | Apr. | 145 | 19 510 | 2 842 | 46 855 | 271 314 | 76 291 | 51 244 | 28,1 | | | | |
| | | Mai | 145 | 19 496 | 2 638 | 47 601 | 269 172 | 76 239 | 50 968 | 28,3 | | | | |
| | | Jun. | 145 | 19 461 | 2 697 | 48 311 | 274 374 | 76 791 | 52 330 | 28,0 | | | | |
| | | Jul. | 145 | 19 436 | 2 827 | 48 013 | 278 838 | 76 214 | 50 163 | 27,3 | | | | |
| | | Aug. | 144 | 19 514 | 2 710 | 48 607 | 271 153 | 68 924 | 44 899 | 25,4 | | | | |
| | | Sep. | 144 | 19 552 | 2 751 | 47 804 | 297 010 | 78 591 | 53 021 | 26,5 | | | | |
| | | Okt. | 144 | 19 581 | 2 797 | 48 987 | 297 672 | 81 142 | 54 351 | 27,3 | | | | |
| | | Nov. | 144 | 19 540 | 2 825 | 57 646 | 307 983 | 78 679 | 52 619 | 25,5 | | | | |
| | | Dez. | 143 | 19 428 | 2 281 | 47 870 | 212 420 | 54 712 | 34 052 | 25,8 | | | | |
| | | 2014 | | | | | | | | | | | | |
| | | Jan.- Sep. | 142 | 19 628 | 24 921 | 436 721 | 2 546 993 | 710 979 | 476 255 | 27,9 | | | | |
| | | Jan. | 142 | 19 353 | 2 827 | 47 412 | 271 348 | 77 315 | 52 172 | 28,5 | | | | |
| | | Feb. | 142 | 19 405 | 2 717 | 46 851 | 262 314 | 76 319 | 51 860 | 29,1 | | | | |
| | | Mär. | 142 | 19 507 | 2 849 | 47 218 | 293 666 | 82 249 | 55 426 | 28,0 | | | | |
| | | Apr. | 142 | 19 551 | 2 745 | 47 761 | 291 051 | 83 569 | 57 161 | 28,7 | | | | |
| | | Mai | 142 | 19 608 | 2 699 | 49 770 | 286 175 | 80 061 | 53 485 | 28,0 | | | | |
| | | Jun. | 142 | 19 670 | 2 731 | 50 665 | 288 838 | 80 765 | 55 702 | 28,0 | | | | |
| | | Jul. | 142 | 19 739 | 2 907 | 49 687 | 305 017 | 82 795 | 54 669 | 27,1 | | | | |
| | | Aug. | 142 | 19 882 | 2 605 | 48 610 | 250 683 | 67 351 | 42 044 | 26,9 | | | | |
| | | Sep. | 142 | 19 941 | 2 840 | 48 745 | 297 902 | 80 556 | 53 735 | 27,0 | | | | |
| Okt. | | | | | | | | | | | | | | |
| Nov. | | | | | | | | | | | | | | |
| Dez. | | | | | | | | | | | | | | |

1) Durchschnitt der Monatsergebnisse

Noch: 3. Betriebe, Beschäftigte, geleistete Arbeitsstunden, Entgelte sowie Umsatz
im Bergbau und Verarbeitenden Gewerbe nach Wirtschaftszweigen

| WZ | Land Hauptgruppe Wirtschaftsabteilung | Jahr | Betriebe ¹⁾ | Beschäftigte ¹⁾ | Geleistete Arbeits- stunden | Entgelte | Umsatz | | | Export- quote | | | | |
|------|---|-------------|------------------------|----------------------------|-----------------------------------|----------|-----------|-----------|-----------|------------------|----------|-----------|----------|----------------------|
| | | | | | | | Anzahl | Personen | 1000 Std. | | 1000 EUR | insgesamt | darunter | |
| | | | | | | | | | | | | | Ausland | darunter Eurozone |
| | | | | | | | | | | | | | | |
| 26 | Herstellung von Datenverarbeitungsgeräten, elektronischen und optischen Erzeugnissen | 2005 | 65 | 9 896 | 16 235 | 311 477 | 3 461 917 | 1 989 935 | 1 562 283 | 57,5 | | | | |
| | | 2010 | 72 | 11 226 | 18 481 | 385 889 | 2 320 871 | 877 533 | 355 999 | 37,8 | | | | |
| | | 2012 | 76 | 13 662 | 21 641 | 494 316 | 2 410 035 | 960 295 | 340 571 | 39,8 | | | | |
| | | 2013 | 71 | 12 848 | 20 336 | 487 413 | 2 226 887 | 981 683 | 406 951 | 44,1 | | | | |
| | | 2013 | | | | | | | | | | | | |
| | | Jan.- Sep. | 71 | 12 861 | 15 378 | 354 595 | 1 645 637 | 749 811 | 298 361 | 45,6 | | | | |
| | | Jan. | 70 | 12 964 | 1 743 | 37 273 | 162 190 | 70 840 | 25 135 | 43,7 | | | | |
| | | Feb. | 70 | 12 823 | 1 614 | 37 279 | 158 237 | 70 741 | 28 979 | 44,7 | | | | |
| | | Mär. | 72 | 12 849 | 1 716 | 38 670 | 199 350 | 102 892 | 35 948 | 51,6 | | | | |
| | | Apr. | 72 | 12 897 | 1 781 | 39 508 | 189 147 | 90 386 | 33 921 | 47,8 | | | | |
| | | Mai | 71 | 12 820 | 1 672 | 44 947 | 186 187 | 83 145 | 33 362 | 44,7 | | | | |
| | | Jun. | 71 | 12 849 | 1 675 | 39 543 | 188 715 | 89 555 | 40 743 | 47,5 | | | | |
| | | Jul. | 71 | 12 877 | 1 768 | 39 472 | 178 083 | 70 899 | 32 661 | 39,8 | | | | |
| | | Aug. | 71 | 12 855 | 1 676 | 38 670 | 177 653 | 74 896 | 29 063 | 42,2 | | | | |
| | | Sep. | 70 | 12 819 | 1 734 | 39 231 | 206 074 | 96 459 | 38 549 | 46,8 | | | | |
| | | Okt. | 70 | 12 808 | 1 729 | 41 608 | 195 846 | 85 232 | 36 908 | 43,5 | | | | |
| | | Nov. | 70 | 12 865 | 1 770 | 46 882 | 193 360 | 72 674 | 36 768 | 37,6 | | | | |
| | | Dez. | 70 | 12 755 | 1 459 | 44 328 | 192 043 | 73 966 | 34 913 | 38,5 | | | | |
| | | 2014 | | | | | | | | | | | | |
| | | Jan.- Sep. | 69 | 11 990 | 14 776 | 344 009 | 1 625 712 | 660 931 | 231 626 | 40,7 | | | | |
| | | Jan. | 70 | 12 712 | 1 854 | 40 065 | 166 883 | 63 899 | 25 189 | 38,3 | | | | |
| | | Feb. | 70 | 12 702 | 1 744 | 39 232 | 159 406 | 64 343 | 27 101 | 40,4 | | | | |
| | | Mär. | 70 | 11 998 | 1 705 | 38 883 | 205 461 | 98 270 | 32 713 | 47,8 | | | | |
| | | Apr. | 69 | 11 405 | 1 534 | 37 720 | 157 556 | 60 500 | 24 114 | 38,4 | | | | |
| | | Mai | 69 | 11 422 | 1 500 | 39 083 | 174 824 | 72 318 | 25 255 | 41,4 | | | | |
| | | Jun. | 68 | 11 296 | 1 499 | 36 093 | 195 782 | 86 049 | 26 342 | 44,0 | | | | |
| | | Jul. | 68 | 12 121 | 1 710 | 38 441 | 178 343 | 66 726 | 24 472 | 37,4 | | | | |
| Aug. | 68 | 12 120 | 1 533 | 37 232 | 173 006 | 61 996 | 20 250 | 35,8 | | | | | | |
| Sep. | 68 | 12 135 | 1 695 | 37 261 | 214 449 | 86 829 | 26 191 | 40,5 | | | | | | |
| Okt. | | | | | | | | | | | | | | |
| Nov. | | | | | | | | | | | | | | |
| Dez. | | | | | | | | | | | | | | |
| 27 | Herstellung von elektrischen Ausrüstungen | 2005 | 50 | 8 214 | 13 636 | 220 030 | 1 429 618 | 296 228 | 172 848 | 20,7 | | | | |
| | | 2010 | 50 | 7 970 | 13 027 | 240 001 | 1 426 155 | 427 841 | 177 131 | 30,0 | | | | |
| | | 2012 | 55 | 9 266 | 14 773 | 295 773 | 1 740 932 | 584 434 | 223 806 | 33,6 | | | | |
| | | 2013 | 53 | 9 126 | 14 473 | 299 115 | 1 761 205 | 572 317 | 226 408 | 32,5 | | | | |
| | | 2013 | | | | | | | | | | | | |
| | | Jan.- Sep. | 53 | 9 135 | 11 073 | 219 828 | 1 330 657 | 438 510 | 173 545 | 33,0 | | | | |
| | | Jan. | 53 | 9 161 | 1 331 | 23 804 | 139 456 | 43 075 | 19 119 | 30,9 | | | | |
| | | Feb. | 53 | 9 136 | 1 222 | 22 745 | 144 964 | 48 983 | 19 279 | 33,8 | | | | |
| | | Mär. | 53 | 9 165 | 1 218 | 23 975 | 154 909 | 51 609 | 20 778 | 33,3 | | | | |
| | | Apr. | 53 | 9 121 | 1 272 | 23 602 | 150 745 | 45 707 | 20 521 | 30,3 | | | | |
| | | Mai | 53 | 9 088 | 1 158 | 26 248 | 135 801 | 44 647 | 18 883 | 32,9 | | | | |
| | | Jun. | 53 | 9 081 | 1 198 | 26 202 | 154 792 | 54 315 | 19 690 | 35,1 | | | | |
| | | Jul. | 53 | 9 147 | 1 280 | 25 176 | 149 103 | 47 703 | 18 584 | 32,0 | | | | |
| | | Aug. | 53 | 9 211 | 1 188 | 24 274 | 134 081 | 42 753 | 16 400 | 31,9 | | | | |
| | | Sep. | 53 | 9 107 | 1 205 | 23 800 | 166 806 | 59 719 | 20 293 | 35,8 | | | | |
| | | Okt. | 52 | 9 108 | 1 194 | 24 867 | 154 798 | 46 604 | 20 103 | 30,1 | | | | |
| | | Nov. | 52 | 9 112 | 1 253 | 29 756 | 157 504 | 48 167 | 19 135 | 30,6 | | | | |
| | | Dez. | 52 | 9 077 | 953 | 24 665 | 118 246 | 39 035 | 13 625 | 33,0 | | | | |
| | | 2014 | | | | | | | | | | | | |
| | | Jan.- Sep. | 50 | 9 054 | 10 908 | 228 386 | 1 403 807 | 446 308 | 176 926 | 31,8 | | | | |
| | | Jan. | 50 | 9 047 | 1 306 | 25 421 | 154 240 | 49 619 | 21 200 | 32,2 | | | | |
| | | Feb. | 50 | 9 027 | 1 225 | 23 540 | 146 779 | 46 703 | 18 574 | 31,8 | | | | |
| | | Mär. | 50 | 9 024 | 1 264 | 24 666 | 163 682 | 50 740 | 20 458 | 31,0 | | | | |
| | | Apr. | 50 | 9 022 | 1 192 | 24 904 | 171 403 | 60 433 | 19 764 | 35,3 | | | | |
| | | Mai | 50 | 9 022 | 1 156 | 26 605 | 149 393 | 44 796 | 18 805 | 30,0 | | | | |
| | | Jun. | 50 | 9 038 | 1 176 | 27 283 | 147 204 | 44 002 | 19 806 | 29,9 | | | | |
| | | Jul. | 50 | 9 094 | 1 256 | 27 051 | 166 596 | 52 669 | 20 146 | 31,6 | | | | |
| Aug. | 50 | 9 112 | 1 091 | 24 559 | 135 290 | 44 157 | 16 666 | 32,6 | | | | | | |
| Sep. | 50 | 9 103 | 1 241 | 24 357 | 169 219 | 53 188 | 21 506 | 31,4 | | | | | | |
| Okt. | | | | | | | | | | | | | | |
| Nov. | | | | | | | | | | | | | | |
| Dez. | | | | | | | | | | | | | | |

1) Durchschnitt der Monatsergebnisse

Noch: 3. Betriebe, Beschäftigte, geleistete Arbeitsstunden, Entgelte sowie Umsatz
im Bergbau und Verarbeitenden Gewerbe nach Wirtschaftszweigen

| WZ | Land Hauptgruppe Wirtschaftsabteilung | Jahr | Betriebe ¹⁾ | Beschäftigte ¹⁾ | Geleistete Arbeits- stunden | Entgelte | Umsatz | | | Export- quote | |
|--------|---|-------------|------------------------|----------------------------|-----------------------------------|----------|-----------|-----------|----------------------|------------------|----------|
| | | | | | | | insgesamt | darunter | | | |
| | | | | | | | | Ausland | darunter Eurozone | | |
| | | | | | | | | | | | 1000 EUR |
| Anzahl | Personen | 1000 Std. | | | | | % | | | | |
| 28 | Maschinenbau | 2005 | 88 | 12 195 | 20 574 | 340 456 | 1 678 120 | 595 779 | 252 904 | 35,5 | |
| | | 2010 | 94 | 13 782 | 22 575 | 415 568 | 2 061 874 | 727 333 | 429 668 | 35,3 | |
| | | 2012 | 99 | 14 958 | 25 140 | 495 482 | 2 735 846 | 1 026 390 | 524 301 | 37,5 | |
| | | 2013 | 101 | 15 334 | 25 479 | 514 266 | 2 596 814 | 1 023 022 | 450 600 | 39,4 | |
| | | 2013 | | | | | | | | | |
| | | Jan.- Sep. | 101 | 15 274 | 19 249 | 376 392 | 1 943 077 | 775 471 | 341 925 | 39,9 | |
| | | Jan. | 98 | 14 945 | 2 186 | 39 760 | 196 011 | 73 276 | 33 234 | 37,4 | |
| | | Feb. | 100 | 15 099 | 2 094 | 40 342 | 190 658 | 73 011 | 34 983 | 38,3 | |
| | | Mär. | 101 | 15 214 | 2 127 | 42 001 | 219 179 | 91 681 | 37 291 | 41,8 | |
| | | Apr. | 102 | 15 318 | 2 237 | 42 840 | 226 468 | 90 411 | 41 056 | 39,9 | |
| | | Mai | 102 | 15 289 | 2 070 | 42 706 | 211 103 | 90 804 | 39 207 | 43,0 | |
| | | Jun. | 101 | 15 281 | 2 082 | 43 431 | 228 221 | 93 156 | 50 081 | 40,8 | |
| | | Jul. | 101 | 15 307 | 2 207 | 42 525 | 229 870 | 93 139 | 39 586 | 40,5 | |
| | | Aug. | 101 | 15 495 | 2 082 | 41 493 | 213 894 | 86 987 | 30 864 | 40,7 | |
| | | Sep. | 101 | 15 514 | 2 165 | 41 294 | 227 674 | 83 007 | 35 621 | 36,5 | |
| | | Okt. | 101 | 15 528 | 2 194 | 43 162 | 222 556 | 85 878 | 41 779 | 38,6 | |
| | | Nov. | 101 | 15 517 | 2 223 | 50 999 | 223 062 | 81 477 | 36 848 | 36,5 | |
| | | Dez. | 101 | 15 503 | 1 812 | 43 713 | 208 119 | 80 197 | 30 048 | 38,5 | |
| | | 2014 | | | | | | | | | |
| | | Jan.- Sep. | 97 | 15 071 | 18 799 | 382 512 | 1 921 807 | 808 611 | 338 190 | 42,1 | |
| | | Jan. | 96 | 14 943 | 2 155 | 40 828 | 186 415 | 75 221 | 34 272 | 40,4 | |
| | | Feb. | 96 | 14 951 | 2 072 | 40 853 | 188 184 | 75 152 | 32 844 | 39,9 | |
| | | Mär. | 98 | 15 092 | 2 170 | 43 530 | 222 843 | 93 957 | 39 222 | 42,2 | |
| | | Apr. | 98 | 15 118 | 2 071 | 43 069 | 211 578 | 88 455 | 36 166 | 41,8 | |
| | | Mai | 98 | 15 099 | 2 006 | 43 302 | 206 728 | 89 129 | 32 888 | 43,1 | |
| | | Jun. | 97 | 15 036 | 2 018 | 44 008 | 227 296 | 101 516 | 45 379 | 44,7 | |
| | | Jul. | 97 | 15 058 | 2 196 | 43 502 | 248 210 | 103 571 | 42 910 | 41,7 | |
| | | Aug. | 97 | 15 103 | 1 945 | 41 527 | 194 725 | 85 887 | 33 477 | 44,1 | |
| | | Sep. | 97 | 15 243 | 2 166 | 41 892 | 235 827 | 95 723 | 41 031 | 40,6 | |
| | | Okt. | | | | | | | | | |
| | | Nov. | | | | | | | | | |
| | | Dez. | | | | | | | | | |
| 29 | Herstellung von Kraftwagen und Kraftwagenteilen | 2005 | 56 | 11 800 | 18 385 | 326 651 | 2 836 804 | 985 700 | 720 285 | 34,7 | |
| | | 2010 | 59 | 13 768 | 20 360 | 415 443 | 3 815 514 | 1 366 978 | 912 154 | 35,8 | |
| | | 2012 | 54 | 14 012 | 21 640 | 467 077 | 3 716 692 | 1 158 336 | 676 195 | 31,2 | |
| | | 2013 | 55 | 14 921 | 23 437 | 514 817 | 4 113 439 | 1 147 226 | 728 978 | 27,9 | |
| | | 2013 | | | | | | | | | |
| | | Jan.- Sep. | 56 | 14 927 | 17 924 | 376 580 | 3 136 524 | 865 860 | 554 506 | 27,6 | |
| | | Jan. | 57 | 14 822 | 2 099 | 40 094 | 291 620 | 77 584 | 62 169 | 26,6 | |
| | | Feb. | 56 | 14 847 | 1 972 | 40 078 | 344 752 | 107 275 | 71 210 | 31,1 | |
| | | Mär. | 56 | 14 840 | 1 979 | 40 769 | 354 051 | 101 162 | 62 975 | 28,6 | |
| | | Apr. | 56 | 14 848 | 2 067 | 41 526 | 383 792 | 104 776 | 66 588 | 27,3 | |
| | | Mai | 56 | 14 918 | 1 923 | 45 305 | 349 998 | 97 458 | 60 387 | 27,8 | |
| | | Jun. | 56 | 14 953 | 2 011 | 42 583 | 369 881 | 96 501 | 62 956 | 26,1 | |
| | | Jul. | 56 | 15 053 | 2 044 | 43 293 | 365 714 | 107 072 | 58 404 | 29,3 | |
| | | Aug. | 56 | 15 049 | 1 798 | 41 522 | 280 788 | 64 832 | 44 534 | 23,1 | |
| | | Sep. | 54 | 15 013 | 2 032 | 41 410 | 395 928 | 109 201 | 65 285 | 27,6 | |
| | | Okt. | 52 | 14 859 | 1 894 | 42 392 | 349 654 | 94 837 | 56 932 | 27,1 | |
| | | Nov. | 52 | 14 871 | 2 011 | 50 053 | 344 938 | 102 052 | 67 444 | 29,6 | |
| | | Dez. | 52 | 14 975 | 1 608 | 45 792 | 282 323 | 84 477 | 50 095 | 29,9 | |
| | | 2014 | | | | | | | | | |
| | | Jan.- Sep. | 52 | 15 419 | 18 467 | 410 577 | 3 256 013 | 927 421 | 568 516 | 28,5 | |
| | | Jan. | 51 | 15 070 | 2 070 | 42 108 | 322 391 | 102 826 | 56 651 | 31,9 | |
| | | Feb. | 51 | 15 121 | 2 011 | 43 004 | 354 085 | 106 566 | 59 779 | 30,1 | |
| | | Mär. | 51 | 15 175 | 2 130 | 42 766 | 393 190 | 110 754 | 72 817 | 28,2 | |
| | | Apr. | 52 | 15 434 | 2 072 | 46 656 | 388 825 | 113 281 | 67 069 | 29,1 | |
| | | Mai | 52 | 15 517 | 2 038 | 49 124 | 369 104 | 100 526 | 65 552 | 27,2 | |
| | | Jun. | 52 | 15 534 | 2 051 | 49 822 | 381 570 | 109 020 | 74 005 | 28,6 | |
| | | Jul. | 52 | 15 666 | 2 163 | 47 015 | 404 882 | 116 725 | 63 706 | 28,8 | |
| | | Aug. | 52 | 15 645 | 1 803 | 44 472 | 251 320 | 63 692 | 42 106 | 25,3 | |
| | | Sep. | 51 | 15 610 | 2 130 | 45 610 | 390 646 | 104 032 | 66 832 | 26,6 | |
| | | Okt. | | | | | | | | | |
| | | Nov. | | | | | | | | | |
| | | Dez. | | | | | | | | | |

1) Durchschnitt der Monatsergebnisse

Noch: 3. Betriebe, Beschäftigte, geleistete Arbeitsstunden, Entgelte sowie Umsatz
im Bergbau und Verarbeitenden Gewerbe nach Wirtschaftszweigen

| WZ | Land Hauptgruppe Wirtschaftsabteilung | Jahr | Betriebe ¹⁾ | Beschäftigte ¹⁾ | Geleistete Arbeits- stunden | Entgelte | Umsatz | | | Export- quote | | | | |
|------|---|-------------|------------------------|----------------------------|-----------------------------------|----------|---------|----------|-----------|------------------|----------|-----------|----------|----------------------|
| | | | | | | | Anzahl | Personen | 1000 Std. | | 1000 EUR | insgesamt | darunter | |
| | | | | | | | | | | | | | Ausland | darunter Eurozone |
| | | | | | | | | | | | | | | |
| | | | | | | | | % | | | | | | |
| 30 | Sonstiger Fahrzeugbau | 2005 | 5 | 469 | 768 | 10 411 | 41 799 | . | . | . | | | | |
| | | 2010 | 3 | 224 | 355 | . | . | . | . | . | | | | |
| | | 2012 | 2 | . | . | . | . | . | . | . | | | | |
| | | 2013 | 2 | . | . | . | . | . | . | . | | | | |
| | | 2013 | | | | | | | | | | | | |
| | | Jan.- Sep. | 2 | . | . | . | . | . | . | . | . | | | |
| | | Jan. | 2 | . | . | . | . | . | . | . | . | | | |
| | | Feb. | 2 | . | . | . | . | . | . | . | . | | | |
| | | Mär. | 2 | . | . | . | . | . | . | . | . | | | |
| | | Apr. | 2 | . | . | . | . | . | . | . | . | | | |
| | | Mai | 2 | . | . | . | . | . | . | . | . | | | |
| | | Jun. | 2 | . | . | . | . | . | . | . | . | | | |
| | | Jul. | 2 | . | . | . | . | . | . | . | . | | | |
| | | Aug. | 2 | . | . | . | . | . | . | . | . | | | |
| | | Sep. | 2 | . | . | . | . | . | . | . | . | | | |
| | | Okt. | 2 | . | . | . | . | . | . | . | . | | | |
| | | Nov. | 2 | . | . | . | . | . | . | . | . | | | |
| | | Dez. | 2 | . | . | . | . | . | . | . | . | | | |
| | | 2014 | | | | | | | | | | | | |
| | | Jan.- Sep. | 2 | . | . | . | . | . | . | . | . | | | |
| | | Jan. | 2 | . | . | . | . | . | . | . | . | | | |
| | | Feb. | 2 | . | . | . | . | . | . | . | . | | | |
| | | Mär. | 2 | . | . | . | . | . | . | . | . | | | |
| | | Apr. | 2 | . | . | . | . | . | . | . | . | | | |
| | | Mai | 2 | . | . | . | . | . | . | . | . | | | |
| | | Jun. | 2 | . | . | . | . | . | . | . | . | | | |
| | | Jul. | 2 | . | . | . | . | . | . | . | . | | | |
| | | Aug. | 2 | . | . | . | . | . | . | . | . | | | |
| | | Sep. | 2 | . | . | . | . | . | . | . | . | | | |
| Okt. | | | | | | | | | | | | | | |
| Nov. | | | | | | | | | | | | | | |
| Dez. | | | | | | | | | | | | | | |
| 31 | Herstellung von Möbeln | 2005 | 19 | 2 477 | 3 973 | 51 195 | 273 221 | 40 986 | 35 696 | 15,0 | | | | |
| | | 2010 | 19 | 2 106 | 3 439 | 48 954 | 279 700 | 62 188 | 54 397 | 22,2 | | | | |
| | | 2012 | 19 | 2 092 | 3 439 | 52 878 | 315 587 | 58 294 | 50 434 | 18,5 | | | | |
| | | 2013 | 18 | 1 986 | 3 155 | 51 847 | 307 674 | 43 970 | 38 663 | 14,3 | | | | |
| | | 2013 | | | | | | | | | | | | |
| | | Jan.- Sep. | 18 | 1 997 | 2 395 | 38 512 | 229 597 | 33 155 | 28 967 | 14,4 | | | | |
| | | Jan. | 19 | 2 081 | 298 | 4 515 | 27 354 | 4 238 | 3 719 | 15,5 | | | | |
| | | Feb. | 19 | 2 007 | 265 | 4 074 | 26 211 | 4 290 | 3 702 | 16,4 | | | | |
| | | Mär. | 19 | 2 021 | 263 | 4 152 | 26 092 | 4 069 | 3 693 | 15,6 | | | | |
| | | Apr. | 19 | 2 008 | 278 | 4 242 | 25 778 | 3 606 | 3 242 | 14,0 | | | | |
| | | Mai | 18 | 1 991 | 246 | 4 503 | 22 975 | 3 267 | 2 838 | 14,2 | | | | |
| | | Jun. | 18 | 1 972 | 259 | 4 351 | 24 932 | 3 638 | 2 883 | 14,6 | | | | |
| | | Jul. | 18 | 1 961 | 261 | 4 380 | 24 275 | 3 619 | 3 083 | 14,9 | | | | |
| | | Aug. | 18 | 1 965 | 253 | 4 202 | 23 176 | 2 737 | 2 427 | 11,8 | | | | |
| | | Sep. | 18 | 1 967 | 272 | 4 093 | 28 804 | 3 690 | 3 379 | 12,8 | | | | |
| | | Okt. | 18 | 1 970 | 272 | 4 302 | 28 064 | 4 211 | 3 780 | 15,0 | | | | |
| | | Nov. | 18 | 1 948 | 273 | 4 723 | 27 275 | 3 232 | 2 784 | 11,9 | | | | |
| | | Dez. | 18 | 1 940 | 214 | 4 309 | 22 738 | 3 372 | 3 131 | 14,8 | | | | |
| | | 2014 | | | | | | | | | | | | |
| | | Jan.- Sep. | 17 | 1 867 | 2 197 | 35 298 | 218 417 | 32 052 | 21 027 | 14,7 | | | | |
| | | Jan. | 17 | 1 901 | 270 | 4 150 | 25 282 | 3 338 | 2 764 | 13,2 | | | | |
| | | Feb. | 17 | 1 906 | 250 | 3 813 | 25 279 | 4 202 | 3 878 | 16,6 | | | | |
| | | Mär. | 17 | 1 906 | 256 | 3 904 | 27 594 | 3 718 | 2 200 | 13,5 | | | | |
| | | Apr. | 17 | 1 869 | 240 | 3 948 | 24 704 | 3 313 | 1 887 | 13,4 | | | | |
| | | Mai | 17 | 1 866 | 229 | 3 864 | 21 913 | 2 933 | 1 759 | 13,4 | | | | |
| | | Jun. | 17 | 1 870 | 234 | 4 096 | 21 904 | 3 185 | 1 940 | 14,5 | | | | |
| | | Jul. | 17 | 1 819 | 241 | 3 921 | 23 065 | 4 301 | 2 772 | 18,6 | | | | |
| | | Aug. | 17 | 1 817 | 208 | 3 716 | 20 031 | 2 580 | 1 403 | 12,9 | | | | |
| | | Sep. | 16 | 1 853 | 268 | 3 887 | 28 645 | 4 481 | 2 425 | 15,6 | | | | |
| Okt. | | | | | | | | | | | | | | |
| Nov. | | | | | | | | | | | | | | |
| Dez. | | | | | | | | | | | | | | |

1) Durchschnitt der Monatsergebnisse

Noch: 3. Betriebe, Beschäftigte, geleistete Arbeitsstunden, Entgelte sowie Umsatz
im Bergbau und Verarbeitenden Gewerbe nach Wirtschaftszweigen

| WZ | Land Hauptgruppe Wirtschaftsabteilung | Jahr | Betriebe ¹⁾ | Beschäftigte ¹⁾ | Geleistete Arbeits- stunden | Entgelte | Umsatz | | | Export- quote | | | | |
|----|--|-------------|------------------------|----------------------------|-----------------------------------|----------|---------|----------|-----------|------------------|----------|-----------|----------|----------------------|
| | | | | | | | Anzahl | Personen | 1000 Std. | | 1000 EUR | insgesamt | darunter | |
| | | | | | | | | | | | | | Ausland | darunter Eurozone |
| | | | | | | | | | | | | | | |
| | | | | | | | | % | | | | | | |
| 32 | Herstellung von sonstigen Waren | 2005 | 29 | 3 436 | 5 828 | 86 402 | 467 818 | 202 584 | 73 487 | 43,3 | | | | |
| | | 2010 | 25 | 3 595 | 6 031 | 107 716 | 554 990 | 270 416 | 90 759 | 48,7 | | | | |
| | | 2012 | 30 | 4 177 | 6 809 | 132 843 | 661 802 | 339 199 | 104 168 | 51,3 | | | | |
| | | 2013 | 29 | 4 093 | 6 563 | 132 566 | 640 711 | 320 856 | 97 483 | 50,1 | | | | |
| | | 2013 | | | | | | | | | | | | |
| | | | Jan.- Sep. | 29 | 4 063 | 4 935 | 93 399 | 477 890 | 239 908 | 71 125 | 50,2 | | | |
| | | | Jan. | 29 | 4 002 | 564 | 10 316 | 49 867 | 24 037 | 8 469 | 48,2 | | | |
| | | | Feb. | 29 | 4 028 | 539 | 10 122 | 52 999 | 28 585 | 7 977 | 53,9 | | | |
| | | | Mär. | 29 | 4 046 | 537 | 10 460 | 50 251 | 24 909 | 8 092 | 49,6 | | | |
| | | | Apr. | 29 | 4 061 | 554 | 10 101 | 54 418 | 26 206 | 7 629 | 48,2 | | | |
| | | | Mai | 29 | 4 069 | 534 | 9 969 | 53 221 | 27 802 | 7 313 | 52,2 | | | |
| | | | Jun. | 29 | 4 067 | 545 | 11 210 | 62 251 | 30 985 | 9 120 | 49,8 | | | |
| | | | Jul. | 29 | 4 069 | 571 | 10 609 | 58 149 | 31 686 | 7 230 | 54,5 | | | |
| | | | Aug. | 29 | 4 099 | 525 | 10 147 | 43 312 | 19 138 | 5 883 | 44,2 | | | |
| | | | Sep. | 29 | 4 124 | 566 | 10 466 | 53 422 | 26 561 | 9 412 | 49,7 | | | |
| | | | Okt. | 29 | 4 162 | 566 | 10 840 | 55 702 | 27 404 | 9 531 | 49,2 | | | |
| | | | Nov. | 29 | 4 183 | 573 | 12 392 | 55 608 | 27 142 | 8 941 | 48,8 | | | |
| | | | Dez. | 29 | 4 205 | 489 | 15 935 | 51 511 | 26 402 | 7 885 | 51,3 | | | |
| | | 2014 | | | | | | | | | | | | |
| | | | Jan.- Sep. | 30 | 4 321 | 5 262 | 103 049 | 522 466 | 270 315 | 75 014 | 51,7 | | | |
| | | | Jan. | 29 | 4 221 | 597 | 11 180 | 54 119 | 27 558 | 10 158 | 50,9 | | | |
| | | | Feb. | 29 | 4 232 | 577 | 10 916 | 59 190 | 33 896 | 8 718 | 57,3 | | | |
| | | | Mär. | 30 | 4 325 | 600 | 11 321 | 60 080 | 30 268 | 11 201 | 50,4 | | | |
| | | | Apr. | 30 | 4 324 | 580 | 11 216 | 60 244 | 28 713 | 7 976 | 47,7 | | | |
| | | | Mai | 30 | 4 314 | 568 | 11 358 | 59 154 | 31 488 | 8 334 | 53,2 | | | |
| | | | Jun. | 30 | 4 340 | 574 | 12 183 | 61 034 | 31 955 | 8 251 | 52,4 | | | |
| | | | Jul. | 30 | 4 357 | 608 | 11 769 | 60 873 | 32 520 | 7 092 | 53,4 | | | |
| | | | Aug. | 30 | 4 380 | 545 | 11 473 | 50 305 | 25 323 | 5 278 | 50,3 | | | |
| | | | Sep. | 30 | 4 395 | 614 | 11 634 | 57 467 | 28 595 | 8 006 | 49,8 | | | |
| | | | Okt. | | | | | | | | | | | |
| | | | Nov. | | | | | | | | | | | |
| | | | Dez. | | | | | | | | | | | |
| 33 | Reparatur und Installation von Maschinen | 2005 | 21 | 1 781 | 2 948 | 49 636 | 170 703 | 6 860 | 6 030 | 4,0 | | | | |
| | | 2010 | 23 | 3 015 | 5 116 | 88 359 | 774 682 | . | . | . | | | | |
| | | 2012 | 23 | 3 762 | 6 552 | 122 920 | 804 747 | . | . | . | | | | |
| | | 2013 | 22 | 3 827 | 6 608 | 130 625 | 946 966 | . | . | . | | | | |
| | | 2013 | | | | | | | | | | | | |
| | | | Jan.- Sep. | 22 | 3 798 | 4 950 | 95 050 | 664 259 | . | . | . | | | |
| | | | Jan. | 21 | 3 705 | 561 | 10 444 | 53 365 | . | . | . | | | |
| | | | Feb. | 21 | 3 721 | 525 | 9 571 | 52 288 | . | . | . | | | |
| | | | Mär. | 22 | 3 807 | 539 | 10 772 | 67 157 | . | . | . | | | |
| | | | Apr. | 22 | 3 804 | 564 | 10 202 | 97 082 | . | . | . | | | |
| | | | Mai | 22 | 3 786 | 520 | 11 916 | 63 724 | . | . | . | | | |
| | | | Jun. | 22 | 3 796 | 539 | 10 675 | 76 531 | . | . | . | | | |
| | | | Jul. | 22 | 3 812 | 582 | 10 238 | 81 188 | . | . | . | | | |
| | | | Aug. | 22 | 3 850 | 558 | 10 915 | 75 571 | . | . | . | | | |
| | | | Sep. | 22 | 3 899 | 563 | 10 317 | 97 352 | . | . | . | | | |
| | | | Okt. | 22 | 3 914 | 576 | 10 801 | 102 413 | . | . | . | | | |
| | | | Nov. | 22 | 3 921 | 587 | 14 170 | 80 482 | . | . | . | | | |
| | | | Dez. | 22 | 3 906 | 495 | 10 604 | 99 813 | . | . | . | | | |
| | | 2014 | | | | | | | | | | | | |
| | | | Jan.- Sep. | 23 | 4 032 | 5 334 | 102 504 | 619 850 | . | . | . | | | |
| | | | Jan. | 22 | 3 895 | 590 | 11 272 | 56 319 | . | . | . | | | |
| | | | Feb. | 22 | 3 908 | 560 | 10 457 | 78 931 | . | . | . | | | |
| | | | Mär. | 23 | 3 964 | 670 | 11 491 | 84 022 | . | . | . | | | |
| | | | Apr. | 23 | 4 003 | 572 | 10 899 | 79 581 | . | . | . | | | |
| | | | Mai | 23 | 4 012 | 562 | 12 536 | 64 451 | . | . | . | | | |
| | | | Jun. | 23 | 4 055 | 567 | 11 643 | 61 742 | . | . | . | | | |
| | | | Jul. | 23 | 4 090 | 620 | 11 244 | 56 339 | . | . | . | | | |
| | | | Aug. | 23 | 4 177 | 566 | 11 647 | 70 170 | . | . | . | | | |
| | | | Sep. | 23 | 4 187 | 626 | 11 315 | 68 295 | . | . | . | | | |
| | | | Okt. | | | | | | | | | | | |
| | | | Nov. | | | | | | | | | | | |
| | | | Dez. | | | | | | | | | | | |

1) Durchschnitt der Monatsergebnisse

