



Statistischer Bericht

HI - m 8 / 14

Straßenverkehrsunfälle in Thüringen August 2014 - vorläufige Ergebnisse -

Bestell - Nr. 08 102

Zeichenerklärung

- 0 weniger als die Hälfte von 1 in der letzten besetzten Stelle, jedoch mehr als nichts
- nichts vorhanden (genau Null)
- . Zahlenwert unbekannt oder geheim zu halten
- ... Angabe fällt später an
- / Zahlenwert nicht sicher genug
- x Tabellenfach gesperrt, weil Aussage nicht sinnvoll
- () Aussagewert eingeschränkt
- r berichtigte Zahl
- p vorläufige Zahl

Anmerkung: Abweichungen in den Summen erklären sich aus dem Runden von Einzelwerten.

Herausgeber:

Thüringer Landesamt für Statistik
Europaplatz 3, 99091 Erfurt
Postfach 90 01 63, 99104 Erfurt

Telefon: 0361 37-84642/84647
Telefax: 0361 37-84699
Internet: www.statistik.thueringen.de
E-Mail: auskunft@statistik.thueringen.de

Auskunft erteilt:

Referat: Preise, Verdienste, Arbeitskosten,
Verkehr, Dienstleistungen
Telefon: 0361 37-84475

Herausgegeben im November 2014

Heft-Nr.: 237 / 14
Preis: 6,25 EUR

© Thüringer Landesamt für Statistik, Erfurt, 2014
Vervielfältigung und Verbreitung, auch auszugsweise, mit Quellenangabe gestattet.

Inhaltsverzeichnis

	Seite
Vorbemerkungen	2
Tabellen	
1. Straßenverkehrsunfälle und Verunglückte	
1.1 Gesamtübersicht	4
1.2 Nach Tagesdatum und Ortslage	6
1.3 Nach Straßenarten	8
1.4 Nach Unfallarten	9
1.5 Nach Unfalltypen	10
1.6 Nach Art der Verkehrsbeteiligung und Ortslage	11
1.7 Nach Unfallkategorien und Ortslage	13
2. Getötete und Verletzte im Straßenverkehr	
2.1 Nach Art der Verkehrsbeteiligung	14
2.2 Nach Art der Verkehrsbeteiligung, Altersgruppen und Geschlecht	16
2.3 Nach Altersgruppen und Geschlecht	24
3. An Straßenverkehrsunfällen beteiligte Fahrzeugführer und Fußgänger	
3.1 Beteiligte nach Art der Verkehrsbeteiligung	26
3.2 Beteiligte an Unfällen mit Personenschaden nach Art der Verkehrsbeteiligung und Altersgruppen	27
3.3 Hauptverursacher nach Art der Verkehrsbeteiligung, Altersgruppen und Geschlecht	29
4. Ursachen von Straßenverkehrsunfällen	
4.1 Fehlverhalten der Fahrzeugführer bei Straßenverkehrsunfällen mit Personenschaden	31
4.2 Straßenverkehrsunfälle und Verunglückte nach Unfallursachen	32
5. Straßenverkehrsunfälle und Verunglückte nach Kreisen	42
6. Straßenverkehrsunfälle unter Alkoholeinwirkung sowie Verunglückte nach Kreisen	44
Grafik	
Straßenverkehrsunfälle mit Personenschaden und dabei verunglückte Personen	5

Vorbemerkungen

Rechtsgrundlage

Die Rechtsgrundlage für die Durchführung der Straßenverkehrsunfallstatistik bildet das Verkehrsstatistikgesetz in der Fassung der Bekanntmachung vom 20. Februar 2004 (BGBl. I S. 318), zuletzt geändert durch Artikel 19 des Gesetzes vom 7. September 2007 (BGBl. I S. 2246), in Verbindung mit dem Gesetz über die Statistik für Bundeszwecke (Bundesstatistikgesetz - BStatG) vom 22. Januar 1987 (BGBl. I S. 462, 565), zuletzt geändert durch Artikel 13 des Gesetzes vom 25. Juli 2013 (BGBl. I S. 2749).

Methodische Hinweise

Ein für die Straßenverkehrsunfallstatistik meldepflichtiger Unfall liegt vor, wenn infolge des Fahrverkehrs auf öffentlichen Straßen und Plätzen Personen getötet oder verletzt oder Sachschäden verursacht worden sind. Auskunftspflichtig sind die Polizeidienststellen, deren Beamte den Unfall aufgenommen haben. Daraus folgt, dass die Statistik nur solche Unfälle erfasst, zu denen die Polizei herangezogen wurde. Grundlage für die Statistik der Straßenverkehrsunfälle sind die auf maschinenlesbaren Datenträgern übergebenen Angaben der Verkehrsunfallanzeigen sowie die Meldungen über die sonstigen Sachschadensunfälle ohne Alkoholeinwirkung, die entsprechend o.g. Gesetz nur anzahlmäßig erfasst werden und im vorliegenden Bericht lediglich in den Tabellen 1 und 13 ausgewiesen werden.

Jeder Unfall wird nur einmal ausgewiesen. Das Zuordnungskriterium ist die jeweils schwerste Unfallfolge. Alle Angaben der Vormonate des Berichtsjahres sind um Nachmeldungen bereinigt, die Angaben des Vorjahres sind endgültig.

Bei der Ermittlung der Unfallursache werden von dem den Unfall aufnehmenden Polizeibeamten die vorläufig festgestellten Ursachen von höchstens zwei Beteiligten angegeben, welche die wesentlichsten Ursachen für den Unfall gesetzt haben. Hierbei können für die betreffenden Beteiligten jeweils bis zu drei Ursachen angegeben werden. Wenn auch äußere Umstände, wie z.B. Straßenverhältnisse, Witterungseinflüsse und Hindernisse auf der Fahrbahn, für den Unfall ursächlich waren, so werden außerdem je Unfall bis zu zwei "allgemeine Ursachen" festgehalten. Die Gesamtzahl der von der Statistik ausgewiesenen Ursachen ist daher immer größer als die Zahl der Unfälle.

Erläuterung der Begriffe

Unfälle mit Personenschaden

Unfälle, bei denen infolge des Fahrverkehrs auf öffentlichen Straßen und Plätzen Personen getötet oder verletzt werden, unabhängig von der Höhe des Sachschadens.

Unfälle mit nur Sachschaden

- Schwerwiegender Unfall mit Sachschaden (im engeren Sinne):

Unfall mit Straftatbestand oder Ordnungswidrigkeit (Bußgeld). Gleichzeitig muss mindestens ein Kraftfahrzeug auf Grund eines Unfallschadens von der Unfallstelle abgeschleppt werden (nicht fahrbereit).

- Sonstiger Sachschadensunfall unter dem Einfluss berauschender Mittel :

Unfallbeteiligter steht unter dem Einfluss von Alkohol oder anderer berauschender Mittel.

Alle beteiligten Kraftfahrzeuge sind fahrbereit.

- Übriger Sachschadensunfall:

Alle übrigen Sachschadensunfälle. Dazu zählen alle Sachschadensunfälle

1. die im Verwarngeldverfahren abgeschlossen werden können, unabhängig von der Fahrbereitschaft beteiligter Fahrzeuge

2. mit Straftatbestand oder Ordnungswidrigkeit (Bußgeld), aber nicht unter dem Einfluss von Alkohol oder anderer berauschender Mittel. Alle Kraftfahrzeuge sind fahrbereit.

Beteiligte

Als Beteiligte an einem Straßenverkehrsunfall werden alle Fahrzeugführer oder Fußgänger erfasst, die selbst oder deren Fahrzeug Schäden erlitten oder hervorgerufen haben. Mitfahrer zählen in der Statistik nicht zu den Unfallbeteiligten.

Hauptverursacher

Beteiligter, der nach dem ersten Anschein die wesentlichste Ursache zum Unfall gesetzt hat.

Verunglückte

Als Verunglückte zählen alle Personen (auch Mitfahrer), die bei einem Straßenverkehrsunfall getötet oder verletzt wurden. Bei den Verletzten wird noch unterschieden nach Schwerverletzten und Leichtverletzten. Erfasst werden als

- Getötete:

Personen, die sofort an der Unfallstelle oder innerhalb von 30 Tagen an den Unfallfolgen sterben.

- Schwerverletzte:

Personen, die zur stationären Behandlung (mindestens 24 Stunden) in ein Krankenhaus aufgenommen werden.

- Leichtverletzte:

Hierzu zählen alle übrigen Verletzten.

Unfälle auf Autobahnen

Unfälle auf Autobahnen gelten generell als Unfälle außerhalb von Ortschaften.

Unfälle in Ortschaften

Als Unfälle innerhalb von Ortschaften gelten Unfälle, die sich innerhalb der mit gelben Ortstafeln kenntlich gemachten geschlossenen Ortschaften ereignet haben. Andernfalls handelt es sich um Unfälle außerhalb von Ortschaften.

Unfallart

Die Unfallart beschreibt vom gesamten Unfallablauf die Bewegungsrichtung der beteiligten Fahrzeuge zueinander beim ersten Zusammenstoß auf der Fahrbahn oder, wenn es nicht zum Zusammenstoß gekommen ist, die erste mechanische Einwirkung auf einen Verkehrsteilnehmer. Es werden zehn Unfallarten unterschieden, die in der "Systematik der Unfallarten zur Straßenverkehrsunfallstatistik ab 1975" im Einzelnen definiert sind.

Unfalltyp

Der Unfalltyp beschreibt die Konfliktsituation, die zum Unfall führte, d.h. die Phase des Verkehrsgeschehens, in der ein Fehlverhalten oder eine sonstige Ursache den weiteren Ablauf nicht mehr kontrollierbar machte.

Unterschieden werden folgende sieben Unfalltypen:

- Fahrnfall
- Abbiegeunfall
- Einbiegen/Kreuzen-Unfall
- Überschreitenunfall
- Unfall durch ruhenden Verkehr
- Unfall im Längsverkehr
- Sonstiger Unfall

Art der Verkehrsbeteiligung

In der Art der Verkehrsbeteiligung werden die an Unfällen beteiligten Verkehrsmittel (z.B. Pkw, Lkw oder Kraftrad) zugeordnet und in einer bundeseinheitlich gültigen Schlüssel-systematik differenziert dargestellt. Diese Schlüssel-systematik wurde am 1. Januar 2014 durch eine Reihe neuer Verkehrsbeteiligungsarten erweitert. Damit ist ein Vergleich zu Vorjahren und Vorjahresmonaten nicht oder nur eingeschränkt möglich. Ausführliche Erläuterungen zu den Arten der Verkehrsbeteiligung finden Sie unter dem Link:
<http://www.statistik.thueringen.de/datenbank/defAuswahl.asp>

Abkürzungen

i.e.S. im engeren Sinne
schwerw. schwerwiegend

1. Straßenverkehrsunfälle und Verunglückte
1.1 Gesamtübersicht

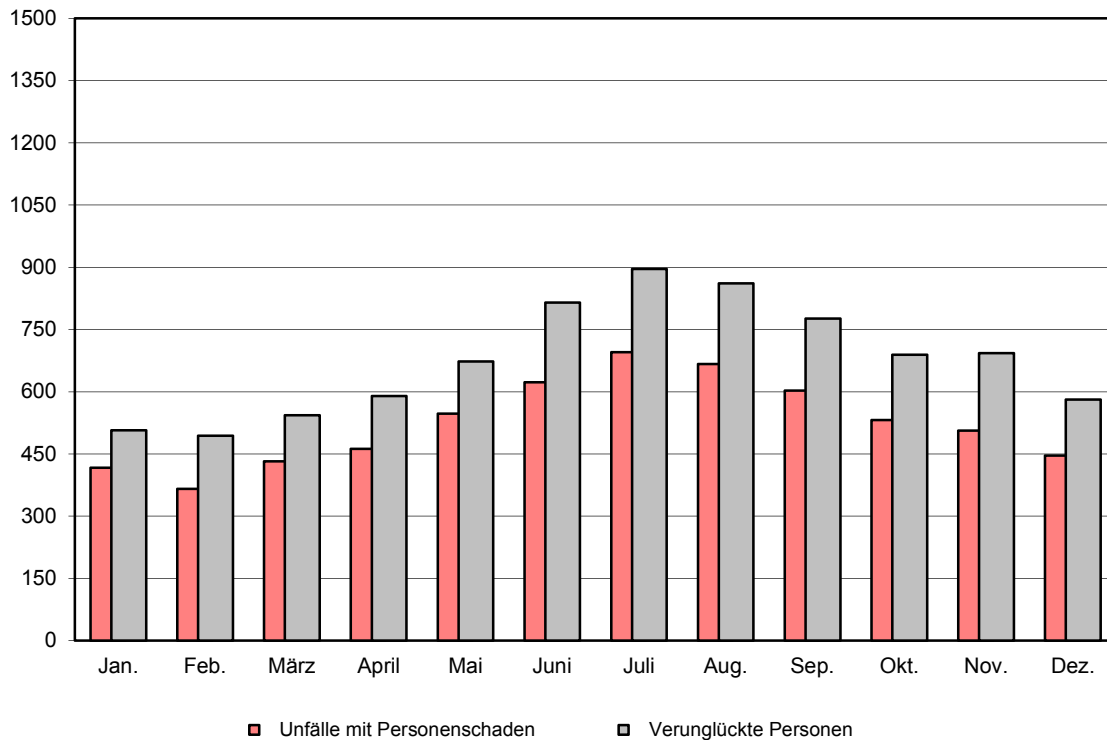
Unfallkategorie Verunglückte Personen	August		Zu- bzw. Abnahme (-) August 2014 gegenüber		Januar bis August		Zu- bzw. Abnahme (-) gegenüber dem gleichen Zeitraum des Vorjahres	
	2014	2013	August 2013		2014	2013	Anzahl	%
	Anzahl		Anzahl	%	Anzahl			
Unfälle	4 121	4 390	- 269	- 6,1	34 600	35 785	-1 185	- 3,3
davon								
Unfälle mit Personenschaden	551	667	- 116	- 17,4	4 312	4 209	103	2,4
darunter unter Alkoholeinwirkung	28	42	- 14	- 33,3	246	236	10	4,2
davon								
Unfälle mit Getöteten	5	12	- 7	- 58,3	74	71	3	4,2
Unfälle mit Verletzten	546	655	- 109	- 16,6	4 238	4 138	100	2,4
davon								
Unfälle mit Schwerverletzten	160	176	- 16	- 9,1	1 048	992	56	5,6
Unfälle mit Leichtverletzten	386	479	- 93	- 19,4	3 190	3 146	44	1,4
Unfälle mit nur Sachschaden	3 570	3 723	- 153	- 4,1	30 288	31 576	-1 288	- 4,1
davon								
schwerwiegende Unfälle mit Sachschaden (im engeren Sinne) ¹⁾	155	150	5	3,3	1 328	1 516	- 188	- 12,4
darunter unter Alkoholeinwirkung	13	10	3	30,0	119	129	- 10	- 7,8
sonstige Sachschadensunfälle unter dem Einfluss berauschender Mittel ²⁾	31	36	- 5	- 13,9	259	309	- 50	- 16,2
übrige Sachschadensunfälle	3 384	3 537	- 153	- 4,3	28 701	29 751	-1 050	- 3,5
Verunglückte Personen	729	861	- 132	- 15,3	5 564	5 379	185	3,4
darunter bei Unfällen unter Alkoholeinwirkung	37	53	- 16	- 30,2	322	290	32	11,0
davon								
getötete Personen	5	12	- 7	- 58,3	78	76	2	2,6
verletzte Personen	724	849	- 125	- 14,7	5 486	5 303	183	3,5
davon								
schwerverletzte Personen	175	201	- 26	- 12,9	1 225	1 164	61	5,2
leichtverletzte Personen	549	648	- 99	- 15,3	4 261	4 139	122	2,9

1) Straftatbestand oder Ordnungswidrigkeit und gleichzeitig mindestens ein Kfz nicht mehr fahrbereit

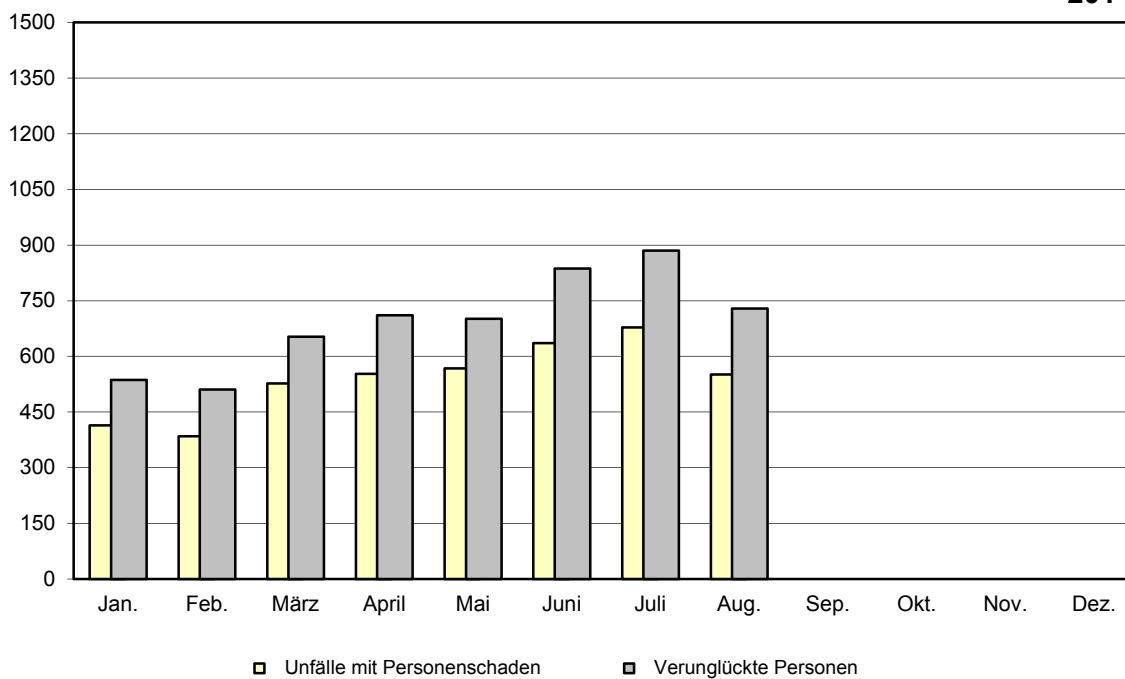
2) Unfallbeteiligter stand unter dem Einfluss berauschender Mittel und alle beteiligten Kfz waren fahrbereit

Straßenverkehrsunfälle mit Personenschaden

2013



2014



Noch: 1. Straßenverkehrsunfälle und Verunglückte
1.2 Nach Tagesdatum und Ortslage

Tagesdatum	Unfälle mit Personen- schaden	Davon mit			Verunglückte			Schwerwie- gende Unfälle mit Sachschaden (i.e.S.) ¹⁾	Unfälle mit Personen- u. schwerw. Un- fälle m. Sach- schad. (i.e.S.)
		Getöteten	Schwer-	Leicht-	Getötete	Schwer-	Leicht-		
			verletzten			verletzte			
August 2014 innerorts									
1. Freitag	12	-	3	9	-	3	14	8	20
2. Samstag	8	-	3	5	-	3	6	3	11
3. Sonntag	4	-	3	1	-	3	4	3	7
4. Montag	4	-	1	3	-	1	3	1	5
5. Dienstag	11	-	4	7	-	4	8	4	15
6. Mittwoch	12	-	5	7	-	6	8	5	17
7. Donnerstag	14	-	1	13	-	1	18	8	22
8. Freitag	11	-	3	8	-	3	8	3	14
9. Samstag	7	1	2	4	1	2	4	1	8
10. Sonntag	5	-	-	5	-	-	7	1	6
11. Montag	13	-	1	12	-	1	16	5	18
12. Dienstag	12	-	3	9	-	3	10	2	14
13. Mittwoch	19	-	5	14	-	5	15	3	22
14. Donnerstag	15	-	3	12	-	3	14	2	17
15. Freitag	18	-	5	13	-	5	14	2	20
16. Samstag	10	-	1	9	-	1	9	4	14
17. Sonntag	4	-	1	3	-	1	3	-	4
18. Montag	14	-	1	13	-	1	18	-	14
19. Dienstag	8	-	1	7	-	1	8	3	11
20. Mittwoch	13	-	2	11	-	2	19	3	16
21. Donnerstag	13	-	3	10	-	4	11	1	14
22. Freitag	13	-	7	6	-	7	6	2	15
23. Samstag	8	-	3	5	-	3	11	1	9
24. Sonntag	3	-	1	2	-	1	2	1	4
25. Montag	5	-	1	4	-	1	6	2	7
26. Dienstag	7	-	1	6	-	1	8	3	10
27. Mittwoch	10	-	1	9	-	1	11	2	12
28. Donnerstag	12	-	4	8	-	5	12	3	15
29. Freitag	14	-	2	12	-	2	12	1	15
30. Samstag	10	1	3	6	1	3	6	3	13
31. Sonntag	8	-	2	6	-	2	6	1	9
Zusammen	317	2	76	239	2	79	297	81	398
außerorts, einschließlich Autobahn									
1. Freitag	10	-	3	7	-	4	18	2	12
2. Samstag	8	-	2	6	-	2	8	2	10
3. Sonntag	13	-	3	10	-	3	18	1	14
4. Montag	11	-	3	8	-	3	12	6	17
5. Dienstag	3	-	1	2	-	1	2	5	8
6. Mittwoch	5	1	1	3	1	1	9	2	7
7. Donnerstag	8	-	3	5	-	3	7	4	12
8. Freitag	7	-	1	6	-	1	8	3	10
9. Samstag	7	-	3	4	-	3	5	-	7
10. Sonntag	12	-	4	8	-	5	19	1	13
11. Montag	8	-	4	4	-	4	6	2	10
12. Dienstag	8	-	4	4	-	5	6	2	10
13. Mittwoch	6	-	2	4	-	2	4	-	6
14. Donnerstag	8	-	1	7	-	1	10	3	11
15. Freitag	12	-	3	9	-	3	13	5	17
16. Samstag	14	-	7	7	-	8	18	3	17
17. Sonntag	7	-	4	3	-	4	3	3	10
18. Montag	4	-	-	4	-	-	5	1	5
19. Dienstag	6	-	3	3	-	3	11	2	8
20. Mittwoch	5	-	2	3	-	3	4	2	7
21. Donnerstag	4	-	1	3	-	1	4	2	6
22. Freitag	6	-	4	2	-	5	2	-	6
23. Samstag	9	-	3	6	-	4	11	5	14
24. Sonntag	6	-	3	3	-	3	4	-	6
25. Montag	5	-	3	2	-	4	2	3	8
26. Dienstag	9	-	3	6	-	3	11	3	12
27. Mittwoch	5	-	2	3	-	4	4	1	6
28. Donnerstag	14	1	6	7	1	7	12	1	15
29. Freitag	6	1	2	3	1	2	10	2	8
30. Samstag	4	-	2	2	-	2	2	1	5
31. Sonntag	4	-	1	3	-	2	4	7	11
Zusammen	234	3	84	147	3	96	252	74	308

1) Schwerwiegender Unfall mit Sachschaden (i.e.S.) - Straftatbestand oder Ordnungswidrigkeit (Bußgeld) und mindestens ein Kfz nicht fahrbereit

Noch: 1. Straßenverkehrsunfälle und Verunglückte
 Noch: 1.2 Nach Tagesdatum und Ortslage

Tagesdatum	Unfälle mit Personen- schaden	Davon mit			Verunglückte			Schwerwie- gende Unfälle mit Sachschaden (i.e.S.) ¹⁾	Unfälle mit Personen- u. schwerw. Un- fälle m. Sach- schaden (i.e.S.)
		Getöteten	Schwer-	Leicht-	Getötete	Schwer-	Leicht-		
			verletzten			verletzte			

Noch: August 2014
 innerorts und außerorts

1. Freitag	22	-	6	16	-	7	32	10	32
2. Samstag	16	-	5	11	-	5	14	5	21
3. Sonntag	17	-	6	11	-	6	22	4	21
4. Montag	15	-	4	11	-	4	15	7	22
5. Dienstag	14	-	5	9	-	5	10	9	23
6. Mittwoch	17	1	6	10	1	7	17	7	24
7. Donnerstag	22	-	4	18	-	4	25	12	34
8. Freitag	18	-	4	14	-	4	16	6	24
9. Samstag	14	1	5	8	1	5	9	1	15
10. Sonntag	17	-	4	13	-	5	26	2	19
11. Montag	21	-	5	16	-	5	22	7	28
12. Dienstag	20	-	7	13	-	8	16	4	24
13. Mittwoch	25	-	7	18	-	7	19	3	28
14. Donnerstag	23	-	4	19	-	4	24	5	28
15. Freitag	30	-	8	22	-	8	27	7	37
16. Samstag	24	-	8	16	-	9	27	7	31
17. Sonntag	11	-	5	6	-	5	6	3	14
18. Montag	18	-	1	17	-	1	23	1	19
19. Dienstag	14	-	4	10	-	4	19	5	19
20. Mittwoch	18	-	4	14	-	5	23	5	23
21. Donnerstag	17	-	4	13	-	5	15	3	20
22. Freitag	19	-	11	8	-	12	8	2	21
23. Samstag	17	-	6	11	-	7	22	6	23
24. Sonntag	9	-	4	5	-	4	6	1	10
25. Montag	10	-	4	6	-	5	8	5	15
26. Dienstag	16	-	4	12	-	4	19	6	22
27. Mittwoch	15	-	3	12	-	5	15	3	18
28. Donnerstag	26	1	10	15	1	12	24	4	30
29. Freitag	20	1	4	15	1	4	22	3	23
30. Samstag	14	1	5	8	1	5	8	4	18
31. Sonntag	12	-	3	9	-	4	10	8	20
Insgesamt	551	5	160	386	5	175	549	155	706

auf Autobahnen

1. Freitag	5	-	2	3	-	2	10	1	6
2. Samstag	-	-	-	-	-	-	-	1	1
3. Sonntag	5	-	1	4	-	1	11	-	5
4. Montag	5	-	1	4	-	1	5	2	7
5. Dienstag	-	-	-	-	-	-	-	2	2
6. Mittwoch	-	-	-	-	-	-	-	-	-
7. Donnerstag	1	-	-	1	-	-	1	-	1
8. Freitag	1	-	-	1	-	-	1	-	1
9. Samstag	1	-	-	1	-	-	2	-	1
10. Sonntag	5	-	1	4	-	2	9	1	6
11. Montag	2	-	-	2	-	-	2	1	3
12. Dienstag	1	-	-	1	-	-	1	-	1
13. Mittwoch	1	-	-	1	-	-	1	-	1
14. Donnerstag	2	-	1	1	-	1	1	1	3
15. Freitag	4	-	-	4	-	-	4	2	6
16. Samstag	4	-	3	1	-	4	3	-	4
17. Sonntag	1	-	1	-	-	1	-	1	2
18. Montag	2	-	-	2	-	-	2	-	2
19. Dienstag	-	-	-	-	-	-	-	-	-
20. Mittwoch	1	-	-	1	-	-	1	-	1
21. Donnerstag	-	-	-	-	-	-	-	-	-
22. Freitag	1	-	1	-	-	2	-	-	1
23. Samstag	3	-	-	3	-	-	3	2	5
24. Sonntag	-	-	-	-	-	-	-	-	-
25. Montag	-	-	-	-	-	-	-	-	-
26. Dienstag	1	-	1	-	-	1	-	-	1
27. Mittwoch	-	-	-	-	-	-	-	-	-
28. Donnerstag	2	-	1	1	-	1	5	-	2
29. Freitag	1	-	-	1	-	-	1	-	1
30. Samstag	1	-	-	1	-	-	1	-	1
31. Sonntag	1	-	1	-	-	2	-	2	3
Insgesamt	51	-	14	37	-	18	64	16	67

1) Schwerwiegender Unfall mit Sachschaden (i.e.S.) - Straftatbestand oder Ordnungswidrigkeit (Bußgeld) und mindestens ein Kfz nicht fahrbereit

Noch: 1. Straßenverkehrsunfälle und Verunglückte
1.3 Nach Straßenarten

Straßenart Ortslage	Unfälle mit Personen- schaden	Verunglückte			Unfälle mit Personen- schaden	Verunglückte		
		Getötete	Schwer- verletzte	Leicht- verletzte		Getötete	Schwer- verletzte	Leicht- verletzte
			August 2014				August 2013	
Autobahnen	51	-	18	64	39	2	10	43
Bundesstraßen	124	-	38	142	140	4	54	136
innerorts	53	-	11	57	53	1	12	53
außerorts	71	-	27	85	87	3	42	83
Landesstraßen	125	3	50	116	160	4	67	132
innerorts	44	-	16	38	54	1	16	51
außerorts	81	3	34	78	106	3	51	81
Kreisstraßen	30	-	14	25	48	-	18	52
innerorts	16	-	7	16	25	-	5	28
außerorts	14	-	7	9	23	-	13	24
Andere Straßen	221	2	55	202	280	2	52	285
innerorts	204	2	45	186	260	1	45	265
außerorts	17	-	10	16	20	1	7	20
Insgesamt	551	5	175	549	667	12	201	648
innerorts	317	2	79	297	392	3	78	397
außerorts	234	3	96	252	275	9	123	251
		Januar bis August 2014			Januar bis August 2013			
Autobahnen	302	10	106	334	290	7	96	343
Bundesstraßen	907	22	304	976	949	28	300	992
innerorts	425	3	83	476	395	5	86	429
außerorts	482	19	221	500	554	23	214	563
Landesstraßen	985	26	310	979	995	22	326	919
innerorts	402	1	97	404	382	3	95	376
außerorts	583	25	213	575	613	19	231	543
Kreisstraßen	277	4	94	253	308	-	90	319
innerorts	134	1	32	137	158	-	30	166
außerorts	143	3	62	116	150	-	60	153
Andere Straßen	1 841	16	411	1 719	1 667	19	352	1 566
innerorts	1 743	13	361	1 649	1 557	14	308	1 474
außerorts	98	3	50	70	110	5	44	92
Insgesamt	4 312	78	1 225	4 261	4 209	76	1 164	4 139
innerorts	2 704	18	573	2 666	2 492	22	519	2 445
außerorts	1 608	60	652	1 595	1 717	54	645	1 694

Noch: 1. Straßenverkehrsunfälle und Verunglückte
1.4 Nach Unfallarten

Unfallart Ortslage	Unfälle mit Personen- schaden	Verunglückte			Unfälle mit Personen- schaden	Verunglückte		
		Getötete	Schwer-	Leicht-		Getötete	Schwer-	Leicht-
			verletzte				verletzte	
		August 2014			August 2013			
Zusammenstoß mit and. Fahrzeug, das								
anfährt, anhält	40	-	12	43	34	-	7	34
innerorts	33	-	7	34	31	-	5	31
außerorts	7	-	5	9	3	-	2	3
vorausfährt oder wartet	73	1	13	96	73	1	14	92
innerorts	36	-	5	40	39	-	3	53
außerorts	37	1	8	56	34	1	11	39
seitlich in gleicher Richtung fährt	15	-	3	22	33	-	6	37
innerorts	5	-	1	4	17	-	4	17
außerorts	10	-	2	18	16	-	2	20
entgegenkommt	50	1	16	69	59	3	25	72
innerorts	21	-	3	29	24	-	6	26
außerorts	29	1	13	40	35	3	19	46
einbiegt oder kreuzt	113	-	29	113	165	3	31	182
innerorts	94	-	24	87	130	1	21	143
außerorts	19	-	5	26	35	2	10	39
Zus.stoß Fahrzeug / Fußgänger	49	-	21	35	59	2	15	49
innerorts	45	-	19	32	56	2	14	47
außerorts	4	-	2	3	3	-	1	2
Aufprall auf Hindernis	7	-	2	6	3	-	1	2
innerorts	4	-	1	4	2	-	1	1
außerorts	3	-	1	2	1	-	-	1
Abkommen von Fahrbahn n. rechts	68	-	31	54	86	2	37	65
innerorts	11	-	4	9	19	-	4	17
außerorts	57	-	27	45	67	2	33	48
Abkommen von Fahrbahn n. links	48	1	20	44	56	-	35	36
innerorts	10	-	2	10	9	-	2	11
außerorts	38	1	18	34	47	-	33	25
Unfall anderer Art	88	2	28	67	99	1	30	79
innerorts	58	2	13	48	65	-	18	51
außerorts	30	-	15	19	34	1	12	28
Insgesamt	551	5	175	549	667	12	201	648
 innerorts	317	2	79	297	392	3	78	397
 außerorts	234	3	96	252	275	9	123	251
		Januar bis August 2014			Januar bis August 2013			
Zusammenstoß mit and. Fahrzeug, das								
anfährt, anhält	271	2	44	299	202	1	26	225
innerorts	224	2	33	237	169	-	18	184
außerorts	47	-	11	62	33	1	8	41
vorausfährt oder wartet	593	5	81	744	571	6	88	718
innerorts	360	-	28	442	335	1	24	418
außerorts	233	5	53	302	236	5	64	300
seitlich in gleicher Richtung fährt	163	1	29	176	175	1	33	180
innerorts	88	-	11	83	82	-	14	82
außerorts	75	1	18	93	93	1	19	98
entgegenkommt	404	30	190	461	404	15	164	484
innerorts	189	1	46	215	166	-	46	193
außerorts	215	29	144	246	238	15	118	291
einbiegt oder kreuzt	938	1	175	1 026	972	7	194	1 059
innerorts	773	-	129	812	761	3	121	802
außerorts	165	1	46	214	211	4	73	257
Zus.stoß Fahrzeug / Fußgänger	401	10	124	318	410	12	137	296
innerorts	372	5	115	297	391	11	127	284
außerorts	29	5	9	21	19	1	10	12
Aufprall auf Hindernis	23	-	5	19	20	-	7	13
innerorts	7	-	3	5	9	-	3	6
außerorts	16	-	2	14	11	-	4	7
Abkommen von Fahrbahn n. rechts	569	16	248	425	613	19	233	487
innerorts	158	5	64	122	142	3	44	121
außerorts	411	11	184	303	471	16	189	366
Abkommen von Fahrbahn n. links	359	8	158	302	334	10	142	257
innerorts	70	1	26	62	68	1	27	55
außerorts	289	7	132	240	266	9	115	202
Unfall anderer Art	591	5	171	491	508	5	140	420
innerorts	463	4	118	391	369	3	95	300
außerorts	128	1	53	100	139	2	45	120
Insgesamt	4 312	78	1 225	4 261	4 209	76	1 164	4 139
 innerorts	2 704	18	573	2 666	2 492	22	519	2 445
 außerorts	1 608	60	652	1 595	1 717	54	645	1 694

Noch: 1. Straßenverkehrsunfälle und Verunglückte
1.5 Nach Unfalltypen

Unfalltyp Ortslage	Unfälle mit Personen- schaden	Verunglückte			Unfälle mit Personen- schaden	Verunglückte		
		Getötete	Schwer- verletzte	Leicht- verletzte		Getötete	Schwer- verletzte	Leicht- verletzte
		August 2014			August 2013			
Fahrunfall	161	2	65	138	181	4	87	141
innerorts	58	-	17	54	60	-	17	52
außerorts	103	2	48	84	121	4	70	89
Abbiegeunfall	46	-	18	46	55	2	11	60
innerorts	34	-	8	35	44	1	6	49
außerorts	12	-	10	11	11	1	5	11
Einbiegen/Kreuzen-Unfall	102	-	21	107	152	2	29	166
innerorts	85	-	18	80	123	1	22	133
außerorts	17	-	3	27	29	1	7	33
Überschreitenunfall	20	-	9	11	33	1	10	27
innerorts	19	-	9	10	32	1	10	26
außerorts	1	-	-	1	1	-	-	1
Unfall durch ruhenden Verkehr	16	-	5	13	15	-	2	14
innerorts	16	-	5	13	14	-	2	13
außerorts	-	-	-	-	1	-	-	1
Unfall im Längsverkehr	128	1	26	173	149	3	42	164
innerorts	61	-	8	69	65	-	10	76
außerorts	67	1	18	104	84	3	32	88
Sonstiger Unfall	78	2	31	61	82	-	20	76
innerorts	44	2	14	36	54	-	11	48
außerorts	34	-	17	25	28	-	9	28
Insgesamt	551	5	175	549	667	12	201	648
 innerorts	317	2	79	297	392	3	78	397
 außerorts	234	3	96	252	275	9	123	251
		Januar bis August 2014			Januar bis August 2013			
Fahrunfall	1 172	31	503	951	1 221	31	483	980
innerorts	436	6	164	358	420	2	131	357
außerorts	736	25	339	593	801	29	352	623
Abbiegeunfall	365	-	77	398	362	4	77	396
innerorts	287	-	44	305	277	1	50	289
außerorts	78	-	33	93	85	3	27	107
Einbiegen/Kreuzen-Unfall	843	1	148	931	863	7	168	937
innerorts	694	-	113	727	687	5	109	723
außerorts	149	1	35	204	176	2	59	214
Überschreitenunfall	211	7	73	153	219	7	89	146
innerorts	199	4	71	142	214	7	83	145
außerorts	12	3	2	11	5	-	6	1
Unfall durch ruhenden Verkehr	85	1	16	74	60	-	13	55
innerorts	78	1	14	69	57	-	12	52
außerorts	7	-	2	5	3	-	1	3
Unfall im Längsverkehr	1 052	26	248	1 260	996	19	218	1 197
innerorts	585	1	71	698	484	1	55	581
außerorts	467	25	177	562	512	18	163	616
Sonstiger Unfall	584	12	160	494	488	8	116	428
innerorts	425	6	96	367	353	6	79	298
außerorts	159	6	64	127	135	2	37	130
Insgesamt	4 312	78	1 225	4 261	4 209	76	1 164	4 139
 innerorts	2 704	18	573	2 666	2 492	22	519	2 445
 außerorts	1 608	60	652	1 595	1 717	54	645	1 694

Noch: 1. Straßenverkehrsunfälle und Verunglückte
1.6 Nach Art der Verkehrsbeteiligung und Ortslage *

Art der Verkehrsbeteiligung	Unfälle mit Personenschaden	Verunglückte			Schwerw. Unfälle mit Sachschaden (i.e.S.)	Unfälle mit Personenschaden	Verunglückte			Schwerw. Unfälle mit Sachschaden (i.e.S.)
		Getötete	Schwer-	Leicht-			Getötete	Schwer-	Leicht-	
			verletzte					verletzte		
August 2014										
innerhalb von Ortschaften										
Unfälle insgesamt	317	2	79	297	81	392	3	78	397	92
darunter Unfälle mit Beteiligung von										
Fahren von:										
Krafträdern mit Versicherungskennzeichen	22	-	7	20	1	21	-	3	19	1
davon:										
Mofas, Kleinkrafträderr	22	-	7	20	1	X	X	X	X	X
E-Bikes	-	-	-	-	-	X	X	X	X	X
drei- und leichten vierrädigen Kfz	-	-	-	-	-	X	X	X	X	X
Krafträdern mit amtl. Kennzeichen	29	-	11	19	2	32	-	13	26	2
davon:										
zweirädigen Kraftfahrzeugen	29	-	11	19	2	X	X	X	X	X
drei- und leichten vierrädigen Kfz	-	-	-	-	-	X	X	X	X	X
Personenkraftwagen	245	-	56	242	78	300	2	51	321	91
Wohnmobilen	-	-	-	-	-	X	X	X	X	X
Kraftomnibussen	2	-	1	5	1	9	-	3	15	1
Güterkraftfahrzeugen	32	-	10	27	12	31	-	6	28	15
darunter										
Liefer- u. Lastkraftw. bis 3500 kg ¹⁾	16	-	4	14	5	X	X	X	X	X
Liefer- u. Lastkraftw. über 3500 kg ¹⁾	13	-	5	9	4	X	X	X	X	X
Sattelzugmaschinen	2	-	1	1	3	3	-	1	2	1
landwirtschaftlichen Zugmaschinen	2	-	-	2	3	1	-	-	1	1
Fahrrädern	101	2	31	72	1	142	1	32	119	-
darunter:										
Pedelecs	-	-	-	-	-	X	X	X	X	X
Fußgängern	50	-	19	37	-	64	2	18	52	-
darunter:										
Fußgänger mit Sport- und Spielgerät	-	-	-	-	-	X	X	X	X	X
auf Autobahnen										
Unfälle insgesamt	51	-	18	64	16	39	2	10	43	11
darunter Unfälle mit Beteiligung von										
Fahren von:										
Krafträdern mit Versicherungskennzeichen	-	-	-	-	-	-	-	-	-	-
davon:										
Mofas, Kleinkrafträderr	-	-	-	-	-	X	X	X	X	X
E-Bikes	-	-	-	-	-	X	X	X	X	X
drei- und leichten vierrädigen Kfz	-	-	-	-	-	X	X	X	X	X
Krafträdern mit amtl. Kennzeichen	4	-	3	1	-	1	-	1	-	-
davon:										
zweirädigen Kraftfahrzeugen	4	-	3	1	-	X	X	X	X	X
drei- und leichten vierrädigen Kfz	-	-	-	-	-	X	X	X	X	X
Personenkraftwagen	47	-	15	63	16	35	1	9	40	8
Wohnmobilen	1	-	-	1	-	X	X	X	X	X
Kraftomnibussen	-	-	-	-	-	-	-	-	-	-
Güterkraftfahrzeugen	11	-	3	14	3	15	1	4	19	5
darunter										
Liefer- u. Lastkraftw. bis 3500 kg ¹⁾	6	-	3	9	1	X	X	X	X	X
Liefer- u. Lastkraftw. über 3500 kg ¹⁾	2	-	-	2	1	X	X	X	X	X
Sattelzugmaschinen	3	-	-	3	1	8	-	2	11	-
landwirtschaftlichen Zugmaschinen	-	-	-	-	-	-	-	-	-	-
Fahrrädern	-	-	-	-	-	-	-	-	-	-
darunter:										
Pedelecs	-	-	-	-	-	X	X	X	X	X
Fußgängern	-	-	-	-	-	-	-	-	-	-
darunter:										
Fußgänger mit Sport- und Spielgerät	-	-	-	-	-	X	X	X	X	X
innerhalb und außerhalb von Ortschaften										
Unfälle insgesamt	551	5	175	549	155	667	12	201	648	150
darunter Unfälle mit Beteiligung von										
Fahren von:										
Krafträdern mit Versicherungskennzeichen	27	-	12	22	1	31	-	8	26	1
davon:										
Mofas, Kleinkrafträderr	27	-	12	22	1	X	X	X	X	X
E-Bikes	-	-	-	-	-	X	X	X	X	X
drei- und leichten vierrädigen Kfz	-	-	-	-	-	X	X	X	X	X
Krafträdern mit amtl. Kennzeichen	77	2	41	49	4	95	3	47	63	3
davon:										
zweirädigen Kraftfahrzeugen	77	2	41	49	3	X	X	X	X	X
drei- und leichten vierrädigen Kfz	-	-	-	-	1	X	X	X	X	X
Personenkraftwagen	428	2	118	466	149	503	7	136	528	140
Wohnmobilen	2	-	-	2	-	X	X	X	X	X
Kraftomnibussen	2	-	1	5	1	11	-	4	16	1
Güterkraftfahrzeugen	61	2	23	56	25	75	3	22	72	31
darunter										
Liefer- u. Lastkraftw. bis 3500 kg ¹⁾	31	1	11	34	10	X	X	X	X	X
Liefer- u. Lastkraftw. über 3500 kg ¹⁾	20	1	7	14	7	X	X	X	X	X
Sattelzugmaschinen	9	-	5	5	8	18	1	6	19	5
landwirtschaftlichen Zugmaschinen	5	-	-	8	3	9	2	4	9	2
Fahrrädern	118	2	42	85	1	160	2	41	131	-
darunter:										
Pedelecs	1	-	1	-	-	X	X	X	X	X
Fußgängern	54	-	21	40	-	69	2	20	58	-
darunter:										
Fußgänger mit Sport- und Spielgerät	-	-	-	-	-	-	-	-	-	-

*) Die Tabelle enthält Mehrfachzählungen, da bei einem Unfall mehrere Verkehrsbeteiligungsarten beteiligt sein können.

1) Ohne Liefer- und Lastkraftwagen mit Tankauflagen

Noch: 1. Straßenverkehrsunfälle und Verunglückte
Noch: 1.6 Nach Art der Verkehrsbeteiligung und Ortslage *

Art der Verkehrsbeteiligung	Unfälle mit Personenschaden	Verunglückte			Schwerw. Unfälle mit Sachschaden (i.e.S.)	Unfälle mit Personenschaden	Verunglückte			Schwerw. Unfälle mit Sachschaden (i.e.S.)
		Getötete	Schwer-	Leicht-			Getötete	Schwer-	Leicht-	
			verletzte					verletzte		
Januar bis August 2014										
innerhalb von Ortschaften										
Unfälle insgesamt	2 704	18	573	2 666	802	2 492	22	519	2 445	845
darunter Unfälle mit Beteiligung von										
Fahren von:										
Kraftfahrzeugen mit Versicherungskennzeichen	186	-	36	169	3	136	-	31	117	3
davon:										
Mofas, Kleinkraftfahrräder	181	-	36	164	3	X	X	X	X	X
E-Bikes	1	-	-	1	-	X	X	X	X	X
drei- und leichten vierrädrigen Kfz	4	-	-	4	-	X	X	X	X	X
Kraftfahrzeugen mit amtll. Kennzeichen	215	2	80	164	11	190	-	74	144	10
davon:										
zwei- und drei- und leichten vierrädrigen Kfz	213	2	77	164	11	X	X	X	X	X
Personenkraftwagen	2 136	8	380	2 216	782	2 027	10	370	2 079	817
Wohnmobilen	1	-	-	1	-	X	X	X	X	X
Kraftomnibussen	42	-	4	65	6	45	1	10	61	11
Güterkraftfahrzeugen	250	2	57	230	102	230	8	36	227	135
darunter										
Liefer- u. Lastkraftw. bis 3500 kg ¹⁾	159	1	33	148	66	X	X	X	X	X
Liefer- u. Lastkraftw. über 3500 kg ¹⁾	60	1	14	56	21	X	X	X	X	X
Sattelzugmaschinen	25	-	7	20	16	16	1	3	15	15
landwirtschaftlichen Zugmaschinen	20	1	9	22	8	12	-	4	11	3
Fahrrädern	816	6	192	664	2	695	4	144	589	1
darunter:										
Pedelecs	9	-	5	6	-	X	X	X	X	X
Fußgängern	432	6	128	357	1	434	12	138	320	3
darunter:										
Fußgänger mit Sport- und Spielgerät	6	-	1	6	-	X	X	X	X	X
auf Autobahnen										
Unfälle insgesamt	302	10	106	334	130	290	7	96	343	188
darunter Unfälle mit Beteiligung von										
Fahren von:										
Kraftfahrzeugen mit Versicherungskennzeichen	-	-	-	-	-	-	-	-	-	-
davon:										
Mofas, Kleinkraftfahrräder	-	-	-	-	-	X	X	X	X	X
E-Bikes	-	-	-	-	-	X	X	X	X	X
drei- und leichten vierrädrigen Kfz	-	-	-	-	-	X	X	X	X	X
Kraftfahrzeugen mit amtll. Kennzeichen	8	-	6	2	-	9	-	6	3	-
davon:										
zwei- und drei- und leichten vierrädrigen Kfz	8	-	6	2	-	X	X	X	X	X
Personenkraftwagen	273	8	94	309	119	248	4	76	315	155
Wohnmobilen	2	-	-	2	-	X	X	X	X	X
Kraftomnibussen	1	-	1	-	3	1	-	5	1	1
Güterkraftfahrzeugen	91	5	26	102	39	123	3	36	140	64
darunter										
Liefer- u. Lastkraftw. bis 3500 kg ¹⁾	36	1	11	50	9	X	X	X	X	X
Liefer- u. Lastkraftw. über 3500 kg ¹⁾	22	2	8	23	11	X	X	X	X	X
Sattelzugmaschinen	43	3	12	40	24	68	1	24	81	29
landwirtschaftlichen Zugmaschinen	-	-	-	-	-	-	-	-	-	-
Fahrrädern	-	-	-	-	-	-	-	-	-	-
darunter:										
Pedelecs	-	-	-	-	-	X	X	X	X	X
Fußgängern	2	2	1	1	-	1	-	-	1	-
darunter:										
Fußgänger mit Sport- und Spielgerät	-	-	-	-	-	X	X	X	X	X
innerhalb und außerhalb von Ortschaften										
Unfälle insgesamt	4 312	78	1 225	4 261	1 328	4 209	76	1 164	4 139	1 516
darunter Unfälle mit Beteiligung von										
Fahren von:										
Kraftfahrzeugen mit Versicherungskennzeichen	224	-	53	195	5	168	2	46	137	3
davon:										
Mofas, Kleinkraftfahrräder	219	-	53	190	5	X	X	X	X	X
E-Bikes	1	-	-	1	-	X	X	X	X	X
drei- und leichten vierrädrigen Kfz	4	-	-	4	-	X	X	X	X	X
Kraftfahrzeugen mit amtll. Kennzeichen	422	15	211	277	20	420	13	201	282	18
davon:										
zwei- und drei- und leichten vierrädrigen Kfz	417	15	205	275	19	X	X	X	X	X
Personenkraftwagen	3 482	55	888	3 651	1 275	3 445	48	860	3 596	1 427
Wohnmobilen	6	-	3	5	1	X	X	X	X	X
Kraftomnibussen	58	1	15	85	11	57	2	16	75	13
Güterkraftfahrzeugen	477	17	135	470	215	526	17	115	557	275
darunter										
Liefer- u. Lastkraftw. bis 3500 kg ¹⁾	272	5	76	287	110	X	X	X	X	X
Liefer- u. Lastkraftw. über 3500 kg ¹⁾	119	8	31	115	58	X	X	X	X	X
Sattelzugmaschinen	97	5	28	82	53	122	3	39	138	56
landwirtschaftlichen Zugmaschinen	38	3	17	40	11	34	2	16	30	8
Fahrrädern	904	8	231	727	3	774	7	179	640	1
darunter:										
Pedelecs	10	-	6	6	-	X	X	X	X	X
Fußgängern	466	11	138	382	1	460	13	150	341	3
darunter:										
Fußgänger mit Sport- und Spielgerät	-	-	-	-	-	X	X	X	X	X

*) Die Tabelle enthält Mehrfachzählungen, da bei einem Unfall mehrere Verkehrsbeteiligungsarten beteiligt sein können.

1) Ohne Liefer- und Lastkraftwagen mit Tankauflagen

Noch: 1. Straßenverkehrsunfälle und Verunglückte
1.7 Nach Unfallkategorien und Ortslage

Ortslage	Unfälle insgesamt	Unfälle mit Personenschaden	Verunglückte				Schwerwiegende Unfälle mit Sachschaden (i.e.S.) ¹⁾	Sonstige Sachschadensunfälle unter dem Einfluss berauschender Mittel ²⁾	Übrige Sachschadensunfälle
			insgesamt	Getötete	Schwer-	Leicht-			
					verletzte				
alle Unfälle									
August 2014									
Innerhalb von Ortschaften	2 698	317	378	2	79	297	81	24	2 276
Außerhalb von Ortschaften, ohne									
Autobahn	1 069	183	269	3	78	188	58	6	822
Auf Autobahnen	354	51	82	-	18	64	16	1	286
Innerhalb und außerhalb von									
Ortschaften	4 121	551	729	5	175	549	155	31	3 384
dagegen Vorjahr	4 390	667	861	12	201	648	150	36	3 537
Januar bis August 2014									
Innerhalb von Ortschaften	23 618	2 704	3 257	18	573	2 666	802	211	19 901
Außerhalb von Ortschaften, ohne									
Autobahn	8 463	1 306	1 857	50	546	1 261	396	40	6 721
Auf Autobahnen	2 519	302	450	10	106	334	130	8	2 079
Innerhalb und außerhalb von									
Ortschaften	34 600	4 312	5 564	78	1 225	4 261	1 328	259	28 701
dagegen Vorjahr	35 785	4 209	5 379	76	1 164	4 139	1 516	309	29 751
darunter Alkoholunfälle									
August 2014									
Innerhalb von Ortschaften	46	15	18	-	3	15	11	20	.
Außerhalb von Ortschaften, ohne									
Autobahn	20	12	18	-	7	11	2	6	.
Auf Autobahnen	2	1	1	-	-	1	-	1	.
Innerhalb und außerhalb von									
Ortschaften	68	28	37	-	10	27	13	27	.
dagegen Vorjahr	85	42	53	1	14	38	10	33	.
Januar bis August 2014									
Innerhalb von Ortschaften	425	151	191	1	54	136	79	195	.
Außerhalb von Ortschaften, ohne									
Autobahn	159	85	120	4	53	63	35	39	.
Auf Autobahnen	21	10	11	-	3	8	5	6	.
Innerhalb und außerhalb von									
Ortschaften	605	246	322	5	110	207	119	240	.
dagegen Vorjahr	645	236	290	2	100	188	129	280	.

1) Straftatbestand oder Ordnungswidrigkeit und gleichzeitig mindestens ein Kfz nicht mehr fahrbereit

2) Unfallbeteiligter stand unter dem Einfluss berauschender Mittel und alle beteiligten Kfz waren fahrbereit.

2. Getötete und Verletzte
2.1 Nach Art der

Lfd. Nr.	Art der Verkehrsbeteiligung Ortslage	Getötete				Schwerverletzte			
		August		Januar bis August		August		Januar bis August	
		2014	2013	2014	2013	2014	2013	2014	2013
	Fahrer und Mitfahrer von								
1	Kraftködern mit Ver- sicherungskennzeichen davon:	-	-	-	2	11	7	47	44
2	Mofas, Kleinkraftködern	-	X	-	X	11	X	47	X
3	E-Bikes	-	X	-	X	-	X	-	X
4	Drei- und leichten vierrödigen Kfz. .	-	X	-	X	-	X	-	X
5	Kraftködern mit amtl. Kennzeichen davon:	2	3	14	13	40	45	203	193
6	zwei-ödigen Kraft- fahrzeuoen	2	X	14	X	40	X	198	X
7	drei- und leichten vierrödigen Kfz. .	-	X	-	X	-	X	5	X
8	Personenkraftwagen darunter:	1	3	40	33	61	82	571	561
9	im Alter von 18 bis unter 25 Jahren	-	-	8	6	14	21	115	106
10	Wohnmobilen	-	X	-	X	-	X	1	X
11	Bussen	-	-	-	1	-	1	1	5
12	Güterkraftfahrzeuoen darunter:	-	1	4	5	5	5	41	35
13	Liefer- und Last- kraftwagen mit zul. Gesamtgewicht bis einschl. 3 500 kg	-	X	2	X	3	X	30	X
14	Liefer- und Last- kraftwagen mit zul. Gesamtgewicht über 3 500 kg	-	X	2	X	1	X	5	X
15	Sattelzugmaschinen	-	-	-	-	1	1	4	10
16	landwirtschaftlichen Zugmaschinen	-	1	1	1	-	3	9	7
17	übrigen Kraftfahrzeuoen	-	-	-	-	-	1	-	5
18	Kraftfahrzeuoen zus.	3	8	59	55	117	144	873	850
19	Fahrrödern darunter	2	2	8	6	37	39	214	170
20	Pedelecs	-	X	-	X	1	X	5	X
21	unter 15 Jahren	-	-	-	1	4	4	27	22
22	anderen Fahrzeuoen	-	-	-	1	1	-	9	4
23	Fußgänger darunter	-	2	11	13	20	18	127	140
24	Fußgänger mit Sport- oder Spielgerät	-	X	-	X	-	X	2	X
25	unter 15 Jahren	-	-	-	-	3	6	31	40
26	65 Jahre und mehr	-	2	5	11	10	4	42	37
27	Andere Personen	-	-	-	1	-	-	2	-
28	Insgesamt darunter	5	12	78	76	175	201	1 225	1 164
29	unter 15 Jahren	-	-	-	2	11	13	89	83
30	65 Jahre und mehr	1	6	20	30	39	32	196	170

**im Straßenverkehr
Verkehrsbeteiligung**

Leichtverletzte				Verunglückte insgesamt				Lfd. Nr.
August		Januar bis August		August		Januar bis August		
2014	2013	2014	2013	2014	2013	2014	2013	
21	24	188	129	32	31	235	175	1
21	X	183	X	32	X	230	X	2
-	X	1	X	-	X	1	X	3
-	X	4	X	-	X	4	X	4
40	52	229	239	82	100	446	445	5
40	X	228	X	82	X	440	X	6
-	X	1	X	-	X	6	X	7
346	365	2 587	2 621	408	450	3 198	3 215	8
80	73	497	509	94	94	620	621	9
1	X	3	X	1	X	4	X	10
4	12	56	46	4	13	57	52	11
19	26	137	158	24	32	182	198	12
14	X	84	X	17	X	116	X	13
3	X	21	X	4	X	28	X	14
-	5	20	24	1	6	24	34	15
2	1	17	9	2	5	27	17	16
-	1	12	18	-	2	12	23	17
433	481	3 229	3 220	553	633	4 161	4 125	18
79	115	664	587	118	156	886	763	19
-	X	5	X	1	X	10	X	20
12	16	103	74	16	20	130	97	21
-	1	23	26	1	1	32	31	22
36	51	335	304	56	71	473	457	23
-	X	5	X	-	X	7	X	24
3	6	78	65	6	12	109	105	25
8	12	66	65	18	18	113	113	26
1	-	10	2	1	-	12	3	27
549	648	4 261	4 139	729	861	5 564	5 379	28
31	56	327	288	42	69	416	373	29
70	74	507	466	110	112	723	666	30

Noch: 2. Getötete und Verletzte im Straßenverkehr
2.2 Nach Art der Verkehrsbeteiligung, Altersgruppen und Geschlecht

Alter von ... bis unter ... Jahren Geschlecht	Insgesamt	Darunter				Insgesamt	Darunter			
		Fahrer und Mitfahrer von			Fußgänger		Fahrer und Mitfahrer von			Fußgänger
		Personen- kraftwagen	Krafträdem mit amtlichem Kennzeichen ¹⁾	Fahrrädern ²⁾			Personen- kraftwagen	Krafträdem mit amtlichem Kennzeichen ¹⁾	Fahrrädern ²⁾	

Getötete

	August 2014					August 2013				
unter 15	-	-	-	-	-	-	-	-	-	-
männlich	-	-	-	-	-	-	-	-	-	-
weiblich	-	-	-	-	-	-	-	-	-	-
15 - 18	-	-	-	-	-	-	-	-	-	-
männlich	-	-	-	-	-	-	-	-	-	-
weiblich	-	-	-	-	-	-	-	-	-	-
18 - 21	-	-	-	-	-	-	-	-	-	-
männlich	-	-	-	-	-	-	-	-	-	-
weiblich	-	-	-	-	-	-	-	-	-	-
21 - 25	-	-	-	-	-	-	-	-	-	-
männlich	-	-	-	-	-	-	-	-	-	-
weiblich	-	-	-	-	-	-	-	-	-	-
25 - 35	-	-	-	-	-	2	-	2	-	-
männlich	-	-	-	-	-	2	-	2	-	-
weiblich	-	-	-	-	-	-	-	-	-	-
35 - 45	1	-	1	-	-	1	-	-	-	-
männlich	1	-	1	-	-	1	-	-	-	-
weiblich	-	-	-	-	-	-	-	-	-	-
45 - 55	1	-	1	-	-	3	1	1	-	-
männlich	1	-	1	-	-	3	1	1	-	-
weiblich	-	-	-	-	-	-	-	-	-	-
55 - 65	2	1	-	1	-	-	-	-	-	-
männlich	1	-	-	1	-	-	-	-	-	-
weiblich	1	1	-	-	-	-	-	-	-	-
65 und mehr	1	-	-	1	-	6	2	-	2	2
männlich	1	-	-	1	-	2	-	-	2	-
weiblich	-	-	-	-	-	4	2	-	-	2
Zusammen	5	1	2	2	-	12	3	3	2	2
männlich	4	-	2	2	-	8	1	3	2	-
weiblich	1	1	-	-	-	4	2	-	-	2
Ohne Angabe	-	-	-	-	-	-	-	-	-	-
Insgesamt	5	1	2	2	-	12	3	3	2	2

1) Einschl. drei- und leichten vierradrigen Kfz.

2) Einschl. Pedelegs.

Noch: 2. Getötete und Verletzte im Straßenverkehr
 Noch: 2.2 Nach Art der Verkehrsbeteiligung, Altersgruppen und Geschlecht

Alter von ... bis unter ... Jahren Geschlecht	Insgesamt	Darunter				Insgesamt	Darunter			
		Fahrer und Mitfahrer von			Fußgänger		Fahrer und Mitfahrer von			Fußgänger
		Personen- kraftwagen	Kraft- rädern mit amtlichem Kennzeichen 1)	Fahrrädern 2)			Personen- kraftwagen	Kraft- rädern mit amtlichem Kennzeichen 1)	Fahrrädern 2)	

Noch: Getötete

	Januar bis August 2014					Januar bis August 2013				
unter 15	-	-	-	-	-	2	1	-	1	-
männlich	-	-	-	-	-	1	-	-	1	-
weiblich	-	-	-	-	-	1	1	-	-	-
15 - 18	4	1	2	-	1	-	-	-	-	-
männlich	4	1	2	-	1	-	-	-	-	-
weiblich	-	-	-	-	-	-	-	-	-	-
18 - 21	3	3	-	-	-	5	3	2	-	-
männlich	3	3	-	-	-	3	1	2	-	-
weiblich	-	-	-	-	-	2	2	-	-	-
21 - 25	8	5	-	2	-	4	3	-	1	-
männlich	8	5	-	2	-	4	3	-	1	-
weiblich	-	-	-	-	-	-	-	-	-	-
25 - 35	8	5	1	-	-	7	3	4	-	-
männlich	7	4	1	-	-	7	3	4	-	-
weiblich	1	1	-	-	-	-	-	-	-	-
35 - 45	12	6	4	-	1	10	2	4	-	-
männlich	10	4	4	-	1	9	1	4	-	-
weiblich	2	2	-	-	-	1	1	-	-	-
45 - 55	16	7	5	-	4	12	5	1	2	1
männlich	13	5	4	-	4	10	4	1	2	-
weiblich	3	2	1	-	-	2	1	-	-	1
55 - 65	7	3	1	2	-	6	3	2	-	1
männlich	6	2	1	2	-	5	2	2	-	1
weiblich	1	1	-	-	-	1	1	-	-	-
65 und mehr	20	10	1	4	5	30	13	-	2	11
männlich	11	6	1	2	2	15	5	-	2	4
weiblich	9	4	-	2	3	15	8	-	-	7
Zusammen	78	40	14	8	11	76	33	13	6	13
männlich	62	30	13	6	8	54	19	13	6	5
weiblich	16	10	1	2	3	22	14	-	-	8
Ohne Angabe	-	-	-	-	-	-	-	-	-	-
Insgesamt	78	40	14	8	11	76	33	13	6	13

1) Einschl. drei- und leichten vierradrigen Kfz.
 2) Einschl. Pedelects.

Noch: 2. Getötete und Verletzte im Straßenverkehr
 Noch: 2.2 Nach Art der Verkehrsbeteiligung, Altersgruppen und Geschlecht

Alter von ... bis unter ... Jahren Geschlecht	Insgesamt	Darunter				Insgesamt	Darunter			
		Fahrer und Mitfahrer von			Fußgänger		Fahrer und Mitfahrer von			Fußgänger
		Personen- kraftwagen	Krafträdern mit amtlichem Kennzeichen 1)	Fahrrädern 2)			Personen- kraftwagen	Krafträdern mit amtlichem Kennzeichen 1)	Fahrrädern 2)	
Schwerverletzte										
		August 2014					August 2013			
unter 15	11	4	-	4	3	13	2	-	4	6
männlich	5	1	-	3	1	12	2	-	4	6
weiblich	6	3	-	1	2	1	-	-	-	-
15 - 18	10	1	2	1	-	13	4	2	4	-
männlich	5	-	1	1	-	9	1	2	3	-
weiblich	5	1	1	-	-	4	3	-	1	-
18 - 21	11	9	2	-	-	19	11	6	2	-
männlich	9	7	2	-	-	12	4	6	2	-
weiblich	2	2	-	-	-	7	7	-	-	-
21 - 25	12	3	6	1	-	12	5	3	2	1
männlich	9	3	4	-	-	7	2	3	1	-
weiblich	3	-	2	1	-	5	3	-	1	1
25 - 35	28	11	11	3	1	40	17	10	8	3
männlich	19	5	11	2	-	30	10	9	6	3
weiblich	9	6	-	1	1	10	7	1	2	-
35 - 45	19	3	8	4	1	21	4	8	6	-
männlich	16	2	7	3	1	15	1	7	4	-
weiblich	3	1	1	1	-	6	3	1	2	-
45 - 55	23	10	6	4	1	30	9	13	5	-
männlich	17	6	5	4	-	25	5	13	4	-
weiblich	6	4	1	-	1	5	4	-	1	-
55 - 65	22	6	4	8	4	21	11	2	3	4
männlich	14	3	4	6	1	10	4	2	1	2
weiblich	8	3	-	2	3	11	7	-	2	2
65 und mehr	39	14	1	12	10	32	19	1	5	4
männlich	16	5	1	5	4	18	11	1	2	1
weiblich	23	9	-	7	6	14	8	-	3	3
Zusammen	175	61	40	37	20	201	82	45	39	18
männlich	110	32	35	24	7	138	40	43	27	12
weiblich	65	29	5	13	13	63	42	2	12	6
Ohne Angabe	-	-	-	-	-	-	-	-	-	-
Insgesamt	175	61	40	37	20	201	82	45	39	18

1) Einschl. drei- und leichten vierradrigen Kfz.
 2) Einschl. Pedelecs.

Noch: 2. Getötete und Verletzte im Straßenverkehr
 Noch: 2.2 Nach Art der Verkehrsbeteiligung, Altersgruppen und Geschlecht

Alter von ... bis unter ... Jahren Geschlecht	Insgesamt	Darunter				Insgesamt	Darunter			
		Fahrer und Mitfahrer von					Fahrer und Mitfahrer von			
		Personen- kraftwagen	Kraft- rädern mit amtlichem Kennzeichen ¹⁾	Fahrrädern ²⁾	Fußgänger		Personen- kraftwagen	Kraft- rädern mit amtlichem Kennzeichen ¹⁾	Fahrrädern ²⁾	Fußgänger

Noch: Schwerverletzte

	Januar bis August 2014					Januar bis August 2013				
unter 15	89	27	1	27	31	83	18	-	22	40
männlich	49	14	1	21	10	53	8	-	17	27
weiblich	40	13	-	6	21	30	10	-	5	13
15 - 18	77	11	23	12	11	59	13	13	7	9
männlich	50	5	17	8	6	43	6	12	6	7
weiblich	27	6	6	4	5	16	7	1	1	2
18 - 21	76	51	11	6	1	77	52	13	5	4
männlich	50	31	9	5	-	48	28	12	4	2
weiblich	26	20	2	1	1	29	24	1	1	2
21 - 25	94	59	19	6	3	86	52	17	8	7
männlich	62	36	17	3	-	59	29	15	7	6
weiblich	32	23	2	3	3	27	23	2	1	1
25 - 35	204	108	51	21	10	216	129	37	24	10
männlich	150	70	48	16	6	146	71	34	19	8
weiblich	54	38	3	5	4	70	58	3	5	2
35 - 45	153	75	34	22	6	130	56	34	22	5
männlich	104	43	29	16	2	92	29	29	18	4
weiblich	49	32	5	6	4	38	27	5	4	1
45 - 55	176	81	32	38	9	208	88	57	27	14
männlich	100	33	27	25	2	149	50	50	19	9
weiblich	76	48	5	13	7	59	38	7	8	5
55 - 65	160	67	25	38	14	135	70	16	22	14
männlich	99	35	24	19	8	81	34	14	15	5
weiblich	61	32	1	19	6	54	36	2	7	9
65 und mehr	196	92	7	44	42	170	83	6	33	37
männlich	94	45	6	25	10	85	46	6	17	10
weiblich	102	47	1	19	32	85	37	-	16	27
Zusammen	1 225	571	203	214	127	1 164	561	193	170	140
männlich	758	312	178	138	44	756	301	172	122	78
weiblich	467	259	25	76	83	408	260	21	48	62
Ohne Angabe	-	-	-	-	-	-	-	-	-	-
Insgesamt	1 225	571	203	214	127	1 164	561	193	170	140

1) Einschl. drei- und leichten vierrädrigen Kfz.
 2) Einschl. Pedelects.

Noch: 2. Getötete und Verletzte im Straßenverkehr
 Noch: 2.2 Nach Art der Verkehrsbeteiligung, Altersgruppen und Geschlecht

Alter von ... bis unter ... Jahren Geschlecht	Insgesamt	Darunter				Insgesamt	Darunter			
		Fahrer und Mitfahrer von			Fußgänger		Fahrer und Mitfahrer von			Fußgänger
		Personen- kraftwagen	Kraft- rädern mit amtlichem Kennzeichen ¹⁾	Fahrrädern ²⁾			Personen- kraftwagen	Kraft- rädern mit amtlichem Kennzeichen ¹⁾	Fahrrädern ²⁾	
Leichtverletzte										
		August 2014					August 2013			
unter 15	31	15	1	12	3	56	25	-	16	6
männlich	23	9	-	11	3	33	14	-	11	4
weiblich	8	6	1	1	-	23	11	-	5	2
15 - 18	49	25	9	7	2	42	16	10	7	3
männlich	27	8	8	5	2	30	7	9	7	2
weiblich	22	17	1	2	-	12	9	1	-	1
18 - 21	40	32	1	1	1	41	28	1	5	3
männlich	24	19	1	-	1	23	11	1	5	2
weiblich	16	13	-	1	-	18	17	-	-	1
21 - 25	48	35	2	7	1	61	39	5	7	6
männlich	32	21	2	6	-	30	16	4	4	2
weiblich	16	14	-	1	1	31	23	1	3	4
25 - 35	102	65	8	15	7	127	81	12	18	7
männlich	62	35	7	10	4	78	40	11	15	4
weiblich	40	30	1	5	3	49	41	1	3	3
35 - 45	66	41	5	11	2	77	41	7	14	4
männlich	37	21	2	6	1	46	19	6	10	1
weiblich	29	20	3	5	1	31	22	1	4	3
45 - 55	80	45	7	12	4	94	53	9	16	5
männlich	51	22	7	8	2	47	20	5	9	4
weiblich	29	23	-	4	2	47	33	4	7	1
55 - 65	63	39	6	6	8	74	44	7	10	5
männlich	39	19	6	4	7	38	20	6	6	1
weiblich	24	20	-	2	1	36	24	1	4	4
65 und mehr	70	49	1	8	8	74	38	1	20	12
männlich	40	25	1	6	4	38	20	1	11	5
weiblich	30	24	-	2	4	36	18	-	9	7
Zusammen	549	346	40	79	36	646	365	52	113	51
männlich	335	179	34	56	24	363	167	43	78	25
weiblich	214	167	6	23	12	283	198	9	35	26
Ohne Angabe	-	-	-	-	-	2	-	-	2	-
Insgesamt	549	346	40	79	36	648	365	52	115	51

1) Einschl. drei- und leichten vierradrigen Kfz.
 2) Einschl. Pedelects.

Noch: 2. Getötete und Verletzte im Straßenverkehr
 Noch: 2.2 Nach Art der Verkehrsbeteiligung, Altersgruppen und Geschlecht

Alter von ... bis unter ... Jahren Geschlecht	Insgesamt	Darunter				Insgesamt	Darunter			
		Fahrer und Mitfahrer von					Fahrer und Mitfahrer von			
		Personen- kraftwagen	Krafträdern mit amtlichem Kennzeichen 1)	Fahrrädern 2)	Fußgänger		Personen- kraftwagen	Krafträdern mit amtlichem Kennzeichen 1)	Fahrrädern 2)	Fußgänger

Noch: Leichtverletzte

	Januar bis August 2014					Januar bis August 2013				
unter 15	327	126	4	103	78	288	124	1	74	65
männlich	179	58	1	72	40	156	61	1	54	31
weiblich	148	68	3	31	38	132	63	-	20	34
15 - 18	252	67	49	45	12	185	52	35	42	16
männlich	167	24	42	30	7	118	19	29	32	7
weiblich	85	43	7	15	5	67	33	6	10	9
18 - 21	290	218	13	21	12	290	222	12	28	11
männlich	161	118	11	12	2	149	101	11	20	6
weiblich	129	100	2	9	10	141	121	1	8	5
21 - 25	338	242	17	38	13	384	275	21	38	22
männlich	199	129	15	25	6	201	124	17	23	13
weiblich	139	113	2	13	7	183	151	4	15	9
25 - 35	824	563	26	129	35	805	539	54	111	39
männlich	451	261	23	91	24	467	261	49	83	23
weiblich	373	302	3	38	11	338	278	5	28	16
35 - 45	565	356	37	78	29	540	368	33	68	24
männlich	307	161	28	54	14	300	171	28	49	14
weiblich	258	195	9	24	15	239	196	5	19	10
45 - 55	628	381	43	93	40	659	423	45	81	33
männlich	342	164	38	60	19	330	168	36	49	18
weiblich	286	217	5	33	21	329	255	9	32	15
55 - 65	510	316	31	66	46	516	334	30	62	29
männlich	254	129	25	41	22	264	149	26	34	10
weiblich	256	187	6	25	24	252	185	4	28	19
65 und mehr	507	314	8	82	66	466	284	8	77	65
männlich	270	156	8	52	25	243	146	7	49	26
weiblich	237	158	-	30	41	223	138	1	28	39
Zusammen	4 241	2 583	228	655	331	4 133	2 621	239	581	304
männlich	2 330	1 200	191	437	159	2 228	1 200	204	393	148
weiblich	1 911	1 383	37	218	172	1 904	1 420	35	188	156
Ohne Angabe	20	4	1	9	4	6	-	-	6	-
Insgesamt	4 261	2 587	229	664	335	4 139	2 621	239	587	304

1) Einschl. drei- und leichten vierradrigen Kfz.
 2) Einschl. Pedelects.

Noch: 2. Getötete und Verletzte im Straßenverkehr
 Noch: 2.2 Nach Art der Verkehrsbeteiligung, Altersgruppen und Geschlecht

Alter von ... bis unter ... Jahren Geschlecht	Insgesamt	Darunter				Insgesamt	Darunter			
		Fahrer und Mitfahrer von			Fußgänger		Fahrer und Mitfahrer von			Fußgänger
		Personen- kraftwagen	Krafträdern mit amtlichem Kennzeichen 1)	Fahrrädern 2)			Personen- kraftwagen	Krafträdern mit amtlichem Kennzeichen 1)	Fahrrädern 2)	
Verunglückte insgesamt										
		August 2014					August 2013			
unter 15	42	19	1	16	6	69	27	-	20	12
männlich	28	10	-	14	4	45	16	-	15	10
weiblich	14	9	1	2	2	24	11	-	5	2
15 - 18	59	26	11	8	2	55	20	12	11	3
männlich	32	8	9	6	2	39	8	11	10	2
weiblich	27	18	2	2	-	16	12	1	1	1
18 - 21	51	41	3	1	1	60	39	7	7	3
männlich	33	26	3	-	1	35	15	7	7	2
weiblich	18	15	-	1	-	25	24	-	-	1
21 - 25	60	38	8	8	1	73	44	8	9	7
männlich	41	24	6	6	-	37	18	7	5	2
weiblich	19	14	2	2	1	36	26	1	4	5
25 - 35	130	76	19	18	8	169	98	24	26	10
männlich	81	40	18	12	4	110	50	22	21	7
weiblich	49	36	1	6	4	59	48	2	5	3
35 - 45	86	44	14	15	3	99	45	15	20	4
männlich	54	23	10	9	2	62	20	13	14	1
weiblich	32	21	4	6	1	37	25	2	6	3
45 - 55	104	55	14	16	5	127	63	23	21	5
männlich	69	28	13	12	2	75	26	19	13	4
weiblich	35	27	1	4	3	52	37	4	8	1
55 - 65	87	46	10	15	12	95	55	9	13	9
männlich	54	22	10	11	8	48	24	8	7	3
weiblich	33	24	-	4	4	47	31	1	6	6
65 und mehr	110	63	2	21	18	112	59	2	27	18
männlich	57	30	2	12	8	58	31	2	15	6
weiblich	53	33	-	9	10	54	28	-	12	12
Zusammen	729	408	82	118	56	859	450	100	154	71
männlich	449	211	71	82	31	509	208	89	107	37
weiblich	280	197	11	36	25	350	242	11	47	34
Ohne Angabe	-	-	-	-	-	2	-	-	2	-
Insgesamt	729	408	82	118	56	861	450	100	156	71

1) Einschl. drei- und leichten vierradrigen Kfz.

Noch: 2. Getötete und Verletzte im Straßenverkehr
 Noch: 2.2 Nach Art der Verkehrsbeteiligung, Altersgruppen und Geschlecht

Alter von ... bis unter ... Jahren Geschlecht	Insgesamt	Darunter				Insgesamt	Darunter			
		Fahrer und Mitfahrer von			Fußgänger		Fahrer und Mitfahrer von			Fußgänger
		Personen- kraftwagen	Kraft rädern mit amtlichem Kennzeichen 1)	Fahrrädern 2)			Personen- kraftwagen	Kraft rädern mit amtlichem Kennzeichen 1)	Fahrrädern 2)	

Noch: Verunglückte insgesamt

	Januar bis August 2014					Januar bis August 2013				
unter 15	416	153	5	130	109	373	143	1	97	105
männlich	228	72	2	93	50	210	69	1	72	58
weiblich	188	81	3	37	59	163	74	-	25	47
15 - 18	333	79	74	57	24	244	65	48	49	25
männlich	221	30	61	38	14	161	25	41	38	14
weiblich	112	49	13	19	10	83	40	7	11	11
18 - 21	369	272	24	27	13	372	277	27	33	15
männlich	214	152	20	17	2	200	130	25	24	8
weiblich	155	120	4	10	11	172	147	2	9	7
21 - 25	440	306	36	46	16	474	330	38	47	29
männlich	269	170	32	30	6	264	156	32	31	19
weiblich	171	136	4	16	10	210	174	6	16	10
25 - 35	1 036	676	78	150	45	1 028	671	95	135	49
männlich	608	335	72	107	30	620	335	87	102	31
weiblich	428	341	6	43	15	408	336	8	33	18
35 - 45	730	437	75	100	36	680	426	71	90	29
männlich	421	208	61	70	17	401	201	61	67	18
weiblich	309	229	14	30	19	278	224	10	23	11
45 - 55	820	469	80	131	53	879	516	103	110	48
männlich	455	202	69	85	25	489	222	87	70	27
weiblich	365	267	11	46	28	390	294	16	40	21
55 - 65	677	386	57	106	60	657	407	48	84	44
männlich	359	166	50	62	30	350	185	42	49	16
weiblich	318	220	7	44	30	307	222	6	35	28
65 und mehr	723	416	16	130	113	666	380	14	112	113
männlich	375	207	15	79	37	343	197	13	68	40
weiblich	348	209	1	51	76	323	183	1	44	73
Zusammen	5 544	3 194	445	877	469	5 373	3 215	445	757	457
männlich	3 150	1 542	382	581	211	3 038	1 520	389	521	231
weiblich	2 394	1 652	63	296	258	2 334	1 694	56	236	226
Ohne Angabe	20	4	1	9	4	6	-	-	6	-
Insgesamt	5 564	3 198	446	886	473	5 379	3 215	445	763	457

1) Einschl. drei- und leichten vierradrigen Kfz.
 2) Einschl. Pedelects.

Lfd. Nr.	Alter von ... bis unter ... Jahren Geschlecht	Getötete				Schwerverletzte			
		August		Januar bis August		August		Januar bis August	
		2014	2013	2014	2013	2014	2013	2014	2013
1	unter 15	-	-	-	2	11	13	89	83
2	männlich	-	-	-	1	5	12	49	53
3	weiblich	-	-	-	1	6	1	40	30
4	15 - 18	-	-	4	-	10	13	77	59
5	männlich	-	-	4	-	5	9	50	43
6	weiblich	-	-	-	-	5	4	27	16
7	18 - 21	-	-	3	5	11	19	76	77
8	männlich	-	-	3	3	9	12	50	48
9	weiblich	-	-	-	2	2	7	26	29
10	21 - 25	-	-	8	4	12	12	94	86
11	männlich	-	-	8	4	9	7	62	59
12	weiblich	-	-	-	-	3	5	32	27
13	25 - 30	-	2	7	5	10	19	121	120
14	männlich	-	2	6	5	6	11	89	77
15	weiblich	-	-	1	-	4	8	32	43
16	30 - 35	-	-	1	2	18	21	83	96
17	männlich	-	-	1	2	13	19	61	69
18	weiblich	-	-	-	-	5	2	22	27
19	35 - 40	1	1	7	8	11	10	75	67
20	männlich	1	1	7	8	11	7	53	50
21	weiblich	-	-	-	-	-	3	22	17
22	40 - 45	-	-	5	2	8	11	78	63
23	männlich	-	-	3	1	5	8	51	42
24	weiblich	-	-	2	1	3	3	27	21
25	45 - 50	-	2	8	5	12	12	91	102
26	männlich	-	2	7	4	10	10	55	74
27	weiblich	-	-	1	1	2	2	36	28
28	50 - 55	1	1	8	7	11	18	85	106
29	männlich	1	1	6	6	7	15	45	75
30	weiblich	-	-	2	1	4	3	40	31
31	55 - 60	-	-	2	2	12	12	93	80
32	männlich	-	-	2	2	8	7	55	50
33	weiblich	-	-	-	-	4	5	38	30
34	60 - 65	2	-	5	4	10	9	67	55
35	männlich	1	-	4	3	6	3	44	31
36	weiblich	1	-	1	1	4	6	23	24
37	65 - 70	-	2	5	6	12	7	52	41
38	männlich	-	1	2	2	4	5	24	26
39	weiblich	-	1	3	4	8	2	28	15
40	70 - 75	1	3	7	8	11	8	64	41
41	männlich	1	1	4	5	4	7	30	22
42	weiblich	-	2	3	3	7	1	34	19
43	75 und mehr	-	1	8	16	16	17	80	88
44	männlich	-	-	5	8	8	6	40	37
45	weiblich	-	1	3	8	8	11	40	51
46	Zusammen	5	12	78	76	175	201	1 225	1 164
47	männlich	4	8	62	54	110	138	758	756
48	weiblich	1	4	16	22	65	63	467	408
49	Ohne Angabe	-	-	-	-	-	-	-	-
50	Insgesamt	5	12	78	76	175	201	1 225	1 164

im Straßenverkehr
und Geschlecht

Leichtverletzte				Verunglückte insgesamt				Lfd. Nr.
August		Januar bis August		August		Januar bis August		
2014	2013	2014	2013	2014	2013	2014	2013	
31	56	327	288	42	69	416	373	1
23	33	179	156	28	45	228	210	2
8	23	148	132	14	24	188	163	3
49	42	252	185	59	55	333	244	4
27	30	167	118	32	39	221	161	5
22	12	85	67	27	16	112	83	6
40	41	290	290	51	60	369	372	7
24	23	161	149	33	35	214	200	8
16	18	129	141	18	25	155	172	9
48	61	338	384	60	73	440	474	10
32	30	199	201	41	37	269	264	11
16	31	139	183	19	36	171	210	12
59	69	481	452	69	90	609	577	13
34	45	258	258	40	58	353	340	14
25	24	223	194	29	32	256	237	15
43	58	343	353	61	79	427	451	16
28	33	193	209	41	52	255	280	17
15	25	150	144	20	27	172	171	18
39	40	298	259	51	51	380	334	19
22	26	165	147	34	34	225	205	20
17	14	133	112	17	17	155	129	21
27	37	267	281	35	48	350	346	22
15	20	142	153	20	28	196	196	23
12	17	125	127	15	20	154	149	24
39	47	311	342	51	61	410	449	25
27	24	168	179	37	36	230	257	26
12	23	143	163	14	25	180	192	27
41	47	317	317	53	66	410	430	28
24	23	174	151	32	39	225	232	29
17	24	143	166	21	27	185	198	30
26	40	277	299	38	52	372	381	31
14	20	129	150	22	27	186	202	32
12	20	148	149	16	25	186	179	33
37	34	233	217	49	43	305	276	34
25	18	125	114	32	21	173	148	35
12	16	108	103	17	22	132	128	36
20	15	130	114	32	24	187	161	37
12	11	70	65	16	17	96	93	38
8	4	60	49	16	7	91	68	39
26	23	171	168	38	34	242	217	40
12	9	88	81	17	17	122	108	41
14	14	83	87	21	17	120	109	42
24	36	206	184	40	54	294	288	43
16	18	112	97	24	24	157	142	44
8	18	94	87	16	30	137	146	45
549	646	4 241	4 133	729	859	5 544	5 373	46
335	363	2 330	2 228	449	509	3 150	3 038	47
214	283	1 911	1 904	280	350	2 394	2 334	48
-	2	20	6	-	2	20	6	49
549	648	4 261	4 139	729	861	5 564	5 379	50

3. An Straßenverkehrsunfällen beteiligte Fahrzeugführer und Fußgänger
3.1 Beteiligte nach Art der Verkehrsbeeiligung

Art der Verkehrsbeeiligung Ortslage	Unfälle mit Personenschaden	Schwerwiegende Unfälle mit Sachschaden (i.e.S.) ¹⁾	Unfälle mit Personenschaden	Schwerwiegende Unfälle mit Sachschaden (i.e.S.) ¹⁾	Unfälle mit Personenschaden	Schwerwiegende Unfälle mit Sachschaden (i.e.S.) ¹⁾	Unfälle mit Personenschaden	Schwerwiegende Unfälle mit Sachschaden (i.e.S.) ¹⁾
	August 2014		August 2013		Januar bis August 2014		Januar bis August 2013	
Führer von								
Krafträdem mit Versicherungskennzeichen davon:	27	1	31	1	225	5	170	3
Mofas, Kleinkrafträdem	27	1	X	X	220	5	X	X
E-Bikes	-	-	X	X	1	-	X	X
Drei- und leichten vierrädrigen Kfz	-	-	X	X	4	-	X	X
Krafträdem mit amtl. Kennzeichen davon:	79	4	100	3	433	21	438	18
zwei- und drei- und leichten vierrädrigen Kfz	79	3	X	X	428	20	X	X
Personenkraftwagen darunter	617	238	724	228	5 046	2 051	5 031	2 237
18 bis 24 Jahre	104	32	115	42	725	288	753	417
Wohnmobilen	2	-	X	X	6	1	X	X
Bussen	2	1	11	1	58	11	58	13
Güterkraftfahrzeugen darunter:	63	27	85	32	521	238	591	313
Liefer- und Lastkraftwagen mit zul. Gesamtgewicht bis einschl. 3 500 kg	30	10	X	X	270	110	X	X
Liefer- und Lastkraftwagen mit zul. Gesamtgewicht über 3 500 kg	19	7	X	X	110	53	X	X
Sattelzugmaschinen	9	9	21	5	101	56	141	61
landwirtschaftlichen Zugmaschinen	5	3	9	2	38	12	34	8
übrigen Kraftfahrzeugen	2	1	7	-	20	7	36	9
Kraftfahrzeugen zusammen	797	275	967	267	6 347	2 346	6 358	2 601
darunter flüchtig	35	15	65	20	303	147	371	158
Fahrrädern darunter	123	1	171	-	954	3	818	1
Pedelecs	1	-	X	X	10	-	X	X
unter 15 Jahren	15	-	19	-	131	-	99	-
anderen Fahrzeugen	4	4	6	3	68	31	62	28
Fußgänger darunter	57	-	73	-	487	1	480	3
Fußgänger mit Sport- oder Spielgerät	-	-	X	X	7	-	X	X
unter 15 Jahren	6	-	12	-	111	1	111	-
65 Jahre und mehr	19	-	18	-	116	-	114	-
Andere Personen	3	-	-	-	24	1	4	1
Insgesamt	984	280	1 217	270	7 880	2 382	7 722	2 634
darunter								
unter 15 Jahren	21	-	31	-	243	2	211	-
65 Jahre und mehr	137	29	158	27	953	261	898	217

1) Schwerwiegender Unfall mit Sachschaden (i.e.S.) - Straftatbestand oder Ordnungswidrigkeit (Bußgeld) und mindestens ein Kfz nicht mehr fahrbereit

Noch: 3. An Straßenverkehrsunfällen beteiligte Fahrzeugführer und Fußgänger
3.2 Beteiligte an Unfällen mit Personenschaden nach Art der Verkehrsbeteiligung und Altersgruppe

Alter von ... bis unter ... Jahren Geschlecht	Darunter					Darunter				
	Insgesamt	Fahrer und Mitfahrer von			Fußgänger	Insgesamt	Fahrer und Mitfahrer von			Fußgänger
		Personen- kraftwagen	Kraft- rädern mit amtlichem Kennzeichen 1)	Fahrrädern 2)			Personen- kraftwagen	Kraft- rädern mit amtlichem Kennzeichen 1)	Fahrrädern 2)	
August 2014										
unter 15	21	-	-	15	6	31	-	-	19	12
männlich	17	-	-	13	4	24	-	-	14	10
weiblich	4	-	-	2	2	7	-	-	5	2
15 - 18	31	1	10	8	2	35	1	11	12	3
männlich	26	1	10	6	2	31	-	11	11	2
weiblich	5	-	-	2	-	4	1	-	1	1
18 - 21	56	47	3	1	1	59	38	7	7	3
männlich	39	33	3	-	1	43	23	7	7	2
weiblich	17	14	-	1	-	16	15	-	-	1
21 - 25	77	57	7	8	1	113	77	7	12	8
männlich	49	34	6	5	-	65	41	7	6	3
weiblich	28	23	1	3	1	48	36	-	6	5
25 - 35	175	111	18	18	8	243	159	24	28	11
männlich	114	63	18	12	4	165	92	22	23	7
weiblich	61	48	-	6	4	78	67	2	5	4
35 - 45	129	79	14	15	3	158	90	14	22	4
männlich	87	49	10	9	2	113	55	13	16	1
weiblich	42	30	4	6	1	45	35	1	6	3
45 - 55	172	109	15	17	5	209	121	24	22	5
männlich	128	73	14	13	2	145	70	22	14	4
weiblich	44	36	1	4	3	64	51	2	8	1
55 - 65	149	98	10	15	12	154	94	9	13	9
männlich	98	55	10	11	8	105	61	9	7	3
weiblich	51	43	-	4	4	49	33	-	6	6
65 und mehr	137	85	2	22	19	158	105	3	28	18
männlich	92	60	2	13	9	111	83	3	15	6
weiblich	45	25	-	9	10	47	22	-	13	12
Zusammen	947	587	79	119	57	1 160	685	99	163	73
männlich	650	368	73	82	32	802	425	94	113	38
weiblich	297	219	6	37	25	358	260	5	50	35
ohne Angabe	37	30	-	4	-	57	39	1	8	-
Insgesamt	984	617	79	123	57	1 217	724	100	171	73

1) Einschl. drei- und leichten vierrädigen Kfz.
2) Einschl. Pedelecs.

Noch: 3. An Straßenverkehrsunfällen beteiligte Fahrzeugführer und Fußgänger
 Noch: 3.2 Beteiligte an Unfällen mit Personenschaden nach Art der Verkehrsbeteiligung und Altersgruppen

Alter von ... bis unter ... Jahren Geschlecht	Darunter					Darunter				
	Insgesamt	Fahrer und Mitfahrer von			Fußgänger	Insgesamt	Fahrer und Mitfahrer von			Fußgänger
		Personen- kraftwagen	Kraft- rädern mit amtlichem Kennzeichen 1)	Fahrrädern 2)			Personen- kraftwagen	Kraft- rädern mit amtlichem Kennzeichen 1)	Fahrrädern 2)	
Januar bis August 2014										
unter 15	243	-	1	131	111	211	1	-	99	111
männlich	148	-	1	95	52	137	-	-	75	62
weiblich	95	-	-	36	59	74	1	-	24	49
15 - 18	248	7	68	62	25	173	2	42	52	26
männlich	198	5	63	42	15	136	-	40	41	14
weiblich	50	2	5	20	10	37	2	2	11	12
18 - 21	420	322	24	29	13	396	300	26	34	16
männlich	268	199	21	19	2	249	175	24	25	9
weiblich	152	123	3	10	11	147	125	2	9	7
21 - 25	540	403	34	48	17	625	453	35	55	32
männlich	333	228	32	29	7	390	255	32	36	21
weiblich	207	175	2	19	10	235	198	3	19	11
25 - 35	1 465	1 031	77	160	47	1 496	1 039	97	143	54
männlich	949	602	72	117	32	955	574	91	109	33
weiblich	516	429	5	43	15	541	465	6	34	21
35 - 45	1 175	789	73	107	36	1 113	740	72	96	29
männlich	747	439	61	76	17	739	420	65	72	18
weiblich	428	350	12	31	19	373	319	7	24	11
45 - 55	1 397	894	82	140	55	1 421	919	98	112	51
männlich	918	516	74	94	27	961	535	93	72	30
weiblich	479	378	8	46	28	460	384	5	40	21
55 - 65	1 091	707	53	109	61	1 062	719	49	87	44
männlich	724	428	51	64	30	718	454	47	51	16
weiblich	367	279	2	45	31	344	265	2	36	28
65 und mehr	953	643	17	134	116	898	621	14	114	114
männlich	673	499	16	81	38	659	501	14	69	41
weiblich	280	144	1	53	78	239	120	-	45	73
Zusammen	7 532	4 796	429	920	481	7 395	4 794	433	792	477
männlich	4 958	2 916	391	617	220	4 944	2 914	406	550	244
weiblich	2 574	1 880	38	303	261	2 450	1 879	27	242	233
ohne Angabe	348	250	4	34	6	327	237	5	26	3
Insgesamt	7 880	5 046	433	954	487	7 722	5 031	438	818	480

1) Einschl. drei- und leichten vierrädrigen Kfz.

2) Einschl. Pedelecs.

Noch: 3. An Straßenverkehrsunfällen beteiligte Fahrzeugführer und Fußgänger
3.3 Hauptverursacher nach Art der Verkehrsbeteiligung, Altersgruppen und Geschlecht

Art der Verkehrsbeteiligung Ortslage	Unfälle mit Personen- schaden	Verunglückte			Schwer- wiegende Unfälle mit Sachschaden (i.e.S.) ¹⁾	Unfälle mit Personen- schaden	Verunglückte			Schwer- wiegende Unfälle mit Sachschaden (i.e.S.) ¹⁾
		Getötete	Schwer-	Leicht-			Getötete	Schwer-	Leicht-	
			verletzte					verletzte		
August 2014										
Führer von										
Kraftträdern mit Versicherungskennz. davon:	14	-	9	10	-	15	-	5	11	-
Mofas, Kleinkraftträdern	14	-	9	10	-	X	X	X	X	X
E-Bikes	-	-	-	-	-	X	X	X	X	X
drei- und leichten vierradr. Kfz	-	-	-	-	-	X	X	X	X	X
Kraftträdern mit aml. Kennzeichen davon:	56	2	31	35	2	67	2	36	45	1
zweiadrigen Kfz	56	2	31	35	1	X	X	X	X	X
drei- und leichten vierradr. Kfz	-	-	-	-	1	X	X	X	X	X
Personenkraftwagen darunter	356	-	94	403	135	431	4	113	465	132
von 18 bis unter 25 Jahren	66	-	20	75	20	79	1	22	90	31
Wohnmobilen	1	-	-	1	-	X	X	X	X	X
Bussen	-	-	-	-	-	4	-	2	4	-
Güterkraftfahrzeugen darunter:	38	1	11	33	14	41	2	8	38	16
Liefer u. Lastkraftwagen m. zul. Gesamtgew. b. einschl. 3 500 kg	22	1	3	24	6	X	X	X	X	X
Liefer u. Lastkraftwagen m. zul. Gesamtgewicht über 3 500 kg	9	-	4	6	3	X	X	X	X	X
Sattelzugmaschinen	3	-	2	1	5	8	-	2	7	3
landwirtschaftlichen Zugmaschinen	4	-	-	4	2	7	2	2	7	-
übrigen Kraftfahrzeugen	2	-	-	3	1	4	1	1	4	-
Kraftfahrzeugen zusammen	471	3	145	489	154	569	11	167	574	149
Fahrrädern darunter	70	2	28	51	1	86	1	27	68	-
Pedelecs	-	-	-	-	-	X	X	X	X	X
unter 15 Jahren	10	-	3	7	-	7	-	2	5	-
anderen Fahrzeugen	2	-	-	2	-	2	-	1	1	1
Fußgänger darunter	7	-	2	5	-	10	-	6	5	-
Fußgänger mit Sport- oder Spielgerät	-	-	-	-	-	X	X	X	X	X
unter 15 Jahren	2	-	1	1	-	2	-	2	-	-
65 Jahre und mehr	1	-	-	1	-	1	-	-	2	-
Andere Personen	1	-	-	2	-	-	-	-	-	-
Insgesamt darunter	551	5	175	549	155	667	12	201	648	150
unter 15 Jahren	12	-	4	8	-	9	-	4	5	-
65 Jahre und mehr	77	1	29	72	17	95	2	35	93	16

1) Schwerwiegender Unfall mit Sachschaden (i.e.S.) - Straftatbestand oder Ordnungswidrigkeit (Bußgeld) und mindestens ein Kfz nicht mehr fahrbereit

Noch: 3. An Straßenverkehrsunfällen beteiligte Fahrzeugführer und Fußgänger
 Noch: 3.3 Hauptverursacher nach Art der Verkehrsbeteiligung, Altersgruppen und Geschlecht

Art der Verkehrsbeteiligung Ortslage	Unfälle mit Personen- schaden	Verunglückte			Schwer- wiegende Unfälle mit Sachschaden (i.e.S.) ¹⁾	Unfälle mit Personen- schaden	Verunglückte			Schwer- wiegende Unfälle mit Sachschaden (i.e.S.) ¹⁾
		Getötete	Schwer-	Leicht-			Getötete	Schwer-	Leicht-	
			verletzte					verletzte		
Januar bis August 2014										
Januar bis August 2013										
Führer von										
Kraftködern mit Versicherungskennz. davon:	121	-	38	99	3	81	2	27	58	-
Mofas, Kleinkraftködern	116	-	38	94	3	X	X	X	X	X
E-Bikes	1	-	-	1	-	X	X	X	X	X
drei- und leichten vierröd. Kfz	4	-	-	4	-	X	X	X	X	X
Kraftködern mit aml. Kennzeichen davon:	286	11	161	165	11	278	11	146	174	8
zweiödrigen Kfz	281	11	155	163	10	X	X	X	X	X
drei- und leichten vierröd. Kfz	5	-	6	2	1	X	X	X	X	X
Personenkraftwagen darunter	2 993	47	758	3 216	1 172	3 002	39	759	3 173	1 299
von 18 bis unter 25 Jahren	505	12	138	565	206	532	7	128	583	308
Wohnmobilen	3	-	-	3	-	X	X	X	X	X
Bussen	20	-	1	27	4	21	1	4	24	3
Güterkraftfahrzeugen darunter:	286	9	73	276	115	308	12	61	298	175
Liefer u. Lastkraftwagen m. zul. Gesamtgew. b. einschl. 3 500 kg	163	4	44	166	60	X	X	X	X	X
Liefer u. Lastkraftwagen m. zul. Gesamtgewicht über 3 500 kg	53	2	14	48	18	X	X	X	X	X
Sattelzugmaschinen	44	2	9	35	29	50	-	17	43	32
landwirtschaftlichen Zugmaschinen	25	1	11	28	4	25	2	10	22	3
übrigen Kraftfahrzeugen	10	1	2	11	4	20	2	3	24	3
Kraftfahrzeugen zusammen	3 744	69	1 044	3 825	1 313	3 735	69	1 010	3 773	1 491
Fahrrädern darunter	458	6	141	351	1	387	3	115	307	1
Pedelecs	6	-	5	3	-	X	X	X	X	X
unter 15 Jahren	65	-	15	54	-	42	-	12	33	-
anderen Fahrzeugen	31	2	13	22	12	25	1	7	23	21
Fußgänger darunter	69	1	25	54	1	61	3	32	35	3
Fußgänger mit Sport- oder Spielgerät	1	-	1	-	-	X	X	X	X	X
unter 15 Jahren	20	-	4	20	1	15	-	8	10	-
65 Jahre und mehr	11	1	2	9	-	7	1	4	4	-
Andere Personen	10	-	2	9	1	1	-	-	1	-
Insgesamt darunter	4 312	78	1 225	4 261	1 328	4 209	76	1 164	4 139	1 516
unter 15 Jahren	86	-	21	74	1	57	-	20	43	-
65 Jahre und mehr	567	13	159	571	179	518	15	162	504	139

1) Schwerwiegender Unfall mit Sachschaden (i.e.S.) - Straftatbestand oder Ordnungswidrigkeit (Bußgeld) und mindestens ein Kfz nicht mehr fahrbereit

4. Ursachen von Straßenverkehrsunfällen
4.1 Fehlverhalten der Fahrzeugführer bei Straßenverkehrsunfällen mit Personenschaden

Ursache	Insgesamt	Darunter			Insgesamt	Darunter		
		Personen- kraftwagen	Krafträder mit amtl. Kennzeichen 1)	Fahrräder 2)		Personen- kraftwagen	Krafträder mit amtl. Kennzeichen 1)	Fahrräder 2)
	August 2014				August 2013			
Insgesamt	733	492	70	96	857	560	85	120
Verkehrstüchtigkeit	62	41	2	15	64	40	1	15
darunter								
Alkoholeinfluss	30	12	2	13	40	22	1	11
Einfluss anderer berauschender Mittel (z.B. Drogen, Rauschgift)	3	3	-	-	5	3	-	2
Straßenbenutzung	33	16	4	9	57	28	7	14
Geschwindigkeit	124	82	24	5	154	89	34	15
Abstand	74	55	7	3	83	68	7	2
Überholen	31	20	7	2	40	28	6	1
Vorbeifahren	1	-	-	1	3	2	-	1
Nebeneinanderfahren	5	3	1	1	8	4	-	2
Vorfahrt, Vorrang	89	71	1	6	118	92	2	15
Abbiegen, Wenden, Rückwärtsfahren, Ein- und Anfahren	62	50	-	4	84	72	1	6
Falsches Verhalten gegenüber Fußgängern	30	23	1	3	38	25	1	8
darunter								
an Überwegen, Furten	5	4	-	-	6	3	-	2
Ruhender Verkehr, Verkehrssicherung	3	3	-	-	4	4	-	-
Nichtbeachten der Beleuchtungsvorschriften	1	-	-	1	1	1	-	-
Ladung, Besetzung	2	1	-	1	1	-	-	-
Andere Fehler beim Fahrzeugführer	216	127	23	45	202	107	26	41
	Januar bis August 2014				Januar bis August 2013			
Insgesamt	5 466	3 837	363	640	5 338	3 814	354	563
Verkehrstüchtigkeit	397	266	14	76	373	247	8	71
darunter								
Alkoholeinfluss	246	151	9	60	230	134	4	60
Einfluss anderer berauschender Mittel (z.B. Drogen, Rauschgift)	22	15	3	2	27	22	1	3
Straßenbenutzung	346	188	25	93	372	213	24	94
Geschwindigkeit	994	706	142	60	1 072	768	153	52
Abstand	586	459	31	15	534	428	24	11
Überholen	192	136	28	10	212	159	24	8
Vorbeifahren	20	14	-	3	15	13	-	2
Nebeneinanderfahren	48	31	1	3	52	34	-	4
Vorfahrt, Vorrang	651	544	6	41	668	552	9	53
Abbiegen, Wenden, Rückwärtsfahren, Ein- und Anfahren	561	446	6	40	559	434	8	55
Falsches Verhalten gegenüber Fußgängern	240	185	4	21	250	195	3	23
darunter								
an Überwegen, Furten	29	22	-	1	37	33	-	2
Ruhender Verkehr, Verkehrssicherung	28	23	-	-	24	21	-	-
Nichtbeachten der Beleuchtungsvorschriften	2	-	-	2	5	2	-	3
Ladung, Besetzung	11	3	-	4	6	2	-	1
Andere Fehler beim Fahrzeugführer	1 390	836	106	272	1 196	746	101	186

1) Einschl. drei- und leichten vierradrigen Kfz.
2) Einschl. Pedelecs.

Noch: 4. Ursachen von Straßenverkehrsunfällen

4.2 Straßenverkehrsunfälle und Verunglückte nach Unfallursachen¹⁾

Ursache Ortslage	Unfälle mit Personen- schaden	Verunglückte			Schwerw. Unfälle mit Sach- schaden (i.e.S.)	Unfälle mit Personen- schaden	Verunglückte			Schwerw. Unfälle mit Sach- schaden (i.e.S.)
		Getötete	Schwer-	Leicht-			Getötete	Schwer-	Leicht-	
			verletzte					verletzte		
		August 2014				August 2013				
Fehlverhalten der Fahrzeugführer										
Alkoholeinfluss	28	-	10	27	13	40	1	13	37	10
innerorts	15	-	3	15	11	25	1	6	24	3
außerorts	13	-	7	12	2	15	-	7	13	7
Einfluss anderer berauschender Mittel (z.B. Drogen, Rauschgift)	3	-	2	1	2	5	-	3	3	-
innerorts	2	-	1	1	1	2	-	-	2	-
außerorts	1	-	1	-	1	3	-	3	1	-
Übermüdung	14	-	4	14	2	9	-	5	6	1
innerorts	3	-	-	3	-	2	-	-	2	-
außerorts	11	-	4	11	2	7	-	5	4	1
Sonstige körperliche oder geistige Mängel	15	1	10	11	2	10	1	4	10	1
innerorts	8	1	6	8	1	4	-	1	3	1
außerorts	7	-	4	3	1	6	1	3	7	-
Benutzung der falschen Fahrbahn (auch Richtungsfahrbahn) oder verbotswidrige Benutzung anderer Straßenteile	14	-	5	11	2	22	-	7	18	-
innerorts	10	-	3	7	-	16	-	2	15	-
außerorts	4	-	2	4	2	6	-	5	3	-
Verstoß gegen das Rechtsfahrgebot	19	1	7	20	6	34	2	12	33	5
innerorts	8	-	1	8	-	9	-	-	9	3
außerorts	11	1	6	12	6	25	2	12	24	2
Nicht angepasste Geschwindigkeit mit gleichzeitigem Überschreiten der zulässigen Höchstgeschwindigkeit	4	1	1	8	-	9	1	5	7	-
innerorts	2	-	-	4	-	3	1	2	1	-
außerorts	2	1	1	4	-	6	-	3	6	-
Nicht angepasste Geschwindigkeit in anderen Fällen	120	1	42	128	36	145	4	75	119	27
innerorts	28	-	3	33	10	53	-	15	50	12
außerorts	92	1	39	95	26	92	4	60	69	15
Ungenügender Sicherheitsabstand	70	1	8	91	10	77	-	14	94	10
innerorts	43	-	5	52	8	49	-	6	61	8
außerorts	27	1	3	39	2	28	-	8	33	2
Starkes Bremsen des Vorausfahrenden ohne zwingenden Grund	3	-	-	3	1	6	-	-	7	-
innerorts	1	-	-	1	1	2	-	-	2	-
außerorts	2	-	-	2	-	4	-	-	5	-
Unzulässiges Rechtsüberholen	1	-	-	2	-	1	-	-	1	1
innerorts	1	-	-	2	-	1	-	-	1	-
außerorts	-	-	-	-	-	-	-	-	-	1
Überholen trotz Gegenverkehrs	6	-	2	8	1	3	1	1	5	3
innerorts	-	-	-	-	-	-	-	-	-	-
außerorts	6	-	2	8	1	3	1	1	5	3
Überholen trotz unklarer Verkehrslage	5	-	1	5	5	12	-	6	12	3
innerorts	3	-	1	2	2	5	-	1	8	1
außerorts	2	-	-	3	3	7	-	5	4	2
Überholen trotz unzureichender Sicht- verhältnisse	1	-	-	4	-	1	-	-	1	1
innerorts	-	-	-	-	-	-	-	-	-	-
außerorts	1	-	-	4	-	1	-	-	1	1
Überholen ohne Beachtung des nachfolgenden Verkehrs und/oder ohne rechtzeitige und deutliche Ankündigung des Ausscherens	2	-	-	2	1	3	-	-	3	2
innerorts	-	-	-	-	-	-	-	-	-	-
außerorts	2	-	-	2	1	3	-	-	3	2
Fehler beim Wiedereinordnen nach rechts	2	-	-	2	-	5	-	3	3	1
innerorts	-	-	-	-	-	2	-	1	1	-
außerorts	2	-	-	2	-	3	-	2	2	1
Sonstige Fehler beim Überholen (z.B. ohne genügenden Seitenabstand)	7	-	6	5	1	12	-	2	15	-
innerorts	2	-	2	-	1	3	-	1	3	-
außerorts	5	-	4	5	-	9	-	1	12	-
Fehler beim Überholtwerden	7	-	2	7	2	2	-	-	3	-
innerorts	3	-	1	2	1	-	-	-	-	-
außerorts	4	-	1	5	1	2	-	-	3	-
Nichtbeachten des Vorranges entgegen- kommender Fahrzeuge beim Vorbeifahren an haltenden Fahrzeugen, Absperrungen oder Hindernissen	1	-	1	-	1	1	-	-	1	-
innerorts	1	-	1	-	1	1	-	-	1	-
außerorts	-	-	-	-	-	-	-	-	-	-

¹⁾ Die Tabelle enthält Mehrfachzählungen, weil bei einem Unfall bis zu acht Ursachen eingetragen werden.

Noch: 4. Ursachen von Straßenverkehrsunfällen
 Noch: 4.2 Straßenverkehrsunfälle und Verunglückte nach Unfallursachen *)

Ursache Ortslage	Unfälle mit Personen- schaden	Verunglückte			Schwerw. Unfälle mit Sach- schaden (i.e.S.)	Unfälle mit Personen- schaden	Verunglückte			Schwerw. Unfälle mit Sach- schaden (i.e.S.)
		Getötete	Schwer-	Leicht-			Getötete	Schwer-	Leicht-	
			verletzte					verletzte		
Noch: August 2014										
Noch: August 2013										
Nichtbeachten des nachfolgenden Verkehrs beim Vorbeifahren an haltenden Fahrzeugen, Absperrungen oder Hindernissen und/oder ohne rechtzeitige und deutliche Ankündigung des Ausschereins	-	-	-	-	-	2	-	1	1	-
innerorts	-	-	-	-	-	1	-	1	-	-
außerorts	-	-	-	-	-	1	-	-	1	-
Nebeneinanderfahren, fehlerhaftes Wechseln des Fahrstreifens beim Nebeneinanderfahren oder Nichtbeachten des Reißverschlussverfahrens	5	-	4	4	2	8	-	1	8	1
innerorts	1	-	1	-	1	3	-	1	2	-
außerorts	4	-	3	4	1	5	-	-	6	1
Nichtbeachten der Regel "rechts vor links"	8	-	2	6	2	7	-	1	9	5
innerorts	7	-	2	5	1	7	-	1	9	5
außerorts	1	-	-	1	1	-	-	-	-	-
Nichtbeachten der die Vorfahrt regelnden Verkehrszeichen	65	-	12	73	35	85	1	17	99	42
innerorts	51	-	10	51	28	59	-	11	69	36
außerorts	14	-	2	22	7	26	1	6	30	6
Nichtbeachten der Vorfahrt des durchgehenden Verkehrs auf Autobahnen oder Kraftfahrstraßen	-	-	-	-	-	1	-	-	1	-
innerorts	-	-	-	-	-	-	-	-	-	-
außerorts	-	-	-	-	-	1	-	-	1	-
Nichtbeachten der Vorfahrt durch Fahrzeuge, die aus Feld- und Waldwegen kommen	1	-	-	4	-	3	-	1	4	-
innerorts	-	-	-	-	-	2	-	1	3	-
außerorts	1	-	-	4	-	1	-	-	1	-
Nichtbeachten der Verkehrsregelung durch Polizeibeamte oder Lichtzeichen	12	-	2	12	5	19	-	1	22	5
innerorts	11	-	2	11	3	19	-	1	22	5
außerorts	1	-	-	1	2	-	-	-	-	-
Nichtbeachten des Vorranges entgegenkommender Fahrzeuge	2	-	2	2	-	2	-	2	1	-
innerorts	1	-	2	-	-	2	-	2	1	-
außerorts	1	-	-	2	-	-	-	-	-	-
Nichtbeachten des Vorranges von Schienenfahrzeugen an Bahnübergängen	1	-	-	2	2	1	-	-	1	-
innerorts	1	-	-	2	-	1	-	-	1	-
außerorts	-	-	-	-	2	-	-	-	-	-
Fehler beim Abbiegen	31	-	12	29	15	37	1	10	41	14
innerorts	21	-	6	21	13	29	-	6	31	10
außerorts	10	-	6	8	2	8	1	4	10	4
Fehler beim Wenden oder Rückwärtsfahren	15	-	4	11	5	18	-	3	18	6
innerorts	15	-	4	11	4	15	-	3	13	4
außerorts	-	-	-	-	1	3	-	-	5	2
Fehler beim Einfahren in den fließenden Verkehr (z.B. aus einem Grundstück, von einem anderen Straßenteil oder beim Anfahren vom Fahrbahnrand)	16	-	2	14	2	29	-	2	28	2
innerorts	16	-	2	14	1	28	-	2	27	2
außerorts	-	-	-	-	1	1	-	-	1	-
Falsches Verhalten gegenüber Fußgängern										
an Fußgängerüberwegen	3	-	3	-	-	2	-	1	1	-
innerorts	3	-	3	-	-	2	-	1	1	-
außerorts	-	-	-	-	-	-	-	-	-	-
an Fußgängerfurten	2	-	-	3	-	4	1	-	4	-
innerorts	2	-	-	3	-	4	1	-	4	-
außerorts	-	-	-	-	-	-	-	-	-	-
beim Abbiegen	6	-	-	7	-	11	2	1	10	-
innerorts	6	-	-	7	-	10	2	1	9	-
außerorts	-	-	-	-	-	1	-	-	1	-
an Haltestellen (auch haltenden Schulbussen mit eingeschaltetem Warnblinklicht)	-	-	-	-	-	-	-	-	-	-
innerorts	-	-	-	-	-	-	-	-	-	-
außerorts	-	-	-	-	-	-	-	-	-	-
an anderen Stellen	19	-	9	12	-	21	-	4	20	-
innerorts	17	-	7	11	-	21	-	4	20	-
außerorts	2	-	2	1	-	-	-	-	-	-
Unzulässiges Halten oder Parken	-	-	-	-	-	-	-	-	-	-
innerorts	-	-	-	-	-	-	-	-	-	-
außerorts	-	-	-	-	-	-	-	-	-	-

*) Die Tabelle enthält Mehrfachzählungen, weil bei einem Unfall bis zu acht Ursachen eingetragen werden.

Noch: 4. Ursachen von Straßenverkehrsunfällen
 Noch: 4.2 Straßenverkehrsunfälle und Verunglückte nach Unfallursachen *)

Ursache Ortslage	Unfälle mit Personen- schaden	Verunglückte			Schwerw. Unfälle mit Sach- schaden (i.e.S.)	Unfälle mit Personen- schaden	Verunglückte			Schwerw. Unfälle mit Sach- schaden (i.e.S.)
		Getötete	Schwer-	Leicht-			Getötete	Schwer-	Leicht-	
			verletzte					verletzte		
Noch: August 2014										
Noch: August 2013										
Mangelnde Sicherung haltender oder liegen- gebliebener Fahrzeuge und von Unfall- stellen sowie Schulbussen, bei denen Kinder ein- oder aussteigen	-	-	-	-	-	2	-	-	4	-
innerorts	-	-	-	-	-	-	-	-	-	-
außerorts	-	-	-	-	-	2	-	-	4	-
Verkehrswidriges Verhalten beim Ein- oder Aussteigen, Be- oder Entladen	3	-	2	1	-	2	-	1	1	-
innerorts	3	-	2	1	-	2	-	1	1	-
außerorts	-	-	-	-	-	-	-	-	-	-
Nichtbeachten der Beleuchtungs- vorschriften	1	-	1	-	-	1	-	1	-	-
innerorts	1	-	1	-	-	-	-	-	-	-
außerorts	-	-	-	-	-	1	-	1	-	-
Überladung, Überbesetzung	1	-	-	2	-	-	-	-	-	-
innerorts	1	-	-	2	-	-	-	-	-	-
außerorts	-	-	-	-	-	-	-	-	-	-
Unzureichend gesicherte Ladung oder Fahrzeugzubehörteile	1	-	1	-	2	1	-	-	1	1
innerorts	1	-	1	-	-	-	-	-	-	-
außerorts	-	-	-	-	2	1	-	-	1	1
Andere Fehler beim Fahrzeugführer	213	2	78	205	41	198	4	58	174	37
innerorts	104	1	32	93	21	112	-	23	106	18
außerorts	109	1	46	112	20	86	4	35	68	19
Technische Mängel, Wartungsmängel										
Beleuchtung	1	-	1	-	-	1	-	-	2	-
innerorts	-	-	-	-	-	1	-	-	2	-
außerorts	1	-	1	-	-	-	-	-	-	-
Bereifung	2	-	1	1	3	3	-	1	2	-
innerorts	-	-	-	-	-	-	-	-	-	-
außerorts	2	-	1	1	3	3	-	1	2	-
Bremsen	3	-	-	4	1	4	-	2	7	-
innerorts	3	-	-	4	1	2	-	-	3	-
außerorts	-	-	-	-	-	2	-	2	4	-
Lenkung	2	-	-	2	1	-	-	-	-	1
innerorts	1	-	-	1	-	-	-	-	-	1
außerorts	1	-	-	1	1	-	-	-	-	-
Zugvorrichtung	-	-	-	-	-	-	-	-	-	-
innerorts	-	-	-	-	-	-	-	-	-	-
außerorts	-	-	-	-	-	-	-	-	-	-
Andere Mängel	3	-	2	1	-	4	-	1	5	1
innerorts	1	-	1	-	-	2	-	1	1	-
außerorts	2	-	1	1	-	2	-	-	4	1

*) Die Tabelle enthält Mehrfachzählungen, weil bei einem Unfall bis zu acht Ursachen eingetragen werden.

Noch: 4. Ursachen von Straßenverkehrsunfällen
 Noch: 4.2 Straßenverkehrsunfälle und Verunglückte nach Unfallursachen *)

Ursache Ortslage	Unfälle mit Personen- schaden	Verunglückte		Schwerw. Unfälle mit Sach- schaden (i.e.S.)	Unfälle mit Personen- schaden	Verunglückte		Schwerw. Unfälle mit Sach- schaden (i.e.S.)		
		Getötete	Schwer-			Leicht-	Getötete		Schwer-	Leicht-
			verletzte			verletzte				
Noch: August 2014										
Noch: August 2013										
Fehlverhalten der Fußgänger										
Alkoholeinfluss	-	-	-	-	2	-	1	1	-	
innerorts	-	-	-	-	2	-	1	1	-	
außerorts	-	-	-	-	-	-	-	-	-	
Einfluss anderer berauschender Mittel (z.B. Drogen, Rauschgift)	-	-	-	-	-	-	-	-	-	
innerorts	-	-	-	-	-	-	-	-	-	
außerorts	-	-	-	-	-	-	-	-	-	
Übermüdung	-	-	-	-	-	-	-	-	-	
innerorts	-	-	-	-	-	-	-	-	-	
außerorts	-	-	-	-	-	-	-	-	-	
Sonstige körperliche oder geistige Mängel	-	-	-	-	1	-	1	-	-	
innerorts	-	-	-	-	1	-	1	-	-	
außerorts	-	-	-	-	-	-	-	-	-	
Falsches Verhalten										
beim Überschreiten der Fahrbahn an Stellen, an denen der Fußgängerverkehr durch Polizeibeamte oder Lichtzeichen geregelt war	-	-	-	-	2	-	1	1	-	
innerorts	-	-	-	-	2	-	1	1	-	
außerorts	-	-	-	-	-	-	-	-	-	
auf Fußgängerüberwegen ohne Verkehrsrege- lung durch Polizeibeamte oder Licht- zeichen	-	-	-	-	-	-	-	-	-	
innerorts	-	-	-	-	-	-	-	-	-	
außerorts	-	-	-	-	-	-	-	-	-	
in der Nähe von Kreuzungen oder Ein- mündungen, Lichtzeichenanlagen oder Fußgängerüberwegen bei dichtem Verkehr	-	-	-	-	-	-	-	-	-	
innerorts	-	-	-	-	-	-	-	-	-	
außerorts	-	-	-	-	-	-	-	-	-	
an anderen Stellen:										
durch plötzliches Hervortreten hinter Sichthindernissen	2	-	1	1	1	-	1	-	-	
innerorts	2	-	1	1	1	-	1	-	-	
außerorts	-	-	-	-	-	-	-	-	-	
ohne auf den Fahrzeugverkehr zu achten	6	-	1	5	5	-	4	1	-	
innerorts	5	-	1	4	5	-	4	1	-	
außerorts	1	-	-	1	-	-	-	-	-	
durch sonstiges falsches Verhalten	-	-	-	-	-	-	-	-	-	
innerorts	-	-	-	-	-	-	-	-	-	
außerorts	-	-	-	-	-	-	-	-	-	
Nichtbenutzen des Gehweges	-	-	-	-	1	-	-	1	-	
innerorts	-	-	-	-	1	-	-	1	-	
außerorts	-	-	-	-	-	-	-	-	-	
Nichtbenutzen der vorgeschriebenen Straßenseite	-	-	-	-	-	-	-	-	-	
innerorts	-	-	-	-	-	-	-	-	-	
außerorts	-	-	-	-	-	-	-	-	-	
Spielen auf oder neben der Fahrbahn	-	-	-	-	1	-	1	-	-	
innerorts	-	-	-	-	1	-	1	-	-	
außerorts	-	-	-	-	-	-	-	-	-	
Andere Fehler der Fußgänger	1	-	-	1	3	-	2	2	-	
innerorts	1	-	-	1	3	-	2	2	-	
außerorts	-	-	-	-	-	-	-	-	-	

*) Die Tabelle enthält Mehrfachzählungen, weil bei einem Unfall bis zu acht Ursachen eingetragen werden.

Noch: 4. Ursachen von Straßenverkehrsunfällen
 Noch: 4.2 Straßenverkehrsunfälle und Verunglückte nach Unfallursachen ^{*)}

Ursache Ortslage	Unfälle mit Personen- schaden	Verunglückte			Schwerw. Unfälle mit Sach- schaden (i.e.S.)	Unfälle mit Personen- schaden	Verunglückte			Schwerw. Unfälle mit Sach- schaden (i.e.S.)
		Getötete	Schwer- verletzte	Leicht- verletzte			Getötete	Schwer- verletzte	Leicht- verletzte	
Noch: August 2014										
Straßenverhältnisse										
Verunreinigung durch ausgeflossenes Öl	-	-	-	-	-	1	-	-	2	1
innerorts	-	-	-	-	-	-	-	-	-	-
außerorts	-	-	-	-	-	1	-	-	2	1
Anderer Verunreinigungen durch Straßenbenutzer	-	-	-	-	-	-	-	-	-	-
innerorts	-	-	-	-	-	-	-	-	-	-
außerorts	-	-	-	-	-	-	-	-	-	-
Schnee, Eis	-	-	-	-	-	-	-	-	-	-
innerorts	-	-	-	-	-	-	-	-	-	-
außerorts	-	-	-	-	-	-	-	-	-	-
Regen	14	-	6	13	10	5	-	3	3	3
innerorts	3	-	1	4	3	1	-	-	1	1
außerorts	11	-	5	9	7	4	-	3	2	2
Anderer Einflüsse	-	-	-	-	-	2	-	1	1	-
innerorts	-	-	-	-	-	-	-	-	-	-
außerorts	-	-	-	-	-	2	-	1	1	-
Spurrillen im Zusammenhang mit Regen, Schnee oder Eis	-	-	-	-	-	-	-	-	-	-
innerorts	-	-	-	-	-	-	-	-	-	-
außerorts	-	-	-	-	-	-	-	-	-	-
Anderer Zustand der Straße	-	-	-	-	-	4	-	4	-	-
innerorts	-	-	-	-	-	-	-	-	-	-
außerorts	-	-	-	-	-	4	-	4	-	-
Nicht ordnungsgemäßer Zustand der Verkehrszeichen oder -einrichtungen	-	-	-	-	-	-	-	-	-	-
innerorts	-	-	-	-	-	-	-	-	-	-
außerorts	-	-	-	-	-	-	-	-	-	-
Mangelhafte Beleuchtung der Straße	-	-	-	-	-	-	-	-	-	-
innerorts	-	-	-	-	-	-	-	-	-	-
außerorts	-	-	-	-	-	-	-	-	-	-
Mangelhafte Sicherung von Bahnübergängen	-	-	-	-	-	-	-	-	-	-
innerorts	-	-	-	-	-	-	-	-	-	-
außerorts	-	-	-	-	-	-	-	-	-	-
Witterungseinflüsse										
Sichtbehinderung durch										
Nebel	-	-	-	-	-	-	-	-	-	-
innerorts	-	-	-	-	-	-	-	-	-	-
außerorts	-	-	-	-	-	-	-	-	-	-
starken Regen, Hagel, Schneegestöber usw	-	-	-	-	-	1	1	-	-	-
innerorts	-	-	-	-	-	1	1	-	-	-
außerorts	-	-	-	-	-	-	-	-	-	-
blendende Sonne	4	-	2	4	1	3	-	-	9	-
innerorts	3	-	2	1	1	2	-	-	7	-
außerorts	1	-	-	3	-	1	-	-	2	-
Seitenwind	1	-	1	-	-	-	-	-	-	-
innerorts	-	-	-	-	-	-	-	-	-	-
außerorts	1	-	1	-	-	-	-	-	-	-
Unwetter oder sonstige Witterungseinflüsse	1	-	-	1	-	1	-	-	1	-
innerorts	-	-	-	-	-	1	-	-	1	-
außerorts	1	-	-	1	-	-	-	-	-	-
Hindernisse										
Nicht oder unzureichend gesicherte Arbeitsstelle auf der Fahrbahn										
innerorts	-	-	-	-	-	-	-	-	-	-
außerorts	-	-	-	-	-	-	-	-	-	-
Wild auf der Fahrbahn	9	-	4	9	3	6	-	3	3	8
innerorts	2	-	-	2	-	2	-	2	-	2
außerorts	7	-	4	7	3	4	-	1	3	6
Anderes Tier auf der Fahrbahn	4	-	1	4	-	3	-	1	2	-
innerorts	1	-	-	1	-	1	-	1	-	-
außerorts	3	-	1	3	-	2	-	-	2	-
Sonstiges Hindernis auf der Fahrbahn	1	-	-	1	1	-	-	-	-	-
innerorts	1	-	-	1	-	-	-	-	-	-
außerorts	-	-	-	-	1	-	-	-	-	-
Sonstige Ursachen										
innerorts	32	1	8	33	5	23	-	3	22	4
außerorts	9	-	4	9	3	13	1	5	9	2

*) Die Tabelle enthält Mehrfachzählungen, weil bei einem Unfall bis zu acht Ursachen eingetragen werden.

Noch: 4. Ursachen von Straßenverkehrsunfällen
 Noch: 4.2 Straßenverkehrsunfälle und Verunglückte nach Unfallursachen *)

Ursache Ortslage	Unfälle mit Personen- schaden	Verunglückte			Schwerw. Unfälle mit Sach- schaden (i.e.S.)	Unfälle mit Personen- schaden	Verunglückte			Schwerw. Unfälle mit Sach- schaden (i.e.S.)
		Getötete	Schwer-	Leicht-			Getötete	Schwer-	Leicht-	
			verletzte					verletzte		
Januar bis August 2014										
Fehlverhalten der Fahrzeugführer										
Alkoholeinfluss	242	5	107	205	119	230	2	93	187	129
innerorts	147	1	51	134	79	137	2	49	115	75
außerorts	95	4	56	71	40	93	-	44	72	54
Einfluss anderer berauschender Mittel (z.B. Drogen, Rauschgift)	22	-	13	16	17	27	-	10	21	8
innerorts	14	-	5	10	11	16	-	3	16	4
außerorts	8	-	8	6	6	11	-	7	5	4
Übermüdung	44	3	20	46	21	43	-	20	43	20
innerorts	12	1	3	12	10	11	-	7	10	10
außerorts	32	2	17	34	11	32	-	13	33	10
Sonstige körperliche oder geistige Mängel	85	3	38	75	13	73	2	33	74	18
innerorts	48	1	21	42	7	38	1	13	38	13
außerorts	37	2	17	33	6	35	1	20	36	5
Benutzung der falschen Fahrbahn (auch Richtungsfahrbahn) oder verbotswidrige Benutzung anderer Straßenteile	119	3	38	112	15	116	1	31	109	15
innerorts	91	1	23	81	9	92	1	13	87	11
außerorts	28	2	15	31	6	24	-	18	22	4
Verstoß gegen das Rechtsfahrgebot	216	17	113	218	70	251	13	103	248	107
innerorts	87	1	22	90	32	94	-	30	99	48
außerorts	129	16	91	128	38	157	13	73	149	59
Nicht angepasste Geschwindigkeit mit gleichzeitigem Überschreiten der zulässigen Höchstgeschwindigkeit	38	7	23	28	8	26	4	16	18	5
innerorts	15	1	11	12	3	9	3	7	6	4
außerorts	23	6	12	16	5	17	1	9	12	1
Nicht angepasste Geschwindigkeit in anderen Fällen	947	29	407	886	327	1 042	31	407	922	532
innerorts	302	3	109	296	116	318	3	97	295	201
außerorts	645	26	298	590	211	724	28	310	627	331
Ungenügender Sicherheitsabstand	573	3	65	706	89	514	3	54	661	83
innerorts	400	-	35	483	67	348	-	23	441	62
außerorts	173	3	30	223	22	166	3	31	220	21
Starkes Bremsen des Vorausfahrenden ohne zwingenden Grund	8	-	1	12	3	14	-	-	15	1
innerorts	3	-	1	3	3	4	-	-	4	-
außerorts	5	-	-	9	-	10	-	-	11	1
Unzulässiges Rechtsüberholen	5	-	-	7	2	4	-	1	3	2
innerorts	5	-	-	7	2	3	-	1	2	-
außerorts	-	-	-	-	-	1	-	-	1	2
Überholen trotz Gegenverkehrs	33	2	20	29	11	36	3	13	47	14
innerorts	6	-	4	4	2	4	-	1	3	1
außerorts	27	2	16	25	9	32	3	12	44	13
Überholen trotz unklarer Verkehrslage	36	-	9	34	27	49	-	16	50	19
innerorts	19	-	5	15	9	22	-	4	24	5
außerorts	17	-	4	19	18	27	-	12	26	14
Überholen trotz unzureichender Sicht- verhältnisse	6	-	3	8	4	5	-	1	7	4
innerorts	-	-	-	-	-	1	-	-	1	-
außerorts	6	-	3	8	4	4	-	1	6	4
Überholen ohne Beachtung des nachfolgenden Verkehrs und/oder ohne rechtzeitige und deutliche Ankündigung des Ausscherens	17	1	3	18	17	22	-	4	22	15
innerorts	1	-	-	2	1	1	-	-	1	-
außerorts	16	1	3	16	16	21	-	4	21	15
Fehler beim Wiedereinordnen nach rechts	19	1	5	15	6	28	2	6	29	10
innerorts	6	-	1	6	1	7	-	1	6	1
außerorts	13	1	4	9	5	21	2	5	23	9
Sonstige Fehler beim Überholen (z.B. ohne genügenden Seitenabstand)	53	-	21	45	11	53	-	11	56	10
innerorts	30	-	6	28	3	15	-	1	16	5
außerorts	23	-	15	17	8	38	-	10	40	5
Fehler beim Überholtwerden	23	-	4	24	13	13	-	2	12	13
innerorts	5	-	1	5	3	5	-	-	5	3
außerorts	18	-	3	19	10	8	-	2	7	10
Nichtbeachten des Vorranges entgegen- kommender Fahrzeuge beim Vorbeifahren an haltenden Fahrzeugen, Absperrungen oder Hindernissen	15	-	2	18	3	8	-	-	9	3
innerorts	13	-	2	15	2	6	-	-	7	1
außerorts	2	-	-	3	1	2	-	-	2	2

*) Die Tabelle enthält Mehrfachzählungen, weil bei einem Unfall bis zu acht Ursachen eingetragen werden.

Noch: 4. Ursachen von Straßenverkehrsunfällen
 Noch: 4.2 Straßenverkehrsunfälle und Verunglückte nach Unfallursachen *)

Ursache Ortslage	Unfälle mit Personen- schaden	Verunglückte			Schwerw. Unfälle mit Sach- schaden (i.e.S.)	Unfälle mit Personen- schaden	Verunglückte			Schwerw. Unfälle mit Sach- schaden (i.e.S.)
		Getötete	Schwer-	Leicht-			Getötete	Schwer-	Leicht-	
			verletzte					verletzte		
		Noch: Januar bis August 2014					Noch: Januar bis August 2013			
Nichtbeachten des nachfolgenden Verkehrs beim Vorbeifahren an haltenden Fahrzeugen, Absperungen oder Hindernissen und/oder ohne rechtzeitige und deutliche Ankündigung des Aussererens	5	-	1	4	1	7	-	1	8	1
innerorts	3	-	1	2	-	5	-	1	5	-
außerorts	2	-	-	2	1	2	-	-	3	1
Nebeneinanderfahren, fehlerhaftes Wechseln des Fahrstreifens beim Nebeneinanderfahren oder Nichtbeachten des Reißverschlussverfahrens	48	-	11	52	17	51	-	8	54	23
innerorts	17	-	4	14	6	21	-	6	17	13
außerorts	31	-	7	38	11	30	-	2	37	10
Nichtbeachten der Regel "rechts vor links"	67	-	12	65	64	55	-	9	58	39
innerorts	65	-	12	63	62	54	-	8	54	39
außerorts	2	-	-	2	2	1	-	1	4	-
Nichtbeachten der die Vorfahrt regelnden Verkehrszeichen	484	-	82	578	283	494	6	102	562	267
innerorts	372	-	53	424	229	362	4	60	400	204
außerorts	112	-	29	154	54	132	2	42	162	63
Nichtbeachten der Vorfahrt des durchgehenden Verkehrs auf Autobahnen oder Kraffahrtstraßen	3	-	1	2	4	7	-	4	7	2
innerorts	-	-	-	-	2	-	-	-	-	-
außerorts	3	-	1	2	2	7	-	4	7	2
Nichtbeachten der Vorfahrt durch Fahrzeuge, die aus Feld- und Waldwegen kommen	10	-	2	14	4	19	-	5	21	3
innerorts	4	-	1	4	-	6	-	1	7	1
außerorts	6	-	1	10	4	13	-	4	14	2
Nichtbeachten der Verkehrsregelung durch Polizeibeamte oder Lichtzeichen	68	-	10	85	31	77	-	10	94	34
innerorts	59	-	8	71	27	67	-	5	81	27
außerorts	9	-	2	14	4	10	-	5	13	7
Nichtbeachten des Vorranges entgegenkommender Fahrzeuge	12	-	4	12	2	11	-	4	15	4
innerorts	6	-	2	5	2	10	-	4	13	3
außerorts	6	-	2	7	-	1	-	-	2	1
Nichtbeachten des Vorranges von Schienenfahrzeugen an Bahnübergängen	4	-	1	4	3	2	-	-	2	2
innerorts	4	-	1	4	1	2	-	-	2	1
außerorts	-	-	-	-	2	-	-	-	-	1
Fehler beim Abbiegen	285	-	63	301	108	259	2	58	293	103
innerorts	218	-	37	221	89	196	-	35	209	82
außerorts	67	-	26	80	19	63	2	23	84	21
Fehler beim Wenden oder Rückwärtsfahren	126	2	23	119	48	126	4	29	115	39
innerorts	121	2	19	116	44	113	4	24	96	35
außerorts	5	-	4	3	4	13	-	5	19	4
Fehler beim Einfahren in den fließenden Verkehr (z.B. aus einem Grundstück, von einem anderen Straßenteil oder beim Anfahren vom Fahrbahnrand)	147	-	20	144	26	174	1	26	160	25
innerorts	140	-	19	136	24	165	1	24	152	24
außerorts	7	-	1	8	2	9	-	2	8	1
Falsches Verhalten gegenüber Fußgängern an Fußgängerüberwegen	18	-	9	10	-	23	-	8	16	-
innerorts	18	-	9	10	-	23	-	8	16	-
außerorts	-	-	-	-	-	-	-	-	-	-
an Fußgängerfurten	11	-	5	8	-	14	1	4	10	-
innerorts	11	-	5	8	-	14	1	4	10	-
außerorts	-	-	-	-	-	-	-	-	-	-
beim Abbiegen	42	-	8	39	-	51	4	12	40	-
innerorts	42	-	8	39	-	50	4	12	39	-
außerorts	-	-	-	-	-	1	-	-	1	-
an Haltestellen (auch haltenden Schulbussen mit eingeschaltetem Warnblinklicht)	12	-	4	9	-	11	-	5	7	-
innerorts	12	-	4	9	-	11	-	5	7	-
außerorts	-	-	-	-	-	-	-	-	-	-
an anderen Stellen	157	4	46	119	-	151	2	47	118	-
innerorts	140	3	41	105	-	143	1	43	113	-
außerorts	17	1	5	14	-	8	1	4	5	-
Unzulässiges Halten oder Parken	3	-	-	3	1	2	-	-	2	2
innerorts	3	-	-	3	1	2	-	-	2	2
außerorts	-	-	-	-	-	-	-	-	-	-

*) Die Tabelle enthält Mehrfachzählungen, weil bei einem Unfall bis zu acht Ursachen eingetragen werden.

Noch: 4. Ursachen von Straßenverkehrsunfällen
 Noch: 4.2 Straßenverkehrsunfälle und Verunglückte nach Unfallursachen *)

Ursache Ortslage	Unfälle mit Personen- schaden	Verunglückte			Schwerw. Unfälle mit Sach- schaden (i.e.S.)	Unfälle mit Personen- schaden	Verunglückte			Schwerw. Unfälle mit Sach- schaden (i.e.S.)
		Getötete	Schwer-	Leicht-			Getötete	Schwer-	Leicht-	
			verletzte					verletzte		
Noch: Januar bis August 2014 Noch: Januar bis August 2013										
Mangelnde Sicherung haltender oder liegen- gebliebener Fahrzeuge und von Unfall- stellen sowie Schulbussen, bei denen										
Kinder ein- oder aussteigen	5	-	3	2	2	9	-	2	9	4
innerorts	4	-	2	2	2	6	-	2	4	3
außerorts	1	-	1	-	-	3	-	-	5	1
Verkehrswidriges Verhalten beim Ein- oder Aussteigen, Be- oder Entladen	20	1	5	14	-	13	-	2	12	1
innerorts	19	1	5	13	-	12	-	2	11	1
außerorts	1	-	-	1	-	1	-	-	1	-
Nichtbeachten der Beleuchtungs- vorschriften	2	-	2	-	-	5	1	2	2	-
innerorts	1	-	1	-	-	3	1	-	2	-
außerorts	1	-	1	-	-	2	-	2	-	-
Überladung, Überbesetzung	4	-	3	8	1	3	-	3	2	1
innerorts	3	-	3	5	-	2	-	2	1	-
außerorts	1	-	-	3	1	1	-	1	1	1
Unzureichend gesicherte Ladung oder Fahrzeugzubehörteile	7	1	1	9	11	3	1	-	2	10
innerorts	4	-	1	3	1	-	-	-	-	1
außerorts	3	1	-	6	10	3	1	-	2	9
Andere Fehler beim Fahrzeugführer	1 358	31	402	1 242	256	1 168	24	336	1 084	304
innerorts	831	9	198	759	146	666	6	146	601	151
außerorts	527	22	204	483	110	502	18	190	483	153
Technische Mängel, Wartungsmängel										
Beleuchtung	4	1	3	1	-	4	-	-	5	-
innerorts	-	-	-	-	-	4	-	-	5	-
außerorts	4	1	3	1	-	-	-	-	-	-
Bereifung	19	-	7	21	12	25	2	8	24	8
innerorts	3	-	1	2	-	3	-	1	3	-
außerorts	16	-	6	19	12	22	2	7	21	8
Bremsen	18	-	7	15	1	14	-	5	17	2
innerorts	15	-	6	13	1	8	-	2	7	1
außerorts	3	-	1	2	-	6	-	3	10	1
Lenkung	4	-	1	4	3	2	-	1	1	2
innerorts	1	-	-	1	2	-	-	-	-	2
außerorts	3	-	1	3	1	2	-	1	1	-
Zugvorrichtung	1	-	2	1	-	-	-	-	-	-
innerorts	1	-	2	1	-	-	-	-	-	-
außerorts	-	-	-	-	-	-	-	-	-	-
Andere Mängel	19	-	7	13	4	21	-	4	25	4
innerorts	9	-	3	7	2	8	-	3	7	1
außerorts	10	-	4	6	2	13	-	1	18	3

*) Die Tabelle enthält Mehrfachzählungen, weil bei einem Unfall bis zu acht Ursachen eingetragen werden.

Noch: 4. Ursachen von Straßenverkehrsunfällen
 Noch: 4.2 Straßenverkehrsunfälle und Verunglückte nach Unfallursachen^{*)}

Ursache Ortslage	Unfälle mit Personen- schaden	Verunglückte			Schwerw. Unfälle mit Sach- schaden (i.e.S.)	Unfälle mit Personen- schaden	Verunglückte			Schwerw. Unfälle mit Sach- schaden (i.e.S.)
		Getötete	Schwer-	Leicht-			Getötete	Schwer-	Leicht-	
			verletzte					verletzte		
Noch: Januar bis August 2014 Noch: Januar bis August 2013										
Fehlverhalten der Fußgänger										
Alkoholeinfluss	5	-	3	3	-	6	-	7	1	-
innerorts	4	-	3	2	-	3	-	2	1	-
außerorts	1	-	-	1	-	3	-	5	-	-
Einfluss anderer berauschender Mittel (z.B. Drogen, Rauschgift)	-	-	-	-	-	1	-	1	-	1
innerorts	-	-	-	-	-	1	-	1	-	1
außerorts	-	-	-	-	-	-	-	-	-	-
Übermüdung	-	-	-	-	-	-	-	-	-	-
innerorts	-	-	-	-	-	-	-	-	-	-
außerorts	-	-	-	-	-	-	-	-	-	-
Sonstige körperliche oder geistige Mängel	3	-	2	1	-	3	-	3	-	1
innerorts	2	-	1	1	-	2	-	2	-	1
außerorts	1	-	1	-	-	1	-	1	-	-
Falsches Verhalten										
beim Überschreiten der Fahrbahn an Stellen, an denen der Fußgängerverkehr durch Polizeibeamte oder Lichtzeichen geregelt war	4	1	1	3	-	7	-	5	3	-
innerorts	4	1	1	3	-	7	-	5	3	-
außerorts	-	-	-	-	-	-	-	-	-	-
auf Fußgängerüberwegen ohne Verkehrsrege- lung durch Polizeibeamte oder Licht- zeichen	-	-	-	-	-	-	-	-	-	-
innerorts	-	-	-	-	-	-	-	-	-	-
außerorts	-	-	-	-	-	-	-	-	-	-
in der Nähe von Kreuzungen oder Ein- mündungen, Lichtzeichenanlagen oder Fußgängerüberwegen bei dichtem Verkehr	6	-	4	2	-	6	-	5	2	-
innerorts	6	-	4	2	-	6	-	5	2	-
außerorts	-	-	-	-	-	-	-	-	-	-
an anderen Stellen:										
durch plötzliches Hervortreten hinter Sichhindernissen	19	-	7	14	-	14	-	11	7	-
innerorts	19	-	7	14	-	14	-	11	7	-
außerorts	-	-	-	-	-	-	-	-	-	-
ohne auf den Fahrzeugverkehr zu achten	51	-	18	39	1	42	3	25	22	-
innerorts	47	-	18	35	1	42	3	25	22	-
außerorts	4	-	-	4	-	-	-	-	-	-
durch sonstiges falsches Verhalten	5	-	3	2	-	5	-	7	-	-
innerorts	5	-	3	2	-	4	-	4	-	-
außerorts	-	-	-	-	-	1	-	3	-	-
Nichtbenutzen des Gehweges	1	-	-	1	-	4	-	2	2	-
innerorts	1	-	-	1	-	4	-	2	2	-
außerorts	-	-	-	-	-	-	-	-	-	-
Nichtbenutzen der vorgeschriebenen Straßenseite	2	-	1	1	-	2	-	1	1	-
innerorts	-	-	-	-	-	1	-	-	1	-
außerorts	2	-	1	1	-	1	-	1	-	-
Spielen auf oder neben der Fahrbahn	-	-	-	-	-	1	-	1	-	-
innerorts	-	-	-	-	-	1	-	1	-	-
außerorts	-	-	-	-	-	-	-	-	-	-
Andere Fehler der Fußgänger	19	-	10	13	-	23	-	8	16	3
innerorts	17	-	9	12	-	20	-	7	14	3
außerorts	2	-	1	1	-	3	-	1	2	-

*) Die Tabelle enthält Mehrfachzählungen, weil bei einem Unfall bis zu acht Ursachen eingetragen werden

Noch: 4. Ursachen von Straßenverkehrsunfällen
 Noch: 4.2 Straßenverkehrsunfälle und Verunglückte nach Unfallursachen ¹⁾

Ursache Ortslage	Unfälle mit Personen- schaden	Verunglückte			Schwerw. Unfälle mit Sach- schaden (i.e.S.)	Unfälle mit Personen- schaden	Verunglückte			Schwerw. Unfälle mit Sach- schaden (i.e.S.)
		Getötete	Schwer-	Leicht-			Getötete	Schwer-	Leicht-	
			verletzte					verletzte		
Noch: Januar bis August 2014										
Noch: Januar bis August 2013										
Straßenverhältnisse										
Verunreinigung durch ausgeflossenes Öl	10	-	3	10	3	5	-	1	5	1
innerorts	6	-	-	7	2	2	-	1	1	-
außerorts	4	-	3	3	1	3	-	-	4	1
Anderere Verunreinigungen durch Straßenbenutzer	1	-	1	-	-	1	-	-	1	-
innerorts	-	-	-	-	-	1	-	-	1	-
außerorts	1	-	1	-	-	-	-	-	-	-
Schnee, Eis	58	1	16	54	55	306	4	80	303	291
innerorts	22	-	4	19	27	84	1	13	91	112
außerorts	36	1	12	35	28	222	3	67	212	179
Regen	105	2	39	110	48	46	1	24	35	32
innerorts	26	-	4	26	7	14	-	9	13	6
außerorts	79	2	35	84	41	32	1	15	22	26
Anderere Einflüsse	16	-	7	9	-	3	-	1	2	2
innerorts	7	-	2	5	-	1	-	-	1	2
außerorts	9	-	5	4	-	2	-	1	1	-
Spurrillen im Zusammenhang mit Regen, Schnee oder Eis	-	-	-	-	-	3	-	-	3	1
innerorts	-	-	-	-	-	-	-	-	-	1
außerorts	-	-	-	-	-	3	-	-	3	-
Anderer Zustand der Straße	18	-	11	11	2	31	1	16	23	3
innerorts	11	-	5	7	1	12	-	5	12	2
außerorts	7	-	6	4	1	19	1	11	11	1
Nicht ordnungsgemäßer Zustand der Verkehrszeichen oder -einrichtungen	-	-	-	-	-	-	-	-	-	1
innerorts	-	-	-	-	-	-	-	-	-	1
außerorts	-	-	-	-	-	-	-	-	-	-
Mangelhafte Beleuchtung der Straße	-	-	-	-	1	1	1	-	-	-
innerorts	-	-	-	-	1	1	1	-	-	-
außerorts	-	-	-	-	-	-	-	-	-	-
Mangelhafte Sicherung von Bahnübergängen	-	-	-	-	-	-	-	-	-	-
innerorts	-	-	-	-	-	-	-	-	-	-
außerorts	-	-	-	-	-	-	-	-	-	-
Witterungseinflüsse										
Sichtbehinderung durch										
Nebel	14	-	2	19	9	7	-	3	8	3
innerorts	5	-	-	10	4	-	-	-	-	1
außerorts	9	-	2	9	5	7	-	3	8	2
starken Regen, Hagel, Schneegestöber usw.	6	1	3	4	4	11	2	3	7	5
innerorts	2	-	1	1	1	6	2	2	3	-
außerorts	4	1	2	3	3	5	-	1	4	5
blendende Sonne	47	-	10	48	13	30	-	8	35	4
innerorts	37	-	6	35	11	18	-	6	20	3
außerorts	10	-	4	13	2	12	-	2	15	1
Seitenwind	4	1	3	1	-	3	-	1	2	1
innerorts	-	-	-	-	-	-	-	-	-	-
außerorts	4	1	3	1	-	3	-	1	2	1
Unwetter oder sonstige Witterungseinflüsse	7	-	3	7	3	4	-	-	4	-
innerorts	1	-	1	-	1	2	-	-	2	-
außerorts	6	-	2	7	2	2	-	-	2	-
Hindernisse										
Nicht oder unzureichend gesicherte Arbeitsstelle auf der Fahrbahn	3	-	-	3	-	-	-	-	-	-
innerorts	3	-	-	3	-	-	-	-	-	-
außerorts	-	-	-	-	-	-	-	-	-	-
Wild auf der Fahrbahn	44	-	11	40	31	26	-	7	22	40
innerorts	3	-	-	3	2	4	-	2	2	6
außerorts	41	-	11	37	29	22	-	5	20	34
Anderes Tier auf der Fahrbahn	14	-	3	12	2	14	-	3	12	2
innerorts	5	-	-	5	1	9	-	2	7	1
außerorts	9	-	3	7	1	5	-	1	5	1
Sonstiges Hindernis auf der Fahrbahn	7	-	3	4	2	7	-	3	4	4
innerorts	5	-	2	3	-	1	-	1	-	2
außerorts	2	-	1	1	2	6	-	2	4	2
Sonstige Ursachen	253	4	78	246	44	176	3	44	170	36
innerorts	176	4	38	172	33	110	-	19	104	25
außerorts	77	-	40	74	11	66	3	25	66	11

¹⁾ Die Tabelle enthält Mehrfachzählungen, weil bei einem Unfall bis zu acht Ursachen eingetragen werden.

5. Straßenverkehrsunfälle und Verunglückte nach Kreisen

Kreisfreie Stadt Landkreis Land Ortslage	Unfälle insgesamt	Davon					Verun- glückte Personen insgesamt	Davon		
		mit Personen- schaden	mit nur Sach- schaden	davon				Getötete	Schwer-	Leicht-
				schwerwie- gende Unfälle mit Sachschaden (im engeren Sinne) ¹⁾	sonstige Sachschadens- unfälle unter dem Einfluss berauschender Mittel ²⁾	übrige Sach- schadens- unfälle				
August 2014										
Stadt Erfurt	418	47	371	17	2	352	64	1	9	54
innerorts	374	36	338	13	2	323	47	-	9	38
außerorts ohne Autobahn	22	6	16	4	-	12	9	1	-	8
auf Autobahnen	22	5	17	-	-	17	8	-	-	8
Stadt Gera	144	21	123	7	3	113	26	-	1	25
innerorts	129	19	110	4	3	103	24	-	1	23
außerorts ohne Autobahn	8	1	7	2	-	5	1	-	-	1
auf Autobahnen	7	1	6	1	-	5	1	-	-	1
Stadt Jena	233	27	206	6	-	200	31	-	5	26
innerorts	202	21	181	5	-	176	24	-	3	21
außerorts ohne Autobahn	7	1	6	-	-	6	2	-	-	2
auf Autobahnen	24	5	19	1	-	18	5	-	2	3
Stadt Suhl	47	4	43	-	1	42	4	-	2	2
innerorts	42	3	39	-	1	38	3	-	2	1
außerorts ohne Autobahn	2	1	1	-	-	1	1	-	-	1
auf Autobahnen	3	-	3	-	-	3	-	-	-	-
Stadt Weimar	113	14	99	4	2	93	15	-	3	12
innerorts	99	13	86	2	2	82	14	-	3	11
außerorts ohne Autobahn	11	1	10	1	-	9	1	-	-	1
auf Autobahnen	3	-	3	1	-	2	-	-	-	-
Stadt Eisenach	109	16	93	4	1	88	21	-	2	19
innerorts	93	10	83	2	1	80	12	-	1	11
außerorts ohne Autobahn	14	5	9	2	-	7	8	-	-	8
auf Autobahnen	2	1	1	-	-	1	1	-	1	-
Eichsfeld	214	36	178	9	2	167	48	1	13	34
innerorts	108	20	88	3	1	84	22	1	6	15
außerorts ohne Autobahn	83	13	70	5	1	64	22	-	6	16
auf Autobahnen	23	3	20	1	-	19	4	-	1	3
Nordhausen	191	29	162	6	2	154	36	-	10	26
innerorts	124	18	106	2	2	102	24	-	6	18
außerorts ohne Autobahn	50	9	41	4	-	37	9	-	2	7
auf Autobahnen	17	2	15	-	-	15	3	-	2	1
Wartburgkreis	207	34	173	9	1	163	38	-	17	21
innerorts	107	16	91	4	1	86	17	-	5	12
außerorts ohne Autobahn	81	18	63	4	-	59	21	-	12	9
auf Autobahnen	19	-	19	1	-	18	-	-	-	-
Unstrut-Hainich-Kreis	228	39	189	6	1	182	46	1	10	35
innerorts	162	21	141	4	1	136	23	1	3	19
außerorts ohne Autobahn	66	18	48	2	-	46	23	-	7	16
auf Autobahnen	-	-	-	-	-	-	-	-	-	-
Kyffhäuserkreis	169	22	147	4	3	140	29	-	5	24
innerorts	99	14	85	3	2	80	14	-	2	12
außerorts ohne Autobahn	68	8	60	1	1	58	15	-	3	12
auf Autobahnen	2	-	2	-	-	2	-	-	-	-
Schmalkalden-Meiningen	178	17	161	6	2	153	27	1	3	23
innerorts	116	9	107	5	1	101	13	-	1	12
außerorts ohne Autobahn	50	8	42	-	1	41	14	1	2	11
auf Autobahnen	12	-	12	1	-	11	-	-	-	-

1) Straftatbestand oder Ordnungswidrigkeit und gleichzeitig mindestens ein Kfz nicht mehr fahrbereit

2) Unfallbeteiligter stand unter dem Einfluss berauschender Mittel und alle beteiligten Kfz waren fahrbereit.

Noch: 5. Straßenverkehrsunfälle und Verunglückte nach Kreisen

Kreisfreie Stadt Landkreis Land Ortslage	Unfälle insgesamt	Davon					Verun- glückte Personen insgesamt	Davon		
		mit Personen- schaden	mit nur Sach- schaden	davon				Getötete	Schwer- verletzte	Leicht- verletzte
				schwerwie- gende Unfälle mit Sachschaden (im engeren Sinne) ¹⁾	Sonstige Sachschadens- unfälle unter dem Einfluss berauschender Mittel ²⁾	übrige Sach- schadens- unfälle				
Noch: August 2014										
Gotha	267	33	234	13	1	220	44	-	12	32
innerorts	169	18	151	7	1	143	21	-	5	16
außerorts ohne Autobahn	72	15	57	6	-	51	23	-	7	16
auf Autobahnen	26	-	26	-	-	26	-	-	-	-
Sömmerda	113	15	98	4	-	94	20	-	6	14
innerorts	56	6	50	2	-	48	7	-	-	7
außerorts ohne Autobahn	56	9	47	2	-	45	13	-	6	7
auf Autobahnen	1	-	1	-	-	1	-	-	-	-
Hildburghausen	58	7	51	2	-	49	9	-	1	8
innerorts	18	2	16	-	-	16	3	-	1	2
außerorts ohne Autobahn	28	4	24	2	-	22	5	-	-	5
auf Autobahnen	12	1	11	-	-	11	1	-	-	1
Ilm-Kreis	192	18	174	9	1	164	23	-	8	15
innerorts	111	9	102	4	1	97	10	-	3	7
außerorts ohne Autobahn	55	7	48	2	-	46	9	-	4	5
auf Autobahnen	26	2	24	3	-	21	4	-	1	3
Weimarer Land	173	23	150	8	3	139	29	-	10	19
innerorts	101	13	88	3	3	82	19	-	5	14
außerorts ohne Autobahn	45	5	40	3	-	37	5	-	4	1
auf Autobahnen	27	5	22	2	-	20	5	-	1	4
Sonneberg	103	12	91	11	1	79	17	-	5	12
innerorts	71	6	65	5	1	59	6	-	2	4
außerorts ohne Autobahn	32	6	26	6	-	20	11	-	3	8
auf Autobahnen	-	-	-	-	-	-	-	-	-	-
Saalfeld-Rudolstadt	206	38	168	4	1	163	53	1	17	35
innerorts	135	20	115	2	-	113	23	-	6	17
außerorts ohne Autobahn	71	18	53	2	1	50	30	1	11	18
auf Autobahnen	-	-	-	-	-	-	-	-	-	-
Saale-Holzland-Kreis	182	23	159	8	-	151	32	-	9	23
innerorts	67	8	59	4	-	55	8	-	4	4
außerorts ohne Autobahn	44	2	42	2	-	40	2	-	-	2
auf Autobahnen	71	13	58	2	-	56	22	-	5	17
Saale-Orla-Kreis	238	30	208	10	3	195	54	-	12	42
innerorts	104	11	93	3	1	89	16	-	3	13
außerorts ohne Autobahn	96	11	85	5	1	79	19	-	5	14
auf Autobahnen	38	8	30	2	1	27	19	-	4	15
Greiz	171	25	146	6	-	140	37	-	7	30
innerorts	92	10	82	3	-	79	14	-	2	12
außerorts ohne Autobahn	66	12	54	3	-	51	16	-	4	12
auf Autobahnen	13	3	10	-	-	10	7	-	1	6
Altenburger Land	167	21	146	2	1	143	26	-	8	18
innerorts	119	14	105	1	-	104	14	-	6	8
außerorts ohne Autobahn	42	5	37	-	1	36	10	-	2	8
auf Autobahnen	6	2	4	1	-	3	2	-	-	2
Thüringen	4 121	551	3 570	155	31	3 384	729	5	175	549
innerorts	2 698	317	2 381	81	24	2 276	378	2	79	297
außerorts ohne Autobahn	1 069	183	886	58	6	822	269	3	78	188
auf Autobahnen	354	51	303	16	1	286	82	-	18	64
davon										
kreisfreie Städte	1 064	129	935	38	9	888	161	1	22	138
Landkreise	3 057	422	2 635	117	22	2 496	568	4	153	411

1) Straftatbestand oder Ordnungswidrigkeit und gleichzeitig mindestens ein Kfz nicht mehr fahrbereit
2) Unfallbeteiligter stand unter dem Einfluss berauschender Mittel und alle beteiligten Kfz waren fahrbereit.

6. Straßenverkehrsunfälle unter Alkoholeinwirkung sowie Verunglückte nach Kreisen

Kreisfreie Stadt Landkreis Land	Unfälle unter Alkohol- einfluss insgesamt	Davon					Verun- glückte Personen insgesamt	Davon		
		mit Personenschaden			mit nur Sachschaden			Getötete	Schwer- verletzte	Leicht- verletzte
		mit Getöteten	mit Schwer- verletzten	mit Leicht- verletzten	schwerwie- gende Unfälle (im engeren Sinne) ¹⁾	sonstige Unfälle unter dem Einfluss berauschender Mittel ²⁾				
August 2014										
Stadt Erfurt	3	-	1	-	1	1	1	-	1	-
Stadt Gera	8	-	-	4	1	3	5	-	-	5
Stadt Jena	4	-	-	2	2	-	3	-	-	3
Stadt Suhl	1	-	-	-	-	1	-	-	-	-
Stadt Weimar	4	-	-	2	-	2	2	-	-	2
Stadt Eisenach	4	-	-	1	2	1	1	-	-	1
Eichsfeld	7	-	2	2	1	2	7	-	3	4
Nordhausen	3	-	-	1	-	2	1	-	-	1
Wartburgkreis	1	-	-	-	-	1	-	-	-	-
Unstrut-Hainich-Kreis	1	-	-	-	-	1	-	-	-	-
Kyffhäuserkreis	3	-	-	-	-	3	-	-	-	-
Schmalkalden-Meiningen	3	-	-	1	-	2	1	-	-	1
Gotha	2	-	-	1	-	1	2	-	-	2
Sömmerda	3	-	1	1	1	-	2	-	1	1
Hildburghausen	-	-	-	-	-	-	-	-	-	-
Ilm-Kreis	2	-	1	-	-	1	1	-	1	-
Weimarer Land	5	-	-	-	4	1	-	-	-	-
Sonneberg	1	-	-	-	1	-	-	-	-	-
Saalfeld-Rudolstadt	4	-	2	1	-	1	3	-	2	1
Saale-Holzland-Kreis	1	-	-	1	-	-	1	-	-	1
Saale-Orla-Kreis	4	-	-	1	-	3	1	-	-	1
Greiz	2	-	1	1	-	-	4	-	1	3
Altenburger Land	2	-	1	-	-	1	2	-	1	1
Thüringen	68	-	9	19	13	27	37	-	10	27
davon										
kreisfreie Städte	24	-	1	9	6	8	12	-	1	11
Landkreise	44	-	8	10	7	19	25	-	9	16

1) Straftatbestand oder Ordnungswidrigkeit und gleichzeitig mindestens ein Kfz nicht mehr fahrbereit

2) Unfallbeteiligter stand unter dem Einfluss berauscher Mittel und alle beteiligten Kfz waren fahrbereit.

