



# Statistischer Bericht

HI - m 9 / 14

## **Straßenverkehrsunfälle in Thüringen September 2014 - vorläufige Ergebnisse -**

---

Bestell - Nr. 08 102

## Zeichenerklärung

- 0 weniger als die Hälfte von 1 in der letzten besetzten Stelle, jedoch mehr als nichts
- nichts vorhanden (genau Null)
- . Zahlenwert unbekannt oder geheim zu halten
- ... Angabe fällt später an
- / Zahlenwert nicht sicher genug
- x Tabellenfach gesperrt, weil Aussage nicht sinnvoll
- ( ) Aussagewert eingeschränkt
- r berichtigte Zahl
- p vorläufige Zahl

Anmerkung: Abweichungen in den Summen erklären sich aus dem Runden von Einzelwerten.

Herausgeber:

Thüringer Landesamt für Statistik  
Europaplatz 3, 99091 Erfurt  
Postfach 90 01 63, 99104 Erfurt

Telefon: 0361 37-84642/84647  
Telefax: 0361 37-84699  
Internet: [www.statistik.thueringen.de](http://www.statistik.thueringen.de)  
E-Mail: [auskunft@statistik.thueringen.de](mailto:auskunft@statistik.thueringen.de)

Auskunft erteilt:

Referat: Preise, Verdienste, Arbeitskosten,  
Verkehr, Dienstleistungen  
Telefon: 0361 37-84475

Herausgegeben im November 2014

Heft-Nr.: 238 / 14  
Preis: 6,25 EUR

© Thüringer Landesamt für Statistik, Erfurt, 2014  
Vervielfältigung und Verbreitung, auch auszugsweise, mit Quellenangabe gestattet.

## **Inhaltsverzeichnis**

	Seite
Vorbemerkungen	2
<b>Tabellen</b>	
1. Straßenverkehrsunfälle und Verunglückte	
1.1 Gesamtübersicht	4
1.2 Nach Tagesdatum und Ortslage	6
1.3 Nach Straßenarten	8
1.4 Nach Unfallarten	9
1.5 Nach Unfalltypen	10
1.6 Nach Art der Verkehrsbeteiligung und Ortslage	11
1.7 Nach Unfallkategorien und Ortslage	13
2. Getötete und Verletzte im Straßenverkehr	
2.1 Nach Art der Verkehrsbeteiligung	14
2.2 Nach Art der Verkehrsbeteiligung, Altersgruppen und Geschlecht	16
2.3 Nach Altersgruppen und Geschlecht	24
3. An Straßenverkehrsunfällen beteiligte Fahrzeugführer und Fußgänger	
3.1 Beteiligte nach Art der Verkehrsbeteiligung	26
3.2 Beteiligte an Unfällen mit Personenschaden nach Art der Verkehrsbeteiligung und Altersgruppen	27
3.3 Hauptverursacher nach Art der Verkehrsbeteiligung, Altersgruppen und Geschlecht	29
4. Ursachen von Straßenverkehrsunfällen	
4.1 Fehlverhalten der Fahrzeugführer bei Straßenverkehrsunfällen mit Personenschaden	31
4.2 Straßenverkehrsunfälle und Verunglückte nach Unfallursachen	32
5. Straßenverkehrsunfälle und Verunglückte nach Kreisen	42
6. Straßenverkehrsunfälle unter Alkoholeinwirkung sowie Verunglückte nach Kreisen	44
<b>Grafik</b>	
Straßenverkehrsunfälle mit Personenschaden und dabei verunglückte Personen	5

## Vorbemerkungen

## Rechtsgrundlage

Die Rechtsgrundlage für die Durchführung der Straßenverkehrsunfallstatistik bildet das Verkehrsstatistikgesetz in der Fassung der Bekanntmachung vom 20. Februar 2004 (BGBl. I S. 318), zuletzt geändert durch Artikel 19 des Gesetzes vom 7. September 2007 (BGBl. I S. 2246), in Verbindung mit dem Gesetz über die Statistik für Bundeszwecke (Bundesstatistikgesetz - BStatG) vom 22. Januar 1987 (BGBl. I S. 462, 565), zuletzt geändert durch Artikel 13 des Gesetzes vom 25. Juli 2013 (BGBl. I S. 2749).

## Methodische Hinweise

Ein für die Straßenverkehrsunfallstatistik meldepflichtiger Unfall liegt vor, wenn infolge des Fahrverkehrs auf öffentlichen Straßen und Plätzen Personen getötet oder verletzt oder Sachschäden verursacht worden sind. Auskunftspflichtig sind die Polizeidienststellen, deren Beamte den Unfall aufgenommen haben. Daraus folgt, dass die Statistik nur solche Unfälle erfasst, zu denen die Polizei herangezogen wurde. Grundlage für die Statistik der Straßenverkehrsunfälle sind die auf maschinenlesbaren Datenträgern übergebenen Angaben der Verkehrsunfallanzeigen sowie die Meldungen über die sonstigen Sachschadensunfälle ohne Alkoholeinwirkung, die entsprechend o.g. Gesetz nur anzahlmäßig erfasst werden und im vorliegenden Bericht lediglich in den Tabellen 1 und 13 ausgewiesen werden.

Jeder Unfall wird nur einmal ausgewiesen. Das Zuordnungskriterium ist die jeweils schwerste Unfallfolge. Alle Angaben der Vormonate des Berichtsjahres sind um Nachmeldungen bereinigt, die Angaben des Vorjahres sind endgültig.

Bei der Ermittlung der Unfallursache werden von dem den Unfall aufnehmenden Polizeibeamten die vorläufig festgestellten Ursachen von höchstens zwei Beteiligten angegeben, welche die wesentlichsten Ursachen für den Unfall gesetzt haben. Hierbei können für die betreffenden Beteiligten jeweils bis zu drei Ursachen angegeben werden. Wenn auch äußere Umstände, wie z.B. Straßenverhältnisse, Witterungseinflüsse und Hindernisse auf der Fahrbahn, für den Unfall ursächlich waren, so werden außerdem je Unfall bis zu zwei "allgemeine Ursachen" festgehalten. Die Gesamtzahl der von der Statistik ausgewiesenen Ursachen ist daher immer größer als die Zahl der Unfälle.

## Erläuterung der Begriffe

### Unfälle mit Personenschaden

Unfälle, bei denen infolge des Fahrverkehrs auf öffentlichen Straßen und Plätzen Personen getötet oder verletzt werden, unabhängig von der Höhe des Sachschadens.

### Unfälle mit nur Sachschaden

#### - Schwerwiegender Unfall mit Sachschaden (im engeren Sinne):

Unfall mit Straftatbestand oder Ordnungswidrigkeit (Bußgeld). Gleichzeitig muss mindestens ein Kraftfahrzeug auf Grund eines Unfallschadens von der Unfallstelle abgeschleppt werden (nicht fahrbereit).

#### - Sonstiger Sachschadensunfall unter dem Einfluss berauschender Mittel :

Unfallbeteiligter steht unter dem Einfluss von Alkohol oder anderer berauschender Mittel.

Alle beteiligten Kraftfahrzeuge sind fahrbereit.

#### - Übriger Sachschadensunfall:

Alle übrigen Sachschadensunfälle. Dazu zählen alle Sachschadensunfälle

1. die im Verwarngeldverfahren abgeschlossen werden können, unabhängig von der Fahrbereitschaft beteiligter Fahrzeuge

2. mit Straftatbestand oder Ordnungswidrigkeit (Bußgeld), aber nicht unter dem Einfluss von Alkohol oder anderer berauschender Mittel. Alle Kraftfahrzeuge sind fahrbereit.

## Beteiligte

Als Beteiligte an einem Straßenverkehrsunfall werden alle Fahrzeugführer oder Fußgänger erfasst, die selbst oder deren Fahrzeug Schäden erlitten oder hervorgerufen haben. Mitfahrer zählen in der Statistik nicht zu den Unfallbeteiligten.

### **Hauptverursacher**

Beteiligter, der nach dem ersten Anschein die wesentlichste Ursache zum Unfall gesetzt hat.

### **Verunglückte**

Als Verunglückte zählen alle Personen (auch Mitfahrer), die bei einem Straßenverkehrsunfall getötet oder verletzt wurden. Bei den Verletzten wird noch unterschieden nach Schwerverletzten und Leichtverletzten. Erfasst werden als

**- Getötete:**

Personen, die sofort an der Unfallstelle oder innerhalb von 30 Tagen an den Unfallfolgen sterben.

**- Schwerverletzte:**

Personen, die zur stationären Behandlung (mindestens 24 Stunden) in ein Krankenhaus aufgenommen werden.

**- Leichtverletzte:**

Hierzu zählen alle übrigen Verletzten.

### **Unfälle auf Autobahnen**

Unfälle auf Autobahnen gelten generell als Unfälle außerhalb von Ortschaften.

### **Unfälle in Ortschaften**

Als Unfälle innerhalb von Ortschaften gelten Unfälle, die sich innerhalb der mit gelben Ortstafeln kenntlich gemachten geschlossenen Ortschaften ereignet haben. Andernfalls handelt es sich um Unfälle außerhalb von Ortschaften.

### **Unfallart**

Die Unfallart beschreibt vom gesamten Unfallablauf die Bewegungsrichtung der beteiligten Fahrzeuge zueinander beim ersten Zusammenstoß auf der Fahrbahn oder, wenn es nicht zum Zusammenstoß gekommen ist, die erste mechanische Einwirkung auf einen Verkehrsteilnehmer. Es werden zehn Unfallarten unterschieden, die in der "Systematik der Unfallarten zur Straßenverkehrsunfallstatistik ab 1975" im Einzelnen definiert sind.

### **Unfalltyp**

Der Unfalltyp beschreibt die Konfliktsituation, die zum Unfall führte, d.h. die Phase des Verkehrsgeschehens, in der ein Fehlverhalten oder eine sonstige Ursache den weiteren Ablauf nicht mehr kontrollierbar machte.

Unterschieden werden folgende sieben Unfalltypen:

- Fahrnfall
- Abbiegeunfall
- Einbiegen/Kreuzen-Unfall
- Überschreitenunfall
- Unfall durch ruhenden Verkehr
- Unfall im Längsverkehr
- Sonstiger Unfall

### **Art der Verkehrsbeteiligung**

In der Art der Verkehrsbeteiligung werden die an Unfällen beteiligten Verkehrsmittel (z.B. Pkw, Lkw oder Kraftrad) zugeordnet und in einer bundeseinheitlich gültigen Schlüssel-systematik differenziert dargestellt. Diese Schlüssel-systematik wurde am 1. Januar 2014 durch eine Reihe neuer Verkehrsbeteiligungsarten erweitert. Damit ist ein Vergleich zu Vorjahren und Vorjahresmonaten nicht oder nur eingeschränkt möglich. Ausführliche Erläuterungen zu den Arten der Verkehrsbeteiligung finden Sie unter dem Link:  
<http://www.statistik.thueringen.de/datenbank/defAuswahl.asp>

### **Abkürzungen**

i.e.S.           im engeren Sinne  
schwerw.       schwerwiegend

**1. Straßenverkehrsunfälle und Verunglückte**  
**1.1 Gesamtübersicht**

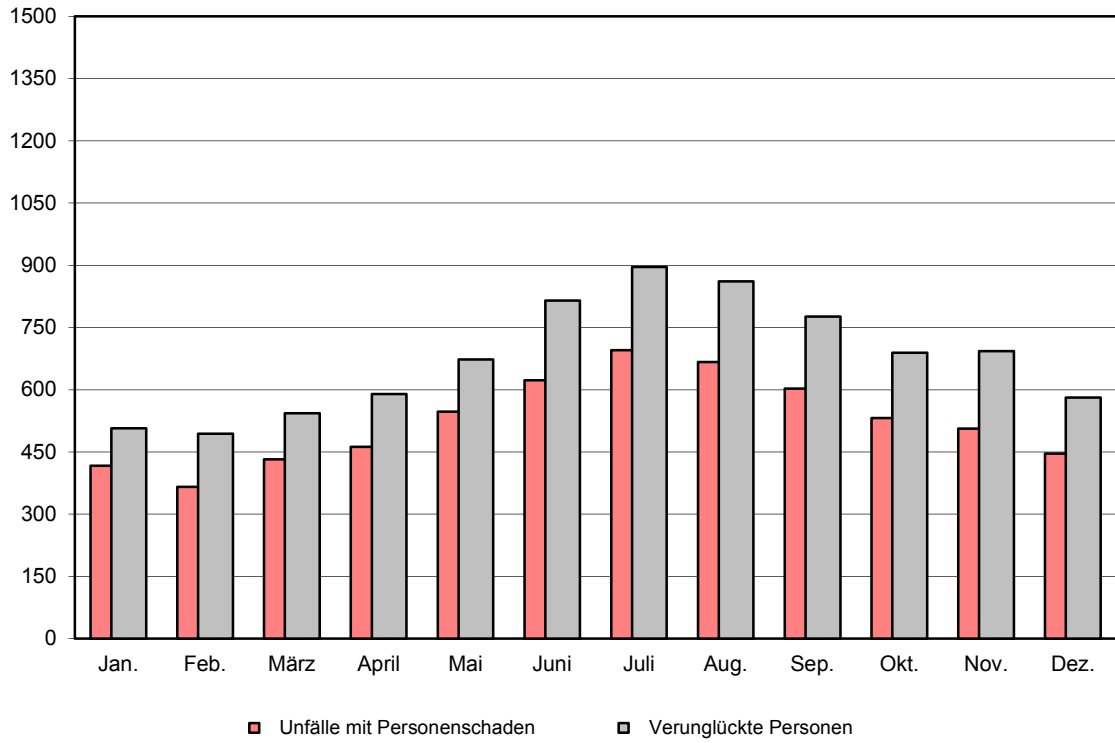
Unfallkategorie  Verunglückte Personen	September		Zu- bzw. Abnahme (-) September 2014 gegenüber		Januar bis September		Zu- bzw. Abnahme (-) gegenüber dem gleichen Zeitraum des Vorjahres	
	2014	2013	September 2013		2014	2013	Anzahl	%
	Anzahl		Anzahl	%	Anzahl			
<b>Unfälle</b>	<b>4 362</b>	<b>4 483</b>	<b>- 121</b>	<b>- 2,7</b>	<b>39 150</b>	<b>40 268</b>	<b>-1 118</b>	<b>- 2,8</b>
davon								
Unfälle mit Personenschaden	568	603	- 35	- 5,8	4 924	4 812	112	2,3
darunter unter Alkoholeinwirkung	26	29	- 3	- 10,3	275	265	10	3,8
davon								
Unfälle mit Getöteten	11	15	- 4	- 26,7	85	86	- 1	- 1,2
Unfälle mit Verletzten	557	588	- 31	- 5,3	4 839	4 726	113	2,4
davon								
Unfälle mit Schwerverletzten	116	168	- 52	- 31,0	1 174	1 160	14	1,2
Unfälle mit Leichtverletzten	441	420	21	5,0	3 665	3 566	99	2,8
Unfälle mit nur Sachschaden	3 794	3 880	- 86	- 2,2	34 226	35 456	-1 230	- 3,5
davon								
schwerwiegende Unfälle mit Sachschaden (im engeren Sinne) <sup>1)</sup>	144	187	- 43	- 23,0	1 476	1 703	- 227	- 13,3
darunter unter Alkoholeinwirkung	13	17	- 4	- 23,5	134	146	- 12	- 8,2
sonstige Sachschadensunfälle unter dem Einfluss berauschender Mittel <sup>2)</sup>	27	36	- 9	- 25,0	288	345	- 57	- 16,5
übrige Sachschadensunfälle	3 623	3 657	- 34	- 0,9	32 462	33 408	- 946	- 2,8
<b>Verunglückte Personen</b>	<b>714</b>	<b>776</b>	<b>- 62</b>	<b>- 8,0</b>	<b>6 346</b>	<b>6 155</b>	<b>191</b>	<b>3,1</b>
darunter								
bei Unfällen unter Alkoholeinwirkung	35	33	2	6,1	363	323	40	12,4
davon								
getötete Personen	13	19	- 6	- 31,6	91	95	- 4	- 4,2
verletzte Personen	701	757	- 56	- 7,4	6 255	6 060	195	3,2
davon								
schwerverletzte Personen	144	190	- 46	- 24,2	1 379	1 354	25	1,8
leichtverletzte Personen	557	567	- 10	- 1,8	4 876	4 706	170	3,6

1) Straftatbestand oder Ordnungswidrigkeit und gleichzeitig mindestens ein Kfz nicht mehr fahrbereit

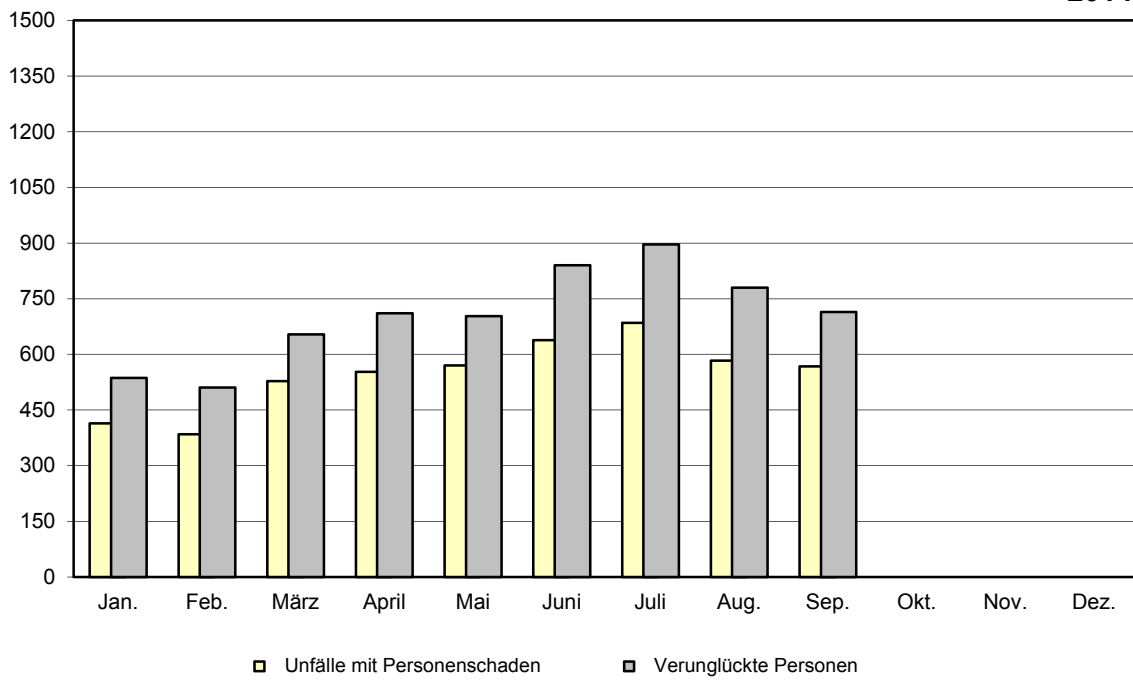
2) Unfallbeteiligter stand unter dem Einfluss berauschender Mittel und alle beteiligten Kfz waren fahrbereit

### Straßenverkehrsunfälle mit Personenschaden

2013



2014



Noch: 1. Straßenverkehrsunfälle und Verunglückte  
1.2 Nach Tagesdatum und Ortslage

Tagesdatum	Unfälle mit Personen- schaden	Davon mit			Verunglückte			Schwerwie- gende Unfälle mit Sachschaden (i.e.S.) <sup>1)</sup>	Unfälle mit Personen- u. schwerw. Un- fälle m. Sach- schad. (i.e.S.)
		Getöteten	Schwer-	Leicht-	Getötete	Schwer-	Leicht-		
			verletzten			verletzte			
<b>September 2014</b>									
<b>innerorts</b>									
1. Montag	15	-	7	8	-	7	12	4	19
2. Dienstag	18	-	2	16	-	2	23	3	21
3. Mittwoch	10	1	2	7	1	2	8	1	11
4. Donnerstag	15	-	1	14	-	1	18	2	17
5. Freitag	15	-	2	13	-	2	13	3	18
6. Samstag	8	-	1	7	-	1	8	1	9
7. Sonntag	9	-	-	9	-	-	10	3	12
8. Montag	9	-	1	8	-	2	10	1	10
9. Dienstag	10	-	1	9	-	1	11	5	15
10. Mittwoch	12	-	2	10	-	2	10	4	16
11. Donnerstag	12	-	2	10	-	2	13	8	20
12. Freitag	10	-	1	9	-	1	11	5	15
13. Samstag	6	-	2	4	-	2	5	1	7
14. Sonntag	3	-	-	3	-	-	3	1	4
15. Montag	15	-	1	14	-	1	16	-	15
16. Dienstag	16	1	2	13	1	2	20	4	20
17. Mittwoch	18	-	1	17	-	1	17	3	21
18. Donnerstag	10	-	2	8	-	2	10	1	11
19. Freitag	13	-	1	12	-	1	13	3	16
20. Samstag	10	-	-	10	-	-	12	-	10
21. Sonntag	4	-	-	4	-	-	5	4	8
22. Montag	14	-	2	12	-	2	14	-	14
23. Dienstag	15	-	5	10	-	5	12	1	16
24. Mittwoch	8	-	-	8	-	-	13	1	9
25. Donnerstag	8	-	2	6	-	2	6	4	12
26. Freitag	9	-	-	9	-	-	12	4	13
27. Samstag	9	-	2	7	-	2	8	1	10
28. Sonntag	2	-	1	1	-	1	1	-	2
29. Montag	17	-	2	15	-	2	15	3	20
30. Dienstag	9	-	-	9	-	-	9	3	12
<b>Zusammen</b>	<b>329</b>	<b>2</b>	<b>45</b>	<b>282</b>	<b>2</b>	<b>46</b>	<b>338</b>	<b>74</b>	<b>403</b>
<b>außerorts, einschließlich Autobahn</b>									
1. Montag	13	1	3	9	1	4	17	2	15
2. Dienstag	6	-	2	4	-	2	5	4	10
3. Mittwoch	5	1	-	4	1	-	6	2	7
4. Donnerstag	6	-	3	3	-	4	8	-	6
5. Freitag	11	-	5	6	-	7	8	3	14
6. Samstag	15	-	6	9	-	9	12	2	17
7. Sonntag	9	-	4	5	-	4	7	-	9
8. Montag	9	-	3	6	-	5	7	1	10
9. Dienstag	7	-	2	5	-	2	5	3	10
10. Mittwoch	5	-	1	4	-	2	5	1	6
11. Donnerstag	25	2	5	18	3	6	26	8	33
12. Freitag	11	-	4	7	-	4	11	-	11
13. Samstag	10	-	3	7	-	3	7	3	13
14. Sonntag	11	-	3	8	-	4	8	2	13
15. Montag	5	-	2	3	-	2	4	3	8
16. Dienstag	7	-	2	5	-	2	7	-	7
17. Mittwoch	9	-	5	4	-	7	12	3	12
18. Donnerstag	8	1	1	6	1	1	8	-	8
19. Freitag	8	-	3	5	-	5	8	2	10
20. Samstag	8	-	2	6	-	3	7	6	14
21. Sonntag	5	-	2	3	-	2	4	4	9
22. Montag	7	-	-	7	-	-	7	3	10
23. Dienstag	4	1	-	3	2	1	3	1	5
24. Mittwoch	6	-	1	5	-	1	6	1	7
25. Donnerstag	3	1	1	1	1	1	1	1	4
26. Freitag	4	-	2	2	-	5	2	4	8
27. Samstag	7	2	-	5	2	3	6	2	9
28. Sonntag	5	-	1	4	-	2	5	1	6
29. Montag	7	-	4	3	-	6	3	4	11
30. Dienstag	3	-	1	2	-	1	4	4	7
<b>Zusammen</b>	<b>239</b>	<b>9</b>	<b>71</b>	<b>159</b>	<b>11</b>	<b>98</b>	<b>219</b>	<b>70</b>	<b>309</b>

1) Schwerwiegender Unfall mit Sachschaden (i.e.S.) - Straftatbestand oder Ordnungswidrigkeit (Bußgeld) und mindestens ein Kfz nicht fahrbereit



Noch: 1. Straßenverkehrsunfälle und Verunglückte  
 Noch: 1.2 Nach Tagesdatum und Ortslage

Tagesdatum	Unfälle mit Personen- schaden	Davon mit			Verunglückte			Schwerwie- gende Unfälle mit Sachschaden (i.e.S.) <sup>1)</sup>	Unfälle mit Personen- u. schwerw. Un- fälle m. Sach- schaden (i.e.S.)
		Getöteten	Schwer-	Leicht-	Getötete	Schwer-	Leicht-		
			verletzten			verletzte			
Noch: September 2014 innerorts und außerorts									
1. Montag	28	1	10	17	1	11	29	6	34
2. Dienstag	24	-	4	20	-	4	28	7	31
3. Mittwoch	15	2	2	11	2	2	14	3	18
4. Donnerstag	21	-	4	17	-	5	26	2	23
5. Freitag	26	-	7	19	-	9	21	6	32
6. Samstag	23	-	7	16	-	10	20	3	26
7. Sonntag	18	-	4	14	-	4	17	3	21
8. Montag	18	-	4	14	-	7	17	2	20
9. Dienstag	17	-	3	14	-	3	16	8	25
10. Mittwoch	17	-	3	14	-	4	15	5	22
11. Donnerstag	37	2	7	28	3	8	39	16	53
12. Freitag	21	-	5	16	-	5	22	5	26
13. Samstag	16	-	5	11	-	5	12	4	20
14. Sonntag	14	-	3	11	-	4	11	3	17
15. Montag	20	-	3	17	-	3	20	3	23
16. Dienstag	23	1	4	18	1	4	27	4	27
17. Mittwoch	27	-	6	21	-	8	29	6	33
18. Donnerstag	18	1	3	14	1	3	18	1	19
19. Freitag	21	-	4	17	-	6	21	5	26
20. Samstag	18	-	2	16	-	3	19	6	24
21. Sonntag	9	-	2	7	-	2	9	8	17
22. Montag	21	-	2	19	-	2	21	3	24
23. Dienstag	19	1	5	13	2	6	15	2	21
24. Mittwoch	14	-	1	13	-	1	19	2	16
25. Donnerstag	11	1	3	7	1	3	7	5	16
26. Freitag	13	-	2	11	-	5	14	8	21
27. Samstag	16	2	2	12	2	5	14	3	19
28. Sonntag	7	-	2	5	-	3	6	1	8
29. Montag	24	-	6	18	-	8	18	7	31
30. Dienstag	12	-	1	11	-	1	13	7	19
<b>Insgesamt</b>	<b>568</b>	<b>11</b>	<b>116</b>	<b>441</b>	<b>13</b>	<b>144</b>	<b>557</b>	<b>144</b>	<b>712</b>
auf Autobahnen									
1. Montag	1	-	1	-	-	2	1	1	2
2. Dienstag	2	-	1	1	-	1	2	1	3
3. Mittwoch	1	-	-	1	-	-	1	1	2
4. Donnerstag	-	-	-	-	-	-	-	-	-
5. Freitag	2	-	1	1	-	1	1	-	2
6. Samstag	4	-	2	2	-	3	4	2	6
7. Sonntag	3	-	-	3	-	-	4	-	3
8. Montag	-	-	-	-	-	-	-	1	1
9. Dienstag	1	-	1	-	-	1	-	-	1
10. Mittwoch	1	-	1	-	-	2	-	-	1
11. Donnerstag	5	-	1	4	-	1	5	5	10
12. Freitag	2	-	-	2	-	-	6	-	2
13. Samstag	2	-	-	2	-	-	2	-	2
14. Sonntag	1	-	-	1	-	-	1	-	1
15. Montag	-	-	-	-	-	-	-	2	2
16. Dienstag	-	-	-	-	-	-	-	-	-
17. Mittwoch	-	-	-	-	-	-	-	-	-
18. Donnerstag	2	-	-	2	-	-	2	-	2
19. Freitag	4	-	1	3	-	1	5	1	5
20. Samstag	3	-	1	2	-	1	2	2	5
21. Sonntag	-	-	-	-	-	-	-	1	1
22. Montag	-	-	-	-	-	-	-	1	1
23. Dienstag	1	-	-	1	-	-	1	-	1
24. Mittwoch	1	-	-	1	-	-	2	-	1
25. Donnerstag	-	-	-	-	-	-	-	-	-
26. Freitag	-	-	-	-	-	-	-	-	-
27. Samstag	2	1	-	1	1	3	1	1	3
28. Sonntag	1	-	-	1	-	-	2	1	2
29. Montag	-	-	-	-	-	-	-	1	1
30. Dienstag	1	-	-	1	-	-	2	-	1
<b>Insgesamt</b>	<b>40</b>	<b>1</b>	<b>10</b>	<b>29</b>	<b>1</b>	<b>16</b>	<b>44</b>	<b>21</b>	<b>61</b>

1) Schwerwiegender Unfall mit Sachschaden (i.e.S.) - Straftatbestand oder Ordnungswidrigkeit (Bußgeld) und mindestens ein Kfz nicht fahrbereit

Noch: 1. Straßenverkehrsunfälle und Verunglückte  
1.3 Nach Straßenarten

Straßenart Ortslage	Unfälle mit Personen- schaden	Verunglückte			Unfälle mit Personen- schaden	Verunglückte		
		Getötete	Schwer-	Leicht-		Getötete	Schwer-	Leicht-
			verletzte				verletzte	
		<b>September 2014</b>			<b>September 2013</b>			
Autobahnen	40	1	16	44	29	2	7	35
Bundesstraßen	113	1	35	123	139	10	52	128
innerorts	50	-	7	54	58	-	18	53
außerorts	63	1	28	69	81	10	34	75
Landesstraßen	132	8	38	124	162	2	56	160
innerorts	44	-	5	49	66	-	24	66
außerorts	88	8	33	75	96	2	32	94
Kreisstraßen	40	1	11	35	42	1	18	38
innerorts	21	-	3	21	22	-	5	24
außerorts	19	1	8	14	20	1	13	14
Andere Straßen	243	2	44	231	231	4	57	206
innerorts	214	2	31	214	210	3	48	190
außerorts	29	-	13	17	21	1	9	16
<b>Insgesamt</b>	<b>568</b>	<b>13</b>	<b>144</b>	<b>557</b>	<b>603</b>	<b>19</b>	<b>190</b>	<b>567</b>
<b>innerorts</b>	<b>329</b>	<b>2</b>	<b>46</b>	<b>338</b>	<b>356</b>	<b>3</b>	<b>95</b>	<b>333</b>
<b>außerorts</b>	<b>239</b>	<b>11</b>	<b>98</b>	<b>219</b>	<b>247</b>	<b>16</b>	<b>95</b>	<b>234</b>
		<b>Januar bis September 2014</b>			<b>Januar bis September 2013</b>			
Autobahnen	347	11	122	386	319	9	103	378
Bundesstraßen	1 029	23	341	1 113	1 088	38	352	1 120
innerorts	479	3	91	536	453	5	104	482
außerorts	550	20	250	577	635	33	248	638
Landesstraßen	1 130	34	351	1 120	1 157	24	382	1 079
innerorts	448	1	102	456	448	3	119	442
außerorts	682	33	249	664	709	21	263	637
Kreisstraßen	319	5	105	291	350	1	108	357
innerorts	156	1	35	159	180	-	35	190
außerorts	163	4	70	132	170	1	73	167
Andere Straßen	2 099	18	460	1 966	1 898	23	409	1 772
innerorts	1 969	15	396	1 875	1 767	17	356	1 664
außerorts	130	3	64	91	131	6	53	108
<b>Insgesamt</b>	<b>4 924</b>	<b>91</b>	<b>1 379</b>	<b>4 876</b>	<b>4 812</b>	<b>95</b>	<b>1 354</b>	<b>4 706</b>
<b>innerorts</b>	<b>3 052</b>	<b>20</b>	<b>624</b>	<b>3 026</b>	<b>2 848</b>	<b>25</b>	<b>614</b>	<b>2 778</b>
<b>außerorts</b>	<b>1 872</b>	<b>71</b>	<b>755</b>	<b>1 850</b>	<b>1 964</b>	<b>70</b>	<b>740</b>	<b>1 928</b>

Noch: 1. Straßenverkehrsunfälle und Verunglückte  
1.4 Nach Unfallarten

Unfallart Ortslage	Unfälle mit Personen- schaden	Verunglückte			Unfälle mit Personen- schaden	Verunglückte			
		Getötete	Schwer-	Leicht-		Getötete	Schwer-	Leicht-	
			verletzte				verletzte		
		<b>September 2014</b>				<b>September 2013</b>			
Zusammenstoß mit and. Fahrzeug, das									
anfährt, anhält	33	-	5	39	34	-	7	34	
innerorts	25	-	2	26	29	-	6	27	
außerorts	8	-	3	13	5	-	1	7	
vorausfährt oder wartet	71	2	9	89	96	1	16	107	
innerorts	52	-	1	68	56	-	7	59	
außerorts	19	2	8	21	40	1	9	48	
seitlich in gleicher Richtung fährt	25	-	4	27	22	-	6	25	
innerorts	8	-	-	9	9	-	4	9	
außerorts	17	-	4	18	13	-	2	16	
entgegenkommt	51	3	29	56	59	11	34	57	
innerorts	28	-	7	31	19	2	7	19	
außerorts	23	3	22	25	40	9	27	38	
einbiegt oder kreuzt	122	-	10	140	121	1	34	123	
innerorts	98	-	6	110	100	-	28	98	
außerorts	24	-	4	30	21	1	6	25	
Zus.stoß Fahrzeug / Fußgänger	42	1	8	36	53	1	19	41	
innerorts	38	-	7	31	51	-	17	40	
außerorts	4	1	1	5	2	1	2	1	
Aufprall auf Hindernis	4	-	3	1	1	-	1	-	
innerorts	2	-	2	-	-	-	-	-	
außerorts	2	-	1	1	1	-	1	-	
Abkommen von Fahrbahn n. rechts	83	3	29	63	79	2	34	63	
innerorts	13	1	4	10	10	-	6	5	
außerorts	70	2	25	53	69	2	28	58	
Abkommen von Fahrbahn n. links	49	3	21	34	49	1	19	40	
innerorts	5	-	4	2	11	-	6	13	
außerorts	44	3	17	32	38	1	13	27	
Unfall anderer Art	88	1	26	72	89	2	20	77	
innerorts	60	1	13	51	71	1	14	63	
außerorts	28	-	13	21	18	1	6	14	
<b>Insgesamt</b>	<b>568</b>	<b>13</b>	<b>144</b>	<b>557</b>	<b>603</b>	<b>19</b>	<b>190</b>	<b>567</b>	
<b>innerorts</b>	<b>329</b>	<b>2</b>	<b>46</b>	<b>338</b>	<b>356</b>	<b>3</b>	<b>95</b>	<b>333</b>	
<b>außerorts</b>	<b>239</b>	<b>11</b>	<b>98</b>	<b>219</b>	<b>247</b>	<b>16</b>	<b>95</b>	<b>234</b>	
		<b>Januar bis September 2014</b>				<b>Januar bis September 2013</b>			
Zusammenstoß mit and. Fahrzeug, das									
anfährt, anhält	305	2	49	339	236	1	33	259	
innerorts	249	2	35	263	198	-	24	211	
außerorts	56	-	14	76	38	1	9	48	
vorausfährt oder wartet	668	7	91	840	667	7	104	825	
innerorts	414	-	30	511	391	1	31	477	
außerorts	254	7	61	329	276	6	73	348	
seitlich in gleicher Richtung fährt	191	1	35	205	197	1	39	205	
innerorts	96	-	11	92	91	-	18	91	
außerorts	95	1	24	113	106	1	21	114	
entgegenkommt	461	33	219	527	463	26	198	541	
innerorts	219	1	53	248	185	2	53	212	
außerorts	242	32	166	279	278	24	145	329	
einbiegt oder kreuzt	1 069	1	188	1 179	1 093	8	228	1 182	
innerorts	879	-	138	932	861	3	149	900	
außerorts	190	1	50	247	232	5	79	282	
Zus.stoß Fahrzeug / Fußgänger	445	11	132	356	463	13	156	337	
innerorts	412	5	122	330	442	11	144	324	
außerorts	33	6	10	26	21	2	12	13	
Aufprall auf Hindernis	27	-	8	20	21	-	8	13	
innerorts	9	-	5	5	9	-	3	6	
außerorts	18	-	3	15	12	-	5	7	
Abkommen von Fahrbahn n. rechts	658	19	278	496	692	21	267	550	
innerorts	172	6	68	133	152	3	50	126	
außerorts	486	13	210	363	540	18	217	424	
Abkommen von Fahrbahn n. links	415	11	181	345	383	11	161	297	
innerorts	76	1	30	68	79	1	33	68	
außerorts	339	10	151	277	304	10	128	229	
Unfall anderer Art	685	6	198	569	597	7	160	497	
innerorts	526	5	132	444	440	4	109	363	
außerorts	159	1	66	125	157	3	51	134	
<b>Insgesamt</b>	<b>4 924</b>	<b>91</b>	<b>1 379</b>	<b>4 876</b>	<b>4 812</b>	<b>95</b>	<b>1 354</b>	<b>4 706</b>	
<b>innerorts</b>	<b>3 052</b>	<b>20</b>	<b>624</b>	<b>3 026</b>	<b>2 848</b>	<b>25</b>	<b>614</b>	<b>2 778</b>	
<b>außerorts</b>	<b>1 872</b>	<b>71</b>	<b>755</b>	<b>1 850</b>	<b>1 964</b>	<b>70</b>	<b>740</b>	<b>1 928</b>	

Noch: 1. Straßenverkehrsunfälle und Verunglückte  
1.5 Nach Unfalltypen

Unfalltyp Ortslage	Unfälle mit Personen- schaden	Verunglückte			Unfälle mit Personen- schaden	Verunglückte		
		Getötete	Schwer-	Leicht-		Getötete	Schwer-	Leicht-
			verletzte				verletzte	
<b>September 2014</b>				<b>September 2013</b>				
Fahrunfall	171	6	71	133	177	6	66	147
innerorts	55	1	14	50	59	-	17	48
außerorts	116	5	57	83	118	6	49	99
Abbiegeunfall	45	-	7	51	51	-	15	55
innerorts	38	-	5	44	41	-	12	42
außerorts	7	-	2	7	10	-	3	13
Einbiegen/Kreuzen-Unfall	116	-	10	129	107	3	27	107
innerorts	95	-	6	103	89	2	22	86
außerorts	21	-	4	26	18	1	5	21
Überschreitenunfall	26	1	5	22	27	1	11	22
innerorts	23	-	5	18	25	-	9	21
außerorts	3	1	-	4	2	1	2	1
Unfall durch ruhenden Verkehr	14	-	3	13	8	-	2	8
innerorts	12	-	1	11	7	-	2	7
außerorts	2	-	2	2	1	-	-	1
Unfall im Längsverkehr	127	5	31	144	151	7	41	156
innerorts	64	-	4	76	76	1	15	75
außerorts	63	5	27	68	75	6	26	81
Sonstiger Unfall	69	1	17	65	82	2	28	72
innerorts	42	1	11	36	59	-	18	54
außerorts	27	-	6	29	23	2	10	18
<b>Insgesamt</b>	<b>568</b>	<b>13</b>	<b>144</b>	<b>557</b>	<b>603</b>	<b>19</b>	<b>190</b>	<b>567</b>
<b>  innerorts</b>	<b>329</b>	<b>2</b>	<b>46</b>	<b>338</b>	<b>356</b>	<b>3</b>	<b>95</b>	<b>333</b>
<b>  außerorts</b>	<b>239</b>	<b>11</b>	<b>98</b>	<b>219</b>	<b>247</b>	<b>16</b>	<b>95</b>	<b>234</b>
<b>Januar bis September 2014</b>				<b>Januar bis September 2013</b>				
Fahrunfall	1 360	37	578	1 106	1 398	37	549	1 127
innerorts	494	7	179	413	479	2	148	405
außerorts	866	30	399	693	919	35	401	722
Abbiegeunfall	412	-	84	452	413	4	92	451
innerorts	325	-	49	349	318	1	62	331
außerorts	87	-	35	103	95	3	30	120
Einbiegen/Kreuzen-Unfall	969	1	161	1 072	970	10	195	1 044
innerorts	799	-	122	842	776	7	131	809
außerorts	170	1	39	230	194	3	64	235
Überschreitenunfall	238	8	78	176	246	8	100	168
innerorts	223	4	76	161	239	7	92	166
außerorts	15	4	2	15	7	1	8	2
Unfall durch ruhenden Verkehr	99	1	19	87	68	-	15	63
innerorts	90	1	15	80	64	-	14	59
außerorts	9	-	4	7	4	-	1	4
Unfall im Längsverkehr	1 192	31	281	1 423	1 147	26	259	1 353
innerorts	654	1	76	778	560	2	70	656
außerorts	538	30	205	645	587	24	189	697
Sonstiger Unfall	654	13	178	560	570	10	144	500
innerorts	467	7	107	403	412	6	97	352
außerorts	187	6	71	157	158	4	47	148
<b>Insgesamt</b>	<b>4 924</b>	<b>91</b>	<b>1 379</b>	<b>4 876</b>	<b>4 812</b>	<b>95</b>	<b>1 354</b>	<b>4 706</b>
<b>  innerorts</b>	<b>3 052</b>	<b>20</b>	<b>624</b>	<b>3 026</b>	<b>2 848</b>	<b>25</b>	<b>614</b>	<b>2 778</b>
<b>  außerorts</b>	<b>1 872</b>	<b>71</b>	<b>755</b>	<b>1 850</b>	<b>1 964</b>	<b>70</b>	<b>740</b>	<b>1 928</b>

Noch: 1. Straßenverkehrsunfälle und Verunglückte  
1.6 Nach Art der Verkehrsbeteiligung und Ortslage \*

Art der Verkehrsbeteiligung	Unfälle mit Personenschaden	Verunglückte			Schwew. Unfälle mit Sachschaden (i.e.S.)	Unfälle mit Personenschaden	Verunglückte			Schwew. Unfälle mit Sachschaden (i.e.S.)
		Getötete	Schwer-	Leicht-			Getötete	Schwer-	Leicht-	
			verletzte					verletzte		
<b>September 2014</b>										
<b>innerhalb von Ortschaften</b>										
Unfälle insgesamt	329	2	46	338	74	356	3	95	333	124
darunter Unfälle mit Beteiligung von										
Fahren von:										
Kraftfahrzeugen mit Versicherungskennzeichen:	18	-	4	15	-	28	-	8	23	1
davon:										
Mofas, Kleinkraftfahrräder	18	-	4	15	-	X	X	X	X	X
E-Bikes	-	-	-	-	-	X	X	X	X	X
drei- und leichten vierrädrigen Kfz	-	-	-	-	-	X	X	X	X	X
Kraftfahrzeugen mit amtll. Kennzeichen	31	1	6	25	2	36	2	16	25	2
davon:										
zwei- und drei- und leichten vierrädrigen Kfz	31	1	6	25	2	X	X	X	X	X
Personenkraftwagen	256	1	24	284	74	277	2	67	267	119
Wohnmobilen	1	-	-	3	-	X	X	X	X	X
Kraftomnibussen	5	-	1	10	2	7	-	4	11	3
Güterkraftfahrzeugen	38	-	7	40	8	31	1	6	30	18
darunter										
Liefer- u. Lastkraftw. bis 3500 kg <sup>1)</sup>	29	-	5	32	7	X	X	X	X	X
Liefer- u. Lastkraftw. über 3500 kg <sup>1)</sup>	6	-	1	5	1	X	X	X	X	X
Sattelzugmaschinen	4	-	1	4	-	2	-	-	2	2
landwirtschaftlichen Zugmaschinen	1	-	-	2	-	-	-	-	-	-
Fahrrädern	112	-	16	99	1	101	-	23	87	2
darunter:										
Pedelecs	1	-	-	1	-	X	X	X	X	X
Fußgängern	42	-	8	34	-	60	1	17	49	2
darunter:										
Fußgänger mit Sport- und Spielgerät	-	-	-	-	-	X	X	X	X	X
<b>auf Autobahnen</b>										
Unfälle insgesamt	40	1	16	44	21	29	2	7	35	15
darunter Unfälle mit Beteiligung von										
Fahren von:										
Kraftfahrzeugen mit Versicherungskennzeichen:	-	-	-	-	-	-	-	-	-	-
davon:										
Mofas, Kleinkraftfahrräder	-	-	-	-	-	X	X	X	X	X
E-Bikes	-	-	-	-	-	X	X	X	X	X
drei- und leichten vierrädrigen Kfz	-	-	-	-	-	X	X	X	X	X
Kraftfahrzeugen mit amtll. Kennzeichen	3	-	1	2	-	3	-	2	1	-
davon:										
zwei- und drei- und leichten vierrädrigen Kfz	3	-	1	2	-	X	X	X	X	X
Personenkraftwagen	35	1	14	39	19	25	2	6	29	13
Wohnmobilen	1	-	-	2	-	X	X	X	X	X
Kraftomnibussen	-	-	-	-	-	-	-	-	-	1
Güterkraftfahrzeugen	14	1	9	15	4	10	-	3	13	4
darunter										
Liefer- u. Lastkraftw. bis 3500 kg <sup>1)</sup>	1	-	1	-	2	X	X	X	X	X
Liefer- u. Lastkraftw. über 3500 kg <sup>1)</sup>	4	-	2	4	1	X	X	X	X	X
Sattelzugmaschinen	10	1	6	13	2	6	-	1	7	2
landwirtschaftlichen Zugmaschinen	-	-	-	-	-	-	-	-	-	-
Fahrrädern	-	-	-	-	-	-	-	-	-	-
darunter:										
Pedelecs	-	-	-	-	-	X	X	X	X	X
Fußgängern	-	-	-	-	-	-	-	-	-	-
darunter:										
Fußgänger mit Sport- und Spielgerät	-	-	-	-	-	X	X	X	X	X
<b>innerhalb und außerhalb von Ortschaften</b>										
Unfälle insgesamt	568	13	144	557	144	603	19	190	567	187
darunter Unfälle mit Beteiligung von										
Fahren von:										
Kraftfahrzeugen mit Versicherungskennzeichen:	24	-	7	18	-	31	-	10	24	2
davon:										
Mofas, Kleinkraftfahrräder	23	-	6	18	-	X	X	X	X	X
E-Bikes	1	-	1	-	-	X	X	X	X	X
drei- und leichten vierrädrigen Kfz	-	-	-	-	-	X	X	X	X	X
Kraftfahrzeugen mit amtll. Kennzeichen	58	3	19	40	3	75	6	35	52	4
davon:										
zwei- und drei- und leichten vierrädrigen Kfz	57	3	18	40	3	X	X	X	X	X
Personenkraftwagen	448	9	98	477	137	484	17	135	483	175
Wohnmobilen	2	-	-	5	-	X	X	X	X	X
Kraftomnibussen	7	-	1	13	2	7	-	4	11	4
Güterkraftfahrzeugen	77	6	28	75	20	71	4	24	68	31
darunter										
Liefer- u. Lastkraftw. bis 3500 kg <sup>1)</sup>	44	4	12	43	15	X	X	X	X	X
Liefer- u. Lastkraftw. über 3500 kg <sup>1)</sup>	16	-	5	14	4	X	X	X	X	X
Sattelzugmaschinen	20	2	13	20	2	18	1	6	16	7
landwirtschaftlichen Zugmaschinen	4	-	-	5	1	5	-	4	2	-
Fahrrädern	128	1	25	106	1	118	1	35	92	2
darunter:										
Pedelecs	1	-	-	1	-	X	X	X	X	X
Fußgängern	48	1	9	41	-	63	2	19	51	2
darunter:										
Fußgänger mit Sport- und Spielgerät	-	-	-	-	-	-	-	-	-	-

\*) Die Tabelle enthält Mehrfachzählungen, da bei einem Unfall mehrere Verkehrsbeteiligungsarten beteiligt sein können.

1) Ohne Liefer- und Lastkraftwagen mit Tankauflagen

Noch: 1. Straßenverkehrsunfälle und Verunglückte  
Noch: 1.6 Nach Art der Verkehrsbeteiligung und Ortslage \*

Art der Verkehrsbeteiligung	Unfälle mit Personenschaden	Verunglückte			Schwerw. Unfälle mit Sachschaden (i.e.S.)	Unfälle mit Personenschaden	Verunglückte			Schwerw. Unfälle mit Sachschaden (i.e.S.)
		Getötete	Schwer-	Leicht-			Getötete	Schwer-	Leicht-	
			verletzte					verletzte		
<b>Januar bis September 2014</b>										
<b>innerhalb von Ortschaften</b>										
Unfälle insgesamt	3 052	20	624	3 026	878	2 848	25	614	2 778	969
darunter Unfälle mit Beteiligung von										
Fahren von:										
Kraftfahrzeugen mit Versicherungskennzeichen	207	-	41	186	3	164	-	39	140	4
davon:										
Mofas, Kleinkraftfahrräder	202	-	41	181	3	X	X	X	X	X
E-Bikes	1	-	-	1	-	X	X	X	X	X
drei- und leichten vierrädrigen Kfz	4	-	-	4	-	X	X	X	X	X
Kraftfahrzeugen mit aml. Kennzeichen	247	3	87	189	14	226	2	90	169	12
davon:										
zwei- und leichten vierrädrigen Kraftfahrzeugen	245	3	84	189	14	X	X	X	X	X
drei- und leichten vierrädrigen Kfz	2	-	3	-	-	X	X	X	X	X
Personenkraftwagen	2 406	9	407	2 519	857	2 304	12	437	2 346	936
Wohnmobilen	2	-	-	4	-	X	X	X	X	X
Kraftomnibussen	48	-	5	76	8	52	1	14	72	14
Güterkraftfahrzeugen	290	2	65	271	110	261	9	42	257	153
darunter										
Liefer- u. Lastkraftw. bis 3500 kg <sup>1)</sup>	189	1	38	181	73	X	X	X	X	X
Liefer- u. Lastkraftw. über 3500 kg <sup>1)</sup>	67	1	16	61	22	X	X	X	X	X
Sattelzugmaschinen	29	-	8	24	16	18	1	3	17	17
landwirtschaftlichen Zugmaschinen	21	1	9	24	8	12	-	4	11	3
Fahrrädern	934	6	209	768	3	796	4	167	676	3
darunter:										
Pedelecs	10	-	5	7	-	X	X	X	X	X
Fußgängern	477	6	136	394	1	494	13	155	369	5
darunter:										
Fußgänger mit Sport- und Spielgerät	6	-	1	6	-	X	X	X	X	X
<b>auf Autobahnen</b>										
Unfälle insgesamt	347	11	122	386	150	319	9	103	378	203
darunter Unfälle mit Beteiligung von										
Fahren von:										
Kraftfahrzeugen mit Versicherungskennzeichen	-	-	-	-	-	-	-	-	-	-
davon:										
Mofas, Kleinkraftfahrräder	-	-	-	-	-	X	X	X	X	X
E-Bikes	-	-	-	-	-	X	X	X	X	X
drei- und leichten vierrädrigen Kfz	-	-	-	-	-	X	X	X	X	X
Kraftfahrzeugen mit aml. Kennzeichen	11	-	7	4	-	12	-	8	4	-
davon:										
zwei- und leichten vierrädrigen Kraftfahrzeugen	11	-	7	4	-	X	X	X	X	X
drei- und leichten vierrädrigen Kfz	-	-	-	-	-	X	X	X	X	X
Personenkraftwagen	313	9	108	356	137	273	6	82	344	168
Wohnmobilen	3	-	-	4	-	X	X	X	X	X
Kraftomnibussen	1	-	1	-	3	1	-	5	1	2
Güterkraftfahrzeugen	106	6	35	118	42	133	3	39	153	68
darunter										
Liefer- u. Lastkraftw. bis 3500 kg <sup>1)</sup>	37	1	12	50	11	X	X	X	X	X
Liefer- u. Lastkraftw. über 3500 kg <sup>1)</sup>	26	2	10	27	12	X	X	X	X	X
Sattelzugmaschinen	54	4	18	54	25	74	1	25	88	31
landwirtschaftlichen Zugmaschinen	-	-	-	-	-	-	-	-	-	-
Fahrrädern	-	-	-	-	-	-	-	-	-	-
darunter:										
Pedelecs	-	-	-	-	-	X	X	X	X	X
Fußgängern	2	2	1	1	-	1	-	-	1	-
darunter:										
Fußgänger mit Sport- und Spielgerät	-	-	-	-	-	X	X	X	X	X
<b>innerhalb und außerhalb von Ortschaften</b>										
Unfälle insgesamt	4 924	91	1 379	4 876	1 476	4 812	95	1 354	4 706	1 703
darunter Unfälle mit Beteiligung von										
Fahren von:										
Kraftfahrzeugen mit Versicherungskennzeichen	253	-	61	218	5	199	2	56	161	5
davon:										
Mofas, Kleinkraftfahrräder	247	-	60	213	5	X	X	X	X	X
E-Bikes	2	-	1	1	-	X	X	X	X	X
drei- und leichten vierrädrigen Kfz	4	-	-	4	-	X	X	X	X	X
Kraftfahrzeugen mit aml. Kennzeichen	484	18	232	319	24	495	19	236	334	22
davon:										
zwei- und leichten vierrädrigen Kraftfahrzeugen	478	18	225	317	23	X	X	X	X	X
drei- und leichten vierrädrigen Kfz	6	-	7	2	1	X	X	X	X	X
Personenkraftwagen	3 964	64	992	4 179	1 414	3 929	65	995	4 079	1 602
Wohnmobilen	8	-	3	10	1	X	X	X	X	X
Kraftomnibussen	66	1	16	99	13	64	2	20	86	17
Güterkraftfahrzeugen	558	23	164	548	235	597	21	139	625	306
darunter										
Liefer- u. Lastkraftw. bis 3500 kg <sup>1)</sup>	317	9	88	331	126	X	X	X	X	X
Liefer- u. Lastkraftw. über 3500 kg <sup>1)</sup>	136	8	37	129	62	X	X	X	X	X
Sattelzugmaschinen	118	7	41	103	54	140	4	45	154	63
landwirtschaftlichen Zugmaschinen	42	3	17	45	13	39	2	20	32	8
Fahrrädern	1 041	9	258	841	4	892	8	214	732	3
darunter:										
Pedelecs	11	-	6	7	-	X	X	X	X	X
Fußgängern	517	12	147	426	1	523	15	169	392	5
darunter:										
Fußgänger mit Sport- und Spielgerät	-	-	-	-	-	-	-	-	-	-

\*) Die Tabelle enthält Mehrfachzählungen, da bei einem Unfall mehrere Verkehrsbeteiligungsarten beteiligt sein können.

1) Ohne Liefer- und Lastkraftwagen mit Tankauflagen

Noch: 1. Straßenverkehrsunfälle und Verunglückte  
1.7 Nach Unfallkategorien und Ortslage

Ortslage	Unfälle insgesamt	Unfälle mit Personenschaden	Verunglückte				Schwerwiegende Unfälle mit Sachschaden (i.e.S.) <sup>1)</sup>	Sonstige Sachschadensunfälle unter dem Einfluss berauschender Mittel <sup>2)</sup>	Übrige Sachschadensunfälle
			insgesamt	Getötete	Schwer-	Leicht-			
					verletzte				
<b>alle Unfälle</b>									
<b>September 2014</b>									
Innerhalb von Ortschaften	2 942	329	386	2	46	338	74	19	2 520
Außerhalb von Ortschaften, ohne									
Autobahn	1 111	199	267	10	82	175	49	8	855
Auf Autobahnen	309	40	61	1	16	44	21	-	248
Innerhalb und außerhalb von									
Ortschaften	4 362	568	714	13	144	557	144	27	3 623
dagegen Vorjahr	4 483	603	776	19	190	567	187	36	3 657
<b>Januar bis September 2014</b>									
Innerhalb von Ortschaften	26 691	3 052	3 670	20	624	3 026	878	231	22 530
Außerhalb von Ortschaften, ohne									
Autobahn	9 624	1 525	2 157	60	633	1 464	448	49	7 602
Auf Autobahnen	2 835	347	519	11	122	386	150	8	2 330
Innerhalb und außerhalb von									
Ortschaften	39 150	4 924	6 346	91	1 379	4 876	1 476	288	32 462
dagegen Vorjahr	40 268	4 812	6 155	95	1 354	4 706	1 703	345	33 408
<b>darunter Alkoholunfälle</b>									
<b>September 2014</b>									
Innerhalb von Ortschaften	37	11	15	-	1	14	7	19	.
Außerhalb von Ortschaften, ohne									
Autobahn	27	14	19	1	9	9	5	8	.
Auf Autobahnen	2	1	1	-	1	-	1	-	.
Innerhalb und außerhalb von									
Ortschaften	66	26	35	1	11	23	13	27	.
dagegen Vorjahr	82	29	33	-	12	21	17	36	.
<b>Januar bis September 2014</b>									
Innerhalb von Ortschaften	466	164	211	1	55	155	87	215	.
Außerhalb von Ortschaften, ohne									
Autobahn	189	100	140	5	62	73	41	48	.
Auf Autobahnen	23	11	12	-	4	8	6	6	.
Innerhalb und außerhalb von									
Ortschaften	678	275	363	6	121	236	134	269	.
dagegen Vorjahr	727	265	323	2	112	209	146	316	.

1) Straftatbestand oder Ordnungswidrigkeit und gleichzeitig mindestens ein Kfz nicht mehr fahrbereit

2) Unfallbeteiligter stand unter dem Einfluss berauschender Mittel und alle beteiligten Kfz waren fahrbereit.

2. Getötete und Verletzte  
2.1 Nach Art der

Lfd. Nr.	Art der Verkehrsbeteiligung  Ortslage	Getötete				Schwerverletzte			
		September		Januar bis September		September		Januar bis September	
		2014	2013	2014	2013	2014	2013	2014	2013
	Fahrer und Mitfahrer von								
1	Krafträdern mit Ver- sicherungskennzeichen davon:	-	-	-	2	7	9	55	53
2	Mofas, Kleinkrafträdern	-	X	-	X	6	X	54	X
3	E-Bikes	-	X	-	X	1	X	1	X
4	Drei- und leichten vierrädigen Kfz. .	-	X	-	X	-	X	-	X
5	Krafträdern mit amtl. Kennzeichen davon:	3	6	17	19	19	33	224	226
6	zweirädigen Kraft- fahrzeugen	3	X	17	X	18	X	218	X
7	drei- und leichten vierrädigen Kfz. .	-	X	-	X	1	X	6	X
8	Personenkraftwagen darunter:	6	10	46	43	76	80	652	641
9	im Alter von 18 bis unter 25 Jahren	-	2	8	8	17	19	133	125
10	Wohnmobilen	-	X	-	X	-	X	1	X
11	Bussen	-	-	-	1	-	3	1	8
12	Güterkraftfahrzeugen darunter:	2	-	6	5	8	9	49	44
13	Liefer- und Last- kraftwagen mit zul. Gesamtgewicht bis einschl. 3 500 kg	2	X	4	X	5	X	35	X
14	Liefer- und Last- kraftwagen mit zul. Gesamtgewicht über 3 500 kg	-	X	2	X	-	X	5	X
15	Sattelzugmaschinen	-	-	-	-	3	2	7	12
16	landwirtschaftlichen Zugmaschinen	-	-	1	1	-	-	9	7
17	übrigen Kraftfahrzeugen	-	-	-	-	-	3	-	8
<b>18</b>	<b>Kraftfahrzeugen zus.</b>	<b>11</b>	<b>16</b>	<b>70</b>	<b>71</b>	<b>110</b>	<b>137</b>	<b>991</b>	<b>987</b>
19	Fahrrädern darunter	1	1	9	7	25	33	241	203
20	Pedelecs	-	X	-	X	-	X	5	X
21	unter 15 Jahren	-	-	-	1	4	4	31	26
22	anderen Fahrzeugen	-	-	-	1	-	1	9	5
23	Fußgänger darunter	1	2	12	15	9	19	136	159
24	Fußgänger mit Sport- oder Spielgerät	-	X	-	X	-	X	2	X
25	unter 15 Jahren	-	-	-	-	3	4	34	44
26	65 Jahre und mehr	-	-	5	11	5	7	47	44
27	Andere Personen	-	-	-	1	-	-	2	-
<b>28</b>	<b>Insgesamt darunter</b>	<b>13</b>	<b>19</b>	<b>91</b>	<b>95</b>	<b>144</b>	<b>190</b>	<b>1 379</b>	<b>1 354</b>
29	unter 15 Jahren	-	-	-	2	10	11	99	94
30	65 Jahre und mehr	3	2	23	32	28	33	226	203



im Straßenverkehr  
Verkehrsbeteiligung

Leichtverletzte				Verunglückte insgesamt				Lfd. Nr.
September		Januar bis September		September		Januar bis September		
2014	2013	2014	2013	2014	2013	2014	2013	
17	23	209	152	24	32	264	207	1
17	X	204	X	23	X	258	X	2
-	X	1	X	1	X	2	X	3
-	X	4	X	-	X	4	X	4
36	42	267	281	58	81	508	526	5
36	X	266	X	57	X	501	X	6
-	X	1	X	1	X	7	X	7
331	346	2 960	2 967	413	436	3 658	3 651	8
68	81	579	590	85	102	720	723	9
3	X	6	X	3	X	7	X	10
10	7	67	53	10	10	68	62	11
21	14	158	172	31	23	213	221	12
14	X	98	X	21	X	137	X	13
4	X	25	X	4	X	32	X	14
2	3	22	27	5	5	29	39	15
-	-	17	9	-	-	27	17	16
-	4	12	22	-	7	12	30	17
<b>418</b>	<b>436</b>	<b>3 696</b>	<b>3 656</b>	<b>539</b>	<b>589</b>	<b>4 757</b>	<b>4 714</b>	<b>18</b>
103	85	774	672	129	119	1 024	882	19
1	X	6	X	1	X	11	X	20
11	11	115	85	15	15	146	112	21
1	3	25	29	1	4	34	35	22
34	43	370	347	44	64	518	521	23
-	X	5	X	-	X	7	X	24
3	10	81	75	6	14	115	119	25
9	10	76	75	14	17	128	130	26
1	-	11	2	1	-	13	3	27
<b>557</b>	<b>567</b>	<b>4 876</b>	<b>4 706</b>	<b>714</b>	<b>776</b>	<b>6 346</b>	<b>6 155</b>	<b>28</b>
32	47	365	335	42	58	464	431	29
61	59	576	525	92	94	825	760	30

Noch: 2. Getötete und Verletzte im Straßenverkehr  
**2.2 Nach Art der Verkehrsbeteiligung, Altersgruppen und Geschlecht**

Alter von ... bis unter ... Jahren  Geschlecht	Insgesamt	Darunter				Insgesamt	Darunter			
		Fahrer und Mitfahrer von			Fußgänger		Fahrer und Mitfahrer von			Fußgänger
		Personen- kraftwagen	Krafträdern mit amtlichem Kennzeichen <sup>1)</sup>	Fahrrädern <sup>2)</sup>			Personen- kraftwagen	Krafträdern mit amtlichem Kennzeichen <sup>1)</sup>	Fahrrädern <sup>2)</sup>	

**Getötete**

	September 2014					September 2013				
unter 15	-	-	-	-	-	-	-	-	-	-
männlich	-	-	-	-	-	-	-	-	-	-
weiblich	-	-	-	-	-	-	-	-	-	-
15 - 18	-	-	-	-	-	-	-	-	-	-
männlich	-	-	-	-	-	-	-	-	-	-
weiblich	-	-	-	-	-	-	-	-	-	-
18 - 21	-	-	-	-	-	1	1	-	-	-
männlich	-	-	-	-	-	-	-	-	-	-
weiblich	-	-	-	-	-	1	1	-	-	-
21 - 25	-	-	-	-	-	2	2	-	-	-
männlich	-	-	-	-	-	2	2	-	-	-
weiblich	-	-	-	-	-	-	-	-	-	-
25 - 35	5	3	1	-	1	4	2	2	-	-
männlich	5	3	1	-	1	3	1	2	-	-
weiblich	-	-	-	-	-	1	1	-	-	-
35 - 45	2	1	-	-	-	2	-	2	-	-
männlich	2	1	-	-	-	2	-	2	-	-
weiblich	-	-	-	-	-	-	-	-	-	-
45 - 55	2	-	1	1	-	3	-	1	1	1
männlich	2	-	1	1	-	3	-	1	1	1
weiblich	-	-	-	-	-	-	-	-	-	-
55 - 65	1	-	-	-	-	5	3	1	-	1
männlich	1	-	-	-	-	2	1	1	-	-
weiblich	-	-	-	-	-	3	2	-	-	1
65 und mehr	3	2	1	-	-	2	2	-	-	-
männlich	2	1	1	-	-	1	1	-	-	-
weiblich	1	1	-	-	-	1	1	-	-	-
<b>Zusammen</b>	<b>13</b>	<b>6</b>	<b>3</b>	<b>1</b>	<b>1</b>	<b>19</b>	<b>10</b>	<b>6</b>	<b>1</b>	<b>2</b>
<b>männlich</b>	<b>12</b>	<b>5</b>	<b>3</b>	<b>1</b>	<b>1</b>	<b>13</b>	<b>5</b>	<b>6</b>	<b>1</b>	<b>1</b>
<b>weiblich</b>	<b>1</b>	<b>1</b>	<b>-</b>	<b>-</b>	<b>-</b>	<b>6</b>	<b>5</b>	<b>-</b>	<b>-</b>	<b>1</b>
Ohne Angabe	-	-	-	-	-	-	-	-	-	-
<b>Insgesamt</b>	<b>13</b>	<b>6</b>	<b>3</b>	<b>1</b>	<b>1</b>	<b>19</b>	<b>10</b>	<b>6</b>	<b>1</b>	<b>2</b>

1) Einschl. drei- und leichten vierrädrigen Kfz.  
 2) Einschl. Pedelets.

Noch: 2. Getötete und Verletzte im Straßenverkehr  
 Noch: 2.2 Nach Art der Verkehrsbeteiligung, Altersgruppen und Geschlecht

Alter von ... bis unter ... Jahren  Geschlecht	Insgesamt	Darunter				Insgesamt	Darunter			
		Fahrer und Mitfahrer von			Fußgänger		Fahrer und Mitfahrer von			Fußgänger
		Personen- kraftwagen	Kraft- rädern mit amtlichem Kennzeichen <sup>1)</sup>	Fahrrädern <sup>2)</sup>			Personen- kraftwagen	Kraft- rädern mit amtlichem Kennzeichen <sup>1)</sup>	Fahrrädern <sup>2)</sup>	

Noch: Getötete

	Januar bis September 2014					Januar bis September 2013				
unter 15	-	-	-	-	-	2	1	-	1	-
männlich	-	-	-	-	-	1	-	-	1	-
weiblich	-	-	-	-	-	1	1	-	-	-
15 - 18	4	1	2	-	1	-	-	-	-	-
männlich	4	1	2	-	1	-	-	-	-	-
weiblich	-	-	-	-	-	-	-	-	-	-
18 - 21	3	3	-	-	-	6	4	2	-	-
männlich	3	3	-	-	-	3	1	2	-	-
weiblich	-	-	-	-	-	3	3	-	-	-
21 - 25	8	5	-	2	-	6	5	-	1	-
männlich	8	5	-	2	-	6	5	-	1	-
weiblich	-	-	-	-	-	-	-	-	-	-
25 - 35	13	8	2	-	1	11	5	6	-	-
männlich	12	7	2	-	1	10	4	6	-	-
weiblich	1	1	-	-	-	1	1	-	-	-
35 - 45	14	7	4	-	1	12	2	6	-	-
männlich	12	5	4	-	1	11	1	6	-	-
weiblich	2	2	-	-	-	1	1	-	-	-
45 - 55	18	7	6	1	4	15	5	2	3	2
männlich	15	5	5	1	4	13	4	2	3	1
weiblich	3	2	1	-	-	2	1	-	-	1
55 - 65	8	3	1	2	-	11	6	3	-	2
männlich	7	2	1	2	-	7	3	3	-	1
weiblich	1	1	-	-	-	4	3	-	-	1
65 und mehr	23	12	2	4	5	32	15	-	2	11
männlich	13	7	2	2	2	16	6	-	2	4
weiblich	10	5	-	2	3	16	9	-	-	7
<b>Zusammen</b>	<b>91</b>	<b>46</b>	<b>17</b>	<b>9</b>	<b>12</b>	<b>95</b>	<b>43</b>	<b>19</b>	<b>7</b>	<b>15</b>
<b>männlich</b>	<b>74</b>	<b>35</b>	<b>16</b>	<b>7</b>	<b>9</b>	<b>67</b>	<b>24</b>	<b>19</b>	<b>7</b>	<b>6</b>
<b>weiblich</b>	<b>17</b>	<b>11</b>	<b>1</b>	<b>2</b>	<b>3</b>	<b>28</b>	<b>19</b>	<b>-</b>	<b>-</b>	<b>9</b>
Ohne Angabe	-	-	-	-	-	-	-	-	-	-
<b>Insgesamt</b>	<b>91</b>	<b>46</b>	<b>17</b>	<b>9</b>	<b>12</b>	<b>95</b>	<b>43</b>	<b>19</b>	<b>7</b>	<b>15</b>

1) Einschl. drei- und leichten vierradrigen Kfz.  
 2) Einschl. Pedelecs.

Noch: 2. Getötete und Verletzte im Straßenverkehr  
 Noch: 2.2 Nach Art der Verkehrsbeteiligung, Altersgruppen und Geschlecht

Alter von ... bis unter ... Jahren  Geschlecht	Insgesamt	Darunter				Insgesamt	Darunter			
		Fahrer und Mitfahrer von			Fußgänger		Fahrer und Mitfahrer von			Fußgänger
		Personen- kraftwagen	Krafträdern mit amtlichem Kennzeichen <sup>1)</sup>	Fahrrädern <sup>2)</sup>			Personen- kraftwagen	Krafträdern mit amtlichem Kennzeichen <sup>1)</sup>	Fahrrädern <sup>2)</sup>	
<b>Schwerverletzte</b>										
		<b>September 2014</b>					<b>September 2013</b>			
unter 15	10	2	1	4	3	11	3	-	4	4
männlich	5	-	1	4	-	6	2	-	1	3
weiblich	5	2	-	-	3	5	1	-	3	1
15 - 18	9	4	2	-	-	8	2	2	1	-
männlich	6	1	2	-	-	5	1	1	1	-
weiblich	3	3	-	-	-	3	1	1	-	-
18 - 21	10	7	1	-	-	14	9	1	3	-
männlich	8	5	1	-	-	8	5	1	1	-
weiblich	2	2	-	-	-	6	4	-	2	-
21 - 25	8	6	1	1	-	19	8	6	1	1
männlich	6	5	-	1	-	11	3	5	-	1
weiblich	2	1	1	-	-	8	5	1	1	-
25 - 35	21	14	5	1	-	32	14	10	3	3
männlich	13	7	4	1	-	25	12	7	2	2
weiblich	8	7	1	-	-	7	2	3	1	1
35 - 45	21	10	1	8	-	20	9	2	3	-
männlich	16	8	-	6	-	14	5	1	3	-
weiblich	5	2	1	2	-	6	4	1	-	-
45 - 55	24	10	3	7	-	29	11	9	3	2
männlich	14	4	2	4	-	15	3	7	2	-
weiblich	10	6	1	3	-	14	8	2	1	2
55 - 65	13	6	2	2	1	24	9	2	7	2
männlich	6	2	2	1	-	18	6	2	5	1
weiblich	7	4	-	1	1	6	3	-	2	1
65 und mehr	28	17	3	2	5	33	15	1	8	7
männlich	18	10	3	1	3	18	7	1	5	4
weiblich	10	7	-	1	2	15	8	-	3	3
<b>Zusammen</b>	<b>144</b>	<b>76</b>	<b>19</b>	<b>25</b>	<b>9</b>	<b>190</b>	<b>80</b>	<b>33</b>	<b>33</b>	<b>19</b>
<b>männlich</b>	<b>92</b>	<b>42</b>	<b>15</b>	<b>18</b>	<b>3</b>	<b>120</b>	<b>44</b>	<b>25</b>	<b>20</b>	<b>11</b>
<b>weiblich</b>	<b>52</b>	<b>34</b>	<b>4</b>	<b>7</b>	<b>6</b>	<b>70</b>	<b>36</b>	<b>8</b>	<b>13</b>	<b>8</b>
Ohne Angabe	-	-	-	-	-	-	-	-	-	-
<b>Insgesamt</b>	<b>144</b>	<b>76</b>	<b>19</b>	<b>25</b>	<b>9</b>	<b>190</b>	<b>80</b>	<b>33</b>	<b>33</b>	<b>19</b>

1) Einschl. drei- und leichten vierradrigen Kfz.  
 2) Einschl. Pedelects.

Noch: 2. Getötete und Verletzte im Straßenverkehr  
 Noch: 2.2 Nach Art der Verkehrsbeteiligung, Altersgruppen und Geschlecht

Alter von ... bis unter ... Jahren Geschlecht	Insgesamt	Darunter				Insgesamt	Darunter			
		Fahrer und Mitfahrer von			Fußgänger		Fahrer und Mitfahrer von			Fußgänger
		Personen- kraftwagen	Kraft- rädern mit amtlichem Kennzeichen <sup>1)</sup>	Fahrrädern <sup>2)</sup>			Personen- kraftwagen	Kraft- rädern mit amtlichem Kennzeichen <sup>1)</sup>	Fahrrädern <sup>2)</sup>	

Noch: Schwerverletzte

	Januar bis September 2014					Januar bis September 2013				
unter 15	99	29	2	31	34	94	21	-	26	44
männlich	54	14	2	25	10	59	10	-	18	30
weiblich	45	15	-	6	24	35	11	-	8	14
15 - 18	88	16	25	12	11	67	15	15	8	9
männlich	57	6	19	8	6	48	7	13	7	7
weiblich	31	10	6	4	5	19	8	2	1	2
18 - 21	86	58	12	6	1	91	61	14	8	4
männlich	58	36	10	5	-	56	33	13	5	2
weiblich	28	22	2	1	1	35	28	1	3	2
21 - 25	102	65	19	8	3	105	60	23	9	8
männlich	68	41	16	5	-	70	32	20	7	7
weiblich	34	24	3	3	3	35	28	3	2	1
25 - 35	227	123	57	22	10	248	143	47	27	13
männlich	165	78	53	17	6	171	83	41	21	10
weiblich	62	45	4	5	4	77	60	6	6	3
35 - 45	174	85	35	30	6	150	65	36	25	5
männlich	120	51	29	22	2	106	34	30	21	4
weiblich	54	34	6	8	4	44	31	6	4	1
45 - 55	204	93	37	45	9	237	99	66	30	16
männlich	116	38	30	29	2	164	53	57	21	9
weiblich	88	55	7	16	7	73	46	9	9	7
55 - 65	173	73	27	40	15	159	79	18	29	16
männlich	105	37	26	20	8	99	40	16	20	6
weiblich	68	36	1	20	7	60	39	2	9	10
65 und mehr	226	110	10	47	47	203	98	7	41	44
männlich	113	56	9	26	13	103	53	7	22	14
weiblich	113	54	1	21	34	100	45	-	19	30
<b>Zusammen</b>	<b>1 379</b>	<b>652</b>	<b>224</b>	<b>241</b>	<b>136</b>	<b>1 354</b>	<b>641</b>	<b>226</b>	<b>203</b>	<b>159</b>
<b>männlich</b>	<b>856</b>	<b>357</b>	<b>194</b>	<b>157</b>	<b>47</b>	<b>876</b>	<b>345</b>	<b>197</b>	<b>142</b>	<b>89</b>
<b>weiblich</b>	<b>523</b>	<b>295</b>	<b>30</b>	<b>84</b>	<b>89</b>	<b>478</b>	<b>296</b>	<b>29</b>	<b>61</b>	<b>70</b>
Ohne Angabe	-	-	-	-	-	-	-	-	-	-
<b>Insgesamt</b>	<b>1 379</b>	<b>652</b>	<b>224</b>	<b>241</b>	<b>136</b>	<b>1 354</b>	<b>641</b>	<b>226</b>	<b>203</b>	<b>159</b>

1) Einschl. drei- und leichten vierradrigen Kfz.  
 2) Einschl. Pedelecs.

Noch: 2. Getötete und Verletzte im Straßenverkehr  
 Noch: 2.2 Nach Art der Verkehrsbeteiligung, Altersgruppen und Geschlecht

Alter von ... bis unter ... Jahren  Geschlecht	Insgesamt	Darunter				Insgesamt	Darunter			
		Fahrer und Mitfahrer von			Fußgänger		Fahrer und Mitfahrer von			Fußgänger
		Personen- kraftwagen	Krafträdem mit amtlichem Kennzeichen 1)	Fahrrädern 2)			Personen- kraftwagen	Krafträdem mit amtlichem Kennzeichen 1)	Fahrrädern 2)	
<b>Leichtverletzte</b>										
		<b>September 2014</b>					<b>September 2013</b>			
unter 15	32	11	-	11	3	47	22	-	11	10
männlich	18	4	-	9	3	29	10	-	8	8
weiblich	14	7	-	2	-	18	12	-	3	2
15 - 18	33	6	9	6	2	33	10	7	4	4
männlich	24	2	8	6	1	18	4	4	1	3
weiblich	9	4	1	-	1	15	6	3	3	1
18 - 21	48	35	3	7	3	38	28	1	4	1
männlich	25	14	3	5	3	22	15	1	1	1
weiblich	23	21	-	2	-	16	13	-	3	-
21 - 25	47	31	4	7	2	54	44	2	5	1
männlich	26	14	4	4	2	31	25	2	2	-
weiblich	21	17	-	3	-	23	19	-	3	1
25 - 35	85	50	6	16	5	115	76	9	17	6
männlich	51	26	6	9	3	51	28	6	13	1
weiblich	34	24	-	7	2	64	48	3	4	5
35 - 45	73	52	3	8	2	66	36	7	8	4
männlich	39	21	2	8	1	30	13	6	3	1
weiblich	34	31	1	-	1	36	23	1	5	3
45 - 55	89	50	7	16	6	90	57	8	14	4
männlich	49	21	7	10	2	47	20	7	9	4
weiblich	40	29	-	6	4	43	37	1	5	-
55 - 65	88	64	4	14	2	65	43	6	8	3
männlich	40	28	4	3	2	30	15	4	6	1
weiblich	48	36	-	11	-	35	28	2	2	2
65 und mehr	61	32	-	18	9	59	30	2	14	10
männlich	26	10	-	10	4	28	14	2	8	2
weiblich	35	22	-	8	5	31	16	-	6	8
<b>Zusammen</b>	<b>556</b>	<b>331</b>	<b>36</b>	<b>103</b>	<b>34</b>	<b>567</b>	<b>346</b>	<b>42</b>	<b>85</b>	<b>43</b>
<b>männlich</b>	<b>298</b>	<b>140</b>	<b>34</b>	<b>64</b>	<b>21</b>	<b>286</b>	<b>144</b>	<b>32</b>	<b>51</b>	<b>21</b>
<b>weiblich</b>	<b>258</b>	<b>191</b>	<b>2</b>	<b>39</b>	<b>13</b>	<b>281</b>	<b>202</b>	<b>10</b>	<b>34</b>	<b>22</b>
Ohne Angabe	1	-	-	-	-	-	-	-	-	-
<b>Insgesamt</b>	<b>557</b>	<b>331</b>	<b>36</b>	<b>103</b>	<b>34</b>	<b>567</b>	<b>346</b>	<b>42</b>	<b>85</b>	<b>43</b>

1) Einschl. drei- und leichten vierradrigen Kfz.  
 2) Einschl. Pedelects.

Noch: 2. Getötete und Verletzte im Straßenverkehr  
 Noch: 2.2 Nach Art der Verkehrsbeteiligung, Altersgruppen und Geschlecht

Alter von ... bis unter ... Jahren  Geschlecht	Insgesamt	Darunter				Insgesamt	Darunter			
		Fahrer und Mitfahrer von					Fahrer und Mitfahrer von			
		Personen- kraftwagen	Krafträdern mit amtlichem Kennzeichen 1)	Fahrrädern 2)	Fußgänger		Personen- kraftwagen	Krafträdern mit amtlichem Kennzeichen 1)	Fahrrädern 2)	Fußgänger
Noch: Leichtverletzte										
		<b>Januar bis September 2014</b>					<b>Januar bis September 2013</b>			
unter 15	365	142	4	115	81	335	146	1	85	75
männlich	198	62	1	82	43	185	71	1	62	39
weiblich	167	80	3	33	38	150	75	-	23	36
15 - 18	294	77	59	52	14	218	62	42	46	20
männlich	196	28	51	36	8	136	23	33	33	10
weiblich	98	49	8	16	6	82	39	9	13	10
18 - 21	346	259	16	30	15	328	250	13	32	12
männlich	191	135	14	19	5	171	116	12	21	7
weiblich	155	124	2	11	10	157	134	1	11	5
21 - 25	388	276	22	44	15	438	319	23	43	23
männlich	225	143	20	28	8	232	149	19	25	13
weiblich	163	133	2	16	7	206	170	4	18	10
25 - 35	922	620	33	147	40	920	615	63	128	45
männlich	511	292	29	102	27	518	289	55	96	24
weiblich	411	328	4	45	13	402	326	8	32	21
35 - 45	645	415	40	86	31	606	404	40	76	28
männlich	350	186	30	62	15	330	184	34	52	15
weiblich	295	229	10	24	16	275	219	6	24	13
45 - 55	727	436	50	113	46	749	480	53	95	37
männlich	396	187	45	73	21	377	188	43	58	22
weiblich	331	249	5	40	25	372	292	10	37	15
55 - 65	606	384	35	82	50	581	377	36	70	32
männlich	298	159	29	44	26	294	164	30	40	11
weiblich	308	225	6	38	24	287	213	6	30	21
65 und mehr	576	350	8	102	76	525	314	10	91	75
männlich	301	169	8	63	30	271	160	9	57	28
weiblich	275	181	-	39	46	254	154	1	34	47
<b>Zusammen</b>	<b>4 869</b>	<b>2 959</b>	<b>267</b>	<b>771</b>	<b>368</b>	<b>4 700</b>	<b>2 967</b>	<b>281</b>	<b>666</b>	<b>347</b>
<b>männlich</b>	<b>2 666</b>	<b>1 361</b>	<b>227</b>	<b>509</b>	<b>183</b>	<b>2 514</b>	<b>1 344</b>	<b>236</b>	<b>444</b>	<b>169</b>
<b>weiblich</b>	<b>2 203</b>	<b>1 598</b>	<b>40</b>	<b>262</b>	<b>185</b>	<b>2 185</b>	<b>1 622</b>	<b>45</b>	<b>222</b>	<b>178</b>
Ohne Angabe	7	1	-	3	2	6	-	-	6	-
<b>Insgesamt</b>	<b>4 876</b>	<b>2 960</b>	<b>267</b>	<b>774</b>	<b>370</b>	<b>4 706</b>	<b>2 967</b>	<b>281</b>	<b>672</b>	<b>347</b>

1) Einschl. drei- und leichten vierradrigen Kfz.  
 2) Einschl. Pedelets.

Noch: 2. Getötete und Verletzte im Straßenverkehr  
 Noch: 2.2 Nach Art der Verkehrsbeteiligung, Altersgruppen und Geschlecht

Alter von ... bis unter ... Jahren  Geschlecht	Insgesamt	Darunter				Insgesamt	Darunter			
		Fahrer und Mitfahrer von			Fußgänger		Fahrer und Mitfahrer von			Fußgänger
		Personen- kraftwagen	Krafträdern mit amtlichem Kennzeichen <sup>1)</sup>	Fahrrädern <sup>2)</sup>			Personen- kraftwagen	Krafträdern mit amtlichem Kennzeichen <sup>1)</sup>	Fahrrädern <sup>2)</sup>	
<b>Verunglückte insgesamt</b>										
	<b>September 2014</b>					<b>September 2013</b>				
unter 15	42	13	1	15	6	58	25	-	15	14
männlich	23	4	1	13	3	35	12	-	9	11
weiblich	19	9	-	2	3	23	13	-	6	3
15 - 18	42	10	11	6	2	41	12	9	5	4
männlich	30	3	10	6	1	23	5	5	2	3
weiblich	12	7	1	-	1	18	7	4	3	1
18 - 21	58	42	4	7	3	53	38	2	7	1
männlich	33	19	4	5	3	30	20	2	2	1
weiblich	25	23	-	2	-	23	18	-	5	-
21 - 25	55	37	5	8	2	75	54	8	6	2
männlich	32	19	4	5	2	44	30	7	2	1
weiblich	23	18	1	3	-	31	24	1	4	1
25 - 35	111	67	12	17	6	151	92	21	20	9
männlich	69	36	11	10	4	79	41	15	15	3
weiblich	42	31	1	7	2	72	51	6	5	6
35 - 45	96	63	4	16	2	88	45	11	11	4
männlich	57	30	2	14	1	46	18	9	6	1
weiblich	39	33	2	2	1	42	27	2	5	3
45 - 55	115	60	11	24	6	122	68	18	18	7
männlich	65	25	10	15	2	65	23	15	12	5
weiblich	50	35	1	9	4	57	45	3	6	2
55 - 65	102	70	6	16	3	94	55	9	15	6
männlich	47	30	6	4	2	50	22	7	11	2
weiblich	55	40	-	12	1	44	33	2	4	4
65 und mehr	92	51	4	20	14	94	47	3	22	17
männlich	46	21	4	11	7	47	22	3	13	6
weiblich	46	30	-	9	7	47	25	-	9	11
<b>Zusammen</b>	<b>713</b>	<b>413</b>	<b>58</b>	<b>129</b>	<b>44</b>	<b>776</b>	<b>436</b>	<b>81</b>	<b>119</b>	<b>64</b>
<b>männlich</b>	<b>402</b>	<b>187</b>	<b>52</b>	<b>83</b>	<b>25</b>	<b>419</b>	<b>193</b>	<b>63</b>	<b>72</b>	<b>33</b>
<b>weiblich</b>	<b>311</b>	<b>226</b>	<b>6</b>	<b>46</b>	<b>19</b>	<b>357</b>	<b>243</b>	<b>18</b>	<b>47</b>	<b>31</b>
Ohne Angabe	1	-	-	-	-	-	-	-	-	-
<b>Insgesamt</b>	<b>714</b>	<b>413</b>	<b>58</b>	<b>129</b>	<b>44</b>	<b>776</b>	<b>436</b>	<b>81</b>	<b>119</b>	<b>64</b>

1) Einschl. drei- und leichten vierradrigen Kfz.



Noch: 2. Getötete und Verletzte im Straßenverkehr  
 Noch: 2.2 Nach Art der Verkehrsbeteiligung, Altersgruppen und Geschlecht

Alter von ... bis unter ... Jahren  Geschlecht	Insgesamt	Darunter				Insgesamt	Darunter			
		Fahrer und Mitfahrer von					Fahrer und Mitfahrer von			
		Personen- kraftwagen	Kraft rädern mit amtlichem Kennzeichen 1)	Fahrrädern 2)	Fußgänger		Personen- kraftwagen	Kraft rädern mit amtlichem Kennzeichen 1)	Fahrrädern 2)	Fußgänger

Noch: Verunglückte insgesamt

	Januar bis September 2014					Januar bis September 2013				
unter 15	464	171	6	146	115	431	168	1	112	119
männlich	252	76	3	107	53	245	81	1	81	69
weiblich	212	95	3	39	62	186	87	-	31	50
15 - 18	386	94	86	64	26	285	77	57	54	29
männlich	257	35	72	44	15	184	30	46	40	17
weiblich	129	59	14	20	11	101	47	11	14	12
18 - 21	435	320	28	36	16	425	315	29	40	16
männlich	252	174	24	24	5	230	150	27	26	9
weiblich	183	146	4	12	11	195	165	2	14	7
21 - 25	498	346	41	54	18	549	384	46	53	31
männlich	301	189	36	35	8	308	186	39	33	20
weiblich	197	157	5	19	10	241	198	7	20	11
25 - 35	1 162	751	92	169	51	1 179	763	116	155	58
männlich	688	377	84	119	34	699	376	102	117	34
weiblich	474	374	8	50	17	480	387	14	38	24
35 - 45	833	507	79	116	38	768	471	82	101	33
männlich	482	242	63	84	18	447	219	70	73	19
weiblich	351	265	16	32	20	320	251	12	28	14
45 - 55	949	536	93	159	59	1 001	584	121	128	55
männlich	527	230	80	103	27	554	245	102	82	32
weiblich	422	306	13	56	32	447	339	19	46	23
55 - 65	787	460	63	124	65	751	462	57	99	50
männlich	410	198	56	66	34	400	207	49	60	18
weiblich	377	262	7	58	31	351	255	8	39	32
65 und mehr	825	472	20	153	128	760	427	17	134	130
männlich	427	232	19	91	45	390	219	16	81	46
weiblich	398	240	1	62	83	370	208	1	53	84
<b>Zusammen</b>	<b>6 339</b>	<b>3 657</b>	<b>508</b>	<b>1 021</b>	<b>516</b>	<b>6 149</b>	<b>3 651</b>	<b>526</b>	<b>876</b>	<b>521</b>
<b>männlich</b>	<b>3 596</b>	<b>1 753</b>	<b>437</b>	<b>673</b>	<b>239</b>	<b>3 457</b>	<b>1 713</b>	<b>452</b>	<b>593</b>	<b>264</b>
<b>weiblich</b>	<b>2 743</b>	<b>1 904</b>	<b>71</b>	<b>348</b>	<b>277</b>	<b>2 691</b>	<b>1 937</b>	<b>74</b>	<b>283</b>	<b>257</b>
Ohne Angabe	7	1	-	3	2	6	-	-	6	-
<b>Insgesamt</b>	<b>6 346</b>	<b>3 658</b>	<b>508</b>	<b>1 024</b>	<b>518</b>	<b>6 155</b>	<b>3 651</b>	<b>526</b>	<b>882</b>	<b>521</b>

1) Einschl. drei- und leichten vierradrigen Kfz.  
 2) Einschl. Pedelecs.

Lfd. Nr.	Alter von ... bis unter ... Jahren  Geschlecht	Getötete				Schwerverletzte			
		September		Januar bis September		September		Januar bis September	
		2014	2013	2014	2013	2014	2013	2014	2013
1	unter 15	-	-	-	2	10	11	99	94
2	männlich	-	-	-	1	5	6	54	59
3	weiblich	-	-	-	1	5	5	45	35
4	15 - 18	-	-	4	-	9	8	88	67
5	männlich	-	-	4	-	6	5	57	48
6	weiblich	-	-	-	-	3	3	31	19
7	18 - 21	-	1	3	6	10	14	86	91
8	männlich	-	-	3	3	8	8	58	56
9	weiblich	-	1	-	3	2	6	28	35
10	21 - 25	-	2	8	6	8	19	102	105
11	männlich	-	2	8	6	6	11	68	70
12	weiblich	-	-	-	-	2	8	34	35
13	25 - 30	3	2	10	7	13	18	135	138
14	männlich	3	2	9	7	7	14	97	91
15	weiblich	-	-	1	-	6	4	38	47
16	30 - 35	2	2	3	4	8	14	92	110
17	männlich	2	1	3	3	6	11	68	80
18	weiblich	-	1	-	1	2	3	24	30
19	35 - 40	-	1	7	9	10	7	85	74
20	männlich	-	1	7	9	8	5	61	55
21	weiblich	-	-	-	-	2	2	24	19
22	40 - 45	2	1	7	3	11	13	89	76
23	männlich	2	1	5	2	8	9	59	51
24	weiblich	-	-	2	1	3	4	30	25
25	45 - 50	-	1	8	6	8	15	103	117
26	männlich	-	1	7	5	5	6	62	80
27	weiblich	-	-	1	1	3	9	41	37
28	50 - 55	2	2	10	9	16	14	101	120
29	männlich	2	2	8	8	9	9	54	84
30	weiblich	-	-	2	1	7	5	47	36
31	55 - 60	-	4	2	6	8	15	101	95
32	männlich	-	2	2	4	4	11	59	61
33	weiblich	-	2	-	2	4	4	42	34
34	60 - 65	1	1	6	5	5	9	72	64
35	männlich	1	-	5	3	2	7	46	38
36	weiblich	-	1	1	2	3	2	26	26
37	65 - 70	1	1	6	7	7	8	60	49
38	männlich	1	1	3	3	4	5	28	31
39	weiblich	-	-	3	4	3	3	32	18
40	70 - 75	-	1	7	9	5	12	70	53
41	männlich	-	-	4	5	5	7	36	29
42	weiblich	-	1	3	4	-	5	34	24
43	75 und mehr	2	-	10	16	16	13	96	101
44	männlich	1	-	6	8	9	6	49	43
45	weiblich	1	-	4	8	7	7	47	58
46	<b>Zusammen</b>	<b>13</b>	<b>19</b>	<b>91</b>	<b>95</b>	<b>144</b>	<b>190</b>	<b>1 379</b>	<b>1 354</b>
47	<b>männlich</b>	<b>12</b>	<b>13</b>	<b>74</b>	<b>67</b>	<b>92</b>	<b>120</b>	<b>856</b>	<b>876</b>
48	<b>weiblich</b>	<b>1</b>	<b>6</b>	<b>17</b>	<b>28</b>	<b>52</b>	<b>70</b>	<b>523</b>	<b>478</b>
49	Ohne Angabe	-	-	-	-	-	-	-	-
50	<b>Insgesamt</b>	<b>13</b>	<b>19</b>	<b>91</b>	<b>95</b>	<b>144</b>	<b>190</b>	<b>1 379</b>	<b>1 354</b>

im Straßenverkehr  
und Geschlecht

Leichtverletzte				Verunglückte insgesamt				Lfd. Nr.
September		Januar bis September		September		Januar bis September		
2014	2013	2014	2013	2014	2013	2014	2013	
32	47	365	335	42	58	464	431	1
18	29	198	185	23	35	252	245	2
14	18	167	150	19	23	212	186	3
33	33	294	218	42	41	386	285	4
24	18	196	136	30	23	257	184	5
9	15	98	82	12	18	129	101	6
48	38	346	328	58	53	435	425	7
25	22	191	171	33	30	252	230	8
23	16	155	157	25	23	183	195	9
47	54	388	438	55	75	498	549	10
26	31	225	232	32	44	301	308	11
21	23	163	206	23	31	197	241	12
57	72	543	524	73	92	688	669	13
31	35	293	293	41	51	399	391	14
26	37	250	231	32	41	289	278	15
28	43	379	396	38	59	474	510	16
20	16	218	225	28	28	289	308	17
8	27	161	171	10	31	185	202	18
38	33	339	292	48	41	431	375	19
17	16	183	163	25	22	251	227	20
21	17	156	129	23	19	180	148	21
35	33	306	314	48	47	402	393	22
22	14	167	167	32	24	231	220	23
13	19	139	146	16	23	171	172	24
41	43	358	385	49	59	469	508	25
23	23	194	202	28	30	263	287	26
18	20	164	183	21	29	206	221	27
48	47	369	364	66	63	480	493	28
26	24	202	175	37	35	264	267	29
22	23	167	189	29	28	216	226	30
53	39	335	338	61	58	438	439	31
23	18	155	168	27	31	216	233	32
30	21	180	170	34	27	222	206	33
35	26	271	243	41	36	349	312	34
17	12	143	126	20	19	194	167	35
18	14	128	117	21	17	155	145	36
12	13	145	127	20	22	211	183	37
3	6	75	71	8	12	106	105	38
9	7	70	56	12	10	105	78	39
21	21	192	189	26	34	269	251	40
5	9	93	90	10	16	133	124	41
16	12	99	99	16	18	136	127	42
28	25	239	209	46	38	345	326	43
18	13	133	110	28	19	188	161	44
10	12	106	99	18	19	157	165	45
<b>556</b>	<b>567</b>	<b>4 869</b>	<b>4 700</b>	<b>713</b>	<b>776</b>	<b>6 339</b>	<b>6 149</b>	<b>46</b>
<b>298</b>	<b>286</b>	<b>2 666</b>	<b>2 514</b>	<b>402</b>	<b>419</b>	<b>3 596</b>	<b>3 457</b>	<b>47</b>
<b>258</b>	<b>281</b>	<b>2 203</b>	<b>2 185</b>	<b>311</b>	<b>357</b>	<b>2 743</b>	<b>2 691</b>	<b>48</b>
1	-	7	6	1	-	7	6	49
<b>557</b>	<b>567</b>	<b>4 876</b>	<b>4 706</b>	<b>714</b>	<b>776</b>	<b>6 346</b>	<b>6 155</b>	<b>50</b>

**3. An Straßenverkehrsunfällen beteiligte Fahrzeugführer und Fußgänger**  
**3.1 Beteiligte nach Art der Verkehrsbeeiligung**

Art der Verkehrsbeeiligung  Ortslage	Unfälle mit Personenschaden	Schwerwiegende Unfälle mit Sachschaden (i.e.S.) <sup>1)</sup>	Unfälle mit Personenschaden	Schwerwiegende Unfälle mit Sachschaden (i.e.S.) <sup>1)</sup>	Unfälle mit Personenschaden	Schwerwiegende Unfälle mit Sachschaden (i.e.S.) <sup>1)</sup>	Unfälle mit Personenschaden	Schwerwiegende Unfälle mit Sachschaden (i.e.S.) <sup>1)</sup>
	September 2014		September 2013		Januar bis September 2014		Januar bis September 2013	
Führer von								
Krafträdem mit Versicherungskennzeichen	24	-	31	2	254	5	201	5
davon:								
Mofas, Kleinkrafträdem	23	-	X	X	248	5	X	X
E-Bikes	1	-	X	X	2	-	X	X
Drei- und leichten vierrädrigen Kfz	-	-	X	X	4	-	X	X
Krafträdem mit amtl. Kennzeichen	58	3	77	5	495	26	515	23
davon:								
zwei- und drei- und leichten vierrädrigen Kfz	57	3	X	X	489	25	X	X
Personenkraftwagen	1	-	X	X	6	1	X	X
darunter	641	214	699	272	5 741	2 269	5 730	2 509
18 bis 24 Jahre	109	22	116	49	845	311	869	466
Wohnmobilen	2	-	X	X	8	1	X	X
Bussen	7	2	7	4	66	13	65	17
Güterkraftfahrzeugen	84	21	80	35	609	260	671	348
darunter:								
Liefer- und Lastkraftwagen mit zul. Gesamtgewicht bis einschl. 3 500 kg	43	15	X	X	314	127	X	X
Liefer- und Lastkraftwagen mit zul. Gesamtgewicht über 3 500 kg	15	4	X	X	127	57	X	X
Sattelzugmaschinen	22	2	21	7	124	57	162	68
landwirtschaftlichen Zugmaschinen	4	1	5	-	42	14	39	8
übrigen Kraftfahrzeugen	2	-	8	3	22	7	44	12
<b>Kraftfahrzeugen zusammen</b>	<b>822</b>	<b>241</b>	<b>907</b>	<b>321</b>	<b>7 237</b>	<b>2 595</b>	<b>7 265</b>	<b>2 922</b>
darunter flüchtig	35	12	43	24	342	161	414	182
Fahrrädern	136	1	126	2	1 101	4	944	3
darunter								
Pedelecs	1	-	X	X	11	-	X	X
unter 15 Jahren	14	-	16	-	147	-	115	-
anderen Fahrzeugen	10	3	11	5	79	34	73	33
Fußgänger	48	-	65	2	538	1	545	5
darunter								
Fußgänger mit Sport- oder Spielgerät	-	-	X	X	7	-	X	X
unter 15 Jahren	6	-	14	-	117	1	125	-
65 Jahre und mehr	14	-	17	-	131	-	131	-
Andere Personen	2	-	-	-	26	1	4	1
<b>Insgesamt</b>	<b>1 018</b>	<b>245</b>	<b>1 109</b>	<b>330</b>	<b>8 981</b>	<b>2 635</b>	<b>8 831</b>	<b>2 964</b>
darunter								
unter 15 Jahren	20	-	30	-	265	2	241	-
65 Jahre und mehr	110	30	123	21	1 076	293	1 021	238

1) Schwerwiegender Unfall mit Sachschaden (i.e.S.) - Straftatbestand oder Ordnungswidrigkeit (Bußgeld) und mindestens ein Kfz nicht mehr fahrbereit

Noch: 3. An Straßenverkehrsunfällen beteiligte Fahrzeugführer und Fußgänger  
**3.2 Beteiligte an Unfällen mit Personenschaden nach Art der Verkehrsbeteiligung und Altersgruppen**

Alter von ... bis unter ... Jahren  Geschlecht	Insgesamt	Darunter				Insgesamt	Darunter			
		Fahrer und Mitfahrer von			Fußgänger		Fahrer und Mitfahrer von			Fußgänger
		Personen- kraftwagen	Krafträdern mit amtlichem Kennzeichen 1)	Fahrrädern 2)			Personen- kraftwagen	Krafträdern mit amtlichem Kennzeichen 1)	Fahrrädern 2)	
		<b>September 2014</b>					<b>September 2013</b>			
unter 15	20	-	-	14	6	30	-	-	16	14
männlich	15	-	-	12	3	22	-	-	11	11
weiblich	5	-	-	2	3	8	-	-	5	3
15 - 18	30	-	10	6	3	26	1	7	5	4
männlich	27	-	10	6	1	18	1	5	2	3
weiblich	3	-	-	-	2	8	-	2	3	1
18 - 21	70	54	4	7	3	66	48	3	7	1
männlich	45	31	4	5	3	43	30	3	2	1
weiblich	25	23	-	2	-	23	18	-	5	-
21 - 25	73	55	4	8	2	91	68	8	7	2
männlich	44	30	4	5	2	61	45	7	3	1
weiblich	29	25	-	3	-	30	23	1	4	1
25 - 35	171	118	12	18	6	225	156	20	23	9
männlich	109	66	11	11	4	142	91	15	18	3
weiblich	62	52	1	7	2	83	65	5	5	6
35 - 45	163	110	4	17	4	154	96	11	11	4
männlich	95	50	2	15	1	93	48	9	6	1
weiblich	68	60	2	2	3	61	48	2	5	3
45 - 55	197	120	13	25	6	200	122	16	19	8
männlich	134	73	12	16	2	133	66	16	12	6
weiblich	63	47	1	9	4	67	56	-	7	2
55 - 65	143	92	7	17	4	157	108	9	15	6
männlich	82	47	6	5	3	104	64	8	11	2
weiblich	61	45	1	12	1	53	44	1	4	4
65 und mehr	110	68	4	20	14	123	71	3	23	17
männlich	81	55	4	11	7	89	58	3	14	6
weiblich	29	13	-	9	7	34	13	-	9	11
<b>Zusammen</b>	<b>977</b>	<b>617</b>	<b>58</b>	<b>132</b>	<b>48</b>	<b>1 072</b>	<b>670</b>	<b>77</b>	<b>126</b>	<b>65</b>
<b>männlich</b>	<b>632</b>	<b>352</b>	<b>53</b>	<b>86</b>	<b>26</b>	<b>705</b>	<b>403</b>	<b>66</b>	<b>79</b>	<b>34</b>
<b>weiblich</b>	<b>345</b>	<b>265</b>	<b>5</b>	<b>46</b>	<b>22</b>	<b>367</b>	<b>267</b>	<b>11</b>	<b>47</b>	<b>31</b>
ohne Angabe	41	24	-	4	-	37	29	-	-	-
<b>Insgesamt</b>	<b>1 018</b>	<b>641</b>	<b>58</b>	<b>136</b>	<b>48</b>	<b>1 109</b>	<b>699</b>	<b>77</b>	<b>126</b>	<b>65</b>

1) Einschl. drei- und leichten vierradrigen Kfz.

2) Einschl. Pedelecs.



Noch: 3. An Straßenverkehrsunfällen beteiligte Fahrzeugführer und Fußgänger  
**3.3 Hauptverursacher nach Art der Verkehrsbeteiligung, Altersgruppen und Geschlecht**

Art der Verkehrsbeteiligung Ortslage	Unfälle mit Personen- schaden	Verunglückte			Schwer- wiegende Unfälle mit Sachschaden (i.e.S.) <sup>1)</sup>	Unfälle mit Personen- schaden	Verunglückte			Schwer- wiegende Unfälle mit Sachschaden (i.e.S.) <sup>1)</sup>
		Getötete	Schwer-	Leicht-			Getötete	Schwer-	Leicht-	
			verletzte					verletzte		
<b>September 2014</b>										
Führer von										
Kraftträdern mit Versicherungskennz. davon:	16	-	4	12	-	17	-	5	14	2
Mofas, Kleinkraftträdern	16	-	4	12	-	X	X	X	X	X
E-Bikes	-	-	-	-	-	X	X	X	X	X
drei- und leichten vierradr. Kfz	-	-	-	-	-	X	X	X	X	X
Kraftträdern mit aml. Kennzeichen davon:	41	3	17	25	2	50	6	26	32	3
zweiadrigen Kfz	40	3	16	25	2	X	X	X	X	X
drei- und leichten vierradr. Kfz	1	-	1	-	-	X	X	X	X	X
Personenkraftwagen darunter	385	6	86	410	129	406	11	111	410	149
von 18 bis unter 25 Jahren	79	-	16	87	16	82	3	23	85	36
Wohnmobilen	1	-	-	3	-	X	X	X	X	X
Bussen	2	-	-	5	-	3	-	3	4	1
Güterkraftfahrzeugen darunter:	45	4	16	41	11	44	1	14	43	23
Liefer u. Lastkraftwagen m. zul. Gesamtgew. b. einschl. 3 500 kg	27	4	7	21	8	X	X	X	X	X
Liefer u. Lastkraftwagen m. zul. Gesamtgewicht über 3 500 kg	4	-	1	4	1	X	X	X	X	X
Sattelzugmaschinen	12	-	8	13	2	7	-	3	5	6
landwirtschaftlichen Zugmaschinen	3	-	-	4	-	3	-	2	2	-
übrigen Kraftfahrzeugen	1	-	-	1	-	5	-	1	4	3
<b>Kraftfahrzeugen zusammen</b>	<b>494</b>	<b>13</b>	<b>123</b>	<b>501</b>	<b>142</b>	<b>528</b>	<b>18</b>	<b>162</b>	<b>509</b>	<b>181</b>
Fahrrädern darunter	59	-	20	42	-	60	1	21	45	2
Pedelecs	-	-	-	-	-	X	X	X	X	X
unter 15 Jahren	7	-	4	3	-	10	-	4	6	-
anderen Fahrzeugen	6	-	-	6	2	5	-	-	5	3
Fußgänger darunter	8	-	1	7	-	10	-	7	8	1
Fußgänger mit Sport- oder Spielgerät	-	-	-	-	-	X	X	X	X	X
unter 15 Jahren	1	-	1	-	-	2	-	2	-	-
65 Jahre und mehr	1	-	-	1	-	5	-	3	5	-
Andere Personen	1	-	-	1	-	-	-	-	-	-
<b>Insgesamt darunter</b>	<b>568</b>	<b>13</b>	<b>144</b>	<b>557</b>	<b>144</b>	<b>603</b>	<b>19</b>	<b>190</b>	<b>567</b>	<b>187</b>
unter 15 Jahren	8	-	5	3	-	12	-	6	6	-
65 Jahre und mehr	64	3	20	62	18	74	3	32	64	10

1) Schwerwiegender Unfall mit Sachschaden (i.e.S.) - Straftatbestand oder Ordnungswidrigkeit (Bußgeld) und mindestens ein Kfz nicht mehr fahrbereit

Noch: 3. An Straßenverkehrsunfällen beteiligte Fahrzeugführer und Fußgänger  
 Noch: 3.3 Hauptverursacher nach Art der Verkehrsbeteiligung, Altersgruppen und Geschlecht

Art der Verkehrsbeteiligung Ortslage	Unfälle mit Personen- schaden	Verunglückte			Schwer- wiegende Unfälle mit Sachschaden (i.e.S.) <sup>1)</sup>	Unfälle mit Personen- schaden	Verunglückte			Schwer- wiegende Unfälle mit Sachschaden (i.e.S.) <sup>1)</sup>
		Getötete	Schwer-	Leicht-			Getötete	Schwer-	Leicht-	
			verletzte					verletzte		
<b>Januar bis September 2014</b>										
<b>Januar bis September 2013</b>										
Führer von										
Kraftködern mit Versicherungskennz. davon:	139	-	42	113	3	98	2	32	72	2
Mofas, Kleinkraftködern	134	-	42	108	3	X	X	X	X	X
E-Bikes	1	-	-	1	-	X	X	X	X	X
drei- und leichten vierröd. Kfz	4	-	-	4	-	X	X	X	X	X
Kraftködern mit aml. Kennzeichen davon:	331	14	180	192	14	328	17	172	206	11
zweiödrigen Kfz	325	14	173	190	13	X	X	X	X	X
drei- und leichten vierröd. Kfz	6	-	7	2	1	X	X	X	X	X
Personenkraftwagen darunter	3 409	53	849	3 675	1 304	3 408	50	870	3 583	1 448
von 18 bis unter 25 Jahren	593	12	155	672	223	614	10	151	668	344
Wohnmobilen	4	-	-	6	-	X	X	X	X	X
Bussen	22	-	1	32	4	24	1	7	28	4
Güterkraftfahrzeugen darunter:	334	13	90	319	126	352	13	75	341	198
Liefer u. Lastkraftwagen m. zul. Gesamtgew. b. einschl. 3 500 kg	191	8	51	188	69	X	X	X	X	X
Liefer u. Lastkraftwagen m. zul. Gesamtgewicht über 3 500 kg	59	2	16	53	19	X	X	X	X	X
Sattelzugmaschinen	57	2	17	49	30	57	-	20	48	38
landwirtschaftlichen Zugmaschinen	28	1	11	32	4	28	2	12	24	3
übrigen Kraftfahrzeugen	11	1	2	12	4	25	2	4	28	6
<b>Kraftfahrzeugen zusammen</b>	<b>4 278</b>	<b>82</b>	<b>1 175</b>	<b>4 381</b>	<b>1 459</b>	<b>4 263</b>	<b>87</b>	<b>1 172</b>	<b>4 282</b>	<b>1 672</b>
Fahrrädern darunter	519	6	163	394	1	447	4	136	352	3
Pedelecs	6	-	5	3	-	X	X	X	X	X
unter 15 Jahren	72	-	19	57	-	52	-	16	39	-
anderen Fahrzeugen	38	2	13	29	14	30	1	7	28	24
Fußgänger darunter	78	1	26	62	1	71	3	39	43	4
Fußgänger mit Sport- oder Spielgerät	1	-	1	-	-	X	X	X	X	X
unter 15 Jahren	21	-	5	20	1	17	-	10	10	-
65 Jahre und mehr	12	1	2	10	-	12	1	7	9	-
Andere Personen	11	-	2	10	1	1	-	-	1	-
<b>Insgesamt darunter</b>	<b>4 924</b>	<b>91</b>	<b>1 379</b>	<b>4 876</b>	<b>1 476</b>	<b>4 812</b>	<b>95</b>	<b>1 354</b>	<b>4 706</b>	<b>1 703</b>
unter 15 Jahren	94	-	26	77	1	69	-	26	49	-
65 Jahre und mehr	638	16	180	640	199	592	18	194	568	149

<sup>1)</sup> Schwerwiegender Unfall mit Sachschaden (i.e.S.) - Straftatbestand oder Ordnungswidrigkeit (Bußgeld) und mindestens ein Kfz nicht mehr fahrbereit



**4. Ursachen von Straßenverkehrsunfällen**  
**4.1 Fehlverhalten der Fahrzeugführer bei Straßenverkehrsunfällen mit Personenschaden**

Ursache	Insgesamt	Darunter			Insgesamt	Darunter		
		Personen- kraftwagen	Krafträder mit amtl. Kennzeichen 1)	Fahrräder 2)		Personen- kraftwagen	Krafträder mit amtl. Kennzeichen 1)	Fahrräder 2)
	<b>September 2014</b>				<b>September 2013</b>			
<b>Insgesamt</b>	<b>720</b>	<b>486</b>	<b>66</b>	<b>79</b>	<b>760</b>	<b>515</b>	<b>68</b>	<b>81</b>
Verkehrstüchtigkeit	36	24	1	5	42	27	3	6
darunter								
Alkoholeinfluss	23	13	-	5	27	18	2	5
Einfluss anderer berauschender Mittel (z.B. Drogen, Rauschgift)	4	3	-	-	4	2	1	-
Straßenbenutzung	54	28	7	17	50	28	4	8
Geschwindigkeit	135	92	26	5	152	101	24	9
Abstand	61	41	6	1	86	68	6	-
Überholen	20	16	-	1	36	19	8	3
Vorbeifahren	6	4	-	-	2	2	-	-
Nebeneinanderfahren	6	5	-	-	4	2	-	-
Vorfahrt, Vorrang	84	70	-	6	85	69	1	7
Abbiegen, Wenden, Rückwärtsfahren, Ein- und Anfahren	73	60	1	3	78	58	2	6
Falsches Verhalten gegenüber Fußgängern	22	17	1	1	32	24	-	4
darunter								
an Überwegen, Furten	3	3	-	-	7	6	-	1
Ruhender Verkehr, Verkehrssicherung	7	4	-	-	2	2	-	-
Nichtbeachten der Beleuchtungsvorschriften	-	-	-	-	2	-	-	2
Ladung, Besetzung	2	1	-	1	1	-	-	1
Andere Fehler beim Fahrzeugführer	214	124	24	39	188	115	20	35
	<b>Januar bis September 2014</b>				<b>Januar bis September 2013</b>			
<b>Insgesamt</b>	<b>6 247</b>	<b>4 370</b>	<b>433</b>	<b>723</b>	<b>6 098</b>	<b>4 329</b>	<b>422</b>	<b>644</b>
Verkehrstüchtigkeit	436	293	15	81	415	274	11	77
darunter								
Alkoholeinfluss	272	167	9	65	257	152	6	65
Einfluss anderer berauschender Mittel (z.B. Drogen, Rauschgift)	26	18	3	2	31	24	2	3
Straßenbenutzung	404	220	32	110	422	241	28	102
Geschwindigkeit	1 148	812	171	66	1 224	869	177	61
Abstand	653	505	37	16	620	496	30	11
Überholen	219	157	28	12	248	178	32	11
Vorbeifahren	26	18	-	3	17	15	-	2
Nebeneinanderfahren	55	37	1	3	56	36	-	4
Vorfahrt, Vorrang	741	619	6	46	753	621	10	60
Abbiegen, Wenden, Rückwärtsfahren, Ein- und Anfahren	636	508	7	43	637	492	10	61
Falsches Verhalten gegenüber Fußgängern	263	203	5	22	282	219	3	27
darunter								
an Überwegen, Furten	32	25	-	1	44	39	-	3
Ruhender Verkehr, Verkehrssicherung	35	27	-	-	26	23	-	-
Nichtbeachten der Beleuchtungsvorschriften	2	-	-	2	7	2	-	5
Ladung, Besetzung	13	4	-	5	7	2	-	2
Andere Fehler beim Fahrzeugführer	1 616	967	131	314	1 384	861	121	221

1) Einschl. drei- und leichten vierradrigen Kfz.

2) Einschl. Pedelecs.

Noch: 4. Ursachen von Straßenverkehrsunfällen

4.2 Straßenverkehrsunfälle und Verunglückte nach Unfallursachen<sup>1)</sup>

Ursache Ortslage	Unfälle mit Personen- schaden	Verunglückte			Schwerw. Unfälle mit Sach- schaden (i.e.S.)	Unfälle mit Personen- schaden	Verunglückte			Schwerw. Unfälle mit Sach- schaden (i.e.S.)
		Getötete	Schwer-	Leicht-			Getötete	Schwer-	Leicht-	
			verletzte					verletzte		
		<b>September 2014</b>				<b>September 2013</b>				
<b>Fehlverhalten der Fahrzeugführer</b>										
Alkoholeinfluss	23	-	11	19	13	27	-	10	19	17
innerorts	9	-	1	12	7	13	-	4	9	12
außerorts	14	-	10	7	6	14	-	6	10	5
Einfluss anderer berauschender Mittel (z.B. Drogen, Rauschgift)	4	-	1	3	1	4	-	1	3	3
innerorts	1	-	-	1	-	3	-	1	2	1
außerorts	3	-	1	2	1	1	-	-	1	2
Übermüdung	3	-	1	2	3	2	-	1	1	5
innerorts	-	-	-	-	1	1	-	-	1	-
außerorts	3	-	1	2	2	1	-	1	-	5
Sonstige körperliche oder geistige Mängel	6	-	5	3	2	9	2	5	5	-
innerorts	5	-	3	3	1	4	-	2	2	-
außerorts	1	-	2	-	1	5	2	3	3	-
Benutzung der falschen Fahrbahn (auch Richtungsfahrbahn) oder verbotswidrige Benutzung anderer Straßenteile	19	-	5	20	3	15	2	6	14	2
innerorts	14	-	3	13	2	9	-	2	9	1
außerorts	5	-	2	7	1	6	2	4	5	1
Verstoß gegen das Rechtsfahrgebot	34	1	14	36	6	34	4	19	27	7
innerorts	14	-	1	17	3	11	2	4	11	3
außerorts	20	1	13	19	3	23	2	15	16	4
Nicht angepasste Geschwindigkeit mit gleichzeitigem Überschreiten der zulässigen Höchstgeschwindigkeit	5	1	2	3	1	6	1	2	3	3
innerorts	1	1	-	-	-	3	-	1	2	2
außerorts	4	-	2	3	1	3	1	1	1	1
Nicht angepasste Geschwindigkeit in anderen Fällen	129	3	47	113	36	146	6	59	119	40
innerorts	39	-	6	41	7	53	2	17	45	16
außerorts	90	3	41	72	29	93	4	42	74	24
Ungenügender Sicherheitsabstand	59	-	8	72	5	84	-	14	94	13
innerorts	42	-	1	49	4	58	-	12	58	11
außerorts	17	-	7	23	1	26	-	2	36	2
Starkes Bremsen des Vorausfahrenden ohne zwingenden Grund	1	-	2	-	-	2	-	-	2	-
innerorts	-	-	-	-	-	2	-	-	2	-
außerorts	1	-	2	-	-	-	-	-	-	-
Unzulässiges Rechtsüberholen	1	-	-	1	-	1	-	-	1	-
innerorts	1	-	-	1	-	-	-	-	-	-
außerorts	-	-	-	-	-	1	-	-	1	-
Überholen trotz Gegenverkehrs	3	1	4	5	1	5	1	3	2	1
innerorts	-	-	-	-	-	-	-	-	-	-
außerorts	3	1	4	5	1	5	1	3	2	1
Überholen trotz unklarer Verkehrslage	5	-	1	8	4	8	1	7	6	5
innerorts	2	-	1	2	2	3	-	3	2	1
außerorts	3	-	-	6	2	5	1	4	4	4
Überholen trotz unzureichender Sicht- verhältnisse	1	-	-	1	1	1	-	-	1	-
innerorts	-	-	-	-	-	1	-	-	1	-
außerorts	1	-	-	1	1	-	-	-	-	-
Überholen ohne Beachtung des nachfolgenden Verkehrs und/oder ohne rechtzeitige und deutliche Ankündigung des Ausscherens	3	-	-	3	-	4	-	-	7	2
innerorts	-	-	-	-	-	1	-	-	1	-
außerorts	3	-	-	3	-	3	-	-	6	2
Fehler beim Wiedereinordnen nach rechts	2	-	-	2	1	6	1	2	4	-
innerorts	-	-	-	-	-	1	-	-	1	-
außerorts	2	-	-	2	1	5	1	2	3	-
Sonstige Fehler beim Überholen (z.B. ohne genügenden Seitenabstand)	2	-	-	2	1	9	-	2	9	1
innerorts	1	-	-	1	-	7	-	2	7	-
außerorts	1	-	-	1	1	2	-	-	2	1
Fehler beim Überholtwerden	3	-	1	2	-	2	1	1	3	1
innerorts	-	-	-	-	-	-	-	-	-	-
außerorts	3	-	1	2	-	2	1	1	3	1
Nichtbeachten des Vorranges entgegen- kommender Fahrzeuge beim Vorbeifahren an haltenden Fahrzeugen, Absperrungen oder Hindernissen	5	2	4	4	-	1	-	1	-	1
innerorts	4	-	3	4	-	-	-	-	-	1
außerorts	1	2	1	-	-	1	-	1	-	-

<sup>1)</sup> Die Tabelle enthält Mehrfachzählungen, weil bei einem Unfall bis zu acht Ursachen eingetragen werden.

Noch: 4. Ursachen von Straßenverkehrsunfällen  
 Noch: 4.2 Straßenverkehrsunfälle und Verunglückte nach Unfallursachen \*)

Ursache Ortslage	Unfälle mit Personen- schaden	Verunglückte			Schwerw. Unfälle mit Sach- schaden (i.e.S.)	Unfälle mit Personen- schaden	Verunglückte			Schwerw. Unfälle mit Sach- schaden (i.e.S.)
		Getötete	Schwer-	Leicht-			Getötete	Schwer-	Leicht-	
			verletzte					verletzte		
Noch: September 2014										
Noch: September 2013										
Nichtbeachten des nachfolgenden Verkehrs beim Vorbeifahren an haltenden Fahrzeugen, Absperrungen oder Hindernissen und/oder ohne rechtzeitige und deutliche Ankündigung des Ausscherehs	1	-	-	1	-	1	-	-	2	-
innerorts	1	-	-	1	-	1	-	-	2	-
außerorts	-	-	-	-	-	-	-	-	-	-
Nebeneinanderfahren, fehlerhaftes Wechseln des Fahrstreifens beim Nebeneinanderfahren oder Nichtbeachten des Reißverschlussverfahrens	6	-	2	8	4	4	-	-	4	-
innerorts	2	-	-	3	1	2	-	-	2	-
außerorts	4	-	2	5	3	2	-	-	2	-
Nichtbeachten der Regel "rechts vor links"	10	-	-	12	3	6	-	-	6	1
innerorts	9	-	-	11	3	6	-	-	6	1
außerorts	1	-	-	1	-	-	-	-	-	-
Nichtbeachten der die Vorfahrt regelnden Verkehrszeichen	60	-	7	68	28	60	1	18	65	45
innerorts	45	-	3	51	23	45	-	12	49	39
außerorts	15	-	4	17	5	15	1	6	16	6
Nichtbeachten der Vorfahrt des durchgehenden Verkehrs auf Autobahnen oder Kraftfahrstraßen	1	-	-	1	1	1	-	-	1	-
innerorts	-	-	-	-	-	-	-	-	-	-
außerorts	1	-	-	1	1	1	-	-	1	-
Nichtbeachten der Vorfahrt durch Fahrzeuge, die aus Feld- und Waldwegen kommen	3	-	-	4	-	2	-	1	1	-
innerorts	-	-	-	-	-	-	-	-	-	-
außerorts	3	-	-	4	-	2	-	1	1	-
Nichtbeachten der Verkehrsregelung durch Polizeibeamte oder Lichtzeichen	8	-	-	10	2	13	-	3	11	6
innerorts	7	-	-	9	1	11	-	3	9	5
außerorts	1	-	-	1	1	2	-	-	2	1
Nichtbeachten des Vorranges entgegenkommender Fahrzeuge	1	-	-	1	4	1	-	-	2	-
innerorts	-	-	-	-	3	1	-	-	2	-
außerorts	1	-	-	1	1	-	-	-	-	-
Nichtbeachten des Vorranges von Schienenfahrzeugen an Bahnübergängen	-	-	-	-	1	1	-	1	-	1
innerorts	-	-	-	-	1	1	-	1	-	1
außerorts	-	-	-	-	-	-	-	-	-	-
Fehler beim Abbiegen	34	-	4	39	14	41	-	13	47	18
innerorts	26	-	2	29	11	31	-	9	33	15
außerorts	8	-	2	10	3	10	-	4	14	3
Fehler beim Wenden oder Rückwärtsfahren	16	-	4	22	5	17	1	5	17	13
innerorts	13	-	2	15	4	17	1	5	17	11
außerorts	3	-	2	7	1	-	-	-	-	2
Fehler beim Einfahren in den fließenden Verkehr (z.B. aus einem Grundstück, von einem anderen Straßenteil oder beim Anfahren vom Fahrbahnrand)	23	-	1	23	2	20	2	3	18	4
innerorts	23	-	1	23	2	19	2	3	17	4
außerorts	-	-	-	-	-	1	-	-	1	-
Falsches Verhalten gegenüber Fußgängern										
an Fußgängerüberwegen	3	-	-	3	-	5	-	3	2	-
innerorts	3	-	-	3	-	5	-	3	2	-
außerorts	-	-	-	-	-	-	-	-	-	-
an Fußgängerfurten	-	-	-	-	-	2	-	1	2	-
innerorts	-	-	-	-	-	2	-	1	2	-
außerorts	-	-	-	-	-	-	-	-	-	-
beim Abbiegen	2	-	-	2	-	3	-	1	2	1
innerorts	2	-	-	2	-	3	-	1	2	1
außerorts	-	-	-	-	-	-	-	-	-	-
an Haltestellen (auch haltenden Schulbussen mit eingeschaltetem Warnblinklicht)	2	-	1	1	-	2	-	-	2	-
innerorts	2	-	1	1	-	2	-	-	2	-
außerorts	-	-	-	-	-	-	-	-	-	-
an anderen Stellen	15	-	1	14	-	20	-	4	17	-
innerorts	12	-	1	11	-	20	-	4	17	-
außerorts	3	-	-	3	-	-	-	-	-	-
Unzulässiges Halten oder Parken	2	-	2	1	-	-	-	-	-	-
innerorts	1	-	-	1	-	-	-	-	-	-
außerorts	1	-	2	-	-	-	-	-	-	-

\*) Die Tabelle enthält Mehrfachzählungen, weil bei einem Unfall bis zu acht Ursachen eingetragen werden.

Noch: 4. Ursachen von Straßenverkehrsunfällen  
 Noch: 4.2 Straßenverkehrsunfälle und Verunglückte nach Unfallursachen \*)

Ursache Ortslage	Unfälle mit Personen- schaden	Verunglückte			Schwerw. Unfälle mit Sach- schaden (i.e.S.)	Unfälle mit Personen- schaden	Verunglückte			Schwerw. Unfälle mit Sach- schaden (i.e.S.)
		Getötete	Schwer-	Leicht-			Getötete	Schwer-	Leicht-	
			verletzte					verletzte		
Noch: September 2014										
Noch: September 2013										
Mangelnde Sicherung haltender oder liegen- gebliebener Fahrzeuge und von Unfall- stellen sowie Schulbussen, bei denen Kinder ein- oder aussteigen	3	-	2	1	1	-	-	-	-	-
innerorts	2	-	1	1	1	-	-	-	-	-
außerorts	1	-	1	-	-	-	-	-	-	-
Verkehrswidriges Verhalten beim Ein- oder Aussteigen, Be- oder Entladen	2	-	-	2	-	2	-	-	2	-
innerorts	2	-	-	2	-	2	-	-	2	-
außerorts	-	-	-	-	-	-	-	-	-	-
Nichtbeachten der Beleuchtungs- vorschriften	-	-	-	-	-	2	-	1	1	-
innerorts	-	-	-	-	-	1	-	-	1	-
außerorts	-	-	-	-	-	1	-	1	-	-
Überladung, Überbesetzung	1	1	-	-	-	-	-	-	-	-
innerorts	1	1	-	-	-	-	-	-	-	-
außerorts	-	-	-	-	-	-	-	-	-	-
Unzureichend gesicherte Ladung oder Fahrzeugzubehörteile	1	-	1	1	1	1	-	-	1	2
innerorts	1	-	1	1	-	1	-	-	1	-
außerorts	-	-	-	-	1	-	-	-	-	2
Andere Fehler beim Fahrzeugführer	212	8	68	178	36	188	9	57	178	36
innerorts	116	2	27	101	14	112	-	32	98	19
außerorts	96	6	41	77	22	76	9	25	80	17
<b>Technische Mängel, Wartungsmängel</b>										
Beleuchtung	-	-	-	-	-	-	-	-	-	-
innerorts	-	-	-	-	-	-	-	-	-	-
außerorts	-	-	-	-	-	-	-	-	-	-
Bereifung	2	-	-	4	-	6	-	4	6	2
innerorts	-	-	-	-	-	-	-	-	-	1
außerorts	2	-	-	4	-	6	-	4	6	1
Bremsen	-	-	-	-	-	1	-	1	-	-
innerorts	-	-	-	-	-	1	-	1	-	-
außerorts	-	-	-	-	-	-	-	-	-	-
Lenkung	1	-	-	1	-	1	-	1	-	1
innerorts	-	-	-	-	-	-	-	-	-	1
außerorts	1	-	-	1	-	1	-	1	-	-
Zugvorrichtung	-	-	-	-	-	-	-	-	-	-
innerorts	-	-	-	-	-	-	-	-	-	-
außerorts	-	-	-	-	-	-	-	-	-	-
Andere Mängel	5	-	2	6	1	3	-	1	2	2
innerorts	1	-	1	1	-	2	-	1	1	2
außerorts	4	-	1	5	1	1	-	-	1	-

\*) Die Tabelle enthält Mehrfachzählungen, weil bei einem Unfall bis zu acht Ursachen eingetragen werden.

Noch: 4. Ursachen von Straßenverkehrsunfällen  
 Noch: 4.2 Straßenverkehrsunfälle und Verunglückte nach Unfallursachen \*)

Ursache Ortslage	Unfälle mit Personen- schaden	Verunglückte			Schwerw. Unfälle mit Sach- schaden (i.e.S.)	Unfälle mit Personen- schaden	Verunglückte			Schwerw. Unfälle mit Sach- schaden (i.e.S.)
		Getötete	Schwer-	Leicht-			Getötete	Schwer-	Leicht-	
			verletzte					verletzte		
Noch: September 2014										
Noch: September 2013										
<b>Fehlverhalten der Fußgänger</b>										
Alkoholeinfluss	3	1	-	4	-	2	-	2	2	-
innerorts	2	-	-	2	-	1	-	-	1	-
außerorts	1	1	-	2	-	1	-	2	1	-
Einfluss anderer berauschender Mittel (z.B. Drogen, Rauschgift)										
innerorts	-	-	-	-	-	-	-	-	-	-
außerorts	-	-	-	-	-	-	-	-	-	-
Übermüdung										
innerorts	-	-	-	-	-	-	-	-	-	-
außerorts	-	-	-	-	-	-	-	-	-	-
Sonstige körperliche oder geistige Mängel										
innerorts	-	-	-	-	-	-	-	-	-	-
außerorts	-	-	-	-	-	-	-	-	-	-
Falsches Verhalten										
beim Überschreiten der Fahrbahn an Stellen, an denen der Fußgängerverkehr durch Polizeibeamte oder Lichtzeichen geregelt war										
innerorts	1	-	-	1	-	1	-	-	1	-
außerorts	1	-	-	1	-	1	-	-	1	-
auf Fußgängerüberwegen ohne Verkehrsrege- lung durch Polizeibeamte oder Licht- zeichen										
innerorts	-	-	-	-	-	-	-	-	-	-
außerorts	-	-	-	-	-	-	-	-	-	-
in der Nähe von Kreuzungen oder Ein- mündungen, Lichtzeichenanlagen oder Fußgängerüberwegen bei dichtem Verkehr										
innerorts	-	-	-	-	-	1	-	-	1	-
außerorts	-	-	-	-	-	1	-	-	1	-
an anderen Stellen:										
durch plötzliches Hervortreten hinter Sichhindernissen										
innerorts	-	-	-	-	-	4	-	3	2	-
außerorts	-	-	-	-	-	4	-	3	2	-
ohne auf den Fahrzeugverkehr zu achten										
innerorts	3	-	1	2	-	8	-	3	8	-
außerorts	3	-	1	2	-	8	-	3	8	-
durch sonstiges falsches Verhalten										
innerorts	1	1	-	2	-	-	-	-	-	-
außerorts	-	-	-	-	-	-	-	-	-	-
Nichtbenutzen des Gehweges										
innerorts	1	-	-	1	-	-	-	-	-	-
außerorts	1	-	-	1	-	-	-	-	-	-
Nichtbenutzen der vorgeschriebenen Straßenseite										
innerorts	1	1	-	2	-	1	-	2	1	-
außerorts	-	-	-	-	-	-	-	-	-	-
Spielen auf oder neben der Fahrbahn										
innerorts	1	1	-	2	-	1	-	2	1	-
außerorts	-	-	-	-	-	-	-	-	-	-
Andere Fehler der Fußgänger										
innerorts	3	-	-	3	-	-	-	-	-	1
außerorts	2	-	-	2	-	-	-	-	-	1
außerorts	1	-	-	1	-	-	-	-	-	-

\*) Die Tabelle enthält Mehrfachzählungen, weil bei einem Unfall bis zu acht Ursachen eingetragen werden.

Noch: 4. Ursachen von Straßenverkehrsunfällen  
 Noch: 4.2 Straßenverkehrsunfälle und Verunglückte nach Unfallursachen <sup>1)</sup>

Ursache Ortslage	Unfälle mit Personen- schaden	Verunglückte			Schwerw. Unfälle mit Sach- schaden (i.e.S.)	Unfälle mit Personen- schaden	Verunglückte			Schwerw. Unfälle mit Sach- schaden (i.e.S.)
		Getötete	Schwer-	Leicht-			Getötete	Schwer-	Leicht-	
			verletzte					verletzte		
Noch: September 2014										
Noch: September 2013										
<b>Straßenverhältnisse</b>										
Verunreinigung durch ausgeflossenes Öl	2	-	-	2	-	-	-	-	-	1
innerorts	1	-	-	1	-	-	-	-	-	1
außerorts	1	-	-	1	-	-	-	-	-	-
Andere Verunreinigungen durch Straßen- benutzer	-	-	-	-	-	-	-	-	-	-
innerorts	-	-	-	-	-	-	-	-	-	-
außerorts	-	-	-	-	-	-	-	-	-	-
Schnee, Eis	-	-	-	-	-	-	-	-	-	-
innerorts	-	-	-	-	-	-	-	-	-	-
außerorts	-	-	-	-	-	-	-	-	-	-
Regen	24	-	9	21	6	27	-	4	27	6
innerorts	7	-	2	6	1	12	-	4	11	1
außerorts	17	-	7	15	5	15	-	-	16	5
Andere Einflüsse	4	-	1	3	-	-	-	-	-	1
innerorts	1	-	-	1	-	-	-	-	-	-
außerorts	3	-	1	2	-	-	-	-	-	1
Spurrillen im Zusammenhang mit Regen, Schnee oder Eis	1	-	-	1	-	1	-	-	1	-
innerorts	1	-	-	1	-	-	-	-	-	-
außerorts	-	-	-	-	-	1	-	-	1	-
Anderer Zustand der Straße	5	-	1	4	2	1	-	-	1	-
innerorts	2	-	-	2	-	1	-	-	1	-
außerorts	3	-	1	2	2	-	-	-	-	-
Nicht ordnungsgemäßer Zustand der Verkehrs- zeichen oder -einrichtungen	-	-	-	-	-	1	-	-	2	-
innerorts	-	-	-	-	-	1	-	-	2	-
außerorts	-	-	-	-	-	-	-	-	-	-
Mangelhafte Beleuchtung der Straße	-	-	-	-	-	1	-	-	1	-
innerorts	-	-	-	-	-	1	-	-	1	-
außerorts	-	-	-	-	-	-	-	-	-	-
Mangelhafte Sicherung von Bahnübergängen	-	-	-	-	-	-	-	-	-	-
innerorts	-	-	-	-	-	-	-	-	-	-
außerorts	-	-	-	-	-	-	-	-	-	-
<b>Witterungseinflüsse</b>										
Sichtbehinderung durch										
Nebel	5	-	2	4	-	-	-	-	-	-
innerorts	-	-	-	-	-	-	-	-	-	-
außerorts	5	-	2	4	-	-	-	-	-	-
starken Regen, Hagel, Schneegestöber usw	2	-	2	6	-	-	-	-	-	-
innerorts	-	-	-	-	-	-	-	-	-	-
außerorts	2	-	2	6	-	-	-	-	-	-
blendende Sonne	2	1	-	2	-	8	-	7	5	1
innerorts	1	-	-	1	-	5	-	5	3	1
außerorts	1	1	-	1	-	3	-	2	2	-
Seitenwind	-	-	-	-	-	1	-	1	-	-
innerorts	-	-	-	-	-	-	-	-	-	-
außerorts	-	-	-	-	-	1	-	1	-	-
Unwetter oder sonstige Witterungs- einflüsse	1	-	-	1	-	1	-	-	1	-
innerorts	1	-	-	1	-	1	-	-	1	-
außerorts	-	-	-	-	-	-	-	-	-	-
<b>Hindernisse</b>										
Nicht oder unzureichend gesicherte Arbeitsstelle auf der Fahrbahn	-	-	-	-	-	-	-	-	-	1
innerorts	-	-	-	-	-	-	-	-	-	-
außerorts	-	-	-	-	-	-	-	-	-	1
Wild auf der Fahrbahn	11	-	2	10	7	7	-	-	7	2
innerorts	-	-	-	-	-	1	-	-	1	-
außerorts	11	-	2	10	7	6	-	-	6	2
Anderes Tier auf der Fahrbahn	3	-	1	2	-	1	-	-	1	-
innerorts	1	-	1	-	-	-	-	-	-	-
außerorts	2	-	-	2	-	1	-	-	1	-
Sonstiges Hindernis auf der Fahrbahn	1	-	-	1	2	1	-	1	-	2
innerorts	-	-	-	-	-	-	-	-	-	1
außerorts	1	-	-	1	2	1	-	1	-	1
<b>Sonstige Ursachen</b>	35	-	11	37	6	40	-	13	38	8
innerorts	23	-	5	24	4	30	-	7	28	6
außerorts	12	-	6	13	2	10	-	6	10	2

Noch: 4. Ursachen von Straßenverkehrsunfällen  
 Noch: 4.2 Straßenverkehrsunfälle und Verunglückte nach Unfallursachen <sup>7)</sup>

Ursache  Ortslage	Unfälle mit Personen- schaden	Verunglückte			Schwerw. Unfälle mit Sach- schaden (i.e.S.)	Unfälle mit Personen- schaden	Verunglückte			Schwerw. Unfälle mit Sach- schaden (i.e.S.)
		Getötete	Schwer-	Leicht-			Getötete	Schwer-	Leicht-	
			verletzte					verletzte		
<b>Januar bis September 2014</b>										
<b>Fehlverhalten der Fahrzeugführer</b>										
Alkoholeinfluss	268	5	118	230	134	257	2	103	206	146
innerorts	158	1	52	151	87	150	2	53	124	87
außerorts	110	4	66	79	47	107	-	50	82	59
Einfluss anderer berauschender Mittel (z.B. Drogen, Rauschgift)	26	-	14	19	18	31	-	11	24	11
innerorts	15	-	5	11	11	19	-	4	18	5
außerorts	11	-	9	8	7	12	-	7	6	6
Übermüdung	47	3	21	48	24	45	-	21	44	25
innerorts	12	1	3	12	11	12	-	7	11	10
außerorts	35	2	18	36	13	33	-	14	33	15
Sonstige körperliche oder geistige Mängel	91	3	43	78	15	82	4	38	79	18
innerorts	53	1	24	45	8	42	1	15	40	13
außerorts	38	2	19	33	7	40	3	23	39	5
Benutzung der falschen Fahrbahn (auch Richtungsfahrbahn) oder verbotswidrige Benutzung anderer Straßenteile	138	3	43	132	18	131	3	37	123	17
innerorts	105	1	26	94	11	101	1	15	96	12
außerorts	33	2	17	38	7	30	2	22	27	5
Verstoß gegen das Rechtsfahrgebot	254	18	127	261	76	285	17	122	275	114
innerorts	104	1	23	111	35	105	2	34	110	51
außerorts	150	17	104	150	41	180	15	88	165	63
Nicht angepasste Geschwindigkeit mit gleichzeitigem Überschreiten der zulässigen Höchstgeschwindigkeit	43	8	25	31	9	32	5	18	21	8
innerorts	16	2	11	12	3	12	3	8	8	6
außerorts	27	6	14	19	6	20	2	10	13	2
Nicht angepasste Geschwindigkeit in anderen Fällen	1 094	32	460	1 023	364	1 188	37	466	1 041	572
innerorts	346	3	117	343	123	371	5	114	340	217
außerorts	748	29	343	680	241	817	32	352	701	355
Ungenügender Sicherheitsabstand	638	3	74	786	95	598	3	68	755	96
innerorts	443	-	36	533	72	406	-	35	499	73
außerorts	195	3	38	253	23	192	3	33	256	23
Starkes Bremsen des Vorausfahrenden ohne zwingenden Grund	9	-	3	12	3	16	-	-	17	1
innerorts	3	-	1	3	3	6	-	-	6	-
außerorts	6	-	2	9	-	10	-	-	11	1
Unzulässiges Rechtsüberholen	7	-	-	9	2	5	-	1	4	2
innerorts	6	-	-	8	2	3	-	1	2	-
außerorts	1	-	-	1	-	2	-	-	2	2
Überholen trotz Gegenverkehrs	37	3	24	35	12	41	4	16	49	15
innerorts	6	-	4	4	2	4	-	1	3	1
außerorts	31	3	20	31	10	37	4	15	46	14
Überholen trotz unklarer Verkehrslage	41	-	10	42	32	57	1	23	56	24
innerorts	21	-	6	17	11	25	-	7	26	6
außerorts	20	-	4	25	21	32	1	16	30	18
Überholen trotz unzureichender Sicht- verhältnisse	7	-	3	9	5	6	-	1	8	4
innerorts	-	-	-	-	-	2	-	-	2	-
außerorts	7	-	3	9	5	4	-	1	6	4
Überholen ohne Beachtung des nachfolgenden Verkehrs und/oder ohne rechtzeitige und deutliche Ankündigung des Ausschierens	20	1	3	21	17	26	-	4	29	17
innerorts	1	-	-	2	1	2	-	-	2	-
außerorts	19	1	3	19	16	24	-	4	27	17
Fehler beim Wiedereinordnen nach rechts	22	1	5	19	7	34	3	8	33	10
innerorts	6	-	1	6	1	8	-	1	7	1
außerorts	16	1	4	13	6	26	3	7	26	9
Sonstige Fehler beim Überholen (z.B. ohne genügenden Seitenabstand)	58	-	23	50	12	62	-	13	65	11
innerorts	32	-	7	29	3	22	-	3	23	5
außerorts	26	-	16	21	9	40	-	10	42	6
Fehler beim Überholtwerden	27	-	5	27	13	15	1	3	15	14
innerorts	5	-	1	5	3	5	-	-	5	3
außerorts	22	-	4	22	10	10	1	3	10	11
Nichtbeachten des Vorranges entgegen- kommender Fahrzeuge beim Vorbeifahren an haltenden Fahrzeugen, Absperrungen oder Hindernissen	20	2	6	22	3	9	-	1	9	4
innerorts	17	-	5	19	2	6	-	-	7	2
außerorts	3	2	1	3	1	3	-	1	2	2

Noch: 4. Ursachen von Straßenverkehrsunfällen  
 Noch: 4.2 Straßenverkehrsunfälle und Verunglückte nach Unfallursachen \*)

Ursache Ortslage	Unfälle mit Personen- schaden	Verunglückte			Schwerw. Unfälle mit Sach- schaden (i.e.S.)	Unfälle mit Personen- schaden	Verunglückte			Schwerw. Unfälle mit Sach- schaden (i.e.S.)
		Getötete	Schwer-	Leicht-			Getötete	Schwer-	Leicht-	
			verletzte					verletzte		
	Noch: Januar bis September 2014					Noch: Januar bis September 2013				
Nichtbeachten des nachfolgenden Verkehrs beim Vorbeifahren an haltenden Fahrzeugen, Absperren oder Hindernissen und/oder ohne rechtzeitige und deutliche Ankündigung des Aussererens	6	-	1	5	1	8	-	1	10	1
innerorts	4	-	1	3	-	6	-	1	7	-
außerorts	2	-	-	2	1	2	-	-	3	1
Nebeneinanderfahren, fehlerhaftes Wechseln des Fahrstreifens beim Nebeneinanderfahren oder Nichtbeachten des Reißverschlussverfahrens	55	-	13	64	21	55	-	8	58	23
innerorts	20	-	4	18	7	23	-	6	19	13
außerorts	35	-	9	46	14	32	-	2	39	10
Nichtbeachten der Regel "rechts vor links"	79	-	12	79	67	61	-	9	64	40
innerorts	76	-	12	76	65	60	-	8	60	40
außerorts	3	-	-	3	2	1	-	1	4	-
Nichtbeachten der die Vorfahrt regelnden Verkehrszeichen	547	-	92	650	311	554	7	120	627	312
innerorts	420	-	59	479	252	407	4	72	449	243
außerorts	127	-	33	171	59	147	3	48	178	69
Nichtbeachten der Vorfahrt des durchgehenden Verkehrs auf Autobahnen oder Kraftfahrstraßen	4	-	1	3	5	8	-	4	8	2
innerorts	-	-	-	-	2	-	-	-	-	-
außerorts	4	-	1	3	3	8	-	4	8	2
Nichtbeachten der Vorfahrt durch Fahrzeuge, die aus Feld- und Waldwegen kommen	13	-	2	18	4	21	-	6	22	3
innerorts	4	-	1	4	-	6	-	1	7	1
außerorts	9	-	1	14	4	15	-	5	15	2
Nichtbeachten der Verkehrsregelung durch Polizeibeamte oder Lichtzeichen	77	-	10	97	33	90	-	13	105	40
innerorts	67	-	8	82	28	78	-	8	90	32
außerorts	10	-	2	15	5	12	-	5	15	8
Nichtbeachten des Vorranges entgegenkommender Fahrzeuge	13	-	4	13	6	12	-	4	17	4
innerorts	6	-	2	5	5	11	-	4	15	3
außerorts	7	-	2	8	1	1	-	-	2	1
Nichtbeachten des Vorranges von Schienenfahrzeugen an Bahnübergängen	4	-	1	4	4	3	-	1	2	3
innerorts	4	-	1	4	2	3	-	1	2	2
außerorts	-	-	-	-	2	-	-	-	-	1
Fehler beim Abbiegen	320	-	67	342	122	300	2	71	340	121
innerorts	244	-	39	250	100	227	-	44	242	97
außerorts	76	-	28	92	22	73	2	27	98	24
Fehler beim Wenden oder Rückwärtsfahren	143	2	27	142	53	143	5	34	132	52
innerorts	135	2	21	132	48	130	5	29	113	46
außerorts	8	-	6	10	5	13	-	5	19	6
Fehler beim Einfahren in den fließenden Verkehr (z.B. aus einem Grundstück, von einem anderen Straßenteil oder beim Anfahren vom Fahrbahnrand)	170	-	21	167	28	194	3	29	178	29
innerorts	163	-	20	159	26	184	3	27	169	28
außerorts	7	-	1	8	2	10	-	2	9	1
Falsches Verhalten gegenüber Fußgängern an Fußgängerüberwegen	21	-	9	13	-	28	-	11	18	-
innerorts	21	-	9	13	-	28	-	11	18	-
außerorts	-	-	-	-	-	-	-	-	-	-
an Fußgängerfurten	11	-	5	8	-	16	1	5	12	-
innerorts	11	-	5	8	-	16	1	5	12	-
außerorts	-	-	-	-	-	-	-	-	-	-
beim Abbiegen	44	-	8	41	-	54	4	13	42	1
innerorts	44	-	8	41	-	53	4	13	41	1
außerorts	-	-	-	-	-	1	-	-	1	-
an Haltestellen (auch haltenden Schulbussen mit eingeschaltetem Warnblinklicht)	14	-	5	10	-	13	-	5	9	-
innerorts	14	-	5	10	-	13	-	5	9	-
außerorts	-	-	-	-	-	-	-	-	-	-
an anderen Stellen	173	4	47	134	-	171	2	51	135	-
innerorts	153	3	42	117	-	163	1	47	130	-
außerorts	20	1	5	17	-	8	1	4	5	-
Unzulässiges Halten oder Parken	5	-	2	4	1	2	-	-	2	2
innerorts	4	-	-	4	1	2	-	-	2	2
außerorts	1	-	2	-	-	-	-	-	-	-

\*) Die Tabelle enthält Mehrfachzählungen, weil bei einem Unfall bis zu acht Ursachen eingetragen werden.



Noch: 4. Ursachen von Straßenverkehrsunfällen  
 Noch: 4.2 Straßenverkehrsunfälle und Verunglückte nach Unfallursachen \*)

Ursache Ortslage	Unfälle mit Personen- schaden	Verunglückte			Schwerw. Unfälle mit Sach- schaden (i.e.S.)	Unfälle mit Personen- schaden	Verunglückte			Schwerw. Unfälle mit Sach- schaden (i.e.S.)
		Getötete	Schwer-	Leicht-			Getötete	Schwer-	Leicht-	
			verletzte					verletzte		
Noch: Januar bis September 2014										
Noch: Januar bis September 2013										
Mangelnde Sicherung haltender oder liegen- gebliebener Fahrzeuge und von Unfall- stellen sowie Schulbussen, bei denen										
Kinder ein- oder aussteigen	8	-	5	3	3	9	-	2	9	4
innerorts	6	-	3	3	3	6	-	2	4	3
außerorts	2	-	2	-	-	3	-	-	5	1
Verkehrswidriges Verhalten beim Ein- oder Aussteigen, Be- oder Entladen	22	1	5	16	-	15	-	2	14	1
innerorts	21	1	5	15	-	14	-	2	13	1
außerorts	1	-	-	1	-	1	-	-	1	-
Nichtbeachten der Beleuchtungs- vorschriften	2	-	2	-	-	7	1	3	3	-
innerorts	1	-	1	-	-	4	1	-	3	-
außerorts	1	-	1	-	-	3	-	3	-	-
Überladung, Überbesetzung	5	1	3	8	1	3	-	3	2	1
innerorts	4	1	3	5	-	2	-	2	1	-
außerorts	1	-	-	3	1	1	-	1	1	1
Unzureichend gesicherte Ladung oder Fahrzeugzubehörteile	8	1	2	10	12	4	1	-	3	12
innerorts	5	-	2	4	1	1	-	-	1	1
außerorts	3	1	-	6	11	3	1	-	2	11
Andere Fehler beim Fahrzeugführer	1 582	39	472	1 433	294	1 356	33	393	1 262	340
innerorts	953	11	227	864	161	778	6	178	699	170
außerorts	629	28	245	569	133	578	27	215	563	170
<b>Technische Mängel, Wartungsmängel</b>										
Beleuchtung	4	1	3	1	-	4	-	-	5	-
innerorts	-	-	-	-	-	4	-	-	5	-
außerorts	4	1	3	1	-	-	-	-	-	-
Bereifung	22	-	7	28	11	31	2	12	30	10
innerorts	3	-	1	2	-	3	-	1	3	1
außerorts	19	-	6	26	11	28	2	11	27	9
Bremsen	17	-	7	14	1	15	-	6	17	2
innerorts	14	-	6	12	1	9	-	3	7	1
außerorts	3	-	1	2	-	6	-	3	10	1
Lenkung	5	-	1	5	3	3	-	2	1	3
innerorts	1	-	-	1	2	-	-	-	-	3
außerorts	4	-	1	4	1	3	-	2	1	-
Zugvorrichtung	1	-	2	1	-	-	-	-	-	-
innerorts	1	-	2	1	-	-	-	-	-	-
außerorts	-	-	-	-	-	-	-	-	-	-
Andere Mängel	24	-	9	19	5	24	-	5	27	6
innerorts	10	-	4	8	2	10	-	4	8	3
außerorts	14	-	5	11	3	14	-	1	19	3

\*) Die Tabelle enthält Mehrfachzählungen, weil bei einem Unfall bis zu acht Ursachen eingetragen werden.

Noch: 4. Ursachen von Straßenverkehrsunfällen  
 Noch: 4.2 Straßenverkehrsunfälle und Verunglückte nach Unfallursachen<sup>\*)</sup>

Ursache Ortslage	Unfälle mit Personen- schaden	Verunglückte			Schwerw. Unfälle mit Sach- schaden (i.e.S.)	Unfälle mit Personen- schaden	Verunglückte			Schwerw. Unfälle mit Sach- schaden (i.e.S.)
		Getötete	Schwer-	Leicht-			Getötete	Schwer-	Leicht-	
			verletzte					verletzte		
Noch: Januar bis September 2014										
Noch: Januar bis September 2013										
<b>Fehlverhalten der Fußgänger</b>										
Alkoholeinfluss	8	1	3	7	-	8	-	9	3	-
innerorts	6	-	3	4	-	4	-	2	2	-
außerorts	2	1	-	3	-	4	-	7	1	-
Einfluss anderer berauschender Mittel (z.B. Drogen, Rauschgift)						1	-	1	-	1
innerorts	-	-	-	-	-	1	-	1	-	1
außerorts	-	-	-	-	-	-	-	-	-	-
Übermüdung										
innerorts	-	-	-	-	-	-	-	-	-	-
außerorts	-	-	-	-	-	-	-	-	-	-
Sonstige körperliche oder geistige Mängel	3	-	2	1	-	3	-	3	-	1
innerorts	2	-	1	1	-	2	-	2	-	1
außerorts	1	-	1	-	-	1	-	1	-	-
Falsches Verhalten										
beim Überschreiten der Fahrbahn an Stellen, an denen der Fußgängerverkehr durch Polizeibeamte oder Lichtzeichen geregelt war	5	1	1	4	-	8	-	5	4	-
innerorts	5	1	1	4	-	8	-	5	4	-
außerorts	-	-	-	-	-	-	-	-	-	-
auf Fußgängerüberwegen ohne Verkehrsrege- lung durch Polizeibeamte oder Licht- zeichen	-	-	-	-	-	-	-	-	-	-
innerorts	-	-	-	-	-	-	-	-	-	-
außerorts	-	-	-	-	-	-	-	-	-	-
in der Nähe von Kreuzungen oder Ein- mündungen, Lichtzeichenanlagen oder Fußgängerüberwegen bei dichtem Verkehr	6	-	4	2	-	7	-	5	3	-
innerorts	6	-	4	2	-	7	-	5	3	-
außerorts	-	-	-	-	-	-	-	-	-	-
an anderen Stellen:										
durch plötzliches Hervortreten hinter Sichhindernissen	19	-	7	14	-	18	-	14	9	-
innerorts	19	-	7	14	-	18	-	14	9	-
außerorts	-	-	-	-	-	-	-	-	-	-
ohne auf den Fahrzeugverkehr zu achten	54	-	19	41	1	50	3	28	30	-
innerorts	50	-	19	37	1	50	3	28	30	-
außerorts	4	-	-	4	-	-	-	-	-	-
durch sonstiges falsches Verhalten	6	1	3	4	-	5	-	7	-	-
innerorts	5	-	3	2	-	4	-	4	-	-
außerorts	1	1	-	2	-	1	-	3	-	-
Nichtbenutzen des Gehweges	2	-	-	2	-	4	-	2	2	-
innerorts	2	-	-	2	-	4	-	2	2	-
außerorts	-	-	-	-	-	-	-	-	-	-
Nichtbenutzen der vorgeschriebenen Straßenseite	3	1	1	3	-	3	-	3	2	-
innerorts	-	-	-	-	-	1	-	-	1	-
außerorts	3	1	1	3	-	2	-	3	1	-
Spielen auf oder neben der Fahrbahn						1	-	1	-	-
innerorts	-	-	-	-	-	1	-	1	-	-
außerorts	-	-	-	-	-	-	-	-	-	-
Andere Fehler der Fußgänger	24	-	10	18	-	23	-	8	16	4
innerorts	21	-	9	16	-	20	-	7	14	4
außerorts	3	-	1	2	-	3	-	1	2	-

\*) Die Tabelle enthält Mehrfachzählungen, weil bei einem Unfall bis zu acht Ursachen eingetragen werden

Noch: 4. Ursachen von Straßenverkehrsunfällen  
 Noch: 4.2 Straßenverkehrsunfälle und Verunglückte nach Unfallursachen <sup>1)</sup>

Ursache Ortslage	Unfälle mit Personen- schaden	Verunglückte			Schwerw. Unfälle mit Sach- schaden (i.e.S.)	Unfälle mit Personen- schaden	Verunglückte			Schwerw. Unfälle mit Sach- schaden (i.e.S.)
		Getötete	Schwer- verletzte	Leicht- verletzte			Getötete	Schwer- verletzte	Leicht- verletzte	
	Noch: Januar bis September 2014					Noch: Januar bis September 2013				
<b>Straßenverhältnisse</b>										
Verunreinigung durch ausgeflossenes Öl	12	-	3	12	3	5	-	1	5	2
innerorts	7	-	-	8	2	2	-	1	1	1
außerorts	5	-	3	4	1	3	-	-	4	1
Andere Verunreinigungen durch Straßen- benutzer	1	-	1	-	-	1	-	-	1	-
innerorts	-	-	-	-	-	1	-	-	1	-
außerorts	1	-	1	-	-	-	-	-	-	-
Schnee, Eis	58	1	16	54	55	306	4	80	303	291
innerorts	22	-	4	19	27	84	1	13	91	112
außerorts	36	1	12	35	28	222	3	67	212	179
Regen	133	2	48	138	54	73	1	28	62	38
innerorts	34	-	6	33	8	26	-	13	24	7
außerorts	99	2	42	105	46	47	1	15	38	31
Andere Einflüsse	20	-	8	12	-	3	-	1	2	3
innerorts	8	-	2	6	-	1	-	-	1	2
außerorts	12	-	6	6	-	2	-	1	1	1
Spurrillen im Zusammenhang mit Regen, Schnee oder Eis	1	-	-	1	-	4	-	-	4	1
innerorts	1	-	-	1	-	-	-	-	-	1
außerorts	-	-	-	-	-	4	-	-	4	-
Anderer Zustand der Straße	24	-	13	15	4	32	1	16	24	3
innerorts	13	-	5	9	1	13	-	5	13	2
außerorts	11	-	8	6	3	19	1	11	11	1
Nicht ordnungsgemäßer Zustand der Verkehrs- zeichen oder -einrichtungen	-	-	-	-	-	1	-	-	2	1
innerorts	-	-	-	-	-	1	-	-	2	1
außerorts	-	-	-	-	-	-	-	-	-	-
Mangelhafte Beleuchtung der Straße	-	-	-	-	1	2	1	-	1	-
innerorts	-	-	-	-	1	2	1	-	1	-
außerorts	-	-	-	-	-	-	-	-	-	-
Mangelhafte Sicherung von Bahnübergängen	-	-	-	-	-	-	-	-	-	-
innerorts	-	-	-	-	-	-	-	-	-	-
außerorts	-	-	-	-	-	-	-	-	-	-
<b>Witterungseinflüsse</b>										
Sichtbehinderung durch										
Nebel	19	-	4	23	9	7	-	3	8	3
innerorts	5	-	-	10	4	-	-	-	-	1
außerorts	14	-	4	13	5	7	-	3	8	2
starken Regen, Hagel, Schneegestöber usw	8	1	5	10	4	11	2	3	7	5
innerorts	2	-	1	1	1	6	2	2	3	-
außerorts	6	1	4	9	3	5	-	1	4	5
blendende Sonne	49	1	10	50	13	38	-	15	40	5
innerorts	38	-	6	36	11	23	-	11	23	4
außerorts	11	1	4	14	2	15	-	4	17	1
Seitenwind	4	1	3	1	-	4	-	2	2	1
innerorts	-	-	-	-	-	-	-	-	-	-
außerorts	4	1	3	1	-	4	-	2	2	1
Unwetter oder sonstige Witterungs- einflüsse	8	-	3	8	3	5	-	-	5	-
innerorts	2	-	1	1	1	3	-	-	3	-
außerorts	6	-	2	7	2	2	-	-	2	-
<b>Hindernisse</b>										
Nicht oder unzureichend gesicherte										
Arbeitsstelle auf der Fahrbahn	3	-	-	3	-	-	-	-	-	1
innerorts	3	-	-	3	-	-	-	-	-	-
außerorts	-	-	-	-	-	-	-	-	-	1
Wild auf der Fahrbahn	56	-	13	51	38	33	-	7	29	42
innerorts	3	-	-	3	2	5	-	2	3	6
außerorts	53	-	13	48	36	28	-	5	26	36
Anderes Tier auf der Fahrbahn	17	-	4	14	2	15	-	3	13	2
innerorts	6	-	1	5	1	9	-	2	7	1
außerorts	11	-	3	9	1	6	-	1	6	1
Sonstiges Hindernis auf der Fahrbahn	8	-	3	5	3	8	-	4	4	6
innerorts	5	-	2	3	-	1	-	1	-	3
außerorts	3	-	1	2	3	7	-	3	4	3
<b>Sonstige Ursachen</b>	285	4	88	280	50	216	3	57	208	44
innerorts	196	4	42	193	37	140	-	26	132	31
außerorts	89	-	46	87	13	76	3	31	76	13

5. Straßenverkehrsunfälle und Verunglückte nach Kreisen

Kreisfreie Stadt Landkreis Land Ortslage	Unfälle insgesamt	Davon					Verun- glückte Personen insgesamt	Davon		
		mit Personen- schaden	mit nur Sach- schaden	davon				Getötete	Schwer-	Leicht-
				schwerwie- gende Unfälle mit Sachschaden (im engeren Sinne) <sup>1)</sup>	sonstige Sachschadens- unfälle unter dem Einfluss berauschender Mittel <sup>2)</sup>	übrige Sach- schadens- unfälle				
<b>September 2014</b>										
Stadt Erfurt	476	53	423	18	2	403	64	-	5	59
innerorts	432	46	386	14	2	370	54	-	2	52
außerorts ohne Autobahn	28	7	21	3	-	18	10	-	3	7
auf Autobahnen	16	-	16	1	-	15	-	-	-	-
Stadt Gera	203	24	179	4	-	175	27	-	3	24
innerorts	168	19	149	2	-	147	22	-	3	19
außerorts ohne Autobahn	26	5	21	1	-	20	5	-	-	5
auf Autobahnen	9	-	9	1	-	8	-	-	-	-
Stadt Jena	306	35	271	7	1	263	41	-	5	36
innerorts	280	27	253	6	1	246	31	-	2	29
außerorts ohne Autobahn	16	6	10	-	-	10	6	-	1	5
auf Autobahnen	10	2	8	1	-	7	4	-	2	2
Stadt Suhl	71	10	61	-	2	59	11	-	3	8
innerorts	66	8	58	-	2	56	9	-	2	7
außerorts ohne Autobahn	2	-	2	-	-	2	-	-	-	-
auf Autobahnen	3	2	1	-	-	1	2	-	1	1
Stadt Weimar	169	24	145	6	1	138	28	-	3	25
innerorts	149	20	129	5	1	123	23	-	2	21
außerorts ohne Autobahn	18	4	14	1	-	13	5	-	1	4
auf Autobahnen	2	-	2	-	-	2	-	-	-	-
Stadt Eisenach	134	18	116	1	-	115	24	-	4	20
innerorts	102	10	92	-	-	92	12	-	1	11
außerorts ohne Autobahn	26	7	19	1	-	18	10	-	3	7
auf Autobahnen	6	1	5	-	-	5	2	-	-	2
Eichsfeld	185	22	163	8	1	154	27	1	5	21
innerorts	98	10	88	3	1	84	11	-	-	11
außerorts ohne Autobahn	74	11	63	4	-	59	14	1	5	8
auf Autobahnen	13	1	12	1	-	11	2	-	-	2
Nordhausen	209	26	183	12	-	171	35	1	5	29
innerorts	132	16	116	6	-	110	17	1	1	15
außerorts ohne Autobahn	52	7	45	4	-	41	15	-	3	12
auf Autobahnen	25	3	22	2	-	20	3	-	1	2
Wartburgkreis	230	45	185	4	-	181	72	4	22	46
innerorts	119	18	101	3	-	98	24	1	2	21
außerorts ohne Autobahn	87	22	65	1	-	64	37	2	14	21
auf Autobahnen	24	5	19	-	-	19	11	1	6	4
Unstrut-Hainich-Kreis	206	23	183	2	-	181	28	1	4	23
innerorts	146	17	129	-	-	129	21	-	2	19
außerorts ohne Autobahn	60	6	54	2	-	52	7	1	2	4
auf Autobahnen	-	-	-	-	-	-	-	-	-	-
Kyffhäuserkreis	150	16	134	5	3	126	19	-	2	17
innerorts	96	8	88	3	1	84	10	-	-	10
außerorts ohne Autobahn	53	8	45	2	2	41	9	-	2	7
auf Autobahnen	1	-	1	-	-	1	-	-	-	-
Schmalkalden-Meiningen	213	28	185	6	-	179	33	2	8	23
innerorts	128	14	114	3	-	111	15	-	3	12
außerorts ohne Autobahn	76	14	62	2	-	60	18	2	5	11
auf Autobahnen	9	-	9	1	-	8	-	-	-	-

1) Straftatbestand oder Ordnungswidrigkeit und gleichzeitig mindestens ein Kfz nicht mehr fahrbereit

2) Unfallbeteiligter stand unter dem Einfluss berauschender Mittel und alle beteiligten Kfz waren fahrbereit.

Noch: 5. Straßenverkehrsunfälle und Verunglückte nach Kreisen

Kreisfreie Stadt Landkreis Land Ortslage	Unfälle insgesamt	Davon					Verun- glückte Personen insgesamt	Davon		
		mit Personen- schaden	mit nur Sach- schaden	davon				Getötete	Schwer- verletzte	Leicht- verletzte
				schwerwie- gende Unfälle mit Sachschaden (im engeren Sinne) <sup>1)</sup>	sonstige Sachschaden- unfälle unter dem Einfluss berauschender Mittel <sup>2)</sup>	übrige Sach- schadens- unfälle				
Noch: September 2014										
Gotha	252	28	224	10	1	213	36	-	10	26
innerorts	154	16	138	6	1	131	18	-	4	14
außerorts ohne Autobahn	85	10	75	4	-	71	13	-	4	9
auf Autobahnen	13	2	11	-	-	11	5	-	2	3
Sömmerda	119	17	102	3	2	97	25	-	11	14
innerorts	75	8	67	1	2	64	12	-	1	11
außerorts ohne Autobahn	40	9	31	2	-	29	13	-	10	3
auf Autobahnen	4	-	4	-	-	4	-	-	-	-
Hildburghausen	88	15	73	-	-	73	17	1	4	12
innerorts	41	5	36	-	-	36	5	-	-	5
außerorts ohne Autobahn	43	8	35	-	-	35	10	1	3	6
auf Autobahnen	4	2	2	-	-	2	2	-	1	1
Ilm-Kreis	223	30	193	14	-	179	32	-	5	27
innerorts	126	17	109	6	-	103	19	-	4	15
außerorts ohne Autobahn	67	6	61	5	-	56	6	-	-	6
auf Autobahnen	30	7	23	3	-	20	7	-	1	6
Weimarer Land	179	17	162	9	1	152	26	1	4	21
innerorts	93	9	84	3	-	81	12	-	1	11
außerorts ohne Autobahn	60	6	54	4	1	49	10	1	3	6
auf Autobahnen	26	2	24	2	-	22	4	-	-	4
Sonneberg	110	14	96	11	1	84	15	-	2	13
innerorts	78	7	71	8	-	63	8	-	1	7
außerorts ohne Autobahn	32	7	25	3	1	21	7	-	1	6
auf Autobahnen	-	-	-	-	-	-	-	-	-	-
Saalfeld-Rudolstadt	235	37	198	4	5	189	43	-	12	31
innerorts	161	20	141	1	4	136	25	-	3	22
außerorts ohne Autobahn	74	17	57	3	1	53	18	-	9	9
auf Autobahnen	-	-	-	-	-	-	-	-	-	-
Saale-Holzland-Kreis	58	7	51	4	-	47	11	-	2	9
innerorts	-	-	-	-	-	-	-	-	-	-
außerorts ohne Autobahn	-	-	-	-	-	-	-	-	-	-
auf Autobahnen	58	7	51	4	-	47	11	-	2	9
Saale-Orla-Kreis	222	34	188	10	4	174	37	1	9	27
innerorts	92	16	76	2	2	72	16	-	6	10
außerorts ohne Autobahn	95	15	80	5	2	73	17	1	3	13
auf Autobahnen	35	3	32	3	-	29	4	-	-	4
Greiz	174	25	149	3	-	146	39	1	10	28
innerorts	101	6	95	1	-	94	6	-	2	4
außerorts ohne Autobahn	63	18	45	-	-	45	31	1	8	22
auf Autobahnen	10	1	9	2	-	7	2	-	-	2
Altenburger Land	150	20	130	3	3	124	24	-	6	18
innerorts	105	12	93	1	2	90	16	-	4	12
außerorts ohne Autobahn	34	6	28	2	1	25	6	-	2	4
auf Autobahnen	11	2	9	-	-	9	2	-	-	2
<b>Thüringen</b>	<b>4 362</b>	<b>568</b>	<b>3 794</b>	<b>144</b>	<b>27</b>	<b>3 623</b>	<b>714</b>	<b>13</b>	<b>144</b>	<b>557</b>
innerorts	2 942	329	2 613	74	19	2 520	386	2	46	338
außerorts ohne Autobahn	1 111	199	912	49	8	855	267	10	82	175
auf Autobahnen	309	40	269	21	-	248	61	1	16	44
davon										
kreisfreie Städte	1 359	164	1 195	36	6	1 153	195	-	23	172
Landkreise	3 003	404	2 599	108	21	2 470	519	13	121	385

1) Straftatbestand oder Ordnungswidrigkeit und gleichzeitig mindestens ein Kfz nicht mehr fahrbereit  
2) Unfallbeteiligter stand unter dem Einfluss berauschender Mittel und alle beteiligten Kfz waren fahrbereit.

6. Straßenverkehrsunfälle unter Alkoholeinwirkung sowie Verunglückte nach Kreisen

Kreisfreie Stadt Landkreis Land	Unfälle unter Alkohol- einfluss insgesamt	Davon					Verun- glückte Personen insgesamt	Davon		
		mit Personenschaden			mit nur Sachschaden			Getötete	Schwer- verletzte	Leicht- verletzte
		mit Getöteten	mit Schwer- verletzten	mit Leicht- verletzten	schwerwie- gende Unfälle (im engeren Sinne) <sup>1)</sup>	sonstige Unfälle unter dem Einfluss berauschender Mittel <sup>2)</sup>				
<b>September 2014</b>										
Stadt Erfurt	4	-	-	1	1	2	1	-	-	1
Stadt Gera	1	-	-	1	-	-	1	-	-	1
Stadt Jena	3	-	1	1	-	1	3	-	1	2
Stadt Suhl	2	-	-	-	-	2	-	-	-	-
Stadt Weimar	2	-	-	1	-	1	1	-	-	1
Stadt Eisenach	-	-	-	-	-	-	-	-	-	-
Eichsfeld	7	-	1	3	2	1	5	-	1	4
Nordhausen	2	-	1	-	1	-	1	-	1	-
Wartburgkreis	2	-	1	1	-	-	3	-	1	2
Unstrut-Hainich-Kreis	-	-	-	-	-	-	-	-	-	-
Kyffhäuserkreis	6	-	-	1	2	3	1	-	-	1
Schmalkalden-Meiningen	2	-	-	1	1	-	1	-	-	1
Gotha	1	-	-	-	-	1	-	-	-	-
Sömmerda	3	-	1	-	-	2	4	-	4	-
Hildburghausen	-	-	-	-	-	-	-	-	-	-
Ilm-Kreis	1	-	-	-	1	-	-	-	-	-
Weimarer Land	5	-	-	1	3	1	2	-	-	2
Sonneberg	3	-	1	1	-	1	2	-	1	1
Saalfeld-Rudolstadt	9	-	2	1	1	5	3	-	2	1
Saale-Holzland-Kreis	1	-	-	-	1	-	-	-	-	-
Saale-Orla-Kreis	5	1	-	-	-	4	3	1	-	2
Greiz	-	-	-	-	-	-	-	-	-	-
Altenburger Land	7	-	-	4	-	3	4	-	-	4
<b>Thüringen</b>	<b>66</b>	<b>1</b>	<b>8</b>	<b>17</b>	<b>13</b>	<b>27</b>	<b>35</b>	<b>1</b>	<b>11</b>	<b>23</b>
davon										
kreisfreie Städte	12	-	1	4	1	6	6	-	1	5
Landkreise	54	1	7	13	12	21	29	1	10	18

1) Straftatbestand oder Ordnungswidrigkeit und gleichzeitig mindestens ein Kfz nicht mehr fahrbereit

2) Unfallbeteiligter stand unter dem Einfluss berauscher Mittel und alle beteiligten Kfz waren fahrbereit.



