



Statistischer Bericht

G I, G IV - vj 2 / 14

**Umsatz und Beschäftigte
im Handel und Gastgewerbe
Thüringens
(Messzahlen und Veränderungsraten)
Januar 2013 - Juni 2014
- vorläufige Ergebnisse -**

Bestell - Nr. 07 103

Zeichenerklärung

- 0 weniger als die Hälfte von 1 in der letzten besetzten Stelle, jedoch mehr als nichts
- nichts vorhanden (genau Null)
- . Zahlenwert unbekannt oder geheim zu halten
- ... Angabe fällt später an
- / Zahlenwert nicht sicher genug
- x Tabellenfach gesperrt, weil Aussage nicht sinnvoll
- () Aussagewert eingeschränkt
- r berichtigte Zahl
- p vorläufige Zahl

Anmerkung: Abweichungen in den Summen erklären sich aus dem Runden von Einzelwerten.

Herausgeber:

Thüringer Landesamt für Statistik
Europaplatz 3, 99091 Erfurt
Postfach 90 01 63, 99104 Erfurt

Telefon: 0361 37-84642/84647
Telefax: 0361 37-84699
Internet: www.statistik.thueringen.de
E-Mail: auskunft@statistik.thueringen.de

Auskunft erteilt:

Referat: Handel, Gastgewerbe, Beherbergung,
Unternehmensregister, Verwaltungsdatenverwendung,
Umweltökonomische Gesamtrechnungen

Telefon: 0361 37-84222

Herausgegeben im September 2014

Heft-Nr.: 194 / 14
Preis: 3,75 EUR

© Thüringer Landesamt für Statistik, Erfurt, 2014
Vervielfältigung und Verbreitung, auch auszugsweise, mit Quellenangabe gestattet.

Inhaltsverzeichnis

| | Seite |
|---|-------|
| Vorbemerkungen | 2 |
| Definitionen | 4 |
| Grafik | |
| Realer Umsatz und Beschäftigte 2013 und 2014 | 7 |
| Tabellen | |
| 1. Nominaler Umsatz im Handel und Gastgewerbe nach ausgewählten Wirtschaftszweigen | 8 |
| 2. Realer Umsatz im Handel und Gastgewerbe nach ausgewählten Wirtschaftszweigen | 10 |
| 3. Beschäftigte im Handel und Gastgewerbe nach ausgewählten Wirtschaftszweigen | 12 |
| 4. Vollzeitbeschäftigte im Handel und Gastgewerbe nach ausgewählten Wirtschaftszweigen | 14 |
| 5. Teilzeitbeschäftigte im Handel und Gastgewerbe nach ausgewählten Wirtschaftszweigen | 16 |

Vorbemerkungen

Ziel der Statistik

Das Anliegen der monatlichen Stichprobenerhebungen im Handel und Gastgewerbe besteht u.a. darin, zeitnahe Angaben zu den Sachverhalten Umsatz und Anzahl der Beschäftigten für die Beurteilung der konjunkturellen Lage auf dem Gebiet des Handels und des Gastgewerbes zur Verfügung zu stellen.

Rechtsgrundlagen

- Gesetz über die Statistik im Handel und Gastgewerbe (Handelsstatistikgesetz - HdlStatG) vom 10. Dezember 2001 (BGBl. I S. 3438), zuletzt geändert durch Artikel 2 des Gesetzes vom 23. November 2011 (BGBl. I S. 2298)
- Gesetz über die Statistik für Bundeszwecke (Bundesstatistikgesetz - BStatG) vom 22. Januar 1987 (BGBl. I S. 462, 565), zuletzt geändert durch Artikel 13 des Gesetzes vom 25.07.2013 (BGBl. I S. 2749)
- Thüringer Statistikgesetz (ThürStatG) vom 21. Juli 1992 (GVBl. I S. 368), zuletzt geändert durch Art. 3 des Gesetzes vom 25. November 2004 (GVBl. S. 853)

Erhebungsmerkmale

In den monatlichen Erhebungen werden der Umsatz und die Anzahl der Voll- sowie der Teilzeitbeschäftigten erfasst. Bei Unternehmen mit Arbeitsstätten in mehreren Bundesländern erfolgt die Darstellung der Angaben auch in der Unterteilung nach Bundesländern.

Abgrenzung der Wirtschaftszweige

Ab dem Monatsmonat Januar 2009 werden die Ergebnisse des Binnenhandels und des Gastgewerbes nur noch in der Gliederung der Klassifikation der Wirtschaftszweige, Ausgabe 2008 (WZ 2008) der NACE Rev. 2 und ab 2012 mit dem Basisjahr 2010 dargestellt.

Die Umstellung auf die WZ 2008 führte zu Verschiebungen in der klassifikatorischen Zuordnung der Unternehmen. Veränderungen gab es insbesondere beim Einzelhandel, zu dem mit der Einführung der WZ 2008 auch die Tankstellen gehören (vorher Kfz-Handel). Dagegen zählt die Reparatur von Gebrauchsgütern zukünftig nicht mehr zum Handel sondern zu den Dienstleistungen (Abteilung 95).

Erhebungsbereich

Zum Erhebungsbereich zählen die Unternehmen, deren wirtschaftlicher Schwerpunkt nach der WZ 2008 im

- Kraftfahrzeughandel (Wirtschaftsabteilung 45),
- Großhandel (Wirtschaftsgruppe 46.2 - 46.9),
- Handelsvermittlung (Wirtschaftsgruppe 46.1),
- Einzelhandel (Wirtschaftsabteilung 47) und
- Gastgewerbe (Wirtschaftsabteilung 55 - 56)

liegt.

Die Auswahl der auskunftspflichtigen Unternehmen erfolgt nach einem Stichprobenauswahlverfahren. Die Stichprobenergebnisse werden auf der Grundlage aller im jeweiligen Wirtschaftszweig in Thüringen existierenden Unternehmen zur Gesamtheit hochgerechnet.

Zur Gewährleistung einer exakten Hochrechnung zum Gesamtergebnis werden, bedingt durch Gewerbeabmeldungen, aus den Neugründungen und Ummeldungen Nachfolgeunternehmen ermittelt und in den Auskunftspflichtigenkreis einbezogen.

Erhebungseinheit

Erhebungseinheit ist das rechtlich selbstständige Unternehmen. Die Statistiken sind für das Gesamtunternehmen vorzunehmen, d.h. einschließlich etwaiger inländischer Nebenbetriebe und handels- bzw. gastgewerbefremder Tätigkeiten. Als Unternehmen gelten rechtlich selbstständige Glieder von Organkreisen (Mutter- und Tochtergesellschaften).

Erhebungsorganisation

Eine Besonderheit besteht in der Großhandelsstatistik gegenüber der Einzelhandels- und Gastgewerbestatistik darin, dass die Großhandelsstatistik zentral vom Statistischen Bundesamt durchgeführt wird. An die Statistischen Landesämter werden die jeweiligen Landesergebnisse weitergeleitet.

Methodische Hinweise

Die im Rahmen der "Monatlichen Berichterstattung im Handel und Gastgewerbe" ermittelten Ergebnisse tragen vorläufigen Charakter, da sie monatlich auf Grund nachträglicher Korrekturen der Auskunftspflichtigen bzw. durch die Einarbeitung verspätet eingegangener Erhebungsbogen neu berechnet werden.

Der repräsentativ ausgewählte Berichtskreis ist über mehrere Jahre auskunftspflichtig. Um die Dynamik im Handel wirklichkeitsnah abbilden zu können, wurden in den Jahren 2006 und 2007 Neuzugangsstichproben gezogen, d.h. es wurden neu gegründete Unternehmen in die Erhebung integriert.

Seit dem Berichtsmonat Juni 2014 basieren die Ergebnisse auf einem neuen Berichtskreis, da ein Teil der Unternehmen in der Erhebung rückwirkend bis zum Januar 2013 ausgetauscht wurde. Der Berichtskreis wurde damit aktueller und repräsentativer, wodurch sich die Konjunkturbeobachtung am aktuellen Rand verbessert.

Um kleinere Unternehmen des Gastgewerbes von monatlichen Berichtspflichten zu entlasten, gehen ab Berichtsmonat September 2011 in die Stichprobe der Monatsergebnisse nur noch Unternehmen ein, die einen Jahresumsatz von mindestens 150 000 Euro haben. Bis dahin lag die Untergrenze bei 50 000 Euro.

Die monatliche Großhandelsstatistik und die monatliche Kfz-Handelsstatistik sind ab September 2012 eine Vollerhebung ohne Abschneidgrenze. Angaben zu Unternehmen des Großhandels mit mindestens 20 Millionen Jahresumsatz oder mit mindestens 100 Beschäftigten und des Kfz-Handels mit mindestens 10 Millionen Jahresumsatz oder mit mindestens 100 Beschäftigten werden durch Primärerhebungen gewonnen. Verwaltungsdaten ergänzen die Vollerhebung bei den restlichen Unternehmen.

Dadurch entstehen Sprünge in den langen Reihen. Damit die Ergebnisse trotz unterschiedlicher Stichproben vergleichbar sind, werden die Messzahlen vorwärts verkettet. Dabei bleibt die Messzahl 100 im Basisjahr erhalten. Im Zuge einer Vorwärtsverkettung wird eine bestehende Messzahlenreihe mit Hilfe einer neuen Messzahlenreihe fortgeschrieben, d.h. über einen konstanten Faktor wird lediglich das Niveau einer neuen Messzahlenreihe auf das Niveau einer vorhergehenden Messzahlenreihe gebracht. Die Entwicklungen der neuen Messzahlenreihe bleiben erhalten. Die Verkettung muss mit jeder Neuzugangsstichprobe erneut durchgeführt werden. Die Messzahlen werden ab Berichtsmonat Januar 2006 verkettet dargestellt.

Definitionen

Ausschank von Getränken

Hier werden Bewirtschaftungsstätten mit Ausschank von Getränken zum Verzehr an Ort und Stelle erfasst, u.a. Schankwirtschaften, Diskotheken, Bars und Vergnügungslokale.

Beherbergung

Beherbergung betreibt, wer gegen Entgelt Personen vorübergehend (höchstens 2 Monate) Unterkunft gewährt, auch wenn der Betrieb der Beherbergungsstätte nicht der Erlaubnispflicht nach § 2 des Gaststättengesetzes unterliegt. Zur Beherbergung gehört auch die Vermietung von Zelt- und Wohnwagenplätzen, ebenso die Vermietung von Ferienhäusern oder -wohnungen.

Beschäftigte

Beschäftigte sind alle in einem Unternehmen tätigen Personen. Dazu zählen auch tätige Inhaber, unbezahlt mithelfende Familienangehörige, Praktikanten, vorübergehend Abwesende (z.B. Kranke, Urlauber) und alle Teilzeitbeschäftigten einschließlich der Auszubildenden.

Caterer

Caterer sind Einrichtungen, die in einer Produktionszentrale zubereitete verzehrfertige Speisen sowie Getränke an bestimmte Einrichtungen (z.B. Luftverkehrsgesellschaften, "Essen auf Rädern" und/oder an Personengruppen) und für bestimmte Anlässe (z.B. Hochzeiten oder andere Festlichkeiten) liefern.

Einzelhandel

Dem Einzelhandel werden alle Einrichtungen zugeordnet, deren wirtschaftliche Tätigkeit ausschließlich oder überwiegend darin besteht, Handelsware in eigenem Namen für eigene Rechnung oder für fremde Rechnung (Kommissionshandel) an private Haushalte abzusetzen.

Handelswaren sind bewegliche Sachgüter, die fertig bezogen und ohne wesentliche, nicht mehr als handelsübliche Be- oder Verarbeitung weiterveräußert werden.

Der Absatz der Apotheken an private Haushalte ist Einzelhandel, auch wenn über eine gesetzliche Krankenkasse oder Ersatzkasse abgerechnet wird.

Weiterhin zählen zum Einzelhandel die Augenoptiker, Hörgeräteakustiker und die Versandhandelsvertreter.

Neben dem Einzelhandel in Verkaufsräumen wird u.a. "Einzelhandel mit Motorenkraftstoffen (Tankstellen)" und "Einzelhandel, nicht in Verkaufsräumen, nicht an Verkaufsständen oder auf Märkten" nachgewiesen. Letzterer umfasst vorwiegend den Brennstoffhandel sowie den Versand- und Internet-Einzelhandel.

Einzelhandel mit sonstigen Gütern

Der Einzelhandel mit sonstigen Gütern umfasst den Einzelhandel mit Bekleidung, Schuhen, Lederwaren, medizinischen, orthopädischen und kosmetischen Artikeln sowie Apotheken.

Gastgewerbe

Dem Gastgewerbe werden die Beherbergungs- und Bewirtschaftungsstätten zugeordnet, deren Tätigkeit ausschließlich oder überwiegend darin besteht, entweder gegen Bezahlung Übernachtung für eine begrenzte Zeit (auch mit Abgabe von Speisen und Getränken) anzubieten (Beherbergungsgewerbe) oder Speisen und/oder Getränke üblicherweise zum Verzehr an Ort und Stelle (auch verbunden mit Unterhaltung) abzugeben (Gaststätten-gewerbe).

Zum Gastgewerbe zählen auch Kantinen und Caterer.

Gasthöfe

Gasthöfe sind Beherbergungsstätten, die jedermann zugänglich sind und in denen außer dem Gastraum in der Regel keine weiteren Aufenthaltsräume zur Verfügung stehen. Der Umsatz aus Bewirtung übersteigt deutlich den aus Beherbergung.

Großhandel

Dem Großhandel werden alle Institutionen zugeordnet, deren wirtschaftlicher Schwerpunkt - gemessen an der Wertschöpfung - darin besteht, Handelsware in eigenem Namen für eigene Rechnung oder fremde Rechnung (Kommissionshandel) an andere Abnehmer als private Haushalte (Endverbraucher) abzusetzen. Handelswaren sind bewegliche Sachgüter, die fertig bezogen und ohne wesentliche, d.h. nicht mehr als handelsübliche Be- oder Verarbeitung weiterveräußert werden. Der Absatz an Gebietskörperschaften, Organisationen ohne Erwerbscharakter und Sozialversicherungsträger und der Absatz an wirtschaftliche Unternehmen der Öffentlichen Hand sowie der Handel mit Getreide, Saaten, lebendem Vieh, landwirtschaftlichen Geräten, Baumaschinen, Bürobedarf, pharmazeutischen Erzeugnissen, Dental- und Laborbedarf usw. rechnen in der Regel zum Großhandel.

Für die Zuordnung zum Großhandel ist es unerheblich, ob der Absatz im Inland oder ins Ausland (Export) erfolgt, ob die Waren vom Ausland (Import) oder aus dem Inland bezogen werden und ob die Ware vom Lager oder über Streckengeschäft verkauft wird.

Hotels

Hotels sind Beherbergungsstätten, die jedermann zugänglich sind und in denen ein Restaurant - auch für Passanten zugänglich - vorhanden ist sowie weitere Aufenthaltsräume zur Verfügung stehen.

Imbissstuben

Imbissstuben sind Bewirtungsstätten, die keine oder wenig Sitzgelegenheiten aufweisen und von denen ein eng begrenztes Sortiment von Speisen mit oder ohne Ausschank von Getränken zum Verzehr an Ort und Stelle oder zum Mitnehmen abgegeben wird.

Kantinen

Kantinen sind Verpflegungseinrichtungen, in denen gewöhnlich zu ermäßigten Preisen Speisen und Getränke an bestimmte Personengruppen abgegeben werden. Dazu gehören u.a. Betriebs- und Schulkantinen, Mensen, Messen und Kantinen für Armeeangehörige. Sie sind den sonstigen Verpflegungsdienstleistern zugeordnet.

Kraftfahrzeughandel

Beim Umsatz aus Kraftfahrzeughandel kann es sich um Umsatz aus Großhandels-, Handelsvermittlungs- oder Einzelhandelstätigkeit handeln.

Pensionen

Pensionen sind Beherbergungsstätten, die jedermann zugänglich sind und in denen Speisen und Getränke nur an Hausgäste abgegeben werden.

Restaurants

Restaurants sind Bewirtungsstätten mit Verkauf von Speisen, im Allgemeinen zum Verzehr an Ort und Stelle, sowie damit verbundener Verkauf von Getränken, unter Umständen auch mit begleitendem Unterhaltungsprogramm.

Teilzeitbeschäftigte

Teilzeitbeschäftigte sind Beschäftigte, deren durchschnittliche Arbeitszeit kürzer ist als die orts-, branchen- oder betriebsübliche Wochenarbeitszeit. Dazu zählen auch die geringfügig Beschäftigten.

Umsatz

Der Umsatz ist der Gesamtbetrag der abgerechneten Lieferungen und sonstigen Leistungen (ohne Umsatzsteuer) einschließlich Eigenverbrauch, Verkäufe an Betriebsangehörige, Bedienungsgeld, Getränke-, Sekt- und Vergnügungssteuer (nicht jedoch durchlaufende Posten, wie Kurtaxe oder Fremdenverkehrsabgabe) sowie einschließlich - falls bei Lieferungen (z.B. aus gewerblichen Nebenbetrieben) gesondert in Rechnung gestellt - Kosten für Fracht, Porto und Verpackung sowie Zusatzerlöse.

Der Umsatz schließt auch Erlöse aus Kommissions- und Streckengeschäften (Ware geht vom Lieferanten ohne Zwischenlagerung direkt an den Kunden), Provisionen und Kostenvergütungen aus der Vermittlung von Waren (nicht den Wert der vermittelten Waren) sowie Zusatzerlöse ein.

Bei den Agenturtankstellen (Tankstellen mit Absatz in fremden Namen) sind als Umsatz die aus dem Verkauf von Mineralölprodukten erzielten Provisionen und Kostenvergütungen sowie der Umsatz aus Eigengeschäft (Verkauf von Zeitschriften, Kfz-Zubehör, Lebensmitteln, Tabakwaren u.ä.m.) ausgewiesen. Sofern auch das Shopgeschäft in fremden Namen betrieben wird, zählen die hieraus erzielten Provisionen als Umsatz.

Agenturtankstellen werden nur dann als solche ausgewiesen, sofern die Provisionen aus dem Kraftstoffverkauf die Umsätze oder Provisionen aus dem Shopgeschäft übersteigen.

Nicht enthalten sind generell (nicht gewerblich besteuerte) Erlöse aus Land- und Forstwirtschaft sowie außerordentliche Erträge (z.B. aus dem Verkauf von Anlagevermögen) und betriebsfremde Erträge (z.B. Einnahmen aus Vermietung und Verpachtung von betriebsfremd genutzten Gebäuden und Gebäudeteilen, Zinserträge aus nicht betriebsnotwendigem Kapital oder Erträge aus Beteiligungen).

An Kunden gewährte Skonti und Erlösschmälerungen (z.B. Preisnachlässe, Rabatte, Jahresrückvergütungen, Boni) sind bei der Ermittlung des Umsatzes abgesetzt.

Bei Vorliegen von Umsatzsteuerpflicht werden sowohl der auf das Unternehmen entfallende Umsatz mit Dritten als auch die mit den übrigen Tochtergesellschaften bzw. der Muttergesellschaft getätigten Innenumsätze angegeben. Der Umsatz wird ohne Umsatzsteuer ausgewiesen.

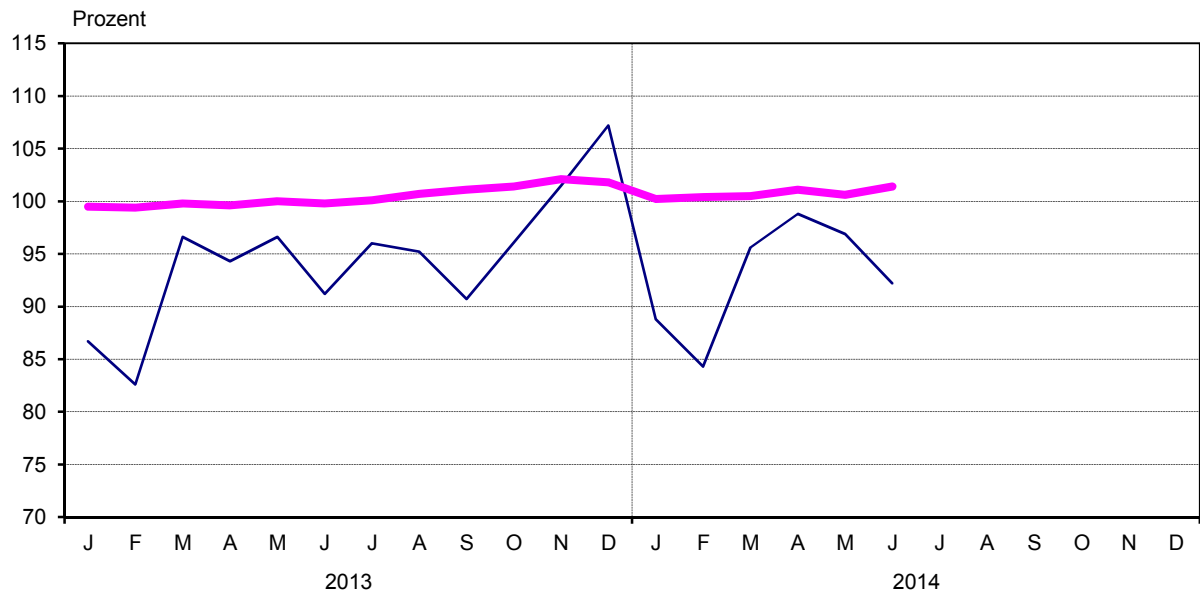
Vollzeitbeschäftigte

Bei Vollzeitbeschäftigten entspricht die durchschnittliche Arbeitszeit der orts-, branchen- oder betriebsüblichen Wochenarbeitszeit.

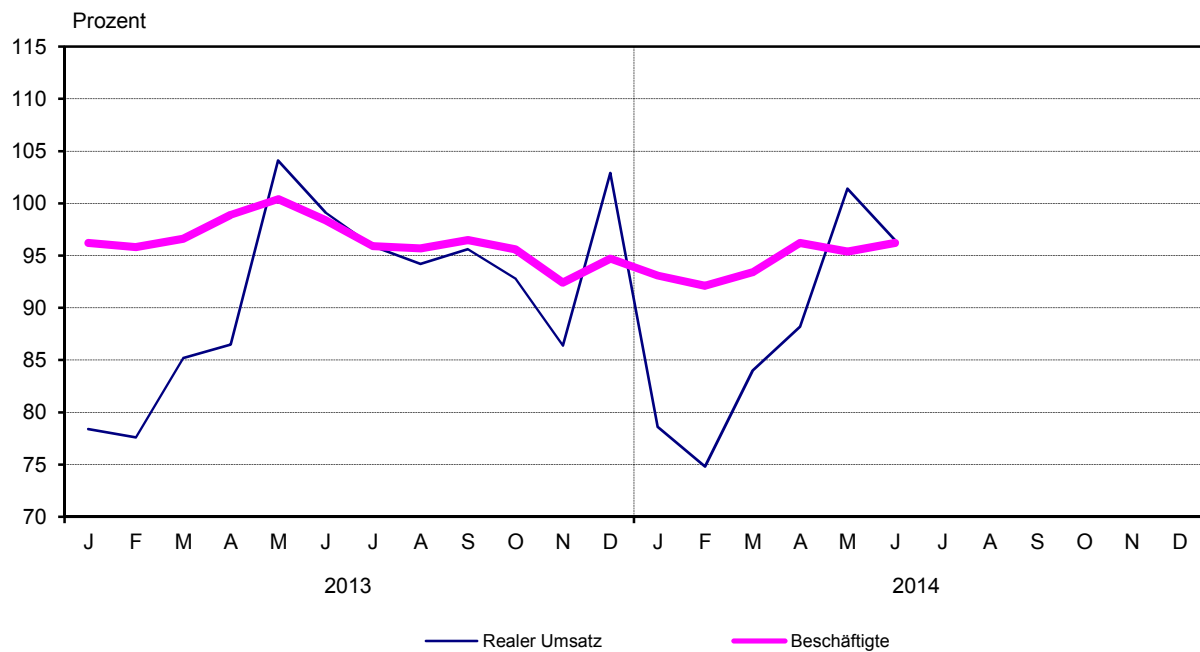
Realer Umsatz *) und Beschäftigte 2013 und 2014

Jahresdurchschnitt 2010 = 100

Einzelhandel



Gastgewerbe



*) in Preisen des Jahres 2010

**1. Nominaler Umsatz ¹⁾ im
nach ausgewählten**

| Lfd. Nr. | Wirtschaftsabteilung Wirtschaftsgruppe | Jahr | Jan. | Febr. | März | April | Mai |
|-------------|--|-------------|-------------|-------------|--------------|--------------|--------------|
| | | | | | | | |
| 1 | Handel mit Kraftfahrzeugen; Instandhaltung und Reparatur von Kraftfahrzeugen | 2013 | 79,1 | 82,3 | 103,9 | 118,3 | 118,2 |
| 2 | | 2014 | 80,6 | 86,9 | 111,3 | 114,0 | 114,9 |
| 3 | darunter Handel mit Kraftwagen | 2013 | 79,5 | 85,1 | 109,8 | 120,2 | 122,6 |
| 4 | | 2014 | 81,7 | 90,6 | 117,4 | 118,2 | 122,1 |
| 5 | Instandhaltung und Reparatur von Kraftwagen | 2013 | 75,2 | 73,6 | 83,6 | 98,9 | 97,2 |
| 6 | | 2014 | 77,5 | 77,5 | 92,1 | 99,3 | 95,9 |
| 7 | Handel mit Kraftwagenteilen und -zubehör | 2013 | 78,2 | 73,0 | 89,1 | 122,4 | 110,6 |
| 8 | | 2014 | 74,3 | 71,1 | 90,6 | 98,4 | 87,5 |
| 9 | Großhandel (ohne Handel mit Kraftfahrzeugen) insgesamt | 2013 | 94,9 | 91,4 | 103,0 | 113,7 | 114,5 |
| 10 | | 2014 | 96,2 | 94,6 | 110,3 | 114,4 | 109,5 |
| 11 | davon Handelsvermittlung | 2013 | 88,8 | 90,5 | 97,6 | 102,7 | 101,0 |
| 12 | | 2014 | 94,1 | 93,0 | 104,9 | 110,0 | 102,5 |
| 13 | Großhandel (ohne Handelsvermittlung) | 2013 | 95,0 | 91,3 | 103,1 | 113,9 | 114,8 |
| 14 | | 2014 | 96,1 | 94,5 | 110,3 | 114,4 | 109,6 |
| 15 | davon Großhandel mit landwirtschaftlichen Grundstoffen und lebenden Tieren | 2013 | 101,1 | 98,6 | 101,1 | 117,8 | 111,7 |
| 16 | | 2014 | 95,3 | 100,9 | 113,5 | 123,0 | 121,2 |
| 17 | Großhandel mit Nahrungs- und Genussmitteln, Getränken und Tabakwaren | 2013 | 93,7 | 88,2 | 103,2 | 99,9 | 113,5 |
| 18 | | 2014 | 94,7 | 90,2 | 99,2 | 112,8 | 106,6 |
| 19 | Großhandel mit Gebrauchs- und Verbrauchs- gütern | 2013 | 107,0 | 97,0 | 102,0 | 108,0 | 102,6 |
| 20 | | 2014 | 112,4 | 107,1 | 114,6 | 113,5 | 109,6 |
| 21 | Großhandel mit Geräten der Informations- und Kommunikationstechnik | 2013 | 84,2 | 73,7 | 73,5 | 68,1 | 68,8 |
| 22 | | 2014 | 89,2 | 72,1 | 96,8 | 83,1 | 79,5 |
| 23 | Großhandel mit sonstigen Maschinen, Ausrüstungen und Zubehör | 2013 | 84,2 | 90,5 | 101,9 | 117,8 | 109,4 |
| 24 | | 2014 | 86,1 | 100,2 | 118,3 | 107,6 | 108,4 |
| 25 | sonstiger Großhandel | 2013 | 93,6 | 90,4 | 105,2 | 122,5 | 123,4 |
| 26 | | 2014 | 94,0 | 89,6 | 110,0 | 114,5 | 109,0 |
| 27 | Großhandel ohne ausgeprägten Schwerpunkt | 2013 | 83,7 | 89,0 | 102,9 | 130,6 | 123,1 |
| 28 | | 2014 | 82,4 | 94,3 | 125,5 | 127,4 | 119,7 |
| 29 | Einzelhandel (ohne Handel mit Kraftfahrzeugen) | 2013 | 90,2 | 86,6 | 101,9 | 99,7 | 102,4 |
| 30 | | 2014 | 93,7 | 89,3 | 101,8 | 105,3 | 103,2 |
| 31 | darunter Einzelhandel mit Waren verschiedener Art ²⁾ | 2013 | 93,1 | 91,4 | 108,1 | 98,4 | 105,7 |
| 32 | | 2014 | 97,3 | 92,2 | 102,8 | 108,4 | 105,8 |
| 33 | Einzelhandel mit Nahrungs- und Genussmitteln, Getränken und Tabakwaren ²⁾ | 2013 | 65,4 | 63,1 | 74,6 | 73,3 | 79,5 |
| 34 | | 2014 | 67,7 | 65,8 | 73,2 | 76,8 | 78,8 |
| 35 | Einzelhandel mit Motorenkraftstoffen (Tankstellen) | 2013 | 91,7 | 89,5 | 96,6 | 109,5 | 110,4 |
| 36 | | 2014 | 86,1 | 80,0 | 93,8 | 93,4 | 99,5 |
| 37 | Einzelhandel mit sonstigen Haushaltsgütern, Textilien, Heimwerker- und Einrichtungsbedarf ²⁾ | 2013 | 80,3 | 80,7 | 99,1 | 107,9 | 103,9 |
| 38 | | 2014 | 78,2 | 83,4 | 106,6 | 103,4 | 104,2 |
| 39 | Einzelhandel mit sonstigen Gütern ²⁾ | 2013 | 95,0 | 87,2 | 100,7 | 105,8 | 103,7 |
| 40 | | 2014 | 99,8 | 93,4 | 106,1 | 108,2 | 105,7 |
| 41 | Einzelhandel, nicht in Verkaufsräumen, nicht an Verkaufsständen oder auf Märkten | 2013 | 113,2 | 100,9 | 114,7 | 131,6 | 121,5 |
| 42 | | 2014 | 130,9 | 119,3 | 138,2 | 148,3 | 131,7 |
| 43 | Gastgewerbe | 2013 | 82,0 | 81,3 | 89,7 | 91,3 | 109,9 |
| 44 | | 2014 | 83,9 | 80,3 | 90,5 | 94,9 | 109,7 |
| 45 | davon Beherbergung | 2013 | 77,5 | 82,8 | 86,7 | 84,1 | 107,6 |
| 46 | | 2014 | 76,2 | 71,5 | 78,7 | 86,4 | 101,9 |
| 47 | darunter Hotels, Gasthöfe und Pensionen | 2013 | 77,5 | 81,8 | 86,7 | 83,1 | 105,8 |
| 48 | | 2014 | 74,9 | 71,4 | 77,8 | 84,8 | 100,1 |
| 49 | Gastronomie | 2013 | 84,7 | 80,5 | 91,5 | 95,5 | 111,3 |
| 50 | | 2014 | 88,4 | 85,4 | 97,3 | 99,8 | 114,3 |
| 51 | davon Restaurants, Gaststätten, Imbissstuben, Cafés, Eissalons u. Ä. | 2013 | 81,7 | 77,4 | 91,5 | 97,0 | 120,3 |
| 52 | | 2014 | 85,1 | 82,4 | 96,9 | 102,9 | 123,5 |
| 53 | Caterer und Erbringung sonstiger Verpflegungsdienstleistungen | 2013 | 96,4 | 91,5 | 95,4 | 96,6 | 97,0 |
| 54 | | 2014 | 101,1 | 97,6 | 104,7 | 98,8 | 102,0 |
| 55 | Ausschank von Getränken | 2013 | 66,4 | 69,8 | 84,2 | 85,0 | 99,2 |
| 56 | | 2014 | 70,7 | 65,8 | 72,9 | 82,6 | 86,7 |

1) in jeweiligen Preisen - 2) in Verkaufsräumen

**Handel und Gastgewerbe
Wirtschaftszweigen**

| Juni | Juli | Aug. | Sept. | Okt. | Nov. | Dez. | Veränderung | | Lfd. Nr. |
|--------------------|--------------|--------------|--------------|--------------|--------------|--------------|---|---------------|-------------|
| | | | | | | | Juni | Jan. bis Juni | |
| | | | | | | | gegenüber dem gleichen Vorjahreszeitraum | | |
| schnitt 2010 = 100 | | | | | | | % | | |
| 118,6 | 126,1 | 114,8 | 120,7 | 131,2 | 108,8 | 120,3 | . | . | 1 |
| 114,6 | | | | | | | - 3,4 | 0,3 | 2 |
| 126,4 | 133,0 | 122,5 | 130,0 | 138,8 | 109,9 | 135,9 | . | . | 3 |
| 124,4 | | | | | | | - 1,6 | 1,7 | 4 |
| 91,2 | 102,7 | 87,9 | 88,1 | 103,0 | 103,0 | 87,3 | . | . | 5 |
| 89,7 | | | | | | | - 1,6 | 2,4 | 6 |
| 100,7 | 106,8 | 96,4 | 103,9 | 120,5 | 107,6 | 67,9 | . | . | 7 |
| 79,3 | | | | | | | - 21,2 | - 12,7 | 8 |
| 110,8 | 117,2 | 115,3 | 119,1 | 121,8 | 115,1 | 103,5 | . | . | 9 |
| 108,6 | | | | | | | - 2,0 | 0,8 | 10 |
| 100,5 | 113,7 | 107,5 | 109,9 | 112,8 | 109,6 | 113,3 | . | . | 11 |
| 108,5 | | | | | | | 7,9 | 5,5 | 12 |
| 111,0 | 117,1 | 115,4 | 119,3 | 122,0 | 115,2 | 103,0 | . | . | 13 |
| 108,4 | | | | | | | - 2,4 | 0,7 | 14 |
| 89,2 | 72,5 | 97,0 | 92,2 | 108,1 | 104,6 | 102,6 | . | . | 15 |
| 99,8 | | | | | | | 11,8 | 5,5 | 16 |
| 104,7 | 115,9 | 111,3 | 103,6 | 108,3 | 104,9 | 112,1 | . | . | 17 |
| 109,4 | | | | | | | 4,5 | 1,6 | 18 |
| 102,8 | 114,5 | 104,4 | 116,5 | 123,7 | 120,2 | 104,1 | . | . | 19 |
| 107,1 | | | | | | | 4,2 | 7,2 | 20 |
| 67,8 | 76,0 | 73,9 | 92,9 | 88,1 | 99,3 | 114,8 | . | . | 21 |
| 73,0 | | | | | | | 7,7 | 13,2 | 22 |
| 121,6 | 130,7 | 115,9 | 121,4 | 119,9 | 112,1 | 114,6 | . | . | 23 |
| 121,6 | | | | | | | 0,1 | 2,7 | 24 |
| 120,3 | 127,5 | 127,1 | 131,6 | 133,7 | 121,3 | 89,2 | . | . | 25 |
| 108,4 | | | | | | | - 9,9 | - 4,5 | 26 |
| 118,1 | 102,8 | 118,0 | 135,5 | 119,7 | 116,9 | 126,4 | . | . | 27 |
| 107,6 | | | | | | | - 8,9 | 1,5 | 28 |
| 96,6 | 101,3 | 100,2 | 95,9 | 101,7 | 107,2 | 113,0 | . | . | 29 |
| 97,9 | | | | | | | 1,3 | 2,4 | 30 |
| 99,7 | 103,5 | 104,7 | 94,9 | 101,9 | 109,5 | 117,8 | . | . | 31 |
| 101,5 | | | | | | | 1,8 | 2,0 | 32 |
| 74,7 | 81,0 | 80,5 | 72,3 | 75,4 | 75,5 | 87,0 | . | . | 33 |
| 76,8 | | | | | | | 2,8 | 2,0 | 34 |
| 114,8 | 116,9 | 112,0 | 107,6 | 102,8 | 96,1 | 93,3 | . | . | 35 |
| 96,4 | | | | | | | - 16,1 | - 10,3 | 36 |
| 96,7 | 97,0 | 91,3 | 93,9 | 98,7 | 102,2 | 87,1 | . | . | 37 |
| 90,4 | | | | | | | - 6,4 | - 0,4 | 38 |
| 95,8 | 104,2 | 97,0 | 100,8 | 107,0 | 110,0 | 117,4 | . | . | 39 |
| 98,4 | | | | | | | 2,7 | 4,0 | 40 |
| 118,3 | 122,3 | 132,6 | 144,5 | 149,2 | 156,0 | 147,6 | . | . | 41 |
| 139,9 | | | | | | | 18,3 | 15,4 | 42 |
| 105,3 | 101,8 | 99,9 | 102,3 | 99,0 | 92,1 | 109,6 | . | . | 43 |
| 104,5 | | | | | | | - 0,8 | 0,8 | 44 |
| 96,1 | 88,3 | 89,9 | 100,2 | 94,9 | 80,2 | 103,1 | . | . | 45 |
| 93,3 | | | | | | | - 2,9 | - 5,0 | 46 |
| 93,3 | 83,4 | 86,2 | 99,1 | 93,8 | 80,7 | 104,5 | . | . | 47 |
| 89,4 | | | | | | | - 4,1 | - 5,6 | 48 |
| 110,7 | 109,6 | 105,7 | 103,5 | 101,4 | 98,9 | 113,4 | . | . | 49 |
| 111,0 | | | | | | | 0,3 | 3,8 | 50 |
| 119,4 | 119,2 | 115,3 | 103,9 | 101,8 | 97,1 | 119,3 | . | . | 51 |
| 119,1 | | | | | | | - 0,2 | 3,9 | 52 |
| 100,2 | 96,3 | 91,9 | 107,5 | 103,7 | 107,5 | 105,1 | . | . | 53 |
| 101,4 | | | | | | | 1,2 | 4,9 | 54 |
| 78,1 | 82,3 | 80,8 | 90,5 | 99,2 | 87,3 | 106,4 | . | . | 55 |
| 81,4 | | | | | | | 4,2 | - 4,7 | 56 |

**2. Realer Umsatz ¹⁾ im
nach ausgewählten**

| Lfd. Nr. | Wirtschaftsabteilung Wirtschaftsgruppe | Jahr | Jan. | Febr. | März | April | Mai | Jahresdurch |
|-------------|---|-------------|-------------|-------------|--------------|--------------|--------------|-------------|
| | | | | | | | | |
| 1 | Handel mit Kraftfahrzeugen; Instandhaltung und Reparatur von Kraftfahrzeugen | 2013 | 77,6 | 80,9 | 102,0 | 115,6 | 115,7 | |
| 2 | | 2014 | 78,9 | 85,2 | 109,4 | 112,0 | 112,8 | |
| 3 | darunter Handel mit Kraftwagen | 2013 | 78,5 | 84,1 | 108,2 | 118,4 | 120,7 | |
| 4 | | 2014 | 80,5 | 89,3 | 115,9 | 116,7 | 120,3 | |
| 5 | Instandhaltung und Reparatur von Kraftwagen | 2013 | 74,5 | 72,8 | 82,7 | 97,7 | 96,0 | |
| 6 | | 2014 | 76,6 | 76,7 | 91,3 | 98,4 | 94,9 | |
| 7 | Handel mit Kraftwagenteilen und -zubehör | 2013 | 72,6 | 68,2 | 83,2 | 112,8 | 102,5 | |
| 8 | | 2014 | 68,9 | 66,1 | 84,2 | 91,9 | 82,2 | |
| 9 | Großhandel (ohne Handel mit Kraftfahrzeugen) insgesamt | 2013 | 86,3 | 83,0 | 93,6 | 103,2 | 104,3 | |
| 10 | | 2014 | 88,4 | 87,0 | 101,2 | 104,6 | 100,4 | |
| 11 | davon Handelsvermittlung | 2013 | 85,6 | 87,1 | 94,1 | 99,1 | 97,3 | |
| 12 | | 2014 | 90,2 | 89,1 | 100,5 | 105,3 | 98,2 | |
| 13 | Großhandel (ohne Handelsvermittlung) | 2013 | 86,3 | 82,9 | 93,6 | 103,4 | 104,5 | |
| 14 | | 2014 | 88,3 | 86,9 | 101,2 | 104,6 | 100,4 | |
| 15 | davon Großhandel mit landwirtschaftlichen Grundstoffen und lebenden Tieren | 2013 | 73,0 | 72,6 | 76,0 | 87,5 | 84,9 | |
| 16 | | 2014 | 80,2 | 84,9 | 94,4 | 101,0 | 100,2 | |
| 17 | Großhandel mit Nahrungs- und Genussmitteln, Getränken und Tabakwaren | 2013 | 86,1 | 80,7 | 93,8 | 90,8 | 102,4 | |
| 18 | | 2014 | 84,1 | 80,4 | 88,3 | 100,7 | 95,5 | |
| 19 | Großhandel mit Gebrauchs- und Verbrauchs- gütern | 2013 | 103,5 | 93,8 | 98,9 | 104,9 | 99,5 | |
| 20 | | 2014 | 108,2 | 103,1 | 110,4 | 109,3 | 105,6 | |
| 21 | Großhandel mit Geräten der Informations- und Kommunikationstechnik | 2013 | 95,2 | 83,8 | 83,5 | 77,7 | 78,6 | |
| 22 | | 2014 | 103,0 | 83,5 | 112,0 | 96,5 | 92,2 | |
| 23 | Großhandel mit sonstigen Maschinen, Ausrüstungen und Zubehör | 2013 | 79,2 | 85,2 | 96,0 | 110,9 | 103,0 | |
| 24 | | 2014 | 80,6 | 93,6 | 110,5 | 100,6 | 101,5 | |
| 25 | sonstiger Großhandel | 2013 | 84,1 | 81,0 | 94,4 | 110,5 | 112,4 | |
| 26 | | 2014 | 86,3 | 82,5 | 101,2 | 104,9 | 100,0 | |
| 27 | Großhandel ohne ausgeprägten Schwerpunkt | 2013 | 73,2 | 78,3 | 90,5 | 113,8 | 108,1 | |
| 28 | | 2014 | 74,6 | 85,3 | 112,8 | 114,1 | 107,4 | |
| 29 | Einzelhandel (ohne Handel mit Kraftfahrzeugen) | 2013 | 86,7 | 82,6 | 96,6 | 94,3 | 96,6 | |
| 30 | | 2014 | 88,8 | 84,3 | 95,6 | 98,8 | 96,9 | |
| 31 | darunter Einzelhandel mit Waren verschiedener Art ²⁾ | 2013 | 87,9 | 86,1 | 101,3 | 92,0 | 98,4 | |
| 32 | | 2014 | 89,7 | 85,0 | 94,6 | 99,9 | 97,6 | |
| 33 | Einzelhandel mit Nahrungs- und Genussmitteln, Getränken und Tabakwaren ²⁾ | 2013 | 60,4 | 58,1 | 68,5 | 67,3 | 72,8 | |
| 34 | | 2014 | 60,7 | 59,0 | 65,6 | 68,8 | 70,5 | |
| 35 | Einzelhandel mit Motorenkraftstoffen (Tankstellen) | 2013 | 81,2 | 77,7 | 86,4 | 96,4 | 97,9 | |
| 36 | | 2014 | 79,0 | 73,0 | 85,8 | 84,3 | 89,7 | |
| 37 | Einzelhandel mit sonstigen Haushaltsgeräten, Textilien, Heimwerker- und Einrichtungsbedarf ²⁾ | 2013 | 78,1 | 78,5 | 96,1 | 104,2 | 100,0 | |
| 38 | | 2014 | 75,6 | 80,7 | 102,2 | 98,9 | 99,8 | |
| 39 | Einzelhandel mit sonstigen Gütern ²⁾ | 2013 | 92,4 | 84,2 | 95,8 | 100,3 | 98,4 | |
| 40 | | 2014 | 95,8 | 89,0 | 99,5 | 101,3 | 99,1 | |
| 41 | Einzelhandel, nicht in Verkaufsräumen, nicht an Verkaufsständen oder auf Märkten | 2013 | 105,2 | 92,4 | 103,8 | 119,4 | 111,9 | |
| 42 | | 2014 | 124,5 | 113,1 | 129,8 | 140,7 | 124,3 | |
| 43 | Gastgewerbe | 2013 | 78,4 | 77,6 | 85,2 | 86,5 | 104,1 | |
| 44 | | 2014 | 78,6 | 74,8 | 84,0 | 88,2 | 101,4 | |
| 45 | davon Beherbergung | 2013 | 74,8 | 79,8 | 82,8 | 80,3 | 103,0 | |
| 46 | | 2014 | 72,4 | 67,2 | 73,6 | 81,5 | 94,8 | |
| 47 | darunter Hotels, Gasthöfe und Pensionen | 2013 | 74,9 | 78,9 | 82,8 | 79,5 | 101,5 | |
| 48 | | 2014 | 71,3 | 67,1 | 72,7 | 80,0 | 93,2 | |
| 49 | Gastronomie | 2013 | 80,5 | 76,4 | 86,6 | 90,1 | 104,8 | |
| 50 | | 2014 | 82,2 | 79,3 | 90,0 | 92,1 | 105,3 | |
| 51 | davon Restaurants, Gaststätten, Imbissstuben, Cafés, Eissalons u. Ä. | 2013 | 77,5 | 73,3 | 86,4 | 91,2 | 112,8 | |
| 52 | | 2014 | 78,9 | 76,3 | 89,4 | 94,7 | 113,5 | |
| 53 | Caterer und Erbringung sonstiger Verpflegungsdienstleistungen | 2013 | 92,0 | 87,0 | 90,5 | 91,6 | 92,1 | |
| 54 | | 2014 | 94,3 | 91,0 | 97,5 | 91,6 | 94,4 | |
| 55 | Ausschank von Getränken | 2013 | 63,5 | 66,6 | 80,3 | 80,9 | 94,2 | |
| 56 | | 2014 | 66,3 | 61,6 | 68,0 | 77,0 | 80,6 | |

1) in Preisen des Jahres 2010 - 2) in Verkaufsräumen

**Handel und Gastgewerbe
Wirtschaftszweigen**

| Juni | Juli | Aug. | Sept. | Okt. | Nov. | Dez. | Veränderung | | Lfd. Nr. |
|--------------------|-------|-------|-------|-------|-------|-------|---|---------------|-------------|
| | | | | | | | Juni | Jan. bis Juni | |
| | | | | | | | gegenüber dem gleichen Vorjahreszeitraum | | |
| schnitt 2010 = 100 | | | | | | | % | | |
| 116,7 | 123,8 | 112,6 | 118,7 | 128,7 | 106,7 | 118,3 | . | . | 1 |
| 112,4 | | | | | | | - 3,7 | 0,4 | 2 |
| 125,1 | 131,3 | 120,8 | 128,4 | 136,9 | 108,3 | 134,1 | . | . | 3 |
| 122,4 | | | | | | | - 2,2 | 1,6 | 4 |
| 90,5 | 101,6 | 86,9 | 87,2 | 101,8 | 101,9 | 86,3 | . | . | 5 |
| 88,6 | | | | | | | - 2,1 | 2,4 | 6 |
| 93,3 | 99,2 | 89,9 | 97,8 | 112,4 | 100,0 | 63,5 | . | . | 7 |
| 74,5 | | | | | | | - 20,1 | - 12,2 | 8 |
| 101,4 | 107,4 | 105,6 | 108,7 | 112,1 | 106,1 | 95,1 | . | . | 9 |
| 99,7 | | | | | | | - 1,7 | 1,6 | 10 |
| 96,8 | 109,4 | 103,4 | 105,6 | 108,4 | 105,1 | 108,6 | . | . | 11 |
| 104,0 | | | | | | | 7,4 | 4,9 | 12 |
| 101,6 | 107,3 | 105,6 | 108,8 | 112,2 | 106,1 | 94,5 | . | . | 13 |
| 99,5 | | | | | | | - 2,0 | 1,5 | 14 |
| 68,7 | 59,0 | 82,2 | 77,7 | 92,0 | 87,6 | 85,1 | . | . | 15 |
| 83,2 | | | | | | | 21,2 | 17,5 | 16 |
| 94,4 | 103,8 | 100,0 | 92,8 | 97,4 | 94,2 | 100,6 | . | . | 17 |
| 97,9 | | | | | | | 3,8 | - 0,2 | 18 |
| 99,4 | 110,8 | 100,9 | 112,3 | 119,2 | 115,9 | 100,5 | . | . | 19 |
| 103,4 | | | | | | | 4,0 | 6,7 | 20 |
| 77,2 | 86,6 | 84,9 | 106,5 | 101,1 | 114,0 | 130,9 | . | . | 21 |
| 84,5 | | | | | | | 9,4 | 15,3 | 22 |
| 114,3 | 123,0 | 108,9 | 114,2 | 112,6 | 105,3 | 107,6 | . | . | 23 |
| 113,8 | | | | | | | - 0,4 | 2,1 | 24 |
| 110,1 | 116,0 | 115,2 | 118,2 | 122,3 | 111,6 | 81,5 | . | . | 25 |
| 99,4 | | | | | | | - 9,7 | - 3,1 | 26 |
| 104,7 | 92,6 | 107,5 | 122,7 | 109,3 | 105,9 | 114,0 | . | . | 27 |
| 97,3 | | | | | | | - 7,1 | 4,0 | 28 |
| 91,2 | 96,0 | 95,2 | 90,7 | 96,1 | 101,5 | 107,2 | . | . | 29 |
| 92,2 | | | | | | | 1,1 | 1,6 | 30 |
| 92,6 | 96,3 | 97,8 | 88,5 | 94,9 | 101,7 | 109,0 | . | . | 31 |
| 93,8 | | | | | | | 1,3 | 0,4 | 32 |
| 68,4 | 73,3 | 72,8 | 65,3 | 68,0 | 68,1 | 78,4 | . | . | 33 |
| 68,7 | | | | | | | 0,5 | - 0,6 | 34 |
| 101,9 | 101,8 | 97,9 | 94,0 | 92,0 | 87,3 | 84,0 | . | . | 35 |
| 86,0 | | | | | | | - 15,6 | - 8,0 | 36 |
| 93,0 | 93,5 | 88,1 | 90,5 | 95,1 | 98,6 | 84,1 | . | . | 37 |
| 86,6 | | | | | | | - 6,9 | - 1,1 | 38 |
| 91,3 | 100,7 | 93,3 | 95,4 | 100,6 | 103,7 | 111,7 | . | . | 39 |
| 92,9 | | | | | | | 1,8 | 2,7 | 40 |
| 109,4 | 114,9 | 123,9 | 132,3 | 137,1 | 145,3 | 139,6 | . | . | 41 |
| 132,7 | | | | | | | 21,4 | 19,2 | 42 |
| 99,1 | 95,9 | 94,2 | 95,6 | 92,8 | 86,4 | 102,9 | . | . | 43 |
| 96,5 | | | | | | | - 2,7 | - 1,4 | 44 |
| 90,7 | 84,3 | 85,8 | 93,5 | 89,5 | 76,0 | 98,3 | . | . | 45 |
| 86,6 | | | | | | | - 4,5 | - 6,9 | 46 |
| 88,1 | 79,8 | 82,5 | 92,5 | 88,5 | 76,4 | 99,7 | . | . | 47 |
| 83,2 | | | | | | | - 5,7 | - 7,6 | 48 |
| 104,0 | 102,7 | 99,0 | 96,9 | 94,8 | 92,3 | 105,6 | . | . | 49 |
| 102,2 | | | | | | | - 1,7 | 1,6 | 50 |
| 111,7 | 111,3 | 108,0 | 97,2 | 95,0 | 90,5 | 110,8 | . | . | 51 |
| 109,2 | | | | | | | - 2,2 | 1,6 | 52 |
| 95,1 | 90,9 | 86,2 | 100,8 | 97,2 | 100,5 | 98,0 | . | . | 53 |
| 94,1 | | | | | | | - 1,1 | 2,6 | 54 |
| 74,0 | 77,9 | 76,4 | 85,4 | 93,3 | 82,2 | 99,9 | . | . | 55 |
| 75,5 | | | | | | | 2,1 | - 6,6 | 56 |

**3. Beschäftigte im Handel
nach ausgewählten**

| Lfd. Nr. | Wirtschaftsabteilung Wirtschaftsgruppe | Jahr | Jan. | Febr. | März | April | Mai | Jahresdurch |
|----------|--|-------------|--------------|--------------|--------------|--------------|--------------|-------------|
| | | | | | | | | |
| 1 | Handel mit Kraftfahrzeugen; Instandhaltung und Reparatur von Kraftfahrzeugen | 2013 | 102,8 | 102,6 | 102,6 | 102,7 | 102,6 | |
| 2 | | 2014 | 102,4 | 102,3 | 102,5 | 102,5 | 102,7 | |
| 3 | darunter Handel mit Kraftwagen | 2013 | 104,5 | 104,1 | 103,7 | 103,5 | 103,3 | |
| 4 | | 2014 | 103,2 | 103,0 | 103,0 | 102,9 | 103,4 | |
| 5 | Instandhaltung und Reparatur von Kraftwagen | 2013 | 99,5 | 99,4 | 99,7 | 100,1 | 100,2 | |
| 6 | | 2014 | 100,2 | 100,6 | 100,8 | 101,0 | 101,4 | |
| 7 | Handel mit Kraftwagenteilen und -zubehör | 2013 | 101,1 | 100,9 | 101,8 | 102,9 | 102,7 | |
| 8 | | 2014 | 100,2 | 100,3 | 100,7 | 100,5 | 100,2 | |
| 9 | Großhandel (ohne Handel mit Kraftfahrzeugen) insgesamt | 2013 | 103,0 | 103,2 | 103,6 | 103,9 | 104,5 | |
| 10 | | 2014 | 102,8 | 102,7 | 103,0 | 103,4 | 103,1 | |
| 11 | davon Handelsvermittlung | 2013 | 95,5 | 96,1 | 96,4 | 96,5 | 97,1 | |
| 12 | | 2014 | 92,2 | 93,0 | 92,8 | 93,0 | 86,1 | |
| 13 | Großhandel (ohne Handelsvermittlung) | 2013 | 103,6 | 103,8 | 104,2 | 104,5 | 105,1 | |
| 14 | | 2014 | 103,8 | 103,7 | 104,1 | 104,5 | 105,0 | |
| 15 | davon Großhandel mit landwirtschaftlichen Grundstoffen und lebenden Tieren | 2013 | 97,0 | 99,5 | 99,6 | 99,2 | 99,4 | |
| 16 | | 2014 | 100,4 | 101,5 | 102,9 | 103,7 | 104,3 | |
| 17 | Großhandel mit Nahrungs- und Genussmitteln, Getränken und Tabakwaren | 2013 | 91,7 | 91,1 | 91,3 | 91,8 | 92,3 | |
| 18 | | 2014 | 92,0 | 92,0 | 92,3 | 92,7 | 94,1 | |
| 19 | Großhandel mit Gebrauchs- und Verbrauchsgütern | 2013 | 105,8 | 105,5 | 105,5 | 105,4 | 105,2 | |
| 20 | | 2014 | 105,0 | 104,6 | 104,5 | 104,7 | 104,8 | |
| 21 | Großhandel mit Geräten der Informations- und Kommunikationstechnik | 2013 | 105,6 | 104,7 | 104,0 | 103,1 | 103,8 | |
| 22 | | 2014 | 102,5 | 102,5 | 102,5 | 102,2 | 101,8 | |
| 23 | Großhandel mit sonstigen Maschinen, Ausrüstungen und Zubehör | 2013 | 106,3 | 106,7 | 107,3 | 107,5 | 108,1 | |
| 24 | | 2014 | 109,2 | 109,4 | 109,7 | 110,3 | 111,4 | |
| 25 | sonstiger Großhandel | 2013 | 108,9 | 109,8 | 110,4 | 110,9 | 112,2 | |
| 26 | | 2014 | 109,4 | 109,0 | 109,4 | 109,5 | 110,2 | |
| 27 | Großhandel ohne ausgeprägten Schwerpunkt | 2013 | 103,8 | 104,1 | 104,8 | 105,8 | 106,2 | |
| 28 | | 2014 | 100,4 | 100,2 | 101,5 | 102,7 | 101,9 | |
| 29 | Einzelhandel (ohne Handel mit Kraftfahrzeugen) | 2013 | 99,5 | 99,4 | 99,8 | 99,6 | 100,0 | |
| 30 | | 2014 | 100,2 | 100,4 | 100,5 | 101,1 | 100,6 | |
| 31 | darunter Einzelhandel mit Waren verschiedener Art ¹⁾ | 2013 | 101,3 | 101,2 | 100,9 | 100,2 | 100,5 | |
| 32 | | 2014 | 102,0 | 102,3 | 101,6 | 101,7 | 101,8 | |
| 33 | Einzelhandel mit Nahrungs- und Genussmitteln, Getränken und Tabakwaren ¹⁾ | 2013 | 103,6 | 100,7 | 101,7 | 101,5 | 103,5 | |
| 34 | | 2014 | 106,9 | 108,1 | 108,5 | 108,3 | 108,6 | |
| 35 | Einzelhandel mit Motorenkraftstoffen (Tankstellen) | 2013 | 113,0 | 112,9 | 112,9 | 113,3 | 115,1 | |
| 36 | | 2014 | 108,9 | 108,4 | 107,3 | 105,6 | 106,3 | |
| 37 | Einzelhandel mit sonstigen Haushaltsgeräten, Textilien, Heimwerker- und Einrichtungsbedarf ¹⁾ | 2013 | 94,3 | 95,3 | 97,1 | 97,5 | 97,6 | |
| 38 | | 2014 | 88,5 | 88,9 | 90,8 | 93,9 | 90,5 | |
| 39 | Einzelhandel mit sonstigen Gütern ¹⁾ | 2013 | 97,5 | 97,4 | 98,1 | 98,6 | 98,4 | |
| 40 | | 2014 | 99,2 | 99,2 | 99,5 | 99,7 | 99,2 | |
| 41 | Einzelhandel, nicht in Verkaufsräumen, nicht an Verkaufsständen oder auf Märkten | 2013 | 96,8 | 97,5 | 97,1 | 97,7 | 101,8 | |
| 42 | | 2014 | 112,1 | 111,0 | 112,1 | 112,6 | 112,2 | |
| 43 | Gastgewerbe | 2013 | 96,2 | 95,8 | 96,6 | 98,9 | 100,4 | |
| 44 | | 2014 | 93,1 | 92,1 | 93,4 | 96,2 | 95,4 | |
| 45 | davon Beherbergung | 2013 | 96,6 | 97,4 | 97,0 | 97,2 | 98,8 | |
| 46 | | 2014 | 89,5 | 85,5 | 85,3 | 88,0 | 89,1 | |
| 47 | darunter Hotels, Gasthöfe und Pensionen | 2013 | 95,7 | 96,4 | 95,6 | 95,4 | 96,7 | |
| 48 | | 2014 | 87,6 | 83,5 | 83,0 | 85,7 | 86,5 | |
| 49 | Gastronomie | 2013 | 95,9 | 95,0 | 96,2 | 99,5 | 100,9 | |
| 50 | | 2014 | 94,6 | 94,9 | 96,8 | 99,7 | 98,0 | |
| 51 | davon Restaurants, Gaststätten, Imbissstuben, Cafés, Eissalons u. Ä. | 2013 | 95,7 | 93,5 | 95,4 | 100,5 | 99,9 | |
| 52 | | 2014 | 93,2 | 93,3 | 95,7 | 99,9 | 97,2 | |
| 53 | Caterer und Erbringung sonstiger Verpflegungsdienstleistungen | 2013 | 97,3 | 98,9 | 99,1 | 99,5 | 101,5 | |
| 54 | | 2014 | 99,7 | 100,4 | 101,7 | 100,9 | 100,3 | |
| 55 | Ausschank von Getränken | 2013 | 91,8 | 92,7 | 90,6 | 88,1 | 109,8 | |
| 56 | | 2014 | 84,8 | 85,6 | 86,1 | 91,2 | 94,3 | |

1) in Verkaufsräumen

**und Gastgewerbe
Wirtschaftszweigen**

| Juni | Juli | Aug. | Sept. | Okt. | Nov. | Dez. | Veränderung | | Lfd. Nr. |
|--------------------|--------------|--------------|--------------|--------------|--------------|--------------|---|---------------|-------------|
| | | | | | | | Juni | Jan. bis Juni | |
| | | | | | | | gegenüber dem gleichen Vorjahreszeitraum | | |
| schnitt 2010 = 100 | | | | | | | % | | |
| 102,5 | 102,7 | 103,9 | 104,4 | 104,0 | 103,9 | 103,1 | . | . | 1 |
| 102,6 | | | | | | | - | - 0,2 | 2 |
| 103,4 | 103,5 | 104,5 | 104,8 | 105,0 | 104,6 | 104,0 | . | . | 3 |
| 103,0 | | | | | | | - 0,4 | - 0,7 | 4 |
| 99,9 | 100,0 | 101,5 | 102,2 | 102,3 | 102,6 | 101,2 | . | . | 5 |
| 101,5 | | | | | | | 1,6 | 1,1 | 6 |
| 102,1 | 102,0 | 104,0 | 105,0 | 101,1 | 101,1 | 100,5 | . | . | 7 |
| 100,0 | | | | | | | - 2,1 | - 1,6 | 8 |
| 104,8 | 104,9 | 106,3 | 106,1 | 105,7 | 105,4 | 103,2 | . | . | 9 |
| 103,5 | | | | | | | - 1,3 | - 0,7 | 10 |
| 100,1 | 99,9 | 104,5 | 104,1 | 103,7 | 102,6 | 92,7 | . | . | 11 |
| 86,0 | | | | | | | - 14,0 | - 6,6 | 12 |
| 105,0 | 105,1 | 106,1 | 106,0 | 105,6 | 105,4 | 104,3 | . | . | 13 |
| 105,5 | | | | | | | 0,5 | 0,1 | 14 |
| 98,3 | 100,1 | 103,7 | 103,7 | 102,2 | 101,2 | 99,2 | . | . | 15 |
| 104,0 | | | | | | | 5,9 | 4,0 | 16 |
| 92,0 | 91,7 | 91,9 | 91,6 | 92,1 | 91,5 | 91,0 | . | . | 17 |
| 95,3 | | | | | | | 3,6 | 1,5 | 18 |
| 104,6 | 104,9 | 105,4 | 105,3 | 105,2 | 105,6 | 105,2 | . | . | 19 |
| 104,8 | | | | | | | 0,2 | - 0,6 | 20 |
| 102,7 | 102,0 | 101,8 | 102,9 | 101,8 | 102,5 | 103,1 | . | . | 21 |
| 101,8 | | | | | | | - 0,9 | - 1,7 | 22 |
| 108,5 | 108,7 | 109,6 | 110,2 | 109,6 | 110,3 | 109,5 | . | . | 23 |
| 111,5 | | | | | | | 2,8 | 2,7 | 24 |
| 112,7 | 112,8 | 114,2 | 113,9 | 113,3 | 112,7 | 110,6 | . | . | 25 |
| 110,1 | | | | | | | - 2,3 | - 1,1 | 26 |
| 105,5 | 105,5 | 106,4 | 105,9 | 104,8 | 104,4 | 103,4 | . | . | 27 |
| 105,0 | | | | | | | - 0,5 | - 2,9 | 28 |
| 99,8 | 100,1 | 100,7 | 101,1 | 101,4 | 102,1 | 101,8 | . | . | 29 |
| 101,4 | | | | | | | 1,6 | 1,0 | 30 |
| 100,7 | 100,9 | 101,5 | 102,2 | 102,6 | 103,0 | 102,8 | . | . | 31 |
| 102,5 | | | | | | | 1,8 | 1,2 | 32 |
| 102,2 | 102,8 | 104,6 | 105,1 | 106,3 | 105,1 | 106,8 | . | . | 33 |
| 108,6 | | | | | | | 6,2 | 5,9 | 34 |
| 111,5 | 107,0 | 106,8 | 105,7 | 109,9 | 108,2 | 109,9 | . | . | 35 |
| 106,0 | | | | | | | - 4,9 | - 5,3 | 36 |
| 97,3 | 95,9 | 95,8 | 94,8 | 93,8 | 94,2 | 89,8 | . | . | 37 |
| 91,4 | | | | | | | - 6,1 | - 6,1 | 38 |
| 97,9 | 98,8 | 99,4 | 100,0 | 100,6 | 102,2 | 102,6 | . | . | 39 |
| 100,7 | | | | | | | 2,9 | 1,6 | 40 |
| 103,2 | 106,5 | 108,0 | 107,5 | 107,5 | 111,4 | 112,3 | . | . | 41 |
| 112,7 | | | | | | | 9,1 | 13,2 | 42 |
| 98,4 | 95,9 | 95,7 | 96,5 | 95,6 | 92,4 | 94,7 | . | . | 43 |
| 96,2 | | | | | | | - 2,3 | - 3,4 | 44 |
| 92,5 | 81,5 | 83,0 | 86,2 | 81,4 | 79,6 | 88,5 | . | . | 45 |
| 89,6 | | | | | | | - 3,1 | - 9,1 | 46 |
| 89,8 | 78,2 | 80,0 | 83,1 | 78,3 | 76,9 | 86,3 | . | . | 47 |
| 87,1 | | | | | | | - 3,0 | - 9,9 | 48 |
| 100,8 | 102,0 | 101,1 | 100,9 | 101,6 | 97,8 | 97,3 | . | . | 49 |
| 98,9 | | | | | | | - 1,9 | - 0,9 | 50 |
| 100,8 | 102,6 | 101,5 | 99,9 | 101,3 | 96,7 | 96,1 | . | . | 51 |
| 97,1 | | | | | | | - 3,6 | - 1,6 | 52 |
| 101,1 | 100,5 | 101,9 | 102,6 | 102,3 | 101,6 | 100,5 | . | . | 53 |
| 100,9 | | | | | | | - 0,2 | 1,1 | 54 |
| 100,1 | 102,8 | 92,0 | 102,8 | 102,1 | 91,5 | 94,7 | . | . | 55 |
| 109,2 | | | | | | | 9,0 | - 3,8 | 56 |

**4. Vollzeitbeschäftigte im
nach ausgewählten**

| Lfd. Nr. | Wirtschaftsabteilung Wirtschaftsgruppe | Jahr | Jan. | Febr. | März | April | Mai | Jahresdurch | |
|-------------|---|-------------|-------------|-------------|-------------|--------------|--------------|-------------|--|
| | | | | | | | | | |
| 1 | Handel mit Kraftfahrzeugen; Instandhaltung und Reparatur von Kraftfahrzeugen | 2013 | 98,0 | 97,7 | 97,6 | 97,5 | 97,3 | | |
| 2 | | 2014 | 96,8 | 96,8 | 96,9 | 96,6 | 96,7 | | |
| 3 | darunter Handel mit Kraftwagen | 2013 | 100,5 | 100,1 | 99,8 | 99,3 | 98,9 | | |
| 4 | | 2014 | 98,6 | 98,3 | 98,2 | 97,8 | 98,2 | | |
| 5 | Instandhaltung und Reparatur von Kraftwagen | 2013 | 91,9 | 91,8 | 91,8 | 92,2 | 92,4 | | |
| 6 | | 2014 | 91,8 | 92,3 | 92,5 | 92,4 | 92,6 | | |
| 7 | Handel mit Kraftwagenteilen und -zubehör | 2013 | 98,1 | 97,8 | 98,9 | 99,6 | 99,3 | | |
| 8 | | 2014 | 97,6 | 97,8 | 98,3 | 98,2 | 97,8 | | |
| 9 | Großhandel (ohne Handel mit Kraftfahrzeugen) insgesamt | 2013 | 98,9 | 99,0 | 99,8 | 100,3 | 100,8 | | |
| 10 | | 2014 | 99,2 | 99,4 | 99,8 | 100,3 | 100,9 | | |
| 11 | davon Handelsvermittlung | 2013 | 98,2 | 98,8 | 99,3 | 100,2 | 101,0 | | |
| 12 | | 2014 | 102,1 | 103,2 | 103,4 | 103,4 | 104,1 | | |
| 13 | Großhandel (ohne Handelsvermittlung) | 2013 | 98,9 | 99,0 | 99,8 | 100,3 | 100,7 | | |
| 14 | | 2014 | 98,9 | 99,0 | 99,4 | 99,9 | 100,5 | | |
| 15 | davon Großhandel mit landwirtschaftlichen Grundstoffen und lebenden Tieren | 2013 | 83,2 | 84,2 | 85,9 | 84,7 | 84,5 | | |
| 16 | | 2014 | 85,6 | 86,7 | 87,9 | 88,9 | 89,5 | | |
| 17 | Großhandel mit Nahrungs- und Genussmitteln, Getränken und Tabakwaren | 2013 | 88,2 | 87,7 | 87,5 | 88,3 | 88,5 | | |
| 18 | | 2014 | 87,9 | 88,0 | 87,8 | 88,1 | 89,5 | | |
| 19 | Großhandel mit Gebrauchs- und Verbrauchs- gütern | 2013 | 101,6 | 101,8 | 101,8 | 101,5 | 101,3 | | |
| 20 | | 2014 | 100,6 | 100,2 | 100,1 | 100,5 | 100,5 | | |
| 21 | Großhandel mit Geräten der Informations- und Kommunikationstechnik | 2013 | 103,6 | 102,8 | 102,5 | 101,7 | 102,8 | | |
| 22 | | 2014 | 101,1 | 101,1 | 100,9 | 100,9 | 100,3 | | |
| 23 | Großhandel mit sonstigen Maschinen, Ausrüstungen und Zubehör | 2013 | 99,8 | 100,4 | 100,9 | 101,5 | 101,9 | | |
| 24 | | 2014 | 101,9 | 102,2 | 102,3 | 103,0 | 104,1 | | |
| 25 | sonstiger Großhandel | 2013 | 104,5 | 104,5 | 105,8 | 106,5 | 107,7 | | |
| 26 | | 2014 | 104,3 | 104,2 | 104,8 | 105,1 | 105,6 | | |
| 27 | Großhandel ohne ausgeprägten Schwerpunkt | 2013 | 100,3 | 100,5 | 104,3 | 106,1 | 106,0 | | |
| 28 | | 2014 | 99,1 | 100,1 | 103,8 | 105,7 | 105,2 | | |
| 29 | Einzelhandel (ohne Handel mit Kraftfahrzeugen) | 2013 | 96,0 | 95,2 | 96,0 | 95,8 | 96,0 | | |
| 30 | | 2014 | 95,8 | 95,6 | 95,9 | 97,0 | 96,3 | | |
| 31 | darunter Einzelhandel mit Waren verschiedener Art ¹⁾ | 2013 | 92,6 | 92,2 | 92,4 | 91,9 | 92,2 | | |
| 32 | | 2014 | 93,9 | 93,6 | 93,8 | 93,7 | 93,8 | | |
| 33 | Einzelhandel mit Nahrungs- und Genussmitteln, Getränken und Tabakwaren ¹⁾ | 2013 | 99,5 | 98,4 | 102,9 | 100,8 | 98,4 | | |
| 34 | | 2014 | 99,3 | 99,7 | 98,8 | 99,9 | 99,1 | | |
| 35 | Einzelhandel mit Motorenkraftstoffen (Tankstellen) | 2013 | 103,4 | 102,7 | 102,1 | 102,8 | 102,9 | | |
| 36 | | 2014 | 94,5 | 92,7 | 91,1 | 92,0 | 91,6 | | |
| 37 | Einzelhandel mit sonstigen Haushaltsgeräten, Textilien, Heimwerker- und Einrichtungsbedarf ¹⁾ | 2013 | 95,8 | 93,8 | 94,9 | 94,7 | 96,2 | | |
| 38 | | 2014 | 90,7 | 90,9 | 91,5 | 94,5 | 91,6 | | |
| 39 | Einzelhandel mit sonstigen Gütern ¹⁾ | 2013 | 95,8 | 95,1 | 95,2 | 95,8 | 95,8 | | |
| 40 | | 2014 | 96,4 | 95,6 | 96,5 | 97,2 | 96,6 | | |
| 41 | Einzelhandel, nicht in Verkaufsräumen, nicht an Verkaufsständen oder auf Märkten | 2013 | 100,7 | 100,8 | 100,8 | 102,0 | 105,3 | | |
| 42 | | 2014 | 109,8 | 109,8 | 110,4 | 111,5 | 110,6 | | |
| 43 | Gastgewerbe | 2013 | 95,5 | 95,8 | 96,0 | 97,1 | 95,7 | | |
| 44 | | 2014 | 90,6 | 87,3 | 87,3 | 91,7 | 90,7 | | |
| 45 | davon Beherbergung | 2013 | 100,4 | 101,2 | 99,9 | 100,2 | 96,5 | | |
| 46 | | 2014 | 92,3 | 85,2 | 85,8 | 87,4 | 89,5 | | |
| 47 | darunter Hotels, Gasthöfe und Pensionen | 2013 | 101,0 | 101,6 | 100,3 | 100,5 | 96,6 | | |
| 48 | | 2014 | 92,7 | 85,4 | 86,1 | 87,3 | 88,9 | | |
| 49 | Gastronomie | 2013 | 92,4 | 92,4 | 93,5 | 95,2 | 95,4 | | |
| 50 | | 2014 | 89,7 | 88,9 | 88,5 | 94,7 | 91,7 | | |
| 51 | davon Restaurants, Gaststätten, Imbissstuben, Cafés, Eissalons u. Ä. | 2013 | 92,9 | 92,8 | 94,7 | 95,9 | 96,5 | | |
| 52 | | 2014 | 88,2 | 87,1 | 85,7 | 94,4 | 90,6 | | |
| 53 | Caterer und Erbringung sonstiger Verpflegungsdienstleistungen | 2013 | 96,9 | 97,4 | 96,7 | 99,6 | 98,3 | | |
| 54 | | 2014 | 101,5 | 101,4 | 103,8 | 104,3 | 102,6 | | |
| 55 | Ausschank von Getränken | 2013 | 86,3 | 85,7 | 86,6 | 87,8 | 89,8 | | |
| 56 | | 2014 | 74,6 | 74,6 | 74,2 | 75,5 | 75,4 | | |

1) in Verkaufsräumen

**Handel und Gastgewerbe
Wirtschaftszweigen**

| Juni | Juli | Aug. | Sept. | Okt. | Nov. | Dez. | Veränderung | | Lfd. Nr. |
|--------------------|-------|-------|-------|-------|-------|-------|---|---------------|-------------|
| | | | | | | | Juni | Jan. bis Juni | |
| | | | | | | | gegenüber dem gleichen Vorjahreszeitraum | | |
| schnitt 2010 = 100 | | | | | | | % | | |
| 97,1 | 97,0 | 98,3 | 98,9 | 98,6 | 98,2 | 97,7 | . | . | 1 |
| 96,4 | | | | | | | - 0,7 | - 0,8 | 2 |
| 98,9 | 98,8 | 99,9 | 100,1 | 100,4 | 99,9 | 99,5 | . | . | 3 |
| 97,7 | | | | | | | - 1,2 | - 1,4 | 4 |
| 92,1 | 91,9 | 93,3 | 94,3 | 94,0 | 93,9 | 93,1 | . | . | 5 |
| 92,5 | | | | | | | 0,4 | 0,3 | 6 |
| 98,5 | 98,7 | 100,6 | 101,4 | 97,9 | 97,8 | 97,2 | . | . | 7 |
| 97,5 | | | | | | | - 1,0 | - 0,8 | 8 |
| 100,4 | 100,5 | 101,6 | 101,7 | 101,3 | 100,9 | 99,8 | . | . | 9 |
| 101,2 | | | | | | | 0,8 | 0,3 | 10 |
| 101,7 | 103,0 | 104,1 | 104,8 | 104,4 | 103,3 | 102,4 | . | . | 11 |
| 104,2 | | | | | | | 2,4 | 3,6 | 12 |
| 100,2 | 100,3 | 101,3 | 101,3 | 101,0 | 100,6 | 99,5 | . | . | 13 |
| 100,8 | | | | | | | 0,6 | - | 14 |
| 83,6 | 85,2 | 89,1 | 88,6 | 88,7 | 86,6 | 84,1 | . | . | 15 |
| 88,7 | | | | | | | 6,1 | 4,1 | 16 |
| 87,6 | 87,5 | 87,7 | 87,8 | 88,0 | 87,3 | 87,0 | . | . | 17 |
| 90,0 | | | | | | | 2,8 | 0,7 | 18 |
| 100,6 | 100,3 | 100,7 | 101,0 | 101,0 | 100,9 | 100,4 | . | . | 19 |
| 100,7 | | | | | | | 0,1 | - 1,0 | 20 |
| 101,4 | 100,0 | 98,9 | 101,4 | 100,3 | 102,0 | 102,5 | . | . | 21 |
| 100,3 | | | | | | | - 1,1 | - 1,7 | 22 |
| 102,0 | 102,2 | 103,0 | 103,7 | 103,4 | 103,8 | 102,4 | . | . | 23 |
| 104,6 | | | | | | | 2,5 | 1,9 | 24 |
| 107,6 | 107,7 | 109,4 | 108,8 | 108,0 | 107,7 | 106,2 | . | . | 25 |
| 105,3 | | | | | | | - 2,2 | - 1,1 | 26 |
| 104,7 | 104,7 | 106,1 | 106,2 | 105,1 | 103,6 | 101,2 | . | . | 27 |
| 108,5 | | | | | | | 3,6 | 0,1 | 28 |
| 94,9 | 94,2 | 96,4 | 97,2 | 97,4 | 97,2 | 96,6 | . | . | 29 |
| 96,1 | | | | | | | 1,3 | 0,5 | 30 |
| 91,2 | 89,6 | 93,1 | 94,5 | 95,2 | 95,3 | 95,4 | . | . | 31 |
| 93,0 | | | | | | | 2,0 | 1,7 | 32 |
| 96,5 | 95,4 | 98,7 | 99,4 | 98,8 | 97,6 | 97,9 | . | . | 33 |
| 99,7 | | | | | | | 3,3 | - | 34 |
| 97,7 | 91,5 | 92,1 | 92,7 | 95,1 | 95,8 | 93,6 | . | . | 35 |
| 90,2 | | | | | | | - 7,7 | - 9,7 | 36 |
| 94,1 | 93,6 | 93,8 | 94,0 | 94,6 | 94,0 | 91,2 | . | . | 37 |
| 93,8 | | | | | | | - 0,3 | - 2,9 | 38 |
| 94,9 | 94,6 | 96,9 | 97,2 | 97,0 | 97,3 | 96,6 | . | . | 39 |
| 95,7 | | | | | | | 0,8 | 0,9 | 40 |
| 106,9 | 107,8 | 111,9 | 111,5 | 111,4 | 111,7 | 112,4 | . | . | 41 |
| 111,2 | | | | | | | 4,0 | 7,6 | 42 |
| 94,5 | 89,7 | 90,3 | 92,8 | 89,3 | 88,0 | 92,2 | . | . | 43 |
| 90,7 | | | | | | | - 4,0 | - 6,3 | 44 |
| 93,3 | 80,9 | 82,4 | 88,6 | 81,7 | 78,7 | 88,7 | . | . | 45 |
| 88,3 | | | | | | | - 5,4 | - 10,7 | 46 |
| 93,1 | 80,0 | 81,6 | 88,1 | 81,1 | 78,6 | 88,6 | . | . | 47 |
| 87,6 | | | | | | | - 6,0 | - 11,0 | 48 |
| 95,4 | 95,7 | 95,8 | 95,9 | 94,6 | 94,4 | 94,7 | . | . | 49 |
| 92,4 | | | | | | | - 3,1 | - 3,3 | 50 |
| 96,4 | 95,5 | 95,6 | 95,5 | 94,1 | 95,1 | 94,6 | . | . | 51 |
| 91,5 | | | | | | | - 5,1 | - 5,6 | 52 |
| 98,5 | 102,5 | 104,3 | 104,1 | 103,3 | 100,0 | 102,3 | . | . | 53 |
| 103,3 | | | | | | | 4,9 | 5,0 | 54 |
| 91,2 | 89,7 | 81,5 | 84,4 | 83,1 | 83,2 | 82,9 | . | . | 55 |
| 76,3 | | | | | | | - 16,4 | - 14,6 | 56 |

**5. Teilzeitbeschäftigte im
nach ausgewählten**

| Lfd. Nr. | Wirtschaftsabteilung Wirtschaftsgruppe | Jahr | Jan. | Febr. | März | April | Mai | Jahresdurch | |
|-------------|--|-------------|--------------|--------------|--------------|--------------|--------------|-------------|--|
| | | | | | | | | | |
| 1 | Handel mit Kraftfahrzeugen; Instandhaltung und Reparatur von Kraftfahrzeugen | 2013 | 135,9 | 136,1 | 136,4 | 138,2 | 139,0 | | |
| 2 | | 2014 | 139,9 | 140,2 | 140,6 | 142,0 | 143,4 | | |
| 3 | darunter Handel mit Kraftwagen | 2013 | 141,5 | 141,5 | 140,8 | 142,7 | 144,8 | | |
| 4 | | 2014 | 146,5 | 147,5 | 147,8 | 150,0 | 151,8 | | |
| 5 | Instandhaltung und Reparatur von Kraftwagen | 2013 | 133,3 | 133,4 | 134,6 | 135,3 | 135,2 | | |
| 6 | | 2014 | 137,6 | 137,6 | 138,1 | 139,4 | 140,7 | | |
| 7 | Handel mit Kraftwagenteilen und -zubehör | 2013 | 118,5 | 119,1 | 118,8 | 122,6 | 122,3 | | |
| 8 | | 2014 | 115,3 | 115,3 | 114,7 | 114,1 | 114,7 | | |
| 9 | Großhandel (ohne Handel mit Kraftfahrzeugen) insgesamt | 2013 | 116,8 | 117,6 | 116,7 | 116,1 | 117,1 | | |
| 10 | | 2014 | 114,8 | 114,2 | 114,1 | 114,0 | 110,5 | | |
| 11 | davon Handelsvermittlung | 2013 | 82,9 | 83,5 | 83,6 | 82,9 | 83,4 | | |
| 12 | | 2014 | 73,6 | 74,0 | 73,5 | 73,8 | 60,8 | | |
| 13 | Großhandel (ohne Handelsvermittlung) | 2013 | 123,3 | 124,2 | 122,9 | 122,4 | 123,5 | | |
| 14 | | 2014 | 124,4 | 123,5 | 123,5 | 123,3 | 123,9 | | |
| 15 | davon Großhandel mit landwirtschaftlichen Grundstoffen und lebenden Tieren | 2013 | 170,3 | 180,3 | 171,6 | 175,6 | 178,3 | | |
| 16 | | 2014 | 179,0 | 179,6 | 182,3 | 182,3 | 182,3 | | |
| 17 | Großhandel mit Nahrungs- und Genussmitteln, Getränken und Tabakwaren | 2013 | 104,9 | 103,7 | 105,4 | 104,9 | 106,5 | | |
| 18 | | 2014 | 107,4 | 106,9 | 108,9 | 110,1 | 110,9 | | |
| 19 | Großhandel mit Gebrauchs- und Verbrauchs- gütern | 2013 | 119,0 | 116,7 | 116,9 | 117,6 | 117,3 | | |
| 20 | | 2014 | 118,6 | 118,0 | 118,2 | 117,8 | 118,0 | | |
| 21 | Großhandel mit Geräten der Informations- und Kommunikationstechnik | 2013 | 112,5 | 111,3 | 108,8 | 107,5 | 106,3 | | |
| 22 | | 2014 | 106,3 | 106,3 | 107,5 | 106,3 | 106,3 | | |
| 23 | Großhandel mit sonstigen Maschinen, Ausrüstungen und Zubehör | 2013 | 151,8 | 151,3 | 152,4 | 149,0 | 150,7 | | |
| 24 | | 2014 | 160,6 | 160,6 | 161,7 | 162,3 | 162,8 | | |
| 25 | sonstiger Großhandel | 2013 | 137,0 | 142,9 | 139,9 | 138,3 | 140,4 | | |
| 26 | | 2014 | 141,0 | 139,5 | 138,6 | 136,8 | 139,2 | | |
| 27 | Großhandel ohne ausgeprägten Schwerpunkt | 2013 | 109,7 | 110,1 | 105,7 | 105,2 | 106,5 | | |
| 28 | | 2014 | 102,7 | 100,4 | 97,5 | 97,6 | 96,3 | | |
| 29 | Einzelhandel (ohne Handel mit Kraftfahrzeugen) | 2013 | 101,9 | 102,2 | 102,4 | 102,2 | 102,7 | | |
| 30 | | 2014 | 103,1 | 103,6 | 103,6 | 103,8 | 103,6 | | |
| 31 | darunter Einzelhandel mit Waren verschiedener Art ¹⁾ | 2013 | 104,3 | 104,2 | 103,8 | 103,0 | 103,4 | | |
| 32 | | 2014 | 104,8 | 105,3 | 104,3 | 104,4 | 104,6 | | |
| 33 | Einzelhandel mit Nahrungs- und Genussmitteln, Getränken und Tabakwaren ¹⁾ | 2013 | 108,0 | 102,8 | 99,1 | 101,6 | 109,3 | | |
| 34 | | 2014 | 116,1 | 118,3 | 120,4 | 118,6 | 120,2 | | |
| 35 | Einzelhandel mit Motorenkraftstoffen (Tankstellen) | 2013 | 132,7 | 134,0 | 135,4 | 135,2 | 140,9 | | |
| 36 | | 2014 | 140,5 | 142,9 | 142,9 | 135,1 | 138,4 | | |
| 37 | Einzelhandel mit sonstigen Haushaltsgütern, Textilien, Heimwerker- und Einrichtungsbedarf ¹⁾ | 2013 | 92,6 | 97,2 | 100,0 | 101,0 | 99,4 | | |
| 38 | | 2014 | 86,0 | 86,6 | 90,0 | 93,3 | 89,2 | | |
| 39 | Einzelhandel mit sonstigen Gütern ¹⁾ | 2013 | 98,6 | 98,9 | 100,0 | 100,4 | 100,1 | | |
| 40 | | 2014 | 101,1 | 101,6 | 101,4 | 101,2 | 100,9 | | |
| 41 | Einzelhandel, nicht in Verkaufsräumen, nicht an Verkaufsständen oder auf Märkten | 2013 | 87,6 | 89,6 | 88,3 | 87,7 | 93,3 | | |
| 42 | | 2014 | 115,0 | 111,8 | 113,7 | 113,1 | 113,7 | | |
| 43 | Gastgewerbe | 2013 | 96,7 | 95,5 | 96,9 | 100,5 | 105,0 | | |
| 44 | | 2014 | 95,4 | 96,9 | 99,5 | 100,7 | 100,0 | | |
| 45 | davon Beherbergung | 2013 | 87,4 | 88,4 | 89,8 | 89,6 | 102,3 | | |
| 46 | | 2014 | 82,5 | 85,1 | 83,1 | 87,9 | 87,0 | | |
| 47 | darunter Hotels, Gasthöfe und Pensionen | 2013 | 83,8 | 84,4 | 85,0 | 83,8 | 96,0 | | |
| 48 | | 2014 | 76,0 | 78,7 | 75,7 | 81,5 | 80,6 | | |
| 49 | Gastronomie | 2013 | 98,4 | 96,7 | 98,0 | 102,6 | 105,0 | | |
| 50 | | 2014 | 98,1 | 99,3 | 103,1 | 103,3 | 102,6 | | |
| 51 | davon Restaurants, Gaststätten, Imbissstuben, Cafés, Eissalons u. Ä. | 2013 | 98,2 | 94,2 | 96,3 | 104,7 | 103,0 | | |
| 52 | | 2014 | 97,7 | 98,8 | 104,4 | 104,8 | 103,2 | | |
| 53 | Caterer und Erbringung sonstiger Verpflegungsdienstleistungen | 2013 | 97,8 | 100,0 | 100,9 | 99,6 | 103,7 | | |
| 54 | | 2014 | 98,8 | 100,1 | 100,8 | 99,2 | 99,1 | | |
| 55 | Ausschank von Getränken | 2013 | 98,9 | 100,8 | 96,8 | 91,9 | 126,6 | | |
| 56 | | 2014 | 94,5 | 96,0 | 97,0 | 104,6 | 109,9 | | |

1) in Verkaufsräumen

**Handel und Gastgewerbe
Wirtschaftszweigen**

| Juni | Juli | Aug. | Sept. | Okt. | Nov. | Dez. | Veränderung | | Lfd. Nr. |
|--------------------|--------------|--------------|--------------|--------------|--------------|--------------|---|---------------|-------------|
| | | | | | | | Juni | Jan. bis Juni | |
| | | | | | | | gegenüber dem gleichen Vorjahreszeitraum | | |
| schnitt 2010 = 100 | | | | | | | % | | |
| 139,1 | 140,6 | 141,8 | 142,1 | 141,3 | 142,7 | 140,1 | . | . | 1 |
| 144,1 | | | | | | | 3,6 | 3,1 | 2 |
| 145,1 | 148,0 | 147,9 | 148,4 | 147,6 | 148,2 | 146,1 | . | . | 3 |
| 151,9 | | | | | | | 4,7 | 4,6 | 4 |
| 134,8 | 136,3 | 137,9 | 137,7 | 139,1 | 141,4 | 137,3 | . | . | 5 |
| 141,9 | | | | | | | 5,3 | 3,6 | 6 |
| 122,9 | 121,1 | 123,8 | 125,8 | 119,4 | 120,3 | 119,7 | . | . | 7 |
| 114,7 | | | | | | | - 6,7 | - 4,9 | 8 |
| 119,6 | 119,5 | 122,1 | 121,3 | 120,8 | 120,8 | 115,0 | . | . | 9 |
| 111,4 | | | | | | | - 6,9 | - 3,5 | 10 |
| 88,0 | 86,5 | 93,8 | 92,4 | 92,1 | 91,0 | 74,1 | . | . | 11 |
| 60,6 | | | | | | | - 31,1 | - 17,5 | 12 |
| 125,0 | 125,6 | 126,0 | 125,5 | 124,9 | 125,5 | 124,5 | . | . | 13 |
| 125,1 | | | | | | | 0,1 | 0,3 | 14 |
| 175,6 | 179,0 | 181,0 | 183,6 | 173,0 | 178,3 | 179,0 | . | . | 15 |
| 185,0 | | | | | | | 5,3 | 3,7 | 16 |
| 108,1 | 107,5 | 107,4 | 105,9 | 107,3 | 107,3 | 106,0 | . | . | 17 |
| 114,6 | | | | | | | 6,0 | 4,0 | 18 |
| 117,1 | 119,1 | 119,9 | 118,5 | 118,5 | 120,2 | 119,8 | . | . | 19 |
| 117,5 | | | | | | | 0,4 | 0,5 | 20 |
| 106,3 | 108,8 | 112,5 | 107,5 | 106,3 | 102,5 | 103,8 | . | . | 21 |
| 106,3 | | | | | | | - | - 2,1 | 22 |
| 154,1 | 154,4 | 156,3 | 155,8 | 153,5 | 156,1 | 159,2 | . | . | 23 |
| 160,6 | | | | | | | 4,2 | 6,5 | 24 |
| 144,7 | 144,4 | 144,3 | 146,3 | 146,1 | 143,8 | 138,7 | . | . | 25 |
| 140,2 | | | | | | | - 3,1 | - 0,9 | 26 |
| 106,9 | 106,9 | 106,8 | 105,3 | 104,2 | 105,6 | 107,1 | . | . | 27 |
| 99,1 | | | | | | | - 7,3 | - 7,8 | 28 |
| 103,1 | 104,0 | 103,6 | 103,7 | 104,1 | 105,4 | 105,2 | . | . | 29 |
| 104,9 | | | | | | | 1,7 | 1,3 | 30 |
| 103,9 | 104,8 | 104,3 | 104,8 | 105,1 | 105,7 | 105,4 | . | . | 31 |
| 105,7 | | | | | | | 1,7 | 1,0 | 32 |
| 108,9 | 111,6 | 111,5 | 111,6 | 115,3 | 114,1 | 117,7 | . | . | 33 |
| 119,4 | | | | | | | 9,7 | 13,2 | 34 |
| 141,0 | 141,1 | 139,0 | 133,5 | 142,1 | 134,9 | 145,9 | . | . | 35 |
| 140,6 | | | | | | | - 0,3 | 2,6 | 36 |
| 101,4 | 98,8 | 98,3 | 95,8 | 93,0 | 94,7 | 88,1 | . | . | 37 |
| 88,6 | | | | | | | - 12,7 | - 9,8 | 38 |
| 99,8 | 101,6 | 101,1 | 101,9 | 102,9 | 105,5 | 106,6 | . | . | 39 |
| 103,9 | | | | | | | 4,1 | 2,1 | 40 |
| 94,4 | 102,4 | 98,8 | 98,1 | 98,1 | 109,0 | 110,6 | . | . | 41 |
| 114,0 | | | | | | | 20,7 | 25,9 | 42 |
| 102,3 | 102,1 | 101,0 | 100,1 | 101,9 | 96,6 | 97,1 | . | . | 43 |
| 101,7 | | | | | | | - 0,5 | - 0,4 | 44 |
| 89,7 | 81,5 | 83,1 | 80,2 | 79,8 | 80,4 | 87,1 | . | . | 45 |
| 91,2 | | | | | | | 1,7 | - 5,5 | 46 |
| 81,9 | 73,5 | 75,7 | 71,7 | 71,7 | 72,5 | 80,7 | . | . | 47 |
| 85,4 | | | | | | | 4,2 | - 7,2 | 48 |
| 104,8 | 106,7 | 104,8 | 104,5 | 106,8 | 100,1 | 99,0 | . | . | 49 |
| 103,7 | | | | | | | - 1,0 | 0,8 | 50 |
| 104,8 | 109,0 | 106,8 | 103,9 | 107,6 | 98,3 | 97,6 | . | . | 51 |
| 102,2 | | | | | | | - 2,5 | 1,6 | 52 |
| 103,0 | 99,5 | 100,6 | 101,9 | 102,0 | 102,8 | 99,7 | . | . | 53 |
| 99,7 | | | | | | | - 3,2 | - 1,2 | 54 |
| 109,8 | 115,1 | 102,2 | 118,4 | 118,0 | 100,4 | 105,8 | . | . | 55 |
| 133,9 | | | | | | | 21,9 | 1,8 | 56 |

