



# Statistischer Bericht

HI - m 6 / 14

## **Straßenverkehrsunfälle in Thüringen Juni 2014 - vorläufige Ergebnisse -**

---

Bestell - Nr. 08 102

## Zeichenerklärung

- 0 weniger als die Hälfte von 1 in der letzten besetzten Stelle, jedoch mehr als nichts
- nichts vorhanden (genau Null)
- . Zahlenwert unbekannt oder geheim zu halten
- ... Angabe fällt später an
- / Zahlenwert nicht sicher genug
- x Tabellenfach gesperrt, weil Aussage nicht sinnvoll
- ( ) Aussagewert eingeschränkt
- r berichtigte Zahl
- p vorläufige Zahl

Anmerkung: Abweichungen in den Summen erklären sich aus dem Runden von Einzelwerten.

Herausgeber:

Thüringer Landesamt für Statistik  
Europaplatz 3, 99091 Erfurt  
Postfach 90 01 63, 99104 Erfurt

Telefon: 0361 37-84642/84647  
Telefax: 0361 37-84699  
Internet: [www.statistik.thueringen.de](http://www.statistik.thueringen.de)  
E-Mail: [auskunft@statistik.thueringen.de](mailto:auskunft@statistik.thueringen.de)

Auskunft erteilt:

Referat: Preise, Verdienste, Arbeitskosten,  
Verkehr, Dienstleistungen  
Telefon: 0361 37-84475

Herausgegeben im August 2014

Heft-Nr.: 164 / 14  
Preis: 6,25 EUR

© Thüringer Landesamt für Statistik, Erfurt, 2014  
Vervielfältigung und Verbreitung, auch auszugsweise, mit Quellenangabe gestattet.

## **Inhaltsverzeichnis**

	Seite
Vorbemerkungen	2
<b>Tabellen</b>	
1. Straßenverkehrsunfälle und Verunglückte	
1.1 Gesamtübersicht	4
1.2 Nach Tagesdatum und Ortslage	6
1.3 Nach Straßenarten	8
1.4 Nach Unfallarten	9
1.5 Nach Unfalltypen	10
1.6 Nach Art der Verkehrsbeteiligung und Ortslage	11
1.7 Nach Unfallkategorien und Ortslage	13
2. Getötete und Verletzte im Straßenverkehr	
2.1 Nach Art der Verkehrsbeteiligung	14
2.2 Nach Art der Verkehrsbeteiligung, Altersgruppen und Geschlecht	16
2.3 Nach Altersgruppen und Geschlecht	24
3. An Straßenverkehrsunfällen beteiligte Fahrzeugführer und Fußgänger	
3.1 Beteiligte nach Art der Verkehrsbeteiligung	26
3.2 Beteiligte an Unfällen mit Personenschaden nach Art der Verkehrsbeteiligung und Altersgruppen	27
3.3 Hauptverursacher nach Art der Verkehrsbeteiligung, Altersgruppen und Geschlecht	29
4. Ursachen von Straßenverkehrsunfällen	
4.1 Fehlverhalten der Fahrzeugführer bei Straßenverkehrsunfällen mit Personenschaden	31
4.2 Straßenverkehrsunfälle und Verunglückte nach Unfallursachen	32
5. Straßenverkehrsunfälle und Verunglückte nach Kreisen	42
6. Straßenverkehrsunfälle unter Alkoholeinwirkung sowie Verunglückte nach Kreisen	44
<b>Grafik</b>	
Straßenverkehrsunfälle mit Personenschaden und dabei verunglückte Personen	5

## Vorbemerkungen

## Rechtsgrundlage

Die Rechtsgrundlage für die Durchführung der Straßenverkehrsunfallstatistik bildet das Verkehrsstatistikgesetz in der Fassung der Bekanntmachung vom 20. Februar 2004 (BGBl. I S. 318), zuletzt geändert durch Artikel 19 des Gesetzes vom 7. September 2007 (BGBl. I S. 2246), in Verbindung mit dem Gesetz über die Statistik für Bundeszwecke (Bundesstatistikgesetz - BStatG) vom 22. Januar 1987 (BGBl. I S. 462, 565), zuletzt geändert durch Artikel 13 des Gesetzes vom 25. Juli 2013 (BGBl. I S. 2749).

## Methodische Hinweise

Ein für die Straßenverkehrsunfallstatistik meldepflichtiger Unfall liegt vor, wenn infolge des Fahrverkehrs auf öffentlichen Straßen und Plätzen Personen getötet oder verletzt oder Sachschäden verursacht worden sind. Auskunftspflichtig sind die Polizeidienststellen, deren Beamte den Unfall aufgenommen haben. Daraus folgt, dass die Statistik nur solche Unfälle erfasst, zu denen die Polizei herangezogen wurde. Grundlage für die Statistik der Straßenverkehrsunfälle sind die auf maschinenlesbaren Datenträgern übergebenen Angaben der Verkehrsunfallanzeigen sowie die Meldungen über die sonstigen Sachschadensunfälle ohne Alkoholeinwirkung, die entsprechend o.g. Gesetz nur anzahlmäßig erfasst werden und im vorliegenden Bericht lediglich in den Tabellen 1 und 13 ausgewiesen werden.

Jeder Unfall wird nur einmal ausgewiesen. Das Zuordnungskriterium ist die jeweils schwerste Unfallfolge. Alle Angaben der Vormonate des Berichtsjahres sind um Nachmeldungen bereinigt, die Angaben des Vorjahres sind endgültig.

Bei der Ermittlung der Unfallursache werden von dem den Unfall aufnehmenden Polizeibeamten die vorläufig festgestellten Ursachen von höchstens zwei Beteiligten angegeben, welche die wesentlichsten Ursachen für den Unfall gesetzt haben. Hierbei können für die betreffenden Beteiligten jeweils bis zu drei Ursachen angegeben werden. Wenn auch äußere Umstände, wie z.B. Straßenverhältnisse, Witterungseinflüsse und Hindernisse auf der Fahrbahn, für den Unfall ursächlich waren, so werden außerdem je Unfall bis zu zwei "allgemeine Ursachen" festgehalten. Die Gesamtzahl der von der Statistik ausgewiesenen Ursachen ist daher immer größer als die Zahl der Unfälle.

## Erläuterung der Begriffe

### Unfälle mit Personenschaden

Unfälle, bei denen infolge des Fahrverkehrs auf öffentlichen Straßen und Plätzen Personen getötet oder verletzt werden, unabhängig von der Höhe des Sachschadens.

### Unfälle mit nur Sachschaden

#### - Schwerwiegender Unfall mit Sachschaden (im engeren Sinne):

Unfall mit Straftatbestand oder Ordnungswidrigkeit (Bußgeld). Gleichzeitig muss mindestens ein Kraftfahrzeug auf Grund eines Unfallschadens von der Unfallstelle abgeschleppt werden (nicht fahrbereit).

#### - Sonstiger Sachschadensunfall unter dem Einfluss berauschender Mittel :

Unfallbeteiligter steht unter dem Einfluss von Alkohol oder anderer berauschender Mittel.

Alle beteiligten Kraftfahrzeuge sind fahrbereit.

#### - Übriger Sachschadensunfall:

Alle übrigen Sachschadensunfälle. Dazu zählen alle Sachschadensunfälle

1. die im Verwarngeldverfahren abgeschlossen werden können, unabhängig von der Fahrbereitschaft beteiligter Fahrzeuge
2. mit Straftatbestand oder Ordnungswidrigkeit (Bußgeld), aber nicht unter dem Einfluss von Alkohol oder anderer berauschender Mittel. Alle Kraftfahrzeuge sind fahrbereit.

## Beteiligte

Als Beteiligte an einem Straßenverkehrsunfall werden alle Fahrzeugführer oder Fußgänger erfasst, die selbst oder deren Fahrzeug Schäden erlitten oder hervorgerufen haben. Mitfahrer zählen in der Statistik nicht zu den Unfallbeteiligten.

### **Hauptverursacher**

Beteiligter, der nach dem ersten Anschein die wesentlichste Ursache zum Unfall gesetzt hat.

### **Verunglückte**

Als Verunglückte zählen alle Personen (auch Mitfahrer), die bei einem Straßenverkehrsunfall getötet oder verletzt wurden. Bei den Verletzten wird noch unterschieden nach Schwerverletzten und Leichtverletzten. Erfasst werden als

**- Getötete:**

Personen, die sofort an der Unfallstelle oder innerhalb von 30 Tagen an den Unfallfolgen sterben.

**- Schwerverletzte:**

Personen, die zur stationären Behandlung (mindestens 24 Stunden) in ein Krankenhaus aufgenommen werden.

**- Leichtverletzte:**

Hierzu zählen alle übrigen Verletzten.

### **Unfälle auf Autobahnen**

Unfälle auf Autobahnen gelten generell als Unfälle außerhalb von Ortschaften.

### **Unfälle in Ortschaften**

Als Unfälle innerhalb von Ortschaften gelten Unfälle, die sich innerhalb der mit gelben Ortstafeln kenntlich gemachten geschlossenen Ortschaften ereignet haben. Andernfalls handelt es sich um Unfälle außerhalb von Ortschaften.

### **Unfallart**

Die Unfallart beschreibt vom gesamten Unfallablauf die Bewegungsrichtung der beteiligten Fahrzeuge zueinander beim ersten Zusammenstoß auf der Fahrbahn oder, wenn es nicht zum Zusammenstoß gekommen ist, die erste mechanische Einwirkung auf einen Verkehrsteilnehmer. Es werden zehn Unfallarten unterschieden, die in der "Systematik der Unfallarten zur Straßenverkehrsunfallstatistik ab 1975" im Einzelnen definiert sind.

### **Unfalltyp**

Der Unfalltyp beschreibt die Konfliktsituation, die zum Unfall führte, d.h. die Phase des Verkehrsgeschehens, in der ein Fehlverhalten oder eine sonstige Ursache den weiteren Ablauf nicht mehr kontrollierbar machte.

Unterschieden werden folgende sieben Unfalltypen:

- Fahrnfall
- Abbiegeunfall
- Einbiegen/Kreuzen-Unfall
- Überschreitenunfall
- Unfall durch ruhenden Verkehr
- Unfall im Längsverkehr
- Sonstiger Unfall

### **Art der Verkehrsbeteiligung**

In der Art der Verkehrsbeteiligung werden die an Unfällen beteiligten Verkehrsmittel (z.B. Pkw, Lkw oder Kraftrad) zugeordnet und in einer bundeseinheitlich gültigen Schlüssel-systematik differenziert dargestellt. Diese Schlüssel-systematik wurde am 1. Januar 2014 durch eine Reihe neuer Verkehrsbeteiligungsarten erweitert. Damit ist ein Vergleich zu Vorjahren und Vorjahresmonaten nicht oder nur eingeschränkt möglich. Ausführliche Erläuterungen zu den Arten der Verkehrsbeteiligung finden Sie unter dem Link:  
<http://www.statistik.thueringen.de/datenbank/defAuswahl.asp>

### **Abkürzungen**

i.e.S.           im engeren Sinne  
schwerw.       schwerwiegend

**1. Straßenverkehrsunfälle und Verunglückte**  
**1.1 Gesamtübersicht**

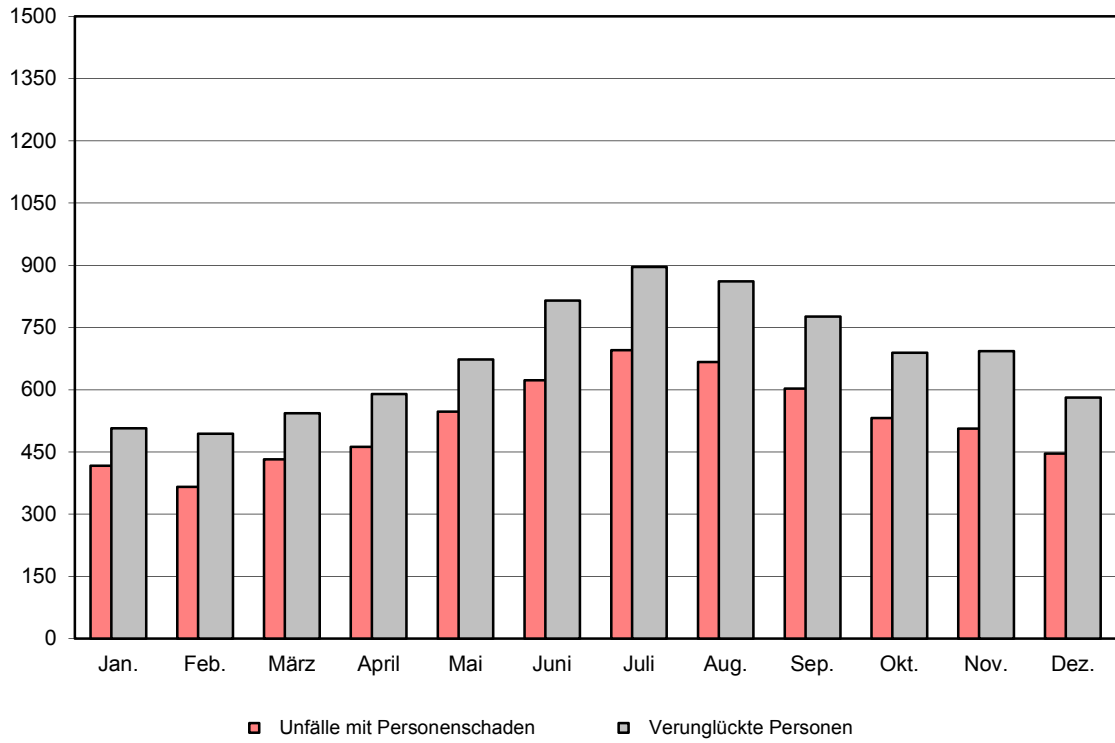
Unfallkategorie  Verunglückte Personen	Juni		Zu- bzw. Abnahme (-) Juni 2014 gegenüber		Januar bis Juni		Zu- bzw. Abnahme (-) gegenüber dem gleichen Zeitraum des Vorjahres	
	2014	2013	Juni 2013		2014	2013		
	Anzahl		Anzahl	%	Anzahl		Anzahl	%
<b>Unfälle</b>	<b>4 324</b>	<b>4 523</b>	<b>- 199</b>	<b>- 4,4</b>	<b>25 459</b>	<b>26 779</b>	<b>-1 320</b>	<b>- 4,9</b>
davon								
Unfälle mit Personenschaden	612	623	- 11	- 1,8	3 044	2 847	197	6,9
darunter unter Alkoholeinwirkung	34	37	- 3	- 8,1	187	153	34	22,2
davon								
Unfälle mit Getöteten	18	10	8	80,0	60	43	17	39,5
Unfälle mit Verletzten	594	613	- 19	- 3,1	2 984	2 804	180	6,4
davon								
Unfälle mit Schwerverletzten	159	169	- 10	- 5,9	699	631	68	10,8
Unfälle mit Leichtverletzten	435	444	- 9	- 2,0	2 285	2 173	112	5,2
Unfälle mit nur Sachschaden	3 712	3 900	- 188	- 4,8	22 415	23 932	-1 517	- 6,3
davon								
schwerwiegende Unfälle mit Sachschaden (im engeren Sinne) <sup>1)</sup>	141	151	- 10	- 6,6	1 002	1 189	- 187	- 15,7
darunter unter Alkoholeinwirkung	12	16	- 4	- 25,0	88	103	- 15	- 14,6
sonstige Sachschadensunfälle unter dem Einfluss berauschender Mittel <sup>2)</sup>	29	45	- 16	- 35,6	196	241	- 45	- 18,7
übrige Sachschadensunfälle	3 542	3 704	- 162	- 4,4	21 217	22 502	-1 285	- 5,7
<b>Verunglückte Personen</b>	<b>804</b>	<b>815</b>	<b>- 11</b>	<b>- 1,3</b>	<b>3 896</b>	<b>3 622</b>	<b>274</b>	<b>7,6</b>
darunter bei Unfällen unter Alkoholeinwirkung	61	48	13	27,1	245	190	55	28,9
davon								
getötete Personen	20	10	10	100,0	63	48	15	31,3
verletzte Personen	784	805	- 21	- 2,6	3 833	3 574	259	7,2
davon								
schwerverletzte Personen	196	206	- 10	- 4,9	830	747	83	11,1
leichtverletzte Personen	588	599	- 11	- 1,8	3 003	2 827	176	6,2

1) Straftatbestand oder Ordnungswidrigkeit und gleichzeitig mindestens ein Kfz nicht mehr fahrbereit

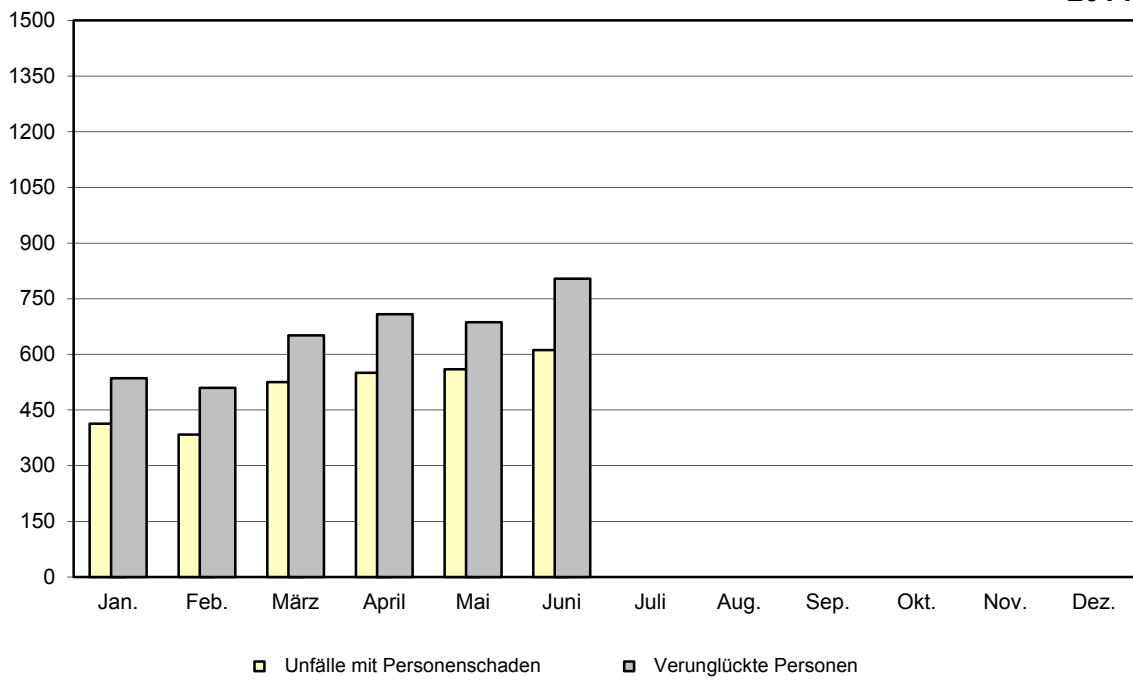
2) Unfallbeteiligter stand unter dem Einfluss berauschender Mittel und alle beteiligten Kfz waren fahrbereit

### Straßenverkehrsunfälle mit Personenschaden

2013



2014



Noch: 1. Straßenverkehrsunfälle und Verunglückte  
1.2 Nach Tagesdatum und Ortslage

Tagesdatum	Unfälle mit Personen- schaden	Davon mit			Verunglückte			Schwerwie- gende Unfälle mit Sachschaden (i.e.S.) <sup>1)</sup>	Unfälle mit Personen- u. schwerw. Un- fälle m. Sach- schad. (i.e.S.)
		Getöteten	Schwer-	Leicht-	Getötete	Schwer-	Leicht-		
			verletzten			verletzte			
<b>Juni 2014 innerorts</b>									
1. Sonntag	5	-	3	2	-	4	3	3	8
2. Montag	15	-	2	13	-	2	15	4	19
3. Dienstag	18	1	7	10	1	8	12	4	22
4. Mittwoch	21	-	3	18	-	3	23	4	25
5. Donnerstag	10	-	2	8	-	2	10	4	14
6. Freitag	22	-	4	18	-	4	20	3	25
7. Samstag	15	-	4	11	-	5	21	2	17
8. Sonntag	5	-	2	3	-	2	4	1	6
9. Montag	13	-	7	6	-	8	8	2	15
10. Dienstag	13	-	2	11	-	2	11	6	19
11. Mittwoch	9	-	2	7	-	2	9	5	14
12. Donnerstag	25	-	4	21	-	4	28	2	27
13. Freitag	12	-	2	10	-	2	11	3	15
14. Samstag	8	1	1	6	1	5	12	1	9
15. Sonntag	10	-	2	8	-	2	11	3	13
16. Montag	21	-	4	17	-	5	20	6	27
17. Dienstag	13	-	5	8	-	7	17	3	16
18. Mittwoch	23	-	4	19	-	4	22	4	27
19. Donnerstag	19	-	6	13	-	8	14	4	23
20. Freitag	19	1	1	17	1	1	22	2	21
21. Samstag	4	-	1	3	-	2	6	2	6
22. Sonntag	10	-	1	9	-	1	12	4	14
23. Montag	9	-	1	8	-	1	9	1	10
24. Dienstag	10	-	1	9	-	1	12	6	16
25. Mittwoch	12	-	2	10	-	2	14	2	14
26. Donnerstag	12	-	-	12	-	-	14	1	13
27. Freitag	11	-	4	7	-	4	8	3	14
28. Samstag	8	-	1	7	-	1	9	1	9
29. Sonntag	3	-	-	3	-	-	4	1	4
30. Montag	13	-	2	11	-	2	11	3	16
<b>Zusammen</b>	<b>388</b>	<b>3</b>	<b>80</b>	<b>305</b>	<b>3</b>	<b>94</b>	<b>392</b>	<b>90</b>	<b>478</b>
<b>außerorts, einschließlich Autobahn</b>									
1. Sonntag	4	1	1	2	2	9	1	5	5
2. Montag	7	-	2	5	-	2	5	2	9
3. Dienstag	15	1	6	8	1	8	9	-	15
4. Mittwoch	2	-	-	2	-	-	2	-	2
5. Donnerstag	9	-	5	4	-	6	9	3	12
6. Freitag	12	-	6	6	-	8	13	2	14
7. Samstag	9	2	1	6	2	1	9	1	10
8. Sonntag	5	-	3	2	-	3	2	-	5
9. Montag	10	2	6	2	2	8	4	1	11
10. Dienstag	6	1	2	3	1	8	6	3	9
11. Mittwoch	12	1	5	6	1	5	11	-	12
12. Donnerstag	9	-	3	6	-	3	8	3	12
13. Freitag	6	-	2	4	-	2	5	2	8
14. Samstag	4	-	-	4	-	-	6	1	5
15. Sonntag	9	1	3	5	1	3	6	-	9
16. Montag	3	-	1	2	-	1	2	1	4
17. Dienstag	12	-	5	7	-	7	8	1	13
18. Mittwoch	5	1	2	2	1	3	3	2	7
19. Donnerstag	6	1	1	4	2	3	7	3	9
20. Freitag	7	-	1	6	-	1	8	2	9
21. Samstag	4	-	2	2	-	2	4	-	4
22. Sonntag	7	-	2	5	-	2	6	1	8
23. Montag	5	-	3	2	-	3	4	2	7
24. Dienstag	6	1	1	4	1	2	4	1	7
25. Mittwoch	13	1	3	9	1	5	12	7	20
26. Donnerstag	3	-	1	2	-	1	2	2	5
27. Freitag	10	2	4	4	2	5	7	1	11
28. Samstag	10	-	2	8	-	2	10	1	11
29. Sonntag	10	-	4	6	-	4	13	5	15
30. Montag	4	-	2	2	-	2	2	3	7
<b>Zusammen</b>	<b>224</b>	<b>15</b>	<b>79</b>	<b>130</b>	<b>17</b>	<b>102</b>	<b>196</b>	<b>51</b>	<b>275</b>

1) Schwerwiegender Unfall mit Sachschaden (i.e.S.) - Straftatbestand oder Ordnungswidrigkeit (Bußgeld) und mindestens ein Kfz nicht fahrbereit



Noch: 1. Straßenverkehrsunfälle und Verunglückte  
 Noch: 1.2 Nach Tagesdatum und Ortslage

Tagesdatum	Unfälle mit Personen- schaden	Davon mit			Verunglückte			Schwerwie- gende Unfälle mit Sachschaden (i.e.S.) <sup>1)</sup>	Unfälle mit Personen- u. schwerw. Un- fälle m. Sach- schaden (i.e.S.)
		Getöteten	Schwer-	Leicht-	Getötete	Schwer-	Leicht-		
			verletzten			verletzte			
Noch: Juni 2014 innerorts und außerorts									
1. Sonntag	9	1	4	4	2	6	12	4	13
2. Montag	22	-	4	18	-	4	20	6	28
3. Dienstag	33	2	13	18	2	16	21	4	37
4. Mittwoch	23	-	3	20	-	3	25	4	27
5. Donnerstag	19	-	7	12	-	8	19	7	26
6. Freitag	34	-	10	24	-	12	33	5	39
7. Samstag	24	2	5	17	2	6	30	3	27
8. Sonntag	10	-	5	5	-	5	6	1	11
9. Montag	23	2	13	8	2	16	12	3	26
10. Dienstag	19	1	4	14	1	10	17	9	28
11. Mittwoch	21	1	7	13	1	7	20	5	26
12. Donnerstag	34	-	7	27	-	7	36	5	39
13. Freitag	18	-	4	14	-	4	16	5	23
14. Samstag	12	1	1	10	1	5	18	2	14
15. Sonntag	19	1	5	13	1	5	17	3	22
16. Montag	24	-	5	19	-	6	22	7	31
17. Dienstag	25	-	10	15	-	14	25	4	29
18. Mittwoch	28	1	6	21	1	7	25	6	34
19. Donnerstag	25	1	7	17	2	11	21	7	32
20. Freitag	26	1	2	23	1	2	30	4	30
21. Samstag	8	-	3	5	-	4	10	2	10
22. Sonntag	17	-	3	14	-	3	18	5	22
23. Montag	14	-	4	10	-	4	13	3	17
24. Dienstag	16	1	2	13	1	3	16	7	23
25. Mittwoch	25	1	5	19	1	7	26	9	34
26. Donnerstag	15	-	1	14	-	1	16	3	18
27. Freitag	21	2	8	11	2	9	15	4	25
28. Samstag	18	-	3	15	-	3	19	2	20
29. Sonntag	13	-	4	9	-	4	17	6	19
30. Montag	17	-	4	13	-	4	13	6	23
<b>Insgesamt</b>	<b>612</b>	<b>18</b>	<b>159</b>	<b>435</b>	<b>20</b>	<b>196</b>	<b>588</b>	<b>141</b>	<b>753</b>
auf Autobahnen									
1. Sonntag	-	-	-	-	-	-	-	1	1
2. Montag	-	-	-	-	-	-	-	-	-
3. Dienstag	2	1	-	1	1	1	1	-	2
4. Mittwoch	-	-	-	-	-	-	-	-	-
5. Donnerstag	1	-	1	-	-	1	2	1	2
6. Freitag	2	-	-	2	-	-	4	-	2
7. Samstag	2	-	1	1	-	1	2	-	2
8. Sonntag	-	-	-	-	-	-	-	-	-
9. Montag	-	-	-	-	-	-	-	-	-
10. Dienstag	-	-	-	-	-	-	-	3	3
11. Mittwoch	3	1	1	1	1	1	4	-	3
12. Donnerstag	1	-	1	-	-	1	-	3	4
13. Freitag	-	-	-	-	-	-	-	-	-
14. Samstag	-	-	-	-	-	-	-	-	-
15. Sonntag	1	-	-	1	-	-	1	-	1
16. Montag	-	-	-	-	-	-	-	-	-
17. Dienstag	2	-	1	1	-	1	2	-	2
18. Mittwoch	1	1	-	-	1	-	1	-	1
19. Donnerstag	1	-	-	1	-	-	-	1	2
20. Freitag	3	-	1	2	-	1	4	1	4
21. Samstag	-	-	-	-	-	-	-	-	-
22. Sonntag	-	-	-	-	-	-	-	1	1
23. Montag	2	-	1	1	-	1	2	-	2
24. Dienstag	-	-	-	-	-	-	-	-	-
25. Mittwoch	7	-	2	5	-	2	5	2	9
26. Donnerstag	1	-	-	1	-	-	1	-	1
27. Freitag	4	-	1	3	-	1	5	-	4
28. Samstag	1	-	-	1	-	-	1	-	1
29. Sonntag	1	-	-	1	-	-	1	-	1
30. Montag	1	-	1	-	-	1	-	3	4
<b>Insgesamt</b>	<b>36</b>	<b>3</b>	<b>11</b>	<b>22</b>	<b>3</b>	<b>12</b>	<b>37</b>	<b>16</b>	<b>52</b>

1) Schwerwiegender Unfall mit Sachschaden (i.e.S.) - Straftatbestand oder Ordnungswidrigkeit (Bußgeld) und mindestens ein Kfz nicht fahrbereit

Noch: 1. Straßenverkehrsunfälle und Verunglückte  
1.3 Nach Straßenarten

Straßenart Ortslage	Unfälle mit Personen- schaden	Verunglückte			Unfälle mit Personen- schaden	Verunglückte		
		Getötete	Schwer- verletzte	Leicht- verletzte		Getötete	Schwer- verletzte	Leicht- verletzte
			<b>Juni 2014</b>				<b>Juni 2013</b>	
Autobahnen	36	3	12	37	52	1	19	52
Bundesstraßen	118	3	47	118	143	5	52	145
innerorts	55	-	10	67	67	1	21	68
außerorts	63	3	37	51	76	4	31	77
Landesstraßen	135	11	41	136	128	3	54	113
innerorts	60	1	15	63	47	-	14	43
außerorts	75	10	26	73	81	3	40	70
Kreisstraßen	44	-	18	46	40	-	9	47
innerorts	17	-	5	23	22	-	4	21
außerorts	27	-	13	23	18	-	5	26
Andere Straßen	279	3	78	251	260	1	72	242
innerorts	256	2	64	239	234	1	59	220
außerorts	23	1	14	12	26	-	13	22
<b>Insgesamt</b>	<b>612</b>	<b>20</b>	<b>196</b>	<b>588</b>	<b>623</b>	<b>10</b>	<b>206</b>	<b>599</b>
<b>innerorts</b>	<b>388</b>	<b>3</b>	<b>94</b>	<b>392</b>	<b>370</b>	<b>2</b>	<b>98</b>	<b>352</b>
<b>außerorts</b>	<b>224</b>	<b>17</b>	<b>102</b>	<b>196</b>	<b>253</b>	<b>8</b>	<b>108</b>	<b>247</b>
		<b>Januar bis Juni 2014</b>			<b>Januar bis Juni 2013</b>			
Autobahnen	184	8	60	199	203	4	69	240
Bundesstraßen	634	17	220	659	655	20	199	680
innerorts	299	2	59	331	271	4	60	284
außerorts	335	15	161	328	384	16	139	396
Landesstraßen	685	20	200	696	677	15	199	651
innerorts	287	1	60	300	262	2	58	266
außerorts	398	19	140	396	415	13	141	385
Kreisstraßen	197	4	63	184	211	-	50	219
innerorts	91	1	18	95	104	-	12	109
außerorts	106	3	45	89	107	-	38	110
Andere Straßen	1 344	14	287	1 265	1 101	9	230	1 037
innerorts	1 276	11	257	1 220	1 027	8	198	977
außerorts	68	3	30	45	74	1	32	60
<b>Insgesamt</b>	<b>3 044</b>	<b>63</b>	<b>830</b>	<b>3 003</b>	<b>2 847</b>	<b>48</b>	<b>747</b>	<b>2 827</b>
<b>innerorts</b>	<b>1 953</b>	<b>15</b>	<b>394</b>	<b>1 946</b>	<b>1 664</b>	<b>14</b>	<b>328</b>	<b>1 636</b>
<b>außerorts</b>	<b>1 091</b>	<b>48</b>	<b>436</b>	<b>1 057</b>	<b>1 183</b>	<b>34</b>	<b>419</b>	<b>1 191</b>

Noch: 1. Straßenverkehrsunfälle und Verunglückte  
1.4 Nach Unfallarten

Unfallart Ortslage	Unfälle mit Personen- schaden	Verunglückte			Unfälle mit Personen- schaden	Verunglückte		
		Getötete	Schwer-	Leicht-		Getötete	Schwer-	Leicht-
			verletzte				verletzte	
		<b>Juni 2014</b>			<b>Juni 2013</b>			
Zusammenstoß mit and. Fahrzeug, das								
anfährt, anhält	32	1	5	37	28	-	4	35
innerorts	27	1	5	31	20	-	4	24
außerorts	5	-	-	6	8	-	-	11
vorausfährt oder wartet	77	-	14	90	95	-	19	113
innerorts	48	-	3	60	51	-	4	59
außerorts	29	-	11	30	44	-	15	54
seitlich in gleicher Richtung fährt	26	-	4	26	22	-	4	24
innerorts	17	-	3	15	9	-	2	9
außerorts	9	-	1	11	13	-	2	15
entgegenkommt	66	10	35	74	55	1	31	55
innerorts	32	1	6	37	23	-	10	18
außerorts	34	9	29	37	32	1	21	37
einbiegt oder kreuzt	154	1	30	163	160	2	36	180
innerorts	129	-	24	135	126	-	23	136
außerorts	25	1	6	28	34	2	13	44
Zus.stoß Fahrzeug / Fußgänger	49	3	17	38	50	2	21	33
innerorts	42	-	15	32	49	2	18	33
außerorts	7	3	2	6	1	-	3	-
Aufprall auf Hindernis	2	-	1	1	6	-	1	5
innerorts	-	-	-	-	2	-	-	2
außerorts	2	-	1	1	4	-	1	3
Abkommen von Fahrbahn n. rechts	74	4	46	43	77	4	39	50
innerorts	17	1	15	10	15	-	4	15
außerorts	57	3	31	33	62	4	35	35
Abkommen von Fahrbahn n. links	49	1	17	46	38	1	15	33
innerorts	7	-	4	11	11	-	5	9
außerorts	42	1	13	35	27	1	10	24
Unfall anderer Art	83	-	27	70	92	-	36	71
innerorts	69	-	19	61	64	-	28	47
außerorts	14	-	8	9	28	-	8	24
<b>Insgesamt</b>	<b>612</b>	<b>20</b>	<b>196</b>	<b>588</b>	<b>623</b>	<b>10</b>	<b>206</b>	<b>599</b>
<b>innerorts</b>	<b>388</b>	<b>3</b>	<b>94</b>	<b>392</b>	<b>370</b>	<b>2</b>	<b>98</b>	<b>352</b>
<b>außerorts</b>	<b>224</b>	<b>17</b>	<b>102</b>	<b>196</b>	<b>253</b>	<b>8</b>	<b>108</b>	<b>247</b>
		<b>Januar bis Juni 2014</b>			<b>Januar bis Juni 2013</b>			
Zusammenstoß mit and. Fahrzeug, das								
anfährt, anhält	190	2	23	209	132	-	18	149
innerorts	157	2	20	168	107	-	12	121
außerorts	33	-	3	41	25	-	6	28
vorausfährt oder wartet	430	3	55	523	406	5	52	507
innerorts	273	-	19	336	240	1	14	293
außerorts	157	3	36	187	166	4	38	214
seitlich in gleicher Richtung fährt	119	-	19	123	108	1	18	111
innerorts	67	-	8	62	49	-	5	50
außerorts	52	-	11	61	59	1	13	61
entgegenkommt	284	25	144	324	272	10	107	323
innerorts	131	1	30	152	108	-	28	126
außerorts	153	24	114	172	164	10	79	197
einbiegt oder kreuzt	687	1	121	760	635	3	125	698
innerorts	571	-	88	609	493	1	71	523
außerorts	116	1	33	151	142	2	54	175
Zus.stoß Fahrzeug / Fußgänger	301	8	86	242	292	7	100	206
innerorts	280	4	81	226	279	7	91	198
außerorts	21	4	5	16	13	-	9	8
Aufprall auf Hindernis	12	-	2	10	13	-	4	9
innerorts	2	-	1	1	6	-	1	5
außerorts	10	-	1	9	7	-	3	4
Abkommen von Fahrbahn n. rechts	394	15	171	287	438	14	148	366
innerorts	119	5	50	91	102	2	25	93
außerorts	275	10	121	196	336	12	123	273
Abkommen von Fahrbahn n. links	250	6	107	211	233	6	89	191
innerorts	51	1	21	44	47	1	20	37
außerorts	199	5	86	167	186	5	69	154
Unfall anderer Art	377	3	102	314	318	2	86	267
innerorts	302	2	76	257	233	2	61	190
außerorts	75	1	26	57	85	-	25	77
<b>Insgesamt</b>	<b>3 044</b>	<b>63</b>	<b>830</b>	<b>3 003</b>	<b>2 847</b>	<b>48</b>	<b>747</b>	<b>2 827</b>
<b>innerorts</b>	<b>1 953</b>	<b>15</b>	<b>394</b>	<b>1 946</b>	<b>1 664</b>	<b>14</b>	<b>328</b>	<b>1 636</b>
<b>außerorts</b>	<b>1 091</b>	<b>48</b>	<b>436</b>	<b>1 057</b>	<b>1 183</b>	<b>34</b>	<b>419</b>	<b>1 191</b>

Noch: 1. Straßenverkehrsunfälle und Verunglückte  
1.5 Nach Unfalltypen

Unfalltyp Ortslage	Unfälle mit Personen- schaden	Verunglückte			Unfälle mit Personen- schaden	Verunglückte		
		Getötete	Schwer- verletzte	Leicht- verletzte		Getötete	Schwer- verletzte	Leicht- verletzte
		<b>Juni 2014</b>			<b>Juni 2013</b>			
Fahrerunfall	150	6	85	100	145	4	70	99
innerorts	48	1	31	31	55	-	25	41
außerorts	102	5	54	69	90	4	45	58
Abbiegeunfall	67	-	8	75	54	1	15	55
innerorts	55	-	6	61	44	-	10	47
außerorts	12	-	2	14	10	1	5	8
Einbiegen/Kreuzen-Unfall	132	1	24	143	134	1	30	154
innerorts	112	-	20	121	106	-	21	115
außerorts	20	1	4	22	28	1	9	39
Überschreitenunfall	28	2	11	23	25	1	14	15
innerorts	23	-	10	18	24	1	11	15
außerorts	5	2	1	5	1	-	3	-
Unfall durch ruhenden Verkehr	13	-	3	10	3	-	1	4
innerorts	13	-	3	10	3	-	1	4
außerorts	-	-	-	-	-	-	-	-
Unfall im Längsverkehr	144	8	47	167	179	1	52	206
innerorts	78	1	12	99	79	-	12	87
außerorts	66	7	35	68	100	1	40	119
Sonstiger Unfall	78	3	18	70	83	2	24	66
innerorts	59	1	12	52	59	1	18	43
außerorts	19	2	6	18	24	1	6	23
<b>Insgesamt</b>	<b>612</b>	<b>20</b>	<b>196</b>	<b>588</b>	<b>623</b>	<b>10</b>	<b>206</b>	<b>599</b>
<b>innerorts</b>	<b>388</b>	<b>3</b>	<b>94</b>	<b>392</b>	<b>370</b>	<b>2</b>	<b>98</b>	<b>352</b>
<b>außerorts</b>	<b>224</b>	<b>17</b>	<b>102</b>	<b>196</b>	<b>253</b>	<b>8</b>	<b>108</b>	<b>247</b>
		<b>Januar bis Juni 2014</b>			<b>Januar bis Juni 2013</b>			
Fahrerunfall	792	27	345	626	857	21	311	708
innerorts	296	6	119	235	288	2	84	252
außerorts	496	21	226	391	569	19	227	456
Abbiegeunfall	261	-	43	284	230	2	43	256
innerorts	209	-	26	222	175	-	29	185
außerorts	52	-	17	62	55	2	14	71
Einbiegen/Kreuzen-Unfall	617	1	104	688	561	3	107	615
innerorts	512	-	77	546	443	2	62	470
außerorts	105	1	27	142	118	1	45	145
Überschreitenunfall	167	5	56	126	148	4	61	96
innerorts	158	3	55	117	144	4	55	96
außerorts	9	2	1	9	4	-	6	-
Unfall durch ruhenden Verkehr	62	1	10	54	36	-	9	34
innerorts	55	1	8	49	34	-	8	32
außerorts	7	-	2	5	2	-	1	2
Unfall im Längsverkehr	755	22	184	885	690	12	139	843
innerorts	429	1	49	521	338	1	34	404
außerorts	326	21	135	364	352	11	105	439
Sonstiger Unfall	390	7	88	340	325	6	77	275
innerorts	294	4	60	256	242	5	56	197
außerorts	96	3	28	84	83	1	21	78
<b>Insgesamt</b>	<b>3 044</b>	<b>63</b>	<b>830</b>	<b>3 003</b>	<b>2 847</b>	<b>48</b>	<b>747</b>	<b>2 827</b>
<b>innerorts</b>	<b>1 953</b>	<b>15</b>	<b>394</b>	<b>1 946</b>	<b>1 664</b>	<b>14</b>	<b>328</b>	<b>1 636</b>
<b>außerorts</b>	<b>1 091</b>	<b>48</b>	<b>436</b>	<b>1 057</b>	<b>1 183</b>	<b>34</b>	<b>419</b>	<b>1 191</b>

Noch: 1. Straßenverkehrsunfälle und Verunglückte  
1.6 Nach Art der Verkehrsbeteiligung und Ortslage \*

Art der Verkehrsbeteiligung	Unfälle mit Personenschaden	Verunglückte			Schwew. Unfälle mit Sachschaden (i.e.S.)	Unfälle mit Personenschaden	Verunglückte			Schwew. Unfälle mit Sachschaden (i.e.S.)
		Getötete	Schwer-	Leicht-			Getötete	Schwer-	Leicht-	
			verletzte					verletzte		
<b>Juni 2014</b>										
<b>innerhalb von Ortschaften</b>										
Unfälle insgesamt	388	3	94	392	90	370	2	98	352	86
darunter Unfälle mit Beteiligung von										
Fahren von:										
Kraftfahrzeugen mit Versicherungskennzeichen:	36	-	4	36	-	22	-	8	17	-
davon:										
Mofas, Kleinkraftfahrräder	35	-	4	35	-	X	X	X	X	X
E-Bikes	-	-	-	-	-	X	X	X	X	X
drei- und leichten vierrädrigen Kfz	1	-	-	1	-	X	X	X	X	X
Kraftfahrzeugen mit amtll. Kennzeichen	43	1	18	31	2	32	-	11	25	2
davon:										
zwei- und drei- und leichten vierrädrigen Kfz	43	1	18	31	2	X	X	X	X	X
Personenkraftwagen	306	2	58	334	88	296	1	67	297	81
Wohnmobilen	1	-	-	1	-	X	X	X	X	X
Kraftomnibussen	6	-	-	13	2	6	-	1	15	3
Güterkraftfahrzeugen	32	-	4	34	10	21	1	6	17	13
darunter										
Liefer- u. Lastkraftw. bis 3500 kg <sup>1)</sup>	22	-	4	21	7	X	X	X	X	X
Liefer- u. Lastkraftw. über 3500 kg <sup>1)</sup>	5	-	-	8	2	X	X	X	X	X
Sattelzugmaschinen	4	-	-	4	1	1	-	-	2	1
landwirtschaftlichen Zugmaschinen	6	-	4	6	2	4	-	3	2	-
Fahrrädern	140	-	40	107	-	130	-	39	101	-
darunter:										
Pedelecs	1	-	1	-	-	X	X	X	X	X
Fußgängern	53	1	17	43	-	54	2	18	38	-
darunter:										
Fußgänger mit Sport- und Spielgerät	2	-	-	2	-	X	X	X	X	X
<b>auf Autobahnen</b>										
Unfälle insgesamt	36	3	12	37	16	52	1	19	52	23
darunter Unfälle mit Beteiligung von										
Fahren von:										
Kraftfahrzeugen mit Versicherungskennzeichen:	-	-	-	-	-	-	-	-	-	-
davon:										
Mofas, Kleinkraftfahrräder	-	-	-	-	-	X	X	X	X	X
E-Bikes	-	-	-	-	-	X	X	X	X	X
drei- und leichten vierrädrigen Kfz	-	-	-	-	-	X	X	X	X	X
Kraftfahrzeugen mit amtll. Kennzeichen	1	-	1	-	-	2	-	2	-	-
davon:										
zwei- und drei- und leichten vierrädrigen Kfz	1	-	1	-	-	X	X	X	X	X
Personenkraftwagen	31	2	8	33	13	47	1	13	50	19
Wohnmobilen	-	-	-	-	-	X	X	X	X	X
Kraftomnibussen	-	-	-	-	1	-	-	-	-	-
Güterkraftfahrzeugen	12	2	5	12	8	19	-	9	19	6
darunter										
Liefer- u. Lastkraftw. bis 3500 kg <sup>1)</sup>	6	1	3	8	-	X	X	X	X	X
Liefer- u. Lastkraftw. über 3500 kg <sup>1)</sup>	3	1	2	1	2	X	X	X	X	X
Sattelzugmaschinen	6	-	2	5	7	13	-	7	14	3
landwirtschaftlichen Zugmaschinen	-	-	-	-	-	-	-	-	-	-
Fahrrädern	-	-	-	-	-	-	-	-	-	-
darunter:										
Pedelecs	-	-	-	-	-	X	X	X	X	X
Fußgängern	2	2	1	1	-	-	-	-	-	-
darunter:										
Fußgänger mit Sport- und Spielgerät	-	-	-	-	-	X	X	X	X	X
<b>innerhalb und außerhalb von Ortschaften</b>										
Unfälle insgesamt	612	20	196	588	141	623	10	206	599	151
darunter Unfälle mit Beteiligung von										
Fahren von:										
Kraftfahrzeugen mit Versicherungskennzeichen:	43	-	9	39	-	29	-	12	22	-
davon:										
Mofas, Kleinkraftfahrräder	42	-	9	38	-	X	X	X	X	X
E-Bikes	-	-	-	-	-	X	X	X	X	X
drei- und leichten vierrädrigen Kfz	1	-	-	1	-	X	X	X	X	X
Kraftfahrzeugen mit amtll. Kennzeichen	87	9	44	53	4	81	4	38	55	5
davon:										
zwei- und drei- und leichten vierrädrigen Kfz	86	9	43	52	4	X	X	X	X	X
Personenkraftwagen	480	14	129	504	133	494	7	143	514	140
Wohnmobilen	1	-	-	1	-	X	X	X	X	X
Kraftomnibussen	10	1	7	22	4	9	1	1	19	3
Güterkraftfahrzeugen	52	2	13	51	26	66	2	19	71	25
darunter										
Liefer- u. Lastkraftw. bis 3500 kg <sup>1)</sup>	32	1	9	31	10	X	X	X	X	X
Liefer- u. Lastkraftw. über 3500 kg <sup>1)</sup>	11	1	4	11	6	X	X	X	X	X
Sattelzugmaschinen	12	-	2	11	11	18	-	7	20	4
landwirtschaftlichen Zugmaschinen	10	1	5	9	2	7	-	4	4	-
Fahrrädern	161	-	52	119	1	147	-	45	112	-
darunter:										
Pedelecs	1	-	1	-	-	X	X	X	X	X
Fußgängern	61	4	20	49	-	57	2	21	40	-
darunter:										
Fußgänger mit Sport- und Spielgerät	-	-	-	-	-	-	-	-	-	-

\*) Die Tabelle enthält Mehrfachzählungen, da bei einem Unfall mehrere Verkehrsbeteiligungsarten beteiligt sein können.

1) Ohne Liefer- und Lastkraftwagen mit Tankauflagen

Noch: 1. Straßenverkehrsunfälle und Verunglückte  
Noch: 1.6 Nach Art der Verkehrsbeteiligung und Ortslage \*

Art der Verkehrsbeteiligung	Unfälle mit Personenschaden	Verunglückte			Schwerw. Unfälle mit Sachschaden (i.e.S.)	Unfälle mit Personenschaden	Verunglückte			Schwerw. Unfälle mit Sachschaden (i.e.S.)
		Getötete	Schwer-	Leicht-			Getötete	Schwer-	Leicht-	
			verletzte					verletzte		
<b>Januar bis Juni 2014</b>										
<b>innerhalb von Ortschaften</b>										
Unfälle insgesamt	1 953	15	394	1 946	627	1 664	14	328	1 636	647
darunter Unfälle mit Beteiligung von										
Fahren von:										
Kraftfahrzeugen mit Versicherungskennzeichen	133	-	23	121	2	78	-	17	65	1
davon:										
Mofas, Kleinkraftfahrräder	129	-	23	117	2	X	X	X	X	X
E-Bikes	1	-	-	1	-	X	X	X	X	X
drei- und leichten vierrädrigen Kfz	3	-	-	3	-	X	X	X	X	X
Kraftfahrzeugen mit aml. Kennzeichen	151	2	56	119	8	110	-	42	78	8
davon:										
zwei- und leichten vierrädrigen Kraftfahrzeugen	150	2	54	119	8	X	X	X	X	X
drei- und leichten vierrädrigen Kfz	1	-	2	-	-	X	X	X	X	X
Personenkraftwagen	1 567	7	261	1 640	611	1 390	7	246	1 422	625
Wohnmobilen	1	-	-	1	-	X	X	X	X	X
Kraftomnibussen	31	-	1	47	5	32	1	6	43	10
Güterkraftfahrzeugen	177	2	34	166	79	153	6	18	150	100
darunter										
Liefer- u. Lastkraftw. bis 3500 kg <sup>1)</sup>	122	1	24	114	54	X	X	X	X	X
Liefer- u. Lastkraftw. über 3500 kg <sup>1)</sup>	35	1	4	36	17	X	X	X	X	X
Sattelzugmaschinen	17	-	4	15	9	6	1	-	7	11
landwirtschaftlichen Zugmaschinen	17	1	9	19	5	10	-	4	9	1
Fahrrädern	578	4	127	478	1	390	1	77	334	1
darunter:										
Pedelecs	7	-	4	5	-	X	X	X	X	X
Fußgängern	322	5	90	270	1	308	7	94	226	3
darunter:										
Fußgänger mit Sport- und Spielgerät	4	-	-	5	-	X	X	X	X	X
<b>auf Autobahnen</b>										
Unfälle insgesamt	184	8	60	199	87	203	4	69	240	156
darunter Unfälle mit Beteiligung von										
Fahren von:										
Kraftfahrzeugen mit Versicherungskennzeichen	-	-	-	-	-	-	-	-	-	-
davon:										
Mofas, Kleinkraftfahrräder	-	-	-	-	-	X	X	X	X	X
E-Bikes	-	-	-	-	-	X	X	X	X	X
drei- und leichten vierrädrigen Kfz	-	-	-	-	-	X	X	X	X	X
Kraftfahrzeugen mit aml. Kennzeichen	2	-	2	-	-	4	-	3	1	-
davon:										
zwei- und leichten vierrädrigen Kraftfahrzeugen	2	-	2	-	-	X	X	X	X	X
drei- und leichten vierrädrigen Kfz	-	-	-	-	-	X	X	X	X	X
Personenkraftwagen	165	7	52	181	77	175	3	54	222	127
Wohnmobilen	-	-	-	-	-	X	X	X	X	X
Kraftomnibussen	1	-	1	-	3	1	-	5	1	1
Güterkraftfahrzeugen	60	4	19	63	31	91	1	28	101	51
darunter										
Liefer- u. Lastkraftw. bis 3500 kg <sup>1)</sup>	24	1	8	31	4	X	X	X	X	X
Liefer- u. Lastkraftw. über 3500 kg <sup>1)</sup>	13	1	5	12	11	X	X	X	X	X
Sattelzugmaschinen	31	2	11	28	21	52	-	19	63	24
landwirtschaftlichen Zugmaschinen	-	-	-	-	-	-	-	-	-	-
Fahrrädern	-	-	-	-	-	-	-	-	-	-
darunter:										
Pedelecs	-	-	-	-	-	X	X	X	X	X
Fußgängern	2	2	1	1	-	-	-	-	-	-
darunter:										
Fußgänger mit Sport- und Spielgerät	-	-	-	-	-	X	X	X	X	X
<b>innerhalb und außerhalb von Ortschaften</b>										
Unfälle insgesamt	3 044	63	830	3 003	1 002	2 847	48	747	2 827	1 189
darunter Unfälle mit Beteiligung von										
Fahren von:										
Kraftfahrzeugen mit Versicherungskennzeichen	158	-	34	138	4	94	1	23	76	1
davon:										
Mofas, Kleinkraftfahrräder	154	-	34	134	4	X	X	X	X	X
E-Bikes	1	-	-	1	-	X	X	X	X	X
drei- und leichten vierrädrigen Kfz	3	-	-	3	-	X	X	X	X	X
Kraftfahrzeugen mit aml. Kennzeichen	276	12	134	187	13	215	8	98	140	15
davon:										
zwei- und leichten vierrädrigen Kraftfahrzeugen	272	12	129	185	13	X	X	X	X	X
drei- und leichten vierrädrigen Kfz	4	-	5	2	-	X	X	X	X	X
Personenkraftwagen	2 484	44	607	2 590	962	2 415	35	587	2 517	1 120
Wohnmobilen	3	-	3	2	1	X	X	X	X	X
Kraftomnibussen	44	1	12	61	10	40	2	11	53	11
Güterkraftfahrzeugen	335	14	86	331	163	360	10	73	383	208
darunter										
Liefer- u. Lastkraftw. bis 3500 kg <sup>1)</sup>	205	4	55	212	83	X	X	X	X	X
Liefer- u. Lastkraftw. über 3500 kg <sup>1)</sup>	74	6	15	74	47	X	X	X	X	X
Sattelzugmaschinen	68	4	19	60	39	81	1	26	92	43
landwirtschaftlichen Zugmaschinen	27	3	14	23	7	20	-	10	16	4
Fahrrädern	638	6	151	518	2	431	2	96	359	1
darunter:										
Pedelecs	7	-	4	5	-	X	X	X	X	X
Fußgängern	348	9	96	290	1	325	7	104	238	3
darunter:										
Fußgänger mit Sport- und Spielgerät										

\*) Die Tabelle enthält Mehrfachzählungen, da bei einem Unfall mehrere Verkehrsbeteiligungsarten beteiligt sein können.

1) Ohne Liefer- und Lastkraftwagen mit Tankauflagen

Noch: 1. Straßenverkehrsunfälle und Verunglückte  
1.7 Nach Unfallkategorien und Ortslage

Ortslage	Unfälle insgesamt	Unfälle mit Personenschaden	Verunglückte				Schwerwiegende Unfälle mit Sachschaden (i.e.S.) <sup>1)</sup>	Sonstige Sachschadensunfälle unter dem Einfluss berauschender Mittel <sup>2)</sup>	Übrige Sachschadensunfälle
			insgesamt	Getötete	Schwer-	Leicht-			
					verletzte				
<b>alle Unfälle</b>									
<b>Juni 2014</b>									
Innerhalb von Ortschaften	2 974	388	489	3	94	392	90	24	2 472
Außerhalb von Ortschaften, ohne									
Autobahn	1 016	188	263	14	90	159	35	5	788
Auf Autobahnen	334	36	52	3	12	37	16	-	282
Innerhalb und außerhalb von									
Ortschaften	4 324	612	804	20	196	588	141	29	3 542
dagegen Vorjahr	4 523	623	815	10	206	599	151	45	3 704
<b>Januar bis Juni 2014</b>									
Innerhalb von Ortschaften	17 557	1 953	2 355	15	394	1 946	627	163	14 814
Außerhalb von Ortschaften, ohne									
Autobahn	6 164	907	1 274	40	376	858	288	28	4 941
Auf Autobahnen	1 738	184	267	8	60	199	87	5	1 462
Innerhalb und außerhalb von									
Ortschaften	25 459	3 044	3 896	63	830	3 003	1 002	196	21 217
dagegen Vorjahr	26 779	2 847	3 622	48	747	2 827	1 189	241	22 502
<b>darunter Alkoholunfälle</b>									
<b>Juni 2014</b>									
Innerhalb von Ortschaften	48	18	33	1	8	24	8	22	.
Außerhalb von Ortschaften, ohne									
Autobahn	20	12	24	1	15	8	3	5	.
Auf Autobahnen	5	4	4	-	-	4	1	-	.
Innerhalb und außerhalb von									
Ortschaften	73	34	61	2	23	36	12	27	.
dagegen Vorjahr	93	37	48	-	23	25	16	40	.
<b>Januar bis Juni 2014</b>									
Innerhalb von Ortschaften	322	113	147	1	39	107	57	152	.
Außerhalb von Ortschaften, ohne									
Autobahn	120	65	88	3	39	46	27	28	.
Auf Autobahnen	17	9	10	-	3	7	4	4	.
Innerhalb und außerhalb von									
Ortschaften	459	187	245	4	81	160	88	184	.
dagegen Vorjahr	474	153	190	1	66	123	103	218	.

1) Straftatbestand oder Ordnungswidrigkeit und gleichzeitig mindestens ein Kfz nicht mehr fahrbereit

2) Unfallbeteiligter stand unter dem Einfluss berauschender Mittel und alle beteiligten Kfz waren fahrbereit.

2. Getötete und Verletzte  
2.1 Nach Art der

Lfd. Nr.	Art der Verkehrsbeteiligung  Ortslage	Getötete				Schwerverletzte			
		Juni		Januar bis Juni		Juni		Januar bis Juni	
		2014	2013	2014	2013	2014	2013	2014	2013
	Fahrer und Mitfahrer von								
1	Kraftködern mit Ver- sicherungskennzeichen davon:	-	-	-	1	9	12	30	23
2	Mofas, Kleinkraftködern	-	X	-	X	9	X	30	X
3	E-Bikes	-	X	-	X	-	X	-	X
4	Drei- und leichten vierrödigen Kfz. .	-	X	-	X	-	X	-	X
5	Kraftködern mit amtl. Kennzeichen davon:	8	4	11	8	39	37	127	95
6	zweirödigen Kraft- fahrzeugen	8	X	11	X	38	X	123	X
7	drei- und leichten vierrödigen Kfz. .	-	X	-	X	1	X	4	X
8	Personenkraftwagen darunter:	8	4	33	26	74	80	395	401
9	im Alter von 18 bis unter 25 Jahren	2	-	7	4	13	10	75	70
10	Wohnmobilen	-	X	-	X	-	X	1	X
11	Bussen	-	-	-	1	-	1	-	4
12	Güterkraftfahrzeugen darunter:	-	-	3	2	6	11	31	26
13	Liefer- und Last- kraftwagen mit zul. Gesamtgewicht bis einschl. 3 500 kg	-	X	2	X	2	X	24	X
14	Liefer- und Last- kraftwagen mit zul. Gesamtgewicht über 3 500 kg	-	X	1	X	1	X	3	X
15	Sattelzugmaschinen	-	-	-	-	1	1	2	7
16	landwirtschaftlichen Zugmaschinen	-	-	1	-	4	2	8	3
17	übrigen Kraftfahrzeugen	-	-	-	-	-	-	-	2
<b>18</b>	<b>Kraftfahrzeugen zus.</b>	<b>16</b>	<b>8</b>	<b>48</b>	<b>38</b>	<b>132</b>	<b>143</b>	<b>592</b>	<b>554</b>
19	Fahrrädern darunter	-	-	6	2	48	43	142	90
20	Pedelecs	-	X	-	X	1	X	3	X
21	unter 15 Jahren	-	-	-	1	7	7	15	11
22	anderen Fahrzeugen	-	-	-	-	1	-	8	2
23	Fußgänger darunter	4	2	9	7	15	20	88	101
24	Fußgänger mit Sport- oder Spielgerät	-	X	-	X	1	X	1	X
25	unter 15 Jahren	-	-	-	-	2	11	20	26
26	65 Jahre und mehr	1	2	4	7	5	2	26	29
27	Andere Personen	-	-	-	1	-	-	-	-
<b>28</b>	<b>Insgesamt darunter</b>	<b>20</b>	<b>10</b>	<b>63</b>	<b>48</b>	<b>196</b>	<b>206</b>	<b>830</b>	<b>747</b>
29	unter 15 Jahren	-	-	-	2	10	25	55	51
30	65 Jahre und mehr	4	4	17	19	26	26	121	105



im Straßenverkehr  
Verkehrsbeteiligung

Leichtverletzte				Verunglückte insgesamt				Lfd. Nr.
Juni		Januar bis Juni		Juni		Januar bis Juni		
2014	2013	2014	2013	2014	2013	2014	2013	
37	21	132	72	46	33	162	96	1
36	X	128	X	45	X	158	X	2
-	X	1	X	-	X	1	X	3
1	X	3	X	1	X	3	X	4
43	44	152	120	90	85	290	223	5
43	X	151	X	89	X	285	X	6
-	X	1	X	1	X	5	X	7
315	354	1 801	1 906	397	438	2 229	2 333	8
46	70	338	387	61	80	420	461	9
1	X	1	X	1	X	2	X	10
16	13	39	30	16	14	39	35	11
11	21	101	107	17	32	135	135	12
3	X	60	X	5	X	86	X	13
5	X	15	X	6	X	19	X	14
1	3	17	17	2	4	19	24	15
6	1	14	6	10	3	23	9	16
4	1	11	12	4	1	11	14	17
<b>433</b>	<b>455</b>	<b>2 251</b>	<b>2 253</b>	<b>581</b>	<b>606</b>	<b>2 891</b>	<b>2 845</b>	<b>18</b>
109	104	470	335	157	147	618	427	19
-	X	4	X	1	X	7	X	20
23	16	74	34	30	23	89	46	21
4	3	21	20	5	3	29	22	22
41	37	254	217	60	59	351	325	23
2	X	4	X	3	X	5	X	24
14	15	64	55	16	26	84	81	25
7	4	47	48	13	8	77	84	26
1	-	7	2	1	-	7	3	27
<b>588</b>	<b>599</b>	<b>3 003</b>	<b>2 827</b>	<b>804</b>	<b>815</b>	<b>3 896</b>	<b>3 622</b>	<b>28</b>
59	50	241	183	69	75	296	236	29
72	71	347	310	102	101	485	434	30

Noch: 2. Getötete und Verletzte im Straßenverkehr  
**2.2 Nach Art der Verkehrsbeteiligung, Altersgruppen und Geschlecht**

Alter von ... bis unter ... Jahren  Geschlecht	Insgesamt	Darunter				Insgesamt	Darunter			
		Fahrer und Mitfahrer von			Fußgänger		Fahrer und Mitfahrer von			Fußgänger
		Personen- kraftwagen	Kraft- rädern mit amtlichem Kennzeichen <sup>1)</sup>	Fahrrädern <sup>2)</sup>			Personen- kraftwagen	Kraft- rädern mit amtlichem Kennzeichen <sup>1)</sup>	Fahrrädern <sup>2)</sup>	

**Getötete**

	Juni 2014					Juni 2013				
unter 15	-	-	-	-	-	-	-	-	-	-
männlich	-	-	-	-	-	-	-	-	-	-
weiblich	-	-	-	-	-	-	-	-	-	-
15 - 18	2	1	1	-	-	-	-	-	-	-
männlich	2	1	1	-	-	-	-	-	-	-
weiblich	-	-	-	-	-	-	-	-	-	-
18 - 21	1	1	-	-	-	2	-	2	-	-
männlich	1	1	-	-	-	2	-	2	-	-
weiblich	-	-	-	-	-	-	-	-	-	-
21 - 25	1	1	-	-	-	-	-	-	-	-
männlich	1	1	-	-	-	-	-	-	-	-
weiblich	-	-	-	-	-	-	-	-	-	-
25 - 35	2	1	1	-	-	-	-	-	-	-
männlich	2	1	1	-	-	-	-	-	-	-
weiblich	-	-	-	-	-	-	-	-	-	-
35 - 45	2	-	2	-	-	2	-	2	-	-
männlich	2	-	2	-	-	2	-	2	-	-
weiblich	-	-	-	-	-	-	-	-	-	-
45 - 55	7	1	3	-	3	1	1	-	-	-
männlich	5	-	2	-	3	1	1	-	-	-
weiblich	2	1	1	-	-	-	-	-	-	-
55 - 65	1	-	1	-	-	1	1	-	-	-
männlich	1	-	1	-	-	1	1	-	-	-
weiblich	-	-	-	-	-	-	-	-	-	-
65 und mehr	4	3	-	-	1	4	2	-	-	2
männlich	2	1	-	-	1	-	-	-	-	-
weiblich	2	2	-	-	-	4	2	-	-	2
<b>Zusammen</b>	<b>20</b>	<b>8</b>	<b>8</b>	<b>-</b>	<b>4</b>	<b>10</b>	<b>4</b>	<b>4</b>	<b>-</b>	<b>2</b>
<b>männlich</b>	<b>16</b>	<b>5</b>	<b>7</b>	<b>-</b>	<b>4</b>	<b>6</b>	<b>2</b>	<b>4</b>	<b>-</b>	<b>-</b>
<b>weiblich</b>	<b>4</b>	<b>3</b>	<b>1</b>	<b>-</b>	<b>-</b>	<b>4</b>	<b>2</b>	<b>-</b>	<b>-</b>	<b>2</b>
Ohne Angabe	-	-	-	-	-	-	-	-	-	-
<b>Insgesamt</b>	<b>20</b>	<b>8</b>	<b>8</b>	<b>-</b>	<b>4</b>	<b>10</b>	<b>4</b>	<b>4</b>	<b>-</b>	<b>2</b>

1) Einschl. drei- und leichten vierradrigen Kfz.  
 2) Einschl. Pedelets.

Noch: 2. Getötete und Verletzte im Straßenverkehr  
 Noch: 2.2 Nach Art der Verkehrsbeteiligung, Altersgruppen und Geschlecht

Alter von ... bis unter ... Jahren  Geschlecht	Insgesamt	Darunter				Insgesamt	Darunter			
		Fahrer und Mitfahrer von			Fußgänger		Fahrer und Mitfahrer von			Fußgänger
		Personen- kraftwagen	Krafträdern mit amtlichem Kennzeichen 1)	Fahrrädern 2)			Personen- kraftwagen	Krafträdern mit amtlichem Kennzeichen 1)	Fahrrädern 2)	

Noch: Getötete

	Januar bis Juni 2014					Januar bis Juni 2013				
unter 15	-	-	-	-	-	2	1	-	1	-
männlich	-	-	-	-	-	1	-	-	1	-
weiblich	-	-	-	-	-	1	1	-	-	-
15 - 18	4	1	2	-	1	-	-	-	-	-
männlich	4	1	2	-	1	-	-	-	-	-
weiblich	-	-	-	-	-	-	-	-	-	-
18 - 21	3	3	-	-	-	5	3	2	-	-
männlich	3	3	-	-	-	3	1	2	-	-
weiblich	-	-	-	-	-	2	2	-	-	-
21 - 25	7	4	-	2	-	1	1	-	-	-
männlich	7	4	-	2	-	1	1	-	-	-
weiblich	-	-	-	-	-	-	-	-	-	-
25 - 35	7	5	1	-	-	5	3	2	-	-
männlich	6	4	1	-	-	5	3	2	-	-
weiblich	1	1	-	-	-	-	-	-	-	-
35 - 45	9	5	2	-	1	7	2	3	-	-
männlich	8	4	2	-	1	6	1	3	-	-
weiblich	1	1	-	-	-	1	1	-	-	-
45 - 55	11	4	4	-	3	5	4	-	1	-
männlich	9	3	3	-	3	4	3	-	1	-
weiblich	2	1	1	-	-	1	1	-	-	-
55 - 65	5	2	1	1	-	4	3	1	-	-
männlich	5	2	1	1	-	3	2	1	-	-
weiblich	-	-	-	-	-	1	1	-	-	-
65 und mehr	17	9	1	3	4	19	9	-	-	7
männlich	10	6	1	1	2	10	4	-	-	3
weiblich	7	3	-	2	2	9	5	-	-	4
<b>Zusammen</b>	<b>63</b>	<b>33</b>	<b>11</b>	<b>6</b>	<b>9</b>	<b>48</b>	<b>26</b>	<b>8</b>	<b>2</b>	<b>7</b>
<b>männlich</b>	<b>52</b>	<b>27</b>	<b>10</b>	<b>4</b>	<b>7</b>	<b>33</b>	<b>15</b>	<b>8</b>	<b>2</b>	<b>3</b>
<b>weiblich</b>	<b>11</b>	<b>6</b>	<b>1</b>	<b>2</b>	<b>2</b>	<b>15</b>	<b>11</b>	<b>-</b>	<b>-</b>	<b>4</b>
Ohne Angabe	-	-	-	-	-	-	-	-	-	-
<b>Insgesamt</b>	<b>63</b>	<b>33</b>	<b>11</b>	<b>6</b>	<b>9</b>	<b>48</b>	<b>26</b>	<b>8</b>	<b>2</b>	<b>7</b>

1) Einschl. drei- und leichten vierradrigen Kfz.  
 2) Einschl. Pedelecs.

Noch: 2. Getötete und Verletzte im Straßenverkehr  
 Noch: 2.2 Nach Art der Verkehrsbeteiligung, Altersgruppen und Geschlecht

Alter von ... bis unter ... Jahren  Geschlecht	Insgesamt	Darunter				Insgesamt	Darunter			
		Fahrer und Mitfahrer von			Fußgänger		Fahrer und Mitfahrer von			Fußgänger
		Personen- kraftwagen	Krafträdern mit amtlichem Kennzeichen 1)	Fahrrädern 2)			Personen- kraftwagen	Krafträdern mit amtlichem Kennzeichen 1)	Fahrrädern 2)	
<b>Schwerverletzte</b>										
	<b>Juni 2014</b>					<b>Juni 2013</b>				
unter 15	10	1	-	7	2	25	6	-	7	11
männlich	8	1	-	7	-	16	2	-	4	10
weiblich	2	-	-	-	2	9	4	-	3	1
15 - 18	13	1	3	3	1	14	3	4	1	3
männlich	11	-	3	3	1	11	1	3	1	3
weiblich	2	1	-	-	-	3	2	1	-	-
18 - 21	16	11	2	1	-	11	4	3	2	1
männlich	11	8	1	1	-	9	3	2	2	1
weiblich	5	3	1	-	-	2	1	1	-	-
21 - 25	10	7	2	-	-	12	6	2	3	1
männlich	9	6	2	-	-	8	3	1	3	1
weiblich	1	1	-	-	-	4	3	1	-	-
25 - 35	36	17	9	5	1	34	19	7	2	1
männlich	25	12	8	3	-	23	10	6	1	1
weiblich	11	5	1	2	1	11	9	1	1	-
35 - 45	20	9	4	4	2	23	9	6	5	-
männlich	12	5	3	3	-	16	5	4	4	-
weiblich	8	4	1	1	2	7	4	2	1	-
45 - 55	33	10	8	10	2	36	13	9	7	-
männlich	20	4	6	8	-	28	7	9	5	-
weiblich	13	6	2	2	2	8	6	-	2	-
55 - 65	31	8	7	12	1	25	11	4	7	1
männlich	19	4	7	5	1	14	5	3	4	-
weiblich	12	4	-	7	-	11	6	1	3	1
65 und mehr	26	10	4	6	5	26	9	2	9	2
männlich	13	6	3	2	1	13	4	2	4	-
weiblich	13	4	1	4	4	13	5	-	5	2
<b>Zusammen</b>	<b>195</b>	<b>74</b>	<b>39</b>	<b>48</b>	<b>14</b>	<b>206</b>	<b>80</b>	<b>37</b>	<b>43</b>	<b>20</b>
<b>männlich</b>	<b>128</b>	<b>46</b>	<b>33</b>	<b>32</b>	<b>3</b>	<b>138</b>	<b>40</b>	<b>30</b>	<b>28</b>	<b>16</b>
<b>weiblich</b>	<b>67</b>	<b>28</b>	<b>6</b>	<b>16</b>	<b>11</b>	<b>68</b>	<b>40</b>	<b>7</b>	<b>15</b>	<b>4</b>
Ohne Angabe	1	-	-	-	1	-	-	-	-	-
<b>Insgesamt</b>	<b>196</b>	<b>74</b>	<b>39</b>	<b>48</b>	<b>15</b>	<b>206</b>	<b>80</b>	<b>37</b>	<b>43</b>	<b>20</b>

1) Einschl. drei- und leichten vierradrigen Kfz.  
 2) Einschl. Pedelects.

Noch: 2. Getötete und Verletzte im Straßenverkehr  
 Noch: 2.2 Nach Art der Verkehrsbeteiligung, Altersgruppen und Geschlecht

Alter von ... bis unter ... Jahren  Geschlecht	Insgesamt	Darunter				Insgesamt	Darunter			
		Fahrer und Mitfahrer von			Fußgänger		Fahrer und Mitfahrer von			Fußgänger
		Personen- kraftwagen	Krafträdern mit amtlichem Kennzeichen <sup>1)</sup>	Fahrrädern <sup>2)</sup>			Personen- kraftwagen	Krafträdern mit amtlichem Kennzeichen <sup>1)</sup>	Fahrrädern <sup>2)</sup>	

Noch: Schwerverletzte

	Januar bis Juni 2014					Januar bis Juni 2013				
unter 15	55	17	1	15	20	51	12	-	11	26
männlich	32	10	1	13	6	29	5	-	7	16
weiblich	23	7	-	2	14	22	7	-	4	10
15 - 18	54	5	15	10	10	30	5	8	3	7
männlich	38	2	12	7	6	26	3	7	3	6
weiblich	16	3	3	3	4	4	2	1	-	1
18 - 21	52	32	8	5	1	48	37	4	2	3
männlich	34	20	6	4	-	28	21	3	2	1
weiblich	18	12	2	1	1	20	16	1	-	2
21 - 25	61	43	9	3	2	56	39	8	4	4
männlich	40	26	9	2	-	39	24	6	4	4
weiblich	21	17	-	1	2	17	15	2	-	-
25 - 35	145	81	32	14	7	138	93	18	12	4
männlich	111	58	30	11	4	90	49	16	10	4
weiblich	34	23	2	3	3	48	44	2	2	-
35 - 45	113	61	21	15	5	86	46	16	13	5
männlich	73	36	17	10	1	58	25	13	11	4
weiblich	40	25	4	5	4	28	21	3	2	1
45 - 55	118	53	19	27	8	139	70	27	14	14
männlich	63	20	15	18	2	96	39	24	10	9
weiblich	55	33	4	9	6	43	31	3	4	5
55 - 65	108	44	16	28	8	94	50	10	14	9
männlich	69	25	15	13	6	57	26	9	9	2
weiblich	39	19	1	15	2	37	24	1	5	7
65 und mehr	121	59	5	24	26	105	49	4	17	29
männlich	56	28	4	14	4	52	27	4	9	9
weiblich	65	31	1	10	22	53	22	-	8	20
<b>Zusammen</b>	<b>827</b>	<b>395</b>	<b>126</b>	<b>141</b>	<b>87</b>	<b>747</b>	<b>401</b>	<b>95</b>	<b>90</b>	<b>101</b>
<b>männlich</b>	<b>516</b>	<b>225</b>	<b>109</b>	<b>92</b>	<b>29</b>	<b>475</b>	<b>219</b>	<b>82</b>	<b>65</b>	<b>55</b>
<b>weiblich</b>	<b>311</b>	<b>170</b>	<b>17</b>	<b>49</b>	<b>58</b>	<b>272</b>	<b>182</b>	<b>13</b>	<b>25</b>	<b>46</b>
Ohne Angabe	3	-	1	1	1	-	-	-	-	-
<b>Insgesamt</b>	<b>830</b>	<b>395</b>	<b>127</b>	<b>142</b>	<b>88</b>	<b>747</b>	<b>401</b>	<b>95</b>	<b>90</b>	<b>101</b>

1) Einschl. drei- und leichten vierradrigen Kfz.  
 2) Einschl. Pedelects.

Noch: 2. Getötete und Verletzte im Straßenverkehr  
 Noch: 2.2 Nach Art der Verkehrsbeteiligung, Altersgruppen und Geschlecht

Alter von ... bis unter ... Jahren  Geschlecht	Insgesamt	Darunter				Insgesamt	Darunter			
		Fahrer und Mitfahrer von			Fußgänger		Fahrer und Mitfahrer von			Fußgänger
		Personen- kraftwagen	Kraft- rädern mit amtlichem Kennzeichen 1)	Fahrrädern 2)			Personen- kraftwagen	Kraft- rädern mit amtlichem Kennzeichen 1)	Fahrrädern 2)	
<b>Leichtverletzte</b>										
	<b>Juni 2014</b>					<b>Juni 2013</b>				
unter 15	59	16	-	23	14	50	16	-	16	15
männlich	33	10	-	13	7	24	8	-	14	2
weiblich	26	6	-	10	7	26	8	-	2	13
15 - 18	38	4	8	8	1	27	2	8	7	2
männlich	27	1	5	5	1	19	2	7	4	-
weiblich	11	3	3	3	-	8	-	1	3	2
18 - 21	27	19	-	3	1	52	37	4	5	1
männlich	12	5	-	3	-	23	13	4	3	-
weiblich	15	14	-	-	1	29	24	-	2	1
21 - 25	40	25	4	7	1	50	35	3	7	2
männlich	21	11	3	4	1	30	18	3	5	2
weiblich	19	14	1	3	-	20	17	-	2	-
25 - 35	101	71	2	18	2	112	67	8	20	5
männlich	51	31	-	12	2	67	28	8	18	2
weiblich	50	40	2	6	-	45	39	-	2	3
35 - 45	83	45	7	9	7	79	48	3	14	4
männlich	45	16	7	6	5	40	20	2	9	3
weiblich	38	29	-	3	2	39	28	1	5	1
45 - 55	85	44	11	16	3	82	48	8	15	3
männlich	60	26	10	11	2	41	16	8	11	1
weiblich	25	18	1	5	1	41	32	-	4	2
55 - 65	79	43	9	9	5	74	53	8	7	1
männlich	44	17	8	7	4	36	23	7	3	1
weiblich	35	26	1	2	1	38	30	1	4	-
65 und mehr	72	47	1	14	7	71	48	2	11	4
männlich	39	22	1	10	3	38	25	2	7	2
weiblich	33	25	-	4	4	33	23	-	4	2
<b>Zusammen</b>	<b>584</b>	<b>314</b>	<b>42</b>	<b>107</b>	<b>41</b>	<b>597</b>	<b>354</b>	<b>44</b>	<b>102</b>	<b>37</b>
<b>männlich</b>	<b>332</b>	<b>139</b>	<b>34</b>	<b>71</b>	<b>25</b>	<b>318</b>	<b>153</b>	<b>41</b>	<b>74</b>	<b>13</b>
<b>weiblich</b>	<b>252</b>	<b>175</b>	<b>8</b>	<b>36</b>	<b>16</b>	<b>279</b>	<b>201</b>	<b>3</b>	<b>28</b>	<b>24</b>
Ohne Angabe	4	1	1	2	-	2	-	-	2	-
<b>Insgesamt</b>	<b>588</b>	<b>315</b>	<b>43</b>	<b>109</b>	<b>41</b>	<b>599</b>	<b>354</b>	<b>44</b>	<b>104</b>	<b>37</b>

1) Einschl. drei- und leichten vierradrigen Kfz.  
 2) Einschl. Pedelecs.

Noch: 2. Getötete und Verletzte im Straßenverkehr  
 Noch: 2.2 Nach Art der Verkehrsbeteiligung, Altersgruppen und Geschlecht

Alter von ... bis unter ... Jahren  Geschlecht	Insgesamt	Darunter				Insgesamt	Darunter			
		Fahrer und Mitfahrer von					Fahrer und Mitfahrer von			
		Personen- kraftwagen	Krafträdern mit amtlichem Kennzeichen 1)	Fahrrädern 2)	Fußgänger		Personen- kraftwagen	Krafträdern mit amtlichem Kennzeichen 1)	Fahrrädern 2)	Fußgänger

Noch: Leichtverletzte

	Januar bis Juni 2014					Januar bis Juni 2013				
unter 15	241	88	3	74	64	183	80	-	34	55
männlich	130	43	1	52	29	89	37	-	23	24
weiblich	111	45	2	22	35	94	43	-	11	31
15 - 18	164	31	34	30	9	114	32	17	28	11
männlich	114	10	28	22	4	72	12	14	22	4
weiblich	50	21	6	8	5	42	20	3	6	7
18 - 21	199	147	8	16	10	213	172	8	15	7
männlich	106	76	6	10	1	106	80	7	9	3
weiblich	93	71	2	6	9	107	92	1	6	4
21 - 25	245	176	13	25	10	270	211	11	19	14
männlich	144	92	12	15	6	143	99	9	13	10
weiblich	101	84	1	10	4	127	112	2	6	4
25 - 35	585	404	13	87	26	554	391	31	67	25
männlich	314	186	11	59	19	309	182	29	50	14
weiblich	271	218	2	28	7	245	209	2	17	11
35 - 45	403	249	28	53	23	374	269	13	47	15
männlich	221	109	24	40	12	206	128	11	35	9
weiblich	182	140	4	13	11	168	141	2	12	6
45 - 55	438	272	29	63	28	462	311	24	48	25
männlich	229	113	25	39	12	231	128	21	31	12
weiblich	209	159	4	24	16	231	183	3	17	13
55 - 65	360	220	18	51	34	344	239	12	36	17
männlich	170	85	14	32	14	169	104	10	19	6
weiblich	190	135	4	19	20	175	135	2	17	11
65 und mehr	347	210	5	61	47	310	201	4	38	48
männlich	189	106	5	42	17	160	100	4	27	21
weiblich	158	104	-	19	30	150	101	-	11	27
<b>Zusammen</b>	<b>2 982</b>	<b>1 797</b>	<b>151</b>	<b>460</b>	<b>251</b>	<b>2 824</b>	<b>1 906</b>	<b>120</b>	<b>332</b>	<b>217</b>
<b>männlich</b>	<b>1 617</b>	<b>820</b>	<b>126</b>	<b>311</b>	<b>114</b>	<b>1 485</b>	<b>870</b>	<b>105</b>	<b>229</b>	<b>103</b>
<b>weiblich</b>	<b>1 365</b>	<b>977</b>	<b>25</b>	<b>149</b>	<b>137</b>	<b>1 339</b>	<b>1 036</b>	<b>15</b>	<b>103</b>	<b>114</b>
Ohne Angabe	21	4	1	10	3	3	-	-	3	-
<b>Insgesamt</b>	<b>3 003</b>	<b>1 801</b>	<b>152</b>	<b>470</b>	<b>254</b>	<b>2 827</b>	<b>1 906</b>	<b>120</b>	<b>335</b>	<b>217</b>

1) Einschl. drei- und leichten vierradrigen Kfz.  
 2) Einschl. Pedelecs.

Noch: 2. Getötete und Verletzte im Straßenverkehr  
 Noch: 2.2 Nach Art der Verkehrsbeteiligung, Altersgruppen und Geschlecht

Alter von ... bis unter ... Jahren  Geschlecht	Insgesamt	Darunter				Insgesamt	Darunter			
		Fahrer und Mitfahrer von			Fußgänger		Fahrer und Mitfahrer von			Fußgänger
		Personen- kraftwagen	Kraft- rädern mit amtlichem Kennzeichen <sup>1)</sup>	Fahrrädern <sup>2)</sup>			Personen- kraftwagen	Kraft- rädern mit amtlichem Kennzeichen <sup>1)</sup>	Fahrrädern <sup>2)</sup>	
<b>Verunglückte insgesamt</b>										
	<b>Juni 2014</b>					<b>Juni 2013</b>				
unter 15	69	17	-	30	16	75	22	-	23	26
männlich	41	11	-	20	7	40	10	-	18	12
weiblich	28	6	-	10	9	35	12	-	5	14
15 - 18	53	6	12	11	2	41	5	12	8	5
männlich	40	2	9	8	2	30	3	10	5	3
weiblich	13	4	3	3	-	11	2	2	3	2
18 - 21	44	31	2	4	1	65	41	9	7	2
männlich	24	14	1	4	-	34	16	8	5	1
weiblich	20	17	1	-	1	31	25	1	2	1
21 - 25	51	33	6	7	1	62	41	5	10	3
männlich	31	18	5	4	1	38	21	4	8	3
weiblich	20	15	1	3	-	24	20	1	2	-
25 - 35	139	89	12	23	3	146	86	15	22	6
männlich	78	44	9	15	2	90	38	14	19	3
weiblich	61	45	3	8	1	56	48	1	3	3
35 - 45	105	54	13	13	9	104	57	11	19	4
männlich	59	21	12	9	5	58	25	8	13	3
weiblich	46	33	1	4	4	46	32	3	6	1
45 - 55	125	55	22	26	8	119	62	17	22	3
männlich	85	30	18	19	5	70	24	17	16	1
weiblich	40	25	4	7	3	49	38	-	6	2
55 - 65	111	51	17	21	6	100	65	12	14	2
männlich	64	21	16	12	5	51	29	10	7	1
weiblich	47	30	1	9	1	49	36	2	7	1
65 und mehr	102	60	5	20	13	101	59	4	20	8
männlich	54	29	4	12	5	51	29	4	11	2
weiblich	48	31	1	8	8	50	30	-	9	6
<b>Zusammen</b>	<b>799</b>	<b>396</b>	<b>89</b>	<b>155</b>	<b>59</b>	<b>813</b>	<b>438</b>	<b>85</b>	<b>145</b>	<b>59</b>
<b>männlich</b>	<b>476</b>	<b>190</b>	<b>74</b>	<b>103</b>	<b>32</b>	<b>462</b>	<b>195</b>	<b>75</b>	<b>102</b>	<b>29</b>
<b>weiblich</b>	<b>323</b>	<b>206</b>	<b>15</b>	<b>52</b>	<b>27</b>	<b>351</b>	<b>243</b>	<b>10</b>	<b>43</b>	<b>30</b>
Ohne Angabe	5	1	1	2	1	2	-	-	2	-
<b>Insgesamt</b>	<b>804</b>	<b>397</b>	<b>90</b>	<b>157</b>	<b>60</b>	<b>815</b>	<b>438</b>	<b>85</b>	<b>147</b>	<b>59</b>

1) Einschl. drei- und leichten vierradrigen Kfz.



Noch: 2. Getötete und Verletzte im Straßenverkehr  
 Noch: 2.2 Nach Art der Verkehrsbeteiligung, Altersgruppen und Geschlecht

Alter von ... bis unter ... Jahren  Geschlecht	Insgesamt	Darunter				Insgesamt	Darunter			
		Fahrer und Mitfahrer von			Fußgänger		Fahrer und Mitfahrer von			Fußgänger
		Personen- kraftwagen	Krafträdern mit amtlichem Kennzeichen 1)	Fahrrädern 2)			Personen- kraftwagen	Krafträdern mit amtlichem Kennzeichen 1)	Fahrrädern 2)	

Noch: Verunglückte insgesamt

	Januar bis Juni 2014					Januar bis Juni 2013				
unter 15	296	105	4	89	84	236	93	-	46	81
männlich	162	53	2	65	35	119	42	-	31	40
weiblich	134	52	2	24	49	117	51	-	15	41
15 - 18	222	37	51	40	20	144	37	25	31	18
männlich	156	13	42	29	11	98	15	21	25	10
weiblich	66	24	9	11	9	46	22	4	6	8
18 - 21	254	182	16	21	11	266	212	14	17	10
männlich	143	99	12	14	1	137	102	12	11	4
weiblich	111	83	4	7	10	129	110	2	6	6
21 - 25	313	223	22	30	12	327	251	19	23	18
männlich	191	122	21	19	6	183	124	15	17	14
weiblich	122	101	1	11	6	144	127	4	6	4
25 - 35	737	490	46	101	33	697	487	51	79	29
männlich	431	248	42	70	23	404	234	47	60	18
weiblich	306	242	4	31	10	293	253	4	19	11
35 - 45	525	315	51	68	29	467	317	32	60	20
männlich	302	149	43	50	14	270	154	27	46	13
weiblich	223	166	8	18	15	197	163	5	14	7
45 - 55	567	329	52	90	39	606	385	51	63	39
männlich	301	136	43	57	17	331	170	45	42	21
weiblich	266	193	9	33	22	275	215	6	21	18
55 - 65	473	266	35	80	42	442	292	23	50	26
männlich	244	112	30	46	20	229	132	20	28	8
weiblich	229	154	5	34	22	213	160	3	22	18
65 und mehr	485	278	11	88	77	434	259	8	55	84
männlich	255	140	10	57	23	222	131	8	36	33
weiblich	230	138	1	31	54	212	128	-	19	51
<b>Zusammen</b>	<b>3 872</b>	<b>2 225</b>	<b>288</b>	<b>607</b>	<b>347</b>	<b>3 619</b>	<b>2 333</b>	<b>223</b>	<b>424</b>	<b>325</b>
<b>männlich</b>	<b>2 185</b>	<b>1 072</b>	<b>245</b>	<b>407</b>	<b>150</b>	<b>1 993</b>	<b>1 104</b>	<b>195</b>	<b>296</b>	<b>161</b>
<b>weiblich</b>	<b>1 687</b>	<b>1 153</b>	<b>43</b>	<b>200</b>	<b>197</b>	<b>1 626</b>	<b>1 229</b>	<b>28</b>	<b>128</b>	<b>164</b>
Ohne Angabe	24	4	2	11	4	3	-	-	3	-
<b>Insgesamt</b>	<b>3 896</b>	<b>2 229</b>	<b>290</b>	<b>618</b>	<b>351</b>	<b>3 622</b>	<b>2 333</b>	<b>223</b>	<b>427</b>	<b>325</b>

1) Einschl. drei- und leichten vierradrigen Kfz.  
 2) Einschl. Pedelects.

Lfd. Nr.	Alter von ... bis unter ... Jahren  Geschlecht	Getötete				Schwerverletzte			
		Juni		Januar bis Juni		Juni		Januar bis Juni	
		2014	2013	2014	2013	2014	2013	2014	2013
1	unter 15	-	-	-	2	10	25	55	51
2	männlich	-	-	-	1	8	16	32	29
3	weiblich	-	-	-	1	2	9	23	22
4	15 - 18	2	-	4	-	13	14	54	30
5	männlich	2	-	4	-	11	11	38	26
6	weiblich	-	-	-	-	2	3	16	4
7	18 - 21	1	2	3	5	16	11	52	48
8	männlich	1	2	3	3	11	9	34	28
9	weiblich	-	-	-	2	5	2	18	20
10	21 - 25	1	-	7	1	10	12	61	56
11	männlich	1	-	7	1	9	8	40	39
12	weiblich	-	-	-	-	1	4	21	17
13	25 - 30	2	-	7	3	20	18	91	77
14	männlich	2	-	6	3	13	12	68	50
15	weiblich	-	-	1	-	7	6	23	27
16	30 - 35	-	-	-	2	16	16	54	61
17	männlich	-	-	-	2	12	11	43	40
18	weiblich	-	-	-	-	4	5	11	21
19	35 - 40	2	2	5	5	11	11	55	45
20	männlich	2	2	5	5	6	8	34	33
21	weiblich	-	-	-	-	5	3	21	12
22	40 - 45	-	-	4	2	9	12	58	41
23	männlich	-	-	3	1	6	8	39	25
24	weiblich	-	-	1	1	3	4	19	16
25	45 - 50	4	-	6	3	13	18	62	72
26	männlich	4	-	6	2	6	14	37	51
27	weiblich	-	-	-	1	7	4	25	21
28	50 - 55	3	1	5	2	20	18	56	67
29	männlich	1	1	3	2	14	14	26	45
30	weiblich	2	-	2	-	6	4	30	22
31	55 - 60	1	-	2	1	16	10	66	55
32	männlich	1	-	2	1	9	7	41	35
33	weiblich	-	-	-	-	7	3	25	20
34	60 - 65	-	1	3	3	15	15	42	39
35	männlich	-	1	3	2	10	7	28	22
36	weiblich	-	-	-	1	5	8	14	17
37	65 - 70	1	1	4	2	7	7	33	25
38	männlich	1	-	2	-	3	5	15	17
39	weiblich	-	1	2	2	4	2	18	8
40	70 - 75	2	-	5	4	10	6	41	24
41	männlich	1	-	3	3	4	5	18	12
42	weiblich	1	-	2	1	6	1	23	12
43	75 und mehr	1	3	8	13	9	13	47	56
44	männlich	-	-	5	7	6	3	23	23
45	weiblich	1	3	3	6	3	10	24	33
46	<b>Zusammen</b>	<b>20</b>	<b>10</b>	<b>63</b>	<b>48</b>	<b>195</b>	<b>206</b>	<b>827</b>	<b>747</b>
47	<b>männlich</b>	<b>16</b>	<b>6</b>	<b>52</b>	<b>33</b>	<b>128</b>	<b>138</b>	<b>516</b>	<b>475</b>
48	<b>weiblich</b>	<b>4</b>	<b>4</b>	<b>11</b>	<b>15</b>	<b>67</b>	<b>68</b>	<b>311</b>	<b>272</b>
49	Ohne Angabe	-	-	-	-	1	-	3	-
50	<b>Insgesamt</b>	<b>20</b>	<b>10</b>	<b>63</b>	<b>48</b>	<b>196</b>	<b>206</b>	<b>830</b>	<b>747</b>

im Straßenverkehr  
und Geschlecht

Leichtverletzte				Verunglückte insgesamt				Lfd. Nr.
Juni		Januar bis Juni		Juni		Januar bis Juni		
2014	2013	2014	2013	2014	2013	2014	2013	
59	50	241	183	69	75	296	236	1
33	24	130	89	41	40	162	119	2
26	26	111	94	28	35	134	117	3
38	27	164	114	53	41	222	144	4
27	19	114	72	40	30	156	98	5
11	8	50	42	13	11	66	46	6
27	52	199	213	44	65	254	266	7
12	23	106	106	24	34	143	137	8
15	29	93	107	20	31	111	129	9
40	50	245	270	51	62	313	327	10
21	30	144	143	31	38	191	183	11
19	20	101	127	20	24	122	144	12
62	60	330	313	84	78	428	393	13
33	34	174	167	48	46	248	220	14
29	26	156	146	36	32	180	173	15
39	52	255	241	55	68	309	304	16
18	33	140	142	30	44	183	184	17
21	19	115	99	25	24	126	120	18
50	32	203	174	63	45	263	224	19
28	17	118	99	36	27	157	137	20
22	15	85	75	27	18	106	87	21
33	47	200	200	42	59	262	243	22
17	23	103	107	23	31	145	133	23
16	24	97	93	19	28	117	110	24
43	47	219	236	60	65	287	311	25
33	25	109	124	43	39	152	177	26
10	22	110	112	17	26	135	134	27
42	35	219	226	65	54	280	295	28
27	16	120	107	42	31	149	154	29
15	19	99	119	23	23	131	141	30
42	46	201	206	59	56	269	262	31
23	20	89	97	33	27	132	133	32
19	26	112	109	26	29	137	129	33
37	28	159	138	52	44	204	180	34
21	16	81	72	31	24	112	96	35
16	12	78	66	21	20	92	84	36
20	16	88	80	28	24	125	107	37
12	9	49	44	16	14	66	61	38
8	7	39	36	12	10	59	46	39
24	28	115	110	36	34	161	138	40
13	16	63	54	18	21	84	69	41
11	12	52	56	18	13	77	69	42
28	27	144	120	38	43	199	189	43
14	13	77	62	20	16	105	92	44
14	14	67	58	18	27	94	97	45
<b>584</b>	<b>597</b>	<b>2 982</b>	<b>2 824</b>	<b>799</b>	<b>813</b>	<b>3 872</b>	<b>3 619</b>	<b>46</b>
<b>332</b>	<b>318</b>	<b>1 617</b>	<b>1 485</b>	<b>476</b>	<b>462</b>	<b>2 185</b>	<b>1 993</b>	<b>47</b>
<b>252</b>	<b>279</b>	<b>1 365</b>	<b>1 339</b>	<b>323</b>	<b>351</b>	<b>1 687</b>	<b>1 626</b>	<b>48</b>
4	2	21	3	5	2	24	3	49
<b>588</b>	<b>599</b>	<b>3 003</b>	<b>2 827</b>	<b>804</b>	<b>815</b>	<b>3 896</b>	<b>3 622</b>	<b>50</b>

**3. An Straßenverkehrsunfällen beteiligte Fahrzeugführer und Fußgänger**  
**3.1 Beteiligte nach Art der Verkehrsbeeiligung**

Art der Verkehrsbeeiligung  Ortslage	Unfälle mit Personenschaden	Schwerwiegende Unfälle mit Sachschaden (i.e.S.) <sup>1)</sup>	Unfälle mit Personenschaden	Schwerwiegende Unfälle mit Sachschaden (i.e.S.) <sup>1)</sup>	Unfälle mit Personenschaden	Schwerwiegende Unfälle mit Sachschaden (i.e.S.) <sup>1)</sup>	Unfälle mit Personenschaden	Schwerwiegende Unfälle mit Sachschaden (i.e.S.) <sup>1)</sup>
	Juni 2014		Juni 2013		Januar bis Juni 2014		Januar bis Juni 2013	
Führer von								
Krafträdern mit Versicherungskennzeichen	43	-	30	-	158	4	95	1
davon:								
Mofas, Kleinkrafträdern	42	-	X	X	154	4	X	X
E-Bikes	-	-	X	X	1	-	X	X
Drei- und leichten vierradrigen Kfz	1	-	X	X	3	-	X	X
Krafträdern mit amtl. Kennzeichen	90	4	83	5	282	14	221	15
davon:								
zweiradrigen Kraftfahrzeugen	89	4	X	X	278	14	X	X
drei- und leichten vierradrigen Kfz	1	-	X	X	4	-	X	X
Personenkraftwagen	674	220	732	224	3 603	1 560	3 583	1 724
darunter								
18 bis 24 Jahre	78	32	88	48	498	217	550	333
Wohnmobilen	1	-	X	X	3	1	X	X
Bussen	10	4	9	3	44	10	41	11
Güterkraftfahrzeugen	60	28	75	31	371	182	406	237
darunter:								
Liefer- und Lastkraftwagen mit zul. Gesamtgewicht bis einschl. 3 500 kg	30	10	X	X	206	85	X	X
Liefer- und Lastkraftwagen mit zul. Gesamtgewicht über 3 500 kg	10	3	X	X	67	41	X	X
Sattelzugmaschinen	14	12	22	5	72	41	96	48
landwirtschaftlichen Zugmaschinen	10	3	7	-	27	8	20	4
übrigen Kraftfahrzeugen	6	-	6	-	14	6	24	7
<b>Kraftfahrzeugen zusammen</b>	<b>894</b>	<b>259</b>	<b>942</b>	<b>263</b>	<b>4 502</b>	<b>1 785</b>	<b>4 390</b>	<b>1 999</b>
darunter flüchtig	46	14	59	7	216	116	261	116
Fahrrädern	169	1	159	-	667	2	452	1
darunter								
Pedelecs	1	-	X	X	7	-	X	X
unter 15 Jahren	30	-	22	-	89	-	48	-
anderen Fahrzeugen	7	5	9	3	53	24	46	17
Fußgänger	61	-	62	-	361	1	338	3
darunter								
Fußgänger mit Sport- oder Spielgerät	3	-	X	X	5	-	X	X
unter 15 Jahren	16	-	27	-	86	1	83	-
65 Jahre und mehr	13	-	8	-	79	-	84	-
Andere Personen	2	-	-	-	13	-	3	1
<b>Insgesamt</b>	<b>1 133</b>	<b>265</b>	<b>1 172</b>	<b>266</b>	<b>5 596</b>	<b>1 812</b>	<b>5 229</b>	<b>2 021</b>
darunter								
unter 15 Jahren	46	-	49	-	176	2	132	-
65 Jahre und mehr	139	36	131	24	648	197	593	162

1) Schwerwiegender Unfall mit Sachschaden (i.e.S.) - Straftatbestand oder Ordnungswidrigkeit (Bußgeld) und mindestens ein Kfz nicht mehr fahrbereit

Noch: 3. An Straßenverkehrsunfällen beteiligte Fahrzeugführer und Fußgänger  
**3.2 Beteiligte an Unfällen mit Personenschaden nach Art der Verkehrsbeteiligung und Altersgruppen**

Alter von ... bis unter ... Jahren  Geschlecht	Insgesamt	Darunter				Insgesamt	Darunter			
		Fahrer und Mitfahrer von			Fußgänger		Fahrer und Mitfahrer von			Fußgänger
		Personen- kraftwagen	Krafträdern mit amtlichem Kennzeichen 1)	Fahrrädern 2)			Personen- kraftwagen	Krafträdern mit amtlichem Kennzeichen 1)	Fahrrädern 2)	
		<b>Juni 2014</b>					<b>Juni 2013</b>			
unter 15	46	-	-	30	16	49	-	-	22	27
männlich	27	-	-	20	7	31	-	-	18	13
weiblich	19	-	-	10	9	18	-	-	4	14
15 - 18	45	1	11	12	2	32	-	9	9	5
männlich	36	-	9	9	2	26	-	9	6	3
weiblich	9	1	2	3	-	6	-	-	3	2
18 - 21	45	34	1	4	1	64	40	9	8	2
männlich	28	18	1	4	-	42	23	8	6	1
weiblich	17	16	-	-	1	22	17	1	2	1
21 - 25	63	44	5	7	2	77	48	5	13	4
männlich	37	21	5	4	2	57	33	4	11	3
weiblich	26	23	-	3	-	20	15	1	2	1
25 - 35	188	132	12	24	3	210	147	15	23	6
männlich	112	72	9	16	2	140	83	15	20	3
weiblich	76	60	3	8	1	70	64	-	3	3
35 - 45	178	113	13	15	9	183	118	13	21	4
männlich	111	57	12	11	5	121	68	10	15	3
weiblich	67	56	1	4	4	62	50	3	6	1
45 - 55	214	121	22	26	8	201	128	17	22	4
männlich	155	76	19	19	5	133	70	17	16	2
weiblich	59	45	3	7	3	68	58	-	6	2
55 - 65	165	101	18	21	6	170	118	11	16	2
männlich	116	65	17	12	5	112	69	11	9	1
weiblich	49	36	1	9	1	58	49	-	7	1
65 und mehr	139	97	6	21	13	131	91	4	20	8
männlich	103	79	5	12	5	100	75	4	11	2
weiblich	36	18	1	9	8	31	16	-	9	6
<b>Zusammen</b>	<b>1 083</b>	<b>643</b>	<b>88</b>	<b>160</b>	<b>60</b>	<b>1 117</b>	<b>690</b>	<b>83</b>	<b>154</b>	<b>62</b>
<b>männlich</b>	<b>725</b>	<b>388</b>	<b>77</b>	<b>107</b>	<b>33</b>	<b>762</b>	<b>421</b>	<b>78</b>	<b>112</b>	<b>31</b>
<b>weiblich</b>	<b>358</b>	<b>255</b>	<b>11</b>	<b>53</b>	<b>27</b>	<b>355</b>	<b>269</b>	<b>5</b>	<b>42</b>	<b>31</b>
ohne Angabe	50	31	2	9	1	55	42	-	5	-
<b>Insgesamt</b>	<b>1 133</b>	<b>674</b>	<b>90</b>	<b>169</b>	<b>61</b>	<b>1 172</b>	<b>732</b>	<b>83</b>	<b>159</b>	<b>62</b>

1) Einschl. drei- und leichten vierradrigen Kfz.

2) Einschl. Pedelecs.

Noch: 3. An Straßenverkehrsunfällen beteiligte Fahrzeugführer und Fußgänger  
 Noch: 3.2 Beteiligte an Unfällen mit Personenschaden nach Art der Verkehrsbeteiligung und Altersgruppe

Alter von ... bis unter ... Jahren  Geschlecht	Insgesamt	Darunter				Insgesamt	Darunter			
		Fahrer und Mitfahrer von			Fußgänger		Fahrer und Mitfahrer von			Fußgänger
		Personen- kraftwagen	Kraft- rädern mit amtlichem Kennzeichen 1)	Fahrrädern 2)			Personen- kraftwagen	Kraft- rädern mit amtlichem Kennzeichen 1)	Fahrrädern 2)	
<b>Januar bis Juni 2014</b>										
unter 15	176	-	1	89	86	132	1	-	48	83
männlich	105	-	1	67	37	76	-	-	34	42
weiblich	71	-	-	22	49	56	1	-	14	41
15 - 18	181	5	46	45	20	101	1	20	32	19
männlich	146	3	42	33	11	81	-	19	26	10
weiblich	35	2	4	12	9	20	1	1	6	9
18 - 21	287	213	16	23	11	287	232	14	18	10
männlich	176	125	13	16	1	171	133	12	12	4
weiblich	111	88	3	7	10	116	99	2	6	6
21 - 25	379	285	21	32	13	413	318	18	27	19
männlich	233	159	21	19	7	261	183	15	21	14
weiblich	146	126	-	13	6	152	135	3	6	5
25 - 35	1 055	762	46	107	35	1 018	740	50	81	32
männlich	680	450	42	76	25	628	392	48	62	20
weiblich	375	312	4	31	10	390	348	2	19	12
35 - 45	847	571	50	74	29	774	536	35	62	20
männlich	536	314	43	55	14	510	308	30	48	13
weiblich	311	257	7	19	15	264	228	5	14	7
45 - 55	991	639	53	96	41	974	659	49	63	42
männlich	638	360	46	63	19	645	377	48	42	24
weiblich	353	279	7	33	22	329	282	1	21	18
55 - 65	772	505	33	81	42	714	508	24	52	26
männlich	512	312	31	47	20	478	320	23	30	8
weiblich	260	193	2	34	22	236	188	1	22	18
65 und mehr	648	444	12	90	79	593	422	8	56	84
männlich	462	348	11	57	23	441	340	8	37	33
weiblich	186	96	1	33	56	152	82	-	19	51
<b>Zusammen</b>	<b>5 336</b>	<b>3 424</b>	<b>278</b>	<b>637</b>	<b>356</b>	<b>5 006</b>	<b>3 417</b>	<b>218</b>	<b>439</b>	<b>335</b>
<b>männlich</b>	<b>3 488</b>	<b>2 071</b>	<b>250</b>	<b>433</b>	<b>157</b>	<b>3 291</b>	<b>2 053</b>	<b>203</b>	<b>312</b>	<b>168</b>
<b>weiblich</b>	<b>1 848</b>	<b>1 353</b>	<b>28</b>	<b>204</b>	<b>199</b>	<b>1 715</b>	<b>1 364</b>	<b>15</b>	<b>127</b>	<b>167</b>
ohne Angabe	260	179	4	30	5	223	166	3	13	3
<b>Insgesamt</b>	<b>5 596</b>	<b>3 603</b>	<b>282</b>	<b>667</b>	<b>361</b>	<b>5 229</b>	<b>3 583</b>	<b>221</b>	<b>452</b>	<b>338</b>

1) Einschl. drei- und leichten vierradrigen Kfz.

2) Einschl. Pedelecs.

Noch: 3. An Straßenverkehrsunfällen beteiligte Fahrzeugführer und Fußgänger  
**3.3 Hauptverursacher nach Art der Verkehrsbeteiligung, Altersgruppen und Geschlecht**

Art der Verkehrsbeteiligung Ortslage	Unfälle mit Personen- schaden	Verunglückte			Schwer- wiegende Unfälle mit Sachschaden (i.e.S.) <sup>1)</sup>	Unfälle mit Personen- schaden	Verunglückte			Schwer- wiegende Unfälle mit Sachschaden (i.e.S.) <sup>1)</sup>
		Getötete	Schwer-	Leicht-			Getötete	Schwer-	Leicht-	
			verletzte					verletzte		
<b>Juni 2014</b>										
Führer von										
Kraftträdern mit Versicherungskennz. davon:	26	-	6	24	-	14	-	8	8	-
Mofas, Kleinkraftträdern	25	-	6	23	-	X	X	X	X	X
E-Bikes	-	-	-	-	-	X	X	X	X	X
drei- und leichten vierradr. Kfz	1	-	-	1	-	X	X	X	X	X
Kraftträdern mit aml. Kennzeichen davon:	57	6	34	29	2	57	3	31	33	2
zweiadrigen Kfz	56	6	33	28	2	X	X	X	X	X
drei- und leichten vierradr. Kfz	1	-	1	1	-	X	X	X	X	X
Personenkraftwagen darunter	397	12	100	439	116	421	4	116	454	127
von 18 bis unter 25 Jahren	53	2	16	58	20	62	-	15	79	30
Wohnmobilen	1	-	-	1	-	X	X	X	X	X
Bussen	2	-	-	2	2	4	1	1	6	-
Güterkraftfahrzeugen darunter:	31	1	8	32	17	36	2	14	34	19
Liefer u. Lastkraftwagen m. zul. Gesamtgew. b. einschl. 3 500 kg	18	-	3	21	7	X	X	X	X	X
Liefer u. Lastkraftwagen m. zul. Gesamtgewicht über 3 500 kg	4	-	1	4	1	X	X	X	X	X
Sattelzugmaschinen	5	-	2	3	6	8	-	3	9	3
landwirtschaftlichen Zugmaschinen	5	-	4	4	1	6	-	4	3	-
übrigen Kraftfahrzeugen	4	1	2	2	-	3	-	-	4	-
<b>Kraftfahrzeugen zusammen</b>	<b>523</b>	<b>20</b>	<b>154</b>	<b>533</b>	<b>138</b>	<b>541</b>	<b>10</b>	<b>174</b>	<b>542</b>	<b>148</b>
Fahrrädern darunter	78	-	36	48	-	72	-	28	49	-
Pedelecs	1	-	1	-	-	X	X	X	X	X
unter 15 Jahren	14	-	4	11	-	8	-	4	5	-
anderen Fahrzeugen	2	-	-	2	3	3	-	1	2	3
Fußgänger darunter	8	-	6	4	-	7	-	3	6	-
Fußgänger mit Sport- oder Spielgerät	-	-	-	-	-	X	X	X	X	X
unter 15 Jahren	2	-	-	3	-	4	-	2	4	-
65 Jahre und mehr	2	-	1	1	-	-	-	-	-	-
Andere Personen	1	-	-	1	-	-	-	-	-	-
<b>Insgesamt darunter</b>	<b>612</b>	<b>20</b>	<b>196</b>	<b>588</b>	<b>141</b>	<b>623</b>	<b>10</b>	<b>206</b>	<b>599</b>	<b>151</b>
unter 15 Jahren	16	-	4	14	-	12	-	6	9	-
65 Jahre und mehr	85	1	22	95	23	71	-	21	65	13

1) Schwerwiegender Unfall mit Sachschaden (i.e.S.) - Straftatbestand oder Ordnungswidrigkeit (Bußgeld) und mindestens ein Kfz nicht mehr fahrbereit

Noch: 3. An Straßenverkehrsunfällen beteiligte Fahrzeugführer und Fußgänger  
 Noch: 3.3 Hauptverursacher nach Art der Verkehrsbeteiligung, Altersgruppen und Geschlecht

Art der Verkehrsbeteiligung Ortslage	Unfälle mit Personen- schaden	Verunglückte			Schwer- wiegende Unfälle mit Sachschaden (i.e.S.) <sup>1)</sup>	Unfälle mit Personen- schaden	Verunglückte			Schwer- wiegende Unfälle mit Sachschaden (i.e.S.) <sup>1)</sup>
		Getötete	Schwer-	Leicht-			Getötete	Schwer-	Leicht-	
			verletzte					verletzte		
<b>Januar bis Juni 2014</b>										
<b>Januar bis Juni 2013</b>										
Führer von										
Kraftträdern mit Versicherungskennz. davon:	87	-	26	72	3	45	1	14	32	-
Mofas, Kleinkraftträdern	83	-	26	68	3	X	X	X	X	X
E-Bikes	1	-	-	1	-	X	X	X	X	X
drei- und leichten vierrädr. Kfz	3	-	-	3	-	X	X	X	X	X
Kraftträdern mit aml. Kennzeichen davon:	184	9	105	106	7	145	7	71	86	7
zweirädrigen Kfz	180	9	100	104	7	X	X	X	X	X
drei- und leichten vierrädr. Kfz	4	-	5	2	-	X	X	X	X	X
Personenkraftwagen darunter	2 144	38	514	2 292	885	2 134	30	526	2 245	1 022
von 18 bis unter 25 Jahren	352	8	93	400	157	390	4	91	429	245
Wohnmobilen	1	-	-	1	-	X	X	X	X	X
Bussen	14	-	1	15	4	17	1	2	20	3
Güterkraftfahrzeugen darunter:	205	7	50	201	87	217	7	42	213	136
Liefer u. Lastkraftwagen m. zul. Gesamtgew. b. einschl. 3 500 kg	121	3	37	122	45	X	X	X	X	X
Liefer u. Lastkraftwagen m. zul. Gesamtgewicht über 3 500 kg	34	1	5	31	13	X	X	X	X	X
Sattelzugmaschinen	31	2	5	26	22	33	-	11	30	24
landwirtschaftlichen Zugmaschinen	17	1	9	18	2	15	-	7	12	2
übrigen Kraftfahrzeugen	6	1	2	6	3	15	1	2	18	2
<b>Kraftfahrzeugen zusammen</b>	<b>2 658</b>	<b>56</b>	<b>707</b>	<b>2 711</b>	<b>991</b>	<b>2 588</b>	<b>47</b>	<b>664</b>	<b>2 626</b>	<b>1 172</b>
Fahrrädern darunter	306	4	96	226	-	205	-	62	161	1
Pedelets	4	-	4	2	-	X	X	X	X	X
unter 15 Jahren	43	-	9	37	-	21	-	6	17	-
anderen Fahrzeugen	22	2	9	17	10	19	-	5	17	13
Fußgänger darunter	52	1	18	43	1	35	1	16	23	3
Fußgänger mit Sport- oder Spielgerät	-	-	-	-	-	X	X	X	X	X
unter 15 Jahren	14	-	1	16	1	9	-	3	8	-
65 Jahre und mehr	9	1	2	7	-	5	1	3	2	-
Andere Personen	6	-	-	6	-	-	-	-	-	-
<b>Insgesamt darunter</b>	<b>3 044</b>	<b>63</b>	<b>830</b>	<b>3 003</b>	<b>1 002</b>	<b>2 847</b>	<b>48</b>	<b>747</b>	<b>2 827</b>	<b>1 189</b>
unter 15 Jahren	58	-	12	53	1	30	-	9	25	-
65 Jahre und mehr	385	11	99	394	138	338	10	95	326	105

1) Schwerwiegender Unfall mit Sachschaden (i.e.S.) - Straftatbestand oder Ordnungswidrigkeit (Bußgeld) und mindestens ein Kfz nicht mehr fahrbereit



**4. Ursachen von Straßenverkehrsunfällen**  
**4.1 Fehlverhalten der Fahrzeugführer bei Straßenverkehrsunfällen mit Personenschaden**

Ursache	Insgesamt	Darunter			Insgesamt	Darunter		
		Personen- kraftwagen	Krafträder mit amtl. Kennzeichen 1)	Fahrräder 2)		Personen- kraftwagen	Krafträder mit amtl. Kennzeichen 1)	Fahrräder 2)
	<b>Juni 2014</b>				<b>Juni 2013</b>			
<b>Insgesamt</b>	<b>771</b>	<b>498</b>	<b>74</b>	<b>109</b>	<b>797</b>	<b>531</b>	<b>67</b>	<b>115</b>
Verkehrstüchtigkeit	53	39	2	8	63	35	-	17
darunter								
Alkoholeinfluss	35	27	1	4	36	15	-	15
Einfluss anderer berauschender Mittel (z.B. Drogen, Rauschgift)	3	1	-	1	4	2	-	1
Straßenbenutzung	69	30	7	19	55	25	3	22
Geschwindigkeit	132	73	31	17	129	73	30	13
Abstand	77	49	9	3	81	67	6	1
Überholen	29	25	3	-	40	34	5	-
Vorbeifahren	5	3	-	2	2	2	-	-
Nebeneinanderfahren	7	5	-	-	9	6	-	1
Vorfahrt, Vorrang	96	77	3	10	103	84	2	7
Abbiegen, Wenden, Rückwärtsfahren, Ein- und Anfahren	90	73	2	5	79	56	1	14
Falsches Verhalten gegenüber Fußgängern	33	25	1	5	26	22	-	3
darunter								
an Überwegen, Furten	2	2	-	-	1	1	-	-
Ruhender Verkehr, Verkehrssicherung	4	3	-	-	4	3	-	-
Nichtbeachten der Beleuchtungsvorschriften	-	-	-	-	-	-	-	-
Ladung, Besetzung	2	-	-	1	3	2	-	1
Andere Fehler beim Fahrzeugführer	174	96	16	39	203	122	20	36
	<b>Januar bis Juni 2014</b>				<b>Januar bis Juni 2013</b>			
<b>Insgesamt</b>	<b>3 839</b>	<b>2 712</b>	<b>240</b>	<b>431</b>	<b>3 599</b>	<b>2 706</b>	<b>176</b>	<b>310</b>
Verkehrstüchtigkeit	281	189	8	50	242	168	2	43
darunter								
Alkoholeinfluss	184	121	5	37	149	91	1	38
Einfluss anderer berauschender Mittel (z.B. Drogen, Rauschgift)	16	10	2	2	20	17	1	1
Straßenbenutzung	260	143	19	67	234	144	8	56
Geschwindigkeit	695	488	98	45	769	608	73	24
Abstand	426	333	20	11	364	299	13	6
Überholen	130	94	17	6	138	106	16	4
Vorbeifahren	16	11	-	2	8	8	-	-
Nebeneinanderfahren	36	24	-	2	34	23	-	2
Vorfahrt, Vorrang	466	394	4	29	442	371	7	25
Abbiegen, Wenden, Rückwärtsfahren, Ein- und Anfahren	409	327	5	27	367	281	3	34
Falsches Verhalten gegenüber Fußgängern	176	136	3	14	179	145	1	12
darunter								
an Überwegen, Furten	21	15	-	1	27	26	-	-
Ruhender Verkehr, Verkehrssicherung	22	17	-	-	15	13	-	-
Nichtbeachten der Beleuchtungsvorschriften	1	-	-	1	3	1	-	2
Ladung, Besetzung	6	1	-	2	5	2	-	1
Andere Fehler beim Fahrzeugführer	915	555	66	175	799	537	53	101

1) Einschl. drei- und leichten vierradrigen Kfz.

2) Einschl. Pedelecs.

Noch: 4. Ursachen von Straßenverkehrsunfällen

4.2 Straßenverkehrsunfälle und Verunglückte nach Unfallursachen<sup>1)</sup>

Ursache Ortslage	Unfälle mit Personen- schaden	Verunglückte			Schwerw. Unfälle mit Sach- schaden (i.e.S.)	Unfälle mit Personen- schaden	Verunglückte			Schwerw. Unfälle mit Sach- schaden (i.e.S.)
		Getötete	Schwer-	Leicht-			Getötete	Schwer-	Leicht-	
			verletzte					verletzte		
		Juni 2014				Juni 2013				
<b>Fehlverhalten der Fahrzeugführer</b>										
Alkoholeinfluss	34	2	23	36	12	36	-	20	25	16
innerorts	18	1	8	24	8	21	-	11	15	10
außerorts	16	1	15	12	4	15	-	9	10	6
Einfluss anderer berauschender Mittel (z.B. Drogen, Rauschgift)	3	-	4	1	1	4	-	1	3	-
innerorts	2	-	1	1	1	4	-	1	3	-
außerorts	1	-	3	-	-	-	-	-	-	-
Übermüdung	3	1	7	3	6	9	-	7	7	3
innerorts	-	-	-	-	3	3	-	2	2	2
außerorts	3	1	7	3	3	6	-	5	5	1
Sonstige körperliche oder geistige Mängel	12	1	11	9	-	14	-	10	13	2
innerorts	5	-	3	4	-	7	-	5	6	-
außerorts	7	1	8	5	-	7	-	5	7	2
Benutzung der falschen Fahrbahn (auch Richtungsfahrbahn) oder verbotswidrige Benutzung anderer Straßenteile	22	3	7	17	-	15	-	6	13	3
innerorts	17	1	5	13	-	13	-	2	11	2
außerorts	5	2	2	4	-	2	-	4	2	1
Verstoß gegen das Rechtsfahrgebot	42	4	29	45	7	39	-	20	35	6
innerorts	13	-	3	15	6	16	-	6	13	4
außerorts	29	4	26	30	1	23	-	14	22	2
Nicht angepasste Geschwindigkeit mit gleichzeitigem Überschreiten der zulässigen Höchstgeschwindigkeit	7	2	8	5	2	2	-	4	-	-
innerorts	3	1	5	4	1	1	-	3	-	-
außerorts	4	1	3	1	1	1	-	1	-	-
Nicht angepasste Geschwindigkeit in anderen Fällen	125	7	77	97	20	125	3	67	91	37
innerorts	41	1	32	37	7	45	-	21	35	15
außerorts	84	6	45	60	13	80	3	46	56	22
Ungenügender Sicherheitsabstand	76	1	10	95	7	79	-	13	97	5
innerorts	56	-	4	73	5	50	-	2	61	3
außerorts	20	1	6	22	2	29	-	11	36	2
Starkes Bremsen des Vorausfahrenden ohne zwingenden Grund	-	-	-	-	-	1	-	-	1	-
innerorts	-	-	-	-	-	1	-	-	1	-
außerorts	-	-	-	-	-	-	-	-	-	-
Unzulässiges Rechtsüberholen	2	-	-	2	1	1	-	1	-	1
innerorts	2	-	-	2	1	1	-	1	-	-
außerorts	-	-	-	-	-	-	-	-	-	1
Überholen trotz Gegenverkehrs	5	1	2	5	1	11	1	3	13	3
innerorts	1	-	-	1	-	1	-	-	1	-
außerorts	4	1	2	4	1	10	1	3	12	3
Überholen trotz unklarer Verkehrslage	4	-	2	2	-	10	-	3	10	3
innerorts	3	-	2	1	-	4	-	1	5	-
außerorts	1	-	-	1	-	6	-	2	5	3
Überholen trotz unzureichender Sicht- verhältnisse	1	-	1	1	1	-	-	-	-	1
innerorts	-	-	-	-	-	-	-	-	-	-
außerorts	1	-	1	1	1	-	-	-	-	1
Überholen ohne Beachtung des nachfolgenden Verkehrs und/oder ohne rechtzeitige und deutliche Ankündigung des Ausscherens	6	-	1	6	4	3	-	-	6	1
innerorts	1	-	-	2	1	-	-	-	-	-
außerorts	5	-	1	4	3	3	-	-	6	1
Fehler beim Wiedereinordnen nach rechts	2	-	-	2	1	6	-	1	6	-
innerorts	-	-	-	-	-	-	-	-	-	-
außerorts	2	-	-	2	1	6	-	1	6	-
Sonstige Fehler beim Überholen (z.B. ohne genügenden Seitenabstand)	7	-	3	6	-	6	-	2	4	-
innerorts	5	-	1	5	-	-	-	-	-	-
außerorts	2	-	2	1	-	6	-	2	4	-
Fehler beim Überholtwerden	2	-	-	2	-	2	-	1	1	1
innerorts	-	-	-	-	-	-	-	-	-	-
außerorts	2	-	-	2	-	2	-	1	1	1
Nichtbeachten des Vorranges entgegen- kommender Fahrzeuge beim Vorbeifahren an haltenden Fahrzeugen, Absperrungen oder Hindernissen	4	-	-	7	-	2	-	-	3	1
innerorts	4	-	-	7	-	2	-	-	3	-
außerorts	-	-	-	-	-	-	-	-	-	1

<sup>1)</sup> Die Tabelle enthält Mehrfachzählungen, weil bei einem Unfall bis zu acht Ursachen eingetragen werden.

Noch: 4. Ursachen von Straßenverkehrsunfällen  
 Noch: 4.2 Straßenverkehrsunfälle und Verunglückte nach Unfallursachen \*)

Ursache Ortslage	Unfälle mit Personen- schaden	Verunglückte			Schwerw. Unfälle mit Sach- schaden (i.e.S.)	Unfälle mit Personen- schaden	Verunglückte			Schwerw. Unfälle mit Sach- schaden (i.e.S.)
		Getötete	Schwer-	Leicht-			Getötete	Schwer-	Leicht-	
			verletzte					verletzte		
Noch: Juni 2014										
Noch: Juni 2013										
Nichtbeachten des nachfolgenden Verkehrs beim Vorbeifahren an haltenden Fahrzeugen, Absperrungen oder Hindernissen und/oder ohne rechtzeitige und deutliche Ankündigung des Ausscherens										
innerorts	1	-	1	-	-	-	-	-	-	-
außerorts	-	-	-	-	-	-	-	-	-	-
Nebeneinanderfahren, fehlerhaftes Wechseln des Fahrstreifens beim Nebeneinanderfahren oder Nichtbeachten des Reißverschlussverfahrens	7	-	2	5	3	8	-	2	7	2
innerorts	4	-	1	3	1	1	-	1	-	2
außerorts	3	-	1	2	2	7	-	1	7	-
Nichtbeachten der Regel "rechts vor links"	13	-	5	12	9	10	-	1	10	5
innerorts	12	-	5	11	9	10	-	1	10	5
außerorts	1	-	-	1	-	-	-	-	-	-
Nichtbeachten der die Vorfahrt regelnden Verkehrszeichen	70	-	9	85	42	77	1	18	105	32
innerorts	57	-	7	68	33	53	-	11	68	23
außerorts	13	-	2	17	9	24	1	7	37	9
Nichtbeachten der Vorfahrt des durchgehenden Verkehrs auf Autobahnen oder Kraftfahrstraßen	1	-	1	-	-	-	-	-	-	-
innerorts	-	-	-	-	-	-	-	-	-	-
außerorts	1	-	1	-	-	-	-	-	-	-
Nichtbeachten der Vorfahrt durch Fahrzeuge, die aus Feld- und Waldwegen kommen	2	-	1	1	1	4	-	2	3	1
innerorts	1	-	1	-	-	2	-	-	2	-
außerorts	1	-	-	1	1	2	-	2	1	1
Nichtbeachten der Verkehrsregelung durch Polizeibeamte oder Lichtzeichen	9	-	2	13	1	10	-	2	10	2
innerorts	7	-	1	8	1	9	-	2	9	2
außerorts	2	-	1	5	-	1	-	-	1	-
Nichtbeachten des Vorranges entgegenkommender Fahrzeuge	1	-	-	1	-	2	-	1	1	2
innerorts	1	-	-	1	-	2	-	1	1	2
außerorts	-	-	-	-	-	-	-	-	-	-
Nichtbeachten des Vorranges von Schienenfahrzeugen an Bahnübergängen	-	-	-	-	-	-	-	-	-	-
innerorts	-	-	-	-	-	-	-	-	-	-
außerorts	-	-	-	-	-	-	-	-	-	-
Fehler beim Abbiegen	47	-	6	48	12	33	1	9	34	14
innerorts	37	-	4	38	8	27	-	5	31	12
außerorts	10	-	2	10	4	6	1	4	3	2
Fehler beim Wenden oder Rückwärtsfahren	20	1	2	23	3	22	1	5	22	2
innerorts	18	1	2	19	3	18	1	5	14	2
außerorts	2	-	-	4	-	4	-	-	8	-
Fehler beim Einfahren in den fließenden Verkehr (z.B. aus einem Grundstück, von einem anderen Straßenteil oder beim Anfahren vom Fahrbahnrand)	23	-	1	26	2	24	-	6	21	2
innerorts	22	-	1	25	2	23	-	6	20	2
außerorts	1	-	-	1	-	1	-	-	1	-
Falsches Verhalten gegenüber Fußgängern										
an Fußgängerüberwegen	-	-	-	-	-	1	-	-	1	-
innerorts	-	-	-	-	-	1	-	-	1	-
außerorts	-	-	-	-	-	-	-	-	-	-
an Fußgängerfurten	2	-	2	1	-	-	-	-	-	-
innerorts	2	-	2	1	-	-	-	-	-	-
außerorts	-	-	-	-	-	-	-	-	-	-
beim Abbiegen	6	-	2	6	-	5	1	-	4	-
innerorts	6	-	2	6	-	5	1	-	4	-
außerorts	-	-	-	-	-	-	-	-	-	-
an Haltestellen (auch haltenden Schulbussen mit eingeschaltetem Warnblinklicht)	3	-	-	4	-	4	-	2	2	-
innerorts	3	-	-	4	-	4	-	2	2	-
außerorts	-	-	-	-	-	-	-	-	-	-
an anderen Stellen	22	-	4	19	-	16	-	9	11	-
innerorts	20	-	4	16	-	15	-	6	11	-
außerorts	2	-	-	3	-	1	-	3	-	-
Unzulässiges Halten oder Parken										
innerorts	-	-	-	-	-	-	-	-	-	-
außerorts	-	-	-	-	-	-	-	-	-	-

\*) Die Tabelle enthält Mehrfachzählungen, weil bei einem Unfall bis zu acht Ursachen eingetragen werden.

Noch: 4. Ursachen von Straßenverkehrsunfällen  
 Noch: 4.2 Straßenverkehrsunfälle und Verunglückte nach Unfallursachen \*)

Ursache Ortslage	Unfälle mit Personen- schaden	Verunglückte			Schwerw. Unfälle mit Sach- schaden (i.e.S.)	Unfälle mit Personen- schaden	Verunglückte			Schwerw. Unfälle mit Sach- schaden (i.e.S.)
		Getötete	Schwer-	Leicht-			Getötete	Schwer-	Leicht-	
			verletzte					verletzte		
<div style="display: flex; justify-content: space-around;"> <span>Noch: Juni 2014</span> <span>Noch: Juni 2013</span> </div>										
Mangelnde Sicherung haltender oder liegen- gebliebener Fahrzeuge und von Unfall- stellen sowie Schulbussen, bei denen Kinder ein- oder aussteigen	1	-	-	1	1	1	-	-	1	1
innerorts	1	-	-	1	1	1	-	-	1	1
außerorts	-	-	-	-	-	-	-	-	-	-
Verkehrswidriges Verhalten beim Ein- oder Aussteigen, Be- oder Entladen	3	-	2	1	-	3	-	1	3	-
innerorts	3	-	2	1	-	2	-	1	2	-
außerorts	-	-	-	-	-	1	-	-	1	-
Nichtbeachten der Beleuchtungs- vorschriften	-	-	-	-	-	-	-	-	-	-
innerorts	-	-	-	-	-	-	-	-	-	-
außerorts	-	-	-	-	-	-	-	-	-	-
Überladung, Überbesetzung	1	-	2	1	-	1	-	2	-	-
innerorts	1	-	2	1	-	1	-	2	-	-
außerorts	-	-	-	-	-	-	-	-	-	-
Unzureichend gesicherte Ladung oder Fahrzeugzubehörteile	1	-	-	1	3	2	1	-	1	2
innerorts	1	-	-	1	1	-	-	-	-	1
außerorts	-	-	-	-	2	2	1	-	1	1
Andere Fehler beim Fahrzeugführer	171	5	48	152	27	194	2	61	177	41
innerorts	106	-	26	98	16	110	-	30	94	17
außerorts	65	5	22	54	11	84	2	31	83	24
<b>Technische Mängel, Wartungsmängel</b>										
Beleuchtung	-	-	-	-	-	-	-	-	-	-
innerorts	-	-	-	-	-	-	-	-	-	-
außerorts	-	-	-	-	-	-	-	-	-	-
Bereifung	4	-	-	9	1	3	1	2	1	2
innerorts	-	-	-	-	-	-	-	-	-	-
außerorts	4	-	-	9	1	3	1	2	1	2
Bremsen	3	-	3	2	-	3	-	1	2	-
innerorts	2	-	3	1	-	2	-	1	1	-
außerorts	1	-	-	1	-	1	-	-	1	-
Lenkung	1	-	-	1	-	1	-	-	1	-
innerorts	-	-	-	-	-	-	-	-	-	-
außerorts	1	-	-	1	-	1	-	-	1	-
Zugvorrichtung	1	-	2	1	-	-	-	-	-	-
innerorts	1	-	2	1	-	-	-	-	-	-
außerorts	-	-	-	-	-	-	-	-	-	-
Andere Mängel	3	-	1	2	-	3	-	-	4	-
innerorts	2	-	1	1	-	-	-	-	-	-
außerorts	1	-	-	1	-	3	-	-	4	-

\*) Die Tabelle enthält Mehrfachzählungen, weil bei einem Unfall bis zu acht Ursachen eingetragen werden.

Noch: 4. Ursachen von Straßenverkehrsunfällen  
 Noch: 4.2 Straßenverkehrsunfälle und Verunglückte nach Unfallursachen \*)

Ursache Ortslage	Unfälle mit Personen- schaden	Verunglückte			Schwerw. Unfälle mit Sach- schaden (i.e.S.)	Unfälle mit Personen- schaden	Verunglückte			Schwerw. Unfälle mit Sach- schaden (i.e.S.)
		Getötete	Schwer-	Leicht-			Getötete	Schwer-	Leicht-	
			verletzte					verletzte		
Noch: Juni 2014										
Noch: Juni 2013										
<b>Fehlverhalten der Fußgänger</b>										
Alkoholeinfluss	-	-	-	-	-	1	-	3	-	-
innerorts	-	-	-	-	-	-	-	-	-	-
außerorts	-	-	-	-	-	1	-	3	-	-
Einfluss anderer berauschender Mittel (z.B. Drogen, Rauschgift)	-	-	-	-	-	1	-	1	-	-
innerorts	-	-	-	-	-	1	-	1	-	-
außerorts	-	-	-	-	-	-	-	-	-	-
Übermüdung	-	-	-	-	-	-	-	-	-	-
innerorts	-	-	-	-	-	-	-	-	-	-
außerorts	-	-	-	-	-	-	-	-	-	-
Sonstige körperliche oder geistige Mängel	-	-	-	-	-	-	-	-	-	-
innerorts	-	-	-	-	-	-	-	-	-	-
außerorts	-	-	-	-	-	-	-	-	-	-
Falsches Verhalten										
beim Überschreiten der Fahrbahn an Stellen, an denen der Fußgängerverkehr durch Polizeibeamte oder Lichtzeichen geregelt war	-	-	-	-	-	-	-	-	-	-
innerorts	-	-	-	-	-	-	-	-	-	-
außerorts	-	-	-	-	-	-	-	-	-	-
auf Fußgängerüberwegen ohne Verkehrsrege- lung durch Polizeibeamte oder Licht- zeichen	-	-	-	-	-	-	-	-	-	-
innerorts	-	-	-	-	-	-	-	-	-	-
außerorts	-	-	-	-	-	-	-	-	-	-
in der Nähe von Kreuzungen oder Ein- mündungen, Lichtzeichenanlagen oder Fußgängerüberwegen bei dichtem Verkehr	-	-	-	-	-	-	-	-	-	-
innerorts	-	-	-	-	-	-	-	-	-	-
außerorts	-	-	-	-	-	-	-	-	-	-
an anderen Stellen:										
durch plötzliches Hervortreten hinter Sichhindernissen	3	-	2	1	-	2	-	2	2	-
innerorts	3	-	2	1	-	2	-	2	2	-
außerorts	-	-	-	-	-	-	-	-	-	-
ohne auf den Fahrzeugverkehr zu achten	7	-	4	5	-	5	-	4	3	-
innerorts	6	-	4	4	-	5	-	4	3	-
außerorts	1	-	-	1	-	-	-	-	-	-
durch sonstiges falsches Verhalten	-	-	-	-	-	1	-	3	-	-
innerorts	-	-	-	-	-	-	-	-	-	-
außerorts	-	-	-	-	-	1	-	3	-	-
Nichtbenutzen des Gehweges	-	-	-	-	-	1	-	-	1	-
innerorts	-	-	-	-	-	1	-	-	1	-
außerorts	-	-	-	-	-	-	-	-	-	-
Nichtbenutzen der vorgeschriebenen Straßenseite	-	-	-	-	-	1	-	-	1	-
innerorts	-	-	-	-	-	1	-	-	1	-
außerorts	-	-	-	-	-	-	-	-	-	-
Spielen auf oder neben der Fahrbahn	-	-	-	-	-	-	-	-	-	-
innerorts	-	-	-	-	-	-	-	-	-	-
außerorts	-	-	-	-	-	-	-	-	-	-
Andere Fehler der Fußgänger	1	-	1	-	-	2	-	1	1	-
innerorts	1	-	1	-	-	2	-	1	1	-
außerorts	-	-	-	-	-	-	-	-	-	-

\*) Die Tabelle enthält Mehrfachzählungen, weil bei einem Unfall bis zu acht Ursachen eingetragen werden.

Noch: 4. Ursachen von Straßenverkehrsunfällen  
 Noch: 4.2 Straßenverkehrsunfälle und Verunglückte nach Unfallursachen <sup>1)</sup>

Ursache Ortslage	Unfälle mit Personen- schaden	Verunglückte			Schwerw. Unfälle mit Sach- schaden (i.e.S.)	Unfälle mit Personen- schaden	Verunglückte			Schwerw. Unfälle mit Sach- schaden (i.e.S.)
		Getötete	Schwer-	Leicht-			Getötete	Schwer-	Leicht-	
			verletzte					verletzte		
Noch: Juni 2014										
Noch: Juni 2013										
<b>Straßenverhältnisse</b>										
Verunreinigung durch ausgeflossenes Öl	1	-	-	1	1	-	-	-	-	-
innerorts	1	-	-	1	1	-	-	-	-	-
außerorts	-	-	-	-	-	-	-	-	-	-
Andere Verunreinigungen durch Straßen- benutzer	-	-	-	-	-	-	-	-	-	-
innerorts	-	-	-	-	-	-	-	-	-	-
außerorts	-	-	-	-	-	-	-	-	-	-
Schnee, Eis	-	-	-	-	-	-	-	-	-	-
innerorts	-	-	-	-	-	-	-	-	-	-
außerorts	-	-	-	-	-	-	-	-	-	-
Regen	10	-	1	11	4	10	-	5	6	8
innerorts	3	-	-	4	-	2	-	1	1	-
außerorts	7	-	1	7	4	8	-	4	5	8
Andere Einflüsse	3	-	3	-	-	-	-	-	-	-
innerorts	-	-	-	-	-	-	-	-	-	-
außerorts	3	-	3	-	-	-	-	-	-	-
Spurrillen im Zusammenhang mit Regen, Schnee oder Eis	-	-	-	-	-	-	-	-	-	-
innerorts	-	-	-	-	-	-	-	-	-	-
außerorts	-	-	-	-	-	-	-	-	-	-
Anderer Zustand der Straße	-	-	-	-	1	7	-	3	7	-
innerorts	-	-	-	-	-	5	-	1	6	-
außerorts	-	-	-	-	1	2	-	2	1	-
Nicht ordnungsgemäßer Zustand der Verkehrs- zeichen oder -einrichtungen	-	-	-	-	-	-	-	-	-	-
innerorts	-	-	-	-	-	-	-	-	-	-
außerorts	-	-	-	-	-	-	-	-	-	-
Mangelhafte Beleuchtung der Straße	-	-	-	-	-	-	-	-	-	-
innerorts	-	-	-	-	-	-	-	-	-	-
außerorts	-	-	-	-	-	-	-	-	-	-
Mangelhafte Sicherung von Bahnübergängen	-	-	-	-	-	-	-	-	-	-
innerorts	-	-	-	-	-	-	-	-	-	-
außerorts	-	-	-	-	-	-	-	-	-	-
<b>Witterungseinflüsse</b>										
Sichtbehinderung durch										
Nebel	-	-	-	-	-	-	-	-	-	-
innerorts	-	-	-	-	-	-	-	-	-	-
außerorts	-	-	-	-	-	-	-	-	-	-
starken Regen, Hagel, Schneegestöber usw	2	1	-	1	-	2	-	-	2	-
innerorts	1	-	-	1	-	1	-	-	1	-
außerorts	1	1	-	-	-	1	-	-	1	-
blendende Sonne	10	-	3	9	1	5	-	1	4	-
innerorts	7	-	2	5	1	3	-	-	3	-
außerorts	3	-	1	4	-	2	-	1	1	-
Seitenwind	-	-	-	-	-	-	-	-	-	-
innerorts	-	-	-	-	-	-	-	-	-	-
außerorts	-	-	-	-	-	-	-	-	-	-
Unwetter oder sonstige Witterungs- einflüsse	1	-	-	1	-	-	-	-	-	-
innerorts	-	-	-	-	-	-	-	-	-	-
außerorts	1	-	-	1	-	-	-	-	-	-
<b>Hindernisse</b>										
Nicht oder unzureichend gesicherte Arbeitsstelle auf der Fahrbahn	-	-	-	-	-	-	-	-	-	-
innerorts	-	-	-	-	-	-	-	-	-	-
außerorts	-	-	-	-	-	-	-	-	-	-
Wild auf der Fahrbahn	7	-	3	5	8	4	-	-	7	6
innerorts	-	-	-	-	2	-	-	-	-	-
außerorts	7	-	3	5	6	4	-	-	7	6
Anderes Tier auf der Fahrbahn	1	-	-	1	-	2	-	-	2	1
innerorts	1	-	-	1	-	2	-	-	2	-
außerorts	-	-	-	-	-	-	-	-	-	1
Sonstiges Hindernis auf der Fahrbahn	-	-	-	-	-	4	-	1	3	-
innerorts	-	-	-	-	-	-	-	-	-	-
außerorts	-	-	-	-	-	4	-	1	3	-
<b>Sonstige Ursachen</b>	37	1	7	35	6	30	1	14	27	8
innerorts	29	1	3	30	4	19	-	6	14	4
außerorts	8	-	4	5	2	11	1	8	13	4

Noch: 4. Ursachen von Straßenverkehrsunfällen  
 Noch: 4.2 Straßenverkehrsunfälle und Verunglückte nach Unfallursachen <sup>1)</sup>

Ursache  Ortslage	Unfälle mit Personen- schaden	Verunglückte			Schwerw. Unfälle mit Sach- schaden (i.e.S.)	Unfälle mit Personen- schaden	Verunglückte			Schwerw. Unfälle mit Sach- schaden (i.e.S.)
		Getötete	Schwer-	Leicht-			Getötete	Schwer-	Leicht-	
			verletzte					verletzte		
<b>Januar bis Juni 2014</b>										
<b>Fehlverhalten der Fahrzeugführer</b>										
Alkoholeinfluss	183	4	78	158	88	149	1	60	123	103
innerorts	109	1	36	105	57	86	1	32	73	63
außerorts	74	3	42	53	31	63	-	28	50	40
Einfluss anderer berauschender Mittel (z.B. Drogen, Rauschgift)	16	-	10	11	14	20	-	6	16	6
innerorts	11	-	4	8	10	13	-	3	12	3
außerorts	5	-	6	3	4	7	-	3	4	3
Übermüdung	23	2	15	22	17	24	-	12	25	14
innerorts	7	1	3	7	9	7	-	5	4	6
außerorts	16	1	12	15	8	17	-	7	21	8
Sonstige körperliche oder geistige Mängel	58	1	23	55	8	49	1	24	53	13
innerorts	34	-	11	30	5	27	1	11	27	8
außerorts	24	1	12	25	3	22	-	13	26	5
Benutzung der falschen Fahrbahn (auch Richtungsfahrbahn) oder verbotswidrige Benutzung anderer Straßenteile	86	3	27	83	10	64	1	16	60	13
innerorts	65	1	17	59	8	55	1	9	50	9
außerorts	21	2	10	24	2	9	-	7	10	4
Verstoß gegen das Rechtsfahrgebot	163	14	88	169	57	168	8	69	169	82
innerorts	67	-	16	71	29	64	-	20	68	35
außerorts	96	14	72	98	28	104	8	49	101	47
Nicht angepasste Geschwindigkeit mit gleichzeitigem Überschreiten der zulässigen Höchstgeschwindigkeit	29	6	20	16	8	7	1	7	3	5
innerorts	12	1	11	7	3	4	1	5	2	4
außerorts	17	5	9	9	5	3	-	2	1	1
Nicht angepasste Geschwindigkeit in anderen Fällen	660	26	291	589	244	759	18	262	701	475
innerorts	227	3	92	214	96	225	2	62	212	180
außerorts	433	23	199	375	148	534	16	200	489	295
Ungenügender Sicherheitsabstand	419	2	44	504	73	354	2	29	458	62
innerorts	299	-	21	364	56	240	-	11	305	45
außerorts	120	2	23	140	17	114	2	18	153	17
Starkes Bremsen des Vorausfahrenden ohne zwingenden Grund	4	-	1	5	2	6	-	-	6	1
innerorts	2	-	1	2	2	1	-	-	1	-
außerorts	2	-	-	3	-	5	-	-	5	1
Unzulässiges Rechtsüberholen	3	-	-	3	2	3	-	1	2	1
innerorts	3	-	-	3	2	2	-	1	1	-
außerorts	-	-	-	-	-	1	-	-	1	1
Überholen trotz Gegenverkehrs	21	2	13	17	9	29	2	10	37	10
innerorts	5	-	2	4	2	4	-	1	3	1
außerorts	16	2	11	13	7	25	2	9	34	9
Überholen trotz unklarer Verkehrslage	22	-	5	20	16	26	-	6	27	14
innerorts	10	-	2	8	5	14	-	3	13	4
außerorts	12	-	3	12	11	12	-	3	14	10
Überholen trotz unzureichender Sicht- verhältnisse	5	-	3	4	4	3	-	1	5	3
innerorts	-	-	-	-	-	-	-	-	-	-
außerorts	5	-	3	4	4	3	-	1	5	3
Überholen ohne Beachtung des nachfolgenden Verkehrs und/oder ohne rechtzeitige und deutliche Ankündigung des Ausschereins	12	-	2	13	15	15	-	2	17	10
innerorts	1	-	-	2	1	1	-	-	1	-
außerorts	11	-	2	11	14	14	-	2	16	10
Fehler beim Wiedereinordnen nach rechts	13	1	5	9	6	20	2	3	20	6
innerorts	4	-	1	4	1	4	-	-	4	1
außerorts	9	1	4	5	5	16	2	3	16	5
Sonstige Fehler beim Überholen (z.B. ohne genügenden Seitenabstand)	42	-	14	35	9	30	-	5	30	8
innerorts	26	-	4	26	2	11	-	-	12	5
außerorts	16	-	10	9	7	19	-	5	18	3
Fehler beim Überholtwerden	12	-	1	14	9	11	-	2	9	8
innerorts	2	-	-	3	2	5	-	-	5	2
außerorts	10	-	1	11	7	6	-	2	4	6
Nichtbeachten des Vorranges entgegen- kommender Fahrzeuge beim Vorbeifahren an haltenden Fahrzeugen, Absperrungen oder Hindernissen	12	-	1	15	2	5	-	-	6	2
innerorts	10	-	1	12	1	4	-	-	5	-
außerorts	2	-	-	3	1	1	-	-	1	2

Noch: 4. Ursachen von Straßenverkehrsunfällen  
 Noch: 4.2 Straßenverkehrsunfälle und Verunglückte nach Unfallursachen \*)

Ursache Ortslage	Unfälle mit Personen- schaden	Verunglückte			Schwerw. Unfälle mit Sach- schaden (i.e.S.)	Unfälle mit Personen- schaden	Verunglückte			Schwerw. Unfälle mit Sach- schaden (i.e.S.)
		Getötete	Schwer-	Leicht-			Getötete	Schwer-	Leicht-	
			verletzte					verletzte		
		Noch: Januar bis Juni 2014				Noch: Januar bis Juni 2013				
Nichtbeachten des nachfolgenden Verkehrs beim Vorbeifahren an haltenden Fahrzeugen, Absperrungen oder Hindernissen und/oder ohne rechtzeitige und deutliche Ankündigung des Aussererens	4	-	1	3	1	3	-	-	5	-
innerorts	3	-	1	2	-	2	-	-	3	-
außerorts	1	-	-	1	1	1	-	-	2	-
Nebeneinanderfahren, fehlerhaftes Wechseln des Fahrstreifens beim Nebeneinanderfahren oder Nichtbeachten des Reißverschlussverfahrens	36	-	5	39	14	33	-	6	34	15
innerorts	16	-	3	14	5	13	-	4	10	11
außerorts	20	-	2	25	9	20	-	2	24	4
Nichtbeachten der Regel "rechts vor links"	49	-	9	49	48	34	-	3	37	26
innerorts	48	-	9	48	47	33	-	2	33	26
außerorts	1	-	-	1	1	1	-	1	4	-
Nichtbeachten der die Vorfahrt regelnden Verkehrszeichen	349	-	59	421	221	335	3	69	383	201
innerorts	271	-	36	311	179	247	2	39	271	149
außerorts	78	-	23	110	42	88	1	30	112	52
Nichtbeachten der Vorfahrt des durchgehenden Verkehrs auf Autobahnen oder Kraffahrtstraßen	3	-	1	2	3	5	-	2	5	2
innerorts	-	-	-	-	1	-	-	-	-	-
außerorts	3	-	1	2	2	5	-	2	5	2
Nichtbeachten der Vorfahrt durch Fahrzeuge, die aus Feld- und Waldwegen kommen	7	-	2	8	4	9	-	4	6	3
innerorts	4	-	1	4	-	3	-	-	3	1
außerorts	3	-	1	4	4	6	-	4	3	2
Nichtbeachten der Verkehrsregelung durch Polizeibeamte oder Lichtzeichen	44	-	5	61	22	49	-	9	62	28
innerorts	38	-	4	51	22	39	-	4	49	21
außerorts	6	-	1	10	-	10	-	5	13	7
Nichtbeachten des Vorranges entgegenkommender Fahrzeuge	9	-	2	9	2	7	-	1	10	4
innerorts	4	-	-	4	2	7	-	1	10	3
außerorts	5	-	2	5	-	-	-	-	-	1
Nichtbeachten des Vorranges von Schienenfahrzeugen an Bahnübergängen	3	-	1	2	1	1	-	-	1	2
innerorts	3	-	1	2	1	1	-	-	1	1
außerorts	-	-	-	-	-	-	-	-	-	1
Fehler beim Abbiegen	208	-	37	220	79	164	1	29	191	75
innerorts	165	-	23	167	63	120	-	16	134	61
außerorts	43	-	14	53	16	44	1	13	57	14
Fehler beim Wenden oder Rückwärtsfahren	97	2	13	98	36	92	4	23	80	24
innerorts	92	2	12	92	33	83	4	18	69	22
außerorts	5	-	1	6	3	9	-	5	11	2
Fehler beim Einfahren in den fließenden Verkehr (z.B. aus einem Grundstück, von einem anderen Straßenteil oder beim Anfahren vom Fahrbahnrand)	101	-	15	99	21	111	1	18	101	17
innerorts	95	-	14	92	20	103	1	16	94	16
außerorts	6	-	1	7	1	8	-	2	7	1
Falsches Verhalten gegenüber Fußgängern an Fußgängerüberwegen	14	-	6	9	-	19	-	6	14	-
innerorts	14	-	6	9	-	19	-	6	14	-
außerorts	-	-	-	-	-	-	-	-	-	-
an Fußgängerfurten	7	-	4	4	-	8	-	4	4	-
innerorts	7	-	4	4	-	8	-	4	4	-
außerorts	-	-	-	-	-	-	-	-	-	-
beim Abbiegen	26	-	5	23	-	36	1	9	27	-
innerorts	26	-	5	23	-	36	1	9	27	-
außerorts	-	-	-	-	-	-	-	-	-	-
an Haltestellen (auch haltenden Schulbussen mit eingeschaltetem Warnblinklicht)	10	-	3	8	-	10	-	4	6	-
innerorts	10	-	3	8	-	10	-	4	6	-
außerorts	-	-	-	-	-	-	-	-	-	-
an anderen Stellen	119	2	31	93	-	106	1	35	82	-
innerorts	108	2	30	82	-	100	1	31	78	-
außerorts	11	-	1	11	-	6	-	4	4	-
Unzulässiges Halten oder Parken	2	-	-	2	1	1	-	-	1	2
innerorts	2	-	-	2	1	1	-	-	1	2
außerorts	-	-	-	-	-	-	-	-	-	-

\*) Die Tabelle enthält Mehrfachzählungen, weil bei einem Unfall bis zu acht Ursachen eingetragen werden.



Noch: 4. Ursachen von Straßenverkehrsunfällen  
 Noch: 4.2 Straßenverkehrsunfälle und Verunglückte nach Unfallursachen \*)

Ursache Ortslage	Unfälle mit Personen- schaden	Verunglückte			Schwerw. Unfälle mit Sach- schaden (i.e.S.)	Unfälle mit Personen- schaden	Verunglückte			Schwerw. Unfälle mit Sach- schaden (i.e.S.)
		Getötete	Schwer-	Leicht-			Getötete	Schwer-	Leicht-	
			verletzte					verletzte		
Noch: Januar bis Juni 2014										
Noch: Januar bis Juni 2013										
Mangelnde Sicherung haltender oder liegen- gebliebener Fahrzeuge und von Unfall- stellen sowie Schulbussen, bei denen										
Kinder ein- oder aussteigen	4	-	3	1	2	6	-	2	4	2
innerorts	3	-	2	1	2	5	-	2	3	2
außerorts	1	-	1	-	-	1	-	-	1	-
Verkehrswidriges Verhalten beim Ein- oder										
Aussteigen, Be- oder Entladen	16	1	3	12	-	8	-	1	8	1
innerorts	15	1	3	11	-	7	-	1	7	1
außerorts	1	-	-	1	-	1	-	-	1	-
Nichtbeachten der Beleuchtungs- vorschriften	1	-	1	-	-	3	-	1	2	-
innerorts	-	-	-	-	-	2	-	-	2	-
außerorts	1	-	1	-	-	1	-	1	-	-
Überladung, Überbesetzung	2	-	2	4	1	3	-	3	2	-
innerorts	1	-	2	1	-	2	-	2	1	-
außerorts	1	-	-	3	1	1	-	1	1	-
Unzureichend gesicherte Ladung oder										
Fahrzeugzubehörteile	4	1	-	4	7	2	1	-	1	8
innerorts	2	-	-	2	1	-	-	-	-	1
außerorts	2	1	-	2	6	2	1	-	1	7
Andere Fehler beim Fahrzeugführer	895	23	248	822	183	776	16	217	735	217
innerorts	558	7	122	520	107	432	4	88	391	108
außerorts	337	16	126	302	76	344	12	129	344	109
<b>Technische Mängel, Wartungsmängel</b>										
Beleuchtung	3	1	2	1	-	3	-	-	3	-
innerorts	-	-	-	-	-	3	-	-	3	-
außerorts	3	1	2	1	-	-	-	-	-	-
Bereifung	13	-	3	17	6	15	2	6	13	6
innerorts	3	-	1	2	-	3	-	1	3	-
außerorts	10	-	2	15	6	12	2	5	10	6
Bremsen	14	-	6	11	-	7	-	3	5	1
innerorts	12	-	6	9	-	4	-	2	2	-
außerorts	2	-	-	2	-	3	-	1	3	1
Lenkung	2	-	1	2	2	2	-	1	1	1
innerorts	-	-	-	-	2	-	-	-	-	1
außerorts	2	-	1	2	-	2	-	1	1	-
Zugvorrichtung	1	-	2	1	-	-	-	-	-	-
innerorts	1	-	2	1	-	-	-	-	-	-
außerorts	-	-	-	-	-	-	-	-	-	-
Andere Mängel	10	-	3	7	3	15	-	3	18	2
innerorts	4	-	1	3	2	6	-	2	6	-
außerorts	6	-	2	4	1	9	-	1	12	2

\*) Die Tabelle enthält Mehrfachzählungen, weil bei einem Unfall bis zu acht Ursachen eingetragen werden.

Noch: 4. Ursachen von Straßenverkehrsunfällen  
 Noch: 4.2 Straßenverkehrsunfälle und Verunglückte nach Unfallursachen<sup>\*)</sup>

Ursache Ortslage	Unfälle mit Personen- schaden	Verunglückte			Schwerw. Unfälle mit Sach- schaden (i.e.S.)	Unfälle mit Personen- schaden	Verunglückte			Schwerw. Unfälle mit Sach- schaden (i.e.S.)
		Getötete	Schwer-	Leicht-			Getötete	Schwer-	Leicht-	
			verletzte					verletzte		
Noch: Januar bis Juni 2014										
Noch: Januar bis Juni 2013										
<b>Fehlverhalten der Fußgänger</b>										
Alkoholeinfluss	5	-	3	3	-	4	-	6	-	-
innerorts	4	-	3	2	-	1	-	1	-	-
außerorts	1	-	-	1	-	3	-	5	-	-
Einfluss anderer berauschender Mittel (z.B. Drogen, Rauschgift)										
innerorts	-	-	-	-	-	1	-	1	-	1
außerorts	-	-	-	-	-	-	-	-	-	-
Übermüdung										
innerorts	-	-	-	-	-	-	-	-	-	-
außerorts	-	-	-	-	-	-	-	-	-	-
Sonstige körperliche oder geistige Mängel	3	-	2	1	-	2	-	2	-	1
innerorts	2	-	1	1	-	1	-	1	-	1
außerorts	1	-	1	-	-	1	-	1	-	-
Falsches Verhalten										
beim Überschreiten der Fahrbahn an Stellen, an denen der Fußgängerverkehr durch Polizeibeamte oder Lichtzeichen geregelt war	3	1	1	2	-	4	-	2	2	-
innerorts	3	1	1	2	-	4	-	2	2	-
außerorts	-	-	-	-	-	-	-	-	-	-
auf Fußgängerüberwegen ohne Verkehrsrege- lung durch Polizeibeamte oder Licht- zeichen	-	-	-	-	-	-	-	-	-	-
innerorts	-	-	-	-	-	-	-	-	-	-
außerorts	-	-	-	-	-	-	-	-	-	-
in der Nähe von Kreuzungen oder Ein- mündungen, Lichtzeichenanlagen oder Fußgängerüberwegen bei dichtem Verkehr	4	-	3	1	-	5	-	3	2	-
innerorts	4	-	3	1	-	5	-	3	2	-
außerorts	-	-	-	-	-	-	-	-	-	-
an anderen Stellen:										
durch plötzliches Hervortreten hinter Sichhindernissen	13	-	5	9	-	8	-	5	6	-
innerorts	13	-	5	9	-	8	-	5	6	-
außerorts	-	-	-	-	-	-	-	-	-	-
ohne auf den Fahrzeugverkehr zu achten	42	-	15	33	1	28	1	16	17	-
innerorts	39	-	15	30	1	28	1	16	17	-
außerorts	3	-	-	3	-	-	-	-	-	-
durch sonstiges falsches Verhalten	3	-	1	2	-	4	-	6	-	-
innerorts	3	-	1	2	-	3	-	3	-	-
außerorts	-	-	-	-	-	1	-	3	-	-
Nichtbenutzen des Gehweges	1	-	-	1	-	1	-	-	1	-
innerorts	1	-	-	1	-	1	-	-	1	-
außerorts	-	-	-	-	-	-	-	-	-	-
Nichtbenutzen der vorgeschriebenen Straßenseite	2	-	1	1	-	2	-	1	1	-
innerorts	-	-	-	-	-	1	-	-	1	-
außerorts	2	-	1	1	-	1	-	1	-	-
Spielen auf oder neben der Fahrbahn										
innerorts	-	-	-	-	-	-	-	-	-	-
außerorts	-	-	-	-	-	-	-	-	-	-
Andere Fehler der Fußgänger	14	-	7	11	-	15	-	4	11	3
innerorts	12	-	6	10	-	13	-	3	10	3
außerorts	2	-	1	1	-	2	-	1	1	-

\*) Die Tabelle enthält Mehrfachzählungen, weil bei einem Unfall bis zu acht Ursachen eingetragen werden

Noch: 4. Ursachen von Straßenverkehrsunfällen  
 Noch: 4.2 Straßenverkehrsunfälle und Verunglückte nach Unfallursachen <sup>1)</sup>

Ursache Ortslage	Unfälle mit Personen- schaden	Verunglückte			Schwerw. Unfälle mit Sach- schaden (i.e.S.)	Unfälle mit Personen- schaden	Verunglückte			Schwerw. Unfälle mit Sach- schaden (i.e.S.)
		Getötete	Schwer- verletzte	Leicht- verletzte			Getötete	Schwer- verletzte	Leicht- verletzte	
Noch: Januar bis Juni 2014										
Noch: Januar bis Juni 2013										
<b>Straßenverhältnisse</b>										
Verunreinigung durch ausgeflossenes Öl	7	-	3	6	2	2	-	-	2	-
innerorts	3	-	-	3	2	1	-	-	1	-
außerorts	4	-	3	3	-	1	-	-	1	-
Andere Verunreinigungen durch Straßenbenutzer	-	-	-	-	-	1	-	-	1	-
innerorts	-	-	-	-	-	1	-	-	1	-
außerorts	-	-	-	-	-	-	-	-	-	-
Schnee, Eis	58	1	16	54	55	306	4	80	303	291
innerorts	22	-	4	19	27	84	1	13	91	112
außerorts	36	1	12	35	28	222	3	67	212	179
Regen	61	2	21	64	23	34	1	16	25	24
innerorts	17	-	2	17	4	11	-	6	9	5
außerorts	44	2	19	47	19	23	1	10	16	19
Andere Einflüsse	12	-	5	7	-	1	-	-	1	2
innerorts	5	-	2	3	-	1	-	-	1	2
außerorts	7	-	3	4	-	-	-	-	-	-
Spurrillen im Zusammenhang mit Regen, Schnee oder Eis	-	-	-	-	-	3	-	-	3	1
innerorts	-	-	-	-	-	-	-	-	-	1
außerorts	-	-	-	-	-	3	-	-	3	-
Anderer Zustand der Straße	13	-	7	7	2	17	-	7	16	3
innerorts	8	-	4	5	1	9	-	3	10	2
außerorts	5	-	3	2	1	8	-	4	6	1
Nicht ordnungsgemäßer Zustand der Verkehrszeichen oder -einrichtungen	-	-	-	-	-	-	-	-	-	-
innerorts	-	-	-	-	-	-	-	-	-	-
außerorts	-	-	-	-	-	-	-	-	-	-
Mangelhafte Beleuchtung der Straße	-	-	-	-	1	-	-	-	-	-
innerorts	-	-	-	-	1	-	-	-	-	-
außerorts	-	-	-	-	-	-	-	-	-	-
Mangelhafte Sicherung von Bahnübergängen	-	-	-	-	-	-	-	-	-	-
innerorts	-	-	-	-	-	-	-	-	-	-
außerorts	-	-	-	-	-	-	-	-	-	-
<b>Witterungseinflüsse</b>										
Sichtbehinderung durch										
Nebel	13	-	2	14	8	6	-	3	7	3
innerorts	4	-	-	5	3	-	-	-	-	1
außerorts	9	-	2	9	5	6	-	3	7	2
starken Regen, Hagel, Schneegestöber usw.	4	1	1	2	2	10	1	3	7	5
innerorts	2	-	1	1	-	5	1	2	3	-
außerorts	2	1	-	1	2	5	-	1	4	5
blendende Sonne	35	-	5	36	10	22	-	5	21	3
innerorts	28	-	3	28	8	11	-	3	8	2
außerorts	7	-	2	8	2	11	-	2	13	1
Seitenwind	3	1	2	1	-	3	-	1	2	1
innerorts	-	-	-	-	-	-	-	-	-	-
außerorts	3	1	2	1	-	3	-	1	2	1
Unwetter oder sonstige Witterungseinflüsse	2	-	-	2	1	1	-	-	1	-
innerorts	-	-	-	-	-	1	-	-	1	-
außerorts	2	-	-	2	1	-	-	-	-	-
<b>Hindernisse</b>										
Nicht oder unzureichend gesicherte Arbeitsstelle auf der Fahrbahn	3	-	-	3	-	-	-	-	-	-
innerorts	3	-	-	3	-	-	-	-	-	-
außerorts	-	-	-	-	-	-	-	-	-	-
Wild auf der Fahrbahn	32	-	7	28	24	15	-	3	15	25
innerorts	-	-	-	-	2	1	-	-	1	3
außerorts	32	-	7	28	22	14	-	3	14	22
Anderes Tier auf der Fahrbahn	7	-	1	6	1	8	-	1	7	2
innerorts	3	-	-	3	-	6	-	-	6	1
außerorts	4	-	1	3	1	2	-	1	1	1
Sonstiges Hindernis auf der Fahrbahn	3	-	-	3	1	6	-	2	4	4
innerorts	2	-	-	2	-	1	-	1	-	2
außerorts	1	-	-	1	1	5	-	1	4	2
<b>Sonstige Ursachen</b>	165	3	48	161	30	109	1	29	108	25
innerorts	114	3	18	112	24	67	-	15	59	16
außerorts	51	-	30	49	6	42	1	14	49	9

5. Straßenverkehrsunfälle und Verunglückte nach Kreisen

Kreisfreie Stadt Landkreis Land Ortslage	Unfälle insgesamt	Davon					Verun- glückte Personen insgesamt	Davon		
		mit Personen- schaden	mit nur Sach- schaden	davon				Getötete	Schwer- verletzte	Leicht- verletzte
				schwerwie- gende Unfälle mit Sachschaden (im engeren Sinne) <sup>1)</sup>	sonstige Sachschadens- unfälle unter dem Einfluss berauschender Mittel <sup>2)</sup>	übrige Sach- schadens- unfälle				
<b>Juni 2014</b>										
Stadt Erfurt	528	70	458	22	-	436	89	-	10	79
innerorts	476	62	414	21	-	393	78	-	9	69
außerorts ohne Autobahn	24	7	17	1	-	16	9	-	1	8
auf Autobahnen	28	1	27	-	-	27	2	-	-	2
Stadt Gera	157	19	138	8	4	126	28	1	3	24
innerorts	148	16	132	8	4	120	18	-	2	16
außerorts ohne Autobahn	5	3	2	-	-	2	10	1	1	8
auf Autobahnen	4	-	4	-	-	4	-	-	-	-
Stadt Jena	269	46	223	1	-	222	56	-	5	51
innerorts	239	42	197	-	-	197	52	-	5	47
außerorts ohne Autobahn	15	3	12	1	-	11	3	-	-	3
auf Autobahnen	15	1	14	-	-	14	1	-	-	1
Stadt Suhl	56	4	52	2	-	50	5	-	-	5
innerorts	51	4	47	2	-	45	5	-	-	5
außerorts ohne Autobahn	2	-	2	-	-	2	-	-	-	-
auf Autobahnen	3	-	3	-	-	3	-	-	-	-
Stadt Weimar	150	20	130	3	2	125	25	-	6	19
innerorts	138	17	121	3	2	116	20	-	5	15
außerorts ohne Autobahn	11	3	8	-	-	8	5	-	1	4
auf Autobahnen	1	-	1	-	-	1	-	-	-	-
Stadt Eisenach	114	22	92	3	1	88	32	1	1	30
innerorts	92	17	75	2	1	72	26	-	1	25
außerorts ohne Autobahn	18	4	14	1	-	13	5	-	-	5
auf Autobahnen	4	1	3	-	-	3	1	1	-	-
Eichsfeld	170	32	138	5	-	133	35	1	11	23
innerorts	89	14	75	2	-	73	16	1	6	9
außerorts ohne Autobahn	66	16	50	-	-	50	17	-	5	12
auf Autobahnen	15	2	13	3	-	10	2	-	-	2
Nordhausen	205	21	184	1	-	183	27	-	6	21
innerorts	137	12	125	1	-	124	14	-	2	12
außerorts ohne Autobahn	53	7	46	-	-	46	9	-	4	5
auf Autobahnen	15	2	13	-	-	13	4	-	-	4
Wartburgkreis	204	37	167	4	3	160	54	1	15	38
innerorts	97	15	82	2	2	78	22	-	3	19
außerorts ohne Autobahn	90	20	70	2	1	67	29	-	10	19
auf Autobahnen	17	2	15	-	-	15	3	1	2	-
Unstrut-Hainich-Kreis	225	24	201	2	3	196	31	-	10	21
innerorts	156	15	141	1	3	137	20	-	5	15
außerorts ohne Autobahn	69	9	60	1	-	59	11	-	5	6
auf Autobahnen	-	-	-	-	-	-	-	-	-	-
Kyffhäuserkreis	119	15	104	7	1	96	20	2	5	13
innerorts	56	3	53	3	-	50	4	1	1	2
außerorts ohne Autobahn	61	12	49	3	1	45	16	1	4	11
auf Autobahnen	2	-	2	1	-	1	-	-	-	-
Schmalkalden-Meiningen	178	30	148	1	-	147	49	1	15	33
innerorts	128	21	107	1	-	106	39	1	12	26
außerorts ohne Autobahn	46	8	38	-	-	38	8	-	2	6
auf Autobahnen	4	1	3	-	-	3	2	-	1	1

1) Straftatbestand oder Ordnungswidrigkeit und gleichzeitig mindestens ein Kfz nicht mehr fahrbereit

2) Unfallbeteiligter stand unter dem Einfluss berauschender Mittel und alle beteiligten Kfz waren fahrbereit.

Noch: 5. Straßenverkehrsunfälle und Verunglückte nach Kreisen

Kreisfreie Stadt Landkreis Land Ortslage	Unfälle insgesamt	Davon					Verun- glückte Personen insgesamt	Davon		
		mit Personen- schaden	mit nur Sach- schaden	davon				Getötete	Schwer- verletzte	Leicht- verletzte
				schwerwie- gende Unfälle mit Sachschaden (im engeren Sinne) <sup>1)</sup>	Sachschadens- unfälle unter dem Einfluss berauschender Mittel <sup>2)</sup>	übrige Sach- schadens- unfälle				
Noch: Juni 2014										
Gotha	261	37	224	9	-	215	43	1	13	29
innerorts	190	28	162	6	-	156	33	-	9	24
außerorts ohne Autobahn	46	7	39	2	-	37	7	-	3	4
auf Autobahnen	25	2	23	1	-	22	3	1	1	1
Sömmerda	114	16	98	6	1	91	28	4	12	12
innerorts	64	4	60	6	1	53	6	-	4	2
außerorts ohne Autobahn	47	12	35	-	-	35	22	4	8	10
auf Autobahnen	3	-	3	-	-	3	-	-	-	-
Hildburghausen	107	17	90	8	-	82	18	-	7	11
innerorts	63	8	55	3	-	52	8	-	1	7
außerorts ohne Autobahn	39	8	31	4	-	27	9	-	5	4
auf Autobahnen	5	1	4	1	-	3	1	-	1	-
Ilm-Kreis	205	22	183	8	-	175	25	1	6	18
innerorts	138	16	122	7	-	115	18	-	5	13
außerorts ohne Autobahn	46	5	41	1	-	40	6	1	1	4
auf Autobahnen	21	1	20	-	-	20	1	-	-	1
Weimarer Land	198	26	172	14	3	155	37	2	11	24
innerorts	98	11	87	7	1	79	12	-	3	9
außerorts ohne Autobahn	57	10	47	4	2	41	18	2	6	10
auf Autobahnen	43	5	38	3	-	35	7	-	2	5
Sonneberg	101	13	88	9	3	76	16	-	4	12
innerorts	78	12	66	6	3	57	14	-	4	10
außerorts ohne Autobahn	23	1	22	3	-	19	2	-	-	2
auf Autobahnen	-	-	-	-	-	-	-	-	-	-
Saalfeld-Rudolstadt	190	26	164	5	-	159	40	1	19	20
innerorts	128	16	112	2	-	110	19	-	4	15
außerorts ohne Autobahn	62	10	52	3	-	49	21	1	15	5
auf Autobahnen	-	-	-	-	-	-	-	-	-	-
Saale-Holzland-Kreis	221	31	190	5	-	185	37	2	10	25
innerorts	93	8	85	2	-	83	9	-	2	7
außerorts ohne Autobahn	70	13	57	1	-	56	15	2	5	8
auf Autobahnen	58	10	48	2	-	46	13	-	3	10
Saale-Orla-Kreis	234	38	196	7	3	186	50	2	17	31
innerorts	95	17	78	1	2	75	21	-	4	17
außerorts ohne Autobahn	93	17	76	3	1	72	23	2	12	9
auf Autobahnen	46	4	42	3	-	39	6	-	1	5
Greiz	176	27	149	5	2	142	36	-	7	29
innerorts	111	17	94	2	2	90	19	-	5	14
außerorts ohne Autobahn	52	8	44	3	-	41	12	-	1	11
auf Autobahnen	13	2	11	-	-	11	5	-	1	4
Altenburger Land	142	19	123	6	3	114	23	-	3	20
innerorts	109	13	96	2	3	91	16	-	2	14
außerorts ohne Autobahn	21	5	16	2	-	14	6	-	1	5
auf Autobahnen	12	1	11	2	-	9	1	-	-	1
<b>Thüringen</b>	<b>4 324</b>	<b>612</b>	<b>3 712</b>	<b>141</b>	<b>29</b>	<b>3 542</b>	<b>804</b>	<b>20</b>	<b>196</b>	<b>588</b>
<b>innerorts</b>	<b>2 974</b>	<b>388</b>	<b>2 586</b>	<b>90</b>	<b>24</b>	<b>2 472</b>	<b>489</b>	<b>3</b>	<b>94</b>	<b>392</b>
<b>außerorts ohne Autobahn</b>	<b>1 016</b>	<b>188</b>	<b>828</b>	<b>35</b>	<b>5</b>	<b>788</b>	<b>263</b>	<b>14</b>	<b>90</b>	<b>159</b>
<b>auf Autobahnen</b>	<b>334</b>	<b>36</b>	<b>298</b>	<b>16</b>	<b>-</b>	<b>282</b>	<b>52</b>	<b>3</b>	<b>12</b>	<b>37</b>
davon										
kreisfreie Städte	1 274	181	1 093	39	7	1 047	235	2	25	208
Landkreise	3 050	431	2 619	102	22	2 495	569	18	171	380

1) Straftatbestand oder Ordnungswidrigkeit und gleichzeitig mindestens ein Kfz nicht mehr fahrbereit  
2) Unfallbeteiligter stand unter dem Einfluss berauschender Mittel und alle beteiligten Kfz waren fahrbereit.

6. Straßenverkehrsunfälle unter Alkoholeinwirkung sowie Verunglückte nach Kreisen

Kreisfreie Stadt Landkreis Land	Unfälle unter Alkohol- einfluss insgesamt	Davon					Verun- glückte Personen insgesamt	Davon		
		mit Personenschaden			mit nur Sachschaden			Getötete	Schwer- verletzte	Leicht- verletzte
		mit Getöteten	mit Schwer- verletzten	mit Leicht- verletzten	schwerwie- gende Unfälle (im engeren Sinne) <sup>1)</sup>	sonstige Unfälle unter dem Einfluss berauschender Mittel <sup>2)</sup>				
<b>Juni 2014</b>										
Stadt Erfurt	7	-	-	5	2	-	9	-	-	9
Stadt Gera	7	-	2	-	2	3	8	-	2	6
Stadt Jena	1	-	-	1	-	-	1	-	-	1
Stadt Suhl	1	-	-	1	-	-	2	-	-	2
Stadt Weimar	4	-	-	1	1	2	1	-	-	1
Stadt Eisenach	1	-	-	-	-	1	-	-	-	-
Eichsfeld	2	-	-	2	-	-	2	-	-	2
Nordhausen	2	-	-	2	-	-	4	-	-	4
Wartburgkreis	6	-	1	2	-	3	6	-	2	4
Unstrut-Hainich-Kreis	4	-	1	-	-	3	2	-	2	-
Kyffhäuserkreis	2	-	-	-	1	1	-	-	-	-
Schmalkalden-Meiningen	2	1	-	1	-	-	7	1	4	2
Gotha	-	-	-	-	-	-	-	-	-	-
Sömmerda	3	-	2	-	-	1	3	-	3	-
Hildburghausen	1	-	-	-	1	-	-	-	-	-
Ilm-Kreis	1	1	-	-	-	-	1	1	-	-
Weimarer Land	7	-	1	1	2	3	3	-	1	2
Sonneberg	5	-	1	-	1	3	1	-	1	-
Saalfeld-Rudolstadt	3	-	2	1	-	-	6	-	5	1
Saale-Holzland-Kreis	2	-	-	1	1	-	1	-	-	1
Saale-Orla-Kreis	5	-	1	1	-	3	2	-	1	1
Greiz	2	-	-	-	1	1	-	-	-	-
Altenburger Land	5	-	2	-	-	3	2	-	2	-
<b>Thüringen</b>	<b>73</b>	<b>2</b>	<b>13</b>	<b>19</b>	<b>12</b>	<b>27</b>	<b>61</b>	<b>2</b>	<b>23</b>	<b>36</b>
davon										
kreisfreie Städte	21	-	2	8	5	6	21	-	2	19
Landkreise	52	2	11	11	7	21	40	2	21	17

1) Straftatbestand oder Ordnungswidrigkeit und gleichzeitig mindestens ein Kfz nicht mehr fahrbereit

2) Unfallbeteiligter stand unter dem Einfluss berauscher Mittel und alle beteiligten Kfz waren fahrbereit.



