

Statistischer Bericht

HI - m 3 / 14

Straßenverkehrsunfälle in Thüringen März 2014 - vorläufige Ergebnisse -

Bestell - Nr. 08 102

Zeichenerklärung

- 0 weniger als die Hälfte von 1 in der letzten besetzten Stelle, jedoch mehr als nichts
- nichts vorhanden (genau Null)
- . Zahlenwert unbekannt oder geheim zu halten
- ... Angabe fällt später an
- / Zahlenwert nicht sicher genug
- x Tabellenfach gesperrt, weil Aussage nicht sinnvoll
- () Aussagewert eingeschränkt
- r berichtigte Zahl
- p vorläufige Zahl

Anmerkung: Abweichungen in den Summen erklären sich aus dem Runden von Einzelwerten.

Herausgeber:

Thüringer Landesamt für Statistik
Europaplatz 3, 99091 Erfurt
Postfach 90 01 63, 99104 Erfurt

Telefon: 0361 37-84642/84647
Telefax: 0361 37-84699
Internet: www.statistik.thueringen.de
E-Mail: auskunft@statistik.thueringen.de

Auskunft erteilt:

Referat: Preise, Verdienste, Arbeitskosten,
Verkehr, Dienstleistungen
Telefon: 0361 37-84475

Herausgegeben im Juni 2014

Heft-Nr.: 113 / 14
Preis: 6,25 EUR

© Thüringer Landesamt für Statistik, Erfurt, 2014
Vervielfältigung und Verbreitung, auch auszugsweise, mit Quellenangabe gestattet.

Inhaltsverzeichnis

	Seite
Vorbemerkungen	2
Tabellen	
1. Straßenverkehrsunfälle und Verunglückte	
1.1 Gesamtübersicht	4
1.2 Nach Tagesdatum und Ortslage	6
1.3 Nach Straßenarten	8
1.4 Nach Unfallarten	9
1.5 Nach Unfalltypen	10
1.6 Nach Art der Verkehrsbeteiligung und Ortslage	11
1.7 Nach Unfallkategorien und Ortslage	13
2. Getötete und Verletzte im Straßenverkehr	
2.1 Nach Art der Verkehrsbeteiligung	14
2.2 Nach Art der Verkehrsbeteiligung, Altersgruppen und Geschlecht	16
2.3 Nach Altersgruppen und Geschlecht	24
3. An Straßenverkehrsunfällen beteiligte Fahrzeugführer und Fußgänger	
3.1 Beteiligte nach Art der Verkehrsbeteiligung	26
3.2 Beteiligte an Unfällen mit Personenschaden nach Art der Verkehrsbeteiligung und Altersgruppen	27
3.3 Hauptverursacher nach Art der Verkehrsbeteiligung, Altersgruppen und Geschlecht	29
4. Ursachen von Straßenverkehrsunfällen	
4.1 Fehlverhalten der Fahrzeugführer bei Straßenverkehrsunfällen mit Personenschaden	31
4.2 Straßenverkehrsunfälle und Verunglückte nach Unfallursachen	32
5. Straßenverkehrsunfälle und Verunglückte nach Kreisen	42
6. Straßenverkehrsunfälle unter Alkoholeinwirkung sowie Verunglückte nach Kreisen	44
Grafik	
Straßenverkehrsunfälle mit Personenschaden und dabei verunglückte Personen	5

Vorbemerkungen

Rechtsgrundlage

Die Rechtsgrundlage für die Durchführung der Straßenverkehrsunfallstatistik bildet das Verkehrsstatistikgesetz in der Fassung der Bekanntmachung vom 20. Februar 2004 (BGBl. I S. 318), zuletzt geändert durch Artikel 19 des Gesetzes vom 7. September 2007 (BGBl. I S. 2246), in Verbindung mit dem Gesetz über die Statistik für Bundeszwecke (Bundesstatistikgesetz - BStatG) vom 22. Januar 1987 (BGBl. I S. 462, 565), zuletzt geändert durch Artikel 13 des Gesetzes vom 25. Juli 2013 (BGBl. I S. 2749).

Methodische Hinweise

Ein für die Straßenverkehrsunfallstatistik meldepflichtiger Unfall liegt vor, wenn infolge des Fahrverkehrs auf öffentlichen Straßen und Plätzen Personen getötet oder verletzt oder Sachschäden verursacht worden sind. Auskunftspflichtig sind die Polizeidienststellen, deren Beamte den Unfall aufgenommen haben. Daraus folgt, dass die Statistik nur solche Unfälle erfasst, zu denen die Polizei herangezogen wurde. Grundlage für die Statistik der Straßenverkehrsunfälle sind die auf maschinenlesbaren Datenträgern übergebenen Angaben der Verkehrsunfallanzeigen sowie die Meldungen über die sonstigen Sachschadensunfälle ohne Alkoholeinwirkung, die entsprechend o.g. Gesetz nur anzahlmäßig erfasst werden und im vorliegenden Bericht lediglich in den Tabellen 1 und 13 ausgewiesen werden.

Jeder Unfall wird nur einmal ausgewiesen. Das Zuordnungskriterium ist die jeweils schwerste Unfallfolge. Alle Angaben der Vormonate des Berichtsjahres sind um Nachmeldungen bereinigt, die Angaben des Vorjahres sind endgültig.

Bei der Ermittlung der Unfallursache werden von dem den Unfall aufnehmenden Polizeibeamten die vorläufig festgestellten Ursachen von höchstens zwei Beteiligten angegeben, welche die wesentlichsten Ursachen für den Unfall gesetzt haben. Hierbei können für die betreffenden Beteiligten jeweils bis zu drei Ursachen angegeben werden. Wenn auch äußere Umstände, wie z.B. Straßenverhältnisse, Witterungseinflüsse und Hindernisse auf der Fahrbahn, für den Unfall ursächlich waren, so werden außerdem je Unfall bis zu zwei "allgemeine Ursachen" festgehalten. Die Gesamtzahl der von der Statistik ausgewiesenen Ursachen ist daher immer größer als die Zahl der Unfälle.

Erläuterung der Begriffe

Unfälle mit Personenschaden

Unfälle, bei denen infolge des Fahrverkehrs auf öffentlichen Straßen und Plätzen Personen getötet oder verletzt werden, unabhängig von der Höhe des Sachschadens.

Unfälle mit nur Sachschaden

- Schwerwiegender Unfall mit Sachschaden (im engeren Sinne):

Unfall mit Straftatbestand oder Ordnungswidrigkeit (Bußgeld). Gleichzeitig muss mindestens ein Kraftfahrzeug auf Grund eines Unfallschadens von der Unfallstelle abgeschleppt werden (nicht fahrbereit).

- Sonstiger Sachschadensunfall unter dem Einfluss berauschender Mittel :

Unfallbeteiligter steht unter dem Einfluss von Alkohol oder anderer berauschender Mittel.

Alle beteiligten Kraftfahrzeuge sind fahrbereit.

- Übriger Sachschadensunfall:

Alle übrigen Sachschadensunfälle. Dazu zählen alle Sachschadensunfälle

1. die im Verwarngeldverfahren abgeschlossen werden können, unabhängig von der Fahrbereitschaft beteiligter Fahrzeuge

2. mit Straftatbestand oder Ordnungswidrigkeit (Bußgeld), aber nicht unter dem Einfluss von Alkohol oder anderer berauschender Mittel. Alle Kraftfahrzeuge sind fahrbereit.

Beteiligte

Als Beteiligte an einem Straßenverkehrsunfall werden alle Fahrzeugführer oder Fußgänger erfasst, die selbst oder deren Fahrzeug Schäden erlitten oder hervorgerufen haben. Mitfahrer zählen in der Statistik nicht zu den Unfallbeteiligten.

Hauptverursacher

Beteiligter, der nach dem ersten Anschein die wesentlichste Ursache zum Unfall gesetzt hat.

Verunglückte

Als Verunglückte zählen alle Personen (auch Mitfahrer), die bei einem Straßenverkehrsunfall getötet oder verletzt wurden. Bei den Verletzten wird noch unterschieden nach Schwerverletzten und Leichtverletzten. Erfasst werden als

- Getötete:

Personen, die sofort an der Unfallstelle oder innerhalb von 30 Tagen an den Unfallfolgen sterben.

- Schwerverletzte:

Personen, die zur stationären Behandlung (mindestens 24 Stunden) in ein Krankenhaus aufgenommen werden.

- Leichtverletzte:

Hierzu zählen alle übrigen Verletzten.

Unfälle auf Autobahnen

Unfälle auf Autobahnen gelten generell als Unfälle außerhalb von Ortschaften.

Unfälle in Ortschaften

Als Unfälle innerhalb von Ortschaften gelten Unfälle, die sich innerhalb der mit gelben Ortstafeln kenntlich gemachten geschlossenen Ortschaften ereignet haben. Andernfalls handelt es sich um Unfälle außerhalb von Ortschaften.

Unfallart

Die Unfallart beschreibt vom gesamten Unfallablauf die Bewegungsrichtung der beteiligten Fahrzeuge zueinander beim ersten Zusammenstoß auf der Fahrbahn oder, wenn es nicht zum Zusammenstoß gekommen ist, die erste mechanische Einwirkung auf einen Verkehrsteilnehmer. Es werden zehn Unfallarten unterschieden, die in der "Systematik der Unfallarten zur Straßenverkehrsunfallstatistik ab 1975" im Einzelnen definiert sind.

Unfalltyp

Der Unfalltyp beschreibt die Konfliktsituation, die zum Unfall führte, d.h. die Phase des Verkehrsgeschehens, in der ein Fehlverhalten oder eine sonstige Ursache den weiteren Ablauf nicht mehr kontrollierbar machte.

Unterschieden werden folgende sieben Unfalltypen:

- Fahrnfall
- Abbiegeunfall
- Einbiegen/Kreuzen-Unfall
- Überschreitenunfall
- Unfall durch ruhenden Verkehr
- Unfall im Längsverkehr
- Sonstiger Unfall

Art der Verkehrsbeteiligung

In der Art der Verkehrsbeteiligung werden die an Unfällen beteiligten Verkehrsmittel (z.B. Pkw, Lkw oder Kraftrad) zugeordnet und in einer bundeseinheitlich gültigen Schlüssel-systematik differenziert dargestellt. Diese Schlüssel-systematik wurde am 1. Januar 2014 durch eine Reihe neuer Verkehrsbeteiligungsarten erweitert. Damit ist ein Vergleich zu Vorjahren und Vorjahresmonaten nicht oder nur eingeschränkt möglich. Ausführliche Erläuterungen zu den Arten der Verkehrsbeteiligung finden Sie unter dem Link:
<http://www.statistik.thueringen.de/datenbank/defAuswahl.asp>

Abkürzungen

i.e.S. im engeren Sinne
schwerw. schwerwiegend

1. Straßenverkehrsunfälle und Verunglückte
1.1 Gesamtübersicht

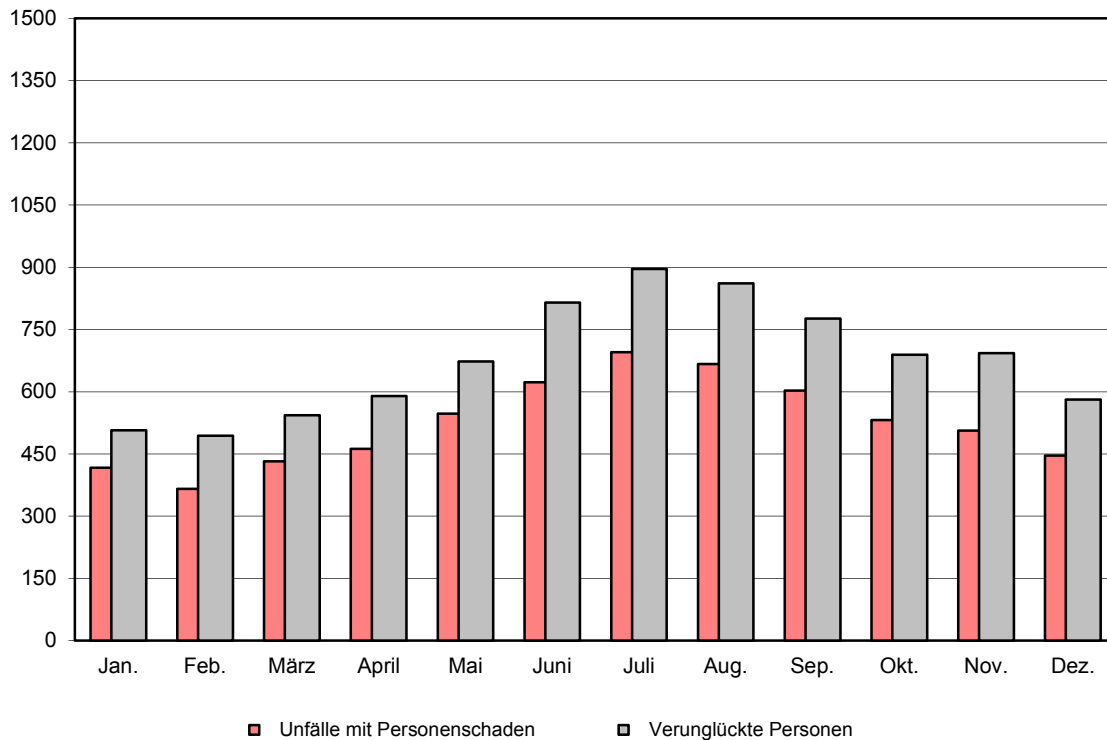
Unfallkategorie Verunglückte Personen	März		Zu- bzw. Abnahme (-) März 2014 gegenüber		Januar bis März		Zu- bzw. Abnahme (-) gegenüber dem gleichen Zeitraum des Vorjahres	
	2014	2013	März 2013		2014	2013	Anzahl	%
	Anzahl		Anzahl	%	Anzahl			
Unfälle	4 137	4 723	- 586	- 12,4	11 750	13 346	-1 596	- 12,0
davon								
Unfälle mit Personenschaden	498	432	66	15,3	1 286	1 215	71	5,8
darunter unter Alkoholeinwirkung	31	19	12	63,2	83	48	35	72,9
davon								
Unfälle mit Getöteten	11	7	4	57,1	23	15	8	53,3
Unfälle mit Verletzten	487	425	62	14,6	1 263	1 200	63	5,3
davon								
Unfälle mit Schwerverletzten	106	84	22	26,2	276	248	28	11,3
Unfälle mit Leichtverletzten	381	341	40	11,7	987	952	35	3,7
Unfälle mit nur Sachschaden	3 639	4 291	- 652	- 15,2	10 464	12 131	-1 667	- 13,7
davon								
schwerwiegende Unfälle mit Sachschaden (im engeren Sinne) ¹⁾	146	246	- 100	- 40,7	485	733	- 248	- 33,8
darunter unter Alkoholeinwirkung	12	17	- 5	- 29,4	38	56	- 18	- 32,1
sonstige Sachschadensunfälle unter dem Einfluss berauschender Mittel ²⁾	34	28	6	21,4	102	109	- 7	- 6,4
übrige Sachschadensunfälle	3 459	4 017	- 558	- 13,9	9 877	11 289	-1 412	- 12,5
Verunglückte Personen	612	543	69	12,7	1 648	1 544	104	6,7
darunter bei Unfällen unter Alkoholeinwirkung	44	21	23	109,5	105	54	51	94,4
davon								
getötete Personen	11	7	4	57,1	23	18	5	27,8
verletzte Personen	601	536	65	12,1	1 625	1 526	99	6,5
davon								
schwerverletzte Personen	127	99	28	28,3	327	299	28	9,4
leichtverletzte Personen	474	437	37	8,5	1 298	1 227	71	5,8

1) Straftatbestand oder Ordnungswidrigkeit und gleichzeitig mindestens ein Kfz nicht mehr fahrbereit

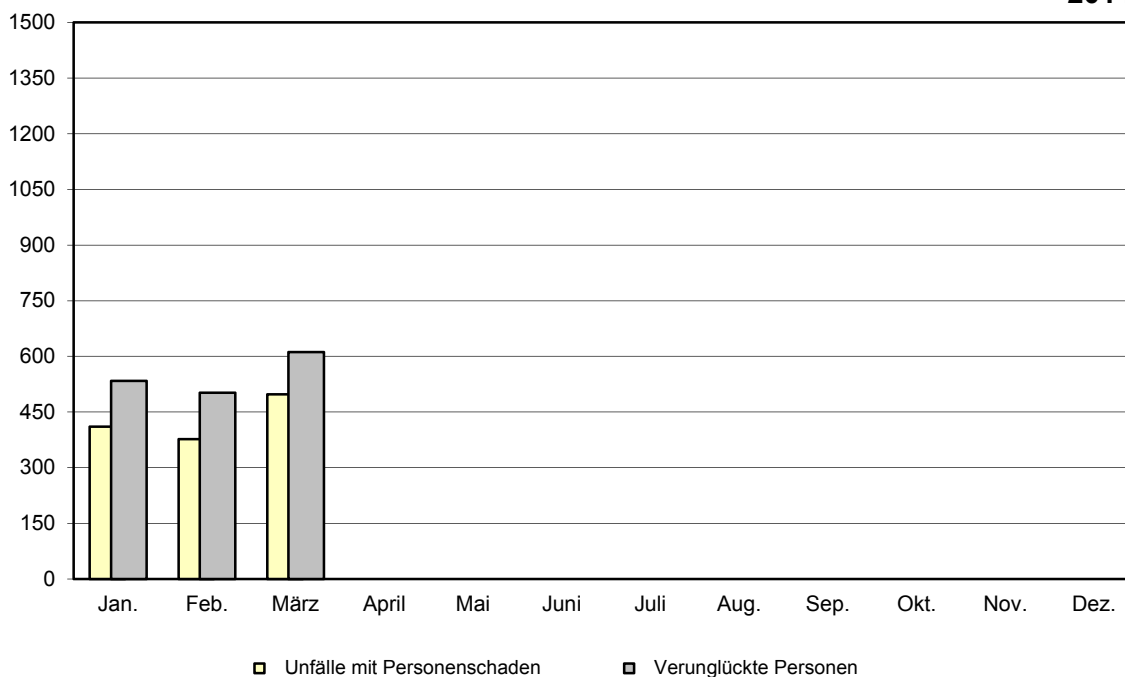
2) Unfallbeteiligter stand unter dem Einfluss berauschender Mittel und alle beteiligten Kfz waren fahrbereit

Straßenverkehrsunfälle mit Personenschaden

2013



2014



Noch: 1. Straßenverkehrsunfälle und Verunglückte
1.2 Nach Tagesdatum und Ortslage

Tagesdatum	Unfälle mit Personen- schaden	Davon mit			Verunglückte			Schwerwie- gende Unfälle mit Sachschaden (i.e.S.) ¹⁾	Unfälle mit Personen- u. schwerw. Un- fälle m. Sach- schad. (i.e.S.)
		Getöteten	Schwer-	Leicht-	Getötete	Schwer-	Leicht-		
			verletzten			verletzte			
März 2014 innerorts									
1. Samstag	8	-	1	7	-	2	10	2	10
2. Sonntag	4	-	2	2	-	2	9	-	4
3. Montag	8	-	3	5	-	3	6	1	9
4. Dienstag	4	-	1	3	-	1	3	1	5
5. Mittwoch	11	-	2	9	-	2	10	3	14
6. Donnerstag	17	-	4	13	-	4	16	4	21
7. Freitag	24	1	2	21	1	2	22	6	30
8. Samstag	7	-	1	6	-	1	7	3	10
9. Sonntag	9	-	6	3	-	6	3	6	15
10. Montag	14	-	2	12	-	2	13	-	14
11. Dienstag	14	-	4	10	-	4	10	2	16
12. Mittwoch	17	-	4	13	-	4	14	6	23
13. Donnerstag	15	-	-	15	-	-	16	1	16
14. Freitag	14	-	4	10	-	4	15	5	19
15. Samstag	6	-	-	6	-	-	7	5	11
16. Sonntag	4	-	-	4	-	-	6	7	11
17. Montag	6	1	-	5	1	-	6	5	11
18. Dienstag	6	-	2	4	-	2	4	3	9
19. Mittwoch	16	-	3	13	-	3	14	3	19
20. Donnerstag	19	-	1	18	-	1	18	5	24
21. Freitag	14	-	2	12	-	2	13	4	18
22. Samstag	4	-	1	3	-	1	4	2	6
23. Sonntag	8	-	2	6	-	2	6	-	8
24. Montag	5	-	-	5	-	-	6	8	13
25. Dienstag	12	1	1	10	1	1	14	1	13
26. Mittwoch	7	-	1	6	-	1	6	3	10
27. Donnerstag	9	-	2	7	-	2	11	3	12
28. Freitag	14	-	3	11	-	3	16	2	16
29. Samstag	5	-	-	5	-	-	6	6	11
30. Sonntag	10	-	3	7	-	3	9	-	10
31. Montag	10	-	-	10	-	-	10	3	13
Zusammen	321	3	57	261	3	58	310	100	421
außerorts, einschließlich Autobahn									
1. Samstag	3	-	2	1	-	3	5	-	3
2. Sonntag	1	-	-	1	-	-	1	-	1
3. Montag	6	-	2	4	-	2	4	2	8
4. Dienstag	3	-	1	2	-	2	4	3	6
5. Mittwoch	5	1	2	2	1	2	3	2	7
6. Donnerstag	7	-	3	4	-	3	6	3	10
7. Freitag	11	-	2	9	-	2	11	-	11
8. Samstag	6	-	1	5	-	1	7	2	8
9. Sonntag	6	1	2	3	1	6	4	-	6
10. Montag	5	1	3	1	1	3	1	2	7
11. Dienstag	7	-	3	4	-	3	4	2	9
12. Mittwoch	4	-	1	3	-	2	4	2	6
13. Donnerstag	3	-	-	3	-	-	4	1	4
14. Freitag	3	-	1	2	-	1	2	1	4
15. Samstag	4	-	2	2	-	3	3	2	6
16. Sonntag	6	1	-	5	1	1	6	1	7
17. Montag	5	1	1	3	1	1	7	-	5
18. Dienstag	5	-	2	3	-	3	4	-	5
19. Mittwoch	8	-	2	6	-	3	8	2	10
20. Donnerstag	7	-	5	2	-	7	3	2	9
21. Freitag	10	1	1	8	1	2	10	1	11
22. Samstag	9	-	3	6	-	5	12	1	10
23. Sonntag	5	-	-	5	-	-	6	2	7
24. Montag	10	-	1	9	-	2	13	1	11
25. Dienstag	6	-	2	4	-	3	4	2	8
26. Mittwoch	6	1	2	3	1	3	3	3	9
27. Donnerstag	5	1	-	4	1	1	4	3	8
28. Freitag	5	-	-	5	-	-	6	-	5
29. Samstag	6	-	2	4	-	2	4	4	10
30. Sonntag	4	-	1	3	-	1	4	1	5
31. Montag	6	-	2	4	-	2	7	1	7
Zusammen	177	8	49	120	8	69	164	46	223

1) Schwerwiegender Unfall mit Sachschaden (i.e.S.) - Straftatbestand oder Ordnungswidrigkeit (Bußgeld) und mindestens ein Kfz nicht fahrbereit

Noch: 1. Straßenverkehrsunfälle und Verunglückte
 Noch: 1.2 Nach Tagesdatum und Ortslage

Tagesdatum	Unfälle mit Personen- schaden	Davon mit			Verunglückte			Schwerwie- gende Unfälle mit Sachschaden (i.e.S.) ¹⁾	Unfälle mit Personen- u. schwerw. Un- fälle m. Sach- schaden (i.e.S.)
		Getöteten	Schwer-	Leicht-	Getötete	Schwer-	Leicht-		
			verletzten			verletzte			

Noch: März 2014
 innerorts und außerorts

1. Samstag	11	-	3	8	-	5	15	2	13
2. Sonntag	5	-	2	3	-	2	10	-	5
3. Montag	14	-	5	9	-	5	10	3	17
4. Dienstag	7	-	2	5	-	3	7	4	11
5. Mittwoch	16	1	4	11	1	4	13	5	21
6. Donnerstag	24	-	7	17	-	7	22	7	31
7. Freitag	35	1	4	30	1	4	33	6	41
8. Samstag	13	-	2	11	-	2	14	5	18
9. Sonntag	15	1	8	6	1	12	7	6	21
10. Montag	19	1	5	13	1	5	14	2	21
11. Dienstag	21	-	7	14	-	7	14	4	25
12. Mittwoch	21	-	5	16	-	6	18	8	29
13. Donnerstag	18	-	-	18	-	-	20	2	20
14. Freitag	17	-	5	12	-	5	17	6	23
15. Samstag	10	-	2	8	-	3	10	7	17
16. Sonntag	10	1	-	9	1	1	12	8	18
17. Montag	11	2	1	8	2	1	13	5	16
18. Dienstag	11	-	4	7	-	5	8	3	14
19. Mittwoch	24	-	5	19	-	6	22	5	29
20. Donnerstag	26	-	6	20	-	8	21	7	33
21. Freitag	24	1	3	20	1	4	23	5	29
22. Samstag	13	-	4	9	-	6	16	3	16
23. Sonntag	13	-	2	11	-	2	12	2	15
24. Montag	15	-	1	14	-	2	19	9	24
25. Dienstag	18	1	3	14	1	4	18	3	21
26. Mittwoch	13	1	3	9	1	4	9	6	19
27. Donnerstag	14	1	2	11	1	3	15	6	20
28. Freitag	19	-	3	16	-	3	22	2	21
29. Samstag	11	-	2	9	-	2	10	10	21
30. Sonntag	14	-	4	10	-	4	13	1	15
31. Montag	16	-	2	14	-	2	17	4	20
Insgesamt	498	11	106	381	11	127	474	146	644

auf Autobahnen

1. Samstag	-	-	-	-	-	-	-	-	-
2. Sonntag	-	-	-	-	-	-	-	-	-
3. Montag	1	-	-	1	-	-	1	1	2
4. Dienstag	-	-	-	-	-	-	-	1	1
5. Mittwoch	1	1	-	-	1	-	-	-	1
6. Donnerstag	-	-	-	-	-	-	-	-	-
7. Freitag	2	-	-	2	-	-	2	-	2
8. Samstag	1	-	-	1	-	-	3	1	2
9. Sonntag	1	-	-	1	-	-	1	-	1
10. Montag	1	1	-	-	1	-	-	-	1
11. Dienstag	2	-	1	1	-	1	1	1	3
12. Mittwoch	1	-	1	-	-	2	1	-	1
13. Donnerstag	-	-	-	-	-	-	-	-	-
14. Freitag	-	-	-	-	-	-	-	-	-
15. Samstag	-	-	-	-	-	-	-	-	-
16. Sonntag	1	-	-	1	-	-	1	-	1
17. Montag	-	-	-	-	-	-	-	-	-
18. Dienstag	-	-	-	-	-	-	-	-	-
19. Mittwoch	1	-	-	1	-	-	1	-	1
20. Donnerstag	1	-	-	1	-	-	2	1	2
21. Freitag	4	-	-	4	-	-	5	-	4
22. Samstag	-	-	-	-	-	-	-	-	-
23. Sonntag	1	-	-	1	-	-	1	1	2
24. Montag	3	-	-	3	-	-	5	1	4
25. Dienstag	-	-	-	-	-	-	-	2	2
26. Mittwoch	-	-	-	-	-	-	-	1	1
27. Donnerstag	1	1	-	-	1	1	-	2	3
28. Freitag	1	-	-	1	-	-	1	-	1
29. Samstag	2	-	-	2	-	-	2	-	2
30. Sonntag	1	-	-	1	-	-	1	-	1
31. Montag	-	-	-	-	-	-	-	-	-
Insgesamt	26	3	2	21	3	4	28	12	38

1) Schwerwiegender Unfall mit Sachschaden (i.e.S.) - Straftatbestand oder Ordnungswidrigkeit (Bußgeld) und mindestens ein Kfz nicht fahrbereit

Noch: 1. Straßenverkehrsunfälle und Verunglückte
1.3 Nach Straßenarten

Straßenart Ortslage	Unfälle mit Personen- schaden	Verunglückte			Unfälle mit Personen- schaden	Verunglückte		
		Getötete	Schwer-	Leicht-		Getötete	Schwer-	Leicht-
			verletzte				verletzte	
		März 2014			März 2013			
Autobahnen	26	3	4	28	24	1	16	23
Bundesstraßen	117	3	41	119	106	3	27	108
innerorts	48	-	6	53	45	1	10	44
außerorts	69	3	35	66	61	2	17	64
Landesstraßen	112	1	37	107	108	1	20	115
innerorts	51	-	12	52	48	1	7	49
außerorts	61	1	25	55	60	-	13	66
Kreisstraßen	26	1	5	21	43	-	8	47
innerorts	13	-	1	13	15	-	2	16
außerorts	13	1	4	8	28	-	6	31
Andere Straßen	217	3	40	199	151	2	28	144
innerorts	209	3	39	192	143	2	24	138
außerorts	8	-	1	7	8	-	4	6
Insgesamt	498	11	127	474	432	7	99	437
innerorts	321	3	58	310	251	4	43	247
außerorts	177	8	69	164	181	3	56	190
		Januar bis März 2014			Januar bis März 2013			
Autobahnen	67	4	13	74	87	2	34	111
Bundesstraßen	290	7	100	304	298	9	85	312
innerorts	129	1	26	139	104	2	20	106
außerorts	161	6	74	165	194	7	65	206
Landesstraßen	288	4	82	305	322	5	85	305
innerorts	124	-	28	135	122	2	25	121
außerorts	164	4	54	170	200	3	60	184
Kreisstraßen	88	2	24	80	104	-	25	103
innerorts	39	1	6	38	45	-	5	48
außerorts	49	1	18	42	59	-	20	55
Andere Straßen	553	6	108	535	404	2	70	396
innerorts	531	5	101	518	382	2	64	377
außerorts	22	1	7	17	22	-	6	19
Insgesamt	1 286	23	327	1 298	1 215	18	299	1 227
innerorts	823	7	161	830	653	6	114	652
außerorts	463	16	166	468	562	12	185	575

Noch: 1. Straßenverkehrsunfälle und Verunglückte
1.4 Nach Unfallarten

Unfallart Ortslage	Unfälle mit Personen- schaden	Verunglückte			Unfälle mit Personen- schaden	Verunglückte		
		Getötete	Schwer- verletzte	Leicht- verletzte		Getötete	Schwer- verletzte	Leicht- verletzte
			März 2014				März 2013	
Zusammenstoß mit and. Fahrzeug, das								
anfährt, anhält	36	-	5	34	22	-	4	25
innerorts	30	-	4	29	19	-	2	21
außerorts	6	-	1	5	3	-	2	4
vorausfährt oder wartet	72	1	7	82	64	1	9	77
innerorts	43	-	2	51	43	-	2	53
außerorts	29	1	5	31	21	1	7	24
seitlich in gleicher Richtung fährt	23	-	3	21	17	-	-	19
innerorts	14	-	2	12	9	-	-	10
außerorts	9	-	1	9	8	-	-	9
entgegenkommt	41	2	22	43	43	1	16	56
innerorts	13	-	1	17	15	-	6	16
außerorts	28	2	21	26	28	1	10	40
einbiegt oder kreuzt	112	-	20	115	89	1	13	98
innerorts	97	-	17	97	71	1	6	75
außerorts	15	-	3	18	18	-	7	23
Zus.stoß Fahrzeug / Fußgänger	46	-	16	34	45	1	17	31
innerorts	43	-	15	32	45	1	17	31
außerorts	3	-	1	2	-	-	-	-
Aufprall auf Hindernis	2	-	1	1	-	-	-	-
innerorts	1	-	1	-	-	-	-	-
außerorts	1	-	-	1	-	-	-	-
Abkommen von Fahrbahn n. rechts	63	5	19	53	71	1	19	62
innerorts	19	2	4	16	13	-	2	12
außerorts	44	3	15	37	58	1	17	50
Abkommen von Fahrbahn n. links	42	2	20	36	53	1	13	47
innerorts	11	-	3	9	9	1	1	9
außerorts	31	2	17	27	44	-	12	38
Unfall anderer Art	61	1	14	55	28	1	8	22
innerorts	50	1	9	47	27	1	7	20
außerorts	11	-	5	8	1	-	1	2
Insgesamt	498	11	127	474	432	7	99	437
innerorts	321	3	58	310	251	4	43	247
außerorts	177	8	69	164	181	3	56	190
		Januar bis März 2014			Januar bis März 2013			
Zusammenstoß mit and. Fahrzeug, das								
anfährt, anhält	81	-	9	83	48	-	7	55
innerorts	67	-	7	69	41	-	4	46
außerorts	14	-	2	14	7	-	3	9
vorausfährt oder wartet	182	2	16	230	160	3	17	203
innerorts	128	-	8	164	98	-	2	119
außerorts	54	2	8	66	62	3	15	84
seitlich in gleicher Richtung fährt	46	-	9	48	38	-	2	45
innerorts	21	-	3	19	17	-	1	19
außerorts	25	-	6	29	21	-	1	26
entgegenkommt	109	6	61	125	131	6	49	157
innerorts	45	-	14	54	48	-	14	58
außerorts	64	6	47	71	83	6	35	99
einbiegt oder kreuzt	295	-	58	336	237	1	38	271
innerorts	241	-	42	258	178	1	17	194
außerorts	54	-	16	78	59	-	21	77
Zus.stoß Fahrzeug / Fußgänger	141	5	40	110	135	3	46	94
innerorts	133	4	39	104	128	3	43	90
außerorts	8	1	1	6	7	-	3	4
Aufprall auf Hindernis	9	-	1	8	6	-	3	3
innerorts	2	-	1	1	3	-	1	2
außerorts	7	-	-	7	3	-	2	1
Abkommen von Fahrbahn n. rechts	171	6	56	141	238	2	66	213
innerorts	58	2	18	46	53	-	8	53
außerorts	113	4	38	95	185	2	58	160
Abkommen von Fahrbahn n. links	118	3	44	102	137	2	49	116
innerorts	23	-	6	21	22	1	7	22
außerorts	95	3	38	81	115	1	42	94
Unfall anderer Art	134	1	33	115	85	1	22	70
innerorts	105	1	23	94	65	1	17	49
außerorts	29	-	10	21	20	-	5	21
Insgesamt	1 286	23	327	1 298	1 215	18	299	1 227
innerorts	823	7	161	830	653	6	114	652
außerorts	463	16	166	468	562	12	185	575

Noch: 1. Straßenverkehrsunfälle und Verunglückte
1.5 Nach Unfalltypen

Unfalltyp Ortslage	Unfälle mit Personen- schaden	Verunglückte			Unfälle mit Personen- schaden	Verunglückte		
		Getötete	Schwer- verletzte	Leicht-		Getötete	Schwer- verletzte	Leicht-
		März 2014				März 2013		
Fahrunfall	119	8	46	104	154	3	43	141
innerorts	53	2	13	52	43	1	11	39
außerorts	66	6	33	52	111	2	32	102
Abbiegeunfall	58	-	13	59	26	-	1	30
innerorts	43	-	6	44	21	-	1	22
außerorts	15	-	7	15	5	-	-	8
Einbiegen/Kreuzen-Unfall	101	-	16	111	84	2	13	89
innerorts	86	-	14	89	68	2	6	70
außerorts	15	-	2	22	16	-	7	19
Überschreitenunfall	24	-	10	15	25	1	9	17
innerorts	23	-	10	14	25	1	9	17
außerorts	1	-	-	1	-	-	-	-
Unfall durch ruhenden Verkehr	12	-	2	10	9	-	1	10
innerorts	10	-	2	8	8	-	1	8
außerorts	2	-	-	2	1	-	-	2
Unfall im Längsverkehr	118	2	24	121	101	1	22	122
innerorts	60	-	3	66	58	-	7	69
außerorts	58	2	21	55	43	1	15	53
Sonstiger Unfall	66	1	16	54	33	-	10	28
innerorts	46	1	10	37	28	-	8	22
außerorts	20	-	6	17	5	-	2	6
Insgesamt	498	11	127	474	432	7	99	437
 innerorts	321	3	58	310	251	4	43	247
 außerorts	177	8	69	164	181	3	56	190
		Januar bis März 2014				Januar bis März 2013		
Fahrunfall	338	10	122	286	460	7	150	405
innerorts	134	2	43	116	128	1	29	122
außerorts	204	8	79	170	332	6	121	283
Abbiegeunfall	118	-	23	128	81	-	9	98
innerorts	94	-	15	99	65	-	8	69
außerorts	24	-	8	29	16	-	1	29
Einbiegen/Kreuzen-Unfall	271	-	49	315	213	2	36	238
innerorts	218	-	35	234	161	2	16	174
außerorts	53	-	14	81	52	-	20	64
Überschreitenunfall	75	3	25	52	74	3	28	50
innerorts	74	3	25	51	72	3	26	50
außerorts	1	-	-	1	2	-	2	-
Unfall durch ruhenden Verkehr	28	-	5	25	18	-	6	15
innerorts	24	-	3	23	16	-	5	13
außerorts	4	-	2	2	2	-	1	2
Unfall im Längsverkehr	304	7	68	359	267	6	44	337
innerorts	173	-	17	216	133	-	11	160
außerorts	131	7	51	143	134	6	33	177
Sonstiger Unfall	152	3	35	133	102	-	26	84
innerorts	106	2	23	91	78	-	19	64
außerorts	46	1	12	42	24	-	7	20
Insgesamt	1 286	23	327	1 298	1 215	18	299	1 227
 innerorts	823	7	161	830	653	6	114	652
 außerorts	463	16	166	468	562	12	185	575

Noch: 1. Straßenverkehrsunfälle und Verunglückte
1.6 Nach Art der Verkehrsbeteiligung und Ortslage *

Art der Verkehrsbeteiligung	Unfälle mit Personenschaden	Verunglückte			Schwew. Unfälle mit Sachschaden (i.e.S.)	Unfälle mit Personenschaden	Verunglückte			Schwew. Unfälle mit Sachschaden (i.e.S.)
		Getötete	Schwer-	Leicht-			Getötete	Schwer-	Leicht-	
			verletzte					verletzte		
März 2014										
innerhalb von Ortschaften										
Unfälle insgesamt	321	3	58	310	100	251	4	43	247	131
darunter Unfälle mit Beteiligung von Fahrem von:										
Kraftfahrzeugen mit Versicherungskennzeichen:	22	-	5	18	1	8	-	-	8	-
davon:										
Mofas, Kleinkraftfahrräder	22	-	5	18	1	X	X	X	X	X
E-Bikes	-	-	-	-	-	X	X	X	X	X
drei- und leichten vierrädrigen Kfz	-	-	-	-	-	X	X	X	X	X
Kraftfahrzeugen mit amtll. Kennzeichen:	16	-	4	14	1	2	-	1	1	-
davon:										
zwei- und leichten vierrädrigen Kraftfahrzeugen	16	-	4	14	1	X	X	X	X	X
drei- und leichten vierrädrigen Kfz	-	-	-	-	-	X	X	X	X	X
Personenkraftwagen	263	1	39	260	100	223	2	37	226	129
Wohnmobilen	-	-	-	-	-	X	X	X	X	X
Kraftomnibussen	5	-	-	5	-	6	1	2	3	2
Güterkraftfahrzeugen	27	-	4	24	13	40	3	4	37	21
darunter										
Liefer- u. Lastkraftw. bis 3500 kg ¹⁾	15	-	3	13	8	X	X	X	X	X
Liefer- u. Lastkraftw. über 3500 kg ¹⁾	7	-	-	7	4	X	X	X	X	X
Sattelzugmaschinen	4	-	-	4	1	1	1	-	1	3
landwirtschaftlichen Zugmaschinen	3	-	1	8	1	1	-	-	1	-
Fahrrädern	102	2	19	86	-	27	-	4	23	1
darunter:										
Pedelecs	3	-	1	3	-	X	X	X	X	X
Fußgängern	53	-	19	42	-	50	1	19	34	1
darunter:										
Fußgänger mit Sport- und Spielgerät	1	-	-	1	-	X	X	X	X	X
auf Autobahnen										
Unfälle insgesamt	26	3	4	28	12	24	1	16	23	31
darunter Unfälle mit Beteiligung von Fahrem von:										
Kraftfahrzeugen mit Versicherungskennzeichen:	-	-	-	-	-	-	-	-	-	-
davon:										
Mofas, Kleinkraftfahrräder	-	-	-	-	-	X	X	X	X	X
E-Bikes	-	-	-	-	-	X	X	X	X	X
drei- und leichten vierrädrigen Kfz	-	-	-	-	-	X	X	X	X	X
Kraftfahrzeugen mit amtll. Kennzeichen:	-	-	-	-	-	-	-	-	-	-
davon:										
zwei- und leichten vierrädrigen Kraftfahrzeugen	-	-	-	-	-	X	X	X	X	X
drei- und leichten vierrädrigen Kfz	-	-	-	-	-	X	X	X	X	X
Personenkraftwagen	22	3	4	23	10	22	-	16	22	25
Wohnmobilen	-	-	-	-	-	X	X	X	X	X
Kraftomnibussen	-	-	-	-	2	1	-	5	1	-
Güterkraftfahrzeugen	10	1	2	11	4	8	1	4	4	14
darunter										
Liefer- u. Lastkraftw. bis 3500 kg ¹⁾	3	-	-	4	-	X	X	X	X	X
Liefer- u. Lastkraftw. über 3500 kg ¹⁾	1	-	-	2	3	X	X	X	X	X
Sattelzugmaschinen	7	1	2	6	2	5	-	4	2	8
landwirtschaftlichen Zugmaschinen	-	-	-	-	-	-	-	-	-	-
Fahrrädern	-	-	-	-	-	-	-	-	-	-
darunter:										
Pedelecs	-	-	-	-	-	X	X	X	X	X
Fußgängern	-	-	-	-	-	-	-	-	-	-
darunter:										
Fußgänger mit Sport- und Spielgerät	-	-	-	-	-	X	X	X	X	X
innerhalb und außerhalb von Ortschaften										
Unfälle insgesamt	498	11	127	474	146	432	7	99	437	246
darunter Unfälle mit Beteiligung von Fahrem von:										
Kraftfahrzeugen mit Versicherungskennzeichen:	23	-	6	18	1	8	-	-	8	-
davon:										
Mofas, Kleinkraftfahrräder	23	-	6	18	1	X	X	X	X	X
E-Bikes	-	-	-	-	-	X	X	X	X	X
drei- und leichten vierrädrigen Kfz	-	-	-	-	-	X	X	X	X	X
Kraftfahrzeugen mit amtll. Kennzeichen:	28	-	14	17	1	3	-	1	2	-
davon:										
zwei- und leichten vierrädrigen Kraftfahrzeugen	28	-	14	17	1	X	X	X	X	X
drei- und leichten vierrädrigen Kfz	-	-	-	-	-	X	X	X	X	X
Personenkraftwagen	418	8	98	411	144	397	4	93	410	234
Wohnmobilen	-	-	-	-	-	X	X	X	X	X
Kraftomnibussen	7	-	-	7	2	9	1	7	7	2
Güterkraftfahrzeugen	62	3	12	59	26	62	4	10	58	49
darunter										
Liefer- u. Lastkraftw. bis 3500 kg ¹⁾	33	1	7	33	11	X	X	X	X	X
Liefer- u. Lastkraftw. über 3500 kg ¹⁾	16	-	2	15	11	X	X	X	X	X
Sattelzugmaschinen	17	2	2	16	5	11	1	6	7	13
landwirtschaftlichen Zugmaschinen	6	-	4	8	3	2	-	-	2	-
Fahrrädern	110	2	24	89	-	28	-	4	24	1
darunter:										
Pedelecs	3	-	1	3	-	X	X	X	X	X
Fußgängern	57	-	20	45	-	50	1	19	34	1
darunter:										
Fußgänger mit Sport- und Spielgerät	-	-	-	-	-	-	-	-	-	-

*) Die Tabelle enthält Mehrfachzählungen, da bei einem Unfall mehrere Verkehrsbeteiligungsarten beteiligt sein können.

1) Ohne Liefer- und Lastkraftwagen mit Tankauflagen

Noch: 1. Straßenverkehrsunfälle und Verunglückte
 Noch: 1.6 Nach Art der Verkehrsbeteiligung und Ortslage *

Art der Verkehrsbeteiligung	Unfälle mit Personenschaden	Verunglückte			Schwerw. Unfälle mit Sachschaden (i.e.S.)	Unfälle mit Personenschaden	Verunglückte			Schwerw. Unfälle mit Sachschaden (i.e.S.)
		Getötete	Schwer-	Leicht-			Getötete	Schwer-	Leicht-	
			verletzte					verletzte		
Januar bis März 2014										
innerhalb von Ortschaften										
Unfälle insgesamt	823	7	161	830	307	653	6	114	652	377
darunter Unfälle mit Beteiligung von										
Fahren von:										
Kraftfahrzeugen mit Versicherungskennzeichen	41	-	7	38	1	17	-	3	14	1
davon:										
Mofas, Kleinkraftfahrräder	41	-	7	38	1	X	X	X	X	X
E-Bikes	-	-	-	-	-	X	X	X	X	X
drei- und leichten vierrädrigen Kfz	-	-	-	-	-	X	X	X	X	X
Kraftfahrzeugen mit amtll. Kennzeichen	33	-	10	29	1	5	-	2	4	-
davon:										
zwei- und drei- und leichten vierrädrigen Kraftfahrzeugen	33	-	10	29	1	X	X	X	X	X
Personenkraftwagen	698	2	122	722	301	578	4	93	596	363
Wohnmobilen	-	-	-	-	-	X	X	X	X	X
Kraftomnibussen	17	-	1	25	2	13	1	3	11	4
Güterkraftfahrzeugen	78	1	15	72	35	70	3	7	73	65
darunter										
Liefer- u. Lastkraftw. bis 3500 kg ¹⁾	51	1	10	49	24	X	X	X	X	X
Liefer- u. Lastkraftw. über 3500 kg ¹⁾	18	-	2	17	9	X	X	X	X	X
Sattelzugmaschinen	6	-	1	5	3	2	1	-	2	9
landwirtschaftlichen Zugmaschinen	4	-	1	9	1	4	-	1	3	-
Fahrrädern	205	2	44	169	1	84	-	15	71	1
darunter:										
Pedelecs	3	-	1	3	-	X	X	X	X	X
Fußgängern	151	4	44	124	1	144	3	45	106	1
darunter:										
Fußgänger mit Sport- und Spielgerät	1	-	-	1	-	X	X	X	X	X
auf Autobahnen										
Unfälle insgesamt	67	4	13	74	36	87	2	34	111	97
darunter Unfälle mit Beteiligung von										
Fahren von:										
Kraftfahrzeugen mit Versicherungskennzeichen	-	-	-	-	-	-	-	-	-	-
davon:										
Mofas, Kleinkraftfahrräder	-	-	-	-	-	X	X	X	X	X
E-Bikes	-	-	-	-	-	X	X	X	X	X
drei- und leichten vierrädrigen Kfz	-	-	-	-	-	X	X	X	X	X
Kraftfahrzeugen mit amtll. Kennzeichen	-	-	-	-	-	-	-	-	-	-
davon:										
zwei- und drei- und leichten vierrädrigen Kraftfahrzeugen	-	-	-	-	-	X	X	X	X	X
Personenkraftwagen	61	4	12	67	30	71	1	30	97	78
Wohnmobilen	-	-	-	-	-	X	X	X	X	X
Kraftomnibussen	-	-	-	-	2	1	-	5	1	-
Güterkraftfahrzeugen	21	1	3	23	14	45	1	12	55	35
darunter										
Liefer- u. Lastkraftw. bis 3500 kg ¹⁾	7	-	1	9	2	X	X	X	X	X
Liefer- u. Lastkraftw. über 3500 kg ¹⁾	3	-	-	4	4	X	X	X	X	X
Sattelzugmaschinen	13	1	3	12	9	24	-	8	37	17
landwirtschaftlichen Zugmaschinen	-	-	-	-	-	-	-	-	-	-
Fahrrädern	-	-	-	-	-	-	-	-	-	-
darunter:										
Pedelecs	-	-	-	-	-	X	X	X	X	X
Fußgängern	-	-	-	-	-	-	-	-	-	-
darunter:										
Fußgänger mit Sport- und Spielgerät	-	-	-	-	-	X	X	X	X	X
innerhalb und außerhalb von Ortschaften										
Unfälle insgesamt	1 286	23	327	1 298	485	1 215	18	299	1 227	733
darunter Unfälle mit Beteiligung von										
Fahren von:										
Kraftfahrzeugen mit Versicherungskennzeichen	49	-	10	44	2	18	-	3	15	1
davon:										
Mofas, Kleinkraftfahrräder	49	-	10	44	2	X	X	X	X	X
E-Bikes	-	-	-	-	-	X	X	X	X	X
drei- und leichten vierrädrigen Kfz	-	-	-	-	-	X	X	X	X	X
Kraftfahrzeugen mit amtll. Kennzeichen	45	-	20	32	1	7	-	3	5	-
davon:										
zwei- und drei- und leichten vierrädrigen Kraftfahrzeugen	45	-	20	32	1	X	X	X	X	X
Personenkraftwagen	1 114	15	264	1 158	469	1 104	15	270	1 141	687
Wohnmobilen	-	-	-	-	-	X	X	X	X	X
Kraftomnibussen	21	-	2	28	4	16	1	8	15	4
Güterkraftfahrzeugen	158	6	39	158	74	170	4	33	184	139
darunter										
Liefer- u. Lastkraftw. bis 3500 kg ¹⁾	93	3	26	101	36	X	X	X	X	X
Liefer- u. Lastkraftw. über 3500 kg ¹⁾	37	1	4	36	23	X	X	X	X	X
Sattelzugmaschinen	34	2	8	30	16	39	1	13	49	32
landwirtschaftlichen Zugmaschinen	7	-	4	9	3	6	-	2	4	-
Fahrrädern	220	3	52	177	1	90	1	17	74	1
darunter:										
Pedelecs	3	-	1	3	-	X	X	X	X	X
Fußgängern	162	5	45	133	1	153	3	49	112	1
darunter:										
Fußgänger mit Sport- und Spielgerät	-	-	-	-	-	-	-	-	-	-

*) Die Tabelle enthält Mehrfachzählungen, da bei einem Unfall mehrere Verkehrsbeteiligungsarten beteiligt sein können.

1) Ohne Liefer- und Lastkraftwagen mit Tankauflagen

Noch: 1. Straßenverkehrsunfälle und Verunglückte
1.7 Nach Unfallkategorien und Ortslage

Ortslage	Unfälle insgesamt	Unfälle mit Personenschaden	Verunglückte				Schwerwiegende Unfälle mit Sachschaden (i.e.S.) ¹⁾	Sonstige Sachschadensunfälle unter dem Einfluss berauschender Mittel ²⁾	Übrige Sachschadensunfälle
			insgesamt	Getötete	Schwer-	Leicht-			
					verletzte				
alle Unfälle									
März 2014									
Innerhalb von Ortschaften	2 963	321	371	3	58	310	100	29	2 513
Außerhalb von Ortschaften, ohne Autobahn	925	151	206	5	65	136	34	4	736
Auf Autobahnen	249	26	35	3	4	28	12	1	210
Innerhalb und außerhalb von Ortschaften	4 137	498	612	11	127	474	146	34	3 459
dagegen Vorjahr	4 723	432	543	7	99	437	246	28	4 017
Januar bis März 2014									
Innerhalb von Ortschaften	8 248	823	998	7	161	830	307	84	7 034
Außerhalb von Ortschaften, ohne Autobahn	2 822	396	559	12	153	394	142	15	2 269
Auf Autobahnen	680	67	91	4	13	74	36	3	574
Innerhalb und außerhalb von Ortschaften	11 750	1 286	1 648	23	327	1 298	485	102	9 877
dagegen Vorjahr	13 346	1 215	1 544	18	299	1 227	733	109	11 289
darunter Alkoholunfälle									
März 2014									
Innerhalb von Ortschaften	52	18	28	-	6	22	7	27	.
Außerhalb von Ortschaften, ohne Autobahn	19	12	15	1	8	6	3	4	.
Auf Autobahnen	4	1	1	-	-	1	2	1	.
Innerhalb und außerhalb von Ortschaften	75	31	44	1	14	29	12	32	.
dagegen Vorjahr	64	19	21	-	6	15	17	28	.
Januar bis März 2014									
Innerhalb von Ortschaften	146	48	66	-	18	48	23	75	.
Außerhalb von Ortschaften, ohne Autobahn	60	32	36	1	14	21	13	15	.
Auf Autobahnen	7	3	3	-	1	2	2	2	.
Innerhalb und außerhalb von Ortschaften	213	83	105	1	33	71	38	92	.
dagegen Vorjahr	205	48	54	-	17	37	56	101	.

1) Straftatbestand oder Ordnungswidrigkeit und gleichzeitig mindestens ein Kfz nicht mehr fahrbereit

2) Unfallbeteiligter stand unter dem Einfluss berauschender Mittel und alle beteiligten Kfz waren fahrbereit.

2. Getötete und Verletzte
2.1 Nach Art der

Lfd. Nr.	Art der Verkehrsbeteiligung Ortslage	Getötete				Schwerverletzte			
		März		Januar bis März		März		Januar bis März	
		2014	2013	2014	2013	2014	2013	2014	2013
	Fahrer und Mitfahrer von								
1	Kraftködern mit Ver- sicherungskennzeichen davon:	-	-	-	-	4	-	7	3
2	Mofas, Kleinkraftködern	-	X	-	X	4	X	7	X
3	E-Bikes	-	X	-	X	-	X	-	X
4	Drei- und leichten vierrödigen Kfz. .	-	X	-	X	-	X	-	X
5	Kraftködern mit amtl. Kennzeichen davon:	-	-	-	-	14	1	20	3
6	zweirödigen Kraft- fahrzeugen	-	X	-	X	14	X	20	X
7	drei- und leichten vierrödigen Kfz. .	-	X	-	X	-	X	-	X
8	Personenkraftwagen darunter:	8	3	13	11	64	71	184	214
9	im Alter von 18 bis unter 25 Jahren	-	-	2	1	16	19	39	45
10	Wohnmobilen	-	X	-	X	-	X	-	X
11	Bussen	-	1	-	1	-	2	-	2
12	Güterkraftfahrzeugen darunter:	1	2	2	2	3	3	18	10
13	Liefer- und Last- kraftwagen mit zul. Gesamtgewicht bis einschl. 3 500 kg	1	X	2	X	3	X	16	X
14	Liefer- und Last- kraftwagen mit zul. Gesamtgewicht über 3 500 kg	-	X	-	X	-	X	1	X
15	Sattelzugmaschinen	-	-	-	-	-	1	1	3
16	landwirtschaftlichen Zugmaschinen	-	-	-	-	1	-	1	-
17	übrigen Kraftfahrzeugen	-	-	-	-	-	-	-	2
18	Kraftfahrzeugen zus.	9	6	15	14	86	77	230	234
19	Fahrrädern darunter	2	-	3	1	21	3	49	15
20	Pedelecs	-	X	-	X	-	X	-	X
21	unter 15 Jahren	-	-	-	-	5	1	5	1
22	anderen Fahrzeugen	-	-	-	-	-	1	4	2
23	Fußgänger darunter	-	1	5	3	20	18	44	48
24	Fußgänger mit Sport- oder Spielgerät	-	X	-	X	-	X	-	X
25	unter 15 Jahren	-	-	-	-	4	6	10	9
26	65 Jahre und mehr	-	1	3	3	6	6	11	16
27	Andere Personen	-	-	-	-	-	-	-	-
28	Insgesamt darunter	11	7	23	18	127	99	327	299
29	unter 15 Jahren	-	-	-	-	16	9	26	15
30	65 Jahre und mehr	4	2	8	8	17	16	47	40

im Straßenverkehr
Verkehrsbeteiligung

Leichtverletzte				Verunglückte insgesamt				Lfd. Nr.
März		Januar bis März		März		Januar bis März		
2014	2013	2014	2013	2014	2013	2014	2013	
17	7	42	14	21	7	49	17	1
17	X	42	X	21	X	49	X	2
-	X	-	X	-	X	-	X	3
-	X	-	X	-	X	-	X	4
16	2	28	4	30	3	48	7	5
16	X	28	X	30	X	48	X	6
-	X	-	X	-	X	-	X	7
287	356	856	964	359	430	1 053	1 189	8
65	66	186	195	81	85	227	241	9
-	X	-	X	-	X	-	X	10
1	1	18	5	1	4	18	8	11
21	13	52	56	25	18	72	68	12
11	X	33	X	15	X	51	X	13
2	X	6	X	2	X	7	X	14
5	5	8	11	5	6	9	14	15
6	-	7	-	7	-	8	-	16
1	-	4	4	1	-	4	6	17
349	379	1 007	1 047	444	462	1 252	1 295	18
82	23	159	71	105	26	211	87	19
3	X	3	X	3	X	3	X	20
13	1	20	1	18	2	25	2	21
3	4	11	6	3	5	15	8	22
39	31	117	102	59	50	166	153	23
1	X	1	X	1	X	1	X	24
10	8	26	25	14	14	36	34	25
7	7	21	26	13	14	35	45	26
1	-	4	1	1	-	4	1	27
474	437	1 298	1 227	612	543	1 648	1 544	28
32	26	83	62	48	35	109	77	29
61	53	149	119	82	71	204	167	30

Noch: 2. Getötete und Verletzte im Straßenverkehr
2.2 Nach Art der Verkehrsbeteiligung, Altersgruppen und Geschlecht

Alter von ... bis unter ... Jahren Geschlecht	Insgesamt	Darunter				Insgesamt	Darunter			
		Fahrer und Mitfahrer von			Fußgänger		Fahrer und Mitfahrer von			Fußgänger
		Personen- kraftwagen	Krafträder mit amtlichem Kennzeichen ¹⁾	Fahrrädern ²⁾			Personen- kraftwagen	Krafträder mit amtlichem Kennzeichen ¹⁾	Fahrrädern ²⁾	

Getötete

	März 2014					März 2013				
unter 15	-	-	-	-	-	-	-	-	-	-
männlich	-	-	-	-	-	-	-	-	-	-
weiblich	-	-	-	-	-	-	-	-	-	-
15 - 18	-	-	-	-	-	-	-	-	-	-
männlich	-	-	-	-	-	-	-	-	-	-
weiblich	-	-	-	-	-	-	-	-	-	-
18 - 21	-	-	-	-	-	-	-	-	-	-
männlich	-	-	-	-	-	-	-	-	-	-
weiblich	-	-	-	-	-	-	-	-	-	-
21 - 25	-	-	-	-	-	-	-	-	-	-
männlich	-	-	-	-	-	-	-	-	-	-
weiblich	-	-	-	-	-	-	-	-	-	-
25 - 35	1	1	-	-	-	1	1	-	-	-
männlich	1	1	-	-	-	1	1	-	-	-
weiblich	-	-	-	-	-	-	-	-	-	-
35 - 45	3	2	-	-	-	3	1	-	-	-
männlich	3	2	-	-	-	2	-	-	-	-
weiblich	-	-	-	-	-	1	1	-	-	-
45 - 55	2	2	-	-	-	1	1	-	-	-
männlich	2	2	-	-	-	1	1	-	-	-
weiblich	-	-	-	-	-	-	-	-	-	-
55 - 65	1	1	-	-	-	-	-	-	-	-
männlich	1	1	-	-	-	-	-	-	-	-
weiblich	-	-	-	-	-	-	-	-	-	-
65 und mehr	4	2	-	2	-	2	-	-	-	1
männlich	3	2	-	1	-	2	-	-	-	1
weiblich	1	-	-	1	-	-	-	-	-	-
Zusammen	11	8	-	2	-	7	3	-	-	1
männlich	10	8	-	1	-	6	2	-	-	1
weiblich	1	-	-	1	-	1	1	-	-	-
Ohne Angabe	-	-	-	-	-	-	-	-	-	-
Insgesamt	11	8	-	2	-	7	3	-	-	1

1) Einschl. drei- und leichten vierradrigen Kfz.

2) Einschl. Pedelegs.

Noch: 2. Getötete und Verletzte im Straßenverkehr
 Noch: 2.2 Nach Art der Verkehrsbeteiligung, Altersgruppen und Geschlecht

Alter von ... bis unter ... Jahren Geschlecht	Insgesamt	Darunter				Insgesamt	Darunter			
		Fahrer und Mitfahrer von					Fahrer und Mitfahrer von			
		Personen- kraftwagen	Kraft- rädern mit amtlichem Kennzeichen 1)	Fahrrädern 2)	Fußgänger		Personen- kraftwagen	Kraft- rädern mit amtlichem Kennzeichen 1)	Fahrrädern 2)	Fußgänger

Noch: Getötete

	Januar bis März 2014					Januar bis März 2013				
unter 15	-	-	-	-	-	-	-	-	-	-
männlich	-	-	-	-	-	-	-	-	-	-
weiblich	-	-	-	-	-	-	-	-	-	-
15 - 18	1	-	-	-	1	-	-	-	-	-
männlich	1	-	-	-	1	-	-	-	-	-
weiblich	-	-	-	-	-	-	-	-	-	-
18 - 21	1	1	-	-	-	1	1	-	-	-
männlich	1	1	-	-	-	-	-	-	-	-
weiblich	-	-	-	-	-	1	1	-	-	-
21 - 25	2	1	-	1	-	-	-	-	-	-
männlich	2	1	-	1	-	-	-	-	-	-
weiblich	-	-	-	-	-	-	-	-	-	-
25 - 35	3	3	-	-	-	2	2	-	-	-
männlich	2	2	-	-	-	2	2	-	-	-
weiblich	1	1	-	-	-	-	-	-	-	-
35 - 45	4	2	-	-	1	4	2	-	-	-
männlich	4	2	-	-	1	3	1	-	-	-
weiblich	-	-	-	-	-	1	1	-	-	-
45 - 55	2	2	-	-	-	2	1	-	1	-
männlich	2	2	-	-	-	2	1	-	1	-
weiblich	-	-	-	-	-	-	-	-	-	-
55 - 65	2	1	-	-	-	1	1	-	-	-
männlich	2	1	-	-	-	-	-	-	-	-
weiblich	-	-	-	-	-	1	1	-	-	-
65 und mehr	8	3	-	2	3	8	4	-	-	3
männlich	5	3	-	1	1	5	2	-	-	2
weiblich	3	-	-	1	2	3	2	-	-	1
Zusammen	23	13	-	3	5	18	11	-	1	3
männlich	19	12	-	2	3	12	6	-	1	2
weiblich	4	1	-	1	2	6	5	-	-	1
Ohne Angabe	-	-	-	-	-	-	-	-	-	-
Insgesamt	23	13	-	3	5	18	11	-	1	3

1) Einschl. drei- und leichten vierradrigen Kfz.
 2) Einschl. Pedelects.

Noch: 2. Getötete und Verletzte im Straßenverkehr
 Noch: 2.2 Nach Art der Verkehrsbeteiligung, Altersgruppen und Geschlecht

Alter von ... bis unter ... Jahren Geschlecht	Insgesamt	Darunter				Insgesamt	Darunter			
		Fahrer und Mitfahrer von			Fußgänger		Fahrer und Mitfahrer von			Fußgänger
		Personen- kraftwagen	Krafträdern mit amtlichem Kennzeichen ¹⁾	Fahrrädern ²⁾			Personen- kraftwagen	Krafträdern mit amtlichem Kennzeichen ¹⁾	Fahrrädern ²⁾	
Schwerverletzte										
		März 2014					März 2013			
unter 15	16	6	-	5	4	9	2	-	1	6
männlich	9	3	-	4	1	4	1	-	1	2
weiblich	7	3	-	1	3	5	1	-	-	4
15 - 18	8	-	2	2	3	1	-	-	-	1
männlich	5	-	2	-	2	1	-	-	-	1
weiblich	3	-	-	2	1	-	-	-	-	-
18 - 21	8	8	-	-	-	9	9	-	-	-
männlich	5	5	-	-	-	5	5	-	-	-
weiblich	3	3	-	-	-	4	4	-	-	-
21 - 25	11	7	2	1	-	12	11	-	-	1
männlich	8	4	2	1	-	9	8	-	-	1
weiblich	3	3	-	-	-	3	3	-	-	-
25 - 35	20	12	6	2	-	18	16	1	-	-
männlich	17	9	6	2	-	12	10	1	-	-
weiblich	3	3	-	-	-	6	6	-	-	-
35 - 45	10	7	1	1	1	9	7	-	-	-
männlich	4	3	1	-	-	4	3	-	-	-
weiblich	6	4	-	1	1	5	4	-	-	-
45 - 55	18	9	1	3	2	17	10	-	2	4
männlich	7	3	1	1	1	11	6	-	1	3
weiblich	11	6	-	2	1	6	4	-	1	1
55 - 65	18	8	2	4	4	8	8	-	-	-
männlich	14	6	1	3	4	3	3	-	-	-
weiblich	4	2	1	1	-	5	5	-	-	-
65 und mehr	17	7	-	2	6	16	8	-	-	6
männlich	6	1	-	2	1	6	5	-	-	1
weiblich	11	6	-	-	5	10	3	-	-	5
Zusammen	126	64	14	20	20	99	71	1	3	18
männlich	75	34	13	13	9	55	41	1	2	8
weiblich	51	30	1	7	11	44	30	-	1	10
Ohne Angabe	1	-	-	1	-	-	-	-	-	-
Insgesamt	127	64	14	21	20	99	71	1	3	18

1) Einschl. drei- und leichten vierradrigen Kfz.
 2) Einschl. Pedelects.

Noch: 2. Getötete und Verletzte im Straßenverkehr
 Noch: 2.2 Nach Art der Verkehrsbeteiligung, Altersgruppen und Geschlecht

Alter von ... bis unter ... Jahren Geschlecht	Insgesamt	Darunter				Insgesamt	Darunter			
		Fahrer und Mitfahrer von			Fußgänger		Fahrer und Mitfahrer von			Fußgänger
		Personen- kraftwagen	Kraft- rädern mit amtlichem Kennzeichen ¹⁾	Fahrrädern ²⁾			Personen- kraftwagen	Kraft- rädern mit amtlichem Kennzeichen ¹⁾	Fahrrädern ²⁾	

Noch: Schwerverletzte

	Januar bis März 2014					Januar bis März 2013				
unter 15	26	10	-	5	10	15	5	-	1	9
männlich	12	5	-	4	2	8	3	-	1	4
weiblich	14	5	-	1	8	7	2	-	-	5
15 - 18	22	4	8	2	7	9	2	2	-	3
männlich	13	2	6	-	4	8	2	2	-	2
weiblich	9	2	2	2	3	1	-	-	-	1
18 - 21	19	14	-	3	-	25	23	-	-	2
männlich	10	7	-	2	-	14	14	-	-	-
weiblich	9	7	-	1	-	11	9	-	-	2
21 - 25	27	21	2	1	1	28	26	-	-	1
männlich	15	10	2	1	-	18	16	-	-	1
weiblich	12	11	-	-	1	10	10	-	-	-
25 - 35	55	37	6	4	4	60	51	1	3	1
männlich	42	26	6	4	2	29	21	1	2	1
weiblich	13	11	-	-	2	31	30	-	1	-
35 - 45	32	21	1	3	2	31	25	-	1	3
männlich	20	14	1	1	1	17	13	-	1	2
weiblich	12	7	-	2	1	14	12	-	-	1
45 - 55	53	31	1	10	4	55	38	-	4	8
männlich	23	9	1	6	2	36	22	-	3	6
weiblich	30	22	-	4	2	19	16	-	1	2
55 - 65	45	23	2	11	5	36	25	-	3	5
männlich	30	15	1	7	4	21	14	-	3	1
weiblich	15	8	1	4	1	15	11	-	-	4
65 und mehr	47	23	-	9	11	40	19	-	3	16
männlich	22	10	-	6	2	20	14	-	1	5
weiblich	25	13	-	3	9	20	5	-	2	11
Zusammen	326	184	20	48	44	299	214	3	15	48
männlich	187	98	17	31	17	171	119	3	11	22
weiblich	139	86	3	17	27	128	95	-	4	26
Ohne Angabe	1	-	-	1	-	-	-	-	-	-
Insgesamt	327	184	20	49	44	299	214	3	15	48

1) Einschl. drei- und leichten vierrädrigen Kfz.
 2) Einschl. Pedelects.

Noch: 2. Getötete und Verletzte im Straßenverkehr
 Noch: 2.2 Nach Art der Verkehrsbeteiligung, Altersgruppen und Geschlecht

Alter von ... bis unter ... Jahren Geschlecht	Insgesamt	Darunter				Insgesamt	Darunter			
		Fahrer und Mitfahrer von					Fahrer und Mitfahrer von			
		Personen- kraftwagen	Krafträdem mit amtlichem Kennzeichen 1)	Fahrrädern 2)	Fußgänger		Personen- kraftwagen	Krafträdem mit amtlichem Kennzeichen 1)	Fahrrädern 2)	Fußgänger
Leichtverletzte										
		März 2014					März 2013			
unter 15	32	7	1	13	10	26	17	-	1	8
männlich	22	5	-	9	7	12	8	-	-	4
weiblich	10	2	1	4	3	14	9	-	1	4
15 - 18	22	6	5	2	1	12	7	-	-	2
männlich	16	2	5	2	1	5	2	-	-	1
weiblich	6	4	-	-	-	7	5	-	-	1
18 - 21	38	32	-	2	2	28	26	-	-	2
männlich	15	13	-	1	-	13	12	-	-	1
weiblich	23	19	-	1	2	15	14	-	-	1
21 - 25	37	30	-	3	-	45	40	-	2	2
männlich	18	13	-	1	-	20	17	-	1	1
weiblich	19	17	-	2	-	25	23	-	1	1
25 - 35	109	69	3	17	5	85	73	2	2	5
männlich	58	25	3	14	4	39	32	2	2	2
weiblich	51	44	-	3	1	46	41	-	-	3
35 - 45	55	38	1	10	2	50	44	-	4	1
männlich	26	16	-	6	-	25	20	-	3	1
weiblich	29	22	1	4	2	25	24	-	1	-
45 - 55	71	40	4	11	7	87	74	-	5	1
männlich	37	16	4	7	3	36	25	-	4	1
weiblich	34	24	-	4	4	51	49	-	1	-
55 - 65	44	27	2	7	5	51	39	-	2	3
männlich	20	10	2	4	2	24	14	-	2	1
weiblich	24	17	-	3	3	27	25	-	-	2
65 und mehr	61	38	-	14	7	53	36	-	7	7
männlich	31	16	-	9	4	30	21	-	6	2
weiblich	30	22	-	5	3	23	15	-	1	5
Zusammen	469	287	16	79	39	437	356	2	23	31
männlich	243	116	14	53	21	204	151	2	18	14
weiblich	226	171	2	26	18	233	205	-	5	17
Ohne Angabe	5	-	-	3	-	-	-	-	-	-
Insgesamt	474	287	16	82	39	437	356	2	23	31

1) Einschl. drei- und leichten vierradrigen Kfz.
 2) Einschl. Pedelects.

Noch: 2. Getötete und Verletzte im Straßenverkehr
 Noch: 2.2 Nach Art der Verkehrsbeteiligung, Altersgruppen und Geschlecht

Alter von ... bis unter ... Jahren Geschlecht	Insgesamt	Darunter				Insgesamt	Darunter			
		Fahrer und Mitfahrer von					Fahrer und Mitfahrer von			
		Personen- kraftwagen	Krafträdern mit amtlichem Kennzeichen 1)	Fahrrädern 2)	Fußgänger		Personen- kraftwagen	Krafträdern mit amtlichem Kennzeichen 1)	Fahrrädern 2)	Fußgänger

Noch: Leichtverletzte

	Januar bis März 2014					Januar bis März 2013				
unter 15	83	32	1	20	26	62	36	-	1	25
männlich	41	14	-	15	11	31	15	-	-	16
weiblich	42	18	1	5	15	31	21	-	1	9
15 - 18	63	21	10	7	3	32	17	-	6	5
männlich	43	8	10	6	2	14	5	-	5	2
weiblich	20	13	-	1	1	18	12	-	1	3
18 - 21	104	83	1	5	7	94	85	1	4	3
männlich	55	46	1	3	1	43	38	1	3	1
weiblich	49	37	-	2	6	51	47	-	1	2
21 - 25	109	93	1	4	4	124	110	-	3	5
männlich	60	48	1	1	3	61	52	-	2	3
weiblich	49	45	-	3	1	63	58	-	1	2
25 - 35	269	190	3	35	10	257	218	3	11	13
männlich	135	80	3	25	7	127	100	3	8	7
weiblich	134	110	-	10	3	130	118	-	3	6
35 - 45	161	111	2	21	8	162	132	-	16	5
männlich	86	52	1	15	4	87	64	-	13	3
weiblich	75	59	1	6	4	75	68	-	3	2
45 - 55	195	133	6	20	16	227	178	-	11	11
männlich	93	54	6	12	5	108	73	-	8	7
weiblich	102	79	-	8	11	119	105	-	3	4
55 - 65	156	100	2	20	20	150	110	-	9	9
männlich	70	43	2	9	6	72	44	-	6	4
weiblich	86	57	-	11	14	78	66	-	3	5
65 und mehr	149	93	2	23	21	119	78	-	10	26
männlich	77	43	2	18	7	60	39	-	8	10
weiblich	72	50	-	5	14	59	39	-	2	16
Zusammen	1 289	856	28	155	115	1 227	964	4	71	102
männlich	660	388	26	104	46	603	430	4	53	53
weiblich	629	468	2	51	69	624	534	-	18	49
Ohne Angabe	9	-	-	4	2	-	-	-	-	-
Insgesamt	1 298	856	28	159	117	1 227	964	4	71	102

1) Einschl. drei- und leichten vierradrigen Kfz.
 2) Einschl. Pedelects.

Noch: 2. Getötete und Verletzte im Straßenverkehr
 Noch: 2.2 Nach Art der Verkehrsbeteiligung, Altersgruppen und Geschlecht

Alter von ... bis unter ... Jahren Geschlecht	Insgesamt	Darunter				Insgesamt	Darunter			
		Fahrer und Mitfahrer von			Fußgänger		Fahrer und Mitfahrer von			Fußgänger
		Personen- kraftwagen	Kraft- rädern mit amtlichem Kennzeichen ¹⁾	Fahrrädern ²⁾			Personen- kraftwagen	Kraft- rädern mit amtlichem Kennzeichen ¹⁾	Fahrrädern ²⁾	
Verunglückte insgesamt										
	März 2014					März 2013				
unter 15	48	13	1	18	14	35	19	-	2	14
männlich	31	8	-	13	8	16	9	-	1	6
weiblich	17	5	1	5	6	19	10	-	1	8
15 - 18	30	6	7	4	4	13	7	-	-	3
männlich	21	2	7	2	3	6	2	-	-	2
weiblich	9	4	-	2	1	7	5	-	-	1
18 - 21	46	40	-	2	2	37	35	-	-	2
männlich	20	18	-	1	-	18	17	-	-	1
weiblich	26	22	-	1	2	19	18	-	-	1
21 - 25	48	37	2	4	-	57	51	-	2	3
männlich	26	17	2	2	-	29	25	-	1	2
weiblich	22	20	-	2	-	28	26	-	1	1
25 - 35	130	82	9	19	5	104	90	3	2	5
männlich	76	35	9	16	4	52	43	3	2	2
weiblich	54	47	-	3	1	52	47	-	-	3
35 - 45	68	47	2	11	3	62	52	-	4	1
männlich	33	21	1	6	-	31	23	-	3	1
weiblich	35	26	1	5	3	31	29	-	1	-
45 - 55	91	51	5	14	9	105	85	-	7	5
männlich	46	21	5	8	4	48	32	-	5	4
weiblich	45	30	-	6	5	57	53	-	2	1
55 - 65	63	36	4	11	9	59	47	-	2	3
männlich	35	17	3	7	6	27	17	-	2	1
weiblich	28	19	1	4	3	32	30	-	-	2
65 und mehr	82	47	-	18	13	71	44	-	7	14
männlich	40	19	-	12	5	38	26	-	6	4
weiblich	42	28	-	6	8	33	18	-	1	10
Zusammen	606	359	30	101	59	543	430	3	26	50
männlich	328	158	27	67	30	265	194	3	20	23
weiblich	278	201	3	34	29	278	236	-	6	27
Ohne Angabe	6	-	-	4	-	-	-	-	-	-
Insgesamt	612	359	30	105	59	543	430	3	26	50

1) Einschl. drei- und leichten vierradrigen Kfz.

Noch: 2. Getötete und Verletzte im Straßenverkehr
 Noch: 2.2 Nach Art der Verkehrsbeteiligung, Altersgruppen und Geschlecht

Alter von ... bis unter ... Jahren Geschlecht	Insgesamt	Darunter				Insgesamt	Darunter			
		Fahrer und Mitfahrer von					Fahrer und Mitfahrer von			
		Personen- kraftwagen	Krafträdern mit amtlichem Kennzeichen 1)	Fahrrädern 2)	Fußgänger		Personen- kraftwagen	Krafträdern mit amtlichem Kennzeichen 1)	Fahrrädern 2)	Fußgänger

Noch: Verunglückte insgesamt

	Januar bis März 2014					Januar bis März 2013				
unter 15	109	42	1	25	36	77	41	-	2	34
männlich	53	19	-	19	13	39	18	-	1	20
weiblich	56	23	1	6	23	38	23	-	1	14
15 - 18	86	25	18	9	11	41	19	2	6	8
männlich	57	10	16	6	7	22	7	2	5	4
weiblich	29	15	2	3	4	19	12	-	1	4
18 - 21	124	98	1	8	7	120	109	1	4	5
männlich	66	54	1	5	1	57	52	1	3	1
weiblich	58	44	-	3	6	63	57	-	1	4
21 - 25	138	115	3	6	5	152	136	-	3	6
männlich	77	59	3	3	3	79	68	-	2	4
weiblich	61	56	-	3	2	73	68	-	1	2
25 - 35	327	230	9	39	14	319	271	4	14	14
männlich	179	108	9	29	9	158	123	4	10	8
weiblich	148	122	-	10	5	161	148	-	4	6
35 - 45	197	134	3	24	11	197	159	-	17	8
männlich	110	68	2	16	6	107	78	-	14	5
weiblich	87	66	1	8	5	90	81	-	3	3
45 - 55	250	166	7	30	20	284	217	-	16	19
männlich	118	65	7	18	7	146	96	-	12	13
weiblich	132	101	-	12	13	138	121	-	4	6
55 - 65	203	124	4	31	25	187	136	-	12	14
männlich	102	59	3	16	10	93	58	-	9	5
weiblich	101	65	1	15	15	94	78	-	3	9
65 und mehr	204	119	2	34	35	167	101	-	13	45
männlich	104	56	2	25	10	85	55	-	9	17
weiblich	100	63	-	9	25	82	46	-	4	28
Zusammen	1 638	1 053	48	206	164	1 544	1 189	7	87	153
männlich	866	498	43	137	66	786	555	7	65	77
weiblich	772	555	5	69	98	758	634	-	22	76
Ohne Angabe	10	-	-	5	2	-	-	-	-	-
Insgesamt	1 648	1 053	48	211	166	1 544	1 189	7	87	153

1) Einschl. drei- und leichten vierradrigen Kfz.
 2) Einschl. Pedelecs.

Noch: 2. Getötete und Verletzte
2.3 Nach Altersgruppen

Lfd. Nr.	Alter von ... bis unter ... Jahren Geschlecht	Getötete				Schwerverletzte			
		März		Januar bis März		März		Januar bis März	
		2014	2013	2014	2013	2014	2013	2014	2013
1	unter 15	-	-	-	-	16	9	26	15
2	männlich	-	-	-	-	9	4	12	8
3	weiblich	-	-	-	-	7	5	14	7
4	15 - 18	-	-	1	-	8	1	22	9
5	männlich	-	-	1	-	5	1	13	8
6	weiblich	-	-	-	-	3	-	9	1
7	18 - 21	-	-	1	1	8	9	19	25
8	männlich	-	-	1	-	5	5	10	14
9	weiblich	-	-	-	1	3	4	9	11
10	21 - 25	-	-	2	-	11	12	27	28
11	männlich	-	-	2	-	8	9	15	18
12	weiblich	-	-	-	-	3	3	12	10
13	25 - 30	1	1	3	2	13	12	35	37
14	männlich	1	1	2	2	12	10	28	20
15	weiblich	-	-	1	-	1	2	7	17
16	30 - 35	-	-	-	-	7	6	20	23
17	männlich	-	-	-	-	5	2	14	9
18	weiblich	-	-	-	-	2	4	6	14
19	35 - 40	1	2	2	2	8	5	16	17
20	männlich	1	2	2	2	4	2	10	11
21	weiblich	-	-	-	-	4	3	6	6
22	40 - 45	2	1	2	2	2	4	16	14
23	männlich	2	-	2	1	-	2	10	6
24	weiblich	-	1	-	1	2	2	6	8
25	45 - 50	1	1	1	1	6	7	25	31
26	männlich	1	1	1	1	5	5	15	22
27	weiblich	-	-	-	-	1	2	10	9
28	50 - 55	1	-	1	1	12	10	28	24
29	männlich	1	-	1	1	2	6	8	14
30	weiblich	-	-	-	-	10	4	20	10
31	55 - 60	-	-	1	-	14	7	33	24
32	männlich	-	-	1	-	11	3	21	14
33	weiblich	-	-	-	-	3	4	12	10
34	60 - 65	1	-	1	1	4	1	12	12
35	männlich	1	-	1	-	3	-	9	7
36	weiblich	-	-	-	1	1	1	3	5
37	65 - 70	-	-	1	1	7	2	18	9
38	männlich	-	-	1	-	2	1	7	6
39	weiblich	-	-	-	1	5	1	11	3
40	70 - 75	3	-	3	3	7	7	18	13
41	männlich	2	-	2	2	3	2	10	5
42	weiblich	1	-	1	1	4	5	8	8
43	75 und mehr	1	2	4	4	3	7	11	18
44	männlich	1	2	2	3	1	3	5	9
45	weiblich	-	-	2	1	2	4	6	9
46	Zusammen	11	7	23	18	126	99	326	299
47	männlich	10	6	19	12	75	55	187	171
48	weiblich	1	1	4	6	51	44	139	128
49	Ohne Angabe	-	-	-	-	1	-	1	-
50	Insgesamt	11	7	23	18	127	99	327	299

im Straßenverkehr
und Geschlecht

Leichtverletzte				Verunglückte insgesamt				Lfd. Nr.
März		Januar bis März		März		Januar bis März		
2014	2013	2014	2013	2014	2013	2014	2013	
32	26	83	62	48	35	109	77	1
22	12	41	31	31	16	53	39	2
10	14	42	31	17	19	56	38	3
22	12	63	32	30	13	86	41	4
16	5	43	14	21	6	57	22	5
6	7	20	18	9	7	29	19	6
38	28	104	94	46	37	124	120	7
15	13	55	43	20	18	66	57	8
23	15	49	51	26	19	58	63	9
37	45	109	124	48	57	138	152	10
18	20	60	61	26	29	77	79	11
19	25	49	63	22	28	61	73	12
58	48	144	143	72	61	182	182	13
31	21	70	68	44	32	100	90	14
27	27	74	75	28	29	82	92	15
51	37	125	114	58	43	145	137	16
27	18	65	59	32	20	79	68	17
24	19	60	55	26	23	66	69	18
27	28	76	75	36	35	94	94	19
15	15	46	42	20	19	58	55	20
12	13	30	33	16	16	36	39	21
28	22	85	87	32	27	103	103	22
11	10	40	45	13	12	52	52	23
17	12	45	42	19	15	51	51	24
33	40	97	120	40	48	123	152	25
19	19	46	58	25	25	62	81	26
14	21	51	62	15	23	61	71	27
38	47	98	107	51	57	127	132	28
18	17	47	50	21	23	56	65	29
20	30	51	57	30	34	71	67	30
29	26	88	88	43	33	122	112	31
9	14	37	43	20	17	59	57	32
20	12	51	45	23	16	63	55	33
15	25	68	62	20	26	81	75	34
11	10	33	29	15	10	43	36	35
4	15	35	33	5	16	38	39	36
12	24	33	42	19	26	52	52	37
5	16	16	24	7	17	24	30	38
7	8	17	18	12	9	28	22	39
22	13	46	36	32	20	67	52	40
12	6	28	14	17	8	40	21	41
10	7	18	22	15	12	27	31	42
27	16	70	41	31	25	85	63	43
14	8	33	22	16	13	40	34	44
13	8	37	19	15	12	45	29	45
469	437	1 289	1 227	606	543	1 638	1 544	46
243	204	660	603	328	265	866	786	47
226	233	629	624	278	278	772	758	48
5	-	9	-	6	-	10	-	49
474	437	1 298	1 227	612	543	1 648	1 544	50

3. An Straßenverkehrsunfällen beteiligte Fahrzeugführer und Fußgänger
3.1 Beteiligte nach Art der Verkehrsbeeiligung

Art der Verkehrsbeeiligung Ortslage	Unfälle mit Personenschaden	Schwerwiegende Unfälle mit Sachschaden (i.e.S.) ¹⁾	Unfälle mit Personenschaden	Schwerwiegende Unfälle mit Sachschaden (i.e.S.) ¹⁾	Unfälle mit Personenschaden	Schwerwiegende Unfälle mit Sachschaden (i.e.S.) ¹⁾	Unfälle mit Personenschaden	Schwerwiegende Unfälle mit Sachschaden (i.e.S.) ¹⁾
	März 2014		März 2013		Januar bis März 2014		Januar bis März 2013	
Führer von								
Krafträðern mit Versicherungskennzeichen davon:	23	1	8	-	49	2	18	1
Mofas, Kleinkrafträðern	23	1	X	X	49	2	X	X
E-Bikes	-	-	X	X	-	-	X	X
Drei- und leichten vierräðrigen Kfz	-	-	X	X	-	-	X	X
Krafträðern mit amtl. Kennzeichen davon:	29	1	3	-	46	1	7	-
zwei- und drei- und leichten vierräðrigen Kfz	29	1	X	X	46	1	X	X
Personenkraftwagen darunter	604	235	600	362	1 648	767	1 655	1 041
18 bis 24 Jahre	95	29	89	70	263	116	285	204
Wohnmobilen	-	-	X	X	-	-	X	X
Bussen	7	2	9	2	21	4	17	4
Güterkraftfahrzeugen darunter:	69	27	69	55	173	79	193	154
Liefer- und Lastkraftwagen mit zul. Gesamtgewicht bis einschl. 3 500 kg	33	11	X	X	95	36	X	X
Liefer- und Lastkraftwagen mit zul. Gesamtgewicht über 3 500 kg	14	11	X	X	34	23	X	X
Sattelzugmaschinen	17	5	14	16	34	16	47	35
landwirtschaftlichen Zugmaschinen	6	3	2	-	7	3	6	-
übrigen Kraftfahrzeugen	2	-	1	2	5	4	9	4
Kraftfahrzeugen zusammen	740	269	692	421	1 949	860	1 905	1 204
darunter flüchtig	25	16	39	21	92	62	106	73
Fahrräðern darunter	114	-	28	1	228	1	92	1
Pedelecs	3	-	X	X	3	-	X	X
unter 15 Jahren	19	-	2	-	25	-	2	-
anderen Fahrzeugen	7	3	7	6	22	8	16	11
Fußgänger darunter	60	-	51	1	172	1	157	1
Fußgänger mit Sport- oder Spielgerät	1	-	X	X	1	-	X	X
unter 15 Jahren	14	-	14	-	37	1	34	-
65 Jahre und mehr	13	-	14	-	36	-	45	-
Andere Personen	1	-	-	-	5	-	1	1
Insgesamt	922	272	778	429	2 376	870	2 171	1 218
darunter								
unter 15 Jahren	33	-	16	-	62	1	36	-
65 Jahre und mehr	105	32	86	29	261	84	214	90

1) Schwerwiegender Unfall mit Sachschaden (i.e.S.) - Straftatbestand oder Ordnungswidrigkeit (Bußgeld) und mindestens ein Kfz nicht mehr fahrbereit

Noch: 3. An Straßenverkehrsunfällen beteiligte Fahrzeugführer und Fußgänger
3.2 Beteiligte an Unfällen mit Personenschaden nach Art der Verkehrsbeteiligung und Altersgruppe

Alter von ... bis unter ... Jahren Geschlecht	Darunter					Darunter				
	Insgesamt	Fahrer und Mitfahrer von			Fußgänger	Insgesamt	Fahrer und Mitfahrer von			Fußgänger
		Personen- kraftwagen	Kraft- rädern mit amtlichem Kennzeichen 1)	Fahrrädern 2)			Personen- kraftwagen	Kraft- rädern mit amtlichem Kennzeichen 1)	Fahrrädern 2)	
	März 2014					März 2013				
unter 15	33	-	-	19	14	16	-	-	2	14
männlich	23	-	-	15	8	7	-	-	1	6
weiblich	10	-	-	4	6	9	-	-	1	8
15 - 18	26	2	7	4	4	6	-	-	-	3
männlich	21	2	7	2	3	4	-	-	-	2
weiblich	5	-	-	2	1	2	-	-	-	1
18 - 21	54	49	-	2	2	38	36	-	-	2
männlich	28	26	-	1	-	23	22	-	-	1
weiblich	26	23	-	1	2	15	14	-	-	1
21 - 25	57	46	2	4	-	64	53	-	3	3
männlich	33	24	2	2	-	37	28	-	2	2
weiblich	24	22	-	2	-	27	25	-	1	1
25 - 35	191	135	10	21	5	148	121	3	2	5
männlich	133	82	10	18	4	83	61	3	2	2
weiblich	58	53	-	3	1	65	60	-	-	3
35 - 45	124	90	2	12	3	116	91	-	4	1
männlich	73	48	1	7	-	70	48	-	3	1
weiblich	51	42	1	5	3	46	43	-	1	-
45 - 55	168	101	5	15	9	169	133	-	7	5
männlich	107	54	5	9	4	101	68	-	5	4
weiblich	61	47	-	6	5	68	65	-	2	1
55 - 65	119	82	3	11	9	111	88	-	2	3
männlich	79	50	3	7	6	72	51	-	2	1
weiblich	40	32	-	4	3	39	37	-	-	2
65 und mehr	105	69	-	18	13	86	62	-	7	14
männlich	72	50	-	12	5	63	50	-	6	4
weiblich	33	19	-	6	8	23	12	-	1	10
Zusammen	877	574	29	106	59	754	584	3	27	50
männlich	569	336	28	73	30	460	328	3	21	23
weiblich	308	238	1	33	29	294	256	-	6	27
ohne Angabe	45	30	-	8	1	24	16	-	1	1
Insgesamt	922	604	29	114	60	778	600	3	28	51

1) Einschl. drei- und leichten vierrädigen Kfz.
2) Einschl. Pedelecs.

Noch: 3. An Straßenverkehrsunfällen beteiligte Fahrzeugführer und Fußgänger
 Noch: 3.2 Beteiligte an Unfällen mit Personenschaden nach Art der Verkehrsbeteiligung und Altersgruppen

Alter von ... bis unter ... Jahren Geschlecht	Darunter					Darunter				
	Insgesamt	Fahrer und Mitfahrer von			Fußgänger	Insgesamt	Fahrer und Mitfahrer von			Fußgänger
		Personen- kraftwagen	Krafträdern mit amtlichem Kennzeichen 1)	Fahrrädern 2)			Personen- kraftwagen	Krafträdern mit amtlichem Kennzeichen 1)	Fahrrädern 2)	
Januar bis März 2014										
unter 15	62	-	-	25	37	36	-	-	2	34
männlich	35	-	-	21	14	21	-	-	1	20
weiblich	27	-	-	4	23	15	-	-	1	14
15 - 18	62	4	16	10	11	21	-	2	6	8
männlich	50	3	16	7	7	15	-	2	5	4
weiblich	12	1	-	3	4	6	-	-	1	4
18 - 21	143	118	2	8	7	135	125	1	4	5
männlich	81	66	2	5	1	74	69	1	3	1
weiblich	62	52	-	3	6	61	56	-	1	4
21 - 25	168	145	3	6	5	182	160	-	4	6
männlich	97	79	3	3	3	101	84	-	3	4
weiblich	71	66	-	3	2	81	76	-	1	2
25 - 35	473	349	10	42	15	445	360	4	14	14
männlich	306	205	10	32	10	248	178	4	10	8
weiblich	167	144	-	10	5	197	182	-	4	6
35 - 45	331	241	3	27	11	327	250	-	17	8
männlich	205	137	2	18	6	206	140	-	14	5
weiblich	126	104	1	9	5	121	110	-	3	3
45 - 55	438	304	7	32	22	433	329	-	16	20
männlich	270	167	7	20	9	280	188	-	12	14
weiblich	168	137	-	12	13	153	141	-	4	6
55 - 65	327	229	3	32	25	296	223	-	12	14
männlich	205	139	3	17	10	198	141	-	9	5
weiblich	122	90	-	15	15	98	82	-	3	9
65 und mehr	261	181	2	34	36	214	149	-	13	45
männlich	187	142	2	25	10	153	120	-	9	17
weiblich	74	39	-	9	26	61	29	-	4	28
Zusammen	2 265	1 571	46	216	169	2 089	1 596	7	88	154
männlich	1 436	938	45	148	70	1 296	920	7	66	78
weiblich	829	633	1	68	99	793	676	-	22	76
ohne Angabe	111	77	-	12	3	82	59	-	4	3
Insgesamt	2 376	1 648	46	228	172	2 171	1 655	7	92	157

1) Einschl. drei- und leichten vierrädrigen Kfz.

2) Einschl. Pedelecs.

Noch: 3. An Straßenverkehrsunfällen beteiligte Fahrzeugführer und Fußgänger
3.3 Hauptverursacher nach Art der Verkehrsbeteiligung, Altersgruppen und Geschlecht

Art der Verkehrsbeteiligung Ortslage	Unfälle mit Personen- schaden	Verunglückte			Schwer- wiegende Unfälle mit Sachschaden (i.e.S.) ¹⁾	Unfälle mit Personen- schaden	Verunglückte			Schwer- wiegende Unfälle mit Sachschaden (i.e.S.) ¹⁾
		Getötete	Schwer-	Leicht-			Getötete	Schwer-	Leicht-	
			verletzte					verletzte		
März 2014										
Führer von										
Kraftträdern mit Versicherungskennz. davon:	10	-	4	7	1	4	-	-	4	-
Mofas, Kleinkraftträdern	10	-	4	7	1	X	X	X	X	X
E-Bikes	-	-	-	-	-	X	X	X	X	X
drei- und leichten vierradr. Kfz	-	-	-	-	-	X	X	X	X	X
Kraftträdern mit aml. Kennzeichen davon:	20	-	13	8	1	3	-	1	2	-
zweirädrigen Kfz	20	-	13	8	1	X	X	X	X	X
drei- und leichten vierradr. Kfz	-	-	-	-	-	X	X	X	X	X
Personenkraftwagen darunter	362	6	84	369	130	362	4	89	375	208
von 18 bis unter 25 Jahren	64	-	12	75	20	68	-	19	68	53
Wohnmobilen	-	-	-	-	-	X	X	X	X	X
Bussen	3	-	-	3	1	3	-	-	3	-
Güterkraftfahrzeugen darunter:	33	3	4	29	12	39	3	5	36	30
Liefer u. Lastkraftwagen m. zul. Gesamtgew. b. einschl. 3 500 kg	12	1	4	8	6	X	X	X	X	X
Liefer u. Lastkraftwagen m. zul. Gesamtgewicht über 3 500 kg	7	-	-	7	4	X	X	X	X	X
Sattelzugmaschinen	10	2	-	9	2	4	-	2	3	7
landwirtschaftlichen Zugmaschinen	4	-	2	8	-	2	-	-	2	-
übrigen Kraftfahrzeugen	-	-	-	-	-	1	-	-	1	1
Kraftfahrzeugen zusammen	432	9	107	424	145	414	7	95	423	239
Fahrrädern darunter	57	2	14	44	-	14	-	3	11	1
Pedelecs	1	-	1	1	-	X	X	X	X	X
unter 15 Jahren	11	-	4	8	-	-	-	-	-	-
anderen Fahrzeugen	3	-	3	3	1	2	-	-	2	5
Fußgänger darunter	6	-	3	3	-	2	-	1	1	1
Fußgänger mit Sport- oder Spielgerät	-	-	-	-	-	X	X	X	X	X
unter 15 Jahren	-	-	-	-	-	-	-	-	-	-
65 Jahre und mehr	1	-	-	1	-	1	-	-	1	-
Andere Personen	-	-	-	-	-	-	-	-	-	-
Insgesamt darunter	498	11	127	474	146	432	7	99	437	246
unter 15 Jahren	11	-	4	8	-	-	-	-	-	-
65 Jahre und mehr	63	4	16	57	20	50	-	15	49	21

1) Schwerwiegender Unfall mit Sachschaden (i.e.S.) - Straftatbestand oder Ordnungswidrigkeit (Bußgeld) und mindestens ein Kfz nicht mehr fahrbereit

Noch: 3. An Straßenverkehrsunfällen beteiligte Fahrzeugführer und Fußgänger
 Noch: 3.3 Hauptverursacher nach Art der Verkehrsbeteiligung, Altersgruppen und Geschlecht

Art der Verkehrsbeteiligung Ortslage	Unfälle mit Personen- schaden	Verunglückte			Schwer- wiegende Unfälle mit Sachschaden (i.e.S.) ¹⁾	Unfälle mit Personen- schaden	Verunglückte			Schwer- wiegende Unfälle mit Sachschaden (i.e.S.) ¹⁾
		Getötete	Schwer-	Leicht-			Getötete	Schwer-	Leicht-	
			verletzte					verletzte		
Januar bis März 2014										
Führer von										
Kraftträdern mit Versicherungskennz. davon:	26	-	8	22	2	11	-	2	9	-
Mofas, Kleinkraftträdern	26	-	8	22	2	X	X	X	X	X
E-Bikes	-	-	-	-	-	X	X	X	X	X
drei- und leichten vierradr. Kfz	-	-	-	-	-	X	X	X	X	X
Kraftträdern mit aml. Kennzeichen davon:	28	-	17	12	1	6	-	2	5	-
zweiadrigen Kfz	28	-	17	12	1	X	X	X	X	X
drei- und leichten vierradr. Kfz	-	-	-	-	-	X	X	X	X	X
Personenkraftwagen darunter	1 000	13	239	1 051	437	1 016	15	258	1 048	628
von 18 bis unter 25 Jahren	196	2	48	225	86	211	1	54	211	160
Wohnmobilen	-	-	-	-	-	X	X	X	X	X
Bussen	8	-	-	10	2	7	-	-	7	2
Güterkraftfahrzeugen darunter:	93	5	24	91	37	101	3	14	101	92
Liefer u. Lastkraftwagen m. zul. Gesamtgew. b. einschl. 3 500 kg	50	3	21	50	18	X	X	X	X	X
Liefer u. Lastkraftwagen m. zul. Gesamtgewicht über 3 500 kg	19	-	1	18	9	X	X	X	X	X
Sattelzugmaschinen	16	2	1	14	8	14	-	4	13	17
landwirtschaftlichen Zugmaschinen	5	-	2	9	-	5	-	1	4	-
übrigen Kraftfahrzeugen	1	-	-	3	3	7	-	2	8	1
Kraftfahrzeugen zusammen	1 161	18	290	1 198	482	1 153	18	279	1 182	723
Fahrrädern darunter	97	2	28	74	-	44	-	12	34	1
Pedelecs	1	-	1	1	-	X	X	X	X	X
unter 15 Jahren	12	-	4	9	-	-	-	-	-	-
anderen Fahrzeugen	9	2	5	7	2	4	-	1	3	8
Fußgänger darunter	18	1	4	18	1	14	-	7	8	1
Fußgänger mit Sport- oder Spielgerät	-	-	-	-	-	X	X	X	X	X
unter 15 Jahren	3	-	-	5	1	2	-	-	2	-
65 Jahre und mehr	4	1	-	4	-	3	-	2	1	-
Andere Personen	1	-	-	1	-	-	-	-	-	-
Insgesamt darunter	1 286	23	327	1 298	485	1 215	18	299	1 227	733
unter 15 Jahren	15	-	4	14	1	2	-	-	2	-
65 Jahre und mehr	153	6	34	152	62	123	5	37	119	63

¹⁾ Schwerwiegender Unfall mit Sachschaden (i.e.S.) - Straftatbestand oder Ordnungswidrigkeit (Bußgeld) und mindestens ein Kfz nicht mehr fahrbereit

4. Ursachen von Straßenverkehrsunfällen
4.1 Fehlverhalten der Fahrzeugführer bei Straßenverkehrsunfällen mit Personenschaden

Ursache	Insgesamt	Darunter			Insgesamt	Darunter		
		Personen- kraftwagen	Krafträder mit amtl. Kennzeichen ¹⁾	Fahrräder ²⁾		Personen- kraftwagen	Krafträder mit amtl. Kennzeichen ¹⁾	Fahrräder ²⁾
	März 2014				März 2013			
Insgesamt	630	455	27	74	555	466	5	18
Verkehrstüchtigkeit	48	31	1	8	35	28	1	2
darunter								
Alkoholeinfluss	30	17	-	7	19	13	-	2
Einfluss anderer berauschender Mittel (z.B. Drogen, Rauschgift)	4	2	1	1	2	1	1	-
Straßenbenutzung	29	12	1	12	42	31	1	3
Geschwindigkeit	104	78	9	5	128	116	1	1
Abstand	67	59	2	-	58	53	-	-
Überholen	29	24	3	1	17	15	-	-
Vorbeifahren	2	2	-	-	1	1	-	-
Nebeneinanderfahren	8	5	-	1	4	4	-	-
Vorfahrt, Vorrang	74	62	-	6	67	55	-	2
Abbiegen, Wenden, Rückwärtsfahren, Ein- und Anfahren	71	52	1	8	51	40	-	3
Falsches Verhalten gegenüber Fußgängern	22	13	-	2	33	26	-	-
darunter								
an Überwegen, Furten	5	2	-	1	6	6	-	-
Ruhender Verkehr, Verkehrssicherung	6	5	-	-	2	2	-	-
Nichtbeachten der Beleuchtungsvorschriften	-	-	-	-	-	-	-	-
Ladung, Besetzung	2	1	-	-	-	-	-	-
Andere Fehler beim Fahrzeugführer	168	111	10	31	117	95	2	7
	Januar bis März 2014				Januar bis März 2013			
Insgesamt	1 614	1 263	38	125	1 514	1 273	9	61
Verkehrstüchtigkeit	119	94	1	13	82	65	1	6
darunter								
Alkoholeinfluss	79	59	-	11	48	34	-	6
Einfluss anderer berauschender Mittel (z.B. Drogen, Rauschgift)	9	7	1	1	7	6	1	-
Straßenbenutzung	86	54	1	22	100	74	1	11
Geschwindigkeit	300	245	13	10	443	400	2	4
Abstand	171	143	4	2	145	124	1	1
Überholen	55	46	3	2	29	25	-	-
Vorbeifahren	5	4	-	-	1	1	-	-
Nebeneinanderfahren	16	10	-	1	12	10	-	-
Vorfahrt, Vorrang	214	188	-	8	177	155	-	7
Abbiegen, Wenden, Rückwärtsfahren, Ein- und Anfahren	175	141	2	11	126	103	1	6
Falsches Verhalten gegenüber Fußgängern	86	67	-	4	93	78	-	3
darunter								
an Überwegen, Furten	14	10	-	1	16	16	-	-
Ruhender Verkehr, Verkehrssicherung	9	7	-	-	4	4	-	-
Nichtbeachten der Beleuchtungsvorschriften	-	-	-	-	2	1	-	1
Ladung, Besetzung	3	1	-	-	1	-	-	-
Andere Fehler beim Fahrzeugführer	375	263	14	52	299	233	3	22

1) Einschl. drei- und leichten vierradrigen Kfz.

2) Einschl. Pedelecs.

Noch: 4. Ursachen von Straßenverkehrsunfällen

4.2 Straßenverkehrsunfälle und Verunglückte nach Unfallursachen¹⁾

Ursache Ortslage	Unfälle mit Personen- schaden	Verunglückte			Schwerw. Unfälle mit Sach- schaden (i.e.S.)	Unfälle mit Personen- schaden	Verunglückte			Schwerw. Unfälle mit Sach- schaden (i.e.S.)
		Getötete	Schwer-	Leicht-			Getötete	Schwer-	Leicht-	
			verletzte					verletzte		
		März 2014				März 2013				
Fehlverhalten der Fahrzeugführer										
Alkoholeinfluss	30	1	13	29	12	19	-	6	15	17
innerorts	17	-	5	22	7	10	-	2	8	10
außerorts	13	1	8	7	5	9	-	4	7	7
Einfluss anderer berauschender Mittel (z.B. Drogen, Rauschgift)	4	-	1	4	4	2	-	-	2	1
innerorts	4	-	1	4	3	2	-	-	2	-
außerorts	-	-	-	-	1	-	-	-	-	1
Übermüdung	4	-	-	6	3	4	-	3	2	2
innerorts	2	-	-	2	1	3	-	3	1	1
außerorts	2	-	-	4	2	1	-	-	1	1
Sonstige körperliche oder geistige Mängel	10	-	2	8	-	10	-	5	16	1
innerorts	4	-	-	4	-	2	-	-	2	1
außerorts	6	-	2	4	-	8	-	5	14	-
Benutzung der falschen Fahrbahn (auch Richtungsfahrbahn) oder verbotswidrige Benutzung anderer Straßenteile	10	-	4	9	1	14	1	2	14	3
innerorts	9	-	4	8	-	10	1	2	9	2
außerorts	1	-	-	1	1	4	-	-	5	1
Verstoß gegen das Rechtsfahrgebot	18	2	12	17	11	28	1	15	27	17
innerorts	6	-	1	5	6	8	-	6	7	5
außerorts	12	2	11	12	5	20	1	9	20	12
Nicht angepasste Geschwindigkeit mit gleichzeitigem Überschreiten der zulässigen Höchstgeschwindigkeit	4	1	1	3	1	2	1	2	1	2
innerorts	1	-	-	1	1	2	1	2	1	1
außerorts	3	1	1	2	-	-	-	-	-	1
Nicht angepasste Geschwindigkeit in anderen Fällen	100	3	41	90	24	126	2	33	122	105
innerorts	43	1	13	45	13	27	1	4	26	37
außerorts	57	2	28	45	11	99	1	29	96	68
Ungenügender Sicherheitsabstand	66	-	7	73	10	55	-	2	68	12
innerorts	45	-	3	50	8	39	-	2	49	11
außerorts	21	-	4	23	2	16	-	-	19	1
Starkes Bremsen des Vorausfahrenden ohne zwingenden Grund	1	-	-	1	-	2	-	-	2	-
innerorts	-	-	-	-	-	-	-	-	-	-
außerorts	1	-	-	1	-	2	-	-	2	-
Unzulässiges Rechtsüberholen	-	-	-	-	-	-	-	-	-	-
innerorts	-	-	-	-	-	-	-	-	-	-
außerorts	-	-	-	-	-	-	-	-	-	-
Überholen trotz Gegenverkehrs	6	-	4	3	2	4	-	1	4	1
innerorts	1	-	-	1	1	1	-	-	1	1
außerorts	5	-	4	2	1	3	-	1	3	-
Überholen trotz unklarer Verkehrslage	3	-	1	2	5	2	-	-	2	1
innerorts	1	-	-	1	1	2	-	-	2	-
außerorts	2	-	1	1	4	-	-	-	-	1
Überholen trotz unzureichender Sicht- verhältnisse	3	-	2	1	1	1	-	1	1	1
innerorts	-	-	-	-	-	-	-	-	-	-
außerorts	3	-	2	1	1	1	-	1	1	1
Überholen ohne Beachtung des nachfolgenden Verkehrs und/oder ohne rechtzeitige und deutliche Ankündigung des Ausscherens	1	-	-	1	2	1	-	-	1	5
innerorts	-	-	-	-	-	-	-	-	-	-
außerorts	1	-	-	1	2	1	-	-	1	5
Fehler beim Wiedereinordnen nach rechts	3	1	2	1	1	3	1	1	2	1
innerorts	-	-	-	-	-	-	-	-	-	1
außerorts	3	1	2	1	1	3	1	1	2	-
Sonstige Fehler beim Überholen (z.B. ohne genügenden Seitenabstand)	9	-	1	8	2	4	-	-	6	1
innerorts	5	-	-	5	-	2	-	-	3	1
außerorts	4	-	1	3	2	2	-	-	3	-
Fehler beim Überholtwerden	4	-	1	3	1	2	-	-	2	1
innerorts	2	-	-	2	1	2	-	-	2	-
außerorts	2	-	1	1	-	-	-	-	-	1
Nichtbeachten des Vorranges entgegen- kommender Fahrzeuge beim Vorbeifahren an haltenden Fahrzeugen, Absperrungen oder Hindernissen	1	-	-	1	-	-	-	-	-	1
innerorts	-	-	-	-	-	-	-	-	-	-
außerorts	1	-	-	1	-	-	-	-	-	1

¹⁾ Die Tabelle enthält Mehrfachzählungen, weil bei einem Unfall bis zu acht Ursachen eingetragen werden.

Noch: 4. Ursachen von Straßenverkehrsunfällen
 Noch: 4.2 Straßenverkehrsunfälle und Verunglückte nach Unfallursachen *)

Ursache Ortslage	Unfälle mit Personen- schaden	Verunglückte			Schwerw. Unfälle mit Sach- schaden (i.e.S.)	Unfälle mit Personen- schaden	Verunglückte			Schwerw. Unfälle mit Sach- schaden (i.e.S.)
		Getötete	Schwer-	Leicht-			Getötete	Schwer-	Leicht-	
			verletzte					verletzte		
Noch: März 2014										
Noch: März 2013										
Nichtbeachten des nachfolgenden Verkehrs beim Vorbeifahren an haltenden Fahrzeugen, Absperrungen oder Hindernissen und/oder ohne rechtzeitige und deutliche Ankündigung des Ausscherens										
innerorts	1	-	-	1	-	1	-	-	2	-
außerorts	-	-	-	-	-	1	-	-	2	-
Nebeneinanderfahren, fehlerhaftes Wechseln des Fahrstreifens beim Nebeneinanderfahren oder Nichtbeachten des Reißverschlussverfahrens										
innerorts	8	-	-	9	4	4	-	-	5	7
außerorts	5	-	-	6	1	2	-	-	2	5
Nichtbeachten der Regel "rechts vor links"										
innerorts	3	-	-	3	3	2	-	-	3	2
außerorts	7	-	1	6	10	2	-	1	5	2
Nichtbeachten der die Vorfahrt regelnden Verkehrszeichen										
innerorts	7	-	1	6	10	1	-	-	1	2
außerorts	-	-	-	-	-	1	-	1	4	-
Nichtbeachten der die Vorfahrt regelnden Verkehrszeichen										
innerorts	52	-	6	62	40	54	2	8	56	40
außerorts	44	-	4	52	34	45	2	4	47	29
Nichtbeachten der Vorfahrt des durchgehenden Verkehrs auf Autobahnen oder Kraftfahrstraßen										
innerorts	8	-	2	10	6	9	-	4	9	11
außerorts	1	-	-	1	-	2	-	1	1	-
Nichtbeachten der Vorfahrt durch Fahrzeuge, die aus Feld- und Waldwegen kommen										
innerorts	-	-	-	-	-	-	-	-	-	-
außerorts	1	-	-	1	-	2	-	1	1	-
Nichtbeachten der Verkehrsregelung durch Polizeibeamte oder Lichtzeichen										
innerorts	-	-	-	-	-	-	-	-	-	-
außerorts	10	-	1	12	2	7	-	1	7	8
Nichtbeachten des Vorranges entgegenkommender Fahrzeuge										
innerorts	8	-	1	9	2	5	-	-	5	6
außerorts	2	-	-	3	-	2	-	1	2	2
Nichtbeachten des Vorranges von Schienenfahrzeugen an Bahnübergängen										
innerorts	2	-	-	3	-	2	-	-	2	1
außerorts	1	-	1	-	-	-	-	-	-	-
Fehler beim Abbiegen										
innerorts	1	-	1	-	-	-	-	-	-	-
außerorts	41	-	9	44	11	18	-	-	24	14
Fehler beim Wenden oder Rückwärtsfahren										
innerorts	30	-	5	30	9	13	-	-	16	12
außerorts	11	-	4	14	2	5	-	-	8	2
Fehler beim Einfahren in den fließenden Verkehr (z.B. aus einem Grundstück, von einem anderen Straßenteil oder beim Anfahren vom Fahrbahnrand)										
innerorts	16	-	-	17	6	16	2	3	13	5
außerorts	14	-	-	15	6	15	2	2	13	5
Falsches Verhalten gegenüber Fußgängern										
an Fußgängerüberwegen										
innerorts	2	-	-	2	-	2	-	-	-	-
außerorts	3	-	3	11	1	17	-	2	17	3
an Fußgängerfurten										
innerorts	14	-	3	11	1	15	-	1	15	3
außerorts	-	-	-	-	-	2	-	1	2	-
beim Abbiegen										
innerorts	3	-	1	2	-	4	-	3	1	-
außerorts	3	-	1	2	-	4	-	3	1	-
an Haltestellen (auch haltenden Schulbussen mit eingeschaltetem Warnblinklicht)										
innerorts	2	-	-	2	-	2	-	1	1	-
außerorts	2	-	-	2	-	2	-	1	1	-
an anderen Stellen										
innerorts	2	-	2	-	-	7	-	2	5	-
außerorts	2	-	2	-	-	7	-	2	5	-
Unzulässiges Halten oder Parken										
innerorts	-	-	-	-	-	-	-	-	-	-
außerorts	13	-	4	9	-	20	-	8	14	-
innerorts	11	-	4	7	-	20	-	8	14	-
außerorts	2	-	-	2	-	-	-	-	-	-

*) Die Tabelle enthält Mehrfachzählungen, weil bei einem Unfall bis zu acht Ursachen eingetragen werden.

Noch: 4. Ursachen von Straßenverkehrsunfällen
 Noch: 4.2 Straßenverkehrsunfälle und Verunglückte nach Unfallursachen *)

Ursache Ortslage	Unfälle mit Personen- schaden	Verunglückte			Schwerw. Unfälle mit Sach- schaden (i.e.S.)	Unfälle mit Personen- schaden	Verunglückte			Schwerw. Unfälle mit Sach- schaden (i.e.S.)
		Getötete	Schwer-	Leicht-			Getötete	Schwer-	Leicht-	
			verletzte					verletzte		
Noch: März 2014										
Noch: März 2013										
Mangelnde Sicherung haltender oder liegen- gebliebener Fahrzeuge und von Unfall- stellen sowie Schulbussen, bei denen Kinder ein- oder aussteigen	-	-	-	-	1	1	-	-	1	-
innerorts	-	-	-	-	1	1	-	-	1	-
außerorts	-	-	-	-	-	-	-	-	-	-
Verkehrswidriges Verhalten beim Ein- oder Aussteigen, Be- oder Entladen	6	-	1	5	-	1	-	-	1	-
innerorts	6	-	1	5	-	1	-	-	1	-
außerorts	-	-	-	-	-	-	-	-	-	-
Nichtbeachten der Beleuchtungs- vorschriften	-	-	-	-	-	-	-	-	-	-
innerorts	-	-	-	-	-	-	-	-	-	-
außerorts	-	-	-	-	-	-	-	-	-	-
Überladung, Überbesetzung	1	-	-	3	-	-	-	-	-	-
innerorts	-	-	-	-	-	-	-	-	-	-
außerorts	1	-	-	3	-	-	-	-	-	-
Unzureichend gesicherte Ladung oder Fahrzeugzubehörteile	1	1	-	1	-	-	-	-	-	4
innerorts	-	-	-	-	-	-	-	-	-	-
außerorts	1	1	-	1	-	-	-	-	-	4
Andere Fehler beim Fahrzeugführer	165	7	40	146	26	115	2	29	120	41
innerorts	103	2	20	94	16	71	1	11	71	24
außerorts	62	5	20	52	10	44	1	18	49	17
Technische Mängel, Wartungsmängel										
Beleuchtung	-	-	-	-	-	-	-	-	-	-
innerorts	-	-	-	-	-	-	-	-	-	-
außerorts	-	-	-	-	-	-	-	-	-	-
Bereifung	5	-	2	3	-	-	-	-	-	-
innerorts	1	-	1	-	-	-	-	-	-	-
außerorts	4	-	1	3	-	-	-	-	-	-
Bremsen	4	-	3	1	-	1	-	-	1	-
innerorts	4	-	3	1	-	1	-	-	1	-
außerorts	-	-	-	-	-	-	-	-	-	-
Lenkung	-	-	-	-	-	-	-	-	-	-
innerorts	-	-	-	-	-	-	-	-	-	-
außerorts	-	-	-	-	-	-	-	-	-	-
Zugvorrichtung	-	-	-	-	-	-	-	-	-	-
innerorts	-	-	-	-	-	-	-	-	-	-
außerorts	-	-	-	-	-	-	-	-	-	-
Andere Mängel	-	-	-	-	1	2	-	-	3	1
innerorts	-	-	-	-	-	1	-	-	1	-
außerorts	-	-	-	-	1	1	-	-	2	1

*) Die Tabelle enthält Mehrfachzählungen, weil bei einem Unfall bis zu acht Ursachen eingetragen werden.

Noch: 4. Ursachen von Straßenverkehrsunfällen
 Noch: 4.2 Straßenverkehrsunfälle und Verunglückte nach Unfallursachen *)

Ursache Ortslage	Unfälle mit Personen- schaden	Verunglückte			Schwerw. Unfälle mit Sach- schaden (i.e.S.)	Unfälle mit Personen- schaden	Verunglückte			Schwerw. Unfälle mit Sach- schaden (i.e.S.)
		Getötete	Schwer-	Leicht-			Getötete	Schwer-	Leicht-	
			verletzte					verletzte		
Noch: März 2014										
Fehlverhalten der Fußgänger										
Alkoholeinfluss	1	-	1	-	-	-	-	-	-	-
innerorts	1	-	1	-	-	-	-	-	-	-
außerorts	-	-	-	-	-	-	-	-	-	-
Einfluss anderer berauschender Mittel (z.B. Drogen, Rauschgift)	-	-	-	-	-	-	-	-	-	1
innerorts	-	-	-	-	-	-	-	-	-	1
außerorts	-	-	-	-	-	-	-	-	-	-
Übermüdung	-	-	-	-	-	-	-	-	-	-
innerorts	-	-	-	-	-	-	-	-	-	-
außerorts	-	-	-	-	-	-	-	-	-	-
Sonstige körperliche oder geistige Mängel	2	-	1	1	-	-	-	-	-	1
innerorts	1	-	-	1	-	-	-	-	-	1
außerorts	1	-	1	-	-	-	-	-	-	-
Falsches Verhalten										
beim Überschreiten der Fahrbahn an Stellen, an denen der Fußgängerverkehr durch Polizeibeamte oder Lichtzeichen geregelt war	1	-	-	1	-	-	-	-	-	-
innerorts	1	-	-	1	-	-	-	-	-	-
außerorts	-	-	-	-	-	-	-	-	-	-
auf Fußgängerüberwegen ohne Verkehrsrege- lung durch Polizeibeamte oder Licht- zeichen	-	-	-	-	-	-	-	-	-	-
innerorts	-	-	-	-	-	-	-	-	-	-
außerorts	-	-	-	-	-	-	-	-	-	-
in der Nähe von Kreuzungen oder Ein- mündungen, Lichtzeichenanlagen oder Fußgängerüberwegen bei dichtem Verkehr	-	-	-	-	-	1	-	1	-	-
innerorts	-	-	-	-	-	1	-	1	-	-
außerorts	-	-	-	-	-	-	-	-	-	-
an anderen Stellen:										
durch plötzliches Hervortreten hinter Sichhindernissen	1	-	-	1	-	1	-	1	-	-
innerorts	1	-	-	1	-	1	-	1	-	-
außerorts	-	-	-	-	-	-	-	-	-	-
ohne auf den Fahrzeugverkehr zu achten	6	-	3	3	-	5	-	3	2	-
innerorts	6	-	3	3	-	5	-	3	2	-
außerorts	-	-	-	-	-	-	-	-	-	-
durch sonstiges falsches Verhalten	-	-	-	-	-	1	-	1	-	-
innerorts	-	-	-	-	-	1	-	1	-	-
außerorts	-	-	-	-	-	-	-	-	-	-
Nichtbenutzen des Gehweges	-	-	-	-	-	-	-	-	-	-
innerorts	-	-	-	-	-	-	-	-	-	-
außerorts	-	-	-	-	-	-	-	-	-	-
Nichtbenutzen der vorgeschriebenen Straßenseite	2	-	1	1	-	-	-	-	-	-
innerorts	-	-	-	-	-	-	-	-	-	-
außerorts	2	-	1	1	-	-	-	-	-	-
Spielen auf oder neben der Fahrbahn	-	-	-	-	-	-	-	-	-	-
innerorts	-	-	-	-	-	-	-	-	-	-
außerorts	-	-	-	-	-	-	-	-	-	-
Andere Fehler der Fußgänger	2	-	1	1	-	1	-	-	1	1
innerorts	2	-	1	1	-	1	-	-	1	1
außerorts	-	-	-	-	-	-	-	-	-	-

*) Die Tabelle enthält Mehrfachzählungen, weil bei einem Unfall bis zu acht Ursachen eingetragen werden.

Noch: 4. Ursachen von Straßenverkehrsunfällen
 Noch: 4.2 Straßenverkehrsunfälle und Verunglückte nach Unfallursachen ^{*)}

Ursache Ortslage	Unfälle mit Personen- schaden	Verunglückte			Schwerw. Unfälle mit Sach- schaden (i.e.S.)	Unfälle mit Personen- schaden	Verunglückte			Schwerw. Unfälle mit Sach- schaden (i.e.S.)
		Getötete	Schwer- verletzte	Leicht- verletzte			Getötete	Schwer- verletzte	Leicht- verletzte	
Noch: März 2014										
Straßenverhältnisse										
Verunreinigung durch ausgeflossenes Öl	1	-	-	1	-	-	-	-	-	-
innerorts	-	-	-	-	-	-	-	-	-	-
außerorts	1	-	-	1	-	-	-	-	-	-
Anderer Verunreinigungen durch Straßenbenutzer	-	-	-	-	-	-	-	-	-	-
innerorts	-	-	-	-	-	-	-	-	-	-
außerorts	-	-	-	-	-	-	-	-	-	-
Schnee, Eis	1	-	-	1	2	89	1	20	89	82
innerorts	-	-	-	-	1	20	1	3	21	32
außerorts	1	-	-	1	1	69	-	17	68	50
Regen	11	1	1	11	1	1	-	-	1	-
innerorts	4	-	-	4	1	-	-	-	-	-
außerorts	7	1	1	7	-	1	-	-	1	-
Anderer Einflüsse	1	-	-	1	-	-	-	-	-	1
innerorts	-	-	-	-	-	-	-	-	-	1
außerorts	1	-	-	1	-	-	-	-	-	-
Spurrillen im Zusammenhang mit Regen, Schnee oder Eis	-	-	-	-	-	1	-	-	1	-
innerorts	-	-	-	-	-	-	-	-	-	-
außerorts	-	-	-	-	-	1	-	-	1	-
Anderer Zustand der Straße	3	-	2	1	-	-	-	-	-	-
innerorts	2	-	1	1	-	-	-	-	-	-
außerorts	1	-	1	-	-	-	-	-	-	-
Nicht ordnungsgemäßer Zustand der Verkehrszeichen oder -einrichtungen	-	-	-	-	-	-	-	-	-	-
innerorts	-	-	-	-	-	-	-	-	-	-
außerorts	-	-	-	-	-	-	-	-	-	-
Mangelhafte Beleuchtung der Straße	-	-	-	-	-	-	-	-	-	-
innerorts	-	-	-	-	-	-	-	-	-	-
außerorts	-	-	-	-	-	-	-	-	-	-
Mangelhafte Sicherung von Bahnübergängen	-	-	-	-	-	-	-	-	-	-
innerorts	-	-	-	-	-	-	-	-	-	-
außerorts	-	-	-	-	-	-	-	-	-	-
Witterungseinflüsse										
Sichtbehinderung durch										
Nebel	6	-	1	5	4	2	-	-	2	2
innerorts	2	-	-	2	1	-	-	-	-	-
außerorts	4	-	1	3	3	2	-	-	2	2
starken Regen, Hagel, Schneegestöber usw	1	-	-	1	-	4	1	1	3	2
innerorts	-	-	-	-	-	2	1	1	1	-
außerorts	1	-	-	1	-	2	-	-	2	2
blendende Sonne	6	-	-	6	1	4	-	1	3	-
innerorts	5	-	-	5	1	3	-	1	2	-
außerorts	1	-	-	1	-	1	-	-	1	-
Seitenwind	-	-	-	-	-	2	-	-	2	1
innerorts	-	-	-	-	-	-	-	-	-	-
außerorts	-	-	-	-	-	2	-	-	2	1
Unwetter oder sonstige Witterungseinflüsse	-	-	-	-	-	-	-	-	-	-
innerorts	-	-	-	-	-	-	-	-	-	-
außerorts	-	-	-	-	-	-	-	-	-	-
Hindernisse										
Nicht oder unzureichend gesicherte										
Arbeitsstelle auf der Fahrbahn	-	-	-	-	-	-	-	-	-	-
innerorts	-	-	-	-	-	-	-	-	-	-
außerorts	-	-	-	-	-	-	-	-	-	-
Wild auf der Fahrbahn	7	-	-	8	-	2	-	1	1	2
innerorts	-	-	-	-	-	-	-	-	-	-
außerorts	7	-	-	8	-	2	-	1	1	2
Anderes Tier auf der Fahrbahn	2	-	-	2	-	-	-	-	-	1
innerorts	1	-	-	1	-	-	-	-	-	1
außerorts	1	-	-	1	-	-	-	-	-	-
Sonstiges Hindernis auf der Fahrbahn	-	-	-	-	-	-	-	-	-	1
innerorts	-	-	-	-	-	-	-	-	-	-
außerorts	-	-	-	-	-	-	-	-	-	1
Sonstige Ursachen										
innerorts	23	-	3	22	5	8	-	2	6	5
außerorts	9	-	9	4	2	3	-	-	4	1

*) Die Tabelle enthält Mehrfachzählungen, weil bei einem Unfall bis zu acht Ursachen eingetragen werden.

Noch: 4. Ursachen von Straßenverkehrsunfällen
 Noch: 4.2 Straßenverkehrsunfälle und Verunglückte nach Unfallursachen *)

Ursache Ortslage	Unfälle mit Personen- schaden	Verunglückte			Schwerw. Unfälle mit Sach- schaden (i.e.S.)	Unfälle mit Personen- schaden	Verunglückte			Schwerw. Unfälle mit Sach- schaden (i.e.S.)
		Getötete	Schwer-	Leicht-			Getötete	Schwer-	Leicht-	
			verletzte					verletzte		
Januar bis März 2014										
Fehlverhalten der Fahrzeugführer										
Alkoholeinfluss	79	1	30	69	38	48	-	17	37	56
innerorts	44	-	15	46	23	21	-	5	16	33
außerorts	35	1	15	23	15	27	-	12	21	23
Einfluss anderer berauschender Mittel (z.B. Drogen, Rauschgift)	9	-	4	7	10	7	-	3	4	5
innerorts	7	-	2	6	8	3	-	1	2	2
außerorts	2	-	2	1	2	4	-	2	2	3
Übermüdung	10	-	2	13	7	8	-	4	6	4
innerorts	3	-	-	4	2	3	-	3	1	1
außerorts	7	-	2	9	5	5	-	1	5	3
Sonstige körperliche oder geistige Mängel	21	-	8	17	3	19	-	9	27	3
innerorts	12	-	4	11	2	7	-	1	11	2
außerorts	9	-	4	6	1	12	-	8	16	1
Benutzung der falschen Fahrbahn (auch Richtungsfahrbahn) oder verbotswidrige Benutzung anderer Straßenteile	31	-	11	31	3	28	1	7	26	6
innerorts	24	-	9	24	2	22	1	4	19	4
außerorts	7	-	2	7	1	6	-	3	7	2
Verstoß gegen das Rechtsfahrgebot	53	4	31	61	27	72	4	29	70	50
innerorts	19	-	4	22	11	23	-	11	25	16
außerorts	34	4	27	39	16	49	4	18	45	34
Nicht angepasste Geschwindigkeit mit gleichzeitigem Überschreiten der zulässigen Höchstgeschwindigkeit	11	1	4	8	3	3	1	2	2	4
innerorts	5	-	2	3	1	2	1	2	1	3
außerorts	6	1	2	5	2	1	-	-	1	1
Nicht angepasste Geschwindigkeit in anderen Fällen	287	6	103	271	128	439	6	135	425	367
innerorts	110	1	32	107	58	107	1	16	110	136
außerorts	177	5	71	164	70	332	5	119	315	231
Ungenügender Sicherheitsabstand	169	1	12	198	35	142	-	5	190	41
innerorts	125	-	6	148	24	99	-	3	124	30
außerorts	44	1	6	50	11	43	-	2	66	11
Starkes Bremsen des Vorausfahrenden ohne zwingenden Grund	1	-	-	1	-	2	-	-	2	1
innerorts	-	-	-	-	-	-	-	-	-	-
außerorts	1	-	-	1	-	2	-	-	2	1
Unzulässiges Rechtsüberholen	-	-	-	-	1	-	-	-	-	-
innerorts	-	-	-	-	1	-	-	-	-	-
außerorts	-	-	-	-	-	-	-	-	-	-
Überholen trotz Gegenverkehrs	10	-	8	4	4	5	-	1	6	3
innerorts	2	-	1	1	2	1	-	-	1	1
außerorts	8	-	7	3	2	4	-	1	5	2
Überholen trotz unklarer Verkehrslage	7	-	2	5	10	6	-	-	6	7
innerorts	2	-	-	2	2	6	-	-	6	4
außerorts	5	-	2	3	8	-	-	-	-	3
Überholen trotz unzureichender Sicht- verhältnisse	4	-	2	3	2	1	-	1	1	1
innerorts	-	-	-	-	-	-	-	-	-	-
außerorts	4	-	2	3	2	1	-	1	1	1
Überholen ohne Beachtung des nachfolgenden Verkehrs und/oder ohne rechtzeitige und deutliche Ankündigung des Ausscherens	2	-	-	2	5	3	-	-	3	7
innerorts	-	-	-	-	-	-	-	-	-	-
außerorts	2	-	-	2	5	3	-	-	3	7
Fehler beim Wiedereinordnen nach rechts	6	1	2	4	4	4	1	1	3	4
innerorts	1	-	-	1	-	-	-	-	-	1
außerorts	5	1	2	3	4	4	1	1	3	3
Sonstige Fehler beim Überholen (z.B. ohne genügenden Seitenabstand)	19	-	7	16	6	8	-	-	10	5
innerorts	10	-	1	11	-	5	-	-	6	4
außerorts	9	-	6	5	6	3	-	-	4	1
Fehler beim Überholtwerden	7	-	1	7	2	2	-	-	2	3
innerorts	2	-	-	2	1	2	-	-	2	1
außerorts	5	-	1	5	1	-	-	-	-	2
Nichtbeachten des Vorranges entgegen- kommender Fahrzeuge beim Vorbeifahren an haltenden Fahrzeugen, Absperrungen oder Hindernissen	3	-	1	2	2	-	-	-	-	1
innerorts	2	-	1	1	1	-	-	-	-	-
außerorts	1	-	-	1	1	-	-	-	-	1

*) Die Tabelle enthält Mehrfachzählungen, weil bei einem Unfall bis zu acht Ursachen eingetragen werden.

Noch: 4. Ursachen von Straßenverkehrsunfällen
 Noch: 4.2 Straßenverkehrsunfälle und Verunglückte nach Unfallursachen *)

Ursache Ortslage	Unfälle mit Personen- schaden	Verunglückte			Schwerw. Unfälle mit Sach- schaden (i.e.S.)	Unfälle mit Personen- schaden	Verunglückte			Schwerw. Unfälle mit Sach- schaden (i.e.S.)
		Getötete	Schwer-	Leicht-			Getötete	Schwer-	Leicht-	
			verletzte					verletzte		
		Noch: Januar bis März 2014				Noch: Januar bis März 2013				
Nichtbeachten des nachfolgenden Verkehrs beim Vorbeifahren an haltenden Fahrzeugen, Absperrungen oder Hindernissen und/oder ohne rechtzeitige und deutliche Ankündigung des Aussererens	2	-	-	2	1	1	-	-	2	-
innerorts	1	-	-	1	-	-	-	-	-	-
außerorts	1	-	-	1	1	1	-	-	2	-
Nebeneinanderfahren, fehlerhaftes Wechseln des Fahrstreifens beim Nebeneinanderfahren oder Nichtbeachten des Reißverschlussverfahrens	16	-	1	19	5	12	-	1	14	10
innerorts	8	-	1	8	1	6	-	1	5	7
außerorts	8	-	-	11	4	6	-	-	9	3
Nichtbeachten der Regel "rechts vor links"	19	-	3	19	26	6	-	1	9	11
innerorts	19	-	3	19	25	5	-	-	5	11
außerorts	-	-	-	-	1	1	-	1	4	-
Nichtbeachten der die Vorfahrt regelnden Verkehrszeichen	151	-	29	191	104	134	2	23	144	111
innerorts	113	-	16	132	86	101	2	12	107	77
außerorts	38	-	13	59	18	33	-	11	37	34
Nichtbeachten der Vorfahrt des durchgehenden Verkehrs auf Autobahnen oder Kraffahrtstraßen	2	-	-	2	1	3	-	1	4	1
innerorts	-	-	-	-	-	-	-	-	-	-
außerorts	2	-	-	2	1	3	-	1	4	1
Nichtbeachten der Vorfahrt durch Fahrzeuge, die aus Feld- und Waldwegen kommen	3	-	1	5	1	3	-	1	2	1
innerorts	2	-	-	3	-	-	-	-	-	-
außerorts	1	-	1	2	1	3	-	1	2	1
Nichtbeachten der Verkehrsregelung durch Polizeibeamte oder Lichtzeichen	29	-	2	41	11	25	-	4	35	17
innerorts	25	-	2	36	11	18	-	1	24	12
außerorts	4	-	-	5	-	7	-	3	11	5
Nichtbeachten des Vorranges entgegenkommender Fahrzeuge	7	-	2	7	1	3	-	-	3	2
innerorts	2	-	-	2	1	3	-	-	3	1
außerorts	5	-	2	5	-	-	-	-	-	1
Nichtbeachten des Vorranges von Schienenfahrzeugen an Bahnübergängen	1	-	1	-	-	1	-	-	1	1
innerorts	1	-	1	-	-	1	-	-	1	-
außerorts	-	-	-	-	-	-	-	-	-	1
Fehler beim Abbiegen	90	-	20	96	35	58	-	6	78	31
innerorts	70	-	15	68	29	44	-	5	52	26
außerorts	20	-	5	28	6	14	-	1	26	5
Fehler beim Wenden oder Rückwärtsfahren	44	1	5	43	18	32	2	10	27	15
innerorts	41	1	4	41	17	30	2	6	26	15
außerorts	3	-	1	2	1	2	-	4	1	-
Fehler beim Einfahren in den fließenden Verkehr (z.B. aus einem Grundstück, von einem anderen Straßenteil oder beim Anfahren vom Fahrbahnrand)	40	-	8	39	11	36	-	4	35	10
innerorts	38	-	8	35	11	32	-	3	31	9
außerorts	2	-	-	4	-	4	-	1	4	1
Falsches Verhalten gegenüber Fußgängern an Fußgängerüberwegen	11	-	4	8	-	11	-	5	7	-
innerorts	11	-	4	8	-	11	-	5	7	-
außerorts	-	-	-	-	-	-	-	-	-	-
an Fußgängerfurten	3	-	1	2	-	5	-	3	2	-
innerorts	3	-	1	2	-	5	-	3	2	-
außerorts	-	-	-	-	-	-	-	-	-	-
beim Abbiegen	14	-	3	11	-	21	-	6	16	-
innerorts	14	-	3	11	-	21	-	6	16	-
außerorts	-	-	-	-	-	-	-	-	-	-
an Haltestellen (auch haltenden Schulbussen mit eingeschaltetem Warnblinklicht)	4	-	1	3	-	4	-	1	3	-
innerorts	4	-	1	3	-	4	-	1	3	-
außerorts	-	-	-	-	-	-	-	-	-	-
an anderen Stellen	54	2	16	40	-	52	1	14	42	-
innerorts	48	2	16	34	-	49	1	14	39	-
außerorts	6	-	-	6	-	3	-	-	3	-
Unzulässiges Halten oder Parken	-	-	-	-	-	1	-	-	1	1
innerorts	-	-	-	-	-	1	-	-	1	1
außerorts	-	-	-	-	-	-	-	-	-	-

*) Die Tabelle enthält Mehrfachzählungen, weil bei einem Unfall bis zu acht Ursachen eingetragen werden.

Noch: 4. Ursachen von Straßenverkehrsunfällen
 Noch: 4.2 Straßenverkehrsunfälle und Verunglückte nach Unfallursachen *)

Ursache Ortslage	Unfälle mit Personen- schaden	Verunglückte			Schwerw. Unfälle mit Sach- schaden (i.e.S.)	Unfälle mit Personen- schaden	Verunglückte			Schwerw. Unfälle mit Sach- schaden (i.e.S.)
		Getötete	Schwer-	Leicht-			Getötete	Schwer-	Leicht-	
			verletzte					verletzte		
Noch: Januar bis März 2014 Noch: Januar bis März 2013										
Mangelnde Sicherung haltender oder liegen- gebliebener Fahrzeuge und von Unfall- stellen sowie Schulbussen, bei denen Kinder ein- oder aussteigen	2	-	2	-	1	2	-	1	1	-
innerorts	1	-	1	-	1	2	-	1	1	-
außerorts	1	-	1	-	-	-	-	-	-	-
Verkehrswidriges Verhalten beim Ein- oder Aussteigen, Be- oder Entladen	7	-	1	6	-	1	-	-	1	1
innerorts	7	-	1	6	-	1	-	-	1	1
außerorts	-	-	-	-	-	-	-	-	-	-
Nichtbeachten der Beleuchtungs- vorschriften	-	-	-	-	-	2	-	1	1	-
innerorts	-	-	-	-	-	1	-	-	1	-
außerorts	-	-	-	-	-	1	-	1	-	-
Überladung, Überbesetzung	1	-	-	3	-	1	-	-	1	-
innerorts	-	-	-	-	-	1	-	-	1	-
außerorts	1	-	-	3	-	-	-	-	-	-
Unzureichend gesicherte Ladung oder Fahrzeugzubehörteile	2	1	-	2	2	-	-	-	-	6
innerorts	-	-	-	-	-	-	-	-	-	-
außerorts	2	1	-	2	2	-	-	-	-	6
Andere Fehler beim Fahrzeugführer	369	13	94	349	86	294	7	85	297	108
innerorts	229	4	47	221	47	155	2	28	148	57
außerorts	140	9	47	128	39	139	5	57	149	51
Technische Mängel, Wartungsmängel										
Beleuchtung	1	1	-	1	-	2	-	-	2	-
innerorts	-	-	-	-	-	2	-	-	2	-
außerorts	1	1	-	1	-	-	-	-	-	-
Bereifung	5	-	2	3	2	5	-	-	6	3
innerorts	1	-	1	-	-	2	-	-	3	-
außerorts	4	-	1	3	2	3	-	-	3	3
Bremsen	4	-	3	1	-	2	-	-	2	-
innerorts	4	-	3	1	-	1	-	-	1	-
außerorts	-	-	-	-	-	1	-	-	1	-
Lenkung	-	-	-	-	-	-	-	-	-	1
innerorts	-	-	-	-	-	-	-	-	-	1
außerorts	-	-	-	-	-	-	-	-	-	-
Zugvorrichtung	-	-	-	-	-	-	-	-	-	-
innerorts	-	-	-	-	-	-	-	-	-	-
außerorts	-	-	-	-	-	-	-	-	-	-
Andere Mängel	-	-	-	-	1	6	-	2	5	2
innerorts	-	-	-	-	-	3	-	2	1	-
außerorts	-	-	-	-	1	3	-	-	4	2

*) Die Tabelle enthält Mehrfachzählungen, weil bei einem Unfall bis zu acht Ursachen eingetragen werden.

Noch: 4. Ursachen von Straßenverkehrsunfällen
 Noch: 4.2 Straßenverkehrsunfälle und Verunglückte nach Unfallursachen^{*)}

Ursache Ortslage	Unfälle mit Personen- schaden	Verunglückte			Schwerw. Unfälle mit Sach- schaden (i.e.S.)	Unfälle mit Personen- schaden	Verunglückte			Schwerw. Unfälle mit Sach- schaden (i.e.S.)
		Getötete	Schwer-	Leicht-			Getötete	Schwer-	Leicht-	
			verletzte					verletzte		
Noch: Januar bis März 2014 Noch: Januar bis März 2013										
Fehlverhalten der Fußgänger										
Alkoholeinfluss	5	-	3	3	-	-	-	-	-	-
innerorts	4	-	3	2	-	-	-	-	-	-
außerorts	1	-	-	1	-	-	-	-	-	-
Einfluss anderer berauschender Mittel (z.B. Drogen, Rauschgift)	-	-	-	-	-	-	-	-	-	1
innerorts	-	-	-	-	-	-	-	-	-	1
außerorts	-	-	-	-	-	-	-	-	-	-
Übermüdung	-	-	-	-	-	-	-	-	-	-
innerorts	-	-	-	-	-	-	-	-	-	-
außerorts	-	-	-	-	-	-	-	-	-	-
Sonstige körperliche oder geistige Mängel	3	-	2	1	-	2	-	2	-	1
innerorts	2	-	1	1	-	1	-	1	-	1
außerorts	1	-	1	-	-	1	-	1	-	-
Falsches Verhalten										
beim Überschreiten der Fahrbahn an Stellen, an denen der Fußgängerverkehr durch Polizeibeamte oder Lichtzeichen geregelt war	2	1	-	2	-	1	-	-	1	-
innerorts	2	1	-	2	-	1	-	-	1	-
außerorts	-	-	-	-	-	-	-	-	-	-
auf Fußgängerüberwegen ohne Verkehrsregelung durch Polizeibeamte oder Licht- zeichen	-	-	-	-	-	-	-	-	-	-
innerorts	-	-	-	-	-	-	-	-	-	-
außerorts	-	-	-	-	-	-	-	-	-	-
in der Nähe von Kreuzungen oder Ein- mündungen, Lichtzeichenanlagen oder Fußgängerüberwegen bei dichtem Verkehr	3	-	2	1	-	3	-	2	1	-
innerorts	3	-	2	1	-	3	-	2	1	-
außerorts	-	-	-	-	-	-	-	-	-	-
an anderen Stellen:										
durch plötzliches Hervortreten hinter Sichthindernissen	3	-	-	4	-	5	-	2	4	-
innerorts	3	-	-	4	-	5	-	2	4	-
außerorts	-	-	-	-	-	-	-	-	-	-
ohne auf den Fahrzeugverkehr zu achten	14	-	4	11	1	14	-	7	9	-
innerorts	13	-	4	10	1	14	-	7	9	-
außerorts	1	-	-	1	-	-	-	-	-	-
durch sonstiges falsches Verhalten	-	-	-	-	-	3	-	3	-	-
innerorts	-	-	-	-	-	3	-	3	-	-
außerorts	-	-	-	-	-	-	-	-	-	-
Nichtbenutzen des Gehweges	-	-	-	-	-	-	-	-	-	-
innerorts	-	-	-	-	-	-	-	-	-	-
außerorts	-	-	-	-	-	-	-	-	-	-
Nichtbenutzen der vorgeschriebenen Straßenseite	2	-	1	1	-	1	-	1	-	-
innerorts	-	-	-	-	-	-	-	-	-	-
außerorts	2	-	1	1	-	1	-	1	-	-
Spielen auf oder neben der Fahrbahn	-	-	-	-	-	-	-	-	-	-
innerorts	-	-	-	-	-	-	-	-	-	-
außerorts	-	-	-	-	-	-	-	-	-	-
Andere Fehler der Fußgänger	8	-	4	8	-	7	-	2	5	1
innerorts	7	-	4	7	-	7	-	2	5	1
außerorts	1	-	-	1	-	-	-	-	-	-

*) Die Tabelle enthält Mehrfachzählungen, weil bei einem Unfall bis zu acht Ursachen eingetragen werden

noch: 4. Ursachen von Straßenverkehrsunfällen
 noch: 4.2 Straßenverkehrsunfälle und Verunglückte nach Unfallursachen ¹⁾

Ursache Ortslage	Unfälle mit Personen- schaden	Verunglückte			Schwerw. Unfälle mit Sach- schaden (i.e.S.)	Unfälle mit Personen- schaden	Verunglückte			Schwerw. Unfälle mit Sach- schaden (i.e.S.)
		Getötete	Schwer-	Leicht-			Getötete	Schwer-	Leicht-	
			verletzte					verletzte		
Noch: Januar bis März 2014 Noch: Januar bis März 2013										
Straßenverhältnisse										
Verunreinigung durch ausgeflossenes Öl	1	-	-	1	-	-	-	-	-	-
innerorts	-	-	-	-	-	-	-	-	-	-
außerorts	1	-	-	1	-	-	-	-	-	-
Anderer Verunreinigungen durch Straßenbenutzer	-	-	-	-	-	-	-	-	-	-
innerorts	-	-	-	-	-	-	-	-	-	-
außerorts	-	-	-	-	-	-	-	-	-	-
Schnee, Eis	55	-	16	49	56	302	4	80	298	285
innerorts	22	-	4	19	28	83	1	13	90	110
außerorts	33	-	12	30	28	219	3	67	208	175
Regen	18	1	3	19	6	10	1	6	5	4
innerorts	5	-	-	5	3	3	-	3	1	3
außerorts	13	1	3	14	3	7	1	3	4	1
Anderer Einflüsse	3	-	-	3	-	-	-	-	-	1
innerorts	-	-	-	-	-	-	-	-	-	1
außerorts	3	-	-	3	-	-	-	-	-	-
Spurrillen im Zusammenhang mit Regen, Schnee oder Eis	-	-	-	-	-	3	-	-	3	-
innerorts	-	-	-	-	-	-	-	-	-	-
außerorts	-	-	-	-	-	3	-	-	3	-
Anderer Zustand der Straße	6	-	3	4	-	3	-	2	4	3
innerorts	4	-	1	4	-	2	-	2	2	2
außerorts	2	-	2	-	-	1	-	-	2	1
Nicht ordnungsgemäßer Zustand der Verkehrszeichen oder -einrichtungen	-	-	-	-	-	-	-	-	-	-
innerorts	-	-	-	-	-	-	-	-	-	-
außerorts	-	-	-	-	-	-	-	-	-	-
Mangelhafte Beleuchtung der Straße	-	-	-	-	-	-	-	-	-	-
innerorts	-	-	-	-	-	-	-	-	-	-
außerorts	-	-	-	-	-	-	-	-	-	-
Mangelhafte Sicherung von Bahnübergängen	-	-	-	-	-	-	-	-	-	-
innerorts	-	-	-	-	-	-	-	-	-	-
außerorts	-	-	-	-	-	-	-	-	-	-
Witterungseinflüsse										
Sichtbehinderung durch										
Nebel	10	-	2	10	5	4	-	3	5	2
innerorts	4	-	-	5	1	-	-	-	-	-
außerorts	6	-	2	5	4	4	-	3	5	2
starken Regen, Hagel, Schneegestöber usw.	1	-	-	1	-	7	1	3	4	4
innerorts	-	-	-	-	-	3	1	2	1	-
außerorts	1	-	-	1	-	4	-	1	3	4
blendende Sonne	16	-	2	17	6	9	-	2	10	3
innerorts	14	-	1	16	6	5	-	2	3	2
außerorts	2	-	1	1	-	4	-	-	7	1
Seitenwind	1	1	-	1	-	2	-	-	2	1
innerorts	-	-	-	-	-	-	-	-	-	-
außerorts	1	1	-	1	-	2	-	-	2	1
Unwetter oder sonstige Witterungseinflüsse	1	-	-	1	-	-	-	-	-	-
innerorts	-	-	-	-	-	-	-	-	-	-
außerorts	1	-	-	1	-	-	-	-	-	-
Hindernisse										
Nicht oder unzureichend gesicherte Arbeitsstelle auf der Fahrbahn	-	-	-	-	-	-	-	-	-	-
innerorts	-	-	-	-	-	-	-	-	-	-
außerorts	-	-	-	-	-	-	-	-	-	-
Wild auf der Fahrbahn	19	-	2	19	6	6	-	2	4	8
innerorts	-	-	-	-	-	1	-	-	1	2
außerorts	19	-	2	19	6	5	-	2	3	6
Anderes Tier auf der Fahrbahn	4	-	1	3	1	4	-	-	4	1
innerorts	1	-	-	1	-	3	-	-	3	1
außerorts	3	-	1	2	1	1	-	-	1	-
Sonstiges Hindernis auf der Fahrbahn	2	-	-	2	1	2	-	1	1	2
innerorts	1	-	-	1	-	1	-	1	-	-
außerorts	1	-	-	1	1	1	-	-	1	2
Sonstige Ursachen	64	-	23	54	15	31	-	5	32	10
innerorts	42	-	8	36	11	16	-	3	14	8
außerorts	22	-	15	18	4	15	-	2	18	2

¹⁾ Die Tabelle enthält Mehrfachzählungen, weil bei einem Unfall bis zu acht Ursachen eingetragen werden.

5. Straßenverkehrsunfälle und Verunglückte nach Kreisen

Kreisfreie Stadt Landkreis Land Ortslage	Unfälle insgesamt	Davon					Verun- glückte Personen insgesamt	Davon		
		mit Personen- schaden	mit nur Sach- schaden	davon				Getötete	Schwer- verletzte	Leicht- verletzte
				schwerwie- gende Unfälle mit Sachschaden (im engeren Sinne) ¹⁾	sonstige Sachschadens- unfälle unter dem Einfluss berauschender Mittel ²⁾	übrige Sach- schadens- unfälle				
März 2014										
Stadt Erfurt	507	48	459	18	3	438	51	1	7	43
innerorts	466	43	423	17	3	403	46	-	7	39
außerorts ohne Autobahn	22	3	19	1	-	18	3	-	-	3
auf Autobahnen	19	2	17	-	-	17	2	1	-	1
Stadt Gera	166	14	152	5	4	143	15	-	1	14
innerorts	149	13	136	5	3	128	14	-	1	13
außerorts ohne Autobahn	14	-	14	-	1	13	-	-	-	-
auf Autobahnen	3	1	2	-	-	2	1	-	-	1
Stadt Jena	256	28	228	6	4	218	31	-	2	29
innerorts	222	25	197	5	4	188	27	-	1	26
außerorts ohne Autobahn	12	1	11	1	-	10	2	-	1	1
auf Autobahnen	22	2	20	-	-	20	2	-	-	2
Stadt Suhl	65	6	59	1	-	58	8	-	2	6
innerorts	62	6	56	1	-	55	8	-	2	6
außerorts ohne Autobahn	2	-	2	-	-	2	-	-	-	-
auf Autobahnen	1	-	1	-	-	1	-	-	-	-
Stadt Weimar	141	14	127	4	-	123	15	-	-	15
innerorts	129	12	117	4	-	113	13	-	-	13
außerorts ohne Autobahn	9	2	7	-	-	7	2	-	-	2
auf Autobahnen	3	-	3	-	-	3	-	-	-	-
Stadt Eisenach	106	14	92	7	-	85	18	-	4	14
innerorts	83	10	73	4	-	69	13	-	3	10
außerorts ohne Autobahn	17	3	14	3	-	11	4	-	1	3
auf Autobahnen	6	1	5	-	-	5	1	-	-	1
Eichsfeld	200	26	174	8	-	166	31	-	11	20
innerorts	132	13	119	5	-	114	13	-	2	11
außerorts ohne Autobahn	52	12	40	2	-	38	17	-	9	8
auf Autobahnen	16	1	15	1	-	14	1	-	-	1
Nordhausen	178	24	154	10	-	144	28	1	8	19
innerorts	126	14	112	4	-	108	15	-	5	10
außerorts ohne Autobahn	34	9	25	1	-	24	11	1	3	7
auf Autobahnen	18	1	17	5	-	12	2	-	-	2
Wartburgkreis	214	27	187	8	2	177	33	1	3	29
innerorts	119	14	105	7	2	96	16	-	1	15
außerorts ohne Autobahn	82	13	69	1	-	68	17	1	2	14
auf Autobahnen	13	-	13	-	-	13	-	-	-	-
Unstrut-Hainich-Kreis	202	19	183	5	3	175	26	-	11	15
innerorts	150	8	142	4	3	135	9	-	-	9
außerorts ohne Autobahn	52	11	41	1	-	40	17	-	11	6
auf Autobahnen	-	-	-	-	-	-	-	-	-	-
Kyffhäuserkreis	125	22	103	2	1	100	30	-	5	25
innerorts	82	14	68	-	-	68	21	-	3	18
außerorts ohne Autobahn	43	8	35	2	1	32	9	-	2	7
auf Autobahnen	-	-	-	-	-	-	-	-	-	-
Schmalkalden-Meiningen	190	25	165	3	1	161	28	-	5	23
innerorts	128	15	113	3	1	109	16	-	2	14
außerorts ohne Autobahn	57	10	47	-	-	47	12	-	3	9
auf Autobahnen	5	-	5	-	-	5	-	-	-	-

1) Straftatbestand oder Ordnungswidrigkeit und gleichzeitig mindestens ein Kfz nicht mehr fahrbereit

2) Unfallbeteiligter stand unter dem Einfluss berauschender Mittel und alle beteiligten Kfz waren fahrbereit.

Noch: 5. Straßenverkehrsunfälle und Verunglückte nach Kreisen

Kreisfreie Stadt Landkreis Land Ortslage	Unfälle insgesamt	Davon					Verun- glückte Personen insgesamt	Davon		
		mit Personen- schaden	mit nur Sach- schaden	davon				Getötete	Schwer- verletzte	Leicht- verletzte
				schwerwie- gende Unfälle mit Sachschaden (im engeren Sinne) ¹⁾	Sonstige Sachschaden- unfälle unter dem Einfluss berauschender Mittel ²⁾	übrige Sach- schadens- unfälle				
Noch: März 2014										
Gotha	233	33	200	15	1	184	40	2	8	30
innerorts	150	21	129	6	1	122	25	-	3	22
außerorts ohne Autobahn	64	10	54	6	-	48	13	1	5	7
auf Autobahnen	19	2	17	3	-	14	2	1	-	1
Sömmerda	103	19	84	5	-	79	27	-	8	19
innerorts	64	12	52	4	-	48	14	-	2	12
außerorts ohne Autobahn	38	6	32	1	-	31	11	-	6	5
auf Autobahnen	1	1	-	-	-	-	2	-	-	2
Hildburghausen	112	16	96	3	-	93	28	-	6	22
innerorts	69	10	59	1	-	58	19	-	4	15
außerorts ohne Autobahn	39	5	34	2	-	32	8	-	1	7
auf Autobahnen	4	1	3	-	-	3	1	-	1	-
Ilm-Kreis	198	21	177	3	2	172	28	-	6	22
innerorts	129	15	114	2	1	111	15	-	3	12
außerorts ohne Autobahn	49	5	44	1	1	42	10	-	1	9
auf Autobahnen	20	1	19	-	-	19	3	-	2	1
Weimarer Land	167	16	151	9	1	141	20	-	5	15
innerorts	102	11	91	6	1	84	13	-	1	12
außerorts ohne Autobahn	43	4	39	3	-	36	6	-	4	2
auf Autobahnen	22	1	21	-	-	21	1	-	-	1
Sonneberg	106	8	98	6	-	92	9	1	4	4
innerorts	86	4	82	5	-	77	4	-	3	1
außerorts ohne Autobahn	20	4	16	1	-	15	5	1	1	3
auf Autobahnen	-	-	-	-	-	-	-	-	-	-
Saalfeld-Rudolstadt	211	30	181	5	5	171	43	-	13	30
innerorts	145	15	130	4	5	121	19	-	7	12
außerorts ohne Autobahn	66	15	51	1	-	50	24	-	6	18
auf Autobahnen	-	-	-	-	-	-	-	-	-	-
Saale-Holzland-Kreis	177	24	153	3	1	149	31	-	4	27
innerorts	82	10	72	3	1	68	12	-	3	9
außerorts ohne Autobahn	55	9	46	-	-	46	10	-	1	9
auf Autobahnen	40	5	35	-	-	35	9	-	-	9
Saale-Orla-Kreis	157	23	134	8	2	124	25	3	3	19
innerorts	76	13	63	2	-	61	14	2	2	10
außerorts ohne Autobahn	57	6	51	4	1	46	6	-	-	6
auf Autobahnen	24	4	20	2	1	17	5	1	1	3
Greiz	162	16	146	5	-	141	19	1	7	11
innerorts	99	9	90	4	-	86	10	1	2	7
außerorts ohne Autobahn	59	7	52	1	-	51	9	-	5	4
auf Autobahnen	4	-	4	-	-	4	-	-	-	-
Altenburger Land	161	25	136	7	4	125	28	1	4	23
innerorts	113	14	99	4	4	91	15	-	1	14
außerorts ohne Autobahn	39	8	31	2	-	29	10	1	3	6
auf Autobahnen	9	3	6	1	-	5	3	-	-	3
Thüringen	4 137	498	3 639	146	34	3 459	612	11	127	474
innerorts	2 963	321	2 642	100	29	2 513	371	3	58	310
außerorts ohne Autobahn	925	151	774	34	4	736	206	5	65	136
auf Autobahnen	249	26	223	12	1	210	35	3	4	28
davon										
kreisfreie Städte	1 241	124	1 117	41	11	1 065	138	1	16	121
Landkreise	2 896	374	2 522	105	23	2 394	474	10	111	353

1) Straftatbestand oder Ordnungswidrigkeit und gleichzeitig mindestens ein Kfz nicht mehr fahrbereit
2) Unfallbeteiligter stand unter dem Einfluss berauschender Mittel und alle beteiligten Kfz waren fahrbereit.

6. Straßenverkehrsunfälle unter Alkoholeinwirkung sowie Verunglückte nach Kreisen

Kreisfreie Stadt Landkreis Land	Unfälle unter Alkohol- einfluss insgesamt	Davon					Verun- glückte Personen insgesamt	Davon		
		mit Personenschaden			mit nur Sachschaden			Getötete	Schwer- verletzte	Leicht- verletzte
		mit Getöteten	mit Schwer- verletzten	mit Leicht- verletzten	schwerwie- gende Unfälle (im engeren Sinne) ¹⁾	sonstige Unfälle unter dem Einfluss berauschender Mittel ²⁾				
März 2014										
Stadt Erfurt	5	-	-	1	1	3	1	-	-	1
Stadt Gera	6	-	-	1	1	4	1	-	-	1
Stadt Jena	6	-	-	1	1	4	1	-	-	1
Stadt Suhl	-	-	-	-	-	-	-	-	-	-
Stadt Weimar	1	-	-	1	-	-	1	-	-	1
Stadt Eisenach	-	-	-	-	-	-	-	-	-	-
Eichsfeld	2	-	1	1	-	-	2	-	1	1
Nordhausen	2	-	-	1	1	-	1	-	-	1
Wartburgkreis	3	-	-	1	-	2	1	-	-	1
Unstrut-Hainich-Kreis	3	-	1	-	-	2	1	-	1	-
Kyffhäuserkreis	2	-	1	-	-	1	4	-	2	2
Schmalkalden-Meiningen	4	-	1	2	1	-	4	-	2	2
Gotha	3	1	-	1	-	1	2	1	-	1
Sömmerda	2	-	-	1	1	-	2	-	-	2
Hildburghausen	3	-	2	1	-	-	9	-	2	7
Ilm-Kreis	2	-	-	-	-	2	-	-	-	-
Weimarer Land	5	-	1	2	1	1	5	-	2	3
Sonneberg	-	-	-	-	-	-	-	-	-	-
Saalfeld-Rudolstadt	7	-	1	1	-	5	2	-	1	1
Saale-Holzland-Kreis	2	-	-	-	1	1	-	-	-	-
Saale-Orla-Kreis	8	-	-	4	2	2	4	-	-	4
Greiz	4	-	3	-	1	-	3	-	3	-
Altenburger Land	5	-	-	-	1	4	-	-	-	-
Thüringen	75	1	11	19	12	32	44	1	14	29
davon										
kreisfreie Städte	18	-	-	4	3	11	4	-	-	4
Landkreise	57	1	11	15	9	21	40	1	14	25

1) Straftatbestand oder Ordnungswidrigkeit und gleichzeitig mindestens ein Kfz nicht mehr fahrbereit

2) Unfallbeteiligter stand unter dem Einfluss berauscher Mittel und alle beteiligten Kfz waren fahrbereit.

