



# Statistischer Bericht

HI - m 12 / 13

## **Straßenverkehrsunfälle in Thüringen Dezember 2013 - endgültige Ergebnisse -**

---

Bestell - Nr. 08 102

## Zeichenerklärung

- 0 weniger als die Hälfte von 1 in der letzten besetzten Stelle, jedoch mehr als nichts
- nichts vorhanden (genau Null)
- . Zahlenwert unbekannt oder geheim zu halten
- ... Angabe fällt später an
- / Zahlenwert nicht sicher genug
- x Tabellenfach gesperrt, weil Aussage nicht sinnvoll
- ( ) Aussagewert eingeschränkt
- r berichtigte Zahl
- p vorläufige Zahl

Anmerkung: Abweichungen in den Summen erklären sich aus dem Runden von Einzelwerten.

Herausgeber:

Thüringer Landesamt für Statistik  
Europaplatz 3, 99091 Erfurt  
Postfach 90 01 63, 99104 Erfurt

Telefon: 0361 37-84642/84647  
Telefax: 0361 37-84699  
Internet: [www.statistik.thueringen.de](http://www.statistik.thueringen.de)  
E-Mail: [auskunft@statistik.thueringen.de](mailto:auskunft@statistik.thueringen.de)

Auskunft erteilt:

Referat: Preise, Verdienste, Arbeitskosten,  
Verkehr, Dienstleistungen  
Telefon: 0361 37-84475

Herausgegeben im März 2014

Heft-Nr.: 46 / 14  
Preis: 6,25 EUR

© Thüringer Landesamt für Statistik, Erfurt, 2014  
Vervielfältigung und Verbreitung, auch auszugsweise, mit Quellenangabe gestattet.

## **Inhaltsverzeichnis**

	Seite
Vorbemerkungen	2
<b>Tabellen</b>	
1. Straßenverkehrsunfälle und Verunglückte	
1.1 Gesamtübersicht	4
1.2 Nach Tagesdatum und Ortslage	6
1.3 Nach Straßenarten	8
1.4 Nach Unfallarten	9
1.5 Nach Unfalltypen	10
1.6 Nach Art der Verkehrsbeteiligung und Ortslage	11
1.7 Nach Unfallkategorien und Ortslage	13
2. Getötete und Verletzte im Straßenverkehr	
2.1 Nach Art der Verkehrsbeteiligung	14
2.2 Nach Art der Verkehrsbeteiligung, Altersgruppen und Geschlecht	16
2.3 Nach Altersgruppen und Geschlecht	24
3. An Straßenverkehrsunfällen beteiligte Fahrzeugführer und Fußgänger	
3.1 Beteiligte nach Art der Verkehrsbeteiligung	26
3.2 Beteiligte an Unfällen mit Personenschaden nach Art der Verkehrsbeteiligung und Altersgruppen	27
3.3 Hauptverursacher nach Art der Verkehrsbeteiligung, Altersgruppen und Geschlecht	29
4. Ursachen von Straßenverkehrsunfällen	
4.1 Fehlverhalten der Fahrzeugführer bei Straßenverkehrsunfällen mit Personenschaden	31
4.2 Straßenverkehrsunfälle und Verunglückte nach Unfallursachen	32
5. Straßenverkehrsunfälle und Verunglückte nach Kreisen	42
6. Straßenverkehrsunfälle unter Alkoholeinwirkung sowie Verunglückte nach Kreisen	44
<b>Grafik</b>	
Straßenverkehrsunfälle mit Personenschaden und dabei verunglückte Personen	5

## Vorbemerkungen

## Rechtsgrundlage

Die Rechtsgrundlage für die Durchführung der Straßenverkehrsunfallstatistik bildet das Verkehrsstatistikgesetz in der Fassung der Bekanntmachung vom 20. Februar 2004 (BGBl. I S. 318), zuletzt geändert durch Artikel 19 des Gesetzes vom 7. September 2007 (BGBl. I S. 2246), in Verbindung mit dem Gesetz über die Statistik für Bundeszwecke (Bundesstatistikgesetz - BStatG) vom 22. Januar 1987 (BGBl. I S. 462, 565), zuletzt geändert durch Artikel 13 des Gesetzes vom 25. Juli 2013 (BGBl. I S. 2749).

## Methodische Hinweise

Ein für die Straßenverkehrsunfallstatistik meldepflichtiger Unfall liegt vor, wenn infolge des Fahrverkehrs auf öffentlichen Straßen und Plätzen Personen getötet oder verletzt oder Sachschäden verursacht worden sind. Auskunftspflichtig sind die Polizeidienststellen, deren Beamte den Unfall aufgenommen haben. Daraus folgt, dass die Statistik nur solche Unfälle erfasst, zu denen die Polizei herangezogen wurde. Grundlage für die Statistik der Straßenverkehrsunfälle sind die auf maschinenlesbaren Datenträgern übergebenen Angaben der Verkehrsunfallanzeigen sowie die Meldungen über die sonstigen Sachschadensunfälle ohne Alkoholeinwirkung, die entsprechend o.g. Gesetz nur anzahlmäßig erfasst werden und im vorliegenden Bericht lediglich in den Tabellen 1 und 13 ausgewiesen werden.

Jeder Unfall wird nur einmal ausgewiesen. Das Zuordnungskriterium ist die jeweils schwerste Unfallfolge. Alle Angaben der Vormonate des Berichtsjahres sind um Nachmeldungen bereinigt, die Angaben des Vorjahres sind endgültig.

Bei der Ermittlung der Unfallursache werden von dem den Unfall aufnehmenden Polizeibeamten die vorläufig festgestellten Ursachen von höchstens zwei Beteiligten angegeben, welche die wesentlichsten Ursachen für den Unfall gesetzt haben. Hierbei können für die betreffenden Beteiligten jeweils bis zu drei Ursachen angegeben werden. Wenn auch äußere Umstände, wie z.B. Straßenverhältnisse, Witterungseinflüsse und Hindernisse auf der Fahrbahn, für den Unfall ursächlich waren, so werden außerdem je Unfall bis zu zwei "allgemeine Ursachen" festgehalten. Die Gesamtzahl der von der Statistik ausgewiesenen Ursachen ist daher immer größer als die Zahl der Unfälle.

## Erläuterung der Begriffe

### Unfälle mit Personenschaden

Unfälle, bei denen infolge des Fahrverkehrs auf öffentlichen Straßen und Plätzen Personen getötet oder verletzt werden, unabhängig von der Höhe des Sachschadens.

### Unfälle mit nur Sachschaden

#### - Schwerwiegender Unfall mit Sachschaden (im engeren Sinne):

Unfall mit Straftatbestand oder Ordnungswidrigkeit (Bußgeld). Gleichzeitig muss mindestens ein Kraftfahrzeug auf Grund eines Unfallschadens von der Unfallstelle abgeschleppt werden (nicht fahrbereit).

#### - Sonstiger Sachschadensunfall unter dem Einfluss berauschender Mittel :

Unfallbeteiligter steht unter dem Einfluss von Alkohol oder anderer berauschender Mittel.

Alle beteiligten Kraftfahrzeuge sind fahrbereit.

#### - Übriger Sachschadensunfall:

Alle übrigen Sachschadensunfälle. Dazu zählen alle Sachschadensunfälle

1. die im Verwarngeldverfahren abgeschlossen werden können, unabhängig von der Fahrbereitschaft beteiligter Fahrzeuge

2. mit Straftatbestand oder Ordnungswidrigkeit (Bußgeld), aber nicht unter dem Einfluss von Alkohol oder anderer berauschender Mittel. Alle Kraftfahrzeuge sind fahrbereit.

## Beteiligte

Als Beteiligte an einem Straßenverkehrsunfall werden alle Fahrzeugführer oder Fußgänger erfasst, die selbst oder deren Fahrzeug Schäden erlitten oder hervorgerufen haben. Mitfahrer zählen in der Statistik nicht zu den Unfallbeteiligten.

### **Hauptverursacher**

Beteiligter, der nach dem ersten Anschein die wesentlichste Ursache zum Unfall gesetzt hat.

### **Verunglückte**

Als Verunglückte zählen alle Personen (auch Mitfahrer), die bei einem Straßenverkehrsunfall getötet oder verletzt wurden. Bei den Verletzten wird noch unterschieden nach Schwerverletzten und Leichtverletzten. Erfasst werden als

**- Getötete:**

Personen, die sofort an der Unfallstelle oder innerhalb von 30 Tagen an den Unfallfolgen sterben.

**- Schwerverletzte:**

Personen, die zur stationären Behandlung (mindestens 24 Stunden) in ein Krankenhaus aufgenommen werden.

**- Leichtverletzte:**

Hierzu zählen alle übrigen Verletzten.

### **Unfälle auf Autobahnen**

Unfälle auf Autobahnen gelten generell als Unfälle außerhalb von Ortschaften.

### **Unfälle in Ortschaften**

Als Unfälle innerhalb von Ortschaften gelten Unfälle, die sich innerhalb der mit gelben Ortstafeln kenntlich gemachten geschlossenen Ortschaften ereignet haben. Andernfalls handelt es sich um Unfälle außerhalb von Ortschaften.

### **Unfallart**

Die Unfallart beschreibt vom gesamten Unfallablauf die Bewegungsrichtung der beteiligten Fahrzeuge zueinander beim ersten Zusammenstoß auf der Fahrbahn oder, wenn es nicht zum Zusammenstoß gekommen ist, die erste mechanische Einwirkung auf einen Verkehrsteilnehmer. Es werden zehn Unfallarten unterschieden, die in der "Systematik der Unfallarten zur Straßenverkehrsunfallstatistik ab 1975" im Einzelnen definiert sind.

### **Unfalltyp**

Der Unfalltyp beschreibt die Konfliktsituation, die zum Unfall führte, d.h. die Phase des Verkehrsgeschehens, in der ein Fehlverhalten oder eine sonstige Ursache den weiteren Ablauf nicht mehr kontrollierbar machte.

Unterschieden werden folgende sieben Unfalltypen:

- Fahrrunfall
- Abbiegeunfall
- Einbiegen/Kreuzen-Unfall
- Überschreitenunfall
- Unfall durch ruhenden Verkehr
- Unfall im Längsverkehr
- Sonstiger Unfall

### **Abkürzungen**

i.e.S.            im engeren Sinne  
schwerw.        schwerwiegend

**1. Straßenverkehrsunfälle und Verunglückte**  
**1.1 Gesamtübersicht**

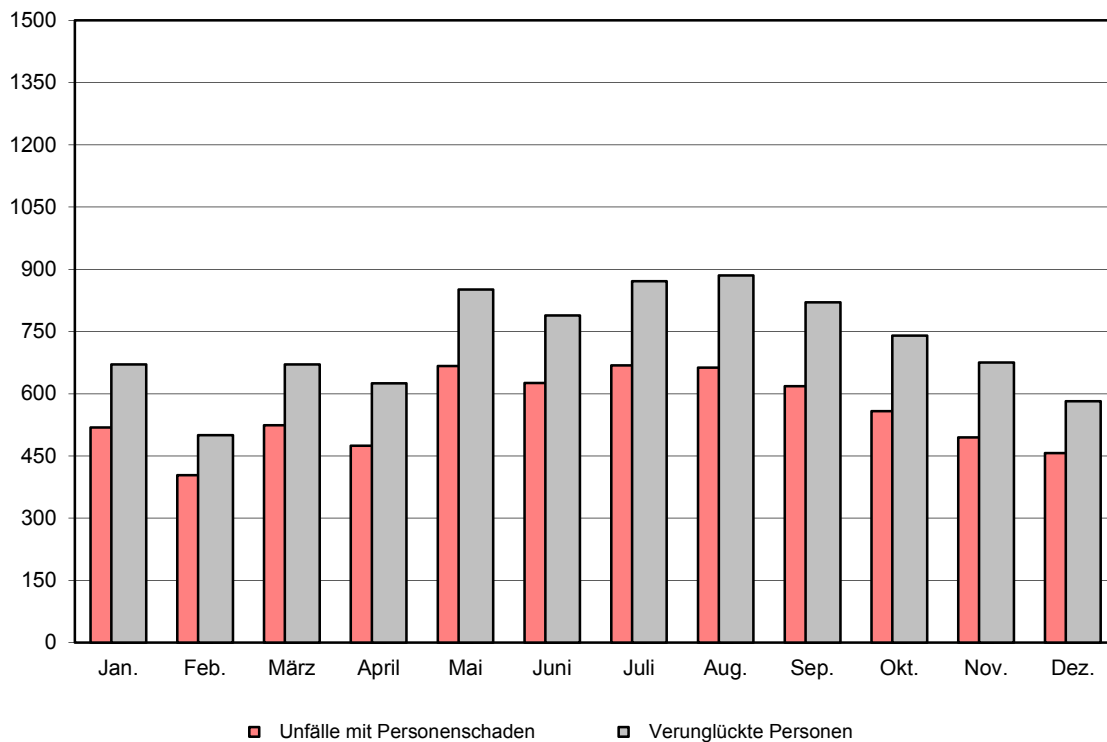
Unfallkategorie  Verunglückte Personen	Dezember		Zu- bzw. Abnahme (-) Dezember 2013 gegenüber		Januar bis Dezember		Zu- bzw. Abnahme (-) gegenüber dem gleichen Zeitraum des Vorjahres	
	2013	2012	Dezember 2012		2013	2012	Anzahl	%
	Anzahl		Anzahl	%	Anzahl			
<b>Unfälle</b>	<b>4 400</b>	<b>4 765</b>	<b>- 365</b>	<b>- 7,7</b>	<b>54 110</b>	<b>55 278</b>	<b>- 1 168</b>	<b>- 2,1</b>
davon								
Unfälle mit Personenschaden	446	457	- 11	- 2,4	6 296	6 674	- 378	- 5,7
darunter unter Alkoholeinwirkung	25	39	- 14	- 35,9	349	412	- 63	- 15,3
davon								
Unfälle mit Getöteten	7	2	5	250,0	112	118	- 6	- 5,1
Unfälle mit Verletzten	439	455	- 16	- 3,5	6 184	6 556	- 372	- 5,7
davon								
Unfälle mit Schwerverletzten	102	106	- 4	- 3,8	1 507	1 669	- 162	- 9,7
Unfälle mit Leichtverletzten	337	349	- 12	- 3,4	4 677	4 887	- 210	- 4,3
Unfälle mit nur Sachschaden	3 954	4 308	- 354	- 8,2	47 814	48 604	- 790	- 1,6
davon								
schwerwiegende Unfälle mit Sachschaden (im engeren Sinne) <sup>1)</sup>	211	280	- 69	- 24,6	2 329	2 506	- 177	- 7,1
darunter unter Alkoholeinwirkung	16	33	- 17	- 51,5	195	273	- 78	- 28,6
sonstige Sachschadensunfälle unter dem Einfluss berauschender Mittel <sup>2)</sup>	38	50	- 12	- 24,0	457	520	- 63	- 12,1
übrige Sachschadensunfälle	3 705	3 978	- 273	- 6,9	45 028	45 578	- 550	- 1,2
<b>Verunglückte Personen</b>	<b>581</b>	<b>582</b>	<b>- 1</b>	<b>- 0,2</b>	<b>8 118</b>	<b>8 680</b>	<b>- 562</b>	<b>- 6,5</b>
darunter bei Unfällen unter Alkoholeinwirkung	32	47	- 15	- 31,9	428	529	- 101	- 19,1
davon								
getötete Personen	7	2	5	250,0	122	126	- 4	- 3,2
verletzte Personen	574	580	- 6	- 1,0	7 996	8 554	- 558	- 6,5
davon								
schwerverletzte Personen	119	128	- 9	- 7,0	1 769	1 993	- 224	- 11,2
leichtverletzte Personen	455	452	3	0,7	6 227	6 561	- 334	- 5,1

1) Straftatbestand oder Ordnungswidrigkeit und gleichzeitig mindestens ein Kfz nicht mehr fahrbereit

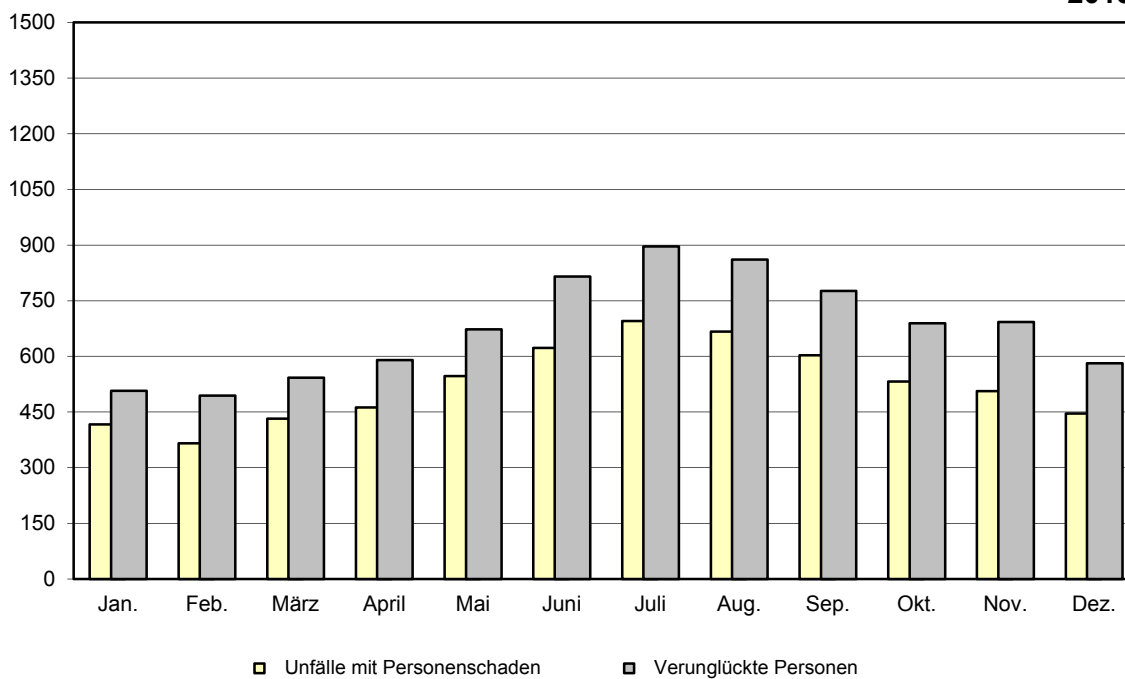
2) Unfallbeteiligter stand unter dem Einfluss berauschender Mittel und alle beteiligten Kfz waren fahrbereit

### Straßenverkehrsunfälle mit Personenschaden

2012



2013



Noch: 1. Straßenverkehrsunfälle und Verunglückte  
1.2 Nach Tagesdatum und Ortslage

Tagesdatum	Unfälle mit Personen- schaden	Davon mit			Verunglückte			Schwerwie- gende Unfälle mit Sachschaden (i.e.S.) <sup>1)</sup>	Unfälle mit Personen- u. schwerw. Un- fälle m. Sach- schad. (i.e.S.)
		Getöteten	Schwer-	Leicht-	Getötete	Schwer-	Leicht-		
			verletzten			verletzte			
<b>Dezember 2013 innerorts</b>									
1. Sonntag	4	-	1	3	-	1	5	4	8
2. Montag	23	1	4	18	1	5	24	4	27
3. Dienstag	9	-	1	8	-	1	11	5	14
4. Mittwoch	11	-	1	10	-	1	13	1	12
5. Donnerstag	16	-	3	13	-	4	18	9	25
6. Freitag	4	-	-	4	-	-	6	10	14
7. Samstag	4	-	-	4	-	-	4	3	7
8. Sonntag	3	-	1	2	-	1	3	4	7
9. Montag	9	-	3	6	-	3	9	1	10
10. Dienstag	8	-	-	8	-	-	8	3	11
11. Mittwoch	13	-	3	10	-	3	14	4	17
12. Donnerstag	10	-	-	10	-	-	11	6	16
13. Freitag	24	1	7	16	1	7	18	6	30
14. Samstag	7	-	1	6	-	1	9	1	8
15. Sonntag	3	-	2	1	-	2	4	2	5
16. Montag	15	-	2	13	-	2	20	8	23
17. Dienstag	7	-	-	7	-	-	7	4	11
18. Mittwoch	8	-	3	5	-	3	6	3	11
19. Donnerstag	10	1	1	8	1	2	10	4	14
20. Freitag	17	1	3	13	1	3	18	6	23
21. Samstag	4	-	-	4	-	-	4	4	8
22. Sonntag	4	-	2	2	-	2	2	3	7
23. Montag	14	-	1	13	-	1	14	4	18
24. Dienstag	3	-	1	2	-	1	5	1	4
25. Mittwoch	5	-	-	5	-	-	5	2	7
26. Donnerstag	7	-	-	7	-	-	13	2	9
27. Freitag	5	-	3	2	-	3	3	8	13
28. Samstag	6	-	3	3	-	3	5	4	10
29. Sonntag	4	-	2	2	-	2	5	1	5
30. Montag	10	-	1	9	-	1	11	8	18
31. Dienstag	-	-	-	-	-	-	-	2	2
<b>Zusammen</b>	<b>267</b>	<b>4</b>	<b>49</b>	<b>214</b>	<b>4</b>	<b>52</b>	<b>285</b>	<b>127</b>	<b>394</b>
<b>außerorts, einschließlich Autobahn</b>									
1. Sonntag	6	-	1	5	-	3	10	4	10
2. Montag	10	-	1	9	-	1	11	2	12
3. Dienstag	8	-	2	6	-	2	7	3	11
4. Mittwoch	4	-	2	2	-	2	5	1	5
5. Donnerstag	6	-	1	5	-	1	8	3	9
6. Freitag	8	-	1	7	-	1	10	7	15
7. Samstag	2	-	1	1	-	1	2	5	7
8. Sonntag	3	-	2	1	-	2	1	2	5
9. Montag	8	-	1	7	-	2	10	5	13
10. Dienstag	15	1	3	11	1	3	12	1	16
11. Mittwoch	7	1	2	4	1	3	4	4	11
12. Donnerstag	8	-	3	5	-	3	7	5	13
13. Freitag	11	-	1	10	-	1	11	5	16
14. Samstag	11	-	4	7	-	7	11	3	14
15. Sonntag	5	-	2	3	-	2	3	-	5
16. Montag	9	-	5	4	-	7	7	2	11
17. Dienstag	6	-	2	4	-	2	4	2	8
18. Mittwoch	2	-	1	1	-	1	1	3	5
19. Donnerstag	4	1	1	2	1	2	3	-	4
20. Freitag	7	-	4	3	-	5	4	3	10
21. Samstag	3	-	1	2	-	1	2	2	5
22. Sonntag	-	-	-	-	-	-	-	1	1
23. Montag	5	-	2	3	-	2	7	4	9
24. Dienstag	4	-	-	4	-	-	4	2	6
25. Mittwoch	2	-	1	1	-	1	2	-	2
26. Donnerstag	5	-	2	3	-	2	3	2	7
27. Freitag	6	-	2	4	-	2	5	1	7
28. Samstag	2	-	-	2	-	-	3	1	3
29. Sonntag	3	-	1	2	-	1	3	2	5
30. Montag	5	-	1	4	-	4	8	7	12
31. Dienstag	4	-	3	1	-	3	2	2	6
<b>Zusammen</b>	<b>179</b>	<b>3</b>	<b>53</b>	<b>123</b>	<b>3</b>	<b>67</b>	<b>170</b>	<b>84</b>	<b>263</b>

1) Schwerwiegender Unfall mit Sachschaden (i.e.S.) - Straftatbestand oder Ordnungswidrigkeit (Bußgeld) und mindestens ein Kfz nicht fahrbereit



Noch: 1. Straßenverkehrsunfälle und Verunglückte  
 Noch: 1.2 Nach Tagesdatum und Ortslage

Tagesdatum	Unfälle mit Personen- schaden	Davon mit			Verunglückte			Schwerwie- gende Unfälle mit Sachschaden (i.e.S.) <sup>1)</sup>	Unfälle mit Personen- u. schwerw. Un- fälle m. Sach- schaden (i.e.S.)
		Getöteten	Schwer-	Leicht-	Getötete	Schwer-	Leicht-		
			verletzten			verletzte			

Noch: Dezember 2013  
 innerorts und außerorts

1. Sonntag	10	-	2	8	-	4	15	8	18
2. Montag	33	1	5	27	1	6	35	6	39
3. Dienstag	17	-	3	14	-	3	18	8	25
4. Mittwoch	15	-	3	12	-	3	18	2	17
5. Donnerstag	22	-	4	18	-	5	26	12	34
6. Freitag	12	-	1	11	-	1	16	17	29
7. Samstag	6	-	1	5	-	1	6	8	14
8. Sonntag	6	-	3	3	-	3	4	6	12
9. Montag	17	-	4	13	-	5	19	6	23
10. Dienstag	23	1	3	19	1	3	20	4	27
11. Mittwoch	20	1	5	14	1	6	18	8	28
12. Donnerstag	18	-	3	15	-	3	18	11	29
13. Freitag	35	1	8	26	1	8	29	11	46
14. Samstag	18	-	5	13	-	8	20	4	22
15. Sonntag	8	-	4	4	-	4	7	2	10
16. Montag	24	-	7	17	-	9	27	10	34
17. Dienstag	13	-	2	11	-	2	11	6	19
18. Mittwoch	10	-	4	6	-	4	7	6	16
19. Donnerstag	14	2	2	10	2	4	13	4	18
20. Freitag	24	1	7	16	1	8	22	9	33
21. Samstag	7	-	1	6	-	1	6	6	13
22. Sonntag	4	-	2	2	-	2	2	4	8
23. Montag	19	-	3	16	-	3	21	8	27
24. Dienstag	7	-	1	6	-	1	9	3	10
25. Mittwoch	7	-	1	6	-	1	7	2	9
26. Donnerstag	12	-	2	10	-	2	16	4	16
27. Freitag	11	-	5	6	-	5	8	9	20
28. Samstag	8	-	3	5	-	3	8	5	13
29. Sonntag	7	-	3	4	-	3	8	3	10
30. Montag	15	-	2	13	-	5	19	15	30
31. Dienstag	4	-	3	1	-	3	2	4	8
<b>Insgesamt</b>	<b>446</b>	<b>7</b>	<b>102</b>	<b>337</b>	<b>7</b>	<b>119</b>	<b>455</b>	<b>211</b>	<b>657</b>

auf Autobahnen

1. Sonntag	1	-	-	1	-	-	3	-	1
2. Montag	2	-	-	2	-	-	2	-	2
3. Dienstag	-	-	-	-	-	-	-	-	-
4. Mittwoch	-	-	-	-	-	-	-	1	1
5. Donnerstag	-	-	-	-	-	-	-	-	-
6. Freitag	2	-	-	2	-	-	2	2	4
7. Samstag	-	-	-	-	-	-	-	3	3
8. Sonntag	-	-	-	-	-	-	-	-	-
9. Montag	3	-	-	3	-	-	4	-	3
10. Dienstag	1	-	1	-	-	1	-	-	1
11. Mittwoch	1	-	-	1	-	-	1	1	2
12. Donnerstag	1	-	-	1	-	-	1	1	2
13. Freitag	4	-	-	4	-	-	5	-	4
14. Samstag	3	-	2	1	-	5	2	-	3
15. Sonntag	-	-	-	-	-	-	-	-	-
16. Montag	2	-	1	1	-	1	1	1	3
17. Dienstag	-	-	-	-	-	-	-	-	-
18. Mittwoch	-	-	-	-	-	-	-	-	-
19. Donnerstag	1	1	-	-	1	1	-	-	1
20. Freitag	1	-	-	1	-	-	1	-	1
21. Samstag	-	-	-	-	-	-	-	-	-
22. Sonntag	-	-	-	-	-	-	-	-	-
23. Montag	-	-	-	-	-	-	-	1	1
24. Dienstag	1	-	-	1	-	-	1	-	1
25. Mittwoch	-	-	-	-	-	-	-	-	-
26. Donnerstag	-	-	-	-	-	-	-	1	1
27. Freitag	4	-	1	3	-	1	4	-	4
28. Samstag	-	-	-	-	-	-	-	-	-
29. Sonntag	1	-	1	-	-	1	-	-	1
30. Montag	1	-	1	-	-	4	2	1	2
31. Dienstag	2	-	2	-	-	2	-	1	3
<b>Insgesamt</b>	<b>31</b>	<b>1</b>	<b>9</b>	<b>21</b>	<b>1</b>	<b>16</b>	<b>29</b>	<b>13</b>	<b>44</b>

1) Schwerwiegender Unfall mit Sachschaden (i.e.S.) - Straftatbestand oder Ordnungswidrigkeit (Bußgeld) und mindestens ein Kfz nicht fahrbereit

Noch: 1. Straßenverkehrsunfälle und Verunglückte  
1.3 Nach Straßenarten

Straßenart Ortslage	Unfälle mit Personen- schaden	Verunglückte			Unfälle mit Personen- schaden	Verunglückte		
		Getötete	Schwer-	Leicht-		Getötete	Schwer-	Leicht-
			verletzte				verletzte	
		<b>Dezember 2013</b>			<b>Dezember 2012</b>			
Autobahnen	31	1	16	29	32	1	-	40
Bundesstraßen	113	-	28	141	95	-	35	97
innerorts	54	-	9	77	42	-	7	46
außerorts	59	-	19	64	53	-	28	51
Landesstraßen	100	2	37	89	123	1	37	130
innerorts	35	-	11	35	49	-	16	52
außerorts	65	2	26	54	74	1	21	78
Kreisstraßen	35	1	9	37	38	-	11	40
innerorts	21	1	5	22	12	-	2	14
außerorts	14	-	4	15	26	-	9	26
Andere Straßen	167	3	29	159	169	-	45	145
innerorts	157	3	27	151	148	-	36	125
außerorts	10	-	2	8	21	-	9	20
<b>Insgesamt</b>	<b>446</b>	<b>7</b>	<b>119</b>	<b>455</b>	<b>457</b>	<b>2</b>	<b>128</b>	<b>452</b>
<b>innerorts</b>	<b>267</b>	<b>4</b>	<b>52</b>	<b>285</b>	<b>251</b>	<b>-</b>	<b>61</b>	<b>237</b>
<b>außerorts</b>	<b>179</b>	<b>3</b>	<b>67</b>	<b>170</b>	<b>206</b>	<b>2</b>	<b>67</b>	<b>215</b>
		<b>Januar bis Dezember 2013</b>			<b>Januar bis Dezember 2012</b>			
Autobahnen	407	12	140	476	435	11	161	486
Bundesstraßen	1 427	44	466	1 507	1 509	48	488	1 573
innerorts	616	6	143	678	725	10	162	797
außerorts	811	38	323	829	784	38	326	776
Landesstraßen	1 478	33	499	1 406	1 598	48	571	1 536
innerorts	562	3	150	558	637	7	164	662
außerorts	916	30	349	848	961	41	407	874
Kreisstraßen	443	4	133	454	458	11	126	447
innerorts	237	1	47	251	197	3	36	200
außerorts	206	3	86	203	261	8	90	247
Andere Straßen	2 541	29	531	2 384	2 674	8	647	2 519
innerorts	2 377	23	468	2 243	2 471	7	544	2 336
außerorts	164	6	63	141	203	1	103	183
<b>Insgesamt</b>	<b>6 296</b>	<b>122</b>	<b>1 769</b>	<b>6 227</b>	<b>6 674</b>	<b>126</b>	<b>1 993</b>	<b>6 561</b>
<b>innerorts</b>	<b>3 792</b>	<b>33</b>	<b>808</b>	<b>3 730</b>	<b>4 030</b>	<b>27</b>	<b>906</b>	<b>3 995</b>
<b>außerorts</b>	<b>2 504</b>	<b>89</b>	<b>961</b>	<b>2 497</b>	<b>2 644</b>	<b>99</b>	<b>1 087</b>	<b>2 566</b>

Noch: 1. Straßenverkehrsunfälle und Verunglückte  
1.4 Nach Unfallarten

Unfallart Ortslage	Unfälle mit Personen- schaden	Verunglückte			Unfälle mit Personen- schaden	Verunglückte		
		Getötete	Schwer- verletzte	Leicht- verletzte		Getötete	Schwer- verletzte	Leicht- verletzte
			<b>Dezember 2013</b>				<b>Dezember 2012</b>	
Zusammenstoß mit and. Fahrzeug, das								
anfährt, anhält	22	-	7	22	27	-	6	28
innerorts	17	-	3	17	22	-	5	19
außerorts	5	-	4	5	5	-	1	9
vorausfährt oder wartet	62	1	13	82	47	-	4	50
innerorts	34	-	2	50	28	-	4	28
außerorts	28	1	11	32	19	-	-	22
seitlich in gleicher Richtung fährt	21	-	10	20	10	-	5	11
innerorts	10	-	2	11	6	-	4	5
außerorts	11	-	8	9	4	-	1	6
entgegenkommt	45	1	14	54	53	1	22	59
innerorts	22	-	3	29	23	-	3	26
außerorts	23	1	11	25	30	1	19	33
einbiegt oder kreuzt	85	1	14	109	73	-	16	90
innerorts	63	1	10	81	56	-	8	71
außerorts	22	-	4	28	17	-	8	19
Zus.stoß Fahrzeug / Fußgänger	61	1	19	44	56	1	21	35
innerorts	57	1	17	42	52	-	20	33
außerorts	4	-	2	2	4	1	1	2
Aufprall auf Hindernis	3	-	-	4	3	-	2	1
innerorts	1	-	-	1	-	-	-	-
außerorts	2	-	-	3	3	-	2	1
Abkommen von Fahrbahn n. rechts	63	1	18	54	81	-	22	74
innerorts	22	-	5	21	18	-	4	18
außerorts	41	1	13	33	63	-	18	56
Abkommen von Fahrbahn n. links	46	1	16	36	69	-	22	70
innerorts	12	1	3	12	20	-	6	18
außerorts	34	-	13	24	49	-	16	52
Unfall anderer Art	38	1	8	30	38	-	8	34
innerorts	29	1	7	21	26	-	7	19
außerorts	9	-	1	9	12	-	1	15
<b>Insgesamt</b>	<b>446</b>	<b>7</b>	<b>119</b>	<b>455</b>	<b>457</b>	<b>2</b>	<b>128</b>	<b>452</b>
<b>innerorts</b>	<b>267</b>	<b>4</b>	<b>52</b>	<b>285</b>	<b>251</b>	<b>-</b>	<b>61</b>	<b>237</b>
<b>außerorts</b>	<b>179</b>	<b>3</b>	<b>67</b>	<b>170</b>	<b>206</b>	<b>2</b>	<b>67</b>	<b>215</b>
		<b>Januar bis Dezember 2013</b>			<b>Januar bis Dezember 2012</b>			
Zusammenstoß mit and. Fahrzeug, das								
anfährt, anhält	314	1	45	350	425	1	76	452
innerorts	266	-	30	292	340	-	51	350
außerorts	48	1	15	58	85	1	25	102
vorausfährt oder wartet	901	10	136	1 129	848	4	119	1 061
innerorts	529	1	42	658	525	-	45	634
außerorts	372	9	94	471	323	4	74	427
seitlich in gleicher Richtung fährt	257	1	59	273	260	5	55	271
innerorts	117	-	23	121	134	2	20	137
außerorts	140	1	36	152	126	3	35	134
entgegenkommt	607	33	276	724	648	32	325	742
innerorts	243	2	64	287	300	1	75	356
außerorts	364	31	212	437	348	31	250	386
einbiegt oder kreuzt	1 408	13	297	1 533	1 484	13	352	1 648
innerorts	1 118	6	199	1 169	1 200	3	226	1 315
außerorts	290	7	98	364	284	10	126	333
Zus.stoß Fahrzeug / Fußgänger	668	16	215	495	611	11	214	440
innerorts	637	13	199	476	569	9	198	411
außerorts	31	3	16	19	42	2	16	29
Aufprall auf Hindernis	31	-	9	23	31	-	8	24
innerorts	12	-	3	9	10	-	3	7
außerorts	19	-	6	14	21	-	5	17
Abkommen von Fahrbahn n. rechts	857	25	322	689	927	27	368	740
innerorts	194	3	63	160	208	3	63	183
außerorts	663	22	259	529	719	24	305	557
Abkommen von Fahrbahn n. links	504	14	210	391	620	27	239	511
innerorts	118	3	46	102	146	6	54	117
außerorts	386	11	164	289	474	21	185	394
Unfall anderer Art	749	9	200	629	820	6	237	672
innerorts	558	5	139	456	598	3	171	485
außerorts	191	4	61	164	222	3	66	187
<b>Insgesamt</b>	<b>6 296</b>	<b>122</b>	<b>1 769</b>	<b>6 227</b>	<b>6 674</b>	<b>126</b>	<b>1 993</b>	<b>6 561</b>
<b>innerorts</b>	<b>3 792</b>	<b>33</b>	<b>808</b>	<b>3 730</b>	<b>4 030</b>	<b>27</b>	<b>906</b>	<b>3 995</b>
<b>außerorts</b>	<b>2 504</b>	<b>89</b>	<b>961</b>	<b>2 497</b>	<b>2 644</b>	<b>99</b>	<b>1 087</b>	<b>2 566</b>

Noch: 1. Straßenverkehrsunfälle und Verunglückte  
1.5 Nach Unfalltypen

Unfalltyp Ortslage	Unfälle mit Personen- schaden	Verunglückte			Unfälle mit Personen- schaden	Verunglückte		
		Getötete	Schwer-	Leicht-		Getötete	Schwer-	Leicht-
			verletzte				verletzte	
<b>Dezember 2013</b>				<b>Dezember 2012</b>				
Fahrunfall	121	2	38	98	182	-	64	173
innerorts	48	1	13	43	61	-	16	54
außerorts	73	1	25	55	121	-	48	119
Abbiegeunfall	40	-	5	45	26	-	8	37
innerorts	28	-	2	33	21	-	7	28
außerorts	12	-	3	12	5	-	1	9
Einbiegen/Kreuzen-Unfall	76	1	11	99	69	-	14	76
innerorts	60	1	8	76	53	-	6	60
außerorts	16	-	3	23	16	-	8	16
Überschreitenunfall	36	-	14	23	33	1	12	21
innerorts	35	-	13	23	31	-	11	21
außerorts	1	-	1	-	2	1	1	-
Unfall durch ruhenden Verkehr	11	-	2	10	11	-	3	8
innerorts	10	-	1	10	11	-	3	8
außerorts	1	-	1	-	-	-	-	-
Unfall im Längsverkehr	113	2	37	139	97	1	17	106
innerorts	56	-	8	75	49	-	9	50
außerorts	57	2	29	64	48	1	8	56
Sonstiger Unfall	49	2	12	41	39	-	10	31
innerorts	30	2	7	25	25	-	9	16
außerorts	19	-	5	16	14	-	1	15
<b>Insgesamt</b>	<b>446</b>	<b>7</b>	<b>119</b>	<b>455</b>	<b>457</b>	<b>2</b>	<b>128</b>	<b>452</b>
<b>  innerorts</b>	<b>267</b>	<b>4</b>	<b>52</b>	<b>285</b>	<b>251</b>	<b>-</b>	<b>61</b>	<b>237</b>
<b>  außerorts</b>	<b>179</b>	<b>3</b>	<b>67</b>	<b>170</b>	<b>206</b>	<b>2</b>	<b>67</b>	<b>215</b>
<b>Januar bis Dezember 2013</b>				<b>Januar bis Dezember 2012</b>				
Fahrunfall	1 765	45	677	1 451	1 979	53	797	1 650
innerorts	625	3	188	534	675	9	236	570
außerorts	1 140	42	489	917	1 304	44	561	1 080
Abbiegeunfall	552	6	114	601	598	7	126	654
innerorts	424	1	75	440	467	3	79	498
außerorts	128	5	39	161	131	4	47	156
Einbiegen/Kreuzen-Unfall	1 241	13	249	1 350	1 283	11	302	1 429
innerorts	1 002	9	172	1 053	1 058	3	200	1 153
außerorts	239	4	77	297	225	8	102	276
Überschreitenunfall	350	8	140	238	311	6	126	210
innerorts	341	7	130	236	302	5	122	205
außerorts	9	1	10	2	9	1	4	5
Unfall durch ruhenden Verkehr	99	-	17	96	132	1	27	116
innerorts	94	-	15	92	123	-	25	109
außerorts	5	-	2	4	9	1	2	7
Unfall im Längsverkehr	1 524	36	376	1 818	1 536	42	402	1 776
innerorts	754	3	97	903	830	4	115	968
außerorts	770	33	279	915	706	38	287	808
Sonstiger Unfall	765	14	196	673	835	6	213	726
innerorts	552	10	131	472	575	3	129	492
außerorts	213	4	65	201	260	3	84	234
<b>Insgesamt</b>	<b>6 296</b>	<b>122</b>	<b>1 769</b>	<b>6 227</b>	<b>6 674</b>	<b>126</b>	<b>1 993</b>	<b>6 561</b>
<b>  innerorts</b>	<b>3 792</b>	<b>33</b>	<b>808</b>	<b>3 730</b>	<b>4 030</b>	<b>27</b>	<b>906</b>	<b>3 995</b>
<b>  außerorts</b>	<b>2 504</b>	<b>89</b>	<b>961</b>	<b>2 497</b>	<b>2 644</b>	<b>99</b>	<b>1 087</b>	<b>2 566</b>

Noch: 1. Straßenverkehrsunfälle und Verunglückt  
1.6 Nach Art der Verkehrsbeeiligung und Ortslage

Art der Verkehrsbeeiligung	Unfälle mit Personenschaden	Verunglückte			Schwerw. Unfälle mit Sachschaden (i.e.S.)	Unfälle mit Personenschaden	Verunglückte			Schwerw. Unfälle mit Sachschaden (i.e.S.)
		Getötete	Schwer- verletzte	Leicht- verletzte			Getötete	Schwer- verletzte	Leicht- verletzte	
<b>Dezember 2013</b>										
<b>innerhalb von Ortschaften</b>										
Unfälle insgesamt	267	4	52	285	127	251	-	61	237	147
darunter Unfälle mit Beteiligung von Fahrern von:										
Motorzweirädern	10	-	3	7	-	10	-	3	7	-
Personenkraftwagen	237	2	41	267	126	221	-	51	215	146
Kraftomnibussen	4	-	2	2	3	4	-	1	3	1
Güterkraftfahrzeugen	26	1	3	27	13	28	-	11	30	29
dar. Liefer- und Lastkraftwagen mit zul. Gesamtgewicht bis 3 500 kg	20	-	2	21	7	16	-	5	20	15
3 501 - 7 500 kg	1	-	-	1	-	4	-	2	2	1
7 501 - 12 000 kg	1	1	1	-	-	1	-	-	1	-
12 001 und mehr kg	1	-	-	2	1	5	-	1	5	4
landwirtschaftlichen Zugmaschiner	-	-	-	-	1	1	-	-	1	1
Fahrrädern	54	1	10	43	-	35	-	9	27	1
Fußgängern	60	1	17	46	-	55	-	20	37	-
<b>außerhalb von Ortschaften, ohne Autobahn</b>										
Unfälle insgesamt	148	2	51	141	71	174	1	67	175	99
darunter Unfälle mit Beteiligung von Fahrern von:										
Motorzweirädern	3	-	-	3	-	4	-	2	2	-
Personenkraftwagen	139	2	49	133	67	162	1	63	160	96
Kraftomnibussen	2	-	-	2	-	3	-	2	7	-
Güterkraftfahrzeugen	23	-	9	22	11	25	-	11	25	15
dar. Liefer- und Lastkraftwagen mit zul. Gesamtgewicht bis 3 500 kg	14	-	8	13	6	14	-	4	17	6
3 501 - 7 500 kg	1	-	-	2	-	3	-	4	1	1
7 501 - 12 000 kg	3	-	1	3	1	-	-	-	-	-
12 001 und mehr kg	3	-	-	3	2	5	-	2	5	3
landwirtschaftlichen Zugmaschiner	-	-	-	-	1	-	-	-	-	-
Fahrrädern	3	-	2	1	-	2	1	-	2	-
Fußgängern	5	-	2	3	-	4	-	1	3	-
<b>auf Autobahnen</b>										
Unfälle insgesamt	31	1	16	29	13	32	1	-	40	34
darunter Unfälle mit Beteiligung von Fahrern von:										
Motorzweirädern	-	-	-	-	-	-	-	-	-	-
Personenkraftwagen	31	1	16	29	12	29	1	-	36	33
Kraftomnibussen	-	-	-	-	-	-	-	-	-	-
Güterkraftfahrzeugen	9	1	2	9	2	7	-	-	8	7
dar. Liefer- und Lastkraftwagen mit zul. Gesamtgewicht bis 3 500 kg	3	-	1	4	-	1	-	-	1	2
3 501 - 7 500 kg	-	-	-	-	-	-	-	-	-	-
7 501 - 12 000 kg	-	-	-	-	-	1	-	-	1	-
12 001 und mehr kg	2	-	-	2	-	-	-	-	-	2
landwirtschaftlichen Zugmaschiner	-	-	-	-	-	-	-	-	-	-
Fahrrädern	-	-	-	-	-	-	-	-	-	-
Fußgängern	-	-	-	-	-	1	1	-	-	-
<b>außerhalb von Ortschaften, einschließlich Autobahn</b>										
Unfälle insgesamt	179	3	67	170	84	206	2	67	215	133
darunter Unfälle mit Beteiligung von Fahrern von:										
Motorzweirädern	3	-	-	3	-	4	-	2	2	-
Personenkraftwagen	170	3	65	162	79	191	2	63	196	129
Kraftomnibussen	2	-	-	2	-	3	-	2	7	-
Güterkraftfahrzeugen	32	1	11	31	13	32	-	11	33	22
dar. Liefer- und Lastkraftwagen mit zul. Gesamtgewicht bis 3 500 kg	17	-	9	17	6	15	-	4	18	8
3 501 - 7 500 kg	1	-	-	2	-	3	-	4	1	1
7 501 - 12 000 kg	3	-	1	3	1	1	-	-	1	-
12 001 und mehr kg	5	-	-	5	2	5	-	2	5	5
landwirtschaftlichen Zugmaschiner	-	-	-	-	1	-	-	-	-	-
Fahrrädern	3	-	2	1	-	2	1	-	2	-
Fußgängern	5	-	2	3	-	5	1	1	3	-
<b>innerhalb und außerhalb von Ortschaften</b>										
Unfälle insgesamt	446	7	119	455	211	457	2	128	452	280
darunter Unfälle mit Beteiligung von Fahrern von:										
Motorzweirädern	13	-	3	10	-	14	-	5	9	-
Personenkraftwagen	407	5	106	429	205	412	2	114	411	275
Kraftomnibussen	6	-	2	4	3	7	-	3	10	1
Güterkraftfahrzeugen	58	2	14	58	26	60	-	22	63	51
dar. Liefer- und Lastkraftwagen mit zul. Gesamtgewicht bis 3 500 kg	37	-	11	38	13	31	-	9	38	23
3 501 - 7 500 kg	2	-	-	3	-	7	-	6	3	2
7 501 - 12 000 kg	4	1	2	3	1	2	-	-	2	-
12 001 und mehr kg	6	-	-	7	3	10	-	3	10	9
landwirtschaftlichen Zugmaschiner	-	-	-	-	2	1	-	-	1	1
Fahrrädern	57	1	12	44	-	37	1	9	29	1
Fußgängern	65	1	19	49	-	60	1	21	40	-

\* Die Tabelle enthält Mehrfachzählungen, da bei einem Unfall mehrere Verkehrsbeeiligungsarten beteiligt sein können.

Noch: 1. Straßenverkehrsunfälle und Verunglückt  
 Noch: 1.6 Nach Art der Verkehrsbeteiligung und Ortslage

Art der Verkehrsbeteiligung	Unfälle mit Personenschaden	Verunglückte			Schwerw. Unfälle mit Sachschaden (i.e.S.)	Unfälle mit Personenschaden	Verunglückte			Schwerw. Unfälle mit Sachschaden (i.e.S.)
		Getötete	Schwer- verletzte	Leicht-			Getötete	Schwer- verletzte	Leicht-	
		<b>Januar bis Dezember 2013</b>				<b>Januar bis Dezember 2012</b>				
<b>innerhalb von Ortschaften</b>										
Unfälle insgesamt	3 792	33	808	3 730	1 348	4 030	27	906	3 995	1 386
darunter Unfälle mit Beteiligung von Fahrern von:										
Motorzweirädern	469	4	149	370	18	455	7	138	373	22
Personenkraftwagen	3 127	18	593	3 206	1 309	3 307	17	669	3 411	1 356
Kraftomnibussen	69	1	18	88	22	64	-	12	83	17
Güterkraftfahrzeugen	343	10	53	337	198	409	6	104	430	216
dar. Liefer- und Lastkraftwagen mit zul. Gesamtgewicht bis 3 500 kg										
3 501 - 7 500 kg	233	2	35	234	122	255	-	62	283	125
7 501 - 12 000 kg	18	2	4	16	10	19	-	7	16	13
12 001 und mehr kg	16	2	2	17	5	19	-	4	20	6
landwirtschaftlichen Zugmaschiner	27	4	6	23	25	53	3	13	55	27
Fahrrädern	14	-	5	13	5	16	-	7	20	6
Fußgängern	1 007	5	220	842	3	1 157	3	267	940	3
	707	15	212	539	5	638	9	213	480	3
<b>außerhalb von Ortschaften, ohne Autobahn</b>										
Unfälle insgesamt	2 097	77	821	2 021	732	2 209	88	926	2 080	808
darunter Unfälle mit Beteiligung von Fahrern von:										
Motorzweirädern	319	21	165	204	13	335	18	183	187	10
Personenkraftwagen	1 760	61	645	1 826	682	1 823	70	739	1 837	767
Kraftomnibussen	14	2	1	19	1	15	-	6	19	8
Güterkraftfahrzeugen	272	12	96	280	121	305	19	121	291	124
dar. Liefer- und Lastkraftwagen mit zul. Gesamtgewicht bis 3 500 kg										
3 501 - 7 500 kg	133	3	43	151	65	169	8	58	186	61
7 501 - 12 000 kg	12	-	2	13	9	18	-	10	19	7
12 001 und mehr kg	19	1	9	14	6	10	1	3	12	3
landwirtschaftlichen Zugmaschiner	38	4	13	35	16	45	2	15	36	20
Fahrrädern	35	2	18	27	7	23	1	13	18	10
Fußgängern	113	6	55	67	1	125	7	50	84	-
	39	3	18	29	2	54	2	18	40	-
<b>auf Autobahnen</b>										
Unfälle insgesamt	407	12	140	476	249	435	11	161	486	312
darunter Unfälle mit Beteiligung von Fahrern von:										
Motorzweirädern	14	-	10	4	-	9	1	7	7	2
Personenkraftwagen	355	9	117	436	207	368	9	129	435	277
Kraftomnibussen	1	-	5	1	2	3	1	-	2	1
Güterkraftfahrzeugen	160	5	44	183	83	175	6	64	203	94
dar. Liefer- und Lastkraftwagen mit zul. Gesamtgewicht bis 3 500 kg										
3 501 - 7 500 kg	39	-	11	62	23	52	3	21	72	23
7 501 - 12 000 kg	6	-	2	4	4	4	-	4	5	3
12 001 und mehr kg	7	-	2	8	3	7	-	1	8	-
landwirtschaftlichen Zugmaschiner	26	4	6	23	14	29	1	17	31	13
Fahrrädern	-	-	-	-	-	-	-	-	-	-
Fußgängern	1	-	-	1	-	5	1	4	13	-
<b>außerhalb von Ortschaften, einschließlich Autobahn</b>										
Unfälle insgesamt	2 504	89	961	2 497	981	2 644	99	1 087	2 566	1 120
darunter Unfälle mit Beteiligung von Fahrern von:										
Motorzweirädern	333	21	175	208	13	344	19	190	194	12
Personenkraftwagen	2 115	70	762	2 262	889	2 191	79	868	2 272	1 044
Kraftomnibussen	15	2	6	20	3	18	1	6	21	9
Güterkraftfahrzeugen	432	17	140	463	204	480	25	185	494	218
dar. Liefer- und Lastkraftwagen mit zul. Gesamtgewicht bis 3 500 kg										
3 501 - 7 500 kg	172	3	54	213	88	221	11	79	258	84
7 501 - 12 000 kg	18	-	4	17	13	22	2	14	24	10
12 001 und mehr kg	26	1	11	22	9	17	1	4	20	3
landwirtschaftlichen Zugmaschiner	64	8	19	58	30	74	3	32	67	33
Fahrrädern	35	2	18	27	7	23	1	13	18	10
Fußgängern	113	6	55	67	1	125	7	50	84	-
	40	3	18	30	2	59	3	22	53	-
<b>innerhalb und außerhalb von Ortschaften</b>										
Unfälle insgesamt	6 296	122	1 769	6 227	2 329	6 674	126	1 993	6 561	2 506
darunter Unfälle mit Beteiligung von Fahrern von:										
Motorzweirädern	802	25	324	578	31	799	26	328	567	34
Personenkraftwagen	5 242	88	1 355	5 468	2 198	5 498	96	1 537	5 683	2 400
Kraftomnibussen	84	3	24	108	25	82	1	18	104	26
Güterkraftfahrzeugen	775	27	193	800	402	889	31	289	924	434
dar. Liefer- und Lastkraftwagen mit zul. Gesamtgewicht bis 3 500 kg										
3 501 - 7 500 kg	405	5	89	447	210	476	11	141	541	209
7 501 - 12 000 kg	36	2	8	33	23	41	2	21	40	23
12 001 und mehr kg	42	3	13	39	14	36	1	8	40	9
landwirtschaftlichen Zugmaschiner	91	12	25	81	55	127	6	45	122	60
Fahrrädern	49	2	23	40	12	39	1	20	38	16
Fußgängern	1 120	11	275	909	4	1 282	10	317	1 024	3
	747	18	230	569	7	697	12	235	533	3

\*) Die Tabelle enthält Mehrfachzählungen, da bei einem Unfall mehrere Verkehrsbeteiligungsarten beteiligt sein können.

Noch: 1. Straßenverkehrsunfälle und Verunglückte  
1.7 Nach Unfallkategorien und Ortslage

Ortslage	Unfälle insgesamt	Unfälle mit Personenschaden	Verunglückte				Schwerwiegende Unfälle mit Sachschaden (i.e.S.) <sup>1)</sup>	Sonstige Sachschadensunfälle unter dem Einfluss berauschender Mittel <sup>2)</sup>	Übrige Sachschadensunfälle
			insgesamt	Getötete	Schwer-	Leicht-			
					verletzte				
<b>alle Unfälle</b>									
<b>Dezember 2013</b>									
Innerhalb von Ortschaften	3 055	267	341	4	52	285	127	26	2 635
Außerhalb von Ortschaften, ohne									
Autobahn	1 050	148	194	2	51	141	71	11	820
Auf Autobahnen	295	31	46	1	16	29	13	1	250
Innerhalb und außerhalb von									
Ortschaften	4 400	446	581	7	119	455	211	38	3 705
dagegen Vorjahr	4 765	457	582	2	128	452	280	50	3 978
<b>Januar bis Dezember 2013</b>									
Innerhalb von Ortschaften	36 650	3 792	4 571	33	808	3 730	1 348	372	31 138
Außerhalb von Ortschaften, ohne									
Autobahn	13 423	2 097	2 919	77	821	2 021	732	70	10 524
Auf Autobahnen	4 037	407	628	12	140	476	249	15	3 366
Innerhalb und außerhalb von									
Ortschaften	54 110	6 296	8 118	122	1 769	6 227	2 329	457	45 028
dagegen Vorjahr	55 278	6 674	8 680	126	1 993	6 561	2 506	520	45 578
<b>darunter Alkoholunfälle</b>									
<b>Dezember 2013</b>									
Innerhalb von Ortschaften	53	14	18	-	3	15	15	24	.
Außerhalb von Ortschaften, ohne									
Autobahn	22	10	12	-	4	8	1	11	.
Auf Autobahnen	2	1	2	-	-	2	-	1	.
Innerhalb und außerhalb von									
Ortschaften	77	25	32	-	7	25	16	36	.
dagegen Vorjahr	117	39	47	-	19	28	33	45	.
<b>Januar bis Dezember 2013</b>									
Innerhalb von Ortschaften	675	200	240	2	69	169	129	346	.
Außerhalb von Ortschaften, ohne									
Autobahn	259	141	176	2	67	107	57	61	.
Auf Autobahnen	31	8	12	-	3	9	9	14	.
Innerhalb und außerhalb von									
Ortschaften	965	349	428	4	139	285	195	421	.
dagegen Vorjahr	1 177	412	529	12	186	331	273	492	.

1) Straftatbestand oder Ordnungswidrigkeit und gleichzeitig mindestens ein Kfz nicht mehr fahrbereit

2) Unfallbeteiligter stand unter dem Einfluss berauschender Mittel und alle beteiligten Kfz waren fahrbereit.

2. Getötete und Verletzte  
2.1 Nach Art der

Lfd. Nr.	Art der Verkehrsbeteiligung  Ortslage	Getötete				Schwerverletzte			
		Dezember		Januar bis Dezember		Dezember		Januar bis Dezember	
		2013	2012	2013	2012	2013	2012	2013	2012
	Fahrer und Mitfahrer von								
1	Mofas, Mopeds	-	-	3	2	2	2	68	60
2	innerorts	-	-	1	1	2	1	53	37
3	außerorts	-	-	2	1	-	1	15	23
4	Motorzweirädern mit amtl. Kennzeichen	-	-	22	23	1	3	246	254
5	innerorts	-	-	3	5	1	2	91	95
6	außerorts	-	-	19	18	-	1	155	159
7	Personenkraftwagen	5	-	60	72	79	88	881	1 020
8	innerorts	2	-	6	7	20	26	216	265
9	außerorts	3	-	54	65	59	62	665	755
10	Bussen	-	-	1	-	-	2	9	7
11	innerorts	-	-	1	-	-	1	9	4
12	außerorts	-	-	-	-	-	1	-	3
13	Güterkraftfahrzeugen	-	-	5	7	6	3	59	99
14	innerorts	-	-	1	2	2	2	17	27
15	außerorts	-	-	4	5	4	1	42	72
16	landwirtschaftlichen Zugmaschinen	-	-	1	-	-	-	9	4
17	innerorts	-	-	-	-	-	-	2	3
18	außerorts	-	-	1	-	-	-	7	1
19	übrigen Kraftfahrzeugen	-	-	-	-	-	-	9	10
20	innerorts	-	-	-	-	-	-	2	5
21	außerorts	-	-	-	-	-	-	7	5
<b>22</b>	<b>Kraftfahrzeugen zus.</b>	<b>5</b>	<b>-</b>	<b>92</b>	<b>104</b>	<b>88</b>	<b>98</b>	<b>1 281</b>	<b>1 454</b>
<b>23</b>	<b>innerorts</b>	<b>2</b>	<b>-</b>	<b>12</b>	<b>15</b>	<b>25</b>	<b>32</b>	<b>390</b>	<b>436</b>
<b>24</b>	<b>außerorts</b>	<b>3</b>	<b>-</b>	<b>80</b>	<b>89</b>	<b>63</b>	<b>66</b>	<b>891</b>	<b>1 018</b>
25	Fahrrädern	1	1	10	10	12	9	264	308
26	innerorts	1	-	4	3	10	9	211	260
27	außerorts	-	1	6	7	2	-	53	48
	darunter								
28	unter 15 Jahren	-	-	1	-	1	1	29	32
29	innerorts	-	-	1	-	1	1	27	30
30	außerorts	-	-	-	-	-	-	2	2
31	anderen Fahrzeugen	-	-	1	-	-	-	5	7
32	innerorts	-	-	1	-	-	-	5	5
33	außerorts	-	-	-	-	-	-	-	2
34	Fußgänger	1	1	18	12	19	21	219	221
35	innerorts	1	-	15	9	17	20	202	204
36	außerorts	-	1	3	3	2	1	17	17
	darunter								
37	unter 15 Jahren	-	-	-	-	4	3	54	52
38	innerorts	-	-	-	-	4	3	53	52
39	außerorts	-	-	-	-	-	-	1	-
40	65 Jahre und mehr	1	-	13	8	7	10	70	69
41	innerorts	1	-	12	8	7	9	69	66
42	außerorts	-	-	1	-	-	1	1	3
43	Andere Personen	-	-	1	-	-	-	-	3
44	innerorts	-	-	1	-	-	-	-	1
45	außerorts	-	-	-	-	-	-	-	2
<b>46</b>	<b>Insgesamt</b>	<b>7</b>	<b>2</b>	<b>122</b>	<b>126</b>	<b>119</b>	<b>128</b>	<b>1 769</b>	<b>1 993</b>
<b>47</b>	<b>innerorts</b>	<b>4</b>	<b>-</b>	<b>33</b>	<b>27</b>	<b>52</b>	<b>61</b>	<b>808</b>	<b>906</b>
<b>48</b>	<b>außerorts</b>	<b>3</b>	<b>2</b>	<b>89</b>	<b>99</b>	<b>67</b>	<b>67</b>	<b>961</b>	<b>1 087</b>
	darunter								
49	unter 15 Jahren	-	-	2	-	8	5	119	128
50	innerorts	-	-	1	-	6	5	92	90
51	außerorts	-	-	1	-	2	-	27	38
52	65 Jahre und mehr	3	-	41	31	27	25	285	317
53	innerorts	3	-	19	13	17	14	173	185
54	außerorts	-	-	22	18	10	11	112	132



im Straßenverkehr  
Verkehrsbeteiligung

Leichtverletzte				Verunglückte insgesamt				Lfd. Nr.
Dezember		Januar bis Dezember		Dezember		Januar bis Dezember		
2013	2012	2013	2012	2013	2012	2013	2012	
7	6	198	184	9	8	269	246	1
4	4	167	156	6	5	221	194	2
3	2	31	28	3	3	48	52	3
3	2	312	320	4	5	580	597	4
3	2	172	177	4	4	266	277	5
-	-	140	143	-	1	314	320	6
337	347	4 011	4 203	421	435	4 952	5 295	7
183	163	1 955	2 151	205	189	2 177	2 423	8
154	184	2 056	2 052	216	246	2 775	2 872	9
2	8	68	82	2	10	78	89	10
2	1	60	66	2	2	70	70	11
-	7	8	16	-	8	8	19	12
15	24	223	283	21	27	287	389	13
6	6	67	87	8	8	85	116	14
9	18	156	196	13	19	202	273	15
-	-	12	17	-	-	22	21	16
-	-	6	12	-	-	8	15	17
-	-	6	5	-	-	14	6	18
-	-	24	27	-	-	33	37	19
-	-	16	10	-	-	18	15	20
-	-	8	17	-	-	15	22	21
<b>364</b>	<b>387</b>	<b>4 848</b>	<b>5 116</b>	<b>457</b>	<b>485</b>	<b>6 221</b>	<b>6 674</b>	<b>22</b>
<b>198</b>	<b>176</b>	<b>2 443</b>	<b>2 659</b>	<b>225</b>	<b>208</b>	<b>2 845</b>	<b>3 110</b>	<b>23</b>
<b>166</b>	<b>211</b>	<b>2 405</b>	<b>2 457</b>	<b>232</b>	<b>277</b>	<b>3 376</b>	<b>3 564</b>	<b>24</b>
43	26	830	946	56	36	1 104	1 264	25
42	25	769	875	53	34	984	1 138	26
1	1	61	71	3	2	120	126	27
1	1	105	153	2	2	135	185	28
1	1	101	147	2	2	129	177	29
-	-	4	6	-	-	6	8	30
-	1	32	27	-	1	38	34	31
-	1	28	25	-	1	34	30	32
-	-	4	2	-	-	4	4	33
47	38	513	464	67	60	750	697	34
44	35	486	428	62	55	703	641	35
3	3	27	36	5	5	47	56	36
7	6	108	100	11	9	162	152	37
7	6	108	96	11	9	161	148	38
-	-	-	4	-	-	1	4	39
13	5	103	91	21	15	186	168	40
13	5	103	87	21	14	184	161	41
-	-	-	4	-	1	2	7	42
1	-	4	8	1	-	5	11	43
1	-	4	8	1	-	5	9	44
-	-	-	-	-	-	-	2	45
<b>455</b>	<b>452</b>	<b>6 227</b>	<b>6 561</b>	<b>581</b>	<b>582</b>	<b>8 118</b>	<b>8 680</b>	<b>46</b>
<b>285</b>	<b>237</b>	<b>3 730</b>	<b>3 995</b>	<b>341</b>	<b>298</b>	<b>4 571</b>	<b>4 928</b>	<b>47</b>
<b>170</b>	<b>215</b>	<b>2 497</b>	<b>2 566</b>	<b>240</b>	<b>284</b>	<b>3 547</b>	<b>3 752</b>	<b>48</b>
33	26	465	475	41	31	586	603	49
27	10	340	374	33	15	433	464	50
6	16	125	101	8	16	153	139	51
56	44	680	703	86	69	1 006	1 051	52
45	30	463	486	65	44	655	684	53
11	14	217	217	21	25	351	367	54

Noch: 2. Getötete und Verletzte im Straßenverkehr  
**2.2 Nach Art der Verkehrsbeteiligung, Altersgruppen und Geschlecht**

Alter von ... bis unter ... Jahren Geschlecht	Insgesamt	Darunter				Insgesamt	Darunter			
		Fahrer und Mitfahrer von			Fußgänger		Fahrer und Mitfahrer von			Fußgänger
		Personen- kraftwagen	Motorzwei- rädern mit amtlichem Kennzeichen	Fahrrädern			Personen- kraftwagen	Motorzwei- rädern mit amtlichem Kennzeichen	Fahrrädern	

**Getötete**

	Dezember 2013					Dezember 2012				
unter 15	-	-	-	-	-	-	-	-	-	-
männlich	-	-	-	-	-	-	-	-	-	-
weiblich	-	-	-	-	-	-	-	-	-	-
15 - 18	-	-	-	-	-	1	-	-	1	-
männlich	-	-	-	-	-	1	-	-	1	-
weiblich	-	-	-	-	-	-	-	-	-	-
18 - 21	2	2	-	-	-	-	-	-	-	-
männlich	2	2	-	-	-	-	-	-	-	-
weiblich	-	-	-	-	-	-	-	-	-	-
21 - 25	-	-	-	-	-	-	-	-	-	-
männlich	-	-	-	-	-	-	-	-	-	-
weiblich	-	-	-	-	-	-	-	-	-	-
25 - 35	1	1	-	-	-	-	-	-	-	-
männlich	1	1	-	-	-	-	-	-	-	-
weiblich	-	-	-	-	-	-	-	-	-	-
35 - 45	-	-	-	-	-	-	-	-	-	-
männlich	-	-	-	-	-	-	-	-	-	-
weiblich	-	-	-	-	-	-	-	-	-	-
45 - 55	-	-	-	-	-	1	-	-	-	1
männlich	-	-	-	-	-	1	-	-	-	1
weiblich	-	-	-	-	-	-	-	-	-	-
55 - 65	1	1	-	-	-	-	-	-	-	-
männlich	1	1	-	-	-	-	-	-	-	-
weiblich	-	-	-	-	-	-	-	-	-	-
65 und mehr	3	1	-	1	1	-	-	-	-	-
männlich	2	1	-	1	-	-	-	-	-	-
weiblich	1	-	-	-	1	-	-	-	-	-
<b>Zusammen</b>	<b>7</b>	<b>5</b>	<b>-</b>	<b>1</b>	<b>1</b>	<b>2</b>	<b>-</b>	<b>-</b>	<b>1</b>	<b>1</b>
<b>männlich</b>	<b>6</b>	<b>5</b>	<b>-</b>	<b>1</b>	<b>-</b>	<b>2</b>	<b>-</b>	<b>-</b>	<b>1</b>	<b>1</b>
<b>weiblich</b>	<b>1</b>	<b>-</b>	<b>-</b>	<b>-</b>	<b>1</b>	<b>-</b>	<b>-</b>	<b>-</b>	<b>-</b>	<b>-</b>
Ohne Angabe	-	-	-	-	-	-	-	-	-	-
<b>Insgesamt</b>	<b>7</b>	<b>5</b>	<b>-</b>	<b>1</b>	<b>1</b>	<b>2</b>	<b>-</b>	<b>-</b>	<b>1</b>	<b>1</b>

Noch: 2. Getötete und Verletzte im Straßenverkehr  
 Noch: 2.2 Nach Art der Verkehrsbeteiligung, Altersgruppen und Geschlecht

Alter von ... bis unter ... Jahren Geschlecht	Insgesamt	Darunter				Insgesamt	Darunter			
		Fahrer und Mitfahrer von			Fußgänger		Fahrer und Mitfahrer von			Fußgänger
		Personen- kraftwagen	Motorzwei- rädern mit amtlichem Kennzeichen	Fahrrädern			Personen- kraftwagen	Motorzwei- rädern mit amtlichem Kennzeichen	Fahrrädern	

Noch: Getötete

	Januar bis Dezember 2013					Januar bis Dezember 2012				
unter 15	2	1	-	1	-	-	-	-	-	-
männlich	1	-	-	1	-	-	-	-	-	-
weiblich	1	1	-	-	-	-	-	-	-	-
15 - 18	-	-	-	-	-	2	1	-	1	-
männlich	-	-	-	-	-	1	-	-	1	-
weiblich	-	-	-	-	-	1	1	-	-	-
18 - 21	10	8	2	-	-	7	6	-	1	-
männlich	7	5	2	-	-	5	4	-	1	-
weiblich	3	3	-	-	-	2	2	-	-	-
21 - 25	8	6	1	1	-	14	10	4	-	-
männlich	8	6	1	1	-	11	8	3	-	-
weiblich	-	-	-	-	-	3	2	1	-	-
25 - 35	14	8	6	-	-	21	13	5	-	1
männlich	13	7	6	-	-	18	10	5	-	1
weiblich	1	1	-	-	-	3	3	-	-	-
35 - 45	16	5	7	-	-	17	7	8	-	1
männlich	14	3	7	-	-	15	5	8	-	1
weiblich	2	2	-	-	-	2	2	-	-	-
45 - 55	19	7	3	3	3	16	10	3	1	1
männlich	17	6	3	3	2	14	9	2	1	1
weiblich	2	1	-	-	1	2	1	1	-	-
55 - 65	12	7	3	-	2	18	9	3	2	1
männlich	8	4	3	-	1	15	7	3	2	-
weiblich	4	3	-	-	1	3	2	-	-	1
65 und mehr	41	18	-	5	13	31	16	-	5	8
männlich	21	8	-	3	5	19	6	-	4	7
weiblich	20	10	-	2	8	12	10	-	1	1
<b>Zusammen</b>	<b>122</b>	<b>60</b>	<b>22</b>	<b>10</b>	<b>18</b>	<b>126</b>	<b>72</b>	<b>23</b>	<b>10</b>	<b>12</b>
<b>männlich</b>	<b>89</b>	<b>39</b>	<b>22</b>	<b>8</b>	<b>8</b>	<b>98</b>	<b>49</b>	<b>21</b>	<b>9</b>	<b>10</b>
<b>weiblich</b>	<b>33</b>	<b>21</b>	<b>-</b>	<b>2</b>	<b>10</b>	<b>28</b>	<b>23</b>	<b>2</b>	<b>1</b>	<b>2</b>
Ohne Angabe	-	-	-	-	-	-	-	-	-	-
<b>Insgesamt</b>	<b>122</b>	<b>60</b>	<b>22</b>	<b>10</b>	<b>18</b>	<b>126</b>	<b>72</b>	<b>23</b>	<b>10</b>	<b>12</b>

Noch: 2. Getötete und Verletzte im Straßenverkehr  
 Noch: 2.2 Nach Art der Verkehrsbeteiligung, Altersgruppen und Geschlecht

Alter von ... bis unter ... Jahren Geschlecht	Insgesamt	Darunter				Insgesamt	Darunter			
		Fahrer und Mitfahrer von			Fußgänger		Fahrer und Mitfahrer von			Fußgänger
		Personen- kraftwagen	Motorzwei- rädern mit amtlichem Kennzeichen	Fahrrädern			Personen- kraftwagen	Motorzwei- rädern mit amtlichem Kennzeichen	Fahrrädern	
<b>Schwerverletzte</b>										
		<b>Dezember 2013</b>					<b>Dezember 2012</b>			
unter 15	8	3	-	1	4	5	1	-	1	3
männlich	6	2	-	1	3	4	1	-	1	2
weiblich	2	1	-	-	1	1	-	-	-	1
15 - 18	5	1	1	-	1	5	1	1	-	-
männlich	2	-	1	-	-	3	-	1	-	-
weiblich	3	1	-	-	1	2	1	-	-	-
18 - 21	9	8	-	-	-	8	8	-	-	-
männlich	7	6	-	-	-	6	6	-	-	-
weiblich	2	2	-	-	-	2	2	-	-	-
21 - 25	6	4	-	-	1	14	12	1	1	-
männlich	1	-	-	-	-	10	8	1	1	-
weiblich	5	4	-	-	1	4	4	-	-	-
25 - 35	18	12	-	3	2	22	19	-	-	2
männlich	10	4	-	3	2	14	12	-	-	2
weiblich	8	8	-	-	-	8	7	-	-	-
35 - 45	12	9	-	1	-	9	8	-	-	1
männlich	9	6	-	1	-	4	4	-	-	-
weiblich	3	3	-	-	-	5	4	-	-	1
45 - 55	21	18	-	-	3	12	9	-	2	1
männlich	10	9	-	-	1	6	4	-	1	1
weiblich	11	9	-	-	2	6	5	-	1	-
55 - 65	13	12	-	-	1	28	17	1	4	4
männlich	9	9	-	-	-	16	9	1	3	1
weiblich	4	3	-	-	1	12	8	-	1	3
65 und mehr	27	12	-	7	7	25	13	-	1	10
männlich	17	8	-	5	3	14	8	-	1	5
weiblich	10	4	-	2	4	11	5	-	-	5
<b>Zusammen</b>	<b>119</b>	<b>79</b>	<b>1</b>	<b>12</b>	<b>19</b>	<b>128</b>	<b>88</b>	<b>3</b>	<b>9</b>	<b>21</b>
<b>männlich</b>	<b>71</b>	<b>44</b>	<b>1</b>	<b>10</b>	<b>9</b>	<b>77</b>	<b>52</b>	<b>3</b>	<b>7</b>	<b>11</b>
<b>weiblich</b>	<b>48</b>	<b>35</b>	<b>-</b>	<b>2</b>	<b>10</b>	<b>51</b>	<b>36</b>	<b>-</b>	<b>2</b>	<b>10</b>
Ohne Angabe	-	-	-	-	-	-	-	-	-	-
<b>Insgesamt</b>	<b>119</b>	<b>79</b>	<b>1</b>	<b>12</b>	<b>19</b>	<b>128</b>	<b>88</b>	<b>3</b>	<b>9</b>	<b>21</b>

Noch: 2. Getötete und Verletzte im Straßenverkehr  
 Noch: 2.2 Nach Art der Verkehrsbeteiligung, Altersgruppen und Geschlecht

Alter von ... bis unter ... Jahren Geschlecht	Insgesamt	Darunter				Insgesamt	Darunter			
		Fahrer und Mitfahrer von			Fußgänger		Fahrer und Mitfahrer von			Fußgänger
		Personen- kraftwagen	Motorzwei- rädern mit amtlichem Kennzeichen	Fahrrädern			Personen- kraftwagen	Motorzwei- rädern mit amtlichem Kennzeichen	Fahrrädern	

Noch: Schwerverletzte

	Januar bis Dezember 2013					Januar bis Dezember 2012				
unter 15	119	32	-	29	54	128	37	1	32	52
männlich	73	17	-	21	34	78	16	1	25	31
weiblich	46	15	-	8	20	50	21	-	7	21
15 - 18	87	19	17	13	11	82	22	16	10	11
männlich	57	7	15	10	7	48	6	13	7	6
weiblich	30	12	2	3	4	34	16	3	3	5
18 - 21	123	86	15	10	6	144	105	5	8	8
männlich	79	51	14	6	3	93	66	5	4	5
weiblich	44	35	1	4	3	51	39	-	4	3
21 - 25	133	79	26	11	9	191	123	27	23	5
männlich	85	39	23	9	7	130	75	23	16	4
weiblich	48	40	3	2	2	61	48	4	7	1
25 - 35	317	188	52	36	17	364	213	70	33	17
männlich	216	107	46	29	14	266	134	62	29	16
weiblich	101	81	6	7	3	98	79	8	4	1
35 - 45	195	91	38	36	7	216	101	41	29	12
männlich	136	49	32	30	4	154	61	35	21	7
weiblich	59	42	6	6	3	62	40	6	8	5
45 - 55	293	139	67	35	23	313	143	54	60	28
männlich	193	71	58	25	12	199	71	49	42	15
weiblich	100	68	9	10	11	114	72	5	18	13
55 - 65	216	114	23	37	21	238	121	28	48	19
männlich	133	62	19	24	8	150	61	27	34	8
weiblich	83	52	4	13	13	88	60	1	14	11
65 und mehr	285	133	8	57	70	317	155	12	65	69
männlich	150	72	8	33	26	184	91	12	41	29
weiblich	135	61	-	24	44	133	64	-	24	40
<b>Zusammen</b>	<b>1 768</b>	<b>881</b>	<b>246</b>	<b>264</b>	<b>218</b>	<b>1 993</b>	<b>1 020</b>	<b>254</b>	<b>308</b>	<b>221</b>
<b>männlich</b>	<b>1 122</b>	<b>475</b>	<b>215</b>	<b>187</b>	<b>115</b>	<b>1 302</b>	<b>581</b>	<b>227</b>	<b>219</b>	<b>121</b>
<b>weiblich</b>	<b>646</b>	<b>406</b>	<b>31</b>	<b>77</b>	<b>103</b>	<b>691</b>	<b>439</b>	<b>27</b>	<b>89</b>	<b>100</b>
Ohne Angabe	1	-	-	-	1	-	-	-	-	-
<b>Insgesamt</b>	<b>1 769</b>	<b>881</b>	<b>246</b>	<b>264</b>	<b>219</b>	<b>1 993</b>	<b>1 020</b>	<b>254</b>	<b>308</b>	<b>221</b>

Noch: 2. Getötete und Verletzte im Straßenverkehr  
 Noch: 2.2 Nach Art der Verkehrsbeteiligung, Altersgruppen und Geschlecht

Alter von ... bis unter ... Jahren Geschlecht	Insgesamt	Darunter				Insgesamt	Darunter			
		Fahrer und Mitfahrer von			Fußgänger		Fahrer und Mitfahrer von			Fußgänger
		Personen- kraftwagen	Motorzwei- rädern mit amtlichem Kennzeichen	Fahrrädern			Personen- kraftwagen	Motorzwei- rädern mit amtlichem Kennzeichen	Fahrrädern	
<b>Leichtverletzte</b>										
	<b>Dezember 2013</b>					<b>Dezember 2012</b>				
unter 15	33	24	-	1	7	26	12	-	1	6
männlich	24	18	-	1	5	16	9	-	1	3
weiblich	9	6	-	-	2	10	3	-	-	3
15 - 18	15	7	2	3	-	10	7	1	-	1
männlich	7	-	2	3	-	4	3	-	-	-
weiblich	8	7	-	-	-	6	4	1	-	1
18 - 21	30	26	-	-	2	30	26	-	2	-
männlich	15	11	-	-	2	17	14	-	1	-
weiblich	15	15	-	-	-	13	12	-	1	-
21 - 25	42	34	-	3	3	58	51	1	2	2
männlich	20	15	-	2	1	29	25	-	2	1
weiblich	22	19	-	1	2	29	26	1	-	1
25 - 35	82	65	-	8	6	87	66	-	7	4
männlich	38	28	-	6	2	50	32	-	6	3
weiblich	44	37	-	2	4	37	34	-	1	1
35 - 45	50	38	-	6	4	60	47	-	3	4
männlich	20	12	-	6	1	27	17	-	2	2
weiblich	30	26	-	-	3	33	30	-	1	2
45 - 55	84	66	-	7	6	73	58	-	6	6
männlich	33	22	-	5	3	38	27	-	4	5
weiblich	51	44	-	2	3	35	31	-	2	1
55 - 65	62	44	1	6	5	64	44	-	4	10
männlich	39	25	1	6	1	29	16	-	2	5
weiblich	23	19	-	-	4	35	28	-	2	5
65 und mehr	56	33	-	9	13	44	36	-	1	5
männlich	22	13	-	5	4	24	20	-	1	3
weiblich	34	20	-	4	9	20	16	-	-	2
<b>Zusammen</b>	<b>454</b>	<b>337</b>	<b>3</b>	<b>43</b>	<b>46</b>	<b>452</b>	<b>347</b>	<b>2</b>	<b>26</b>	<b>38</b>
<b>männlich</b>	<b>218</b>	<b>144</b>	<b>3</b>	<b>34</b>	<b>19</b>	<b>234</b>	<b>163</b>	<b>-</b>	<b>19</b>	<b>22</b>
<b>weiblich</b>	<b>236</b>	<b>193</b>	<b>-</b>	<b>9</b>	<b>27</b>	<b>218</b>	<b>184</b>	<b>2</b>	<b>7</b>	<b>16</b>
Ohne Angabe	1	-	-	-	1	-	-	-	-	-
<b>Insgesamt</b>	<b>455</b>	<b>337</b>	<b>3</b>	<b>43</b>	<b>47</b>	<b>452</b>	<b>347</b>	<b>2</b>	<b>26</b>	<b>38</b>

Noch: 2. Getötete und Verletzte im Straßenverkehr  
 Noch: 2.2 Nach Art der Verkehrsbeteiligung, Altersgruppen und Geschlecht

Alter von ... bis unter ... Jahren Geschlecht	Insgesamt	Darunter				Insgesamt	Darunter			
		Fahrer und Mitfahrer von					Fahrer und Mitfahrer von			
		Personen- kraftwagen	Motorzwei- rädern mit amtlichem Kennzeichen	Fahrrädern	Fußgänger		Personen- kraftwagen	Motorzwei- rädern mit amtlichem Kennzeichen	Fahrrädern	Fußgänger

Noch: Leichtverletzte

	Januar bis Dezember 2013					Januar bis Dezember 2012				
unter 15	465	216	1	105	108	475	186	-	153	100
männlich	263	112	1	78	58	288	99	-	106	59
weiblich	202	104	-	27	50	187	87	-	47	41
15 - 18	287	89	53	55	26	257	79	44	56	18
männlich	171	28	43	40	10	155	31	33	36	9
weiblich	116	61	10	15	16	102	48	11	20	9
18 - 21	422	323	15	39	18	481	376	19	36	19
männlich	221	151	14	27	10	268	196	16	19	10
weiblich	201	172	1	12	8	213	180	3	17	9
21 - 25	583	429	26	60	31	766	565	28	98	23
männlich	316	209	21	37	17	390	253	24	67	12
weiblich	267	220	5	23	14	376	312	4	31	11
25 - 35	1 221	838	65	152	73	1 266	892	60	140	54
männlich	679	396	57	113	39	723	421	57	105	44
weiblich	542	442	8	39	34	543	471	3	35	10
35 - 45	798	544	42	95	44	877	573	52	114	30
männlich	421	242	35	67	21	499	263	43	83	16
weiblich	376	301	7	28	23	378	310	9	31	14
45 - 55	1 004	659	59	123	56	977	625	66	127	73
männlich	494	256	49	79	27	501	254	47	86	44
weiblich	510	403	10	44	29	476	371	19	41	29
55 - 65	758	499	41	84	52	752	497	36	94	52
männlich	396	228	34	50	20	390	214	33	61	23
weiblich	362	271	7	34	32	362	283	3	33	29
65 und mehr	680	414	10	110	103	703	410	15	125	91
männlich	340	206	9	69	35	367	211	15	84	31
weiblich	340	208	1	41	68	336	199	-	41	60
<b>Zusammen</b>	<b>6 218</b>	<b>4 011</b>	<b>312</b>	<b>823</b>	<b>511</b>	<b>6 554</b>	<b>4 203</b>	<b>320</b>	<b>943</b>	<b>460</b>
<b>männlich</b>	<b>3 301</b>	<b>1 828</b>	<b>263</b>	<b>560</b>	<b>237</b>	<b>3 581</b>	<b>1 942</b>	<b>268</b>	<b>647</b>	<b>248</b>
<b>weiblich</b>	<b>2 916</b>	<b>2 182</b>	<b>49</b>	<b>263</b>	<b>274</b>	<b>2 973</b>	<b>2 261</b>	<b>52</b>	<b>296</b>	<b>212</b>
Ohne Angabe	9	-	-	7	2	7	-	-	3	4
<b>Insgesamt</b>	<b>6 227</b>	<b>4 011</b>	<b>312</b>	<b>830</b>	<b>513</b>	<b>6 561</b>	<b>4 203</b>	<b>320</b>	<b>946</b>	<b>464</b>

Noch: 2. Getötete und Verletzte im Straßenverkehr  
 Noch: 2.2 Nach Art der Verkehrsbeteiligung, Altersgruppen und Geschlecht

Alter von ... bis unter ... Jahren Geschlecht	Insgesamt	Darunter				Insgesamt	Darunter			
		Fahrer und Mitfahrer von			Fußgänger		Fahrer und Mitfahrer von			Fußgänger
		Personen- kraftwagen	Motorzwei- rädern mit amtlichem Kennzeichen	Fahrrädern			Personen- kraftwagen	Motorzwei- rädern mit amtlichem Kennzeichen	Fahrrädern	
<b>Verunglückte insgesamt</b>										
	<b>Dezember 2013</b>					<b>Dezember 2012</b>				
unter 15	41	27	-	2	11	31	13	-	2	9
männlich	30	20	-	2	8	20	10	-	2	5
weiblich	11	7	-	-	3	11	3	-	-	4
15 - 18	20	8	3	3	1	16	8	2	1	1
männlich	9	-	3	3	-	8	3	1	1	-
weiblich	11	8	-	-	1	8	5	1	-	1
18 - 21	41	36	-	-	2	38	34	-	2	-
männlich	24	19	-	-	2	23	20	-	1	-
weiblich	17	17	-	-	-	15	14	-	1	-
21 - 25	48	38	-	3	4	72	63	2	3	2
männlich	21	15	-	2	1	39	33	1	3	1
weiblich	27	23	-	1	3	33	30	1	-	1
25 - 35	101	78	-	11	8	109	85	-	7	6
männlich	49	33	-	9	4	64	44	-	6	5
weiblich	52	45	-	2	4	45	41	-	1	1
35 - 45	62	47	-	7	4	69	55	-	3	5
männlich	29	18	-	7	1	31	21	-	2	2
weiblich	33	29	-	-	3	38	34	-	1	3
45 - 55	105	84	-	7	9	86	67	-	8	8
männlich	43	31	-	5	4	45	31	-	5	7
weiblich	62	53	-	2	5	41	36	-	3	1
55 - 65	76	57	1	6	6	92	61	1	8	14
männlich	49	35	1	6	1	45	25	1	5	6
weiblich	27	22	-	-	5	47	36	-	3	8
65 und mehr	86	46	-	17	21	69	49	-	2	15
männlich	41	22	-	11	7	38	28	-	2	8
weiblich	45	24	-	6	14	31	21	-	-	7
<b>Zusammen</b>	<b>580</b>	<b>421</b>	<b>4</b>	<b>56</b>	<b>66</b>	<b>582</b>	<b>435</b>	<b>5</b>	<b>36</b>	<b>60</b>
<b>männlich</b>	<b>295</b>	<b>193</b>	<b>4</b>	<b>45</b>	<b>28</b>	<b>313</b>	<b>215</b>	<b>3</b>	<b>27</b>	<b>34</b>
<b>weiblich</b>	<b>285</b>	<b>228</b>	<b>-</b>	<b>11</b>	<b>38</b>	<b>269</b>	<b>220</b>	<b>2</b>	<b>9</b>	<b>26</b>
Ohne Angabe	1	-	-	-	1	-	-	-	-	-
<b>Insgesamt</b>	<b>581</b>	<b>421</b>	<b>4</b>	<b>56</b>	<b>67</b>	<b>582</b>	<b>435</b>	<b>5</b>	<b>36</b>	<b>60</b>



Noch: 2. Getötete und Verletzte im Straßenverkehr  
 Noch: 2.2 Nach Art der Verkehrsbeteiligung, Altersgruppen und Geschlecht

Alter von ... bis unter ... Jahren Geschlecht	Insgesamt	Darunter				Insgesamt	Darunter			
		Fahrer und Mitfahrer von			Fußgänger		Fahrer und Mitfahrer von			Fußgänger
		Personen- kraftwagen	Motorzwei- rädern mit amtlichem Kennzeichen	Fahrrädern			Personen- kraftwagen	Motorzwei- rädern mit amtlichem Kennzeichen	Fahrrädern	

Noch: Verunglückte insgesamt

	Januar bis Dezember 2013					Januar bis Dezember 2012				
unter 15	586	249	1	135	162	603	223	1	185	152
männlich	337	129	1	100	92	366	115	1	131	90
weiblich	249	120	-	35	70	237	108	-	54	62
15 - 18	374	108	70	68	37	341	102	60	67	29
männlich	228	35	58	50	17	204	37	46	44	15
weiblich	146	73	12	18	20	137	65	14	23	14
18 - 21	555	417	32	49	24	632	487	24	45	27
männlich	307	207	30	33	13	366	266	21	24	15
weiblich	248	210	2	16	11	266	221	3	21	12
21 - 25	724	514	53	72	40	971	698	59	121	28
männlich	409	254	45	47	24	531	336	50	83	16
weiblich	315	260	8	25	16	440	362	9	38	12
25 - 35	1 552	1 034	123	188	90	1 651	1 118	135	173	72
männlich	908	510	109	142	53	1 007	565	124	134	61
weiblich	644	524	14	46	37	644	553	11	39	11
35 - 45	1 009	640	87	131	51	1 110	681	101	143	43
männlich	571	294	74	97	25	668	329	86	104	24
weiblich	437	345	13	34	26	442	352	15	39	19
45 - 55	1 316	805	129	161	82	1 306	778	123	188	102
männlich	704	333	110	107	41	714	334	98	129	60
weiblich	612	472	19	54	41	592	444	25	59	42
55 - 65	986	620	67	121	75	1 008	627	67	144	72
männlich	537	294	56	74	29	555	282	63	97	31
weiblich	449	326	11	47	46	453	345	4	47	41
65 und mehr	1 006	565	18	172	186	1 051	581	27	195	168
männlich	511	286	17	105	66	570	308	27	129	67
weiblich	495	279	1	67	120	481	273	-	66	101
<b>Zusammen</b>	<b>8 108</b>	<b>4 952</b>	<b>580</b>	<b>1 097</b>	<b>747</b>	<b>8 673</b>	<b>5 295</b>	<b>597</b>	<b>1 261</b>	<b>693</b>
<b>männlich</b>	<b>4 512</b>	<b>2 342</b>	<b>500</b>	<b>755</b>	<b>360</b>	<b>4 981</b>	<b>2 572</b>	<b>516</b>	<b>875</b>	<b>379</b>
<b>weiblich</b>	<b>3 595</b>	<b>2 609</b>	<b>80</b>	<b>342</b>	<b>387</b>	<b>3 692</b>	<b>2 723</b>	<b>81</b>	<b>386</b>	<b>314</b>
Ohne Angabe	10	-	-	7	3	7	-	-	3	4
<b>Insgesamt</b>	<b>8 118</b>	<b>4 952</b>	<b>580</b>	<b>1 104</b>	<b>750</b>	<b>8 680</b>	<b>5 295</b>	<b>597</b>	<b>1 264</b>	<b>697</b>

Lfd. Nr.	Alter von ... bis unter ... Jahren  Geschlecht	Getötete				Schwerverletzte			
		Dezember		Januar bis Dezember		Dezember		Januar bis Dezember	
		2013	2012	2013	2012	2013	2012	2013	2012
1	unter 15	-	-	2	-	8	5	119	128
2	männlich	-	-	1	-	6	4	73	78
3	weiblich	-	-	1	-	2	1	46	50
4	15 - 18	-	1	-	2	5	5	87	82
5	männlich	-	1	-	1	2	3	57	48
6	weiblich	-	-	-	1	3	2	30	34
7	18 - 21	2	-	10	7	9	8	123	144
8	männlich	2	-	7	5	7	6	79	93
9	weiblich	-	-	3	2	2	2	44	51
10	21 - 25	-	-	8	14	6	14	133	191
11	männlich	-	-	8	11	1	10	85	130
12	weiblich	-	-	-	3	5	4	48	61
13	25 - 30	-	-	8	12	12	12	176	212
14	männlich	-	-	8	11	6	7	115	157
15	weiblich	-	-	-	1	6	5	61	55
16	30 - 35	1	-	6	9	6	10	141	152
17	männlich	1	-	5	7	4	7	101	109
18	weiblich	-	-	1	2	2	3	40	43
19	35 - 40	-	-	12	11	4	5	96	86
20	männlich	-	-	12	9	3	3	69	62
21	weiblich	-	-	-	2	1	2	27	24
22	40 - 45	-	-	4	6	8	4	99	130
23	männlich	-	-	2	6	6	1	67	92
24	weiblich	-	-	2	-	2	3	32	38
25	45 - 50	-	-	8	7	11	8	138	163
26	männlich	-	-	7	6	6	3	93	102
27	weiblich	-	-	1	1	5	5	45	61
28	50 - 55	-	1	11	9	10	4	155	150
29	männlich	-	1	10	8	4	3	100	97
30	weiblich	-	-	1	1	6	1	55	53
31	55 - 60	-	-	6	8	8	17	131	144
32	männlich	-	-	4	8	5	10	78	90
33	weiblich	-	-	2	-	3	7	53	54
34	60 - 65	1	-	6	10	5	11	85	94
35	männlich	1	-	4	7	4	6	55	60
36	weiblich	-	-	2	3	1	5	30	34
37	65 - 70	-	-	8	8	8	7	64	82
38	männlich	-	-	3	6	5	3	38	49
39	weiblich	-	-	5	2	3	4	26	33
40	70 - 75	1	-	12	6	8	9	77	97
41	männlich	1	-	7	2	5	6	43	53
42	weiblich	-	-	5	4	3	3	34	44
43	75 und mehr	2	-	21	17	11	9	144	138
44	männlich	1	-	11	11	7	5	69	82
45	weiblich	1	-	10	6	4	4	75	56
46	<b>Zusammen</b>	<b>7</b>	<b>2</b>	<b>122</b>	<b>126</b>	<b>119</b>	<b>128</b>	<b>1 768</b>	<b>1 993</b>
47	<b>männlich</b>	<b>6</b>	<b>2</b>	<b>89</b>	<b>98</b>	<b>71</b>	<b>77</b>	<b>1 122</b>	<b>1 302</b>
48	<b>weiblich</b>	<b>1</b>	<b>-</b>	<b>33</b>	<b>28</b>	<b>48</b>	<b>51</b>	<b>646</b>	<b>691</b>
49	Ohne Angabe	-	-	-	-	-	-	1	-
50	<b>Insgesamt</b>	<b>7</b>	<b>2</b>	<b>122</b>	<b>126</b>	<b>119</b>	<b>128</b>	<b>1 769</b>	<b>1 993</b>

im Straßenverkehr  
und Geschlecht

Leichtverletzte				Verunglückte insgesamt				Lfd. Nr.
Dezember		Januar bis Dezember		Dezember		Januar bis Dezember		
2013	2012	2013	2012	2013	2012	2013	2012	
33	26	465	475	41	31	586	603	1
24	16	263	288	30	20	337	366	2
9	10	202	187	11	11	249	237	3
15	10	287	257	20	16	374	341	4
7	4	171	155	9	8	228	204	5
8	6	116	102	11	8	146	137	6
30	30	422	481	41	38	555	632	7
15	17	221	268	24	23	307	366	8
15	13	201	213	17	15	248	266	9
42	58	583	766	48	72	724	971	10
20	29	316	390	21	39	409	531	11
22	29	267	376	27	33	315	440	12
49	40	699	725	61	52	883	949	13
25	21	386	428	31	28	509	596	14
24	19	313	297	30	24	374	353	15
33	47	522	541	40	57	669	702	16
13	29	293	295	18	36	399	411	17
20	18	229	246	22	21	270	291	18
18	27	382	382	22	32	490	479	19
8	8	203	211	11	11	284	282	20
10	19	179	171	11	21	206	197	21
32	33	416	495	40	37	519	631	22
12	19	218	288	18	20	287	386	23
20	14	197	207	22	17	231	245	24
41	33	507	496	52	41	653	666	25
19	19	259	259	25	22	359	367	26
22	14	248	237	27	19	294	299	27
43	40	497	481	53	45	663	640	28
14	19	235	242	18	23	345	347	29
29	21	262	239	35	22	318	293	30
29	34	431	450	37	51	568	602	31
16	14	216	232	21	24	298	330	32
13	20	215	218	16	27	270	272	33
33	30	327	302	39	41	418	406	34
23	15	180	158	28	21	239	225	35
10	15	147	144	11	20	179	181	36
9	12	165	193	17	19	237	283	37
3	7	87	111	8	10	128	166	38
6	5	78	82	9	9	109	117	39
21	15	242	260	30	24	331	363	40
10	10	119	129	16	16	169	184	41
11	5	123	131	14	8	162	179	42
26	17	273	250	39	26	438	405	43
9	7	134	127	17	12	214	220	44
17	10	139	123	22	14	224	185	45
<b>454</b>	<b>452</b>	<b>6 218</b>	<b>6 554</b>	<b>580</b>	<b>582</b>	<b>8 108</b>	<b>8 673</b>	<b>46</b>
<b>218</b>	<b>234</b>	<b>3 301</b>	<b>3 581</b>	<b>295</b>	<b>313</b>	<b>4 512</b>	<b>4 981</b>	<b>47</b>
<b>236</b>	<b>218</b>	<b>2 916</b>	<b>2 973</b>	<b>285</b>	<b>269</b>	<b>3 595</b>	<b>3 692</b>	<b>48</b>
1	-	9	7	1	-	10	7	49
<b>455</b>	<b>452</b>	<b>6 227</b>	<b>6 561</b>	<b>581</b>	<b>582</b>	<b>8 118</b>	<b>8 680</b>	<b>50</b>

**3. An Straßenverkehrsunfällen beteiligte Fahrzeugführer und Fußgänger**  
**3.1 Beteiligte nach Art der Verkehrsbeteiligung**

Art der Verkehrsbeteiligung  Ortslage	Unfälle mit Personenschaden	Schwerwiegende Unfälle mit Sachschaden (i.e.S.) <sup>1)</sup>	Unfälle mit Personenschaden	Schwerwiegende Unfälle mit Sachschaden (i.e.S.) <sup>1)</sup>	Unfälle mit Personenschaden	Schwerwiegende Unfälle mit Sachschaden (i.e.S.) <sup>1)</sup>	Unfälle mit Personenschaden	Schwerwiegende Unfälle mit Sachschaden (i.e.S.) <sup>1)</sup>
	Dezember 2013		Dezember 2012		Januar bis Dezember 2013		Januar bis Dezember 2012	
Führer von								
Mofas, Mopeds	9	-	9	-	263	6	237	6
innerorts	6	-	6	-	218	5	188	4
außerorts	3	-	3	-	45	1	49	2
Motorzweirädern mit aml. Kennz.	4	-	5	-	569	26	586	30
innerorts	4	-	4	-	263	13	275	18
außerorts	-	-	1	-	306	13	311	12
Personenkraftwagen	616	327	614	395	7 693	3 457	8 023	3 715
innerorts	362	209	339	234	4 517	2 219	4 827	2 276
außerorts	254	118	275	161	3 176	1 238	3 196	1 439
darunter								
18 bis 24 Jahre	81	53	110	67	1 142	616	1 448	655
innerorts	41	37	52	39	562	375	734	369
außerorts	40	16	58	28	580	241	714	286
Bussen	6	3	7	1	85	25	83	26
innerorts	4	3	4	1	70	22	65	17
außerorts	2	-	3	-	15	3	18	9
Güterkraftfahrzeugen	64	29	65	54	865	457	981	478
innerorts	27	13	30	31	351	210	427	227
außerorts	37	16	35	23	514	247	554	251
landwirtschaftlichen Zugmaschinen	-	2	1	1	49	12	39	16
innerorts	-	1	1	1	14	5	16	6
außerorts	-	1	-	-	35	7	23	10
übrigen Kraftfahrzeugen	2	1	2	1	53	18	50	16
innerorts	1	1	2	1	32	12	29	12
außerorts	1	-	-	-	21	6	21	4
<b>Kraftfahrzeuge zusammen</b>	<b>701</b>	<b>362</b>	<b>703</b>	<b>452</b>	<b>9 577</b>	<b>4 001</b>	<b>9 999</b>	<b>4 287</b>
<b>innerorts</b>	<b>404</b>	<b>227</b>	<b>386</b>	<b>268</b>	<b>5 465</b>	<b>2 486</b>	<b>5 827</b>	<b>2 560</b>
<b>außerorts</b>	<b>297</b>	<b>135</b>	<b>317</b>	<b>184</b>	<b>4 112</b>	<b>1 515</b>	<b>4 172</b>	<b>1 727</b>
darunter flüchtig	29	23	32	27	527	258	481	292
innerorts	22	12	21	18	362	141	336	160
außerorts	7	11	11	9	165	117	145	132
Fahrrädern	58	-	37	1	1 179	4	1 351	3
innerorts	55	-	35	1	1 057	3	1 219	3
außerorts	3	-	2	-	122	1	132	-
darunter								
unter 15 Jahren	2	-	2	-	137	-	185	-
innerorts	2	-	2	-	132	-	177	-
außerorts	-	-	-	-	5	-	8	-
anderen Fahrzeugen	3	4	6	4	91	51	90	32
innerorts	2	2	6	3	79	26	78	24
außerorts	1	2	-	1	12	25	12	8
Fußgänger	70	-	61	-	782	7	726	3
innerorts	65	-	56	-	734	5	664	3
außerorts	5	-	5	-	48	2	62	-
darunter								
unter 15 Jahren	13	-	10	-	172	-	156	-
innerorts	13	-	10	-	171	-	151	-
außerorts	-	-	-	-	1	-	5	-
65 Jahre und mehr	21	-	15	-	187	-	170	1
innerorts	21	-	14	-	185	-	163	1
außerorts	-	-	1	-	2	-	7	-
Andere Personen	1	-	-	1	11	2	21	5
innerorts	1	-	-	-	7	1	15	-
außerorts	-	-	-	1	4	1	6	5
<b>Insgesamt</b>	<b>833</b>	<b>366</b>	<b>807</b>	<b>458</b>	<b>11 640</b>	<b>4 065</b>	<b>12 187</b>	<b>4 330</b>
<b>innerorts</b>	<b>527</b>	<b>229</b>	<b>483</b>	<b>272</b>	<b>7 342</b>	<b>2 521</b>	<b>7 803</b>	<b>2 590</b>
<b>außerorts</b>	<b>306</b>	<b>137</b>	<b>324</b>	<b>186</b>	<b>4 298</b>	<b>1 544</b>	<b>4 384</b>	<b>1 740</b>
darunter								
unter 15 Jahren	16	-	12	-	311	-	344	-
innerorts	16	-	12	-	305	-	331	-
außerorts	-	-	-	-	6	-	13	-
65 Jahre und mehr	117	33	81	36	1 366	355	1 379	409
innerorts	90	23	56	23	970	249	1 001	293
außerorts	27	10	25	13	396	106	378	116

1) Schwerwiegender Unfall mit Sachschaden (i.e.S.) - Straftatbestand oder Ordnungswidrigkeit (Bußgeld) und mindestens ein Kfz nicht mehr fahrbereit

Noch: 3. An Straßenverkehrsunfällen beteiligte Fahrzeugführer und Fußgänger  
**3.2 Beteiligte an Unfällen mit Personenschaden nach Art der Verkehrsbeteiligung und Altersgruppen**

Alter von ... bis unter ... Jahren Geschlecht	Insgesamt	Darunter				Insgesamt	Darunter			
		Fahrer und Mitfahrer von			Fußgänger		Fahrer und Mitfahrer von			Fußgänger
		Personen- kraftwagen	Motorzwei- rädern mit amtl. Kennz.	Fahrrädern			Personen- kraftwagen	Motorzwei- rädern mit amtl. Kennz.	Fahrrädern	
<b>Dezember 2013</b>										
unter 15	16	-	-	2	13	12	-	-	2	10
männlich	10	-	-	1	9	7	-	-	2	5
weiblich	6	-	-	1	4	5	-	-	-	5
15 - 18	12	-	3	3	2	8	-	2	1	1
männlich	10	-	3	3	1	6	-	1	1	-
weiblich	2	-	-	-	1	2	-	1	-	1
18 - 21	44	39	-	-	2	39	35	-	2	-
männlich	28	23	-	-	2	22	19	-	1	-
weiblich	16	16	-	-	-	17	16	-	1	-
21 - 25	53	42	-	3	4	86	75	2	3	2
männlich	32	25	-	2	1	47	39	1	3	1
weiblich	21	17	-	1	3	39	36	1	-	1
25 - 35	159	124	-	12	8	142	112	-	7	6
männlich	95	67	-	10	4	93	66	-	6	5
weiblich	64	57	-	2	4	49	46	-	1	1
35 - 45	111	89	-	7	4	120	96	-	3	5
männlich	65	47	-	7	1	72	54	-	2	2
weiblich	46	42	-	-	3	48	42	-	1	3
45 - 55	162	126	-	7	9	151	111	-	8	8
männlich	93	65	-	5	4	101	68	-	5	7
weiblich	69	61	-	2	5	50	43	-	3	1
55 - 65	123	94	1	6	6	136	98	1	8	14
männlich	89	65	1	6	1	82	55	1	5	6
weiblich	34	29	-	-	5	54	43	-	3	8
65 und mehr	117	76	-	17	21	81	62	-	2	15
männlich	79	58	-	11	7	65	53	-	2	8
weiblich	38	18	-	6	14	16	9	-	-	7
<b>Zusammen</b>	<b>797</b>	<b>590</b>	<b>4</b>	<b>57</b>	<b>69</b>	<b>775</b>	<b>589</b>	<b>5</b>	<b>36</b>	<b>61</b>
<b>männlich</b>	<b>501</b>	<b>350</b>	<b>4</b>	<b>45</b>	<b>30</b>	<b>495</b>	<b>354</b>	<b>3</b>	<b>27</b>	<b>34</b>
<b>weiblich</b>	<b>296</b>	<b>240</b>	<b>-</b>	<b>12</b>	<b>39</b>	<b>280</b>	<b>235</b>	<b>2</b>	<b>9</b>	<b>27</b>
ohne Angabe	36	26	-	1	1	32	25	-	1	-
<b>Insgesamt</b>	<b>833</b>	<b>616</b>	<b>4</b>	<b>58</b>	<b>70</b>	<b>807</b>	<b>614</b>	<b>5</b>	<b>37</b>	<b>61</b>

Noch: 3. An Straßenverkehrsunfällen beteiligte Fahrzeugführer und Fußgänger  
 Noch: 3.2 Beteiligte an Unfällen mit Personenschaden nach Art der Verkehrsbeteiligung und Altersgruppen

Alter von ... bis unter ... Jahren Geschlecht	Insgesamt	Darunter				Insgesamt	Darunter			
		Fahrer und Mitfahrer von			Fußgänger		Fahrer und Mitfahrer von			Fußgänger
		Personen- kraftwagen	Motorzwei- rädern mit amtl. Kennz.	Fahrrädern			Personen- kraftwagen	Motorzwei- rädern mit amtl. Kennz.	Fahrrädern	
<b>Januar bis Dezember 2013</b>										
unter 15	311	1	-	137	172	344	-	-	185	156
männlich	201	-	-	103	98	224	-	-	132	91
weiblich	110	1	-	34	74	120	-	-	53	65
15 - 18	258	4	62	71	39	230	5	51	74	29
männlich	195	1	57	53	18	170	4	44	51	15
weiblich	63	3	5	18	21	60	1	7	23	14
18 - 21	600	458	32	50	25	704	554	22	47	27
männlich	383	275	30	34	14	470	359	20	26	15
weiblich	217	183	2	16	11	234	195	2	21	12
21 - 25	927	684	49	82	43	1 182	894	55	127	30
männlich	583	395	45	54	26	732	514	49	89	18
weiblich	344	289	4	28	17	450	380	6	38	12
25 - 35	2 279	1 620	124	202	95	2 298	1 640	137	186	75
männlich	1 448	910	113	155	55	1 512	935	127	145	63
weiblich	831	710	11	47	40	786	705	10	41	12
35 - 45	1 658	1 129	89	137	51	1 837	1 221	103	155	49
männlich	1 067	627	79	102	25	1 200	681	89	110	28
weiblich	590	501	10	35	26	637	540	14	45	21
45 - 55	2 152	1 415	124	167	87	2 149	1 366	114	197	105
männlich	1 415	799	119	112	46	1 404	759	105	134	62
weiblich	737	616	5	55	41	745	607	9	63	43
55 - 65	1 610	1 100	66	124	76	1 635	1 095	74	153	74
männlich	1 103	705	63	76	30	1 114	674	73	104	33
weiblich	507	395	3	48	46	521	421	1	49	41
65 und mehr	1 366	926	18	176	187	1 379	931	28	196	170
männlich	989	739	18	108	67	1 048	773	28	129	69
weiblich	377	187	-	68	120	331	158	-	67	101
<b>Zusammen</b>	<b>11 161</b>	<b>7 337</b>	<b>564</b>	<b>1 146</b>	<b>775</b>	<b>11 758</b>	<b>7 706</b>	<b>584</b>	<b>1 320</b>	<b>715</b>
<b>männlich</b>	<b>7 384</b>	<b>4 451</b>	<b>524</b>	<b>797</b>	<b>379</b>	<b>7 874</b>	<b>4 699</b>	<b>535</b>	<b>920</b>	<b>394</b>
<b>weiblich</b>	<b>3 776</b>	<b>2 885</b>	<b>40</b>	<b>349</b>	<b>396</b>	<b>3 884</b>	<b>3 007</b>	<b>49</b>	<b>400</b>	<b>321</b>
ohne Angabe	479	356	5	33	7	429	317	2	31	11
<b>Insgesamt</b>	<b>11 640</b>	<b>7 693</b>	<b>569</b>	<b>1 179</b>	<b>782</b>	<b>12 187</b>	<b>8 023</b>	<b>586</b>	<b>1 351</b>	<b>726</b>

Noch: 3. An Straßenverkehrsunfällen beteiligte Fahrzeugführer und Fußgänger  
**3.3 Hauptverursacher nach Art der Verkehrsbeteiligung, Altersgruppen und Geschlecht**

Art der Verkehrsbeteiligung Ortslage	Unfälle mit Personen- schaden	Verunglückte			Schwer- wiegende Unfälle mit Sachschaden (i.e.S.) <sup>1)</sup>	Unfälle mit Personen- schaden	Verunglückte			Schwer- wiegende Unfälle mit Sachschaden (i.e.S.) <sup>1)</sup>
		Getötete	Schwer-	Leicht-			Getötete	Schwer-	Leicht-	
			verletzte					verletzte		
<b>Dezember 2013</b>										
<b>Dezember 2012</b>										
Führer von										
Mofas, Mopeds	2	-	-	2	-	5	-	2	3	-
innerorts	1	-	-	1	-	3	-	1	2	-
außerorts	1	-	-	1	-	2	-	1	1	-
Motorzweirädern mit amtl. Kennz.	1	-	1	-	-	4	-	2	2	-
innerorts	1	-	1	-	-	3	-	1	2	-
außerorts	-	-	-	-	-	1	-	1	-	-
Personenkraftwagen	371	5	96	400	190	380	2	102	387	254
innerorts	216	2	35	250	115	200	-	42	199	132
außerorts	155	3	61	150	75	180	2	60	188	122
darunter										
von 18 bis unter 25 Jahren	57	1	19	62	39	82	-	20	87	53
innerorts	29	-	6	33	28	37	-	7	40	29
außerorts	28	1	13	29	11	45	-	13	47	24
Bussen	2	-	1	1	1	2	-	1	7	-
innerorts	1	-	1	-	1	-	-	-	-	-
außerorts	1	-	-	1	-	2	-	1	7	-
Güterkraftfahrzeugen	30	-	6	29	16	38	-	9	36	21
innerorts	12	-	2	13	8	18	-	6	17	12
außerorts	18	-	4	16	8	20	-	3	19	9
landwirtschaftlichen Zugmaschinen	-	-	-	-	1	1	-	-	1	1
innerorts	-	-	-	-	1	1	-	-	1	1
außerorts	-	-	-	-	-	-	-	-	-	-
übrigen Kraftfahrzeugen	1	1	-	-	1	1	-	-	1	-
innerorts	1	1	-	-	1	1	-	-	1	-
außerorts	-	-	-	-	-	-	-	-	-	-
<b>Kraftfahrzeugen zusammen</b>	<b>407</b>	<b>6</b>	<b>104</b>	<b>432</b>	<b>209</b>	<b>431</b>	<b>2</b>	<b>116</b>	<b>437</b>	<b>276</b>
<b>innerorts</b>	<b>232</b>	<b>3</b>	<b>39</b>	<b>264</b>	<b>126</b>	<b>226</b>	<b>-</b>	<b>50</b>	<b>222</b>	<b>145</b>
<b>außerorts</b>	<b>175</b>	<b>3</b>	<b>65</b>	<b>168</b>	<b>83</b>	<b>205</b>	<b>2</b>	<b>66</b>	<b>215</b>	<b>131</b>
Fahrrädern	28	1	11	16	-	14	-	6	8	-
innerorts	27	1	10	16	-	14	-	6	8	-
außerorts	1	-	1	-	-	-	-	-	-	-
darunter										
unter 15 Jahren	2	-	1	1	-	-	-	-	-	-
innerorts	2	-	1	1	-	-	-	-	-	-
außerorts	-	-	-	-	-	-	-	-	-	-
anderen Fahrzeugen	2	-	1	1	2	4	-	3	2	3
innerorts	1	-	1	-	1	4	-	3	2	2
außerorts	1	-	-	1	1	-	-	-	-	1
Fußgänger	8	-	3	5	-	8	-	3	5	-
innerorts	6	-	2	4	-	7	-	2	5	-
außerorts	2	-	1	1	-	1	-	1	-	-
darunter										
unter 15 Jahren	1	-	1	-	-	1	-	-	1	-
innerorts	1	-	1	-	-	1	-	-	1	-
außerorts	-	-	-	-	-	-	-	-	-	-
65 Jahre und mehr	-	-	-	-	-	5	-	3	2	-
innerorts	-	-	-	-	-	4	-	2	2	-
außerorts	-	-	-	-	-	1	-	1	-	-
Andere Personen	1	-	-	1	-	-	-	-	-	1
innerorts	1	-	-	1	-	-	-	-	-	-
außerorts	-	-	-	-	-	-	-	-	-	1
<b>Insgesamt</b>	<b>446</b>	<b>7</b>	<b>119</b>	<b>455</b>	<b>211</b>	<b>457</b>	<b>2</b>	<b>128</b>	<b>452</b>	<b>280</b>
<b>innerorts</b>	<b>267</b>	<b>4</b>	<b>52</b>	<b>285</b>	<b>127</b>	<b>251</b>	<b>-</b>	<b>61</b>	<b>237</b>	<b>147</b>
<b>außerorts</b>	<b>179</b>	<b>3</b>	<b>67</b>	<b>170</b>	<b>84</b>	<b>206</b>	<b>2</b>	<b>67</b>	<b>215</b>	<b>133</b>
darunter										
unter 15 Jahren	4	-	2	2	-	1	-	-	1	-
innerorts	4	-	2	2	-	1	-	-	1	-
außerorts	-	-	-	-	-	-	-	-	-	-
65 Jahre und mehr	71	2	23	66	14	47	-	17	46	28
innerorts	51	2	16	44	7	27	-	7	23	16
außerorts	20	-	7	22	7	20	-	10	23	12

1) Schwerwiegender Unfall mit Sachschaden (i.e.S.) - Straftatbestand oder Ordnungswidrigkeit (Bußgeld) und mindestens ein Kfz nicht mehr fahrbereit

Noch: 3. An Straßenverkehrsunfällen beteiligte Fahrzeugführer und Fußgänger  
 Noch: 3.3 Hauptverursacher nach Art der Verkehrs-beteiligung, Altersgruppen und Geschlecht

Art der Verkehrs-beteiligung Ortslage	Unfälle mit Personen- schaden	Verunglückte			Schwer- wiegende Unfälle mit Sachschaden (i.e.S.) <sup>1)</sup>	Unfälle mit Personen- schaden	Verunglückte			Schwer- wiegende Unfälle mit Sachschaden (i.e.S.) <sup>1)</sup>
		Getötete	Schwer-	Leicht-			Getötete	Schwer-	Leicht-	
			verletzte					verletzte		
<b>Januar bis Dezember 2013</b>										
<b>Januar bis Dezember 2012</b>										
Führer von										
Mofas, Mopeds	129	3	40	96	3	132	2	44	104	1
innerorts	102	1	27	79	2	100	1	23	85	1
außerorts	27	2	13	17	1	32	1	21	19	-
Motorzweirädern mit amtl. Kennz.	351	18	183	219	13	353	13	178	213	16
innerorts	127	2	57	87	4	133	3	56	97	8
außerorts	224	16	126	132	9	220	10	122	116	8
Personenkraftwagen	4 561	69	1 181	4 837	1 989	4 738	86	1 306	4 999	2 202
innerorts	2 659	14	485	2 800	1 188	2 776	14	522	2 958	1 243
außerorts	1 902	55	696	2 037	801	1 962	72	784	2 041	959
darunter										
von 18 bis unter 25 Jahren	802	14	217	887	456	1 032	20	303	1 130	474
innerorts	362	1	68	410	273	486	2	101	553	256
außerorts	440	13	149	477	183	546	18	202	577	218
Bussen	30	1	8	33	7	26	-	8	28	10
innerorts	25	-	8	29	5	18	-	5	14	6
außerorts	5	1	-	4	2	8	-	3	14	4
Güterkraftfahrzeugen	452	16	103	437	259	585	16	173	578	233
innerorts	219	7	32	213	123	284	6	70	285	103
außerorts	233	9	71	224	136	301	10	103	293	130
landwirtschaftlichen Zugmaschinen	34	2	14	29	5	27	1	14	30	9
innerorts	11	-	5	10	2	10	-	6	15	5
außerorts	23	2	9	19	3	17	1	8	15	4
übrigen Kraftfahrzeugen	31	3	5	34	9	27	-	7	33	9
innerorts	21	3	1	24	5	18	-	5	20	7
außerorts	10	-	4	10	4	9	-	2	13	2
<b>Kraftfahrzeugen zusammen</b>	<b>5 588</b>	<b>112</b>	<b>1 534</b>	<b>5 685</b>	<b>2 285</b>	<b>5 888</b>	<b>118</b>	<b>1 730</b>	<b>5 985</b>	<b>2 480</b>
<b>innerorts</b>	<b>3 164</b>	<b>27</b>	<b>615</b>	<b>3 242</b>	<b>1 329</b>	<b>3 339</b>	<b>24</b>	<b>687</b>	<b>3 474</b>	<b>1 373</b>
<b>außerorts</b>	<b>2 424</b>	<b>85</b>	<b>919</b>	<b>2 443</b>	<b>956</b>	<b>2 549</b>	<b>94</b>	<b>1 043</b>	<b>2 511</b>	<b>1 107</b>
Fahrrädern	560	6	174	435	3	627	7	201	462	1
innerorts	500	2	137	403	3	556	2	167	424	1
außerorts	60	4	37	32	-	71	5	34	38	-
darunter										
unter 15 Jahren	65	-	17	51	-	82	-	28	59	-
innerorts	63	-	16	50	-	78	-	25	58	-
außerorts	2	-	1	1	-	4	-	3	1	-
anderen Fahrzeugen	40	1	9	37	34	47	-	18	34	18
innerorts	29	1	8	24	12	37	-	12	29	10
außerorts	11	-	1	13	22	10	-	6	5	8
Fußgänger	102	3	52	62	6	100	1	39	72	2
innerorts	96	3	48	58	4	91	1	37	63	2
außerorts	6	-	4	4	2	9	-	2	9	-
darunter										
unter 15 Jahren	26	-	13	17	-	24	-	9	17	-
innerorts	26	-	13	17	-	23	-	9	16	-
außerorts	-	-	-	-	-	1	-	-	1	-
65 Jahre und mehr	16	1	10	10	-	22	1	11	11	-
innerorts	16	1	10	10	-	21	1	10	11	-
außerorts	-	-	-	-	-	1	-	1	-	-
Andere Personen	6	-	-	8	1	12	-	5	8	5
innerorts	3	-	-	3	-	7	-	3	5	-
außerorts	3	-	-	5	1	5	-	2	3	5
<b>Insgesamt</b>	<b>6 296</b>	<b>122</b>	<b>1 769</b>	<b>6 227</b>	<b>2 329</b>	<b>6 674</b>	<b>126</b>	<b>1 993</b>	<b>6 561</b>	<b>2 506</b>
<b>innerorts</b>	<b>3 792</b>	<b>33</b>	<b>808</b>	<b>3 730</b>	<b>1 348</b>	<b>4 030</b>	<b>27</b>	<b>906</b>	<b>3 995</b>	<b>1 386</b>
<b>außerorts</b>	<b>2 504</b>	<b>89</b>	<b>961</b>	<b>2 497</b>	<b>981</b>	<b>2 644</b>	<b>99</b>	<b>1 087</b>	<b>2 566</b>	<b>1 120</b>
darunter										
unter 15 Jahren	92	-	30	69	-	109	-	38	78	-
innerorts	90	-	29	68	-	104	-	35	76	-
außerorts	2	-	1	1	-	5	-	3	2	-
65 Jahre und mehr	791	25	258	769	216	798	20	274	768	265
innerorts	523	6	147	481	146	543	8	138	495	183
außerorts	268	19	111	288	70	255	12	136	273	82

1) Schwerwiegender Unfall mit Sachschaden (i.e.S.) - Straftatbestand oder Ordnungswidrigkeit (Bußgeld) und mindestens ein Kfz nicht mehr fahrbereit



**4. Ursachen von Straßenverkehrsunfällen  
4.1 Fehlverhalten der Fahrzeugführer bei Straßenverkehrsunfällen mit Personenschaden**

Ursache	Insgesamt	Darunter			Insgesamt	Darunter		
		Personen- kraftwagen	Motorzwei- räder mit amtlichem Kennzeichen	Fahrräder		Personen- kraftwagen	Motorzwei- räder mit amtlichem Kennzeichen	Fahrräder
	<b>Dezember 2013</b>				<b>Dezember 2012</b>			
<b>Insgesamt</b>	<b>554</b>	<b>465</b>	<b>2</b>	<b>41</b>	<b>574</b>	<b>490</b>	<b>3</b>	<b>19</b>
Verkehrstüchtigkeit	35	28	-	6	49	42	-	5
darunter								
Alkoholeinfluss	23	18	-	4	36	31	-	4
Einfluss anderer berauschender Mittel (z.B. Drogen, Rauschgift)	-	-	-	-	4	3	-	1
Straßenbenutzung	35	25	-	4	34	27	-	-
Geschwindigkeit	102	90	1	3	179	158	1	2
Abstand	51	50	-	1	50	44	-	-
Überholen	20	18	-	-	9	9	-	-
Vorbeifahren	7	6	-	-	2	1	-	-
Nebeneinanderfahren	8	4	-	-	1	-	-	-
Vorfahrt, Vorrang	60	54	-	1	61	56	-	2
Abbiegen, Wenden, Rückwärtsfahren, Ein- und Anfahren	50	39	-	4	38	32	-	1
Falsches Verhalten gegenüber Fußgängern	40	39	-	-	33	32	-	-
darunter								
an Überwegen, Furten	8	8	-	-	6	6	-	-
Ruhender Verkehr, Verkehrssicherung	5	4	-	-	2	1	-	-
Nichtbeachten der Beleuchtungsvorschriften	1	-	-	1	-	-	-	-
Ladung, Besetzung	-	-	-	-	-	-	-	-
Andere Fehler beim Fahrzeugführer	140	108	1	21	116	88	2	9
	<b>Januar bis Dezember 2013</b>				<b>Januar bis Dezember 2012</b>			
<b>Insgesamt</b>	<b>7 956</b>	<b>5 787</b>	<b>451</b>	<b>808</b>	<b>8 480</b>	<b>6 054</b>	<b>468</b>	<b>917</b>
Verkehrstüchtigkeit	541	370	11	94	606	412	18	115
darunter								
Alkoholeinfluss	339	213	6	79	395	248	13	100
Einfluss anderer berauschender Mittel (z.B. Drogen, Rauschgift)	40	32	2	3	47	35	3	9
Straßenbenutzung	543	318	30	126	575	331	29	137
Geschwindigkeit	1 555	1 139	192	72	1 775	1 339	189	75
Abstand	818	671	33	14	826	658	41	23
Überholen	310	230	35	13	324	235	36	17
Vorbeifahren	28	24	-	2	24	18	1	1
Nebeneinanderfahren	84	58	-	4	72	42	3	1
Vorfahrt, Vorrang	970	809	10	70	1 032	831	11	90
Abbiegen, Wenden, Rückwärtsfahren, Ein- und Anfahren	815	629	10	81	836	623	9	71
Falsches Verhalten gegenüber Fußgängern	409	337	3	31	380	310	4	33
darunter								
an Überwegen, Furten	71	65	-	3	58	50	-	3
Ruhender Verkehr, Verkehrssicherung	38	33	-	-	46	38	-	-
Nichtbeachten der Beleuchtungsvorschriften	8	2	-	6	3	-	-	3
Ladung, Besetzung	11	2	-	4	13	2	-	2
Andere Fehler beim Fahrzeugführer	1 826	1 165	127	291	1 968	1 215	127	349

Noch: 4. Ursachen von Straßenverkehrsunfällen  
**4.2 Straßenverkehrsunfälle und Verunglückte nach Unfallursachen**

Ursache Ortslage	Unfälle mit Personen- schaden	Verunglückte		Schwerw. Unfälle mit Sach- schaden (i.e.S.)	Unfälle mit Personen- schaden	Verunglückte		Schwerw. Unfälle mit Sach- schaden (i.e.S.)		
		Getötete	Schwer- verletzte			Leicht- verletzte	Getötete		Schwer- verletzte	Leicht- verletzte
<b>Dezember 2013</b>										
<b>Fehlverhalten der Fahrzeugführer</b>										
Alkoholeinfluss	23	-	6	24	16	36	-	17	26	33
innerorts	14	-	3	15	15	24	-	9	19	17
außerorts	9	-	3	9	1	12	-	8	7	16
Einfluss anderer berauschender Mittel (z.B. Drogen, Rauschgift)	-	-	-	-	2	4	-	1	3	2
innerorts	-	-	-	-	1	1	-	-	1	1
außerorts	-	-	-	-	1	3	-	1	2	1
Übermüdung	4	1	3	4	2	3	-	-	3	-
innerorts	1	-	-	1	1	1	-	-	1	-
außerorts	3	1	3	3	1	2	-	-	2	-
Sonstige körperliche oder geistige Mängel	8	1	4	4	1	6	-	3	3	2
innerorts	6	1	3	3	-	6	-	3	3	2
außerorts	2	-	1	1	1	-	-	-	-	-
Benutzung der falschen Fahrbahn (auch Richtungsfahrbahn) oder verbotswidrige Benutzung anderer Straßenteile	8	-	5	7	2	9	-	5	10	4
innerorts	5	-	1	4	2	3	-	1	2	3
außerorts	3	-	4	3	-	6	-	4	8	1
Verstoß gegen das Rechtsfahrgebot	27	-	12	25	15	23	-	11	23	16
innerorts	12	-	4	11	7	9	-	1	11	7
außerorts	15	-	8	14	8	14	-	10	12	9
Nicht angepasste Geschwindigkeit mit gleichzeitigem Überschreiten der zulässigen Höchstgeschwindigkeit	3	-	1	3	1	-	-	-	-	-
innerorts	1	-	-	1	1	-	-	-	-	-
außerorts	2	-	1	2	-	-	-	-	-	-
Nicht angepasste Geschwindigkeit in anderen Fällen	98	3	31	89	59	177	-	59	180	129
innerorts	38	1	9	40	25	56	-	15	57	44
außerorts	60	2	22	49	34	121	-	44	123	85
Ungenügender Sicherheitsabstand	50	-	10	70	21	49	-	3	54	15
innerorts	29	-	2	46	17	35	-	3	37	10
außerorts	21	-	8	24	4	14	-	-	17	5
Starkes Bremsen des Vorausfahrenden ohne zwingenden Grund	1	-	-	1	1	-	-	-	-	-
innerorts	-	-	-	-	-	-	-	-	-	-
außerorts	1	-	-	1	1	-	-	-	-	-
Unzulässiges Rechtsüberholen	1	-	-	1	-	-	-	-	-	-
innerorts	-	-	-	-	-	-	-	-	-	-
außerorts	1	-	-	1	-	-	-	-	-	-
Überholen trotz Gegenverkehrs	5	-	2	7	1	3	1	4	2	1
innerorts	1	-	-	2	-	1	-	1	1	1
außerorts	4	-	2	5	1	2	1	3	1	-
Überholen trotz unklarer Verkehrslage	3	-	-	5	2	2	-	1	4	-
innerorts	1	-	-	1	1	-	-	-	-	-
außerorts	2	-	-	4	1	2	-	1	4	-
Überholen trotz unzureichender Sicht- verhältnisse	-	-	-	-	-	-	-	-	-	-
innerorts	-	-	-	-	-	-	-	-	-	-
außerorts	-	-	-	-	-	-	-	-	-	-
Überholen ohne Beachtung des nachfolgenden Verkehrs und/oder ohne rechtzeitige und deutliche Ankündigung des Ausschierens	3	-	-	3	-	-	-	-	-	1
innerorts	-	-	-	-	-	-	-	-	-	-
außerorts	3	-	-	3	-	-	-	-	-	1
Fehler beim Wiedereinordnen nach rechts	2	-	2	-	2	1	-	-	1	-
innerorts	-	-	-	-	1	-	-	-	-	-
außerorts	2	-	2	-	1	1	-	-	1	-
Sonstige Fehler beim Überholen (z.B. ohne genügenden Seitenabstand)	5	-	2	4	-	2	-	1	2	1
innerorts	2	-	-	2	-	1	-	1	-	-
außerorts	3	-	2	2	-	1	-	-	2	1
Fehler beim Überholtwerden	1	-	-	1	1	1	-	1	2	1
innerorts	-	-	-	-	1	-	-	-	-	-
außerorts	1	-	-	1	-	1	-	1	2	1
Nichtbeachten des Vorranges entgegen- kommender Fahrzeuge beim Vorbeifahren an haltenden Fahrzeugen, Absperrungen oder Hindernissen	6	-	1	6	-	2	-	-	2	2
innerorts	5	-	1	5	-	2	-	-	2	-
außerorts	1	-	-	1	-	-	-	-	-	2

Noch: 4. Ursachen von Straßenverkehrsunfällen  
 Noch: 4.2 Straßenverkehrsunfälle und Verunglückte nach Unfallursachen

Ursache Ortslage	Unfälle mit Personen- schaden	Verunglückte			Schwerw. Unfälle mit Sach- schaden (i.e.S.)	Unfälle mit Personen- schaden	Verunglückte			Schwerw. Unfälle mit Sach- schaden (i.e.S.)
		Getötete	Schwer-	Leicht-			Getötete	Schwer-	Leicht-	
			verletzte					verletzte		
Noch: Dezember 2013										
Nichtbeachten des nachfolgenden Verkehrs beim Vorbeifahren an haltenden Fahrzeugen, Absperrungen oder Hindernissen und/oder ohne rechtzeitige und deutliche Ankündigung des Ausschierens	1	-	-	2	-	-	-	-	-	-
innerorts	1	-	-	2	-	-	-	-	-	-
außerorts	-	-	-	-	-	-	-	-	-	-
Nebeneinanderfahren, fehlerhaftes Wechseln des Fahrstreifens beim Nebeneinanderfahren oder Nichtbeachten des Reißverschlussverfahrens	8	-	5	9	-	1	-	-	1	1
innerorts	4	-	-	5	-	-	-	-	-	1
außerorts	4	-	5	4	-	1	-	-	1	-
Nichtbeachten der Regel "rechts vor links"	1	-	-	1	3	2	-	-	2	2
innerorts	1	-	-	1	3	2	-	-	2	2
außerorts	-	-	-	-	-	-	-	-	-	-
Nichtbeachten der die Vorfahrt regelnden Verkehrszeichen	47	-	7	70	36	47	-	12	53	42
innerorts	34	-	5	51	27	33	-	4	40	30
außerorts	13	-	2	19	9	14	-	8	13	12
Nichtbeachten der Vorfahrt des durchgehenden Verkehrs auf Autobahnen oder Kraftfahrstraßen	-	-	-	-	1	-	-	-	-	2
innerorts	-	-	-	-	-	-	-	-	-	1
außerorts	-	-	-	-	1	-	-	-	-	1
Nichtbeachten der Vorfahrt durch Fahrzeuge, die aus Feld- und Waldwegen kommen	1	-	-	1	-	1	-	-	2	-
innerorts	-	-	-	-	-	1	-	-	2	-
außerorts	1	-	-	1	-	-	-	-	-	-
Nichtbeachten der Verkehrsregelung durch Polizeibeamte oder Lichtzeichen	8	1	1	9	9	8	-	-	10	8
innerorts	7	1	1	8	8	8	-	-	10	7
außerorts	1	-	-	1	1	-	-	-	-	1
Nichtbeachten des Vorranges entgegenkommender Fahrzeuge	3	-	1	4	-	3	-	-	5	1
innerorts	1	-	-	2	-	2	-	-	4	1
außerorts	2	-	1	2	-	1	-	-	1	-
Nichtbeachten des Vorranges von Schienenfahrzeugen an Bahnübergängen	-	-	-	-	-	-	-	-	-	-
innerorts	-	-	-	-	-	-	-	-	-	-
außerorts	-	-	-	-	-	-	-	-	-	-
Fehler beim Abbiegen	27	-	5	29	18	17	-	4	23	17
innerorts	18	-	2	20	14	13	-	3	15	15
außerorts	9	-	3	9	4	4	-	1	8	2
Fehler beim Wenden oder Rückwärtsfahren	13	1	-	14	8	10	-	6	7	11
innerorts	13	1	-	14	7	9	-	6	6	9
außerorts	-	-	-	-	1	1	-	-	1	2
Fehler beim Einfahren in den fließenden Verkehr (z.B. aus einem Grundstück, von einem anderen Straßenteil oder beim Anfahren vom Fahrbahnrand)	10	-	-	10	2	11	-	2	11	5
innerorts	9	-	-	9	2	11	-	2	11	5
außerorts	1	-	-	1	-	-	-	-	-	-
Falsches Verhalten gegenüber Fußgängern an Fußgängerüberwegen	7	-	4	3	-	5	-	1	4	-
innerorts	7	-	4	3	-	5	-	1	4	-
außerorts	-	-	-	-	-	-	-	-	-	-
an Fußgängerfurten	1	-	1	-	-	1	-	-	1	-
innerorts	1	-	1	-	-	1	-	-	1	-
außerorts	-	-	-	-	-	-	-	-	-	-
beim Abbiegen	10	-	1	9	-	4	-	2	2	-
innerorts	9	-	1	8	-	4	-	2	2	-
außerorts	1	-	-	1	-	-	-	-	-	-
an Haltestellen (auch haltenden Schulbussen mit eingeschaltetem Warnblinklicht)	-	-	-	-	-	1	-	-	1	-
innerorts	-	-	-	-	-	1	-	-	1	-
außerorts	-	-	-	-	-	-	-	-	-	-
an anderen Stellen	22	-	8	15	-	22	-	10	12	-
innerorts	21	-	8	14	-	19	-	9	10	-
außerorts	1	-	-	1	-	3	-	1	2	-
Unzulässiges Halten oder Parken	2	-	-	3	1	-	-	-	-	-
innerorts	2	-	-	3	-	-	-	-	-	-
außerorts	-	-	-	-	1	-	-	-	-	-

Noch: Dezember 2012

Noch: 4. Ursachen von Straßenverkehrsunfällen  
 Noch: 4.2 Straßenverkehrsunfälle und Verunglückte nach Unfallursachen

Ursache Ortslage	Unfälle mit Personen- schaden	Verunglückte			Schwerw. Unfälle mit Sach- schaden (i.e.S.)	Unfälle mit Personen- schaden	Verunglückte			Schwerw. Unfälle mit Sach- schaden (i.e.S.)
		Getötete	Schwer-	Leicht-			Getötete	Schwer-	Leicht-	
			verletzte					verletzte		
Noch: Dezember 2013										
Noch: Dezember 2012										
Mangelnde Sicherung haltender oder liegen- gebliebener Fahrzeuge und von Unfall- stellen sowie Schulbussen, bei denen										
Kinder ein- oder aussteigen	1	-	-	1	1	1	-	-	1	-
innerorts	1	-	-	1	-	1	-	-	1	-
außerorts	-	-	-	-	1	-	-	-	-	-
Verkehrswidriges Verhalten beim Ein- oder Aussteigen, Be- oder Entladen	2	-	-	2	-	1	-	-	1	-
innerorts	2	-	-	2	-	1	-	-	1	-
außerorts	-	-	-	-	-	-	-	-	-	-
Nichtbeachten der Beleuchtungs- vorschriften	1	-	-	1	-	-	-	-	-	-
innerorts	1	-	-	1	-	-	-	-	-	-
außerorts	-	-	-	-	-	-	-	-	-	-
Überladung, Überbesetzung	-	-	-	-	1	-	-	-	-	-
innerorts	-	-	-	-	-	-	-	-	-	-
außerorts	-	-	-	-	1	-	-	-	-	-
Unzureichend gesicherte Ladung oder Fahrzeugzubehörteile	-	-	-	-	1	-	-	-	-	-
innerorts	-	-	-	-	1	-	-	-	-	-
außerorts	-	-	-	-	-	-	-	-	-	-
Andere Fehler beim Fahrzeugführer	139	3	41	128	43	114	1	25	106	63
innerorts	73	1	20	66	22	60	-	15	48	34
außerorts	66	2	21	62	21	54	1	10	58	29
<b>Technische Mängel, Wartungsmängel</b>										
Beleuchtung	1	-	-	1	-	2	1	-	2	-
innerorts	1	-	-	1	-	1	-	-	1	-
außerorts	-	-	-	-	-	1	1	-	1	-
Bereifung	2	-	-	2	5	2	-	2	1	7
innerorts	-	-	-	-	2	1	-	-	1	3
außerorts	2	-	-	2	3	1	-	2	-	4
Bremsen	-	-	-	-	-	-	-	-	-	1
innerorts	-	-	-	-	-	-	-	-	-	1
außerorts	-	-	-	-	-	-	-	-	-	-
Lenkung	-	-	-	-	-	-	-	-	-	-
innerorts	-	-	-	-	-	-	-	-	-	-
außerorts	-	-	-	-	-	-	-	-	-	-
Zugvorrichtung	-	-	-	-	-	-	-	-	-	-
innerorts	-	-	-	-	-	-	-	-	-	-
außerorts	-	-	-	-	-	-	-	-	-	-
Andere Mängel	-	-	-	-	1	1	-	-	1	-
innerorts	-	-	-	-	-	-	-	-	-	-
außerorts	-	-	-	-	1	1	-	-	1	-

Noch: 4. Ursachen von Straßenverkehrsunfällen  
 Noch: 4.2 Straßenverkehrsunfälle und Verunglückte nach Unfallursachen

Ursache Ortslage	Unfälle mit Personen- schaden	Verunglückte			Schwerw. Unfälle mit Sach- schaden (i.e.S.)	Unfälle mit Personen- schaden	Verunglückte			Schwerw. Unfälle mit Sach- schaden (i.e.S.)
		Getötete	Schwer-	Leicht-			Getötete	Schwer-	Leicht-	
			verletzte					verletzte		
Noch: Dezember 2013										
<b>Fehlverhalten der Fußgänger</b>										
Alkoholeinfluss	2	-	1	1	-	3	-	2	2	-
innerorts	-	-	-	-	-	3	-	2	2	-
außerorts	2	-	1	1	-	-	-	-	-	-
Einfluss anderer berauschender Mittel (z.B. Drogen, Rauschgift)	-	-	-	-	-	-	-	-	-	-
innerorts	-	-	-	-	-	-	-	-	-	-
außerorts	-	-	-	-	-	-	-	-	-	-
Übermüdung	-	-	-	-	-	-	-	-	-	-
innerorts	-	-	-	-	-	-	-	-	-	-
außerorts	-	-	-	-	-	-	-	-	-	-
Sonstige körperliche oder geistige Mängel	-	-	-	-	-	-	-	-	-	-
innerorts	-	-	-	-	-	-	-	-	-	-
außerorts	-	-	-	-	-	-	-	-	-	-
Falsches Verhalten										
beim Überschreiten der Fahrbahn an Stellen, an denen der Fußgängerverkehr durch Polizeibeamte oder Lichtzeichen geregelt war	1	-	1	-	-	1	-	-	1	-
innerorts	1	-	1	-	-	1	-	-	1	-
außerorts	-	-	-	-	-	-	-	-	-	-
auf Fußgängerüberwegen ohne Verkehrsrege- lung durch Polizeibeamte oder Licht- zeichen	-	-	-	-	-	-	-	-	-	-
innerorts	-	-	-	-	-	-	-	-	-	-
außerorts	-	-	-	-	-	-	-	-	-	-
in der Nähe von Kreuzungen oder Ein- mündungen, Lichtzeichenanlagen oder Fußgängerüberwegen bei dichtem Verkehr	2	-	1	1	-	1	-	1	-	-
innerorts	2	-	1	1	-	1	-	1	-	-
außerorts	-	-	-	-	-	-	-	-	-	-
an anderen Stellen:										
durch plötzliches Hervortreten hinter Sichhindernissen	1	-	1	-	-	1	-	-	1	-
innerorts	1	-	1	-	-	1	-	-	1	-
außerorts	-	-	-	-	-	-	-	-	-	-
ohne auf den Fahrzeugverkehr zu achten	7	-	3	4	-	7	-	3	4	-
innerorts	6	-	2	4	-	6	-	2	4	-
außerorts	1	-	1	-	-	1	-	1	-	-
durch sonstiges falsches Verhalten	1	-	1	-	-	2	-	1	1	-
innerorts	-	-	-	-	-	2	-	1	1	-
außerorts	1	-	1	-	-	-	-	-	-	-
Nichtbenutzen des Gehweges	-	-	-	-	-	-	-	-	-	-
innerorts	-	-	-	-	-	-	-	-	-	-
außerorts	-	-	-	-	-	-	-	-	-	-
Nichtbenutzen der vorgeschriebenen Straßenseite	2	-	-	2	-	2	-	-	2	-
innerorts	-	-	-	-	-	1	-	-	1	-
außerorts	2	-	-	2	-	1	-	-	1	-
Spielen auf oder neben der Fahrbahn	-	-	-	-	-	-	-	-	-	-
innerorts	-	-	-	-	-	-	-	-	-	-
außerorts	-	-	-	-	-	-	-	-	-	-
Andere Fehler der Fußgänger	3	-	1	2	-	4	-	1	4	-
innerorts	3	-	1	2	-	3	-	1	3	-
außerorts	-	-	-	-	-	1	-	-	1	-

Noch: 4. Ursachen von Straßenverkehrsunfällen  
 Noch: 4.2 Straßenverkehrsunfälle und Verunglückte nach Unfallursachen

Ursache Ortslage	Unfälle mit Personen- schaden	Verunglückte			Schwerw. Unfälle mit Sach- schaden (i.e.S.)	Unfälle mit Personen- schaden	Verunglückte			Schwerw. Unfälle mit Sach- schaden (i.e.S.)
		Getötete	Schwer-	Leicht-			Getötete	Schwer-	Leicht-	
			verletzte					verletzte		
Noch: Dezember 2013										
<b>Straßenverhältnisse</b>										
Verunreinigung durch ausgeflossenes Öl	-	-	-	-	-	1	-	-	1	-
innerorts	-	-	-	-	-	1	-	-	1	-
außerorts	-	-	-	-	-	-	-	-	-	-
Andere Verunreinigungen durch Straßen-										
benutzer	-	-	-	-	-	1	-	-	1	-
innerorts	-	-	-	-	-	-	-	-	-	-
außerorts	-	-	-	-	-	1	-	-	1	-
Schnee, Eis	29	1	7	28	29	114	-	32	118	87
innerorts	10	-	3	11	12	43	-	12	38	33
außerorts	19	1	4	17	17	71	-	20	80	54
Regen	7	-	1	6	3	4	1	2	2	3
innerorts	4	-	1	3	1	1	-	1	-	1
außerorts	3	-	-	3	2	3	1	1	2	2
Andere Einflüsse	-	-	-	-	1	1	-	1	-	-
innerorts	-	-	-	-	1	-	-	-	-	-
außerorts	-	-	-	-	-	1	-	1	-	-
Spurrillen im Zusammenhang mit Regen,										
Schnee oder Eis	-	-	-	-	-	1	-	-	1	-
innerorts	-	-	-	-	-	-	-	-	-	-
außerorts	-	-	-	-	-	1	-	-	1	-
Anderer Zustand der Straße	1	-	-	1	-	1	-	-	2	1
innerorts	-	-	-	-	-	-	-	-	-	-
außerorts	1	-	-	1	-	1	-	-	2	1
Nicht ordnungsgemäßer Zustand der Verkehrs-										
zeichen oder -einrichtungen	-	-	-	-	-	-	-	-	-	-
innerorts	-	-	-	-	-	-	-	-	-	-
außerorts	-	-	-	-	-	-	-	-	-	-
Mangelhafte Beleuchtung der Straße	-	-	-	-	-	-	-	-	-	-
innerorts	-	-	-	-	-	-	-	-	-	-
außerorts	-	-	-	-	-	-	-	-	-	-
Mangelhafte Sicherung von Bahnübergängen	-	-	-	-	-	-	-	-	-	-
innerorts	-	-	-	-	-	-	-	-	-	-
außerorts	-	-	-	-	-	-	-	-	-	-
<b>Witterungseinflüsse</b>										
Sichtbehinderung durch										
Nebel	7	-	4	6	1	1	-	-	1	1
innerorts	2	-	-	4	-	-	-	-	-	1
außerorts	5	-	4	2	1	1	-	-	1	-
starken Regen, Hagel, Schneegestöber										
usw	-	-	-	-	-	2	-	-	3	-
innerorts	-	-	-	-	-	1	-	-	2	-
außerorts	-	-	-	-	-	1	-	-	1	-
blendende Sonne	11	-	4	10	-	2	-	-	2	3
innerorts	8	-	3	5	-	2	-	-	2	2
außerorts	3	-	1	5	-	-	-	-	-	1
Seitenwind	2	-	2	1	2	-	-	-	-	1
innerorts	-	-	-	-	-	-	-	-	-	-
außerorts	2	-	2	1	2	-	-	-	-	1
Unwetter oder sonstige Witterungs-										
einflüsse	-	-	-	-	1	2	-	-	3	-
innerorts	-	-	-	-	-	1	-	-	1	-
außerorts	-	-	-	-	1	1	-	-	2	-
<b>Hindernisse</b>										
Nicht oder unzureichend gesicherte										
Arbeitsstelle auf der Fahrbahn	-	-	-	-	-	-	-	-	-	-
innerorts	-	-	-	-	-	-	-	-	-	-
außerorts	-	-	-	-	-	-	-	-	-	-
Wild auf der Fahrbahn	6	-	1	6	2	7	-	1	6	4
innerorts	-	-	-	-	-	1	-	-	1	-
außerorts	6	-	1	6	2	6	-	1	5	4
Anderes Tier auf der Fahrbahn	1	-	1	-	1	1	-	-	2	1
innerorts	-	-	-	-	-	-	-	-	-	-
außerorts	1	-	1	-	1	1	-	-	2	1
Sonstiges Hindernis auf der Fahrbahn	2	-	-	2	4	-	-	-	-	2
innerorts	2	-	-	2	1	-	-	-	-	-
außerorts	-	-	-	-	3	-	-	-	-	2
<b>Sonstige Ursachen</b>										
innerorts	26	-	5	30	5	15	-	2	18	9
außerorts	8	-	1	8	1	5	-	2	5	1

Noch: 4. Ursachen von Straßenverkehrsunfällen  
 Noch: 4.2 Straßenverkehrsunfälle und Verunglückte nach Unfallursachen

Ursache  Ortslage	Unfälle mit Personen- schaden	Verunglückte			Schwerw. Unfälle mit Sach- schaden (i.e.S.)	Unfälle mit Personen- schaden	Verunglückte			Schwerw. Unfälle mit Sach- schaden (i.e.S.)
		Getötete	Schwer-	Leicht-			Getötete	Schwer-	Leicht-	
			verletzte					verletzte		
		<b>Januar bis Dezember 2013</b>				<b>Januar bis Dezember 2012</b>				
<b>Fehlverhalten der Fahrzeugführer</b>										
Alkoholeinfluss	339	4	129	281	195	394	10	176	323	273
innerorts	196	2	67	167	129	244	1	91	207	176
außerorts	143	2	62	114	66	150	9	85	116	97
Einfluss anderer berauschender Mittel (z.B. Drogen, Rauschgift)	40	-	13	35	19	47	4	14	42	26
innerorts	25	-	4	25	11	25	-	6	25	19
außerorts	15	-	9	10	8	22	4	8	17	7
Übermüdung	55	2	28	53	35	58	-	21	60	34
innerorts	14	-	7	13	15	11	-	2	17	10
außerorts	41	2	21	40	20	47	-	19	43	24
Sonstige körperliche oder geistige Mängel	107	5	49	97	23	106	4	41	87	25
innerorts	58	2	23	50	16	71	3	25	66	20
außerorts	49	3	26	47	7	35	1	16	21	5
Benutzung der falschen Fahrbahn (auch Richtungsfahrbahn) oder verbotswidrige Benutzung anderer Straßenteile	168	3	55	152	26	181	4	52	171	29
innerorts	124	1	24	111	17	138	-	27	130	21
außerorts	44	2	31	41	9	43	4	25	41	8
Verstoß gegen das Rechtsfahrgebot	367	19	171	364	159	376	23	187	382	149
innerorts	142	2	45	149	77	157	1	40	171	76
außerorts	225	17	126	215	82	219	22	147	211	73
Nicht angepasste Geschwindigkeit mit gleichzeitigem Überschreiten der zulässigen Höchstgeschwindigkeit	42	6	22	32	12	54	10	26	40	9
innerorts	15	3	9	10	9	21	1	6	17	7
außerorts	27	3	13	22	3	33	9	20	23	2
Nicht angepasste Geschwindigkeit in anderen Fällen	1 506	48	579	1 365	732	1 709	55	674	1 600	784
innerorts	486	6	142	466	283	558	6	174	547	275
außerorts	1 020	42	437	899	449	1 151	49	500	1 053	509
Ungenügender Sicherheitsabstand	791	4	99	1 013	140	798	1	109	967	187
innerorts	536	-	48	673	106	566	-	53	665	127
außerorts	255	4	51	340	34	232	1	56	302	60
Starkes Bremsen des Vorausfahrenden ohne zwingenden Grund	19	-	1	19	3	19	-	5	22	2
innerorts	7	-	1	6	-	9	-	-	10	-
außerorts	12	-	-	13	3	10	-	5	12	2
Unzulässiges Rechtsüberholen	6	-	1	5	2	4	-	1	4	3
innerorts	3	-	1	2	-	4	-	1	4	1
außerorts	3	-	-	3	2	-	-	-	-	2
Überholen trotz Gegenverkehrs	54	5	23	61	22	65	4	43	63	16
innerorts	7	-	1	7	2	7	-	3	7	4
außerorts	47	5	22	54	20	58	4	40	56	12
Überholen trotz unklarer Verkehrslage	74	2	27	74	30	77	-	33	81	36
innerorts	30	-	7	32	7	40	-	14	42	16
außerorts	44	2	20	42	23	37	-	19	39	20
Überholen trotz unzureichender Sicht- verhältnisse	8	-	2	9	4	11	1	4	9	1
innerorts	2	-	-	2	-	1	1	-	-	-
außerorts	6	-	2	7	4	10	-	4	9	1
Überholen ohne Beachtung des nachfolgenden Verkehrs und/oder ohne rechtzeitige und deutliche Ankündigung des Ausscherens	34	-	4	37	19	26	-	6	23	16
innerorts	2	-	-	2	-	3	-	-	3	-
außerorts	32	-	4	35	19	23	-	6	20	16
Fehler beim Wiedereinordnen nach rechts	41	3	12	37	13	33	-	13	31	12
innerorts	9	-	2	7	2	9	-	1	10	-
außerorts	32	3	10	30	11	24	-	12	21	12
Sonstige Fehler beim Überholen (z.B. ohne genügenden Seitenabstand)	75	-	17	77	13	82	1	24	68	11
innerorts	28	-	3	29	6	33	-	6	30	3
außerorts	47	-	14	48	7	49	1	18	38	8
Fehler beim Überholtwerden	16	1	3	16	20	25	1	7	23	11
innerorts	5	-	-	5	4	6	1	-	7	1
außerorts	11	1	3	11	16	19	-	7	16	10
Nichtbeachten des Vorranges entgegen- kommender Fahrzeuge beim Vorbeifahren an haltenden Fahrzeugen, Absperrungen oder Hindernissen	18	-	2	20	4	17	1	2	23	7
innerorts	13	-	1	14	2	16	1	2	21	5
außerorts	5	-	1	6	2	1	-	-	2	2

Noch: 4. Ursachen von Straßenverkehrsunfällen  
 Noch: 4.2 Straßenverkehrsunfälle und Verunglückte nach Unfallursachen

Ursache  Ortslage	Unfälle mit Personen- schaden	Verunglückte			Schwerw. Unfälle mit Sach- schaden (i.e.S.)	Unfälle mit Personen- schaden	Verunglückte			Schwerw. Unfälle mit Sach- schaden (i.e.S.)
		Getötete	Schwer-	Leicht-			Getötete	Schwer-	Leicht-	
			verletzte					verletzte		
Noch: Januar bis Dezember 2013										
Noch: Januar bis Dezember 2012										
Nichtbeachten des nachfolgenden Verkehrs beim Vorbeifahren an haltenden Fahrzeugen, Absperrungen oder Hindernissen und/oder ohne rechtzeitige und deutliche Ankündigung des Ausscherens	10	-	1	13	2	7	-	1	11	1
innerorts	8	-	1	10	-	4	-	1	4	1
außerorts	2	-	-	3	2	3	-	-	7	-
Nebeneinanderfahren, fehlerhaftes Wechseln des Fahrstreifens beim Nebeneinanderfahren oder Nichtbeachten des Reißverschlussverfahrens	82	-	21	95	33	72	-	14	77	28
innerorts	35	-	9	37	19	35	-	6	35	20
außerorts	47	-	12	58	14	37	-	8	42	8
Nichtbeachten der Regel "rechts vor links"	76	-	11	78	59	109	-	28	113	67
innerorts	74	-	10	72	59	106	-	27	110	63
außerorts	2	-	1	6	-	3	-	1	3	4
Nichtbeachten der die Vorfahrt regelnden Verkehrszeichen	714	9	153	819	427	757	7	198	872	458
innerorts	533	5	96	594	333	586	1	113	653	353
außerorts	181	4	57	225	94	171	6	85	219	105
Nichtbeachten der Vorfahrt des durchgehenden Verkehrs auf Autobahnen oder Kraftfahrstraßen	8	-	4	8	4	6	-	1	7	11
innerorts	-	-	-	-	1	2	-	1	1	1
außerorts	8	-	4	8	3	4	-	-	6	10
Nichtbeachten der Vorfahrt durch Fahrzeuge, die aus Feld- und Waldwegen kommen	25	-	6	26	4	26	4	9	22	4
innerorts	7	-	1	8	2	5	1	1	6	1
außerorts	18	-	5	18	2	21	3	8	16	3
Nichtbeachten der Verkehrsregelung durch Polizeibeamte oder Lichtzeichen	117	2	21	136	53	101	-	18	128	58
innerorts	100	1	12	114	44	88	-	17	110	51
außerorts	17	1	9	22	9	13	-	1	18	7
Nichtbeachten des Vorranges entgegenkommender Fahrzeuge	20	-	7	28	8	20	-	6	19	10
innerorts	15	-	4	20	6	17	-	6	16	4
außerorts	5	-	3	8	2	3	-	-	3	6
Nichtbeachten des Vorranges von Schienenfahrzeugen an Bahnübergängen	4	-	2	2	3	7	-	1	7	2
innerorts	4	-	2	2	2	7	-	1	7	2
außerorts	-	-	-	-	1	-	-	-	-	-
Fehler beim Abbiegen	389	5	90	437	172	440	5	98	489	168
innerorts	291	1	54	310	135	337	3	55	368	131
außerorts	98	4	36	127	37	103	2	43	121	37
Fehler beim Wenden oder Rückwärtsfahren	187	7	43	174	68	171	4	32	162	74
innerorts	169	7	36	149	60	153	2	27	148	67
außerorts	18	-	7	25	8	18	2	5	14	7
Fehler beim Einfahren in den fließenden Verkehr (z.B. aus einem Grundstück, von einem anderen Straßenteil oder beim Anfahren vom Fahrbahnrand)	239	3	34	221	37	221	-	38	222	42
innerorts	226	3	30	210	35	208	-	33	211	39
außerorts	13	-	4	11	2	13	-	5	11	3
Falsches Verhalten gegenüber Fußgängern										
an Fußgängerüberwegen	46	-	19	28	-	40	-	18	29	-
innerorts	46	-	19	28	-	40	-	18	29	-
außerorts	-	-	-	-	-	-	-	-	-	-
an Fußgängerfurten	25	1	10	19	-	18	-	8	12	-
innerorts	25	1	10	19	-	18	-	8	12	-
außerorts	-	-	-	-	-	-	-	-	-	-
beim Abbiegen	82	4	16	68	1	64	-	21	52	-
innerorts	80	4	16	66	1	63	-	20	51	-
außerorts	2	-	-	2	-	1	-	1	1	-
an Haltestellen (auch haltenden Schulbussen mit eingeschaltetem Warnblinklicht)	17	-	6	12	-	25	-	11	17	-
innerorts	17	-	6	12	-	24	-	11	16	-
außerorts	-	-	-	-	-	1	-	-	1	-
an anderen Stellen	239	4	68	188	-	233	6	77	171	-
innerorts	228	2	64	180	-	213	6	70	156	-
außerorts	11	2	4	8	-	20	-	7	15	-
Unzulässiges Halten oder Parken	5	-	-	6	3	7	-	1	6	-
innerorts	5	-	-	6	2	6	-	1	5	-
außerorts	-	-	-	-	1	1	-	-	1	-



Noch: 4. Ursachen von Straßenverkehrsunfällen  
 Noch: 4.2 Straßenverkehrsunfälle und Verunglückte nach Unfallursachen

Ursache Ortslage	Unfälle mit Personen- schaden	Verunglückte			Schwerw. Unfälle mit Sach- schaden (i.e.S.)	Unfälle mit Personen- schaden	Verunglückte			Schwerw. Unfälle mit Sach- schaden (i.e.S.)
		Getötete	Schwer-	Leicht-			Getötete	Schwer-	Leicht-	
			verletzte					verletzte		
Noch: Januar bis Dezember 2013										
Noch: Januar bis Dezember 2012										
Mangelnde Sicherung haltender oder liegen- gebliebener Fahrzeuge und von Unfall- stellen sowie Schulbussen, bei denen Kinder ein- oder aussteigen	13	-	2	13	7	8	-	3	5	7
innerorts	10	-	2	8	5	6	-	1	5	5
außerorts	3	-	-	5	2	2	-	2	-	2
Verkehrswidriges Verhalten beim Ein- oder Aussteigen, Be- oder Entladen	20	-	3	18	1	31	-	2	29	1
innerorts	19	-	3	17	1	30	-	2	28	1
außerorts	1	-	-	1	-	1	-	-	1	-
Nichtbeachten der Beleuchtungs- vorschriften	8	1	3	4	-	3	-	-	3	2
innerorts	5	1	-	4	-	3	-	-	3	2
außerorts	3	-	3	-	-	-	-	-	-	-
Überladung, Überbesetzung	4	-	4	2	2	2	-	1	5	1
innerorts	2	-	2	1	-	1	-	1	2	-
außerorts	2	-	2	1	2	1	-	-	3	1
Unzureichend gesicherte Ladung oder Fahrzeugzubehörteile	7	1	2	4	20	11	1	1	15	20
innerorts	4	-	2	2	5	4	-	1	4	3
außerorts	3	1	-	2	15	7	1	-	11	17
Anderer Fehler beim Fahrzeugführer	1 788	41	530	1 666	482	1 929	40	590	1 755	581
innerorts	1 041	8	243	942	250	1 105	9	267	993	266
außerorts	747	33	287	724	232	824	31	323	762	315
<b>Technische Mängel, Wartungsmängel</b>										
Beleuchtung	9	-	2	8	-	9	1	4	7	-
innerorts	9	-	2	8	-	5	-	1	4	-
außerorts	-	-	-	-	-	4	1	3	3	-
Bereifung	38	2	15	37	16	38	-	16	36	42
innerorts	6	-	1	7	3	10	-	3	9	10
außerorts	32	2	14	30	13	28	-	13	27	32
Bremsen	20	-	6	22	2	7	-	1	7	9
innerorts	13	-	3	11	1	6	-	1	6	6
außerorts	7	-	3	11	1	1	-	-	1	3
Lenkung	3	-	2	1	3	3	-	2	2	-
innerorts	-	-	-	-	3	1	-	1	-	-
außerorts	3	-	2	1	-	2	-	1	2	-
Zugvorrichtung	-	-	-	-	-	2	-	2	10	-
innerorts	-	-	-	-	-	1	-	1	10	-
außerorts	-	-	-	-	-	1	-	1	-	-
Anderer Mängel	30	-	5	35	11	30	-	9	28	15
innerorts	13	-	4	11	4	17	-	6	14	2
außerorts	17	-	1	24	7	13	-	3	14	13

Noch: 4. Ursachen von Straßenverkehrsunfällen  
 Noch: 4.2 Straßenverkehrsunfälle und Verunglückte nach Unfallursacher

Ursache  Ortslage	Unfälle mit Personen- schaden	Verunglückte			Schwerw. Unfälle mit Sach- schaden (i.e.S.)	Unfälle mit Personen- schaden	Verunglückte			Schwerw. Unfälle mit Sach- schaden (i.e.S.)
		Getötete	Schwer-	Leicht-			Getötete	Schwer-	Leicht-	
			verletzte					verletzte		
		Noch: Januar bis Dezember 2013				Noch: Januar bis Dezember 2012				
<b>Fehlverhalten der Fußgänger</b>										
Alkoholeinfluss	10	-	10	4	-	19	2	11	9	-
innerorts	4	-	2	2	-	14	1	9	6	-
außerorts	6	-	8	2	-	5	1	2	3	-
Einfluss anderer berauschender Mittel (z.B. Drogen, Rauschgift)	1	-	1	-	1	-	-	-	-	-
innerorts	1	-	1	-	1	-	-	-	-	-
außerorts	-	-	-	-	-	-	-	-	-	-
Übermüdung	-	-	-	-	-	-	-	-	-	-
innerorts	-	-	-	-	-	-	-	-	-	-
außerorts	-	-	-	-	-	-	-	-	-	-
Sonstige körperliche oder geistige										
Mängel	3	-	3	-	1	3	-	-	3	-
innerorts	2	-	2	-	1	3	-	-	3	-
außerorts	1	-	1	-	-	-	-	-	-	-
Falsches Verhalten										
beim Überschreiten der Fahrbahn an Stellen, an denen der Fußgängerverkehr durch Polizeibeamte oder Lichtzeichen geregelt war	10	-	7	4	-	9	-	5	5	1
innerorts	10	-	7	4	-	9	-	5	5	1
außerorts	-	-	-	-	-	-	-	-	-	-
auf Fußgängerüberwegen ohne Verkehrsregelung durch Polizeibeamte oder Licht- zeichen	-	-	-	-	-	2	-	1	3	-
innerorts	-	-	-	-	-	2	-	1	3	-
außerorts	-	-	-	-	-	-	-	-	-	-
in der Nähe von Kreuzungen oder Ein- mündungen, Lichtzeichenanlagen oder Fußgängerüberwegen bei dichtem Verkehr	9	-	6	4	-	10	-	5	6	-
innerorts	9	-	6	4	-	10	-	5	6	-
außerorts	-	-	-	-	-	-	-	-	-	-
an anderen Stellen:										
durch plötzliches Hervortreten hinter Sichthindernissen	22	-	15	12	-	17	-	9	9	-
innerorts	22	-	15	12	-	15	-	8	8	-
außerorts	-	-	-	-	-	2	-	1	1	-
ohne auf den Fahrzeugverkehr zu achten	70	3	38	41	-	62	-	30	40	1
innerorts	69	3	37	41	-	59	-	28	39	1
außerorts	1	-	1	-	-	3	-	2	1	-
durch sonstiges falsches Verhalten	8	-	8	2	1	8	1	4	5	-
innerorts	6	-	4	2	-	8	1	4	5	-
außerorts	2	-	4	-	1	-	-	-	-	-
Nichtbenutzen des Gehweges	6	-	3	3	-	4	-	2	3	-
innerorts	5	-	2	3	-	4	-	2	3	-
außerorts	1	-	1	-	-	-	-	-	-	-
Nichtbenutzen der vorgeschriebenen Straßenseite	6	-	3	5	-	7	-	1	6	-
innerorts	1	-	-	1	-	1	-	-	1	-
außerorts	5	-	3	4	-	6	-	1	5	-
Spielen auf oder neben der Fahrbahn	1	-	1	-	-	3	-	-	3	-
innerorts	1	-	1	-	-	2	-	-	2	-
außerorts	-	-	-	-	-	1	-	-	1	-
Andere Fehler der Fußgänger	38	-	14	26	5	49	1	10	42	1
innerorts	33	-	12	23	4	39	1	8	32	1
außerorts	5	-	2	3	1	10	-	2	10	-

Noch: 4. Ursachen von Straßenverkehrsunfällen  
Noch: 4.2 Straßenverkehrsunfälle und Verunglückte nach Unfallursachen

Ursache Ortslage	Unfälle mit Personen- schaden	Verunglückte			Schwerw. Unfälle mit Sach- schaden (i.e.S.)	Unfälle mit Personen- schaden	Verunglückte			Schwerw. Unfälle mit Sach- schaden (i.e.S.)
		Getötete	Schwer-	Leicht-			Getötete	Schwer-	Leicht-	
			verletzte					verletzte		
Noch: Januar bis Dezember 2013										
Noch: Januar bis Dezember 2012										
<b>Straßenverhältnisse</b>										
Verunreinigung durch ausgeflossenes Öl	6	1	2	5	3	13	-	6	13	3
innerorts	2	-	1	1	2	7	-	-	7	1
außerorts	4	1	1	4	1	6	-	6	6	2
Andere Verunreinigungen durch Straßenbenutzer	6	-	3	6	1	9	-	1	12	-
innerorts	3	-	-	5	-	2	-	-	2	-
außerorts	3	-	3	1	1	7	-	1	10	-
Schnee, Eis	352	5	93	347	334	304	3	84	303	271
innerorts	99	1	16	107	127	88	1	26	78	91
außerorts	253	4	77	240	207	216	2	58	225	180
Regen	104	2	41	94	52	132	6	51	132	68
innerorts	41	-	17	36	10	43	-	10	38	22
außerorts	63	2	24	58	42	89	6	41	94	46
Andere Einflüsse	6	-	1	7	7	12	-	4	10	4
innerorts	3	-	-	3	3	5	-	2	3	3
außerorts	3	-	1	4	4	7	-	2	7	1
Spurrillen im Zusammenhang mit Regen, Schnee oder Eis	4	-	-	4	1	5	-	1	4	3
innerorts	-	-	-	-	1	-	-	-	-	3
außerorts	4	-	-	4	-	5	-	1	4	-
Anderer Zustand der Straße	39	1	18	30	3	18	-	8	15	5
innerorts	16	-	6	16	2	6	-	3	3	2
außerorts	23	1	12	14	1	12	-	5	12	3
Nicht ordnungsgemäßer Zustand der Verkehrszeichen oder -einrichtungen	1	-	-	2	1	3	-	1	3	2
innerorts	1	-	-	2	1	3	-	1	3	2
außerorts	-	-	-	-	-	-	-	-	-	-
Mangelhafte Beleuchtung der Straße	3	1	-	2	-	3	-	1	4	-
innerorts	2	1	-	1	-	3	-	1	4	-
außerorts	1	-	-	1	-	-	-	-	-	-
Mangelhafte Sicherung von Bahnübergängen	-	-	-	-	-	1	-	-	1	-
innerorts	-	-	-	-	-	1	-	-	1	-
außerorts	-	-	-	-	-	-	-	-	-	-
<b>Witterungseinflüsse</b>										
Sichtbehinderung durch										
Nebel	22	-	8	22	6	17	2	11	12	9
innerorts	2	-	-	4	1	3	-	3	-	4
außerorts	20	-	8	18	5	14	2	8	12	5
starken Regen, Hagel, Schneegestöber usw.	13	2	4	8	5	14	-	8	8	1
innerorts	7	2	2	4	-	7	-	3	5	1
außerorts	6	-	2	4	5	7	-	5	3	-
blendende Sonne	57	-	19	60	8	54	1	11	60	19
innerorts	38	-	14	36	6	40	1	7	45	13
außerorts	19	-	5	24	2	14	-	4	15	6
Seitenwind	6	-	4	3	3	10	-	8	7	2
innerorts	-	-	-	-	-	1	-	-	1	-
außerorts	6	-	4	3	3	9	-	8	6	2
Unwetter oder sonstige Witterungseinflüsse	6	-	-	7	1	9	-	5	7	6
innerorts	3	-	-	3	-	1	-	-	1	1
außerorts	3	-	-	4	1	8	-	5	6	5
<b>Hindernisse</b>										
Nicht oder unzureichend gesicherte Arbeitsstelle auf der Fahrbahn	2	-	1	1	1	3	-	-	3	1
innerorts	2	-	1	1	-	3	-	-	3	-
außerorts	-	-	-	-	1	-	-	-	-	1
Wild auf der Fahrbahn	52	-	10	47	58	79	1	21	70	68
innerorts	7	-	2	5	10	5	-	2	3	2
außerorts	45	-	8	42	48	74	1	19	67	66
Anderes Tier auf der Fahrbahn	18	-	4	15	6	22	-	7	17	10
innerorts	10	-	2	8	2	10	-	5	5	3
außerorts	8	-	2	7	4	12	-	2	12	7
Sonstiges Hindernis auf der Fahrbahn	11	-	5	6	12	12	-	4	8	19
innerorts	3	-	1	2	5	5	-	2	3	2
außerorts	8	-	4	4	7	7	-	2	5	17
<b>Sonstige Ursachen</b>	303	3	78	303	64	358	1	92	355	124
innerorts	205	-	38	204	47	229	1	46	225	79
außerorts	98	3	40	99	17	129	-	46	130	45

5. Straßenverkehrsunfälle und Verunglückte nach Kreisen

Kreisfreie Stadt Landkreis Land Ortslage	Unfälle insgesamt	Davon					Verun- glückte Personen insgesamt	Davon		
		mit Personen- schaden	mit nur Sach- schaden	davon				Getötete	Schwer- verletzte	Leicht- verletzte
				schwerwie- gende Unfälle mit Sachschaden (im engeren Sinne) <sup>1)</sup>	sonstige Sachschadens- unfälle unter dem Einfluss berauschender Mittel <sup>2)</sup>	übrige Sach- schadens- unfälle				
<b>Dezember 2013</b>										
Stadt Erfurt	502	41	461	30	4	427	51	1	10	40
innerorts	460	35	425	26	4	395	41	1	6	34
außerorts ohne Autobahn	27	5	22	4	-	18	9	-	3	6
auf Autobahnen	15	1	14	-	-	14	1	-	1	-
Stadt Gera	208	30	178	9	1	168	36	-	4	32
innerorts	194	29	165	9	1	155	35	-	4	31
außerorts ohne Autobahn	12	1	11	-	-	11	1	-	-	1
auf Autobahnen	2	-	2	-	-	2	-	-	-	-
Stadt Jena	217	17	200	6	2	192	17	1	2	14
innerorts	189	14	175	3	2	170	14	1	1	12
außerorts ohne Autobahn	16	2	14	3	-	11	2	-	1	1
auf Autobahnen	12	1	11	-	-	11	1	-	-	1
Stadt Suhl	77	7	70	-	-	70	9	-	2	7
innerorts	70	7	63	-	-	63	9	-	2	7
außerorts ohne Autobahn	2	-	2	-	-	2	-	-	-	-
auf Autobahnen	5	-	5	-	-	5	-	-	-	-
Stadt Weimar	158	17	141	6	1	134	22	1	3	18
innerorts	139	12	127	4	1	122	14	-	-	14
außerorts ohne Autobahn	17	4	13	2	-	11	6	-	2	4
auf Autobahnen	2	1	1	-	-	1	2	1	1	-
Stadt Eisenach	104	8	96	6	-	90	10	-	1	9
innerorts	82	4	78	4	-	74	4	-	-	4
außerorts ohne Autobahn	15	4	11	2	-	9	6	-	1	5
auf Autobahnen	7	-	7	-	-	7	-	-	-	-
Eichsfeld	192	19	173	16	2	155	32	1	7	24
innerorts	109	6	103	4	2	97	12	-	1	11
außerorts ohne Autobahn	64	12	52	10	-	42	16	1	2	13
auf Autobahnen	19	1	18	2	-	16	4	-	4	-
Nordhausen	186	17	169	16	1	152	20	-	4	16
innerorts	123	10	113	12	1	100	13	-	3	10
außerorts ohne Autobahn	45	5	40	2	-	38	5	-	1	4
auf Autobahnen	18	2	16	2	-	14	2	-	-	2
Wartburgkreis	205	24	181	6	3	172	36	-	7	29
innerorts	115	14	101	5	1	95	26	-	4	22
außerorts ohne Autobahn	83	9	74	1	2	71	9	-	2	7
auf Autobahnen	7	1	6	-	-	6	1	-	1	-
Unstrut-Hainich-Kreis	220	28	192	5	1	186	35	-	6	29
innerorts	160	17	143	3	-	140	23	-	1	22
außerorts ohne Autobahn	60	11	49	2	1	46	12	-	5	7
auf Autobahnen	-	-	-	-	-	-	-	-	-	-
Kyffhäuserkreis	125	17	108	6	1	101	26	-	8	18
innerorts	85	10	75	3	1	71	17	-	2	15
außerorts ohne Autobahn	39	7	32	3	-	29	9	-	6	3
auf Autobahnen	1	-	1	-	-	1	-	-	-	-
Schmalkalden-Meiningen	221	13	208	9	-	199	14	1	3	10
innerorts	144	8	136	4	-	132	8	-	1	7
außerorts ohne Autobahn	69	4	65	3	-	62	5	1	1	3
auf Autobahnen	8	1	7	2	-	5	1	-	1	-

1) Straftatbestand oder Ordnungswidrigkeit und gleichzeitig mindestens ein Kfz nicht mehr fahrbereit

2) Unfallbeteiligter stand unter dem Einfluss berauschender Mittel und alle beteiligten Kfz waren fahrbereit.

Noch: 5. Straßenverkehrsunfälle und Verunglückte nach Kreisen

Kreisfreie Stadt Landkreis Land Ortslage	Unfälle insgesamt	Davon					Verun- glückte Personen insgesamt	Davon		
		mit Personen- schaden	mit nur Sach- schaden	davon				Getötete	Schwer- verletzte	Leicht- verletzte
				schwerwie- gende Unfälle mit Sachschaden (im engeren Sinne) <sup>1)</sup>	Sachschadens- unfälle unter dem Einfluss berauschender Mittel <sup>2)</sup>	übrige Sach- schadens- unfälle				
Noch: Dezember 2013										
Gotha	264	31	233	17	-	216	43	-	7	36
innerorts	176	18	158	10	-	148	24	-	3	21
außerorts ohne Autobahn	70	9	61	7	-	54	13	-	4	9
auf Autobahnen	18	4	14	-	-	14	6	-	-	6
Sömmerda	109	13	96	5	-	91	18	-	3	15
innerorts	69	8	61	2	-	59	12	-	2	10
außerorts ohne Autobahn	36	5	31	3	-	28	6	-	1	5
auf Autobahnen	4	-	4	-	-	4	-	-	-	-
Hildburghausen	120	15	105	10	1	94	19	1	2	16
innerorts	74	6	68	5	-	63	7	1	-	6
außerorts ohne Autobahn	40	8	32	3	1	28	11	-	2	9
auf Autobahnen	6	1	5	2	-	3	1	-	-	1
Ilm-Kreis	176	12	164	7	4	153	12	-	5	7
innerorts	114	9	105	5	4	96	9	-	3	6
außerorts ohne Autobahn	48	2	46	2	-	44	2	-	2	-
auf Autobahnen	14	1	13	-	-	13	1	-	-	1
Weimarer Land	198	25	173	11	3	159	33	-	6	27
innerorts	100	8	92	6	-	86	11	-	4	7
außerorts ohne Autobahn	56	9	47	5	3	39	12	-	1	11
auf Autobahnen	42	8	34	-	-	34	10	-	1	9
Sonneberg	116	12	104	9	2	93	13	1	3	9
innerorts	89	6	83	7	2	74	7	1	1	5
außerorts ohne Autobahn	27	6	21	2	-	19	6	-	2	4
auf Autobahnen	-	-	-	-	-	-	-	-	-	-
Saalfeld-Rudolstadt	224	23	201	9	6	186	33	-	8	25
innerorts	161	16	145	4	5	136	23	-	5	18
außerorts ohne Autobahn	63	7	56	5	1	50	10	-	3	7
auf Autobahnen	-	-	-	-	-	-	-	-	-	-
Saale-Holzland-Kreis	239	24	215	6	1	208	33	-	9	24
innerorts	103	6	97	1	-	96	6	-	-	6
außerorts ohne Autobahn	76	12	64	2	1	61	14	-	3	11
auf Autobahnen	60	6	54	3	-	51	13	-	6	7
Saale-Orla-Kreis	234	16	218	6	1	211	21	-	4	17
innerorts	115	7	108	4	-	104	8	-	3	5
außerorts ohne Autobahn	75	7	68	1	1	66	11	-	1	10
auf Autobahnen	44	2	42	1	-	41	2	-	-	2
Greiz	167	18	149	14	-	135	26	-	5	21
innerorts	87	5	82	5	-	77	6	-	1	5
außerorts ohne Autobahn	75	13	62	9	-	53	20	-	4	16
auf Autobahnen	5	-	5	-	-	5	-	-	-	-
Altenburger Land	138	19	119	2	4	113	22	-	10	12
innerorts	97	12	85	1	2	82	12	-	5	7
außerorts ohne Autobahn	35	6	29	-	1	28	9	-	4	5
auf Autobahnen	6	1	5	1	1	3	1	-	1	-
<b>Thüringen</b>	<b>4 400</b>	<b>446</b>	<b>3 954</b>	<b>211</b>	<b>38</b>	<b>3 705</b>	<b>581</b>	<b>7</b>	<b>119</b>	<b>455</b>
<b>innerorts</b>	<b>3 055</b>	<b>267</b>	<b>2 788</b>	<b>127</b>	<b>26</b>	<b>2 635</b>	<b>341</b>	<b>4</b>	<b>52</b>	<b>285</b>
<b>außerorts ohne Autobahn</b>	<b>1 050</b>	<b>148</b>	<b>902</b>	<b>71</b>	<b>11</b>	<b>820</b>	<b>194</b>	<b>2</b>	<b>51</b>	<b>141</b>
<b>auf Autobahnen</b>	<b>295</b>	<b>31</b>	<b>264</b>	<b>13</b>	<b>1</b>	<b>250</b>	<b>46</b>	<b>1</b>	<b>16</b>	<b>29</b>
davon										
kreisfreie Städte	1 266	120	1 146	57	8	1 081	145	3	22	120
Landkreise	3 134	326	2 808	154	30	2 624	436	4	97	335

1) Straftatbestand oder Ordnungswidrigkeit und gleichzeitig mindestens ein Kfz nicht mehr fahrbereit  
2) Unfallbeteiligter stand unter dem Einfluss berauschender Mittel und alle beteiligten Kfz waren fahrbereit.

6. Straßenverkehrsunfälle unter Alkoholeinwirkung sowie Verunglückte nach Kreisen

Kreisfreie Stadt Landkreis Land	Unfälle unter Alkohol- einfluss insgesamt	Davon					Verun- glückte Personen insgesamt	Davon		
		mit Personenschaden			mit nur Sachschaden			Getötete	Schwer- verletzte	Leicht- verletzte
		mit Getöteten	mit Schwer- verletzten	mit Leicht- verletzten	schwerwie- gende Unfälle (im engeren Sinne) <sup>1)</sup>	sonstige Unfälle unter dem Einfluss berauschender Mittel <sup>2)</sup>				
<b>Dezember 2013</b>										
Stadt Erfurt	8	-	1	1	2	4	4	-	1	3
Stadt Gera	3	-	-	2	-	1	2	-	-	2
Stadt Jena	4	-	-	2	-	2	2	-	-	2
Stadt Suhl	-	-	-	-	-	-	-	-	-	-
Stadt Weimar	1	-	-	-	-	1	-	-	-	-
Stadt Eisenach	-	-	-	-	-	-	-	-	-	-
Eichsfeld	1	-	-	-	-	1	-	-	-	-
Nordhausen	1	-	-	-	-	1	-	-	-	-
Wartburgkreis	5	-	-	1	1	3	1	-	-	1
Unstrut-Hainich-Kreis	2	-	-	1	-	1	2	-	-	2
Kyffhäuserkreis	2	-	1	-	-	1	1	-	1	-
Schmalkalden-Meiningen	1	-	-	-	1	-	-	-	-	-
Gotha	3	-	1	-	2	-	1	-	1	-
Sömmerda	2	-	-	1	1	-	2	-	-	2
Hildburghausen	4	-	-	1	2	1	1	-	-	1
Ilm-Kreis	5	-	1	-	-	4	1	-	1	-
Weimarer Land	6	-	-	1	2	3	2	-	-	2
Sonneberg	2	-	-	-	-	2	-	-	-	-
Saalfeld-Rudolstadt	10	-	1	2	2	5	4	-	1	3
Saale-Holzland-Kreis	3	-	-	2	-	1	3	-	-	3
Saale-Orla-Kreis	2	-	-	1	-	1	1	-	-	1
Greiz	5	-	1	1	3	-	2	-	1	1
Altenburger Land	7	-	1	2	-	4	3	-	1	2
<b>Thüringen</b>	<b>77</b>	<b>-</b>	<b>7</b>	<b>18</b>	<b>16</b>	<b>36</b>	<b>32</b>	<b>-</b>	<b>7</b>	<b>25</b>
davon										
kreisfreie Städte	16	-	1	5	2	8	8	-	1	7
Landkreise	61	-	6	13	14	28	24	-	6	18

1) Straftatbestand oder Ordnungswidrigkeit und gleichzeitig mindestens ein Kfz nicht mehr fahrbereit

2) Unfallbeteiligter stand unter dem Einfluss berauschender Mittel und alle beteiligten Kfz waren fahrbereit.



