



Statistischer Bericht

HI - m 10 / 13

Straßenverkehrsunfälle in Thüringen Oktober 2013 - vorläufige Ergebnisse -

Bestell - Nr. 08 102

Zeichenerklärung

- 0 weniger als die Hälfte von 1 in der letzten besetzten Stelle, jedoch mehr als nichts
- nichts vorhanden (genau Null)
- . Zahlenwert unbekannt oder geheim zu halten
- ... Angabe fällt später an
- / Zahlenwert nicht sicher genug
- x Tabellenfach gesperrt, weil Aussage nicht sinnvoll
- () Aussagewert eingeschränkt
- r berichtigte Zahl
- p vorläufige Zahl

Anmerkung: Abweichungen in den Summen erklären sich aus dem Runden von Einzelwerten.

Herausgeber:

Thüringer Landesamt für Statistik
Europaplatz 3, 99091 Erfurt
Postfach 90 01 63, 99104 Erfurt

Telefon: 0361 37-84642/84647
Telefax: 0361 37-84699
Internet: www.statistik.thueringen.de
E-Mail: auskunft@statistik.thueringen.de

Auskunft erteilt:

Referat: Preise, Verdienste, Arbeitskosten,
Verkehr, Dienstleistungen
Telefon: 0361 37-84475

Herausgegeben im Dezember 2013

Heft-Nr.: 268 / 13
Preis: 6,25 EUR

© Thüringer Landesamt für Statistik, Erfurt, 2013

Für nichtgewerbliche Zwecke sind Vervielfältigung und unentgeltliche Verbreitung, auch auszugsweise, mit Quellenangabe gestattet. Die Verbreitung, auch auszugsweise, über elektronische Systeme/Datenträger bedarf der vorherigen Zustimmung. Alle übrigen Rechte bleiben vorbehalten.

Inhaltsverzeichnis

	Seite
Vorbemerkungen	2
Tabellen	
1. Straßenverkehrsunfälle und Verunglückte	
1.1 Gesamtübersicht	4
1.2 Nach Tagesdatum und Ortslage	6
1.3 Nach Straßenarten	8
1.4 Nach Unfallarten	9
1.5 Nach Unfalltypen	10
1.6 Nach Art der Verkehrsbeteiligung und Ortslage	11
1.7 Nach Unfallkategorien und Ortslage	13
2. Getötete und Verletzte im Straßenverkehr	
2.1 Nach Art der Verkehrsbeteiligung	14
2.2 Nach Art der Verkehrsbeteiligung, Altersgruppen und Geschlecht	16
2.3 Nach Altersgruppen und Geschlecht	24
3. An Straßenverkehrsunfällen beteiligte Fahrzeugführer und Fußgänger	
3.1 Beteiligte nach Art der Verkehrsbeteiligung	26
3.2 Beteiligte an Unfällen mit Personenschaden nach Art der Verkehrsbeteiligung und Altersgruppen	27
3.3 Hauptverursacher nach Art der Verkehrsbeteiligung, Altersgruppen und Geschlecht	29
4. Ursachen von Straßenverkehrsunfällen	
4.1 Fehlverhalten der Fahrzeugführer bei Straßenverkehrsunfällen mit Personenschaden	31
4.2 Straßenverkehrsunfälle und Verunglückte nach Unfallursachen	32
5. Straßenverkehrsunfälle und Verunglückte nach Kreisen	42
6. Straßenverkehrsunfälle unter Alkoholeinwirkung sowie Verunglückte nach Kreisen	44
Grafik	
Straßenverkehrsunfälle mit Personenschaden und dabei verunglückte Personen	5

Vorbemerkungen

Rechtsgrundlage

Die Rechtsgrundlage für die Durchführung der Straßenverkehrsunfallstatistik bildet das Verkehrsstatistikgesetz in der Fassung der Bekanntmachung vom 20. Februar 2004 (BGBl. I S. 318), zuletzt geändert durch Artikel 19 des Gesetzes vom 7. September 2007 (BGBl. I S. 2246), in Verbindung mit dem Gesetz über die Statistik für Bundeszwecke (Bundesstatistikgesetz - BStatG) vom 22. Januar 1987 (BGBl. I S. 462, 565), zuletzt geändert durch Artikel 13 des Gesetzes vom 25. Juli 2013 (BGBl. I S. 2749).

Methodische Hinweise

Ein für die Straßenverkehrsunfallstatistik meldepflichtiger Unfall liegt vor, wenn infolge des Fahrverkehrs auf öffentlichen Straßen und Plätzen Personen getötet oder verletzt oder Sachschäden verursacht worden sind. Auskunftspflichtig sind die Polizeidienststellen, deren Beamte den Unfall aufgenommen haben. Daraus folgt, dass die Statistik nur solche Unfälle erfasst, zu denen die Polizei herangezogen wurde. Grundlage für die Statistik der Straßenverkehrsunfälle sind die auf maschinenlesbaren Datenträgern übergebenen Angaben der Verkehrsunfallanzeigen sowie die Meldungen über die sonstigen Sachschadensunfälle ohne Alkoholeinwirkung, die entsprechend o.g. Gesetz nur anzahlmäßig erfasst werden und im vorliegenden Bericht lediglich in den Tabellen 1 und 13 ausgewiesen werden.

Jeder Unfall wird nur einmal ausgewiesen. Das Zuordnungskriterium ist die jeweils schwerste Unfallfolge. Alle Angaben der Vormonate des Berichtsjahres sind um Nachmeldungen bereinigt, die Angaben des Vorjahres sind endgültig.

Bei der Ermittlung der Unfallursache werden von dem den Unfall aufnehmenden Polizeibeamten die vorläufig festgestellten Ursachen von höchstens zwei Beteiligten angegeben, welche die wesentlichsten Ursachen für den Unfall gesetzt haben. Hierbei können für die betreffenden Beteiligten jeweils bis zu drei Ursachen angegeben werden. Wenn auch äußere Umstände, wie z.B. Straßenverhältnisse, Witterungseinflüsse und Hindernisse auf der Fahrbahn, für den Unfall ursächlich waren, so werden außerdem je Unfall bis zu zwei "allgemeine Ursachen" festgehalten. Die Gesamtzahl der von der Statistik ausgewiesenen Ursachen ist daher immer größer als die Zahl der Unfälle.

Erläuterung der Begriffe

Unfälle mit Personenschaden

Unfälle, bei denen infolge des Fahrverkehrs auf öffentlichen Straßen und Plätzen Personen getötet oder verletzt werden, unabhängig von der Höhe des Sachschadens.

Unfälle mit nur Sachschaden

- Schwerwiegender Unfall mit Sachschaden (im engeren Sinne):

Unfall mit Straftatbestand oder Ordnungswidrigkeit (Bußgeld). Gleichzeitig muss mindestens ein Kraftfahrzeug auf Grund eines Unfallschadens von der Unfallstelle abgeschleppt werden (nicht fahrbereit).

- Sonstiger Sachschadensunfall unter dem Einfluss berauschender Mittel :

Unfallbeteiligter steht unter dem Einfluss von Alkohol oder anderer berauschender Mittel.

Alle beteiligten Kraftfahrzeuge sind fahrbereit.

- Übriger Sachschadensunfall:

Alle übrigen Sachschadensunfälle. Dazu zählen alle Sachschadensunfälle

1. die im Verwarngeldverfahren abgeschlossen werden können, unabhängig von der Fahrbereitschaft beteiligter Fahrzeuge

2. mit Straftatbestand oder Ordnungswidrigkeit (Bußgeld), aber nicht unter dem Einfluss von Alkohol oder anderer berauschender Mittel. Alle Kraftfahrzeuge sind fahrbereit.

Beteiligte

Als Beteiligte an einem Straßenverkehrsunfall werden alle Fahrzeugführer oder Fußgänger erfasst, die selbst oder deren Fahrzeug Schäden erlitten oder hervorgerufen haben. Mitfahrer zählen in der Statistik nicht zu den Unfallbeteiligten.

Hauptverursacher

Beteiligter, der nach dem ersten Anschein die wesentlichste Ursache zum Unfall gesetzt hat.

Verunglückte

Als Verunglückte zählen alle Personen (auch Mitfahrer), die bei einem Straßenverkehrsunfall getötet oder verletzt wurden. Bei den Verletzten wird noch unterschieden nach Schwerverletzten und Leichtverletzten. Erfasst werden als

- Getötete:

Personen, die sofort an der Unfallstelle oder innerhalb von 30 Tagen an den Unfallfolgen sterben.

- Schwerverletzte:

Personen, die zur stationären Behandlung (mindestens 24 Stunden) in ein Krankenhaus aufgenommen werden.

- Leichtverletzte:

Hierzu zählen alle übrigen Verletzten.

Unfälle auf Autobahnen

Unfälle auf Autobahnen gelten generell als Unfälle außerhalb von Ortschaften.

Unfälle in Ortschaften

Als Unfälle innerhalb von Ortschaften gelten Unfälle, die sich innerhalb der mit gelben Ortstafeln kenntlich gemachten geschlossenen Ortschaften ereignet haben. Andernfalls handelt es sich um Unfälle außerhalb von Ortschaften.

Unfallart

Die Unfallart beschreibt vom gesamten Unfallablauf die Bewegungsrichtung der beteiligten Fahrzeuge zueinander beim ersten Zusammenstoß auf der Fahrbahn oder, wenn es nicht zum Zusammenstoß gekommen ist, die erste mechanische Einwirkung auf einen Verkehrsteilnehmer. Es werden zehn Unfallarten unterschieden, die in der "Systematik der Unfallarten zur Straßenverkehrsunfallstatistik ab 1975" im Einzelnen definiert sind.

Unfalltyp

Der Unfalltyp beschreibt die Konfliktsituation, die zum Unfall führte, d.h. die Phase des Verkehrsgeschehens, in der ein Fehlverhalten oder eine sonstige Ursache den weiteren Ablauf nicht mehr kontrollierbar machte.

Unterschieden werden folgende sieben Unfalltypen:

- Fahrrunfall
- Abbiegeunfall
- Einbiegen/Kreuzen-Unfall
- Überschreitenunfall
- Unfall durch ruhenden Verkehr
- Unfall im Längsverkehr
- Sonstiger Unfall

Abkürzungen

i.e.S. im engeren Sinne
schwerw. schwerwiegend

1. Straßenverkehrsunfälle und Verunglückte
1.1 Gesamtübersicht

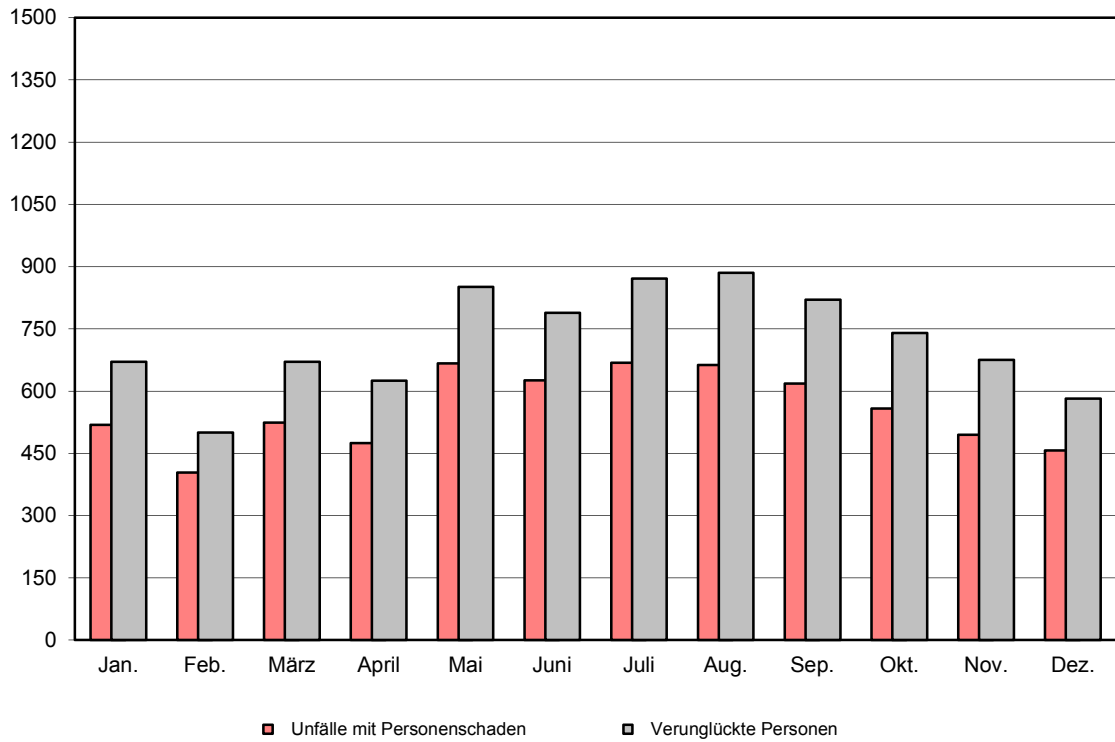
Unfallkategorie Verunglückte Personen	Oktober		Zu- bzw. Abnahme (-) Oktober 2013 gegenüber		Januar bis Oktober		Zu- bzw. Abnahme (-) gegenüber dem gleichen Zeitraum des Vorjahres	
	2013	2012	Oktober 2012		2013	2012	Anzahl	%
	Anzahl		Anzahl	%	Anzahl			
Unfälle	4 275	4 998	- 723	- 14,5	44 395	45 708	- 1 313	- 2,9
davon								
Unfälle mit Personenschaden	488	558	- 70	- 12,5	5 269	5 722	- 453	- 7,9
darunter unter Alkoholeinwirkung	29	34	- 5	- 14,7	292	350	- 58	- 16,6
davon								
Unfälle mit Getöteten	9	13	- 4	- 30,8	96	109	- 13	- 11,9
Unfälle mit Verletzten	479	545	- 66	- 12,1	5 173	5 613	- 440	- 7,8
davon								
Unfälle mit Schwerverletzten	128	149	- 21	- 14,1	1 280	1 439	- 159	- 11,0
Unfälle mit Leichtverletzten	351	396	- 45	- 11,4	3 893	4 174	- 281	- 6,7
Unfälle mit nur Sachschaden	3 787	4 440	- 653	- 14,7	39 126	39 986	- 860	- 2,2
davon								
schwerwiegende Unfälle mit Sachschaden (im engeren Sinne) ¹⁾	175	240	- 65	- 27,1	1 876	2 000	- 124	- 6,2
darunter unter Alkoholeinwirkung	14	26	- 12	- 46,2	159	217	- 58	- 26,7
sonstige Sachschadensunfälle unter dem Einfluss berauschender Mittel ²⁾	32	38	- 6	- 15,8	371	429	- 58	- 13,5
übrige Sachschadensunfälle	3 580	4 162	- 582	- 14,0	36 879	37 557	- 678	- 1,8
Verunglückte Personen	631	740	- 109	- 14,7	6 747	7 423	- 676	- 9,1
darunter bei Unfällen unter Alkoholeinwirkung	33	42	- 9	- 21,4	352	446	- 94	- 21,1
davon								
getötete Personen	9	14	- 5	- 35,7	105	117	- 12	- 10,3
verletzte Personen	622	726	- 104	- 14,3	6 642	7 306	- 664	- 9,1
davon								
schwerverletzte Personen	149	177	- 28	- 15,8	1 493	1 713	- 220	- 12,8
leichtverletzte Personen	473	549	- 76	- 13,8	5 149	5 593	- 444	- 7,9

1) Straftatbestand oder Ordnungswidrigkeit und gleichzeitig mindestens ein Kfz nicht mehr fahrbereit

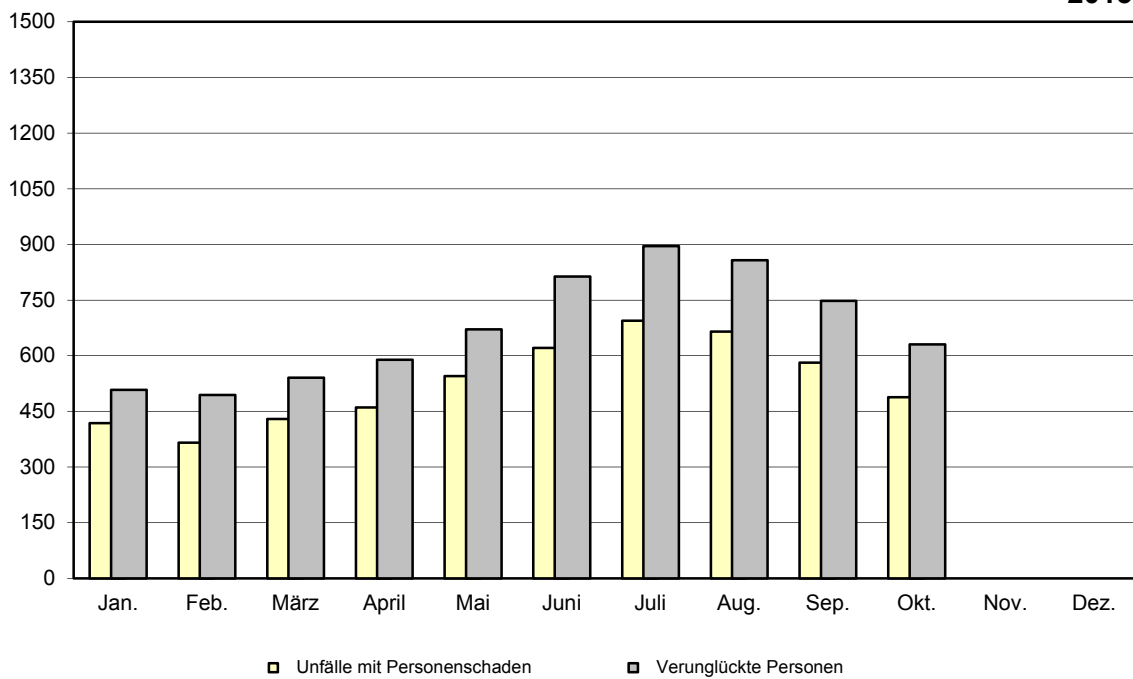
2) Unfallbeteiligter stand unter dem Einfluss berauschender Mittel und alle beteiligten Kfz waren fahrbereit

Straßenverkehrsunfälle mit Personenschaden und dabei verunglückte Personen

2012



2013



Noch: 1. Straßenverkehrsunfälle und Verunglückte
1.2 Nach Tagesdatum und Ortslage

Tagesdatum	Unfälle mit Personen- schaden	Davon mit			Verunglückte			Schwerwie- gende Unfälle mit Sachschaden (i.e.S.) ¹⁾	Unfälle mit Personen- u. schwerw. Un- fälle m. Sach- schad. (i.e.S.)
		Getöteten	Schwer-	Leicht-	Getötete	Schwer-	Leicht-		
			verletzten			verletzte			
Oktober 2013 innerorts									
1. Dienstag	9	-	-	9	-	-	9	11	20
2. Mittwoch	17	-	6	11	-	6	13	-	17
3. Donnerstag	9	-	5	4	-	5	5	3	12
4. Freitag	11	-	4	7	-	4	9	3	14
5. Samstag	8	-	2	6	-	2	6	8	16
6. Sonntag	5	-	3	2	-	3	4	1	6
7. Montag	16	-	5	11	-	5	12	4	20
8. Dienstag	10	-	1	9	-	1	9	2	12
9. Mittwoch	11	-	2	9	-	2	9	4	15
10. Donnerstag	15	-	4	11	-	5	13	2	17
11. Freitag	12	-	1	11	-	1	12	1	13
12. Samstag	10	-	4	6	-	4	10	2	12
13. Sonntag	6	-	2	4	-	2	6	3	9
14. Montag	11	-	3	8	-	3	11	5	16
15. Dienstag	10	-	1	9	-	1	10	2	12
16. Mittwoch	10	-	1	9	-	1	10	2	12
17. Donnerstag	20	-	2	18	-	2	22	3	23
18. Freitag	13	-	3	10	-	3	14	4	17
19. Samstag	14	1	1	12	1	1	13	5	19
20. Sonntag	3	-	-	3	-	-	3	1	4
21. Montag	14	-	2	12	-	2	16	7	21
22. Dienstag	11	-	4	7	-	4	7	5	16
23. Mittwoch	3	-	-	3	-	-	3	3	6
24. Donnerstag	18	-	3	15	-	5	18	4	22
25. Freitag	12	-	2	10	-	2	17	2	14
26. Samstag	10	-	7	3	-	7	4	3	13
27. Sonntag	5	-	2	3	-	2	3	2	7
28. Montag	11	-	2	9	-	2	9	1	12
29. Dienstag	6	-	1	5	-	1	5	7	13
30. Mittwoch	8	-	1	7	-	1	8	6	14
31. Donnerstag	3	1	-	2	1	-	4	-	3
Zusammen	321	2	74	245	2	77	294	106	427
außerorts, einschließlich Autobahn									
1. Dienstag	6	1	2	3	1	2	10	1	7
2. Mittwoch	7	-	1	6	-	1	7	7	14
3. Donnerstag	4	-	3	1	-	3	1	1	5
4. Freitag	6	2	2	2	2	3	6	1	7
5. Samstag	8	-	3	5	-	8	10	1	9
6. Sonntag	8	1	2	5	1	2	7	5	13
7. Montag	9	-	1	8	-	1	9	1	10
8. Dienstag	4	-	2	2	-	2	2	3	7
9. Mittwoch	7	-	2	5	-	2	8	1	8
10. Donnerstag	6	-	5	1	-	9	2	2	8
11. Freitag	13	-	4	9	-	5	14	3	16
12. Samstag	8	1	2	5	1	4	10	3	11
13. Sonntag	1	-	1	-	-	1	-	2	3
14. Montag	9	-	6	3	-	6	7	4	13
15. Dienstag	5	-	-	5	-	-	8	7	12
16. Mittwoch	4	-	2	2	-	4	2	3	7
17. Donnerstag	5	-	-	5	-	-	5	1	6
18. Freitag	2	1	-	1	1	-	1	3	5
19. Samstag	6	1	2	3	1	2	7	-	6
20. Sonntag	1	-	-	1	-	-	2	-	1
21. Montag	3	-	-	3	-	-	4	1	4
22. Dienstag	5	-	2	3	-	3	7	2	7
23. Mittwoch	3	-	-	3	-	-	3	1	4
24. Donnerstag	8	-	1	7	-	1	13	2	10
25. Freitag	4	-	2	2	-	2	2	3	7
26. Samstag	5	-	1	4	-	2	8	-	5
27. Sonntag	8	-	2	6	-	2	13	3	11
28. Montag	2	-	2	-	-	2	1	2	4
29. Dienstag	2	-	-	2	-	-	2	3	5
30. Mittwoch	6	-	2	4	-	2	8	3	9
31. Donnerstag	2	-	2	-	-	3	-	-	2
Zusammen	167	7	54	106	7	72	179	69	236

1) Schwerwiegender Unfall mit Sachschaden (i.e.S.) - Straftatbestand oder Ordnungswidrigkeit (Bußgeld) und mindestens ein Kfz nicht fahrbereit

Noch: 1. Straßenverkehrsunfälle und Verunglückte
 Noch: 1.2 Nach Tagesdatum und Ortslage

Tagesdatum	Unfälle mit Personen- schaden	Davon mit			Verunglückte			Schwerwie- gende Unfälle mit Sachschaden (i.e.S.) ¹⁾	Unfälle mit Personen- u. schwerw. Un- fälle m. Sach- schaden (i.e.S.)
		Getöteten	Schwer-	Leicht-	Getötete	Schwer-	Leicht-		
			verletzten			verletzte			

Noch: Oktober 2013
 innerorts und außerorts

1. Dienstag	15	1	2	12	1	2	19	12	27
2. Mittwoch	24	-	7	17	-	7	20	7	31
3. Donnerstag	13	-	8	5	-	8	6	4	17
4. Freitag	17	2	6	9	2	7	15	4	21
5. Samstag	16	-	5	11	-	10	16	9	25
6. Sonntag	13	1	5	7	1	5	11	6	19
7. Montag	25	-	6	19	-	6	21	5	30
8. Dienstag	14	-	3	11	-	3	11	5	19
9. Mittwoch	18	-	4	14	-	4	17	5	23
10. Donnerstag	21	-	9	12	-	14	15	4	25
11. Freitag	25	-	5	20	-	6	26	4	29
12. Samstag	18	1	6	11	1	8	20	5	23
13. Sonntag	7	-	3	4	-	3	6	5	12
14. Montag	20	-	9	11	-	9	18	9	29
15. Dienstag	15	-	1	14	-	1	18	9	24
16. Mittwoch	14	-	3	11	-	5	12	5	19
17. Donnerstag	25	-	2	23	-	2	27	4	29
18. Freitag	15	1	3	11	1	3	15	7	22
19. Samstag	20	2	3	15	2	3	20	5	25
20. Sonntag	4	-	-	4	-	-	5	1	5
21. Montag	17	-	2	15	-	2	20	8	25
22. Dienstag	16	-	6	10	-	7	14	7	23
23. Mittwoch	6	-	-	6	-	-	6	4	10
24. Donnerstag	26	-	4	22	-	6	31	6	32
25. Freitag	16	-	4	12	-	4	19	5	21
26. Samstag	15	-	8	7	-	9	12	3	18
27. Sonntag	13	-	4	9	-	4	16	5	18
28. Montag	13	-	4	9	-	4	10	3	16
29. Dienstag	8	-	1	7	-	1	7	10	18
30. Mittwoch	14	-	3	11	-	3	16	9	23
31. Donnerstag	5	1	2	2	1	3	4	-	5
Insgesamt	488	9	128	351	9	149	473	175	663

auf Autobahnen

1. Dienstag	-	-	-	-	-	-	-	-	-
2. Mittwoch	1	-	1	-	-	1	-	1	2
3. Donnerstag	-	-	-	-	-	-	-	-	-
4. Freitag	1	1	-	-	1	-	1	-	1
5. Samstag	2	-	-	2	-	-	3	1	3
6. Sonntag	1	-	-	1	-	-	3	1	2
7. Montag	2	-	-	2	-	-	2	-	2
8. Dienstag	-	-	-	-	-	-	-	-	-
9. Mittwoch	1	-	1	-	-	1	1	-	1
10. Donnerstag	-	-	-	-	-	-	-	1	1
11. Freitag	4	-	1	3	-	1	5	2	6
12. Samstag	3	-	1	2	-	2	4	-	3
13. Sonntag	-	-	-	-	-	-	-	1	1
14. Montag	2	-	1	1	-	1	3	1	3
15. Dienstag	-	-	-	-	-	-	-	2	2
16. Mittwoch	-	-	-	-	-	-	-	1	1
17. Donnerstag	-	-	-	-	-	-	-	-	-
18. Freitag	-	-	-	-	-	-	-	1	1
19. Samstag	1	-	1	-	-	1	-	-	1
20. Sonntag	-	-	-	-	-	-	-	-	-
21. Montag	1	-	-	1	-	-	1	-	1
22. Dienstag	1	-	-	1	-	-	1	1	2
23. Mittwoch	-	-	-	-	-	-	-	-	-
24. Donnerstag	1	-	-	1	-	-	2	1	2
25. Freitag	-	-	-	-	-	-	-	-	-
26. Samstag	-	-	-	-	-	-	-	-	-
27. Sonntag	2	-	-	2	-	-	4	-	2
28. Montag	-	-	-	-	-	-	-	1	1
29. Dienstag	-	-	-	-	-	-	-	2	2
30. Mittwoch	-	-	-	-	-	-	-	-	-
31. Donnerstag	-	-	-	-	-	-	-	-	-
Insgesamt	23	1	6	16	1	7	30	17	40

1) Schwerwiegender Unfall mit Sachschaden (i.e.S.) - Straftatbestand oder Ordnungswidrigkeit (Bußgeld) und mindestens ein Kfz nicht fahrbereit

Noch: 1. Straßenverkehrsunfälle und Verunglückte
1.3 Nach Straßenarten

Straßenart Ortslage	Unfälle mit Personen- schaden	Verunglückte			Unfälle mit Personen- schaden	Verunglückte		
		Getötete	Schwer-	Leicht-		Getötete	Schwer-	Leicht-
			verletzte				verletzte	
		Oktober 2013			Oktober 2012			
Autobahnen	23	1	7	30	28	-	14	33
Bundesstraßen	110	3	49	107	134	5	57	136
innerorts	51	-	17	49	73	1	18	78
außerorts	59	3	32	58	61	4	39	58
Landesstraßen	100	3	34	106	137	8	39	134
innerorts	34	-	10	34	55	1	11	60
außerorts	66	3	24	72	82	7	28	74
Kreisstraßen	27	-	7	29	32	-	11	26
innerorts	17	-	3	20	10	-	5	7
außerorts	10	-	4	9	22	-	6	19
Andere Straßen	228	2	52	201	227	1	56	220
innerorts	219	2	47	191	217	1	51	211
außerorts	9	-	5	10	10	-	5	9
Insgesamt	488	9	149	473	558	14	177	549
innerorts	321	2	77	294	355	3	85	356
außerorts	167	7	72	179	203	11	92	193
		Januar bis Oktober 2013			Januar bis Oktober 2012			
Autobahnen	340	10	110	405	374	9	147	411
Bundesstraßen	1 194	41	400	1 223	1 296	44	427	1 354
innerorts	502	4	121	530	620	9	144	687
außerorts	692	37	279	693	676	35	283	667
Landesstraßen	1 247	28	411	1 176	1 361	46	482	1 282
innerorts	476	3	126	473	542	7	135	558
außerorts	771	25	285	703	819	39	347	724
Kreisstraßen	376	1	115	384	386	11	101	373
innerorts	196	-	38	209	172	3	33	169
außerorts	180	1	77	175	214	8	68	204
Andere Straßen	2 112	25	457	1 961	2 305	7	556	2 173
innerorts	1 972	19	399	1 843	2 144	6	473	2 037
außerorts	140	6	58	118	161	1	83	136
Insgesamt	5 269	105	1 493	5 149	5 722	117	1 713	5 593
innerorts	3 146	26	684	3 055	3 478	25	785	3 451
außerorts	2 123	79	809	2 094	2 244	92	928	2 142

Noch: 1. Straßenverkehrsunfälle und Verunglückte
1.4 Nach Unfallarten

Unfallart Ortslage	Unfälle mit Personen- schaden	Verunglückte			Unfälle mit Personen- schaden	Verunglückte		
		Getötete	Schwer-	Leicht-		Getötete	Schwer-	Leicht-
			verletzte				verletzte	
		Oktober 2013			Oktober 2012			
Zusammenstoß mit and. Fahrzeug, das								
anfährt, anhält	30	-	4	32	40	-	5	42
innerorts	27	-	3	30	30	-	4	29
außerorts	3	-	1	2	10	-	1	13
vorausfährt oder wartet	68	2	11	83	73	-	12	87
innerorts	37	-	4	43	43	-	4	51
außerorts	31	2	7	40	30	-	8	36
seitlich in gleicher Richtung fährt	20	-	7	23	15	-	2	16
innerorts	9	-	3	11	6	-	1	8
außerorts	11	-	4	12	9	-	1	8
entgegenkommt	46	1	23	58	64	7	31	72
innerorts	18	-	2	24	33	-	7	37
außerorts	28	1	21	34	31	7	24	35
einbiegt oder kreuzt	123	2	32	119	114	-	31	127
innerorts	101	1	20	92	95	-	22	105
außerorts	22	1	12	27	19	-	9	22
Zus.stoß Fahrzeug / Fußgänger	63	1	20	46	70	2	22	56
innerorts	62	1	19	46	67	2	20	55
außerorts	1	-	1	-	3	-	2	1
Aufprall auf Hindernis	3	-	-	3	2	-	-	2
innerorts	1	-	-	1	-	-	-	-
außerorts	2	-	-	2	2	-	-	2
Abkommen von Fahrbahn n. rechts	47	1	18	40	75	3	32	68
innerorts	10	-	6	5	26	1	10	26
außerorts	37	1	12	35	49	2	22	42
Abkommen von Fahrbahn n. links	29	1	14	28	36	2	19	25
innerorts	11	-	7	9	4	-	1	3
außerorts	18	1	7	19	32	2	18	22
Unfall anderer Art	59	1	20	41	69	-	23	54
innerorts	45	-	13	33	51	-	16	42
außerorts	14	1	7	8	18	-	7	12
Insgesamt	488	9	149	473	558	14	177	549
innerorts	321	2	77	294	355	3	85	356
außerorts	167	7	72	179	203	11	92	193
		Januar bis Oktober 2013			Januar bis Oktober 2012			
Zusammenstoß mit and. Fahrzeug, das								
anfährt, anhält	266	1	36	292	362	1	60	385
innerorts	225	-	26	242	291	-	40	302
außerorts	41	1	10	50	71	1	20	83
vorausfährt oder wartet	730	9	115	901	726	4	105	914
innerorts	425	1	35	517	453	-	40	550
außerorts	305	8	80	384	273	4	65	364
seitlich in gleicher Richtung fährt	217	1	45	228	231	4	46	237
innerorts	100	-	21	102	117	2	16	119
außerorts	117	1	24	126	114	2	30	118
entgegenkommt	504	27	220	594	550	31	275	628
innerorts	200	2	54	234	255	1	64	304
außerorts	304	25	166	360	295	30	211	324
einbiegt oder kreuzt	1 206	10	255	1 294	1 308	12	310	1 440
innerorts	955	4	165	988	1 061	3	204	1 149
außerorts	251	6	90	306	247	9	106	291
Zus.stoß Fahrzeug / Fußgänger	521	14	176	378	493	8	170	365
innerorts	498	11	163	365	460	8	156	341
außerorts	23	3	13	13	33	-	14	24
Aufprall auf Hindernis	24	-	8	16	27	-	6	22
innerorts	10	-	3	7	10	-	3	7
außerorts	14	-	5	9	17	-	3	15
Abkommen von Fahrbahn n. rechts	738	22	285	588	777	26	316	598
innerorts	162	3	56	131	179	3	59	151
außerorts	576	19	229	457	598	23	257	447
Abkommen von Fahrbahn n. links	412	13	174	325	514	25	205	407
innerorts	90	1	40	77	119	5	47	94
außerorts	322	12	134	248	395	20	158	313
Unfall anderer Art	651	8	179	533	734	6	220	597
innerorts	481	4	121	392	533	3	156	434
außerorts	170	4	58	141	201	3	64	163
Insgesamt	5 269	105	1 493	5 149	5 722	117	1 713	5 593
innerorts	3 146	26	684	3 055	3 478	25	785	3 451
außerorts	2 123	79	809	2 094	2 244	92	928	2 142

Noch: 1. Straßenverkehrsunfälle und Verunglückte
1.5 Nach Unfalltypen

Unfalltyp Ortslage	Unfälle mit Personen- schaden	Verunglückte			Unfälle mit Personen- schaden	Verunglückte		
		Getötete	Schwer-	Leicht-		Getötete	Schwer-	Leicht-
			verletzte				verletzte	
		Oktober 2013			Oktober 2012			
Fahrerunfall	108	3	38	109	144	4	73	116
innerorts	43	-	15	36	60	-	25	51
außerorts	65	3	23	73	84	4	48	65
Abbiegeunfall	45	1	7	47	59	2	13	69
innerorts	34	-	4	32	46	-	9	55
außerorts	11	1	3	15	13	2	4	14
Einbiegen/Kreuzen-Unfall	105	1	26	99	98	1	28	111
innerorts	87	-	17	81	81	1	19	88
außerorts	18	1	9	18	17	-	9	23
Überschreitenunfall	32	-	14	21	38	1	13	30
innerorts	32	-	14	21	37	1	12	30
außerorts	-	-	-	-	1	-	1	-
Unfall durch ruhenden Verkehr	13	-	-	14	13	-	2	11
innerorts	13	-	-	14	13	-	2	11
außerorts	-	-	-	-	-	-	-	-
Unfall im Längsverkehr	116	3	40	131	130	5	30	146
innerorts	58	1	12	66	66	-	11	74
außerorts	58	2	28	65	64	5	19	72
Sonstiger Unfall	69	1	24	52	76	1	18	66
innerorts	54	1	15	44	52	1	7	47
außerorts	15	-	9	8	24	-	11	19
Insgesamt	488	9	149	473	558	14	177	549
innerorts	321	2	77	294	355	3	85	356
außerorts	167	7	72	179	203	11	92	193
		Januar bis Oktober 2013			Januar bis Oktober 2012			
Fahrerunfall	1 503	40	586	1 233	1 669	50	683	1 352
innerorts	520	2	162	440	576	8	210	481
außerorts	983	38	424	793	1 093	42	473	871
Abbiegeunfall	455	5	96	498	523	6	106	567
innerorts	349	1	64	362	403	2	61	428
außerorts	106	4	32	136	120	4	45	139
Einbiegen/Kreuzen-Unfall	1 064	11	217	1 134	1 122	10	264	1 250
innerorts	855	7	145	884	932	3	181	1 012
außerorts	209	4	72	250	190	7	83	238
Überschreitenunfall	276	7	115	187	253	5	103	174
innerorts	269	6	107	185	246	5	100	169
außerorts	7	1	8	2	7	-	3	5
Unfall durch ruhenden Verkehr	79	-	13	77	111	1	22	100
innerorts	76	-	13	73	103	-	20	94
außerorts	3	-	-	4	8	1	2	6
Unfall im Längsverkehr	1 255	30	299	1 471	1 321	39	351	1 521
innerorts	614	3	82	718	718	4	101	836
außerorts	641	27	217	753	603	35	250	685
Sonstiger Unfall	637	12	167	549	723	6	184	629
innerorts	463	7	111	393	500	3	112	431
außerorts	174	5	56	156	223	3	72	198
Insgesamt	5 269	105	1 493	5 149	5 722	117	1 713	5 593
innerorts	3 146	26	684	3 055	3 478	25	785	3 451
außerorts	2 123	79	809	2 094	2 244	92	928	2 142

Noch: 1. Straßenverkehrsunfälle und Verunglückt
1.6 Nach Art der Verkehrsbeteiligung und Ortslage

Art der Verkehrsbeteiligung	Unfälle mit Personenschaden	Verunglückte			Schwerw. Unfälle mit Sachschaden (i.e.S.)	Unfälle mit Personenschaden	Verunglückte			Schwerw. Unfälle mit Sachschaden (i.e.S.)
		Getötete	Schwer-	Leicht-			Getötete	Schwer-	Leicht-	
			verletzte					verletzte		
Oktober 2013										
innerhalb von Ortschaften										
Unfälle insgesamt	321	2	77	294	106	355	3	85	356	126
darunter Unfälle mit Beteiligung von Fahrern von:										
Motorzweirädern	40	1	12	31	2	27	-	9	23	3
Personenkraftwagen	271	2	56	261	103	296	2	69	303	124
Kraftomnibussen	3	-	1	2	2	6	-	1	8	2
Güterkraftfahrzeugen	26	-	5	23	14	43	1	6	43	20
dar. Liefer- und Lastkraftwagen mit zul. Gesamtgewicht bis 3 500 kg	16	-	2	15	8	27	-	2	29	9
3 501 - 7 500 kg	4	-	1	4	-	1	-	-	1	-
7 501 - 12 000 kg	1	-	-	1	-	2	-	-	2	-
12 001 und mehr kg	3	-	1	2	2	10	1	3	9	5
landwirtschaftlichen Zugmaschiner	2	-	1	2	1	1	-	1	-	-
Fahrrädern	90	-	28	65	-	102	-	22	90	-
Fußgängern	70	1	19	54	-	76	2	22	64	1
außerhalb von Ortschaften, ohne Autobahn										
Unfälle insgesamt	144	6	65	149	52	175	11	78	160	81
darunter Unfälle mit Beteiligung von Fahrern von:										
Motorzweirädern	21	2	11	16	2	23	1	17	7	-
Personenkraftwagen	123	4	56	133	46	151	9	65	150	79
Kraftomnibussen	1	1	-	4	-	-	-	-	-	-
Güterkraftfahrzeugen	21	1	14	18	13	32	3	15	31	10
dar. Liefer- und Lastkraftwagen mit zul. Gesamtgewicht bis 3 500 kg	11	-	6	12	9	17	2	8	16	2
3 501 - 7 500 kg	2	-	1	1	-	3	-	1	4	-
7 501 - 12 000 kg	-	-	-	-	-	1	-	-	1	-
12 001 und mehr kg	3	-	1	2	-	3	1	3	3	2
landwirtschaftlichen Zugmaschiner	4	-	2	2	1	2	-	1	2	-
Fahrrädern	11	2	6	7	-	6	-	1	5	-
Fußgängern	1	-	1	-	1	3	-	2	1	-
auf Autobahnen										
Unfälle insgesamt	23	1	7	30	17	28	-	14	33	33
darunter Unfälle mit Beteiligung von Fahrern von:										
Motorzweirädern	2	-	2	-	-	-	-	-	-	-
Personenkraftwagen	20	1	6	27	15	22	-	12	29	31
Kraftomnibussen	-	-	-	-	-	-	-	-	-	-
Güterkraftfahrzeugen	10	1	2	11	7	13	-	5	14	8
dar. Liefer- und Lastkraftwagen mit zul. Gesamtgewicht bis 3 500 kg	3	-	-	5	-	4	-	1	6	2
3 501 - 7 500 kg	-	-	-	-	1	-	-	-	-	-
7 501 - 12 000 kg	-	-	-	-	-	-	-	-	-	-
12 001 und mehr kg	1	1	-	1	1	-	-	-	-	2
landwirtschaftlichen Zugmaschiner	-	-	-	-	-	-	-	-	-	-
Fahrrädern	-	-	-	-	-	-	-	-	-	-
Fußgängern	-	-	-	-	-	-	-	-	-	-
außerhalb von Ortschaften, einschließlich Autobahn										
Unfälle insgesamt	167	7	72	179	69	203	11	92	193	114
darunter Unfälle mit Beteiligung von Fahrern von:										
Motorzweirädern	23	2	13	16	2	23	1	17	7	-
Personenkraftwagen	143	5	62	160	61	173	9	77	179	110
Kraftomnibussen	1	1	-	4	-	-	-	-	-	-
Güterkraftfahrzeugen	31	2	16	29	20	45	3	20	45	18
dar. Liefer- und Lastkraftwagen mit zul. Gesamtgewicht bis 3 500 kg	14	-	6	17	9	21	2	9	22	4
3 501 - 7 500 kg	2	-	1	1	1	3	-	1	4	-
7 501 - 12 000 kg	-	-	-	-	-	1	-	-	1	-
12 001 und mehr kg	4	1	1	3	1	3	1	3	3	4
landwirtschaftlichen Zugmaschiner	4	-	2	2	1	2	-	1	2	-
Fahrrädern	11	2	6	7	-	6	-	1	5	-
Fußgängern	1	-	1	-	1	3	-	2	1	-
innerhalb und außerhalb von Ortschaften										
Unfälle insgesamt	488	9	149	473	175	558	14	177	549	240
darunter Unfälle mit Beteiligung von Fahrern von:										
Motorzweirädern	63	3	25	47	4	50	1	26	30	3
Personenkraftwagen	414	7	118	421	164	469	11	146	482	234
Kraftomnibussen	4	1	1	6	2	6	-	1	8	2
Güterkraftfahrzeugen	57	2	21	52	34	88	4	26	88	38
dar. Liefer- und Lastkraftwagen mit zul. Gesamtgewicht bis 3 500 kg	30	-	8	32	17	48	2	11	51	13
3 501 - 7 500 kg	6	-	2	5	1	4	-	1	5	-
7 501 - 12 000 kg	1	-	-	1	-	3	-	-	3	-
12 001 und mehr kg	7	1	2	5	3	13	2	6	12	9
landwirtschaftlichen Zugmaschiner	6	-	3	4	2	3	-	2	2	-
Fahrrädern	101	2	34	72	-	108	-	23	95	-
Fußgängern	71	1	20	54	1	79	2	24	65	1

* Die Tabelle enthält Mehrfachzählungen, da bei einem Unfall mehrere Verkehrsbeteiligungsarten beteiligt sein können.

Noch: 1. Straßenverkehrsunfälle und Verunglückt
 Noch: 1.6 Nach Art der Verkehrsbeteiligung und Ortslage

Art der Verkehrsbeteiligung	Unfälle mit Personenschaden	Verunglückte			Schwerw. Unfälle mit Sachschaden (i.e.S.)	Unfälle mit Personenschaden	Verunglückte			Schwerw. Unfälle mit Sachschaden (i.e.S.)
		Getötete	Schwer- verletzte	Leicht- verletzte			Getötete	Schwer- verletzte	Leicht- verletzte	
		Januar bis Oktober 2013				Januar bis Oktober 2012				
innerhalb von Ortschaften										
Unfälle insgesamt	3 146	26	684	3 055	1 074	3 478	25	785	3 451	1 111
darunter Unfälle mit Beteiligung von Fahrern von:										
Motorzweirädern	425	3	139	335	18	427	7	131	351	19
Personenkraftwagen	2 557	13	489	2 592	1 038	2 820	16	567	2 916	1 086
Kraftomnibussen	54	1	15	73	16	57	-	11	74	16
Güterkraftfahrzeugen	285	9	46	279	167	358	5	86	381	167
dar. Liefer- und Lastkraftwagen mit zul. Gesamtgewicht bis 3 500 kg										
3 501 - 7 500 kg	194	2	30	195	105	227	-	55	252	100
7 501 - 12 000 kg	16	2	4	14	10	15	-	5	14	9
12 001 und mehr kg	14	1	1	16	4	17	-	3	19	5
landwirtschaftlichen Zugmaschiner	21	4	5	16	21	46	3	12	47	22
Fahrrädern	14	-	5	13	4	15	-	7	19	5
Fußgängern	879	4	191	738	3	1 061	3	244	864	2
	557	13	174	417	4	520	8	169	402	3
außerhalb von Ortschaften, ohne Autobahn										
Unfälle insgesamt	1 783	69	699	1 689	582	1 870	83	781	1 731	632
darunter Unfälle mit Beteiligung von Fahrern von:										
Motorzweirädern	311	21	162	198	13	326	18	179	182	9
Personenkraftwagen	1 468	53	530	1 510	543	1 510	65	607	1 512	595
Kraftomnibussen	11	2	1	16	1	12	-	4	12	7
Güterkraftfahrzeugen	223	11	71	231	98	257	19	98	240	98
dar. Liefer- und Lastkraftwagen mit zul. Gesamtgewicht bis 3 500 kg										
3 501 - 7 500 kg	111	1	28	129	55	142	8	47	155	50
7 501 - 12 000 kg	10	-	2	9	6	12	2	3	10	6
12 001 und mehr kg	14	1	8	9	4	9	1	2	9	3
landwirtschaftlichen Zugmaschiner	29	4	9	27	14	38	2	12	30	14
Fahrrädern	31	2	17	24	6	23	1	13	18	9
Fußgängern	106	6	52	63	-	116	6	47	78	-
	30	3	15	22	1	44	1	16	33	-
auf Autobahnen										
Unfälle insgesamt	340	10	110	405	220	374	9	147	411	257
darunter Unfälle mit Beteiligung von Fahrern von:										
Motorzweirädern	14	-	10	4	-	9	1	7	7	2
Personenkraftwagen	291	7	88	368	182	316	7	115	371	225
Kraftomnibussen	1	-	5	1	2	3	1	-	2	1
Güterkraftfahrzeugen	143	4	41	164	75	153	5	59	178	83
dar. Liefer- und Lastkraftwagen mit zul. Gesamtgewicht bis 3 500 kg										
3 501 - 7 500 kg	32	-	9	54	23	44	3	19	63	19
7 501 - 12 000 kg	6	-	2	4	4	3	-	4	3	3
12 001 und mehr kg	7	-	2	8	3	5	-	1	6	-
landwirtschaftlichen Zugmaschiner	22	4	5	19	13	28	-	16	30	11
Fahrrädern	-	-	-	-	-	-	-	-	-	-
Fußgängern	1	-	-	1	-	4	-	4	13	-
außerhalb von Ortschaften, einschließlich Autobahn										
Unfälle insgesamt	2 123	79	809	2 094	802	2 244	92	928	2 142	889
darunter Unfälle mit Beteiligung von Fahrern von:										
Motorzweirädern	325	21	172	202	13	335	19	186	189	11
Personenkraftwagen	1 759	60	618	1 878	725	1 826	72	722	1 883	820
Kraftomnibussen	12	2	6	17	3	15	1	4	14	8
Güterkraftfahrzeugen	366	15	112	395	173	410	24	157	418	181
dar. Liefer- und Lastkraftwagen mit zul. Gesamtgewicht bis 3 500 kg										
3 501 - 7 500 kg	143	1	37	183	78	186	11	66	218	69
7 501 - 12 000 kg	16	-	4	13	10	15	2	7	13	9
12 001 und mehr kg	21	1	10	17	7	14	1	3	15	3
landwirtschaftlichen Zugmaschiner	51	8	14	46	27	66	2	28	60	25
Fahrrädern	31	2	17	24	6	23	1	13	18	9
Fußgängern	106	6	52	63	-	116	6	47	78	-
	31	3	15	23	1	48	1	20	46	-
innerhalb und außerhalb von Ortschaften										
Unfälle insgesamt	5 269	105	1 493	5 149	1 876	5 722	117	1 713	5 593	2 000
darunter Unfälle mit Beteiligung von Fahrern von:										
Motorzweirädern	750	24	311	537	31	762	26	317	540	30
Personenkraftwagen	4 316	73	1 107	4 470	1 763	4 646	88	1 289	4 799	1 906
Kraftomnibussen	66	3	21	90	19	72	1	15	88	24
Güterkraftfahrzeugen	651	24	158	674	340	768	29	243	799	348
dar. Liefer- und Lastkraftwagen mit zul. Gesamtgewicht bis 3 500 kg										
3 501 - 7 500 kg	337	3	67	378	183	413	11	121	470	169
7 501 - 12 000 kg	32	2	8	27	20	30	2	12	27	18
12 001 und mehr kg	35	2	11	33	11	31	1	6	34	8
landwirtschaftlichen Zugmaschiner	72	12	19	62	48	112	5	40	107	47
Fahrrädern	45	2	22	37	10	38	1	20	37	14
Fußgängern	985	10	243	801	3	1 177	9	291	942	2
	588	16	189	440	5	568	9	189	448	3

* Die Tabelle enthält Mehrfachzählungen, da bei einem Unfall mehrere Verkehrsbeteiligungsarten beteiligt sein können.

Noch: 1. Straßenverkehrsunfälle und Verunglückte
1.7 Nach Unfallkategorien und Ortslage

Ortslage	Unfälle insgesamt	Unfälle mit Personenschaden	Verunglückte				Schwerwiegende Unfälle mit Sachschaden (i.e.S.) ¹⁾	Sonstige Sachschadensunfälle unter dem Einfluss berauschender Mittel ²⁾	Übrige Sachschadensunfälle
			insgesamt	Getötete	Schwer-	Leicht-			
					verletzte				
alle Unfälle									
Oktober 2013									
Innerhalb von Ortschaften	2 878	321	373	2	77	294	106	24	2 427
Außerhalb von Ortschaften, ohne									
Autobahn	1 065	144	220	6	65	149	52	7	862
Auf Autobahnen	332	23	38	1	7	30	17	1	291
Innerhalb und außerhalb von									
Ortschaften	4 275	488	631	9	149	473	175	32	3 580
dagegen Vorjahr	4 998	558	740	14	177	549	240	38	4 162
Januar bis Oktober 2013									
Innerhalb von Ortschaften	29 909	3 146	3 765	26	684	3 055	1 074	305	25 384
Außerhalb von Ortschaften, ohne									
Autobahn	11 054	1 783	2 457	69	699	1 689	582	54	8 635
Auf Autobahnen	3 432	340	525	10	110	405	220	12	2 860
Innerhalb und außerhalb von									
Ortschaften	44 395	5 269	6 747	105	1 493	5 149	1 876	371	36 879
dagegen Vorjahr	45 708	5 722	7 423	117	1 713	5 593	2 000	429	37 557
darunter Alkoholunfälle									
Oktober 2013									
Innerhalb von Ortschaften	49	15	16	-	5	11	12	22	.
Außerhalb von Ortschaften, ohne									
Autobahn	20	14	17	2	3	12	1	5	.
Auf Autobahnen	2	-	-	-	-	-	1	1	.
Innerhalb und außerhalb von									
Ortschaften	71	29	33	2	8	23	14	28	.
dagegen Vorjahr	97	34	42	-	14	28	26	37	.
Januar bis Oktober 2013									
Innerhalb von Ortschaften	551	168	198	2	59	137	98	285	.
Außerhalb von Ortschaften, ohne									
Autobahn	215	117	144	2	55	87	53	45	.
Auf Autobahnen	26	7	10	-	3	7	8	11	.
Innerhalb und außerhalb von									
Ortschaften	792	292	352	4	117	231	159	341	.
dagegen Vorjahr	973	350	446	11	152	283	217	406	.

1) Straftatbestand oder Ordnungswidrigkeit und gleichzeitig mindestens ein Kfz nicht mehr fahrbereit

2) Unfallbeteiligter stand unter dem Einfluss berauschender Mittel und alle beteiligten Kfz waren fahrbereit.

2. Getötete und Verletzte
2.1 Nach Art der

Lfd. Nr.	Art der Verkehrsbeteiligung Ortslage	Getötete				Schwerverletzte			
		Oktober		Januar bis Oktober		Oktober		Januar bis Oktober	
		2013	2012	2013	2012	2013	2012	2013	2012
	Fahrer und Mitfahrer von								
1	Mofas, Mopeds	-	-	2	2	9	5	62	55
2	innerorts	-	-	-	1	9	1	47	34
3	außerorts	-	-	2	1	-	4	15	21
4	Motorzweirädern mit amtl. Kennzeichen	3	1	22	23	15	21	239	248
5	innerorts	1	-	3	5	3	8	87	91
6	außerorts	2	1	19	18	12	13	152	157
7	Personenkraftwagen	3	10	47	68	63	93	699	833
8	innerorts	-	1	3	7	15	30	170	220
9	außerorts	3	9	44	61	48	63	529	613
10	Bussen	-	-	1	-	-	-	8	5
11	innerorts	-	-	1	-	-	-	8	3
12	außerorts	-	-	-	-	-	-	-	2
13	Güterkraftfahrzeugen	-	1	5	6	6	10	51	90
14	innerorts	-	-	1	1	2	1	15	25
15	außerorts	-	1	4	5	4	9	36	65
16	landwirtschaftlichen Zugmaschinen	-	-	1	-	2	1	9	4
17	innerorts	-	-	-	-	1	1	2	3
18	außerorts	-	-	1	-	1	-	7	1
19	übrigen Kraftfahrzeugen	-	-	-	-	-	-	8	10
20	innerorts	-	-	-	-	-	-	2	5
21	außerorts	-	-	-	-	-	-	6	5
22	Kraftfahrzeugen zus.	6	12	78	99	95	130	1 076	1 245
23	innerorts	1	1	8	14	30	41	331	381
24	außerorts	5	11	70	85	65	89	745	864
25	Fahrrädern	2	-	9	9	34	22	233	283
26	innerorts	-	-	3	3	28	21	183	238
27	außerorts	2	-	6	6	6	1	50	45
	darunter								
28	unter 15 Jahren	-	-	1	-	2	1	28	30
29	innerorts	-	-	1	-	2	1	26	28
30	außerorts	-	-	-	-	-	-	2	2
31	anderen Fahrzeugen	-	-	1	-	-	1	5	7
32	innerorts	-	-	1	-	-	1	5	5
33	außerorts	-	-	-	-	-	-	-	2
34	Fußgänger	1	2	16	9	20	24	179	175
35	innerorts	1	2	13	8	19	22	165	160
36	außerorts	-	-	3	1	1	2	14	15
	darunter								
37	unter 15 Jahren	-	-	-	-	4	4	47	46
38	innerorts	-	-	-	-	4	4	46	46
39	außerorts	-	-	-	-	-	-	1	-
40	65 Jahre und mehr	1	2	11	7	8	4	53	46
41	innerorts	1	2	10	7	8	4	52	44
42	außerorts	-	-	1	-	-	-	1	2
43	Andere Personen	-	-	1	-	-	-	-	3
44	innerorts	-	-	1	-	-	-	-	1
45	außerorts	-	-	-	-	-	-	-	2
46	Insgesamt	9	14	105	117	149	177	1 493	1 713
47	innerorts	2	3	26	25	77	85	684	785
48	außerorts	7	11	79	92	72	92	809	928
	darunter								
49	unter 15 Jahren	-	-	2	-	12	8	105	114
50	innerorts	-	-	1	-	8	5	83	80
51	außerorts	-	-	1	-	4	3	22	34
52	65 Jahre und mehr	3	7	35	28	24	22	225	260
53	innerorts	1	2	14	11	17	15	137	153
54	außerorts	2	5	21	17	7	7	88	107

im Straßenverkehr
Verkehrsbeteiligung

Leichtverletzte				Verunglückte insgesamt				Lfd. Nr.
Oktober		Januar bis Oktober		Oktober		Januar bis Oktober		
2013	2012	2013	2012	2013	2012	2013	2012	
20	10	172	163	29	15	236	220	1
16	10	147	139	25	11	194	174	2
4	-	25	24	4	4	42	46	3
19	17	299	316	37	39	560	587	4
12	11	159	173	16	19	249	269	5
7	6	140	143	21	20	311	318	6
292	343	3 240	3 481	358	446	3 986	4 382	7
147	184	1 548	1 794	162	215	1 721	2 021	8
145	159	1 692	1 687	196	231	2 265	2 361	9
6	6	59	68	6	6	68	73	10
2	6	51	59	2	6	60	62	11
4	-	8	9	4	-	8	11	12
19	27	191	243	25	38	247	339	13
4	9	56	81	6	10	72	107	14
15	18	135	162	19	28	175	232	15
3	2	12	17	5	3	22	21	16
2	-	6	12	3	1	8	15	17
1	2	6	5	2	2	14	6	18
1	1	22	22	1	1	30	32	19
1	-	15	8	1	-	17	13	20
-	1	7	14	-	1	13	19	21
360	406	3 995	4 310	461	548	5 149	5 654	22
184	220	1 982	2 266	215	262	2 321	2 661	23
176	186	2 013	2 044	246	286	2 828	2 993	24
62	86	731	872	98	108	973	1 164	25
59	81	674	806	87	102	860	1 047	26
3	5	57	66	11	6	113	117	27
7	21	90	147	9	22	119	177	28
7	21	86	141	9	22	113	169	29
-	-	4	6	-	-	6	8	30
2	2	31	23	2	3	37	30	31
2	1	27	21	2	2	33	26	32
-	1	4	2	-	1	4	4	33
49	54	390	383	70	80	585	567	34
49	53	370	353	69	77	548	521	35
-	1	20	30	1	3	37	46	36
8	15	81	86	12	19	128	132	37
8	15	81	82	12	19	127	128	38
-	-	-	4	-	-	1	4	39
9	12	83	74	18	18	147	127	40
9	12	83	71	18	18	145	122	41
-	-	-	3	-	-	2	5	42
-	1	2	5	-	1	3	8	43
-	1	2	5	-	1	3	6	44
-	-	-	-	-	-	-	2	45
473	549	5 149	5 593	631	740	6 747	7 423	46
294	356	3 055	3 451	373	444	3 765	4 261	47
179	193	2 094	2 142	258	296	2 982	3 162	48
42	49	372	421	54	57	479	535	49
27	44	264	339	35	49	348	419	50
15	5	108	82	19	8	131	116	51
50	65	574	601	77	94	834	889	52
34	41	382	413	52	58	533	577	53
16	24	192	188	25	36	301	312	54

Noch: 2. Getötete und Verletzte im Straßenverkehr
2.2 Nach Art der Verkehrsbeteiligung, Altersgruppen und Geschlecht

Alter von ... bis unter ... Jahren Geschlecht	Insgesamt	Darunter				Insgesamt	Darunter			
		Fahrer und Mitfahrer von			Fußgänger		Fahrer und Mitfahrer von			Fußgänger
		Personen- kraftwagen	Motorzwei- rädern mit amtlichem Kennzeichen	Fahrrädern			Personen- kraftwagen	Motorzwei- rädern mit amtlichem Kennzeichen	Fahrrädern	

Getötete

	Oktober 2013					Oktober 2012				
unter 15	-	-	-	-	-	-	-	-	-	-
männlich	-	-	-	-	-	-	-	-	-	-
weiblich	-	-	-	-	-	-	-	-	-	-
15 - 18	-	-	-	-	-	-	-	-	-	-
männlich	-	-	-	-	-	-	-	-	-	-
weiblich	-	-	-	-	-	-	-	-	-	-
18 - 21	1	1	-	-	-	-	-	-	-	-
männlich	1	1	-	-	-	-	-	-	-	-
weiblich	-	-	-	-	-	-	-	-	-	-
21 - 25	1	-	1	-	-	-	-	-	-	-
männlich	1	-	1	-	-	-	-	-	-	-
weiblich	-	-	-	-	-	-	-	-	-	-
25 - 35	1	1	-	-	-	3	2	-	-	-
männlich	1	1	-	-	-	3	2	-	-	-
weiblich	-	-	-	-	-	-	-	-	-	-
35 - 45	2	1	1	-	-	1	-	1	-	-
männlich	2	1	1	-	-	1	-	1	-	-
weiblich	-	-	-	-	-	-	-	-	-	-
45 - 55	1	-	1	-	-	2	2	-	-	-
männlich	1	-	1	-	-	2	2	-	-	-
weiblich	-	-	-	-	-	-	-	-	-	-
55 - 65	-	-	-	-	-	1	1	-	-	-
männlich	-	-	-	-	-	1	1	-	-	-
weiblich	-	-	-	-	-	-	-	-	-	-
65 und mehr	3	-	-	2	1	7	5	-	-	2
männlich	1	-	-	-	1	4	2	-	-	2
weiblich	2	-	-	2	-	3	3	-	-	-
Zusammen	9	3	3	2	1	14	10	1	-	2
männlich	7	3	3	-	1	11	7	1	-	2
weiblich	2	-	-	2	-	3	3	-	-	-
Ohne Angabe	-	-	-	-	-	-	-	-	-	-
Insgesamt	9	3	3	2	1	14	10	1	-	2

Noch: 2. Getötete und Verletzte im Straßenverkehr
 Noch: 2.2 Nach Art der Verkehrsbeteiligung, Altersgruppen und Geschlecht

Alter von ... bis unter ... Jahren Geschlecht	Insgesamt	Darunter				Insgesamt	Darunter			
		Fahrer und Mitfahrer von			Fußgänger		Fahrer und Mitfahrer von			Fußgänger
		Personen- kraftwagen	Motorzwei- rädern mit amtlichem Kennzeichen	Fahrrädern			Personen- kraftwagen	Motorzwei- rädern mit amtlichem Kennzeichen	Fahrrädern	

Noch: Getötete

	Januar bis Oktober 2013					Januar bis Oktober 2012				
unter 15	2	1	-	1	-	-	-	-	-	-
männlich	1	-	-	1	-	-	-	-	-	-
weiblich	1	1	-	-	-	-	-	-	-	-
15 - 18	-	-	-	-	-	-	-	-	-	-
männlich	-	-	-	-	-	-	-	-	-	-
weiblich	-	-	-	-	-	-	-	-	-	-
18 - 21	7	5	2	-	-	7	6	-	1	-
männlich	4	2	2	-	-	5	4	-	1	-
weiblich	3	3	-	-	-	2	2	-	-	-
21 - 25	8	5	1	1	1	13	9	4	-	-
männlich	7	5	1	1	-	10	7	3	-	-
weiblich	1	-	-	-	1	3	2	1	-	-
25 - 35	12	6	6	-	-	20	13	5	-	-
männlich	11	5	6	-	-	17	10	5	-	-
weiblich	1	1	-	-	-	3	3	-	-	-
35 - 45	14	3	7	-	-	17	7	8	-	1
männlich	13	2	7	-	-	15	5	8	-	1
weiblich	1	1	-	-	-	2	2	-	-	-
45 - 55	16	5	3	3	2	15	10	3	1	-
männlich	14	4	3	3	1	13	9	2	1	-
weiblich	2	1	-	-	1	2	1	1	-	-
55 - 65	11	6	3	-	2	17	8	3	2	1
männlich	7	3	3	-	1	15	7	3	2	-
weiblich	4	3	-	-	1	2	1	-	-	1
65 und mehr	35	16	-	4	11	28	15	-	5	7
männlich	18	7	-	2	5	17	5	-	4	7
weiblich	17	9	-	2	6	11	10	-	1	-
Zusammen	105	47	22	9	16	117	68	23	9	9
männlich	75	28	22	7	7	92	47	21	8	8
weiblich	30	19	-	2	9	25	21	2	1	1
Ohne Angabe	-	-	-	-	-	-	-	-	-	-
Insgesamt	105	47	22	9	16	117	68	23	9	9

Noch: 2. Getötete und Verletzte im Straßenverkehr
 Noch: 2.2 Nach Art der Verkehrsbeteiligung, Altersgruppen und Geschlecht

Alter von ... bis unter ... Jahren Geschlecht	Insgesamt	Darunter				Insgesamt	Darunter			
		Fahrer und Mitfahrer von			Fußgänger		Fahrer und Mitfahrer von			Fußgänger
		Personen- kraftwagen	Motorzwei- rädern mit amtlichem Kennzeichen	Fahrrädern			Personen- kraftwagen	Motorzwei- rädern mit amtlichem Kennzeichen	Fahrrädern	
Schwerverletzte										
		Oktober 2013					Oktober 2012			
unter 15	12	5	-	2	4	8	3	-	1	4
männlich	5	2	-	2	1	4	1	-	1	2
weiblich	7	3	-	-	3	4	2	-	-	2
15 - 18	8	-	1	4	1	10	4	1	2	1
männlich	5	-	1	3	-	5	-	1	2	-
weiblich	3	-	-	1	1	5	4	-	-	1
18 - 21	10	6	1	1	2	13	12	-	-	-
männlich	5	2	1	1	1	10	9	-	-	-
weiblich	5	4	-	-	1	3	3	-	-	-
21 - 25	9	5	3	-	-	21	13	2	3	2
männlich	6	2	3	-	-	13	7	2	2	1
weiblich	3	3	-	-	-	8	6	-	1	1
25 - 35	23	10	3	6	1	32	17	5	4	4
männlich	19	8	3	5	1	22	11	4	3	4
weiblich	4	2	-	1	-	10	6	1	1	-
35 - 45	19	9	1	6	1	22	9	3	1	4
männlich	12	4	1	5	-	15	6	3	1	1
weiblich	7	5	-	1	1	7	3	-	-	3
45 - 55	20	11	1	4	1	29	14	5	3	4
männlich	14	5	1	4	1	17	6	5	3	1
weiblich	6	6	-	-	-	12	8	-	-	3
55 - 65	24	10	4	6	2	20	13	3	1	1
männlich	13	4	2	3	2	15	8	3	1	1
weiblich	11	6	2	3	-	5	5	-	-	-
65 und mehr	24	7	1	5	8	22	8	2	7	4
männlich	13	4	1	2	3	17	5	2	7	2
weiblich	11	3	-	3	5	5	3	-	-	2
Zusammen	149	63	15	34	20	177	93	21	22	24
männlich	92	31	13	25	9	118	53	20	20	12
weiblich	57	32	2	9	11	59	40	1	2	12
Ohne Angabe	-	-	-	-	-	-	-	-	-	-
Insgesamt	149	63	15	34	20	177	93	21	22	24

Noch: 2. Getötete und Verletzte im Straßenverkehr
 Noch: 2.2 Nach Art der Verkehrsbeteiligung, Altersgruppen und Geschlecht

Alter von ... bis unter ... Jahren Geschlecht	Insgesamt	Darunter				Insgesamt	Darunter			
		Fahrer und Mitfahrer von			Fußgänger		Fahrer und Mitfahrer von			Fußgänger
		Personen- kraftwagen	Motorzwei- rädern mit amtlichem Kennzeichen	Fahrrädern			Personen- kraftwagen	Motorzwei- rädern mit amtlichem Kennzeichen	Fahrrädern	

Noch: Schwerverletzte

	Januar bis Oktober 2013					Januar bis Oktober 2012				
unter 15	105	26	-	28	47	114	31	1	30	46
männlich	63	12	-	20	30	69	12	1	23	28
weiblich	42	14	-	8	17	45	19	-	7	18
15 - 18	75	15	16	12	10	75	21	14	10	10
männlich	53	7	14	10	7	44	6	11	7	6
weiblich	22	8	2	2	3	31	15	3	3	4
18 - 21	100	66	15	8	6	123	85	5	8	8
männlich	60	34	14	5	3	80	54	5	4	5
weiblich	40	32	1	3	3	43	31	-	4	3
21 - 25	114	65	26	9	8	164	100	25	21	5
männlich	76	34	23	7	7	113	62	21	14	4
weiblich	38	31	3	2	1	51	38	4	7	1
25 - 35	270	152	50	33	14	315	174	70	31	14
männlich	189	90	44	26	11	234	110	62	28	13
weiblich	81	62	6	7	3	81	64	8	3	1
35 - 45	169	74	37	31	6	189	80	41	27	10
männlich	118	38	31	26	4	138	49	35	20	6
weiblich	51	36	6	5	2	51	31	6	7	4
45 - 55	254	110	66	32	17	281	123	54	53	24
männlich	177	58	57	25	10	179	60	49	37	12
weiblich	77	52	9	7	7	102	63	5	16	12
55 - 65	181	88	22	34	18	192	93	26	42	12
männlich	111	44	18	22	8	125	48	25	29	6
weiblich	70	44	4	12	10	67	45	1	13	6
65 und mehr	225	103	7	46	53	260	126	12	61	46
männlich	113	55	7	24	17	151	74	12	39	15
weiblich	112	48	-	22	36	109	52	-	22	31
Zusammen	1 493	699	239	233	179	1 713	833	248	283	175
männlich	960	372	208	165	97	1 133	475	221	201	95
weiblich	533	327	31	68	82	580	358	27	82	80
Ohne Angabe	-	-	-	-	-	-	-	-	-	-
Insgesamt	1 493	699	239	233	179	1 713	833	248	283	175

Noch: 2. Getötete und Verletzte im Straßenverkehr
 Noch: 2.2 Nach Art der Verkehrsbeteiligung, Altersgruppen und Geschlecht

Alter von ... bis unter ... Jahren Geschlecht	Insgesamt	Darunter				Insgesamt	Darunter			
		Fahrer und Mitfahrer von			Fußgänger		Fahrer und Mitfahrer von			Fußgänger
		Personen- kraftwagen	Motorzwei- rädern mit amtlichem Kennzeichen	Fahrrädern			Personen- kraftwagen	Motorzwei- rädern mit amtlichem Kennzeichen	Fahrrädern	
Leichtverletzte										
	Oktober 2013					Oktober 2012				
unter 15	42	23	-	7	8	49	13	-	21	15
männlich	21	11	-	4	5	35	9	-	16	10
weiblich	21	12	-	3	3	14	4	-	5	5
15 - 18	26	9	6	3	3	19	9	2	4	-
männlich	12	2	5	2	-	11	2	2	4	-
weiblich	14	7	1	1	3	8	7	-	-	-
18 - 21	30	21	2	5	2	40	35	-	4	-
männlich	16	10	2	4	-	21	18	-	2	-
weiblich	14	11	-	1	2	19	17	-	2	-
21 - 25	41	26	2	8	3	58	46	1	5	1
männlich	27	18	1	4	2	28	20	-	3	1
weiblich	14	8	1	4	1	30	26	1	2	-
25 - 35	96	61	2	6	11	103	67	4	13	7
männlich	58	31	2	4	7	54	25	4	10	5
weiblich	38	30	-	2	4	49	42	-	3	2
35 - 45	68	46	1	9	4	67	43	3	13	4
männlich	35	21	-	6	1	41	21	2	12	2
weiblich	33	25	1	3	3	26	22	1	1	2
45 - 55	63	39	4	12	1	80	54	3	6	9
männlich	35	19	4	7	-	43	26	1	3	7
weiblich	28	20	-	5	1	37	28	2	3	2
55 - 65	55	34	2	6	7	68	41	1	8	6
männlich	30	18	1	3	3	38	20	1	6	2
weiblich	25	16	1	3	4	30	21	-	2	4
65 und mehr	50	33	-	5	9	65	35	3	12	12
männlich	25	16	-	4	3	35	20	3	10	1
weiblich	25	17	-	1	6	30	15	-	2	11
Zusammen	471	292	19	61	48	549	343	17	86	54
männlich	259	146	15	38	21	306	161	13	66	28
weiblich	212	146	4	23	27	243	182	4	20	26
Ohne Angabe	2	-	-	1	1	-	-	-	-	-
Insgesamt	473	292	19	62	49	549	343	17	86	54

Noch: 2. Getötete und Verletzte im Straßenverkehr
 Noch: 2.2 Nach Art der Verkehrsbeteiligung, Altersgruppen und Geschlecht

Alter von ... bis unter ... Jahren Geschlecht	Insgesamt	Darunter				Insgesamt	Darunter			
		Fahrer und Mitfahrer von					Fahrer und Mitfahrer von			
		Personen- kraftwagen	Motorzwei- rädern mit amtlichem Kennzeichen	Fahrrädern	Fußgänger		Personen- kraftwagen	Motorzwei- rädern mit amtlichem Kennzeichen	Fahrrädern	Fußgänger

Noch: Leichtverletzte

	Januar bis Oktober 2013					Januar bis Oktober 2012				
unter 15	372	168	1	90	81	421	160	-	147	86
männlich	203	82	1	65	42	255	82	-	102	51
weiblich	169	86	-	25	39	166	78	-	45	35
15 - 18	242	69	48	49	23	234	68	42	53	15
männlich	147	24	38	35	10	143	26	32	34	8
weiblich	95	45	10	14	13	91	42	10	19	7
18 - 21	355	268	15	37	14	413	318	19	33	19
männlich	185	124	14	25	7	223	158	16	18	10
weiblich	170	144	1	12	7	190	160	3	15	9
21 - 25	478	344	25	51	26	643	459	27	92	17
männlich	259	167	20	29	15	328	199	24	64	9
weiblich	219	177	5	22	11	315	260	3	28	8
25 - 35	1 007	670	65	133	54	1 086	753	59	124	47
männlich	569	315	57	99	30	620	352	56	93	38
weiblich	438	355	8	34	24	466	401	3	31	9
35 - 45	668	447	40	85	31	734	462	52	107	23
männlich	363	205	33	58	16	435	222	43	79	13
weiblich	304	241	7	27	15	299	240	9	28	10
45 - 55	810	515	58	108	38	824	507	66	115	61
männlich	412	206	48	65	22	419	199	47	77	36
weiblich	398	309	10	43	16	405	308	19	38	25
55 - 65	635	412	37	75	39	631	410	36	85	38
männlich	322	182	30	42	14	337	184	33	56	15
weiblich	313	230	7	33	25	294	226	3	29	23
65 und mehr	574	347	10	96	83	601	344	15	113	74
männlich	296	176	9	61	31	321	179	15	76	26
weiblich	278	171	1	35	52	280	165	-	37	48
Zusammen	5 141	3 240	299	724	389	5 587	3 481	316	869	380
männlich	2 756	1 481	250	479	187	3 081	1 601	266	599	206
weiblich	2 384	1 758	49	245	202	2 506	1 880	50	270	174
Ohne Angabe	8	-	-	7	1	6	-	-	3	3
Insgesamt	5 149	3 240	299	731	390	5 593	3 481	316	872	383

Noch: 2. Getötete und Verletzte im Straßenverkehr
 Noch: 2.2 Nach Art der Verkehrsbeteiligung, Altersgruppen und Geschlecht

Alter von ... bis unter ... Jahren Geschlecht	Insgesamt	Darunter				Insgesamt	Darunter			
		Fahrer und Mitfahrer von			Fußgänger		Fahrer und Mitfahrer von			Fußgänger
		Personen- kraftwagen	Motorzwei- rädern mit amtlichem Kennzeichen	Fahrrädern			Personen- kraftwagen	Motorzwei- rädern mit amtlichem Kennzeichen	Fahrrädern	
Verunglückte insgesamt										
	Oktober 2013					Oktober 2012				
unter 15	54	28	-	9	12	57	16	-	22	19
männlich	26	13	-	6	6	39	10	-	17	12
weiblich	28	15	-	3	6	18	6	-	5	7
15 - 18	34	9	7	7	4	29	13	3	6	1
männlich	17	2	6	5	-	16	2	3	6	-
weiblich	17	7	1	2	4	13	11	-	-	1
18 - 21	41	28	3	6	4	53	47	-	4	-
männlich	22	13	3	5	1	31	27	-	2	-
weiblich	19	15	-	1	3	22	20	-	2	-
21 - 25	51	31	6	8	3	79	59	3	8	3
männlich	34	20	5	4	2	41	27	2	5	2
weiblich	17	11	1	4	1	38	32	1	3	1
25 - 35	120	72	5	12	12	138	86	9	17	11
männlich	78	40	5	9	8	79	38	8	13	9
weiblich	42	32	-	3	4	59	48	1	4	2
35 - 45	89	56	3	15	5	90	52	7	14	8
männlich	49	26	2	11	1	57	27	6	13	3
weiblich	40	30	1	4	4	33	25	1	1	5
45 - 55	84	50	6	16	2	111	70	8	9	13
männlich	50	24	6	11	1	62	34	6	6	8
weiblich	34	26	-	5	1	49	36	2	3	5
55 - 65	79	44	6	12	9	89	55	4	9	7
männlich	43	22	3	6	5	54	29	4	7	3
weiblich	36	22	3	6	4	35	26	-	2	4
65 und mehr	77	40	1	12	18	94	48	5	19	18
männlich	39	20	1	6	7	56	27	5	17	5
weiblich	38	20	-	6	11	38	21	-	2	13
Zusammen	629	358	37	97	69	740	446	39	108	80
männlich	358	180	31	63	31	435	221	34	86	42
weiblich	271	178	6	34	38	305	225	5	22	38
Ohne Angabe	2	-	-	1	1	-	-	-	-	-
Insgesamt	631	358	37	98	70	740	446	39	108	80

Noch: 2. Getötete und Verletzte im Straßenverkehr
 Noch: 2.2 Nach Art der Verkehrsbeteiligung, Altersgruppen und Geschlecht

Alter von ... bis unter ... Jahren Geschlecht	Insgesamt	Darunter				Insgesamt	Darunter			
		Fahrer und Mitfahrer von			Fußgänger		Fahrer und Mitfahrer von			Fußgänger
		Personen- kraftwagen	Motorzwei- rädern mit amtlichem Kennzeichen	Fahrrädern			Personen- kraftwagen	Motorzwei- rädern mit amtlichem Kennzeichen	Fahrrädern	

Noch: Verunglückte insgesamt

	Januar bis Oktober 2013					Januar bis Oktober 2012				
unter 15	479	195	1	119	128	535	191	1	177	132
männlich	267	94	1	86	72	324	94	1	125	79
weiblich	212	101	-	33	56	211	97	-	52	53
15 - 18	317	84	64	61	33	309	89	56	63	25
männlich	200	31	52	45	17	187	32	43	41	14
weiblich	117	53	12	16	16	122	57	13	22	11
18 - 21	462	339	32	45	20	543	409	24	42	27
männlich	249	160	30	30	10	308	216	21	23	15
weiblich	213	179	2	15	10	235	193	3	19	12
21 - 25	600	414	52	61	35	820	568	56	113	22
männlich	342	206	44	37	22	451	268	48	78	13
weiblich	258	208	8	24	13	369	300	8	35	9
25 - 35	1 289	828	121	166	68	1 421	940	134	155	61
männlich	769	410	107	125	41	871	472	123	121	51
weiblich	520	418	14	41	27	550	468	11	34	10
35 - 45	851	524	84	116	37	940	549	101	134	34
männlich	494	245	71	84	20	588	276	86	99	20
weiblich	356	278	13	32	17	352	273	15	35	14
45 - 55	1 080	630	127	143	57	1 120	640	123	169	85
männlich	603	268	108	93	33	611	268	98	115	48
weiblich	477	362	19	50	24	509	372	25	54	37
55 - 65	827	506	62	109	59	840	511	65	129	51
männlich	440	229	51	64	23	477	239	61	87	21
weiblich	387	277	11	45	36	363	272	4	42	30
65 und mehr	834	466	17	146	147	889	485	27	179	127
männlich	427	238	16	87	53	489	258	27	119	48
weiblich	407	228	1	59	94	400	227	-	60	79
Zusammen	6 739	3 986	560	966	584	7 417	4 382	587	1 161	564
männlich	3 791	1 881	480	651	291	4 306	2 123	508	808	309
weiblich	2 947	2 104	80	315	293	3 111	2 259	79	353	255
Ohne Angabe	8	-	-	7	1	6	-	-	3	3
Insgesamt	6 747	3 986	560	973	585	7 423	4 382	587	1 164	567

Lfd. Nr.	Alter von ... bis unter ... Jahren Geschlecht	Getötete				Schwerverletzte			
		Oktober		Januar bis Oktober		Oktober		Januar bis Oktober	
		2013	2012	2013	2012	2013	2012	2013	2012
1	unter 15	-	-	2	-	12	8	105	114
2	männlich	-	-	1	-	5	4	63	69
3	weiblich	-	-	1	-	7	4	42	45
4	15 - 18	-	-	-	-	8	10	75	75
5	männlich	-	-	-	-	5	5	53	44
6	weiblich	-	-	-	-	3	5	22	31
7	18 - 21	1	-	7	7	10	13	100	123
8	männlich	1	-	4	5	5	10	60	80
9	weiblich	-	-	3	2	5	3	40	43
10	21 - 25	1	-	8	13	9	21	114	164
11	männlich	1	-	7	10	6	13	76	113
12	weiblich	-	-	1	3	3	8	38	51
13	25 - 30	1	1	8	11	10	17	148	187
14	männlich	1	1	8	10	9	11	100	140
15	weiblich	-	-	-	1	1	6	48	47
16	30 - 35	-	2	4	9	13	15	122	128
17	männlich	-	2	3	7	10	11	89	94
18	weiblich	-	-	1	2	3	4	33	34
19	35 - 40	2	1	11	11	11	7	85	71
20	männlich	2	1	11	9	6	6	61	52
21	weiblich	-	-	-	2	5	1	24	19
22	40 - 45	-	-	3	6	8	15	84	118
23	männlich	-	-	2	6	6	9	57	86
24	weiblich	-	-	1	-	2	6	27	32
25	45 - 50	1	1	7	7	5	14	120	143
26	männlich	1	1	6	6	4	8	83	92
27	weiblich	-	-	1	1	1	6	37	51
28	50 - 55	-	1	9	8	15	15	134	138
29	männlich	-	1	8	7	10	9	94	87
30	weiblich	-	-	1	1	5	6	40	51
31	55 - 60	-	1	6	8	17	15	112	116
32	männlich	-	1	4	8	7	12	68	75
33	weiblich	-	-	2	-	10	3	44	41
34	60 - 65	-	-	5	9	7	5	69	76
35	männlich	-	-	3	7	6	3	43	50
36	weiblich	-	-	2	2	1	2	26	26
37	65 - 70	1	-	8	7	4	7	53	69
38	männlich	-	-	3	5	2	6	33	44
39	weiblich	1	-	5	2	2	1	20	25
40	70 - 75	-	-	10	5	8	7	60	78
41	männlich	-	-	6	1	6	7	34	40
42	weiblich	-	-	4	4	2	-	26	38
43	75 und mehr	2	7	17	16	12	8	112	113
44	männlich	1	4	9	11	5	4	46	67
45	weiblich	1	3	8	5	7	4	66	46
46	Zusammen	9	14	105	117	149	177	1 493	1 713
47	männlich	7	11	75	92	92	118	960	1 133
48	weiblich	2	3	30	25	57	59	533	580
49	Ohne Angabe	-	-	-	-	-	-	-	-
50	Insgesamt	9	14	105	117	149	177	1 493	1 713

im Straßenverkehr
und Geschlecht

Leichtverletzte				Verunglückte insgesamt				Lfd. Nr.
Oktober		Januar bis Oktober		Oktober		Januar bis Oktober		
2013	2012	2013	2012	2013	2012	2013	2012	
42	49	372	421	54	57	479	535	1
21	35	203	255	26	39	267	324	2
21	14	169	166	28	18	212	211	3
26	19	242	234	34	29	317	309	4
12	11	147	143	17	16	200	187	5
14	8	95	91	17	13	117	122	6
30	40	355	413	41	53	462	543	7
16	21	185	223	22	31	249	308	8
14	19	170	190	19	22	213	235	9
41	58	478	643	51	79	600	820	10
27	28	259	328	34	41	342	451	11
14	30	219	315	17	38	258	369	12
56	58	572	627	67	76	728	825	13
31	34	317	374	41	46	425	524	14
25	24	255	253	26	30	303	301	15
40	45	435	459	53	62	561	596	16
27	20	252	246	37	33	344	347	17
13	25	183	213	16	29	217	249	18
38	34	329	324	51	42	425	406	19
20	23	183	190	28	30	255	251	20
18	11	146	134	23	12	170	155	21
30	33	339	410	38	48	426	534	22
15	18	180	245	21	27	239	337	23
15	15	158	165	17	21	186	197	24
36	41	420	419	42	56	547	569	25
15	20	218	218	20	29	307	316	26
21	21	202	201	22	27	240	253	27
27	39	390	405	42	55	533	551	28
20	23	194	201	30	33	296	295	29
7	16	196	204	12	22	237	256	30
32	37	369	384	49	53	487	508	31
17	20	184	205	24	33	256	288	32
15	17	185	179	25	20	231	220	33
23	31	266	247	30	36	340	332	34
13	18	138	132	19	21	184	189	35
10	13	128	115	11	15	156	143	36
14	20	141	162	19	27	202	238	37
6	10	77	97	8	16	113	146	38
8	10	64	65	11	11	89	92	39
17	26	205	230	25	33	275	313	40
11	14	100	112	17	21	140	153	41
6	12	105	118	8	12	135	160	42
19	19	228	209	33	34	357	338	43
8	11	119	112	14	19	174	190	44
11	8	109	97	19	15	183	148	45
471	549	5 141	5 587	629	740	6 739	7 417	46
259	306	2 756	3 081	358	435	3 791	4 306	47
212	243	2 384	2 506	271	305	2 947	3 111	48
2	-	8	6	2	-	8	6	49
473	549	5 149	5 593	631	740	6 747	7 423	50

3. An Straßenverkehrsunfällen beteiligte Fahrzeugführer und Fußgänger
3.1 Beteiligte nach Art der Verkehrsbeteiligung

Art der Verkehrsbeteiligung Ortslage	Unfälle mit Personenschaden	Schwerwiegende Unfälle mit Sachschaden (i.e.S.) ¹⁾	Unfälle mit Personenschaden	Schwerwiegende Unfälle mit Sachschaden (i.e.S.) ¹⁾	Unfälle mit Personenschaden	Schwerwiegende Unfälle mit Sachschaden (i.e.S.) ¹⁾	Unfälle mit Personenschaden	Schwerwiegende Unfälle mit Sachschaden (i.e.S.) ¹⁾
	Oktober 2013		Oktober 2012		Januar bis Oktober 2013		Januar bis Oktober 2012	
	Führer von							
Mofas, Mopeds	30	1	14	-	231	6	210	3
innerorts	26	1	10	-	191	5	168	2
außerorts	4	-	4	-	40	1	42	1
Motorzweirädern mit aml. Kennz.	37	3	36	3	549	26	576	29
innerorts	15	1	17	3	246	13	267	17
außerorts	22	2	19	-	303	13	309	12
Personenkraftwagen	584	263	684	345	6 275	2 767	6 731	2 965
innerorts	367	175	424	204	3 658	1 771	4 074	1 834
außerorts	217	88	260	141	2 617	996	2 657	1 131
darunter								
18 bis 24 Jahre	73	40	123	66	935	505	1 212	528
innerorts	35	21	60	36	457	301	616	296
außerorts	38	19	63	30	478	204	596	232
Bussen	4	2	6	2	67	19	73	24
innerorts	3	2	6	2	55	16	58	16
außerorts	1	-	-	-	12	3	15	8
Güterkraftfahrzeugen	62	39	91	42	731	389	846	385
innerorts	26	14	44	20	291	179	374	175
außerorts	36	25	47	22	440	210	472	210
landwirtschaftlichen Zugmaschinen	6	2	3	-	45	10	38	14
innerorts	2	1	1	-	14	4	15	5
außerorts	4	1	2	-	31	6	23	9
übrigen Kraftfahrzeugen	4	-	2	1	46	12	44	13
innerorts	4	-	1	1	28	8	25	10
außerorts	-	-	1	-	18	4	19	3
Kraftfahrzeuge zusammen	727	310	836	393	7 944	3 229	8 518	3 433
innerorts	443	194	503	230	4 483	1 996	4 981	2 059
außerorts	284	116	333	163	3 461	1 233	3 537	1 374
darunter flüchtig	30	26	37	30	441	204	419	245
innerorts	21	11	26	17	293	108	293	126
außerorts	9	15	11	13	148	96	126	119
Fahrrädern	105	-	117	-	1 041	3	1 244	2
innerorts	94	-	111	-	926	3	1 121	2
außerorts	11	-	6	-	115	-	123	-
darunter								
unter 15 Jahren	9	-	22	-	121	-	177	-
innerorts	9	-	22	-	116	-	169	-
außerorts	-	-	-	-	5	-	8	-
anderen Fahrzeugen	8	7	11	3	80	40	77	19
innerorts	7	3	9	3	69	19	66	13
außerorts	1	4	2	-	11	21	11	6
Fußgänger	74	1	84	1	612	5	594	3
innerorts	73	-	81	1	574	4	543	3
außerorts	1	1	3	-	38	1	51	-
darunter								
unter 15 Jahren	14	-	19	-	136	-	135	-
innerorts	14	-	19	-	135	-	130	-
außerorts	-	-	-	-	1	-	5	-
65 Jahre und mehr	18	-	18	-	148	-	129	1
innerorts	18	-	18	-	146	-	124	1
außerorts	-	-	-	-	2	-	5	-
Andere Personen	-	-	1	-	4	1	16	4
innerorts	-	-	1	-	3	1	11	-
außerorts	-	-	-	-	1	-	5	4
Insgesamt	914	318	1 049	397	9 681	3 278	10 449	3 461
innerorts	617	197	705	234	6 055	2 023	6 722	2 077
außerorts	297	121	344	163	3 626	1 255	3 727	1 384
darunter								
unter 15 Jahren	23	-	41	-	258	-	315	-
innerorts	23	-	41	-	252	-	302	-
außerorts	-	-	-	-	6	-	13	-
65 Jahre und mehr	122	41	129	38	1 133	281	1 180	331
innerorts	92	34	94	28	792	198	853	245
außerorts	30	7	35	10	341	83	327	86

1) Schwerwiegender Unfall mit Sachschaden (i.e.S.) - Straftatbestand oder Ordnungswidrigkeit (Bußgeld) und mindestens ein Kfz nicht mehr fahrbereit

Noch: 3. An Straßenverkehrsunfällen beteiligte Fahrzeugführer und Fußgänger
3.2 Beteiligte an Unfällen mit Personenschaden nach Art der Verkehrsbeteiligung und Altersgruppen

Alter von ... bis unter ... Jahren Geschlecht	Insgesamt	Darunter				Insgesamt	Darunter			
		Fahrer und Mitfahrer von			Fußgänger		Fahrer und Mitfahrer von			Fußgänger
		Personen- kraftwagen	Motorzwei- rädern mit amtl. Kennz.	Fahrrädern			Personen- kraftwagen	Motorzwei- rädern mit amtl. Kennz.	Fahrrädern	
		Oktober 2013					Oktober 2012			
unter 15	23	-	-	9	14	41	-	-	22	19
männlich	13	-	-	6	7	30	-	-	18	12
weiblich	10	-	-	3	7	11	-	-	4	7
15 - 18	27	1	7	7	4	16	-	3	7	1
männlich	16	-	6	5	-	14	-	3	7	-
weiblich	11	1	1	2	4	2	-	-	-	1
18 - 21	41	27	3	6	4	62	53	-	6	-
männlich	27	17	3	5	1	42	35	-	4	-
weiblich	14	10	-	1	3	20	18	-	2	-
21 - 25	67	46	5	9	3	95	70	2	9	5
männlich	45	29	5	5	2	58	38	2	6	4
weiblich	22	17	-	4	1	37	32	-	3	1
25 - 35	178	125	5	14	12	181	124	9	18	11
männlich	124	80	5	11	8	121	73	8	14	9
weiblich	54	45	-	3	4	60	51	1	4	2
35 - 45	123	84	4	15	5	148	100	6	15	9
männlich	74	45	3	11	1	97	55	6	14	4
weiblich	49	39	1	4	4	51	45	-	1	5
45 - 55	171	112	8	16	3	186	124	7	10	13
männlich	109	61	8	11	2	126	75	7	6	8
weiblich	62	51	-	5	1	60	49	-	4	5
55 - 65	123	76	4	12	9	145	94	4	9	8
männlich	89	52	4	6	5	102	58	4	7	4
weiblich	34	24	-	6	4	43	36	-	2	4
65 und mehr	122	84	1	13	18	129	84	5	19	18
männlich	86	65	1	7	7	94	64	5	17	5
weiblich	36	19	-	6	11	35	20	-	2	13
Zusammen	875	555	37	101	72	1 003	649	36	115	84
männlich	583	349	35	67	33	684	398	35	93	46
weiblich	292	206	2	34	39	319	251	1	22	38
ohne Angabe	39	29	-	4	2	46	35	-	2	-
Insgesamt	914	584	37	105	74	1 049	684	36	117	84

Noch: 3. An Straßenverkehrsunfällen beteiligte Fahrzeugführer und Fußgänger
 Noch: 3.2 Beteiligte an Unfällen mit Personenschaden nach Art der Verkehrsbeteiligung und Altersgruppen

Alter von ... bis unter ... Jahren Geschlecht	Insgesamt	Darunter				Insgesamt	Darunter			
		Fahrer und Mitfahrer von			Fußgänger		Fahrer und Mitfahrer von			Fußgänger
		Personen- kraftwagen	Motorzwei- rädern mit amtl. Kennz.	Fahrrädern			Personen- kraftwagen	Motorzwei- rädern mit amtl. Kennz.	Fahrrädern	
Januar bis Oktober 2013										
unter 15	258	1	-	121	136	315	-	-	177	135
männlich	167	-	-	90	77	207	-	-	126	80
weiblich	91	1	-	31	59	108	-	-	51	55
15 - 18	226	4	56	64	34	211	5	47	70	25
männlich	170	1	51	48	17	157	4	41	48	14
weiblich	56	3	5	16	17	54	1	6	22	11
18 - 21	498	370	32	46	21	605	467	22	44	27
männlich	317	220	30	31	11	404	303	20	25	15
weiblich	181	150	2	15	10	201	164	2	19	12
21 - 25	782	565	48	71	38	1 009	745	52	119	24
männlich	495	328	44	44	24	638	435	47	84	15
weiblich	287	237	4	27	14	371	310	5	35	9
25 - 35	1 883	1 308	122	179	72	1 996	1 399	136	166	64
männlich	1 208	735	111	137	42	1 314	791	126	130	53
weiblich	675	573	11	42	30	682	608	10	36	11
35 - 45	1 380	915	86	122	37	1 562	1 007	103	146	40
männlich	899	510	76	89	20	1 038	567	89	105	24
weiblich	480	404	10	33	17	524	440	14	41	16
45 - 55	1 781	1 145	122	146	62	1 828	1 135	114	178	88
männlich	1 195	656	117	95	38	1 186	617	105	120	50
weiblich	586	489	5	51	24	642	518	9	58	38
55 - 65	1 337	902	61	112	59	1 373	904	72	138	53
männlich	906	569	58	66	23	952	565	71	94	23
weiblich	431	333	3	46	36	421	339	1	44	30
65 und mehr	1 133	768	17	150	148	1 180	795	28	179	129
männlich	825	616	17	90	54	898	657	28	119	50
weiblich	308	152	-	60	94	282	138	-	60	79
Zusammen	9 278	5 978	544	1 011	607	10 079	6 457	574	1 217	585
männlich	6 182	3 635	504	690	306	6 794	3 939	527	851	324
weiblich	3 095	2 342	40	321	301	3 285	2 518	47	366	261
ohne Angabe	403	297	5	30	5	370	274	2	27	9
Insgesamt	9 681	6 275	549	1 041	612	10 449	6 731	576	1 244	594

Noch: 3. An Straßenverkehrsunfällen beteiligte Fahrzeugführer und Fußgänger
3.3 Hauptverursacher nach Art der Verkehrsbeteiligung, Altersgruppen und Geschlecht

Art der Verkehrsbeteiligung Ortslage	Unfälle mit Personen- schaden	Verunglückte			Schwer- wiegende Unfälle mit Sachschaden (i.e.S.) ¹⁾	Unfälle mit Personen- schaden	Verunglückte			Schwer- wiegende Unfälle mit Sachschaden (i.e.S.) ¹⁾
		Getötete	Schwer-	Leicht-			Getötete	Schwer-	Leicht-	
			verletzte					verletzte		
Oktober 2013										
Oktober 2012										
Führer von										
Mofas, Mopeds	15	-	5	10	1	8	-	3	6	-
innerorts	13	-	5	8	1	6	-	1	6	-
außerorts	2	-	-	2	-	2	-	2	-	-
Motorzweirädern mit amtl. Kennz.	14	1	8	7	2	18	-	12	9	2
innerorts	5	-	2	4	-	6	-	3	5	2
außerorts	9	1	6	3	2	12	-	9	4	-
Personenkraftwagen	352	6	99	371	146	399	11	132	413	212
innerorts	221	2	45	221	95	249	2	63	258	111
außerorts	131	4	54	150	51	150	9	69	155	101
darunter										
von 18 bis unter 25 Jahren	49	1	17	59	25	83	1	37	87	52
innerorts	22	-	5	27	14	41	-	14	47	27
außerorts	27	1	12	32	11	42	1	23	40	25
Bussen	-	-	-	-	1	3	-	1	3	-
innerorts	-	-	-	-	1	3	-	1	3	-
außerorts	-	-	-	-	-	-	-	-	-	-
Güterkraftfahrzeugen	34	1	12	31	19	61	3	14	58	21
innerorts	18	-	4	15	9	30	1	3	31	8
außerorts	16	1	8	16	10	31	2	11	27	13
landwirtschaftlichen Zugmaschinen	4	-	2	3	1	1	-	1	-	-
innerorts	1	-	1	1	-	1	-	1	-	-
außerorts	3	-	1	2	1	-	-	-	-	-
übrigen Kraftfahrzeugen	2	-	-	2	-	1	-	-	1	1
innerorts	2	-	-	2	-	-	-	-	-	1
außerorts	-	-	-	-	-	1	-	-	1	-
Kraftfahrzeugen zusammen	421	8	126	424	170	491	14	163	490	236
innerorts	260	2	57	251	106	295	3	72	303	122
außerorts	161	6	69	173	64	196	11	91	187	114
Fahrrädern	54	1	20	39	-	52	-	13	44	-
innerorts	49	-	17	34	-	47	-	12	40	-
außerorts	5	1	3	5	-	5	-	1	4	-
darunter										
unter 15 Jahren	4	-	-	4	-	10	-	3	9	-
innerorts	4	-	-	4	-	10	-	3	9	-
außerorts	-	-	-	-	-	-	-	-	-	-
anderen Fahrzeugen	4	-	-	4	4	7	-	1	7	3
innerorts	3	-	-	3	-	5	-	1	5	3
außerorts	1	-	-	1	4	2	-	-	2	-
Fußgänger	9	-	3	6	1	8	-	-	8	1
innerorts	9	-	3	6	1	8	-	-	8	1
außerorts	-	-	-	-	-	-	-	-	-	-
darunter										
unter 15 Jahren	1	-	-	1	-	3	-	-	3	-
innerorts	1	-	-	1	-	3	-	-	3	-
außerorts	-	-	-	-	-	-	-	-	-	-
65 Jahre und mehr	2	-	1	1	-	1	-	-	1	-
innerorts	2	-	1	1	-	1	-	-	1	-
außerorts	-	-	-	-	-	-	-	-	-	-
Andere Personen	-	-	-	-	-	-	-	-	-	-
innerorts	-	-	-	-	-	-	-	-	-	-
außerorts	-	-	-	-	-	-	-	-	-	-
Insgesamt	488	9	149	473	175	558	14	177	549	240
innerorts	321	2	77	294	106	355	3	85	356	126
außerorts	167	7	72	179	69	203	11	92	193	114
darunter										
unter 15 Jahren	5	-	-	5	-	13	-	3	12	-
innerorts	5	-	-	5	-	13	-	3	12	-
außerorts	-	-	-	-	-	-	-	-	-	-
65 Jahre und mehr	69	2	20	72	23	75	2	22	69	28
innerorts	49	1	14	39	19	51	1	13	45	22
außerorts	20	1	6	33	4	24	1	9	24	6

1) Schwerwiegender Unfall mit Sachschaden (i.e.S.) - Straftatbestand oder Ordnungswidrigkeit (Bußgeld) und mindestens ein Kfz nicht mehr fahrbereit

Noch: 3. An Straßenverkehrsunfällen beteiligte Fahrzeugführer und Fußgänger
 Noch: 3.3 Hauptverursacher nach Art der Verkehrs-beteiligung, Altersgruppen und Geschlecht

Art der Verkehrs-beteiligung Ortslage	Unfälle mit Personen- schaden	Verunglückte			Schwer- wiegende Unfälle mit Sachschaden (i.e.S.) ¹⁾	Unfälle mit Personen- schaden	Verunglückte			Schwer- wiegende Unfälle mit Sachschaden (i.e.S.) ¹⁾
		Getötete	Schwer-	Leicht-			Getötete	Schwer-	Leicht-	
			verletzte					verletzte		
Januar bis Oktober 2013					Januar bis Oktober 2012					
Führer von										
Mofas, Mopeds	112	2	37	81	3	119	2	40	95	-
innerorts	89	-	24	69	2	92	1	21	79	-
außerorts	23	2	13	12	1	27	1	19	16	-
Motorzweirädern mit amtl. Kennz.	341	18	179	213	13	349	13	176	211	16
innerorts	120	2	55	82	4	130	3	55	95	8
außerorts	221	16	124	131	9	219	10	121	116	8
Personenkraftwagen	3 738	56	966	3 929	1 593	3 950	78	1 081	4 168	1 747
innerorts	2 160	10	400	2 243	944	2 331	13	436	2 495	1 000
außerorts	1 578	46	566	1 686	649	1 619	65	645	1 673	747
darunter										
von 18 bis unter 25 Jahren	659	11	169	722	368	857	17	255	934	376
innerorts	295	1	52	333	214	404	2	85	463	203
außerorts	364	10	117	389	154	453	15	170	471	173
Bussen	24	1	7	28	5	24	-	7	21	9
innerorts	20	-	7	25	3	18	-	5	14	6
außerorts	4	1	-	3	2	6	-	2	7	3
Güterkraftfahrzeugen	385	14	87	371	217	512	15	150	509	194
innerorts	188	7	29	180	102	254	5	60	259	79
außerorts	197	7	58	191	115	258	10	90	250	115
landwirtschaftlichen Zugmaschinen	32	2	13	28	4	26	1	14	29	8
innerorts	11	-	5	10	1	9	-	6	14	4
außerorts	21	2	8	18	3	17	1	8	15	4
übrigen Kraftfahrzeugen	25	2	4	28	6	24	-	7	30	8
innerorts	17	2	1	20	3	16	-	5	18	6
außerorts	8	-	3	8	3	8	-	2	12	2
Kraftfahrzeugen zusammen	4 657	95	1 293	4 678	1 841	5 004	109	1 475	5 063	1 982
innerorts	2 605	21	521	2 629	1 059	2 850	22	588	2 974	1 103
außerorts	2 052	74	772	2 049	782	2 154	87	887	2 089	879
Fahrrädern	498	5	153	391	3	585	7	187	432	1
innerorts	440	1	117	360	3	515	2	153	395	1
außerorts	58	4	36	31	-	70	5	34	37	-
darunter										
unter 15 Jahren	55	-	15	43	-	79	-	27	57	-
innerorts	53	-	14	42	-	75	-	24	56	-
außerorts	2	-	1	1	-	4	-	3	1	-
anderen Fahrzeugen	33	1	7	31	28	40	-	14	30	11
innerorts	23	1	6	19	9	31	-	9	25	5
außerorts	10	-	1	12	19	9	-	5	5	6
Fußgänger	80	4	40	48	4	83	1	33	61	2
innerorts	78	3	40	47	3	76	1	32	53	2
außerorts	2	1	-	1	1	7	-	1	8	-
darunter										
unter 15 Jahren	18	-	10	11	-	22	-	9	15	-
innerorts	18	-	10	11	-	21	-	9	14	-
außerorts	-	-	-	-	-	1	-	-	1	-
65 Jahre und mehr	14	1	8	10	-	15	1	6	9	-
innerorts	14	1	8	10	-	15	1	6	9	-
außerorts	-	-	-	-	-	-	-	-	-	-
Andere Personen	1	-	-	1	-	10	-	4	7	4
innerorts	-	-	-	-	-	6	-	3	4	-
außerorts	1	-	-	1	-	4	-	1	3	4
Insgesamt	5 269	105	1 493	5 149	1 876	5 722	117	1 713	5 593	2 000
innerorts	3 146	26	684	3 055	1 074	3 478	25	785	3 451	1 111
außerorts	2 123	79	809	2 094	802	2 244	92	928	2 142	889
darunter										
unter 15 Jahren	73	-	25	54	-	104	-	37	74	-
innerorts	71	-	24	53	-	99	-	34	72	-
außerorts	2	-	1	1	-	5	-	3	2	-
65 Jahre und mehr	653	21	209	635	173	684	17	231	657	210
innerorts	423	3	116	396	119	467	6	116	423	153
außerorts	230	18	93	239	54	217	11	115	234	57

1) Schwerwiegender Unfall mit Sachschaden (i.e.S.) - Straftatbestand oder Ordnungswidrigkeit (Bußgeld) und mindestens ein Kfz nicht mehr fahrbereit

4. Ursachen von Straßenverkehrsunfällen
4.1 Fehlverhalten der Fahrzeugführer bei Straßenverkehrsunfällen mit Personenschaden

Ursache	Insgesamt	Darunter			Insgesamt	Darunter		
		Personen- kraftwagen	Motorzwei- räder mit amtlichem Kennzeichen	Fahrräder		Personen- kraftwagen	Motorzwei- räder mit amtlichem Kennzeichen	Fahrräder
Oktober 2013								
Insgesamt	619	449	18	76	710	513	21	76
Verkehrstüchtigkeit	43	30	-	7	60	45	-	10
darunter								
Alkoholeinfluss	29	20	-	6	34	22	-	9
Einfluss anderer berauschender Mittel (z.B. Drogen, Rauschgift)	2	2	-	-	2	2	-	-
Straßenbenutzung	46	29	2	11	49	27	2	9
Geschwindigkeit	100	74	10	5	121	91	7	9
Abstand	58	45	1	1	71	53	3	3
Überholen	19	13	3	1	22	18	1	1
Vorbeifahren	2	2	-	-	1	-	-	1
Nebeneinanderfahren	10	10	-	-	3	1	-	-
Vorfahrt, Vorrang	85	68	-	9	84	71	1	6
Abbiegen, Wenden, Rückwärtsfahren, Ein- und Anfahren	65	48	-	10	82	60	1	8
Falsches Verhalten gegenüber Fußgängern	38	33	-	4	46	31	-	7
darunter								
an Überwegen, Furten	6	5	-	-	11	8	-	-
Ruhender Verkehr, Verkehrssicherung	4	3	-	-	8	7	-	-
Nichtbeachten der Beleuchtungsvorschriften	-	-	-	-	-	-	-	-
Ladung, Besetzung	2	-	-	1	2	-	-	-
Andere Fehler beim Fahrzeugführer	147	94	2	27	161	109	6	22
Januar bis Oktober 2013								
Insgesamt	6 680	4 748	439	716	7 304	5 057	465	863
Verkehrstüchtigkeit	456	303	11	83	528	347	18	108
darunter								
Alkoholeinfluss	285	172	6	70	337	198	13	94
Einfluss anderer berauschender Mittel (z.B. Drogen, Rauschgift)	32	25	2	3	41	30	3	8
Straßenbenutzung	467	269	31	113	513	281	29	134
Geschwindigkeit	1 321	941	187	65	1 465	1 067	188	71
Abstand	673	538	30	12	703	549	41	22
Überholen	264	190	35	11	296	209	36	17
Vorbeifahren	19	17	-	2	21	16	1	1
Nebeneinanderfahren	65	45	-	4	65	36	3	1
Vorfahrt, Vorrang	828	682	9	69	889	700	11	87
Abbiegen, Wenden, Rückwärtsfahren, Ein- und Anfahren	698	536	10	71	742	542	9	67
Falsches Verhalten gegenüber Fußgängern	316	250	3	30	305	244	4	28
darunter								
an Überwegen, Furten	50	44	-	3	47	40	-	2
Ruhender Verkehr, Verkehrssicherung	30	26	-	-	40	34	-	-
Nichtbeachten der Beleuchtungsvorschriften	6	1	-	5	2	-	-	2
Ladung, Besetzung	9	2	-	3	12	2	-	2
Andere Fehler beim Fahrzeugführer	1 528	948	123	248	1 723	1 030	125	323
Januar bis Oktober 2012								

Noch: 4. Ursachen von Straßenverkehrsunfällen
 Noch: 4.2 Straßenverkehrsunfälle und Verunglückte nach Unfallursachen

Ursache Ortslage	Unfälle mit Personen- schaden	Verunglückte			Schwerw. Unfälle mit Sach- schaden (i.e.S.)	Unfälle mit Personen- schaden	Verunglückte			Schwerw. Unfälle mit Sach- schaden (i.e.S.)
		Getötete	Schwer-	Leicht-			Getötete	Schwer-	Leicht-	
			verletzte					verletzte		
Noch: Oktober 2013										
Nichtbeachten des nachfolgenden Verkehrs beim Vorbeifahren an haltenden Fahrzeugen, Absperrungen oder Hindernissen und/oder ohne rechtzeitige und deutliche Ankündigung des Ausschierens	-	-	-	-	1	-	-	-	-	-
innerorts	-	-	-	-	-	-	-	-	-	-
außerorts	-	-	-	-	1	-	-	-	-	-
Nebeneinanderfahren, fehlerhaftes Wechseln des Fahrstreifens beim Nebeneinanderfahren oder Nichtbeachten des Reißverschlussverfahrens	10	-	8	15	4	3	-	-	4	3
innerorts	4	-	3	8	1	2	-	-	3	-
außerorts	6	-	5	7	3	1	-	-	1	3
Nichtbeachten der Regel "rechts vor links"	8	-	1	7	8	10	-	5	9	3
innerorts	8	-	1	7	8	10	-	5	9	3
außerorts	-	-	-	-	-	-	-	-	-	-
Nichtbeachten der die Vorfahrt regelnden Verkehrszeichen	59	1	16	56	38	61	1	21	69	40
innerorts	47	-	11	44	32	44	-	13	47	35
außerorts	12	1	5	12	6	17	1	8	22	5
Nichtbeachten der Vorfahrt des durchgehenden Verkehrs auf Autobahnen oder Kraftfahrstraßen	-	-	-	-	-	1	-	-	1	-
innerorts	-	-	-	-	-	-	-	-	-	-
außerorts	-	-	-	-	-	1	-	-	1	-
Nichtbeachten der Vorfahrt durch Fahrzeuge, die aus Feld- und Waldwegen kommen	2	-	-	2	-	-	-	-	-	1
innerorts	1	-	-	1	-	-	-	-	-	-
außerorts	1	-	-	1	-	-	-	-	-	1
Nichtbeachten der Verkehrsregelung durch Polizeibeamte oder Lichtzeichen	11	-	2	15	4	9	-	-	10	4
innerorts	8	-	-	10	4	9	-	-	10	4
außerorts	3	-	2	5	-	-	-	-	-	-
Nichtbeachten des Vorranges entgegenkommender Fahrzeuge	3	-	1	5	3	2	-	2	1	1
innerorts	2	-	-	2	3	2	-	2	1	-
außerorts	1	-	1	3	-	-	-	-	-	1
Nichtbeachten des Vorranges von Schienenfahrzeugen an Bahnübergängen	1	-	1	-	-	1	-	-	1	-
innerorts	1	-	1	-	-	1	-	-	1	-
außerorts	-	-	-	-	-	-	-	-	-	-
Fehler beim Abbiegen	29	2	8	24	16	44	1	9	56	8
innerorts	19	1	5	14	11	36	1	4	46	7
außerorts	10	1	3	10	5	8	-	5	10	1
Fehler beim Wenden oder Rückwärtsfahren	17	1	5	12	2	18	-	1	17	6
innerorts	15	1	3	12	1	16	-	1	15	6
außerorts	2	-	2	-	1	2	-	-	2	-
Fehler beim Einfahren in den fließenden Verkehr (z.B. aus einem Grundstück, von einem anderen Straßenteil oder beim Anfahren vom Fahrbahnrand)	19	-	3	17	2	19	-	3	18	4
innerorts	18	-	3	16	1	18	-	2	18	4
außerorts	1	-	-	1	1	1	-	1	-	-
Falsches Verhalten gegenüber Fußgängern an Fußgängerüberwegen	3	-	2	1	-	8	-	4	8	-
innerorts	3	-	2	1	-	8	-	4	8	-
außerorts	-	-	-	-	-	-	-	-	-	-
an Fußgängerfurten	3	-	2	4	-	3	-	2	3	-
innerorts	3	-	2	4	-	3	-	2	3	-
außerorts	-	-	-	-	-	-	-	-	-	-
beim Abbiegen	9	-	1	9	-	6	-	4	4	-
innerorts	9	-	1	9	-	6	-	4	4	-
außerorts	-	-	-	-	-	-	-	-	-	-
an Haltestellen (auch haltenden Schulbussen mit eingeschaltetem Warnblinklicht)	1	-	1	-	-	3	-	-	3	-
innerorts	1	-	1	-	-	3	-	-	3	-
außerorts	-	-	-	-	-	-	-	-	-	-
an anderen Stellen	22	1	4	17	-	26	1	5	22	-
innerorts	22	1	4	17	-	25	1	5	21	-
außerorts	-	-	-	-	-	1	-	-	1	-
Unzulässiges Halten oder Parken	1	-	-	1	-	1	-	-	1	-
innerorts	1	-	-	1	-	1	-	-	1	-
außerorts	-	-	-	-	-	-	-	-	-	-
Noch: Oktober 2012										

Noch: 4. Ursachen von Straßenverkehrsunfällen
 Noch: 4.2 Straßenverkehrsunfälle und Verunglückte nach Unfallursachen

Ursache Ortslage	Unfälle mit Personen- schaden	Verunglückte			Schwerw. Unfälle mit Sach- schaden (i.e.S.)	Unfälle mit Personen- schaden	Verunglückte			Schwerw. Unfälle mit Sach- schaden (i.e.S.)
		Getötete	Schwer-	Leicht-			Getötete	Schwer-	Leicht-	
			verletzte					verletzte		
Noch: Oktober 2013										
Noch: Oktober 2012										
Mangelnde Sicherung haltender oder liegen- gebliebener Fahrzeuge und von Unfall- stellen sowie Schulbussen, bei denen										
Kinder ein- oder aussteigen	3	-	-	3	1	2	-	1	1	-
innerorts	3	-	-	3	1	1	-	-	1	-
außerorts	-	-	-	-	-	1	-	1	-	-
Verkehrswidriges Verhalten beim Ein- oder Aussteigen, Be- oder Entladen										
innerorts	-	-	-	-	-	5	-	-	5	-
außerorts	-	-	-	-	-	-	-	-	-	-
Nichtbeachten der Beleuchtungs- vorschriften										
innerorts	-	-	-	-	-	-	-	-	-	-
außerorts	-	-	-	-	-	-	-	-	-	-
Überladung, Überbesetzung										
innerorts	1	-	1	-	-	-	-	-	-	-
außerorts	1	-	1	-	-	-	-	-	-	-
Unzureichend gesicherte Ladung oder Fahrzeugzubehörteile										
innerorts	1	-	1	-	2	2	-	-	2	4
außerorts	-	-	-	-	1	1	-	-	1	3
Andere Fehler beim Fahrzeugführer	143	1	56	123	33	160	4	54	149	73
innerorts	101	-	29	85	19	88	1	22	81	29
außerorts	42	1	27	38	14	72	3	32	68	44
Technische Mängel, Wartungsmängel										
Beleuchtung										
innerorts	2	-	1	1	-	-	-	-	-	-
außerorts	-	-	-	-	-	-	-	-	-	-
Bereifung										
innerorts	3	-	3	2	2	2	-	-	3	7
außerorts	1	-	-	1	1	-	-	-	-	2
Bremsen										
innerorts	2	-	3	1	1	2	-	-	3	5
außerorts	1	-	-	1	-	1	-	-	1	2
Lenkung										
innerorts	1	-	-	1	-	1	-	-	1	2
außerorts	-	-	-	-	-	-	-	-	-	-
Zugvorrichtung										
innerorts	-	-	-	-	-	-	-	-	-	-
außerorts	-	-	-	-	-	-	-	-	-	-
Andere Mängel										
innerorts	1	-	-	1	3	3	-	1	2	-
außerorts	1	-	-	1	-	1	-	-	1	-
außerorts	-	-	-	-	3	2	-	1	1	-

Noch: 4. Ursachen von Straßenverkehrsunfällen
 Noch: 4.2 Straßenverkehrsunfälle und Verunglückte nach Unfallursachen

Ursache Ortslage	Unfälle mit Personen- schaden	Verunglückte			Schwerw. Unfälle mit Sach- schaden (i.e.S.)	Unfälle mit Personen- schaden	Verunglückte			Schwerw. Unfälle mit Sach- schaden (i.e.S.)
		Getötete	Schwer- verletzte	Leicht-			Getötete	Schwer- verletzte	Leicht-	
Noch: Oktober 2013										
Fehlverhalten der Fußgänger										
Alkoholeinfluss	-	-	-	-	-	-	-	-	-	-
innerorts	-	-	-	-	-	-	-	-	-	-
außerorts	-	-	-	-	-	-	-	-	-	-
Einfluss anderer berauschender Mittel (z.B. Drogen, Rauschgift)	-	-	-	-	-	-	-	-	-	-
innerorts	-	-	-	-	-	-	-	-	-	-
außerorts	-	-	-	-	-	-	-	-	-	-
Übermüdung	-	-	-	-	-	-	-	-	-	-
innerorts	-	-	-	-	-	-	-	-	-	-
außerorts	-	-	-	-	-	-	-	-	-	-
Sonstige körperliche oder geistige Mängel	-	-	-	-	-	-	-	-	-	-
innerorts	-	-	-	-	-	-	-	-	-	-
außerorts	-	-	-	-	-	-	-	-	-	-
Falsches Verhalten										
beim Überschreiten der Fahrbahn an Stellen, an denen der Fußgängerverkehr durch Polizeibeamte oder Lichtzeichen geregelt war										
innerorts	-	-	-	-	-	-	-	-	-	1
außerorts	-	-	-	-	-	-	-	-	-	-
auf Fußgängerüberwegen ohne Verkehrsrege- lung durch Polizeibeamte oder Licht- zeichen	-	-	-	-	-	2	-	1	3	-
innerorts	-	-	-	-	-	2	-	1	3	-
außerorts	-	-	-	-	-	-	-	-	-	-
in der Nähe von Kreuzungen oder Ein- mündungen, Lichtzeichenanlagen oder Fußgängerüberwegen bei dichtem Verkehr	-	-	-	-	-	1	-	-	1	-
innerorts	-	-	-	-	-	1	-	-	1	-
außerorts	-	-	-	-	-	-	-	-	-	-
an anderen Stellen:										
durch plötzliches Hervortreten hinter Sichhindernissen	2	-	-	3	-	1	-	-	1	-
innerorts	2	-	-	3	-	1	-	-	1	-
außerorts	-	-	-	-	-	-	-	-	-	-
ohne auf den Fahrzeugverkehr zu achten	7	-	3	5	-	2	-	1	2	-
innerorts	7	-	3	5	-	2	-	1	2	-
außerorts	-	-	-	-	-	-	-	-	-	-
durch sonstiges falsches Verhalten	2	-	-	2	-	1	-	-	1	-
innerorts	2	-	-	2	-	1	-	-	1	-
außerorts	-	-	-	-	-	-	-	-	-	-
Nichtbenutzen des Gehweges	1	-	-	1	-	1	-	-	1	-
innerorts	1	-	-	1	-	1	-	-	1	-
außerorts	-	-	-	-	-	-	-	-	-	-
Nichtbenutzen der vorgeschriebenen Straßenseite										
innerorts	-	-	-	-	-	-	-	-	-	-
außerorts	-	-	-	-	-	-	-	-	-	-
Spielen auf oder neben der Fahrbahn										
innerorts	-	-	-	-	-	-	-	-	-	-
außerorts	-	-	-	-	-	-	-	-	-	-
Andere Fehler der Fußgänger	2	-	1	1	1	9	-	-	9	-
innerorts	2	-	1	1	-	9	-	-	9	-
außerorts	-	-	-	-	1	-	-	-	-	-
Noch: Oktober 2012										

Noch: 4. Ursachen von Straßenverkehrsunfällen
 Noch: 4.2 Straßenverkehrsunfälle und Verunglückte nach Unfallursachen

Ursache Ortslage	Unfälle mit Personen- schaden	Verunglückte			Schwerw. Unfälle mit Sach- schaden (i.e.S.)	Unfälle mit Personen- schaden	Verunglückte			Schwerw. Unfälle mit Sach- schaden (i.e.S.)
		Getötete	Schwer-	Leicht-			Getötete	Schwer-	Leicht-	
			verletzte					verletzte		
Noch: Oktober 2013										
Noch: Oktober 2012										
Straßenverhältnisse										
Verunreinigung durch ausgeflossenes Öl	1	1	1	-	-	-	-	-	-	-
innerorts	-	-	-	-	-	-	-	-	-	-
außerorts	1	1	1	-	-	-	-	-	-	-
Andere Verunreinigungen durch Straßenbenutzer	2	-	3	-	1	-	-	-	-	-
innerorts	-	-	-	-	-	-	-	-	-	-
außerorts	2	-	3	-	1	-	-	-	-	-
Schnee, Eis	-	-	-	-	1	8	-	3	10	32
innerorts	-	-	-	-	-	-	-	-	-	3
außerorts	-	-	-	-	1	8	-	3	10	29
Regen	12	-	10	13	2	10	-	2	9	6
innerorts	6	-	2	5	-	6	-	-	7	3
außerorts	6	-	8	8	2	4	-	2	2	3
Andere Einflüsse	2	-	-	4	1	5	-	2	3	3
innerorts	1	-	-	1	-	3	-	1	2	2
außerorts	1	-	-	3	1	2	-	1	1	1
Spurrillen im Zusammenhang mit Regen, Schnee oder Eis	-	-	-	-	-	1	-	-	1	-
innerorts	-	-	-	-	-	-	-	-	-	-
außerorts	-	-	-	-	-	1	-	-	1	-
Anderer Zustand der Straße	6	-	2	4	-	1	-	-	1	-
innerorts	3	-	1	2	-	-	-	-	-	-
außerorts	3	-	1	2	-	1	-	-	1	-
Nicht ordnungsgemäßer Zustand der Verkehrszeichen oder -einrichtungen	-	-	-	-	-	-	-	-	-	-
innerorts	-	-	-	-	-	-	-	-	-	-
außerorts	-	-	-	-	-	-	-	-	-	-
Mangelhafte Beleuchtung der Straße	-	-	-	-	-	-	-	-	-	-
innerorts	-	-	-	-	-	-	-	-	-	-
außerorts	-	-	-	-	-	-	-	-	-	-
Mangelhafte Sicherung von Bahnübergängen	-	-	-	-	-	-	-	-	-	-
innerorts	-	-	-	-	-	-	-	-	-	-
außerorts	-	-	-	-	-	-	-	-	-	-
Witterungseinflüsse										
Sichtbehinderung durch										
Nebel	1	-	-	2	1	1	-	1	-	4
innerorts	-	-	-	-	-	1	-	1	-	2
außerorts	1	-	-	2	1	-	-	-	-	2
starken Regen, Hagel, Schneegestöber usw.	1	-	-	1	-	-	-	-	-	-
innerorts	1	-	-	1	-	-	-	-	-	-
außerorts	-	-	-	-	-	-	-	-	-	-
blendende Sonne	3	-	-	3	1	4	1	1	3	2
innerorts	3	-	-	3	1	3	1	-	3	1
außerorts	-	-	-	-	-	1	-	1	-	1
Seitenwind	-	-	-	-	-	1	-	-	1	-
innerorts	-	-	-	-	-	-	-	-	-	-
außerorts	-	-	-	-	-	1	-	-	1	-
Unwetter oder sonstige Witterungseinflüsse	1	-	-	2	-	2	-	1	1	2
innerorts	-	-	-	-	-	-	-	-	-	1
außerorts	1	-	-	2	-	2	-	1	1	1
Hindernisse										
Nicht oder unzureichend gesicherte Arbeitsstelle auf der Fahrbahn	1	-	-	1	-	1	-	-	1	-
innerorts	1	-	-	1	-	1	-	-	1	-
außerorts	-	-	-	-	-	-	-	-	-	-
Wild auf der Fahrbahn	6	-	1	5	4	6	-	1	5	8
innerorts	1	-	-	1	2	-	-	-	-	-
außerorts	5	-	1	4	2	6	-	1	5	8
Anderes Tier auf der Fahrbahn	-	-	-	-	3	2	-	-	2	1
innerorts	-	-	-	-	1	1	-	-	1	1
außerorts	-	-	-	-	2	1	-	-	1	-
Sonstiges Hindernis auf der Fahrbahn	-	-	-	-	2	2	-	1	1	1
innerorts	-	-	-	-	1	-	-	-	-	-
außerorts	-	-	-	-	1	2	-	1	1	1
Sonstige Ursachen	19	-	11	15	6	33	-	7	34	6
innerorts	16	-	4	14	3	23	-	4	23	4
außerorts	3	-	7	1	3	10	-	3	11	2

Noch: 4. Ursachen von Straßenverkehrsunfällen
 Noch: 4.2 Straßenverkehrsunfälle und Verunglückte nach Unfallursachen

Ursache Ortslage	Unfälle mit Personen- schaden	Verunglückte			Schwerw. Unfälle mit Sach- schaden (i.e.S.)	Unfälle mit Personen- schaden	Verunglückte			Schwerw. Unfälle mit Sach- schaden (i.e.S.)
		Getötete	Schwer-	Leicht-			Getötete	Schwer-	Leicht-	
			verletzte					verletzte		
		Januar bis Oktober 2013				Januar bis Oktober 2012				
Fehlverhalten der Fahrzeugführer										
Alkoholeinfluss	285	4	110	229	159	336	10	144	277	217
innerorts	164	2	57	135	98	210	1	80	179	142
außerorts	121	2	53	94	61	126	9	64	98	75
Einfluss anderer berauschender Mittel (z.B. Drogen, Rauschgift)	32	-	11	26	12	41	4	13	36	19
innerorts	20	-	4	20	6	24	-	6	24	14
außerorts	12	-	7	6	6	17	4	7	12	5
Übermüdung	47	-	22	46	28	52	-	21	53	31
innerorts	12	-	7	11	11	10	-	2	16	9
außerorts	35	-	15	35	17	42	-	19	37	22
Sonstige körperliche oder geistige Mängel	92	5	43	86	18	98	4	38	81	19
innerorts	50	1	20	45	13	64	3	22	61	15
außerorts	42	4	23	41	5	34	1	16	20	4
Benutzung der falschen Fahrbahn (auch Richtungsfahrbahn) oder verbotswidrige Benutzung anderer Straßenteile	145	3	45	132	23	167	4	47	156	21
innerorts	110	1	20	100	14	131	-	26	124	16
außerorts	35	2	25	32	9	36	4	21	32	5
Verstoß gegen das Rechtsfahrgebot	314	17	129	310	128	330	23	160	331	111
innerorts	119	2	36	127	60	141	1	37	152	60
außerorts	195	15	93	183	68	189	22	123	179	51
Nicht angepasste Geschwindigkeit mit gleichzeitigem Überschreiten der zulässigen Höchstgeschwindigkeit	35	6	19	24	8	52	10	25	37	7
innerorts	12	3	8	8	6	21	1	6	17	5
außerorts	23	3	11	16	2	31	9	19	20	2
Nicht angepasste Geschwindigkeit in anderen Fällen	1 280	41	501	1 140	605	1 405	51	565	1 287	598
innerorts	400	5	122	370	230	464	5	153	451	213
außerorts	880	36	379	770	375	941	46	412	836	385
Ungenügender Sicherheitsabstand	649	3	80	817	107	677	1	94	826	151
innerorts	439	-	40	536	80	482	-	45	570	104
außerorts	210	3	40	281	27	195	1	49	256	47
Starkes Bremsen des Vorausfahrenden ohne zwingenden Grund	17	-	-	18	1	18	-	5	21	2
innerorts	5	-	-	5	-	8	-	-	9	-
außerorts	12	-	-	13	1	10	-	5	12	2
Unzulässiges Rechtsüberholen	5	-	1	4	2	4	-	1	4	2
innerorts	3	-	1	2	-	4	-	1	4	-
außerorts	2	-	-	2	2	-	-	-	-	2
Überholen trotz Gegenverkehrs	42	4	16	50	19	57	3	33	53	15
innerorts	4	-	1	3	2	6	-	2	6	3
außerorts	38	4	15	47	17	51	3	31	47	12
Überholen trotz unklarer Verkehrslage	66	2	24	66	25	71	-	31	72	35
innerorts	27	-	7	29	6	39	-	13	41	16
außerorts	39	2	17	37	19	32	-	18	31	19
Überholen trotz unzureichender Sicht- verhältnisse	7	-	1	9	4	9	1	4	7	1
innerorts	2	-	-	2	-	1	1	-	-	-
außerorts	5	-	1	7	4	8	-	4	7	1
Überholen ohne Beachtung des nachfolgenden Verkehrs und/oder ohne rechtzeitige und deutliche Ankündigung des Ausscherens	26	-	4	29	18	26	-	6	23	15
innerorts	1	-	-	1	-	3	-	-	3	-
außerorts	25	-	4	28	18	23	-	6	20	15
Fehler beim Wiedereinordnen nach rechts	37	3	10	35	10	30	-	13	28	11
innerorts	9	-	2	7	1	9	-	1	10	-
außerorts	28	3	8	28	9	21	-	12	18	11
Sonstige Fehler beim Überholen (z.B. ohne genügenden Seitenabstand)	66	-	15	66	12	74	1	22	58	9
innerorts	24	-	3	25	5	31	-	5	28	2
außerorts	42	-	12	41	7	43	1	17	30	7
Fehler beim Überholtwerden	13	1	3	13	16	24	1	6	21	8
innerorts	4	-	-	4	2	6	1	-	7	1
außerorts	9	1	3	9	14	18	-	6	14	7
Nichtbeachten des Vorranges entgegen- kommender Fahrzeuge beim Vorbeifahren an haltenden Fahrzeugen, Absperrungen oder Hindernissen	11	-	1	11	4	15	1	2	21	4
innerorts	8	-	-	9	2	14	1	2	19	4
außerorts	3	-	1	2	2	1	-	-	2	-

Noch: 4. Ursachen von Straßenverkehrsunfällen
 Noch: 4.2 Straßenverkehrsunfälle und Verunglückte nach Unfallursachen

Ursache Ortslage	Unfälle mit Personen- schaden	Verunglückte			Schwerw. Unfälle mit Sach- schaden (i.e.S.)	Unfälle mit Personen- schaden	Verunglückte			Schwerw. Unfälle mit Sach- schaden (i.e.S.)
		Getötete	Schwer-	Leicht-			Getötete	Schwer-	Leicht-	
			verletzte					verletzte		
		Noch: Januar bis Oktober 2013				Noch: Januar bis Oktober 2012				
Nichtbeachten des nachfolgenden Verkehrs beim Vorbeifahren an haltenden Fahr- zeugen, Absperrungen oder Hindernissen und/oder ohne rechtzeitige und deutliche Ankündigung des Ausscherens	8	-	1	10	2	6	-	1	10	-
innerorts	6	-	1	7	-	3	-	1	3	-
außerorts	2	-	-	3	2	3	-	-	7	-
Nebeneinanderfahren, fehlerhaftes Wechseln des Fahrstreifens beim Nebeneinander- fahren oder Nichtbeachten des Reißver- schlussverfahrens	64	-	16	72	27	65	-	14	68	24
innerorts	27	-	9	27	14	30	-	6	29	17
außerorts	37	-	7	45	13	35	-	8	39	7
Nichtbeachten der Regel "rechts vor links"	69	-	10	71	48	100	-	27	105	59
innerorts	68	-	9	67	48	98	-	26	103	56
außerorts	1	-	1	4	-	2	-	1	2	3
Nichtbeachten der die Vorfahrt regelnden Verkehrszeichen	606	8	135	675	351	652	6	168	754	368
innerorts	450	4	83	488	276	511	1	101	567	285
außerorts	156	4	52	187	75	141	5	67	187	83
Nichtbeachten der Vorfahrt des durch- gehenden Verkehrs auf Autobahnen oder Kraftfahrstraßen	8	-	4	8	2	6	-	1	7	8
innerorts	-	-	-	-	-	2	-	1	1	-
außerorts	8	-	4	8	2	4	-	-	6	8
Nichtbeachten der Vorfahrt durch Fahrzeuge, die aus Feld- und Waldwegen kommen	23	-	6	24	3	24	4	8	19	4
innerorts	7	-	1	8	1	4	1	1	4	1
außerorts	16	-	5	16	2	20	3	7	15	3
Nichtbeachten der Verkehrsregelung durch Polizeibeamte oder Lichtzeichen	99	-	14	119	44	81	-	14	103	46
innerorts	84	-	7	99	36	68	-	13	85	42
außerorts	15	-	7	20	8	13	-	1	18	4
Nichtbeachten des Vorranges entgegen- kommender Fahrzeuge	14	-	4	22	8	13	-	4	11	9
innerorts	12	-	3	17	7	11	-	4	9	3
außerorts	2	-	1	5	1	2	-	-	2	6
Nichtbeachten des Vorranges von Schienen- fahrzeugen an Bahnübergängen	4	-	2	2	3	7	-	1	7	2
innerorts	4	-	2	2	2	7	-	1	7	2
außerorts	-	-	-	-	1	-	-	-	-	-
Fehler beim Abbiegen	327	4	75	365	137	392	5	89	427	131
innerorts	243	1	46	255	108	298	3	48	320	102
außerorts	84	3	29	110	29	94	2	41	107	29
Fehler beim Wenden oder Rückwärtsfahren	158	6	39	141	53	148	4	26	139	58
innerorts	143	6	32	122	46	131	2	21	126	53
außerorts	15	-	7	19	7	17	2	5	13	5
Fehler beim Einfahren in den fließenden Verkehr (z.B. aus einem Grundstück, von einem anderen Straßenteil oder beim Anfahren vom Fahrbahnrand)	213	3	32	195	31	198	-	36	198	34
innerorts	202	3	30	185	29	185	-	31	187	31
außerorts	11	-	2	10	2	13	-	5	11	3
Falsches Verhalten gegenüber Fußgängern an Fußgängerüberwegen	31	-	13	19	-	32	-	17	21	-
innerorts	31	-	13	19	-	32	-	17	21	-
außerorts	-	-	-	-	-	-	-	-	-	-
an Fußgängerfurten	19	1	7	16	-	15	-	7	10	-
innerorts	19	1	7	16	-	15	-	7	10	-
außerorts	-	-	-	-	-	-	-	-	-	-
beim Abbiegen	62	3	15	50	1	48	-	13	44	-
innerorts	61	3	15	49	1	47	-	12	43	-
außerorts	1	-	-	1	-	1	-	1	1	-
an Haltestellen (auch haltenden Schul- bussen mit eingeschaltetem Warnblink- licht)	14	-	6	9	-	22	-	9	15	-
innerorts	14	-	6	9	-	21	-	9	14	-
außerorts	-	-	-	-	-	1	-	-	1	-
an anderen Stellen	190	3	56	150	-	188	5	59	145	-
innerorts	181	2	50	144	-	172	5	53	133	-
außerorts	9	1	6	6	-	16	-	6	12	-
Unzulässiges Halten oder Parken	3	-	-	3	2	6	-	1	5	-
innerorts	3	-	-	3	2	5	-	1	4	-
außerorts	-	-	-	-	-	1	-	-	1	-

Noch: 4. Ursachen von Straßenverkehrsunfällen
 Noch: 4.2 Straßenverkehrsunfälle und Verunglückte nach Unfallursachen

Ursache Ortslage	Unfälle mit Personen- schaden	Verunglückte			Schwerw. Unfälle mit Sach- schaden (i.e.S.)	Unfälle mit Personen- schaden	Verunglückte			Schwerw. Unfälle mit Sach- schaden (i.e.S.)
		Getötete	Schwer-	Leicht-			Getötete	Schwer-	Leicht-	
			verletzte					verletzte		
Noch: Januar bis Oktober 2013 Noch: Januar bis Oktober 2012										
Mangelnde Sicherung haltender oder liegen- gebliebener Fahrzeuge und von Unfall- stellen sowie Schulbussen, bei denen Kinder ein- oder aussteigen	12	-	2	12	5	5	-	2	3	6
innerorts	9	-	2	7	4	4	-	1	3	5
außerorts	3	-	-	5	1	1	-	1	-	1
Verkehrswidriges Verhalten beim Ein- oder Aussteigen, Be- oder Entladen	15	-	2	14	1	29	-	2	27	1
innerorts	14	-	2	13	1	28	-	2	26	1
außerorts	1	-	-	1	-	1	-	-	1	-
Nichtbeachten der Beleuchtungs- vorschriften	6	1	2	3	-	2	-	-	2	-
innerorts	4	1	-	3	-	2	-	-	2	-
außerorts	2	-	2	-	-	-	-	-	-	-
Überladung, Überbesetzung	4	-	4	2	1	2	-	1	5	1
innerorts	2	-	2	1	-	1	-	1	2	-
außerorts	2	-	2	1	1	1	-	-	3	1
Unzureichend gesicherte Ladung oder Fahrzeugzubehörteile	5	1	1	3	14	10	1	-	15	20
innerorts	2	-	1	1	2	3	-	-	4	3
außerorts	3	1	-	2	12	7	1	-	11	17
Andere Fehler beim Fahrzeugführer	1 495	35	447	1 381	374	1 687	37	522	1 522	464
innerorts	876	6	205	783	188	974	9	238	873	201
außerorts	619	29	242	598	186	713	28	284	649	263
Technische Mängel, Wartungsmängel										
Beleuchtung	6	-	1	6	-	7	-	4	5	-
innerorts	6	-	1	6	-	4	-	1	3	-
außerorts	-	-	-	-	-	3	-	3	2	-
Bereifung	34	2	15	32	12	30	-	14	28	33
innerorts	4	-	1	4	2	7	-	3	6	7
außerorts	30	2	14	28	10	23	-	11	22	26
Bremsen	16	-	6	18	2	7	-	1	7	8
innerorts	10	-	3	8	1	6	-	1	6	5
außerorts	6	-	3	10	1	1	-	-	1	3
Lenkung	3	-	2	1	3	3	-	2	2	-
innerorts	-	-	-	-	3	1	-	1	-	-
außerorts	3	-	2	1	-	2	-	1	2	-
Zugvorrichtung	-	-	-	-	-	2	-	2	10	-
innerorts	-	-	-	-	-	1	-	1	10	-
außerorts	-	-	-	-	-	1	-	1	-	-
Andere Mängel	25	-	5	28	9	26	-	8	23	13
innerorts	11	-	4	9	3	15	-	5	13	1
außerorts	14	-	1	19	6	11	-	3	10	12

Noch: 4. Ursachen von Straßenverkehrsunfällen
 Noch: 4.2 Straßenverkehrsunfälle und Verunglückte nach Unfallursacher

Ursache Ortslage	Unfälle mit Personen- schaden	Verunglückte			Schwerw. Unfälle mit Sach- schaden (i.e.S.)	Unfälle mit Personen- schaden	Verunglückte			Schwerw. Unfälle mit Sach- schaden (i.e.S.)
		Getötete	Schwer-	Leicht-			Getötete	Schwer-	Leicht-	
			verletzte					verletzte		
Noch: Januar bis Oktober 2013										
Fehlverhalten der Fußgänger										
Alkoholeinfluss	7	-	7	2	-	15	1	9	7	-
innerorts	4	-	2	2	-	11	1	7	4	-
außerorts	3	-	5	-	-	4	-	2	3	-
Einfluss anderer berauschender Mittel (z.B. Drogen, Rauschgift)	1	-	1	-	1	-	-	-	-	-
innerorts	1	-	1	-	1	-	-	-	-	-
außerorts	-	-	-	-	-	-	-	-	-	-
Übermüdung	-	-	-	-	-	-	-	-	-	-
innerorts	-	-	-	-	-	-	-	-	-	-
außerorts	-	-	-	-	-	-	-	-	-	-
Sonstige körperliche oder geistige Mängel	3	-	3	-	1	3	-	-	3	-
innerorts	2	-	2	-	1	3	-	-	3	-
außerorts	1	-	1	-	-	-	-	-	-	-
Falsches Verhalten										
beim Überschreiten der Fahrbahn an Stellen, an denen der Fußgängerverkehr durch Polizeibeamte oder Lichtzeichen geregelt war	8	-	5	4	-	7	-	5	3	1
innerorts	8	-	5	4	-	7	-	5	3	1
außerorts	-	-	-	-	-	-	-	-	-	-
auf Fußgängerüberwegen ohne Verkehrsregelung durch Polizeibeamte oder Licht- zeichen	-	-	-	-	-	2	-	1	3	-
innerorts	-	-	-	-	-	2	-	1	3	-
außerorts	-	-	-	-	-	-	-	-	-	-
in der Nähe von Kreuzungen oder Ein- mündungen, Lichtzeichenanlagen oder Fußgängerüberwegen bei dichtem Verkehr	7	-	5	3	-	9	-	4	6	-
innerorts	7	-	5	3	-	9	-	4	6	-
außerorts	-	-	-	-	-	-	-	-	-	-
an anderen Stellen:										
durch plötzliches Hervortreten hinter Sichthindernissen	20	-	14	12	-	16	-	9	8	-
innerorts	20	-	14	12	-	14	-	8	7	-
außerorts	-	-	-	-	-	2	-	1	1	-
ohne auf den Fahrzeugverkehr zu achten	57	3	31	35	-	51	-	24	35	1
innerorts	57	3	31	35	-	49	-	23	34	1
außerorts	-	-	-	-	-	2	-	1	1	-
durch sonstiges falsches Verhalten	7	-	7	2	-	6	1	3	4	-
innerorts	6	-	4	2	-	6	1	3	4	-
außerorts	1	-	3	-	-	-	-	-	-	-
Nichtbenutzen des Gehweges	5	-	2	3	-	3	-	1	3	-
innerorts	5	-	2	3	-	3	-	1	3	-
außerorts	-	-	-	-	-	-	-	-	-	-
Nichtbenutzen der vorgeschriebenen Straßenseite	2	-	1	1	-	4	-	1	3	-
innerorts	1	-	-	1	-	-	-	-	-	-
außerorts	1	-	1	-	-	4	-	1	3	-
Spielen auf oder neben der Fahrbahn	1	-	1	-	-	3	-	-	3	-
innerorts	1	-	1	-	-	2	-	-	2	-
außerorts	-	-	-	-	-	1	-	-	1	-
Andere Fehler der Fußgänger	26	1	9	17	4	40	1	8	34	1
innerorts	22	-	8	15	3	33	1	7	26	1
außerorts	4	1	1	2	1	7	-	1	8	-
Noch: Januar bis Oktober 2012										

Noch: 4. Ursachen von Straßenverkehrsunfällen
 Noch: 4.2 Straßenverkehrsunfälle und Verunglückte nach Unfallursachen

Ursache Ortslage	Unfälle mit Personen- schaden	Verunglückte			Schwerw. Unfälle mit Sach- schaden (i.e.S.)	Unfälle mit Personen- schaden	Verunglückte			Schwerw. Unfälle mit Sach- schaden (i.e.S.)
		Getötete	Schwer-	Leicht-			Getötete	Schwer-	Leicht-	
			verletzte					verletzte		
Noch: Januar bis Oktober 2013										
Noch: Januar bis Oktober 2012										
Straßenverhältnisse										
Verunreinigung durch ausgeflossenes Öl	6	1	2	5	2	12	-	6	12	3
innerorts	2	-	1	1	1	6	-	-	6	1
außerorts	4	1	1	4	1	6	-	6	6	2
Andere Verunreinigungen durch Straßen- benutzer	3	-	3	1	1	7	-	1	8	-
innerorts	1	-	-	1	-	2	-	-	2	-
außerorts	2	-	3	-	1	5	-	1	6	-
Schnee, Eis	306	4	80	303	291	168	2	43	159	169
innerorts	84	1	13	91	112	42	1	13	36	54
außerorts	222	3	67	212	179	126	1	30	123	115
Regen	85	1	38	75	40	112	5	45	108	59
innerorts	32	-	15	29	7	37	-	8	33	16
außerorts	53	1	23	46	33	75	5	37	75	43
Andere Einflüsse	5	-	1	6	4	9	-	3	6	4
innerorts	2	-	-	2	2	5	-	2	3	3
außerorts	3	-	1	4	2	4	-	1	3	1
Spurrillen im Zusammenhang mit Regen, Schnee oder Eis	4	-	-	4	1	4	-	1	3	3
innerorts	-	-	-	-	1	-	-	-	-	3
außerorts	4	-	-	4	-	4	-	1	3	-
Anderer Zustand der Straße	38	1	17	29	3	17	-	8	13	3
innerorts	16	-	5	16	2	6	-	3	3	1
außerorts	22	1	12	13	1	11	-	5	10	2
Nicht ordnungsgemäßer Zustand der Verkehrs- zeichen oder -einrichtungen	1	-	-	2	1	3	-	1	3	2
innerorts	1	-	-	2	1	3	-	1	3	2
außerorts	-	-	-	-	-	-	-	-	-	-
Mangelhafte Beleuchtung der Straße	2	1	-	1	-	2	-	1	2	-
innerorts	2	1	-	1	-	2	-	1	2	-
außerorts	-	-	-	-	-	-	-	-	-	-
Mangelhafte Sicherung von Bahnübergängen	-	-	-	-	-	1	-	-	1	-
innerorts	-	-	-	-	-	1	-	-	1	-
außerorts	-	-	-	-	-	-	-	-	-	-
Witterungseinflüsse										
Sichtbehinderung durch										
Nebel	8	-	3	10	4	4	1	3	-	5
innerorts	-	-	-	-	1	3	-	3	-	2
außerorts	8	-	3	10	3	1	1	-	-	3
starken Regen, Hagel, Schneegestöber usw	12	2	3	8	5	12	-	8	5	1
innerorts	7	2	2	4	-	6	-	3	3	1
außerorts	5	-	1	4	5	6	-	5	2	-
blendende Sonne	40	-	14	43	6	45	1	9	52	14
innerorts	25	-	10	26	5	34	1	6	40	10
außerorts	15	-	4	17	1	11	-	3	12	4
Seitenwind	4	-	2	2	1	8	-	7	5	1
innerorts	-	-	-	-	-	1	-	-	1	-
außerorts	4	-	2	2	1	7	-	7	4	1
Unwetter oder sonstige Witterungs- einflüsse	6	-	-	7	-	7	-	5	4	6
innerorts	3	-	-	3	-	-	-	-	-	1
außerorts	3	-	-	4	-	7	-	5	4	5
Hindernisse										
Nicht oder unzureichend gesicherte Arbeitsstelle auf der Fahrbahn	1	-	-	1	1	3	-	-	3	1
innerorts	1	-	-	1	-	3	-	-	3	-
außerorts	-	-	-	-	1	-	-	-	-	1
Wild auf der Fahrbahn	39	-	8	34	45	66	1	14	59	60
innerorts	6	-	2	4	8	4	-	2	2	1
außerorts	33	-	6	30	37	62	1	12	57	59
Anderes Tier auf der Fahrbahn	15	-	3	13	5	19	-	7	13	9
innerorts	9	-	2	7	2	9	-	5	4	3
außerorts	6	-	1	6	3	10	-	2	9	6
Sonstiges Hindernis auf der Fahrbahn	8	-	4	4	8	12	-	4	8	16
innerorts	1	-	1	-	4	5	-	2	3	2
außerorts	7	-	3	4	4	7	-	2	5	14
Sonstige Ursachen	230	3	67	219	50	314	1	83	305	101
innerorts	152	-	29	143	34	196	1	41	186	60
außerorts	78	3	38	76	16	118	-	42	119	41

5. Straßenverkehrsunfälle und Verunglückte nach Kreisen

Kreisfreie Stadt Landkreis Land Ortslage	Unfälle insgesamt	Davon					Verun- glückte Personen insgesamt	Davon		
		mit Personen- schaden	mit nur Sach- schaden	davon				Getötete	Schwer-	Leicht-
				schwerwie- gende Unfälle mit Sachschaden (im engeren Sinne) ¹⁾	sonstige Sachschadens- unfälle unter dem Einfluss berauschender Mittel ²⁾	übrige Sach- schadens- unfälle				
Oktober 2013										
Stadt Erfurt	349	33	316	12	3	301	37	-	8	29
innerorts	305	31	274	10	3	261	33	-	6	27
außerorts ohne Autobahn	29	2	27	1	-	26	4	-	2	2
auf Autobahnen	15	-	15	1	-	14	-	-	-	-
Stadt Gera	199	20	179	5	3	171	26	-	5	21
innerorts	174	17	157	2	3	152	20	-	4	16
außerorts ohne Autobahn	15	2	13	1	-	12	3	-	-	3
auf Autobahnen	10	1	9	2	-	7	3	-	1	2
Stadt Jena	268	40	228	11	1	216	49	1	10	38
innerorts	240	37	203	10	1	192	46	-	9	37
außerorts ohne Autobahn	13	3	10	1	-	9	3	1	1	1
auf Autobahnen	15	-	15	-	-	15	-	-	-	-
Stadt Suhl	81	6	75	2	-	73	9	-	-	9
innerorts	76	6	70	1	-	69	9	-	-	9
außerorts ohne Autobahn	3	-	3	-	-	3	-	-	-	-
auf Autobahnen	2	-	2	1	-	1	-	-	-	-
Stadt Weimar	166	14	152	3	1	148	18	1	1	16
innerorts	151	11	140	1	1	138	14	-	-	14
außerorts ohne Autobahn	14	2	12	2	-	10	2	-	1	1
auf Autobahnen	1	1	-	-	-	-	2	1	-	1
Stadt Eisenach	130	22	108	8	-	100	24	-	4	20
innerorts	98	20	78	5	-	73	21	-	3	18
außerorts ohne Autobahn	26	2	24	1	-	23	3	-	1	2
auf Autobahnen	6	-	6	2	-	4	-	-	-	-
Eichsfeld	209	31	178	5	1	172	44	1	13	30
innerorts	126	22	104	-	-	104	25	1	5	19
außerorts ohne Autobahn	67	9	58	5	1	52	19	-	8	11
auf Autobahnen	16	-	16	-	-	16	-	-	-	-
Nordhausen	187	12	175	10	-	165	18	1	6	11
innerorts	118	7	111	6	-	105	9	-	2	7
außerorts ohne Autobahn	51	4	47	1	-	46	7	1	4	2
auf Autobahnen	18	1	17	3	-	14	2	-	-	2
Wartburgkreis	214	26	188	11	2	175	34	-	9	25
innerorts	122	19	103	7	2	94	21	-	6	15
außerorts ohne Autobahn	79	6	73	2	-	71	11	-	1	10
auf Autobahnen	13	1	12	2	-	10	2	-	2	-
Unstrut-Hainich-Kreis	217	28	189	4	-	185	33	-	6	27
innerorts	145	14	131	3	-	128	14	-	2	12
außerorts ohne Autobahn	72	14	58	1	-	57	19	-	4	15
auf Autobahnen	-	-	-	-	-	-	-	-	-	-
Kyffhäuserkreis	134	20	114	9	1	104	27	-	7	20
innerorts	70	5	65	2	1	62	8	-	2	6
außerorts ohne Autobahn	62	15	47	7	-	40	19	-	5	14
auf Autobahnen	2	-	2	-	-	2	-	-	-	-
Schmalkalden-Meiningen	210	24	186	3	2	181	34	-	11	23
innerorts	143	14	129	2	1	126	16	-	3	13
außerorts ohne Autobahn	53	7	46	1	1	44	13	-	8	5
auf Autobahnen	14	3	11	-	-	11	5	-	-	5

1) Straftatbestand oder Ordnungswidrigkeit und gleichzeitig mindestens ein Kfz nicht mehr fahrbereit

2) Unfallbeteiligter stand unter dem Einfluss berauschender Mittel und alle beteiligten Kfz waren fahrbereit.

Noch: 5. Straßenverkehrsunfälle und Verunglückte nach Kreisen

Kreisfreie Stadt Landkreis Land Ortslage	Unfälle insgesamt	Davon					Verun- glückte Personen insgesamt	Davon		
		mit Personen- schaden	mit nur Sach- schaden	davon				Getötete	Schwer- verletzte	Leicht- verletzte
				schwerwie- gende Unfälle mit Sachschaden (im engeren Sinne) ¹⁾	Sonstige Sachschaden- unfälle unter dem Einfluss berauschender Mittel ²⁾	übrige Sach- schadens- unfälle				
Noch: Oktober 2013										
Gotha	248	31	217	7	2	208	36	-	14	22
innerorts	165	20	145	4	1	140	23	-	9	14
außerorts ohne Autobahn	59	8	51	3	1	47	10	-	3	7
auf Autobahnen	24	3	21	-	-	21	3	-	2	1
Sömmerda	120	12	108	6	2	100	15	2	-	13
innerorts	69	7	62	2	2	58	8	-	-	8
außerorts ohne Autobahn	48	5	43	4	-	39	7	2	-	5
auf Autobahnen	3	-	3	-	-	3	-	-	-	-
Hildburghausen	139	13	126	7	-	119	20	1	4	15
innerorts	59	6	53	5	-	48	8	-	3	5
außerorts ohne Autobahn	76	7	69	1	-	68	12	1	1	10
auf Autobahnen	4	-	4	1	-	3	-	-	-	-
Ilm-Kreis	234	21	213	18	1	194	28	-	4	24
innerorts	141	15	126	13	1	112	16	-	3	13
außerorts ohne Autobahn	66	5	61	5	-	56	10	-	1	9
auf Autobahnen	27	1	26	-	-	26	2	-	-	2
Weimarer Land	183	22	161	12	5	144	33	-	12	21
innerorts	89	9	80	6	3	71	14	-	3	11
außerorts ohne Autobahn	59	12	47	4	2	41	18	-	9	9
auf Autobahnen	35	1	34	2	-	32	1	-	-	1
Sonneberg	120	10	110	13	-	97	16	1	4	11
innerorts	90	5	85	10	-	75	6	-	2	4
außerorts ohne Autobahn	30	5	25	3	-	22	10	1	2	7
auf Autobahnen	-	-	-	-	-	-	-	-	-	-
Saalfeld-Rudolstadt	227	35	192	8	1	183	43	-	13	30
innerorts	157	19	138	5	1	132	21	-	4	17
außerorts ohne Autobahn	70	16	54	3	-	51	22	-	9	13
auf Autobahnen	-	-	-	-	-	-	-	-	-	-
Saale-Holzland-Kreis	70	5	65	3	-	62	9	-	1	8
innerorts	1	-	1	-	-	1	-	-	-	-
außerorts ohne Autobahn	1	-	1	-	-	1	-	-	-	-
auf Autobahnen	68	5	63	3	-	60	9	-	1	8
Saale-Orla-Kreis	226	31	195	5	3	187	40	-	9	31
innerorts	92	14	78	3	1	74	14	-	5	9
außerorts ohne Autobahn	90	13	77	2	1	74	20	-	3	17
auf Autobahnen	44	4	40	-	1	39	6	-	1	5
Greiz	189	18	171	5	3	163	23	-	5	18
innerorts	122	14	108	4	2	102	18	-	4	14
außerorts ohne Autobahn	60	3	57	1	1	55	4	-	1	3
auf Autobahnen	7	1	6	-	-	6	1	-	-	1
Altenburger Land	155	14	141	8	1	132	15	1	3	11
innerorts	125	9	116	5	1	110	9	1	2	6
außerorts ohne Autobahn	22	4	18	3	-	15	4	-	1	3
auf Autobahnen	8	1	7	-	-	7	2	-	-	2
Thüringen	4 275	488	3 787	175	32	3 580	631	9	149	473
innerorts	2 878	321	2 557	106	24	2 427	373	2	77	294
außerorts ohne Autobahn	1 065	144	921	52	7	862	220	6	65	149
auf Autobahnen	332	23	309	17	1	291	38	1	7	30
davon										
kreisfreie Städte	1 193	135	1 058	41	8	1 009	163	2	28	133
Landkreise	3 082	353	2 729	134	24	2 571	468	7	121	340

1) Straftatbestand oder Ordnungswidrigkeit und gleichzeitig mindestens ein Kfz nicht mehr fahrbereit
2) Unfallbeteiligter stand unter dem Einfluss berauschender Mittel und alle beteiligten Kfz waren fahrbereit.

6. Straßenverkehrsunfälle unter Alkoholeinwirkung sowie Verunglückte nach Kreisen

Kreisfreie Stadt Landkreis Land	Unfälle unter Alkohol- einfluss insgesamt	Davon					Verun- glückte Personen insgesamt	Davon		
		mit Personenschaden			mit nur Sachschaden			Getötete	Schwer- verletzte	Leicht- verletzte
		mit Getöteten	mit Schwer- verletzten	mit Leicht- verletzten	schwerwie- gende Unfälle (im engeren Sinne) ¹⁾	sonstige Unfälle unter dem Einfluss berauschender Mittel ²⁾				
Oktober 2013										
Stadt Erfurt	4	-	1	-	-	3	1	-	1	-
Stadt Gera	3	-	-	-	-	3	-	-	-	-
Stadt Jena	5	-	-	1	3	1	1	-	-	1
Stadt Suhl	1	-	-	1	-	-	1	-	-	1
Stadt Weimar	1	-	-	-	-	1	-	-	-	-
Stadt Eisenach	1	-	-	1	-	-	1	-	-	1
Eichsfeld	2	-	-	1	-	1	1	-	-	1
Nordhausen	-	-	-	-	-	-	-	-	-	-
Wartburgkreis	5	-	-	2	1	2	2	-	-	2
Unstrut-Hainich-Kreis	-	-	-	-	-	-	-	-	-	-
Kyffhäuserkreis	5	-	-	3	1	1	3	-	-	3
Schmalkalden-Meiningen	3	-	-	1	-	2	1	-	-	1
Gotha	5	-	3	2	-	-	5	-	3	2
Sömmerda	3	1	-	1	-	1	4	1	-	3
Hildburghausen	-	-	-	-	-	-	-	-	-	-
Ilm-Kreis	3	-	-	-	2	1	-	-	-	-
Weimarer Land	7	-	1	1	1	4	2	-	1	1
Sonneberg	3	1	-	1	1	-	3	1	1	1
Saalfeld-Rudolstadt	2	-	1	-	-	1	1	-	1	-
Saale-Holzland-Kreis	1	-	-	-	1	-	-	-	-	-
Saale-Orla-Kreis	9	-	1	4	1	3	5	-	1	4
Greiz	6	-	-	1	2	3	2	-	-	2
Altenburger Land	2	-	-	-	1	1	-	-	-	-
Thüringen	71	2	7	20	14	28	33	2	8	23
davon										
kreisfreie Städte	15	-	1	3	3	8	4	-	1	3
Landkreise	56	2	6	17	11	20	29	2	7	20

1) Straftatbestand oder Ordnungswidrigkeit und gleichzeitig mindestens ein Kfz nicht mehr fahrbereit

2) Unfallbeteiligter stand unter dem Einfluss berauschender Mittel und alle beteiligten Kfz waren fahrbereit.

