



# Statistischer Bericht

HI - m 9 / 13

## **Straßenverkehrsunfälle in Thüringen September 2013 - vorläufige Ergebnisse -**

---

Bestell - Nr. 08 102

## Zeichenerklärung

- 0 weniger als die Hälfte von 1 in der letzten besetzten Stelle, jedoch mehr als nichts
- nichts vorhanden (genau Null)
- . Zahlenwert unbekannt oder geheim zu halten
- ... Angabe fällt später an
- / Zahlenwert nicht sicher genug
- x Tabellenfach gesperrt, weil Aussage nicht sinnvoll
- ( ) Aussagewert eingeschränkt
- r berichtigte Zahl
- p vorläufige Zahl

Anmerkung: Abweichungen in den Summen erklären sich aus dem Runden von Einzelwerten.

Herausgeber:

Thüringer Landesamt für Statistik  
Europaplatz 3, 99091 Erfurt  
Postfach 90 01 63, 99104 Erfurt

Telefon: 0361 37-84642/84647  
Telefax: 0361 37-84699  
Internet: [www.statistik.thueringen.de](http://www.statistik.thueringen.de)  
E-Mail: [auskunft@statistik.thueringen.de](mailto:auskunft@statistik.thueringen.de)

Auskunft erteilt:

Referat: Preise, Verdienste, Arbeitskosten,  
Verkehr, Dienstleistungen  
Telefon: 0361 37-84475

Herausgegeben im November 2013

Heft-Nr.: 251 / 13  
Preis: 6,25 EUR

© Thüringer Landesamt für Statistik, Erfurt, 2013

Für nichtgewerbliche Zwecke sind Vervielfältigung und unentgeltliche Verbreitung, auch auszugsweise, mit Quellenangabe gestattet. Die Verbreitung, auch auszugsweise, über elektronische Systeme/Datenträger bedarf der vorherigen Zustimmung. Alle übrigen Rechte bleiben vorbehalten.

## **Inhaltsverzeichnis**

	Seite
Vorbemerkungen	2
<b>Tabellen</b>	
1. Straßenverkehrsunfälle und Verunglückte	
1.1 Gesamtübersicht	4
1.2 Nach Tagesdatum und Ortslage	6
1.3 Nach Straßenarten	8
1.4 Nach Unfallarten	9
1.5 Nach Unfalltypen	10
1.6 Nach Art der Verkehrsbeteiligung und Ortslage	11
1.7 Nach Unfallkategorien und Ortslage	13
2. Getötete und Verletzte im Straßenverkehr	
2.1 Nach Art der Verkehrsbeteiligung	14
2.2 Nach Art der Verkehrsbeteiligung, Altersgruppen und Geschlecht	16
2.3 Nach Altersgruppen und Geschlecht	24
3. An Straßenverkehrsunfällen beteiligte Fahrzeugführer und Fußgänger	
3.1 Beteiligte nach Art der Verkehrsbeteiligung	26
3.2 Beteiligte an Unfällen mit Personenschaden nach Art der Verkehrsbeteiligung und Altersgruppen	27
3.3 Hauptverursacher nach Art der Verkehrsbeteiligung, Altersgruppen und Geschlecht	29
4. Ursachen von Straßenverkehrsunfällen	
4.1 Fehlverhalten der Fahrzeugführer bei Straßenverkehrsunfällen mit Personenschaden	31
4.2 Straßenverkehrsunfälle und Verunglückte nach Unfallursachen	32
5. Straßenverkehrsunfälle und Verunglückte nach Kreisen	42
6. Straßenverkehrsunfälle unter Alkoholeinwirkung sowie Verunglückte nach Kreisen	44
<b>Grafik</b>	
Straßenverkehrsunfälle mit Personenschaden und dabei verunglückte Personen	5

## Vorbemerkungen

## Rechtsgrundlage

Die Rechtsgrundlage für die Durchführung der Straßenverkehrsunfallstatistik bildet das Verkehrsstatistikgesetz in der Fassung der Bekanntmachung vom 20. Februar 2004 (BGBl. I S. 318), zuletzt geändert durch Artikel 19 des Gesetzes vom 7. September 2007 (BGBl. I S. 2246), in Verbindung mit dem Gesetz über die Statistik für Bundeszwecke (Bundesstatistikgesetz - BStatG) vom 22. Januar 1987 (BGBl. I S. 462, 565), zuletzt geändert durch Artikel 13 des Gesetzes vom 25. Juli 2013 (BGBl. I S. 2749).

## Methodische Hinweise

Ein für die Straßenverkehrsunfallstatistik meldepflichtiger Unfall liegt vor, wenn infolge des Fahrverkehrs auf öffentlichen Straßen und Plätzen Personen getötet oder verletzt oder Sachschäden verursacht worden sind. Auskunftspflichtig sind die Polizeidienststellen, deren Beamte den Unfall aufgenommen haben. Daraus folgt, dass die Statistik nur solche Unfälle erfasst, zu denen die Polizei herangezogen wurde. Grundlage für die Statistik der Straßenverkehrsunfälle sind die auf maschinenlesbaren Datenträgern übergebenen Angaben der Verkehrsunfallanzeigen sowie die Meldungen über die sonstigen Sachschadensunfälle ohne Alkoholeinwirkung, die entsprechend o.g. Gesetz nur anzahlmäßig erfasst werden und im vorliegenden Bericht lediglich in den Tabellen 1 und 13 ausgewiesen werden.

Jeder Unfall wird nur einmal ausgewiesen. Das Zuordnungskriterium ist die jeweils schwerste Unfallfolge. Alle Angaben der Vormonate des Berichtsjahres sind um Nachmeldungen bereinigt, die Angaben des Vorjahres sind endgültig.

Bei der Ermittlung der Unfallursache werden von dem den Unfall aufnehmenden Polizeibeamten die vorläufig festgestellten Ursachen von höchstens zwei Beteiligten angegeben, welche die wesentlichsten Ursachen für den Unfall gesetzt haben. Hierbei können für die betreffenden Beteiligten jeweils bis zu drei Ursachen angegeben werden. Wenn auch äußere Umstände, wie z.B. Straßenverhältnisse, Witterungseinflüsse und Hindernisse auf der Fahrbahn, für den Unfall ursächlich waren, so werden außerdem je Unfall bis zu zwei "allgemeine Ursachen" festgehalten. Die Gesamtzahl der von der Statistik ausgewiesenen Ursachen ist daher immer größer als die Zahl der Unfälle.

## Erläuterung der Begriffe

### Unfälle mit Personenschaden

Unfälle, bei denen infolge des Fahrverkehrs auf öffentlichen Straßen und Plätzen Personen getötet oder verletzt werden, unabhängig von der Höhe des Sachschadens.

### Unfälle mit nur Sachschaden

#### - Schwerwiegender Unfall mit Sachschaden (im engeren Sinne):

Unfall mit Straftatbestand oder Ordnungswidrigkeit (Bußgeld). Gleichzeitig muss mindestens ein Kraftfahrzeug auf Grund eines Unfallschadens von der Unfallstelle abgeschleppt werden (nicht fahrbereit).

#### - Sonstiger Sachschadensunfall unter dem Einfluss berauschender Mittel :

Unfallbeteiligter steht unter dem Einfluss von Alkohol oder anderer berauschender Mittel.

Alle beteiligten Kraftfahrzeuge sind fahrbereit.

#### - Übriger Sachschadensunfall:

Alle übrigen Sachschadensunfälle. Dazu zählen alle Sachschadensunfälle

1. die im Verwarngeldverfahren abgeschlossen werden können, unabhängig von der Fahrbereitschaft beteiligter Fahrzeuge

2. mit Straftatbestand oder Ordnungswidrigkeit (Bußgeld), aber nicht unter dem Einfluss von Alkohol oder anderer berauschender Mittel. Alle Kraftfahrzeuge sind fahrbereit.

## Beteiligte

Als Beteiligte an einem Straßenverkehrsunfall werden alle Fahrzeugführer oder Fußgänger erfasst, die selbst oder deren Fahrzeug Schäden erlitten oder hervorgerufen haben. Mitfahrer zählen in der Statistik nicht zu den Unfallbeteiligten.

### **Hauptverursacher**

Beteiligter, der nach dem ersten Anschein die wesentlichste Ursache zum Unfall gesetzt hat.

### **Verunglückte**

Als Verunglückte zählen alle Personen (auch Mitfahrer), die bei einem Straßenverkehrsunfall getötet oder verletzt wurden. Bei den Verletzten wird noch unterschieden nach Schwerverletzten und Leichtverletzten. Dabei werden erfasst als

**- Getötete:**

Personen, die sofort an der Unfallstelle oder innerhalb von 30 Tagen an den Unfallfolgen sterben.

**- Schwerverletzte:**

Personen, die zur stationären Behandlung (mindestens 24 Stunden) in ein Krankenhaus aufgenommen werden.

**- Leichtverletzte:**

Hierzu zählen alle übrigen Verletzten.

### **Unfälle auf Autobahnen**

Unfälle auf Autobahnen gelten generell als Unfälle außerhalb von Ortschaften.

### **Unfälle in Ortschaften**

Als Unfälle innerhalb von Ortschaften gelten Unfälle, die sich innerhalb der mit gelben Ortstafeln kenntlich gemachten geschlossenen Ortschaften ereignet haben. Andernfalls handelt es sich um Unfälle außerhalb von Ortschaften.

### **Unfallart**

Die Unfallart beschreibt vom gesamten Unfallablauf die Bewegungsrichtung der beteiligten Fahrzeuge zueinander beim ersten Zusammenstoß auf der Fahrbahn oder, wenn es nicht zum Zusammenstoß gekommen ist, die erste mechanische Einwirkung auf einen Verkehrsteilnehmer. Es werden zehn Unfallarten unterschieden, die in der "Systematik der Unfallarten zur Straßenverkehrsunfallstatistik ab 1975" im Einzelnen definiert sind.

### **Unfalltyp**

Der Unfalltyp beschreibt die Konfliktsituation, die zum Unfall führte, d.h. die Phase des Verkehrsgeschehens, in der ein Fehlverhalten oder eine sonstige Ursache den weiteren Ablauf nicht mehr kontrollierbar machte.

Unterschieden werden folgende sieben Unfalltypen:

- Fahrrunfall
- Abbiegeunfall
- Einbiegen/Kreuzen-Unfall
- Überschreitenunfall
- Unfall durch ruhenden Verkehr
- Unfall im Längsverkehr
- Sonstiger Unfall

### **Abkürzungen**

i.e.S.            im engeren Sinne  
schwerw.        schwerwiegend

**1. Straßenverkehrsunfälle und Verunglückte**  
**1.1 Gesamtübersicht**

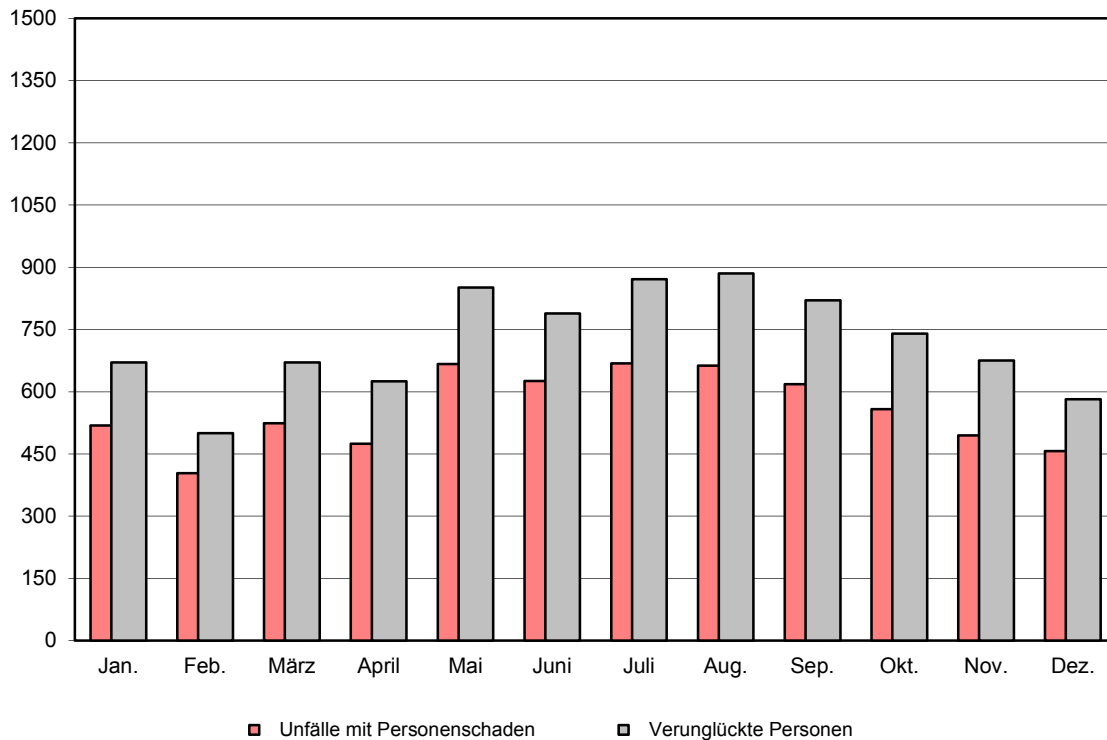
Unfallkategorie  Verunglückte Personen	September		Zu- bzw. Abnahme (-) September 2013 gegenüber		Januar bis September		Zu- bzw. Abnahme (-) gegenüber dem gleichen Zeitraum des Vorjahres	
	2013	2012	September 2012		2013	2012	Anzahl	%
	Anzahl		Anzahl	%	Anzahl			
<b>Unfälle</b>	<b>4 300</b>	<b>4 570</b>	<b>- 270</b>	<b>- 5,9</b>	<b>40 016</b>	<b>40 710</b>	<b>- 694</b>	<b>- 1,7</b>
davon								
Unfälle mit Personenschaden	562	618	- 56	- 9,1	4 756	5 164	- 408	- 7,9
darunter unter Alkoholeinwirkung	27	41	- 14	- 34,1	260	316	- 56	- 17,7
davon								
Unfälle mit Getöteten	14	12	2	16,7	86	96	- 10	- 10,4
Unfälle mit Verletzten	548	606	- 58	- 9,6	4 670	5 068	- 398	- 7,9
davon								
Unfälle mit Schwerverletzten	162	144	18	12,5	1 150	1 290	- 140	- 10,9
Unfälle mit Leichtverletzten	386	462	- 76	- 16,5	3 520	3 778	- 258	- 6,8
Unfälle mit nur Sachschaden	3 738	3 952	- 214	- 5,4	35 260	35 546	- 286	- 0,8
davon								
schwerwiegende Unfälle mit Sachschaden (im engeren Sinne) <sup>1)</sup>	182	176	6	3,4	1 699	1 760	- 61	- 3,5
darunter unter Alkoholeinwirkung	14	16	- 2	- 12,5	143	191	- 48	- 25,1
sonstige Sachschadensunfälle unter dem Einfluss berauschender Mittel <sup>2)</sup>	33	37	- 4	- 10,8	339	391	- 52	- 13,3
übrige Sachschadensunfälle	3 523	3 739	- 216	- 5,8	33 222	33 395	- 173	- 0,5
<b>Verunglückte Personen</b>	<b>725</b>	<b>820</b>	<b>- 95</b>	<b>- 11,6</b>	<b>6 085</b>	<b>6 683</b>	<b>- 598</b>	<b>- 8,9</b>
darunter bei Unfällen unter Alkoholeinwirkung	30	45	- 15	- 33,3	317	404	- 87	- 21,5
davon								
getötete Personen	18	12	6	50,0	95	103	- 8	- 7,8
verletzte Personen	707	808	- 101	- 12,5	5 990	6 580	- 590	- 9,0
davon								
schwerverletzte Personen	181	183	- 2	- 1,1	1 341	1 536	- 195	- 12,7
leichtverletzte Personen	526	625	- 99	- 15,8	4 649	5 044	- 395	- 7,8

1) Straftatbestand oder Ordnungswidrigkeit und gleichzeitig mindestens ein Kfz nicht mehr fahrbereit

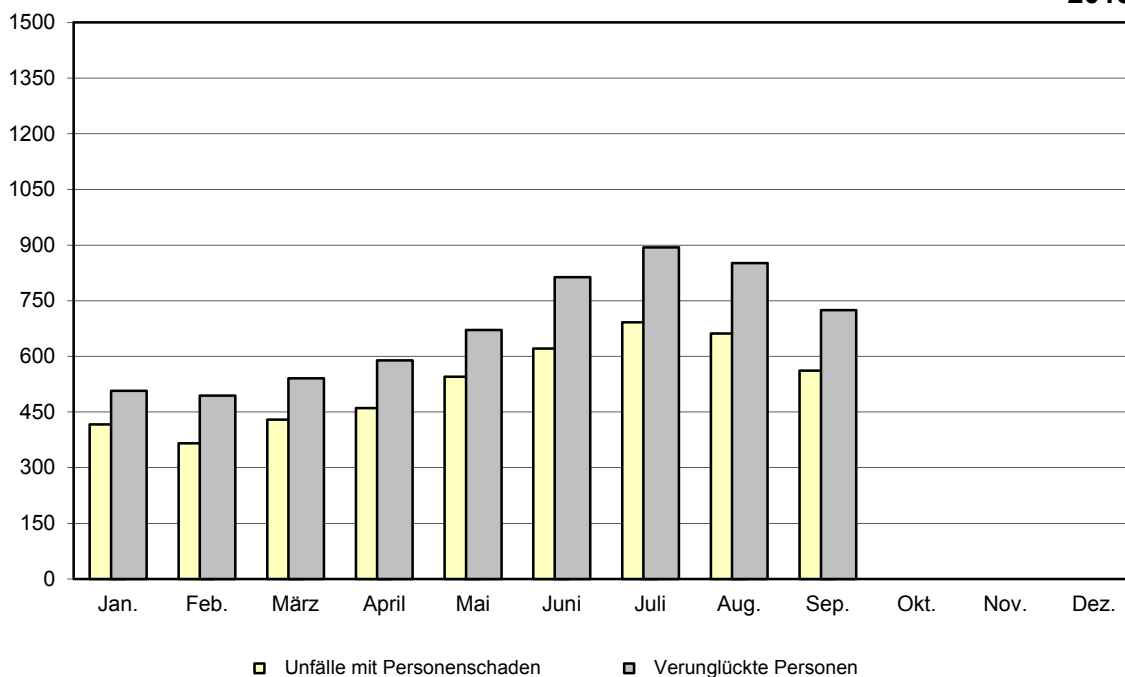
2) Unfallbeteiligter stand unter dem Einfluss berauschender Mittel und alle beteiligten Kfz waren fahrbereit

### Straßenverkehrsunfälle mit Personenschaden

2012



2013



Noch: 1. Straßenverkehrsunfälle und Verunglückte  
1.2 Nach Tagesdatum und Ortslage

Tagesdatum	Unfälle mit Personenschaden	Davon mit			Verunglückte			Schwerwiegende Unfälle mit Sachschaden (i.e.S.) <sup>1)</sup>	Unfälle mit Personen- u. schwerw. Unfälle m. Sachschad. (i.e.S.)
		Getöteten	Schwer-	Leicht-	Getötete	Schwer-	Leicht-		
			verletzten			verletzte			
<b>September 2013</b>									
<b>innerorts</b>									
1. Sonntag	3	-	-	3	-	-	3	2	5
2. Montag	7	-	4	3	-	4	3	8	15
3. Dienstag	19	1	5	13	1	7	21	2	21
4. Mittwoch	24	-	5	19	-	5	24	3	27
5. Donnerstag	12	-	3	9	-	3	15	7	19
6. Freitag	26	-	5	21	-	5	26	6	32
7. Samstag	12	1	1	10	2	2	10	3	15
8. Sonntag	10	-	4	6	-	4	6	1	11
9. Montag	14	-	2	12	-	2	14	4	18
10. Dienstag	14	-	3	11	-	4	13	3	17
11. Mittwoch	12	-	4	8	-	4	14	7	19
12. Donnerstag	14	-	4	10	-	4	13	1	15
13. Freitag	15	-	3	12	-	3	14	5	20
14. Samstag	9	-	1	8	-	1	10	5	14
15. Sonntag	2	-	1	1	-	1	1	5	7
16. Montag	10	-	4	6	-	4	12	7	17
17. Dienstag	7	-	2	5	-	2	6	5	12
18. Mittwoch	7	-	2	5	-	2	9	5	12
19. Donnerstag	6	-	-	6	-	-	6	4	10
20. Freitag	5	-	2	3	-	2	4	1	6
21. Samstag	13	-	6	7	-	6	10	5	18
22. Sonntag	5	-	1	4	-	1	4	2	7
23. Montag	7	-	1	6	-	1	7	-	7
24. Dienstag	7	-	1	6	-	1	6	3	10
25. Mittwoch	10	-	5	5	-	5	6	2	12
26. Donnerstag	15	-	2	13	-	2	15	4	19
27. Freitag	14	-	4	10	-	4	10	7	21
28. Samstag	9	-	3	6	-	3	7	6	15
29. Sonntag	8	-	2	6	-	3	8	2	10
30. Montag	10	-	3	7	-	3	9	7	17
<b>Zusammen</b>	<b>326</b>	<b>2</b>	<b>83</b>	<b>241</b>	<b>3</b>	<b>88</b>	<b>306</b>	<b>122</b>	<b>448</b>
<b>außerorts, einschließlich Autobahn</b>									
1. Sonntag	9	-	5	4	-	6	7	4	13
2. Montag	4	-	2	2	-	2	2	1	5
3. Dienstag	3	-	1	2	-	1	3	-	3
4. Mittwoch	9	-	6	3	-	6	7	2	11
5. Donnerstag	9	-	2	7	-	2	9	3	12
6. Freitag	16	1	3	12	1	3	26	3	19
7. Samstag	10	1	7	2	1	9	3	2	12
8. Sonntag	6	1	-	5	1	1	14	2	8
9. Montag	9	-	1	8	-	1	8	3	12
10. Dienstag	7	-	1	6	-	1	9	4	11
11. Mittwoch	13	-	5	8	-	5	8	2	15
12. Donnerstag	11	-	4	7	-	4	9	9	20
13. Freitag	9	-	2	7	-	2	9	3	12
14. Samstag	7	1	2	4	1	3	5	2	9
15. Sonntag	8	2	2	4	3	4	7	1	9
16. Montag	9	2	1	6	2	1	8	1	10
17. Dienstag	4	-	-	4	-	-	4	-	4
18. Mittwoch	5	-	3	2	-	3	2	1	6
19. Donnerstag	5	-	3	2	-	3	2	1	6
20. Freitag	9	1	3	5	1	5	10	3	12
21. Samstag	8	-	3	5	-	3	11	-	8
22. Sonntag	8	-	4	4	-	5	5	-	8
23. Montag	13	-	5	8	-	7	9	2	15
24. Dienstag	5	-	1	4	-	1	4	3	8
25. Mittwoch	5	-	2	3	-	2	7	3	8
26. Donnerstag	6	1	2	3	3	4	5	-	6
27. Freitag	5	-	1	4	-	1	5	-	5
28. Samstag	6	1	3	2	1	3	3	2	8
29. Sonntag	12	1	4	7	1	4	13	-	12
30. Montag	6	-	1	5	-	1	6	3	9
<b>Zusammen</b>	<b>236</b>	<b>12</b>	<b>79</b>	<b>145</b>	<b>15</b>	<b>93</b>	<b>220</b>	<b>60</b>	<b>296</b>

1) Schwerwiegender Unfall mit Sachschaden (i.e.S.) - Straftatbestand oder Ordnungswidrigkeit (Bußgeld) und mindestens ein Kfz nicht fahrbereit



Noch: 1. Straßenverkehrsunfälle und Verunglückte  
 Noch: 1.2 Nach Tagesdatum und Ortslage

Tagesdatum	Unfälle mit Personen- schaden	Davon mit			Verunglückte			Schwerwie- gende Unfälle mit Sachschaden (i.e.S.) <sup>1)</sup>	Unfälle mit Personen- u. schwerw. Un- fälle m. Sach- schaden (i.e.S.)
		Getöteten	Schwer-	Leicht-	Getötete	Schwer-	Leicht-		
			verletzten			verletzte			

Noch: September 2013  
**innerorts und außerorts**

1. Sonntag	12	-	5	7	-	6	10	6	18
2. Montag	11	-	6	5	-	6	5	9	20
3. Dienstag	22	1	6	15	1	8	24	2	24
4. Mittwoch	33	-	11	22	-	11	31	5	38
5. Donnerstag	21	-	5	16	-	5	24	10	31
6. Freitag	42	1	8	33	1	8	52	9	51
7. Samstag	22	2	8	12	3	11	13	5	27
8. Sonntag	16	1	4	11	1	5	20	3	19
9. Montag	23	-	3	20	-	3	22	7	30
10. Dienstag	21	-	4	17	-	5	22	7	28
11. Mittwoch	25	-	9	16	-	9	22	9	34
12. Donnerstag	25	-	8	17	-	8	22	10	35
13. Freitag	24	-	5	19	-	5	23	8	32
14. Samstag	16	1	3	12	1	4	15	7	23
15. Sonntag	10	2	3	5	3	5	8	6	16
16. Montag	19	2	5	12	2	5	20	8	27
17. Dienstag	11	-	2	9	-	2	10	5	16
18. Mittwoch	12	-	5	7	-	5	11	6	18
19. Donnerstag	11	-	3	8	-	3	8	5	16
20. Freitag	14	1	5	8	1	7	14	4	18
21. Samstag	21	-	9	12	-	9	21	5	26
22. Sonntag	13	-	5	8	-	6	9	2	15
23. Montag	20	-	6	14	-	8	16	2	22
24. Dienstag	12	-	2	10	-	2	10	6	18
25. Mittwoch	15	-	7	8	-	7	13	5	20
26. Donnerstag	21	1	4	16	3	6	20	4	25
27. Freitag	19	-	5	14	-	5	15	7	26
28. Samstag	15	1	6	8	1	6	10	8	23
29. Sonntag	20	1	6	13	1	7	21	2	22
30. Montag	16	-	4	12	-	4	15	10	26
<b>Insgesamt</b>	<b>562</b>	<b>14</b>	<b>162</b>	<b>386</b>	<b>18</b>	<b>181</b>	<b>526</b>	<b>182</b>	<b>744</b>

**auf Autobahnen**

1. Sonntag	-	-	-	-	-	-	-	-	-
2. Montag	-	-	-	-	-	-	-	-	-
3. Dienstag	1	-	-	1	-	-	1	-	1
4. Mittwoch	1	-	1	-	-	1	-	-	1
5. Donnerstag	-	-	-	-	-	-	-	-	-
6. Freitag	4	-	-	4	-	-	8	-	4
7. Samstag	-	-	-	-	-	-	-	-	-
8. Sonntag	2	-	-	2	-	-	8	1	3
9. Montag	-	-	-	-	-	-	-	-	-
10. Dienstag	2	-	-	2	-	-	3	2	4
11. Mittwoch	-	-	-	-	-	-	-	-	-
12. Donnerstag	2	-	-	2	-	-	2	3	5
13. Freitag	2	-	-	2	-	-	2	2	4
14. Samstag	1	-	-	1	-	-	1	-	1
15. Sonntag	1	1	-	-	2	-	-	-	1
16. Montag	-	-	-	-	-	-	-	1	1
17. Dienstag	-	-	-	-	-	-	-	-	-
18. Mittwoch	1	-	-	1	-	-	1	-	1
19. Donnerstag	-	-	-	-	-	-	-	-	-
20. Freitag	2	-	1	1	-	1	2	-	2
21. Samstag	-	-	-	-	-	-	-	-	-
22. Sonntag	-	-	-	-	-	-	-	-	-
23. Montag	3	-	3	-	-	5	-	1	4
24. Dienstag	2	-	-	2	-	-	2	-	2
25. Mittwoch	-	-	-	-	-	-	-	1	1
26. Donnerstag	1	-	-	1	-	-	1	-	1
27. Freitag	-	-	-	-	-	-	-	-	-
28. Samstag	-	-	-	-	-	-	-	1	1
29. Sonntag	1	-	-	1	-	-	1	-	1
30. Montag	3	-	-	3	-	-	3	1	4
<b>Insgesamt</b>	<b>29</b>	<b>1</b>	<b>5</b>	<b>23</b>	<b>2</b>	<b>7</b>	<b>35</b>	<b>13</b>	<b>42</b>

1) Schwerwiegender Unfall mit Sachschaden (i.e.S.) - Straftatbestand oder Ordnungswidrigkeit (Bußgeld) und mindestens ein Kfz nicht fahrbereit

Noch: 1. Straßenverkehrsunfälle und Verunglückte  
1.3 Nach Straßenarten

Straßenart Ortslage	Unfälle mit Personen- schaden	Verunglückte			Unfälle mit Personen- schaden	Verunglückte		
		Getötete	Schwer-	Leicht-		Getötete	Schwer-	Leicht-
			verletzte				verletzte	
		<b>September 2013</b>			<b>September 2012</b>			
Autobahnen	29	2	7	35	34	3	16	36
Bundesstraßen	134	9	52	121	124	4	44	145
innerorts	57	-	18	52	57	-	15	67
außerorts	77	9	34	69	67	4	29	78
Landesstraßen	147	2	52	146	157	2	49	158
innerorts	57	-	22	58	69	1	10	77
außerorts	90	2	30	88	88	1	39	81
Kreisstraßen	42	1	18	37	39	1	8	46
innerorts	22	-	5	24	17	-	2	19
außerorts	20	1	13	13	22	1	6	27
Andere Straßen	210	4	52	187	264	2	66	240
innerorts	190	3	43	172	242	1	53	222
außerorts	20	1	9	15	22	1	13	18
<b>Insgesamt</b>	<b>562</b>	<b>18</b>	<b>181</b>	<b>526</b>	<b>618</b>	<b>12</b>	<b>183</b>	<b>625</b>
<b>innerorts</b>	<b>326</b>	<b>3</b>	<b>88</b>	<b>306</b>	<b>385</b>	<b>2</b>	<b>80</b>	<b>385</b>
<b>außerorts</b>	<b>236</b>	<b>15</b>	<b>93</b>	<b>220</b>	<b>233</b>	<b>10</b>	<b>103</b>	<b>240</b>
		<b>Januar bis September 2013</b>			<b>Januar bis September 2012</b>			
Autobahnen	316	9	103	373	346	9	133	378
Bundesstraßen	1 081	37	350	1 113	1 162	39	370	1 218
innerorts	451	4	104	481	547	8	126	609
außerorts	630	33	246	632	615	31	244	609
Landesstraßen	1 139	25	377	1 061	1 224	38	443	1 148
innerorts	437	3	116	433	487	6	124	498
außerorts	702	22	261	628	737	32	319	650
Kreisstraßen	349	1	108	355	354	11	90	347
innerorts	179	-	35	189	162	3	28	162
außerorts	170	1	73	166	192	8	62	185
Andere Straßen	1 871	23	403	1 747	2 078	6	500	1 953
innerorts	1 741	17	350	1 640	1 927	5	422	1 826
außerorts	130	6	53	107	151	1	78	127
<b>Insgesamt</b>	<b>4 756</b>	<b>95</b>	<b>1 341</b>	<b>4 649</b>	<b>5 164</b>	<b>103</b>	<b>1 536</b>	<b>5 044</b>
<b>innerorts</b>	<b>2 808</b>	<b>24</b>	<b>605</b>	<b>2 743</b>	<b>3 123</b>	<b>22</b>	<b>700</b>	<b>3 095</b>
<b>außerorts</b>	<b>1 948</b>	<b>71</b>	<b>736</b>	<b>1 906</b>	<b>2 041</b>	<b>81</b>	<b>836</b>	<b>1 949</b>

Noch: 1. Straßenverkehrsunfälle und Verunglückte  
1.4 Nach Unfallarten

Unfallart Ortslage	Unfälle mit Personen- schaden	Verunglückte			Unfälle mit Personen- schaden	Verunglückte		
		Getötete	Schwer-	Leicht-		Getötete	Schwer-	Leicht-
			verletzte				verletzte	
<b>September 2013</b>								
<b>September 2012</b>								
Zusammenstoß mit and. Fahrzeug, das								
anfährt, anhält	32	-	7	32	42	-	5	50
innerorts	27	-	6	25	35	-	3	42
außerorts	5	-	1	7	7	-	2	8
vorausfährt oder wartet	90	1	16	99	79	2	8	106
innerorts	52	-	7	55	46	-	2	61
außerorts	38	1	9	44	33	2	6	45
seitlich in gleicher Richtung fährt	22	-	5	26	27	-	4	27
innerorts	9	-	4	9	15	-	2	16
außerorts	13	-	1	17	12	-	2	11
entgegenkommt	55	10	32	51	76	4	40	84
innerorts	17	2	5	17	39	-	10	42
außerorts	38	8	27	34	37	4	30	42
einbiegt oder kreuzt	110	1	29	114	142	1	33	154
innerorts	92	-	24	92	120	-	25	124
außerorts	18	1	5	22	22	1	8	30
Zus.stoß Fahrzeug / Fußgänger	45	1	18	34	39	1	10	34
innerorts	43	-	16	33	34	1	9	29
außerorts	2	1	2	1	5	-	1	5
Aufprall auf Hindernis	1	-	1	-	5	-	-	5
innerorts	-	-	-	-	1	-	-	1
außerorts	1	-	1	-	4	-	-	4
Abkommen von Fahrbahn n. rechts	77	2	34	61	72	-	31	68
innerorts	9	-	6	4	22	-	6	20
außerorts	68	2	28	57	50	-	25	48
Abkommen von Fahrbahn n. links	48	1	19	39	41	3	21	27
innerorts	11	-	6	13	7	-	3	4
außerorts	37	1	13	26	34	3	18	23
Unfall anderer Art	82	2	20	70	95	1	31	70
innerorts	66	1	14	58	66	1	20	46
außerorts	16	1	6	12	29	-	11	24
<b>Insgesamt</b>	<b>562</b>	<b>18</b>	<b>181</b>	<b>526</b>	<b>618</b>	<b>12</b>	<b>183</b>	<b>625</b>
<b>innerorts</b>	<b>326</b>	<b>3</b>	<b>88</b>	<b>306</b>	<b>385</b>	<b>2</b>	<b>80</b>	<b>385</b>
<b>außerorts</b>	<b>236</b>	<b>15</b>	<b>93</b>	<b>220</b>	<b>233</b>	<b>10</b>	<b>103</b>	<b>240</b>
<b>Januar bis September 2013</b>								
<b>Januar bis September 2012</b>								
Zusammenstoß mit and. Fahrzeug, das								
anfährt, anhält	234	1	32	258	322	1	55	343
innerorts	196	-	23	210	261	-	36	273
außerorts	38	1	9	48	61	1	19	70
vorausfährt oder wartet	657	7	104	812	653	4	93	827
innerorts	385	1	31	471	410	-	36	499
außerorts	272	6	73	341	243	4	57	328
seitlich in gleicher Richtung fährt	197	1	38	205	216	4	44	221
innerorts	91	-	18	91	111	2	15	111
außerorts	106	1	20	114	105	2	29	110
entgegenkommt	456	25	195	534	486	24	244	556
innerorts	181	2	50	209	222	1	57	267
außerorts	275	23	145	325	264	23	187	289
einbiegt oder kreuzt	1 080	8	223	1 170	1 194	12	279	1 313
innerorts	851	3	145	892	966	3	182	1 044
außerorts	229	5	78	278	228	9	97	269
Zus.stoß Fahrzeug / Fußgänger	455	13	156	329	423	6	148	309
innerorts	433	10	144	316	393	6	136	286
außerorts	22	3	12	13	30	-	12	23
Aufprall auf Hindernis	21	-	8	13	25	-	6	20
innerorts	9	-	3	6	10	-	3	7
außerorts	12	-	5	7	15	-	3	13
Abkommen von Fahrbahn n. rechts	689	21	266	547	702	23	284	530
innerorts	151	3	50	125	153	2	49	125
außerorts	538	18	216	422	549	21	235	405
Abkommen von Fahrbahn n. links	382	12	160	296	478	23	186	382
innerorts	79	1	33	68	115	5	46	91
außerorts	303	11	127	228	363	18	140	291
Unfall anderer Art	585	7	159	485	665	6	197	543
innerorts	432	4	108	355	482	3	140	392
außerorts	153	3	51	130	183	3	57	151
<b>Insgesamt</b>	<b>4 756</b>	<b>95</b>	<b>1 341</b>	<b>4 649</b>	<b>5 164</b>	<b>103</b>	<b>1 536</b>	<b>5 044</b>
<b>innerorts</b>	<b>2 808</b>	<b>24</b>	<b>605</b>	<b>2 743</b>	<b>3 123</b>	<b>22</b>	<b>700</b>	<b>3 095</b>
<b>außerorts</b>	<b>1 948</b>	<b>71</b>	<b>736</b>	<b>1 906</b>	<b>2 041</b>	<b>81</b>	<b>836</b>	<b>1 949</b>

Noch: 1. Straßenverkehrsunfälle und Verunglückte  
1.5 Nach Unfalltypen

Unfalltyp Ortslage	Unfälle mit Personen- schaden	Verunglückte			Unfälle mit Personen- schaden	Verunglückte		
		Getötete	Schwer-	Leicht-		Getötete	Schwer-	Leicht-
			verletzte				verletzte	
<b>September 2013</b>								
Fahrunfall	171	6	66	141	164	2	69	137
innerorts	55	-	17	44	67	1	23	57
außerorts	116	6	49	97	97	1	46	80
Abbiegeunfall	49	-	13	55	65	-	14	71
innerorts	39	-	11	41	49	-	7	50
außerorts	10	-	2	14	16	-	7	21
Einbiegen/Kreuzen-Unfall	93	3	23	94	114	1	26	120
innerorts	78	2	19	76	99	-	21	99
außerorts	15	1	4	18	15	1	5	21
Überschreitenunfall	25	1	11	20	19	1	8	14
innerorts	23	-	9	19	17	1	7	12
außerorts	2	1	2	1	2	-	1	2
Unfall durch ruhenden Verkehr	8	-	2	8	13	-	3	11
innerorts	7	-	2	7	12	-	2	10
außerorts	1	-	-	1	1	-	1	1
Unfall im Längsverkehr	143	6	39	144	171	7	45	214
innerorts	71	1	13	70	87	-	9	113
außerorts	72	5	26	74	84	7	36	101
Sonstiger Unfall	73	2	27	64	72	1	18	58
innerorts	53	-	17	49	54	-	11	44
außerorts	20	2	10	15	18	1	7	14
<b>Insgesamt</b>	<b>562</b>	<b>18</b>	<b>181</b>	<b>526</b>	<b>618</b>	<b>12</b>	<b>183</b>	<b>625</b>
<b>  innerorts</b>	<b>326</b>	<b>3</b>	<b>88</b>	<b>306</b>	<b>385</b>	<b>2</b>	<b>80</b>	<b>385</b>
<b>  außerorts</b>	<b>236</b>	<b>15</b>	<b>93</b>	<b>220</b>	<b>233</b>	<b>10</b>	<b>103</b>	<b>240</b>
<b>Januar bis September 2013</b>								
Fahrunfall	1 389	37	547	1 119	1 525	46	610	1 236
innerorts	473	2	147	400	516	8	185	430
außerorts	916	35	400	719	1 009	38	425	806
Abbiegeunfall	409	4	89	450	464	4	93	498
innerorts	314	1	60	329	357	2	52	373
außerorts	95	3	29	121	107	2	41	125
Einbiegen/Kreuzen-Unfall	955	10	191	1 029	1 024	9	236	1 139
innerorts	764	7	128	798	851	2	162	924
außerorts	191	3	63	231	173	7	74	215
Überschreitenunfall	244	7	101	166	215	4	90	144
innerorts	237	6	93	164	209	4	88	139
außerorts	7	1	8	2	6	-	2	5
Unfall durch ruhenden Verkehr	66	-	13	63	98	1	20	89
innerorts	63	-	13	59	90	-	18	83
außerorts	3	-	-	4	8	1	2	6
Unfall im Längsverkehr	1 133	26	257	1 333	1 191	34	321	1 375
innerorts	552	2	68	648	652	4	90	762
außerorts	581	24	189	685	539	30	231	613
Sonstiger Unfall	560	11	143	489	647	5	166	563
innerorts	405	6	96	345	448	2	105	384
außerorts	155	5	47	144	199	3	61	179
<b>Insgesamt</b>	<b>4 756</b>	<b>95</b>	<b>1 341</b>	<b>4 649</b>	<b>5 164</b>	<b>103</b>	<b>1 536</b>	<b>5 044</b>
<b>  innerorts</b>	<b>2 808</b>	<b>24</b>	<b>605</b>	<b>2 743</b>	<b>3 123</b>	<b>22</b>	<b>700</b>	<b>3 095</b>
<b>  außerorts</b>	<b>1 948</b>	<b>71</b>	<b>736</b>	<b>1 906</b>	<b>2 041</b>	<b>81</b>	<b>836</b>	<b>1 949</b>
<b>Januar bis September 2012</b>								

Noch: 1. Straßenverkehrsunfälle und Verunglückt  
1.6 Nach Art der Verkehrsbeeiligung und Ortslage

Art der Verkehrsbeeiligung	Unfälle mit Personenschaden	Verunglückte			Schwerw. Unfälle mit Sachschaden (i.e.S.)	Unfälle mit Personenschaden	Verunglückte			Schwerw. Unfälle mit Sachschaden (i.e.S.)
		Getötete	Schwer-	Leicht-			Getötete	Schwer-	Leicht-	
			verletzte					verletzte		
<b>September 2013</b>										
<b>innerhalb von Ortschaften</b>										
Unfälle insgesamt	326	3	88	306	122	385	2	80	385	94
darunter Unfälle mit Beteiligung von Fahrern von:										
Motorzweirädern	60	2	23	45	3	59	-	18	54	3
Personenkraftwagen	252	2	61	244	117	313	-	56	333	89
Kraftomnibussen	7	-	4	11	3	5	-	2	3	1
Güterkraftfahrzeugen	30	1	6	29	18	29	1	5	32	17
dar. Liefer- und Lastkraftwagen mit zul. Gesamtgewicht bis 3 500 kg	14	-	4	12	12	18	-	2	20	12
3 501 - 7 500 kg	4	1	1	4	1	-	-	-	-	-
7 501 - 12 000 kg	2	-	1	2	2	1	-	-	1	-
12 001 und mehr kg	3	-	-	3	1	3	-	1	6	-
landwirtschaftlichen Zugmaschiner	-	-	-	-	-	-	-	-	-	2
Fahrrädern	94	-	21	82	2	138	1	30	109	-
Fußgängern	51	1	16	41	1	41	1	11	35	1
<b>außerhalb von Ortschaften, ohne Autobahn</b>										
Unfälle insgesamt	207	13	86	185	47	199	7	87	204	72
darunter Unfälle mit Beteiligung von Fahrern von:										
Motorzweirädern	38	4	18	27	3	31	1	16	19	1
Personenkraftwagen	172	12	62	172	42	163	6	70	181	67
Kraftomnibussen	-	-	-	-	-	1	-	1	-	-
Güterkraftfahrzeugen	28	3	14	23	9	31	2	9	34	12
dar. Liefer- und Lastkraftwagen mit zul. Gesamtgewicht bis 3 500 kg	15	-	7	16	4	21	1	5	27	6
3 501 - 7 500 kg	-	-	-	-	-	1	-	-	1	-
7 501 - 12 000 kg	-	-	-	-	1	-	-	-	-	-
12 001 und mehr kg	5	1	3	2	3	2	-	-	2	3
landwirtschaftlichen Zugmaschiner	5	-	3	3	-	5	1	3	4	4
Fahrrädern	16	1	11	5	-	20	1	6	16	-
Fußgängern	2	1	2	1	-	8	-	1	8	-
<b>auf Autobahnen</b>										
Unfälle insgesamt	29	2	7	35	13	34	3	16	36	10
darunter Unfälle mit Beteiligung von Fahrern von:										
Motorzweirädern	3	-	2	1	-	2	1	2	1	-
Personenkraftwagen	25	2	6	29	11	27	3	13	32	9
Kraftomnibussen	-	-	-	-	1	1	-	-	1	-
Güterkraftfahrzeugen	10	-	3	13	4	14	1	6	12	4
dar. Liefer- und Lastkraftwagen mit zul. Gesamtgewicht bis 3 500 kg	4	-	2	6	1	1	1	2	1	1
3 501 - 7 500 kg	-	-	-	-	-	-	-	-	-	1
7 501 - 12 000 kg	1	-	-	1	-	-	-	-	-	-
12 001 und mehr kg	-	-	-	-	1	4	-	1	3	-
landwirtschaftlichen Zugmaschiner	-	-	-	-	-	-	-	-	-	-
Fahrrädern	-	-	-	-	-	-	-	-	-	-
Fußgängern	-	-	-	-	-	1	-	3	6	-
<b>außerhalb von Ortschaften, einschließlich Autobahn</b>										
Unfälle insgesamt	236	15	93	220	60	233	10	103	240	82
darunter Unfälle mit Beteiligung von Fahrern von:										
Motorzweirädern	41	4	20	28	3	33	2	18	20	1
Personenkraftwagen	197	14	68	201	53	190	9	83	213	76
Kraftomnibussen	-	-	-	-	1	2	-	1	1	-
Güterkraftfahrzeugen	38	3	17	36	13	45	3	15	46	16
dar. Liefer- und Lastkraftwagen mit zul. Gesamtgewicht bis 3 500 kg	19	-	9	22	5	22	2	7	28	7
3 501 - 7 500 kg	-	-	-	-	-	1	-	-	1	1
7 501 - 12 000 kg	1	-	-	1	1	-	-	-	-	-
12 001 und mehr kg	5	1	3	2	4	6	-	1	5	3
landwirtschaftlichen Zugmaschiner	5	-	3	3	-	5	1	3	4	4
Fahrrädern	16	1	11	5	-	20	1	6	16	-
Fußgängern	2	1	2	1	-	9	-	4	14	-
<b>innerhalb und außerhalb von Ortschaften</b>										
Unfälle insgesamt	562	18	181	526	182	618	12	183	625	176
darunter Unfälle mit Beteiligung von Fahrern von:										
Motorzweirädern	101	6	43	73	6	92	2	36	74	4
Personenkraftwagen	449	16	129	445	170	503	9	139	546	165
Kraftomnibussen	7	-	4	11	4	7	-	3	4	1
Güterkraftfahrzeugen	68	4	23	65	31	74	4	20	78	33
dar. Liefer- und Lastkraftwagen mit zul. Gesamtgewicht bis 3 500 kg	33	-	13	34	17	40	2	9	48	19
3 501 - 7 500 kg	4	1	1	4	1	1	-	-	1	1
7 501 - 12 000 kg	3	-	1	3	3	1	-	-	1	-
12 001 und mehr kg	8	1	3	5	5	9	-	2	11	3
landwirtschaftlichen Zugmaschiner	5	-	3	3	-	5	1	3	4	6
Fahrrädern	110	1	32	87	2	158	2	36	125	-
Fußgängern	53	2	18	42	1	50	1	15	49	1

\* Die Tabelle enthält Mehrfachzählungen, da bei einem Unfall mehrere Verkehrsbeeiligungsarten beteiligt sein können.

Noch: 1. Straßenverkehrsunfälle und Verunglückt  
 Noch: 1.6 Nach Art der Verkehrsbeteiligung und Ortslage

Art der Verkehrsbeteiligung	Unfälle mit Personenschaden	Verunglückte			Schwerw. Unfälle mit Sachschaden (i.e.S.)	Unfälle mit Personenschaden	Verunglückte			Schwerw. Unfälle mit Sachschaden (i.e.S.)
		Getötete	Schwer- verletzte	Leicht- verletzte			Getötete	Schwer- verletzte	Leicht- verletzte	
		<b>Januar bis September 2013</b>				<b>Januar bis September 2012</b>				
<b>innerhalb von Ortschaften</b>										
Unfälle insgesamt	2 808	24	605	2 743	969	3 123	22	700	3 095	985
darunter Unfälle mit Beteiligung von Fahrern von:										
Motorzweirädern	383	2	127	302	17	400	7	122	328	16
Personenkraftwagen	2 273	11	431	2 317	935	2 524	14	498	2 613	962
Kraftomnibussen	51	1	14	71	14	51	-	10	66	14
Güterkraftfahrzeugen	258	9	41	255	153	315	4	80	338	147
dar. Liefer- und Lastkraftwagen mit zul. Gesamtgewicht bis 3 500 kg										
3 501 - 7 500 kg	177	2	28	179	97	200	-	53	223	91
7 501 - 12 000 kg	12	2	3	10	10	14	-	5	13	9
12 001 und mehr kg	13	1	1	15	4	15	-	3	17	5
landwirtschaftlichen Zugmaschiner	18	4	4	14	19	36	2	9	38	17
Fahrrädern	12	-	4	11	3	14	-	6	19	5
Fußgängern	787	4	163	671	3	959	3	222	774	2
	484	12	155	360	4	444	6	147	338	2
<b>außerhalb von Ortschaften, ohne Autobahn</b>										
Unfälle insgesamt	1 632	62	633	1 533	529	1 695	72	703	1 571	551
darunter Unfälle mit Beteiligung von Fahrern von:										
Motorzweirädern	289	19	151	181	11	303	17	162	175	9
Personenkraftwagen	1 339	48	473	1 371	496	1 359	56	542	1 362	516
Kraftomnibussen	10	1	1	12	1	12	-	4	12	7
Güterkraftfahrzeugen	202	10	57	214	85	225	16	83	209	88
dar. Liefer- und Lastkraftwagen mit zul. Gesamtgewicht bis 3 500 kg										
3 501 - 7 500 kg	100	1	22	117	46	125	6	39	139	48
7 501 - 12 000 kg	8	-	1	8	6	9	-	2	6	6
12 001 und mehr kg	14	1	8	9	4	8	1	2	8	3
landwirtschaftlichen Zugmaschiner	26	4	8	25	14	35	1	9	27	12
Fahrrädern	27	2	15	22	5	21	1	12	16	9
Fußgängern	95	4	46	56	-	110	6	46	73	-
	28	3	14	21	-	41	1	14	32	-
<b>auf Autobahnen</b>										
Unfälle insgesamt	316	9	103	373	201	346	9	133	378	224
darunter Unfälle mit Beteiligung von Fahrern von:										
Motorzweirädern	12	-	8	4	-	9	1	7	7	2
Personenkraftwagen	270	6	82	339	165	294	7	103	342	194
Kraftomnibussen	1	-	5	1	2	3	1	-	2	1
Güterkraftfahrzeugen	133	3	39	153	68	140	5	54	164	75
dar. Liefer- und Lastkraftwagen mit zul. Gesamtgewicht bis 3 500 kg										
3 501 - 7 500 kg	29	-	9	49	23	40	3	18	57	17
7 501 - 12 000 kg	6	-	2	4	3	3	-	4	3	3
12 001 und mehr kg	7	-	2	8	3	5	-	1	6	-
landwirtschaftlichen Zugmaschiner	21	3	5	18	12	28	-	16	30	9
Fahrrädern	-	-	-	-	-	-	-	-	-	-
Fußgängern	1	-	-	1	-	4	-	4	13	-
<b>außerhalb von Ortschaften, einschließlich Autobahn</b>										
Unfälle insgesamt	1 948	71	736	1 906	730	2 041	81	836	1 949	775
darunter Unfälle mit Beteiligung von Fahrern von:										
Motorzweirädern	301	19	159	185	11	312	18	169	182	11
Personenkraftwagen	1 609	54	555	1 710	661	1 653	63	645	1 704	710
Kraftomnibussen	11	1	6	13	3	15	1	4	14	8
Güterkraftfahrzeugen	335	13	96	367	153	365	21	137	373	163
dar. Liefer- und Lastkraftwagen mit zul. Gesamtgewicht bis 3 500 kg										
3 501 - 7 500 kg	129	1	31	166	69	165	9	57	196	65
7 501 - 12 000 kg	14	-	3	12	9	12	2	6	9	9
12 001 und mehr kg	21	1	10	17	7	13	1	3	14	3
landwirtschaftlichen Zugmaschiner	47	7	13	43	26	63	1	25	57	21
Fahrrädern	27	2	15	22	5	21	1	12	16	9
Fußgängern	95	4	46	56	-	110	6	46	73	-
	29	3	14	22	-	45	1	18	45	-
<b>innerhalb und außerhalb von Ortschaften</b>										
Unfälle insgesamt	4 756	95	1 341	4 649	1 699	5 164	103	1 536	5 044	1 760
darunter Unfälle mit Beteiligung von Fahrern von:										
Motorzweirädern	684	21	286	487	28	712	25	291	510	27
Personenkraftwagen	3 882	65	986	4 027	1 596	4 177	77	1 143	4 317	1 672
Kraftomnibussen	62	2	20	84	17	66	1	14	80	22
Güterkraftfahrzeugen	593	22	137	622	306	680	25	217	711	310
dar. Liefer- und Lastkraftwagen mit zul. Gesamtgewicht bis 3 500 kg										
3 501 - 7 500 kg	306	3	59	345	166	365	9	110	419	156
7 501 - 12 000 kg	26	2	6	22	19	26	2	11	22	18
12 001 und mehr kg	34	2	11	32	11	28	1	6	31	8
landwirtschaftlichen Zugmaschiner	65	11	17	57	45	99	3	34	95	38
Fahrrädern	39	2	19	33	8	35	1	18	35	14
Fußgängern	882	8	209	727	3	1 069	9	268	847	2
	513	15	169	382	4	489	7	165	383	2

\* Die Tabelle enthält Mehrfachzählungen, da bei einem Unfall mehrere Verkehrsbeteiligungsarten beteiligt sein können.

Noch: 1. Straßenverkehrsunfälle und Verunglückte  
1.7 Nach Unfallkategorien und Ortslage

Ortslage	Unfälle insgesamt	Unfälle mit Personenschaden	Verunglückte				Schwerwiegende Unfälle mit Sachschaden (i.e.S.) <sup>1)</sup>	Sonstige Sachschadensunfälle unter dem Einfluss berauschender Mittel <sup>2)</sup>	Übrige Sachschadensunfälle
			insgesamt	Getötete	Schwer-	Leicht-			
					verletzte				
<b>alle Unfälle</b>									
<b>September 2013</b>									
Innerhalb von Ortschaften	2 870	326	397	3	88	306	122	27	2 395
Außerhalb von Ortschaften, ohne									
Autobahn	1 134	207	284	13	86	185	47	5	875
Auf Autobahnen	296	29	44	2	7	35	13	1	253
Innerhalb und außerhalb von									
Ortschaften	4 300	562	725	18	181	526	182	33	3 523
dagegen Vorjahr	4 570	618	820	12	183	625	176	37	3 739
<b>Januar bis September 2013</b>									
Innerhalb von Ortschaften	26 950	2 808	3 372	24	605	2 743	969	280	22 893
Außerhalb von Ortschaften, ohne									
Autobahn	9 977	1 632	2 228	62	633	1 533	529	49	7 767
Auf Autobahnen	3 089	316	485	9	103	373	201	10	2 562
Innerhalb und außerhalb von									
Ortschaften	40 016	4 756	6 085	95	1 341	4 649	1 699	339	33 222
dagegen Vorjahr	40 710	5 164	6 683	103	1 536	5 044	1 760	391	33 395
<b>darunter Alkoholunfälle</b>									
<b>September 2013</b>									
Innerhalb von Ortschaften	51	13	13	-	4	9	11	27	.
Außerhalb von Ortschaften, ohne									
Autobahn	19	12	15	-	6	9	3	4	.
Auf Autobahnen	3	2	2	-	-	2	-	1	.
Innerhalb und außerhalb von									
Ortschaften	73	27	30	-	10	20	14	32	.
dagegen Vorjahr	89	41	45	-	11	34	16	32	.
<b>Januar bis September 2013</b>									
Innerhalb von Ortschaften	500	152	181	2	54	125	86	262	.
Außerhalb von Ortschaften, ohne									
Autobahn	193	101	126	-	51	75	51	41	.
Auf Autobahnen	22	7	10	-	3	7	6	9	.
Innerhalb und außerhalb von									
Ortschaften	715	260	317	2	108	207	143	312	.
dagegen Vorjahr	876	316	404	11	138	255	191	369	.

1) Straftatbestand oder Ordnungswidrigkeit und gleichzeitig mindestens ein Kfz nicht mehr fahrbereit

2) Unfallbeteiligter stand unter dem Einfluss berauschender Mittel und alle beteiligten Kfz waren fahrbereit.

2. Getötete und Verletzte  
2.1 Nach Art der

Lfd. Nr.	Art der Verkehrsbeteiligung  Ortslage	Getötete				Schwerverletzte			
		September		Januar bis September		September		Januar bis September	
		2013	2012	2013	2012	2013	2012	2013	2012
	Fahrer und Mitfahrer von								
1	Mofas, Mopeds	-	-	2	2	9	8	53	50
2	innerorts	-	-	-	1	7	6	38	33
3	außerorts	-	-	2	1	2	2	15	17
4	Motorzweirädern mit amtl. Kennzeichen	6	2	19	22	31	26	224	227
5	innerorts	2	-	2	5	14	11	84	83
6	außerorts	4	2	17	17	17	15	140	144
7	Personenkraftwagen	9	7	43	58	76	89	633	740
8	innerorts	-	-	3	6	26	20	153	190
9	außerorts	9	7	40	52	50	69	480	550
10	Bussen	-	-	1	-	3	1	8	5
11	innerorts	-	-	1	-	3	1	8	3
12	außerorts	-	-	-	-	-	-	-	2
13	Güterkraftfahrzeugen	-	-	5	5	9	9	45	80
14	innerorts	-	-	1	1	1	1	13	24
15	außerorts	-	-	4	4	8	8	32	56
16	landwirtschaftlichen Zugmaschinen	-	-	1	-	-	-	7	3
17	innerorts	-	-	-	-	-	-	1	2
18	außerorts	-	-	1	-	-	-	6	1
19	übrigen Kraftfahrzeugen	-	-	-	-	3	1	8	10
20	innerorts	-	-	-	-	-	-	2	5
21	außerorts	-	-	-	-	3	1	6	5
<b>22</b>	<b>Kraftfahrzeugen zus.</b>	<b>15</b>	<b>9</b>	<b>71</b>	<b>87</b>	<b>131</b>	<b>134</b>	<b>978</b>	<b>1 115</b>
<b>23</b>	<b>innerorts</b>	<b>2</b>	<b>-</b>	<b>7</b>	<b>13</b>	<b>51</b>	<b>39</b>	<b>299</b>	<b>340</b>
<b>24</b>	<b>außerorts</b>	<b>13</b>	<b>9</b>	<b>64</b>	<b>74</b>	<b>80</b>	<b>95</b>	<b>679</b>	<b>775</b>
25	Fahrrädern	1	2	7	9	31	36	199	261
26	innerorts	-	1	3	3	20	30	155	217
27	außerorts	1	1	4	6	11	6	44	44
	darunter								
28	unter 15 Jahren	-	-	1	-	4	-	26	29
29	innerorts	-	-	1	-	3	-	24	27
30	außerorts	-	-	-	-	1	-	2	2
31	anderen Fahrzeugen	-	-	1	-	1	-	5	6
32	innerorts	-	-	1	-	1	-	5	4
33	außerorts	-	-	-	-	-	-	-	2
34	Fußgänger	2	1	15	7	18	13	159	151
35	innerorts	1	1	12	6	16	11	146	138
36	außerorts	1	-	3	1	2	2	13	13
	darunter								
37	unter 15 Jahren	-	-	-	-	3	6	43	42
38	innerorts	-	-	-	-	3	6	42	42
39	außerorts	-	-	-	-	-	-	1	-
40	65 Jahre und mehr	-	-	10	5	7	3	45	42
41	innerorts	-	-	9	5	7	2	44	40
42	außerorts	-	-	1	-	-	1	1	2
43	Andere Personen	-	-	1	-	-	-	-	3
44	innerorts	-	-	1	-	-	-	-	1
45	außerorts	-	-	-	-	-	-	-	2
<b>46</b>	<b>Insgesamt</b>	<b>18</b>	<b>12</b>	<b>95</b>	<b>103</b>	<b>181</b>	<b>183</b>	<b>1 341</b>	<b>1 536</b>
<b>47</b>	<b>innerorts</b>	<b>3</b>	<b>2</b>	<b>24</b>	<b>22</b>	<b>88</b>	<b>80</b>	<b>605</b>	<b>700</b>
<b>48</b>	<b>außerorts</b>	<b>15</b>	<b>10</b>	<b>71</b>	<b>81</b>	<b>93</b>	<b>103</b>	<b>736</b>	<b>836</b>
	darunter								
49	unter 15 Jahren	-	-	2	-	10	14	93	106
50	innerorts	-	-	1	-	7	6	75	75
51	außerorts	-	-	1	-	3	8	18	31
52	65 Jahre und mehr	2	3	32	21	31	31	201	238
53	innerorts	-	1	13	9	20	18	120	138
54	außerorts	2	2	19	12	11	13	81	100



im Straßenverkehr  
Verkehrsbeteiligung

Leichtverletzte				Verunglückte insgesamt				Lfd. Nr.
September		Januar bis September		September		Januar bis September		
2013	2012	2013	2012	2013	2012	2013	2012	
23	24	152	153	32	32	207	205	1
22	23	131	129	29	29	169	163	2
1	1	21	24	3	3	38	42	3
39	40	277	299	76	68	520	548	4
20	24	145	162	36	35	231	250	5
19	16	132	137	40	33	289	298	6
323	389	2 931	3 138	408	485	3 607	3 936	7
143	203	1 391	1 610	169	223	1 547	1 806	8
180	186	1 540	1 528	239	262	2 060	2 130	9
7	2	53	62	10	3	62	67	10
7	1	49	53	10	2	58	56	11
-	1	4	9	-	1	4	11	12
14	16	172	216	23	25	222	301	13
2	2	52	72	3	3	66	97	14
12	14	120	144	20	22	156	204	15
-	1	9	15	-	1	17	18	16
-	-	4	12	-	-	5	14	17
-	1	5	3	-	1	12	4	18
4	1	21	21	7	2	29	31	19
1	-	14	8	1	-	16	13	20
3	1	7	13	6	2	13	18	21
<b>410</b>	<b>473</b>	<b>3 615</b>	<b>3 904</b>	<b>556</b>	<b>616</b>	<b>4 664</b>	<b>5 106</b>	<b>22</b>
<b>195</b>	<b>253</b>	<b>1 786</b>	<b>2 046</b>	<b>248</b>	<b>292</b>	<b>2 092</b>	<b>2 399</b>	<b>23</b>
<b>215</b>	<b>220</b>	<b>1 829</b>	<b>1 858</b>	<b>308</b>	<b>324</b>	<b>2 572</b>	<b>2 707</b>	<b>24</b>
80	116	667	786	112	154	873	1 056	25
75	103	613	725	95	134	771	945	26
5	13	54	61	17	20	102	111	27
9	17	83	126	13	17	110	155	28
9	16	79	120	12	16	104	147	29
-	1	4	6	1	1	6	8	30
2	-	28	21	3	-	34	27	31
2	-	24	20	3	-	30	24	32
-	-	4	1	-	-	4	3	33
34	36	337	329	54	50	511	487	34
34	29	318	300	51	41	476	444	35
-	7	19	29	3	9	35	43	36
7	6	72	71	10	12	115	113	37
7	6	72	67	10	12	114	109	38
-	-	-	4	-	-	1	4	39
9	6	74	62	16	9	129	109	40
9	5	74	59	16	7	127	104	41
-	1	-	3	-	2	2	5	42
-	-	2	4	-	-	3	7	43
-	-	2	4	-	-	3	5	44
-	-	-	-	-	-	-	2	45
<b>526</b>	<b>625</b>	<b>4 649</b>	<b>5 044</b>	<b>725</b>	<b>820</b>	<b>6 085</b>	<b>6 683</b>	<b>46</b>
<b>306</b>	<b>385</b>	<b>2 743</b>	<b>3 095</b>	<b>397</b>	<b>467</b>	<b>3 372</b>	<b>3 817</b>	<b>47</b>
<b>220</b>	<b>240</b>	<b>1 906</b>	<b>1 949</b>	<b>328</b>	<b>353</b>	<b>2 713</b>	<b>2 866</b>	<b>48</b>
40	32	326	372	50	46	421	478	49
26	26	234	295	33	32	310	370	50
14	6	92	77	17	14	111	108	51
56	76	521	536	89	110	754	795	52
37	45	347	372	57	64	480	519	53
19	31	174	164	32	46	274	276	54

Noch: 2. Getötete und Verletzte im Straßenverkehr  
**2.2 Nach Art der Verkehrsbeteiligung, Altersgruppen und Geschlecht**

Alter von ... bis unter ... Jahren Geschlecht	Insgesamt	Darunter				Insgesamt	Darunter			
		Fahrer und Mitfahrer von			Fußgänger		Fahrer und Mitfahrer von			Fußgänger
		Personen- kraftwagen	Motorzwei- rädern mit amtlichem Kennzeichen	Fahrrädern			Personen- kraftwagen	Motorzwei- rädern mit amtlichem Kennzeichen	Fahrrädern	
<b>Getötete</b>										
		<b>September 2013</b>					<b>September 2012</b>			
unter 15	-	-	-	-	-	-	-	-	-	-
männlich	-	-	-	-	-	-	-	-	-	-
weiblich	-	-	-	-	-	-	-	-	-	-
15 - 18	-	-	-	-	-	-	-	-	-	-
männlich	-	-	-	-	-	-	-	-	-	-
weiblich	-	-	-	-	-	-	-	-	-	-
18 - 21	1	1	-	-	-	-	-	-	-	-
männlich	-	-	-	-	-	-	-	-	-	-
weiblich	1	1	-	-	-	-	-	-	-	-
21 - 25	2	2	-	-	-	1	1	-	-	-
männlich	2	2	-	-	-	1	1	-	-	-
weiblich	-	-	-	-	-	-	-	-	-	-
25 - 35	4	2	2	-	-	2	2	-	-	-
männlich	3	1	2	-	-	1	1	-	-	-
weiblich	1	1	-	-	-	1	1	-	-	-
35 - 45	2	-	2	-	-	1	-	1	-	-
männlich	2	-	2	-	-	1	-	1	-	-
weiblich	-	-	-	-	-	-	-	-	-	-
45 - 55	3	-	1	1	1	1	1	-	-	-
männlich	3	-	1	1	1	1	1	-	-	-
weiblich	-	-	-	-	-	-	-	-	-	-
55 - 65	4	2	1	-	1	4	2	1	-	1
männlich	2	1	1	-	-	3	2	1	-	-
weiblich	2	1	-	-	1	1	-	-	-	1
65 und mehr	2	2	-	-	-	3	1	-	2	-
männlich	1	1	-	-	-	1	-	-	1	-
weiblich	1	1	-	-	-	2	1	-	1	-
<b>Zusammen</b>	<b>18</b>	<b>9</b>	<b>6</b>	<b>1</b>	<b>2</b>	<b>12</b>	<b>7</b>	<b>2</b>	<b>2</b>	<b>1</b>
<b>männlich</b>	<b>13</b>	<b>5</b>	<b>6</b>	<b>1</b>	<b>1</b>	<b>8</b>	<b>5</b>	<b>2</b>	<b>1</b>	<b>-</b>
<b>weiblich</b>	<b>5</b>	<b>4</b>	<b>-</b>	<b>-</b>	<b>1</b>	<b>4</b>	<b>2</b>	<b>-</b>	<b>1</b>	<b>1</b>
Ohne Angabe	-	-	-	-	-	-	-	-	-	-
<b>Insgesamt</b>	<b>18</b>	<b>9</b>	<b>6</b>	<b>1</b>	<b>2</b>	<b>12</b>	<b>7</b>	<b>2</b>	<b>2</b>	<b>1</b>

Noch: 2. Getötete und Verletzte im Straßenverkehr  
 Noch: 2.2 Nach Art der Verkehrsbeteiligung, Altersgruppen und Geschlecht

Alter von ... bis unter ... Jahren Geschlecht	Insgesamt	Darunter				Insgesamt	Darunter			
		Fahrer und Mitfahrer von			Fußgänger		Fahrer und Mitfahrer von			Fußgänger
		Personen- kraftwagen	Motorzwei- rädern mit amtlichem Kennzeichen	Fahrrädern			Personen- kraftwagen	Motorzwei- rädern mit amtlichem Kennzeichen	Fahrrädern	

Noch: Getötete

	Januar bis September 2013					Januar bis September 2012				
unter 15	2	1	-	1	-	-	-	-	-	-
männlich	1	-	-	1	-	-	-	-	-	-
weiblich	1	1	-	-	-	-	-	-	-	-
15 - 18	-	-	-	-	-	-	-	-	-	-
männlich	-	-	-	-	-	-	-	-	-	-
weiblich	-	-	-	-	-	-	-	-	-	-
18 - 21	6	4	2	-	-	7	6	-	1	-
männlich	3	1	2	-	-	5	4	-	1	-
weiblich	3	3	-	-	-	2	2	-	-	-
21 - 25	7	5	-	1	1	13	9	4	-	-
männlich	6	5	-	1	-	10	7	3	-	-
weiblich	1	-	-	-	1	3	2	1	-	-
25 - 35	11	5	6	-	-	17	11	5	-	-
männlich	10	4	6	-	-	14	8	5	-	-
weiblich	1	1	-	-	-	3	3	-	-	-
35 - 45	12	2	6	-	-	16	7	7	-	1
männlich	11	1	6	-	-	14	5	7	-	1
weiblich	1	1	-	-	-	2	2	-	-	-
45 - 55	15	5	2	3	2	13	8	3	1	-
männlich	13	4	2	3	1	11	7	2	1	-
weiblich	2	1	-	-	1	2	1	1	-	-
55 - 65	10	5	3	-	2	16	7	3	2	1
männlich	7	3	3	-	1	14	6	3	2	-
weiblich	3	2	-	-	1	2	1	-	-	1
65 und mehr	32	16	-	2	10	21	10	-	5	5
männlich	17	7	-	2	4	13	3	-	4	5
weiblich	15	9	-	-	6	8	7	-	1	-
<b>Zusammen</b>	<b>95</b>	<b>43</b>	<b>19</b>	<b>7</b>	<b>15</b>	<b>103</b>	<b>58</b>	<b>22</b>	<b>9</b>	<b>7</b>
<b>männlich</b>	<b>68</b>	<b>25</b>	<b>19</b>	<b>7</b>	<b>6</b>	<b>81</b>	<b>40</b>	<b>20</b>	<b>8</b>	<b>6</b>
<b>weiblich</b>	<b>27</b>	<b>18</b>	<b>-</b>	<b>-</b>	<b>9</b>	<b>22</b>	<b>18</b>	<b>2</b>	<b>1</b>	<b>1</b>
Ohne Angabe	-	-	-	-	-	-	-	-	-	-
<b>Insgesamt</b>	<b>95</b>	<b>43</b>	<b>19</b>	<b>7</b>	<b>15</b>	<b>103</b>	<b>58</b>	<b>22</b>	<b>9</b>	<b>7</b>

Noch: 2. Getötete und Verletzte im Straßenverkehr  
 Noch: 2.2 Nach Art der Verkehrsbeteiligung, Altersgruppen und Geschlecht

Alter von ... bis unter ... Jahren Geschlecht	Insgesamt	Darunter				Insgesamt	Darunter			
		Fahrer und Mitfahrer von			Fußgänger		Fahrer und Mitfahrer von			Fußgänger
		Personen- kraftwagen	Motorzwei- rädern mit amtlichem Kennzeichen	Fahrrädern			Personen- kraftwagen	Motorzwei- rädern mit amtlichem Kennzeichen	Fahrrädern	

**Schwerverletzte**

	September 2013					September 2012				
unter 15	10	3	-	4	3	14	5	1	-	6
männlich	5	2	-	1	2	10	4	1	-	4
weiblich	5	1	-	3	1	4	1	-	-	2
15 - 18	8	2	2	1	-	9	2	-	3	1
männlich	5	1	1	1	-	7	1	-	2	1
weiblich	3	1	1	-	-	2	1	-	1	-
18 - 21	14	9	1	3	-	7	6	-	1	-
männlich	8	5	1	1	-	2	2	-	-	-
weiblich	6	4	-	2	-	5	4	-	1	-
21 - 25	19	8	6	1	1	19	14	2	1	-
männlich	11	3	5	-	1	13	9	2	-	-
weiblich	8	5	1	1	-	6	5	-	1	-
25 - 35	31	13	10	3	3	28	16	5	4	1
männlich	25	12	7	2	2	20	10	4	3	1
weiblich	6	1	3	1	1	8	6	1	1	-
35 - 45	20	9	2	3	-	23	11	5	5	-
männlich	14	5	1	3	-	19	8	5	4	-
weiblich	6	4	1	-	-	4	3	-	1	-
45 - 55	27	11	8	2	2	28	10	7	8	2
männlich	14	3	6	2	-	18	7	6	5	-
weiblich	13	8	2	-	2	10	3	1	3	2
55 - 65	21	7	2	6	2	24	9	4	7	-
männlich	17	6	2	4	1	16	4	4	4	-
weiblich	4	1	-	2	1	8	5	-	3	-
65 und mehr	31	14	-	8	7	31	16	2	7	3
männlich	16	6	-	5	4	16	8	2	3	1
weiblich	15	8	-	3	3	15	8	-	4	2
<b>Zusammen</b>	<b>181</b>	<b>76</b>	<b>31</b>	<b>31</b>	<b>18</b>	<b>183</b>	<b>89</b>	<b>26</b>	<b>36</b>	<b>13</b>
<b>männlich</b>	<b>115</b>	<b>43</b>	<b>23</b>	<b>19</b>	<b>10</b>	<b>121</b>	<b>53</b>	<b>24</b>	<b>21</b>	<b>7</b>
<b>weiblich</b>	<b>66</b>	<b>33</b>	<b>8</b>	<b>12</b>	<b>8</b>	<b>62</b>	<b>36</b>	<b>2</b>	<b>15</b>	<b>6</b>
Ohne Angabe	-	-	-	-	-	-	-	-	-	-
<b>Insgesamt</b>	<b>181</b>	<b>76</b>	<b>31</b>	<b>31</b>	<b>18</b>	<b>183</b>	<b>89</b>	<b>26</b>	<b>36</b>	<b>13</b>

Noch: 2. Getötete und Verletzte im Straßenverkehr  
 Noch: 2.2 Nach Art der Verkehrsbeteiligung, Altersgruppen und Geschlecht

Alter von ... bis unter ... Jahren Geschlecht	Insgesamt	Darunter				Insgesamt	Darunter			
		Fahrer und Mitfahrer von			Fußgänger		Fahrer und Mitfahrer von			Fußgänger
		Personen- kraftwagen	Motorzwei- rädern mit amtlichem Kennzeichen	Fahrrädern			Personen- kraftwagen	Motorzwei- rädern mit amtlichem Kennzeichen	Fahrrädern	

Noch: Schwerverletzte

	Januar bis September 2013					Januar bis September 2012				
unter 15	93	21	-	26	43	106	28	1	29	42
männlich	58	10	-	18	29	65	11	1	22	26
weiblich	35	11	-	8	14	41	17	-	7	16
15 - 18	67	15	15	8	9	65	17	13	8	9
männlich	48	7	13	7	7	39	6	10	5	6
weiblich	19	8	2	1	2	26	11	3	3	3
18 - 21	90	60	14	7	4	110	73	5	8	8
männlich	55	32	13	4	2	70	45	5	4	5
weiblich	35	28	1	3	2	40	28	-	4	3
21 - 25	105	60	23	9	8	143	87	23	18	3
männlich	70	32	20	7	7	100	55	19	12	3
weiblich	35	28	3	2	1	43	32	4	6	-
25 - 35	246	141	47	27	13	283	157	65	27	10
männlich	170	82	41	21	10	212	99	58	25	9
weiblich	76	59	6	6	3	71	58	7	2	1
35 - 45	149	64	36	25	5	167	71	38	26	6
männlich	105	33	30	21	4	123	43	32	19	5
weiblich	44	31	6	4	1	44	28	6	7	1
45 - 55	234	99	65	28	16	252	109	49	50	20
männlich	163	53	56	21	9	162	54	44	34	11
weiblich	71	46	9	7	7	90	55	5	16	9
55 - 65	156	77	18	28	16	172	80	23	41	11
männlich	98	40	16	19	6	110	40	22	28	5
weiblich	58	37	2	9	10	62	40	1	13	6
65 und mehr	201	96	6	41	45	238	118	10	54	42
männlich	100	51	6	22	14	134	69	10	32	13
weiblich	101	45	-	19	31	104	49	-	22	29
<b>Zusammen</b>	<b>1 341</b>	<b>633</b>	<b>224</b>	<b>199</b>	<b>159</b>	<b>1 536</b>	<b>740</b>	<b>227</b>	<b>261</b>	<b>151</b>
<b>männlich</b>	<b>867</b>	<b>340</b>	<b>195</b>	<b>140</b>	<b>88</b>	<b>1 015</b>	<b>422</b>	<b>201</b>	<b>181</b>	<b>83</b>
<b>weiblich</b>	<b>474</b>	<b>293</b>	<b>29</b>	<b>59</b>	<b>71</b>	<b>521</b>	<b>318</b>	<b>26</b>	<b>80</b>	<b>68</b>
Ohne Angabe	-	-	-	-	-	-	-	-	-	-
<b>Insgesamt</b>	<b>1 341</b>	<b>633</b>	<b>224</b>	<b>199</b>	<b>159</b>	<b>1 536</b>	<b>740</b>	<b>227</b>	<b>261</b>	<b>151</b>

Noch: 2. Getötete und Verletzte im Straßenverkehr  
 Noch: 2.2 Nach Art der Verkehrsbeteiligung, Altersgruppen und Geschlecht

Alter von ... bis unter ... Jahren Geschlecht	Insgesamt	Darunter				Insgesamt	Darunter			
		Fahrer und Mitfahrer von			Fußgänger		Fahrer und Mitfahrer von			Fußgänger
		Personen- kraftwagen	Motorzwei- rädern mit amtlichem Kennzeichen	Fahrrädern			Personen- kraftwagen	Motorzwei- rädern mit amtlichem Kennzeichen	Fahrrädern	
<b>Leichtverletzte</b>										
	<b>September 2013</b>					<b>September 2012</b>				
unter 15	40	21	-	9	7	32	8	-	17	6
männlich	23	9	-	7	5	22	6	-	13	2
weiblich	17	12	-	2	2	10	2	-	4	4
15 - 18	29	8	6	4	3	32	9	3	9	2
männlich	15	3	3	1	2	20	6	2	5	1
weiblich	14	5	3	3	1	12	3	1	4	1
18 - 21	34	24	1	4	1	49	38	2	6	1
männlich	20	13	1	1	1	24	17	1	3	1
weiblich	14	11	-	3	-	25	21	1	3	-
21 - 25	54	44	2	5	1	68	50	4	6	3
männlich	31	25	2	2	-	34	22	4	3	-
weiblich	23	19	-	3	1	34	28	-	3	3
25 - 35	103	66	9	16	5	107	79	3	17	3
männlich	46	24	6	12	1	59	36	3	14	2
weiblich	57	42	3	4	4	48	43	-	3	1
35 - 45	59	32	5	8	3	66	38	7	13	1
männlich	27	12	4	3	1	39	16	6	11	-
weiblich	32	20	1	5	2	27	22	1	2	1
45 - 55	87	55	9	14	2	116	71	10	20	10
männlich	46	20	8	9	2	67	32	6	16	8
weiblich	41	35	1	5	-	49	39	4	4	2
55 - 65	64	44	5	7	3	78	48	9	11	4
männlich	28	15	3	5	1	44	19	9	8	2
weiblich	36	29	2	2	2	34	29	-	3	2
65 und mehr	56	29	2	13	9	76	48	2	16	6
männlich	28	14	2	8	2	44	27	2	10	2
weiblich	28	15	-	5	7	32	21	-	6	4
<b>Zusammen</b>	<b>526</b>	<b>323</b>	<b>39</b>	<b>80</b>	<b>34</b>	<b>624</b>	<b>389</b>	<b>40</b>	<b>115</b>	<b>36</b>
<b>männlich</b>	<b>264</b>	<b>135</b>	<b>29</b>	<b>48</b>	<b>15</b>	<b>353</b>	<b>181</b>	<b>33</b>	<b>83</b>	<b>18</b>
<b>weiblich</b>	<b>262</b>	<b>188</b>	<b>10</b>	<b>32</b>	<b>19</b>	<b>271</b>	<b>208</b>	<b>7</b>	<b>32</b>	<b>18</b>
Ohne Angabe	-	-	-	-	-	1	-	-	1	-
<b>Insgesamt</b>	<b>526</b>	<b>323</b>	<b>39</b>	<b>80</b>	<b>34</b>	<b>625</b>	<b>389</b>	<b>40</b>	<b>116</b>	<b>36</b>

Noch: 2. Getötete und Verletzte im Straßenverkehr  
 Noch: 2.2 Nach Art der Verkehrsbeteiligung, Altersgruppen und Geschlecht

Alter von ... bis unter ... Jahren Geschlecht	Insgesamt	Darunter				Insgesamt	Darunter			
		Fahrer und Mitfahrer von			Fußgänger		Fahrer und Mitfahrer von			Fußgänger
		Personen- kraftwagen	Motorzwei- rädern mit amtlichem Kennzeichen	Fahrrädern			Personen- kraftwagen	Motorzwei- rädern mit amtlichem Kennzeichen	Fahrrädern	

Noch: Leichtverletzte

	Januar bis September 2013					Januar bis September 2012				
unter 15	326	143	1	83	72	372	147	-	126	71
männlich	178	69	1	61	36	220	73	-	86	41
weiblich	148	74	-	22	36	152	74	-	40	30
15 - 18	214	60	41	46	19	215	59	40	49	15
männlich	133	22	32	33	9	132	24	30	30	8
weiblich	81	38	9	13	10	83	35	10	19	7
18 - 21	323	245	13	32	12	373	283	19	29	19
männlich	169	114	12	21	7	202	140	16	16	10
weiblich	154	131	1	11	5	171	143	3	13	9
21 - 25	438	319	23	43	23	585	413	26	87	16
männlich	232	149	19	25	13	300	179	24	61	8
weiblich	206	170	4	18	10	285	234	2	26	8
25 - 35	903	601	63	127	43	983	686	55	111	40
männlich	510	283	55	95	23	566	327	52	83	33
weiblich	393	318	8	32	20	417	359	3	28	7
35 - 45	597	399	38	76	27	667	419	49	94	19
männlich	325	182	32	52	15	394	201	41	67	11
weiblich	271	216	6	24	12	273	218	8	27	8
45 - 55	743	475	54	95	35	744	453	63	109	52
männlich	375	187	44	58	20	376	173	46	74	29
weiblich	368	288	10	37	15	368	280	17	35	23
55 - 65	578	377	34	69	32	563	369	35	77	32
männlich	291	164	28	39	11	299	164	32	50	13
weiblich	287	213	6	30	21	264	205	3	27	19
65 und mehr	521	312	10	90	74	536	309	12	101	62
männlich	270	159	9	57	28	286	159	12	66	25
weiblich	251	153	1	33	46	250	150	-	35	37
<b>Zusammen</b>	<b>4 643</b>	<b>2 931</b>	<b>277</b>	<b>661</b>	<b>337</b>	<b>5 038</b>	<b>3 138</b>	<b>299</b>	<b>783</b>	<b>326</b>
<b>männlich</b>	<b>2 483</b>	<b>1 329</b>	<b>232</b>	<b>441</b>	<b>162</b>	<b>2 775</b>	<b>1 440</b>	<b>253</b>	<b>533</b>	<b>178</b>
<b>weiblich</b>	<b>2 159</b>	<b>1 601</b>	<b>45</b>	<b>220</b>	<b>175</b>	<b>2 263</b>	<b>1 698</b>	<b>46</b>	<b>250</b>	<b>148</b>
Ohne Angabe	6	-	-	6	-	6	-	-	3	3
<b>Insgesamt</b>	<b>4 649</b>	<b>2 931</b>	<b>277</b>	<b>667</b>	<b>337</b>	<b>5 044</b>	<b>3 138</b>	<b>299</b>	<b>786</b>	<b>329</b>

Noch: 2. Getötete und Verletzte im Straßenverkehr  
 Noch: 2.2 Nach Art der Verkehrsbeteiligung, Altersgruppen und Geschlecht

Alter von ... bis unter ... Jahren Geschlecht	Insgesamt	Darunter				Insgesamt	Darunter			
		Fahrer und Mitfahrer von			Fußgänger		Fahrer und Mitfahrer von			Fußgänger
		Personen- kraftwagen	Motorzwei- rädern mit amtlichem Kennzeichen	Fahrrädern			Personen- kraftwagen	Motorzwei- rädern mit amtlichem Kennzeichen	Fahrrädern	
<b>Verunglückte insgesamt</b>										
	<b>September 2013</b>					<b>September 2012</b>				
unter 15	50	24	-	13	10	46	13	1	17	12
männlich	28	11	-	8	7	32	10	1	13	6
weiblich	22	13	-	5	3	14	3	-	4	6
15 - 18	37	10	8	5	3	41	11	3	12	3
männlich	20	4	4	2	2	27	7	2	7	2
weiblich	17	6	4	3	1	14	4	1	5	1
18 - 21	49	34	2	7	1	56	44	2	7	1
männlich	28	18	2	2	1	26	19	1	3	1
weiblich	21	16	-	5	-	30	25	1	4	-
21 - 25	75	54	8	6	2	88	65	6	7	3
männlich	44	30	7	2	1	48	32	6	3	-
weiblich	31	24	1	4	1	40	33	-	4	3
25 - 35	138	81	21	19	8	137	97	8	21	4
männlich	74	37	15	14	3	80	47	7	17	3
weiblich	64	44	6	5	5	57	50	1	4	1
35 - 45	81	41	9	11	3	90	49	13	18	1
männlich	43	17	7	6	1	59	24	12	15	-
weiblich	38	24	2	5	2	31	25	1	3	1
45 - 55	117	66	18	17	5	145	82	17	28	12
männlich	63	23	15	12	3	86	40	12	21	8
weiblich	54	43	3	5	2	59	42	5	7	4
55 - 65	89	53	8	13	6	106	59	14	18	5
männlich	47	22	6	9	2	63	25	14	12	2
weiblich	42	31	2	4	4	43	34	-	6	3
65 und mehr	89	45	2	21	16	110	65	4	25	9
männlich	45	21	2	13	6	61	35	4	14	3
weiblich	44	24	-	8	10	49	30	-	11	6
<b>Zusammen</b>	<b>725</b>	<b>408</b>	<b>76</b>	<b>112</b>	<b>54</b>	<b>819</b>	<b>485</b>	<b>68</b>	<b>153</b>	<b>50</b>
<b>männlich</b>	<b>392</b>	<b>183</b>	<b>58</b>	<b>68</b>	<b>26</b>	<b>482</b>	<b>239</b>	<b>59</b>	<b>105</b>	<b>25</b>
<b>weiblich</b>	<b>333</b>	<b>225</b>	<b>18</b>	<b>44</b>	<b>28</b>	<b>337</b>	<b>246</b>	<b>9</b>	<b>48</b>	<b>25</b>
Ohne Angabe	-	-	-	-	-	1	-	-	1	-
<b>Insgesamt</b>	<b>725</b>	<b>408</b>	<b>76</b>	<b>112</b>	<b>54</b>	<b>820</b>	<b>485</b>	<b>68</b>	<b>154</b>	<b>50</b>



Noch: 2. Getötete und Verletzte im Straßenverkehr  
 Noch: 2.2 Nach Art der Verkehrsbeteiligung, Altersgruppen und Geschlecht

Alter von ... bis unter ... Jahren  Geschlecht	Insgesamt	Darunter				Insgesamt	Darunter			
		Fahrer und Mitfahrer von			Fußgänger		Fahrer und Mitfahrer von			Fußgänger
		Personen- kraftwagen	Motorzwei- rädern mit amtlichem Kennzeichen	Fahrrädern			Personen- kraftwagen	Motorzwei- rädern mit amtlichem Kennzeichen	Fahrrädern	

Noch: Verunglückte insgesamt

	Januar bis September 2013					Januar bis September 2012				
unter 15	421	165	1	110	115	478	175	1	155	113
männlich	237	79	1	80	65	285	84	1	108	67
weiblich	184	86	-	30	50	193	91	-	47	46
15 - 18	281	75	56	54	28	280	76	53	57	24
männlich	181	29	45	40	16	171	30	40	35	14
weiblich	100	46	11	14	12	109	46	13	22	10
18 - 21	419	309	29	39	16	490	362	24	38	27
männlich	227	147	27	25	9	277	189	21	21	15
weiblich	192	162	2	14	7	213	173	3	17	12
21 - 25	550	384	46	53	32	741	509	53	105	19
männlich	308	186	39	33	20	410	241	46	73	11
weiblich	242	198	7	20	12	331	268	7	32	8
25 - 35	1 160	747	116	154	56	1 283	854	125	138	50
männlich	690	369	102	116	33	792	434	115	108	42
weiblich	470	378	14	38	23	491	420	10	30	8
35 - 45	758	465	80	101	32	850	497	94	120	26
männlich	441	216	68	73	19	531	249	80	86	17
weiblich	316	248	12	28	13	319	248	14	34	9
45 - 55	992	579	121	126	53	1 009	570	115	160	72
männlich	551	244	102	82	30	549	234	92	109	40
weiblich	441	335	19	44	23	460	336	23	51	32
55 - 65	744	459	55	97	50	751	456	61	120	44
männlich	396	207	47	58	18	423	210	57	80	18
weiblich	348	252	8	39	32	328	246	4	40	26
65 und mehr	754	424	16	133	129	795	437	22	160	109
männlich	387	217	15	81	46	433	231	22	102	43
weiblich	367	207	1	52	83	362	206	-	58	66
<b>Zusammen</b>	<b>6 079</b>	<b>3 607</b>	<b>520</b>	<b>867</b>	<b>511</b>	<b>6 677</b>	<b>3 936</b>	<b>548</b>	<b>1 053</b>	<b>484</b>
<b>männlich</b>	<b>3 418</b>	<b>1 694</b>	<b>446</b>	<b>588</b>	<b>256</b>	<b>3 871</b>	<b>1 902</b>	<b>474</b>	<b>722</b>	<b>267</b>
<b>weiblich</b>	<b>2 660</b>	<b>1 912</b>	<b>74</b>	<b>279</b>	<b>255</b>	<b>2 806</b>	<b>2 034</b>	<b>74</b>	<b>331</b>	<b>217</b>
Ohne Angabe	6	-	-	6	-	6	-	-	3	3
<b>Insgesamt</b>	<b>6 085</b>	<b>3 607</b>	<b>520</b>	<b>873</b>	<b>511</b>	<b>6 683</b>	<b>3 936</b>	<b>548</b>	<b>1 056</b>	<b>487</b>

Lfd. Nr.	Alter von ... bis unter ... Jahren  Geschlecht	Getötete				Schwerverletzte			
		September		Januar bis September		September		Januar bis September	
		2013	2012	2013	2012	2013	2012	2013	2012
1	unter 15	-	-	2	-	10	14	93	106
2	männlich	-	-	1	-	5	10	58	65
3	weiblich	-	-	1	-	5	4	35	41
4	15 - 18	-	-	-	-	8	9	67	65
5	männlich	-	-	-	-	5	7	48	39
6	weiblich	-	-	-	-	3	2	19	26
7	18 - 21	1	-	6	7	14	7	90	110
8	männlich	-	-	3	5	8	2	55	70
9	weiblich	1	-	3	2	6	5	35	40
10	21 - 25	2	1	7	13	19	19	105	143
11	männlich	2	1	6	10	11	13	70	100
12	weiblich	-	-	1	3	8	6	35	43
13	25 - 30	2	-	7	10	17	14	137	170
14	männlich	2	-	7	9	14	8	91	129
15	weiblich	-	-	-	1	3	6	46	41
16	30 - 35	2	2	4	7	14	14	109	113
17	männlich	1	1	3	5	11	12	79	83
18	weiblich	1	1	1	2	3	2	30	30
19	35 - 40	1	1	9	10	7	9	73	64
20	männlich	1	1	9	8	5	7	54	46
21	weiblich	-	-	-	2	2	2	19	18
22	40 - 45	1	-	3	6	13	14	76	103
23	männlich	1	-	2	6	9	12	51	77
24	weiblich	-	-	1	-	4	2	25	26
25	45 - 50	1	1	6	6	13	17	115	129
26	männlich	1	1	5	5	5	12	79	84
27	weiblich	-	-	1	1	8	5	36	45
28	50 - 55	2	-	9	7	14	11	119	123
29	männlich	2	-	8	6	9	6	84	78
30	weiblich	-	-	1	1	5	5	35	45
31	55 - 60	4	2	6	7	14	12	94	101
32	männlich	2	2	4	7	11	9	61	63
33	weiblich	2	-	2	-	3	3	33	38
34	60 - 65	-	2	4	9	7	12	62	71
35	männlich	-	1	3	7	6	7	37	47
36	weiblich	-	1	1	2	1	5	25	24
37	65 - 70	1	-	7	7	8	12	49	62
38	männlich	1	-	3	5	5	7	31	38
39	weiblich	-	-	4	2	3	5	18	24
40	70 - 75	1	2	10	5	12	6	52	71
41	männlich	-	-	6	1	7	3	28	33
42	weiblich	1	2	4	4	5	3	24	38
43	75 und mehr	-	1	15	9	11	13	100	105
44	männlich	-	1	8	7	4	6	41	63
45	weiblich	-	-	7	2	7	7	59	42
46	<b>Zusammen</b>	<b>18</b>	<b>12</b>	<b>95</b>	<b>103</b>	<b>181</b>	<b>183</b>	<b>1 341</b>	<b>1 536</b>
47	<b>männlich</b>	<b>13</b>	<b>8</b>	<b>68</b>	<b>81</b>	<b>115</b>	<b>121</b>	<b>867</b>	<b>1 015</b>
48	<b>weiblich</b>	<b>5</b>	<b>4</b>	<b>27</b>	<b>22</b>	<b>66</b>	<b>62</b>	<b>474</b>	<b>521</b>
49	Ohne Angabe	-	-	-	-	-	-	-	-
50	<b>Insgesamt</b>	<b>18</b>	<b>12</b>	<b>95</b>	<b>103</b>	<b>181</b>	<b>183</b>	<b>1 341</b>	<b>1 536</b>

im Straßenverkehr  
und Geschlecht

Leichtverletzte				Verunglückte insgesamt				Lfd. Nr.
September		Januar bis September		September		Januar bis September		
2013	2012	2013	2012	2013	2012	2013	2012	
40	32	326	372	50	46	421	478	1
23	22	178	220	28	32	237	285	2
17	10	148	152	22	14	184	193	3
29	32	214	215	37	41	281	280	4
15	20	133	132	20	27	181	171	5
14	12	81	83	17	14	100	109	6
34	49	323	373	49	56	419	490	7
20	24	169	202	28	26	227	277	8
14	25	154	171	21	30	192	213	9
54	68	438	585	75	88	550	741	10
31	34	232	300	44	48	308	410	11
23	34	206	285	31	40	242	331	12
66	63	514	569	85	77	658	749	13
31	40	286	340	47	48	384	478	14
35	23	228	229	38	29	274	271	15
37	44	389	414	53	60	502	534	16
15	19	224	226	27	32	306	314	17
22	25	165	188	26	28	196	220	18
30	29	290	290	38	39	372	364	19
15	14	162	167	21	22	225	221	20
15	15	128	123	17	17	147	143	21
29	37	307	377	43	51	386	486	22
12	25	163	227	22	37	216	310	23
17	12	143	150	21	14	169	176	24
43	54	384	378	57	72	505	513	25
24	35	203	198	30	48	287	287	26
19	19	181	180	27	24	218	226	27
44	62	359	366	60	73	487	496	28
22	32	172	178	33	38	264	262	29
22	30	187	188	27	35	223	234	30
38	51	335	347	56	65	435	455	31
17	26	166	185	30	37	231	255	32
21	25	169	162	26	28	204	200	33
26	27	243	216	33	41	309	296	34
11	18	125	114	17	26	165	168	35
15	9	118	102	16	15	144	128	36
13	19	127	142	22	31	183	211	37
6	12	71	87	12	19	105	130	38
7	7	56	55	10	12	78	81	39
21	33	188	204	34	41	250	280	40
9	15	89	98	16	18	123	132	41
12	18	99	106	18	23	127	148	42
22	24	206	190	33	38	321	304	43
13	17	110	101	17	24	159	171	44
9	7	96	89	16	14	162	133	45
<b>526</b>	<b>624</b>	<b>4 643</b>	<b>5 038</b>	<b>725</b>	<b>819</b>	<b>6 079</b>	<b>6 677</b>	<b>46</b>
<b>264</b>	<b>353</b>	<b>2 483</b>	<b>2 775</b>	<b>392</b>	<b>482</b>	<b>3 418</b>	<b>3 871</b>	<b>47</b>
<b>262</b>	<b>271</b>	<b>2 159</b>	<b>2 263</b>	<b>333</b>	<b>337</b>	<b>2 660</b>	<b>2 806</b>	<b>48</b>
-	1	6	6	-	1	6	6	49
<b>526</b>	<b>625</b>	<b>4 649</b>	<b>5 044</b>	<b>725</b>	<b>820</b>	<b>6 085</b>	<b>6 683</b>	<b>50</b>

**3. An Straßenverkehrsunfällen beteiligte Fahrzeugführer und Fußgänger**  
**3.1 Beteiligte nach Art der Verkehrsbeteiligung**

Art der Verkehrsbeteiligung Ortslage	Unfälle mit Personenschaden		Schwerwiegende Unfälle mit Sachschaden (i.e.S.) <sup>1)</sup>		Unfälle mit Personenschaden		Schwerwiegende Unfälle mit Sachschaden (i.e.S.) <sup>1)</sup>	
	September 2013	September 2012	September 2013	September 2012	Januar bis September 2013	Januar bis September 2012	Januar bis September 2013	Januar bis September 2012
Führer von								
Mofas, Mopeds	31	2	31	-	201	5	196	3
innerorts	28	1	28	-	165	4	158	2
außerorts	3	1	3	-	36	1	38	1
Motorzweirädern mit aml. Kennz.	72	5	66	4	509	24	540	26
innerorts	34	2	33	3	229	13	250	14
außerorts	38	3	33	1	280	11	290	12
Personenkraftwagen	646	266	737	270	5 657	2 501	6 047	2 620
innerorts	367	197	450	157	3 268	1 597	3 650	1 630
außerorts	279	69	287	113	2 389	904	2 397	990
darunter								
18 bis 24 Jahre	109	49	137	46	858	465	1 089	462
innerorts	46	34	63	27	421	280	556	260
außerorts	63	15	74	19	437	185	533	202
Bussen	7	4	7	1	63	17	67	22
innerorts	7	3	5	1	52	14	52	14
außerorts	-	1	2	-	11	3	15	8
Güterkraftfahrzeugen	78	35	81	36	668	350	755	343
innerorts	30	19	31	17	264	165	330	155
außerorts	48	16	50	19	404	185	425	188
landwirtschaftlichen Zugmaschinen	5	-	5	6	39	8	35	14
innerorts	-	-	-	2	12	3	14	5
außerorts	5	-	5	4	27	5	21	9
übrigen Kraftfahrzeugen	6	3	5	1	41	12	42	12
innerorts	1	2	1	1	23	8	24	9
außerorts	5	1	4	-	18	4	18	3
<b>Kraftfahrzeuge zusammen</b>	<b>845</b>	<b>315</b>	<b>932</b>	<b>318</b>	<b>7 178</b>	<b>2 917</b>	<b>7 682</b>	<b>3 040</b>
<b>innerorts</b>	<b>467</b>	<b>224</b>	<b>548</b>	<b>181</b>	<b>4 013</b>	<b>1 804</b>	<b>4 478</b>	<b>1 829</b>
<b>außerorts</b>	<b>378</b>	<b>91</b>	<b>384</b>	<b>137</b>	<b>3 165</b>	<b>1 113</b>	<b>3 204</b>	<b>1 211</b>
darunter flüchtig	36	20	36	30	406	174	382	215
innerorts	23	14	25	15	268	95	267	109
außerorts	13	6	11	15	138	79	115	106
Fahrrädern	118	2	167	-	934	3	1 127	2
innerorts	100	2	147	-	830	3	1 010	2
außerorts	18	-	20	-	104	-	117	-
darunter								
unter 15 Jahren	13	-	18	-	112	-	155	-
innerorts	12	-	17	-	107	-	147	-
außerorts	1	-	1	-	5	-	8	-
anderen Fahrzeugen	10	5	8	2	72	34	66	16
innerorts	10	3	8	1	62	17	57	10
außerorts	-	2	-	1	10	17	9	6
Fußgänger	55	1	52	1	534	4	510	2
innerorts	52	1	42	1	498	4	462	2
außerorts	3	-	10	-	36	-	48	-
darunter								
unter 15 Jahren	10	-	13	-	121	-	116	-
innerorts	10	-	13	-	120	-	111	-
außerorts	-	-	-	-	1	-	5	-
65 Jahre und mehr	16	-	9	-	130	-	111	1
innerorts	16	-	7	-	128	-	106	1
außerorts	-	-	2	-	2	-	5	-
Andere Personen	-	-	1	1	4	1	15	4
innerorts	-	-	1	-	3	1	10	-
außerorts	-	-	-	1	1	-	5	4
<b>Insgesamt</b>	<b>1 028</b>	<b>323</b>	<b>1 160</b>	<b>322</b>	<b>8 722</b>	<b>2 959</b>	<b>9 400</b>	<b>3 064</b>
<b>innerorts</b>	<b>629</b>	<b>230</b>	<b>746</b>	<b>183</b>	<b>5 406</b>	<b>1 829</b>	<b>6 017</b>	<b>1 843</b>
<b>außerorts</b>	<b>399</b>	<b>93</b>	<b>414</b>	<b>139</b>	<b>3 316</b>	<b>1 130</b>	<b>3 383</b>	<b>1 221</b>
darunter								
unter 15 Jahren	23	-	31	-	234	-	274	-
innerorts	22	-	30	-	228	-	261	-
außerorts	1	-	1	-	6	-	13	-
65 Jahre und mehr	113	21	151	43	1 007	241	1 051	293
innerorts	80	16	105	29	697	165	759	217
außerorts	33	5	46	14	310	76	292	76

1) Schwerwiegender Unfall mit Sachschaden (i.e.S.) - Straftatbestand oder Ordnungswidrigkeit (Bußgeld) und mindestens ein Kfz nicht mehr fahrbereit

Noch: 3. An Straßenverkehrsunfällen beteiligte Fahrzeugführer und Fußgänger  
**3.2 Beteiligte an Unfällen mit Personenschaden nach Art der Verkehrsbeteiligung und Altersgruppen**

Alter von ... bis unter ... Jahren Geschlecht	Insgesamt	Darunter				Insgesamt	Darunter			
		Fahrer und Mitfahrer von			Fußgänger		Fahrer und Mitfahrer von			Fußgänger
		Personen- kraftwagen	Motorzwei- rädern mit amtl. Kennz.	Fahrrädern			Personen- kraftwagen	Motorzwei- rädern mit amtl. Kennz.	Fahrrädern	
<b>September 2013</b>										
unter 15	23	-	-	13	10	31	-	-	18	13
männlich	16	-	-	9	7	20	-	-	14	6
weiblich	7	-	-	4	3	11	-	-	4	7
15 - 18	24	1	6	5	3	28	1	2	12	3
männlich	16	1	4	2	2	18	-	2	7	2
weiblich	8	-	2	3	1	10	1	-	5	1
18 - 21	61	43	3	7	1	59	45	2	7	1
männlich	42	29	3	2	1	38	28	2	3	1
weiblich	19	14	-	5	-	21	17	-	4	-
21 - 25	89	66	8	7	2	116	92	5	7	3
männlich	60	44	7	3	1	69	53	5	3	-
weiblich	29	22	1	4	1	47	39	-	4	3
25 - 35	206	140	20	22	8	200	143	9	22	4
männlich	131	82	15	17	3	124	75	8	17	3
weiblich	75	58	5	5	5	76	68	1	5	1
35 - 45	142	88	9	11	3	150	94	13	19	1
männlich	87	45	7	6	1	103	52	12	16	-
weiblich	55	43	2	5	2	47	42	1	3	1
45 - 55	187	114	16	18	6	218	126	16	32	13
männlich	124	61	16	12	4	146	73	12	23	9
weiblich	63	53	-	6	2	72	53	4	9	4
55 - 65	148	102	8	13	6	170	103	15	21	5
männlich	97	60	7	9	2	121	66	15	13	2
weiblich	51	42	1	4	4	49	37	-	8	3
65 und mehr	113	64	2	22	16	151	104	4	25	9
männlich	83	53	2	14	6	112	82	4	14	3
weiblich	30	11	-	8	10	39	22	-	11	6
<b>Zusammen</b>	<b>993</b>	<b>618</b>	<b>72</b>	<b>118</b>	<b>55</b>	<b>1 123</b>	<b>708</b>	<b>66</b>	<b>163</b>	<b>52</b>
<b>männlich</b>	<b>656</b>	<b>375</b>	<b>61</b>	<b>74</b>	<b>27</b>	<b>751</b>	<b>429</b>	<b>60</b>	<b>110</b>	<b>26</b>
<b>weiblich</b>	<b>337</b>	<b>243</b>	<b>11</b>	<b>44</b>	<b>28</b>	<b>372</b>	<b>279</b>	<b>6</b>	<b>53</b>	<b>26</b>
ohne Angabe	35	28	-	-	-	37	29	-	4	-
<b>Insgesamt</b>	<b>1 028</b>	<b>646</b>	<b>72</b>	<b>118</b>	<b>55</b>	<b>1 160</b>	<b>737</b>	<b>66</b>	<b>167</b>	<b>52</b>

Noch: 3. An Straßenverkehrsunfällen beteiligte Fahrzeugführer und Fußgänger  
 Noch: 3.2 Beteiligte an Unfällen mit Personenschaden nach Art der Verkehrsbeteiligung und Altersgruppen

Alter von ... bis unter ... Jahren Geschlecht	Insgesamt	Darunter				Insgesamt	Darunter			
		Fahrer und Mitfahrer von			Fußgänger		Fahrer und Mitfahrer von			Fußgänger
		Personen- kraftwagen	Motorzwei- rädern mit amtl. Kennz.	Fahrrädern			Personen- kraftwagen	Motorzwei- rädern mit amtl. Kennz.	Fahrrädern	
<b>Januar bis September 2013</b>										
unter 15	234	1	-	112	121	274	-	-	155	116
männlich	153	-	-	84	69	177	-	-	108	68
weiblich	81	1	-	28	52	97	-	-	47	48
15 - 18	197	3	48	57	29	195	5	44	63	24
männlich	152	1	44	43	16	143	4	38	41	14
weiblich	45	2	4	14	13	52	1	6	22	10
18 - 21	455	341	29	40	17	543	414	22	38	27
männlich	289	202	27	26	10	362	268	20	21	15
weiblich	166	139	2	14	7	181	146	2	17	12
21 - 25	713	517	43	62	35	914	675	50	110	19
männlich	448	297	39	39	22	580	397	45	78	11
weiblich	265	220	4	23	13	334	278	5	32	8
25 - 35	1 694	1 173	117	165	60	1 815	1 275	127	148	53
männlich	1 080	652	106	126	34	1 193	718	118	116	44
weiblich	614	521	11	39	26	622	557	9	32	9
35 - 45	1 250	825	81	107	32	1 414	907	97	131	31
männlich	820	461	72	78	19	941	512	83	91	20
weiblich	429	363	9	29	13	473	395	14	40	11
45 - 55	1 601	1 028	114	129	57	1 642	1 011	107	168	75
männlich	1 080	592	109	84	34	1 060	542	98	114	42
weiblich	521	436	5	45	23	582	469	9	54	33
55 - 65	1 207	820	56	100	50	1 228	810	68	129	45
männlich	813	514	53	60	18	850	507	67	87	19
weiblich	394	306	3	40	32	378	303	1	42	26
65 und mehr	1 007	681	16	136	130	1 051	711	23	160	111
männlich	738	550	16	83	47	804	593	23	102	45
weiblich	269	131	-	53	83	247	118	-	58	66
<b>Zusammen</b>	<b>8 358</b>	<b>5 389</b>	<b>504</b>	<b>908</b>	<b>531</b>	<b>9 076</b>	<b>5 808</b>	<b>538</b>	<b>1 102</b>	<b>501</b>
<b>männlich</b>	<b>5 573</b>	<b>3 269</b>	<b>466</b>	<b>623</b>	<b>269</b>	<b>6 110</b>	<b>3 541</b>	<b>492</b>	<b>758</b>	<b>278</b>
<b>weiblich</b>	<b>2 784</b>	<b>2 119</b>	<b>38</b>	<b>285</b>	<b>262</b>	<b>2 966</b>	<b>2 267</b>	<b>46</b>	<b>344</b>	<b>223</b>
ohne Angabe	364	268	5	26	3	324	239	2	25	9
<b>Insgesamt</b>	<b>8 722</b>	<b>5 657</b>	<b>509</b>	<b>934</b>	<b>534</b>	<b>9 400</b>	<b>6 047</b>	<b>540</b>	<b>1 127</b>	<b>510</b>

Noch: 3. An Straßenverkehrsunfällen beteiligte Fahrzeugführer und Fußgänger  
**3.3 Hauptverursacher nach Art der Verkehrsbeteiligung, Altersgruppen und Geschlecht**

Art der Verkehrsbeteiligung Ortslage	Unfälle mit Personen- schaden	Verunglückte			Schwer- wiegende Unfälle mit Sachschaden (i.e.S.) <sup>1)</sup>	Unfälle mit Personen- schaden	Verunglückte			Schwer- wiegende Unfälle mit Sachschaden (i.e.S.) <sup>1)</sup>
		Getötete	Schwer-	Leicht-			Getötete	Schwer-	Leicht-	
			verletzte					verletzte		
<b>September 2013</b>										
<b>September 2012</b>										
Führer von										
Mofas, Mopeds	17	-	5	14	2	19	-	6	17	-
innerorts	16	-	4	14	1	17	-	5	16	-
außerorts	1	-	1	-	1	2	-	1	1	-
Motorzweirädern mit amtl. Kennz.	47	6	25	30	3	38	-	19	28	3
innerorts	19	2	10	11	1	17	-	7	16	2
außerorts	28	4	15	19	2	21	-	12	12	1
Personenkraftwagen	375	10	108	375	145	414	8	112	461	144
innerorts	210	-	52	206	103	249	-	38	272	79
außerorts	165	10	56	169	42	165	8	74	189	65
darunter										
von 18 bis unter 25 Jahren	78	3	24	81	36	97	2	22	110	28
innerorts	25	-	4	26	25	40	-	6	46	16
außerorts	53	3	20	55	11	57	2	16	64	12
Bussen	3	-	3	4	1	2	-	1	1	1
innerorts	3	-	3	4	-	1	-	1	-	1
außerorts	-	-	-	-	1	1	-	-	1	-
Güterkraftfahrzeugen	42	1	13	42	23	46	2	11	48	19
innerorts	18	1	3	18	12	19	1	3	22	8
außerorts	24	-	10	24	11	27	1	8	26	11
landwirtschaftlichen Zugmaschinen	3	-	1	3	-	5	1	3	4	5
innerorts	-	-	-	-	-	-	-	-	-	2
außerorts	3	-	1	3	-	5	1	3	4	3
übrigen Kraftfahrzeugen	3	-	1	2	3	3	-	1	2	1
innerorts	1	-	-	1	2	-	-	-	-	1
außerorts	2	-	1	1	1	3	-	1	2	-
<b>Kraftfahrzeugen zusammen</b>	<b>490</b>	<b>17</b>	<b>156</b>	<b>470</b>	<b>177</b>	<b>527</b>	<b>11</b>	<b>153</b>	<b>561</b>	<b>173</b>
<b>innerorts</b>	<b>267</b>	<b>3</b>	<b>72</b>	<b>254</b>	<b>119</b>	<b>303</b>	<b>1</b>	<b>54</b>	<b>326</b>	<b>93</b>
<b>außerorts</b>	<b>223</b>	<b>14</b>	<b>84</b>	<b>216</b>	<b>58</b>	<b>224</b>	<b>10</b>	<b>99</b>	<b>235</b>	<b>80</b>
Fahrrädern	57	1	20	43	2	81	1	24	58	-
innerorts	44	-	11	39	2	73	1	20	54	-
außerorts	13	1	9	4	-	8	-	4	4	-
darunter										
unter 15 Jahren	9	-	3	6	-	6	-	-	7	-
innerorts	8	-	2	6	-	6	-	-	7	-
außerorts	1	-	1	-	-	-	-	-	-	-
anderen Fahrzeugen	5	-	-	5	3	3	-	2	1	1
innerorts	5	-	-	5	1	3	-	2	1	-
außerorts	-	-	-	-	2	-	-	-	-	1
Fußgänger	10	-	5	8	-	6	-	3	5	1
innerorts	10	-	5	8	-	5	-	3	4	1
außerorts	-	-	-	-	-	1	-	-	1	-
darunter										
unter 15 Jahren	3	-	2	1	-	2	-	1	1	-
innerorts	3	-	2	1	-	2	-	1	1	-
außerorts	-	-	-	-	-	-	-	-	-	-
65 Jahre und mehr	5	-	3	5	-	1	-	-	1	-
innerorts	5	-	3	5	-	1	-	-	1	-
außerorts	-	-	-	-	-	-	-	-	-	-
Andere Personen	-	-	-	-	-	1	-	1	-	1
innerorts	-	-	-	-	-	1	-	1	-	-
außerorts	-	-	-	-	-	-	-	-	-	1
<b>Insgesamt</b>	<b>562</b>	<b>18</b>	<b>181</b>	<b>526</b>	<b>182</b>	<b>618</b>	<b>12</b>	<b>183</b>	<b>625</b>	<b>176</b>
<b>innerorts</b>	<b>326</b>	<b>3</b>	<b>88</b>	<b>306</b>	<b>122</b>	<b>385</b>	<b>2</b>	<b>80</b>	<b>385</b>	<b>94</b>
<b>außerorts</b>	<b>236</b>	<b>15</b>	<b>93</b>	<b>220</b>	<b>60</b>	<b>233</b>	<b>10</b>	<b>103</b>	<b>240</b>	<b>82</b>
darunter										
unter 15 Jahren	12	-	5	7	-	8	-	1	8	-
innerorts	11	-	4	7	-	8	-	1	8	-
außerorts	1	-	1	-	-	-	-	-	-	-
65 Jahre und mehr	66	2	29	58	10	91	1	29	84	30
innerorts	44	-	19	40	8	66	1	13	57	19
außerorts	22	2	10	18	2	25	-	16	27	11

1) Schwerwiegender Unfall mit Sachschaden (i.e.S.) - Straftatbestand oder Ordnungswidrigkeit (Bußgeld) und mindestens ein Kfz nicht mehr fahrbereit

Noch: 3. An Straßenverkehrsunfällen beteiligte Fahrzeugführer und Fußgänger  
 Noch: 3.3 Hauptverursacher nach Art der Verkehrs-beteiligung, Altersgruppen und Geschlecht

Art der Verkehrs-beteiligung Ortslage	Unfälle mit Personen- schaden	Verunglückte			Schwer- wiegende Unfälle mit Sachschaden (i.e.S.) <sup>1)</sup>	Unfälle mit Personen- schaden	Verunglückte			Schwer- wiegende Unfälle mit Sachschaden (i.e.S.) <sup>1)</sup>
		Getötete	Schwer-	Leicht-			Getötete	Schwer-	Leicht-	
			verletzte					verletzte		
<b>Januar bis September 2013</b>										
<b>Januar bis September 2012</b>										
Führer von										
Mofas, Mopeds	97	2	32	71	2	111	2	37	89	-
innerorts	76	-	19	61	1	86	1	20	73	-
außerorts	21	2	13	10	1	25	1	17	16	-
Motorzweirädern mit amtl. Kennz.	324	17	171	203	12	331	13	164	202	14
innerorts	113	2	53	76	5	124	3	52	90	6
außerorts	211	15	118	127	7	207	10	112	112	8
Personenkraftwagen	3 366	49	864	3 537	1 444	3 551	67	949	3 755	1 535
innerorts	1 926	8	353	2 008	849	2 082	11	373	2 237	889
außerorts	1 440	41	511	1 529	595	1 469	56	576	1 518	646
darunter										
von 18 bis unter 25 Jahren	608	10	152	661	343	774	16	218	847	324
innerorts	273	1	47	306	200	363	2	71	416	176
außerorts	335	9	105	355	143	411	14	147	431	148
Bussen	24	1	7	28	4	21	-	6	18	9
innerorts	20	-	7	25	2	15	-	4	11	6
außerorts	4	1	-	3	2	6	-	2	7	3
Güterkraftfahrzeugen	350	13	75	339	198	451	12	136	451	173
innerorts	169	7	25	164	93	224	4	57	228	71
außerorts	181	6	50	175	105	227	8	79	223	102
landwirtschaftlichen Zugmaschinen	28	2	11	25	3	25	1	13	29	8
innerorts	10	-	4	9	1	8	-	5	14	4
außerorts	18	2	7	16	2	17	1	8	15	4
übrigen Kraftfahrzeugen	22	2	4	24	6	23	-	7	29	7
innerorts	14	2	1	17	3	16	-	5	18	5
außerorts	8	-	3	7	3	7	-	2	11	2
<b>Kraftfahrzeugen zusammen</b>	<b>4 211</b>	<b>86</b>	<b>1 164</b>	<b>4 227</b>	<b>1 669</b>	<b>4 513</b>	<b>95</b>	<b>1 312</b>	<b>4 573</b>	<b>1 746</b>
<b>innerorts</b>	<b>2 328</b>	<b>19</b>	<b>462</b>	<b>2 360</b>	<b>954</b>	<b>2 555</b>	<b>19</b>	<b>516</b>	<b>2 671</b>	<b>981</b>
<b>außerorts</b>	<b>1 883</b>	<b>67</b>	<b>702</b>	<b>1 867</b>	<b>715</b>	<b>1 958</b>	<b>76</b>	<b>796</b>	<b>1 902</b>	<b>765</b>
Fahrrädern	442	4	133	350	3	533	7	174	388	1
innerorts	389	1	100	324	3	468	2	141	355	1
außerorts	53	3	33	26	-	65	5	33	33	-
darunter										
unter 15 Jahren	51	-	15	39	-	69	-	24	48	-
innerorts	49	-	14	38	-	65	-	21	47	-
außerorts	2	-	1	1	-	4	-	3	1	-
anderen Fahrzeugen	30	1	7	28	24	33	-	13	23	8
innerorts	21	1	6	17	9	26	-	8	20	2
außerorts	9	-	1	11	15	7	-	5	3	6
Fußgänger	72	4	37	43	3	75	1	33	53	1
innerorts	70	3	37	42	3	68	1	32	45	1
außerorts	2	1	-	1	-	7	-	1	8	-
darunter										
unter 15 Jahren	18	-	10	11	-	19	-	9	12	-
innerorts	18	-	10	11	-	18	-	9	11	-
außerorts	-	-	-	-	-	1	-	-	1	-
65 Jahre und mehr	12	1	7	9	-	14	1	6	8	-
innerorts	12	1	7	9	-	14	1	6	8	-
außerorts	-	-	-	-	-	-	-	-	-	-
Andere Personen	1	-	-	1	-	10	-	4	7	4
innerorts	-	-	-	-	-	6	-	3	4	-
außerorts	1	-	-	1	-	4	-	1	3	4
<b>Insgesamt</b>	<b>4 756</b>	<b>95</b>	<b>1 341</b>	<b>4 649</b>	<b>1 699</b>	<b>5 164</b>	<b>103</b>	<b>1 536</b>	<b>5 044</b>	<b>1 760</b>
<b>innerorts</b>	<b>2 808</b>	<b>24</b>	<b>605</b>	<b>2 743</b>	<b>969</b>	<b>3 123</b>	<b>22</b>	<b>700</b>	<b>3 095</b>	<b>985</b>
<b>außerorts</b>	<b>1 948</b>	<b>71</b>	<b>736</b>	<b>1 906</b>	<b>730</b>	<b>2 041</b>	<b>81</b>	<b>836</b>	<b>1 949</b>	<b>775</b>
darunter										
unter 15 Jahren	69	-	25	50	-	91	-	34	62	-
innerorts	67	-	24	49	-	86	-	31	60	-
außerorts	2	-	1	1	-	5	-	3	2	-
65 Jahre und mehr	581	18	189	559	151	609	15	209	588	182
innerorts	372	2	102	355	101	416	5	103	378	131
außerorts	209	16	87	204	50	193	10	106	210	51

1) Schwerwiegender Unfall mit Sachschaden (i.e.S.) - Straftatbestand oder Ordnungswidrigkeit (Bußgeld) und mindestens ein Kfz nicht mehr fahrbereit



**4. Ursachen von Straßenverkehrsunfällen**  
**4.1 Fehlverhalten der Fahrzeugführer bei Straßenverkehrsunfällen mit Personenschaden**

Ursache	Insgesamt	Darunter			Insgesamt	Darunter		
		Personen- kraftwagen	Motorzwei- räder mit amtlichem Kennzeichen	Fahrräder		Personen- kraftwagen	Motorzwei- räder mit amtlichem Kennzeichen	Fahrräder
<b>September 2013</b>								
<b>Insgesamt</b>	<b>709</b>	<b>474</b>	<b>66</b>	<b>77</b>	<b>815</b>	<b>537</b>	<b>53</b>	<b>125</b>
Verkehrstüchtigkeit	42	27	3	6	60	33	3	18
darunter								
Alkoholeinfluss	26	17	2	5	41	22	2	14
Einfluss anderer berauschender Mittel (z.B. Drogen, Rauschgift)	5	3	1	-	6	3	1	2
Straßenbenutzung	48	26	5	8	76	45	3	22
Geschwindigkeit	150	100	22	9	137	99	14	9
Abstand	78	61	5	-	95	68	6	4
Überholen	34	18	8	3	27	15	2	3
Vorbeifahren	2	2	-	-	3	3	-	-
Nebeneinanderfahren	4	2	-	-	4	3	-	-
Vorfahrt, Vorrang	74	61	-	7	93	70	4	9
Abbiegen, Wenden, Rückwärtsfahren, Ein- und Anfahren	72	53	2	6	94	74	-	9
Falsches Verhalten gegenüber Fußgängern	25	20	-	2	20	17	1	1
darunter								
an Überwegen, Furten	7	6	-	1	2	2	-	-
Ruhender Verkehr, Verkehrssicherung	2	2	-	-	7	6	-	-
Nichtbeachten der Beleuchtungsvorschriften	2	-	-	2	-	-	-	-
Ladung, Besetzung	1	-	-	1	-	-	-	-
Andere Fehler beim Fahrzeugführer	175	102	21	33	199	104	20	50
<b>Januar bis September 2013</b>								
<b>Insgesamt</b>	<b>6 026</b>	<b>4 270</b>	<b>419</b>	<b>637</b>	<b>6 594</b>	<b>4 544</b>	<b>444</b>	<b>787</b>
Verkehrstüchtigkeit	410	270	11	76	468	302	18	98
darunter								
Alkoholeinfluss	253	149	6	64	303	176	13	85
Einfluss anderer berauschender Mittel (z.B. Drogen, Rauschgift)	30	23	2	3	39	28	3	8
Straßenbenutzung	419	238	29	102	464	254	27	125
Geschwindigkeit	1 219	867	175	60	1 344	976	181	62
Abstand	609	487	29	11	632	496	38	19
Überholen	244	176	32	10	274	191	35	16
Vorbeifahren	17	15	-	2	20	16	1	-
Nebeneinanderfahren	54	34	-	4	62	35	3	1
Vorfahrt, Vorrang	740	612	9	60	805	629	10	81
Abbiegen, Wenden, Rückwärtsfahren, Ein- und Anfahren	630	486	10	61	660	482	8	59
Falsches Verhalten gegenüber Fußgängern	274	214	3	25	259	213	4	21
darunter								
an Überwegen, Furten	44	39	-	3	36	32	-	2
Ruhender Verkehr, Verkehrssicherung	26	23	-	-	32	27	-	-
Nichtbeachten der Beleuchtungsvorschriften	6	1	-	5	2	-	-	2
Ladung, Besetzung	7	2	-	2	10	2	-	2
Andere Fehler beim Fahrzeugführer	1 371	845	121	219	1 562	921	119	301
<b>Januar bis September 2012</b>								

Noch: 4. Ursachen von Straßenverkehrsunfällen  
**4.2 Straßenverkehrsunfälle und Verunglückte nach Unfallursachen**

Ursache  Ortslage	Unfälle mit Personen- schaden	Verunglückte			Schwerw. Unfälle mit Sach- schaden (i.e.S.)	Unfälle mit Personen- schaden	Verunglückte			Schwerw. Unfälle mit Sach- schaden (i.e.S.)
		Getötete	Schwer-	Leicht-			Getötete	Schwer-	Leicht-	
			verletzte					verletzte		
<b>September 2013</b>										
<b>Fehlverhalten der Fahrzeugführer</b>										
Alkoholeinfluss	26	-	10	19	14	41	-	11	34	16
innerorts	12	-	4	8	11	24	-	5	22	9
außerorts	14	-	6	11	3	17	-	6	12	7
Einfluss anderer berauschender Mittel (z.B. Drogen, Rauschgift)	5	-	1	4	2	6	-	-	8	3
innerorts	3	-	1	2	1	5	-	-	7	2
außerorts	2	-	-	2	1	1	-	-	1	1
Übermüdung	2	-	1	1	5	5	-	2	5	3
innerorts	1	-	-	1	-	-	-	-	-	-
außerorts	1	-	1	-	5	5	-	2	5	3
Sonstige körperliche oder geistige Mängel	9	2	5	5	-	8	1	3	5	2
innerorts	4	-	2	2	-	8	1	3	5	1
außerorts	5	2	3	3	-	-	-	-	-	1
Benutzung der falschen Fahrbahn (auch Richtungsfahrbahn) oder verbotswidrige Benutzung anderer Straßenteile	14	1	6	12	2	22	1	11	16	2
innerorts	9	-	2	9	1	16	-	7	12	2
außerorts	5	1	4	3	1	6	1	4	4	-
Verstoß gegen das Rechtsfahrgebot	33	4	16	27	7	52	3	25	55	6
innerorts	10	2	2	10	3	21	-	6	22	5
außerorts	23	2	14	17	4	31	3	19	33	1
Nicht angepasste Geschwindigkeit mit gleichzeitigem Überschreiten der zulässigen Höchstgeschwindigkeit	6	1	2	3	2	5	1	3	5	1
innerorts	3	-	1	2	1	2	-	-	3	1
außerorts	3	1	1	1	1	3	1	3	2	-
Nicht angepasste Geschwindigkeit in anderen Fällen	144	6	59	117	39	132	3	51	137	33
innerorts	52	2	17	44	16	44	-	12	53	17
außerorts	92	4	42	73	23	88	3	39	84	16
Ungenügender Sicherheitsabstand	77	-	14	88	12	93	1	14	121	11
innerorts	54	-	12	54	11	61	-	3	81	10
außerorts	23	-	2	34	1	32	1	11	40	1
Starkes Bremsen des Vorausfahrenden ohne zwingenden Grund	1	-	-	1	-	2	-	-	4	-
innerorts	1	-	-	1	-	-	-	-	-	-
außerorts	-	-	-	-	-	2	-	-	4	-
Unzulässiges Rechtsüberholen	1	-	-	1	-	1	-	-	1	-
innerorts	-	-	-	-	-	1	-	-	1	-
außerorts	1	-	-	1	-	-	-	-	-	-
Überholen trotz Gegenverkehrs	5	1	3	2	1	8	-	6	8	3
innerorts	-	-	-	-	-	-	-	-	-	-
außerorts	5	1	3	2	1	8	-	6	8	3
Überholen trotz unklarer Verkehrslage	8	1	6	7	4	5	-	2	8	6
innerorts	3	-	3	2	-	4	-	2	7	2
außerorts	5	1	3	5	4	1	-	-	1	4
Überholen trotz unzureichender Sicht- verhältnisse	1	-	-	1	-	1	-	-	1	1
innerorts	1	-	-	1	-	-	-	-	-	-
außerorts	-	-	-	-	-	1	-	-	1	1
Überholen ohne Beachtung des nachfolgenden Verkehrs und/oder ohne rechtzeitige und deutliche Ankündigung des Ausschereins	3	-	-	6	2	1	-	1	-	2
innerorts	-	-	-	-	-	-	-	-	-	-
außerorts	3	-	-	6	2	1	-	1	-	2
Fehler beim Wiedereinordnen nach rechts	6	1	2	4	-	2	-	-	2	3
innerorts	1	-	-	1	-	-	-	-	-	-
außerorts	5	1	2	3	-	2	-	-	2	3
Sonstige Fehler beim Überholen (z.B. ohne genügenden Seitenabstand)	9	-	2	9	1	7	-	-	8	1
innerorts	7	-	2	7	-	4	-	-	5	-
außerorts	2	-	-	2	1	3	-	-	3	1
Fehler beim Überholtwerden	1	1	1	2	1	2	-	-	3	-
innerorts	-	-	-	-	-	1	-	-	2	-
außerorts	1	1	1	2	1	1	-	-	1	-
Nichtbeachten des Vorranges entgegen- kommender Fahrzeuge beim Vorbeifahren an haltenden Fahrzeugen, Absperrungen oder Hindernissen	1	-	1	-	1	2	-	-	2	-
innerorts	-	-	-	-	1	2	-	-	2	-
außerorts	1	-	1	-	-	-	-	-	-	-



Noch: 4. Ursachen von Straßenverkehrsunfällen  
 Noch: 4.2 Straßenverkehrsunfälle und Verunglückte nach Unfallursachen

Ursache Ortslage	Unfälle mit Personen- schaden	Verunglückte			Schwerw. Unfälle mit Sach- schaden (i.e.S.)	Unfälle mit Personen- schaden	Verunglückte			Schwerw. Unfälle mit Sach- schaden (i.e.S.)
		Getötete	Schwer-	Leicht-			Getötete	Schwer-	Leicht-	
			verletzte					verletzte		
		Noch: September 2013				Noch: September 2012				
Mangelnde Sicherung haltender oder liegen- gebliebener Fahrzeuge und von Unfall- stellen sowie Schulbussen, bei denen Kinder ein- oder aussteigen	-	-	-	-	-	-	-	-	-	1
innerorts	-	-	-	-	-	-	-	-	-	1
außerorts	-	-	-	-	-	-	-	-	-	-
Verkehrswidriges Verhalten beim Ein- oder Aussteigen, Be- oder Entladen	2	-	-	2	-	6	-	1	5	-
innerorts	2	-	-	2	-	6	-	1	5	-
außerorts	-	-	-	-	-	-	-	-	-	-
Nichtbeachten der Beleuchtungs- vorschriften	2	-	1	1	-	-	-	-	-	-
innerorts	1	-	-	1	-	-	-	-	-	-
außerorts	1	-	1	-	-	-	-	-	-	-
Überladung, Überbesetzung	-	-	-	-	-	-	-	-	-	-
innerorts	-	-	-	-	-	-	-	-	-	-
außerorts	-	-	-	-	-	-	-	-	-	-
Unzureichend gesicherte Ladung oder Fahrzeugzubehörteile	1	-	-	1	2	-	-	-	-	3
innerorts	1	-	-	1	-	-	-	-	-	1
außerorts	-	-	-	-	2	-	-	-	-	2
Andere Fehler beim Fahrzeugführer	175	9	55	161	34	194	5	69	175	44
innerorts	104	-	29	91	18	117	1	34	98	10
außerorts	71	9	26	70	16	77	4	35	77	34
<b>Technische Mängel, Wartungsmängel</b>										
Beleuchtung	-	-	-	-	-	2	-	-	3	-
innerorts	-	-	-	-	-	1	-	-	1	-
außerorts	-	-	-	-	-	1	-	-	2	-
Bereifung	6	-	4	6	2	3	-	-	3	1
innerorts	-	-	-	-	1	1	-	-	1	-
außerorts	6	-	4	6	1	2	-	-	2	1
Bremsen	1	-	1	-	-	2	-	1	2	2
innerorts	1	-	1	-	-	2	-	1	2	2
außerorts	-	-	-	-	-	-	-	-	-	-
Lenkung	1	-	1	-	1	1	-	-	1	-
innerorts	-	-	-	-	1	-	-	-	-	-
außerorts	1	-	1	-	-	1	-	-	1	-
Zugvorrichtung	-	-	-	-	-	-	-	-	-	-
innerorts	-	-	-	-	-	-	-	-	-	-
außerorts	-	-	-	-	-	-	-	-	-	-
Andere Mängel	2	-	1	1	2	2	-	2	-	3
innerorts	1	-	1	-	2	2	-	2	-	-
außerorts	1	-	-	1	-	-	-	-	-	3

Noch: 4. Ursachen von Straßenverkehrsunfällen  
 Noch: 4.2 Straßenverkehrsunfälle und Verunglückte nach Unfallursachen

Ursache Ortslage	Unfälle mit Personen- schaden	Verunglückte			Schwerw. Unfälle mit Sach- schaden (i.e.S.)	Unfälle mit Personen- schaden	Verunglückte			Schwerw. Unfälle mit Sach- schaden (i.e.S.)
		Getötete	Schwer-	Leicht-			Getötete	Schwer-	Leicht-	
			verletzte					verletzte		
Noch: September 2013										
<b>Fehlverhalten der Fußgänger</b>										
Alkoholeinfluss	1	-	-	1	-	-	-	-	-	-
innerorts	1	-	-	1	-	-	-	-	-	-
außerorts	-	-	-	-	-	-	-	-	-	-
Einfluss anderer berauschender Mittel (z.B. Drogen, Rauschgift)	-	-	-	-	-	-	-	-	-	-
innerorts	-	-	-	-	-	-	-	-	-	-
außerorts	-	-	-	-	-	-	-	-	-	-
Übermüdung	-	-	-	-	-	-	-	-	-	-
innerorts	-	-	-	-	-	-	-	-	-	-
außerorts	-	-	-	-	-	-	-	-	-	-
Sonstige körperliche oder geistige Mängel	-	-	-	-	-	1	-	-	1	-
innerorts	-	-	-	-	-	1	-	-	1	-
außerorts	-	-	-	-	-	-	-	-	-	-
Falsches Verhalten										
beim Überschreiten der Fahrbahn an Stellen, an denen der Fußgängerverkehr durch Polizeibeamte oder Lichtzeichen geregelt war	1	-	-	1	-	1	-	1	1	-
innerorts	1	-	-	1	-	1	-	1	1	-
außerorts	-	-	-	-	-	-	-	-	-	-
auf Fußgängerüberwegen ohne Verkehrsrege- lung durch Polizeibeamte oder Licht- zeichen	-	-	-	-	-	-	-	-	-	-
innerorts	-	-	-	-	-	-	-	-	-	-
außerorts	-	-	-	-	-	-	-	-	-	-
in der Nähe von Kreuzungen oder Ein- mündungen, Lichtzeichenanlagen oder Fußgängerüberwegen bei dichtem Verkehr	1	-	-	1	-	1	-	-	1	-
innerorts	1	-	-	1	-	1	-	-	1	-
außerorts	-	-	-	-	-	-	-	-	-	-
an anderen Stellen:										
durch plötzliches Hervortreten hinter Sichhindernissen	5	-	3	3	-	2	-	2	-	-
innerorts	5	-	3	3	-	2	-	2	-	-
außerorts	-	-	-	-	-	-	-	-	-	-
ohne auf den Fahrzeugverkehr zu achten	9	-	3	9	-	4	-	3	2	1
innerorts	9	-	3	9	-	4	-	3	2	1
außerorts	-	-	-	-	-	-	-	-	-	-
durch sonstiges falsches Verhalten	-	-	-	-	-	-	-	-	-	-
innerorts	-	-	-	-	-	-	-	-	-	-
außerorts	-	-	-	-	-	-	-	-	-	-
Nichtbenutzen des Gehweges	-	-	-	-	-	1	-	1	1	-
innerorts	-	-	-	-	-	1	-	1	1	-
außerorts	-	-	-	-	-	-	-	-	-	-
Nichtbenutzen der vorgeschriebenen Straßenseite	-	-	-	-	-	-	-	-	-	-
innerorts	-	-	-	-	-	-	-	-	-	-
außerorts	-	-	-	-	-	-	-	-	-	-
Spielen auf oder neben der Fahrbahn	-	-	-	-	-	-	-	-	-	-
innerorts	-	-	-	-	-	-	-	-	-	-
außerorts	-	-	-	-	-	-	-	-	-	-
Andere Fehler der Fußgänger	-	-	-	-	-	3	-	-	3	-
innerorts	-	-	-	-	-	2	-	-	2	-
außerorts	-	-	-	-	-	1	-	-	1	-
Noch: September 2012										

Noch: 4. Ursachen von Straßenverkehrsunfällen  
Noch: 4.2 Straßenverkehrsunfälle und Verunglückte nach Unfallursachen

Ursache Ortslage	Unfälle mit Personen- schaden	Verunglückte			Schwerw. Unfälle mit Sach- schaden (i.e.S.)	Unfälle mit Personen- schaden	Verunglückte			Schwerw. Unfälle mit Sach- schaden (i.e.S.)
		Getötete	Schwer-	Leicht-			Getötete	Schwer-	Leicht-	
			verletzte					verletzte		
Noch: September 2013										
Noch: September 2012										
<b>Straßenverhältnisse</b>										
Verunreinigung durch ausgeflossenes Öl	-	-	-	-	1	-	-	-	-	-
innerorts	-	-	-	-	1	-	-	-	-	-
außerorts	-	-	-	-	-	-	-	-	-	-
Andere Verunreinigungen durch Straßen-										
benutzer	-	-	-	-	-	-	-	-	-	-
innerorts	-	-	-	-	-	-	-	-	-	-
außerorts	-	-	-	-	-	-	-	-	-	-
Schnee, Eis	-	-	-	-	-	-	-	-	-	-
innerorts	-	-	-	-	-	-	-	-	-	-
außerorts	-	-	-	-	-	-	-	-	-	-
Regen	25	-	4	25	6	9	-	-	11	4
innerorts	11	-	4	10	1	1	-	-	1	2
außerorts	14	-	-	15	5	8	-	-	10	2
Andere Einflüsse	-	-	-	-	1	-	-	-	-	1
innerorts	-	-	-	-	-	-	-	-	-	1
außerorts	-	-	-	-	1	-	-	-	-	-
Spurrillen im Zusammenhang mit Regen,										
Schnee oder Eis	1	-	-	1	-	-	-	-	-	-
innerorts	-	-	-	-	-	-	-	-	-	-
außerorts	1	-	-	1	-	-	-	-	-	-
Anderer Zustand der Straße	1	-	-	1	-	2	-	1	1	2
innerorts	1	-	-	1	-	2	-	1	1	-
außerorts	-	-	-	-	-	-	-	-	-	2
Nicht ordnungsgemäßer Zustand der Verkehrs-										
zeichen oder -einrichtungen	1	-	-	2	-	-	-	-	-	-
innerorts	1	-	-	2	-	-	-	-	-	-
außerorts	-	-	-	-	-	-	-	-	-	-
Mangelhafte Beleuchtung der Straße	1	-	-	1	-	2	-	1	2	-
innerorts	1	-	-	1	-	2	-	1	2	-
außerorts	-	-	-	-	-	-	-	-	-	-
Mangelhafte Sicherung von Bahnübergängen	-	-	-	-	-	-	-	-	-	-
innerorts	-	-	-	-	-	-	-	-	-	-
außerorts	-	-	-	-	-	-	-	-	-	-
<b>Witterungseinflüsse</b>										
Sichtbehinderung durch										
Nebel	-	-	-	-	-	-	-	-	-	-
innerorts	-	-	-	-	-	-	-	-	-	-
außerorts	-	-	-	-	-	-	-	-	-	-
starken Regen, Hagel, Schneegestöber										
usw	-	-	-	-	-	2	-	1	1	-
innerorts	-	-	-	-	-	1	-	-	1	-
außerorts	-	-	-	-	-	1	-	1	-	-
blendende Sonne	6	-	4	4	1	7	-	-	11	1
innerorts	3	-	2	2	1	5	-	-	6	-
außerorts	3	-	2	2	-	2	-	-	5	1
Seitenwind	1	-	1	-	-	-	-	-	-	-
innerorts	-	-	-	-	-	-	-	-	-	-
außerorts	1	-	1	-	-	-	-	-	-	-
Unwetter oder sonstige Witterungs-										
einflüsse	1	-	-	1	-	-	-	-	-	-
innerorts	1	-	-	1	-	-	-	-	-	-
außerorts	-	-	-	-	-	-	-	-	-	-
<b>Hindernisse</b>										
Nicht oder unzureichend gesicherte										
Arbeitsstelle auf der Fahrbahn	-	-	-	-	1	-	-	-	-	-
innerorts	-	-	-	-	-	-	-	-	-	-
außerorts	-	-	-	-	1	-	-	-	-	-
Wild auf der Fahrbahn	5	-	-	5	2	9	1	4	6	5
innerorts	1	-	-	1	-	-	-	-	-	-
außerorts	4	-	-	4	2	9	1	4	6	5
Anderes Tier auf der Fahrbahn	1	-	-	1	-	1	-	-	1	2
innerorts	-	-	-	-	-	1	-	-	1	-
außerorts	1	-	-	1	-	-	-	-	-	2
Sonstiges Hindernis auf der Fahrbahn	1	-	1	-	2	2	-	-	2	3
innerorts	-	-	-	-	1	1	-	-	1	-
außerorts	1	-	1	-	1	1	-	-	1	3
<b>Sonstige Ursachen</b>	31	-	12	30	8	23	-	4	26	7
innerorts	22	-	6	21	6	15	-	3	14	5
außerorts	9	-	6	9	2	8	-	1	12	2

Noch: 4. Ursachen von Straßenverkehrsunfällen  
 Noch: 4.2 Straßenverkehrsunfälle und Verunglückte nach Unfallursachen

Ursache Ortslage	Unfälle mit Personen- schaden	Verunglückte			Schwerw. Unfälle mit Sach- schaden (i.e.S.)	Unfälle mit Personen- schaden	Verunglückte			Schwerw. Unfälle mit Sach- schaden (i.e.S.)
		Getötete	Schwer- verletzte	Leicht- verletzte			Getötete	Schwer- verletzte	Leicht- verletzte	
<b>Januar bis September 2013</b>										
<b>Fehlverhalten der Fahrzeugführer</b>										
Alkoholeinfluss	253	2	101	205	143	302	10	130	249	191
innerorts	148	2	52	123	86	188	1	71	160	127
außerorts	105	-	49	82	57	114	9	59	89	64
Einfluss anderer berauschender Mittel (z.B. Drogen, Rauschgift)	30	-	10	24	10	39	4	12	33	18
innerorts	18	-	4	17	5	23	-	6	22	13
außerorts	12	-	6	7	5	16	4	6	11	5
Übermüdung	45	-	21	44	25	46	-	16	50	27
innerorts	12	-	7	11	10	8	-	-	14	9
außerorts	33	-	14	33	15	38	-	16	36	18
Sonstige körperliche oder geistige Mängel	82	5	37	79	18	80	3	31	64	16
innerorts	42	1	15	40	13	49	2	17	46	13
außerorts	40	4	22	39	5	31	1	14	18	3
Benutzung der falschen Fahrbahn (auch Richtungsfahrbahn) oder verbotswidrige Benutzung anderer Straßenteile	130	2	37	121	17	147	4	42	136	19
innerorts	101	1	15	96	12	117	-	24	108	14
außerorts	29	1	22	25	5	30	4	18	28	5
Verstoß gegen das Rechtsfahrgebot	283	17	119	275	114	301	21	148	303	102
innerorts	104	2	32	109	51	129	1	34	142	56
außerorts	179	15	87	166	63	172	20	114	161	46
Nicht angepasste Geschwindigkeit mit gleichzeitigem Überschreiten der zulässigen Höchstgeschwindigkeit	32	5	18	21	7	44	9	20	30	6
innerorts	12	3	8	8	5	17	1	5	13	4
außerorts	20	2	10	13	2	27	8	15	17	2
Nicht angepasste Geschwindigkeit in anderen Fällen	1 183	37	465	1 037	570	1 293	47	510	1 192	514
innerorts	368	5	113	338	217	420	5	136	410	189
außerorts	815	32	352	699	353	873	42	374	782	325
Ungenügender Sicherheitsabstand	587	3	68	744	95	608	1	84	745	131
innerorts	399	-	35	492	73	436	-	39	518	90
außerorts	188	3	33	252	22	172	1	45	227	41
Starkes Bremsen des Vorausfahrenden ohne zwingenden Grund	16	-	-	17	1	18	-	5	21	2
innerorts	5	-	-	5	-	8	-	-	9	-
außerorts	11	-	-	12	1	10	-	5	12	2
Unzulässiges Rechtsüberholen	5	-	1	4	2	4	-	1	4	2
innerorts	3	-	1	2	-	4	-	1	4	-
außerorts	2	-	-	2	2	-	-	-	-	2
Überholen trotz Gegenverkehrs	41	4	16	49	15	51	1	28	45	15
innerorts	4	-	1	3	1	5	-	1	5	3
außerorts	37	4	15	46	14	46	1	27	40	12
Überholen trotz unklarer Verkehrslage	57	1	22	57	23	64	-	27	64	34
innerorts	25	-	7	26	5	36	-	13	37	15
außerorts	32	1	15	31	18	28	-	14	27	19
Überholen trotz unzureichender Sicht- verhältnisse	6	-	1	8	4	8	1	3	7	1
innerorts	2	-	-	2	-	1	1	-	-	-
außerorts	4	-	1	6	4	7	-	3	7	1
Überholen ohne Beachtung des nachfolgenden Verkehrs und/oder ohne rechtzeitige und deutliche Ankündigung des Ausscherens	25	-	4	28	17	25	-	6	22	15
innerorts	1	-	-	1	-	3	-	-	3	-
außerorts	24	-	4	27	17	22	-	6	19	15
Fehler beim Wiedereinordnen nach rechts	34	3	8	33	10	29	-	12	28	9
innerorts	8	-	1	7	1	9	-	1	10	-
außerorts	26	3	7	26	9	20	-	11	18	9
Sonstige Fehler beim Überholen (z.B. ohne genügenden Seitenabstand)	61	-	13	63	11	71	1	21	56	7
innerorts	22	-	3	23	5	30	-	4	28	1
außerorts	39	-	10	40	6	41	1	17	28	6
Fehler beim Überholtwerden	13	1	3	13	13	21	1	5	19	7
innerorts	4	-	-	4	2	6	1	-	7	1
außerorts	9	1	3	9	11	15	-	5	12	6
Nichtbeachten des Vorranges entgegen- kommender Fahrzeuge beim Vorbeifahren an haltenden Fahrzeugen, Absperrungen oder Hindernissen	9	-	1	9	4	14	1	1	20	3
innerorts	6	-	-	7	2	13	1	1	18	3
außerorts	3	-	1	2	2	1	-	-	2	-

Noch: 4. Ursachen von Straßenverkehrsunfällen  
 Noch: 4.2 Straßenverkehrsunfälle und Verunglückte nach Unfallursachen

Ursache  Ortslage	Unfälle mit Personen- schaden	Verunglückte			Schwerw. Unfälle mit Sach- schaden (i.e.S.)	Unfälle mit Personen- schaden	Verunglückte			Schwerw. Unfälle mit Sach- schaden (i.e.S.)
		Getötete	Schwer-	Leicht-			Getötete	Schwer-	Leicht-	
			verletzte					verletzte		
Noch: Januar bis September 2013										
Noch: Januar bis September 2012										
Nichtbeachten des nachfolgenden Verkehrs beim Vorbeifahren an haltenden Fahrzeugen, Absperrungen oder Hindernissen und/oder ohne rechtzeitige und deutliche Ankündigung des Ausscherens	8	-	1	10	1	6	-	1	10	-
innerorts	6	-	1	7	-	3	-	1	3	-
außerorts	2	-	-	3	1	3	-	-	7	-
Nebeneinanderfahren, fehlerhaftes Wechseln des Fahrstreifens beim Nebeneinanderfahren oder Nichtbeachten des Reißverschlussverfahrens	53	-	8	56	23	62	-	14	64	21
innerorts	23	-	6	19	13	28	-	6	26	17
außerorts	30	-	2	37	10	34	-	8	38	4
Nichtbeachten der Regel "rechts vor links"	61	-	9	64	40	90	-	22	96	56
innerorts	60	-	8	60	40	88	-	21	94	53
außerorts	1	-	1	4	-	2	-	1	2	3
Nichtbeachten der die Vorfahrt regelnden Verkehrszeichen	545	7	119	615	314	591	5	147	685	328
innerorts	401	4	72	441	245	467	1	88	520	250
außerorts	144	3	47	174	69	124	4	59	165	78
Nichtbeachten der Vorfahrt des durchgehenden Verkehrs auf Autobahnen oder Kraftfahrstraßen	8	-	4	8	2	5	-	1	6	8
innerorts	-	-	-	-	-	2	-	1	1	-
außerorts	8	-	4	8	2	3	-	-	5	8
Nichtbeachten der Vorfahrt durch Fahrzeuge, die aus Feld- und Waldwegen kommen	21	-	6	22	3	24	4	8	19	3
innerorts	6	-	1	7	1	4	1	1	4	1
außerorts	15	-	5	15	2	20	3	7	15	2
Nichtbeachten der Verkehrsregelung durch Polizeibeamte oder Lichtzeichen	87	-	12	103	40	72	-	14	93	42
innerorts	75	-	7	88	32	59	-	13	75	38
außerorts	12	-	5	15	8	13	-	1	18	4
Nichtbeachten des Vorranges entgegenkommender Fahrzeuge	11	-	3	17	5	11	-	2	10	8
innerorts	10	-	3	15	4	9	-	2	8	3
außerorts	1	-	-	2	1	2	-	-	2	5
Nichtbeachten des Vorranges von Schienenfahrzeugen an Bahnübergängen	3	-	1	2	3	6	-	1	6	2
innerorts	3	-	1	2	2	6	-	1	6	2
außerorts	-	-	-	-	1	-	-	-	-	-
Fehler beim Abbiegen	297	2	67	340	122	348	4	80	371	123
innerorts	224	-	41	241	98	262	2	44	274	95
außerorts	73	2	26	99	24	86	2	36	97	28
Fehler beim Wenden oder Rückwärtsfahren	139	5	34	127	51	130	4	25	122	52
innerorts	127	5	29	109	45	115	2	20	111	47
außerorts	12	-	5	18	6	15	2	5	11	5
Fehler beim Einfahren in den fließenden Verkehr (z.B. aus einem Grundstück, von einem anderen Straßenteil oder beim Anfahren vom Fahrbahnrand)	194	3	29	178	29	179	-	33	180	30
innerorts	184	3	27	169	28	167	-	29	169	27
außerorts	10	-	2	9	1	12	-	4	11	3
Falsches Verhalten gegenüber Fußgängern an Fußgängerüberwegen	28	-	11	18	-	24	-	13	13	-
innerorts	28	-	11	18	-	24	-	13	13	-
außerorts	-	-	-	-	-	-	-	-	-	-
an Fußgängerfurten	16	1	5	12	-	12	-	5	7	-
innerorts	16	1	5	12	-	12	-	5	7	-
außerorts	-	-	-	-	-	-	-	-	-	-
beim Abbiegen	53	3	14	41	1	42	-	9	40	-
innerorts	52	3	14	40	1	41	-	8	39	-
außerorts	1	-	-	1	-	1	-	1	1	-
an Haltestellen (auch haltenden Schulbussen mit eingeschaltetem Warnblinklicht)	12	-	5	8	-	19	-	9	12	-
innerorts	12	-	5	8	-	18	-	9	11	-
außerorts	-	-	-	-	-	1	-	-	1	-
an anderen Stellen	165	2	52	130	-	162	4	54	123	-
innerorts	156	1	46	124	-	147	4	48	112	-
außerorts	9	1	6	6	-	15	-	6	11	-
Unzulässiges Halten oder Parken	2	-	-	2	2	5	-	1	4	-
innerorts	2	-	-	2	2	4	-	1	3	-
außerorts	-	-	-	-	-	1	-	-	1	-



Noch: 4. Ursachen von Straßenverkehrsunfällen  
 Noch: 4.2 Straßenverkehrsunfälle und Verunglückte nach Unfallursachen

Ursache Ortslage	Unfälle mit Personen- schaden	Verunglückte			Schwerw. Unfälle mit Sach- schaden (i.e.S.)	Unfälle mit Personen- schaden	Verunglückte			Schwerw. Unfälle mit Sach- schaden (i.e.S.)
		Getötete	Schwer-	Leicht-			Getötete	Schwer-	Leicht-	
			verletzte					verletzte		
Noch: Januar bis September 2013										
Noch: Januar bis September 2012										
Mangelnde Sicherung haltender oder liegen- gebliebener Fahrzeuge und von Unfall- stellen sowie Schulbussen, bei denen Kinder ein- oder aussteigen	9	-	2	8	4	3	-	1	2	6
innerorts	6	-	2	4	3	3	-	1	2	5
außerorts	3	-	-	4	1	-	-	-	-	1
Verkehrswidriges Verhalten beim Ein- oder Aussteigen, Be- oder Entladen	15	-	2	14	1	24	-	2	22	1
innerorts	14	-	2	13	1	23	-	2	21	1
außerorts	1	-	-	1	-	1	-	-	1	-
Nichtbeachten der Beleuchtungs- vorschriften	6	1	2	3	-	2	-	-	2	-
innerorts	4	1	-	3	-	2	-	-	2	-
außerorts	2	-	2	-	-	-	-	-	-	-
Überladung, Überbesetzung	3	-	3	2	1	2	-	1	5	1
innerorts	2	-	2	1	-	1	-	1	2	-
außerorts	1	-	1	1	1	1	-	-	3	1
Unzureichend gesicherte Ladung oder Fahrzeugzubehörteile	4	1	-	3	12	8	1	-	13	16
innerorts	1	-	-	1	1	2	-	-	3	2
außerorts	3	1	-	2	11	6	1	-	10	14
Andere Fehler beim Fahrzeugführer	1 342	34	389	1 246	339	1 527	33	468	1 373	391
innerorts	771	6	174	694	168	886	8	216	792	172
außerorts	571	28	215	552	171	641	25	252	581	219
<b>Technische Mängel, Wartungsmängel</b>										
Beleuchtung	4	-	-	5	-	7	-	4	5	-
innerorts	4	-	-	5	-	4	-	1	3	-
außerorts	-	-	-	-	-	3	-	3	2	-
Bereifung	31	2	12	30	10	28	-	14	25	26
innerorts	3	-	1	3	1	7	-	3	6	5
außerorts	28	2	11	27	9	21	-	11	19	21
Bremsen	15	-	6	17	2	6	-	1	6	6
innerorts	9	-	3	7	1	5	-	1	5	3
außerorts	6	-	3	10	1	1	-	-	1	3
Lenkung	3	-	2	1	3	3	-	2	2	-
innerorts	-	-	-	-	3	1	-	1	-	-
außerorts	3	-	2	1	-	2	-	1	2	-
Zugvorrichtung	-	-	-	-	-	2	-	2	10	-
innerorts	-	-	-	-	-	1	-	1	10	-
außerorts	-	-	-	-	-	1	-	1	-	-
Andere Mängel	23	-	5	25	6	23	-	7	21	13
innerorts	9	-	4	7	3	14	-	5	12	1
außerorts	14	-	1	18	3	9	-	2	9	12

Noch: 4. Ursachen von Straßenverkehrsunfällen  
 Noch: 4.2 Straßenverkehrsunfälle und Verunglückte nach Unfallursacher

Ursache Ortslage	Unfälle mit Personen- schaden	Verunglückte			Schwerw. Unfälle mit Sach- schaden (i.e.S.)	Unfälle mit Personen- schaden	Verunglückte			Schwerw. Unfälle mit Sach- schaden (i.e.S.)
		Getötete	Schwer- verletzte	Leicht- verletzte			Getötete	Schwer- verletzte	Leicht- verletzte	
Noch: Januar bis September 2013										
<b>Fehlverhalten der Fußgänger</b>										
Alkoholeinfluss	7	-	7	2	-	15	1	9	7	-
innerorts	4	-	2	2	-	11	1	7	4	-
außerorts	3	-	5	-	-	4	-	2	3	-
Einfluss anderer berauschender Mittel (z.B. Drogen, Rauschgift)	1	-	1	-	1	-	-	-	-	-
innerorts	1	-	1	-	1	-	-	-	-	-
außerorts	-	-	-	-	-	-	-	-	-	-
Übermüdung	-	-	-	-	-	-	-	-	-	-
innerorts	-	-	-	-	-	-	-	-	-	-
außerorts	-	-	-	-	-	-	-	-	-	-
Sonstige körperliche oder geistige Mängel	3	-	3	-	1	3	-	-	3	-
innerorts	2	-	2	-	1	3	-	-	3	-
außerorts	1	-	1	-	-	-	-	-	-	-
Falsches Verhalten										
beim Überschreiten der Fahrbahn an Stellen, an denen der Fußgängerverkehr durch Polizeibeamte oder Lichtzeichen geregelt war	8	-	5	4	-	7	-	5	3	-
innerorts	8	-	5	4	-	7	-	5	3	-
außerorts	-	-	-	-	-	-	-	-	-	-
auf Fußgängerüberwegen ohne Verkehrsregelung durch Polizeibeamte oder Licht- zeichen	-	-	-	-	-	-	-	-	-	-
innerorts	-	-	-	-	-	-	-	-	-	-
außerorts	-	-	-	-	-	-	-	-	-	-
in der Nähe von Kreuzungen oder Ein- mündungen, Lichtzeichenanlagen oder Fußgängerüberwegen bei dichtem Verkehr	7	-	5	3	-	8	-	4	5	-
innerorts	7	-	5	3	-	8	-	4	5	-
außerorts	-	-	-	-	-	-	-	-	-	-
an anderen Stellen:										
durch plötzliches Hervortreten hinter Sichthindernissen	19	-	14	10	-	15	-	9	7	-
innerorts	19	-	14	10	-	13	-	8	6	-
außerorts	-	-	-	-	-	2	-	1	1	-
ohne auf den Fahrzeugverkehr zu achten	51	3	28	31	-	49	-	23	33	1
innerorts	51	3	28	31	-	47	-	22	32	1
außerorts	-	-	-	-	-	2	-	1	1	-
durch sonstiges falsches Verhalten	5	-	7	-	-	5	1	3	3	-
innerorts	4	-	4	-	-	5	1	3	3	-
außerorts	1	-	3	-	-	-	-	-	-	-
Nichtbenutzen des Gehweges	4	-	2	2	-	2	-	1	2	-
innerorts	4	-	2	2	-	2	-	1	2	-
außerorts	-	-	-	-	-	-	-	-	-	-
Nichtbenutzen der vorgeschriebenen Straßenseite	2	-	1	1	-	4	-	1	3	-
innerorts	1	-	-	1	-	-	-	-	-	-
außerorts	1	-	1	-	-	4	-	1	3	-
Spielen auf oder neben der Fahrbahn	1	-	1	-	-	3	-	-	3	-
innerorts	1	-	1	-	-	2	-	-	2	-
außerorts	-	-	-	-	-	1	-	-	1	-
Andere Fehler der Fußgänger	24	1	8	16	3	31	1	8	25	1
innerorts	20	-	7	14	3	24	1	7	17	1
außerorts	4	1	1	2	-	7	-	1	8	-
Noch: Januar bis September 2012										

Noch: 4. Ursachen von Straßenverkehrsunfällen  
 Noch: 4.2 Straßenverkehrsunfälle und Verunglückte nach Unfallursachen

Ursache  Ortslage	Unfälle mit Personen- schaden	Verunglückte			Schwerw. Unfälle mit Sach- schaden (i.e.S.)	Unfälle mit Personen- schaden	Verunglückte			Schwerw. Unfälle mit Sach- schaden (i.e.S.)
		Getötete	Schwer-	Leicht-			Getötete	Schwer-	Leicht-	
			verletzte					verletzte		
Noch: Januar bis September 2013										
Noch: Januar bis September 2012										
<b>Straßenverhältnisse</b>										
Verunreinigung durch ausgeflossenes Öl	5	-	1	5	2	12	-	6	12	3
innerorts	2	-	1	1	1	6	-	-	6	1
außerorts	3	-	-	4	1	6	-	6	6	2
Andere Verunreinigungen durch Straßen- benutzer	1	-	-	1	-	7	-	1	8	-
innerorts	1	-	-	1	-	2	-	-	2	-
außerorts	-	-	-	-	-	5	-	1	6	-
Schnee, Eis	306	4	80	303	290	160	2	40	149	137
innerorts	84	1	13	91	112	42	1	13	36	51
außerorts	222	3	67	212	178	118	1	27	113	86
Regen	71	1	28	60	38	102	5	43	99	53
innerorts	25	-	13	23	7	31	-	8	26	13
außerorts	46	1	15	37	31	71	5	35	73	40
Andere Einflüsse	3	-	1	2	3	4	-	1	3	1
innerorts	1	-	-	1	2	2	-	1	1	1
außerorts	2	-	1	1	1	2	-	-	2	-
Spurrillen im Zusammenhang mit Regen, Schnee oder Eis	4	-	-	4	1	3	-	1	2	3
innerorts	-	-	-	-	1	-	-	-	-	3
außerorts	4	-	-	4	-	3	-	1	2	-
Anderer Zustand der Straße	30	1	15	23	3	16	-	8	12	3
innerorts	11	-	4	12	2	6	-	3	3	1
außerorts	19	1	11	11	1	10	-	5	9	2
Nicht ordnungsgemäßer Zustand der Verkehrs- zeichen oder -einrichtungen	1	-	-	2	1	3	-	1	3	2
innerorts	1	-	-	2	1	3	-	1	3	2
außerorts	-	-	-	-	-	-	-	-	-	-
Mangelhafte Beleuchtung der Straße	2	1	-	1	-	2	-	1	2	-
innerorts	2	1	-	1	-	2	-	1	2	-
außerorts	-	-	-	-	-	-	-	-	-	-
Mangelhafte Sicherung von Bahnübergängen	-	-	-	-	-	1	-	-	1	-
innerorts	-	-	-	-	-	1	-	-	1	-
außerorts	-	-	-	-	-	-	-	-	-	-
<b>Witterungseinflüsse</b>										
Sichtbehinderung durch										
Nebel	7	-	3	8	3	3	1	2	-	1
innerorts	-	-	-	-	1	2	-	2	-	-
außerorts	7	-	3	8	2	1	1	-	-	1
starken Regen, Hagel, Schneegestöber usw	11	2	3	7	5	12	-	8	5	1
innerorts	6	2	2	3	-	6	-	3	3	1
außerorts	5	-	1	4	5	6	-	5	2	-
blendende Sonne	36	-	12	39	5	41	-	8	49	12
innerorts	21	-	8	22	4	31	-	6	37	9
außerorts	15	-	4	17	1	10	-	2	12	3
Seitenwind	4	-	2	2	1	7	-	7	4	1
innerorts	-	-	-	-	-	1	-	-	1	-
außerorts	4	-	2	2	1	6	-	7	3	1
Unwetter oder sonstige Witterungs- einflüsse	5	-	-	5	-	5	-	4	3	4
innerorts	3	-	-	3	-	-	-	-	-	-
außerorts	2	-	-	2	-	5	-	4	3	4
<b>Hindernisse</b>										
Nicht oder unzureichend gesicherte Arbeitsstelle auf der Fahrbahn	-	-	-	-	1	2	-	-	2	1
innerorts	-	-	-	-	-	2	-	-	2	-
außerorts	-	-	-	-	1	-	-	-	-	1
Wild auf der Fahrbahn	31	-	7	27	41	60	1	13	54	52
innerorts	5	-	2	3	6	4	-	2	2	1
außerorts	26	-	5	24	35	56	1	11	52	51
Anderes Tier auf der Fahrbahn	15	-	3	13	2	17	-	7	11	8
innerorts	9	-	2	7	1	8	-	5	3	2
außerorts	6	-	1	6	1	9	-	2	8	6
Sonstiges Hindernis auf der Fahrbahn	8	-	4	4	6	10	-	3	7	15
innerorts	1	-	1	-	3	5	-	2	3	2
außerorts	7	-	3	4	3	5	-	1	4	13
<b>Sonstige Ursachen</b>	205	3	56	197	44	281	1	76	271	95
innerorts	132	-	25	125	31	173	1	37	163	56
außerorts	73	3	31	72	13	108	-	39	108	39

5. Straßenverkehrsunfälle und Verunglückte nach Kreisen

Kreisfreie Stadt Landkreis Land Ortslage	Unfälle insgesamt	Davon					Verun- glückte Personen insgesamt	Davon		
		mit Personen- schaden	mit nur Sach- schaden	davon				Getötete	Schwer- verletzte	Leicht- verletzte
				schwerwie- gende Unfälle mit Sachschaden (im engeren Sinne) <sup>1)</sup>	sonstige Sachschadens- unfälle unter dem Einfluss berauschender Mittel <sup>2)</sup>	übrige Sach- schadens- unfälle				
<b>September 2013</b>										
Stadt Erfurt	362	52	310	18	2	290	65	1	10	54
innerorts	329	45	284	16	2	266	56	1	10	45
außerorts ohne Autobahn	23	4	19	1	-	18	5	-	-	5
auf Autobahnen	10	3	7	1	-	6	4	-	-	4
Stadt Gera	168	11	157	12	2	143	12	-	2	10
innerorts	147	10	137	10	2	125	11	-	2	9
außerorts ohne Autobahn	12	-	12	1	-	11	-	-	-	-
auf Autobahnen	9	1	8	1	-	7	1	-	-	1
Stadt Jena	245	35	210	10	1	199	38	-	7	31
innerorts	216	32	184	6	1	177	35	-	6	29
außerorts ohne Autobahn	11	2	9	2	-	7	2	-	1	1
auf Autobahnen	18	1	17	2	-	15	1	-	-	1
Stadt Suhl	80	9	71	3	-	68	11	-	4	7
innerorts	72	7	65	3	-	62	8	-	1	7
außerorts ohne Autobahn	2	1	1	-	-	1	1	-	1	-
auf Autobahnen	6	1	5	-	-	5	2	-	2	-
Stadt Weimar	180	23	157	4	2	151	27	-	4	23
innerorts	173	20	153	3	2	148	22	-	4	18
außerorts ohne Autobahn	6	3	3	1	-	2	5	-	-	5
auf Autobahnen	1	-	1	-	-	1	-	-	-	-
Stadt Eisenach	104	10	94	3	1	90	12	-	4	8
innerorts	78	8	70	3	1	66	9	-	4	5
außerorts ohne Autobahn	21	2	19	-	-	19	3	-	-	3
auf Autobahnen	5	-	5	-	-	5	-	-	-	-
Eichsfeld	224	32	192	6	1	185	40	1	10	29
innerorts	124	15	109	4	1	104	20	-	2	18
außerorts ohne Autobahn	82	14	68	1	-	67	16	1	6	9
auf Autobahnen	18	3	15	1	-	14	4	-	2	2
Nordhausen	186	17	169	8	1	160	27	1	6	20
innerorts	130	11	119	6	-	113	15	-	3	12
außerorts ohne Autobahn	43	4	39	2	1	36	10	1	3	6
auf Autobahnen	13	2	11	-	-	11	2	-	-	2
Wartburgkreis	242	37	205	11	4	190	54	1	14	39
innerorts	126	15	111	8	4	99	24	-	6	18
außerorts ohne Autobahn	102	20	82	2	-	80	28	1	8	19
auf Autobahnen	14	2	12	1	-	11	2	-	-	2
Unstrut-Hainich-Kreis	201	23	178	9	2	167	37	2	9	26
innerorts	137	12	125	7	2	116	17	2	3	12
außerorts ohne Autobahn	64	11	53	2	-	51	20	-	6	14
auf Autobahnen	-	-	-	-	-	-	-	-	-	-
Kyffhäuserkreis	149	21	128	9	1	118	29	2	13	14
innerorts	86	9	77	5	1	71	12	-	5	7
außerorts ohne Autobahn	63	12	51	4	-	47	17	2	8	7
auf Autobahnen	-	-	-	-	-	-	-	-	-	-
Schmalkalden-Meiningen	244	26	218	7	3	208	37	1	7	29
innerorts	150	14	136	4	1	131	19	-	4	15
außerorts ohne Autobahn	74	12	62	2	2	58	18	1	3	14
auf Autobahnen	20	-	20	1	-	19	-	-	-	-

1) Straftatbestand oder Ordnungswidrigkeit und gleichzeitig mindestens ein Kfz nicht mehr fahrbereit

2) Unfallbeteiligter stand unter dem Einfluss berauschender Mittel und alle beteiligten Kfz waren fahrbereit.

Noch: 5. Straßenverkehrsunfälle und Verunglückte nach Kreisen

Kreisfreie Stadt Landkreis Land Ortslage	Unfälle insgesamt	Davon					Verun- glückte Personen insgesamt	Davon		
		mit Personen- schaden	mit nur Sach- schaden	davon				Getötete	Schwer- verletzte	Leicht- verletzte
				schwerwie- gende Unfälle mit Sachschaden (im engeren Sinne) <sup>1)</sup>	sonstige Sachschaden- unfälle unter dem Einfluss berauschender Mittel <sup>2)</sup>	übrige Sach- schadens- unfälle				
Noch: September 2013										
Götha	241	23	218	4	2	212	32	3	6	23
innerorts	167	9	158	2	2	154	11	-	1	10
außerorts ohne Autobahn	57	12	45	1	-	44	16	3	5	8
auf Autobahnen	17	2	15	1	-	14	5	-	-	5
Sömmerda	138	21	117	6	3	108	23	-	4	19
innerorts	81	14	67	3	3	61	15	-	2	13
außerorts ohne Autobahn	51	6	45	2	-	43	7	-	2	5
auf Autobahnen	6	1	5	1	-	4	1	-	-	1
Hildburghausen	129	25	104	8	-	96	29	-	9	20
innerorts	58	10	48	2	-	46	12	-	3	9
außerorts ohne Autobahn	65	13	52	6	-	46	14	-	3	11
auf Autobahnen	6	2	4	-	-	4	3	-	3	-
Ilm-Kreis	197	27	170	10	1	159	36	1	8	27
innerorts	114	14	100	8	-	92	17	-	6	11
außerorts ohne Autobahn	60	8	52	2	-	50	11	1	2	8
auf Autobahnen	23	5	18	-	1	17	8	-	-	8
Weimarer Land	144	25	119	6	4	109	36	-	11	25
innerorts	66	9	57	3	2	52	11	-	3	8
außerorts ohne Autobahn	56	14	42	2	2	38	20	-	8	12
auf Autobahnen	22	2	20	1	-	19	5	-	-	5
Sonneberg	126	17	109	16	1	92	23	2	7	14
innerorts	101	11	90	14	1	75	13	-	5	8
außerorts ohne Autobahn	25	6	19	2	-	17	10	2	2	6
auf Autobahnen	-	-	-	-	-	-	-	-	-	-
Saalfeld-Rudolstadt	221	31	190	7	-	183	38	-	17	21
innerorts	141	18	123	2	-	121	19	-	7	12
außerorts ohne Autobahn	80	13	67	5	-	62	19	-	10	9
auf Autobahnen	-	-	-	-	-	-	-	-	-	-
Saale-Holzland-Kreis	177	22	155	2	1	152	26	2	5	19
innerorts	73	7	66	-	1	65	8	-	1	7
außerorts ohne Autobahn	63	14	49	2	-	47	16	-	4	12
auf Autobahnen	41	1	40	-	-	40	2	2	-	-
Saale-Orla-Kreis	205	27	178	7	-	171	33	-	10	23
innerorts	86	9	77	6	-	71	13	-	3	10
außerorts ohne Autobahn	69	17	52	1	-	51	18	-	7	11
auf Autobahnen	50	1	49	-	-	49	2	-	-	2
Greiz	192	29	163	12	1	150	38	1	10	27
innerorts	115	14	101	6	1	94	17	-	4	13
außerorts ohne Autobahn	68	14	54	4	-	50	20	1	6	13
auf Autobahnen	9	1	8	2	-	6	1	-	-	1
Altenburger Land	145	19	126	4	-	122	22	-	4	18
innerorts	100	13	87	1	-	86	13	-	3	10
außerorts ohne Autobahn	37	5	32	2	-	30	8	-	1	7
auf Autobahnen	8	1	7	1	-	6	1	-	-	1
<b>Thüringen</b>	<b>4 300</b>	<b>562</b>	<b>3 738</b>	<b>182</b>	<b>33</b>	<b>3 523</b>	<b>725</b>	<b>18</b>	<b>181</b>	<b>526</b>
<b>innerorts</b>	<b>2 870</b>	<b>326</b>	<b>2 544</b>	<b>122</b>	<b>27</b>	<b>2 395</b>	<b>397</b>	<b>3</b>	<b>88</b>	<b>306</b>
<b>außerorts ohne Autobahn</b>	<b>1 134</b>	<b>207</b>	<b>927</b>	<b>47</b>	<b>5</b>	<b>875</b>	<b>284</b>	<b>13</b>	<b>86</b>	<b>185</b>
<b>auf Autobahnen</b>	<b>296</b>	<b>29</b>	<b>267</b>	<b>13</b>	<b>1</b>	<b>253</b>	<b>44</b>	<b>2</b>	<b>7</b>	<b>35</b>
davon										
kreisfreie Städte	1 139	140	999	50	8	941	165	1	31	133
Landkreise	3 161	422	2 739	132	25	2 582	560	17	150	393

1) Straftatbestand oder Ordnungswidrigkeit und gleichzeitig mindestens ein Kfz nicht mehr fahrbereit  
2) Unfallbeteiligter stand unter dem Einfluss berauschender Mittel und alle beteiligten Kfz waren fahrbereit.

6. Straßenverkehrsunfälle unter Alkoholeinwirkung sowie Verunglückte nach Kreisen

Kreisfreie Stadt Landkreis Land	Unfälle unter Alkohol- einfluss insgesamt	Davon					Verun- glückte Personen insgesamt	Davon		
		mit Personenschaden			mit nur Sachschaden			Getötete	Schwer- verletzte	Leicht- verletzte
		mit Getöteten	mit Schwer- verletzten	mit Leicht- verletzten	schwerwie- gende Unfälle (im engeren Sinne) <sup>1)</sup>	sonstige Unfälle unter dem Einfluss berauschender Mittel <sup>2)</sup>				
<b>September 2013</b>										
Stadt Erfurt	6	-	-	4	-	2	4	-	-	4
Stadt Gera	3	-	-	-	1	2	-	-	-	-
Stadt Jena	5	-	-	2	2	1	2	-	-	2
Stadt Suhl	-	-	-	-	-	-	-	-	-	-
Stadt Weimar	3	-	-	1	-	2	1	-	-	1
Stadt Eisenach	1	-	-	-	-	1	-	-	-	-
Eichsfeld	5	-	2	1	1	1	3	-	2	1
Nordhausen	2	-	-	-	1	1	-	-	-	-
Wartburgkreis	6	-	1	1	-	4	3	-	1	2
Unstrut-Hainich-Kreis	4	-	1	-	1	2	2	-	1	1
Kyffhäuserkreis	1	-	-	-	-	1	-	-	-	-
Schmalkalden-Meiningen	3	-	1	-	-	2	1	-	1	-
Gotha	3	-	-	1	-	2	1	-	-	1
Sömmerda	5	-	1	-	1	3	1	-	1	-
Hildburghausen	3	-	-	2	1	-	2	-	-	2
Ilm-Kreis	4	-	-	1	2	1	1	-	-	1
Weimarer Land	5	-	-	-	1	4	-	-	-	-
Sonneberg	3	-	-	-	2	1	-	-	-	-
Saalfeld-Rudolstadt	2	-	1	1	-	-	2	-	1	1
Saale-Holzland-Kreis	3	-	2	-	-	1	3	-	2	1
Saale-Orla-Kreis	2	-	-	1	1	-	1	-	-	1
Greiz	3	-	1	1	-	1	2	-	1	1
Altenburger Land	1	-	-	1	-	-	1	-	-	1
<b>Thüringen</b>	<b>73</b>	-	<b>10</b>	<b>17</b>	<b>14</b>	<b>32</b>	<b>30</b>	-	<b>10</b>	<b>20</b>
davon										
kreisfreie Städte	18	-	-	7	3	8	7	-	-	7
Landkreise	55	-	10	10	11	24	23	-	10	13

1) Straftatbestand oder Ordnungswidrigkeit und gleichzeitig mindestens ein Kfz nicht mehr fahrbereit

2) Unfallbeteiligter stand unter dem Einfluss berauscher Mittel und alle beteiligten Kfz waren fahrbereit.



