



# Statistischer Bericht

LIV - 3 j / 07

## **Gewerbesteuern in Thüringen 2007**

---

Bestell - Nr. 11 407

## Zeichenerklärung

- 0 weniger als die Hälfte von 1 in der letzten besetzten Stelle, jedoch mehr als nichts
- nichts vorhanden (genau Null)
- . Zahlenwert unbekannt oder geheim zu halten
- ... Angabe fällt später an
- / Zahlenwert nicht sicher genug
- x Tabellenfach gesperrt, weil Aussage nicht sinnvoll
- ( ) Aussagewert eingeschränkt
- r berichtigte Zahl
- p vorläufige Zahl

Anmerkung: Abweichungen in den Summen erklären sich aus dem Runden von Einzelwerten.

Herausgeber:

Thüringer Landesamt für Statistik  
Europaplatz 3, 99091 Erfurt  
Postfach 90 01 63, 99104 Erfurt

Telefon: 0361 37-84642/84647  
Telefax: 0361 37-84699  
Internet: [www.statistik.thueringen.de](http://www.statistik.thueringen.de)  
E-Mail: [auskunft@statistik.thueringen.de](mailto:auskunft@statistik.thueringen.de)

Auskunft erteilt:

Referat: Steuern  
und Recht

Telefon: 0361 37-84242

Herausgegeben im Januar 2012

Heft-Nr.: 27 / 12  
Preis: 7,50 EUR

© Thüringer Landesamt für Statistik, Erfurt, 2012

Für nichtgewerbliche Zwecke sind Vervielfältigung und unentgeltliche Verbreitung, auch auszugsweise, mit Quellenangabe gestattet. Die Verbreitung, auch auszugsweise, über elektronische Systeme/Datenträger bedarf der vorherigen Zustimmung. Alle übrigen Rechte bleiben vorbehalten.

## Inhaltsverzeichnis

Seite

### Vorbemerkungen

2

### Tabellen

1.	Entwicklung der Gewerbesteuerpflichtigen mit positivem Steuermessbetrag von 2001 bis 2007 nach Kreisen	4
2.	Entwicklung der Gewerbesteuerpflichtigen mit positivem Steuermessbetrag von 2001 bis 2007 nach Wirtschaftszweigen	6
3.	Steuerpflichtige, Besteuerungsgrundlagen und Steuermessbetrag nach Rechtsformen	10
4.	Steuerpflichtige, deren Gewerbeertrag und Steuermessbetrag nach Gewerbeertragsgrößenklassen und Rechtsformen	12
5.	Steuerpflichtige, deren Gewerbeertrag und Steuermessbetrag nach Gewerbeertragsgrößenklassen und Wirtschaftsabschnitten	14
6.	Steuerpflichtige mit abgerundetem Gewerbeertrag nach Wirtschaftszweigen	16
7.	Steuerpflichtige, Besteuerungsgrundlagen und Steuermessbetrag der Organschaften	20
8.	Steuerpflichtige mit positivem Steuermessbetrag, Steuermessbeträge und Zerlegungsanteile nach Länderaustausch und in regionaler Gliederung	22

### Grafiken

Entwicklung des positiven Steuermessbetrages von 2001 bis 2007 nach Kreisen in 1000 EUR	5
Entwicklung der Gewerbesteuerpflichtigen mit positivem Steuermessbetrag von 2001 bis 2007 nach Wirtschaftszweigen	7
Entwicklung des abgerundeten Gewerbeertrags von 2001 bis 2007 nach Wirtschaftszweigen	8
Entwicklung des positiven Steuermessbetrags von 2001 bis 2007 nach Wirtschaftszweigen	9
Gewerbesteuerpflichtige nach Rechtsformen	13
Steuermessbetrag nach Rechtsformen in 1000 EUR	13
Gewerbeertrag nach Wirtschaftszweigen in 1000 EUR	19
Betriebe/Betriebsstätten mit positivem Steuermessbetrag nach Kreisen	21
Steuermessbetrag der Gewerbesteuerpflichtigen nach Kreisen	21

## **Vorbemerkungen**

### **Allgemeines**

Die Gewerbesteuerstatistik dient zur Analyse der Gewerbesteuer und ihrer wirtschaftlichen Bedeutung. Darüber hinaus wird sie zur Quantifizierung des zukünftigen Aufkommens und bei geplanten Steuerrechtsänderungen sowie als eine der Grundlagen bei umfangreichen Steuersimulationsmodellen verwendet.

Sie beinhaltet die im Besteuerungsverfahren festgestellten Angaben zur Gewerbesteuer und in Zerlegungsfällen weist sie die auf die Gemeinden entfallenden Zerlegungsanteile aus. Die Gewerbesteuer trägt maßgeblich zur Finanzierung der Gemeinden bei und ist ihre wichtigste originäre Einnahmequelle.

### **Gesetzliche Grundlagen**

Nach dem Gesetz über Steuerstatistiken (StStatG) vom 11. Oktober 1995 (BGBl. I S. 1250, 1409), zuletzt geändert durch Artikel 15 des Gesetzes vom 8. Dezember 2010 (BGBl. I S. 1768), ist dreijährig, beginnend ab 1995 eine Gewerbesteuerstatistik durchzuführen. Rechtsgrundlage ist das Gewerbesteuergesetz in der Fassung der Bekanntmachung vom 15. Oktober 2002 (BGBl. I S. 4167), das zuletzt durch Artikel 3 des Gesetzes vom 8. Dezember 2010 (BGBl. I S. 1768) geändert worden ist.

### **Methodische Hinweise**

Die Gewerbesteuerstatistik ist wie alle anderen Steuerstatistiken eine Sekundärstatistik. Ihre Erhebungsmaterialien basieren auf den Ergebnissen des Steuerfestsetzungsverfahrens durch die Finanzverwaltung, die dem Statistischen Landesamt in Form von maschinellen Datenträgern übergeben werden. Gebietsfremde Festsetzungen und gebietsfremde Zerlegungsanteile werden über ein Clearing-Verfahren zwischen den Ländern ausgetauscht. Die wirtschaftliche Gliederung der Gewerbesteuerstatistik 2007 basiert auf der „Klassifikation der Wirtschaftszweige, Ausgabe 2003 (WZ 2003)“.

## **Überblick über die Gewerbesteuer**

### **Steuergegenstand**

Besteuert wird nach § 2 GewStG jeder inländische Gewerbebetrieb. Er liegt vor bei selbständiger nachhaltiger Betätigung mit Gewinnabsicht.

Als Gewerbebetrieb gilt stets und im vollem Umfang die Tätigkeit

- der Kapitalgesellschaften,
- Erwerbs- und Wirtschaftsgenossenschaften,
- Versicherungsvereine auf Gegenseitigkeit sowie
- sonstiger juristischer Personen des privaten Rechts und nichtrechtsfähiger Vereine soweit sie einen wirtschaftlichen Geschäftsbetrieb (ausgenommen Land- und Forstwirtschaft) unterhalten.

Personengesellschaften als Gewerbetreibende und Einzelunternehmer sind Steuerschuldner entsprechend § 5 GewStG.

Als Gewerbebetrieb gilt nicht die Tätigkeit von Arbeitsgemeinschaften, deren alleiniger Zweck in der Erfüllung eines einzigen Werksvertrages oder Werksliefervertrages besteht (§ 2a GewStG).

Der Gewerbesteuer unterliegt nicht eine Betätigung, die als Ausübung von Land- und Forstwirtschaft oder als Ausübung eines freien Berufs oder als eine andere selbständige Arbeit anzusehen ist.

### **Wichtige Steuerbefreiungen nach § 3 GewStG**

Von der Gewerbesteuer sind u.a. befreit:

1. das Bundeseisenbahnvermögen, Monopolverwaltungen des Bundes, staatliche Lotterieu Unternehmen, die zugelassenen öffentlichen Spielbanken mit ihren der Spielbankenabgabe unterliegenden Tätigkeiten, der Erdölbevorratungsverband

2. Deutsche Bundesbank, Kreditanstalt für Wiederaufbau, Deutsche Ausgleichsbank sowie ausdrücklich genannte Finanzierungs- und Körperschaftsteuerbefreite Wirtschaftsförderungsgesellschaften, Bundesanstalt für vereinigungsbedingte Sonderaufgaben
3. Zweckbetriebe, ausschließlich gemeinnütziger, mildtätiger oder kirchlicher Art nach §§ 51 bis 68 der Abgabenordnung
4. rechtsfähige Pensions-, Sterbe-, Kranken- und ähnliche Kassen soweit diese Körperschaftsteuerbefreit sind
5. private Schulen und ähnliche Einrichtungen soweit sie umsatzsteuerbefreit sind
6. Öffentlich-rechtliche Krankenhäuser, Alten-, Altenwohn- und Pflegeheime

#### **Gewerbsteuerermittlung:**

##### **Gewerbeertrag**

= steuerlicher Gewinn (§ 7 GewStG)  
+ Hinzurechnungen (§ 8 GewStG)  
- Kürzungen (§ 9 GewStG)  
- Verlustvortrag nach § 10a GewStG

---

= Gewerbeertrag (abrunden auf volle 100 EUR; § 11 Abs. 1 GewStG)  
- 24 500 EUR bzw. 3 900 EUR Freibetrag (§ 11 Abs. 1 Nr. 1 GewStG)

---

= verbleibender Betrag  
\* Steuermesszahl (§ 11 Abs. 2 GewStG)

---

= Steuermessbetrag nach Gewerbeertrag  
\* Hebesatz der Gemeinde (§ 16 GewStG)

---

**= Gewbesteuer**

#### **Zerlegung des Steuermessbetrages**

Die Gewbesteuer wird für den gesamten Gewerbebetrieb mit seinen Betriebsstätten erhoben.

Sind diese Betriebsstätten nicht nur in einer Gemeinde ansässig, so wird in diesen Fällen der Steuermessbetrag auf die einzelnen Gemeinden zerlegt. Das Finanzamt erlässt einen Zerlegungsbescheid an den Steuerpflichtigen und an die betroffene Gemeinde.

Die Regionalangaben beziehen sich auf den Gebietsstand 31.12.2010.

#### **Abkürzungen**

a.n.g.	anderweitig nicht genannt
Abs.	Absatz
AG	Aktiengesellschaft
AGS	Amtlicher Gemeindeschlüssel
AStG	Außensteuergesetz
DV	Datenverarbeitung
ESt	Einkommensteuer
EStG	Einkommensteuergesetz
GewStG	Gewerbsteuergesetz
i.S.d.	im Sinne des/der
i.V.m.	in Verbindung mit
KfZ	Kraftfahrzeug
KGaA	Kapitalgesellschaft auf Aktien
KSt	Körperschaftsteuer
KStG	Körperschaftsteuergesetz
m.	mit
Rep.	Reparatur
u.Ä.	und Ähnliches
v.	von
v.H.	von Hundert

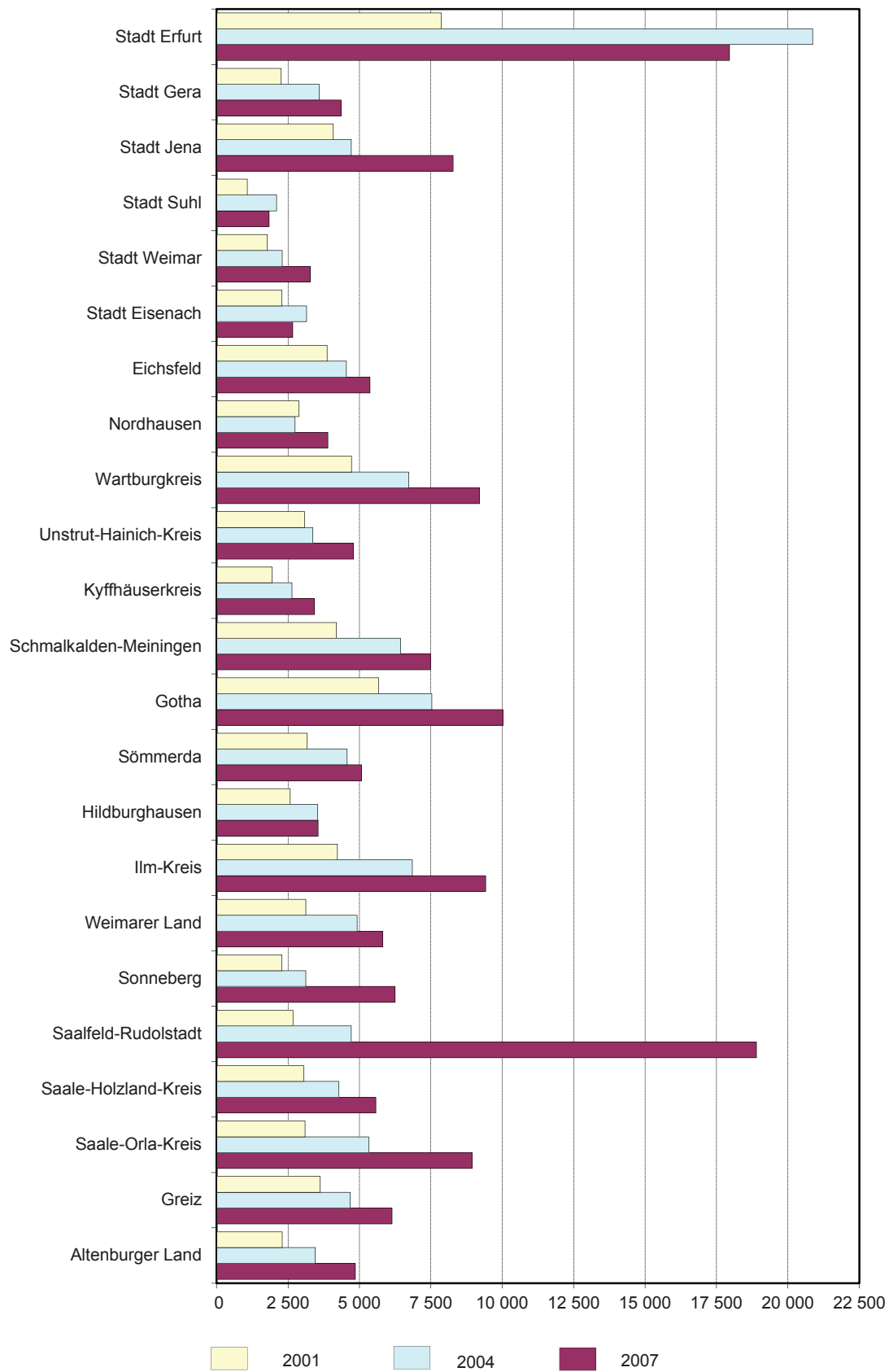
**1. Entwicklung der Gewerbesteuerpflichtigen mit positivem Steuermessbetrag von 2001 bis 2007 nach Kreisen \*)**

AGS	Kreisfreie Städte Landkreise Land	Betriebe/Betriebs- stätten			Steuermessbetrag		
		2001	2004	2007	2001	2004	2007
		Anzahl <sup>1)</sup>			EUR		
51	Stadt Erfurt	2 408	2 681	3 280	7 871 932	20 868 799	17 959 452
52	Stadt Gera	1 186	1 339	1 538	2 260 499	3 591 146	4 354 757
53	Stadt Jena	1 006	1 128	1 404	4 086 458	4 717 892	8 280 594
54	Stadt Suhl	550	654	718	1 074 975	2 102 190	1 837 058
55	Stadt Weimar	629	721	918	1 780 407	2 294 346	3 280 802
56	Stadt Eisenach	613	678	750	2 286 890	3 153 609	2 668 444
61	Eichsfeld	1 336	1 588	1 797	3 867 973	4 545 963	5 368 914
62	Nordhausen	922	1 093	1 221	2 883 029	2 751 006	3 901 213
63	Wartburgkreis	1 732	1 871	2 152	4 720 435	6 726 113	9 208 638
64	Unstrut-Hainich-Kreis	1 272	1 373	1 718	3 075 458	3 367 562	4 797 539
65	Kyffhäuserkreis	922	1 037	1 113	1 951 609	2 635 683	3 427 872
66	Schmalkalden-Meiningen	1 864	2 080	2 447	4 197 521	6 442 650	7 491 766
67	Gotha	1 664	1 949	2 187	5 672 279	7 533 293	10 019 842
68	Sömmerda	856	957	1 121	3 165 271	4 568 911	5 071 073
69	Hildburghausen	858	962	1 082	2 578 540	3 535 484	3 553 943
70	Ilm-Kreis	1 472	1 536	1 870	4 227 004	6 853 521	9 421 845
71	Weimarer Land	932	1 140	1 300	3 123 313	4 919 882	5 819 240
72	Sonneberg	773	827	983	2 291 970	3 127 085	6 248 211
73	Saalfeld-Rudolstadt	1 241	1 451	1 708	2 674 005	4 717 288	18 897 297
74	Saale-Holzland-Kreis	1 099	1 273	1 467	3 048 406	4 274 524	5 575 437
75	Saale-Orla-Kreis	1 088	1 274	1 477	3 094 293	5 321 310	8 944 074
76	Greiz	1 363	1 504	1 771	3 627 403	4 681 248	6 147 272
77	Altenburger Land	1 051	1 252	1 437	2 297 916	3 458 448	4 854 328
<b>16</b>	<b>Thüringen</b>	<b>26 837</b>	<b>30 368</b>	<b>35 459</b>	<b>75 857 586</b>	<b>116 187 952</b>	<b>157 129 609</b>
	davon						
51 - 56	kreisfreie Städte	6 392	7 201	8 608	19 361 161	36 727 982	38 381 107
61 - 77	Landkreise	20 445	23 167	26 851	56 496 425	79 459 971	118 748 502

\*) nach Austausch der gebietsfremden Steuerpflichtigen/Betriebsstätten

1) Anzahl = Steuerpflichtige bzw. Fälle

**Entwicklung des positiven Steuermessbetrages von 2001 bis 2007 nach Kreisen  
in 1000 EUR**



**2. Entwicklung der Gewerbesteuerpflichtigen mit positivem Steuermessbetrag  
von 2001 bis 2007 nach Wirtschaftszweigen**

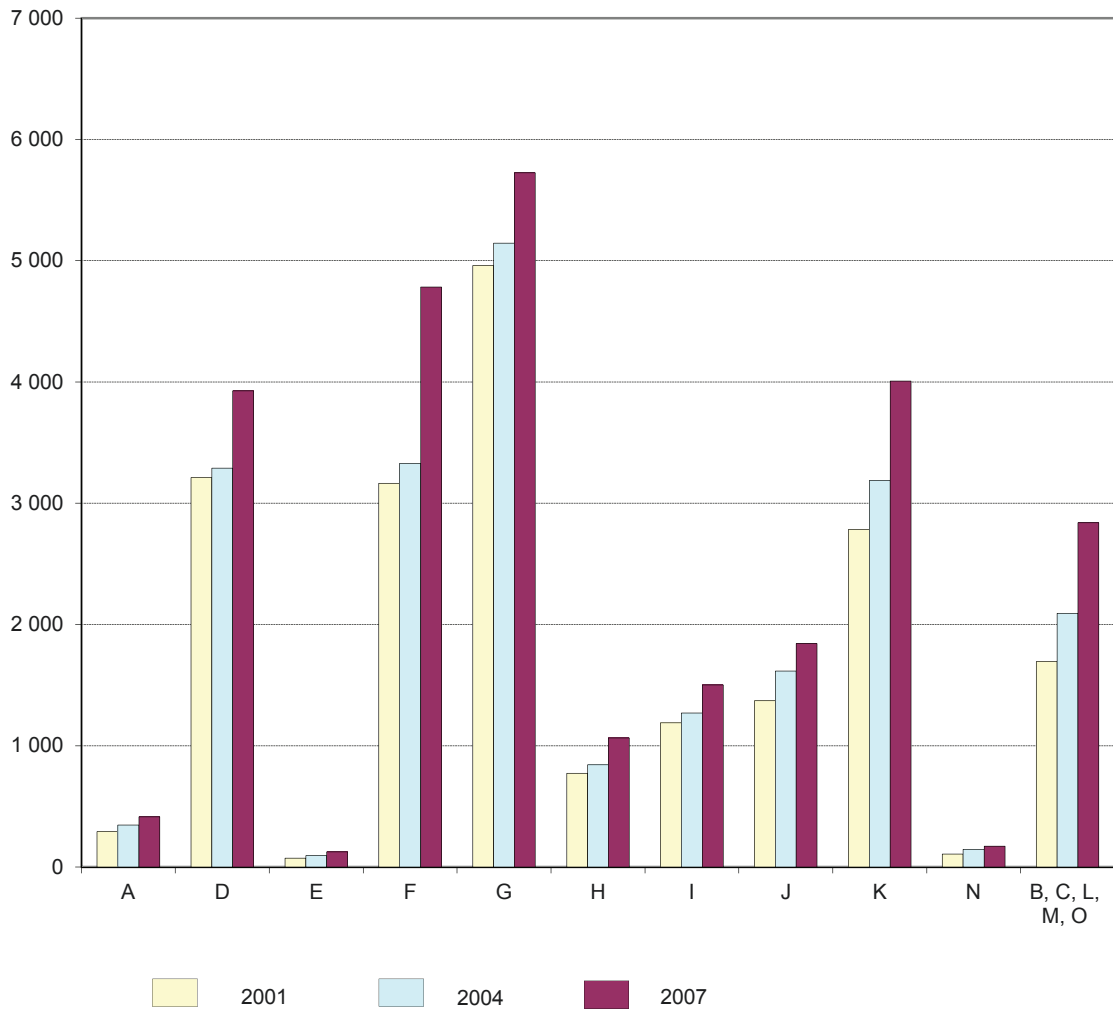
Kennzeichnung	Wirtschaftszweige	2001	2004	2007
<b>Steuerpflichtige</b>				
A	Land- und Forstwirtschaft	292	346	415
D	Verarbeitendes Gewerbe	3 210	3 290	3 927
E	Energie- und Wasserversorgung	74	95	126
F	Baugewerbe	3 164	3 329	4 782
G	Handel <sup>1)</sup>	4 959	5 145	5 724
H	Gastgewerbe	773	844	1 065
I	Verkehr und Nachrichtenübermittlung	1 190	1 271	1 501
J	Kredit- und Versicherungsgewerbe	1 371	1 617	1 842
K	Grundstücks- und Wohnungswesen <sup>2)</sup>	2 783	3 188	4 006
N	Gesundheits-, Veterinär- und Sozialwesen	106	145	173
B, C, L, M, O	übrige Wirtschaftszweige	1 693	2 093	2 840
	<b>Insgesamt</b>	<b>19 615</b>	<b>21 363</b>	<b>26 401</b>
<b>abgerundeter Gewerbeertrag in 1000 EUR</b>				
A	Land- und Forstwirtschaft	27 979	33 555	53 214
D	Verarbeitendes Gewerbe	442 735	627 771	1 086 783
E	Energie- und Wasserversorgung	97 130	237 027	144 293
F	Baugewerbe	164 591	171 295	269 375
G	Handel <sup>1)</sup>	365 985	394 392	467 899
H	Gastgewerbe	33 069	43 834	53 337
I	Verkehr und Nachrichtenübermittlung	70 827	86 002	101 172
J	Kredit- und Versicherungsgewerbe	154 861	213 440	218 155
K	Grundstücks- und Wohnungswesen <sup>2)</sup>	205 796	276 147	365 061
N	Gesundheits-, Veterinär- und Sozialwesen	8 760	12 211	12 737
B, C, L, M, O	übrige Wirtschaftszweige	97 693	156 142	174 109
	<b>Insgesamt</b>	<b>1 669 426</b>	<b>2 251 816</b>	<b>2 946 133</b>
<b>Steuermessbetrag in 1000 EUR</b>				
A	Land- und Forstwirtschaft	1 160	1 434	2 325
D	Verarbeitendes Gewerbe	18 185	27 524	49 521
E	Energie- und Wasserversorgung	4 819	11 781	7 080
F	Baugewerbe	4 005	4 062	6 562
G	Handel <sup>1)</sup>	10 555	11 834	14 381
H	Gastgewerbe	411	845	955
I	Verkehr und Nachrichtenübermittlung	1 649	2 300	2 661
J	Kredit- und Versicherungsgewerbe	5 350	7 807	7 648
K	Grundstücks- und Wohnungswesen <sup>2)</sup>	6 964	9 912	13 234
N	Gesundheits-, Veterinär- und Sozialwesen	327	475	481
B, C, L, M, O	übrige Wirtschaftszweige	2 623	4 997	4 641
	<b>Insgesamt</b>	<b>56 048</b>	<b>82 971</b>	<b>109 490</b>

1) einschließlich Instandhaltung und Reparatur von Kfz und Gebrauchsgütern

2) einschließlich Vermietung beweglicher Sachen, Erbringung von wirtschaftlichen Dienstleistungen überwiegend für Unternehmen



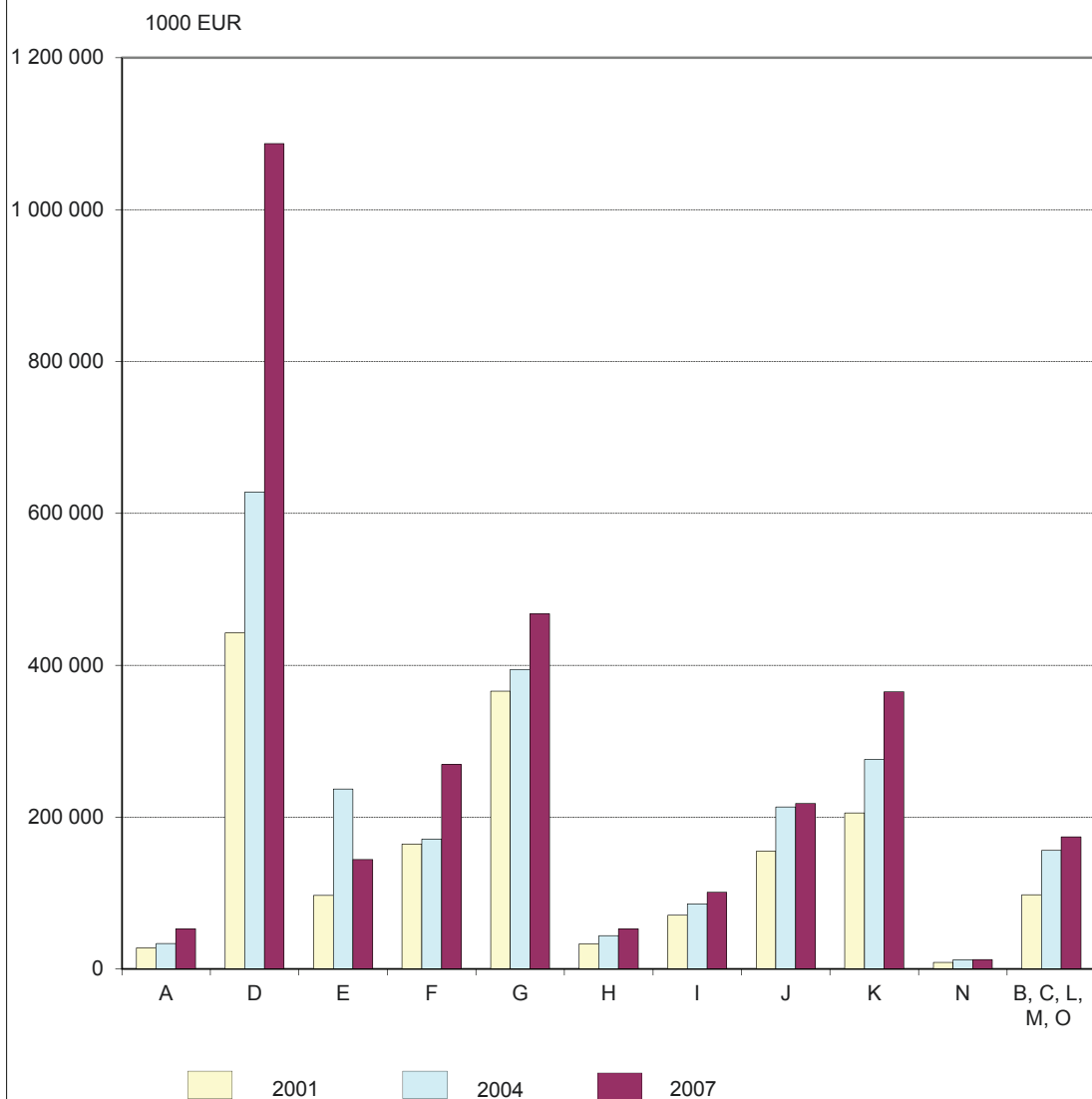
### Entwicklung der Gewerbesteuerpflichtigen mit positivem Steuermessbetrag von 2001 bis 2007 nach Wirtschaftszweigen



Wirtschaftszweige:

- A Land- und Forstwirtschaft
- D Verarbeitendes Gewerbe
- E Energie- und Wasserversorgung
- F Baugewerbe
- G Handel; Instandhaltung und Reparatur von Kraftfahrzeugen und Gebrauchsgütern
- H Gastgewerbe
- I Verkehr- und Nachrichtenübermittlung
- J Kredit- u. Versicherungsgewerbe
- K Grundstücks- und Wohnungswesen, Vermietung beweglicher Sachen, Erbringung von wirtschaftlichen Dienstleistungen überwiegend für Unternehmen
- N Gesundheits-, Veterinär- und Sozialwesen
- B, C, L, M, O übrige Wirtschaftszweige

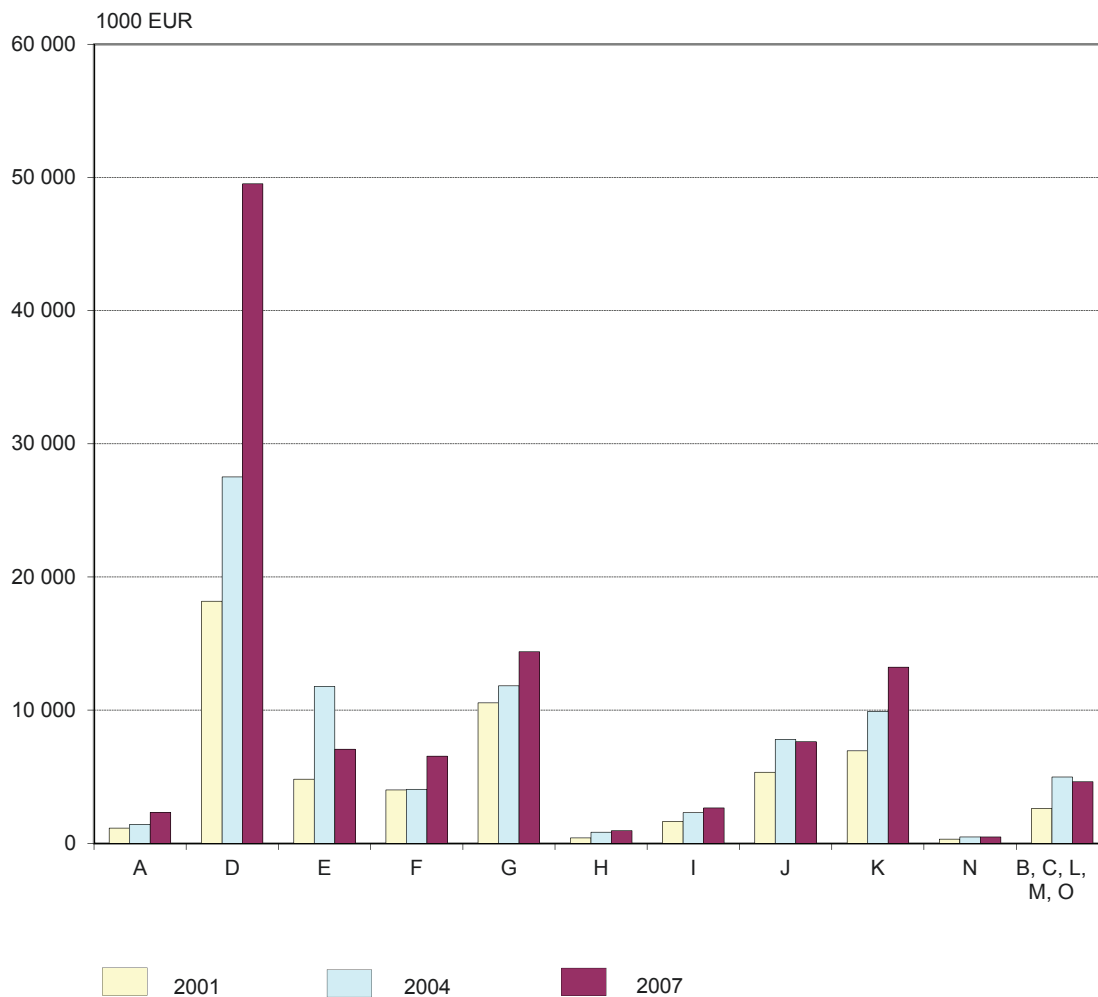
### Entwicklung des abgerundeten Gewerbeertrags von 2001 bis 2007 nach Wirtschaftszweigen



Wirtschaftszweige:

- A Land- und Forstwirtschaft
- D Verarbeitendes Gewerbe
- E Energie- und Wasserversorgung
- F Baugewerbe
- G Handel; Instandhaltung und Reparatur von Kraftfahrzeugen und Gebrauchsgütern
- H Gastgewerbe
- I Verkehr- und Nachrichtenübermittlung
- J Kredit- u. Versicherungsgewerbe
- K Grundstücks- und Wohnungswesen, Vermietung beweglicher Sachen, Erbringung von wirtschaftlichen Dienstleistungen überwiegend für Unternehmen
- N Gesundheits-, Veterinär- und Sozialwesen
- B, C, L, M, O übrige Wirtschaftszweige

### Entwicklung des positiven Steuermessbetrags von 2001 bis 2007 nach Wirtschaftszweigen



Wirtschaftszweige:

- A Land- und Forstwirtschaft
- D Verarbeitendes Gewerbe
- E Energie- und Wasserversorgung
- F Baugewerbe
- G Handel; Instandhaltung und Reparatur von Kraftfahrzeugen und Gebrauchsgütern
- H Gastgewerbe
- I Verkehr- und Nachrichtenübermittlung
- J Kredit- u. Versicherungsgewerbe
- K Grundstücks- und Wohnungswesen, Vermietung beweglicher Sachen, Erbringung von wirtschaftlichen Dienstleistungen überwiegend für Unternehmen
- N Gesundheits-, Veterinär- und Sozialwesen
- B, C, L, M, O übrige Wirtschaftszweige

3. Steuerpflichtige, Besteuerungsgrundlagen

Lfd. Nr.	Besteuerungsgrundlage	Steuerpflichtige insgesamt		Davon	
				Einzel-gewerbetreibende	
		Anzahl <sup>1)</sup>	1000 EUR	Anzahl <sup>1)</sup>	1000 EUR
<b>Ermittlung des Steuermessbetrags nach dem Gewerbeertrag</b>					
<b>1</b>	<b>Gewinn aus Gewerbebetrieb</b>	<b>63 040</b>	<b>3 493 169</b>	<b>44 301</b>	<b>1 206 838</b>
2	Verlust aus Gewerbebetrieb	25 801	-1 010 076	17 122	- 132 374
3	Gewinne i.S.d. § 5a Abs.4 EStG	3	4	3	4
	Hinzurechnungen zum Gewinn nach § 8 GewStG				
4	Nr. 1: Hälfte der Entgelte für Dauerschulden	37 158	344 046	24 255	55 354
5	Nr. 2: Renten und dauernde Lasten	42	300	26	113
6	Nr. 3: Gewinnanteile der stillen Gesellschafter	222	4 517	59	622
7	Nr. 4: Gewinnanteile usw. der persönlich haftenden Gesellschafter einer KGaA	-	-	-	-
8	Nr. 5: Gewinnanteile (Dividenden) u. die diesen gleichgestellten Bezüge und erhaltenen Leistungen	921	28 820	127	90
9	Nr. 7: Hälfte der Miet- und Pachtzinsen für Betriebsanlagegüter,	240	8 833	94	399
10	Nr. 8: Anteile am Verlust von Personengesellschaften	205	50 002	3	17
11	Nr. 9: Spenden und Beiträge i.S.d. § 9 Abs.1 Nr.2 KStG	4 473	12 714	.	.
12	Nr. 10: Gewinnminderung bei Beteiligungsbesitz	3	3	.	.
13	Nr. 12: Ausländische Steuern	14	4 537	7	103
	Hinzurechnungen zum Gewinn nach § 9 GewStG				
14	Nr. 3: Negativer Teil des Gewerbeertrages ausländischer Betriebsstätten	12	0	9	0
<b>15</b>	<b>Hinzurechnungen zusammen</b>	<b>38 455</b>	<b>453 772</b>	<b>24 348</b>	<b>56 726</b>
<b>16</b>	<b>Summe des Gewinns und der Hinzurechnungen</b>	<b>85 236</b>	<b>2 936 870</b>	<b>60 426</b>	<b>1 131 193</b>
	Kürzungen des Gewinns und der Hinzurechnungen nach § 9 GewStG				
17	Nr. 1 S. 1: Kürzung um 1,2 v.H. des Einheitswertes des Grundbesitzes	6 296	27 925	2 836	2 122
18	Nr. 1 S. 2, 3: Erweiterte Kürzung bei Grundstücksunternehmen	161	55 090	.	.
19	Nr. 2: Anteile am Gewinn von Personengesellschaften	1 586	80 146	41	119
20	Nr. 2a: Gewinne aus Anteilen an nicht steuerbefreiten inländischen Kapitalgesellschaften usw.	226	37 471	.	.
21	Nr. 2b: Dem Gewerbeertrag einer KGaA hinzugerechneten Gewinnanteile	.	.	.	.
22	Nr. 3: Positiver Teil des Gewerbeertrags ausländischer Betriebsstätten	-	-	-	-
23	Nr. 4: Bestimmte Miet- und Pachtzinsen	33	15 698	.	.
24	Nr. 5: Abziehbare Spenden und Beiträge	8 158	15 723	2 704	1 837
25	Nr. 7, 8: Gewinne aus Anteilen an ausländischen Kapitalgesellschaften	-	-	-	-
<b>26</b>	<b>Kürzungen zusammen</b>	<b>13 620</b>	<b>232 054</b>	<b>4 871</b>	<b>12 883</b>
27	Gewerbeertrag aus dem Betrieb von Handelsschiffen im internationalen Verkehr	.	.	.	.
28	Gewerbeertrag bei öffentlich-rechtlichen Rundfunkanstalten	-	-	-	-
29	Gewerbeertrag der Organgesellschaften	241	104 253	5	107
30	Gewerbeertrag der Organgesellschaften, hier Korrekturbeträge wg. § 8b KstG	21	21 700	-	-
31	Verlustvortrag nach § 10a GewStG	15 393	464 247	9 368	55 813
<b>32</b>	<b>Abgerundeter Gewerbeertrag</b>	<b>88 841</b>	<b>2 364 151</b>	<b>61 423</b>	<b>1 060 555</b>
33	Freibetrag für den Gewerbeertrag	42 918	730 748	37 769	630 824
<b>34</b>	<b>Steuermessbetrag</b>	<b>88 841</b>	<b>109 490</b>	<b>61 423</b>	<b>17 179</b>
35	nachrichtlich: Vortragsfähiger Verlust zum 31.12.	37 678	13 425 524	22 951	621 901

1) Anzahl = Steuerpflichtige bzw. Fälle

und Steuermessbetrag nach Rechtsformen

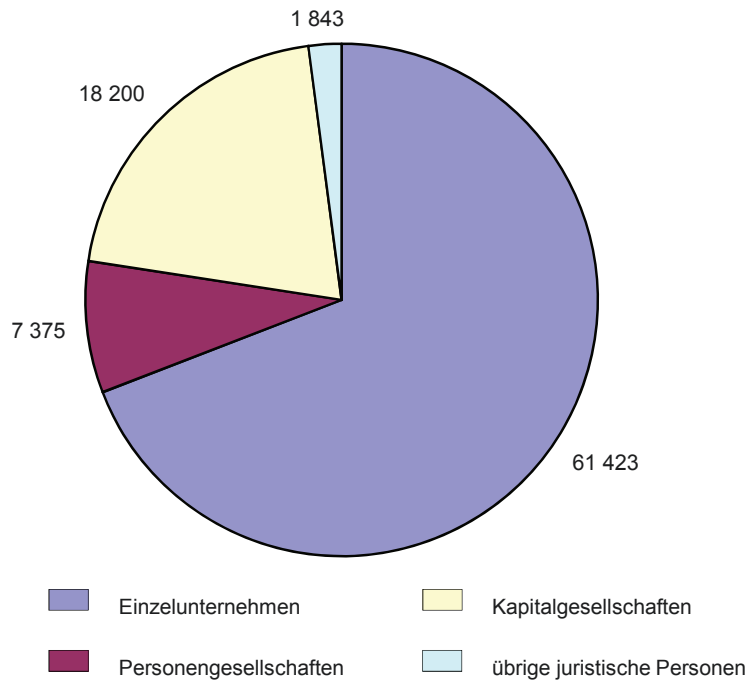
Personengesellschaften u.Ä.		Davon				Lfd. Nr.
		Kapitalgesellschaften, Erwerbs- und Wirtschaftsgenossenschaften, Versicherungsvereine auf Gegenseitigkeit		übrige juristische Personen		
Anzahl <sup>1)</sup>	1000 EUR	Anzahl <sup>1)</sup>	1000 EUR	Anzahl <sup>1)</sup>	1000 EUR	
<b>Ermittlung des Steuermessbetrags nach dem Gewerbeertrag</b>						
<b>5 439</b>	<b>626 663</b>	<b>12 228</b>	<b>1 536 884</b>	<b>1 072</b>	<b>122 784</b>	<b>1</b>
1 936	- 124 458	5 972	- 671 319	771	- 81 925	2
-	-	-	-	-	-	3
4 210	64 862	8 488	216 794	205	7 037	4
3	20	13	166	-	-	5
45	1 350	118	2 546	-	-	6
-	-	-	-	-	-	7
133	341	628	11 609	33	16 780	8
20	1 770	123	6 562	3	102	9
24	573	155	43 477	23	5 936	10
.	.	4 377	6 602	67	6 067	11
-	-	.	.	-	-	12
-	-	.	.	.	.	13
.	.	.	.	.	.	14
<b>4 258</b>	<b>68 934</b>	<b>9 570</b>	<b>292 191</b>	<b>279</b>	<b>35 921</b>	<b>15</b>
<b>7 237</b>	<b>571 139</b>	<b>15 934</b>	<b>1 157 757</b>	<b>1 639</b>	<b>76 781</b>	<b>16</b>
1 232	5 577	2 175	18 966	53	1 259	17
32	6 943	125	47 887	.	.	18
83	10 020	1 416	58 068	46	11 939	19
97	27 047	49	2 391	.	.	20
-	-	-	-	-	-	21
-	-	-	-	-	-	22
15	4 263	10	10 290	.	.	23
996	1 230	4 382	6 589	76	6 067	24
-	-	-	-	-	-	25
<b>1 955</b>	<b>55 081</b>	<b>6 654</b>	<b>144 192</b>	<b>140</b>	<b>19 898</b>	<b>26</b>
-	-	-	-	-	-	27
-	-	-	-	-	-	28
19	14 316	209	89 885	8	160	29
-	-	21	21 700	-	-	30
1 099	65 404	4 551	335 605	375	7 425	31
<b>7 375</b>	<b>464 747</b>	<b>18 200</b>	<b>789 259</b>	<b>1 843</b>	<b>49 590</b>	<b>32</b>
4 660	97 942	69	450	420	1 533	33
<b>7 375</b>	<b>20 881</b>	<b>18 200</b>	<b>65 312</b>	<b>1 843</b>	<b>6 118</b>	<b>34</b>
2 614	1 077 588	11 023	10 578 796	1 090	1 147 239	35

**4. Steuerpflichtige, deren Gewerbeertrag und Steuermessbetrag  
nach Gewerbeertragsgrößenklassen und Rechtsformen**

Größenklassen des abgerundeten Gewerbeertrags von ... bis unter ... EUR	Insgesamt	Einzelgewerbe- treibende	Personen- gesellschaften u.Ä.	Kapitalgesellschaften, Erwerbs- und Wirtschaftsge- nossenschaften <sup>1)</sup>	Übrige juristische Personen
<b>Steuerpflichtige</b>					
mit Steuermessbetrag = 0	62 440	44 865	4 005	12 105	1 465
davon mit negativem Gewerbeertrag	25 497	16 684	1 823	6 236	754
ohne Gewerbeertrag	14 206	6 970	892	5 843	501
mit positivem Gewerbeertrag	22 737	21 211	1 290	26	210
mit positivem Steuermessbetrag	26 401	16 558	3 370	6 095	378
davon unter 4 000	1 091	.	-	1 010	.
4 000 - 12 100	1 179	-	.	1 023	.
12 100 - 24 100	919	.	.	860	56
24 100 - 48 100	12 633	10 453	1 275	878	27
48 100 - 72 100	4 249	3 095	702	440	12
72 100 - 125 000	3 120	1 947	613	548	12
125 000 - 250 000	1 761	778	439	536	8
250 000 und mehr	1 449	283	338	800	28
<b>Insgesamt</b>	<b>88 841</b>	<b>61 423</b>	<b>7 375</b>	<b>18 200</b>	<b>1 843</b>
<b>abgerundeter Gewerbeertrag in 1000 EUR</b>					
mit Steuermessbetrag = 0	- 581 982	102 346	- 93 326	- 517 266	- 73 735
davon mit negativem Gewerbeertrag	- 823 315	- 122 851	- 108 734	- 517 425	- 74 305
ohne Gewerbeertrag	-	-	-	-	-
mit positivem Gewerbeertrag	241 334	225 197	15 408	159	570
mit positivem Steuermessbetrag	2 946 133	958 209	558 073	1 306 525	123 326
davon unter 4 000	1 753	.	-	1 634	.
4 000 - 12 100	8 714	-	.	7 637	.
12 100 - 24 100	15 947	.	.	14 950	944
24 100 - 48 100	429 680	353 647	44 849	30 286	898
48 100 - 72 100	246 756	179 090	41 001	25 996	668
72 100 - 125 000	288 809	178 439	57 736	51 546	1 089
125 000 - 250 000	301 862	130 107	75 369	95 128	1 258
250 000 und mehr	1 652 613	116 910	339 074	1 079 349	117 282
<b>Insgesamt</b>	<b>2 364 151</b>	<b>1 060 555</b>	<b>464 747</b>	<b>789 259</b>	<b>49 590</b>
<b>Steuermessbetrag in 1000 EUR</b>					
mit Steuermessbetrag = 0	-	-	-	-	-
davon mit negativem Gewerbeertrag	-	-	-	-	-
ohne Gewerbeertrag	-	-	-	-	-
mit positivem Gewerbeertrag	-	-	-	-	-
mit positivem Steuermessbetrag	109 490	17 179	20 881	65 312	6 118
davon unter 4 000	88	.	-	82	.
4 000 - 12 100	413	-	.	379	.
12 100 - 24 100	786	.	.	746	39
24 100 - 48 100	2 872	1 160	166	1 510	36
48 100 - 72 100	3 845	2 040	475	1 298	32
72 100 - 125 000	8 229	4 201	1 400	2 577	52
125 000 - 250 000	12 138	4 619	2 704	4 755	61
250 000 und mehr	81 119	5 159	16 134	53 966	5 859
<b>Insgesamt</b>	<b>109 490</b>	<b>17 179</b>	<b>20 881</b>	<b>65 312</b>	<b>6 118</b>

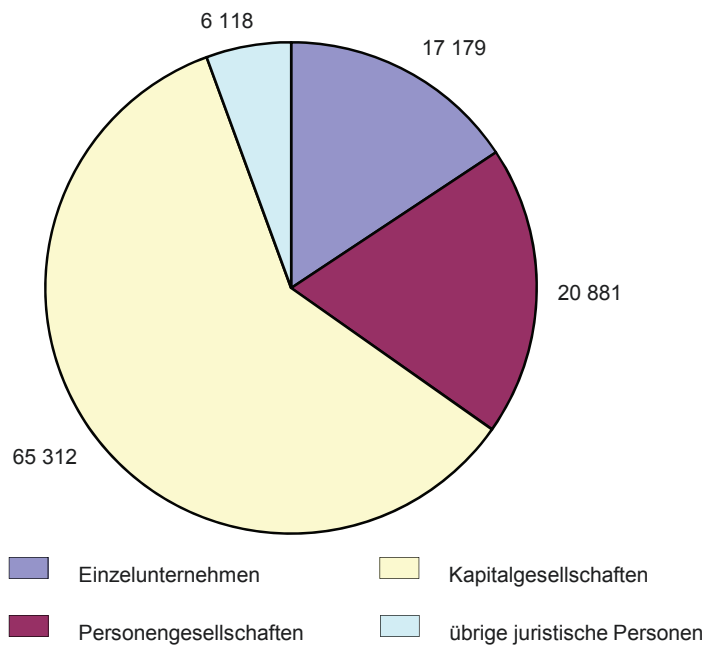
1) sowie Versicherungsvereine auf Gegenseitigkeit nach § 2 Abs. 2 GewStG

**Gewerbesteuerpflichtige nach Rechtsformen**



Thüringer Landesamt für Statistik

**Steuermessbetrag nach Rechtsformen in 1000 EUR**



Thüringer Landesamt für Statistik

5. Steuerpflichtige, deren Gewerbeertrag und Steuermessbetrag

Lfd. Nr.	Größenklassen des abgerundeten Gewerbeertrags von ..... bis unter ..... EUR	Insgesamt	Darunter				
			Land- und Forstwirtschaft	Bergbau und Gewinnung von Steinen und Erden	Verarbeitendes Gewerbe	Energie- und Wasserversorgung	Baugewerbe

**Steuerpflichtige**

1	mit Steuermessbetrag = 0	62 440	844	70	5 173	1 188	8 736
2	davon mit negativem Gewerbeertrag	25 497	307	32	2 191	765	2 639
3	ohne Gewerbeertrag	14 206	360	31	1 541	272	1 959
4	mit positivem Gewerbeertrag	22 737	177	7	1 441	151	4 138
5	mit positivem Steuermessbetrag	26 401	415	28	3 927	126	4 782
6	davon unter 4 000	1 091	14	.	124	.	173
7	4 000 - 12 100	1 179	38	3	165	12	238
8	12 100 - 24 100	919	22	.	149	.	180
9	24 100 - 48 100	12 633	129	7	1 286	21	2 593
10	48 100 - 72 100	4 249	53	5	587	20	776
11	72 100 - 125 000	3 120	48	3	568	12	535
12	125 000 - 250 000	1 761	52	.	439	15	183
13	250 000 und mehr	1 449	59	6	609	42	104
<b>14</b>	<b>Insgesamt</b>	<b>88 841</b>	<b>1 259</b>	<b>98</b>	<b>9 100</b>	<b>1 314</b>	<b>13 518</b>

**abgerundeter Gewerbeertrag in 1000 EUR**

15	mit Steuermessbetrag = 0	- 581 982	- 11 471	- 1 541	- 234 545	- 14 417	- 5 569
16	davon mit negativem Gewerbeertrag	- 823 315	- 13 487	- 1 634	- 252 145	- 14 990	- 56 192
17	ohne Gewerbeertrag	-	-	-	-	-	-
18	mit positivem Gewerbeertrag	241 334	2 017	93	17 600	573	50 623
19	mit positivem Steuermessbetrag	2 946 133	53 214	5 528	1 086 783	144 293	269 375
20	davon unter 4 000	1 753	22	.	222	.	289
21	4 000 - 12 100	8 714	291	20	1 263	85	1 771
22	12 100 - 24 100	15 947	369	.	2 604	.	3 152
23	24 100 - 48 100	429 680	4 420	227	44 810	699	87 653
24	48 100 - 72 100	246 756	3 123	288	34 524	1 196	44 967
25	72 100 - 125 000	288 809	4 424	306	53 674	1 141	48 781
26	125 000 - 250 000	301 862	9 636	.	77 102	2 407	31 397
27	250 000 und mehr	1 652 613	30 929	4 294	872 584	138 730	51 365
<b>28</b>	<b>Insgesamt</b>	<b>2 364 151</b>	<b>41 743</b>	<b>3 987</b>	<b>852 238</b>	<b>129 876</b>	<b>263 806</b>

**Steuermessbetrag in 1000 EUR**

29	mit Steuermessbetrag = 0	-	-	-	-	-	-
30	davon mit negativem Gewerbeertrag	-	-	-	-	-	-
31	ohne Gewerbeertrag	-	-	-	-	-	-
32	mit positivem Gewerbeertrag	-	-	-	-	-	-
33	mit positivem Steuermessbetrag	109 490	2 325	245	49 521	7 080	6 562
34	davon unter 4 000	88	1	.	11	.	14
35	4 000 - 12 100	413	14	1	63	3	88
36	12 100 - 24 100	786	18	.	130	.	158
37	24 100 - 48 100	2 872	69	8	454	7	577
38	48 100 - 72 100	3 845	79	6	675	14	677
39	72 100 - 125 000	8 229	156	8	1 762	35	1 338
40	125 000 - 250 000	12 138	462	.	3 314	96	1 267
41	250 000 und mehr	81 119	1 525	206	43 110	6 923	2 442
<b>42</b>	<b>Insgesamt</b>	<b>109 490</b>	<b>2 325</b>	<b>245</b>	<b>49 521</b>	<b>7 080</b>	<b>6 562</b>

1) einschließlich Instandhaltung und Reparatur von Kfz und Gebrauchsgütern

2) einschließlich Vermietung beweglicher Sachen, Erbringung von wirtschaftlichen Dienstleistungen überwiegend für Unternehmen

3) einschließlich Verteidigung, Sozialversicherung sowie Erbringung sonstiger öffentlicher und persönlicher Dienstleistungen



nach Gewerbeertragsgrößenklassen und Wirtschaftsabschnitten

Handel <sup>1)</sup>	Gast-gewerbe	Darunter					Lfd. Nr.
		Verkehr und Nachrichten-übermittlung	Kredit- und Versicherungs-gewerbe	Grundstücks- und Wohnungs-wesen <sup>2)</sup>	Gesundheits-, Veterinär- und Sozialwesen	Öffentliche Verwaltung, Dienst-leistungen <sup>3)</sup>	

**Steuerpflichtige**

15 282	4 709	2 129	2 315	10 124	618	10 922	1
6 696	1 903	704	721	4 794	294	4 307	2
3 284	797	386	342	2 897	155	2 078	3
5 302	2 009	1 039	1 252	2 433	169	4 537	4
5 724	1 065	1 501	1 842	4 006	173	2 721	5
182	18	27	16	409	17	94	6
201	28	47	9	239	22	162	7
190	14	49	9	187	16	92	8
2 642	730	796	1 143	1 601	70	1 576	9
901	156	269	384	658	23	410	10
809	71	188	200	448	13	219	11
533	32	84	40	260	8	111	12
266	16	41	41	204	4	57	13
<b>21 006</b>	<b>5 774</b>	<b>3 630</b>	<b>4 157</b>	<b>14 130</b>	<b>791</b>	<b>13 643</b>	<b>14</b>

**abgerundeter Gewerbeertrag in 1000 EUR**

- 71 378	- 6 413	- 24 005	12 188	- 160 044	- 4 859	- 56 751	15
- 125 639	- 27 022	- 37 105	- 3 017	- 184 402	- 6 251	- 97 489	16
-	-	-	-	-	-	-	17
54 260	20 609	13 101	15 204	24 358	1 392	40 738	18
467 899	53 337	101 172	218 155	365 061	12 737	165 789	19
297	29	53	26	624	23	143	20
1 494	189	338	80	1 764	164	1 156	21
3 149	245	915	136	3 296	285	1 607	22
90 046	24 021	27 208	39 134	54 922	2 411	52 825	23
52 387	8 968	15 854	21 991	38 057	1 286	23 729	24
75 172	6 362	17 580	18 162	41 397	1 236	20 049	25
90 527	5 509	13 758	6 244	44 446	1 375	18 771	26
154 826	8 015	25 467	132 383	180 555	5 959	47 509	27
<b>396 520</b>	<b>46 924</b>	<b>77 167</b>	<b>230 342</b>	<b>205 016</b>	<b>7 878</b>	<b>109 038</b>	<b>28</b>

**Steuermessbetrag in 1000 EUR**

-	-	-	-	-	-	-	29
-	-	-	-	-	-	-	30
-	-	-	-	-	-	-	31
-	-	-	-	-	-	-	32
14 381	955	2 661	7 648	13 234	481	4 329	33
15	1	3	1	31	1	7	34
75	8	17	4	87	5	42	35
158	12	46	7	163	12	74	36
586	96	144	141	499	28	249	37
788	107	233	245	616	33	361	38
2 030	156	481	426	1 235	47	538	39
3 401	210	528	227	1 808	61	733	40
7 329	365	1 211	6 597	8 795	293	2 324	41
<b>14 381</b>	<b>955</b>	<b>2 661</b>	<b>7 648</b>	<b>13 234</b>	<b>481</b>	<b>4 329</b>	<b>42</b>

**6. Steuerpflichtige mit abgerundetem Gewerbeertrag  
nach Wirtschaftszweigen**

Kennzeichnung	Wirtschaftszweig	Abgerundeter Gewerbeertrag (negativ und positiv)		Freibetrag		Steuermessbetrag
		Anzahl <sup>1)</sup>	1000 EUR	Fälle	1000 EUR	
<b>A</b>	<b>Land- und Forstwirtschaft</b>	<b>1 259</b>	<b>41 743</b>	<b>351</b>	<b>6 259</b>	<b>2 325</b>
AA 01	Landwirtschaft und Jagd	1 126	38 352	276	4 733	2 227
AA 02	Forstwirtschaft	133	3 391	75	1 526	98
<b>B</b>	<b>Fischerei und Fischzucht</b>	<b>17</b>	<b>- 51</b>	<b>3</b>	<b>7</b>	<b>3</b>
<b>C</b>	<b>Bergbau und Gewinnung von Steinen und Erden</b>	<b>98</b>	<b>3 987</b>	<b>23</b>	<b>485</b>	<b>245</b>
<b>D</b>	<b>Verarbeitendes Gewerbe</b>	<b>9 100</b>	<b>852 238</b>	<b>3 831</b>	<b>76 135</b>	<b>49 521</b>
DA	Ernährungsgewerbe und Tabakverarbeitung	1 239	60 743	788	16 139	2 316
DB	Textil- und Bekleidungsgewerbe	264	6 102	70	1 147	351
DC	Ledergewerbe	80	600	34	640	43
DD	Holzgewerbe (ohne Herstellung von Möbeln)	703	52 656	307	5 359	2 609
DE	Papier-, Verlags- und Druckgewerbe	513	18 409	190	3 779	1 278
DG 24	Herstellung v. chemischen Erzeugnissen	187	23 623	40	689	1 860
DH 25	Herstellung von Gummi- und Kunststoffwaren	357	17 800	103	2 247	2 048
DI 26	Glasgewerbe, Herstellung v. Keramik, Verarbeitung von Steinen und Erden	695	60 099	300	5 790	3 043
DJ	Metallerzeugung und -bearbeitung, Herstellung von Metallerzeugnissen	2 154	312 940	1 045	21 549	17 162
DJ 27	Metallerzeugung und -bearbeitung	108	160 534	34	715	8 835
DJ 28	Herstellung von Metallerzeugnissen	2 046	152 406	1 011	20 834	8 326
DK 29	Maschinenbau	746	89 792	234	4 878	4 902
DL	Herstellung von Büromaschinen, DV-Geräten u. -einrichtungen; Elektrotechnik, Feinmechanik und Optik	1 190	151 817	364	7 862	8 932
DL 30	Herstellung von Büromaschinen, DV-Geräten und -einrichtungen	98	13 570	29	564	743
DL 31	Herstellung von Geräten der Elektrizitätserzeugung, -verteilung u.Ä.	283	24 447	83	1 750	1 385
DL 32	Rundfunk- und Nachrichtentechnik	222	54 505	41	864	3 361
DL 33	Medizin-, Mess-, Steuer- und Regelungstechnik, Optik, Herstellung v. Uhren	587	59 295	211	4 683	3 442

1) Anzahl = Steuerpflichtige bzw. Fälle

Noch: 6. Steuerpflichtige mit abgerundetem Gewerbeertrag  
nach Wirtschaftszweigen

Kennzeichnung	Wirtschaftszweig	Abgerundeter Gewerbeertrag (negativ und positiv)		Freibetrag		Steuermessbetrag
		Anzahl <sup>1)</sup>	1000 EUR	Fälle	1000 EUR	
DM	Fahrzeugbau	184	44 307	57	1 013	3 514
DM 34	Herstellung von Kraftwagen und Kraftwagenteilen	124	50 425	34	607	3 165
DM 35	Sonstiger Fahrzeugbau	60	- 6 119	23	406	349
DN	Herstellung von Möbeln, Schmuck, Musikinstrum. usw.; Recycling	788	13 350	299	5 042	1 463
DN 36	Herstellung von Möbeln, Schmuck, Musikinstrum., Sportgeräten usw.	590	14 614	235	3 797	742
DN 37	Recycling	198	- 1 265	64	1 245	721
<b>E</b>	<b>Energie- und Wasserversorgung</b>	<b>1 314</b>	<b>129 876</b>	<b>227</b>	<b>2 147</b>	<b>7 080</b>
EA 40	Energieversorgung	1 258	118 352	215	2 102	6 452
EA 41	Wasserversorgung	56	11 524	12	44	629
<b>F</b>	<b>Baugewerbe</b>	<b>13 518</b>	<b>263 806</b>	<b>7 884</b>	<b>142 357</b>	<b>6 562</b>
FA 45.1	Vorbereitende Baustellenarbeiten	227	6 628	114	2 269	225
FA 45.2	Hoch- und Tiefbau	2 853	55 292	1 258	24 372	2 129
FA 45.3	Bauinstallation	4 951	112 634	3 045	56 766	2 520
FA 45.31	Elektroinstallation	1 448	40 811	853	16 843	1 106
FA 45.32	Dämmung gegen Kälte, Wärme, Schall	569	9 029	375	6 106	171
FA 45.33	Klempnerei, Gas-, Wasser-, Heizungs- und Lüftungsinstallation	1 930	37 822	1 079	20 461	806
FA 45.34	Sonst. Bauinstallation	1 004	24 972	738	13 356	437
FA 45.4	Sonstiges Ausbaugewerbe	5 420	88 168	3 436	58 373	1 650
FA 45.5	Vermietung von Baumaschinen und -geräten mit Bedienungspersonal	67	1 085	31	577	38
<b>G</b>	<b>Handel; Instandhaltg. und Reparatur von Kfz und Gebrauchsg.</b>	<b>21 006</b>	<b>396 520</b>	<b>9 935</b>	<b>167 744</b>	<b>14 381</b>
GA 50	Kfz-Handel; Instandhaltung und Reparatur von Kfz; Tankstellen	3 876	73 694	1 907	35 098	2 666
GA 51	Handelsvermittlung und Großhandel (ohne Kfz)	4 260	110 165	1 799	32 260	4 854
GA 52	Einzelhandel (ohne Handel m. Kfz und Tankst.); Rep. v. Gebrauchsg.	12 870	212 662	6 229	100 387	6 862
GA 52.1	Einzelhandel mit Waren verschiedener Art (in Verkaufsräumen)	1 864	9 931	888	13 947	1 025
GA 52.2	Facheinzelhandel mit Nahrungsmitteln, Getränken und Tabakwaren (in Verkaufsräumen)	1 369	21 452	763	11 826	472
GA 52.3	Apotheken; Facheinzelhandel mit med. Artikeln (in Verkaufsräumen)	864	81 592	639	14 151	2 858
GA 52.4	Sonst. Facheinzelhandel (in Verkaufsräumen)	5 775	78 244	2 778	44 893	2 016
GA 52.5	Einzelhandel mit Antiquitäten und Gebrauchsgütern (in Verkaufsräumen)	325	3 905	106	1 369	163
GA 52.6	Einzelhandel (nicht i. Verkaufsräumen)	2 378	12 878	872	11 279	264
GA 52.7	Rep. v. Gebrauchsgütern	295	4 660	183	2 923	63

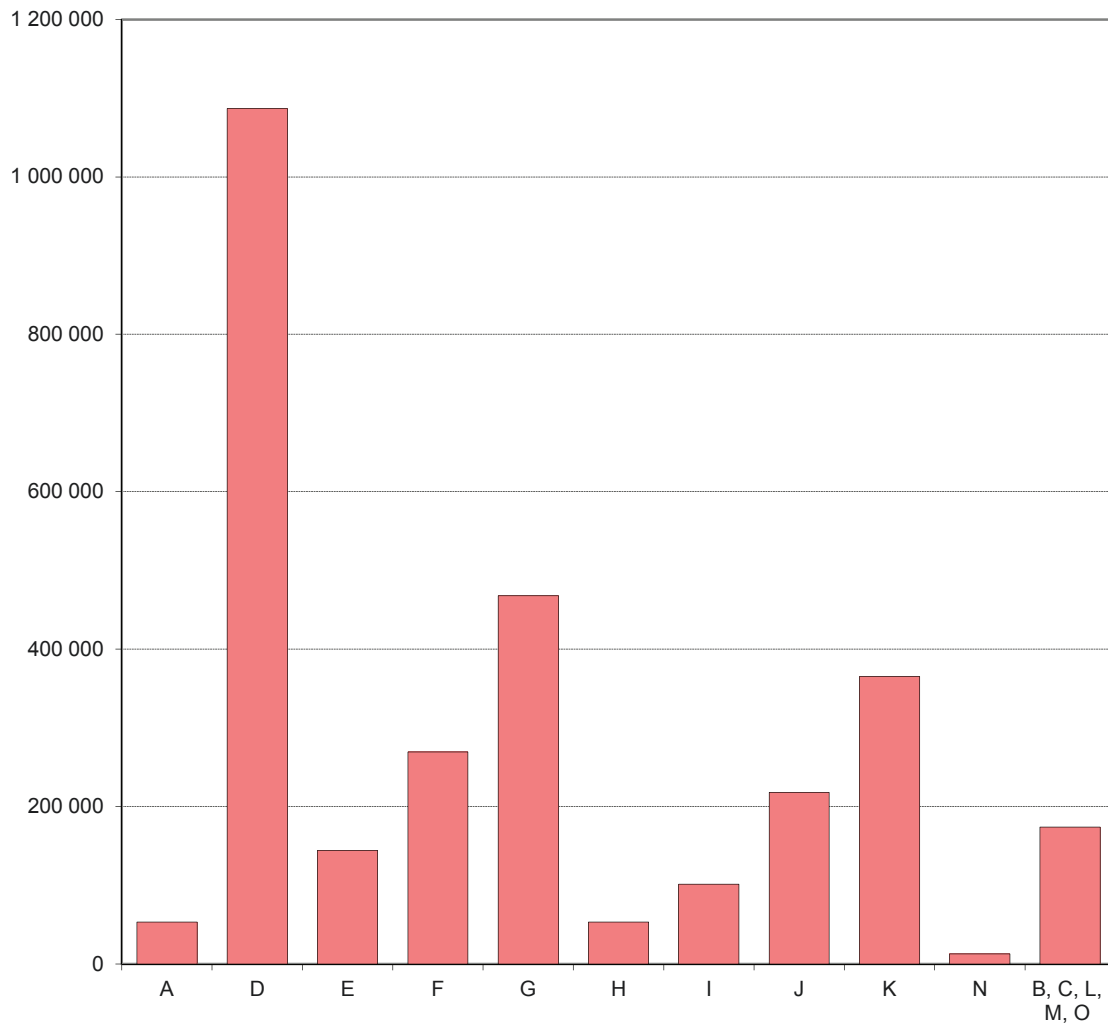
1) Anzahl = Steuerpflichtige bzw. Fälle

Noch: 6. Steuerpflichtige mit abgerundetem Gewerbeertrag  
nach Wirtschaftszweigen

Kennzeichnung	Wirtschaftszweig	Abgerundeter Gewerbeertrag (negativ und positiv)		Freibetrag		Steuermessbetrag
		Anzahl <sup>1)</sup>	1000 EUR	Fälle	1000 EUR	
<b>H</b>	<b>Gastgewerbe</b>	<b>5 774</b>	<b>46 924</b>	<b>2 992</b>	<b>44 589</b>	<b>955</b>
<b>I</b>	<b>Verkehr und Nachrichtenübermittlung</b>	<b>3 630</b>	<b>77 167</b>	<b>2 309</b>	<b>44 195</b>	<b>2 661</b>
IA 60	Landverkehr; Transport in Rohrfernleitungen	2 164	53 740	1 484	28 614	1 309
IA 61	Schifffahrt	.	.	.	.	.
IA 62	Luftfahrt	.	.	.	.	.
IA 63	Hilfs- und Nebentätigkeiten für den Verkehr; Verkehrsvermittlung	1 176	19 786	640	12 431	1 204
IA 64	Nachrichtenübermittlung	267	3 621	181	3 053	143
<b>J</b>	<b>Kredit- und Versicherungsgewerbe</b>	<b>4 157</b>	<b>230 342</b>	<b>3 031</b>	<b>58 481</b>	<b>7 648</b>
JA 65	Kreditgewerbe	.	.	.	.	.
JA 66	Versicherungsgewerbe	.	.	.	.	.
JA 67	Kredit- und Versicherungshilfsgewerbe	4 103	101 421	3 004	58 231	1 205
<b>K</b>	<b>Grundstücks- und Wohnungswesen, Vermietung beweglicher Sachen usw.</b>	<b>14 130</b>	<b>205 016</b>	<b>5 047</b>	<b>88 046</b>	<b>13 234</b>
KA 70	Grundstücks- und Wohnungswesen	4 127	- 757	1 400	25 233	3 040
KA 71	Vermietung beweglicher Sachen ohne Bedienungspersonal	769	11 686	320	5 556	405
KA 72	Datenverarbeitung u. Datenbanken	1 089	16 248	418	6 574	874
KA 73	Forschung und Entwicklung	180	- 9 407	27	465	291
KA 74	Erbringung von wirtschaftlichen Dienstleistungen überw. für Unternehmen	7 965	187 246	2 882	50 218	8 625
<b>M</b>	<b>Erziehung und Unterricht</b>	<b>404</b>	<b>- 333</b>	<b>129</b>	<b>1 819</b>	<b>64</b>
<b>N</b>	<b>Gesundheits-, Veterinär- und Sozialwesen</b>	<b>791</b>	<b>7 878</b>	<b>287</b>	<b>3 558</b>	<b>481</b>
<b>L / O</b>	<b>Öffentliche Verwaltung, Verteidigung, Sozialversicherung / Erbringung sonstiger öffentl. u. persönlicher Dienstleistungen</b>	<b>13 643</b>	<b>109 038</b>	<b>6 869</b>	<b>94 926</b>	<b>4 329</b>
OA 90	Abwasser-, Abfallbeseitigung und sonstige Entsorgung	201	19 537	67	1 284	1 103
OA 91	Interessenvertretungen, kirchliche und sonstige Vereinigungen	539	- 628	196	598	66
OA 92	Kultur, Sport und Unterhaltung	1 854	- 30 566	727	9 922	575
OA 93	Erbringung von sonstigen Dienstleistungen	11 049	120 695	5 879	83 122	2 584
<b>A - O</b>	<b>Insgesamt</b>	<b>88 841</b>	<b>2 364 151</b>	<b>42 918</b>	<b>730 748</b>	<b>109 490</b>

1) Anzahl = Steuerpflichtige bzw. Fälle

**Gewerbeertrag nach Wirtschaftszweigen  
in 1000 EUR**



Wirtschaftszweige:

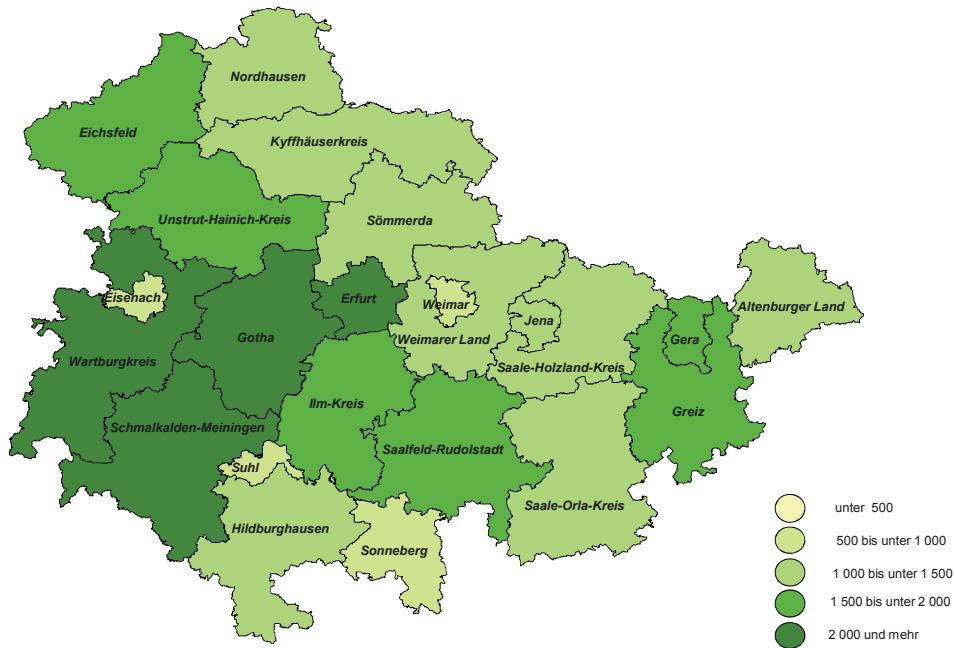
- A Land- und Forstwirtschaft
- D Verarbeitendes Gewerbe
- E Energie- und Wasserversorgung
- F Baugewerbe
- G Handel; Instandhaltung und Reparatur von Kraftfahrzeugen und Gebrauchsgütern
- H Gastgewerbe
- I Verkehr- und Nachrichtenübermittlung
- J Kredit- u. Versicherungsgewerbe
- K Grundstücks- und Wohnungswesen, Vermietung beweglicher Sachen, Erbringung von wirtschaftlichen Dienstleistungen überwiegend für Unternehmen
- N Gesundheits-, Veterinär- und Sozialwesen
- B, C, L, M, O übrige Wirtschaftszweige

7. Steuerpflichtige, Besteuerungsgrundlagen und Steuermessbetrag der Organschaften

Besteuerungsgrundlage	Steuerpflichtige insgesamt		Darunter Organschaften	
	Anzahl <sup>1)</sup>	1000 EUR	Anzahl <sup>1)</sup>	1000 EUR
<b>Ermittlung des Steuermessbetrags nach dem Gewerbeertrag</b>				
<b>Gewinn aus Gewerbebetrieb</b>	<b>63 040</b>	<b>3 493 169</b>	<b>146</b>	<b>318 963</b>
Verlust aus Gewerbebetrieb	25 801	-1 010 076	95	- 99 902
Gewinne i.S.d. § 5a Abs.4 EStG	3	4	-	-
Hinzurechnungen zum Gewinn nach § 8 GewStG				
Nr. 1: Hälfte der Entgelte für Dauerschulden	37 158	344 046	200	38 784
Nr. 2: Renten und dauernde Lasten	42	300	.	.
Nr. 3: Gewinnanteile der stillen Gesellschafter	222	4 517	5	157
Nr. 4: Gewinnanteile usw. der persönlich haftenden Gesellschafter einer KGaA	-	-	-	-
Nr. 5: Gewinnanteile (Dividenden) u. die diesen gleichgestellten Bezüge und erhaltenen Leistungen	921	28 820	85	12 947
Nr. 7: Hälfte der Miet- und Pachtzinsen für Betriebsanlagegüter,	240	8 833	5	407
Nr. 8: Anteile am Verlust von Personengesellschaften	205	50 002	11	4 752
Nr. 9: Spenden und Beiträge i.S.d. § 9 Abs.1 Nr.2 KStG	4 473	12 714	144	4 391
Nr. 10: Gewinnminderung bei Beteiligungsbesitz	3	3	.	.
Nr. 12: Ausländische Steuern	14	4 537	-	-
Hinzurechnungen zum Gewinn nach § 9 GewStG				
Nr. 3: Negativer Teil des Gewerbeertrages ausländischer Betriebsstätten	12	0	-	-
<b>Hinzurechnungen zusammen</b>	<b>38 455</b>	<b>453 772</b>	<b>226</b>	<b>61 441</b>
<b>Summe des Gewinns und der Hinzurechnungen</b>	<b>85 236</b>	<b>2 936 870</b>	<b>240</b>	<b>280 502</b>
Kürzungen des Gewinns und der Hinzurechnungen nach § 9 GewStG				
Nr. 1 S. 1: Kürzung um 1,2 v.H. des Einheitswertes des Grundbesitzes	6 296	27 925	158	3 274
Nr. 1 S. 2, 3: Erweiterte Kürzung bei Grundstücksunternehmen	161	55 090	7	7 159
Nr. 2: Anteile am Gewinn von Personengesellschaften	1 586	80 146	32	14 900
Nr. 2a: Gewinne aus Anteilen an nicht steuerbefreiten inländischen Kapitalgesellschaften usw.	226	37 471	5	2 491
Nr. 2b: Dem Gewerbeertrag einer KGaA hinzugerechneten Gewinnanteile	.	.	-	-
Nr. 3: Positiver Teil des Gewerbeertrags ausländischer Betriebsstätten	-	-	-	-
Nr. 4: Bestimmte Miet- und Pachtzinsen	33	15 698	.	.
Nr. 5: Abziehbare Spenden und Beiträge	8 158	15 723	150	4 410
Nr. 7, 8: Gewinne aus Anteilen an ausländischen Kapitalgesellschaften	-	-	-	-
<b>Kürzungen zusammen</b>	<b>13 620</b>	<b>232 054</b>	<b>192</b>	<b>41 070</b>
Gewerbeertrag aus dem Betrieb von Handelsschiffen im internationalen Verkehr	.	.	-	-
Gewerbeertrag bei öffentlich-rechtlichen Rundfunkanstalten	-	-	-	-
Gewerbeertrag der Organgesellschaften, hier: Korrekturbeträge wg. § 8b KstG	241	104 253	241	104 253
Verlustvortrag nach § 10a GewStG	21	21 700	21	21 700
Verlustvortrag nach § 10a GewStG	15 393	464 247	117	88 741
<b>Abgerundeter Gewerbeertrag</b>	<b>88 841</b>	<b>2 364 151</b>	<b>241</b>	<b>276 638</b>
Freibetrag für den Gewerbeertrag	42 918	730 748	23	431
<b>Steuermessbetrag</b>	<b>88 841</b>	<b>109 490</b>	<b>241</b>	<b>14 756</b>
nachrichtlich: Vortragsfähiger Verlust zum 31.12.	37 678	13 425 524	125	1 629 384

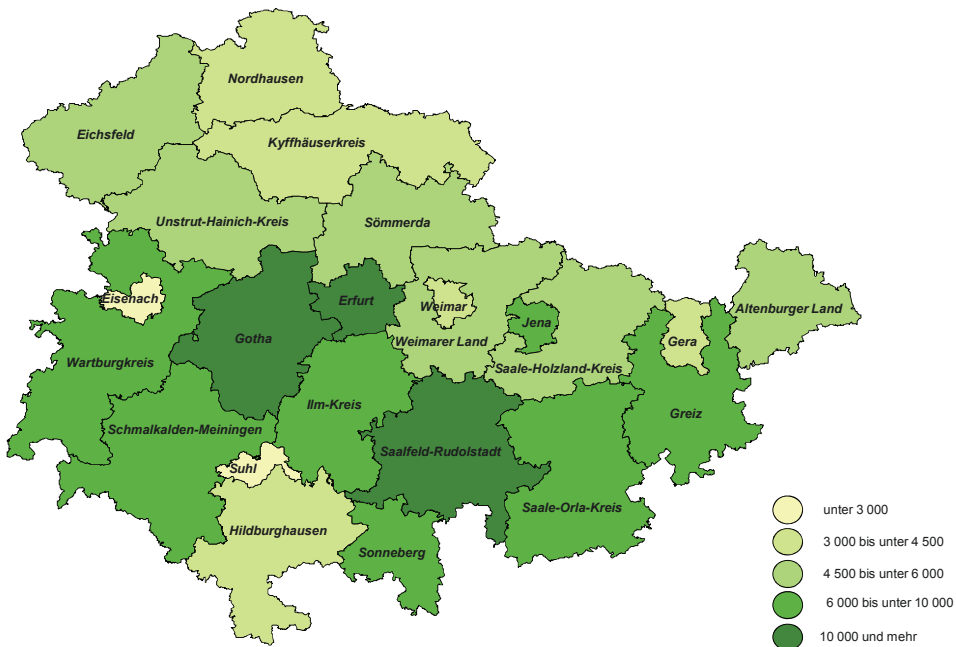
1) Anzahl = Steuerpflichtige bzw. Fälle

### Betriebe/Betriebsstätten mit positivem Steuermessbetrag nach Kreisen



Thüringer Landesamt für Statistik

### Steuermessbetrag der Gewerbesteuerpflichtigen nach Kreisen in 1 000 EUR



Thüringer Landesamt für Statistik

8. Steuerpflichtige mit positivem Steuermessbetrag, Steuermessbeträge

AGS	Kreisfreie Städte Landkreise Land	Festsetzungen ohne Zerlegungsanteile	
		steuerpflichtige Gewerbebetriebe	Steuermessbetrag
		Anzahl <sup>1)</sup>	EUR
<b>16</b>	<b>Thüringen</b>	<b>24 222</b>	<b>77 934 083</b>
51 - 56	Kreisfreie Städte zusammen	5 839	17 155 246
61 - 77	Kreise zusammen	18 383	60 778 837
51 000	Stadt Erfurt	2 235	8 496 643
52 000	Stadt Gera	1 051	2 263 248
53 000	Stadt Jena	958	3 234 366
54 000	Stadt Suhl	508	768 285
55 000	Stadt Weimar	624	1 521 884
56 000	Stadt Eisenach	463	870 820
<b>61</b>	<b>Eichsfeld</b>	<b>1 373</b>	<b>3 658 121</b>
61 001	Arenshausen	11	7 420
61 002	Asbach-Sickenberg	3	4 859
61 003	Berlingerode	16	12 644
61 004	Bernterode (bei Heilbad Heiligenstadt)	.	.
61 007	Birkenfelde	.	.
61 011	Bockelnhagen	7	4 706
61 012	Bodenrode-Westhausen	15	7 658
61 014	Bornhagen	.	.
61 015	Brehme	.	.
61 017	Breitenworbis	36	39 100
61 018	Büttstedt	13	36 936
61 019	Buhla	.	.
61 021	Burgwalde	.	.
61 022	Deuna	15	37 401
61 023	Dieterode	-	-
61 024	Dietzenrode/Vatterode	.	.
61 025	Dingelstädt, Stadt	75	221 724
61 026	Ecklingerode	.	.
61 027	Effelder	14	6 676
61 028	Eichstruth	-	-
61 031	Ferna	.	.
61 032	Freienhagen	.	.
61 033	Fretterode	.	.
61 034	Geisleden	12	65 307
61 035	Geismar	11	23 386
61 036	Gerbershausen	3	5 066
61 037	Gernrode	19	35 388
61 038	Gerterode	5	3 966
61 039	Glasehausen	-	-
61 041	Großbartloff	.	.
61 043	Hausen	9	9 250
61 044	Haynrode	.	.
61 045	Heilbad Heiligenstadt, Stadt	244	765 564
61 046	Helmsdorf	8	29 077
61 047	Heuthen	.	.
61 048	Hohengandern	12	24 089
61 049	Hohes Kreuz	5	1 317
61 051	Holungen	.	.
61 052	Hundeshagen	9	14 418
61 053	Jützenbach	3	251
61 054	Kallmerode	.	.



und Zerlegungsanteile nach Länderaustausch und in regionaler Gliederung

Zerlegungsanteile		Festsetzungen und Zerlegungsanteile		Betriebe/ Betriebsstätten ohne positiven Steuermessbetrag	AGS
Betriebsstätten	Steuermessbetrag	Betriebe/ Betriebsstätten	Steuermessbetrag		
Anzahl <sup>1)</sup>	EUR	Anzahl <sup>1)</sup>	EUR	Anzahl <sup>1)</sup>	
<b>11 237</b>	<b>79 195 526</b>	<b>35 459</b>	<b>157 129 609</b>	<b>69 396</b>	<b>16</b>
2 769	21 225 861	8 608	38 381 107	15 913	51 - 56
8 468	57 969 667	26 851	118 748 502	53 483	61 - 77
1 045	9 462 809	3 280	17 959 452	5 559	51 000
487	2 091 509	1 538	4 354 757	3 919	52 000
446	5 046 228	1 404	8 280 594	2 372	53 000
210	1 068 773	718	1 837 058	1 034	54 000
294	1 758 918	918	3 280 802	1 756	55 000
287	1 797 624	750	2 668 444	1 273	56 000
<b>424</b>	<b>1 710 793</b>	<b>1 797</b>	<b>5 368 914</b>	<b>4 175</b>	<b>61</b>
6	8 987	17	16 407	47	61 001
-	-	3	4 859	7	61 002
3	67 781	19	80 425	34	61 003
.	.	6	7 946	16	61 004
.	.	8	3 964	19	61 007
-	-	7	4 706	8	61 011
3	880	18	8 538	46	61 012
.	.	3	1 983	9	61 014
.	.	8	2 068	22	61 015
11	11 409	47	50 509	140	61 017
-	-	13	36 936	39	61 018
.	.	9	6 172	25	61 019
-	-	.	.	7	61 021
9	64 100	24	101 501	39	61 022
.	.	.	.	5	61 023
-	-	.	.	.	61 024
43	129 951	118	351 675	259	61 025
.	.	9	6 245	22	61 026
4	1 785	18	8 461	57	61 027
-	-	-	-	.	61 028
.	.	12	19 273	22	61 031
-	-	.	.	5	61 032
.	.	5	3 634	8	61 033
3	1 088	15	66 395	48	61 034
4	896	15	24 282	58	61 035
3	42 613	6	47 679	18	61 036
5	9 418	24	44 806	57	61 037
4	16 139	9	20 105	9	61 038
-	-	-	-	4	61 039
.	.	12	6 726	28	61 041
-	-	9	9 250	7	61 043
.	.	4	113 355	16	61 044
88	298 261	332	1 063 825	623	61 045
-	-	8	29 077	28	61 046
.	.	13	16 801	30	61 047
3	7 683	15	31 772	25	61 048
3	220	8	1 537	44	61 049
.	.	16	22 408	32	61 051
3	1 032	12	15 450	61	61 052
-	-	3	251	13	61 053
.	.	11	5 056	23	61 054

AGS	Kreisfreie Städte Landkreise Land	Festsetzungen ohne Zerlegungsanteile	
		steuerpflichtige Gewerbebetriebe	Steuermessbetrag
		Anzahl <sup>1)</sup>	EUR
61 055	Kefferhausen	.	.
61 056	Kella	.	.
61 057	Kirchgandern	8	183 135
61 058	Kirchworbis	17	15 744
61 059	Kleinbartloff	.	.
61 061	Kreuzebra	12	9 909
61 062	Krombach	-	-
61 063	Küllstedt	19	19 322
61 065	Lenterode	.	.
61 066	Lindewerra	5	5 037
61 067	Lutter	5	2 462
61 068	Mackenrode	.	.
61 069	Marth	.	.
61 074	Niederorschel	38	45 293
61 075	Pfaffschwende	.	.
61 076	Reinholterode	10	17 524
61 077	Röhrig	-	-
61 078	Rohrberg	.	.
61 082	Rustenfelde	3	3 023
61 083	Schachtebich	.	.
61 084	Schönhagen	-	-
61 085	Schwobfeld	-	-
61 086	Sickerode	3	2 057
61 087	Silberhausen	.	.
61 088	Silkerode	.	.
61 089	Steinbach	8	12 187
61 091	Steinheuterode	.	.
61 092	Steinrode	7	10 742
61 093	Stöckey	4	4 634
61 094	Tastungen	4	1 088
61 096	Thalwenden	.	.
61 097	Uder	52	83 372
61 098	Volkerode	-	-
61 099	Vollenborn	5	2 415
61 101	Wachstedt	.	.
61 102	Wahlhausen	.	.
61 103	Wehnde	.	.
61 104	Weißborn-Lüderode	.	.
61 105	Wiesenfeld	.	.
61 107	Wingerode	19	40 620
61 111	Wüstheuterode	.	.
61 112	Zwinge	.	.
61 113	Schimberg	13	12 522
61 114	Teistungen	46	85 167
61 115	Leinefelde-Worbis, Stadt	324	1 331 548
61 116	Am Ohmberg	33	62 148
<b>62</b>	<b>Nordhausen</b>	<b>782</b>	<b>1 754 941</b>
62 002	Bleicherode, Stadt	57	235 747
62 004	Buchholz	.	.
62 005	Ellrich, Stadt	34	52 962
62 006	Etzelsrode	-	-
62 007	Friedrichsthal	.	.
62 008	Görsbach	.	.
62 009	Großlohra	6	2 424
62 014	Hainrode/Hainleite	.	.
62 016	Harzungen	.	.
62 018	Herrmannsacker	.	.
62 022	Ilfeld	21	12 413

Zerlegungsanteile		Festsetzungen und Zerlegungsanteile		Betriebe/ Betriebsstätten ohne positiven Steuermessbetrag	AGS
Betriebsstätten	Steuermessbetrag	Betriebe/ Betriebsstätten	Steuermessbetrag		
Anzahl <sup>1)</sup>	EUR	Anzahl <sup>1)</sup>	EUR	Anzahl <sup>1)</sup>	
.	.	9	4 702	30	61 055
.	.	8	13 340	22	61 056
3	70 028	11	253 163	30	61 057
-	-	17	15 744	61	61 058
.	.	6	4 640	19	61 059
3	284	15	10 193	44	61 061
.	.	.	.	8	61 062
8	31 030	27	50 352	55	61 063
.	.	5	2 054	8	61 065
-	-	5	5 037	15	61 066
-	-	5	2 462	23	61 067
-	-	.	.	21	61 068
.	.	6	70 426	11	61 069
22	33 726	60	79 019	147	61 074
.	.	5	82 845	14	61 075
3	4 046	13	21 570	23	61 076
-	-	-	-	5	61 077
-	-	-	-	11	61 078
-	-	3	3 023	15	61 082
-	-	.	.	11	61 083
.	.	.	.	8	61 084
-	-	-	-	3	61 085
-	-	3	2 057	7	61 086
.	.	9	8 913	22	61 087
-	-	.	.	10	61 088
-	-	8	12 187	32	61 089
.	.	3	25 075	16	61 091
-	-	7	10 742	9	61 092
-	-	4	4 634	13	61 093
-	-	4	1 088	9	61 094
.	.	9	15 126	19	61 096
16	30 690	68	114 062	97	61 097
.	.	.	.	7	61 098
3	7 489	8	9 904	12	61 099
.	.	11	27 116	24	61 101
.	.	7	18 307	12	61 102
-	-	.	.	15	61 103
.	.	14	18 224	45	61 104
-	-	.	.	4	61 105
5	14 330	24	54 950	60	61 107
.	.	10	47 895	24	61 111
.	.	.	.	14	61 112
8	14 280	21	26 802	89	61 113
11	71 394	57	156 561	117	61 114
84	496 744	408	1 828 292	830	61 115
16	57 442	49	119 590	140	61 116
<b>439</b>	<b>2 146 272</b>	<b>1 221</b>	<b>3 901 213</b>	<b>2 628</b>	<b>62</b>
37	66 997	94	302 744	187	62 002
.	.	.	.	8	62 004
19	58 735	53	111 697	192	62 005
.	.	.	.	3	62 006
.	.	.	.	7	62 007
.	.	10	23 455	28	62 008
3	2 396	9	4 820	28	62 009
.	.	4	1 394	7	62 014
.	.	3	1 484	5	62 016
.	.	6	10 278	8	62 018
13	90 115	34	102 528	98	62 022

AGS	Kreisfreie Städte Landkreise Land	Festsetzungen ohne Zerlegungsanteile	
		steuerpflichtige Gewerbebetriebe	Steuermessbetrag
		Anzahl <sup>1)</sup>	EUR
62 024	Kehmstedt	.	.
62 025	Kleinbodungen	.	.
62 026	Kleinfurra	10	17 397
62 029	Kraja	-	-
62 033	Lipprechterode	.	.
62 036	Neustadt/Harz	12	34 237
62 037	Niedergebra	4	2 293
62 038	Niedersachswerfen	23	13 525
62 039	Nohra	6	7 294
62 041	Nordhausen, Stadt	449	1 052 095
62 049	Sollstedt	26	27 782
62 054	Urbach	.	.
62 058	Wipperdorf	8	20 617
62 059	Wolkramshausen	4	16 861
62 062	Hohenstein	14	4 504
62 063	Werther	30	41 022
62 064	Heringen/Helme, Stadt	35	155 457
<b>63</b>	<b>Wartburgkreis</b>	<b>1 412</b>	<b>4 357 388</b>
63 001	Andenhausen	-	-
63 002	Bad Liebenstein, Stadt	32	55 961
63 003	Bad Salzungen, Stadt	205	486 080
63 004	Barchfeld	50	129 174
63 006	Berka v. d. Hainich	.	.
63 007	Berka/Werra, Stadt	34	57 979
63 008	Bischofroda	6	9 145
63 009	Brunnhartshausen	.	.
63 011	Buttlar	15	87 281
63 013	Creuzburg, Stadt	24	690 019
63 014	Dankmarshausen	7	18 758
63 015	Dernbach	56	151 073
63 016	Diedorf/Rhön	9	25 504
63 017	Dippach	.	.
63 018	Dorndorf	26	28 725
63 019	Ebenshausen	.	.
63 023	Empfertshausen	9	119 895
63 024	Ettenhausen a.d. Suhl	.	.
63 026	Fischbach/Rhön	.	.
63 028	Frankenroda	.	.
63 029	Frauensee	7	5 786
63 032	Geisa, Stadt	68	341 737
63 033	Gerstengrund	.	.
63 036	Großensee	.	.
63 037	Hallungen	3	8 009
63 039	Ifta	6	13 200
63 041	Immelborn	23	100 495
63 043	Kaltenlengsfeld	-	-
63 044	Kaltennordheim, Stadt	25	287 468
63 045	Klings	3	611
63 046	Krauthausen	27	87 203
63 049	Lauterbach	6	3 550
63 051	Leimbach	28	19 097
63 052	Marksuhl	29	54 219
63 053	Martinroda	-	-
63 054	Merkers-Kieselbach	30	226 770
63 055	Mihla	30	32 422
63 058	Nazza	5	1 372
63 059	Neidhartshausen	-	-
63 062	Oechsen	.	.

Zerlegungsanteile		Festsetzungen und Zerlegungsanteile		Betriebe/ Betriebsstätten ohne positiven Steuermessbetrag	AGS
Betriebsstätten	Steuermessbetrag	Betriebe/ Betriebsstätten	Steuermessbetrag		
Anzahl <sup>1)</sup>	EUR	Anzahl <sup>1)</sup>	EUR	Anzahl <sup>1)</sup>	
.	.	10	1 620	13	62 024
.	.	5	3 874	9	62 025
5	5 003	15	22 400	41	62 026
3	1 374	3	1 374	9	62 029
.	.	3	5 867	10	62 033
5	8 603	17	42 840	60	62 036
5	4 172	9	6 465	20	62 037
17	53 081	40	66 606	90	62 038
3	108 422	9	115 716	26	62 039
253	1 612 076	702	2 664 171	1 333	62 041
14	16 775	40	44 557	80	62 049
.	.	15	27 380	28	62 054
8	10 887	16	31 504	34	62 058
6	4 527	10	21 388	34	62 059
7	21 953	21	26 457	59	62 062
7	48 872	37	89 894	80	62 063
16	13 545	51	169 002	131	62 064
<b>740</b>	<b>4 851 250</b>	<b>2 152</b>	<b>9 208 638</b>	<b>3 499</b>	<b>63</b>
.	.	.	.	4	63 001
26	36 829	58	92 790	131	63 002
108	432 316	313	918 396	418	63 003
26	208 068	76	337 242	97	63 004
.	.	13	35 902	18	63 006
26	301 345	60	359 324	76	63 007
3	810 778	9	819 923	18	63 008
.	.	5	2 119	13	63 009
6	135 420	21	222 701	45	63 011
16	47 717	40	737 736	63	63 013
6	14 787	13	33 545	18	63 014
21	79 504	77	230 577	103	63 015
3	9 657	12	35 161	12	63 016
.	.	10	14 827	11	63 017
11	27 039	37	55 764	45	63 018
.	.	6	23 565	6	63 019
5	26 287	14	146 182	19	63 023
.	.	8	1 071	12	63 024
.	.	8	30 517	19	63 026
-	-	.	.	5	63 028
3	3 196	10	8 982	17	63 029
21	69 497	89	411 234	128	63 032
-	-	.	.	.	63 033
.	.	3	2 653	7	63 036
-	-	3	8 009	8	63 037
4	15 372	10	28 572	23	63 039
11	108 898	34	209 393	56	63 041
.	.	.	.	.	63 043
15	61 577	40	349 045	79	63 044
3	8 054	6	8 665	13	63 045
13	141 887	40	229 090	61	63 046
3	22 948	9	26 498	15	63 049
8	95 488	36	114 585	51	63 051
19	269 050	48	323 269	69	63 052
-	-	-	-	7	63 053
18	41 049	48	267 819	90	63 054
22	22 934	52	55 356	79	63 055
3	2 153	8	3 525	11	63 058
.	.	.	.	4	63 059
.	.	7	6 279	18	63 062

AGS	Kreisfreie Städte Landkreise Land	Festsetzungen ohne Zerlegungsanteile	
		steuerpflichtige Gewerbebetriebe	Steuermessbetrag
		Anzahl <sup>1)</sup>	EUR
63 066	Ruhla, Stadt	73	164 306
63 068	Schleid	.	.
63 069	Schweina	34	19 933
63 071	Seebach	20	117 056
63 072	Stadtlengsfeld, Stadt	23	30 277
63 073	Steinbach	10	8 186
63 075	Tiefenort	44	41 353
63 076	Treffurt, Stadt	45	62 031
63 078	Unterbreizbach	23	41 477
63 081	Urnshausen	.	.
63 082	Vacha, Stadt	40	91 041
63 083	Völkershausen	8	4 609
63 084	Weilar	3	1 209
63 086	Wiesenthal	.	.
63 087	Wölferbütt	.	.
63 089	Wolfsburg-Unkeroda	.	.
63 092	Wutha-Farnroda	73	158 774
63 093	Zella/Rhön	.	.
63 094	Moorgrund	37	115 084
63 097	Gerstungen	62	76 464
63 098	Hörsselberg-Hainich	76	213 318
<b>64</b>	<b>Unstrut-Hainich-Kreis</b>	<b>1 216</b>	<b>2 437 684</b>
64 001	Altengottern	7	1 182
64 003	Bad Langensalza, Stadt	186	367 527
64 004	Bad Tennstedt, Stadt	38	45 267
64 005	Ballhausen	.	.
64 007	Blankenburg	-	-
64 008	Bothenheilingen	.	.
64 009	Bruchstedt	3	2 136
64 014	Dünwald	39	49 460
64 017	Flarchheim	.	.
64 018	Großengottern	23	17 703
64 019	Großvargula	.	.
64 021	Haussömmern	.	.
64 022	Herbsleben	41	63 856
64 023	Heroldshausen	.	.
64 024	Heyerode	15	16 972
64 025	Hildebrandshausen	.	.
64 027	Hornsömmern	-	-
64 029	Issersheilingen	.	.
64 032	Kammerforst	.	.
64 033	Kirchheilingen	9	19 857
64 035	Kleinwelsbach	.	.
64 036	Klettstedt	4	4 343
64 037	Körner	11	9 759
64 038	Kutzleben	.	.
64 039	Langula	14	14 956
64 042	Lengenfeld unterm Stein	15	18 784
64 043	Marolterode	.	.
64 045	Mittelsömmern	-	-
64 046	Mühlhausen/Thüringen, Stadt	403	917 220
64 047	Mülverstedt	5	4 694
64 048	Neunheilingen	.	.
64 049	Niederdorla	.	.
64 051	Oberdorla	25	80 110
64 052	Obermehler	.	.
64 053	Oppershausen	-	-
64 055	Rodeberg	56	60 878

Zerlegungsanteile		Festsetzungen und Zerlegungsanteile		Betriebe/ Betriebsstätten ohne positiven Steuermessbetrag	AGS
Betriebsstätten	Steuermessbetrag	Betriebe/ Betriebsstätten	Steuermessbetrag		
Anzahl <sup>1)</sup>	EUR	Anzahl <sup>1)</sup>	EUR	Anzahl <sup>1)</sup>	
25	189 376	98	353 682	138	63 066
.	.	15	9 751	16	63 068
16	36 100	50	56 033	86	63 069
14	377 484	34	494 540	54	63 071
16	17 940	39	48 217	68	63 072
3	2 717	13	10 903	35	63 073
19	24 876	63	66 229	105	63 075
18	111 520	63	173 551	145	63 076
28	132 267	51	173 744	73	63 078
.	.	8	5 813	22	63 081
28	91 739	68	182 780	100	63 082
8	63 160	16	67 769	18	63 083
5	9 971	8	11 180	25	63 084
.	.	8	15 444	12	63 086
.	.	3	2 991	6	63 087
.	.	7	2 464	15	63 089
27	56 749	100	215 523	184	63 092
.	.	8	23 056	18	63 093
11	22 317	48	137 401	83	63 094
35	222 765	97	299 229	182	63 097
48	466 927	124	680 245	241	63 098
<b>502</b>	<b>2 359 855</b>	<b>1 718</b>	<b>4 797 539</b>	<b>4 066</b>	<b>64</b>
3	739	10	1 921	27	64 001
105	482 336	291	849 863	767	64 003
19	21 680	57	66 947	152	64 004
.	.	9	41 794	33	64 005
.	.	.	.	9	64 007
.	.	5	2 167	10	64 008
-	-	3	2 136	10	64 009
6	4 961	45	54 421	102	64 014
.	.	5	480	15	64 017
13	80 415	36	98 118	66	64 018
.	.	7	45 753	24	64 019
.	.	5	16 703	16	64 021
4	5 455	45	69 311	128	64 022
.	.	5	2 220	6	64 023
10	14 487	25	31 459	76	64 024
-	-	.	.	9	64 025
.	.	.	.	10	64 027
-	-	.	.	10	64 029
.	.	9	10 786	31	64 032
9	50 135	18	69 992	47	64 033
-	-	.	.	.	64 035
-	-	4	4 343	10	64 036
3	9 978	14	19 737	48	64 037
.	.	7	6 453	25	64 038
3	3 602	17	18 558	33	64 039
4	2 207	19	20 991	45	64 042
.	.	3	113 842	15	64 043
.	.	.	.	12	64 045
181	1 056 207	584	1 973 427	1 203	64 046
3	5 492	8	10 186	22	64 047
.	.	3	51 534	20	64 048
.	.	13	5 139	42	64 049
11	15 107	36	95 217	83	64 051
.	.	12	21 961	37	64 052
-	-	-	-	11	64 053
18	54 563	74	115 441	98	64 055

AGS	Kreisfreie Städte Landkreise Land	Festsetzungen ohne Zerlegungsanteile	
		steuerpflichtige Gewerbebetriebe	Steuermessbetrag
		Anzahl <sup>1)</sup>	EUR
64 057	Schlotheim, Stadt	50	152 861
64 058	Schönstedt	15	4 199
64 061	Sundhausen	.	.
64 062	Tottleben	3	2 517
64 064	Urleben	.	.
64 065	Weberstedt	.	.
64 066	Weinbergen	27	69 010
64 069	Katharinenberg	35	74 629
64 071	Unstruttal	37	70 675
64 072	Menteroda	28	127 518
64 073	Anrode	42	88 773
<b>65</b>	<b>Kyffhäuserkreis</b>	<b>727</b>	<b>1 886 524</b>
65 001	Abtsbessingen	.	.
65 002	Artern/Unstrut, Stadt	62	181 744
65 003	Bad Frankenhausen/Kyffhäuser, Stadt	96	95 773
65 004	Badra	.	.
65 005	Bellstedt	-	-
65 006	Bendeleben	.	.
65 008	Borxleben	.	.
65 011	Bretleben	.	.
65 012	Clingen, Stadt	10	12 950
65 013	Donndorf	5	333
65 014	Ebeleben, Stadt	33	46 357
65 016	Etzleben	.	.
65 018	Freienbessingen	.	.
65 019	Gehofen	.	.
65 021	Göllingen	.	.
65 022	Gorsleben	3	128
65 023	Greußen, Stadt	31	110 395
65 027	Günserode	.	.
65 029	Hachelbich	-	-
65 031	Hauteroda	.	.
65 032	Helbedündorf	21	27 650
65 033	Heldrungen, Stadt	28	57 022
65 034	Hemleben	.	.
65 035	Heygendorf	.	.
65 038	Holzsußra	-	-
65 039	Ichstedt	.	.
65 042	Kalbsrieth	.	.
65 046	Mönchpiffel-Nikolausrieth	.	.
65 047	Nausitz	.	.
65 048	Niederbösa	-	-
65 051	Oberbösa	.	.
65 052	Oberheldrungen	11	18 220
65 054	Oldisleben	21	27 099
65 056	Reinsdorf	3	239
65 057	Ringleben	9	11 151
65 058	Rockstedt	.	.
65 061	Roßleben, Stadt	41	58 957
65 062	Rottleben	.	.
65 066	Seega	.	.
65 067	Sondershausen, Stadt	226	885 898
65 068	Steinthaleben	.	.
65 072	Thüringenhausen	-	-
65 074	Topfstedt	12	6 311
65 075	Trebra	.	.
65 076	Voigtstedt	4	2 484
65 077	Wasserthaleben	.	.



Zerlegungsanteile		Festsetzungen und Zerlegungsanteile		Betriebe/ Betriebsstätten ohne positiven Steuermessbetrag	AGS
Betriebsstätten	Steuermessbetrag	Betriebe/ Betriebsstätten	Steuermessbetrag		
Anzahl <sup>1)</sup>	EUR	Anzahl <sup>1)</sup>	EUR	Anzahl <sup>1)</sup>	
22	33 049	72	185 910	167	64 057
8	25 374	23	29 573	54	64 058
.	.	4	5 554	22	64 061
-	-	3	2 517	12	64 062
.	.	8	19 318	13	64 064
.	.	10	13 168	26	64 065
14	197 078	41	266 088	127	64 066
9	9 668	44	84 297	79	64 069
14	23 478	51	94 153	122	64 071
6	18 007	34	145 525	79	64 072
10	16 874	52	105 647	111	64 073
<b>386</b>	<b>1 541 348</b>	<b>1 113</b>	<b>3 427 872</b>	<b>2 515</b>	<b>65</b>
.	.	6	479	16	65 001
47	135 003	109	316 747	200	65 002
43	104 790	139	200 563	311	65 003
.	.	9	8 847	15	65 004
-	-	-	-	6	65 005
.	.	6	21 134	20	65 006
.	.	3	717	12	65 008
.	.	3	1 204	15	65 011
6	4 416	16	17 366	25	65 012
3	1 157	8	1 490	21	65 013
17	42 555	50	88 912	106	65 014
.	.	4	1 950	9	65 016
.	.	.	.	.	65 018
.	.	7	7 623	14	65 019
.	.	5	9 428	15	65 021
6	11 182	9	11 310	17	65 022
21	57 756	52	168 151	154	65 023
.	.	.	.	4	65 027
-	-	-	-	19	65 029
.	.	3	66 428	13	65 031
7	7 088	28	34 738	69	65 032
24	45 984	52	103 006	81	65 033
.	.	3	3 440	10	65 034
.	.	6	1 714	14	65 035
-	-	-	-	5	65 038
.	.	6	11 766	13	65 039
.	.	7	40 463	21	65 042
.	.	5	18 506	9	65 046
.	.	.	.	5	65 047
.	.	.	.	.	65 048
.	.	3	4 363	10	65 051
4	6 092	15	24 312	31	65 052
12	39 311	33	66 410	64	65 054
3	2 664	6	2 903	22	65 056
7	20 541	16	31 692	31	65 057
-	-	.	.	9	65 058
21	35 391	62	94 348	146	65 061
.	.	4	770	22	65 062
.	.	4	15 743	12	65 066
109	957 854	335	1 843 752	713	65 067
.	.	3	1 108	20	65 068
-	-	-	-	5	65 072
-	-	12	6 311	15	65 074
.	.	4	9 575	14	65 075
5	6 518	9	9 002	18	65 076
.	.	4	4 818	8	65 077

AGS	Kreisfreie Städte Landkreise Land	Festsetzungen ohne Zerlegungsanteile	
		steuerpflichtige Gewerbebetriebe	Steuermessbetrag
		Anzahl <sup>1)</sup>	EUR
65 079	Westgreußen	.	.
65 081	Wiehe, Stadt	22	82 584
65 082	Wolferschwenda	.	.
65 084	Großenehrich, Stadt	20	59 174
<b>66</b>	<b>Schmalkalden-Meiningen</b>	<b>1 744</b>	<b>3 868 104</b>
66 001	Altersbach	3	12 326
66 002	Aschenhausen	-	-
66 003	Bauerbach	-	-
66 005	Belrieth	3	2 898
66 006	Benshausen	39	51 942
66 008	Bermbach	.	.
66 012	Birx	-	-
66 013	Breitungen/Werra	46	67 867
66 014	Brotterode, Kurort, Stadt	42	76 573
66 015	Christes	6	27 903
66 016	Dillstädt	.	.
66 017	Einhausen	.	.
66 018	Ellingshausen	-	-
66 019	Erbenhausen	.	.
66 022	Fambach	39	243 520
66 023	Floh-Seligenthal	142	257 782
66 024	Frankenheim/Rhön	.	.
66 025	Friedelshausen	-	-
66 028	Henneberg	.	.
66 033	Hümpfershausen	.	.
66 035	Kaltensundheim	16	39 334
66 036	Kaltenwestheim	.	.
66 038	Kühndorf	11	4 408
66 039	Leutersdorf	5	6 229
66 041	Mehmels	3	895
66 042	Meiningen, Stadt	249	538 917
66 043	Melpers	-	-
66 044	Metzels	.	.
66 045	Neubrunn	.	.
66 047	Oberhof, Stadt	30	37 546
66 048	Oberkatz	.	.
66 049	Obermaßfeld-Grimmenthal	18	19 957
66 051	Oberschönau, Kurort	.	.
66 052	Oberweid	.	.
66 053	Oepfershausen	3	2 225
66 056	Rippershausen	14	11 816
66 057	Ritschenhausen	7	32 510
66 058	Rohr	9	13 988
66 059	Rosa	8	17 081
66 061	Roßdorf	.	.
66 062	Rotterode	15	19 568
66 063	Schmalkalden, Kurort, Stadt	261	800 337
66 064	Schwallungen	29	53 168
66 065	Schwarza	24	38 653
66 067	Springstille	14	60 760
66 069	Steinbach-Hallenberg, Kurort, Stadt	111	222 119
66 071	Stepfershausen	.	.
66 073	Sülzfeld	13	12 937
66 074	Trusetal	45	53 652
66 075	Unterkatz	.	.
66 076	Untermaßfeld	19	47 898
66 077	Unterschönau	.	.
66 078	Unterweid	.	.

Zerlegungsanteile		Festsetzungen und Zerlegungsanteile		Betriebe/ Betriebsstätten ohne positiven Steuermessbetrag	AGS
Betriebsstätten	Steuermessbetrag	Betriebe/ Betriebsstätten	Steuermessbetrag		
Anzahl <sup>1)</sup>	EUR	Anzahl <sup>1)</sup>	EUR	Anzahl <sup>1)</sup>	
-	-	.	.	9	65 079
10	10 700	32	93 284	74	65 081
-	-	.	.	5	65 082
3	12 635	23	71 809	64	65 084
<b>703</b>	<b>3 623 662</b>	<b>2 447</b>	<b>7 491 766</b>	<b>3 777</b>	<b>66</b>
3	48 412	6	60 738	13	66 001
.	.	.	.	4	66 002
.	.	.	.	10	66 003
-	-	3	2 898	15	66 005
10	33 887	49	85 829	61	66 006
.	.	7	24 046	23	66 008
.	.	.	.	5	66 012
33	112 889	79	180 756	138	66 013
22	647 369	64	723 942	82	66 014
-	-	6	27 903	17	66 015
.	.	11	2 833	20	66 016
.	.	8	12 270	11	66 017
.	.	.	.	6	66 018
.	.	3	1 842	9	66 019
6	5 706	45	249 226	72	66 022
25	123 636	167	381 418	225	66 023
.	.	9	13 436	17	66 024
.	.	.	.	8	66 025
.	.	6	1 672	11	66 028
.	.	3	1 283	9	66 033
7	4 366	23	43 700	27	66 035
.	.	10	10 390	11	66 036
4	964	15	5 372	23	66 038
-	-	5	6 229	5	66 039
-	-	3	895	6	66 041
134	689 353	383	1 228 270	582	66 042
.	.	.	.	3	66 043
.	.	5	1 679	18	66 044
.	.	8	68 186	22	66 045
18	18 319	48	55 865	94	66 047
.	.	.	.	4	66 048
9	6 072	27	26 029	36	66 049
.	.	10	11 668	35	66 051
.	.	5	5 585	13	66 052
-	-	3	2 225	15	66 053
4	141 462	18	153 278	21	66 056
6	32 531	13	65 041	14	66 057
4	724	13	14 712	42	66 058
-	-	8	17 081	15	66 059
.	.	9	9 375	12	66 061
4	3 092	19	22 660	22	66 062
102	704 168	363	1 504 505	597	66 063
11	47 671	40	100 839	65	66 064
6	10 065	30	48 718	47	66 065
5	3 299	19	64 059	21	66 067
33	130 403	144	352 522	180	66 069
.	.	8	5 382	9	66 071
5	20 445	18	33 382	41	66 073
17	29 487	62	83 139	128	66 074
.	.	6	9 616	5	66 075
8	6 043	27	53 941	20	66 076
.	.	11	7 569	20	66 077
.	.	7	619	9	66 078

AGS	Kreisfreie Städte Landkreise Land	Festsetzungen ohne Zerlegungsanteile	
		steuerpflichtige Gewerbebetriebe	Steuermessbetrag
		Anzahl <sup>1)</sup>	EUR
66 079	Utendorf	9	5 606
66 081	Vachdorf	.	.
66 082	Viernau	27	68 322
66 083	Wahns	.	.
66 084	Wallbach	.	.
66 085	Walldorf	29	82 142
66 086	Wasungen, Stadt	34	80 644
66 088	Wölfershausen	.	.
66 092	Zella-Mehlis, Stadt	210	577 334
66 093	Rhönblick	24	10 068
66 094	Grabfeld	62	66 860
<b>67</b>	<b>Gotha</b>	<b>1 441</b>	<b>3 912 924</b>
67 002	Aspach	.	.
67 003	Ballstädt	4	589
67 004	Bienstädt	.	.
67 005	Brüheim	.	.
67 006	Buflieben	10	27 657
67 008	Crawinkel	16	39 254
67 009	Dachwig	16	27 157
67 011	Döllstädt	17	5 924
67 012	Ebenheim	.	.
67 013	Emleben	15	55 576
67 016	Eschenbergen	.	.
67 019	Friedrichroda, Stadt	74	74 120
67 021	Friedrichswerth	3	671
67 022	Friemar	12	7 578
67 023	Fröttstädt	-	-
67 025	Georgenthal/Thür. Wald	30	75 998
67 026	Gierstädt	.	.
67 027	Goldbach	30	42 765
67 029	Gotha, Stadt	463	1 706 973
67 032	Gräfenhain	.	.
67 033	Großfahner	.	.
67 035	Haina	-	-
67 036	Herrenhof	16	17 421
67 037	Hochheim	.	.
67 038	Hörselgau	12	12 118
67 039	Hohenkirchen	6	4 570
67 042	Laucha	11	9 657
67 044	Luisenthal	4	1 000
67 045	Mechterstädt	11	22 822
67 046	Metebach	.	.
67 047	Molschleben	6	3 537
67 052	Nottleben	4	12 841
67 053	Ohrdruf, Stadt	79	266 770
67 054	Petiroda	.	.
67 055	Pferdingsleben	.	.
67 056	Remstädt	4	5 157
67 059	Schwabhausen	22	108 371
67 063	Sonneborn	11	21 793
67 064	Tabarz/Thür. Wald	57	122 635
67 065	Tambach-Dietharz/Thür. Wald, Stadt	33	23 129
67 066	Teutleben	5	4 197
67 067	Tonna	34	50 754
67 068	Tröchtelborn	5	5 864
67 069	Trügleben	.	.
67 071	Tüttleben	6	16 997
67 072	Waltershausen, Stadt	115	259 619

Zerlegungsanteile		Festsetzungen und Zerlegungsanteile		Betriebe/ Betriebsstätten ohne positiven Steuermessbetrag	AGS
Betriebsstätten	Steuermessbetrag	Betriebe/ Betriebsstätten	Steuermessbetrag		
Anzahl <sup>1)</sup>	EUR	Anzahl <sup>1)</sup>	EUR	Anzahl <sup>1)</sup>	
-	-	9	5 606	9	66 079
.	.	13	10 038	16	66 081
9	132 906	36	201 228	76	66 082
.	.	4	4 304	12	66 083
.	.	7	4 552	4	66 084
21	62 730	50	144 872	70	66 085
20	66 817	54	147 461	81	66 086
.	.	6	8 256	4	66 088
98	466 478	308	1 043 812	386	66 092
7	1 371	31	11 439	62	66 093
32	48 982	94	115 842	139	66 094
<b>746</b>	<b>6 106 918</b>	<b>2 187</b>	<b>10 019 842</b>	<b>2 988</b>	<b>67</b>
.	.	5	1 415	14	67 002
6	4 486	10	5 075	13	67 003
.	.	8	5 931	16	67 004
.	.	4	2 998	11	67 005
4	3 936	14	31 593	17	67 006
4	1 501	20	40 755	44	67 008
5	6 198	21	33 355	32	67 009
5	37 515	22	43 439	24	67 011
.	.	4	2 568	3	67 012
16	286 399	31	341 975	20	67 013
.	.	4	481	19	67 016
36	124 899	110	199 019	191	67 019
3	2 341	6	3 012	6	67 021
7	2 180	19	9 758	21	67 022
6	128 923	6	128 923	6	67 023
12	26 657	42	102 655	64	67 025
.	.	11	8 383	32	67 026
8	2 221	38	44 986	55	67 027
255	3 257 407	718	4 964 380	889	67 029
.	.	13	15 050	28	67 032
.	.	13	82 121	16	67 033
.	.	.	.	5	67 035
6	27 426	22	44 847	21	67 036
.	.	6	10 290	12	67 037
10	266 490	22	278 608	21	67 038
3	2 509	9	7 079	18	67 039
4	10 109	15	19 766	21	67 042
7	40 480	11	41 480	21	67 044
6	15 183	17	38 005	17	67 045
-	-	.	.	3	67 046
3	741	9	4 278	17	67 047
-	-	4	12 841	7	67 052
54	655 397	133	922 167	155	67 053
.	.	4	6 317	9	67 054
.	.	3	2 227	10	67 055
4	1 885	8	7 042	19	67 056
18	95 259	40	203 630	27	67 059
11	164 898	22	186 691	14	67 063
16	60 608	73	183 243	97	67 064
14	49 696	47	72 825	95	67 065
-	-	5	4 197	.	67 066
14	16 162	48	66 916	50	67 067
3	667	8	6 531	7	67 068
.	.	4	5 768	5	67 069
5	9 169	11	26 166	20	67 071
53	297 263	168	556 882	225	67 072

AGS	Kreisfreie Städte Landkreise Land	Festsetzungen ohne Zerlegungsanteile	
		steuerpflichtige Gewerbebetriebe	Steuermessbetrag
		Anzahl <sup>1)</sup>	EUR
67 074	Wangenheim	7	7 420
67 075	Warza	7	6 485
67 077	Weingarten	.	.
67 078	Westhausen	.	.
67 081	Wölfis	8	8 638
67 082	Zimmernsupra	.	.
67 083	Leinatal	37	35 178
67 084	Emsetal	35	87 357
67 085	Günthersleben-Wechmar	38	395 168
67 086	Drei Gleichen	57	50 163
67 087	Nesse-Apfelstädt	54	176 985
<b>68</b>	<b>Sömmerda</b>	<b>767</b>	<b>2 387 303</b>
68 001	Alperstedt	11	20 144
68 002	Andisleben	9	8 623
68 003	Beichlingen	.	.
68 004	Bilzingsleben	3	149
68 005	Büchel	.	.
68 006	Buttstädt, Stadt	36	69 826
68 007	Eckstedt	7	3 542
68 008	Ellersleben	.	.
68 009	Elxleben	42	98 958
68 011	Eßleben-Teutleben	.	.
68 012	Frömmstedt	.	.
68 013	Gangloffsömmern	4	1 590
68 014	Gebesee, Stadt	29	73 976
68 015	Griefstedt	.	.
68 016	Großbrennbach	.	.
68 017	Großmölsen	.	.
68 018	Großmonra	.	.
68 019	Großneuhausen	.	.
68 021	Großrudstedt	25	44 842
68 022	Günstedt	.	.
68 023	Guthmannshausen	.	.
68 024	Hardisleben	6	150
68 025	Haßleben	.	.
68 026	Henschleben	.	.
68 027	Herrnschwende	.	.
68 028	Kannawurf	5	2 863
68 029	Kindelbrück, Stadt	14	407 516
68 031	Kleinbrennbach	.	.
68 032	Kleinmölsen	.	.
68 033	Kleinneuhausen	6	1 300
68 034	Kölleda, Stadt	77	262 645
68 035	Mannstedt	.	.
68 036	Markvippach	.	.
68 037	Nöda	8	1 733
68 038	Olbersleben	8	5 628
68 039	Ollendorf	.	.
68 041	Ostramondra	6	2 789
68 042	Rastenberg, Stadt	32	46 696
68 043	Riethgen	.	.
68 044	Riethnordhausen	.	.
68 045	Ringleben	.	.
68 046	Rudersdorf	.	.
68 047	Schillingstedt	.	.
68 048	Schloßvippach	11	25 158
68 049	Schwerstedt	7	7 068
68 051	Sömmerda, Stadt	221	1 077 807

Zerlegungsanteile		Festsetzungen und Zerlegungsanteile		Betriebe/ Betriebsstätten ohne positiven Steuermessbetrag	AGS
Betriebsstätten	Steuermessbetrag	Betriebe/ Betriebsstätten	Steuermessbetrag		
Anzahl <sup>1)</sup>	EUR	Anzahl <sup>1)</sup>	EUR	Anzahl <sup>1)</sup>	
3	17 661	10	25 081	25	67 074
8	3 657	15	10 142	19	67 075
.	.	.	.	5	67 077
.	.	7	2 194	9	67 078
3	1 390	11	10 028	21	67 081
.	.	5	532	7	67 082
11	31 819	48	66 997	80	67 083
7	16 440	42	103 797	59	67 084
22	33 435	60	428 603	69	67 085
26	146 899	83	197 062	114	67 086
40	218 813	94	395 798	161	67 087
<b>354</b>	<b>2 683 770</b>	<b>1 121</b>	<b>5 071 073</b>	<b>2 070</b>	<b>68</b>
4	6 229	15	26 373	25	68 001
3	4 011	12	12 634	24	68 002
.	.	5	1 228	22	68 003
4	1 410	7	1 559	14	68 004
.	.	.	.	.	68 005
17	93 281	53	163 107	88	68 006
-	-	7	3 542	22	68 007
.	.	5	32 981	14	68 008
18	99 563	60	198 521	76	68 009
.	.	4	4 148	6	68 011
.	.	3	8 296	4	68 012
-	-	4	1 590	21	68 013
14	17 908	43	91 884	68	68 014
.	.	.	.	7	68 015
.	.	9	26 171	19	68 016
.	.	3	1 731	9	68 017
.	.	9	7 367	29	68 018
.	.	12	11 983	15	68 019
11	31 206	36	76 048	65	68 021
-	-	.	.	12	68 022
.	.	8	16 537	21	68 023
4	31 492	10	31 642	20	68 024
.	.	15	3 541	27	68 025
-	-	.	.	13	68 026
-	-	-	-	9	68 027
3	3 307	8	6 170	19	68 028
6	6 973	20	414 489	60	68 029
.	.	4	11 802	4	68 031
-	-	-	-	10	68 032
-	-	6	1 300	13	68 033
51	230 538	128	493 183	179	68 034
.	.	3	3 722	12	68 035
.	.	4	521	15	68 036
5	2 426	13	4 159	24	68 037
3	13 573	11	19 201	16	68 038
.	.	3	332	13	68 039
-	-	6	2 789	9	68 041
5	10 351	37	57 047	68	68 042
.	.	6	5 870	6	68 043
.	.	9	5 487	36	68 044
.	.	5	8 040	20	68 045
.	.	4	9 412	4	68 046
.	.	.	.	9	68 047
6	7 981	17	33 139	46	68 048
-	-	7	7 068	17	68 049
113	1 459 263	334	2 537 070	501	68 051

AGS	Kreisfreie Städte Landkreise Land	Festsetzungen ohne Zerlegungsanteile	
		steuerpflichtige Gewerbebetriebe	Steuermessbetrag
		Anzahl <sup>1)</sup>	EUR
68 052	Spröttau	8	16 339
68 053	Straußfurt	19	24 370
68 055	Udestedt	.	.
68 056	Vogelsberg	.	.
68 057	Walschleben	20	12 656
68 058	Weißensee, Stadt	31	48 738
68 059	Werningshausen	.	.
68 061	Witterda	.	.
68 062	Wundersleben	7	11 071
<b>69</b>	<b>Hildburghausen</b>	<b>745</b>	<b>2 281 011</b>
69 001	Ahlstädt	-	-
69 002	Bad Colberg-Heldburg, Stadt	19	21 449
69 003	Beinerstadt	.	.
69 004	Bischofrod	.	.
69 005	Bockstadt	.	.
69 006	Brünn/Thür.	.	.
69 008	Dingsleben	.	.
69 009	Ehrenberg	.	.
69 011	Eichenberg	.	.
69 012	Eisfeld, Stadt	59	120 740
69 014	Gleichamberg	32	22 768
69 015	Gompertshausen	.	.
69 016	Grimmelshausen	.	.
69 017	Grub	.	.
69 018	Haina	11	14 751
69 019	Hellingen	.	.
69 021	Henfstädt	.	.
69 024	Hildburghausen, Stadt	135	396 277
69 025	Kloster Veßra	5	2 815
69 026	Lengfeld	7	4 168
69 028	Marisfeld	.	.
69 031	Mendhausen	.	.
69 032	Milz	14	9 969
69 035	Oberstadt	.	.
69 037	Reurieth	5	2 978
69 038	Römhild, Stadt	35	71 724
69 039	Sachsenbrunn	24	18 422
69 041	Schlechtsart	.	.
69 042	Schleusegrund	34	39 276
69 043	Schleusingen, Stadt	92	181 796
69 044	Schmeheim	.	.
69 046	Schweickershausen	-	-
69 047	St.Bernhard	.	.
69 048	St.Kilian	35	200 340
69 049	Straufhain	37	171 870
69 051	Themar, Stadt	30	50 135
69 052	Ummerstadt, Stadt	5	6 867
69 053	Veilsdorf	20	74 090
69 055	Westenfeld	.	.
69 056	Westhausen	.	.
69 058	Auengrund	30	750 749
69 059	Nahetal-Waldau	42	61 732
69 061	Masserberg	20	21 448
<b>70</b>	<b>Ilm-Kreis</b>	<b>1 327</b>	<b>6 482 049</b>
70 001	Alkersleben	.	.
70 002	Altenfeld	18	27 181
70 003	Angelroda	3	1 211
70 004	Arnstadt, Stadt	233	1 435 401



Zerlegungsanteile		Festsetzungen und Zerlegungsanteile		Betriebe/ Betriebsstätten ohne positiven Steuermessbetrag	AGS
Betriebsstätten	Steuermessbetrag	Betriebe/ Betriebsstätten	Steuermessbetrag		
Anzahl <sup>1)</sup>	EUR	Anzahl <sup>1)</sup>	EUR	Anzahl <sup>1)</sup>	
3	29 498	11	45 837	19	68 052
10	116 230	29	140 600	46	68 053
.	.	6	2 279	31	68 055
.	.	15	28 569	39	68 056
9	24 988	29	37 644	53	68 057
20	369 224	51	417 962	95	68 058
.	.	4	2 145	16	68 059
.	.	14	33 840	37	68 061
-	-	7	11 071	21	68 062
<b>337</b>	<b>1 272 932</b>	<b>1 082</b>	<b>3 553 943</b>	<b>1 801</b>	<b>69</b>
-	-	-	-	7	69 001
14	9 954	33	31 403	52	69 002
-	-	.	.	7	69 003
.	.	5	1 901	4	69 004
-	-	.	.	5	69 005
.	.	3	669	4	69 006
.	.	.	.	8	69 008
-	-	.	.	5	69 009
-	-	.	.	3	69 011
40	223 789	99	344 529	157	69 012
5	20 495	37	43 263	55	69 014
.	.	4	5 342	9	69 015
-	-	.	.	3	69 016
.	.	.	.	5	69 017
5	7 721	16	22 472	22	69 018
.	.	12	5 909	21	69 019
-	-	.	.	10	69 021
81	340 480	216	736 757	351	69 024
-	-	5	2 815	6	69 025
-	-	7	4 168	8	69 026
.	.	3	1 079	15	69 028
.	.	5	3 216	12	69 031
5	93 309	19	103 278	24	69 032
.	.	9	14 950	11	69 035
3	18 662	8	21 640	20	69 037
16	41 068	51	112 792	57	69 038
4	29 233	28	47 655	51	69 039
.	.	3	729	4	69 041
11	32 402	45	71 678	82	69 042
56	104 572	148	286 368	185	69 043
.	.	4	256	8	69 044
.	.	.	.	6	69 046
-	-	.	.	7	69 047
8	49 674	43	250 014	103	69 048
7	39 435	44	211 305	70	69 049
23	78 546	53	128 681	82	69 051
5	65 961	10	72 828	15	69 052
7	8 778	27	82 868	46	69 053
.	.	5	4 997	10	69 055
.	.	3	3 263	15	69 056
15	44 173	45	794 922	72	69 058
7	35 224	49	96 956	85	69 059
7	4 740	27	26 188	79	69 061
<b>543</b>	<b>2 939 796</b>	<b>1 870</b>	<b>9 421 845</b>	<b>4 362</b>	<b>70</b>
.	.	3	4 062	20	70 001
3	36 410	21	63 591	37	70 002
-	-	3	1 211	12	70 003
165	782 162	398	2 217 563	908	70 004

AGS	Kreisfreie Städte Landkreise Land	Festsetzungen ohne Zerlegungsanteile	
		steuerpflichtige Gewerbebetriebe	Steuermessbetrag
		Anzahl <sup>1)</sup>	EUR
70 005	Böhlen	.	.
70 006	Bösleben-Wüllersleben	.	.
70 008	Dornheim	.	.
70 011	Elgersburg	15	64 543
70 012	Elleben	11	8 652
70 013	Elxleben	6	4 153
70 014	Frankenhain	.	.
70 015	Frauenwald	.	.
70 016	Friedersdorf	4	8 602
70 017	Gehlberg	.	.
70 018	Gehren, Stadt	47	78 900
70 019	Geraberg	41	89 815
70 021	Geschwenda	34	17 813
70 022	Gillersdorf	.	.
70 023	Gossel	.	.
70 024	Gräfenroda	25	145 513
70 025	Großbreitenbach, Stadt	42	350 666
70 027	Hersdorf	17	14 002
70 028	Ichtershausen	54	2 289 482
70 029	Ilmenau, Stadt	346	968 667
70 031	Kirchheim	19	23 628
70 032	Langewiesen, Stadt	65	293 988
70 033	Liebenstein	.	.
70 034	Martinroda	.	.
70 035	Möhrenbach	5	579
70 037	Neusiß	.	.
70 038	Neustadt am Rennsteig	6	7 847
70 041	Osthausen-Wülfershausen	3	785
70 042	Pennewitz	.	.
70 043	Plaue, Stadt	19	3 655
70 044	Rockhausen	-	-
70 046	Schmiedefeld am Rennsteig	32	18 645
70 048	Stadtilm, Stadt	43	56 561
70 049	Stützerbach	18	75 687
70 051	Wachsenburggemeinde	23	8 483
70 052	Wildenspring	.	.
70 053	Wipfratal	28	43 961
70 054	Witzleben	.	.
70 055	Wolfsberg	44	243 213
70 056	Ilmtal	41	21 312
<b>71</b>	<b>Weimarer Land</b>	<b>881</b>	<b>2 731 494</b>
71 001	Apolda, Stadt	252	1 133 802
71 002	Auerstedt	-	-
71 003	Bad Berka, Stadt	65	78 813
71 004	Bad Sulza, Stadt	32	61 844
71 005	Ballstedt	3	672
71 006	Bechstedtstraß	-	-
71 007	Berlstedt	16	12 207
71 008	Blankenhain, Stadt	67	450 630
71 009	Buchfart	.	.
71 011	Buttelstedt, Stadt	11	15 164
71 012	Daasdorf a. Berge	.	.
71 013	Döbritschen	.	.
71 015	Eberstedt	.	.
71 017	Ettersburg	4	2 282
71 018	Flurstedt	4	1 640
71 019	Frankendorf	.	.
71 021	Gebstedt	.	.

Zerlegungsanteile		Festsetzungen und Zerlegungsanteile		Betriebe/ Betriebsstätten ohne positiven Steuermessbetrag	AGS
Betriebsstätten	Steuermessbetrag	Betriebe/ Betriebsstätten	Steuermessbetrag		
Anzahl <sup>1)</sup>	EUR	Anzahl <sup>1)</sup>	EUR	Anzahl <sup>1)</sup>	
.	.	6	2 608	24	70 005
.	.	6	7 629	25	70 006
.	.	13	23 784	30	70 008
3	1 240	18	65 783	47	70 011
4	4 829	15	13 481	38	70 012
3	1 782	9	5 935	32	70 013
.	.	5	14 244	37	70 014
.	.	22	81 322	52	70 015
-	-	4	8 602	7	70 016
.	.	7	3 072	23	70 017
15	243 275	62	322 175	175	70 018
7	7 634	48	97 449	104	70 019
6	3 385	40	21 198	81	70 021
.	.	3	1 280	13	70 022
.	.	4	592	13	70 023
14	15 957	39	161 470	129	70 024
21	220 322	63	570 988	97	70 025
-	-	17	14 002	38	70 027
44	397 319	98	2 686 801	161	70 028
143	910 331	489	1 878 998	952	70 029
4	27 904	23	51 532	57	70 031
24	73 395	89	367 383	177	70 032
-	-	.	.	15	70 033
.	.	14	55 606	45	70 034
-	-	5	579	22	70 035
-	-	.	.	4	70 037
4	9 538	10	17 385	50	70 038
3	5 040	6	5 825	27	70 041
.	.	10	7 982	31	70 042
4	5 093	23	8 748	85	70 043
-	-	-	-	11	70 044
3	3 549	35	22 194	75	70 046
25	62 220	68	118 781	185	70 048
4	4 263	22	79 950	56	70 049
6	21 404	29	29 887	76	70 051
-	-	.	.	10	70 052
4	19 046	32	63 007	92	70 053
.	.	7	22 250	21	70 054
11	15 696	55	258 909	130	70 055
5	22 171	46	43 483	138	70 056
<b>419</b>	<b>3 087 746</b>	<b>1 300</b>	<b>5 819 240</b>	<b>2 700</b>	<b>71</b>
112	420 214	364	1 554 016	642	71 001
-	-	-	-	14	71 002
35	246 221	100	325 034	257	71 003
11	8 165	43	70 009	100	71 004
3	3 570	6	4 242	11	71 005
.	.	.	.	9	71 006
17	61 905	33	74 112	76	71 007
20	78 068	87	528 698	161	71 008
.	.	5	7 370	11	71 009
8	18 409	19	33 573	46	71 011
.	.	4	4 569	16	71 012
.	.	3	1 533	7	71 013
-	-	.	.	10	71 015
4	3 207	8	5 489	14	71 017
-	-	4	1 640	17	71 018
.	.	5	2 083	9	71 019
.	.	.	.	6	71 021

AGS	Kreisfreie Städte Landkreise Land	Festsetzungen ohne Zerlegungsanteile	
		steuerpflichtige Gewerbebetriebe	Steuermessbetrag
		Anzahl <sup>1)</sup>	EUR
71 022	Großheringen	3	1 402
71 023	Großobringen	.	.
71 025	Großschwabhausen	14	6 242
71 027	Hammerstedt	-	-
71 028	Heichelheim	.	.
71 031	Hetschburg	.	.
71 032	Hohenfelden	.	.
71 034	Hopfgarten	6	30 587
71 036	Isseroda	12	74 842
71 037	Kapellendorf	6	3 793
71 038	Kiliansroda	.	.
71 039	Kleinobringen	3	2 032
71 042	Kleinschwabhausen	.	.
71 043	Klettbach	.	.
71 044	Ködderitzsch	-	-
71 046	Kranichfeld, Stadt	40	18 111
71 047	Krautheim	6	4 812
71 048	Kromsdorf	13	21 095
71 049	Lehnstedt	3	696
71 051	Leutenthal	.	.
71 052	Liebstedt	.	.
71 053	Magdala, Stadt	22	146 969
71 054	Mattstedt	.	.
71 055	Mechelroda	.	.
71 056	Mellingen	31	97 498
71 057	Mönchenholzhausen	22	141 138
71 059	Nauendorf	.	.
71 061	Neumark, Stadt	.	.
71 062	Niederreißen	.	.
71 063	Niederroßla	10	9 750
71 064	Niedertrebra	.	.
71 065	Niederzimmern	11	18 294
71 066	Nirmsdorf	-	-
71 067	Nohra	33	117 985
71 068	Oberreißen	.	.
71 069	Obertrebra	.	.
71 071	Oettern	-	-
71 072	Oßmannstedt	7	6 545
71 073	Ottstedt a. Berge	.	.
71 074	Pfiffelbach	.	.
71 076	Ramsla	.	.
71 077	Rannstedt	-	-
71 078	Reisdorf	.	.
71 079	Rittersdorf	.	.
71 081	Rohrbach	.	.
71 082	Sachsenhausen	.	.
71 083	Schmiedehausen	.	.
71 085	Schwerstedt	.	.
71 087	Tonndorf	.	.
71 088	Troistedt	.	.
71 089	Umpferstedt	18	22 067
71 092	Vippachedelhausen	.	.
71 093	Vollersroda	.	.
71 094	Wickerstedt	.	.
71 095	Wiegendorf	3	7 545
71 096	Willerstedt	.	.
71 097	Wohlsborn	.	.
71 099	Saaleplatte	36	51 976

Zerlegungsanteile		Festsetzungen und Zerlegungsanteile		Betriebe/ Betriebsstätten ohne positiven Steuermessbetrag	AGS
Betriebsstätten	Steuermessbetrag	Betriebe/ Betriebsstätten	Steuermessbetrag		
Anzahl <sup>1)</sup>	EUR	Anzahl <sup>1)</sup>	EUR	Anzahl <sup>1)</sup>	
4	1 338 267	7	1 339 669	20	71 022
.	.	10	18 633	22	71 023
5	16 471	19	22 713	44	71 025
.	.	.	.	5	71 027
.	.	8	23 849	17	71 028
.	.	4	3 305	5	71 031
.	.	3	1 205	13	71 032
3	6 294	9	36 881	11	71 034
6	107 489	18	182 331	26	71 036
4	6 300	10	10 093	18	71 037
.	.	5	4 988	9	71 038
3	2 315	6	4 347	12	71 039
.	.	5	4 554	8	71 042
.	.	14	6 186	41	71 043
-	-	-	-	3	71 044
13	32 991	53	51 102	134	71 046
4	11 376	10	16 188	15	71 047
5	41 087	18	62 182	46	71 048
4	2 110	7	2 806	12	71 049
.	.	3	1 153	10	71 051
.	.	5	8 057	11	71 052
8	18 931	30	165 900	51	71 053
.	.	6	12 538	15	71 054
.	.	5	19 770	13	71 055
16	42 450	47	139 948	45	71 056
6	9 011	28	150 149	75	71 057
.	.	3	372	6	71 059
.	.	5	8 980	23	71 061
.	.	4	3 558	8	71 062
5	6 166	15	15 916	43	71 063
.	.	10	29 500	13	71 064
6	6 578	17	24 872	28	71 065
.	.	.	.	3	71 066
26	413 470	59	531 455	84	71 067
.	.	.	.	7	71 068
.	.	4	10 115	11	71 069
.	.	.	.	8	71 071
4	15 968	11	22 513	36	71 072
.	.	3	468	4	71 073
.	.	7	14 982	18	71 074
.	.	3	7 704	15	71 076
-	-	-	-	7	71 077
.	.	4	46 879	7	71 078
.	.	7	7 773	12	71 079
.	.	.	.	7	71 081
.	.	6	7 985	10	71 082
-	-	.	.	11	71 083
.	.	4	2 566	16	71 085
.	.	4	1 001	19	71 087
.	.	3	2 058	9	71 088
6	15 420	24	37 487	27	71 089
.	.	10	47 310	20	71 092
.	.	.	.	8	71 093
.	.	8	4 078	22	71 094
3	144	6	7 689	11	71 095
.	.	3	6 638	14	71 096
.	.	8	6 201	18	71 097
9	6 737	45	58 713	88	71 099

AGS	Kreisfreie Städte Landkreise Land	Festsetzungen ohne Zerlegungsanteile	
		steuerpflichtige Gewerbebetriebe	Steuermessbetrag
		Anzahl <sup>1)</sup>	EUR
<b>72</b>	<b>Sonneberg</b>	<b>707</b>	<b>1 924 134</b>
72 001	Bachfeld	3	160
72 002	Effelder-Rauenstein	36	139 986
72 005	Föritz	27	69 868
72 006	Goldisthal	4	1 104
72 009	Judenbach	8	12 823
72 011	Lauscha, Stadt	49	29 121
72 012	Mengersgereuth-Hämmern	28	56 693
72 013	Neuhaus am Rennweg, Stadt	82	321 905
72 014	Neuhaus-Schierschnitz	28	216 820
72 015	Schalkau, Stadt	30	164 810
72 016	Scheibe-Alsbach	.	.
72 017	Siegmundsburg	-	-
72 018	Sonneberg, Stadt	305	677 443
72 019	Steinach, Stadt	55	99 063
72 021	Steinheid	7	4 280
72 022	Oberland am Rennsteig	35	115 357
<b>73</b>	<b>Saalfeld-Rudolstadt</b>	<b>1 165</b>	<b>10 795 794</b>
73 001	Allendorf	.	.
73 002	Altenbeuthen	3	1 187
73 004	Arnsger euth	.	.
73 005	Bad Blankenburg, Stadt	52	193 449
73 006	Bechst edt	-	-
73 013	Cursdorf	.	.
73 014	Deesbach	.	.
73 017	Döschnitz	.	.
73 021	Dröbischau	.	.
73 028	Gräfenthal, Stadt	19	38 997
73 035	Hohenwarte	.	.
73 036	Kamsdorf	24	39 627
73 037	Katzhütte	11	11 486
73 038	Kaulsdorf	23	5 979
73 042	Königsee, Stadt	63	120 758
73 046	Lehesten, Stadt	16	5 525
73 049	Lichte	11	20 051
73 054	Mellenbach-Glasbach	.	.
73 055	Meura	.	.
73 056	Meuselbach-Schwarz mühle	12	71 239
73 063	Oberhain	.	.
73 065	Oberweißbach/Thür. Wald, Stadt	25	16 937
73 066	Piesau	6	304 616
73 067	Probstzella	16	37 633
73 068	Reichmannsdorf	.	.
73 074	Rohrbach	4	716
73 075	Rottenbach	20	123 699
73 076	Rudolstadt, Stadt	220	630 766
73 077	Saalfeld/Saale, Stadt	334	816 935
73 079	Schmiedefeld	16	64 256
73 082	Schwarzburg	6	2 253
73 084	Sitzendorf	10	7 059
73 094	Unterweißbach	.	.
73 101	Wittgendorf	.	.
73 105	Remda-Teichel, Stadt	32	80 301
73 106	Leutenberg, Stadt	25	176 127
73 107	Drognitz	5	781
73 108	Saalfelder Höhe	29	32 404
73 109	Uhlstädt-Kirchhasel	51	145 396
73 111	Unterwellenborn	77	7 780 527

Zerlegungsanteile		Festsetzungen und Zerlegungsanteile		Betriebe/ Betriebsstätten ohne positiven Steuermessbetrag	AGS
Betriebsstätten	Steuermessbetrag	Betriebe/ Betriebsstätten	Steuermessbetrag		
Anzahl <sup>1)</sup>	EUR	Anzahl <sup>1)</sup>	EUR	Anzahl <sup>1)</sup>	
<b>276</b>	<b>4 324 077</b>	<b>983</b>	<b>6 248 211</b>	<b>1 742</b>	<b>72</b>
-	-	3	160	10	72 001
3	19 536	39	159 522	74	72 002
6	86 255	33	156 123	82	72 005
3	2 011 199	7	2 012 303	17	72 006
10	20 655	18	33 478	53	72 009
20	339 236	69	368 357	147	72 011
3	23 457	31	80 150	59	72 012
50	183 456	132	505 361	212	72 013
12	139 504	40	356 324	70	72 014
16	78 999	46	243 809	71	72 015
.	.	12	163 593	16	72 016
.	.	.	.	16	72 017
118	917 896	423	1 595 339	686	72 018
15	151 013	70	250 076	126	72 019
3	2 140	10	6 420	37	72 021
14	198 507	49	313 864	66	72 022
<b>543</b>	<b>8 101 503</b>	<b>1 708</b>	<b>18 897 297</b>	<b>4 759</b>	<b>73</b>
.	.	4	159 058	13	73 001
-	-	3	1 187	18	73 002
-	-	.	.	16	73 004
32	56 588	84	250 037	300	73 005
-	-	-	-	6	73 006
.	.	8	1 912	35	73 013
.	.	.	.	16	73 014
-	-	.	.	13	73 017
.	.	3	1 105	19	73 021
11	36 009	30	75 006	82	73 028
.	.	3	2 201 905	10	73 035
8	11 378	32	51 005	91	73 036
5	2 348	16	13 834	60	73 037
16	1 868 940	39	1 874 919	109	73 038
20	22 896	83	143 654	225	73 042
5	44 853	21	50 378	64	73 046
11	17 305	22	37 356	70	73 049
.	.	10	3 587	48	73 054
-	-	.	.	29	73 055
5	2 625	17	73 864	48	73 056
.	.	7	4 140	26	73 063
10	10 029	35	26 966	87	73 065
4	75 668	10	380 284	25	73 066
15	21 429	31	59 062	108	73 067
.	.	7	10 479	36	73 068
-	-	4	716	28	73 074
4	10 156	24	133 855	86	73 075
131	1 182 256	351	1 813 022	940	73 076
147	1 069 566	481	1 886 501	1 064	73 077
4	95 593	20	159 849	28	73 079
3	1 162	9	3 415	34	73 082
7	6 317	17	13 376	51	73 084
.	.	19	23 147	37	73 094
-	-	.	.	9	73 101
10	54 208	42	134 509	133	73 105
11	822 381	36	998 508	103	73 106
-	-	5	781	25	73 107
7	29 229	36	61 633	113	73 108
22	75 374	73	220 770	247	73 109
41	233 970	118	8 014 497	307	73 111

AGS	Kreisfreie Städte Landkreise Land	Festsetzungen ohne Zerlegungsanteile	
		steuerpflichtige Gewerbebetriebe	Steuermessbetrag
		Anzahl <sup>1)</sup>	EUR
<b>74</b>	<b>Saale-Holzland-Kreis</b>	<b>947</b>	<b>2 854 685</b>
74 001	Albersdorf	.	.
74 002	Altenberga	6	6 750
74 003	Bad Klosterlausnitz	46	104 240
74 004	Bibra	.	.
74 005	Bobeck	.	.
74 006	Bollberg	.	.
74 007	Bremsnitz	-	-
74 008	Bucha	19	29 380
74 009	Bürgel, Stadt	29	32 660
74 011	Dornburg-Camburg, Stadt	58	195 859
74 012	Crossen an der Elster	18	24 473
74 016	Eichenberg	.	.
74 017	Eineborn	.	.
74 018	Eisenberg, Stadt	122	533 671
74 019	Frauenprießnitz	8	5 896
74 021	Freienorla	.	.
74 022	Geisenhain	.	.
74 024	Gneus	-	-
74 025	Gösen	.	.
74 026	Golmsdorf	.	.
74 028	Graitschen b. Bürgel	.	.
74 029	Großbockedra	.	.
74 031	Großeutersdorf	-	-
74 032	Großlößbichau	.	.
74 033	Großpürschütz	.	.
74 034	Gumperda	.	.
74 036	Hainichen	.	.
74 037	Hainspitz	3	1 653
74 038	Hartmannsdorf	9	6 244
74 039	Heideland	18	48 789
74 041	Hermsdorf, Stadt	104	511 925
74 042	Hummelshain	.	.
74 043	Jenalöbnitz	.	.
74 044	Kahla, Stadt	84	354 956
74 045	Karlsdorf	-	-
74 046	Kleinbockedra	.	.
74 047	Kleinebersdorf	.	.
74 048	Kleineutersdorf	.	.
74 049	Laasdorf	19	56 101
74 051	Lehesten	.	.
74 052	Lindig	.	.
74 053	Lippersdorf-Erdmannsdorf	.	.
74 054	Löberschütz	.	.
74 055	Mertendorf	-	-
74 056	Meusebach	-	-
74 057	Milda	.	.
74 058	Möckern	-	-
74 059	Mörsdorf	19	185 324
74 061	Nausnitz	-	-
74 063	Neuengönna	9	27 686
74 064	Oberbodnitz	.	.
74 065	Orlamünde, Stadt	.	.
74 066	Ottendorf	5	7 305
74 067	Petersberg	10	36 668
74 068	Poxdorf	-	-
74 069	Quirla	.	.
74 071	Rattelsdorf	.	.



Zerlegungsanteile		Festsetzungen und Zerlegungsanteile		Betriebe/ Betriebsstätten ohne positiven Steermessbetrag	AGS
Betriebsstätten	Steermessbetrag	Betriebe/ Betriebsstätten	Steermessbetrag		
Anzahl <sup>1)</sup>	EUR	Anzahl <sup>1)</sup>	EUR	Anzahl <sup>1)</sup>	
<b>520</b>	<b>2 720 752</b>	<b>1 467</b>	<b>5 575 437</b>	<b>2 552</b>	<b>74</b>
.	.	.	.	14	74 001
6	6 273	12	13 023	19	74 002
23	43 999	69	148 239	113	74 003
.	.	6	7 826	8	74 004
.	.	4	4 324	6	74 005
.	.	.	.	10	74 006
.	.	.	.	.	74 007
5	43 931	24	73 311	38	74 008
8	6 299	37	38 959	86	74 009
31	283 580	89	479 439	144	74 011
18	127 306	36	151 779	59	74 012
.	.	.	.	9	74 016
.	.	6	5 103	13	74 017
77	290 294	199	823 965	334	74 018
3	9 371	11	15 267	35	74 019
.	.	5	28 805	8	74 021
.	.	.	.	6	74 022
.	.	.	.	4	74 024
.	.	.	.	6	74 025
.	.	9	2 409	21	74 026
.	.	5	682	11	74 028
.	.	3	668	6	74 029
.	.	.	.	8	74 031
.	.	8	2 655	22	74 032
.	.	3	1 702	10	74 033
.	.	5	2 833	5	74 034
.	.	4	1 599	5	74 036
5	64 360	8	66 013	23	74 037
4	23 582	13	29 826	12	74 038
4	33 505	22	82 294	42	74 039
83	582 980	187	1 094 905	283	74 041
.	.	4	668	8	74 042
.	.	.	.	5	74 043
37	406 585	121	761 541	170	74 044
.	.	.	.	4	74 045
.	.	3	878	3	74 046
.	.	3	569	9	74 047
.	.	.	.	6	74 048
14	35 878	33	91 979	34	74 049
.	.	11	6 409	16	74 051
.	.	3	726	6	74 052
.	.	4	589	11	74 053
.	.	5	30 611	4	74 054
.	.	.	.	5	74 055
.	.	.	.	.	74 056
.	.	6	2 513	22	74 057
.	.	.	.	5	74 058
16	251 581	35	436 905	21	74 059
.	.	.	.	3	74 061
3	5 361	12	33 047	16	74 063
.	.	3	178	3	74 064
.	.	17	11 517	26	74 065
3	787	8	8 092	11	74 066
7	31 355	17	68 023	27	74 067
.	.	.	.	3	74 068
.	.	7	8 183	16	74 069
.	.	3	195	3	74 071

AGS	Kreisfreie Städte Landkreise Land	Festsetzungen ohne Zerlegungsanteile	
		steuerpflichtige Gewerbebetriebe	Steuermessbetrag
		Anzahl <sup>1)</sup>	EUR
74 072	Rauda	.	.
74 073	Rauschwitz	.	.
74 074	Rausdorf	.	.
74 075	Reichenbach	18	24 773
74 076	Reinstädt	.	.
74 077	Renthendorf	.	.
74 079	Rothenstein	10	23 082
74 081	Ruttersdorf-Lotschen	.	.
74 082	Scheiditz	-	-
74 084	Schleifreisen	.	.
74 085	Schlöben	.	.
74 086	Schöngleina	.	.
74 087	Schöps	.	.
74 089	Seitenroda	.	.
74 091	Serba	.	.
74 092	Silbitz	6	131 925
74 093	St.Gangloff	21	101 284
74 094	Stadtroda, Stadt	67	71 728
74 095	Sulza	5	4 644
74 096	Tautenburg	.	.
74 097	Tautendorf	-	-
74 098	Tautenhain	14	59 093
74 099	Thierschneck	-	-
74 101	Tissa	.	.
74 102	Trockenborn-Wolfersdorf	.	.
74 103	Tröbnitz	.	.
74 104	Unterbodnitz	.	.
74 105	Waldeck	.	.
74 106	Walpernhain	.	.
74 107	Waltersdorf	.	.
74 108	Weißbach	-	-
74 109	Weißenborn	13	3 278
74 112	Wichmar	.	.
74 113	Zimmern	-	-
74 114	Zöllnitz	12	12 075
74 116	Schkölen, Stadt	33	33 961
<b>75</b>	<b>Saale-Orla-Kreis</b>	<b>1 036</b>	<b>4 201 245</b>
75 002	Birkenhügel	5	3 351
75 003	Blankenberg	5	3 214
75 004	Blankenstein	5	2 930
75 006	Bodelwitz	5	1 395
75 008	Bucha	3	3 750
75 009	Burgk	-	-
75 012	Chursdorf	.	.
75 013	Crispendorf	5	41 395
75 014	Dittersdorf	.	.
75 016	Döbritz	-	-
75 018	Dreba	.	.
75 019	Dreitzsch	5	838
75 023	Eßbach	.	.
75 029	Geroda	.	.
75 031	Gertewitz	-	-
75 033	Görkwitz	.	.
75 034	Göschitz	.	.
75 035	Gössitz	.	.
75 039	Grobengereuth	.	.
75 042	Harra	6	396
75 046	Hirschberg, Stadt	15	387 103

Zerlegungsanteile		Festsetzungen und Zerlegungsanteile		Betriebe/ Betriebsstätten ohne positiven Steuermessbetrag	AGS
Betriebsstätten	Steuermessbetrag	Betriebe/ Betriebsstätten	Steuermessbetrag		
Anzahl <sup>1)</sup>	EUR	Anzahl <sup>1)</sup>	EUR	Anzahl <sup>1)</sup>	
-	-	.	.	16	74 072
-	-	.	.	6	74 073
.	.	4	2 052	4	74 074
6	22 237	24	47 010	28	74 075
.	.	4	1 518	12	74 076
.	.	3	300	9	74 077
7	17 424	17	40 506	49	74 079
.	.	7	7 371	12	74 081
.	.	.	.	3	74 082
.	.	8	5 291	25	74 084
.	.	10	12 383	24	74 085
.	.	5	25 999	17	74 086
.	.	6	2 476	10	74 087
.	.	4	653	10	74 089
.	.	6	32 272	21	74 091
3	6 991	9	138 916	13	74 092
13	91 042	34	192 326	55	74 093
37	178 326	104	250 054	166	74 094
3	12 411	8	17 055	10	74 095
.	.	4	1 019	8	74 096
.	.	.	.	.	74 097
4	5 502	18	64 595	35	74 098
-	-	-	-	.	74 099
.	.	.	.	3	74 101
.	.	4	6 556	12	74 102
.	.	6	6 859	20	74 103
.	.	.	.	4	74 104
.	.	6	38 389	12	74 105
.	.	.	.	.	74 106
.	.	.	.	4	74 107
.	.	.	.	.	74 108
5	3 849	18	7 127	43	74 109
.	.	.	.	4	74 112
.	.	.	.	6	74 113
7	10 366	19	22 441	26	74 114
11	70 271	44	104 232	78	74 116
<b>441</b>	<b>4 742 829</b>	<b>1 477</b>	<b>8 944 074</b>	<b>3 868</b>	<b>75</b>
-	-	5	3 351	21	75 002
4	4 595	9	7 809	22	75 003
10	122 089	15	125 019	18	75 004
-	-	5	1 395	47	75 006
-	-	3	3 750	8	75 008
.	.	.	.	11	75 009
.	.	.	.	5	75 012
-	-	5	41 395	21	75 013
.	.	6	21 683	17	75 014
.	.	.	.	12	75 016
-	-	.	.	11	75 018
-	-	5	838	16	75 019
-	-	.	.	9	75 023
.	.	.	.	21	75 029
-	-	-	-	6	75 031
.	.	5	5 460	20	75 033
.	.	5	4 334	5	75 034
-	-	.	.	16	75 035
-	-	.	.	15	75 039
7	21 959	13	22 355	17	75 042
11	33 816	26	420 919	89	75 046

AGS	Kreisfreie Städte Landkreise Land	Festsetzungen ohne Zerlegungsanteile	
		steuerpflichtige Gewerbebetriebe	Steuermessbetrag
		Anzahl <sup>1)</sup>	EUR
75 047	Keila	-	-
75 048	Kirschkau	.	.
75 049	Knau	.	.
75 051	Kospoda	.	.
75 054	Langenorla	.	.
75 056	Lausnitz b. Neustadt an der Orla	.	.
75 057	Lemnitz	6	2 255
75 061	Linda b. Neustadt an der Orla	.	.
75 062	Bad Lobenstein, Stadt	99	682 216
75 063	Löhma	.	.
75 065	Miesitz	4	1 119
75 066	Mittelpölnitz	6	17 742
75 068	Moßbach	4	9 776
75 069	Moxa	-	-
75 071	Neundorf (bei Lobenstein)	.	.
75 072	Neundorf (bei Schleiz)	.	.
75 073	Neustadt an der Orla, Stadt	106	471 294
75 074	Nimritz	7	2 569
75 075	Oberoppurg	-	-
75 076	Oettersdorf	22	23 174
75 077	Oppurg	17	58 943
75 079	Paska	.	.
75 081	Peuschen	5	3 487
75 082	Pillingsdorf	.	.
75 083	Plöthen	.	.
75 084	Pörmitz	.	.
75 085	Pößneck, Stadt	147	462 923
75 086	Pottiga	.	.
75 087	Quaschwitz	.	.
75 088	Ranis, Stadt	21	21 021
75 093	Rosendorf	.	.
75 097	Schlegel	.	.
75 098	Schleiz, Stadt	126	163 813
75 099	Schmieritz	.	.
75 101	Schmorda	-	-
75 102	Schöndorf	.	.
75 103	Seisla	.	.
75 105	Solkwitz	-	-
75 106	Stanau	3	5 163
75 109	Tegau	.	.
75 114	Tömmelsdorf	.	.
75 116	Triptis, Stadt	67	538 545
75 119	Volkmannsdorf	7	862
75 121	Weira	10	36 248
75 124	Wernburg	8	8 185
75 125	Wilhelmsdorf	.	.
75 127	Ziegenrück, Stadt	7	4 779
75 129	Krölpa	22	85 891
75 131	Gefell, Stadt	18	24 341
75 132	Tanna, Stadt	57	138 688
75 133	Wurzbach, Stadt	31	136 376
75 134	Remptendorf	45	43 647
75 135	Saalburg-Ebersdorf, Stadt	61	729 696
<b>76</b>	<b>Greiz</b>	<b>1 224</b>	<b>2 722 858</b>
76 002	Auma, Stadt	32	277 878
76 003	Bad Köstritz, Stadt	51	153 407
76 004	Berga/Elster, Stadt	37	48 578
76 006	Bethenhausen	4	8 550

Zerlegungsanteile		Festsetzungen und Zerlegungsanteile		Betriebe/ Betriebsstätten ohne positiven Steuermessbetrag	AGS
Betriebsstätten	Steuermessbetrag	Betriebe/ Betriebsstätten	Steuermessbetrag		
Anzahl <sup>1)</sup>	EUR	Anzahl <sup>1)</sup>	EUR	Anzahl <sup>1)</sup>	
-	-	-	-	.	75 047
-	-	.	.	14	75 048
.	.	12	4 337	32	75 049
.	.	5	24 683	22	75 051
.	.	9	5 719	64	75 054
.	.	4	6 262	8	75 056
-	-	6	2 255	15	75 057
-	-	.	.	22	75 061
35	85 346	134	767 562	270	75 062
.	.	4	14 539	15	75 063
-	-	4	1 119	16	75 065
-	-	6	17 742	16	75 066
3	49 061	7	58 837	25	75 068
-	-	-	-	6	75 069
.	.	4	7 972	14	75 071
.	.	3	7 927	12	75 072
48	359 022	154	830 316	366	75 073
-	-	7	2 569	18	75 074
-	-	-	-	5	75 075
10	91 077	32	114 251	51	75 076
3	37 607	20	96 550	58	75 077
-	-	.	.	4	75 079
-	-	5	3 487	12	75 081
-	-	.	.	7	75 082
-	-	.	.	16	75 083
.	.	3	6 122	10	75 084
78	181 634	225	644 557	584	75 085
.	.	3	4 026	14	75 086
-	-	.	.	.	75 087
3	3 771	24	24 792	65	75 088
-	-	.	.	7	75 093
.	.	3	5 817	11	75 097
82	2 073 807	208	2 237 620	436	75 098
-	-	.	.	16	75 099
-	-	-	-	4	75 101
-	-	.	.	16	75 102
-	-	.	.	6	75 103
-	-	-	-	5	75 105
-	-	3	5 163	3	75 106
.	.	5	6 525	19	75 109
-	-	.	.	9	75 114
31	124 750	98	663 295	168	75 116
-	-	7	862	17	75 119
3	20 824	13	57 072	30	75 121
-	-	8	8 185	35	75 124
.	.	5	8 280	11	75 125
8	58 286	15	63 065	52	75 127
11	102 380	33	188 271	125	75 129
13	10 567	31	34 908	101	75 131
12	96 012	69	234 700	175	75 132
8	12 738	39	149 114	106	75 133
11	96 509	56	140 156	182	75 134
23	216 192	84	945 888	163	75 135
<b>547</b>	<b>3 424 414</b>	<b>1 771</b>	<b>6 147 272</b>	<b>3 725</b>	<b>76</b>
14	9 905	46	287 783	83	76 002
30	123 538	81	276 945	168	76 003
18	17 983	55	66 561	104	76 004
-	-	4	8 550	11	76 006

AGS	Kreisfreie Städte Landkreise Land	Festsetzungen ohne Zerlegungsanteile	
		steuerpflichtige Gewerbebetriebe	Steuermessbetrag
		Anzahl <sup>1)</sup>	EUR
76 007	Bocka	6	7 968
76 008	Brahmenau	11	4 127
76 009	Braunichswalde	13	27 980
76 011	Braunsdorf	-	-
76 012	Caaschwitz	11	72 634
76 014	Crimla	.	.
76 017	Endschütz	3	962
76 019	Gauern	.	.
76 021	Göhren-Döhlen	.	.
76 022	Greiz, Stadt	231	445 110
76 023	Großenstein	13	6 728
76 024	Hain	.	.
76 026	Hartmannsdorf	.	.
76 027	Hilbersdorf	.	.
76 028	Hirschfeld	-	-
76 029	Hohenleuben, Stadt	11	7 407
76 031	Hohenölsen	9	35 047
76 033	Hundhaupten	.	.
76 034	Kauern	.	.
76 036	Korbußen	23	122 362
76 038	Kühdorf	-	-
76 039	Langenwetzendorf	49	137 133
76 041	Langenwolschendorf	6	11 137
76 042	Lederhose	.	.
76 043	Linda b. Weida	.	.
76 044	Lindenkreuz	.	.
76 045	Lunzig	.	.
76 046	Merkendorf	.	.
76 047	Mohlsdorf	29	34 829
76 049	Münchenbernsdorf, Stadt	41	94 387
76 051	Neugernsdorf	3	662
76 052	Neumühle/Elster	.	.
76 055	Paitzdorf	.	.
76 058	Pözig	19	46 173
76 059	Reichstädt	.	.
76 061	Ronneburg, Stadt	47	241 853
76 062	Rückersdorf	5	8 779
76 064	Saara	.	.
76 065	Schömberg	-	-
76 067	Schwaara	.	.
76 068	Schwarzbach	.	.
76 069	Seelingstädt	10	11 790
76 071	Silberfeld	.	.
76 072	Staitz	.	.
76 073	Steinsdorf	8	13 906
76 074	Teichwitz	.	.
76 075	Teichwolframsdorf	23	19 112
76 079	Weida, Stadt	71	80 093
76 081	Weißendorf	.	.
76 082	Wiebelsdorf	.	.
76 083	Wildetaube	.	.
76 084	Wünschendorf/Elster	26	76 799
76 085	Zadelsdorf	-	-
76 086	Zedlitz	.	.
76 087	Zeulenroda-Triebes, Stadt	202	370 067
76 088	Harth-Pöllnitz	48	114 618
76 089	Kraftsdorf	52	69 232
76 091	Vogtländisches Oberland	35	44 267

Zerlegungsanteile		Festsetzungen und Zerlegungsanteile		Betriebe/ Betriebsstätten ohne positiven Steuermessbetrag	AGS
Betriebsstätten	Steuermessbetrag	Betriebe/ Betriebsstätten	Steuermessbetrag		
Anzahl <sup>1)</sup>	EUR	Anzahl <sup>1)</sup>	EUR	Anzahl <sup>1)</sup>	
-	-	6	7 968	22	76 007
5	24 225	16	28 352	47	76 008
5	10 561	18	38 541	40	76 009
.	.	.	.	7	76 011
4	8 219	15	80 853	31	76 012
.	.	.	.	4	76 014
-	-	3	962	17	76 017
.	.	4	13 257	9	76 019
-	-	.	.	4	76 021
101	402 704	332	847 814	626	76 022
3	2 333	16	9 061	70	76 023
-	-	.	.	4	76 024
-	-	.	.	24	76 026
.	.	6	4 461	15	76 027
-	-	-	-	9	76 028
4	20 342	15	27 749	33	76 029
4	47 619	13	82 666	29	76 031
.	.	7	13 248	26	76 033
.	.	8	17 940	15	76 034
29	272 476	52	394 838	63	76 036
-	-	-	-	3	76 038
13	109 350	62	246 483	88	76 039
6	8 301	12	19 438	27	76 041
.	.	4	196 098	13	76 042
.	.	5	45 781	19	76 043
.	.	7	3 487	25	76 044
-	-	.	.	4	76 045
-	-	.	.	9	76 046
6	70 683	35	105 512	98	76 047
17	57 261	58	151 648	121	76 049
-	-	3	662	.	76 051
.	.	.	.	16	76 052
.	.	8	4 325	20	76 055
6	19 554	25	65 727	70	76 058
.	.	6	1 268	17	76 059
45	140 548	92	382 401	207	76 061
6	711 787	11	720 566	32	76 062
.	.	16	9 521	34	76 064
-	-	-	-	7	76 065
-	-	.	.	4	76 067
-	-	.	.	8	76 068
13	73 075	23	84 865	47	76 069
-	-	.	.	11	76 071
.	.	5	35 841	10	76 072
3	2 184	11	16 090	20	76 073
-	-	.	.	3	76 074
11	309 973	34	329 085	63	76 075
43	69 400	114	149 493	205	76 079
.	.	5	24 011	12	76 081
.	.	5	24 739	17	76 082
.	.	12	21 188	16	76 083
13	42 227	39	119 026	148	76 084
-	-	-	-	10	76 085
.	.	9	4 648	20	76 086
77	435 652	279	805 719	488	76 087
18	69 524	66	184 142	112	76 088
13	50 858	65	120 090	164	76 089
10	6 347	45	50 614	95	76 091

AGS	Kreisfreie Städte Landkreise Land	Festsetzungen ohne Zerlegungsanteile	
		steuerpflichtige Gewerbebetriebe	Steuermessbetrag
		Anzahl <sup>1)</sup>	EUR
<b>77</b>	<b>Altenburger Land</b>	<b>889</b>	<b>2 522 578</b>
77 001	Altenburg, Stadt	275	716 907
77 002	Altkirchen	11	16 363
77 003	Dobitschen	4	918
77 004	Drogen	.	.
77 005	Fockendorf	7	2 958
77 006	Frohnsdorf	.	.
77 007	Gerstenberg	-	-
77 008	Göhren	7	6 023
77 009	Göllnitz	.	.
77 011	Göpfersdorf	4	25 246
77 012	Gößnitz, Stadt	36	78 994
77 013	Großröda	.	.
77 015	Haselbach	4	1 491
77 016	Heukewalde	.	.
77 017	Heyersdorf	.	.
77 018	Jonaswalde	3	7 465
77 019	Jückelberg	.	.
77 022	Kriebitzsch	5	14 412
77 023	Langenleuba-Niederhain	15	8 359
77 026	Löbichau	15	149 336
77 027	Lödla	14	88 060
77 028	Lucka, Stadt	27	53 064
77 029	Lumpzig	6	1 870
77 031	Mehna	.	.
77 032	Meuselwitz, Stadt	92	581 884
77 034	Monstab	5	2 168
77 036	Nobitz	35	76 405
77 037	Nöbdenitz	7	1 875
77 039	Ponitz	11	23 659
77 041	Posterstein	3	5 448
77 042	Rositz	20	96 056
77 043	Schmölln, Stadt	158	342 597
77 044	Starkenberg	14	10 711
77 047	Thonhausen	8	12 105
77 048	Treben	9	9 433
77 049	Vollmershain	6	4 786
77 051	Wildenbörten	.	.
77 052	Windischleuba	28	82 734
77 055	Ziegelheim	5	5 311
77 056	Saara	33	48 421

1) Anzahl = Steuerpflichtige bzw. Fälle



Zerlegungsanteile		Festsetzungen und Zerlegungsanteile		Betriebe/ Betriebsstätten ohne positiven Steuermessbetrag	AGS
Betriebsstätten	Steuermessbetrag	Betriebe/ Betriebsstätten	Steuermessbetrag		
Anzahl <sup>1)</sup>	EUR	Anzahl <sup>1)</sup>	EUR	Anzahl <sup>1)</sup>	
<b>548</b>	<b>2 331 750</b>	<b>1 437</b>	<b>4 854 328</b>	<b>2 256</b>	<b>77</b>
168	878 632	443	1 595 539	734	77 001
6	1 951	17	18 314	22	77 002
3	1 183	7	2 101	12	77 003
.	.	.	.	6	77 004
4	3 483	11	6 441	15	77 005
.	.	5	1 089	6	77 006
4	1 151	4	1 151	7	77 007
3	3 497	10	9 520	15	77 008
.	.	8	9 173	15	77 009
4	3 588	8	28 834	24	77 011
22	35 555	58	114 549	82	77 012
.	.	5	24 372	5	77 013
3	1 078	7	2 569	15	77 015
.	.	3	17 782	7	77 016
.	.	4	11 614	4	77 017
3	2 013	6	9 478	13	77 018
.	.	.	.	7	77 019
5	13 863	10	28 275	15	77 022
6	5 065	21	13 424	52	77 023
25	252 865	40	402 201	26	77 026
7	15 708	21	103 768	37	77 027
25	52 272	52	105 336	59	77 028
3	2 163	9	4 033	15	77 029
.	.	5	1 411	3	77 031
49	287 156	141	869 040	219	77 032
5	1 498	10	3 666	11	77 034
24	67 108	59	143 513	109	77 036
10	13 535	17	15 410	19	77 037
8	198 666	19	222 325	43	77 039
3	3 166	6	8 614	17	77 041
19	39 515	39	135 571	66	77 042
67	309 074	225	651 671	309	77 043
6	5 887	20	16 598	38	77 044
5	13 706	13	25 811	25	77 047
8	8 006	17	17 439	26	77 048
5	2 071	11	6 857	9	77 049
.	.	4	2 770	7	77 051
16	68 842	44	151 576	61	77 052
4	4 614	9	9 925	22	77 055
12	12 938	45	61 359	79	77 056





