

# Statistischer Bericht

LIV - 3j / 01

Gewerbesteuern  
in Thüringen  
2001

---

Bestell - Nr. 11 407

Thüringer Landesamt für Statistik



Herausgeber:  
Thüringer Landesamt für Statistik  
Europaplatz 3, 99091 Erfurt  
Postfach 90 01 63, 99104 Erfurt

Telefon: 0361 37-84642/84647  
Telefax: 0361 37-84699  
Internet: <http://www.tls.thueringen.de>  
E-Mail: [auskunft@tls.thueringen.de](mailto:auskunft@tls.thueringen.de)

Auskunft erteilt:  
Referat: Steuern  
          und Recht  
Telefon: 0361 37-84242

Herausgegeben im Januar 2006

Heft-Nr.: 16 / 06  
Preis: 7,50 EUR

© Thüringer Landesamt für Statistik, Erfurt, 2006

Für nichtgewerbliche Zwecke sind Vervielfältigung und unentgeltliche Verbreitung, auch auszugsweise, mit Quellenangabe gestattet. Die Verbreitung, auch auszugsweise, über elektronische Systeme/Datenträger bedarf der vorherigen Zustimmung.  
Alle übrigen Rechte bleiben vorbehalten.

## Inhaltsverzeichnis

	Seite
<b>Vorbemerkungen</b>	2
<b>Tabellen</b>	
1. Entwicklung der Gewerbesteuerpflichtigen mit positivem Steuermessbetrag von 1995 bis 2001 nach Kreisen	4
2. Entwicklung der Gewerbesteuerpflichtigen mit positivem Steuermessbetrag von 1995 bis 2001 nach Wirtschaftszweigen	6
3. Steuerpflichtige, Besteuerungsgrundlagen und Steuermessbetrag nach Rechtsformen	10
4. Steuerpflichtige, deren Gewerbeertrag und Steuermessbetrag nach Gewerbeertragsgrößenklassen und Rechtsformen	12
5. Steuerpflichtige, deren Gewerbeertrag und Steuermessbetrag nach Gewerbeertragsgrößenklassen und Wirtschaftszweigen	14
6. Steuerpflichtige mit positivem Steuermessbetrag, zusammengefasste Besteuerungsgrundlagen nach Wirtschaftszweigen	16
7. Steuerpflichtige mit positivem Steuermessbetrag, Steuermessbeträge und Zerlegungsanteile nach Länderaustausch und Kreisen	20
8. Steuerpflichtige mit positivem Steuermessbetrag, Steuermessbeträge und Zerlegungsanteile nach Länderaustausch und Gemeinden	22
<b>Grafiken</b>	
Entwicklung des positiven Steuermessbetrages von 1995 bis 2001 nach Kreisen in 1000 EUR	5
Entwicklung der Gewerbesteuerpflichtigen mit positivem Steuermessbetrag von 1995 bis 2001 nach Wirtschaftszweigen	7
Entwicklung des abgerundeten Gewerbeertrags von 1995 bis 2001 nach Wirtschaftszweigen	8
Entwicklung des positiven Steuermessbetrags von 1995 bis 2001 nach Wirtschaftszweigen	9
Gewerbesteuerpflichtige nach Rechtsformen	13
Steuermessbetrag nach Rechtsformen in 1000 EUR	13
Gewerbeertrag nach Wirtschaftszweigen in 1000 EUR	19

## **Vorbemerkungen**

### **Gesetzliche Grundlagen**

Nach dem Gesetz über Steuerstatistiken (StStatG) vom 11. Oktober 1995, veröffentlicht als Artikel 35 im Jahressteuergesetz 1996 (BGBl. I S. 1250, 1409), zuletzt geändert durch Artikel 18 des Gesetzes vom 26. Juni 2001 (BStBl. I S. 1310, 1338), ist dreijährig, beginnend ab 1995, auch im Jahr 2001 eine Gewerbesteuerstatistik durchzuführen.

Sie beinhaltet die im Besteuerungsverfahren festgestellten Angaben zur Gewerbesteuer und in Zerlegungsfällen weist sie die auf die Gemeinden entfallenden Zerlegungsanteile aus.

### **Methodische Hinweise**

Die Gewerbesteuerstatistik ist wie alle anderen Steuerstatistiken ein Sekundärstatistik. Ihre Erhebungsmaterialien basieren auf den Ergebnissen des Steuerfestsetzungsverfahrens durch die Finanzverwaltung, die dem Statistischen Landesamt in Form von maschinellen Datenträgern übergeben werden. Gebietsfremde Festsetzungen und gebietsfremde Zerlegungsanteile werden über ein Clearing-Verfahren zwischen den Ländern ausgetauscht.

## **Überblick über die Gewerbesteuer**

### **Steuergegenstand**

Besteuert wird nach § 2 GewStG jeder inländische Gewerbebetrieb. Er liegt vor bei selbständiger nachhaltiger Betätigung mit Gewinnabsicht.

Als Gewerbebetrieb gilt stets und im vollem Umfang die Tätigkeit

- der Kapitalgesellschaften,
- Erwerbs- und Wirtschaftsgenossenschaften,
- Versicherungsvereine auf Gegenseitigkeit sowie
- sonstiger juristischer Personen des privaten Rechts und nichtrechtsfähiger Vereine soweit sie einen wirtschaftlichen Geschäftsbetrieb (ausgenommen Land- und Forstwirtschaft) unterhalten.

Personengesellschaften als Gewerbetreibende und Einzelunternehmer sind Steuerschuldner entsprechend § 5 GewStG.

Als Gewerbebetrieb gilt nicht die Tätigkeit von Arbeitsgemeinschaften, deren alleiniger Zweck in der Erfüllung eines einzigen Werksvertrages oder Werksliefervertrages besteht (§ 2a GewStG).

Der Gewerbesteuer unterliegt nicht eine Betätigung, die als Ausübung von Land- und Forstwirtschaft oder als Ausübung eines freien Berufs oder als eine andere selbständige Arbeit anzusehen ist.

### **Wichtige Steuerbefreiungen nach § 3 GewStG**

Von der Gewerbesteuer sind u.a. befreit:

1. das Bundeseisenbahnvermögen, Monopolverwaltungen des Bundes, staatliche Lotterieu Unternehmen, die zugelassenen öffentlichen Spielbanken mit ihren der Spielbankenabgabe unterliegenden Tätigkeiten, der Erdölbevorratungsverband
2. Deutsche Bundesbank, Kreditanstalt für Wiederaufbau, Deutsche Ausgleichsbank sowie ausdrücklich genannte Finanzierungs- und Körperschaftsteuerbefreite Wirtschaftsförderungsgesellschaften, Bundesanstalt für vereinigungsbedingte Sonderaufgaben
3. Zweckbetriebe, ausschließlich gemeinnütziger, mildtätiger oder kirchlicher Art nach §§ 51 bis 68 der Abgabenordnung
4. rechtsfähige Pensions-, Sterbe-, Kranken- und ähnliche Kassen soweit diese Körperschaftsteuerbefreit sind
5. private Schulen und ähnliche Einrichtungen soweit sie umsatzsteuerbefreit sind
6. Öffentlich-rechtliche Krankenhäuser, Alten-, Altenwohn- und Pflegeheime

## Gewerbsteuerermittlung:

### Gewerbeertrag

= steuerlicher Gewinn (§ 7 GewStG)  
+ Hinzurechnungen (§ 8 GewStG)  
- Kürzungen (§ 9 GewStG)  
- Verlustvortrag nach § 10a GewStG

---

= Gewerbeertrag (abrunden auf volle 100 EUR; § 11 Abs. 1 GewStG)  
- 24 500 EUR Freibetrag (§ 11 Abs. 1 Nr. 1 GewStG)

---

= verbleibender Betrag  
\* Steuermesszahl (§ 11 Abs. 1 Nr. 2 GewStG)

---

Steuermessbetrag nach Gewerbeertrag  
\* Hebesatz der Gemeinde (§ 16 GewStG)

---

= **Gewerbsteuer**

### Zerlegung des Steuermessbetrages

Die Gewerbsteuer wird für den gesamten Gewerbebetrieb mit seinen Betriebsstätten erhoben.

Sind diese Betriebsstätten nicht nur in einer Gemeinde ansässig, so wird in diesen Fällen der Steuermessbetrag auf die einzelnen Gemeinden zerlegt. Das Finanzamt erlässt einen Zerlegungsbescheid an den Steuerpflichtigen und an die betroffene Gemeinde.

Die Regionalangaben beziehen sich auf den Gebietsstand 31.03.2004.

### Zeichenerklärung

0 weniger als die Hälfte von 1 in der letzten besetzten Stelle, jedoch mehr als nichts  
- nichts vorhanden (genau Null)  
. Zahlenwert unbekannt oder geheimzuhalten

### Hinweis

Abweichungen in den Summen erklären sich aus dem Runden von Einzelwerten.

### Abkürzungen

a.n.g.	anderweitig nicht genannt
Abs.	Absatz
AG	Aktiengesellschaft
AGS	Amtlicher Gemeindeschlüssel
AStG	Außensteuergesetz
DV	Datenverarbeitung
ESt	Einkommensteuer
EStG	Einkommensteuergesetz
GewStG	Gewerbsteuergesetz
i.S.d.	im Sinne des/der
i.V.m.	in Verbindung mit
Kfz	Kraftfahrzeug
KGaA	Kapitalgesellschaft auf Aktien
KSt	Körperschaftsteuer
KStG	Körperschaftsteuergesetz
m.	mit
Rep.	Reparatur
u.Ä.	und Ähnliches
v.	von
v.H.	von Hundert

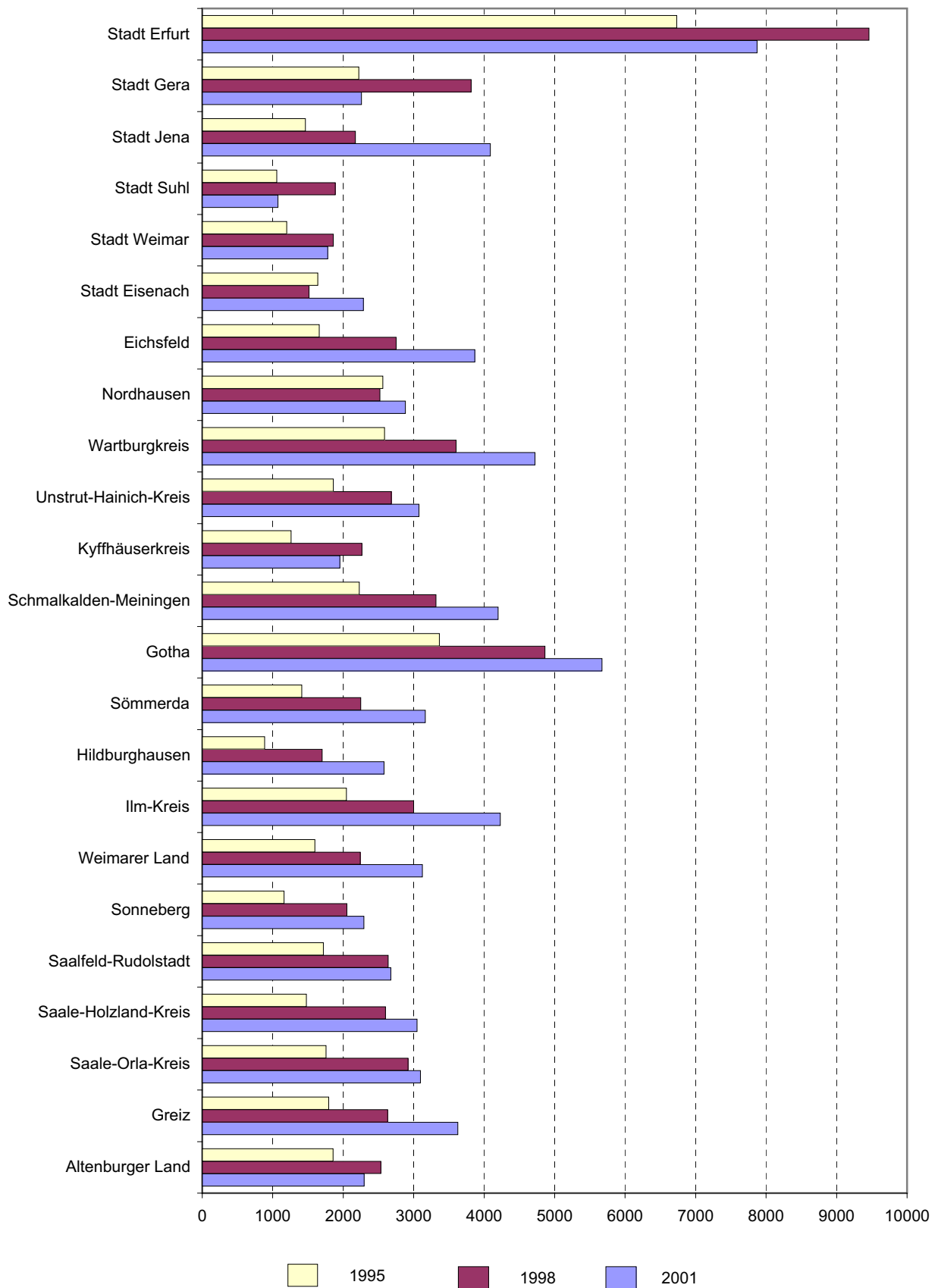
**1. Entwicklung der Gewerbesteuerpflichtigen mit positivem Steuermessbetrag  
von 1995 bis 2001 nach Kreisen \*)**

AGS	Kreisfreie Städte Landkreise Land	Betriebe/Betriebs- stätten			Steuermessbetrag		
		1995	1998	2001	1995	1998	2001
		Anzahl <sup>1)</sup>			EUR		
51	Stadt Erfurt	2 094	2 211	2 408	6 733 246	9 457 858	7 871 932
52	Stadt Gera	1 003	1 107	1 186	2 221 048	3 816 052	2 260 499
53	Stadt Jena	707	880	1 006	1 463 414	2 173 729	4 086 458
54	Stadt Suhl	499	552	550	1 056 929	1 886 688	1 074 975
55	Stadt Weimar	547	601	629	1 196 855	1 858 610	1 780 407
56	Stadt Eisenach	537	588	613	1 637 981	1 514 786	2 286 890
61	Eichsfeld	1 005	1 310	1 336	1 658 744	2 751 214	3 867 973
62	Nordhausen	750	903	922	2 563 105	2 519 353	2 883 029
63	Wartburgkreis	1 313	1 646	1 732	2 584 399	3 602 785	4 720 435
64	Unstrut-Hainich-Kreis	1 053	1 253	1 272	1 860 582	2 683 354	3 075 458
65	Kyffhäuserkreis	684	878	922	1 260 648	2 266 897	1 951 609
66	Schmalkalden-Meiningen	1 446	1 792	1 864	2 226 253	3 315 133	4 197 521
67	Gotha	1 393	1 625	1 664	3 364 069	4 862 560	5 672 279
68	Sömmerda	687	855	856	1 413 533	2 247 492	3 165 271
69	Hildburghausen	639	814	858	885 961	1 702 507	2 578 540
70	Ilm-Kreis	1 105	1 387	1 472	2 044 755	3 000 040	4 227 004
71	Weimarer Land	834	982	932	1 596 667	2 242 245	3 123 313
72	Sonneberg	577	715	773	1 159 052	2 052 210	2 291 970
73	Saalfeld-Rudolstadt	1 049	1 273	1 241	1 719 383	2 636 978	2 674 005
74	Saale-Holzland-Kreis	816	1 071	1 099	1 476 701	2 598 212	3 048 406
75	Saale-Orla-Kreis	909	1 135	1 088	1 756 555	2 918 760	3 094 293
76	Greiz	1 081	1 300	1 363	1 793 242	2 629 512	3 627 403
77	Altenburger Land	909	1 036	1 051	1 856 332	2 535 577	2 297 916
<b>16</b>	<b>Thüringen</b>	<b>21 637</b>	<b>25 914</b>	<b>26 837</b>	<b>45 529 452</b>	<b>67 272 552</b>	<b>75 857 586</b>
	davon						
51 - 56	kreisfreie Städte	5 387	5 939	6 392	14 309 473	20 707 723	19 361 161
61 - 77	Landkreise	16 250	19 975	20 445	31 219 981	46 564 829	56 496 425

\*) nach Austausch der gebietsfremden Steuerpflichtigen/Betriebsstätten

1) Anzahl = Steuerpflichtige bzw. Fälle

Entwicklung des positiven Steuermessbetrages von 1995 bis 2001 nach Kreisen  
in 1000 EUR



**2. Entwicklung der Gewerbesteuerpflichtigen mit positivem Steuermessbetrag  
von 1995 bis 2001 nach Wirtschaftszweigen**

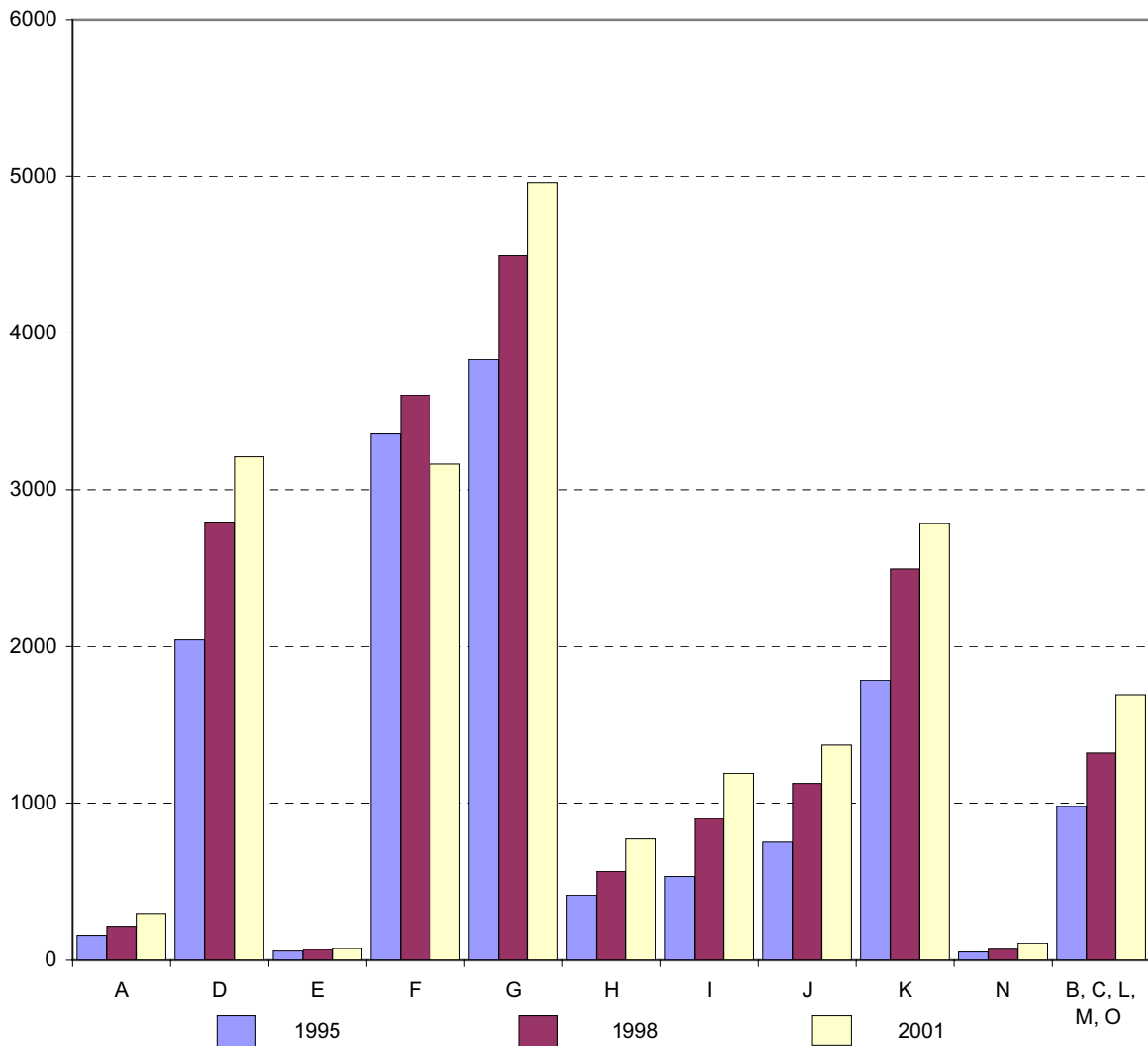
Kennzeichnung	Wirtschaftszweige	1995	1998	2001
<b>Steuerpflichtige</b>				
A	Land- und Forstwirtschaft	153	210	292
D	Verarbeitendes Gewerbe	2 042	2 793	3 210
E	Energie- und Wasserversorgung	58	69	74
F	Baugewerbe	3 356	3 605	3 164
G	Handel <sup>1)</sup>	3 830	4 494	4 959
H	Gastgewerbe	415	567	773
I	Verkehr und Nachrichtenübermittlung	534	901	1 190
J	Kredit- und Versicherungsgewerbe	752	1 127	1 371
K	Grundstücks- und Wohnungswesen <sup>2)</sup>	1 785	2 495	2 783
N	Gesundheits-, Veterinär- und Sozialwesen	52	70	106
B, C, L, M, O	übrige Wirtschaftszweige	984	1 321	1 693
	<b>Insgesamt</b>	<b>13 961</b>	<b>17 652</b>	<b>19 615</b>
<b>abgerundeter Gewerbeertrag in 1000 EUR</b>				
A	Land- und Forstwirtschaft	8 869	13 666	27 979
D	Verarbeitendes Gewerbe	158 007	279 346	442 735
E	Energie- und Wasserversorgung	28 820	54 332	97 130
F	Baugewerbe	192 632	195 962	164 591
G	Handel <sup>1)</sup>	254 459	312 279	365 985
H	Gastgewerbe	17 303	23 213	33 069
I	Verkehr und Nachrichtenübermittlung	22 972	46 937	70 827
J	Kredit- und Versicherungsgewerbe	96 694	163 590	154 861
K	Grundstücks- und Wohnungswesen <sup>2)</sup>	108 800	155 031	205 796
N	Gesundheits-, Veterinär- und Sozialwesen	9 872	6 688	8 760
B, C, L, M, O	übrige Wirtschaftszweige	55 316	77 728	97 693
	<b>Insgesamt</b>	<b>953 744</b>	<b>1 328 771</b>	<b>1 669 426</b>
<b>Steuermessbetrag in 1000 EUR</b>				
A	Land- und Forstwirtschaft	290	475	1 160
D	Verarbeitendes Gewerbe	5 521	10 466	18 185
E	Energie- und Wasserver-sorgung	1 415	2 697	4 819
F	Baugewerbe	5 137	4 811	4 005
G	Handel <sup>1)</sup>	7 166	8 719	10 555
H	Gastgewerbe	233	283	411
I	Verkehr und Nachrichtenübermittlung	412	947	1 649
J	Kredit- und Versicherungsgewerbe	3 630	6 271	5 350
K	Grundstücks- und Wohnungswesen <sup>2)</sup>	3 633	4 801	6 964
N	Gesundheits-, Veterinär- und Sozialwesen	446	275	327
B, C, L, M, O	übrige Wirtschaftszweige	1 525	2 084	2 623
	<b>Insgesamt</b>	<b>29 408</b>	<b>41 828</b>	<b>56 048</b>

1) einschließlich Instandhaltung und Reparatur von Kfz und Gebrauchsgütern

2) einschließlich Vermietung beweglicher Sachen, Erbringung von wirtschaftlichen Dienstleistungen, a.n.g.



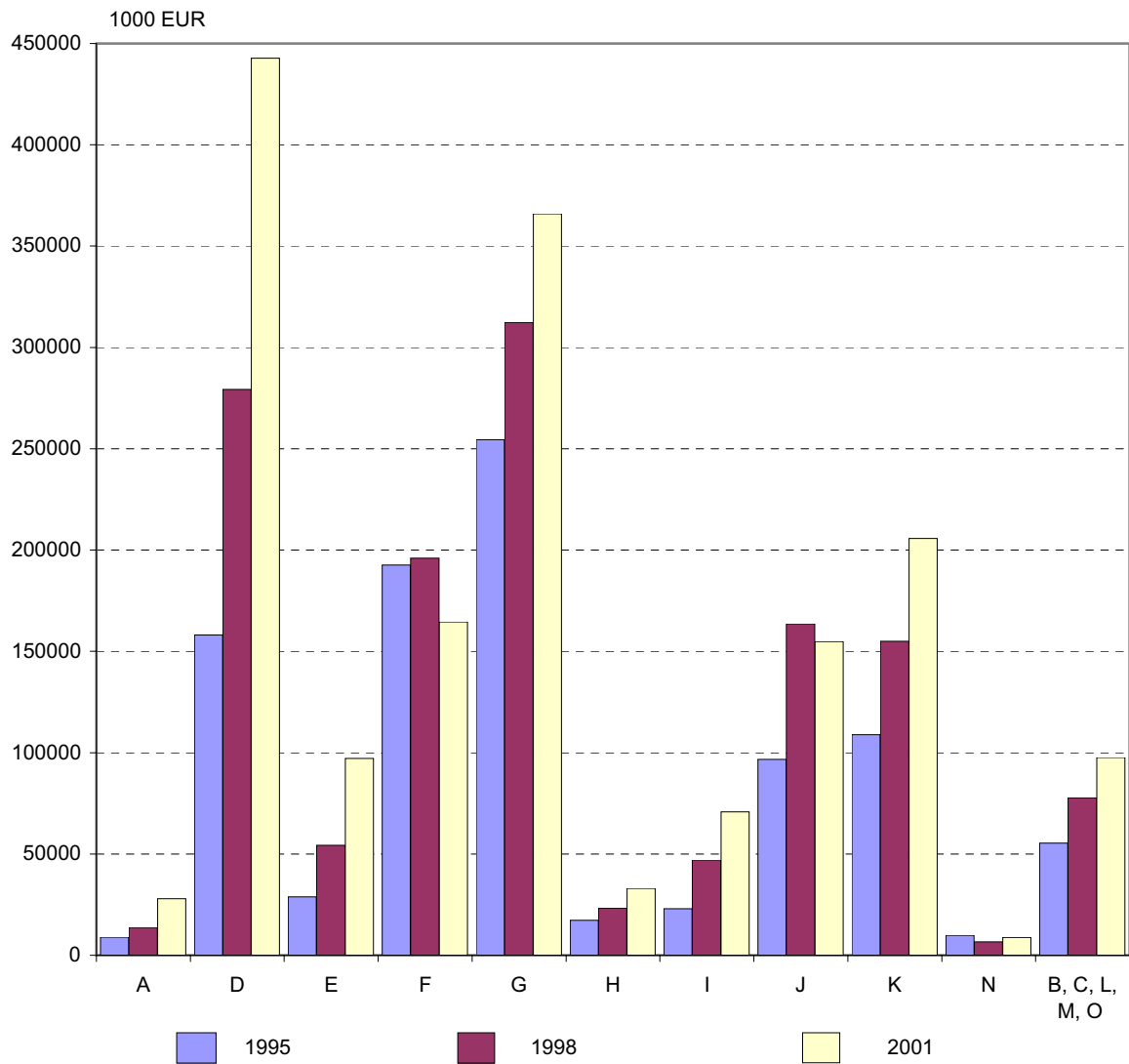
Entwicklung der Gewerbesteuerpflichtigen mit positivem Steuermessbetrag von 1995 bis 2001  
nach Wirtschaftszweigen



Wirtschaftszweige:

- A Land- und Forstwirtschaft
- D Verarbeitendes Gewerbe
- E Energie- und Wasserversorgung
- F Baugewerbe
- G Handel; Instandhaltung und Reparatur von Kraftfahrzeugen und Gebrauchsgütern
- H Gastgewerbe
- I Verkehr- und Nachrichtenübermittlung
- J Kredit- u. Versicherungsgewerbe
- K Grundstücks- und Wohnungswesen, Vermietung beweglicher Sachen, Erbringung von wirtschaftlichen Dienstleistungen a.n.g.
- N Gesundheits-, Veterinär- und Sozialwesen
- B, C, L, M, O übrige Wirtschaftszweige

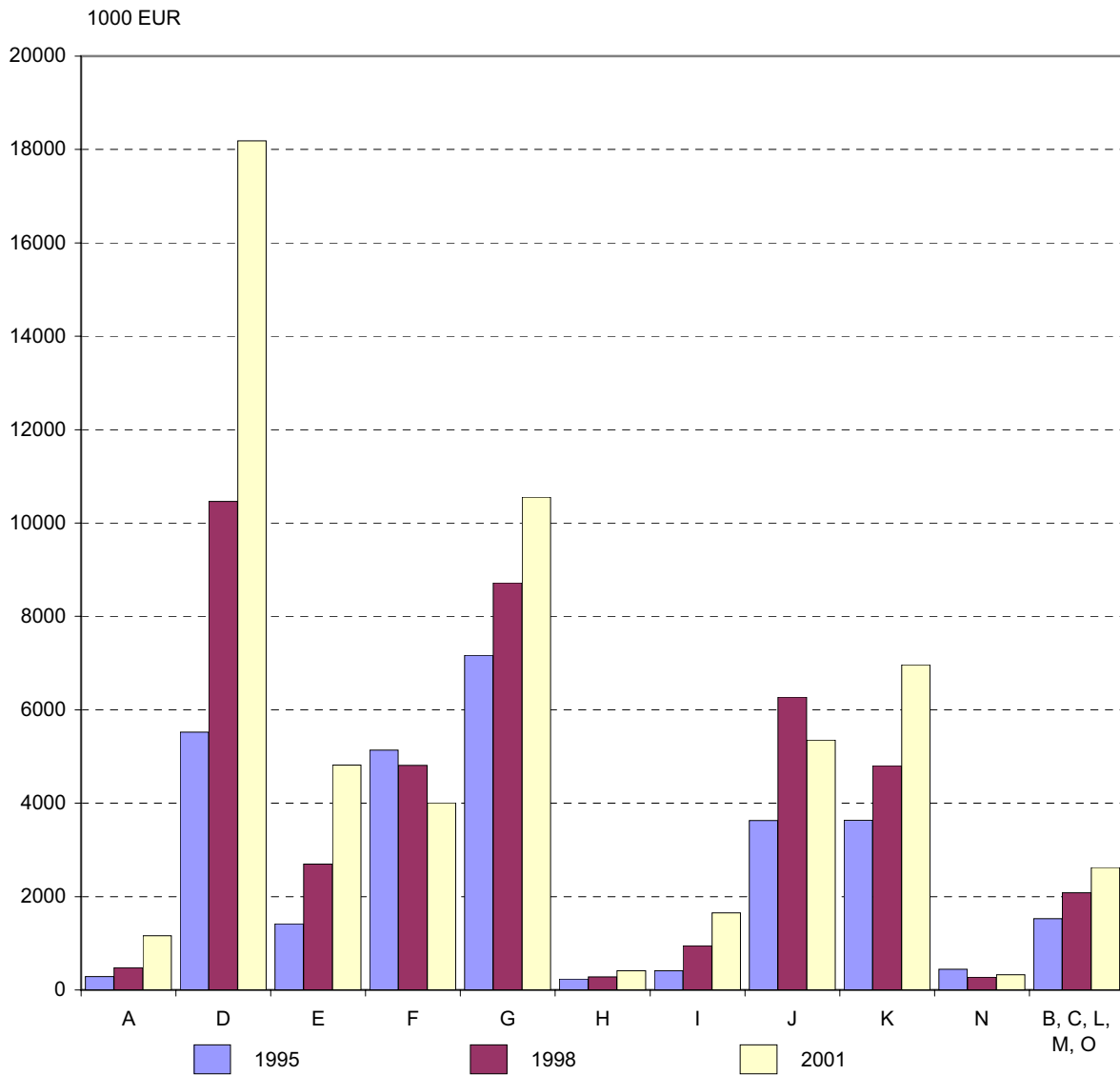
Entwicklung des abgerundeten Gewerbeertrags von 1995 bis 2001  
nach Wirtschaftszweigen



Wirtschaftszweige:

- A Land- und Forstwirtschaft
- D Verarbeitendes Gewerbe
- E Energie- und Wasserversorgung
- F Baugewerbe
- G Handel; Instandhaltung und Reparatur von Kraftfahrzeugen und Gebrauchsgütern
- H Gastgewerbe
- I Verkehr- und Nachrichtenübermittlung
- J Kredit- u. Versicherungsgewerbe
- K Grundstücks- und Wohnungswesen, Vermietung beweglicher Sachen, Erbringung von wirtschaftlichen Dienstleistungen a.n.g.
- N Gesundheits-, Veterinär- und Sozialwesen
- B, C, L, M, O übrige Wirtschaftszweige

### Entwicklung des positiven Steuermessbetrags von 1995 bis 2001 nach Wirtschaftszweigen



Wirtschaftszweige:

- A Land- und Forstwirtschaft
- D Verarbeitendes Gewerbe
- E Energie- und Wasserversorgung
- F Baugewerbe
- G Handel; Instandhaltung und Reparatur von Kraftfahrzeugen und Gebrauchsgütern
- H Gastgewerbe
- I Verkehr- und Nachrichtenübermittlung
- J Kredit- u. Versicherungsgewerbe
- K Grundstücks- und Wohnungswesen, Vermietung beweglicher Sachen, Erbringung von wirtschaftlichen Dienstleistungen a.n.g.
- N Gesundheits-, Veterinär- und Sozialwesen
- B, C, L, M, O übrige Wirtschaftszweige

**3. Steuerpflichtige, Besteuerungsgrundlagen**

Lfd. Nr.	Besteuerungsgrundlage	Steuerpflichtige insgesamt		Davon	
				Einzel-gewerbetreibende	
		Anzahl <sup>1)</sup>	1000 EUR	Anzahl <sup>1)</sup>	1000 EUR
<b>Ermittlung des Steuermessbetrags nach dem Gewerbeertrag</b>					
<b>1</b>	<b>Gewinn aus Gewerbebetrieb</b>	<b>51 258</b>	<b>2 357 747</b>	<b>34 692</b>	<b>875 115</b>
2	Verlust aus Gewerbebetrieb	26 669	-1 682 198	16 775	- 175 381
	Hinzurechnungen zum Gewinn nach § 8 GewStG				
3	Nr. 1: Hälfte der Entgelte für Dauerschulden	38 549	430 804	24 968	87 348
4	Nr. 2: Renten und dauernde Lasten	56	1 561	.	.
5	Nr. 3: Gewinnanteile der stillen Gesellschafter	182	2 784	60	623
6	Nr. 4: Gewinnanteile usw. der persönlich haftenden Gesellschafter einer KGaA	.	.	-	-
7	Nr. 5: Gewinnanteile (Dividenden) u. die diesen gleichgestellten Bezüge und erhaltenen Leistungen	54	4 390	3	87
8	Nr. 7: Hälfte der Miet- und Pachtzinsen für Betriebsanlagegüter, Miet- und Pachtzinsen bei ausländischen Vermietern	275	6 538	.	.
9	Nr. 8: Anteile am Verlust von Personengesellschaften	230	28 813	10	298
10	Nr. 9: Spenden und Beiträge i.S.d. § 9 Abs.1 Nr.2 KStG	3 918	6 938	-	-
11	Nr. 10: Gewinnminderung bei Beteiligungsbesitz	6	- 2 589	-	-
12	Nr. 12: Ausländische Steuern	.	.	.	.
	Hinzurechnungen zum Gewinn nach § 9 GewStG				
13	Nr. 3: Negativer Teil des Gewerbeertrages ausländischer Betriebsstätten	.	.	.	.
<b>14</b>	<b>Hinzurechnungen zusammen</b>	<b>39 458</b>	<b>479 247</b>	<b>25 018</b>	<b>88 730</b>
<b>15</b>	<b>Summe des Gewinns und der Hinzurechnungen</b>	<b>74 332</b>	<b>1 154 796</b>	<b>50 667</b>	<b>788 464</b>
	Kürzungen des Gewinns und der Hinzurechnungen nach § 9 GewStG				
16	Nr. 1 S. 1: Kürzung um 1,2 v.H. des Einheitswertes des Grundbesitzes	5 168	26 479	2 189	1 877
17	Nr. 1 S. 2, 3: Erweiterte Kürzung bei Grundstücksunternehmen	75	8 252	.	.
18	Nr. 2: Anteile am Gewinn von Personengesellschaften	1 195	83 641	57	227
19	Nr. 2a: Gewinne aus Anteilen an nicht steuerbefreiten inländischen Kapitalgesellschaften usw.	357	86 812	74	4 649
20	Nr. 2b: Dem Gewerbeertrag einer KGaA hinzugerechneten Gewinnanteile	.	.	-	-
21	Nr. 3: Positiver Teil des Gewerbeertrags ausländischer Betriebsstätten	16	101	.	.
22	Nr. 4: Bestimmte Miet- und Pachtzinsen	24	5 398	.	.
23	Nr. 5: Abziehbare Spenden und Beiträge	6 968	9 167	2 234	1 248
24	Nr. 7, 8: Gewinne aus Anteilen an ausländischen Kapitalgesellschaften	4	92	.	.
25	Nr. 10: Vergütungen für Fremdkapital i.S.d. § 8a KStG	.	.	-	-
<b>26</b>	<b>Kürzungen zusammen</b>	<b>11 535</b>	<b>219 955</b>	<b>3 957</b>	<b>8 835</b>
27	Gewerbeertrag aus dem Betrieb von Handelsschiffen im internationalen Verkehr	.	.	.	.
28	Gewerbeertrag bei öffentlich-rechtlichen Rundfunkanstalten	.	.	.	.
29	Gewerbeertrag der Organgesellschaften	208	49 923	12	58
30	Verlustvortrag nach § 10a GewStG	15 001	622 257	8 909	71 906
<b>31</b>	<b>Abgerundeter Gewerbeertrag</b>	<b>77 927</b>	<b>361 577</b>	<b>51 467</b>	<b>707 078</b>
32	Freibetrag für den Gewerbeertrag	33 494	560 275	29 047	475 357
<b>33</b>	<b>Steuermessbetrag</b>	<b>77 927</b>	<b>56 048</b>	<b>51 467</b>	<b>11 786</b>

1) Anzahl = Steuerpflichtige bzw. Fälle

**und Steuermessbetrag nach Rechtsformen**

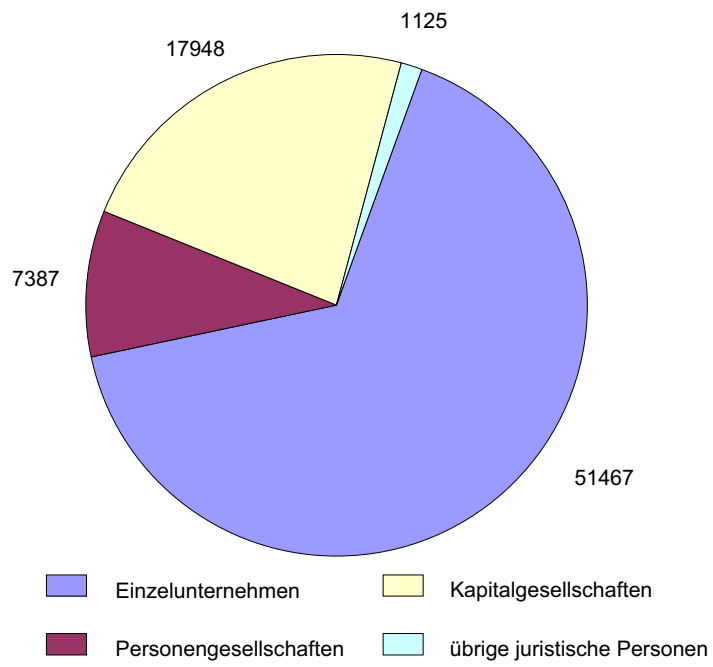
		Davon				Lfd. Nr.
Personengesellschaften u.Ä.		Kapitalgesellschaften, Erwerbs- und Wirtschaftsgenossenschaften, Versicherungsvereine auf Gegenseitigkeit		übrige juristische Personen		
Anzahl <sup>1)</sup>	1000 EUR	Anzahl <sup>1)</sup>	1000 EUR	Anzahl <sup>1)</sup>	1000 EUR	
<b>Ermittlung des Steuermessbetrags nach dem Gewerbeertrag</b>						
<b>4 877</b>	<b>468 974</b>	<b>11 107</b>	<b>894 986</b>	<b>582</b>	<b>118 673</b>	<b>1</b>
2 510	- 267 569	6 841	-1 166 860	543	- 72 389	2
4 551	93 876	8 912	245 369	118	4 212	3
9	1 265	17	187	.	.	4
32	291	90	1 870	-	-	5
						6
-	-	.	.	-	-	7
35	4 264	13	26	3	12	8
33	1 486	118	4 784	.	.	
42	14 661	152	10 477	26	3 376	9
55	59	3 820	4 990	43	1 889	10
4	- 3 183	.	.	.	.	11
-	-	-	-	.	.	12
						13
-	-	-	-	-	-	
<b>4 590</b>	<b>112 720</b>	<b>9 684</b>	<b>268 295</b>	<b>166</b>	<b>9 503</b>	<b>14</b>
<b>7 287</b>	<b>314 124</b>	<b>15 333</b>	<b>- 3 579</b>	<b>1 045</b>	<b>55 787</b>	<b>15</b>
						16
999	4 922	1 941	18 915	39	765	17
.	.	55	5 874	-	-	
67	7 093	1 038	71 322	33	4 998	18
						19
149	13 447	122	59 587	12	9 129	20
-	-	.	.	-	-	21
-	-	4	99	.	.	
.	.	7	1 383	-	-	22
880	1 079	3 811	4 953	43	1 886	23
						24
-	-	.	.	.	.	
-	-	.	.	-	-	25
<b>1 720</b>	<b>32 192</b>	<b>5 771</b>	<b>162 147</b>	<b>87</b>	<b>16 781</b>	<b>26</b>
						<b>27</b>
-	-	-	-	-	-	
						<b>28</b>
-	-	-	-	-	-	
22	27 113	170	23 687	4	- 936	29
1 283	164 769	4 593	366 932	216	18 649	30
<b>7 387</b>	<b>144 174</b>	<b>17 948</b>	<b>- 509 089</b>	<b>1 125</b>	<b>19 414</b>	<b>31</b>
4 118	83 952	32	83	297	884	32
<b>7 387</b>	<b>12 050</b>	<b>17 948</b>	<b>27 653</b>	<b>1 125</b>	<b>4 561</b>	<b>33</b>

**4. Steuerpflichtige, deren Gewerbeertrag und Steuermessbetrag  
nach Gewerbeertragsgrößenklassen und Rechtsformen**

Größenklassen des abgerundeten Gewerbeertrags von ... bis unter ... EUR	Insgesamt	Einzelgewerbe- treibende	Personen- gesellschaften u.Ä.	Kapitalgesellschaften, Erwerbs- und Wirtschaftsge- nossenschaften <sup>1)</sup>	Übrige juristische Personen
<b>Steuerpflichtige</b>					
mit Steuermessbetrag = 0	58 312	39 671	4 685	13 012	944
davon mit negativem Gewerbeertrag	25 485	15 950	2 283	6 711	541
ohne Gewerbeertrag	14 010	6 470	986	6 286	268
mit positivem Gewerbeertrag	18 817	17 251	1 416	15	135
mit positivem Steuermessbetrag	19 615	11 796	2 702	4 936	181
unter 4 000	1 178	-	-	1 165	13
4 000 - 12 100	1 064	.	.	972	89
12 100 - 24 100	738	-	.	706	.
24 100 - 48 100	9 466	7 563	1 223	663	17
48 100 - 72 100	3 098	2 179	589	324	6
72 100 - 125 000	2 062	1 259	443	356	4
125 000 - 250 000	1 188	.	251	325	.
250 000 und mehr	821	185	192	425	19
<b>Insgesamt</b>	<b>77 927</b>	<b>51 467</b>	<b>7 387</b>	<b>17 948</b>	<b>1 125</b>
<b>abgerundeter Gewerbeertrag in 1000 EUR</b>					
mit Steuermessbetrag = 0	-1 307 850	33 642	- 206 863	-1 062 208	- 72 421
davon mit negativem Gewerbeertrag	-1 511 761	- 152 235	- 224 617	-1 062 225	- 72 684
ohne Gewerbeertrag	-	-	-	-	-
mit positivem Gewerbeertrag	203 911	185 878	17 754	17	262
mit positivem Steuermessbetrag	1 669 426	673 436	351 037	553 119	91 835
unter 4 000	1 988	-	-	1 964	24
4 000 - 12 100	8 044	.	.	7 389	629
12 100 - 24 100	12 883	-	.	12 347	.
24 100 - 48 100	321 959	255 517	43 030	22 859	553
48 100 - 72 100	180 382	126 221	34 545	19 243	374
72 100 - 125 000	191 298	115 431	41 783	33 747	337
125 000 - 250 000	201 726	.	42 191	56 376	.
250 000 und mehr	751 146	73 530	189 430	399 196	88 991
<b>Insgesamt</b>	<b>361 577</b>	<b>707 078</b>	<b>144 174</b>	<b>- 509 089</b>	<b>19 414</b>
<b>Steuermessbetrag in 1000 EUR</b>					
mit Steuermessbetrag = 0	-	-	-	-	-
davon mit negativem Gewerbeertrag	-	-	-	-	-
ohne Gewerbeertrag	-	-	-	-	-
mit positivem Gewerbeertrag	-	-	-	-	-
mit positivem Steuermessbetrag	56 048	11 786	12 050	27 653	4 561
unter 4 000	98	-	-	98	0
4 000 - 12 100	384	.	.	369	15
12 100 - 24 100	636	-	.	616	.
24 100 - 48 100	2 146	823	156	1 142	25
48 100 - 72 100	2 793	1 416	397	962	18
72 100 - 125 000	5 388	2 682	1 002	1 687	16
125 000 - 250 000	7 975	.	1 494	2 818	.
250 000 und mehr	36 629	3 223	9 001	19 961	4 447
<b>Insgesamt</b>	<b>56 048</b>	<b>11 786</b>	<b>12 050</b>	<b>27 653</b>	<b>4 561</b>

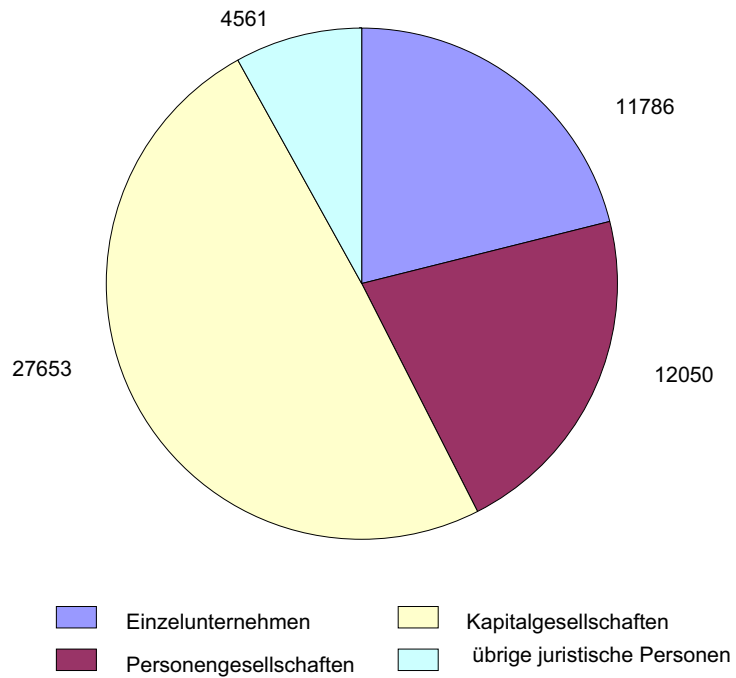
1) sowie Versicherungsvereine auf Gegenseitigkeit nach § 2 Abs. 2 GewStG

### Gewerbesteuerpflichtige nach Rechtsformen



Thüringer Landesamt für Statistik

### Steuermessbetrag nach Rechtsformen in 1000 EUR



Thüringer Landesamt für Statistik

**5. Steuerpflichtige, deren Gewerbebeitrag und Steuermessbetrag**

Lfd. Nr.	Größenklassen des abgerundeten Gewerbebeitrags von ..... bis unter ..... EUR	Insgesamt	Land- und Forstwirtschaft	Bergbau und Gewinnung von Steinen und Erden	Verarbeitendes Gewerbe	Energie- und Wasserversorgung	Baugewerbe
----------	--	-----------	---------------------------	---	------------------------	-------------------------------	------------

**Steuerpflichtige**

1	mit Steuermessbetrag = 0	58 312	1 020	82	6 055	234	8 629
2	davon mit negativem Gewerbebeitrag	25 485	450	51	2 644	134	3 243
3	ohne Gewerbebeitrag	14 010	398	26	1 800	73	2 279
4	mit positivem Gewerbebeitrag	18 817	172	5	1 611	27	3 107
5	mit positivem Steuermessbetrag	19 615	292	33	3 210	74	3 164
6	unter 4 000	1 178	27	.	153	.	245
7	4 000 - 12 100	1 064	35	.	187	8	212
8	12 100 - 24 100	738	19	.	143	4	147
9	24 100 - 48 100	9 466	99	11	1 247	13	1 601
10	48 100 - 72 100	3 098	29	4	484	.	485
11	72 100 - 125 000	2 062	27	5	425	3	283
12	125 000 - 250 000	1 188	26	3	271	6	135
13	250 000 und mehr	821	30	3	300	36	56
<b>14</b>	<b>Insgesamt</b>	<b>77 927</b>	<b>1 312</b>	<b>115</b>	<b>9 265</b>	<b>308</b>	<b>11 793</b>

**abgerundeter Gewerbebeitrag in 1000 EUR**

15	mit Steuermessbetrag = 0	-1 307 850	- 16 447	- 13 540	- 374 454	- 18 553	- 92 106
16	davon mit negativem Gewerbebeitrag	-1 511 761	- 18 305	- 13 595	- 394 297	- 18 845	- 129 509
17	ohne Gewerbebeitrag	-	-	-	-	-	-
18	mit positivem Gewerbebeitrag	203 911	1 858	55	19 844	292	37 403
19	mit positivem Steuermessbetrag	1 669 426	27 979	6 290	442 735	97 130	164 591
20	unter 4 000	1 988	45	.	262	.	438
21	4 000 - 12 100	8 044	258	.	1 456	53	1 599
22	12 100 - 24 100	12 883	336	.	2 502	74	2 596
23	24 100 - 48 100	321 959	3 407	380	42 869	459	54 515
24	48 100 - 72 100	180 382	1 732	237	28 450	.	28 037
25	72 100 - 125 000	191 298	2 657	440	39 866	249	26 361
26	125 000 - 250 000	201 726	4 505	455	47 186	983	22 317
27	250 000 und mehr	751 146	15 037	4 712	280 144	95 237	28 727
<b>28</b>	<b>Insgesamt</b>	<b>361 577</b>	<b>11 532</b>	<b>- 7 250</b>	<b>68 282</b>	<b>78 577</b>	<b>72 485</b>

**Steuermessbetrag in 1000 EUR**

29	mit Steuermessbetrag = 0	-	-	-	-	-	-
30	davon mit negativem Gewerbebeitrag	-	-	-	-	-	-
31	ohne Gewerbebeitrag	-	-	-	-	-	-
32	mit positivem Gewerbebeitrag	-	-	-	-	-	-
33	mit positivem Steuermessbetrag	56 048	1 160	282	18 185	4 819	4 005
34	unter 4 000	98	2	.	13	.	22
35	4 000 - 12 100	384	13	.	73	2	79
36	12 100 - 24 100	636	17	.	125	4	130
37	24 100 - 48 100	2 146	44	6	460	7	353
38	48 100 - 72 100	2 793	39	5	523	.	437
39	72 100 - 125 000	5 388	99	17	1 255	5	724
40	125 000 - 250 000	7 975	208	20	2 011	46	875
41	250 000 und mehr	36 629	740	231	13 725	4 752	1 385
<b>42</b>	<b>Insgesamt</b>	<b>56 048</b>	<b>1 160</b>	<b>282</b>	<b>18 185</b>	<b>4 819</b>	<b>4 005</b>

1) einschließlich Instandhaltung und Reparatur von Kfz und Gebrauchsgütern

2) einschließlich Vermietung beweglicher Sachen, Erbringung von wirtschaftlichen Dienstleistungen, a.n.g.

3) einschließlich Verteidigung, Sozialversicherung sowie Erbringung sonstiger öffentlicher und persönlicher Dienstleistungen



nach Gewerbeertragsgrößenklassen und Wirtschaftsabschnitten

Handel <sup>1)</sup>	Gast- gewerbe	Verkehr und Nachrichten- übermittlung	Kredit- und Versicherungs- gewerbe	Grundstücks- und Wohnungs- wesen <sup>2)</sup>	Gesundheits-, Veterinär- und Sozialwesen	Öffentliche Verwaltung, Dienst- leistungen <sup>3)</sup>	Lfd. Nr.
<b>Steuerpflichtige</b>							
15 595	4 952	2 307	2 395	9 335	369	7 061	1
6 905	2 126	808	841	4 652	203	3 301	2
3 446	868	491	325	2 741	83	1 380	3
5 244	1 958	1 008	1 229	1 942	83	2 380	4
4 959	773	1 190	1 371	2 783	106	1 597	5
210	14	44	20	360	4	85	6
203	17	30	11	212	13	126	7
174	8	30	3	136	10	58	8
2 282	569	670	867	1 130	56	894	9
828	100	222	280	430	10	219	10
605	44	132	141	262	3	129	11
448	16	40	21	158	5	55	12
209	5	22	28	95	5	31	13
<b>20 554</b>	<b>5 725</b>	<b>3 497</b>	<b>3 766</b>	<b>12 118</b>	<b>475</b>	<b>8 658</b>	<b>14</b>
<b>abgerundeter Gewerbeertrag in 1000 EUR</b>							
- 139 797	- 18 610	- 21 564	- 6 503	- 520 912	- 8 581	- 72 438	15
- 195 003	- 38 061	- 34 271	- 20 370	- 540 852	- 9 118	- 94 693	16
-	-	-	-	-	-	-	17
55 206	19 451	12 707	13 867	19 940	537	22 255	18
365 985	33 069	70 827	154 861	205 796	8 760	88 738	19
383	20	91	34	547	6	141	20
1 554	118	228	79	1 610	96	909	21
3 032	128	512	52	2 382	180	985	22
77 180	18 808	22 940	29 376	39 413	1 879	29 848	23
48 408	5 871	12 931	16 201	24 828	563	12 693	24
56 560	3 822	12 067	12 593	24 281	304	11 855	25
76 929	2 639	6 538	3 150	26 422	805	9 079	26
101 939	1 663	15 520	33 970	86 314	4 927	23 227	27
<b>226 188</b>	<b>14 459</b>	<b>49 263</b>	<b>148 358</b>	<b>- 315 116</b>	<b>179</b>	<b>16 300</b>	<b>28</b>
<b>Steuermessbetrag in 1000 EUR</b>							
-	-	-	-	-	-	-	29
-	-	-	-	-	-	-	30
-	-	-	-	-	-	-	31
-	-	-	-	-	-	-	32
10 555	411	1 649	5 350	6 964	327	2 258	33
19	1	5	2	27	0	6	34
78	5	11	4	80	4	31	35
151	6	26	3	118	8	44	36
456	69	106	98	361	19	163	37
728	72	184	186	401	8	196	38
1 518	88	319	286	713	13	339	39
2 875	98	253	111	1 063	35	348	40
4 731	73	746	4 662	4 200	239	1 129	41
<b>10 555</b>	<b>411</b>	<b>1 649</b>	<b>5 350</b>	<b>6 964</b>	<b>327</b>	<b>2 258</b>	<b>42</b>

**6. Steuerpflichtige mit positivem Steuermessbetrag, zusammengefasste Besteuerungsgrundlagen nach Wirtschaftszweigen**

Kennzeichnung	Wirtschaftszweig	Abgerundeter Gewerbeertrag		Freibetrag		Steuermessbetrag
		Anzahl <sup>1)</sup>	1000 EUR	Fälle	1000 EUR	
<b>A</b>	<b>Land- und Forstwirtschaft</b>	<b>292</b>	<b>27 979</b>	<b>127</b>	<b>3 096</b>	<b>1 160</b>
AA 01	Landwirtschaft und Jagd	274	27 341	111	2 703	1 155
AA 02	Forstwirtschaft	18	637	16	393	6
<b>B</b>	<b>Fischerei und Fischzucht</b>	.	.	-	-	.
<b>C</b>	<b>Bergbau und Gewinnung von Steinen und Erden</b>	<b>33</b>	<b>6 290</b>	<b>16</b>	<b>393</b>	<b>282</b>
<b>D</b>	<b>Verarbeitendes Gewerbe</b>	<b>3 210</b>	<b>442 735</b>	<b>2 013</b>	<b>49 403</b>	<b>18 185</b>
DA	Ernährungsgewerbe und Tabakverarbeitung	516	44 777	457	11 216	1 364
DB	Textil- und Bekleidungsgewerbe	68	7 098	38	933	281
DC	Ledergewerbe	32	5 561	21	515	240
DD	Holzgewerbe (ohne Herstellung von Möbeln)	164	37 281	112	2 749	1 652
DE	Papier-, Verlags- und Druckgewerbe	144	18 756	99	2 430	742
DG 24	Herstellung v. chemischen Erzeugnissen	45	8 952	22	540	400
DH 25	Herstellung von Gummi- und Kunststoffwaren	130	19 110	61	1 497	830
DI 26	Glasgewerbe, Herstellung v. Keramik, Verarbeitung von Steinen und Erden	237	27 680	177	4 344	1 058
DJ	Metallerzeugung und -bearbeitung, Herstellung von Metallerzeugnissen	823	97 452	545	13 375	3 793
DJ 27	Metallerzeugung und -bearbeitung	71	12 127	42	1 031	522
DJ 28	Herstellung von Metallerzeugnissen	752	85 326	503	12 345	3 271
DK 29	Maschinenbau	239	54 305	92	2 258	2 523
DL	Herstellung von Büromaschinen, DV-Geräten u. -einrichtungen; Elektrotechnik, Feinmechanik und Optik	540	91 758	245	6 013	4 079
DL 30	Herstellung von Büromaschinen, DV-Geräten und -einrichtungen	49	9 582	27	663	429
DL 31	Herstellung von Geräten der Elektrizitätserzeugung, -verteilung u.Ä.	104	15 216	38	933	682
DL 32	Rundfunk- und Nachrichtentechnik	88	27 260	32	785	1 295
DL 33	Medizin-, Mess-, Steuer- und Regelungstechnik, Optik, Herstellung v. Uhren	299	39 700	148	3 632	1 673

1) Anzahl = Steuerpflichtige bzw. Fälle

Noch: 6. Steuerpflichtige mit positivem Steuermessbetrag, zusammengefasste Besteuerungsgrundlagen  
nach Wirtschaftszweigen

Kenn- zeich- nung	Wirtschaftszweig	Abgerundeter Gewerbertrag		Freibetrag		Steuermess- betrag
		Anzahl <sup>1)</sup>	1000 EUR	Fälle	1000 EUR	
DM	Fahrzeugbau	60	10 271	26	638	461
DM 34	Herstellung von Kraftwagen und Kraftwagenteilen	44	6 629	19	466	291
DM 35	Sonstiger Fahrzeugbau	16	3 641	7	172	170
DN	Herstellung von Möbeln, Schmuck, Musikinstrum. usw.; Recycling	212	19 735	118	2 896	762
DN 36	Herstellung von Möbeln, Schmuck, Musikinstrum., Sportgeräten usw.	154	14 701	94	2 307	557
DN 37	Recycling	58	5 034	24	589	205
<b>E</b>	<b>Energie- und Wasserversorgung</b>	<b>74</b>	<b>97 130</b>	<b>26</b>	<b>472</b>	<b>4 819</b>
EA 40	Energieversorgung	60	93 012	20	449	4 615
EA 41	Wasserversorgung	14	4 118	6	23	205
<b>F</b>	<b>Baugewerbe</b>	<b>3 164</b>	<b>164 591</b>	<b>2 286</b>	<b>56 050</b>	<b>4 005</b>
FA 45.1	Vorbereitende Baustellenarbeiten	69	4 205	43	1 055	126
FA 45.2	Hoch- und Tiefbau	813	49 944	507	12 443	1 531
FA 45.3	Bauinstallation	1 225	61 996	913	22 378	1 427
FA 45.31	Elektroinstallation	485	27 361	370	9 081	688
FA 45.32	Dämmung gegen Kälte, Wärme, Schall	80	4 304	57	1 399	112
FA 45.33	Klempnerei, Gas-, Wasser-, Heizungs- und Lüftungsinstallation	469	21 397	336	8 230	458
FA 45.34	Sonst. Bauinstallation	191	8 933	150	3 669	171
FA 45.4	Sonstiges Ausbaugewerbe	1 037	47 502	809	19 830	898
FA 45.5	Vermietung von Baumaschinen und -geräten mit Bedienungspersonal	20	944	14	344	23
<b>G</b>	<b>Handel; Instandhaltg. und Repa- ratur von Kfz und Gebrauchsg.</b>	<b>4 959</b>	<b>365 985</b>	<b>3 982</b>	<b>97 685</b>	<b>10 555</b>
GA 50	Kfz-Handel; Instandhaltung und Reparatur von Kfz; Tankstellen	1 055	70 886	768	18 848	2 035
GA 51	Handelsvermittlung und Großhandel (ohne Kfz)	1 165	81 195	773	18 971	2 611
GA 52	Einzelhandel (ohne Handel m. Kfz und Tankst.); Rep. v. Gebrauchsg.	2 739	213 904	2 441	59 866	5 909
GA 52.1	Einzelhandel mit Waren verschie- dener Art (in Verkaufsräumen)	345	21 084	321	7 878	445
GA 52.2	Facheinzelhandel mit Nahrungsmitteln, Getränken und Tabakwaren (in Verkaufsräumen)	265	12 143	250	6 136	161
GA 52.3	Apotheken; Facheinzelhandel mit med. Artikeln (in Verkaufsräumen)	580	98 893	566	13 870	3 614
GA 52.4	Sonst. Facheinzelhandel (in Verkaufsräumen)	1 191	60 626	998	24 493	1 179
GA 52.5	Einzelhandel mit Antiquitäten und Gebrauchtwaren (in Verkaufsräumen)	19	720	13	319	12
GA 52.6	Einzelhandel (nicht i. Verkaufsräumen)	245	16 361	209	5 109	445
GA 52.7	Rep.v.Gebrauchsgütern	94	4 077	84	2 062	53

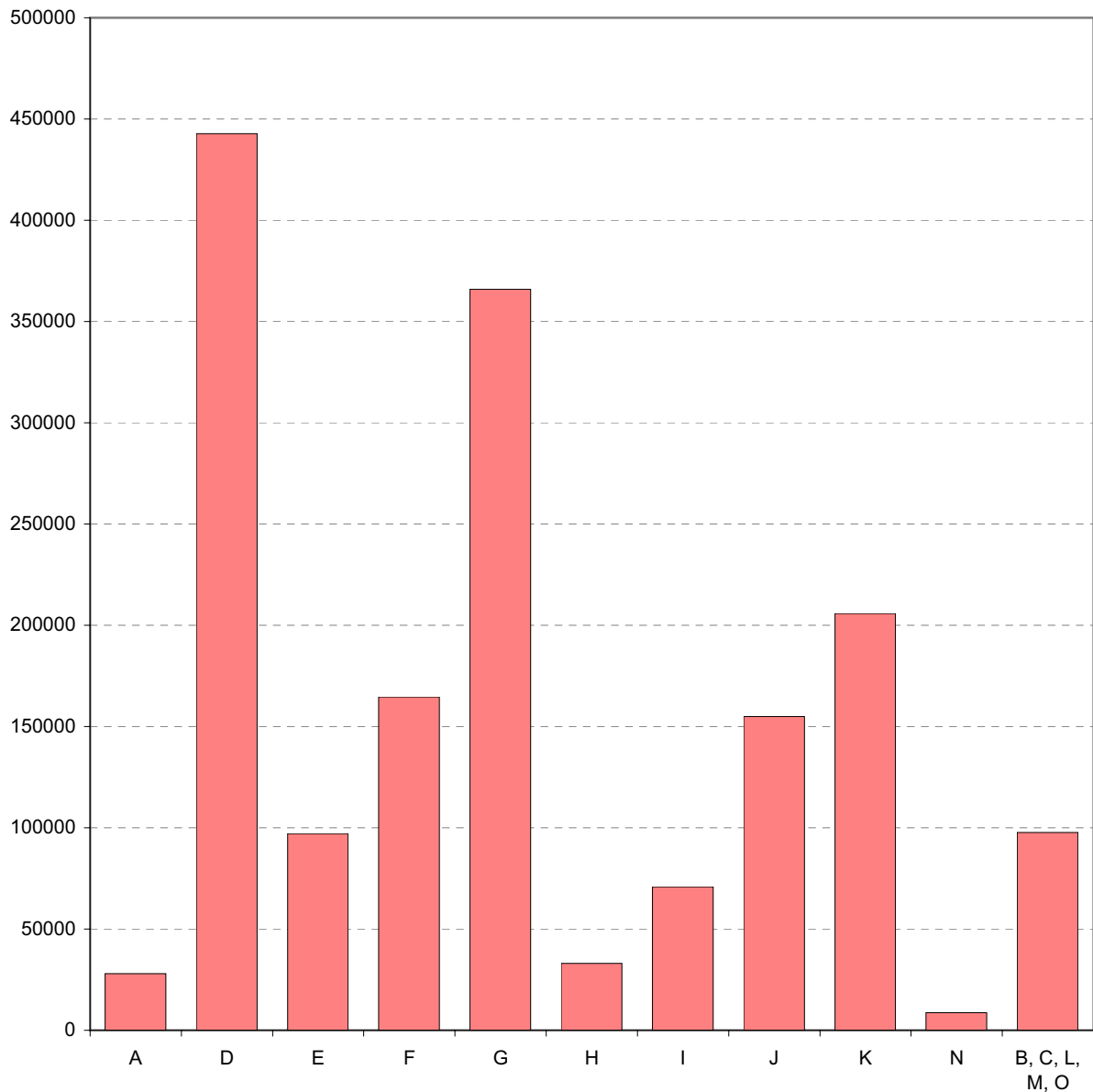
1) Anzahl = Steuerpflichtige bzw. Fälle

Noch: 6. Steuerpflichtige mit positivem Steuermessbetrag, zusammengefasste Besteuerungsgrundlagen nach Wirtschaftszweigen

Kennzeichnung	Wirtschaftszweig	Abgerundeter Gewerbeertrag		Freibetrag		Steuermessbetrag
		Anzahl <sup>1)</sup>	1000 EUR	Fälle	1000 EUR	
<b>H</b>	<b>Gastgewerbe</b>	<b>773</b>	<b>33 069</b>	<b>725</b>	<b>17 677</b>	<b>411</b>
<b>I</b>	<b>Verkehr und Nachrichtenübermittlung</b>	<b>1 190</b>	<b>70 827</b>	<b>1 016</b>	<b>24 914</b>	<b>1 649</b>
IA 60	Landverkehr; Transport in Rohrfernleitungen	694	37 703	620	15 216	744
IA 61	Schifffahrt	.	.	.	.	.
IA 62	Luftfahrt	.	.	.	.	.
IA 63	Hilfs- und Nebentätigkeiten für den Verkehr; Verkehrsvermittlung	456	31 371	362	8 864	875
IA 64	Nachrichtenübermittlung	34	1 509	30	736	23
<b>J</b>	<b>Kredit- und Versicherungsgewerbe</b>	<b>1 371</b>	<b>154 861</b>	<b>1 320</b>	<b>32 064</b>	<b>5 350</b>
JA 65	Kreditgewerbe	32	92 865	18	110	4 637
JA 66	Versicherungsgewerbe	.	.	.	.	.
JA 67	Mit dem Kredit- und Versicherungsgewerbe verbundene Tätigkeiten	.	.	.	.	.
<b>K</b>	<b>Grundstücks- und Wohnungswesen, Vermietung beweglicher Sachen usw.</b>	<b>2 783</b>	<b>205 796</b>	<b>1 740</b>	<b>42 331</b>	<b>6 964</b>
KA 70	Grundstücks- und Wohnungswesen	707	48 957	503	12 152	1 464
KA 71	Vermietung beweglicher Sachen ohne Bedienungspersonal	140	12 724	103	2 486	445
KA 72	Datenverarbeitung u. Datenbanken	200	15 576	98	2 384	596
KA 73	Forschung und Entwicklung	41	3 768	13	257	168
KA 74	Erbringung von wirtschaftlichen Dienstleistungen a.n.g.	1 695	124 770	1 023	25 051	4 291
<b>M</b>	<b>Erziehung und Unterricht</b>	.	.	.	.	.
<b>N</b>	<b>Gesundheits-, Veterinär- und Sozialwesen</b>	<b>106</b>	<b>8 760</b>	<b>75</b>	<b>1 571</b>	<b>327</b>
<b>L / O</b>	<b>Öffentliche Verwaltung, Verteidigung, Sozialversicherung / Erbringung sonstiger öffentl. u. persönlicher Dienstleistungen</b>	<b>1 597</b>	<b>88 738</b>	<b>1 320</b>	<b>29 966</b>	<b>2 258</b>
OA 90	Abwasser-, Abfallbeseitigung und sonstige Entsorgung	99	16 203	49	1 161	722
OA 91	Interessenvertretungen, kirchliche und sonstige Vereinigungen	65	944	58	285	31
OA 92	Kultur, Sport und Unterhaltung	261	16 796	209	4 094	538
OA 93	Erbringung von sonstigen Dienstleistungen	1 162	54 705	1 000	24 412	963
<b>A - O</b>	<b>Insgesamt</b>	<b>19 615</b>	<b>1 669 426</b>	<b>14 677</b>	<b>356 364</b>	<b>56 048</b>

1) Anzahl = Steuerpflichtige bzw. Fälle

**Gewerbeertrag nach Wirtschaftszweigen  
in 1000 EUR**



Wirtschaftszweige:

- A Land- und Forstwirtschaft
- D Verarbeitendes Gewerbe
- E Energie- und Wasserversorgung
- F Baugewerbe
- G Handel; Instandhaltung und Reparatur von Kraftfahrzeugen und Gebrauchsgütern
- H Gastgewerbe
- I Verkehr- und Nachrichtenübermittlung
- J Kredit- u. Versicherungsgewerbe
- K Grundstücks- und Wohnungswesen, Vermietung beweglicher Sachen, Erbringung von wirtschaftlichen Dienstleistungen a.n.g.
- N Gesundheits-, Veterinär- und Sozialwesen
- B, C, L, M, O übrige Wirtschaftszweige

**7. Steuerpflichtige mit positivem Steuermessbetrag, Steuermessbeträge**

Lfd. Nr.	Kreisfreie Städte Landkreise Land	Festsetzungen ohne Zerlegungsanteile	
		steuerpflichtige Gewerbebetriebe	Steuermessbetrag
		Anzahl <sup>1)</sup>	EUR
1	Stadt Erfurt	1 626	3 480 958
2	Stadt Gera	817	1 452 368
3	Stadt Jena	693	1 882 497
4	Stadt Suhl	382	464 933
5	Stadt Weimar	426	565 881
6	Stadt Eisenach	387	921 609
7	Eichsfeld	950	2 689 408
8	Nordhausen	619	1 291 576
9	Wartburgkreis	1 101	2 251 822
10	Unstrut-Hainich-Kreis	865	1 917 281
11	Kyffhäuserkreis	571	1 025 662
12	Schmalkalden-Meiningen	1 248	2 246 162
13	Gotha	1 060	2 005 843
14	Sömmerda	571	1 756 816
15	Hildburghausen	594	1 847 486
16	Ilm-Kreis	1 004	2 958 003
17	Weimarer Land	664	1 099 206
18	Sonneberg	547	1 305 189
19	Saalfeld-Rudolstadt	864	1 650 360
20	Saale-Holzland-Kreis	726	1 931 802
21	Saale-Orla-Kreis	761	2 209 364
22	Greiz	907	1 848 334
23	Altenburger Land	630	1 124 533
<b>24</b>	<b>Thüringen</b>	<b>18 013</b>	<b>39 927 093</b>
	davon		
25	kreisfreie Städte	4 331	8 768 246
26	Landkreise	13 682	31 158 847

1) Anzahl = Steuerpflichtige bzw. Fälle

**und Zerlegungsanteile nach Länderaustausch und Kreisen**

Zerlegungsanteile		Festsetzungen und Zerlegungsanteile		Betriebe/ Betriebsstätten ohne positiven Steuermessbetrag	Lfd. Nr.
Betriebsstätten	Steuermessbetrag	Betriebe/ Betriebsstätten	Steuermessbetrag		
Anzahl <sup>1)</sup>	EUR	Anzahl <sup>1)</sup>	EUR	Anzahl <sup>1)</sup>	
782	4 390 974	2 408	7 871 932	5 419	1
369	808 131	1 186	2 260 499	3 648	2
313	2 203 961	1 006	4 086 458	1 868	3
168	610 042	550	1 074 975	1 150	4
203	1 214 526	629	1 780 407	1 675	5
226	1 365 281	613	2 286 890	1 559	6
386	1 178 565	1 336	3 867 973	2 902	7
303	1 591 453	922	2 883 029	2 513	8
631	2 468 613	1 732	4 720 435	3 897	9
407	1 158 177	1 272	3 075 458	3 026	10
351	925 947	922	1 951 609	2 463	11
616	1 951 359	1 864	4 197 521	3 875	12
604	3 666 436	1 664	5 672 279	3 277	13
285	1 408 455	856	3 165 271	2 036	14
264	731 054	858	2 578 540	1 590	15
468	1 269 001	1 472	4 227 004	4 136	16
268	2 024 107	932	3 123 313	2 619	17
226	986 781	773	2 291 970	1 774	18
377	1 023 645	1 241	2 674 005	4 215	19
373	1 116 604	1 099	3 048 406	2 333	20
327	884 929	1 088	3 094 293	3 576	21
456	1 779 069	1 363	3 627 403	3 978	22
421	1 173 383	1 051	2 297 916	1 994	23
<b>8 824</b>	<b>35 930 493</b>	<b>26 837</b>	<b>75 857 586</b>	<b>65 523</b>	<b>24</b>
2 061	10 592 915	6 392	19 361 161	15 319	25
6 763	25 337 578	20 445	56 496 425	50 204	26

8. Steuerpflichtige mit positivem Steuermessbetrag, Steuermessbeträge

Schl.-Nr.	Gemeinde	Festsetzungen ohne Zerlegungsanteile	
		Steuerpflichtige Gewerbebetriebe	Steuermessbetrag
		Anzahl	EUR
<b>Landkreis Eichsfeld</b>			
16 0 61 001	Arenshausen	10	7 468
16 0 61 002	Asbach-Sickenberg	.	.
16 0 61 003	Berlingerode	11	6 972
16 0 61 004	Bernterode (bei Heilbad Heiligenstadt)	4	1 800
16 0 61 005	Bernterode (bei Worbis)	10	6 836
16 0 61 007	Birkenfelde	.	.
16 0 61 009	Bischofferode	17	19 536
16 0 61 011	Bockelnhagen	.	.
16 0 61 012	Bodenrode-Westhausen	7	1 597
16 0 61 014	Bornhagen	.	.
16 0 61 015	Brehme	5	7 152
16 0 61 017	Breitenworbis	25	12 289
16 0 61 018	Büttstedt	9	23 565
16 0 61 019	Buhla	5	1 612
16 0 61 021	Burgwalde	-	-
16 0 61 022	Deuna	7	5 925
16 0 61 023	Dieterode	-	-
16 0 61 024	Dietzenrode/Vatterode	.	.
16 0 61 025	Dingelstädt, Stadt	57	101 115
16 0 61 026	Ecklingerode	.	.
16 0 61 027	Effelder	10	4 451
16 0 61 028	Eichstruth	-	-
16 0 61 031	Ferna	4	2 386
16 0 61 032	Freienhagen	.	.
16 0 61 033	Fretterode	.	.
16 0 61 034	Geisleden	12	32 902
16 0 61 035	Geismar	5	18 449
16 0 61 036	Gerbershausen	4	774
16 0 61 037	Gernrode	10	18 381
16 0 61 038	Gerterode	.	.
16 0 61 039	Glasehausen	-	-
16 0 61 041	Großbartloff	9	6 137
16 0 61 042	Großbodungen	14	31 849
16 0 61 043	Hausen	6	6 874
16 0 61 044	Haynrode	.	.
16 0 61 045	Heilbad Heiligenstadt, Stadt	162	333 178
16 0 61 046	Helmsdorf	6	19 543
16 0 61 047	Heuthen	7	7 001
16 0 61 048	Hohengandern	9	3 476
16 0 61 049	Hohes Kreuz	5	1 688
16 0 61 051	Holungen	6	5 677
16 0 61 052	Hundeshagen	5	1 262
16 0 61 053	Jützenbach	.	.
16 0 61 054	Kallmerode	.	.
16 0 61 055	Kefferhausen	6	661
16 0 61 056	Kella	7	13 155
16 0 61 057	Kirchgandern	6	82 534
16 0 61 058	Kirchworbis	13	10 153
16 0 61 059	Kleinbartloff	.	.
16 0 61 061	Kreuzebra	13	5 731
16 0 61 062	Krombach	-	-
16 0 61 063	Küllstedt	15	16 641
16 0 61 065	Lenterode	-	-
16 0 61 066	Lindewerra	.	.



**und Zerlegungsanteile nach Länderaustausch und Gemeinden**

Zerlegungsanteile		Festsetzungen und Zerlegungsanteile		Betriebe/ Betriebsstätten ohne positiven Steuermessbetrag	Schl.-Nr.
Betriebsstätten	Steuermessbetrag	Gewerbebetriebe, Betriebsstätten	Steuermessbetrag		
Anzahl	EUR	Anzahl	EUR	Anzahl	
<b>Landkreis Eichsfeld</b>					
7	11 336	17	18 804	21	16 0 61 001
-	-	.	.	9	16 0 61 002
.	.	12	7 446	22	16 0 61 003
.	.	6	2 297	9	16 0 61 004
.	.	12	7 549	19	16 0 61 005
.	.	4	3 235	14	16 0 61 007
11	9 668	28	29 204	45	16 0 61 009
.	.	4	7 592	8	16 0 61 011
4	2 034	11	3 631	35	16 0 61 012
.	.	5	4 751	9	16 0 61 014
4	2 097	9	9 249	15	16 0 61 015
9	11 035	34	23 324	68	16 0 61 017
-	-	9	23 565	27	16 0 61 018
.	.	6	1 906	13	16 0 61 019
-	-	-	-	6	16 0 61 021
4	11 288	11	17 213	38	16 0 61 022
-	-	-	-	6	16 0 61 023
-	-	.	.	.	16 0 61 024
30	75 831	87	176 946	179	16 0 61 025
.	.	5	2 366	19	16 0 61 026
3	2 028	13	6 479	34	16 0 61 027
-	-	-	-	3	16 0 61 028
.	.	5	2 408	15	16 0 61 031
-	-	.	.	5	16 0 61 032
.	.	5	6 110	3	16 0 61 033
4	1 107	16	34 009	31	16 0 61 034
7	47 576	12	66 025	32	16 0 61 035
4	15 365	8	16 139	14	16 0 61 036
9	6 984	19	25 365	38	16 0 61 037
-	-	.	.	8	16 0 61 038
-	-	-	-	.	16 0 61 039
3	1 727	12	7 864	20	16 0 61 041
10	46 015	24	77 864	37	16 0 61 042
-	-	6	6 874	10	16 0 61 043
.	.	4	30 392	13	16 0 61 044
63	220 443	225	553 621	466	16 0 61 045
.	.	7	19 558	17	16 0 61 046
.	.	8	7 251	22	16 0 61 047
.	.	11	6 400	22	16 0 61 048
4	739	9	2 427	25	16 0 61 049
.	.	8	5 984	23	16 0 61 051
.	.	7	1 813	25	16 0 61 052
.	.	.	.	6	16 0 61 053
.	.	4	807	19	16 0 61 054
.	.	7	678	25	16 0 61 055
.	.	9	22 566	16	16 0 61 056
.	.	7	139 822	14	16 0 61 057
.	.	15	10 716	38	16 0 61 058
.	.	.	.	15	16 0 61 059
.	.	15	6 194	20	16 0 61 061
.	.	.	.	5	16 0 61 062
6	20 268	21	36 909	35	16 0 61 063
-	-	-	-	5	16 0 61 065
-	-	.	.	12	16 0 61 066

Noch: 8. Steuerpflichtige mit positivem Steuermessbetrag, Steuermessbeträge

Schl.-Nr.	Gemeinde	Festsetzungen ohne Zerlegungsanteile	
		Steuerpflichtige Gewerbebetriebe	Steuermessbetrag
		Anzahl	EUR
16 0 61 067	Lutter	.	.
16 0 61 068	Mackenrode	.	.
16 0 61 069	Marth	.	.
16 0 61 073	Neustadt	4	1 749
16 0 61 074	Niederorschel	32	51 919
16 0 61 075	Pfaffschwende	.	.
16 0 61 076	Reinholterode	6	11 575
16 0 61 077	Röhrig	-	-
16 0 61 078	Rohrberg	.	.
16 0 61 082	Rustenfelde	.	.
16 0 61 083	Schachtebich	.	.
16 0 61 084	Schönhagen	-	-
16 0 61 085	Schwobfeld	-	-
16 0 61 086	Sickerode	3	383
16 0 61 087	Silberhausen	6	2 698
16 0 61 088	Silkerode	-	-
16 0 61 089	Steinbach	7	8 649
16 0 61 091	Steinheuterode	3	3 715
16 0 61 092	Steinrode	.	.
16 0 61 093	Stöckey	.	.
16 0 61 094	Tastungen	3	706
16 0 61 096	Thalwenden	4	8 841
16 0 61 097	Uder	37	57 098
16 0 61 098	Volkerode	.	.
16 0 61 099	Vollenborn	-	-
16 0 61 101	Wachstedt	9	21 696
16 0 61 102	Wahlhausen	.	.
16 0 61 103	Wehnde	.	.
16 0 61 104	Weißborn-Lüderode	10	7 125
16 0 61 105	Wiesenfeld	.	.
16 0 61 107	Wingerode	8	18 975
16 0 61 111	Wüstheuterode	7	1 206
16 0 61 112	Zwinge	.	.
16 0 61 113	Schimberg	15	20 165
16 0 61 114	Teistungen	26	21 546
16 0 61 115	Leinefelde-Worbis, Stadt	220	1 553 669

**Landkreis Nordhausen**

16 0 62 001	Auleben	7	9 775
16 0 62 002	Bleicherode, Stadt	45	113 815
16 0 62 004	Buchholz	.	.
16 0 62 005	Ellrich, Stadt	42	49 361
16 0 62 006	Etzelsrode	-	-
16 0 62 007	Friedrichsthal	-	-
16 0 62 008	Görsbach	.	.
16 0 62 009	Großlohra	.	.
16 0 62 014	Hainrode/Hainleite	3	1 084
16 0 62 015	Hamma	.	.
16 0 62 016	Harzungen	.	.
16 0 62 017	Heringen/Helme, Stadt	6	13 235
16 0 62 018	Herrmannsacker	.	.
16 0 62 022	Ilfeld	23	14 367
16 0 62 024	Kehmstedt	4	1 068
16 0 62 025	Kleinbodungen	.	.
16 0 62 026	Kleinfurra	3	321
16 0 62 029	Kraja	-	-
16 0 62 033	Lipprechterode	.	.

und Zerlegungsanteile nach Länderaustausch und Gemeinden

Zerlegungsanteile		Festsetzungen und Zerlegungsanteile		Betriebe/ Betriebsstätten ohne positiven Steuermessbetrag	Schl.-Nr.
Betriebsstätten	Steuermessbetrag	Gewerbebetriebe, Betriebsstätten	Steuermessbetrag		
Anzahl	EUR	Anzahl	EUR	Anzahl	
.	.	4	7 372	28	16 0 61 067
.	.	4	1 232	8	16 0 61 068
.	.	.	.	6	16 0 61 069
.	.	6	1 795	16	16 0 61 073
11	18 426	43	70 345	102	16 0 61 074
.	.	.	.	6	16 0 61 075
4	4 736	10	16 311	12	16 0 61 076
-	-	-	-	3	16 0 61 077
-	-	.	.	4	16 0 61 078
-	-	.	.	8	16 0 61 082
-	-	.	.	7	16 0 61 083
-	-	-	-	.	16 0 61 084
-	-	-	-	.	16 0 61 085
-	-	3	383	3	16 0 61 086
.	.	7	2 712	10	16 0 61 087
.	.	.	.	9	16 0 61 088
-	-	7	8 649	18	16 0 61 089
-	-	3	3 715	13	16 0 61 091
-	-	.	.	13	16 0 61 092
-	-	4	2 577	8	16 0 61 093
-	-	3	706	7	16 0 61 094
.	.	6	14 233	10	16 0 61 096
16	46 332	53	103 430	88	16 0 61 097
.	.	.	.	3	16 0 61 098
-	-	-	-	6	16 0 61 099
.	.	10	21 816	17	16 0 61 101
.	.	5	2 509	10	16 0 61 102
-	-	.	.	5	16 0 61 103
3	8 123	13	15 248	27	16 0 61 104
.	.	.	.	5	16 0 61 105
5	26 046	13	45 021	33	16 0 61 107
-	-	7	1 206	16	16 0 61 111
.	.	.	.	3	16 0 61 112
6	21 739	21	41 904	50	16 0 61 113
13	58 656	39	80 202	71	16 0 61 114
84	360 982	304	1 914 651	635	16 0 61 115

**Landkreis Nordhausen**

.	.	8	10 288	16	16 0 62 001
25	42 132	70	155 947	191	16 0 62 002
-	-	.	.	8	16 0 62 004
14	26 739	56	76 100	157	16 0 62 005
-	-	-	-	.	16 0 62 006
.	.	.	.	7	16 0 62 007
.	.	4	3 523	29	16 0 62 008
.	.	5	9 526	27	16 0 62 009
-	-	3	1 084	8	16 0 62 014
-	-	.	.	7	16 0 62 015
-	-	.	.	4	16 0 62 016
7	7 084	13	20 319	60	16 0 62 017
-	-	.	.	9	16 0 62 018
6	4 302	29	18 669	85	16 0 62 022
.	.	6	1 210	12	16 0 62 024
.	.	.	.	6	16 0 62 025
4	2 817	7	3 138	34	16 0 62 026
.	.	.	.	7	16 0 62 029
-	-	.	.	10	16 0 62 033

Noch: 8. Steuerpflichtige mit positivem Steuermessbetrag, Steuermessbeträge

Schl.-Nr.	Gemeinde	Festsetzungen ohne Zerlegungsanteile	
		Steuerpflichtige Gewerbebetriebe	Steuermessbetrag
		Anzahl	EUR
16 0 62 036	Neustadt/Harz	7	13 262
16 0 62 037	Niedergebra	.	.
16 0 62 038	Niedersachswerfen	16	6 161
16 0 62 039	Nohra	4	320
16 0 62 041	Nordhausen, Stadt	357	903 167
16 0 62 042	Obergebra	5	4 445
16 0 62 044	Petersdorf	.	.
16 0 62 046	Rehungen	-	-
16 0 62 047	Rodishain	.	.
16 0 62 049	Sollstedt	22	23 670
16 0 62 052	Stempeda	.	.
16 0 62 054	Urbach	8	55 482
16 0 62 055	Uthleben	6	19 731
16 0 62 057	Windehausen	-	-
16 0 62 058	Wipperdorf	11	4 929
16 0 62 059	Wolkramshausen	5	20 498
16 0 62 062	Hohenstein	9	431
16 0 62 063	Werther	20	16 800

**Landkreis Wartburgkreis**

16 0 63 001	Andenhausen	-	-
16 0 63 002	Bad Liebenstein, Stadt	37	42 767
16 0 63 003	Bad Salzungen, Stadt	164	306 530
16 0 63 004	Barchfeld	44	180 398
16 0 63 006	Berka v. d. Hainich	5	1 505
16 0 63 007	Berka/Werra, Stadt	18	37 503
16 0 63 008	Bischofroda	6	8 174
16 0 63 009	Brunnhartshausen	.	.
16 0 63 011	Buttlar	11	146 011
16 0 63 013	Creuzburg, Stadt	25	318 890
16 0 63 014	Dankmarshausen	5	3 347
16 0 63 015	Dermbach	37	61 398
16 0 63 016	Diedorf/Rhön	6	15 504
16 0 63 017	Dippach	.	.
16 0 63 018	Dorndorf	19	21 609
16 0 63 019	Ebenshausen	3	15 005
16 0 63 023	Empfertshausen	3	2 674
16 0 63 024	Ettenhausen a.d. Suhl	.	.
16 0 63 026	Fischbach/Rhön	5	21 432
16 0 63 028	Frankenroda	3	1 156
16 0 63 029	Frauensee	7	3 385
16 0 63 032	Geisa, Stadt	50	149 817
16 0 63 033	Gerstengrund	-	-
16 0 63 036	Großensee	.	.
16 0 63 037	Hallungen	.	.
16 0 63 039	Ifta	5	8 767
16 0 63 041	Immelborn	18	35 446
16 0 63 043	Kaltenlengsfeld	-	-
16 0 63 044	Kaltennordheim, Stadt	18	33 417
16 0 63 045	Klings	.	.
16 0 63 046	Krauthausen	10	23 835
16 0 63 049	Lauterbach	4	643
16 0 63 051	Leimbach	23	14 199
16 0 63 052	Marksuhl	33	55 619
16 0 63 053	Martinroda	.	.
16 0 63 054	Merkers-Kieselbach	34	114 716
16 0 63 055	Mihla	28	40 549

und Zerlegungsanteile nach Länderaustausch und Gemeinden

Zerlegungsanteile		Festsetzungen und Zerlegungsanteile		Betriebe/ Betriebsstätten ohne positiven Steuermessbetrag	Schl.-Nr.
Betriebsstätten	Steuermessbetrag	Gewerbebetriebe, Betriebsstätten	Steuermessbetrag		
Anzahl	EUR	Anzahl	EUR	Anzahl	
.	.	9	18 883	56	16 0 62 036
.	.	4	3 903	25	16 0 62 037
12	31 902	28	38 063	87	16 0 62 038
.	.	5	65 746	28	16 0 62 039
172	1 321 675	529	2 224 842	1 281	16 0 62 041
.	.	7	10 568	34	16 0 62 042
-	-	.	.	14	16 0 62 044
-	-	-	-	9	16 0 62 046
-	-	.	.	7	16 0 62 047
10	8 693	32	32 363	64	16 0 62 049
.	.	.	.	5	16 0 62 052
.	.	10	62 774	26	16 0 62 054
.	.	8	20 163	19	16 0 62 055
-	-	-	-	15	16 0 62 057
12	6 798	23	11 727	26	16 0 62 058
3	798	8	21 296	33	16 0 62 059
8	5 135	17	5 566	41	16 0 62 062
6	27 617	26	44 417	65	16 0 62 063
<b>Landkreis Wartburgkreis</b>					
.	.	.	.	4	16 0 63 001
17	17 626	54	60 393	125	16 0 63 002
90	353 582	254	660 112	431	16 0 63 003
21	28 487	65	208 885	108	16 0 63 004
.	.	7	16 396	25	16 0 63 006
18	132 887	36	170 390	113	16 0 63 007
3	418 115	9	426 289	25	16 0 63 008
.	.	4	627	12	16 0 63 009
6	3 804	17	149 815	34	16 0 63 011
14	6 618	39	325 508	67	16 0 63 013
5	11 241	10	14 588	20	16 0 63 014
22	41 304	59	102 702	111	16 0 63 015
3	12 759	9	28 263	15	16 0 63 016
5	21 989	7	22 104	21	16 0 63 017
14	11 476	33	33 085	49	16 0 63 018
-	-	3	15 005	14	16 0 63 019
4	630	7	3 304	24	16 0 63 023
4	5 337	6	5 660	20	16 0 63 024
.	.	6	22 029	9	16 0 63 026
-	-	3	1 156	8	16 0 63 028
.	.	8	3 540	16	16 0 63 029
27	39 042	77	188 859	74	16 0 63 032
-	-	-	-	.	16 0 63 033
.	.	4	5 278	7	16 0 63 036
.	.	4	1 176	7	16 0 63 037
.	.	6	17 448	34	16 0 63 039
12	144 052	30	179 498	61	16 0 63 041
.	.	.	.	8	16 0 63 043
11	7 619	29	41 036	79	16 0 63 044
4	14 897	6	15 234	11	16 0 63 045
15	66 195	25	90 030	68	16 0 63 046
.	.	5	9 152	16	16 0 63 049
9	32 222	32	46 421	61	16 0 63 051
19	59 252	52	114 871	107	16 0 63 052
-	-	.	.	11	16 0 63 053
16	15 657	50	130 373	86	16 0 63 054
19	213 052	47	253 601	97	16 0 63 055

Noch: 8. Steuerpflichtige mit positivem Steuermessbetrag, Steuermessbeträge

Schl.-Nr.	Gemeinde	Festsetzungen ohne Zerlegungsanteile	
		Steuerpflichtige Gewerbebetriebe	Steuermessbetrag
		Anzahl	EUR
16 0 63 058	Nazza	.	.
16 0 63 059	Neidhartshausen	-	-
16 0 63 062	Oechsen	4	2 946
16 0 63 065	Rockenstuhl	8	4 557
16 0 63 066	Ruhla, Stadt	52	72 096
16 0 63 068	Schleid	9	12 244
16 0 63 069	Schweina	29	27 117
16 0 63 071	Seebach	20	69 925
16 0 63 072	Stadtlengsfeld, Stadt	21	30 099
16 0 63 073	Steinbach	8	8 201
16 0 63 075	Tiefenort	35	24 324
16 0 63 076	Treffurt, Stadt	32	28 024
16 0 63 078	Unterebreizbach	19	24 199
16 0 63 081	Urnshausen	4	1 725
16 0 63 082	Vacha, Stadt	36	57 996
16 0 63 083	Völkershäusen	7	7 347
16 0 63 084	Weilar	.	.
16 0 63 086	Wiesenthal	4	978
16 0 63 087	Wölferbütt	-	-
16 0 63 089	Wolfsburg-Unkeroda	6	2 987
16 0 63 092	Wutha-Farnroda	52	55 189
16 0 63 093	Zella/Rhön	.	.
16 0 63 094	Moorgrund	25	31 480
16 0 63 095	Hörselberg	25	40 773
16 0 63 096	Behringen	22	31 096
16 0 63 097	Gerstungen	42	42 382

**Landkreis Unstrut-Hainich-Kreis**

16 0 64 001	Altengottern	6	403
16 0 64 003	Bad Langensalza, Stadt	148	318 959
16 0 64 004	Bad Tennstedt, Stadt	26	44 296
16 0 64 005	Ballhausen	6	1 410
16 0 64 007	Blankenburg	-	-
16 0 64 008	Bothenheilingen	3	563
16 0 64 009	Bruchstedt	.	.
16 0 64 014	Dünwald	26	33 691
16 0 64 017	Flarchheim	-	-
16 0 64 018	Großengottern	18	50 839
16 0 64 019	Großvargula	5	13 461
16 0 64 021	Haussömmern	.	.
16 0 64 022	Herbsleben	21	38 121
16 0 64 023	Heroldshäusen	.	.
16 0 64 024	Heyerode	13	20 811
16 0 64 025	Hildebrandshäusen	.	.
16 0 64 027	Hornsömmern	.	.
16 0 64 029	Issersheilingen	.	.
16 0 64 032	Kammerforst	5	1 320
16 0 64 033	Kirchheilingen	10	15 593
16 0 64 035	Kleinwelsbach	.	.
16 0 64 036	Klettstedt	3	2 554
16 0 64 037	Körner	8	5 562
16 0 64 038	Kutzleben	.	.
16 0 64 039	Langula	7	2 648
16 0 64 042	Lengsfeld unterm Stein	11	8 314
16 0 64 043	Marolterode	.	.
16 0 64 045	Mittelsömmern	.	.
16 0 64 046	Mühlhäusen/Thüringen, Stadt	297	861 690

und Zerlegungsanteile nach Länderaustausch und Gemeinden

Zerlegungsanteile		Festsetzungen und Zerlegungsanteile		Betriebe/ Betriebsstätten ohne positiven Steuermessbetrag	Schl.-Nr.
Betriebsstätten	Steuermessbetrag	Gewerbebetriebe, Betriebsstätten	Steuermessbetrag		
Anzahl	EUR	Anzahl	EUR	Anzahl	
.	.	4	333	17	16 0 63 058
.	.	.	.	7	16 0 63 059
3	499	7	3 445	13	16 0 63 062
5	2 018	13	6 575	20	16 0 63 065
23	91 473	75	163 569	222	16 0 63 066
.	.	11	12 770	16	16 0 63 068
12	23 943	41	51 060	94	16 0 63 069
13	113 172	33	183 097	84	16 0 63 071
15	19 110	36	49 209	57	16 0 63 072
.	.	9	9 315	44	16 0 63 073
17	22 260	52	46 584	100	16 0 63 075
15	72 613	47	100 637	173	16 0 63 076
22	43 573	41	67 772	69	16 0 63 078
-	-	4	1 725	17	16 0 63 081
25	38 833	61	96 829	125	16 0 63 082
6	51 251	13	58 598	21	16 0 63 083
.	.	4	5 439	18	16 0 63 084
3	132	7	1 110	12	16 0 63 086
-	-	-	-	7	16 0 63 087
-	-	6	2 987	17	16 0 63 089
17	74 491	69	129 680	234	16 0 63 092
.	.	.	.	15	16 0 63 093
9	12 932	34	44 412	93	16 0 63 094
17	125 273	42	166 046	146	16 0 63 095
11	36 657	33	67 753	109	16 0 63 096
38	35 331	80	77 713	188	16 0 63 097
<b>Landkreis Unstrut-Hainich-Kreis</b>					
3	1 838	9	2 241	18	16 0 64 001
76	275 585	224	594 544	616	16 0 64 003
16	16 008	42	60 304	112	16 0 64 004
.	.	8	1 679	16	16 0 64 005
.	.	.	.	4	16 0 64 007
-	-	3	563	10	16 0 64 008
-	-	.	.	9	16 0 64 009
9	3 760	35	37 451	77	16 0 64 014
.	.	.	.	13	16 0 64 017
13	122 636	31	173 475	44	16 0 64 018
-	-	5	13 461	18	16 0 64 019
.	.	.	.	5	16 0 64 021
8	5 065	29	43 186	86	16 0 64 022
.	.	4	1 905	6	16 0 64 023
7	8 174	20	28 985	42	16 0 64 024
-	-	.	.	5	16 0 64 025
.	.	.	.	5	16 0 64 027
-	-	.	.	9	16 0 64 029
.	.	6	1 558	16	16 0 64 032
8	59 763	18	75 356	27	16 0 64 033
-	-	.	.	6	16 0 64 035
-	-	3	2 554	4	16 0 64 036
4	2 860	12	8 422	50	16 0 64 037
.	.	.	.	14	16 0 64 038
.	.	9	4 727	19	16 0 64 039
.	.	12	8 929	28	16 0 64 042
.	.	4	51 189	8	16 0 64 043
.	.	.	.	7	16 0 64 045
148	482 957	445	1 344 647	907	16 0 64 046

Noch: 8. Steuerpflichtige mit positivem Steuermessbetrag, Steuermessbeträge

Schl.-Nr.	Gemeinde	Festsetzungen ohne Zerlegungsanteile	
		Steuerpflichtige Gewerbebetriebe	Steuermessbetrag
		Anzahl	EUR
16 0 64 047	Mülverstedt	5	4 651
16 0 64 048	Neunheilingen	.	.
16 0 64 049	Niederdorla	5	949
16 0 64 051	Oberdorla	16	22 420
16 0 64 052	Obermehler	7	4 852
16 0 64 053	Oppershausen	.	.
16 0 64 055	Rodeberg	35	50 978
16 0 64 057	Schlotheim, Stadt	40	108 261
16 0 64 058	Schönstedt	8	14 652
16 0 64 061	Sundhausen	.	.
16 0 64 062	Tottleben	-	-
16 0 64 064	Urleben	4	1 933
16 0 64 065	Weberstedt	3	3 122
16 0 64 066	Weinbergen	23	73 538
16 0 64 069	Katharinenberg	23	28 795
16 0 64 071	Unstruttal	28	77 248
16 0 64 072	Menteroda	16	66 301
16 0 64 073	Anrode	17	16 404

**Landkreis Kyffhäuserkreis**

16 0 65 001	Abtsbessingen	.	.
16 0 65 002	Artern/Unstrut, Stadt	53	63 649
16 0 65 003	Bad Frankenhausen/Kyffhäuser, Stadt	60	75 882
16 0 65 004	Badra	4	744
16 0 65 005	Bellstedt	.	.
16 0 65 006	Bendeleben	.	.
16 0 65 008	Borxleben	3	209
16 0 65 011	Bretleben	-	-
16 0 65 012	Clingen, Stadt	4	6 202
16 0 65 013	Donndorf	.	.
16 0 65 014	Ebeleben, Stadt	24	24 888
16 0 65 015	Esperstedt	4	3 158
16 0 65 016	Etzleben	.	.
16 0 65 018	Freienbessingen	-	-
16 0 65 019	Gehofen	.	.
16 0 65 021	Göllingen	3	358
16 0 65 022	Gorsleben	.	.
16 0 65 023	Greußen, Stadt	34	37 888
16 0 65 027	Günserode	.	.
16 0 65 029	Hachelbich	.	.
16 0 65 031	Hauteroda	.	.
16 0 65 032	Helbedündorf	17	16 366
16 0 65 033	Heldrungen, Stadt	20	23 006
16 0 65 034	Hemleben	.	.
16 0 65 035	Heygendorf	.	.
16 0 65 038	Holzsußra	-	-
16 0 65 039	Ichstedt	4	2 204
16 0 65 042	Kalbsrieth	.	.
16 0 65 046	Mönchpiffel-Nikolausrieth	.	.
16 0 65 047	Nausitz	.	.
16 0 65 048	Niederbösa	-	-
16 0 65 051	Oberbösa	.	.
16 0 65 052	Oberheldrungen	9	7 852
16 0 65 054	Oldisleben	13	12 302
16 0 65 056	Reinsdorf	.	.
16 0 65 057	Ringleben	5	1 275
16 0 65 058	Rockstedt	.	.



und Zerlegungsanteile nach Länderaustausch und Gemeinden

Zerlegungsanteile		Festsetzungen und Zerlegungsanteile		Betriebe/ Betriebsstätten ohne positiven Steuermessbetrag	Schl.-Nr.
Betriebsstätten	Steuermessbetrag	Gewerbebetriebe, Betriebsstätten	Steuermessbetrag		
Anzahl	EUR	Anzahl	EUR	Anzahl	
3	6 295	8	10 946	22	16 0 64 047
-	-	.	.	16	16 0 64 048
.	.	6	1 111	29	16 0 64 049
11	14 358	27	36 778	65	16 0 64 051
-	-	7	4 852	28	16 0 64 052
-	-	.	.	9	16 0 64 053
10	13 848	45	64 826	88	16 0 64 055
19	17 969	59	126 230	122	16 0 64 057
3	20 166	11	34 818	48	16 0 64 058
-	-	.	.	7	16 0 64 061
-	-	-	-	8	16 0 64 062
.	.	5	1 944	15	16 0 64 064
3	6 561	6	9 683	12	16 0 64 065
8	3 605	31	77 143	94	16 0 64 066
11	4 441	34	33 236	57	16 0 64 069
15	8 298	43	85 546	82	16 0 64 071
6	11 565	22	77 866	62	16 0 64 072
7	6 495	24	22 899	81	16 0 64 073
<b>Landkreis Kyffhäuserkreis</b>					
-	-	.	.	15	16 0 65 001
45	103 681	98	167 330	209	16 0 65 002
45	74 891	105	150 773	259	16 0 65 003
3	284	7	1 028	13	16 0 65 004
-	-	.	.	4	16 0 65 005
.	.	4	2 158	15	16 0 65 006
3	575	6	784	7	16 0 65 008
.	.	.	.	18	16 0 65 011
4	788	8	6 990	30	16 0 65 012
.	.	.	.	31	16 0 65 013
19	36 219	43	61 107	103	16 0 65 014
.	.	6	5 388	27	16 0 65 015
.	.	4	318	4	16 0 65 016
.	.	.	.	3	16 0 65 018
.	.	4	2 215	17	16 0 65 019
3	1 252	6	1 610	16	16 0 65 021
5	3 310	7	3 850	15	16 0 65 022
22	37 547	56	75 435	143	16 0 65 023
.	.	.	.	.	16 0 65 027
.	.	4	342	15	16 0 65 029
.	.	.	.	13	16 0 65 031
6	1 223	23	17 589	64	16 0 65 032
17	24 209	37	47 215	93	16 0 65 033
.	.	4	457	3	16 0 65 034
.	.	4	595	10	16 0 65 035
-	-	-	-	7	16 0 65 038
3	326	7	2 530	20	16 0 65 039
.	.	5	41 548	22	16 0 65 042
.	.	4	4 459	7	16 0 65 046
.	.	.	.	6	16 0 65 047
.	.	.	.	.	16 0 65 048
.	.	.	.	11	16 0 65 051
3	902	12	8 754	36	16 0 65 052
10	30 854	23	43 156	62	16 0 65 054
.	.	4	2 951	15	16 0 65 056
9	37 153	14	38 428	30	16 0 65 057
.	.	.	.	6	16 0 65 058

Noch: 8. Steuerpflichtige mit positivem Steuermessbetrag, Steuermessbeträge

Schl.-Nr.	Gemeinde	Festsetzungen ohne Zerlegungsanteile	
		Steuerpflichtige Gewerbebetriebe	Steuermessbetrag
		Anzahl	EUR
16 0 65 061	Roßleben, Stadt	32	33 594
16 0 65 062	Rottleben	4	3 941
16 0 65 066	Seega	.	.
16 0 65 067	Sondershausen, Stadt	187	545 045
16 0 65 068	Steinthaleben	.	.
16 0 65 072	Thüringenhausen	-	-
16 0 65 074	Topfstedt	6	5 103
16 0 65 075	Trebra	-	-
16 0 65 076	Voigtstedt	.	.
16 0 65 077	Wasserthaleben	.	.
16 0 65 079	Westgreußen	.	.
16 0 65 081	Wiehe, Stadt	17	48 184
16 0 65 082	Wolferschwenda	-	-
16 0 65 083	Schernberg	16	13 213
16 0 65 084	Großenehrich, Stadt	10	39 556

**Landkreis Schmalkalden-Meiningen**

16 0 66 001	Altersbach	6	2 414
16 0 66 002	Aschenhausen	.	.
16 0 66 003	Bauerbach	.	.
16 0 66 004	Behrungen	.	.
16 0 66 005	Belrieth	.	.
16 0 66 006	Benshausen	28	23 601
16 0 66 007	Berkach	-	-
16 0 66 008	Bermbach	4	2 955
16 0 66 011	Bibra	5	4 058
16 0 66 012	Birx	-	-
16 0 66 013	Breitungen/Werra	42	110 627
16 0 66 014	Brotterode, Kurort, Stadt	36	38 423
16 0 66 015	Christes	.	.
16 0 66 016	Dillstädt	7	1 307
16 0 66 017	Einhausen	3	5 146
16 0 66 018	Ellingshausen	.	.
16 0 66 019	Erbenhausen	.	.
16 0 66 021	Exdorf	6	4 685
16 0 66 022	Fambach	19	145 328
16 0 66 023	Floh-Seligenthal	82	87 598
16 0 66 024	Frankenheim/Rhön	4	3 412
16 0 66 025	Friedelshausen	.	.
16 0 66 028	Henneberg	.	.
16 0 66 031	Herpf	8	6 119
16 0 66 032	Heßles	-	-
16 0 66 033	Hümpfershausen	.	.
16 0 66 034	Jüchsen	20	22 294
16 0 66 035	Kaltensundheim	9	7 133
16 0 66 036	Kaltenwestheim	.	.
16 0 66 037	Kleinschmalkalden, Kurort	10	2 429
16 0 66 038	Kühndorf	5	1 493
16 0 66 039	Leutersdorf	.	.
16 0 66 041	Mehmels	.	.
16 0 66 042	Meiningen, Stadt	178	538 792
16 0 66 043	Melpers	-	-
16 0 66 044	Metzels	.	.
16 0 66 045	Neubrunn	5	11 407
16 0 66 046	Nordheim	.	.
16 0 66 047	Oberhof, Stadt	23	18 337
16 0 66 048	Oberkatz	.	.

und Zerlegungsanteile nach Länderaustausch und Gemeinden

Zerlegungsanteile		Festsetzungen und Zerlegungsanteile		Betriebe/ Betriebsstätten ohne positiven Steuermessbetrag	Schl.-Nr.
Betriebsstätten	Steuermessbetrag	Gewerbebetriebe, Betriebsstätten	Steuermessbetrag		
Anzahl	EUR	Anzahl	EUR	Anzahl	
23	28 126	55	61 720	150	16 0 65 061
.	.	6	4 278	21	16 0 65 062
.	.	.	.	11	16 0 65 066
73	462 539	260	1 007 584	638	16 0 65 067
.	.	.	.	10	16 0 65 068
-	-	-	-	7	16 0 65 072
-	-	6	5 103	11	16 0 65 074
.	.	.	.	11	16 0 65 075
.	.	5	1 614	18	16 0 65 076
-	-	.	.	8	16 0 65 077
.	.	.	.	6	16 0 65 079
12	14 871	29	63 055	83	16 0 65 081
-	-	-	-	7	16 0 65 082
6	8 646	22	21 859	65	16 0 65 083
4	22 158	14	61 714	65	16 0 65 084
<b>Landkreis Schmalkalden-Meiningen</b>					
3	20 704	9	23 118	14	16 0 66 001
.	.	.	.	3	16 0 66 002
.	.	.	.	8	16 0 66 003
.	.	.	.	7	16 0 66 004
.	.	.	.	6	16 0 66 005
10	70 312	38	93 913	68	16 0 66 006
.	.	.	.	8	16 0 66 007
.	.	5	3 053	26	16 0 66 008
-	-	5	4 058	13	16 0 66 011
.	.	.	.	7	16 0 66 012
26	77 059	68	187 686	131	16 0 66 013
17	20 024	53	58 447	71	16 0 66 014
.	.	.	.	14	16 0 66 015
.	.	9	1 713	26	16 0 66 016
-	-	3	5 146	19	16 0 66 017
.	.	.	.	6	16 0 66 018
.	.	.	.	9	16 0 66 019
-	-	6	4 685	12	16 0 66 021
8	2 550	27	147 878	49	16 0 66 022
21	39 930	103	127 528	202	16 0 66 023
3	1 651	7	5 063	18	16 0 66 024
.	.	.	.	7	16 0 66 025
.	.	5	798	7	16 0 66 028
3	9 600	11	15 719	18	16 0 66 031
-	-	-	-	15	16 0 66 032
.	.	4	237	9	16 0 66 033
8	13 802	28	36 096	43	16 0 66 034
7	7 912	16	15 045	42	16 0 66 035
.	.	4	7 417	15	16 0 66 036
3	1 002	13	3 431	59	16 0 66 037
3	1 476	8	2 969	26	16 0 66 038
.	.	5	4 893	8	16 0 66 039
-	-	.	.	4	16 0 66 041
116	349 054	294	887 846	577	16 0 66 042
.	.	.	.	.	16 0 66 043
.	.	5	4 753	14	16 0 66 044
3	7 999	8	19 406	13	16 0 66 045
-	-	.	.	9	16 0 66 046
11	12 545	34	30 882	93	16 0 66 047
.	.	.	.	5	16 0 66 048

Noch: 8. Steuerpflichtige mit positivem Steuermessbetrag, Steuermessbeträge

Schl.-Nr.	Gemeinde	Festsetzungen ohne Zerlegungsanteile	
		Steuerpflichtige Gewerbebetriebe	Steuermessbetrag
		Anzahl	EUR
16 0 66 049	Obermaßfeld-Grimmenthal	10	9 856
16 0 66 051	Oberschönau, Kurort	5	4 990
16 0 66 052	Oberweid	.	.
16 0 66 053	Oepfershausen	.	.
16 0 66 054	Queienfeld	.	.
16 0 66 055	Rentwertshausen	.	.
16 0 66 056	Rippershausen	10	17 075
16 0 66 057	Ritschenhausen	.	.
16 0 66 058	Rohr	8	4 829
16 0 66 059	Rosa	3	3 108
16 0 66 061	Roßdorf	4	182
16 0 66 062	Rotterode	9	6 007
16 0 66 063	Schmalkalden, Kurort, Stadt	165	303 761
16 0 66 064	Schwallungen	19	5 840
16 0 66 065	Schwarza	15	16 448
16 0 66 066	Schwickershausen	.	.
16 0 66 067	Springstille	10	72 009
16 0 66 069	Steinbach-Hallenberg, Kurort, Stadt	81	108 876
16 0 66 071	Stepfershausen	5	2 806
16 0 66 073	Sülzfeld	6	5 758
16 0 66 074	Trusetal	32	43 865
16 0 66 075	Unterkatz	.	.
16 0 66 076	Untermaßfeld	11	18 322
16 0 66 077	Unterschönau	9	3 780
16 0 66 078	Unterweid	.	.
16 0 66 079	Utendorf	6	1 805
16 0 66 081	Vachdorf	6	1 274
16 0 66 082	Viernau	20	26 100
16 0 66 083	Wahns	4	1 929
16 0 66 084	Wallbach	.	.
16 0 66 085	Walldorf	29	43 436
16 0 66 086	Wasungen, Stadt	24	34 518
16 0 66 087	Wernshausen	32	99 666
16 0 66 088	Wölfershausen	.	.
16 0 66 091	Wolfmannshausen	7	2 225
16 0 66 092	Zella-Mehlis, Stadt	149	281 161
16 0 66 093	Rhönblick	19	5 925

**Landkreis Gotha**

16 0 67 001	Apfelstädt	10	11 604
16 0 67 002	Aspach	4	846
16 0 67 003	Ballstädt	.	.
16 0 67 004	Bienstädt	.	.
16 0 67 005	Brüheim	-	-
16 0 67 006	Bufleben	10	34 912
16 0 67 008	Crawinkel	12	25 582
16 0 67 009	Dachwig	9	5 059
16 0 67 011	Döllstädt	6	1 258
16 0 67 012	Ebenheim	.	.
16 0 67 013	Erleben	9	32 354
16 0 67 015	Ernstroda	6	3 018
16 0 67 016	Eschenbergen	.	.
16 0 67 017	Finsterbergen	14	7 442
16 0 67 019	Friedrichroda, Stadt	37	33 696
16 0 67 021	Friedrichswerth	.	.
16 0 67 022	Friemar	9	5 373
16 0 67 023	Fröttstädt	4	243 372

und Zerlegungsanteile nach Länderaustausch und Gemeinden

Zerlegungsanteile		Festsetzungen und Zerlegungsanteile		Betriebe/ Betriebsstätten ohne positiven Steuermessbetrag	Schl.-Nr.
Betriebsstätten	Steuermessbetrag	Gewerbebetriebe, Betriebsstätten	Steuermessbetrag		
Anzahl	EUR	Anzahl	EUR	Anzahl	
8	11 377	18	21 233	50	16 0 66 049
4	1 274	9	6 264	25	16 0 66 051
.	.	4	2 586	9	16 0 66 052
-	-	.	.	13	16 0 66 053
.	.	.	.	12	16 0 66 054
.	.	5	2 125	10	16 0 66 055
4	128 288	14	145 363	21	16 0 66 056
.	.	.	.	19	16 0 66 057
.	.	10	5 217	37	16 0 66 058
-	-	3	3 108	21	16 0 66 059
.	.	6	739	13	16 0 66 061
3	382	12	6 389	23	16 0 66 062
68	494 994	233	798 755	523	16 0 66 063
12	99 302	31	105 142	69	16 0 66 064
8	23 494	23	39 942	34	16 0 66 065
.	.	4	221	9	16 0 66 066
3	3 271	13	75 280	16	16 0 66 067
28	68 305	109	177 181	190	16 0 66 069
3	910	8	3 716	9	16 0 66 071
4	3 846	10	9 604	42	16 0 66 073
16	48 059	48	91 924	108	16 0 66 074
.	.	.	.	6	16 0 66 075
4	7 680	15	26 002	22	16 0 66 076
4	1 023	13	4 803	15	16 0 66 077
.	.	5	747	12	16 0 66 078
.	.	7	2 107	8	16 0 66 079
.	.	8	1 605	20	16 0 66 081
8	38 374	28	64 474	75	16 0 66 082
.	.	5	2 196	12	16 0 66 083
.	.	4	5 418	3	16 0 66 084
13	52 782	42	96 218	59	16 0 66 085
22	24 812	46	59 330	89	16 0 66 086
12	10 848	44	110 514	98	16 0 66 087
.	.	4	1 765	11	16 0 66 088
3	1 441	10	3 666	7	16 0 66 091
89	267 888	238	549 049	444	16 0 66 092
9	4 050	28	9 975	58	16 0 66 093
<b>Landkreis Gotha</b>					
9	11 828	19	23 432	38	16 0 67 001
.	.	5	1 110	8	16 0 67 002
6	1 323	7	1 444	10	16 0 67 003
.	.	5	3 337	17	16 0 67 004
.	.	.	.	8	16 0 67 005
3	530	13	35 442	15	16 0 67 006
5	3 754	17	29 336	42	16 0 67 008
10	88 482	19	93 541	36	16 0 67 009
5	2 202	11	3 460	30	16 0 67 011
.	.	.	.	7	16 0 67 012
14	214 756	23	247 110	30	16 0 67 013
5	9 280	11	12 298	25	16 0 67 015
.	.	.	.	14	16 0 67 016
3	4 216	17	11 658	36	16 0 67 017
20	33 527	57	67 223	145	16 0 67 019
.	.	4	685	9	16 0 67 021
6	3 261	15	8 634	25	16 0 67 022
3	1 788	7	245 160	8	16 0 67 023

Noch: 8. Steuerpflichtige mit positivem Steuermessbetrag, Steuermessbeträge

Schl.-Nr.	Gemeinde	Festsetzungen ohne Zerlegungsanteile	
		Steuerpflichtige Gewerbebetriebe	Steuermessbetrag
		Anzahl	EUR
16 0 67 024	Gamstädt	7	2 186
16 0 67 025	Georgenthal/Thür. Wald	25	46 233
16 0 67 026	Gierstädt	4	3 957
16 0 67 027	Goldbach	17	4 294
16 0 67 029	Gotha, Stadt	347	557 931
16 0 67 031	Grabsleben	5	7 588
16 0 67 032	Gräfenhain	10	22 454
16 0 67 033	Großfahner	6	19 694
16 0 67 035	Haina	-	-
16 0 67 036	Herrenhof	12	11 844
16 0 67 037	Hochheim	4	1 685
16 0 67 038	Hörselgau	12	9 733
16 0 67 039	Hohenkirchen	5	5 105
16 0 67 041	Ingersleben	.	.
16 0 67 042	Laucha	7	6 987
16 0 67 044	Luisenthal	7	3 585
16 0 67 045	Mechterstädt	9	15 998
16 0 67 046	Metebach	-	-
16 0 67 047	Molschleben	4	2 434
16 0 67 048	Mühlberg	6	4 173
16 0 67 051	Neudietendorf	20	21 582
16 0 67 052	Nottleben	.	.
16 0 67 053	Ohrdruf, Stadt	67	317 735
16 0 67 054	Petriroda	.	.
16 0 67 055	Pferdingsleben	-	-
16 0 67 056	Remstädt	3	2 352
16 0 67 059	Schwabhausen	13	43 588
16 0 67 062	Seebergen	3	3 457
16 0 67 063	Sonneborn	9	62 811
16 0 67 064	Tabarz/Thür. Wald	45	49 179
16 0 67 065	Tambach-Dietharz/Thür. Wald, Stadt	26	31 753
16 0 67 066	Teutleben	.	.
16 0 67 067	Tonna	20	19 469
16 0 67 068	Tröchtelborn	3	529
16 0 67 069	Trügleben	.	.
16 0 67 071	Tüttleben	6	991
16 0 67 072	Waltershausen, Stadt	76	99 527
16 0 67 073	Wandersleben	19	44 743
16 0 67 074	Wangenheim	4	11 478
16 0 67 075	Warza	5	6 073
16 0 67 077	Weingarten	-	-
16 0 67 078	Westhausen	.	.
16 0 67 081	Wölfis	7	1 539
16 0 67 082	Zimmernsupra	4	4 442
16 0 67 083	Leinatal	37	42 800
16 0 67 084	Emsetal	30	36 889
16 0 67 085	Günthersleben-Wechmar	26	57 541
<b>Landkreis Sömmerda</b>			
16 0 68 001	Alperstedt	6	3 794
16 0 68 002	Andisleben	.	.
16 0 68 003	Beichlingen	5	1 803
16 0 68 004	Bilzingsleben	3	223
16 0 68 005	Büchel	-	-
16 0 68 006	Buttstädt, Stadt	27	30 819
16 0 68 007	Eckstedt	.	.
16 0 68 008	Ellersleben	.	.

und Zerlegungsanteile nach Länderaustausch und Gemeinden

Zerlegungsanteile		Festsetzungen und Zerlegungsanteile		Betriebe/ Betriebsstätten ohne positiven Steuermessbetrag	Schl.-Nr.
Betriebsstätten	Steuermessbetrag	Gewerbebetriebe, Betriebsstätten	Steuermessbetrag		
Anzahl	EUR	Anzahl	EUR	Anzahl	
.	.	8	3 071	15	16 0 67 024
7	7 920	32	54 153	69	16 0 67 025
-	-	4	3 957	37	16 0 67 026
6	2 889	23	7 183	36	16 0 67 027
215	1 714 392	562	2 272 323	1 059	16 0 67 029
5	4 795	10	12 383	19	16 0 67 031
.	.	11	22 466	33	16 0 67 032
4	1 739	10	21 433	20	16 0 67 033
.	.	.	.	3	16 0 67 035
.	.	14	60 425	25	16 0 67 036
.	.	6	2 045	7	16 0 67 037
4	16 220	16	25 953	25	16 0 67 038
4	4 026	9	9 131	25	16 0 67 039
.	.	5	12 214	29	16 0 67 041
5	8 022	12	15 009	18	16 0 67 042
5	2 422	12	6 007	28	16 0 67 044
.	.	11	17 631	28	16 0 67 045
-	-	-	-	.	16 0 67 046
6	946	10	3 380	14	16 0 67 047
5	1 389	11	5 562	29	16 0 67 048
16	946 972	36	968 554	70	16 0 67 051
-	-	.	.	8	16 0 67 052
41	112 929	108	430 664	194	16 0 67 053
.	.	.	.	6	16 0 67 054
.	.	.	.	6	16 0 67 055
3	1 189	6	3 541	13	16 0 67 056
9	69 116	22	112 704	36	16 0 67 059
-	-	3	3 457	18	16 0 67 062
10	4 250	19	67 061	18	16 0 67 063
13	33 387	58	82 566	117	16 0 67 064
13	47 884	39	79 637	108	16 0 67 065
-	-	.	.	6	16 0 67 066
12	20 394	32	39 863	56	16 0 67 067
3	3 505	6	4 034	5	16 0 67 068
-	-	.	.	8	16 0 67 069
4	3 493	10	4 484	14	16 0 67 071
40	105 768	116	205 295	238	16 0 67 072
14	68 714	33	113 457	54	16 0 67 073
3	916	7	12 394	13	16 0 67 074
5	3 267	10	9 340	23	16 0 67 075
.	.	.	.	.	16 0 67 077
.	.	4	1 445	10	16 0 67 078
4	2 237	11	3 776	32	16 0 67 081
.	.	6	4 836	6	16 0 67 082
9	9 609	46	52 409	84	16 0 67 083
6	6 329	36	43 218	57	16 0 67 084
14	24 494	40	82 035	51	16 0 67 085
<b>Landkreis Sömmerda</b>					
3	2 862	9	6 656	33	16 0 68 001
.	.	4	839	16	16 0 68 002
.	.	6	1 891	18	16 0 68 003
3	553	6	776	13	16 0 68 004
3	4 631	3	4 631	4	16 0 68 005
18	85 796	45	116 615	109	16 0 68 006
.	.	.	.	12	16 0 68 007
.	.	5	10 735	4	16 0 68 008

Noch: 8. Steuerpflichtige mit positivem Steuermessbetrag, Steuermessbeträge

Schl.-Nr.	Gemeinde	Festsetzungen ohne Zerlegungsanteile	
		Steuerpflichtige Gewerbebetriebe	Steuermessbetrag
		Anzahl	EUR
16 0 68 009	Elxleben	21	71 846
16 0 68 011	Eßleben-Teutleben	-	-
16 0 68 012	Frömmstedt	-	-
16 0 68 013	Gangloffsömmern	6	4 127
16 0 68 014	Gebesee, Stadt	16	28 899
16 0 68 015	Griefstedt	-	-
16 0 68 016	Großbrennbach	4	3 411
16 0 68 017	Großmölsen	.	.
16 0 68 018	Großmonra	4	4 079
16 0 68 019	Großneuhausen	.	.
16 0 68 021	Großrudestedt	13	19 907
16 0 68 022	Günstedt	.	.
16 0 68 023	Guthmannshausen	5	2 402
16 0 68 024	Hardisleben	.	.
16 0 68 025	Haßleben	8	3 601
16 0 68 026	Henschleben	-	-
16 0 68 027	Herrnschwende	-	-
16 0 68 028	Kannawurf	5	5 004
16 0 68 029	Kindelbrück, Stadt	13	250 715
16 0 68 031	Kleinbrennbach	.	.
16 0 68 032	Kleinmölsen	.	.
16 0 68 033	Kleinneuhausen	4	288
16 0 68 034	Kölleda, Stadt	69	220 167
16 0 68 035	Mannstedt	.	.
16 0 68 036	Markvippach	.	.
16 0 68 037	Nöda	.	.
16 0 68 038	Obersleben	9	4 458
16 0 68 039	Ollendorf	.	.
16 0 68 041	Ostramondra	.	.
16 0 68 042	Rastenberg, Stadt	16	16 814
16 0 68 043	Riethgen	4	1 309
16 0 68 044	Riethnordhausen	5	2 867
16 0 68 045	Ringleben	4	1 119
16 0 68 046	Rudersdorf	.	.
16 0 68 047	Schillingstedt	-	-
16 0 68 048	Schloßvippach	10	8 042
16 0 68 049	Schwerstedt	3	892
16 0 68 051	Sömmerda, Stadt	197	937 443
16 0 68 052	Sprötau	5	11 483
16 0 68 053	Straußfurt	10	5 944
16 0 68 055	Udestedt	4	1 104
16 0 68 056	Vogelsberg	6	10 728
16 0 68 057	Walschleben	14	5 860
16 0 68 058	Weißensee, Stadt	33	60 077
16 0 68 059	Werningshausen	5	707
16 0 68 061	Witterda	8	8 046
16 0 68 062	Wundersleben	6	6 218
<b>Landkreis Hildburghausen</b>			
16 0 69 001	Ahlstädt	-	-
16 0 69 002	Bad Colberg-Heldburg, Stadt	16	9 031
16 0 69 003	Beinerstadt	3	692
16 0 69 004	Bischofrod	.	.
16 0 69 005	Bockstadt	-	-
16 0 69 006	Brünn/Thür.	-	-
16 0 69 008	Dingsleben	.	.
16 0 69 009	Ehrenberg	-	-



und Zerlegungsanteile nach Länderaustausch und Gemeinden

Zerlegungsanteile		Festsetzungen und Zerlegungsanteile		Betriebe/ Betriebsstätten ohne positiven Steuermessbetrag	Schl.-Nr.
Betriebsstätten	Steuermessbetrag	Gewerbebetriebe, Betriebsstätten	Steuermessbetrag		
Anzahl	EUR	Anzahl	EUR	Anzahl	
15	339 683	36	411 529	91	16 0 68 009
.	.	.	.	5	16 0 68 011
-	-	-	-	7	16 0 68 012
.	.	7	4 380	15	16 0 68 013
8	8 453	24	37 352	53	16 0 68 014
.	.	.	.	7	16 0 68 015
3	11 704	7	15 115	20	16 0 68 016
.	.	.	.	.	16 0 68 017
.	.	5	4 132	19	16 0 68 018
.	.	4	3 027	23	16 0 68 019
8	10 692	21	30 599	74	16 0 68 021
.	.	4	1 750	16	16 0 68 022
4	7 746	9	10 148	23	16 0 68 023
.	.	.	.	19	16 0 68 024
.	.	10	4 058	21	16 0 68 025
.	.	.	.	5	16 0 68 026
-	-	-	-	6	16 0 68 027
3	2 676	8	7 680	19	16 0 68 028
10	7 141	23	257 856	62	16 0 68 029
.	.	.	.	5	16 0 68 031
.	.	.	.	3	16 0 68 032
.	.	5	1 372	10	16 0 68 033
32	65 178	101	285 345	174	16 0 68 034
.	.	.	.	10	16 0 68 035
.	.	.	.	11	16 0 68 036
.	.	5	4 733	16	16 0 68 037
.	.	11	22 624	21	16 0 68 038
4	1 637	5	1 947	9	16 0 68 039
-	-	.	.	10	16 0 68 041
9	8 304	25	25 118	85	16 0 68 042
.	.	6	4 495	5	16 0 68 043
.	.	7	2 914	19	16 0 68 044
.	.	6	1 759	13	16 0 68 045
.	.	.	.	7	16 0 68 046
.	.	.	.	6	16 0 68 047
5	754	15	8 796	36	16 0 68 048
-	-	3	892	13	16 0 68 049
75	390 481	272	1 327 924	556	16 0 68 051
.	.	7	36 733	22	16 0 68 052
11	131 661	21	137 605	40	16 0 68 053
3	8 814	7	9 918	27	16 0 68 055
-	-	6	10 728	24	16 0 68 056
7	25 938	21	31 798	50	16 0 68 057
18	190 449	51	250 526	105	16 0 68 058
.	.	6	800	16	16 0 68 059
-	-	8	8 046	30	16 0 68 061
-	-	6	6 218	17	16 0 68 062
<b>Landkreis Hildburghausen</b>					
-	-	-	-	.	16 0 69 001
8	11 750	24	20 781	66	16 0 69 002
-	-	3	692	4	16 0 69 003
.	.	4	1 207	4	16 0 69 004
.	.	.	.	4	16 0 69 005
-	-	-	-	6	16 0 69 006
.	.	5	17 023	4	16 0 69 008
.	.	.	.	5	16 0 69 009

Noch: 8. Steuerpflichtige mit positivem Steuermessbetrag, Steuermessbeträge

Schl.-Nr.	Gemeinde	Festsetzungen ohne Zerlegungsanteile	
		Steuerpflichtige Gewerbebetriebe	Steuermessbetrag
		Anzahl	EUR
16 0 69 011	Eichenberg	-	-
16 0 69 012	Eisfeld, Stadt	43	74 644
16 0 69 014	Gleichamberg	26	21 277
16 0 69 015	Gompertshausen	.	.
16 0 69 016	Grimmelshausen	-	-
16 0 69 017	Grub	.	.
16 0 69 018	Haina	6	16 351
16 0 69 019	Hellingen	10	16 420
16 0 69 021	Henfstädt	.	.
16 0 69 024	Hildburghausen, Stadt	117	219 433
16 0 69 025	Kloster Veßra	7	4 007
16 0 69 026	Lengfeld	.	.
16 0 69 028	Marisfeld	4	1 463
16 0 69 031	Mendhausen	.	.
16 0 69 032	Milz	9	4 571
16 0 69 035	Oberstadt	5	47 848
16 0 69 037	Reurieth	4	1 452
16 0 69 038	Römhild, Stadt	26	57 750
16 0 69 039	Sachsenbrunn	19	14 628
16 0 69 041	Schlechtsart	.	.
16 0 69 042	Schleusegrund	22	54 815
16 0 69 043	Schleusingen, Stadt	66	137 486
16 0 69 044	Schmeheim	.	.
16 0 69 046	Schweickershausen	.	.
16 0 69 047	St.Bernhard	.	.
16 0 69 048	St.Kilian	29	235 402
16 0 69 049	Straufhain	26	51 452
16 0 69 051	Themar, Stadt	31	63 084
16 0 69 052	Ummerstadt, Stadt	6	2 553
16 0 69 053	Veilsdorf	14	13 690
16 0 69 055	Westenfeld	7	6 240
16 0 69 056	Westhausen	6	109 879
16 0 69 058	Auengrund	26	615 290
16 0 69 059	Nahetal-Waldau	32	34 715
16 0 69 061	Masserberg	16	7 440

**Landkreis Ilm-Kreis**

16 0 70 001	Alkersleben	.	.
16 0 70 002	Altenfeld	12	14 875
16 0 70 003	Angelroda	.	.
16 0 70 004	Arnstadt, Stadt	186	516 738
16 0 70 005	Böhlen	3	174
16 0 70 006	Bösleben-Wüllersleben	5	1 658
16 0 70 008	Dornheim	6	2 882
16 0 70 011	Elgersburg	15	9 563
16 0 70 012	Elleben	3	2 656
16 0 70 013	Elxleben	5	3 673
16 0 70 014	Frankenhain	4	9 281
16 0 70 015	Frauenwald	16	9 585
16 0 70 016	Friedersdorf	.	.
16 0 70 017	Gehlberg	.	.
16 0 70 018	Gehren, Stadt	35	74 930
16 0 70 019	Geraberg	31	34 162
16 0 70 021	Geschwenda	19	37 644
16 0 70 022	Gillersdorf	-	-
16 0 70 023	Gossel	-	-
16 0 70 024	Gräfenroda	24	71 284

und Zerlegungsanteile nach Länderaustausch und Gemeinden

Zerlegungsanteile		Festsetzungen und Zerlegungsanteile		Betriebe/ Betriebsstätten ohne positiven Steuermessbetrag	Schl.-Nr.
Betriebsstätten	Steuermessbetrag	Gewerbebetriebe, Betriebsstätten	Steuermessbetrag		
Anzahl	EUR	Anzahl	EUR	Anzahl	
-	-	-	-	5	16 0 69 011
32	62 434	75	137 078	128	16 0 69 012
5	7 311	31	28 588	52	16 0 69 014
.	.	4	3 550	7	16 0 69 015
-	-	-	-	3	16 0 69 016
-	-	.	.	.	16 0 69 017
3	10 265	9	26 616	12	16 0 69 018
.	.	11	16 439	11	16 0 69 019
-	-	.	.	7	16 0 69 021
53	181 704	170	401 137	321	16 0 69 024
.	.	8	6 094	6	16 0 69 025
-	-	.	.	8	16 0 69 026
-	-	4	1 463	7	16 0 69 028
-	-	.	.	4	16 0 69 031
4	83 582	13	88 153	19	16 0 69 032
-	-	5	47 848	9	16 0 69 035
5	5 390	9	6 842	21	16 0 69 037
20	13 503	46	71 253	55	16 0 69 038
9	10 321	28	24 949	43	16 0 69 039
.	.	.	.	3	16 0 69 041
9	164 787	31	219 602	80	16 0 69 042
39	61 208	105	198 694	177	16 0 69 043
-	-	.	.	8	16 0 69 044
.	.	.	.	5	16 0 69 046
-	-	.	.	5	16 0 69 047
4	10 513	33	245 915	72	16 0 69 048
9	9 570	35	61 022	65	16 0 69 049
20	32 871	51	95 955	58	16 0 69 051
3	22 264	9	24 817	19	16 0 69 052
6	2 243	20	15 933	49	16 0 69 053
.	.	9	19 214	9	16 0 69 055
.	.	7	110 536	20	16 0 69 056
7	2 902	33	618 192	59	16 0 69 058
4	8 414	36	43 129	66	16 0 69 059
10	4 659	26	12 099	81	16 0 69 061
<b>Landkreis Ilm-Kreis</b>					
.	.	.	.	12	16 0 70 001
4	10 736	16	25 611	41	16 0 70 002
-	-	.	.	13	16 0 70 003
117	196 000	303	712 738	900	16 0 70 004
3	5 347	6	5 521	22	16 0 70 005
.	.	6	1 693	22	16 0 70 006
3	1 745	9	4 627	23	16 0 70 008
3	1 789	18	11 352	43	16 0 70 011
3	11 204	6	13 860	31	16 0 70 012
.	.	7	4 092	22	16 0 70 013
.	.	5	9 329	33	16 0 70 014
5	4 957	21	14 542	55	16 0 70 015
-	-	.	.	5	16 0 70 016
5	4 922	7	5 303	22	16 0 70 017
15	15 144	50	90 074	147	16 0 70 018
10	38 459	41	72 621	118	16 0 70 019
10	15 430	29	53 074	84	16 0 70 021
-	-	-	-	16	16 0 70 022
-	-	-	-	11	16 0 70 023
15	14 459	39	85 743	129	16 0 70 024

Noch: 8. Steuerpflichtige mit positivem Steuermessbetrag, Steuermessbeträge

Schl.-Nr.	Gemeinde	Festsetzungen ohne Zerlegungsanteile	
		Steuerpflichtige Gewerbebetriebe	Steuermessbetrag
		Anzahl	EUR
16 0 70 025	Großbreitenbach, Stadt	36	176 951
16 0 70 027	Hersdorf	8	2 102
16 0 70 028	Ichtershausen	43	998 682
16 0 70 029	Ilmenau, Stadt	272	595 466
16 0 70 031	Kirchheim	16	38 169
16 0 70 032	Langewiesen, Stadt	44	111 169
16 0 70 033	Liebenstein	.	.
16 0 70 034	Martinroda	5	10 438
16 0 70 035	Möhrenbach	3	1 467
16 0 70 037	Neusiß	-	-
16 0 70 038	Neustadt am Rennsteig	9	1 388
16 0 70 041	Osthausen-Wülfershausen	.	.
16 0 70 042	Pennewitz	.	.
16 0 70 043	Plaue, Stadt	11	7 486
16 0 70 044	Rockhausen	.	.
16 0 70 046	Schmiedefeld am Rennsteig	25	8 481
16 0 70 048	Stadtilm, Stadt	35	44 005
16 0 70 049	Stützerbach	14	40 443
16 0 70 051	Wachsenburggemeinde	16	21 399
16 0 70 052	Wildenspring	-	-
16 0 70 053	Wipfratal	25	42 027
16 0 70 054	Witzleben	3	3 267
16 0 70 055	Wolfsberg	34	43 823
16 0 70 056	Ilmtal	27	10 836

**Landkreis Weimarer Land**

16 0 71 001	Apolda, Stadt	187	273 099
16 0 71 002	Auerstedt	.	.
16 0 71 003	Bad Berka, Stadt	41	66 052
16 0 71 004	Bad Sulza, Stadt	32	70 660
16 0 71 005	Ballstedt	3	889
16 0 71 006	Bechstedtstraß	.	.
16 0 71 007	Berlstedt	12	6 762
16 0 71 008	Blankenhain, Stadt	54	81 838
16 0 71 009	Buchfart	5	6 641
16 0 71 011	Buttelstedt, Stadt	13	12 379
16 0 71 012	Daasdorf a. Berge	5	3 120
16 0 71 013	Döbritschen	-	-
16 0 71 015	Eberstedt	.	.
16 0 71 017	Ettersburg	.	.
16 0 71 018	Flurstedt	3	337
16 0 71 019	Frankendorf	4	2 216
16 0 71 021	Gebstedt	-	-
16 0 71 022	Großheringen	3	5 135
16 0 71 023	Großobringen	6	3 281
16 0 71 025	Großschwabhausen	4	2 824
16 0 71 026	Gutendorf	.	.
16 0 71 027	Hammerstedt	.	.
16 0 71 028	Heichelheim	4	11 653
16 0 71 031	Hetschburg	.	.
16 0 71 032	Hohenfelden	-	-
16 0 71 033	Hohlstedt	4	6 710
16 0 71 034	Hopfgarten	6	14 475
16 0 71 035	Hottelstedt	.	.
16 0 71 036	Isseroda	5	5 331
16 0 71 037	Kapellendorf	.	.
16 0 71 038	Kiliansroda	3	1 244

und Zerlegungsanteile nach Länderaustausch und Gemeinden

Zerlegungsanteile		Festsetzungen und Zerlegungsanteile		Betriebe/ Betriebsstätten ohne positiven Steuermessbetrag	Schl.-Nr.
Betriebsstätten	Steuermessbetrag	Gewerbebetriebe, Betriebsstätten	Steuermessbetrag		
Anzahl	EUR	Anzahl	EUR	Anzahl	
18	35 480	54	212 431	89	16 0 70 025
-	-	8	2 102	41	16 0 70 027
36	178 346	79	1 177 028	132	16 0 70 028
115	597 245	387	1 192 711	906	16 0 70 029
5	15 981	21	54 150	59	16 0 70 031
22	40 416	66	151 585	152	16 0 70 032
.	.	.	.	15	16 0 70 033
3	3 128	8	13 566	45	16 0 70 034
-	-	3	1 467	25	16 0 70 035
-	-	-	-	5	16 0 70 037
3	1 826	12	3 214	42	16 0 70 038
.	.	.	.	19	16 0 70 041
.	.	4	1 319	26	16 0 70 042
5	2 286	16	9 772	109	16 0 70 043
-	-	.	.	15	16 0 70 044
6	9 257	31	17 738	93	16 0 70 046
22	30 913	57	74 918	159	16 0 70 048
.	.	16	45 691	64	16 0 70 049
6	5 987	22	27 386	60	16 0 70 051
-	-	-	-	6	16 0 70 052
.	.	26	42 602	81	16 0 70 053
-	-	3	3 267	20	16 0 70 054
15	16 298	49	60 121	103	16 0 70 055
7	3 345	34	14 181	121	16 0 70 056

**Landkreis Weimarer Land**

87	417 240	274	690 339	693	16 0 71 001
-	-	.	.	14	16 0 71 002
25	21 095	66	87 147	232	16 0 71 003
9	9 769	41	80 429	100	16 0 71 004
-	-	3	889	14	16 0 71 005
.	.	.	.	6	16 0 71 006
7	6 712	19	13 474	50	16 0 71 007
13	26 935	67	108 773	173	16 0 71 008
-	-	5	6 641	10	16 0 71 009
3	7 308	16	19 687	39	16 0 71 011
-	-	5	3 120	8	16 0 71 012
-	-	-	-	4	16 0 71 013
-	-	.	.	7	16 0 71 015
-	-	.	.	14	16 0 71 017
-	-	3	337	17	16 0 71 018
-	-	4	2 216	9	16 0 71 019
-	-	-	-	6	16 0 71 021
4	1 034 026	7	1 039 161	16	16 0 71 022
.	.	7	4 453	22	16 0 71 023
3	8 696	7	11 520	33	16 0 71 025
.	.	.	.	8	16 0 71 026
-	-	.	.	3	16 0 71 027
.	.	6	11 712	16	16 0 71 028
-	-	.	.	4	16 0 71 031
.	.	.	.	12	16 0 71 032
-	-	4	6 710	7	16 0 71 033
.	.	7	36 467	16	16 0 71 034
-	-	.	.	11	16 0 71 035
7	27 277	12	32 608	21	16 0 71 036
.	.	.	.	19	16 0 71 037
-	-	3	1 244	5	16 0 71 038

Noch: 8. Steuerpflichtige mit positivem Steuermessbetrag, Steuermessbeträge

Schl.-Nr.	Gemeinde	Festsetzungen ohne Zerlegungsanteile	
		Steuerpflichtige Gewerbebetriebe	Steuermessbetrag
		Anzahl	EUR
16 0 71 039	Kleinobringen	.	.
16 0 71 042	Kleinschwabhausen	.	.
16 0 71 043	Klettbach	8	4 482
16 0 71 044	Köderitzsch	.	.
16 0 71 046	Kranichfeld, Stadt	30	48 897
16 0 71 047	Krautheim	.	.
16 0 71 048	Kromsdorf	15	29 991
16 0 71 049	Lehnstedt	-	-
16 0 71 051	Leutenthal	-	-
16 0 71 052	Liebstedt	-	-
16 0 71 053	Magdala, Stadt	20	81 216
16 0 71 054	Mattstedt	.	.
16 0 71 055	Mechelroda	4	16 755
16 0 71 056	Mellingen	17	34 098
16 0 71 057	Mönchenholzhausen	16	165 132
16 0 71 059	Nauendorf	.	.
16 0 71 061	Neumark, Stadt	.	.
16 0 71 062	Niederreißen	.	.
16 0 71 063	Niederroßla	10	4 968
16 0 71 064	Niedertrebra	8	8 557
16 0 71 065	Niederzimmern	6	4 228
16 0 71 066	Nirmsdorf	-	-
16 0 71 067	Nohra	13	6 643
16 0 71 068	Oberreißen	3	711
16 0 71 069	Obertrebra	.	.
16 0 71 071	Oettern	.	.
16 0 71 072	Oßmannstedt	4	2 212
16 0 71 073	Ottstedt a. Berge	-	-
16 0 71 074	Pfiffelbach	9	6 855
16 0 71 076	Ramsla	-	-
16 0 71 077	Rannstedt	-	-
16 0 71 078	Reisdorf	.	.
16 0 71 079	Rittersdorf	7	4 672
16 0 71 081	Rohrbach	-	-
16 0 71 082	Sachsenhausen	.	.
16 0 71 083	Schmiedehausen	.	.
16 0 71 085	Schwerstedt	5	1 265
16 0 71 087	Tonndorf	.	.
16 0 71 088	Troistedt	.	.
16 0 71 089	Umpferstedt	9	6 533
16 0 71 091	Utzberg	.	.
16 0 71 092	Vippachedelhausen	4	33 422
16 0 71 093	Vollersroda	.	.
16 0 71 094	Wickerstedt	4	326
16 0 71 095	Wiegendorf	.	.
16 0 71 096	Willerstedt	.	.
16 0 71 097	Wohlsborn	4	2 001
16 0 71 099	Saaleplatte	29	36 001
<b>Landkreis Sonneberg</b>			
16 0 72 001	Bachfeld	3	237
16 0 72 002	Effelder-Rauenstein	34	63 488
16 0 72 005	Föritz	15	64 005
16 0 72 006	Goldisthal	4	2 924
16 0 72 009	Judenbach	10	90 244
16 0 72 011	Lauscha, Stadt	39	24 932
16 0 72 012	Mengersgereuth-Hämmern	18	25 333

und Zerlegungsanteile nach Länderaustausch und Gemeinden

Zerlegungsanteile		Festsetzungen und Zerlegungsanteile		Betriebe/ Betriebsstätten ohne positiven Steuermessbetrag	Schl.-Nr.
Betriebsstätten	Steuermessbetrag	Gewerbebetriebe, Betriebsstätten	Steuermessbetrag		
Anzahl	EUR	Anzahl	EUR	Anzahl	
.	.	.	.	8	16 0 71 039
.	.	.	.	11	16 0 71 042
5	6 614	13	11 096	32	16 0 71 043
-	-	.	.	.	16 0 71 044
11	32 040	41	80 937	133	16 0 71 046
.	.	5	3 140	13	16 0 71 047
.	.	17	33 356	45	16 0 71 048
3	802	3	802	10	16 0 71 049
-	-	-	-	9	16 0 71 051
.	.	.	.	9	16 0 71 052
9	8 765	29	89 981	41	16 0 71 053
-	-	.	.	17	16 0 71 054
-	-	4	16 755	9	16 0 71 055
15	94 408	32	128 506	60	16 0 71 056
3	9 527	19	174 659	43	16 0 71 057
-	-	.	.	6	16 0 71 059
-	-	.	.	22	16 0 71 061
-	-	.	.	8	16 0 71 062
3	2 250	13	7 218	34	16 0 71 063
.	.	10	13 361	17	16 0 71 064
.	.	8	7 776	29	16 0 71 065
-	-	-	-	5	16 0 71 066
16	224 163	29	230 806	77	16 0 71 067
-	-	3	711	3	16 0 71 068
-	-	.	.	9	16 0 71 069
-	-	.	.	5	16 0 71 071
.	.	5	2 278	39	16 0 71 072
.	.	.	.	6	16 0 71 073
.	.	10	6 919	27	16 0 71 074
-	-	-	-	18	16 0 71 076
-	-	-	-	5	16 0 71 077
.	.	.	.	9	16 0 71 078
-	-	7	4 672	8	16 0 71 079
-	-	-	-	6	16 0 71 081
.	.	5	631	9	16 0 71 082
-	-	.	.	7	16 0 71 083
-	-	5	1 265	15	16 0 71 085
.	.	4	630	6	16 0 71 087
-	-	.	.	6	16 0 71 088
4	16 664	13	23 197	34	16 0 71 089
.	.	.	.	10	16 0 71 091
-	-	4	33 422	16	16 0 71 092
-	-	.	.	11	16 0 71 093
.	.	6	928	19	16 0 71 094
.	.	4	9 214	13	16 0 71 095
-	-	.	.	8	16 0 71 096
-	-	4	2 001	18	16 0 71 097
8	15 880	37	51 881	84	16 0 71 099
<b>Landkreis Sonneberg</b>					
-	-	3	237	6	16 0 72 001
7	13 351	41	76 839	85	16 0 72 002
6	4 947	21	68 952	64	16 0 72 005
5	3 861	9	6 785	20	16 0 72 006
5	21 021	15	111 265	51	16 0 72 009
13	12 727	52	37 659	142	16 0 72 011
7	33 388	25	58 721	50	16 0 72 012

Noch: 8. Steuerpflichtige mit positivem Steuermessbetrag, Steuermessbeträge

Schl.-Nr.	Gemeinde	Festsetzungen ohne Zerlegungsanteile	
		Steuerpflichtige Gewerbebetriebe	Steuermessbetrag
		Anzahl	EUR
16 0 72 013	Neuhaus am Rennweg, Stadt	75	116 521
16 0 72 014	Neuhaus-Schierschnitz	25	65 377
16 0 72 015	Schalkau, Stadt	15	210 480
16 0 72 016	Scheibe-Alsbach	6	10 739
16 0 72 017	Siegmundsburg	-	-
16 0 72 018	Sonneberg, Stadt	222	560 902
16 0 72 019	Steinach, Stadt	47	44 417
16 0 72 021	Steinheid	9	5 827
16 0 72 022	Oberland am Rennsteig	25	19 763

**Landkreis Saalfeld-Rudolstadt**

16 0 73 001	Allendorf	3	45 918
16 0 73 002	Altenbeuthen	.	.
16 0 73 004	Arnsgeroth	-	-
16 0 73 005	Bad Blankenburg, Stadt	49	78 843
16 0 73 006	Bechstet	-	-
16 0 73 009	Birkigt	3	256
16 0 73 013	Cursdorf	8	2 087
16 0 73 014	Deesbach	.	.
16 0 73 017	Döschnitz	.	.
16 0 73 021	Dröbischau	.	.
16 0 73 027	Goßwitz	12	5 515
16 0 73 028	Gräfenthal, Stadt	15	39 395
16 0 73 029	Großkochberg	4	681
16 0 73 032	Heilingen	-	-
16 0 73 035	Hohenwarte	.	.
16 0 73 036	Kamsdorf	12	4 799
16 0 73 037	Katzhütte	10	11 667
16 0 73 038	Kaulsdorf	24	35 478
16 0 73 042	Königsee, Stadt	46	62 278
16 0 73 043	Könitz	16	14 565
16 0 73 045	Lausnitz b. Pößneck	.	.
16 0 73 046	Lehesten, Stadt	7	35 520
16 0 73 049	Lichte	11	11 032
16 0 73 051	Lichtenhain/Bergbahn	-	-
16 0 73 054	Mellenbach-Glasbach	8	18 193
16 0 73 055	Meura	.	.
16 0 73 056	Meuselbach-Schwarzühle	12	10 639
16 0 73 063	Oberhain	5	27 725
16 0 73 065	Oberweißbach/Thür. Wald, Stadt	12	5 479
16 0 73 066	Piesau	.	.
16 0 73 067	Probstzella	14	50 216
16 0 73 068	Reichmannsdorf	.	.
16 0 73 074	Rohrbach	.	.
16 0 73 075	Rottenbach	14	5 484
16 0 73 076	Rudolstadt, Stadt	179	517 986
16 0 73 077	Saalfeld/Saale, Stadt	228	362 142
16 0 73 079	Schmiedefeld	11	9 264
16 0 73 082	Schwarzburg	.	.
16 0 73 084	Sitzendorf	14	12 643
16 0 73 094	Unterweißbach	9	9 967
16 0 73 095	Unterwellenborn	29	60 735
16 0 73 101	Wittgendorf	-	-
16 0 73 105	Remda-Teichel, Stadt	19	27 392
16 0 73 106	Leutenberg, Stadt	24	134 600
16 0 73 107	Drognitz	.	.
16 0 73 108	Saalfelder Höhe	14	4 426



und Zerlegungsanteile nach Länderaustausch und Gemeinden

Zerlegungsanteile		Festsetzungen und Zerlegungsanteile		Betriebe/ Betriebsstätten ohne positiven Steuermessbetrag	Schl.-Nr.
Betriebsstätten	Steuermessbetrag	Gewerbebetriebe, Betriebsstätten	Steuermessbetrag		
Anzahl	EUR	Anzahl	EUR	Anzahl	
37	105 906	112	222 427	221	16 0 72 013
5	183 070	30	248 447	79	16 0 72 014
10	14 469	25	224 949	68	16 0 72 015
.	.	8	12 033	22	16 0 72 016
-	-	-	-	11	16 0 72 017
95	427 900	317	988 802	729	16 0 72 018
18	76 096	65	120 513	127	16 0 72 019
4	1 920	13	7 747	29	16 0 72 021
12	86 831	37	106 594	70	16 0 72 022
<b>Landkreis Saalfeld-Rudolstadt</b>					
-	-	3	45 918	15	16 0 73 001
.	.	.	.	11	16 0 73 002
-	-	-	-	16	16 0 73 004
23	53 974	72	132 817	244	16 0 73 005
-	-	-	-	4	16 0 73 006
-	-	3	256	17	16 0 73 009
-	-	8	2 087	27	16 0 73 013
-	-	.	.	10	16 0 73 014
-	-	.	.	10	16 0 73 017
.	.	.	.	13	16 0 73 021
.	.	14	9 894	38	16 0 73 027
6	16 866	21	56 261	82	16 0 73 028
.	.	5	801	17	16 0 73 029
-	-	-	-	7	16 0 73 032
-	-	.	.	11	16 0 73 035
5	3 286	17	8 085	65	16 0 73 036
4	13 745	14	25 412	41	16 0 73 037
7	3 074	31	38 552	97	16 0 73 038
15	42 480	61	104 758	204	16 0 73 042
7	24 837	23	39 402	73	16 0 73 043
-	-	.	.	5	16 0 73 045
5	2 819	12	38 339	56	16 0 73 046
8	7 447	19	18 479	57	16 0 73 049
-	-	-	-	5	16 0 73 051
.	.	9	19 620	43	16 0 73 054
.	.	.	.	25	16 0 73 055
3	4 691	15	15 330	43	16 0 73 056
-	-	5	27 725	15	16 0 73 063
7	6 614	19	12 093	64	16 0 73 065
.	.	4	45 838	21	16 0 73 066
15	8 742	29	58 958	102	16 0 73 067
.	.	.	.	25	16 0 73 068
-	-	.	.	18	16 0 73 074
5	15 259	19	20 743	84	16 0 73 075
90	189 167	269	707 153	899	16 0 73 076
108	477 642	336	839 784	969	16 0 73 077
3	5 816	14	15 080	29	16 0 73 079
.	.	.	.	39	16 0 73 082
5	5 579	19	18 222	48	16 0 73 084
-	-	9	9 967	35	16 0 73 094
15	22 225	44	82 960	120	16 0 73 095
-	-	-	-	9	16 0 73 101
8	6 069	27	33 461	95	16 0 73 105
11	7 166	35	141 766	88	16 0 73 106
-	-	.	.	30	16 0 73 107
5	2 217	19	6 643	97	16 0 73 108

Noch: 8. Steuerpflichtige mit positivem Steuermessbetrag, Steuermessbeträge

Schl.-Nr.	Gemeinde	Festsetzungen ohne Zerlegungsanteile	
		Steuerpflichtige Gewerbebetriebe	Steuermessbetrag
		Anzahl	EUR
16 0 73 109	Uhlstädt-Kirchhasel	30	34 178
<b>Landkreis Saale-Holzland-Kreis</b>			
16 0 74 001	Albersdorf	.	.
16 0 74 002	Altenberga	.	.
16 0 74 003	Bad Klosterlausnitz	40	45 478
16 0 74 004	Bibra	.	.
16 0 74 005	Bobeck	4	1 959
16 0 74 006	Bollberg	-	-
16 0 74 007	Bremsnitz	-	-
16 0 74 008	Bucha	12	48 032
16 0 74 009	Bürgel, Stadt	24	32 100
16 0 74 011	Camburg, Stadt	22	119 770
16 0 74 012	Crossen an der Elster	14	34 846
16 0 74 013	Dornburg/Saale, Stadt	11	8 029
16 0 74 014	Dorndorf-Steudnitz	14	12 228
16 0 74 016	Eichenberg	3	664
16 0 74 017	Eineborn	.	.
16 0 74 018	Eisenberg, Stadt	108	516 130
16 0 74 019	Frauenprießnitz	4	1 456
16 0 74 021	Freienorla	.	.
16 0 74 022	Geisenhain	.	.
16 0 74 024	Gneus	-	-
16 0 74 025	Gösen	.	.
16 0 74 026	Golmsdorf	6	380
16 0 74 028	Graitschen b. Bürgel	-	-
16 0 74 029	Großbockedra	.	.
16 0 74 031	Großeutersdorf	-	-
16 0 74 032	Großlöbichau	.	.
16 0 74 033	Großpürschütz	.	.
16 0 74 034	Gumperda	.	.
16 0 74 036	Hainichen	4	1 256
16 0 74 037	Hainspitz	5	15 574
16 0 74 038	Hartmannsdorf	4	2 868
16 0 74 039	Heideland	15	19 972
16 0 74 041	Hermsdorf, Stadt	85	270 388
16 0 74 042	Hummelshain	.	.
16 0 74 043	Jenalöbnitz	.	.
16 0 74 044	Kahla, Stadt	66	190 048
16 0 74 045	Karlsdorf	-	-
16 0 74 046	Kleinbockedra	.	.
16 0 74 047	Kleinebersdorf	-	-
16 0 74 048	Kleineutersdorf	.	.
16 0 74 049	Laasdorf	12	34 940
16 0 74 051	Lehesten	3	955
16 0 74 052	Lindig	.	.
16 0 74 053	Lippersdorf-Erdmannsdorf	.	.
16 0 74 054	Löberschütz	.	.
16 0 74 055	Mertendorf	-	-
16 0 74 056	Meusebach	-	-
16 0 74 057	Milda	4	968
16 0 74 058	Möckern	-	-
16 0 74 059	Mörsdorf	10	182 192
16 0 74 061	Nausnitz	-	-
16 0 74 063	Neuengönnna	8	6 264
16 0 74 064	Oberbodnitz	-	-
16 0 74 065	Orlamünde, Stadt	13	17 876

und Zerlegungsanteile nach Länderaustausch und Gemeinden

Zerlegungsanteile		Festsetzungen und Zerlegungsanteile		Betriebe/ Betriebsstätten ohne positiven Steuermessbetrag	Schl.-Nr.
Betriebsstätten	Steuermessbetrag	Gewerbebetriebe, Betriebsstätten	Steuermessbetrag		
Anzahl	EUR	Anzahl	EUR	Anzahl	
12	50 283	42	84 461	192	16 0 73 109
<b>Landkreis Saale-Holzland-Kreis</b>					
.	.	.	.	11	16 0 74 001
-	-	.	.	11	16 0 74 002
12	13 451	52	58 929	95	16 0 74 003
-	-	.	.	6	16 0 74 004
.	.	5	2 171	3	16 0 74 005
.	.	.	.	12	16 0 74 006
.	.	.	.	.	16 0 74 007
.	.	14	65 269	33	16 0 74 008
8	3 550	32	35 650	100	16 0 74 009
9	26 029	31	145 799	68	16 0 74 011
15	18 464	29	53 310	63	16 0 74 012
.	.	13	9 150	31	16 0 74 013
4	176 512	18	188 740	53	16 0 74 014
-	-	3	664	5	16 0 74 016
.	.	5	3 639	7	16 0 74 017
64	183 496	172	699 626	373	16 0 74 018
-	-	4	1 456	16	16 0 74 019
-	-	.	.	7	16 0 74 021
.	.	.	.	7	16 0 74 022
.	.	.	.	.	16 0 74 024
-	-	.	.	8	16 0 74 025
.	.	8	1 114	12	16 0 74 026
.	.	.	.	17	16 0 74 028
.	.	.	.	3	16 0 74 029
-	-	-	-	4	16 0 74 031
-	-	.	.	9	16 0 74 032
.	.	.	.	5	16 0 74 033
-	-	.	.	5	16 0 74 034
.	.	5	1 601	5	16 0 74 036
5	5 455	10	21 029	30	16 0 74 037
.	.	5	3 030	22	16 0 74 038
3	10 967	18	30 939	39	16 0 74 039
50	168 682	135	439 070	259	16 0 74 041
.	.	4	1 080	12	16 0 74 042
.	.	4	2 406	5	16 0 74 043
24	170 295	90	360 343	162	16 0 74 044
.	.	.	.	.	16 0 74 045
.	.	.	.	.	16 0 74 046
.	.	.	.	5	16 0 74 047
-	-	.	.	5	16 0 74 048
5	3 952	17	38 892	29	16 0 74 049
-	-	3	955	12	16 0 74 051
-	-	.	.	3	16 0 74 052
.	.	.	.	6	16 0 74 053
.	.	.	.	4	16 0 74 054
.	.	.	.	5	16 0 74 055
.	.	.	.	.	16 0 74 056
.	.	5	1 569	9	16 0 74 057
.	.	.	.	5	16 0 74 058
11	33 448	21	215 640	14	16 0 74 059
-	-	-	-	.	16 0 74 061
.	.	9	7 022	11	16 0 74 063
.	.	.	.	4	16 0 74 064
-	-	13	17 876	17	16 0 74 065

Noch: 8. Steuerpflichtige mit positivem Steuermessbetrag, Steuermessbeträge

Schl.-Nr.	Gemeinde	Festsetzungen ohne Zerlegungsanteile	
		Steuerpflichtige Gewerbebetriebe	Steuermessbetrag
		Anzahl	EUR
16 0 74 066	Ottendorf	6	1 141
16 0 74 067	Petersberg	9	50 226
16 0 74 068	Poxdorf	-	-
16 0 74 069	Quirla	4	2 438
16 0 74 071	Rattelsdorf	.	.
16 0 74 072	Rauda	.	.
16 0 74 073	Rauschwitz	-	-
16 0 74 074	Rausdorf	.	.
16 0 74 075	Reichenbach	11	29 882
16 0 74 076	Reinstädt	.	.
16 0 74 077	Renthendorf	.	.
16 0 74 079	Rothenstein	14	7 617
16 0 74 081	Ruttersdorf-Lotschen	5	802
16 0 74 082	Scheiditz	-	-
16 0 74 084	Schleifreisen	3	4 479
16 0 74 085	Schlöben	6	1 275
16 0 74 086	Schöngleina	4	2 081
16 0 74 087	Schöps	4	2 081
16 0 74 089	Seitenroda	.	.
16 0 74 091	Serba	6	16 533
16 0 74 092	Silbitz	4	8 430
16 0 74 093	St.Gangloff	11	27 833
16 0 74 094	Stadtroda, Stadt	49	83 130
16 0 74 095	Sulza	.	.
16 0 74 096	Tautenburg	.	.
16 0 74 097	Tautendorf	-	-
16 0 74 098	Tautenhain	11	3 654
16 0 74 099	Thierschneck	-	-
16 0 74 101	Tissa	-	-
16 0 74 102	Trockenborn-Wolfersdorf	4	2 234
16 0 74 103	Tröbnitz	8	3 176
16 0 74 104	Unterbodnitz	.	.
16 0 74 105	Waldeck	5	8 752
16 0 74 106	Walpernhain	-	-
16 0 74 107	Waltersdorf	.	.
16 0 74 108	Weißbach	-	-
16 0 74 109	Weißborn	4	2 021
16 0 74 112	Wichmar	-	-
16 0 74 113	Zimmern	.	.
16 0 74 114	Zöllnitz	10	53 090
16 0 74 116	Schkölen, Stadt	16	24 631

**Landkreis Saale-Orla-Kreis**

16 0 75 002	Birkenhügel	7	3 270
16 0 75 003	Blankenberg	.	.
16 0 75 004	Blankenstein	.	.
16 0 75 006	Bodelwitz	5	926
16 0 75 007	Breitenhain	.	.
16 0 75 008	Bucha	.	.
16 0 75 009	Burgk	-	-
16 0 75 012	Chursdorf	-	-
16 0 75 013	Crispendorf	4	1 659
16 0 75 014	Dittersdorf	5	10 901
16 0 75 016	Döbritz	.	.
16 0 75 017	Dragensdorf	-	-
16 0 75 018	Dreba	.	.
16 0 75 019	Dreitzsch	.	.

und Zerlegungsanteile nach Länderaustausch und Gemeinden

Zerlegungsanteile		Festsetzungen und Zerlegungsanteile		Betriebe/ Betriebsstätten ohne positiven Steuermessbetrag	Schl.-Nr.
Betriebsstätten	Steuermessbetrag	Gewerbebetriebe, Betriebsstätten	Steuermessbetrag		
Anzahl	EUR	Anzahl	EUR	Anzahl	
.	.	8	1 628	11	16 0 74 066
6	23 675	15	73 901	18	16 0 74 067
-	-	-	-	.	16 0 74 068
.	.	6	2 835	10	16 0 74 069
.	.	.	.	.	16 0 74 071
-	-	.	.	10	16 0 74 072
-	-	-	-	8	16 0 74 073
.	.	.	.	7	16 0 74 074
6	45 012	17	74 894	32	16 0 74 075
-	-	.	.	11	16 0 74 076
.	.	.	.	4	16 0 74 077
6	1 860	20	9 477	29	16 0 74 079
.	.	7	1 088	3	16 0 74 081
.	.	.	.	4	16 0 74 082
3	546	6	5 025	16	16 0 74 084
.	.	7	1 934	24	16 0 74 085
.	.	6	3 386	14	16 0 74 086
-	-	4	2 081	9	16 0 74 087
-	-	.	.	6	16 0 74 089
5	17 957	11	34 490	16	16 0 74 091
3	3 998	7	12 428	16	16 0 74 092
15	88 557	26	116 390	51	16 0 74 093
26	39 707	75	122 837	141	16 0 74 094
-	-	.	.	6	16 0 74 095
-	-	.	.	6	16 0 74 096
5	7 441	5	7 441	.	16 0 74 097
4	2 023	15	5 677	30	16 0 74 098
-	-	-	-	.	16 0 74 099
.	.	.	.	4	16 0 74 101
3	530	7	2 764	13	16 0 74 102
.	.	9	3 514	16	16 0 74 103
.	.	.	.	4	16 0 74 104
.	.	7	12 875	7	16 0 74 105
-	-	-	-	4	16 0 74 106
.	.	.	.	4	16 0 74 107
.	.	.	.	3	16 0 74 108
6	2 606	10	4 627	49	16 0 74 109
-	-	-	-	7	16 0 74 112
-	-	.	.	4	16 0 74 113
10	13 613	20	66 703	26	16 0 74 114
6	14 801	22	39 432	67	16 0 74 116
<b>Landkreis Saale-Orla-Kreis</b>					
.	.	8	3 380	21	16 0 75 002
5	1 322	6	1 327	17	16 0 75 003
6	19 937	8	26 972	37	16 0 75 004
-	-	5	926	31	16 0 75 006
-	-	.	.	7	16 0 75 007
-	-	.	.	8	16 0 75 008
-	-	-	-	8	16 0 75 009
-	-	-	-	.	16 0 75 012
-	-	4	1 659	20	16 0 75 013
-	-	5	10 901	16	16 0 75 014
.	.	.	.	9	16 0 75 016
-	-	-	-	.	16 0 75 017
-	-	.	.	10	16 0 75 018
-	-	.	.	16	16 0 75 019

Noch: 8. Steuerpflichtige mit positivem Steuermessbetrag, Steuermessbeträge

Schl.-Nr.	Gemeinde	Festsetzungen ohne Zerlegungsanteile	
		Steuerpflichtige Gewerbebetriebe	Steuermessbetrag
		Anzahl	EUR
16 0 75 023	Eßbach	.	.
16 0 75 029	Geroda	.	.
16 0 75 031	Gertewitz	-	-
16 0 75 033	Görkwitz	.	.
16 0 75 034	Göschitz	.	.
16 0 75 035	Gössitz	.	.
16 0 75 039	Grobengereuth	-	-
16 0 75 042	Harra	6	1 084
16 0 75 046	Hirschberg, Stadt	11	92 636
16 0 75 047	Keila	-	-
16 0 75 048	Kirschkau	.	.
16 0 75 049	Knau	8	5 820
16 0 75 051	Kospoda	.	.
16 0 75 054	Langenorla	6	3 105
16 0 75 056	Lausnitz b. Neustadt an der Orla	-	-
16 0 75 057	Lemnitz	3	2 464
16 0 75 061	Linda b. Neustadt an der Orla	-	-
16 0 75 062	Lobenstein, Moorbad, Stadt	82	375 630
16 0 75 063	Löhma	.	.
16 0 75 065	Miesitz	3	723
16 0 75 066	Mittelpöllnitz	6	7 034
16 0 75 068	Moßbach	3	3 486
16 0 75 069	Moxa	-	-
16 0 75 071	Neundorf (bei Lobenstein)	.	.
16 0 75 072	Neundorf (bei Schleiz)	.	.
16 0 75 073	Neustadt an der Orla, Stadt	91	287 493
16 0 75 074	Nimritz	5	1 097
16 0 75 075	Oberoppurg	-	-
16 0 75 076	Oettersdorf	9	21 684
16 0 75 077	Oppurg	15	33 020
16 0 75 079	Paska	.	.
16 0 75 081	Peuschen	-	-
16 0 75 082	Pillingsdorf	.	.
16 0 75 083	Plothen	.	.
16 0 75 084	Pörmitz	.	.
16 0 75 085	Pößneck, Stadt	113	249 063
16 0 75 086	Pottiga	.	.
16 0 75 087	Quaschwitz	-	-
16 0 75 088	Ranis, Stadt	12	5 785
16 0 75 093	Rosendorf	-	-
16 0 75 097	Schlegel	-	-
16 0 75 098	Schleiz, Stadt	90	129 881
16 0 75 099	Schmieritz	-	-
16 0 75 101	Schmorda	.	.
16 0 75 102	Schöndorf	.	.
16 0 75 103	Seisla	3	515
16 0 75 105	Solkwitz	-	-
16 0 75 106	Stanau	-	-
16 0 75 109	Tegau	.	.
16 0 75 114	Tömmelsdorf	-	-
16 0 75 116	Triptis, Stadt	44	208 826
16 0 75 119	Volkmannsdorf	5	893
16 0 75 121	Weira	5	14 332
16 0 75 124	Wernburg	6	3 573
16 0 75 125	Wilhelmsdorf	.	.
16 0 75 127	Ziegenrück, Stadt	3	590
16 0 75 129	Krölpa	19	79 332
16 0 75 131	Gefell, Stadt	18	18 566

und Zerlegungsanteile nach Länderaustausch und Gemeinden

Zerlegungsanteile		Festsetzungen und Zerlegungsanteile		Betriebe/ Betriebsstätten ohne positiven Steuermessbetrag	Schl.-Nr.
Betriebsstätten	Steuermessbetrag	Gewerbebetriebe, Betriebsstätten	Steuermessbetrag		
Anzahl	EUR	Anzahl	EUR	Anzahl	
-	-	.	.	8	16 0 75 023
-	-	.	.	10	16 0 75 029
-	-	-	-	5	16 0 75 031
.	.	.	.	15	16 0 75 033
.	.	.	.	4	16 0 75 034
-	-	.	.	14	16 0 75 035
-	-	-	-	9	16 0 75 039
5	2 181	11	3 265	24	16 0 75 042
8	9 572	19	102 208	88	16 0 75 046
-	-	-	-	3	16 0 75 047
-	-	.	.	10	16 0 75 048
.	.	9	6 055	30	16 0 75 049
.	.	4	15 677	18	16 0 75 051
.	.	8	6 376	64	16 0 75 054
3	2 546	3	2 546	11	16 0 75 056
-	-	3	2 464	13	16 0 75 057
-	-	-	-	15	16 0 75 061
33	44 256	115	419 886	236	16 0 75 062
.	.	4	1 211	11	16 0 75 063
-	-	3	723	19	16 0 75 065
.	.	7	7 074	15	16 0 75 066
4	5 144	7	8 630	22	16 0 75 068
-	-	-	-	3	16 0 75 069
-	-	.	.	16	16 0 75 071
.	.	.	.	11	16 0 75 072
33	75 310	124	362 803	376	16 0 75 073
-	-	5	1 097	18	16 0 75 074
-	-	-	-	5	16 0 75 075
9	27 001	18	48 685	47	16 0 75 076
5	1 703	20	34 723	61	16 0 75 077
-	-	.	.	.	16 0 75 079
-	-	-	-	10	16 0 75 081
-	-	.	.	6	16 0 75 082
-	-	.	.	12	16 0 75 083
.	.	.	.	3	16 0 75 084
48	103 067	161	352 130	545	16 0 75 085
.	.	.	.	9	16 0 75 086
-	-	-	-	.	16 0 75 087
4	848	16	6 633	73	16 0 75 088
-	-	-	-	6	16 0 75 093
.	.	.	.	6	16 0 75 097
56	166 457	146	296 338	374	16 0 75 098
-	-	-	-	15	16 0 75 099
-	-	.	.	5	16 0 75 101
-	-	.	.	20	16 0 75 102
-	-	3	515	4	16 0 75 103
-	-	-	-	3	16 0 75 105
-	-	-	-	7	16 0 75 106
.	.	4	1 440	21	16 0 75 109
-	-	-	-	5	16 0 75 114
20	195 951	64	404 777	202	16 0 75 116
.	.	6	1 164	14	16 0 75 119
4	24 649	9	38 981	26	16 0 75 121
.	.	7	4 124	25	16 0 75 124
-	-	.	.	11	16 0 75 125
3	619	6	1 209	55	16 0 75 127
9	23 642	28	102 974	97	16 0 75 129
8	9 481	26	28 047	70	16 0 75 131

Noch: 8. Steuerpflichtige mit positivem Steuermessbetrag, Steuermessbeträge

Schl.-Nr.	Gemeinde	Festsetzungen ohne Zerlegungsanteile	
		Steuerpflichtige Gewerbebetriebe	Steuermessbetrag
		Anzahl	EUR
16 0 75 132	Tanna, Stadt	43	59 193
16 0 75 133	Wurzbach, Stadt	27	46 926
16 0 75 134	Remptendorf	33	38 200
16 0 75 135	Saalburg-Ebersdorf, Stadt	36	480 763

**Landkreis Greiz**

16 0 76 002	Auma, Stadt	22	32 141
16 0 76 003	Bad Köstritz, Stadt	40	272 789
16 0 76 004	Berga/Elster, Stadt	31	37 033
16 0 76 006	Bethenhausen	3	8 683
16 0 76 007	Bocka	4	2 523
16 0 76 008	Brahmenau	4	718
16 0 76 009	Braunichswalde	12	33 575
16 0 76 011	Braunsdorf	.	.
16 0 76 012	Caaschwitz	5	16 567
16 0 76 014	Crimla	.	.
16 0 76 017	Endschütz	.	.
16 0 76 019	Gauern	-	-
16 0 76 021	Göhren-Döhlen	-	-
16 0 76 022	Greiz, Stadt	171	430 351
16 0 76 023	Großenstein	15	6 336
16 0 76 024	Hain	-	-
16 0 76 026	Hartmannsdorf	.	.
16 0 76 027	Hilbersdorf	.	.
16 0 76 028	Hirschfeld	-	-
16 0 76 029	Hohenleuben, Stadt	7	6 773
16 0 76 031	Hohenölsen	11	5 599
16 0 76 033	Hundhaupten	5	6 332
16 0 76 034	Kauern	5	4 689
16 0 76 036	Korbußen	10	120 730
16 0 76 038	Kühdorf	-	-
16 0 76 039	Langenwetzendorf	30	22 612
16 0 76 041	Langenwolschendorf	4	2 910
16 0 76 042	Lederhose	.	.
16 0 76 043	Linda b. Weida	3	1 593
16 0 76 044	Lindenkreuz	.	.
16 0 76 045	Lunzig	.	.
16 0 76 046	Merkendorf	.	.
16 0 76 047	Mohlsdorf	20	9 911
16 0 76 049	Münchenbernsdorf, Stadt	33	36 618
16 0 76 051	Neugernsdorf	.	.
16 0 76 052	Neumühle/Elster	.	.
16 0 76 055	Paitzdorf	-	-
16 0 76 058	Pölzig	11	15 846
16 0 76 059	Reichstädt	.	.
16 0 76 061	Ronneburg, Stadt	38	81 489
16 0 76 062	Rückersdorf	7	7 119
16 0 76 064	Saara	11	3 453
16 0 76 065	Schömberg	-	-
16 0 76 067	Schwaara	-	-
16 0 76 068	Schwarzbach	.	.
16 0 76 069	Seelingstädt	7	9 562
16 0 76 071	Silberfeld	.	.
16 0 76 072	Staitz	4	24 561
16 0 76 073	Steinsdorf	6	3 368



und Zerlegungsanteile nach Länderaustausch und Gemeinden

Zerlegungsanteile		Festsetzungen und Zerlegungsanteile		Betriebe/ Betriebsstätten ohne positiven Steuermessbetrag	Schl.-Nr.
Betriebsstätten	Steuermessbetrag	Gewerbebetriebe, Betriebsstätten	Steuermessbetrag		
Anzahl	EUR	Anzahl	EUR	Anzahl	
13	104 506	56	163 699	136	16 0 75 132
9	7 183	36	54 109	106	16 0 75 133
4	735	37	38 935	150	16 0 75 134
16	29 364	52	510 127	172	16 0 75 135
<b>Landkreis Greiz</b>					
14	25 800	36	57 941	89	16 0 76 002
24	57 414	64	330 203	137	16 0 76 003
13	8 642	44	45 675	133	16 0 76 004
-	-	3	8 683	7	16 0 76 006
-	-	4	2 523	20	16 0 76 007
4	21 812	8	22 530	29	16 0 76 008
3	438	15	34 013	32	16 0 76 009
.	.	.	.	6	16 0 76 011
.	.	7	52 184	24	16 0 76 012
.	.	.	.	7	16 0 76 014
-	-	.	.	14	16 0 76 017
.	.	.	.	.	16 0 76 019
-	-	-	-	3	16 0 76 021
87	137 097	258	567 448	796	16 0 76 022
6	7 454	21	13 790	48	16 0 76 023
.	.	.	.	.	16 0 76 024
-	-	.	.	11	16 0 76 026
-	-	.	.	16	16 0 76 027
-	-	-	-	6	16 0 76 028
3	8 096	10	14 869	50	16 0 76 029
5	48 798	16	54 397	32	16 0 76 031
.	.	7	8 096	16	16 0 76 033
-	-	5	4 689	11	16 0 76 034
18	87 958	28	208 688	63	16 0 76 036
-	-	-	-	.	16 0 76 038
8	77 354	38	99 966	115	16 0 76 039
3	9 231	7	12 141	41	16 0 76 041
.	.	.	.	10	16 0 76 042
-	-	3	1 593	14	16 0 76 043
.	.	5	3 252	13	16 0 76 044
-	-	.	.	3	16 0 76 045
-	-	.	.	6	16 0 76 046
7	3 055	27	12 966	103	16 0 76 047
12	30 522	45	67 140	111	16 0 76 049
-	-	.	.	5	16 0 76 051
-	-	.	.	19	16 0 76 052
.	.	.	.	17	16 0 76 055
6	4 212	17	20 058	50	16 0 76 058
.	.	.	.	17	16 0 76 059
46	223 935	84	305 424	201	16 0 76 061
3	5 032	10	12 151	24	16 0 76 062
.	.	12	3 848	39	16 0 76 064
-	-	-	-	4	16 0 76 065
-	-	-	-	5	16 0 76 067
-	-	.	.	5	16 0 76 068
11	14 592	18	24 154	38	16 0 76 069
-	-	.	.	8	16 0 76 071
.	.	6	34 038	11	16 0 76 072
3	33 061	9	36 429	27	16 0 76 073

Noch: 8. Steuerpflichtige mit positivem Steuermessbetrag, Steuermessbeträge

Schl.-Nr.	Gemeinde	Festsetzungen ohne Zerlegungsanteile	
		Steuerpflichtige Gewerbebetriebe	Steuermessbetrag
		Anzahl	EUR
16 0 76 074	Teichwitz	-	-
16 0 76 075	Teichwolframsdorf	20	19 739
16 0 76 077	Triebes, Stadt	28	38 164
16 0 76 079	Weida, Stadt	70	59 087
16 0 76 081	Weißendorf	5	8 104
16 0 76 082	Wiebelsdorf	.	.
16 0 76 083	Wildetaube	6	17 205
16 0 76 084	Wünschendorf/Elster	17	24 910
16 0 76 085	Zadelsdorf	.	.
16 0 76 086	Zedlitz	6	3 186
16 0 76 087	Zeulenroda, Stadt	123	182 581
16 0 76 088	Harth-Pöllnitz	41	94 507
16 0 76 089	Kraftsdorf	30	64 791
16 0 76 091	Vogtländisches Oberland	16	20 005

**Landkreis Altenburger Land**

16 0 77 001	Altenburg, Stadt	208	405 338
16 0 77 002	Altkirchen	10	38 480
16 0 77 003	Dobitschen	.	.
16 0 77 004	Drogen	.	.
16 0 77 005	Fockendorf	4	4 358
16 0 77 006	Frohnsdorf	-	-
16 0 77 007	Gerstenberg	.	.
16 0 77 008	Göhren	4	5 991
16 0 77 009	Göllnitz	4	2 144
16 0 77 011	Göpfersdorf	5	992
16 0 77 012	Gößnitz, Stadt	31	19 576
16 0 77 013	Großröda	.	.
16 0 77 015	Haselbach	4	2 185
16 0 77 016	Heukewalde	-	-
16 0 77 017	Heyersdorf	.	.
16 0 77 018	Jonaswalde	.	.
16 0 77 019	Jückelberg	.	.
16 0 77 022	Kriebitzsch	.	.
16 0 77 023	Langenleuba-Niederhain	12	12 353
16 0 77 026	Löbichau	13	11 298
16 0 77 027	Lödla	10	25 244
16 0 77 028	Lucka, Stadt	21	80 222
16 0 77 029	Lumpzig	3	305
16 0 77 031	Mehna	-	-
16 0 77 032	Meuselwitz, Stadt	54	209 603
16 0 77 034	Monstab	.	.
16 0 77 035	Naundorf	.	.
16 0 77 036	Nobitz	30	31 800
16 0 77 037	Nöbdenitz	5	3 143
16 0 77 039	Ponitz	5	4 885
16 0 77 041	Posterstein	.	.
16 0 77 042	Rositz	17	9 584
16 0 77 043	Schmölln, Stadt	99	169 601
16 0 77 044	Starkenber	3	1 701

und Zerlegungsanteile nach Länderaustausch und Gemeinden

Zerlegungsanteile		Festsetzungen und Zerlegungsanteile		Betriebe/ Betriebsstätten ohne positiven Steuermessbetrag	Schl.-Nr.
Betriebsstätten	Steuermessbetrag	Gewerbebetriebe, Betriebsstätten	Steuermessbetrag		
Anzahl	EUR	Anzahl	EUR	Anzahl	
-	-	-	-	4	16 0 76 074
5	65 040	25	84 779	92	16 0 76 075
17	19 850	45	58 014	128	16 0 76 077
34	101 643	104	160 730	252	16 0 76 079
.	.	7	121 776	11	16 0 76 081
.	.	.	.	10	16 0 76 082
.	.	8	18 626	24	16 0 76 083
15	86 154	32	111 064	125	16 0 76 084
-	-	.	.	4	16 0 76 085
-	-	6	3 186	24	16 0 76 086
56	371 718	179	554 299	523	16 0 76 087
12	36 377	53	130 884	131	16 0 76 088
13	21 556	43	86 347	113	16 0 76 089
5	13 007	21	33 012	95	16 0 76 091
<b>Landkreis Altenburger Land</b>					
133	469 089	341	874 427	656	16 0 77 001
3	1 894	13	40 374	17	16 0 77 002
.	.	5	2 175	11	16 0 77 003
.	.	4	909	3	16 0 77 004
3	4 971	7	9 329	12	16 0 77 005
.	.	.	.	10	16 0 77 006
.	.	4	5 644	12	16 0 77 007
.	.	6	6 202	12	16 0 77 008
3	824	7	2 968	8	16 0 77 009
.	.	6	1 082	16	16 0 77 011
14	18 698	45	38 274	80	16 0 77 012
.	.	.	.	5	16 0 77 013
3	971	7	3 156	9	16 0 77 015
.	.	.	.	3	16 0 77 016
.	.	.	.	3	16 0 77 017
.	.	4	1 737	7	16 0 77 018
.	.	.	.	5	16 0 77 019
.	.	5	7 099	18	16 0 77 022
7	4 703	19	17 056	38	16 0 77 023
20	74 583	33	85 881	30	16 0 77 026
4	6 347	14	31 591	23	16 0 77 027
22	42 992	43	123 214	56	16 0 77 028
3	1 173	6	1 478	14	16 0 77 029
.	.	.	.	4	16 0 77 031
32	49 874	86	259 477	139	16 0 77 032
.	.	4	567	9	16 0 77 034
.	.	4	697	11	16 0 77 035
17	193 689	47	225 489	102	16 0 77 036
7	11 980	12	15 123	20	16 0 77 037
6	26 630	11	31 515	29	16 0 77 039
.	.	4	1 062	7	16 0 77 041
15	32 368	32	41 952	55	16 0 77 042
51	151 341	150	320 942	288	16 0 77 043
5	2 991	8	4 692	21	16 0 77 044

Noch: 8. Steuerpflichtige mit positivem Steuermessbetrag, Steuermessbeträge

Schl.-Nr.	Gemeinde	Festsetzungen ohne Zerlegungsanteile	
		Steuerpflichtige Gewerbebetriebe	Steuermessbetrag
		Anzahl	EUR
16 0 77 046	Tegkwitz	.	.
16 0 77 047	Thonhausen	5	3 105
16 0 77 048	Treben	4	3 362
16 0 77 049	Vollmershain	3	337
16 0 77 051	Wildenbörten	.	.
16 0 77 052	Windischleuba	13	46 837
16 0 77 053	Wintersdorf	12	9 071
16 0 77 055	Ziegelheim	4	1 047
16 0 77 056	Saara	24	6 816

und Zerlegungsanteile nach Länderaustausch und Gemeinden

Zerlegungsanteile		Festsetzungen und Zerlegungsanteile		Betriebe/ Betriebsstätten ohne positiven Steuermessbetrag	Schl.-Nr.
Betriebsstätten	Steuermessbetrag	Gewerbebetriebe, Betriebsstätten	Steuermessbetrag		
Anzahl	EUR	Anzahl	EUR	Anzahl	
.	.	.	.	9	16 0 77 046
.	.	7	3 890	26	16 0 77 047
5	5 063	9	8 425	17	16 0 77 048
3	130	6	467	8	16 0 77 049
.	.	4	1 050	3	16 0 77 051
15	36 376	28	83 213	60	16 0 77 052
6	15 192	18	24 263	46	16 0 77 053
3	557	7	1 604	14	16 0 77 055
6	3 659	30	10 475	78	16 0 77 056