

Statistischer Bericht

E I - j / 04

Produktion ausgewählter Erzeugnisse
in Thüringen
2002, 2003 und 2004

Bestell - Nr. 05 104

Thüringer Landesamt für Statistik



Herausgeber:
Thüringer Landesamt für Statistik
Europaplatz 3, 99091 Erfurt
Postfach 90 01 63, 99104 Erfurt

Telefon: 0361 37-84642/84647
Telefax: 0361 37-84699
Internet: <http://www.tls.thueringen.de>
E-Mail: auskunft@tls.thueringen.de

Auskunft erteilt:
Referat: Produzierendes Gewerbe,
Bautätigkeit
Telefon: 03681 354-211

Herausgegeben im Juni 2005

Heft-Nr.: 134 / 05
Preis: 3,75 EUR

© Thüringer Landesamt für Statistik, Erfurt, 2005

Für nichtgewerbliche Zwecke sind Vervielfältigung und unentgeltliche Verbreitung, auch auszugsweise, mit Quellenangabe gestattet. Die Verbreitung, auch auszugsweise, über elektronische Systeme/Datenträger bedarf der vorherigen Zustimmung.
Alle übrigen Rechte bleiben vorbehalten.

INHALTSVERZEICHNIS

Seite

Vorbemerkungen

2

Grafiken

1. Produktion ausgewählter Güterabteilungen 2003 und 2004

4

2. Produktion insgesamt 1995 bis 2004

4

Tabellen

Produktion ausgewählter Erzeugnisse für die Jahre 2002 bis 2004 und
Vergleich der Produktion 2004 mit 2003 sowie Anzahl der Betriebe 2004

5

Vorbemerkungen

Ziel der Statistik

Die monatliche bzw. vierteljährliche Produktionserhebung im Verarbeitenden Gewerbe sowie im Bergbau und der Gewinnung von Steinen und Erden (nachstehend kurz als Bergbau und Verarbeitendes Gewerbe bezeichnet) gehört zum System der Bundesstatistiken. Sie liefert Ergebnisse über die Struktur, den Umfang und die Entwicklung der Produktion von Erzeugnissen dieses Wirtschaftsbereichs und ist somit ein wichtiger Indikator für die Beurteilung seiner konjunkturellen Entwicklung.

Darüber hinaus stellt sie wichtige Informationen für die gesetzgebenden Körperschaften, für die Bundes- und Landesregierung, für die Verbände, Kammern sowie sonstigen Institutionen zur Verfügung und bildet eine unentbehrliche Grundlage für zahlreiche wirtschaftspolitische Entscheidungen.

Rechtsgrundlagen

Die Statistiken im Bergbau und Verarbeitenden Gewerbe sind angeordnet durch das Gesetz über die Statistik im Produzierenden Gewerbe (ProdGewStatG) in der Fassung der Bekanntmachung vom 21. März 2002 (BGBl. I S. 1181), geändert durch Artikel 104 der Verordnung vom 25. November 2003, BGBl. I S. 2304, in Verbindung mit dem Gesetz über die Statistik für Bundeszwecke (Bundesstatistikgesetz - BStatG) vom 22. Januar 1987 (BGBl. I S. 462, 565), zuletzt geändert durch Artikel 16 des Gesetzes vom 21. August 2002 (BGBl. I S. 3322).

Erhebungsmerkmale

Erfasst wird die zum Absatz bestimmte Produktion, einschließlich der zur Weiterverarbeitung bestimmten Produktion entsprechend den Meldenummern des Systematischen Güterverzeichnisses für Produktionsstatistiken, Ausgabe 2002 (GP 2002).

Erhebungseinheit

Der Berichtskreis umfasst die Betriebe des Bergbaus und Verarbeitenden Gewerbes von Unternehmen des Produzierenden Gewerbes mit im Allgemeinen 20 und mehr Beschäftigten, sowie Betriebe des Bergbaus und Verarbeitenden Gewerbes mit im Allgemeinen 20 und mehr Beschäftigten von Unternehmen der übrigen Wirtschaftszweige einschließlich Handwerk (Unternehmenskonzept).

Ausgenommen von dieser allgemeinen Abschneidegrenze sind die folgenden Wirtschaftszweige der WZ 2003

- 1411 Gewinnung von Naturwerksteinen und Natursteinen a.n.g.
- 1421 Gewinnung von Kies und Sand
- 1520 Fischverarbeitung
- 1531 Kartoffelverarbeitung
- 1532 Herstellung von Frucht- und Gemüsesäften
- 1533 Obst- und Gemüseverarbeitung, a.n.g.
- 1571 Herstellung von Futtermitteln für Nutztiere
- 1572 Herstellung von Futtermitteln für sonstige Tiere
- 1591 Herstellung von Spirituosen
- 1592 Herstellung von Alkohol
- 1597 Herstellung von Malz
- 1598 Gewinnung natürlicher Mineralwasser, Herstellung von Erfrischungsgetränken
- 2663 Herstellung von Frischbeton (Transportbeton)

Hier werden zusätzlich Betriebe von Unternehmen mit 10 bis 19 Beschäftigten einbezogen.

Im Wirtschaftszweig 2010 Säge-, Hobel- und Holzimprägnierwerke gilt für Sägewerke die Erfassungsgrenze „Jahreseinschnitt - einschließlich Lohnschnitt - von mindestens 5000 m³ Rohholz in Festmaß“. Grundsätzlich nicht einbezogen werden im Rahmen dieser Statistik die öffentlichen Versorgungsbetriebe.

Methodische Hinweise

Die in diesem Bericht veröffentlichten Daten sind eine Summierung der vierteljährlichen Ergebnisse der Produktionserhebung für Betriebe des Bergbaus und Verarbeitenden Gewerbes.

Dargestellt wird hier die zum Absatz bestimmte Produktion (ohne Weiterverarbeitung) entsprechend den Meldenummern des Systematischen Güterverzeichnisses für Produktionsstatistiken.

In die Auswahl des vorliegenden Heftes wurden solche Positionen (neunstellige Güterarten) einbezogen, die ein hohes Produktionsvolumen beinhalten und die unter Beachtung der statistischen Geheimhaltung veröffentlicht werden dürfen. Außerdem erfolgte eine wertmäßige Zusammenfassung der Produktion zu zweistelligen Güterabteilungen sowie ausgewählten dreistelligen Gütergruppen und ausgesuchten vierstelligen Güterklassen.

Die ausgewiesene Entwicklung ist nicht preis-, saison- und kalenderbereinigt. Die nachstehend veröffentlichten Angaben sind **grundsätzlich vorläufig**. Angaben, die sachlich nicht exakt sind, werden gesondert gekennzeichnet.

Definitionen

Betriebe

Betriebe sind örtlich getrennte Niederlassungen einschließlich der zugehörigen und in der Nähe liegenden Verwaltungs-, Reparatur-, Montage- und Hilfsbetriebe.

Produktion ausgewählter Erzeugnisse

Die Angaben über die Produktion ausgewählter Erzeugnisse erstrecken sich auf Güter bzw. Güterarten, die nach dem „Systematischen Güterverzeichnis für Produktionsstatistiken, Ausgabe 2002“ (GP 2002; bis 2001: GP 1995) klassifiziert und zum Absatz bestimmt sind.

Diese umfasst im Allgemeinen den verkaufsfähigen, für den Markt vorgesehenen Produktionsausstoß (ohne Handelsware und umgepackte Ware) sowie den Eigenverbrauch. Sie wird meistens nach Menge und Wert dargestellt.

Der Bewertung der für den Absatz bestimmten Erzeugung liegen die erzielten oder zum Zeitpunkt des Absatzes erzielbaren Verkaufspreise ab Werk (einschließlich Verpackung) zugrunde. Nicht einbezogen sind die Umsatz- (Mehrwert-)steuer und die Verbrauchsteuern sowie gesondert in Rechnung gestellte Frachtkosten. Rabatte sind abgezogen.

In manchen Fällen (vor allem bei den Grundstoffen) wird die Gesamtproduktion erhoben. Hierbei handelt es sich um die Summe der zum Absatz und zur Weiterverarbeitung bestimmten Produktion.

Als zur Weiterverarbeitung bestimmt gelten die selbst hergestellten Erzeugnisse, die im berichtenden Betrieb, in einem anderen Betrieb desselben Unternehmens oder im Lohnauftrag in einem anderen Unternehmen zu einem anderen Erzeugnis verarbeitet oder in ein anderes Erzeugnis eingebaut werden.

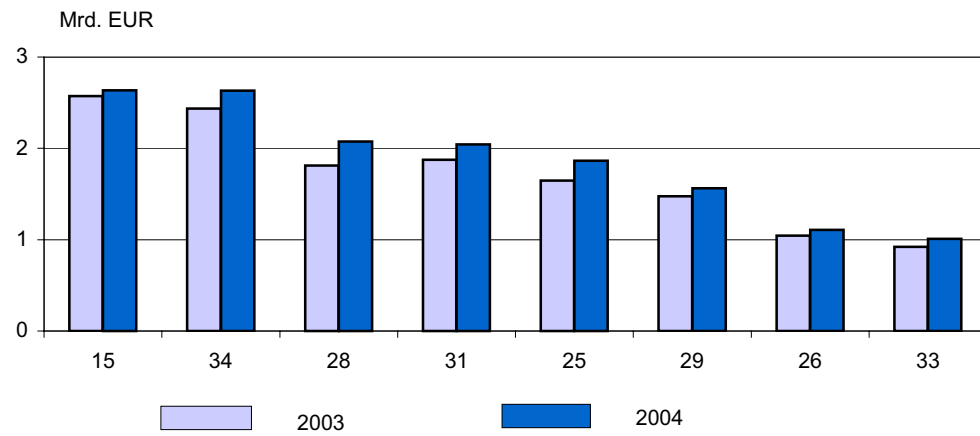
Zeichenerklärung

- . Zahlenwert unbekannt oder geheim zu halten
- nichts vorhanden (genau Null)
- x Tabellenfach gesperrt, weil Aussage nicht sinnvoll

Abkürzungen

a.n.g.	anderweitig nicht genannt
dgl.	dergleichen
einschl.	einschließlich
hl	Hektoliter
i.A.E.	in Aufmachung für den Einzelverkauf
kg	Kilogramm
kVA	Kilovoltampere
l	Liter
m ³	Kubikmeter
m ²	Quadratmeter
NE - Metall	Nichteisenmetall
St	Stück
t	Tonnen
u.a.	und andere
u.Ä.	und Ähnliches
V	Volt

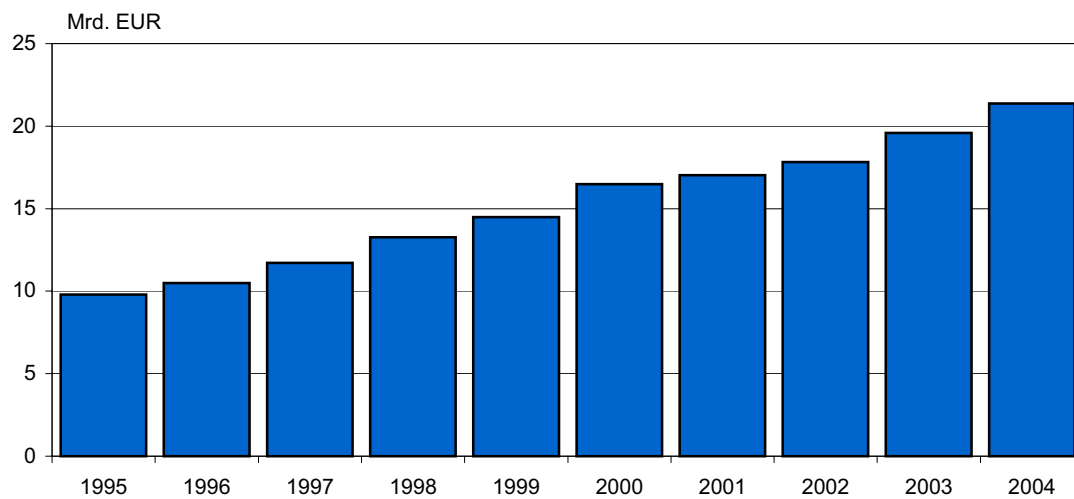
1. Produktion ausgewählter Güterabteilungen 2003 und 2004



- | | |
|--|--|
| 15 Nahrungs- und Futtermittel sowie Getränke | 31 Geräte der Elektrizitätserzeugung und -verteilung u.Ä. |
| 25 Gummi- und Kunststoffwaren | 33 Medizin-, mess-, steuerungs-, regelungstechnische und optische Erzeugnisse; Uhren |
| 26 Glas, Keramik, bearbeitete Steine und Erden | |
| 28 Metallerzeugnisse | |
| 29 Maschinen | |

Thüringer Landesamt für Statistik

2. Produktion insgesamt 1995 bis 2004



Thüringer Landesamt für Statistik

**Produktion ausgewählter Erzeugnisse für die Jahre 2002 bis 2004 und
Vergleich der Produktion 2004 mit 2003 sowie Anzahl der Betriebe 2004**

Melde-Nr.	Güterabteilung Gütergruppe Güterklasse Güterart	Einheit	Produktion 1.1. - 31.12.				Anzahl der Betriebe 2004
			2002	2003	2004	Veränderung 2004:2003 um %	
C+D	Bergbau und Verarbeitendes Gewerbe	1000 EUR	17 814 584	19 593 080	21 367 519	9,1	x
C	Bergbau und Gewinnung von Steinen und Erden	1000 EUR	114 651	102 636	94 534	- 7,9	x
14	Steine und Erden, sonstige Bergbauerzeugnisse	1000 EUR	61
141	Natursteine, nicht gebrochen	1000 EUR	4 081	3 176	3 093	- 2,6	5
142	Kies, Sand, gebrochene Natursteine, Ton und Kaolin	1000 EUR	106 263	96 416	87 917	- 8,8	55
1421	Kies und Sand; gebrochene Natursteine	1000 EUR	106 239	.	.	.	55
1421 11 903	Bausand (z.B. als Betonzuschlag)	t	2 442 126	2 162 219	2 404 969	11,2	15
		1000 EUR	11 501	9 041	9 575	5,9	
1421 12 133	Baukies (z.B. als Betonzuschlag)	t	3 652 639	2 911 628	2 672 557	- 8,2	19
		1000 EUR	21 030	17 419	15 135	- 13,1	
1421 12 303	Brechsande und Körnungen	t	4 375 348	5 081 017	3 707 853	- 27,0	16
		1000 EUR	20 970	24 411	17 850	- 26,9	
1421 12 309	Andere gebrochene Natursteine, a.n.g.	t	2 811 564	1 871 634	2 534 451	35,4	11
		1000 EUR	12 822	8 738	10 751	23,0	
1421 12 930	Körnungen, Splitt (ohne Marmor)	t	3 001 348	2 603 917	2 325 338	- 10,7	14
		1000 EUR	13 308	11 992	9 846	- 17,9	
D	Verarbeitendes Gewerbe	1000 EUR	17 699 933	19 490 444	21 272 984	9,1	x
15	Nahrungs- und Futtermittel sowie Getränke	1000 EUR	2 170 915	2 573 440	2 633 764	2,3	230
151	Fleisch und Fleischerzeugnisse	1000 EUR	603 193	617 577	586 177	- 5,1	72
1511 13 300	Schweinekörper (ganze oder halbe Tierkörper)	kg	25 407 515	24 856 266	21 397 544	- 13,9	16
		1000 EUR	45 736	43 362	40 846	- 5,8	
1513	Verarbeitetes Fleisch	1000 EUR	324 444	334 849	340 897	1,8	64
1513 11 100	Schweineschinken, -schultern und Teile davon, mit Knochen	kg	18 501 200	.	16 236 728	.	40
		1000 EUR	58 419	.	50 266	.	
1513 11 300	Schweinebäuche (Bauchspeck) und Teile davon	kg	447 349	464 002	447 525	- 3,6	27
		1000 EUR	1 878	1 979	1 961	- 0,9	
1513 11 500	Anderes Schweinefleisch	kg	3 878 924	3 685 556	3 821 521	3,7	31
		1000 EUR	17 238	15 070	15 076	0,0	
1513 11 700	Rind- oder Kalbfleisch	kg	402 846	393 364	396 054	0,7	21
		1000 EUR	2 750	2 707	2 982	10,2	

**Produktion ausgewählter Erzeugnisse für die Jahre 2002 bis 2004 und
Vergleich der Produktion 2004 mit 2003 sowie Anzahl der Betriebe 2004**

Melde-Nr.	Güterabteilung Gütergruppe Güterklasse Güterart	Einheit	Produktion 1.1. - 31.12.				Anzahl der Betriebe 2004
			2002	2003	2004	Veränderung 2004:2003 um %	
1513 12 130	Leberwürste	kg	4 661 107	4 242 016	3 991 595	- 5,9	48
		1000 EUR	13 858	12 600	12 595	- 0,0	
1513 12 151	Rohwürste	kg	9 901 768	10 978 295	13 243 961	20,6	58
		1000 EUR	47 609	52 212	60 671	16,2	
1513 12 153	Kochwürste	kg	5 776 133	7 185 647	6 795 676	- 5,4	52
		1000 EUR	20 649	23 777	23 110	- 2,8	
1513 12 155	Brühwürste	kg	24 258 393	25 175 434	25 425 682	1,0	56
		1000 EUR	84 096	83 510	83 845	0,4	
1513 12 430	Schinken und Teile davon (z.B. Kochschinken)	kg	8 637 326	10 760 583	10 810 167	0,5	27
		1000 EUR	46 068	53 347	52 658	- 1,3	
1513 12 450	Schultern und Teile davon (z.B. Schulterrollbraten, gegart)	kg	422 200	392 720	131 442	- 66,5	8
		1000 EUR	1 602	1 361	616	- 54,7	
1513 12 590	Andere Zubereitungen aus Schweinefleisch	kg	3 304 836	3 135 497	4 285 341	36,7	23
		1000 EUR	13 420	13 020	17 236	32,4	
153	Obst und Gemüseerzeugnisse	1000 EUR	71 831	80 823	72 269	- 10,6	17
1533	Verarbeitetes Obst und Gemüse, a.n.g.	1000 EUR	38 279	41 504	38 164	- 8,0	12
155	Milch und Milcherzeugnisse	1000 EUR	252 185	246 509	198 691	- 19,4	5
156	Mahl- und Schälmlöhnerzeugnisse; Stärke und Stärkeerzeugnisse	1000 EUR	55 097	55 764	.	.	3
157	Futtermittel	1000 EUR	60 318	68 284	76 014	11,3	11
1571 10 330	Futtermittel für Schweine	t	141 181	155 221	175 010	12,7	8
		1000 EUR	18 201	19 880	22 382	12,6	
1571 10 353	Futtermittel für Rinder	t	74 863	85 491	97 009	13,5	6
		1000 EUR	15 554	15 748	18 569	17,9	
1571 10 370	Futtermittel für Geflügel	t	64 287	82 612	70 340	- 14,9	6
		1000 EUR	11 859	13 896	13 269	- 4,5	
158	Sonstige Nahrungsmittel (ohne Getränke)	1000 EUR	661 399	969 084	1 139 584	17,6	98
1581	Backwaren (ohne Dauerbackwaren)	1000 EUR	194 135	216 319	241 593	11,7	82
1581 11 000	Frisches Brot, Brötchen u.Ä., ohne Zusatz von Honig, Eiern, Käse oder Früchten	t	55 643	59 459	67 739	13,9	77
		1000 EUR	101 402	110 706	123 434	11,5	
1581 12 000	Feine Backwaren (ohne Dauerbackwaren), gesüßt, auch gefroren	1000 EUR	92 733	105 613	118 160	11,9	81
1582	Dauerbackwaren	1000 EUR	219 092	213 947	246 968	15,4	11
1582 12 530	Kekse u.Ä. Kleingebäck, gesüßt; ganz oder teilweise mit Schokolade überzogen oder bedeckt	kg	45 033 485	50 034 111	57 702 648	15,3	5
		1000 EUR	131 778	184 459	211 903	14,9	

**Produktion ausgewählter Erzeugnisse für die Jahre 2002 bis 2004 und
Vergleich der Produktion 2004 mit 2003 sowie Anzahl der Betriebe 2004**

Melde-Nr.	Güterabteilung Gütergruppe Güterklasse Güterart	Einheit	Produktion 1.1. - 31.12.				Anzahl der Betriebe 2004
			2002	2003	2004	Veränderung 2004:2003 um %	
1584	Süßwaren (ohne Dauerbackwaren)	1000 EUR	208 394	273 696	305 695	11,7	5
1587	Würzen und Soßen	1000 EUR	23 995	.	.	.	5
159	Getränke	1000 EUR	448 525	517 432	493 744	- 4,6	29
1591	Spirituosen	1000 EUR	43 657	.	63 997	.	4
1596	Bier	1000 EUR	197 471	200 331	186 275	- 7,0	17
1596 10 000	Bier aus Malz	hl	3 958 746	3 929 031	3 653 216	- 7,0	15
		1000 EUR	196 446	199 303	185 151	- 7,1	
1598	Mineralwasser, Erfrischungsgetränke u.a. nicht alkoholhaltige Getränke	hl	3 997 458	5 001 115	4 059 818	- 18,8	11
		1000 EUR	170 309	212 454	201 942	- 4,9	
16	Tabakerzeugnisse	1000 EUR	2
17	Textilien	1000 EUR	274 033	254 457	244 288	- 4,0	46
171	Textile Spinnstoffe und Garne	1000 EUR	89 030	77 184	71 233	- 7,7	7
172	Gewebe	1000 EUR	11 634	.	.	.	2
173	Textilveredlung	1000 EUR	13 396	.	.	.	3
174	Konfektionierte Textilwaren (ohne Bekleidung)	1000 EUR	13 692	11 412	12 948	13,5	7
175	Andere Textilerzeugnisse (ohne Maschenware)	1000 EUR	78 202	79 798	92 181	15,5	18
1751	Teppiche und textile Fußbodenbeläge	1000 EUR	22 070	26 566	36 335	36,8	6
1754	Textilerzeugnisse a.n.g.	1000 EUR	14 708	10 152	11 477	13,0	6
177	Fertigerzeugnisse, gewirkt oder gestrickt	1000 EUR	68 079	64 824	45 516	- 29,8	12
1772	Pullover, Strickjacken, Westen u.Ä. Waren (einschl. Unterziehpullis), aus Gewirken oder Gestricken	St	779 397	683 977	614 470	- 10,2	10
		1000 EUR	
18	Bekleidung	1000 EUR	14 475	14 057	6 455	- 54,1	8
1822	Oberbekleidung (ohne Arbeits- und Berufsbekleidung)	1000 EUR	3 529	3 326	2 778	- 16,5	3
19	Leder und Lederwaren	1000 EUR	39 234	41 262	37 700	- 8,6	14
192	Lederwaren (ohne Lederbekleidung und Schuhe)	1000 EUR	21 013	20 134	18 469	- 8,3	9
193	Schuhe	1000 EUR	9 806	8 867	9 204	3,8	4

**Produktion ausgewählter Erzeugnisse für die Jahre 2002 bis 2004 und
Vergleich der Produktion 2004 mit 2003 sowie Anzahl der Betriebe 2004**

Melde-Nr.	Güterabteilung Gütergruppe Güterklasse Güterart	Einheit	Produktion 1.1. - 31.12.				Anzahl der Betriebe 2004
			2002	2003	2004	Veränderung 2004:2003 um %	
20	Holz sowie Holz-, Kork- und Flechtwaren (ohne Möbel)	1000 EUR	654 728	623 681	664 783	6,6	68
201	Holz, gesägt, auch gehobelt oder imprägniert	1000 EUR	313 358	323 651	366 680	13,3	23
2010 10 350	Fichten- oder Tannenschnittholz ' Picea abies Karst.', 'Abies alba Mill.'	m³ 1000 EUR	. 120 950	10
203	Konstruktionsteile, Fertigbauteile, Ausbauelemente und Fertigteilbauten aus Holz	1000 EUR	228 325	185 296	167 511	- 9,6	30
2030 11 100	Fenster, Fenstertüren, Rahmen und Verkleidungen dafür	St 1000 EUR	. 78 909	. 50 654	. 41 191	. - 18,7	11
2030 11 501	Türblätter	St 1000 EUR	855 161 55 117	838 427 51 914	877 079 56 767	4,6 9,3	13
2030 11 505	Türzargen, Türverkleidungen (auch Türschwellen)	St 1000 EUR	537 292 28 083	531 577 28 641	591 778 30 493	11,3 6,5	4
2030 13 050	Treppen	St 1000 EUR	2 842 3 595	2 142 4 646	914 2 738	- 57,3 - 41,1	5
204	Verpackungsmittel, Lagerbehälter und Ladungsträger, aus Holz	1000 EUR	10 109	12 060	15 995	32,6	11
205	Andere Holzwaren; Kork-, Flecht- und Korbmacherwaren (ohne Möbel)	1000 EUR	17 226	17 097	17 318	1,3	9
2051 14 590	Andere Holzwaren (ohne Säрге)	1000 EUR	14 332	13 174	13 414	1,8	4
21	Papier, Pappe und Waren daraus	1000 EUR	444 312	482 561	522 682	8,3	34
211	Holzstoff, Zellstoff, Papier, Karton und Pappe	1000 EUR	157 358	150 853	164 239	8,9	7
2112	Papier, Karton und Pappe	t 1000 EUR	51 059 .	50 566 .	58 253 .	15,2 .	6
212	Papier-, Karton- und Pappewaren	1000 EUR	276 061	319 229	342 716	7,4	28
2121	Wellpapier und -pappe; Verpackungsmittel aus Papier, Karton und Pappe	1000 EUR	201 448	229 621	258 583	12,6	21
2121 11 000	Wellpapier oder Wellpappe, in Rollen oder Bogen, auch perforiert	t 1000 EUR	172 945 81 345	143 954 74 887	159 814 88 627	11,0 18,3	4
2121 13 000	Schachteln und Kartons aus Wellpapier oder Wellpappe	t 1000 EUR	119 913 99 851	120 235 132 381	129 109 146 392	7,4 10,6	12
2125	Andere Waren aus Papier, Karton und Pappe	1000 EUR	18 526	20 950	21 071	0,6	6

**Produktion ausgewählter Erzeugnisse für die Jahre 2002 bis 2004 und
Vergleich der Produktion 2004 mit 2003 sowie Anzahl der Betriebe 2004**

Melde-Nr.	Güterabteilung Gütergruppe Güterklasse Güterart	Einheit	Produktion 1.1. - 31.12.				Anzahl der Betriebe 2004
			2002	2003	2004	Veränderung 2004:2003 um %	
22	Verlags- und Druckerzeugnisse, be- spielte Ton-, Bild- und Datenträger	1000 EUR	538 630	642 173	675 076	5,1	56
221	Verlagserzeugnisse	1000 EUR	15
2212 11 000	Zeitungen u.a. periodische Druckschriften, mindestens viermal wöchentlich erscheinend (z.B. Tageszeitungen)	St 1000 EUR	170 079 762 .	161 060 162 140 575	157 226 998 141 019	- 2,4 0,3	5
2213	Zeitungen u.a. periodische Druckschriften, weniger als viermal wöchentlich erscheinend, gedruckt oder auf elektronischen Datenträgern	1000 EUR	36 207	39 053	42 013	7,6	5
2213 11 050	Zeitungen	1000 EUR	6 183	5 675	6 370	12,3	3
222	Druckereileistungen	1000 EUR	225 407	310 502	286 619	- 7,7	42
2221	Druck von Tageszeitungen einschl. deren Sonntagszeitungen u.a. periodischen Druck- schriften, mindestens viermal wöchentlich erscheinend	1000 EUR	34 378	32 408	29 262	- 9,7	3
2222	Drucke, a.n.g.	1000 EUR	177 142	177 130	160 906	- 9,2	31
2222 12 506	Andere Werbedrucke; Werbeschriften (z.B. Prospekte, Werbebeilagen) u. dgl. im Flachdruckverfahren hergestellt	1000 EUR	72 580	74 782	.	.	10
2222 13 070	Andere Drucke für private oder gewerbliche Zwecke (ohne Endlosformulare), z.B. Form- blätter, Geschäftsdrucksachen, Familiendrucksachen	1000 EUR	10 563	11 423	14 632	28,1	15
2222 31 001	Druck von Büchern (ohne Adress- und Telefonbücher), im Flachdruckverfahren (z.B. Sach-, Schul- und Kunstbücher)	1000 EUR	15 258	14 564	15 070	3,5	7
2224	Druckvorstufen- und Mediovorstufen- Dienstleistungen	1000 EUR	7 989	9 768	10 326	5,7	9
24	Chemische Erzeugnisse	1000 EUR	657 764	669 789	711 792	6,3	55
241	Chemische Grundstoffe	1000 EUR	304 262	302 664	300 967	- 0,6	17
2412	Farbstoffe und Pigmente	1000 EUR	23 985	22 198	23 936	7,8	4
2413	Sonstige anorganische Grundstoffe und Chemikalien	1000 EUR	28 338	24 835	29 271	17,9	5
2416	Kunststoffe, in Primärformen	1000 EUR	102 058	103 120	87 229	- 15,4	5
243	Anstrichmittel, Druckfarben und Kitte	1000 EUR	17 569	14 624	29 801	103,8	6
244	Pharmazeutische u.Ä. Erzeugnisse	1000 EUR	104 081	101 725	111 257	9,4	8

**Produktion ausgewählter Erzeugnisse für die Jahre 2002 bis 2004 und
Vergleich der Produktion 2004 mit 2003 sowie Anzahl der Betriebe 2004**

Melde-Nr.	Güterabteilung Gütergruppe Güterklasse Güterart	Einheit	Produktion 1.1. - 31.12.				Anzahl der Betriebe 2004
			2002	2003	2004	Veränderung 2004:2003 um %	
2442 13 800	Jod oder Jodverbindungen oder gemischte Bestandteile enthaltend, a.n.g., dosiert oder i.A.E.	1000 EUR	20 445	24 633	27 411	11,3	4
245	Seifen, Wasch-, Reinigungs- und Körperpflegemittel	1000 EUR	43 261	48 652	49 001	0,7	7
2452	Duftstoffe und Körperpflegemittel	1000 EUR	6
2452 16 350	Flüssige Haarwaschmittel	l 1000 EUR	508 464 301	296 752 397	163 403 407	- 44,9 2,8	4
2452 19 701	Schaum- und Cremebäder	kg 1000 EUR	2 983 562 2 261	4 087 282 2 516	3 595 934 2 103	- 12,0 - 16,4	4
2452 19 705	Duschbäder	kg 1000 EUR	1 763 924 1 470	1 304 298 1 221	835 383 979	- 36,0 - 19,8	4
246	Sonstige chemische Erzeugnisse	1000 EUR	154 897	169 787	187 316	10,3	21
2466	Chemische Erzeugnisse, a.n.g.	1000 EUR	126 807	126 950	136 203	7,3	15
247	Chemiefasern	1000 EUR	31 384	.	.	.	2
25	Gummi- und Kunststoffwaren	1000 EUR	1 415 846	1 648 583	1 865 351	13,1	235
251	Gummiwaren	1000 EUR	186 588	295 250	327 261	10,8	26
252	Kunststoffwaren	1000 EUR	1 204 846	1 330 336	1 511 394	13,6	207
2521	Platten, Folien, Schläuche und Profile aus Kunststoffen	1000 EUR	250 791	276 314	335 305	21,3	36
2522	Verpackungsmittel aus Kunststoffen	1000 EUR	138 286	160 789	210 806	31,1	39
2522 13 000	Dosen, Kisten, Verschlüsse u.Ä. Waren, aus Kunststoffen	kg 1000 EUR	8 485 920 30 411	11 939 413 40 269	12 689 987 49 219	6,3 22,2	11
2523	Baubedarfsartikel aus Kunststoffen	1000 EUR	264 548	290 523	292 204	0,6	50
2523 14 550	Fenster und deren Rahmen, Verkleidungen, Fensterbänke	St 1000 EUR	994 703 214 061	1 115 633 237 477	1 187 623 237 771	6,5 0,1	34
2523 14 570	Türen und deren Rahmen, Verkleidungen und Schwellen aus Kunststoffen	St 1000 EUR	5 683 4 891	4 837 5 825	4 727 6 531	- 2,3 12,1	13
2524	Andere Kunststoffwaren	1000 EUR	551 222	602 710	673 079	11,7	117
2524 23 790	Andere Haushaltsartikel aus Kunststoffen	kg 1000 EUR	10 488 837 29 708	13 242 884 30 965	14 028 785 31 401	5,9 1,4	13
2524 28 709	Andere Waren aus Kunststoffen und aus anderen Stoffen als deren Primärformen, a.n.g. (ohne Schilder, Verkehrszeichen, Buchstaben u.Ä., aus Kunststoffen), einschl. Wassermatratzen	kg 1000 EUR	12 696 980 23 879	17 115 879 26 359	21 484 534 29 335	25,5 11,3	16

**Produktion ausgewählter Erzeugnisse für die Jahre 2002 bis 2004 und
Vergleich der Produktion 2004 mit 2003 sowie Anzahl der Betriebe 2004**

Melde-Nr.	Güterabteilung Gütergruppe Güterklasse Güterart	Einheit	Produktion 1.1. - 31.12.				Anzahl der Betriebe 2004
			2002	2003	2004	Veränderung 2004:2003 um %	
2524 91 630	Technische Teile für Straßenfahrzeuge aus faser- verstärkten Kunststoffen	kg 1000 EUR	15 856 701 94 091	16 025 925 99 286	16 873 929 118 938	5,3 19,8	13
2524 91 670	Technische Teile für Straßenfahrzeuge aus anderen Kunststoffen	kg 1000 EUR	36 770 855 194 176	40 080 702 218 329	49 122 628 262 085	22,6 20,0	37
259	Veredlung von Erzeugnissen dieser Güterabteilung	1000 EUR	24 412	22 997	26 696	16,1	6
26	Glas, Keramik, bearbeitete Steine und Erden	1000 EUR	1 057 654	1 045 507	1 108 306	6,0	189
261	Glas und Glaswaren	1000 EUR	423 412	452 597	482 743	6,7	55
2611	Flachglas (ohne veredeltes und bearbeitetes Flachglas)	1000 EUR	21 083	.	19 736	.	3
2612	Veredeltes und bearbeitetes Flachglas	1000 EUR	137 839	150 521	140 282	- 6,8	18
2612 13 300	Mehrschichten- Isolierverglasungen	m ² 1000 EUR	1 683 058 52 199	1 539 662 39 752	1 444 899 36 952	- 6,2 - 7,0	9
2613	Hohlglas	1000 EUR	142 956	168 080	184 227	9,6	15
2613 11 280	Flaschen u.a. Behältnisse für Nahrungsmittel und Getränke, mit einem Nenninhalt von 2,5 l oder weniger aus nicht gefärbtem Glas	St 1000 EUR	348 774 235 39 426	426 079 148 54 156	411 639 994 55 686	- 3,4 2,8	4
2613 11 340	Flaschen u.a. Behältnisse für Nahrungsmittel und Getränke, mit einem Nenninhalt von 2,5 l oder weniger aus gefärbtem Glas	St 1000 EUR	356 362 037 27 933	336 442 895 31 692	365 917 348 35 792	8,8 12,9	3
2614	Glasfasern	1000 EUR	54 191	64 504	76 010	17,8	9
2615	Sonstiges Glas (einschl. technischer Glas- waren)	1000 EUR	67 345	.	62 489	.	21
2615 12 000	Bausteine, Platten, Fliesen u.a. Waren aus Glas, zu Bauzwecken; Kunstverglasungen; vielzelliges Glas oder Schaumglas, in Blöcken oder dgl.	t 1000 EUR	10 115 10 272	10 989 12 092	11 036 12 899	0,4 6,7	3
2615 21 000	Offene Glaskolben und Glasrohre, Glasteile dafür, für elektrische Lampen, Kathoden- strahlröhren oder dgl.	t 1000 EUR	3 760 11 273	.	3 566 11 006	.	4
2615 23 300	Glaswaren für Laboratorien, hygienische oder pharmazeutische Bedarfsartikel aus Glas, auch mit Skalen oder Eichzeichen	t 1000 EUR	1 912 10 585	2 178 12 221	2 582 12 988	18,5 6,3	6
262	Keramik (ohne Ziegel und Baukeramik)	1000 EUR	98 031	104 780	112 616	7,5	19
2621	Haushaltwaren und Ziergegenstände, aus Keramik	1000 EUR	42 974	50 211	52 123	3,8	9

**Produktion ausgewählter Erzeugnisse für die Jahre 2002 bis 2004 und
Vergleich der Produktion 2004 mit 2003 sowie Anzahl der Betriebe 2004**

Melde-Nr.	Güterabteilung Gütergruppe Güterklasse Güterart	Einheit	Produktion 1.1. - 31.12.				Anzahl der Betriebe 2004
			2002	2003	2004	Veränderung 2004:2003 um %	
2621 11 330	Geschirr weiß oder einfarbig, aus Porzellan	kg 1000 EUR	2 062 013 10 302	2 648 870 17 286	3 660 626 19 763	38,2 14,3	7
2621 11 350	Geschirr, dekoriert, aus Porzellan	kg 1000 EUR	3 589 791 28 179	3 054 203 30 762	3 519 473 30 725	15,2 - 0,1	7
2623	Elektrische Isolatoren und Isolierteile, aus keramischen Stoffen	1000 EUR	29 416	30 283	30 928	2,1	5
2623 10 330	Elektrische Isolatoren aus keramischen Stoffen, ohne Metallteile	kg 1000 EUR	1 168 278 4 164	. .	1 511 890 4 955	. .	4
2624	Keramische Waren für sonstige technische Zwecke	1000 EUR	25 641	24 287	29 565	21,7	7
264	Ziegel und sonstige Baukeramik	1000 EUR	100 193	98 447	102 115	3,7	8
2640 11 130	Hintermauerziegel, mit oder ohne Lochung, für die Erstellung von verputzten oder verkleideten Wänden	m³ 1000 EUR	505 067 22 236	530 852 25 225	498 320 24 483	- 6,1 - 2,9	4
265	Zement, Kalk, Gips	t 1000 EUR	1 843 014 91 568	1 853 342 67 415	2 019 519 72 204	9,0 7,1	6
266	Beton-, Zement-, Gips- und Kalksandstein-erzeugnisse	1000 EUR	262 133	223 873	223 417	- 0,2	85
2661	Beton-erzeugnisse, vorgefertigte Bauelemente und Gebäude aus Beton oder Kalksandstein (Kunststein)	1000 EUR	140 490	120 203	118 567	- 1,4	39
2661 11 505	Pflastersteine, Bordsteine, Rinnsteine u.Ä. Erzeugnisse aus Beton oder Kalksandstein (Kunststein)	t 1000 EUR	702 205 28 733	696 417 31 479	646 214 30 523	- 7,2 - 3,0	12
2661 12 001	Großformatige Wandbauteile (Wandtafeln)	m² 1000 EUR	342 893 15 500	392 431 14 713	274 307 12 420	- 30,1 - 15,6	6
2661 12 003	Großformatige Deckentafeln	m² 1000 EUR	742 023 18 015	703 519 17 393	625 817 16 955	- 11,0 - 2,5	9
2661 12 008	Fertigteile konstruktiver Art (z.B. Balken, Stürze, Binder usw.)	t 1000 EUR	194 128 24 404	179 165 21 810	172 249 23 228	- 3,9 6,5	12
2661 12 009	Andere vorgefertigte Bauelemente, aus Beton oder Kalksandstein (Kunststein)	t 1000 EUR	88 561 13 087	125 818 15 701	176 370 21 017	40,2 33,9	15
2663	Frischbeton (Transportbeton)	m³ 1000 EUR	1 138 209 61 394	982 761 48 170	1 035 064 53 568	5,3 11,2	51
2664	Mörtel	1000 EUR	58 488	.	.	.	20
2664 10 005	Werk-Trockenmörtel, Putzmörtel	t 1000 EUR	149 624 17 722	109 923 14 139	100 133 13 100	- 8,9 - 7,4	4
2664 10 008	Werk-Trockemörtel, Estrichmörtel	t 1000 EUR	222 590 18 677	122 977 12 798	192 927 15 513	56,9 21,2	6

**Produktion ausgewählter Erzeugnisse für die Jahre 2002 bis 2004 und
Vergleich der Produktion 2004 mit 2003 sowie Anzahl der Betriebe 2004**

Melde-Nr.	Güterabteilung Gütergruppe Güterklasse Güterart	Einheit	Produktion 1.1. - 31.12.				Anzahl der Betriebe 2004
			2002	2003	2004	Veränderung 2004:2003 um %	
268	Andere Mineralerzeugnisse a.n.g.	1000 EUR	40 188	50 468	60 117	19,1	15
27	Metalle und Halbzeug daraus	1000 EUR	422 631	480 139	667 456	39,0	37
272	Rohre	1000 EUR	42 634	45 622	49 468	8,4	12
273	Andere Erzeugnisse aus Eisen oder Stahl, Ferrolegerungen	1000 EUR	35 235	36 032	49 633	37,7	4
275	Gießereierzeugnisse	1000 EUR	139 696	146 993	174 415	18,7	15
2751	Eisengießereierzeugnisse	1000 EUR	80 890	80 261	94 641	17,9	7
2751 13 500	Teile aus nicht verformbarem Gusseisen (Eisenguss), für sonstige Maschinenbauerzeugnisse	t 1000 EUR	9 589 12 417	9 871 12 150	12 042 15 337	22,0 26,2	3
2753	Leichtmetallgießereierzeugnisse	1000 EUR	40 554	49 357	60 366	22,3	6
2753 10 100	Teile aus Leichtmetallguss, für Straßenfahrzeuge	t 1000 EUR	4 362 25 273	7 185 37 872	9 044 44 990	25,9 18,8	4
2753 10 900	Teile aus Leichtmetallguss, für sonstige Verwendungszwecke	t 1000 EUR	1 183 14 618	2
28	Metallerzeugnisse	1000 EUR	1 599 579	1 811 074	2 073 584	14,5	399
281	Stahl- und Leichtmetallbauerzeugnisse	1000 EUR	426 532	440 708	481 305	9,2	122
2811	Stahl- und Leichtmetallbaukonstruktionen	1000 EUR	313 524	295 255	316 538	7,2	98
2811 23 500	Rollläden u.a. Konstruktionen und Konstruktionsteile, ausschließlich oder hauptsächlich aus Stahlblech	t 1000 EUR	. 44 886	. 41 881	. 44 997	. 7,4	7
2811 23 611	Skelettkonstruktionen für Hallen (z.B. Produktions-, Lager-, Fertigungs-, Freizeithallen)	t 1000 EUR	12 809 31 042	11 905 31 970	13 016 36 880	9,3 15,4	18
2811 23 615	Stütz- und Trägerkonstruktionen für andere Zwecke, aus Eisen oder Stahl	t 1000 EUR	12 188 19 201	9 538 14 508	4 647 15 386	- 51,3 6,1	13
2811 23 699	Geländer, Treppen, Markisengestelle u.a. Konstruktionen und zu Konstruktionszwecken vorgearbeitete Stäbe, Profile u.dgl., aus Eisen oder Stahl	t 1000 EUR	7 055 18 417	7 946 22 245	10 996 29 253	38,4 31,5	22
2811 23 709	Andere Konstruktionen und Konstruktionsteile sowie zu Konstruktionszwecken vorgearbeitete Bleche, Profile u. dgl., aus Aluminium	t 1000 EUR	4 654 38 737	4 566 33 084	5 350 39 622	17,2 19,8	15
2811 91 000	Installation von selbstproduzierten Metallkonstruktionen	EUR	47 908	43 783	45 578	4,1	20
2812	Ausbaulemente aus Stahl und Aluminium	1000 EUR	113 008	145 453	164 767	13,3	37

**Produktion ausgewählter Erzeugnisse für die Jahre 2002 bis 2004 und
Vergleich der Produktion 2004 mit 2003 sowie Anzahl der Betriebe 2004**

Melde-Nr.	Güterabteilung Gütergruppe Güterklasse Güterart	Einheit	Produktion 1.1. - 31.12.				Anzahl der Betriebe 2004
			2002	2003	2004	Veränderung 2004:2003 um %	
2812 10 339	Andere Türen, Tor- und Türschwellen, deren Rahmen und Verkleidungen, aus Eisen oder Stahl	St 1000 EUR	.	1 683	1 768	5,1	6
			.	4 184	4 215	0,8	
2812 10 570	Fenster mit Verglasung, deren Rahmen und Verkleidungen, aus Aluminium	St 1000 EUR	28 716	22 575	18 496	- 18,1	15
			17 084	19 188	15 254	- 20,5	
282	Kessel und Behälter (ohne Dampfkessel)	1000 EUR	54 749	57 482	56 295	- 2,1	16
2821	Tanks, Sammelbehälter u.Ä. Behälter, aus Eisen, Stahl oder Aluminium	1000 EUR	32 187	33 004	33 223	0,7	11
2821 11 309	Andere Behälter für flüssige Stoffe, aus Eisen oder Stahl	t 1000 EUR	.	4 509	1 757	- 61,0	5
			.	9 305	9 297	- 0,1	
2822	Heizkörper für Zentralheizungen; Zentralheizungskessel	1000 EUR	22 563	24 478	23 072	- 5,7	5
2822 11 500	Heizkörper für Zentralheizungen und Teile dafür, aus anderem Material	t 1000 EUR	3
			.	21 709	21 202	- 2,3	
283	Dampfkessel (Dampferzeuger) (ohne Zentralheizungskessel); Kernreaktoren, Teile dafür	1000 EUR	6 808	3 838	4 474	16,6	4
284	Schmiede-, Blechformteile, gewalzte Ringe und pulvermetallurgische Erzeugnisse	1000 EUR	304 228	384 075	482 685	25,7	61
2840 13 100	Blechformteile für Straßenfahrzeuge, aus Stahl und NE-Metall	t 1000 EUR	99 011	123 885	164 390	32,7	16
			167 884	202 370	252 659	24,9	
2840 13 500	Blechformteile, für sonstige Verwendungszwecke, aus Stahl und NE-Metall	t 1000 EUR	14 700	30 191	35 971	19,1	21
			33 832	45 702	59 956	31,2	
285	Oberflächenveredlung, Wärmebehandlung und Mechanik, a.n.g.	1000 EUR	284 226	349 162	397 081	13,7	124
2851	Oberflächenveredlung und Wärmebehandlung	1000 EUR	154 592	201 116	211 639	5,2	49
2851 21 000	Wärmebehandlung von Metallen (ohne metallische Überzüge), (z.B. härten, vergüten)	1000 EUR	24 067	30 097	23 048	- 23,4	6
2851 22 300	Andere Veredlung von Metalloberflächen, Lackierung, Glasur	1000 EUR	21 475	23 021	25 997	12,9	12
2852	Mechanikleistungen, a.n.g.	1000 EUR	129 634	148 046	185 442	25,3	75
2852 10 310	Drehteile aus Metall für Armaturen (einschl. Sanitärarmaturen)	1000 EUR	11 303	17 947	22 661	26,3	9
2852 10 330	Drehteile aus Metall für sonstige Maschinenbauerzeugnisse	1000 EUR	20 073	17 555	20 342	15,9	13
2852 10 350	Drehteile aus Metall für Straßenfahrzeuge	1000 EUR	43 224	49 126	62 463	27,1	10

**Produktion ausgewählter Erzeugnisse für die Jahre 2002 bis 2004 und
Vergleich der Produktion 2004 mit 2003 sowie Anzahl der Betriebe 2004**

Melde-Nr.	Güterabteilung Gütergruppe Güterklasse Güterart	Einheit	Produktion 1.1. - 31.12.				Anzahl der Betriebe 2004
			2002	2003	2004	Veränderung 2004:2003 um %	
2852 10 700	Drehteile aus Metall für sonstige Erzeugnisse	1000 EUR	17 277	17 895	25 464	42,3	21
2862	Werkzeuge	1000 EUR	172 338	205 671	252 648	22,8	58
2862 50 331	Press-, Präge-, Tiefzieh-, Gesenkschmiede-, Stanz- oder Lochwerkzeuge; Teile dafür, für die Blechumformung	kg 1000 EUR	3 449 124 43 483	3 134 144 53 503	2 914 549 75 730	- 7,0 41,5	13
2863	Schlösser und Beschläge	1000 EUR	70 162	70 431	87 500	24,2	18
287	Sonstige Eisen-, Blech- und Metallwaren	1000 EUR	239 916	255 631	261 126	2,1	52
2874	Schrauben, Nieten, Ketten, Federn	1000 EUR	83 276	88 265	79 911	- 9,5	12
2875	Eisen-, Blech- und Metallwaren a.n.g.	1000 EUR	106 814	108 034	118 304	9,5	30
2875 27 330	Paletten u.ä. stapelfähige Transportmittel aus Eisen oder Stahl	kg 1000 EUR	15 423 510 19 768	17 814 695 24 800	17 666 736 26 108	- 0,8 5,3	4
289	Veredlung von Erzeugnissen dieser Güterabteilung (ohne Schmiede-, Press-, Zieh- und Stanzteile, Oberflächenveredlung, Wärmebehandlung und Mechanik, a.n.g.)	1000 EUR	24 930	25 559	29 891	16,9	20
29	Maschinen	1000 EUR	1 240 558	1 476 400	1 563 885	5,9	291
291	Maschinen für die Erzeugung und Nutzung von mechanischer Energie (ohne Motoren für Ackerschlepper, Luft- und Straßenfahrzeuge)	1000 EUR	211 158	.	.	.	38
2912	Pumpen und Kompressoren	1000 EUR	97 804	123 485	142 496	15,4	19
2913	Armaturen	1000 EUR	49 042	54 186	59 598	10,0	10
2914	Lager, Getriebe, Zahnräder und Antriebselemente	1000 EUR	64 294	74 863	79 056	5,6	10
292	Sonstige Maschinen für unspezifische Verwendung	1000 EUR	225 466	248 898	283 740	14,0	92
2921	Öfen und Brenner, Teile dafür	1000 EUR	18 233	22 487	34 174	52,0	12
2922	Hebezeuge und Fördermittel	1000 EUR	87 555	104 127	99 877	- 4,1	40
2922 20 000	Eimer, Kübel, Schaufeln, Löffel, Greifer und Zangen für Krane, Bagger usw.	kg 1000 EUR	3 436 952 10 550	3 811 658 10 065	3 358 194 7 971	- 11,9 - 20,8	3
2923	Kälte- und lufttechnische Erzeugnisse für gewerbliche Zwecke	1000 EUR	79 207	79 914	94 450	18,2	18
2924	Maschinen für unspezifische Verwendung, a.n.g.	1000 EUR	40 471	42 370	55 239	30,4	26

**Produktion ausgewählter Erzeugnisse für die Jahre 2002 bis 2004 und
Vergleich der Produktion 2004 mit 2003 sowie Anzahl der Betriebe 2004**

Melde-Nr.	Güterabteilung Gütergruppe Güterklasse Güterart	Einheit	Produktion 1.1. - 31.12.				Anzahl der Betriebe 2004
			2002	2003	2004	Veränderung 2004:2003 um %	
294	Werkzeugmaschinen, Teile dafür	1000 EUR	244 419	311 193	310 881	- 0,1	48
2942	Werkzeugmaschinen für die Metallbearbeitung, Teile dafür	1000 EUR	215 748	280 723	275 561	- 1,8	39
2942 40 300	Teile und Zubehör für Werkzeugmaschinen für die Metallbearbeitung, zur spanabhebenden Bearbeitung von Metallen	1000 EUR	25 635	22 865	25 926	13,4	16
295	Maschinen für sonstige bestimmte Wirtschaftszweige/Verwendungszwecke	1000 EUR	411 227	504 908	593 057	17,5	155
2951	Maschinen für die Metallerzeugung, Walzwerkseinrichtungen, Gießmaschinen	1000 EUR	24 678	19 541	18 076	- 7,5	10
2952	Bergwerks-, Bau- und Baustoffmaschinen, Teile dafür	1000 EUR	58 123	66 971	88 732	32,5	15
2953	Maschinen für die Nahrungs-, Futtermittel- und Getränkeherstellung und für die Tabakverarbeitung, Teile dafür	1000 EUR	12 698	17 696	15 979	- 9,7	12
2956	Maschinen für das Druckgewerbe und für sonstige bestimmte Wirtschaftszweige, a.n.g.	1000 EUR	298 446	358 851	398 185	11,0	117
2956 24 750	Formen zum Spritzgießen oder Formpressen für Kunststoffe	St 1000 EUR	4 187 57 299	4 111 63 322	4 167 59 896	1,4 - 5,4	33
2956 25 933	Montageautomaten (ohne manuelle Tätigkeiten im Montageablauf)	St 1000 EUR	156 21 372	265 26 404	353 28 294	33,2 7,2	12
2956 25 935	Montagelinien (verkettete mechanisierte und/oder automatisierte Einzelmontage- bzw. Montageroboterstationen)	St 1000 EUR	78 25 597	121 16 420	162 26 953	33,9 64,1	9
2956 25 979	Andere Maschinen, Apparate und Geräte für zivile Zwecke	St 1000 EUR	28 410 25 580	. .	23 010 29 651	. .	12
2956 26 709	Teile für andere Maschinen, a.n.g.	1000 EUR	15 235	15 493	15 671	1,2	17
2956 91 005	Installation, Reparatur und Instandhaltung von Maschinen für die automatisierte Montagetechnik und Handhabung	1000 EUR	27 442	.	24 468	.	9
297	Haushaltsgeräte, a.n.g.	1000 EUR	80 571	73 519	65 123	- 11,4	19
2971 30 300	Teile für elektromechanische Haushaltgeräte	1000 EUR	20 162	18 097	16 488	- 8,9	7
2971 30 700	Teile für Warmwasserbereiter, Elektrowärme-geräte für den Haushalt und für gewerbliche Zwecke	1000 EUR	10 866	11 502	11 864	3,1	6

**Produktion ausgewählter Erzeugnisse für die Jahre 2002 bis 2004 und
Vergleich der Produktion 2004 mit 2003 sowie Anzahl der Betriebe 2004**

Melde-Nr.	Güterabteilung Gütergruppe Güterklasse Güterart	Einheit	Produktion 1.1. - 31.12.				Anzahl der Betriebe 2004
			2002	2003	2004	Veränderung 2004:2003 um %	
30	Büromaschinen, Datenverarbeitungsgeräte und -einrichtungen	1000 EUR	20
3001	Büromaschinen	1000 EUR	14 257	11 866	17 814	50,1	8
31	Geräte der Elektrizitätserzeugung und -verteilung u.Ä.	1000 EUR	1 603 077	1 873 322	2 044 101	9,1	129
311	Elektromotoren, Generatoren, Transformatoren und Teile dafür	1000 EUR	183 779	174 119	140 873	- 19,1	26
3110 42 350	Andere Transformatoren mit einer Leistung von 1 kVA oder weniger	St 1000 EUR	2 041 835 8 833	1 863 672 9 695	1 504 998 9 141	- 19,2 - 5,7	4
3110 61 003	Teile für Elektromotoren und elektrische Generatoren	1000 EUR	12 768	45 395	46 249	1,9	4
3110 92 000	Reparatur und Instandhaltung von Elektromotoren, Generatoren, Transformatoren	1000 EUR	3 796	4 752	4 954	4,2	3
312	Elektrizitätsverteilungs- und -schalt-einrichtungen, Teile dafür	1000 EUR	355 765	367 936	431 236	17,2	47
3120 27 800	Andere Geräte zum Schließen, Unterbrechen, Schützen oder Verbinden von elektrischen Stromkreisen, für eine Spannung von 1000 V oder weniger, a.n.g.	1000 St 1000 EUR	13 820 16 645	12 945 17 930	16 206 21 864	25,2 21,9	6
3120 31 730	Motorschaltschränke und Energieverteiler	St 1000 EUR	7 184 35 662	5 971 32 988	2 900 17 894	- 51,4 - 45,8	6
3120 40 903	Zusammengesetzte elektronische Schaltungen (Baugruppen)	1000 EUR	78 995	82 606	109 192	32,2	5
313	Isolierte Elektrokabel, -leitungen und -drähte	1000 EUR	131 269	124 988	138 538	10,8	14
3130 13 750	Andere elektrische Leiter, auch mit Anschlußstücken versehen oder dafür vorbereitet, für eine Spannung von mehr als 80 V bis unter 1000 V	t 1000 EUR	12 634 24 986	12 685 22 341	14 973 27 646	18,0 23,7	9
315	Elektrische Lampen und Leuchten	1000 EUR	52 227	.	.	.	18
316	Elektrische Ausrüstungen, a.n.g.	1000 EUR	880 036	1 155 958	1 275 512	10,3	44
3161	Elektrische Ausrüstungen für Motoren und Fahrzeuge, a.n.g.	1000 EUR	783 881	858 223	923 785	7,6	17
3161 23 300	Andere Beleuchtungs- und Sichtsignalgeräte	kg 1000 EUR	4
3161 24 500	Teile für elektrische Beleuchtungs- und Signalgeräte, Scheibenwischer, Scheibenentfroster und Vorrichtungen gegen das Beschlagen der Scheiben	1000 EUR	196 413	228 990	261 810	14,3	
		1000 EUR	108 160	119 784	127 979	6,8	8

**Produktion ausgewählter Erzeugnisse für die Jahre 2002 bis 2004 und
Vergleich der Produktion 2004 mit 2003 sowie Anzahl der Betriebe 2004**

Melde-Nr.	Güterabteilung Gütergruppe Güterklasse Güterart	Einheit	Produktion 1.1. - 31.12.				Anzahl der Betriebe 2004
			2002	2003	2004	Veränderung 2004:2003 um %	
3162	Sonstige elektrische Ausrüstungen a.n.g.	1000 EUR	96 155	297 734	351 727	18,1	27
32	Nachrichtentechnik, Rundfunk- und Fernsehgeräte sowie elektronische Bauelemente	1000 EUR	450 624	501 913	605 503	20,6	53
321	Elektronische Bauelemente	1000 EUR	242 295	271 511	317 002	16,8	30
3210 30 500	Gedruckte Mehrlagenschaltungen, nur mit Leiterbahnen oder Kontakten	1000 St 1000 EUR	8 519 26 234	11 290 36 994	11 889 34 521	5,3 - 6,7	4
322	Nachrichtentechnische Geräte und Einrichtungen	1000 EUR	153 176	133 912	138 974	3,8	14
3220 30 601	Teile für Geräte für die Fernsprechtechnik	1000 EUR	30 582	17 728	11 385	- 35,8	6
3220 91 000	Installation von nachrichtentechnischen Geräten und Einrichtungen (Netzwerke usw.)	1000 EUR	29 182	25 467	29 267	14,9	6
33	Medizin-, mess-, steuerungs-, regelungstechnische und optische Erzeugnisse; Uhren	1000 EUR	924 184	920 427	1 010 043	9,7	135
331	Medizinische Geräte und orthopädische Vorrichtungen	1000 EUR	304 858	323 302	369 876	14,4	65
3310 15 200	Andere augenärztliche Instrumente, Apparate und Geräte	St 1000 EUR	3 454 .	5 932 .	7 400 .	24,7 .	3
3310 17 390	Andere Apparate und Vorrichtungen für orthopädische Zwecke oder zum Behandeln von Knochenbrüchen	1000 EUR	50 222	54 470	65 554	20,3	14
3310 17 590	Andere Waren der Zahnprothetik	1000 EUR	24 805	29 231	33 041	13,0	25
332	Mess-, Kontroll-, Navigations- u.ä. Instrumente und Vorrichtungen	1000 EUR	346 429	364 401	351 722	- 3,5	52
3320 53 890	Andere Instrumente, Apparate und Geräte für physikalische oder chemische Untersuchungen, a.n.g.	St 1000 EUR	. 36 439	. 23 037	. 23 028	. - 0,0	5
333	Planung, Montage, Reparatur und Instandhaltung von industriellen Prozess-Steuerungseinrichtungen (Dauerbetrieb-Steuerungseinrichtungen)	1000 EUR	24 934	26 491	26 964	1,8	7
334	Optische und fotografische Geräte	1000 EUR	225 479	188 740	245 237	29,9	19
3340 21 530	Optische Elemente aus Stoffen aller Art (z.B. Prismen, Linsen, Spiegel), nicht gefasst	St 1000 EUR	899 380 54 221	493 080 38 832	6

**Produktion ausgewählter Erzeugnisse für die Jahre 2002 bis 2004 und
Vergleich der Produktion 2004 mit 2003 sowie Anzahl der Betriebe 2004**

Melde-Nr.	Güterabteilung Gütergruppe Güterklasse Güterart	Einheit	Produktion 1.1. - 31.12.				Anzahl der Betriebe 2004
			2002	2003	2004	Veränderung 2004:2003 um %	
3340 21 700	Objektive aus Stoffen aller Art, gefasst, für Instrumente, Apparate und Geräte (ohne solche für Foto- und Kinotechnik)	St 1000 EUR	. .	77 940 23 008	46 345 14 460	- 40,5 - 37,2	4
34	Kraftwagen und Kraftwagenteile	1000 EUR	2 102 427	2 435 352	2 631 460	8,1	94
342	Karosserien, Aufbauten und Anhänger	1000 EUR	24
3420 10 507	Karosserien und Aufbauten (einschl. Fahrerhaus), für Einachsschlepper u.a. Lastkraftwagen (ohne Tankwagenaufbauten)	St 1000 EUR	933 18 755	954 15 526	942 16 191	- 1,3 4,3	7
343	Teile und Zubehör für Kraftwagen und Verbrennungsmotoren mit Fremd- und Selbstzündung	1000 EUR	730 873	880 686	1 017 380	15,5	66
3430 11 008	Andere Teile für Motoren für Wasserfahrzeuge, Schienenfahrzeuge, industrielle u.a. Zwecke	1000 EUR	144 242	141 448	144 071	1,9	5
3430 20 999	Andere Teile und Zubehör, a.n.g. (z.B. Torosionsstabfedern, Schaltgetriebeteile, Radzylindergehäuse, Luftfederungssysteme, Doppelbedienungen für Fahrschulen, Drehkränze für Gelenkbusse)	1000 EUR	133 275	187 362	166 257	- 11,3	19
3430 30 900	Andere Karosserieteile u.a. Karosseriezubehör (auch für Fahrerhäuser) (z.B. Anhängerkupplungen, Auspuffblenden und -kappen, Schmutzfänger, Autodachkoffer, Blenden für Armaturenbretter, Bordsteintaster, Dach-Windabweiser, Heckklappen und -spoiler)	1000 EUR	198 711	196 293	240 250	22,4	19
35	Sonstige Fahrzeuge	1000 EUR	94 624	91 979	76 859	- 16,4	14
352	Schienenfahrzeuge	1000 EUR	45 496	47 331	39 404	- 16,7	7
3520 40 309	And. Teile für Schienenfahrzeuge (z.B. Drehgestelle, Lenkgestelle, Achsen und Räder; Bremsvorrichtungen; Zughaken und andere Kupplungsvorrichtungen, Puffer)	1000 EUR	15 869	.	9 872	.	4
36	Möbel, Schmuck, Musikinstrumente, Sportgeräte, Spielwaren und sonstige Erzeugnisse	1000 EUR	684 902	694 538	640 421	- 7,8	116
361	Möbel	1000 EUR	538 347	548 322	493 527	- 10,0	82
3611	Sitzmöbel	1000 EUR	195 734	202 588	172 941	- 14,6	36
3611 11 300	Sitze für Kraftfahrzeuge	St 1000 EUR	214 590 66 542	272 370 75 845	192 913 59 532	- 29,2 - 21,5	3
3611 12 103	Mehrsitzige gepolsterte Anbauelemente (auch Sofas und Couches)	St 1000 EUR	176 872 49 625	133 347 50 050	125 596 45 081	- 5,8 - 9,9	9

**Produktion ausgewählter Erzeugnisse für die Jahre 2002 bis 2004 und
Vergleich der Produktion 2004 mit 2003 sowie Anzahl der Betriebe 2004**

Melde-Nr.	Güterabteilung Gütergruppe Güterklasse Güterart	Einheit	Produktion 1.1. - 31.12.				Anzahl der Betriebe 2004
			2002	2003	2004	Veränderung 2004:2003 um %	
3611 12 593	Sessel, mit Gestell aus Holz (auch einsitzige gepolsterte Anbauelemente)	St 1000 EUR	91 758 16 842	121 115 19 641	101 507 18 419	- 16,2 - 6,2	9
3611 14 100	Teile für Sitzmöbel, aus Holz	1000 EUR	19 898	12 770	12 600	- 1,3	7
3611 14 350	Teile für Sitzmöbel, aus Kunststoff	1000 EUR	19 963	24 126	22 051	- 8,6	4
3612	Büro- und Ladenmöbel	1000 EUR	65 921	54 799	42 856	- 21,8	15
3612 12 300	Holzschreibtische mit einer Höhe von 80 cm oder weniger	St 1000 EUR	91 273 20 989	60 599 14 784	7
3612 12 550	Holzschränke, Regale u.a. Holzmöbel für Büros, mit einer Höhe von 80 cm oder weniger	St 1000 EUR	35 256 9 613	5
3612 13 000	Ladenmöbel aus Holz	St 1000 EUR	3 315 11 324	3 147 15 151	3 381 10 687	7,4 - 29,5	5
3613	Küchenmöbel aus Holz	1000 EUR	8 218	8 404	6 766	- 19,5	5
3614	Sonstige Möbel	1000 EUR	215 564	220 499	217 327	- 1,4	38
3614 11 005	Spezialmöbel für Läden, aus Metall, a.n.g.	St 1000 EUR	706 139 9 113	3
3614 11 009	Andere Metallmöbel, a.n.g.	St 1000 EUR	128 335 9 266	106 017 10 079	46 493 9 807	- 56,1 - 2,7	6
3614 12 509	Andere Eß- und Wohnzimmermöbel (z.B. Sideboards)	St 1000 EUR	60 398 10 267	. .	5
3614 15 500	Teile für Möbel (ohne solche für Sitzmöbel), aus Holz	1000 EUR	20 602	21 878	23 821	8,9	8
3615	Matratzen	St 1000 EUR	1 836 469 52 910	1 849 772 62 033	1 569 455 53 637	- 15,2 - 13,5	4
364	Sportgeräte	1000 EUR	19 440	20 663	21 287	3,0	4
365	Spielwaren	1000 EUR	59 352	63 549	60 127	- 5,4	13
3663	Sonstige Erzeugnisse, a.n.g.	1000 EUR	45 834	42 161	43 173	2,4	15
37	Sekundärrohstoffe	1000 EUR	18 629	24 524	23 784	- 3,0	16