



Statistischer Bericht

HI - m 12 / 12

Straßenverkehrsunfälle in Thüringen Dezember 2012 - endgültige Ergebnisse -

Bestell - Nr. 08 102

Zeichenerklärung

- 0 weniger als die Hälfte von 1 in der letzten besetzten Stelle, jedoch mehr als nichts
- nichts vorhanden (genau Null)
- . Zahlenwert unbekannt oder geheim zu halten
- ... Angabe fällt später an
- / Zahlenwert nicht sicher genug
- x Tabellenfach gesperrt, weil Aussage nicht sinnvoll
- () Aussagewert eingeschränkt
- r berichtigte Zahl
- p vorläufige Zahl

Anmerkung: Abweichungen in den Summen erklären sich aus dem Runden von Einzelwerten.

Herausgeber:

Thüringer Landesamt für Statistik
Europaplatz 3, 99091 Erfurt
Postfach 90 01 63, 99104 Erfurt

Telefon: 0361 37-84642/84647
Telefax: 0361 37-84699
Internet: www.statistik.thueringen.de
E-Mail: auskunft@statistik.thueringen.de

Auskunft erteilt:

Referat: Preise, Verdienste, Arbeitskosten,
Verkehr, Dienstleistungen
Telefon: 0361 37-84221

Herausgegeben im Februar 2013

Heft-Nr.: 50 / 13
Preis: 6,25 EUR

© Thüringer Landesamt für Statistik, Erfurt, 2013

Für nichtgewerbliche Zwecke sind Vervielfältigung und unentgeltliche Verbreitung, auch auszugsweise, mit Quellenangabe gestattet. Die Verbreitung, auch auszugsweise, über elektronische Systeme/Datenträger bedarf der vorherigen Zustimmung. Alle übrigen Rechte bleiben vorbehalten.

Inhaltsverzeichnis

	Seite
Vorbemerkungen	2
Tabellen	
1. Straßenverkehrsunfälle und Verunglückte	
1.1 Gesamtübersicht	4
1.2 Nach Tagesdatum und Ortslage	6
1.3 Nach Straßenarten	8
1.4 Nach Unfallarten	9
1.5 Nach Unfalltypen	10
1.6 Nach Art der Verkehrsbeteiligung und Ortslage	11
1.7 Nach Unfallkategorien und Ortslage	13
2. Getötete und Verletzte im Straßenverkehr	
2.1 Nach Art der Verkehrsbeteiligung	14
2.2 Nach Art der Verkehrsbeteiligung, Altersgruppen und Geschlecht	16
2.3 Nach Altersgruppen und Geschlecht	24
3. An Straßenverkehrsunfällen beteiligte Fahrzeugführer und Fußgänger	
3.1 Beteiligte nach Art der Verkehrsbeteiligung	26
3.2 Beteiligte an Unfällen mit Personenschaden nach Art der Verkehrsbeteiligung und Altersgruppen	27
3.3 Hauptverursacher nach Art der Verkehrsbeteiligung, Altersgruppen und Geschlecht	29
4. Ursachen von Straßenverkehrsunfällen	
4.1 Fehlverhalten der Fahrzeugführer bei Straßenverkehrsunfällen mit Personenschaden	31
4.2 Straßenverkehrsunfälle und Verunglückte nach Unfallursachen	32
5. Straßenverkehrsunfälle und Verunglückte nach Kreisen	42
6. Straßenverkehrsunfälle unter Alkoholeinwirkung sowie Verunglückte nach Kreisen	44
Grafik	
Straßenverkehrsunfälle mit Personenschaden und dabei verunglückte Personen	5

Vorbemerkungen

Rechtsgrundlage

Die Rechtsgrundlage für die Durchführung der Straßenverkehrsunfallstatistik bildet das Verkehrsstatistikgesetz in der Fassung der Bekanntmachung vom 20. Februar 2004 (BGBl. I S. 318), zuletzt geändert durch Artikel 19 des Gesetzes vom 7. September 2007 (BGBl. I S. 2246), in Verbindung mit dem Gesetz über die Statistik für Bundeszwecke (Bundesstatistikgesetz - BStatG) vom 22. Januar 1987 (BGBl. I S. 462, 565), zuletzt geändert durch Artikel 3 des Gesetzes vom 7. September 2007 (BGBl. I S. 2246).

Methodische Hinweise

Ein für die Straßenverkehrsunfallstatistik meldepflichtiger Unfall liegt vor, wenn infolge des Fahrverkehrs auf öffentlichen Straßen und Plätzen Personen getötet oder verletzt oder Sachschäden verursacht worden sind. Auskunftspflichtig sind die Polizeidienststellen, deren Beamte den Unfall aufgenommen haben. Daraus folgt, dass die Statistik nur solche Unfälle erfasst, zu denen die Polizei herangezogen wurde. Grundlage für die Statistik der Straßenverkehrsunfälle sind die auf maschinenlesbaren Datenträgern übergebenen Angaben der Verkehrsunfallanzeigen sowie die Meldungen über die sonstigen Sachschadensunfälle ohne Alkoholeinwirkung, die entsprechend o.g. Gesetz nur anzahlmäßig erfasst werden und im vorliegenden Bericht lediglich in den Tabellen 1 und 13 ausgewiesen werden.

Jeder Unfall wird nur einmal ausgewiesen. Das Zuordnungskriterium ist die jeweils schwerste Unfallfolge. Alle Angaben der Vormonate des Berichtsjahres sind um Nachmeldungen bereinigt, die Angaben des Vorjahres sind endgültig.

Bei der Ermittlung der Unfallursache werden von dem den Unfall aufnehmenden Polizeibeamten die vorläufig festgestellten Ursachen von höchstens zwei Beteiligten angegeben, welche die wesentlichsten Ursachen für den Unfall gesetzt haben. Hierbei können für die betreffenden Beteiligten jeweils bis zu drei Ursachen angegeben werden. Wenn auch äußere Umstände, wie z.B. Straßenverhältnisse, Witterungseinflüsse und Hindernisse auf der Fahrbahn, für den Unfall ursächlich waren, so werden außerdem je Unfall bis zu zwei "allgemeine Ursachen" festgehalten. Die Gesamtzahl der von der Statistik ausgewiesenen Ursachen ist daher immer größer als die Zahl der Unfälle.

Erläuterung der Begriffe

Unfälle mit Personenschaden

Unfälle, bei denen infolge des Fahrverkehrs auf öffentlichen Straßen und Plätzen Personen getötet oder verletzt werden, unabhängig von der Höhe des Sachschadens.

Unfälle mit nur Sachschaden

- Schwerwiegender Unfall mit Sachschaden (im engeren Sinne):

Unfall mit Straftatbestand oder Ordnungswidrigkeit (Bußgeld). Gleichzeitig muss mindestens ein Kraftfahrzeug auf Grund eines Unfallschadens von der Unfallstelle abgeschleppt werden (nicht fahrbereit).

- Sonstiger Sachschadensunfall unter dem Einfluss berauschender Mittel :

Unfallbeteiligter steht unter dem Einfluss von Alkohol oder anderer berauschender Mittel.

Alle beteiligten Kraftfahrzeuge sind fahrbereit.

- Übriger Sachschadensunfall:

Alle übrigen Sachschadensunfälle. Dazu zählen alle Sachschadensunfälle

1. die im Verwarngeldverfahren abgeschlossen werden können, unabhängig von der Fahrbereitschaft beteiligter Fahrzeuge
2. mit Straftatbestand oder Ordnungswidrigkeit (Bußgeld), aber nicht unter dem Einfluss von Alkohol oder anderer berauschender Mittel. Alle Kraftfahrzeuge sind fahrbereit.

Beteiligte

Als Beteiligte an einem Straßenverkehrsunfall werden alle Fahrzeugführer oder Fußgänger erfasst, die selbst oder deren Fahrzeug Schäden erlitten oder hervorgerufen haben. Mitfahrer zählen in der Statistik nicht zu den Unfallbeteiligten.

Hauptverursacher

Beteiligter, der nach dem ersten Anschein die wesentlichste Ursache zum Unfall gesetzt hat.

Verunglückte

Als Verunglückte zählen alle Personen (auch Mitfahrer), die bei einem Straßenverkehrsunfall getötet oder verletzt wurden. Bei den Verletzten wird noch unterschieden nach Schwerverletzten und Leichtverletzten. Dabei werden erfasst als

- Getötete:

Personen, die sofort an der Unfallstelle oder innerhalb von 30 Tagen an den Unfallfolgen sterben.

- Schwerverletzte:

Personen, die zur stationären Behandlung (mindestens 24 Stunden) in ein Krankenhaus aufgenommen werden.

- Leichtverletzte:

Hierzu zählen alle übrigen Verletzten.

Unfälle auf Autobahnen

Unfälle auf Autobahnen gelten generell als Unfälle außerhalb von Ortschaften.

Unfälle in Ortschaften

Als Unfälle innerhalb von Ortschaften gelten Unfälle, die sich innerhalb der mit gelben Ortstafeln kenntlich gemachten geschlossenen Ortschaften ereignet haben. Andernfalls handelt es sich um Unfälle außerhalb von Ortschaften.

Unfallart

Die Unfallart beschreibt vom gesamten Unfallablauf die Bewegungsrichtung der beteiligten Fahrzeuge zueinander beim ersten Zusammenstoß auf der Fahrbahn oder, wenn es nicht zum Zusammenstoß gekommen ist, die erste mechanische Einwirkung auf einen Verkehrsteilnehmer. Es werden zehn Unfallarten unterschieden, die in der "Systematik der Unfallarten zur Straßenverkehrsunfallstatistik ab 1975" im Einzelnen definiert sind.

Unfalltyp

Der Unfalltyp beschreibt die Konfliktsituation, die zum Unfall führte, d.h. die Phase des Verkehrsgeschehens, in der ein Fehlverhalten oder eine sonstige Ursache den weiteren Ablauf nicht mehr kontrollierbar machte.

Unterschieden werden folgende sieben Unfalltypen:

- Fahrrunfall
- Abbiegeunfall
- Einbiegen/Kreuzen-Unfall
- Überschreitenunfall
- Unfall durch ruhenden Verkehr
- Unfall im Längsverkehr
- Sonstiger Unfall

Abkürzungen

i.e.S. im engeren Sinne
schwerw. schwerwiegend

1. Straßenverkehrsunfälle und Verunglückte
1.1 Gesamtübersicht

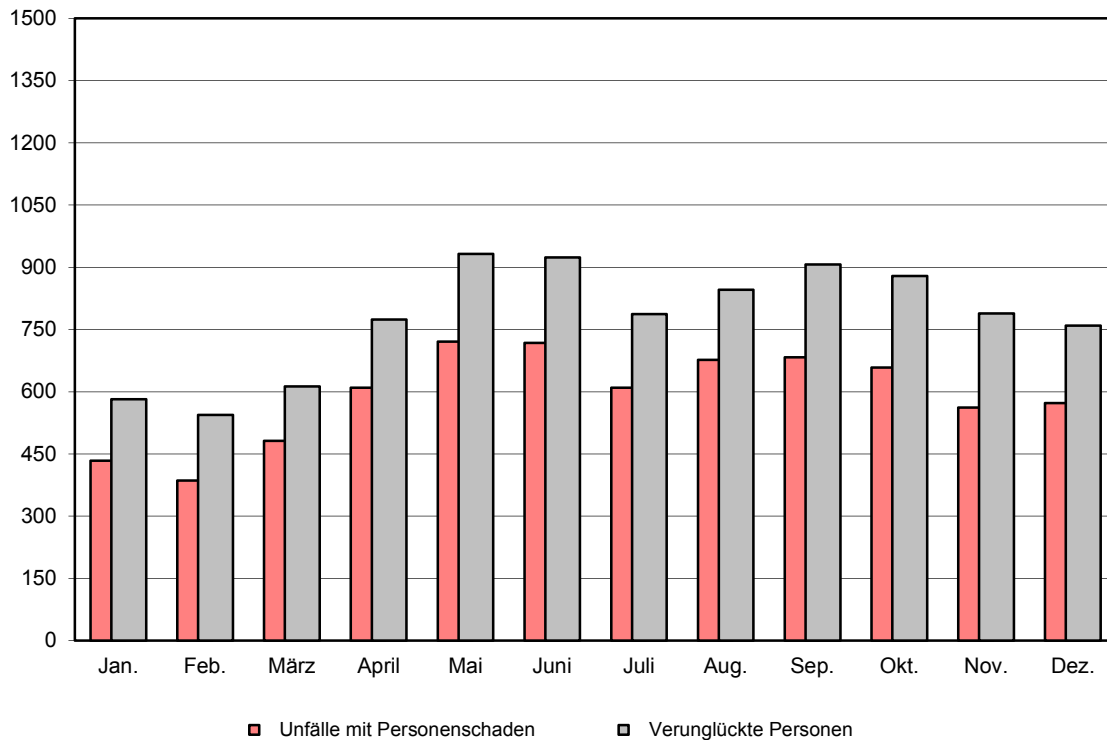
Unfallkategorie	Dezember		Zu- bzw. Abnahme (-) Dezember 2012 gegenüber		Januar - Dezember		Zu- bzw. Abnahme (-) gegenüber dem gleichen Zeitraum des Vorjahres
	2012	2011	November 2012	Dezember 2011	2012	2011	
Verunglückte Personen							
Unfälle	4 765	4 773	- 40	- 8	55 278	54 726	1,0
davon							
Unfälle mit Personenschaden	457	573	- 38	- 116	6 674	7 114	- 6,2
darunter unter Alkoholeinwirkung	39	42	16	- 3	412	452	- 8,8
davon							
Unfälle mit Getöteten	2	16	- 5	- 14	118	138	- 14,5
Unfälle mit Verletzten	455	557	- 33	- 102	6 556	6 976	- 6,0
davon							
Unfälle mit Schwerverletzten	106	134	- 18	- 28	1 669	1 780	- 6,2
Unfälle mit Leichtverletzten	349	423	- 15	- 74	4 887	5 196	- 5,9
Unfälle mit nur Sachschaden	4 308	4 200	- 2	108	48 604	47 612	2,1
davon							
schwerwiegende Unfälle mit Sachschaden (im engeren Sinne) ¹⁾	280	290	54	- 10	2 506	2 471	1,4
darunter unter Alkoholeinwirkung	33	28	10	5	273	253	7,9
sonstige Sachschadensunfälle unter dem Einfluss berauschender Mittel ²⁾	50	39	9	11	520	506	2,8
übrige Sachschadensunfälle	3 978	3 871	- 65	107	45 578	44 635	2,1
Verunglückte Personen	582	759	- 93	- 177	8 680	9 336	- 7,0
darunter							
bei Unfällen unter Alkoholeinwirkung	47	61	11	- 14	529	554	- 4,5
davon							
getötete Personen	2	16	- 5	- 14	126	150	- 16,0
verletzte Personen	580	743	- 88	- 163	8 554	9 186	- 6,9
davon							
schwerverletzte Personen	128	161	- 24	- 33	1 993	2 068	- 3,6
leichtverletzte Personen	452	582	- 64	- 130	6 561	7 118	- 7,8

1) Straftatbestand oder Ordnungswidrigkeit und gleichzeitig mindestens ein Kfz nicht mehr fahrbereit

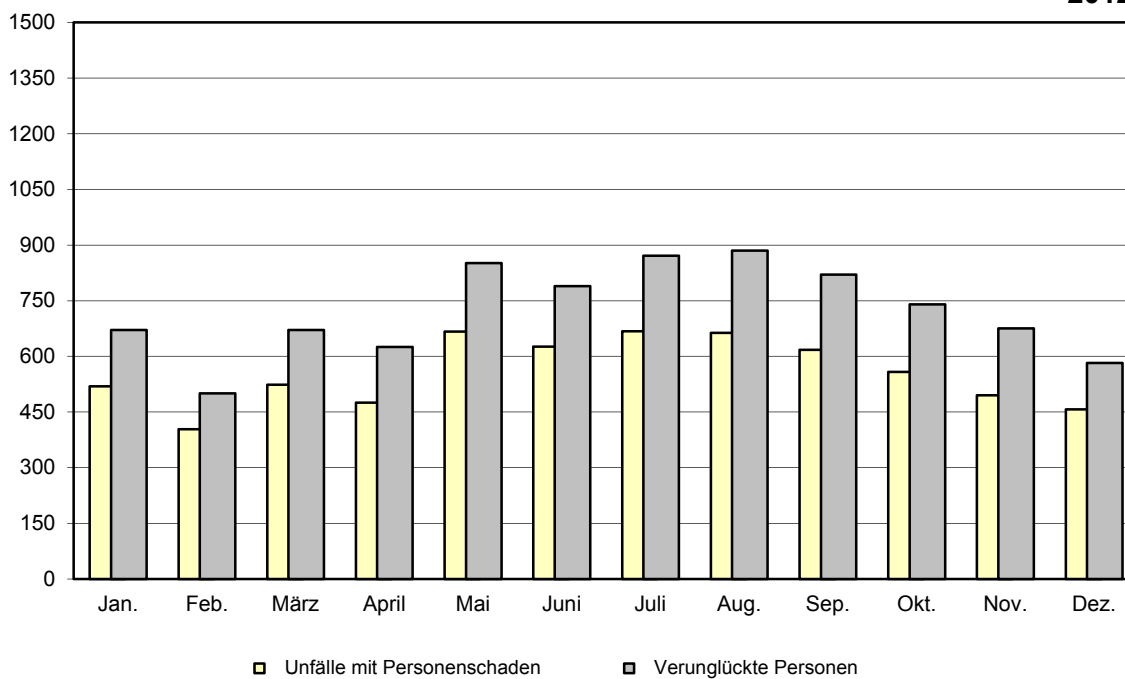
2) Unfallbeteiligter stand unter dem Einfluss berauschender Mittel und alle beteiligten Kfz waren fahrbereit.

Straßenverkehrsunfälle mit Personenschaden

2011



2012



Noch: 1. Straßenverkehrsunfälle und Verunglückte
1.2 Nach Tagesdatum und Ortslage

Tagesdatum	Unfälle mit Personen- schaden	Davon mit			Verunglückte			Schwerwie- gende Unfälle mit Sachschaden (i.e.S.) ¹⁾	Unfälle mit Personen- u. schwerw. Un- fälle m. Sach- schad. (i.e.S.)
		Getöteten	Schwer-	Leicht-	Getötete	Schwer-	Leicht-		
			verletzten			verletzte			
Dezember 2012 innerorts									
1. Samstag	10	-	2	8	-	2	9	4	14
2. Sonntag	6	-	3	3	-	4	4	5	11
3. Montag	14	-	3	11	-	3	11	5	19
4. Dienstag	16	-	1	15	-	3	21	5	21
5. Mittwoch	15	-	5	10	-	6	12	5	20
6. Donnerstag	15	-	1	14	-	1	17	10	25
7. Freitag	8	-	-	8	-	-	10	8	16
8. Samstag	8	-	2	6	-	2	12	13	21
9. Sonntag	6	-	1	5	-	1	7	2	8
10. Montag	10	-	2	8	-	2	8	6	16
11. Dienstag	9	-	1	8	-	1	8	5	14
12. Mittwoch	9	-	2	7	-	2	8	13	22
13. Donnerstag	9	-	3	6	-	3	9	7	16
14. Freitag	8	-	1	7	-	1	9	4	12
15. Samstag	4	-	2	2	-	2	2	3	7
16. Sonntag	7	-	1	6	-	2	6	2	9
17. Montag	8	-	2	6	-	2	6	3	11
18. Dienstag	9	-	1	8	-	1	9	6	15
19. Mittwoch	10	-	3	7	-	3	9	9	19
20. Donnerstag	16	-	6	10	-	6	13	4	20
21. Freitag	14	-	5	9	-	5	9	5	19
22. Samstag	4	-	2	2	-	2	3	3	7
23. Sonntag	4	-	-	4	-	-	7	4	8
24. Montag	5	-	3	2	-	3	2	2	7
25. Dienstag	4	-	-	4	-	-	4	1	5
26. Mittwoch	2	-	1	1	-	1	4	3	5
27. Donnerstag	8	-	-	8	-	-	8	2	10
28. Freitag	4	-	-	4	-	-	4	1	5
29. Samstag	5	-	2	3	-	2	3	2	7
30. Sonntag	2	-	-	2	-	-	2	2	4
31. Montag	2	-	1	1	-	1	1	3	5
Zusammen	251	-	56	195	-	61	237	147	398
außerorts, einschließlich Autobahn									
1. Samstag	1	-	1	-	-	2	-	4	5
2. Sonntag	5	-	3	2	-	3	5	7	12
3. Montag	10	-	3	7	-	5	8	2	12
4. Dienstag	9	-	2	7	-	3	9	2	11
5. Mittwoch	12	-	3	9	-	3	17	4	16
6. Donnerstag	17	-	2	15	-	2	17	8	25
7. Freitag	6	-	2	4	-	3	6	6	12
8. Samstag	7	-	4	3	-	6	4	5	12
9. Sonntag	16	1	2	13	1	3	21	12	28
10. Montag	11	-	1	10	-	2	13	9	20
11. Dienstag	4	-	1	3	-	3	3	11	15
12. Mittwoch	9	-	2	7	-	3	9	11	20
13. Donnerstag	5	-	1	4	-	2	5	-	5
14. Freitag	6	-	3	3	-	3	4	6	12
15. Samstag	2	-	1	1	-	1	2	3	5
16. Sonntag	5	-	2	3	-	4	3	6	11
17. Montag	7	-	2	5	-	2	7	1	8
18. Dienstag	2	1	-	1	1	-	2	1	3
19. Mittwoch	5	-	1	4	-	1	4	1	6
20. Donnerstag	7	-	1	6	-	1	6	7	14
21. Freitag	16	-	5	11	-	6	15	13	29
22. Samstag	7	-	-	7	-	-	13	3	10
23. Sonntag	6	-	3	3	-	4	8	5	11
24. Montag	3	-	-	3	-	-	3	1	4
25. Dienstag	4	-	1	3	-	1	3	-	4
26. Mittwoch	4	-	-	4	-	-	4	-	4
27. Donnerstag	2	-	1	1	-	1	1	1	3
28. Freitag	4	-	-	4	-	-	8	2	6
29. Samstag	9	-	2	7	-	2	10	2	11
30. Sonntag	4	-	1	3	-	1	3	-	4
31. Montag	1	-	-	1	-	-	2	-	1
Zusammen	206	2	50	154	2	67	215	133	339

1) Schwerwiegender Unfall mit Sachschaden (i.e.S.) - Straftatbestand oder Ordnungswidrigkeit (Bußgeld) und mindestens ein Kfz nicht fahrbereit

Noch: 1. Straßenverkehrsunfälle und Verunglückte
 Noch: 1.2 Nach Tagesdatum und Ortslage

Tagesdatum	Unfälle mit Personen- schaden	Davon mit			Verunglückte			Schwerwie- gende Unfälle mit Sachschaden (i.e.S.) ¹⁾	Unfälle mit Personen- u. schwerw. Un- fälle m. Sach- schaden (i.e.S.)
		Getöteten	Schwer-	Leicht-	Getötete	Schwer-	Leicht-		
			verletzten			verletzte			

Noch: Dezember 2012
 innerorts und außerorts

1. Samstag	11	-	3	8	-	4	9	8	19
2. Sonntag	11	-	6	5	-	7	9	12	23
3. Montag	24	-	6	18	-	8	19	7	31
4. Dienstag	25	-	3	22	-	6	30	7	32
5. Mittwoch	27	-	8	19	-	9	29	9	36
6. Donnerstag	32	-	3	29	-	3	34	18	50
7. Freitag	14	-	2	12	-	3	16	14	28
8. Samstag	15	-	6	9	-	8	16	18	33
9. Sonntag	22	1	3	18	1	4	28	14	36
10. Montag	21	-	3	18	-	4	21	15	36
11. Dienstag	13	-	2	11	-	4	11	16	29
12. Mittwoch	18	-	4	14	-	5	17	24	42
13. Donnerstag	14	-	4	10	-	5	14	7	21
14. Freitag	14	-	4	10	-	4	13	10	24
15. Samstag	6	-	3	3	-	3	4	6	12
16. Sonntag	12	-	3	9	-	6	9	8	20
17. Montag	15	-	4	11	-	4	13	4	19
18. Dienstag	11	1	1	9	1	1	11	7	18
19. Mittwoch	15	-	4	11	-	4	13	10	25
20. Donnerstag	23	-	7	16	-	7	19	11	34
21. Freitag	30	-	10	20	-	11	24	18	48
22. Samstag	11	-	2	9	-	2	16	6	17
23. Sonntag	10	-	3	7	-	4	15	9	19
24. Montag	8	-	3	5	-	3	5	3	11
25. Dienstag	8	-	1	7	-	1	7	1	9
26. Mittwoch	6	-	1	5	-	1	8	3	9
27. Donnerstag	10	-	1	9	-	1	9	3	13
28. Freitag	8	-	-	8	-	-	12	3	11
29. Samstag	14	-	4	10	-	4	13	4	18
30. Sonntag	6	-	1	5	-	1	5	2	8
31. Montag	3	-	1	2	-	1	3	3	6
Insgesamt	457	2	106	349	2	128	452	280	737

auf Autobahnen

1. Samstag	-	-	-	-	-	-	-	1	1
2. Sonntag	-	-	-	-	-	-	-	2	2
3. Montag	1	-	-	1	-	-	1	2	3
4. Dienstag	1	-	-	1	-	-	1	-	1
5. Mittwoch	1	-	-	1	-	-	1	1	2
6. Donnerstag	3	-	-	3	-	-	4	1	4
7. Freitag	1	-	-	1	-	-	1	-	1
8. Samstag	-	-	-	-	-	-	-	-	-
9. Sonntag	5	1	-	4	1	-	4	6	11
10. Montag	3	-	-	3	-	-	3	4	7
11. Dienstag	1	-	-	1	-	-	1	3	4
12. Mittwoch	-	-	-	-	-	-	-	1	1
13. Donnerstag	-	-	-	-	-	-	-	-	-
14. Freitag	1	-	-	1	-	-	1	1	2
15. Samstag	1	-	-	1	-	-	2	-	1
16. Sonntag	-	-	-	-	-	-	-	-	-
17. Montag	1	-	-	1	-	-	1	-	1
18. Dienstag	-	-	-	-	-	-	-	-	-
19. Mittwoch	1	-	-	1	-	-	1	1	2
20. Donnerstag	2	-	-	2	-	-	2	2	4
21. Freitag	1	-	-	1	-	-	1	3	4
22. Samstag	2	-	-	2	-	-	4	2	4
23. Sonntag	2	-	-	2	-	-	7	2	4
24. Montag	-	-	-	-	-	-	-	-	-
25. Dienstag	-	-	-	-	-	-	-	-	-
26. Mittwoch	1	-	-	1	-	-	1	-	1
27. Donnerstag	1	-	-	1	-	-	1	1	2
28. Freitag	-	-	-	-	-	-	-	-	-
29. Samstag	1	-	-	1	-	-	1	1	2
30. Sonntag	2	-	-	2	-	-	2	-	2
31. Montag	-	-	-	-	-	-	-	-	-
Insgesamt	32	1	-	31	1	-	40	34	66

1) Schwerwiegender Unfall mit Sachschaden (i.e.S.) - Straftatbestand oder Ordnungswidrigkeit (Bußgeld) und mindestens ein Kfz nicht fahrbereit

Noch: 1. Straßenverkehrsunfälle und Verunglückte
1.3 Nach Straßenarten

Straßenart Ortslage	Unfälle mit Personen- schaden	Verunglückte			Unfälle mit Personen- schaden	Verunglückte		
		Getötete	Schwer-	Leicht-		Getötete	Schwer-	Leicht-
			verletzte				verletzte	
		Dezember 2012			Dezember 2011			
Autobahnen	32	1	-	40	27	1	6	40
Bundesstraßen	95	-	35	97	153	5	38	153
innerorts	42	-	7	46	62	-	14	68
außerorts	53	-	28	51	91	5	24	85
Landesstraßen	123	1	37	130	150	6	62	141
innerorts	49	-	16	52	50	1	24	53
außerorts	74	1	21	78	100	5	38	88
Kreisstraßen	38	-	11	40	43	1	7	45
innerorts	12	-	2	14	11	1	1	10
außerorts	26	-	9	26	32	-	6	35
Andere Straßen	169	-	45	145	200	3	48	203
innerorts	148	-	36	125	190	1	47	195
außerorts	21	-	9	20	10	2	1	8
Insgesamt	457	2	128	452	573	16	161	582
innerorts	251	-	61	237	313	3	86	326
außerorts	206	2	67	215	260	13	75	256
		Januar - Dezember 2012			Januar - Dezember 2011			
Autobahnen	435	11	161	486	512	18	179	614
Bundesstraßen	1 509	48	488	1 573	1 588	47	476	1 750
innerorts	725	10	162	797	753	9	152	885
außerorts	784	38	326	776	835	38	324	865
Landesstraßen	1 598	48	571	1 536	1 745	42	653	1 651
innerorts	637	7	164	662	689	10	205	664
außerorts	961	41	407	874	1 056	32	448	987
Kreisstraßen	458	11	126	447	461	14	131	435
innerorts	197	3	36	200	227	5	46	226
außerorts	261	8	90	247	234	9	85	209
Andere Straßen	2 674	8	647	2 519	2 808	29	629	2 668
innerorts	2 471	7	544	2 336	2 630	21	561	2 512
außerorts	203	1	103	183	178	8	68	156
Insgesamt	6 674	126	1 993	6 561	7 114	150	2 068	7 118
innerorts	4 030	27	906	3 995	4 299	45	964	4 287
außerorts	2 644	99	1 087	2 566	2 815	105	1 104	2 831

Noch: 1. Straßenverkehrsunfälle und Verunglückte
1.4 Nach Unfallarten

Unfallart Ortslage	Unfälle mit Personen- schaden	Verunglückte			Unfälle mit Personen- schaden	Verunglückte		
		Getötete	Schwer-	Leicht-		Getötete	Schwer-	Leicht-
			verletzte				verletzte	
		Dezember 2012			Dezember 2011			
Zusammenstoß mit and. Fahrzeug, das								
anfährt, anhält	27	-	6	28	32	1	5	40
innerorts	22	-	5	19	23	-	2	26
außerorts	5	-	1	9	9	1	3	14
vorausfährt oder wartet	47	-	4	50	62	-	4	91
innerorts	28	-	4	28	38	-	1	58
außerorts	19	-	-	22	24	-	3	33
seitlich in gleicher Richtung fährt	10	-	5	11	11	-	2	14
innerorts	6	-	4	5	4	-	2	3
außerorts	4	-	1	6	7	-	-	11
entgegenkommt	53	1	22	59	57	5	22	69
innerorts	23	-	3	26	20	-	5	31
außerorts	30	1	19	33	37	5	17	38
einbiegt oder kreuzt	73	-	16	90	117	2	31	131
innerorts	56	-	8	71	96	1	26	110
außerorts	17	-	8	19	21	1	5	21
Zus.stoß Fahrzeug / Fußgänger	56	1	21	35	76	3	30	52
innerorts	52	-	20	33	72	2	30	48
außerorts	4	1	1	2	4	1	-	4
Aufprall auf Hindernis	3	-	2	1	1	-	-	1
innerorts	-	-	-	-	-	-	-	-
außerorts	3	-	2	1	1	-	-	1
Abkommen von Fahrbahn n. rechts	81	-	22	74	100	1	30	87
innerorts	18	-	4	18	25	-	7	20
außerorts	63	-	18	56	75	1	23	67
Abkommen von Fahrbahn n. links	69	-	22	70	88	4	28	71
innerorts	20	-	6	18	14	-	5	15
außerorts	49	-	16	52	74	4	23	56
Unfall anderer Art	38	-	8	34	29	-	9	26
innerorts	26	-	7	19	21	-	8	15
außerorts	12	-	1	15	8	-	1	11
Insgesamt	457	2	128	452	573	16	161	582
innerorts	251	-	61	237	313	3	86	326
außerorts	206	2	67	215	260	13	75	256
		Januar - Dezember 2012			Januar - Dezember 2011			
Zusammenstoß mit and. Fahrzeug, das								
anfährt, anhält	425	1	76	452	398	2	56	479
innerorts	340	-	51	350	325	-	42	380
außerorts	85	1	25	102	73	2	14	99
vorausfährt oder wartet	848	4	119	1 061	974	9	157	1 286
innerorts	525	-	45	634	587	1	45	761
außerorts	323	4	74	427	387	8	112	525
seitlich in gleicher Richtung fährt	260	5	55	271	270	4	52	295
innerorts	134	2	20	137	141	-	25	134
außerorts	126	3	35	134	129	4	27	161
entgegenkommt	648	32	325	742	689	41	321	828
innerorts	300	1	75	356	340	5	103	403
außerorts	348	31	250	386	349	36	218	425
einbiegt oder kreuzt	1 484	13	352	1 648	1 570	21	402	1 674
innerorts	1 200	3	226	1 315	1 272	11	277	1 315
außerorts	284	10	126	333	298	10	125	359
Zus.stoß Fahrzeug / Fußgänger	611	11	214	440	670	18	211	500
innerorts	569	9	198	411	628	16	196	468
außerorts	42	2	16	29	42	2	15	32
Aufprall auf Hindernis	31	-	8	24	31	-	17	22
innerorts	10	-	3	7	7	-	4	5
außerorts	21	-	5	17	24	-	13	17
Abkommen von Fahrbahn n. rechts	927	27	368	740	976	25	356	783
innerorts	208	3	63	183	223	5	70	178
außerorts	719	24	305	557	753	20	286	605
Abkommen von Fahrbahn n. links	620	27	239	511	697	26	263	547
innerorts	146	6	54	117	159	5	42	139
außerorts	474	21	185	394	538	21	221	408
Unfall anderer Art	820	6	237	672	839	4	233	704
innerorts	598	3	171	485	617	2	160	504
außerorts	222	3	66	187	222	2	73	200
Insgesamt	6 674	126	1 993	6 561	7 114	150	2 068	7 118
innerorts	4 030	27	906	3 995	4 299	45	964	4 287
außerorts	2 644	99	1 087	2 566	2 815	105	1 104	2 831

Noch: 1. Straßenverkehrsunfälle und Verunglückte
1.5 Nach Unfalltypen

Unfalltyp Ortslage	Unfälle mit Personen- schaden	Verunglückte			Unfälle mit Personen- schaden	Verunglückte		
		Getötete	Schwer-	Leicht-		Getötete	Schwer-	Leicht-
			verletzte				verletzte	
Dezember 2012								
Fahrunfall	182	-	64	173	209	7	67	187
innerorts	61	-	16	54	55	1	19	52
außerorts	121	-	48	119	154	6	48	135
Abbiegeunfall	26	-	8	37	49	1	11	56
innerorts	21	-	7	28	40	-	11	45
außerorts	5	-	1	9	9	1	-	11
Einbiegen/Kreuzen-Unfall	69	-	14	76	104	1	27	114
innerorts	53	-	6	60	86	1	22	96
außerorts	16	-	8	16	18	-	5	18
Überschreitenunfall	33	1	12	21	37	1	19	22
innerorts	31	-	11	21	36	1	19	21
außerorts	2	1	1	-	1	-	-	1
Unfall durch ruhenden Verkehr	11	-	3	8	9	-	3	10
innerorts	11	-	3	8	7	-	1	8
außerorts	-	-	-	-	2	-	2	2
Unfall im Längsverkehr	97	1	17	106	109	6	19	145
innerorts	49	-	9	50	50	-	3	73
außerorts	48	1	8	56	59	6	16	72
Sonstiger Unfall	39	-	10	31	56	-	15	48
innerorts	25	-	9	16	39	-	11	31
außerorts	14	-	1	15	17	-	4	17
Insgesamt	457	2	128	452	573	16	161	582
 innerorts	251	-	61	237	313	3	86	326
 außerorts	206	2	67	215	260	13	75	256
Januar - Dezember 2012								
Fahrunfall	1 979	53	797	1 650	2 125	71	843	1 789
innerorts	675	9	236	570	702	14	221	601
außerorts	1 304	44	561	1 080	1 423	57	622	1 188
Abbiegeunfall	598	7	126	654	678	9	161	720
innerorts	467	3	79	498	541	2	115	567
außerorts	131	4	47	156	137	7	46	153
Einbiegen/Kreuzen-Unfall	1 283	11	302	1 429	1 336	15	340	1 428
innerorts	1 058	3	200	1 153	1 087	9	235	1 124
außerorts	225	8	102	276	249	6	105	304
Überschreitenunfall	311	6	126	210	344	10	139	232
innerorts	302	5	122	205	331	9	132	224
außerorts	9	1	4	5	13	1	7	8
Unfall durch ruhenden Verkehr	132	1	27	116	123	-	20	127
innerorts	123	-	25	109	115	-	15	121
außerorts	9	1	2	7	8	-	5	6
Unfall im Längsverkehr	1 536	42	402	1 776	1 619	34	352	2 026
innerorts	830	4	115	968	875	5	110	1 083
außerorts	706	38	287	808	744	29	242	943
Sonstiger Unfall	835	6	213	726	889	11	213	796
innerorts	575	3	129	492	648	6	136	567
außerorts	260	3	84	234	241	5	77	229
Insgesamt	6 674	126	1 993	6 561	7 114	150	2 068	7 118
 innerorts	4 030	27	906	3 995	4 299	45	964	4 287
 außerorts	2 644	99	1 087	2 566	2 815	105	1 104	2 831
Januar - Dezember 2011								

Noch: 1. Straßenverkehrsunfälle und Verunglückt
1.6 Nach Art der Verkehrsbeteiligung und Ortslage

Art der Verkehrsbeteiligung	Unfälle mit Personenschaden	Verunglückte			Schwerw. Unfälle mit Sachschaden (i.e.S.)	Unfälle mit Personenschaden	Verunglückte			Schwerw. Unfälle mit Sachschaden (i.e.S.)
		Getötete	Schwer- verletzte	Leicht- verletzte			Getötete	Schwer- verletzte	Leicht- verletzte	
Dezember 2012										
innerhalb von Ortschaften										
Unfälle insgesamt	251	-	61	237	147	313	3	86	326	160
darunter Unfälle mit Beteiligung von Fahrern von:										
Motorzweirädern	10	-	3	7	-	13	-	3	11	-
Personenkraftwagen	221	-	51	215	146	279	2	72	302	154
Kraftomnibussen	4	-	1	3	1	2	-	-	2	4
Güterkraftfahrzeugen	28	-	11	30	29	39	1	12	37	19
dar. Liefer- und Lastkraftwagen mit zul. Gesamtgewicht bis 3 500 kg	16	-	5	20	15	22	-	8	20	10
3 501 - 7 500 kg	4	-	2	2	1	3	-	1	2	3
7 501 - 12 000 kg	1	-	-	1	-	1	-	1	1	1
12 001 und mehr kg	5	-	1	5	4	6	-	1	6	1
landwirtschaftlichen Zugmaschinen	1	-	-	1	1	-	-	-	-	1
Fahrrädern	35	-	9	27	1	49	1	16	38	-
Fußgängern	55	-	20	37	-	82	2	35	59	-
außerhalb von Ortschaften, ohne Autobahn										
Unfälle insgesamt	174	1	67	175	99	233	12	69	216	90
darunter Unfälle mit Beteiligung von Fahrern von:										
Motorzweirädern	4	-	2	2	-	1	-	-	1	1
Personenkraftwagen	162	1	63	160	96	223	12	66	206	78
Kraftomnibussen	3	-	2	7	-	1	-	1	1	2
Güterkraftfahrzeugen	25	-	11	25	15	30	3	9	34	22
dar. Liefer- und Lastkraftwagen mit zul. Gesamtgewicht bis 3 500 kg	14	-	4	17	6	17	-	7	22	13
3 501 - 7 500 kg	3	-	4	1	1	1	-	-	1	1
7 501 - 12 000 kg	-	-	-	-	-	2	-	-	2	-
12 001 und mehr kg	5	-	2	5	3	5	2	2	3	2
landwirtschaftlichen Zugmaschinen	-	-	-	-	-	-	-	-	-	-
Fahrrädern	2	1	-	2	-	4	-	2	2	-
Fußgängern	4	-	1	3	-	4	1	-	4	-
auf Autobahnen										
Unfälle insgesamt	32	1	-	40	34	27	1	6	40	40
darunter Unfälle mit Beteiligung von Fahrern von:										
Motorzweirädern	-	-	-	-	-	-	-	-	-	-
Personenkraftwagen	29	1	-	36	33	26	1	5	40	35
Kraftomnibussen	-	-	-	-	-	-	-	-	-	-
Güterkraftfahrzeugen	7	-	-	8	7	7	1	1	14	12
dar. Liefer- und Lastkraftwagen mit zul. Gesamtgewicht bis 3 500 kg	1	-	-	1	2	2	1	-	8	6
3 501 - 7 500 kg	-	-	-	-	-	-	-	-	-	-
7 501 - 12 000 kg	1	-	-	1	-	-	-	-	-	-
12 001 und mehr kg	-	-	-	-	2	-	-	-	-	3
landwirtschaftlichen Zugmaschinen	-	-	-	-	-	-	-	-	-	-
Fahrrädern	-	-	-	-	-	-	-	-	-	-
Fußgängern	1	1	-	-	-	-	-	-	-	-
außerhalb von Ortschaften, einschließlich Autobahn										
Unfälle insgesamt	206	2	67	215	133	260	13	75	256	130
darunter Unfälle mit Beteiligung von Fahrern von:										
Motorzweirädern	4	-	2	2	-	1	-	-	1	1
Personenkraftwagen	191	2	63	196	129	249	13	71	246	113
Kraftomnibussen	3	-	2	7	-	1	-	1	1	2
Güterkraftfahrzeugen	32	-	11	33	22	37	4	10	48	34
dar. Liefer- und Lastkraftwagen mit zul. Gesamtgewicht bis 3 500 kg	15	-	4	18	8	19	1	7	30	19
3 501 - 7 500 kg	3	-	4	1	1	1	-	-	1	1
7 501 - 12 000 kg	1	-	-	1	-	2	-	-	2	-
12 001 und mehr kg	5	-	2	5	5	5	2	2	3	5
landwirtschaftlichen Zugmaschinen	-	-	-	-	-	-	-	-	-	-
Fahrrädern	2	1	-	2	-	4	-	2	2	-
Fußgängern	5	1	1	3	-	4	1	-	4	-
innerhalb und außerhalb von Ortschaften										
Unfälle insgesamt	457	2	128	452	280	573	16	161	582	290
darunter Unfälle mit Beteiligung von Fahrern von:										
Motorzweirädern	14	-	5	9	-	14	-	3	12	1
Personenkraftwagen	412	2	114	411	275	528	15	143	548	267
Kraftomnibussen	7	-	3	10	1	3	-	1	3	6
Güterkraftfahrzeugen	60	-	22	63	51	76	5	22	85	53
dar. Liefer- und Lastkraftwagen mit zul. Gesamtgewicht bis 3 500 kg	31	-	9	38	23	41	1	15	50	29
3 501 - 7 500 kg	7	-	6	3	2	4	-	1	3	4
7 501 - 12 000 kg	2	-	-	2	-	3	-	1	3	1
12 001 und mehr kg	10	-	3	10	9	11	2	3	9	6
landwirtschaftlichen Zugmaschinen	1	-	-	1	1	-	-	-	-	1
Fahrrädern	37	1	9	29	1	53	1	18	40	-
Fußgängern	60	1	21	40	-	86	3	35	63	-

* Die Tabelle enthält Mehrfachzählungen, da bei einem Unfall mehrere Verkehrsbeteiligungsarten beteiligt sein können.

Noch: 1. Straßenverkehrsunfälle und Verunglückt
 Noch: 1.6 Nach Art der Verkehrsbeteiligung und Ortslage

Art der Verkehrsbeteiligung	Unfälle mit Personen- schaden	Verunglückte			Schwerw. Unfälle mit Sachschaden (i.e.S.)	Unfälle mit Personen- schaden	Verunglückte			Schwerw. Unfälle mit Sachschaden (i.e.S.)	
		Getötete	Schwer- verletzte	Leicht- verletzte			Getötete	Schwer- verletzte	Leicht- verletzte		
		Januar - Dezember 2012								Januar - Dezember 2011	
innerhalb von Ortschaften											
Unfälle insgesamt	4 030	27	906	3 995	1 386	4 299	45	964	4 287	1 373	
darunter Unfälle mit Beteiligung von Fahrern von:											
Motorzweirädern	455	7	138	373	22	546	7	182	439	21	
Personenkraftwagen	3 307	17	669	3 411	1 356	3 519	29	711	3 678	1 333	
Kraftomnibussen	64	-	12	83	17	64	-	10	85	12	
Güterkraftfahrzeugen	409	6	104	430	216	478	11	103	483	201	
dar. Liefer- und Lastkraftwagen mit zul. Gesamtgewicht bis 3 500 kg											
3 501 - 7 500 kg	255	-	62	283	125	301	1	54	331	113	
7 501 - 12 000 kg	19	-	7	16	13	30	1	7	27	20	
12 001 und mehr kg	19	-	4	20	6	15	-	6	13	8	
landwirtschaftlichen Zugmaschiner	53	3	13	55	27	60	6	18	55	21	
Fahrrädern	16	-	7	20	6	13	-	3	12	4	
Fahrrädern	1 157	3	267	940	3	1 166	10	285	923	2	
Fußgängern	638	9	213	480	3	704	17	220	536	3	
außerhalb von Ortschaften, ohne Autobahn											
Unfälle insgesamt	2 209	88	926	2 080	808	2 303	87	925	2 217	814	
darunter Unfälle mit Beteiligung von Fahrern von:											
Motorzweirädern	335	18	183	187	10	396	23	213	237	18	
Personenkraftwagen	1 823	70	739	1 837	767	1 905	75	712	1 979	761	
Kraftomnibussen	15	-	6	19	8	15	2	7	29	9	
Güterkraftfahrzeugen	305	19	121	291	124	279	15	102	284	141	
dar. Liefer- und Lastkraftwagen mit zul. Gesamtgewicht bis 3 500 kg											
3 501 - 7 500 kg	169	8	58	186	61	140	8	59	156	77	
7 501 - 12 000 kg	18	2	10	19	7	16	-	4	21	8	
12 001 und mehr kg	10	1	3	12	3	15	-	5	14	2	
landwirtschaftlichen Zugmaschiner	45	2	15	36	20	36	3	14	29	21	
Fahrrädern	23	1	13	18	10	26	2	16	19	4	
Fahrrädern	125	7	50	84	-	116	2	55	80	-	
Fußgängern	54	2	18	40	-	52	2	17	40	-	
auf Autobahnen											
Unfälle insgesamt	435	11	161	486	312	512	18	179	614	284	
darunter Unfälle mit Beteiligung von Fahrern von:											
Motorzweirädern	9	1	7	7	2	19	1	12	7	-	
Personenkraftwagen	368	9	129	435	277	443	15	140	560	247	
Kraftomnibussen	3	1	-	2	1	4	1	-	8	-	
Güterkraftfahrzeugen	175	6	64	203	94	188	9	84	202	99	
dar. Liefer- und Lastkraftwagen mit zul. Gesamtgewicht bis 3 500 kg											
3 501 - 7 500 kg	52	3	21	72	23	61	3	26	78	28	
7 501 - 12 000 kg	4	-	4	5	3	17	2	7	19	2	
12 001 und mehr kg	7	-	1	8	-	5	1	3	3	1	
landwirtschaftlichen Zugmaschiner	29	1	17	31	13	32	2	22	33	19	
Fahrrädern	-	-	-	-	-	-	-	-	-	-	
Fahrrädern	-	-	-	-	-	-	-	-	-	-	
Fußgängern	5	1	4	13	-	3	1	-	3	-	
außerhalb von Ortschaften, einschließlich Autobahn											
Unfälle insgesamt	2 644	99	1 087	2 566	1 120	2 815	105	1 104	2 831	1 098	
darunter Unfälle mit Beteiligung von Fahrern von:											
Motorzweirädern	344	19	190	194	12	415	24	225	244	18	
Personenkraftwagen	2 191	79	868	2 272	1 044	2 348	90	852	2 539	1 008	
Kraftomnibussen	18	1	6	21	9	19	3	7	37	9	
Güterkraftfahrzeugen	480	25	185	494	218	467	24	186	486	240	
dar. Liefer- und Lastkraftwagen mit zul. Gesamtgewicht bis 3 500 kg											
3 501 - 7 500 kg	221	11	79	258	84	201	11	85	234	105	
7 501 - 12 000 kg	22	2	14	24	10	33	2	11	40	10	
12 001 und mehr kg	17	1	4	20	3	20	1	8	17	3	
landwirtschaftlichen Zugmaschiner	74	3	32	67	33	68	5	36	62	40	
Fahrrädern	23	1	13	18	10	26	2	16	19	4	
Fahrrädern	125	7	50	84	-	116	2	55	80	-	
Fußgängern	59	3	22	53	-	55	3	17	43	-	
innerhalb und außerhalb von Ortschaften											
Unfälle insgesamt	6 674	126	1 993	6 561	2 506	7 114	150	2 068	7 118	2 471	
darunter Unfälle mit Beteiligung von Fahrern von:											
Motorzweirädern	799	26	328	567	34	961	31	407	683	39	
Personenkraftwagen	5 498	96	1 537	5 683	2 400	5 867	119	1 563	6 217	2 341	
Kraftomnibussen	82	1	18	104	26	83	3	17	122	21	
Güterkraftfahrzeugen	889	31	289	924	434	945	35	289	969	441	
dar. Liefer- und Lastkraftwagen mit zul. Gesamtgewicht bis 3 500 kg											
3 501 - 7 500 kg	476	11	141	541	209	502	12	139	565	218	
7 501 - 12 000 kg	41	2	21	40	23	63	3	18	67	30	
12 001 und mehr kg	36	1	8	40	9	35	1	14	30	11	
landwirtschaftlichen Zugmaschiner	127	6	45	122	60	128	11	54	117	61	
Fahrrädern	39	1	20	38	16	39	2	19	31	8	
Fahrrädern	1 282	10	317	1 024	3	1 282	12	340	1 003	2	
Fußgängern	697	12	235	533	3	759	20	237	579	3	

* Die Tabelle enthält Mehrfachzählungen, da bei einem Unfall mehrere Verkehrsbeteiligungsarten beteiligt sein können.

Noch: 1. Straßenverkehrsunfälle und Verunglückte
1.7 Nach Unfallkategorien und Ortslage

Ortslage	Unfälle insgesamt	Unfälle mit Personenschaden	Verunglückte				Schwerwiegende Unfälle mit Sachschaden (i.e.S.) ¹⁾	Sonstige Sachschadensunfälle unter dem Einfluss berauschender Mittel ²⁾	Übrige Sachschadensunfälle
			insgesamt	Getötete	Schwer-	Leicht-			
					verletzte				
alle Unfälle									
Dezember 2012									
Innerhalb von Ortschaften	3 158	251	298	-	61	237	147	37	2 723
Außerhalb von Ortschaften, ohne									
Autobahn	1 242	174	243	1	67	175	99	9	960
Auf Autobahnen	365	32	41	1	-	40	34	4	295
Innerhalb und außerhalb von									
Ortschaften	4 765	457	582	2	128	452	280	50	3 978
dagegen Vorjahr	4 773	573	759	16	161	582	290	39	3 871
Januar - Dezember 2012									
Innerhalb von Ortschaften	36 340	4 030	4 928	27	906	3 995	1 386	422	30 502
Außerhalb von Ortschaften, ohne									
Autobahn	14 561	2 209	3 094	88	926	2 080	808	79	11 465
Auf Autobahnen	4 377	435	658	11	161	486	312	19	3 611
Innerhalb und außerhalb von									
Ortschaften	55 278	6 674	8 680	126	1 993	6 561	2 506	520	45 578
dagegen Vorjahr	54 726	7 114	9 336	150	2 068	7 118	2 471	506	44 635
darunter Alkoholunfälle									
Dezember 2012									
Innerhalb von Ortschaften	78	27	32	-	11	21	17	34	.
Außerhalb von Ortschaften, ohne									
Autobahn	34	12	15	-	8	7	15	7	.
Auf Autobahnen	5	-	-	-	-	-	1	4	.
Innerhalb und außerhalb von									
Ortschaften	117	39	47	-	19	28	33	45	.
dagegen Vorjahr	107	42	61	2	16	43	28	37	.
Januar - Dezember 2012									
Innerhalb von Ortschaften	838	257	313	2	99	212	176	405	.
Außerhalb von Ortschaften, ohne									
Autobahn	306	144	201	10	83	108	91	71	.
Auf Autobahnen	33	11	15	-	4	11	6	16	.
Innerhalb und außerhalb von									
Ortschaften	1 177	412	529	12	186	331	273	492	.
dagegen Vorjahr	1 179	452	554	12	159	383	253	474	.

1) Straftatbestand oder Ordnungswidrigkeit und gleichzeitig mindestens ein Kfz nicht mehr fahrbereit

2) Unfallbeteiligter stand unter dem Einfluss berauschender Mittel und alle beteiligten Kfz waren fahrbereit.

2. Getötete und Verletzte
2.1 Nach Art der

Lfd. Nr.	Art der Verkehrsbeteiligung Ortslage	Getötete				Schwerverletzte			
		Dezember		Januar - Dezember		Dezember		Januar - Dezember	
		2012	2011	2012	2011	2012	2011	2012	2011
	Fahrer und Mitfahrer von								
1	Mofas, Mopeds	-	-	2	5	2	2	60	96
2	innerorts	-	-	1	2	1	2	37	72
3	außerorts	-	-	1	3	1	-	23	24
4	Motorzweirädern mit amtl. Kennzeichen	-	-	23	26	3	1	254	299
5	innerorts	-	-	5	5	2	1	95	104
6	außerorts	-	-	18	21	1	-	159	195
7	Personenkraftwagen	-	11	72	76	88	103	1 020	1 003
8	innerorts	-	-	7	7	26	36	265	271
9	außerorts	-	11	65	69	62	67	755	732
10	Bussen	-	-	-	-	2	1	7	9
11	innerorts	-	-	-	-	1	-	4	5
12	außerorts	-	-	-	-	1	1	3	4
13	Güterkraftfahrzeugen	-	1	7	9	3	5	99	88
14	innerorts	-	-	2	2	2	-	27	16
15	außerorts	-	1	5	7	1	5	72	72
16	landwirtschaftlichen Zugmaschinen	-	-	-	-	-	-	4	8
17	innerorts	-	-	-	-	-	-	3	2
18	außerorts	-	-	-	-	-	-	1	6
19	übrigen Kraftfahrzeugen	-	-	-	2	-	-	10	13
20	innerorts	-	-	-	2	-	-	5	9
21	außerorts	-	-	-	-	-	-	5	4
22	Kraftfahrzeugen zus.	-	12	104	118	98	112	1 454	1 516
23	innerorts	-	-	15	18	32	39	436	479
24	außerorts	-	12	89	100	66	73	1 018	1 037
25	Fahrrädern	1	1	10	12	9	15	308	323
26	innerorts	-	1	3	10	9	13	260	272
27	außerorts	1	-	7	2	-	2	48	51
28	darunter unter 15 Jahren	-	-	-	-	1	-	32	46
29	innerorts	-	-	-	-	1	-	30	46
30	außerorts	-	-	-	-	-	-	2	-
31	anderen Fahrzeugen	-	-	-	-	-	-	7	6
32	innerorts	-	-	-	-	-	-	5	4
33	außerorts	-	-	-	-	-	-	2	2
34	Fußgänger	1	3	12	20	21	34	221	223
35	innerorts	-	2	9	17	20	34	204	209
36	außerorts	1	1	3	3	1	-	17	14
37	darunter unter 15 Jahren	-	1	-	2	3	3	52	59
38	innerorts	-	1	-	2	3	3	52	59
39	außerorts	-	-	-	-	-	-	-	-
40	65 Jahre und mehr	-	1	8	10	10	18	69	77
41	innerorts	-	1	8	10	9	18	66	74
42	außerorts	-	-	-	-	1	-	3	3
43	Andere Personen	-	-	-	-	-	-	3	-
44	innerorts	-	-	-	-	-	-	1	-
45	außerorts	-	-	-	-	-	-	2	-
46	Insgesamt	2	16	126	150	128	161	1 993	2 068
47	innerorts	-	3	27	45	61	86	906	964
48	außerorts	2	13	99	105	67	75	1 087	1 104
49	darunter unter 15 Jahren	-	1	-	4	5	6	128	142
50	innerorts	-	1	-	2	5	4	90	122
51	außerorts	-	-	-	2	-	2	38	20
52	65 Jahre und mehr	-	4	31	40	25	35	317	311
53	innerorts	-	2	13	19	14	29	185	198
54	außerorts	-	2	18	21	11	6	132	113

im Straßenverkehr
Verkehrsbeteiligung

Leichtverletzte				Verunglückte insgesamt				Lfd. Nr.
Dezember		Januar - Dezember		Dezember		Januar - Dezember		
2012	2011	2012	2011	2012	2011	2012	2011	
6	7	184	211	8	9	246	312	1
4	6	156	181	5	8	194	255	2
2	1	28	30	3	1	52	57	3
2	4	320	394	5	5	597	719	4
2	4	177	220	4	5	277	329	5
-	-	143	174	1	-	320	390	6
347	453	4 203	4 616	435	567	5 295	5 695	7
163	222	2 151	2 308	189	258	2 423	2 586	8
184	231	2 052	2 308	246	309	2 872	3 109	9
8	2	82	83	10	3	89	92	10
1	1	66	56	2	1	70	61	11
7	1	16	27	8	2	19	31	12
24	20	283	265	27	26	389	362	13
6	4	87	96	8	4	116	114	14
18	16	196	169	19	22	273	248	15
-	-	17	11	-	-	21	19	16
-	-	12	3	-	-	15	5	17
-	-	5	8	-	-	6	14	18
-	2	27	31	-	2	37	46	19
-	2	10	24	-	2	15	35	20
-	-	17	7	-	-	22	11	21
387	488	5 116	5 611	485	612	6 674	7 245	22
176	239	2 659	2 888	208	278	3 110	3 385	23
211	249	2 457	2 723	277	334	3 564	3 860	24
26	34	946	936	36	50	1 264	1 271	25
25	33	875	869	34	47	1 138	1 151	26
1	1	71	67	2	3	126	120	27
1	4	153	156	2	4	185	202	28
1	4	147	153	2	4	177	199	29
-	-	6	3	-	-	8	3	30
1	3	27	41	1	3	34	47	31
1	-	25	32	1	-	30	36	32
-	3	2	9	-	3	4	11	33
38	56	464	520	60	93	697	763	34
35	53	428	489	55	89	641	715	35
3	3	36	31	5	4	56	48	36
6	8	100	99	9	12	152	160	37
6	8	96	98	9	12	148	159	38
-	-	4	1	-	-	4	1	39
5	20	91	130	15	39	168	217	40
5	19	87	127	14	38	161	211	41
-	1	4	3	1	1	7	6	42
-	1	8	10	-	1	11	10	43
-	1	8	9	-	1	9	9	44
-	-	-	1	-	-	2	1	45
452	582	6 561	7 118	582	759	8 680	9 336	46
237	326	3 995	4 287	298	415	4 928	5 296	47
215	256	2 566	2 831	284	344	3 752	4 040	48
26	26	475	510	31	33	603	656	49
10	21	374	386	15	26	464	510	50
16	5	101	124	16	7	139	146	51
44	62	703	797	69	101	1 051	1 148	52
30	45	486	547	44	76	684	764	53
14	17	217	250	25	25	367	384	54

Noch: 2. Getötete und Verletzte im Straßenverkehr
2.2 Nach Art der Verkehrsbeteiligung, Altersgruppen und Geschlecht

Alter von ... bis unter ... Jahren Geschlecht	Insgesamt	Darunter				Insgesamt	Darunter			
		Fahrer und Mitfahrer von			Fußgänger		Fahrer und Mitfahrer von			Fußgänger
		Personen- kraftwagen	Motorzwei- rädern mit amtlichem Kennzeichen	Fahrrädern			Personen- kraftwagen	Motorzwei- rädern mit amtlichem Kennzeichen	Fahrrädern	

Getötete

	Dezember 2012					Dezember 2011				
unter 15	-	-	-	-	-	1	-	-	-	1
männlich	-	-	-	-	-	-	-	-	-	-
weiblich	-	-	-	-	-	1	-	-	-	1
15 - 18	1	-	-	1	-	-	-	-	-	-
männlich	1	-	-	1	-	-	-	-	-	-
weiblich	-	-	-	-	-	-	-	-	-	-
18 - 21	-	-	-	-	-	-	-	-	-	-
männlich	-	-	-	-	-	-	-	-	-	-
weiblich	-	-	-	-	-	-	-	-	-	-
21 - 25	-	-	-	-	-	1	1	-	-	-
männlich	-	-	-	-	-	-	-	-	-	-
weiblich	-	-	-	-	-	1	1	-	-	-
25 - 35	-	-	-	-	-	5	5	-	-	-
männlich	-	-	-	-	-	4	4	-	-	-
weiblich	-	-	-	-	-	1	1	-	-	-
35 - 45	-	-	-	-	-	2	1	-	-	1
männlich	-	-	-	-	-	2	1	-	-	1
weiblich	-	-	-	-	-	-	-	-	-	-
45 - 55	1	-	-	-	1	2	1	-	-	-
männlich	1	-	-	-	1	2	1	-	-	-
weiblich	-	-	-	-	-	-	-	-	-	-
55 - 65	-	-	-	-	-	1	1	-	-	-
männlich	-	-	-	-	-	1	1	-	-	-
weiblich	-	-	-	-	-	-	-	-	-	-
65 und mehr	-	-	-	-	-	4	2	-	1	1
männlich	-	-	-	-	-	-	-	-	-	-
weiblich	-	-	-	-	-	4	2	-	1	1
Zusammen	2	-	-	1	1	16	11	-	1	3
männlich	2	-	-	1	1	9	7	-	-	1
weiblich	-	-	-	-	-	7	4	-	1	2
Ohne Angabe	-	-	-	-	-	-	-	-	-	-
Insgesamt	2	-	-	1	1	16	11	-	1	3

Noch: 2. Getötete und Verletzte im Straßenverkehr
 Noch: 2.2 Nach Art der Verkehrsbeteiligung, Altersgruppen und Geschlecht

Alter von ... bis unter ... Jahren Geschlecht	Insgesamt	Darunter				Insgesamt	Darunter			
		Fahrer und Mitfahrer von			Fußgänger		Fahrer und Mitfahrer von			Fußgänger
		Personen- kraftwagen	Motorzwei- rädern mit amtlichem Kennzeichen	Fahrrädern			Personen- kraftwagen	Motorzwei- rädern mit amtlichem Kennzeichen	Fahrrädern	

Noch: Getötete

	Januar - Dezember 2012					Januar - Dezember 2011				
unter 15	-	-	-	-	-	4	2	-	-	2
männlich	-	-	-	-	-	1	-	-	-	1
weiblich	-	-	-	-	-	3	2	-	-	1
15 - 18	2	1	-	1	-	2	1	-	-	-
männlich	1	-	-	1	-	1	-	-	-	-
weiblich	1	1	-	-	-	1	1	-	-	-
18 - 21	7	6	-	1	-	9	6	-	2	-
männlich	5	4	-	1	-	8	5	-	2	-
weiblich	2	2	-	-	-	1	1	-	-	-
21 - 25	14	10	4	-	-	11	7	3	-	-
männlich	11	8	3	-	-	10	6	3	-	-
weiblich	3	2	1	-	-	1	1	-	-	-
25 - 35	21	13	5	-	1	26	14	10	-	-
männlich	18	10	5	-	1	24	12	10	-	-
weiblich	3	3	-	-	-	2	2	-	-	-
35 - 45	17	7	8	-	1	18	7	5	-	3
männlich	15	5	8	-	1	16	5	5	-	3
weiblich	2	2	-	-	-	2	2	-	-	-
45 - 55	16	10	3	1	1	25	9	7	1	3
männlich	14	9	2	1	1	20	5	7	1	2
weiblich	2	1	1	-	-	5	4	-	-	1
55 - 65	18	9	3	2	1	15	11	-	2	2
männlich	15	7	3	2	-	12	8	-	2	2
weiblich	3	2	-	-	1	3	3	-	-	-
65 und mehr	31	16	-	5	8	40	19	1	7	10
männlich	19	6	-	4	7	22	10	1	5	3
weiblich	12	10	-	1	1	18	9	-	2	7
Zusammen	126	72	23	10	12	150	76	26	12	20
männlich	98	49	21	9	10	114	51	26	10	11
weiblich	28	23	2	1	2	36	25	-	2	9
Ohne Angabe	-	-	-	-	-	-	-	-	-	-
Insgesamt	126	72	23	10	12	150	76	26	12	20

Noch: 2. Getötete und Verletzte im Straßenverkehr
 Noch: 2.2 Nach Art der Verkehrsbeteiligung, Altersgruppen und Geschlecht

Alter von ... bis unter ... Jahren Geschlecht	Insgesamt	Darunter				Insgesamt	Darunter			
		Fahrer und Mitfahrer von			Fußgänger		Fahrer und Mitfahrer von			Fußgänger
		Personen- kraftwagen	Motorzwei- rädern mit amtlichem Kennzeichen	Fahrrädern			Personen- kraftwagen	Motorzwei- rädern mit amtlichem Kennzeichen	Fahrrädern	
Schwerverletzte										
		Dezember 2012					Dezember 2011			
unter 15	5	1	-	1	3	6	3	-	-	3
männlich	4	1	-	1	2	3	-	-	-	3
weiblich	1	-	-	-	1	3	3	-	-	-
15 - 18	5	1	1	-	-	7	4	1	-	1
männlich	3	-	1	-	-	3	2	-	-	-
weiblich	2	1	-	-	-	4	2	1	-	1
18 - 21	8	8	-	-	-	14	13	-	1	-
männlich	6	6	-	-	-	9	8	-	1	-
weiblich	2	2	-	-	-	5	5	-	-	-
21 - 25	14	12	1	1	-	18	17	-	1	-
männlich	10	8	1	1	-	12	11	-	1	-
weiblich	4	4	-	-	-	6	6	-	-	-
25 - 35	22	19	-	-	2	27	20	-	2	1
männlich	14	12	-	-	2	21	17	-	-	1
weiblich	8	7	-	-	-	6	3	-	2	-
35 - 45	9	8	-	-	1	15	12	-	1	1
männlich	4	4	-	-	-	10	8	-	1	-
weiblich	5	4	-	-	1	5	4	-	-	1
45 - 55	12	9	-	2	1	24	15	-	4	5
männlich	6	4	-	1	1	11	7	-	2	2
weiblich	6	5	-	1	-	13	8	-	2	3
55 - 65	28	17	1	4	4	15	7	-	1	5
männlich	16	9	1	3	1	6	2	-	1	1
weiblich	12	8	-	1	3	9	5	-	-	4
65 und mehr	25	13	-	1	10	35	12	-	5	18
männlich	14	8	-	1	5	12	4	-	2	6
weiblich	11	5	-	-	5	23	8	-	3	12
Zusammen	128	88	3	9	21	161	103	1	15	34
männlich	77	52	3	7	11	87	59	-	8	13
weiblich	51	36	-	2	10	74	44	1	7	21
Ohne Angabe	-	-	-	-	-	-	-	-	-	-
Insgesamt	128	88	3	9	21	161	103	1	15	34

Noch: 2. Getötete und Verletzte im Straßenverkehr
 Noch: 2.2 Nach Art der Verkehrsbeteiligung, Altersgruppen und Geschlecht

Alter von ... bis unter ... Jahren Geschlecht	Insgesamt	Darunter				Insgesamt	Darunter			
		Fahrer und Mitfahrer von			Fußgänger		Fahrer und Mitfahrer von			Fußgänger
		Personen- kraftwagen	Motorzwei- rädern mit amtlichem Kennzeichen	Fahrrädern			Personen- kraftwagen	Motorzwei- rädern mit amtlichem Kennzeichen	Fahrrädern	

Noch: Schwerverletzte

	Januar - Dezember 2012					Januar - Dezember 2011				
unter 15	128	37	1	32	52	142	30	2	46	59
männlich	78	16	1	25	31	87	12	1	38	34
weiblich	50	21	-	7	21	55	18	1	8	25
15 - 18	82	22	16	10	11	76	22	18	12	8
männlich	48	6	13	7	6	47	9	13	8	4
weiblich	34	16	3	3	5	29	13	5	4	4
18 - 21	144	105	5	8	8	163	112	16	10	5
männlich	93	66	5	4	5	109	67	14	7	2
weiblich	51	39	-	4	3	54	45	2	3	3
21 - 25	191	123	27	23	5	223	129	48	18	7
männlich	130	75	23	16	4	153	79	40	13	3
weiblich	61	48	4	7	1	70	50	8	5	4
25 - 35	364	213	70	33	17	344	190	69	38	13
männlich	266	134	62	29	16	235	109	63	26	9
weiblich	98	79	8	4	1	109	81	6	12	4
35 - 45	216	101	41	29	12	239	116	51	36	5
männlich	154	61	35	21	7	164	65	44	25	3
weiblich	62	40	6	8	5	75	51	7	11	2
45 - 55	313	143	54	60	28	342	156	61	65	22
männlich	199	71	49	42	15	222	87	54	41	8
weiblich	114	72	5	18	13	120	69	7	24	14
55 - 65	238	121	28	48	19	228	105	23	39	27
männlich	150	61	27	34	8	132	46	18	29	12
weiblich	88	60	1	14	11	96	59	5	10	15
65 und mehr	317	155	12	65	69	311	143	11	59	77
männlich	184	91	12	41	29	166	81	10	38	22
weiblich	133	64	-	24	40	145	62	1	21	55
Zusammen	1 993	1 020	254	308	221	2 068	1 003	299	323	223
männlich	1 302	581	227	219	121	1 315	555	257	225	97
weiblich	691	439	27	89	100	753	448	42	98	126
Ohne Angabe	-	-	-	-	-	-	-	-	-	-
Insgesamt	1 993	1 020	254	308	221	2 068	1 003	299	323	223

Noch: 2. Getötete und Verletzte im Straßenverkehr
 Noch: 2.2 Nach Art der Verkehrsbeteiligung, Altersgruppen und Geschlecht

Alter von ... bis unter ... Jahren Geschlecht	Insgesamt	Darunter				Insgesamt	Darunter			
		Fahrer und Mitfahrer von			Fußgänger		Fahrer und Mitfahrer von			Fußgänger
		Personen- kraftwagen	Motorzwei- rädern mit amtlichem Kennzeichen	Fahrrädern			Personen- kraftwagen	Motorzwei- rädern mit amtlichem Kennzeichen	Fahrrädern	
Leichtverletzte										
	Dezember 2012					Dezember 2011				
unter 15	26	12	-	1	6	26	13	-	4	8
männlich	16	9	-	1	3	13	6	-	4	3
weiblich	10	3	-	-	3	13	7	-	-	5
15 - 18	10	7	1	-	1	23	13	2	4	2
männlich	4	3	-	-	-	15	8	2	3	-
weiblich	6	4	1	-	1	8	5	-	1	2
18 - 21	30	26	-	2	-	39	35	-	2	2
männlich	17	14	-	1	-	24	21	-	1	2
weiblich	13	12	-	1	-	15	14	-	1	-
21 - 25	58	51	1	2	2	76	67	2	4	1
männlich	29	25	-	2	1	36	30	2	3	-
weiblich	29	26	1	-	1	40	37	-	1	1
25 - 35	87	66	-	7	4	121	102	-	3	7
männlich	50	32	-	6	3	73	60	-	1	6
weiblich	37	34	-	1	1	48	42	-	2	1
35 - 45	60	47	-	3	4	78	62	-	5	8
männlich	27	17	-	2	2	42	32	-	5	3
weiblich	33	30	-	1	2	36	30	-	-	5
45 - 55	73	58	-	6	6	95	74	-	6	6
männlich	38	27	-	4	5	40	27	-	2	3
weiblich	35	31	-	2	1	55	47	-	4	3
55 - 65	64	44	-	4	10	60	49	-	2	2
männlich	29	16	-	2	5	30	21	-	1	2
weiblich	35	28	-	2	5	30	28	-	1	-
65 und mehr	44	36	-	1	5	62	38	-	2	20
männlich	24	20	-	1	3	29	17	-	1	9
weiblich	20	16	-	-	2	33	21	-	1	11
Zusammen	452	347	2	26	38	580	453	4	32	56
männlich	234	163	-	19	22	302	222	4	21	28
weiblich	218	184	2	7	16	278	231	-	11	28
Ohne Angabe	-	-	-	-	-	2	-	-	2	-
Insgesamt	452	347	2	26	38	582	453	4	34	56

Noch: 2. Getötete und Verletzte im Straßenverkehr
 Noch: 2.2 Nach Art der Verkehrsbeteiligung, Altersgruppen und Geschlecht

Alter von ... bis unter ... Jahren Geschlecht	Insgesamt	Darunter				Insgesamt	Darunter			
		Fahrer und Mitfahrer von			Fußgänger		Fahrer und Mitfahrer von			Fußgänger
		Personen- kraftwagen	Motorzwei- rädern mit amtlichem Kennzeichen	Fahrrädern			Personen- kraftwagen	Motorzwei- rädern mit amtlichem Kennzeichen	Fahrrädern	

Noch: Leichtverletzte

	Januar - Dezember 2012					Januar - Dezember 2011				
unter 15	475	186	-	153	100	510	221	5	156	99
männlich	288	99	-	106	59	287	109	5	110	51
weiblich	187	87	-	47	41	223	112	-	46	48
15 - 18	257	79	44	56	18	292	83	48	63	27
männlich	155	31	33	36	9	178	35	36	46	10
weiblich	102	48	11	20	9	114	48	12	17	17
18 - 21	481	376	19	36	19	574	440	26	46	22
männlich	268	196	16	19	10	329	228	22	34	11
weiblich	213	180	3	17	9	245	212	4	12	11
21 - 25	766	565	28	98	23	839	627	43	75	33
männlich	390	253	24	67	12	447	293	32	53	21
weiblich	376	312	4	31	11	392	334	11	22	12
25 - 35	1 266	892	60	140	54	1 286	911	78	143	48
männlich	723	421	57	105	44	733	442	72	103	32
weiblich	543	471	3	35	10	553	469	6	40	16
35 - 45	877	573	52	114	30	920	619	53	111	49
männlich	499	263	43	83	16	488	267	46	75	30
weiblich	378	310	9	31	14	432	352	7	36	19
45 - 55	977	625	66	127	73	1 159	739	85	138	66
männlich	501	254	47	86	44	584	298	68	82	36
weiblich	476	371	19	41	29	575	441	17	56	30
55 - 65	752	497	36	94	52	731	486	41	91	44
männlich	390	214	33	61	23	388	227	37	53	24
weiblich	362	283	3	33	29	343	259	4	38	20
65 und mehr	703	410	15	125	91	797	487	15	108	130
männlich	367	211	15	84	31	401	241	15	71	50
weiblich	336	199	-	41	60	396	246	-	37	80
Zusammen	6 554	4 203	320	943	460	7 108	4 613	394	931	518
männlich	3 581	1 942	268	647	248	3 835	2 140	333	627	265
weiblich	2 973	2 261	52	296	212	3 273	2 473	61	304	253
Ohne Angabe	7	-	-	3	4	10	3	-	5	2
Insgesamt	6 561	4 203	320	946	464	7 118	4 616	394	936	520

Noch: 2. Getötete und Verletzte im Straßenverkehr
 Noch: 2.2 Nach Art der Verkehrsbeteiligung, Altersgruppen und Geschlecht

Alter von ... bis unter ... Jahren Geschlecht	Insgesamt	Darunter				Insgesamt	Darunter			
		Fahrer und Mitfahrer von			Fußgänger		Fahrer und Mitfahrer von			Fußgänger
		Personen- kraftwagen	Motorzwei- rädern mit amtlichem Kennzeichen	Fahrrädern			Personen- kraftwagen	Motorzwei- rädern mit amtlichem Kennzeichen	Fahrrädern	
Verunglückte insgesamt										
	Dezember 2012					Dezember 2011				
unter 15	31	13	-	2	9	33	16	-	4	12
männlich	20	10	-	2	5	16	6	-	4	6
weiblich	11	3	-	-	4	17	10	-	-	6
15 - 18	16	8	2	1	1	30	17	3	4	3
männlich	8	3	1	1	-	18	10	2	3	-
weiblich	8	5	1	-	1	12	7	1	1	3
18 - 21	38	34	-	2	-	53	48	-	3	2
männlich	23	20	-	1	-	33	29	-	2	2
weiblich	15	14	-	1	-	20	19	-	1	-
21 - 25	72	63	2	3	2	95	85	2	5	1
männlich	39	33	1	3	1	48	41	2	4	-
weiblich	33	30	1	-	1	47	44	-	1	1
25 - 35	109	85	-	7	6	153	127	-	5	8
männlich	64	44	-	6	5	98	81	-	1	7
weiblich	45	41	-	1	1	55	46	-	4	1
35 - 45	69	55	-	3	5	95	75	-	6	10
männlich	31	21	-	2	2	54	41	-	6	4
weiblich	38	34	-	1	3	41	34	-	-	6
45 - 55	86	67	-	8	8	121	90	-	10	11
männlich	45	31	-	5	7	53	35	-	4	5
weiblich	41	36	-	3	1	68	55	-	6	6
55 - 65	92	61	1	8	14	76	57	-	3	7
männlich	45	25	1	5	6	37	24	-	2	3
weiblich	47	36	-	3	8	39	33	-	1	4
65 und mehr	69	49	-	2	15	101	52	-	8	39
männlich	38	28	-	2	8	41	21	-	3	15
weiblich	31	21	-	-	7	60	31	-	5	24
Zusammen	582	435	5	36	60	757	567	5	48	93
männlich	313	215	3	27	34	398	288	4	29	42
weiblich	269	220	2	9	26	359	279	1	19	51
Ohne Angabe	-	-	-	-	-	2	-	-	2	-
Insgesamt	582	435	5	36	60	759	567	5	50	93

Noch: 2. Getötete und Verletzte im Straßenverkehr
 Noch: 2.2 Nach Art der Verkehrsbeteiligung, Altersgruppen und Geschlecht

Alter von ... bis unter ... Jahren Geschlecht	Insgesamt	Darunter				Insgesamt	Darunter			
		Fahrer und Mitfahrer von			Fußgänger		Fahrer und Mitfahrer von			Fußgänger
		Personen- kraftwagen	Motorzwei- rädern mit amtlichem Kennzeichen	Fahrrädern			Personen- kraftwagen	Motorzwei- rädern mit amtlichem Kennzeichen	Fahrrädern	

Noch: Verunglückte insgesamt

	Januar - Dezember 2012					Januar - Dezember 2011				
unter 15	603	223	1	185	152	656	253	7	202	160
männlich	366	115	1	131	90	375	121	6	148	86
weiblich	237	108	-	54	62	281	132	1	54	74
15 - 18	341	102	60	67	29	370	106	66	75	35
männlich	204	37	46	44	15	226	44	49	54	14
weiblich	137	65	14	23	14	144	62	17	21	21
18 - 21	632	487	24	45	27	746	558	42	58	27
männlich	366	266	21	24	15	446	300	36	43	13
weiblich	266	221	3	21	12	300	258	6	15	14
21 - 25	971	698	59	121	28	1 073	763	94	93	40
männlich	531	336	50	83	16	610	378	75	66	24
weiblich	440	362	9	38	12	463	385	19	27	16
25 - 35	1 651	1 118	135	173	72	1 656	1 115	157	181	61
männlich	1 007	565	124	134	61	992	563	145	129	41
weiblich	644	553	11	39	11	664	552	12	52	20
35 - 45	1 110	681	101	143	43	1 177	742	109	147	57
männlich	668	329	86	104	24	668	337	95	100	36
weiblich	442	352	15	39	19	509	405	14	47	21
45 - 55	1 306	778	123	188	102	1 526	904	153	204	91
männlich	714	334	98	129	60	826	390	129	124	46
weiblich	592	444	25	59	42	700	514	24	80	45
55 - 65	1 008	627	67	144	72	974	602	64	132	73
männlich	555	282	63	97	31	532	281	55	84	38
weiblich	453	345	4	47	41	442	321	9	48	35
65 und mehr	1 051	581	27	195	168	1 148	649	27	174	217
männlich	570	308	27	129	67	589	332	26	114	75
weiblich	481	273	-	66	101	559	317	1	60	142
Zusammen	8 673	5 295	597	1 261	693	9 326	5 692	719	1 266	761
männlich	4 981	2 572	516	875	379	5 264	2 746	616	862	373
weiblich	3 692	2 723	81	386	314	4 062	2 946	103	404	388
Ohne Angabe	7	-	-	3	4	10	3	-	5	2
Insgesamt	8 680	5 295	597	1 264	697	9 336	5 695	719	1 271	763

Lfd. Nr.	Alter von ... bis unter ... Jahren Geschlecht	Getötete				Schwerverletzte			
		Dezember		Januar - Dezember		Dezember		Januar - Dezember	
		2012	2011	2012	2011	2012	2011	2012	2011
1	unter 15	-	1	-	4	5	6	128	142
2	männlich	-	-	-	1	4	3	78	87
3	weiblich	-	1	-	3	1	3	50	55
4	15 - 18	1	-	2	2	5	7	82	76
5	männlich	1	-	1	1	3	3	48	47
6	weiblich	-	-	1	1	2	4	34	29
7	18 - 21	-	-	7	9	8	14	144	163
8	männlich	-	-	5	8	6	9	93	109
9	weiblich	-	-	2	1	2	5	51	54
10	21 - 25	-	1	14	11	14	18	191	223
11	männlich	-	-	11	10	10	12	130	153
12	weiblich	-	1	3	1	4	6	61	70
13	25 - 30	-	4	12	19	12	21	212	206
14	männlich	-	3	11	17	7	16	157	147
15	weiblich	-	1	1	2	5	5	55	59
16	30 - 35	-	1	9	7	10	6	152	138
17	männlich	-	1	7	7	7	5	109	88
18	weiblich	-	-	2	-	3	1	43	50
19	35 - 40	-	2	11	10	5	10	86	112
20	männlich	-	2	9	8	3	5	62	78
21	weiblich	-	-	2	2	2	5	24	34
22	40 - 45	-	-	6	8	4	5	130	127
23	männlich	-	-	6	8	1	5	92	86
24	weiblich	-	-	-	-	3	-	38	41
25	45 - 50	-	-	7	9	8	11	163	167
26	männlich	-	-	6	7	3	4	102	119
27	weiblich	-	-	1	2	5	7	61	48
28	50 - 55	1	2	9	16	4	13	150	175
29	männlich	1	2	8	13	3	7	97	103
30	weiblich	-	-	1	3	1	6	53	72
31	55 - 60	-	-	8	7	17	4	144	135
32	männlich	-	-	8	4	10	1	90	76
33	weiblich	-	-	-	3	7	3	54	59
34	60 - 65	-	1	10	8	11	11	94	93
35	männlich	-	1	7	8	6	5	60	56
36	weiblich	-	-	3	-	5	6	34	37
37	65 - 70	-	3	8	6	7	5	82	84
38	männlich	-	-	6	2	3	2	49	53
39	weiblich	-	3	2	4	4	3	33	31
40	70 - 75	-	-	6	11	9	9	97	87
41	männlich	-	-	2	8	6	2	53	42
42	weiblich	-	-	4	3	3	7	44	45
43	75 und mehr	-	1	17	23	9	21	138	140
44	männlich	-	-	11	12	5	8	82	71
45	weiblich	-	1	6	11	4	13	56	69
46	Zusammen	2	16	126	150	128	161	1 993	2 068
47	männlich	2	9	98	114	77	87	1 302	1 315
48	weiblich	-	7	28	36	51	74	691	753
49	Ohne Angabe	-	-	-	-	-	-	-	-
50	Insgesamt	2	16	126	150	128	161	1 993	2 068

im Straßenverkehr
und Geschlecht

Leichtverletzte				Verunglückte insgesamt				Lfd. Nr.
Dezember		Januar - Dezember		Dezember		Januar - Dezember		
2012	2011	2012	2011	2012	2011	2012	2011	
26	26	475	510	31	33	603	656	1
16	13	288	287	20	16	366	375	2
10	13	187	223	11	17	237	281	3
10	23	257	292	16	30	341	370	4
4	15	155	178	8	18	204	226	5
6	8	102	114	8	12	137	144	6
30	39	481	574	38	53	632	746	7
17	24	268	329	23	33	366	446	8
13	15	213	245	15	20	266	300	9
58	76	766	839	72	95	971	1 073	10
29	36	390	447	39	48	531	610	11
29	40	376	392	33	47	440	463	12
40	71	725	752	52	96	949	977	13
21	40	428	413	28	59	596	577	14
19	31	297	339	24	37	353	400	15
47	50	541	534	57	57	702	679	16
29	33	295	320	36	39	411	415	17
18	17	246	214	21	18	291	264	18
27	34	382	419	32	46	479	541	19
8	14	211	220	11	21	282	306	20
19	20	171	199	21	25	197	235	21
33	44	495	501	37	49	631	636	22
19	28	288	268	20	33	386	362	23
14	16	207	233	17	16	245	274	24
33	55	496	622	41	66	666	798	25
19	24	259	334	22	28	367	460	26
14	31	237	288	19	38	299	338	27
40	40	481	537	45	55	640	728	28
19	16	242	250	23	25	347	366	29
21	24	239	287	22	30	293	362	30
34	38	450	429	51	42	602	571	31
14	20	232	222	24	21	330	302	32
20	18	218	207	27	21	272	269	33
30	22	302	302	41	34	406	403	34
15	10	158	166	21	16	225	230	35
15	12	144	136	20	18	181	173	36
12	12	193	230	19	20	283	320	37
7	4	111	107	10	6	166	162	38
5	8	82	123	9	14	117	158	39
15	23	260	277	24	32	363	375	40
10	11	129	147	16	13	184	197	41
5	12	131	130	8	19	179	178	42
17	27	250	290	26	49	405	453	43
7	14	127	147	12	22	220	230	44
10	13	123	143	14	27	185	223	45
452	580	6 554	7 108	582	757	8 673	9 326	46
234	302	3 581	3 835	313	398	4 981	5 264	47
218	278	2 973	3 273	269	359	3 692	4 062	48
-	2	7	10	-	2	7	10	49
452	582	6 561	7 118	582	759	8 680	9 336	50

3. An Straßenverkehrsunfällen beteiligte Fahrzeugführer und Fußgänger
3.1 Beteiligte nach Art der Verkehrsbeteiligung

Art der Verkehrsbeteiligung Ortslage	Schwerwiegende Unfälle mit Sachschaden (i.e.S.) ¹⁾		Schwerwiegende Unfälle mit Sachschaden (i.e.S.) ¹⁾		Schwerwiegende Unfälle mit Sachschaden (i.e.S.) ¹⁾		Schwerwiegende Unfälle mit Sachschaden (i.e.S.) ¹⁾	
	Unfälle mit Personenschaden	Unfälle mit Personenschaden	Unfälle mit Personenschaden	Unfälle mit Personenschaden	Unfälle mit Personenschaden	Unfälle mit Personenschaden	Unfälle mit Personenschaden	Unfälle mit Personenschaden
	Dezember 2012	Dezember 2011	Januar - Dezember 2012	Januar - Dezember 2011	Dezember 2012	Dezember 2011	Januar - Dezember 2012	Januar - Dezember 2011
Führer von								
Mofas, Mopeds	9	-	9	1	237	6	300	6
innerorts	6	-	8	-	188	4	245	4
außerorts	3	-	1	1	49	2	55	2
Motorzweirädern mit aml. Kennz.	5	-	5	-	586	30	703	33
innerorts	4	-	5	-	275	18	311	17
außerorts	1	-	-	-	311	12	392	16
Personenkraftwagen	614	395	765	419	8 023	3 715	8 538	3 692
innerorts	339	234	421	263	4 827	2 276	5 090	2 248
außerorts	275	161	344	156	3 196	1 439	3 448	1 444
darunter								
18 bis 24 Jahre	110	67	148	95	1 448	655	1 636	752
innerorts	52	39	66	58	734	369	840	421
außerorts	58	28	82	37	714	286	796	331
Bussen	7	1	3	6	83	26	83	21
innerorts	4	1	2	4	65	17	64	12
außerorts	3	-	1	2	18	9	19	9
Güterkraftfahrzeugen	65	54	80	57	981	478	1 038	483
innerorts	30	31	39	19	427	227	500	212
außerorts	35	23	41	38	554	251	538	271
landwirtschaftlichen Zugmaschinen	1	1	-	1	39	16	39	8
innerorts	1	1	-	1	16	6	13	4
außerorts	-	-	-	-	23	10	26	4
übrigen Kraftfahrzeugen	2	1	5	2	50	16	74	17
innerorts	2	1	4	1	29	12	57	9
außerorts	-	-	1	1	21	4	17	8
Kraftfahrzeuge zusammen	703	452	867	486	9 999	4 287	10 775	4 260
innerorts	386	268	479	288	5 827	2 560	6 280	2 506
außerorts	317	184	388	198	4 172	1 727	4 495	1 754
darunter flüchtig	32	27	36	28	481	292	480	279
innerorts	21	18	27	16	336	160	330	157
außerorts	11	9	9	12	145	132	150	122
Fahrrädern	37	1	54	-	1 351	3	1 367	2
innerorts	35	1	49	-	1 219	3	1 234	2
außerorts	2	-	5	-	132	-	133	-
darunter								
unter 15 Jahren	2	-	6	-	185	-	213	-
innerorts	2	-	4	-	177	-	208	-
außerorts	-	-	2	-	8	-	5	-
anderen Fahrzeugen	6	4	4	9	90	32	96	51
innerorts	6	3	2	6	78	24	79	33
außerorts	-	1	2	3	12	8	17	18
Fußgänger	61	-	93	-	726	3	794	3
innerorts	56	-	89	-	664	3	739	3
außerorts	5	-	4	-	62	-	55	-
darunter								
unter 15 Jahren	10	-	12	-	156	-	163	-
innerorts	10	-	12	-	151	-	162	-
außerorts	-	-	-	-	5	-	1	-
65 Jahre und mehr	15	-	39	-	170	1	220	-
innerorts	14	-	38	-	163	1	213	-
außerorts	1	-	1	-	7	-	7	-
Andere Personen	-	1	1	1	21	5	23	2
innerorts	-	-	1	1	15	-	22	1
außerorts	-	1	-	-	6	5	1	1
Insgesamt	807	458	1 019	496	12 187	4 330	13 055	4 318
innerorts	483	272	620	295	7 803	2 590	8 354	2 545
außerorts	324	186	399	201	4 384	1 740	4 701	1 773
darunter								
unter 15 Jahren	12	-	18	-	344	-	379	-
innerorts	12	-	16	-	331	-	373	-
außerorts	-	-	2	-	13	-	6	-
65 Jahre und mehr	81	36	125	39	1 379	409	1 449	399
innerorts	56	23	100	27	1 001	293	1 059	264
außerorts	25	13	25	12	378	116	390	135

1) Schwerwiegender Unfall mit Sachschaden (i.e.S.) - Straftatbestand oder Ordnungswidrigkeit (Bußgeld) und mindestens ein Kfz nicht mehr fahrbereit

Noch: 3. An Straßenverkehrsunfällen beteiligte Fahrzeugführer und Fußgänger
3.2 Beteiligte an Unfällen mit Personenschaden nach Art der Verkehrsbeteiligung und Altersgruppen

Alter von ... bis unter ... Jahren Geschlecht	Insgesamt	Darunter				Insgesamt	Darunter			
		Fahrer und Mitfahrer von			Fußgänger		Fahrer und Mitfahrer von			Fußgänger
		Personen- kraftwagen	Motorzwei- rädern mit amtl. Kennz.	Fahrrädern			Personen- kraftwagen	Motorzwei- rädern mit amtl. Kennz.	Fahrrädern	
Dezember 2012										
unter 15	12	-	-	2	10	18	-	-	6	12
männlich	7	-	-	2	5	11	-	-	5	6
weiblich	5	-	-	-	5	7	-	-	1	6
15 - 18	8	-	2	1	1	13	-	3	4	3
männlich	6	-	1	1	-	8	-	2	3	-
weiblich	2	-	1	-	1	5	-	1	1	3
18 - 21	39	35	-	2	-	63	57	-	4	2
männlich	22	19	-	1	-	44	40	-	2	2
weiblich	17	16	-	1	-	19	17	-	2	-
21 - 25	86	75	2	3	2	107	91	2	5	1
männlich	47	39	1	3	1	63	50	2	4	-
weiblich	39	36	1	-	1	44	41	-	1	1
25 - 35	142	112	-	7	6	190	163	-	5	8
männlich	93	66	-	6	5	128	110	-	1	7
weiblich	49	46	-	1	1	62	53	-	4	1
35 - 45	120	96	-	3	5	167	127	-	6	10
männlich	72	54	-	2	2	112	79	-	6	4
weiblich	48	42	-	1	3	55	48	-	-	6
45 - 55	151	111	-	8	8	184	134	-	10	11
männlich	101	68	-	5	7	112	76	-	4	5
weiblich	50	43	-	3	1	72	58	-	6	6
55 - 65	136	98	1	8	14	119	95	-	3	7
männlich	82	55	1	5	6	83	64	-	2	3
weiblich	54	43	-	3	8	36	31	-	1	4
65 und mehr	81	62	-	2	15	125	73	-	8	39
männlich	65	53	-	2	8	81	59	-	3	15
weiblich	16	9	-	-	7	44	14	-	5	24
Zusammen	775	589	5	36	61	986	740	5	51	93
männlich	495	354	3	27	34	642	478	4	30	42
weiblich	280	235	2	9	27	344	262	1	21	51
ohne Angabe	32	25	-	1	-	33	25	-	3	-
Insgesamt	807	614	5	37	61	1 019	765	5	54	93

Noch: 3. An Straßenverkehrsunfällen beteiligte Fahrzeugführer und Fußgänger
 Noch: 3.2 Beteiligte an Unfällen mit Personenschaden nach Art der Verkehrsbeteiligung und Altersgruppen

Alter von ... bis unter ... Jahren Geschlecht	Insgesamt	Darunter				Insgesamt	Darunter			
		Fahrer und Mitfahrer von			Fußgänger		Fahrer und Mitfahrer von			Fußgänger
		Personen- kraftwagen	Motorzwei- rädern mit amtl. Kennz.	Fahrrädern			Personen- kraftwagen	Motorzwei- rädern mit amtl. Kennz.	Fahrrädern	
Januar - Dezember 2012										
unter 15	344	-	-	185	156	379	2	-	213	163
männlich	224	-	-	132	91	247	1	-	158	88
weiblich	120	-	-	53	65	132	1	-	55	75
15 - 18	230	5	51	74	29	249	2	59	79	35
männlich	170	4	44	51	15	179	2	46	57	14
weiblich	60	1	7	23	14	70	-	13	22	21
18 - 21	704	554	22	47	27	841	653	39	63	28
männlich	470	359	20	26	15	553	404	36	47	13
weiblich	234	195	2	21	12	288	249	3	16	15
21 - 25	1 182	894	55	127	30	1 337	983	90	104	43
männlich	732	514	49	89	18	848	564	79	75	27
weiblich	450	380	6	38	12	489	419	11	29	16
25 - 35	2 298	1 640	137	186	75	2 336	1 654	161	197	69
männlich	1 512	935	127	145	63	1 533	959	154	143	47
weiblich	786	705	10	41	12	803	695	7	54	22
35 - 45	1 837	1 221	103	155	49	1 969	1 305	113	153	60
männlich	1 200	681	89	110	28	1 284	724	103	105	38
weiblich	637	540	14	45	21	685	581	10	48	22
45 - 55	2 149	1 366	114	197	105	2 425	1 531	150	212	93
männlich	1 404	759	105	134	62	1 583	869	135	128	48
weiblich	745	607	9	63	43	842	662	15	84	45
55 - 65	1 635	1 095	74	153	74	1 628	1 133	60	136	76
männlich	1 114	674	73	104	33	1 141	747	57	87	41
weiblich	521	421	1	49	41	487	386	3	49	35
65 und mehr	1 379	931	28	196	170	1 449	953	26	183	220
männlich	1 048	773	28	129	69	1 056	776	26	119	78
weiblich	331	158	-	67	101	393	177	-	64	142
Zusammen	11 758	7 706	584	1 320	715	12 613	8 216	698	1 340	787
männlich	7 874	4 699	535	920	394	8 424	5 046	636	919	394
weiblich	3 884	3 007	49	400	321	4 189	3 170	62	421	393
ohne Angabe	429	317	2	31	11	442	322	5	27	7
Insgesamt	12 187	8 023	586	1 351	726	13 055	8 538	703	1 367	794

Noch: 3. An Straßenverkehrsunfällen beteiligte Fahrzeugführer und Fußgänger
3.3 Hauptverursacher nach Art der Verkehrsbeteiligung, Altersgruppen und Geschlecht

Art der Verkehrsbeteiligung Ortslage	Unfälle mit Personen- schaden	Verunglückte			Schwer- wiegende Unfälle mit Sachschaden (i.e.S.) ¹⁾	Unfälle mit Personen- schaden	Verunglückte			Schwer- wiegende Unfälle mit Sachschaden (i.e.S.) ¹⁾
		Getötete	Schwer-	Leicht-			Getötete	Schwer-	Leicht-	
			verletzte					verletzte		
Dezember 2012										
Dezember 2011										
Führer von										
Mofas, Mopeds	5	-	2	3	-	5	-	2	3	1
innerorts	3	-	1	2	-	5	-	2	3	-
außerorts	2	-	1	1	-	-	-	-	-	1
Motorzweirädern mit amtl. Kennz.	4	-	2	2	-	2	-	1	2	-
innerorts	3	-	1	2	-	2	-	1	2	-
außerorts	1	-	1	-	-	-	-	-	-	-
Personenkraftwagen	380	2	102	387	254	477	14	130	499	244
innerorts	200	-	42	199	132	243	2	65	270	141
außerorts	180	2	60	188	122	234	12	65	229	103
darunter										
von 18 bis unter 25 Jahren	82	-	20	87	53	115	3	38	116	62
innerorts	37	-	7	40	29	44	1	14	52	34
außerorts	45	-	13	47	24	71	2	24	64	28
Bussen	2	-	1	7	-	2	-	1	2	2
innerorts	-	-	-	-	-	1	-	-	1	1
außerorts	2	-	1	7	-	1	-	1	1	1
Güterkraftfahrzeugen	38	-	9	36	21	47	2	13	45	34
innerorts	18	-	6	17	12	27	1	6	24	12
außerorts	20	-	3	19	9	20	1	7	21	22
landwirtschaftlichen Zugmaschinen	1	-	-	1	1	-	-	-	-	1
innerorts	1	-	-	1	1	-	-	-	-	1
außerorts	-	-	-	-	-	-	-	-	-	-
übrigen Kraftfahrzeugen	1	-	-	1	-	3	-	1	2	1
innerorts	1	-	-	1	-	3	-	1	2	1
außerorts	-	-	-	-	-	-	-	-	-	-
Kraftfahrzeugen zusammen	431	2	116	437	276	536	16	148	553	283
innerorts	226	-	50	222	145	281	3	75	302	156
außerorts	205	2	66	215	131	255	13	73	251	127
Fahrrädern	14	-	6	8	-	23	-	9	16	-
innerorts	14	-	6	8	-	20	-	7	15	-
außerorts	-	-	-	-	-	3	-	2	1	-
darunter										
unter 15 Jahren	-	-	-	-	-	2	-	-	2	-
innerorts	-	-	-	-	-	2	-	-	2	-
außerorts	-	-	-	-	-	-	-	-	-	-
andere Fahrzeuge	4	-	3	2	3	3	-	-	5	6
innerorts	4	-	3	2	2	1	-	-	1	3
außerorts	-	-	-	-	1	2	-	-	4	3
Fußgänger	8	-	3	5	-	11	-	4	8	-
innerorts	7	-	2	5	-	11	-	4	8	-
außerorts	1	-	1	-	-	-	-	-	-	-
darunter										
unter 15 Jahren	1	-	-	1	-	2	-	1	1	-
innerorts	1	-	-	1	-	2	-	1	1	-
außerorts	-	-	-	-	-	-	-	-	-	-
65 Jahre und mehr	5	-	3	2	-	1	-	1	1	-
innerorts	4	-	2	2	-	1	-	1	1	-
außerorts	1	-	1	-	-	-	-	-	-	-
Andere Personen	-	-	-	-	1	-	-	-	-	1
innerorts	-	-	-	-	-	-	-	-	-	1
außerorts	-	-	-	-	1	-	-	-	-	-
Insgesamt	457	2	128	452	280	573	16	161	582	290
innerorts	251	-	61	237	147	313	3	86	326	160
außerorts	206	2	67	215	133	260	13	75	256	130
darunter										
unter 15 Jahren	1	-	-	1	-	4	-	1	3	-
innerorts	1	-	-	1	-	4	-	1	3	-
außerorts	-	-	-	-	-	-	-	-	-	-
65 Jahre und mehr	47	-	17	46	28	49	1	15	57	27
innerorts	27	-	7	23	16	39	-	13	44	19
außerorts	20	-	10	23	12	10	1	2	13	8

1) Schwerwiegender Unfall mit Sachschaden (i.e.S.) - Straftatbestand oder Ordnungswidrigkeit (Bußgeld) und mindestens ein Kfz nicht mehr fahrbereit

Noch: 3. An Straßenverkehrsunfällen beteiligte Fahrzeugführer und Fußgänger
 Noch: 3.3 Hauptverursacher nach Art der Verkehrsbeeiligung, Altersgruppen und Geschlecht

Art der Verkehrsbeeiligung Ortslage	Unfälle mit Personen- schaden	Verunglückte			Schwer- wiegende Unfälle mit Sachschaden (i.e.S.) ¹⁾	Unfälle mit Personen- schaden	Verunglückte			Schwer- wiegende Unfälle mit Sachschaden (i.e.S.) ¹⁾
		Getötete	Schwer-	Leicht-			Getötete	Schwer-	Leicht-	
			verletzte					verletzte		
Januar - Dezember 2012										
Januar - Dezember 2011										
Führer von										
Mofas, Mopeds	132	2	44	104	1	153	2	52	116	4
innerorts	100	1	23	85	1	126	1	37	102	2
außerorts	32	1	21	19	-	27	1	15	14	2
Motorzweirädern mit amtl. Kennz.	353	13	178	213	16	419	16	224	260	18
innerorts	133	3	56	97	8	141	3	59	104	8
außerorts	220	10	122	116	8	278	13	165	156	10
Personenkraftwagen	4 738	86	1 306	4 999	2 202	5 017	106	1 332	5 421	2 141
innerorts	2 776	14	522	2 958	1 243	2 922	25	577	3 143	1 224
außerorts	1 962	72	784	2 041	959	2 095	81	755	2 278	917
darunter										
von 18 bis unter 25 Jahren	1 032	20	303	1 130	474	1 165	23	336	1 265	530
innerorts	486	2	101	553	256	550	6	123	617	277
außerorts	546	18	202	577	218	615	17	213	648	253
Bussen	26	-	8	28	10	30	-	4	40	7
innerorts	18	-	5	14	6	26	-	3	36	2
außerorts	8	-	3	14	4	4	-	1	4	5
Güterkraftfahrzeugen	585	16	173	578	233	606	18	157	606	260
innerorts	284	6	70	285	103	315	9	55	309	115
außerorts	301	10	103	293	130	291	9	102	297	145
landwirtschaftlichen Zugmaschinen	27	1	14	30	9	21	-	12	15	2
innerorts	10	-	6	15	5	8	-	3	5	2
außerorts	17	1	8	15	4	13	-	9	10	-
übrigen Kraftfahrzeugen	27	-	7	33	9	50	2	13	46	7
innerorts	18	-	5	20	7	38	2	9	37	5
außerorts	9	-	2	13	2	12	-	4	9	2
Kraftfahrzeugen zusammen	5 888	118	1 730	5 985	2 480	6 296	144	1 794	6 504	2 439
innerorts	3 339	24	687	3 474	1 373	3 576	40	743	3 736	1 358
außerorts	2 549	94	1 043	2 511	1 107	2 720	104	1 051	2 768	1 081
Fahrrädern	627	7	201	462	1	637	4	212	471	1
innerorts	556	2	167	424	1	565	4	168	430	1
außerorts	71	5	34	38	-	72	-	44	41	-
darunter										
unter 15 Jahren	82	-	28	59	-	96	-	29	73	-
innerorts	78	-	25	58	-	94	-	29	71	-
außerorts	4	-	3	1	-	2	-	-	2	-
anderen Fahrzeugen	47	-	18	34	18	42	1	10	40	27
innerorts	37	-	12	29	10	29	-	5	25	11
außerorts	10	-	6	5	8	13	1	5	15	16
Fußgänger	100	1	39	72	2	127	1	47	96	2
innerorts	91	1	37	63	2	117	1	43	89	2
außerorts	9	-	2	9	-	10	-	4	7	-
darunter										
unter 15 Jahren	24	-	9	17	-	31	-	16	20	-
innerorts	23	-	9	16	-	31	-	16	20	-
außerorts	1	-	-	1	-	-	-	-	-	-
65 Jahre und mehr	22	1	11	11	-	16	1	3	14	-
innerorts	21	1	10	11	-	15	1	3	13	-
außerorts	1	-	1	-	-	1	-	-	1	-
Andere Personen	12	-	5	8	5	12	-	5	7	2
innerorts	7	-	3	5	-	12	-	5	7	1
außerorts	5	-	2	3	5	-	-	-	-	1
Insgesamt	6 674	126	1 993	6 561	2 506	7 114	150	2 068	7 118	2 471
innerorts	4 030	27	906	3 995	1 386	4 299	45	964	4 287	1 373
außerorts	2 644	99	1 087	2 566	1 120	2 815	105	1 104	2 831	1 098
darunter										
unter 15 Jahren	109	-	38	78	-	129	-	46	94	-
innerorts	104	-	35	76	-	127	-	46	92	-
außerorts	5	-	3	2	-	2	-	-	2	-
65 Jahre und mehr	798	20	274	768	265	798	24	262	796	254
innerorts	543	8	138	495	183	551	6	153	525	166
außerorts	255	12	136	273	82	247	18	109	271	88

1) Schwerwiegender Unfall mit Sachschaden (i.e.S.) - Straftatbestand oder Ordnungswidrigkeit (Bußgeld) und mindestens ein Kfz nicht mehr fahrbereit

4. Ursachen von Straßenverkehrsunfällen
4.1 Fehlverhalten der Fahrzeugführer bei Straßenverkehrsunfällen mit Personenschaden

Ursache	Insgesamt	Darunter			Insgesamt	Darunter		
		Personen- kraftwagen	Motorzwei- räder mit amtlichem Kennzeichen	Fahrräder		Personen- kraftwagen	Motorzwei- räder mit amtlichem Kennzeichen	Fahrräder
	Dezember 2012				Dezember 2011			
Insgesamt	574	490	3	19	719	606	3	33
Verkehrstüchtigkeit	49	42	-	5	57	47	-	4
darunter								
Alkoholeinfluss	36	31	-	4	39	34	-	3
Einfluss anderer berauschender Mittel (z.B. Drogen, Rauschgift)	4	3	-	1	9	7	-	1
Straßenbenutzung	34	27	-	-	40	25	-	7
Geschwindigkeit	179	158	1	2	206	191	1	2
Abstand	50	44	-	-	48	44	-	-
Überholen	9	9	-	-	14	11	-	-
Vorbeifahren	2	1	-	-	1	1	-	-
Nebeneinanderfahren	1	-	-	-	5	4	-	-
Vorfahrt, Vorrang	61	56	-	2	79	68	2	3
Abbiegen, Wenden, Rückwärtsfahren, Ein- und Anfahren	38	32	-	1	68	58	-	4
Falsches Verhalten gegenüber Fußgängern	33	32	-	-	47	37	-	1
darunter								
an Überwegen, Furten	6	6	-	-	6	6	-	-
Ruhender Verkehr, Verkehrssicherung	2	1	-	-	1	1	-	-
Nichtbeachten der Beleuchtungsvorschriften	-	-	-	-	2	-	-	1
Ladung, Besetzung	-	-	-	-	1	1	-	-
Andere Fehler beim Fahrzeugführer	116	88	2	9	150	118	-	11
	Januar - Dezember 2012				Januar - Dezember 2011			
Insgesamt	8 480	6 054	468	917	8 953	6 385	550	897
Verkehrstüchtigkeit	606	412	18	115	645	464	14	106
darunter								
Alkoholeinfluss	395	248	13	100	435	297	11	92
Einfluss anderer berauschender Mittel (z.B. Drogen, Rauschgift)	47	35	3	9	44	35	1	6
Straßenbenutzung	575	331	29	137	568	331	31	134
Geschwindigkeit	1 775	1 339	189	75	1 873	1 386	236	75
Abstand	826	658	41	23	811	605	48	27
Überholen	324	235	36	17	399	281	50	9
Vorbeifahren	24	18	1	1	17	13	1	1
Nebeneinanderfahren	72	42	3	1	71	48	3	1
Vorfahrt, Vorrang	1 032	831	11	90	1 061	864	12	82
Abbiegen, Wenden, Rückwärtsfahren, Ein- und Anfahren	836	623	9	71	959	753	5	75
Falsches Verhalten gegenüber Fußgängern	380	310	4	33	385	321	1	20
darunter								
an Überwegen, Furten	58	50	-	3	47	43	-	1
Ruhender Verkehr, Verkehrssicherung	46	38	-	-	43	33	-	-
Nichtbeachten der Beleuchtungsvorschriften	3	-	-	3	13	1	-	7
Ladung, Besetzung	13	2	-	2	21	8	-	-
Andere Fehler beim Fahrzeugführer	1 968	1 215	127	349	2 087	1 277	149	360

Noch: 4. Ursachen von Straßenverkehrsunfällen
4.2 Straßenverkehrsunfälle und Verunglückte nach Unfallursachen

Ursache Ortslage	Unfälle mit Personen- schaden	Verunglückte			Schwerw. Unfälle mit Sach- schaden (i.e.S.)	Unfälle mit Personen- schaden	Verunglückte			Schwerw. Unfälle mit Sach- schaden (i.e.S.)
		Getötete	Schwer-	Leicht-			Getötete	Schwer-	Leicht-	
			verletzte					verletzte		
Dezember 2012										
Fehlverhalten der Fahrzeugführer										
Alkoholeinfluss	36	-	17	26	33	39	2	15	41	28
innerorts	24	-	9	19	17	21	-	8	21	17
außerorts	12	-	8	7	16	18	2	7	20	11
Einfluss anderer berauschender Mittel (z.B. Drogen, Rauschgift)	4	-	1	3	2	9	1	5	10	4
innerorts	1	-	-	1	1	3	-	3	2	1
außerorts	3	-	1	2	1	6	1	2	8	3
Übermüdung	3	-	-	3	-	3	1	1	3	5
innerorts	1	-	-	1	-	1	-	-	1	3
außerorts	2	-	-	2	-	2	1	1	2	2
Sonstige körperliche oder geistige Mängel	6	-	3	3	2	6	-	3	7	1
innerorts	6	-	3	3	2	4	-	1	6	1
außerorts	-	-	-	-	-	2	-	2	1	-
Benutzung der falschen Fahrbahn (auch Richtungsfahrbahn) oder verbotswidrige Benutzung anderer Straßenteile	9	-	5	10	4	12	1	5	8	3
innerorts	3	-	1	2	3	9	-	4	5	3
außerorts	6	-	4	8	1	3	1	1	3	-
Verstoß gegen das Rechtsfahrgebot	23	-	11	23	16	27	4	13	27	15
innerorts	9	-	1	11	7	8	-	-	9	6
außerorts	14	-	10	12	9	19	4	13	18	9
Nicht angepasste Geschwindigkeit mit gleichzeitigem Überschreiten der zulässigen Höchstgeschwindigkeit	-	-	-	-	-	3	2	-	2	1
innerorts	-	-	-	-	-	-	-	-	-	1
außerorts	-	-	-	-	-	3	2	-	2	-
Nicht angepasste Geschwindigkeit in anderen Fällen	177	-	59	180	129	201	9	58	198	98
innerorts	56	-	15	57	44	53	1	15	60	31
außerorts	121	-	44	123	85	148	8	43	138	67
Ungenügender Sicherheitsabstand	49	-	3	54	15	47	-	2	65	16
innerorts	35	-	3	37	10	29	-	-	42	13
außerorts	14	-	-	17	5	18	-	2	23	3
Starkes Bremsen des Vorausfahrenden ohne zwingenden Grund	-	-	-	-	-	1	-	-	2	-
innerorts	-	-	-	-	-	-	-	-	-	-
außerorts	-	-	-	-	-	1	-	-	2	-
Unzulässiges Rechtsüberholen	-	-	-	-	-	-	-	-	-	-
innerorts	-	-	-	-	-	-	-	-	-	-
außerorts	-	-	-	-	-	-	-	-	-	-
Überholen trotz Gegenverkehrs	3	1	4	2	1	3	-	-	3	-
innerorts	1	-	1	1	1	-	-	-	-	-
außerorts	2	1	3	1	-	3	-	-	3	-
Überholen trotz unklarer Verkehrslage	2	-	1	4	-	2	-	3	1	5
innerorts	-	-	-	-	-	1	-	3	-	2
außerorts	2	-	1	4	-	1	-	-	1	3
Überholen trotz unzureichender Sicht- verhältnisse	-	-	-	-	-	-	-	-	-	-
innerorts	-	-	-	-	-	-	-	-	-	-
außerorts	-	-	-	-	-	-	-	-	-	-
Überholen ohne Beachtung des nachfolgenden Verkehrs und/oder ohne rechtzeitige und deutliche Ankündigung des Ausschierens	-	-	-	-	1	-	-	-	-	-
innerorts	-	-	-	-	-	-	-	-	-	-
außerorts	-	-	-	-	1	-	-	-	-	-
Fehler beim Wiedereinordnen nach rechts	1	-	-	1	-	3	-	2	2	-
innerorts	-	-	-	-	-	-	-	-	-	-
außerorts	1	-	-	1	-	3	-	2	2	-
Sonstige Fehler beim Überholen (z.B. ohne genügenden Seitenabstand)	2	-	1	2	1	5	-	1	5	5
innerorts	1	-	1	-	-	1	-	1	-	1
außerorts	1	-	-	2	1	4	-	-	5	4
Fehler beim Überholtwerden	1	-	1	2	1	1	-	-	1	-
innerorts	-	-	-	-	-	-	-	-	-	-
außerorts	1	-	1	2	1	1	-	-	1	-
Nichtbeachten des Vorranges entgegen- kommender Fahrzeuge beim Vorbeifahren an haltenden Fahrzeugen, Absperrungen oder Hindernissen	2	-	-	2	2	1	-	-	1	1
innerorts	2	-	-	2	-	-	-	-	-	1
außerorts	-	-	-	-	2	1	-	-	1	-

Noch: 4. Ursachen von Straßenverkehrsunfällen
 Noch: 4.2 Straßenverkehrsunfälle und Verunglückte nach Unfallursachen

Ursache Ortslage	Unfälle mit Personen- schaden	Verunglückte			Schwerw. Unfälle mit Sach- schaden (i.e.S.)	Unfälle mit Personen- schaden	Verunglückte			Schwerw. Unfälle mit Sach- schaden (i.e.S.)
		Getötete	Schwer-	Leicht-			Getötete	Schwer-	Leicht-	
			verletzte					verletzte		
Noch: Dezember 2012										
Noch:Dezember 2011										
Mangelnde Sicherung haltender oder liegen- gebliebener Fahrzeuge und von Unfall- stellen sowie Schulbussen, bei denen										
Kinder ein- oder aussteigen	1	-	-	1	-	-	-	-	-	-
innerorts	1	-	-	1	-	-	-	-	-	-
außerorts	-	-	-	-	-	-	-	-	-	-
Verkehrswidriges Verhalten beim Ein- oder Aussteigen, Be- oder Entladen	1	-	-	1	-	1	-	-	1	-
innerorts	1	-	-	1	-	1	-	-	1	-
außerorts	-	-	-	-	-	-	-	-	-	-
Nichtbeachten der Beleuchtungs- vorschriften	-	-	-	-	-	2	-	3	1	-
innerorts	-	-	-	-	-	2	-	3	1	-
außerorts	-	-	-	-	-	-	-	-	-	-
Überladung, Überbesetzung	-	-	-	-	-	-	-	-	-	1
innerorts	-	-	-	-	-	-	-	-	-	-
außerorts	-	-	-	-	-	-	-	-	-	1
Unzureichend gesicherte Ladung oder Fahrzeugzubehörteile	-	-	-	-	-	1	-	-	1	2
innerorts	-	-	-	-	-	-	-	-	-	-
außerorts	-	-	-	-	-	1	-	-	1	2
Andere Fehler beim Fahrzeugführer	114	1	25	106	63	148	5	43	155	75
innerorts	60	-	15	48	34	78	1	20	85	31
außerorts	54	1	10	58	29	70	4	23	70	44
Technische Mängel, Wartungsmängel										
Beleuchtung	2	1	-	2	-	-	-	-	-	-
innerorts	1	-	-	1	-	-	-	-	-	-
außerorts	1	1	-	1	-	-	-	-	-	-
Bereifung	2	-	2	1	7	3	-	1	3	3
innerorts	1	-	-	1	3	-	-	-	-	-
außerorts	1	-	2	-	4	3	-	1	3	3
Bremsen	-	-	-	-	1	1	-	2	-	-
innerorts	-	-	-	-	1	1	-	2	-	-
außerorts	-	-	-	-	-	-	-	-	-	-
Lenkung	-	-	-	-	-	-	-	-	-	-
innerorts	-	-	-	-	-	-	-	-	-	-
außerorts	-	-	-	-	-	-	-	-	-	-
Zugvorrichtung	-	-	-	-	-	-	-	-	-	1
innerorts	-	-	-	-	-	-	-	-	-	-
außerorts	-	-	-	-	-	-	-	-	-	1
Andere Mängel	1	-	-	1	-	-	-	-	-	-
innerorts	-	-	-	-	-	-	-	-	-	-
außerorts	1	-	-	1	-	-	-	-	-	-

Noch: 4. Ursachen von Straßenverkehrsunfällen
 Noch: 4.2 Straßenverkehrsunfälle und Verunglückte nach Unfallursachen

Ursache Ortslage	Unfälle mit Personen- schaden	Verunglückte			Schwerw. Unfälle mit Sach- schaden (i.e.S.)	Unfälle mit Personen- schaden	Verunglückte			Schwerw. Unfälle mit Sach- schaden (i.e.S.)
		Getötete	Schwer- verletzte	Leicht-			Getötete	Schwer- verletzte	Leicht-	
Noch: Dezember 2012										
Fehlverhalten der Fußgänger										
Alkoholeinfluss	3	-	2	2	-	3	-	1	2	-
innerorts	3	-	2	2	-	3	-	1	2	-
außerorts	-	-	-	-	-	-	-	-	-	-
Einfluss anderer berauschender Mittel (z.B. Drogen, Rauschgift)	-	-	-	-	-	-	-	-	-	-
innerorts	-	-	-	-	-	-	-	-	-	-
außerorts	-	-	-	-	-	-	-	-	-	-
Übermüdung	-	-	-	-	-	-	-	-	-	-
innerorts	-	-	-	-	-	-	-	-	-	-
außerorts	-	-	-	-	-	-	-	-	-	-
Sonstige körperliche oder geistige Mängel	-	-	-	-	-	-	-	-	-	-
innerorts	-	-	-	-	-	-	-	-	-	-
außerorts	-	-	-	-	-	-	-	-	-	-
Falsches Verhalten										
beim Überschreiten der Fahrbahn an Stellen, an denen der Fußgängerverkehr durch Polizeibeamte oder Lichtzeichen geregelt war										
innerorts	1	-	-	1	-	2	-	1	1	-
außerorts	1	-	-	1	-	2	-	1	1	-
auf Fußgängerüberwegen ohne Verkehrsrege- lung durch Polizeibeamte oder Licht- zeichen	-	-	-	-	-	-	-	-	-	-
innerorts	-	-	-	-	-	-	-	-	-	-
außerorts	-	-	-	-	-	-	-	-	-	-
in der Nähe von Kreuzungen oder Ein- mündungen, Lichtzeichenanlagen oder Fußgängerüberwegen bei dichtem Verkehr	1	-	1	-	-	1	-	-	1	-
innerorts	1	-	1	-	-	1	-	-	1	-
außerorts	-	-	-	-	-	-	-	-	-	-
an anderen Stellen:										
durch plötzliches Hervortreten hinter Sichhindernissen	1	-	-	1	-	4	-	2	2	-
innerorts	1	-	-	1	-	4	-	2	2	-
außerorts	-	-	-	-	-	-	-	-	-	-
ohne auf den Fahrzeugverkehr zu achten	7	-	3	4	-	11	-	5	8	-
innerorts	6	-	2	4	-	11	-	5	8	-
außerorts	1	-	1	-	-	-	-	-	-	-
durch sonstiges falsches Verhalten	2	-	1	1	-	4	-	2	3	-
innerorts	2	-	1	1	-	4	-	2	3	-
außerorts	-	-	-	-	-	-	-	-	-	-
Nichtbenutzen des Gehweges	-	-	-	-	-	1	-	2	1	-
innerorts	-	-	-	-	-	1	-	2	1	-
außerorts	-	-	-	-	-	-	-	-	-	-
Nichtbenutzen der vorgeschriebenen Straßenseite	2	-	-	2	-	-	-	-	-	-
innerorts	1	-	-	1	-	-	-	-	-	-
außerorts	1	-	-	1	-	-	-	-	-	-
Spielen auf oder neben der Fahrbahn	-	-	-	-	-	-	-	-	-	-
innerorts	-	-	-	-	-	-	-	-	-	-
außerorts	-	-	-	-	-	-	-	-	-	-
Andere Fehler der Fußgänger	4	-	1	4	-	1	-	1	-	-
innerorts	3	-	1	3	-	1	-	1	-	-
außerorts	1	-	-	1	-	-	-	-	-	-
Noch: Dezember 2011										

Noch: 4. Ursachen von Straßenverkehrsunfällen
 Noch: 4.2 Straßenverkehrsunfälle und Verunglückte nach Unfallursachen

Ursache Ortslage	Unfälle mit Personen- schaden	Verunglückte			Schwerw. Unfälle mit Sach- schaden (i.e.S.)	Unfälle mit Personen- schaden	Verunglückte			Schwerw. Unfälle mit Sach- schaden (i.e.S.)
		Getötete	Schwer-	Leicht-			Getötete	Schwer-	Leicht-	
			verletzte					verletzte		
Noch: Dezember 2012										
Straßenverhältnisse										
Verunreinigung durch ausgeflossenes Öl	1	-	-	1	-	1	-	-	4	-
innerorts	1	-	-	1	-	1	-	-	4	-
außerorts	-	-	-	-	-	-	-	-	-	-
Andere Verunreinigungen durch Straßenbenutzer	1	-	-	1	-	-	-	-	-	-
innerorts	-	-	-	-	-	-	-	-	-	-
außerorts	1	-	-	1	-	-	-	-	-	-
Schnee, Eis	114	-	32	118	87	75	2	16	71	44
innerorts	43	-	12	38	33	13	-	1	13	11
außerorts	71	-	20	80	54	62	2	15	58	33
Regen	4	1	2	2	3	24	-	6	25	11
innerorts	1	-	1	-	1	7	-	-	7	5
außerorts	3	1	1	2	2	17	-	6	18	6
Andere Einflüsse	1	-	1	-	-	2	-	1	1	-
innerorts	-	-	-	-	-	-	-	-	-	-
außerorts	1	-	1	-	-	2	-	1	1	-
Spurrillen im Zusammenhang mit Regen, Schnee oder Eis	1	-	-	1	-	-	-	-	-	-
innerorts	-	-	-	-	-	-	-	-	-	-
außerorts	1	-	-	1	-	-	-	-	-	-
Anderer Zustand der Straße	1	-	-	2	1	1	-	-	1	1
innerorts	-	-	-	-	-	-	-	-	-	1
außerorts	1	-	-	2	1	1	-	-	1	-
Nicht ordnungsgemäßer Zustand der Verkehrszeichen oder -einrichtungen	-	-	-	-	-	-	-	-	-	-
innerorts	-	-	-	-	-	-	-	-	-	-
außerorts	-	-	-	-	-	-	-	-	-	-
Mangelhafte Beleuchtung der Straße	-	-	-	-	-	-	-	-	-	-
innerorts	-	-	-	-	-	-	-	-	-	-
außerorts	-	-	-	-	-	-	-	-	-	-
Mangelhafte Sicherung von Bahnübergängen	-	-	-	-	-	-	-	-	-	-
innerorts	-	-	-	-	-	-	-	-	-	-
außerorts	-	-	-	-	-	-	-	-	-	-
Witterungseinflüsse										
Sichtbehinderung durch										
Nebel	1	-	-	1	1	-	-	-	-	-
innerorts	-	-	-	-	1	-	-	-	-	-
außerorts	1	-	-	1	-	-	-	-	-	-
starken Regen, Hagel, Schneegestöber usw.	2	-	-	3	-	2	-	-	2	-
innerorts	1	-	-	2	-	1	-	-	1	-
außerorts	1	-	-	1	-	1	-	-	1	-
blendende Sonne	2	-	-	2	3	2	-	2	-	1
innerorts	2	-	-	2	2	2	-	2	-	1
außerorts	-	-	-	-	1	-	-	-	-	-
Seitenwind	-	-	-	-	1	1	-	-	2	1
innerorts	-	-	-	-	-	-	-	-	-	-
außerorts	-	-	-	-	1	1	-	-	2	1
Unwetter oder sonstige Witterungseinflüsse	2	-	-	3	-	-	-	-	-	1
innerorts	1	-	-	1	-	-	-	-	-	-
außerorts	1	-	-	2	-	-	-	-	-	1
Hindernisse										
Nicht oder unzureichend gesicherte Arbeitsstelle auf der Fahrbahn	-	-	-	-	-	-	-	-	-	-
innerorts	-	-	-	-	-	-	-	-	-	-
außerorts	-	-	-	-	-	-	-	-	-	-
Wild auf der Fahrbahn	7	-	1	6	4	5	-	1	4	9
innerorts	1	-	-	1	-	-	-	-	-	-
außerorts	6	-	1	5	4	5	-	1	4	9
Anderes Tier auf der Fahrbahn	1	-	-	2	1	2	-	1	1	-
innerorts	-	-	-	-	-	1	-	-	1	-
außerorts	1	-	-	2	1	1	-	1	-	-
Sonstiges Hindernis auf der Fahrbahn	-	-	-	-	2	1	-	-	1	2
innerorts	-	-	-	-	-	-	-	-	-	1
außerorts	-	-	-	-	2	1	-	-	1	1
Sonstige Ursachen										
innerorts	15	-	2	18	9	24	1	7	23	9
außerorts	5	-	2	5	1	14	1	1	16	4

Noch: 4. Ursachen von Straßenverkehrsunfällen
Noch: 4.2 Straßenverkehrsunfälle und Verunglückte nach Unfallursachen

Ursache Ortslage	Unfälle mit Personen- schaden	Verunglückte			Schwerw. Unfälle mit Sach- schaden (i.e.S.)	Unfälle mit Personen- schaden	Verunglückte			Schwerw. Unfälle mit Sach- schaden (i.e.S.)
		Getötete	Schwer-	Leicht-			Getötete	Schwer-	Leicht-	
			verletzte					verletzte		
Januar - Dezember 2012										
Januar - Dezember 2011										
Fehlverhalten der Fahrzeugführer										
Alkoholeinfluss	394	10	176	323	273	432	10	149	373	253
innerorts	244	1	91	207	176	257	1	81	221	155
außerorts	150	9	85	116	97	175	9	68	152	98
Einfluss anderer berauschender Mittel (z.B. Drogen, Rauschgift)	47	4	14	42	26	43	2	21	40	30
innerorts	25	-	6	25	19	24	1	10	19	17
außerorts	22	4	8	17	7	19	1	11	21	13
Übermüdung	58	-	21	60	34	67	2	38	58	41
innerorts	11	-	2	17	10	17	-	7	18	11
außerorts	47	-	19	43	24	50	2	31	40	30
Sonstige körperliche oder geistige Mängel	106	4	41	87	25	99	3	47	85	29
innerorts	71	3	25	66	20	57	3	23	46	19
außerorts	35	1	16	21	5	42	-	24	39	10
Benutzung der falschen Fahrbahn (auch Richtungsfahrbahn) oder verbotswidrige Benutzung anderer Straßenteile	181	4	52	171	29	169	5	55	162	30
innerorts	138	-	27	130	21	128	1	28	118	17
außerorts	43	4	25	41	8	41	4	27	44	13
Verstoß gegen das Rechtsfahrgebot	376	23	187	382	149	383	28	154	408	154
innerorts	157	1	40	171	76	169	3	43	187	80
außerorts	219	22	147	211	73	214	25	111	221	74
Nicht angepasste Geschwindigkeit mit gleichzeitigem Überschreiten der zulässigen Höchstgeschwindigkeit	54	10	26	40	9	45	10	23	37	10
innerorts	21	1	6	17	7	16	1	6	15	9
außerorts	33	9	20	23	2	29	9	17	22	1
Nicht angepasste Geschwindigkeit in anderen Fällen	1 709	55	674	1 600	784	1 821	57	683	1 696	783
innerorts	558	6	174	547	275	607	13	178	581	289
außerorts	1 151	49	500	1 053	509	1 214	44	505	1 115	494
Ungenügender Sicherheitsabstand	798	1	109	967	187	786	6	107	990	150
innerorts	566	-	53	665	127	521	1	44	652	94
außerorts	232	1	56	302	60	265	5	63	338	56
Starkes Bremsen des Vorausfahrenden ohne zwingenden Grund	19	-	5	22	2	21	-	4	22	5
innerorts	9	-	-	10	-	12	-	1	13	3
außerorts	10	-	5	12	2	9	-	3	9	2
Unzulässiges Rechtsüberholen	4	-	1	4	3	7	-	-	10	2
innerorts	4	-	1	4	1	5	-	-	5	-
außerorts	-	-	-	-	2	2	-	-	5	2
Überholen trotz Gegenverkehrs	65	4	43	63	16	73	10	38	93	19
innerorts	7	-	3	7	4	12	1	4	15	4
außerorts	58	4	40	56	12	61	9	34	78	15
Überholen trotz unklarer Verkehrslage	77	-	33	81	36	92	4	32	92	39
innerorts	40	-	14	42	16	43	2	13	38	14
außerorts	37	-	19	39	20	49	2	19	54	25
Überholen trotz unzureichender Sicht- verhältnisse	11	1	4	9	1	16	2	7	19	7
innerorts	1	1	-	-	-	2	1	-	3	1
außerorts	10	-	4	9	1	14	1	7	16	6
Überholen ohne Beachtung des nachfolgenden Verkehrs und/oder ohne rechtzeitige und deutliche Ankündigung des Ausscherens	26	-	6	23	16	45	1	9	58	21
innerorts	3	-	-	3	-	5	-	1	4	2
außerorts	23	-	6	20	16	40	1	8	54	19
Fehler beim Wiedereinordnen nach rechts	33	-	13	31	12	31	-	11	34	16
innerorts	9	-	1	10	-	7	-	-	10	1
außerorts	24	-	12	21	12	24	-	11	24	15
Sonstige Fehler beim Überholen (z.B. ohne genügenden Seitenabstand)	82	1	24	68	11	102	-	25	106	17
innerorts	33	-	6	30	3	48	-	9	47	6
außerorts	49	1	18	38	8	54	-	16	59	11
Fehler beim Überholtwerden	25	1	7	23	11	31	-	10	30	6
innerorts	6	1	-	7	1	7	-	2	8	1
außerorts	19	-	7	16	10	24	-	8	22	5
Nichtbeachten des Vorranges entgegen- kommender Fahrzeuge beim Vorbeifahren an haltenden Fahrzeugen, Absperrungen oder Hindemissen	17	1	2	23	7	13	-	3	12	9
innerorts	16	1	2	21	5	11	-	3	10	4
außerorts	1	-	-	2	2	2	-	-	2	5

Noch: 4. Ursachen von Straßenverkehrsunfällen
 Noch: 4.2 Straßenverkehrsunfälle und Verunglückte nach Unfallursachen

Ursache Ortslage	Unfälle mit Personen- schaden	Verunglückte			Schwerw. Unfälle mit Sach- schaden (i.e.S.)	Unfälle mit Personen- schaden	Verunglückte			Schwerw. Unfälle mit Sach- schaden (i.e.S.)
		Getötete	Schwer-	Leicht-			Getötete	Schwer-	Leicht-	
			verletzte					verletzte		
Noch: Januar - Dezember 2012										
Noch: Januar - Dezember 2011										
Nichtbeachten des nachfolgenden Verkehrs beim Vorbeifahren an haltenden Fahr- zeugen, Absperrungen oder Hindernissen und/oder ohne rechtzeitige und deutliche Ankündigung des Ausscherens	7	-	1	11	1	4	-	-	4	1
innerorts	4	-	1	4	1	1	-	-	1	1
außerorts	3	-	-	7	-	3	-	-	3	-
Nebeneinanderfahren, fehlerhaftes Wechseln des Fahrstreifens beim Nebeneinander- fahren oder Nichtbeachten des Reißver- schlussverfahrens	72	-	14	77	28	69	-	10	83	43
innerorts	35	-	6	35	20	37	-	6	41	21
außerorts	37	-	8	42	8	32	-	4	42	22
Nichtbeachten der Regel "rechts vor links"	109	-	28	113	67	99	-	20	92	62
innerorts	106	-	27	110	63	96	-	18	90	62
außerorts	3	-	1	3	4	3	-	2	2	-
Nichtbeachten der die Vorfahrt regelnden Verkehrszeichen	757	7	198	872	458	773	7	220	861	486
innerorts	586	1	113	653	353	566	4	129	616	370
außerorts	171	6	85	219	105	207	3	91	245	116
Nichtbeachten der Vorfahrt des durch- gehenden Verkehrs auf Autobahnen oder Kraftfahrstraßen	6	-	1	7	11	13	-	4	19	6
innerorts	2	-	1	1	1	1	-	-	1	-
außerorts	4	-	-	6	10	12	-	4	18	6
Nichtbeachten der Vorfahrt durch Fahrzeuge, die aus Feld- und Waldwegen kommen	26	4	9	22	4	21	2	5	25	3
innerorts	5	1	1	6	1	9	-	2	9	1
außerorts	21	3	8	16	3	12	2	3	16	2
Nichtbeachten der Verkehrsregelung durch Polizeibeamte oder Lichtzeichen	101	-	18	128	58	124	-	28	165	50
innerorts	88	-	17	110	51	102	-	21	136	40
außerorts	13	-	1	18	7	22	-	7	29	10
Nichtbeachten des Vorranges entgegen- kommender Fahrzeuge	20	-	6	19	10	22	-	6	28	9
innerorts	17	-	6	16	4	16	-	2	19	9
außerorts	3	-	-	3	6	6	-	4	9	-
Nichtbeachten des Vorranges von Schienen- fahrzeugen an Bahnübergängen	7	-	1	7	2	3	-	1	2	3
innerorts	7	-	1	7	2	3	-	1	2	3
außerorts	-	-	-	-	-	-	-	-	-	-
Fehler beim Abbiegen	440	5	98	489	168	481	8	125	485	213
innerorts	337	3	55	368	131	385	3	91	381	177
außerorts	103	2	43	121	37	96	5	34	104	36
Fehler beim Wenden oder Rückwärtsfahren	171	4	32	162	74	215	4	34	208	55
innerorts	153	2	27	148	67	203	4	31	189	46
außerorts	18	2	5	14	7	12	-	3	19	9
Fehler beim Einfahren in den fließenden Verkehr (z.B. aus einem Grundstück, von einem anderen Straßenteil oder beim Anfahren vom Fahrbahnrand)	221	-	38	222	42	257	3	47	259	37
innerorts	208	-	33	211	39	250	2	46	246	35
außerorts	13	-	5	11	3	7	1	1	13	2
Falsches Verhalten gegenüber Fußgängern an Fußgängerüberwegen	40	-	18	29	-	30	2	15	16	-
innerorts	40	-	18	29	-	30	2	15	16	-
außerorts	-	-	-	-	-	-	-	-	-	-
an Fußgängerfurten	18	-	8	12	-	17	-	4	14	-
innerorts	18	-	8	12	-	17	-	4	14	-
außerorts	-	-	-	-	-	-	-	-	-	-
beim Abbiegen	64	-	21	52	-	64	-	18	51	-
innerorts	63	-	20	51	-	64	-	18	51	-
außerorts	1	-	1	1	-	-	-	-	-	-
an Haltestellen (auch haltenden Schul- bussen mit eingeschaltetem Warnblink- licht)	25	-	11	17	-	15	-	9	6	-
innerorts	24	-	11	16	-	14	-	9	5	-
außerorts	1	-	-	1	-	1	-	-	1	-
an anderen Stellen	233	6	77	171	-	259	6	82	188	-
innerorts	213	6	70	156	-	244	6	76	178	-
außerorts	20	-	7	15	-	15	-	6	10	-
Unzulässiges Halten oder Parken	7	-	1	6	-	3	-	1	2	-
innerorts	6	-	1	5	-	2	-	-	2	-
außerorts	1	-	-	1	-	1	-	1	-	-

Noch: 4. Ursachen von Straßenverkehrsunfällen
 Noch: 4.2 Straßenverkehrsunfälle und Verunglückte nach Unfallursachen

Ursache Ortslage	Unfälle mit Personen- schaden	Verunglückte			Schwerw. Unfälle mit Sach- schaden (i.e.S.)	Unfälle mit Personen- schaden	Verunglückte			Schwerw. Unfälle mit Sach- schaden (i.e.S.)
		Getötete	Schwer-	Leicht-			Getötete	Schwer-	Leicht-	
			verletzte					verletzte		
Noch: Januar - Dezember 2012										
Noch: Januar - Dezember 2011										
Mangelnde Sicherung haltender oder liegen- gebliebener Fahrzeuge und von Unfall- stellen sowie Schulbussen, bei denen Kinder ein- oder aussteigen	8	-	3	5	7	15	-	2	14	2
innerorts	6	-	1	5	5	13	-	2	12	2
außerorts	2	-	2	-	2	2	-	-	2	-
Verkehrswidriges Verhalten beim Ein- oder Aussteigen, Be- oder Entladen	31	-	2	29	1	25	-	2	24	3
innerorts	30	-	2	28	1	24	-	2	23	3
außerorts	1	-	-	1	-	1	-	-	1	-
Nichtbeachten der Beleuchtungs- vorschriften	3	-	-	3	2	13	-	10	13	2
innerorts	3	-	-	3	2	11	-	7	10	2
außerorts	-	-	-	-	-	2	-	3	3	-
Überladung, Überbesetzung	2	-	1	5	1	5	-	7	2	3
innerorts	1	-	1	2	-	1	-	1	-	-
außerorts	1	-	-	3	1	4	-	6	2	3
Unzureichend gesicherte Ladung oder Fahrzeugzubehörteile	11	1	1	15	20	16	1	3	13	17
innerorts	4	-	1	4	3	5	1	1	3	-
außerorts	7	1	-	11	17	11	-	2	10	17
Andere Fehler beim Fahrzeugführer	1 929	40	590	1 755	581	2 036	47	621	1 937	513
innerorts	1 105	9	267	993	266	1 178	12	291	1 104	232
außerorts	824	31	323	762	315	858	35	330	833	281
Technische Mängel, Wartungsmängel										
Beleuchtung	9	1	4	7	-	8	-	3	7	-
innerorts	5	-	1	4	-	7	-	3	6	-
außerorts	4	1	3	3	-	1	-	-	1	-
Bereifung	38	-	16	36	42	35	-	14	33	29
innerorts	10	-	3	9	10	3	-	-	3	7
außerorts	28	-	13	27	32	32	-	14	30	22
Bremsen	7	-	1	7	9	11	-	3	9	5
innerorts	6	-	1	6	6	9	-	2	8	3
außerorts	1	-	-	1	3	2	-	1	1	2
Lenkung	3	-	2	2	-	3	-	1	2	5
innerorts	1	-	1	-	-	1	-	-	1	2
außerorts	2	-	1	2	-	2	-	1	1	3
Zugvorrichtung	2	-	2	10	-	-	-	-	-	1
innerorts	1	-	1	10	-	-	-	-	-	-
außerorts	1	-	1	-	-	-	-	-	-	1
Andere Mängel	30	-	9	28	15	23	-	7	20	8
innerorts	17	-	6	14	2	15	-	2	14	1
außerorts	13	-	3	14	13	8	-	5	6	7

Noch: 4. Ursachen von Straßenverkehrsunfällen
 Noch: 4.2 Straßenverkehrsunfälle und Verunglückte nach Unfallursacher

Ursache Ortslage	Unfälle mit Personen- schaden	Verunglückte			Schwerw. Unfälle mit Sach- schaden (i.e.S.)	Unfälle mit Personen- schaden	Verunglückte			Schwerw. Unfälle mit Sach- schaden (i.e.S.)
		Getötete	Schwer-	Leicht-			Getötete	Schwer-	Leicht-	
			verletzte					verletzte		
Noch: Januar - Dezember 2012										
Fehlverhalten der Fußgänger										
Alkoholeinfluss	19	2	11	9	-	21	2	11	11	-
innerorts	14	1	9	6	-	15	2	7	8	-
außerorts	5	1	2	3	-	6	-	4	3	-
Einfluss anderer berauschender Mittel (z.B. Drogen, Rauschgift)	-	-	-	-	-	1	-	-	1	-
innerorts	-	-	-	-	-	1	-	-	1	-
außerorts	-	-	-	-	-	-	-	-	-	-
Übermüdung	-	-	-	-	-	-	-	-	-	-
innerorts	-	-	-	-	-	-	-	-	-	-
außerorts	-	-	-	-	-	-	-	-	-	-
Sonstige körperliche oder geistige Mängel	3	-	-	3	-	5	-	-	5	-
innerorts	3	-	-	3	-	5	-	-	5	-
außerorts	-	-	-	-	-	-	-	-	-	-
Falsches Verhalten										
beim Überschreiten der Fahrbahn an Stellen, an denen der Fußgängerverkehr durch Polizeibeamte oder Lichtzeichen geregelt war	9	-	5	5	1	12	-	3	11	-
innerorts	9	-	5	5	1	12	-	3	11	-
außerorts	-	-	-	-	-	-	-	-	-	-
auf Fußgängerüberwegen ohne Verkehrsregelung durch Polizeibeamte oder Licht- zeichen	2	-	1	3	-	-	-	-	-	-
innerorts	2	-	1	3	-	-	-	-	-	-
außerorts	-	-	-	-	-	-	-	-	-	-
in der Nähe von Kreuzungen oder Ein- mündungen, Lichtzeichenanlagen oder Fußgängerüberwegen bei dichtem Verkehr	10	-	5	6	-	6	-	1	5	-
innerorts	10	-	5	6	-	5	-	1	4	-
außerorts	-	-	-	-	-	1	-	-	1	-
an anderen Stellen:										
durch plötzliches Hervortreten hinter Sichthindernissen	17	-	9	9	-	20	-	11	11	-
innerorts	15	-	8	8	-	19	-	10	11	-
außerorts	2	-	1	1	-	1	-	1	-	-
ohne auf den Fahrzeugverkehr zu achten	62	-	30	40	1	75	2	36	49	1
innerorts	59	-	28	39	1	71	2	33	48	1
außerorts	3	-	2	1	-	4	-	3	1	-
durch sonstiges falsches Verhalten	8	1	4	5	-	13	-	6	10	-
innerorts	8	1	4	5	-	12	-	6	9	-
außerorts	-	-	-	-	-	1	-	-	1	-
Nichtbenutzen des Gehweges	4	-	2	3	-	9	-	5	9	-
innerorts	4	-	2	3	-	8	-	4	9	-
außerorts	-	-	-	-	-	1	-	1	-	-
Nichtbenutzen der vorgeschriebenen Straßenseite	7	-	1	6	-	6	1	3	2	-
innerorts	1	-	-	1	-	1	1	-	-	-
außerorts	6	-	1	5	-	5	-	3	2	-
Spielen auf oder neben der Fahrbahn	3	-	-	3	-	2	-	-	2	-
innerorts	2	-	-	2	-	2	-	-	2	-
außerorts	1	-	-	1	-	-	-	-	-	-
Andere Fehler der Fußgänger	49	1	10	42	1	55	1	19	38	1
innerorts	39	1	8	32	1	45	1	14	32	1
außerorts	10	-	2	10	-	10	-	5	6	-
Noch: Januar - Dezember 2011										

Noch: 4. Ursachen von Straßenverkehrsunfällen
Noch: 4.2 Straßenverkehrsunfälle und Verunglückte nach Unfallursachen

Ursache Ortslage	Unfälle mit Personen- schaden	Verunglückte			Schwerw. Unfälle mit Sach- schaden (i.e.S.)	Unfälle mit Personen- schaden	Verunglückte			Schwerw. Unfälle mit Sach- schaden (i.e.S.)
		Getötete	Schwer-	Leicht-			Getötete	Schwer-	Leicht-	
			verletzte					verletzte		
Noch: Januar - Dezember 2012										
Noch: Januar - Dezember 2011										
Straßenverhältnisse										
Verunreinigung durch ausgeflossenes Öl	13	-	6	13	3	13	1	4	12	1
innerorts	7	-	-	7	1	8	-	1	11	1
außerorts	6	-	6	6	2	5	1	3	1	-
Andere Verunreinigungen durch Straßen- benutzer	9	-	1	12	-	2	-	-	3	-
innerorts	2	-	-	2	-	2	-	-	3	-
außerorts	7	-	1	10	-	-	-	-	-	-
Schnee, Eis	304	3	84	303	271	289	7	67	301	217
innerorts	88	1	26	78	91	86	4	14	90	69
außerorts	216	2	58	225	180	203	3	53	211	148
Regen	132	6	51	132	68	128	2	39	126	79
innerorts	43	-	10	38	22	33	-	7	28	18
außerorts	89	6	41	94	46	95	2	32	98	61
Andere Einflüsse	12	-	4	10	4	15	-	5	10	4
innerorts	5	-	2	3	3	2	-	-	2	1
außerorts	7	-	2	7	1	13	-	5	8	3
Spurrillen im Zusammenhang mit Regen, Schnee oder Eis	5	-	1	4	3	3	-	-	3	1
innerorts	-	-	-	-	3	1	-	-	1	1
außerorts	5	-	1	4	-	2	-	-	2	-
Anderer Zustand der Straße	18	-	8	15	5	30	-	15	20	8
innerorts	6	-	3	3	2	13	-	7	8	7
außerorts	12	-	5	12	3	17	-	8	12	1
Nicht ordnungsgemäßer Zustand der Verkehrs- zeichen oder -einrichtungen	3	-	1	3	2	4	-	1	5	-
innerorts	3	-	1	3	2	2	-	-	4	-
außerorts	-	-	-	-	-	2	-	1	1	-
Mangelhafte Beleuchtung der Straße	3	-	1	4	-	1	-	-	1	-
innerorts	3	-	1	4	-	1	-	-	1	-
außerorts	-	-	-	-	-	-	-	-	-	-
Mangelhafte Sicherung von Bahnübergängen	1	-	-	1	-	-	-	-	-	-
innerorts	1	-	-	1	-	-	-	-	-	-
außerorts	-	-	-	-	-	-	-	-	-	-
Witterungseinflüsse										
Sichtbehinderung durch										
Nebel	17	2	11	12	9	23	1	17	24	19
innerorts	3	-	3	-	4	4	1	2	3	9
außerorts	14	2	8	12	5	19	-	15	21	10
starken Regen, Hagel, Schneegestöber usw	14	-	8	8	1	13	1	3	15	6
innerorts	7	-	3	5	1	3	-	-	3	1
außerorts	7	-	5	3	-	10	1	3	12	5
blendende Sonne	54	1	11	60	19	92	2	31	99	25
innerorts	40	1	7	45	13	65	2	19	66	19
außerorts	14	-	4	15	6	27	-	12	33	6
Seitenwind	10	-	8	7	2	4	-	1	4	1
innerorts	1	-	-	1	-	1	-	1	-	-
außerorts	9	-	8	6	2	3	-	-	4	1
Unwetter oder sonstige Witterungs- einflüsse	9	-	5	7	6	5	-	2	3	5
innerorts	1	-	-	1	1	1	-	1	-	-
außerorts	8	-	5	6	5	4	-	1	3	5
Hindernisse										
Nicht oder unzureichend gesicherte Arbeitsstelle auf der Fahrbahn	3	-	-	3	1	3	-	2	1	1
innerorts	3	-	-	3	-	3	-	2	1	-
außerorts	-	-	-	-	1	-	-	-	-	1
Wild auf der Fahrbahn	79	1	21	70	68	58	-	9	55	73
innerorts	5	-	2	3	2	3	-	-	3	5
außerorts	74	1	19	67	66	55	-	9	52	68
Anderes Tier auf der Fahrbahn	22	-	7	17	10	26	-	6	27	4
innerorts	10	-	5	5	3	14	-	3	12	-
außerorts	12	-	2	12	7	12	-	3	15	4
Sonstiges Hindernis auf der Fahrbahn	12	-	4	8	19	11	-	5	7	16
innerorts	5	-	2	3	2	4	-	1	3	4
außerorts	7	-	2	5	17	7	-	4	4	12
Sonstige Ursachen	358	1	92	355	124	346	5	99	337	102
innerorts	229	1	46	225	79	209	1	48	206	59
außerorts	129	-	46	130	45	137	4	51	131	43

5. Straßenverkehrsunfälle und Verunglückte nach Kreisen

Kreisfreie Stadt Landkreis Land Ortslage	Unfälle insgesamt	Davon					Verun- glückte Personen insgesamt	Davon		
		mit Personen- schaden	mit nur Sach- schaden	davon				Getötete	Schwer- verletzte	Leicht- verletzte
				schwerwie- gende Unfälle mit Sachschaden (im engeren Sinne) ¹⁾	sonstige Sachschadens- unfälle unter dem Einfluss berauschender Mittel ²⁾	übrige Sach- schadens- unfälle				
Dezember 2012										
Stadt Erfurt	476	30	446	34	6	406	35	-	5	30
innerorts	429	22	407	25	6	376	26	-	3	23
außerorts ohne Autobahn	31	8	23	6	-	17	9	-	2	7
auf Autobahnen	16	-	16	3	-	13	-	-	-	-
Stadt Gera	219	18	201	13	4	184	18	1	2	15
innerorts	190	12	178	10	4	164	12	-	1	11
außerorts ohne Autobahn	21	4	17	1	-	16	4	-	1	3
auf Autobahnen	8	2	6	2	-	4	2	1	-	1
Stadt Jena	235	23	212	12	-	200	26	-	2	24
innerorts	215	18	197	9	-	188	19	-	2	17
außerorts ohne Autobahn	10	3	7	3	-	4	3	-	-	3
auf Autobahnen	10	2	8	-	-	8	4	-	-	4
Stadt Suhl	95	5	90	1	-	89	5	-	2	3
innerorts	90	4	86	1	-	85	4	-	1	3
außerorts ohne Autobahn	3	1	2	-	-	2	1	-	1	-
auf Autobahnen	2	-	2	-	-	2	-	-	-	-
Stadt Weimar	153	9	144	10	5	129	9	-	-	9
innerorts	132	8	124	6	4	114	8	-	-	8
außerorts ohne Autobahn	19	1	18	4	1	13	1	-	-	1
auf Autobahnen	2	-	2	-	-	2	-	-	-	-
Stadt Eisenach	89	7	82	6	1	75	7	-	2	5
innerorts	73	5	68	4	1	63	5	-	2	3
außerorts ohne Autobahn	12	1	11	1	-	10	1	-	-	1
auf Autobahnen	4	1	3	1	-	2	1	-	-	1
Eichsfeld	231	17	214	13	-	201	22	-	4	18
innerorts	123	7	116	5	-	111	11	-	1	10
außerorts ohne Autobahn	82	9	73	6	-	67	10	-	3	7
auf Autobahnen	26	1	25	2	-	23	1	-	-	1
Nordhausen	210	16	194	16	-	178	18	-	1	17
innerorts	134	9	125	4	-	121	9	-	-	9
außerorts ohne Autobahn	60	5	55	7	-	48	7	-	1	6
auf Autobahnen	16	2	14	5	-	9	2	-	-	2
Wartburgkreis	221	23	198	6	3	189	32	-	7	25
innerorts	109	13	96	2	1	93	19	-	4	15
außerorts ohne Autobahn	91	8	83	2	2	79	10	-	3	7
auf Autobahnen	21	2	19	2	-	17	3	-	-	3
Unstrut-Hainich-Kreis	236	29	207	8	1	198	42	-	11	31
innerorts	173	16	157	7	1	149	24	-	6	18
außerorts ohne Autobahn	63	13	50	1	-	49	18	-	5	13
auf Autobahnen	-	-	-	-	-	-	-	-	-	-
Kyffhäuserkreis	152	12	140	6	5	129	17	-	1	16
innerorts	92	5	87	3	5	79	6	-	-	6
außerorts ohne Autobahn	60	7	53	3	-	50	11	-	1	10
auf Autobahnen	-	-	-	-	-	-	-	-	-	-
Schmalkalden-Meiningen	315	41	274	7	1	266	60	-	18	42
innerorts	200	22	178	6	1	171	29	-	9	20
außerorts ohne Autobahn	97	16	81	1	-	80	28	-	9	19
auf Autobahnen	18	3	15	-	-	15	3	-	-	3

1) Straftatbestand oder Ordnungswidrigkeit und gleichzeitig mindestens ein Kfz nicht mehr fahrbereit

2) Unfallbeteiligter stand unter dem Einfluss berauschender Mittel und alle beteiligten Kfz waren fahrbereit.

Noch: 5. Straßenverkehrsunfälle und Verunglückte nach Kreisen

Kreisfreie Stadt Landkreis Land Ortslage	Unfälle insgesamt	Davon					Verun- glückte Personen insgesamt	Davon		
		mit Personen- schaden	mit nur Sach- schaden	davon				Getötete	Schwer- verletzte	Leicht- verletzte
				schwerwie- gende Unfälle mit Sachschaden (im engeren Sinne) ¹⁾	Sachschadens- unfälle unter dem Einfluss berauschender Mittel ²⁾	übrige Sach- schadens- unfälle				
Noch: Dezember 2012										
Götha	240	21	219	14	3	202	34	-	8	26
innerorts	140	10	130	10	2	118	11	-	3	8
außerorts ohne Autobahn	84	9	75	3	1	71	21	-	5	16
auf Autobahnen	16	2	14	1	-	13	2	-	-	2
Sömmerda	121	13	108	3	4	101	19	-	8	11
innerorts	60	5	55	2	2	51	5	-	2	3
außerorts ohne Autobahn	53	7	46	1	2	43	13	-	6	7
auf Autobahnen	8	1	7	-	-	7	1	-	-	1
Hildburghausen	144	22	122	14	1	107	31	-	9	22
innerorts	78	11	67	3	1	63	15	-	3	12
außerorts ohne Autobahn	58	9	49	11	-	38	12	-	6	6
auf Autobahnen	8	2	6	-	-	6	4	-	-	4
Ilm-Kreis	241	19	222	22	4	196	27	-	5	22
innerorts	143	10	133	14	2	117	10	-	2	8
außerorts ohne Autobahn	68	8	60	8	2	50	12	-	3	9
auf Autobahnen	30	1	29	-	-	29	5	-	-	5
Weimarer Land	186	25	161	24	2	135	28	1	5	22
innerorts	88	9	79	8	2	69	9	-	1	8
außerorts ohne Autobahn	71	13	58	14	-	44	16	1	4	11
auf Autobahnen	27	3	24	2	-	22	3	-	-	3
Sonneberg	138	9	129	13	-	116	10	-	3	7
innerorts	105	5	100	8	-	92	6	-	2	4
außerorts ohne Autobahn	33	4	29	5	-	24	4	-	1	3
auf Autobahnen	-	-	-	-	-	-	-	-	-	-
Saalfeld-Rudolstadt	224	26	198	9	1	188	31	-	6	25
innerorts	164	20	144	5	-	139	24	-	6	18
außerorts ohne Autobahn	60	6	54	4	1	49	7	-	-	7
auf Autobahnen	-	-	-	-	-	-	-	-	-	-
Saale-Holzland-Kreis	227	28	199	9	3	187	35	-	6	29
innerorts	79	9	70	-	1	69	12	-	3	9
außerorts ohne Autobahn	79	12	67	2	-	65	16	-	3	13
auf Autobahnen	69	7	62	7	2	53	7	-	-	7
Saale-Orla-Kreis	256	34	222	21	2	199	39	-	14	25
innerorts	117	17	100	5	-	95	18	-	6	12
außerorts ohne Autobahn	79	15	64	10	-	54	19	-	8	11
auf Autobahnen	60	2	58	6	2	50	2	-	-	2
Greiz	190	19	171	13	2	156	25	-	6	19
innerorts	107	8	99	7	2	90	10	-	1	9
außerorts ohne Autobahn	64	10	54	4	-	50	14	-	5	9
auf Autobahnen	19	1	18	2	-	16	1	-	-	1
Altenburger Land	166	11	155	6	2	147	12	-	3	9
innerorts	117	6	111	3	2	106	6	-	3	3
außerorts ohne Autobahn	44	5	39	2	-	37	6	-	-	6
auf Autobahnen	5	-	5	1	-	4	-	-	-	-
Thüringen	4 765	457	4 308	280	50	3 978	582	2	128	452
innerorts	3 158	251	2 907	147	37	2 723	298	-	61	237
außerorts ohne Autobahn	1 242	174	1 068	99	9	960	243	1	67	175
auf Autobahnen	365	32	333	34	4	295	41	1	-	40
davon										
kreisfreie Städte	1 267	92	1 175	76	16	1 083	100	1	13	86
Landkreise	3 498	365	3 133	204	34	2 895	482	1	115	366

1) Straftatbestand oder Ordnungswidrigkeit und gleichzeitig mindestens ein Kfz nicht mehr fahrbereit
2) Unfallbeteiligter stand unter dem Einfluss berauschender Mittel und alle beteiligten Kfz waren fahrbereit.

6. Straßenverkehrsunfälle unter Alkoholeinwirkung sowie Verunglückte nach Kreisen

Kreisfreie Stadt Landkreis Land	Unfälle unter Alkoholeinfluss insgesamt	Davon					Verun- glückte Personen insgesamt	Davon		
		mit Personenschaden			mit nur Sachschaden			Getötete	Schwer- verletzte	Leicht- verletzte
		mit Getöteten	mit Schwer- verletzten	mit Leicht- verletzten	schwerwie- gende Unfälle (im engeren Sinne) ¹⁾	sonstige Unfälle unter dem Einfluss berauschender Mittel ²⁾				
Dezember 2012										
Stadt Erfurt	13	-	2	2	3	6	5	-	2	3
Stadt Gera	6	-	1	2	-	3	3	-	1	2
Stadt Jena	3	-	-	2	1	-	2	-	-	2
Stadt Suhl	-	-	-	-	-	-	-	-	-	-
Stadt Weimar	5	-	-	-	-	5	-	-	-	-
Stadt Eisenach	3	-	-	-	2	1	-	-	-	-
Eichsfeld	-	-	-	-	-	-	-	-	-	-
Nordhausen	5	-	-	1	4	-	1	-	-	1
Wartburgkreis	7	-	-	2	3	2	2	-	-	2
Unstrut-Hainich-Kreis	5	-	2	1	1	1	4	-	3	1
Kyffhäuserkreis	7	-	-	-	2	5	-	-	-	-
Schmalkalden-Meiningen	5	-	2	2	-	1	4	-	2	2
Gotha	6	-	2	-	2	2	2	-	2	-
Sömmerda	6	-	1	2	-	3	3	-	1	2
Hildburghausen	4	-	1	-	2	1	1	-	1	-
Ilm-Kreis	7	-	-	1	2	4	1	-	-	1
Weimarer Land	7	-	1	2	2	2	5	-	2	3
Sonneberg	3	-	-	2	1	-	2	-	-	2
Saalfeld-Rudolstadt	7	-	2	1	3	1	5	-	3	2
Saale-Holzland-Kreis	5	-	-	2	-	3	2	-	-	2
Saale-Orla-Kreis	6	-	-	1	3	2	1	-	-	1
Greiz	5	-	1	1	1	2	4	-	2	2
Altenburger Land	2	-	-	-	1	1	-	-	-	-
Thüringen	117	-	15	24	33	45	47	-	19	28
davon										
kreisfreie Städte	30	-	3	6	6	15	10	-	3	7
Landkreise	87	-	12	18	27	30	37	-	16	21

1) Straftatbestand oder Ordnungswidrigkeit und gleichzeitig mindestens ein Kfz nicht mehr fahrbereit

2) Unfallbeteiligter stand unter dem Einfluss berauschender Mittel und alle beteiligten Kfz waren fahrbereit.

