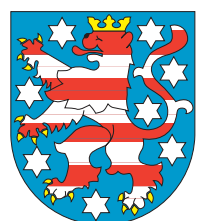


Zahlen • Daten • Fakten

Bundestagswahl in Thüringen am 27. September 2009

Repräsentative Wahlstatistik
für Frauen und Männer
nach Altersgruppen



Der Landeswahlleiter

www.wahlen.thueringen.de

Zeichenerklärung

- % Prozent
- nichts vorhanden (genau Null)
- . Zahlenwert unbekannt oder geheim zu halten
- 0 weniger als die Hälfte von 1 in der letzten besetzten Stelle, jedoch mehr als nichts
- x Tabellenfach gesperrt, weil Aussage nicht sinnvoll

Herausgeber:

Thüringer Landesamt für Statistik
Europaplatz 3, 99091 Erfurt
Postfach 90 01 63, 99104 Erfurt
Telefon: 0361 37-84642/84647
Telefax: 0361 37-84699
Internet: www.statistik.thueringen.de
E-Mail: auskunft@statistik.thueringen.de

Auskunft erteilt:

Büro des Landeswahlleiters
Telefon: 0361 37-84120

Herausgegeben im Februar 2010

Bestell - Nr.: 29 406

Preis: 6,25 EUR

Fotos: PROFILPR & Werbeagentur GmbH

© Thüringer Landesamt für Statistik, Erfurt 2010

Für nichtgewerbliche Zwecke sind Vervielfältigung und unentgeltliche Verbreitung, auch auszugsweise, mit Quellenangabe gestattet. Die Verbreitung, auch auszugsweise, über elektronische Systeme/Datenträger bedarf der vorherigen Zustimmung.

Alle übrigen Rechte bleiben vorbehalten.

Bundestagswahl in Thüringen am 27. September 2009

Repräsentative Wahlstatistik
für Frauen und Männer nach Altersgruppen

Inhaltsverzeichnis

Vorbemerkungen	4
Abkürzungsverzeichnis	5
1. Ergebnisse der repräsentativen Wahlstatistik	6
2. Wahlbeteiligung nach Altersgruppen und Geschlecht	7
3. Wahlberechtigte nach Altersgruppen und Geschlecht	8
4. Wähler und Nichtwähler nach Altersgruppen und Geschlecht	10
5. Anteil der Nichtwähler an den Wahlberechtigten insgesamt nach Altersgruppen und Geschlecht	12
6. Stimmabgabe für die Parteien	14
6.1 Stimmabgabe für die Parteien nach Geschlecht	14
6.2 Anteil der Altersgruppen und Parteien an den gültigen Stimmen nach Geschlecht – Erststimmen	16
6.3 Anteil der Altersgruppen und Parteien an den gültigen Stimmen nach Geschlecht – Zweitstimmen	17
7. Ungültige Stimmen	20
7.1 Ungültige Stimmen nach Altersgruppen und Geschlecht der Wähler – Erststimmen	20
7.2 Ungültige Stimmen nach Altersgruppen und Geschlecht der Wähler – Zweitstimmen	21
7.3 Ursachen der ungültigen Stimmen	22
8. Briefwahlergebnisse	24
8.1 Erststimmen	24
8.2 Zweitstimmen	26
9. Stimmverhalten der Altersgruppen für die Parteien nach Geschlecht	28
9.1 Erststimmen	28
9.2 Zweitstimmen	29
10. Wählerschaft der Parteien nach Altersgruppen und Geschlecht	34
10.1 Erststimmen	34
10.2 Zweitstimmen	36
11. Zahlenverhältnis von Frauen und Männern nach Altersgruppen – Zweitstimmen	38
12. Kombination der Erst- und Zweitstimmen nach Altersgruppen und Geschlecht	39
12.1 Insgesamt	39
12.2 Frauen	40
12.3 Männer	41
13. Wahlbeteiligung seit 1999 nach Altersgruppen und Geschlecht	42
14. Nichtwähler seit 1999 nach Altersgruppen und Geschlecht	42
15. Wählerschaft seit 1999 nach Altersgruppen und Geschlecht	43
15.1 Erststimmen	43
15.2 Zweitstimmen	44
16. Stimmverhalten seit 1999 nach Altersgruppen und Geschlecht	45
16.1 Erststimmen	45
16.2 Zweitstimmen	46

Vorbemerkungen

In der vorliegenden Veröffentlichung werden die Ergebnisse der repräsentativen Wahlstatistik für die Wahl zum 17. Deutschen Bundestag am 27.9.2009 für den Freistaat Thüringen dargestellt. Sie gibt Aufschluss über das Wahlverhalten, d.h. die Wahlbeteiligung und die Stimmabgabe von Frauen und Männern nach verschiedenen Altersgruppen. Zum Vergleich sind die Ergebnisse der repräsentativen Wahlstatistik der Bundestagswahl 2005 mit angeführt.

Die Rechtsgrundlage für die Durchführung der repräsentativen Wahlstatistik ist:

- Gesetz über die allgemeine und die repräsentative Wahlstatistik bei der Wahl zum Deutschen Bundestag und bei der Wahl der Abgeordneten des Europäischen Parlaments aus der Bundesrepublik Deutschland (WahlStatG) in der Fassung der Bekanntmachung vom 21.5.1999 (BGBl. I S. 1023), zuletzt geändert durch Artikel 1 des Gesetzes vom 17.1.2002 (BGBl. I S. 412)

Die Trennung der Wahl nach Geschlecht und Altersgruppen ist nach § 3 WahlStatG nur zulässig, wenn die Stimmabgabe der einzelnen Wähler dadurch nicht erkennbar wird. Um dieser Forderung gerecht zu werden, sind grundsätzlich nur Wahlbezirke mit einer Mindestgröße von 400 Wahlberechtigten in Urnenwahlbezirken und 400 Wählern in Briefwahlbezirken in die Auswahl einbezogen. Eine weitere Sicherung ergibt sich aus der Regelung, dass die Ergebnisse der nach Geschlecht und Altersgruppen gegliederten Statistik nicht für einzelne Wahlbezirke bzw. einzelne Briefwahlbezirke bekannt gegeben werden dürfen.

Für Thüringen wurden für die Bundestagswahl 2009 aus den deutschlandweit rund 2530 Stichprobenwahlbezirken 119 (4,7 %) und von den rund 345 Stichprobenbriefwahlbezirken 14 (4,1 %) in die wahlstatistische Untersuchung einbezogen. Im Statistischen Bundesamt wurde die Auswahlmethode der repräsentativen Wahlbezirke entwickelt sowie die Stichprobe für die Länder mit Hilfe eines mathematisch-statistischen Verfahrens zufällig ausgewählt.

Die Wahlbeteiligung wird anhand der Wählerverzeichnisse ermittelt. Hier werden die Wahlberechtigten mit Stimmabgabevermerk (Wähler im Wahllokal), die Wahlberechtigten mit Wahlschein (im Wesentlichen Briefwähler) und die Nichtwähler nach Geburtsjahresgruppen und Geschlecht ausgezählt. Dafür wurden zehn Altersgruppen jeweils für Frauen und Männer gebildet:

Geburtsjahr	das entspricht einem Alter von
1989 - 1991	18 bis unter 21 Jahre
1985 - 1988	21 bis unter 25 Jahre
1980 - 1984	25 bis unter 30 Jahre
1975 - 1979	30 bis unter 35 Jahre
1970 - 1974	35 bis unter 40 Jahre
1965 - 1969	40 bis unter 45 Jahre
1960 - 1964	45 bis unter 50 Jahre
1950 - 1959	50 bis unter 60 Jahre
1940 - 1949	60 bis unter 70 Jahre
1939 und früher	70 Jahre und älter

Grundlage für die Untersuchung der Stimmabgabe der Wähler für die einzelnen Wahlvorschläge waren Stimmzettel mit Unterscheidungsaufdrucken, die das Geschlecht (weiblich/männlich) und die Zugehörigkeit zu einer der fünf festgelegten Geburtsjahresgruppen ausweisen:

Geburtsjahr	das entspricht einem Alter von
1985 - 1991	18 bis unter 25 Jahre
1975 - 1984	25 bis unter 35 Jahre
1965 - 1974	35 bis unter 45 Jahre
1950 - 1964	45 bis unter 60 Jahre
1949 und früher	60 Jahre und älter

Die Hochrechnung der Ergebnisse erfolgte auf der Ebene des Landes Thüringen. Bei der Ermittlung der Wahlbeteiligung erfolgt die Hochrechnung nach der Zahl der Wahlberechtigten (ohne Wahlscheinvermerk), bei der Ermittlung der Stimmabgabe nach der Anzahl der Wähler.

Bei den im Rahmen der repräsentativen Wahlstatistik gewonnenen Ergebnissen können aufgrund des bei Stichproben auftretenden Zufallsfehlers Abweichungen gegenüber dem endgültigen amtlichen Ergebnis auftreten.

Abkürzungsverzeichnis

CDU	Christlich Demokratische Union Deutschlands
DIE LINKE	DIE LINKE
DSU	Deutsche Soziale Union
FAMILIE	FAMILIEN-PARTEI DEUTSCHLANDS
FDP	Freie Demokratische Partei
GRAUE	DIE GRAUEN - Graue Panther
GRÜNE	Bündnis 90/DIE GRÜNEN
MLPD	Marxistisch-Leninistische Partei Deutschlands
NPD	Nationaldemokratische Partei Deutschlands
ödp	Ökologisch-Demokratische Partei
PIRATEN	Piratenpartei Deutschland
REP	DIE REPUBLIKANER
Schill	Partei Rechtsstaatlicher Offensive (ab 2005 neue Kurzbezeichnung: Offensive D)
SPD	Sozialdemokratische Partei Deutschlands

1. Ergebnisse der repräsentativen Wahlstatistik

Wahlbeteiligung ¹⁾: 2005: 72,51 %
 2009: 60,23 %

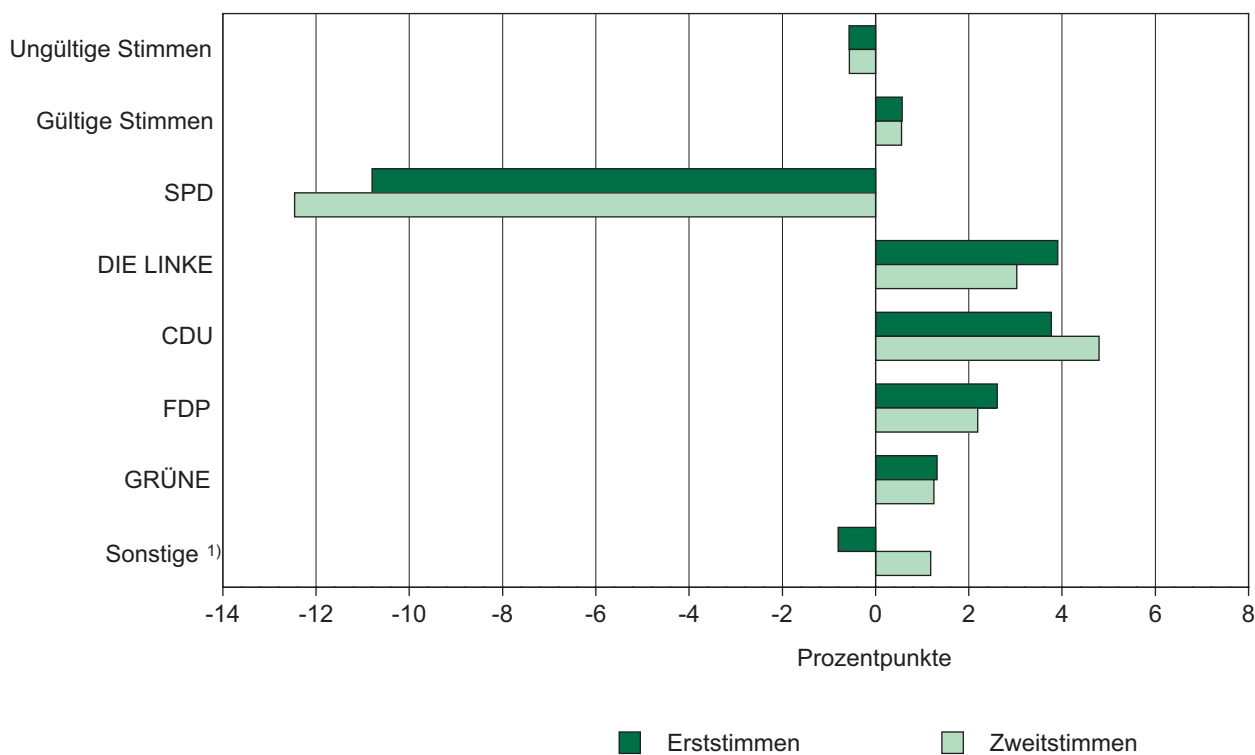
Stimmverhalten	Erststimmen		Zweitstimmen	
	2005	2009	2005	2009
	Prozent			
Ungültige Stimmen	2,00	1,43	1,84	1,28
Gültige Stimmen	98,00	98,57	98,16	98,72
davon entfielen auf				
SPD	32,80	22,00	30,56	18,10
DIE LINKE	25,17	29,08	25,80	28,83
CDU	28,30	32,07	25,29	30,08
FDP	4,94	7,55	7,78	9,97
GRÜNE	3,92	5,24	5,00	6,25
NPD	3,75	3,35	3,51	3,02
MLPD ²⁾	.	0,04	.	0,17
sonstige ³⁾	1,11	0,66	2,07	3,57

1) Wahlberechtigte ohne Wahlscheinvermerk

2) 2005 unter „sonstige“ erfasst

3) 2005: Erststimmen: FAMILIE, MLPD, PBC, Einzelbewerber; Zweitstimmen: GRAUE, MLPD, REP
 2009: Erststimmen: ödp, Einzelbewerber; Zweitstimmen: ödp, PIRATEN, REP

Abweichungen der Stimmenanteile gegenüber der Bundestagswahl 2005 nach Parteien



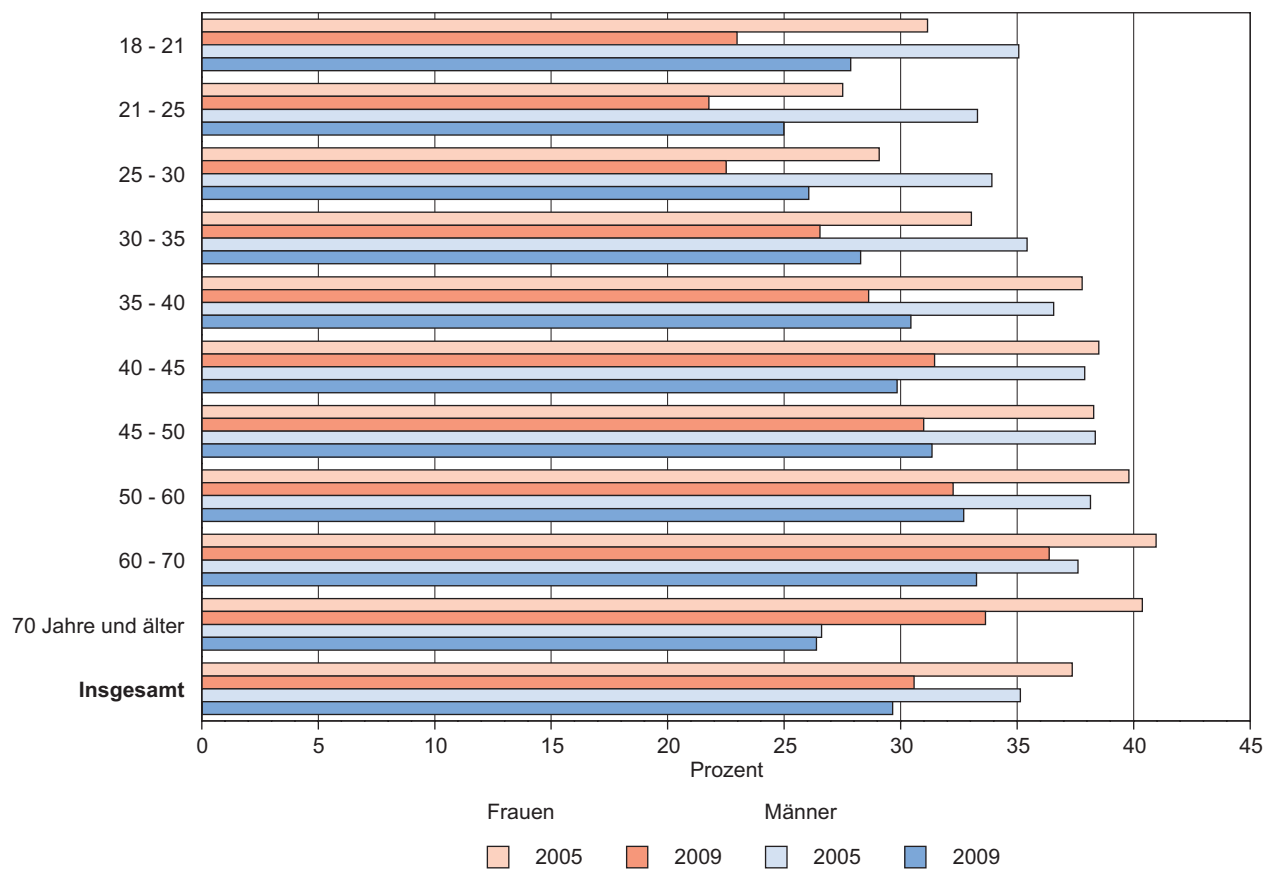
1) 2005: Erststimmen: FAMILIE, MLPD, NPD, PBC, Einzelbewerber; Zweitstimmen: GRAUE, MLPD, NPD, REP
 2009: Erststimmen: NPD, MLPD, ödp, Einzelbewerber; Zweitstimmen: NPD, MLPD, ödp, PIRATEN, REP

2. Wahlbeteiligung *) nach Altersgruppen und Geschlecht

Altersgruppe von ... bis unter ... Jahren	Wahlbeteiligung in der jeweiligen Altersgruppe nach Geschlecht					
	insgesamt		Frauen		Männer	
	2005	2009	2005	2009	2005	2009
	Prozent					
18 - 21	66,23	50,84	31,16	22,98	35,07	27,86
21 - 25	60,80	46,76	27,51	21,77	33,29	24,99
25 - 30	62,99	48,56	29,08	22,51	33,91	26,06
30 - 35	68,46	54,82	33,04	26,54	35,42	28,28
35 - 40	74,35	59,06	37,79	28,62	36,57	30,44
40 - 45	76,40	61,31	38,50	31,46	37,90	29,85
45 - 50	76,62	62,35	38,28	30,99	38,35	31,35
50 - 60	77,95	64,96	39,80	32,25	38,15	32,71
60 - 70	78,58	69,62	40,96	36,37	37,61	33,25
70 und älter	66,99	60,03	40,38	33,64	26,61	26,39
Insgesamt	72,51	60,23	37,36	30,57	35,14	29,66

*) Wahlberechtigte ohne Wahlscheinvermerk

Wahlbeteiligung *) in den Altersgruppen nach Geschlecht



*) Wahlberechtigte ohne Wahlscheinvermerk

3. Wahlberechtigte nach Altersgruppen und Geschlecht

Altersgruppe von ... bis unter ... Jahren	Wahlberechtigte in der jeweiligen Altersgruppe nach Wahlscheingebruch und Geschlecht					
	insgesamt		davon			
			ohne Wahlschein		mit Wahlschein	
	2005	2009	2005	2009	2005	2009
1000		Prozent				

Insgesamt						
18 - 21	82,8	66,1	92,82	91,52	7,18	8,48
21 - 25	120,4	117,0	88,10	89,67	11,90	10,33
25 - 30	135,1	141,0	88,12	90,43	11,88	9,57
30 - 35	114,9	118,1	90,84	90,79	9,16	9,21
35 - 40	150,8	128,0	92,80	92,18	7,20	7,82
40 - 45	186,0	162,0	92,81	92,39	7,19	7,61
45 - 50	179,5	191,3	90,97	90,87	9,03	9,13
50 - 60	322,7	346,0	88,05	89,32	11,95	10,68
60 - 70	330,1	283,1	84,51	85,07	15,49	14,93
70 und älter	335,4	360,9	84,75	85,61	15,25	14,39
Insgesamt	1 957,8	1 913,6	88,35	88,87	11,65	11,13

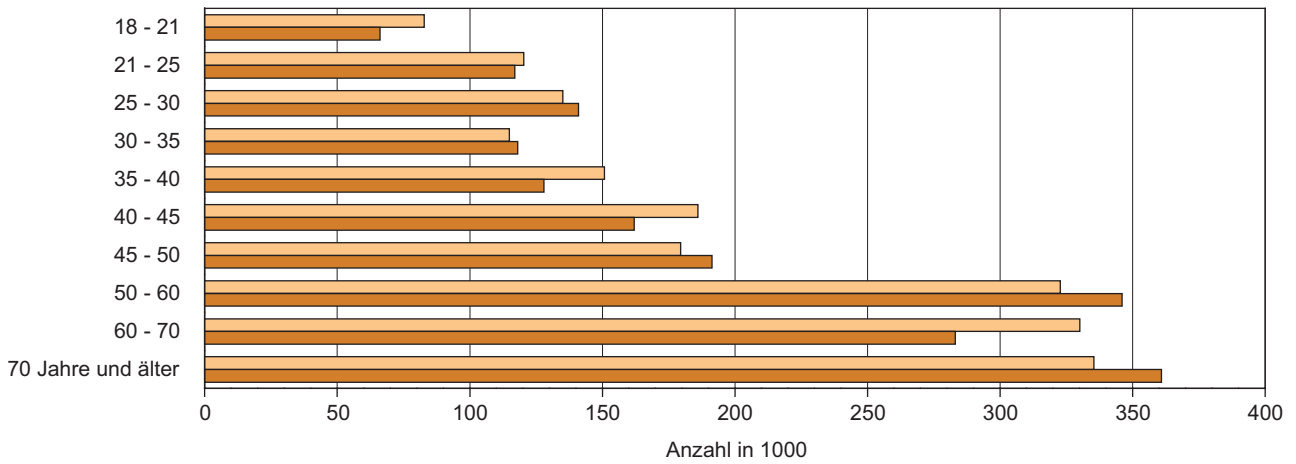
Frauen						
18 - 21	39,9	32,1	44,11	42,86	4,11	5,62
21 - 25	56,8	56,6	40,46	42,79	6,71	5,57
25 - 30	61,9	63,8	39,78	40,48	6,07	4,74
30 - 35	53,2	54,6	42,12	41,95	4,16	4,31
35 - 40	73,1	59,7	45,33	43,13	3,12	3,49
40 - 45	91,5	79,9	45,56	45,28	3,62	4,04
45 - 50	88,5	94,7	44,47	44,55	4,85	4,95
50 - 60	165,0	172,0	44,44	43,91	6,70	5,80
60 - 70	174,3	148,9	44,44	44,50	8,36	8,09
70 und älter	216,1	219,3	54,63	52,19	9,80	8,57
Zusammen	1 020,4	981,5	45,65	45,21	6,47	6,08

Männer						
18 - 21	42,9	34,1	48,72	48,66	3,07	2,86
21 - 25	63,6	60,4	47,63	46,87	5,19	4,76
25 - 30	73,1	77,2	48,34	49,95	5,81	4,82
30 - 35	61,7	63,5	48,73	48,84	5,00	4,90
35 - 40	77,7	68,3	47,47	49,05	4,08	4,33
40 - 45	94,5	82,1	47,25	47,11	3,57	3,56
45 - 50	91,0	96,6	46,50	46,33	4,17	4,17
50 - 60	157,7	174,0	43,61	45,40	5,25	4,89
60 - 70	155,8	134,2	40,07	40,57	7,12	6,84
70 und älter	119,3	141,6	30,12	33,42	5,45	5,82
Zusammen	937,4	932,1	42,70	43,66	5,18	5,05

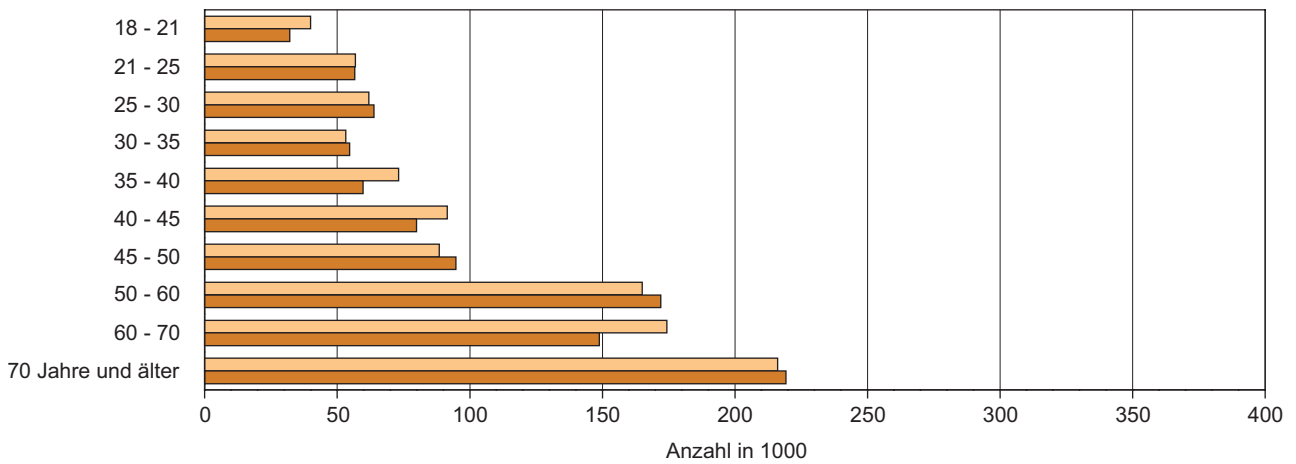
3. Wahlberechtigte nach Altersgruppen und Geschlecht

Altersstruktur der Wahlberechtigten nach Geschlecht

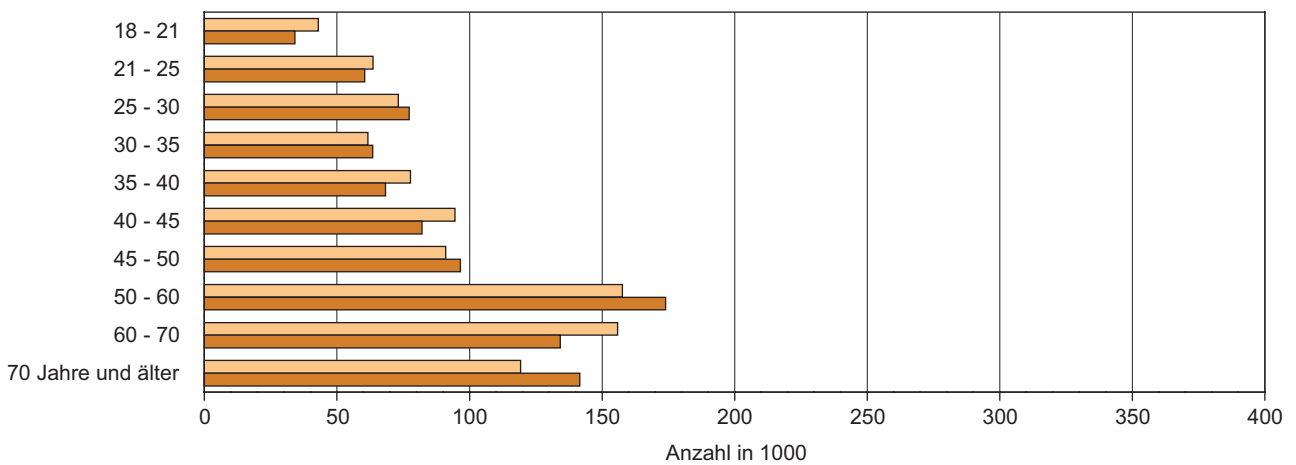
Insgesamt



Frauen



Männer



2005 2009

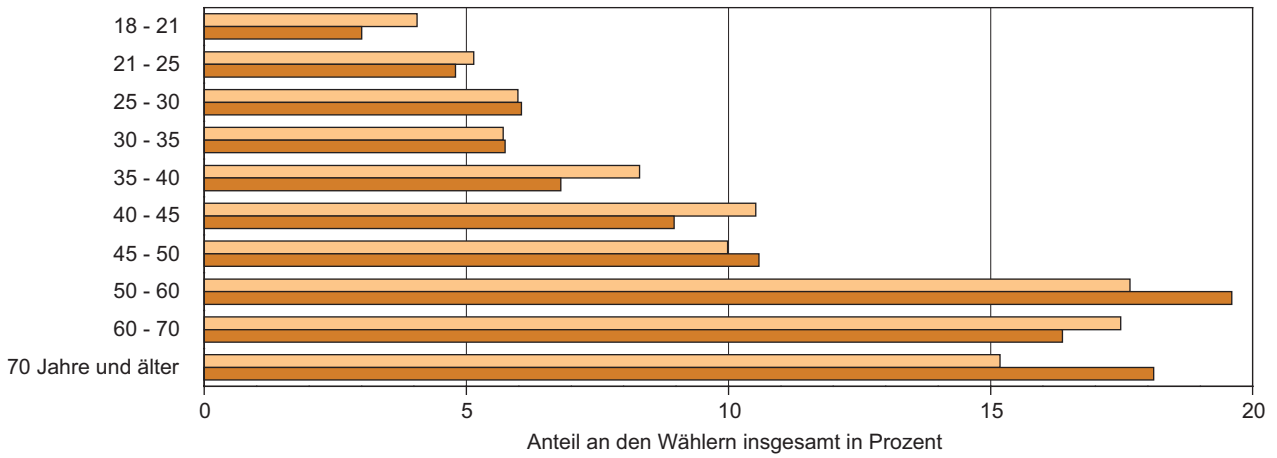
4. Wähler und Nichtwähler nach Altersgruppen und Geschlecht

Altersgruppe von ... bis unter ... Jahren	Wähler insgesamt		Anteil der vorstehenden jeweiligen Altersgruppe an den			
			Wählern insgesamt		Nichtwählern insgesamt	
	2005	2009	2005	2009	2005	2009
	1000		Prozent			
	Insgesamt					
18 - 21	50,9	30,8	4,06	3,00	5,46	4,40
21 - 25	64,5	49,1	5,14	4,79	8,75	8,26
25 - 30	75,0	61,9	5,98	6,05	9,26	9,70
30 - 35	71,5	58,8	5,70	5,74	6,92	7,17
35 - 40	104,1	69,7	8,30	6,80	7,55	7,14
40 - 45	131,9	91,8	10,52	8,96	8,57	8,57
45 - 50	125,1	108,4	9,98	10,58	8,03	9,68
50 - 60	221,5	200,7	17,66	19,60	13,17	16,01
60 - 70	219,2	167,7	17,48	16,37	12,57	10,82
70 und älter	190,4	185,5	15,18	18,11	19,73	18,26
Insgesamt	1 254,1	1 024,2	100	100	100	100
	Frauen					
18 - 21	23,9	13,9	1,91	1,36	2,64	2,13
21 - 25	29,2	22,8	2,33	2,23	4,11	4,03
25 - 30	34,6	28,7	2,76	2,80	4,02	4,20
30 - 35	34,5	28,5	2,75	2,78	2,92	3,12
35 - 40	52,9	33,8	4,22	3,30	3,25	3,17
40 - 45	66,5	47,1	5,30	4,60	3,84	3,89
45 - 50	62,5	53,9	4,98	5,26	3,64	4,63
50 - 60	113,1	99,7	9,02	9,73	6,38	7,73
60 - 70	114,3	87,6	9,11	8,55	6,82	5,68
70 und älter	114,8	103,9	9,15	10,15	14,39	12,48
Zusammen	646,3	519,8	51,53	50,75	52,03	51,06
	Männer					
18 - 21	26,9	16,9	2,15	1,65	2,81	2,26
21 - 25	35,3	26,2	2,82	2,56	4,64	4,23
25 - 30	40,4	33,2	3,22	3,24	5,24	5,50
30 - 35	37,0	30,3	2,95	2,96	4,00	4,05
35 - 40	51,2	35,9	4,08	3,51	4,29	3,97
40 - 45	65,4	44,7	5,22	4,36	4,72	4,68
45 - 50	62,6	54,5	4,99	5,32	4,38	5,04
50 - 60	108,4	101,1	8,64	9,87	6,80	8,28
60 - 70	104,9	80,1	8,37	7,82	5,75	5,14
70 und älter	75,6	81,6	6,03	7,96	5,34	5,78
Zusammen	607,8	504,4	48,47	49,25	47,97	48,94

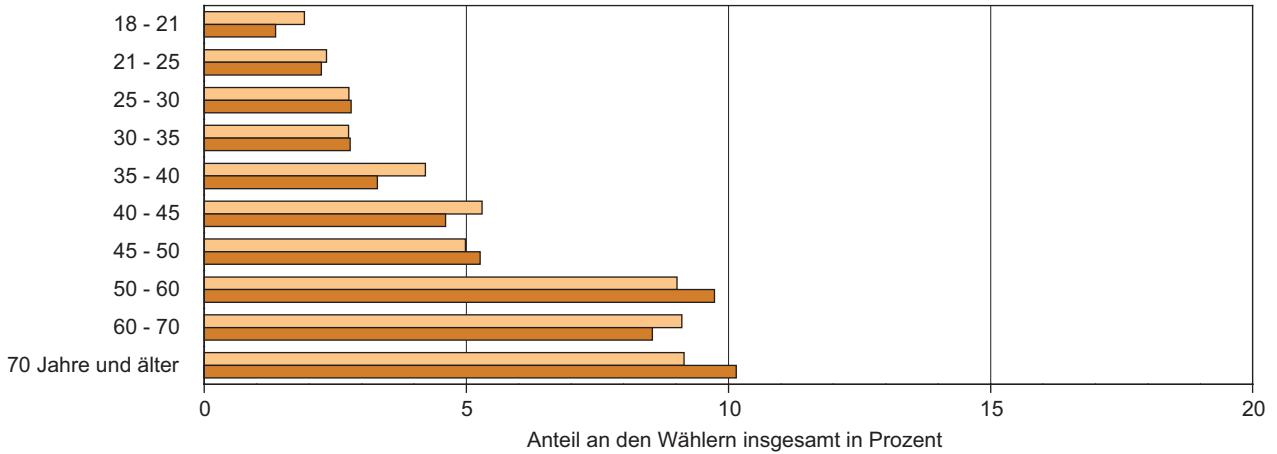
4. Wähler und Nichtwähler nach Altersgruppen und Geschlecht

Altersstruktur der Wähler nach Geschlecht

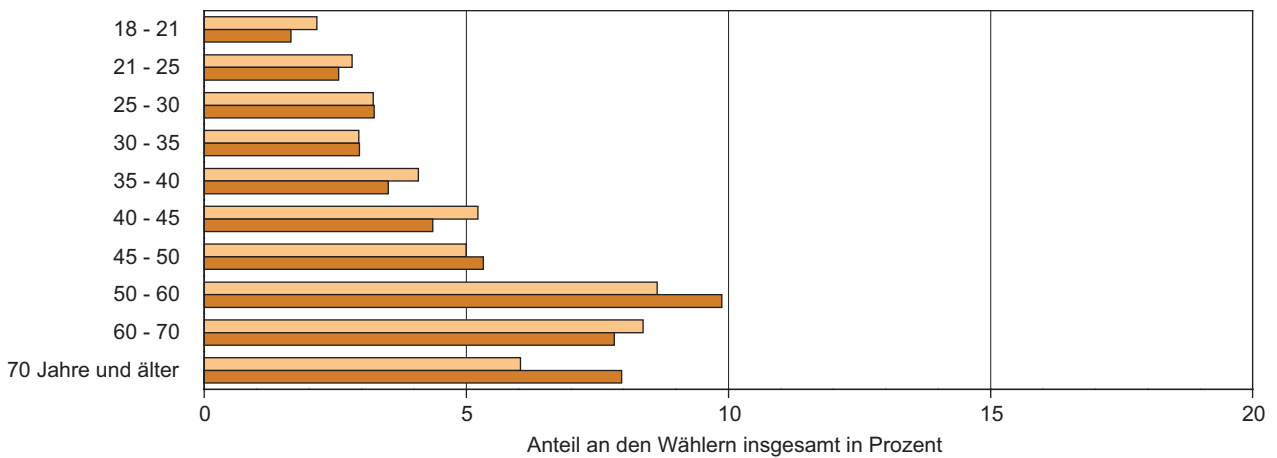
Insgesamt



Frauen



Männer



Legend: 2005 (light orange), 2009 (dark orange)

5. Anteil der Nichtwähler *) an den Wahlberechtigten insgesamt nach Altersgruppen und Geschlecht

Altersgruppe von ... bis unter ... Jahren	Anteil der Nichtwähler an den Wahlberechtigten ¹⁾ insgesamt der jeweiligen Altersgruppe		Anteil der Altersgruppen an den Nichtwählern insgesamt	
	2005	2009	2005	2009
	Prozent			
Insgesamt				
18 - 21	33,77	49,16	5,46	4,40
21 - 25	39,20	53,24	8,75	8,26
25 - 30	37,01	51,44	9,26	9,70
30 - 35	31,54	45,18	6,92	7,17
35 - 40	25,65	40,94	7,55	7,14
40 - 45	23,60	38,69	8,57	8,57
45 - 50	23,38	37,65	8,03	9,68
50 - 60	22,05	35,04	13,17	16,01
60 - 70	21,42	30,38	12,57	10,82
70 und älter	33,01	39,97	19,73	18,26
Insgesamt	27,49	39,77	100	100
Frauen				
18 - 21	16,36	23,86	2,64	2,13
21 - 25	18,42	25,96	4,11	4,03
25 - 30	16,06	22,26	4,02	4,20
30 - 35	13,32	19,66	2,92	3,12
35 - 40	11,06	18,17	3,25	3,17
40 - 45	10,59	17,55	3,84	3,89
45 - 50	10,61	18,03	3,64	4,63
50 - 60	10,67	16,92	6,38	7,73
60 - 70	11,62	15,94	6,82	5,68
70 und älter	24,08	27,32	14,39	12,48
Zusammen	14,31	20,30	52,03	51,06
Männer				
18 - 21	17,41	25,31	2,81	2,26
21 - 25	20,78	27,28	4,64	4,23
25 - 30	20,95	29,18	5,24	5,50
30 - 35	18,22	25,52	4,00	4,05
35 - 40	14,59	22,77	4,29	3,97
40 - 45	13,01	21,14	4,72	4,68
45 - 50	12,77	19,62	4,38	5,04
50 - 60	11,37	18,12	6,80	8,28
60 - 70	9,80	14,44	5,75	5,14
70 und älter	8,93	12,64	5,34	5,78
Zusammen	13,19	19,46	47,97	48,94

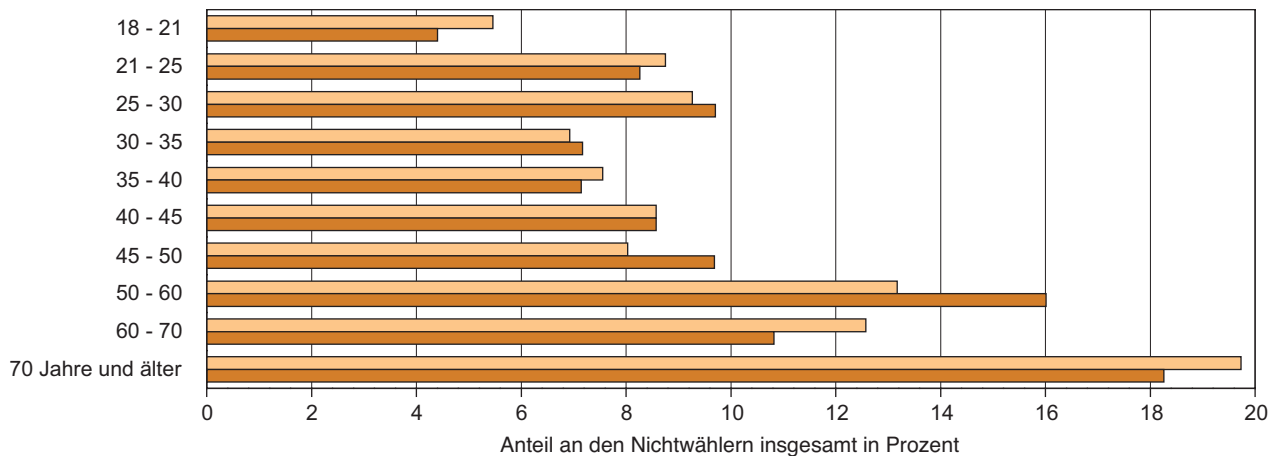
*) Wahlberechtigte ohne Stimmabgabe und Wahlscheinvermerk

1) Wahlberechtigte ohne Wahlscheinvermerk

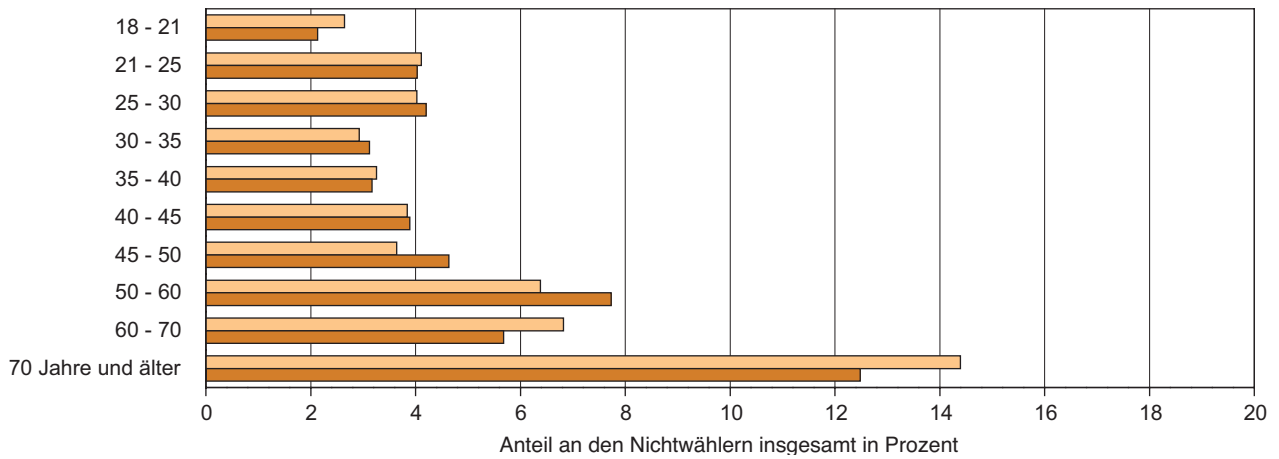
5. Anteil der Nichtwähler *) an den Wahlberechtigten insgesamt nach Altersgruppen und Geschlecht

Altersstruktur der Nichtwähler *) nach Geschlecht

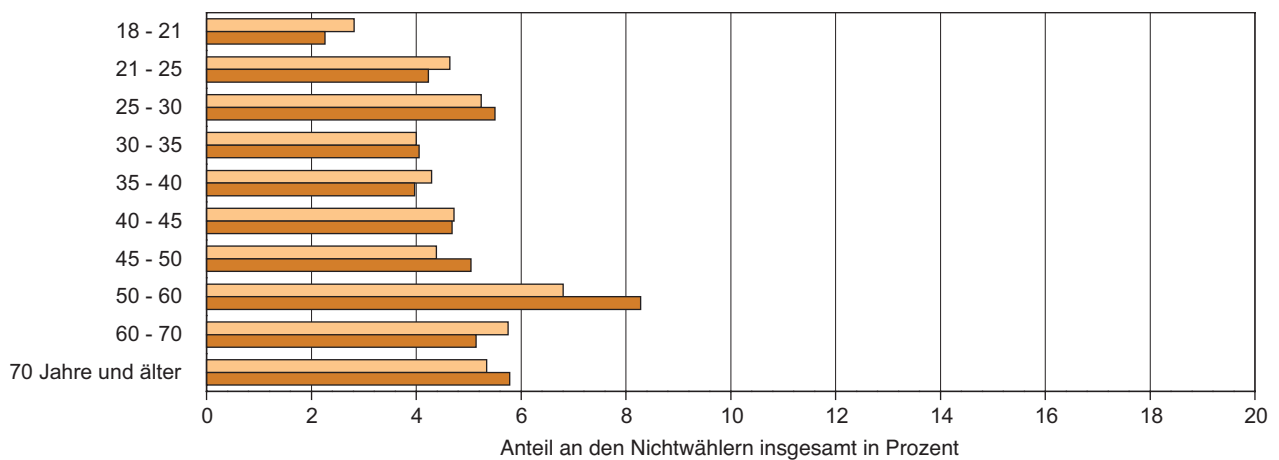
Insgesamt



Frauen



Männer



2005 2009

*) Wahlberechtigte ohne Stimmabgabe und Wahlscheinvermerk

6. Stimmabgabe für die Parteien

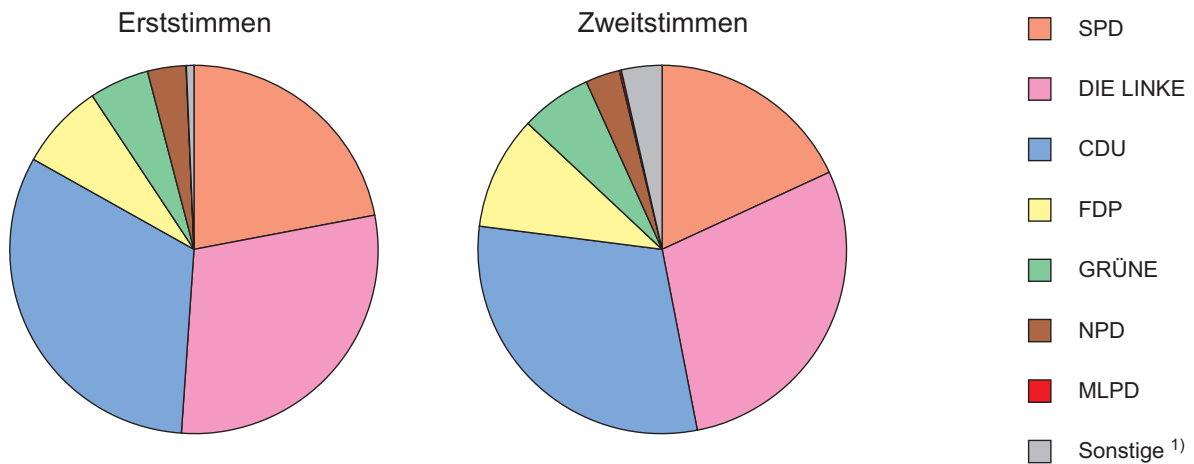
6.1 Stimmabgabe für die Parteien nach Geschlecht

Partei	Wahljahr	Gültige Erststimmen			Gültige Zweitstimmen		
		insgesamt	Frauen	Männer	insgesamt	Frauen	Männer
		Prozent					
SPD	2005	32,80	17,95	14,85	30,56	16,92	13,64
	2009	22,00	11,47	10,53	18,10	9,54	8,56
DIE LINKE	2005	25,17	12,67	12,50	25,80	12,99	12,81
	2009	29,08	14,20	14,88	28,83	14,10	14,73
CDU	2005	28,30	14,36	13,94	25,29	13,10	12,19
	2009	32,07	17,46	14,61	30,08	16,92	13,16
FDP	2005	4,94	2,59	2,36	7,78	3,80	3,98
	2009	7,55	3,70	3,85	9,97	4,72	5,25
GRÜNE	2005	3,92	2,36	1,56	5,00	2,75	2,25
	2009	5,24	3,08	2,16	6,25	3,59	2,66
NPD	2005	3,75	1,23	2,52	3,51	1,15	2,36
	2009	3,35	0,98	2,37	3,02	0,91	2,11
MLPD ¹⁾	2005						
	2009	0,04	0,03	0,02	0,17	0,08	0,09
Sonstige ²⁾	2005	1,11	0,64	0,47	2,07	1,08	0,98
	2009	0,66	0,30	0,37	3,57	1,31	2,26
Insgesamt	2005	100	51,80	48,20	100	51,79	48,21
	2009	100	51,22	48,78	100	51,17	48,83

1) 2005 unter „Sonstige“ erfasst

2) 2005: Erststimmen: FAMILIE, MLPD, PBC, Einzelbewerber; Zweitstimmen: GRAUE, MLPD, REP
 2009: Erststimmen: ödp, Einzelbewerber; Zweitstimmen: ödp, PIRATEN, REP

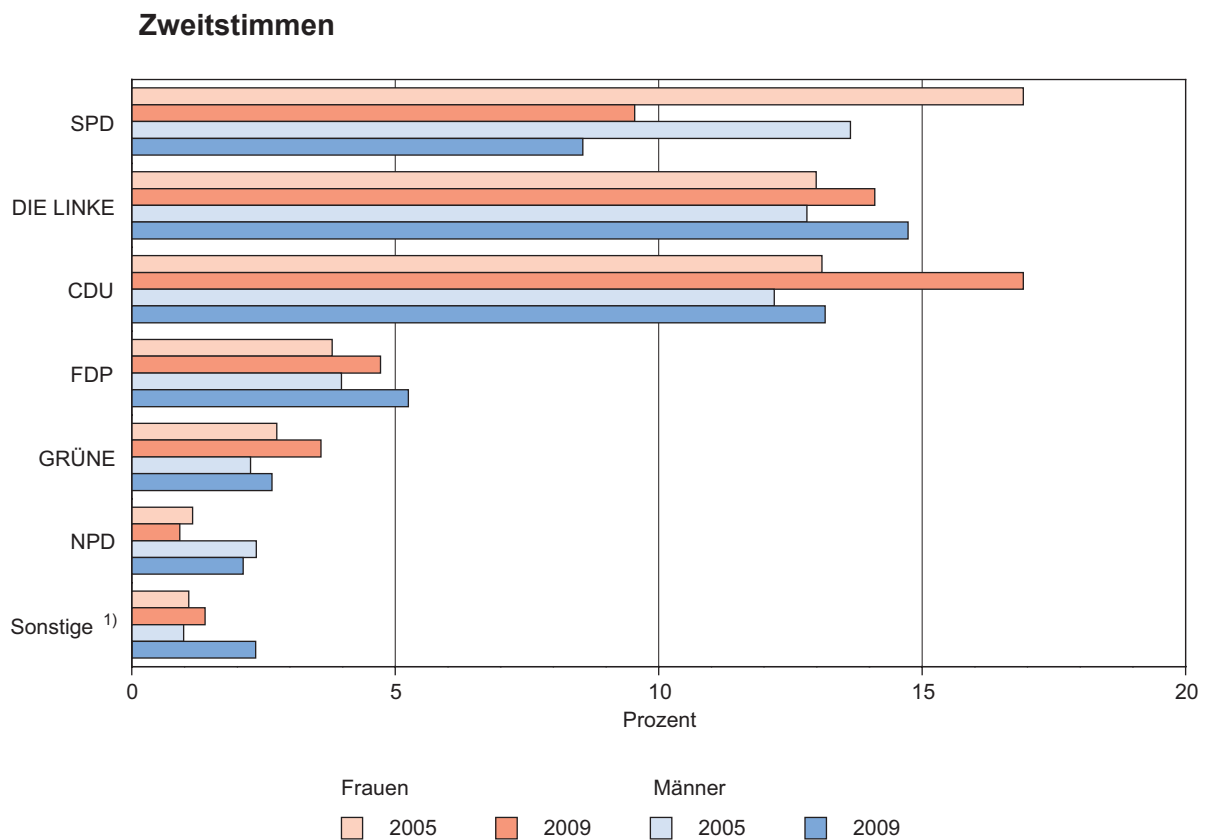
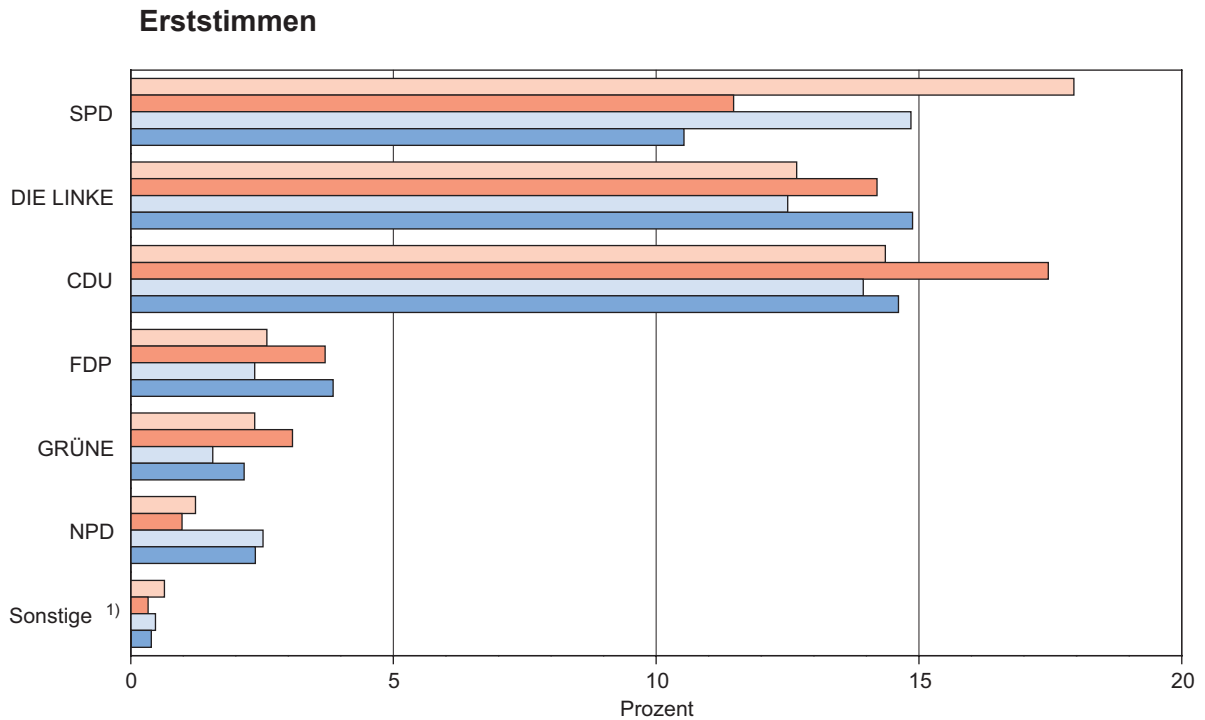
Stimmabgabe nach Parteien 2009



1) 2009: Erststimmen: ödp, Einzelbewerber; Zweitstimmen: ödp, PIRATEN, REP

6. Stimmabgabe für die Parteien

Stimmabgabe nach Geschlecht



1) 2005: Erststimmen: FAMILIE, MLPD, PBC, Einzelbewerber; Zweitstimmen: GRAUE, MLPD, REP
 2009: Erststimmen: MLPD, ödp, Einzelbewerber; Zweitstimmen: MLPD, ödp, PIRATEN, REP

6. Stimmabgabe für die Parteien

6.2 Anteil der Altersgruppen und Parteien an den gültigen Stimmen nach Geschlecht – Erststimmen –

Altersgruppe von ... bis unter ... Jahren	Wahljahr	Gültige Stimmen	Verteilung der gültigen Stimmen auf die Altersgruppen und Parteien					
			SPD	DIE LINKE	CDU	FDP	GRÜNE	sonstige ¹⁾
Prozent								
Insgesamt								
18 - 25	2005	9,66	3,15	2,20	2,24	0,64	0,53	0,90
	2009	7,85	1,45	2,02	2,18	0,90	0,69	0,61
25 - 35	2005	12,07	3,54	2,61	3,39	0,89	0,69	0,96
	2009	11,65	1,95	2,85	3,74	1,30	0,93	0,88
35 - 45	2005	18,04	5,18	4,78	5,00	1,03	0,89	1,16
	2009	14,91	2,79	3,98	4,72	1,49	1,09	0,84
45 - 60	2005	27,09	8,06	8,10	7,41	1,32	0,95	1,25
	2009	29,67	5,81	10,10	8,79	2,31	1,50	1,15
60 und älter	2005	33,14	12,86	7,48	10,26	1,08	0,86	0,60
	2009	35,93	9,99	10,13	12,64	1,56	1,03	0,57
Insgesamt	2005	100	32,80	25,17	28,30	4,94	3,92	4,86
	2009	100	22,00	29,08	32,07	7,55	5,24	4,06
Frauen								
18 - 25	2005	4,65	1,57	1,09	1,04	0,31	0,31	0,33
	2009	3,70	0,67	0,98	1,06	0,38	0,40	0,20
25 - 35	2005	5,72	1,81	1,31	1,47	0,41	0,36	0,35
	2009	5,50	0,93	1,40	1,84	0,54	0,54	0,26
35 - 45	2005	9,14	2,81	2,51	2,31	0,53	0,54	0,45
	2009	7,43	1,40	2,03	2,39	0,71	0,64	0,26
45 - 60	2005	13,79	4,30	4,04	3,70	0,71	0,57	0,47
	2009	14,86	2,95	4,92	4,58	1,17	0,87	0,38
60 und älter	2005	18,50	7,46	3,72	5,84	0,64	0,58	0,26
	2009	19,73	5,53	4,87	7,60	0,90	0,64	0,20
Zusammen	2005	51,80	17,95	12,67	14,36	2,59	2,36	1,87
	2009	51,22	11,47	14,20	17,46	3,70	3,08	1,31
Männer								
18 - 25	2005	5,01	1,58	1,12	1,20	0,33	0,22	0,57
	2009	4,15	0,78	1,03	1,11	0,52	0,29	0,41
25 - 35	2005	6,35	1,74	1,29	1,91	0,48	0,33	0,60
	2009	6,15	1,03	1,45	1,90	0,75	0,40	0,63
35 - 45	2005	8,90	2,37	2,27	2,69	0,50	0,35	0,71
	2009	7,48	1,39	1,96	2,33	0,78	0,45	0,58
45 - 60	2005	13,31	3,76	4,06	3,72	0,61	0,38	0,78
	2009	14,80	2,87	5,18	4,22	1,14	0,63	0,77
60 und älter	2005	14,64	5,40	3,76	4,42	0,44	0,29	0,33
	2009	16,19	4,47	5,26	5,05	0,66	0,39	0,37
Zusammen	2005	48,20	14,85	12,50	13,94	2,36	1,56	3,00
	2009	48,78	10,53	14,88	14,61	3,85	2,16	2,75

1) 2005: FAMILIE, MLPD, NPD, PBC, Einzelbewerber
2009: MLPD, NPD, ödp, Einzelbewerber

6. Stimmabgabe für die Parteien

6.3 Anteil der Altersgruppen und Parteien an den gültigen Stimmen nach Geschlecht – Zweitstimmen –

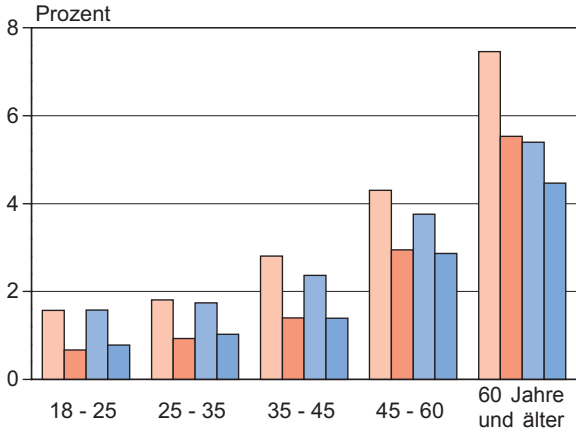
Altersgruppe von ... bis unter ... Jahren	Wahljahr	Gültige Stimmen	Verteilung der gültigen Stimmen auf die Altersgruppen und Parteien					
			SPD	DIE LINKE	CDU	FDP	GRÜNE	sonstige ¹⁾
Prozent								
Insgesamt								
18 - 25	2005	9,65	2,93	2,15	1,84	1,02	0,68	1,03
	2009	7,87	1,00	1,68	1,88	1,03	0,71	1,57
25 - 35	2005	12,08	3,35	2,68	2,76	1,40	0,83	1,06
	2009	11,66	1,42	2,55	3,22	1,80	1,07	1,60
35 - 45	2005	18,05	4,80	4,94	4,38	1,63	1,05	1,24
	2009	14,92	2,11	3,99	4,33	1,99	1,30	1,20
45 - 60	2005	27,12	7,43	8,43	6,75	1,97	1,19	1,36
	2009	29,67	4,74	10,17	8,35	2,93	1,83	1,65
60 und älter	2005	33,10	12,04	7,60	9,57	1,76	1,24	0,89
	2009	35,88	8,84	10,44	12,31	2,22	1,33	0,74
Insgesamt	2005	100	30,56	25,80	25,29	7,78	5,00	5,58
	2009	100	18,10	28,83	30,08	9,97	6,25	6,76
Frauen								
18 - 25	2005	4,65	1,50	1,07	0,89	0,46	0,37	0,37
	2009	3,71	0,50	0,87	0,97	0,45	0,41	0,52
25 - 35	2005	5,72	1,72	1,35	1,29	0,60	0,40	0,37
	2009	5,50	0,72	1,28	1,71	0,73	0,58	0,49
35 - 45	2005	9,14	2,64	2,56	2,09	0,77	0,59	0,49
	2009	7,43	1,06	2,02	2,27	0,90	0,78	0,40
45 - 60	2005	13,80	4,02	4,21	3,37	1,00	0,66	0,55
	2009	14,85	2,40	4,93	4,47	1,44	1,00	0,61
60 und älter	2005	18,48	7,04	3,80	5,46	0,98	0,73	0,46
	2009	19,68	4,87	5,00	7,51	1,20	0,83	0,28
Zusammen	2005	51,79	16,92	12,99	13,10	3,80	2,75	2,24
	2009	51,17	9,54	14,10	16,92	4,72	3,59	2,30
Männer								
18 - 25	2005	5,00	1,43	1,08	0,95	0,56	0,32	0,67
	2009	4,16	0,50	0,80	0,91	0,58	0,31	1,05
25 - 35	2005	6,36	1,64	1,33	1,48	0,80	0,43	0,69
	2009	6,16	0,70	1,27	1,51	1,07	0,50	1,11
35 - 45	2005	8,91	2,16	2,39	2,29	0,86	0,46	0,75
	2009	7,49	1,05	1,97	2,06	1,08	0,53	0,80
45 - 60	2005	13,32	3,41	4,22	3,38	0,97	0,53	0,81
	2009	14,82	2,33	5,24	3,88	1,50	0,83	1,05
60 und älter	2005	14,62	4,99	3,79	4,11	0,79	0,51	0,43
	2009	16,20	3,97	5,44	4,81	1,02	0,50	0,46
Zusammen	2005	48,21	13,64	12,81	12,19	3,98	2,25	3,34
	2009	48,83	8,56	14,73	13,16	5,25	2,66	4,46

1) 2005: GRAUE, MLPD, NPD, REP
2009: MLPD, NPD, ödp, PIRATEN, REP

6. Stimmabgabe für die Parteien

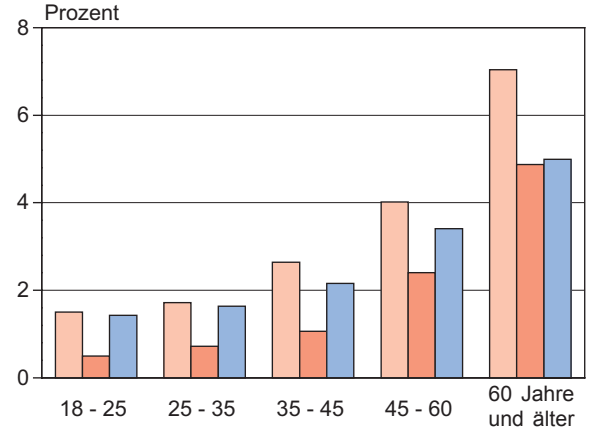
Stimmabgabe nach Altersgruppen und Geschlecht

Erststimmen

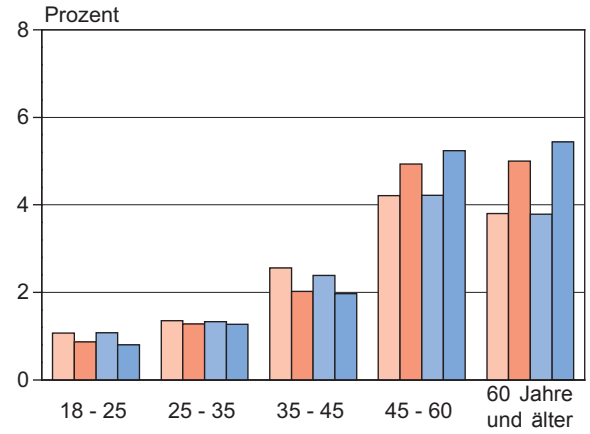
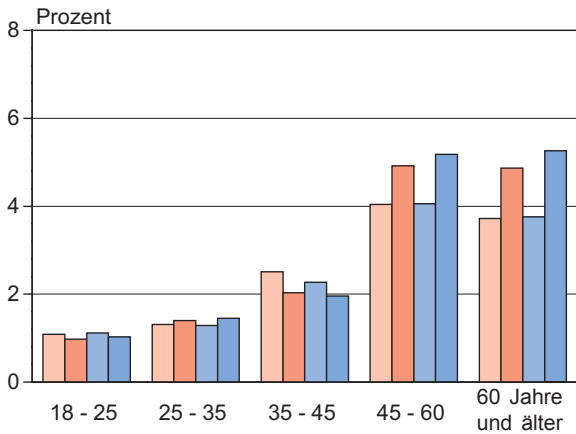


Zweitstimmen

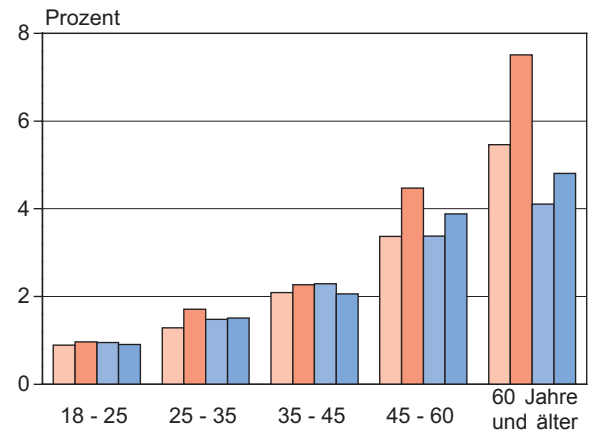
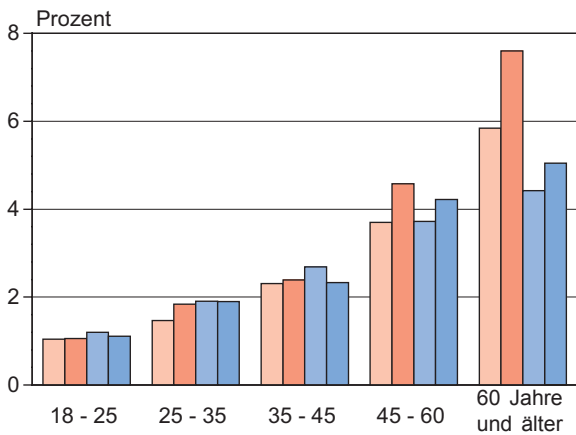
SPD



DIE LINKE



CDU



Frauen Männer
■ 2005 ■ 2009 ■ 2005 ■ 2009

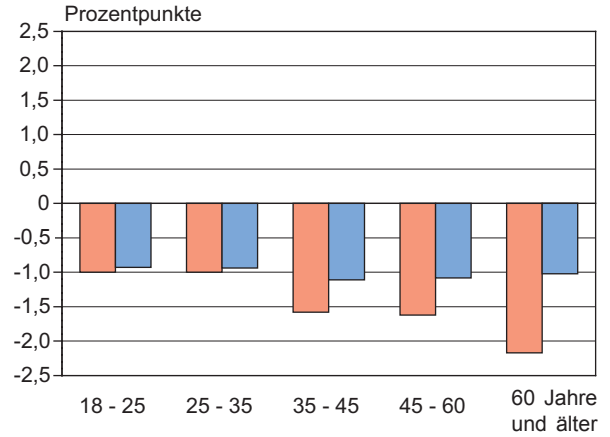
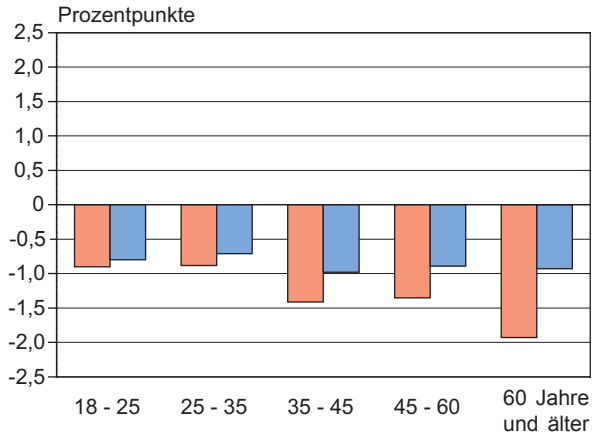
6. Stimmabgabe für die Parteien

Abweichungen der Stimmabgabe gegenüber der Bundestagswahl 2005 nach Altersgruppen und Geschlecht

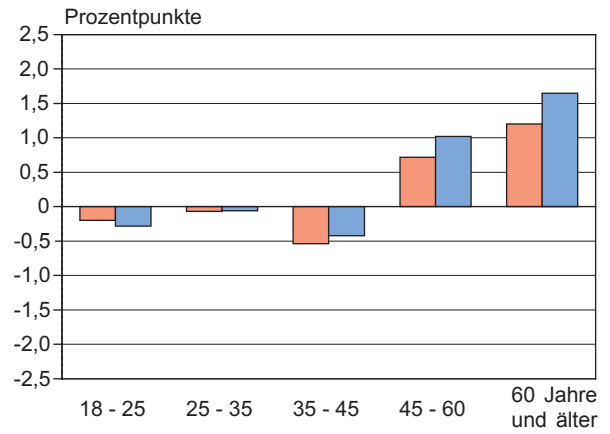
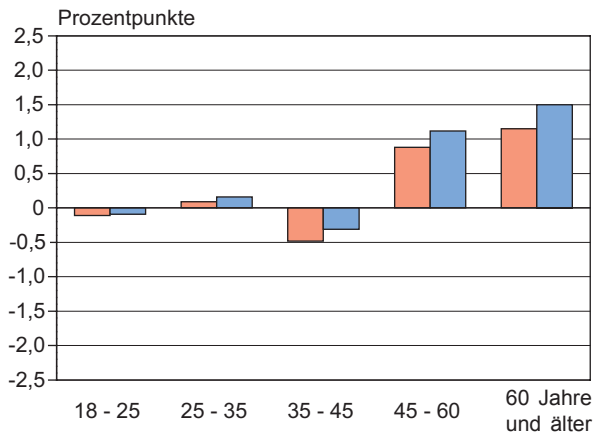
Erststimmen

Zweitstimmen

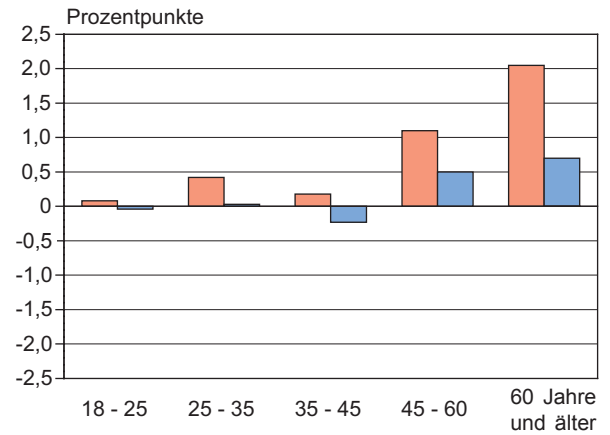
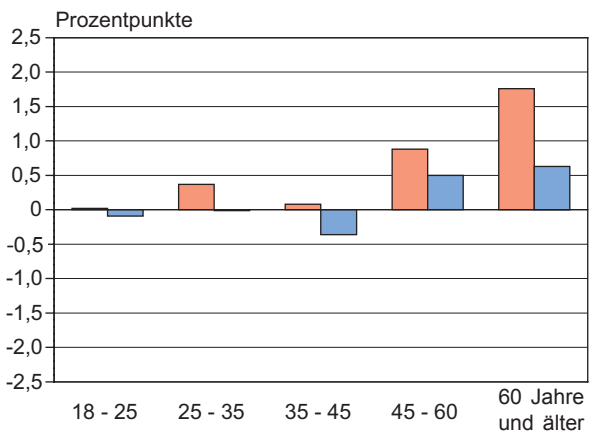
SPD



DIE LINKE



CDU



Frauen

Männer

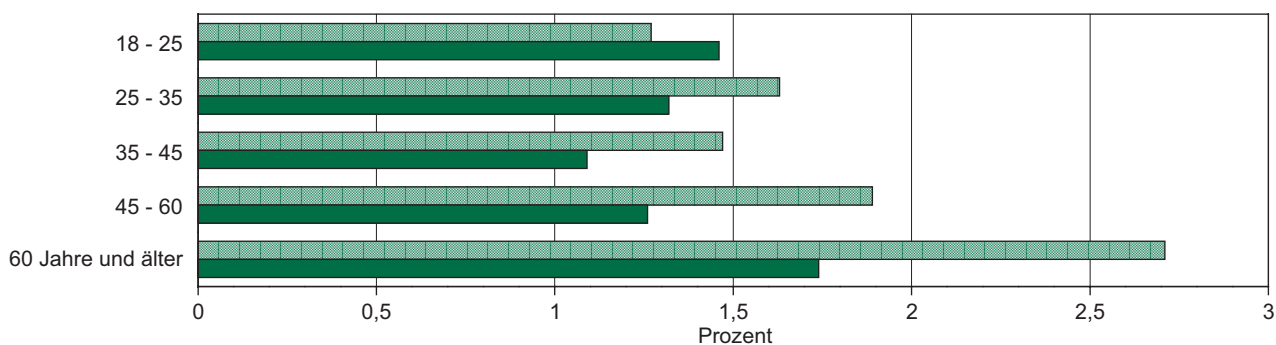
7. Ungültige Stimmen

7.1 Ungültige Stimmen nach Altersgruppen und Geschlecht der Wähler – Erststimmen –

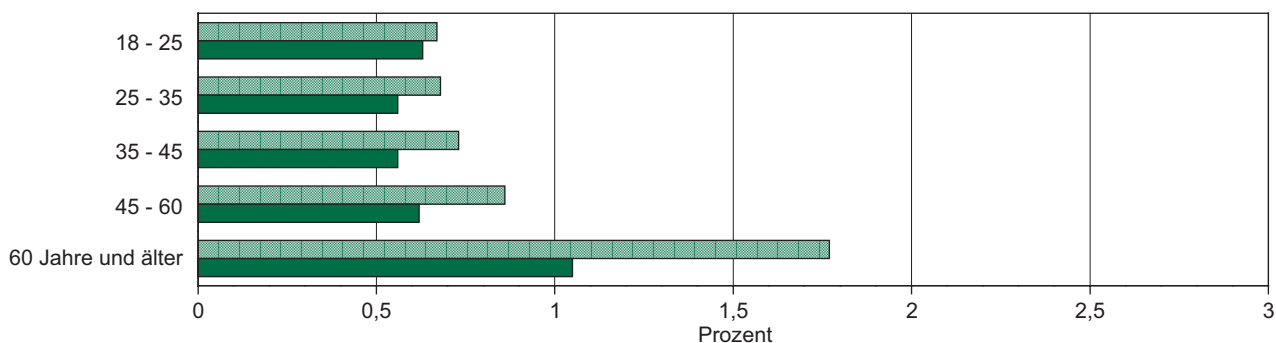
Altersgruppe von ... bis unter ... Jahren	Anteil ungültiger Stimmen an den Stimmen vorstehender Altersgruppen nach Geschlecht					
	insgesamt		Frauen		Männer	
	2005	2009	2005	2009	2005	2009
	Prozent					
18 - 25	1,27	1,46	0,67	0,63	0,60	0,83
25 - 35	1,63	1,32	0,68	0,56	0,94	0,76
35 - 45	1,47	1,09	0,73	0,56	0,74	0,53
45 - 60	1,89	1,26	0,86	0,62	1,03	0,64
60 und älter	2,71	1,74	1,77	1,05	0,95	0,69
Insgesamt	2,00	1,43	1,10	0,76	0,90	0,67

Ungültige Erststimmen

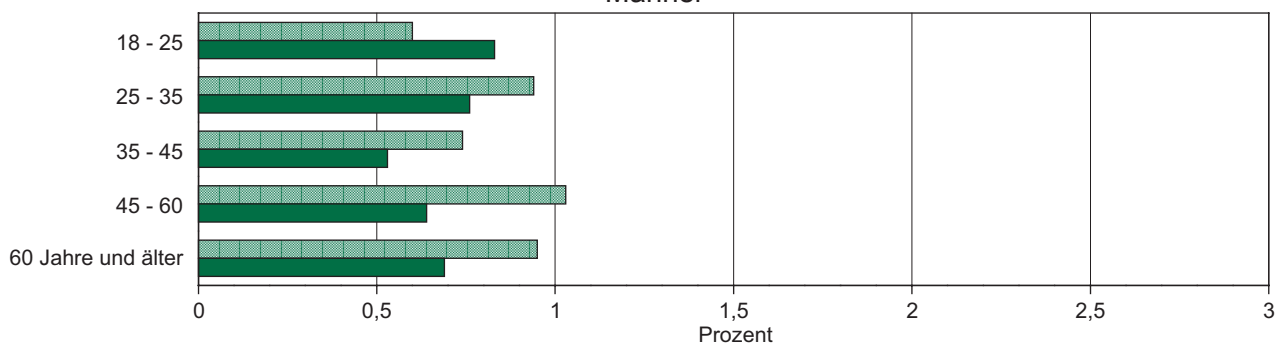
Insgesamt



Frauen



Männer



■ 2005 ■ 2009

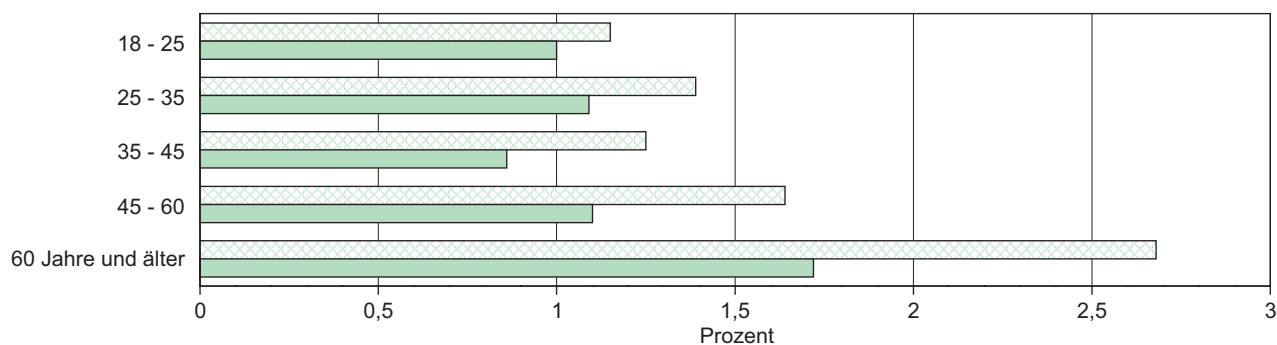
7. Ungültige Stimmen

7.2 Ungültige Stimmen nach Altersgruppen und Geschlecht der Wähler – Zweitstimmen –

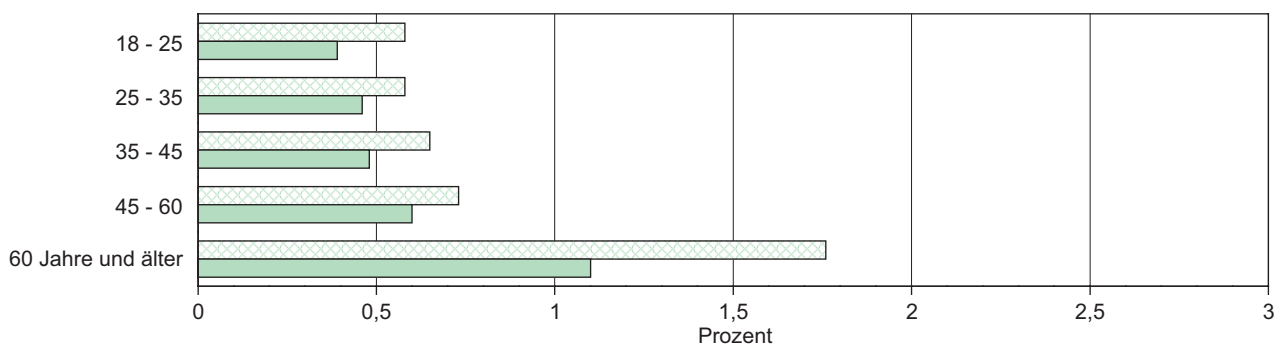
Altersgruppe von ... bis unter ... Jahren	Anteil ungültiger Stimmen an den Stimmen vorstehender Altersgruppen nach Geschlecht					
	insgesamt		Frauen		Männer	
	2005	2009	2005	2009	2005	2009
	Prozent					
18 - 25	1,15	1,00	0,58	0,39	0,57	0,61
25 - 35	1,39	1,09	0,58	0,46	0,81	0,63
35 - 45	1,25	0,86	0,65	0,48	0,60	0,38
45 - 60	1,64	1,10	0,73	0,60	0,91	0,50
60 und älter	2,68	1,72	1,76	1,10	0,92	0,62
Insgesamt	1,84	1,28	1,03	0,73	0,81	0,55

Ungültige Zweitstimmen

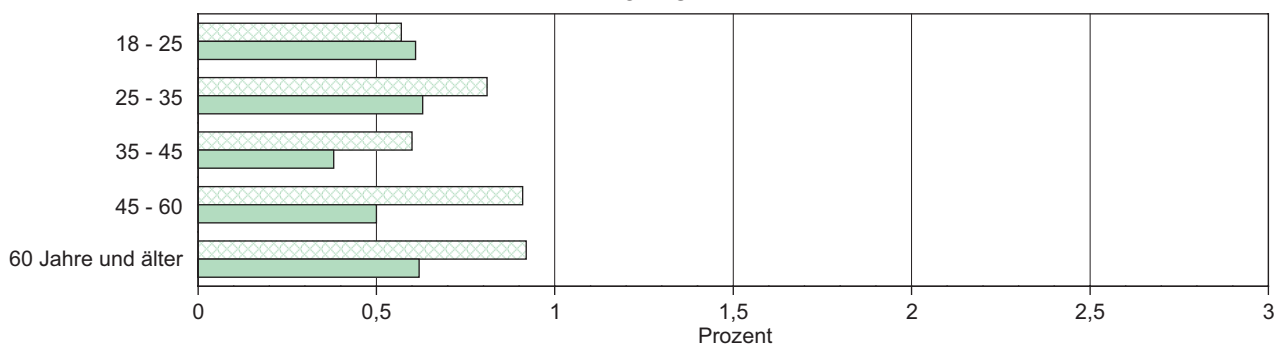
Insgesamt



Frauen



Männer



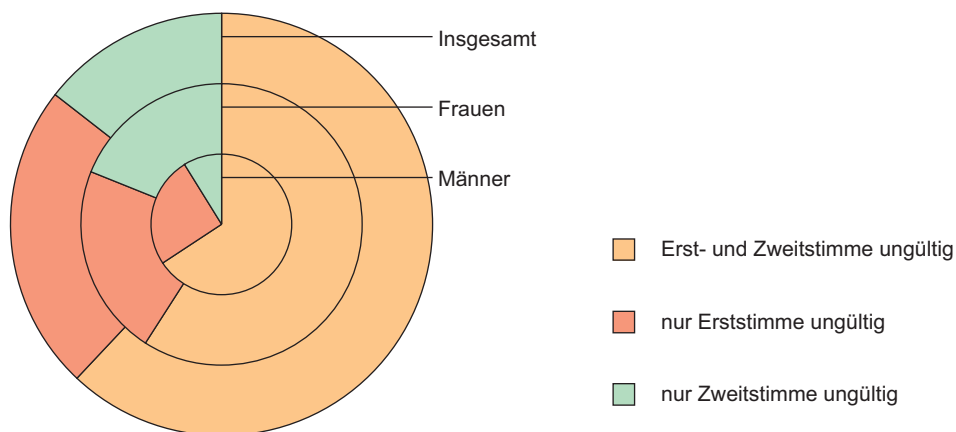
▨ 2005 ■ 2009

7. Ungültige Stimmen

7.3 Ursachen der ungültigen Stimmen

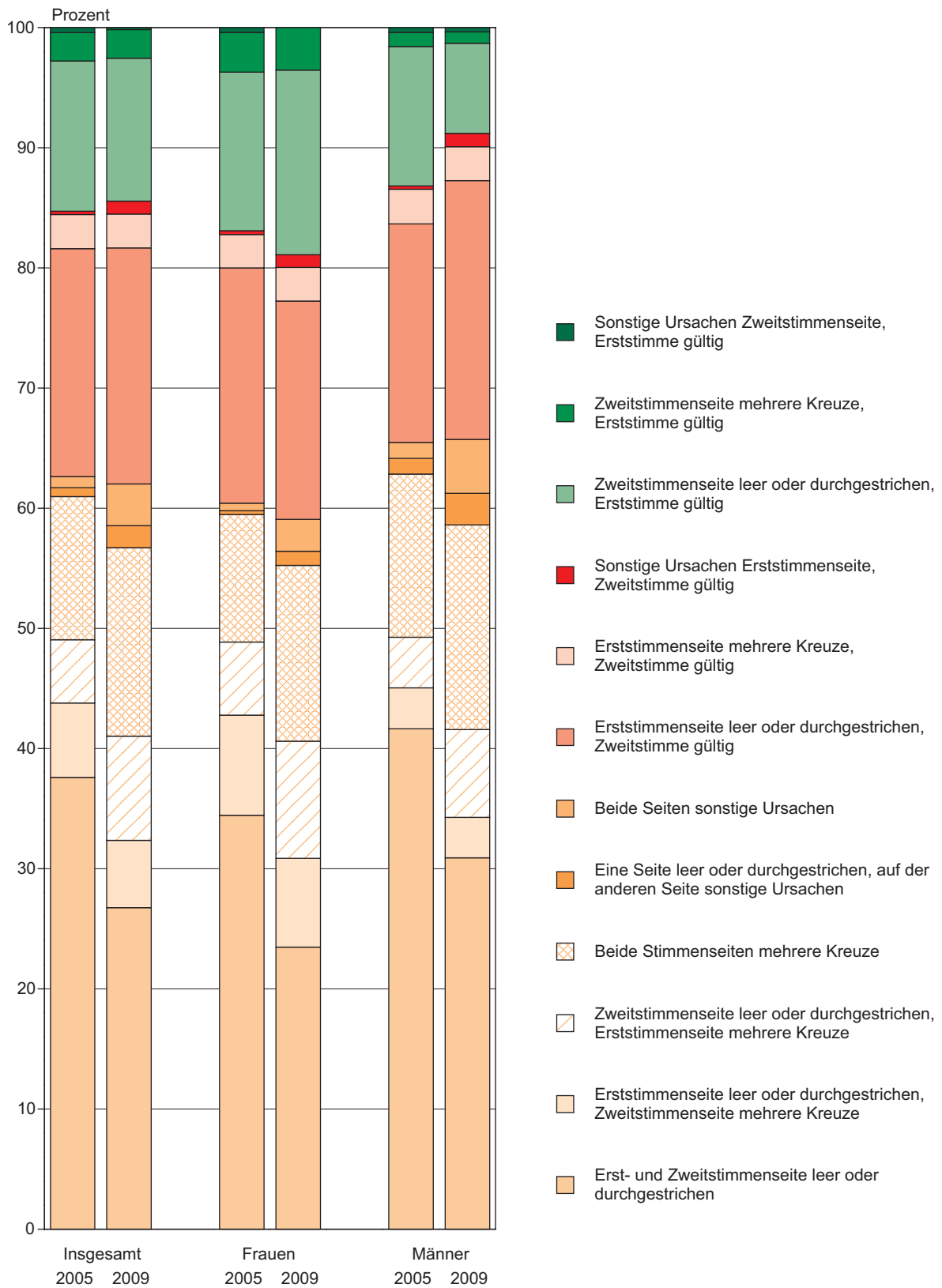
Ursache für die Ungültigkeit der Stimmen	Ungültige Stimmzettel					
	insgesamt		Frauen		Männer	
	2005	2009	2005	2009	2005	2009
	Prozent					
Erst- und Zweitstimme ungültig	62,64	62,01	60,41	59,08	65,48	65,73
davon						
Erst- und Zweitstimmenseite leer oder durchgestrichen	37,59	26,75	34,43	23,48	41,63	30,90
Erststimmenseite leer oder durchgestrichen, Zweitstimmenseite mehrere Kreuze	6,19	5,61	8,35	7,38	3,42	3,37
Zweitstimmenseite leer oder durchgestrichen, Erststimmenseite mehrere Kreuze	5,26	8,67	6,08	9,75	4,21	7,30
beide Stimmenseiten mehrere Kreuze	11,92	15,69	10,62	14,62	13,57	17,04
eine Seite leer oder durchgestrichen, auf der anderen Seite sonstige Ursachen	0,75	1,82	0,31	1,18	1,32	2,62
beide Seiten sonstige Ursachen	0,92	3,47	0,62	2,66	1,32	4,50
nur Erststimme ungültig	22,09	23,54	22,68	22,02	21,34	25,47
davon						
Erststimmenseite leer oder durchgestrichen	18,97	19,66	19,59	18,17	18,18	21,54
Erststimmenseite mehrere Kreuze	2,83	2,81	2,78	2,81	2,90	2,81
sonstige Ursachen	0,29	1,07	0,31	1,04	0,26	1,12
nur Zweitstimme ungültig	15,27	14,45	16,91	18,91	13,18	8,80
davon						
Zweitstimmenseite leer oder durchgestrichen	12,49	11,89	13,20	15,36	11,60	7,50
Zweitstimmenseite mehrere Kreuze	2,37	2,39	3,30	3,55	1,19	0,93
sonstige Ursachen	0,41	0,16	0,41	0,00	0,40	0,37
Ungültige Stimmzettel insgesamt	100	100	100	100	100	100

Ungültige Erst- und Zweitstimmen 2009



7. Ungültige Stimmen

Ursachen für die Ungültigkeit von Stimmen



8. Briefwahlergebnisse

8.1 Erststimmen

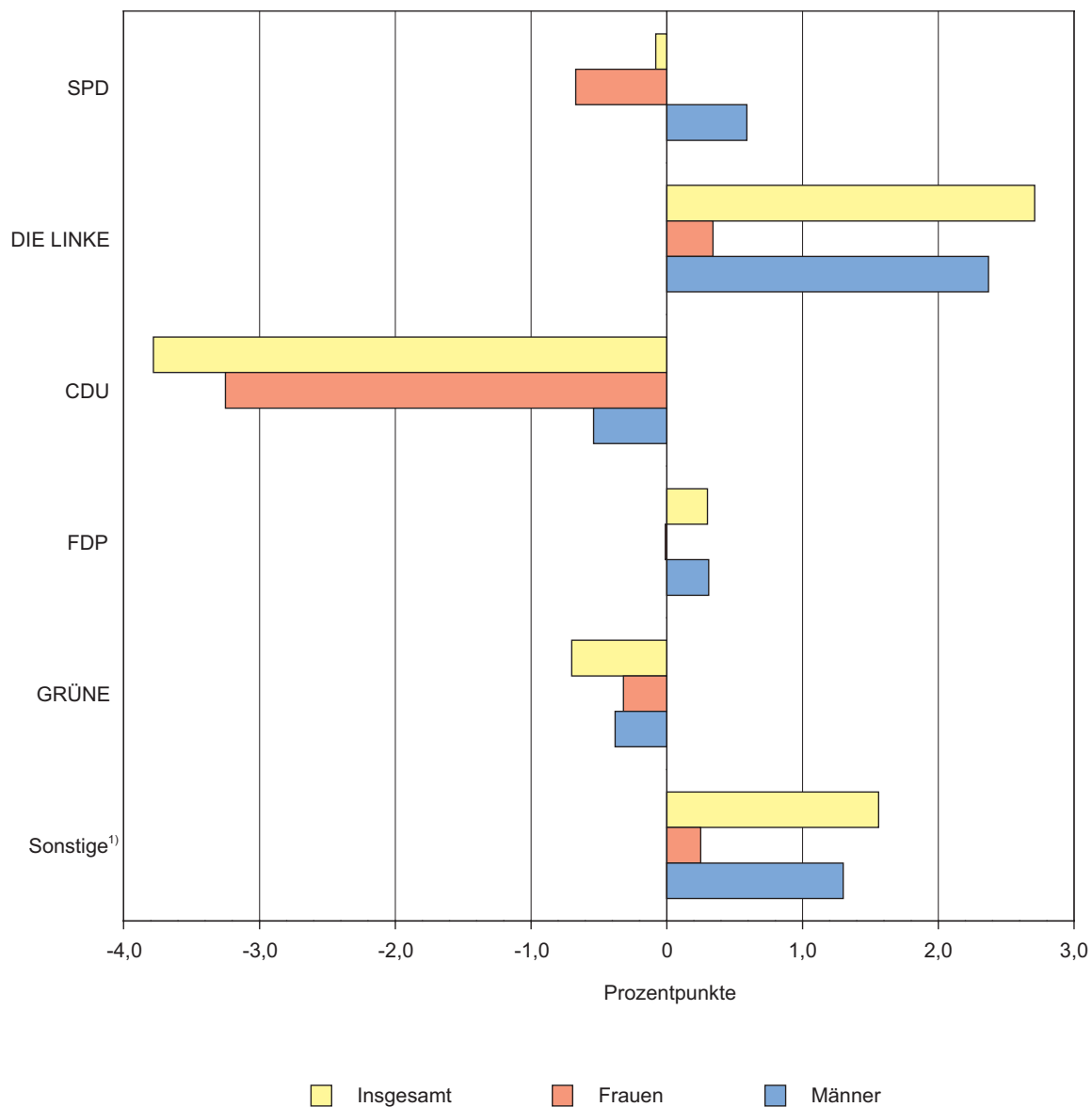
Von allen in die repräsentative Wahlstatistik einbezogenen Wähler waren
2005: 12,86 % und 2009: 14,61 % Briefwähler.

Altersgruppe von ... bis unter ... Jahren	Wahljahr	Gültige Briefwahl- stimmen	Verteilung der gültigen Stimmen auf die Altersgruppen und Parteien					
			SPD	DIE LINKE	CDU	FDP	GRÜNE	sonstige ¹⁾
Prozent								
Insgesamt								
18 - 25	2005	11,63	4,21	1,94	3,18	0,79	1,13	0,39
	2009	8,06	1,64	1,69	2,68	0,84	0,91	0,30
25 - 35	2005	13,99	4,30	2,39	4,23	0,98	1,56	0,54
	2009	10,89	1,78	1,91	4,30	1,27	1,04	0,60
35 - 45	2005	12,17	3,30	2,59	3,85	0,50	1,26	0,66
	2009	9,40	1,78	2,06	3,48	0,94	0,72	0,41
45 - 60	2005	23,25	6,75	5,96	7,27	1,07	1,17	1,04
	2009	26,53	4,82	8,20	8,66	2,41	1,64	0,80
60 und älter	2005	38,96	14,84	8,57	12,50	1,03	1,20	0,82
	2009	45,12	12,04	12,91	16,17	1,83	1,53	0,63
Insgesamt	2005	100	33,41	21,45	31,02	4,38	6,31	3,44
	2009	100	22,07	26,77	35,30	7,29	5,84	2,73
Frauen								
18 - 25	2005	7,09	2,65	1,16	1,93	0,43	0,72	0,20
	2009	4,26	0,75	0,97	1,43	0,36	0,60	0,15
25 - 35	2005	6,80	2,26	1,21	1,88	0,38	0,85	0,22
	2009	5,00	0,77	0,93	2,18	0,46	0,48	0,18
35 - 45	2005	6,07	1,76	1,24	1,79	0,28	0,75	0,25
	2009	4,50	0,90	0,99	1,64	0,48	0,38	0,10
45 - 60	2005	12,51	3,69	3,24	3,71	0,56	0,72	0,59
	2009	14,31	2,59	4,27	4,90	1,26	0,95	0,33
60 und älter	2005	22,56	8,61	4,65	7,40	0,60	0,85	0,45
	2009	26,27	7,03	6,75	10,07	1,15	0,95	0,32
Zusammen	2005	55,03	18,97	11,50	16,72	2,24	3,88	1,72
	2009	54,34	12,04	13,91	20,23	3,71	3,36	1,09
Männer								
18 - 25	2005	4,54	1,55	0,78	1,24	0,36	0,41	0,18
	2009	3,80	0,89	0,72	1,24	0,48	0,31	0,15
25 - 35	2005	7,19	2,04	1,18	2,35	0,60	0,71	0,31
	2009	5,89	1,01	0,98	2,12	0,82	0,55	0,42
35 - 45	2005	6,09	1,54	1,34	2,06	0,23	0,50	0,42
	2009	4,90	0,88	1,07	1,84	0,46	0,34	0,30
45 - 60	2005	10,74	3,06	2,72	3,55	0,51	0,45	0,45
	2009	12,22	2,23	3,92	3,76	1,15	0,69	0,47
60 und älter	2005	16,41	6,24	3,93	5,10	0,43	0,35	0,36
	2009	18,85	5,01	6,16	6,11	0,68	0,58	0,30
Zusammen	2005	44,97	14,43	9,95	14,30	2,13	2,42	1,73
	2009	45,66	10,03	12,86	15,07	3,58	2,48	1,64

1) 2005: FAMILIE, MLPD, NPD, PBC, Einzelbewerber
2009: MLPD, NPD, ödp, Einzelbewerber

8. Briefwahlergebnisse

Abweichung der Stimmenanteile der Urnenwahl gegenüber der Briefwahl 2009 – Erststimmen –



1) MLPD, NPD, ödp, Einzelbewerber

8. Briefwahlergebnisse

8.2 Zweitstimmen

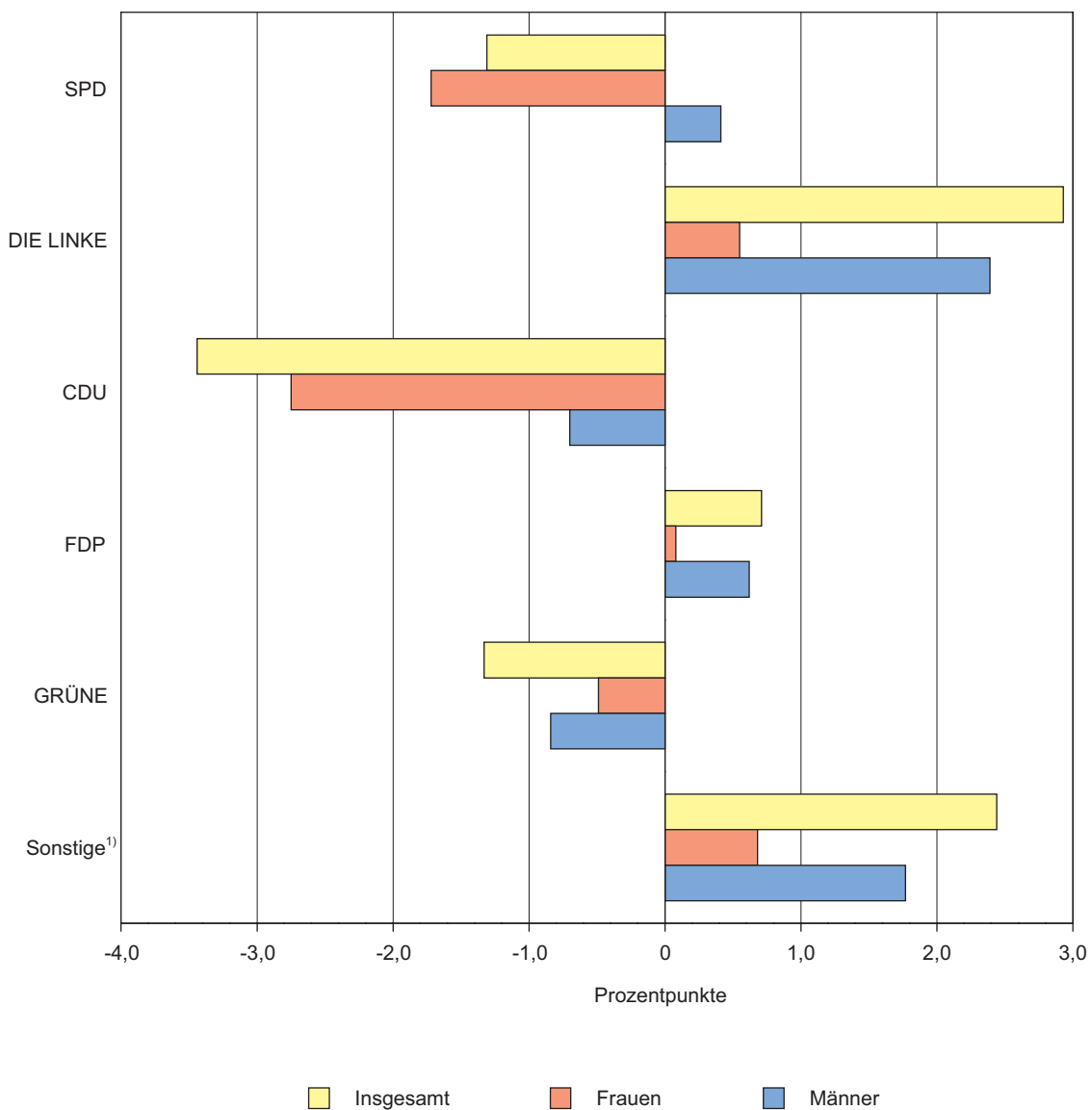
Von allen in die repräsentative Wahlstatistik einbezogenen Wähler waren 2005:12,86 % und 2009: 14,61 % Briefwähler.

Altersgruppe von ... bis unter ... Jahren	Wahljahr	Gültige Briefwahl- stimmen	Verteilung der gültigen Stimmen auf die Altersgruppen und Parteien					
			SPD	DIE LINKE	CDU	FDP	GRÜNE	sonstige ¹⁾
Prozent								
Insgesamt								
18 - 25	2005	11,62	3,95	1,95	2,81	1,25	1,30	0,36
	2009	8,07	1,19	1,41	2,31	1,04	0,99	1,12
25 - 35	2005	13,96	4,37	2,26	3,57	1,64	1,63	0,50
	2009	10,94	1,21	1,66	3,73	1,68	1,35	1,31
35 - 45	2005	12,19	2,97	2,74	3,47	1,03	1,40	0,58
	2009	9,41	1,44	1,99	3,26	1,15	1,03	0,55
45 - 60	2005	23,27	6,34	6,25	6,84	1,67	1,17	1,00
	2009	26,52	4,07	8,20	8,25	2,88	2,03	1,09
60 und älter	2005	38,96	13,84	8,89	11,77	1,98	1,61	0,88
	2009	45,07	11,30	13,07	15,46	2,63	1,99	0,61
Insgesamt	2005	100	31,47	22,09	28,46	7,57	7,10	3,32
	2009	100	19,22	26,33	33,01	9,37	7,39	4,68
Frauen								
18 - 25	2005	7,09	2,48	1,16	1,77	0,61	0,87	0,20
	2009	4,26	0,65	0,81	1,28	0,44	0,59	0,49
25 - 35	2005	6,78	2,28	1,17	1,67	0,63	0,87	0,16
	2009	5,00	0,61	0,83	2,02	0,62	0,58	0,34
35 - 45	2005	6,07	1,58	1,31	1,69	0,48	0,78	0,22
	2009	4,50	0,74	0,96	1,59	0,49	0,56	0,16
45 - 60	2005	12,52	3,59	3,38	3,51	0,92	0,63	0,48
	2009	14,29	2,31	4,28	4,74	1,51	1,02	0,44
60 und älter	2005	22,57	8,20	4,68	7,08	1,13	0,99	0,48
	2009	26,24	6,70	6,75	9,64	1,59	1,27	0,29
Zusammen	2005	55,02	18,14	11,69	15,72	3,78	4,13	1,55
	2009	54,29	11,01	13,63	19,27	4,65	4,01	1,72
Männer								
18 - 25	2005	4,53	1,47	0,79	1,04	0,64	0,43	0,16
	2009	3,80	0,54	0,60	1,03	0,61	0,41	0,62
25 - 35	2005	7,18	2,09	1,09	1,90	1,01	0,76	0,34
	2009	5,94	0,61	0,82	1,71	1,05	0,78	0,97
35 - 45	2005	6,11	1,38	1,43	1,78	0,55	0,62	0,35
	2009	4,91	0,70	1,03	1,67	0,65	0,47	0,39
45 - 60	2005	10,75	2,75	2,87	3,33	0,75	0,54	0,51
	2009	12,22	1,76	3,92	3,51	1,37	1,00	0,65
60 und älter	2005	16,40	5,63	4,21	4,69	0,85	0,62	0,40
	2009	18,83	4,60	6,32	5,82	1,04	0,72	0,32
Zusammen	2005	44,98	13,32	10,40	12,73	3,79	2,97	1,77
	2009	45,71	8,21	12,70	13,75	4,72	3,38	2,95

1) 2005: GRAUE, MLPD, NPD, REP
2009: MLPD, NPD, ödp, PIRATEN, REP

8. Briefwahlergebnisse

Abweichung der Stimmenanteile der Urnenwahl gegenüber der Briefwahl 2009 – Zweitstimmen –



1) MLPD, NPD, ödp, PIRATEN, REP

9. Stimmverhalten der Altersgruppen für die Parteien nach Geschlecht

9.1 Erststimmen

Altersgruppe von ... bis unter ... Jahren	Wahljahr	Gültige Stimmen	Von den gültigen Stimmen der vorstehenden jeweiligen Altersgruppe entfielen auf					
			SPD	DIE LINKE	CDU	FDP	GRÜNE	sonstige ¹⁾
			Prozent					
Insgesamt								
18 - 25	2005	98,73	32,61	22,83	23,18	6,60	5,50	9,29
	2009	98,54	18,51	25,73	27,73	11,42	8,81	7,81
25 - 35	2005	98,37	29,35	21,59	28,07	7,34	5,71	7,94
	2009	98,68	16,75	24,42	32,12	11,12	8,00	7,59
35 - 45	2005	98,53	28,74	26,51	27,72	5,69	4,92	6,42
	2009	98,91	18,72	26,71	31,63	9,98	7,32	5,64
45 - 60	2005	98,11	29,75	29,89	27,36	4,85	3,52	4,63
	2009	98,74	19,59	34,05	29,64	7,78	5,05	3,88
60 und älter	2005	97,29	38,81	22,56	30,95	3,26	2,61	1,81
	2009	98,26	27,82	28,20	35,20	4,34	2,86	1,58
Insgesamt	2005	98,00	32,80	25,17	28,30	4,94	3,92	4,86
	2009	98,57	22,00	29,08	32,07	7,55	5,24	4,06
Frauen								
18 - 25	2005	98,61	33,80	23,34	22,41	6,60	6,75	7,11
	2009	98,66	18,23	26,61	28,77	10,16	10,73	5,49
25 - 35	2005	98,56	31,59	22,96	25,79	7,15	6,32	6,20
	2009	98,82	16,81	25,43	33,45	9,86	9,73	4,71
35 - 45	2005	98,56	30,75	27,47	25,24	5,80	5,86	4,88
	2009	98,88	18,84	27,29	32,12	9,55	8,64	3,55
45 - 60	2005	98,30	31,17	29,33	26,82	5,12	4,14	3,43
	2009	98,76	19,82	33,09	30,78	7,89	5,87	2,55
60 und älter	2005	96,85	40,33	20,10	31,56	3,45	3,13	1,43
	2009	98,10	28,01	24,69	38,50	4,55	3,23	1,02
Zusammen	2005	97,88	34,65	24,46	27,73	5,00	4,56	3,61
	2009	98,52	22,39	27,73	31,14	7,22	6,02	2,55
Männer								
18 - 25	2009	98,85	31,49	22,36	23,89	6,60	4,34	11,31
	2009	98,44	18,76	24,94	26,80	12,54	7,10	9,87
25 - 35	2005	98,21	27,34	20,36	30,13	7,51	5,16	9,51
	2009	98,56	16,69	23,52	30,93	12,24	6,45	10,17
35 - 45	2005	98,50	26,67	25,52	30,27	5,58	3,95	8,00
	2009	98,95	18,60	26,13	31,14	10,40	6,01	7,72
45 - 60	2005	97,92	28,28	30,48	27,92	4,58	2,87	5,87
	2009	98,71	19,37	35,00	28,50	7,67	4,23	5,23
60 und älter	2005	97,85	36,90	25,67	30,18	3,02	1,95	2,28
	2009	98,46	27,58	32,48	31,17	4,09	2,42	2,26
Zusammen	2005	98,14	30,81	25,93	28,91	4,89	3,25	6,22
	2009	98,62	21,59	30,50	29,95	7,89	4,43	5,64

1) 2005: FAMILIE, MLPD, NPD, PBC, Einzelbewerber
2009: MLPD, NPD, ödp, Einzelbewerber

9. Stimmverhalten der Altersgruppen für die Parteien nach Geschlecht

9.2 Zweitstimmen

Altersgruppe von ... bis unter ... Jahren	Wahljahr	Gültige Stimmen	Von den gültigen Stimmen der vorstehenden jeweiligen Altersgruppe entfielen auf					
			SPD	DIE LINKE	CDU	FDP	GRÜNE	sonstige ¹⁾
			Prozent					
Insgesamt								
18 - 25	2005	98,85	30,39	22,27	19,02	10,54	7,08	10,69
	2009	99,00	12,73	21,34	23,83	13,13	9,05	19,92
25 - 35	2005	98,61	27,76	22,18	22,87	11,55	6,86	8,77
	2009	98,91	12,16	21,88	27,58	15,44	9,21	13,73
35 - 45	2005	98,75	26,61	27,39	24,26	9,05	5,84	6,86
	2009	99,14	14,13	26,75	29,00	13,33	8,74	8,06
45 - 60	2005	98,36	27,40	31,07	24,89	7,25	4,38	5,00
	2009	98,90	15,96	34,27	28,14	9,89	6,17	5,57
60 und älter	2005	97,32	36,37	22,95	28,90	5,33	3,76	2,69
	2009	98,28	24,64	29,10	34,31	6,18	3,72	2,06
Insgesamt	2005	98,16	30,56	25,80	25,29	7,78	5,00	5,58
	2009	98,72	18,10	28,83	30,08	9,97	6,25	6,76
Frauen								
18 - 25	2005	98,79	32,25	23,02	19,16	9,82	7,88	7,87
	2009	99,18	13,42	23,56	26,02	12,10	10,93	13,95
25 - 35	2005	98,77	30,02	23,56	22,47	10,49	6,96	6,50
	2009	99,02	12,99	23,21	31,05	13,35	10,45	8,95
35 - 45	2005	98,72	28,86	27,94	22,90	8,44	6,50	5,36
	2009	98,81	14,25	27,14	30,55	12,17	10,44	5,45
45 - 60	2005	98,57	29,11	30,51	24,45	7,21	4,77	3,95
	2009	98,81	16,18	33,18	30,13	9,67	6,76	4,08
60 und älter	2005	96,87	38,13	20,58	29,53	5,29	3,96	2,50
	2009	98,00	24,73	25,42	38,13	6,07	4,23	1,42
Zusammen	2005	98,02	32,66	25,08	25,30	7,34	5,31	4,32
	2009	98,58	18,64	27,55	33,07	9,22	7,02	4,50
Männer								
18 - 25	2005	98,90	28,67	21,57	18,90	11,22	6,35	13,30
	2009	98,84	12,12	19,35	21,88	14,04	7,37	25,24
25 - 35	2005	98,47	25,73	20,94	23,24	12,50	6,77	10,82
	2009	98,81	11,41	20,69	24,49	17,30	8,09	18,01
35 - 45	2005	98,78	24,30	26,81	25,66	9,68	5,16	8,40
	2009	99,24	14,01	26,35	27,46	14,48	7,06	10,65
45 - 60	2005	98,15	25,63	31,66	25,36	7,30	3,97	6,09
	2009	98,99	15,75	35,36	26,15	10,11	5,58	7,05
60 und älter	2005	97,90	34,16	25,95	28,10	5,37	3,50	2,92
	2009	98,63	24,53	33,58	29,67	6,30	3,09	2,83
Zusammen	2005	98,31	28,30	26,57	25,29	8,25	4,66	6,93
	2009	98,87	17,54	30,17	26,94	10,76	5,45	9,14

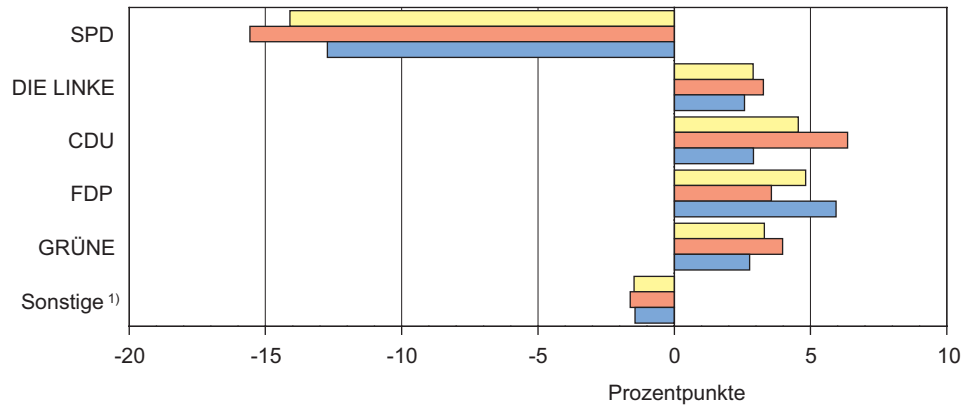
1) 2005: GRAUE, MLPD, NPD, REP
2009: MLPD, NPD, ödp, PIRATEN, REP

9. Stimmverhalten der Altersgruppen für die Parteien nach Geschlecht

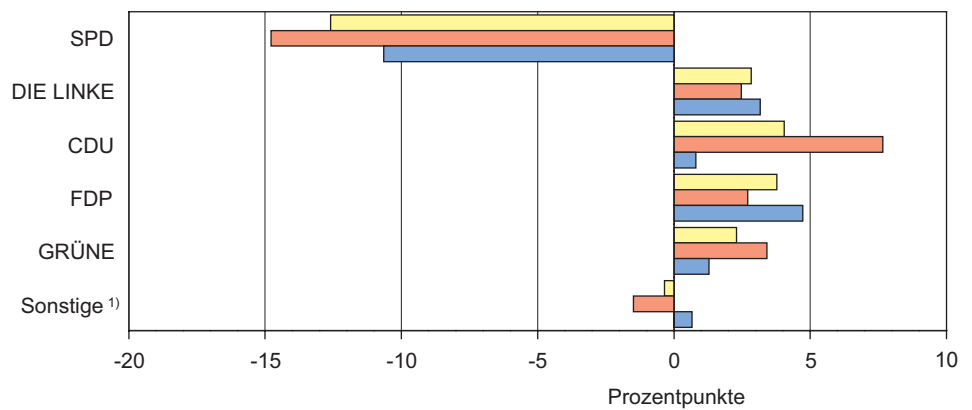
Veränderungen der Stimmenanteile innerhalb der Altersgruppen gegenüber der Bundestagswahl 2005 nach Geschlecht

– Erststimmen –

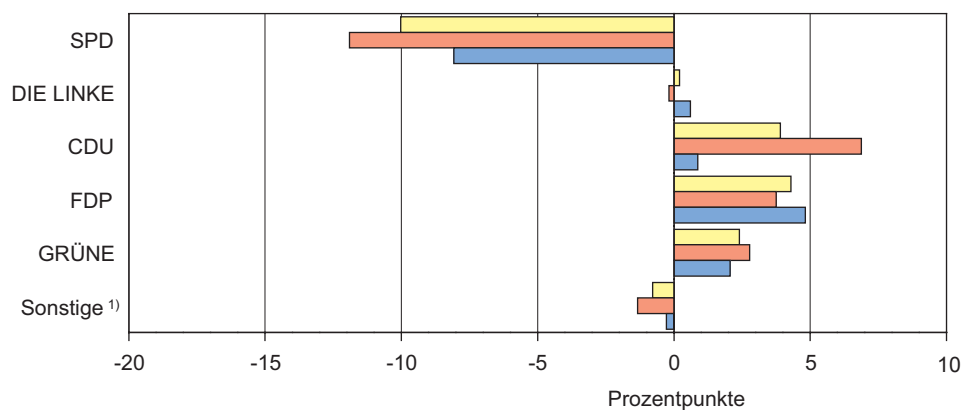
18 bis unter 25 Jahre



25 bis unter 35 Jahre



35 bis unter 45 Jahre



■ Insgesamt
 ■ Frauen
 ■ Männer

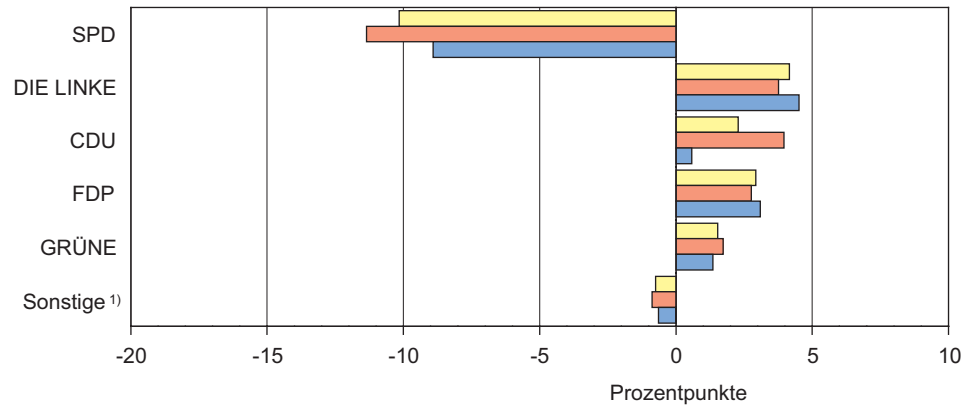
1) 2005: FAMILIE, MLPD, NPD, PBC, Einzelbewerber
2009: MLPD, NPD, ödp, Einzelbewerber

9. Stimmverhalten der Altersgruppen für die Parteien nach Geschlecht

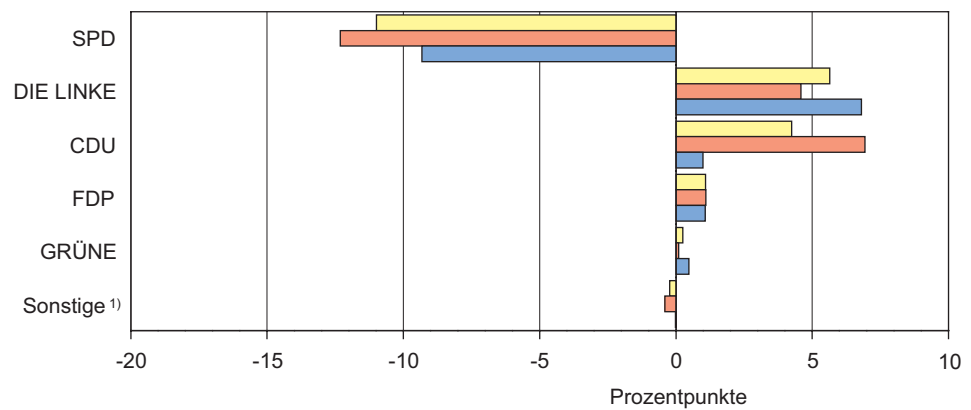
Veränderungen der Stimmenanteile innerhalb der Altersgruppen gegenüber der Bundestagswahl 2005 nach Geschlecht

– Erststimmen –

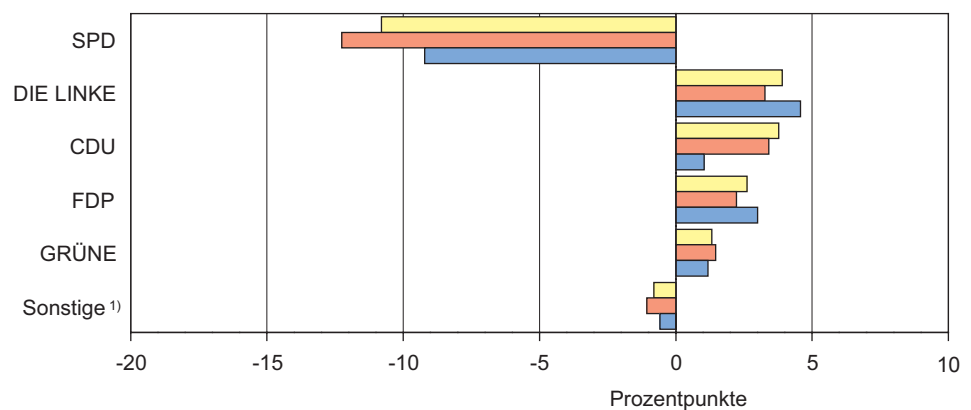
45 bis unter 60 Jahre



60 Jahre und älter



Insgesamt



Insgesamt
 Frauen
 Männer

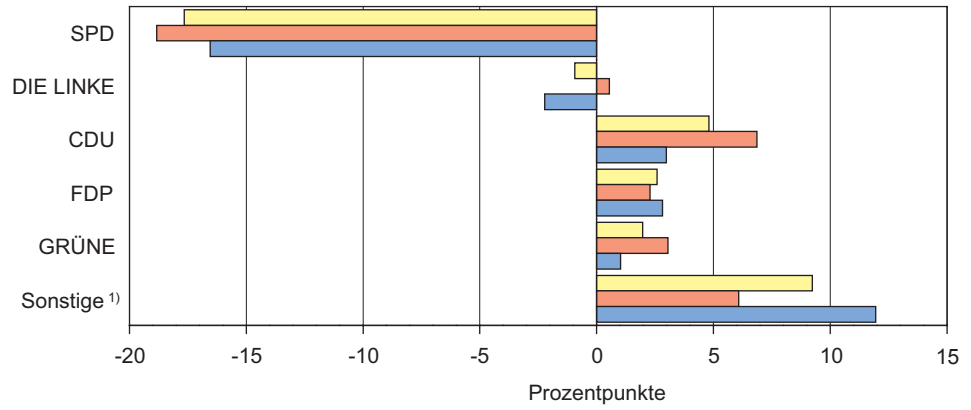
1) 2005: FAMILIE, MLPD, NPD, PBC, Einzelbewerber
2009: MLPD, NPD, ödp, Einzelbewerber

9. Stimmverhalten der Altersgruppen für die Parteien nach Geschlecht

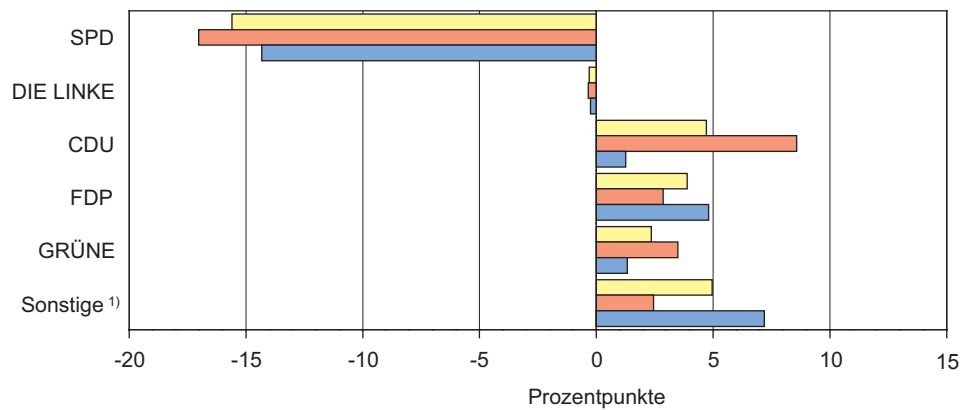
Veränderungen der Stimmenanteile innerhalb der Altersgruppen gegenüber der Bundestagswahl 2005 nach Geschlecht

– Zweitstimmen –

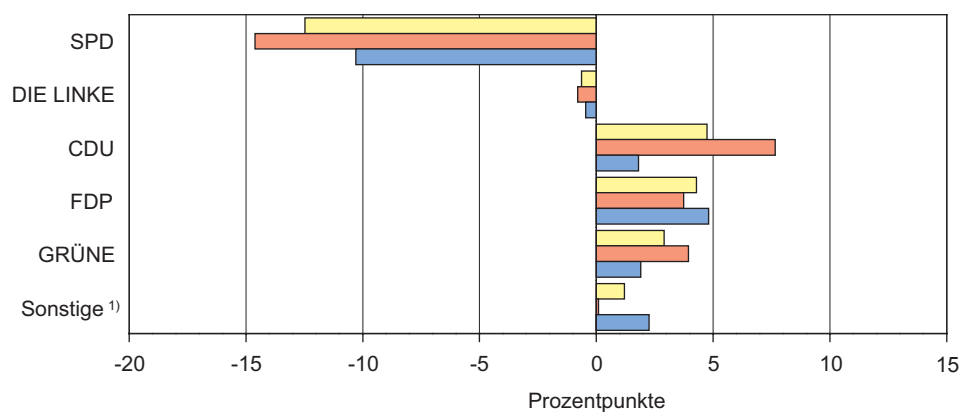
18 bis unter 25 Jahre



25 bis unter 35 Jahre



35 bis unter 45 Jahre



Insgesamt
 Frauen
 Männer

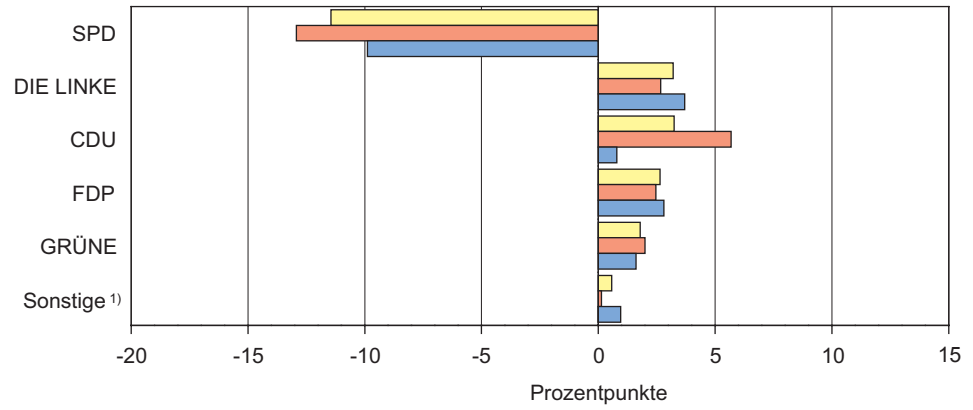
1) 2005: GRAUE, MLPD, NPD, REP
 2009: MLPD, NPD, ödp, PIRATEN, REP

9. Stimmverhalten der Altersgruppen für die Parteien nach Geschlecht

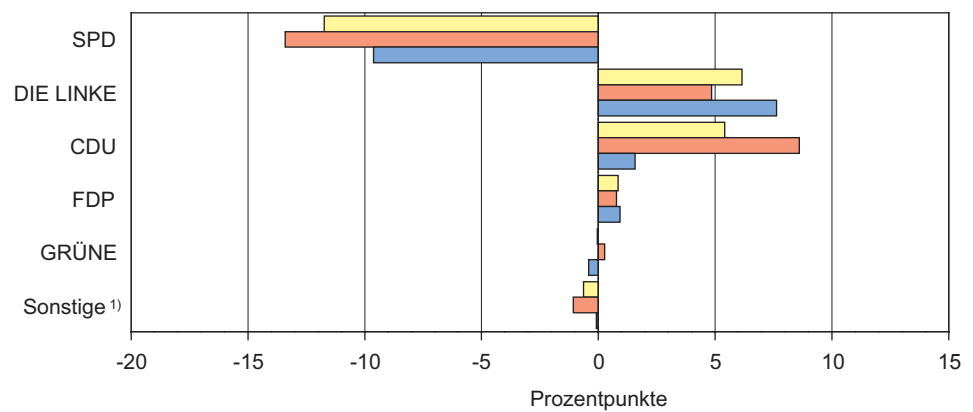
Veränderungen der Stimmenanteile innerhalb der Altersgruppen gegenüber der Bundestagswahl 2005 nach Geschlecht

– Zweitstimmen –

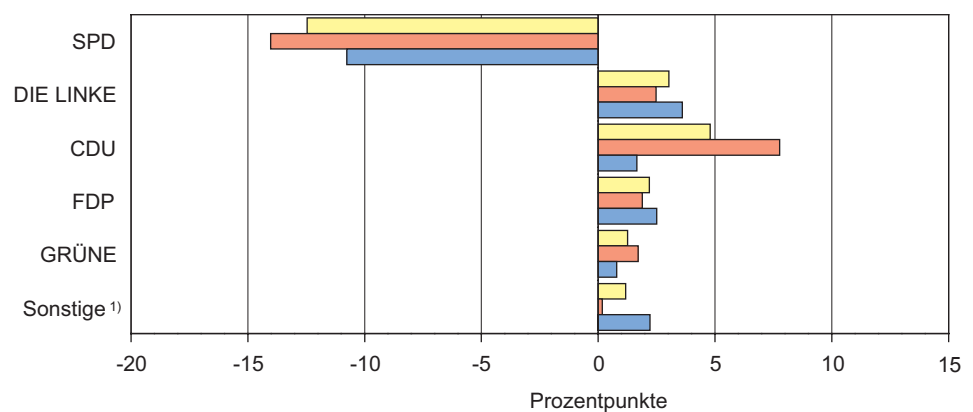
45 bis unter 60 Jahre



60 Jahre und älter



Insgesamt



Insgesamt
 Frauen
 Männer

1) 2005: GRAUE, MLPD, NPD, REP
2009: MLPD, NPD, ödp, PIRATEN, REP

10. Wählerschaft der Parteien nach Altersgruppen und Geschlecht

10.1 Erststimmen

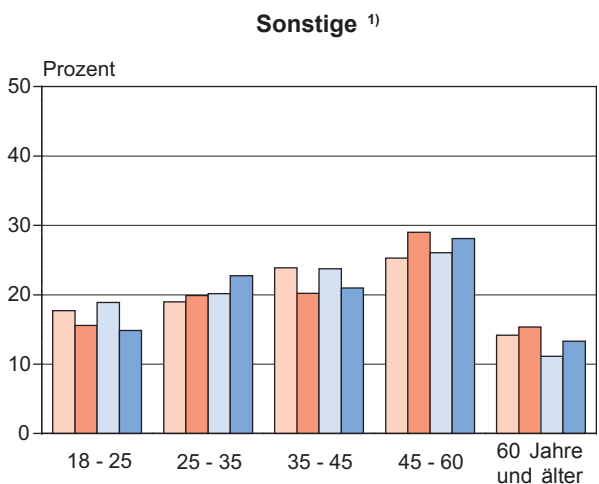
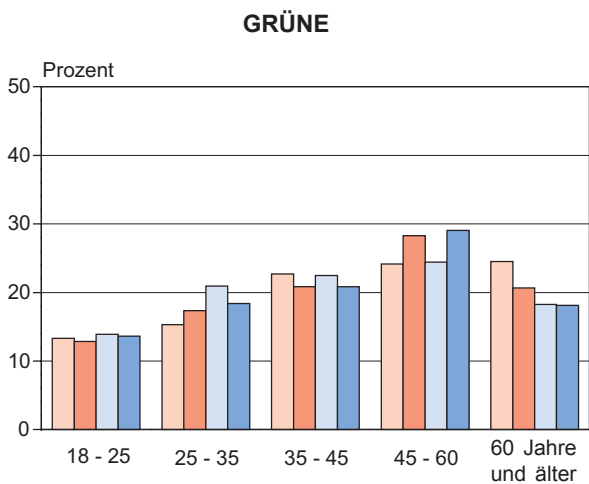
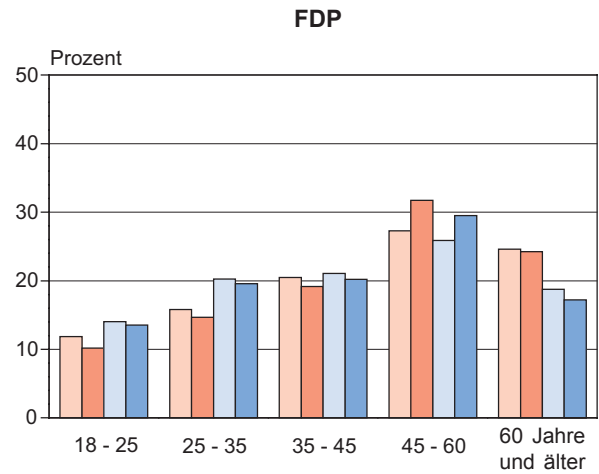
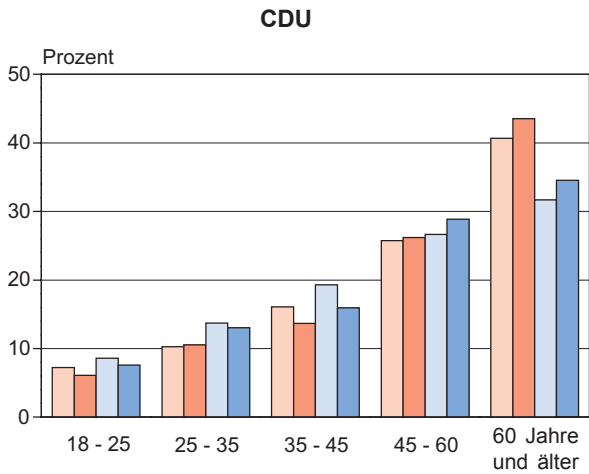
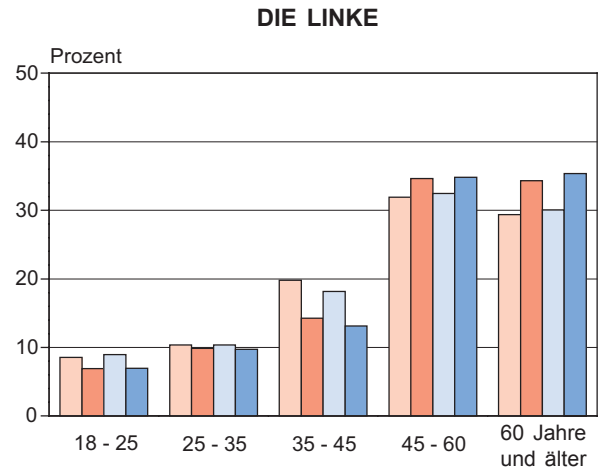
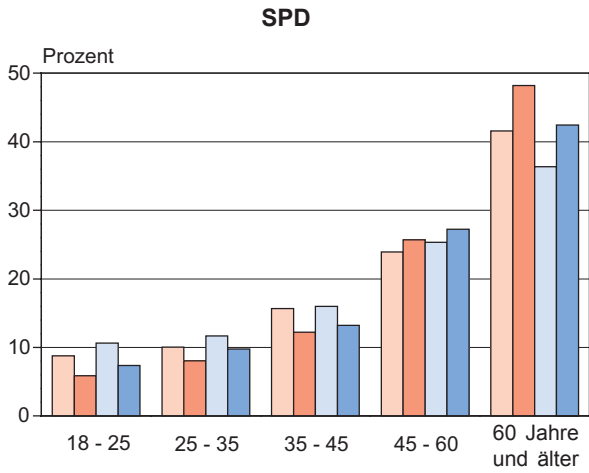
Altersgruppe von ... bis unter ... Jahren	Wahljahr	Wähler insgesamt ¹⁾	Verteilung der Wähler für die Partei ... auf die Altersgruppen					
			SPD	DIE LINKE	CDU	FDP	GRÜNE	sonstige ²⁾
Prozent								
Insgesamt								
18 - 25	2005	9,66	9,60	8,76	7,91	12,89	13,54	18,44
	2009	7,85	6,60	6,94	6,78	11,87	13,18	15,10
25 - 35	2005	12,07	10,80	10,35	11,97	17,91	17,56	19,70
	2009	11,65	8,87	9,79	11,67	17,16	17,78	21,81
35 - 45	2005	18,04	15,81	19,00	17,67	20,76	22,60	23,80
	2009	14,91	12,69	13,70	14,70	19,71	20,83	20,73
45 - 60	2005	27,09	24,57	32,18	26,20	26,60	24,27	25,77
	2009	29,67	26,42	34,73	27,42	30,60	28,58	28,41
60 und älter	2005	33,14	39,22	29,71	36,25	21,83	22,03	12,30
	2009	35,93	45,42	34,84	39,42	20,66	19,62	13,96
Insgesamt	2005	100	100	100	100	100	100	100
	2009	100	100	100	100	100	100	100
Frauen								
18 - 25	2005	8,98	8,76	8,56	7,25	11,85	13,30	17,69
	2009	7,22	5,88	6,93	6,09	10,16	12,86	15,57
25 - 35	2005	11,04	10,06	10,36	10,27	15,79	15,31	18,96
	2009	10,74	8,06	9,85	10,54	14,67	17,37	19,87
35 - 45	2005	17,65	15,67	19,82	16,07	20,47	22,69	23,88
	2009	14,50	12,20	14,27	13,66	19,18	20,82	20,20
45 - 60	2005	26,62	23,94	31,91	25,75	27,26	24,17	25,29
	2009	29,02	25,68	34,64	26,20	31,73	28,27	29,01
60 und älter	2005	35,72	41,57	29,35	40,66	24,62	24,53	14,18
	2009	38,52	48,19	34,31	43,50	24,26	20,68	15,36
Zusammen	2005	100	100	100	100	100	100	100
	2009	100	100	100	100	100	100	100
Männer								
18 - 25	2005	10,39	10,62	8,96	8,59	14,03	13,90	18,90
	2009	8,50	7,39	6,95	7,61	13,52	13,63	14,87
25 - 35	2005	13,18	11,69	10,35	13,73	20,25	20,95	20,16
	2009	12,61	9,75	9,72	13,02	19,56	18,38	22,73
35 - 45	2005	18,46	15,98	18,17	19,32	21,08	22,46	23,74
	2009	15,34	13,22	13,14	15,95	20,22	20,85	20,99
45 - 60	2005	27,61	25,34	32,46	26,66	25,87	24,42	26,07
	2009	30,35	27,23	34,83	28,87	29,51	29,03	28,12
60 und älter	2005	30,37	36,37	30,07	31,70	18,77	18,27	11,13
	2009	33,20	42,42	35,35	34,55	17,19	18,12	13,29
Zusammen	2005	100	100	100	100	100	100	100
	2009	100	100	100	100	100	100	100

1) nur Wähler, die eine gültige Stimme abgegeben haben

2) 2005: FAMILIE, MLPD, NPD, PBC, Einzelbewerber
2009: MLPD, NPD, ödp, Einzelbewerber

10. Wählerschaft der Parteien nach Altersgruppen und Geschlecht

Wählerschaft der Parteien nach Altersgruppen und Geschlecht – Erststimmen –



Frauen Männer
■ 2005 ■ 2009 ■ 2005 ■ 2009

1) 2005: FAMILIE, MLPD, NPD, PBC, Einzelbewerber
 2009: MLPD, NPD, ödp, Einzelbewerber

10. Wählerschaft der Parteien nach Altersgruppen und Geschlecht

10.2 Zweitstimmen

Altersgruppe von ... bis unter ... Jahren	Wahljahr	Wähler insgesamt ¹⁾	Verteilung der Wähler für die Partei ... auf die Altersgruppen					
			SPD	DIE LINKE	CDU	FDP	GRÜNE	sonstige ²⁾
Prozent								
Insgesamt								
18 - 25	2005	9,65	9,60	8,33	7,26	13,09	13,68	18,51
	2009	7,87	5,54	5,83	6,24	10,36	11,39	23,18
25 - 35	2005	12,08	10,97	10,39	10,92	17,94	16,57	19,01
	2009	11,66	7,83	8,85	10,69	18,05	17,16	23,68
35 - 45	2005	18,05	15,72	19,16	17,31	21,00	21,09	22,20
	2009	14,92	11,64	13,84	14,38	19,95	20,85	17,78
45 - 60	2005	27,12	24,31	32,67	26,69	25,30	23,76	24,33
	2009	29,67	26,16	35,27	27,76	29,42	29,27	24,42
60 und älter	2005	33,10	39,40	29,45	37,82	22,67	24,90	15,96
	2009	35,88	48,82	36,21	40,93	22,22	21,32	10,93
Insgesamt	2005	100	100	100	100	100	100	100
	2009	100	100	100	100	100	100	100
Frauen								
18 - 25	2005	8,98	8,86	8,24	6,80	12,01	13,32	16,38
	2009	7,25	5,22	6,20	5,71	9,52	11,30	22,51
25 - 35	2005	11,04	10,15	10,38	9,81	15,79	14,48	16,63
	2009	10,76	7,50	9,06	10,10	15,57	16,01	21,41
35 - 45	2005	17,66	15,60	19,67	15,99	20,29	21,62	21,92
	2009	14,51	11,09	14,30	13,41	19,16	21,58	17,58
45 - 60	2005	26,65	23,75	32,42	25,75	26,19	23,95	24,41
	2009	29,01	25,18	34,95	26,43	30,43	27,93	26,34
60 und älter	2005	35,67	41,64	29,28	41,65	25,72	26,63	20,67
	2009	38,46	51,01	35,48	44,35	25,32	23,18	12,16
Zusammen	2005	100	100	100	100	100	100	100
	2009	100	100	100	100	100	100	100
Männer								
18 - 25	2005	10,38	10,51	8,42	7,75	14,12	14,12	19,93
	2009	8,52	5,88	5,46	6,92	11,11	11,51	23,53
25 - 35	2005	13,19	11,99	10,39	12,12	20,00	19,13	20,60
	2009	12,61	8,21	8,65	11,46	20,28	18,72	24,85
35 - 45	2005	18,47	15,86	18,64	18,74	21,68	20,43	22,39
	2009	15,35	12,26	13,41	15,64	20,66	19,87	17,88
45 - 60	2005	27,62	25,02	32,92	27,69	24,45	23,53	24,27
	2009	30,36	27,26	35,57	29,46	28,52	31,07	23,44
60 und älter	2005	30,33	36,61	29,62	33,70	19,75	22,79	12,80
	2009	33,17	46,39	36,91	36,52	19,43	18,82	10,29
Zusammen	2005	100	100	100	100	100	100	100
	2009	100	100	100	100	100	100	100

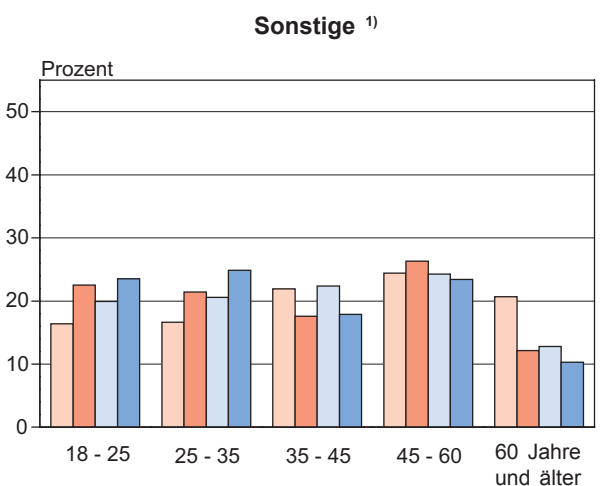
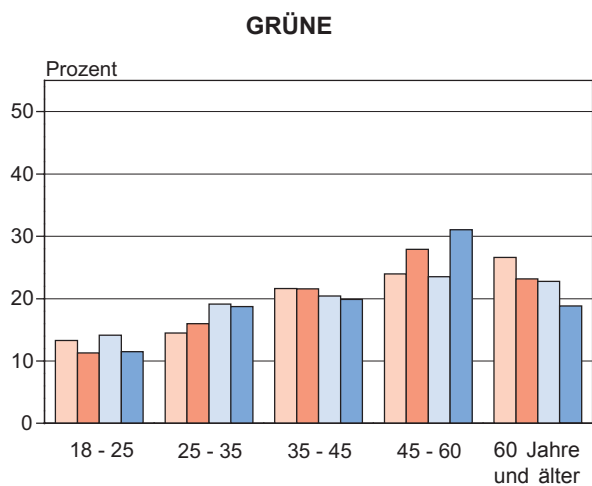
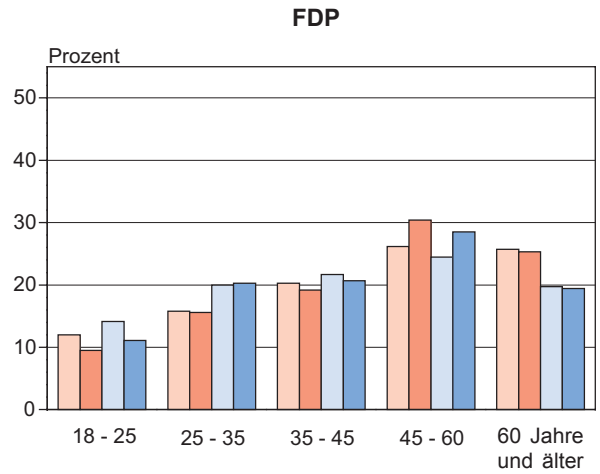
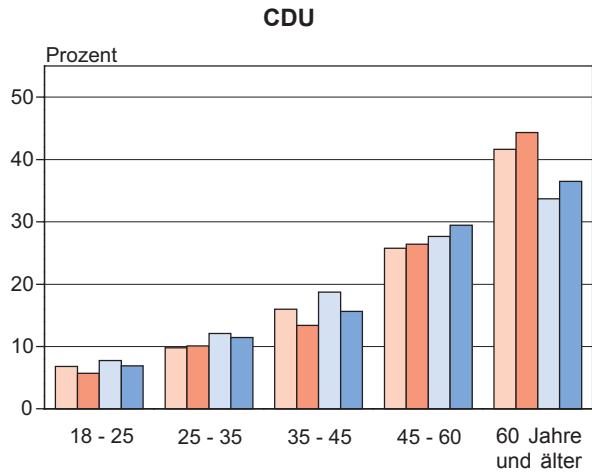
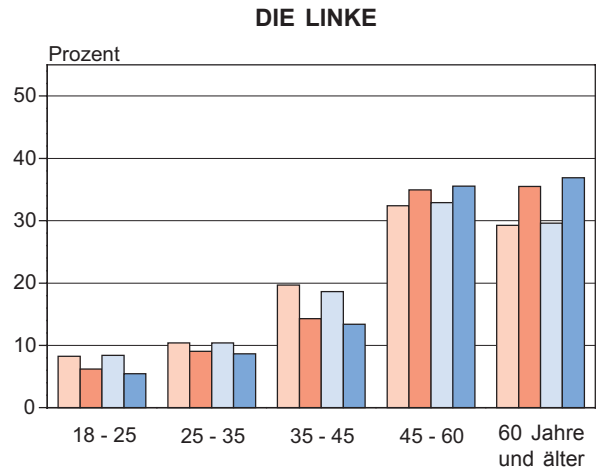
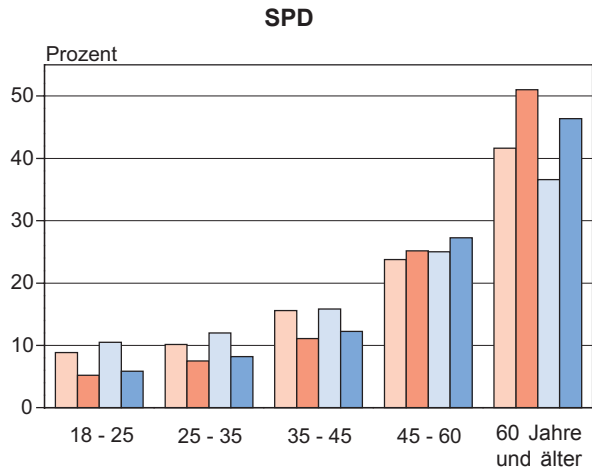
1) nur Wähler, die eine gültige Stimme abgegeben haben

2) 2005: GRAUE, MLPD, NPD, REP

2009: MLPD, NPD, ödp, PIRATEN, REP

10. Wählerschaft der Parteien nach Altersgruppen und Geschlecht

Wählerschaft der Parteien nach Altersgruppen und Geschlecht – Zweitstimmen –



Frauen
 2005 2009
 Männer
 2005 2009

1) 2005: GRAUE, MLPD, NPD, REP
 2009: MLPD, NPD, ödp, PIRATEN, REP

11. Zahlenverhältnis von Frauen und Männern nach Altersgruppen – Zweitstimmen –

Anzahl von Frauen je 100 Männer

Altersgruppe von ... bis unter ... Jahren	Wahl- jahr	Anzahl weiblicher Wähler je 100 männliche Wähler der jeweiligen Partei						
		Wähler insgesamt ¹⁾	SPD	DIE LINKE	CDU	FDP	GRÜNE	sonstige ²⁾
18 - 25	2005	92,96	104,56	99,23	94,26	81,38	115,35	55,01
	2009	89,26	98,89	108,68	106,16	76,98	132,45	49,34
25 - 35	2005	89,97	104,94	101,26	86,99	75,49	92,55	54,04
	2009	89,43	101,80	100,33	113,37	68,99	115,43	44,45
35 - 45	2005	102,67	121,94	107,00	91,65	89,48	129,39	65,54
	2009	99,11	100,80	102,06	110,27	83,34	146,62	50,72
45 - 60	2005	103,64	117,71	99,86	99,92	102,42	124,50	67,34
	2009	100,18	102,88	94,02	115,42	95,88	121,33	57,96
60 und älter	2005	126,35	141,04	100,22	132,80	124,47	142,94	108,14
	2009	121,53	122,52	92,00	156,19	117,14	166,20	60,97
Insgesamt	2005	107,44	124,01	101,39	107,45	95,61	122,29	66,96
	2009	104,81	111,41	95,70	128,63	89,86	134,98	51,59

Anzahl von Männern je 100 Frauen

Altersgruppe von ... bis unter ... Jahren	Wahl- jahr	Anzahl männlicher Wähler je 100 weibliche Wähler der jeweiligen Partei						
		Wähler insgesamt ¹⁾	SPD	DIE LINKE	CDU	FDP	GRÜNE	sonstige ²⁾
18 - 25	2005	107,58	95,64	100,78	106,09	122,88	86,69	181,78
	2009	112,03	101,12	92,01	94,20	129,90	75,50	202,68
25 - 35	2005	111,15	95,29	98,75	114,95	132,47	108,05	185,04
	2009	111,82	98,23	99,67	88,21	144,96	86,63	225,00
35 - 45	2005	97,40	82,01	93,46	109,11	111,75	77,29	152,57
	2009	100,90	99,20	97,98	90,68	120,00	68,21	197,17
45 - 60	2005	96,49	84,96	100,14	100,08	97,64	80,32	148,50
	2009	99,82	97,20	106,37	86,64	104,30	82,42	172,53
60 und älter	2005	79,15	70,90	99,78	75,30	80,34	69,96	92,47
	2009	82,29	81,62	108,70	64,02	85,37	60,17	164,01
Insgesamt	2005	93,08	80,64	98,63	93,07	104,59	81,77	149,33
	2009	95,41	89,76	104,50	77,74	111,28	74,09	193,84

1) nur Wähler, die eine gültige Stimme abgegeben haben

2) 2005: GRAUE, MLPD, NPD, REP

2009: MLPD, NPD, ödp, PIRATEN, REP

12. Kombination der Erst- und Zweitstimmen nach Altersgruppen und Geschlecht *)

12.1 Insgesamt

Mit der Zweitstimme wurde die ... gewählt	Altersgruppe von ... bis unter ... Jahren	Mit der Erststimme wurde die ... gewählt								
		ungültig	SPD	DIE LINKE	CDU	FDP	GRÜNE	NPD	MLPD	sonstige ¹⁾
Prozent										
Ungültig	18 - 25	89,60	1,73	3,47	1,73	0,00	0,00	3,47	0,00	0,00
	25 - 35	90,23	1,07	0,00	6,56	1,07	0,00	1,07	0,00	0,00
	35 - 45	87,20	2,12	2,12	4,31	1,06	1,06	1,06	0,00	1,06
	45 - 60	83,48	4,67	4,65	3,39	0,84	0,42	1,25	0,00	1,30
	60 und älter	75,67	8,04	3,79	10,49	0,22	0,67	0,44	0,00	0,67
	zusammen	81,12	5,51	3,45	7,13	0,53	0,54	0,96	0,00	0,76
SPD	18 - 25	0,55	75,98	7,54	5,31	2,79	6,42	0,83	0,00	0,57
	25 - 35	0,29	76,70	8,10	6,12	1,58	6,22	0,49	0,00	0,49
	35 - 45	0,20	82,14	7,31	4,58	1,06	3,85	0,27	0,00	0,60
	45 - 60	0,18	80,70	8,01	5,61	1,42	3,49	0,27	0,00	0,33
	60 und älter	0,32	86,98	5,35	4,99	0,74	1,43	0,08	0,00	0,11
	zusammen	0,28	83,36	6,61	5,21	1,14	2,90	0,22	0,00	0,28
DIE LINKE	18 - 25	0,00	7,84	83,59	2,50	1,67	3,17	0,42	0,00	0,83
	25 - 35	0,16	6,91	83,93	3,18	1,64	2,96	0,88	0,00	0,33
	35 - 45	0,17	7,89	84,43	2,63	1,72	2,00	0,88	0,00	0,28
	45 - 60	0,21	6,91	87,55	2,06	0,91	1,51	0,40	0,04	0,40
	60 und älter	0,31	8,57	87,69	1,74	0,52	0,80	0,16	0,01	0,19
	zusammen	0,22	7,70	86,62	2,15	0,99	1,55	0,42	0,02	0,33
CDU	18 - 25	0,45	7,61	2,99	78,58	7,16	2,09	0,67	0,07	0,38
	25 - 35	0,13	5,48	3,18	81,25	6,96	1,92	0,78	0,04	0,26
	35 - 45	0,39	5,02	1,71	84,08	5,92	1,84	0,84	0,00	0,20
	45 - 60	0,40	6,22	2,38	84,56	4,75	0,92	0,64	0,02	0,12
	60 und älter	0,60	6,33	1,51	87,51	3,21	0,61	0,11	0,00	0,11
	zusammen	0,46	6,10	2,05	84,97	4,67	1,11	0,47	0,01	0,16
FDP	18 - 25	0,00	4,75	3,25	37,40	50,14	1,89	2,03	0,13	0,41
	25 - 35	0,31	4,43	4,59	39,97	46,97	1,94	1,32	0,00	0,47
	35 - 45	0,21	3,87	3,80	36,17	52,29	2,32	0,98	0,07	0,29
	45 - 60	0,33	4,82	3,72	34,49	54,34	1,34	0,62	0,05	0,29
	60 und älter	0,25	4,74	3,09	46,24	44,16	0,95	0,32	0,00	0,25
	zusammen	0,25	4,53	3,71	38,73	49,90	1,61	0,90	0,04	0,32
GRÜNE	18 - 25	0,39	22,60	16,11	6,29	1,96	51,28	0,98	0,00	0,39
	25 - 35	0,00	27,38	11,87	7,69	2,74	49,81	0,26	0,00	0,26
	35 - 45	0,54	26,94	9,87	4,39	0,85	56,02	0,11	0,00	1,29
	45 - 60	0,30	27,14	11,32	5,51	2,45	52,22	0,15	0,00	0,92
	60 und älter	0,32	30,54	10,07	6,09	1,78	50,68	0,00	0,00	0,52
	zusammen	0,31	27,34	11,39	5,86	1,97	52,16	0,22	0,00	0,74
NPD	18 - 25	0,28	4,19	4,21	5,61	2,24	0,00	83,48	0,00	0,00
	25 - 35	0,20	2,87	4,10	4,93	2,05	0,20	85,65	0,00	0,00
	35 - 45	0,00	1,19	5,00	2,39	1,19	0,47	89,30	0,00	0,47
	45 - 60	0,34	2,38	6,82	3,58	2,21	0,50	83,48	0,00	0,69
	60 und älter	0,65	1,97	7,23	7,90	2,96	0,00	78,65	0,00	0,65
	zusammen	0,27	2,50	5,47	4,60	2,09	0,27	84,42	0,00	0,37
MLPD	18 - 25	0,00	18,09	63,83	9,04	0,00	9,04	0,00	0,00	0,00
	25 - 35	7,11	7,11	43,10	7,11	0,00	7,11	14,23	14,23	0,00
	35 - 45	0,00	5,82	29,45	17,81	11,64	5,82	5,82	5,82	17,81
	45 - 60	4,72	3,09	37,51	7,81	3,09	6,18	6,27	17,17	14,17
	60 und älter	5,23	10,46	31,69	5,23	5,23	15,69	0,00	10,46	16,00
	zusammen	4,01	6,34	38,46	8,81	3,96	7,93	5,59	12,77	12,12
Sonstige ²⁾	18 - 25	1,81	12,19	20,28	9,62	10,95	10,00	4,10	0,09	30,95
	25 - 35	1,20	7,42	15,67	7,32	7,60	8,81	5,37	0,00	46,61
	35 - 45	0,97	7,31	11,82	5,96	6,58	5,85	5,72	0,37	55,41
	45 - 60	1,22	5,53	12,27	5,62	5,80	6,28	7,11	0,09	56,08
	60 und älter	1,94	6,49	5,62	3,67	3,68	5,62	8,63	0,00	64,35
	zusammen	1,38	7,97	14,19	6,83	7,37	7,61	5,89	0,11	48,64

*) Die Angaben in den markierten Feldern geben die Anteile innerhalb einer Altersgruppe an, in denen die Wählerinnen und Wähler mit ihrer Erst- und Zweitstimme einheitlich ungültig oder eine Partei gewählt haben. Die übrigen Felder zeigen die Anteile „Ungleichwähler“ innerhalb einer Altersgruppe.

Beispiel: Von den Wählern der Altersgruppe 35 - 45, die mit der Zweitstimme FDP gewählt haben, gaben 36,17 % ihre Erststimme der CDU.

1) Erststimmen: ödp, Einzelbewerber

2) Zweitstimmen: ödp, PIRATEN, REP

12. Kombination der Wahlkreis- und Zweitstimmen nach Altersgruppen und Geschlecht *)

12.2 Frauen

Mit der Zweitstimme wurde die ... gewählt	Altersgruppe von ... bis unter ... Jahren	Mit der Erststimme wurde die ... gewählt								
		ungültig	SPD	DIE LINKE	CDU	FDP	GRÜNE	NPD	MLPD	sonstige ¹⁾
Prozent										
Ungültig	18 - 25	95,51	0,00	0,00	0,00	0,00	0,00	4,49	0,00	0,00
	25 - 35	87,20	2,53	0,00	7,74	2,53	0,00	0,00	0,00	
	35 - 45	80,89	3,80	1,90	7,71	1,90	1,90	0,00	0,00	
	45 - 60	78,92	5,49	7,80	3,90	0,77	0,77	1,54	0,00	
	60 und älter	70,39	8,71	4,87	13,58	0,00	1,05	0,69	0,00	
	zusammen	75,78	6,63	4,73	9,66	0,56	0,95	0,93	0,00	0,77
SPD	18 - 25	0,55	75,29	5,62	5,90	3,37	8,42	0,55	0,00	0,29
	25 - 35	0,39	74,36	8,61	6,46	1,37	8,61	0,00	0,00	
	35 - 45	0,13	82,41	7,54	5,16	0,93	3,44	0,13	0,00	
	45 - 60	0,06	78,96	8,16	6,65	1,75	3,73	0,29	0,00	
	60 und älter	0,32	86,63	4,92	5,69	0,89	1,38	0,09	0,00	
	zusammen	0,25	82,72	6,34	5,94	1,28	3,11	0,16	0,00	0,21
DIE LINKE	18 - 25	0,00	6,72	82,89	2,72	2,08	4,64	0,32	0,00	0,64
	25 - 35	0,11	6,90	83,57	3,95	1,53	3,18	0,55	0,00	
	35 - 45	0,21	7,36	84,92	2,78	1,67	2,29	0,41	0,00	
	45 - 60	0,11	7,02	86,73	2,50	1,11	1,88	0,17	0,06	
	60 und älter	0,48	8,56	86,51	2,21	0,76	1,09	0,14	0,03	
	zusammen	0,25	7,59	85,87	2,58	1,16	1,95	0,24	0,03	0,34
CDU	18 - 25	0,44	7,25	3,34	77,39	7,25	3,19	0,58	0,14	0,44
	25 - 35	0,25	5,90	4,18	79,61	6,55	3,03	0,25	0,00	
	35 - 45	0,43	5,00	2,10	83,03	6,54	2,22	0,49	0,00	
	45 - 60	0,44	7,60	2,97	82,48	4,76	1,31	0,34	0,00	
	60 und älter	0,65	6,68	1,55	86,74	3,39	0,76	0,15	0,00	
	zusammen	0,51	6,65	2,37	83,86	4,71	1,47	0,28	0,01	0,13
FDP	18 - 25	0,00	4,68	3,43	38,63	49,85	1,86	1,55	0,00	0,00
	25 - 35	0,38	4,76	5,90	39,24	46,86	2,29	0,38	0,00	
	35 - 45	0,00	4,79	4,64	33,44	52,48	2,78	1,39	0,15	
	45 - 60	0,39	5,36	4,48	32,65	54,68	1,66	0,39	0,10	
	60 und älter	0,23	5,50	3,63	45,79	43,68	1,17	0,00	0,00	
	zusammen	0,24	5,13	4,42	37,72	49,80	1,87	0,59	0,06	0,18
GRÜNE	18 - 25	0,68	21,04	17,24	6,56	1,72	52,42	0,34	0,00	0,00
	25 - 35	0,00	22,63	11,69	8,51	2,43	54,51	0,00	0,00	
	35 - 45	0,54	23,83	10,29	5,59	0,36	58,12	0,18	0,00	
	45 - 60	0,28	22,73	11,02	6,84	3,21	54,81	0,00	0,00	
	60 und älter	0,00	29,41	10,59	7,56	2,02	49,75	0,00	0,00	
	zusammen	0,27	24,31	11,57	6,97	2,02	54,03	0,08	0,00	0,74
NPD	18 - 25	0,77	4,67	6,26	6,26	3,13	0,00	78,92	0,00	0,00
	25 - 35	0,64	3,91	3,91	3,26	2,62	0,00	85,67	0,00	
	35 - 45	0,00	1,76	6,27	2,69	1,76	1,76	84,87	0,00	
	45 - 60	0,00	2,97	9,53	3,56	2,97	0,59	79,77	0,00	
	60 und älter	0,00	1,12	4,55	10,22	6,79	0,00	76,19	0,00	
	zusammen	0,30	3,07	6,32	4,77	3,23	0,46	81,39	0,00	0,46
MLPD	18 - 25	0,00	50,00	25,00	0,00	0,00	25,00	0,00	0,00	0,00
	25 - 35	0,00	0,00	50,00	0,00	0,00	0,00	25,00	25,00	0,00
	35 - 45	0,00	12,41	50,36	0,00	12,41	0,00	0,00	0,00	24,82
	45 - 60	9,14	0,00	30,23	9,14	0,00	5,98	0,00	27,24	18,28
	60 und älter	12,50	25,00	25,00	12,50	12,50	12,50	0,00	0,00	0,00
	zusammen	7,06	8,69	33,33	7,06	3,48	6,95	1,74	17,59	14,11
Sonstige ²⁾	18 - 25	2,07	10,93	20,93	10,62	7,08	12,69	3,85	0,00	31,83
	25 - 35	1,17	5,83	15,47	6,71	7,29	10,50	4,36	0,00	48,67
	35 - 45	1,41	7,06	11,61	8,08	8,47	7,04	4,92	1,06	50,34
	45 - 60	0,99	6,45	14,89	6,95	6,45	8,94	4,96	0,24	50,12
	60 und älter	2,71	9,26	8,69	3,28	4,38	9,23	6,52	0,00	55,94
	zusammen	1,55	7,74	15,00	7,47	6,90	9,79	4,76	0,26	46,54

*) Die Angaben in den markierten Feldern geben die Anteile innerhalb einer Altersgruppe an, in denen die Wählerinnen und Wähler mit ihrer Erst- und Zweitstimme einheitlich ungültig oder eine Partei gewählt haben. Die übrigen Felder zeigen die Anteile „Ungleichwähler“ innerhalb einer Altersgruppe.

Beispiel: Von den weiblichen Wählern der Altersgruppe 35 - 45, die mit der Zweitstimme FDP gewählt haben, gaben 33,44 % ihre Erststimme der CDU.

1) Erststimmen: ödp, Einzelbewerber

2) Zweitstimmen: ödp, PIRATEN, REP

12. Kombination der Wahlkreis- und Zweitstimmen nach Altersgruppen und Geschlecht *)

12.3 Männer

Mit der Zweitstimme wurde die ... gewählt	Altersgruppe von ... bis unter ... Jahren	Mit der Erststimme wurde die ... gewählt								
		ungültig	SPD	DIE LINKE	CDU	FDP	GRÜNE	NPD	MLPD	sonstige ¹⁾
Prozent										
Ungültig	18 - 25	85,88	2,82	5,65	2,82	0,00	0,00	2,82	0,00	0,00
	25 - 35	92,45	0,00	0,00	5,69	0,00	0,00	1,86	0,00	0,00
	35 - 45	95,18	0,00	2,41	0,00	0,00	0,00	2,41	0,00	0,00
	45 - 60	88,88	3,71	0,91	2,79	0,91	0,00	0,91	0,00	1,88
	60 und älter	85,09	6,84	1,87	4,97	0,61	0,00	0,00	0,00	0,61
	zusammen	88,21	4,02	1,75	3,78	0,50	0,00	0,99	0,00	0,76
SPD	18 - 25	0,55	76,67	9,44	4,72	2,22	4,45	1,11	0,00	0,84
	25 - 35	0,20	79,09	7,57	5,78	1,79	3,79	0,99	0,00	0,80
	35 - 45	0,26	81,87	7,07	4,00	1,20	4,27	0,40	0,00	0,93
	45 - 60	0,30	82,50	7,86	4,56	1,08	3,24	0,24	0,00	0,24
	60 und älter	0,32	87,42	5,88	4,12	0,56	1,48	0,07	0,00	0,14
	zusammen	0,31	84,08	6,91	4,40	0,98	2,66	0,29	0,00	0,36
DIE LINKE	18 - 25	0,00	9,05	84,35	2,26	1,22	1,56	0,52	0,00	1,04
	25 - 35	0,22	6,92	84,29	2,42	1,76	2,75	1,21	0,00	0,44
	35 - 45	0,14	8,44	83,91	2,48	1,77	1,70	1,35	0,00	0,21
	45 - 60	0,29	6,81	88,33	1,66	0,72	1,18	0,61	0,03	0,37
	60 und älter	0,15	8,57	88,78	1,31	0,31	0,54	0,18	0,00	0,15
	zusammen	0,20	7,81	87,34	1,74	0,83	1,17	0,60	0,01	0,31
CDU	18 - 25	0,46	8,00	2,61	79,84	7,08	0,92	0,77	0,00	0,31
	25 - 35	0,00	5,01	2,04	83,10	7,43	0,65	1,39	0,09	0,28
	35 - 45	0,34	5,03	1,29	85,24	5,24	1,43	1,22	0,00	0,21
	45 - 60	0,36	4,62	1,70	86,96	4,73	0,47	0,98	0,04	0,14
	60 und älter	0,52	5,80	1,46	88,70	2,91	0,38	0,06	0,00	0,18
	zusammen	0,38	5,39	1,65	86,39	4,62	0,64	0,71	0,02	0,19
FDP	18 - 25	0,00	4,80	3,12	36,45	50,36	1,92	2,39	0,24	0,72
	25 - 35	0,26	4,21	3,68	40,47	47,04	1,71	1,97	0,00	0,66
	35 - 45	0,39	3,10	3,10	38,45	52,13	1,94	0,64	0,00	0,26
	45 - 60	0,28	4,30	2,99	36,26	54,02	1,03	0,84	0,00	0,28
	60 und älter	0,27	3,84	2,47	46,78	44,72	0,68	0,68	0,00	0,55
	zusammen	0,27	4,00	3,07	39,63	50,00	1,39	1,17	0,03	0,45
GRÜNE	18 - 25	0,00	24,66	14,62	5,93	2,28	49,77	1,83	0,00	0,90
	25 - 35	0,00	32,86	12,07	6,74	3,10	44,38	0,55	0,00	0,29
	35 - 45	0,52	31,50	9,26	2,64	1,58	52,92	0,00	0,00	1,58
	45 - 60	0,33	32,49	11,68	3,90	1,52	49,07	0,33	0,00	0,68
	60 und älter	0,84	32,40	9,22	3,63	1,39	52,24	0,00	0,00	0,28
	zusammen	0,37	31,44	11,15	4,36	1,89	49,64	0,42	0,00	0,74
NPD	18 - 25	0,00	3,93	3,06	5,24	1,75	0,00	86,02	0,00	0,00
	25 - 35	0,00	2,40	4,19	5,70	1,79	0,30	85,64	0,00	0,00
	35 - 45	0,00	0,98	4,54	2,28	0,98	0,00	90,91	0,00	0,32
	45 - 60	0,47	2,15	5,73	3,59	1,91	0,47	84,97	0,00	0,72
	60 und älter	0,91	2,31	8,32	6,95	1,40	0,00	79,65	0,00	0,46
	zusammen	0,26	2,26	5,11	4,52	1,59	0,20	85,73	0,00	0,33
MLPD	18 - 25	0,00	0,00	85,83	14,17	0,00	0,00	0,00	0,00	0,00
	25 - 35	9,94	9,94	40,35	9,94	0,00	9,94	9,94	9,94	0,00
	35 - 45	0,00	0,00	10,97	33,55	10,97	10,97	10,97	10,97	11,61
	45 - 60	0,00	6,39	45,30	6,39	6,39	6,39	12,97	6,39	9,77
	60 und älter	0,00	0,00	36,51	0,00	0,00	17,99	0,00	17,99	27,51
	zusammen	1,46	4,37	42,76	10,28	4,37	8,74	8,83	8,74	10,45
Sonstige ²⁾	18 - 25	1,69	12,80	19,97	9,14	12,80	8,72	4,22	0,14	30,52
	25 - 35	1,22	8,16	15,76	7,60	7,75	8,02	5,85	0,00	45,65
	35 - 45	0,75	7,44	11,92	4,84	5,58	5,22	6,15	0,00	58,10
	45 - 60	1,36	4,97	10,67	4,81	5,42	4,67	8,41	0,00	59,69
	60 und älter	1,43	4,66	3,60	3,93	3,22	3,24	10,02	0,00	69,90
	zusammen	1,30	8,10	13,76	6,49	7,62	6,46	6,49	0,03	49,76

*) Die Angaben in den markierten Feldern geben die Anteile innerhalb einer Altersgruppe an, in denen die Wählerinnen und Wähler mit ihrer Erst- und Zweitstimme einheitlich ungültig oder eine Partei gewählt haben. Die übrigen Felder zeigen die Anteile „Ungleichwähler“ innerhalb einer Altersgruppe.

Beispiel: Von den männlichen Wählern der Altersgruppe 35 - 45, die mit der Zweitstimme FDP gewählt haben, gaben 38,45 % ihre Erststimme der CDU.

1) Erststimmen: ödp, Einzelbewerber

2) Zweitstimmen: ödp, PIRATEN, REP

13. Wahlbeteiligung *) seit 2002 nach Altersgruppen und Geschlecht

Altersgruppe von ... bis unter ... Jahren	Wahl- jahr	Wahlberechtigte			Wähler			Wahlbeteiligung		
		insgesamt	Frauen	Männer	insgesamt	Frauen	Männer	insgesamt	Frauen	Männer
		1000						Prozent		
18 - 25	2002	191,7	87,9	103,8	119,4	54,3	65,0	62,27	61,77	62,69
	2005	182,9	85,2	97,7	115,4	53,1	62,3	63,08	62,32	63,74
	2009	165,4	78,4	87,0	79,8	36,7	43,1	48,25	46,86	49,50
25 - 35	2002	240,0	111,1	128,8	159,7	76,3	83,4	66,56	68,64	64,77
	2005	223,4	102,1	121,3	146,4	69,1	77,3	65,55	67,67	63,76
	2009	234,8	106,6	128,1	120,7	57,2	63,6	51,42	53,61	49,60
35 - 45	2002	346,6	168,7	178,0	257,0	128,0	129,0	74,15	75,92	72,47
	2005	312,6	153,1	159,5	235,9	119,3	116,6	75,48	77,95	73,11
	2009	267,7	128,6	139,1	161,5	80,9	80,6	60,32	62,89	57,94
45 - 60	2002	435,2	218,4	216,8	335,9	170,2	165,7	77,18	77,95	76,40
	2005	447,4	223,3	224,2	346,6	175,6	171,0	77,47	78,65	76,29
	2009	482,8	237,1	245,7	309,1	153,5	155,6	64,02	64,74	63,32
60 und älter	2002	541,0	316,3	224,7	405,0	228,1	176,9	74,86	72,11	78,73
	2005	563,3	330,0	233,3	409,7	229,1	180,6	72,73	69,43	77,41
	2009	549,8	314,3	235,5	353,1	191,5	161,6	64,23	60,93	68,64
Insgesamt	2002	1 754,5	902,4	852,1	1 277,0	657,0	620,1	72,78	72,80	72,77
	2005	1 729,6	893,7	836,0	1 254,1	646,3	607,8	72,51	72,31	72,71
	2009	1 700,5	865,1	835,4	1 024,2	519,8	504,4	60,23	60,09	60,38

*) Wahlberechtigte ohne Wahlscheinvermerk

14. Nichtwähler *) seit 2002 nach Altersgruppen und Geschlecht

Altersgruppe von ... bis unter ... Jahren	Wahljahr	Wahl- berechtigte ¹⁾	Anteil der Nichtwähler an den Wahlberechtigten der jeweiligen Altersgruppe		Anteil der Altersgruppen an den Nichtwählern des jeweiligen Geschlechts		Anteil der Nichtwähler an den Wahl- berechtigten insgesamt
			Frauen	Männer	Frauen	Männer	
		Prozent					
18 - 25	2002	10,93	38,23	37,31	13,70	16,68	4,12
	2005	10,58	37,68	36,26	12,98	15,53	3,90
	2009	9,73	53,14	50,50	12,07	13,28	5,03
25 - 35	2002	13,68	31,36	35,23	14,20	19,56	4,57
	2005	12,92	32,33	36,24	13,35	19,27	4,45
	2009	13,81	46,39	50,40	14,33	19,51	6,71
35 - 45	2002	19,76	24,08	27,53	16,55	21,11	5,11
	2005	18,07	22,05	26,89	13,64	18,79	4,43
	2009	15,74	37,11	42,06	13,82	17,68	6,25
45 - 60	2002	24,80	22,05	23,60	19,62	22,05	5,66
	2005	25,87	21,35	23,71	19,26	23,30	5,83
	2009	28,39	35,26	36,68	24,22	27,23	10,22
60 und älter	2002	30,84	27,89	21,27	35,94	20,60	7,75
	2005	32,57	30,57	22,59	40,77	23,11	8,88
	2009	32,33	39,07	31,36	35,57	22,31	11,56
Insgesamt	2002	100	27,20	27,23	100	100	27,22
	2005	100	27,69	27,29	100	100	27,49
	2009	100	39,91	39,62	100	100	39,77

*) Wahlberechtigte ohne Stimmabgabe und Wahlscheinvermerk

1) Wahlberechtigte ohne Wahlscheinvermerk

15. Wählerschaft seit 2002 nach Altersgruppen und Geschlecht

15.1 Erststimmen

Altersgruppe von ... bis unter ... Jahren	Wahljahr	Wähler insgesamt ¹⁾	Verteilung der Wähler für die Partei ... auf die Altersgruppen					
			SPD	DIE LINKE	CDU	FDP	GRÜNE	sonstige ²⁾
Prozent								
Insgesamt								
18 - 25	2002	9,70	9,39	9,06	8,83	15,55	14,13	15,29
	2005	9,66	9,60	8,76	7,91	12,89	13,54	18,44
	2009	7,85	6,60	6,94	6,78	11,87	13,18	15,10
25 - 35	2002	12,74	11,29	11,32	13,73	17,93	19,12	21,09
	2005	12,07	10,80	10,35	11,97	17,91	17,56	19,70
	2009	11,65	8,87	9,79	11,67	17,16	17,78	21,81
35 - 45	2002	19,20	17,70	19,63	19,79	21,92	24,24	26,87
	2005	18,04	15,81	19,00	17,67	20,76	22,60	23,80
	2009	14,91	12,69	13,70	14,70	19,71	20,83	20,73
45 - 60	2002	26,05	24,96	29,81	25,50	25,45	24,61	27,24
	2005	27,09	24,57	32,18	26,20	26,60	24,27	25,77
	2009	29,67	26,42	34,73	27,42	30,60	28,58	28,41
60 und älter	2002	32,31	36,66	30,17	32,15	19,15	17,90	9,52
	2005	33,14	39,22	29,71	36,25	21,83	22,03	12,30
	2009	35,93	45,42	34,84	39,42	20,66	19,62	13,96
Insgesamt	2002	100	100	100	100	100	100	100
	2005	100	100	100	100	100	100	100
	2009	100	100	100	100	100	100	100
Frauen								
18 - 25	2002	8,96	8,55	8,74	8,17	13,66	13,20	19,83
	2005	8,98	8,76	8,56	7,25	11,85	13,30	17,69
	2009	7,22	5,88	6,93	6,09	10,16	12,86	15,57
25 - 35	2002	11,80	10,67	10,76	12,18	16,43	19,41	19,79
	2005	11,04	10,06	10,36	10,27	15,79	15,31	18,96
	2009	10,74	8,06	9,85	10,54	14,67	17,37	19,87
35 - 45	2002	18,52	17,31	20,21	18,05	21,40	23,46	23,41
	2005	17,65	15,67	19,82	16,07	20,47	22,69	23,88
	2009	14,50	12,20	14,27	13,66	19,18	20,82	20,20
45 - 60	2002	25,40	24,20	29,69	24,59	26,08	23,95	25,27
	2005	26,62	23,94	31,91	25,75	27,26	24,17	25,29
	2009	29,02	25,68	34,64	26,20	31,73	28,27	29,01
60 und älter	2002	35,31	39,27	30,60	37,01	22,43	19,97	11,70
	2005	35,72	41,57	29,35	40,66	24,62	24,53	14,18
	2009	38,52	48,19	34,31	43,50	24,26	20,68	15,36
Zusammen	2002	100	100	100	100	100	100	100
	2005	100	100	100	100	100	100	100
	2009	100	100	100	100	100	100	100
Männer								
18 - 25	2002	10,49	10,38	9,39	9,46	17,28	15,42	12,53
	2005	10,39	10,62	8,96	8,59	14,03	13,90	18,90
	2009	8,50	7,39	6,95	7,61	13,52	13,63	14,87
25 - 35	2002	13,74	12,02	11,90	15,22	19,29	18,72	21,87
	2005	13,18	11,69	10,35	13,73	20,25	20,95	20,16
	2009	12,61	9,75	9,72	13,02	19,56	18,38	22,73
35 - 45	2002	19,93	18,16	19,04	21,48	22,40	25,32	28,97
	2005	18,46	15,98	18,17	19,32	21,08	22,46	23,74
	2009	15,34	13,22	13,14	15,95	20,22	20,85	20,99
45 - 60	2002	26,74	25,86	29,94	26,38	24,88	25,51	28,43
	2005	27,61	25,34	32,46	26,66	25,87	24,42	26,07
	2009	30,35	27,23	34,83	28,87	29,51	29,03	28,12
60 und älter	2002	29,09	33,57	29,74	27,45	16,15	15,03	8,19
	2005	30,37	36,37	30,07	31,70	18,77	18,27	11,13
	2009	33,20	42,42	35,35	34,55	17,19	18,12	13,29
Zusammen	2002	100	100	100	100	100	100	100
	2005	100	100	100	100	100	100	100
	2009	100	100	100	100	100	100	100

1) nur Wähler, die eine gültige Stimme abgegeben haben

2) 2002: DSU, NPD, ödp; 2005: FAMILIE, MLPD, NPD, PBC, Einzelbewerber; 2009: MLPD, NPD, ödp, Einzelbewerber

15. Wählerschaft seit 2002 nach Altersgruppen und Geschlecht

15.2 Zweitstimmen

Altersgruppe von ... bis unter ... Jahren	Wahljahr	Wähler insgesamt ¹⁾	Verteilung der Wähler für die Partei ... auf die Altersgruppen					
			SPD	DIE LINKE	CDU	FDP	GRÜNE	sonstige ²⁾
			Prozent					
Insgesamt								
18 - 25	2002	9,73	9,59	7,72	7,92	16,95	15,00	16,92
	2005	9,65	9,60	8,33	7,26	13,09	13,68	18,51
	2009	7,87	5,54	5,83	6,24	10,36	11,39	23,18
25 - 35	2002	12,75	11,54	10,18	13,13	18,40	17,80	20,03
	2005	12,08	10,97	10,39	10,92	17,94	16,57	19,01
	2009	11,66	7,83	8,85	10,69	18,05	17,16	23,68
35 - 45	2002	19,25	17,46	19,51	19,99	19,98	24,11	25,28
	2005	18,05	15,72	19,16	17,31	21,00	21,09	22,20
	2009	14,92	11,64	13,84	14,38	19,95	20,85	17,78
45 - 60	2002	26,09	25,56	29,84	25,64	24,72	22,83	24,58
	2005	27,12	24,31	32,67	26,69	25,30	23,76	24,33
	2009	29,67	26,16	35,27	27,76	29,42	29,27	24,42
60 und älter	2002	32,18	35,85	32,75	33,32	19,95	20,26	13,19
	2005	33,10	39,40	29,45	37,82	22,67	24,90	15,96
	2009	35,88	48,82	36,21	40,93	22,22	21,32	10,93
Insgesamt	2002	100	100	100	100	100	100	100
	2005	100	100	100	100	100	100	100
	2009	100	100	100	100	100	100	100
Frauen								
18 - 25	2002	9,01	9,03	7,27	7,26	15,10	14,29	16,20
	2005	8,98	8,86	8,24	6,80	12,01	13,32	16,38
	2009	7,25	5,22	6,20	5,71	9,52	11,30	22,51
25 - 35	2002	11,82	11,08	9,97	11,68	16,93	17,46	17,03
	2005	11,04	10,15	10,38	9,81	15,79	14,48	16,63
	2009	10,76	7,50	9,06	10,10	15,57	16,01	21,41
35 - 45	2002	18,58	17,07	20,42	18,39	19,07	23,32	25,07
	2005	17,66	15,60	19,67	15,99	20,29	21,62	21,92
	2009	14,51	11,09	14,30	13,41	19,16	21,58	17,58
45 - 60	2002	25,44	24,81	29,30	24,76	25,04	22,47	25,18
	2005	26,65	23,75	32,42	25,75	26,19	23,95	24,41
	2009	29,01	25,18	34,95	26,43	30,43	27,93	26,34
60 und älter	2002	35,16	38,01	33,04	37,91	23,87	22,47	16,51
	2005	35,67	41,64	29,28	41,65	25,72	26,63	20,67
	2009	38,46	51,01	35,48	44,35	25,32	23,18	12,16
Zusammen	2002	100	100	100	100	100	100	100
	2005	100	100	100	100	100	100	100
	2009	100	100	100	100	100	100	100
Männer								
18 - 25	2002	10,50	10,27	8,17	8,57	18,63	15,80	17,35
	2005	10,38	10,51	8,42	7,75	14,12	14,12	19,93
	2009	8,52	5,88	5,46	6,92	11,11	11,51	23,53
25 - 35	2002	13,75	12,11	10,41	14,57	19,73	18,17	21,85
	2005	13,19	11,99	10,39	12,12	20,00	19,13	20,60
	2009	12,61	8,21	8,65	11,46	20,28	18,72	24,85
35 - 45	2002	19,97	17,95	18,58	21,56	20,79	24,99	25,41
	2005	18,47	15,86	18,64	18,74	21,68	20,43	22,39
	2009	15,35	12,26	13,41	15,64	20,66	19,87	17,88
45 - 60	2002	26,78	26,48	30,40	26,50	24,44	23,23	24,22
	2005	27,62	25,02	32,92	27,69	24,45	23,53	24,27
	2009	30,36	27,26	35,57	29,46	28,52	31,07	23,44
60 und älter	2002	29,00	33,19	32,44	28,80	16,41	17,82	11,18
	2005	30,33	36,61	29,62	33,70	19,75	22,79	12,80
	2009	33,17	46,39	36,91	36,52	19,43	18,82	10,29
Zusammen	2002	100	100	100	100	100	100	100
	2005	100	100	100	100	100	100	100
	2009	100	100	100	100	100	100	100

1) nur Wähler, die eine gültige Stimme abgegeben haben

2) 2002: GRAUE, NPD, ödp, REP, Schill; 2005: GRAUE, MLPD, NPD, REP; 2009: MLPD, NPD, ödp, PIRATEN, REP

16. Stimmverhalten seit 2002 nach Altersgruppen und Geschlecht

16.1 Erststimmen

Altersgruppe von ... bis unter ... Jahren	Wahljahr	Gültige Stimmen	Von den gültigen Stimmen der vorstehenden jeweiligen Altersgruppe entfielen auf					
			SPD	DIE LINKE	CDU	FDP	GRÜNE	sonstige ¹⁾
Prozent								
Insgesamt								
18 - 25	2002	9,70	3,88	1,67	2,70	0,90	0,49	0,06
	2005	9,66	3,15	2,20	2,24	0,64	0,53	0,90
	2009	7,85	1,45	2,02	2,18	0,90	0,69	0,61
25 - 35	2002	12,74	4,66	2,09	4,20	1,03	0,66	0,09
	2005	12,07	3,54	2,61	3,39	0,89	0,69	0,96
	2009	11,65	1,95	2,85	3,74	1,30	0,93	0,88
35 - 45	2002	19,20	7,31	3,63	6,05	1,26	0,84	0,11
	2005	18,04	5,18	4,78	5,00	1,03	0,89	1,16
	2009	14,91	2,79	3,98	4,72	1,49	1,09	0,84
45 - 60	2002	26,05	10,31	5,51	7,80	1,47	0,86	0,11
	2005	27,09	8,06	8,10	7,41	1,32	0,95	1,25
	2009	29,67	5,81	10,10	8,79	2,31	1,50	1,15
60 und älter	2002	32,31	15,15	5,57	9,83	1,10	0,62	0,04
	2005	33,14	12,86	7,48	10,26	1,08	0,86	0,60
	2009	35,93	9,99	10,13	12,64	1,56	1,03	0,57
Insgesamt	2002	100	41,32	18,47	30,57	5,76	3,48	0,41
	2005	100	32,80	25,17	28,30	4,94	3,92	4,86
	2009	100	22,00	29,08	32,07	7,55	5,24	4,06
Frauen								
18 - 25	2002	4,64	1,92	0,82	1,23	0,38	0,27	0,03
	2005	4,65	1,57	1,09	1,04	0,31	0,31	0,33
	2009	3,70	0,67	0,98	1,06	0,38	0,40	0,20
25 - 35	2002	6,11	2,40	1,01	1,83	0,45	0,39	0,03
	2005	5,72	1,81	1,31	1,47	0,41	0,36	0,35
	2009	5,50	0,93	1,40	1,84	0,54	0,54	0,26
35 - 45	2002	9,59	3,88	1,89	2,71	0,59	0,47	0,04
	2005	9,14	2,81	2,51	2,31	0,53	0,54	0,45
	2009	7,43	1,40	2,03	2,39	0,71	0,64	0,26
45 - 60	2002	13,15	5,43	2,78	3,69	0,72	0,48	0,04
	2005	13,79	4,30	4,04	3,70	0,71	0,57	0,47
	2009	14,86	2,95	4,92	4,58	1,17	0,87	0,38
60 und älter	2002	18,27	8,81	2,87	5,55	0,62	0,40	0,02
	2005	18,50	7,46	3,72	5,84	0,64	0,58	0,26
	2009	19,73	5,53	4,87	7,60	0,90	0,64	0,20
Zusammen	2002	51,75	22,45	9,37	15,01	2,75	2,02	0,16
	2005	51,80	17,95	12,67	14,36	2,59	2,36	1,87
	2009	51,22	11,47	14,20	17,46	3,70	3,08	1,31
Männer								
18 - 25	2002	5,06	1,96	0,85	1,47	0,52	0,22	0,03
	2005	5,01	1,58	1,12	1,20	0,33	0,22	0,57
	2009	4,15	0,78	1,03	1,11	0,52	0,29	0,41
25 - 35	2002	6,63	2,27	1,08	2,37	0,58	0,27	0,06
	2005	6,35	1,74	1,29	1,91	0,48	0,33	0,60
	2009	6,15	1,03	1,45	1,90	0,75	0,40	0,63
35 - 45	2002	9,62	3,43	1,73	3,34	0,67	0,37	0,07
	2005	8,90	2,37	2,27	2,69	0,50	0,35	0,71
	2009	7,48	1,39	1,96	2,33	0,78	0,45	0,58
45 - 60	2002	12,90	4,88	2,72	4,11	0,75	0,37	0,07
	2005	13,31	3,76	4,06	3,72	0,61	0,38	0,78
	2009	14,80	2,87	5,18	4,22	1,14	0,63	0,77
60 und älter	2002	14,04	6,33	2,71	4,27	0,49	0,22	0,02
	2005	14,64	5,40	3,76	4,42	0,44	0,29	0,33
	2009	16,19	4,47	5,26	5,05	0,66	0,39	0,37
Zusammen	2002	48,25	18,87	9,10	15,56	3,01	1,46	0,26
	2005	48,20	14,85	12,50	13,94	2,36	1,56	3,00
	2009	48,78	10,53	14,88	14,61	3,85	2,16	2,75

1) 2002: DSU, NPD, ödp; 2005: FAMILIE, MLPD, NPD, PBC, Einzelbewerber; 2009: MLPD, NPD, ödp, Einzelbewerber

16. Stimmverhalten seit 2002 nach Altersgruppen und Geschlecht

16.2 Zweitstimmen

Altersgruppe von ... bis unter ... Jahren	Wahljahr	Gültige Stimmen	Von den gültigen Stimmen der vorstehenden jeweiligen Altersgruppe entfielen auf					
			SPD	DIE LINKE	CDU	FDP	GRÜNE	sonstige ¹⁾
			Prozent					
Insgesamt								
18 - 25	2002	9,73	3,92	1,28	2,27	0,98	0,66	0,61
	2005	9,65	2,93	2,15	1,84	1,02	0,68	1,03
	2009	7,87	1,00	1,68	1,88	1,03	0,71	1,57
25 - 35	2002	12,75	4,72	1,69	3,77	1,07	0,78	0,72
	2005	12,08	3,35	2,68	2,76	1,40	0,83	1,06
	2009	11,66	1,42	2,55	3,22	1,80	1,07	1,60
35 - 45	2002	19,25	7,14	3,24	5,74	1,16	1,06	0,91
	2005	18,05	4,80	4,94	4,38	1,63	1,05	1,24
	2009	14,92	2,11	3,99	4,33	1,99	1,30	1,20
45 - 60	2002	26,09	10,44	4,95	7,36	1,44	1,00	0,89
	2005	27,12	7,43	8,43	6,75	1,97	1,19	1,36
	2009	29,67	4,74	10,17	8,35	2,93	1,83	1,65
60 und älter	2002	32,18	14,65	5,44	9,57	1,16	0,89	0,48
	2005	33,10	12,04	7,60	9,57	1,76	1,24	0,89
	2009	35,88	8,84	10,44	12,31	2,22	1,33	0,74
Insgesamt	2002	100	40,87	16,60	28,71	5,81	4,39	3,62
	2005	100	30,56	25,80	25,29	7,78	5,00	5,58
	2009	100	18,10	28,83	30,08	9,97	6,25	6,76
Frauen								
18 - 25	2002	4,65	2,04	0,61	1,03	0,42	0,33	0,22
	2005	4,65	1,50	1,07	0,89	0,46	0,37	0,37
	2009	3,71	0,50	0,87	0,97	0,45	0,41	0,52
25 - 35	2002	6,10	2,50	0,84	1,66	0,47	0,40	0,23
	2005	5,72	1,72	1,35	1,29	0,60	0,40	0,37
	2009	5,50	0,72	1,28	1,71	0,73	0,58	0,49
35 - 45	2002	9,60	3,85	1,72	2,62	0,53	0,54	0,34
	2005	9,14	2,64	2,56	2,09	0,77	0,59	0,49
	2009	7,43	1,06	2,02	2,27	0,90	0,78	0,40
45 - 60	2002	13,14	5,60	2,46	3,53	0,69	0,52	0,34
	2005	13,80	4,02	4,21	3,37	1,00	0,66	0,55
	2009	14,85	2,40	4,93	4,47	1,44	1,00	0,61
60 und älter	2002	18,16	8,58	2,78	5,40	0,66	0,52	0,23
	2005	18,48	7,04	3,80	5,46	0,98	0,73	0,46
	2009	19,68	4,87	5,00	7,51	1,20	0,83	0,28
Zusammen	2002	51,66	22,58	8,41	14,24	2,76	2,30	1,36
	2005	51,79	16,92	12,99	13,10	3,80	2,75	2,24
	2009	51,17	9,54	14,10	16,92	4,72	3,59	2,30
Männer								
18 - 25	2002	5,08	1,88	0,67	1,24	0,57	0,33	0,39
	2005	5,00	1,43	1,08	0,95	0,56	0,32	0,67
	2009	4,16	0,50	0,80	0,91	0,58	0,31	1,05
25 - 35	2002	6,65	2,22	0,85	2,11	0,60	0,38	0,49
	2005	6,36	1,64	1,33	1,48	0,80	0,43	0,69
	2009	6,16	0,70	1,27	1,51	1,07	0,50	1,11
35 - 45	2002	9,65	3,28	1,52	3,12	0,63	0,52	0,57
	2005	8,91	2,16	2,39	2,29	0,86	0,46	0,75
	2009	7,49	1,05	1,97	2,06	1,08	0,53	0,80
45 - 60	2002	12,94	4,84	2,49	3,84	0,75	0,48	0,55
	2005	13,32	3,41	4,22	3,38	0,97	0,53	0,81
	2009	14,82	2,33	5,24	3,88	1,50	0,83	1,05
60 und älter	2002	14,02	6,07	2,66	4,17	0,50	0,37	0,25
	2005	14,62	4,99	3,79	4,11	0,79	0,51	0,43
	2009	16,20	3,97	5,44	4,81	1,02	0,50	0,46
Zusammen	2002	48,34	18,29	8,19	14,47	3,05	2,08	2,25
	2005	48,21	13,64	12,81	12,19	3,98	2,25	3,34
	2009	48,83	8,56	14,73	13,16	5,25	2,66	4,46

1) 2002: GRAUE, NPD, ödp, REP, Schill; 2005: GRAUE, MLPD, NPD, REP; 2009: MLPD, NPD, ödp, PIRATEN, REP

