



# Statistischer Bericht

HI - m 9 / 12

## **Straßenverkehrsunfälle in Thüringen September 2012 - vorläufige Ergebnisse -**

---

Bestell - Nr. 08 102

## Zeichenerklärung

- 0 weniger als die Hälfte von 1 in der letzten besetzten Stelle, jedoch mehr als nichts
- nichts vorhanden (genau Null)
- . Zahlenwert unbekannt oder geheim zu halten
- ... Angabe fällt später an
- / Zahlenwert nicht sicher genug
- x Tabellenfach gesperrt, weil Aussage nicht sinnvoll
- ( ) Aussagewert eingeschränkt
- r berichtigte Zahl
- p vorläufige Zahl

Anmerkung: Abweichungen in den Summen erklären sich aus dem Runden von Einzelwerten.

Herausgeber:

Thüringer Landesamt für Statistik  
Europaplatz 3, 99091 Erfurt  
Postfach 90 01 63, 99104 Erfurt

Telefon: 0361 37-84642/84647  
Telefax: 0361 37-84699  
Internet: [www.statistik.thueringen.de](http://www.statistik.thueringen.de)  
E-Mail: [auskunft@statistik.thueringen.de](mailto:auskunft@statistik.thueringen.de)

Auskunft erteilt:

Referat: Preise, Verdienste, Arbeitskosten,  
Verkehr, Dienstleistungen  
Telefon: 0361 37-84221

Herausgegeben im Dezember 2012

Heft-Nr.: 248 / 12  
Preis: 6,25 EUR

© Thüringer Landesamt für Statistik, Erfurt, 2012

Für nichtgewerbliche Zwecke sind Vervielfältigung und unentgeltliche Verbreitung, auch auszugsweise, mit Quellenangabe gestattet. Die Verbreitung, auch auszugsweise, über elektronische Systeme/Datenträger bedarf der vorherigen Zustimmung. Alle übrigen Rechte bleiben vorbehalten.

## **Inhaltsverzeichnis**

	Seite
Vorbemerkungen	2
<b>Tabellen</b>	
1. Straßenverkehrsunfälle und Verunglückte	
1.1 Gesamtübersicht	4
1.2 Nach Tagesdatum und Ortslage	6
1.3 Nach Straßenarten	8
1.4 Nach Unfallarten	9
1.5 Nach Unfalltypen	10
1.6 Nach Art der Verkehrsbeteiligung und Ortslage	11
1.7 Nach Unfallkategorien und Ortslage	13
2. Getötete und Verletzte im Straßenverkehr	
2.1 Nach Art der Verkehrsbeteiligung	14
2.2 Nach Art der Verkehrsbeteiligung, Altersgruppen und Geschlecht	16
2.3 Nach Altersgruppen und Geschlecht	24
3. An Straßenverkehrsunfällen beteiligte Fahrzeugführer und Fußgänger	
3.1 Beteiligte nach Art der Verkehrsbeteiligung	26
3.2 Beteiligte an Unfällen mit Personenschaden nach Art der Verkehrsbeteiligung und Altersgruppen	27
3.3 Hauptverursacher nach Art der Verkehrsbeteiligung, Altersgruppen und Geschlecht	29
4. Ursachen von Straßenverkehrsunfällen	
4.1 Fehlverhalten der Fahrzeugführer bei Straßenverkehrsunfällen mit Personenschaden	31
4.2 Straßenverkehrsunfälle und Verunglückte nach Unfallursachen	32
5. Straßenverkehrsunfälle und Verunglückte nach Kreisen	42
6. Straßenverkehrsunfälle unter Alkoholeinwirkung sowie Verunglückte nach Kreisen	44
<b>Grafik</b>	
Straßenverkehrsunfälle mit Personenschaden und dabei verunglückte Personen	5

## Vorbemerkungen

## Rechtsgrundlage

Die Rechtsgrundlage für die Durchführung der Straßenverkehrsunfallstatistik bildet das Verkehrsstatistikgesetz in der Fassung der Bekanntmachung vom 20. Februar 2004 (BGBl. I S. 318), zuletzt geändert durch Artikel 19 des Gesetzes vom 7. September 2007 (BGBl. I S. 2246), in Verbindung mit dem Gesetz über die Statistik für Bundeszwecke (Bundesstatistikgesetz - BStatG) vom 22. Januar 1987 (BGBl. I S. 462, 565), zuletzt geändert durch Artikel 3 des Gesetzes vom 7. September 2007 (BGBl. I S. 2246).

## Methodische Hinweise

Ein für die Straßenverkehrsunfallstatistik meldepflichtiger Unfall liegt vor, wenn infolge des Fahrverkehrs auf öffentlichen Straßen und Plätzen Personen getötet oder verletzt oder Sachschäden verursacht worden sind. Auskunftspflichtig sind die Polizeidienststellen, deren Beamte den Unfall aufgenommen haben. Daraus folgt, dass die Statistik nur solche Unfälle erfasst, zu denen die Polizei herangezogen wurde. Grundlage für die Statistik der Straßenverkehrsunfälle sind die auf maschinenlesbaren Datenträgern übergebenen Angaben der Verkehrsunfallanzeigen sowie die Meldungen über die sonstigen Sachschadensunfälle ohne Alkoholeinwirkung, die entsprechend o.g. Gesetz nur anzahlmäßig erfasst werden und im vorliegenden Bericht lediglich in den Tabellen 1 und 13 ausgewiesen werden.

Jeder Unfall wird nur einmal ausgewiesen. Das Zuordnungskriterium ist die jeweils schwerste Unfallfolge. Alle Angaben der Vormonate des Berichtsjahres sind um Nachmeldungen bereinigt, die Angaben des Vorjahres sind endgültig.

Bei der Ermittlung der Unfallursache werden von dem den Unfall aufnehmenden Polizeibeamten die vorläufig festgestellten Ursachen von höchstens zwei Beteiligten angegeben, welche die wesentlichsten Ursachen für den Unfall gesetzt haben. Hierbei können für die betreffenden Beteiligten jeweils bis zu drei Ursachen angegeben werden. Wenn auch äußere Umstände, wie z.B. Straßenverhältnisse, Witterungseinflüsse und Hindernisse auf der Fahrbahn, für den Unfall ursächlich waren, so werden außerdem je Unfall bis zu zwei "allgemeine Ursachen" festgehalten. Die Gesamtzahl der von der Statistik ausgewiesenen Ursachen ist daher immer größer als die Zahl der Unfälle.

## Erläuterung der Begriffe

### Unfälle mit Personenschaden

Unfälle, bei denen infolge des Fahrverkehrs auf öffentlichen Straßen und Plätzen Personen getötet oder verletzt werden, unabhängig von der Höhe des Sachschadens.

### Unfälle mit nur Sachschaden

#### - Schwerwiegender Unfall mit Sachschaden (im engeren Sinne):

Unfall mit Straftatbestand oder Ordnungswidrigkeit (Bußgeld). Gleichzeitig muss mindestens ein Kraftfahrzeug auf Grund eines Unfallschadens von der Unfallstelle abgeschleppt werden (nicht fahrbereit).

#### - Sonstiger Sachschadensunfall unter dem Einfluss berauschender Mittel :

Unfallbeteiligter steht unter dem Einfluss von Alkohol oder anderer berauschender Mittel.

Alle beteiligten Kraftfahrzeuge sind fahrbereit.

#### - Übriger Sachschadensunfall:

Alle übrigen Sachschadensunfälle. Dazu zählen alle Sachschadensunfälle

1. die im Verwarngeldverfahren abgeschlossen werden können, unabhängig von der Fahrbereitschaft beteiligter Fahrzeuge
2. mit Straftatbestand oder Ordnungswidrigkeit (Bußgeld), aber nicht unter dem Einfluss von Alkohol oder anderer berauschender Mittel. Alle Kraftfahrzeuge sind fahrbereit.

## Beteiligte

Als Beteiligte an einem Straßenverkehrsunfall werden alle Fahrzeugführer oder Fußgänger erfasst, die selbst oder deren Fahrzeug Schäden erlitten oder hervorgerufen haben. Mitfahrer zählen in der Statistik nicht zu den Unfallbeteiligten.

### **Hauptverursacher**

Beteiligter, der nach dem ersten Anschein die wesentlichste Ursache zum Unfall gesetzt hat.

### **Verunglückte**

Als Verunglückte zählen alle Personen (auch Mitfahrer), die bei einem Straßenverkehrsunfall getötet oder verletzt wurden. Bei den Verletzten wird noch unterschieden nach Schwerverletzten und Leichtverletzten. Dabei werden erfasst als

**- Getötete:**

Personen, die sofort an der Unfallstelle oder innerhalb von 30 Tagen an den Unfallfolgen sterben.

**- Schwerverletzte:**

Personen, die zur stationären Behandlung (mindestens 24 Stunden) in ein Krankenhaus aufgenommen werden.

**- Leichtverletzte:**

Hierzu zählen alle übrigen Verletzten.

### **Unfälle auf Autobahnen**

Unfälle auf Autobahnen gelten generell als Unfälle außerhalb von Ortschaften.

### **Unfälle in Ortschaften**

Als Unfälle innerhalb von Ortschaften gelten Unfälle, die sich innerhalb der mit gelben Ortstafeln kenntlich gemachten geschlossenen Ortschaften ereignet haben. Andernfalls handelt es sich um Unfälle außerhalb von Ortschaften.

### **Unfallart**

Die Unfallart beschreibt vom gesamten Unfallablauf die Bewegungsrichtung der beteiligten Fahrzeuge zueinander beim ersten Zusammenstoß auf der Fahrbahn oder, wenn es nicht zum Zusammenstoß gekommen ist, die erste mechanische Einwirkung auf einen Verkehrsteilnehmer. Es werden zehn Unfallarten unterschieden, die in der "Systematik der Unfallarten zur Straßenverkehrsunfallstatistik ab 1975" im Einzelnen definiert sind.

### **Unfalltyp**

Der Unfalltyp beschreibt die Konfliktsituation, die zum Unfall führte, d.h. die Phase des Verkehrsgeschehens, in der ein Fehlverhalten oder eine sonstige Ursache den weiteren Ablauf nicht mehr kontrollierbar machte.

Unterschieden werden folgende sieben Unfalltypen:

- Fahrrunfall
- Abbiegeunfall
- Einbiegen/Kreuzen-Unfall
- Überschreitenunfall
- Unfall durch ruhenden Verkehr
- Unfall im Längsverkehr
- Sonstiger Unfall

### **Abkürzungen**

i.e.S.            im engeren Sinne  
schwerw.        schwerwiegend

**1. Straßenverkehrsunfälle und Verunglückte**  
**1.1 Gesamtübersicht**

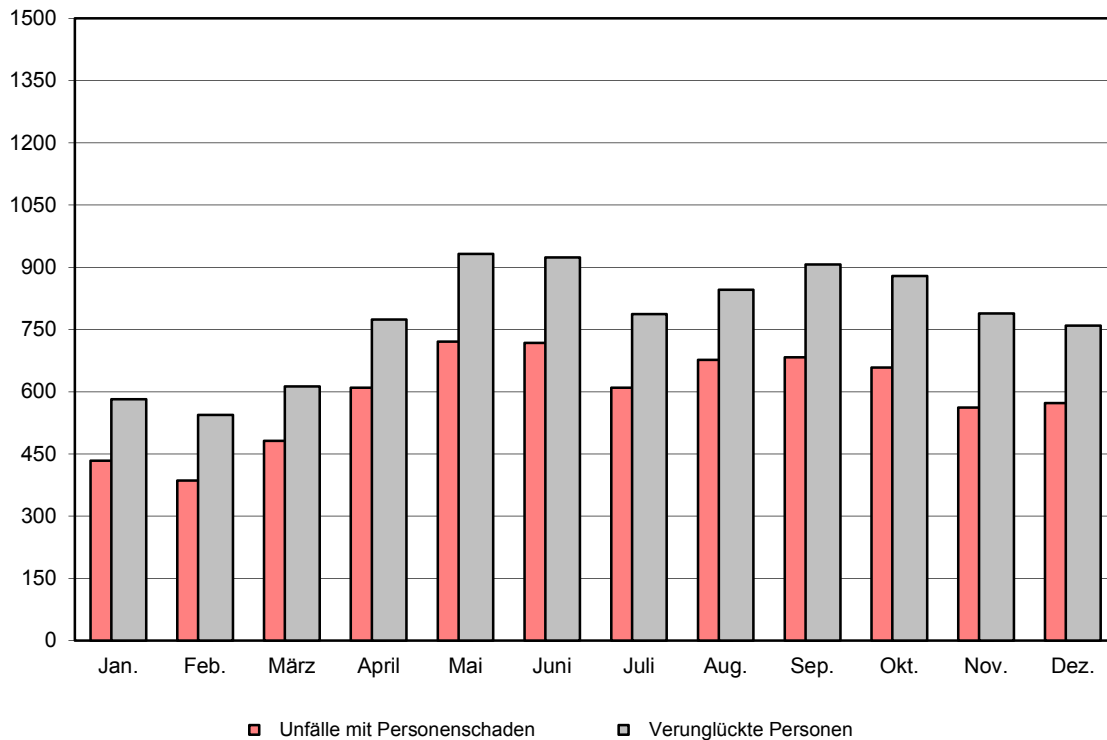
Unfallkategorie	September		Zu- bzw. Abnahme (-) September 2012 gegenüber		Januar - September		Zu- bzw. Abnahme (-) gegenüber dem gleichen Zeitraum des Vorjahres
	2012	2011	August 2012	September 2011	2012	2011	
<b>Verunglückte Personen</b>							
<b>Unfälle</b>	<b>4 423</b>	<b>4 795</b>	<b>5</b>	<b>- 372</b>	<b>40 507</b>	<b>40 286</b>	<b>0,5</b>
davon							
Unfälle mit Personenschaden	594	683	- 62	- 89	5 129	5 321	- 3,6
darunter unter Alkoholeinwirkung	37	46	- 12	- 9	310	329	- 5,8
davon							
Unfälle mit Getöteten	11	12	- 6	- 1	95	102	- 6,9
Unfälle mit Verletzten	583	671	- 56	- 88	5 034	5 219	- 3,5
davon							
Unfälle mit Schwerverletzten	139	184	- 47	- 45	1 282	1 358	- 5,6
Unfälle mit Leichtverletzten	444	487	- 9	- 43	3 752	3 861	- 2,8
Unfälle mit nur Sachschaden	3 829	4 112	67	- 283	35 378	34 965	1,2
davon							
schwerwiegende Unfälle mit Sachschaden (im engeren Sinne) <sup>1)</sup>	170	200	-	- 30	1 755	1 726	1,7
darunter unter Alkoholeinwirkung	15	26	1	- 11	192	168	14,3
sonstige Sachschadensunfälle unter dem Einfluss berauschender Mittel <sup>2)</sup>	34	47	- 12	- 13	388	379	2,4
übrige Sachschadensunfälle	3 625	3 865	79	- 240	33 235	32 860	1,1
<b>Verunglückte Personen</b>	<b>782</b>	<b>907</b>	<b>- 92</b>	<b>- 125</b>	<b>6 629</b>	<b>6 909</b>	<b>- 4,1</b>
darunter bei Unfällen unter Alkoholeinwirkung	40	56	- 23	- 16	393	399	- 1,5
davon							
getötete Personen	11	12	- 8	- 1	102	114	- 10,5
verletzte Personen	771	895	- 84	- 124	6 527	6 795	- 3,9
davon							
schwerverletzte Personen	174	216	- 39	- 42	1 524	1 558	- 2,2
leichtverletzte Personen	597	679	- 45	- 82	5 003	5 237	- 4,5

1) Straftatbestand oder Ordnungswidrigkeit und gleichzeitig mindestens ein Kfz nicht mehr fahrbereit

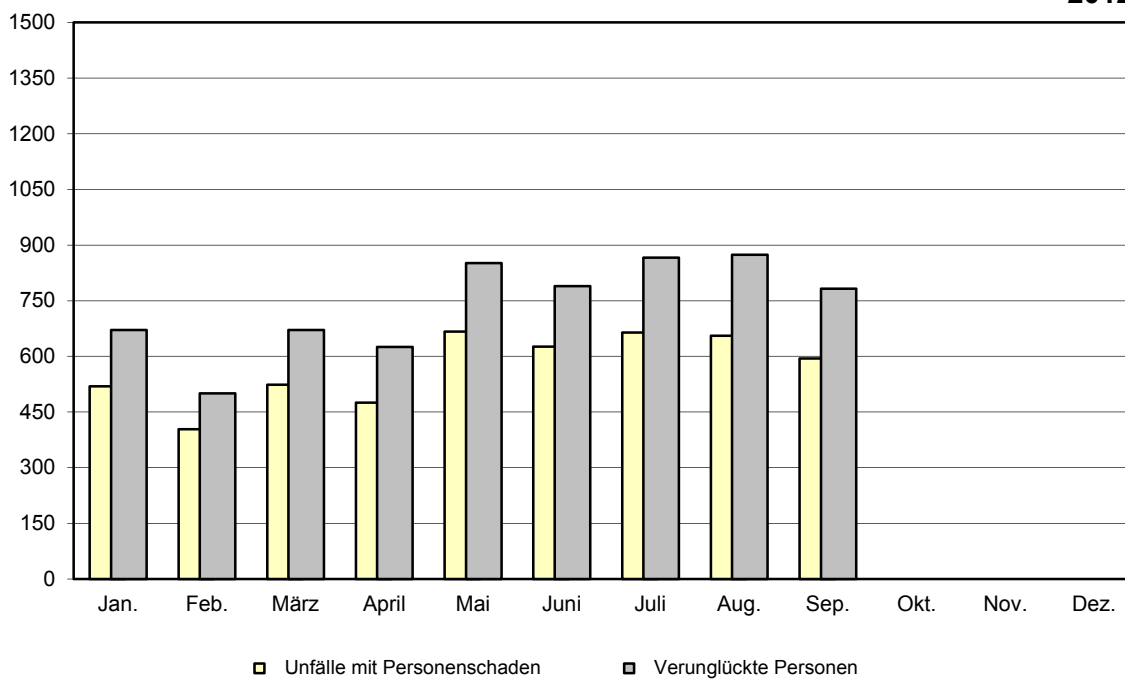
2) Unfallbeteiligter stand unter dem Einfluss berauschender Mittel und alle beteiligten Kfz waren fahrbereit.

### Straßenverkehrsunfälle mit Personenschaden

2011



2012



Noch: 1. Straßenverkehrsunfälle und Verunglückte  
1.2 Nach Tagesdatum und Ortslage

Tagesdatum	Unfälle mit Personen- schaden	Davon mit			Verunglückte			Schwerwie- gende Unfälle mit Sachschaden (i.e.S.) <sup>1)</sup>	Unfälle mit Personen- u. schwerw. Un- fälle m. Sach- schad. (i.e.S.)
		Getöteten	Schwer-	Leicht-	Getötete	Schwer-	Leicht-		
			verletzten			verletzte			
<b>September 2012 innerorts</b>									
1. Samstag	8	-	3	5	-	3	6	7	15
2. Sonntag	8	-	2	6	-	2	6	2	10
3. Montag	15	-	4	11	-	5	15	6	21
4. Dienstag	13	-	3	10	-	3	12	2	15
5. Mittwoch	11	-	4	7	-	4	11	2	13
6. Donnerstag	22	1	4	17	1	4	18	2	24
7. Freitag	14	-	3	11	-	3	13	2	16
8. Samstag	16	1	3	12	1	3	14	6	22
9. Sonntag	12	-	-	12	-	-	17	2	14
10. Montag	23	-	4	19	-	4	20	-	23
11. Dienstag	12	-	3	9	-	4	13	2	14
12. Mittwoch	11	-	1	10	-	1	15	4	15
13. Donnerstag	15	-	2	13	-	4	20	3	18
14. Freitag	13	-	3	10	-	3	14	1	14
15. Samstag	6	-	1	5	-	1	5	2	8
16. Sonntag	12	-	2	10	-	2	13	3	15
17. Montag	12	-	6	6	-	7	7	5	17
18. Dienstag	15	-	4	11	-	4	12	6	21
19. Mittwoch	18	-	2	16	-	2	20	2	20
20. Donnerstag	15	-	3	12	-	3	15	3	18
21. Freitag	11	-	2	9	-	2	11	1	12
22. Samstag	5	-	-	5	-	-	5	3	8
23. Sonntag	9	-	1	8	-	1	10	2	11
24. Montag	8	-	2	6	-	2	8	2	10
25. Dienstag	11	-	-	11	-	-	12	4	15
26. Mittwoch	6	-	-	6	-	-	6	1	7
27. Donnerstag	15	-	1	14	-	1	16	5	20
28. Freitag	20	-	7	13	-	7	21	6	26
29. Samstag	7	-	1	6	-	1	6	1	8
30. Sonntag	8	-	-	8	-	-	8	5	13
<b>Zusammen</b>	<b>371</b>	<b>2</b>	<b>71</b>	<b>298</b>	<b>2</b>	<b>76</b>	<b>369</b>	<b>92</b>	<b>463</b>
<b>außerorts, einschließlich Autobahn</b>									
1. Samstag	6	-	4	2	-	5	6	2	8
2. Sonntag	4	-	-	4	-	-	4	2	6
3. Montag	11	2	3	6	2	4	10	3	14
4. Dienstag	15	1	3	11	1	5	15	3	18
5. Mittwoch	10	-	2	8	-	3	13	4	14
6. Donnerstag	6	-	1	5	-	1	8	1	7
7. Freitag	7	-	3	4	-	4	7	1	8
8. Samstag	9	-	3	6	-	3	9	3	12
9. Sonntag	9	-	4	5	-	7	14	3	12
10. Montag	8	2	3	3	2	7	4	5	13
11. Dienstag	8	-	2	6	-	2	8	5	13
12. Mittwoch	8	-	3	5	-	3	6	5	13
13. Donnerstag	5	-	-	5	-	-	5	4	9
14. Freitag	12	1	3	8	1	6	11	3	15
15. Samstag	5	-	1	4	-	1	5	1	6
16. Sonntag	4	-	3	1	-	4	4	2	6
17. Montag	5	1	1	3	1	2	4	1	6
18. Dienstag	9	-	1	8	-	1	9	6	15
19. Mittwoch	10	-	3	7	-	4	10	1	11
20. Donnerstag	6	-	3	3	-	3	4	1	7
21. Freitag	8	1	3	4	1	8	8	2	10
22. Samstag	5	-	1	4	-	1	6	4	9
23. Sonntag	8	-	4	4	-	5	6	1	9
24. Montag	9	1	4	4	1	6	8	1	10
25. Dienstag	7	-	4	3	-	6	7	2	9
26. Mittwoch	1	-	-	1	-	-	1	2	3
27. Donnerstag	9	-	2	7	-	2	11	3	12
28. Freitag	5	-	1	4	-	1	9	3	8
29. Samstag	7	-	1	6	-	1	7	2	9
30. Sonntag	7	-	2	5	-	3	9	2	9
<b>Zusammen</b>	<b>223</b>	<b>9</b>	<b>68</b>	<b>146</b>	<b>9</b>	<b>98</b>	<b>228</b>	<b>78</b>	<b>301</b>

1) Schwerwiegender Unfall mit Sachschaden (i.e.S.) - Straftatbestand oder Ordnungswidrigkeit (Bußgeld) und mindestens ein Kfz nicht fahrbereit



Noch: 1. Straßenverkehrsunfälle und Verunglückte  
 Noch: 1.2 Nach Tagesdatum und Ortslage

Tagesdatum	Unfälle mit Personen- schaden	Davon mit			Verunglückte			Schwerwie- gende Unfälle mit Sachschaden (i.e.S.) <sup>1)</sup>	Unfälle mit Personen- u. schwerw. Un- fälle m. Sach- schaden (i.e.S.)
		Getöteten	Schwer-	Leicht-	Getötete	Schwer-	Leicht-		
			verletzten			verletzte			
Noch: September 2012 innerorts und außerorts									
1. Samstag	14	-	7	7	-	8	12	9	23
2. Sonntag	12	-	2	10	-	2	10	4	16
3. Montag	26	2	7	17	2	9	25	9	35
4. Dienstag	28	1	6	21	1	8	27	5	33
5. Mittwoch	21	-	6	15	-	7	24	6	27
6. Donnerstag	28	1	5	22	1	5	26	3	31
7. Freitag	21	-	6	15	-	7	20	3	24
8. Samstag	25	1	6	18	1	6	23	9	34
9. Sonntag	21	-	4	17	-	7	31	5	26
10. Montag	31	2	7	22	2	11	24	5	36
11. Dienstag	20	-	5	15	-	6	21	7	27
12. Mittwoch	19	-	4	15	-	4	21	9	28
13. Donnerstag	20	-	2	18	-	4	25	7	27
14. Freitag	25	1	6	18	1	9	25	4	29
15. Samstag	11	-	2	9	-	2	10	3	14
16. Sonntag	16	-	5	11	-	6	17	5	21
17. Montag	17	1	7	9	1	9	11	6	23
18. Dienstag	24	-	5	19	-	5	21	12	36
19. Mittwoch	28	-	5	23	-	6	30	3	31
20. Donnerstag	21	-	6	15	-	6	19	4	25
21. Freitag	19	1	5	13	1	10	19	3	22
22. Samstag	10	-	1	9	-	1	11	7	17
23. Sonntag	17	-	5	12	-	6	16	3	20
24. Montag	17	1	6	10	1	8	16	3	20
25. Dienstag	18	-	4	14	-	6	19	6	24
26. Mittwoch	7	-	-	7	-	-	7	3	10
27. Donnerstag	24	-	3	21	-	3	27	8	32
28. Freitag	25	-	8	17	-	8	30	9	34
29. Samstag	14	-	2	12	-	2	13	3	17
30. Sonntag	15	-	2	13	-	3	17	7	22
<b>Insgesamt</b>	<b>594</b>	<b>11</b>	<b>139</b>	<b>444</b>	<b>11</b>	<b>174</b>	<b>597</b>	<b>170</b>	<b>764</b>
auf Autobahnen									
1. Samstag	-	-	-	-	-	-	-	-	-
2. Sonntag	1	-	-	1	-	-	1	-	1
3. Montag	2	1	1	-	1	2	2	-	2
4. Dienstag	3	-	1	2	-	1	2	-	3
5. Mittwoch	-	-	-	-	-	-	-	-	-
6. Donnerstag	-	-	-	-	-	-	-	-	-
7. Freitag	1	-	-	1	-	-	2	-	1
8. Samstag	-	-	-	-	-	-	-	-	-
9. Sonntag	1	-	1	-	-	2	5	-	1
10. Montag	2	1	1	-	1	3	1	2	4
11. Dienstag	4	-	2	2	-	2	3	1	5
12. Mittwoch	1	-	-	1	-	-	1	1	2
13. Donnerstag	1	-	-	1	-	-	1	-	1
14. Freitag	-	-	-	-	-	-	-	-	-
15. Samstag	1	-	-	1	-	-	1	-	1
16. Sonntag	2	-	1	1	-	1	2	-	2
17. Montag	-	-	-	-	-	-	-	1	1
18. Dienstag	1	-	-	1	-	-	1	-	1
19. Mittwoch	-	-	-	-	-	-	-	-	-
20. Donnerstag	-	-	-	-	-	-	-	-	-
21. Freitag	3	-	-	3	-	-	3	-	3
22. Samstag	-	-	-	-	-	-	-	1	1
23. Sonntag	-	-	-	-	-	-	-	-	-
24. Montag	2	-	1	1	-	1	2	-	2
25. Dienstag	-	-	-	-	-	-	-	-	-
26. Mittwoch	-	-	-	-	-	-	-	1	1
27. Donnerstag	1	-	-	1	-	-	1	-	1
28. Freitag	3	-	1	2	-	1	3	1	4
29. Samstag	3	-	-	3	-	-	3	-	3
30. Sonntag	1	-	-	1	-	-	1	-	1
<b>Insgesamt</b>	<b>33</b>	<b>2</b>	<b>9</b>	<b>22</b>	<b>2</b>	<b>13</b>	<b>35</b>	<b>8</b>	<b>41</b>

1) Schwerwiegender Unfall mit Sachschaden (i.e.S.) - Straftatbestand oder Ordnungswidrigkeit (Bußgeld) und mindestens ein Kfz nicht fahrbereit

Noch: 1. Straßenverkehrsunfälle und Verunglückte  
1.3 Nach Straßenarten

Straßenart Ortslage	Unfälle mit Personen- schaden	Verunglückte			Unfälle mit Personen- schaden	Verunglückte		
		Getötete	Schwer-	Leicht-		Getötete	Schwer-	Leicht-
			verletzte				verletzte	
		<b>September 2012</b>			<b>September 2011</b>			
Autobahnen	33	2	13	35	49	1	23	49
Bundesstraßen	120	4	43	141	162	3	51	182
innerorts	56	-	15	66	83	-	23	97
außerorts	64	4	28	75	79	3	28	85
Landesstraßen	148	2	46	147	162	5	67	145
innerorts	66	1	8	74	67	1	21	60
außerorts	82	1	38	73	95	4	46	85
Kreisstraßen	38	1	8	45	36	1	12	33
innerorts	16	-	2	18	14	-	2	17
außerorts	22	1	6	27	22	1	10	16
Andere Straßen	255	2	64	229	274	2	63	270
innerorts	233	1	51	211	256	2	56	251
außerorts	22	1	13	18	18	-	7	19
<b>Insgesamt</b>	<b>594</b>	<b>11</b>	<b>174</b>	<b>597</b>	<b>683</b>	<b>12</b>	<b>216</b>	<b>679</b>
<b>innerorts</b>	<b>371</b>	<b>2</b>	<b>76</b>	<b>369</b>	<b>420</b>	<b>3</b>	<b>102</b>	<b>425</b>
<b>außerorts</b>	<b>223</b>	<b>9</b>	<b>98</b>	<b>228</b>	<b>263</b>	<b>9</b>	<b>114</b>	<b>254</b>
		<b>Januar - September 2012</b>			<b>Januar - September 2011</b>			
Autobahnen	344	8	130	374	411	16	138	479
Bundesstraßen	1 156	39	369	1 212	1 157	36	355	1 252
innerorts	545	8	126	607	559	7	118	647
außerorts	611	31	243	605	598	29	237	605
Landesstraßen	1 212	38	439	1 134	1 279	31	484	1 182
innerorts	482	7	121	492	535	8	159	503
außerorts	730	31	318	642	744	23	325	679
Kreisstraßen	353	11	90	346	335	10	96	317
innerorts	161	3	28	161	178	3	37	180
außerorts	192	8	62	185	157	7	59	137
Andere Straßen	2 064	6	496	1 937	2 139	21	485	2 007
innerorts	1 914	5	418	1 811	1 999	15	430	1 894
außerorts	150	1	78	126	140	6	55	113
<b>Insgesamt</b>	<b>5 129</b>	<b>102</b>	<b>1 524</b>	<b>5 003</b>	<b>5 321</b>	<b>114</b>	<b>1 558</b>	<b>5 237</b>
<b>innerorts</b>	<b>3 102</b>	<b>23</b>	<b>693</b>	<b>3 071</b>	<b>3 271</b>	<b>33</b>	<b>744</b>	<b>3 224</b>
<b>außerorts</b>	<b>2 027</b>	<b>79</b>	<b>831</b>	<b>1 932</b>	<b>2 050</b>	<b>81</b>	<b>814</b>	<b>2 013</b>

Noch: 1. Straßenverkehrsunfälle und Verunglückte  
1.4 Nach Unfallarten

Unfallart Ortslage	Unfälle mit Personen- schaden	Verunglückte			Unfälle mit Personen- schaden	Verunglückte		
		Getötete	Schwer-	Leicht-		Getötete	Schwer-	Leicht-
			verletzte				verletzte	
		<b>September 2012</b>			<b>September 2011</b>			
Zusammenstoß mit and. Fahrzeug, das								
anfährt, anhält	42	-	6	48	33	-	2	42
innerorts	35	-	4	40	25	-	2	31
außerorts	7	-	2	8	8	-	-	11
vorausfährt oder wartet	77	2	8	104	103	2	21	138
innerorts	45	-	2	60	56	-	6	75
außerorts	32	2	6	44	47	2	15	63
seitlich in gleicher Richtung fährt	25	-	4	25	32	-	4	38
innerorts	14	-	2	15	20	-	2	25
außerorts	11	-	2	10	12	-	2	13
entgegenkommt	74	4	37	83	63	2	17	92
innerorts	37	-	8	40	34	-	10	43
außerorts	37	4	29	43	29	2	7	49
einbiegt oder kreuzt	138	1	32	148	166	5	55	155
innerorts	117	-	24	121	130	3	37	123
außerorts	21	1	8	27	36	2	18	32
Zus.stoß Fahrzeug / Fußgänger	37	1	8	32	66	-	20	51
innerorts	33	1	8	28	61	-	17	48
außerorts	4	-	-	4	5	-	3	3
Aufprall auf Hindernis	5	-	-	5	1	-	1	-
innerorts	1	-	-	1	1	-	1	-
außerorts	4	-	-	4	-	-	-	-
Abkommen von Fahrbahn n. rechts	67	-	29	62	89	2	44	61
innerorts	20	-	6	17	22	-	7	18
außerorts	47	-	23	45	67	2	37	43
Abkommen von Fahrbahn n. links	39	2	20	25	47	1	23	28
innerorts	7	-	3	4	9	-	3	8
außerorts	32	2	17	21	38	1	20	20
Unfall anderer Art	90	1	30	65	83	-	29	74
innerorts	62	1	19	43	62	-	17	54
außerorts	28	-	11	22	21	-	12	20
<b>Insgesamt</b>	<b>594</b>	<b>11</b>	<b>174</b>	<b>597</b>	<b>683</b>	<b>12</b>	<b>216</b>	<b>679</b>
<b>innerorts</b>	<b>371</b>	<b>2</b>	<b>76</b>	<b>369</b>	<b>420</b>	<b>3</b>	<b>102</b>	<b>425</b>
<b>außerorts</b>	<b>223</b>	<b>9</b>	<b>98</b>	<b>228</b>	<b>263</b>	<b>9</b>	<b>114</b>	<b>254</b>
		<b>Januar - September 2012</b>			<b>Januar - September 2011</b>			
Zusammenstoß mit and. Fahrzeug, das								
anfährt, anhält	322	1	56	341	289	1	40	345
innerorts	261	-	37	271	246	-	34	285
außerorts	61	1	19	70	43	1	6	60
vorausfährt oder wartet	651	4	93	825	744	7	118	958
innerorts	409	-	36	498	453	-	37	575
außerorts	242	4	57	327	291	7	81	383
seitlich in gleicher Richtung fährt	213	4	44	216	220	3	45	230
innerorts	109	2	15	109	125	-	21	117
außerorts	104	2	29	107	95	3	24	113
entgegenkommt	484	24	241	555	499	30	234	609
innerorts	220	1	55	265	251	4	79	299
außerorts	264	23	186	290	248	26	155	310
einbiegt oder kreuzt	1 186	12	277	1 303	1 197	17	309	1 250
innerorts	959	3	180	1 037	970	9	219	980
außerorts	227	9	97	266	227	8	90	270
Zus.stoß Fahrzeug / Fußgänger	420	7	144	307	460	11	138	348
innerorts	392	7	133	286	434	11	129	327
außerorts	28	-	11	21	26	-	9	21
Aufprall auf Hindernis	25	-	6	20	25	-	14	18
innerorts	10	-	3	7	6	-	3	5
außerorts	15	-	3	13	19	-	11	13
Abkommen von Fahrbahn n. rechts	696	23	282	523	732	23	277	565
innerorts	150	2	49	121	171	5	58	134
außerorts	546	21	233	402	561	18	219	431
Abkommen von Fahrbahn n. links	474	21	185	379	474	19	187	354
innerorts	115	5	46	91	114	3	33	97
außerorts	359	16	139	288	360	16	154	257
Unfall anderer Art	658	6	196	534	681	3	196	560
innerorts	477	3	139	386	501	1	131	405
außerorts	181	3	57	148	180	2	65	155
<b>Insgesamt</b>	<b>5 129</b>	<b>102</b>	<b>1 524</b>	<b>5 003</b>	<b>5 321</b>	<b>114</b>	<b>1 558</b>	<b>5 237</b>
<b>innerorts</b>	<b>3 102</b>	<b>23</b>	<b>693</b>	<b>3 071</b>	<b>3 271</b>	<b>33</b>	<b>744</b>	<b>3 224</b>
<b>außerorts</b>	<b>2 027</b>	<b>79</b>	<b>831</b>	<b>1 932</b>	<b>2 050</b>	<b>81</b>	<b>814</b>	<b>2 013</b>

Noch: 1. Straßenverkehrsunfälle und Verunglückte  
1.5 Nach Unfalltypen

Unfalltyp Ortslage	Unfälle mit Personen- schaden	Verunglückte			Unfälle mit Personen- schaden	Verunglückte		
		Getötete	Schwer-	Leicht-		Getötete	Schwer-	Leicht-
			verletzte				verletzte	
<b>September 2012</b>								
Fahrunfall	155	3	68	128	200	5	84	162
innerorts	61	1	22	49	75	-	22	71
außerorts	94	2	46	79	125	5	62	91
Abbiegeunfall	63	-	12	68	71	1	21	64
innerorts	48	-	5	50	55	-	16	47
außerorts	15	-	7	18	16	1	5	17
Einbiegen/Kreuzen-Unfall	111	1	25	117	138	4	42	137
innerorts	96	-	20	96	108	3	26	110
außerorts	15	1	5	21	30	1	16	27
Überschreitenunfall	18	1	7	13	35	-	15	28
innerorts	17	1	7	12	32	-	14	25
außerorts	1	-	-	1	3	-	1	3
Unfall durch ruhenden Verkehr	13	-	4	10	9	-	2	11
innerorts	12	-	3	9	9	-	2	11
außerorts	1	-	1	1	-	-	-	-
Unfall im Längsverkehr	165	5	41	205	164	1	31	218
innerorts	85	-	9	110	91	-	11	117
außerorts	80	5	32	95	73	1	20	101
Sonstiger Unfall	69	1	17	56	66	1	21	59
innerorts	52	-	10	43	50	-	11	44
außerorts	17	1	7	13	16	1	10	15
<b>Insgesamt</b>	<b>594</b>	<b>11</b>	<b>174</b>	<b>597</b>	<b>683</b>	<b>12</b>	<b>216</b>	<b>679</b>
<b>  innerorts</b>	<b>371</b>	<b>2</b>	<b>76</b>	<b>369</b>	<b>420</b>	<b>3</b>	<b>102</b>	<b>425</b>
<b>  außerorts</b>	<b>223</b>	<b>9</b>	<b>98</b>	<b>228</b>	<b>263</b>	<b>9</b>	<b>114</b>	<b>254</b>
<b>Januar - September 2012</b>								
Fahrunfall	1 513	46	609	1 223	1 576	58	642	1 280
innerorts	509	8	184	419	543	11	177	456
außerorts	1 004	38	425	804	1 033	47	465	824
Abbiegeunfall	461	4	91	494	504	5	122	524
innerorts	355	2	50	372	401	1	82	412
außerorts	106	2	41	122	103	4	40	112
Einbiegen/Kreuzen-Unfall	1 020	9	235	1 134	1 020	13	259	1 077
innerorts	847	2	161	919	833	8	189	849
außerorts	173	7	74	215	187	5	70	228
Überschreitenunfall	214	4	88	144	231	6	90	157
innerorts	209	4	87	140	223	6	86	152
außerorts	5	-	1	4	8	-	4	5
Unfall durch ruhenden Verkehr	97	1	20	88	92	-	14	91
innerorts	89	-	18	82	88	-	13	88
außerorts	8	1	2	6	4	-	1	3
Unfall im Längsverkehr	1 183	32	317	1 362	1 234	23	273	1 526
innerorts	649	4	90	758	686	3	93	836
außerorts	534	28	227	604	548	20	180	690
Sonstiger Unfall	641	6	164	558	664	9	158	582
innerorts	444	3	103	381	497	4	104	431
außerorts	197	3	61	177	167	5	54	151
<b>Insgesamt</b>	<b>5 129</b>	<b>102</b>	<b>1 524</b>	<b>5 003</b>	<b>5 321</b>	<b>114</b>	<b>1 558</b>	<b>5 237</b>
<b>  innerorts</b>	<b>3 102</b>	<b>23</b>	<b>693</b>	<b>3 071</b>	<b>3 271</b>	<b>33</b>	<b>744</b>	<b>3 224</b>
<b>  außerorts</b>	<b>2 027</b>	<b>79</b>	<b>831</b>	<b>1 932</b>	<b>2 050</b>	<b>81</b>	<b>814</b>	<b>2 013</b>
<b>Januar - September 2011</b>								

Noch: 1. Straßenverkehrsunfälle und Verunglückt  
1.6 Nach Art der Verkehrsbeteiligung und Ortslage

Art der Verkehrsbeteiligung	Unfälle mit Personenschaden	Verunglückte			Schwerw. Unfälle mit Sachschaden (i.e.S.)	Unfälle mit Personenschaden	Verunglückte			Schwerw. Unfälle mit Sachschaden (i.e.S.)
		Getötete	Schwer- verletzte	Leicht- verletzte			Getötete	Schwer- verletzte	Leicht- verletzte	
<b>September 2012</b>										
<b>innerhalb von Ortschaften</b>										
Unfälle insgesamt	371	2	76	369	92	420	3	102	425	111
darunter Unfälle mit Beteiligung von Fahrern von:										
Motorzweirädern	55	-	14	51	3	77	-	24	67	2
Personenkraftwagen	302	-	53	320	87	338	3	76	356	109
Kraftomnibussen	4	-	1	3	1	6	-	1	10	-
Güterkraftfahrzeugen	28	1	5	31	16	49	-	13	54	14
dar. Liefer- und Lastkraftwagen mit zul. Gesamtgewicht bis 3 500 kg	18	-	2	20	12	32	-	9	38	7
3 501 - 7 500 kg	-	-	-	-	-	1	-	-	1	1
7 501 - 12 000 kg	1	-	-	1	-	2	-	1	2	-
12 001 und mehr kg	3	-	1	6	-	5	-	-	5	2
landwirtschaftlichen Zugmaschiner	-	-	-	-	2	-	-	-	-	-
Fahrrädern	134	1	31	104	-	123	2	28	100	-
Fußgängern	40	1	10	34	1	68	-	18	59	-
<b>außerhalb von Ortschaften, ohne Autobahn</b>										
Unfälle insgesamt	190	7	85	193	70	214	8	91	205	66
darunter Unfälle mit Beteiligung von Fahrern von:										
Motorzweirädern	30	1	16	18	1	65	6	32	41	4
Personenkraftwagen	154	6	68	170	65	161	4	61	177	61
Kraftomnibussen	1	-	1	-	-	1	1	-	-	-
Güterkraftfahrzeugen	31	2	9	34	12	20	-	9	18	18
dar. Liefer- und Lastkraftwagen mit zul. Gesamtgewicht bis 3 500 kg	21	1	5	27	6	10	-	6	9	10
3 501 - 7 500 kg	1	-	-	1	-	1	-	-	1	2
7 501 - 12 000 kg	-	-	-	-	-	1	-	-	1	-
12 001 und mehr kg	2	-	-	2	3	3	-	1	2	3
landwirtschaftlichen Zugmaschiner	5	1	3	4	4	4	-	3	5	-
Fahrrädern	20	1	6	16	-	14	1	6	10	-
Fußgängern	7	-	-	7	-	7	-	4	4	-
<b>auf Autobahnen</b>										
Unfälle insgesamt	33	2	13	35	8	49	1	23	49	23
darunter Unfälle mit Beteiligung von Fahrern von:										
Motorzweirädern	1	-	1	-	-	2	-	1	1	-
Personenkraftwagen	26	2	11	30	7	42	1	16	46	19
Kraftomnibussen	1	-	-	1	-	-	-	-	-	-
Güterkraftfahrzeugen	14	1	5	13	3	19	1	11	17	5
dar. Liefer- und Lastkraftwagen mit zul. Gesamtgewicht bis 3 500 kg	1	1	2	1	1	6	-	3	7	2
3 501 - 7 500 kg	-	-	-	-	1	2	-	-	2	-
7 501 - 12 000 kg	-	-	-	-	-	1	-	1	-	-
12 001 und mehr kg	4	-	-	4	-	3	-	-	3	1
landwirtschaftlichen Zugmaschiner	-	-	-	-	-	-	-	-	-	-
Fahrrädern	-	-	-	-	-	-	-	-	-	-
Fußgängern	1	-	2	5	-	-	-	-	-	-
<b>außerhalb von Ortschaften, einschließlich Autobahn</b>										
Unfälle insgesamt	223	9	98	228	78	263	9	114	254	89
darunter Unfälle mit Beteiligung von Fahrern von:										
Motorzweirädern	31	1	17	18	1	67	6	33	42	4
Personenkraftwagen	180	8	79	200	72	203	5	77	223	80
Kraftomnibussen	2	-	1	1	-	1	1	-	-	-
Güterkraftfahrzeugen	45	3	14	47	15	39	1	20	35	23
dar. Liefer- und Lastkraftwagen mit zul. Gesamtgewicht bis 3 500 kg	22	2	7	28	7	16	-	9	16	12
3 501 - 7 500 kg	1	-	-	1	1	3	-	-	3	2
7 501 - 12 000 kg	-	-	-	-	-	2	-	1	1	-
12 001 und mehr kg	6	-	-	6	3	6	-	1	5	4
landwirtschaftlichen Zugmaschiner	5	1	3	4	4	4	-	3	5	-
Fahrrädern	20	1	6	16	-	14	1	6	10	-
Fußgängern	8	-	2	12	-	7	-	4	4	-
<b>innerhalb und außerhalb von Ortschaften</b>										
Unfälle insgesamt	594	11	174	597	170	683	12	216	679	200
darunter Unfälle mit Beteiligung von Fahrern von:										
Motorzweirädern	86	1	31	69	4	144	6	57	109	6
Personenkraftwagen	482	8	132	520	159	541	8	153	579	189
Kraftomnibussen	6	-	2	4	1	7	1	1	10	-
Güterkraftfahrzeugen	73	4	19	78	31	88	1	33	89	37
dar. Liefer- und Lastkraftwagen mit zul. Gesamtgewicht bis 3 500 kg	40	2	9	48	19	48	-	18	54	19
3 501 - 7 500 kg	1	-	-	1	1	4	-	-	4	3
7 501 - 12 000 kg	1	-	-	1	-	4	-	2	3	-
12 001 und mehr kg	9	-	1	12	3	11	-	1	10	6
landwirtschaftlichen Zugmaschiner	5	1	3	4	6	4	-	3	5	-
Fahrrädern	154	2	37	120	-	137	3	34	110	-
Fußgängern	48	1	12	46	1	75	-	22	63	-

\* Die Tabelle enthält Mehrfachzählungen, da bei einem Unfall mehrere Verkehrsbeteiligungsarten beteiligt sein können.

Noch: 1. Straßenverkehrsunfälle und Verunglückt  
Noch: 1.6 Nach Art der Verkehrsbeteiligung und Ortslage

Art der Verkehrsbeteiligung	Unfälle mit Personen- schaden	Verunglückte			Schwerw. Unfälle mit Sachschaden (i.e.S.)	Unfälle mit Personen- schaden	Verunglückte			Schwerw. Unfälle mit Sachschaden (i.e.S.)			
		Getötete	Schwer- verletzte	Leicht- verletzte			Getötete	Schwer- verletzte	Leicht- verletzte				
		<b>Januar - September 2012</b>								<b>Januar - September 2011</b>			
<b>innerhalb von Ortschaften</b>													
Unfälle insgesamt	3 102	23	693	3 071	984	3 271	33	744	3 224	967			
darunter Unfälle mit Beteiligung von													
Fahren von:													
Motorzweirädern	397	7	118	326	16	477	6	168	374	18			
Personenkraftwagen	2 507	15	492	2 595	960	2 642	23	534	2 738	940			
Kraftomnibussen	49	-	8	66	14	53	-	7	76	5			
Güterkraftfahrzeugen	313	4	80	336	146	369	8	80	369	146			
dar. Liefer- und Lastkraftwagen mit													
zul. Gesamtgewicht bis 3 500 kg													
3 501 - 7 500 kg	199	-	53	222	91	239	-	43	261	81			
7 501 - 12 000 kg	14	-	5	13	9	22	1	4	18	11			
12 001 und mehr kg	15	-	3	17	5	11	-	5	9	4			
landwirtschaftlichen Zugmaschinen	36	2	9	38	17	45	5	14	42	20			
Fahrrädern	14	-	6	17	5	12	-	3	10	3			
Fußgängern	950	3	223	764	2	927	6	225	735	1			
	443	7	144	338	3	493	12	147	378	3			
<b>außerhalb von Ortschaften, ohne Autobahn</b>													
Unfälle insgesamt	1 683	71	701	1 558	549	1 639	65	676	1 534	552			
darunter Unfälle mit Beteiligung von													
Fahren von:													
Motorzweirädern	301	17	161	174	9	360	22	196	212	16			
Personenkraftwagen	1 348	55	541	1 349	514	1 296	54	488	1 337	521			
Kraftomnibussen	12	-	4	12	7	10	1	5	18	6			
Güterkraftfahrzeugen	225	16	83	209	88	194	9	71	185	92			
dar. Liefer- und Lastkraftwagen mit													
zul. Gesamtgewicht bis 3 500 kg													
3 501 - 7 500 kg	125	6	39	139	48	89	6	36	86	48			
7 501 - 12 000 kg	9	2	2	6	6	14	-	4	14	6			
12 001 und mehr kg	8	1	2	8	3	10	-	4	10	2			
landwirtschaftlichen Zugmaschinen	35	1	9	27	12	24	-	9	21	15			
Fahrrädern	21	1	12	16	9	18	2	12	14	3			
Fußgängern	109	6	46	72	-	96	2	46	67	-			
	39	1	13	30	-	36	-	11	29	-			
<b>auf Autobahnen</b>													
Unfälle insgesamt	344	8	130	374	222	411	16	138	479	207			
darunter Unfälle mit Beteiligung von													
Fahren von:													
Motorzweirädern	8	-	6	6	2	18	1	11	7	-			
Personenkraftwagen	292	6	101	337	192	355	14	109	437	181			
Kraftomnibussen	3	1	-	2	1	4	1	-	8	-			
Güterkraftfahrzeugen	140	5	53	165	74	154	7	67	160	72			
dar. Liefer- und Lastkraftwagen mit													
zul. Gesamtgewicht bis 3 500 kg													
3 501 - 7 500 kg	40	3	18	57	17	53	2	19	64	20			
7 501 - 12 000 kg	3	-	4	3	2	10	1	4	13	1			
12 001 und mehr kg	5	-	1	6	-	5	1	3	3	1			
landwirtschaftlichen Zugmaschinen	28	-	15	31	9	25	2	12	23	13			
Fahrrädern	-	-	-	-	-	-	-	-	-	-			
Fußgängern	4	-	3	12	-	3	1	-	3	-			
<b>außerhalb von Ortschaften, einschließlich Autobahn</b>													
Unfälle insgesamt	2 027	79	831	1 932	771	2 050	81	814	2 013	759			
darunter Unfälle mit Beteiligung von													
Fahren von:													
Motorzweirädern	309	17	167	180	11	378	23	207	219	16			
Personenkraftwagen	1 640	61	642	1 686	706	1 651	68	597	1 774	702			
Kraftomnibussen	15	1	4	14	8	14	2	5	26	6			
Güterkraftfahrzeugen	365	21	136	374	162	348	16	138	345	164			
dar. Liefer- und Lastkraftwagen mit													
zul. Gesamtgewicht bis 3 500 kg													
3 501 - 7 500 kg	165	9	57	196	65	142	8	55	150	68			
7 501 - 12 000 kg	12	2	6	9	8	24	1	8	27	7			
12 001 und mehr kg	13	1	3	14	3	15	1	7	13	3			
landwirtschaftlichen Zugmaschinen	63	1	24	58	21	49	2	21	44	28			
Fahrrädern	21	1	12	16	9	18	2	12	14	3			
Fußgängern	109	6	46	72	-	96	2	46	67	-			
	43	1	16	42	-	39	1	11	32	-			
<b>innerhalb und außerhalb von Ortschaften</b>													
Unfälle insgesamt	5 129	102	1 524	5 003	1 755	5 321	114	1 558	5 237	1 726			
darunter Unfälle mit Beteiligung von													
Fahren von:													
Motorzweirädern	706	24	285	506	27	855	29	375	593	34			
Personenkraftwagen	4 147	76	1 134	4 281	1 666	4 293	91	1 131	4 512	1 642			
Kraftomnibussen	64	1	12	80	22	67	2	102	102	11			
Güterkraftfahrzeugen	678	25	216	710	308	717	24	218	714	310			
dar. Liefer- und Lastkraftwagen mit													
zul. Gesamtgewicht bis 3 500 kg													
3 501 - 7 500 kg	364	9	110	418	156	381	8	98	411	149			
7 501 - 12 000 kg	26	2	11	22	17	46	2	12	45	18			
12 001 und mehr kg	28	1	6	31	8	26	1	12	22	7			
landwirtschaftlichen Zugmaschinen	99	3	33	96	38	94	7	35	86	48			
Fahrrädern	35	1	18	33	14	30	2	15	24	6			
Fußgängern	1 059	9	269	836	2	1 023	8	271	802	1			
	486	8	160	380	3	532	13	158	410	3			

\* Die Tabelle enthält Mehrfachzählungen, da bei einem Unfall mehrere Verkehrsbeteiligungsarten beteiligt sein können.

Noch: 1. Straßenverkehrsunfälle und Verunglückte  
1.7 Nach Unfallkategorien und Ortslage

Ortslage	Unfälle insgesamt	Unfälle mit Personenschaden	Verunglückte				Schwerwiegende Unfälle mit Sachschaden (i.e.S.) <sup>1)</sup>	Sonstige Sachschadensunfälle unter dem Einfluss berauschender Mittel <sup>2)</sup>	Übrige Sachschadensunfälle
			insgesamt	Getötete	Schwer-	Leicht-			
					verletzte				
<b>alle Unfälle</b>									
<b>September 2012</b>									
Innerhalb von Ortschaften	2 857	371	447	2	76	369	92	27	2 367
Außerhalb von Ortschaften, ohne									
Autobahn	1 272	190	285	7	85	193	70	7	1 005
Auf Autobahnen	294	33	50	2	13	35	8	-	253
Innerhalb und außerhalb von									
Ortschaften	4 423	594	782	11	174	597	170	34	3 625
dagegen Vorjahr	4 795	683	907	12	216	679	200	47	3 865
<b>Januar - September 2012</b>									
Innerhalb von Ortschaften	26 780	3 102	3 787	23	693	3 071	984	314	22 380
Außerhalb von Ortschaften, ohne									
Autobahn	10 455	1 683	2 330	71	701	1 558	549	61	8 162
Auf Autobahnen	3 272	344	512	8	130	374	222	13	2 693
Innerhalb und außerhalb von									
Ortschaften	40 507	5 129	6 629	102	1 524	5 003	1 755	388	33 235
dagegen Vorjahr	40 286	5 321	6 909	114	1 558	5 237	1 726	379	32 860
<b>darunter Alkoholunfälle</b>									
<b>September 2012</b>									
Innerhalb von Ortschaften	55	21	23	-	4	19	9	25	.
Außerhalb von Ortschaften, ohne									
Autobahn	24	14	15	-	6	9	5	5	.
Auf Autobahnen	3	2	2	-	-	2	1	-	.
Innerhalb und außerhalb von									
Ortschaften	82	37	40	-	10	30	15	30	.
dagegen Vorjahr	114	46	56	1	21	34	26	42	.
<b>Januar - September 2012</b>									
Innerhalb von Ortschaften	626	195	238	3	75	160	129	302	.
Außerhalb von Ortschaften, ohne									
Autobahn	219	105	144	6	56	82	59	55	.
Auf Autobahnen	24	10	11	-	2	9	4	10	.
Innerhalb und außerhalb von									
Ortschaften	869	310	393	9	133	251	192	367	.
dagegen Vorjahr	852	329	399	7	115	277	168	355	.

1) Straftatbestand oder Ordnungswidrigkeit und gleichzeitig mindestens ein Kfz nicht mehr fahrbereit

2) Unfallbeteiligter stand unter dem Einfluss berauschender Mittel und alle beteiligten Kfz waren fahrbereit.

2. Getötete und Verletzte  
2.1 Nach Art der

Lfd. Nr.	Art der Verkehrsbeteiligung  Ortslage	Getötete				Schwerverletzte			
		September		Januar - September		September		Januar - September	
		2012	2011	2012	2011	2012	2011	2012	2011
	Fahrer und Mitfahrer von								
1	Mofas, Mopeds	-	-	2	4	8	15	50	88
2	innerorts	-	-	1	1	6	10	33	65
3	außerorts	-	-	1	3	2	5	17	23
4	Motorzweirädern mit amtl. Kennzeichen	1	6	21	25	22	41	222	276
5	innerorts	-	-	5	5	8	14	80	98
6	außerorts	1	6	16	20	14	27	142	178
7	Personenkraftwagen	7	2	57	56	87	94	739	693
8	innerorts	-	-	6	6	20	31	190	197
9	außerorts	7	2	51	50	67	63	549	496
10	Bussen	-	-	-	-	-	-	3	6
11	innerorts	-	-	-	-	-	-	1	3
12	außerorts	-	-	-	-	-	-	2	3
13	Güterkraftfahrzeugen	-	-	5	7	8	11	79	65
14	innerorts	-	-	1	2	1	2	24	13
15	außerorts	-	-	4	5	7	9	55	52
16	landwirtschaftlichen Zugmaschinen	-	-	-	-	-	1	3	7
17	innerorts	-	-	-	-	-	-	2	2
18	außerorts	-	-	-	-	-	1	1	5
19	übrigen Kraftfahrzeugen	-	1	-	1	1	-	10	11
20	innerorts	-	1	-	1	-	-	5	7
21	außerorts	-	-	-	-	1	-	5	4
<b>22</b>	<b>Kraftfahrzeugen zus.</b>	<b>8</b>	<b>9</b>	<b>85</b>	<b>93</b>	<b>126</b>	<b>162</b>	<b>1 106</b>	<b>1 146</b>
<b>23</b>	<b>innerorts</b>	<b>-</b>	<b>1</b>	<b>13</b>	<b>15</b>	<b>35</b>	<b>57</b>	<b>335</b>	<b>385</b>
<b>24</b>	<b>außerorts</b>	<b>8</b>	<b>8</b>	<b>72</b>	<b>78</b>	<b>91</b>	<b>105</b>	<b>771</b>	<b>761</b>
25	Fahrrädern	2	3	9	8	37	33	262	259
26	innerorts	1	2	3	6	31	27	218	217
27	außerorts	1	1	6	2	6	6	44	42
	darunter								
28	unter 15 Jahren	-	-	-	-	-	4	29	37
29	innerorts	-	-	-	-	-	4	27	37
30	außerorts	-	-	-	-	-	-	2	-
31	anderen Fahrzeugen	-	-	-	-	-	-	6	6
32	innerorts	-	-	-	-	-	-	4	4
33	außerorts	-	-	-	-	-	-	2	2
34	Fußgänger	1	-	8	13	11	21	147	147
35	innerorts	1	-	7	12	10	18	135	138
36	außerorts	-	-	1	1	1	3	12	9
	darunter								
37	unter 15 Jahren	-	-	-	1	6	8	42	46
38	innerorts	-	-	-	1	6	8	42	46
39	außerorts	-	-	-	-	-	-	-	-
40	65 Jahre und mehr	-	-	5	7	1	3	40	41
41	innerorts	-	-	5	7	1	3	39	38
42	außerorts	-	-	-	-	-	-	1	3
43	Andere Personen	-	-	-	-	-	-	3	-
44	innerorts	-	-	-	-	-	-	1	-
45	außerorts	-	-	-	-	-	-	2	-
<b>46</b>	<b>Insgesamt</b>	<b>11</b>	<b>12</b>	<b>102</b>	<b>114</b>	<b>174</b>	<b>216</b>	<b>1 524</b>	<b>1 558</b>
<b>47</b>	<b>innerorts</b>	<b>2</b>	<b>3</b>	<b>23</b>	<b>33</b>	<b>76</b>	<b>102</b>	<b>693</b>	<b>744</b>
<b>48</b>	<b>außerorts</b>	<b>9</b>	<b>9</b>	<b>79</b>	<b>81</b>	<b>98</b>	<b>114</b>	<b>831</b>	<b>814</b>
	darunter								
49	unter 15 Jahren	-	-	-	3	14	18	106	112
50	innerorts	-	-	-	1	6	15	75	98
51	außerorts	-	-	-	2	8	3	31	14
52	65 Jahre und mehr	3	5	20	30	28	32	236	222
53	innerorts	1	3	9	13	17	16	137	136
54	außerorts	2	2	11	17	11	16	99	86



im Straßenverkehr  
Verkehrsbeteiligung

Leichtverletzte				Verunglückte insgesamt				Lfd. Nr.
September		Januar - September		September		Januar - September		
2012	2011	2012	2011	2012	2011	2012	2011	
23	29	153	174	31	44	205	266	1
22	25	129	147	28	35	163	213	2
1	4	24	27	3	9	42	53	3
37	68	296	347	60	115	539	648	4
22	37	160	192	30	51	245	295	5
15	31	136	155	30	64	294	353	6
370	388	3 113	3 282	464	484	3 909	4 031	7
195	191	1 599	1 679	215	222	1 795	1 882	8
175	197	1 514	1 603	249	262	2 114	2 149	9
2	7	62	68	2	7	65	74	10
1	7	53	50	1	7	54	53	11
1	-	9	18	1	-	11	21	12
17	20	217	186	25	31	301	258	13
2	12	72	72	3	14	97	87	14
15	8	145	114	22	17	204	171	15
1	4	13	10	1	5	16	17	16
-	-	10	3	-	-	12	5	17
1	4	3	7	1	5	4	12	18
1	1	21	24	2	2	31	36	19
-	1	8	18	-	2	13	26	20
1	-	13	6	2	-	18	10	21
<b>451</b>	<b>517</b>	<b>3 875</b>	<b>4 091</b>	<b>585</b>	<b>688</b>	<b>5 066</b>	<b>5 330</b>	<b>22</b>
<b>242</b>	<b>273</b>	<b>2 031</b>	<b>2 161</b>	<b>277</b>	<b>331</b>	<b>2 379</b>	<b>2 561</b>	<b>23</b>
<b>209</b>	<b>244</b>	<b>1 844</b>	<b>1 930</b>	<b>308</b>	<b>357</b>	<b>2 687</b>	<b>2 769</b>	<b>24</b>
111	103	775	746	150	139	1 046	1 013	25
98	96	715	690	130	125	936	913	26
13	7	60	56	20	14	110	100	27
17	30	125	138	17	34	154	175	28
16	30	119	135	16	34	146	172	29
1	-	6	3	1	-	8	3	30
-	5	21	27	-	5	27	33	31
-	5	20	24	-	5	24	28	32
-	-	1	3	-	-	3	5	33
35	54	328	365	47	75	483	525	34
29	51	301	342	40	69	443	492	35
6	3	27	23	7	6	40	33	36
6	9	71	75	12	17	113	122	37
6	9	67	74	12	17	109	121	38
-	-	4	1	-	-	4	1	39
5	7	61	83	6	10	106	131	40
5	7	59	81	6	10	103	126	41
-	-	2	2	-	-	3	5	42
-	-	4	8	-	-	7	8	43
-	-	4	7	-	-	5	7	44
-	-	-	1	-	-	2	1	45
<b>597</b>	<b>679</b>	<b>5 003</b>	<b>5 237</b>	<b>782</b>	<b>907</b>	<b>6 629</b>	<b>6 909</b>	<b>46</b>
<b>369</b>	<b>425</b>	<b>3 071</b>	<b>3 224</b>	<b>447</b>	<b>530</b>	<b>3 787</b>	<b>4 001</b>	<b>47</b>
<b>228</b>	<b>254</b>	<b>1 932</b>	<b>2 013</b>	<b>335</b>	<b>377</b>	<b>2 842</b>	<b>2 908</b>	<b>48</b>
32	55	370	411	46	73	476	526	49
26	46	293	312	32	61	368	411	50
6	9	77	99	14	12	108	115	51
74	90	533	591	105	127	789	843	52
43	61	370	414	61	80	516	563	53
31	29	163	177	44	47	273	280	54

Noch: 2. Getötete und Verletzte im Straßenverkehr  
**2.2 Nach Art der Verkehrsbeteiligung, Altersgruppen und Geschlecht**

Alter von ... bis unter ... Jahren Geschlecht	Insgesamt	Darunter				Insgesamt	Darunter			
		Fahrer und Mitfahrer von			Fußgänger		Fahrer und Mitfahrer von			Fußgänger
		Personen- kraftwagen	Motorzwei- rädern mit amtlichem Kennzeichen	Fahrrädern			Personen- kraftwagen	Motorzwei- rädern mit amtlichem Kennzeichen	Fahrrädern	
<b>Getötete</b>										
	<b>September 2012</b>					<b>September 2011</b>				
unter 15	-	-	-	-	-	-	-	-	-	-
männlich	-	-	-	-	-	-	-	-	-	-
weiblich	-	-	-	-	-	-	-	-	-	-
15 - 18	-	-	-	-	-	-	-	-	-	-
männlich	-	-	-	-	-	-	-	-	-	-
weiblich	-	-	-	-	-	-	-	-	-	-
18 - 21	-	-	-	-	-	1	1	-	-	-
männlich	-	-	-	-	-	-	-	-	-	-
weiblich	-	-	-	-	-	1	1	-	-	-
21 - 25	1	1	-	-	-	-	-	-	-	-
männlich	1	1	-	-	-	-	-	-	-	-
weiblich	-	-	-	-	-	-	-	-	-	-
25 - 35	2	2	-	-	-	1	-	1	-	-
männlich	1	1	-	-	-	1	-	1	-	-
weiblich	1	1	-	-	-	-	-	-	-	-
35 - 45	-	-	-	-	-	-	-	-	-	-
männlich	-	-	-	-	-	-	-	-	-	-
weiblich	-	-	-	-	-	-	-	-	-	-
45 - 55	1	1	-	-	-	4	-	4	-	-
männlich	1	1	-	-	-	4	-	4	-	-
weiblich	-	-	-	-	-	-	-	-	-	-
55 - 65	4	2	1	-	1	1	-	-	1	-
männlich	3	2	1	-	-	1	-	-	1	-
weiblich	1	-	-	-	1	-	-	-	-	-
65 und mehr	3	1	-	2	-	5	1	1	2	-
männlich	1	-	-	1	-	5	1	1	2	-
weiblich	2	1	-	1	-	-	-	-	-	-
<b>Zusammen</b>	<b>11</b>	<b>7</b>	<b>1</b>	<b>2</b>	<b>1</b>	<b>12</b>	<b>2</b>	<b>6</b>	<b>3</b>	<b>-</b>
<b>männlich</b>	<b>7</b>	<b>5</b>	<b>1</b>	<b>1</b>	<b>-</b>	<b>11</b>	<b>1</b>	<b>6</b>	<b>3</b>	<b>-</b>
<b>weiblich</b>	<b>4</b>	<b>2</b>	<b>-</b>	<b>1</b>	<b>1</b>	<b>1</b>	<b>1</b>	<b>-</b>	<b>-</b>	<b>-</b>
Ohne Angabe	-	-	-	-	-	-	-	-	-	-
<b>Insgesamt</b>	<b>11</b>	<b>7</b>	<b>1</b>	<b>2</b>	<b>1</b>	<b>12</b>	<b>2</b>	<b>6</b>	<b>3</b>	<b>-</b>

Noch: 2. Getötete und Verletzte im Straßenverkehr  
 Noch: 2.2 Nach Art der Verkehrsbeteiligung, Altersgruppen und Geschlecht

Alter von ... bis unter ... Jahren Geschlecht	Insgesamt	Darunter				Insgesamt	Darunter			
		Fahrer und Mitfahrer von			Fußgänger		Fahrer und Mitfahrer von			Fußgänger
		Personen- kraftwagen	Motorzwei- rädern mit amtlichem Kennzeichen	Fahrrädern			Personen- kraftwagen	Motorzwei- rädern mit amtlichem Kennzeichen	Fahrrädern	

Noch: Getötete

	Januar - September 2012					Januar - September 2011				
unter 15	-	-	-	-	-	3	2	-	-	1
männlich	-	-	-	-	-	1	-	-	-	1
weiblich	-	-	-	-	-	2	2	-	-	-
15 - 18	1	-	-	-	1	2	1	-	-	-
männlich	1	-	-	-	1	1	-	-	-	-
weiblich	-	-	-	-	-	1	1	-	-	-
18 - 21	7	6	-	1	-	7	5	-	1	-
männlich	5	4	-	1	-	6	4	-	1	-
weiblich	2	2	-	-	-	1	1	-	-	-
21 - 25	13	9	4	-	-	8	4	3	-	-
männlich	10	7	3	-	-	8	4	3	-	-
weiblich	3	2	1	-	-	-	-	-	-	-
25 - 35	17	11	5	-	-	19	8	9	-	-
männlich	14	8	5	-	-	18	7	9	-	-
weiblich	3	3	-	-	-	1	1	-	-	-
35 - 45	15	7	6	-	1	14	6	5	-	1
männlich	13	5	6	-	1	12	4	5	-	1
weiblich	2	2	-	-	-	2	2	-	-	-
45 - 55	13	8	3	1	-	19	6	7	1	3
männlich	11	7	2	1	-	15	3	7	1	2
weiblich	2	1	1	-	-	4	3	-	-	1
55 - 65	16	7	3	2	1	12	9	-	2	1
männlich	14	6	3	2	-	10	7	-	2	1
weiblich	2	1	-	-	1	2	2	-	-	-
65 und mehr	20	9	-	5	5	30	15	1	4	7
männlich	13	3	-	4	5	18	8	1	3	3
weiblich	7	6	-	1	-	12	7	-	1	4
<b>Zusammen</b>	<b>102</b>	<b>57</b>	<b>21</b>	<b>9</b>	<b>8</b>	<b>114</b>	<b>56</b>	<b>25</b>	<b>8</b>	<b>13</b>
<b>männlich</b>	<b>81</b>	<b>40</b>	<b>19</b>	<b>8</b>	<b>7</b>	<b>89</b>	<b>37</b>	<b>25</b>	<b>7</b>	<b>8</b>
<b>weiblich</b>	<b>21</b>	<b>17</b>	<b>2</b>	<b>1</b>	<b>1</b>	<b>25</b>	<b>19</b>	<b>-</b>	<b>1</b>	<b>5</b>
Ohne Angabe	-	-	-	-	-	-	-	-	-	-
<b>Insgesamt</b>	<b>102</b>	<b>57</b>	<b>21</b>	<b>9</b>	<b>8</b>	<b>114</b>	<b>56</b>	<b>25</b>	<b>8</b>	<b>13</b>

Noch: 2. Getötete und Verletzte im Straßenverkehr  
 Noch: 2.2 Nach Art der Verkehrsbeteiligung, Altersgruppen und Geschlecht

Alter von ... bis unter ... Jahren Geschlecht	Insgesamt	Darunter				Insgesamt	Darunter			
		Fahrer und Mitfahrer von			Fußgänger		Fahrer und Mitfahrer von			Fußgänger
		Personen- kraftwagen	Motorzwei- rädern mit amtlichem Kennzeichen	Fahrrädern			Personen- kraftwagen	Motorzwei- rädern mit amtlichem Kennzeichen	Fahrrädern	

**Schwerverletzte**

	September 2012					September 2011				
unter 15	14	5	1	-	6	18	4	1	4	8
männlich	10	4	1	-	4	10	3	-	2	5
weiblich	4	1	-	-	2	8	1	1	2	3
15 - 18	9	2	-	3	1	11	3	2	1	2
männlich	7	1	-	2	1	9	2	2	-	2
weiblich	2	1	-	1	-	2	1	-	1	-
18 - 21	7	6	-	1	-	14	7	5	1	1
männlich	2	2	-	-	-	10	5	4	-	1
weiblich	5	4	-	1	-	4	2	1	1	-
21 - 25	18	14	2	1	-	23	12	5	1	1
männlich	12	9	2	-	-	16	6	4	1	1
weiblich	6	5	-	1	-	7	6	1	-	-
25 - 35	27	16	4	4	1	40	20	11	4	1
männlich	20	10	4	3	1	30	11	11	3	1
weiblich	7	6	-	1	-	10	9	-	1	-
35 - 45	23	10	5	6	-	28	13	8	1	-
männlich	20	8	5	5	-	20	6	7	1	-
weiblich	3	2	-	1	-	8	7	1	-	-
45 - 55	24	10	4	7	2	33	13	5	9	3
männlich	15	7	4	4	-	23	8	3	8	1
weiblich	9	3	-	3	2	10	5	2	1	2
55 - 65	24	9	4	7	-	17	5	3	5	2
männlich	16	4	4	4	-	11	2	3	4	1
weiblich	8	5	-	3	-	6	3	-	1	1
65 und mehr	28	15	2	8	1	32	17	1	7	3
männlich	14	7	2	3	-	18	11	-	4	-
weiblich	14	8	-	5	1	14	6	1	3	3
<b>Zusammen</b>	<b>174</b>	<b>87</b>	<b>22</b>	<b>37</b>	<b>11</b>	<b>216</b>	<b>94</b>	<b>41</b>	<b>33</b>	<b>21</b>
<b>männlich</b>	<b>116</b>	<b>52</b>	<b>22</b>	<b>21</b>	<b>6</b>	<b>147</b>	<b>54</b>	<b>34</b>	<b>23</b>	<b>12</b>
<b>weiblich</b>	<b>58</b>	<b>35</b>	<b>-</b>	<b>16</b>	<b>5</b>	<b>69</b>	<b>40</b>	<b>7</b>	<b>10</b>	<b>9</b>
Ohne Angabe	-	-	-	-	-	-	-	-	-	-
<b>Insgesamt</b>	<b>174</b>	<b>87</b>	<b>22</b>	<b>37</b>	<b>11</b>	<b>216</b>	<b>94</b>	<b>41</b>	<b>33</b>	<b>21</b>

Noch: 2. Getötete und Verletzte im Straßenverkehr  
 Noch: 2.2 Nach Art der Verkehrsbeteiligung, Altersgruppen und Geschlecht

Alter von ... bis unter ... Jahren Geschlecht	Insgesamt	Darunter				Insgesamt	Darunter			
		Fahrer und Mitfahrer von			Fußgänger		Fahrer und Mitfahrer von			Fußgänger
		Personen- kraftwagen	Motorzwei- rädern mit amtlichem Kennzeichen	Fahrrädern			Personen- kraftwagen	Motorzwei- rädern mit amtlichem Kennzeichen	Fahrrädern	

Noch: Schwerverletzte

	Januar - September 2012					Januar - September 2011				
unter 15	106	28	1	29	42	112	23	2	37	46
männlich	65	11	1	22	26	67	10	1	29	26
weiblich	41	17	-	7	16	45	13	1	8	20
15 - 18	64	17	13	8	8	63	15	16	12	6
männlich	38	6	10	5	5	41	7	12	8	3
weiblich	26	11	3	3	3	22	8	4	4	3
18 - 21	108	73	4	8	7	115	74	15	7	4
männlich	68	45	4	4	4	82	47	14	5	2
weiblich	40	28	-	4	3	33	27	1	2	2
21 - 25	142	87	23	18	3	166	85	44	15	6
männlich	99	55	19	12	3	114	51	37	10	2
weiblich	43	32	4	6	-	52	34	7	5	4
25 - 35	282	157	64	27	10	273	140	66	31	11
männlich	212	99	58	25	9	185	73	61	23	7
weiblich	70	58	6	2	1	88	67	5	8	4
35 - 45	167	70	38	27	6	189	75	50	31	3
männlich	124	43	32	20	5	134	42	43	21	2
weiblich	43	27	6	7	1	55	33	7	10	1
45 - 55	248	109	46	49	20	257	111	53	47	14
männlich	159	54	42	33	11	172	63	47	31	5
weiblich	89	55	4	16	9	85	48	6	16	9
55 - 65	171	80	23	41	11	161	65	20	33	16
männlich	110	40	22	28	5	100	31	16	23	8
weiblich	61	40	1	13	6	61	34	4	10	8
65 und mehr	236	118	10	55	40	222	105	10	46	41
männlich	132	68	10	32	12	122	58	9	31	10
weiblich	104	50	-	23	28	100	47	1	15	31
<b>Zusammen</b>	<b>1 524</b>	<b>739</b>	<b>222</b>	<b>262</b>	<b>147</b>	<b>1 558</b>	<b>693</b>	<b>276</b>	<b>259</b>	<b>147</b>
<b>männlich</b>	<b>1 007</b>	<b>421</b>	<b>198</b>	<b>181</b>	<b>80</b>	<b>1 017</b>	<b>382</b>	<b>240</b>	<b>181</b>	<b>65</b>
<b>weiblich</b>	<b>517</b>	<b>318</b>	<b>24</b>	<b>81</b>	<b>67</b>	<b>541</b>	<b>311</b>	<b>36</b>	<b>78</b>	<b>82</b>
Ohne Angabe	-	-	-	-	-	-	-	-	-	-
<b>Insgesamt</b>	<b>1 524</b>	<b>739</b>	<b>222</b>	<b>262</b>	<b>147</b>	<b>1 558</b>	<b>693</b>	<b>276</b>	<b>259</b>	<b>147</b>

Noch: 2. Getötete und Verletzte im Straßenverkehr  
 Noch: 2.2 Nach Art der Verkehrsbeteiligung, Altersgruppen und Geschlecht

Alter von ... bis unter ... Jahren Geschlecht	Insgesamt	Darunter				Insgesamt	Darunter			
		Fahrer und Mitfahrer von			Fußgänger		Fahrer und Mitfahrer von			Fußgänger
		Personen- kraftwagen	Motorzwei- rädern mit amtlichem Kennzeichen	Fahrrädern			Personen- kraftwagen	Motorzwei- rädern mit amtlichem Kennzeichen	Fahrrädern	
<b>Leichtverletzte</b>										
	<b>September 2012</b>					<b>September 2011</b>				
unter 15	32	8	-	17	6	55	13	2	30	9
männlich	22	6	-	13	2	31	6	2	18	5
weiblich	10	2	-	4	4	24	7	-	12	4
15 - 18	29	9	1	8	2	32	6	6	8	4
männlich	19	6	1	5	1	22	4	4	7	2
weiblich	10	3	-	3	1	10	2	2	1	2
18 - 21	46	37	2	5	1	43	28	3	6	2
männlich	23	17	1	3	1	33	20	3	5	1
weiblich	23	20	1	2	-	10	8	-	1	1
21 - 25	62	44	3	6	3	81	58	6	4	5
männlich	31	19	3	3	-	44	29	4	3	3
weiblich	31	25	-	3	3	37	29	2	1	2
25 - 35	101	73	3	17	3	108	72	13	8	3
männlich	56	33	3	14	2	63	32	13	6	2
weiblich	45	40	-	3	1	45	40	-	2	1
35 - 45	62	35	7	12	1	81	45	12	11	7
männlich	36	14	6	10	-	41	17	11	3	4
weiblich	26	21	1	2	1	40	28	1	8	3
45 - 55	114	69	10	20	10	109	58	15	14	11
männlich	65	30	6	16	8	53	20	12	9	6
weiblich	49	39	4	4	2	56	38	3	5	5
55 - 65	76	47	9	10	4	80	49	8	11	6
männlich	43	19	9	7	2	39	17	7	8	3
weiblich	33	28	-	3	2	41	32	1	3	3
65 und mehr	74	48	2	15	5	90	59	3	11	7
männlich	44	28	2	10	1	40	26	3	6	4
weiblich	30	20	-	5	4	50	33	-	5	3
<b>Zusammen</b>	<b>596</b>	<b>370</b>	<b>37</b>	<b>110</b>	<b>35</b>	<b>679</b>	<b>388</b>	<b>68</b>	<b>103</b>	<b>54</b>
<b>männlich</b>	<b>339</b>	<b>172</b>	<b>31</b>	<b>81</b>	<b>17</b>	<b>366</b>	<b>171</b>	<b>59</b>	<b>65</b>	<b>30</b>
<b>weiblich</b>	<b>257</b>	<b>198</b>	<b>6</b>	<b>29</b>	<b>18</b>	<b>313</b>	<b>217</b>	<b>9</b>	<b>38</b>	<b>24</b>
Ohne Angabe	1	-	-	1	-	-	-	-	-	-
<b>Insgesamt</b>	<b>597</b>	<b>370</b>	<b>37</b>	<b>111</b>	<b>35</b>	<b>679</b>	<b>388</b>	<b>68</b>	<b>103</b>	<b>54</b>

Noch: 2. Getötete und Verletzte im Straßenverkehr  
 Noch: 2.2 Nach Art der Verkehrsbeteiligung, Altersgruppen und Geschlecht

Alter von ... bis unter ... Jahren Geschlecht	Insgesamt	Darunter				Insgesamt	Darunter			
		Fahrer und Mitfahrer von					Fahrer und Mitfahrer von			
		Personen- kraftwagen	Motorzwei- rädern mit amtlichem Kennzeichen	Fahrrädern	Fußgänger		Personen- kraftwagen	Motorzwei- rädern mit amtlichem Kennzeichen	Fahrrädern	Fußgänger

Noch: Leichtverletzte

	Januar - September 2012					Januar - September 2011				
unter 15	370	147	-	125	71	411	169	3	138	75
männlich	218	73	-	85	41	230	81	3	96	40
weiblich	152	74	-	40	30	181	88	-	42	35
15 - 18	211	58	38	48	15	218	52	38	50	24
männlich	131	24	29	30	8	136	22	27	36	9
weiblich	80	34	9	18	7	82	30	11	14	15
18 - 21	371	282	19	28	20	427	315	23	36	17
männlich	202	140	16	16	11	245	160	20	28	7
weiblich	169	142	3	12	9	182	155	3	8	10
21 - 25	577	406	25	86	16	607	438	41	56	22
männlich	296	175	23	61	8	321	201	30	39	12
weiblich	281	231	2	25	8	286	237	11	17	10
25 - 35	973	679	55	110	39	940	648	70	112	35
männlich	560	323	52	82	32	530	300	64	83	23
weiblich	413	356	3	28	7	410	348	6	29	12
35 - 45	660	413	49	93	19	664	435	44	90	31
männlich	390	198	41	66	11	350	181	38	62	19
weiblich	270	215	8	27	8	314	254	6	28	12
45 - 55	742	451	63	109	52	841	513	76	105	49
männlich	374	171	46	74	29	443	221	62	63	26
weiblich	368	280	17	35	23	398	292	14	42	23
55 - 65	560	368	35	74	32	531	350	37	68	27
männlich	297	164	32	48	13	287	161	34	42	16
weiblich	263	204	3	26	19	244	189	3	26	11
65 und mehr	533	309	12	99	61	591	359	15	89	83
männlich	286	160	12	66	24	307	184	15	59	31
weiblich	247	149	-	33	37	284	175	-	30	52
<b>Zusammen</b>	<b>4 997</b>	<b>3 113</b>	<b>296</b>	<b>772</b>	<b>325</b>	<b>5 230</b>	<b>3 279</b>	<b>347</b>	<b>744</b>	<b>363</b>
<b>männlich</b>	<b>2 754</b>	<b>1 428</b>	<b>251</b>	<b>528</b>	<b>177</b>	<b>2 849</b>	<b>1 511</b>	<b>293</b>	<b>508</b>	<b>183</b>
<b>weiblich</b>	<b>2 243</b>	<b>1 685</b>	<b>45</b>	<b>244</b>	<b>148</b>	<b>2 381</b>	<b>1 768</b>	<b>54</b>	<b>236</b>	<b>180</b>
Ohne Angabe	6	-	-	3	3	7	3	-	2	2
<b>Insgesamt</b>	<b>5 003</b>	<b>3 113</b>	<b>296</b>	<b>775</b>	<b>328</b>	<b>5 237</b>	<b>3 282</b>	<b>347</b>	<b>746</b>	<b>365</b>

Noch: 2. Getötete und Verletzte im Straßenverkehr  
 Noch: 2.2 Nach Art der Verkehrsbeteiligung, Altersgruppen und Geschlecht

Alter von ... bis unter ... Jahren  Geschlecht	Insgesamt	Darunter				Insgesamt	Darunter			
		Fahrer und Mitfahrer von			Fußgänger		Fahrer und Mitfahrer von			Fußgänger
		Personen- kraftwagen	Motorzwei- rädern mit amtlichem Kennzeichen	Fahrrädern			Personen- kraftwagen	Motorzwei- rädern mit amtlichem Kennzeichen	Fahrrädern	
<b>Verunglückte insgesamt</b>										
	<b>September 2012</b>					<b>September 2011</b>				
unter 15	46	13	1	17	12	73	17	3	34	17
männlich	32	10	1	13	6	41	9	2	20	10
weiblich	14	3	-	4	6	32	8	1	14	7
15 - 18	38	11	1	11	3	43	9	8	9	6
männlich	26	7	1	7	2	31	6	6	7	4
weiblich	12	4	-	4	1	12	3	2	2	2
18 - 21	53	43	2	6	1	58	36	8	7	3
männlich	25	19	1	3	1	43	25	7	5	2
weiblich	28	24	1	3	-	15	11	1	2	1
21 - 25	81	59	5	7	3	104	70	11	5	6
männlich	44	29	5	3	-	60	35	8	4	4
weiblich	37	30	-	4	3	44	35	3	1	2
25 - 35	130	91	7	21	4	149	92	25	12	4
männlich	77	44	7	17	3	94	43	25	9	3
weiblich	53	47	-	4	1	55	49	-	3	1
35 - 45	85	45	12	18	1	109	58	20	12	7
männlich	56	22	11	15	-	61	23	18	4	4
weiblich	29	23	1	3	1	48	35	2	8	3
45 - 55	139	80	14	27	12	146	71	24	23	14
männlich	81	38	10	20	8	80	28	19	17	7
weiblich	58	42	4	7	4	66	43	5	6	7
55 - 65	104	58	14	17	5	98	54	11	17	8
männlich	62	25	14	11	2	51	19	10	13	4
weiblich	42	33	-	6	3	47	35	1	4	4
65 und mehr	105	64	4	25	6	127	77	5	20	10
männlich	59	35	4	14	1	63	38	4	12	4
weiblich	46	29	-	11	5	64	39	1	8	6
<b>Zusammen</b>	<b>781</b>	<b>464</b>	<b>60</b>	<b>149</b>	<b>47</b>	<b>907</b>	<b>484</b>	<b>115</b>	<b>139</b>	<b>75</b>
<b>männlich</b>	<b>462</b>	<b>229</b>	<b>54</b>	<b>103</b>	<b>23</b>	<b>524</b>	<b>226</b>	<b>99</b>	<b>91</b>	<b>42</b>
<b>weiblich</b>	<b>319</b>	<b>235</b>	<b>6</b>	<b>46</b>	<b>24</b>	<b>383</b>	<b>258</b>	<b>16</b>	<b>48</b>	<b>33</b>
Ohne Angabe	1	-	-	1	-	-	-	-	-	-
<b>Insgesamt</b>	<b>782</b>	<b>464</b>	<b>60</b>	<b>150</b>	<b>47</b>	<b>907</b>	<b>484</b>	<b>115</b>	<b>139</b>	<b>75</b>



Noch: 2. Getötete und Verletzte im Straßenverkehr  
 Noch: 2.2 Nach Art der Verkehrsbeteiligung, Altersgruppen und Geschlecht

Alter von ... bis unter ... Jahren  Geschlecht	Insgesamt	Darunter				Insgesamt	Darunter			
		Fahrer und Mitfahrer von			Fußgänger		Fahrer und Mitfahrer von			Fußgänger
		Personen- kraftwagen	Motorzwei- rädern mit amtlichem Kennzeichen	Fahrrädern			Personen- kraftwagen	Motorzwei- rädern mit amtlichem Kennzeichen	Fahrrädern	

Noch: Verunglückte insgesamt

	Januar - September 2012					Januar - September 2011				
unter 15	476	175	1	154	113	526	194	5	175	122
männlich	283	84	1	107	67	298	91	4	125	67
weiblich	193	91	-	47	46	228	103	1	50	55
15 - 18	276	75	51	56	24	283	68	54	62	30
männlich	170	30	39	35	14	178	29	39	44	12
weiblich	106	45	12	21	10	105	39	15	18	18
18 - 21	486	361	23	37	27	549	394	38	44	21
männlich	275	189	20	21	15	333	211	34	34	9
weiblich	211	172	3	16	12	216	183	4	10	12
21 - 25	732	502	52	104	19	781	527	88	71	28
männlich	405	237	45	73	11	443	256	70	49	14
weiblich	327	265	7	31	8	338	271	18	22	14
25 - 35	1 272	847	124	137	49	1 232	796	145	143	46
männlich	786	430	115	107	41	733	380	134	106	30
weiblich	486	417	9	30	8	499	416	11	37	16
35 - 45	842	490	93	120	26	867	516	99	121	35
männlich	527	246	79	86	17	496	227	86	83	22
weiblich	315	244	14	34	9	371	289	13	38	13
45 - 55	1 003	568	112	159	72	1 117	630	136	153	66
männlich	544	232	90	108	40	630	287	116	95	33
weiblich	459	336	22	51	32	487	343	20	58	33
55 - 65	747	455	61	117	44	704	424	57	103	44
männlich	421	210	57	78	18	397	199	50	67	25
weiblich	326	245	4	39	26	307	225	7	36	19
65 und mehr	789	436	22	159	106	843	479	26	139	131
männlich	431	231	22	102	41	447	250	25	93	44
weiblich	358	205	-	57	65	396	229	1	46	87
<b>Zusammen</b>	<b>6 623</b>	<b>3 909</b>	<b>539</b>	<b>1 043</b>	<b>480</b>	<b>6 902</b>	<b>4 028</b>	<b>648</b>	<b>1 011</b>	<b>523</b>
<b>männlich</b>	<b>3 842</b>	<b>1 889</b>	<b>468</b>	<b>717</b>	<b>264</b>	<b>3 955</b>	<b>1 930</b>	<b>558</b>	<b>696</b>	<b>256</b>
<b>weiblich</b>	<b>2 781</b>	<b>2 020</b>	<b>71</b>	<b>326</b>	<b>216</b>	<b>2 947</b>	<b>2 098</b>	<b>90</b>	<b>315</b>	<b>267</b>
Ohne Angabe	6	-	-	3	3	7	3	-	2	2
<b>Insgesamt</b>	<b>6 629</b>	<b>3 909</b>	<b>539</b>	<b>1 046</b>	<b>483</b>	<b>6 909</b>	<b>4 031</b>	<b>648</b>	<b>1 013</b>	<b>525</b>

Lfd. Nr.	Alter von ... bis unter ... Jahren  Geschlecht	Getötete				Schwerverletzte			
		September		Januar - September		September		Januar - September	
		2012	2011	2012	2011	2012	2011	2012	2011
1	unter 15	-	-	-	3	14	18	106	112
2	männlich	-	-	-	1	10	10	65	67
3	weiblich	-	-	-	2	4	8	41	45
4	15 - 18	-	-	1	2	9	11	64	63
5	männlich	-	-	1	1	7	9	38	41
6	weiblich	-	-	-	1	2	2	26	22
7	18 - 21	-	1	7	7	7	14	108	115
8	männlich	-	-	5	6	2	10	68	82
9	weiblich	-	1	2	1	5	4	40	33
10	21 - 25	1	-	13	8	18	23	142	166
11	männlich	1	-	10	8	12	16	99	114
12	weiblich	-	-	3	-	6	7	43	52
13	25 - 30	-	-	10	14	13	22	169	160
14	männlich	-	-	9	13	8	17	129	112
15	weiblich	-	-	1	1	5	5	40	48
16	30 - 35	2	1	7	5	14	18	113	113
17	männlich	1	1	5	5	12	13	83	73
18	weiblich	1	-	2	-	2	5	30	40
19	35 - 40	-	-	9	7	8	17	63	87
20	männlich	-	-	7	5	7	14	46	63
21	weiblich	-	-	2	2	1	3	17	24
22	40 - 45	-	-	6	7	15	11	104	102
23	männlich	-	-	6	7	13	6	78	71
24	weiblich	-	-	-	-	2	5	26	31
25	45 - 50	1	1	6	8	15	18	127	131
26	männlich	1	1	5	6	10	15	82	97
27	weiblich	-	-	1	2	5	3	45	34
28	50 - 55	-	3	7	11	9	15	121	126
29	männlich	-	3	6	9	5	8	77	75
30	weiblich	-	-	1	2	4	7	44	51
31	55 - 60	2	1	7	6	12	14	100	101
32	männlich	2	1	7	4	9	9	63	59
33	weiblich	-	-	-	2	3	5	37	42
34	60 - 65	2	-	9	6	12	3	71	60
35	männlich	1	-	7	6	7	2	47	41
36	weiblich	1	-	2	-	5	1	24	19
37	65 - 70	-	1	7	2	10	10	60	62
38	männlich	-	1	5	1	6	8	37	41
39	weiblich	-	-	2	1	4	2	23	21
40	70 - 75	2	1	4	10	7	7	73	68
41	männlich	-	1	1	7	3	5	33	34
42	weiblich	2	-	3	3	4	2	40	34
43	75 und mehr	1	3	9	18	11	15	103	92
44	männlich	1	3	7	10	5	5	62	47
45	weiblich	-	-	2	8	6	10	41	45
46	<b>Zusammen</b>	<b>11</b>	<b>12</b>	<b>102</b>	<b>114</b>	<b>174</b>	<b>216</b>	<b>1 524</b>	<b>1 558</b>
47	<b>männlich</b>	<b>7</b>	<b>11</b>	<b>81</b>	<b>89</b>	<b>116</b>	<b>147</b>	<b>1 007</b>	<b>1 017</b>
48	<b>weiblich</b>	<b>4</b>	<b>1</b>	<b>21</b>	<b>25</b>	<b>58</b>	<b>69</b>	<b>517</b>	<b>541</b>
49	Ohne Angabe	-	-	-	-	-	-	-	-
50	<b>Insgesamt</b>	<b>11</b>	<b>12</b>	<b>102</b>	<b>114</b>	<b>174</b>	<b>216</b>	<b>1 524</b>	<b>1 558</b>

im Straßenverkehr  
und Geschlecht

Leichtverletzte				Verunglückte insgesamt				Lfd. Nr.
September		Januar - September		September		Januar - September		
2012	2011	2012	2011	2012	2011	2012	2011	
32	55	370	411	46	73	476	526	1
22	31	218	230	32	41	283	298	2
10	24	152	181	14	32	193	228	3
29	32	211	218	38	43	276	283	4
19	22	131	136	26	31	170	178	5
10	10	80	82	12	12	106	105	6
46	43	371	427	53	58	486	549	7
23	33	202	245	25	43	275	333	8
23	10	169	182	28	15	211	216	9
62	81	577	607	81	104	732	781	10
31	44	296	321	44	60	405	443	11
31	37	281	286	37	44	327	338	12
60	58	563	551	73	80	742	725	13
38	37	335	296	46	54	473	421	14
22	21	228	255	27	26	269	304	15
41	50	410	389	57	69	530	507	16
18	26	225	234	31	40	313	312	17
23	24	185	155	26	29	217	195	18
26	35	287	301	34	52	359	395	19
12	24	165	152	19	38	218	220	20
14	11	122	149	15	14	141	175	21
36	46	373	363	51	57	483	472	22
24	17	225	198	37	23	309	276	23
12	29	148	165	14	34	174	196	24
53	62	377	446	69	81	510	585	25
34	36	197	253	45	52	284	356	26
19	26	180	193	24	29	226	229	27
61	47	365	395	70	65	493	532	28
31	17	177	190	36	28	260	274	29
30	30	188	205	34	37	233	258	30
49	41	344	311	63	56	451	418	31
25	20	183	166	36	30	253	229	32
24	21	161	145	27	26	198	189	33
27	39	216	220	41	42	296	286	34
18	19	114	121	26	21	168	168	35
9	20	102	99	15	21	128	118	36
19	23	141	177	29	34	208	241	37
12	15	87	90	18	24	129	132	38
7	8	54	87	11	10	79	109	39
31	34	202	213	40	42	279	291	40
15	15	98	119	18	21	132	160	41
16	19	104	94	22	21	147	131	42
24	33	190	201	36	51	302	311	43
17	10	101	98	23	18	170	155	44
7	23	89	103	13	33	132	156	45
<b>596</b>	<b>679</b>	<b>4 997</b>	<b>5 230</b>	<b>781</b>	<b>907</b>	<b>6 623</b>	<b>6 902</b>	<b>46</b>
<b>339</b>	<b>366</b>	<b>2 754</b>	<b>2 849</b>	<b>462</b>	<b>524</b>	<b>3 842</b>	<b>3 955</b>	<b>47</b>
<b>257</b>	<b>313</b>	<b>2 243</b>	<b>2 381</b>	<b>319</b>	<b>383</b>	<b>2 781</b>	<b>2 947</b>	<b>48</b>
1	-	6	7	1	-	6	7	49
<b>597</b>	<b>679</b>	<b>5 003</b>	<b>5 237</b>	<b>782</b>	<b>907</b>	<b>6 629</b>	<b>6 909</b>	<b>50</b>

**3. An Straßenverkehrsunfällen beteiligte Fahrzeugführer und Fußgänger**  
**3.1 Beteiligte nach Art der Verkehrsbeteiligung**

Art der Verkehrsbeteiligung Ortslage	Schwerwiegende Unfälle mit Sachschaden (i.e.S.) <sup>1)</sup>		Schwerwiegende Unfälle mit Sachschaden (i.e.S.) <sup>1)</sup>		Schwerwiegende Unfälle mit Sachschaden (i.e.S.) <sup>1)</sup>		Schwerwiegende Unfälle mit Sachschaden (i.e.S.) <sup>1)</sup>	
	Unfälle mit Personenschaden	Unfälle mit Personenschaden	Unfälle mit Personenschaden	Unfälle mit Personenschaden	Unfälle mit Personenschaden	Unfälle mit Personenschaden	Unfälle mit Personenschaden	Unfälle mit Personenschaden
	September 2012	September 2011	September 2011	September 2011	Januar - September 2012	Januar - September 2011	Januar - September 2011	Januar - September 2011
Führer von								
Mofas, Mopeds	30	-	44	2	196	3	255	5
innerorts	27	-	34	1	158	2	204	4
außerorts	3	-	10	1	38	1	51	1
Motorzweirädern mit aml. Kennz.	59	4	107	4	532	26	638	29
innerorts	29	3	45	1	246	14	282	14
außerorts	30	1	62	3	286	12	356	15
Personenkraftwagen	706	263	774	300	6 005	2 613	6 225	2 598
innerorts	435	155	467	184	3 628	1 628	3 806	1 592
außerorts	271	108	307	116	2 377	985	2 419	1 006
darunter								
18 bis 24 Jahre	129	45	141	64	1 077	461	1 181	525
innerorts	59	27	71	34	549	260	620	285
außerorts	70	18	70	30	528	201	561	240
Bussen	6	1	7	-	65	22	67	11
innerorts	4	1	6	-	50	14	53	5
außerorts	2	-	1	-	15	8	14	6
Güterkraftfahrzeugen	80	34	93	41	753	341	779	337
innerorts	30	16	49	14	328	154	385	153
außerorts	50	18	44	27	425	187	394	184
landwirtschaftlichen Zugmaschinen	5	6	4	-	35	14	30	6
innerorts	-	2	-	-	14	5	12	3
außerorts	5	4	4	-	21	9	18	3
übrigen Kraftfahrzeugen	5	1	6	3	42	12	50	11
innerorts	1	1	6	2	24	9	37	6
außerorts	4	-	-	1	18	3	13	5
<b>Kraftfahrzeuge zusammen</b>	<b>891</b>	<b>309</b>	<b>1 035</b>	<b>350</b>	<b>7 628</b>	<b>3 031</b>	<b>8 044</b>	<b>2 997</b>
<b>innerorts</b>	<b>526</b>	<b>178</b>	<b>607</b>	<b>202</b>	<b>4 448</b>	<b>1 826</b>	<b>4 779</b>	<b>1 777</b>
<b>außerorts</b>	<b>365</b>	<b>131</b>	<b>428</b>	<b>148</b>	<b>3 180</b>	<b>1 205</b>	<b>3 265</b>	<b>1 220</b>
darunter flüchtig	31	28	45	17	374	212	371	183
innerorts	22	13	34	11	263	106	258	103
außerorts	9	15	11	6	111	106	113	80
Fahrrädern	163	-	146	-	1 117	2	1 095	1
innerorts	143	-	132	-	1 001	2	986	1
außerorts	20	-	14	-	116	-	109	-
darunter								
unter 15 Jahren	18	-	36	-	154	-	183	-
innerorts	17	-	36	-	146	-	180	-
außerorts	1	-	-	-	8	-	3	-
anderen Fahrzeugen	7	2	8	4	65	17	71	33
innerorts	7	1	7	3	56	11	58	22
außerorts	-	1	1	1	9	6	13	11
Fußgänger	49	1	79	-	506	3	552	3
innerorts	41	1	72	-	461	3	513	3
außerorts	8	-	7	-	45	-	39	-
darunter								
unter 15 Jahren	13	-	18	-	116	-	125	-
innerorts	13	-	18	-	111	-	124	-
außerorts	-	-	-	-	5	-	1	-
65 Jahre und mehr	6	-	10	-	108	1	133	-
innerorts	6	-	10	-	105	1	127	-
außerorts	-	-	-	-	3	-	6	-
Andere Personen	1	1	1	-	15	4	18	1
innerorts	1	-	1	-	10	-	17	-
außerorts	-	1	-	-	5	4	1	1
<b>Insgesamt</b>	<b>1 111</b>	<b>313</b>	<b>1 269</b>	<b>354</b>	<b>9 331</b>	<b>3 057</b>	<b>9 780</b>	<b>3 035</b>
<b>innerorts</b>	<b>718</b>	<b>180</b>	<b>819</b>	<b>205</b>	<b>5 976</b>	<b>1 842</b>	<b>6 353</b>	<b>1 803</b>
<b>außerorts</b>	<b>393</b>	<b>133</b>	<b>450</b>	<b>149</b>	<b>3 355</b>	<b>1 215</b>	<b>3 427</b>	<b>1 232</b>
darunter								
unter 15 Jahren	31	-	54	-	273	-	311	-
innerorts	30	-	54	-	260	-	307	-
außerorts	1	-	-	-	13	-	4	-
65 Jahre und mehr	145	40	152	30	1 043	290	1 065	289
innerorts	103	27	96	16	756	215	768	192
außerorts	42	13	56	14	287	75	297	97

1) Schwerwiegender Unfall mit Sachschaden (i.e.S.) - Straftatbestand oder Ordnungswidrigkeit (Bußgeld) und mindestens ein Kfz nicht mehr fahrbereit

Noch: 3. An Straßenverkehrsunfällen beteiligte Fahrzeugführer und Fußgänger  
**3.2 Beteiligte an Unfällen mit Personenschaden nach Art der Verkehrsbeteiligung und Altersgruppen**

Alter von ... bis unter ... Jahren Geschlecht	Insgesamt	Darunter				Insgesamt	Darunter			
		Fahrer und Mitfahrer von			Fußgänger		Fahrer und Mitfahrer von			Fußgänger
		Personen- kraftwagen	Motorzwei- rädern mit amtl. Kennz.	Fahrrädern			Personen- kraftwagen	Motorzwei- rädern mit amtl. Kennz.	Fahrrädern	
<b>September 2012</b>										
unter 15	31	-	-	18	13	54	-	-	36	18
männlich	20	-	-	14	6	33	-	-	22	11
weiblich	11	-	-	4	7	21	-	-	14	7
15 - 18	26	1	1	11	3	31	-	7	9	6
männlich	17	-	1	7	2	24	-	6	7	4
weiblich	9	1	-	4	1	7	-	1	2	2
18 - 21	56	44	2	6	1	64	43	6	7	3
männlich	37	28	2	3	1	53	35	6	5	2
weiblich	19	16	-	3	-	11	8	-	2	1
21 - 25	108	85	4	7	3	139	98	11	5	8
männlich	64	49	4	3	-	93	59	10	4	6
weiblich	44	36	-	4	3	46	39	1	1	2
25 - 35	190	134	8	22	4	228	153	26	16	5
männlich	119	70	8	17	3	153	87	26	11	3
weiblich	71	64	-	5	1	75	66	-	5	2
35 - 45	147	92	12	19	1	162	98	20	12	7
männlich	100	50	11	16	-	107	56	19	4	4
weiblich	47	42	1	3	1	55	42	1	8	3
45 - 55	209	123	13	31	13	237	138	23	24	14
männlich	138	70	10	22	9	148	72	19	18	7
weiblich	71	53	3	9	4	89	66	4	6	7
55 - 65	166	100	15	20	5	166	108	10	17	8
männlich	119	65	15	12	2	122	74	10	13	4
weiblich	47	35	-	8	3	44	34	-	4	4
65 und mehr	145	101	4	25	6	152	106	4	20	10
männlich	108	80	4	14	1	118	89	4	12	4
weiblich	37	21	-	11	5	34	17	-	8	6
<b>Zusammen</b>	<b>1 078</b>	<b>680</b>	<b>59</b>	<b>159</b>	<b>49</b>	<b>1 233</b>	<b>744</b>	<b>107</b>	<b>146</b>	<b>79</b>
<b>männlich</b>	<b>722</b>	<b>412</b>	<b>55</b>	<b>108</b>	<b>24</b>	<b>851</b>	<b>472</b>	<b>100</b>	<b>96</b>	<b>45</b>
<b>weiblich</b>	<b>356</b>	<b>268</b>	<b>4</b>	<b>51</b>	<b>25</b>	<b>382</b>	<b>272</b>	<b>7</b>	<b>50</b>	<b>34</b>
ohne Angabe	33	26	-	4	-	36	30	-	-	-
<b>Insgesamt</b>	<b>1 111</b>	<b>706</b>	<b>59</b>	<b>163</b>	<b>49</b>	<b>1 269</b>	<b>774</b>	<b>107</b>	<b>146</b>	<b>79</b>

Noch: 3. An Straßenverkehrsunfällen beteiligte Fahrzeugführer und Fußgänger  
 Noch: 3.2 Beteiligte an Unfällen mit Personenschaden nach Art der Verkehrsbeteiligung und Altersgruppen

Alter von ... bis unter ... Jahren Geschlecht	Insgesamt	Darunter				Insgesamt	Darunter			
		Fahrer und Mitfahrer von			Fußgänger		Fahrer und Mitfahrer von			Fußgänger
		Personen- kraftwagen	Motorzwei- rädern mit amtl. Kennz.	Fahrrädern			Personen- kraftwagen	Motorzwei- rädern mit amtl. Kennz.	Fahrrädern	
		<b>Januar - September 2012</b>					<b>Januar - September 2011</b>			
unter 15	273	-	-	154	116	311	2	-	183	125
männlich	176	-	-	107	68	203	1	-	133	69
weiblich	97	-	-	47	48	108	1	-	50	56
15 - 18	192	5	43	61	24	204	2	48	65	30
männlich	141	4	37	40	14	146	2	36	46	12
weiblich	51	1	6	21	10	58	-	12	19	18
18 - 21	538	412	21	37	27	617	465	36	46	22
männlich	359	267	19	21	15	405	283	34	36	9
weiblich	179	145	2	16	12	212	182	2	10	13
21 - 25	901	665	49	109	19	1 005	716	84	82	31
männlich	573	391	44	78	11	640	410	74	58	17
weiblich	328	274	5	31	8	365	306	10	24	14
25 - 35	1 799	1 262	126	147	52	1 759	1 213	150	156	53
männlich	1 184	711	118	115	43	1 154	690	143	117	35
weiblich	615	551	8	32	9	605	523	7	39	18
35 - 45	1 409	904	96	131	31	1 474	951	104	125	38
männlich	937	510	82	91	20	973	530	94	86	24
weiblich	472	394	14	40	11	501	421	10	39	14
45 - 55	1 629	1 006	104	167	75	1 810	1 110	132	160	68
männlich	1 048	537	96	113	42	1 193	631	119	99	35
weiblich	581	469	8	54	33	617	479	13	61	33
55 - 65	1 223	807	68	126	45	1 202	818	55	107	47
männlich	847	506	67	85	19	851	540	52	70	28
weiblich	376	301	1	41	26	351	278	3	37	19
65 und mehr	1 043	707	23	159	108	1 065	708	25	148	133
männlich	799	590	23	102	43	798	585	25	98	46
weiblich	244	117	-	57	65	267	123	-	50	87
<b>Zusammen</b>	<b>9 007</b>	<b>5 768</b>	<b>530</b>	<b>1 091</b>	<b>497</b>	<b>9 447</b>	<b>5 985</b>	<b>634</b>	<b>1 072</b>	<b>547</b>
<b>männlich</b>	<b>6 064</b>	<b>3 516</b>	<b>486</b>	<b>752</b>	<b>275</b>	<b>6 363</b>	<b>3 672</b>	<b>577</b>	<b>743</b>	<b>275</b>
<b>weiblich</b>	<b>2 943</b>	<b>2 252</b>	<b>44</b>	<b>339</b>	<b>222</b>	<b>3 084</b>	<b>2 313</b>	<b>57</b>	<b>329</b>	<b>272</b>
ohne Angabe	324	237	2	26	9	333	240	4	23	5
<b>Insgesamt</b>	<b>9 331</b>	<b>6 005</b>	<b>532</b>	<b>1 117</b>	<b>506</b>	<b>9 780</b>	<b>6 225</b>	<b>638</b>	<b>1 095</b>	<b>552</b>

Noch: 3. An Straßenverkehrsunfällen beteiligte Fahrzeugführer und Fußgänger  
**3.3 Hauptverursacher nach Art der Verkehrsbeteiligung, Altersgruppen und Geschlecht**

Art der Verkehrsbeteiligung Ortslage	Unfälle mit Personen- schaden	Verunglückte			Schwer- wiegende Unfälle mit Sachschaden (i.e.S.) <sup>1)</sup>	Unfälle mit Personen- schaden	Verunglückte			Schwer- wiegende Unfälle mit Sachschaden (i.e.S.) <sup>1)</sup>
		Getötete	Schwer-	Leicht-			Getötete	Schwer-	Leicht-	
			verletzte					verletzte		
<b>September 2012</b>										
<b>September 2011</b>										
Führer von										
Mofas, Mopeds	18	-	5	16	-	20	-	6	14	2
innerorts	16	-	4	15	-	14	-	3	11	1
außerorts	2	-	1	1	-	6	-	3	3	1
Motorzweirädern mit amtl. Kennz.	38	-	19	28	3	58	4	29	44	2
innerorts	17	-	7	16	2	17	-	5	18	-
außerorts	21	-	12	12	1	41	4	24	26	2
Personenkraftwagen	394	7	105	436	139	456	6	129	490	172
innerorts	239	-	35	260	78	273	2	61	291	100
außerorts	155	7	70	176	61	183	4	68	199	72
darunter										
von 18 bis unter 25 Jahren	91	1	21	102	27	99	2	29	108	50
innerorts	37	-	6	41	16	49	1	12	54	27
außerorts	54	1	15	61	11	50	1	17	54	23
Bussen	2	-	1	1	1	1	-	-	2	-
innerorts	1	-	1	-	1	1	-	-	2	-
außerorts	1	-	-	1	-	-	-	-	-	-
Güterkraftfahrzeugen	45	2	10	48	18	55	-	21	53	20
innerorts	18	1	3	21	7	33	-	8	36	7
außerorts	27	1	7	27	11	22	-	13	17	13
landwirtschaftlichen Zugmaschinen	5	1	3	4	5	3	-	2	5	-
innerorts	-	-	-	-	2	-	-	-	-	-
außerorts	5	1	3	4	3	3	-	2	5	-
übrigen Kraftfahrzeugen	3	-	1	2	1	5	1	1	4	1
innerorts	-	-	-	-	1	5	1	1	4	1
außerorts	3	-	1	2	-	-	-	-	-	-
<b>Kraftfahrzeugen zusammen</b>	<b>505</b>	<b>10</b>	<b>144</b>	<b>535</b>	<b>167</b>	<b>598</b>	<b>11</b>	<b>188</b>	<b>612</b>	<b>197</b>
<b>innerorts</b>	<b>291</b>	<b>1</b>	<b>50</b>	<b>312</b>	<b>91</b>	<b>343</b>	<b>3</b>	<b>78</b>	<b>362</b>	<b>109</b>
<b>außerorts</b>	<b>214</b>	<b>9</b>	<b>94</b>	<b>223</b>	<b>76</b>	<b>255</b>	<b>8</b>	<b>110</b>	<b>250</b>	<b>88</b>
Fahrrädern	80	1	25	56	-	66	-	17	53	-
innerorts	72	1	21	52	-	61	-	14	51	-
außerorts	8	-	4	4	-	5	-	3	2	-
darunter										
unter 15 Jahren	6	-	-	7	-	17	-	3	15	-
innerorts	6	-	-	7	-	17	-	3	15	-
außerorts	-	-	-	-	-	-	-	-	-	-
anderen Fahrzeugen	2	-	1	1	1	3	1	1	1	3
innerorts	2	-	1	1	-	2	-	1	1	2
außerorts	-	-	-	-	1	1	1	-	-	1
Fußgänger	6	-	3	5	1	15	-	10	12	-
innerorts	5	-	3	4	1	13	-	9	10	-
außerorts	1	-	-	1	-	2	-	1	2	-
darunter										
unter 15 Jahren	2	-	1	1	-	4	-	2	5	-
innerorts	2	-	1	1	-	4	-	2	5	-
außerorts	-	-	-	-	-	-	-	-	-	-
65 Jahre und mehr	1	-	-	1	-	1	-	1	-	-
innerorts	1	-	-	1	-	1	-	1	-	-
außerorts	-	-	-	-	-	-	-	-	-	-
Andere Personen	1	-	1	-	1	1	-	-	1	-
innerorts	1	-	1	-	-	1	-	-	1	-
außerorts	-	-	-	-	1	-	-	-	-	-
<b>Insgesamt</b>	<b>594</b>	<b>11</b>	<b>174</b>	<b>597</b>	<b>170</b>	<b>683</b>	<b>12</b>	<b>216</b>	<b>679</b>	<b>200</b>
<b>innerorts</b>	<b>371</b>	<b>2</b>	<b>76</b>	<b>369</b>	<b>92</b>	<b>420</b>	<b>3</b>	<b>102</b>	<b>425</b>	<b>111</b>
<b>außerorts</b>	<b>223</b>	<b>9</b>	<b>98</b>	<b>228</b>	<b>78</b>	<b>263</b>	<b>9</b>	<b>114</b>	<b>254</b>	<b>89</b>
darunter										
unter 15 Jahren	8	-	1	8	-	21	-	5	20	-
innerorts	8	-	1	8	-	21	-	5	20	-
außerorts	-	-	-	-	-	-	-	-	-	-
65 Jahre und mehr	89	1	29	82	28	87	2	28	88	19
innerorts	65	1	13	56	18	52	1	18	49	10
außerorts	24	-	16	26	10	35	1	10	39	9

1) Schwerwiegender Unfall mit Sachschaden (i.e.S.) - Straftatbestand oder Ordnungswidrigkeit (Bußgeld) und mindestens ein Kfz nicht mehr fahrbereit

Noch: 3. An Straßenverkehrsunfällen beteiligte Fahrzeugführer und Fußgänger  
 Noch: 3.3 Hauptverursacher nach Art der Verkehrs-beteiligung, Altersgruppen und Geschlecht

Art der Verkehrs-beteiligung Ortslage	Unfälle mit Personen- schaden	Verunglückte			Schwer- wiegende Unfälle mit Sachschaden (i.e.S.) <sup>1)</sup>	Unfälle mit Personen- schaden	Verunglückte			Schwer- wiegende Unfälle mit Sachschaden (i.e.S.) <sup>1)</sup>
		Getötete	Schwer-	Leicht-			Getötete	Schwer-	Leicht-	
			verletzte					verletzte		
Januar - September 2012					Januar - September 2011					
Führer von										
Mofas, Mopeds	110	2	36	88	-	129	1	44	98	3
innerorts	85	1	19	72	-	105	-	30	86	2
außerorts	25	1	17	16	-	24	1	14	12	1
Motorzweirädern mit amtl. Kennz.	330	13	163	202	14	387	16	206	236	16
innerorts	124	3	52	90	6	130	3	54	94	7
außerorts	206	10	111	112	8	257	13	152	142	9
Personenkraftwagen	3 522	66	941	3 719	1 529	3 614	79	949	3 876	1 493
innerorts	2 066	12	368	2 219	887	2 165	19	428	2 310	861
außerorts	1 456	54	573	1 500	642	1 449	60	521	1 566	632
darunter										
von 18 bis unter 25 Jahren	764	15	217	835	323	826	16	235	900	376
innerorts	357	2	71	408	176	403	3	92	447	188
außerorts	407	13	146	427	147	423	13	143	453	188
Bussen	21	-	6	18	9	23	-	2	33	5
innerorts	15	-	4	11	6	21	-	2	31	1
außerorts	6	-	2	7	3	2	-	-	2	4
Güterkraftfahrzeugen	449	12	135	450	172	467	12	117	467	183
innerorts	222	4	57	226	70	247	6	44	241	84
außerorts	227	8	78	224	102	220	6	73	226	99
landwirtschaftlichen Zugmaschinen	25	1	13	27	8	18	-	10	13	1
innerorts	8	-	5	12	4	8	-	3	5	1
außerorts	17	1	8	15	4	10	-	7	8	-
übrigen Kraftfahrzeugen	23	-	7	29	7	34	1	10	31	5
innerorts	16	-	5	18	5	23	1	6	23	3
außerorts	7	-	2	11	2	11	-	4	8	2
<b>Kraftfahrzeugen zusammen</b>	<b>4 480</b>	<b>94</b>	<b>1 301</b>	<b>4 533</b>	<b>1 739</b>	<b>4 672</b>	<b>109</b>	<b>1 338</b>	<b>4 754</b>	<b>1 706</b>
<b>innerorts</b>	<b>2 536</b>	<b>20</b>	<b>510</b>	<b>2 648</b>	<b>978</b>	<b>2 699</b>	<b>29</b>	<b>567</b>	<b>2 790</b>	<b>959</b>
<b>außerorts</b>	<b>1 944</b>	<b>74</b>	<b>791</b>	<b>1 885</b>	<b>761</b>	<b>1 973</b>	<b>80</b>	<b>771</b>	<b>1 964</b>	<b>747</b>
Fahrrädern	532	7	175	386	1	511	3	168	380	-
innerorts	467	2	142	353	1	451	3	132	345	-
außerorts	65	5	33	33	-	60	-	36	35	-
darunter										
unter 15 Jahren	69	-	24	48	-	78	-	23	60	-
innerorts	65	-	21	47	-	76	-	23	58	-
außerorts	4	-	3	1	-	2	-	-	2	-
anderen Fahrzeugen	32	-	12	23	9	33	1	9	28	17
innerorts	25	-	7	20	3	24	-	5	20	6
außerorts	7	-	5	3	6	9	1	4	8	11
Fußgänger	75	1	32	54	2	96	1	38	71	2
innerorts	68	1	31	46	2	88	1	35	65	2
außerorts	7	-	1	8	-	8	-	3	6	-
darunter										
unter 15 Jahren	19	-	9	12	-	25	-	12	18	-
innerorts	18	-	9	11	-	25	-	12	18	-
außerorts	1	-	-	1	-	-	-	-	-	-
65 Jahre und mehr	14	1	6	8	-	14	1	2	12	-
innerorts	14	1	6	8	-	13	1	2	11	-
außerorts	-	-	-	-	-	1	-	-	1	-
Andere Personen	10	-	4	7	4	9	-	5	4	1
innerorts	6	-	3	4	-	9	-	5	4	-
außerorts	4	-	1	3	4	-	-	-	-	1
<b>Insgesamt</b>	<b>5 129</b>	<b>102</b>	<b>1 524</b>	<b>5 003</b>	<b>1 755</b>	<b>5 321</b>	<b>114</b>	<b>1 558</b>	<b>5 237</b>	<b>1 726</b>
<b>innerorts</b>	<b>3 102</b>	<b>23</b>	<b>693</b>	<b>3 071</b>	<b>984</b>	<b>3 271</b>	<b>33</b>	<b>744</b>	<b>3 224</b>	<b>967</b>
<b>außerorts</b>	<b>2 027</b>	<b>79</b>	<b>831</b>	<b>1 932</b>	<b>771</b>	<b>2 050</b>	<b>81</b>	<b>814</b>	<b>2 013</b>	<b>759</b>
darunter										
unter 15 Jahren	91	-	34	62	-	105	-	36	79	-
innerorts	86	-	31	60	-	103	-	36	77	-
außerorts	5	-	3	2	-	2	-	-	2	-
65 Jahre und mehr	606	14	210	585	180	595	20	189	578	183
innerorts	414	5	103	376	130	407	5	111	385	125
außerorts	192	9	107	209	50	188	15	78	193	58

1) Schwerwiegender Unfall mit Sachschaden (i.e.S.) - Straftatbestand oder Ordnungswidrigkeit (Bußgeld) und mindestens ein Kfz nicht mehr fahrbereit



**4. Ursachen von Straßenverkehrsunfällen**  
**4.1 Fehlverhalten der Fahrzeugführer bei Straßenverkehrsunfällen mit Personenschaden**

Ursache	Insgesamt	Darunter			Insgesamt	Darunter		
		Personen- kraftwagen	Motorzwei- räder mit amtlichem Kennzeichen	Fahrräder		Personen- kraftwagen	Motorzwei- räder mit amtlichem Kennzeichen	Fahrräder
	<b>September 2012</b>				<b>September 2011</b>			
<b>Insgesamt</b>	<b>773</b>	<b>506</b>	<b>50</b>	<b>120</b>	<b>857</b>	<b>565</b>	<b>82</b>	<b>98</b>
Verkehrstüchtigkeit	54	30	2	16	53	37	1	13
darunter								
Alkoholeinfluss	37	20	1	13	42	27	1	12
Einfluss anderer berauschender Mittel (z.B. Drogen, Rauschgift)	4	2	1	1	1	1	-	-
Straßenbenutzung	75	45	2	22	62	34	8	15
Geschwindigkeit	128	91	14	8	148	89	35	6
Abstand	92	66	6	4	83	59	8	1
Überholen	24	13	2	3	38	26	5	-
Vorbeifahren	2	2	-	-	2	2	-	-
Nebeneinanderfahren	4	3	-	-	6	6	-	-
Vorfahrt, Vorrang	89	66	4	9	103	84	1	8
Abbiegen, Wenden, Rückwärtsfahren, Ein- und Anfahren	90	71	-	8	104	77	-	11
Falsches Verhalten gegenüber Fußgängern	19	16	1	1	37	28	-	2
darunter								
an Überwegen, Furten	2	2	-	-	5	3	-	-
Ruhender Verkehr, Verkehrssicherung	6	5	-	-	2	1	-	-
Nichtbeachten der Beleuchtungsvorschriften	-	-	-	-	-	-	-	-
Ladung, Besetzung	-	-	-	-	-	-	-	-
Andere Fehler beim Fahrzeugführer	190	98	19	49	219	122	24	42
	<b>Januar - September 2012</b>				<b>Januar - September 2011</b>			
<b>Insgesamt</b>	<b>6 541</b>	<b>4 506</b>	<b>436</b>	<b>784</b>	<b>6 719</b>	<b>4 613</b>	<b>508</b>	<b>724</b>
Verkehrstüchtigkeit	459	297	15	97	476	333	13	84
darunter								
Alkoholeinfluss	297	172	11	85	319	211	10	71
Einfluss anderer berauschender Mittel (z.B. Drogen, Rauschgift)	35	26	2	7	28	21	1	5
Straßenbenutzung	462	252	26	126	430	240	29	107
Geschwindigkeit	1 333	968	179	61	1 344	922	221	64
Abstand	628	492	38	19	619	446	44	23
Überholen	270	188	35	16	332	229	46	8
Vorbeifahren	19	15	1	-	14	10	1	1
Nebeneinanderfahren	62	35	3	1	54	37	3	-
Vorfahrt, Vorrang	800	625	10	81	797	645	9	68
Abbiegen, Wenden, Rückwärtsfahren, Ein- und Anfahren	652	476	8	58	734	570	4	61
Falsches Verhalten gegenüber Fußgängern	258	212	4	21	258	208	1	18
darunter								
an Überwegen, Furten	36	32	-	2	29	25	-	1
Ruhender Verkehr, Verkehrssicherung	31	26	-	-	38	29	-	-
Nichtbeachten der Beleuchtungsvorschriften	2	-	-	2	9	1	-	5
Ladung, Besetzung	10	2	-	2	17	5	-	-
Andere Fehler beim Fahrzeugführer	1 555	918	117	300	1 597	938	137	285





Noch: 4. Ursachen von Straßenverkehrsunfällen  
 Noch: 4.2 Straßenverkehrsunfälle und Verunglückte nach Unfallursachen

Ursache Ortslage	Unfälle mit Personen- schaden	Verunglückte			Schwerw. Unfälle mit Sach- schaden (i.e.S.)	Unfälle mit Personen- schaden	Verunglückte			Schwerw. Unfälle mit Sach- schaden (i.e.S.)
		Getötete	Schwer-	Leicht-			Getötete	Schwer-	Leicht-	
			verletzte					verletzte		
Noch: September 2012										
Noch: September 2011										
Mangelnde Sicherung haltender oder liegen- gebliebener Fahrzeuge und von Unfall- stellen sowie Schulbussen, bei denen Kinder ein- oder aussteigen	-	-	-	-	1	1	-	-	1	-
innerorts	-	-	-	-	1	1	-	-	1	-
außerorts	-	-	-	-	-	-	-	-	-	-
Verkehrswidriges Verhalten beim Ein- oder Aussteigen, Be- oder Entladen	5	-	2	3	-	1	-	-	1	-
innerorts	5	-	2	3	-	1	-	-	1	-
außerorts	-	-	-	-	-	-	-	-	-	-
Nichtbeachten der Beleuchtungs- vorschriften	-	-	-	-	-	-	-	-	-	2
innerorts	-	-	-	-	-	-	-	-	-	2
außerorts	-	-	-	-	-	-	-	-	-	-
Überladung, Überbesetzung	-	-	-	-	-	-	-	-	-	-
innerorts	-	-	-	-	-	-	-	-	-	-
außerorts	-	-	-	-	-	-	-	-	-	-
Unzureichend gesicherte Ladung oder Fahrzeugzubehörteile	-	-	-	-	3	-	-	-	-	-
innerorts	-	-	-	-	1	-	-	-	-	-
außerorts	-	-	-	-	2	-	-	-	-	-
Andere Fehler beim Fahrzeugführer	185	4	63	167	41	214	4	71	205	44
innerorts	111	1	30	94	10	128	1	33	123	21
außerorts	74	3	33	73	31	86	3	38	82	23
<b>Technische Mängel, Wartungsmängel</b>										
Beleuchtung	2	-	-	3	-	-	-	-	-	-
innerorts	1	-	-	1	-	-	-	-	-	-
außerorts	1	-	-	2	-	-	-	-	-	-
Bereifung	3	-	-	3	1	2	-	2	1	1
innerorts	1	-	-	1	-	-	-	-	-	1
außerorts	2	-	-	2	1	2	-	2	1	-
Bremsen	2	-	1	2	2	1	-	-	1	-
innerorts	2	-	1	2	2	1	-	-	1	-
außerorts	-	-	-	-	-	-	-	-	-	-
Lenkung	1	-	-	1	-	-	-	-	-	1
innerorts	-	-	-	-	-	-	-	-	-	1
außerorts	1	-	-	1	-	-	-	-	-	-
Zugvorrichtung	-	-	-	-	-	-	-	-	-	-
innerorts	-	-	-	-	-	-	-	-	-	-
außerorts	-	-	-	-	-	-	-	-	-	-
Andere Mängel	2	-	2	-	3	-	-	-	-	1
innerorts	2	-	2	-	-	-	-	-	-	-
außerorts	-	-	-	-	3	-	-	-	-	1

Noch: 4. Ursachen von Straßenverkehrsunfällen  
 Noch: 4.2 Straßenverkehrsunfälle und Verunglückte nach Unfallursachen

Ursache Ortslage	Unfälle mit Personen- schaden	Verunglückte			Schwerw. Unfälle mit Sach- schaden (i.e.S.)	Unfälle mit Personen- schaden	Verunglückte			Schwerw. Unfälle mit Sach- schaden (i.e.S.)
		Getötete	Schwer-	Leicht-			Getötete	Schwer-	Leicht-	
			verletzte					verletzte		
Noch: September 2012										
<b>Fehlverhalten der Fußgänger</b>										
Alkoholeinfluss	-	-	-	-	-	5	-	4	3	-
innerorts	-	-	-	-	-	2	-	2	1	-
außerorts	-	-	-	-	-	3	-	2	2	-
Einfluss anderer berauschender Mittel (z.B. Drogen, Rauschgift)	-	-	-	-	-	-	-	-	-	-
innerorts	-	-	-	-	-	-	-	-	-	-
außerorts	-	-	-	-	-	-	-	-	-	-
Übermüdung	-	-	-	-	-	-	-	-	-	-
innerorts	-	-	-	-	-	-	-	-	-	-
außerorts	-	-	-	-	-	-	-	-	-	-
Sonstige körperliche oder geistige Mängel	1	-	-	1	-	-	-	-	-	-
innerorts	1	-	-	1	-	-	-	-	-	-
außerorts	-	-	-	-	-	-	-	-	-	-
Falsches Verhalten										
beim Überschreiten der Fahrbahn an Stellen, an denen der Fußgängerverkehr durch Polizeibeamte oder Lichtzeichen geregelt war	1	-	1	1	-	-	-	-	-	-
innerorts	1	-	1	1	-	-	-	-	-	-
außerorts	-	-	-	-	-	-	-	-	-	-
auf Fußgängerüberwegen ohne Verkehrsrege- lung durch Polizeibeamte oder Licht- zeichen	-	-	-	-	-	-	-	-	-	-
innerorts	-	-	-	-	-	-	-	-	-	-
außerorts	-	-	-	-	-	-	-	-	-	-
in der Nähe von Kreuzungen oder Ein- mündungen, Lichtzeichenanlagen oder Fußgängerüberwegen bei dichtem Verkehr	1	-	-	1	-	-	-	-	-	-
innerorts	1	-	-	1	-	-	-	-	-	-
außerorts	-	-	-	-	-	-	-	-	-	-
an anderen Stellen:										
durch plötzliches Hervortreten hinter Sichhindernissen	2	-	2	-	-	1	-	2	1	-
innerorts	2	-	2	-	-	1	-	2	1	-
außerorts	-	-	-	-	-	-	-	-	-	-
ohne auf den Fahrzeugverkehr zu achten	4	-	3	2	1	11	-	8	8	-
innerorts	4	-	3	2	1	11	-	8	8	-
außerorts	-	-	-	-	-	-	-	-	-	-
durch sonstiges falsches Verhalten	-	-	-	-	-	1	-	1	-	-
innerorts	-	-	-	-	-	1	-	1	-	-
außerorts	-	-	-	-	-	-	-	-	-	-
Nichtbenutzen des Gehweges	1	-	1	1	-	-	-	-	-	-
innerorts	1	-	1	1	-	-	-	-	-	-
außerorts	-	-	-	-	-	-	-	-	-	-
Nichtbenutzen der vorgeschriebenen Straßenseite	-	-	-	-	-	1	-	-	1	-
innerorts	-	-	-	-	-	-	-	-	-	-
außerorts	-	-	-	-	-	1	-	-	1	-
Spielen auf oder neben der Fahrbahn	-	-	-	-	-	1	-	-	1	-
innerorts	-	-	-	-	-	1	-	-	1	-
außerorts	-	-	-	-	-	-	-	-	-	-
Andere Fehler der Fußgänger	3	-	-	3	-	5	-	4	3	-
innerorts	2	-	-	2	-	3	-	2	2	-
außerorts	1	-	-	1	-	2	-	2	1	-
Noch: September 2011										

Noch: 4. Ursachen von Straßenverkehrsunfällen  
 Noch: 4.2 Straßenverkehrsunfälle und Verunglückte nach Unfallursachen

Ursache Ortslage	Unfälle mit Personen- schaden	Verunglückte			Schwerw. Unfälle mit Sach- schaden (i.e.S.)	Unfälle mit Personen- schaden	Verunglückte			Schwerw. Unfälle mit Sach- schaden (i.e.S.)
		Getötete	Schwer-	Leicht-			Getötete	Schwer-	Leicht-	
			verletzte					verletzte		
Noch: September 2012										
Noch: September 2011										
<b>Straßenverhältnisse</b>										
Verunreinigung durch ausgeflossenes Öl	-	-	-	-	-	1	-	1	-	-
innerorts	-	-	-	-	-	-	-	-	-	-
außerorts	-	-	-	-	-	1	-	1	-	-
Andere Verunreinigungen durch Straßenbenutzer	-	-	-	-	-	-	-	-	-	-
innerorts	-	-	-	-	-	-	-	-	-	-
außerorts	-	-	-	-	-	-	-	-	-	-
Schnee, Eis	-	-	-	-	-	-	-	-	-	-
innerorts	-	-	-	-	-	-	-	-	-	-
außerorts	-	-	-	-	-	-	-	-	-	-
Regen	9	-	-	11	4	10	-	3	13	11
innerorts	1	-	-	1	2	2	-	-	3	2
außerorts	8	-	-	10	2	8	-	3	10	9
Andere Einflüsse	-	-	-	-	1	1	-	-	1	1
innerorts	-	-	-	-	1	-	-	-	-	-
außerorts	-	-	-	-	-	1	-	-	1	1
Spurrillen im Zusammenhang mit Regen, Schnee oder Eis	-	-	-	-	-	-	-	-	-	-
innerorts	-	-	-	-	-	-	-	-	-	-
außerorts	-	-	-	-	-	-	-	-	-	-
Anderer Zustand der Straße	2	-	1	1	2	3	-	2	1	-
innerorts	2	-	1	1	-	-	-	-	-	-
außerorts	-	-	-	-	2	3	-	2	1	-
Nicht ordnungsgemäßer Zustand der Verkehrszeichen oder -einrichtungen	-	-	-	-	-	1	-	-	3	-
innerorts	-	-	-	-	-	1	-	-	3	-
außerorts	-	-	-	-	-	-	-	-	-	-
Mangelhafte Beleuchtung der Straße	2	-	1	2	-	-	-	-	-	-
innerorts	2	-	1	2	-	-	-	-	-	-
außerorts	-	-	-	-	-	-	-	-	-	-
Mangelhafte Sicherung von Bahnübergängen	-	-	-	-	-	-	-	-	-	-
innerorts	-	-	-	-	-	-	-	-	-	-
außerorts	-	-	-	-	-	-	-	-	-	-
<b>Witterungseinflüsse</b>										
Sichtbehinderung durch										
Nebel	-	-	-	-	-	2	-	1	1	1
innerorts	-	-	-	-	-	-	-	-	-	1
außerorts	-	-	-	-	-	2	-	1	1	-
starken Regen, Hagel, Schneegestöber usw.	2	-	1	1	-	1	-	1	3	1
innerorts	1	-	-	1	-	-	-	-	-	-
außerorts	1	-	1	-	-	1	-	1	3	1
blendende Sonne	6	-	-	10	1	13	-	4	15	2
innerorts	4	-	-	5	-	8	-	2	11	2
außerorts	2	-	-	5	1	5	-	2	4	-
Seitenwind	-	-	-	-	-	-	-	-	-	-
innerorts	-	-	-	-	-	-	-	-	-	-
außerorts	-	-	-	-	-	-	-	-	-	-
Unwetter oder sonstige Witterungseinflüsse	-	-	-	-	-	1	-	1	-	1
innerorts	-	-	-	-	-	-	-	-	-	-
außerorts	-	-	-	-	-	1	-	1	-	1
<b>Hindernisse</b>										
Nicht oder unzureichend gesicherte										
Arbeitsstelle auf der Fahrbahn	-	-	-	-	-	1	-	-	1	-
innerorts	-	-	-	-	-	1	-	-	1	-
außerorts	-	-	-	-	-	-	-	-	-	-
Wild auf der Fahrbahn	9	1	4	6	4	3	-	-	3	5
innerorts	-	-	-	-	-	-	-	-	-	1
außerorts	9	1	4	6	4	3	-	-	3	4
Anderes Tier auf der Fahrbahn	1	-	-	1	2	2	-	-	5	-
innerorts	1	-	-	1	-	-	-	-	-	-
außerorts	-	-	-	-	2	2	-	-	5	-
Sonstiges Hindernis auf der Fahrbahn	2	-	-	2	2	-	-	-	-	1
innerorts	1	-	-	1	-	-	-	-	-	-
außerorts	1	-	-	1	2	-	-	-	-	1
<b>Sonstige Ursachen</b>	20	-	3	22	5	35	1	10	26	7
innerorts	15	-	3	14	3	25	-	8	19	2
außerorts	5	-	-	8	2	10	1	2	7	5

Noch: 4. Ursachen von Straßenverkehrsunfällen  
 Noch: 4.2 Straßenverkehrsunfälle und Verunglückte nach Unfallursachen

Ursache Ortslage	Unfälle mit Personen- schaden	Verunglückte			Schwerw. Unfälle mit Sach- schaden (i.e.S.)	Unfälle mit Personen- schaden	Verunglückte			Schwerw. Unfälle mit Sach- schaden (i.e.S.)
		Getötete	Schwer- verletzte	Leicht- verletzte			Getötete	Schwer- verletzte	Leicht- verletzte	
<b>Januar - September 2012</b>										
<b>Januar - September 2011</b>										
<b>Fehlverhalten der Fahrzeugführer</b>										
Alkoholeinfluss	296	8	125	245	192	316	5	109	270	168
innerorts	185	2	69	157	129	191	-	61	164	100
außerorts	111	6	56	88	63	125	5	48	106	68
Einfluss anderer berauschender Mittel (z.B. Drogen, Rauschgift)	35	-	10	30	18	28	1	13	23	21
innerorts	21	-	6	19	13	17	1	4	13	13
außerorts	14	-	4	11	5	11	-	9	10	8
Übermüdung	47	-	16	51	26	54	1	30	48	31
innerorts	9	-	-	15	9	14	-	6	16	7
außerorts	38	-	16	36	17	40	1	24	32	24
Sonstige körperliche oder geistige Mängel	80	2	32	64	16	75	3	34	62	24
innerorts	49	2	17	46	13	42	3	18	33	16
außerorts	31	-	15	18	3	33	-	16	29	8
Benutzung der falschen Fahrbahn (auch Richtungsfahrbahn) oder verbotswidrige Benutzung anderer Straßenteile	145	4	41	133	19	137	4	41	131	23
innerorts	115	-	23	105	14	104	1	19	102	10
außerorts	30	4	18	28	5	33	3	22	29	13
Verstoß gegen das Rechtsfahrgebot	302	21	147	305	101	281	22	108	302	112
innerorts	130	1	34	143	55	134	3	37	147	59
außerorts	172	20	113	162	46	147	19	71	155	53
Nicht angepasste Geschwindigkeit mit gleichzeitigem Überschreiten der zulässigen Höchstgeschwindigkeit	44	12	22	28	6	35	7	20	28	8
innerorts	16	1	5	11	4	15	1	6	14	7
außerorts	28	11	17	17	2	20	6	14	14	1
Nicht angepasste Geschwindigkeit in anderen Fällen	1 282	46	504	1 180	512	1 306	43	501	1 177	543
innerorts	416	6	135	402	188	457	10	132	429	198
außerorts	866	40	369	778	324	849	33	369	748	345
Ungenügender Sicherheitsabstand	605	1	82	742	131	598	4	81	736	108
innerorts	435	-	39	516	90	410	-	37	501	67
außerorts	170	1	43	226	41	188	4	44	235	41
Starkes Bremsen des Vorausfahrenden ohne zwingenden Grund	17	-	5	20	2	17	-	2	17	5
innerorts	8	-	-	9	-	12	-	1	13	3
außerorts	9	-	5	11	2	5	-	1	4	2
Unzulässiges Rechtsüberholen	4	-	1	4	2	6	-	-	6	1
innerorts	4	-	1	4	-	5	-	-	5	-
außerorts	-	-	-	-	2	1	-	-	1	1
Überholen trotz Gegenverkehrs	50	1	28	43	16	58	7	35	76	14
innerorts	5	-	1	5	3	8	-	4	10	3
außerorts	45	1	27	38	13	50	7	31	66	11
Überholen trotz unklarer Verkehrslage	62	-	27	62	34	78	2	24	81	30
innerorts	34	-	13	35	15	36	1	9	31	11
außerorts	28	-	14	27	19	42	1	15	50	19
Überholen trotz unzureichender Sicht- verhältnisse	8	1	3	7	1	13	1	7	14	7
innerorts	1	1	-	-	-	1	-	-	2	1
außerorts	7	-	3	7	1	12	1	7	12	6
Überholen ohne Beachtung des nachfolgenden Verkehrs und/oder ohne rechtzeitige und deutliche Ankündigung des Ausscherens	25	-	6	22	15	36	1	9	43	15
innerorts	3	-	-	3	-	4	-	1	3	2
außerorts	22	-	6	19	15	32	1	8	40	13
Fehler beim Wiedereinordnen nach rechts	29	-	12	26	9	22	-	9	24	11
innerorts	9	-	1	10	-	7	-	-	10	-
außerorts	20	-	11	16	9	15	-	9	14	11
Sonstige Fehler beim Überholen (z.B. ohne genügenden Seitenabstand)	70	1	21	55	7	89	-	24	92	10
innerorts	29	-	4	27	1	42	-	8	41	4
außerorts	41	1	17	28	6	47	-	16	51	6
Fehler beim Überholtwerden	21	1	5	19	7	28	-	10	27	5
innerorts	6	1	-	7	1	7	-	2	8	1
außerorts	15	-	5	12	6	21	-	8	19	4
Nichtbeachten des Vorranges entgegen- kommender Fahrzeuge beim Vorbeifahren an haltenden Fahrzeugen, Absperren oder Hindernissen	14	1	1	20	3	10	-	3	9	5
innerorts	13	1	1	18	3	10	-	3	9	2
außerorts	1	-	-	2	-	-	-	-	-	3

Noch: 4. Ursachen von Straßenverkehrsunfällen  
 Noch: 4.2 Straßenverkehrsunfälle und Verunglückte nach Unfallursachen

Ursache  Ortslage	Unfälle mit Personen- schaden	Verunglückte			Schwerw. Unfälle mit Sach- schaden (i.e.S.)	Unfälle mit Personen- schaden	Verunglückte			Schwerw. Unfälle mit Sach- schaden (i.e.S.)
		Getötete	Schwer-	Leicht-			Getötete	Schwer-	Leicht-	
			verletzte					verletzte		
Noch: Januar - September 2012										
Noch: Januar - September 2011										
Nichtbeachten des nachfolgenden Verkehrs beim Vorbeifahren an haltenden Fahrzeugen, Absperrungen oder Hindernissen und/oder ohne rechtzeitige und deutliche Ankündigung des Ausscherens	5	-	1	9	-	4	-	-	4	1
innerorts	3	-	1	3	-	1	-	-	1	1
außerorts	2	-	-	6	-	3	-	-	3	-
Nebeneinanderfahren, fehlerhaftes Wechseln des Fahrstreifens beim Nebeneinanderfahren oder Nichtbeachten des Reißverschlussverfahrens	62	-	14	64	21	53	-	6	64	29
innerorts	28	-	6	26	17	29	-	4	32	13
außerorts	34	-	8	38	4	24	-	2	32	16
Nichtbeachten der Regel "rechts vor links"	90	-	22	96	56	78	-	17	68	50
innerorts	88	-	21	94	53	75	-	15	66	50
außerorts	2	-	1	2	3	3	-	2	2	-
Nichtbeachten der die Vorfahrt regelnden Verkehrszeichen	587	5	145	682	328	589	7	171	649	349
innerorts	463	1	86	517	250	429	4	106	464	269
außerorts	124	4	59	165	78	160	3	65	185	80
Nichtbeachten der Vorfahrt des durchgehenden Verkehrs auf Autobahnen oder Kraftfahrstraßen	5	-	1	6	8	8	-	1	12	5
innerorts	2	-	1	1	-	1	-	-	1	-
außerorts	3	-	-	5	8	7	-	1	11	5
Nichtbeachten der Vorfahrt durch Fahrzeuge, die aus Feld- und Waldwegen kommen	24	4	8	19	3	15	1	2	19	2
innerorts	4	1	1	4	1	8	-	1	9	1
außerorts	20	3	7	15	2	7	1	1	10	1
Nichtbeachten der Verkehrsregelung durch Polizeibeamte oder Lichtzeichen	72	-	14	93	42	79	-	17	105	28
innerorts	59	-	13	75	38	67	-	15	85	24
außerorts	13	-	1	18	4	12	-	2	20	4
Nichtbeachten des Vorranges entgegenkommender Fahrzeuge	10	-	-	10	7	20	-	4	24	6
innerorts	8	-	-	8	3	16	-	2	19	6
außerorts	2	-	-	2	4	4	-	2	5	-
Nichtbeachten des Vorranges von Schienenfahrzeugen an Bahnübergängen	6	-	1	6	2	3	-	1	2	1
innerorts	6	-	1	6	2	3	-	1	2	1
außerorts	-	-	-	-	-	-	-	-	-	-
Fehler beim Abbiegen	343	4	80	362	123	364	4	92	364	141
innerorts	259	2	44	269	95	291	2	64	284	119
außerorts	84	2	36	93	28	73	2	28	80	22
Fehler beim Wenden oder Rückwärtsfahren	130	4	24	125	51	157	4	28	146	44
innerorts	115	2	19	114	46	148	4	26	132	36
außerorts	15	2	5	11	5	9	-	2	14	8
Fehler beim Einfahren in den fließenden Verkehr (z.B. aus einem Grundstück, von einem anderen Straßenteil oder beim Anfahren vom Fahrbahnrand)	176	-	32	177	30	208	3	39	211	25
innerorts	164	-	28	166	27	202	2	38	199	24
außerorts	12	-	4	11	3	6	1	1	12	1
Falsches Verhalten gegenüber Fußgängern an Fußgängerüberwegen	24	-	13	13	-	18	-	8	11	-
innerorts	24	-	13	13	-	18	-	8	11	-
außerorts	-	-	-	-	-	-	-	-	-	-
an Fußgängerfurten	12	-	5	7	-	11	-	3	9	-
innerorts	12	-	5	7	-	11	-	3	9	-
außerorts	-	-	-	-	-	-	-	-	-	-
beim Abbiegen	41	-	8	39	-	38	-	10	30	-
innerorts	41	-	8	39	-	38	-	10	30	-
außerorts	-	-	-	-	-	-	-	-	-	-
an Haltestellen (auch haltenden Schulbussen mit eingeschaltetem Warnblinklicht)	19	-	9	12	-	9	-	6	3	-
innerorts	18	-	9	11	-	9	-	6	3	-
außerorts	1	-	-	1	-	-	-	-	-	-
an anderen Stellen	162	5	53	123	-	182	5	48	140	-
innerorts	147	5	47	112	-	172	5	46	132	-
außerorts	15	-	6	11	-	10	-	2	8	-
Unzulässiges Halten oder Parken	5	-	1	4	-	3	-	1	2	-
innerorts	4	-	1	3	-	2	-	-	2	-
außerorts	1	-	-	1	-	1	-	1	-	-



Noch: 4. Ursachen von Straßenverkehrsunfällen  
 Noch: 4.2 Straßenverkehrsunfälle und Verunglückte nach Unfallursachen

Ursache Ortslage	Unfälle mit Personen- schaden	Verunglückte			Schwerw. Unfälle mit Sach- schaden (i.e.S.)	Unfälle mit Personen- schaden	Verunglückte			Schwerw. Unfälle mit Sach- schaden (i.e.S.)
		Getötete	Schwer-	Leicht-			Getötete	Schwer-	Leicht-	
			verletzte					verletzte		
Noch: Januar - September 2012										
Noch: Januar - September 2011										
Mangelnde Sicherung haltender oder liegen- gebliebener Fahrzeuge und von Unfall- stellen sowie Schulbussen, bei denen Kinder ein- oder aussteigen	3	-	1	2	6	12	-	2	11	1
innerorts	3	-	1	2	5	11	-	2	10	1
außerorts	-	-	-	-	1	1	-	-	1	-
Verkehrswidriges Verhalten beim Ein- oder Aussteigen, Be- oder Entladen	23	-	3	20	1	23	-	2	22	2
innerorts	22	-	3	19	1	22	-	2	21	2
außerorts	1	-	-	1	-	1	-	-	1	-
Nichtbeachten der Beleuchtungs- vorschriften	2	-	-	2	-	9	-	5	11	2
innerorts	2	-	-	2	-	7	-	2	8	2
außerorts	-	-	-	-	-	2	-	3	3	-
Überladung, Überbesetzung	2	-	1	5	1	3	-	5	2	2
innerorts	1	-	1	2	-	1	-	1	-	-
außerorts	1	-	-	3	1	2	-	4	2	2
Unzureichend gesicherte Ladung oder Fahrzeugzubehörteile	8	1	-	13	16	14	1	3	11	13
innerorts	2	-	-	3	2	5	1	1	3	-
außerorts	6	1	-	10	14	9	-	2	8	13
Andere Fehler beim Fahrzeugführer	1 520	31	468	1 366	389	1 554	36	485	1 439	340
innerorts	883	8	213	790	173	908	7	236	828	156
außerorts	637	23	255	576	216	646	29	249	611	184
<b>Technische Mängel, Wartungsmängel</b>										
Beleuchtung	7	-	4	5	-	5	-	3	4	-
innerorts	4	-	1	3	-	5	-	3	4	-
außerorts	3	-	3	2	-	-	-	-	-	-
Bereifung	28	-	14	25	26	28	-	9	26	23
innerorts	7	-	3	6	5	3	-	-	3	6
außerorts	21	-	11	19	21	25	-	9	23	17
Bremsen	6	-	1	6	6	8	-	1	7	4
innerorts	5	-	1	5	3	6	-	-	6	3
außerorts	1	-	-	1	3	2	-	1	1	1
Lenkung	3	-	2	2	-	1	-	1	-	4
innerorts	1	-	1	-	-	-	-	-	-	2
außerorts	2	-	1	2	-	1	-	1	-	2
Zugvorrichtung	2	-	2	8	-	-	-	-	-	-
innerorts	1	-	1	8	-	-	-	-	-	-
außerorts	1	-	1	-	-	-	-	-	-	-
Andere Mängel	23	-	7	21	13	19	-	6	17	6
innerorts	14	-	5	12	1	12	-	1	12	1
außerorts	9	-	2	9	12	7	-	5	5	5

Noch: 4. Ursachen von Straßenverkehrsunfällen  
 Noch: 4.2 Straßenverkehrsunfälle und Verunglückte nach Unfallursacher

Ursache  Ortslage	Unfälle mit Personen- schaden	Verunglückte			Schwerw. Unfälle mit Sach- schaden (i.e.S.)	Unfälle mit Personen- schaden	Verunglückte			Schwerw. Unfälle mit Sach- schaden (i.e.S.)
		Getötete	Schwer-	Leicht-			Getötete	Schwer-	Leicht-	
			verletzte					verletzte		
		Noch: Januar - September 2012				Noch: Januar - September 2011				
<b>Fehlverhalten der Fußgänger</b>										
Alkoholeinfluss	15	2	8	7	-	14	2	7	8	-
innerorts	11	2	6	4	-	10	2	5	5	-
außerorts	4	-	2	3	-	4	-	2	3	-
Einfluss anderer berauschender Mittel (z.B. Drogen, Rauschgift)	-	-	-	-	-	1	-	-	1	-
innerorts	-	-	-	-	-	1	-	-	1	-
außerorts	-	-	-	-	-	-	-	-	-	-
Übermüdung	-	-	-	-	-	-	-	-	-	-
innerorts	-	-	-	-	-	-	-	-	-	-
außerorts	-	-	-	-	-	-	-	-	-	-
Sonstige körperliche oder geistige Mängel	3	-	-	3	-	2	-	-	2	-
innerorts	3	-	-	3	-	2	-	-	2	-
außerorts	-	-	-	-	-	-	-	-	-	-
Falsches Verhalten										
beim Überschreiten der Fahrbahn an Stellen, an denen der Fußgängerverkehr durch Polizeibeamte oder Lichtzeichen geregelt war	7	-	4	4	-	7	-	2	6	-
innerorts	7	-	4	4	-	7	-	2	6	-
außerorts	-	-	-	-	-	-	-	-	-	-
auf Fußgängerüberwegen ohne Verkehrsrege- lung durch Polizeibeamte oder Licht- zeichen	-	-	-	-	-	-	-	-	-	-
innerorts	-	-	-	-	-	-	-	-	-	-
außerorts	-	-	-	-	-	-	-	-	-	-
in der Nähe von Kreuzungen oder Ein- mündungen, Lichtzeichenanlagen oder Fußgängerüberwegen bei dichtem Verkehr	8	-	4	5	-	4	-	-	4	-
innerorts	8	-	4	5	-	3	-	-	3	-
außerorts	-	-	-	-	-	1	-	-	1	-
an anderen Stellen:										
durch plötzliches Hervortreten hinter Sichthindernissen	15	-	9	7	-	13	-	8	7	-
innerorts	13	-	8	6	-	12	-	7	7	-
außerorts	2	-	1	1	-	1	-	1	-	-
ohne auf den Fahrzeugverkehr zu achten	49	-	23	33	1	51	2	26	32	1
innerorts	47	-	22	32	1	47	2	23	31	1
außerorts	2	-	1	1	-	4	-	3	1	-
durch sonstiges falsches Verhalten	5	1	3	3	-	7	-	4	4	-
innerorts	5	1	3	3	-	6	-	4	3	-
außerorts	-	-	-	-	-	1	-	-	1	-
Nichtbenutzen des Gehweges	2	-	1	2	-	4	-	1	5	-
innerorts	2	-	1	2	-	4	-	1	5	-
außerorts	-	-	-	-	-	-	-	-	-	-
Nichtbenutzen der vorgeschriebenen Straßenseite	4	-	1	3	-	3	1	1	1	-
innerorts	-	-	-	-	-	1	1	-	-	-
außerorts	4	-	1	3	-	2	-	1	1	-
Spielen auf oder neben der Fahrbahn	3	-	-	3	-	2	-	-	2	-
innerorts	2	-	-	2	-	2	-	-	2	-
außerorts	1	-	-	1	-	-	-	-	-	-
Andere Fehler der Fußgänger	31	1	8	25	2	46	1	16	32	1
innerorts	24	1	7	17	2	38	1	12	27	1
außerorts	7	-	1	8	-	8	-	4	5	-

Noch: 4. Ursachen von Straßenverkehrsunfällen  
 Noch: 4.2 Straßenverkehrsunfälle und Verunglückte nach Unfallursachen

Ursache  Ortslage	Unfälle mit Personen- schaden	Verunglückte			Schwerw. Unfälle mit Sach- schaden (i.e.S.)	Unfälle mit Personen- schaden	Verunglückte			Schwerw. Unfälle mit Sach- schaden (i.e.S.)
		Getötete	Schwer-	Leicht-			Getötete	Schwer-	Leicht-	
			verletzte					verletzte		
Noch: Januar - September 2012										
Noch: Januar - September 2011										
<b>Straßenverhältnisse</b>										
Verunreinigung durch ausgeflossenes Öl	12	-	6	12	3	10	1	3	7	1
innerorts	6	-	-	6	1	6	-	1	6	1
außerorts	6	-	6	6	2	4	1	2	1	-
Andere Verunreinigungen durch Straßen- benutzer	7	-	1	8	-	2	-	-	3	-
innerorts	2	-	-	2	-	2	-	-	3	-
außerorts	5	-	1	6	-	-	-	-	-	-
Schnee, Eis	160	2	40	149	136	166	3	34	170	139
innerorts	42	1	13	36	50	60	3	12	64	51
außerorts	118	1	27	113	86	106	-	22	106	88
Regen	102	5	43	99	53	79	2	25	78	63
innerorts	31	-	8	26	13	18	-	4	16	12
außerorts	71	5	35	73	40	61	2	21	62	51
Andere Einflüsse	4	-	1	3	1	4	-	1	3	1
innerorts	2	-	1	1	1	1	-	-	1	-
außerorts	2	-	-	2	-	3	-	1	2	1
Spurrillen im Zusammenhang mit Regen, Schnee oder Eis	3	-	1	2	3	2	-	-	2	1
innerorts	-	-	-	-	3	1	-	-	1	1
außerorts	3	-	1	2	-	1	-	-	1	-
Anderer Zustand der Straße	16	-	8	12	3	25	-	14	16	5
innerorts	6	-	3	3	1	10	-	7	5	5
außerorts	10	-	5	9	2	15	-	7	11	-
Nicht ordnungsgemäßer Zustand der Verkehrs- zeichen oder -einrichtungen	3	-	1	3	2	4	-	1	5	-
innerorts	3	-	1	3	2	2	-	-	4	-
außerorts	-	-	-	-	-	2	-	1	1	-
Mangelhafte Beleuchtung der Straße	2	-	1	2	-	-	-	-	-	-
innerorts	2	-	1	2	-	-	-	-	-	-
außerorts	-	-	-	-	-	-	-	-	-	-
Mangelhafte Sicherung von Bahnübergängen	1	-	-	1	-	-	-	-	-	-
innerorts	1	-	-	1	-	-	-	-	-	-
außerorts	-	-	-	-	-	-	-	-	-	-
<b>Witterungseinflüsse</b>										
Sichtbehinderung durch										
Nebel	3	1	2	-	1	7	-	5	6	5
innerorts	2	-	2	-	-	-	-	-	-	1
außerorts	1	1	-	-	1	7	-	5	6	4
starken Regen, Hagel, Schneegestöber usw	12	-	8	5	1	10	1	3	12	6
innerorts	6	-	3	3	1	1	-	-	1	1
außerorts	6	-	5	2	-	9	1	3	11	5
blendende Sonne	40	-	8	48	12	63	1	26	68	18
innerorts	30	-	6	36	9	42	1	14	43	14
außerorts	10	-	2	12	3	21	-	12	25	4
Seitenwind	7	-	7	4	1	3	-	1	2	-
innerorts	1	-	-	1	-	1	-	1	-	-
außerorts	6	-	7	3	1	2	-	-	2	-
Unwetter oder sonstige Witterungs- einflüsse	5	-	4	3	4	5	-	2	3	4
innerorts	-	-	-	-	-	1	-	1	-	-
außerorts	5	-	4	3	4	4	-	1	3	4
<b>Hindernisse</b>										
Nicht oder unzureichend gesicherte Arbeitsstelle auf der Fahrbahn	2	-	-	2	1	3	-	2	1	1
innerorts	2	-	-	2	-	3	-	2	1	-
außerorts	-	-	-	-	1	-	-	-	-	1
Wild auf der Fahrbahn	60	1	13	54	51	38	-	6	36	48
innerorts	4	-	2	2	1	3	-	-	3	4
außerorts	56	1	11	52	50	35	-	6	33	44
Anderes Tier auf der Fahrbahn	16	-	7	10	8	20	-	5	22	2
innerorts	8	-	5	3	2	12	-	3	10	-
außerorts	8	-	2	7	6	8	-	2	12	2
Sonstiges Hindernis auf der Fahrbahn	10	-	3	7	14	8	-	4	5	13
innerorts	5	-	2	3	2	2	-	-	2	3
außerorts	5	-	1	4	12	6	-	4	3	10
<b>Sonstige Ursachen</b>	279	1	75	268	92	254	3	74	235	73
innerorts	173	1	37	163	54	162	-	40	153	42
außerorts	106	-	38	105	38	92	3	34	82	31

5. Straßenverkehrsunfälle und Verunglückte nach Kreisen

Kreisfreie Stadt Landkreis Land Ortslage	Unfälle insgesamt	Davon					Verun- glückte Personen insgesamt	Davon		
		mit Personen- schaden	mit nur Sach- schaden	davon				Getötete	Schwer-	Leicht-
				schwerwie- gende Unfälle mit Sachschaden (im engeren Sinne) <sup>1)</sup>	sonstige Sachschadens- unfälle unter dem Einfluss berauschender Mittel <sup>2)</sup>	übrige Sach- schadens- unfälle				
<b>September 2012</b>										
Stadt Erfurt	461	69	392	23	5	364	87	1	17	69
innerorts	415	58	357	18	5	334	65	-	9	56
außerorts ohne Autobahn	30	6	24	5	-	19	13	-	4	9
auf Autobahnen	16	5	11	-	-	11	9	1	4	4
Stadt Gera	179	23	156	11	1	144	23	-	6	17
innerorts	164	22	142	10	1	131	22	-	6	16
außerorts ohne Autobahn	13	1	12	1	-	11	1	-	-	1
auf Autobahnen	2	-	2	-	-	2	-	-	-	-
Stadt Jena	232	23	209	3	1	205	25	-	3	22
innerorts	212	21	191	3	1	187	23	-	3	20
außerorts ohne Autobahn	9	2	7	-	-	7	2	-	-	2
auf Autobahnen	11	-	11	-	-	11	-	-	-	-
Stadt Suhl	80	5	75	-	1	74	7	-	-	7
innerorts	74	5	69	-	1	68	7	-	-	7
außerorts ohne Autobahn	6	-	6	-	-	6	-	-	-	-
auf Autobahnen	-	-	-	-	-	-	-	-	-	-
Stadt Weimar	156	22	134	4	-	130	30	-	3	27
innerorts	140	19	121	3	-	118	27	-	2	25
außerorts ohne Autobahn	11	2	9	1	-	8	2	-	-	2
auf Autobahnen	5	1	4	-	-	4	1	-	1	-
Stadt Eisenach	88	11	77	4	-	73	13	-	1	12
innerorts	60	7	53	3	-	50	7	-	1	6
außerorts ohne Autobahn	18	3	15	1	-	14	5	-	-	5
auf Autobahnen	10	1	9	-	-	9	1	-	-	1
Eichsfeld	195	30	165	8	1	156	36	1	9	26
innerorts	102	19	83	2	1	80	20	-	3	17
außerorts ohne Autobahn	87	8	79	6	-	73	13	1	5	7
auf Autobahnen	6	3	3	-	-	3	3	-	1	2
Nordhausen	208	33	175	6	2	167	38	-	6	32
innerorts	143	21	122	5	2	115	24	-	4	20
außerorts ohne Autobahn	54	11	43	1	-	42	12	-	2	10
auf Autobahnen	11	1	10	-	-	10	2	-	-	2
Wartburgkreis	211	24	187	12	4	171	36	-	10	26
innerorts	107	10	97	5	3	89	15	-	2	13
außerorts ohne Autobahn	94	13	81	6	1	74	20	-	7	13
auf Autobahnen	10	1	9	1	-	8	1	-	1	-
Unstrut-Hainich-Kreis	228	29	199	6	-	193	42	2	12	28
innerorts	159	17	142	4	-	138	19	-	4	15
außerorts ohne Autobahn	69	12	57	2	-	55	23	2	8	13
auf Autobahnen	-	-	-	-	-	-	-	-	-	-
Kyffhäuserkreis	173	22	151	8	1	142	30	1	5	24
innerorts	87	16	71	4	1	66	20	-	1	19
außerorts ohne Autobahn	85	6	79	4	-	75	10	1	4	5
auf Autobahnen	1	-	1	-	-	1	-	-	-	-
Schmalkalden-Meiningen	219	37	182	8	5	169	51	-	12	39
innerorts	133	17	116	5	5	106	25	-	5	20
außerorts ohne Autobahn	64	18	46	3	-	43	24	-	7	17
auf Autobahnen	22	2	20	-	-	20	2	-	-	2

1) Straftatbestand oder Ordnungswidrigkeit und gleichzeitig mindestens ein Kfz nicht mehr fahrbereit

2) Unfallbeteiligter stand unter dem Einfluss berauschender Mittel und alle beteiligten Kfz waren fahrbereit.

Noch: 5. Straßenverkehrsunfälle und Verunglückte nach Kreisen

Kreisfreie Stadt Landkreis Land Ortslage	Unfälle insgesamt	Davon					Verun- glückte Personen insgesamt	Davon		
		mit Personen- schaden	mit nur Sach- schaden	davon				Getötete	Schwer- verletzte	Leicht- verletzte
				schwerwie- gende Unfälle mit Sachschaden (im engeren Sinne) <sup>1)</sup>	sonstige Sachschadens- unfälle unter dem Einfluss berauschender Mittel <sup>2)</sup>	übrige Sach- schadens- unfälle				
Noch: September 2012										
Gotha	256	37	219	16	2	201	52	-	11	41
innerorts	146	20	126	10	-	116	24	-	6	18
außerorts ohne Autobahn	86	15	71	5	2	64	25	-	5	20
auf Autobahnen	24	2	22	1	-	21	3	-	-	3
Sömmerda	130	20	110	1	1	108	33	-	7	26
innerorts	74	15	59	1	1	57	20	-	1	19
außerorts ohne Autobahn	50	5	45	-	-	45	13	-	6	7
auf Autobahnen	6	-	6	-	-	6	-	-	-	-
Hildburghausen	103	22	81	4	-	77	32	1	8	23
innerorts	63	14	49	2	-	47	22	1	4	17
außerorts ohne Autobahn	37	7	30	2	-	28	9	-	4	5
auf Autobahnen	3	1	2	-	-	2	1	-	-	1
Ilm-Kreis	204	26	178	8	-	170	32	1	11	20
innerorts	104	9	95	2	-	93	10	-	4	6
außerorts ohne Autobahn	79	14	65	4	-	61	18	1	5	12
auf Autobahnen	21	3	18	2	-	16	4	-	2	2
Weimarer Land	198	31	167	10	-	157	41	1	8	32
innerorts	98	13	85	1	-	84	15	1	2	12
außerorts ohne Autobahn	69	14	55	9	-	46	21	-	6	15
auf Autobahnen	31	4	27	-	-	27	5	-	-	5
Sonneberg	108	19	89	6	1	82	22	-	6	16
innerorts	71	12	59	3	-	56	14	-	5	9
außerorts ohne Autobahn	37	7	30	3	1	26	8	-	1	7
auf Autobahnen	-	-	-	-	-	-	-	-	-	-
Saalfeld-Rudolstadt	220	23	197	9	2	186	29	-	4	25
innerorts	149	15	134	3	1	130	18	-	3	15
außerorts ohne Autobahn	71	8	63	6	1	56	11	-	1	10
auf Autobahnen	-	-	-	-	-	-	-	-	-	-
Saale-Holzland-Kreis	229	27	202	2	3	197	44	1	11	32
innerorts	95	9	86	-	1	85	11	-	4	7
außerorts ohne Autobahn	89	12	77	2	2	73	18	-	4	14
auf Autobahnen	45	6	39	-	-	39	15	1	3	11
Saale-Orla-Kreis	240	22	218	8	1	209	28	1	8	19
innerorts	83	7	76	3	1	72	8	-	2	6
außerorts ohne Autobahn	100	12	88	4	-	84	17	1	5	11
auf Autobahnen	57	3	54	1	-	53	3	-	1	2
Greiz	150	23	127	7	2	118	31	1	12	18
innerorts	81	15	66	2	2	62	17	-	3	14
außerorts ohne Autobahn	62	8	54	3	-	51	14	1	9	4
auf Autobahnen	7	-	7	2	-	5	-	-	-	-
Altenburger Land	155	16	139	6	1	132	20	-	4	16
innerorts	97	10	87	3	1	83	14	-	2	12
außerorts ohne Autobahn	52	6	46	2	-	44	6	-	2	4
auf Autobahnen	6	-	6	1	-	5	-	-	-	-
<b>Thüringen</b>	<b>4 423</b>	<b>594</b>	<b>3 829</b>	<b>170</b>	<b>34</b>	<b>3 625</b>	<b>782</b>	<b>11</b>	<b>174</b>	<b>597</b>
<b>innerorts</b>	<b>2 857</b>	<b>371</b>	<b>2 486</b>	<b>92</b>	<b>27</b>	<b>2 367</b>	<b>447</b>	<b>2</b>	<b>76</b>	<b>369</b>
<b>außerorts ohne Autobahn</b>	<b>1 272</b>	<b>190</b>	<b>1 082</b>	<b>70</b>	<b>7</b>	<b>1 005</b>	<b>285</b>	<b>7</b>	<b>85</b>	<b>193</b>
<b>auf Autobahnen</b>	<b>294</b>	<b>33</b>	<b>261</b>	<b>8</b>	<b>-</b>	<b>253</b>	<b>50</b>	<b>2</b>	<b>13</b>	<b>35</b>
davon										
kreisfreie Städte	1 196	153	1 043	45	8	990	185	1	30	154
Landkreise	3 227	441	2 786	125	26	2 635	597	10	144	443

1) Straftatbestand oder Ordnungswidrigkeit und gleichzeitig mindestens ein Kfz nicht mehr fahrbereit  
2) Unfallbeteiligter stand unter dem Einfluss berauscher Mittel und alle beteiligten Kfz waren fahrbereit.

6. Straßenverkehrsunfälle unter Alkoholeinwirkung sowie Verunglückte nach Kreisen

Kreisfreie Stadt Landkreis Land	Unfälle unter Alkohol- einfluss insgesamt	Davon					Verun- glückte Personen insgesamt	Davon		
		mit Personenschaden			mit nur Sachschaden			Getötete	Schwer- verletzte	Leicht- verletzte
		mit Getöteten	mit Schwer- verletzten	mit Leicht- verletzten	schwerwie- gende Unfälle (im engeren Sinne) <sup>1)</sup>	sonstige Unfälle unter dem Einfluss berauschender Mittel <sup>2)</sup>				
<b>September 2012</b>										
Stadt Erfurt	9	-	-	2	2	5	2	-	-	2
Stadt Gera	3	-	1	-	1	1	1	-	1	-
Stadt Jena	3	-	-	2	-	1	2	-	-	2
Stadt Suhl	3	-	-	2	-	1	3	-	-	3
Stadt Weimar	1	-	-	1	-	-	1	-	-	1
Stadt Eisenach	-	-	-	-	-	-	-	-	-	-
Eichsfeld	6	-	2	2	1	1	4	-	2	2
Nordhausen	2	-	1	-	-	1	1	-	1	-
Wartburgkreis	7	-	1	-	2	4	1	-	1	-
Unstrut-Hainich-Kreis	2	-	-	1	1	-	1	-	-	1
Kyffhäuserkreis	2	-	-	1	-	1	1	-	-	1
Schmalkalden-Meiningen	8	-	-	2	1	5	2	-	-	2
Gotha	4	-	1	2	-	1	3	-	1	2
Sömmerda	4	-	-	3	-	1	4	-	-	4
Hildburghausen	1	-	-	1	-	-	1	-	-	1
Ilm-Kreis	1	-	-	-	1	-	-	-	-	-
Weimarer Land	2	-	-	2	-	-	2	-	-	2
Sonneberg	4	-	-	2	1	1	3	-	-	3
Saalfeld-Rudolstadt	5	-	-	2	2	1	2	-	-	2
Saale-Holzland-Kreis	4	-	-	1	-	3	1	-	-	1
Saale-Orla-Kreis	1	-	-	-	-	1	-	-	-	-
Greiz	6	-	3	-	1	2	3	-	3	-
Altenburger Land	4	-	1	1	2	-	2	-	1	1
<b>Thüringen</b>	<b>82</b>	-	<b>10</b>	<b>27</b>	<b>15</b>	<b>30</b>	<b>40</b>	-	<b>10</b>	<b>30</b>
davon										
kreisfreie Städte	19	-	1	7	3	8	9	-	1	8
Landkreise	63	-	9	20	12	22	31	-	9	22

1) Straftatbestand oder Ordnungswidrigkeit und gleichzeitig mindestens ein Kfz nicht mehr fahrbereit

2) Unfallbeteiligter stand unter dem Einfluss berauscher Mittel und alle beteiligten Kfz waren fahrbereit.



