



# Statistischer Bericht

HI - m 3 / 12

## **Straßenverkehrsunfälle in Thüringen März 2012 - vorläufige Ergebnisse -**

---

Bestell - Nr. 08 102

## Zeichenerklärung

- 0 weniger als die Hälfte von 1 in der letzten besetzten Stelle, jedoch mehr als nichts
- nichts vorhanden (genau Null)
- . Zahlenwert unbekannt oder geheim zu halten
- ... Angabe fällt später an
- / Zahlenwert nicht sicher genug
- x Tabellenfach gesperrt, weil Aussage nicht sinnvoll
- ( ) Aussagewert eingeschränkt
- r berichtigte Zahl
- p vorläufige Zahl

Anmerkung: Abweichungen in den Summen erklären sich aus dem Runden von Einzelwerten.

Herausgeber:

Thüringer Landesamt für Statistik  
Europaplatz 3, 99091 Erfurt  
Postfach 90 01 63, 99104 Erfurt

Telefon: 0361 37-84642/84647  
Telefax: 0361 37-84699  
Internet: [www.statistik.thueringen.de](http://www.statistik.thueringen.de)  
E-Mail: [auskunft@statistik.thueringen.de](mailto:auskunft@statistik.thueringen.de)

Auskunft erteilt:

Referat: Preise, Verdienste, Arbeitskosten,  
Verkehr, Dienstleistungen  
Telefon: 0361 37-84221

Herausgegeben im Mai 2012

Heft-Nr.: 103 / 12  
Preis: 6,25 EUR

© Thüringer Landesamt für Statistik, Erfurt, 2012

Für nichtgewerbliche Zwecke sind Vervielfältigung und unentgeltliche Verbreitung, auch auszugsweise, mit Quellenangabe gestattet. Die Verbreitung, auch auszugsweise, über elektronische Systeme/Datenträger bedarf der vorherigen Zustimmung. Alle übrigen Rechte bleiben vorbehalten.

## **Inhaltsverzeichnis**

	Seite
Vorbemerkungen	2
<b>Tabellen</b>	
1. Straßenverkehrsunfälle und Verunglückte	
1.1 Gesamtübersicht	4
1.2 Nach Tagesdatum und Ortslage	6
1.3 Nach Straßenarten	8
1.4 Nach Unfallarten	9
1.5 Nach Unfalltypen	10
1.6 Nach Art der Verkehrsbeteiligung und Ortslage	11
1.7 Nach Unfallkategorien und Ortslage	13
2. Getötete und Verletzte im Straßenverkehr	
2.1 Nach Art der Verkehrsbeteiligung	14
2.2 Nach Art der Verkehrsbeteiligung, Altersgruppen und Geschlecht	16
2.3 Nach Altersgruppen und Geschlecht	24
3. An Straßenverkehrsunfällen beteiligte Fahrzeugführer und Fußgänger	
3.1 Beteiligte nach Art der Verkehrsbeteiligung	26
3.2 Beteiligte an Unfällen mit Personenschaden nach Art der Verkehrsbeteiligung und Altersgruppen	27
3.3 Hauptverursacher nach Art der Verkehrsbeteiligung, Altersgruppen und Geschlecht	29
4. Ursachen von Straßenverkehrsunfällen	
4.1 Fehlverhalten der Fahrzeugführer bei Straßenverkehrsunfällen mit Personenschaden	31
4.2 Straßenverkehrsunfälle und Verunglückte nach Unfallursachen	32
5. Straßenverkehrsunfälle und Verunglückte nach Kreisen	42
6. Straßenverkehrsunfälle unter Alkoholeinwirkung sowie Verunglückte nach Kreisen	44
<b>Grafik</b>	
Straßenverkehrsunfälle mit Personenschaden und dabei verunglückte Personen	5

## Vorbemerkungen

## Rechtsgrundlage

Die Rechtsgrundlage für die Durchführung der Straßenverkehrsunfallstatistik bildet das Verkehrsstatistikgesetz in der Fassung der Bekanntmachung vom 20. Februar 2004 (BGBl. I S. 318), zuletzt geändert durch Artikel 19 des Gesetzes vom 7. September 2007 (BGBl. I S. 2246), in Verbindung mit dem Gesetz über die Statistik für Bundeszwecke (Bundesstatistikgesetz - BStatG) vom 22. Januar 1987 (BGBl. I S. 462, 565), zuletzt geändert durch Artikel 3 des Gesetzes vom 7. September 2007 (BGBl. I S. 2246).

## Methodische Hinweise

Ein für die Straßenverkehrsunfallstatistik meldepflichtiger Unfall liegt vor, wenn infolge des Fahrverkehrs auf öffentlichen Straßen und Plätzen Personen getötet oder verletzt oder Sachschäden verursacht worden sind. Auskunftspflichtig sind die Polizeidienststellen, deren Beamte den Unfall aufgenommen haben. Daraus folgt, dass die Statistik nur solche Unfälle erfasst, zu denen die Polizei herangezogen wurde. Grundlage für die Statistik der Straßenverkehrsunfälle sind die auf maschinenlesbaren Datenträgern übergebenen Angaben der Verkehrsunfallanzeigen sowie die Meldungen über die sonstigen Sachschadensunfälle ohne Alkoholeinwirkung, die entsprechend o.g. Gesetz nur anzahlmäßig erfasst werden und im vorliegenden Bericht lediglich in den Tabellen 1 und 13 ausgewiesen werden.

Jeder Unfall wird nur einmal ausgewiesen. Das Zuordnungskriterium ist die jeweils schwerste Unfallfolge. Alle Angaben der Vormonate des Berichtsjahres sind um Nachmeldungen bereinigt, die Angaben des Vorjahres sind endgültig.

Bei der Ermittlung der Unfallursache werden von dem den Unfall aufnehmenden Polizeibeamten die vorläufig festgestellten Ursachen von höchstens zwei Beteiligten angegeben, welche die wesentlichsten Ursachen für den Unfall gesetzt haben. Hierbei können für die betreffenden Beteiligten jeweils bis zu drei Ursachen angegeben werden. Wenn auch äußere Umstände, wie z.B. Straßenverhältnisse, Witterungseinflüsse und Hindernisse auf der Fahrbahn, für den Unfall ursächlich waren, so werden außerdem je Unfall bis zu zwei "allgemeine Ursachen" festgehalten. Die Gesamtzahl der von der Statistik ausgewiesenen Ursachen ist daher immer größer als die Zahl der Unfälle.

## Erläuterung der Begriffe

### Unfälle mit Personenschaden

Unfälle, bei denen infolge des Fahrverkehrs auf öffentlichen Straßen und Plätzen Personen getötet oder verletzt werden, unabhängig von der Höhe des Sachschadens.

### Unfälle mit nur Sachschaden

#### - Schwerwiegender Unfall mit Sachschaden (im engeren Sinne):

Unfall mit Straftatbestand oder Ordnungswidrigkeit (Bußgeld). Gleichzeitig muss mindestens ein Kraftfahrzeug auf Grund eines Unfallschadens von der Unfallstelle abgeschleppt werden (nicht fahrbereit).

#### - Sonstiger Sachschadensunfall unter dem Einfluss berauschender Mittel :

Unfallbeteiligter steht unter dem Einfluss von Alkohol oder anderer berauschender Mittel.

Alle beteiligten Kraftfahrzeuge sind fahrbereit.

#### - Übriger Sachschadensunfall:

Alle übrigen Sachschadensunfälle. Dazu zählen alle Sachschadensunfälle

1. die im Verwarngeldverfahren abgeschlossen werden können, unabhängig von der Fahrbereitschaft beteiligter Fahrzeuge
2. mit Straftatbestand oder Ordnungswidrigkeit (Bußgeld), aber nicht unter dem Einfluss von Alkohol oder anderer berauschender Mittel. Alle Kraftfahrzeuge sind fahrbereit.

## Beteiligte

Als Beteiligte an einem Straßenverkehrsunfall werden alle Fahrzeugführer oder Fußgänger erfasst, die selbst oder deren Fahrzeug Schäden erlitten oder hervorgerufen haben. Mitfahrer zählen in der Statistik nicht zu den Unfallbeteiligten.

### **Hauptverursacher**

Beteiligter, der nach dem ersten Anschein die wesentlichste Ursache zum Unfall gesetzt hat.

### **Verunglückte**

Als Verunglückte zählen alle Personen (auch Mitfahrer), die bei einem Straßenverkehrsunfall getötet oder verletzt wurden. Bei den Verletzten wird noch unterschieden nach Schwerverletzten und Leichtverletzten. Dabei werden erfasst als

**- Getötete:**

Personen, die sofort an der Unfallstelle oder innerhalb von 30 Tagen an den Unfallfolgen sterben.

**- Schwerverletzte:**

Personen, die zur stationären Behandlung (mindestens 24 Stunden) in ein Krankenhaus aufgenommen werden.

**- Leichtverletzte:**

Hierzu zählen alle übrigen Verletzten.

### **Unfälle auf Autobahnen**

Unfälle auf Autobahnen gelten generell als Unfälle außerhalb von Ortschaften.

### **Unfälle in Ortschaften**

Als Unfälle innerhalb von Ortschaften gelten Unfälle, die sich innerhalb der mit gelben Ortstafeln kenntlich gemachten geschlossenen Ortschaften ereignet haben. Andernfalls handelt es sich um Unfälle außerhalb von Ortschaften.

### **Unfallart**

Die Unfallart beschreibt vom gesamten Unfallablauf die Bewegungsrichtung der beteiligten Fahrzeuge zueinander beim ersten Zusammenstoß auf der Fahrbahn oder, wenn es nicht zum Zusammenstoß gekommen ist, die erste mechanische Einwirkung auf einen Verkehrsteilnehmer. Es werden zehn Unfallarten unterschieden, die in der "Systematik der Unfallarten zur Straßenverkehrsunfallstatistik ab 1975" im Einzelnen definiert sind.

### **Unfalltyp**

Der Unfalltyp beschreibt die Konfliktsituation, die zum Unfall führte, d.h. die Phase des Verkehrsgeschehens, in der ein Fehlverhalten oder eine sonstige Ursache den weiteren Ablauf nicht mehr kontrollierbar machte.

Unterschieden werden folgende sieben Unfalltypen:

- Fahrrunfall
- Abbiegeunfall
- Einbiegen/Kreuzen-Unfall
- Überschreitenunfall
- Unfall durch ruhenden Verkehr
- Unfall im Längsverkehr
- Sonstiger Unfall

### **Abkürzungen**

i.e.S.            im engeren Sinne  
schwerw.        schwerwiegend

**1. Straßenverkehrsunfälle und Verunglückte**  
**1.1 Gesamtübersicht**

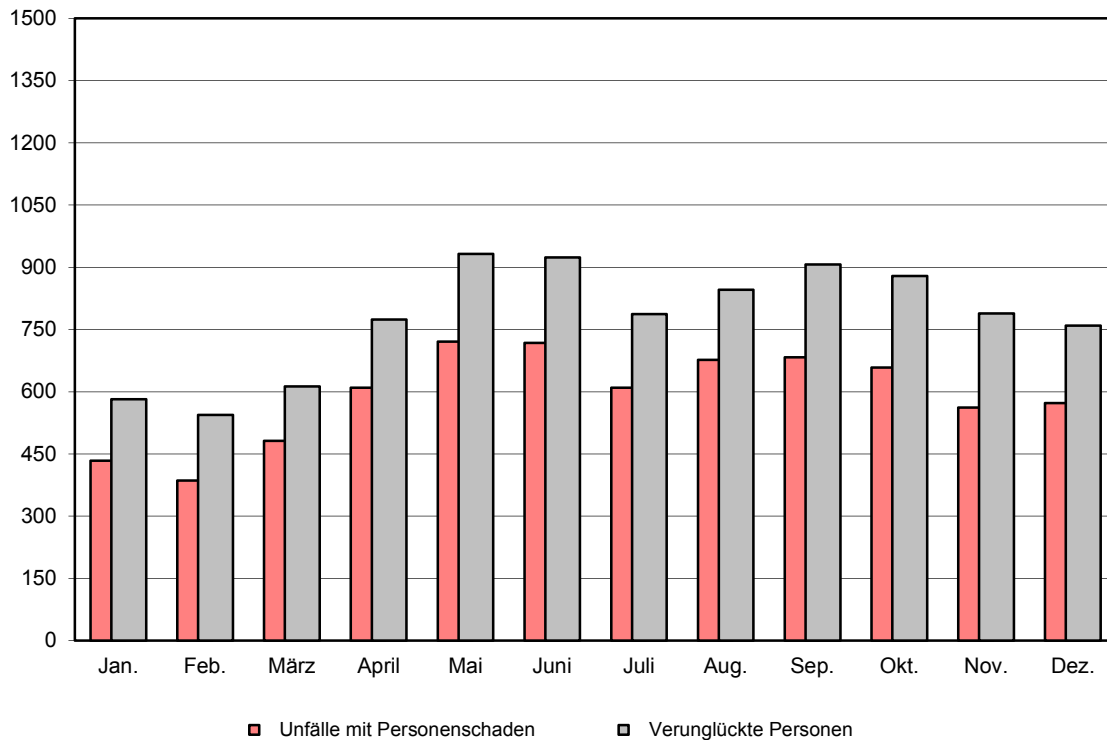
Unfallkategorie	März		Zu- bzw. Abnahme (-) März 2012 gegenüber		Januar - März		Zu- bzw. Abnahme (-) gegenüber dem gleichen Zeitraum des Vorjahres
	2012	2011	Februar 2012	März 2011	2012	2011	
<b>Verunglückte Personen</b>							
<b>Unfälle</b>	<b>4 244</b>	<b>4 102</b>	<b>147</b>	<b>142</b>	<b>12 809</b>	<b>12 514</b>	<b>2,4</b>
davon							
Unfälle mit Personenschaden	499	482	101	17	1 415	1 302	8,7
darunter unter Alkoholeinwirkung	21	32	- 2	- 11	66	87	- 24,1
davon							
Unfälle mit Getöteten	9	9	6	-	24	26	- 7,7
Unfälle mit Verletzten	490	473	95	17	1 391	1 276	9,0
davon							
Unfälle mit Schwerverletzten	122	111	20	11	346	274	26,3
Unfälle mit Leichtverletzten	368	362	75	6	1 045	1 002	4,3
Unfälle mit nur Sachschaden	3 745	3 620	46	125	11 394	11 212	1,6
davon							
schwerwiegende Unfälle mit Sachschaden (im engeren Sinne) <sup>1)</sup>	177	190	- 59	- 13	668	627	6,5
darunter unter Alkoholeinwirkung	15	11	- 8	4	62	49	26,5
sonstige Sachschadensunfälle unter dem Einfluss berauschender Mittel <sup>2)</sup>	28	32	- 21	- 4	122	104	17,3
übrige Sachschadensunfälle	3 540	3 398	126	142	10 604	10 481	1,2
<b>Verunglückte Personen</b>	<b>632</b>	<b>613</b>	<b>138</b>	<b>19</b>	<b>1 796</b>	<b>1 739</b>	<b>3,3</b>
darunter bei Unfällen unter Alkoholeinwirkung	26	37	1	- 11	88	110	- 20,0
davon							
getötete Personen	10	9	7	1	26	30	- 13,3
verletzte Personen	622	604	131	18	1 770	1 709	3,6
davon							
schwerverletzte Personen	148	126	31	22	414	327	26,6
leichtverletzte Personen	474	478	100	- 4	1 356	1 382	- 1,9

1) Straftatbestand oder Ordnungswidrigkeit und gleichzeitig mindestens ein Kfz nicht mehr fahrbereit

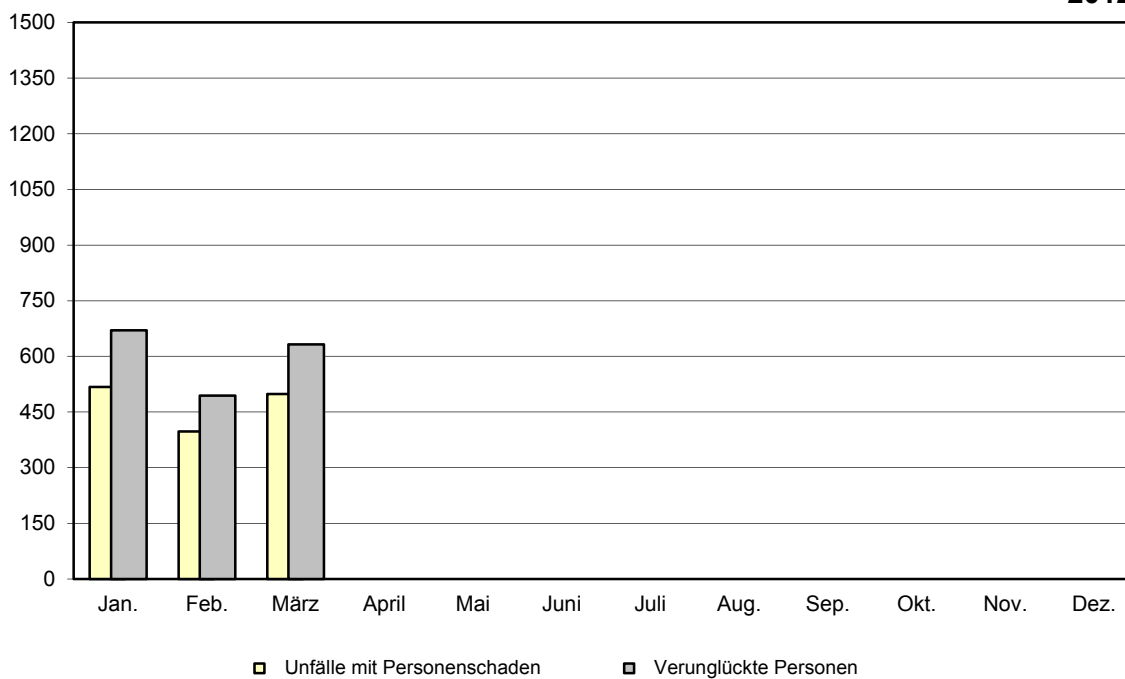
2) Unfallbeteiligter stand unter dem Einfluss berauschender Mittel und alle beteiligten Kfz waren fahrbereit.

### Straßenverkehrsunfälle mit Personenschaden

2011



2012



Noch: 1. Straßenverkehrsunfälle und Verunglückte  
1.2 Nach Tagesdatum und Ortslage

Tagesdatum	Unfälle mit Personen- schaden	Davon mit			Verunglückte			Schwerwie- gende Unfälle mit Sachschaden (i.e.S.) <sup>1)</sup>	Unfälle mit Personen- u. schwerw. Un- fälle m. Sach- schad. (i.e.S.)
		Getöteten	Schwer-	Leicht-	Getötete	Schwer-	Leicht-		
			verletzten			verletzte			
<b>März 2012 innerorts</b>									
1. Donnerstag	4	-	1	3	-	1	4	7	11
2. Freitag	7	-	4	3	-	5	3	4	11
3. Samstag	6	-	3	3	-	5	3	6	12
4. Sonntag	1	-	1	-	-	1	-	1	2
5. Montag	4	-	-	4	-	-	4	7	11
6. Dienstag	12	-	1	11	-	1	12	3	15
7. Mittwoch	8	-	1	7	-	1	7	8	16
8. Donnerstag	8	-	2	6	-	2	6	3	11
9. Freitag	17	-	2	15	-	2	17	6	23
10. Samstag	5	-	1	4	-	1	5	6	11
11. Sonntag	5	-	1	4	-	1	5	1	6
12. Montag	16	-	1	15	-	1	15	2	18
13. Dienstag	8	-	-	8	-	-	8	2	10
14. Mittwoch	4	-	1	3	-	1	3	-	4
15. Donnerstag	19	-	6	13	-	6	17	4	23
16. Freitag	17	-	4	13	-	5	16	5	22
17. Samstag	10	-	4	6	-	4	10	3	13
18. Sonntag	10	-	1	9	-	2	13	3	13
19. Montag	16	-	2	14	-	2	16	3	19
20. Dienstag	12	-	5	7	-	6	11	1	13
21. Mittwoch	10	-	4	6	-	4	6	3	13
22. Donnerstag	10	-	4	6	-	4	8	2	12
23. Freitag	17	-	2	15	-	2	15	4	21
24. Samstag	8	-	3	5	-	3	7	3	11
25. Sonntag	10	1	2	7	1	2	9	3	13
26. Montag	11	-	1	10	-	1	11	1	12
27. Dienstag	16	-	2	14	-	2	21	5	21
28. Mittwoch	14	-	-	14	-	-	17	7	21
29. Donnerstag	10	-	2	8	-	2	10	3	13
30. Freitag	15	-	6	9	-	6	12	5	20
31. Samstag	10	-	2	8	-	2	12	2	12
<b>Zusammen</b>	<b>320</b>	<b>1</b>	<b>69</b>	<b>250</b>	<b>1</b>	<b>75</b>	<b>303</b>	<b>113</b>	<b>433</b>
<b>außerorts, einschließlich Autobahn</b>									
1. Donnerstag	4	1	1	2	2	2	2	1	5
2. Freitag	6	-	3	3	-	4	6	4	10
3. Samstag	4	1	2	1	1	3	1	2	6
4. Sonntag	3	1	-	2	1	-	2	2	5
5. Montag	7	-	1	6	-	1	6	3	10
6. Dienstag	6	-	2	4	-	2	7	1	7
7. Mittwoch	3	-	1	2	-	2	2	1	4
8. Donnerstag	5	-	-	5	-	-	6	1	6
9. Freitag	6	-	2	4	-	4	6	3	9
10. Samstag	2	-	1	1	-	2	4	-	2
11. Sonntag	3	-	3	-	-	3	-	1	4
12. Montag	3	-	1	2	-	1	3	2	5
13. Dienstag	5	-	2	3	-	2	4	1	6
14. Mittwoch	2	-	1	1	-	1	2	1	3
15. Donnerstag	8	1	-	7	1	1	7	4	12
16. Freitag	9	-	3	6	-	6	7	8	17
17. Samstag	8	-	2	6	-	2	7	1	9
18. Sonntag	5	-	2	3	-	2	3	2	7
19. Montag	4	-	1	3	-	1	3	-	4
20. Dienstag	4	1	-	3	1	-	3	1	5
21. Mittwoch	6	1	1	4	1	1	4	1	7
22. Donnerstag	6	-	1	5	-	1	7	-	6
23. Freitag	6	-	2	4	-	2	7	4	10
24. Samstag	9	1	4	4	1	9	7	2	11
25. Sonntag	5	-	1	4	-	1	7	1	6
26. Montag	14	1	5	8	1	6	14	1	15
27. Dienstag	5	-	2	3	-	3	6	3	8
28. Mittwoch	11	-	2	9	-	2	17	4	15
29. Donnerstag	6	-	2	4	-	3	8	3	9
30. Freitag	10	-	3	7	-	4	9	2	12
31. Samstag	4	-	2	2	-	2	4	4	8
<b>Zusammen</b>	<b>179</b>	<b>8</b>	<b>53</b>	<b>118</b>	<b>9</b>	<b>73</b>	<b>171</b>	<b>64</b>	<b>243</b>

1) Schwerwiegender Unfall mit Sachschaden (i.e.S.) - Straftatbestand oder Ordnungswidrigkeit (Bußgeld) und mindestens ein Kfz nicht fahrbereit



Noch: 1. Straßenverkehrsunfälle und Verunglückte  
 Noch: 1.2 Nach Tagesdatum und Ortslage

Tagesdatum	Unfälle mit Personen- schaden	Davon mit			Verunglückte			Schwerwie- gende Unfälle mit Sachschaden (i.e.S.) <sup>1)</sup>	Unfälle mit Personen- u. schwerw. Un- fälle m. Sach- schaden (i.e.S.)
		Getöteten	Schwer-	Leicht-	Getötete	Schwer-	Leicht-		
			verletzten			verletzte			

Noch: März 2012  
 innerorts und außerorts

1. Donnerstag	8	1	2	5	2	3	6	8	16
2. Freitag	13	-	7	6	-	9	9	8	21
3. Samstag	10	1	5	4	1	8	4	8	18
4. Sonntag	4	1	1	2	1	1	2	3	7
5. Montag	11	-	1	10	-	1	10	10	21
6. Dienstag	18	-	3	15	-	3	19	4	22
7. Mittwoch	11	-	2	9	-	3	9	9	20
8. Donnerstag	13	-	2	11	-	2	12	4	17
9. Freitag	23	-	4	19	-	6	23	9	32
10. Samstag	7	-	2	5	-	3	9	6	13
11. Sonntag	8	-	4	4	-	4	5	2	10
12. Montag	19	-	2	17	-	2	18	4	23
13. Dienstag	13	-	2	11	-	2	12	3	16
14. Mittwoch	6	-	2	4	-	2	5	1	7
15. Donnerstag	27	1	6	20	1	7	24	8	35
16. Freitag	26	-	7	19	-	11	23	13	39
17. Samstag	18	-	6	12	-	6	17	4	22
18. Sonntag	15	-	3	12	-	4	16	5	20
19. Montag	20	-	3	17	-	3	19	3	23
20. Dienstag	16	1	5	10	1	6	14	2	18
21. Mittwoch	16	1	5	10	1	5	10	4	20
22. Donnerstag	16	-	5	11	-	5	15	2	18
23. Freitag	23	-	4	19	-	4	22	8	31
24. Samstag	17	1	7	9	1	12	14	5	22
25. Sonntag	15	1	3	11	1	3	16	4	19
26. Montag	25	1	6	18	1	7	25	2	27
27. Dienstag	21	-	4	17	-	5	27	8	29
28. Mittwoch	25	-	2	23	-	2	34	11	36
29. Donnerstag	16	-	4	12	-	5	18	6	22
30. Freitag	25	-	9	16	-	10	21	7	32
31. Samstag	14	-	4	10	-	4	16	6	20
<b>Insgesamt</b>	<b>499</b>	<b>9</b>	<b>122</b>	<b>368</b>	<b>10</b>	<b>148</b>	<b>474</b>	<b>177</b>	<b>676</b>

auf Autobahnen

1. Donnerstag	-	-	-	-	-	-	-	-	-
2. Freitag	-	-	-	-	-	-	-	1	1
3. Samstag	1	-	1	-	-	1	-	1	2
4. Sonntag	-	-	-	-	-	-	-	-	-
5. Montag	1	-	1	-	-	1	-	2	3
6. Dienstag	2	-	-	2	-	-	2	-	2
7. Mittwoch	1	-	1	-	-	2	-	-	1
8. Donnerstag	-	-	-	-	-	-	-	-	-
9. Freitag	1	-	-	1	-	-	1	1	2
10. Samstag	-	-	-	-	-	-	-	-	-
11. Sonntag	1	-	1	-	-	1	-	-	1
12. Montag	-	-	-	-	-	-	-	1	1
13. Dienstag	-	-	-	-	-	-	-	-	-
14. Mittwoch	-	-	-	-	-	-	-	-	-
15. Donnerstag	1	-	-	1	-	-	1	-	1
16. Freitag	1	-	1	-	-	4	-	3	4
17. Samstag	2	-	-	2	-	-	2	-	2
18. Sonntag	-	-	-	-	-	-	-	-	-
19. Montag	1	-	-	1	-	-	1	-	1
20. Dienstag	-	-	-	-	-	-	-	-	-
21. Mittwoch	1	-	-	1	-	-	1	-	1
22. Donnerstag	2	-	1	1	-	1	3	-	2
23. Freitag	-	-	-	-	-	-	-	-	-
24. Samstag	1	-	1	-	-	1	-	-	1
25. Sonntag	-	-	-	-	-	-	-	-	-
26. Montag	3	-	2	1	-	2	3	1	4
27. Dienstag	1	-	-	1	-	-	1	-	1
28. Mittwoch	3	-	-	3	-	-	3	2	5
29. Donnerstag	2	-	-	2	-	-	2	2	4
30. Freitag	1	-	-	1	-	-	2	1	2
31. Samstag	1	-	1	-	-	1	1	3	4
<b>Insgesamt</b>	<b>27</b>	<b>-</b>	<b>10</b>	<b>17</b>	<b>-</b>	<b>14</b>	<b>23</b>	<b>18</b>	<b>45</b>

1) Schwerwiegender Unfall mit Sachschaden (i.e.S.) - Straftatbestand oder Ordnungswidrigkeit (Bußgeld) und mindestens ein Kfz nicht fahrbereit

Noch: 1. Straßenverkehrsunfälle und Verunglückte  
1.3 Nach Straßenarten

Straßenart Ortslage	Unfälle mit Personen- schaden	Verunglückte			Unfälle mit Personen- schaden	Verunglückte		
		Getötete	Schwer-	Leicht-		Getötete	Schwer-	Leicht-
			verletzte				verletzte	
		<b>März 2012</b>			<b>März 2011</b>			
Autobahnen	27	-	14	23	23	1	6	28
Bundesstraßen	113	4	33	124	114	2	31	132
innerorts	52	1	7	60	60	-	9	69
außerorts	61	3	26	64	54	2	22	63
Landesstraßen	109	5	38	103	114	2	33	112
innerorts	46	-	18	40	51	-	12	48
außerorts	63	5	20	63	63	2	21	64
Kreisstraßen	31	1	9	28	36	2	10	32
innerorts	17	-	3	17	22	1	4	22
außerorts	14	1	6	11	14	1	6	10
Andere Straßen	219	-	54	196	195	2	46	174
innerorts	205	-	47	186	188	1	44	168
außerorts	14	-	7	10	7	1	2	6
<b>Insgesamt</b>	<b>499</b>	<b>10</b>	<b>148</b>	<b>474</b>	<b>482</b>	<b>9</b>	<b>126</b>	<b>478</b>
<b>innerorts</b>	<b>320</b>	<b>1</b>	<b>75</b>	<b>303</b>	<b>321</b>	<b>2</b>	<b>69</b>	<b>307</b>
<b>außerorts</b>	<b>179</b>	<b>9</b>	<b>73</b>	<b>171</b>	<b>161</b>	<b>7</b>	<b>57</b>	<b>171</b>
		<b>Januar - März 2012</b>			<b>Januar - März 2011</b>			
Autobahnen	105	1	41	101	89	5	28	109
Bundesstraßen	351	13	101	357	305	12	75	357
innerorts	164	4	39	167	141	3	20	170
außerorts	187	9	62	190	164	9	55	187
Landesstraßen	349	8	136	310	319	5	99	329
innerorts	138	-	51	123	131	2	28	129
außerorts	211	8	85	187	188	3	71	200
Kreisstraßen	95	2	23	90	105	4	28	103
innerorts	36	-	5	36	55	2	11	55
außerorts	59	2	18	54	50	2	17	48
Andere Straßen	515	2	113	498	484	4	97	484
innerorts	481	2	96	472	461	3	91	461
außerorts	34	-	17	26	23	1	6	23
<b>Insgesamt</b>	<b>1 415</b>	<b>26</b>	<b>414</b>	<b>1 356</b>	<b>1 302</b>	<b>30</b>	<b>327</b>	<b>1 382</b>
<b>innerorts</b>	<b>819</b>	<b>6</b>	<b>191</b>	<b>798</b>	<b>788</b>	<b>10</b>	<b>150</b>	<b>815</b>
<b>außerorts</b>	<b>596</b>	<b>20</b>	<b>223</b>	<b>558</b>	<b>514</b>	<b>20</b>	<b>177</b>	<b>567</b>

Noch: 1. Straßenverkehrsunfälle und Verunglückte  
1.4 Nach Unfallarten

Unfallart Ortslage	Unfälle mit Personen- schaden	Verunglückte			Unfälle mit Personen- schaden	Verunglückte		
		Getötete	Schwer-	Leicht-		Getötete	Schwer-	Leicht-
			verletzte				verletzte	
		<b>März 2012</b>			<b>März 2011</b>			
Zusammenstoß mit and. Fahrzeug, das								
anfährt, anhält	39	-	9	42	30	-	7	31
innerorts	32	-	7	30	26	-	7	26
außerorts	7	-	2	12	4	-	-	5
vorausfährt oder wartet	85	-	15	94	85	1	7	107
innerorts	55	-	5	61	63	-	3	79
außerorts	30	-	10	33	22	1	4	28
seitlich in gleicher Richtung fährt	16	-	2	15	20	1	6	15
innerorts	10	-	2	9	10	-	5	5
außerorts	6	-	-	6	10	1	1	10
entgegenkommt	42	1	21	45	40	2	28	45
innerorts	17	-	4	15	21	-	7	20
außerorts	25	1	17	30	19	2	21	25
einbiegt oder kreuzt	134	4	32	143	108	2	21	119
innerorts	104	1	20	113	89	1	16	88
außerorts	30	3	12	30	19	1	5	31
Zus.stoß Fahrzeug / Fußgänger	44	-	19	31	45	1	12	34
innerorts	42	-	18	30	41	1	11	31
außerorts	2	-	1	1	4	-	1	3
Aufprall auf Hindernis	3	-	-	3	2	-	2	-
innerorts	2	-	-	2	1	-	1	-
außerorts	1	-	-	1	1	-	1	-
Abkommen von Fahrbahn n. rechts	52	3	22	35	63	1	24	49
innerorts	13	-	6	9	19	-	9	12
außerorts	39	3	16	26	44	1	15	37
Abkommen von Fahrbahn n. links	39	2	13	34	35	1	7	31
innerorts	10	-	3	8	6	-	-	6
außerorts	29	2	10	26	29	1	7	25
Unfall anderer Art	45	-	15	32	54	-	12	47
innerorts	35	-	10	26	45	-	10	40
außerorts	10	-	5	6	9	-	2	7
<b>Insgesamt</b>	<b>499</b>	<b>10</b>	<b>148</b>	<b>474</b>	<b>482</b>	<b>9</b>	<b>126</b>	<b>478</b>
<b>innerorts</b>	<b>320</b>	<b>1</b>	<b>75</b>	<b>303</b>	<b>321</b>	<b>2</b>	<b>69</b>	<b>307</b>
<b>außerorts</b>	<b>179</b>	<b>9</b>	<b>73</b>	<b>171</b>	<b>161</b>	<b>7</b>	<b>57</b>	<b>171</b>
		<b>Januar - März 2012</b>			<b>Januar - März 2011</b>			
Zusammenstoß mit and. Fahrzeug, das								
anfährt, anhält	87	-	13	94	82	-	14	103
innerorts	69	-	9	70	74	-	14	91
außerorts	18	-	4	24	8	-	-	12
vorausfährt oder wartet	202	-	35	231	183	1	28	251
innerorts	122	-	10	139	122	-	8	162
außerorts	80	-	25	92	61	1	20	89
seitlich in gleicher Richtung fährt	43	-	5	42	52	3	13	60
innerorts	21	-	3	19	22	-	6	18
außerorts	22	-	2	23	30	3	7	42
entgegenkommt	137	5	68	155	123	7	65	159
innerorts	60	-	19	71	56	-	15	69
außerorts	77	5	49	84	67	7	50	90
einbiegt oder kreuzt	302	5	70	348	266	4	49	303
innerorts	233	2	38	273	212	2	27	229
außerorts	69	3	32	75	54	2	22	74
Zus.stoß Fahrzeug / Fußgänger	160	2	67	103	147	8	45	108
innerorts	150	2	61	98	140	8	42	103
außerorts	10	-	6	5	7	-	3	5
Aufprall auf Hindernis	6	-	2	4	3	-	2	1
innerorts	3	-	1	2	1	-	1	-
außerorts	3	-	1	2	2	-	1	1
Abkommen von Fahrbahn n. rechts	204	5	71	152	200	4	61	170
innerorts	41	-	15	29	48	-	20	38
außerorts	163	5	56	123	152	4	41	132
Abkommen von Fahrbahn n. links	165	8	53	137	129	2	28	116
innerorts	38	1	15	30	26	-	1	26
außerorts	127	7	38	107	103	2	27	90
Unfall anderer Art	109	1	30	90	117	1	22	111
innerorts	82	1	20	67	87	-	16	79
außerorts	27	-	10	23	30	1	6	32
<b>Insgesamt</b>	<b>1 415</b>	<b>26</b>	<b>414</b>	<b>1 356</b>	<b>1 302</b>	<b>30</b>	<b>327</b>	<b>1 382</b>
<b>innerorts</b>	<b>819</b>	<b>6</b>	<b>191</b>	<b>798</b>	<b>788</b>	<b>10</b>	<b>150</b>	<b>815</b>
<b>außerorts</b>	<b>596</b>	<b>20</b>	<b>223</b>	<b>558</b>	<b>514</b>	<b>20</b>	<b>177</b>	<b>567</b>

Noch: 1. Straßenverkehrsunfälle und Verunglückte  
1.5 Nach Unfalltypen

Unfalltyp Ortslage	Unfälle mit Personen- schaden	Verunglückte			Unfälle mit Personen- schaden	Verunglückte		
		Getötete	Schwer- verletzte	Leicht- verletzte		Getötete	Schwer- verletzte	Leicht- verletzte
			<b>März 2012</b>				<b>März 2011</b>	
Fahrunfall	109	4	38	85	113	2	42	100
innerorts	43	-	14	31	42	-	12	32
außerorts	66	4	24	54	71	2	30	68
Abbiegeunfall	50	-	9	51	45	1	14	41
innerorts	39	-	7	37	39	-	12	34
außerorts	11	-	2	14	6	1	2	7
Einbiegen/Kreuzen-Unfall	112	3	27	121	94	1	19	107
innerorts	91	-	17	101	76	1	14	77
außerorts	21	3	10	20	18	-	5	30
Überschreitenunfall	23	-	10	15	21	-	7	16
innerorts	23	-	10	15	21	-	7	16
außerorts	-	-	-	-	-	-	-	-
Unfall durch ruhenden Verkehr	11	-	2	10	6	-	1	6
innerorts	11	-	2	10	6	-	1	6
außerorts	-	-	-	-	-	-	-	-
Unfall im Längsverkehr	134	2	42	150	141	5	29	157
innerorts	72	1	12	79	87	1	12	100
außerorts	62	1	30	71	54	4	17	57
Sonstiger Unfall	60	1	20	42	62	-	14	51
innerorts	41	-	13	30	50	-	11	42
außerorts	19	1	7	12	12	-	3	9
<b>Insgesamt</b>	<b>499</b>	<b>10</b>	<b>148</b>	<b>474</b>	<b>482</b>	<b>9</b>	<b>126</b>	<b>478</b>
<b>  innerorts</b>	<b>320</b>	<b>1</b>	<b>75</b>	<b>303</b>	<b>321</b>	<b>2</b>	<b>69</b>	<b>307</b>
<b>  außerorts</b>	<b>179</b>	<b>9</b>	<b>73</b>	<b>171</b>	<b>161</b>	<b>7</b>	<b>57</b>	<b>171</b>
		<b>Januar - März 2012</b>			<b>Januar - März 2011</b>			
Fahrunfall	447	11	149	365	405	9	122	391
innerorts	127	1	41	99	132	-	27	134
außerorts	320	10	108	266	273	9	95	257
Abbiegeunfall	124	1	17	129	123	1	29	140
innerorts	101	1	14	102	96	-	18	104
außerorts	23	-	3	27	27	1	11	36
Einbiegen/Kreuzen-Unfall	257	4	61	302	216	3	41	247
innerorts	204	1	32	245	172	2	23	185
außerorts	53	3	29	57	44	1	18	62
Überschreitenunfall	83	-	40	51	77	5	30	50
innerorts	82	-	40	50	76	5	29	50
außerorts	1	-	-	1	1	-	1	-
Unfall durch ruhenden Verkehr	22	-	4	21	21	-	5	23
innerorts	20	-	4	19	21	-	5	23
außerorts	2	-	-	2	-	-	-	-
Unfall im Längsverkehr	324	8	94	360	317	9	68	406
innerorts	177	2	29	200	178	1	25	220
außerorts	147	6	65	160	139	8	43	186
Sonstiger Unfall	158	2	49	128	143	3	32	125
innerorts	108	1	31	83	113	2	23	99
außerorts	50	1	18	45	30	1	9	26
<b>Insgesamt</b>	<b>1 415</b>	<b>26</b>	<b>414</b>	<b>1 356</b>	<b>1 302</b>	<b>30</b>	<b>327</b>	<b>1 382</b>
<b>  innerorts</b>	<b>819</b>	<b>6</b>	<b>191</b>	<b>798</b>	<b>788</b>	<b>10</b>	<b>150</b>	<b>815</b>
<b>  außerorts</b>	<b>596</b>	<b>20</b>	<b>223</b>	<b>558</b>	<b>514</b>	<b>20</b>	<b>177</b>	<b>567</b>

Noch: 1. Straßenverkehrsunfälle und Verunglückt  
1.6 Nach Art der Verkehrsbeteiligung und Ortslage

Art der Verkehrsbeteiligung	Unfälle mit Personenschaden	Verunglückte			Schwerw. Unfälle mit Sachschaden (i.e.S.)	Unfälle mit Personenschaden	Verunglückte			Schwerw. Unfälle mit Sachschaden (i.e.S.)
		Getötete	Schwer- verletzte	Leicht- verletzte			Getötete	Schwer- verletzte	Leicht- verletzte	
<b>März 2012</b>										
<b>innerhalb von Ortschaften</b>										
Unfälle insgesamt	320	1	75	303	113	321	2	69	307	114
darunter Unfälle mit Beteiligung von Fahrern von:										
Motorzweirädern	36	-	9	31	3	51	1	19	36	1
Personenkraftwagen	273	1	61	266	111	265	2	49	268	113
Kraftomnibussen	6	-	-	6	-	6	-	-	13	-
Güterkraftfahrzeugen	29	-	6	30	19	48	-	8	45	15
dar. Liefer- und Lastkraftwagen mit zul. Gesamtgewicht bis 3 500 kg	23	-	5	25	10	31	-	3	33	10
3 501 - 7 500 kg	1	-	-	1	-	3	-	1	2	1
7 501 - 12 000 kg	1	-	-	1	1	-	-	-	-	1
12 001 und mehr kg	1	-	-	1	4	6	-	4	2	2
landwirtschaftlichen Zugmaschiner	4	-	2	2	1	-	-	-	-	1
Fahrrädern	83	-	22	66	-	72	-	20	54	-
Fußgängern	45	-	18	33	-	46	1	12	35	1
<b>außerhalb von Ortschaften, ohne Autobahn</b>										
Unfälle insgesamt	152	9	59	148	46	138	6	51	143	61
darunter Unfälle mit Beteiligung von Fahrern von:										
Motorzweirädern	18	3	13	10	-	16	2	10	7	-
Personenkraftwagen	139	7	54	140	44	123	5	44	135	57
Kraftomnibussen	-	-	-	-	1	2	-	5	8	2
Güterkraftfahrzeugen	20	3	7	19	10	16	1	8	13	15
dar. Liefer- und Lastkraftwagen mit zul. Gesamtgewicht bis 3 500 kg	13	2	4	15	5	8	1	3	8	7
3 501 - 7 500 kg	2	1	-	1	1	2	-	1	1	-
7 501 - 12 000 kg	1	-	-	1	-	1	-	2	-	-
12 001 und mehr kg	-	-	-	-	1	2	-	2	1	4
landwirtschaftlichen Zugmaschiner	1	-	-	1	-	-	-	-	-	1
Fahrrädern	5	-	-	5	-	7	1	1	7	-
Fußgängern	4	-	2	2	-	5	-	1	4	-
<b>auf Autobahnen</b>										
Unfälle insgesamt	27	-	14	23	18	23	1	6	28	15
darunter Unfälle mit Beteiligung von Fahrern von:										
Motorzweirädern	-	-	-	-	-	-	-	-	-	-
Personenkraftwagen	20	-	6	20	15	19	1	4	21	13
Kraftomnibussen	-	-	-	-	-	2	1	-	6	-
Güterkraftfahrzeugen	17	-	10	15	6	12	-	4	16	4
dar. Liefer- und Lastkraftwagen mit zul. Gesamtgewicht bis 3 500 kg	4	-	5	4	2	4	-	1	6	1
3 501 - 7 500 kg	1	-	4	-	-	-	-	-	-	-
7 501 - 12 000 kg	-	-	-	-	-	-	-	-	-	-
12 001 und mehr kg	5	-	2	5	-	1	-	1	1	2
landwirtschaftlichen Zugmaschiner	-	-	-	-	-	-	-	-	-	-
Fahrrädern	-	-	-	-	-	-	-	-	-	-
Fußgängern	-	-	-	-	-	-	-	-	-	-
<b>außerhalb von Ortschaften, einschließlich Autobahn</b>										
Unfälle insgesamt	179	9	73	171	64	161	7	57	171	76
darunter Unfälle mit Beteiligung von Fahrern von:										
Motorzweirädern	18	3	13	10	-	16	2	10	7	-
Personenkraftwagen	159	7	60	160	59	142	6	48	156	70
Kraftomnibussen	-	-	-	-	1	4	1	5	14	2
Güterkraftfahrzeugen	37	3	17	34	16	28	1	12	29	19
dar. Liefer- und Lastkraftwagen mit zul. Gesamtgewicht bis 3 500 kg	17	2	9	19	7	12	1	4	14	8
3 501 - 7 500 kg	3	1	4	1	1	2	-	1	1	-
7 501 - 12 000 kg	1	-	-	1	-	1	-	2	-	-
12 001 und mehr kg	5	-	2	5	1	3	-	3	2	6
landwirtschaftlichen Zugmaschiner	1	-	-	1	-	-	-	-	-	1
Fahrrädern	5	-	-	5	-	7	1	1	7	-
Fußgängern	4	-	2	2	-	5	-	1	4	-
<b>innerhalb und außerhalb von Ortschaften</b>										
Unfälle insgesamt	499	10	148	474	177	482	9	126	478	190
darunter Unfälle mit Beteiligung von Fahrern von:										
Motorzweirädern	54	3	22	41	3	67	3	29	43	1
Personenkraftwagen	432	8	121	426	170	407	8	97	424	183
Kraftomnibussen	6	-	-	6	1	10	1	5	27	2
Güterkraftfahrzeugen	66	3	23	64	35	76	1	20	74	34
dar. Liefer- und Lastkraftwagen mit zul. Gesamtgewicht bis 3 500 kg	40	2	14	44	17	43	1	7	47	18
3 501 - 7 500 kg	4	1	4	2	1	5	-	2	3	1
7 501 - 12 000 kg	2	-	-	2	1	1	-	2	-	1
12 001 und mehr kg	6	-	2	6	5	9	-	7	4	8
landwirtschaftlichen Zugmaschiner	5	-	2	3	1	-	-	-	-	2
Fahrrädern	88	-	22	71	-	79	1	21	61	-
Fußgängern	49	-	20	35	-	51	1	13	39	1

\* Die Tabelle enthält Mehrfachzählungen, da bei einem Unfall mehrere Verkehrsbeteiligungsarten beteiligt sein können.

Noch: 1. Straßenverkehrsunfälle und Verunglückt  
 Noch: 1.6 Nach Art der Verkehrsbeteiligung und Ortslage

Art der Verkehrsbeteiligung	Unfälle mit Personenschaden	Verunglückte			Schwerw. Unfälle mit Sachschaden (i.e.S.)	Unfälle mit Personenschaden	Verunglückte			Schwerw. Unfälle mit Sachschaden (i.e.S.)
		Getötete	Schwer- verletzte	Leicht-			Getötete	Schwer- verletzte	Leicht-	
<b>Januar - März 2012</b>										
<b>innerhalb von Ortschaften</b>										
Unfälle insgesamt	819	6	191	798	370	788	10	150	815	342
darunter Unfälle mit Beteiligung von Fahrern von:										
Motorzweirädern	46	-	11	39	3	62	1	20	47	1
Personenkraftwagen	717	5	161	717	364	685	8	118	729	332
Kraftomnibussen	13	-	5	16	3	17	-	2	30	3
Güterkraftfahrzeugen	91	1	24	90	51	109	2	16	114	47
dar. Liefer- und Lastkraftwagen mit zul. Gesamtgewicht bis 3 500 kg	62	-	17	65	32	66	-	7	73	27
3 501 - 7 500 kg	4	-	1	4	2	10	-	2	8	4
7 501 - 12 000 kg	4	-	1	3	2	1	-	1	-	2
12 001 und mehr kg	9	-	4	7	8	15	2	5	16	7
landwirtschaftlichen Zugmaschiner	5	-	3	2	1	1	-	-	1	1
Fahrrädern	151	1	37	118	-	134	1	30	107	-
Fußgängern	161	2	62	113	1	155	8	48	115	1
<b>außerhalb von Ortschaften, ohne Autobahn</b>										
Unfälle insgesamt	491	19	182	457	209	425	15	149	458	212
darunter Unfälle mit Beteiligung von Fahrern von:										
Motorzweirädern	20	3	13	12	-	23	2	14	12	-
Personenkraftwagen	458	16	171	431	199	398	14	135	439	203
Kraftomnibussen	4	-	1	3	4	4	-	5	11	3
Güterkraftfahrzeugen	71	5	29	58	31	45	3	20	46	31
dar. Liefer- und Lastkraftwagen mit zul. Gesamtgewicht bis 3 500 kg	47	3	16	45	19	25	1	14	28	15
3 501 - 7 500 kg	3	1	1	1	1	5	-	1	6	2
7 501 - 12 000 kg	2	-	-	2	-	3	-	2	2	1
12 001 und mehr kg	9	-	3	7	4	4	-	2	3	5
landwirtschaftlichen Zugmaschiner	2	-	1	1	1	1	-	2	1	1
Fahrrädern	9	-	1	8	-	10	1	3	9	-
Fußgängern	11	-	7	5	-	10	-	3	8	-
<b>auf Autobahnen</b>										
Unfälle insgesamt	105	1	41	101	89	89	5	28	109	73
darunter Unfälle mit Beteiligung von Fahrern von:										
Motorzweirädern	-	-	-	-	-	-	-	-	-	-
Personenkraftwagen	83	-	24	88	75	77	4	23	96	66
Kraftomnibussen	1	-	-	1	-	2	1	-	6	-
Güterkraftfahrzeugen	49	1	22	43	31	44	2	15	50	27
dar. Liefer- und Lastkraftwagen mit zul. Gesamtgewicht bis 3 500 kg	14	-	10	11	9	13	-	3	19	10
3 501 - 7 500 kg	2	-	4	1	-	1	-	1	-	-
7 501 - 12 000 kg	1	-	-	2	-	2	1	2	1	-
12 001 und mehr kg	6	-	2	6	6	8	1	5	10	4
landwirtschaftlichen Zugmaschiner	-	-	-	-	-	-	-	-	-	-
Fahrrädern	-	-	-	-	-	-	-	-	-	-
Fußgängern	1	-	-	1	-	1	1	-	1	-
<b>außerhalb von Ortschaften, einschließlich Autobahn</b>										
Unfälle insgesamt	596	20	223	558	298	514	20	177	567	285
darunter Unfälle mit Beteiligung von Fahrern von:										
Motorzweirädern	20	3	13	12	-	23	2	14	12	-
Personenkraftwagen	541	16	195	519	274	475	18	158	535	269
Kraftomnibussen	5	-	1	4	4	6	1	5	17	3
Güterkraftfahrzeugen	120	6	51	101	62	89	5	35	96	58
dar. Liefer- und Lastkraftwagen mit zul. Gesamtgewicht bis 3 500 kg	61	3	26	56	28	38	1	17	47	25
3 501 - 7 500 kg	5	1	5	2	1	6	-	2	6	2
7 501 - 12 000 kg	3	-	-	4	-	5	1	4	3	1
12 001 und mehr kg	15	-	5	13	10	12	1	7	13	9
landwirtschaftlichen Zugmaschiner	2	-	1	1	1	1	-	2	1	1
Fahrrädern	9	-	1	8	-	10	1	3	9	-
Fußgängern	12	-	7	6	-	11	1	3	9	-
<b>innerhalb und außerhalb von Ortschaften</b>										
Unfälle insgesamt	1 415	26	414	1 356	668	1 302	30	327	1 382	627
darunter Unfälle mit Beteiligung von Fahrern von:										
Motorzweirädern	66	3	24	51	3	85	3	34	59	1
Personenkraftwagen	1 258	21	356	1 236	638	1 160	26	276	1 264	601
Kraftomnibussen	18	-	6	20	7	23	1	7	47	6
Güterkraftfahrzeugen	211	7	75	191	113	198	7	51	210	105
dar. Liefer- und Lastkraftwagen mit zul. Gesamtgewicht bis 3 500 kg	123	3	43	121	60	104	1	24	120	52
3 501 - 7 500 kg	9	1	6	6	3	16	-	4	14	6
7 501 - 12 000 kg	7	-	1	7	2	6	1	5	3	3
12 001 und mehr kg	24	-	9	20	18	27	3	12	29	16
landwirtschaftlichen Zugmaschiner	7	-	4	3	2	2	-	2	2	2
Fahrrädern	160	1	38	126	-	144	2	33	116	-
Fußgängern	173	2	69	119	1	166	9	51	124	1

\*) Die Tabelle enthält Mehrfachzählungen, da bei einem Unfall mehrere Verkehrsbeteiligungsarten beteiligt sein können.

Noch: 1. Straßenverkehrsunfälle und Verunglückte  
1.7 Nach Unfallkategorien und Ortslage

Ortslage	Unfälle insgesamt	Unfälle mit Personenschaden	Verunglückte				Schwerwiegende Unfälle mit Sachschaden (i.e.S.) <sup>1)</sup>	Sonstige Sachschadensunfälle unter dem Einfluss berauschender Mittel <sup>2)</sup>	Übrige Sachschadensunfälle
			insgesamt	Getötete	Schwer-	Leicht-			
					verletzte				
<b>alle Unfälle</b>									
<b>März 2012</b>									
Innerhalb von Ortschaften	3 066	320	379	1	75	303	113	24	2 609
Außerhalb von Ortschaften, ohne									
Autobahn	933	152	216	9	59	148	46	2	733
Auf Autobahnen	245	27	37	-	14	23	18	2	198
Innerhalb und außerhalb von									
Ortschaften	4 244	499	632	10	148	474	177	28	3 540
dagegen Vorjahr	4 102	482	613	9	126	478	190	32	3 398
<b>Januar - März 2012</b>									
Innerhalb von Ortschaften	8 720	819	995	6	191	798	370	96	7 435
Außerhalb von Ortschaften, ohne									
Autobahn	3 129	491	658	19	182	457	209	21	2 408
Auf Autobahnen	960	105	143	1	41	101	89	5	761
Innerhalb und außerhalb von									
Ortschaften	12 809	1 415	1 796	26	414	1 356	668	122	10 604
dagegen Vorjahr	12 514	1 302	1 739	30	327	1 382	627	104	10 481
<b>darunter Alkoholunfälle</b>									
<b>März 2012</b>									
Innerhalb von Ortschaften	52	14	15	-	7	8	14	24	.
Außerhalb von Ortschaften, ohne									
Autobahn	10	7	11	-	3	8	1	2	.
Auf Autobahnen	2	-	-	-	-	-	-	2	.
Innerhalb und außerhalb von									
Ortschaften	64	21	26	-	10	16	15	28	.
dagegen Vorjahr	72	32	37	1	10	26	11	29	.
<b>Januar - März 2012</b>									
Innerhalb von Ortschaften	172	37	44	1	19	24	44	91	.
Außerhalb von Ortschaften, ohne									
Autobahn	66	29	44	1	19	24	18	19	.
Auf Autobahnen	3	-	-	-	-	-	-	3	.
Innerhalb und außerhalb von									
Ortschaften	241	66	88	2	38	48	62	113	.
dagegen Vorjahr	230	87	110	2	31	77	49	94	.

1) Straftatbestand oder Ordnungswidrigkeit und gleichzeitig mindestens ein Kfz nicht mehr fahrbereit

2) Unfallbeteiligter stand unter dem Einfluss berauschender Mittel und alle beteiligten Kfz waren fahrbereit.

2. Getötete und Verletzte  
2.1 Nach Art der

Lfd. Nr.	Art der Verkehrsbeteiligung Ortslage	Getötete				Schwerverletzte			
		März		Januar - März		März		Januar - März	
		2012	2011	2012	2011	2012	2011	2012	2011
	Fahrer und Mitfahrer von								
1	Mofas, Mopeds	1	2	1	2	8	11	9	16
2	innerorts	-	-	-	-	4	10	5	11
3	außerorts	1	2	1	2	4	1	4	5
4	Motorzweirädern mit amtl. Kennzeichen	2	1	2	1	13	18	14	18
5	innerorts	-	1	-	1	5	9	6	9
6	außerorts	2	-	2	-	8	9	8	9
7	Personenkraftwagen	6	4	16	15	73	58	248	191
8	innerorts	1	-	2	-	23	19	72	51
9	außerorts	5	4	14	15	50	39	176	140
10	Bussen	-	-	-	-	-	3	-	4
11	innerorts	-	-	-	-	-	-	-	1
12	außerorts	-	-	-	-	-	3	-	3
13	Güterkraftfahrzeugen	1	-	4	1	11	3	34	14
14	innerorts	-	-	1	-	1	-	7	2
15	außerorts	1	-	3	1	10	3	27	12
16	landwirtschaftlichen Zugmaschinen	-	-	-	-	1	-	1	1
17	innerorts	-	-	-	-	1	-	1	-
18	außerorts	-	-	-	-	-	-	-	1
19	übrigen Kraftfahrzeugen	-	-	-	-	1	1	1	2
20	innerorts	-	-	-	-	1	1	1	1
21	außerorts	-	-	-	-	-	-	-	1
22	<b>Kraftfahrzeugen zus.</b>	<b>10</b>	<b>7</b>	<b>23</b>	<b>19</b>	<b>107</b>	<b>94</b>	<b>307</b>	<b>246</b>
23	<b>innerorts</b>	<b>1</b>	<b>1</b>	<b>3</b>	<b>1</b>	<b>35</b>	<b>39</b>	<b>92</b>	<b>75</b>
24	<b>außerorts</b>	<b>9</b>	<b>6</b>	<b>20</b>	<b>18</b>	<b>72</b>	<b>55</b>	<b>215</b>	<b>171</b>
25	Fahrrädern	-	1	1	2	22	21	38	31
26	innerorts	-	-	1	1	22	20	37	29
27	außerorts	-	1	-	1	-	1	1	2
	darunter								
28	unter 15 Jahren	-	-	-	-	3	4	4	5
29	innerorts	-	-	-	-	3	4	4	5
30	außerorts	-	-	-	-	-	-	-	-
31	anderen Fahrzeugen	-	-	-	-	-	-	-	2
32	innerorts	-	-	-	-	-	-	-	1
33	außerorts	-	-	-	-	-	-	-	1
34	Fußgänger	-	1	2	9	18	11	67	48
35	innerorts	-	1	2	8	17	10	61	45
36	außerorts	-	-	-	1	1	1	6	3
	darunter								
37	unter 15 Jahren	-	-	-	1	5	6	16	11
38	innerorts	-	-	-	1	5	6	16	11
39	außerorts	-	-	-	-	-	-	-	-
40	65 Jahre und mehr	-	-	2	4	3	2	14	16
41	innerorts	-	-	2	4	3	2	14	15
42	außerorts	-	-	-	-	-	-	-	1
43	Andere Personen	-	-	-	-	1	-	2	-
44	innerorts	-	-	-	-	1	-	1	-
45	außerorts	-	-	-	-	-	-	1	-
46	<b>Insgesamt</b>	<b>10</b>	<b>9</b>	<b>26</b>	<b>30</b>	<b>148</b>	<b>126</b>	<b>414</b>	<b>327</b>
47	<b>innerorts</b>	<b>1</b>	<b>2</b>	<b>6</b>	<b>10</b>	<b>75</b>	<b>69</b>	<b>191</b>	<b>150</b>
48	<b>außerorts</b>	<b>9</b>	<b>7</b>	<b>20</b>	<b>20</b>	<b>73</b>	<b>57</b>	<b>223</b>	<b>177</b>
	darunter								
49	unter 15 Jahren	-	-	-	2	13	14	30	26
50	innerorts	-	-	-	1	9	12	22	21
51	außerorts	-	-	-	1	4	2	8	5
52	65 Jahre und mehr	2	1	5	11	26	15	62	49
53	innerorts	1	-	3	5	15	8	37	28
54	außerorts	1	1	2	6	11	7	25	21



im Straßenverkehr  
Verkehrsbeteiligung

Leichtverletzte				Verunglückte insgesamt				Lfd. Nr.
März		Januar - März		März		Januar - März		
2012	2011	2012	2011	2012	2011	2012	2011	
16	20	24	26	25	33	34	44	1
16	18	22	22	20	28	27	33	2
-	2	2	4	5	5	7	11	3
17	18	19	24	32	37	35	43	4
12	16	14	21	17	26	20	31	5
5	2	5	3	15	11	15	12	6
319	310	996	1 009	398	372	1 260	1 215	7
171	171	510	511	195	190	584	562	8
148	139	486	498	203	182	676	653	9
3	22	13	36	3	25	13	40	10
3	10	11	23	3	10	11	24	11
-	12	2	13	-	15	2	16	12
14	16	60	54	26	19	98	69	13
3	8	15	19	4	8	23	21	14
11	8	45	35	22	11	75	48	15
1	-	1	1	2	-	2	2	16
1	-	1	1	2	-	2	1	17
-	-	-	-	-	-	-	1	18
4	-	8	3	5	1	9	5	19
3	-	3	3	4	1	4	4	20
1	-	5	-	1	-	5	1	21
<b>374</b>	<b>386</b>	<b>1 121</b>	<b>1 153</b>	<b>491</b>	<b>487</b>	<b>1 451</b>	<b>1 418</b>	<b>22</b>
<b>209</b>	<b>223</b>	<b>576</b>	<b>600</b>	<b>245</b>	<b>263</b>	<b>671</b>	<b>676</b>	<b>23</b>
<b>165</b>	<b>163</b>	<b>545</b>	<b>553</b>	<b>246</b>	<b>224</b>	<b>780</b>	<b>742</b>	<b>24</b>
66	56	118	110	88	78	157	143	25
62	51	111	103	84	71	149	133	26
4	5	7	7	4	7	8	10	27
5	7	9	15	8	11	13	20	28
5	7	9	15	8	11	13	20	29
-	-	-	-	-	-	-	-	30
3	1	9	6	3	1	9	8	31
3	1	9	6	3	1	9	7	32
-	-	-	-	-	-	-	1	33
31	35	107	110	49	47	176	167	34
29	32	101	104	46	43	164	157	35
2	3	6	6	3	4	12	10	36
8	5	29	22	13	11	45	34	37
7	5	28	22	12	11	44	34	38
1	-	1	-	1	-	1	-	39
3	9	14	24	6	11	30	44	40
3	8	13	23	6	10	29	42	41
-	1	1	1	-	1	1	2	42
-	-	1	3	1	-	3	3	43
-	-	1	2	1	-	2	2	44
-	-	-	1	-	-	1	1	45
<b>474</b>	<b>478</b>	<b>1 356</b>	<b>1 382</b>	<b>632</b>	<b>613</b>	<b>1 796</b>	<b>1 739</b>	<b>46</b>
<b>303</b>	<b>307</b>	<b>798</b>	<b>815</b>	<b>379</b>	<b>378</b>	<b>995</b>	<b>975</b>	<b>47</b>
<b>171</b>	<b>171</b>	<b>558</b>	<b>567</b>	<b>253</b>	<b>235</b>	<b>801</b>	<b>764</b>	<b>48</b>
27	35	78	96	40	49	108	124	49
22	28	63	68	31	40	85	90	50
5	7	15	28	9	9	23	34	51
55	52	128	135	83	68	195	195	52
36	30	80	89	52	38	120	122	53
19	22	48	46	31	30	75	73	54

Noch: 2. Getötete und Verletzte im Straßenverkehr  
**2.2 Nach Art der Verkehrsbeteiligung, Altersgruppen und Geschlecht**

Alter von ... bis unter ... Jahren Geschlecht	Insgesamt	Darunter				Insgesamt	Darunter			
		Fahrer und Mitfahrer von			Fußgänger		Fahrer und Mitfahrer von			Fußgänger
		Personen- kraftwagen	Motorzwei- rädern mit amtlichem Kennzeichen	Fahrrädern			Personen- kraftwagen	Motorzwei- rädern mit amtlichem Kennzeichen	Fahrrädern	

**Getötete**

	März 2012					März 2011				
unter 15	-	-	-	-	-	-	-	-	-	-
männlich	-	-	-	-	-	-	-	-	-	-
weiblich	-	-	-	-	-	-	-	-	-	-
15 - 18	-	-	-	-	-	1	-	-	-	-
männlich	-	-	-	-	-	1	-	-	-	-
weiblich	-	-	-	-	-	-	-	-	-	-
18 - 21	-	-	-	-	-	-	-	-	-	-
männlich	-	-	-	-	-	-	-	-	-	-
weiblich	-	-	-	-	-	-	-	-	-	-
21 - 25	2	1	1	-	-	1	1	-	-	-
männlich	2	1	1	-	-	1	1	-	-	-
weiblich	-	-	-	-	-	-	-	-	-	-
25 - 35	2	1	1	-	-	2	1	1	-	-
männlich	2	1	1	-	-	2	1	1	-	-
weiblich	-	-	-	-	-	-	-	-	-	-
35 - 45	-	-	-	-	-	-	-	-	-	-
männlich	-	-	-	-	-	-	-	-	-	-
weiblich	-	-	-	-	-	-	-	-	-	-
45 - 55	1	1	-	-	-	2	-	-	-	1
männlich	1	1	-	-	-	2	-	-	-	1
weiblich	-	-	-	-	-	-	-	-	-	-
55 - 65	3	1	-	-	-	2	1	-	1	-
männlich	3	1	-	-	-	2	1	-	1	-
weiblich	-	-	-	-	-	-	-	-	-	-
65 und mehr	2	2	-	-	-	1	1	-	-	-
männlich	1	1	-	-	-	-	-	-	-	-
weiblich	1	1	-	-	-	1	1	-	-	-
<b>Zusammen</b>	<b>10</b>	<b>6</b>	<b>2</b>	-	-	<b>9</b>	<b>4</b>	<b>1</b>	<b>1</b>	<b>1</b>
<b>männlich</b>	<b>9</b>	<b>5</b>	<b>2</b>	-	-	<b>8</b>	<b>3</b>	<b>1</b>	<b>1</b>	<b>1</b>
<b>weiblich</b>	<b>1</b>	<b>1</b>	-	-	-	<b>1</b>	<b>1</b>	-	-	-
Ohne Angabe	-	-	-	-	-	-	-	-	-	-
<b>Insgesamt</b>	<b>10</b>	<b>6</b>	<b>2</b>	-	-	<b>9</b>	<b>4</b>	<b>1</b>	<b>1</b>	<b>1</b>

Noch: 2. Getötete und Verletzte im Straßenverkehr  
 Noch: 2.2 Nach Art der Verkehrsbeteiligung, Altersgruppen und Geschlecht

Alter von ... bis unter ... Jahren Geschlecht	Insgesamt	Darunter				Insgesamt	Darunter			
		Fahrer und Mitfahrer von			Fußgänger		Fahrer und Mitfahrer von			Fußgänger
		Personen- kraftwagen	Motorzwei- rädern mit amtlichem Kennzeichen	Fahrrädern			Personen- kraftwagen	Motorzwei- rädern mit amtlichem Kennzeichen	Fahrrädern	

Noch: Getötete

	Januar - März 2012					Januar - März 2011				
unter 15	-	-	-	-	-	2	1	-	-	1
männlich	-	-	-	-	-	1	-	-	-	1
weiblich	-	-	-	-	-	1	1	-	-	-
15 - 18	-	-	-	-	-	1	-	-	-	-
männlich	-	-	-	-	-	1	-	-	-	-
weiblich	-	-	-	-	-	-	-	-	-	-
18 - 21	1	1	-	-	-	2	2	-	-	-
männlich	1	1	-	-	-	2	2	-	-	-
weiblich	-	-	-	-	-	-	-	-	-	-
21 - 25	6	5	1	-	-	1	1	-	-	-
männlich	6	5	1	-	-	1	1	-	-	-
weiblich	-	-	-	-	-	-	-	-	-	-
25 - 35	3	1	1	-	-	4	2	1	-	-
männlich	3	1	1	-	-	4	2	1	-	-
weiblich	-	-	-	-	-	-	-	-	-	-
35 - 45	3	2	-	-	-	2	1	-	-	1
männlich	3	2	-	-	-	1	-	-	-	1
weiblich	-	-	-	-	-	1	1	-	-	-
45 - 55	2	2	-	-	-	4	1	-	-	2
männlich	2	2	-	-	-	4	1	-	-	2
weiblich	-	-	-	-	-	-	-	-	-	-
55 - 65	6	2	-	1	-	3	1	-	1	1
männlich	5	1	-	1	-	3	1	-	1	1
weiblich	1	1	-	-	-	-	-	-	-	-
65 und mehr	5	3	-	-	2	11	6	-	1	4
männlich	4	2	-	-	2	5	2	-	1	2
weiblich	1	1	-	-	-	6	4	-	-	2
<b>Zusammen</b>	<b>26</b>	<b>16</b>	<b>2</b>	<b>1</b>	<b>2</b>	<b>30</b>	<b>15</b>	<b>1</b>	<b>2</b>	<b>9</b>
<b>männlich</b>	<b>24</b>	<b>14</b>	<b>2</b>	<b>1</b>	<b>2</b>	<b>22</b>	<b>9</b>	<b>1</b>	<b>2</b>	<b>7</b>
<b>weiblich</b>	<b>2</b>	<b>2</b>	<b>-</b>	<b>-</b>	<b>-</b>	<b>8</b>	<b>6</b>	<b>-</b>	<b>-</b>	<b>2</b>
Ohne Angabe	-	-	-	-	-	-	-	-	-	-
<b>Insgesamt</b>	<b>26</b>	<b>16</b>	<b>2</b>	<b>1</b>	<b>2</b>	<b>30</b>	<b>15</b>	<b>1</b>	<b>2</b>	<b>9</b>

Noch: 2. Getötete und Verletzte im Straßenverkehr  
 Noch: 2.2 Nach Art der Verkehrsbeteiligung, Altersgruppen und Geschlecht

Alter von ... bis unter ... Jahren Geschlecht	Insgesamt	Darunter				Insgesamt	Darunter			
		Fahrer und Mitfahrer von			Fußgänger		Fahrer und Mitfahrer von			Fußgänger
		Personen- kraftwagen	Motorzwei- rädern mit amtlichem Kennzeichen	Fahrrädern			Personen- kraftwagen	Motorzwei- rädern mit amtlichem Kennzeichen	Fahrrädern	
<b>Schwerverletzte</b>										
		<b>März 2012</b>					<b>März 2011</b>			
unter 15	13	5	-	3	5	14	4	-	4	6
männlich	7	2	-	2	3	6	1	-	2	3
weiblich	6	3	-	1	2	8	3	-	2	3
15 - 18	13	1	3	-	3	6	1	1	1	-
männlich	10	-	3	-	3	4	-	1	1	-
weiblich	3	1	-	-	-	2	1	-	-	-
18 - 21	8	3	-	1	3	12	9	-	1	-
männlich	5	2	-	1	1	6	4	-	1	-
weiblich	3	1	-	-	2	6	5	-	-	-
21 - 25	10	7	-	2	-	13	6	4	2	-
männlich	5	3	-	1	-	7	2	3	1	-
weiblich	5	4	-	1	-	6	4	1	1	-
25 - 35	17	12	2	3	-	16	8	7	1	-
männlich	12	8	1	3	-	10	4	6	-	-
weiblich	5	4	1	-	-	6	4	1	1	-
35 - 45	18	9	2	2	-	15	7	1	2	1
männlich	15	6	2	2	-	9	3	1	2	1
weiblich	3	3	-	-	-	6	4	-	-	-
45 - 55	31	16	4	2	4	19	7	2	5	1
männlich	24	11	4	1	4	16	5	2	4	1
weiblich	7	5	-	1	-	3	2	-	1	-
55 - 65	12	7	-	3	-	16	7	3	2	1
männlich	6	2	-	2	-	11	3	3	1	1
weiblich	6	5	-	1	-	5	4	-	1	-
65 und mehr	26	13	2	6	3	15	9	-	3	2
männlich	17	9	2	3	1	8	5	-	2	-
weiblich	9	4	-	3	2	7	4	-	1	2
<b>Zusammen</b>	<b>148</b>	<b>73</b>	<b>13</b>	<b>22</b>	<b>18</b>	<b>126</b>	<b>58</b>	<b>18</b>	<b>21</b>	<b>11</b>
<b>männlich</b>	<b>101</b>	<b>43</b>	<b>12</b>	<b>15</b>	<b>12</b>	<b>77</b>	<b>27</b>	<b>16</b>	<b>14</b>	<b>6</b>
<b>weiblich</b>	<b>47</b>	<b>30</b>	<b>1</b>	<b>7</b>	<b>6</b>	<b>49</b>	<b>31</b>	<b>2</b>	<b>7</b>	<b>5</b>
Ohne Angabe	-	-	-	-	-	-	-	-	-	-
<b>Insgesamt</b>	<b>148</b>	<b>73</b>	<b>13</b>	<b>22</b>	<b>18</b>	<b>126</b>	<b>58</b>	<b>18</b>	<b>21</b>	<b>11</b>

Noch: 2. Getötete und Verletzte im Straßenverkehr  
 Noch: 2.2 Nach Art der Verkehrsbeteiligung, Altersgruppen und Geschlecht

Alter von ... bis unter ... Jahren Geschlecht	Insgesamt	Darunter				Insgesamt	Darunter			
		Fahrer und Mitfahrer von			Fußgänger		Fahrer und Mitfahrer von			Fußgänger
		Personen- kraftwagen	Motorzwei- rädern mit amtlichem Kennzeichen	Fahrrädern			Personen- kraftwagen	Motorzwei- rädern mit amtlichem Kennzeichen	Fahrrädern	

Noch: Schwerverletzte

	Januar - März 2012					Januar - März 2011				
unter 15	30	10	-	4	16	26	10	-	5	11
männlich	18	5	-	3	10	12	4	-	3	5
weiblich	12	5	-	1	6	14	6	-	2	6
15 - 18	18	3	3	-	6	12	1	1	2	3
männlich	11	-	3	-	4	6	-	1	2	-
weiblich	7	3	-	-	2	6	1	-	-	3
18 - 21	34	26	-	1	6	27	22	-	1	1
männlich	23	17	-	1	4	18	14	-	1	1
weiblich	11	9	-	-	2	9	8	-	-	-
21 - 25	34	25	-	4	1	27	16	4	3	3
männlich	19	12	-	2	1	14	8	3	2	-
weiblich	15	13	-	2	-	13	8	1	1	3
25 - 35	75	57	2	4	6	55	35	7	3	4
männlich	54	39	1	4	5	32	16	6	2	2
weiblich	21	18	1	-	1	23	19	1	1	2
35 - 45	47	28	3	3	3	39	26	1	3	1
männlich	37	19	3	2	3	24	14	1	2	1
weiblich	10	9	-	1	-	15	12	-	1	-
45 - 55	72	41	4	7	11	55	34	2	8	5
männlich	44	21	4	5	6	32	17	2	6	2
weiblich	28	20	-	2	5	23	17	-	2	3
55 - 65	42	24	-	6	4	37	21	3	3	4
männlich	25	12	-	4	2	23	10	3	2	3
weiblich	17	12	-	2	2	14	11	-	1	1
65 und mehr	62	34	2	9	14	49	26	-	3	16
männlich	34	20	2	5	4	22	15	-	2	3
weiblich	28	14	-	4	10	27	11	-	1	13
<b>Zusammen</b>	<b>414</b>	<b>248</b>	<b>14</b>	<b>38</b>	<b>67</b>	<b>327</b>	<b>191</b>	<b>18</b>	<b>31</b>	<b>48</b>
<b>männlich</b>	<b>265</b>	<b>145</b>	<b>13</b>	<b>26</b>	<b>39</b>	<b>183</b>	<b>98</b>	<b>16</b>	<b>22</b>	<b>17</b>
<b>weiblich</b>	<b>149</b>	<b>103</b>	<b>1</b>	<b>12</b>	<b>28</b>	<b>144</b>	<b>93</b>	<b>2</b>	<b>9</b>	<b>31</b>
Ohne Angabe	-	-	-	-	-	-	-	-	-	-
<b>Insgesamt</b>	<b>414</b>	<b>248</b>	<b>14</b>	<b>38</b>	<b>67</b>	<b>327</b>	<b>191</b>	<b>18</b>	<b>31</b>	<b>48</b>

Noch: 2. Getötete und Verletzte im Straßenverkehr  
 Noch: 2.2 Nach Art der Verkehrsbeteiligung, Altersgruppen und Geschlecht

Alter von ... bis unter ... Jahren Geschlecht	Insgesamt	Darunter				Insgesamt	Darunter			
		Fahrer und Mitfahrer von			Fußgänger		Fahrer und Mitfahrer von			Fußgänger
		Personen- kraftwagen	Motorzwei- rädern mit amtlichem Kennzeichen	Fahrrädern			Personen- kraftwagen	Motorzwei- rädern mit amtlichem Kennzeichen	Fahrrädern	
<b>Leichtverletzte</b>										
		<b>März 2012</b>					<b>März 2011</b>			
unter 15	27	14	-	5	8	35	15	-	7	5
männlich	17	7	-	5	5	17	6	-	4	3
weiblich	10	7	-	-	3	18	9	-	3	2
15 - 18	17	5	2	5	2	24	7	5	5	4
männlich	9	1	2	2	1	14	2	4	4	1
weiblich	8	4	-	3	1	10	5	1	1	3
18 - 21	32	27	2	-	2	59	46	2	1	4
männlich	17	14	2	-	-	25	18	-	1	2
weiblich	15	13	-	-	2	34	28	2	-	2
21 - 25	49	34	1	10	1	54	39	6	4	2
männlich	33	21	1	9	1	23	15	4	2	-
weiblich	16	13	-	1	-	31	24	2	2	2
25 - 35	88	60	4	12	3	79	57	2	9	1
männlich	49	25	4	10	3	40	23	2	8	-
weiblich	39	35	-	2	-	39	34	-	1	1
35 - 45	70	48	2	9	3	64	39	1	16	2
männlich	38	20	2	7	3	35	17	-	12	1
weiblich	32	28	-	2	-	29	22	1	4	1
45 - 55	82	54	4	11	5	66	50	-	2	3
männlich	42	22	3	8	3	27	19	-	1	1
weiblich	40	32	1	3	2	39	31	-	1	2
55 - 65	52	38	2	6	3	45	30	1	3	5
männlich	28	16	2	6	1	23	14	1	2	3
weiblich	24	22	-	-	2	22	16	-	1	2
65 und mehr	55	39	-	7	3	52	27	1	9	9
männlich	26	18	-	4	-	29	16	1	6	4
weiblich	29	21	-	3	3	23	11	-	3	5
<b>Zusammen</b>	<b>472</b>	<b>319</b>	<b>17</b>	<b>65</b>	<b>30</b>	<b>478</b>	<b>310</b>	<b>18</b>	<b>56</b>	<b>35</b>
<b>männlich</b>	<b>259</b>	<b>144</b>	<b>16</b>	<b>51</b>	<b>17</b>	<b>233</b>	<b>130</b>	<b>12</b>	<b>40</b>	<b>15</b>
<b>weiblich</b>	<b>213</b>	<b>175</b>	<b>1</b>	<b>14</b>	<b>13</b>	<b>245</b>	<b>180</b>	<b>6</b>	<b>16</b>	<b>20</b>
Ohne Angabe	2	-	-	1	1	-	-	-	-	-
<b>Insgesamt</b>	<b>474</b>	<b>319</b>	<b>17</b>	<b>66</b>	<b>31</b>	<b>478</b>	<b>310</b>	<b>18</b>	<b>56</b>	<b>35</b>

Noch: 2. Getötete und Verletzte im Straßenverkehr  
 Noch: 2.2 Nach Art der Verkehrsbeteiligung, Altersgruppen und Geschlecht

Alter von ... bis unter ... Jahren Geschlecht	Insgesamt	Darunter				Insgesamt	Darunter			
		Fahrer und Mitfahrer von					Fahrer und Mitfahrer von			
		Personen- kraftwagen	Motorzwei- rädern mit amtlichem Kennzeichen	Fahrrädern	Fußgänger		Personen- kraftwagen	Motorzwei- rädern mit amtlichem Kennzeichen	Fahrrädern	Fußgänger

Noch: Leichtverletzte

	Januar - März 2012					Januar - März 2011				
unter 15	78	33	-	9	29	96	49	-	15	22
männlich	41	14	-	8	13	45	18	-	10	13
weiblich	37	19	-	1	16	51	31	-	5	9
15 - 18	34	15	3	5	5	53	15	7	7	12
männlich	17	5	3	2	2	28	4	6	5	4
weiblich	17	10	-	3	3	25	11	1	2	8
18 - 21	104	89	2	1	8	153	127	3	8	7
männlich	49	41	2	-	2	78	61	1	7	3
weiblich	55	48	-	1	6	75	66	2	1	4
21 - 25	161	130	1	19	3	165	139	7	8	2
männlich	84	60	1	16	3	86	71	5	4	-
weiblich	77	70	-	3	-	79	68	2	4	2
25 - 35	277	212	5	21	16	225	180	2	16	11
männlich	146	93	5	17	13	117	85	2	13	6
weiblich	131	119	-	4	3	108	95	-	3	5
35 - 45	201	151	2	16	9	193	144	3	20	6
männlich	105	68	2	11	5	96	57	2	16	4
weiblich	96	83	-	5	4	97	87	1	4	2
45 - 55	216	162	4	20	9	217	157	-	18	16
männlich	98	62	3	15	3	97	62	-	9	9
weiblich	118	100	1	5	6	120	95	-	9	7
55 - 65	154	114	2	10	12	143	113	1	5	9
männlich	74	48	2	7	4	73	52	1	4	5
weiblich	80	66	-	3	8	70	61	-	1	4
65 und mehr	128	90	-	16	14	135	84	1	13	24
männlich	72	49	-	12	6	67	42	1	8	11
weiblich	56	41	-	4	8	68	42	-	5	13
<b>Zusammen</b>	<b>1 353</b>	<b>996</b>	<b>19</b>	<b>117</b>	<b>105</b>	<b>1 380</b>	<b>1 008</b>	<b>24</b>	<b>110</b>	<b>109</b>
<b>männlich</b>	<b>686</b>	<b>440</b>	<b>18</b>	<b>88</b>	<b>51</b>	<b>687</b>	<b>452</b>	<b>18</b>	<b>76</b>	<b>55</b>
<b>weiblich</b>	<b>667</b>	<b>556</b>	<b>1</b>	<b>29</b>	<b>54</b>	<b>693</b>	<b>556</b>	<b>6</b>	<b>34</b>	<b>54</b>
Ohne Angabe	3	-	-	1	2	2	1	-	-	1
<b>Insgesamt</b>	<b>1 356</b>	<b>996</b>	<b>19</b>	<b>118</b>	<b>107</b>	<b>1 382</b>	<b>1 009</b>	<b>24</b>	<b>110</b>	<b>110</b>

Noch: 2. Getötete und Verletzte im Straßenverkehr  
 Noch: 2.2 Nach Art der Verkehrsbeteiligung, Altersgruppen und Geschlecht

Alter von ... bis unter ... Jahren Geschlecht	Insgesamt	Darunter				Insgesamt	Darunter			
		Fahrer und Mitfahrer von			Fußgänger		Fahrer und Mitfahrer von			Fußgänger
		Personen- kraftwagen	Motorzwei- rädern mit amtlichem Kennzeichen	Fahrrädern			Personen- kraftwagen	Motorzwei- rädern mit amtlichem Kennzeichen	Fahrrädern	
<b>Verunglückte insgesamt</b>										
		<b>März 2012</b>					<b>März 2011</b>			
unter 15	40	19	-	8	13	49	19	-	11	11
männlich	24	9	-	7	8	23	7	-	6	6
weiblich	16	10	-	1	5	26	12	-	5	5
15 - 18	30	6	5	5	5	31	8	6	6	4
männlich	19	1	5	2	4	19	2	5	5	1
weiblich	11	5	-	3	1	12	6	1	1	3
18 - 21	40	30	2	1	5	71	55	2	2	4
männlich	22	16	2	1	1	31	22	-	2	2
weiblich	18	14	-	-	4	40	33	2	-	2
21 - 25	61	42	2	12	1	68	46	10	6	2
männlich	40	25	2	10	1	31	18	7	3	-
weiblich	21	17	-	2	-	37	28	3	3	2
25 - 35	107	73	7	15	3	97	66	10	10	1
männlich	63	34	6	13	3	52	28	9	8	-
weiblich	44	39	1	2	-	45	38	1	2	1
35 - 45	88	57	4	11	3	79	46	2	18	3
männlich	53	26	4	9	3	44	20	1	14	2
weiblich	35	31	-	2	-	35	26	1	4	1
45 - 55	114	71	8	13	9	87	57	2	7	5
männlich	67	34	7	9	7	45	24	2	5	3
weiblich	47	37	1	4	2	42	33	-	2	2
55 - 65	67	46	2	9	3	63	38	4	6	6
männlich	37	19	2	8	1	36	18	4	4	4
weiblich	30	27	-	1	2	27	20	-	2	2
65 und mehr	83	54	2	13	6	68	37	1	12	11
männlich	44	28	2	7	1	37	21	1	8	4
weiblich	39	26	-	6	5	31	16	-	4	7
<b>Zusammen</b>	<b>630</b>	<b>398</b>	<b>32</b>	<b>87</b>	<b>48</b>	<b>613</b>	<b>372</b>	<b>37</b>	<b>78</b>	<b>47</b>
<b>männlich</b>	<b>369</b>	<b>192</b>	<b>30</b>	<b>66</b>	<b>29</b>	<b>318</b>	<b>160</b>	<b>29</b>	<b>55</b>	<b>22</b>
<b>weiblich</b>	<b>261</b>	<b>206</b>	<b>2</b>	<b>21</b>	<b>19</b>	<b>295</b>	<b>212</b>	<b>8</b>	<b>23</b>	<b>25</b>
Ohne Angabe	2	-	-	1	1	-	-	-	-	-
<b>Insgesamt</b>	<b>632</b>	<b>398</b>	<b>32</b>	<b>88</b>	<b>49</b>	<b>613</b>	<b>372</b>	<b>37</b>	<b>78</b>	<b>47</b>



Noch: 2. Getötete und Verletzte im Straßenverkehr  
 Noch: 2.2 Nach Art der Verkehrsbeteiligung, Altersgruppen und Geschlecht

Alter von ... bis unter ... Jahren Geschlecht	Insgesamt	Darunter				Insgesamt	Darunter			
		Fahrer und Mitfahrer von			Fußgänger		Fahrer und Mitfahrer von			Fußgänger
		Personen- kraftwagen	Motorzwei- rädern mit amtlichem Kennzeichen	Fahrrädern			Personen- kraftwagen	Motorzwei- rädern mit amtlichem Kennzeichen	Fahrrädern	

Noch: Verunglückte insgesamt

	Januar - März 2012					Januar - März 2011				
unter 15	108	43	-	13	45	124	60	-	20	34
männlich	59	19	-	11	23	58	22	-	13	19
weiblich	49	24	-	2	22	66	38	-	7	15
15 - 18	52	18	6	5	11	66	16	8	9	15
männlich	28	5	6	2	6	35	4	7	7	4
weiblich	24	13	-	3	5	31	12	1	2	11
18 - 21	139	116	2	2	14	182	151	3	9	8
männlich	73	59	2	1	6	98	77	1	8	4
weiblich	66	57	-	1	8	84	74	2	1	4
21 - 25	201	160	2	23	4	193	156	11	11	5
männlich	109	77	2	18	4	101	80	8	6	-
weiblich	92	83	-	5	-	92	76	3	5	5
25 - 35	355	270	8	25	22	284	217	10	19	15
männlich	203	133	7	21	18	153	103	9	15	8
weiblich	152	137	1	4	4	131	114	1	4	7
35 - 45	251	181	5	19	12	234	171	4	23	8
männlich	145	89	5	13	8	121	71	3	18	6
weiblich	106	92	-	6	4	113	100	1	5	2
45 - 55	290	205	8	27	20	276	192	2	26	23
männlich	144	85	7	20	9	133	80	2	15	13
weiblich	146	120	1	7	11	143	112	-	11	10
55 - 65	202	140	2	17	16	183	135	4	9	14
männlich	104	61	2	12	6	99	63	4	7	9
weiblich	98	79	-	5	10	84	72	-	2	5
65 und mehr	195	127	2	25	30	195	116	1	17	44
männlich	110	71	2	17	12	94	59	1	11	16
weiblich	85	56	-	8	18	101	57	-	6	28
<b>Zusammen</b>	<b>1 793</b>	<b>1 260</b>	<b>35</b>	<b>156</b>	<b>174</b>	<b>1 737</b>	<b>1 214</b>	<b>43</b>	<b>143</b>	<b>166</b>
<b>männlich</b>	<b>975</b>	<b>599</b>	<b>33</b>	<b>115</b>	<b>92</b>	<b>892</b>	<b>559</b>	<b>35</b>	<b>100</b>	<b>79</b>
<b>weiblich</b>	<b>818</b>	<b>661</b>	<b>2</b>	<b>41</b>	<b>82</b>	<b>845</b>	<b>655</b>	<b>8</b>	<b>43</b>	<b>87</b>
Ohne Angabe	3	-	-	1	2	2	1	-	-	1
<b>Insgesamt</b>	<b>1 796</b>	<b>1 260</b>	<b>35</b>	<b>157</b>	<b>176</b>	<b>1 739</b>	<b>1 215</b>	<b>43</b>	<b>143</b>	<b>167</b>

Lfd. Nr.	Alter von ... bis unter ... Jahren  Geschlecht	Getötete				Schwerverletzte			
		März		Januar - März		März		Januar - März	
		2012	2011	2012	2011	2012	2011	2012	2011
1	unter 15	-	-	-	2	13	14	30	26
2	männlich	-	-	-	1	7	6	18	12
3	weiblich	-	-	-	1	6	8	12	14
4	15 - 18	-	1	-	1	13	6	18	12
5	männlich	-	1	-	1	10	4	11	6
6	weiblich	-	-	-	-	3	2	7	6
7	18 - 21	-	-	1	2	8	12	34	27
8	männlich	-	-	1	2	5	6	23	18
9	weiblich	-	-	-	-	3	6	11	9
10	21 - 25	2	1	6	1	10	13	34	27
11	männlich	2	1	6	1	5	7	19	14
12	weiblich	-	-	-	-	5	6	15	13
13	25 - 30	2	2	3	4	12	10	48	31
14	männlich	2	2	3	4	9	8	36	20
15	weiblich	-	-	-	-	3	2	12	11
16	30 - 35	-	-	-	-	5	6	27	24
17	männlich	-	-	-	-	3	2	18	12
18	weiblich	-	-	-	-	2	4	9	12
19	35 - 40	-	-	1	1	5	6	15	16
20	männlich	-	-	1	-	3	3	11	9
21	weiblich	-	-	-	1	2	3	4	7
22	40 - 45	-	-	2	1	13	9	32	23
23	männlich	-	-	2	1	12	6	26	15
24	weiblich	-	-	-	-	1	3	6	8
25	45 - 50	1	2	2	4	13	7	35	22
26	männlich	1	2	2	4	9	7	21	14
27	weiblich	-	-	-	-	4	-	14	8
28	50 - 55	-	-	-	-	18	12	37	33
29	männlich	-	-	-	-	15	9	23	18
30	weiblich	-	-	-	-	3	3	14	15
31	55 - 60	1	1	1	1	7	9	24	23
32	männlich	1	1	1	1	4	5	14	13
33	weiblich	-	-	-	-	3	4	10	10
34	60 - 65	2	1	5	2	5	7	18	14
35	männlich	2	1	4	2	2	6	11	10
36	weiblich	-	-	1	-	3	1	7	4
37	65 - 70	1	-	4	1	7	2	19	15
38	männlich	-	-	3	-	5	2	11	9
39	weiblich	1	-	1	1	2	-	8	6
40	70 - 75	-	-	-	7	8	6	15	17
41	männlich	-	-	-	5	4	2	7	7
42	weiblich	-	-	-	2	4	4	8	10
43	75 und mehr	1	1	1	3	11	7	28	17
44	männlich	1	-	1	-	8	4	16	6
45	weiblich	-	1	-	3	3	3	12	11
46	<b>Zusammen</b>	<b>10</b>	<b>9</b>	<b>26</b>	<b>30</b>	<b>148</b>	<b>126</b>	<b>414</b>	<b>327</b>
47	<b>männlich</b>	<b>9</b>	<b>8</b>	<b>24</b>	<b>22</b>	<b>101</b>	<b>77</b>	<b>265</b>	<b>183</b>
48	<b>weiblich</b>	<b>1</b>	<b>1</b>	<b>2</b>	<b>8</b>	<b>47</b>	<b>49</b>	<b>149</b>	<b>144</b>
49	Ohne Angabe	-	-	-	-	-	-	-	-
50	<b>Insgesamt</b>	<b>10</b>	<b>9</b>	<b>26</b>	<b>30</b>	<b>148</b>	<b>126</b>	<b>414</b>	<b>327</b>

im Straßenverkehr  
und Geschlecht

Leichtverletzte				Verunglückte insgesamt				Lfd. Nr.
März		Januar - März		März		Januar - März		
2012	2011	2012	2011	2012	2011	2012	2011	
27	35	78	96	40	49	108	124	1
17	17	41	45	24	23	59	58	2
10	18	37	51	16	26	49	66	3
17	24	34	53	30	31	52	66	4
9	14	17	28	19	19	28	35	5
8	10	17	25	11	12	24	31	6
32	59	104	153	40	71	139	182	7
17	25	49	78	22	31	73	98	8
15	34	55	75	18	40	66	84	9
49	54	161	165	61	68	201	193	10
33	23	84	86	40	31	109	101	11
16	31	77	79	21	37	92	92	12
54	48	161	145	68	60	212	180	13
31	19	86	70	42	29	125	94	14
23	29	75	75	26	31	87	86	15
34	31	116	80	39	37	143	104	16
18	21	60	47	21	23	78	59	17
16	10	56	33	18	14	65	45	18
28	27	83	87	33	33	99	104	19
16	11	45	35	19	14	57	44	20
12	16	38	52	14	19	42	60	21
42	37	118	106	55	46	152	130	22
22	24	60	61	34	30	88	77	23
20	13	58	45	21	16	64	53	24
50	35	114	117	64	44	151	143	25
28	15	51	54	38	24	74	72	26
22	20	63	63	26	20	77	71	27
32	31	102	100	50	43	139	133	28
14	12	47	43	29	21	70	61	29
18	19	55	57	21	22	69	72	30
31	33	84	89	39	43	109	113	31
15	16	38	42	20	22	53	56	32
16	17	46	47	19	21	56	57	33
21	12	70	54	28	20	93	70	34
13	7	36	31	17	14	51	43	35
8	5	34	23	11	6	42	27	36
12	19	33	44	20	21	56	60	37
5	10	20	22	10	12	34	31	38
7	9	13	22	10	9	22	29	39
26	16	51	48	34	22	66	72	40
14	10	29	21	18	12	36	33	41
12	6	22	27	16	10	30	39	42
17	17	44	43	29	25	73	63	43
7	9	23	24	16	13	40	30	44
10	8	21	19	13	12	33	33	45
<b>472</b>	<b>478</b>	<b>1 353</b>	<b>1 380</b>	<b>630</b>	<b>613</b>	<b>1 793</b>	<b>1 737</b>	<b>46</b>
<b>259</b>	<b>233</b>	<b>686</b>	<b>687</b>	<b>369</b>	<b>318</b>	<b>975</b>	<b>892</b>	<b>47</b>
<b>213</b>	<b>245</b>	<b>667</b>	<b>693</b>	<b>261</b>	<b>295</b>	<b>818</b>	<b>845</b>	<b>48</b>
2	-	3	2	2	-	3	2	49
<b>474</b>	<b>478</b>	<b>1 356</b>	<b>1 382</b>	<b>632</b>	<b>613</b>	<b>1 796</b>	<b>1 739</b>	<b>50</b>

**3. An Straßenverkehrsunfällen beteiligte Fahrzeugführer und Fußgänger**  
**3.1 Beteiligte nach Art der Verkehrsbeteiligung**

Art der Verkehrsbeteiligung Ortslage	Unfälle mit Personenschaden	Schwerwiegende Unfälle mit Sachschaden (i.e.S.) <sup>1)</sup>	Unfälle mit Personenschaden	Schwerwiegende Unfälle mit Sachschaden (i.e.S.) <sup>1)</sup>	Unfälle mit Personenschaden	Schwerwiegende Unfälle mit Sachschaden (i.e.S.) <sup>1)</sup>	Unfälle mit Personenschaden	Schwerwiegende Unfälle mit Sachschaden (i.e.S.) <sup>1)</sup>
	März 2012		März 2011		Januar - März 2012		Januar - März 2011	
Führer von								
Mofas, Mopeds	23	1	31	-	32	1	41	-
innerorts	19	1	26	-	26	1	31	-
außerorts	4	-	5	-	6	-	10	-
Motorzweirädern mit aml. Kennz.	31	2	36	1	34	2	44	1
innerorts	17	2	25	1	20	2	31	1
außerorts	14	-	11	-	14	-	13	-
Personenkraftwagen	646	275	625	309	1 869	976	1 754	940
innerorts	400	185	410	202	1 077	593	1 049	572
außerorts	246	90	215	107	792	383	705	368
darunter								
18 bis 24 Jahre	92	47	121	59	353	178	365	188
innerorts	44	29	60	29	169	102	179	98
außerorts	48	18	61	30	184	76	186	90
Bussen	6	1	10	2	18	7	23	6
innerorts	6	-	6	-	13	3	17	3
außerorts	-	1	4	2	5	4	6	3
Güterkraftfahrzeugen	72	37	78	35	233	128	213	113
innerorts	29	19	49	15	93	53	112	48
außerorts	43	18	29	20	140	75	101	65
landwirtschaftlichen Zugmaschinen	5	1	-	2	7	2	2	2
innerorts	4	1	-	1	5	1	1	1
außerorts	1	-	-	1	2	1	1	1
übrigen Kraftfahrzeugen	8	1	2	2	12	3	7	5
innerorts	5	1	2	1	8	3	6	3
außerorts	3	-	-	1	4	-	1	2
<b>Kraftfahrzeuge zusammen</b>	<b>791</b>	<b>318</b>	<b>782</b>	<b>351</b>	<b>2 205</b>	<b>1 119</b>	<b>2 084</b>	<b>1 067</b>
<b>innerorts</b>	<b>480</b>	<b>209</b>	<b>518</b>	<b>220</b>	<b>1 242</b>	<b>656</b>	<b>1 247</b>	<b>628</b>
<b>außerorts</b>	<b>311</b>	<b>109</b>	<b>264</b>	<b>131</b>	<b>963</b>	<b>463</b>	<b>837</b>	<b>439</b>
darunter flüchtig	38	20	35	18	87	78	106	66
innerorts	28	13	25	13	62	43	69	38
außerorts	10	7	10	5	25	35	37	28
Fahrrädern	91	-	84	-	165	-	149	-
innerorts	86	-	77	-	156	-	139	-
außerorts	5	-	7	-	9	-	10	-
darunter								
unter 15 Jahren	7	-	12	-	12	-	21	-
innerorts	7	-	12	-	12	-	21	-
außerorts	-	-	-	-	-	-	-	-
anderen Fahrzeugen	4	2	5	4	16	4	18	13
innerorts	4	2	2	2	14	4	14	9
außerorts	-	-	3	2	2	-	4	4
Fußgänger	51	-	52	1	181	1	173	1
innerorts	47	-	47	1	168	1	162	1
außerorts	4	-	5	-	13	-	11	-
darunter								
unter 15 Jahren	13	-	11	-	46	-	34	-
innerorts	12	-	11	-	45	-	34	-
außerorts	1	-	-	-	1	-	-	-
65 Jahre und mehr	6	-	12	-	30	1	45	-
innerorts	6	-	10	-	29	1	42	-
außerorts	-	-	2	-	1	-	3	-
Andere Personen	4	-	1	1	8	-	4	1
innerorts	3	-	1	-	5	-	3	-
außerorts	1	-	-	1	3	-	1	1
<b>Insgesamt</b>	<b>941</b>	<b>320</b>	<b>924</b>	<b>357</b>	<b>2 575</b>	<b>1 124</b>	<b>2 428</b>	<b>1 082</b>
<b>innerorts</b>	<b>620</b>	<b>211</b>	<b>645</b>	<b>223</b>	<b>1 585</b>	<b>661</b>	<b>1 565</b>	<b>638</b>
<b>außerorts</b>	<b>321</b>	<b>109</b>	<b>279</b>	<b>134</b>	<b>990</b>	<b>463</b>	<b>863</b>	<b>444</b>
darunter								
unter 15 Jahren	20	-	23	-	60	-	55	-
innerorts	19	-	23	-	59	-	55	-
außerorts	1	-	-	-	1	-	-	-
65 Jahre und mehr	111	34	99	32	255	86	249	85
innerorts	80	29	67	20	183	66	178	56
außerorts	31	5	32	12	72	20	71	29

1) Schwerwiegender Unfall mit Sachschaden (i.e.S.) - Straftatbestand oder Ordnungswidrigkeit (Bußgeld) und mindestens ein Kfz nicht mehr fahrbereit

Noch: 3. An Straßenverkehrsunfällen beteiligte Fahrzeugführer und Fußgänger  
**3.2 Beteiligte an Unfällen mit Personenschaden nach Art der Verkehrsbeteiligung und Altersgruppen**

Alter von ... bis unter ... Jahren Geschlecht	Insgesamt	Darunter				Insgesamt	Darunter			
		Fahrer und Mitfahrer von			Fußgänger		Fahrer und Mitfahrer von			Fußgänger
		Personen- kraftwagen	Motorzwei- rädern mit amtl. Kennz.	Fahrrädern			Personen- kraftwagen	Motorzwei- rädern mit amtl. Kennz.	Fahrrädern	
<b>März 2012</b>										
unter 15	20	-	-	7	13	23	-	-	12	11
männlich	14	-	-	6	8	13	-	-	7	6
weiblich	6	-	-	1	5	10	-	-	5	5
15 - 18	21	1	4	5	5	23	-	5	6	4
männlich	15	1	4	2	4	17	-	4	5	1
weiblich	6	-	-	3	1	6	-	1	1	3
18 - 21	53	41	2	1	6	77	62	1	2	5
männlich	37	29	2	1	2	38	29	-	2	2
weiblich	16	12	-	-	4	39	33	1	-	3
21 - 25	72	51	2	13	1	83	59	10	7	2
männlich	50	33	2	11	1	50	33	8	4	-
weiblich	22	18	-	2	-	33	26	2	3	2
25 - 35	189	139	7	16	3	147	112	10	10	3
männlich	115	71	6	14	3	89	59	9	8	2
weiblich	74	68	1	2	-	58	53	1	2	1
35 - 45	148	103	4	12	3	154	103	3	18	3
männlich	89	50	4	9	3	100	58	2	14	2
weiblich	59	53	-	3	-	54	45	1	4	1
45 - 55	189	129	8	13	9	164	115	2	7	5
männlich	125	72	7	9	7	106	66	2	5	3
weiblich	64	57	1	4	2	58	49	-	2	2
55 - 65	102	72	2	9	3	119	83	4	6	6
männlich	65	38	2	8	1	90	59	4	4	4
weiblich	37	34	-	1	2	29	24	-	2	2
65 und mehr	111	83	2	13	6	99	69	1	12	12
männlich	91	74	2	7	1	80	61	1	8	5
weiblich	20	9	-	6	5	19	8	-	4	7
<b>Zusammen</b>	<b>905</b>	<b>619</b>	<b>31</b>	<b>89</b>	<b>49</b>	<b>889</b>	<b>603</b>	<b>36</b>	<b>80</b>	<b>51</b>
<b>männlich</b>	<b>601</b>	<b>368</b>	<b>29</b>	<b>67</b>	<b>30</b>	<b>583</b>	<b>365</b>	<b>30</b>	<b>57</b>	<b>25</b>
<b>weiblich</b>	<b>304</b>	<b>251</b>	<b>2</b>	<b>22</b>	<b>19</b>	<b>306</b>	<b>238</b>	<b>6</b>	<b>23</b>	<b>26</b>
ohne Angabe	36	27	-	2	2	35	22	-	4	1
<b>Insgesamt</b>	<b>941</b>	<b>646</b>	<b>31</b>	<b>91</b>	<b>51</b>	<b>924</b>	<b>625</b>	<b>36</b>	<b>84</b>	<b>52</b>

Noch: 3. An Straßenverkehrsunfällen beteiligte Fahrzeugführer und Fußgänger  
 Noch: 3.2 Beteiligte an Unfällen mit Personenschaden nach Art der Verkehrsbeteiligung und Altersgruppen

Alter von ... bis unter ... Jahren Geschlecht	Insgesamt	Darunter				Insgesamt	Darunter			
		Fahrer und Mitfahrer von			Fußgänger		Fahrer und Mitfahrer von			Fußgänger
		Personen- kraftwagen	Motorzwei- rädern mit amtl. Kennz.	Fahrrädern			Personen- kraftwagen	Motorzwei- rädern mit amtl. Kennz.	Fahrrädern	
		<b>Januar - März 2012</b>					<b>Januar - März 2011</b>			
unter 15	60	-	-	12	46	55	-	-	21	34
männlich	33	-	-	10	23	33	-	-	14	19
weiblich	27	-	-	2	23	22	-	-	7	15
15 - 18	30	1	5	5	11	44	-	7	9	15
männlich	20	1	5	2	6	27	-	6	7	4
weiblich	10	-	-	3	5	17	-	1	2	11
18 - 21	173	147	2	2	15	206	176	3	9	9
männlich	112	95	2	1	7	119	99	2	8	4
weiblich	61	52	-	1	8	87	77	1	1	5
21 - 25	252	206	2	24	4	231	189	11	12	6
männlich	154	117	2	19	4	140	112	9	7	1
weiblich	98	89	-	5	-	91	77	2	5	5
25 - 35	526	406	8	28	22	394	311	10	19	17
männlich	334	228	7	24	18	244	174	9	15	10
weiblich	192	178	1	4	4	150	137	1	4	7
35 - 45	414	299	5	21	13	407	294	5	23	8
männlich	268	168	5	14	9	261	161	4	18	6
weiblich	146	131	-	7	4	146	133	1	5	2
45 - 55	470	331	8	27	21	443	312	2	26	23
männlich	289	174	7	20	10	272	170	2	15	13
weiblich	181	157	1	7	11	171	142	-	11	10
55 - 65	321	232	2	17	16	316	239	4	9	14
männlich	219	148	2	12	6	223	155	4	7	9
weiblich	102	84	-	5	10	93	84	-	2	5
65 und mehr	255	190	2	25	30	249	176	1	17	45
männlich	201	163	2	17	12	184	145	1	11	17
weiblich	54	27	-	8	18	65	31	-	6	28
<b>Zusammen</b>	<b>2 501</b>	<b>1 812</b>	<b>34</b>	<b>161</b>	<b>178</b>	<b>2 345</b>	<b>1 697</b>	<b>43</b>	<b>145</b>	<b>171</b>
<b>männlich</b>	<b>1 630</b>	<b>1 094</b>	<b>32</b>	<b>119</b>	<b>95</b>	<b>1 503</b>	<b>1 016</b>	<b>37</b>	<b>102</b>	<b>83</b>
<b>weiblich</b>	<b>871</b>	<b>718</b>	<b>2</b>	<b>42</b>	<b>83</b>	<b>842</b>	<b>681</b>	<b>6</b>	<b>43</b>	<b>88</b>
ohne Angabe	74	57	-	4	3	83	57	1	4	2
<b>Insgesamt</b>	<b>2 575</b>	<b>1 869</b>	<b>34</b>	<b>165</b>	<b>181</b>	<b>2 428</b>	<b>1 754</b>	<b>44</b>	<b>149</b>	<b>173</b>

Noch: 3. An Straßenverkehrsunfällen beteiligte Fahrzeugführer und Fußgänger  
**3.3 Hauptverursacher nach Art der Verkehrsbeteiligung, Altersgruppen und Geschlecht**

Art der Verkehrsbeteiligung Ortslage	Unfälle mit Personen- schaden	Verunglückte			Schwer- wiegende Unfälle mit Sachschaden (i.e.S.) <sup>1)</sup>	Unfälle mit Personen- schaden	Verunglückte			Schwer- wiegende Unfälle mit Sachschaden (i.e.S.) <sup>1)</sup>
		Getötete	Schwer-	Leicht-			Getötete	Schwer-	Leicht-	
			verletzte					verletzte		
<b>März 2012</b>										
<b>März 2011</b>										
Führer von										
Mofas, Mopeds	10	1	4	8	-	19	-	7	13	-
innerorts	7	-	1	7	-	17	-	7	11	-
außerorts	3	1	3	1	-	2	-	-	2	-
Motorzweirädern mit amtl. Kennz.	12	-	7	9	1	19	-	12	7	-
innerorts	4	-	2	2	1	11	-	5	6	-
außerorts	8	-	5	7	-	8	-	7	1	-
Personenkraftwagen	361	7	105	355	154	344	8	89	360	168
innerorts	226	1	52	221	99	216	2	43	219	104
außerorts	135	6	53	134	55	128	6	46	141	64
darunter										
von 18 bis unter 25 Jahren	64	1	19	69	35	77	2	18	98	37
innerorts	28	-	4	29	20	33	-	4	41	18
außerorts	36	1	15	40	15	44	2	14	57	19
Bussen	4	-	-	4	1	3	-	-	7	1
innerorts	4	-	-	4	-	3	-	-	7	-
außerorts	-	-	-	-	1	-	-	-	-	1
Güterkraftfahrzeugen	48	2	15	43	19	51	1	7	54	15
innerorts	22	-	3	21	11	35	-	4	34	7
außerorts	26	2	12	22	8	16	1	3	20	8
landwirtschaftlichen Zugmaschinen	4	-	2	2	1	-	-	-	-	-
innerorts	3	-	2	1	1	-	-	-	-	-
außerorts	1	-	-	1	-	-	-	-	-	-
übrigen Kraftfahrzeugen	3	-	-	4	1	1	-	1	-	-
innerorts	3	-	-	4	1	1	-	1	-	-
außerorts	-	-	-	-	-	-	-	-	-	-
<b>Kraftfahrzeugen zusammen</b>	<b>442</b>	<b>10</b>	<b>133</b>	<b>425</b>	<b>177</b>	<b>437</b>	<b>9</b>	<b>116</b>	<b>441</b>	<b>184</b>
<b>innerorts</b>	<b>269</b>	<b>1</b>	<b>60</b>	<b>260</b>	<b>113</b>	<b>283</b>	<b>2</b>	<b>60</b>	<b>277</b>	<b>111</b>
<b>außerorts</b>	<b>173</b>	<b>9</b>	<b>73</b>	<b>165</b>	<b>64</b>	<b>154</b>	<b>7</b>	<b>56</b>	<b>164</b>	<b>73</b>
Fahrrädern	39	-	11	33	-	33	-	8	27	-
innerorts	36	-	11	30	-	29	-	7	23	-
außerorts	3	-	-	3	-	4	-	1	4	-
darunter										
unter 15 Jahren	2	-	1	1	-	5	-	2	3	-
innerorts	2	-	1	1	-	5	-	2	3	-
außerorts	-	-	-	-	-	-	-	-	-	-
anderen Fahrzeugen	3	-	-	3	-	2	-	-	2	4
innerorts	3	-	-	3	-	-	-	-	-	2
außerorts	-	-	-	-	-	2	-	-	2	2
Fußgänger	12	-	4	10	-	9	-	1	8	1
innerorts	10	-	4	8	-	8	-	1	7	1
außerorts	2	-	-	2	-	1	-	-	1	-
darunter										
unter 15 Jahren	4	-	1	3	-	1	-	-	1	-
innerorts	3	-	1	2	-	1	-	-	1	-
außerorts	1	-	-	1	-	-	-	-	-	-
65 Jahre und mehr	1	-	1	-	-	2	-	-	2	-
innerorts	1	-	1	-	-	1	-	-	1	-
außerorts	-	-	-	-	-	1	-	-	1	-
Andere Personen	3	-	-	3	-	1	-	1	-	1
innerorts	2	-	-	2	-	1	-	1	-	-
außerorts	1	-	-	1	-	-	-	-	-	1
<b>Insgesamt</b>	<b>499</b>	<b>10</b>	<b>148</b>	<b>474</b>	<b>177</b>	<b>482</b>	<b>9</b>	<b>126</b>	<b>478</b>	<b>190</b>
<b>innerorts</b>	<b>320</b>	<b>1</b>	<b>75</b>	<b>303</b>	<b>113</b>	<b>321</b>	<b>2</b>	<b>69</b>	<b>307</b>	<b>114</b>
<b>außerorts</b>	<b>179</b>	<b>9</b>	<b>73</b>	<b>171</b>	<b>64</b>	<b>161</b>	<b>7</b>	<b>57</b>	<b>171</b>	<b>76</b>
darunter										
unter 15 Jahren	6	-	2	4	-	6	-	2	4	-
innerorts	5	-	2	3	-	6	-	2	4	-
außerorts	1	-	-	1	-	-	-	-	-	-
65 Jahre und mehr	65	2	24	62	21	57	1	17	58	20
innerorts	46	-	13	38	17	34	1	11	33	13
außerorts	19	2	11	24	4	23	-	6	25	7

1) Schwerwiegender Unfall mit Sachschaden (i.e.S.) - Straftatbestand oder Ordnungswidrigkeit (Bußgeld) und mindestens ein Kfz nicht mehr fahrbereit

Noch: 3. An Straßenverkehrsunfällen beteiligte Fahrzeugführer und Fußgänger  
 Noch: 3.3 Hauptverursacher nach Art der Verkehrsbeteiligung, Altersgruppen und Geschlecht

Art der Verkehrsbeteiligung Ortslage	Unfälle mit Personen- schaden	Verunglückte			Schwer- wiegende Unfälle mit Sachschaden (i.e.S.) <sup>1)</sup>	Unfälle mit Personen- schaden	Verunglückte			Schwer- wiegende Unfälle mit Sachschaden (i.e.S.) <sup>1)</sup>
		Getötete	Schwer-	Leicht-			Getötete	Schwer-	Leicht-	
			verletzte					verletzte		
<b>Januar - März 2012</b>										
<b>Januar - März 2011</b>										
Führer von										
Mofas, Mopeds	12	1	4	10	-	25	-	10	19	-
innerorts	9	-	1	9	-	20	-	7	15	-
außerorts	3	1	3	1	-	5	-	3	4	-
Motorzweirädern mit amtl. Kennz.	13	-	7	10	1	23	-	12	11	-
innerorts	5	-	2	3	1	14	-	5	9	-
außerorts	8	-	5	7	-	9	-	7	2	-
Personenkraftwagen	1 119	20	319	1 106	593	1 032	26	254	1 130	553
innerorts	625	5	141	631	336	596	8	107	643	309
außerorts	494	15	178	475	257	436	18	147	487	244
darunter										
von 18 bis unter 25 Jahren	265	6	76	274	131	250	8	56	297	138
innerorts	113	-	22	125	76	109	2	16	134	67
außerorts	152	6	54	149	55	141	6	40	163	71
Bussen	9	-	1	8	4	6	-	-	16	2
innerorts	8	-	1	7	2	6	-	-	16	-
außerorts	1	-	-	1	2	-	-	-	-	2
Güterkraftfahrzeugen	145	5	50	125	66	125	3	24	135	61
innerorts	69	1	16	65	27	72	1	9	69	27
außerorts	76	4	34	60	39	53	2	15	66	34
landwirtschaftlichen Zugmaschinen	4	-	2	2	1	-	-	-	-	-
innerorts	3	-	2	1	1	-	-	-	-	-
außerorts	1	-	-	1	-	-	-	-	-	-
übrigen Kraftfahrzeugen	6	-	-	10	2	5	-	2	3	2
innerorts	5	-	-	6	2	4	-	1	3	2
außerorts	1	-	-	4	-	1	-	1	-	-
<b>Kraftfahrzeugen zusammen</b>	<b>1 308</b>	<b>26</b>	<b>383</b>	<b>1 271</b>	<b>667</b>	<b>1 216</b>	<b>29</b>	<b>302</b>	<b>1 314</b>	<b>618</b>
<b>innerorts</b>	<b>724</b>	<b>6</b>	<b>163</b>	<b>722</b>	<b>369</b>	<b>712</b>	<b>9</b>	<b>129</b>	<b>755</b>	<b>338</b>
<b>außerorts</b>	<b>584</b>	<b>20</b>	<b>220</b>	<b>549</b>	<b>298</b>	<b>504</b>	<b>20</b>	<b>173</b>	<b>559</b>	<b>280</b>
Fahrrädern	71	-	20	56	-	55	1	14	44	-
innerorts	67	-	20	52	-	49	1	11	39	-
außerorts	4	-	-	4	-	6	-	3	5	-
darunter										
unter 15 Jahren	4	-	2	2	-	7	-	2	5	-
innerorts	4	-	2	2	-	7	-	2	5	-
außerorts	-	-	-	-	-	-	-	-	-	-
anderen Fahrzeugen	9	-	1	10	1	5	-	1	4	7
innerorts	7	-	-	9	1	3	-	1	2	3
außerorts	2	-	1	1	-	2	-	-	2	4
Fußgänger	21	-	8	15	-	25	-	9	20	1
innerorts	18	-	7	13	-	23	-	8	19	1
außerorts	3	-	1	2	-	2	-	1	1	-
darunter										
unter 15 Jahren	5	-	2	3	-	4	-	1	3	-
innerorts	4	-	2	2	-	4	-	1	3	-
außerorts	1	-	-	1	-	-	-	-	-	-
65 Jahre und mehr	4	-	2	2	-	6	-	1	5	-
innerorts	4	-	2	2	-	5	-	1	4	-
außerorts	-	-	-	-	-	1	-	-	1	-
Andere Personen	6	-	2	4	-	1	-	1	-	1
innerorts	3	-	1	2	-	1	-	1	-	-
außerorts	3	-	1	2	-	-	-	-	-	1
<b>Insgesamt</b>	<b>1 415</b>	<b>26</b>	<b>414</b>	<b>1 356</b>	<b>668</b>	<b>1 302</b>	<b>30</b>	<b>327</b>	<b>1 382</b>	<b>627</b>
<b>innerorts</b>	<b>819</b>	<b>6</b>	<b>191</b>	<b>798</b>	<b>370</b>	<b>788</b>	<b>10</b>	<b>150</b>	<b>815</b>	<b>342</b>
<b>außerorts</b>	<b>596</b>	<b>20</b>	<b>223</b>	<b>558</b>	<b>298</b>	<b>514</b>	<b>20</b>	<b>177</b>	<b>567</b>	<b>285</b>
darunter										
unter 15 Jahren	11	-	5	6	-	11	-	3	8	-
innerorts	10	-	5	5	-	11	-	3	8	-
außerorts	1	-	-	1	-	-	-	-	-	-
65 Jahre und mehr	147	4	55	138	54	139	7	35	149	58
innerorts	101	1	30	89	38	90	2	20	93	40
außerorts	46	3	25	49	16	49	5	15	56	18

1) Schwerwiegender Unfall mit Sachschaden (i.e.S.) - Straftatbestand oder Ordnungswidrigkeit (Bußgeld) und mindestens ein Kfz nicht mehr fahrbereit



**4. Ursachen von Straßenverkehrsunfällen**  
**4.1 Fehlverhalten der Fahrzeugführer bei Straßenverkehrsunfällen mit Personenschaden**

Ursache	Insgesamt	Darunter			Insgesamt	Darunter		
		Personen- kraftwagen	Motorzwei- räder mit amtlichem Kennzeichen	Fahrräder		Personen- kraftwagen	Motorzwei- räder mit amtlichem Kennzeichen	Fahrräder
	<b>März 2012</b>				<b>März 2011</b>			
<b>Insgesamt</b>	<b>626</b>	<b>455</b>	<b>20</b>	<b>65</b>	<b>613</b>	<b>447</b>	<b>22</b>	<b>48</b>
Verkehrstüchtigkeit	40	21	1	14	46	33	1	5
darunter								
Alkoholeinfluss	21	7	1	10	31	23	-	5
Einfluss anderer berauschender Mittel (z.B. Drogen, Rauschgift)	5	1	-	4	2	-	1	-
Straßenbenutzung	44	27	3	7	29	18	-	6
Geschwindigkeit	95	79	6	1	108	82	12	3
Abstand	82	69	-	3	82	61	2	2
Überholen	30	22	2	3	32	25	2	-
Vorbeifahren	3	2	-	-	1	1	-	-
Nebeneinanderfahren	8	3	-	-	10	7	-	-
Vorfahrt, Vorrang	102	81	-	9	82	66	-	9
Abbiegen, Wenden, Rückwärtsfahren, Ein- und Anfahren	53	38	1	2	63	53	-	2
Falsches Verhalten gegenüber Fußgängern	26	22	-	1	22	14	-	2
darunter								
an Überwegen, Furten	5	4	-	-	3	3	-	-
Ruhender Verkehr, Verkehrssicherung	3	3	-	-	5	5	-	-
Nichtbeachten der Beleuchtungsvorschriften	-	-	-	-	-	-	-	-
Ladung, Besetzung	-	-	-	-	1	1	-	-
Andere Fehler beim Fahrzeugführer	140	88	7	25	132	81	5	19
	<b>Januar - März 2012</b>				<b>Januar - März 2011</b>			
<b>Insgesamt</b>	<b>1 772</b>	<b>1 417</b>	<b>23</b>	<b>108</b>	<b>1 618</b>	<b>1 303</b>	<b>29</b>	<b>82</b>
Verkehrstüchtigkeit	103	72	2	19	116	97	1	8
darunter								
Alkoholeinfluss	62	41	2	15	83	70	-	7
Einfluss anderer berauschender Mittel (z.B. Drogen, Rauschgift)	11	7	-	4	8	5	1	1
Straßenbenutzung	97	69	3	13	84	60	1	11
Geschwindigkeit	443	384	6	4	393	338	13	6
Abstand	175	154	-	3	160	129	2	2
Überholen	59	50	2	3	85	66	4	-
Vorbeifahren	8	7	-	-	3	3	-	-
Nebeneinanderfahren	18	10	-	-	16	12	-	-
Vorfahrt, Vorrang	218	181	-	12	191	162	-	14
Abbiegen, Wenden, Rückwärtsfahren, Ein- und Anfahren	137	105	1	3	149	123	-	6
Falsches Verhalten gegenüber Fußgängern	105	94	-	4	86	74	-	2
darunter								
an Überwegen, Furten	24	22	-	1	10	10	-	-
Ruhender Verkehr, Verkehrssicherung	7	6	-	-	6	5	-	-
Nichtbeachten der Beleuchtungsvorschriften	1	-	-	1	3	-	-	3
Ladung, Besetzung	-	-	-	-	4	1	-	-
Andere Fehler beim Fahrzeugführer	401	285	9	46	322	233	8	30





Noch: 4. Ursachen von Straßenverkehrsunfällen  
 Noch: 4.2 Straßenverkehrsunfälle und Verunglückte nach Unfallursachen

Ursache Ortslage	Unfälle mit Personen- schaden	Verunglückte			Schwerw. Unfälle mit Sach- schaden (i.e.S.)	Unfälle mit Personen- schaden	Verunglückte			Schwerw. Unfälle mit Sach- schaden (i.e.S.)
		Getötete	Schwer-	Leicht-			Getötete	Schwer-	Leicht-	
			verletzte					verletzte		
Noch: März 2012										
Mangelnde Sicherung haltender oder liegen- gebliebener Fahrzeuge und von Unfall- stellen sowie Schulbussen, bei denen										
Kinder ein- oder aussteigen	-	-	-	-	1	2	-	-	3	-
innerorts	-	-	-	-	1	2	-	-	3	-
außerorts	-	-	-	-	-	-	-	-	-	-
Verkehrswidriges Verhalten beim Ein- oder										
Aussteigen, Be- oder Entladen	3	-	-	3	-	2	-	-	2	-
innerorts	3	-	-	3	-	2	-	-	2	-
außerorts	-	-	-	-	-	-	-	-	-	-
Nichtbeachten der Beleuchtungs- vorschriften										
innerorts	-	-	-	-	-	-	-	-	-	-
außerorts	-	-	-	-	-	-	-	-	-	-
Überladung, Überbesetzung					1					
innerorts	-	-	-	-	-	-	-	-	-	-
außerorts	-	-	-	-	1	-	-	-	-	-
Unzureichend gesicherte Ladung oder										
Fahrzeugzubehörteile	-	-	-	-	-	1	-	1	-	1
innerorts	-	-	-	-	-	-	-	-	-	-
außerorts	-	-	-	-	-	1	-	1	-	1
Andere Fehler beim Fahrzeugführer	136	2	52	117	39	130	3	33	134	26
innerorts	83	-	23	71	22	80	1	19	77	14
außerorts	53	2	29	46	17	50	2	14	57	12
<b>Technische Mängel, Wartungsmängel</b>										
Beleuchtung										
innerorts	-	-	-	-	-	1	-	1	1	-
außerorts	-	-	-	-	-	-	-	-	-	-
Bereifung	4	-	4	1	2	2	-	1	1	4
innerorts	1	-	1	-	-	-	-	-	-	-
außerorts	3	-	3	1	2	2	-	1	1	4
Bremsen										
innerorts	-	-	-	-	-	1	-	-	1	-
außerorts	-	-	-	-	-	-	-	-	-	1
Lenkung										
innerorts	-	-	-	-	-	-	-	-	-	2
außerorts	-	-	-	-	-	-	-	-	-	1
Zugvorrichtung										
innerorts	-	-	-	-	-	-	-	-	-	-
außerorts	-	-	-	-	-	-	-	-	-	-
Andere Mängel	2	-	-	2	-	3	-	2	2	1
innerorts	1	-	-	1	-	1	-	-	2	-
außerorts	1	-	-	1	-	2	-	2	-	1
Noch: März 2011										

Noch: 4. Ursachen von Straßenverkehrsunfällen  
 Noch: 4.2 Straßenverkehrsunfälle und Verunglückte nach Unfallursachen

Ursache Ortslage	Unfälle mit Personen- schaden	Verunglückte			Schwerw. Unfälle mit Sach- schaden (i.e.S.)	Unfälle mit Personen- schaden	Verunglückte			Schwerw. Unfälle mit Sach- schaden (i.e.S.)
		Getötete	Schwer- verletzte	Leicht-			Getötete	Schwer- verletzte	Leicht-	
Noch: März 2012										
<b>Fehlverhalten der Fußgänger</b>										
Alkoholeinfluss	-	-	-	-	-	1	1	-	-	-
innerorts	-	-	-	-	-	1	1	-	-	-
außerorts	-	-	-	-	-	-	-	-	-	-
Einfluss anderer berauschender Mittel (z.B. Drogen, Rauschgift)	-	-	-	-	-	1	-	-	1	-
innerorts	-	-	-	-	-	1	-	-	1	-
außerorts	-	-	-	-	-	-	-	-	-	-
Übermüdung	-	-	-	-	-	-	-	-	-	-
innerorts	-	-	-	-	-	-	-	-	-	-
außerorts	-	-	-	-	-	-	-	-	-	-
Sonstige körperliche oder geistige Mängel	-	-	-	-	-	1	-	-	1	-
innerorts	-	-	-	-	-	1	-	-	1	-
außerorts	-	-	-	-	-	-	-	-	-	-
Falsches Verhalten										
beim Überschreiten der Fahrbahn an Stellen, an denen der Fußgängerverkehr durch Polizeibeamte oder Lichtzeichen geregelt war						1	-	-	1	-
innerorts	-	-	-	-	-	1	-	-	1	-
außerorts	-	-	-	-	-	-	-	-	-	-
auf Fußgängerüberwegen ohne Verkehrsrege- lung durch Polizeibeamte oder Licht- zeichen	-	-	-	-	-	-	-	-	-	-
innerorts	-	-	-	-	-	-	-	-	-	-
außerorts	-	-	-	-	-	-	-	-	-	-
in der Nähe von Kreuzungen oder Ein- mündungen, Lichtzeichenanlagen oder Fußgängerüberwegen bei dichtem Verkehr	-	-	-	-	-	-	-	-	-	-
innerorts	-	-	-	-	-	-	-	-	-	-
außerorts	-	-	-	-	-	-	-	-	-	-
an anderen Stellen:										
durch plötzliches Hervortreten hinter Sichhindernissen	3	-	1	3	-	2	-	1	1	-
innerorts	2	-	1	2	-	1	-	-	1	-
außerorts	1	-	-	1	-	1	-	1	-	-
ohne auf den Fahrzeugverkehr zu achten	7	-	2	6	-	6	-	1	5	1
innerorts	7	-	2	6	-	5	-	1	4	1
außerorts	-	-	-	-	-	1	-	-	1	-
durch sonstiges falsches Verhalten	-	-	-	-	-	-	-	-	-	-
innerorts	-	-	-	-	-	-	-	-	-	-
außerorts	-	-	-	-	-	-	-	-	-	-
Nichtbenutzen des Gehweges	-	-	-	-	-	-	-	-	-	-
innerorts	-	-	-	-	-	-	-	-	-	-
außerorts	-	-	-	-	-	-	-	-	-	-
Nichtbenutzen der vorgeschriebenen Straßenseite	-	-	-	-	-	1	1	-	-	-
innerorts	-	-	-	-	-	1	1	-	-	-
außerorts	-	-	-	-	-	-	-	-	-	-
Spielen auf oder neben der Fahrbahn	2	-	-	2	-	-	-	-	-	-
innerorts	1	-	-	1	-	-	-	-	-	-
außerorts	1	-	-	1	-	-	-	-	-	-
Andere Fehler der Fußgänger	4	-	1	3	-	4	-	1	3	-
innerorts	3	-	1	2	-	3	-	1	2	-
außerorts	1	-	-	1	-	1	-	-	1	-
Noch: März 2011										

Noch: 4. Ursachen von Straßenverkehrsunfällen  
 Noch: 4.2 Straßenverkehrsunfälle und Verunglückte nach Unfallursachen

Ursache Ortslage	Unfälle mit Personen- schaden	Verunglückte			Schwerw. Unfälle mit Sach- schaden (i.e.S.)	Unfälle mit Personen- schaden	Verunglückte			Schwerw. Unfälle mit Sach- schaden (i.e.S.)
		Getötete	Schwer-	Leicht-			Getötete	Schwer-	Leicht-	
			verletzte					verletzte		
Noch: März 2012										
Noch: März 2011										
<b>Straßenverhältnisse</b>										
Verunreinigung durch ausgeflossenes Öl	1	-	-	1	-	1	-	1	-	1
innerorts	1	-	-	1	-	-	-	-	-	1
außerorts	-	-	-	-	-	1	-	1	-	-
Andere Verunreinigungen durch Straßen- benutzer	-	-	-	-	-	-	-	-	-	-
innerorts	-	-	-	-	-	-	-	-	-	-
außerorts	-	-	-	-	-	-	-	-	-	-
Schnee, Eis	3	-	-	4	3	2	-	2	-	-
innerorts	-	-	-	-	1	1	-	1	-	-
außerorts	3	-	-	4	2	1	-	1	-	-
Regen	2	-	-	2	-	5	-	1	5	4
innerorts	1	-	-	1	-	2	-	-	2	1
außerorts	1	-	-	1	-	3	-	1	3	3
Andere Einflüsse	-	-	-	-	-	-	-	-	-	-
innerorts	-	-	-	-	-	-	-	-	-	-
außerorts	-	-	-	-	-	-	-	-	-	-
Spurrillen im Zusammenhang mit Regen, Schnee oder Eis	1	-	-	1	-	1	-	-	1	-
innerorts	-	-	-	-	-	-	-	-	-	-
außerorts	1	-	-	1	-	1	-	-	1	-
Anderer Zustand der Straße	-	-	-	-	1	-	-	-	-	-
innerorts	-	-	-	-	1	-	-	-	-	-
außerorts	-	-	-	-	-	-	-	-	-	-
Nicht ordnungsgemäßer Zustand der Verkehrs- zeichen oder -einrichtungen	-	-	-	-	1	1	-	-	1	-
innerorts	-	-	-	-	1	-	-	-	-	-
außerorts	-	-	-	-	-	1	-	-	1	-
Mangelhafte Beleuchtung der Straße	-	-	-	-	-	-	-	-	-	-
innerorts	-	-	-	-	-	-	-	-	-	-
außerorts	-	-	-	-	-	-	-	-	-	-
Mangelhafte Sicherung von Bahnübergängen	-	-	-	-	-	-	-	-	-	-
innerorts	-	-	-	-	-	-	-	-	-	-
außerorts	-	-	-	-	-	-	-	-	-	-
<b>Witterungseinflüsse</b>										
Sichtbehinderung durch										
Nebel	1	-	1	-	1	-	-	-	-	-
innerorts	1	-	1	-	-	-	-	-	-	-
außerorts	-	-	-	-	1	-	-	-	-	-
starken Regen, Hagel, Schneegestöber usw	-	-	-	-	-	-	-	-	-	-
innerorts	-	-	-	-	-	-	-	-	-	-
außerorts	-	-	-	-	-	-	-	-	-	-
blendende Sonne	8	-	2	9	1	12	-	8	15	4
innerorts	6	-	2	7	-	6	-	3	3	3
außerorts	2	-	-	2	1	6	-	5	12	1
Seitenwind	1	-	1	-	-	-	-	-	-	-
innerorts	-	-	-	-	-	-	-	-	-	-
außerorts	1	-	1	-	-	-	-	-	-	-
Unwetter oder sonstige Witterungs- einflüsse	-	-	-	-	-	1	-	-	1	-
innerorts	-	-	-	-	-	-	-	-	-	-
außerorts	-	-	-	-	-	1	-	-	1	-
<b>Hindernisse</b>										
Nicht oder unzureichend gesicherte Arbeitsstelle auf der Fahrbahn	1	-	-	1	-	1	-	1	-	-
innerorts	1	-	-	1	-	1	-	1	-	-
außerorts	-	-	-	-	-	-	-	-	-	-
Wild auf der Fahrbahn	3	-	1	2	6	3	-	1	2	5
innerorts	1	-	1	-	-	-	-	-	-	1
außerorts	2	-	-	2	6	3	-	1	2	4
Anderes Tier auf der Fahrbahn	1	-	-	1	-	1	-	-	1	1
innerorts	1	-	-	1	-	1	-	-	1	-
außerorts	-	-	-	-	-	-	-	-	-	1
Sonstiges Hindernis auf der Fahrbahn	2	-	-	2	2	-	-	-	-	-
innerorts	-	-	-	-	-	-	-	-	-	-
außerorts	2	-	-	2	2	-	-	-	-	-
<b>Sonstige Ursachen</b>	34	-	9	31	12	24	-	11	28	9
innerorts	23	-	3	20	7	18	-	6	16	6
außerorts	11	-	6	11	5	6	-	5	12	3

Noch: 4. Ursachen von Straßenverkehrsunfällen  
 Noch: 4.2 Straßenverkehrsunfälle und Verunglückte nach Unfallursachen

Ursache Ortslage	Unfälle mit Personen- schaden	Verunglückte			Schwerw. Unfälle mit Sach- schaden (i.e.S.)	Unfälle mit Personen- schaden	Verunglückte			Schwerw. Unfälle mit Sach- schaden (i.e.S.)
		Getötete	Schwer- verletzte	Leicht- verletzte			Getötete	Schwer- verletzte	Leicht- verletzte	
<b>Januar - März 2012</b>										
<b>Fehlverhalten der Fahrzeugführer</b>										
Alkoholeinfluss	62	1	35	48	62	83	-	30	76	49
innerorts	34	-	17	24	44	51	-	20	48	27
außerorts	28	1	18	24	18	32	-	10	28	22
Einfluss anderer berauschender Mittel (z.B. Drogen, Rauschgift)	11	-	5	7	3	8	1	-	7	7
innerorts	4	-	3	1	3	6	1	-	5	3
außerorts	7	-	2	6	-	2	-	-	2	4
Übermüdung	14	-	4	16	11	7	-	3	8	15
innerorts	2	-	-	2	4	1	-	-	2	4
außerorts	12	-	4	14	7	6	-	3	6	11
Sonstige körperliche oder geistige Mängel	16	-	5	12	4	18	-	8	14	9
innerorts	12	-	5	8	4	9	-	3	6	6
außerorts	4	-	-	4	-	9	-	5	8	3
Benutzung der falschen Fahrbahn (auch Richtungsfahrbahn) oder verbotswidrige Benutzung anderer Straßenteile	22	-	7	21	3	23	-	6	26	6
innerorts	16	-	2	16	2	16	-	1	17	2
außerorts	6	-	5	5	1	7	-	5	9	4
Verstoß gegen das Rechtsfahrgebot	72	5	37	62	42	59	5	16	67	39
innerorts	29	-	10	25	21	28	-	5	33	20
außerorts	43	5	27	37	21	31	5	11	34	19
Nicht angepasste Geschwindigkeit mit gleichzeitigem Überschreiten der zulässigen Höchstgeschwindigkeit	14	3	8	8	1	8	1	6	9	4
innerorts	2	-	1	1	-	4	-	2	5	3
außerorts	12	3	7	7	1	4	1	4	4	1
Nicht angepasste Geschwindigkeit in anderen Fällen	427	12	147	379	251	385	11	104	387	245
innerorts	124	1	40	111	91	140	5	33	144	89
außerorts	303	11	107	268	160	245	6	71	243	156
Ungenügender Sicherheitsabstand	172	-	24	204	51	155	-	18	192	34
innerorts	119	-	7	140	36	117	-	14	140	26
außerorts	53	-	17	64	15	38	-	4	52	8
Starkes Bremsen des Vorausfahrenden ohne zwingenden Grund	2	-	-	2	1	4	-	-	4	2
innerorts	1	-	-	1	-	3	-	-	3	1
außerorts	1	-	-	1	1	1	-	-	1	1
Unzulässiges Rechtsüberholen	2	-	1	2	1	1	-	-	1	1
innerorts	2	-	1	2	-	1	-	-	1	-
außerorts	-	-	-	-	1	-	-	-	-	1
Überholen trotz Gegenverkehrs	11	1	6	11	3	18	4	16	34	4
innerorts	2	-	-	3	-	1	-	3	-	-
außerorts	9	1	6	8	3	17	4	13	34	4
Überholen trotz unklarer Verkehrslage	16	-	7	14	10	23	-	7	25	12
innerorts	9	-	4	7	2	12	-	2	11	7
außerorts	7	-	3	7	8	11	-	5	14	5
Überholen trotz unzureichender Sicht- verhältnisse	1	-	-	1	-	2	1	2	2	3
innerorts	-	-	-	-	-	-	-	-	-	-
außerorts	1	-	-	1	-	2	1	2	2	3
Überholen ohne Beachtung des nachfolgenden Verkehrs und/oder ohne rechtzeitige und deutliche Ankündigung des Ausscherens	4	-	1	5	7	8	-	4	9	6
innerorts	-	-	-	-	-	-	-	-	-	2
außerorts	4	-	1	5	7	8	-	4	9	4
Fehler beim Wiedereinordnen nach rechts	7	-	2	6	4	6	-	3	6	2
innerorts	-	-	-	-	-	2	-	-	5	-
außerorts	7	-	2	6	4	4	-	3	1	2
Sonstige Fehler beim Überholen (z.B. ohne genügenden Seitenabstand)	18	-	5	14	2	20	-	7	21	2
innerorts	7	-	1	6	-	9	-	2	8	-
außerorts	11	-	4	8	2	11	-	5	13	2
Fehler beim Überholtwerden	-	-	-	-	2	7	-	2	7	1
innerorts	-	-	-	-	-	2	-	1	1	-
außerorts	-	-	-	-	2	5	-	1	6	1
Nichtbeachten des Vorranges entgegen- kommender Fahrzeuge beim Vorbeifahren an haltenden Fahrzeugen, Absperrungen oder Hindernissen	7	1	1	12	-	3	-	1	4	1
innerorts	6	1	1	10	-	3	-	1	4	1
außerorts	1	-	-	2	-	-	-	-	-	-





Noch: 4. Ursachen von Straßenverkehrsunfällen  
 Noch: 4.2 Straßenverkehrsunfälle und Verunglückte nach Unfallursachen

Ursache Ortslage	Unfälle mit Personen- schaden	Verunglückte			Schwerw. Unfälle mit Sach- schaden (i.e.S.)	Unfälle mit Personen- schaden	Verunglückte			Schwerw. Unfälle mit Sach- schaden (i.e.S.)
		Getötete	Schwer-	Leicht-			Getötete	Schwer-	Leicht-	
			verletzte					verletzte		
Noch: Januar - März 2012										
Noch: Januar - März 2011										
Mangelnde Sicherung haltender oder liegen- gebliebener Fahrzeuge und von Unfall- stellen sowie Schulbussen, bei denen Kinder ein- oder aussteigen	-	-	-	-	3	3	-	-	4	-
innerorts	-	-	-	-	2	3	-	-	4	-
außerorts	-	-	-	-	1	-	-	-	-	-
Verkehrswidriges Verhalten beim Ein- oder Aussteigen, Be- oder Entladen	6	-	-	6	1	2	-	-	2	-
innerorts	6	-	-	6	1	2	-	-	2	-
außerorts	-	-	-	-	-	-	-	-	-	-
Nichtbeachten der Beleuchtungs- vorschriften	1	-	-	1	-	3	-	-	4	-
innerorts	1	-	-	1	-	3	-	-	4	-
außerorts	-	-	-	-	-	-	-	-	-	-
Überladung, Überbesetzung	-	-	-	-	1	-	-	-	-	1
innerorts	-	-	-	-	-	-	-	-	-	-
außerorts	-	-	-	-	1	-	-	-	-	1
Unzureichend gesicherte Ladung oder Fahrzeugzubehörteile	-	-	-	-	2	4	-	2	2	5
innerorts	-	-	-	-	-	1	-	1	-	-
außerorts	-	-	-	-	2	3	-	1	2	5
Andere Fehler beim Fahrzeugführer	392	6	123	350	129	311	6	88	317	106
innerorts	214	2	55	184	62	180	1	38	182	43
außerorts	178	4	68	166	67	131	5	50	135	63
<b>Technische Mängel, Wartungsmängel</b>										
Beleuchtung	-	-	-	-	-	2	-	2	1	-
innerorts	-	-	-	-	-	2	-	2	1	-
außerorts	-	-	-	-	-	-	-	-	-	-
Bereifung	8	-	6	6	9	5	-	1	4	13
innerorts	1	-	1	-	2	1	-	-	1	1
außerorts	7	-	5	6	7	4	-	1	3	12
Bremsen	-	-	-	-	-	3	-	-	3	1
innerorts	-	-	-	-	-	2	-	-	2	-
außerorts	-	-	-	-	-	1	-	-	1	1
Lenkung	1	-	1	-	-	-	-	-	-	2
innerorts	1	-	1	-	-	-	-	-	-	1
außerorts	-	-	-	-	-	-	-	-	-	1
Zugvorrichtung	-	-	-	-	-	-	-	-	-	-
innerorts	-	-	-	-	-	-	-	-	-	-
außerorts	-	-	-	-	-	-	-	-	-	-
Andere Mängel	2	-	-	2	3	3	-	2	2	1
innerorts	1	-	-	1	-	1	-	-	2	-
außerorts	1	-	-	1	3	2	-	2	-	1

Noch: 4. Ursachen von Straßenverkehrsunfällen  
 Noch: 4.2 Straßenverkehrsunfälle und Verunglückte nach Unfallursacher

Ursache  Ortslage	Unfälle mit Personen- schaden	Verunglückte			Schwerw. Unfälle mit Sach- schaden (i.e.S.)	Unfälle mit Personen- schaden	Verunglückte			Schwerw. Unfälle mit Sach- schaden (i.e.S.)
		Getötete	Schwer-	Leicht-			Getötete	Schwer-	Leicht-	
			verletzte					verletzte		
Noch: Januar - März 2012										
<b>Fehlverhalten der Fußgänger</b>										
Alkoholeinfluss	4	1	3	-	-	4	2	1	1	-
innerorts	3	1	2	-	-	4	2	1	1	-
außerorts	1	-	1	-	-	-	-	-	-	-
Einfluss anderer berauschender Mittel (z.B. Drogen, Rauschgift)	-	-	-	-	-	1	-	-	1	-
innerorts	-	-	-	-	-	1	-	-	1	-
außerorts	-	-	-	-	-	-	-	-	-	-
Übermüdung	-	-	-	-	-	-	-	-	-	-
innerorts	-	-	-	-	-	-	-	-	-	-
außerorts	-	-	-	-	-	-	-	-	-	-
Sonstige körperliche oder geistige Mängel	-	-	-	-	-	1	-	-	1	-
innerorts	-	-	-	-	-	1	-	-	1	-
außerorts	-	-	-	-	-	-	-	-	-	-
Falsches Verhalten										
beim Überschreiten der Fahrbahn an Stellen, an denen der Fußgängerverkehr durch Polizeibeamte oder Lichtzeichen geregelt war						3	-	1	2	-
innerorts	-	-	-	-	-	3	-	1	2	-
außerorts	-	-	-	-	-	-	-	-	-	-
auf Fußgängerüberwegen ohne Verkehrsregelung durch Polizeibeamte oder Licht- zeichen	-	-	-	-	-	-	-	-	-	-
innerorts	-	-	-	-	-	-	-	-	-	-
außerorts	-	-	-	-	-	-	-	-	-	-
in der Nähe von Kreuzungen oder Ein- mündungen, Lichtzeichenanlagen oder Fußgängerüberwegen bei dichtem Verkehr	2	-	1	1	-	1	-	-	1	-
innerorts	2	-	1	1	-	1	-	-	1	-
außerorts	-	-	-	-	-	-	-	-	-	-
an anderen Stellen:										
durch plötzliches Hervortreten hinter Sichthindernissen	6	-	3	4	-	2	-	1	1	-
innerorts	5	-	3	3	-	1	-	-	1	-
außerorts	1	-	-	1	-	1	-	1	-	-
ohne auf den Fahrzeugverkehr zu achten	17	-	7	13	-	16	1	7	9	1
innerorts	16	-	6	13	-	14	1	6	8	1
außerorts	1	-	1	-	-	2	-	1	1	-
durch sonstiges falsches Verhalten	-	-	-	-	-	2	-	1	2	-
innerorts	-	-	-	-	-	2	-	1	2	-
außerorts	-	-	-	-	-	-	-	-	-	-
Nichtbenutzen des Gehweges	1	-	-	1	-	1	-	-	3	-
innerorts	1	-	-	1	-	1	-	-	3	-
außerorts	-	-	-	-	-	-	-	-	-	-
Nichtbenutzen der vorgeschriebenen Straßenseite	2	-	-	2	-	1	1	-	-	-
innerorts	-	-	-	-	-	1	1	-	-	-
außerorts	2	-	-	2	-	-	-	-	-	-
Spielen auf oder neben der Fahrbahn	2	-	-	2	-	-	-	-	-	-
innerorts	1	-	-	1	-	-	-	-	-	-
außerorts	1	-	-	1	-	-	-	-	-	-
Andere Fehler der Fußgänger	10	1	3	6	1	9	1	2	6	-
innerorts	9	1	3	5	1	8	1	2	5	-
außerorts	1	-	-	1	-	1	-	-	1	-
Noch: Januar - März 2011										

Noch: 4. Ursachen von Straßenverkehrsunfällen  
Noch: 4.2 Straßenverkehrsunfälle und Verunglückte nach Unfallursachen

Ursache Ortslage	Unfälle mit Personen- schaden	Verunglückte			Schwerw. Unfälle mit Sach- schaden (i.e.S.)	Unfälle mit Personen- schaden	Verunglückte			Schwerw. Unfälle mit Sach- schaden (i.e.S.)
		Getötete	Schwer-	Leicht-			Getötete	Schwer-	Leicht-	
			verletzte					verletzte		
Noch: Januar - März 2012										
<b>Straßenverhältnisse</b>										
Verunreinigung durch ausgeflossenes Öl	4	-	6	3	2	1	-	1	-	1
innerorts	1	-	-	1	-	-	-	-	-	1
außerorts	3	-	6	2	2	1	-	1	-	-
Andere Verunreinigungen durch Straßen- benutzer	2	-	1	2	-	-	-	-	-	-
innerorts	-	-	-	-	-	-	-	-	-	-
außerorts	2	-	1	2	-	-	-	-	-	-
Schnee, Eis	157	2	40	146	135	166	3	34	170	139
innerorts	41	1	13	35	50	60	3	12	64	51
außerorts	116	1	27	111	85	106	-	22	106	88
Regen	21	-	12	20	9	10	-	3	8	9
innerorts	5	-	-	5	3	5	-	1	4	4
außerorts	16	-	12	15	6	5	-	2	4	5
Andere Einflüsse	-	-	-	-	-	1	-	-	1	-
innerorts	-	-	-	-	-	1	-	-	1	-
außerorts	-	-	-	-	-	-	-	-	-	-
Spurrillen im Zusammenhang mit Regen, Schnee oder Eis	1	-	-	1	2	2	-	-	2	1
innerorts	-	-	-	-	2	1	-	-	1	1
außerorts	1	-	-	1	-	1	-	-	1	-
Anderer Zustand der Straße	1	-	-	1	1	4	-	2	4	3
innerorts	-	-	-	-	1	2	-	1	2	3
außerorts	1	-	-	1	-	2	-	1	2	-
Nicht ordnungsgemäßer Zustand der Verkehrs- zeichen oder -einrichtungen	-	-	-	-	1	1	-	-	1	-
innerorts	-	-	-	-	1	-	-	-	-	-
außerorts	-	-	-	-	-	1	-	-	1	-
Mangelhafte Beleuchtung der Straße	-	-	-	-	-	-	-	-	-	-
innerorts	-	-	-	-	-	-	-	-	-	-
außerorts	-	-	-	-	-	-	-	-	-	-
Mangelhafte Sicherung von Bahnübergängen	-	-	-	-	-	-	-	-	-	-
innerorts	-	-	-	-	-	-	-	-	-	-
außerorts	-	-	-	-	-	-	-	-	-	-
<b>Witterungseinflüsse</b>										
Sichtbehinderung durch										
Nebel	1	-	1	-	1	5	-	4	5	4
innerorts	1	-	1	-	-	-	-	-	-	-
außerorts	-	-	-	-	1	5	-	4	5	4
starken Regen, Hagel, Schneegestöber usw	5	-	2	3	-	1	-	-	1	-
innerorts	4	-	2	2	-	1	-	-	1	-
außerorts	1	-	-	1	-	-	-	-	-	-
blendende Sonne	15	-	5	15	7	28	1	11	35	10
innerorts	11	-	4	12	5	18	1	6	19	9
außerorts	4	-	1	3	2	10	-	5	16	1
Seitenwind	4	-	5	3	1	1	-	-	1	-
innerorts	1	-	-	1	-	-	-	-	-	-
außerorts	3	-	5	2	1	1	-	-	1	-
Unwetter oder sonstige Witterungs- einflüsse	1	-	-	1	1	1	-	-	1	-
innerorts	-	-	-	-	-	-	-	-	-	-
außerorts	1	-	-	1	1	1	-	-	1	-
<b>Hindernisse</b>										
Nicht oder unzureichend gesicherte Arbeitsstelle auf der Fahrbahn	2	-	-	2	-	1	-	1	-	1
innerorts	2	-	-	2	-	1	-	1	-	-
außerorts	-	-	-	-	-	-	-	-	-	1
Wild auf der Fahrbahn	7	-	2	6	11	5	-	1	4	11
innerorts	1	-	1	-	-	1	-	-	1	1
außerorts	6	-	1	6	11	4	-	1	3	10
Anderes Tier auf der Fahrbahn	6	-	2	4	1	2	-	-	2	2
innerorts	3	-	1	2	-	2	-	-	2	-
außerorts	3	-	1	2	1	-	-	-	-	2
Sonstiges Hindernis auf der Fahrbahn	2	-	-	2	2	-	-	-	-	5
innerorts	-	-	-	-	-	-	-	-	-	1
außerorts	2	-	-	2	2	-	-	-	-	4
<b>Sonstige Ursachen</b>										
innerorts	63	-	16	62	19	41	-	10	40	12
außerorts	34	-	16	36	9	16	-	6	22	10

5. Straßenverkehrsunfälle und Verunglückte nach Kreisen

Kreisfreie Stadt Landkreis Land Ortslage	Unfälle insgesamt	Davon					Verun- glückte Personen insgesamt	Davon		
		mit Personen- schaden	mit nur Sach- schaden	davon				Getötete	Schwer- verletzte	Leicht- verletzte
				schwerwie- gende Unfälle mit Sachschaden (im engeren Sinne) <sup>1)</sup>	sonstige Sachschadens- unfälle unter dem Einfluss berauschender Mittel <sup>2)</sup>	übrige Sach- schadens- unfälle				
<b>März 2012</b>										
Stadt Erfurt	492	47	445	28	2	415	59	-	9	50
innerorts	444	42	402	22	2	378	51	-	9	42
außerorts ohne Autobahn	27	3	24	1	-	23	6	-	-	6
auf Autobahnen	21	2	19	5	-	14	2	-	-	2
Stadt Gera	205	21	184	10	3	171	26	2	-	24
innerorts	190	19	171	8	3	160	24	1	-	23
außerorts ohne Autobahn	10	2	8	1	-	7	2	1	-	1
auf Autobahnen	5	-	5	1	-	4	-	-	-	-
Stadt Jena	223	22	201	6	-	195	25	-	5	20
innerorts	209	21	188	6	-	182	24	-	5	19
außerorts ohne Autobahn	10	1	9	-	-	9	1	-	-	1
auf Autobahnen	4	-	4	-	-	4	-	-	-	-
Stadt Suhl	76	3	73	2	-	71	3	-	1	2
innerorts	71	2	69	1	-	68	2	-	1	1
außerorts ohne Autobahn	2	-	2	1	-	1	-	-	-	-
auf Autobahnen	3	1	2	-	-	2	1	-	-	1
Stadt Weimar	138	13	125	6	1	118	15	-	4	11
innerorts	126	12	114	4	1	109	14	-	4	10
außerorts ohne Autobahn	7	-	7	1	-	6	-	-	-	-
auf Autobahnen	5	1	4	1	-	3	1	-	-	1
Stadt Eisenach	125	17	108	2	1	105	18	-	8	10
innerorts	103	12	91	2	-	89	13	-	4	9
außerorts ohne Autobahn	19	4	15	-	-	15	4	-	3	1
auf Autobahnen	3	1	2	-	1	1	1	-	1	-
Eichsfeld	179	25	154	5	-	149	31	-	7	24
innerorts	97	15	82	1	-	81	17	-	2	15
außerorts ohne Autobahn	73	9	64	3	-	61	13	-	4	9
auf Autobahnen	9	1	8	1	-	7	1	-	1	-
Nordhausen	183	22	161	11	1	149	31	-	5	26
innerorts	118	15	103	4	1	98	20	-	4	16
außerorts ohne Autobahn	47	7	40	5	-	35	11	-	1	10
auf Autobahnen	18	-	18	2	-	16	-	-	-	-
Wartburgkreis	192	31	161	7	-	154	41	-	12	29
innerorts	110	15	95	5	-	90	19	-	6	13
außerorts ohne Autobahn	71	16	55	2	-	53	22	-	6	16
auf Autobahnen	11	-	11	-	-	11	-	-	-	-
Unstrut-Hainich-Kreis	196	22	174	4	1	169	40	-	13	27
innerorts	149	11	138	3	1	134	15	-	3	12
außerorts ohne Autobahn	47	11	36	1	-	35	25	-	10	15
auf Autobahnen	-	-	-	-	-	-	-	-	-	-
Kyffhäuserkreis	131	14	117	10	2	105	17	1	4	12
innerorts	82	7	75	5	2	68	7	-	2	5
außerorts ohne Autobahn	49	7	42	5	-	37	10	1	2	7
auf Autobahnen	-	-	-	-	-	-	-	-	-	-
Schmalkalden-Meiningen	208	27	181	10	2	169	30	-	6	24
innerorts	146	18	128	9	2	117	19	-	3	16
außerorts ohne Autobahn	53	8	45	1	-	44	10	-	3	7
auf Autobahnen	9	1	8	-	-	8	1	-	-	1

1) Straftatbestand oder Ordnungswidrigkeit und gleichzeitig mindestens ein Kfz nicht mehr fahrbereit

2) Unfallbeteiligter stand unter dem Einfluss berauschender Mittel und alle beteiligten Kfz waren fahrbereit.

Noch: 5. Straßenverkehrsunfälle und Verunglückte nach Kreisen

Kreisfreie Stadt Landkreis Land Ortslage	Unfälle insgesamt	Davon					Verun- glückte Personen insgesamt	Davon		
		mit Personen- schaden	mit nur Sach- schaden	davon				Getötete	Schwer- verletzte	Leicht- verletzte
				schwerwie- gende Unfälle mit Sachschaden (im engeren Sinne) <sup>1)</sup>	Sachschaden- unfälle unter dem Einfluss berauschender Mittel <sup>2)</sup>	übrige Sach- schadens- unfälle				
Noch: März 2012										
Gotha	248	37	211	15	3	193	44	-	10	34
innerorts	160	21	139	9	3	127	24	-	6	18
außerorts ohne Autobahn	65	10	55	5	-	50	13	-	-	13
auf Autobahnen	23	6	17	1	-	16	7	-	4	3
Sömmerda	135	20	115	1	-	114	22	1	4	17
innerorts	77	12	65	-	-	65	13	-	1	12
außerorts ohne Autobahn	48	8	40	1	-	39	9	1	3	5
auf Autobahnen	10	-	10	-	-	10	-	-	-	-
Hildburghausen	126	17	109	5	-	104	24	1	9	14
innerorts	85	6	79	-	-	79	9	-	3	6
außerorts ohne Autobahn	35	10	25	4	-	21	14	1	5	8
auf Autobahnen	6	1	5	1	-	4	1	-	1	-
Ilm-Kreis	188	20	168	8	-	160	27	2	11	14
innerorts	122	13	109	5	-	104	15	-	4	11
außerorts ohne Autobahn	49	6	43	2	-	41	8	2	3	3
auf Autobahnen	17	1	16	1	-	15	4	-	4	-
Weimarer Land	175	21	154	7	2	145	27	-	6	21
innerorts	90	6	84	5	1	78	6	-	1	5
außerorts ohne Autobahn	56	11	45	2	1	42	14	-	4	10
auf Autobahnen	29	4	25	-	-	25	7	-	1	6
Sonneberg	99	13	86	5	-	81	19	2	1	16
innerorts	77	8	69	3	-	66	10	-	-	10
außerorts ohne Autobahn	22	5	17	2	-	15	9	2	1	6
auf Autobahnen	-	-	-	-	-	-	-	-	-	-
Saalfeld-Rudolstadt	233	37	196	6	1	189	47	-	13	34
innerorts	179	25	154	5	1	148	29	-	8	21
außerorts ohne Autobahn	54	12	42	1	-	41	18	-	5	13
auf Autobahnen	-	-	-	-	-	-	-	-	-	-
Saale-Holzland-Kreis	188	17	171	10	2	159	23	1	4	18
innerorts	97	6	91	5	1	85	9	-	-	9
außerorts ohne Autobahn	61	7	54	4	-	50	9	1	2	6
auf Autobahnen	30	4	26	1	1	24	5	-	2	3
Saale-Orla-Kreis	165	18	147	7	3	137	20	-	3	17
innerorts	92	9	83	3	2	78	9	-	2	7
außerorts ohne Autobahn	44	5	39	-	1	38	5	-	1	4
auf Autobahnen	29	4	25	4	-	21	6	-	-	6
Greiz	169	15	154	6	1	147	21	-	6	15
innerorts	104	9	95	3	1	91	13	-	3	10
außerorts ohne Autobahn	55	6	49	3	-	46	8	-	3	5
auf Autobahnen	10	-	10	-	-	10	-	-	-	-
Altenburger Land	170	20	150	6	3	141	22	-	7	15
innerorts	138	16	122	5	3	114	17	-	4	13
außerorts ohne Autobahn	29	4	25	1	-	24	5	-	3	2
auf Autobahnen	3	-	3	-	-	3	-	-	-	-
<b>Thüringen</b>	<b>4 244</b>	<b>499</b>	<b>3 745</b>	<b>177</b>	<b>28</b>	<b>3 540</b>	<b>632</b>	<b>10</b>	<b>148</b>	<b>474</b>
<b>innerorts</b>	<b>3 066</b>	<b>320</b>	<b>2 746</b>	<b>113</b>	<b>24</b>	<b>2 609</b>	<b>379</b>	<b>1</b>	<b>75</b>	<b>303</b>
<b>außerorts ohne Autobahn</b>	<b>933</b>	<b>152</b>	<b>781</b>	<b>46</b>	<b>2</b>	<b>733</b>	<b>216</b>	<b>9</b>	<b>59</b>	<b>148</b>
<b>auf Autobahnen</b>	<b>245</b>	<b>27</b>	<b>218</b>	<b>18</b>	<b>2</b>	<b>198</b>	<b>37</b>	<b>-</b>	<b>14</b>	<b>23</b>
davon										
kreisfreie Städte	1 259	123	1 136	54	7	1 075	146	2	27	117
Landkreise	2 985	376	2 609	123	21	2 465	486	8	121	357

1) Straftatbestand oder Ordnungswidrigkeit und gleichzeitig mindestens ein Kfz nicht mehr fahrbereit  
2) Unfallbeteiligter stand unter dem Einfluss berauschender Mittel und alle beteiligten Kfz waren fahrbereit.

6. Straßenverkehrsunfälle unter Alkoholeinwirkung sowie Verunglückte nach Kreisen

Kreisfreie Stadt Landkreis Land	Unfälle unter Alkohol- einfluss insgesamt	Davon					Verun- glückte Personen insgesamt	Davon		
		mit Personenschaden			mit nur Sachschaden			Getötete	Schwer- verletzte	Leicht- verletzte
		mit Getöteten	mit Schwer- verletzten	mit Leicht- verletzten	schwerwie- gende Unfälle (im engeren Sinne) <sup>1)</sup>	sonstige Unfälle unter dem Einfluss berauschender Mittel <sup>2)</sup>				
<b>März 2012</b>										
Stadt Erfurt	4	-	1	-	1	2	1	-	1	-
Stadt Gera	4	-	-	-	1	3	-	-	-	-
Stadt Jena	6	-	2	3	1	-	6	-	3	3
Stadt Suhl	-	-	-	-	-	-	-	-	-	-
Stadt Weimar	1	-	-	-	-	1	-	-	-	-
Stadt Eisenach	2	-	-	1	-	1	1	-	-	1
Eichsfeld	1	-	1	-	-	-	1	-	1	-
Nordhausen	3	-	-	1	1	1	1	-	-	1
Wartburgkreis	-	-	-	-	-	-	-	-	-	-
Unstrut-Hainich-Kreis	3	-	-	1	1	1	4	-	-	4
Kyffhäuserkreis	4	-	-	1	1	2	1	-	-	1
Schmalkalden-Meiningen	3	-	-	-	1	2	-	-	-	-
Gotha	7	-	1	1	2	3	2	-	1	1
Sömmerda	2	-	-	2	-	-	2	-	-	2
Hildburghausen	-	-	-	-	-	-	-	-	-	-
Ilm-Kreis	1	-	-	-	1	-	-	-	-	-
Weimarer Land	3	-	-	-	1	2	-	-	-	-
Sonneberg	-	-	-	-	-	-	-	-	-	-
Saalfeld-Rudolstadt	3	-	-	1	1	1	1	-	-	1
Saale-Holzland-Kreis	4	-	1	-	1	2	1	-	1	-
Saale-Orla-Kreis	4	-	1	-	-	3	1	-	1	-
Greiz	3	-	-	1	1	1	1	-	-	1
Altenburger Land	6	-	1	1	1	3	3	-	2	1
<b>Thüringen</b>	<b>64</b>	<b>-</b>	<b>8</b>	<b>13</b>	<b>15</b>	<b>28</b>	<b>26</b>	<b>-</b>	<b>10</b>	<b>16</b>
davon										
kreisfreie Städte	17	-	3	4	3	7	8	-	4	4
Landkreise	47	-	5	9	12	21	18	-	6	12

1) Straftatbestand oder Ordnungswidrigkeit und gleichzeitig mindestens ein Kfz nicht mehr fahrbereit

2) Unfallbeteiligter stand unter dem Einfluss berauschender Mittel und alle beteiligten Kfz waren fahrbereit.



