



Statistischer Bericht

HI - m 1 / 12

Straßenverkehrsunfälle in Thüringen Januar 2012 - vorläufige Ergebnisse -

Bestell - Nr. 08 102

Zeichenerklärung

- 0 weniger als die Hälfte von 1 in der letzten besetzten Stelle, jedoch mehr als nichts
- nichts vorhanden (genau Null)
- . Zahlenwert unbekannt oder geheim zu halten
- ... Angabe fällt später an
- / Zahlenwert nicht sicher genug
- x Tabellenfach gesperrt, weil Aussage nicht sinnvoll
- () Aussagewert eingeschränkt
- r berichtigte Zahl
- p vorläufige Zahl

Anmerkung: Abweichungen in den Summen erklären sich aus dem Runden von Einzelwerten.

Herausgeber:

Thüringer Landesamt für Statistik
Europaplatz 3, 99091 Erfurt
Postfach 90 01 63, 99104 Erfurt

Telefon: 0361 37-84642/84647
Telefax: 0361 37-84699
Internet: www.statistik.thueringen.de
E-Mail: auskunft@statistik.thueringen.de

Auskunft erteilt:

Referat: Preise, Verdienste, Arbeitskosten,
Verkehr, Dienstleistungen
Telefon: 0361 37-84221

Herausgegeben im April 2012

Heft-Nr.: 73 / 12
Preis: 6,25 EUR

© Thüringer Landesamt für Statistik, Erfurt, 2012

Für nichtgewerbliche Zwecke sind Vervielfältigung und unentgeltliche Verbreitung, auch auszugsweise, mit Quellenangabe gestattet. Die Verbreitung, auch auszugsweise, über elektronische Systeme/Datenträger bedarf der vorherigen Zustimmung. Alle übrigen Rechte bleiben vorbehalten.

Inhaltsverzeichnis

	Seite
Vorbemerkungen	2
Tabellen	
1. Straßenverkehrsunfälle und Verunglückte	
1.1 Gesamtübersicht	4
1.2 Nach Tagesdatum und Ortslage	6
1.3 Nach Straßenarten	8
1.4 Nach Unfallarten	8
1.5 Nach Unfalltypen	9
1.6 Nach Art der Verkehrsbeteiligung und Ortslage	10
1.7 Nach Unfallkategorien und Ortslage	11
2. Getötete und Verletzte im Straßenverkehr	
2.1 Nach Art der Verkehrsbeteiligung	12
2.2 Nach Art der Verkehrsbeteiligung, Altersgruppen und Geschlecht	13
2.3 Nach Altersgruppen und Geschlecht	17
3. An Straßenverkehrsunfällen beteiligte Fahrzeugführer und Fußgänger	
3.1 Beteiligte nach Art der Verkehrsbeteiligung	18
3.2 Beteiligte an Unfällen mit Personenschaden nach Art der Verkehrsbeteiligung und Altersgruppen	19
3.3 Hauptverursacher nach Art der Verkehrsbeteiligung, Altersgruppen und Geschlecht	20
4. Ursachen von Straßenverkehrsunfällen	
4.1 Fehlverhalten der Fahrzeugführer bei Straßenverkehrsunfällen mit Personenschaden	21
4.2 Straßenverkehrsunfälle und Verunglückte nach Unfallursachen	22
5. Straßenverkehrsunfälle und Verunglückte nach Kreisen	27
6. Straßenverkehrsunfälle unter Alkoholeinwirkung sowie Verunglückte nach Kreisen	29
Grafik	
Straßenverkehrsunfälle mit Personenschaden und dabei verunglückte Personen	5

Vorbemerkungen

Rechtsgrundlage

Die Rechtsgrundlage für die Durchführung der Straßenverkehrsunfallstatistik bildet das Verkehrsstatistikgesetz in der Fassung der Bekanntmachung vom 20. Februar 2004 (BGBl. I S. 318), zuletzt geändert durch Artikel 19 des Gesetzes vom 7. September 2007 (BGBl. I S. 2246), in Verbindung mit dem Gesetz über die Statistik für Bundeszwecke (Bundesstatistikgesetz - BStatG) vom 22. Januar 1987 (BGBl. I S. 462, 565), zuletzt geändert durch Artikel 3 des Gesetzes vom 7. September 2007 (BGBl. I S. 2246).

Methodische Hinweise

Ein für die Straßenverkehrsunfallstatistik meldepflichtiger Unfall liegt vor, wenn infolge des Fahrverkehrs auf öffentlichen Straßen und Plätzen Personen getötet oder verletzt oder Sachschäden verursacht worden sind. Auskunftspflichtig sind die Polizeidienststellen, deren Beamte den Unfall aufgenommen haben. Daraus folgt, dass die Statistik nur solche Unfälle erfasst, zu denen die Polizei herangezogen wurde. Grundlage für die Statistik der Straßenverkehrsunfälle sind die auf maschinenlesbaren Datenträgern übergebenen Angaben der Verkehrsunfallanzeigen sowie die Meldungen über die sonstigen Sachschadensunfälle ohne Alkoholeinwirkung, die entsprechend o.g. Gesetz nur anzahlmäßig erfasst werden und im vorliegenden Bericht lediglich in den Tabellen 1 und 13 ausgewiesen werden.

Jeder Unfall wird nur einmal ausgewiesen. Das Zuordnungskriterium ist die jeweils schwerste Unfallfolge. Alle Angaben der Vormonate des Berichtsjahres sind um Nachmeldungen bereinigt, die Angaben des Vorjahres sind endgültig.

Bei der Ermittlung der Unfallursache werden von dem den Unfall aufnehmenden Polizeibeamten die vorläufig festgestellten Ursachen von höchstens zwei Beteiligten angegeben, welche die wesentlichsten Ursachen für den Unfall gesetzt haben. Hierbei können für die betreffenden Beteiligten jeweils bis zu drei Ursachen angegeben werden. Wenn auch äußere Umstände, wie z.B. Straßenverhältnisse, Witterungseinflüsse und Hindernisse auf der Fahrbahn, für den Unfall ursächlich waren, so werden außerdem je Unfall bis zu zwei "allgemeine Ursachen" festgehalten. Die Gesamtzahl der von der Statistik ausgewiesenen Ursachen ist daher immer größer als die Zahl der Unfälle.

Erläuterung der Begriffe

Unfälle mit Personenschaden

Unfälle, bei denen infolge des Fahrverkehrs auf öffentlichen Straßen und Plätzen Personen getötet oder verletzt werden, unabhängig von der Höhe des Sachschadens.

Unfälle mit nur Sachschaden

- Schwerwiegender Unfall mit Sachschaden (im engeren Sinne):

Unfall mit Straftatbestand oder Ordnungswidrigkeit (Bußgeld). Gleichzeitig muss mindestens ein Kraftfahrzeug auf Grund eines Unfallschadens von der Unfallstelle abgeschleppt werden (nicht fahrbereit).

- Sonstiger Sachschadensunfall unter dem Einfluss berauschender Mittel :

Unfallbeteiligter steht unter dem Einfluss von Alkohol oder anderer berauschender Mittel.

Alle beteiligten Kraftfahrzeuge sind fahrbereit.

- Übriger Sachschadensunfall:

Alle übrigen Sachschadensunfälle. Dazu zählen alle Sachschadensunfälle

1. die im Verwarngeldverfahren abgeschlossen werden können, unabhängig von der Fahrbereitschaft beteiligter Fahrzeuge
2. mit Straftatbestand oder Ordnungswidrigkeit (Bußgeld), aber nicht unter dem Einfluss von Alkohol oder anderer berauschender Mittel. Alle Kraftfahrzeuge sind fahrbereit.

Beteiligte

Als Beteiligte an einem Straßenverkehrsunfall werden alle Fahrzeugführer oder Fußgänger erfasst, die selbst oder deren Fahrzeug Schäden erlitten oder hervorgerufen haben. Mitfahrer zählen in der Statistik nicht zu den Unfallbeteiligten.

Hauptverursacher

Beteiligter, der nach dem ersten Anschein die wesentlichste Ursache zum Unfall gesetzt hat.

Verunglückte

Als Verunglückte zählen alle Personen (auch Mitfahrer), die bei einem Straßenverkehrsunfall getötet oder verletzt wurden. Bei den Verletzten wird noch unterschieden nach Schwerverletzten und Leichtverletzten. Dabei werden erfasst als

- Getötete:

Personen, die sofort an der Unfallstelle oder innerhalb von 30 Tagen an den Unfallfolgen sterben.

- Schwerverletzte:

Personen, die zur stationären Behandlung (mindestens 24 Stunden) in ein Krankenhaus aufgenommen werden.

- Leichtverletzte:

Hierzu zählen alle übrigen Verletzten.

Unfälle auf Autobahnen

Unfälle auf Autobahnen gelten generell als Unfälle außerhalb von Ortschaften.

Unfälle in Ortschaften

Als Unfälle innerhalb von Ortschaften gelten Unfälle, die sich innerhalb der mit gelben Ortstafeln kenntlich gemachten geschlossenen Ortschaften ereignet haben. Andernfalls handelt es sich um Unfälle außerhalb von Ortschaften.

Unfallart

Die Unfallart beschreibt vom gesamten Unfallablauf die Bewegungsrichtung der beteiligten Fahrzeuge zueinander beim ersten Zusammenstoß auf der Fahrbahn oder, wenn es nicht zum Zusammenstoß gekommen ist, die erste mechanische Einwirkung auf einen Verkehrsteilnehmer. Es werden zehn Unfallarten unterschieden, die in der "Systematik der Unfallarten zur Straßenverkehrsunfallstatistik ab 1975" im Einzelnen definiert sind.

Unfalltyp

Der Unfalltyp beschreibt die Konfliktsituation, die zum Unfall führte, d.h. die Phase des Verkehrsgeschehens, in der ein Fehlverhalten oder eine sonstige Ursache den weiteren Ablauf nicht mehr kontrollierbar machte.

Unterschieden werden folgende sieben Unfalltypen:

- Fahrrunfall
- Abbiegeunfall
- Einbiegen/Kreuzen-Unfall
- Überschreitenunfall
- Unfall durch ruhenden Verkehr
- Unfall im Längsverkehr
- Sonstiger Unfall

Abkürzungen

i.e.S. im engeren Sinne
schwerw. schwerwiegend

1. Straßenverkehrsunfälle und Verunglückte
1.1 Gesamtübersicht

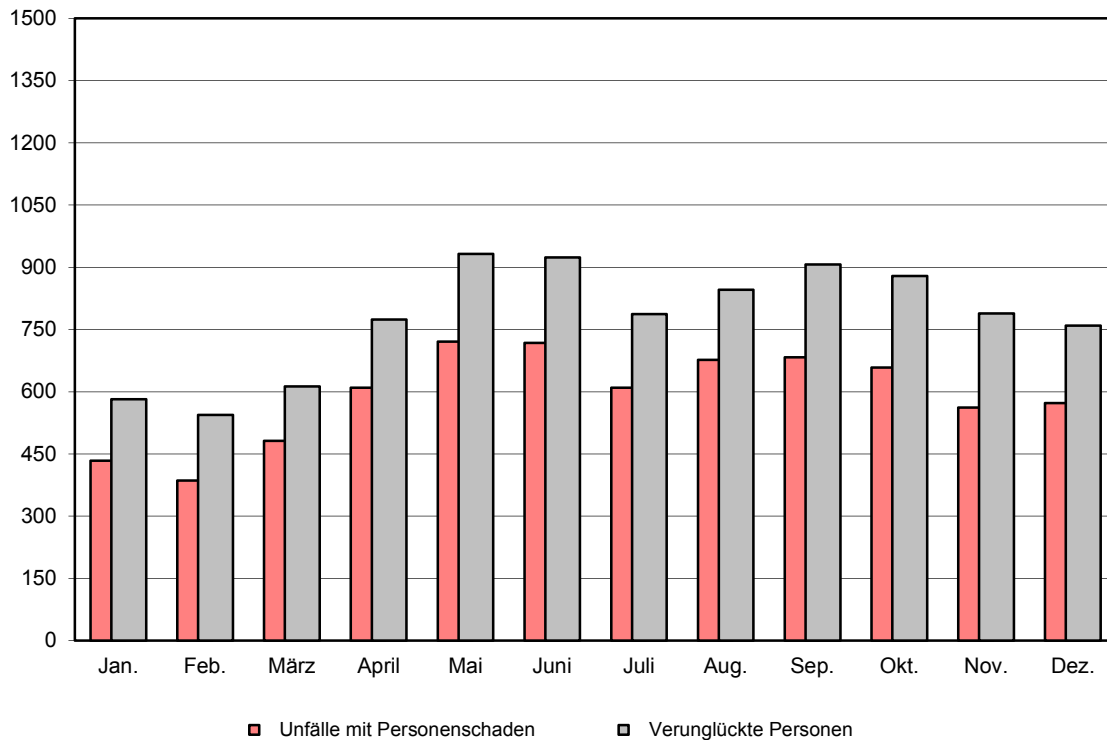
Unfallkategorie	Januar		Zu- bzw. Abnahme (-) Januar 2012 gegenüber		Zu- bzw. Abnahme (-) gegenüber dem gleichen Zeitraum des Vorjahres
	2012	2011	Dezember 2011	Januar 2011	
	Anzahl				%
Verunglückte Personen					
Unfälle	4 437	4 671	- 336	- 234	- 5,0
davon					
Unfälle mit Personenschaden	511	434	- 62	77	17,7
darunter unter Alkoholeinwirkung	22	28	- 20	- 6	- 21,4
davon					
Unfälle mit Getöteten	12	10	- 4	2	20,0
Unfälle mit Verletzten	499	424	- 58	75	17,7
davon					
Unfälle mit Schwerverletzten	121	77	- 13	44	57,1
Unfälle mit Leichtverletzten	378	347	- 45	31	8,9
Unfälle mit nur Sachschaden	3 926	4 237	- 274	- 311	- 7,3
davon					
schwerwiegende Unfälle mit Sachschaden (im engeren Sinne) ¹⁾	252	249	- 38	3	1,2
darunter unter Alkoholeinwirkung	23	20	- 5	3	15,0
sonstige Sachschadensunfälle unter dem Einfluss berauschender Mittel ²⁾	44	44	5	-	-
übrige Sachschadensunfälle	3 630	3 944	- 241	- 314	- 8,0
Verunglückte Personen	662	582	- 97	80	13,7
darunter					
bei Unfällen unter Alkoholeinwirkung	37	35	- 24	2	5,7
davon					
getötete Personen	13	11	- 3	2	18,2
verletzte Personen	649	571	- 94	78	13,7
davon					
schwerverletzte Personen	148	94	- 13	54	57,4
leichtverletzte Personen	501	477	- 81	24	5,0

1) Straftatbestand oder Ordnungswidrigkeit und gleichzeitig mindestens ein Kfz nicht mehr fahrbereit

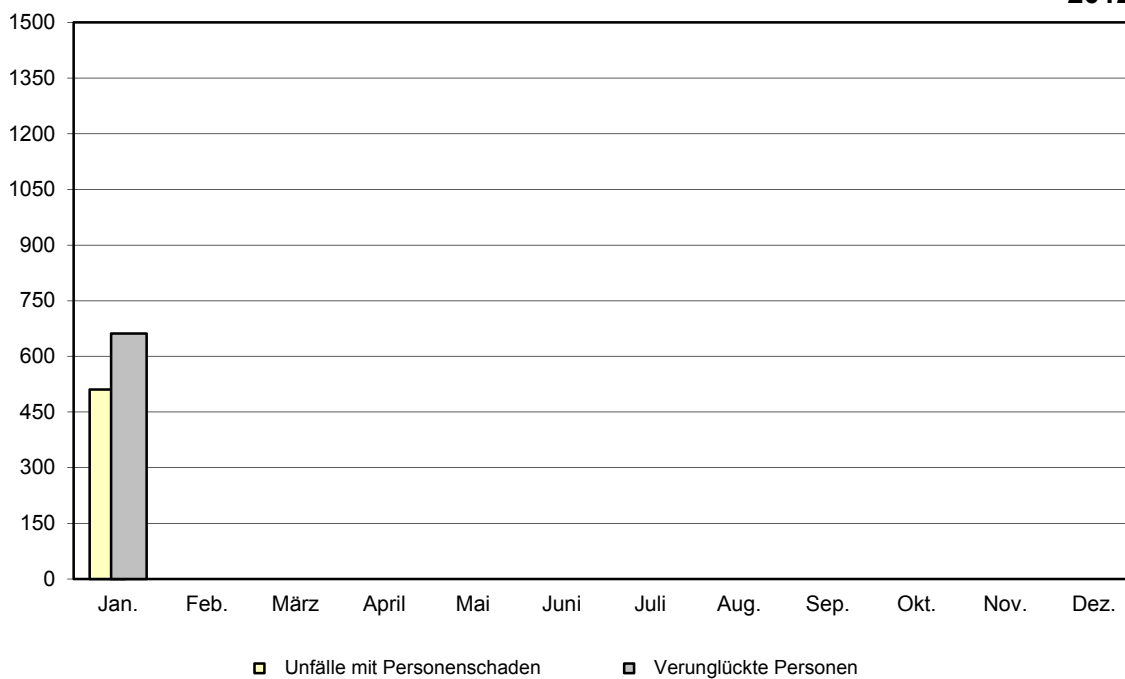
2) Unfallbeteiligter stand unter dem Einfluss berauschender Mittel und alle beteiligten Kfz waren fahrbereit.

Straßenverkehrsunfälle mit Personenschaden

2011



2012



Noch: 1. Straßenverkehrsunfälle und Verunglückte
1.2 Nach Tagesdatum und Ortslage

Tagesdatum	Unfälle mit Personen- schaden	Davon mit			Verunglückte			Schwerwie- gende Unfälle mit Sachschaden (i.e.S.) ¹⁾	Unfälle mit Personen- u. schwerw. Un- fälle m. Sach- schaden (i.e.S.)
		Getöteten	Schwer-	Leicht-	Getötete	Schwer-	Leicht-		
			verletzten			verletzte			
Januar 2012 innerorts									
1. Sonntag	10	-	2	8	-	2	17	3	13
2. Montag	6	-	2	4	-	2	4	3	9
3. Dienstag	13	-	5	8	-	5	12	4	17
4. Mittwoch	5	-	1	4	-	1	5	5	10
5. Donnerstag	9	-	1	8	-	1	9	6	15
6. Freitag	14	-	3	11	-	3	16	7	21
7. Samstag	5	-	2	3	-	2	3	2	7
8. Sonntag	1	-	-	1	-	-	1	1	2
9. Montag	14	-	1	13	-	1	14	1	15
10. Dienstag	7	-	2	5	-	2	6	3	10
11. Mittwoch	6	1	2	3	1	2	3	3	9
12. Donnerstag	10	-	5	5	-	5	6	4	14
13. Freitag	14	-	-	14	-	-	16	3	17
14. Samstag	7	-	5	2	-	5	3	4	11
15. Sonntag	5	-	3	2	-	3	4	5	10
16. Montag	13	-	2	11	-	2	14	2	15
17. Dienstag	13	-	4	9	-	4	12	3	16
18. Mittwoch	12	-	3	9	-	4	10	3	15
19. Donnerstag	8	1	-	7	1	-	9	8	16
20. Freitag	12	-	1	11	-	1	11	4	16
21. Samstag	9	1	1	7	1	1	8	10	19
22. Sonntag	5	-	3	2	-	3	2	4	9
23. Montag	10	-	1	9	-	1	10	6	16
24. Dienstag	8	-	-	8	-	-	9	6	14
25. Mittwoch	9	-	2	7	-	2	9	4	13
26. Donnerstag	10	1	1	8	1	1	13	5	15
27. Freitag	14	-	2	12	-	2	19	6	20
28. Samstag	8	-	4	4	-	5	8	3	11
29. Sonntag	2	-	1	1	-	1	2	3	5
30. Montag	10	-	2	8	-	2	10	5	15
31. Dienstag	9	-	3	6	-	3	8	4	13
Zusammen	278	4	64	210	4	66	273	130	408
außerorts, einschließlich Autobahn									
1. Sonntag	6	1	1	4	1	1	6	4	10
2. Montag	10	-	4	6	-	4	7	2	12
3. Dienstag	18	-	5	13	-	8	17	4	22
4. Mittwoch	4	-	-	4	-	-	5	-	4
5. Donnerstag	4	-	1	3	-	1	5	5	9
6. Freitag	10	-	2	8	-	4	9	6	16
7. Samstag	8	-	1	7	-	2	11	3	11
8. Sonntag	2	-	1	1	-	6	1	2	4
9. Montag	13	-	3	10	-	4	11	4	17
10. Dienstag	6	-	2	4	-	3	6	3	9
11. Mittwoch	5	-	4	1	-	5	3	1	6
12. Donnerstag	4	-	3	1	-	5	3	4	8
13. Freitag	12	-	2	10	-	2	15	6	18
14. Samstag	4	-	1	3	-	1	3	6	10
15. Sonntag	2	-	-	2	-	-	2	3	5
16. Montag	3	-	2	1	-	3	2	3	6
17. Dienstag	6	1	1	4	1	1	4	3	9
18. Mittwoch	7	-	1	6	-	1	7	2	9
19. Donnerstag	10	-	2	8	-	2	8	11	21
20. Freitag	15	2	2	11	2	3	18	6	21
21. Samstag	14	1	2	11	1	3	15	6	20
22. Sonntag	2	-	1	1	-	1	2	-	2
23. Montag	8	1	2	5	2	5	5	6	14
24. Dienstag	9	-	3	6	-	4	6	2	11
25. Mittwoch	5	-	-	5	-	-	5	4	9
26. Donnerstag	5	-	3	2	-	3	4	4	9
27. Freitag	10	-	2	8	-	2	15	3	13
28. Samstag	13	1	3	9	1	5	12	10	23
29. Sonntag	2	-	-	2	-	-	2	-	2
30. Montag	10	1	2	7	1	2	12	3	13
31. Dienstag	6	-	1	5	-	1	7	6	12
Zusammen	233	8	57	168	9	82	228	122	355

1) Schwerwiegender Unfall mit Sachschaden (i.e.S.) - Straftatbestand oder Ordnungswidrigkeit (Bußgeld) und mindestens ein Kfz nicht fahrbereit

Noch: 1. Straßenverkehrsunfälle und Verunglückte
 Noch: 1.2 Nach Tagesdatum und Ortslage

Tagesdatum	Unfälle mit Personen- schaden	Davon mit			Verunglückte			Schwerwie- gende Unfälle mit Sachschaden (i.e.S.) ¹⁾	Unfälle mit Personen- u. schwerw. Un- fälle m. Sach- schaden (i.e.S.)
		Getöteten	Schwer-	Leicht-	Getötete	Schwer-	Leicht-		
			verletzten			verletzte			

Noch: Januar 2012
innerorts und außerorts

1. Sonntag	16	1	3	12	1	3	23	7	23
2. Montag	16	-	6	10	-	6	11	5	21
3. Dienstag	31	-	10	21	-	13	29	8	39
4. Mittwoch	9	-	1	8	-	1	10	5	14
5. Donnerstag	13	-	2	11	-	2	14	11	24
6. Freitag	24	-	5	19	-	7	25	13	37
7. Samstag	13	-	3	10	-	4	14	5	18
8. Sonntag	3	-	1	2	-	6	2	3	6
9. Montag	27	-	4	23	-	5	25	5	32
10. Dienstag	13	-	4	9	-	5	12	6	19
11. Mittwoch	11	1	6	4	1	7	6	4	15
12. Donnerstag	14	-	8	6	-	10	9	8	22
13. Freitag	26	-	2	24	-	2	31	9	35
14. Samstag	11	-	6	5	-	6	6	10	21
15. Sonntag	7	-	3	4	-	3	6	8	15
16. Montag	16	-	4	12	-	5	16	5	21
17. Dienstag	19	1	5	13	1	5	16	6	25
18. Mittwoch	19	-	4	15	-	5	17	5	24
19. Donnerstag	18	1	2	15	1	2	17	19	37
20. Freitag	27	2	3	22	2	4	29	10	37
21. Samstag	23	2	3	18	2	4	23	16	39
22. Sonntag	7	-	4	3	-	4	4	4	11
23. Montag	18	1	3	14	2	6	15	12	30
24. Dienstag	17	-	3	14	-	4	15	8	25
25. Mittwoch	14	-	2	12	-	2	14	8	22
26. Donnerstag	15	1	4	10	1	4	17	9	24
27. Freitag	24	-	4	20	-	4	34	9	33
28. Samstag	21	1	7	13	1	10	20	13	34
29. Sonntag	4	-	1	3	-	1	4	3	7
30. Montag	20	1	4	15	1	4	22	8	28
31. Dienstag	15	-	4	11	-	4	15	10	25
Insgesamt	511	12	121	378	13	148	501	252	763

auf Autobahnen

1. Sonntag	1	-	-	1	-	-	2	1	2
2. Montag	2	-	-	2	-	-	3	-	2
3. Dienstag	-	-	-	-	-	-	-	-	-
4. Mittwoch	1	-	-	1	-	-	1	-	1
5. Donnerstag	1	-	-	1	-	-	1	2	3
6. Freitag	2	-	-	2	-	-	2	3	5
7. Samstag	-	-	-	-	-	-	-	1	1
8. Sonntag	1	-	-	1	-	-	1	1	2
9. Montag	-	-	-	-	-	-	-	1	1
10. Dienstag	1	-	1	-	-	1	-	-	1
11. Mittwoch	-	-	-	-	-	-	-	-	-
12. Donnerstag	-	-	-	-	-	-	-	2	2
13. Freitag	5	-	1	4	-	1	6	5	10
14. Samstag	-	-	-	-	-	-	-	1	1
15. Sonntag	-	-	-	-	-	-	-	-	-
16. Montag	-	-	-	-	-	-	-	-	-
17. Dienstag	-	-	-	-	-	-	-	-	-
18. Mittwoch	-	-	-	-	-	-	-	-	-
19. Donnerstag	1	-	-	1	-	-	1	6	7
20. Freitag	3	-	1	2	-	1	3	2	5
21. Samstag	4	-	-	4	-	-	6	1	5
22. Sonntag	-	-	-	-	-	-	-	-	-
23. Montag	-	-	-	-	-	-	-	4	4
24. Dienstag	1	-	-	1	-	-	1	2	3
25. Mittwoch	-	-	-	-	-	-	-	1	1
26. Donnerstag	1	-	1	-	-	1	-	1	2
27. Freitag	2	-	-	2	-	-	4	-	2
28. Samstag	3	-	2	1	-	2	1	5	8
29. Sonntag	-	-	-	-	-	-	-	-	-
30. Montag	-	-	-	-	-	-	-	1	1
31. Dienstag	1	-	-	1	-	-	2	-	1
Insgesamt	30	-	6	24	-	6	34	40	70

1) Schwerwiegender Unfall mit Sachschaden (i.e.S.) - Straftatbestand oder Ordnungswidrigkeit (Bußgeld) und mindestens ein Kfz nicht fahrbereit

Noch: 1. Straßenverkehrsunfälle und Verunglückte
1.3 Nach Straßenarten

Straßenart Ortslage	Unfälle mit Personen- schaden	Verunglückte			Unfälle mit Personen- schaden	Verunglückte		
		Getötete	Schwer- verletzte	Leicht- verletzte		Getötete	Schwer- verletzte	Leicht- verletzte
			Januar 2012				Januar 2011	
Autobahnen	30	-	6	34	29	1	8	40
Bundesstraßen	144	9	39	137	96	4	19	103
innerorts	64	3	18	59	36	-	3	43
außerorts	80	6	21	78	60	4	16	60
Landesstraßen	140	2	65	127	119	2	38	132
innerorts	52	-	22	46	43	1	6	45
außerorts	88	2	43	81	76	1	32	87
Kreisstraßen	34	1	5	37	41	2	9	44
innerorts	9	-	-	9	19	1	4	18
außerorts	25	1	5	28	22	1	5	26
Andere Straßen	163	1	33	166	149	2	20	158
innerorts	153	1	26	159	138	2	18	149
außerorts	10	-	7	7	11	-	2	9
Insgesamt	511	13	148	501	434	11	94	477
 innerorts	278	4	66	273	236	4	31	255
 außerorts	233	9	82	228	198	7	63	222

Noch: 1. Straßenverkehrsunfälle und Verunglückte
1.4 Nach Unfallarten

Unfallart Ortslage	Unfälle mit Personen- schaden	Verunglückte			Unfälle mit Personen- schaden	Verunglückte		
		Getötete	Schwer- verletzte	Leicht- verletzte		Getötete	Schwer- verletzte	Leicht- verletzte
			Januar 2012				Januar 2011	
Zusammenstoß mit and. Fahrzeug, das anfährt, anhält	26	-	1	29	21	-	1	24
innerorts	21	-	-	24	18	-	1	19
außerorts	5	-	1	5	3	-	-	5
vorausfährt oder wartet	62	-	11	75	53	-	10	77
innerorts	37	-	3	40	37	-	3	45
außerorts	25	-	8	35	16	-	7	32
seitlich in gleicher Richtung fährt	18	-	3	17	13	2	3	18
innerorts	7	-	1	6	4	-	1	4
außerorts	11	-	2	11	9	2	2	14
entgegenkommt	58	4	30	70	48	1	18	69
innerorts	24	-	10	30	22	-	6	32
außerorts	34	4	20	40	26	1	12	37
einbiegt oder kreuzt	90	1	23	113	72	1	15	88
innerorts	67	1	8	90	50	-	2	61
außerorts	23	-	15	23	22	1	13	27
Zus. stoß Fahrzeug / Fußgänger	71	2	25	47	55	4	12	43
innerorts	67	2	24	44	53	4	11	42
außerorts	4	-	1	3	2	-	1	1
Aufprall auf Hindernis	3	-	2	1	1	-	-	1
innerorts	1	-	1	-	-	-	-	-
außerorts	2	-	1	1	1	-	-	1
Abkommen von Fahrbahn n. rechts	76	1	21	62	75	2	19	66
innerorts	10	-	4	6	12	-	4	11
außerorts	66	1	17	56	63	2	15	55
Abkommen von Fahrbahn n. links	71	5	25	58	56	1	12	49
innerorts	17	1	9	12	12	-	1	12
außerorts	54	4	16	46	44	1	11	37
Unfall anderer Art	36	-	7	29	40	-	4	42
innerorts	27	-	6	21	28	-	2	29
außerorts	9	-	1	8	12	-	2	13
Insgesamt	511	13	148	501	434	11	94	477
 innerorts	278	4	66	273	236	4	31	255
 außerorts	233	9	82	228	198	7	63	222

Noch: 1. Straßenverkehrsunfälle und Verunglückte
1.5 Nach Unfalltypen

Unfalltyp Ortslage	Unfälle mit Personen- schaden	Verunglückte			Unfälle mit Personen- schaden	Verunglückte		
		Getötete	Schwer-	Leicht-		Getötete	Schwer-	Leicht-
			verletzte				verletzte	
Januar 2012					Januar 2011			
Fahrunfall	184	6	58	163	167	3	39	157
innerorts	44	1	16	36	50	-	7	54
außerorts	140	5	42	127	117	3	32	103
Abbiegeunfall	47	1	5	48	36	-	5	44
innerorts	38	1	4	39	25	-	1	29
außerorts	9	-	1	9	11	-	4	15
Einbiegen/Kreuzen-Unfall	82	1	21	106	49	1	11	61
innerorts	62	1	7	86	32	-	1	39
außerorts	20	-	14	20	17	1	10	22
Überschreitenunfall	40	-	18	24	28	2	11	18
innerorts	39	-	18	23	27	2	10	18
außerorts	1	-	-	1	1	-	1	-
Unfall durch ruhenden Verkehr	8	-	-	10	7	-	-	9
innerorts	6	-	-	8	7	-	-	9
außerorts	2	-	-	2	-	-	-	-
Unfall im Längsverkehr	101	5	31	106	101	3	24	140
innerorts	55	1	10	56	58	-	9	69
außerorts	46	4	21	50	43	3	15	71
Sonstiger Unfall	49	-	15	44	46	2	4	48
innerorts	34	-	11	25	37	2	3	37
außerorts	15	-	4	19	9	-	1	11
Insgesamt	511	13	148	501	434	11	94	477
innerorts	278	4	66	273	236	4	31	255
außerorts	233	9	82	228	198	7	63	222

Noch: 1. Straßenverkehrsunfälle und Verunglückte
1.6 Nach Art der Verkehrsbeteiligung und Ortslage *

Art der Verkehrsbeteiligung	Unfälle mit Personenschaden	Verunglückte			Schwerw. Unfälle mit Sachschaden (i.e.S.)	Unfälle mit Personenschaden	Verunglückte			Schwerw. Unfälle mit Sachschaden (i.e.S.)
		Getötete	Schwer- verletzte	Leicht- verletzte			Getötete	Schwer- verletzte	Leicht- verletzte	
Januar 2012										
innerhalb von Ortschaften										
Unfälle insgesamt	278	4	66	273	130	236	4	31	255	121
darunter Unfälle mit Beteiligung von Fahrern von:										
Motorzweirädern	5	-	2	3	-	4	-	-	5	-
Personenkraftwagen	247	3	59	250	127	210	3	25	231	115
Kraftomnibussen	4	-	2	5	3	5	-	1	5	1
Güterkraftfahrzeugen	37	1	9	36	19	33	1	4	34	20
dar. Liefer- und Lastkraftwagen mit zul. Gesamtgewicht bis 3 500 kg	24	-	6	25	13	18	-	1	20	10
3 501 - 7 500 kg	1	-	1	-	-	2	-	1	1	2
7 501 - 12 000 kg	1	-	-	1	1	-	-	-	-	1
12 001 und mehr kg	4	-	2	3	3	7	1	1	7	3
landwirtschaftlichen Zugmaschinen	1	-	1	-	-	1	-	-	1	-
Fahrrädern	44	1	9	34	-	28	-	4	24	-
Fußgängern	70	2	24	47	-	60	4	14	49	-
außerhalb von Ortschaften, ohne Autobahn										
Unfälle insgesamt	203	9	76	194	82	169	6	55	182	90
darunter Unfälle mit Beteiligung von Fahrern von:										
Motorzweirädern	1	-	-	1	-	2	-	1	2	-
Personenkraftwagen	191	8	74	180	79	162	6	51	177	86
Kraftomnibussen	4	-	1	3	-	1	-	-	2	-
Güterkraftfahrzeugen	31	2	14	25	11	21	2	9	22	9
dar. Liefer- und Lastkraftwagen mit zul. Gesamtgewicht bis 3 500 kg	20	1	8	19	7	12	-	8	14	5
3 501 - 7 500 kg	-	-	-	-	-	1	-	-	1	1
7 501 - 12 000 kg	-	-	-	-	-	2	-	-	2	-
12 001 und mehr kg	7	-	3	5	2	1	-	-	1	-
landwirtschaftlichen Zugmaschinen	-	-	-	-	1	1	-	2	1	-
Fahrrädern	3	-	1	2	-	2	-	1	1	-
Fußgängern	4	-	1	3	-	3	-	1	2	-
auf Autobahnen										
Unfälle insgesamt	30	-	6	34	40	29	1	8	40	38
darunter Unfälle mit Beteiligung von Fahrern von:										
Motorzweirädern	-	-	-	-	-	-	-	-	-	-
Personenkraftwagen	26	-	4	30	38	25	1	6	38	35
Kraftomnibussen	-	-	-	-	-	-	-	-	-	-
Güterkraftfahrzeugen	6	-	2	6	11	15	-	4	18	17
dar. Liefer- und Lastkraftwagen mit zul. Gesamtgewicht bis 3 500 kg	2	-	1	1	1	4	-	-	9	8
3 501 - 7 500 kg	-	-	-	-	-	1	-	1	-	-
7 501 - 12 000 kg	1	-	-	2	-	1	-	1	-	-
12 001 und mehr kg	-	-	-	-	2	3	-	1	4	1
landwirtschaftlichen Zugmaschinen	-	-	-	-	-	-	-	-	-	-
Fahrrädern	-	-	-	-	-	-	-	-	-	-
Fußgängern	-	-	-	-	-	1	1	-	1	-
außerhalb von Ortschaften, einschließlich Autobahn										
Unfälle insgesamt	233	9	82	228	122	198	7	63	222	128
darunter Unfälle mit Beteiligung von Fahrern von:										
Motorzweirädern	1	-	-	1	-	2	-	1	2	-
Personenkraftwagen	217	8	78	210	117	187	7	57	215	121
Kraftomnibussen	4	-	1	3	-	1	-	-	2	-
Güterkraftfahrzeugen	37	2	16	31	22	36	2	13	40	26
dar. Liefer- und Lastkraftwagen mit zul. Gesamtgewicht bis 3 500 kg	22	1	9	20	8	16	-	8	23	13
3 501 - 7 500 kg	-	-	-	-	-	2	-	1	1	1
7 501 - 12 000 kg	1	-	-	2	-	3	-	1	2	-
12 001 und mehr kg	7	-	3	5	4	4	-	1	5	1
landwirtschaftlichen Zugmaschinen	-	-	-	-	1	1	-	2	1	-
Fahrrädern	3	-	1	2	-	2	-	1	1	-
Fußgängern	4	-	1	3	-	4	1	1	3	-
innerhalb und außerhalb von Ortschaften										
Unfälle insgesamt	511	13	148	501	252	434	11	94	477	249
darunter Unfälle mit Beteiligung von Fahrern von:										
Motorzweirädern	6	-	2	4	-	6	-	1	7	-
Personenkraftwagen	464	11	137	460	244	397	10	82	446	236
Kraftomnibussen	8	-	3	8	3	6	-	1	7	1
Güterkraftfahrzeugen	74	3	25	67	41	69	3	17	74	46
dar. Liefer- und Lastkraftwagen mit zul. Gesamtgewicht bis 3 500 kg	46	1	15	45	21	34	-	9	43	23
3 501 - 7 500 kg	1	-	1	-	-	4	-	2	2	3
7 501 - 12 000 kg	2	-	-	3	1	3	-	1	2	1
12 001 und mehr kg	11	-	5	8	7	11	1	2	12	4
landwirtschaftlichen Zugmaschinen	1	-	1	-	1	2	-	2	2	-
Fahrrädern	47	1	10	36	-	30	-	5	25	-
Fußgängern	74	2	25	50	-	64	5	15	52	-

*) Die Tabelle enthält Mehrfachzählungen, da bei einem Unfall mehrere Verkehrsbeteiligungsarten beteiligt sein können.

Noch: 1. Straßenverkehrsunfälle und Verunglückte
1.7 Nach Unfallkategorien und Ortslage

Ortslage	Unfälle insgesamt	Unfälle mit Personenschaden	Verunglückte				Schwerwiegende Unfälle mit Sachschaden (i.e.S.) ¹⁾	Sonstige Sachschadensunfälle unter dem Einfluss berauschender Mittel ²⁾	Übrige Sachschadensunfälle
			insgesamt	Getötete	Schwer-	Leicht-			
					verletzte				
alle Unfälle									
Januar 2012									
Innerhalb von Ortschaften	2 897	278	343	4	66	273	130	33	2 456
Außerhalb von Ortschaften, ohne Autobahn	1 182	203	279	9	76	194	82	9	888
Auf Autobahnen	358	30	40	-	6	34	40	2	286
Innerhalb und außerhalb von Ortschaften	4 437	511	662	13	148	501	252	44	3 630
dagegen Vorjahr	4 671	434	582	11	94	477	249	44	3 944
darunter Alkoholunfälle									
Januar 2012									
Innerhalb von Ortschaften	58	12	17	1	5	11	15	31	.
Außerhalb von Ortschaften, ohne Autobahn	26	10	20	1	11	8	8	8	.
Auf Autobahnen	-	-	-	-	-	-	-	-	.
Innerhalb und außerhalb von Ortschaften	84	22	37	2	16	19	23	39	.
dagegen Vorjahr	87	28	35	-	6	29	20	39	.

1) Straftatbestand oder Ordnungswidrigkeit und gleichzeitig mindestens ein Kfz nicht mehr fahrbereit

2) Unfallbeteiligter stand unter dem Einfluss berauschender Mittel und alle beteiligten Kfz waren fahrbereit.

2. Getötete und Verletzte im Straßenverkehr
2.1 Nach Art der Verkehrsbeteiligung

Lfd. Nr.	Art der Verkehrsbeteiligung Ortslage	Getötete		Schwerverletzte		Leichtverletzte		Verunglückte insgesamt	
		Januar		Januar		Januar		Januar	
		2012	2011	2012	2011	2012	2011	2012	2011
	Fahrer und Mitfahrer von								
1	Mofas, Mopeds	-	-	1	1	4	3	5	4
2	innerorts	-	-	1	-	3	2	4	2
3	außerorts	-	-	-	1	1	1	1	2
4	Motorzweirädern mit amtl. Kennzeichen	-	-	1	-	-	2	1	2
5	innerorts	-	-	1	-	-	2	1	2
6	außerorts	-	-	-	-	-	-	-	-
7	Personenkraftwagen	8	6	100	64	378	370	486	440
8	innerorts	-	-	27	12	177	167	204	179
9	außerorts	8	6	73	52	201	203	282	261
10	Bussen	-	-	-	-	6	3	6	3
11	innerorts	-	-	-	-	4	2	4	2
12	außerorts	-	-	-	-	2	1	2	1
13	Güterkraftfahrzeugen	2	-	10	6	24	19	36	25
14	innerorts	1	-	4	1	9	5	14	6
15	außerorts	1	-	6	5	15	14	22	19
16	landwirtschaftlichen Zugmaschinen	-	-	-	1	-	1	-	2
17	innerorts	-	-	-	-	-	1	-	1
18	außerorts	-	-	-	1	-	-	-	1
19	übrigen Kraftfahrzeugen	-	-	-	1	4	2	4	3
20	innerorts	-	-	-	-	-	2	-	2
21	außerorts	-	-	-	1	4	-	4	1
22	Kraftfahrzeugen zus.	10	6	112	73	416	400	538	479
23	innerorts	1	-	33	13	193	181	227	194
24	außerorts	9	6	79	60	223	219	311	285
25	Fahrrädern	1	-	10	5	35	25	46	30
26	innerorts	1	-	9	4	33	24	43	28
27	außerorts	-	-	1	1	2	1	3	2
	darunter								
28	unter 15 Jahren	-	-	1	-	3	3	4	3
29	innerorts	-	-	1	-	3	3	4	3
30	außerorts	-	-	-	-	-	-	-	-
31	anderen Fahrzeugen	-	-	-	1	2	4	2	5
32	innerorts	-	-	-	-	2	4	2	4
33	außerorts	-	-	-	1	-	-	-	1
34	Fußgänger	2	5	25	15	47	46	74	66
35	innerorts	2	4	24	14	44	44	70	62
36	außerorts	-	1	1	1	3	2	4	4
	darunter								
37	unter 15 Jahren	-	1	2	1	13	8	15	10
38	innerorts	-	1	2	1	13	8	15	10
39	außerorts	-	-	-	-	-	-	-	-
40	65 Jahre und mehr	2	1	8	5	7	11	17	17
41	innerorts	2	1	8	5	6	11	16	17
42	außerorts	-	-	-	-	1	-	1	-
43	Andere Personen	-	-	1	-	1	2	2	2
44	innerorts	-	-	-	-	1	2	1	2
45	außerorts	-	-	1	-	-	-	1	-
46	Insgesamt	13	11	148	94	501	477	662	582
47	innerorts	4	4	66	31	273	255	343	290
48	außerorts	9	7	82	63	228	222	319	292
	darunter								
49	unter 15 Jahren	-	1	7	1	28	31	35	33
50	innerorts	-	1	4	1	21	16	25	18
51	außerorts	-	-	3	-	7	15	10	15
52	65 Jahre und mehr	3	5	22	11	39	45	64	61
53	innerorts	2	1	13	8	20	35	35	44
54	außerorts	1	4	9	3	19	10	29	17

Noch: 2. Getötete und Verletzte im Straßenverkehr
2.2 Nach Art der Verkehrsbeteiligung, Altersgruppen und Geschlecht

Alter von ... bis unter ... Jahren Geschlecht	Insgesamt	Darunter				Insgesamt	Darunter			
		Fahrer und Mitfahrer von			Fußgänger		Fahrer und Mitfahrer von			Fußgänger
		Personen- kraftwagen	Motorzwei- rädern mit amtlichem Kennzeichen	Fahrrädern			Personen- kraftwagen	Motorzwei- rädern mit amtlichem Kennzeichen	Fahrrädern	
Getötete										
		Januar 2012					Januar 2011			
unter 15	-	-	-	-	-	1	-	-	-	1
männlich	-	-	-	-	-	1	-	-	-	1
weiblich	-	-	-	-	-	-	-	-	-	-
15 - 18	-	-	-	-	-	-	-	-	-	-
männlich	-	-	-	-	-	-	-	-	-	-
weiblich	-	-	-	-	-	-	-	-	-	-
18 - 21	1	1	-	-	-	1	1	-	-	-
männlich	1	1	-	-	-	1	1	-	-	-
weiblich	-	-	-	-	-	-	-	-	-	-
21 - 25	3	3	-	-	-	-	-	-	-	-
männlich	3	3	-	-	-	-	-	-	-	-
weiblich	-	-	-	-	-	-	-	-	-	-
25 - 35	-	-	-	-	-	-	-	-	-	-
männlich	-	-	-	-	-	-	-	-	-	-
weiblich	-	-	-	-	-	-	-	-	-	-
35 - 45	3	2	-	-	-	2	1	-	-	1
männlich	3	2	-	-	-	1	-	-	-	1
weiblich	-	-	-	-	-	1	1	-	-	-
45 - 55	1	1	-	-	-	1	-	-	-	1
männlich	1	1	-	-	-	1	-	-	-	1
weiblich	-	-	-	-	-	-	-	-	-	-
55 - 65	2	-	-	1	-	1	-	-	-	1
männlich	2	-	-	1	-	1	-	-	-	1
weiblich	-	-	-	-	-	-	-	-	-	-
65 und mehr	3	1	-	-	2	5	4	-	-	1
männlich	3	1	-	-	2	3	2	-	-	1
weiblich	-	-	-	-	-	2	2	-	-	-
Zusammen	13	8	-	1	2	11	6	-	-	5
männlich	13	8	-	1	2	8	3	-	-	5
weiblich	-	-	-	-	-	3	3	-	-	-
Ohne Angabe	-	-	-	-	-	-	-	-	-	-
Insgesamt	13	8	-	1	2	11	6	-	-	5

Noch: 2. Getötete und Verletzte im Straßenverkehr
 Noch: 2.2 Nach Art der Verkehrsbeteiligung, Altersgruppen und Geschlecht

Alter von ... bis unter ... Jahren Geschlecht	Insgesamt	Darunter				Insgesamt	Darunter			
		Fahrer und Mitfahrer von			Fußgänger		Fahrer und Mitfahrer von			Fußgänger
		Personen- kraftwagen	Motorzwei- rädern mit amtlichem Kennzeichen	Fahrrädern			Personen- kraftwagen	Motorzwei- rädern mit amtlichem Kennzeichen	Fahrrädern	
Schwerverletzte										
		Januar 2012					Januar 2011			
unter 15	7	4	-	1	2	1	-	-	-	1
männlich	5	2	-	1	2	1	-	-	-	1
weiblich	2	2	-	-	-	-	-	-	-	-
15 - 18	2	-	-	-	2	2	-	-	1	1
männlich	1	-	-	-	1	1	-	-	1	-
weiblich	1	-	-	-	1	1	-	-	-	1
18 - 21	11	11	-	-	-	6	6	-	-	-
männlich	7	7	-	-	-	5	5	-	-	-
weiblich	4	4	-	-	-	1	1	-	-	-
21 - 25	16	12	-	1	1	8	5	-	1	2
männlich	9	6	-	-	1	5	4	-	1	-
weiblich	7	6	-	1	-	3	1	-	-	2
25 - 35	34	27	-	1	3	20	14	-	-	2
männlich	24	19	-	1	2	12	6	-	-	2
weiblich	10	8	-	-	1	8	8	-	-	-
35 - 45	20	13	1	1	2	9	7	-	-	-
männlich	14	8	1	-	2	4	2	-	-	-
weiblich	6	5	-	1	-	5	5	-	-	-
45 - 55	23	13	-	3	5	22	17	-	2	2
männlich	10	5	-	2	1	10	8	-	1	1
weiblich	13	8	-	1	4	12	9	-	1	1
55 - 65	13	8	-	2	2	15	9	-	1	2
männlich	7	4	-	2	-	8	4	-	1	1
weiblich	6	4	-	-	2	7	5	-	-	1
65 und mehr	22	12	-	1	8	11	6	-	-	5
männlich	11	7	-	-	3	5	4	-	-	1
weiblich	11	5	-	1	5	6	2	-	-	4
Zusammen	148	100	1	10	25	94	64	-	5	15
männlich	88	58	1	6	12	51	33	-	4	6
weiblich	60	42	-	4	13	43	31	-	1	9
Ohne Angabe	-	-	-	-	-	-	-	-	-	-
Insgesamt	148	100	1	10	25	94	64	-	5	15

Noch: 2. Getötete und Verletzte im Straßenverkehr
 Noch: 2.2 Nach Art der Verkehrsbeteiligung, Altersgruppen und Geschlecht

Alter von ... bis unter ... Jahren Geschlecht	Insgesamt	Darunter				Insgesamt	Darunter			
		Fahrer und Mitfahrer von					Fahrer und Mitfahrer von			
		Personen- kraftwagen	Motorzwei- rädern mit amtlichem Kennzeichen	Fahrrädern	Fußgänger		Personen- kraftwagen	Motorzwei- rädern mit amtlichem Kennzeichen	Fahrrädern	Fußgänger
Leichtverletzte										
		Januar 2012					Januar 2011			
unter 15	28	6	-	3	13	31	19	-	3	8
männlich	16	2	-	2	6	13	6	-	3	4
weiblich	12	4	-	1	7	18	13	-	-	4
15 - 18	8	5	-	-	2	8	4	-	-	2
männlich	4	2	-	-	1	4	1	-	-	1
weiblich	4	3	-	-	1	4	3	-	-	1
18 - 21	40	33	-	1	4	61	53	1	4	2
männlich	18	15	-	-	1	34	29	1	3	-
weiblich	22	18	-	1	3	27	24	-	1	2
21 - 25	69	62	-	5	2	58	51	-	2	-
männlich	33	28	-	3	2	32	28	-	-	-
weiblich	36	34	-	2	-	26	23	-	2	-
25 - 35	109	84	-	7	9	71	57	-	3	7
männlich	49	30	-	6	6	39	29	-	2	4
weiblich	60	54	-	1	3	32	28	-	1	3
35 - 45	77	59	-	6	3	74	57	1	3	4
männlich	40	27	-	4	-	39	25	1	3	3
weiblich	37	32	-	2	3	35	32	-	-	1
45 - 55	73	58	-	6	1	83	60	-	7	10
männlich	28	19	-	4	-	34	22	-	3	6
weiblich	45	39	-	2	1	49	38	-	4	4
55 - 65	58	45	-	2	6	45	41	-	-	1
männlich	27	22	-	-	2	18	16	-	-	-
weiblich	31	23	-	2	4	27	25	-	-	1
65 und mehr	39	26	-	5	7	45	28	-	3	11
männlich	24	15	-	5	4	20	12	-	1	6
weiblich	15	11	-	-	3	25	16	-	2	5
Zusammen	501	378	-	35	47	476	370	2	25	45
männlich	239	160	-	24	22	233	168	2	15	24
weiblich	262	218	-	11	25	243	202	-	10	21
Ohne Angabe	-	-	-	-	-	1	-	-	-	1
Insgesamt	501	378	-	35	47	477	370	2	25	46

Noch: 2. Getötete und Verletzte im Straßenverkehr
 Noch: 2.2 Nach Art der Verkehrsbeteiligung, Altersgruppen und Geschlecht

Alter von ... bis unter ... Jahren Geschlecht	Insgesamt	Darunter				Insgesamt	Darunter			
		Fahrer und Mitfahrer von			Fußgänger		Fahrer und Mitfahrer von			Fußgänger
		Personen- kraftwagen	Motorzwei- rädern mit amtlichem Kennzeichen	Fahrrädern			Personen- kraftwagen	Motorzwei- rädern mit amtlichem Kennzeichen	Fahrrädern	
Verunglückte insgesamt										
		Januar 2012					Januar 2011			
unter 15	35	10	-	4	15	33	19	-	3	10
männlich	21	4	-	3	8	15	6	-	3	6
weiblich	14	6	-	1	7	18	13	-	-	4
15 - 18	10	5	-	-	4	10	4	-	1	3
männlich	5	2	-	-	2	5	1	-	1	1
weiblich	5	3	-	-	2	5	3	-	-	2
18 - 21	52	45	-	1	4	68	60	1	4	2
männlich	26	23	-	-	1	40	35	1	3	-
weiblich	26	22	-	1	3	28	25	-	1	2
21 - 25	88	77	-	6	3	66	56	-	3	2
männlich	45	37	-	3	3	37	32	-	1	-
weiblich	43	40	-	3	-	29	24	-	2	2
25 - 35	143	111	-	8	12	91	71	-	3	9
männlich	73	49	-	7	8	51	35	-	2	6
weiblich	70	62	-	1	4	40	36	-	1	3
35 - 45	100	74	1	7	5	85	65	1	3	5
männlich	57	37	1	4	2	44	27	1	3	4
weiblich	43	37	-	3	3	41	38	-	-	1
45 - 55	97	72	-	9	6	106	77	-	9	13
männlich	39	25	-	6	1	45	30	-	4	8
weiblich	58	47	-	3	5	61	47	-	5	5
55 - 65	73	53	-	5	8	61	50	-	1	4
männlich	36	26	-	3	2	27	20	-	1	2
weiblich	37	27	-	2	6	34	30	-	-	2
65 und mehr	64	39	-	6	17	61	38	-	3	17
männlich	38	23	-	5	9	28	18	-	1	8
weiblich	26	16	-	1	8	33	20	-	2	9
Zusammen	662	486	1	46	74	581	440	2	30	65
männlich	340	226	1	31	36	292	204	2	19	35
weiblich	322	260	-	15	38	289	236	-	11	30
Ohne Angabe	-	-	-	-	-	1	-	-	-	1
Insgesamt	662	486	1	46	74	582	440	2	30	66

Noch: 2. Getötete und Verletzte im Straßenverkehr
2.3 Nach Altersgruppen und Geschlecht

Lfd. Nr.	Alter von ... bis unter ... Jahren Geschlecht	Getötete		Schwerverletzte		Leichtverletzte		Verunglückte insgesamt	
		Januar		Januar		Januar		Januar	
		2012	2011	2012	2011	2012	2011	2012	2011
1	unter 15	-	1	7	1	28	31	35	33
2	männlich	-	1	5	1	16	13	21	15
3	weiblich	-	-	2	-	12	18	14	18
4	15 - 18	-	-	2	2	8	8	10	10
5	männlich	-	-	1	1	4	4	5	5
6	weiblich	-	-	1	1	4	4	5	5
7	18 - 21	1	1	11	6	40	61	52	68
8	männlich	1	1	7	5	18	34	26	40
9	weiblich	-	-	4	1	22	27	26	28
10	21 - 25	3	-	16	8	69	58	88	66
11	männlich	3	-	9	5	33	32	45	37
12	weiblich	-	-	7	3	36	26	43	29
13	25 - 30	-	-	22	12	62	52	84	64
14	männlich	-	-	16	7	29	27	45	34
15	weiblich	-	-	6	5	33	25	39	30
16	30 - 35	-	-	12	8	47	19	59	27
17	männlich	-	-	8	5	20	12	28	17
18	weiblich	-	-	4	3	27	7	31	10
19	35 - 40	1	1	8	4	36	32	45	37
20	männlich	1	-	6	2	20	15	27	17
21	weiblich	-	1	2	2	16	17	18	20
22	40 - 45	2	1	12	5	41	42	55	48
23	männlich	2	1	8	2	20	24	30	27
24	weiblich	-	-	4	3	21	18	25	21
25	45 - 50	1	1	11	9	35	42	47	52
26	männlich	1	1	5	5	12	19	18	25
27	weiblich	-	-	6	4	23	23	29	27
28	50 - 55	-	-	12	13	38	41	50	54
29	männlich	-	-	5	5	16	15	21	20
30	weiblich	-	-	7	8	22	26	29	34
31	55 - 60	-	-	9	11	32	22	41	33
32	männlich	-	-	5	6	16	8	21	14
33	weiblich	-	-	4	5	16	14	20	19
34	60 - 65	2	1	4	4	26	23	32	28
35	männlich	2	1	2	2	11	10	15	13
36	weiblich	-	-	2	2	15	13	17	15
37	65 - 70	3	1	8	5	12	18	23	24
38	männlich	3	-	5	3	8	8	16	11
39	weiblich	-	1	3	2	4	10	7	13
40	70 - 75	-	4	2	4	14	16	16	24
41	männlich	-	3	1	1	7	3	8	7
42	weiblich	-	1	1	3	7	13	8	17
43	75 und mehr	-	-	12	2	13	11	25	13
44	männlich	-	-	5	1	9	9	14	10
45	weiblich	-	-	7	1	4	2	11	3
46	Zusammen	13	11	148	94	501	476	662	581
47	männlich	13	8	88	51	239	233	340	292
48	weiblich	-	3	60	43	262	243	322	289
49	Ohne Angabe	-	-	-	-	-	1	-	1
50	Insgesamt	13	11	148	94	501	477	662	582

3. An Straßenverkehrsunfällen beteiligte Fahrzeugführer und Fußgänger
3.1 Beteiligte nach Art der Verkehrsbeteiligung

Art der Verkehrsbeteiligung Ortslage	Unfälle mit Personenschaden	Schwerwiegende Unfälle mit Sachschaden (i.e.S.) ¹⁾	Unfälle mit Personenschaden	Schwerwiegende Unfälle mit Sachschaden (i.e.S.) ¹⁾
	Januar 2012		Januar 2011	
Führer von				
Mofas, Mopeds	5	-	4	-
innerorts	4	-	2	-
außerorts	1	-	2	-
Motorzweirädern mit aml. Kennz.	1	-	2	-
innerorts	1	-	2	-
außerorts	-	-	-	-
Personenkraftwagen	678	356	570	357
innerorts	363	198	307	195
außerorts	315	158	263	162
darunter				
18 bis 24 Jahre	148	70	137	71
innerorts	71	34	68	34
außerorts	77	36	69	37
Bussen	8	3	6	1
innerorts	4	3	5	1
außerorts	4	-	1	-
Güterkraftfahrzeugen	81	46	76	52
innerorts	38	21	35	21
außerorts	43	25	41	31
landwirtschaftlichen Zugmaschinen	1	1	2	-
innerorts	1	-	1	-
außerorts	-	1	1	-
übrigen Kraftfahrzeugen	3	-	3	1
innerorts	2	-	2	-
außerorts	1	-	1	1
Kraftfahrzeugen zusammen	777	406	663	411
innerorts	413	222	354	217
außerorts	364	184	309	194
darunter flüchtig	31	29	40	29
innerorts	23	14	26	15
außerorts	8	15	14	14
Fahrrädern	49	-	30	-
innerorts	46	-	28	-
außerorts	3	-	2	-
darunter				
unter 15 Jahren	4	-	3	-
innerorts	4	-	3	-
außerorts	-	-	-	-
anderen Fahrzeugen	6	1	6	2
innerorts	5	1	5	2
außerorts	1	-	1	-
Fußgänger	75	-	67	-
innerorts	71	-	63	-
außerorts	4	-	4	-
darunter				
unter 15 Jahren	16	-	10	-
innerorts	16	-	10	-
außerorts	-	-	-	-
65 Jahre und mehr	17	-	17	-
innerorts	16	-	17	-
außerorts	1	-	-	-
Andere Personen	4	-	2	-
innerorts	2	-	2	-
außerorts	2	-	-	-
Insgesamt	911	407	768	413
innerorts	537	223	452	219
außerorts	374	184	316	194
darunter				
unter 15 Jahren	21	-	13	-
innerorts	21	-	13	-
außerorts	-	-	-	-
65 Jahre und mehr	81	26	71	24
innerorts	52	20	54	14
außerorts	29	6	17	10

1) Schwerwiegender Unfall mit Sachschaden (i.e.S.) - Strafatabestand oder Ordnungswidrigkeit (Bußgeld) und mindestens ein Kfz nicht mehr fahrbereit

Noch: 3. An Straßenverkehrsunfällen beteiligte Fahrzeugführer und Fußgänger
3.2 Beteiligte an Unfällen mit Personenschaden nach Art der Verkehrsbeteiligung und Altersgruppen

Alter von ... bis unter ... Jahren Geschlecht	Insgesamt	Darunter				Insgesamt	Darunter			
		Fahrer und Mitfahrer von			Fußgänger		Fahrer und Mitfahrer von			Fußgänger
		Personen- kraftwagen	Motorzwei- rädern mit amtl. Kennz.	Fahrrädern			Personen- kraftwagen	Motorzwei- rädern mit amtl. Kennz.	Fahrrädern	
		Januar 2012					Januar 2011			
unter 15	21	-	-	4	16	13	-	-	3	10
männlich	11	-	-	3	8	9	-	-	3	6
weiblich	10	-	-	1	8	4	-	-	-	4
15 - 18	5	-	-	-	4	5	-	-	1	3
männlich	3	-	-	-	2	3	-	-	1	1
weiblich	2	-	-	-	2	2	-	-	-	2
18 - 21	62	55	-	1	4	79	72	1	4	2
männlich	36	33	-	-	1	49	45	1	3	-
weiblich	26	22	-	1	3	30	27	-	1	2
21 - 25	108	93	-	6	3	77	65	-	3	3
männlich	60	48	-	3	3	49	42	-	1	1
weiblich	48	45	-	3	-	28	23	-	2	2
25 - 35	185	147	-	9	12	120	92	-	3	9
männlich	107	75	-	8	8	76	52	-	2	6
weiblich	78	72	-	1	4	44	40	-	1	3
35 - 45	142	101	1	7	5	137	102	1	3	5
männlich	92	58	1	4	2	83	51	1	3	4
weiblich	50	43	-	3	3	54	51	-	-	1
45 - 55	158	112	-	9	6	154	106	-	9	13
männlich	87	53	-	6	1	90	55	-	4	8
weiblich	71	59	-	3	5	64	51	-	5	5
55 - 65	124	93	-	5	8	90	72	-	1	4
männlich	89	67	-	3	2	55	40	-	1	2
weiblich	35	26	-	2	6	35	32	-	-	2
65 und mehr	81	57	-	6	17	71	48	-	3	17
männlich	62	48	-	5	9	52	40	-	1	8
weiblich	19	9	-	1	8	19	8	-	2	9
Zusammen	886	658	1	47	75	746	557	2	30	66
männlich	547	382	1	32	36	466	325	2	19	36
weiblich	339	276	-	15	39	280	232	-	11	30
ohne Angabe	25	20	-	2	-	22	13	-	-	1
Insgesamt	911	678	1	49	75	768	570	2	30	67

Noch: 3. An Straßenverkehrsunfällen beteiligte Fahrzeugführer und Fußgänger
3.3 Hauptverursacher nach Art der Verkehrsbeteiligung, Altersgruppen und Geschlecht

Art der Verkehrsbeteiligung Ortslage	Unfälle mit Personen- schaden	Verunglückte			Schwer- wiegende Unfälle mit Sachschaden (i.e.S.) ¹⁾	Unfälle mit Personen- schaden	Verunglückte			Schwer- wiegende Unfälle mit Sachschaden (i.e.S.) ¹⁾
		Getötete	Schwer-	Leicht-			Getötete	Schwer-	Leicht-	
			verletzte					verletzte		
Januar 2012					Januar 2011					
Führer von										
Mofas, Mopeds	2	-	-	2	-	3	-	1	4	-
innerorts	2	-	-	2	-	2	-	-	3	-
außerorts	-	-	-	-	-	1	-	1	1	-
Motorzweirädern mit amtl. Kennz.	-	-	-	-	-	1	-	-	1	-
innerorts	-	-	-	-	-	1	-	-	1	-
außerorts	-	-	-	-	-	-	-	-	-	-
Personenkraftwagen	425	11	125	428	227	360	10	74	403	219
innerorts	218	3	52	224	118	190	3	23	211	108
außerorts	207	8	73	204	109	170	7	51	192	111
darunter										
von 18 bis unter 25 Jahren	114	4	31	123	53	95	2	17	111	57
innerorts	49	-	10	57	27	41	1	3	51	24
außerorts	65	4	21	66	26	54	1	14	60	33
Bussen	4	-	1	3	2	1	-	-	1	-
innerorts	3	-	1	2	2	1	-	-	1	-
außerorts	1	-	-	1	-	-	-	-	-	-
Güterkraftfahrzeugen	47	2	14	40	23	47	1	12	50	30
innerorts	27	1	6	24	10	23	1	4	21	13
außerorts	20	1	8	16	13	24	-	8	29	17
landwirtschaftlichen Zugmaschinen	-	-	-	-	-	-	-	-	-	-
innerorts	-	-	-	-	-	-	-	-	-	-
außerorts	-	-	-	-	-	-	-	-	-	-
übrigen Kraftfahrzeugen	3	-	-	6	-	2	-	1	1	-
innerorts	2	-	-	2	-	1	-	-	1	-
außerorts	1	-	-	4	-	1	-	1	-	-
Kraftfahrzeugen zusammen	481	13	140	479	252	414	11	88	460	249
innerorts	252	4	59	254	130	218	4	27	238	121
außerorts	229	9	81	225	122	196	7	61	222	128
Fahrrädern	22	-	5	17	-	11	-	3	8	-
innerorts	21	-	5	16	-	10	-	2	8	-
außerorts	1	-	-	1	-	1	-	1	-	-
darunter										
unter 15 Jahren	2	-	1	1	-	-	-	-	-	-
innerorts	2	-	1	1	-	-	-	-	-	-
außerorts	-	-	-	-	-	-	-	-	-	-
anderen Fahrzeugen	2	-	-	2	-	-	-	-	-	-
innerorts	1	-	-	1	-	-	-	-	-	-
außerorts	1	-	-	1	-	-	-	-	-	-
Fußgänger	3	-	1	2	-	9	-	3	9	-
innerorts	3	-	1	2	-	8	-	2	9	-
außerorts	-	-	-	-	-	1	-	1	-	-
darunter										
unter 15 Jahren	-	-	-	-	-	-	-	-	-	-
innerorts	-	-	-	-	-	-	-	-	-	-
außerorts	-	-	-	-	-	-	-	-	-	-
65 Jahre und mehr	2	-	1	1	-	3	-	1	2	-
innerorts	2	-	1	1	-	3	-	1	2	-
außerorts	-	-	-	-	-	-	-	-	-	-
Andere Personen	3	-	2	1	-	-	-	-	-	-
innerorts	1	-	1	-	-	-	-	-	-	-
außerorts	2	-	1	1	-	-	-	-	-	-
Insgesamt	511	13	148	501	252	434	11	94	477	249
innerorts	278	4	66	273	130	236	4	31	255	121
außerorts	233	9	82	228	122	198	7	63	222	128
darunter										
unter 15 Jahren	3	-	2	1	-	-	-	-	-	-
innerorts	3	-	2	1	-	-	-	-	-	-
außerorts	-	-	-	-	-	-	-	-	-	-
65 Jahre und mehr	45	2	17	43	16	36	4	8	39	19
innerorts	26	1	10	24	12	24	-	4	25	11
außerorts	19	1	7	19	4	12	4	4	14	8

1) Schwerwiegender Unfall mit Sachschaden (i.e.S.) - Straftatbestand oder Ordnungswidrigkeit (Bußgeld) und mindestens ein Kfz nicht mehr fahrbereit

4. Ursachen von Straßenverkehrsunfällen
4.1 Fehlverhalten der Fahrzeugführer bei Straßenverkehrsunfällen mit Personenschaden

Ursache	Insgesamt	Darunter			Insgesamt	Darunter		
		Personen- kraftwagen	Motorzwei- räder mit amtlichem Kennzeichen	Fahrräder		Personen- kraftwagen	Motorzwei- räder mit amtlichem Kennzeichen	Fahrräder
	Januar 2012				Januar 2011			
Insgesamt	637	533	2	30	539	452	1	20
Verkehrstüchtigkeit	32	27	1	3	35	30	-	3
darunter								
Alkoholeinfluss	20	16	1	3	27	23	-	2
Einfluss anderer berauschender Mittel (z.B. Drogen, Rauschgift)	3	3	-	-	3	2	-	1
Straßenbenutzung	30	21	-	5	30	23	-	2
Geschwindigkeit	188	167	-	3	172	155	-	1
Abstand	50	44	-	-	38	32	-	-
Überholen	15	15	-	-	25	19	-	-
Vorbeifahren	4	4	-	-	2	2	-	-
Nebeneinanderfahren	6	4	-	-	3	3	-	-
Vorfahrt, Vorrang	64	53	-	3	48	42	-	2
Abbiegen, Wenden, Rückwärtsfahren, Ein- und Anfahren	49	39	-	1	42	32	-	1
Falsches Verhalten gegenüber Fußgängern	50	47	-	1	33	30	-	-
darunter								
an Überwegen, Furten	13	13	-	-	2	2	-	-
Ruhender Verkehr, Verkehrssicherung	1	1	-	-	1	-	-	-
Nichtbeachten der Beleuchtungsvorschriften	1	-	-	1	2	-	-	2
Ladung, Besetzung	-	-	-	-	3	-	-	-
Andere Fehler beim Fahrzeugführer	147	111	1	13	105	84	1	9

4.2 Straßenverkehrsunfälle und Verunglückte nach Unfallursachen

Ursache Ortslage	Unfälle mit Personen- schaden	Verunglückte			Schwerw. Unfälle mit Sach- schaden (i.e.S.)	Unfälle mit Personen- schaden	Verunglückte			Schwerw. Unfälle mit Sach- schaden (i.e.S.)
		Getötete	Schwer- verletzte	Leicht- verletzte			Getötete	Schwer- verletzte	Leicht- verletzte	
Januar 2012										
Fehlverhalten der Fahrzeugführer										
Alkoholeinfluss	20	1	15	19	23	27	-	5	29	20
innerorts	10	-	4	11	15	12	-	1	16	14
außerorts	10	1	11	8	8	15	-	4	13	6
Einfluss anderer berauschender Mittel (z.B. Drogen, Rauschgift)	3	-	-	4	1	3	1	-	2	2
innerorts	1	-	-	1	1	3	1	-	2	1
außerorts	2	-	-	3	-	-	-	-	-	1
Übermüdung	3	-	1	4	5	2	-	3	1	5
innerorts	-	-	-	-	2	-	-	-	-	2
außerorts	3	-	1	4	3	2	-	3	1	3
Sonstige körperliche oder geistige Mängel	6	-	3	4	-	3	-	-	3	2
innerorts	4	-	3	2	-	3	-	-	3	1
außerorts	2	-	-	2	-	-	-	-	-	1
Benutzung der falschen Fahrbahn (auch Richtungsfahrbahn) oder verbotswidrige Benutzung anderer Straßenteile	5	-	2	4	1	9	-	3	9	3
innerorts	5	-	2	4	1	5	-	-	5	1
außerorts	-	-	-	-	-	4	-	3	4	2
Verstoß gegen das Rechtsfahrgebot	24	5	15	18	17	21	-	2	27	12
innerorts	8	-	3	6	9	12	-	1	17	6
außerorts	16	5	12	12	8	9	-	1	10	6
Nicht angepasste Geschwindigkeit mit gleichzeitigem Überschreiten der zulässigen Höchstgeschwindigkeit	6	1	3	5	-	1	-	-	1	1
innerorts	-	-	-	-	-	1	-	-	1	1
außerorts	6	1	3	5	-	-	-	-	-	-
Nicht angepasste Geschwindigkeit in anderen Fällen	181	7	58	176	109	171	7	36	181	118
innerorts	49	1	17	48	34	58	3	8	68	35
außerorts	132	6	41	128	75	113	4	28	113	83
Ungenügender Sicherheitsabstand	50	-	5	62	14	37	-	3	43	12
innerorts	35	-	-	41	10	27	-	2	29	7
außerorts	15	-	5	21	4	10	-	1	14	5
Starkes Bremsen des Vorausfahrenden ohne zwingenden Grund	-	-	-	-	-	1	-	-	1	2
innerorts	-	-	-	-	-	-	-	-	-	1
außerorts	-	-	-	-	-	1	-	-	1	1
Unzulässiges Rechtsüberholen	-	-	-	-	-	-	-	-	-	1
innerorts	-	-	-	-	-	-	-	-	-	-
außerorts	-	-	-	-	-	-	-	-	-	1
Überholen trotz Gegenverkehrs	1	-	-	1	2	10	3	8	16	2
innerorts	-	-	-	-	-	1	-	3	-	-
außerorts	1	-	-	1	2	9	3	5	16	2
Überholen trotz unklarer Verkehrslage	3	-	2	1	4	4	-	1	8	5
innerorts	2	-	2	-	1	1	-	-	1	3
außerorts	1	-	-	1	3	3	-	1	7	2
Überholen trotz unzureichender Sicht- verhältnisse	-	-	-	-	-	2	1	2	2	1
innerorts	-	-	-	-	-	-	-	-	-	-
außerorts	-	-	-	-	-	2	1	2	2	1
Überholen ohne Beachtung des nachfolgenden Verkehrs und/oder ohne rechtzeitige und deutliche Ankündigung des Ausschereins	1	-	1	2	2	1	-	-	1	2
innerorts	-	-	-	-	-	-	-	-	-	1
außerorts	1	-	1	2	2	1	-	-	1	1
Fehler beim Wiedereinordnen nach rechts	3	-	2	2	1	2	-	2	-	-
innerorts	-	-	-	-	-	-	-	-	-	-
außerorts	3	-	2	2	1	2	-	2	-	-
Sonstige Fehler beim Überholen (z.B. ohne genügenden Seitenabstand)	7	-	3	5	2	6	-	1	7	2
innerorts	2	-	-	2	-	3	-	1	3	-
außerorts	5	-	3	3	2	3	-	-	4	2
Fehler beim Überholtwerden	-	-	-	-	1	-	-	-	-	-
innerorts	-	-	-	-	-	-	-	-	-	-
außerorts	-	-	-	-	1	-	-	-	-	-
Nichtbeachten des Vorranges entgegen- kommender Fahrzeuge beim Vorbeifahren an haltenden Fahrzeugen, Absperrungen oder Hindernissen	4	-	1	7	-	2	-	1	2	-
innerorts	3	-	1	5	-	2	-	1	2	-
außerorts	1	-	-	2	-	-	-	-	-	-

Noch: 4. Ursachen von Straßenverkehrsunfällen
 Noch: 4.2 Straßenverkehrsunfälle und Verunglückte nach Unfallursachen

Ursache Ortslage	Unfälle mit Personen- schaden	Verunglückte			Schwerw. Unfälle mit Sach- schaden (i.e.S.)	Unfälle mit Personen- schaden	Verunglückte			Schwerw. Unfälle mit Sach- schaden (i.e.S.)
		Getötete	Schwer-	Leicht-			Getötete	Schwer-	Leicht-	
			verletzte					verletzte		
Noch: Januar 2012										
Noch: Januar 2011										
Mangelnde Sicherung haltender oder liegen- gebliebener Fahrzeuge und von Unfall- stellen sowie Schulbussen, bei denen Kinder ein- oder aussteigen	-	-	-	-	1	1	-	-	1	-
innerorts	-	-	-	-	-	1	-	-	1	-
außerorts	-	-	-	-	1	-	-	-	-	-
Verkehrswidriges Verhalten beim Ein- oder Aussteigen, Be- oder Entladen	1	-	-	1	-	-	-	-	-	-
innerorts	1	-	-	1	-	-	-	-	-	-
außerorts	-	-	-	-	-	-	-	-	-	-
Nichtbeachten der Beleuchtungs- vorschriften	1	-	-	1	-	2	-	-	2	-
innerorts	1	-	-	1	-	2	-	-	2	-
außerorts	-	-	-	-	-	-	-	-	-	-
Überladung, Überbesetzung	-	-	-	-	-	-	-	-	-	-
innerorts	-	-	-	-	-	-	-	-	-	-
außerorts	-	-	-	-	-	-	-	-	-	-
Unzureichend gesicherte Ladung oder Fahrzeugzubehörteile	-	-	-	-	1	3	-	1	2	1
innerorts	-	-	-	-	-	1	-	1	-	-
außerorts	-	-	-	-	1	2	-	-	2	1
Andere Fehler beim Fahrzeugführer	143	3	36	133	39	99	1	23	103	52
innerorts	73	1	18	59	19	56	-	5	60	22
außerorts	70	2	18	74	20	43	1	18	43	30
Technische Mängel, Wartungsmängel										
Beleuchtung	-	-	-	-	-	1	-	1	-	-
innerorts	-	-	-	-	-	1	-	1	-	-
außerorts	-	-	-	-	-	-	-	-	-	-
Bereifung	-	-	-	-	4	2	-	-	2	3
innerorts	-	-	-	-	2	-	-	-	-	-
außerorts	-	-	-	-	2	2	-	-	2	3
Bremsen	-	-	-	-	-	-	-	-	-	-
innerorts	-	-	-	-	-	-	-	-	-	-
außerorts	-	-	-	-	-	-	-	-	-	-
Lenkung	1	-	1	-	-	-	-	-	-	-
innerorts	1	-	1	-	-	-	-	-	-	-
außerorts	-	-	-	-	-	-	-	-	-	-
Zugvorrichtung	-	-	-	-	-	-	-	-	-	-
innerorts	-	-	-	-	-	-	-	-	-	-
außerorts	-	-	-	-	-	-	-	-	-	-
Andere Mängel	-	-	-	-	3	-	-	-	-	-
innerorts	-	-	-	-	-	-	-	-	-	-
außerorts	-	-	-	-	3	-	-	-	-	-

Noch: 4. Ursachen von Straßenverkehrsunfällen
 Noch: 4.2 Straßenverkehrsunfälle und Verunglückte nach Unfallursacher

Ursache Ortslage	Unfälle mit Personen- schaden	Verunglückte			Schwerw. Unfälle mit Sach- schaden (i.e.S.)	Unfälle mit Personen- schaden	Verunglückte			Schwerw. Unfälle mit Sach- schaden (i.e.S.)
		Getötete	Schwer-	Leicht-			Getötete	Schwer-	Leicht-	
			verletzte					verletzte		
Noch: Januar 2012										
Noch: Januar 2011										
Straßenverhältnisse										
Verunreinigung durch ausgeflossenes Öl	1	-	6	-	-	-	-	-	-	-
innerorts	-	-	-	-	-	-	-	-	-	-
außerorts	1	-	6	-	-	-	-	-	-	-
Andere Verunreinigungen durch Straßen-										
benutzer	1	-	-	1	-	-	-	-	-	-
innerorts	-	-	-	-	-	-	-	-	-	-
außerorts	1	-	-	1	-	-	-	-	-	-
Schnee, Eis	75	2	22	76	57	124	3	24	132	88
innerorts	18	1	10	15	19	48	3	9	54	29
außerorts	57	1	12	61	38	76	-	15	78	59
Regen	18	-	12	17	9	5	-	2	3	5
innerorts	3	-	-	3	3	3	-	1	2	3
außerorts	15	-	12	14	6	2	-	1	1	2
Andere Einflüsse	-	-	-	-	-	-	-	-	-	-
innerorts	-	-	-	-	-	-	-	-	-	-
außerorts	-	-	-	-	-	-	-	-	-	-
Spurrillen im Zusammenhang mit Regen,										
Schnee oder Eis	-	-	-	-	1	1	-	-	1	-
innerorts	-	-	-	-	1	1	-	-	1	-
außerorts	-	-	-	-	-	-	-	-	-	-
Anderer Zustand der Straße	1	-	-	1	-	4	-	2	4	3
innerorts	-	-	-	-	-	2	-	1	2	3
außerorts	1	-	-	1	-	2	-	1	2	-
Nicht ordnungsgemäßer Zustand der Verkehrs-										
zeichen oder -einrichtungen	-	-	-	-	-	-	-	-	-	-
innerorts	-	-	-	-	-	-	-	-	-	-
außerorts	-	-	-	-	-	-	-	-	-	-
Mangelhafte Beleuchtung der Straße	-	-	-	-	-	-	-	-	-	-
innerorts	-	-	-	-	-	-	-	-	-	-
außerorts	-	-	-	-	-	-	-	-	-	-
Mangelhafte Sicherung von Bahnübergängen	-	-	-	-	-	-	-	-	-	-
innerorts	-	-	-	-	-	-	-	-	-	-
außerorts	-	-	-	-	-	-	-	-	-	-
Witterungseinflüsse										
Sichtbehinderung durch										
Nebel	-	-	-	-	-	5	-	4	5	3
innerorts	-	-	-	-	-	-	-	-	-	-
außerorts	-	-	-	-	-	5	-	4	5	3
starken Regen, Hagel, Schneegestöber										
usw	5	-	2	3	-	1	-	-	1	-
innerorts	4	-	2	2	-	1	-	-	1	-
außerorts	1	-	-	1	-	-	-	-	-	-
blendende Sonne	4	-	2	4	3	7	1	1	10	1
innerorts	4	-	2	4	2	6	1	1	9	1
außerorts	-	-	-	-	1	1	-	-	1	-
Seitenwind	3	-	4	3	-	-	-	-	-	-
innerorts	1	-	-	1	-	-	-	-	-	-
außerorts	2	-	4	2	-	-	-	-	-	-
Unwetter oder sonstige Witterungs-										
einflüsse	-	-	-	-	1	-	-	-	-	-
innerorts	-	-	-	-	-	-	-	-	-	-
außerorts	-	-	-	-	1	-	-	-	-	-
Hindernisse										
Nicht oder unzureichend gesicherte										
Arbeitsstelle auf der Fahrbahn	1	-	-	1	-	-	-	-	-	1
innerorts	1	-	-	1	-	-	-	-	-	-
außerorts	-	-	-	-	-	-	-	-	-	1
Wild auf der Fahrbahn	3	-	1	3	4	1	-	-	1	3
innerorts	-	-	-	-	-	1	-	-	1	-
außerorts	3	-	1	3	4	-	-	-	-	3
Anderes Tier auf der Fahrbahn	4	-	2	2	-	1	-	-	1	1
innerorts	2	-	1	1	-	1	-	-	1	-
außerorts	2	-	1	1	-	-	-	-	-	1
Sonstige Hindernisse auf der Fahrbahn	-	-	-	-	-	-	-	-	-	2
innerorts	-	-	-	-	-	-	-	-	-	1
außerorts	-	-	-	-	-	-	-	-	-	1
Sonstige Ursachen	29	-	8	28	9	20	-	1	20	6
innerorts	18	-	6	16	7	13	-	-	14	2
außerorts	11	-	2	12	2	7	-	1	6	4

5. Straßenverkehrsunfälle und Verunglückte nach Kreisen

Kreisfreie Stadt Landkreis Land Ortslage	Unfälle insgesamt	Davon					Verung- glückte Personen insgesamt	Davon		
		mit Personen- schaden	mit nur Sach- schaden	davon				Getötete	Schwer- verletzte	Leicht- verletzte
				schwerwie- gende Unfälle mit Sachschaden (im engeren Sinne) ¹⁾	sonstige Sachschaden- unfälle unter dem Einfluss berauschender Mittel ²⁾	übrige Sachschaden- unfälle				
Januar 2012										
Stadt Erfurt	446	40	406	30	5	371	51	1	4	46
innerorts	399	32	367	23	5	339	42	1	4	37
außerorts ohne Autobahn	24	6	18	4	-	14	7	-	-	7
auf Autobahnen	23	2	21	3	-	18	2	-	-	2
Stadt Gera	176	26	150	14	2	134	34	1	7	26
innerorts	152	21	131	10	2	119	24	-	4	20
außerorts ohne Autobahn	16	5	11	1	-	10	10	1	3	6
auf Autobahnen	8	-	8	3	-	5	-	-	-	-
Stadt Jena	205	28	177	7	2	168	29	1	4	24
innerorts	184	26	158	5	2	151	26	-	3	23
außerorts ohne Autobahn	13	2	11	1	-	10	3	1	1	1
auf Autobahnen	8	-	8	1	-	7	-	-	-	-
Stadt Suhl	104	4	100	4	-	96	4	-	-	4
innerorts	88	3	85	3	-	82	3	-	-	3
außerorts ohne Autobahn	7	-	7	-	-	7	-	-	-	-
auf Autobahnen	9	1	8	1	-	7	1	-	-	1
Stadt Weimar	127	8	119	8	1	110	11	-	2	9
innerorts	111	5	106	8	-	98	6	-	2	4
außerorts ohne Autobahn	11	2	9	-	1	8	3	-	-	3
auf Autobahnen	5	1	4	-	-	4	2	-	-	2
Stadt Eisenach	97	11	86	5	1	80	12	-	2	10
innerorts	73	7	66	4	1	61	8	-	1	7
außerorts ohne Autobahn	17	3	14	-	-	14	3	-	1	2
auf Autobahnen	7	1	6	1	-	5	1	-	-	1
Eichsfeld	218	32	186	17	2	167	43	-	13	30
innerorts	117	15	102	5	1	96	19	-	4	15
außerorts ohne Autobahn	82	17	65	7	1	57	24	-	9	15
auf Autobahnen	19	-	19	5	-	14	-	-	-	-
Nordhausen	224	29	195	15	2	178	36	-	13	23
innerorts	136	11	125	8	-	117	12	-	5	7
außerorts ohne Autobahn	68	15	53	5	2	46	21	-	7	14
auf Autobahnen	20	3	17	2	-	15	3	-	1	2
Wartburgkreis	211	29	182	7	-	175	43	1	11	31
innerorts	100	9	91	3	-	88	15	-	6	9
außerorts ohne Autobahn	95	18	77	3	-	74	23	1	4	18
auf Autobahnen	16	2	14	1	-	13	5	-	1	4
Unstrut-Hainich-Kreis	210	26	184	7	1	176	39	1	11	27
innerorts	139	16	123	4	1	118	24	-	6	18
außerorts ohne Autobahn	71	10	61	3	-	58	15	1	5	9
auf Autobahnen	-	-	-	-	-	-	-	-	-	-
Kyffhäuserkreis	115	6	109	7	1	101	6	-	-	6
innerorts	64	1	63	2	-	61	1	-	-	1
außerorts ohne Autobahn	50	5	45	5	1	39	5	-	-	5
auf Autobahnen	1	-	1	-	-	1	-	-	-	-
Schmalkalden-Meiningen	260	27	233	7	2	224	39	1	11	27
innerorts	172	14	158	5	1	152	21	1	4	16
außerorts ohne Autobahn	70	13	57	1	1	55	18	-	7	11
auf Autobahnen	18	-	18	1	-	17	-	-	-	-

1) Straftatbestand oder Ordnungswidrigkeit und gleichzeitig mindestens ein Kfz nicht mehr fahrbereit

2) Unfallbeteiligter stand unter dem Einfluss berauschender Mittel und alle beteiligten Kfz waren fahrbereit.

Noch: 5. Straßenverkehrsunfälle und Verunglückte nach Kreisen

Kreisfreie Stadt Landkreis Land Ortslage	Unfälle insgesamt	Davon					Verung- glückte Personen insgesamt	Davon		
		mit Personen- schaden	mit nur Sach- schaden	davon				Getötete	Schwer- verletzte	Leicht- verletzte
				schwerwie- gende Unfälle mit Sachschaden (im engeren Sinne) ¹⁾	sonstige Sachschadens- unfälle unter dem Einfluss berauschender Mittel ²⁾	übrige Sachschadens- unfälle				
Noch: Januar 2012										
Gotha	263	37	226	12	5	209	44	1	13	30
innerorts	174	25	149	8	4	137	26	-	4	22
außerorts ohne Autobahn	70	12	58	3	-	55	18	1	9	8
auf Autobahnen	19	-	19	1	1	17	-	-	-	-
Sömmerda	117	21	96	5	-	91	28	-	9	19
innerorts	64	10	54	3	-	51	14	-	6	8
außerorts ohne Autobahn	46	11	35	2	-	33	14	-	3	11
auf Autobahnen	7	-	7	-	-	7	-	-	-	-
Hildburghausen	129	11	118	15	2	101	15	1	8	6
innerorts	64	5	59	6	1	52	6	-	1	5
außerorts ohne Autobahn	52	6	46	7	1	38	9	1	7	1
auf Autobahnen	13	-	13	2	-	11	-	-	-	-
Ilm-Kreis	234	19	215	18	1	196	25	1	4	20
innerorts	139	13	126	10	1	115	16	1	2	13
außerorts ohne Autobahn	58	4	54	5	-	49	7	-	2	5
auf Autobahnen	37	2	35	3	-	32	2	-	-	2
Weimarer Land	138	21	117	11	1	105	27	1	2	24
innerorts	67	8	59	4	-	55	11	1	1	9
außerorts ohne Autobahn	57	12	45	6	1	38	13	-	1	12
auf Autobahnen	14	1	13	1	-	12	3	-	-	3
Sonneberg	112	12	100	12	3	85	20	-	2	18
innerorts	83	9	74	6	3	65	15	-	1	14
außerorts ohne Autobahn	29	3	26	6	-	20	5	-	1	4
auf Autobahnen	-	-	-	-	-	-	-	-	-	-
Saalfeld-Rudolstadt	229	17	212	10	2	200	26	2	8	16
innerorts	151	6	145	4	2	139	8	-	4	4
außerorts ohne Autobahn	78	11	67	6	-	61	18	2	4	12
auf Autobahnen	-	-	-	-	-	-	-	-	-	-
Saale-Holzland-Kreis	218	22	196	8	1	187	28	-	1	27
innerorts	84	5	79	1	1	77	6	-	-	6
außerorts ohne Autobahn	76	13	63	2	-	61	18	-	1	17
auf Autobahnen	58	4	54	5	-	49	4	-	-	4
Saale-Orla-Kreis	253	34	219	20	5	194	43	1	11	31
innerorts	105	7	98	3	4	91	7	-	2	5
außerorts ohne Autobahn	89	18	71	7	-	64	23	1	6	16
auf Autobahnen	59	9	50	10	1	39	13	-	3	10
Greiz	191	27	164	8	3	153	33	-	9	24
innerorts	111	16	95	2	2	91	19	-	5	14
außerorts ohne Autobahn	68	9	59	6	1	52	12	-	4	8
auf Autobahnen	12	2	10	-	-	10	2	-	-	2
Altenburger Land	160	24	136	5	2	129	26	-	3	23
innerorts	120	14	106	3	2	101	14	-	1	13
außerorts ohne Autobahn	35	8	27	2	-	25	10	-	1	9
auf Autobahnen	5	2	3	-	-	3	2	-	1	1
Thüringen	4 437	511	3 926	252	44	3 630	662	13	148	501
innerorts	2 897	278	2 619	130	33	2 456	343	4	66	273
außerorts ohne Autobahn	1 182	203	979	82	9	888	279	9	76	194
auf Autobahnen	358	30	328	40	2	286	40	-	6	34
davon										
kreisfreie Städte	1 155	117	1 038	68	11	959	141	3	19	119
Landkreise	3 282	394	2 888	184	33	2 671	521	10	129	382

1) Straftatbestand oder Ordnungswidrigkeit und gleichzeitig mindestens ein Kfz nicht mehr fahrbereit
2) Unfallbeteiligter stand unter dem Einfluss berauschender Mittel und alle beteiligten Kfz waren fahrbereit.

6. Straßenverkehrsunfälle unter Alkoholeinwirkung sowie Verunglückte nach Kreisen

Kreisfreie Stadt Landkreis Land	Unfälle unter Alkohol- einwirkung insgesamt	Davon					Verun- glückte Personen insgesamt	Davon		
		mit Personenschaden			mit nur Sachschaden			Getötete	Schwer- verletzte	Leicht- verletzte
		mit Getöteten	mit Schwer- verletzten	mit Leicht- verletzten	schwerwie- gende Unfälle (im engeren Sinne) ¹⁾	sonstige Unfälle unter dem Einfluss berauschender Mittel ²⁾				
Januar 2012										
Stadt Erfurt	8	-	-	-	3	5	-	-	-	-
Stadt Gera	7	-	1	2	2	2	4	-	1	3
Stadt Jena	3	-	-	-	1	2	-	-	-	-
Stadt Suhl	-	-	-	-	-	-	-	-	-	-
Stadt Weimar	1	-	-	-	-	1	-	-	-	-
Stadt Eisenach	2	-	-	-	1	1	-	-	-	-
Eichsfeld	6	-	2	-	2	2	8	-	8	-
Nordhausen	2	-	-	1	-	1	1	-	-	1
Wartburgkreis	1	-	-	1	-	-	1	-	-	1
Unstrut-Hainich-Kreis	4	-	-	2	1	1	4	-	-	4
Kyffhäuserkreis	1	-	-	-	-	1	-	-	-	-
Schmalkalden-Meiningen	6	-	1	1	2	2	3	-	1	2
Gotha	6	1	-	-	2	3	1	1	-	-
Sömmerda	3	-	2	-	1	-	6	-	2	4
Hildburghausen	4	-	1	-	1	2	2	-	2	-
Ilm-Kreis	3	-	1	-	1	1	1	-	1	-
Weimarer Land	5	1	-	2	1	1	3	1	-	2
Sonneberg	4	-	-	-	1	3	-	-	-	-
Saalfeld-Rudolstadt	2	-	-	1	-	1	1	-	-	1
Saale-Holzland-Kreis	1	-	-	-	-	1	-	-	-	-
Saale-Orla-Kreis	8	-	1	1	2	4	2	-	1	1
Greiz	4	-	-	-	1	3	-	-	-	-
Altenburger Land	3	-	-	-	1	2	-	-	-	-
Thüringen	84	2	9	11	23	39	37	2	16	19
davon										
kreisfreie Städte	21	-	1	2	7	11	4	-	1	3
Landkreise	63	2	8	9	16	28	33	2	15	16

1) Straftatbestand oder Ordnungswidrigkeit und gleichzeitig mindestens ein Kfz nicht mehr fahrbereit

2) Unfallbeteiligter stand unter dem Einfluss berauschender Mittel und alle beteiligten Kfz waren fahrbereit.

