



# STATISTISCHER BERICHT

F II - m 9 / 23

# Baugenehmigungen in Thüringen September 2023

### **Zeichenerklärung**

- nichts vorhanden (genau Null)
- 0 weniger als die Hälfte von 1 in der letzten besetzten Stelle, jedoch mehr als nichts
- . Zahlenwert unbekannt oder geheim zu halten
- ... Zahlenwert lag bei Redaktionsschluss noch nicht vor
- x Tabellenfach gesperrt, weil Aussage nicht sinnvoll
- p vorläufige Zahl
- r berichtigte Zahl
- / Zahlenwert nicht sicher genug
- ( ) Aussagewert eingeschränkt

Anmerkung: Abweichungen in den Summen, auch im Vergleich zu anderen Veröffentlichungen, erklären sich aus dem Runden von Einzelwerten.

### **Herausgeber**

Thüringer Landesamt für Statistik  
Europaplatz 3, 99091 Erfurt  
Postfach 90 01 63, 99104 Erfurt  
Telefon: +49 (0) 361 57331-9642  
Telefax: +49 (0) 361 57331-9699  
E-Mail: [auskunft@statistik.thueringen.de](mailto:auskunft@statistik.thueringen.de)  
Internet: [www.statistik.thueringen.de](http://www.statistik.thueringen.de)

### **Auskunft erteilt**

Referat: Verarbeitendes Gewerbe, Baugewerbe,  
Bautätigkeit, Energie, Handwerk, Abfallwirtschaft, Umwelt  
Telefon: +49 (0) 361 57334-3210

Herausgegeben im Dezember 2023

Bestell-Nr.: 06 207

Heft-Nr.: 182/23

Preis: 5,00 EUR

© Thüringer Landesamt für Statistik, Erfurt, 2023

Vervielfältigung und Verbreitung, auch auszugsweise, mit Quellenangabe gestattet.

## **Inhaltsverzeichnis**

Seite

### **Vorbemerkungen**

3

### **Übersicht zu den Baugenehmigungen im Hochbau**

7

### **Grafiken**

1. Baugenehmigungen für die Errichtung neuer Wohn- und Nichtwohngebäude 2022 und 2023  
- Anzahl - 8
2. Baugenehmigungen für die Errichtung neuer Wohn- und Nichtwohngebäude 2022 und 2023  
- Veranschlagte Kosten - 8
3. Genehmigte Wohnungen 2022 und 2023 9
4. Genehmigte Wohnungen im Wohnungsneubau 2022 und 2023 nach Gebäudetypen 9
5. Baugenehmigung für Wohngebäude (Neubau) nach verwendeter primärer Energie zur Heizung Januar bis September 2023 20
6. Baugenehmigung für Wohn- und Nichtwohngebäude (Neubau) nach verwendeter primärer Energie zur Warmwasserbereitung Januar bis September 2023 20

### **Tabellen**

1. Baugenehmigungen für Wohn- und Nichtwohnbauten Hochbau insgesamt 1995 bis September 2023 10
2. Baugenehmigungen für Wohnbauten Januar bis September 2023 12
3. Baugenehmigungen für Nichtwohnbauten Januar bis September 2023 13
4. Baugenehmigungen für Wohn- und Nichtwohnbauten nach Kreisen Hochbau insgesamt September 2023 14

|     |  |    |
|-----|--|----|
| 5.  | Baugenehmigungen für Wohn- und Nichtwohnbauten nach Kreisen<br>Hochbau insgesamt<br>Juli bis September 2023                                    | 16 |
| 6.  | Baugenehmigungen für Wohn- und Nichtwohnbauten nach Kreisen<br>Hochbau insgesamt<br>Januar bis September 2023                                  | 18 |
| 7.  | Baugenehmigungen für Wohngebäude Januar bis September 2023<br>nach Gebäudeart und verwendeter primärer Energie<br>zur Heizung                  | 21 |
| 8.  | Baugenehmigungen für Nichtwohngebäude Januar bis September 2023<br>nach Gebäudeart und verwendeter primärer Energie<br>zur Heizung             | 21 |
| 9.  | Baugenehmigungen für Wohngebäude Januar bis September 2023<br>nach Gebäudeart und verwendeter primärer Energie<br>zur Warmwasserbereitung      | 22 |
| 10. | Baugenehmigungen für Nichtwohngebäude Januar bis September 2023<br>nach Gebäudeart und verwendeter primärer Energie<br>zur Warmwasserbereitung | 22 |
| 11. | Baugenehmigungen für Wohn- und Nichtwohngebäude Januar bis September 2023<br>nach Gebäudeart und vorwiegende Art der Beheizung                 | 23 |

## **Vorbemerkungen**

### **Ziel der Statistik**

Die Statistik der Bautätigkeit im Hochbau gehört zum System der Bundesstatistiken und besteht aus Baugenehmigungs-, Baufertigstellungs-, Bauüberhangs- und Bauabgangserhebung. Sie liefert in vorwiegend mengenmäßiger Darstellung Ergebnisse über die Struktur, den Umfang und die Entwicklung der Bautätigkeit im Hochbau und ist somit ein wichtiger Indikator für die Beurteilung der Wirtschaftsentwicklung im Bausektor.

Darüber hinaus dient sie der Fortschreibung des Wohnungsbestandes und stellt Informationen z.B. für die Planung in den Gebietskörperschaften, für Wirtschaft, Forschung und Städtebau zur Verfügung.

### **Rechtsgrundlage**

Die Statistik der Bautätigkeit im Hochbau ist angeordnet durch das Gesetz über die Statistik der Bautätigkeit im Hochbau und die Fortschreibung des Wohnungsbestandes (Hochbaustatistikgesetz - HBauStatG) vom 5. Mai 1998 (Bundesgesetzblatt BGBl. S. 869 f.), zuletzt geändert durch Artikel 2 des Gesetzes vom 26. Juli 2016 (BGBl. I S. 1839), in Verbindung mit dem Gesetz über die Statistik für Bundeszwecke (Bundesstatistikgesetz - BStatG) vom 22.01.1987 (BGBl. I S. 462, 565), in der Fassung der Bekanntmachung vom 20.10.2016 (BGBl. I S. 2394).

### **Erhebungsmerkmale**

1. Bauherren nach Bauherrengruppen
2. Lage des Baugrundstücks
3. Art und veranschlagte Kosten der Baumaßnahmen
4. Gebäude nach Art, Fläche und (bei Errichtung neuer Wohngebäude) Haustyp
5. Für neu zu errichtende Gebäude Rauminhalt, Geschosshöhe, Art der Beheizung und vorwiegende Heizenergie sowie überwiegend verwendeter Baustoff
6. Für Gebäude mit Wohnraum die Zahl der Wohnungen

### **Erhebungseinheit**

Erfasst werden genehmigungspflichtige oder zustimmungsbedürftige sowie in Thüringen ab 1.7.1994 - bei vereinfachten baurechtlichen Bestimmungen - anzeige- bzw. kennnisgabepflichtige oder einem Genehmigungsverfahren unterliegende Hochbaumaßnahmen, bei denen Wohn- oder Nutzraum geschaffen oder verändert wird.

Der umfassende Bereich der Baureparaturen ist somit nicht Erhebungsgegenstand in der Bautätigkeitsstatistik.

Erhebungseinheit ist das einzelne (Wohn- oder Nichtwohn-) Gebäude, wobei sowohl die Errichtung neuer Gebäude als auch Baumaßnahmen an bestehenden Gebäuden zu erfassen sind.

Während im Wohnbau alle Baumaßnahmen in die Statistik einbezogen werden, bleiben im Nichtwohnbau Objekte bis zu 350 m<sup>3</sup> Rauminhalt oder 18 000 EUR veranschlagte Kosten unberücksichtigt, sofern sie keine Wohnräume enthalten.

### **Methodische Hinweise**

Die monatliche Berichterstattung über Baugenehmigungen basiert auf den von den Bauaufsichtsbehörden abgegebenen Meldungen, die nicht immer zeitgerecht übermittelt werden. Die Ergebnisse berücksichtigen daher nur diejenigen Objekte, von denen im Berichtszeitraum die Baugenehmigung übersandt wurde. Hieraus ergeben sich Unterschiede zum tatsächlichen Baugeschehen in den einzelnen Monaten.

Baumaßnahmen an bestehenden Gebäuden können zur Verringerung der Anzahl der Wohnungen bzw. der Wohn- oder Nutzflächen führen. Dadurch können in den Tabellen auch negative Werte stehen.

Abweichungen in den Summen erklären sich aus Korrekturen zur Jahresaufbereitung.

Diese Korrekturen können nur in der Jahressumme und nicht in den einzelnen Monaten bzw. Vierteljahren ausgewiesen werden.

Ab Berichtsjahr 2012 werden die "Sonstigen Wohneinheiten" als Wohnungen erfasst.

## **Definitionen**

### **Gebäude**

Gebäude sind selbstständig benutzbare, überdachte Bauwerke, die auf Dauer errichtet sind und die von Menschen betreten werden können und geeignet oder bestimmt sind, dem Schutz von Menschen, Tieren oder Sachen zu dienen. Dabei kommt es auf die Umschließung durch Wände nicht an; die Überdachung allein ist ausreichend. Bei Doppel-, Gruppen- oder Reihenhäusern gilt jeder Teil, der von dem anderen durch eine Trennwand geschieden ist, als selbstständiges Gebäude. Bei Wohnblöcken mit mehreren Zugängen wird jeder Gebäudeteil mit eigenem Zugang als ein einzelnes Gebäude gezählt.

### **Wohngebäude**

Wohngebäude sind Gebäude, die mindestens zur Hälfte – gemessen am Anteil der Wohnfläche an der Nutzungsfläche nach DIN 277 – Wohnzwecken dienen. Zu den Wohngebäuden rechnen auch Ferien-, Sommer- und Wochenendhäuser mit einer Mindestgröße von 50 m<sup>2</sup> Wohnfläche, soweit sie vom Eigentümer überwiegend selbst genutzt werden.

Ferienhäuser, die einem ständig wechselnden Kreis von Gästen gegen Entgelt vorübergehend zur Unterkunft zur Verfügung gestellt werden, sind als Nichtwohngebäude zu erfassen. Nebennutzflächen in Wohngebäuden (Abstellräume u.Ä.) werden zur Bestimmung des Nutzungsschwerpunktes nicht herangezogen.

### **Nichtwohngebäude**

Nichtwohngebäude sind Gebäude, die überwiegend (mindestens zu mehr als der Hälfte der Nutzungsfläche) Nichtwohnzwecken dienen.

### **Errichtung neuer Gebäude**

Unter Errichtung neuer Gebäude werden Neubauten und Wiederaufbauten verstanden. Als Wiederaufbau gilt der Aufbau zerstörter oder abgerissener Gebäude ab Oberkante des noch vorhandenen Kellergeschosses.

### **Baumaßnahmen an bestehenden Gebäuden**

Baumaßnahmen an bestehenden Gebäuden sind bauliche Veränderungen an bestehenden Gebäuden durch Umbau-, Ausbau-, Erweiterungs- oder Wiederherstellungsmaßnahmen.

### **Wohnung**

Unter einer Wohnung sind nach außen abgeschlossene, zu Wohnzwecken bestimmte, in der Regel zusammenliegende Räume zu verstehen, die die Führung eines eigenen Haushalts ermöglichen. Eine Wohnung hat grundsätzlich einen eigenen abschließbaren Zugang unmittelbar vom Freien, vom Treppenhaus oder von einem Vorraum, ferner Wasserversorgung, Abguss und Toilette.

### **Wohnräume**

Wohnräume sind Räume, die für Wohnzwecke bestimmt sind und mindestens eine Wohnfläche von 6 m<sup>2</sup> haben sowie abgeschlossene Küchen unabhängig von deren Größe.

### **Wohnfläche**

Die Wohnfläche (zu berechnen nach der Verordnung der Wohnfläche (Wohnflächenverordnung – WoFlV) vom 25. November 2003 (BGBl. I S. 2346)) umfasst die Grundflächen der Räume, die ausschließlich zu dieser Wohnung gehören, also die Flächen von Wohn- und Schlafräumen, Küchen und Nebenräumen (z. B. Dielen, Abstellräume und Bad) innerhalb der Wohnung.

Die Wohnfläche eines Wohnheims umfasst die Grundflächen der Räume, die zur alleinigen und gemeinschaftlichen Nutzung durch die Bewohner bestimmt sind.

Zur Wohnfläche gehören auch die Grundflächen von Wintergärten, Schwimmbädern und ähnlichen nach allen Seiten geschlossenen Räumen sowie Balkonen, Loggien, Dachgärten und Terrassen, wenn sie ausschließlich zu der Wohnung oder dem Wohnheim gehören.

Voll berechnet werden die Grundflächen von Räumen und Raumteilen mit einer lichten Höhe von mindestens 2 m. Die Grundflächen von Räumen und Raumteilen mit einer lichten Höhe von mindestens einem Meter und weniger als zwei Metern und von unbeheizbaren Wintergärten, Schwimmbädern und ähnlichen nach allen Seiten geschlossenen Räumen sind zur Hälfte, von Balkonen, Loggien, Dachgärten und Terrassen sind in der Regel zu einem Viertel, höchstens jedoch zur Hälfte anzurechnen.

Nicht gezählt werden die Grundflächen von Zubehörräumen (z. B. Kellerräume, Abstellräume außerhalb der Wohnung, Waschküchen, Bodenräume, Trockenräume, Heizungsräume und Garagen).

### **Nutzfläche**

Unter der Nutzfläche im Sinne der Bautätigkeitsstatistik versteht man nur die anrechenbaren Flächen in Gebäuden oder Gebäudeteilen, die nicht Wohnzwecken dienen. Nutzfläche ist die Fläche, die sich ergibt, wenn von der Nutzungsfläche nach DIN 277 die Wohnfläche abgezogen wird. Zur Nutzungsfläche gehören die Grundflächen der Nutzungsarten Nr. 1 bis 7. Nicht zur Nutzungsfläche gehören die Technische Funktionsfläche (Fläche der Räume für betriebstechnische Anlagen) sowie die Verkehrsfläche (Flächen zur Verkehrserschließung und -sicherung, wie z. B. Flure, Hallen, Treppen, Aufzugsschächte usw.).

### **Rauminhalt**

Rauminhalt ist das von den äußeren Begrenzungsflächen eines Gebäudes eingeschlossene Volumen (Bruttorauminhalt); d.h. das Produkt aus der überbauten Fläche und der anzusetzenden Höhe, es umfasst auch den Rauminhalt der Konstruktionen.

### **Veranschlagte Kosten der Bauwerke**

Veranschlagte Kosten im Sinne der Bautätigkeitsstatistik sind die Kosten der Baukonstruktion (einschließlich Erdarbeiten und baukonstruktive Einbauten), die Kosten der Installationen, die Kosten der betriebstechnischen Anlagen und die Kosten für betriebliche Einbauten sowie für besondere Bauausführungen. Kosten für nicht fest verbundene Einbauten, die nicht Bestandteil des Bauwerkes sind, wie Großrechenanlagen oder industrielle Produktionsanlagen, sind nicht einbezogen.

Die Umsatz-(Mehrwert-)steuer ist in den veranschlagten Kosten enthalten. Die veranschlagten Kosten werden zum Zeitpunkt der Baugenehmigung ermittelt.

### **Bauherr**

Bauherr ist der rechtlich und wirtschaftlich verantwortliche Auftraggeber bei einem Bauvorhaben, d.h. wer im eigenen Namen und für eigene oder fremde Rechnung Bauvorhaben durchführt oder durchführen lässt. Die Feststellung des Bauherrn bezieht sich auf den Zeitpunkt der Baugenehmigung, sie ist deshalb unabhängig von einer eventuell beabsichtigten späteren Veräußerung des Gebäudes oder der Wohnungen.

### **Öffentliche Bauherren**

Als öffentliche Bauherren gelten Kommunen, kommunale Wohnungsunternehmen sowie Bund und Land. Dies sind Unternehmen oder Einrichtungen, bei denen Kommune, Land oder Bund mit mehr als 50 % Nennkapital oder Stimmrecht beteiligt sind.

### **Private Haushalte**

Private Haushalte sind alle natürlichen Personen und Personengemeinschaften ohne eigene Rechtspersönlichkeit. Bei Einzelunternehmen und freiberuflich tätigen Personen ist entscheidend für die Zuordnung, wie der Bauherr nach außen auftritt. Handelt er im Namen seines Unternehmens, wird das Bauvorhaben dem Betriebsvermögen zugerechnet, anderenfalls dem Privateigentum.

### **Organisationen ohne Erwerbszweck**

Organisationen ohne Erwerbszweck sind Vereine, Verbände und andere Zusammenschlüsse, die gemeinnützige Zwecke verfolgen oder der Förderung bestimmter Interessen ihrer Mitglieder bzw. anderer Gruppen dienen, z.B. Organisationen der Erziehung, Wissenschaft, Kultur sowie der Sport- und Jugendpflege, Kirchen, karitative Organisationen, Organisationen des Wirtschaftslebens und der Gewerkschaften, Arbeitgeberverbände, Berufsorganisationen und Wirtschaftsverbände, politische Parteien.

### **Anstaltsgebäude**

Anstaltsgebäude sind Nichtwohngebäude, in denen überwiegend Personen untergebracht sind und die mit Einrichtungen für eine zentrale Haushaltsführung ausgestattet sind, z.B. Krankenhäuser, Gebäude für die Pflege Behinderter, Altenpflege- und Krankenheime, Heime für Säuglinge, Kinder und Jugendliche, Erziehungsheime, Müttergenesungsheime, Ferien- und Erholungsheime, Heime von Unterrichtsanstalten, Kasernen, Bereitschaftsgebäude, Klöster, Justizvollzugsanstalten.

### **Büro- und Verwaltungsgebäude**

Büro- und Verwaltungsgebäude sind Nichtwohngebäude, die überwiegend Büro- und Verwaltungszwecken dienen.

### **Landwirtschaftliche Betriebsgebäude**

Landwirtschaftliche Betriebsgebäude sind Nichtwohngebäude, die überwiegend land- und forstwirtschaftlichen, Gärtnerei- oder Fischereizwecken dienen. Sie erstrecken sich nicht auf Gebäude für Tier- und Pflanzenhaltung in zoologischen und botanischen Gärten, ebenso nicht auf Kühlhäuser, Silos, Warenlagergebäude und Ähnliches.

### **Nichtlandwirtschaftliche Betriebsgebäude**

Nichtlandwirtschaftliche Betriebsgebäude sind Nichtwohngebäude, die nicht land- und forstwirtschaftlichen, Gärtnerei- oder Fischereizwecken dienen. Sie werden unterteilt in Fabrik- und Werkstattgebäude, Handels- und Lagergebäude, Verkehrsgebäude, Hotels, Gasthöfe und Fremdenheime, Pensionen, Gaststättengebäude und andere nichtlandwirtschaftliche Betriebsgebäude, wie z.B. Filmtheater, Spielbanken, Ateliergebäude.

### **Sonstige Nichtwohngebäude**

Sonstige Nichtwohngebäude umfassen Kindertagesstätten, Schulgebäude, Hochschulgebäude, Gebäude für Forschungszwecke, Museen, Theater, Opernhäuser, Bibliotheken, Kongresshallen u.Ä., Kirchen und sonstige Kultgebäude, medizinische Behandlungsinstitute, Gebäude für Heilbäder oder die Gesundheitspflege, Sportgebäude und andere Nichtwohngebäude, wie z.B. Freizeitgebäude, Dorfgemeinschaftshäuser, Bunker, Pfortnerhäuser, Umkleidegebäude.



## Übersicht zu den Baugenehmigungen im Hochbau Januar bis September 2023

Im Zeitraum Januar bis September 2023 wurden von den Bauaufsichtsämtern in Thüringen 2 612 Baugenehmigungen und Bauanzeigen für Hochbauten gemeldet.

Das sind 28,2 Prozent bzw. 1 024 Baugenehmigungen weniger als im Vergleichszeitraum 2022.

Für alle Vorhaben wurde ein Kostenvolumen von 1 233 Millionen EUR veranschlagt, 20,9 Prozent bzw. 326 Millionen EUR weniger als von Januar bis September 2022.

47,4 Prozent der veranschlagten Kosten wurden für den Wohn- und 52,6 Prozent für den Nichtwohnbau vorgesehen.

Von Januar bis September 2023 wurde der Bau von insgesamt 2 502 Wohnungen genehmigt. Damit werden von den Bauherren gegenüber dem Vorjahreszeitraum 1 485 Wohnungen weniger geplant.

|            |       |  |
|------------|-------|--|
| Von diesen | 2 502 | Wohnungen sind                             |
|            | 1 884 | in neuen Wohngebäuden,                     |
|            | 7     | in neuen Nichtwohngebäuden,                |
|            | 611   | durch Baumaßnahmen an bestehenden Gebäuden |

Bis September 2023 wurden 611 Wohnungen genehmigt, die durch bauliche Veränderungen an bestehenden Gebäuden z.B. durch Umbau-, Ausbau-, Erweiterungs- oder Wiederherstellungsmaßnahmen entstehen sollen.

Im **Wohnungsneubau** wurden 1 884 Wohnungen genehmigt, 1 522 Wohnungen weniger als in der vergleichbaren Zeitspanne 2022.

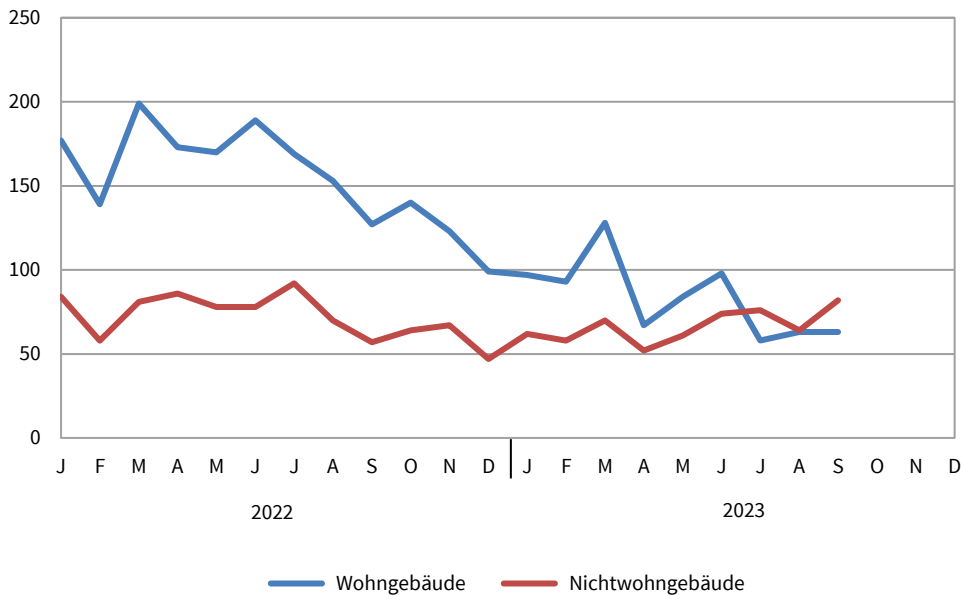
Für 622 *Einfamilienhäuser* und 54 *Zweifamilienhäuser* erhielten die Bauherren bis September 2023 eine Baufreigabe. Im Vergleich zum Vorjahreszeitraum ein Rückgang von 731 Wohnungen. Im *Geschossbau* wurden Genehmigungen für 1 154 Wohnungen erteilt, darunter 208 in Wohnheimen. Die Nachfrage nach neuem Wohnraum nahm in dieser Gebäudeart gegenüber der vergleichbaren Zeitspanne 2022 um 791 Wohnungen ab.

Zum Zeitpunkt der Genehmigung neuer Wohngebäude sind 391 Millionen EUR Baukosten veranschlagt worden. Die Kosten je Quadratmeter Wohnfläche liegen rein rechnerisch in neuen Einfamilienhäusern bei 2 120 EUR, in neuen Zweifamilienhäusern bei 2 069 EUR und in neuen Mehrfamilienhäusern (ohne Wohnheime) bei 2 162 EUR.

Die Bauaufsichtsbehörden gaben bis September 2023 im **Nichtwohnbau** 876 neue Gebäude bzw. Baumaßnahmen an bestehenden Gebäuden mit einer Nutzfläche von 489 780 Quadratmetern zum Bau frei. Damit liegt die Nachfrage für den Bau von Nichtwohngebäuden 12,7 Prozent unter dem Niveau des Vorjahres. 599 Nichtwohngebäude mit einer Nutzfläche von 447 990 Quadratmetern werden durch Neubau entstehen. Das sind 85 Vorhaben bzw. 12,4 Prozent weniger als im Jahresvergleich.

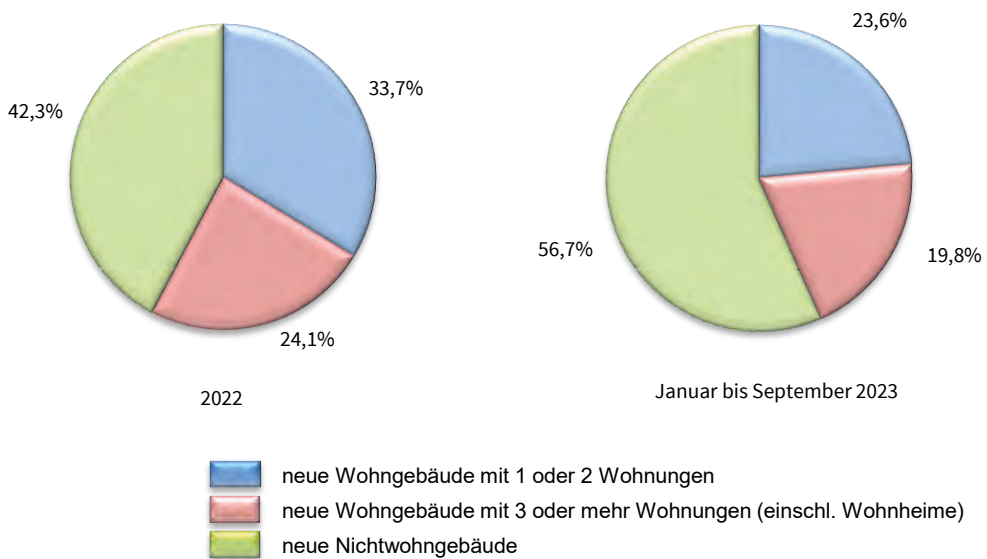
Die zum Zeitpunkt der Baugenehmigung veranschlagten Kosten im Nichtwohnbau betragen 648 Millionen EUR. 511 Millionen EUR werden für neue Nichtwohngebäude veranschlagt, gegenüber dem Vorjahr entspricht das einem Plus von 0,5 Millionen EUR.

**1. Baugenehmigungen für die Errichtung neuer Wohn- und Nichtwohngebäude  
2022 und 2023**  
- Anzahl -

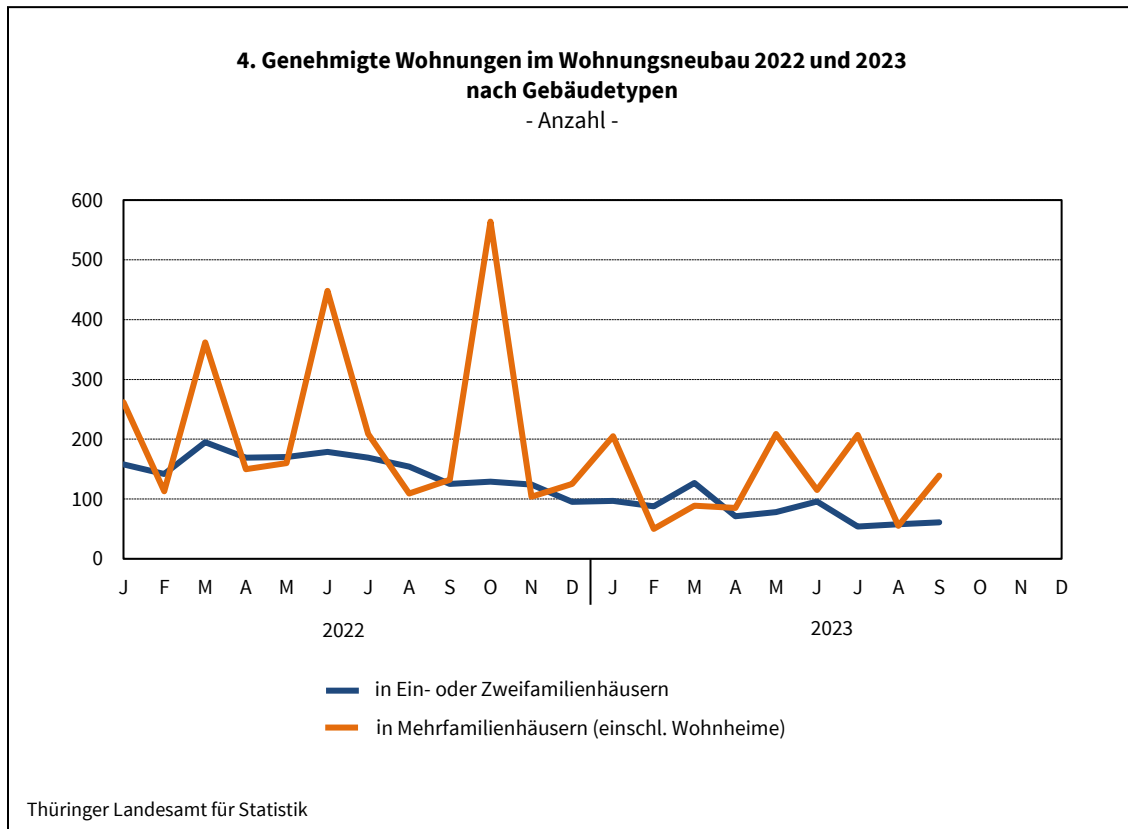
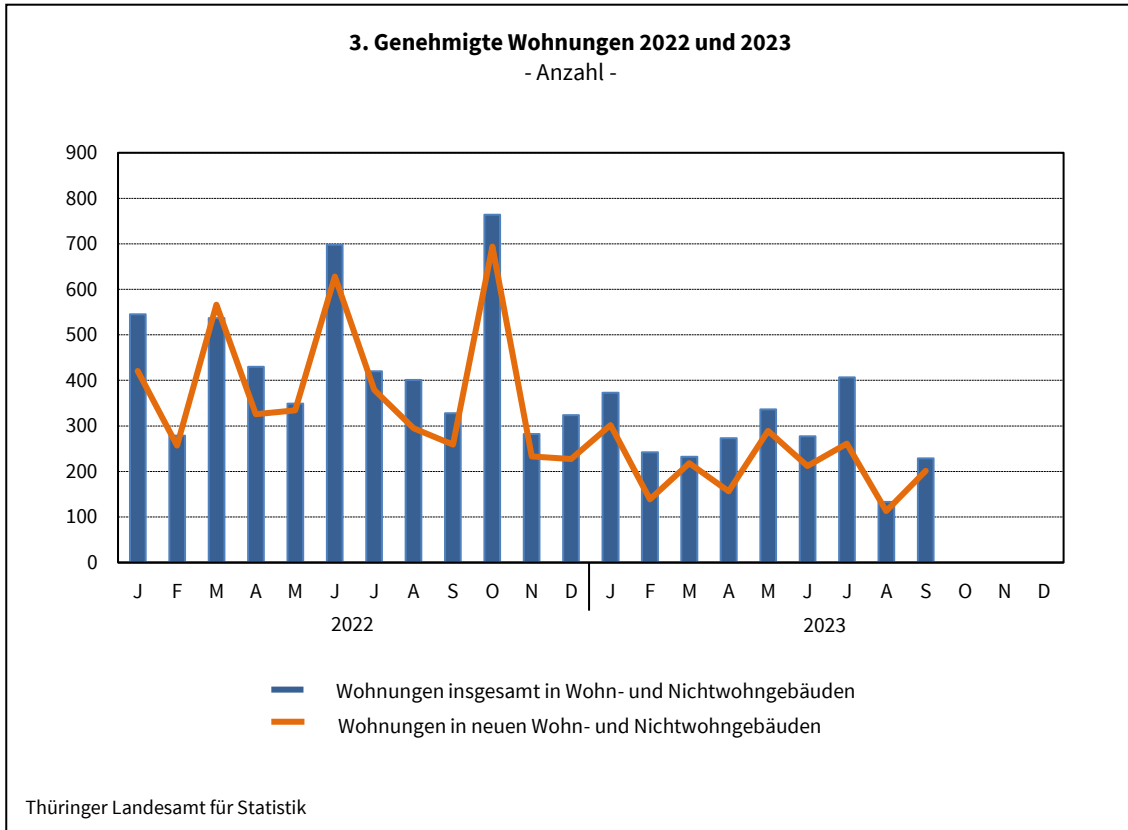


Thüringer Landesamt für Statistik

**2. Baugenehmigungen für die Errichtung neuer Wohn- und  
Nichtwohngebäude 2022 und 2023**  
- Veranschlagte Kosten -



Thüringer Landesamt für Statistik



**1. Baugenehmigungen<sup>\*)</sup> für Wohn- und Nichtwohngebäude  
Hochbau insgesamt  
1995 bis September 2023**

| Zeit-<br>raum | Alle Baumaßnahmen |                 |  | Errichtung neuer Gebäude |                 |                    |                 |  |                      |                    |                 |  |
|---------------|-------------------|-----------------|--|--------------------------|-----------------|--------------------|-----------------|--|----------------------|--------------------|-----------------|--|
|               |                   |                 |  | Wohngebäude              |                 |                    |                 | Nichtwohngebäude                             |                      |                    |                 |  |
|               | Gebäude           | Wohn-<br>nungen | veran-<br>schlagte<br>Kosten der<br>Bauwerke | Ge-<br>bäude             | Raum-<br>inhalt | Wohnungen          |                 | veran-<br>schlagte<br>Kosten der<br>Bauwerke | Ge-<br>bäude         | Raum-<br>inhalt    | Nutz-<br>fläche | veran-<br>schlagte<br>Kosten der<br>Bauwerke |
|               |                   |                 |  |                          |                 | ins-<br>gesamt     | Wohn-<br>fläche |  |                      |                    |                 |  |
| Anzahl        |                   | 1 000 EUR       | Anzahl                                       | 1 000 m <sup>3</sup>     | Anzahl          | 100 m <sup>2</sup> | 1 000 EUR       | Anzahl                                       | 1 000 m <sup>3</sup> | 100 m <sup>2</sup> | 1 000 EUR       |  |
| 1995          | 12 988            | 21 354          | 4 007 258                                    | 6 894                    | 8 028           | 17 141             | 14 273          | 1 815 965                                    | 1 818                | 10 939             | 18 296          | 1 337 856                                    |
| 1996          | 14 107            | 22 530          | 4 272 426                                    | 8 052                    | 8 412           | 18 027             | 15 482          | 1 897 018                                    | 1 621                | 11 720             | 19 877          | 1 532 403                                    |
| 1997          | 12 824            | 16 517          | 3 807 774                                    | 6 799                    | 6 484           | 13 020             | 11 918          | 1 435 396                                    | 1 521                | 10 457             | 17 211          | 1 386 972                                    |
| 1998          | 12 012            | 13 989          | 2 990 461                                    | 6 191                    | 5 487           | 10 219             | 9 918           | 1 209 886                                    | 1 324                | 7 953              | 11 779          | 935 544                                      |
| 1999          | 11 411            | 11 341          | 2 635 250                                    | 5 941                    | 4 781           | 8 481              | 8 792           | 1 044 633                                    | 1 280                | 7 018              | 11 028          | 875 306                                      |
| 2000          | 9 100             | 7 955           | 2 303 030                                    | 4 420                    | 3 572           | 6 129              | 6 549           | 764 970                                      | 1 147                | 6 502              | 10 023          | 893 120                                      |
| 2001          | 8 233             | 6 227           | 1 937 172                                    | 3 716                    | 2 959           | 4 912              | 5 348           | 623 211                                      | 1 028                | 6 428              | 9 624           | 741 911                                      |
| 2002          | 7 152             | 4 962           | 1 544 160                                    | 3 181                    | 2 443           | 3 921              | 4 509           | 518 879                                      | 827                  | 4 775              | 7 287           | 531 371                                      |
| 2003          | 7 224             | 5 150           | 1 683 172                                    | 3 569                    | 2 752           | 4 395              | 5 081           | 580 491                                      | 713                  | 4 905              | 6 867           | 682 409                                      |
| 2004          | 6 667             | 4 705           | 1 510 752                                    | 2 951                    | 2 363           | 3 819              | 4 342           | 494 424                                      | 795                  | 5 110              | 6 938           | 584 180                                      |
| 2005          | 5 756             | 3 723           | 1 174 237                                    | 2 458                    | 1 945           | 3 177              | 3 665           | 406 123                                      | 706                  | 4 056              | 5 430           | 422 352                                      |
| 2006          | 5 659             | 3 802           | 1 210 746                                    | 2 313                    | 1 857           | 3 040              | 3 463           | 393 061                                      | 778                  | 4 596              | 6 429           | 467 178                                      |
| 2007          | 4 652             | 3 379           | 1 034 518                                    | 1 577                    | 1 413           | 2 349              | 2 595           | 299 844                                      | 794                  | 4 051              | 5 861           | 358 116                                      |
| 2008          | 4 496             | 2 725           | 1 166 867                                    | 1 438                    | 1 335           | 2 154              | 2 390           | 293 432                                      | 866                  | 5 510              | 7 499           | 495 083                                      |
| 2009          | 4 530             | 3 268           | 1 039 197                                    | 1 552                    | 1 438           | 2 372              | 2 646           | 323 644                                      | 753                  | 3 478              | 5 232           | 344 271                                      |
| 2010          | 4 438             | 2 773           | 1 102 146                                    | 1 570                    | 1 416           | 2 168              | 2 589           | 326 735                                      | 784                  | 4 565              | 5 975           | 419 597                                      |
| 2011          | 4 881             | 3 633           | 1 138 400                                    | 1 819                    | 1 694           | 2 769              | 3 230           | 392 177                                      | 889                  | 4 773              | 6 239           | 365 786                                      |
| 2012          | 5 097             | 4 528           | 1 219 925                                    | 1 898                    | 1 792           | 2 958              | 3 440           | 429 142                                      | 858                  | 7 265              | 8 276           | 468 058                                      |
| 2013          | 4 844             | 4 171           | 1 423 066                                    | 1 891                    | 1 862           | 3 058              | 3 522           | 460 811                                      | 791                  | 5 806              | 7 279           | 644 739                                      |
| 2014          | 4 719             | 4 207           | 1 202 782                                    | 1 891                    | 1 948           | 3 226              | 3 690           | 505 413                                      | 716                  | 3 743              | 4 964           | 349 296                                      |
| 2015          | 5 224             | 5 227           | 1 259 398                                    | 2 146                    | 2 206           | 3 692              | 4 164           | 572 361                                      | 771                  | 3 117              | 4 222           | 311 603                                      |
| 2016          | 5 340             | 7 611           | 1 479 867                                    | 2 245                    | 2 670           | 4 884              | 4 999           | 719 513                                      | 720                  | 3 297              | 4 774           | 346 530                                      |
| 2017          | 5 090             | 5 401           | 1 545 595                                    | 2 120                    | 2 172           | 3 749              | 4 195           | 618 443                                      | 817                  | 5 788              | 6 719           | 450 075                                      |
| 2018          | 4 972             | 5 236           | 1 645 878                                    | 2 061                    | 2 367           | 4 075              | 4 414           | 701 048                                      | 795                  | 3 624              | 5 041           | 470 536                                      |
| 2019          | 4 860             | 5 141           | 1 661 544                                    | 2 007                    | 2 376           | 4 120              | 4 504           | 712 817                                      | 886                  | 3 901              | 5 250           | 495 681                                      |
| 2020          | 5 054             | 5 837           | 2 062 135                                    | 2 114                    | 2 646           | 4 548              | 4 908           | 856 201                                      | 845                  | 4 758              | 6 226           | 730 841                                      |
| 2021          | 5 263             | 4 693           | 2 226 462                                    | 2 058                    | 2 274           | 3 764              | 4 269           | 786 762                                      | 991                  | 5 948              | 7 680           | 948 373                                      |
| <b>2022</b>   | <b>4 557</b>      | <b>5 357</b>    | <b>1 972 090</b>                             | <b>1 858</b>             | <b>2 317</b>    | <b>4 547</b>       | <b>4 532</b>    | <b>874 112</b>                               | <b>862</b>           | <b>5 392</b>       | <b>8 357</b>    | <b>640 120</b>                               |

**Veränderung gegenüber dem Vorjahreszeitraum in %**

|             |               |             |               |              |            |             |            |             |               |              |            |               |
|-------------|---------------|-------------|---------------|--------------|------------|-------------|------------|-------------|---------------|--------------|------------|---------------|
| 1996        | 8,6           | 5,5         | 6,6           | 16,8         | 4,8        | 5,2         | 8,5        | 4,5         | - 10,8        | 7,1          | 8,6        | 14,5          |
| 1997        | - 9,1         | - 26,7      | - 10,9        | - 15,6       | - 22,9     | - 27,8      | - 23,0     | - 24,3      | - 6,2         | - 10,8       | - 13,4     | - 9,5         |
| 1998        | - 6,3         | - 15,3      | - 21,5        | - 8,9        | - 15,4     | - 21,5      | - 16,8     | - 15,7      | - 13,0        | - 23,9       | - 31,6     | - 32,5        |
| 1999        | - 5,0         | - 18,9      | - 11,9        | - 4,0        | - 12,9     | - 17,0      | - 11,4     | - 13,7      | - 3,3         | - 11,8       | - 6,4      | - 6,4         |
| 2000        | - 20,3        | - 29,9      | - 12,6        | - 25,6       | - 25,3     | - 27,7      | - 25,5     | - 26,8      | - 10,4        | - 7,4        | - 9,1      | 2,0           |
| 2001        | - 9,5         | - 21,7      | - 15,9        | - 15,9       | - 17,2     | - 19,9      | - 18,3     | - 18,5      | - 10,4        | - 1,1        | - 4,0      | - 16,9        |
| 2002        | - 13,1        | - 20,3      | - 20,3        | - 14,4       | - 17,4     | - 20,2      | - 15,7     | - 16,7      | - 19,6        | - 25,7       | - 24,3     | - 28,4        |
| 2003        | 1,0           | 3,8         | 9,0           | 12,2         | 12,6       | 12,1        | 12,7       | 11,9        | - 13,8        | 2,7          | - 5,8      | 28,4          |
| 2004        | - 7,7         | - 8,6       | - 10,2        | - 17,3       | - 14,1     | - 13,1      | - 14,5     | - 14,8      | 11,5          | 4,2          | 1,0        | - 14,4        |
| 2005        | - 13,7        | - 20,9      | - 22,3        | - 16,7       | - 17,7     | - 16,8      | - 15,6     | - 17,9      | - 11,2        | - 20,6       | - 21,7     | - 27,7        |
| 2006        | - 1,7         | 2,1         | 3,1           | - 5,9        | - 4,5      | - 4,3       | - 5,5      | - 3,2       | 10,2          | 13,3         | 18,4       | 10,6          |
| 2007        | - 17,8        | - 11,1      | - 14,6        | - 31,8       | - 23,9     | - 22,7      | - 25,1     | - 23,7      | 2,1           | - 11,9       | - 8,8      | - 23,3        |
| 2008        | - 3,4         | - 19,4      | 12,8          | - 8,8        | - 5,5      | - 8,3       | - 7,9      | - 2,1       | 9,1           | 36,0         | 28,0       | 38,2          |
| 2009        | 0,8           | 19,9        | - 10,9        | 7,9          | 7,7        | 10,1        | 10,7       | 10,3        | - 13,0        | - 36,9       | - 30,2     | - 30,5        |
| 2010        | - 2,0         | - 15,1      | 6,1           | 1,2          | - 1,5      | - 8,6       | - 2,1      | 1,0         | 4,1           | 31,3         | 14,2       | 21,9          |
| 2011        | 10,0          | 31,0        | 3,3           | 15,9         | 19,6       | 27,7        | 24,7       | 20,0        | 13,4          | 4,6          | 4,4        | - 12,8        |
| 2012        | 4,4           | 24,6        | 7,2           | 4,3          | 5,8        | 6,8         | 6,5        | 9,4         | - 3,5         | 52,2         | 32,6       | 28,0          |
| 2013        | - 5,0         | - 7,9       | 16,7          | - 0,4        | 3,9        | 3,4         | 2,4        | 7,4         | - 7,8         | - 20,1       | - 12,0     | 37,7          |
| 2014        | - 2,6         | 0,9         | - 15,5        | -            | 4,6        | 5,5         | 4,8        | 9,7         | - 9,5         | - 35,5       | - 31,8     | - 45,8        |
| 2015        | 10,7          | 24,2        | 4,7           | 13,5         | 13,2       | 14,4        | 12,8       | 13,2        | 7,7           | - 16,7       | - 15,0     | - 10,8        |
| 2016        | 2,2           | 45,6        | 17,5          | 4,6          | 21,0       | 32,3        | 20,1       | 25,7        | - 6,6         | 5,8          | 13,1       | 11,2          |
| 2017        | - 4,7         | - 29,0      | 4,4           | - 5,6        | - 18,7     | - 23,2      | - 16,1     | - 14,0      | 13,5          | 75,6         | 40,8       | 29,9          |
| 2018        | - 2,3         | - 3,1       | 6,5           | - 2,8        | 9,0        | 8,7         | 5,2        | 13,4        | - 2,7         | - 37,4       | - 25,0     | 4,5           |
| 2019        | - 2,3         | - 1,8       | 1,0           | - 2,6        | 0,4        | 1,1         | 2,0        | 1,7         | 11,4          | 7,6          | 4,1        | 5,3           |
| 2020        | 4,0           | 13,5        | 24,1          | 5,3          | 11,4       | 10,4        | 9,0        | 20,1        | - 4,6         | 22,0         | 18,6       | 47,4          |
| 2021        | 4,1           | - 19,6      | 8,0           | - 2,6        | - 14,1     | - 17,2      | - 13,0     | - 8,1       | 17,3          | 25,0         | 23,4       | 29,8          |
| <b>2022</b> | <b>- 13,4</b> | <b>14,1</b> | <b>- 11,4</b> | <b>- 9,7</b> | <b>1,9</b> | <b>20,8</b> | <b>6,1</b> | <b>11,1</b> | <b>- 13,0</b> | <b>- 9,3</b> | <b>8,8</b> | <b>- 32,5</b> |

<sup>\*)</sup> von den Bauaufsichtsbehörden gemeldete Baugenehmigungen

Noch 1. Baugenehmigungen <sup>\*)</sup> für Wohn- und Nichtwohngebäude  
Hochbau insgesamt  
1995 bis September 2023

| Zeit-<br>raum | Alle Baumaßnahmen |                |  | Errichtung neuer Gebäude |                 |                    |                 |  |                      |                    |                 |  |
|---------------|-------------------|----------------|--|--------------------------|-----------------|--------------------|-----------------|--|----------------------|--------------------|-----------------|--|
|               |                   |                |  | Wohngebäude              |                 |                    |                 | Nichtwohngebäude                             |                      |                    |                 |  |
|               | Gebäude           | Woh-<br>nungen | veran-<br>schlagte<br>Kosten der<br>Bauwerke | Ge-<br>bäude             | Raum-<br>inhalt | Wohnungen          |                 | veran-<br>schlagte<br>Kosten der<br>Bauwerke | Ge-<br>bäude         | Raum-<br>inhalt    | Nutz-<br>fläche | veran-<br>schlagte<br>Kosten der<br>Bauwerke |
|               |                   |                |  |                          |                 | ins-<br>gesamt     | Wohn-<br>fläche |  |                      |                    |                 |  |
| Anzahl        |                   | 1 000 EUR      | Anzahl                                       | 1 000 m <sup>3</sup>     | Anzahl          | 100 m <sup>2</sup> | 1 000 EUR       | Anzahl                                       | 1 000 m <sup>3</sup> | 100 m <sup>2</sup> | 1 000 EUR       |  |
| <b>2022</b>   | <b>4 557</b>      | <b>5 357</b>   | <b>1 972 090</b>                             | <b>1 858</b>             | <b>2 317</b>    | <b>4 547</b>       | <b>4 532</b>    | <b>874 112</b>                               | <b>862</b>           | <b>5 392</b>       | <b>8 357</b>    | <b>640 120</b>                               |
| 1. Vj.        | 1 173             | 1 361          | 508 616                                      | 515                      | 636             | 1 232              | 1 287           | 222 279                                      | 223                  | 1 238              | 1 693           | 155 331                                      |
| 2. Vj.        | 1 342             | 1 477          | 604 443                                      | 532                      | 682             | 1 276              | 1 329           | 281 393                                      | 242                  | 2 513              | 4 287           | 185 548                                      |
| 3. Vj.        | 1 121             | 1 149          | 446 206                                      | 449                      | 493             | 898                | 939             | 182 473                                      | 219                  | 869                | 1 211           | 169 331                                      |
| 4. Vj.        | 921               | 1 370          | 412 825                                      | 362                      | 505             | 1 141              | 976             | 187 967                                      | 178                  | 772                | 1 166           | 129 910                                      |
| Jan.-Sept.    | 3 636             | 3 987          | 1 559 265                                    | 1 496                    | 1 810           | 3 406              | 3 556           | 686 145                                      | 684                  | 4 619              | 7 192           | 510 210                                      |
| Januar        | 418               | 545            | 170 130                                      | 177                      | 231             | 420                | 466             | 80 396                                       | 84                   | 393                | 522             | 53 974                                       |
| Februar       | 332               | 279            | 104 374                                      | 139                      | 132             | 255                | 277             | 46 776                                       | 58                   | 208                | 289             | 31 214                                       |
| März          | 423               | 537            | 234 112                                      | 199                      | 273             | 557                | 545             | 95 107                                       | 81                   | 637                | 883             | 70 143                                       |
| April         | 444               | 430            | 233 075                                      | 173                      | 182             | 319                | 336             | 65 639                                       | 86                   | 2 120              | 3 591           | 126 072                                      |
| Mai           | 447               | 349            | 157 398                                      | 170                      | 199             | 330                | 371             | 72 886                                       | 78                   | 241                | 361             | 31 391                                       |
| Juni          | 451               | 698            | 213 970                                      | 189                      | 300             | 627                | 623             | 142 868                                      | 78                   | 151                | 335             | 28 085                                       |
| Juli          | 438               | 420            | 156 062                                      | 169                      | 193             | 378                | 357             | 66 561                                       | 92                   | 341                | 541             | 51 975                                       |
| August        | 342               | 401            | 168 110                                      | 153                      | 161             | 263                | 308             | 60 066                                       | 70                   | 340                | 399             | 82 173                                       |
| September     | 341               | 328            | 122 034                                      | 127                      | 139             | 257                | 274             | 55 846                                       | 57                   | 188                | 271             | 35 183                                       |
| Oktober       | 335               | 764            | 187 563                                      | 140                      | 248             | 693                | 490             | 88 159                                       | 64                   | 404                | 482             | 65 510                                       |
| November      | 332               | 282            | 103 698                                      | 123                      | 135             | 228                | 259             | 54 840                                       | 67                   | 142                | 213             | 24 975                                       |
| Dezember      | 254               | 324            | 121 564                                      | 99                       | 122             | 220                | 228             | 44 968                                       | 47                   | 226                | 471             | 39 425                                       |
| <b>2023</b>   |                   |                |  |                          |                 |                    |                 |  |                      |                    |                 |  |
| 1. Vj.        | 875               | 847            | 436 523                                      | 318                      | 352             | 656                | 671             | 145 101                                      | 190                  | 1 211              | 1 454           | 186 440                                      |
| 2. Vj.        | 905               | 886            | 381 218                                      | 249                      | 324             | 654                | 607             | 123 012                                      | 187                  | 668                | 1 002           | 136 083                                      |
| 3. Vj.        |                   |                |  |                          |                 |                    |                 |  |                      |                    |                 |  |
| 4. Vj.        |                   |                |  |                          |                 |                    |                 |  |                      |                    |                 |  |
| Jan.-Sept.    | 2 612             | 2 502          | 1 233 349                                    | 751                      | 951             | 1 884              | 1 781           | 390 819                                      | 599                  | 3 555              | 4 480           | 510 789                                      |
| Januar        | 275               | 373            | 130 928                                      | 97                       | 146             | 302                | 274             | 57 471                                       | 62                   | 156                | 279             | 43 710                                       |
| Februar       | 257               | 242            | 158 974                                      | 93                       | 87              | 138                | 164             | 36 283                                       | 58                   | 695                | 677             | 73 835                                       |
| März          | 343               | 232            | 146 621                                      | 128                      | 119             | 216                | 234             | 51 347                                       | 70                   | 360                | 497             | 68 895                                       |
| April         | 294               | 273            | 82 558                                       | 67                       | 70              | 156                | 137             | 27 795                                       | 52                   | 167                | 247             | 17 678                                       |
| Mai           | 290               | 336            | 113 426                                      | 84                       | 127             | 287                | 244             | 49 198                                       | 61                   | 142                | 232             | 26 145                                       |
| Juni          | 321               | 277            | 185 234                                      | 98                       | 127             | 211                | 226             | 46 019                                       | 74                   | 360                | 523             | 92 260                                       |
| Juli          | 288               | 407            | 181 717                                      | 58                       | 120             | 261                | 220             | 64 147                                       | 76                   | 547                | 659             | 73 742                                       |
| August        | 289               | 133            | 121 036                                      | 63                       | 61              | 113                | 110             | 26 000                                       | 64                   | 717                | 799             | 55 364                                       |
| September     | 255               | 229            | 112 855                                      | 63                       | 94              | 200                | 172             | 32 559                                       | 82                   | 411                | 567             | 59 160                                       |
| Oktober       |                   |                |  |                          |                 |                    |                 |  |                      |                    |                 |  |
| November      |                   |                |  |                          |                 |                    |                 |  |                      |                    |                 |  |
| Dezember      |                   |                |  |                          |                 |                    |                 |  |                      |                    |                 |  |

Veränderung gegenüber dem Vorjahreszeitraum in %

| <b>2023</b> |        |        |        |        |        |        |        |        |        |        |        |        |
|-------------|--------|--------|--------|--------|--------|--------|--------|--------|--------|--------|--------|--------|
| Jan.-Sept.  | - 28,2 | - 37,2 | - 20,9 | - 49,8 | - 47,5 | - 44,7 | - 49,9 | - 43,0 | - 12,4 | - 23,0 | - 37,7 | 0,1    |
| Januar      | - 34,2 | - 31,6 | - 23,0 | - 45,2 | - 36,8 | - 28,1 | - 41,2 | - 28,5 | - 26,2 | - 60,3 | - 46,5 | - 19,0 |
| Februar     | - 22,6 | - 13,3 | 52,3   | - 33,1 | - 34,1 | - 45,9 | - 40,9 | - 22,4 | -      | 234,1  | 134,5  | 136,5  |
| März        | - 18,9 | - 56,8 | - 37,4 | - 35,7 | - 56,4 | - 61,2 | - 57,1 | - 46,0 | - 13,6 | - 43,5 | - 43,7 | - 1,8  |
| April       | - 33,8 | - 36,5 | - 64,6 | - 61,3 | - 61,5 | - 51,1 | - 59,2 | - 57,7 | - 39,5 | - 92,1 | - 93,1 | - 86,0 |
| Mai         | - 35,1 | - 3,7  | - 27,9 | - 50,6 | - 36,2 | - 13,0 | - 34,0 | - 32,5 | - 21,8 | - 41,1 | - 35,6 | - 16,7 |
| Juni        | - 28,8 | - 60,3 | - 13,4 | - 48,1 | - 57,7 | - 66,3 | - 63,8 | - 67,8 | - 5,1  | 138,4  | 56,0   | 228,5  |
| Juli        | - 34,2 | - 3,1  | 16,4   | - 65,7 | - 37,8 | - 31,0 | - 38,3 | - 3,6  | - 17,4 | 60,4   | 21,7   | 41,9   |
| August      | - 15,5 | - 66,8 | - 28,0 | - 58,8 | - 62,1 | - 57,0 | - 64,3 | - 56,7 | - 8,6  | 110,9  | 100,2  | - 32,6 |
| September   | - 25,2 | - 30,2 | - 7,5  | - 50,4 | - 32,4 | - 22,2 | - 37,1 | - 41,7 | 43,9   | 118,6  | 109,0  | 68,1   |
| Oktober     |        |        |        |        |        |        |        |        |        |        |        |        |
| November    |        |        |        |        |        |        |        |        |        |        |        |        |
| Dezember    |        |        |        |        |        |        |        |        |        |        |        |        |

<sup>\*)</sup> von den Bauaufsichtsbehörden gemeldete Baugenehmigungen

**2. Baugenehmigungen \*) für Wohngebäude Januar bis September 2023**

| Gebäudeart<br>Bauherrngruppe                             | Alle Baumaßnahmen |                |                |                                   | Errichtung neuer Gebäude |                      |               |                    |                                   |
|--|-------------------|----------------|----------------|-----------------------------------|--------------------------|----------------------|---------------|--------------------|-----------------------------------|
|  | Gebäude           | Wohnungen      | Wohnräume      | veranschlagte Kosten der Bauwerke | Gebäude                  | Rauminhalt           | Wohnungen     |                    | veranschlagte Kosten der Bauwerke |
|  |                   |                |                |                                   |                          |                      | insgesamt     | Wohnfläche         |                                   |
|  | Anzahl            |                |                | 1 000 EUR                         | Anzahl                   | 1 000 m <sup>3</sup> | Anzahl        | 100 m <sup>2</sup> | 1 000 EUR                         |
| <b>Januar bis September 2022</b>                         |                   |                |                |                                   |                          |                      |               |                    |                                   |
| Wohngebäude mit 1 Wohnung                                | x                 | x              | x              | x                                 | 1 275                    | 971                  | 1 275         | 1 876              | 368 106                           |
| Wohngebäude mit 2 Wohnungen                              | x                 | x              | x              | x                                 | 93                       | 111                  | 186           | 207                | 40 591                            |
| Wohngebäude mit 3 oder mehr Wohnungen                    | x                 | x              | x              | x                                 | 126                      | 711                  | 1 847         | 1 437              | 272 487                           |
| Wohnheime  | 9                 | 149            | 161            | 5 778                             | 2                        | 18                   | 98            | 35                 | 4 961                             |
| <b>Wohngebäude insgesamt</b>                             | <b>2 632</b>      | <b>4 004</b>   | <b>16 084</b>  | <b>878 603</b>                    | <b>1 496</b>             | <b>1 811</b>         | <b>3 406</b>  | <b>3 556</b>       | <b>686 145</b>                    |
| darunter mit Eigentumswohnungen                          | 75                | 269            | 869            | 40 511                            | 20                       | 71                   | 140           | 136                | 24 162                            |
| Von den Wohngebäuden entfielen auf öffentliche Bauherren | 11                | 40             | 125            | 13 871                            | 3                        | 20                   | 38            | 32                 | 8 711                             |
| Unternehmen  | 221               | 1 534          | 4 082          | 272 309                           | 108                      | 547                  | 1 463         | 1 107              | 225 404                           |
| davon Wohnungsunternehmen                                | 150               | 904            | 2 789          | 208 917                           | 65                       | 379                  | 920           | 781                | 172 030                           |
| Immobilienfonds  | 10                | 51             | 143            | 9 052                             | 2                        | 6                    | 12            | 10                 | 2 343                             |
| sonstige Unternehmen (ohne Wohnungsunternehmen)          | 61                | 579            | 1 150          | 54 340                            | 41                       | 162                  | 531           | 315                | 51 031                            |
| private Haushalte  | 2 389             | 2 322          | 11 713         | 585 682                           | 1 381                    | 1 226                | 1 829         | 2 380              | 445 934                           |
| Organisationen ohne Erwerbszweck                         | 11                | 108            | 164            | 6 741                             | 4                        | 19                   | 76            | 37                 | 6 096                             |
| <b>Januar bis September 2023</b>                         |                   |                |                |                                   |                          |                      |               |                    |                                   |
| Wohngebäude mit 1 Wohnung                                | x                 | x              | x              | x                                 | 622                      | 465                  | 622           | 891                | 188 777                           |
| Wohngebäude mit 2 Wohnungen                              | x                 | x              | x              | x                                 | 54                       | 60                   | 108           | 114                | 23 563                            |
| Wohngebäude mit 3 oder mehr Wohnungen                    | x                 | x              | x              | x                                 | 71                       | 392                  | 946           | 699                | 151 216                           |
| Wohnheime  | 6                 | 197            | 200            | 30 799                            | 4                        | 33                   | 208           | 77                 | 27 263                            |
| <b>Wohngebäude insgesamt</b>                             | <b>1 736</b>      | <b>2 480</b>   | <b>9 740</b>   | <b>584 863</b>                    | <b>751</b>               | <b>950</b>           | <b>1 884</b>  | <b>1 781</b>       | <b>390 819</b>                    |
| darunter mit Eigentumswohnungen                          | 52                | 269            | 916            | 60 674                            | 18                       | 129                  | 246           | 239                | 50 506                            |
| Von den Wohngebäuden entfielen auf öffentliche Bauherren | 24                | 180            | 321            | 27 861                            | 5                        | 49                   | 165           | 81                 | 20 516                            |
| Unternehmen  | 175               | 903            | 2 925          | 178 526                           | 76                       | 306                  | 733           | 567                | 117 735                           |
| davon Wohnungsunternehmen                                | 122               | 427            | 1 360          | 109 228                           | 43                       | 140                  | 293           | 247                | 57 855                            |
| Immobilienfonds  | 3                 | 103            | 233            | 17 700                            | 2                        | 39                   | 102           | 81                 | 17 250                            |
| sonstige Unternehmen (ohne Wohnungsunternehmen)          | 50                | 373            | 1 332          | 51 598                            | 31                       | 127                  | 338           | 240                | 42 630                            |
| private Haushalte  | 1 530             | 1 268          | 6 314          | 352 649                           | 667                      | 568                  | 863           | 1 076              | 227 098                           |
| Organisationen ohne Erwerbszweck                         | 7                 | 129            | 180            | 25 827                            | 3                        | 27                   | 123           | 56                 | 25 470                            |
| <b>Veränderung gegenüber dem Vorjahreszeitraum</b>       |                   |                |                |                                   |                          |                      |               |                    |                                   |
| Wohngebäude mit 1 Wohnung                                | x                 | x              | x              | x                                 | - 653                    | - 506                | - 653         | - 986              | - 179 329                         |
| Wohngebäude mit 2 Wohnungen                              | x                 | x              | x              | x                                 | - 39                     | - 51                 | - 78          | - 93               | - 17 028                          |
| Wohngebäude mit 3 oder mehr Wohnungen                    | x                 | x              | x              | x                                 | - 55                     | - 319                | - 901         | - 738              | - 121 271                         |
| Wohnheime  | - 3               | 48             | 39             | 25 021                            | 2                        | 15                   | 110           | 42                 | 22 302                            |
| <b>Wohngebäude insgesamt</b>                             | <b>- 896</b>      | <b>- 1 524</b> | <b>- 6 344</b> | <b>- 293 740</b>                  | <b>- 745</b>             | <b>- 861</b>         | <b>-1 522</b> | <b>- 1 775</b>     | <b>- 295 326</b>                  |
| darunter mit Eigentumswohnungen                          | - 23              | -              | 47             | 20 163                            | - 2                      | 58                   | 106           | 103                | 26 344                            |
| Von den Wohngebäuden entfielen auf öffentliche Bauherren | 13                | 140            | 196            | 13 990                            | 2                        | 29                   | 127           | 49                 | 11 805                            |
| Unternehmen  | - 46              | - 631          | - 1 157        | - 93 783                          | - 32                     | - 241                | - 730         | - 539              | - 107 669                         |
| davon Wohnungsunternehmen                                | - 28              | - 477          | - 1 429        | - 99 689                          | - 22                     | - 239                | - 627         | - 534              | - 114 175                         |
| Immobilienfonds  | - 7               | 52             | 90             | 8 648                             | -                        | 33                   | 90            | 70                 | 14 907                            |
| sonstige Unternehmen (ohne Wohnungsunternehmen)          | - 11              | - 206          | 182            | - 2 742                           | - 10                     | - 35                 | - 193         | - 75               | - 8 401                           |
| private Haushalte  | - 859             | - 1 054        | - 5 399        | - 233 033                         | - 714                    | - 658                | - 966         | - 1 304            | - 218 836                         |
| Organisationen ohne Erwerbszweck                         | - 4               | 21             | 16             | 19 086                            | - 1                      | 8                    | 47            | 19                 | 19 374                            |

\*) von den Bauaufsichtsbehörden gemeldete Baugenehmigungen

### 3. Baugenehmigungen \*) für Nichtwohngebäude Januar bis September 2023

| Gebäudeart<br>-----<br>Bauherrengruppe                            | Alle Baumaßnahmen |                    |                |  | Errichtung neuer Gebäude |                      |                    |                |  |
|---|-------------------|--------------------|----------------|--|--------------------------|----------------------|--------------------|----------------|--|
|   | Gebäude           | Nutz-<br>fläche    | Woh-<br>nungen | veran-<br>schlagte<br>Kosten der<br>Bauwerke | Ge-<br>bäude             | Raum-<br>inhalt      | Nutz-<br>fläche    | Woh-<br>nungen | veran-<br>schlagte<br>Kosten der<br>Bauwerke |
|   | Anzahl            | 100 m <sup>2</sup> | Anzahl         | 1 000 Euro                                   | Anzahl                   | 1 000 m <sup>3</sup> | 100 m <sup>2</sup> | Anzahl         | 1 000 Euro                                   |
| <b>Januar bis September 2022</b>                                  |                   |                    |                |  |                          |                      |                    |                |  |
| Anstaltsgebäude   | 27                | 147                | 40             | 26 848                                       | 14                       | 79                   | 144                | 42             | 22 133                                       |
| Büro- und Verwaltungsgebäude                                      | 61                | 274                | - 113          | 52 640                                       | 32                       | 101                  | 205                | 1              | 32 941                                       |
| Landwirtschaftliche Betriebsgebäude                               | 76                | 301                | 10             | 16 776                                       | 56                       | 212                  | 296                | 3              | 13 918                                       |
| Nichtlandwirtschaftliche Betriebsgebäude<br>darunter              | 641               | 6 496              | 53             | 397 157                                      | 463                      | 4 003                | 6 203              | 11             | 343 468                                      |
| Fabrik- und Werkstattgebäude                                      | 127               | 1 308              | 6              | 152 228                                      | 71                       | 1 065                | 1 162              | -              | 125 951                                      |
| Handelsgebäude  | 75                | 343                | 45             | 48 991                                       | 29                       | 201                  | 302                | 7              | 34 518                                       |
| Warenlagergebäude   | 143               | 4 061              | 2              | 144 385                                      | 117                      | 2 437                | 3 989              | 1              | 138 565                                      |
| Hotels und Gaststätten  | 26                | 47                 | 2              | 12 487                                       | 8                        | 19                   | 36                 | 2              | 9 807  |
| Sonstige Nichtwohngebäude   | 199               | 439                | - 7            | 187 241                                      | 119                      | 225                  | 344                | 2              | 97 750                                       |
| <b>Nichtwohngebäude insgesamt</b>                                 | <b>1 004</b>      | <b>7 658</b>       | <b>- 17</b>    | <b>680 662</b>                               | <b>684</b>               | <b>4 620</b>         | <b>7 191</b>       | <b>59</b>      | <b>510 210</b>                               |
| Öffentliche Bauherren   | 105               | 347                | - 6            | 153 250                                      | 55                       | 180                  | 275                | -              | 91 112                                       |
| Unternehmen   | 431               | 6 652              | 25             | 407 511                                      | 287                      | 4 135                | 6 345              | 13             | 360 063                                      |
| davon:  |                   |                    |                |  |                          |                      |                    |                |  |
| Wohnungsunternehmen   | 12                | 124                | 22             | 21 232                                       | 7                        | 58                   | 120                | 8              | 20 297                                       |
| Immobilienfonds   | 5                 | 464                | -              | 25 472                                       | 3                        | 600                  | 464                | -              | 24 082                                       |
| Land- und Forstw., Tierh., Fischerei                              | 52                | 252                | 2              | 12 143                                       | 40                       | 163                  | 239                | 2              | 11 125                                       |
| Produzierendes Gewerbe  | 158               | 1 812              | 1              | 196 858                                      | 112                      | 1 455                | 1 614              | 2              | 171 538                                      |
| Handel, Kreditinst., Dienstl.,<br>Vers., Verkehr u. Nachr. überm. | 204               | 4 000              | -              | 151 806                                      | 125                      | 1 859                | 3 909              | 1              | 133 021                                      |
| Private Haushalte   | 430               | 517                | - 74           | 84 018                                       | 318                      | 221                  | 445                | 15             | 36 347                                       |
| Organisationen o. Erwerbszweck                                    | 38                | 142                | 38             | 35 883                                       | 24                       | 84                   | 126                | 31             | 22 688                                       |
| <b>Januar bis September 2023</b>                                  |                   |                    |                |  |                          |                      |                    |                |  |
| Anstaltsgebäude   | 19                | 175                | 8              | 40 736                                       | 13                       | 84                   | 166                | -              | 38 981                                       |
| Büro- und Verwaltungsgebäude                                      | 72                | 428                | - 30           | 109 447                                      | 39                       | 248                  | 383                | 3              | 79 594                                       |
| Landwirtschaftliche Betriebsgebäude                               | 89                | 353                | 3              | 17 504                                       | 65                       | 219                  | 334                | 1              | 14 876                                       |
| Nichtlandwirtschaftliche Betriebsgebäude<br>darunter              | 520               | 3 619              | 22             | 358 988                                      | 383                      | 2 829                | 3 335              | 3              | 318 444                                      |
| Fabrik- und Werkstattgebäude                                      | 91                | 1 024              | 7              | 151 398                                      | 58                       | 621                  | 861                | 1              | 139 994                                      |
| Handelsgebäude  | 62                | 563                | 18             | 50 980                                       | 24                       | 371                  | 550                | -              | 35 797                                       |
| Warenlagergebäude   | 114               | 1 628              | 1              | 117 935                                      | 96                       | 1 650                | 1 558              | 2              | 112 572                                      |
| Hotels und Gaststätten  | 16                | 23                 | - 4            | 8 060  | 4                        | 7                    | 14                 | -              | 3 650  |
| Sonstige Nichtwohngebäude   | 176               | 322                | 19             | 121 811                                      | 99                       | 175                  | 262                | -              | 58 894                                       |
| <b>Nichtwohngebäude insgesamt</b>                                 | <b>876</b>        | <b>4 898</b>       | <b>22</b>      | <b>648 486</b>                               | <b>599</b>               | <b>3 555</b>         | <b>4 480</b>       | <b>7</b>       | <b>510 789</b>                               |
| Öffentliche Bauherren   | 93                | 288                | - 8            | 120 772                                      | 50                       | 153                  | 230                | -              | 59 243                                       |
| Unternehmen   | 389               | 4 202              | - 35           | 452 008                                      | 277                      | 3 208                | 3 864              | -              | 396 223                                      |
| davon:  |                   |                    |                |  |                          |                      |                    |                |  |
| Wohnungsunternehmen   | 21                | 39                 | 1              | 9 490  | 11                       | 14                   | 30                 | -              | 5 505  |
| Immobilienfonds   | 12                | 187                | -              | 23 969                                       | 6                        | 117                  | 173                | -              | 22 912                                       |
| Land- und Forstw., Tierh., Fischerei                              | 65                | 380                | 2              | 18 373                                       | 53                       | 245                  | 361                | -              | 16 142                                       |
| Produzierendes Gewerbe  | 118               | 1 333              | 1              | 180 762                                      | 93                       | 863                  | 1 159              | -              | 166 362                                      |
| Handel, Kreditinst., Dienstl.,<br>Vers., Verkehr u. Nachr. überm. | 173               | 2 263              | - 39           | 219 414                                      | 114                      | 1 968                | 2 142              | -              | 185 302                                      |
| Private Haushalte   | 366               | 309                | 41             | 36 647                                       | 258                      | 137                  | 295                | 7              | 22 358                                       |
| Organisationen o. Erwerbszweck                                    | 28                | 99                 | 24             | 39 059                                       | 14                       | 57                   | 91                 | -              | 32 965                                       |
| <b>Veränderung gegenüber dem Vorjahreszeitraum</b>                |                   |                    |                |  |                          |                      |                    |                |  |
| <b>Nichtwohngebäude insgesamt</b>                                 | <b>- 128</b>      | <b>- 2 760</b>     | <b>39</b>      | <b>- 32 176</b>                              | <b>- 85</b>              | <b>- 1 065</b>       | <b>- 2 712</b>     | <b>- 52</b>    | <b>579</b>                                   |
| davon   |                   |                    |                |  |                          |                      |                    |                |  |
| Öffentliche Bauherren   | - 12              | - 60               | - 2            | - 32 478                                     | - 5                      | - 27                 | - 46               | -              | - 31 869                                     |
| Unternehmen   | - 42              | - 2 450            | - 60           | 44 497                                       | - 10                     | - 927                | - 2 481            | - 13           | 36 160                                       |
| davon:  |                   |                    |                |  |                          |                      |                    |                |  |
| Wohnungsunternehmen   | 9                 | - 85               | - 21           | - 11 742                                     | 4                        | - 44                 | - 90               | - 8            | - 14 792                                     |
| Immobilienfonds   | 7                 | - 276              | -              | - 1 503                                      | 3                        | - 483                | - 291              | -              | - 1 170                                      |
| Land- und Forstw., Tierh., Fischerei                              | 13                | 128                | -              | 6 230  | 13                       | 82                   | 122                | - 2            | 5 017  |
| Produzierendes Gewerbe  | - 40              | - 479              | -              | - 16 096                                     | - 19                     | - 592                | - 455              | - 2            | - 5 176                                      |
| Handel, Kreditinst., Dienstl.,<br>Vers., Verkehr u. Nachr. überm. | - 31              | - 1 737            | - 39           | 67 608                                       | - 11                     | 109                  | - 1 768            | - 1            | 52 281                                       |
| Private Haushalte   | - 64              | - 208              | 115            | - 47 371                                     | - 60                     | - 84                 | - 150              | - 8            | - 13 989                                     |
| Organisationen o. Erwerbszweck                                    | - 10              | - 43               | - 14           | 3 176  | - 10                     | - 27                 | - 35               | - 31           | 10 277                                       |

\*) von den Bauaufsichtsbehörden gemeldete Baugenehmigungen

**4. Baugenehmigungen \*) für Wohn-  
Hochbau  
September**

| Lfd. Nr.  | Kreisfreie Stadt<br>Landkreis<br>Land | Alle Baumaßnahmen |                    |            |            |                                   | Errichtung |                    |            |            |                                   |
|-----------|---------------------------------------|-------------------|--------------------|------------|------------|-----------------------------------|------------|--------------------|------------|------------|-----------------------------------|
|           |                                       | Gebäude           | Nutzfläche         | Wohnungen  |            | veranschlagte Kosten der Bauwerke | Gebäude    | Rauminhalt         | Wohnungen  |            | veranschlagte Kosten der Bauwerke |
|           |                                       |                   |                    | insgesamt  | Wohnfläche |                                   |            |                    | insgesamt  | Wohnfläche |                                   |
| Anzahl    | 100 m <sup>2</sup>                    | Anzahl            | 100 m <sup>2</sup> | 1 000 EUR  | Anzahl     | 1 000 m <sup>3</sup>              | Anzahl     | 100 m <sup>2</sup> | 1 000 EUR  |            |                                   |
| 1         | Stadt Erfurt                          | 20                | 58                 | 11         | 11         | 13 839                            | -          | -                  | -          | -          | -                                 |
| 2         | Stadt Gera                            | 11                | 1                  | - 2        | 5          | 1 653                             | -          | -                  | -          | -          | -                                 |
| 3         | Stadt Jena                            | 4                 | 75                 | 22         | 9          | 12 017                            | 1          | 4                  | 22         | 9          | 1 650                             |
| 4         | Stadt Suhl                            | 4                 | 3                  | 2          | 2          | 740                               | 2          | 1                  | 2          | 2          | 260                               |
| 5         | Stadt Weimar                          | 8                 | 35                 | 1          | 3          | 3 604                             | 1          | 1                  | 1          | 2          | 317                               |
| 6         | Eichsfeld                             | 13                | 5                  | 10         | 12         | 4 218                             | 4          | 2                  | 4          | 4          | 711                               |
| 7         | Nordhausen                            | 16                | 9                  | 2          | 7          | 1 855                             | 4          | 3                  | 4          | 5          | 1 223                             |
| 8         | Wartburgkreis                         | 14                | 20                 | 5          | 9          | 3 816                             | 1          | 1                  | 1          | 2          | 400                               |
| 9         | Unstrut-Hainich-Kreis                 | 16                | 9                  | 3          | 7          | 3 375                             | 3          | 3                  | 3          | 6          | 1 397                             |
| 10        | Kyffhäuserkreis                       | 10                | 9                  | 6          | 12         | 2 127                             | 3          | 6                  | 4          | 10         | 1 685                             |
| 11        | Schmalkalden-Meiningen                | 14                | 15                 | 4          | 7          | 2 490                             | 4          | 2                  | 4          | 4          | 938                               |
| 12        | Gotha                                 | 24                | 106                | 84         | 66         | 16 880                            | 12         | 37                 | 83         | 63         | 12 221                            |
| 13        | Sömmerda                              | 8                 | 7                  | 39         | 19         | 4 740                             | 6          | 11                 | 39         | 18         | 4 546                             |
| 14        | Hildburghausen                        | 7                 | 33                 | 2          | 3          | 3 194                             | 3          | 3                  | 3          | 4          | 835                               |
| 15        | Ilm-Kreis                             | 20                | 64                 | 7          | 7          | 6 017                             | 3          | 2                  | 3          | 3          | 450                               |
| 16        | Weimarer Land                         | 9                 | 1                  | 7          | 7          | 1 845                             | 4          | 2                  | 4          | 4          | 1 053                             |
| 17        | Sonneberg                             | 6                 | 45                 | 3          | 3          | 2 922                             | 1          | 1                  | 1          | 1          | 320                               |
| 18        | Saalfeld-Rudolstadt                   | 11                | 12                 | 4          | 7          | 5 320                             | 2          | 2                  | 2          | 4          | 930                               |
| 19        | Saale-Holzland-Kreis                  | 20                | 136                | 16         | 27         | 15 113                            | 3          | 9                  | 14         | 23         | 1 800                             |
| 20        | Saale-Orla-Kreis                      | 6                 | 8                  | -          | 1          | 805                               | -          | -                  | -          | -          | -                                 |
| 21        | Greiz                                 | 6                 | 10                 | 1          | 9          | 2 955                             | 2          | 2                  | 2          | 3          | 463                               |
| 22        | Altenburger Land                      | 8                 | 10                 | 2          | 5          | 3 330                             | 4          | 3                  | 4          | 6          | 1 360                             |
| <b>23</b> | <b>Thüringen</b>                      | <b>255</b>        | <b>669</b>         | <b>229</b> | <b>236</b> | <b>112 855</b>                    | <b>63</b>  | <b>94</b>          | <b>200</b> | <b>172</b> | <b>32 559</b>                     |
|           | davon                                 |                   |                    |            |            |                                   |            |                    |            |            |                                   |
| 24        | kreisfreie Städte                     | 47                | 171                | 34         | 30         | 31 853                            | 4          | 6                  | 25         | 12         | 2 227                             |
| 25        | Landkreise                            | 208               | 498                | 195        | 207        | 81 002                            | 59         | 89                 | 175        | 160        | 30 332                            |
|           | Nachrichtlich:                        |                   |                    |            |            |                                   |            |                    |            |            |                                   |
|           | Thüringen                             |                   |                    |            |            |                                   |            |                    |            |            |                                   |
| <b>26</b> | <b>September 2022</b>                 | <b>341</b>        | <b>339</b>         | <b>328</b> | <b>368</b> | <b>122 034</b>                    | <b>127</b> | <b>139</b>         | <b>257</b> | <b>274</b> | <b>55 846</b>                     |

\*) von den Bauaufsichtsbehörden gemeldete Baugenehmigungen  
1) einschl. Wohnheime



**und Nichtwohngebäude nach Kreisen  
insgesamt  
2023**

| neuer Wohngebäude             |                      |                |   |                                     |                      |                |   | Errichtung neuer Nichtwohngebäude |                      |                    |                |   | Lfd.<br>Nr. |
|-------------------------------|----------------------|----------------|---|-------------------------------------|----------------------|----------------|---|-----------------------------------|----------------------|--------------------|----------------|---|-------------|
| davon in Wohngebäuden mit ... |                      |                |   |                                     |                      |                |   | Ge-<br>bäude                      | Raum-<br>inhalt      | Nutz-<br>fläche    | Woh-<br>nungen | veran-<br>schlagte<br>Kosten<br>der<br>Bauwerke |             |
| 1 oder 2 Wohnungen            |                      |                |   | 3 oder mehr Wohnungen <sup>1)</sup> |                      |                |   |                                   |                      |                    |                |   |             |
| Ge-<br>bäude                  | Raum-<br>inhalt      | Woh-<br>nungen | veran-<br>schlagte<br>Kosten<br>der<br>Bauwerke | Ge-<br>bäude                        | Raum-<br>inhalt      | Woh-<br>nungen | veran-<br>schlagte<br>Kosten<br>der<br>Bauwerke |                                   |                      |                    |                |   |             |
| Anzahl                        | 1 000 m <sup>3</sup> | Anzahl         | 1 000 EUR                                       | Anzahl                              | 1 000 m <sup>3</sup> | Anzahl         | 1 000 EUR                                       | Anzahl                            | 1 000 m <sup>3</sup> | 100 m <sup>2</sup> | Anzahl         | 1 000 EUR                                       |             |
| -                             | -                    | -              | -   | -                                   | -                    | -              | -   | 7                                 | 51                   | 66                 | -              | 12 245  | 1           |
| -                             | -                    | -              | -   | -                                   | -                    | -              | -   | 3                                 | 3                    | 5                  | -              | 382   | 2           |
| -                             | -                    | -              | -   | 1                                   | 4                    | 22             | 1 650   | 2                                 | 60                   | 74                 | -              | 10 067  | 3           |
| 2                             | 1                    | 2              | 260   | -                                   | -                    | -              | -   | 1                                 | 1                    | 2                  | -              | 450   | 4           |
| 1                             | 1                    | 1              | 317   | -                                   | -                    | -              | -   | 2                                 | 17                   | 33                 | -              | 1 097   | 5           |
| 4                             | 2                    | 4              | 711   | -                                   | -                    | -              | -   | 2                                 | 4                    | 9                  | -              | 2 372   | 6           |
| 4                             | 3                    | 4              | 1 223   | -                                   | -                    | -              | -   | 6                                 | 4                    | 8                  | -              | 338   | 7           |
| 1                             | 1                    | 1              | 400   | -                                   | -                    | -              | -   | 7                                 | 18                   | 26                 | -              | 2 299   | 8           |
| 3                             | 3                    | 3              | 1 397   | -                                   | -                    | -              | -   | 3                                 | 2                    | 3                  | -              | 298   | 9           |
| 3                             | 6                    | 4              | 1 685   | -                                   | -                    | -              | -   | 4                                 | 2                    | 7                  | -              | 196   | 10          |
| 4                             | 2                    | 4              | 938   | -                                   | -                    | -              | -   | 4                                 | 7                    | 13                 | -              | 901   | 11          |
| 11                            | 9                    | 13             | 4 065   | 1                                   | 28                   | 70             | 8 156   | 5                                 | 47                   | 82                 | -              | 3 564   | 12          |
| 4                             | 2                    | 4              | 921   | 2                                   | 9                    | 35             | 3 625   | -                                 | -                    | -                  | -              | -   | 13          |
| 3                             | 3                    | 3              | 835   | -                                   | -                    | -              | -   | 3                                 | 19                   | 30                 | -              | 2 354   | 14          |
| 3                             | 2                    | 3              | 450   | -                                   | -                    | -              | -   | 9                                 | 9                    | 18                 | -              | 1 295   | 15          |
| 4                             | 2                    | 4              | 1 053   | -                                   | -                    | -              | -   | 2                                 | -                    | 1                  | -              | 110   | 16          |
| 1                             | 1                    | 1              | 320   | -                                   | -                    | -              | -   | 3                                 | 36                   | 46                 | -              | 2 453   | 17          |
| 2                             | 2                    | 2              | 930   | -                                   | -                    | -              | -   | 5                                 | 7                    | 13                 | -              | 4 084   | 18          |
| 2                             | 2                    | 2              | 600   | 1                                   | 7                    | 12             | 1 200   | 7                                 | 107                  | 109                | -              | 11 861  | 19          |
| -                             | -                    | -              | -   | -                                   | -                    | -              | -   | 4                                 | 4                    | 6                  | -              | 242   | 20          |
| 2                             | 2                    | 2              | 463   | -                                   | -                    | -              | -   | 1                                 | 7                    | 9                  | 1              | 1 522   | 21          |
| 4                             | 3                    | 4              | 1 360   | -                                   | -                    | -              | -   | 2                                 | 5                    | 9                  | -              | 1 030   | 22          |
| <b>58</b>                     | <b>45</b>            | <b>61</b>      | <b>17 928</b>                                   | <b>5</b>                            | <b>49</b>            | <b>139</b>     | <b>14 631</b>                                   | <b>82</b>                         | <b>411</b>           | <b>567</b>         | <b>1</b>       | <b>59 160</b>                                   | <b>23</b>   |
| 3                             | 2                    | 3              | 577   | 1                                   | 4                    | 22             | 1 650   | 15                                | 132                  | 180                | -              | 24 241  | 24          |
| 55                            | 45                   | 58             | 17 351  | 4                                   | 44                   | 117            | 12 981  | 67                                | 279                  | 387                | 1              | 34 919  | 25          |
| <b>120</b>                    | <b>95</b>            | <b>125</b>     | <b>40 366</b>                                   | <b>7</b>                            | <b>44</b>            | <b>132</b>     | <b>15 480</b>                                   | <b>57</b>                         | <b>188</b>           | <b>271</b>         | <b>2</b>       | <b>35 183</b>                                   | <b>26</b>   |

**5. Baugenehmigungen <sup>\*)</sup> für Wohn-  
Hochbau  
Juli bis**

| Lfd.<br>Nr. | Kreisfreie Stadt<br>Landkreis<br>Land | Alle Baumaßnahmen |                    |                |                 |   | Errichtung   |                    |                |                 |   |
|-------------|---------------------------------------|-------------------|--------------------|----------------|-----------------|---|--------------|--------------------|----------------|-----------------|---|
|             |                                       | Ge-<br>bäude      | Nutz-<br>fläche    | Wohnungen      |                 | veran-<br>schlagte<br>Kosten<br>der<br>Bauwerke | Ge-<br>bäude | Raum-<br>inhalt    | Wohnungen      |                 | veran-<br>schlagte<br>Kosten<br>der<br>Bauwerke |
|             |                                       |                   |                    | ins-<br>gesamt | Wohn-<br>fläche |   |              |                    | ins-<br>gesamt | Wohn-<br>fläche |   |
|             |                                       |                   |                    |                |                 |   |              |                    |                |                 |   |
| Anzahl      | 100 m <sup>2</sup>                    | Anzahl            | 100 m <sup>2</sup> | 1 000 EUR      | Anzahl          | 1 000 m <sup>3</sup>                            | Anzahl       | 100 m <sup>2</sup> | 1 000 EUR      |                 |   |
| 1           | Stadt Erfurt                          | 51                | 77                 | 46             | 77              | 35 979  | 10           | 29                 | 33             | 57              | 10 756  |
| 2           | Stadt Gera                            | 28                | 598                | 3              | 21              | 43 833  | 4            | 3                  | 5              | 7               | 1 860   |
| 3           | Stadt Jena                            | 44                | 211                | 58             | 46              | 37 335  | 5            | 18                 | 56             | 35              | 9 531   |
| 4           | Stadt Suhl                            | 13                | 8                  | 4              | 5               | 1 359   | 4            | 2                  | 4              | 3               | 615   |
| 5           | Stadt Weimar                          | 18                | 37                 | 72             | 42              | 24 502  | 4            | 18                 | 86             | 42              | 20 754  |
| 6           | Eichsfeld                             | 59                | 70                 | 41             | 58              | 22 373  | 16           | 16                 | 24             | 27              | 6 498   |
| 7           | Nordhausen                            | 54                | 3                  | 85             | 54              | 15 954  | 7            | 4                  | 7              | 8               | 1 803   |
| 8           | Wartburgkreis                         | 50                | 70                 | 94             | 75              | 22 771  | 8            | 41                 | 76             | 57              | 16 298  |
| 9           | Unstrut-Hainich-Kreis                 | 38                | 19                 | 6              | 14              | 5 993   | 6            | 4                  | 6              | 9               | 1 859   |
| 10          | Kyffhäuserkreis                       | 33                | 65                 | 19             | 27              | 8 262   | 10           | 11                 | 14             | 21              | 3 932   |
| 11          | Schmalkalden-Meiningen                | 43                | 72                 | 10             | 21              | 11 114  | 10           | 8                  | 10             | 14              | 3 492   |
| 12          | Gotha                                 | 62                | 147                | 104            | 90              | 21 534  | 18           | 41                 | 89             | 72              | 13 641  |
| 13          | Sömmerda                              | 42                | 88                 | 58             | 38              | 37 273  | 13           | 16                 | 47             | 27              | 6 261   |
| 14          | Hildburghausen                        | 21                | 42                 | 5              | 8               | 5 577   | 4            | 4                  | 4              | 5               | 1 275   |
| 15          | Ilm-Kreis                             | 63                | 119                | 52             | 44              | 22 289  | 18           | 17                 | 43             | 30              | 8 255   |
| 16          | Weimarer Land                         | 40                | 28                 | 20             | 25              | 13 507  | 13           | 9                  | 13             | 16              | 4 005   |
| 17          | Sonneberg                             | 19                | 80                 | 15             | 15              | 9 015   | 4            | 4                  | 11             | 8               | 1 650   |
| 18          | Saalfeld-Rudolstadt                   | 24                | 23                 | 31             | 28              | 10 580  | 6            | 6                  | 6              | 12              | 2 224   |
| 19          | Saale-Holzland-Kreis                  | 52                | 162                | 27             | 42              | 23 090  | 10           | 15                 | 24             | 34              | 4 024   |
| 20          | Saale-Orla-Kreis                      | 21                | 13                 | 5              | 9               | 3 618   | 4            | 2                  | 6              | 4               | 937   |
| 21          | Greiz                                 | 25                | 38                 | 4              | 17              | 13 227  | 4            | 4                  | 4              | 7               | 1 142   |
| 22          | Altenburger Land                      | 32                | 239                | 10             | 14              | 26 423  | 6            | 4                  | 6              | 8               | 1 894   |
| <b>23</b>   | <b>Thüringen</b>                      | <b>832</b>        | <b>2 207</b>       | <b>769</b>     | <b>770</b>      | <b>415 608</b>                                  | <b>184</b>   | <b>275</b>         | <b>574</b>     | <b>503</b>      | <b>122 706</b>                                  |
|             | davon                                 |                   |                    |                |                 |   |              |                    |                |                 |   |
| 24          | kreisfreie Städte                     | 154               | 931                | 183            | 191             | 143 008   | 27           | 69                 | 184            | 143             | 43 516  |
| 25          | Landkreise                            | 678               | 1 276              | 586            | 579             | 272 600   | 157          | 206                | 390            | 359             | 79 190  |
|             | Nachrichtlich:                        |                   |                    |                |                 |   |              |                    |                |                 |   |
|             | Thüringen                             |                   |                    |                |                 |   |              |                    |                |                 |   |
| <b>26</b>   | <b>Juli bis September 2022</b>        | <b>1 121</b>      | <b>1 456</b>       | <b>1 149</b>   | <b>1 260</b>    | <b>446 206</b>                                  | <b>449</b>   | <b>493</b>         | <b>898</b>     | <b>939</b>      | <b>182 473</b>                                  |

\*) von den Bauaufsichtsbehörden gemeldete Baugenehmigungen

1) einschl. Wohnheime

**und Nichtwohngebäude nach Kreisen  
insgesamt  
September 2023**

| neuer Wohngebäude             |                      |                |   |                                     |                      |                |   | Errichtung neuer Nichtwohngebäude |                      |                    |                |   | Lfd.<br>Nr. |
|-------------------------------|----------------------|----------------|---|-------------------------------------|----------------------|----------------|---|-----------------------------------|----------------------|--------------------|----------------|---|-------------|
| davon in Wohngebäuden mit ... |                      |                |   |                                     |                      |                |   | Ge-<br>bäude                      | Raum-<br>inhalt      | Nutz-<br>fläche    | Woh-<br>nungen | veran-<br>schlagte<br>Kosten<br>der<br>Bauwerke |             |
| 1 oder 2 Wohnungen            |                      |                |   | 3 oder mehr Wohnungen <sup>1)</sup> |                      |                |   |                                   |                      |                    |                |   |             |
| Ge-<br>bäude                  | Raum-<br>inhalt      | Woh-<br>nungen | veran-<br>schlagte<br>Kosten<br>der<br>Bauwerke | Ge-<br>bäude                        | Raum-<br>inhalt      | Woh-<br>nungen | veran-<br>schlagte<br>Kosten<br>der<br>Bauwerke |                                   |                      |                    |                |   |             |
| Anzahl                        | 1 000 m <sup>3</sup> | Anzahl         | 1 000 EUR                                       | Anzahl                              | 1 000 m <sup>3</sup> | Anzahl         | 1 000 EUR                                       | Anzahl                            | 1 000 m <sup>3</sup> | 100 m <sup>2</sup> | Anzahl         | 1 000 EUR                                       |             |
| 8                             | 6                    | 9              | 2 886   | 2                                   | 23                   | 24             | 7 870   | 9                                 | 52                   | 67                 | -              | 12 333  | 1           |
| 4                             | 3                    | 5              | 1 860   | -                                   | -                    | -              | -   | 6                                 | 609                  | 609                | -              | 36 255  | 2           |
| -                             | -                    | -              | -   | 5                                   | 18                   | 56             | 9 531   | 7                                 | 107                  | 194                | -              | 21 500  | 3           |
| 4                             | 2                    | 4              | 615   | -                                   | -                    | -              | -   | 3                                 | 4                    | 7                  | -              | 615   | 4           |
| 3                             | 2                    | 3              | 931   | 1                                   | 16                   | 83             | 19 823  | 3                                 | 17                   | 34                 | -              | 1 118   | 5           |
| 14                            | 10                   | 15             | 4 748   | 2                                   | 6                    | 9              | 1 750   | 10                                | 36                   | 60                 | -              | 5 844   | 6           |
| 7                             | 4                    | 7              | 1 803   | -                                   | -                    | -              | -   | 20                                | 15                   | 33                 | -              | 2 256   | 7           |
| 6                             | 6                    | 6              | 1 837   | 2                                   | 35                   | 70             | 14 461  | 16                                | 23                   | 37                 | -              | 2 835   | 8           |
| 6                             | 4                    | 6              | 1 859   | -                                   | -                    | -              | -   | 12                                | 8                    | 15                 | -              | 1 640   | 9           |
| 9                             | 10                   | 10             | 3 552   | 1                                   | 1                    | 4              | 380   | 12                                | 38                   | 54                 | -              | 3 105   | 10          |
| 10                            | 8                    | 10             | 3 492   | -                                   | -                    | -              | -   | 12                                | 30                   | 67                 | -              | 4 498   | 11          |
| 17                            | 13                   | 19             | 5 485   | 1                                   | 28                   | 70             | 8 156   | 16                                | 79                   | 127                | -              | 5 263   | 12          |
| 11                            | 7                    | 12             | 2 636   | 2                                   | 9                    | 35             | 3 625   | 11                                | 56                   | 79                 | -              | 25 815  | 13          |
| 4                             | 4                    | 4              | 1 275   | -                                   | -                    | -              | -   | 7                                 | 21                   | 33                 | -              | 2 642   | 14          |
| 15                            | 11                   | 16             | 4 775   | 3                                   | 6                    | 27             | 3 480   | 17                                | 35                   | 57                 | -              | 5 418   | 15          |
| 13                            | 9                    | 13             | 4 005   | -                                   | -                    | -              | -   | 8                                 | 12                   | 19                 | -              | 2 545   | 16          |
| 2                             | 2                    | 3              | 700   | 2                                   | 2                    | 8              | 950   | 7                                 | 62                   | 83                 | -              | 6 958   | 17          |
| 6                             | 6                    | 6              | 2 224   | -                                   | -                    | -              | -   | 9                                 | 18                   | 32                 | -              | 5 683   | 18          |
| 8                             | 6                    | 9              | 2 232   | 2                                   | 9                    | 15             | 1 792   | 14                                | 115                  | 130                | -              | 13 714  | 19          |
| 4                             | 2                    | 6              | 937   | -                                   | -                    | -              | -   | 7                                 | 5                    | 9                  | -              | 332   | 20          |
| 4                             | 4                    | 4              | 1 142   | -                                   | -                    | -              | -   | 6                                 | 34                   | 36                 | 1              | 9 418   | 21          |
| 6                             | 4                    | 6              | 1 894   | -                                   | -                    | -              | -   | 10                                | 299                  | 245                | -              | 18 479  | 22          |
| <b>161</b>                    | <b>125</b>           | <b>173</b>     | <b>50 888</b>                                   | <b>23</b>                           | <b>150</b>           | <b>401</b>     | <b>71 818</b>                                   | <b>222</b>                        | <b>1 675</b>         | <b>2 024</b>       | <b>1</b>       | <b>188 266</b>                                  | <b>23</b>   |
| 19                            | 14                   | 21             | 6 292   | 8                                   | 55                   | 163            | 37 224  | 28                                | 788                  | 910                | -              | 71 821  | 24          |
| 142                           | 111                  | 152            | 44 596  | 15                                  | 95                   | 238            | 34 594  | 194                               | 887                  | 1 114              | 1              | 116 445   | 25          |
| <b>420</b>                    | <b>337</b>           | <b>448</b>     | <b>136 034</b>                                  | <b>29</b>                           | <b>156</b>           | <b>450</b>     | <b>46 439</b>                                   | <b>219</b>                        | <b>869</b>           | <b>1 211</b>       | <b>35</b>      | <b>169 331</b>                                  | <b>26</b>   |

**6. Baugenehmigungen<sup>\*)</sup> für Wohn-Hochbau  
Januar bis**

| Lfd. Nr.  | Kreisfreie Stadt<br>Landkreis<br>Land | Alle Baumaßnahmen |                    |              |                    |                                   | Errichtung   |                      |              |                    |                                   |
|-----------|---------------------------------------|-------------------|--------------------|--------------|--------------------|-----------------------------------|--------------|----------------------|--------------|--------------------|-----------------------------------|
|           |                                       | Gebäude           | Nutzfläche         | Wohnungen    |                    | veranschlagte Kosten der Bauwerke | Gebäude      | Rauminhalt           | Wohnungen    |                    | veranschlagte Kosten der Bauwerke |
|           |                                       |                   |                    | insgesamt    | Wohnfläche         |                                   |              |                      | insgesamt    | Wohnfläche         |                                   |
|           |                                       | Anzahl            | 100 m <sup>2</sup> | Anzahl       | 100 m <sup>2</sup> | 1 000 EUR                         | Anzahl       | 1 000 m <sup>3</sup> | Anzahl       | 100 m <sup>2</sup> | 1 000 EUR                         |
| 1         | Stadt Erfurt                          | 124               | 192                | 95           | 156                | 79 890                            | 33           | 50                   | 68           | 100                | 18 389                            |
| 2         | Stadt Gera                            | 81                | 665                | 154          | 166                | 85 212                            | 21           | 50                   | 88           | 91                 | 20 135                            |
| 3         | Stadt Jena                            | 132               | 423                | 150          | 155                | 153 198                           | 21           | 61                   | 141          | 117                | 28 477                            |
| 4         | Stadt Suhl                            | 37                | 13                 | 35           | 38                 | 9 299                             | 13           | 13                   | 21           | 23                 | 4 701                             |
| 5         | Stadt Weimar                          | 57                | 134                | 144          | 94                 | 67 564                            | 17           | 40                   | 154          | 89                 | 30 682                            |
| 6         | Eichsfeld                             | 172               | 260                | 206          | 228                | 70 730                            | 72           | 84                   | 155          | 159                | 34 428                            |
| 7         | Nordhausen                            | 122               | 108                | 126          | 109                | 39 983                            | 22           | 24                   | 37           | 47                 | 7 319                             |
| 8         | Wartburgkreis                         | 204               | 607                | 224          | 211                | 95 130                            | 62           | 96                   | 178          | 162                | 37 549                            |
| 9         | Unstrut-Hainich-Kreis                 | 139               | 48                 | 80           | 99                 | 28 886                            | 31           | 23                   | 32           | 46                 | 8 867                             |
| 10        | Kyffhäuserkreis                       | 110               | 228                | 42           | 67                 | 31 460                            | 29           | 28                   | 34           | 49                 | 9 117                             |
| 11        | Schmalkalden-Meiningen                | 157               | 152                | 154          | 141                | 64 147                            | 47           | 55                   | 142          | 110                | 25 915                            |
| 12        | Gotha                                 | 211               | 311                | 262          | 243                | 73 595                            | 62           | 96                   | 230          | 179                | 32 963                            |
| 13        | Sömmerda                              | 135               | 113                | 133          | 138                | 57 684                            | 73           | 60                   | 113          | 110                | 22 707                            |
| 14        | Hildburghausen                        | 60                | 66                 | 40           | 49                 | 18 043                            | 14           | 11                   | 16           | 20                 | 3 958                             |
| 15        | Ilm-Kreis                             | 160               | 430                | 179          | 172                | 99 441                            | 59           | 84                   | 152          | 139                | 35 501                            |
| 16        | Weimarer Land                         | 135               | 178                | 123          | 116                | 45 351                            | 41           | 44                   | 95           | 82                 | 19 093                            |
| 17        | Sonneberg                             | 66                | 102                | 57           | 59                 | 28 614                            | 14           | 13                   | 27           | 24                 | 4 890                             |
| 18        | Saalfeld-Rudolstadt                   | 58                | 74                 | 58           | 56                 | 29 364                            | 13           | 18                   | 30           | 32                 | 8 519                             |
| 19        | Saale-Holzland-Kreis                  | 142               | 272                | 108          | 139                | 57 823                            | 33           | 43                   | 71           | 92                 | 15 793                            |
| 20        | Saale-Orla-Kreis                      | 89                | 171                | 40           | 47                 | 21 304                            | 21           | 13                   | 23           | 26                 | 5 181                             |
| 21        | Greiz                                 | 121               | 141                | 46           | 75                 | 34 143                            | 27           | 24                   | 43           | 47                 | 8 293                             |
| 22        | Altenburger Land                      | 100               | 270                | 46           | 70                 | 42 488                            | 26           | 20                   | 34           | 40                 | 8 342                             |
| <b>23</b> | <b>Thüringen</b>                      | <b>2 612</b>      | <b>4 957</b>       | <b>2 502</b> | <b>2 627</b>       | <b>1 233 349</b>                  | <b>751</b>   | <b>950</b>           | <b>1 884</b> | <b>1 781</b>       | <b>390 819</b>                    |
|           | davon                                 |                   |                    |              |                    |                                   |              |                      |              |                    |                                   |
| 24        | kreisfreie Städte                     | 431               | 1 426              | 578          | 609                | 395 163                           | 105          | 214                  | 472          | 419                | 102 384                           |
| 25        | Landkreise                            | 2 181             | 3 531              | 1 924        | 2 018              | 838 186                           | 646          | 737                  | 1 412        | 1 361              | 288 435                           |
|           | Nachrichtlich:<br>Thüringen           |                   |                    |              |                    |                                   |              |                      |              |                    |                                   |
| <b>26</b> | <b>Januar bis September 2022</b>      | <b>3 636</b>      | <b>8 058</b>       | <b>3 987</b> | <b>4 440</b>       | <b>1 559 265</b>                  | <b>1 496</b> | <b>1 811</b>         | <b>3 406</b> | <b>3 556</b>       | <b>686 145</b>                    |

\*) von den Bauaufsichtsbehörden gemeldete Baugenehmigungen

1) einschl. Wohnheime

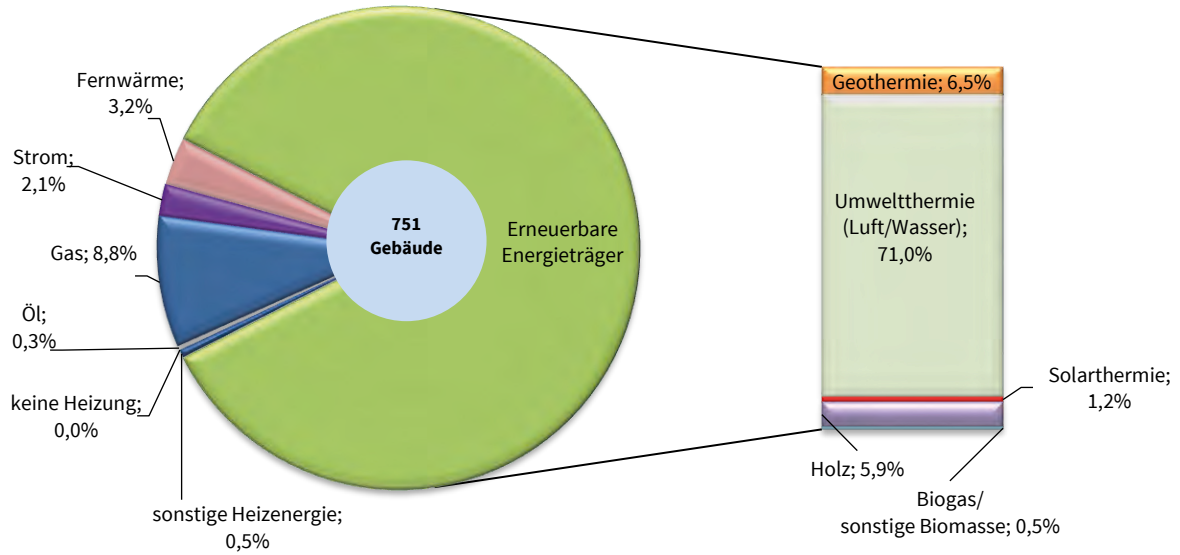
**und Nichtwohngebäude nach Kreisen  
insgesamt  
September 2023**

| neuer Wohngebäude             |                      |                |   |                                     |                      |                |   | Errichtung neuer Nichtwohngebäude |                      |                    |                |   | Lfd.<br>Nr. |
|-------------------------------|----------------------|----------------|---|-------------------------------------|----------------------|----------------|---|-----------------------------------|----------------------|--------------------|----------------|---|-------------|
| davon in Wohngebäuden mit ... |                      |                |   |                                     |                      |                |   | Ge-<br>bäude                      | Raum-<br>inhalt      | Nutz-<br>fläche    | Woh-<br>nungen | veran-<br>schlagte<br>Kosten<br>der<br>Bauwerke |             |
| 1 oder 2 Wohnungen            |                      |                |   | 3 oder mehr Wohnungen <sup>1)</sup> |                      |                |   |                                   |                      |                    |                |   |             |
| Ge-<br>bäude                  | Raum-<br>inhalt      | Woh-<br>nungen | veran-<br>schlagte<br>Kosten<br>der<br>Bauwerke | Ge-<br>bäude                        | Raum-<br>inhalt      | Woh-<br>nungen | veran-<br>schlagte<br>Kosten<br>der<br>Bauwerke |                                   |                      |                    |                |   |             |
| Anzahl                        | 1 000 m <sup>3</sup> | Anzahl         | 1 000 EUR                                       | Anzahl                              | 1 000 m <sup>3</sup> | Anzahl         | 1 000 EUR                                       | Anzahl                            | 1 000 m <sup>3</sup> | 100 m <sup>2</sup> | Anzahl         | 1 000 EUR                                       |             |
| 29                            | 20                   | 30             | 9 491   | 4                                   | 30                   | 38             | 8 898   | 20                                | 138                  | 190                | 1              | 39 529  | 1           |
| 17                            | 14                   | 20             | 6 161   | 4                                   | 36                   | 68             | 13 974  | 11                                | 674                  | 703                | -              | 46 317  | 2           |
| 10                            | 7                    | 10             | 3 218   | 11                                  | 54                   | 131            | 25 259  | 15                                | 236                  | 371                | -              | 87 724  | 3           |
| 11                            | 7                    | 11             | 2 501   | 2                                   | 6                    | 10             | 2 200   | 6                                 | 9                    | 14                 | -              | 1 787   | 4           |
| 10                            | 8                    | 10             | 3 287   | 7                                   | 32                   | 144            | 27 395  | 9                                 | 76                   | 125                | -              | 28 626  | 5           |
| 63                            | 59                   | 65             | 24 880  | 9                                   | 25                   | 90             | 9 548   | 29                                | 117                  | 195                | -              | 15 149  | 6           |
| 21                            | 17                   | 21             | 6 319   | 1                                   | 7                    | 16             | 1 000   | 35                                | 94                   | 141                | -              | 13 411  | 7           |
| 56                            | 43                   | 62             | 15 088  | 6                                   | 53                   | 116            | 22 461  | 55                                | 602                  | 545                | -              | 40 798  | 8           |
| 31                            | 23                   | 32             | 8 867   | -                                   | -                    | -              | -   | 36                                | 28                   | 54                 | 2              | 4 743   | 9           |
| 28                            | 27                   | 30             | 8 737   | 1                                   | 1                    | 4              | 380   | 33                                | 146                  | 201                | -              | 15 235  | 10          |
| 44                            | 33                   | 47             | 14 525  | 3                                   | 22                   | 95             | 11 390  | 40                                | 67                   | 127                | -              | 9 937   | 11          |
| 57                            | 46                   | 65             | 17 447  | 5                                   | 50                   | 165            | 15 516  | 50                                | 174                  | 279                | -              | 18 936  | 12          |
| 71                            | 50                   | 78             | 19 082  | 2                                   | 10                   | 35             | 3 625   | 24                                | 62                   | 91                 | -              | 26 713  | 13          |
| 13                            | 9                    | 13             | 3 508   | 1                                   | 2                    | 3              | 450   | 13                                | 39                   | 59                 | -              | 4 545   | 14          |
| 53                            | 41                   | 58             | 19 127  | 6                                   | 43                   | 94             | 16 374  | 42                                | 187                  | 280                | -              | 50 955  | 15          |
| 38                            | 29                   | 40             | 12 568  | 3                                   | 15                   | 55             | 6 525   | 32                                | 77                   | 140                | 2              | 10 794  | 16          |
| 10                            | 8                    | 11             | 2 890   | 4                                   | 5                    | 16             | 2 000   | 19                                | 74                   | 108                | -              | 9 056   | 17          |
| 12                            | 10                   | 12             | 4 522   | 1                                   | 8                    | 18             | 3 997   | 15                                | 40                   | 61                 | -              | 10 945  | 18          |
| 29                            | 22                   | 31             | 9 121   | 4                                   | 21                   | 40             | 6 672   | 35                                | 183                  | 248                | 1              | 26 633  | 19          |
| 21                            | 13                   | 23             | 5 181   | -                                   | -                    | -              | -   | 27                                | 130                  | 157                | -              | 10 229  | 20          |
| 26                            | 19                   | 27             | 7 478   | 1                                   | 5                    | 16             | 815   | 32                                | 77                   | 107                | 1              | 17 547  | 21          |
| 26                            | 20                   | 34             | 8 342   | -                                   | -                    | -              | -   | 21                                | 324                  | 284                | -              | 21 180  | 22          |
| <b>676</b>                    | <b>525</b>           | <b>730</b>     | <b>212 340</b>                                  | <b>75</b>                           | <b>425</b>           | <b>1 154</b>   | <b>178 479</b>                                  | <b>599</b>                        | <b>3 555</b>         | <b>4 480</b>       | <b>7</b>       | <b>510 789</b>                                  | <b>23</b>   |
| 77                            | 55                   | 81             | 24 658  | 28                                  | 159                  | 391            | 77 726  | 61                                | 1 133                | 1 404              | 1              | 203 983   | 24          |
| 599                           | 470                  | 649            | 187 682   | 47                                  | 267                  | 763            | 100 753   | 538                               | 2 422                | 3 076              | 6              | 306 806   | 25          |
| <b>1 368</b>                  | <b>1 082</b>         | <b>1 461</b>   | <b>408 697</b>                                  | <b>128</b>                          | <b>729</b>           | <b>1 945</b>   | <b>277 448</b>                                  | <b>684</b>                        | <b>4 620</b>         | <b>7 191</b>       | <b>59</b>      | <b>510 210</b>                                  | <b>26</b>   |

### 5. Baugenehmigung für Wohngebäude (Neubau) nach verwendeter primärer Energie zur Heizung

Januar bis September 2023

- Anzahl -

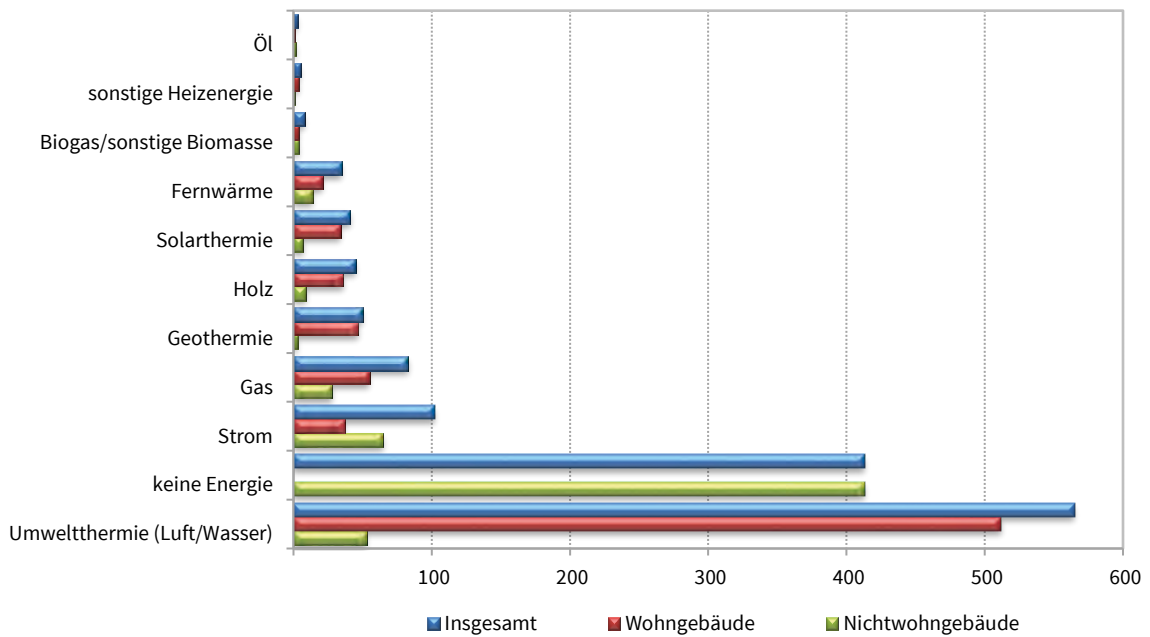


Thüringer Landesamt für Statistik

### 6. Baugenehmigung für Wohn- und Nichtwohngebäude (Neubau) nach verwendeter primärer Energie zur Warmwasserbereitung

Januar bis bis September 2023

- Anzahl -



Thüringer Landesamt für Statistik

**7. Baugenehmigungen für Wohngebäude Januar bis September 2023 nach Gebäudeart und verwendeter primärer Energie zur Heizung**  
Neubau

| Verwendete primäre Energie zur Heizung | Wohngebäude insgesamt |                 |                           |             |                       |              |
|--|-----------------------|-----------------|---------------------------|-------------|-----------------------|--------------|
|  | Gebäude               | darin Wohnungen | davon Wohngebäude mit ... |             |                       |              |
|  |                       |                 | 1 Wohnung                 | 2 Wohnungen | 3 oder mehr Wohnungen |              |
|  |                       |                 |                           |             | Gebäude               | Wohnungen    |
| Anzahl                                 |                       |                 |                           |             |                       |              |
| Keine Energie                          | -                     | -               | -                         | -           | -                     | -            |
| Konventionelle Energie                 | 84                    | 262             | 67                        | 6           | 11                    | 183          |
| davon                                  |                       |                 |                           |             |                       |              |
| Öl                                     | 2                     | 54              | 1                         | -           | 1                     | 53           |
| Gas                                    | 66                    | 191             | 51                        | 5           | 10                    | 130          |
| Strom                                  | 16                    | 17              | 15                        | 1           | -                     | -            |
| Erneuerbare Energie                    | 639                   | 1 222           | 549                       | 40          | 50                    | 593          |
| davon                                  |                       |                 |                           |             |                       |              |
| Geothermie                             | 49                    | 134             | 36                        | 3           | 10                    | 92           |
| Umweltthermie <sup>1)</sup>            | 533                   | 952             | 463                       | 35          | 35                    | 419          |
| Solarthermie                           | 9                     | 13              | 7                         | 1           | 1                     | 4            |
| Holz                                   | 44                    | 117             | 40                        | 1           | 3                     | 75           |
| Biogas/Biomethan                       | -                     | -               | -                         | -           | -                     | -            |
| sonstige Biomasse                      | 4                     | 6               | 3                         | -           | 1                     | 3            |
| Fernwärme/Fernkälte                    | 24                    | 357             | 3                         | 8           | 13                    | 338          |
| Sonstige                               | 4                     | 43              | 3                         | -           | 1                     | 40           |
| <b>Insgesamt</b>                       | <b>751</b>            | <b>1 884</b>    | <b>622</b>                | <b>54</b>   | <b>75</b>             | <b>1 154</b> |

**8. Baugenehmigungen für Nichtwohngebäude Januar bis September 2023 nach Gebäudeart und verwendeter primärer Energie zur Heizung**  
Neubau

| Verwendete primäre Energie zur Heizung | Nichtwohngebäude insgesamt |                              |                                     |  |                              |                |                   |                           |
|--|----------------------------|------------------------------|-------------------------------------|--|------------------------------|----------------|-------------------|---------------------------|
|  | Gebäude                    | darunter                     |                                     |  |                              |                |                   |                           |
|  |                            | Büro- und Verwaltungsgebäude | landwirtschaftliche Betriebsgebäude | nichtlandwirtschaftliche Betriebsgebäude |                              |                |                   | sonstige Nichtwohngebäude |
|  |                            |                              |                                     | Gebäude                                  | darunter                     |                |                   |                           |
|  |                            |                              |                                     |  | Fabrik- und Werkstattgebäude | Handelsgebäude | Warenlagergebäude |                           |
| Anzahl                                 |                            |                              |                                     |  |                              |                |                   |                           |
| Keine Energie                          | 396                        | -                            | 60                                  | 273                                      | 11                           | 5              | 75                | 63                        |
| Konventionelle Energie                 | 70                         | 13                           | 1                                   | 36                                       | 15                           | 6              | 10                | 17                        |
| davon                                  |                            |                              |                                     |  |                              |                |                   |                           |
| Öl                                     | 4                          | 1                            | -                                   | 3  | 2                            | -              | 1                 | -                         |
| Gas                                    | 36                         | 6                            | 1                                   | 21                                       | 9                            | 3              | 7                 | 6                         |
| Strom                                  | 30                         | 6                            | -                                   | 12                                       | 4                            | 3              | 2                 | 11                        |
| Erneuerbare Energie                    | 108                        | 18                           | 4                                   | 60                                       | 25                           | 11             | 7                 | 18                        |
| davon                                  |                            |                              |                                     |  |                              |                |                   |                           |
| Geothermie                             | 4                          | 1                            | -                                   | 2  | 2                            | -              | -                 | 1                         |
| Umweltthermie <sup>1)</sup>            | 76                         | 14                           | 2                                   | 43                                       | 15                           | 11             | 5                 | 15                        |
| Solarthermie                           | 4                          | 2                            | 1                                   | 1  | -                            | -              | 1                 | -                         |
| Holz                                   | 19                         | 1                            | -                                   | 12                                       | 6                            | -              | 1                 | 2                         |
| Biogas/Biomethan                       | 3                          | -                            | 1                                   | -  | -                            | -              | -                 | -                         |
| sonstige Biomasse                      | 2                          | -                            | -                                   | 2  | 2                            | -              | -                 | -                         |
| Fernwärme/Fernkälte                    | 19                         | 7                            | -                                   | 9  | 5                            | 1              | 2                 | 1                         |
| Sonstige                               | 6                          | 1                            | -                                   | 5  | 2                            | 1              | 2                 | -                         |
| <b>Insgesamt</b>                       | <b>599</b>                 | <b>39</b>                    | <b>65</b>                           | <b>383</b>                               | <b>58</b>                    | <b>24</b>      | <b>96</b>         | <b>99</b>                 |

1) Luft (Aerothermie) / Wasser (Hydrothermie)

**9. Baugenehmigungen für Wohngebäude Januar bis September 2023 nach Gebäudeart und  
verwendeter primärer Energie zur Warmwasserbereitung**  
Neubau

| Verwendete primäre Energie zur Warmwasserbereitung | Wohngebäude insgesamt |                 |                           |             |                       |              |
|--|-----------------------|-----------------|---------------------------|-------------|-----------------------|--------------|
|  | Gebäude               | darin Wohnungen | davon Wohngebäude mit ... |             |                       | Anzahl       |
|  |                       |                 | 1 Wohnung                 | 2 Wohnungen | 3 oder mehr Wohnungen |              |
|  |                       |                 | Gebäude                   | Wohnungen   |                       |              |
| Keine Energie                                      | -                     | -               | -                         | -           | -                     | -            |
| Konventionelle Energie                             | 93                    | 292             | 74                        | 6           | 13                    | 206          |
| davon  |                       |                 |                           |             |                       |              |
| Öl   | 1                     | 1               | 1                         | -           | -                     | -            |
| Gas  | 55                    | 166             | 42                        | 5           | 8                     | 114          |
| Strom  | 37                    | 125             | 31                        | 1           | 5                     | 92           |
| Erneuerbare Energie                                | 633                   | 1 203           | 543                       | 40          | 50                    | 580          |
| davon  |                       |                 |                           |             |                       |              |
| Geothermie   | 47                    | 132             | 34                        | 3           | 10                    | 92           |
| Umweltthermie <sup>1)</sup>                        | 512                   | 908             | 445                       | 35          | 32                    | 393          |
| Solarthermie                                       | 34                    | 48              | 29                        | 1           | 4                     | 17           |
| Holz   | 36                    | 109             | 32                        | 1           | 3                     | 75           |
| Biogas/Biomethan                                   | -                     | -               | -                         | -           | -                     | -            |
| sonstige Biomasse                                  | 4                     | 6               | 3                         | -           | 1                     | 3            |
| Fernwärme/Fernkälte                                | 21                    | 346             | 2                         | 8           | 11                    | 328          |
| Sonstige   | 4                     | 43              | 3                         | -           | 1                     | 40           |
| <b>Insgesamt</b>                                   | <b>751</b>            | <b>1 884</b>    | <b>622</b>                | <b>54</b>   | <b>75</b>             | <b>1 154</b> |

**10. Baugenehmigungen für Nichtwohngebäude Januar bis September 2023 nach Gebäudeart und verwendeter primärer Energie  
zur Warmwasserbereitung**  
Neubau

| Verwendete primäre Energie zur Warmwasserbereitung | Nichtwohngebäude insgesamt |                              |                                     |  |                              |                |                   |                           |
|--|----------------------------|------------------------------|-------------------------------------|--|------------------------------|----------------|-------------------|---------------------------|
|  | Gebäude                    | darunter                     |                                     |  |                              |                |                   | sonstige Nichtwohngebäude |
|  |                            | Büro- und Verwaltungsgebäude | landwirtschaftliche Betriebsgebäude | nichtlandwirtschaftliche Betriebsgebäude |                              |                |                   |                           |
|  |                            |                              |                                     | Gebäude                                  | Fabrik- und Werkstattgebäude | Handelsgebäude | Warenlagergebäude |                           |
| Anzahl   |                            |                              |                                     |  |                              |                |                   |                           |
| Keine Energie                                      | 413                        | -                            | 61                                  | 286                                      | 19                           | 6              | 77                | 66                        |
| Konventionelle Energie                             | 95                         | 17                           | 1                                   | 54                                       | 19                           | 9              | 15                | 20                        |
| davon  |                            |                              |                                     |  |                              |                |                   |                           |
| Öl   | 2                          | 1                            | -                                   | 1  | 1                            | -              | -                 | -                         |
| Gas  | 28                         | 5                            | 1                                   | 14                                       | 5                            | 3              | 3                 | 6                         |
| Strom  | 65                         | 11                           | -                                   | 39                                       | 13                           | 6              | 12                | 14                        |
| Erneuerbare Energie                                | 76                         | 14                           | 3                                   | 39                                       | 18                           | 8              | 3                 | 12                        |
| davon  |                            |                              |                                     |  |                              |                |                   |                           |
| Geothermie   | 3                          | 1                            | -                                   | 2  | 2                            | -              | -                 | -                         |
| Umweltthermie <sup>1)</sup>                        | 53                         | 10                           | 1                                   | 30                                       | 11                           | 7              | 2                 | 11                        |
| Solarthermie                                       | 7                          | 2                            | 1                                   | 2  | -                            | 1              | 1                 | 1                         |
| Holz   | 9                          | 1                            | -                                   | 4  | 4                            | -              | -                 | -                         |
| Biogas/Biomethan                                   | 3                          | -                            | 1                                   | -  | -                            | -              | -                 | -                         |
| sonstige Biomasse                                  | 1                          | -                            | -                                   | 1  | 1                            | -              | -                 | -                         |
| Fernwärme/Fernkälte                                | 14                         | 7                            | -                                   | 4  | 2                            | 1              | 1                 | 1                         |
| Sonstige   | 1                          | 1                            | -                                   | -  | -                            | -              | -                 | -                         |
| <b>Insgesamt</b>                                   | <b>599</b>                 | <b>39</b>                    | <b>65</b>                           | <b>383</b>                               | <b>58</b>                    | <b>24</b>      | <b>96</b>         | <b>99</b>                 |

1) Luft (Aerothermie) / Wasser (Hydrothermie)



**11. Baugenehmigungen für Wohn- und Nichtwohngebäude Januar bis September 2023 nach Gebäudeart und vorwiegende Art der Beheizung**

Neubau

| Lfd                         | Gebäudeart                         | Insgesamt  | Vorwiegende Art der Beheizung |                   |                     |                    |                        | ohne Heizung |
|-----------------------------|------------------------------------|------------|-------------------------------|-------------------|---------------------|--------------------|------------------------|--------------|
|                             |                                    |            | Fern-<br>heizung              | Block-<br>heizung | Zentral-<br>heizung | Etagen-<br>heizung | Einzelraum-<br>heizung |              |
| <b>Neubau Insgesamt</b>     |                                    |            |                               |                   |                     |                    |                        |              |
| 1                           | <b>Wohngebäude zusammen</b>        | <b>751</b> | <b>24</b>                     | <b>1</b>          | <b>701</b>          | <b>7</b>           | <b>18</b>              | -            |
| 2                           | darin: Wohnungen                   | 1 884      | 357                           | 9                 | 1 454               | 46                 | 18                     | -            |
|                             | davon:                             |            |                               |                   |                     |                    |                        |              |
| 3                           | Wohngebäude mit 1 Wohnung          | 622        | 3                             | -                 | 595                 | 6                  | 18                     | -            |
| 4                           | Wohngebäude mit 2 Wohnungen        | 54         | 8                             | -                 | 46                  | -                  | -                      | -            |
| 5                           | Wohngebäude mit 3 o. m. Wohnungen  | 71         | 13                            | 1                 | 56                  | 1                  | -                      | -            |
| 6                           | darin: Wohnungen                   | 946        | 338                           | 9                 | 559                 | 40                 | -                      | -            |
| 7                           | Wohnheime                          | 4          | -                             | -                 | 4                   | -                  | -                      | -            |
| 8                           | darin: Wohnungen                   | 208        | -                             | -                 | 208                 | -                  | -                      | -            |
|                             | darunter:                          |            |                               |                   |                     |                    |                        |              |
| 9                           | Wohngebäude mit Eigentumswohnungen | 18         | 2                             | 1                 | 15                  | -                  | -                      | -            |
| 10                          | darin: Wohnungen                   | 246        | 11                            | 9                 | 226                 | -                  | -                      | -            |
| 11                          | <b>Nichtwohngebäude zusammen</b>   | <b>599</b> | <b>19</b>                     | <b>3</b>          | <b>144</b>          | <b>1</b>           | <b>36</b>              | <b>396</b>   |
|                             | davon:                             |            |                               |                   |                     |                    |                        |              |
| 12                          | Anstaltsgebäude                    | 13         | 2                             | 2                 | 8                   | -                  | 1                      | -            |
| 13                          | Büro- und Verwaltungsgebäude       | 39         | 7                             | -                 | 27                  | -                  | 5                      | -            |
| 14                          | Landwirtsch. Betriebsgebäude       | 65         | -                             | -                 | 5                   | -                  | -                      | 60           |
| 15                          | Nichtlandwirtsch. Betriebsgebäude  | 383        | 9                             | 1                 | 81                  | -                  | 19                     | 273          |
|                             | darunter:                          |            |                               |                   |                     |                    |                        |              |
| 16                          | Fabrik- und Werkstattgebäude       | 58         | 5                             | -                 | 36                  | -                  | 6                      | 11           |
| 17                          | Handelsgebäude                     | 24         | 1                             | -                 | 16                  | -                  | 2                      | 5            |
| 18                          | Warenlagergebäude                  | 96         | 2                             | 1                 | 15                  | -                  | 3                      | 75           |
| 19                          | Hotels und Gaststätten             | 4          | -                             | -                 | 4                   | -                  | -                      | -            |
| 20                          | Sonstige Nichtwohngebäude          | 99         | 1                             | -                 | 23                  | 1                  | 11                     | 63           |
| <b>Neubau Fertigteilbau</b> |                                    |            |                               |                   |                     |                    |                        |              |
| 1                           | <b>Wohngebäude zusammen</b>        | <b>206</b> | <b>6</b>                      | -                 | <b>197</b>          | <b>1</b>           | <b>2</b>               | -            |
| 2                           | darin: Wohnungen                   | 670        | 133                           | -                 | 534                 | 1                  | 2                      | -            |
|                             | davon:                             |            |                               |                   |                     |                    |                        |              |
| 3                           | Wohngebäude mit 1 Wohnung          | 174        | -                             | -                 | 171                 | 1                  | 2                      | -            |
| 4                           | Wohngebäude mit 2 Wohnungen        | 8          | -                             | -                 | 8                   | -                  | -                      | -            |
| 5                           | Wohngebäude mit 3 o. m. Wohnungen  | 20         | 6                             | -                 | 14                  | -                  | -                      | -            |
| 6                           | darin: Wohnungen                   | 272        | 133                           | -                 | 139                 | -                  | -                      | -            |
| 7                           | Wohnheime                          | 4          | -                             | -                 | 4                   | -                  | -                      | -            |
| 8                           | darin: Wohnungen                   | 208        | -                             | -                 | 208                 | -                  | -                      | -            |
|                             | darunter:                          |            |                               |                   |                     |                    |                        |              |
| 9                           | Wohngebäude mit Eigentumswohnungen | 4          | 2                             | -                 | 2                   | -                  | -                      | -            |
| 10                          | darin: Wohnungen                   | 47         | 11                            | -                 | 36                  | -                  | -                      | -            |
| 11                          | <b>Nichtwohngebäude zusammen</b>   | <b>281</b> | <b>12</b>                     | <b>3</b>          | <b>82</b>           | <b>1</b>           | <b>23</b>              | <b>160</b>   |
|                             | davon:                             |            |                               |                   |                     |                    |                        |              |
| 13                          | Anstaltsgebäude                    | 7          | -                             | 2                 | 4                   | -                  | 1                      | -            |
| 15                          | Büro- und Verwaltungsgebäude       | 19         | 4                             | -                 | 10                  | -                  | 5                      | -            |
| 17                          | Landwirtsch. Betriebsgebäude       | 29         | -                             | -                 | 2                   | -                  | -                      | 27           |
| 19                          | Nichtlandwirtsch. Betriebsgebäude  | 185        | 7                             | 1                 | 54                  | -                  | 9                      | 114          |
|                             | darunter:                          |            |                               |                   |                     |                    |                        |              |
| 21                          | Fabrik- und Werkstattgebäude       | 45         | 4                             | -                 | 29                  | -                  | 5                      | 7            |
| 23                          | Handelsgebäude                     | 14         | 1                             | -                 | 8                   | -                  | 1                      | 4            |
| 25                          | Warenlagergebäude                  | 65         | 2                             | 1                 | 12                  | -                  | 1                      | 49           |
| 27                          | Hotels und Gaststätten             | 2          | -                             | -                 | 2                   | -                  | -                      | -            |
| 29                          | Sonstige Nichtwohngebäude          | 41         | 1                             | -                 | 12                  | 1                  | 8                      | 19           |





