



# STATISTISCHER BERICHT

AI,AVI-j/19

# Bevölkerung und Erwerbstätigkeit in Thüringen 2019

Ergebnis des Mikrozensus

Bestell-Nr. 01 103

### **Zeichenerklärung**

- nichts vorhanden (genau Null)
- 0 weniger als die Hälfte von 1 in der letzten besetzten Stelle, jedoch mehr als nichts
- . Zahlenwert unbekannt oder geheim zu halten
- ... Zahlenwert lag bei Redaktionsschluss noch nicht vor
- x Tabellenfach gesperrt, weil Aussage nicht sinnvoll
- p vorläufige Zahl
- r berichtigte Zahl
- / Zahlenwert nicht sicher genug
- () Aussagewert eingeschränkt

Anmerkung: Abweichungen in den Summen, auch im Vergleich zu anderen Veröffentlichungen, erklären sich aus dem Runden von Einzelwerten.

### **Herausgeber:**

Thüringer Landesamt für Statistik

Europaplatz 3, 99091 Erfurt

Postfach 90 01 63, 99104 Erfurt

Telefon: 0361 57331-9642/9647

Telefax: 0361 57331-9699

Internet: [statistik.thueringen.de](http://statistik.thueringen.de)

E-Mail: [auskunft@statistik.thueringen.de](mailto:auskunft@statistik.thueringen.de)

### **Auskunft erteilt:**

Referat: Bevölkerung- und  
Haushaltsstatistiken

Telefon: 0361 57331-9439

Herausgegeben im Juli 2020

Heft-Nr.: 136/20

Preis: 6,25 Euro

© Thüringer Landesamt für Statistik, Erfurt, 2020

Vervielfältigung und Verbreitung, auch auszugsweise, mit Quellenangabe gestattet.

## Inhaltsverzeichnis

|  | Seite |
|--|-------|
| <b>Vorbemerkungen</b>  | 3     |
| <b>Grafiken</b>  |       |
| Gliederung der Bevölkerung in Privathaushalten im Jahresdurchschnitt 2019  | 7     |
| Bevölkerung in Privathaushalten im Jahresdurchschnitt 2019 nach Altersgruppen, Beteiligung am Erwerbsleben und Geschlecht  | 8     |
| Erwerbstätige in Privathaushalten im Jahresdurchschnitt 2019 nach Wirtschaftszweigen und Geschlecht  | 9     |
| Altersspezifische Erwerbs-, Erwerbstätigen- und Erwerbslosenquoten im Jahresdurchschnitt 2019  | 10    |
| Bevölkerung in Privathaushalten 2019 nach überwiegendem Lebensunterhalt  | 13    |
| Erwerbstätige in Privathaushalten 2019 nach monatlichem Nettoeinkommen   | 14    |
| <b>Tabellen</b>  |       |
| <b>1. Bevölkerung in Privathaushalten im Jahresdurchschnitt</b>  | 11    |
| 1.1 Bevölkerung in Privathaushalten 2019 nach Familienstand, Altersgruppen und Geschlecht  | 11    |
| 1.2 Bevölkerung in Privathaushalten 2019 nach Beteiligung am Erwerbsleben, Altersgruppen und Geschlecht  | 12    |
| 1.3 Bevölkerung in Privathaushalten 2019 nach überwiegendem Lebensunterhalt, Beteiligung am Erwerbsleben und Geschlecht  | 13    |
| 1.4 Bevölkerung in Privathaushalten 2019 nach monatlichem Nettoeinkommen, Beteiligung am Erwerbsleben und Geschlecht   | 14    |
| 1.5 Bevölkerung in Privathaushalten 2019 im Alter von 15 Jahren und älter nach Alter, Beteiligung am Erwerbsleben, allgemeinem Schulabschluss und Geschlecht   | 15    |
| 1.6 Bevölkerung in Privathaushalten 2019 im Alter von 15 Jahren und älter nach Beteiligung am Erwerbsleben, Alter, beruflichem Abschluss bzw. Hochschulabschluss und Geschlecht                          | 16    |
| 1.7 Bevölkerung in Privathaushalten 2019 im Alter von 15 Jahren und älter nach der Art des Versicherungsverhältnisses in der gesetzlichen Rentenversicherung, Beteiligung am Erwerbsleben und Geschlecht | 18    |
| 1.8 Bevölkerung in Privathaushalten 2019 nach monatlichem Nettoeinkommen, Altersgruppen und Geschlecht   | 19    |
| <b>2. Erwerbspersonen in Privathaushalten im Jahresdurchschnitt</b>  | 20    |
| 2.1 Bevölkerung in Privathaushalten im Alter von 15 Jahren und älter, Erwerbspersonen und Erwerbsquoten 2019 nach Altersgruppen und Geschlecht   | 20    |
| 2.2 Bevölkerung in Privathaushalten im Alter von 15 Jahren und älter, Erwerbstätige und Erwerbstätigenquoten 2019 nach Altersgruppen und Geschlecht  | 21    |
| 2.3 Bevölkerung in Privathaushalten im Alter von 15 Jahren und älter, Erwerbslose und Erwerbslosenquoten 2019 nach Altersgruppen und Geschlecht  | 22    |
| 2.4 Erwerbstätige in Privathaushalten 2019 nach Stellung im Beruf, Wirtschaftszweigen und Geschlecht   | 23    |

|      |  |    |
|------|--|----|
| 2.5  | Erwerbstätige in Privathaushalten 2019 nach normalerweise je Woche geleisteten Arbeitsstunden, Wirtschaftszweigen, Stellung im Beruf und Geschlecht  | 24 |
| 2.6  | Erwerbstätige in Privathaushalten 2019 nach tatsächlich in der Berichtswoche geleisteten Arbeitsstunden, Wirtschaftszweigen, Stellung im Beruf und Geschlecht  | 25 |
| 2.7  | Erwerbstätige ohne Auszubildende in Privathaushalten 2019 nach Stellung im Beruf, monatlichem Nettoeinkommen und Geschlecht  | 26 |
| 2.8  | Erwerbslose in Privathaushalten 2019 nach Alter, Familienstand, überwiegendem Lebensunterhalt und Geschlecht   | 27 |
| 2.9  | Erwerbslose in Privathaushalten 2019 nach Alter, Familienstand, Art der gesuchten Tätigkeit und Geschlecht   | 28 |
| 2.10 | Erwerbslose in Privathaushalten 2019 nach monatlichem Nettoeinkommen, Altersgruppen und Geschlecht   | 29 |
| 2.11 | Erwerbslose in Privathaushalten 2019 nach Dauer der Erwerbslosigkeit, Familienstand, Altersgruppen und Geschlecht  | 30 |
| 2.12 | Erwerbslose in Privathaushalten 2019 nach Dauer der Arbeitssuche, Altersgruppen und Geschlecht   | 33 |
| 3.   | <b>Nichterwerbspersonen in Privathaushalten im Jahresdurchschnitt</b>  | 34 |
| 3.1  | Nichterwerbstätige in Privathaushalten 2019 im Alter von 15 Jahren und älter ohne Arbeitssuche nach Alter, Zeitpunkt der Beendigung der letzten Erwerbstätigkeit und Gründen, weshalb keine Arbeit gesucht wird und Geschlecht | 34 |
| 3.2  | Nichterwerbspersonen in Privathaushalten 2019 im Alter von 15 Jahren und älter nach Zeitpunkt der Beendigung der letzten Erwerbstätigkeit, Altersgruppen und Geschlecht  | 35 |
| 3.3  | Nichterwerbspersonen in Privathaushalten 2019 im Alter von 15 Jahren und älter mit früherer Erwerbstätigkeit nach dem wichtigsten Grund für die Beendigung der letzten Erwerbstätigkeit, Altersgruppen und Geschlecht          | 36 |
| 3.4  | Nichterwerbspersonen in Privathaushalten 2019 im Alter von 15 Jahren und älter nach monatlichem Nettoeinkommen, Altersgruppen und Geschlecht   | 37 |

## **Vorbemerkungen**

Der Mikrozensus ist eine laufende Repräsentativstatistik der Bevölkerung und des Erwerbslebens, die in der Bundesrepublik Deutschland bereits seit 1957 durchgeführt wird. Der Hauptzweck des Mikrozensus besteht darin, eine Statistik zu schaffen, mit deren Hilfe in regelmäßigen und kurzen Abständen schnell, kostengünstig und zuverlässig die wichtigsten bevölkerungs- und arbeitsmarktstatistischen Strukturdaten und deren Veränderungen laufend ermittelt werden.

Der Mikrozensus besteht aus einem Frageprogramm, das einen konstanten, jährlich zu erhebenden und einen variablen Teil enthält.

Im konstanten Teil werden erfasst:

Merkmale der Person, der Familie, des Haushalts, Staatsangehörigkeit und Wohnsitz;  
wirtschaftliche Verhältnisse, insbesondere die Beteiligung am Erwerbsleben;  
soziale Verhältnisse, insbesondere soziale Sicherheit;  
berufliche Aus- und Fortbildung; Teilnahme an Lehrveranstaltungen;  
Art des Rentenversicherungsverhältnisses;  
Schichtarbeit und frühere Erwerbstätigkeit.

Im variablen Teil werden erfasst:

ab 2017 alle vier Jahre:

Art der geleisteten Schichtarbeit;  
Dauer und Art einer Krankheit oder Unfallverletzung; amtlich festgestellte Behinderteneigenschaft;  
Rauchgewohnheiten; Körpergröße und Gewicht;

ab 2018 alle vier Jahre:

Art und Größe des Gebäudes mit Wohnraum; Eigentumsverhältnisse der Wohnung;  
Ausstattung der Wohnung mit Heiz- und Warmwasserbereitungsanlagen nach einzelnen Energieträgersystemen;  
Zahl der lebend geborenen Kinder; vertraglich vereinbarte maximale Datenübertragungsrate;

ab 2019 alle vier Jahre:

Angaben zur gesetzlichen bzw. privaten Krankenversicherung;  
überwiegend ausgeübte Tätigkeit; Stellung im Betrieb;

ab 2020 alle vier Jahre:

Angaben über Pendler.

## **Rechtsgrundlage**

Gesetz zur Durchführung einer Repräsentativstatistik über die Bevölkerung und die Arbeitsmarktbeteiligung sowie die Wohnsituation der Haushalte (Mikrozensusgesetz - MZG ) vom 7. Dezember 2016 (BGBl. I S. 2826), in Verbindung mit dem Gesetz über die Statistik für Bundeszwecke (Bundesstatistikgesetz - BStatG) in der Fassung der Bekanntmachung vom 20. Oktober 2016 (BGBl. I S. 2394), in der jeweils aktuell gültigen Fassung.

## **Methodische Hinweise**

Der Mikrozensus wird jährlich mit einem Auswahlatz von 1 % der Bevölkerung durchgeführt.

Die Auswahl der Haushalte erfolgt mittels eines komplizierten mathematisch-statistischen Zufallsverfahrens, wobei jährlich ein Viertel der Befragten ersetzt wird (Rotation). Insgesamt sind in Thüringen auf diese Weise rund 10 000 Haushalte, über das gesamte Territorium verteilt, in die Auswahl gelangt. Die Befragung wird von Interviewern, die vom Thüringer Landesamt für Statistik geschult wurden, durchgeführt.

Im Rahmen der Auswertung sind die mit der Stichprobenerhebung ermittelten Werte für Haushalte und Personen - da es sich um eine 1 % - Auswahl handelt - im Prinzip mit dem Faktor 100 zu multiplizieren. Bei der Hochrechnung wird jedoch ein zweistufiges Verfahren angewendet, um Ausfälle, die auf Schwierigkeiten bei der

Durchführung der Erhebung zurückzuführen sind, auszugleichen.

In der ersten Stufe erfolgt ein Ausgleich von zu verzeichnenden Erhebungsausfällen. Durch das verwandte "Kompensationsverfahren" können dabei bestimmte Eigenschaften der ausgefallenen Haushalte bzw. Personen, wie z. B. Personenzahl oder Geschlecht, Alter und Staatsangehörigkeit der Bezugsperson berücksichtigt werden.

In der zweiten Stufe erfolgt im Rahmen der "Anpassung" eine Abstimmung der Stichprobendaten an die Bevölkerungsfortschreibung. Die Anpassung betrifft 4 demographische Eckzahlen - nämlich jeweils die ausländische und die deutsche Bevölkerung gegliedert nach Männern und Frauen. Die Anpassung erfolgt in Thüringen auf der Ebene der Planungsregionen.

Stichprobenergebnisse weisen generell einen Zufallsfehler auf. Da dieser relative Standardfehler bei einer 1 % - Stichprobe für hochgerechnete Besetzungszahlen unter 5 000, d. h. für weniger als 50 erfasste Personen bzw. Fälle über 20 % hinausgeht, werden die entsprechenden Tabellenfelder mit dem Zeichen "/" belegt.

Im vorliegenden Bericht werden die bevölkerungs- und erwerbsstatistischen Ergebnisse als Jahresdurchschnitt für das Land Thüringen dargestellt. Ab 2005 wird der Mikrozensus als kontinuierliche Erhebung durchgeführt. D. h. die Befragung der Haushalte erfolgte nicht mehr zu einer bestimmten Woche im Jahr sondern wöchentlich über das Jahr verteilt, wobei jeder Haushalt nur einmal jährlich befragt wird.

## **Begriffliche Erläuterungen**

### **Auszubildende**

Auszubildende in anerkannten kaufmännischen und technischen Ausbildungsberufen sind Personen, die in praktischer Berufsausbildung stehen und deren Ausbildung normalerweise in einen Angestelltenberuf einmündet. Auszubildende in anerkannten gewerblichen Ausbildungsberufen sind Personen, deren Ausbildung normalerweise in einen Arbeiterberuf einmündet. Den Auszubildenden in anerkannten kaufmännischen und technischen sowie gewerblichen Ausbildungsberufen werden auch Anlernlinge, Praktikanten und Volontäre mit entsprechender Tätigkeit zugeordnet.

### **Beteiligung am Erwerbsleben**

Danach sind Erwerbstätige, Erwerbslose und Nichterwerbspersonen zu unterscheiden (sog. "Erwerbskonzept").

### **Erwerbstätige**

Als Erwerbstätige werden alle Personen gezählt, die irgendeinem Erwerb, sei es auch nur kleinsten Umfangs (beispielsweise einige Wochenstunden) nachgehen, gleichgültig, ob sie hieraus ihren überwiegenden Lebensunterhalt bestreiten oder nicht.

### **Erwerbslose**

Erwerbslose sind Personen ohne Arbeitsverhältnis, die sich um eine Arbeitsstelle bemühen, unabhängig davon, ob sie bei der Agentur für Arbeit als Arbeitslose gemeldet sind. Insofern ist der Begriff der Erwerbslosen umfassender als der Begriff der Arbeitslosen. Andererseits zählen Arbeitslose, die vorübergehend geringfügige Tätigkeiten ausüben, nach dem Erwerbskonzept nicht zu den Erwerbslosen, sondern zu den Erwerbstätigen.

### **Nichterwerbspersonen**

Nichterwerbspersonen sind alle nicht im Erwerbsleben stehenden Personen (z. B. Schulkinder, Nurhausfrauen und Rentner).

### **Erwerbspersonen**

Die Erwerbspersonen setzen sich zusammen aus den Erwerbstätigen und den Erwerbslosen.

### **Erwerbsquoten**

Erwerbsquoten zeigen den Anteil der Erwerbspersonen an der Bevölkerung insgesamt je Geschlecht und Altersgruppe.

### **Erwerbstätigenquoten**

Erwerbstätigenquoten drücken den Anteil der Erwerbstätigen an der Bevölkerung insgesamt je Geschlecht und Altersgruppe aus.

## **Erwerbslosenquoten**

Erwerbslosenquoten spiegeln den Anteil der Erwerbslosen an der Bevölkerung insgesamt je Geschlecht und Altersgruppe wieder.

## **Bevölkerung**

Als Bevölkerung wird die Anzahl der Personen bezeichnet, die an einem bestimmten Ort bzw. in einer bestimmten territorialen Einheit (Gemeinde, Kreis usw.) ihren ständigen Wohnsitz (Hauptwohnung) haben. Darin eingeschlossen sind auch außerhalb Thüringens dienende Soldaten im Grundwehrdienst bzw. Zivildienstleistende sowie als wohnhaft gemeldete Ausländer. Nicht einbezogen sind Angehörige ausländischer diplomatischer Vertretungen oder Stationierungstreitkräfte und deren Familienangehörige.

## **Stellung im Beruf**

Unter der „Stellung im Beruf“ wird die Zugehörigkeit zu einer der folgenden Kategorien verstanden.

### **- Selbstständige**

Zu den Selbstständigen gehören tätige Eigentümer, Miteigentümer oder Pächter eines Umternehmens, selbstständige Handelsvertreter, freiberuflich Tätige, usw., nicht jedoch Personen, die in einem arbeitsrechtlichen Verhältnis stehen und lediglich innerhalb ihres Arbeitsbereiches selbstständig disponieren können (z. B. selbstständige Filialleiter).

Zu den Selbstständigen zählen auch Hausgewerbetreibende und Zwischenmeister, die mit fremden Hilfskräften in eigener Arbeitsstätte im Auftrag von Gewerbetreibenden Arbeit an Heimarbeiter weitergeben oder Waren herstellen und bearbeiten.

### **- Mithelfende Familienangehörige**

Dies sind Familienangehörige, die ohne Empfang von Lohn und Gehalt in einem landwirtschaftlichen oder gewerblichen Betrieb mitarbeiten, der von einem Familienmitglied als Selbstständigem geleitet wird und die keine Sozialversicherungsbeiträge entrichten.

### **- Beamte**

Als Beamte zählen alle Personen, die in einem öffentlich-rechtlichen Dienstverhältnis des Bundes, der Länder, der Gemeinden oder sonstiger Körperschaften des öffentlichen Rechts stehen, einschließlich der Beamtenanwärter und der Beamten im Vorbereitungsdienst. Nicht als Beamte gezählt werden Beamte im Ruhestand und Personen, die die Berufsbezeichnungen wie "Versicherungsbeamter" oder „Bankbeamter“ führen, ohne in einem öffentlich-rechtlichen Dienstverhältnis zu stehen. Den Beamten werden auch Richter und Soldaten zugeordnet.

### **- Angestellte**

Angestellte sind alle nichtbeamteten Gehaltsempfänger. Für die Zuordnung ist grundsätzlich die Stellung im Betrieb und nicht die Art des Versicherungsverhältnisses bzw. die Mitgliedschaft in einer Rentenversicherung für Angestellte entscheidend. Leitende Angestellte sind ebenfalls Angestellte, sofern sie nicht Miteigentümer sind.

### **- Arbeiter**

Als Arbeiter gelten alle Lohnempfänger. Es ist unerheblich, ob es sich um Facharbeiter, angeleitete Arbeiter oder Hilfsarbeiter handelt. Zu den Arbeitern rechnen auch Heimarbeiter und Hausgehilfe.

## **Geringfügige Beschäftigung**

Geringfügige Beschäftigung (bzw. Mini-Job) trifft dann zu, wenn der Verdienst nicht mehr als 400,- EUR im Jahresdurchschnitt pro Monat beträgt. In den Vorjahren gelten die jeweiligen gesetzlichen Bestimmungen.

## **Nettoeinkommen**

Das Nettoeinkommen ergibt sich aus dem Bruttoeinkommen abzüglich Steuern, Sozialversicherung und ähnlicher Beiträge. Bei unregelmäßigem Einkommen ist der Nettodurchschnitt im Jahr anzugeben. Bei Selbstständigen in der Landwirtschaft wird das Nettoeinkommen nicht befragt. Zum Nettoeinkommen zählen neben dem Einkommen aus Erwerbstätigkeit auch Arbeitslosengeld I und II, Rente, Pension, Kindergeld, Wohngeld, Unterhalt durch Angehörige, eigenes Vermögen, Zinsen, eingenommene Mieten und Pachten, Sozialhilfe sowie weitere Unterstützungen. Die Ermittlung der Höhe erfolgt durch eine Selbsteinstufung der Befragten in die vorgegebenen Einkommensgruppen.

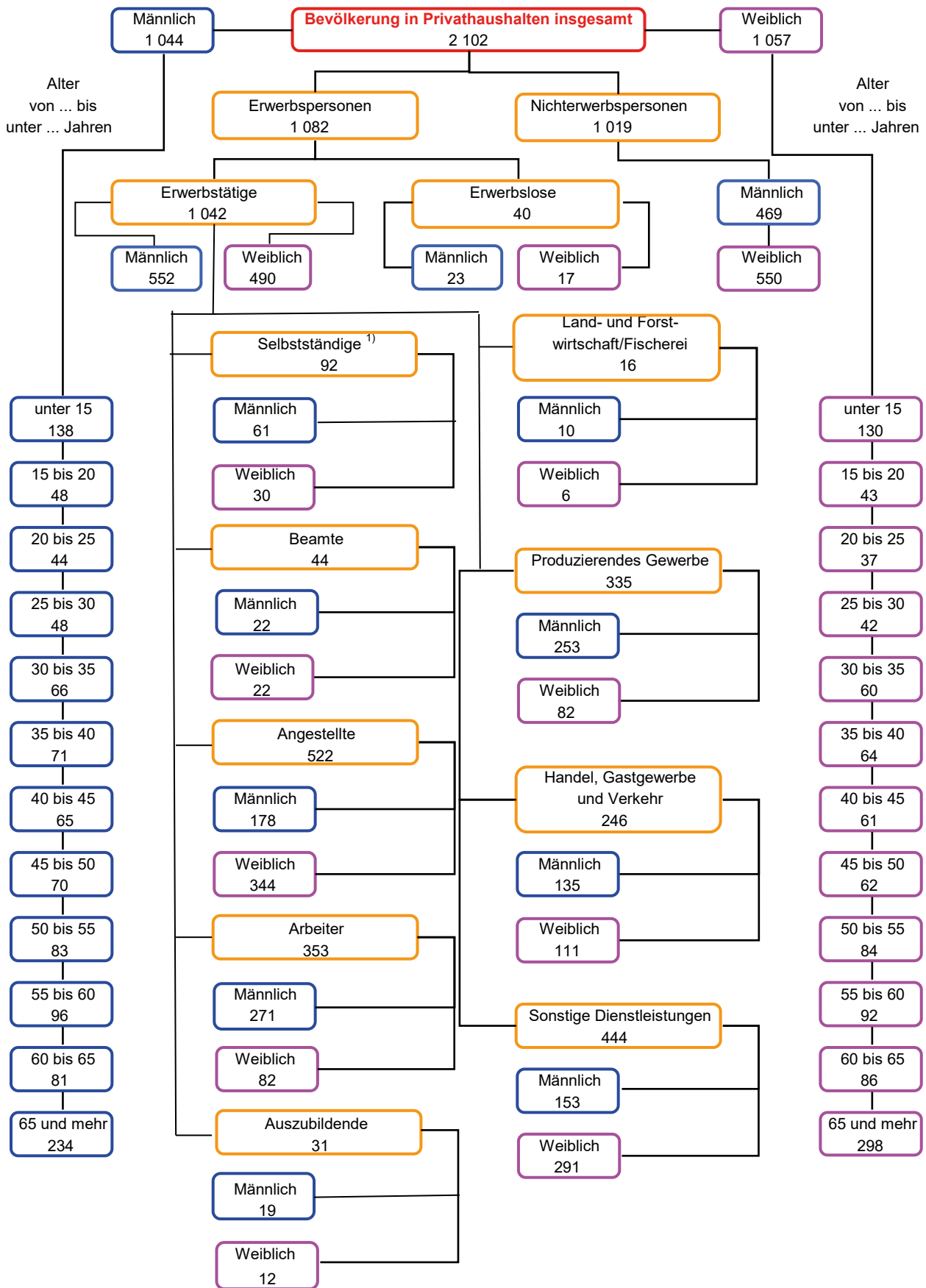
### **Überwiegender Lebensunterhalt**

Der überwiegende Lebensunterhalt kennzeichnet die Unterhaltsquelle, von welcher hauptsächlich die Mittel für den Lebensunterhalt bezogen werden. Bei mehreren Unterhaltsquellen wird nur die wesentlichste berücksichtigt.



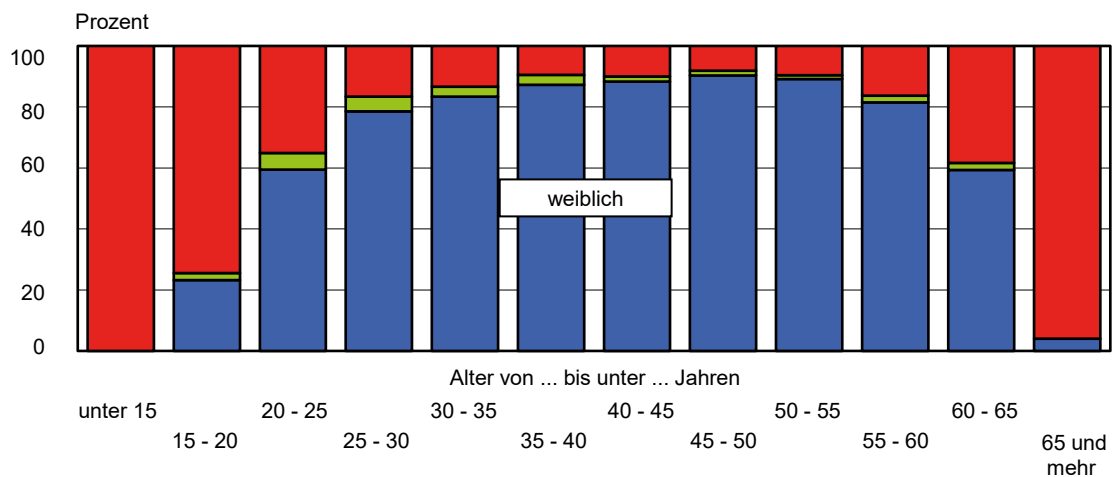
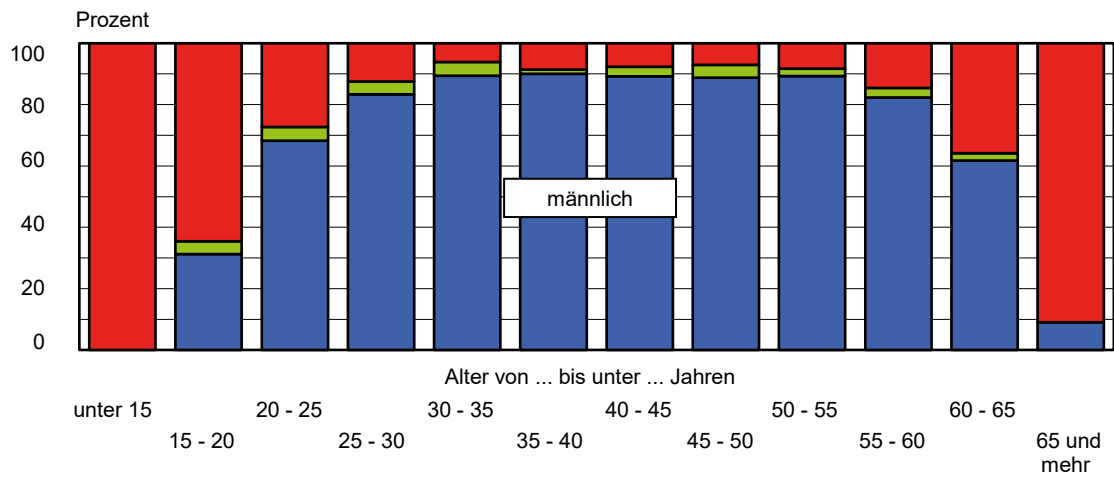
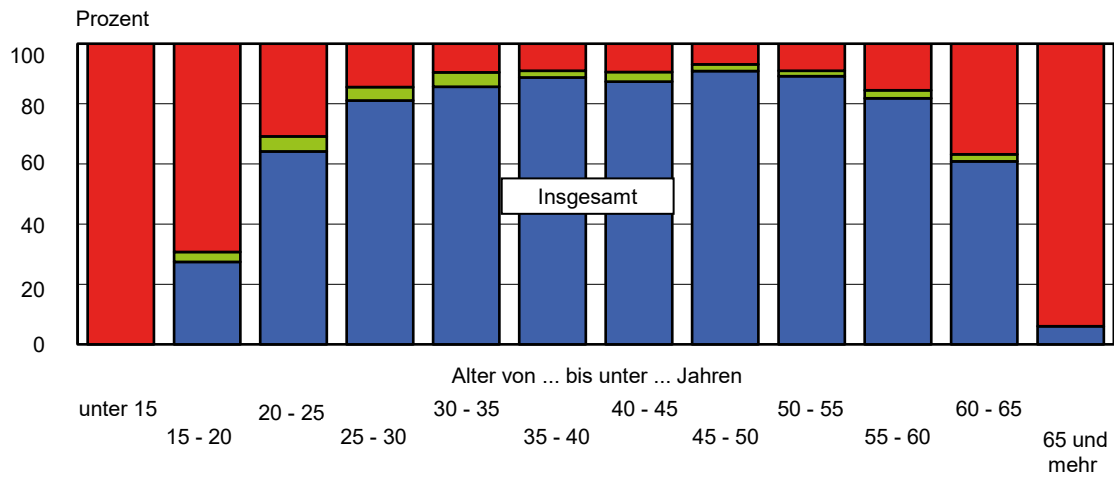
### Gliederung der Bevölkerung in Privathaushalten im Jahresdurchschnitt 2019

- 1 000 -



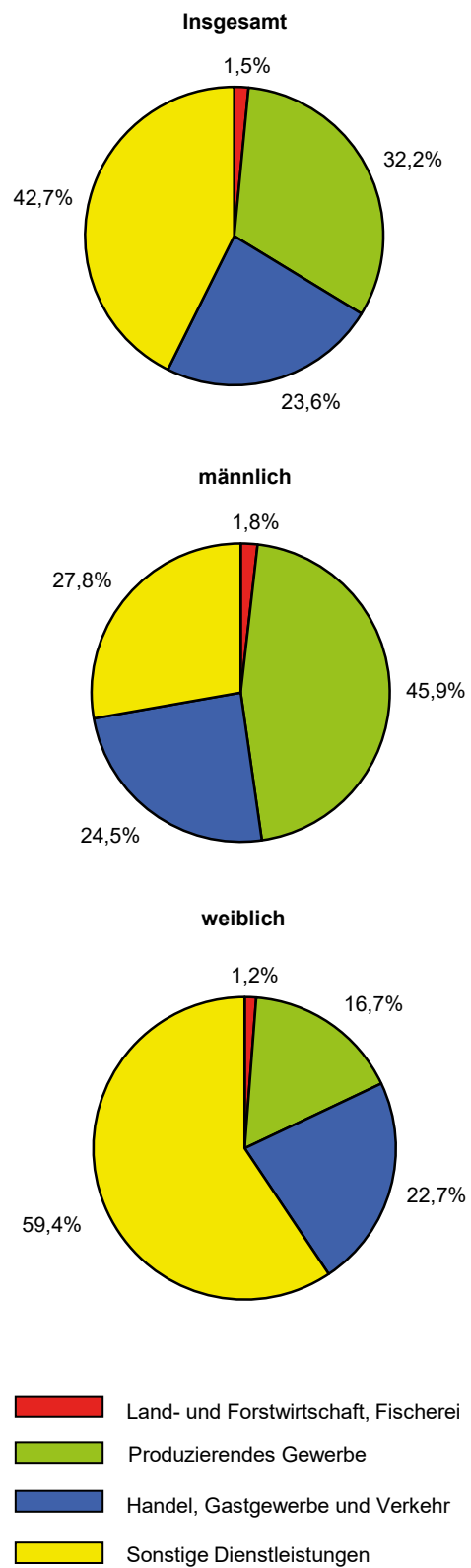
1) einschließlich mithelfende Familienangehörige

### Bevölkerung in Privathaushalten im Jahresdurchschnitt 2019 nach Altersgruppen, Beteiligung am Erwerbsleben und Geschlecht



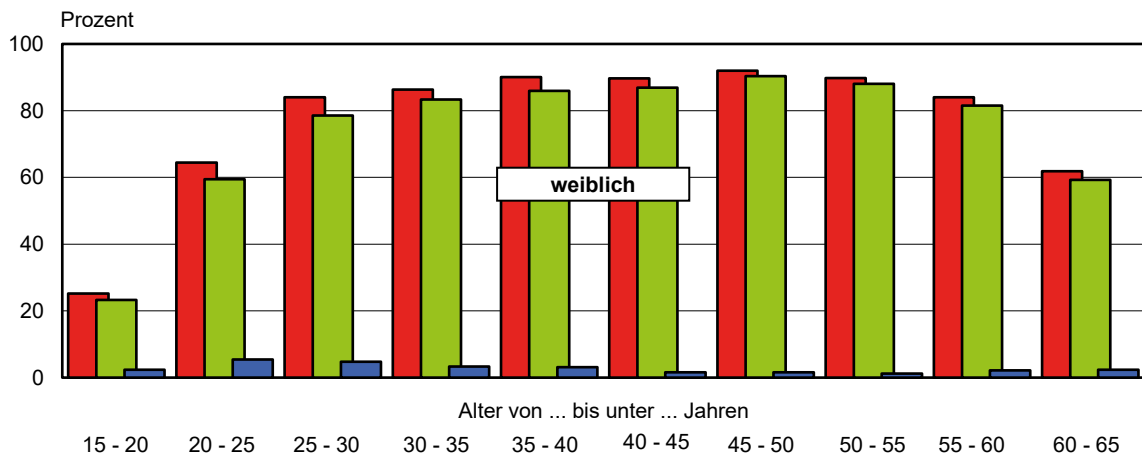
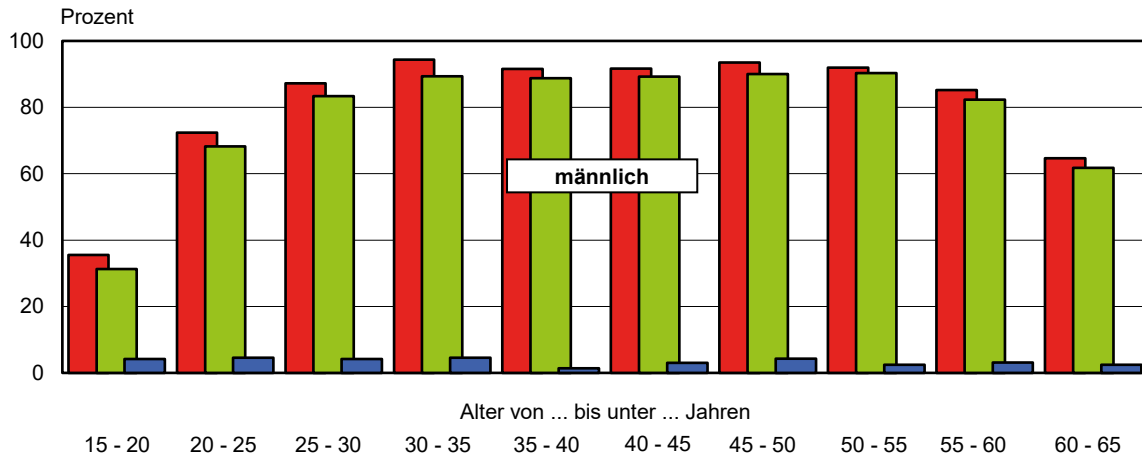
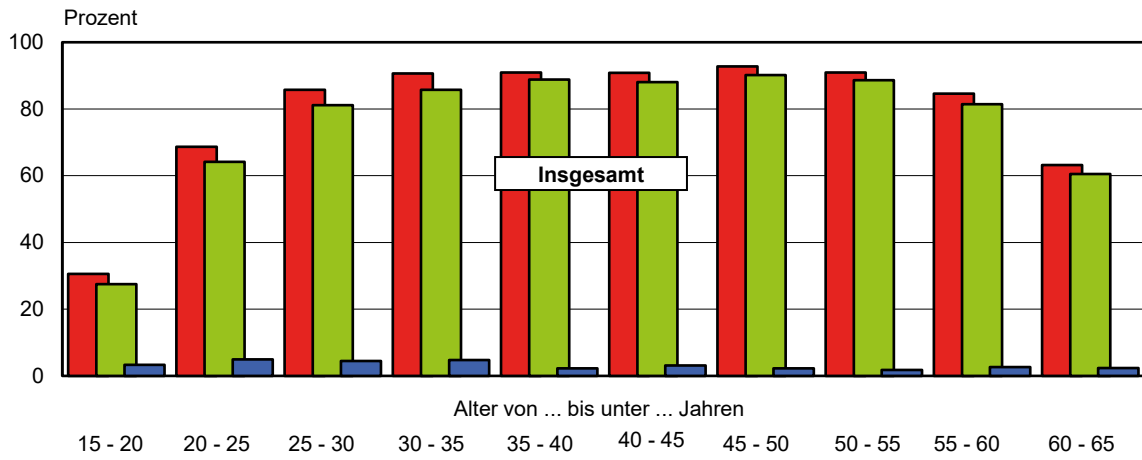
Erwerbstätige
  Erwerbslose
  Nichterwerbspersonen

### Erwerbstätige in Privathaushalten im Jahresdurchschnitt 2019 nach Wirtschaftszweigen \*) und Geschlecht



\*) Klassifikation der Wirtschaftszweige, Ausgabe 2008 (WZ 2008)

### Altersspezifische Erwerbs-, Erwerbstätigen- und Erwerbslosenquoten im Jahresdurchschnitt 2019



■ Erwerbsquoten     
 ■ Erwerbstätigenquoten     
 ■ Erwerbslosenquoten

**1. Bevölkerung in Privathaushalten im Jahresdurchschnitt**  
**1.1 Bevölkerung in Privathaushalten 2019 nach Familienstand, Altersgruppen und Geschlecht**

| Alter<br>von ... bis<br>unter ... Jahren | Insgesamt    | Davon      |             |                          |
|--|--------------|------------|-------------|--------------------------|
|  |              | ledig      | verheiratet | verwitwet/<br>geschieden |
|  |              | 1 000      |             |                          |
| <b>Insgesamt</b>                         |              |            |             |                          |
| unter 15                                 | 268          | 268        | -           | -                        |
| 15 - 20                                  | 91           | 91         | /           | /                        |
| 20 - 25                                  | 81           | 78         | /           | /                        |
| 25 - 30                                  | 90           | 71         | 18          | /                        |
| 30 - 35                                  | 126          | 86         | 37          | /                        |
| 35 - 40                                  | 134          | 68         | 56          | 10                       |
| 40 - 45                                  | 126          | 47         | 65          | 13                       |
| 45 - 50                                  | 132          | 38         | 76          | 18                       |
| 50 - 55                                  | 167          | 35         | 102         | 30                       |
| 55 - 60                                  | 188          | 25         | 128         | 35                       |
| 60 - 65                                  | 167          | 13         | 121         | 33                       |
| 65 und mehr                              | 532          | 18         | 327         | 186                      |
| <b>Insgesamt</b>                         | <b>2 102</b> | <b>839</b> | <b>934</b>  | <b>329</b>               |
| <b>männlich</b>                          |              |            |             |                          |
| unter 15                                 | 138          | 138        | -           | -                        |
| 15 - 20                                  | 48           | 48         | /           | /                        |
| 20 - 25                                  | 44           | 43         | /           | /                        |
| 25 - 30                                  | 48           | 41         | 7           | /                        |
| 30 - 35                                  | 66           | 48         | 16          | /                        |
| 35 - 40                                  | 71           | 42         | 24          | /                        |
| 40 - 45                                  | 65           | 30         | 30          | 5                        |
| 45 - 50                                  | 70           | 25         | 39          | 7                        |
| 50 - 55                                  | 83           | 23         | 49          | 12                       |
| 55 - 60                                  | 96           | 18         | 63          | 15                       |
| 60 - 65                                  | 81           | 8          | 59          | 14                       |
| 65 und mehr                              | 234          | 7          | 179         | 48                       |
| <b>Zusammen</b>                          | <b>1 044</b> | <b>470</b> | <b>468</b>  | <b>106</b>               |
| <b>weiblich</b>                          |              |            |             |                          |
| unter 15                                 | 130          | 130        | -           | -                        |
| 15 - 20                                  | 43           | 43         | /           | /                        |
| 20 - 25                                  | 37           | 35         | /           | /                        |
| 25 - 30                                  | 42           | 30         | 11          | /                        |
| 30 - 35                                  | 60           | 38         | 21          | /                        |
| 35 - 40                                  | 64           | 26         | 32          | 6                        |
| 40 - 45                                  | 61           | 17         | 35          | 8                        |
| 45 - 50                                  | 62           | 14         | 37          | 11                       |
| 50 - 55                                  | 84           | 12         | 53          | 18                       |
| 55 - 60                                  | 92           | 7          | 64          | 20                       |
| 60 - 65                                  | 86           | 5          | 62          | 19                       |
| 65 und mehr                              | 298          | 11         | 148         | 138                      |
| <b>Zusammen</b>                          | <b>1 057</b> | <b>369</b> | <b>466</b>  | <b>222</b>               |

1.2 Bevölkerung in Privathaushalten 2019 nach Beteiligung am Erwerbsleben, Altersgruppen und Geschlecht

| Alter<br>von ... bis<br>unter ... Jahren | Insgesamt | Davon           |             |                           |
|--|-----------|-----------------|-------------|---------------------------|
|  |           | Erwerbspersonen |             | Nichterwerbs-<br>personen |
|  |           | Erwerbstätige   | Erwerbslose |                           |
| 1 000                                    |           |                 |             |                           |

**Insgesamt**

|                  |              |              |           |              |
|------------------|--------------|--------------|-----------|--------------|
| unter 15         | 268          | -            | -         | 268          |
| 15 - 20          | 91           | 25           | /         | 63           |
| 20 - 25          | 81           | 52           | /         | 25           |
| 25 - 30          | 90           | 73           | /         | 13           |
| 30 - 35          | 126          | 108          | 6         | 12           |
| 35 - 40          | 134          | 119          | /         | 12           |
| 40 - 45          | 126          | 111          | /         | 12           |
| 45 - 50          | 132          | 119          | /         | 9            |
| 50 - 55          | 167          | 148          | /         | 15           |
| 55 - 60          | 188          | 153          | 5         | 29           |
| 60 - 65          | 167          | 101          | /         | 61           |
| 65 und mehr      | 532          | 32           | /         | 499          |
| <b>Insgesamt</b> | <b>2 102</b> | <b>1 042</b> | <b>40</b> | <b>1 019</b> |

**männlich**

|                 |              |            |           |            |
|-----------------|--------------|------------|-----------|------------|
| unter 15        | 138          | -          | -         | 138        |
| 15 - 20         | 48           | 15         | /         | 31         |
| 20 - 25         | 44           | 30         | /         | 12         |
| 25 - 30         | 48           | 40         | /         | 6          |
| 30 - 35         | 66           | 59         | /         | /          |
| 35 - 40         | 71           | 63         | /         | 6          |
| 40 - 45         | 65           | 58         | /         | 5          |
| 45 - 50         | 70           | 63         | /         | 5          |
| 50 - 55         | 83           | 75         | /         | 7          |
| 55 - 60         | 96           | 79         | /         | 14         |
| 60 - 65         | 81           | 50         | /         | 29         |
| 65 und mehr     | 234          | 21         | /         | 213        |
| <b>Zusammen</b> | <b>1 044</b> | <b>552</b> | <b>23</b> | <b>469</b> |

**weiblich**

|                 |              |            |           |            |
|-----------------|--------------|------------|-----------|------------|
| unter 15        | 130          | -          | -         | 130        |
| 15 - 20         | 43           | 10         | /         | 32         |
| 20 - 25         | 37           | 22         | /         | 13         |
| 25 - 30         | 42           | 33         | /         | 7          |
| 30 - 35         | 60           | 50         | /         | 8          |
| 35 - 40         | 64           | 55         | /         | 6          |
| 40 - 45         | 61           | 53         | /         | 6          |
| 45 - 50         | 62           | 56         | /         | 5          |
| 50 - 55         | 84           | 74         | /         | 8          |
| 55 - 60         | 92           | 75         | /         | 15         |
| 60 - 65         | 86           | 51         | /         | 33         |
| 65 und mehr     | 298          | 12         | /         | 286        |
| <b>Zusammen</b> | <b>1 057</b> | <b>490</b> | <b>17</b> | <b>550</b> |

1.3 Bevölkerung in Privathaushalten 2019 nach überwiegendem Lebensunterhalt, Beteiligung am Erwerbsleben und Geschlecht

| Beteiligung am Erwerbsleben | Insgesamt | Davon mit überwiegendem Lebensunterhalt durch |                                   |                |                           |                         |
|-----------------------------|-----------|---|-----------------------------------|----------------|---------------------------|-------------------------|
|                             |           | Erwerbstätigkeit                              | Arbeitslosen-geld I <sup>1)</sup> | Rente, Pension | Unterhalt von Angehörigen | Sonstiges <sup>2)</sup> |

1 000

**Insgesamt**

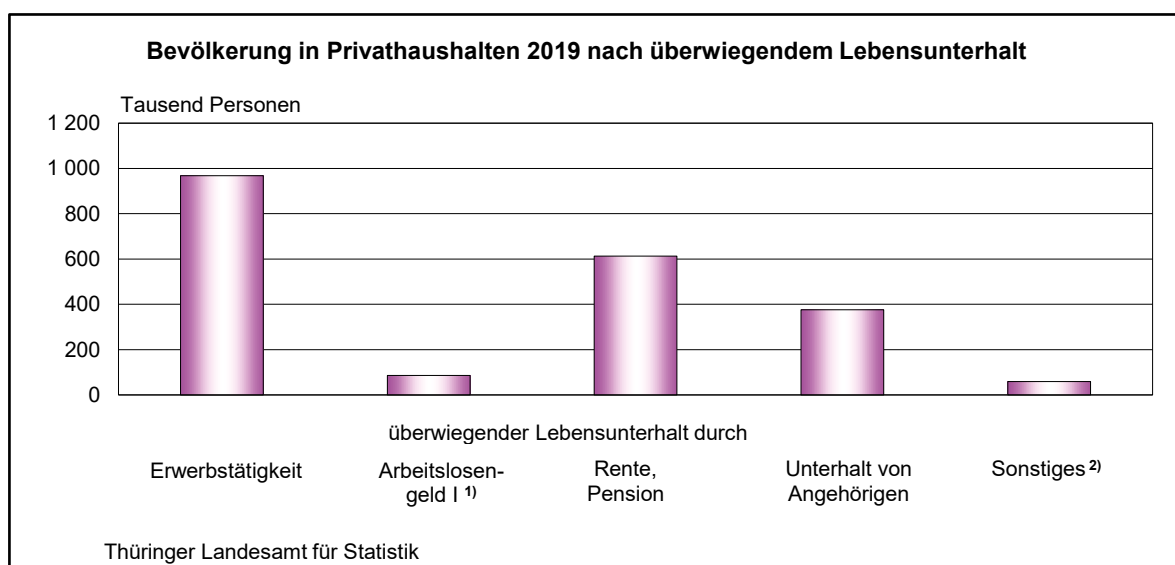
|                      |              |            |           |            |            |           |
|----------------------|--------------|------------|-----------|------------|------------|-----------|
| Erwerbspersonen      | 1 082        | 966        | 38        | 36         | 19         | 22        |
| davon                |              |            |           |            |            |           |
| Erwerbstätige        | 1 042        | 966        | 9         | 36         | 12         | 20        |
| Erwerbslose          | 40           | /          | 30        | /          | 7          | /         |
| Nichterwerbspersonen | 1 019        | /          | 48        | 577        | 357        | 37        |
| <b>Insgesamt</b>     | <b>2 102</b> | <b>968</b> | <b>86</b> | <b>613</b> | <b>376</b> | <b>59</b> |

**männlich**

|                      |              |            |           |            |            |           |
|----------------------|--------------|------------|-----------|------------|------------|-----------|
| Erwerbspersonen      | 575          | 518        | 22        | 19         | 7          | 9         |
| davon                |              |            |           |            |            |           |
| Erwerbstätige        | 552          | 518        | /         | 19         | /          | 7         |
| Erwerbslose          | 23           | /          | 18        | /          | /          | /         |
| Nichterwerbspersonen | 469          | /          | 26        | 251        | 176        | 16        |
| <b>Zusammen</b>      | <b>1 044</b> | <b>518</b> | <b>48</b> | <b>271</b> | <b>183</b> | <b>25</b> |

**weiblich**

|                      |              |            |           |            |            |           |
|----------------------|--------------|------------|-----------|------------|------------|-----------|
| Erwerbspersonen      | 507          | 448        | 16        | 17         | 13         | 13        |
| davon                |              |            |           |            |            |           |
| Erwerbstätige        | 490          | 448        | 5         | 16         | 9          | 13        |
| Erwerbslose          | 17           | /          | 12        | /          | /          | /         |
| Nichterwerbspersonen | 550          | /          | 21        | 326        | 181        | 21        |
| <b>Zusammen</b>      | <b>1 057</b> | <b>449</b> | <b>38</b> | <b>342</b> | <b>194</b> | <b>35</b> |



1) einschließlich Leistungen nach Hartz IV

2) eigenes Vermögen, Ersparnisse, Zinsen, Vermietung, Verpachtung, Altenteil, laufende Hilfe zum Lebensunterhalt, Grundsicherung im Alter und bei Erwerbsminderung u. a. Hilfen in besonderen Lebenslagen (z. B. Eingliederungshilfe, Hilfe zur Pflege), sonstige Unterstützung (z. B. BAföG, Vorruhestandsgeld, Stipendium, Pflegeversicherung, Asylbewerberleistungen), Eltern- und Erziehungsgeld

**1.4 Bevölkerung in Privathaushalten 2019 nach monatlichem Nettoeinkommen, Beteiligung am Erwerbsleben und Geschlecht**

| Beteiligung am Erwerbsleben | Ins-gesamt | Davon mit einem monatlichen Nettoeinkommen von ... bis unter ... EUR |             |             |             |               |                 |                 |                |              |
|-----------------------------|------------|--|-------------|-------------|-------------|---------------|-----------------|-----------------|----------------|--------------|
|                             |            | unter 300  | 300 bis 500 | 500 bis 700 | 700 bis 900 | 900 bis 1 100 | 1 100 bis 1 500 | 1 500 bis 2 000 | 2 000 und mehr | Sonstiges 1) |
|                             |            | 1 000  |             |             |             |               |                 |                 |                |              |

**Insgesamt**

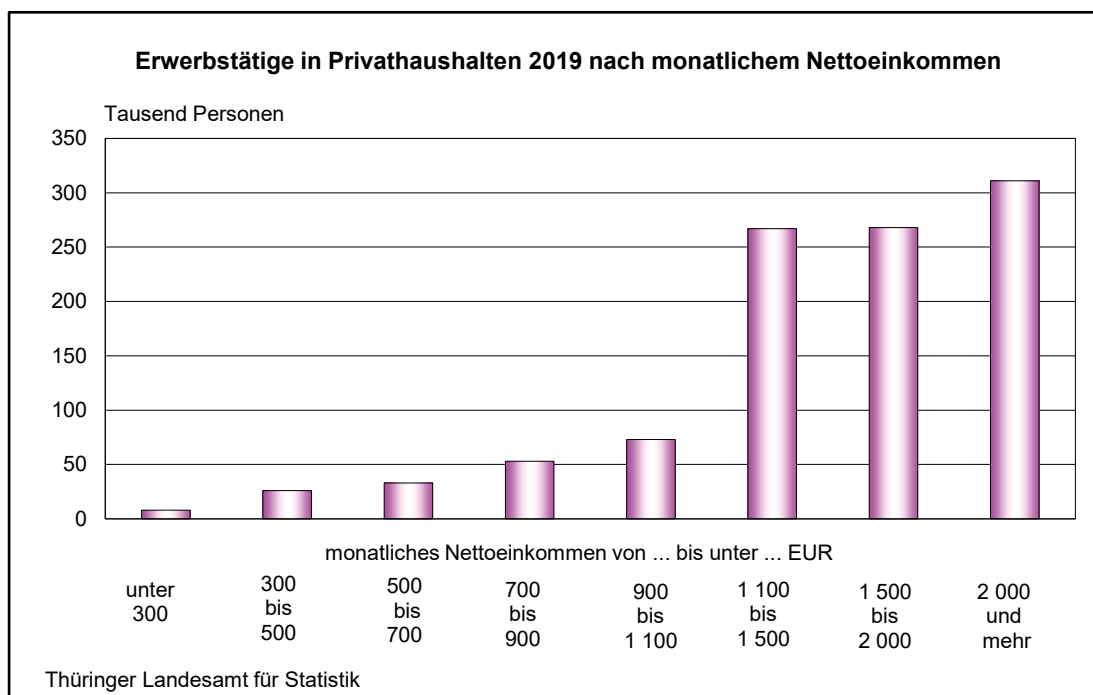
|                      |              |           |           |            |            |            |            |            |            |            |
|----------------------|--------------|-----------|-----------|------------|------------|------------|------------|------------|------------|------------|
| Erwerbspersonen      | 1 082        | 10        | 32        | 42         | 63         | 78         | 270        | 269        | 311        | 5          |
| davon                |              |           |           |            |            |            |            |            |            |            |
| Erwerbstätige        | 1 042        | 8         | 26        | 33         | 53         | 73         | 267        | 268        | 311        | /          |
| Erwerbslose          | 40           | /         | 6         | 9          | 10         | 5          | /          | /          | /          | /          |
| Nichterwerbspersonen | 1 019        | 49        | 41        | 62         | 111        | 130        | 199        | 102        | 40         | 285        |
| <b>Insgesamt</b>     | <b>2 102</b> | <b>58</b> | <b>74</b> | <b>104</b> | <b>174</b> | <b>208</b> | <b>470</b> | <b>372</b> | <b>351</b> | <b>291</b> |

**männlich**

|                      |              |           |           |           |           |           |            |            |            |            |
|----------------------|--------------|-----------|-----------|-----------|-----------|-----------|------------|------------|------------|------------|
| Erwerbspersonen      | 575          | /         | 15        | 20        | 27        | 27        | 128        | 155        | 197        | /          |
| davon                |              |           |           |           |           |           |            |            |            |            |
| Erwerbstätige        | 552          | /         | 11        | 14        | 21        | 25        | 126        | 154        | 197        | /          |
| Erwerbslose          | 23           | /         | /         | 6         | 6         | /         | /          | /          | /          | /          |
| Nichterwerbspersonen | 469          | 24        | 19        | 23        | 44        | 57        | 97         | 44         | 22         | 139        |
| <b>Zusammen</b>      | <b>1 044</b> | <b>27</b> | <b>34</b> | <b>44</b> | <b>70</b> | <b>84</b> | <b>225</b> | <b>200</b> | <b>219</b> | <b>142</b> |

**weiblich**

|                      |              |           |           |           |            |            |            |            |            |            |
|----------------------|--------------|-----------|-----------|-----------|------------|------------|------------|------------|------------|------------|
| Erwerbspersonen      | 507          | 7         | 17        | 21        | 36         | 50         | 142        | 114        | 114        | /          |
| davon                |              |           |           |           |            |            |            |            |            |            |
| Erwerbstätige        | 490          | 6         | 15        | 18        | 32         | 48         | 141        | 114        | 114        | /          |
| Erwerbslose          | 17           | /         | /         | /         | /          | /          | /          | /          | /          | /          |
| Nichterwerbspersonen | 550          | 24        | 22        | 39        | 68         | 74         | 101        | 58         | 18         | 146        |
| <b>Zusammen</b>      | <b>1 057</b> | <b>31</b> | <b>40</b> | <b>61</b> | <b>103</b> | <b>124</b> | <b>245</b> | <b>173</b> | <b>133</b> | <b>148</b> |



1) Selbstständige in der Landwirtschaft, ohne Angabe und ohne Einkommen



**1.5 Bevölkerung in Privathaushalten 2019 im Alter von 15 Jahren und älter nach Alter, Beteiligung am Erwerbsleben, allgemeinem Schulabschluss und Geschlecht**

| Abschluss an einer allgemeinbildenden Schule                                  | Bevölkerung  |   |              | Darunter     |   |            |           |             |           |
|---|--------------|---|--------------|--------------|---|------------|-----------|-------------|-----------|
|   | zu-sammen    | dar. im Alter von ... bis unter .. Jahren |              | zu-sammen    | dar. im Alter von ... bis unter .. Jahren |            | zu-sammen | Erwerbslose |           |
|   |              | 15 - 25                                   | 25 - 65      |              | 15 - 25                                   | 25 - 65    |           | 15 - 25     | 25 - 65   |
|   | 1 000        |   |              |              |   |            |           |             |           |
| <b>Insgesamt</b>  |              |   |              |              |   |            |           |             |           |
| <b>Insgesamt</b>  | <b>1 833</b> | <b>172</b>                                | <b>1 130</b> | <b>1 042</b> | <b>77</b>                                 | <b>932</b> | <b>40</b> | <b>7</b>    | <b>32</b> |
| Noch in schulischer Ausbildung, noch nicht schulpflichtig                     | 52           | 51  | /            | /            | /   | /          | /         | /           | /         |
| Mit allgemeinem Schulabschluss  | 1 753        | 117                                       | 1 110        | 1 030        | 73  | 924        | 38        | 5           | 31        |
| Haupt-(Volks-) schulabschluss   | 283          | 15  | 89           | 77           | 9   | 66         | 9         | /           | 7         |
| Realschulabschluss (mittl. Reife) oder gleichwertiger Abschluss <sup>1)</sup> | 1 005        | 48  | 705          | 633          | 36  | 579        | 20        | /           | 17        |
| Fachhochschul-/ Hochschulreife ohne Angabe zur Art des Schulabschlusses       | 463          | 53  | 317          | 319          | 29  | 279        | 9         | /           | 7         |
| Ohne allgemeinen Schulabschluss <sup>2)</sup>                                 | /            | /   | /            | /            | /   | /          | /         | /           | /         |
|   | 28           | 5   | 17           | 10           | /   | 8          | /         | /           | /         |
| <b>männlich</b>   |              |   |              |              |   |            |           |             |           |
| <b>Zusammen</b>   | <b>907</b>   | <b>92</b>                                 | <b>580</b>   | <b>552</b>   | <b>45</b>                                 | <b>487</b> | <b>23</b> | <b>/</b>    | <b>18</b> |
| Noch in schulischer Ausbildung, noch nicht schulpflichtig                     | 25           | 25  | /            | /            | /   | /          | /         | /           | /         |
| Mit allgemeinem Schulabschluss  | 865          | 64  | 569          | 543          | 43  | 480        | 22        | /           | 18        |
| Haupt-(Volks-) schulabschluss   | 130          | 11  | 56           | 53           | 7   | 46         | 6         | /           | /         |
| Realschulabschluss (mittl. Reife) oder gleichwertiger Abschluss <sup>1)</sup> | 502          | 28  | 360          | 335          | 24  | 302        | 12        | /           | 10        |
| Fachhochschul-/ Hochschulreife ohne Angabe zur Art des Schulabschlusses       | 232          | 24  | 152          | 155          | 13  | 135        | /         | /           | /         |
| Ohne allgemeinen Schulabschluss <sup>2)</sup>                                 | /            | /   | /            | /            | /   | /          | /         | /           | /         |
|   | 16           | /   | 12           | 7            | /   | 5          | /         | /           | /         |
| <b>weiblich</b>   |              |   |              |              |   |            |           |             |           |
| <b>Zusammen</b>   | <b>927</b>   | <b>80</b>                                 | <b>551</b>   | <b>490</b>   | <b>32</b>                                 | <b>447</b> | <b>17</b> | <b>/</b>    | <b>13</b> |
| Noch in schulischer Ausbildung, noch nicht schulpflichtig                     | 27           | 25  | /            | /            | /   | /          | /         | /           | /         |
| Mit allgemeinem Schulabschluss  | 888          | 53  | 541          | 487          | 30  | 445        | 16        | /           | 13        |
| Haupt-(Volks-) schulabschluss   | 153          | 5   | 34           | 24           | /   | 23         | /         | /           | /         |
| Realschulabschluss (mittl. Reife) oder gleichwertiger Abschluss <sup>1)</sup> | 503          | 20  | 345          | 299          | 13  | 277        | 8         | /           | 6         |
| Fachhochschul-/ Hochschulreife ohne Angabe zur Art des Schulabschlusses       | 231          | 28  | 164          | 164          | 16  | 146        | /         | /           | /         |
| Ohne allgemeinen Schulabschluss <sup>2)</sup>                                 | /            | /   | /            | /            | /   | /          | /         | /           | /         |
|   | 13           | /   | 7            | /            | /   | /          | /         | /           | /         |

1) einschließlich Abschluss der Polytechnischen Oberschule der DDR

2) einschließlich ohne Angabe zum allgemeinen Schulabschluss und Personen mit höchstens 7 Jahren Schulbesuch

**1.6 Bevölkerung in Privathaushalten 2019 im Alter von 15 Jahren und älter nach Beteiligung am Erwerbsleben, Alter, beruflichem Abschluss bzw. Hochschulabschluss und Geschlecht**

| Berufsbildender Abschluss bzw.<br>Hochschulabschluss | Bevölkerung   |   |         |               | Darunter                                      |         |               |             |         |
|--|---------------|---|---------|---------------|---|---------|---------------|-------------|---------|
|  | zu-<br>sammen | dar. im Alter von ...<br>bis unter ... Jahren |         | zu-<br>sammen | dar. im Alter von ...<br>bis unter ... Jahren |         | zu-<br>sammen | Erwerbslose |         |
|  |               |   |         |               |   |         |               |             |         |
|  |               | 15 - 25                                       | 25 - 65 |               | 15 - 25                                       | 25 - 65 |               | 15 - 25     | 25 - 65 |
| 1 000  |               |   |         |               |   |         |               |             |         |

**Insgesamt**

|  |              |            |              |              |           |            |           |          |           |
|--|--------------|------------|--------------|--------------|-----------|------------|-----------|----------|-----------|
| <b>Insgesamt</b>   | <b>1 833</b> | <b>172</b> | <b>1 130</b> | <b>1 042</b> | <b>77</b> | <b>932</b> | <b>40</b> | <b>7</b> | <b>32</b> |
| Mit beruflichem Abschluss bzw.<br>Hochschulabschluss                         | 1 583        | 35         | 1 061        | 956          | 29        | 895        | 30        | /        | 26        |
| Lehre/Berufsausbildung <sup>1)</sup>   | 1 039        | 25         | 701          | 609          | 21        | 574        | 23        | /        | 22        |
| Fachschulabschluss <sup>2)</sup>   | 151          | 6          | 107          | 107          | /         | 100        | /         | /        | /         |
| Fachschulabschluss der DDR   | 120          | /          | 54           | 49           | /         | 44         | /         | /        | /         |
| Bachelor   | 35           | /          | 30           | 29           | /         | 28         | /         | /        | /         |
| Master   | 19           | /          | 18           | 16           | /         | 16         | /         | /        | /         |
| Diplom <sup>3)</sup>   | 202          | /          | 138          | 136          | /         | 127        | /         | /        | /         |
| Promotion  | 17           | /          | 11           | 11           | /         | 10         | /         | /        | /         |
| ohne Angabe zur Art des beruflichen<br>Abschlusses bzw. Hochschulabschlusses | /            | /          | /            | /            | /         | /          | /         | /        | /         |
| Ohne beruflichen Abschluss bzw.<br>Hochschulabschluss <sup>4)</sup>          | 250          | 137        | 69           | 86           | 48        | 38         | 11        | /        | 5         |

**männlich**

|  |            |           |            |            |           |            |           |          |           |
|--|------------|-----------|------------|------------|-----------|------------|-----------|----------|-----------|
| <b>Zusammen</b>  | <b>907</b> | <b>92</b> | <b>580</b> | <b>552</b> | <b>45</b> | <b>487</b> | <b>23</b> | <b>/</b> | <b>18</b> |
| Mit beruflichem Abschluss bzw.<br>Hochschulabschluss                         | 790        | 19        | 543        | 500        | 17        | 462        | 17        | /        | 15        |
| Lehre/Berufsausbildung <sup>1)</sup>   | 534        | 16        | 385        | 341        | 14        | 319        | 14        | /        | 14        |
| Fachschulabschluss <sup>2)</sup>   | 76         | /         | 50         | 50         | /         | 45         | /         | /        | /         |
| Fachschulabschluss der DDR   | 35         | /         | 10         | 11         | /         | 8          | /         | /        | /         |
| Bachelor   | 19         | /         | 18         | 16         | /         | 16         | /         | /        | /         |
| Master   | 9          | /         | 9          | 8          | /         | 8          | /         | /        | /         |
| Diplom <sup>3)</sup>   | 105        | /         | 64         | 66         | /         | 59         | /         | /        | /         |
| Promotion  | 12         | /         | 7          | 8          | /         | 7          | /         | /        | /         |
| ohne Angabe zur Art des beruflichen<br>Abschlusses bzw. Hochschulabschlusses | /          | /         | /          | /          | /         | /          | /         | /        | /         |
| Ohne beruflichen Abschluss bzw.<br>Hochschulabschluss <sup>4)</sup>          | 117        | 72        | 37         | 52         | 28        | 23         | 6         | /        | /         |

1) Lehre/Berufsausbildung im dualen System, einschließlich eines gleichwertigen Berufsabschlusses, Vorbereitungsdienst für den mittleren Dienst in der öffentlichen Verwaltung, Anlernausbildung, Abschluss einer 1-jährigen Schule für Gesundheits- und Sozialberufe

2) einschließlich Meister-/ Techniker Ausbildung, Abschluss einer 2- oder 3-jährigen Schule für Gesundheits- und Sozialberufe sowie Abschluss einer Schule für Erzieher

3) einschließlich Lehramts-, Staatsprüfung, Magister, künstlerischer Abschluss und vergleichbare Abschlüsse

4) einschließlich Berufsvorbereitungsjahr, berufliches Praktikum, da durch diese keine berufsqualifizierenden Abschlüsse erreicht werden

Noch: 1.6 Bevölkerung in Privathaushalten 2019 im Alter von 15 Jahren und älter nach Beteiligung am Erwerbsleben, Alter, beruflichem Abschluss bzw. Hochschulabschluss und Geschlecht

| Berufsbildender Abschluss bzw.<br>Hochschulabschluss | Bevölkerung   |   |         |               | Darunter                                      |         |               |   |         |
|--|---------------|---|---------|---------------|---|---------|---------------|---|---------|
|  | zu-<br>sammen | dar. im Alter von ...<br>bis unter ... Jahren |         | zu-<br>sammen | dar. im Alter von ...<br>bis unter ... Jahren |         | zu-<br>sammen | dar. im Alter von ...<br>bis unter ... Jahren |         |
|  |               | 15 - 25                                       | 25 - 65 |               | 15 - 25                                       | 25 - 65 |               | 15 - 25                                       | 25 - 65 |
|  | 1 000         |   |         |               |   |         |               |   |         |

**weiblich**

|  |            |           |            |            |           |            |           |          |           |
|--|------------|-----------|------------|------------|-----------|------------|-----------|----------|-----------|
| <b>Zusammen</b>  | <b>927</b> | <b>80</b> | <b>551</b> | <b>490</b> | <b>32</b> | <b>447</b> | <b>17</b> | <b>/</b> | <b>13</b> |
| Mit beruflichem Abschluss bzw.   |            |           |            |            |           |            |           |          |           |
| Hochschulabschluss   | 794        | 15        | 516        | 456        | 12        | 434        | 13        | /        | 12        |
| Lehre/Berufsausbildung <sup>1)</sup>   | 505        | 8         | 315        | 268        | 6         | 255        | 9         | /        | 10        |
| Fachschulabschluss <sup>2)</sup>   | 76         | /         | 57         | 56         | /         | 51         | /         | /        | /         |
| Fachschulabschluss der DDR   | 85         | /         | 44         | 38         | /         | 35         | /         | /        | /         |
| Bachelor   | 16         | /         | 13         | 14         | /         | 12         | /         | /        | /         |
| Master   | 10         | /         | 9          | 8          | /         | 7          | /         | /        | /         |
| Diplom <sup>3)</sup>   | 97         | /         | 76         | 70         | /         | 66         | /         | /        | /         |
| Promotion  | 5          | /         | /          | /          | /         | /          | /         | /        | /         |
| ohne Angabe zur Art des beruflichen<br>Abschlusses bzw. Hochschulabschlusses | /          | /         | /          | /          | /         | /          | /         | /        | /         |
| Ohne beruflichen Abschluss bzw.<br>Hochschulabschluss <sup>4)</sup>          | 133        | 65        | 30         | 34         | 21        | 12         | /         | /        | /         |

1) Lehre/Berufsausbildung im dualen System, einschließlich eines gleichwertigen Berufsabschlusses, Vorbereitungsdienst für den mittleren Dienst in der öffentlichen Verwaltung, Anlernausbildung, Abschluss einer 1-jährigen Schule für Gesundheits- und Sozialberufe

2) einschließlich Meister-/ Techniker Ausbildung, Abschluss einer 2- oder 3-jährigen Schule für Gesundheits- und Sozialberufe sowie Abschluss einer Schule für Erzieher

3) einschließlich Lehramts-, Staatsprüfung, Magister, künstlerischer Abschluss und vergleichbare Abschlüsse

4) einschließlich Berufsvorbereitungsjahr, berufliches Praktikum, da durch diese keine berufsqualifizierenden Abschlüsse erreicht werden

**1.7 Bevölkerung in Privathaushalten 2019 im Alter von 15 Jahren und älter nach der Art des Versicherungsverhältnisses in der gesetzlichen Rentenversicherung, Beteiligung am Erwerbsleben und Geschlecht**

| Alter<br>von ... bis<br>unter ... Jahren | Bevölkerung<br>zusammen | Versicherte<br>zusammen | Darunter  |       |  |          |  |
|--|-------------------------|-------------------------|---|-------|--|----------|--|
|  |                         |                         | davon nach der Art des Versicherungsverhältnisses in der<br>gesetzlichen Rentenversicherung |       |  |          | pflichtversichert<br>in der<br>Berichtswoche |
|  |                         |                         | freiwillig versichert in der Berichtswoche  |       |  | zusammen |  |
|  |                         |                         | zusammen  | davon |  |          | zusammen                                     |
|  | Erwerbstätige           | Erwerbslose             | Nicht-<br>erwerbs-<br>personen  |       |  |          |  |
| 1 000                                    |                         |                         |   |       |  |          |  |

**Insgesamt**

|                  |              |            |           |           |          |          |            |
|------------------|--------------|------------|-----------|-----------|----------|----------|------------|
| 15 - 20          | 91           | 27         | /         | /         | /        | /        | 26         |
| 20 - 25          | 81           | 48         | /         | /         | /        | /        | 46         |
| 25 - 30          | 90           | 70         | /         | /         | /        | /        | 69         |
| 30 - 35          | 126          | 107        | /         | /         | /        | /        | 104        |
| 35 - 40          | 134          | 112        | /         | /         | /        | /        | 109        |
| 40 - 45          | 126          | 103        | /         | /         | /        | /        | 99         |
| 45 - 50          | 132          | 110        | 6         | 6         | /        | /        | 103        |
| 50 - 55          | 167          | 140        | 6         | 5         | /        | /        | 134        |
| 55 - 60          | 188          | 151        | 8         | 7         | /        | /        | 143        |
| 60 - 65          | 167          | 95         | 7         | 7         | /        | /        | 88         |
| 65 und mehr      | 532          | /          | /         | /         | /        | /        | /          |
| <b>Insgesamt</b> | <b>1 833</b> | <b>966</b> | <b>43</b> | <b>39</b> | <b>/</b> | <b>/</b> | <b>923</b> |

**männlich**

|                 |            |            |           |           |          |          |            |
|-----------------|------------|------------|-----------|-----------|----------|----------|------------|
| 15 - 20         | 48         | 16         | /         | /         | /        | /        | 16         |
| 20 - 25         | 44         | 27         | /         | /         | /        | /        | 27         |
| 25 - 30         | 48         | 37         | /         | /         | /        | /        | 37         |
| 30 - 35         | 66         | 57         | /         | /         | /        | /        | 55         |
| 35 - 40         | 71         | 59         | /         | /         | /        | /        | 57         |
| 40 - 45         | 65         | 53         | /         | /         | /        | /        | 50         |
| 45 - 50         | 70         | 57         | /         | /         | /        | /        | 53         |
| 50 - 55         | 83         | 69         | /         | /         | /        | /        | 65         |
| 55 - 60         | 96         | 74         | 5         | /         | /        | /        | 70         |
| 60 - 65         | 81         | 49         | /         | /         | /        | /        | 45         |
| 65 und mehr     | 234        | /          | /         | /         | /        | /        | /          |
| <b>Zusammen</b> | <b>907</b> | <b>502</b> | <b>26</b> | <b>24</b> | <b>/</b> | <b>/</b> | <b>476</b> |

**weiblich**

|                 |            |            |           |           |          |          |            |
|-----------------|------------|------------|-----------|-----------|----------|----------|------------|
| 15 - 20         | 43         | 10         | /         | /         | /        | /        | 10         |
| 20 - 25         | 37         | 20         | /         | /         | /        | /        | 19         |
| 25 - 30         | 42         | 33         | /         | /         | /        | /        | 32         |
| 30 - 35         | 60         | 50         | /         | /         | /        | /        | 49         |
| 35 - 40         | 64         | 53         | /         | /         | /        | /        | 52         |
| 40 - 45         | 61         | 50         | /         | /         | /        | /        | 49         |
| 45 - 50         | 62         | 53         | /         | /         | /        | /        | 51         |
| 50 - 55         | 84         | 71         | /         | /         | /        | /        | 69         |
| 55 - 60         | 92         | 76         | /         | /         | /        | /        | 73         |
| 60 - 65         | 86         | 46         | /         | /         | /        | /        | 43         |
| 65 und mehr     | 298        | /          | /         | /         | /        | /        | /          |
| <b>Zusammen</b> | <b>927</b> | <b>465</b> | <b>17</b> | <b>15</b> | <b>/</b> | <b>/</b> | <b>447</b> |

1.8 Bevölkerung in Privathaushalten 2019 nach monatlichem Nettoeinkommen, Altersgruppen und Geschlecht

| Monatliches Nettoeinkommen von ... bis unter ... EUR | Insgesamt    | Davon im Alter von ... bis unter ... Jahren |           |            |            |            |            |             |
|--|--------------|---|-----------|------------|------------|------------|------------|-------------|
|  |              | unter 20                                    | 20 - 25   | 25 - 35    | 35 - 45    | 45 - 55    | 55- 65     | 65 und mehr |
|  |              | 1 000                                       |           |            |            |            |            |             |
| <b>Insgesamt</b>                                     |              |   |           |            |            |            |            |             |
| unter 300  | 58           | 45  | 5         | /          | /          | /          | /          | /           |
| 300 - 500  | 74           | 24  | 11        | 8          | 6          | 6          | 11         | 7           |
| 500 - 700  | 104          | 12  | 13        | 11         | 11         | 11         | 20         | 26          |
| 700 - 900  | 174          | 7   | 14        | 16         | 15         | 17         | 34         | 70          |
| 900 - 1 100  | 208          | /   | 7         | 16         | 15         | 22         | 40         | 106         |
| 1 100 - 1 500  | 470          | /   | 13        | 53         | 62         | 69         | 88         | 182         |
| 1 500 - 2 000  | 372          | /   | 10        | 55         | 65         | 73         | 72         | 98          |
| 2 000 und mehr                                       | 351          | /   | /         | 51         | 84         | 96         | 78         | 43          |
| <b>Mit Angabe des Einkommens zusammen</b>            | <b>1 810</b> | <b>93</b>                                   | <b>75</b> | <b>212</b> | <b>257</b> | <b>295</b> | <b>347</b> | <b>531</b>  |
| Ohne Angabe <sup>1)</sup>                            | 291          | 266   | 6         | /          | /          | /          | 8          | /           |
| <b>Insgesamt</b>                                     | <b>2 102</b> | <b>359</b>                                  | <b>81</b> | <b>216</b> | <b>260</b> | <b>299</b> | <b>355</b> | <b>532</b>  |
| <b>männlich</b>                                      |              |   |           |            |            |            |            |             |
| unter 300  | 27           | 22  | /         | /          | /          | /          | /          | /           |
| 300 - 500  | 34           | 14  | 6         | /          | /          | /          | /          | /           |
| 500 - 700  | 44           | 8   | 6         | 6          | 6          | /          | 7          | 7           |
| 700 - 900  | 70           | /   | 7         | 6          | 8          | 8          | 16         | 21          |
| 900 - 1 100  | 84           | /   | /         | 6          | /          | 6          | 17         | 45          |
| 1 100 - 1 500  | 225          | /   | 7         | 26         | 27         | 29         | 44         | 91          |
| 1 500 - 2 000  | 200          | /   | 7         | 31         | 35         | 43         | 39         | 43          |
| 2 000 und mehr                                       | 219          | /   | /         | 33         | 51         | 59         | 46         | 26          |
| <b>Mit Angabe des Einkommens zusammen</b>            | <b>902</b>   | <b>52</b>                                   | <b>40</b> | <b>113</b> | <b>135</b> | <b>153</b> | <b>176</b> | <b>234</b>  |
| Ohne Angabe <sup>1)</sup>                            | 142          | 134   | /         | /          | /          | /          | /          | /           |
| <b>Zusammen</b>                                      | <b>1 044</b> | <b>186</b>                                  | <b>44</b> | <b>114</b> | <b>136</b> | <b>153</b> | <b>177</b> | <b>234</b>  |
| <b>weiblich</b>                                      |              |   |           |            |            |            |            |             |
| unter 300  | 31           | 22  | /         | /          | /          | /          | /          | /           |
| 300 - 500  | 40           | 10  | 5         | /          | /          | /          | 7          | 6           |
| 500 - 700  | 61           | 5   | 7         | 6          | 5          | 7          | 13         | 19          |
| 700 - 900  | 103          | /   | 7         | 11         | 7          | 10         | 19         | 48          |
| 900 - 1 100  | 124          | /   | /         | 9          | 10         | 15         | 24         | 61          |
| 1 100 - 1 500  | 245          | /   | 6         | 29         | 35         | 41         | 43         | 91          |
| 1 500 - 2 000  | 173          | /   | /         | 24         | 29         | 30         | 33         | 54          |
| 2 000 und mehr                                       | 133          | /   | /         | 16         | 32         | 37         | 29         | 16          |
| <b>Mit Angabe des Einkommens zusammen</b>            | <b>909</b>   | <b>41</b>                                   | <b>35</b> | <b>99</b>  | <b>122</b> | <b>143</b> | <b>172</b> | <b>297</b>  |
| Ohne Angabe <sup>1)</sup>                            | 148          | 132   | /         | /          | /          | /          | 6          | /           |
| <b>Zusammen</b>                                      | <b>1 057</b> | <b>173</b>                                  | <b>37</b> | <b>102</b> | <b>125</b> | <b>146</b> | <b>178</b> | <b>298</b>  |

1) einschließlich Selbstständige in der Landwirtschaft und ohne Einkommen

**2. Erwerbspersonen in Privathaushalten im Jahresdurchschnitt**  
**2.1 Bevölkerung in Privathaushalten im Alter von 15 Jahren und älter, Erwerbspersonen und Erwerbsquoten 2019**  
**nach Altersgruppen und Geschlecht**

| Alter von ... bis<br>unter ... Jahren | Bevölkerung zusammen | Erwerbspersonen | Erwerbsquoten <sup>1)</sup> |
|---------------------------------------|----------------------|-----------------|-----------------------------|
|                                       | 1 000                |                 | %                           |
| <b>Insgesamt</b>                      |                      |                 |                             |
| 15 - 20                               | 91                   | 28              | 30,6                        |
| 20 - 25                               | 81                   | 56              | 68,7                        |
| 25 - 30                               | 90                   | 77              | 85,7                        |
| 30 - 35                               | 126                  | 114             | 90,6                        |
| 35 - 40                               | 134                  | 122             | 90,9                        |
| 40 - 45                               | 126                  | 114             | 90,8                        |
| 45 - 50                               | 132                  | 122             | 92,8                        |
| 50 - 55                               | 167                  | 152             | 90,9                        |
| 55 - 60                               | 188                  | 159             | 84,6                        |
| 60 - 65                               | 167                  | 105             | 63,2                        |
| 65 und mehr                           | 532                  | 33              | 6,2                         |
| <b>15 - 65</b>                        | <b>1 302</b>         | <b>1 050</b>    | <b>80,6</b>                 |
| <b>Insgesamt</b>                      | <b>1 833</b>         | <b>1 082</b>    | <b>59,0</b>                 |
| <b>männlich</b>                       |                      |                 |                             |
| 15 - 20                               | 48                   | 17              | 35,5                        |
| 20 - 25                               | 44                   | 32              | 72,4                        |
| 25 - 30                               | 48                   | 42              | 87,2                        |
| 30 - 35                               | 66                   | 62              | 94,4                        |
| 35 - 40                               | 71                   | 65              | 91,6                        |
| 40 - 45                               | 65                   | 60              | 91,7                        |
| 45 - 50                               | 70                   | 66              | 93,5                        |
| 50 - 55                               | 83                   | 77              | 92,0                        |
| 55 - 60                               | 96                   | 82              | 85,2                        |
| 60 - 65                               | 81                   | 53              | 64,7                        |
| 65 und mehr                           | 234                  | 21              | 8,9                         |
| <b>15 - 65</b>                        | <b>672</b>           | <b>554</b>      | <b>82,4</b>                 |
| <b>Zusammen</b>                       | <b>907</b>           | <b>575</b>      | <b>63,4</b>                 |
| <b>weiblich</b>                       |                      |                 |                             |
| 15 - 20                               | 43                   | 11              | 25,2                        |
| 20 - 25                               | 37                   | 24              | 64,4                        |
| 25 - 30                               | 42                   | 35              | 84,0                        |
| 30 - 35                               | 60                   | 52              | 86,3                        |
| 35 - 40                               | 64                   | 57              | 90,1                        |
| 40 - 45                               | 61                   | 54              | 89,7                        |
| 45 - 50                               | 62                   | 57              | 92,0                        |
| 50 - 55                               | 84                   | 75              | 89,8                        |
| 55 - 60                               | 92                   | 77              | 84,0                        |
| 60 - 65                               | 86                   | 53              | 61,9                        |
| 65 und mehr                           | 298                  | 12              | 4,0                         |
| <b>15 - 65</b>                        | <b>629</b>           | <b>495</b>      | <b>78,7</b>                 |
| <b>Zusammen</b>                       | <b>927</b>           | <b>507</b>      | <b>54,8</b>                 |

1) Anteil der Erwerbspersonen an der Bevölkerung je Geschlecht und Altersgruppe

**2.2 Bevölkerung in Privathaushalten im Alter von 15 Jahren und älter, Erwerbstätige und Erwerbstätigenquoten 2019  
nach Altersgruppen und Geschlecht**

| Alter von ... bis<br>unter ... Jahren | Bevölkerung zusammen | Erwerbstätige | Erwerbstätigenquoten <sup>1)</sup> |
|---------------------------------------|----------------------|---------------|------------------------------------|
|                                       | 1 000                |               | %                                  |
| <b>Insgesamt</b>                      |                      |               |                                    |
| 15 - 20                               | 91                   | 25            | 27,5                               |
| 20 - 25                               | 81                   | 52            | 64,2                               |
| 25 - 30                               | 90                   | 73            | 81,1                               |
| 30 - 35                               | 126                  | 108           | 85,7                               |
| 35 - 40                               | 134                  | 119           | 88,8                               |
| 40 - 45                               | 126                  | 111           | 88,1                               |
| 45 - 50                               | 132                  | 119           | 90,2                               |
| 50 - 55                               | 167                  | 148           | 88,6                               |
| 55 - 60                               | 188                  | 153           | 81,4                               |
| 60 - 65                               | 167                  | 101           | 60,5                               |
| 65 und mehr                           | 532                  | 32            | 6,0                                |
| <b>15 - 65</b>                        | <b>1 302</b>         | <b>1 010</b>  | <b>77,6</b>                        |
| <b>Insgesamt</b>                      | <b>1 833</b>         | <b>1 042</b>  | <b>56,8</b>                        |
| <b>männlich</b>                       |                      |               |                                    |
| 15 - 20                               | 48                   | 15            | 31,3                               |
| 20 - 25                               | 44                   | 30            | 68,2                               |
| 25 - 30                               | 48                   | 40            | 83,3                               |
| 30 - 35                               | 66                   | 59            | 89,4                               |
| 35 - 40                               | 71                   | 63            | 88,7                               |
| 40 - 45                               | 65                   | 58            | 89,2                               |
| 45 - 50                               | 70                   | 63            | 90,0                               |
| 50 - 55                               | 83                   | 75            | 90,4                               |
| 55 - 60                               | 96                   | 79            | 82,3                               |
| 60 - 65                               | 81                   | 50            | 61,7                               |
| 65 und mehr                           | 234                  | 21            | 9,0                                |
| <b>15 - 65</b>                        | <b>672</b>           | <b>531</b>    | <b>79,0</b>                        |
| <b>Zusammen</b>                       | <b>907</b>           | <b>552</b>    | <b>60,9</b>                        |
| <b>weiblich</b>                       |                      |               |                                    |
| 15 - 20                               | 43                   | 10            | 23,3                               |
| 20 - 25                               | 37                   | 22            | 59,5                               |
| 25 - 30                               | 42                   | 33            | 78,6                               |
| 30 - 35                               | 60                   | 50            | 83,3                               |
| 35 - 40                               | 64                   | 55            | 85,9                               |
| 40 - 45                               | 61                   | 53            | 86,9                               |
| 45 - 50                               | 62                   | 56            | 90,3                               |
| 50 - 55                               | 84                   | 74            | 88,1                               |
| 55 - 60                               | 92                   | 75            | 81,5                               |
| 60 - 65                               | 86                   | 51            | 59,3                               |
| 65 und mehr                           | 298                  | 12            | 4,0                                |
| <b>15 - 65</b>                        | <b>629</b>           | <b>478</b>    | <b>76,0</b>                        |
| <b>Zusammen</b>                       | <b>927</b>           | <b>490</b>    | <b>52,9</b>                        |

1) Anteil der Erwerbstätigen an der Bevölkerung je Geschlecht und Altersgruppe

**2.3 Bevölkerung in Privathaushalten im Alter von 15 Jahren und älter, Erwerbslose und Erwerbslosenquoten 2019  
nach Altersgruppen und Geschlecht**

| Alter von ... bis<br>unter ... Jahren | Bevölkerung zusammen | Erwerbslose | Erwerbslosenquoten <sup>1)</sup> |
|---------------------------------------|----------------------|-------------|----------------------------------|
|                                       | 1 000                |             | %                                |
| <b>Insgesamt</b>                      |                      |             |                                  |
| 15 - 20                               | 91                   | /           | /                                |
| 20 - 25                               | 81                   | /           | /                                |
| 25 - 30                               | 90                   | /           | /                                |
| 30 - 35                               | 126                  | 6           | 4,8                              |
| 35 - 40                               | 134                  | /           | /                                |
| 40 - 45                               | 126                  | /           | /                                |
| 45 - 50                               | 132                  | /           | /                                |
| 50 - 55                               | 167                  | /           | /                                |
| 55 - 60                               | 188                  | 5           | 2,7                              |
| 60 - 65                               | 167                  | /           | /                                |
| 65 und mehr                           | 532                  | /           | /                                |
| <b>15 - 65</b>                        | <b>1 302</b>         | <b>40</b>   | <b>3,1</b>                       |
| <b>Insgesamt</b>                      | <b>1 833</b>         | <b>40</b>   | <b>2,2</b>                       |
| <b>männlich</b>                       |                      |             |                                  |
| 15 - 20                               | 48                   | /           | /                                |
| 20 - 25                               | 44                   | /           | /                                |
| 25 - 30                               | 48                   | /           | /                                |
| 30 - 35                               | 66                   | /           | /                                |
| 35 - 40                               | 71                   | /           | /                                |
| 40 - 45                               | 65                   | /           | /                                |
| 45 - 50                               | 70                   | /           | /                                |
| 50 - 55                               | 83                   | /           | /                                |
| 55 - 60                               | 96                   | /           | /                                |
| 60 - 65                               | 81                   | /           | /                                |
| 65 und mehr                           | 234                  | /           | /                                |
| <b>15 - 65</b>                        | <b>672</b>           | <b>23</b>   | <b>3,4</b>                       |
| <b>Zusammen</b>                       | <b>907</b>           | <b>23</b>   | <b>2,5</b>                       |
| <b>weiblich</b>                       |                      |             |                                  |
| 15 - 20                               | 43                   | /           | /                                |
| 20 - 25                               | 37                   | /           | /                                |
| 25 - 30                               | 42                   | /           | /                                |
| 30 - 35                               | 60                   | /           | /                                |
| 35 - 40                               | 64                   | /           | /                                |
| 40 - 45                               | 61                   | /           | /                                |
| 45 - 50                               | 62                   | /           | /                                |
| 50 - 55                               | 84                   | /           | /                                |
| 55 - 60                               | 92                   | /           | /                                |
| 60 - 65                               | 86                   | /           | /                                |
| 65 und mehr                           | 298                  | /           | /                                |
| <b>15 - 65</b>                        | <b>629</b>           | <b>17</b>   | <b>2,7</b>                       |
| <b>Zusammen</b>                       | <b>927</b>           | <b>17</b>   | <b>1,8</b>                       |

1) Anteil der Erwerbslosen an der Bevölkerung je Geschlecht und Altersgruppe



2.4 Erwerbstätige in Privathaushalten 2019 nach Stellung im Beruf, Wirtschaftszweigen und Geschlecht

| Wirtschaftszweig <sup>1)</sup> | Insgesamt | Davon                        |        |             |          |                             |
|--------------------------------|-----------|------------------------------|--------|-------------|----------|-----------------------------|
|                                |           | Selbstständige <sup>2)</sup> | Beamte | Angestellte | Arbeiter | Auszubildende <sup>3)</sup> |

1 000

**Insgesamt**

|   |              |           |           |            |            |           |
|---|--------------|-----------|-----------|------------|------------|-----------|
| Land- und Forstwirtschaft,<br>Fischerei | 16           | /         | /         | /          | 10         | /         |
| Produzierendes Gewerbe                  | 335          | 23        | /         | 100        | 199        | 12        |
| Handel, Gastgewerbe und<br>Verkehr      | 246          | 24        | /         | 131        | 84         | 7         |
| Sonstige Dienstleistungen               | 444          | 42        | 44        | 288        | 59         | 11        |
| <b>Insgesamt</b>                        | <b>1 042</b> | <b>92</b> | <b>44</b> | <b>522</b> | <b>353</b> | <b>31</b> |

**männlich**

|   |            |           |           |            |            |           |
|---|------------|-----------|-----------|------------|------------|-----------|
| Land- und Forstwirtschaft,<br>Fischerei | 10         | /         | /         | /          | 7          | /         |
| Produzierendes Gewerbe                  | 253        | 21        | /         | 54         | 167        | 10        |
| Handel, Gastgewerbe und<br>Verkehr      | 135        | 16        | /         | 51         | 63         | /         |
| Sonstige Dienstleistungen               | 153        | 22        | 22        | 71         | 33         | 5         |
| <b>Zusammen</b>                         | <b>552</b> | <b>61</b> | <b>22</b> | <b>178</b> | <b>271</b> | <b>19</b> |

**weiblich**

|   |            |           |           |            |           |           |
|---|------------|-----------|-----------|------------|-----------|-----------|
| Land- und Forstwirtschaft,<br>Fischerei | 6          | /         | /         | /          | /         | /         |
| Produzierendes Gewerbe                  | 82         | /         | /         | 46         | 31        | /         |
| Handel, Gastgewerbe und<br>Verkehr      | 111        | 8         | /         | 80         | 21        | /         |
| Sonstige Dienstleistungen               | 291        | 20        | 22        | 217        | 26        | 6         |
| <b>Zusammen</b>                         | <b>490</b> | <b>30</b> | <b>22</b> | <b>344</b> | <b>82</b> | <b>12</b> |

1) Klassifikation der Wirtschaftszweige, Ausgabe 2008 (WZ 2008)

2) einschließlich mithelfende Familienangehörige

3) Auszubildende in kaufmännischen, technischen und gewerblichen Ausbildungsberufen

**2.5 Erwerbstätige in Privathaushalten 2019 nach normalerweise je Woche geleisteten Arbeitsstunden, Wirtschaftszweigen, Stellung im Beruf und Geschlecht**

| Wirtschaftszweig <sup>1)</sup><br>Stellung im Beruf | Ins-<br>gesamt | Davon mit ... normalerweise je Woche geleisteten Arbeitsstunden |           |            |           |            |            |                |
|---|----------------|---|-----------|------------|-----------|------------|------------|----------------|
|   |                | 1 - 14  | 15 - 20   | 21 - 31    | 32 - 35   | 36 - 39    | 40         | 41 und<br>mehr |
| 1 000   |                |   |           |            |           |            |            |                |
| <b>Insgesamt</b>                                    |                |   |           |            |           |            |            |                |
| Land- und Forstwirtschaft, Fischerei                | 16             | /   | /         | /          | /         | /          | 10         | /              |
| Produzierendes Gewerbe                              | 335            | 10  | 6         | 15         | 13        | 46         | 206        | 41             |
| Handel, Gastgewerbe und<br>Verkehr                  | 246            | 22  | 17        | 30         | 14        | 23         | 109        | 31             |
| Sonstige Dienstleistungen                           | 444            | 29  | 22        | 76         | 48        | 36         | 188        | 43             |
| Selbstständige/mithelfende<br>Familienangehörige    | 92             | 6   | 5         | 6          | /         | /          | 29         | 39             |
| Beamte  | 44             | /   | /         | /          | /         | /          | 26         | 11             |
| Angestellte   | 522            | 36  | 28        | 89         | 53        | 55         | 223        | 39             |
| Arbeiter  | 353            | 20  | 12        | 25         | 16        | 43         | 210        | 28             |
| Auszubildende <sup>2)</sup>                         | 31             | /   | /         | /          | /         | /          | 24         | /              |
| <b>Insgesamt</b>                                    | <b>1 042</b>   | <b>62</b>   | <b>46</b> | <b>123</b> | <b>76</b> | <b>105</b> | <b>513</b> | <b>119</b>     |
| <b>männlich</b>                                     |                |   |           |            |           |            |            |                |
| Land- und Forstwirtschaft, Fischerei                | 10             | /   | /         | /          | /         | /          | 7          | /              |
| Produzierendes Gewerbe                              | 253            | 5   | /         | /          | 6         | 33         | 167        | 37             |
| Handel, Gastgewerbe und<br>Verkehr                  | 135            | 10  | 5         | 6          | /         | 14         | 72         | 23             |
| Sonstige Dienstleistungen                           | 153            | 10  | 6         | 9          | 6         | 11         | 82         | 29             |
| Selbstständige/mithelfende<br>Familienangehörige    | 61             | /   | /         | /          | /         | /          | 19         | 31             |
| Beamte  | 22             | /   | /         | /          | /         | /          | 13         | 8              |
| Angestellte   | 178            | 13  | 5         | 7          | 6         | 20         | 102        | 25             |
| Arbeiter  | 271            | 10  | 6         | 9          | 8         | 34         | 178        | 26             |
| Auszubildende <sup>2)</sup>                         | 19             | /   | /         | /          | /         | /          | 16         | /              |
| <b>Zusammen</b>                                     | <b>552</b>     | <b>27</b>   | <b>15</b> | <b>19</b>  | <b>16</b> | <b>58</b>  | <b>327</b> | <b>92</b>      |
| <b>weiblich</b>                                     |                |   |           |            |           |            |            |                |
| Land- und Forstwirtschaft, Fischerei                | 6              | /   | /         | /          | /         | /          | /          | /              |
| Produzierendes Gewerbe                              | 82             | /   | /         | 12         | 7         | 13         | 40         | /              |
| Handel, Gastgewerbe und<br>Verkehr                  | 111            | 11  | 11        | 25         | 10        | 9          | 37         | 8              |
| Sonstige Dienstleistungen                           | 291            | 20  | 16        | 67         | 42        | 25         | 107        | 13             |
| Selbstständige/mithelfende<br>Familienangehörige    | 30             | 5   | /         | /          | /         | /          | 10         | 9              |
| Beamte  | 22             | /   | /         | /          | /         | /          | 13         | /              |
| Angestellte   | 344            | 22  | 22        | 82         | 47        | 35         | 122        | 14             |
| Arbeiter  | 82             | 9   | 6         | 16         | 7         | 8          | 33         | /              |
| Auszubildende <sup>2)</sup>                         | 12             | /   | /         | /          | /         | /          | 8          | /              |
| <b>Zusammen</b>                                     | <b>490</b>     | <b>37</b>   | <b>31</b> | <b>104</b> | <b>60</b> | <b>47</b>  | <b>186</b> | <b>27</b>      |

1) Klassifikation der Wirtschaftszweige, Ausgabe 2008 (WZ 2008)

2) Auszubildende in kaufmännischen, technischen und gewerblichen Ausbildungsberufen

**2.6 Erwerbstätige in Privathaushalten 2019 nach tatsächlich in der Berichtswoche geleisteten Arbeitsstunden, Wirtschaftszweigen, Stellung im Beruf und Geschlecht**

| Wirtschaftszweig <sup>1)</sup><br>Stellung im Beruf | Ins-<br>gesamt | Davon mit ... tatsächlich in der Berichtswoche geleisteten Arbeitsstunden |           |           |            |           |           |            |                |
|---|----------------|---|-----------|-----------|------------|-----------|-----------|------------|----------------|
|   |                | 0   | 1 - 14    | 15 - 20   | 21 - 31    | 32 - 35   | 36 - 39   | 40         | 41 und<br>mehr |
| 1 000   |                |   |           |           |            |           |           |            |                |
| <b>Insgesamt</b>                                    |                |   |           |           |            |           |           |            |                |
| Land- und Forstwirtschaft, Fischerei                | 16             | /   | /         | /         | /          | /         | /         | 7          | /              |
| Produzierendes Gewerbe                              | 335            | 47  | 8         | 6         | 19         | 19        | 34        | 141        | 60             |
| Handel, Gastgewerbe und<br>Verkehr                  | 246            | 34  | 20        | 13        | 27         | 16        | 18        | 76         | 42             |
| Sonstige Dienstleistungen                           | 444            | 65  | 30        | 22        | 62         | 41        | 31        | 130        | 62             |
| Selbstständige/mithelfende                          |                |   |           |           |            |           |           |            |                |
| Familienangehörige                                  | 92             | 9   | 6         | 6         | 5          | /         | /         | 23         | 37             |
| Beamte  | 44             | 7   | /         | /         | /          | /         | /         | 16         | 13             |
| Angestellte   | 522            | 75  | 35        | 25        | 75         | 48        | 43        | 147        | 73             |
| Arbeiter  | 353            | 53  | 17        | 11        | 25         | 20        | 32        | 149        | 45             |
| Auszubildende <sup>2)</sup>                         | 31             | /   | /         | /         | /          | /         | /         | 19         | /              |
| <b>Insgesamt</b>                                    | <b>1 042</b>   | <b>148</b>  | <b>60</b> | <b>42</b> | <b>110</b> | <b>76</b> | <b>83</b> | <b>354</b> | <b>171</b>     |
| <b>männlich</b>                                     |                |   |           |           |            |           |           |            |                |
| Land- und Forstwirtschaft, Fischerei                | 10             | /   | /         | /         | /          | /         | /         | 5          | /              |
| Produzierendes Gewerbe                              | 253            | 33  | /         | /         | 8          | 12        | 25        | 115        | 53             |
| Handel, Gastgewerbe und<br>Verkehr                  | 135            | 18  | 10        | 5         | 6          | 6         | 10        | 50         | 31             |
| Sonstige Dienstleistungen                           | 153            | 19  | 10        | 7         | 10         | 7         | 10        | 55         | 35             |
| Selbstständige/mithelfende                          |                |   |           |           |            |           |           |            |                |
| Familienangehörige                                  | 61             | 5   | /         | /         | /          | /         | /         | 15         | 30             |
| Beamte  | 22             | /   | /         | /         | /          | /         | /         | 8          | 9              |
| Angestellte   | 178            | 21  | 12        | 6         | 9          | 8         | 16        | 63         | 44             |
| Arbeiter  | 271            | 39  | 9         | 5         | 12         | 13        | 25        | 126        | 42             |
| Auszubildende <sup>2)</sup>                         | 19             | /   | /         | /         | /          | /         | /         | 13         | /              |
| <b>Zusammen</b>                                     | <b>552</b>     | <b>71</b>   | <b>24</b> | <b>15</b> | <b>24</b>  | <b>25</b> | <b>45</b> | <b>224</b> | <b>122</b>     |
| <b>weiblich</b>                                     |                |   |           |           |            |           |           |            |                |
| Land- und Forstwirtschaft, Fischerei                | 6              | /   | /         | /         | /          | /         | /         | /          | /              |
| Produzierendes Gewerbe                              | 82             | 13  | /         | /         | 11         | 7         | 9         | 27         | 9              |
| Handel, Gastgewerbe und<br>Verkehr                  | 111            | 17  | 12        | 8         | 21         | 10        | 7         | 26         | 10             |
| Sonstige Dienstleistungen                           | 291            | 47  | 20        | 15        | 52         | 34        | 21        | 75         | 27             |
| Selbstständige/mithelfende                          |                |   |           |           |            |           |           |            |                |
| Familienangehörige                                  | 30             | /   | /         | /         | /          | /         | /         | 8          | 7              |
| Beamte  | 22             | /   | /         | /         | /          | /         | /         | 8          | /              |
| Angestellte   | 344            | 54  | 22        | 19        | 67         | 39        | 27        | 85         | 31             |
| Arbeiter  | 82             | 14  | 8         | 5         | 14         | 7         | 7         | 23         | /              |
| Auszubildende <sup>2)</sup>                         | 12             | /   | /         | /         | /          | /         | /         | 6          | /              |
| <b>Zusammen</b>                                     | <b>490</b>     | <b>77</b>   | <b>36</b> | <b>27</b> | <b>85</b>  | <b>51</b> | <b>38</b> | <b>130</b> | <b>46</b>      |

1) Klassifikation der Wirtschaftszweige, Ausgabe 2008 (WZ 2008)

2) Auszubildende in kaufmännischen, technischen und gewerblichen Ausbildungsberufen

2.7 Erwerbstätige ohne Auszubildende in Privathaushalten 2019 nach Stellung im Beruf,  
monatlichem Nettoeinkommen und Geschlecht

| Monatliches<br>Nettoeinkommen<br>von ... bis unter ... EUR | Insgesamt    | Darunter       |           |             |            |
|--|--------------|----------------|-----------|-------------|------------|
|  |              | Selbstständige | Beamte    | Angestellte | Arbeiter   |
|  |              | 1 000          |           |             |            |
| <b>Insgesamt</b>   |              |                |           |             |            |
| unter 300  | 7            | /              | /         | /           | /          |
| 300 - 500  | 20           | /              | /         | 12          | 6          |
| 500 - 700  | 24           | /              | /         | 11          | 8          |
| 700 - 900  | 44           | 6              | /         | 21          | 16         |
| 900 - 1 100  | 69           | 8              | /         | 37          | 24         |
| 1 100 - 1 500  | 266          | 16             | /         | 123         | 124        |
| 1 500 - 2 000  | 269          | 14             | /         | 136         | 115        |
| 2 000 und mehr   | 312          | 37             | 40        | 179         | 58         |
| <b>Mit Angabe des Einkommens</b>                           |              |                |           |             |            |
| <b>zusammen</b>  | <b>1 009</b> | <b>89</b>      | <b>44</b> | <b>522</b>  | <b>353</b> |
| Ohne Angabe <sup>1)</sup>                                  | /            | /              | /         | /           | /          |
| <b>Insgesamt</b>   | <b>1 011</b> | <b>91</b>      | <b>44</b> | <b>522</b>  | <b>353</b> |
| <b>männlich</b>  |              |                |           |             |            |
| unter 300  | /            | /              | /         | /           | /          |
| 300 - 500  | 7            | /              | /         | /           | /          |
| 500 - 700  | 8            | /              | /         | /           | /          |
| 700 - 900  | 16           | /              | /         | 5           | 8          |
| 900 - 1 100  | 23           | 5              | /         | 7           | 11         |
| 1 100 - 1 500  | 125          | 12             | /         | 23          | 89         |
| 1 500 - 2 000  | 154          | 10             | /         | 41          | 102        |
| 2 000 und mehr   | 197          | 28             | 20        | 95          | 53         |
| <b>Mit Angabe des Einkommens</b>                           |              |                |           |             |            |
| <b>zusammen</b>  | <b>531</b>   | <b>60</b>      | <b>22</b> | <b>178</b>  | <b>271</b> |
| Ohne Angabe <sup>1)</sup>                                  | /            | /              | /         | /           | /          |
| <b>Zusammen</b>  | <b>532</b>   | <b>61</b>      | <b>22</b> | <b>178</b>  | <b>271</b> |
| <b>weiblich</b>  |              |                |           |             |            |
| unter 300  | 5            | /              | /         | /           | /          |
| 300 - 500  | 13           | /              | /         | 8           | /          |
| 500 - 700  | 15           | /              | /         | 9           | /          |
| 700 - 900  | 28           | /              | /         | 17          | 8          |
| 900 - 1 100  | 47           | /              | /         | 30          | 13         |
| 1 100 - 1 500  | 140          | 5              | /         | 100         | 35         |
| 1 500 - 2 000  | 114          | /              | /         | 96          | 12         |
| 2 000 und mehr   | 114          | 10             | 19        | 84          | /          |
| <b>Mit Angabe des Einkommens</b>                           |              |                |           |             |            |
| <b>zusammen</b>  | <b>478</b>   | <b>29</b>      | <b>22</b> | <b>344</b>  | <b>82</b>  |
| Ohne Angabe <sup>1)</sup>                                  | /            | /              | /         | /           | /          |
| <b>Zusammen</b>  | <b>479</b>   | <b>30</b>      | <b>22</b> | <b>344</b>  | <b>82</b>  |

1) einschließlich Selbstständige in der Landwirtschaft und Erwerbstätige ohne Einkommen

2.8 Erwerbslose in Privathaushalten 2019 nach Alter, Familienstand, überwiegendem Lebensunterhalt und Geschlecht

| Alter<br>Familienstand                | Erwerbslose<br>insgesamt | Nach überwiegendem Lebensunterhalt    |                                      |                              |
|---------------------------------------|--------------------------|---------------------------------------|--------------------------------------|------------------------------|
|                                       |                          | Arbeitslosen-<br>geld I <sup>1)</sup> | Rente und<br>sonstiges <sup>2)</sup> | Unterhalt von<br>Angehörigen |
|                                       |                          | 1 000                                 |                                      |                              |
| <b>Insgesamt</b>                      |                          |                                       |                                      |                              |
| <b>Insgesamt</b>                      | <b>40</b>                | <b>30</b>                             | <b>/</b>                             | <b>7</b>                     |
| Alter von ... bis<br>unter ... Jahren |                          |                                       |                                      |                              |
| 15 - 25                               | 7                        | /                                     | /                                    | /                            |
| 25 - 35                               | 10                       | 8                                     | /                                    | /                            |
| 35 - 45                               | 7                        | 5                                     | /                                    | /                            |
| 45 - 55                               | 6                        | 6                                     | /                                    | /                            |
| 55 - 65                               | 9                        | 8                                     | /                                    | /                            |
| Familienstand                         |                          |                                       |                                      |                              |
| Ledig                                 | 24                       | 17                                    | /                                    | 5                            |
| Verheiratet                           | 12                       | 9                                     | /                                    | /                            |
| Verwitwet/Geschieden                  | 5                        | /                                     | /                                    | /                            |
| <b>männlich</b>                       |                          |                                       |                                      |                              |
| <b>Zusammen</b>                       | <b>23</b>                | <b>18</b>                             | <b>/</b>                             | <b>/</b>                     |
| Alter von ... bis<br>unter ... Jahren |                          |                                       |                                      |                              |
| 15 - 25                               | /                        | /                                     | /                                    | /                            |
| 25 - 35                               | 5                        | /                                     | /                                    | /                            |
| 35 - 45                               | /                        | /                                     | /                                    | /                            |
| 45 - 55                               | 5                        | /                                     | /                                    | /                            |
| 55 - 65                               | 5                        | 5                                     | /                                    | /                            |
| Familienstand                         |                          |                                       |                                      |                              |
| Ledig                                 | 16                       | 12                                    | /                                    | /                            |
| Verheiratet                           | 5                        | /                                     | /                                    | /                            |
| Verwitwet/Geschieden                  | /                        | /                                     | /                                    | /                            |
| <b>weiblich</b>                       |                          |                                       |                                      |                              |
| <b>Zusammen</b>                       | <b>17</b>                | <b>12</b>                             | <b>/</b>                             | <b>/</b>                     |
| Alter von ... bis<br>unter ... Jahren |                          |                                       |                                      |                              |
| 15 - 25                               | /                        | /                                     | /                                    | /                            |
| 25 - 35                               | /                        | /                                     | /                                    | /                            |
| 35 - 45                               | /                        | /                                     | /                                    | /                            |
| 45 - 55                               | /                        | /                                     | /                                    | /                            |
| 55 - 65                               | /                        | /                                     | /                                    | /                            |
| Familienstand                         |                          |                                       |                                      |                              |
| Ledig                                 | 8                        | 5                                     | /                                    | /                            |
| Verheiratet                           | 7                        | /                                     | /                                    | /                            |
| Verwitwet/Geschieden                  | /                        | /                                     | /                                    | /                            |

1) einschließlich Leistungen nach Hartz IV

2) Erwerbstätigkeit, Pension, eigenes Vermögen, Ersparnisse, Zinsen, Vermietung, Verpachtung, Altenteil, laufende Hilfe zum Lebensunterhalt, Grundsicherung im Alter und bei Erwerbsminderung u. a. Hilfen in besonderen Lebenslagen (z. B. Eingliederungshilfe, Hilfe zur Pflege), sonstige Unterstützung (z. B. BAföG, Vorruhestandsgeld, Stipendium, Pflegeversicherung, Asylbewerberleistungen), Eltern- und Erziehungsgeld

2.9 Erwerbslose in Privathaushalten 2019 nach Alter, Familienstand, Art der gesuchten Tätigkeit und Geschlecht

| Alter<br>-----<br>Familienstand | Erwerbslose<br>insgesamt | Darunter Suche nach einer Tätigkeit als |                           |   |                        |   |
|---------------------------------|--------------------------|---|---------------------------|---|------------------------|---|
|                                 |                          | Arbeitnehmer                            | darunter Suche nach einer |   |                        |   |
|                                 |                          |   | Vollzeit-<br>tätigkeit    | Vollzeit-<br>tätigkeit ggf.<br>Teilzeit-<br>tätigkeit | Teilzeit-<br>tätigkeit | Teilzeit-<br>tätigkeit ggf.<br>Vollzeit-<br>tätigkeit |
| 1 000                           |                          |   |                           |   |                        |   |

**Insgesamt**

|                                       |           |           |           |           |          |          |
|---------------------------------------|-----------|-----------|-----------|-----------|----------|----------|
| <b>Insgesamt</b>                      | <b>40</b> | <b>38</b> | <b>16</b> | <b>10</b> | <b>6</b> | <b>/</b> |
| Alter von ... bis<br>unter ... Jahren |           |           |           |           |          |          |
| 15 - 25                               | 7         | 6         | /         | /         | /        | /        |
| 25 - 35                               | 10        | 10        | /         | /         | /        | /        |
| 35 - 45                               | 7         | 7         | /         | /         | /        | /        |
| 45 - 55                               | 6         | 6         | /         | /         | /        | /        |
| 55 - 65                               | 9         | 9         | /         | /         | /        | /        |
| Familienstand                         |           |           |           |           |          |          |
| Ledig                                 | 24        | 22        | 11        | 5         | /        | /        |
| Verheiratet                           | 12        | 11        | /         | /         | /        | /        |
| Verwitwet/Geschieden                  | 5         | 5         | /         | /         | /        | /        |

**männlich**

|                                       |           |           |           |          |          |          |
|---------------------------------------|-----------|-----------|-----------|----------|----------|----------|
| <b>Zusammen</b>                       | <b>23</b> | <b>22</b> | <b>12</b> | <b>5</b> | <b>/</b> | <b>/</b> |
| Alter von ... bis<br>unter ... Jahren |           |           |           |          |          |          |
| 15 - 25                               | /         | /         | /         | /        | /        | /        |
| 25 - 35                               | 5         | 5         | /         | /        | /        | /        |
| 35 - 45                               | /         | /         | /         | /        | /        | /        |
| 45 - 55                               | 5         | 5         | /         | /        | /        | /        |
| 55 - 65                               | 5         | 5         | /         | /        | /        | /        |
| Familienstand                         |           |           |           |          |          |          |
| Ledig                                 | 16        | 15        | 8         | /        | /        | /        |
| Verheiratet                           | 5         | 5         | /         | /        | /        | /        |
| Verwitwet/Geschieden                  | /         | /         | /         | /        | /        | /        |

**weiblich**

|                                       |           |           |          |          |          |          |
|---------------------------------------|-----------|-----------|----------|----------|----------|----------|
| <b>Zusammen</b>                       | <b>17</b> | <b>16</b> | <b>/</b> | <b>5</b> | <b>/</b> | <b>/</b> |
| Alter von ... bis<br>unter ... Jahren |           |           |          |          |          |          |
| 15 - 25                               | /         | /         | /        | /        | /        | /        |
| 25 - 35                               | /         | /         | /        | /        | /        | /        |
| 35 - 45                               | /         | /         | /        | /        | /        | /        |
| 45 - 55                               | /         | /         | /        | /        | /        | /        |
| 55 - 65                               | /         | /         | /        | /        | /        | /        |
| Familienstand                         |           |           |          |          |          |          |
| Ledig                                 | 8         | 7         | /        | /        | /        | /        |
| Verheiratet                           | 7         | 6         | /        | /        | /        | /        |
| Verwitwet/Geschieden                  | /         | /         | /        | /        | /        | /        |

2.10 Erwerbslose in Privathaushalten 2019 nach monatlichem Nettoeinkommen, Altersgruppen und Geschlecht

| Monatliches Nettoeinkommen von ... bis unter ... EUR | Insgesamt | Darunter im Alter von ... bis unter ... Jahren |         |         |         |         |
|--|-----------|--|---------|---------|---------|---------|
|  |           | 15 - 25  | 25 - 35 | 35 - 45 | 45 - 55 | 55 - 65 |

1 000

**Insgesamt**

|   |           |          |           |          |          |          |
|---|-----------|----------|-----------|----------|----------|----------|
| unter 300                                 | /         | /        | /         | /        | /        | /        |
| 300 - 500                                 | 6         | /        | /         | /        | /        | /        |
| 500 - 700                                 | 9         | /        | /         | /        | /        | /        |
| 700 - 900                                 | 10        | /        | /         | /        | /        | /        |
| 900 - 1 100                               | 5         | /        | /         | /        | /        | /        |
| 1 100 - 1 500                             | /         | /        | /         | /        | /        | /        |
| 1 500 - 2 000                             | /         | /        | /         | /        | /        | /        |
| 2 000 und mehr                            | /         | /        | /         | /        | /        | /        |
| <b>Mit Angabe des Einkommens zusammen</b> | <b>36</b> | <b>5</b> | <b>10</b> | <b>6</b> | <b>6</b> | <b>9</b> |
| Ohne Angabe <sup>1)</sup>                 | /         | /        | /         | /        | /        | /        |
| <b>Insgesamt</b>                          | <b>40</b> | <b>7</b> | <b>10</b> | <b>7</b> | <b>6</b> | <b>9</b> |

**männlich**

|   |           |          |          |          |          |          |
|---|-----------|----------|----------|----------|----------|----------|
| unter 300                                 | /         | /        | /        | /        | /        | /        |
| 300 - 500                                 | /         | /        | /        | /        | /        | /        |
| 500 - 700                                 | 6         | /        | /        | /        | /        | /        |
| 700 - 900                                 | 6         | /        | /        | /        | /        | /        |
| 900 - 1 100                               | /         | /        | /        | /        | /        | /        |
| 1 100 - 1 500                             | /         | /        | /        | /        | /        | /        |
| 1 500 - 2 000                             | /         | /        | /        | /        | /        | /        |
| 2 000 und mehr                            | /         | /        | /        | /        | /        | /        |
| <b>Mit Angabe des Einkommens zusammen</b> | <b>21</b> | <b>/</b> | <b>5</b> | <b>/</b> | <b>5</b> | <b>5</b> |
| Ohne Angabe <sup>1)</sup>                 | /         | /        | /        | /        | /        | /        |
| <b>Zusammen</b>                           | <b>23</b> | <b>/</b> | <b>5</b> | <b>/</b> | <b>5</b> | <b>5</b> |

**weiblich**

|   |           |          |          |          |          |          |
|---|-----------|----------|----------|----------|----------|----------|
| unter 300                                 | /         | /        | /        | /        | /        | /        |
| 300 - 500                                 | /         | /        | /        | /        | /        | /        |
| 500 - 700                                 | /         | /        | /        | /        | /        | /        |
| 700 - 900                                 | /         | /        | /        | /        | /        | /        |
| 900 - 1 100                               | /         | /        | /        | /        | /        | /        |
| 1 100 - 1 500                             | /         | /        | /        | /        | /        | /        |
| 1 500 - 2 000                             | /         | /        | /        | /        | /        | /        |
| 2 000 und mehr                            | /         | /        | /        | /        | /        | /        |
| <b>Mit Angabe des Einkommens zusammen</b> | <b>15</b> | <b>/</b> | <b>/</b> | <b>/</b> | <b>/</b> | <b>/</b> |
| Ohne Angabe <sup>1)</sup>                 | /         | /        | /        | /        | /        | /        |
| <b>Zusammen</b>                           | <b>17</b> | <b>/</b> | <b>/</b> | <b>/</b> | <b>/</b> | <b>/</b> |

1) einschließlich Selbstständige in der Landwirtschaft und ohne Einkommen

2.11 Erwerbslose in Privathaushalten 2019 nach Dauer der Erwerbslosigkeit, Familienstand, Altersgruppen und Geschlecht

| Familienstand | Insgesamt | Darunter im Alter von ... bis unter ... Jahren |         |         |         |         |
|---------------|-----------|--|---------|---------|---------|---------|
|               |           | 15 - 25  | 25 - 35 | 35 - 45 | 45 - 55 | 55 - 65 |
| 1 000         |           |  |         |         |         |         |

**Insgesamt**

|                      |           |          |           |          |          |          |
|----------------------|-----------|----------|-----------|----------|----------|----------|
| Ledig                | 24        | 7        | 8         | /        | /        | /        |
| Verheiratet          | 12        | /        | /         | /        | /        | /        |
| Verwitwet/Geschieden | 5         | /        | /         | /        | /        | /        |
| <b>Insgesamt</b>     | <b>40</b> | <b>7</b> | <b>10</b> | <b>7</b> | <b>6</b> | <b>9</b> |

**darunter: Dauer der Erwerbslosigkeit von ... bis unter ...**

unter 3 Monate

|                      |          |          |          |          |          |          |
|----------------------|----------|----------|----------|----------|----------|----------|
| Ledig                | /        | /        | /        | /        | /        | /        |
| Verheiratet          | /        | /        | /        | /        | /        | /        |
| Verwitwet/Geschieden | /        | /        | /        | /        | /        | /        |
| <b>Zusammen</b>      | <b>7</b> | <b>/</b> | <b>/</b> | <b>/</b> | <b>/</b> | <b>/</b> |

3 - 12 Monaten

|                      |           |          |          |          |          |          |
|----------------------|-----------|----------|----------|----------|----------|----------|
| Ledig                | 5         | /        | /        | /        | /        | /        |
| Verheiratet          | /         | /        | /        | /        | /        | /        |
| Verwitwet/Geschieden | /         | /        | /        | /        | /        | /        |
| <b>Zusammen</b>      | <b>10</b> | <b>/</b> | <b>/</b> | <b>/</b> | <b>/</b> | <b>/</b> |

1 - 2 Jahren

|                      |          |          |          |          |          |          |
|----------------------|----------|----------|----------|----------|----------|----------|
| Ledig                | /        | /        | /        | /        | /        | /        |
| Verheiratet          | /        | /        | /        | /        | /        | /        |
| Verwitwet/Geschieden | /        | /        | /        | /        | /        | /        |
| <b>Zusammen</b>      | <b>5</b> | <b>/</b> | <b>/</b> | <b>/</b> | <b>/</b> | <b>/</b> |

2 Jahren und mehr

|                      |           |          |          |          |          |          |
|----------------------|-----------|----------|----------|----------|----------|----------|
| Ledig                | 12        | /        | /        | /        | /        | /        |
| Verheiratet          | /         | /        | /        | /        | /        | /        |
| Verwitwet/Geschieden | /         | /        | /        | /        | /        | /        |
| <b>Zusammen</b>      | <b>18</b> | <b>/</b> | <b>/</b> | <b>/</b> | <b>/</b> | <b>/</b> |



Noch: 2.11 Erwerbslose in Privathaushalten 2019 nach Dauer der Erwerbslosigkeit, Familienstand, Altersgruppen und Geschlecht

| Familienstand | Insgesamt | Darunter im Alter von ... bis unter ... Jahren |         |         |         |         |
|---------------|-----------|--|---------|---------|---------|---------|
|               |           | 15 - 25  | 25 - 35 | 35 - 45 | 45 - 55 | 55 - 65 |
| 1 000         |           |  |         |         |         |         |

**männlich**

|                      |           |          |          |          |          |          |
|----------------------|-----------|----------|----------|----------|----------|----------|
| Ledig                | 16        | /        | 5        | /        | /        | /        |
| Verheiratet          | 5         | /        | /        | /        | /        | /        |
| Verwitwet/Geschieden | /         | /        | /        | /        | /        | /        |
| <b>Zusammen</b>      | <b>23</b> | <b>/</b> | <b>5</b> | <b>/</b> | <b>5</b> | <b>5</b> |

**darunter: Dauer der Erwerbslosigkeit von ... bis unter ...**

unter 3 Monate

|                      |          |          |          |          |          |          |
|----------------------|----------|----------|----------|----------|----------|----------|
| Ledig                | /        | /        | /        | /        | /        | /        |
| Verheiratet          | /        | /        | /        | /        | /        | /        |
| Verwitwet/Geschieden | /        | /        | /        | /        | /        | /        |
| <b>Zusammen</b>      | <b>/</b> | <b>/</b> | <b>/</b> | <b>/</b> | <b>/</b> | <b>/</b> |

3 - 12 Monaten

|                      |          |          |          |          |          |          |
|----------------------|----------|----------|----------|----------|----------|----------|
| Ledig                | /        | /        | /        | /        | /        | /        |
| Verheiratet          | /        | /        | /        | /        | /        | /        |
| Verwitwet/Geschieden | /        | /        | /        | /        | /        | /        |
| <b>Zusammen</b>      | <b>6</b> | <b>/</b> | <b>/</b> | <b>/</b> | <b>/</b> | <b>/</b> |

1 - 2 Jahren

|                      |          |          |          |          |          |          |
|----------------------|----------|----------|----------|----------|----------|----------|
| Ledig                | /        | /        | /        | /        | /        | /        |
| Verheiratet          | /        | /        | /        | /        | /        | /        |
| Verwitwet/Geschieden | /        | /        | /        | /        | /        | /        |
| <b>Zusammen</b>      | <b>/</b> | <b>/</b> | <b>/</b> | <b>/</b> | <b>/</b> | <b>/</b> |

2 Jahren und mehr

|                      |           |          |          |          |          |          |
|----------------------|-----------|----------|----------|----------|----------|----------|
| Ledig                | 8         | /        | /        | /        | /        | /        |
| Verheiratet          | /         | /        | /        | /        | /        | /        |
| Verwitwet/Geschieden | /         | /        | /        | /        | /        | /        |
| <b>Zusammen</b>      | <b>10</b> | <b>/</b> | <b>/</b> | <b>/</b> | <b>/</b> | <b>/</b> |

Noch: 2.11 Erwerbslose in Privathaushalten 2019 nach Dauer der Erwerbslosigkeit, Familienstand, Altersgruppen und Geschlecht

| Familienstand | Insgesamt | Darunter im Alter von ... bis unter ... Jahren |         |         |         |         |
|---------------|-----------|--|---------|---------|---------|---------|
|               |           | 15 - 25  | 25 - 35 | 35 - 45 | 45 - 55 | 55 - 65 |
| 1 000         |           |  |         |         |         |         |

**weiblich**

|                      |           |          |          |          |          |          |
|----------------------|-----------|----------|----------|----------|----------|----------|
| Ledig                | 8         | /        | /        | /        | /        | /        |
| Verheiratet          | 7         | /        | /        | /        | /        | /        |
| Verwitwet/Geschieden | /         | /        | /        | /        | /        | /        |
| <b>Zusammen</b>      | <b>17</b> | <b>/</b> | <b>/</b> | <b>/</b> | <b>/</b> | <b>/</b> |

**darunter: Dauer der Erwerbslosigkeit von ... bis unter ...**

unter 3 Monate

|                      |          |          |          |          |          |          |
|----------------------|----------|----------|----------|----------|----------|----------|
| Ledig                | /        | /        | /        | /        | /        | /        |
| Verheiratet          | /        | /        | /        | /        | /        | /        |
| Verwitwet/Geschieden | /        | /        | /        | /        | /        | /        |
| <b>Zusammen</b>      | <b>/</b> | <b>/</b> | <b>/</b> | <b>/</b> | <b>/</b> | <b>/</b> |

3 - 12 Monaten

|                      |          |          |          |          |          |          |
|----------------------|----------|----------|----------|----------|----------|----------|
| Ledig                | /        | /        | /        | /        | /        | /        |
| Verheiratet          | /        | /        | /        | /        | /        | /        |
| Verwitwet/Geschieden | /        | /        | /        | /        | /        | /        |
| <b>Zusammen</b>      | <b>/</b> | <b>/</b> | <b>/</b> | <b>/</b> | <b>/</b> | <b>/</b> |

1 - 2 Jahren

|                      |          |          |          |          |          |          |
|----------------------|----------|----------|----------|----------|----------|----------|
| Ledig                | /        | /        | /        | /        | /        | /        |
| Verheiratet          | /        | /        | /        | /        | /        | /        |
| Verwitwet/Geschieden | /        | /        | /        | /        | /        | /        |
| <b>Zusammen</b>      | <b>/</b> | <b>/</b> | <b>/</b> | <b>/</b> | <b>/</b> | <b>/</b> |

2 Jahren und mehr

|                      |          |          |          |          |          |          |
|----------------------|----------|----------|----------|----------|----------|----------|
| Ledig                | /        | /        | /        | /        | /        | /        |
| Verheiratet          | /        | /        | /        | /        | /        | /        |
| Verwitwet/Geschieden | /        | /        | /        | /        | /        | /        |
| <b>Zusammen</b>      | <b>8</b> | <b>/</b> | <b>/</b> | <b>/</b> | <b>/</b> | <b>/</b> |

2.12 Erwerbslose in Privathaushalten 2019 nach Dauer der Arbeitssuche, Altersgruppen und Geschlecht

| Dauer der Arbeitssuche | Insgesamt | Darunter im Alter von ... bis unter ... Jahren |         |         |         |         |
|------------------------|-----------|--|---------|---------|---------|---------|
|                        |           | 15 - 25  | 25 - 35 | 35 - 45 | 45 - 55 | 55 - 65 |

1 000

**Insgesamt**

|                           |           |          |           |          |          |          |
|---------------------------|-----------|----------|-----------|----------|----------|----------|
| Unter 1 Monat             | /         | /        | /         | /        | /        | /        |
| 1 bis unter 3 Monaten     | 8         | /        | /         | /        | /        | /        |
| 3 bis unter 6 Monaten     | 5         | /        | /         | /        | /        | /        |
| 6 Monate bis unter 1 Jahr | 6         | /        | /         | /        | /        | /        |
| 1 bis unter 1 1/2 Jahren  | /         | /        | /         | /        | /        | /        |
| 1 1/2 bis unter 2 Jahren  | /         | /        | /         | /        | /        | /        |
| 2 bis unter 4 Jahren      | /         | /        | /         | /        | /        | /        |
| 4 Jahre und mehr          | 8         | /        | /         | /        | /        | /        |
| Ohne Angabe               | /         | /        | /         | /        | /        | /        |
| <b>Insgesamt</b>          | <b>40</b> | <b>7</b> | <b>10</b> | <b>7</b> | <b>6</b> | <b>9</b> |

**männlich**

|                           |           |          |          |          |          |          |
|---------------------------|-----------|----------|----------|----------|----------|----------|
| Unter 1 Monat             | /         | /        | /        | /        | /        | /        |
| 1 bis unter 3 Monaten     | /         | /        | /        | /        | /        | /        |
| 3 bis unter 6 Monaten     | /         | /        | /        | /        | /        | /        |
| 6 Monate bis unter 1 Jahr | /         | /        | /        | /        | /        | /        |
| 1 bis unter 1 1/2 Jahren  | /         | /        | /        | /        | /        | /        |
| 1 1/2 bis unter 2 Jahren  | /         | /        | /        | /        | /        | /        |
| 2 bis unter 4 Jahren      | /         | /        | /        | /        | /        | /        |
| 4 Jahre und mehr          | /         | /        | /        | /        | /        | /        |
| Ohne Angabe               | /         | /        | /        | /        | /        | /        |
| <b>Zusammen</b>           | <b>23</b> | <b>/</b> | <b>5</b> | <b>/</b> | <b>5</b> | <b>5</b> |

**weiblich**

|                           |           |          |          |          |          |          |
|---------------------------|-----------|----------|----------|----------|----------|----------|
| Unter 1 Monat             | /         | /        | /        | /        | /        | /        |
| 1 bis unter 3 Monaten     | /         | /        | /        | /        | /        | /        |
| 3 bis unter 6 Monaten     | /         | /        | /        | /        | /        | /        |
| 6 Monate bis unter 1 Jahr | /         | /        | /        | /        | /        | /        |
| 1 bis unter 1 1/2 Jahren  | /         | /        | /        | /        | /        | /        |
| 1 1/2 bis unter 2 Jahren  | /         | /        | /        | /        | /        | /        |
| 2 bis unter 4 Jahren      | /         | /        | /        | /        | /        | /        |
| 4 Jahre und mehr          | /         | /        | /        | /        | /        | /        |
| Ohne Angabe               | /         | /        | /        | /        | /        | /        |
| <b>Zusammen</b>           | <b>17</b> | <b>/</b> | <b>/</b> | <b>/</b> | <b>/</b> | <b>/</b> |

### 3. Nichterwerbspersonen in Privathaushalten im Jahresdurchschnitt

#### 3.1 Nichterwerbstätige in Privathaushalten 2019 im Alter von 15 Jahren und älter ohne Arbeitssuche nach Alter, Zeitpunkt der Beendigung der letzten Erwerbstätigkeit und Gründen, weshalb keine Arbeit gesucht wird und Geschlecht

| Merkmal | Nichterwerbs-<br>tätige ohne<br>Arbeitssuche<br>zusammen | Darunter Gründe, weshalb keine Arbeit gesucht wird                       |  |   |           |  |
|---------|--|--|--|---|-----------|--|
|         |  | Frühinvalidität<br>oder (vorüber-<br>gehende)<br>Arbeits-<br>unfähigkeit | persönliche<br>oder familiäre<br>Verpflichtungen | schulische<br>oder berufliche<br>Ausbildung | Ruhestand | Arbeitsmarkt<br>bietet keine Be-<br>schäftigungs-<br>möglichkeit |
| 1 000   |  |  |  |   |           |  |

#### Insgesamt

|   |            |           |           |           |            |          |
|---|------------|-----------|-----------|-----------|------------|----------|
| Alter von ... bis unter ... Jahren                |            |           |           |           |            |          |
| 15 - 25   | 87         | /         | /         | 80        | /          | /        |
| 25 - 35   | 22         | /         | 8         | 8         | /          | /        |
| 35 - 45   | 21         | 5         | 6         | /         | /          | /        |
| 45 - 55   | 23         | 10        | /         | /         | /          | /        |
| 55 - 65   | 86         | 27        | /         | /         | 36         | /        |
| 65 und älter                                      | 499        | /         | /         | /         | 495        | /        |
| <b>Insgesamt</b>                                  | <b>739</b> | <b>45</b> | <b>23</b> | <b>90</b> | <b>533</b> | <b>/</b> |
| Ohne frühere Erwerbstätigkeit                     | 93         | /         | 6         | 78        | /          | /        |
| Mit früherer Erwerbstätigkeit                     | 646        | 42        | 17        | 12        | 533        | /        |
| frühere Erwerbstätigkeit<br>wurde beendet vor ... |            |           |           |           |            |          |
| weniger als 3 Monaten                             | 10         | /         | /         | /         | /          | /        |
| 3 bis unter 6 Monaten                             | 9          | /         | /         | /         | /          | /        |
| 6 Monaten bis unter 1 Jahr                        | 20         | /         | /         | /         | 11         | /        |
| 1 Jahr bis unter 1 1/2 Jahren                     | 16         | /         | /         | /         | 8          | /        |
| 1 1/2 bis unter 2 Jahren                          | 16         | /         | /         | /         | 10         | /        |
| 2 bis unter 3 Jahren                              | 28         | /         | /         | /         | 19         | /        |
| 3 und mehr Jahren                                 | 535        | 34        | 7         | /         | 469        | /        |
| ohne Angabe                                       | 12         | /         | /         | /         | 8          | /        |

#### männlich

|                                    |            |           |          |           |            |          |
|------------------------------------|------------|-----------|----------|-----------|------------|----------|
| Alter von ... bis unter ... Jahren |            |           |          |           |            |          |
| 15 - 25                            | 43         | /         | /        | 39        | /          | /        |
| 25 - 35                            | 8          | /         | /        | 5         | /          | /        |
| 35 - 45                            | 10         | /         | /        | /         | /          | /        |
| 45 - 55                            | 10         | /         | /        | /         | /          | /        |
| 55 - 65                            | 42         | 15        | /        | /         | 18         | /        |
| 65 und älter                       | 213        | /         | /        | /         | 212        | /        |
| <b>Zusammen</b>                    | <b>326</b> | <b>24</b> | <b>/</b> | <b>45</b> | <b>230</b> | <b>/</b> |
| Ohne frühere Erwerbstätigkeit      | 44         | /         | /        | 39        | /          | /        |
| Mit früherer Erwerbstätigkeit      | 282        | 22        | /        | 6         | 230        | /        |

#### weiblich

|                                    |            |           |           |           |            |          |
|------------------------------------|------------|-----------|-----------|-----------|------------|----------|
| Alter von ... bis unter ... Jahren |            |           |           |           |            |          |
| 15 - 25                            | 45         | /         | /         | 41        | /          | /        |
| 25 - 35                            | 14         | /         | 8         | /         | /          | /        |
| 35 - 45                            | 11         | /         | 5         | /         | /          | /        |
| 45 - 55                            | 12         | 5         | /         | /         | /          | /        |
| 55 - 65                            | 46         | 13        | /         | /         | 19         | /        |
| 65 und älter                       | 286        | /         | /         | /         | 284        | /        |
| <b>Zusammen</b>                    | <b>413</b> | <b>21</b> | <b>20</b> | <b>45</b> | <b>303</b> | <b>/</b> |
| Ohne frühere Erwerbstätigkeit      | 49         | /         | 6         | 39        | /          | /        |
| Mit früherer Erwerbstätigkeit      | 364        | 20        | 14        | 6         | 303        | /        |

**3.2 Nichterwerbspersonen in Privathaushalten 2019 im Alter von 15 Jahren und älter nach Zeitpunkt der Beendigung der letzten Erwerbstätigkeit, Altersgruppen und Geschlecht**

| Frühere Erwerbstätigkeit      | Insgesamt  | Davon im Alter von ... bis unter ... Jahren |           |           |           |              |
|-------------------------------|------------|---|-----------|-----------|-----------|--------------|
|                               |            | 15 - 35                                     | 35 - 45   | 45 - 55   | 55 - 65   | 65 und älter |
| 1 000                         |            |   |           |           |           |              |
| <b>Insgesamt</b>              |            |   |           |           |           |              |
| Mit früherer Erwerbstätigkeit | 656        | 25  | 21        | 24        | 89        | 498          |
| letzte Erwerbstätigkeit       |            |   |           |           |           |              |
| wurde beendet vor ...         |            |   |           |           |           |              |
| weniger als 6 Monaten         | 21         | /   | /         | /         | 9         | /            |
| 6 Monaten bis unter 1 Jahr    | 21         | /   | /         | /         | 9         | /            |
| 1 bis unter 2 Jahren          | 33         | 7   | /         | /         | 12        | 9            |
| 2 bis unter 3 Jahren          | 29         | /   | /         | /         | 6         | 16           |
| 3 und mehr Jahren             | 539        | 6   | 10        | 17        | 47        | 459          |
| Ohne Angabe                   | 13         | /   | /         | /         | /         | 7            |
| Ohne frühere Erwerbstätigkeit | 95         | 89  | /         | /         | /         | /            |
| Ohne Angabe                   | /          | /   | /         | /         | /         | /            |
| <b>Insgesamt</b>              | <b>751</b> | <b>113</b>                                  | <b>24</b> | <b>25</b> | <b>91</b> | <b>499</b>   |
| <b>männlich</b>               |            |   |           |           |           |              |
| Mit früherer Erwerbstätigkeit | 287        | 10  | 10        | 11        | 42        | 213          |
| letzte Erwerbstätigkeit       |            |   |           |           |           |              |
| wurde beendet vor ...         |            |   |           |           |           |              |
| weniger als 6 Monaten         | 10         | /   | /         | /         | /         | /            |
| 6 Monaten bis unter 1 Jahr    | 11         | /   | /         | /         | 6         | /            |
| 1 bis unter 2 Jahren          | 15         | /   | /         | /         | 6         | 5            |
| 2 bis unter 3 Jahren          | 14         | /   | /         | /         | /         | 7            |
| 3 und mehr Jahren             | 231        | /   | 5         | 8         | 22        | 194          |
| Ohne Angabe                   | 6          | /   | /         | /         | /         | /            |
| Ohne frühere Erwerbstätigkeit | 45         | 43  | /         | /         | /         | /            |
| Ohne Angabe                   | /          | /   | /         | /         | /         | /            |
| <b>Zusammen</b>               | <b>332</b> | <b>53</b>                                   | <b>11</b> | <b>11</b> | <b>43</b> | <b>213</b>   |
| <b>weiblich</b>               |            |   |           |           |           |              |
| Mit früherer Erwerbstätigkeit | 369        | 15  | 10        | 13        | 46        | 285          |
| letzte Erwerbstätigkeit       |            |   |           |           |           |              |
| wurde beendet vor ...         |            |   |           |           |           |              |
| weniger als 6 Monaten         | 12         | /   | /         | /         | /         | /            |
| 6 Monaten bis unter 1 Jahr    | 10         | /   | /         | /         | /         | /            |
| 1 bis unter 2 Jahren          | 18         | /   | /         | /         | 6         | /            |
| 2 bis unter 3 Jahren          | 14         | /   | /         | /         | /         | 9            |
| 3 und mehr Jahren             | 308        | /   | 5         | 9         | 25        | 265          |
| Ohne Angabe                   | 7          | /   | /         | /         | /         | /            |
| Ohne frühere Erwerbstätigkeit | 50         | 46  | /         | /         | /         | /            |
| Ohne Angabe                   | /          | /   | /         | /         | /         | /            |
| <b>Zusammen</b>               | <b>419</b> | <b>60</b>                                   | <b>13</b> | <b>13</b> | <b>46</b> | <b>286</b>   |

**3.3 Nichterwerbspersonen in Privathaushalten 2019 im Alter von 15 Jahren und älter mit früherer Erwerbstätigkeit nach dem wichtigsten Grund für die Beendigung der letzten Erwerbstätigkeit, Altersgruppen und Geschlecht**

| Grund für die Beendigung der letzten Tätigkeit               | Insgesamt  | Davon im Alter von ... bis unter ... Jahren |           |           |           |              |
|--|------------|---|-----------|-----------|-----------|--------------|
|  |            | 15 - 35                                     | 35 - 45   | 45 - 55   | 55 - 65   | 65 und älter |
| 1 000  |            |   |           |           |           |              |
| <b>Insgesamt</b>   |            |   |           |           |           |              |
| Entlassung   | 65         | /   | 5         | 6         | 16        | 35           |
| Befristeter Arbeitsvertrag                                   | 16         | /   | /         | /         | /         | /            |
| Eigene Kündigung   | 10         | /   | /         | /         | /         | /            |
| Ruhestand  |            |   |           |           |           |              |
| - vorzeitig nach Vorruhestandsregelung oder Arbeitslosigkeit | 109        | /   | /         | /         | /         | 105          |
| - aus gesundheitlichen Gründen                               | 113        | /   | /         | 9         | 36        | 64           |
| - aus Altersgründen und sonstigen Gründen                    | 295        | /   | /         | /         | 19        | 276          |
| Grundwehr-/Zivildienst                                       | /          | /   | /         | /         | /         | /            |
| Persönliche oder familiäre Verpflichtungen                   | 20         | 5   | /         | /         | /         | 6            |
| Ausbildung (auch Studium)                                    | 6          | 6   | /         | /         | /         | /            |
| Sonstige Gründe  | 21         | /   | /         | /         | 8         | /            |
| Ohne Angabe  | /          | /   | /         | /         | /         | /            |
| <b>Insgesamt</b>   | <b>656</b> | <b>25</b>                                   | <b>21</b> | <b>24</b> | <b>89</b> | <b>498</b>   |
| <b>männlich</b>  |            |   |           |           |           |              |
| Entlassung   | 28         | /   | /         | /         | 7         | 14           |
| Befristeter Arbeitsvertrag                                   | 7          | /   | /         | /         | /         | /            |
| Eigene Kündigung   | /          | /   | /         | /         | /         | /            |
| Ruhestand  |            |   |           |           |           |              |
| - vorzeitig nach Vorruhestandsregelung oder Arbeitslosigkeit | 47         | /   | /         | /         | /         | 45           |
| - aus gesundheitlichen Gründen                               | 56         | /   | /         | 5         | 18        | 30           |
| - aus Altersgründen und sonstigen Gründen                    | 128        | /   | /         | /         | 10        | 119          |
| Grundwehr-/Zivildienst                                       | /          | /   | /         | /         | /         | /            |
| Persönliche oder familiäre Verpflichtungen                   | /          | /   | /         | /         | /         | /            |
| Ausbildung (auch Studium)                                    | /          | /   | /         | /         | /         | /            |
| Sonstige Gründe  | 11         | /   | /         | /         | /         | /            |
| Ohne Angabe  | /          | /   | /         | /         | /         | /            |
| <b>Zusammen</b>  | <b>287</b> | <b>10</b>                                   | <b>10</b> | <b>11</b> | <b>42</b> | <b>213</b>   |
| <b>weiblich</b>  |            |   |           |           |           |              |
| Entlassung   | 37         | /   | /         | /         | 9         | 21           |
| Befristeter Arbeitsvertrag                                   | 8          | /   | /         | /         | /         | /            |
| Eigene Kündigung   | 6          | /   | /         | /         | /         | /            |
| Ruhestand  |            |   |           |           |           |              |
| - vorzeitig nach Vorruhestandsregelung oder Arbeitslosigkeit | 63         | /   | /         | /         | /         | 60           |
| - aus gesundheitlichen Gründen                               | 58         | /   | /         | 5         | 18        | 34           |
| - aus Altersgründen und sonstigen Gründen                    | 167        | /   | /         | /         | 9         | 157          |
| Grundwehr-/Zivildienst                                       | /          | /   | /         | /         | /         | /            |
| Persönliche oder familiäre Verpflichtungen                   | 18         | 5   | /         | /         | /         | 5            |
| Ausbildung (auch Studium)                                    | /          | /   | /         | /         | /         | /            |
| Sonstige Gründe  | 10         | /   | /         | /         | /         | /            |
| Ohne Angabe  | /          | /   | /         | /         | /         | /            |
| <b>Zusammen</b>  | <b>369</b> | <b>15</b>                                   | <b>10</b> | <b>13</b> | <b>46</b> | <b>285</b>   |

**3.4 Nichterwerbspersonen in Privathaushalten 2019 im Alter von 15 Jahren und älter nach monatlichem Nettoeinkommen, Altersgruppen und Geschlecht**

| Monatliches Nettoeinkommen von ... bis unter ... EUR | Insgesamt  | Davon im Alter von ... bis unter ... Jahren |           |           |           |              |
|--|------------|---|-----------|-----------|-----------|--------------|
|  |            | 15 - 35                                     | 35 - 45   | 45 - 55   | 55 - 65   | 65 und älter |
|  |            | 1 000                                       |           |           |           |              |
| <b>Insgesamt</b>                                     |            |   |           |           |           |              |
| unter 300  | 14         | 10  | /         | /         | /         | /            |
| 300 - 500  | 30         | 13  | /         | /         | /         | 7            |
| 500 - 700  | 61         | 14  | 5         | 5         | 12        | 25           |
| 700 - 900  | 111        | 13  | 6         | 6         | 19        | 67           |
| 900 - 1 100  | 130        | /   | /         | /         | 19        | 102          |
| 1 100 - 1 500  | 199        | /   | /         | /         | 18        | 172          |
| 1 500 - 2 000  | 103        | /   | /         | /         | 7         | 92           |
| 2 000 und mehr                                       | 40         | /   | /         | /         | /         | 34           |
| <b>Mit Angabe des Einkommens</b>                     |            |   |           |           |           |              |
| <b>zusammen</b>                                      | <b>685</b> | <b>59</b>                                   | <b>23</b> | <b>22</b> | <b>84</b> | <b>498</b>   |
| Ohne Angabe <sup>1)</sup>                            | 66         | 54  | /         | /         | 6         | /            |
| <b>Insgesamt</b>                                     | <b>751</b> | <b>113</b>                                  | <b>24</b> | <b>25</b> | <b>91</b> | <b>499</b>   |
| <b>männlich</b>                                      |            |   |           |           |           |              |
| unter 300  | 6          | /   | /         | /         | /         | /            |
| 300 - 500  | 12         | 6   | /         | /         | /         | /            |
| 500 - 700  | 22         | 6   | /         | /         | 5         | 6            |
| 700 - 900  | 44         | 5   | /         | /         | 11        | 20           |
| 900 - 1 100  | 56         | /   | /         | /         | 10        | 43           |
| 1 100 - 1 500  | 97         | /   | /         | /         | 9         | 85           |
| 1 500 - 2 000  | 44         | /   | /         | /         | /         | 39           |
| 2 000 und mehr                                       | 21         | /   | /         | /         | /         | 18           |
| <b>Mit Angabe des Einkommens</b>                     |            |   |           |           |           |              |
| <b>zusammen</b>                                      | <b>302</b> | <b>25</b>                                   | <b>11</b> | <b>11</b> | <b>42</b> | <b>213</b>   |
| Ohne Angabe <sup>1)</sup>                            | 29         | 27  | /         | /         | /         | /            |
| <b>Zusammen</b>                                      | <b>332</b> | <b>53</b>                                   | <b>11</b> | <b>11</b> | <b>43</b> | <b>213</b>   |
| <b>weiblich</b>                                      |            |   |           |           |           |              |
| unter 300  | 8          | 5   | /         | /         | /         | /            |
| 300 - 500  | 17         | 7   | /         | /         | /         | 6            |
| 500 - 700  | 39         | 8   | /         | /         | 7         | 18           |
| 700 - 900  | 67         | 8   | /         | /         | 8         | 47           |
| 900 - 1 100  | 74         | /   | /         | /         | 9         | 59           |
| 1 100 - 1 500  | 102        | /   | /         | /         | 8         | 88           |
| 1 500 - 2 000  | 58         | /   | /         | /         | /         | 52           |
| 2 000 und mehr                                       | 18         | /   | /         | /         | /         | 15           |
| <b>Mit Angabe des Einkommens</b>                     |            |   |           |           |           |              |
| <b>zusammen</b>                                      | <b>383</b> | <b>33</b>                                   | <b>11</b> | <b>11</b> | <b>42</b> | <b>285</b>   |
| Ohne Angabe <sup>1)</sup>                            | 37         | 27  | /         | /         | 6         | /            |
| <b>Zusammen</b>                                      | <b>419</b> | <b>60</b>                                   | <b>13</b> | <b>13</b> | <b>46</b> | <b>286</b>   |

1) einschließlich Selbstständige in der Landwirtschaft und ohne Einkommen







