



Straßen- und Schienenverkehr

Straßenverkehrsunfälle

August 2021
Vorläufige Ergebnisse



SACHSEN-ANHALT

Statistisches Landesamt

Statistischer Bericht



Straßen- und
Schienenverkehr

Straßenverkehrsunfälle

August 2021
Vorläufige Ergebnisse

Land Sachsen-Anhalt

Inhaltsverzeichnis

Seite

Vorbemerkungen	5
Grafikteil	8
Tabellenteil	
Straßenverkehrsunfälle und Verunglückte	
1. Entwicklung der Straßenverkehrsunfälle in Sachsen-Anhalt	9
2. Straßenverkehrsunfälle und Verunglückte nach Unfallkategorien und Unfallfolgen	10
2.1 Straßenverkehrsunfälle und Verunglückte nach Unfallkategorien und Unfallfolgen im aktuellen Berichtsmonat	10
2.2 Straßenverkehrsunfälle und Verunglückte nach Unfallkategorien und Unfallfolgen im aktuellen Berichtszeitraum	10
3. Straßenverkehrsunfälle und Verunglückte nach Straßenklassen	11
3.1 Straßenverkehrsunfälle und Verunglückte nach Straßenkategorien im aktuellen Berichtsmonat	11
3.2 Straßenverkehrsunfälle und Verunglückte nach Straßenkategorien im aktuellen Berichtszeitraum	11
4. Straßenverkehrsunfälle und Verunglückte nach Unfalltypen	12
4.1 Straßenverkehrsunfälle und Verunglückte nach Unfalltypen im aktuellen Berichtsmonat	12
4.2 Straßenverkehrsunfälle und Verunglückte nach Unfalltypen im aktuellen Berichtszeitraum	13
5. Straßenverkehrsunfälle und Verunglückte nach Unfallarten im aktuellen Berichtsmonat und -zeitraum	14
6. Straßenverkehrsunfälle und Verunglückte nach Tagesdatum und Ortslage im aktuellen Berichtsmonat	16
7. Straßenverkehrsunfälle und Verunglückte nach Art der Verkehrsbeteiligung und Ortslage im aktuellen Berichtsmonat und -zeitraum	18
8. Straßenverkehrsunfälle und Verunglückte nach kreisfreien Städten und Landkreisen im aktuellen Berichtsmonat	20
9. Straßenverkehrsunfälle und Verunglückte nach kreisfreien Städten und Landkreisen im aktuellen Berichtszeitraum	22
10. Übrige Sachschadensunfälle nach kreisfreien Städten und Landkreisen	23
10.1 Übrige Sachschadensunfälle nach kreisfreien Städten und Landkreisen im aktuellen Berichtsmonat	23
10.2 Übrige Sachschadensunfälle nach kreisfreien Städten und Landkreisen im aktuellen Berichtszeitraum	23
Getötete und Verletzte im Straßenverkehr	
11. Getötete und Verletzte im Straßenverkehr nach Art der Verkehrsbeteiligung im aktuellen Berichtsmonat und -zeitraum	24
12. Getötete und Verletzte im Straßenverkehr nach Art der Verkehrsbeteiligung, Altersgruppen und Geschlecht im aktuellen Berichtsmonat und -zeitraum	28
13. Getötete und Verletzte im Straßenverkehr nach Altersgruppen und Geschlecht im aktuellen Berichtsmonat und -zeitraum	36

An Straßenverkehrsunfällen beteiligte Fahrzeugführerinnen und Fahrzeugführer und Fußgängerinnen und Fußgänger

14. An Straßenverkehrsunfällen beteiligte Fahrzeugführerinnen und Fahrzeugführer und Fußgängerinnen und Fußgänger nach Art der Verkehrsbeteiligung im aktuellen Berichtsmonat und -zeitraum	38
15. An Straßenverkehrsunfällen mit Personenschaden beteiligte Fahrzeugführerinnen und Fahrzeugführer und Fußgängerinnen und Fußgänger nach Art der Verkehrsbeteiligung, Altersgruppen und Geschlecht im aktuellen Berichtsmonat und -zeitraum	40
16. An Straßenverkehrsunfällen beteiligte Fahrzeugführerinnen und Fahrzeugführer und Fußgängerinnen und Fußgänger als Hauptverursacherinnen und Hauptverursacher nach Art der Verkehrsbeteiligung	42
16.1 An Straßenverkehrsunfällen beteiligte Fahrzeugführerinnen und Fahrzeugführer und Fußgängerinnen und Fußgänger als Hauptverursacherinnen und Hauptverursacher nach Art der Verkehrsbeteiligung im aktuellen Berichtsmonat	42
16.2 An Straßenverkehrsunfällen beteiligte Fahrzeugführerinnen und Fahrzeugführer und Fußgängerinnen und Fußgänger als Hauptverursacherinnen und Hauptverursacher nach Art der Verkehrsbeteiligung im aktuellen Berichtszeitraum	44

Ursachen von Straßenverkehrsunfällen

17. Ursachen von Straßenverkehrsunfällen mit Personenschaden – Fehlverhalten der Fahrzeugführerinnen und Fahrzeugführer im aktuellen Berichtsmonat und -zeitraum	46
18. Straßenverkehrsunfälle und Verunglückte nach Unfallursachen im aktuellen Berichtsmonat und -zeitraum	48

Vorbemerkungen

Rechtsgrundlagen

Rechtsgrundlage für die Durchführung der Straßenverkehrsunfallstatistik bilden:

- das Gesetz über die Statistik der Straßenverkehrsunfälle (Straßenverkehrsunfallstatistikgesetz - StVUnfStatG) vom 15. Juni 1990 (BGBl. I S.1078 ff) zuletzt geändert durch Artikel 497 der Verordnung vom 31. August 2015 (BGBl. I S.1474) und in der Verordnung zur näheren Bestimmung des schwerwiegenden Unfalls mit Sachschaden vom 21. Dezember 1994, zuletzt geändert durch Artikel 3 der Verordnung zur Änderung der Anlage zu § 24a des Straßenverkehrsgesetzes und anderer Vorschriften vom 6. Juni 2007 (BGBl. I S.1047),
- die Entscheidung 93/704/EG über die Einrichtung einer gemeinschaftlichen Datenbank über Straßenverkehrsunfälle.

Methodik

Entsprechend der Rechtsgrundlage wird über Unfälle, bei denen infolge des Fahrverkehrs auf öffentlichen Straßen, Wegen und Plätzen Personen getötet oder verletzt oder Sachschäden verursacht worden sind, eine Bundesstatistik geführt.

Auskunftspflichtig sind die Polizeidienststellen, deren Beamte den Unfall aufgenommen haben. Daraus folgt, dass die Statistik nur solche Unfälle erfasst, zu denen die Polizei herangezogen wurde.

Grundlage für die Statistik der Straßenverkehrsunfälle sind die elektronisch übergebenen Daten der Verkehrsunfallanzeigen von Unfällen mit Personenschaden, schwerwiegendem Sachschaden im engeren Sinne und sonstigem Sachschaden unter dem Einfluss berauschender Mittel. Die Meldungen über die übrigen Sachschadensunfälle, ohne Einwirkung berauschender Mittel, gehen entsprechend dem o. g. Gesetz nur anzahlmäßig nach der Ortslage in die Straßenverkehrsunfallstatistik ein. Diese übrigen Sachschadensunfälle, ohne den Einfluss berauschender Mittel, sind im vorliegenden Bericht nur in den Tabellen 1, 2 und 9 ausgewiesen.

Nicht immer können alle Unfallanzeigen termingerecht in die Monatsergebnisse eingearbeitet werden, da bei fehlenden oder widersprüchlichen Angaben oft zeitraubende Rückfragen oder Ermittlungsarbeiten anfallen. Dadurch können für bereits veröffentlichte Vormonatsergebnisse Korrekturen oder Nachmeldungen anfallen. Diese werden laufend ergänzt. Bei den Daten für das laufende Jahr handelt es sich daher jeweils um vorläufige Ergebnisse.

Merkmale

Beteiligte

Beteiligte an einem Straßenverkehrsunfall sind alle Fahrzeugführerinnen und Fahrzeugführer oder Fußgängerinnen und Fußgänger, die selbst oder deren Fahrzeug Schäden erlitten oder hervorgerufen haben. Mitfahrerinnen und Mitfahrer zählen in der Statistik nicht zu den Unfallbeteiligten.

Als **Hauptverursacherin und Hauptverursacher** (1. Beteiligte bzw. 1. Beteiligter) gilt der/die Beteiligte, der/die nach erster Einschätzung der Polizei die Hauptschuld am Unfall trägt. Beteiligte an Alleinunfällen gelten immer als Hauptverursacherin und Hauptverursacher.

Die **Ortslage** der Unfälle - innerhalb bzw. außerhalb von Ortschaften - wird durch die gelben Ortsschilder bestimmt. Autobahnen, auch Stadtautobahnen, gelten als außerhalb von Ortschaften.

Unfälle

Straßenverkehrsunfälle sind polizeilich erfasste Unfälle, bei denen infolge des Fahrverkehrs auf öffentlichen Straßen, Wegen und Plätzen Personen verunglückt oder Sachschäden verursacht worden sind. Die Unfälle werden nach der Schwere der Unfallfolge in die Kategorien Unfälle mit Personenschaden, schwerwiegende Unfälle mit Sachschaden im engeren Sinne (i. e. S.), Unfälle unter dem Einfluss berauschender Mittel und übrige Sachschadensunfälle unterteilt. Kriterium der Zuordnung ist jeweils die schwerste Unfallfolge.

Unfälle mit Personenschaden sind polizeilich erfasste Unfälle, bei denen infolge des Fahrverkehrs auf öffentlichen Straßen, Wegen und Plätzen Personen verletzt oder getötet wurden, unabhängig von der Höhe und Art des Sachschadens.

Unfälle mit nur Sachschaden:

Straßenverkehrsunfälle mit schwerwiegendem Sachschaden sind die polizeilich erfassten schwerwiegenden Unfälle mit Sachschaden im engerem Sinne (i. e. S.) sowie die sonstigen Sachschadensunfälle unter dem Einfluss berauschender Mittel (z. B. Alkohol, Drogen). Nicht dazu gehören alle übrigen Sachschadensunfälle.

Schwerwiegende Unfälle mit Sachschaden (im engeren Sinne) sind polizeilich erfasste Unfälle, bei denen eine Ordnungswidrigkeit (Bußgeld) oder Straftat im Zusammenhang mit der Teilnahme am Straßenverkehr vorliegt, dazu zählen auch Fälle der Einwirkung von berauschenden Mitteln. Gleichzeitig muss mindestens ein Kraftfahrzeug aufgrund eines Unfallschadens von der Unfallstelle abgeschleppt worden sein (nicht fahrbereit).

Sonstige Sachschadensunfälle unter dem Einfluss berauschender Mittel sind polizeilich erfasste Unfälle, bei denen eine Unfallbeteiligte oder ein Unfallbeteiligter unter dem Einfluss von berauschenden Mitteln (z. B. Alkohol oder Drogen) stand und alle beteiligten Kraftfahrzeuge fahrbereit waren.

Übrige Sachschadensunfälle sind

- polizeilich erfasste Sachschadensunfälle bei denen weder ein Straftatbestand noch eine Ordnungswidrigkeit vorlag, unabhängig von der Fahrbereitschaft beteiligter Fahrzeuge,
- polizeilich erfasste Sachschadensunfälle mit Straftatbestand oder Ordnungswidrigkeit, wobei alle beteiligten Fahrzeuge fahrbereit waren und kein Einfluss berauschender Mittel vorlag.

Die **Unfallart** beschreibt vom gesamten Unfallablauf die Bewegungsrichtung der beteiligten Fahrzeuge zueinander beim ersten Zusammenstoß, bzw. die erste mechanische Einwirkung auf eine Verkehrsteilnehmerin oder einen Verkehrsteilnehmer.

Der **Unfalltyp** beschreibt die Konfliktsituation, die zum Unfall führte, d. h. die Phase des Verkehrsgeschehens, in der ein Fehlverhalten oder eine sonstige Ursache den weiteren Ablauf nicht mehr kontrollierbar machte.

Die **Unfallursachen** werden nach dem geltenden Ursachenverzeichnis von den aufnehmenden Polizeibeamten entsprechend ihrer Einschätzung erfasst. Es wird unterschieden zwischen:

- personenbezogenem Fehlverhalten (z. B. Vorfahrtsmissachtung), dass den Fahrzeugführerinnen und Fahrzeugführern oder Fußgängerinnen und Fußgängern zugeordnet wird und
- allgemeinen Ursachen (z. B. Straßenglätte, Nebel).

Je Unfall können bis zu 8 Ursachen angegeben werden, je 3 personenbezogene Ursachen für die Hauptverursacherinnen und Hauptverursacher und eine weitere Beteiligte bzw. einen weiteren Beteiligten sowie 2 allgemeine Ursachen. Da oftmals mehr als eine Ursache zum Unfall führt, ist die Gesamtzahl der nachgewiesenen Ursachen i. d. R. größer als die Zahl der Unfälle selbst.

Verunglückte

Als **Verunglückte** zählen alle Personen, die bei einem Straßenverkehrsunfall getötet oder verletzt wurden. Dabei werden erfasst als

- **Getötete:** Personen, die sofort an der Unfallstelle oder innerhalb von 30 Tagen an den Unfallfolgen starben.
- **Schwerverletzte:** Personen, die unmittelbar zur stationären Behandlung (mindestens 24 Stunden) in ein Krankenhaus aufgenommen wurden.
- **Leichtverletzte:** alle übrigen Verletzten.

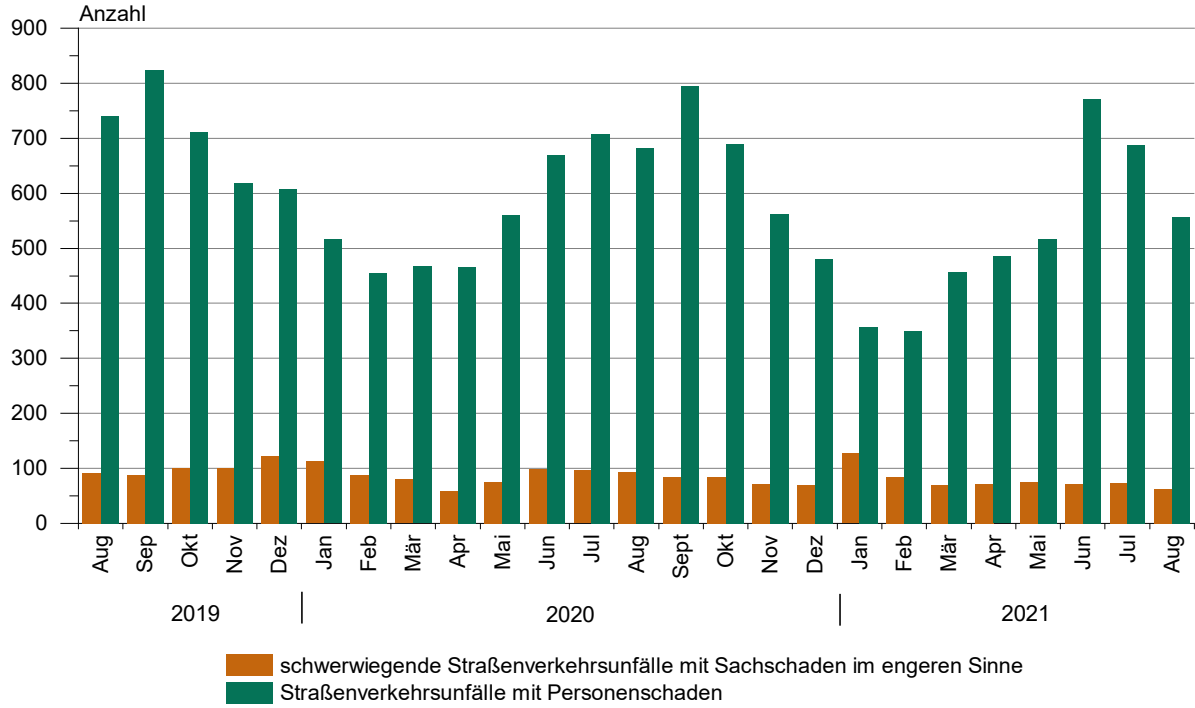
Abkürzungen

i. e. S. = im engeren Sinne

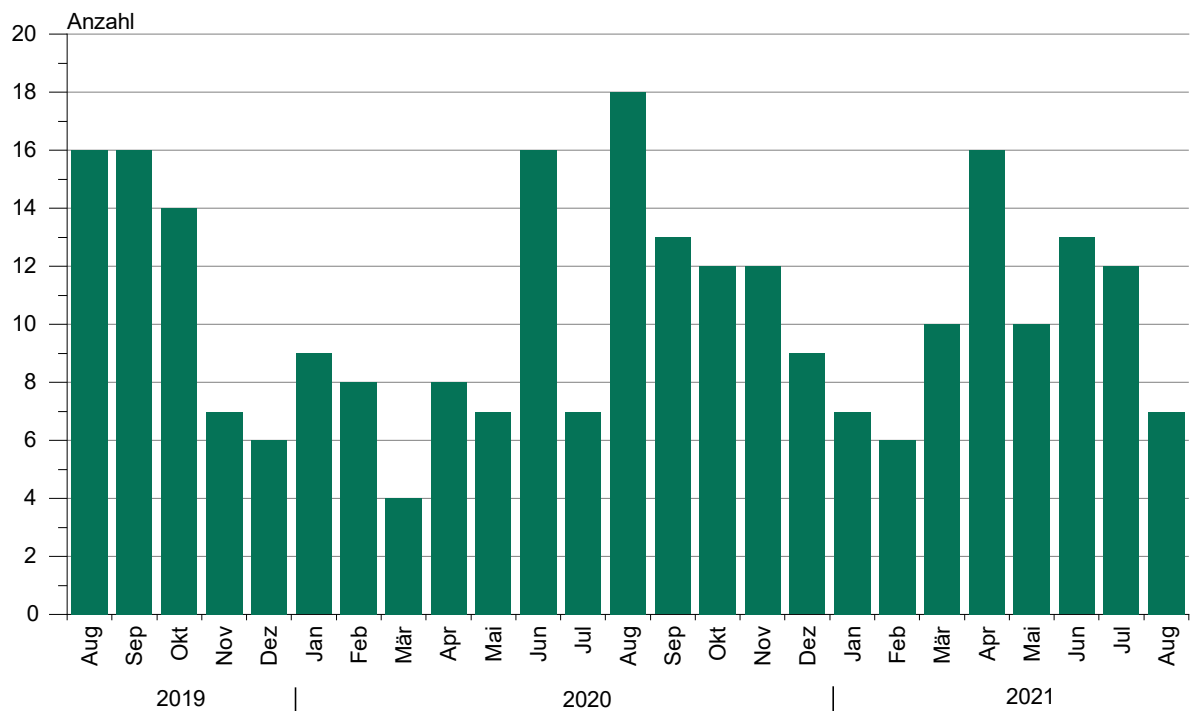
Zeichenerklärung

- = nichts vorhanden (genau Null)
- = Zahlenwert unbekannt oder geheim zu halten
- x = Tabellenfach gesperrt, weil Aussage nicht sinnvoll
- ... = Angabe fällt später an

**1. Straßenverkehrsunfälle mit Personenschaden und schwerwiegende Straßenverkehrsunfälle mit Sachschaden im engeren Sinne
August 2019 bis August 2021**



**2. Bei Straßenverkehrsunfällen Getötete
August 2019 bis August 2021**



1. Entwicklung der Straßenverkehrsunfälle in Sachsen-Anhalt

Jahr ¹ Monat ¹	Polizeilich erfasste Unfälle insgesamt	Davon mit					Verun- glückte insgesamt	Davon		
		Personen-	Sach-	davon				Getötete	Schwer-	Leicht-
				schaden	schwerwiegende Unfälle					
		mit Sach- schaden (i. e. S.)	sonst.Unfälle unter d. Einfluss berauschender Mittel		verletzte					
2011	76 374	8 395	67 979	2 639	582	64 758	10 760	181	2 173	8 406
2012	76 455	8 223	68 232	2 754	568	64 910	10 471	140	2 131	8 200
2013	76 084	8 083	68 001	2 804	551	64 646	10 295	139	2 176	7 980
2014	73 076	8 246	64 830	2 564	488	61 778	10 613	138	2 318	8 157
2015	74 376	8 213	66 163	2 430	452	63 281	10 635	145	2 432	8 058
2016	75 213	8 162	67 051	2 019	498	64 534	10 646	133	2 378	8 135
2017	75 111	8 055	67 056	1 551	424	65 081	10 535	132	2 428	7 975
2018	73 503	7 955	65 548	1 363	463	63 722	10 443	140	2 318	7 985
2019	75 022	7 903	67 119	1 275	435	65 409	10 207	137	2 290	7 780
2020	65 605	7 053	58 552	1 015	477	57 060	9 011	123	1 971	6 917
2019 Januar	5 586	516	5 070	145	30	4 895	647	8	131	508
Februar	4 848	440	4 408	94	32	4 282	588	12	127	449
März	5 799	550	5 249	120	27	5 102	735	9	173	553
April	6 724	679	6 045	98	31	5 916	893	11	208	674
Mai	6 517	706	5 811	116	41	5 654	900	13	179	708
Juni	6 505	794	5 711	101	31	5 579	1 027	12	241	774
Juli	6 182	717	5 465	98	38	5 329	910	13	207	690
August	6 355	740	5 615	91	42	5 482	948	16	220	712
September	6 853	824	6 029	89	39	5 901	1 048	16	248	784
Oktober	6 757	711	6 046	101	35	5 910	892	14	216	662
November	6 759	619	6 140	100	36	6 004	813	7	150	656
Dezember	6 137	607	5 530	122	53	5 355	806	6	190	610
2020 Januar	5 386	516	4 870	113	32	4 725	691	9	158	524
Februar	5 020	455	4 565	89	37	4 439	583	8	111	464
März	4 712	467	4 245	80	39	4 126	581	4	119	458
April	4 715	466	4 249	59	45	4 145	596	8	125	463
Mai	5 264	561	4 703	75	40	4 588	689	7	157	525
Juni	5 499	670	4 829	99	41	4 689	846	16	185	645
Juli	5 965	708	5 257	96	38	5 123	920	7	228	685
August	5 597	682	4 915	93	60	4 762	904	18	219	667
September	6 340	795	5 545	84	39	5 422	1 021	13	240	768
Oktober	6 621	689	5 932	85	46	5 801	872	12	169	691
November	5 566	563	5 003	72	35	4 896	696	12	157	527
Dezember	4 920	481	4 439	70	25	4 344	612	9	103	500
2021 Januar	4 445	357	4 088	127	31	3 930	448	7	82	359
Februar	4 874	350	4 524	84	31	4 409	425	6	83	336
März	4 953	457	4 496	70	27	4 399	582	10	123	449
April	5 261	485	4 776	71	19	4 686	621	16	136	469
Mai	5 567	517	5 050	75	31	4 944	644	10	174	460
Juni	6 073	771	5 302	71	41	5 190	990	13	211	766
Juli	5 766	688	5 078	73	39	4 966	887	12	186	689
August	4 942	556	4 386	63	31	4 292	741	7	160	574
September
Oktober
November
Dezember
2021 Januar - August	41 881	4 181	37 700	634	250	36 816	5 338	81	1 155	4 102
Veränderung gegenüber gleichen Monat des Vorjahres um %	-11,7	-18,5	-10,8	-32,3	-48,3	-9,9	-18,0	X	-26,9	-13,9
Veränderung gegenüber gleichen Zeitraum des Vorjahres um %	-0,7	-7,6	0,2	-9,9	-24,7	0,6	-8,1	5,2	-11,3	-7,4

¹ 2021 vorläufige Ergebnisse, einschl. Nachmeldungen

2. Straßenverkehrsunfälle und Verunglückte nach Unfallkategorien und Unfallfolgen

2.1 Straßenverkehrsunfälle und Verunglückte nach Unfallkategorien und Unfallfolgen im aktuellen Berichtsmonat

Gegenstand der Nachweisung	Insgesamt	Unfälle mit Personenschaden	Verunglückte				Schwerw. Unfälle mit Sachschaden (i. e. S.)	Sonstige Unfälle unter dem Einfluss berausch. Mittel	Übrige Sachschadensunfälle
			insgesamt	Getötete	Schwer-	Leicht-			
					verletzte				
August 2021									
alle Unfälle									
Innerhalb von Ortschaften	3 136	347	420	-	69	351	34	27	2 728
Außerhalb von Ortschaften, ohne Autobahn	1 452	155	223	7	70	146	X	X	1 279
Auf Autobahnen	354	54	98	-	21	77	X	X	285
Innerhalb und außerhalb von Ortschaften	4 942	556	741	7	160	574	63	31	4 292
Gegenüber Vorjahr	5 597	682	904	18	219	667	93	60	4 762
Veränderung um %	-11,7	-18,5	-18,0	X	-26,9	-13,9	-32,3	-48,3	-9,9
darunter: Alkoholunfälle									
Innerhalb von Ortschaften	51	22	28	-	6	22	6	23	X
Außerhalb von Ortschaften, ohne Autobahn	18	12	14	-	7	7	X	X	X
Auf Autobahnen	2	-	-	-	-	-	X	X	X
Innerhalb und außerhalb von Ortschaften	71	34	42	-	13	29	11	26	X
Gegenüber Vorjahr	114	39	46	-	22	24	21	54	X
Veränderung um %	-37,7	-12,8	-8,7	-	-40,9	20,8	-47,6	-51,9	X

2.2 Straßenverkehrsunfälle und Verunglückte nach Unfallkategorien und Unfallfolgen im aktuellen Berichtszeitraum

Gegenstand der Nachweisung	Insgesamt	Unfälle mit Personenschaden	Verunglückte				Schwerw. Unfälle mit Sachschaden (i. e. S.)	Sonstige Unfälle unter dem Einfluss berausch. Mittel	Übrige Sachschadensunfälle
			insgesamt	Getötete	Schwer-	Leicht-			
					verletzte				
Januar - August 2021									
alle Unfälle									
Innerhalb von Ortschaften	27 109	2 745	3 237	21	515	2 701	318	193	23 853
Außerhalb von Ortschaften, ohne Autobahn	11 917	1 124	1 581	46	508	1 027	158	38	10 597
Auf Autobahnen	2 855	312	520	14	132	374	158	19	2 366
Innerhalb und außerhalb von Ortschaften	41 881	4 181	5 338	81	1 155	4 102	634	250	36 816
Gegenüber Vorjahr	42 158	4 525	5 810	77	1 302	4 431	704	332	36 597
Veränderung um %	-0,7	-7,6	-8,1	5,2	-11,3	-7,4	-9,9	-24,7	0,6
darunter: Alkoholunfälle									
Innerhalb von Ortschaften	373	155	184	-	40	144	56	162	X
Außerhalb von Ortschaften, ohne Autobahn	144	75	93	1	41	51	39	30	X
Auf Autobahnen	34	5	8	-	2	6	12	17	X
Innerhalb und außerhalb von Ortschaften	551	235	285	1	83	201	107	209	X
Gegenüber Vorjahr	656	252	315	1	98	216	113	291	X
Veränderung um %	-16,0	-6,7	-9,5	-	-15,3	-6,9	-5,3	-28,2	X

3. Straßenverkehrsunfälle und Verunglückte nach Straßenkategorien

3.1 Straßenverkehrsunfälle und Verunglückte nach Straßenkategorien im aktuellen Berichtsmonat

Straßen- kategorie	Unfälle mit Personen- schaden	Verunglückte			Unfälle mit Personen- schaden	Verunglückte			Zu- bzw. Abnahme (-)			
		Getötete	Schwer- verletzte	Leicht-		Getötete	Schwer- verletzte	Leicht-	Unfälle mit Personen- schaden	Getötete	Schwer- verletzte	Leicht-
Ortslage	August 2021				August 2020				Veränderung gegenüber Vorjahr			
	Anzahl								um %			
Autobahnen	54	-	21	77	62	3	28	75	-12,9	X	-25,0	2,7
Bundesstraßen innerorts	104	1	40	119	127	6	50	136	-18,1	X	-20,0	-12,5
außerorts	47	-	8	51	63	-	13	75	-25,4	-	X	-32,0
Landesstraßen innerorts	57	1	32	68	64	6	37	61	-10,9	X	-13,5	11,5
außerorts	86	4	33	74	123	4	56	105	-30,1	-	-41,1	-29,5
Kreisstraßen innerorts	33	-	10	33	49	-	14	46	-32,7	-	-28,6	-28,3
außerorts	53	4	23	41	74	4	42	59	-28,4	-	-45,2	-30,5
Kreisstraßen innerorts	42	-	20	32	40	1	19	29	5,0	X	5,3	10,3
außerorts	14	-	9	10	15	-	4	12	-6,7	-	X	-16,7
Andere Straßen innerorts	28	-	11	22	25	1	15	17	12,0	X	-26,7	29,4
außerorts	270	2	46	272	330	4	66	322	-18,2	X	-30,3	-15,5
innerorts	253	-	42	257	295	3	51	291	-14,2	X	-17,6	-11,7
außerorts	17	2	4	15	35	1	15	31	-51,4	X	X	-51,6
Insgesamt	556	7	160	574	682	18	219	667	-18,5	X	-26,9	-13,9
innerorts	347	-	69	351	422	3	82	424	-17,8	X	-15,9	-17,2
außerorts	209	7	91	223	260	15	137	243	-19,6	X	-33,6	-8,2

3.2 Straßenverkehrsunfälle und Verunglückte nach Straßenkategorien im aktuellen Berichtszeitraum

Straßen- kategorie	Unfälle mit Personen- schaden	Verunglückte			Unfälle mit Personen- schaden	Verunglückte			Zu- bzw. Abnahme (-)			
		Getötete	Schwer- verletzte	Leicht-		Getötete	Schwer- verletzte	Leicht-	Unfälle mit Personen- schaden	Getötete	Schwer- verletzte	Leicht-
Ortslage	Januar - August 2021				Januar - August 2020				Veränderung gegenüber Vorjahr			
	Anzahl								um %			
Autobahnen	312	14	132	374	308	9	152	349	1,3	X	-13,2	7,2
Bundesstraßen innerorts	830	29	275	885	887	20	302	933	-6,4	45,0	-8,9	-5,1
außerorts	394	6	82	413	437	-	97	479	-9,8	X	-15,5	-13,8
Landesstraßen innerorts	436	23	193	472	450	20	205	454	-3,1	15,0	-5,9	4,0
außerorts	645	24	251	566	790	27	293	739	-18,4	-11,1	-14,3	-23,4
Kreisstraßen innerorts	255	6	66	250	342	2	93	333	-25,4	X	-29,0	-24,9
außerorts	390	18	185	316	448	25	200	406	-12,9	-28,0	-7,5	-22,2
Kreisstraßen innerorts	257	4	102	210	291	9	105	260	-11,7	X	-2,9	-19,2
außerorts	81	1	23	71	85	1	22	82	-4,7	-	4,5	-13,4
Andere Straßen innerorts	176	3	79	139	206	8	83	178	-14,6	X	-4,8	-21,9
außerorts	2 137	10	395	2 067	2 249	12	450	2 150	-5,0	-16,7	-12,2	-3,9
innerorts	2 015	8	344	1 967	2 115	11	399	2 032	-4,7	X	-13,8	-3,2
außerorts	122	2	51	100	134	1	51	118	-9,0	X	-	-15,3
Insgesamt	4 181	81	1 155	4 102	4 525	77	1 302	4 431	-7,6	5,2	-11,3	-7,4
innerorts	2 745	21	515	2 701	2 979	14	611	2 926	-7,9	50,0	-15,7	-7,7
außerorts	1 436	60	640	1 401	1 546	63	691	1 505	-7,1	-4,8	-7,4	-6,9

4. Straßenverkehrsunfälle und Verunglückte nach Unfalltypen

4.1 Straßenverkehrsunfälle und Verunglückte nach Unfalltypen im aktuellen Berichtsmonat

Unfalltyp Ortslage	Unfälle mit Per- sonen- schaden	Verunglückte			Unfälle mit Per- sonen- schaden	Verunglückte			Zu- bzw. Abnahme (-)			
		Getö- tete	Schwer- verletzte	Leicht- verletzte		Getö- tete	Schwer- verletzte	Leicht- verletzte	Unfälle mit Personen- schaden	Getö- tete	Schwer- verletzte	Leicht- verletzte
Anzahl						um %						
Fahrunfall	137	3	47	111	161	7	59	132	-14,9	X	-20,3	-15,9
innerorts	58	-	16	51	62	1	15	54	-6,5	X	6,7	-5,6
außerorts	79	3	31	60	99	6	44	78	-20,2	X	-29,5	-23,1
Abbiege-Unfall	62	1	19	75	89	1	23	94	-30,3	-	-17,4	-20,2
innerorts	41	-	8	49	69	-	15	74	-40,6	-	X	-33,8
außerorts	21	1	11	26	20	1	8	20	5,0	-	X	30,0
Einbiegen/Kreuzenunfall	141	2	35	153	145	1	49	152	-2,8	X	-28,6	0,7
innerorts	116	-	19	119	116	-	20	115	-	-	-5,0	3,5
außerorts	25	2	16	34	29	1	29	37	-13,8	X	-44,8	-8,1
Überschreitenunfall	11	-	3	8	24	2	7	23	-54,2	X	X	X
innerorts	11	-	3	8	21	1	5	21	-47,6	X	X	X
außerorts	-	-	-	-	3	1	2	2	X	X	X	X
Unfall durch ruhenden Verkehr	20	-	3	17	27	1	5	23	-25,9	X	X	-26,1
innerorts	20	-	3	17	26	1	5	22	-23,1	X	X	-22,7
außerorts	-	-	-	-	1	-	-	1	X	-	-	X
Unfall im Längsverkehr	125	1	42	156	161	5	57	184	-22,4	X	-26,3	-15,2
innerorts	63	-	14	73	83	-	13	102	-24,1	-	7,7	-28,4
außerorts	62	1	28	83	78	5	44	82	-20,5	X	-36,4	1,2
Sonstiger Unfall	60	-	11	54	75	1	19	59	-20,0	X	-42,1	-8,5
innerorts	38	-	6	34	45	-	9	36	-15,6	-	X	-5,6
außerorts	22	-	5	20	30	1	10	23	-26,7	X	X	-13,0
Insgesamt	556	7	160	574	682	18	219	667	-18,5	X	-26,9	-13,9
innerorts	347	-	69	351	422	3	82	424	-17,8	X	-15,9	-17,2
außerorts	209	7	91	223	260	15	137	243	-19,6	X	-33,6	-8,2

4.2 Straßenverkehrsunfälle und Verunglückte nach Unfalltypen im aktuellen Berichtszeitraum

Unfalltyp Ortslage	Unfälle mit Per- sonen- schaden	Verunglückte			Unfälle mit Per- sonen- schaden	Verunglückte			Zu- bzw. Abnahme (-)			
		Getö- tete	Schwer- verletzte	Leicht- verletzte		Getö- tete	Schwer- verletzte	Leicht- verletzte	Unfälle mit Personen- schaden	Getö- tete	Schwer- verletzte	Leicht- verletzte
Anzahl					um %							
Fahrunfall	926	32	372	679	928	31	380	711	-0,2	3,2	-2,1	-4,5
innerorts	402	7	118	319	387	8	127	299	3,9	X	-7,1	6,7
außerorts	524	25	254	360	541	23	253	412	-3,1	8,7	0,4	-12,6
Abbiege-Unfall	564	11	123	622	660	6	161	681	-14,5	X	-23,6	-8,7
innerorts	441	6	72	467	506	1	86	514	-12,8	X	-16,3	-9,1
außerorts	123	5	51	155	154	5	75	167	-20,1	-	-32,0	-7,2
Einbiegen/Kreuzenunfall	995	6	237	1 039	1 106	6	265	1 161	-10,0	-	-10,6	-10,5
innerorts	806	1	133	815	905	1	169	910	-10,9	-	-21,3	-10,4
außerorts	189	5	104	224	201	5	96	251	-6,0	-	8,3	-10,8
Überschreitenunfall	179	4	41	147	196	5	63	161	-8,7	X	-34,9	-8,7
innerorts	173	4	39	142	186	2	60	155	-7,0	X	-35,0	-8,4
außerorts	6	-	2	5	10	3	3	6	X	X	X	X
Unfall durch ruhenden Verkehr	149	-	32	133	156	1	24	149	-4,5	X	33,3	-10,7
innerorts	140	-	23	125	149	1	23	141	-6,0	X	-	-11,3
außerorts	9	-	9	8	7	-	1	8	X	-	X	-
Unfall im Längsverkehr	907	26	240	1 057	1 019	21	304	1 156	-11,0	23,8	-21,1	-8,6
innerorts	482	2	68	563	568	1	99	654	-15,1	X	-31,3	-13,9
außerorts	425	24	172	494	451	20	205	502	-5,8	20,0	-16,1	-1,6
Sonstiger Unfall	461	2	110	425	460	7	105	412	0,2	X	4,8	3,2
innerorts	301	1	62	270	278	-	47	253	8,3	X	31,9	6,7
außerorts	160	1	48	155	182	7	58	159	-12,1	X	-17,2	-2,5
Insgesamt	4 181	81	1 155	4 102	4 525	77	1 302	4 431	-7,6	5,2	-11,3	-7,4
innerorts	2 745	21	515	2 701	2 979	14	611	2 926	-7,9	50,0	-15,7	-7,7
außerorts	1 436	60	640	1 401	1 546	63	691	1 505	-7,1	-4,8	-7,4	-6,9

5. Straßenverkehrsunfälle und Verunglückte nach Unfallarten

Unfallart Ortslage	Unfälle mit Per- sonen- schaden	Verunglückte			Unfälle mit Per- sonen- schaden	Verunglückte			Zu- bzw. Abnahme (-)			
		Getö- tete	Schwer-	Leicht-		Getö- tete	Schwer-	Leicht-	Unfälle mit Personen- schaden	Getö- tete	Schwer-	Leicht-
			verletzte				verletzte				verletzte	
		August 2021				August 2020				Veränderung gegenüber Vorjahr		
Anzahl								um %				
Zusammenstoß m. and. Fahrzeug, das anfährt, anhält	43	-	5	48	53	2	7	51	-18,9	X	X	-5,9
innerorts	33	-	3	34	42	1	4	39	-21,4	X	X	-12,8
außerorts	10	-	2	14	11	1	3	12	-9,1	X	X	16,7
vorausfährt o. wartet	67	-	18	112	90	-	23	116	-25,6	-	-21,7	-3,4
innerorts	33	-	5	51	47	-	3	68	-29,8	-	X	-25,0
außerorts	34	-	13	61	43	-	20	48	-20,9	-	-35,0	27,1
seitlich in gleicher Richtung fährt	22	-	8	20	42	-	8	42	-47,6	-	-	-52,4
innerorts	10	-	2	8	28	-	4	26	-64,3	-	X	X
außerorts	12	-	6	12	14	-	4	16	-14,3	-	X	-25,0
entgegenkommt	38	-	19	37	53	3	29	65	-28,3	X	-34,5	-43,1
innerorts	22	-	8	22	33	-	11	43	-33,3	-	X	-48,8
außerorts	16	-	11	15	20	3	18	22	-20,0	X	-38,9	-31,8
einbiegt oder kreuzt	170	3	44	182	174	2	57	180	-2,3	X	-22,8	1,1
innerorts	138	-	24	142	138	-	26	136	-	-	-7,7	4,4
außerorts	32	3	20	40	36	2	31	44	-11,1	X	-35,5	-9,1
Zusammenstoß Fahrzeug/Fußgänger/-in	26	-	5	21	34	1	10	30	-23,5	X	X	-30,0
innerorts	26	-	5	21	29	1	6	28	-10,3	X	X	-25,0
außerorts	-	-	-	-	5	-	4	2	X	-	X	X
Aufprall auf Hindernis	6	-	1	5	25	1	7	18	X	X	X	X
innerorts	-	-	-	-	7	-	-	7	X	-	-	X
außerorts	6	-	1	5	18	1	7	11	X	X	X	X
Abk. v. Fahrbahn n. rechts	68	1	31	47	75	5	33	56	-9,3	X	-6,1	-16,1
innerorts	20	-	9	17	16	-	5	14	25,0	-	X	21,4
außerorts	48	1	22	30	59	5	28	42	-18,6	X	-21,4	-28,6
Abk. v. Fahrbahn n. links	48	3	13	44	57	4	19	50	-15,8	X	-31,6	-12,0
innerorts	15	-	4	12	20	1	3	17	-25,0	X	X	-29,4
außerorts	33	3	9	32	37	3	16	33	-10,8	-	X	-3,0
Unfall anderer Art	68	-	16	58	79	-	26	59	-13,9	-	-38,5	-1,7
innerorts	50	-	9	44	62	-	20	46	-19,4	-	X	-4,3
außerorts	18	-	7	14	17	-	6	13	5,9	-	X	7,7
Insgesamt	556	7	160	574	682	18	219	667	-18,5	X	-26,9	-13,9
innerorts	347	-	69	351	422	3	82	424	-17,8	X	-15,9	-17,2
außerorts	209	7	91	223	260	15	137	243	-19,6	X	-33,6	-8,2

im aktuellen Berichtsmonat und -zeitraum

Unfälle mit Personenschaden	Verunglückte			Unfälle mit Personenschaden	Verunglückte			Zu- bzw. Abnahme (-)			Unfallart Ortslage	
	Getötete	Schwer-	Leicht-		Getötete	Schwer-	Leicht-	Unfälle mit Personenschaden	Getötete	Schwer-		Leicht-
		verletzte				verletzte				verletzte		
Januar - August 2021				Januar - August 2020				Veränderung gegenüber Vorjahr				
Anzahl								um %				
334	1	53	359	349	2	58	376	-4,3	X	-8,6	-4,5	Zusammenstoß m. and. Fahrzeug, das anfährt, anhält
272	1	34	288	278	1	40	292	-2,2	-	-15,0	-1,4	innerorts
62	-	19	71	71	1	18	84	-12,7	X	5,6	-15,5	außerorts
486	11	100	632	509	4	107	631	-4,5	X	-6,5	0,2	vorausfährt o. wartet
262	1	26	329	285	-	25	357	-8,1	X	4,0	-7,8	innerorts
224	10	74	303	224	4	82	274	-	X	-9,8	10,6	außerorts
215	2	58	215	247	4	53	248	-13,0	X	9,4	-13,3	seitlich in gleicher Richtung fährt
119	1	16	112	157	1	24	146	-24,2	-	-33,3	-23,3	innerorts
96	1	42	103	90	3	29	102	6,7	X	44,8	1,0	außerorts
276	11	110	303	361	13	170	402	-23,5	-15,4	-35,3	-24,6	entgegenkommt
168	1	39	190	218	1	53	251	-22,9	-	-26,4	-24,3	innerorts
108	10	71	113	143	12	117	151	-24,5	-16,7	-39,3	-25,2	außerorts
1 212	13	293	1 274	1 341	9	328	1 410	-9,6	X	-10,7	-9,6	einbiegt oder kreuzt
980	4	169	993	1 086	1	201	1 100	-9,8	X	-15,9	-9,7	innerorts
232	9	124	281	255	8	127	310	-9,0	X	-2,4	-9,4	außerorts
296	7	58	258	316	5	88	259	-6,3	X	-34,1	-0,4	Zusammenstoß Fahrzeug/Fußgänger/-in
285	6	54	249	298	2	80	251	-4,4	X	-32,5	-0,8	innerorts
11	1	4	9	18	3	8	8	-38,9	X	X	X	außerorts
75	-	17	62	125	4	32	101	-40,0	X	-46,9	-38,6	Aufprall auf Hindernis
25	-	5	21	46	-	11	39	-45,7	-	X	-46,2	innerorts
50	-	12	41	79	4	21	62	-36,7	X	-42,9	-33,9	außerorts
474	18	210	339	479	14	193	373	-1,0	28,6	8,8	-9,1	Abk. v. Fahrbahn n. rechts
142	4	49	109	126	1	40	104	12,7	X	22,5	4,8	innerorts
332	14	161	230	353	13	153	269	-5,9	7,7	5,2	-14,5	außerorts
319	18	130	240	300	17	127	223	6,3	5,9	2,4	7,6	Abk. v. Fahrbahn n. links
89	3	34	70	81	5	27	58	9,9	X	25,9	20,7	innerorts
230	15	96	170	219	12	100	165	5,0	25,0	-4,0	3,0	außerorts
494	-	126	420	498	5	146	408	-0,8	X	-13,7	2,9	Unfall anderer Art
403	-	89	340	404	2	110	328	-0,2	X	-19,1	3,7	innerorts
91	-	37	80	94	3	36	80	-3,2	X	2,8	-	außerorts
4 181	81	1 155	4 102	4 525	77	1 302	4 431	-7,6	5,2	-11,3	-7,4	Insgesamt
2 745	21	515	2 701	2 979	14	611	2 926	-7,9	50,0	-15,7	-7,7	innerorts
1 436	60	640	1 401	1 546	63	691	1 505	-7,1	-4,8	-7,4	-6,9	außerorts

6. Straßenverkehrsunfälle und Verunglückte nach Tagesdatum und Ortslage im aktuellen Berichtsmonat

Tagesdatum	Unfälle mit Personen- schaden	Davon mit			Verunglückte			Unfälle mit schwerwiegender Sachschaden (i. e. S.) ¹	Unfälle mit Personen- u.
		Getöteten	Schwer-	Leicht-	Getötete	Schwer-	Leicht-		
Ortslage			verletzten				verletzte		
August 2021									
innerhalb von Ortschaften									
1. Sonntag	5	-	-	5	-	-	5	2	7
2. Montag	12	-	7	5	-	9	11	2	14
3. Dienstag	10	-	2	8	-	4	12	1	11
4. Mittwoch	16	-	2	14	-	2	15	2	18
5. Donnerstag	12	-	1	11	-	1	12	-	12
6. Freitag	13	-	1	12	-	1	15	1	14
7. Samstag	10	-	3	7	-	3	8	-	10
8. Sonntag	5	-	-	5	-	-	11	3	8
9. Montag	16	-	1	15	-	1	17	3	19
10. Dienstag	10	-	2	8	-	2	11	-	10
11. Mittwoch	14	-	-	14	-	-	15	-	14
12. Donnerstag	12	-	2	10	-	3	10	2	14
13. Freitag	9	-	1	8	-	1	9	3	12
14. Samstag	16	-	2	14	-	2	17	2	18
15. Sonntag	12	-	2	10	-	2	14	1	13
16. Montag	18	-	2	16	-	2	19	-	18
17. Dienstag	12	-	2	10	-	2	11	-	12
18. Mittwoch	9	-	2	7	-	2	9	1	10
19. Donnerstag	9	-	2	7	-	2	9	1	10
20. Freitag	15	-	3	12	-	3	13	-	15
21. Samstag	5	-	-	5	-	-	8	-	5
22. Sonntag	7	-	2	5	-	2	6	1	8
23. Montag	17	-	2	15	-	4	16	1	18
24. Dienstag	16	-	3	13	-	3	14	3	19
25. Mittwoch	18	-	4	14	-	4	14	1	19
26. Donnerstag	15	-	5	10	-	6	12	-	15
27. Freitag	11	-	1	10	-	1	13	3	14
28. Samstag	6	-	2	4	-	3	9	-	6
29. Sonntag	6	-	3	3	-	3	3	1	7
30. Montag	4	-	-	4	-	-	6	-	4
31. Dienstag	7	-	1	6	-	1	7	-	7
Insgesamt	347	-	60	287	-	69	351	34	381
außerhalb von Ortschaften, einschließlich Autobahn									
1. Sonntag	8	-	3	5	-	4	5	2	10
2. Montag	5	-	3	2	-	3	4	-	5
3. Dienstag	6	-	2	4	-	2	5	1	7
4. Mittwoch	10	-	5	5	-	7	10	3	13
5. Donnerstag	4	1	-	3	1	-	3	-	4
6. Freitag	13	-	3	10	-	3	13	3	16
7. Samstag	6	-	1	5	-	1	9	-	6
8. Sonntag	11	-	2	9	-	2	20	-	11
9. Montag	7	-	2	5	-	2	8	1	8
10. Dienstag	6	-	3	3	-	4	7	2	8
11. Mittwoch	6	-	2	4	-	2	6	-	6
12. Donnerstag	8	-	3	5	-	3	10	-	8
13. Freitag	6	1	2	3	1	4	7	2	8
14. Samstag	9	2	3	4	3	5	11	2	11
15. Sonntag	7	-	2	5	-	2	10	1	8
16. Montag	5	-	1	4	-	1	6	-	5
17. Dienstag	1	-	-	1	-	-	1	2	3
18. Mittwoch	3	-	1	2	-	1	2	-	3
19. Donnerstag	1	-	-	1	-	-	1	-	1
20. Freitag	11	-	7	4	-	7	7	-	11
21. Samstag	9	-	4	5	-	4	6	-	9
22. Sonntag	9	1	-	8	1	-	20	-	9
23. Montag	13	-	2	11	-	3	13	5	18
24. Dienstag	3	1	-	2	1	-	3	-	3
25. Mittwoch	8	-	3	5	-	3	6	-	8
26. Donnerstag	9	-	7	2	-	10	4	2	11
27. Freitag	5	-	2	3	-	4	5	1	6
28. Samstag	7	-	3	4	-	6	9	-	7
29. Sonntag	4	-	1	3	-	1	6	1	5
30. Montag	6	-	3	3	-	6	3	1	7
31. Dienstag	3	-	1	2	-	1	3	-	3
Insgesamt	209	6	71	132	7	91	223	29	238

¹ schwerwiegender Unfall mit Sachschaden (im engeren Sinne)

Noch: 6. Straßenverkehrsunfälle und Verunglückte nach Tagesdatum und Ortslage im aktuellen Berichtsmonat

Tagesdatum	Unfälle mit Personen- schaden	Davon mit			Verunglückte			Unfälle mit mit	Unfälle mit Personen- u. schwerwiegender Sachschaden (i. e. S.) ¹
		Getöteten	Schwer-	Leicht-	Getötete	Schwer-	Leicht-		
Ortslage			verletzten				verletzte		
August 2021									
innerhalb und außerhalb von Ortschaften									
1. Sonntag	13	-	3	10	-	4	10	4	17
2. Montag	17	-	10	7	-	12	15	2	19
3. Dienstag	16	-	4	12	-	6	17	2	18
4. Mittwoch	26	-	7	19	-	9	25	5	31
5. Donnerstag	16	1	1	14	1	1	15	-	16
6. Freitag	26	-	4	22	-	4	28	4	30
7. Samstag	16	-	4	12	-	4	17	-	16
8. Sonntag	16	-	2	14	-	2	31	3	19
9. Montag	23	-	3	20	-	3	25	4	27
10. Dienstag	16	-	5	11	-	6	18	2	18
11. Mittwoch	20	-	2	18	-	2	21	-	20
12. Donnerstag	20	-	5	15	-	6	20	2	22
13. Freitag	15	1	3	11	1	5	16	5	20
14. Samstag	25	2	5	18	3	7	28	4	29
15. Sonntag	19	-	4	15	-	4	24	2	21
16. Montag	23	-	3	20	-	3	25	-	23
17. Dienstag	13	-	2	11	-	2	12	2	15
18. Mittwoch	12	-	3	9	-	3	11	1	13
19. Donnerstag	10	-	2	8	-	2	10	1	11
20. Freitag	26	-	10	16	-	10	20	-	26
21. Samstag	14	-	4	10	-	4	14	-	14
22. Sonntag	16	1	2	13	1	2	26	1	17
23. Montag	30	-	4	26	-	7	29	6	36
24. Dienstag	19	1	3	15	1	3	17	3	22
25. Mittwoch	26	-	7	19	-	7	20	1	27
26. Donnerstag	24	-	12	12	-	16	16	2	26
27. Freitag	16	-	3	13	-	5	18	4	20
28. Samstag	13	-	5	8	-	9	18	-	13
29. Sonntag	10	-	4	6	-	4	9	2	12
30. Montag	10	-	3	7	-	6	9	1	11
31. Dienstag	10	-	2	8	-	2	10	-	10
Insgesamt	556	6	131	419	7	160	574	63	619
auf Autobahnen									
1. Sonntag	4	-	-	4	-	-	4	-	4
2. Montag	2	-	1	1	-	1	2	-	2
3. Dienstag	1	-	1	-	-	1	-	1	2
4. Mittwoch	4	-	2	2	-	3	3	3	7
5. Donnerstag	-	-	-	-	-	-	-	-	-
6. Freitag	6	-	2	4	-	2	5	2	8
7. Samstag	1	-	1	-	-	1	1	-	1
8. Sonntag	4	-	-	4	-	-	8	-	4
9. Montag	-	-	-	-	-	-	-	1	1
10. Dienstag	-	-	-	-	-	-	-	-	-
11. Mittwoch	-	-	-	-	-	-	-	-	-
12. Donnerstag	1	-	-	1	-	-	1	-	1
13. Freitag	1	-	-	1	-	-	5	-	1
14. Samstag	3	-	1	2	-	2	8	-	3
15. Sonntag	4	-	2	2	-	2	5	1	5
16. Montag	2	-	1	1	-	1	2	-	2
17. Dienstag	-	-	-	-	-	-	-	1	1
18. Mittwoch	-	-	-	-	-	-	-	-	-
19. Donnerstag	-	-	-	-	-	-	-	-	-
20. Freitag	4	-	2	2	-	2	4	-	4
21. Samstag	-	-	-	-	-	-	-	-	-
22. Sonntag	5	-	-	5	-	-	17	-	5
23. Montag	4	-	-	4	-	-	4	-	4
24. Dienstag	1	-	-	1	-	-	1	-	1
25. Mittwoch	1	-	-	1	-	-	1	-	1
26. Donnerstag	1	-	1	-	-	1	-	2	3
27. Freitag	-	-	-	-	-	-	-	1	1
28. Samstag	1	-	-	1	-	-	1	-	1
29. Sonntag	3	-	1	2	-	1	5	1	4
30. Montag	1	-	1	-	-	4	-	1	2
31. Dienstag	-	-	-	-	-	-	-	-	-
Insgesamt	54	-	16	38	-	21	77	14	68

¹ schwerwiegender Unfall mit Sachschaden (im engeren Sinne)

7. Straßenverkehrsunfälle und Verunglückte nach Art der Verkehrsbeteiligung

Art der Verkehrsbeteiligung ¹	Unfälle mit Personenschaden	Verunglückte			Schwerw. Unfälle mit Sachschaden (i. e. S.)	Unfälle mit Personenschaden	Verunglückte			Schwerw. Unfälle mit Sachschaden (i. e. S.)
		Getötete	Schwer-	Leicht-			Getötete	Schwer-	Leicht-	
			verletzte					verletzte		
August 2021					August 2020					
innerhalb von Ortschaften										
Unfälle zusammen	347	-	69	351	34	422	3	82	424	48
Darunter Unfälle mit Beteiligung von Fahrer(n)/-innen von:										
Krafträdern mit Versich.kennz. ²	18	-	3	17	-	33	-	4	34	-
Elektrokleinstfahrzeugen	4	-	1	4	-	X	X	X	X	X
Krafträdern mit amtl. Kennzeichen ³	26	-	3	25	-	36	-	15	23	-
Personenkraftwagen	257	-	50	272	33	315	2	54	334	47
Wohnmobilen	-	-	-	-	-	-	-	-	-	-
Bussen	5	-	-	5	-	4	-	-	4	-
Güterkraftfahrzeugen	23	-	2	26	5	35	-	5	33	4
dar.: Lastkraftwagen										
bis einschl. 3 500 kg ⁴	15	-	-	20	4	18	-	3	16	2
über 3 500 kg ⁴	4	-	1	3	1	9	-	1	9	2
Sattelzugmaschinen	4	-	1	3	-	8	-	1	8	-
Fahrrädern ⁵	153	-	29	129	-	170	1	31	144	-
Fußgänger(n)/-innen	28	-	6	22	-	37	1	7	37	-
außerhalb von Ortschaften, einschließlich Autobahn										
Unfälle zusammen	209	7	91	223	29	260	15	137	243	45
Darunter Unfälle mit Beteiligung von Fahrer(n)/-innen von:										
Krafträdern mit Versich.kennz. ²	5	1	1	4	-	12	-	5	9	-
Elektrokleinstfahrzeugen	-	-	-	-	-	X	X	X	X	X
Krafträdern mit amtl. Kennzeichen ³	20	1	8	12	-	48	3	29	26	3
Personenkraftwagen	172	5	78	196	26	189	11	104	200	35
Wohnmobilen	1	-	-	1	-	3	-	-	6	1
Bussen	1	-	-	1	-	1	-	2	1	-
Güterkraftfahrzeugen	31	-	11	33	6	31	3	18	26	15
dar.: Lastkraftwagen										
bis einschl. 3 500 kg ⁴	15	-	3	18	3	13	2	7	8	8
über 3 500 kg ⁴	10	-	3	10	1	5	1	3	4	4
Sattelzugmaschinen	11	-	7	9	2	16	-	10	16	5
Fahrrädern ⁵	20	1	9	12	-	23	-	8	18	-
Fußgänger(n)/-innen	1	-	-	1	-	8	2	6	4	-
innerhalb und außerhalb von Ortschaften										
Unfälle insgesamt	556	7	160	574	63	682	18	219	667	93
Darunter Unfälle mit Beteiligung von Fahrer(n)/-innen von:										
Krafträdern mit Versich.kennz. ²	23	1	4	21	-	45	-	9	43	-
Elektrokleinstfahrzeugen	4	-	1	4	-	X	X	X	X	X
Krafträdern mit amtl. Kennzeichen ³	46	1	11	37	-	84	3	44	49	3
Personenkraftwagen	429	5	128	468	59	504	13	158	534	82
Wohnmobilen	1	-	-	1	-	3	-	-	6	1
Bussen	6	-	-	6	-	5	-	2	5	-
Güterkraftfahrzeugen	54	-	13	59	11	66	3	23	59	19
dar.: Lastkraftwagen										
bis einschl. 3 500 kg ⁴	30	-	3	38	7	31	2	10	24	10
über 3 500 kg ⁴	14	-	4	13	2	14	1	4	13	6
Sattelzugmaschinen	15	-	8	12	2	24	-	11	24	5
Fahrrädern ⁵	173	1	38	141	-	193	1	39	162	-
Fußgänger(n)/-innen	29	-	6	23	-	45	3	13	41	-

¹ Die Tabelle enthält Mehrfachzählungen, da bei einem Unfall mehrere Verkehrsbeteiligungsarten beteiligt sein können.

⁴ ohne Lastkraftwagen mit Tankauflagen

⁵ einschl. Pedelecs

² einschl. S-Pedelecs und drei- und leichten vierradrigen Kfz

³ einschl. drei- und schweren vierradrigen Kfz

und Ortslage im aktuellen Berichtsmonat und -zeitraum

Unfälle mit Personenschaden	Verunglückte			Schwerw. Unfälle mit Sachschaden (i. e. S.)	Unfälle mit Personenschaden	Verunglückte			Schwerw. Unfälle mit Sachschaden (i. e. S.)	Art der Verkehrsbeteiligung ¹
	Getötete	Schwer-	Leicht-			Getötete	Schwer-	Leicht-		
		verletzte					verletzte			
Januar - August 2021					Januar - August 2020					
innerhalb von Ortschaften										
2 745	21	515	2 701	318	2 979	14	611	2 926	409	Unfälle zusammen
131	-	27	114	-	168	1	45	139	3	Darunter Unfälle mit Beteiligung von Fahrer(n)/-innen von:
26	-	8	19	1	X	X	X	X	X	Krafträdern mit Versich.kennz. ²
168	3	48	140	2	183	3	76	125	8	Elektrokleinstfahrzeugen
2 125	12	354	2 199	310	2 321	4	427	2 378	394	Krafträdern mit amtl. Kennzeichen ³
2	-	-	4	-	-	-	-	-	-	Personenkraftwagen
26	-	1	29	4	34	-	3	40	8	Wohnmobilen
226	7	44	218	38	222	1	51	221	46	Bussen
132	1	25	132	26	146	-	31	153	31	Güterkraftfahrzeugen
49	1	9	43	8	42	-	12	39	8	dar.: Lastkraftwagen
43	5	8	37	4	29	1	7	25	7	bis einschl. 3 500 kg ⁴
1 089	5	205	920	-	1 271	5	243	1 093	2	über 3 500 kg ⁴
316	6	57	279	-	348	2	87	303	-	Sattelzugmaschinen
										Fahrrädern ⁵
										Fußgänger(n)/-innen
außerhalb von Ortschaften, einschließlich Autobahn										
1 436	60	640	1 401	316	1 546	63	691	1 505	295	Unfälle zusammen
48	3	17	39	-	47	1	16	36	-	Darunter Unfälle mit Beteiligung von Fahrer(n)/-innen von:
-	-	-	-	-	X	X	X	X	X	Krafträdern mit Versich.kennz. ²
138	8	83	75	1	178	10	101	100	5	Elektrokleinstfahrzeugen
1 142	46	503	1 212	269	1 233	46	538	1 314	256	Krafträdern mit amtl. Kennzeichen ³
3	-	1	3	-	5	1	2	11	2	Personenkraftwagen
8	1	2	11	-	13	1	5	21	1	Wohnmobilen
300	18	133	287	94	268	16	124	259	87	Bussen
143	7	62	139	25	110	6	45	116	33	Güterkraftfahrzeugen
62	5	29	60	19	62	4	29	56	15	dar.: Lastkraftwagen
133	12	61	117	53	123	7	65	109	48	bis einschl. 3 500 kg ⁴
103	4	41	66	-	127	7	44	93	-	über 3 500 kg ⁴
16	1	4	15	-	24	6	9	14	-	Sattelzugmaschinen
										Fahrrädern ⁵
										Fußgänger(n)/-innen
innerhalb und außerhalb von Ortschaften										
4 181	81	1 155	4 102	634	4 525	77	1 302	4 431	704	Unfälle insgesamt
179	3	44	153	-	215	2	61	175	3	Darunter Unfälle mit Beteiligung von Fahrer(n)/-innen von:
26	-	8	19	1	X	X	X	X	X	Krafträdern mit Versich.kennz. ²
306	11	131	215	3	361	13	177	225	13	Elektrokleinstfahrzeugen
3 267	58	857	3 411	579	3 554	50	965	3 692	650	Krafträdern mit amtl. Kennzeichen ³
5	-	1	7	-	5	1	2	11	2	Personenkraftwagen
34	1	3	40	4	47	1	8	61	9	Wohnmobilen
526	25	177	505	132	490	17	175	480	133	Bussen
275	8	87	271	51	256	6	76	269	64	Güterkraftfahrzeugen
111	6	38	103	27	104	4	41	95	23	dar.: Lastkraftwagen
176	17	69	154	57	152	8	72	134	55	bis einschl. 3 500 kg ⁴
1 192	9	246	986	-	1 398	12	287	1 186	2	über 3 500 kg ⁴
332	7	61	294	-	372	8	96	317	-	Sattelzugmaschinen
										Fahrrädern ⁵
										Fußgänger(n)/-innen

¹ Die Tabelle enthält Mehrfachzählungen, da bei einem Unfall mehrere Verkehrsbeteiligungsarten beteiligt sein können.

² einschl. S-Pedelecs und drei- und leichten vierradrigen Kfz

³ einschl. drei- und schweren vierradrigen Kfz

⁴ ohne Lastkraftwagen mit Tankaufgaben

⁵ einschl. Pedelecs

8. Straßenverkehrsunfälle und Verunglückte nach kreisfreien Städten und Landkreisen im aktuellen Berichtsmonat

Kreisfreie Stadt Landkreis Land Ortslage	Straßenverkehrsunfälle			Verunglückte			
	insgesamt ¹	mit Personen- schaden	schwer- wiegende Unfälle mit Sachschaden ²	insgesamt	Getötete	Schwer-	Leicht-
						verletzte	
August 2021							
Dessau-Roßlau, Stadt	19	15	4	17	-	1	16
innerorts	12	10	2	12	-	-	12
außerorts ohne Autobahn	4	4	-	4	-	1	3
auf Autobahnen	3	1	2	1	-	-	1
Halle (Saale), Stadt	77	66	11	77	-	6	71
innerorts	76	65	11	76	-	5	71
außerorts ohne Autobahn	1	1	-	1	-	1	-
auf Autobahnen	-	-	-	-	-	-	-
Magdeburg, Landeshauptstadt	71	60	11	69	-	15	54
innerorts	68	57	11	64	-	14	50
außerorts ohne Autobahn	1	1	-	2	-	-	2
auf Autobahnen	2	2	-	3	-	1	2
Altmarkkreis Salzwedel	22	18	4	22	-	4	18
innerorts	15	11	4	12	-	2	10
außerorts ohne Autobahn	7	7	-	10	-	2	8
auf Autobahnen	-	-	-	-	-	-	-
Anhalt-Bitterfeld	49	47	2	70	-	20	50
innerorts	28	27	1	35	-	6	29
außerorts ohne Autobahn	14	13	1	21	-	10	11
auf Autobahnen	7	7	-	14	-	4	10
Börde	64	53	11	78	1	12	65
innerorts	28	23	5	33	-	3	30
außerorts ohne Autobahn	26	24	2	33	1	7	25
auf Autobahnen	10	6	4	12	-	2	10
Burgenlandkreis	71	53	18	75	1	14	60
innerorts	33	28	5	38	-	3	35
außerorts ohne Autobahn	31	22	9	34	1	11	22
auf Autobahnen	7	3	4	3	-	-	3
Harz	64	53	11	63	2	12	49
innerorts	36	28	8	34	-	7	27
außerorts ohne Autobahn	27	24	3	28	2	5	21
auf Autobahnen	1	1	-	1	-	-	1
Jerichower Land	33	30	3	43	-	6	37
innerorts	17	15	2	16	-	3	13
außerorts ohne Autobahn	8	8	-	9	-	1	8
auf Autobahnen	8	7	1	18	-	2	16

¹ ohne übrige Sachschadensunfälle² Hierzu zählen schwerwiegende Unfälle mit Sachschaden (im engeren Sinne) und sonstige Unfälle unter Einfluss berauschender Mittel.

Noch: 8. Straßenverkehrsunfälle und Verunglückte nach kreisfreien Städten und Landkreisen im aktuellen Berichtsmont

Kreisfreie Stadt Landkreis Land Ortslage	Straßenverkehrsunfälle			Verunglückte			
	insgesamt ¹	mit Personen- schaden	schwer- wiegende Unfälle mit Sachschaden ²	insgesamt	Getötete	Schwer-	Leicht-
						verletzte	
August 2021							
Mansfeld-Südharz	43	38	5	49	1	16	32
innerorts	20	19	1	21	-	3	18
außerorts ohne Autobahn	18	16	2	23	1	10	12
auf Autobahnen	5	3	2	5	-	3	2
Saalekreis	25	21	4	38	-	11	27
innerorts	6	4	2	6	-	4	2
außerorts ohne Autobahn	5	5	-	10	-	1	9
auf Autobahnen	14	12	2	22	-	6	16
Salzlandkreis	35	32	3	51	1	19	31
innerorts	16	14	2	18	-	9	9
außerorts ohne Autobahn	12	11	1	23	1	10	12
auf Autobahnen	7	7	-	10	-	-	10
Stendal	23	22	1	27	-	8	19
innerorts	15	14	1	17	-	2	15
außerorts ohne Autobahn	8	8	-	10	-	6	4
auf Autobahnen	-	-	-	-	-	-	-
Wittenberg	54	48	6	62	1	16	45
innerorts	38	32	6	38	-	8	30
außerorts ohne Autobahn	11	11	-	15	1	5	9
auf Autobahnen	5	5	-	9	-	3	6
Sachsen-Anhalt	650	556	94	741	7	160	574
innerorts	408	347	61	420	-	69	351
außerorts ohne Autobahn	173	155	18	223	7	70	146
auf Autobahnen	69	54	15	98	-	21	77
Kreisfreie Städte	167	141	26	163	-	22	141
Landkreise	483	415	68	578	7	138	433

¹ ohne übrige Sachschadensunfälle

² Hierzu zählen schwerwiegende Unfälle mit Sachschaden (im engeren Sinne) und sonstige Unfälle unter Einfluss berauschender Mittel.

9. Straßenverkehrsunfälle und Verunglückte nach kreisfreien Städten und Landkreisen im aktuellen Berichtszeitraum

Kreisfreie Stadt Landkreis Land	Straßenverkehrsunfälle			Verunglückte			
	insgesamt ¹	mit Personen- schaden	schwer- wiegende Unfälle mit Sachschaden ²	insgesamt	Getötete	Schwer-	Leicht-
						verletzte	
Januar bis August 2021							
Dessau-Roßlau, Stadt	149	140	9	167	1	28	138
Halle (Saale), Stadt	557	472	85	548	5	57	486
Magdeburg, Landeshauptstadt	639	526	113	608	1	83	524
Altmarkkreis Salzwedel	180	134	46	167	5	37	125
Anhalt-Bitterfeld	341	313	28	414	4	114	296
Börde	413	353	60	479	14	113	352
Burgenlandkreis	469	358	111	500	9	109	382
Harz	514	386	128	481	11	123	347
Jerichower Land	226	190	36	260	5	55	200
Mansfeld-Südharz	260	214	46	278	5	74	199
Saalekreis	452	346	106	480	5	117	358
Salzlandkreis	356	305	51	421	6	116	299
Stendal	222	193	29	231	6	53	172
Wittenberg	287	251	36	304	4	76	224
Sachsen-Anhalt insgesamt	5 065	4 181	884	5 338	81	1 155	4 102
Kreisfreie Städte	1 345	1 138	207	1 323	7	168	1 148
Landkreise	3 720	3 043	677	4 015	74	987	2 954

¹ ohne übrige Sachschadensunfälle

² Hierzu zählen schwerwiegende Unfälle mit Sachschaden (im engeren Sinne) und sonstige Unfälle unter Einfluss berauschender Mittel.

10. Übrige Sachschadensunfälle nach kreisfreien Städten und Landkreisen

10.1 Übrige Sachschadensunfälle nach kreisfreien Städten und Landkreisen im aktuellen Berichtsmonat

Kreisfreie Stadt Landkreis Land	Übrige Sachschadens- unfälle (ohne Einfluss berauschender Mittel) insgesamt	Davon		
		innerorts	außerorts ohne Autobahn	auf Autobahnen
August 2021				
Dessau-Roßlau, Stadt	168	140	22	6
Halle (Saale), Stadt	419	411	5	3
Magdeburg, Landeshauptstadt	483	466	7	10
Altmarkkreis Salzwedel	202	83	119	-
Anhalt-Bitterfeld	346	196	116	34
Börde	399	151	198	50
Burgenlandkreis	370	214	119	37
Harz	428	248	167	13
Jerichower Land	220	106	91	23
Mansfeld-Südharz	249	147	87	15
Saalekreis	136	72	7	57
Salzlandkreis	346	199	123	24
Stendal	276	147	129	-
Wittenberg	250	148	89	13
Sachsen-Anhalt insgesamt	4 292	2 728	1 279	285
Kreisfreie Städte	1 070	1 017	34	19
Landkreise	3 222	1 711	1 245	266

10.2 Übrige Sachschadensunfälle nach kreisfreien Städten und Landkreisen im aktuellen Berichtszeitraum

Kreisfreie Stadt Landkreis Land	Übrige Sachschadens- unfälle (ohne Einfluss berauschender Mittel) insgesamt	Davon		
		innerorts	außerorts ohne Autobahn	auf Autobahnen
Januar bis August 2021				
Dessau-Roßlau, Stadt	1 253	1 038	186	29
Halle (Saale), Stadt	3 680	3 575	93	12
Magdeburg, Landeshauptstadt	4 032	3 864	82	86
Altmarkkreis Salzwedel	1 677	691	986	-
Anhalt-Bitterfeld	2 743	1 705	853	185
Börde	3 198	1 369	1 340	489
Burgenlandkreis	2 753	1 594	904	255
Harz	3 284	2 149	1 019	116
Jerichower Land	1 638	844	604	190
Mansfeld-Südharz	2 289	1 419	716	154
Saalekreis	2 799	1 577	790	432
Salzlandkreis	3 027	1 737	1 022	268
Stendal	2 300	1 066	1 234	-
Wittenberg	2 143	1 225	768	150
Sachsen-Anhalt insgesamt	36 816	23 853	10 597	2 366
Kreisfreie Städte	8 965	8 477	361	127
Landkreise	27 851	15 376	10 236	2 239

11. Getötete und Verletzte im Straßenverkehr nach Art der

Art der Verkehrsbeteiligung	Getötete			Schwerverletzte			Leichtverletzte			Verunglückte insgesamt		
	Aug.		Zu- bzw. Abnahme (-)	Aug.		Zu- bzw. Abnahme (-)	Aug.		Zu- bzw. Abnahme (-)	Aug.		Zu- bzw. Abnahme (-)
	2021	2020		2021	2020		2021	2020		2021	2020	
	Anzahl		um %	Anzahl		um %	Anzahl		um %	Anzahl		um %
Fahrer/-innen und Mitfahrer/-innen von												
Krafträdern mit Versicherungskennz. ¹												
innerorts	-	-	-	3	4	X	16	31	-48,4	19	35	-45,7
außerorts	1	-	X	1	4	X	4	8	X	6	12	X
Elektrokleinstfahrzeugen												
innerorts	-	X	X	1	X	X	3	X	X	4	X	X
außerorts	-	X	X	-	X	X	-	X	X	-	X	X
Krafträdern mit amtl. Kennzeichen ²												
innerorts	1	2	X	11	44	-75,0	35	44	-20,5	47	90	-47,8
außerorts	-	-	-	3	15	X	23	23	-	26	38	-31,6
Personenkraftwagen												
innerorts	2	12	X	95	104	-8,7	336	372	-9,7	433	488	-11,3
außerorts	-	1	X	26	23	13,0	158	199	-20,6	184	223	-17,5
darunter												
18 bis unter 25 Jahre												
innerorts	2	11	X	69	81	-14,8	178	173	2,9	249	265	-6,0
außerorts	1	2	X	12	14	-14,3	76	66	15,2	89	82	8,5
innerorts	-	1	X	2	3	X	38	41	-7,3	40	45	-11,1
außerorts	1	1	-	10	11	-9,1	38	25	52,0	49	37	32,4
Wohnmobilen												
innerorts	-	-	-	-	-	-	-	2	X	-	2	X
außerorts	-	-	-	-	-	-	-	-	-	-	-	-
Bussen												
innerorts	-	-	-	-	2	X	2	2	-	2	4	X
außerorts	-	-	-	-	-	-	2	1	X	2	1	X
Güterkraftfahrzeugen												
innerorts	-	-	-	3	5	X	20	14	42,9	23	19	21,1
außerorts	-	-	-	-	-	-	5	2	X	5	2	X
Landwirtschaftlichen Zugmaschinen												
innerorts	-	-	-	3	5	X	20	14	42,9	23	19	21,1
außerorts	-	-	-	3	5	X	15	12	25,0	18	17	5,9
Landwirtschaftlichen Zugmaschinen												
innerorts	2	-	X	1	3	X	-	2	X	3	5	X
außerorts	-	-	-	1	2	X	-	1	X	1	3	X
Landwirtschaftlichen Zugmaschinen												
innerorts	2	-	X	-	1	X	-	1	X	2	2	-
außerorts	-	-	-	-	-	-	-	-	-	-	-	-
Übrigen Kraftfahrzeugen												
innerorts	-	-	-	1	5	X	2	7	X	3	12	X
außerorts	-	-	-	-	1	X	1	-	X	1	1	-
Übrigen Kraftfahrzeugen												
innerorts	-	-	-	1	4	X	1	7	X	2	11	X
außerorts	-	-	-	-	-	-	-	-	-	-	-	-

¹ einschl. S-Pedelecs und drei- und leichten vierradrigen Kfz² einschl. drei- und schweren vierradrigen Kfz³ einschl. Pedelecs⁴ einschl. Fußgänger/-innen mit Sport- und Spielgerät

Verkehrsbeteiligung im aktuellen Berichtsmonat und -zeitraum

Getötete			Schwerverletzte			Leichtverletzte			Verunglückte insgesamt			Art der Verkehrsbeteiligung Ortslage
Jan. - Aug.		Zu- bzw. Abnahme (-)	Jan. - Aug.		Zu- bzw. Abnahme (-)	Jan. - Aug.		Zu- bzw. Abnahme (-)	Jan. - Aug.		Zu- bzw. Abnahme (-)	
2021	2020		2021	2020		2021	2020		2021	2020		
Anzahl	um %	Anzahl	um %	Anzahl	um %	Anzahl	um %	Anzahl	um %			
												Fahrer/-innen und Mitfahrer/-innen von
3	2	X	43	59	-27,1	143	160	-10,6	189	221	-14,5	Krafträdern mit Versicherungskennz. ¹
-	1	X	26	44	-40,9	110	126	-12,7	136	171	-20,5	innerorts
3	1	X	17	15	13,3	33	34	-2,9	53	50	6,0	außerorts
-	X	X	8	X	X	16	X	X	24	X	X	Elektrokleinstfahrzeugen
-	X	X	8	X	X	16	X	X	24	X	X	innerorts
-	X	X	-	X	X	-	X	X	-	X	X	außerorts
11	12	-8,3	131	174	-24,7	190	189	0,5	332	375	-11,5	Krafträdern mit amtl. Kennzeichen ²
3	3	-	48	75	-36,0	124	108	14,8	175	186	-5,9	innerorts
8	9	X	83	99	-16,2	66	81	-18,5	157	189	-16,9	außerorts
40	37	8,1	596	626	-4,8	2 327	2 457	-5,3	2 963	3 120	-5,0	Personenkraftwagen
7	2	X	161	167	-3,6	1 231	1 285	-4,2	1 399	1 454	-3,8	innerorts
33	35	-5,7	435	459	-5,2	1 096	1 172	-6,5	1 564	1 666	-6,1	außerorts
1	5	X	104	100	4,0	403	382	5,5	508	487	4,3	darunter
-	1	X	26	23	13,0	195	193	1,0	221	217	1,8	18 bis unter 25 Jahre
1	4	X	78	77	1,3	208	189	10,1	287	270	6,3	innerorts
-	-	-	1	-	X	3	3	-	4	3	X	außerorts
-	-	-	-	-	-	2	-	X	2	-	X	Wohnmobilen
-	-	-	1	-	X	1	3	X	2	3	X	innerorts
-	-	-	-	4	X	20	33	-39,4	20	37	-45,9	außerorts
-	-	-	-	2	X	13	26	-50,0	13	28	-53,6	Bussen
-	-	-	-	2	X	7	7	-	7	9	X	innerorts
8	5	X	62	59	5,1	170	139	22,3	240	203	18,2	außerorts
-	-	-	10	3	X	58	44	31,8	68	47	44,7	Güterkraftfahrzeugen
8	5	X	52	56	-7,1	112	95	17,9	172	156	10,3	innerorts
3	1	X	7	8	X	16	12	33,3	26	21	23,8	außerorts
-	1	X	3	4	X	8	6	X	11	11	-	Landwirtschaftlichen
3	-	X	4	4	-	8	6	X	15	10	50,0	Zugmaschinen
-	-	-	6	9	X	17	16	6,3	23	25	-8,0	innerorts
-	-	-	2	4	X	11	7	X	13	11	18,2	Kraftfahrzeugen
-	-	-	4	5	X	6	9	X	10	14	-28,6	innerorts
												außerorts

¹ einschl. S-Pedelecs und drei- und leichten vierrädrigen Kfz² einschl. drei- und schweren vierrädrigen Kfz³ einschl. Pedelecs⁴ einschl. Fußgänger/-innen mit Sport- und Spielgerät

Noch: 11. Getötete und Verletzte im Straßenverkehr nach Art der

Art der Verkehrsbeteiligung	Getötete			Schwerverletzte			Leichtverletzte			Verunglückte insgesamt		
	Aug.		Zu- bzw. Abnahme (-)	Aug.		Zu- bzw. Abnahme (-)	Aug.		Zu- bzw. Abnahme (-)	Aug.		Zu- bzw. Abnahme (-)
	2021	2020		2021	2020		2021	2020		2021	2020	
	Anzahl		um %	Anzahl		um %	Anzahl		um %	Anzahl		um %
Kraftfahrz. zusammen	6	14	X	116	171	-32,2	418	482	-13,3	540	667	-19,0
innerorts	-	1	X	34	45	-24,4	208	257	-19,1	242	303	-20,1
außerorts	6	13	X	82	126	-34,9	210	225	-6,7	298	364	-18,1
Fahrer/-innen und Mitfahrer/-innen von												
Fahrrädern ³	1	1	-	38	37	2,7	133	153	-13,1	172	191	-9,9
innerorts	-	1	X	29	31	-6,5	121	136	-11,0	150	168	-10,7
außerorts	1	-	X	9	6	X	12	17	-29,4	22	23	-4,3
darunter												
unter 15 Jahren	-	-	-	3	2	X	7	18	X	10	20	-50,0
innerorts	-	-	-	2	2	-	6	16	X	8	18	X
außerorts	-	-	-	1	-	X	1	2	X	2	2	-
anderen Fahrzeugen	-	-	-	-	-	-	-	1	X	-	1	X
innerorts	-	-	-	-	-	-	-	1	X	-	1	X
außerorts	-	-	-	-	-	-	-	-	-	-	-	-
Fußgänger/-innen ⁴	-	3	X	6	11	X	22	31	-29,0	28	45	-37,8
innerorts	-	1	X	6	6	-	21	30	-30,0	27	37	-27,0
außerorts	-	2	X	-	5	X	1	1	-	1	8	X
darunter												
unter 15 Jahren	-	-	-	2	2	-	6	8	X	8	10	X
innerorts	-	-	-	2	2	-	6	8	X	8	10	X
außerorts	-	-	-	-	-	-	-	-	-	-	-	-
65 Jahre und mehr	-	-	-	1	1	-	6	10	X	7	11	X
innerorts	-	-	-	1	-	X	6	9	X	7	9	X
außerorts	-	-	-	-	1	X	-	1	X	-	2	X
Andere Personen	-	-	-	-	-	-	1	-	X	1	-	X
innerorts	-	-	-	-	-	-	1	-	X	1	-	X
außerorts	-	-	-	-	-	-	-	-	-	-	-	-
Insgesamt	7	18	X	160	219	-26,9	574	667	-13,9	741	904	-18,0
innerorts	-	3	X	69	82	-15,9	351	424	-17,2	420	509	-17,5
außerorts	7	15	X	91	137	-33,6	223	243	-8,2	321	395	-18,7
darunter												
unter 15 Jahren	-	-	-	11	13	-15,4	46	50	-8,0	57	63	-9,5
innerorts	-	-	-	5	5	-	25	36	-30,6	30	41	-26,8
außerorts	-	-	-	6	8	X	21	14	50,0	27	22	22,7
65 Jahre und mehr	-	5	X	34	42	-19,0	94	93	1,1	128	140	-8,6
innerorts	-	-	-	15	20	-25,0	66	64	3,1	81	84	-3,6
außerorts	-	5	X	19	22	-13,6	28	29	-3,4	47	56	-16,1

¹ einschl. S-Pedelecs und drei- und leichten vierradrigen Kfz² einschl. drei- und schweren vierradrigen Kfz³ einschl. Pedelecs⁴ einschl. Fußgänger/-innen mit Sport- und Spielgerät

Verkehrsbeteiligung im aktuellen Berichtsmonat und -zeitraum

Getötete			Schwerverletzte			Leichtverletzte			Verunglückte insgesamt			Art der Verkehrsbeteiligung Ortslage
Jan. - Aug.		Zu- bzw. Abnahme (-)	Jan. - Aug.		Zu- bzw. Abnahme (-)	Jan. - Aug.		Zu- bzw. Abnahme (-)	Jan. - Aug.		Zu- bzw. Abnahme (-)	
2021	2020		2021	2020		2021	2020		2021	2020		
Anzahl	um %	Anzahl	um %	Anzahl	um %	Anzahl	um %	Anzahl	um %			
65	57	14,0	854	939	-9,1	2 902	3 009	-3,6	3 821	4 005	-4,6	Kraftfahrz. zusammen innerorts außerorts
10	7	X	258	299	-13,7	1 573	1 602	-1,8	1 841	1 908	-3,5	
55	50	10,0	596	640	-6,9	1 329	1 407	-5,5	1 980	2 097	-5,6	
												Fahrer/-innen und Mitfahrer/-innen von
9	12	X	240	272	-11,8	928	1 132	-18,0	1 177	1 416	-16,9	Fahrrädern ³
5	5	-	199	230	-13,5	866	1 044	-17,0	1 070	1 279	-16,3	innerorts
4	7	X	41	42	-2,4	62	88	-29,5	107	137	-21,9	außerorts
-	-	-	22	27	-18,5	113	140	-19,3	135	167	-19,2	darunter unter 15 Jahren
-	-	-	19	23	-17,4	106	129	-17,8	125	152	-17,8	innerorts
-	-	-	3	4	X	7	11	X	10	15	-33,3	außerorts
-	-	-	1	3	X	9	20	X	10	23	-56,5	anderen Fahrzeugen
-	-	-	1	3	X	8	20	X	9	23	X	innerorts
-	-	-	-	-	-	1	-	X	1	-	X	außerorts
7	8	X	59	86	-31,4	256	263	-2,7	322	357	-9,8	Fußgänger/-innen ⁴
6	2	X	56	78	-28,2	247	254	-2,8	309	334	-7,5	innerorts
1	6	X	3	8	X	9	9	-	13	23	-43,5	außerorts
1	-	X	17	23	-26,1	67	58	15,5	85	81	4,9	darunter unter 15 Jahren
1	-	X	17	23	-26,1	67	58	15,5	85	81	4,9	innerorts
-	-	-	-	-	-	-	-	-	-	-	-	außerorts
5	4	X	15	25	-40,0	50	71	-29,6	70	100	-30,0	65 Jahre und mehr
5	1	X	15	23	-34,8	48	70	-31,4	68	94	-27,7	innerorts
-	3	X	-	2	X	2	1	X	2	6	X	außerorts
-	-	-	1	2	X	7	7	-	8	9	X	Andere Personen
-	-	-	1	1	-	7	6	X	8	7	X	innerorts
-	-	-	-	1	X	-	1	X	-	2	X	außerorts
81	77	5,2	1 155	1 302	-11,3	4 102	4 431	-7,4	5 338	5 810	-8,1	Insgesamt
21	14	50,0	515	611	-15,7	2 701	2 926	-7,7	3 237	3 551	-8,8	innerorts
60	63	-4,8	640	691	-7,4	1 401	1 505	-6,9	2 101	2 259	-7,0	außerorts
1	1	-	71	82	-13,4	327	364	-10,2	399	447	-10,7	darunter unter 15 Jahren
1	-	X	44	56	-21,4	249	273	-8,8	294	329	-10,6	innerorts
-	1	X	27	26	3,8	78	91	-14,3	105	118	-11,0	außerorts
25	29	-13,8	223	260	-14,2	577	646	-10,7	825	935	-11,8	65 Jahre und mehr
11	5	X	126	140	-10,0	410	482	-14,9	547	627	-12,8	innerorts
14	24	-41,7	97	120	-19,2	167	164	1,8	278	308	-9,7	außerorts

¹ einschl. S-Pedelecs und drei- und leichten vierrädrigen Kfz² einschl. drei- und schweren vierrädrigen Kfz³ einschl. Pedelecs⁴ einschl. Fußgänger/-innen mit Sport- und Spielgerät

12. Getötete und Verletzte im Straßenverkehr nach Art der Verkehrsbeteiligung,

Im Alter von ... bis unter ... Jahren	Ins- gesamt	Darunter				Ins- gesamt	Darunter				Zu- bzw. Abnahme (-)				
		Fahrer/-innen und Mitfahrer/-innen von			Fuß- gänger/ -innen ³		Fahrer/-innen und Mitfahrer/-innen von			Fuß- gänger/ -innen ³	Fahrer/-innen und Mitfahrer/-innen von			Fuß- gänger/ -innen ³	
		Per- sonen- kraft- wagen	Kraft- rädern mit amtl. Kennz. ¹	Fahr- rädern ²			Per- sonen- kraft- wagen	Kraft- rädern mit amtl. Kennz. ¹	Fahr- rädern ²		Per- sonen- kraft- wagen	Kraft- rädern mit amtl. Kennz. ¹	Fahr- rädern ²		
															August 2021
Geschlecht	Anzahl					um %									
Getötete															
unter 15	-	-	-	-	-	-	-	-	-	-	-	-	-	-	-
männlich	-	-	-	-	-	-	-	-	-	-	-	-	-	-	-
weiblich	-	-	-	-	-	-	-	-	-	-	-	-	-	-	-
15 - 18	1	-	-	-	-	-	-	-	-	-	X	-	-	-	-
männlich	1	-	-	-	-	-	-	-	-	-	X	-	-	-	-
weiblich	-	-	-	-	-	-	-	-	-	-	-	-	-	-	-
18 - 21	1	1	-	-	-	2	2	-	-	-	X	X	-	-	-
männlich	1	1	-	-	-	2	2	-	-	-	X	X	-	-	-
weiblich	-	-	-	-	-	-	-	-	-	-	-	-	-	-	-
21 - 25	-	-	-	-	-	1	-	-	1	-	X	-	-	X	-
männlich	-	-	-	-	-	1	-	-	1	-	X	-	-	X	-
weiblich	-	-	-	-	-	-	-	-	-	-	-	-	-	-	-
25 - 35	-	-	-	-	-	2	1	-	-	1	X	X	-	-	X
männlich	-	-	-	-	-	2	1	-	-	1	X	X	-	-	X
weiblich	-	-	-	-	-	-	-	-	-	-	-	-	-	-	-
35 - 45	1	-	-	1	-	3	1	1	-	1	X	X	X	X	X
männlich	1	-	-	1	-	3	1	1	-	1	X	X	X	X	X
weiblich	-	-	-	-	-	-	-	-	-	-	-	-	-	-	-
45 - 55	1	-	-	-	-	1	1	-	-	-	-	X	-	-	-
männlich	-	-	-	-	-	1	1	-	-	-	X	X	-	-	-
weiblich	1	-	-	-	-	-	-	-	-	-	X	-	-	-	-
55 - 65	3	1	1	-	-	4	2	1	-	1	X	X	-	-	X
männlich	2	-	1	-	-	4	2	1	-	1	X	X	-	-	X
weiblich	1	1	-	-	-	-	-	-	-	-	X	X	-	-	-
65 und mehr	-	-	-	-	-	5	5	-	-	-	X	X	-	-	-
männlich	-	-	-	-	-	2	2	-	-	-	X	X	-	-	-
weiblich	-	-	-	-	-	3	3	-	-	-	X	X	-	-	-
Zusammen	7	2	1	1	-	18	12	2	1	3	X	X	X	-	X
männlich	5	1	1	1	-	15	9	2	1	3	X	X	X	-	X
weiblich	2	1	-	-	-	3	3	-	-	-	X	X	-	-	-
Ohne Angabe	-	-	-	-	-	-	-	-	-	-	-	-	-	-	-
Zusammen	7	2	1	1	-	18	12	2	1	3	X	X	X	-	X

¹ einschl. drei- und schweren vierrädrigen Kraftfahrzeugen² einschl. Pedelecs³ einschl. Fußgänger/-innen mit Sport- und Spielgerät

Altersgruppen und Geschlecht im aktuellen Berichtsmonat und -zeitraum

Ins- gesamt	Darunter				Ins- gesamt	Darunter				Zu- bzw. Abnahme (-)				Im Alter von ... bis unter ... Jahren	
	Fahrer/-innen und Mitfahrer/-innen von			Fuß- gänger/ -innen ³		Fahrer/-innen und Mitfahrer/-innen von			Fuß- gänger/ -innen ³	Ins- gesamt	Fahrer/-innen und Mitfahrer/-innen von				Fuß- gänger/ -innen ³
	Per- sonen- kraft- wagen	Kraft- rädern mit amtl. Kennz. ¹	Fahr- rädern ²			Per- sonen- kraft- wagen	Kraft- rädern mit amtl. Kennz. ¹	Fahr- rädern ²			Per- sonen- kraft- wagen	Kraft- rädern mit amtl. Kennz. ¹	Fahr- rädern ²		
Januar - August 2021					Januar - August 2020					Veränderung gegenüber Vorjahr				Geschlecht	
Anzahl					Anzahl					um %					
Getötete															
1	-	-	-	1	1	1	-	-	-	-	X	-	-	X	unter 15
-	-	-	-	-	-	-	-	-	-	-	-	-	-	-	- männlich
1	-	-	-	1	1	1	-	-	-	-	X	-	-	X	weiblich
3	-	1	-	-	1	-	1	-	-	X	-	-	-	-	15 - 18
1	-	-	-	-	1	-	1	-	-	-	-	X	-	-	- männlich
2	-	1	-	-	-	-	-	-	-	X	-	X	-	-	weiblich
2	1	-	-	1	4	3	1	-	-	X	X	X	-	X	18 - 21
2	1	-	-	1	4	3	1	-	-	X	X	X	-	X	- männlich
-	-	-	-	-	-	-	-	-	-	-	-	-	-	-	weiblich
2	-	-	-	-	4	2	1	1	-	X	X	X	X	-	21 - 25
2	-	-	-	-	4	2	1	1	-	X	X	X	X	-	- männlich
-	-	-	-	-	-	-	-	-	-	-	-	-	-	-	weiblich
9	4	3	-	-	8	4	1	1	1	X	-	X	X	X	25 - 35
8	3	3	-	-	7	4	1	1	1	X	X	X	X	X	- männlich
1	1	-	-	-	1	-	-	-	-	-	X	-	-	-	weiblich
14	8	-	2	-	12	3	4	1	1	16,7	X	X	X	X	35 - 45
12	6	-	2	-	12	3	4	1	1	-	X	X	X	X	- männlich
2	2	-	-	-	-	-	-	-	-	X	X	-	-	-	weiblich
12	7	3	1	-	5	1	2	-	1	X	X	X	X	X	45 - 55
8	4	3	1	-	4	1	2	-	-	X	X	X	X	-	- männlich
4	3	-	-	-	1	-	-	-	1	X	X	-	-	X	weiblich
13	6	2	2	-	13	7	2	1	1	-	X	-	X	X	55 - 65
11	4	2	2	-	12	6	2	1	1	-8,3	X	-	X	X	- männlich
2	2	-	-	-	1	1	-	-	-	X	X	-	-	-	weiblich
25	14	2	4	5	29	16	-	8	4	-13,8	-12,5	X	X	X	65 und mehr
15	10	2	2	1	20	9	-	6	4	-25,0	X	X	X	X	- männlich
10	4	-	2	4	9	7	-	2	-	X	X	-	-	X	weiblich
81	40	11	9	7	77	37	12	12	8	5,2	8,1	-8,3	X	X	Zusammen
59	28	10	7	2	64	28	12	10	7	-7,8	-	-16,7	X	X	- männlich
22	12	1	2	5	13	9	-	2	1	69,2	X	X	-	X	weiblich
-	-	-	-	-	-	-	-	-	-	-	-	-	-	-	Ohne Angabe
81	40	11	9	7	77	37	12	12	8	5,2	8,1	-8,3	X	X	Zusammen

¹ einschl. drei- und schweren vierrädrigen Kraftfahrzeugen² einschl. Pedelecs³ einschl. Fußgänger/-innen mit Sport- und Spielgerät

Noch 12. Getötete und Verletzte im Straßenverkehr nach Art der Verkehrsbeteiligung,

Im Alter von ... bis unter ... Jahren	Ins-gesamt	Darunter				Ins-gesamt	Darunter				Zu- bzw. Abnahme (-)				
		Fahrer/-innen und Mitfahrer/-innen von			Fußgänger/-innen ³		Fahrer/-innen und Mitfahrer/-innen von			Fußgänger/-innen ³	Ins-gesamt	Fahrer/-innen und Mitfahrer/-innen von			Fußgänger/-innen ³
		Per-sonen-kraft-wagen	Kraft-rädern mit amtl. Kennz. ¹	Fahr-rädern ²			Per-sonen-kraft-wagen	Kraft-rädern mit amtl. Kennz. ¹	Fahr-rädern ²			Per-sonen-kraft-wagen	Kraft-rädern mit amtl. Kennz. ¹	Fahr-rädern ²	
Geschlecht	August 2021					August 2020					Veränderung gegenüber Vorjahr				
	Anzahl										um %				
Schwerverletzte															
unter 15	11	5	1	3	2	13	8	1	2	2	-15,4	X	-	X	-
männlich	6	3	1	2	-	9	5	1	2	1	X	X	-	-	X
weiblich	5	2	-	1	2	4	3	-	-	1	X	X	-	X	X
15 - 18	3	-	1	1	-	11	1	4	-	2	X	X	X	X	X
männlich	2	-	1	-	-	8	1	2	-	2	X	X	X	-	X
weiblich	1	-	-	1	-	3	-	2	-	-	X	-	X	X	-
18 - 21	10	6	1	2	-	10	4	3	1	-	-	X	X	X	-
männlich	7	4	1	1	-	8	4	3	-	-	X	-	X	X	-
weiblich	3	2	-	1	-	2	-	-	1	-	X	X	-	-	-
21 - 25	7	6	-	-	-	14	10	1	-	2	X	X	X	-	X
männlich	3	2	-	-	-	8	5	1	-	2	X	X	X	-	X
weiblich	4	4	-	-	-	6	5	-	-	-	X	X	-	-	-
25 - 35	19	10	1	5	-	36	20	5	5	1	-47,2	-50,0	X	-	X
männlich	12	6	1	3	-	26	13	5	3	1	-53,8	X	X	-	X
weiblich	7	4	-	2	-	10	7	-	2	-	X	X	-	-	-
35 - 45	19	13	2	3	-	31	15	7	5	-	-38,7	-13,3	X	X	-
männlich	12	6	2	3	-	22	7	7	5	-	-45,5	X	X	X	-
weiblich	7	7	-	-	-	9	8	-	-	-	X	X	-	-	-
45 - 55	26	15	2	7	1	27	9	11	4	1	-3,7	X	X	X	-
männlich	12	5	2	4	-	22	6	11	3	-	-45,5	X	X	X	-
weiblich	14	10	-	3	1	5	3	-	1	1	X	X	-	X	-
55 - 65	31	18	1	8	2	35	16	7	6	2	-11,4	12,5	X	X	-
männlich	13	8	1	3	-	18	8	7	-	-	-27,8	-	X	X	-
weiblich	18	10	-	5	2	17	8	-	6	2	5,9	X	-	X	-
65 und mehr	34	22	2	9	1	42	21	5	14	1	-19,0	4,8	X	X	-
männlich	21	13	2	5	1	26	14	4	7	1	-19,2	-7,1	X	X	-
weiblich	13	9	-	4	-	16	7	1	7	-	-18,8	X	X	X	-
Zusammen	160	95	11	38	6	219	104	44	37	11	-26,9	-8,7	-75,0	2,7	X
männlich	88	47	11	21	1	147	63	41	20	7	-40,1	-25,4	-73,2	5,0	X
weiblich	72	48	-	17	5	72	41	3	17	4	-	17,1	X	-	X
Ohne Angabe	-	-	-	-	-	-	-	-	-	-	-	-	-	-	-
Zusammen	160	95	11	38	6	219	104	44	37	11	-26,9	-8,7	-75,0	2,7	X

¹ einschl. drei- und schweren vierrädrigen Kraftfahrzeugen

² einschl. Pedelecs

³ einschl. Fußgänger/-innen mit Sport- und Spielgerät

Altersgruppen und Geschlecht im aktuellen Berichtsmonat und -zeitraum

Ins- gesamt	Darunter				Ins- gesamt	Darunter				Zu- bzw. Abnahme (-)				Im Alter von ... bis unter ... Jahren	Geschlecht	
	Fahrer/-innen und Mitfahrer/-innen von			Fuß- gänger/ -innen ³		Fahrer/-innen und Mitfahrer/-innen von			Fuß- gänger/ -innen ³	Ins- gesamt	Fahrer/-innen und Mitfahrer/-innen von					Fuß- gänger/ -innen ³
	Per- sonen- kraft- wagen	Kraft- rädern mit amtl. Kennz. ¹	Fahr- rädern ²			Per- sonen- kraft- wagen	Kraft- rädern mit amtl. Kennz. ¹	Fahr- rädern ²			Per- sonen- kraft- wagen	Kraft- rädern mit amtl. Kennz. ¹	Fahr- rädern ²			
Januar - August 2021					Januar - August 2020					Veränderung gegenüber Vorjahr						
Anzahl					Anzahl					um %						
Schwerverletzte																
71	28	2	22	17	82	31	1	27	23	-13,4	-9,7	X	-18,5	-26,1	unter 15	
43	10	2	18	11	51	16	1	20	14	-15,7	-37,5	X	-10,0	-21,4	männlich	
28	18	-	4	6	31	15	-	7	9	-9,7	20,0	-	X	X	weiblich	
54	9	11	12	3	79	14	17	11	5	-31,6	X	-35,3	9,1	X	15 - 18	
30	1	7	6	-	59	8	13	6	4	-49,2	X	X	-	X	männlich	
24	8	4	6	3	20	6	4	5	1	20,0	X	-	X	X	weiblich	
86	52	16	8	2	95	56	14	14	4	-9,5	-7,1	14,3	X	X	18 - 21	
63	37	14	4	1	63	36	11	8	2	-	2,8	27,3	X	X	männlich	
23	15	2	4	1	32	20	3	6	2	-28,1	-25,0	X	X	X	weiblich	
68	52	5	4	-	75	44	8	12	6	-9,3	18,2	X	X	X	21 - 25	
38	26	3	3	-	45	24	7	6	4	-15,6	8,3	X	X	X	männlich	
30	26	2	1	-	30	20	1	6	2	-	30,0	X	X	X	weiblich	
153	80	21	29	3	191	105	27	32	3	-19,9	-23,8	-22,2	-9,4	-	25 - 35	
101	45	18	20	3	136	70	24	21	2	-25,7	-35,7	-25,0	-4,8	X	männlich	
52	35	3	9	-	55	35	3	11	1	-5,5	-	-	X	X	weiblich	
166	91	16	28	5	148	78	22	24	3	12,2	16,7	-27,3	16,7	X	35 - 45	
111	51	16	21	3	97	40	21	17	2	14,4	27,5	-23,8	23,5	X	männlich	
55	40	-	7	2	51	38	1	7	1	7,8	5,3	X	-	X	weiblich	
161	82	27	28	5	174	73	39	37	6	-7,5	12,3	-30,8	-24,3	X	45 - 55	
101	44	19	18	3	108	33	35	21	3	-6,5	33,3	-45,7	-14,3	-	männlich	
60	38	8	10	2	66	40	4	16	3	-9,1	-5,0	X	-37,5	X	weiblich	
173	87	21	37	9	198	91	29	41	11	-12,6	-4,4	-27,6	-9,8	X	55 - 65	
92	42	18	15	2	128	52	28	18	6	-28,1	-19,2	-35,7	-16,7	X	männlich	
81	45	3	22	7	70	39	1	23	5	15,7	15,4	X	-4,3	X	weiblich	
223	115	12	72	15	260	134	17	74	25	-14,2	-14,2	-29,4	-2,7	-40,0	65 und mehr	
142	78	12	39	5	142	77	16	35	9	-	1,3	-25,0	11,4	X	männlich	
81	37	-	33	10	118	57	1	39	16	-31,4	-35,1	X	-15,4	-37,5	weiblich	
1 155	596	131	240	59	1 302	626	174	272	86	-11,3	-4,8	-24,7	-11,8	-31,4	Zusammen	
721	334	109	144	28	829	356	156	152	46	-13,0	-6,2	-30,1	-5,3	-39,1	männlich	
434	262	22	96	31	473	270	18	120	40	-8,2	-3,0	22,2	-20,0	-22,5	weiblich	
-	-	-	-	-	-	-	-	-	-	-	-	-	-	-	Ohne Angabe	
1 155	596	131	240	59	1 302	626	174	272	86	-11,3	-4,8	-24,7	-11,8	-31,4	Zusammen	

¹ einschl. drei- und schweren vierrädrigen Kraftfahrzeugen

² einschl. Pedelecs

³ einschl. Fußgänger/-innen mit Sport- und Spielgerät

Noch 12. Getötete und Verletzte im Straßenverkehr nach Art der Verkehrsbeteiligung,

Im Alter von ... bis unter ... Jahren	Ins- gesamt	Darunter				Ins- gesamt	Darunter				Zu- bzw. Abnahme (-)				
		Fahrer/-innen und Mitfahrer/-innen von			Fuß- gänger/ -innen ³		Fahrer/-innen und Mitfahrer/-innen von			Fuß- gänger/ -innen ³	Fahrer/-innen und Mitfahrer/-innen von			Fuß- gänger/ -innen ³	
		Per- sonen- kraft- wagen	Kraft- rädern mit amtl. Kennz. ¹	Fahr- rädern ²			Per- sonen- kraft- wagen	Kraft- rädern mit amtl. Kennz. ¹	Fahr- rädern ²		Per- sonen- kraft- wagen	Kraft- rädern mit amtl. Kennz. ¹	Fahr- rädern ²		
															Ins- gesamt
Geschlecht	August 2021					August 2020					Veränderung gegenüber Vorjahr				
	Anzahl					Anzahl					um %				
Leichtverletzte															
unter 15	46	29	-	7	6	50	20	1	18	8	-8,0	45,0	X	X	X
männlich	32	17	-	6	5	29	10	-	11	7	10,3	70,0	-	X	X
weiblich	14	12	-	1	1	21	10	1	7	1	-33,3	20,0	X	X	-
15 - 18	38	11	6	11	-	54	16	6	13	-	-29,6	-31,3	-	-15,4	-
männlich	26	6	5	9	-	35	4	6	12	-	-25,7	X	X	X	-
weiblich	12	5	1	2	-	19	12	-	1	-	-36,8	X	X	X	-
18 - 21	52	35	3	8	-	46	29	5	9	2	13,0	20,7	X	X	X
männlich	30	19	2	4	-	29	16	4	7	1	3,4	18,8	X	X	X
weiblich	22	16	1	4	-	17	13	1	2	1	29,4	23,1	-	X	X
21 - 25	56	41	2	8	1	55	37	6	7	1	1,8	10,8	X	X	-
männlich	36	26	1	6	1	30	20	4	4	-	20,0	30,0	X	X	X
weiblich	20	15	1	2	-	25	17	2	3	1	-20,0	-11,8	X	X	X
25 - 35	90	57	6	18	1	102	69	6	17	4	-11,8	-17,4	-	5,9	X
männlich	52	30	6	9	-	58	35	5	9	4	-10,3	-14,3	X	-	X
weiblich	38	27	-	9	1	44	34	1	8	-	-13,6	-20,6	X	X	X
35 - 45	69	43	2	15	4	111	70	6	21	4	-37,8	-38,6	X	-28,6	-
männlich	43	23	2	10	4	61	29	6	14	4	-29,5	-20,7	X	-28,6	-
weiblich	26	20	-	5	-	50	41	-	7	-	-48,0	-51,2	-	X	-
45 - 55	63	29	10	18	1	80	43	9	20	1	-21,3	-32,6	X	-10,0	-
männlich	41	15	9	13	1	43	18	7	10	1	-4,7	-16,7	X	30,0	-
weiblich	22	14	1	5	-	37	25	2	10	-	-40,5	-44,0	X	X	-
55 - 65	66	35	5	19	3	75	41	4	18	1	-12,0	-14,6	X	5,6	X
männlich	27	11	3	7	2	39	16	4	8	1	-30,8	-31,3	X	X	X
weiblich	39	24	2	12	1	36	25	-	10	-	8,3	-4,0	X	20,0	X
65 und mehr	94	56	1	29	6	93	47	1	29	10	1,1	19,1	-	-	X
männlich	54	34	1	17	-	48	24	1	13	4	12,5	41,7	-	30,8	X
weiblich	40	22	-	12	6	45	23	-	16	6	-11,1	-4,3	-	-25,0	-
Zusammen	574	336	35	133	22	666	372	44	152	31	-13,8	-9,7	-20,5	-12,5	-29,0
männlich	341	181	29	81	13	372	172	37	88	22	-8,3	5,2	-21,6	-8,0	-40,9
weiblich	233	155	6	52	9	294	200	7	64	9	-20,7	-22,5	X	-18,8	-
Ohne Angabe	-	-	-	-	-	1	-	-	1	-	X	-	-	X	-
Zusammen	574	336	35	133	22	667	372	44	153	31	-13,9	-9,7	-20,5	-13,1	-29,0

¹ einschl. drei- und schweren vierrädrigen Kraftfahrzeugen

² einschl. Pedelecs

³ einschl. Fußgänger/-innen mit Sport- und Spielgerät

Altersgruppen und Geschlecht im aktuellen Berichtsmonat und -zeitraum

Ins- gesamt	Darunter				Ins- gesamt	Darunter				Zu- bzw. Abnahme (-)				Im Alter von ... bis unter ... Jahren	Geschlecht	
	Fahrer/-innen und Mitfahrer/-innen von			Fuß- gänger/ -innen ³		Fahrer/-innen und Mitfahrer/-innen von			Fuß- gänger/ -innen ³	Ins- gesamt	Fahrer/-innen und Mitfahrer/-innen von					Fuß- gänger/ -innen ³
	Per- sonen- kraft- wagen	Kraft- rädern mit amtl. Kennz. ¹	Fahr- rädern ²			Per- sonen- kraft- wagen	Kraft- rädern mit amtl. Kennz. ¹	Fahr- rädern ²			Per- sonen- kraft- wagen	Kraft- rädern mit amtl. Kennz. ¹	Fahr- rädern ²			
Januar - August 2021					Januar - August 2020					Veränderung gegenüber Vorjahr						
Anzahl										um %						
Leichtverletzte																
327	135	1	113	67	364	150	1	140	58	-10,2	-10,0	-	-19,3	15,5	unter 15	
189	69	1	68	43	198	63	-	91	37	-4,5	9,5	X	-25,3	16,2	männlich	
138	66	-	45	24	166	87	1	49	21	-16,9	-24,1	X	-8,2	14,3	weiblich	
216	45	33	58	5	244	55	39	67	6	-11,5	-18,2	-15,4	-13,4	X	15 - 18	
139	18	27	38	2	153	15	30	47	1	-9,2	20,0	-10,0	-19,1	X	männlich	
77	27	6	20	3	91	40	9	20	5	-15,4	-32,5	X	-	X	weiblich	
298	193	16	51	13	293	188	26	48	8	1,7	2,7	-38,5	6,3	X	18 - 21	
175	100	15	35	5	170	94	23	33	4	2,9	6,4	-34,8	6,1	X	männlich	
123	93	1	16	8	123	94	3	15	4	-	-1,1	X	6,7	X	weiblich	
311	210	18	54	8	302	194	12	62	11	3,0	8,2	50,0	-12,9	X	21 - 25	
185	112	12	36	6	176	99	9	47	6	5,1	13,1	X	-23,4	-	männlich	
126	98	6	18	2	126	95	3	15	5	-	3,2	X	20,0	X	weiblich	
679	435	25	129	30	716	452	26	146	34	-5,2	-3,8	-3,8	-11,6	-11,8	25 - 35	
380	215	25	76	12	401	217	21	95	23	-5,2	-0,9	19,0	-20,0	-47,8	männlich	
299	220	-	53	18	315	235	5	51	11	-5,1	-6,4	X	3,9	63,6	weiblich	
545	355	23	89	31	656	417	25	135	24	-16,9	-14,9	-8,0	-34,1	29,2	35 - 45	
313	173	22	57	24	368	193	23	88	16	-14,9	-10,4	-4,3	-35,2	50,0	männlich	
232	182	1	32	7	288	224	2	47	8	-19,4	-18,8	X	-31,9	X	weiblich	
549	304	31	123	19	594	339	23	162	23	-7,6	-10,3	34,8	-24,1	-17,4	45 - 55	
320	149	22	77	10	313	149	18	94	13	2,2	-	22,2	-18,1	-23,1	männlich	
229	155	9	46	9	281	190	5	68	10	-18,5	-18,4	X	-32,4	X	weiblich	
588	337	30	124	32	605	333	26	164	24	-2,8	1,2	15,4	-24,4	33,3	55 - 65	
313	151	26	67	17	297	133	25	83	11	5,4	13,5	4,0	-19,3	54,5	männlich	
275	186	4	57	15	308	200	1	81	13	-10,7	-7,0	X	-29,6	15,4	weiblich	
577	313	11	179	50	646	329	9	203	71	-10,7	-4,9	X	-11,8	-29,6	65 und mehr	
297	165	10	86	17	339	172	9	106	29	-12,4	-4,1	X	-18,9	-41,4	männlich	
280	148	1	93	33	307	157	-	97	42	-8,8	-5,7	X	-4,1	-21,4	weiblich	
4 090	2 327	188	920	255	4 420	2 457	187	1 127	259	-7,5	-5,3	0,5	-18,4	-1,5	Zusammen	
2 311	1 152	160	540	136	2 415	1 135	158	684	140	-4,3	1,5	1,3	-21,1	-2,9	männlich	
1 779	1 175	28	380	119	2 005	1 322	29	443	119	-11,3	-11,1	-3,4	-14,2	-	weiblich	
12	-	2	8	1	11	-	2	5	4	9,1	-	-	X	X	Ohne Angabe	
4 102	2 327	190	928	256	4 431	2 457	189	1 132	263	-7,4	-5,3	0,5	-18,0	-2,7	Zusammen	

¹ einschl. drei- und schweren vierrädrigen Kraftfahrzeugen

² einschl. Pedelecs

³ einschl. Fußgänger/-innen mit Sport- und Spielgerät

Noch 12. Getötete und Verletzte im Straßenverkehr nach Art der Verkehrsbeteiligung,

Im Alter von ... bis unter ... Jahren	Ins- gesamt	Darunter				Ins- gesamt	Darunter				Zu- bzw. Abnahme (-)					
		Fahrer/-innen und Mitfahrer/-innen von			Fuß- gänger/ -innen ³		Fahrer/-innen und Mitfahrer/-innen von			Fuß- gänger/ -innen ³	Ins- gesamt	Fahrer/-innen und Mitfahrer/-innen von			Fuß- gänger/ -innen ³	
		Per- sonen- kraft- wagen	Kraft- rädern mit amtl. Kennz. ¹	Fahr- rädern ²			Per- sonen- kraft- wagen	Kraft- rädern mit amtl. Kennz. ¹	Fahr- rädern ²			Per- sonen- kraft- wagen	Kraft- rädern mit amtl. Kennz. ¹	Fahr- rädern ²		
																August 2021
Geschlecht	Anzahl					um %										
Verunglückte insgesamt																
unter 15	57	34	1	10	8	63	28	2	20	10	-9,5	21,4	X	-50,0	X	
männlich	38	20	1	8	5	38	15	1	13	8	-	33,3	-	X	X	
weiblich	19	14	-	2	3	25	13	1	7	2	-24,0	7,7	X	X	X	
15 - 18	42	11	7	12	-	65	17	10	13	2	-35,4	-35,3	X	-7,7	X	
männlich	29	6	6	9	-	43	5	8	12	2	-32,6	X	X	X	X	
weiblich	13	5	1	3	-	22	12	2	1	-	-40,9	X	X	X	-	
18 - 21	63	42	4	10	-	58	35	8	10	2	8,6	20,0	X	-	X	
männlich	38	24	3	5	-	39	22	7	7	1	-2,6	9,1	X	X	X	
weiblich	25	18	1	5	-	19	13	1	3	1	31,6	38,5	-	X	X	
21 - 25	63	47	2	8	1	70	47	7	8	3	-10,0	-	X	-	X	
männlich	39	28	1	6	1	39	25	5	5	2	-	12,0	X	X	X	
weiblich	24	19	1	2	-	31	22	2	3	1	-22,6	-13,6	X	X	X	
25 - 35	109	67	7	23	1	140	90	11	22	6	-22,1	-25,6	X	4,5	X	
männlich	64	36	7	12	-	86	49	10	12	6	-25,6	-26,5	X	-	X	
weiblich	45	31	-	11	1	54	41	1	10	-	-16,7	-24,4	X	10,0	X	
35 - 45	89	56	4	19	4	145	86	14	26	5	-38,6	-34,9	X	-26,9	X	
männlich	56	29	4	14	4	86	37	14	19	5	-34,9	-21,6	X	-26,3	X	
weiblich	33	27	-	5	-	59	49	-	7	-	-44,1	-44,9	-	X	-	
45 - 55	90	44	12	25	2	108	53	20	24	2	-16,7	-17,0	-40,0	4,2	-	
männlich	53	20	11	17	1	66	25	18	13	1	-19,7	-20,0	-38,9	30,8	-	
weiblich	37	24	1	8	1	42	28	2	11	1	-11,9	-14,3	X	X	-	
55 - 65	100	54	7	27	5	114	59	12	24	4	-12,3	-8,5	X	12,5	X	
männlich	42	19	5	10	2	61	26	12	8	2	-31,1	-26,9	X	X	-	
weiblich	58	35	2	17	3	53	33	-	16	2	9,4	6,1	X	6,3	X	
65 und mehr	128	78	3	38	7	140	73	6	43	11	-8,6	6,8	X	-11,6	X	
männlich	75	47	3	22	1	76	40	5	20	5	-1,3	17,5	X	10,0	X	
weiblich	53	31	-	16	6	64	33	1	23	6	-17,2	-6,1	X	-30,4	-	
Zusammen	741	433	47	172	28	903	488	90	190	45	-17,9	-11,3	-47,8	-9,5	-37,8	
männlich	434	229	41	103	14	534	244	80	109	32	-18,7	-6,1	-48,8	-5,5	-56,3	
weiblich	307	204	6	69	14	369	244	10	81	13	-16,8	-16,4	X	-14,8	7,7	
Ohne Angabe	-	-	-	-	-	1	-	-	1	-	X	-	-	X	-	
Insgesamt	741	433	47	172	28	904	488	90	191	45	-18,0	-11,3	-47,8	-9,9	-37,8	

¹ einschl. drei- und schweren vierrädrigen Kraftfahrzeugen

² einschl. Pedelecs

³ einschl. Fußgänger/-innen mit Sport- und Spielgerät

Altersgruppen und Geschlecht im aktuellen Berichtsmonat und -zeitraum

Ins- gesamt	Darunter				Ins- gesamt	Darunter				Zu- bzw. Abnahme (-)				Im Alter von ... bis unter ... Jahren	Geschlecht	
	Fahrer/-innen und Mitfahrer/-innen von			Fuß- gänger/ -innen ³		Fahrer/-innen und Mitfahrer/-innen von			Fuß- gänger/ -innen ³	Ins- gesamt	Fahrer/-innen und Mitfahrer/-innen von					Fuß- gänger/ -innen ³
	Per- sonen- kraft- wagen	Kraft- rädern mit amtl. Kennz. ¹	Fahr- rädern ²			Per- sonen- kraft- wagen	Kraft- rädern mit amtl. Kennz. ¹	Fahr- rädern ²			Per- sonen- kraft- wagen	Kraft- rädern mit amtl. Kennz. ¹	Fahr- rädern ²			
Januar - August 2021					Januar - August 2020					Veränderung gegenüber Vorjahr						
Anzahl					Anzahl					um %						
Verunglückte insgesamt																
399	163	3	135	85	447	182	2	167	81	-10,7	-10,4	X	-19,2	4,9	unter 15	
232	79	3	86	54	249	79	1	111	51	-6,8	-	X	-22,5	5,9	männlich	
167	84	-	49	31	198	103	1	56	30	-15,7	-18,4	X	-12,5	3,3	weiblich	
273	54	45	70	8	324	69	57	78	11	-15,7	-21,7	-21,1	-10,3	X	15 - 18	
170	19	34	44	2	213	23	44	53	5	-20,2	-17,4	-22,7	-17,0	X	männlich	
103	35	11	26	6	111	46	13	25	6	-7,2	-23,9	-15,4	4,0	-	weiblich	
386	246	32	59	16	392	247	41	62	12	-1,5	-0,4	-22,0	-4,8	33,3	18 - 21	
240	138	29	39	7	237	133	35	41	6	1,3	3,8	-17,1	-4,9	X	männlich	
146	108	3	20	9	155	114	6	21	6	-5,8	-5,3	X	-4,8	X	weiblich	
381	262	23	58	8	381	240	21	75	17	-	9,2	9,5	-22,7	X	21 - 25	
225	138	15	39	6	225	125	17	54	10	-	10,4	-11,8	-27,8	X	männlich	
156	124	8	19	2	156	115	4	21	7	-	7,8	X	-9,5	X	weiblich	
841	519	49	158	33	915	561	54	179	38	-8,1	-7,5	-9,3	-11,7	-13,2	25 - 35	
489	263	46	96	15	544	291	46	117	26	-10,1	-9,6	-	-17,9	-42,3	männlich	
352	256	3	62	18	371	270	8	62	12	-5,1	-5,2	X	-	50,0	weiblich	
725	454	39	119	36	816	498	51	160	28	-11,2	-8,8	-23,5	-25,6	28,6	35 - 45	
436	230	38	80	27	477	236	48	106	19	-8,6	-2,5	-20,8	-24,5	42,1	männlich	
289	224	1	39	9	339	262	3	54	9	-14,7	-14,5	X	-27,8	-	weiblich	
722	393	61	152	24	773	413	64	199	30	-6,6	-4,8	-4,7	-23,6	-20,0	45 - 55	
429	197	44	96	13	425	183	55	115	16	0,9	7,7	-20,0	-16,5	-18,8	männlich	
293	196	17	56	11	348	230	9	84	14	-15,8	-14,8	X	-33,3	-21,4	weiblich	
774	430	53	163	41	816	431	57	206	36	-5,1	-0,2	-7,0	-20,9	13,9	55 - 65	
416	197	46	84	19	437	191	55	102	18	-4,8	3,1	-16,4	-17,6	5,6	männlich	
358	233	7	79	22	379	240	2	104	18	-5,5	-2,9	X	-24,0	22,2	weiblich	
825	442	25	255	70	935	479	26	285	100	-11,8	-7,7	-3,8	-10,5	-30,0	65 und mehr	
454	253	24	127	23	501	258	25	147	42	-9,4	-1,9	-4,0	-13,6	-45,2	männlich	
371	189	1	128	47	434	221	1	138	58	-14,5	-14,5	-	-7,2	-19,0	weiblich	
5 326	2 963	330	1 169	321	5 799	3 120	373	1 411	353	-8,2	-5,0	-11,5	-17,2	-9,1	Zusammen	
3 091	1 514	279	691	166	3 308	1 519	326	846	193	-6,6	-0,3	-14,4	-18,3	-14,0	männlich	
2 235	1 449	51	478	155	2 491	1 601	47	565	160	-10,3	-9,5	8,5	-15,4	-3,1	weiblich	
12	-	2	8	1	11	-	2	5	4	9,1	-	-	X	X	Ohne Angabe	
5 338	2 963	332	1 177	322	5 810	3 120	375	1 416	357	-8,1	-5,0	-11,5	-16,9	-9,8	Insgesamt	

¹ einschl. drei- und schweren vierrädrigen Kraftfahrzeugen² einschl. Pedelecs³ einschl. Fußgänger/-innen mit Sport- und Spielgerät

13. Getötete und Verletzte im Straßenverkehr nach Altersgruppen

Im Alter von ... bis unter ... Jahren Geschlecht	Getötete			Schwerverletzte			Leichtverletzte			Verunglückte insgesamt		
	Aug.		Zu- bzw. Abnahme (-)	Aug.		Zu- bzw. Ab- nahme (-)	Aug.		Zu- bzw. Ab- nahme (-)	Aug.		Zu- bzw. Ab- nahme (-)
	2021	2020		2021	2020		2021	2020		2021	2020	
	Anzahl		um %	Anzahl		um %	Anzahl		um %	Anzahl		um %
unter 15	-	-	-	11	13	-15,4	46	50	-8,0	57	63	-9,5
männlich	-	-	-	6	9	X	32	29	10,3	38	38	-
weiblich	-	-	-	5	4	X	14	21	-33,3	19	25	-24,0
15 - 18	1	-	X	3	11	X	38	54	-29,6	42	65	-35,4
männlich	1	-	X	2	8	X	26	35	-25,7	29	43	-32,6
weiblich	-	-	-	1	3	X	12	19	-36,8	13	22	-40,9
18 - 21	1	2	X	10	10	-	52	46	13,0	63	58	8,6
männlich	1	2	X	7	8	X	30	29	3,4	38	39	-2,6
weiblich	-	-	-	3	2	X	22	17	29,4	25	19	31,6
21 - 25	-	1	X	7	14	X	56	55	1,8	63	70	-10,0
männlich	-	1	X	3	8	X	36	30	20,0	39	39	-
weiblich	-	-	-	4	6	X	20	25	-20,0	24	31	-22,6
25 - 30	-	1	X	7	10	X	43	46	-6,5	50	57	-12,3
männlich	-	1	X	4	7	X	24	26	-7,7	28	34	-17,6
weiblich	-	-	-	3	3	-	19	20	-5,0	22	23	-4,3
30 - 35	-	1	X	12	26	-53,8	47	56	-16,1	59	83	-28,9
männlich	-	1	X	8	19	X	28	32	-12,5	36	52	-30,8
weiblich	-	-	-	4	7	X	19	24	-20,8	23	31	-25,8
35 - 40	-	1	X	12	15	-20,0	49	61	-19,7	61	77	-20,8
männlich	-	1	X	9	10	X	30	35	-14,3	39	46	-15,2
weiblich	-	-	-	3	5	X	19	26	-26,9	22	31	-29,0
40 - 45	1	2	X	7	16	X	20	50	-60,0	28	68	-58,8
männlich	1	2	X	3	12	X	13	26	-50,0	17	40	-57,5
weiblich	-	-	-	4	4	-	7	24	X	11	28	-60,7
45 - 50	-	1	X	11	12	-8,3	28	32	-12,5	39	45	-13,3
männlich	-	1	X	5	11	X	21	17	23,5	26	29	-10,3
weiblich	-	-	-	6	1	X	7	15	X	13	16	-18,8
50 - 55	1	-	X	15	15	-	35	48	-27,1	51	63	-19,0
männlich	-	-	-	7	11	X	20	26	-23,1	27	37	-27,0
weiblich	1	-	X	8	4	X	15	22	-31,8	24	26	-7,7
55 - 60	2	3	X	13	18	-27,8	37	42	-11,9	52	63	-17,5
männlich	2	3	X	4	11	X	13	25	-48,0	19	39	-51,3
weiblich	-	-	-	9	7	X	24	17	41,2	33	24	37,5
60 - 65	1	1	-	18	17	5,9	29	33	-12,1	48	51	-5,9
männlich	-	1	X	9	7	X	14	14	-	23	22	4,5
weiblich	1	-	X	9	10	X	15	19	-21,1	25	29	-13,8
65 - 70	-	2	X	12	10	20,0	28	32	-12,5	40	44	-9,1
männlich	-	1	X	6	5	X	16	16	-	22	22	-
weiblich	-	1	X	6	5	X	12	16	-25,0	18	22	-18,2
70 - 75	-	-	-	4	14	X	12	19	-36,8	16	33	-51,5
männlich	-	-	-	4	10	X	9	9	-	13	19	-31,6
weiblich	-	-	-	-	4	X	3	10	X	3	14	X
75 und mehr	-	3	X	18	18	-	54	42	28,6	72	63	14,3
männlich	-	1	X	11	11	-	29	23	26,1	40	35	14,3
weiblich	-	2	X	7	7	-	25	19	31,6	32	28	14,3
Zusammen	7	18	X	160	219	-26,9	574	666	-13,8	741	903	-17,9
männlich	5	15	X	88	147	-40,1	341	372	-8,3	434	534	-18,7
weiblich	2	3	X	72	72	-	233	294	-20,7	307	369	-16,8
Ohne Angabe	-	-	-	-	-	-	-	1	X	-	1	X
Insgesamt	7	18	X	160	219	-26,9	574	667	-13,9	741	904	-18,0

und Geschlecht im aktuellen Berichtsmonat und -zeitraum

Getötete			Schwerverletzte			Leichtverletzte			Verunglückte insgesamt			Im Alter von ... bis unter ... Jahren ----- Geschlecht
Jan. - Aug.		Zu- bzw. Ab- nahme (-)	Jan. - Aug.		Zu- bzw. Ab- nahme (-)	Jan. - Aug.		Zu- bzw. Ab- nahme (-)	Jan. - Aug.		Zu- bzw. Ab- nahme (-)	
2021	2020		2021	2020		2021	2020		2021	2020		
Anzahl	um %	Anzahl	um %	Anzahl	um %	Anzahl	um %	Anzahl	um %			
1	1	-	71	82	-13,4	327	364	-10,2	399	447	-10,7	unter 15
-	-	-	43	51	-15,7	189	198	-4,5	232	249	-6,8	männlich
1	1	-	28	31	-9,7	138	166	-16,9	167	198	-15,7	weiblich
3	1	X	54	79	-31,6	216	244	-11,5	273	324	-15,7	15 - 18
1	1	-	30	59	-49,2	139	153	-9,2	170	213	-20,2	männlich
2	-	X	24	20	20,0	77	91	-15,4	103	111	-7,2	weiblich
2	4	X	86	95	-9,5	298	293	1,7	386	392	-1,5	18 - 21
2	4	X	63	63	-	175	170	2,9	240	237	1,3	männlich
-	-	-	23	32	-28,1	123	123	-	146	155	-5,8	weiblich
2	4	X	68	75	-9,3	311	302	3,0	381	381	-	21 - 25
2	4	X	38	45	-15,6	185	176	5,1	225	225	-	männlich
-	-	-	30	30	-	126	126	-	156	156	-	weiblich
4	2	X	54	79	-31,6	284	297	-4,4	342	378	-9,5	25 - 30
3	1	X	36	52	-30,8	159	161	-1,2	198	214	-7,5	männlich
1	1	-	18	27	-33,3	125	136	-8,1	144	164	-12,2	weiblich
5	6	X	99	112	-11,6	395	419	-5,7	499	537	-7,1	30 - 35
5	6	X	65	84	-22,6	221	240	-7,9	291	330	-11,8	männlich
-	-	-	34	28	21,4	174	179	-2,8	208	207	0,5	weiblich
6	6	-	84	77	9,1	332	374	-11,2	422	457	-7,7	35 - 40
4	6	X	55	50	10,0	191	220	-13,2	250	276	-9,4	männlich
2	-	X	29	27	7,4	141	154	-8,4	172	181	-5,0	weiblich
8	6	X	82	71	15,5	213	282	-24,5	303	359	-15,6	40 - 45
8	6	X	56	47	19,1	122	148	-17,6	186	201	-7,5	männlich
-	-	-	26	24	8,3	91	134	-32,1	117	158	-25,9	weiblich
5	1	X	69	71	-2,8	261	256	2,0	335	328	2,1	45 - 50
4	1	X	44	44	-	153	137	11,7	201	182	10,4	männlich
1	-	X	25	27	-7,4	108	119	-9,2	134	146	-8,2	weiblich
7	4	X	92	103	-10,7	288	338	-14,8	387	445	-13,0	50 - 55
4	3	X	57	64	-10,9	167	176	-5,1	228	243	-6,2	männlich
3	1	X	35	39	-10,3	121	162	-25,3	159	202	-21,3	weiblich
6	5	X	100	116	-13,8	318	329	-3,3	424	450	-5,8	55 - 60
6	5	X	55	80	-31,3	163	161	1,2	224	246	-8,9	männlich
-	-	-	45	36	25,0	155	168	-7,7	200	204	-2,0	weiblich
7	8	X	73	82	-11,0	270	276	-2,2	350	366	-4,4	60 - 65
5	7	X	37	48	-22,9	150	136	10,3	192	191	0,5	männlich
2	1	X	36	34	5,9	120	140	-14,3	158	175	-9,7	weiblich
10	6	X	67	59	13,6	174	195	-10,8	251	260	-3,5	65 - 70
6	4	X	45	36	25,0	89	101	-11,9	140	141	-0,7	männlich
4	2	X	22	23	-4,3	85	94	-9,6	111	119	-6,7	weiblich
5	3	X	39	61	-36,1	107	143	-25,2	151	207	-27,1	70 - 75
5	2	X	26	35	-25,7	61	81	-24,7	92	118	-22,0	männlich
-	1	X	13	26	-50,0	46	62	-25,8	59	89	-33,7	weiblich
10	20	-50,0	117	140	-16,4	296	308	-3,9	423	468	-9,6	75 und mehr
4	14	X	71	71	-	147	157	-6,4	222	242	-8,3	männlich
6	6	-	46	69	-33,3	149	151	-1,3	201	226	-11,1	weiblich
81	77	5,2	1 155	1 302	-11,3	4 090	4 420	-7,5	5 326	5 799	-8,2	Zusammen
59	64	-7,8	721	829	-13,0	2 311	2 415	-4,3	3 091	3 308	-6,6	männlich
22	13	69,2	434	473	-8,2	1 779	2 005	-11,3	2 235	2 491	-10,3	weiblich
-	-	-	-	-	-	12	11	9,1	12	11	9,1	Ohne Angabe
81	77	5,2	1 155	1 302	-11,3	4 102	4 431	-7,4	5 338	5 810	-8,1	Insgesamt

14. An Straßenverkehrsunfällen beteiligte Fahrzeugführerinnen und Fahrzeugführer und Fußgängerinnen und Fußgänger nach Art der Verkehrsbeteiligung im aktuellen Berichtsmontat und -zeitraum

Art der Verkehrsbeteiligung	Unfälle mit											
	Persone-schaden	schwer-wiegend. Sachsch. (i. e. S.) ¹	Persone-schaden	schwer-wiegend. Sachsch. (i. e. S.) ¹	Persone-schaden	schwer-wiegend. Sachsch. (i. e. S.) ¹	Persone-schaden	schwer-wiegend. Sachsch. (i. e. S.) ¹	Persone-schaden	schwer-wiegend. Sachsch. (i. e. S.) ¹	Persone-schaden	schwer-wiegend. Sachsch. (i. e. S.) ¹
	August				Zu- bzw. Abnahme (-)		Januar - August				Zu- bzw. Abnahme (-)	
	2021		2020		um %		2021		2020		um %	
Ortslage	Anzahl				um %		Anzahl				um %	
Fahrer/-innen von												
Krafträdern mit Ver-sicherungskennz. ²	23	-	47	-	-51,1	-	187	-	225	3	-16,9	X
innerorts	18	-	35	-	-48,6	-	134	-	177	3	-24,3	X
außerorts	5	-	12	-	X	-	53	-	48	-	10,4	-
Elektrokleinstfahrzeug.	4	-	X	X	X	X	26	1	X	X	X	X
innerorts	4	-	X	X	X	X	26	1	X	X	X	X
außerorts	-	-	X	X	X	X	-	-	X	X	X	X
Krafträdern mit amtl. Kennzeichen ³	51	-	89	3	-42,7	X	330	3	374	14	-11,8	X
innerorts	28	-	36	-	-22,2	-	176	2	184	8	-4,3	X
außerorts	23	-	53	3	-56,6	X	154	1	190	6	-18,9	X
Personenkraftwagen	625	93	723	129	-13,6	-27,9	4 698	904	5 051	1 063	-7,0	-15,0
innerorts	363	57	446	80	-18,6	-28,8	2 998	539	3 235	687	-7,3	-21,5
außerorts	262	36	277	49	-5,4	-26,5	1 700	365	1 816	376	-6,4	-2,9
darunter												
18 - unter 25 Jahre	84	13	85	19	-1,2	-31,6	605	131	611	122	-1,0	7,4
innerorts	40	4	56	12	-28,6	X	330	71	339	71	-2,7	-
außerorts	44	9	29	7	51,7	X	275	60	272	51	1,1	17,6
Wohnmobilen	1	-	3	1	X	X	5	-	5	2	-	X
innerorts	-	-	-	-	-	-	2	-	-	-	X	-
außerorts	1	-	3	1	X	X	3	-	5	2	X	X
Bussen	6	-	5	-	X	-	34	4	47	9	-27,7	X
innerorts	5	-	4	-	X	-	26	4	34	8	-23,5	X
außerorts	1	-	1	-	-	-	8	-	13	1	X	X
Güterkraftfahrzeugen	62	11	75	21	-17,3	-47,6	617	151	546	155	13,0	-2,6
innerorts	24	5	35	4	-31,4	X	241	41	229	50	5,2	-18,0
außerorts	38	6	40	17	-5,0	X	376	110	317	105	18,6	4,8
Landwirtschaftliche Zugmaschinen	5	1	11	-	X	X	40	5	45	4	-11,1	X
innerorts	2	1	4	-	X	X	16	3	20	3	-20,0	-
außerorts	3	-	7	-	X	-	24	2	25	1	-4,0	X
übrigen Kraftfahrzeugen	5	-	9	-	X	-	35	7	40	2	-12,5	X
innerorts	3	-	3	-	-	-	27	5	25	2	8,0	X
außerorts	2	-	6	-	X	-	8	2	15	-	X	X
Kraftfahrzeugen zusammen	782	105	962	154	-18,7	-31,8	5 972	1 075	6 333	1 252	-5,7	-14,1
innerorts	447	63	563	84	-20,6	-25,0	3 646	595	3 904	761	-6,6	-21,8
außerorts	335	42	399	70	-16,0	-40,0	2 326	480	2 429	491	-4,2	-2,2

¹ schwerwiegender Unfall mit Sachschaden (im engeren Sinne)² einschl. S-Pedelecs und drei- und leichten vierradrigen Kfz³ einschl. drei- und schweren vierradrigen Kfz⁴ einschl. Pedelecs⁵ einschl. Fußgänger/-innen mit Sport- und Spielgerät

Noch: 14. An Straßenverkehrsunfällen beteiligte Fahrzeugführerinnen und Fahrzeugführer und Fußgängerinnen und Fußgänger nach Art der Verkehrsbeteiligung im aktuellen Berichtsmonat und -zeitraum

Art der Verkehrsbeteiligung	Unfälle mit											
	Personen-schaden	schwerwiegend. Sachsch. (i. e. S.) ¹	Personen-schaden	schwerwiegend. Sachsch. (i. e. S.) ¹	Personen-schaden	schwerwiegend. Sachsch. (i. e. S.) ¹	Personen-schaden	schwerwiegend. Sachsch. (i. e. S.) ¹	Personen-schaden	schwerwiegend. Sachsch. (i. e. S.) ¹	Personen-schaden	schwerwiegend. Sachsch. (i. e. S.) ¹
	August				Zu- bzw. Abnahme (-)		Januar - August				Zu- bzw. Abnahme (-)	
	2021		2020		um %		2021		2020		um %	
Ortslage	Anzahl				um %		Anzahl				um %	
darunter flüchtig	31	5	39	16	-20,5	X	305	100	332	104	-8,1	-3,8
innerorts	24	2	29	7	-17,2	X	242	51	240	55	0,8	-7,3
außerorts	7	3	10	9	X	X	63	49	92	49	-31,5	-
Fahrer/-innen von												
Fahrrädern ⁴	187	-	212	-	-11,8	-	1 279	-	1 523	2	-16,0	X
innerorts	166	-	187	-	-11,2	-	1 168	-	1 378	2	-15,2	X
außerorts	21	-	25	-	-16,0	-	111	-	145	-	-23,4	-
darunter												
unter 15 Jahren	11	-	21	-	-47,6	-	135	-	167	-	-19,2	-
innerorts	11	-	19	-	-42,1	-	127	-	153	-	-17,0	-
außerorts	-	-	2	-	X	-	8	-	14	-	X	-
anderen Fahrzeugen	10	2	10	1	-	X	85	23	78	17	9,0	35,3
innerorts	8	2	6	-	X	X	70	16	58	9	20,7	X
außerorts	2	-	4	1	X	X	15	7	20	8	-25,0	X
Fußgänger/-innen ⁵	29	-	48	-	-39,6	-	339	-	388	-	-12,6	-
innerorts	28	-	40	-	-30,0	-	323	-	362	-	-10,8	-
außerorts	1	-	8	-	X	-	16	-	26	-	-38,5	-
darunter												
unter 15 Jahren	8	-	10	-	X	-	88	-	84	-	4,8	-
innerorts	8	-	10	-	X	-	87	-	84	-	3,6	-
außerorts	-	-	-	-	-	-	1	-	-	-	X	-
65 Jahre und mehr	7	-	12	-	X	-	72	-	104	-	-30,8	-
innerorts	7	-	10	-	X	-	70	-	98	-	-28,6	-
außerorts	-	-	2	-	X	-	2	-	6	-	X	-
Andere Personen	2	-	1	-	X	-	16	-	21	-	-23,8	-
innerorts	1	-	1	-	-	-	13	-	17	-	-23,5	-
außerorts	1	-	-	-	X	-	3	-	4	-	X	-
Insgesamt	1 010	107	1 233	155	-18,1	-31,0	7 691	1 098	8 343	1 271	-7,8	-13,6
innerorts	650	65	797	84	-18,4	-22,6	5 220	611	5 719	772	-8,7	-20,9
außerorts	360	42	436	71	-17,4	-40,8	2 471	487	2 624	499	-5,8	-2,4
darunter												
unter 15 Jahren	22	-	34	-	-35,3	-	230	1	255	-	-9,8	X
innerorts	22	-	30	-	-26,7	-	221	1	239	-	-7,5	X
außerorts	-	-	4	-	X	-	9	-	16	-	X	-
65 Jahre und mehr	175	14	186	25	-5,9	-44,0	1 188	134	1 316	157	-9,7	-14,6
innerorts	123	11	122	15	0,8	-26,7	886	97	972	112	-8,8	-13,4
außerorts	52	3	64	10	-18,8	X	302	37	344	45	-12,2	-17,8

¹ schwerwiegender Unfall mit Sachschaden (im engeren Sinne)

⁴ einschl. Pedelegs

² einschl. S-Pedelegs und drei- und leichten vierrädrigen Kfz

⁵ einschl. Fußgänger/-innen mit Sport- und Spielgerät

³ einschl. drei- und schweren vierrädrigen Kfz

15. An Straßenverkehrsunfällen mit Personenschaden beteiligte Fahrzeugführerinnen und Fahrzeugführer und Fußgängerinnen und

Im Alter von ... bis unter ... Jahren	Ins-gesamt	Darunter				Ins-gesamt	Darunter				Zu- bzw. Abnahme (-)					
		Fahrer/-innen von			Fuß-gänger/-innen ³		Fahrer/-innen von			Fuß-gänger/-innen ³	Ins-gesamt	Fahrer/-innen von				
		Per-sonen-kraft-wagen	Kraft-rädern mit amtl. Kennz. ¹	Fahr-rädern ²			Per-sonen-kraft-wagen	Kraft-rädern mit amtl. Kennz. ¹	Fahr-rädern ²			Per-sonen-kraft-wagen	Kraft-rädern mit amtl. Kennz. ¹	Fahr-rädern ²	Fuß-gänger/-innen ³	Fuß-gänger/-innen ³
Geschlecht	August 2021					August 2020					Veränderung gegenüber Vorjahr					
	Anzahl					Anzahl					um %					
unter 15	22	1	1	11	8	34	-	1	21	10	-35,3	X	-	-47,6	X	
männlich	17	1	1	9	5	23	-	1	13	8	-26,1	X	-	X	X	
weiblich	5	-	-	2	3	11	-	-	8	2	X	-	-	X	X	
15 - 18	31	-	8	13	-	52	1	10	14	4	-40,4	X	X	-7,1	X	
männlich	23	-	7	9	-	42	1	9	13	2	-45,2	X	X	X	X	
weiblich	8	-	1	4	-	10	-	1	1	2	X	-	-	X	X	
18 - 21	64	40	5	11	-	63	41	7	10	2	1,6	-2,4	X	10,0	X	
männlich	44	27	4	6	-	40	23	6	7	1	10,0	17,4	X	X	X	
weiblich	20	13	1	5	-	23	18	1	3	1	-13,0	-27,8	-	X	X	
21 - 25	60	44	1	9	1	70	44	6	11	3	-14,3	-	X	X	X	
männlich	44	31	1	7	1	43	23	5	7	2	2,3	34,8	X	-	X	
weiblich	16	13	-	2	-	27	21	1	4	1	-40,7	-38,1	X	X	X	
25 - 35	170	110	7	26	1	209	145	12	23	6	-18,7	-24,1	X	13,0	X	
männlich	112	68	7	15	-	140	88	11	13	6	-20,0	-22,7	X	15,4	X	
weiblich	58	42	-	11	1	69	57	1	10	-	-15,9	-26,3	X	10,0	X	
35 - 45	152	107	4	19	4	210	131	14	30	5	-27,6	-18,3	X	-36,7	X	
männlich	99	61	4	14	4	136	67	14	22	5	-27,2	-9,0	X	-36,4	X	
weiblich	53	46	-	5	-	74	64	-	8	-	-28,4	-28,1	-	X	-	
45 - 55	153	94	12	26	2	177	106	21	25	2	-13,6	-11,3	-42,9	4,0	-	
männlich	105	58	12	17	1	127	72	20	14	1	-17,3	-19,4	-40,0	21,4	-	
weiblich	48	36	-	9	1	50	34	1	11	1	-4,0	5,9	X	X	-	
55 - 65	149	95	7	30	5	199	124	12	26	4	-25,1	-23,4	X	15,4	X	
männlich	81	52	5	11	2	131	79	12	10	2	-38,2	-34,2	X	10,0	-	
weiblich	68	43	2	19	3	68	45	-	16	2	-	-4,4	X	18,8	X	
65 und mehr	175	119	6	39	7	186	115	6	43	12	-5,9	3,5	-	-9,3	X	
männlich	122	89	6	22	1	120	81	5	20	5	1,7	9,9	X	10,0	X	
weiblich	53	30	-	17	6	66	34	1	23	7	-19,7	-11,8	X	-26,1	X	
Zusammen	976	610	51	184	28	1 200	707	89	203	48	-18,7	-13,7	-42,7	-9,4	-41,7	
männlich	647	387	47	110	14	802	434	83	119	32	-19,3	-10,8	-43,4	-7,6	-56,3	
weiblich	329	223	4	74	14	398	273	6	84	16	-17,3	-18,3	X	-11,9	-12,5	
Ohne Angabe	34	15	-	3	1	33	16	-	9	-	3,0	-6,3	-	X	X	
Insgesamt	1 010	625	51	187	29	1 233	723	89	212	48	-18,1	-13,6	-42,7	-11,8	-39,6	

¹ einschl. drei- und schweren vierradrigen Kraftfahrzeugen² einschl. Pedelecs³ einschl. Fußgänger/-innen mit Sport- und Spielgerät

Fußgänger nach Art der Verkehrsbeteiligung, Altersgruppen und Geschlecht im aktuellen Berichtsmonat und -zeitraum

Ins- gesamt	Darunter				Ins- gesamt	Darunter				Zu- bzw. Abnahme (-)				Im Alter von ... bis unter ... Jahren	Geschlecht
	Fahrer/-innen von			Fuß- gänger/ -innen ³		Fahrer/-innen von			Fuß- gänger/ -innen ³	Fahrer/-innen von			Fuß- gänger/ -innen ³		
	Per- sonen- kraft- wagen	Kraft- rädern mit amtl. Kennz. ¹	Fahr- rädern ²			Per- sonen- kraft- wagen	Kraft- rädern mit amtl. Kennz. ¹	Fahr- rädern ²		Per- sonen- kraft- wagen	Kraft- rädern mit amtl. Kennz. ¹	Fahr- rädern ²			
Januar - August 2021					Januar - August 2020					Veränderung gegenüber Vorjahr					
Anzahl										um %					
230	2	1	135	88	255	-	1	167	84	-9,8	X	-	-19,2	4,8	unter 15
150	1	1	87	57	170	-	1	114	53	-11,8	X	-	-23,7	7,5	männlich
80	1	-	48	31	85	-	-	53	31	-5,9	X	-	-9,4	-	weiblich
224	3	42	78	9	254	5	49	81	13	-11,8	X	-14,3	-3,7	X	15 - 18
163	3	36	51	3	191	3	40	56	5	-14,7	-	-10,0	-8,9	X	männlich
61	-	6	27	6	63	2	9	25	8	-3,2	X	X	8,0	X	weiblich
424	278	32	63	16	443	295	39	65	12	-4,3	-5,8	-17,9	-3,1	33,3	18 - 21
288	177	30	43	7	286	174	34	44	6	0,7	1,7	-11,8	-2,3	X	männlich
136	101	2	20	9	157	121	5	21	6	-13,4	-16,5	X	-4,8	X	weiblich
464	327	21	62	8	489	316	20	84	19	-5,1	3,5	5,0	-26,2	X	21 - 25
308	201	15	43	6	322	184	19	61	10	-4,3	9,2	-21,1	-29,5	X	männlich
156	126	6	19	2	167	132	1	23	9	-6,6	-4,5	X	-17,4	X	weiblich
1 215	818	47	174	35	1 326	884	58	195	42	-8,4	-7,5	-19,0	-10,8	-16,7	25 - 35
773	476	46	110	17	854	510	50	131	29	-9,5	-6,7	-8,0	-16,0	-41,4	männlich
442	342	1	64	18	472	374	8	64	13	-6,4	-8,6	X	-	38,5	weiblich
1 210	804	44	130	37	1 305	876	54	168	31	-7,3	-8,2	-18,5	-22,6	19,4	35 - 45
791	459	42	88	28	829	480	51	112	20	-4,6	-4,4	-17,6	-21,4	40,0	männlich
419	345	2	42	9	476	396	3	56	11	-12,0	-12,9	X	-25,0	X	weiblich
1 209	747	57	166	24	1 309	814	69	209	31	-7,6	-8,2	-17,4	-20,6	-22,6	45 - 55
815	449	47	104	13	847	477	62	122	17	-3,8	-5,9	-24,2	-14,8	-23,5	männlich
394	298	10	62	11	462	337	7	87	14	-14,7	-11,6	X	-28,7	-21,4	weiblich
1 301	832	54	176	42	1 385	887	54	215	37	-6,1	-6,2	-	-18,1	13,5	55 - 65
845	503	50	92	20	900	541	54	109	19	-6,1	-7,0	-7,4	-15,6	5,3	männlich
456	329	4	84	22	484	345	-	106	18	-5,8	-4,6	X	-20,8	22,2	weiblich
1 188	778	27	264	72	1 316	834	26	297	104	-9,7	-6,7	3,8	-11,1	-30,8	65 und mehr
814	587	27	132	25	871	600	25	158	42	-6,5	-2,2	8,0	-16,5	-40,5	männlich
374	191	-	132	47	445	234	1	139	62	-16,0	-18,4	X	-5,0	-24,2	weiblich
7 465	4 589	325	1 248	331	8 082	4 911	370	1 481	373	-7,6	-6,6	-12,2	-15,7	-11,3	Zusammen
4 947	2 856	294	750	176	5 270	2 969	336	907	201	-6,1	-3,8	-12,5	-17,3	-12,4	männlich
2 518	1 733	31	498	155	2 811	1 941	34	574	172	-10,4	-10,7	-8,8	-13,2	-9,9	weiblich
226	109	5	31	8	261	140	4	42	15	-13,4	-22,1	X	-26,2	X	Ohne Angabe
7 691	4 698	330	1 279	339	8 343	5 051	374	1 523	388	-7,8	-7,0	-11,8	-16,0	-12,6	Insgesamt

¹ einschl. drei- und schweren vierrädrigen Kraftfahrzeugen² einschl. Pedelecs³ einschl. Fußgänger/-innen mit Sport- und Spielgerät

16. An Straßenverkehrsunfällen beteiligte Fahrzeugführerinnen und Fahrzeugführer und Fußgängerinnen und Fußgänger als Hauptverursacherinnen und Hauptverursacher nach Art der Verkehrsbeteiligung
16.1 An Straßenverkehrsunfällen beteiligte Fahrzeugführerinnen und Fahrzeugführer und Fußgängerinnen und Fußgänger als Hauptverursacherinnen und Hauptverursacher nach Art der Verkehrsbeteiligung im aktuellen Berichtsmontat

Art der Verkehrsbeteiligung	Unfälle mit Personenschaden	Verunglückte			Schwerw. Unfälle mit Sachschaden (i. e. S.)	Unfälle mit Personenschaden	Verunglückte			Schwerw. Unfälle mit Sachschaden (i. e. S.)
		Getötete	Schwer-	Leicht-			Getötete	Schwer-	Leicht-	
Ortslage	August 2021				August 2020					
Anzahl										
Fahrer/-innen von										
Krafträdern mit Versicherungskennzeichen ¹	16	-	4	15	-	33	-	7	30	-
innerorts	13	-	3	12	-	22	-	4	22	-
außerorts	3	-	1	3	-	11	-	3	8	-
Elektrokleinstfahrzeugen	2	-	1	1	-	X	X	X	X	X
innerorts	2	-	1	1	-	X	X	X	X	X
außerorts	-	-	-	-	-	X	X	X	X	X
Krafträdern mit amtl. Kennzeichen ²	24	1	7	17	-	55	2	29	31	3
innerorts	8	-	2	7	-	17	-	6	13	-
außerorts	16	1	5	10	-	38	2	23	18	3
Personenkraftwagen	366	5	109	416	54	411	12	133	450	72
innerorts	213	-	37	237	29	247	1	44	273	46
außerorts	153	5	72	179	25	164	11	89	177	26
darunter										
18 bis unter 25 Jahre	61	1	15	78	10	53	2	11	70	16
innerorts	25	-	5	33	2	35	1	3	50	12
außerorts	36	1	10	45	8	18	1	8	20	4
Wohnmobilen	1	-	-	1	-	3	-	-	6	1
innerorts	-	-	-	-	-	-	-	-	-	-
außerorts	1	-	-	1	-	3	-	-	6	1
Bussen	3	-	-	3	-	3	-	2	3	-
innerorts	3	-	-	3	-	2	-	-	2	-
außerorts	-	-	-	-	-	1	-	2	1	-
Güterkraftfahrzeugen	37	-	6	42	7	44	2	11	36	16
innerorts	17	-	1	21	3	24	-	3	23	2
außerorts	20	-	5	21	4	20	2	8	13	14
Landwirtschaftlichen Zugmaschinen	1	-	1	-	-	6	-	2	4	-
innerorts	1	-	1	-	-	4	-	2	2	-
außerorts	-	-	-	-	-	2	-	-	2	-
Übrigen Kraftfahrzeugen	2	-	-	2	-	5	-	6	5	-
innerorts	2	-	-	2	-	1	-	1	-	-
außerorts	-	-	-	-	-	4	-	5	5	-
Kraftfahrzeugen zusammen	452	6	128	497	61	560	16	190	565	92
innerorts	259	-	45	283	32	317	1	60	335	48
außerorts	193	6	83	214	29	243	15	130	230	44

¹ einschl. S-Pedelecs- und drei- und leichten vierrädrigen Kfz

² einschl. drei- und schweren vierrädrigen Kfz

³ einschl. Pedelecs

⁴ einschl. Fußgänger/-innen mit Sport- und Spielgerät

Noch : 16.1 An Straßenverkehrsunfällen beteiligte Fahrzeugführerinnen und Fahrzeugführer und Fußgängerinnen und Fußgänger als Hauptverursacherinnen und Hauptverursacher nach Art der Verkehrsbeteiligung im aktuellen Berichtsmontat

Art der Verkehrsbeteiligung	Unfälle mit Personenschaden	Verunglückte			Schwerw. Unfälle mit Sachschaden (i. e. S.)	Unfälle mit Personenschaden	Verunglückte			Schwerw. Unfälle mit Sachschaden (i. e. S.)
		Getötete	Schwer-	Leicht-			Getötete	Schwer-	Leicht-	
Ortslage	August 2021				August 2020					
Anzahl										
Fahrer/-innen von										
Fahrrädern ³	92	1	26	70	-	105	1	25	87	-
innerorts	79	-	21	62	-	93	1	20	77	-
außerorts	13	1	5	8	-	12	-	5	10	-
darunter										
unter 15 Jahren	8	-	3	5	-	11	-	1	11	-
innerorts	8	-	3	5	-	10	-	1	10	-
außerorts	-	-	-	-	-	1	-	-	1	-
anderen Fahrzeugen	8	-	3	6	2	5	-	-	5	1
innerorts	6	-	1	5	2	2	-	-	2	-
außerorts	2	-	2	1	-	3	-	-	3	1
Fußgänger/-innen ⁴	3	-	2	1	-	11	1	3	10	-
innerorts	3	-	2	1	-	9	1	1	10	-
außerorts	-	-	-	-	-	2	-	2	-	-
darunter										
unter 15 Jahren	2	-	2	-	-	4	-	1	4	-
innerorts	2	-	2	-	-	4	-	1	4	-
außerorts	-	-	-	-	-	-	-	-	-	-
65 Jahre und mehr	1	-	-	1	-	3	-	1	3	-
innerorts	1	-	-	1	-	2	-	-	3	-
außerorts	-	-	-	-	-	1	-	1	-	-
Andere Personen	1	-	1	-	-	1	-	1	-	-
innerorts	-	-	-	-	-	1	-	1	-	-
außerorts	1	-	1	-	-	-	-	-	-	-
Insgesamt	556	7	160	574	63	682	18	219	667	93
innerorts	347	-	69	351	34	422	3	82	424	48
außerorts	209	7	91	223	29	260	15	137	243	45
darunter										
unter 15 Jahren	12	-	6	6	-	18	-	3	17	-
innerorts	12	-	6	6	-	15	-	2	15	-
außerorts	-	-	-	-	-	3	-	1	2	-
65 Jahre und mehr	115	-	40	113	2	113	6	49	105	15
innerorts	79	-	19	76	2	70	-	20	68	8
außerorts	36	-	21	37	-	43	6	29	37	7

¹ einschl. S-Pedelecs- und drei- und leichten vierrädrigen Kfz

² einschl. drei- und schweren vierrädrigen Kfz

³ einschl. Pedelecs

⁴ einschl. Fußgänger/-innen mit Sport- und Spielgerät

16.2 An Straßenverkehrsunfällen beteiligte Fahrzeugführerinnen und Fahrzeugführer und Fußgängerinnen und Fußgänger als Hauptverursacherinnen und Hauptverursacher nach Art der Verkehrsbeteiligung im aktuellen Berichtszeitraum

Art der Verkehrsbeteiligung	Unfälle mit Personenschaden	Verunglückte			Schwerw. Unfälle mit Sachschaden (i. e. S.)	Unfälle mit Personenschaden	Verunglückte			Schwerw. Unfälle mit Sachschaden (i. e. S.)
		Getötete	Schwer-	Leicht-			Getötete	Schwer-	Leicht-	
Ortslage	Januar - August 2021				Januar - August 2020					
Anzahl										
Fahrer/-innen von										
Krafträdern mit Versicherungskennzeichen ¹	108	1	26	95	-	132	2	41	102	2
innerorts	77	-	15	69	-	96	1	30	75	2
außerorts	31	1	11	26	-	36	1	11	27	-
Elektrokleinstfahrzeugen	15	-	5	10	1	X	X	X	X	X
innerorts	15	-	5	10	1	X	X	X	X	X
außerorts	-	-	-	-	-	X	X	X	X	X
Krafträdern mit amtl. Kennzeichen ²	194	7	95	120	2	245	9	120	151	8
innerorts	86	2	29	67	1	106	3	43	76	4
außerorts	108	5	66	53	1	139	6	77	75	4
Personenkraftwagen	2 750	50	720	2 935	524	2 958	43	797	3 164	589
innerorts	1 761	11	287	1 872	287	1 884	3	325	2 002	369
außerorts	989	39	433	1 063	237	1 074	40	472	1 162	220
darunter										
18 bis unter 25 Jahre	400	3	126	462	101	424	5	116	474	85
innerorts	213	-	36	247	51	226	1	43	266	50
außerorts	187	3	90	215	50	198	4	73	208	35
Wohnmobilen	3	-	1	3	-	3	-	-	6	2
innerorts	-	-	-	-	-	-	-	-	-	-
außerorts	3	-	1	3	-	3	-	-	6	2
Bussen	20	-	-	27	2	15	-	3	20	2
innerorts	17	-	-	19	2	10	-	1	12	1
außerorts	3	-	-	8	-	5	-	2	8	1
Güterkraftfahrzeugen	343	17	103	310	91	319	11	109	285	87
innerorts	143	5	24	135	20	148	1	30	142	27
außerorts	200	12	79	175	71	171	10	79	143	60
Landwirtschaftlichen Zugmaschinen	26	1	11	21	-	28	1	8	23	4
innerorts	10	-	2	8	-	15	1	4	13	3
außerorts	16	1	9	13	-	13	-	4	10	1
übrigen Kraftfahrzeugen	22	1	5	23	3	22	-	11	20	-
innerorts	18	1	1	18	3	17	-	6	14	-
außerorts	4	-	4	5	-	5	-	5	6	-
Kraftfahrzeugen zusammen	3 481	77	966	3 544	623	3 722	66	1 089	3 771	694
innerorts	2 127	19	363	2 198	314	2 276	9	439	2 334	406
außerorts	1 354	58	603	1 346	309	1 446	57	650	1 437	288

¹ einschl. S-Pedelecs- und drei- und leichten vierrädrigen Kfz

² einschl. drei- und schweren vierrädrigen Kfz

³ einschl. Pedelecs

⁴ einschl. Fußgänger/-innen mit Sport- und Spielgerät

Noch : 16.2 An Straßenverkehrsunfällen beteiligte Fahrzeugführerinnen und Fahrzeugführer und Fußgängerinnen und Fußgänger als Hauptverursacherinnen und Hauptverursacher nach Art der Verkehrsbeteiligung im aktuellen Berichtszeitraum

Art der Verkehrsbeteiligung	Unfälle mit Personenschaden	Verunglückte			Schwerw. Unfälle mit Sachschaden (i. e. S.)	Unfälle mit Personenschaden	Verunglückte			Schwerw. Unfälle mit Sachschaden (i. e. S.)	
		Getötete	Schwer- verletzte	Leicht- verletzte			Getötete	Schwer- verletzte	Leicht- verletzte		
Ortslage	Januar - August 2021					Januar - August 2020					
Anzahl											
Fahrer/-innen von											
Fahrrädern ³	575	3	158	447	-	663	6	169	551	1	
innerorts	514	1	130	411	-	589	3	137	498	1	
außerorts	61	2	28	36	-	74	3	32	53	-	
darunter											
unter 15 Jahren	84	-	21	69	-	85	-	18	76	-	
innerorts	79	-	20	65	-	77	-	14	68	-	
außerorts	5	-	1	4	-	8	-	4	8	-	
anderen Fahrzeugen	48	-	13	43	11	39	2	8	34	9	
innerorts	34	-	7	31	4	21	1	2	22	2	
außerorts	14	-	6	12	7	18	1	6	12	7	
Fußgänger/-innen ⁴	70	1	16	63	-	92	3	35	67	-	
innerorts	66	1	14	58	-	85	1	32	65	-	
außerorts	4	-	2	5	-	7	2	3	2	-	
darunter											
unter 15 Jahren	34	-	8	28	-	38	-	15	27	-	
innerorts	34	-	8	28	-	38	-	15	27	-	
außerorts	-	-	-	-	-	-	-	-	-	-	
65 Jahre und mehr	8	1	1	9	-	13	2	5	12	-	
innerorts	7	1	1	7	-	10	-	4	12	-	
außerorts	1	-	-	2	-	3	2	1	-	-	
Andere Personen	7	-	2	5	-	9	-	1	8	-	
innerorts	4	-	1	3	-	8	-	1	7	-	
außerorts	3	-	1	2	-	1	-	-	1	-	
Insgesamt	4 181	81	1 155	4 102	634	4 525	77	1 302	4 431	704	
innerorts	2 745	21	515	2 701	318	2 979	14	611	2 926	409	
außerorts	1 436	60	640	1 401	316	1 546	63	691	1 505	295	
darunter											
unter 15 Jahren	121	-	31	98	1	126	-	34	105	-	
innerorts	116	-	30	94	1	116	-	29	96	-	
außerorts	5	-	1	4	-	10	-	5	9	-	
65 Jahre und mehr	700	16	196	665	77	754	23	232	738	103	
innerorts	500	6	104	466	56	519	3	106	515	73	
außerorts	200	10	92	199	21	235	20	126	223	30	

¹ einschl. S-Pedelecs- und drei- und leichten vierrädrigen Kfz

² einschl. drei- und schweren vierrädrigen Kfz

³ einschl. Pedelecs

⁴ einschl. Fußgänger/-innen mit Sport- und Spielgerät

17. Ursachen von Straßenverkehrsunfällen mit Personenschaden

Ursache	Ins- gesamt	Darunter			Ins- gesamt	Darunter			Zu- bzw. Abnahme (-)			
		Per- sonen- kraft- wagen	Kraft- rädern mit amtl. Kennz. ¹	Fahr- rädern ²		Per- sonen- kraft- wagen	Kraft- rädern mit amtl. Kennz. ¹	Fahr- rädern ²	Ins- gesamt	Per- sonen- kraft- wagen	Kraft- rädern mit amtl. Kennz. ¹	Fahr- rädern ²
Anzahl									um %			
Insgesamt	685	443	25	135	813	490	63	152	-15,7	-9,6	-60,3	-11,2
Verkehrstüchtigkeit	61	41	-	17	61	32	3	20	-	28,1	X	-15,0
darunter												
Alkoholeinfluss	34	18	-	14	38	17	.	16	-10,5	5,9	X	-12,5
Einfluss anderer berauschender Mittel (z. B. Drogen, Rauschgift)	7	5	-	.	12	8	.	3	X	X	X	X
Ablenkung	9	8	-	-	X	X	X	X	X	X	X	X
Straßenbenutzung	60	22	1	30	72	25	5	36	-16,7	-12,0	X	-16,7
Geschwindigkeit	114	81	10	12	137	82	28	8	-16,8	-1,2	-64,3	X
Abstand	83	63	7	2	98	70	8	4	-15,3	-10,0	X	X
Überholen	20	11	1	1	36	22	4	4	-44,4	-50,0	X	X
Vorbeifahren	1	1	-	-	3	2	-	1	X	X	-	X
Nebeneinanderfahren	10	9	-	-	8	4	-	-	X	X	-	-
Vorfahrt, Vorrang	113	85	1	14	114	88	-	16	-0,9	-3,4	X	-12,5
Abbiegen, Wenden, Rück- wärtsfahren, Ein- und Anfahren	91	58	1	19	131	92	1	15	-30,5	-37,0	-	26,7
Falsches Verhalten gegenüber Fußgängern	14	9	1	1	18	12	-	3	-22,2	X	X	X
darunter												
an Überwegen, Furten	2	2	-	-	5	5	-	-	X	X	-	-
Ruhender Verkehr, Verkehrssicherung	7	7	-	-	7	7	-	-	-	-	-	-
Nichtbeachten der Be- leuchtungsvorschriften	-	-	-	-	1	1	-	-	X	X	-	-
Ladung, Besetzung	-	-	-	-	2	-	-	1	X	-	-	X
Andere Fehler beim Fahrzeugführer	102	48	3	39	125	53	14	44	-18,4	-9,4	X	-11,4

¹ einschl. drei- und schweren vierrädrigen Kraftfahrzeugen² einschl. Pedelegs

- Fehlverhalten der Fahrzeugführerinnen und Fahrzeugführer im aktuellen Berichtsmonat und -zeitraum

Ins- gesamt	Darunter			Ins- gesamt	Darunter			Zu- bzw. Abnahme (-)				Ursache
	Per- sonen- kraft- wagen	Kraft- rädern mit amtl. Kennz. ¹	Fahr- rädern ²		Per- sonen- kraft- wagen	Kraft- rädern mit amtl. Kennz. ¹	Fahr- rädern ²	Ins- gesamt	Per- sonen- kraft- wagen	Kraft- rädern mit amtl. Kennz. ¹	Fahr- rädern ²	
Januar - August 2021				Januar - August 2020				Veränderung gegenüber Vorjahr				
Anzahl				Anzahl				um %				
5 024	3 289	222	809	5 427	3 537	288	951	-7,4	-7,0	-22,9	-14,9	Insgesamt
385	241	6	92	406	237	13	118	-5,2	1,7	X	-22,0	Verkehrstüchtigkeit
233	117	.	80	246	124	7	97	-5,3	-5,6	X	-17,5	darunter Alkoholeinfluss
49	34	.	6	68	45	5	12	-27,9	-24,4	X	X	Einfluss anderer berauschender Mittel (z. B. Drogen, Rauschgift)
51	42	-	5	X	X	X	X	X	X	X	X	Ablenkung
378	154	7	179	456	174	23	224	-17,1	-11,5	X	-20,1	Straßenbenutzung
822	547	102	50	825	543	126	56	-0,4	0,7	-19,0	-10,7	Geschwindigkeit
634	475	34	17	657	484	35	22	-3,5	-1,9	-2,9	-22,7	Abstand
176	110	18	10	240	164	21	24	-26,7	-32,9	-14,3	-58,3	Überholen
9	6	-	1	14	7	1	4	X	X	X	X	Vorbeifahren
88	56	1	2	65	42	-	-	35,4	33,3	X	X	Nebeneinanderfahren
805	628	7	80	948	768	9	92	-15,1	-18,2	X	-13,0	Vorrang, Vorfahrt
705	510	7	99	804	594	9	107	-12,3	-14,1	X	-7,5	Abbiegen, Wenden, Rück- wärtsfahren, Ein- und Anfahren
203	147	1	31	195	145	1	30	4,1	1,4	-	3,3	Falsches Verhalten gegenüber Fußgängern
20	15	-	2	34	29	1	3	-41,2	-48,3	X	X	darunter an Überwegen, Furten
41	37	-	-	38	35	-	-	7,9	5,7	-	-	Ruhender Verkehr Verkehrssicherung
1	-	-	-	4	1	1	2	X	X	X	X	Nichtbeachten der Be- leuchtungsvorschriften
6	3	-	-	8	1	-	1	X	X	-	X	Ladung, Besetzung
720	333	39	243	767	342	49	271	-6,1	-2,6	-20,4	-10,3	Andere Fehler beim Fahrzeugführer

¹ einschl. drei- und schweren vierradrigen Kraftfahrzeugen² einschl. Pedelecs

18. Straßenverkehrsunfälle und Verunglückte nach Unfallursachen

Ursache ¹	Unfälle mit Personenschaden	Verunglückte			Schwerw. Unfälle mit Sachschaden (i. e. S.)	Unfälle mit Personenschaden	Verunglückte			Schwerw. Unfälle mit Sachschaden (i. e. S.)
		Getötete	Schwer-	Leicht-			Getötete	Schwer-	Leicht-	
			verletzte					verletzte		
August 2021					August 2020					
Fehlverhalten der Fahrzeugführer/-innen										
Alkoholeinfluss	34	-	13	29	11	38	-	21	24	21
Einfluss anderer berauschender Mittel	7	-	-	7	3	12	-	4	18	5
Übermüdung	7	-	2	10	2	2	-	-	3	5
Sonstige körperliche und geistige Mängel	13	-	6	7	1	9	1	2	6	-
Ablenkung im Sinne des § 23 Abs. 1a (StVO) Stichwort: "Nutzung elektronischer Geräte"	-	-	-	-	-	X	X	X	X	X
Ablenkung in anderen Fällen	9	-	6	10	-	X	X	X	X	X
Falschfahrt auf Straßen mit nach Fahrtrichtung getrennten Fahrbahnen (Falschfahrer/-innen)	-	-	-	-	-	2	2	3	1	1
Benutzung d. Fahrbahn entgegen d. vorgeschriebenen Fahrtrichtung in anderen Fällen (Einbahnstraße)	4	-	-	5	-	8	-	-	8	-
Verbotswidrige Benutzung d. Fahrbahn oder anderer Straßenteile (z. B. Gehweg, Radweg)	21	-	7	16	1	28	1	5	24	2
Verstoß gegen das Rechtsfahrgebot										
Nicht angepasste Geschwindigkeit m. gleichzeit. Überschreiten der zulässigen Höchstgeschw. in anderen Fällen	114	3	46	106	20	135	6	52	120	32
Ungenügender Sicherheitsabstand	82	-	17	129	4	95	-	23	123	6
Starkes Bremsen des Vorausfahrenden ohne zwingenden Grund	-	-	-	-	-	3	-	-	6	-
Unzulässiges Rechtsüberholen	1	-	-	1	-	1	-	-	1	-
Überholen trotz Gegenverkehrs	2	-	1	3	-	7	-	4	6	1
Überholen trotz unklarer Verkehrslage	10	2	5	6	-	6	1	5	5	1
Überholen trotz unzureich. Sichtverhältnisse	-	-	-	-	-	1	-	-	1	-
Überholen ohne Beachtung des nachfolgenden Verkehrs und/oder ohne rechtzeitige und deutliche Ankündigung des Ausscherens	5	-	2	6	-	4	-	1	4	1
Fehler beim Wiedereinordnen nach rechts	2	-	2	1	-	6	-	3	5	-
Sonstige Fehler beim Überholen	-	-	-	-	-	10	1	1	10	2
Fehler beim Überholtwerden	-	-	-	-	-	1	-	-	1	-
Nichtbeachten des Vorranges entgegenkomm. Fahrzeuge beim Vorbeifahren an haltenden Fahrzeugen, Absperrungen, Hindernissen	1	-	-	1	1	3	-	1	5	-
Nichtbeachten des nachfolg. Verkehrs beim Vorbeifahren an haltenden Fahrzeugen, Absperrung, Hindernissen und/oder ohne rechtzeitig. u. deutl. Ankündig. d. Ausscherens	-	-	-	-	-	-	-	-	-	-
Nebeneinanderfahren, fehlerhaftes Wechseln des Fahrstreifens oder Nichtbeachten des Reißverschlussverfahrens	10	-	-	10	1	8	-	2	10	4
Nichtbeachten der Regel "rechts vor links"	13	-	5	10	4	14	-	1	16	5
Nichtbeachten der Vorfahrt regelnd. Verkehrsz.	84	2	20	96	14	85	1	34	88	9
Nichtbeachten der Vorfahrt d. durchgeh. Verkehrs auf Autobahnen oder Kraffahrtstraßen	1	-	1	1	-	1	-	-	1	2
Nichtbeachten der Vorfahrt durch Fahrzeuge, die aus Feld- und Waldwegen kommen	-	-	-	-	-	1	-	-	1	-

¹ Die Tabelle enthält Mehrfachzählungen, weil bei einem Unfall bis zu acht Ursachen eingetragen werden.

im aktuellen Berichtsmonat und Zeitraum

Unfälle mit Personenschaden	Verunglückte			Schwerw. Unfälle mit Sachschaden (i. e. S.)	Unfälle mit Personenschaden	Verunglückte			Schwerw. Unfälle mit Sachschaden (i. e. S.)	Ursache ¹
	Getötete	Schwer-	Leicht-			Getötete	Schwer-	Leicht-		
		verletzte					verletzte			
Januar - August 2021					Januar - August 2020					
Fehlverhalten der Fahrzeugführer/-innen										
232	1	82	198	107	246	1	96	211	113	Alkoholeinfluss
49	2	24	42	30	67	2	26	73	25	Einfluss anderer berauschender Mittel
26	-	9	30	19	27	1	11	21	20	Übermüdung
77	6	30	57	2	65	5	28	48	4	Sonstige körperliche und geistige Mängel Ablenkung im Sinne des § 23 Abs. 1a (StVO)
7	-	4	4	1	X	X	X	X	X	Stichwort: "Nutzung elektronischer Geräte"
44	-	11	58	6	X	X	X	X	X	Ablenkung in anderen Fällen Falschfahrt auf Straßen mit nach Fahrtrichtung getrennten Fahrbahnen (Falschfahrer/-innen)
2	-	-	2	-	3	2	3	3	2	Benutzung d. Fahrbahn entgegen d. vorgeschriebenen Fahrtrichtung in anderen Fällen (Einbahnstraße)
18	-	4	16	1	36	-	4	39	-	Verbotswidrige Benutzung d. Fahrbahn oder anderer Straßenteile (z. B. Gehweg, Radweg)
139	-	29	120	14	177	2	34	160	6	Verstoß gegen das Rechtsfahrgebot
210	12	88	198	33	236	8	102	230	35	Nicht angepasste Geschwindigkeit m. gleichzeitig. Überschreiten der zulässigen Höchstgeschw. in anderen Fällen
13	1	3	10	3	11	1	3	9	4	Ungenügender Sicherheitsabstand
808	27	333	683	211	813	19	324	724	204	Starkes Bremsen des Vorausfahrenden ohne zwingenden Grund
622	13	107	783	23	636	2	125	794	37	unzulässiges Rechtsüberholen
8	1	3	7	-	20	-	5	23	1	Überholen trotz Gegenverkehrs
6	-	-	8	1	7	-	3	5	1	Überholen trotz unklarer Verkehrslage
31	2	16	27	2	42	4	32	38	4	Überholen trotz unzureich. Sichtverhältnisse
42	3	18	35	4	48	2	25	44	5	Überholen ohne Beachtung des nachfolgenden Verkehrs und/oder ohne rechtzeitige und deut- liche Ankündigung des Ausscherens
3	-	3	-	-	5	-	2	4	-	Fehler beim Überholen
27	1	11	25	11	26	-	14	26	9	Nichtbeachten des Vorranges entgegenkomm. Fahrzeuge beim Vorbeifahren an haltenden Fahrzeugen, Absperrungen, Hindernissen
17	-	12	13	4	30	1	7	31	5	Nichtbeachten des nachfolg. Verkehrs beim Vorbeifahren an haltenden Fahrzeugen, Absperrung, Hindernissen und/oder ohne rechtzeitig. u. deutl. Ankündig. d. Ausscherens
42	1	12	43	6	68	1	15	70	5	Nebeneinanderfahren, fehlerhaftes Wechseln des Fahrstreifens oder Nichtbeachten des Reißverschlussverfahrens
8	1	8	6	3	13	-	2	13	-	Nichtbeachten der Regel "rechts vor links"
7	-	2	6	2	12	-	5	10	-	Nichtbeachten der Vorfahrt regelnd. Verkehrs.
2	-	-	2	-	2	-	-	4	-	Nichtbeachten der Vorfahrt d. durchgeh. Ver- kehrs auf Autobahnen oder Kraftfahrtstraßen
87	1	16	110	17	65	-	14	83	29	Nichtbeachten der Vorfahrt durch Fahrzeuge, die aus Feld- und Waldwegen kommen
77	-	14	71	28	91	-	9	98	38	
572	4	156	614	110	656	5	175	697	134	
7	-	4	6	3	5	-	2	7	8	
9	-	1	10	-	7	-	2	6	1	

¹ Die Tabelle enthält Mehrfachzählungen, weil bei einem Unfall bis zu acht Ursachen eingetragen werden.

Noch: 18. Straßenverkehrsunfälle und Verunglückte nach Unfallursachen

Ursache ¹	Unfälle mit Personenschaden	Verunglückte			Schwerw. Unfälle mit Sachschaden (i. e. S.)	Unfälle mit Personenschaden	Verunglückte			Schwerw. Unfälle mit Sachschaden (i. e. S.)
		Getötete	Schwer-	Leicht-			Getötete	Schwer-	Leicht-	
			verletzte					verletzte		
August 2021					August 2020					
noch Fehlverhalten der Fahrzeugführer/-innen										
Nichtbeachten der Verkehrsregelung durch Polizeibeamte oder Lichtzeichen	13	-	7	18	2	9	-	3	13	1
Nichtbeachten des Vorranges entgegenkommender Fahrzeuge	1	-	3	-	-	2	-	-	4	-
Nichtbeachten des Vorranges von Schienenfahrzeugen an Bahnübergängen	-	-	-	-	-	2	-	2	1	-
Fehler beim Abbiegen nach rechts	20	-	3	19	-	22	-	5	18	1
Fehler beim Abbiegen nach links	28	-	9	29	3	48	1	17	52	8
Fehler beim Wenden oder Rückwärtsfahren	14	-	-	15	4	17	-	3	16	5
Fehler beim Einfahren in den fließend. Verkehr	29	-	3	28	-	42	-	9	38	1
Falsches Verhalten gegenüber Fußgängern an Fußgängerüberwegen	1	-	1	-	-	4	-	2	2	-
an Fußgängerfurten	1	-	-	1	-	1	-	-	1	-
beim Abbiegen	-	-	-	-	-	1	-	-	1	-
an Haltestellen	2	-	-	2	-	2	-	-	2	-
an anderen Stellen	10	-	-	10	-	10	-	1	10	-
Unzulässiges Halten oder Parken	-	-	-	-	-	1	-	-	1	-
Mangelnde Sicherung haltender o. liegendebl. Fahrzeuge u. von Unfallstellen sowie Schulbussen, bei denen Kinder ein-/aussteigen	2	-	-	2	-	2	-	-	2	-
Verkehrswidriges Verhalten beim Ein- o. Aussteigen, Be- oder Entladen	5	-	-	5	-	4	-	1	3	1
Nichtbeachten der Beleuchtungsvorschriften	-	-	-	-	-	1	-	-	1	-
Überladung, Überbesetzung	-	-	-	-	-	-	-	-	-	-
Unzureichend gesicherte Ladung oder Fahrzeugzubehöerteile	-	-	-	-	-	2	-	-	2	-
Andere Fehler der Fahrzeugführer/-innen	101	1	25	90	8	124	6	34	113	16
technische Mängel, Wartungsmängel										
Beleuchtung	-	-	-	-	-	1	-	1	1	-
Bereifung	2	-	-	3	-	4	-	-	6	1
Bremsen	1	-	-	1	-	-	-	-	-	-
Lenkung	-	-	-	-	-	-	-	-	-	-
Zugvorrichtung	-	-	-	-	-	-	-	-	-	-
Andere Mängel	2	-	1	1	-	1	-	1	-	-
Fehlverhalten der Fußgänger/-innen										
Alkoholeinfluss	-	-	-	-	-	-	-	-	-	-
Einfluss anderer berauschender Mittel	-	-	-	-	-	-	-	-	-	-
Übermüdung	-	-	-	-	-	-	-	-	-	-
Sonstige körperliche und geistige Mängel	-	-	-	-	-	-	-	-	-	-
Falsches Verhalt. b. Überschreiten d. Fahrbahn an Stellen, an denen der Fußgängerverkehr durch Polizeibeamte o. Lichtzei. gereg. war	-	-	-	-	-	-	-	-	-	-
auf Fußgängerüberwegen ohne Verkehrsreg. durch Polizeibeamte oder Lichtzeichen	-	-	-	-	-	-	-	-	-	-

¹ Die Tabelle enthält Mehrfachzählungen, weil bei einem Unfall bis zu acht Ursachen eingetragen werden.

im aktuellen Berichtsmonat und Zeitraum

Unfälle mit Personenschaden	Verunglückte			Schwerw. Unfälle mit Sachschaden (i. e. S.)	Unfälle mit Personenschaden	Verunglückte			Schwerw. Unfälle mit Sachschaden (i. e. S.)	Ursache ¹
	Getötete	Schwer-	Leicht-			Getötete	Schwer-	Leicht-		
		verletzte					verletzte			
Januar - August 2021					Januar - August 2020					
noch Fehlverhalten der Fahrzeugführer/-innen										
112	3	37	128	26	122	1	34	157	22	Nichtbeachten der Verkehrsregelung durch Polizeibeamte oder Lichtzeichen
15	-	11	13	-	60	-	22	80	16	Nichtbeachten des Vorranges entgegenkommender Fahrzeuge
6	-	3	6	2	3	-	2	2	2	Nichtbeachten des Vorranges von Schienenfahrzeugen an Bahnübergängen
126	2	17	114	5	157	4	22	139	7	Fehler beim Abbiegen nach rechts
259	7	75	281	46	303	3	89	316	56	Fehler beim Abbiegen nach links
101	1	14	100	20	107	3	18	96	24	Fehler beim Wenden oder Rückwärtsfahren
218	1	25	218	8	235	-	35	215	6	Fehler beim Einfahren in den fließend. Verkehr
12	-	3	9	-	27	-	5	29	-	Falsches Verhalten gegenüber Fußgängern an Fußgängerüberwegen
8	1	-	8	-	7	-	3	5	-	an Fußgängerfurten
22	-	4	18	-	26	-	3	24	-	beim Abbiegen
17	1	3	13	-	10	-	6	4	-	an Haltestellen
144	-	22	131	-	125	1	24	107	-	an anderen Stellen
-	-	-	-	1	4	-	-	4	-	Unzulässiges Halten oder Parken
13	-	4	9	-	8	-	3	6	-	Mangelnde Sicherung haltender o. liegende Fahrzeuge u. von Unfallstellen sowie Schulbussen, bei denen Kinder ein-/aussteigen
28	-	5	23	-	26	-	5	22	1	Verkehrswidriges Verhalten beim Ein- o. Aussteigen, Be- oder Entladen
1	-	-	1	-	4	-	2	3	1	Nichtbeachten der Beleuchtungsvorschriften
-	-	-	-	-	-	-	-	-	-	Überladung, Überbesetzung
6	-	2	10	4	8	-	3	11	8	Unzureichend gesicherte Ladung oder Fahrzeugzubehöriteile
711	13	220	590	97	764	25	259	636	102	Andere Fehler der Fahrzeugführer/-innen
technische Mängel, Wartungsmängel										
1	-	-	1	-	3	-	2	2	-	Beleuchtung
24	1	12	23	6	17	-	3	25	5	Bereifung
6	-	1	7	2	6	-	-	10	-	Bremsen
4	-	-	6	-	3	-	-	3	1	Lenkung
-	-	-	-	-	1	-	-	1	-	Zugvorrichtung
9	-	4	5	2	11	1	2	15	1	Andere Mängel
Fehlverhalten der Fußgänger/-innen										
3	-	1	3	-	6	-	2	5	-	Alkoholeinfluss
-	-	-	-	-	-	-	-	-	-	Einfluss anderer berauschender Mittel
-	-	-	-	-	-	-	-	-	-	Übermüdung
-	-	-	-	-	-	-	-	-	-	Sonstige körperliche und geistige Mängel
3	-	1	2	-	5	-	3	2	-	Falsches Verhalt. b. Überschreiten d. Fahrbahn an Stellen, an denen der Fußgängerverkehr durch Polizeibeamte oder Lichtzei. gereg.war
-	-	-	-	-	-	-	-	-	-	auf Fußgängerüberwegen ohne Verkehrsreg. durch Polizeibeamte oder Lichtzeichen

¹ Die Tabelle enthält Mehrfachzählungen, weil bei einem Unfall bis zu acht Ursachen eingetragen werden.

Noch: 18. Straßenverkehrsunfälle und Verunglückte nach Unfallursachen

Ursache ¹	Unfälle mit Personenschaden	Verunglückte			Schwerw. Unfälle mit Sachschaden (i. e. S.)	Unfälle mit Personenschaden	Verunglückte			Schwerw. Unfälle mit Sachschaden (i. e. S.)
		Getötete	Schwer-	Leicht-			Getötete	Schwer-	Leicht-	
			verletzte					verletzte		
August 2021					August 2020					
noch Fehlverhalten der Fußgänger/-innen										
Weiter falsches Verhalten in der Nähe von Kreuzungen, Einmündungen, Lichtzeichenanlagen, Fußgängerüberwegen bei dichtem Verkehr an anderen Stellen durch plötzliches Hervortreten hinter Sichthindernissen	1	-	1	-	-	2	-	-	2	-
ohne auf den Fahrzeugverkehr zu achten	1	-	1	-	-	4	-	1	3	-
durch sonstiges falsches Verhalten	2	-	1	1	-	8	1	2	8	-
Nichtbenutzung des Gehweges	1	-	-	1	-	1	-	1	-	-
Nichtbenutzung der vorgeschrieb. Straßenseite	-	-	-	-	-	-	-	-	-	-
Spielen auf oder neben der Fahrbahn	-	-	-	-	-	-	-	-	-	-
Andere Fehler der Fußgänger/-innen	1	-	-	1	-	2	1	-	2	-
Straßenverhältnisse										
Verunreinigung durch ausgeflossenes Öl	-	-	-	-	-	5	-	1	6	-
Andere Verunreinigung durch Straßenbenutzer	-	-	-	-	-	-	-	-	-	-
Schnee, Eis	-	-	-	-	-	-	-	-	-	-
Regen	7	-	2	9	8	9	-	4	13	4
Andere Einflüsse	1	-	-	1	-	-	-	-	-	-
Spurrillen im Zusammenhang mit Regen, Schnee oder Eis	-	-	-	-	-	-	-	-	-	-
Schäden an der Fahrbahnoberfläche	-	-	-	-	-	-	-	-	-	-
Anderer Zustand der Straße	1	-	1	-	-	3	-	1	2	-
Nicht ordnungsgemäßer Zustand der Verkehrszeichen oder -einrichtungen	-	-	-	-	-	-	-	-	-	-
Mangelhafte Beleuchtung der Straße	-	-	-	-	-	-	-	-	-	-
Mangelhafte Sicherung von Bahnübergängen	-	-	-	-	-	-	-	-	-	-
Witterungseinflüsse										
Sichtbehinderung durch Nebel	-	-	-	-	-	-	-	-	-	-
starken Regen, Hagel, Schneegestöber usw.	2	-	1	4	-	4	-	3	1	2
blendende Sonne	2	-	-	4	-	3	-	1	2	1
Seitenwind	1	-	1	1	-	3	-	-	7	-
Unwetter oder sonstige Witterungseinflüsse	-	-	-	-	-	-	-	-	-	-
Hindernisse										
Nicht oder unzureichend gesicherte Arbeitsstellen auf der Fahrbahn	-	-	-	-	-	-	-	-	-	-
Wild auf der Fahrbahn	8	-	1	7	-	19	-	8	11	-
Anderes Tier auf der Fahrbahn	2	-	1	1	-	3	-	-	3	-
Sonstiges Hindernis auf der Fahrbahn	-	-	-	-	-	3	-	-	3	-
Sonstige Ursachen	1	-	1	1	-	-	-	-	-	-

¹ Die Tabelle enthält Mehrfachzählungen, weil bei einem Unfall bis zu acht Ursachen eingetragen werden.

im aktuellen Berichtsmonat und -zeitraum

Unfälle mit Personenschaden	Verunglückte			Schwerw. Unfälle mit Sachschaden (i. e. S.)	Unfälle mit Personenschaden	Verunglückte			Schwerw. Unfälle mit Sachschaden (i. e. S.)	Ursache ¹
	Getötete	Schwer-	Leicht-			Getötete	Schwer-	Leicht-		
		verletzte					verletzte			
Januar - August 2021					Januar - August 2020					
noch Fehlverhalten der Fußgänger/-innen										
8	-	2	6	-	7	1	3	4	-	Weiter falsches Verhalten in der Nähe von Kreuzungen, Einmündungen, Lichtzeichenanlagen, Fußgängerüberwegen bei dichtem Verkehr an anderen Stellen durch plötzliches Hervortreten hinter Sichthindernissen
27	-	8	22	-	25	-	10	17	-	ohne auf den Fahrzeugverkehr zu achten
66	1	13	59	-	76	1	30	57	-	durch sonstiges falsches Verhalten
6	-	2	6	-	12	2	1	12	-	Nichtbenutzung des Gehweges
3	-	1	3	-	3	-	-	3	-	Nichtbenutzung der vorgeschrieb. Straßenseite
-	-	-	-	-	-	-	-	-	-	Spielen auf oder neben der Fahrbahn
-	-	-	-	-	-	-	-	-	-	Andere Fehler der Fußgänger/-innen
9	-	1	8	-	10	1	2	9	-	
Straßenverhältnisse										
2	-	-	2	-	6	-	1	7	-	Verunreinigung durch ausgeflossenes Öl
1	-	-	1	-	-	-	-	-	-	Andere Verunreinigung durch Straßenbenutzer
62	1	13	60	39	5	-	-	5	4	Schnee, Eis
23	2	10	25	20	28	-	10	39	23	Regen
2	-	1	1	-	-	-	-	-	-	Andere Einflüsse
1	-	-	1	-	1	-	2	-	5	Spurrillen im Zusammenhang mit Regen, Schnee oder Eis
-	-	-	-	-	-	-	-	-	-	Schäden an der Fahrbahnoberfläche
11	-	6	5	-	13	-	3	16	-	Anderer Zustand der Straße
-	-	-	-	-	1	-	-	1	-	Nicht ordnungsgemäßer Zustand der Verkehrszeichen oder -einrichtungen
-	-	-	-	-	-	-	-	-	-	Mangelhafte Beleuchtung der Straße
-	-	-	-	-	-	-	-	-	-	Mangelhafte Sicherung von Bahnübergängen
Witterungseinflüsse										
1	-	-	1	-	-	-	-	-	-	Sichtbehinderung durch Nebel
8	1	3	11	-	4	-	3	1	8	starken Regen, Hagel, Schneegestöber usw.
15	-	1	18	4	23	1	6	25	3	blendende Sonne
14	-	5	12	1	10	-	-	14	1	Seitenwind
4	-	1	6	-	1	-	-	1	-	Unwetter oder sonstige Witterungseinflüsse
Hindernisse										
1	-	-	1	-	-	-	-	-	-	Nicht oder unzureichend gesicherte Arbeitsstellen auf der Fahrbahn
69	-	12	58	6	84	1	28	64	7	Wild auf der Fahrbahn
9	-	3	6	-	21	-	1	21	-	Anderes Tier auf der Fahrbahn
3	-	1	2	1	11	-	1	10	2	Sonstiges Hindernis auf der Fahrbahn
6	-	1	7	1	4	-	-	4	-	Sonstige Ursachen

¹ Die Tabelle enthält Mehrfachzählungen, weil bei einem Unfall bis zu acht Ursachen eingetragen werden.

Veröffentlichungen im Statistischen Landesamt Sachsen-Anhalt

Im Monat April 2022 erschienen

Bestell-Nr.	Kennziffer/Periodizität	Titel	Preis Print (in EUR)
1 Z 0 03	Z	Statistisches Monatsheft 04/22	5,50
4 S 0 40	S	1. Prognose privater Haushalte Sachsen-Anhalt: 1. Prognose privater Haushalte Sachsen-Anhalt	6,00
3 A 6 06	A VI j/21	Pendlerströme der sozialversicherungspflichtig Beschäftigten Stichtag: 30.06.2021	3,50
3 C 2 03	C II j/212	Weinmosternte und Weinerzeugung Jahr 2021	2,00
3 E 1 02	E I m-01/22	Tätige Personen, Umsatz im Verarbeitenden Gewerbe sowie im Bergbau und der Gewinnung von Steinen und Erden Januar 2022: vorläufige Ergebnisse Betriebe mit 50 und mehr tätigen Personen	5,00
3 E 2 01	E II m-01/22	Umsatz, Tätige Personen, Auftragseingang und Auftragsbestand im Baugewerbe Januar 2022	2,50
3 E 4 02	E IV j/19	Energiebilanz 2019	7,00
3 H 1 05	H I vj-04/21	Fahrgäste und Beförderungsleistungen im Schienennahverkehr und im gewerblichen Omnibuslinienverkehr IV. Quartal 2021, endgültige Ergebnisse	1,50
3 H 2 01	H II m-12/21	Binnenschifffahrt Dezember 2021	4,00
3 H 2 01	H II m-01/22	Binnenschifffahrt Januar 2022	4,00
3 M 1 02	M I vj-01/22	Preisindizes für Bauwerke Februar 2022	3,00
3 Q 1 01	Q I 3j/19	Öffentliche Wasserversorgung und Abwasserentsorgung Jahr 2019	5,00



<https://statistik.sachsen-anhalt.de>

Bestellnummer: 3H101



HI
m-08/21