



# **Straßen- und Schienenverkehr**

## **Straßenverkehrsunfälle**

**Juli 2021**  
**Vorläufige Ergebnisse**



**SACHSEN-ANHALT**

Statistisches Landesamt



# Statistischer Bericht

---



Straßen- und  
Schienenverkehr

Straßenverkehrsunfälle

Juli 2021  
Vorläufige Ergebnisse

Land Sachsen-Anhalt

---



# Inhaltsverzeichnis

Seite

Vorbemerkungen	5
Grafikteil	8
Tabellenteil	
Straßenverkehrsunfälle und Verunglückte	
1. Entwicklung der Straßenverkehrsunfälle in Sachsen-Anhalt	9
2. Straßenverkehrsunfälle und Verunglückte nach Unfallkategorien und Unfallfolgen	10
2.1 Straßenverkehrsunfälle und Verunglückte nach Unfallkategorien und Unfallfolgen im aktuellen Berichtsmonat	10
2.2 Straßenverkehrsunfälle und Verunglückte nach Unfallkategorien und Unfallfolgen im aktuellen Berichtszeitraum	10
3. Straßenverkehrsunfälle und Verunglückte nach Straßenklassen	11
3.1 Straßenverkehrsunfälle und Verunglückte nach Straßenkategorien im aktuellen Berichtsmonat	11
3.2 Straßenverkehrsunfälle und Verunglückte nach Straßenkategorien im aktuellen Berichtszeitraum	11
4. Straßenverkehrsunfälle und Verunglückte nach Unfalltypen	12
4.1 Straßenverkehrsunfälle und Verunglückte nach Unfalltypen im aktuellen Berichtsmonat	12
4.2 Straßenverkehrsunfälle und Verunglückte nach Unfalltypen im aktuellen Berichtszeitraum	13
5. Straßenverkehrsunfälle und Verunglückte nach Unfallarten im aktuellen Berichtsmonat und -zeitraum	14
6. Straßenverkehrsunfälle und Verunglückte nach Tagesdatum und Ortslage im aktuellen Berichtsmonat	16
7. Straßenverkehrsunfälle und Verunglückte nach Art der Verkehrsbeteiligung und Ortslage im aktuellen Berichtsmonat und -zeitraum	18
8. Straßenverkehrsunfälle und Verunglückte nach kreisfreien Städten und Landkreisen im aktuellen Berichtsmonat	20
9. Straßenverkehrsunfälle und Verunglückte nach kreisfreien Städten und Landkreisen im aktuellen Berichtszeitraum	22
10. Übrige Sachschadensunfälle nach kreisfreien Städten und Landkreisen	23
10.1 Übrige Sachschadensunfälle nach kreisfreien Städten und Landkreisen im aktuellen Berichtsmonat	23
10.2 Übrige Sachschadensunfälle nach kreisfreien Städten und Landkreisen im aktuellen Berichtszeitraum	23
Getötete und Verletzte im Straßenverkehr	
11. Getötete und Verletzte im Straßenverkehr nach Art der Verkehrsbeteiligung im aktuellen Berichtsmonat und -zeitraum	24
12. Getötete und Verletzte im Straßenverkehr nach Art der Verkehrsbeteiligung, Altersgruppen und Geschlecht im aktuellen Berichtsmonat und -zeitraum	28
13. Getötete und Verletzte im Straßenverkehr nach Altersgruppen und Geschlecht im aktuellen Berichtsmonat und -zeitraum	36

## An Straßenverkehrsunfällen beteiligte Fahrzeugführerinnen und Fahrzeugführer und Fußgängerinnen und Fußgänger

14. An Straßenverkehrsunfällen beteiligte Fahrzeugführerinnen und Fahrzeugführer und Fußgängerinnen und Fußgänger nach Art der Verkehrsbeteiligung im aktuellen Berichtsmonat und -zeitraum	38
15. An Straßenverkehrsunfällen mit Personenschaden beteiligte Fahrzeugführerinnen und Fahrzeugführer und Fußgängerinnen und Fußgänger nach Art der Verkehrsbeteiligung, Altersgruppen und Geschlecht im aktuellen Berichtsmonat und -zeitraum	40
16. An Straßenverkehrsunfällen beteiligte Fahrzeugführerinnen und Fahrzeugführer und Fußgängerinnen und Fußgänger als Hauptverursacherinnen und Hauptverursacher nach Art der Verkehrsbeteiligung	42
16.1 An Straßenverkehrsunfällen beteiligte Fahrzeugführerinnen und Fahrzeugführer und Fußgängerinnen und Fußgänger als Hauptverursacherinnen und Hauptverursacher nach Art der Verkehrsbeteiligung im aktuellen Berichtsmonat	42
16.2 An Straßenverkehrsunfällen beteiligte Fahrzeugführerinnen und Fahrzeugführer und Fußgängerinnen und Fußgänger als Hauptverursacherinnen und Hauptverursacher nach Art der Verkehrsbeteiligung im aktuellen Berichtszeitraum	44

## Ursachen von Straßenverkehrsunfällen

17. Ursachen von Straßenverkehrsunfällen mit Personenschaden – Fehlverhalten der Fahrzeugführerinnen und Fahrzeugführer im aktuellen Berichtsmonat und -zeitraum	46
18. Straßenverkehrsunfälle und Verunglückte nach Unfallursachen im aktuellen Berichtsmonat und -zeitraum	48

## Vorbemerkungen

### Rechtsgrundlagen

Rechtsgrundlage für die Durchführung der Straßenverkehrsunfallstatistik bilden:

- das Gesetz über die Statistik der Straßenverkehrsunfälle (Straßenverkehrsunfallstatistikgesetz - StVUnfStatG) vom 15. Juni 1990 (BGBl. I S.1078 ff) zuletzt geändert durch Artikel 497 der Verordnung vom 31. August 2015 (BGBl. I S.1474) und in der Verordnung zur näheren Bestimmung des schwerwiegenden Unfalls mit Sachschaden vom 21. Dezember 1994, zuletzt geändert durch Artikel 3 der Verordnung zur Änderung der Anlage zu § 24a des Straßenverkehrsgesetzes und anderer Vorschriften vom 6. Juni 2007 (BGBl. I S.1047),
- die Entscheidung 93/704/EG über die Einrichtung einer gemeinschaftlichen Datenbank über Straßenverkehrsunfälle.

### Methodik

Entsprechend der Rechtsgrundlage wird über Unfälle, bei denen infolge des Fahrverkehrs auf öffentlichen Straßen, Wegen und Plätzen Personen getötet oder verletzt oder Sachschäden verursacht worden sind, eine Bundesstatistik geführt.

Auskunftspflichtig sind die Polizeidienststellen, deren Beamte den Unfall aufgenommen haben. Daraus folgt, dass die Statistik nur solche Unfälle erfasst, zu denen die Polizei herangezogen wurde.

Grundlage für die Statistik der Straßenverkehrsunfälle sind die elektronisch übergebenen Daten der Verkehrsunfallanzeigen von Unfällen mit Personenschaden, schwerwiegendem Sachschaden im engeren Sinne und sonstigem Sachschaden unter dem Einfluss berauschender Mittel. Die Meldungen über die übrigen Sachschadensunfälle, ohne Einwirkung berauschender Mittel, gehen entsprechend dem o. g. Gesetz nur anzahlmäßig nach der Ortslage in die Straßenverkehrsunfallstatistik ein. Diese übrigen Sachschadensunfälle, ohne den Einfluss berauschender Mittel, sind im vorliegenden Bericht nur in den Tabellen 1, 2 und 9 ausgewiesen.

Nicht immer können alle Unfallanzeigen termingerecht in die Monatsergebnisse eingearbeitet werden, da bei fehlenden oder widersprüchlichen Angaben oft zeitraubende Rückfragen oder Ermittlungsarbeiten anfallen. Dadurch können für bereits veröffentlichte Vormonatsergebnisse Korrekturen oder Nachmeldungen anfallen. Diese werden laufend ergänzt. Bei den Daten für das laufende Jahr handelt es sich daher jeweils um vorläufige Ergebnisse.

### Merkmale

#### Beteiligte

**Beteiligte** an einem Straßenverkehrsunfall sind alle Fahrzeugführerinnen und Fahrzeugführer oder Fußgängerinnen und Fußgänger, die selbst oder deren Fahrzeug Schäden erlitten oder hervorgerufen haben. Mitfahrerinnen und Mitfahrer zählen in der Statistik nicht zu den Unfallbeteiligten.

Als **Hauptverursacherin und Hauptverursacher** (1. Beteiligte bzw. 1. Beteiligter) gilt der/die Beteiligte, der/die nach erster Einschätzung der Polizei die Hauptschuld am Unfall trägt. Beteiligte an Alleinunfällen gelten immer als Hauptverursacherin und Hauptverursacher.

Die **Ortslage** der Unfälle - innerhalb bzw. außerhalb von Ortschaften - wird durch die gelben Ortsschilder bestimmt. Autobahnen, auch Stadtautobahnen, gelten als außerhalb von Ortschaften.

## Unfälle

**Straßenverkehrsunfälle** sind polizeilich erfasste Unfälle, bei denen infolge des Fahrverkehrs auf öffentlichen Straßen, Wegen und Plätzen Personen verunglückt oder Sachschäden verursacht worden sind. Die Unfälle werden nach der Schwere der Unfallfolge in die Kategorien Unfälle mit Personenschaden, schwerwiegende Unfälle mit Sachschaden im engeren Sinne (i. e. S.), Unfälle unter dem Einfluss berauschender Mittel und übrige Sachschadensunfälle unterteilt. Kriterium der Zuordnung ist jeweils die schwerste Unfallfolge.

**Unfälle mit Personenschaden** sind polizeilich erfasste Unfälle, bei denen infolge des Fahrverkehrs auf öffentlichen Straßen, Wegen und Plätzen Personen verletzt oder getötet wurden, unabhängig von der Höhe und Art des Sachschadens.

Unfälle mit nur Sachschaden:

**Straßenverkehrsunfälle mit schwerwiegendem Sachschaden** sind die polizeilich erfassten schwerwiegenden Unfälle mit Sachschaden im engerem Sinne (i. e. S.) sowie die sonstigen Sachschadensunfälle unter dem Einfluss berauschender Mittel (z. B. Alkohol, Drogen). Nicht dazu gehören alle übrigen Sachschadensunfälle.

**Schwerwiegende Unfälle mit Sachschaden (im engeren Sinne)** sind polizeilich erfasste Unfälle, bei denen eine Ordnungswidrigkeit (Bußgeld) oder Straftat im Zusammenhang mit der Teilnahme am Straßenverkehr vorliegt, dazu zählen auch Fälle der Einwirkung von berauschenden Mitteln. Gleichzeitig muss mindestens ein Kraftfahrzeug aufgrund eines Unfallschadens von der Unfallstelle abgeschleppt worden sein (nicht fahrbereit).

**Sonstige Sachschadensunfälle unter dem Einfluss berauschender Mittel** sind polizeilich erfasste Unfälle, bei denen eine Unfallbeteiligte oder ein Unfallbeteiligter unter dem Einfluss von berauschenden Mitteln (z. B. Alkohol oder Drogen) stand und alle beteiligten Kraftfahrzeuge fahrbereit waren.

**Übrige Sachschadensunfälle** sind

- polizeilich erfasste Sachschadensunfälle bei denen weder ein Straftatbestand noch eine Ordnungswidrigkeit vorlag, unabhängig von der Fahrbereitschaft beteiligter Fahrzeuge,
- polizeilich erfasste Sachschadensunfälle mit Straftatbestand oder Ordnungswidrigkeit, wobei alle beteiligten Fahrzeuge fahrbereit waren und kein Einfluss berauschender Mittel vorlag.

Die **Unfallart** beschreibt vom gesamten Unfallablauf die Bewegungsrichtung der beteiligten Fahrzeuge zueinander beim ersten Zusammenstoß, bzw. die erste mechanische Einwirkung auf eine Verkehrsteilnehmerin oder einen Verkehrsteilnehmer.

Der **Unfalltyp** beschreibt die Konfliktsituation, die zum Unfall führte, d. h. die Phase des Verkehrsgeschehens, in der ein Fehlverhalten oder eine sonstige Ursache den weiteren Ablauf nicht mehr kontrollierbar machte.



Die **Unfallursachen** werden nach dem geltenden Ursachenverzeichnis von den aufnehmenden Polizeibeamten entsprechend ihrer Einschätzung erfasst. Es wird unterschieden zwischen:

- personenbezogenem Fehlverhalten (z. B. Vorfahrtsmissachtung), dass den Fahrzeugführerinnen und Fahrzeugführern oder Fußgängerinnen und Fußgängern zugeordnet wird und
- allgemeinen Ursachen (z. B. Straßenglätte, Nebel).

Je Unfall können bis zu 8 Ursachen angegeben werden, je 3 personenbezogene Ursachen für die Hauptverursacherinnen und Hauptverursacher und eine weitere Beteiligte bzw. einen weiteren Beteiligten sowie 2 allgemeine Ursachen. Da oftmals mehr als eine Ursache zum Unfall führt, ist die Gesamtzahl der nachgewiesenen Ursachen i. d. R. größer als die Zahl der Unfälle selbst.

### Verunglückte

Als **Verunglückte** zählen alle Personen, die bei einem Straßenverkehrsunfall getötet oder verletzt wurden. Dabei werden erfasst als

- **Getötete:** Personen, die sofort an der Unfallstelle oder innerhalb von 30 Tagen an den Unfallfolgen starben.
- **Schwerverletzte:** Personen, die unmittelbar zur stationären Behandlung (mindestens 24 Stunden) in ein Krankenhaus aufgenommen wurden.
- **Leichtverletzte:** alle übrigen Verletzten.

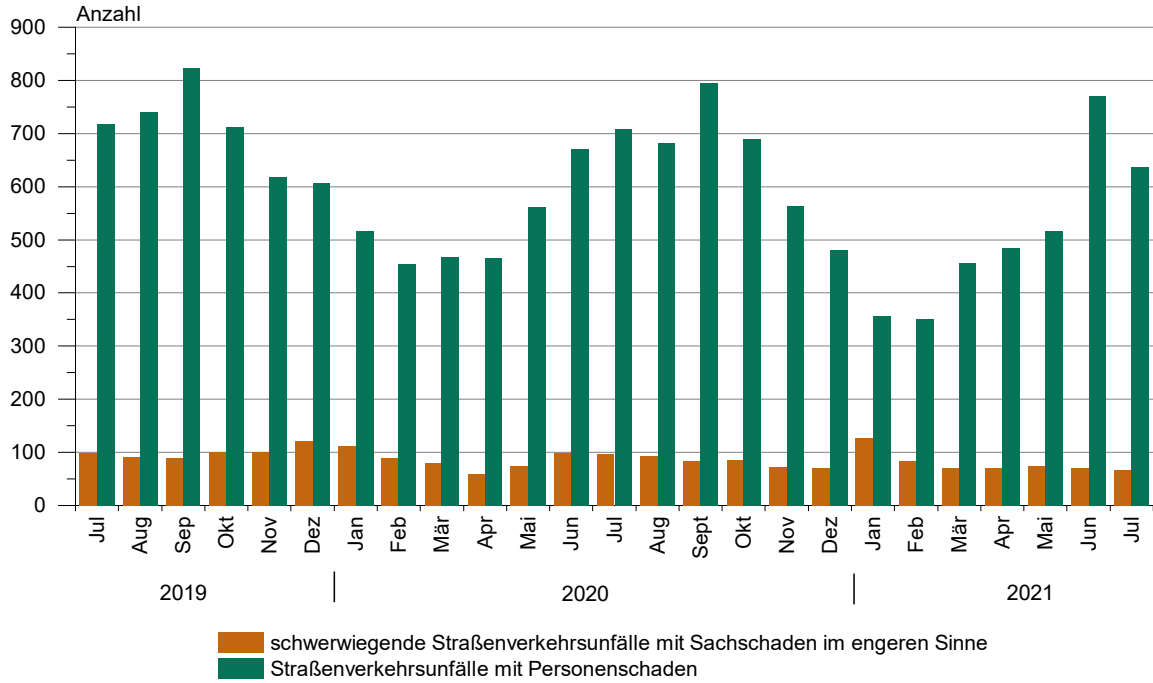
### Abkürzungen

i. e. S. = im engeren Sinne

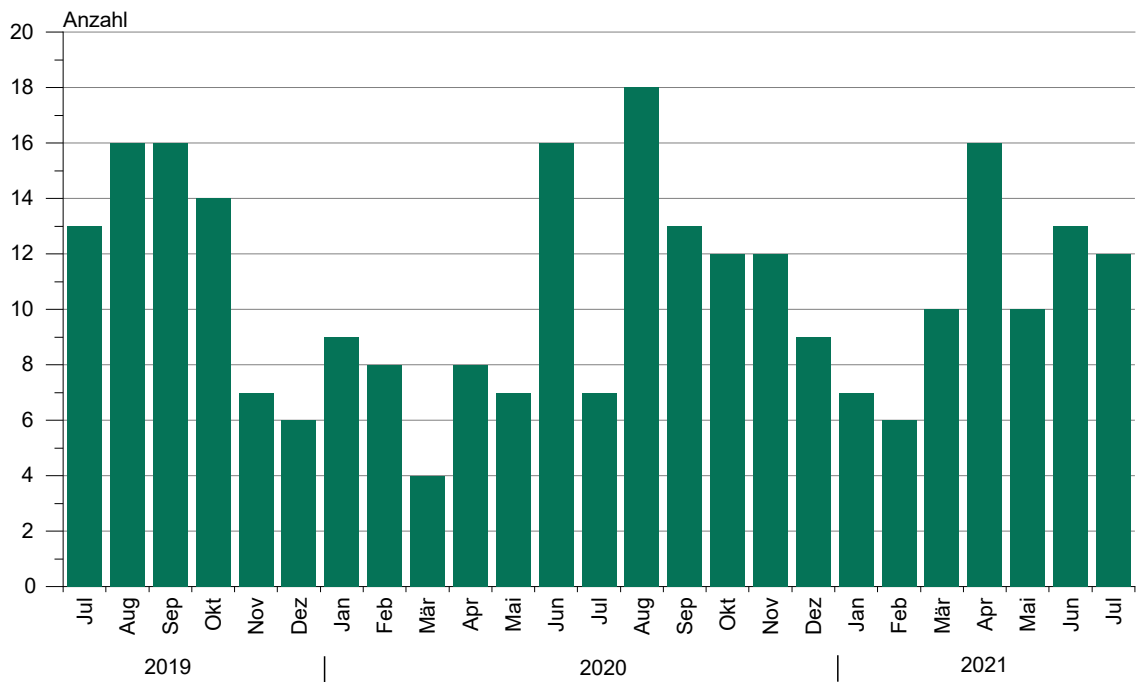
### Zeichenerklärung

- = nichts vorhanden (genau Null)
- = Zahlenwert unbekannt oder geheim zu halten
- x = Tabellenfach gesperrt, weil Aussage nicht sinnvoll
- ... = Angabe fällt später an

### 1. Straßenverkehrsunfälle mit Personenschaden und schwerwiegende Straßenverkehrsunfälle mit Sachschaden im engeren Sinne Juli 2019 bis Juli 2021



### 2. Bei Straßenverkehrsunfällen Getötete Juli 2019 bis Juli 2021



## 1. Entwicklung der Straßenverkehrsunfälle in Sachsen-Anhalt

Jahr <sup>1</sup> Monat <sup>1</sup>	Polizeilich erfasste Unfälle insgesamt	Davon mit					Verun- glückte insgesamt	Davon		
		Personen-	Sach-	davon				Getötete	Schwer-	Leicht-
				schwerwiegende Unfälle		übrige Sach- schadens- unfälle				
		schaden	mit Sach- schaden (i. e. S.)	sonst.Unfälle unter d. Einfluss berauschender Mittel	Getötete			verletzte		
2011	76 374	8 395	67 979	2 639	582	64 758	10 760	181	2 173	8 406
2012	76 455	8 223	68 232	2 754	568	64 910	10 471	140	2 131	8 200
2013	76 084	8 083	68 001	2 804	551	64 646	10 295	139	2 176	7 980
2014	73 076	8 246	64 830	2 564	488	61 778	10 613	138	2 318	8 157
2015	74 376	8 213	66 163	2 430	452	63 281	10 635	145	2 432	8 058
2016	75 213	8 162	67 051	2 019	498	64 534	10 646	133	2 378	8 135
2017	75 111	8 055	67 056	1 551	424	65 081	10 535	132	2 428	7 975
2018	73 503	7 955	65 548	1 363	463	63 722	10 443	140	2 318	7 985
2019	75 022	7 903	67 119	1 275	435	65 409	10 207	137	2 290	7 780
2020	65 605	7 053	58 552	1 015	477	57 060	9 011	123	1 971	6 917
2019 Januar	5 586	516	5 070	145	30	4 895	647	8	131	508
Februar	4 848	440	4 408	94	32	4 282	588	12	127	449
März	5 799	550	5 249	120	27	5 102	735	9	173	553
April	6 724	679	6 045	98	31	5 916	893	11	208	674
Mai	6 517	706	5 811	116	41	5 654	900	13	179	708
Juni	6 505	794	5 711	101	31	5 579	1 027	12	241	774
Juli	6 182	717	5 465	98	38	5 329	910	13	207	690
August	6 355	740	5 615	91	42	5 482	948	16	220	712
September	6 853	824	6 029	89	39	5 901	1 048	16	248	784
Oktober	6 757	711	6 046	101	35	5 910	892	14	216	662
November	6 759	619	6 140	100	36	6 004	813	7	150	656
Dezember	6 137	607	5 530	122	53	5 355	806	6	190	610
2020 Januar	5 386	516	4 870	113	32	4 725	691	9	158	524
Februar	5 020	455	4 565	89	37	4 439	583	8	111	464
März	4 712	467	4 245	80	39	4 126	581	4	119	458
April	4 715	466	4 249	59	45	4 145	596	8	125	463
Mai	5 264	561	4 703	75	40	4 588	689	7	157	525
Juni	5 499	670	4 829	99	41	4 689	846	16	185	645
Juli	5 965	708	5 257	96	38	5 123	920	7	228	685
August	5 597	682	4 915	93	60	4 762	904	18	219	667
September	6 340	795	5 545	84	39	5 422	1 021	13	240	768
Oktober	6 621	689	5 932	85	46	5 801	872	12	169	691
November	5 566	563	5 003	72	35	4 896	696	12	157	527
Dezember	4 920	481	4 439	70	25	4 344	612	9	103	500
2021 Januar	4 444	357	4 087	127	31	3 929	448	7	82	359
Februar	4 872	350	4 522	84	31	4 407	425	6	83	336
März	4 953	457	4 496	70	27	4 399	582	10	123	449
April	5 260	485	4 775	71	19	4 685	621	16	136	469
Mai	5 561	516	5 045	75	31	4 939	643	10	174	459
Juni	6 053	770	5 283	71	40	5 172	987	13	211	763
Juli	5 404	637	4 767	67	33	4 667	805	12	169	624
August	...	...	...	...	...	...	...	...	...	...
September	...	...	...	...	...	...	...	...	...	...
Oktober	...	...	...	...	...	...	...	...	...	...
November	...	...	...	...	...	...	...	...	...	...
Dezember	...	...	...	...	...	...	...	...	...	...
2021 Januar - Juli	36 547	3 572	32 975	565	212	32 198	4 511	74	978	3 459
Veränderung gegenüber gleichen Monat des Vorjahres um %	-9,4	-10,0	-9,3	-30,2	-13,2	-8,9	-12,5	X	-25,9	-8,9
Veränderung gegenüber gleichem Zeitraum des Vorjahres um %	0,0	-7,1	0,8	-7,5	-22,1	1,1	-8,1	25,4	-9,7	-8,1

<sup>1</sup> 2021 vorläufige Ergebnisse, einschl. Nachmeldungen

## 2. Straßenverkehrsunfälle und Verunglückte nach Unfallkategorien und Unfallfolgen

### 2.1 Straßenverkehrsunfälle und Verunglückte nach Unfallkategorien und Unfallfolgen im aktuellen Berichtsmonat

Gegenstand der Nachweisung	Insgesamt	Unfälle mit Personenschaden	Verunglückte				Schwerw. Unfälle mit Sachschaden (i. e. S.)	Sonstige Unfälle unter dem Einfluss berausch. Mittel	Übrige Sachschadensunfälle
			insgesamt	Getötete	Schwer-	Leicht-			
					verletzte				
Juli 2021									
<b>alle Unfälle</b>									
Innerhalb von Ortschaften	3 598	446	522	5	76	441	39	25	3 088
Außerhalb von Ortschaften, ohne Autobahn	1 456	153	211	4	74	133	17	4	1 282
Auf Autobahnen	350	38	72	3	19	50	11	4	297
Innerhalb und außerhalb von Ortschaften	5 404	637	805	12	169	624	67	33	4 667
Gegenüber Vorjahr	5 965	708	920	7	228	685	96	38	5 123
Veränderung um %	-9,4	-10,0	-12,5	X	-25,9	-8,9	-30,2	-13,2	-8,9
<b>darunter: Alkoholunfälle</b>									
Innerhalb von Ortschaften	53	25	30	-	5	25	5	23	X
Außerhalb von Ortschaften, ohne Autobahn	13	5	9	-	2	7	.	.	X
Auf Autobahnen	5	1	1	-	-	1	.	.	X
Innerhalb und außerhalb von Ortschaften	71	31	40	-	7	33	10	30	X
Gegenüber Vorjahr	76	37	53	-	16	37	9	30	X
Veränderung um %	-6,6	-16,2	-24,5	-	X	-10,8	X	-	X

### 2.2 Straßenverkehrsunfälle und Verunglückte nach Unfallkategorien und Unfallfolgen im aktuellen Berichtszeitraum

Gegenstand der Nachweisung	Insgesamt	Unfälle mit Personenschaden	Verunglückte				Schwerw. Unfälle mit Sachschaden (i. e. S.)	Sonstige Unfälle unter dem Einfluss berausch. Mittel	Übrige Sachschadensunfälle
			insgesamt	Getötete	Schwer-	Leicht-			
					verletzte				
Januar - Juli 2021									
<b>alle Unfälle</b>									
Innerhalb von Ortschaften	23 730	2 360	2 769	21	440	2 308	282	161	20 927
Außerhalb von Ortschaften, ohne Autobahn	10 337	956	1 332	39	429	864	139	33	9 209
Auf Autobahnen	2 480	256	410	14	109	287	144	18	2 062
Innerhalb und außerhalb von Ortschaften	36 547	3 572	4 511	74	978	3 459	565	212	32 198
Gegenüber Vorjahr	36 561	3 843	4 906	59	1 083	3 764	611	272	31 835
Veränderung um %	0,0	-7,1	-8,1	25,4	-9,7	-8,1	-7,5	-22,1	1,1
<b>darunter: Alkoholunfälle</b>									
Innerhalb von Ortschaften	311	126	149	-	33	116	50	135	X
Außerhalb von Ortschaften, ohne Autobahn	122	61	77	1	34	42	34	27	X
Auf Autobahnen	32	5	8	-	2	6	11	16	X
Innerhalb und außerhalb von Ortschaften	465	192	234	1	69	164	95	178	X
Gegenüber Vorjahr	542	213	269	1	76	192	92	237	X
Veränderung um %	-14,2	-9,9	-13,0	-	-9,2	-14,6	3,3	-24,9	X

### 3. Straßenverkehrsunfälle und Verunglückte nach Straßenkategorien

#### 3.1 Straßenverkehrsunfälle und Verunglückte nach Straßenkategorien im aktuellen Berichtsmonat

Straßen- kategorie	Unfälle mit Personen- schaden	Verunglückte			Unfälle mit Personen- schaden	Verunglückte			Zu- bzw. Abnahme (-)			
		Getötete	Schwer- verletzte	Leicht- verletzte		Getötete	Schwer- verletzte	Leicht- verletzte	Unfälle mit Personen- schaden	Getötete	Schwer- verletzte	Leicht- verletzte
Ortslage	Juli 2021				Juli 2020				Veränderung gegenüber Vorjahr			
	Anzahl								um %			
Autobahnen	38	3	19	50	46	1	32	56	-17,4	X	-40,6	-10,7
Bundesstraßen innerorts	114	3	37	114	134	1	47	136	-14,9	X	-21,3	-16,2
außerorts	59	2	10	58	72	-	15	81	-18,1	X	-33,3	-28,4
Landesstraßen innerorts	55	1	27	56	62	1	32	55	-11,3	-	-15,6	1,8
außerorts	104	4	46	86	123	1	53	122	-15,4	X	-13,2	-29,5
Kreisstraßen innerorts	51	1	16	50	49	-	14	55	4,1	X	14,3	-9,1
außerorts	53	3	30	36	74	1	39	67	-28,4	X	-23,1	-46,3
Kreisstraßen innerorts	35	-	10	33	44	2	19	31	-20,5	X	-47,4	6,5
außerorts	11	-	4	8	16	-	4	14	-31,3	-	-	X
Andere Straßen innerorts	24	-	6	25	28	2	15	17	-14,3	X	X	47,1
außerorts	346	2	57	341	361	2	77	340	-4,2	-	-26,0	0,3
innerorts	325	2	46	325	343	2	71	324	-5,2	-	-35,2	0,3
außerorts	21	-	11	16	18	-	6	16	16,7	-	X	-
<b>Insgesamt</b>	<b>637</b>	<b>12</b>	<b>169</b>	<b>624</b>	<b>708</b>	<b>7</b>	<b>228</b>	<b>685</b>	<b>-10,0</b>	<b>X</b>	<b>-25,9</b>	<b>-8,9</b>
innerorts	446	5	76	441	480	2	104	474	-7,1	X	-26,9	-7,0
außerorts	191	7	93	183	228	5	124	211	-16,2	X	-25,0	-13,3

#### 3.2 Straßenverkehrsunfälle und Verunglückte nach Straßenkategorien im aktuellen Berichtszeitraum

Straßen- kategorie	Unfälle mit Personen- schaden	Verunglückte			Unfälle mit Personen- schaden	Verunglückte			Zu- bzw. Abnahme (-)			
		Getötete	Schwer- verletzte	Leicht- verletzte		Getötete	Schwer- verletzte	Leicht- verletzte	Unfälle mit Personen- schaden	Getötete	Schwer- verletzte	Leicht- verletzte
Ortslage	Januar - Juli 2021				Januar - Juli 2020				Veränderung gegenüber Vorjahr			
	Anzahl								um %			
Autobahnen	256	14	109	287	246	6	124	274	4,1	X	-12,1	4,7
Bundesstraßen innerorts	717	28	232	754	760	14	252	797	-5,7	X	-7,9	-5,4
außerorts	344	6	75	356	374	-	84	404	-8,0	X	-10,7	-11,9
Landesstraßen innerorts	373	22	157	398	386	14	168	393	-3,4	57,1	-6,5	1,3
außerorts	553	20	217	480	667	23	237	634	-17,1	-13,0	-8,4	-24,3
Kreisstraßen innerorts	219	6	55	212	293	2	79	287	-25,3	X	-30,4	-26,1
außerorts	334	14	162	268	374	21	158	347	-10,7	-33,3	2,5	-22,8
Kreisstraßen innerorts	212	4	77	176	251	8	86	231	-15,5	X	-10,5	-23,8
außerorts	67	1	14	61	70	1	18	70	-4,3	-	-22,2	-12,9
Andere Straßen innerorts	145	3	63	115	181	7	68	161	-19,9	X	-7,4	-28,6
außerorts	1 834	8	343	1 762	1 919	8	384	1 828	-4,4	-	-10,7	-3,6
innerorts	1 730	8	296	1 679	1 820	8	348	1 741	-4,9	-	-14,9	-3,6
außerorts	104	-	47	83	99	-	36	87	5,1	-	30,6	-4,6
<b>Insgesamt</b>	<b>3 572</b>	<b>74</b>	<b>978</b>	<b>3 459</b>	<b>3 843</b>	<b>59</b>	<b>1 083</b>	<b>3 764</b>	<b>-7,1</b>	<b>25,4</b>	<b>-9,7</b>	<b>-8,1</b>
innerorts	2 360	21	440	2 308	2 557	11	529	2 502	-7,7	90,9	-16,8	-7,8
außerorts	1 212	53	538	1 151	1 286	48	554	1 262	-5,8	10,4	-2,9	-8,8

## 4. Straßenverkehrsunfälle und Verunglückte nach Unfalltypen

## 4.1 Straßenverkehrsunfälle und Verunglückte nach Unfalltypen im aktuellen Berichtsmonat

Unfalltyp Ortslage	Unfälle mit Per- sonen- schaden	Verunglückte			Unfälle mit Per- sonen- schaden	Verunglückte			Zu- bzw. Abnahme (-)			
		Getö- tete	Schwer- verletzte	Leicht- verletzte		Getö- tete	Schwer- verletzte	Leicht- verletzte	Unfälle mit Personen- schaden	Getö- tete	Schwer- verletzte	Leicht- verletzte
Anzahl									um %			
Fahrunfall	128	5	60	86	155	2	81	119	-17,4	X	-25,9	-27,7
innerorts	66	1	22	49	72	-	24	59	-8,3	X	-8,3	-16,9
außerorts	62	4	38	37	83	2	57	60	-25,3	X	-33,3	-38,3
Abbiege-Unfall	88	2	11	94	106	-	29	104	-17,0	X	-62,1	-9,6
innerorts	73	1	8	77	79	-	15	76	-7,6	X	X	1,3
außerorts	15	1	3	17	27	-	14	28	-44,4	X	X	-39,3
Einbiegen/Kreuzenunfall	169	-	46	166	181	1	42	183	-6,6	X	9,5	-9,3
innerorts	143	-	26	140	149	1	28	150	-4,0	X	-7,1	-6,7
außerorts	26	-	20	26	32	-	14	33	-18,8	-	42,9	-21,2
Überschreitenunfall	32	2	5	30	27	1	9	22	18,5	X	X	36,4
innerorts	30	2	5	27	27	1	9	22	11,1	X	X	22,7
außerorts	2	-	-	3	-	-	-	-	X	-	-	X
Unfall durch ruhenden Verkehr	21	-	2	21	20	-	4	17	5,0	-	X	23,5
innerorts	20	-	1	20	18	-	4	15	11,1	-	X	33,3
außerorts	1	-	1	1	2	-	-	2	X	-	X	X
Unfall im Längsverkehr	128	2	29	155	159	3	51	184	-19,5	X	-43,1	-15,8
innerorts	68	-	6	82	93	-	19	113	-26,9	-	X	-27,4
außerorts	60	2	23	73	66	3	32	71	-9,1	X	-28,1	2,8
Sonstiger Unfall	71	1	16	72	60	-	12	56	18,3	X	33,3	28,6
innerorts	46	1	8	46	42	-	5	39	9,5	X	X	17,9
außerorts	25	-	8	26	18	-	7	17	38,9	-	X	52,9
<b>Insgesamt</b>	<b>637</b>	<b>12</b>	<b>169</b>	<b>624</b>	<b>708</b>	<b>7</b>	<b>228</b>	<b>685</b>	<b>-10,0</b>	<b>X</b>	<b>-25,9</b>	<b>-8,9</b>
innerorts	446	5	76	441	480	2	104	474	-7,1	X	-26,9	-7,0
außerorts	191	7	93	183	228	5	124	211	-16,2	X	-25,0	-13,3

## 4.2 Straßenverkehrsunfälle und Verunglückte nach Unfalltypen im aktuellen Berichtszeitraum

Unfalltyp Ortslage	Unfälle mit Per- sonen- schaden	Verunglückte			Unfälle mit Per- sonen- schaden	Verunglückte			Zu- bzw. Abnahme (-)			
		Getö- tete	Schwer- verletzte	Leicht- verletzte		Getö- tete	Schwer- verletzte	Leicht- verletzte	Unfälle mit Personen- schaden	Getö- tete	Schwer- verletzte	Leicht- verletzte
Anzahl									um %			
Fahrunfall	778	29	321	558	767	24	321	579	1,4	20,8	-	-3,6
innerorts	337	7	101	262	325	7	112	245	3,7	-	-9,8	6,9
außerorts	441	22	220	296	442	17	209	334	-0,2	29,4	5,3	-11,4
Abbiege-Unfall	496	10	100	541	571	5	138	587	-13,1	X	-27,5	-7,8
innerorts	396	6	62	415	437	1	71	440	-9,4	X	-12,7	-5,7
außerorts	100	4	38	126	134	4	67	147	-25,4	-	-43,3	-14,3
Einbiegen/Kreuzenunfall	839	4	196	870	961	5	216	1 009	-12,7	X	-9,3	-13,8
innerorts	678	1	113	684	789	1	149	795	-14,1	-	-24,2	-14,0
außerorts	161	3	83	186	172	4	67	214	-6,4	X	23,9	-13,1
Überschreitenunfall	166	4	38	137	172	3	56	138	-3,5	X	-32,1	-0,7
innerorts	160	4	36	132	165	1	55	134	-3,0	X	-34,5	-1,5
außerorts	6	-	2	5	7	2	1	4	X	X	X	X
Unfall durch ruhenden Verkehr	128	-	29	115	129	-	19	126	-0,8	-	52,6	-8,7
innerorts	119	-	20	107	123	-	18	119	-3,3	-	11,1	-10,1
außerorts	9	-	9	8	6	-	1	7	X	-	X	X
Unfall im Längsverkehr	768	25	195	876	858	16	247	972	-10,5	56,3	-21,1	-9,9
innerorts	409	2	52	477	485	1	86	552	-15,7	X	-39,5	-13,6
außerorts	359	23	143	399	373	15	161	420	-3,8	53,3	-11,2	-5,0
Sonstiger Unfall	397	2	99	362	385	6	86	353	3,1	X	15,1	2,5
innerorts	261	1	56	231	233	-	38	217	12,0	X	47,4	6,5
außerorts	136	1	43	131	152	6	48	136	-10,5	X	-10,4	-3,7
<b>Insgesamt</b>	<b>3 572</b>	<b>74</b>	<b>978</b>	<b>3 459</b>	<b>3 843</b>	<b>59</b>	<b>1 083</b>	<b>3 764</b>	<b>-7,1</b>	<b>25,4</b>	<b>-9,7</b>	<b>-8,1</b>
innerorts	2 360	21	440	2 308	2 557	11	529	2 502	-7,7	90,9	-16,8	-7,8
außerorts	1 212	53	538	1 151	1 286	48	554	1 262	-5,8	10,4	-2,9	-8,8

## 5. Straßenverkehrsunfälle und Verunglückte nach Unfallarten

Unfallart  Ortslage	Unfälle mit Per- sonen- schaden	Verunglückte			Unfälle mit Per- sonen- schaden	Verunglückte			Zu- bzw. Abnahme (-)			
		Getö- tete	Schwer-	Leicht-		Getö- tete	Schwer-	Leicht-	Unfälle mit Personen- schaden	Getö- tete	Schwer-	Leicht-
			verletzte				verletzte				verletzte	
		Juli 2021				Juli 2020				Veränderung gegenüber Vorjahr		
Anzahl								um %				
Zusammenstoß m. and. Fahrzeug, das anfährt, anhält	40	-	4	43	45	-	11	44	-11,1	-	X	-2,3
innerorts	32	-	2	35	34	-	10	32	-5,9	-	X	9,4
außerorts	8	-	2	8	11	-	1	12	X	-	X	X
vorausfährt o. wartet	77	1	13	99	77	1	20	98	-	-	-35,0	1,0
innerorts	46	-	2	54	47	-	5	61	-2,1	-	X	-11,5
außerorts	31	1	11	45	30	1	15	37	3,3	-	-26,7	21,6
seitlich in gleicher Richtung fährt	38	-	10	40	36	-	6	43	5,6	-	X	-7,0
innerorts	20	-	2	19	19	-	2	17	5,3	-	-	11,8
außerorts	18	-	8	21	17	-	4	26	5,9	-	X	-19,2
entgegenkommt	40	1	13	40	60	1	31	65	-33,3	-	-58,1	-38,5
innerorts	26	-	4	29	34	-	8	42	-23,5	-	X	-31,0
außerorts	14	1	9	11	26	1	23	23	-46,2	-	X	-52,2
einbiegt oder kreuzt	205	2	53	207	216	1	51	222	-5,1	X	3,9	-6,8
innerorts	173	1	32	172	176	1	33	179	-1,7	-	-3,0	-3,9
außerorts	32	1	21	35	40	-	18	43	-20,0	X	16,7	-18,6
Zusammenstoß Fahrzeug/Fußgänger/-in	37	3	4	38	51	1	12	46	-27,5	X	X	-17,4
innerorts	35	3	4	35	51	1	12	46	-31,4	X	X	-23,9
außerorts	2	-	-	3	-	-	-	-	X	-	-	X
Aufprall auf Hindernis	16	-	3	14	19	2	6	13	-15,8	X	X	7,7
innerorts	8	-	1	8	9	-	2	7	X	-	X	X
außerorts	8	-	2	6	10	2	4	6	X	X	X	-
Abk. v. Fahrbahn n. rechts	60	3	28	38	71	-	40	58	-15,5	X	-30,0	-34,5
innerorts	24	1	7	19	17	-	6	18	41,2	X	X	5,6
außerorts	36	2	21	19	54	-	34	40	-33,3	X	-38,2	-52,5
Abk. v. Fahrbahn n. links	40	2	23	35	34	1	22	19	17,6	X	4,5	84,2
innerorts	12	-	9	10	8	-	3	5	X	-	X	X
außerorts	28	2	14	25	26	1	19	14	7,7	X	-26,3	78,6
Unfall anderer Art	84	-	18	70	99	-	29	77	-15,2	-	-37,9	-9,1
innerorts	70	-	13	60	85	-	23	67	-17,6	-	-43,5	-10,4
außerorts	14	-	5	10	14	-	6	10	-	-	X	-
<b>Insgesamt</b>	<b>637</b>	<b>12</b>	<b>169</b>	<b>624</b>	<b>708</b>	<b>7</b>	<b>228</b>	<b>685</b>	<b>-10,0</b>	<b>X</b>	<b>-25,9</b>	<b>-8,9</b>
innerorts	446	5	76	441	480	2	104	474	-7,1	X	-26,9	-7,0
außerorts	191	7	93	183	228	5	124	211	-16,2	X	-25,0	-13,3



## im aktuellen Berichtsmonat und -zeitraum

Unfälle mit Personenschaden	Verunglückte			Unfälle mit Personenschaden	Verunglückte			Zu- bzw. Abnahme (-)			Unfallart Ortslage	
	Getötete	Schwer-	Leicht-		Getötete	Schwer-	Leicht-	Unfälle mit Personenschaden	Getötete	Schwer-		Leicht-
		verletzte				verletzte				verletzte		
Januar - Juli 2021				Januar - Juli 2020				Veränderung gegenüber Vorjahr				
Anzahl								um %				
285	1	47	304	296	-	51	325	-3,7	X	-7,8	-6,5	Zusammenstoß m. and. Fahrzeug, das anfährt, anhält
234	1	30	249	236	-	36	253	-0,8	X	-16,7	-1,6	innerorts
51	-	17	55	60	-	15	72	-15,0	-	13,3	-23,6	außerorts
414	11	80	502	419	4	84	515	-1,2	X	-4,8	-2,5	vorausfährt o. wartet
227	1	21	273	238	-	22	289	-4,6	X	-4,5	-5,5	innerorts
187	10	59	229	181	4	62	226	3,3	X	-4,8	1,3	außerorts
193	2	50	195	205	4	45	206	-5,9	X	11,1	-5,3	seitlich in gleicher Richtung fährt
109	1	14	104	129	1	20	120	-15,5	-	-30,0	-13,3	innerorts
84	1	36	91	76	3	25	86	10,5	X	44,0	5,8	außerorts
232	11	90	257	308	10	141	337	-24,7	10,0	-36,2	-23,7	entgegenkommt
142	1	31	162	185	1	42	208	-23,2	-	-26,2	-22,1	innerorts
90	10	59	95	123	9	99	129	-26,8	X	-40,4	-26,4	außerorts
1 026	10	239	1 078	1 167	7	271	1 230	-12,1	X	-11,8	-12,4	einbiegt oder kreuzt
829	4	142	840	948	1	175	964	-12,6	X	-18,9	-12,9	innerorts
197	6	97	238	219	6	96	266	-10,0	-	1,0	-10,5	außerorts
266	7	52	234	282	4	78	229	-5,7	X	-33,3	2,2	Zusammenstoß Fahrzeug/Fußgänger/-in
256	6	48	226	269	1	74	223	-4,8	X	-35,1	1,3	innerorts
10	1	4	8	13	3	4	6	-23,1	X	-	X	außerorts
69	-	16	57	100	3	25	83	-31,0	X	-36,0	-31,3	Aufprall auf Hindernis
25	-	5	21	39	-	11	32	-35,9	-	X	-34,4	innerorts
44	-	11	36	61	3	14	51	-27,9	X	-21,4	-29,4	außerorts
402	17	179	287	404	9	160	317	-0,5	X	11,9	-9,5	Abk. v. Fahrbahn n. rechts
120	4	40	90	110	1	35	90	9,1	X	14,3	-	innerorts
282	13	139	197	294	8	125	227	-4,1	X	11,2	-13,2	außerorts
268	15	115	195	243	13	108	173	10,3	15,4	6,5	12,7	Abk. v. Fahrbahn n. links
72	3	29	57	61	4	24	41	18,0	X	20,8	39,0	innerorts
196	12	86	138	182	9	84	132	7,7	X	2,4	4,5	außerorts
417	-	110	350	419	5	120	349	-0,5	X	-8,3	0,3	Unfall anderer Art
346	-	80	286	342	2	90	282	1,2	X	-11,1	1,4	innerorts
71	-	30	64	77	3	30	67	-7,8	X	-	-4,5	außerorts
<b>3 572</b>	<b>74</b>	<b>978</b>	<b>3 459</b>	<b>3 843</b>	<b>59</b>	<b>1 083</b>	<b>3 764</b>	<b>-7,1</b>	<b>25,4</b>	<b>-9,7</b>	<b>-8,1</b>	<b>Insgesamt</b>
2 360	21	440	2 308	2 557	11	529	2 502	-7,7	90,9	-16,8	-7,8	innerorts
1 212	53	538	1 151	1 286	48	554	1 262	-5,8	10,4	-2,9	-8,8	außerorts

## 6. Straßenverkehrsunfälle und Verunglückte nach Tagesdatum und Ortslage im aktuellen Berichtsmonat

Tagesdatum	Unfälle mit Personen- schaden	Davon mit			Verunglückte			Unfälle mit schwerwiegender Sachschaden (i. e. S.) <sup>1</sup>	Unfälle mit Personen- u.
		Getöteten	Schwer-	Leicht-	Getötete	Schwer-	Leicht-		
Ortslage			verletzten				verletzte		
Juli 2021									
<b>innerhalb von Ortschaften</b>									
1. Donnerstag	14	1	4	9	1	4	12	2	16
2. Freitag	16	-	3	13	-	4	16	2	18
3. Samstag	13	-	6	7	-	7	9	2	15
4. Sonntag	10	-	1	9	-	1	10	-	10
5. Montag	17	-	2	15	-	2	15	-	17
6. Dienstag	22	1	3	18	1	5	24	-	22
7. Mittwoch	23	-	5	18	-	5	27	3	26
8. Donnerstag	15	-	1	14	-	1	16	2	17
9. Freitag	17	-	4	13	-	4	16	1	18
10. Samstag	14	1	1	12	1	1	13	1	15
11. Sonntag	5	-	3	2	-	3	2	2	7
12. Montag	5	-	2	3	-	2	4	1	6
13. Dienstag	20	1	2	17	1	2	18	2	22
14. Mittwoch	18	-	1	17	-	1	18	1	19
15. Donnerstag	23	-	2	21	-	2	23	-	23
16. Freitag	17	-	1	16	-	1	21	3	20
17. Samstag	19	1	3	15	1	4	23	1	20
18. Sonntag	8	-	1	7	-	1	8	-	8
19. Montag	27	-	3	24	-	3	28	-	27
20. Dienstag	12	-	2	10	-	2	11	4	16
21. Mittwoch	13	-	3	10	-	3	13	2	15
22. Donnerstag	20	-	3	17	-	3	17	-	20
23. Freitag	10	-	2	8	-	2	12	1	11
24. Samstag	9	-	2	7	-	2	9	2	11
25. Sonntag	8	-	1	7	-	1	7	1	9
26. Montag	15	-	2	13	-	2	13	1	16
27. Dienstag	12	-	3	9	-	3	11	2	14
28. Mittwoch	13	-	1	12	-	1	14	1	14
29. Donnerstag	13	-	-	13	-	-	14	2	15
30. Freitag	11	-	3	8	-	3	11	-	11
31. Samstag	7	-	1	6	-	1	6	-	7
<b>Insgesamt</b>	<b>446</b>	<b>5</b>	<b>71</b>	<b>370</b>	<b>5</b>	<b>76</b>	<b>441</b>	<b>39</b>	<b>485</b>
<b>außerhalb von Ortschaften, einschließlich Autobahn</b>									
1. Donnerstag	7	-	2	5	-	2	6	-	7
2. Freitag	9	-	2	7	-	3	8	3	12
3. Samstag	3	-	2	1	-	2	4	3	6
4. Sonntag	7	-	3	4	-	4	5	-	7
5. Montag	7	1	2	4	1	2	5	-	7
6. Dienstag	11	2	2	7	2	2	13	2	13
7. Mittwoch	11	-	6	5	-	6	9	1	12
8. Donnerstag	7	-	2	5	-	5	6	-	7
9. Freitag	7	-	2	5	-	4	5	3	10
10. Samstag	5	-	2	3	-	2	4	-	5
11. Sonntag	8	-	4	4	-	5	8	-	8
12. Montag	8	-	4	4	-	4	8	-	8
13. Dienstag	5	-	-	5	-	-	7	1	6
14. Mittwoch	5	-	1	4	-	1	6	1	6
15. Donnerstag	4	-	1	3	-	1	6	1	5
16. Freitag	3	-	2	1	-	3	5	2	5
17. Samstag	4	1	2	1	2	6	3	3	7
18. Sonntag	5	-	4	1	-	4	2	1	6
19. Montag	5	-	1	4	-	1	4	1	6
20. Dienstag	3	-	1	2	-	2	2	-	3
21. Mittwoch	5	-	3	2	-	3	2	1	6
22. Donnerstag	7	-	3	4	-	3	5	-	7
23. Freitag	6	1	3	2	1	4	10	2	8
24. Samstag	5	-	1	4	-	1	6	-	5
25. Sonntag	6	-	3	3	-	3	8	-	6
26. Montag	7	-	1	6	-	2	7	-	7
27. Dienstag	3	-	1	2	-	1	3	1	4
28. Mittwoch	6	1	3	2	1	3	5	1	7
29. Donnerstag	9	-	2	7	-	2	13	1	10
30. Freitag	9	-	6	3	-	7	5	-	9
31. Samstag	4	-	2	2	-	5	3	-	4
<b>Insgesamt</b>	<b>191</b>	<b>6</b>	<b>73</b>	<b>112</b>	<b>7</b>	<b>93</b>	<b>183</b>	<b>28</b>	<b>219</b>

<sup>1</sup> schwerwiegender Unfall mit Sachschaden (im engeren Sinne)

**Noch: 6. Straßenverkehrsunfälle und Verunglückte nach Tagesdatum und Ortslage im aktuellen Berichtsmonat**

Tagesdatum	Unfälle mit Personen- schaden	Davon mit			Verunglückte			Unfälle mit mit	Unfälle mit Personen- u. schwerwiegender Sachschaden (i. e. S.) <sup>1</sup>
		Getöteten	Schwer-	Leicht-	Getötete	Schwer-	Leicht-		
Ortslage			verletzten				verletzte		
Juli 2021									
<b>innerhalb und außerhalb von Ortschaften</b>									
1. Donnerstag	21	1	6	14	1	6	18	2	23
2. Freitag	25	-	5	20	-	7	24	5	30
3. Samstag	16	-	8	8	-	9	13	5	21
4. Sonntag	17	-	4	13	-	5	15	-	17
5. Montag	24	1	4	19	1	4	20	-	24
6. Dienstag	33	3	5	25	3	7	37	2	35
7. Mittwoch	34	-	11	23	-	11	36	4	38
8. Donnerstag	22	-	3	19	-	6	22	2	24
9. Freitag	24	-	6	18	-	8	21	4	28
10. Samstag	19	1	3	15	1	3	17	1	20
11. Sonntag	13	-	7	6	-	8	10	2	15
12. Montag	13	-	6	7	-	6	12	1	14
13. Dienstag	25	1	2	22	1	2	25	3	28
14. Mittwoch	23	-	2	21	-	2	24	2	25
15. Donnerstag	27	-	3	24	-	3	29	1	28
16. Freitag	20	-	3	17	-	4	26	5	25
17. Samstag	23	2	5	16	3	10	26	4	27
18. Sonntag	13	-	5	8	-	5	10	1	14
19. Montag	32	-	4	28	-	4	32	1	33
20. Dienstag	15	-	3	12	-	4	13	4	19
21. Mittwoch	18	-	6	12	-	6	15	3	21
22. Donnerstag	27	-	6	21	-	6	22	-	27
23. Freitag	16	1	5	10	1	6	22	3	19
24. Samstag	14	-	3	11	-	3	15	2	16
25. Sonntag	14	-	4	10	-	4	15	1	15
26. Montag	22	-	3	19	-	4	20	1	23
27. Dienstag	15	-	4	11	-	4	14	3	18
28. Mittwoch	19	1	4	14	1	4	19	2	21
29. Donnerstag	22	-	2	20	-	2	27	3	25
30. Freitag	20	-	9	11	-	10	16	-	20
31. Samstag	11	-	3	8	-	6	9	-	11
<b>Insgesamt</b>	<b>637</b>	<b>11</b>	<b>144</b>	<b>482</b>	<b>12</b>	<b>169</b>	<b>624</b>	<b>67</b>	<b>704</b>
<b>auf Autobahnen</b>									
1. Donnerstag	1	-	-	1	-	-	1	-	1
2. Freitag	4	-	-	4	-	-	4	-	4
3. Samstag	-	-	-	-	-	-	-	1	1
4. Sonntag	-	-	-	-	-	-	-	-	-
5. Montag	2	-	-	2	-	-	3	-	2
6. Dienstag	2	1	-	1	1	-	2	1	3
7. Mittwoch	-	-	-	-	-	-	-	-	-
8. Donnerstag	1	-	-	1	-	-	1	-	1
9. Freitag	1	-	1	-	-	1	-	2	3
10. Samstag	1	-	-	1	-	-	2	-	1
11. Sonntag	2	-	-	2	-	-	4	-	2
12. Montag	2	-	1	1	-	1	4	-	2
13. Dienstag	-	-	-	-	-	-	-	-	-
14. Mittwoch	-	-	-	-	-	-	-	-	-
15. Donnerstag	1	-	1	-	-	1	2	1	2
16. Freitag	2	-	1	1	-	1	4	-	2
17. Samstag	2	1	1	-	2	5	-	2	4
18. Sonntag	4	-	3	1	-	3	2	1	5
19. Montag	1	-	-	1	-	-	1	1	2
20. Dienstag	1	-	1	-	-	2	-	-	1
21. Mittwoch	1	-	-	1	-	-	1	1	2
22. Donnerstag	2	-	-	2	-	-	2	-	2
23. Freitag	3	-	2	1	-	2	7	-	3
24. Samstag	1	-	-	1	-	-	1	-	1
25. Sonntag	1	-	-	1	-	-	4	-	1
26. Montag	1	-	-	1	-	-	1	-	1
27. Dienstag	-	-	-	-	-	-	-	1	1
28. Mittwoch	-	-	-	-	-	-	-	-	-
29. Donnerstag	1	-	1	-	-	1	4	-	1
30. Freitag	1	-	1	-	-	2	-	-	1
31. Samstag	-	-	-	-	-	-	-	-	-
<b>Insgesamt</b>	<b>38</b>	<b>2</b>	<b>13</b>	<b>23</b>	<b>3</b>	<b>19</b>	<b>50</b>	<b>11</b>	<b>49</b>

<sup>1</sup> schwerwiegender Unfall mit Sachschaden (im engeren Sinne)

## 7. Straßenverkehrsunfälle und Verunglückte nach Art der Verkehrsbeteiligung

Art der Verkehrsbeteiligung <sup>1</sup>	Unfälle mit Personenschaden	Verunglückte			Schwerw. Unfälle mit Sachschaden (i. e. S.)	Unfälle mit Personenschaden	Verunglückte			Schwerw. Unfälle mit Sachschaden (i. e. S.)
		Getötete	Schwer-	Leicht-			Getötete	Schwer-	Leicht-	
			verletzte					verletzte		
Juli 2021					Juli 2020					
<b>innerhalb von Ortschaften</b>										
Unfälle zusammen	446	5	76	441	39	480	2	104	474	61
Darunter Unfälle mit Beteiligung von Fahrer(n)/-innen von:										
Krafträdern mit Versich.kennz. <sup>2</sup>	27	-	4	27	-	34	-	7	30	-
Elektrokleinstfahrzeugen	6	-	-	6	-	X	X	X	X	X
Krafträdern mit amtl. Kennzeichen <sup>3</sup>	32	1	7	26	1	27	-	11	21	2
Personenkraftwagen	340	3	53	348	38	350	1	73	358	57
Wohnmobilen	1	-	-	3	-	-	-	-	-	-
Bussen	5	-	-	9	-	3	-	1	2	1
Güterkraftfahrzeugen	28	1	8	24	4	33	-	11	31	9
dar.: Lastkraftwagen										
bis einschl. 3 500 kg <sup>4</sup>	18	-	3	17	3	24	-	8	24	5
über 3 500 kg <sup>4</sup>	2	-	1	1	1	3	-	2	1	2
Sattelzugmaschinen	8	1	4	6	-	4	-	1	4	1
Fahrrädern <sup>5</sup>	201	-	35	174	-	238	1	47	205	-
Fußgänger(n)/-innen	44	3	5	43	-	52	1	12	47	-
<b>außerhalb von Ortschaften, einschließlich Autobahn</b>										
Unfälle zusammen	191	7	93	183	28	228	5	124	211	35
Darunter Unfälle mit Beteiligung von Fahrer(n)/-innen von:										
Krafträdern mit Versich.kennz. <sup>2</sup>	8	1	4	5	-	9	-	6	3	-
Elektrokleinstfahrzeugen	-	-	-	-	-	X	X	X	X	X
Krafträdern mit amtl. Kennzeichen <sup>3</sup>	28	1	17	15	-	30	-	22	10	-
Personenkraftwagen	145	5	73	157	25	178	4	94	184	34
Wohnmobilen	1	-	1	1	-	-	-	-	-	-
Bussen	1	-	-	2	-	1	-	-	1	-
Güterkraftfahrzeugen	36	3	14	46	6	34	1	26	27	6
dar.: Lastkraftwagen										
bis einschl. 3 500 kg <sup>4</sup>	16	-	6	22	3	10	1	13	5	3
über 3 500 kg <sup>4</sup>	5	2	4	7	-	4	-	3	4	1
Sattelzugmaschinen	16	2	6	18	3	19	-	10	16	2
Fahrrädern <sup>5</sup>	16	-	8	8	-	27	1	8	22	-
Fußgänger(n)/-innen	3	-	-	4	-	2	1	-	1	-
<b>innerhalb und außerhalb von Ortschaften</b>										
<b>Unfälle insgesamt</b>	<b>637</b>	<b>12</b>	<b>169</b>	<b>624</b>	<b>67</b>	<b>708</b>	<b>7</b>	<b>228</b>	<b>685</b>	<b>96</b>
Darunter Unfälle mit Beteiligung von Fahrer(n)/-innen von:										
Krafträdern mit Versich.kennz. <sup>2</sup>	35	1	8	32	-	43	-	13	33	-
Elektrokleinstfahrzeugen	6	-	-	6	-	X	X	X	X	X
Krafträdern mit amtl. Kennzeichen <sup>3</sup>	60	2	24	41	1	57	-	33	31	2
Personenkraftwagen	485	8	126	505	63	528	5	167	542	91
Wohnmobilen	2	-	1	4	-	-	-	-	-	-
Bussen	6	-	-	11	-	4	-	1	3	1
Güterkraftfahrzeugen	64	4	22	70	10	67	1	37	58	15
dar.: Lastkraftwagen										
bis einschl. 3 500 kg <sup>4</sup>	34	-	9	39	6	34	1	21	29	8
über 3 500 kg <sup>4</sup>	7	2	5	8	1	7	-	5	5	3
Sattelzugmaschinen	24	3	10	24	3	23	-	11	20	3
Fahrrädern <sup>5</sup>	217	-	43	182	-	265	2	55	227	-
Fußgänger(n)/-innen	47	3	5	47	-	54	2	12	48	-

<sup>1</sup> Die Tabelle enthält Mehrfachzählungen, da bei einem Unfall mehrere Verkehrsbeteiligungsarten beteiligt sein können.

<sup>2</sup> einschl. S-Pedelecs und drei- und leichten vierradrigen Kfz

<sup>3</sup> einschl. drei- und schweren vierradrigen Kfz

<sup>4</sup> ohne Lastkraftwagen mit Tankauflagen

<sup>5</sup> einschl. Pedelecs

## und Ortslage im aktuellen Berichtsmonat und -zeitraum

Unfälle mit Personenschaden	Verunglückte			Schwerw. Unfälle mit Sachschaden (i. e. S.)	Unfälle mit Personenschaden	Verunglückte			Schwerw. Unfälle mit Sachschaden (i. e. S.)	Art der Verkehrsbeteiligung <sup>1</sup>
	Getötete	Schwer-	Leicht-			Getötete	Schwer-	Leicht-		
		verletzte					verletzte			
Januar - Juli 2021					Januar - Juli 2020					
<b>innerhalb von Ortschaften</b>										
2 360	21	440	2 308	282	2 557	11	529	2 502	361	Unfälle zusammen
113	-	24	97	-	135	1	41	105	3	Darunter Unfälle mit Beteiligung von Fahrer(n)/-innen von:
21	-	7	14	1	X	X	X	X	X	Krafträdern mit Versich.kennz. <sup>2</sup>
138	3	44	109	2	147	3	61	102	8	Elektrokleinstfahrzeugen
1 841	12	301	1 896	275	2 006	2	373	2 044	347	Krafträdern mit amtl. Kennzeichen <sup>3</sup>
2	-	-	4	-	-	-	-	-	-	Personenkraftwagen
21	-	1	24	4	30	-	3	36	8	Wohnmobilen
198	7	40	189	33	187	1	46	188	42	Bussen
113	1	23	110	22	128	-	28	137	29	Güterkraftfahrzeugen
44	1	8	39	7	33	-	11	30	6	dar.: Lastkraftwagen
39	5	7	34	4	21	1	6	17	7	bis einschl. 3 500 kg <sup>4</sup>
922	5	173	780	-	1 101	4	212	949	2	über 3 500 kg <sup>4</sup>
284	6	50	254	-	311	1	80	266	-	Sattelzugmaschinen
										Fahrrädern <sup>5</sup>
										Fußgänger(n)/-innen
<b>außerhalb von Ortschaften, einschließlich Autobahn</b>										
1 212	53	538	1 151	283	1 286	48	554	1 262	250	Unfälle zusammen
43	2	16	35	-	35	1	11	27	-	Darunter Unfälle mit Beteiligung von Fahrer(n)/-innen von:
-	-	-	-	-	X	X	X	X	X	Krafträdern mit Versich.kennz. <sup>2</sup>
118	7	75	63	1	130	7	72	74	2	Elektrokleinstfahrzeugen
957	41	414	992	239	1 044	35	434	1 114	221	Krafträdern mit amtl. Kennzeichen <sup>3</sup>
2	-	1	2	-	2	1	2	5	1	Personenkraftwagen
7	1	2	10	-	12	1	3	20	1	Wohnmobilen
265	18	119	247	87	237	13	106	233	72	Bussen
126	7	58	117	22	97	4	38	108	25	Güterkraftfahrzeugen
52	5	26	50	18	57	3	26	52	11	dar.: Lastkraftwagen
120	12	52	105	50	107	7	55	93	43	bis einschl. 3 500 kg <sup>4</sup>
81	3	32	52	-	104	7	36	75	-	über 3 500 kg <sup>4</sup>
14	1	4	13	-	16	4	3	10	-	Sattelzugmaschinen
										Fahrrädern <sup>5</sup>
										Fußgänger(n)/-innen
<b>innerhalb und außerhalb von Ortschaften</b>										
<b>3 572</b>	<b>74</b>	<b>978</b>	<b>3 459</b>	<b>565</b>	<b>3 843</b>	<b>59</b>	<b>1 083</b>	<b>3 764</b>	<b>611</b>	<b>Unfälle insgesamt</b>
156	2	40	132	-	170	2	52	132	3	Darunter Unfälle mit Beteiligung von Fahrer(n)/-innen von:
21	-	7	14	1	X	X	X	X	X	Krafträdern mit Versich.kennz. <sup>2</sup>
256	10	119	172	3	277	10	133	176	10	Elektrokleinstfahrzeugen
2 798	53	715	2 888	514	3 050	37	807	3 158	568	Krafträdern mit amtl. Kennzeichen <sup>3</sup>
4	-	1	6	-	2	1	2	5	1	Personenkraftwagen
28	1	3	34	4	42	1	6	56	9	Wohnmobilen
463	25	159	436	120	424	14	152	421	114	Bussen
239	8	81	227	44	225	4	66	245	54	Güterkraftfahrzeugen
96	6	34	89	25	90	3	37	82	17	dar.: Lastkraftwagen
159	17	59	139	54	128	8	61	110	50	bis einschl. 3 500 kg <sup>4</sup>
1 003	8	205	832	-	1 205	11	248	1 024	2	über 3 500 kg <sup>4</sup>
298	7	54	267	-	327	5	83	276	-	Sattelzugmaschinen
										Fahrrädern <sup>5</sup>
										Fußgänger(n)/-innen

<sup>1</sup> Die Tabelle enthält Mehrfachzählungen, da bei einem Unfall mehrere Verkehrsbeteiligungsarten beteiligt sein können.

<sup>2</sup> einschl. S-Pedelecs und drei- und leichten vierradrigen Kfz

<sup>3</sup> einschl. drei- und schweren vierradrigen Kfz

<sup>4</sup> ohne Lastkraftwagen mit Tankauflagen

<sup>5</sup> einschl. Pedelecs

## 8. Straßenverkehrsunfälle und Verunglückte nach kreisfreien Städten und Landkreisen im aktuellen Berichtsmonat

Kreisfreie Stadt Landkreis Land  Ortslage	Straßenverkehrsunfälle			Verunglückte			
	insgesamt <sup>1</sup>	mit Personen- schaden	schwer- wiegende Unfälle mit Sachschaden <sup>2</sup>	insgesamt	Getötete	Schwer-	Leicht-
						verletzte	
Juli 2021							
Dessau-Roßlau, Stadt	25	25	-	30	-	2	28
innerorts	20	20	-	23	-	2	21
außerorts ohne Autobahn	4	4	-	6	-	-	6
auf Autobahnen	1	1	-	1	-	-	1
Halle (Saale), Stadt	90	78	12	89	2	11	76
innerorts	86	75	11	86	2	10	74
außerorts ohne Autobahn	4	3	1	3	-	1	2
auf Autobahnen	-	-	-	-	-	-	-
Magdeburg, Landeshauptstadt	124	104	20	129	-	10	119
innerorts	117	98	19	120	-	7	113
außerorts ohne Autobahn	3	2	1	2	-	-	2
auf Autobahnen	4	4	-	7	-	3	4
Altmarkkreis Salzwedel	14	12	2	14	-	8	6
innerorts	8	6	2	7	-	4	3
außerorts ohne Autobahn	6	6	-	7	-	4	3
auf Autobahnen	-	-	-	-	-	-	-
Anhalt-Bitterfeld	60	54	6	64	-	16	48
innerorts	41	38	3	42	-	9	33
außerorts ohne Autobahn	16	14	2	20	-	7	13
auf Autobahnen	3	2	1	2	-	-	2
Börde	54	52	2	64	3	23	38
innerorts	20	20	-	23	1	3	19
außerorts ohne Autobahn	25	23	2	25	-	11	14
auf Autobahnen	9	9	-	16	2	9	5
Burgenlandkreis	75	58	17	86	1	24	61
innerorts	41	33	8	40	1	6	33
außerorts ohne Autobahn	26	22	4	38	-	18	20
auf Autobahnen	8	3	5	8	-	-	8
Harz	66	54	12	67	2	18	47
innerorts	42	36	6	44	1	9	34
außerorts ohne Autobahn	22	18	4	23	1	9	13
auf Autobahnen	2	-	2	-	-	-	-
Jerichower Land	29	27	2	32	1	6	25
innerorts	14	14	-	14	-	2	12
außerorts ohne Autobahn	11	11	-	15	-	4	11
auf Autobahnen	4	2	2	3	1	-	2

<sup>1</sup> ohne übrige Sachschadensunfälle<sup>2</sup> Hierzu zählen schwerwiegende Unfälle mit Sachschaden (im engeren Sinne) und sonstige Unfälle unter Einfluss berauschender Mittel.

**Noch: 8. Straßenverkehrsunfälle und Verunglückte nach kreisfreien Städten und Landkreisen im aktuellen Berichtsmont**

Kreisfreie Stadt Landkreis Land  Ortslage	Straßenverkehrsunfälle			Verunglückte			
	insgesamt <sup>1</sup>	mit Personen- schaden	schwer- wiegende Unfälle mit Sachschaden <sup>2</sup>	insgesamt	Getötete	Schwer-	Leicht-
						verletzte	
Juli 2021							
Mansfeld-Südharz	41	37	4	43	-	7	36
innerorts	29	25	4	27	-	4	23
außerorts ohne Autobahn	11	11	-	14	-	3	11
auf Autobahnen	1	1	-	2	-	-	2
Saalekreis	49	36	13	63	1	16	46
innerorts	24	18	6	23	-	4	19
außerorts ohne Autobahn	12	8	4	15	1	6	8
auf Autobahnen	13	10	3	25	-	6	19
Salzlandkreis	41	37	4	50	-	16	34
innerorts	26	24	2	32	-	8	24
außerorts ohne Autobahn	9	9	-	12	-	7	5
auf Autobahnen	6	4	2	6	-	1	5
Stendal	33	31	2	38	1	6	31
innerorts	15	15	-	15	-	4	11
außerorts ohne Autobahn	18	16	2	23	1	2	20
auf Autobahnen	-	-	-	-	-	-	-
Wittenberg	36	32	4	36	1	6	29
innerorts	27	24	3	26	-	4	22
außerorts ohne Autobahn	7	6	1	8	1	2	5
auf Autobahnen	2	2	-	2	-	-	2
<b>Sachsen-Anhalt</b>	<b>737</b>	<b>637</b>	<b>100</b>	<b>805</b>	<b>12</b>	<b>169</b>	<b>624</b>
<b>innerorts</b>	<b>510</b>	<b>446</b>	<b>64</b>	<b>522</b>	<b>5</b>	<b>76</b>	<b>441</b>
<b>außerorts ohne Autobahn</b>	<b>174</b>	<b>153</b>	<b>21</b>	<b>211</b>	<b>4</b>	<b>74</b>	<b>133</b>
<b>auf Autobahnen</b>	<b>53</b>	<b>38</b>	<b>15</b>	<b>72</b>	<b>3</b>	<b>19</b>	<b>50</b>
Kreisfreie Städte	239	207	32	248	2	23	223
Landkreise	498	430	68	557	10	146	401

<sup>1</sup> ohne übrige Sachschadensunfälle

<sup>2</sup> Hierzu zählen schwerwiegende Unfälle mit Sachschaden (im engeren Sinne) und sonstige Unfälle unter Einfluss berauschender Mittel.

**9. Straßenverkehrsunfälle und Verunglückte nach kreisfreien Städten und Landkreisen im aktuellen Berichtszeitraum**

Kreisfreie Stadt Landkreis Land	Straßenverkehrsunfälle			Verunglückte			
	insgesamt <sup>1</sup>	mit Personen- schaden	schwer- wiegende Unfälle mit Sachschaden <sup>2</sup>	insgesamt	Getötete	Schwer-	Leicht-
						verletzte	
Januar bis Juli 2021							
Dessau-Roßlau, Stadt	130	125	5	150	1	27	122
Halle (Saale), Stadt	473	399	74	464	5	51	408
Magdeburg, Landeshauptstadt	567	465	102	538	1	68	469
Altmarkkreis Salzwedel	149	110	39	139	5	32	102
Anhalt-Bitterfeld	290	264	26	342	4	93	245
Börde	349	300	49	401	13	101	287
Burgenlandkreis	395	302	93	420	8	94	318
Harz	447	332	115	416	9	111	296
Jerichower Land	193	160	33	217	5	49	163
Mansfeld-Südharz	217	176	41	229	4	58	167
Saalekreis	409	308	101	408	5	101	302
Salzlandkreis	305	260	45	345	5	88	252
Stendal	192	168	24	200	6	45	149
Wittenberg	233	203	30	242	3	60	179
<b>Sachsen-Anhalt insgesamt</b>	<b>4 349</b>	<b>3 572</b>	<b>777</b>	<b>4 511</b>	<b>74</b>	<b>978</b>	<b>3 459</b>
Kreisfreie Städte	1 170	989	181	1 152	7	146	999
Landkreise	3 179	2 583	596	3 359	67	832	2 460

<sup>1</sup> ohne übrige Sachschadensunfälle

<sup>2</sup> Hierzu zählen schwerwiegende Unfälle mit Sachschaden (im engeren Sinne) und sonstige Unfälle unter Einfluss berauschender Mittel.



## 10. Übrige Sachschadensunfälle nach kreisfreien Städten und Landkreisen

### 10.1 Übrige Sachschadensunfälle nach kreisfreien Städten und Landkreisen im aktuellen Berichtsmonat

Kreisfreie Stadt Landkreis Land	Übrige Sachschadens- unfälle (ohne Einfluss berauschender Mittel) insgesamt	Davon		
		innerorts	außerorts ohne Autobahn	auf Autobahnen
Juli 2021				
Dessau-Roßlau, Stadt	153	130	17	6
Halle (Saale), Stadt	450	441	8	1
Magdeburg, Landeshauptstadt	536	517	9	10
Altmarkkreis Salzwedel	175	81	94	-
Anhalt-Bitterfeld	357	230	104	23
Börde	392	173	161	58
Burgenlandkreis	376	206	127	43
Harz	487	321	157	9
Jerichower Land	223	115	81	27
Mansfeld-Südharz	319	192	109	18
Saalekreis	265	167	49	49
Salzlandkreis	302	164	101	37
Stendal	329	158	171	-
Wittenberg	303	193	94	16
<b>Sachsen-Anhalt insgesamt</b>	<b>4 667</b>	<b>3 088</b>	<b>1 282</b>	<b>297</b>
Kreisfreie Städte	1 139	1 088	34	17
Landkreise	3 528	2 000	1 248	280

### 10.2 Übrige Sachschadensunfälle nach kreisfreien Städten und Landkreisen im aktuellen Berichtszeitraum

Kreisfreie Stadt Landkreis Land	Übrige Sachschadens- unfälle (ohne Einfluss berauschender Mittel) insgesamt	Davon		
		innerorts	außerorts ohne Autobahn	auf Autobahnen
Januar bis Juli 2021				
Dessau-Roßlau, Stadt	1 083	896	164	23
Halle (Saale), Stadt	3 220	3 124	87	9
Magdeburg, Landeshauptstadt	3 543	3 392	75	76
Altmarkkreis Salzwedel	1 423	585	838	-
Anhalt-Bitterfeld	2 384	1 503	737	144
Börde	2 793	1 215	1 141	437
Burgenlandkreis	2 380	1 378	784	218
Harz	2 840	1 890	848	102
Jerichower Land	1 414	734	513	167
Mansfeld-Südharz	2 038	1 270	629	139
Saalekreis	2 570	1 458	742	370
Salzlandkreis	2 600	1 489	868	243
Stendal	2 020	916	1 104	-
Wittenberg	1 890	1 077	679	134
<b>Sachsen-Anhalt insgesamt</b>	<b>32 198</b>	<b>20 927</b>	<b>9 209</b>	<b>2 062</b>
Kreisfreie Städte	7 846	7 412	326	108
Landkreise	24 352	13 515	8 883	1 954

## 11. Getötete und Verletzte im Straßenverkehr nach Art der

Art der Verkehrsbeteiligung  Ortslage	Getötete			Schwerverletzte			Leichtverletzte			Verunglückte insgesamt		
	Juli		Zu- bzw. Abnahme (-)	Juli		Zu- bzw. Abnahme (-)	Juli		Zu- bzw. Abnahme (-)	Juli		Zu- bzw. Abnahme (-)
	2021	2020		2021	2020		2021	2020		2021	2020	
	Anzahl		um %	Anzahl		um %	Anzahl		um %	Anzahl		um %
Fahrer/-innen und Mitfahrer/-innen von												
Krafträdern mit Versicherungskennz. <sup>1</sup>												
innerorts	-	-	-	4	7	X	27	27	-	31	34	-8,8
außerorts	1	-	X	4	6	X	4	3	X	9	9	-
Elektrokleinstfahrzeugen												
innerorts	-	X	X	-	X	X	5	X	X	5	X	X
außerorts	-	X	X	-	X	X	-	X	X	-	X	X
Krafträdern mit amtl. Kennzeichen <sup>2</sup>												
innerorts	2	-	X	24	33	-27,3	36	27	33,3	62	60	3,3
außerorts	1	-	X	7	11	X	24	18	33,3	32	29	10,3
Personenkraftwagen												
innerorts	5	2	X	83	106	-21,7	308	344	-10,5	396	452	-12,4
außerorts	1	-	X	24	26	-7,7	171	176	-2,8	196	202	-3,0
darunter												
18 bis unter 25 Jahre												
innerorts	4	2	X	59	80	-26,3	137	168	-18,5	200	250	-20,0
außerorts	-	1	X	12	15	-20,0	38	45	-15,6	50	61	-18,0
innerorts	-	-	-	3	1	X	19	21	-9,5	22	22	-
außerorts	-	1	X	9	14	X	19	24	-20,8	28	39	-28,2
Wohnmobilen												
innerorts	-	-	-	1	-	X	2	-	X	3	-	X
außerorts	-	-	-	-	-	-	2	-	X	2	-	X
Bussen												
innerorts	-	-	-	-	-	-	3	-	X	3	-	X
außerorts	-	-	-	-	-	-	3	-	X	3	-	X
Güterkraftfahrzeugen												
innerorts	1	1	-	5	11	X	26	12	X	32	24	33,3
außerorts	-	-	-	1	3	X	9	4	X	10	7	X
Landwirtschaftlichen Zugmaschinen												
innerorts	1	1	-	4	8	X	17	8	X	22	17	29,4
außerorts	-	-	-	-	-	-	-	-	-	-	-	-
Landwirtschaftlichen Zugmaschinen												
innerorts	-	-	-	1	1	-	2	4	X	3	5	X
außerorts	-	-	-	1	1	-	-	4	X	1	5	X
Landwirtschaftlichen Zugmaschinen												
innerorts	-	-	-	-	-	-	2	-	X	2	-	X
außerorts	-	-	-	-	-	-	2	-	X	2	-	X
übrigen Kraftfahrzeugen												
innerorts	-	-	-	-	-	-	3	-	X	3	-	X
außerorts	-	-	-	-	-	-	2	-	X	2	-	X
übrigen Kraftfahrzeugen												
innerorts	-	-	-	-	-	-	1	-	X	1	-	X
außerorts	-	-	-	-	-	-	-	-	-	-	-	-

<sup>1</sup> einschl. S-Pedelecs und drei- und leichten vierradrigen Kfz<sup>2</sup> einschl. drei- und schweren vierradrigen Kfz<sup>3</sup> einschl. Pedelecs<sup>4</sup> einschl. Fußgänger/-innen mit Sport- und Spielgerät

## Verkehrsbeteiligung im aktuellen Berichtsmonat und -zeitraum

Getötete			Schwerverletzte			Leichtverletzte			Verunglückte insgesamt			Art der Verkehrsbeteiligung  Ortslage
Jan. - Juli		Zu- bzw. Abnahme (-)	Jan. - Juli		Zu- bzw. Abnahme (-)	Jan. - Juli		Zu- bzw. Abnahme (-)	Jan. - Juli		Zu- bzw. Abnahme (-)	
2021	2020		2021	2020		2021	2020		2021	2020		
Anzahl	um %	Anzahl	um %	Anzahl	um %	Anzahl	um %	Anzahl	um %	Anzahl	um %	
												Fahrer/-innen und Mitfahrer/-innen von
2	2	-	39	51	-23,5	123	121	1,7	164	174	-5,7	Krafträdern mit Versicherungskennz. <sup>1</sup>
-	1	X	23	40	-42,5	94	95	-1,1	117	136	-14,0	innerorts
2	1	X	16	11	45,5	29	26	11,5	47	38	23,7	außerorts
-	X	X	7	X	X	12	X	X	19	X	X	Elektrokleinstfahrzeugen
-	X	X	7	X	X	12	X	X	19	X	X	innerorts
-	X	X	-	X	X	-	X	X	-	X	X	außerorts
10	10	-	119	130	-8,5	149	145	2,8	278	285	-2,5	Krafträdern mit amtl. Kennzeichen <sup>2</sup>
3	3	-	44	60	-26,7	95	85	11,8	142	148	-4,1	innerorts
7	7	-	75	70	7,1	54	60	-10,0	136	137	-0,7	außerorts
38	25	52,0	489	522	-6,3	1 951	2 085	-6,4	2 478	2 632	-5,9	Personenkraftwagen
7	1	X	134	144	-6,9	1 053	1 086	-3,0	1 194	1 231	-3,0	innerorts
31	24	29,2	355	378	-6,1	898	999	-10,1	1 284	1 401	-8,4	außerorts
-	3	X	91	86	5,8	318	316	0,6	409	405	1,0	darunter
-	-	-	24	20	20,0	150	152	-1,3	174	172	1,2	18 bis unter 25 Jahre
-	3	X	67	66	1,5	168	164	2,4	235	233	0,9	innerorts
-	-	-	1	-	X	3	1	X	4	1	X	außerorts
-	-	-	-	-	-	2	-	X	2	-	X	Wohnmobilen
-	-	-	1	-	X	1	1	-	2	1	X	innerorts
-	-	-	-	2	X	18	31	-41,9	18	33	-45,5	außerorts
-	-	-	-	2	X	11	25	-56,0	11	27	-59,3	Bussen
-	-	-	-	-	-	7	6	X	7	6	X	innerorts
8	5	X	59	54	9,3	146	125	16,8	213	184	15,8	außerorts
-	-	-	10	3	X	52	42	23,8	62	45	37,8	Güterkraftfahrzeugen
8	5	X	49	51	-3,9	94	83	13,3	151	139	8,6	innerorts
1	1	-	6	5	X	15	10	50,0	22	16	37,5	außerorts
-	1	X	2	2	-	8	5	X	10	8	X	Landwirtschaftlichen
1	-	X	4	3	X	7	5	X	12	8	X	Zugmaschinen
-	-	-	5	4	X	15	9	X	20	13	53,8	innerorts
-	-	-	2	3	X	10	7	X	12	10	20,0	außerorts
-	-	-	3	1	X	5	2	X	8	3	X	übrigen
												Kraftfahrzeugen
												innerorts
												außerorts

<sup>1</sup> einschl. S-Pedelecs und drei- und leichten vierrädrigen Kfz<sup>2</sup> einschl. drei- und schweren vierrädrigen Kfz<sup>3</sup> einschl. Pedelecs<sup>4</sup> einschl. Fußgänger/-innen mit Sport- und Spielgerät

## Noch: 11. Getötete und Verletzte im Straßenverkehr nach Art der

Art der Verkehrsbeteiligung	Getötete			Schwerverletzte			Leichtverletzte			Verunglückte insgesamt		
	Juli		Zu- bzw. Abnahme (-)	Juli		Zu- bzw. Abnahme (-)	Juli		Zu- bzw. Abnahme (-)	Juli		Zu- bzw. Abnahme (-)
	2021	2020		2021	2020		2021	2020		2021	2020	
	Anzahl		um %	Anzahl		um %	Anzahl		um %	Anzahl		um %
Kraftfahrz. zusammen	9	3	X	122	164	-25,6	416	417	-0,2	547	584	-6,3
innerorts	2	-	X	37	48	-22,9	243	229	6,1	282	277	1,8
außerorts	7	3	X	85	116	-26,7	173	188	-8,0	265	307	-13,7
Fahrer/-innen und Mitfahrer/-innen von												
Fahrrädern <sup>3</sup>	-	2	X	42	53	-20,8	170	220	-22,7	212	275	-22,9
innerorts	-	1	X	34	45	-24,4	162	198	-18,2	196	244	-19,7
außerorts	-	1	X	8	8	-	8	22	X	16	31	-48,4
darunter												
unter 15 Jahren	-	-	-	2	8	X	22	33	-33,3	24	41	-41,5
innerorts	-	-	-	2	7	X	21	30	-30,0	23	37	-37,8
außerorts	-	-	-	-	1	X	1	3	X	1	4	X
anderen Fahrzeugen	-	-	-	-	1	X	2	5	X	2	6	X
innerorts	-	-	-	-	1	X	2	5	X	2	6	X
außerorts	-	-	-	-	-	-	-	-	-	-	-	-
Fußgänger/-innen <sup>4</sup>	3	2	X	5	10	X	36	39	-7,7	44	51	-13,7
innerorts	3	1	X	5	10	X	34	38	-10,5	42	49	-14,3
außerorts	-	1	X	-	-	-	2	1	X	2	2	-
darunter												
unter 15 Jahren	1	-	X	2	2	-	13	8	X	16	10	60,0
innerorts	1	-	X	2	2	-	13	8	X	16	10	60,0
außerorts	-	-	-	-	-	-	-	-	-	-	-	-
65 Jahre und mehr	2	1	X	-	3	X	10	14	-28,6	12	18	-33,3
innerorts	2	1	X	-	3	X	9	14	X	11	18	-38,9
außerorts	-	-	-	-	-	-	1	-	X	1	-	X
Andere Personen	-	-	-	-	-	-	-	4	X	-	4	X
innerorts	-	-	-	-	-	-	-	4	X	-	4	X
außerorts	-	-	-	-	-	-	-	-	-	-	-	-
<b>Insgesamt</b>	<b>12</b>	<b>7</b>	<b>X</b>	<b>169</b>	<b>228</b>	<b>-25,9</b>	<b>624</b>	<b>685</b>	<b>-8,9</b>	<b>805</b>	<b>920</b>	<b>-12,5</b>
innerorts	5	2	X	76	104	-26,9	441	474	-7,0	522	580	-10,0
außerorts	7	5	X	93	124	-25,0	183	211	-13,3	283	340	-16,8
darunter												
unter 15 Jahren	1	-	X	5	14	X	59	73	-19,2	65	87	-25,3
innerorts	1	-	X	5	10	X	46	53	-13,2	52	63	-17,5
außerorts	-	-	-	-	4	X	13	20	-35,0	13	24	-45,8
65 Jahre und mehr	5	4	X	38	42	-9,5	93	98	-5,1	136	144	-5,6
innerorts	3	2	X	22	20	10,0	64	76	-15,8	89	98	-9,2
außerorts	2	2	-	16	22	-27,3	29	22	31,8	47	46	2,2

<sup>1</sup> einschl. S-Pedelecs und drei- und leichten vierradrigen Kfz<sup>2</sup> einschl. drei- und schweren vierradrigen Kfz<sup>3</sup> einschl. Pedelecs<sup>4</sup> einschl. Fußgänger/-innen mit Sport- und Spielgerät

## Verkehrsbeteiligung im aktuellen Berichtsmonat und -zeitraum

Getötete			Schwerverletzte			Leichtverletzte			Verunglückte insgesamt			Art der Verkehrsbeteiligung  Ortslage
Jan. - Juli		Zu- bzw. Abnahme (-)	Jan. - Juli		Zu- bzw. Abnahme (-)	Jan. - Juli		Zu- bzw. Abnahme (-)	Jan. - Juli		Zu- bzw. Abnahme (-)	
2021	2020		2021	2020		2021	2020		2021	2020		
Anzahl	um %	Anzahl	um %	Anzahl	um %	Anzahl	um %	Anzahl	um %			
59	43	37,2	725	768	-5,6	2 432	2 527	-3,8	3 216	3 338	-3,7	Kraftfahrz. zusammen innerorts außerorts
10	6	X	222	254	-12,6	1 337	1 345	-0,6	1 569	1 605	-2,2	
49	37	32,4	503	514	-2,1	1 095	1 182	-7,4	1 647	1 733	-5,0	
												Fahrer/-innen und Mitfahrer/-innen von
8	11	X	199	235	-15,3	782	979	-20,1	989	1 225	-19,3	Fahrrädern <sup>3</sup>
5	4	X	167	199	-16,1	734	908	-19,2	906	1 111	-18,5	innerorts
3	7	X	32	36	-11,1	48	71	-32,4	83	114	-27,2	außerorts
-	-	-	19	25	-24,0	106	122	-13,1	125	147	-15,0	darunter unter 15 Jahren
-	-	-	17	21	-19,0	100	113	-11,5	117	134	-12,7	innerorts
-	-	-	2	4	X	6	9	X	8	13	X	außerorts
-	-	-	1	3	X	9	19	X	10	22	-54,5	anderen Fahrzeugen
-	-	-	1	3	X	8	19	X	9	22	X	innerorts
-	-	-	-	-	-	1	-	X	1	-	X	außerorts
7	5	X	52	75	-30,7	230	232	-0,9	289	312	-7,4	Fußgänger/-innen <sup>4</sup>
6	1	X	49	72	-31,9	223	224	-0,4	278	297	-6,4	innerorts
1	4	X	3	3	-	7	8	X	11	15	-26,7	außerorts
1	-	X	15	21	-28,6	60	50	20,0	76	71	7,0	darunter unter 15 Jahren
1	-	X	15	21	-28,6	60	50	20,0	76	71	7,0	innerorts
-	-	-	-	-	-	-	-	-	-	-	-	außerorts
5	4	X	14	24	-41,7	43	61	-29,5	62	89	-30,3	65 Jahre und mehr
5	1	X	14	23	-39,1	41	61	-32,8	60	85	-29,4	innerorts
-	3	X	-	1	X	2	-	X	2	4	X	außerorts
-	-	-	1	2	X	6	7	X	7	9	X	Andere Personen
-	-	-	1	1	-	6	6	-	7	7	-	innerorts
-	-	-	-	1	X	-	1	X	-	2	X	außerorts
<b>74</b>	<b>59</b>	<b>25,4</b>	<b>978</b>	<b>1 083</b>	<b>-9,7</b>	<b>3 459</b>	<b>3 764</b>	<b>-8,1</b>	<b>4 511</b>	<b>4 906</b>	<b>-8,1</b>	<b>Insgesamt</b>
21	11	90,9	440	529	-16,8	2 308	2 502	-7,8	2 769	3 042	-9,0	innerorts
53	48	10,4	538	554	-2,9	1 151	1 262	-8,8	1 742	1 864	-6,5	außerorts
1	1	-	58	69	-15,9	280	314	-10,8	339	384	-11,7	darunter unter 15 Jahren
1	-	X	39	51	-23,5	223	237	-5,9	263	288	-8,7	innerorts
-	1	X	19	18	5,6	57	77	-26,0	76	96	-20,8	außerorts
25	24	4,2	187	218	-14,2	479	553	-13,4	691	795	-13,1	65 Jahre und mehr
11	5	X	111	120	-7,5	340	418	-18,7	462	543	-14,9	innerorts
14	19	-26,3	76	98	-22,4	139	135	3,0	229	252	-9,1	außerorts

<sup>1</sup> einschl. S-Pedelecs und drei- und leichten vierrädrigen Kfz<sup>2</sup> einschl. drei- und schweren vierrädrigen Kfz<sup>3</sup> einschl. Pedelecs<sup>4</sup> einschl. Fußgänger/-innen mit Sport- und Spielgerät

## 12. Getötete und Verletzte im Straßenverkehr nach Art der Verkehrsbeteiligung,

Im Alter von ... bis unter ... Jahren	Ins-gesamt	Darunter				Ins-gesamt	Darunter				Zu- bzw. Abnahme (-)				
		Fahrer/-innen und Mitfahrer/-innen von			Fußgänger/-innen <sup>3</sup>		Fahrer/-innen und Mitfahrer/-innen von			Fußgänger/-innen <sup>3</sup>	Fahrer/-innen und Mitfahrer/-innen von			Fußgänger/-innen <sup>3</sup>	
		Per-sonen-kraft-wagen	Kraft-rädern mit amtl. Kennz. <sup>1</sup>	Fahr-rädern <sup>2</sup>			Per-sonen-kraft-wagen	Kraft-rädern mit amtl. Kennz. <sup>1</sup>	Fahr-rädern <sup>2</sup>		Per-sonen-kraft-wagen	Kraft-rädern mit amtl. Kennz. <sup>1</sup>	Fahr-rädern <sup>2</sup>		
Geschlecht	Juli 2021				Juli 2020				Veränderung gegenüber Vorjahr						
	Anzahl										um %				
<b>Getötete</b>															
unter 15	1	-	-	-	1	-	-	-	-	-	X	-	-	-	X
männlich	-	-	-	-	-	-	-	-	-	-	-	-	-	-	-
weiblich	1	-	-	-	1	-	-	-	-	-	X	-	-	-	X
15 - 18	1	-	-	-	-	-	-	-	-	-	X	-	-	-	-
männlich	-	-	-	-	-	-	-	-	-	-	-	-	-	-	-
weiblich	1	-	-	-	-	-	-	-	-	-	X	-	-	-	-
18 - 21	-	-	-	-	-	-	-	-	-	-	-	-	-	-	-
männlich	-	-	-	-	-	-	-	-	-	-	-	-	-	-	-
weiblich	-	-	-	-	-	-	-	-	-	-	-	-	-	-	-
21 - 25	1	-	-	-	-	1	1	-	-	-	-	X	-	-	-
männlich	1	-	-	-	-	1	1	-	-	-	-	X	-	-	-
weiblich	-	-	-	-	-	-	-	-	-	-	-	-	-	-	-
25 - 35	2	1	1	-	-	-	-	-	-	-	X	X	X	-	-
männlich	2	1	1	-	-	-	-	-	-	-	X	X	X	-	-
weiblich	-	-	-	-	-	-	-	-	-	-	-	-	-	-	-
35 - 45	-	-	-	-	-	-	-	-	-	-	-	-	-	-	-
männlich	-	-	-	-	-	-	-	-	-	-	-	-	-	-	-
weiblich	-	-	-	-	-	-	-	-	-	-	-	-	-	-	-
45 - 55	2	1	1	-	-	1	-	-	-	1	X	X	X	-	X
männlich	1	-	1	-	-	-	-	-	-	-	X	-	X	-	-
weiblich	1	1	-	-	-	1	-	-	-	1	-	X	-	-	X
55 - 65	-	-	-	-	-	1	-	-	-	-	X	-	-	-	-
männlich	-	-	-	-	-	1	-	-	-	-	X	-	-	-	-
weiblich	-	-	-	-	-	-	-	-	-	-	-	-	-	-	-
65 und mehr	5	3	-	-	2	4	1	-	2	1	X	X	-	X	X
männlich	3	2	-	-	1	4	1	-	2	1	X	X	-	X	-
weiblich	2	1	-	-	1	-	-	-	-	-	X	X	-	-	X
Zusammen	12	5	2	-	3	7	2	-	2	2	X	X	X	X	X
männlich	7	3	2	-	1	6	2	-	2	1	X	X	X	X	-
weiblich	5	2	-	-	2	1	-	-	-	1	X	X	-	-	X
Ohne Angabe	-	-	-	-	-	-	-	-	-	-	-	-	-	-	-
Zusammen	12	5	2	-	3	7	2	-	2	2	X	X	X	X	X

<sup>1</sup> einschl. drei- und schweren vierrädrigen Kraftfahrzeugen<sup>2</sup> einschl. Pedelecs<sup>3</sup> einschl. Fußgänger/-innen mit Sport- und Spielgerät

## Altersgruppen und Geschlecht im aktuellen Berichtsmonat und -zeitraum

Ins- gesamt	Darunter				Ins- gesamt	Darunter				Zu- bzw. Abnahme (-)				Im Alter von ... bis unter ... Jahren	
	Fahrer/-innen und Mitfahrer/-innen von			Fuß- gänger/ -innen <sup>3</sup>		Fahrer/-innen und Mitfahrer/-innen von			Fuß- gänger/ -innen <sup>3</sup>	Ins- gesamt	Fahrer/-innen und Mitfahrer/-innen von				Fuß- gänger/ -innen <sup>3</sup>
	Per- sonen- kraft- wagen	Kraft- rädern mit amtl. Kennz. <sup>1</sup>	Fahr- rädern <sup>2</sup>			Per- sonen- kraft- wagen	Kraft- rädern mit amtl. Kennz. <sup>1</sup>	Fahr- rädern <sup>2</sup>			Per- sonen- kraft- wagen	Kraft- rädern mit amtl. Kennz. <sup>1</sup>	Fahr- rädern <sup>2</sup>		
Januar - Juli 2021					Januar - Juli 2020					Veränderung gegenüber Vorjahr					
Anzahl					Anzahl					um %				Geschlecht	
<b>Getötete</b>															
1	-	-	-	1	1	1	-	-	-	-	X	-	-	X	unter 15
-	-	-	-	-	-	-	-	-	-	-	-	-	-	-	- männlich
1	-	-	-	1	1	1	-	-	-	-	X	-	-	X	weiblich
2	-	1	-	-	1	-	1	-	-	X	-	-	-	-	15 - 18
-	-	-	-	-	1	-	1	-	-	X	-	X	-	-	- männlich
2	-	1	-	-	-	-	-	-	-	X	-	X	-	-	weiblich
1	-	-	-	1	2	1	1	-	-	X	X	X	-	X	18 - 21
1	-	-	-	1	2	1	1	-	-	X	X	X	-	X	- männlich
-	-	-	-	-	-	-	-	-	-	-	-	-	-	-	weiblich
2	-	-	-	-	3	2	1	-	-	X	X	X	-	-	21 - 25
2	-	-	-	-	3	2	1	-	-	X	X	X	-	-	- männlich
-	-	-	-	-	-	-	-	-	-	-	-	-	-	-	weiblich
9	4	3	-	-	6	3	1	1	-	X	X	X	X	-	25 - 35
8	3	3	-	-	5	3	1	1	-	X	-	X	X	-	- männlich
1	1	-	-	-	1	-	-	-	-	-	X	-	-	-	weiblich
13	8	-	1	-	9	2	3	1	-	X	X	X	-	-	35 - 45
11	6	-	1	-	9	2	3	1	-	X	X	X	-	-	- männlich
2	2	-	-	-	-	-	-	-	-	X	X	-	-	-	weiblich
11	7	3	1	-	4	-	2	-	1	X	X	X	X	X	45 - 55
8	4	3	1	-	3	-	2	-	-	X	X	X	X	-	- männlich
3	3	-	-	-	1	-	-	-	1	X	X	-	-	X	weiblich
10	5	1	2	-	9	5	1	1	-	X	-	-	X	-	55 - 65
9	4	1	2	-	8	4	1	1	-	X	-	-	X	-	- männlich
1	1	-	-	-	1	1	-	-	-	-	-	-	-	-	weiblich
25	14	2	4	5	24	11	-	8	4	4,2	27,3	X	X	X	65 und mehr
15	10	2	2	1	18	7	-	6	4	-16,7	X	X	X	X	- männlich
10	4	-	2	4	6	4	-	2	-	X	-	-	-	X	weiblich
74	38	10	8	7	59	25	10	11	5	25,4	52,0	-	X	X	Zusammen
54	27	9	6	2	49	19	10	9	4	10,2	42,1	X	X	X	- männlich
20	11	1	2	5	10	6	-	2	1	X	X	X	-	X	weiblich
-	-	-	-	-	-	-	-	-	-	-	-	-	-	-	Ohne Angabe
74	38	10	8	7	59	25	10	11	5	25,4	52,0	-	X	X	Zusammen

<sup>1</sup> einschl. drei- und schweren vierrädrigen Kraftfahrzeugen<sup>2</sup> einschl. Pedelecs<sup>3</sup> einschl. Fußgänger/-innen mit Sport- und Spielgerät

## Noch 12. Getötete und Verletzte im Straßenverkehr nach Art der Verkehrsbeteiligung,

Im Alter von ... bis unter ... Jahren	Ins-gesamt	Darunter				Ins-gesamt	Darunter				Zu- bzw. Abnahme (-)				
		Fahrer/-innen und Mitfahrer/-innen von			Fußgänger/-innen <sup>3</sup>		Fahrer/-innen und Mitfahrer/-innen von			Fußgänger/-innen <sup>3</sup>	Ins-gesamt	Fahrer/-innen und Mitfahrer/-innen von			Fußgänger/-innen <sup>3</sup>
		Per-sonen-kraft-wagen	Kraft-rädern mit amtl. Kennz. <sup>1</sup>	Fahr-rädern <sup>2</sup>			Per-sonen-kraft-wagen	Kraft-rädern mit amtl. Kennz. <sup>1</sup>	Fahr-rädern <sup>2</sup>			Per-sonen-kraft-wagen	Kraft-rädern mit amtl. Kennz. <sup>1</sup>	Fahr-rädern <sup>2</sup>	
Geschlecht	Juli 2021					Juli 2020					Veränderung gegenüber Vorjahr				
	Anzahl										um %				
<b>Schwerverletzte</b>															
unter 15	5	1	-	2	2	14	4	-	8	2	X	X	-	X	-
männlich	3	-	-	1	2	7	2	-	5	-	X	X	-	X	X
weiblich	2	1	-	1	-	7	2	-	3	2	X	X	-	X	X
15 - 18	11	2	2	1	-	18	4	4	3	1	-38,9	X	X	X	X
männlich	7	1	2	-	-	13	4	3	1	-	X	X	X	X	-
weiblich	4	1	-	1	-	5	-	1	2	1	X	X	X	X	X
18 - 21	11	6	2	2	-	16	8	-	5	1	-31,3	X	X	X	X
männlich	7	3	2	1	-	8	3	-	3	-	X	-	X	X	-
weiblich	4	3	-	1	-	8	5	-	2	1	X	X	-	X	X
21 - 25	8	6	1	-	-	15	7	2	5	1	X	X	X	X	X
männlich	3	1	1	-	-	9	4	2	3	-	X	X	X	X	-
weiblich	5	5	-	-	-	6	3	-	2	1	X	X	-	X	X
25 - 35	23	12	3	6	-	36	18	6	8	-	-36,1	-33,3	X	X	-
männlich	15	7	3	3	-	24	11	5	5	-	-37,5	X	X	X	-
weiblich	8	5	-	3	-	12	7	1	3	-	X	X	X	-	-
35 - 45	17	9	3	3	1	26	14	5	2	-	-34,6	X	X	X	X
männlich	10	4	3	2	-	17	7	5	1	-	-41,2	X	X	X	-
weiblich	7	5	-	1	1	9	7	-	1	-	X	X	-	-	X
45 - 55	25	13	6	4	1	38	19	10	5	1	-34,2	-31,6	X	X	-
männlich	14	7	4	1	1	24	9	9	4	-	-41,7	X	X	X	X
weiblich	11	6	2	3	-	14	10	1	1	1	-21,4	X	X	X	X
55 - 65	31	17	5	7	1	23	11	1	6	1	34,8	54,5	X	X	-
männlich	19	10	5	3	-	12	7	1	1	-	58,3	X	X	X	-
weiblich	12	7	-	4	1	11	4	-	5	1	9,1	X	-	X	-
65 und mehr	38	17	2	17	-	42	21	5	11	3	-9,5	-19,0	X	54,5	X
männlich	28	12	2	12	-	25	9	5	9	1	12,0	X	X	X	X
weiblich	10	5	-	5	-	17	12	-	2	2	-41,2	X	-	X	X
Zusammen	169	83	24	42	5	228	106	33	53	10	-25,9	-21,7	-27,3	-20,8	X
männlich	106	45	22	23	3	139	56	30	32	1	-23,7	-19,6	-26,7	-28,1	X
weiblich	63	38	2	19	2	89	50	3	21	9	-29,2	-24,0	X	-9,5	X
Ohne Angabe	-	-	-	-	-	-	-	-	-	-	-	-	-	-	-
Zusammen	169	83	24	42	5	228	106	33	53	10	-25,9	-21,7	-27,3	-20,8	X

<sup>1</sup> einschl. drei- und schweren vierrädrigen Kraftfahrzeugen<sup>2</sup> einschl. Pedelecs<sup>3</sup> einschl. Fußgänger/-innen mit Sport- und Spielgerät



## Altersgruppen und Geschlecht im aktuellen Berichtsmonat und -zeitraum

Ins- gesamt	Darunter				Ins- gesamt	Darunter				Zu- bzw. Abnahme (-)				Im Alter von ... bis unter ... Jahren	Geschlecht	
	Fahrer/-innen und Mitfahrer/-innen von			Fuß- gänger/ -innen <sup>3</sup>		Fahrer/-innen und Mitfahrer/-innen von			Fuß- gänger/ -innen <sup>3</sup>	Ins- gesamt	Fahrer/-innen und Mitfahrer/-innen von					Fuß- gänger/ -innen <sup>3</sup>
	Per- sonen- kraft- wagen	Kraft- rädern mit amtl. Kennz. <sup>1</sup>	Fahr- rädern <sup>2</sup>			Per- sonen- kraft- wagen	Kraft- rädern mit amtl. Kennz. <sup>1</sup>	Fahr- rädern <sup>2</sup>			Per- sonen- kraft- wagen	Kraft- rädern mit amtl. Kennz. <sup>1</sup>	Fahr- rädern <sup>2</sup>			
Januar - Juli 2021					Januar - Juli 2020					Veränderung gegenüber Vorjahr						
Anzahl					Anzahl					um %						
<b>Schwerverletzte</b>																
58	21	1	19	15	69	23	-	25	21	-15,9	-8,7	X	-24,0	-28,6	unter 15	
36	6	1	16	11	42	11	-	18	13	-14,3	X	X	-11,1	-15,4	männlich	
22	15	-	3	4	27	12	-	7	8	-18,5	25,0	-	X	X	weiblich	
51	9	10	11	3	68	13	13	11	3	-25,0	X	-23,1	-	-	15 - 18	
28	1	6	6	-	51	7	11	6	2	-45,1	X	X	-	X	männlich	
23	8	4	5	3	17	6	2	5	1	35,3	X	X	-	X	weiblich	
75	45	15	6	2	85	52	11	13	4	-11,8	-13,5	36,4	X	X	18 - 21	
55	32	13	3	1	55	32	8	8	2	-	-	X	X	X	männlich	
20	13	2	3	1	30	20	3	5	2	-33,3	-35,0	X	X	X	weiblich	
61	46	5	4	-	61	34	7	12	4	-	35,3	X	X	X	21 - 25	
35	24	3	3	-	37	19	6	6	2	-5,4	26,3	X	X	X	männlich	
26	22	2	1	-	24	15	1	6	2	8,3	46,7	X	X	X	weiblich	
129	67	20	23	2	155	85	22	27	2	-16,8	-21,2	-9,1	-14,8	-	25 - 35	
85	37	17	16	2	110	57	19	18	1	-22,7	-35,1	-10,5	-11,1	X	männlich	
44	30	3	7	-	45	28	3	9	1	-2,2	7,1	-	X	X	weiblich	
143	76	13	24	5	117	63	15	19	3	22,2	20,6	-13,3	26,3	X	35 - 45	
96	44	13	17	3	75	33	14	12	2	28,0	33,3	-7,1	41,7	X	männlich	
47	32	-	7	2	42	30	1	7	1	11,9	6,7	X	-	X	weiblich	
135	67	25	21	4	147	64	28	33	5	-8,2	4,7	-10,7	-36,4	X	45 - 55	
89	39	17	14	3	86	27	24	18	3	3,5	44,4	-29,2	-22,2	-	männlich	
46	28	8	7	1	61	37	4	15	2	-24,6	-24,3	X	X	X	weiblich	
139	67	20	28	7	163	75	22	35	9	-14,7	-10,7	-9,1	-20,0	X	55 - 65	
78	33	17	12	2	110	44	21	18	6	-29,1	-25,0	-19,0	-33,3	X	männlich	
61	34	3	16	5	53	31	1	17	3	15,1	9,7	X	-5,9	X	weiblich	
187	91	10	63	14	218	113	12	60	24	-14,2	-19,5	-16,7	5,0	-41,7	65 und mehr	
120	64	10	34	4	116	63	12	28	8	3,4	1,6	-16,7	21,4	X	männlich	
67	27	-	29	10	102	50	-	32	16	-34,3	-46,0	-	-9,4	-37,5	weiblich	
978	489	119	199	52	1 083	522	130	235	75	-9,7	-6,3	-8,5	-15,3	-30,7	Zusammen	
622	280	97	121	26	682	293	115	132	39	-8,8	-4,4	-15,7	-8,3	-33,3	männlich	
356	209	22	78	26	401	229	15	103	36	-11,2	-8,7	46,7	-24,3	-27,8	weiblich	
-	-	-	-	-	-	-	-	-	-	-	-	-	-	-	Ohne Angabe	
978	489	119	199	52	1 083	522	130	235	75	-9,7	-6,3	-8,5	-15,3	-30,7	Zusammen	

<sup>1</sup> einschl. drei- und schweren vierrädrigen Kraftfahrzeugen<sup>2</sup> einschl. Pedelecs<sup>3</sup> einschl. Fußgänger/-innen mit Sport- und Spielgerät

**Noch 12. Getötete und Verletzte im Straßenverkehr nach Art der Verkehrsbeteiligung,**

Im Alter von ... bis unter ... Jahren	Ins-gesamt	Darunter				Ins-gesamt	Darunter				Zu- bzw. Abnahme (-)				
		Fahrer/-innen und Mitfahrer/-innen von			Fußgänger/-innen <sup>3</sup>		Fahrer/-innen und Mitfahrer/-innen von			Fußgänger/-innen <sup>3</sup>	Ins-gesamt	Fahrer/-innen und Mitfahrer/-innen von			Fußgänger/-innen <sup>3</sup>
		Per-sonen-kraft-wagen	Kraft-rädern mit amtl. Kennz. <sup>1</sup>	Fahr-rädern <sup>2</sup>			Per-sonen-kraft-wagen	Kraft-rädern mit amtl. Kennz. <sup>1</sup>	Fahr-rädern <sup>2</sup>			Per-sonen-kraft-wagen	Kraft-rädern mit amtl. Kennz. <sup>1</sup>	Fahr-rädern <sup>2</sup>	
Geschlecht	Juli 2021					Juli 2020					Veränderung gegenüber Vorjahr				
	Anzahl										um %				
<b>Leichtverletzte</b>															
unter 15	59	21	1	22	13	73	30	-	33	8	-19,2	-30,0	X	-33,3	X
männlich	36	11	1	14	9	40	14	-	21	4	-10,0	-21,4	X	-33,3	X
weiblich	23	10	-	8	4	33	16	-	12	4	-30,3	-37,5	-	X	-
15 - 18	48	8	7	11	3	45	8	10	11	-	6,7	-	X	-	X
männlich	30	1	6	9	1	33	5	8	6	-	-9,1	X	X	X	X
weiblich	18	7	1	2	2	12	3	2	5	-	50,0	X	X	X	X
18 - 21	34	11	6	11	1	46	24	2	12	2	-26,1	-54,2	X	-8,3	X
männlich	24	5	6	9	1	32	13	2	10	2	-25,0	X	X	X	X
weiblich	10	6	-	2	-	14	11	-	2	-	-28,6	X	-	-	-
21 - 25	50	27	5	14	1	46	21	1	16	2	8,7	28,6	X	-12,5	X
männlich	38	20	3	11	1	30	12	1	11	2	26,7	66,7	X	-	X
weiblich	12	7	2	3	-	16	9	-	5	-	-25,0	X	X	X	-
25 - 35	99	60	6	22	3	118	77	4	26	2	-16,1	-22,1	X	-15,4	X
männlich	58	32	6	12	2	65	36	2	17	2	-10,8	-11,1	X	-29,4	-
weiblich	41	28	-	10	1	53	41	2	9	-	-22,6	-31,7	X	X	X
35 - 45	69	40	6	16	1	92	55	1	27	5	-25,0	-27,3	X	-40,7	X
männlich	40	21	6	8	-	46	23	-	17	3	-13,0	-8,7	X	X	X
weiblich	29	19	-	8	1	46	32	1	10	2	-37,0	-40,6	X	X	X
45 - 55	84	48	3	18	2	88	46	2	31	2	-4,5	4,3	X	-41,9	-
männlich	45	25	2	8	-	42	18	2	17	2	7,1	38,9	-	X	X
weiblich	39	23	1	10	2	46	28	-	14	-	-15,2	-17,9	X	-28,6	X
55 - 65	86	46	2	23	2	79	41	3	29	4	8,9	12,2	X	-20,7	X
männlich	44	23	2	10	1	37	16	3	16	-	18,9	43,8	X	-37,5	X
weiblich	42	23	-	13	1	42	25	-	13	4	-	-8,0	-	-	X
65 und mehr	93	47	-	31	10	98	42	4	35	14	-5,1	11,9	X	-11,4	-28,6
männlich	43	22	-	16	2	55	20	4	20	10	-21,8	10,0	X	-20,0	X
weiblich	50	25	-	15	8	43	22	-	15	4	16,3	13,6	-	-	X
Zusammen	622	308	36	168	36	685	344	27	220	39	-9,2	-10,5	33,3	-23,6	-7,7
männlich	358	160	32	97	17	380	157	22	135	25	-5,8	1,9	45,5	-28,1	-32,0
weiblich	264	148	4	71	19	305	187	5	85	14	-13,4	-20,9	X	-16,5	35,7
Ohne Angabe	2	-	-	2	-	-	-	-	-	-	X	-	-	X	-
Zusammen	624	308	36	170	36	685	344	27	220	39	-8,9	-10,5	33,3	-22,7	-7,7

<sup>1</sup> einschl. drei- und schweren vierrädrigen Kraftfahrzeugen

<sup>2</sup> einschl. Pedelecs

<sup>3</sup> einschl. Fußgänger/-innen mit Sport- und Spielgerät

**Altersgruppen und Geschlecht im aktuellen Berichtsmonat und -zeitraum**

Ins- gesamt	Darunter				Ins- gesamt	Darunter				Zu- bzw. Abnahme (-)				Im Alter von ... bis unter ... Jahren	Geschlecht	
	Fahrer/-innen und Mitfahrer/-innen von			Fuß- gänger/ -innen <sup>3</sup>		Fahrer/-innen und Mitfahrer/-innen von			Fuß- gänger/ -innen <sup>3</sup>	Ins- gesamt	Fahrer/-innen und Mitfahrer/-innen von					Fuß- gänger/ -innen <sup>3</sup>
	Per- sonen- kraft- wagen	Kraft- rädern mit amtl. Kennz. <sup>1</sup>	Fahr- rädern <sup>2</sup>			Per- sonen- kraft- wagen	Kraft- rädern mit amtl. Kennz. <sup>1</sup>	Fahr- rädern <sup>2</sup>			Per- sonen- kraft- wagen	Kraft- rädern mit amtl. Kennz. <sup>1</sup>	Fahr- rädern <sup>2</sup>			
Januar - Juli 2021					Januar - Juli 2020					Veränderung gegenüber Vorjahr						
Anzahl					Anzahl					um %						
<b>Leichtverletzte</b>																
280	106	1	106	60	314	130	-	122	50	-10,8	-18,5	X	-13,1	20,0	unter 15	
156	52	1	62	37	169	53	-	80	30	-7,7	-1,9	X	-22,5	23,3	männlich	
124	54	-	44	23	145	77	-	42	20	-14,5	-29,9	-	4,8	15,0	weiblich	
176	33	26	47	5	190	39	33	54	6	-7,4	-15,4	-21,2	-13,0	X	15 - 18	
113	12	22	29	2	118	11	24	35	1	-4,2	9,1	-8,3	-17,1	X	männlich	
63	21	4	18	3	72	28	9	19	5	-12,5	-25,0	X	-5,3	X	weiblich	
240	152	13	43	13	247	159	21	39	6	-2,8	-4,4	-38,1	10,3	X	18 - 21	
141	77	13	31	5	141	78	19	26	3	-	-1,3	-31,6	19,2	X	männlich	
99	75	-	12	8	106	81	2	13	3	-6,6	-7,4	X	-7,7	X	weiblich	
248	166	14	46	6	247	157	6	55	10	0,4	5,7	X	-16,4	X	21 - 25	
145	85	10	30	4	146	79	5	43	6	-0,7	7,6	X	-30,2	X	männlich	
103	81	4	16	2	101	78	1	12	4	2,0	3,8	X	33,3	X	weiblich	
581	374	19	110	28	614	383	20	129	30	-5,4	-2,3	-5,0	-14,7	-6,7	25 - 35	
322	183	19	66	11	343	182	16	86	19	-6,1	0,5	18,8	-23,3	-42,1	männlich	
259	191	-	44	17	271	201	4	43	11	-4,4	-5,0	X	2,3	54,5	weiblich	
461	301	21	73	27	545	347	19	114	20	-15,4	-13,3	10,5	-36,0	35,0	35 - 45	
261	144	20	47	20	307	164	17	74	12	-15,0	-12,2	17,6	-36,5	66,7	männlich	
200	157	1	26	7	238	183	2	40	8	-16,0	-14,2	X	-35,0	X	weiblich	
470	268	20	98	18	514	296	14	142	22	-8,6	-9,5	42,9	-31,0	-18,2	45 - 55	
268	130	13	58	9	270	131	11	84	12	-0,7	-0,8	18,2	-31,0	X	männlich	
202	138	7	40	9	244	165	3	58	10	-17,2	-16,4	X	-31,0	X	weiblich	
512	295	24	102	29	530	292	22	146	23	-3,4	1,0	9,1	-30,1	26,1	55 - 65	
280	136	22	59	15	258	117	21	75	10	8,5	16,2	4,8	-21,3	50,0	männlich	
232	159	2	43	14	272	175	1	71	13	-14,7	-9,1	X	-39,4	7,7	weiblich	
479	256	9	149	43	553	282	8	174	61	-13,4	-9,2	X	-14,4	-29,5	65 und mehr	
242	131	8	69	17	291	148	8	93	25	-16,8	-11,5	-	-25,8	-32,0	männlich	
237	125	1	80	26	262	134	-	81	36	-9,5	-6,7	X	-1,2	-27,8	weiblich	
3 447	1 951	147	774	229	3 754	2 085	143	975	228	-8,2	-6,4	2,8	-20,6	0,4	Zusammen	
1 928	950	128	451	120	2 043	963	121	596	118	-5,6	-1,3	5,8	-24,3	1,7	männlich	
1 519	1 001	19	323	109	1 711	1 122	22	379	110	-11,2	-10,8	-13,6	-14,8	-0,9	weiblich	
12	-	2	8	1	10	-	2	4	4	20,0	-	-	X	X	Ohne Angabe	
3 459	1 951	149	782	230	3 764	2 085	145	979	232	-8,1	-6,4	2,8	-20,1	-0,9	Zusammen	

<sup>1</sup> einschl. drei- und schweren vierrädrigen Kraftfahrzeugen

<sup>2</sup> einschl. Pedelecs

<sup>3</sup> einschl. Fußgänger/-innen mit Sport- und Spielgerät

## Noch 12. Getötete und Verletzte im Straßenverkehr nach Art der Verkehrsbeteiligung,

Im Alter von ... bis unter ... Jahren	Ins- gesamt	Darunter				Ins- gesamt	Darunter				Zu- bzw. Abnahme (-)				
		Fahrer/-innen und Mitfahrer/-innen von			Fuß- gänger/ -innen <sup>3</sup>		Fahrer/-innen und Mitfahrer/-innen von			Fuß- gänger/ -innen <sup>3</sup>	Fahrer/-innen und Mitfahrer/-innen von			Fuß- gänger/ -innen <sup>3</sup>	
		Per- sonen- kraft- wagen	Kraft- rädern mit amtl. Kennz. <sup>1</sup>	Fahr- rädern <sup>2</sup>			Per- sonen- kraft- wagen	Kraft- rädern mit amtl. Kennz. <sup>1</sup>	Fahr- rädern <sup>2</sup>		Per- sonen- kraft- wagen	Kraft- rädern mit amtl. Kennz. <sup>1</sup>	Fahr- rädern <sup>2</sup>		
															Juli 2021
Anzahl						um %									
<b>Verunglückte insgesamt</b>															
unter 15	65	22	1	24	16	87	34	-	41	10	-25,3	-35,3	X	-41,5	60,0
männlich	39	11	1	15	11	47	16	-	26	4	-17,0	-31,3	X	-42,3	X
weiblich	26	11	-	9	5	40	18	-	15	6	-35,0	-38,9	-	X	X
15 - 18	60	10	9	12	3	63	12	14	14	1	-4,8	-16,7	X	-14,3	X
männlich	37	2	8	9	1	46	9	11	7	-	-19,6	X	X	X	X
weiblich	23	8	1	3	2	17	3	3	7	1	35,3	X	X	X	X
18 - 21	45	17	8	13	1	62	32	2	17	3	-27,4	-46,9	X	-23,5	X
männlich	31	8	8	10	1	40	16	2	13	2	-22,5	X	X	-23,1	X
weiblich	14	9	-	3	-	22	16	-	4	1	-36,4	X	-	X	X
21 - 25	59	33	6	14	1	62	29	3	21	3	-4,8	13,8	X	-33,3	X
männlich	42	21	4	11	1	40	17	3	14	2	5,0	23,5	X	-21,4	X
weiblich	17	12	2	3	-	22	12	-	7	1	-22,7	-	X	X	X
25 - 35	124	73	10	28	3	154	95	10	34	2	-19,5	-23,2	-	-17,6	X
männlich	75	40	10	15	2	89	47	7	22	2	-15,7	-14,9	X	-31,8	-
weiblich	49	33	-	13	1	65	48	3	12	-	-24,6	-31,3	X	8,3	X
35 - 45	86	49	9	19	2	118	69	6	29	5	-27,1	-29,0	X	-34,5	X
männlich	50	25	9	10	-	63	30	5	18	3	-20,6	-16,7	X	-44,4	X
weiblich	36	24	-	9	2	55	39	1	11	2	-34,5	-38,5	X	X	-
45 - 55	111	62	10	22	3	127	65	12	36	4	-12,6	-4,6	-16,7	-38,9	X
männlich	60	32	7	9	1	66	27	11	21	2	-9,1	18,5	X	X	X
weiblich	51	30	3	13	2	61	38	1	15	2	-16,4	-21,1	X	-13,3	-
55 - 65	117	63	7	30	3	103	52	4	35	5	13,6	21,2	X	-14,3	X
männlich	63	33	7	13	1	50	23	4	17	-	26,0	43,5	X	-23,5	X
weiblich	54	30	-	17	2	53	29	-	18	5	1,9	3,4	-	-5,6	X
65 und mehr	136	67	2	48	12	144	64	9	48	18	-5,6	4,7	X	-	-33,3
männlich	74	36	2	28	3	84	30	9	31	12	-11,9	20,0	X	-9,7	X
weiblich	62	31	-	20	9	60	34	-	17	6	3,3	-8,8	-	17,6	X
Zusammen	803	396	62	210	44	920	452	60	275	51	-12,7	-12,4	3,3	-23,6	-13,7
männlich	471	208	56	120	21	525	215	52	169	27	-10,3	-3,3	7,7	-29,0	-22,2
weiblich	332	188	6	90	23	395	237	8	106	24	-15,9	-20,7	X	-15,1	-4,2
Ohne Angabe	2	-	-	2	-	-	-	-	-	-	X	-	-	X	-
<b>Insgesamt</b>	<b>805</b>	<b>396</b>	<b>62</b>	<b>212</b>	<b>44</b>	<b>920</b>	<b>452</b>	<b>60</b>	<b>275</b>	<b>51</b>	<b>-12,5</b>	<b>-12,4</b>	<b>3,3</b>	<b>-22,9</b>	<b>-13,7</b>

<sup>1</sup> einschl. drei- und schweren vierrädrigen Kraftfahrzeugen<sup>2</sup> einschl. Pedelecs<sup>3</sup> einschl. Fußgänger/-innen mit Sport- und Spielgerät

## Altersgruppen und Geschlecht im aktuellen Berichtsmonat und -zeitraum

Ins- gesamt	Darunter				Ins- gesamt	Darunter				Zu- bzw. Abnahme (-)				Im Alter von ... bis unter ... Jahren	Geschlecht	
	Fahrer/-innen und Mitfahrer/-innen von			Fuß- gänger/ -innen <sup>3</sup>		Fahrer/-innen und Mitfahrer/-innen von			Fuß- gänger/ -innen <sup>3</sup>	Ins- gesamt	Fahrer/-innen und Mitfahrer/-innen von					Fuß- gänger/ -innen <sup>3</sup>
	Per- sonen- kraft- wagen	Kraft- rädern mit amtl. Kennz. <sup>1</sup>	Fahr- rädern <sup>2</sup>			Per- sonen- kraft- wagen	Kraft- rädern mit amtl. Kennz. <sup>1</sup>	Fahr- rädern <sup>2</sup>			Per- sonen- kraft- wagen	Kraft- rädern mit amtl. Kennz. <sup>1</sup>	Fahr- rädern <sup>2</sup>			
Januar - Juli 2021					Januar - Juli 2020					Veränderung gegenüber Vorjahr						
Anzahl					Anzahl					um %						
<b>Verunglückte insgesamt</b>																
339	127	2	125	76	384	154	-	147	71	-11,7	-17,5	X	-15,0	7,0	unter 15	
192	58	2	78	48	211	64	-	98	43	-9,0	-9,4	X	-20,4	11,6	männlich	
147	69	-	47	28	173	90	-	49	28	-15,0	-23,3	-	-4,1	-	weiblich	
229	42	37	58	8	259	52	47	65	9	-11,6	-19,2	-21,3	-10,8	X	15 - 18	
141	13	28	35	2	170	18	36	41	3	-17,1	-27,8	-22,2	-14,6	X	männlich	
88	29	9	23	6	89	34	11	24	6	-1,1	-14,7	X	-4,2	-	weiblich	
316	197	28	49	16	334	212	33	52	10	-5,4	-7,1	-15,2	-5,8	60,0	18 - 21	
197	109	26	34	7	198	111	28	34	5	-0,5	-1,8	-7,1	-	X	männlich	
119	88	2	15	9	136	101	5	18	5	-12,5	-12,9	X	-16,7	X	weiblich	
311	212	19	50	6	311	193	14	67	14	-	9,8	35,7	-25,4	X	21 - 25	
182	109	13	33	4	186	100	12	49	8	-2,2	9,0	8,3	-32,7	X	männlich	
129	103	6	17	2	125	93	2	18	6	3,2	10,8	X	-5,6	X	weiblich	
719	445	42	133	30	775	471	43	157	32	-7,2	-5,5	-2,3	-15,3	-6,3	25 - 35	
415	223	39	82	13	458	242	36	105	20	-9,4	-7,9	8,3	-21,9	-35,0	männlich	
304	222	3	51	17	317	229	7	52	12	-4,1	-3,1	X	-1,9	41,7	weiblich	
617	385	34	98	32	671	412	37	134	23	-8,0	-6,6	-8,1	-26,9	39,1	35 - 45	
368	194	33	65	23	391	199	34	87	14	-5,9	-2,5	-2,9	-25,3	64,3	männlich	
249	191	1	33	9	280	213	3	47	9	-11,1	-10,3	X	-29,8	-	weiblich	
616	342	48	120	22	665	360	44	175	28	-7,4	-5,0	9,1	-31,4	-21,4	45 - 55	
365	173	33	73	12	359	158	37	102	15	1,7	9,5	-10,8	-28,4	-20,0	männlich	
251	169	15	47	10	306	202	7	73	13	-18,0	-16,3	X	-35,6	-23,1	weiblich	
661	367	45	132	36	702	372	45	182	32	-5,8	-1,3	-	-27,5	12,5	55 - 65	
367	173	40	73	17	376	165	43	94	16	-2,4	4,8	-7,0	-22,3	6,3	männlich	
294	194	5	59	19	326	207	2	88	16	-9,8	-6,3	X	-33,0	18,8	weiblich	
691	361	21	216	62	795	406	20	242	89	-13,1	-11,1	5,0	-10,7	-30,3	65 und mehr	
377	205	20	105	22	425	218	20	127	37	-11,3	-6,0	-	-17,3	-40,5	männlich	
314	156	1	111	40	370	188	-	115	52	-15,1	-17,0	X	-3,5	-23,1	weiblich	
4 499	2 478	276	981	288	4 896	2 632	283	1 221	308	-8,1	-5,9	-2,5	-19,7	-6,5	Zusammen	
2 604	1 257	234	578	148	2 774	1 275	246	737	161	-6,1	-1,4	-4,9	-21,6	-8,1	männlich	
1 895	1 221	42	403	140	2 122	1 357	37	484	147	-10,7	-10,0	13,5	-16,7	-4,8	weiblich	
12	-	2	8	1	10	-	2	4	4	20,0	-	-	X	X	Ohne Angabe	
<b>4 511</b>	<b>2 478</b>	<b>278</b>	<b>989</b>	<b>289</b>	<b>4 906</b>	<b>2 632</b>	<b>285</b>	<b>1 225</b>	<b>312</b>	<b>-8,1</b>	<b>-5,9</b>	<b>-2,5</b>	<b>-19,3</b>	<b>-7,4</b>	<b>Insgesamt</b>	

<sup>1</sup> einschl. drei- und schweren vierrädrigen Kraftfahrzeugen<sup>2</sup> einschl. Pedelecs<sup>3</sup> einschl. Fußgänger/-innen mit Sport- und Spielgerät

## 13. Getötete und Verletzte im Straßenverkehr nach Altersgruppen

Im Alter von ... bis unter ... Jahren  Geschlecht	Getötete			Schwerverletzte			Leichtverletzte			Verunglückte insgesamt		
	Juli		Zu- bzw. Abnahme (-)	Juli		Zu- bzw. Ab- nahme (-)	Juli		Zu- bzw. Ab- nahme (-)	Juli		Zu- bzw. Ab- nahme (-)
	2021	2020		2021	2020		2021	2020		2021	2020	
	Anzahl		um %	Anzahl		um %	Anzahl		um %	Anzahl		um %
unter 15	1	-	X	5	14	X	59	73	-19,2	65	87	-25,3
männlich	-	-	-	3	7	X	36	40	-10,0	39	47	-17,0
weiblich	1	-	X	2	7	X	23	33	-30,3	26	40	-35,0
15 - 18	1	-	X	11	18	-38,9	48	45	6,7	60	63	-4,8
männlich	-	-	-	7	13	X	30	33	-9,1	37	46	-19,6
weiblich	1	-	X	4	5	X	18	12	50,0	23	17	35,3
18 - 21	-	-	-	11	16	-31,3	34	46	-26,1	45	62	-27,4
männlich	-	-	-	7	8	X	24	32	-25,0	31	40	-22,5
weiblich	-	-	-	4	8	X	10	14	-28,6	14	22	-36,4
21 - 25	1	1	-	8	15	X	50	46	8,7	59	62	-4,8
männlich	1	1	-	3	9	X	38	30	26,7	42	40	5,0
weiblich	-	-	-	5	6	X	12	16	-25,0	17	22	-22,7
25 - 30	1	-	X	10	15	-33,3	38	53	-28,3	49	68	-27,9
männlich	1	-	X	8	10	X	23	30	-23,3	32	40	-20,0
weiblich	-	-	-	2	5	X	15	23	-34,8	17	28	-39,3
30 - 35	1	-	X	13	21	-38,1	61	65	-6,2	75	86	-12,8
männlich	1	-	X	7	14	X	35	35	-	43	49	-12,2
weiblich	-	-	-	6	7	X	26	30	-13,3	32	37	-13,5
35 - 40	-	-	-	4	12	X	36	47	-23,4	40	59	-32,2
männlich	-	-	-	2	9	X	19	29	-34,5	21	38	-44,7
weiblich	-	-	-	2	3	X	17	18	-5,6	19	21	-9,5
40 - 45	-	-	-	13	14	-7,1	33	45	-26,7	46	59	-22,0
männlich	-	-	-	8	8	-	21	17	23,5	29	25	16,0
weiblich	-	-	-	5	6	X	12	28	-57,1	17	34	-50,0
45 - 50	-	-	-	9	13	X	42	42	-	51	55	-7,3
männlich	-	-	-	4	8	X	23	23	-	27	31	-12,9
weiblich	-	-	-	5	5	-	19	19	-	24	24	-
50 - 55	2	1	X	16	25	-36,0	42	46	-8,7	60	72	-16,7
männlich	1	-	X	10	16	-37,5	22	19	15,8	33	35	-5,7
weiblich	1	1	-	6	9	X	20	27	-25,9	27	37	-27,0
55 - 60	-	1	X	18	14	28,6	38	44	-13,6	56	59	-5,1
männlich	-	1	X	12	8	X	17	20	-15,0	29	29	-
weiblich	-	-	-	6	6	-	21	24	-12,5	27	30	-10,0
60 - 65	-	-	-	13	9	X	48	35	37,1	61	44	38,6
männlich	-	-	-	7	4	X	27	17	58,8	34	21	61,9
weiblich	-	-	-	6	5	X	21	18	16,7	27	23	17,4
65 - 70	-	1	X	16	8	X	23	31	-25,8	39	40	-2,5
männlich	-	1	X	11	4	X	11	14	-21,4	22	19	15,8
weiblich	-	-	-	5	4	X	12	17	-29,4	17	21	-19,0
70 - 75	1	-	X	9	8	X	18	30	-40,0	28	38	-26,3
männlich	1	-	X	7	6	X	8	18	X	16	24	-33,3
weiblich	-	-	-	2	2	-	10	12	-16,7	12	14	-14,3
75 und mehr	4	3	X	13	26	-50,0	52	37	40,5	69	66	4,5
männlich	2	3	X	10	15	-33,3	24	23	4,3	36	41	-12,2
weiblich	2	-	X	3	11	X	28	14	X	33	25	32,0
Zusammen	12	7	X	169	228	-25,9	622	685	-9,2	803	920	-12,7
männlich	7	6	X	106	139	-23,7	358	380	-5,8	471	525	-10,3
weiblich	5	1	X	63	89	-29,2	264	305	-13,4	332	395	-15,9
Ohne Angabe	-	-	-	-	-	-	2	-	X	2	-	X
<b>Insgesamt</b>	<b>12</b>	<b>7</b>	<b>X</b>	<b>169</b>	<b>228</b>	<b>-25,9</b>	<b>624</b>	<b>685</b>	<b>-8,9</b>	<b>805</b>	<b>920</b>	<b>-12,5</b>

## und Geschlecht im aktuellen Berichtsmonat und -zeitraum

Getötete			Schwerverletzte			Leichtverletzte			Verunglückte insgesamt			Im Alter von ... bis unter ... Jahren ----- Geschlecht
Jan. - Juli		Zu- bzw. Ab- nahme (-)	Jan. - Juli		Zu- bzw. Ab- nahme (-)	Jan. - Juli		Zu- bzw. Ab- nahme (-)	Jan. - Juli		Zu- bzw. Ab- nahme (-)	
2021	2020		2021	2020		2021	2020		2021	2020		
Anzahl	um %	Anzahl	um %	Anzahl	um %	Anzahl	um %	Anzahl	um %			
1	1	-	58	69	-15,9	280	314	-10,8	339	384	-11,7	unter 15
-	-	-	36	42	-14,3	156	169	-7,7	192	211	-9,0	männlich
1	1	-	22	27	-18,5	124	145	-14,5	147	173	-15,0	weiblich
2	1	X	51	68	-25,0	176	190	-7,4	229	259	-11,6	15 - 18
-	1	X	28	51	-45,1	113	118	-4,2	141	170	-17,1	männlich
2	-	X	23	17	35,3	63	72	-12,5	88	89	-1,1	weiblich
1	2	X	75	85	-11,8	240	247	-2,8	316	334	-5,4	18 - 21
1	2	X	55	55	-	141	141	-	197	198	-0,5	männlich
-	-	-	20	30	-33,3	99	106	-6,6	119	136	-12,5	weiblich
2	3	X	61	61	-	248	247	0,4	311	311	-	21 - 25
2	3	X	35	37	-5,4	145	146	-0,7	182	186	-2,2	männlich
-	-	-	26	24	8,3	103	101	2,0	129	125	3,2	weiblich
4	1	X	45	69	-34,8	235	251	-6,4	284	321	-11,5	25 - 30
3	-	X	30	45	-33,3	130	135	-3,7	163	180	-9,4	männlich
1	1	-	15	24	-37,5	105	116	-9,5	121	141	-14,2	weiblich
5	5	-	84	86	-2,3	346	363	-4,7	435	454	-4,2	30 - 35
5	5	-	55	65	-15,4	192	208	-7,7	252	278	-9,4	männlich
-	-	-	29	21	38,1	154	155	-0,6	183	176	4,0	weiblich
6	5	X	69	62	11,3	274	313	-12,5	349	380	-8,2	35 - 40
4	5	X	44	40	10,0	156	185	-15,7	204	230	-11,3	männlich
2	-	X	25	22	13,6	118	128	-7,8	145	150	-3,3	weiblich
7	4	X	74	55	34,5	187	232	-19,4	268	291	-7,9	40 - 45
7	4	X	52	35	48,6	105	122	-13,9	164	161	1,9	männlich
-	-	-	22	20	10,0	82	110	-25,5	104	130	-20,0	weiblich
5	-	X	58	59	-1,7	227	224	1,3	290	283	2,5	45 - 50
4	-	X	39	33	18,2	127	120	5,8	170	153	11,1	männlich
1	-	X	19	26	-26,9	100	104	-3,8	120	130	-7,7	weiblich
6	4	X	77	88	-12,5	243	290	-16,2	326	382	-14,7	50 - 55
4	3	X	50	53	-5,7	141	150	-6,0	195	206	-5,3	männlich
2	1	X	27	35	-22,9	102	140	-27,1	131	176	-25,6	weiblich
4	2	X	85	98	-13,3	275	287	-4,2	364	387	-5,9	55 - 60
4	2	X	50	69	-27,5	146	136	7,4	200	207	-3,4	männlich
-	-	-	35	29	20,7	129	151	-14,6	164	180	-8,9	weiblich
6	7	X	54	65	-16,9	237	243	-2,5	297	315	-5,7	60 - 65
5	6	X	28	41	-31,7	134	122	9,8	167	169	-1,2	männlich
1	1	-	26	24	8,3	103	121	-14,9	130	146	-11,0	weiblich
10	4	X	54	49	10,2	143	163	-12,3	207	216	-4,2	65 - 70
6	3	X	39	31	25,8	72	85	-15,3	117	119	-1,7	männlich
4	1	X	15	18	-16,7	71	78	-9,0	90	97	-7,2	weiblich
5	3	X	35	47	-25,5	95	124	-23,4	135	174	-22,4	70 - 75
5	2	X	22	25	-12,0	52	72	-27,8	79	99	-20,2	männlich
-	1	X	13	22	-40,9	43	52	-17,3	56	75	-25,3	weiblich
10	17	-41,2	98	122	-19,7	241	266	-9,4	349	405	-13,8	75 und mehr
4	13	X	59	60	-1,7	118	134	-11,9	181	207	-12,6	männlich
6	4	X	39	62	-37,1	123	132	-6,8	168	198	-15,2	weiblich
74	59	25,4	978	1 083	-9,7	3 447	3 754	-8,2	4 499	4 896	-8,1	Zusammen
54	49	10,2	622	682	-8,8	1 928	2 043	-5,6	2 604	2 774	-6,1	männlich
20	10	X	356	401	-11,2	1 519	1 711	-11,2	1 895	2 122	-10,7	weiblich
-	-	-	-	-	-	12	10	20,0	12	10	20,0	Ohne Angabe
<b>74</b>	<b>59</b>	<b>25,4</b>	<b>978</b>	<b>1 083</b>	<b>-9,7</b>	<b>3 459</b>	<b>3 764</b>	<b>-8,1</b>	<b>4 511</b>	<b>4 906</b>	<b>-8,1</b>	<b>Insgesamt</b>

**14. An Straßenverkehrsunfällen beteiligte Fahrzeugführerinnen und Fahrzeugführer und Fußgängerinnen und Fußgänger nach Art der Verkehrsbeteiligung im aktuellen Berichtsmonat und -zeitraum**

Art der Verkehrsbeteiligung	Unfälle mit												
	Personen-schaden	schwerwiegend. Sachsch. (i. e. S.) <sup>1</sup>	Personen-schaden	schwerwiegend. Sachsch. (i. e. S.) <sup>1</sup>	Personen-schaden	schwerwiegend. Sachsch. (i. e. S.) <sup>1</sup>	Personen-schaden	schwerwiegend. Sachsch. (i. e. S.) <sup>1</sup>	Personen-schaden	schwerwiegend. Sachsch. (i. e. S.) <sup>1</sup>	Personen-schaden	schwerwiegend. Sachsch. (i. e. S.) <sup>1</sup>	
	Ortslage				Zu- bzw. Abnahme (-)		Januar - Juli				Zu- bzw. Abnahme (-)		
	Juli		2020		um %		2021		2020		um %		
				Anzahl		um %		Anzahl				um %	
Fahrer/-innen von													
Krafträdern mit Versicherungskennz. <sup>2</sup>	35	-	48	-	-27,1	-	164	-	178	3	-7,9	X	
innerorts	27	-	39	-	-30,8	-	116	-	142	3	-18,3	X	
außerorts	8	-	9	-	X	-	48	-	36	-	33,3	-	
Elektrokleinstfahrzeug.	6	-	X	X	X	X	21	1	X	X	X	X	
innerorts	6	-	X	X	X	X	21	1	X	X	X	X	
außerorts	-	-	X	X	X	X	-	-	X	X	X	X	
Krafträdern mit amtl. Kennzeichen <sup>3</sup>	61	1	58	2	5,2	X	272	3	285	11	-4,6	X	
innerorts	32	1	27	2	18,5	X	141	2	148	8	-4,7	X	
außerorts	29	-	31	-	-6,5	-	131	1	137	3	-4,4	X	
Personenkraftwagen	689	94	740	156	-6,9	-39,7	4 013	802	4 328	934	-7,3	-14,1	
innerorts	470	62	466	99	0,9	-37,4	2 594	479	2 789	607	-7,0	-21,1	
außerorts	219	32	274	57	-20,1	-43,9	1 419	323	1 539	327	-7,8	-1,2	
darunter													
18 - unter 25 Jahre	73	16	86	15	-15,1	6,7	515	116	526	103	-2,1	12,6	
innerorts	47	13	47	6	-	X	286	66	283	59	1,1	11,9	
außerorts	26	3	39	9	-33,3	X	229	50	243	44	-5,8	13,6	
Wohnmobilen	2	-	-	-	X	-	4	-	2	1	X	X	
innerorts	1	-	-	-	X	-	2	-	-	-	X	-	
außerorts	1	-	-	-	X	-	2	-	2	1	-	X	
Bussen	6	-	4	1	X	X	28	4	42	9	-33,3	X	
innerorts	5	-	3	1	X	X	21	4	30	8	-30,0	X	
außerorts	1	-	1	-	-	-	7	-	12	1	X	X	
Güterkraftfahrzeugen	73	11	71	17	2,8	-35,3	545	139	471	134	15,7	3,7	
innerorts	31	4	34	11	-8,8	X	212	36	194	46	9,3	-21,7	
außerorts	42	7	37	6	13,5	X	333	103	277	88	20,2	17,0	
Landwirtschaftliche Zugmaschinen	6	1	11	-	X	X	34	4	34	4	-	-	
innerorts	3	-	8	-	X	-	14	2	16	3	-12,5	X	
außerorts	3	1	3	-	-	X	20	2	18	1	11,1	X	
übrigen Kraftfahrzeugen	4	3	1	1	X	X	29	7	31	2	-6,5	X	
innerorts	3	3	1	1	X	X	24	5	22	2	9,1	X	
außerorts	1	-	-	-	X	-	5	2	9	-	X	X	
Kraftfahrzeugen zusammen	882	110	933	177	-5,5	-37,9	5 110	960	5 371	1 098	-4,9	-12,6	
innerorts	578	70	578	114	-	-38,6	3 145	529	3 341	677	-5,9	-21,9	
außerorts	304	40	355	63	-14,4	-36,5	1 965	431	2 030	421	-3,2	2,4	

<sup>1</sup> schwerwiegender Unfall mit Sachschaden (im engeren Sinne)<sup>4</sup> einschl. Pedelecs<sup>2</sup> einschl. S-Pedelecs und drei- und leichten vierrädrigen Kfz<sup>5</sup> einschl. Fußgänger/-innen mit Sport- und Spielgerät<sup>3</sup> einschl. drei- und schweren vierrädrigen Kfz



**Noch: 14. An Straßenverkehrsunfällen beteiligte Fahrzeugführerinnen und Fahrzeugführer und Fußgängerinnen und Fußgänger nach Art der Verkehrsbeteiligung im aktuellen Berichtsmonat und -zeitraum**

Art der Verkehrsbeteiligung	Unfälle mit												
	Personen-schaden	schwerwiegend. Sachsch. (i. e. S.) <sup>1</sup>	Personen-schaden	schwerwiegend. Sachsch. (i. e. S.) <sup>1</sup>	Personen-schaden	schwerwiegend. Sachsch. (i. e. S.) <sup>1</sup>	Personen-schaden	schwerwiegend. Sachsch. (i. e. S.) <sup>1</sup>	Personen-schaden	schwerwiegend. Sachsch. (i. e. S.) <sup>1</sup>	Personen-schaden	schwerwiegend. Sachsch. (i. e. S.) <sup>1</sup>	
	Ortslage				Zu- bzw. Abnahme (-)		Januar - Juli				Zu- bzw. Abnahme (-)		
	2021		2020		um %		2021		2020		um %		
				Anzahl		um %		Anzahl				um %	
darunter flüchtig	37	12	52	11	-28,8	9,1	268	95	293	88	-8,5	8,0	
innerorts	29	6	39	6	-25,6	-	212	49	211	48	0,5	2,1	
außerorts	8	6	13	5	X	X	56	46	82	40	-31,7	15,0	
Fahrer/-innen von													
Fahrrädern <sup>4</sup>	235	-	297	-	-20,9	-	1 074	-	1 311	2	-18,1	X	
innerorts	217	-	263	-	-17,5	-	986	-	1 191	2	-17,2	X	
außerorts	18	-	34	-	-47,1	-	88	-	120	-	-26,7	-	
darunter													
unter 15 Jahren	24	-	43	-	-44,2	-	124	-	146	-	-15,1	-	
innerorts	23	-	39	-	-41,0	-	116	-	134	-	-13,4	-	
außerorts	1	-	4	-	X	-	8	-	12	-	X	-	
anderen Fahrzeugen	12	6	14	4	-14,3	X	74	20	68	16	8,8	25,0	
innerorts	11	5	11	3	-	X	61	13	52	9	17,3	X	
außerorts	1	1	3	1	X	-	13	7	16	7	-18,8	-	
Fußgänger/-innen <sup>5</sup>	49	-	57	-	-14,0	-	305	-	340	-	-10,3	-	
innerorts	46	-	55	-	-16,4	-	291	-	322	-	-9,6	-	
außerorts	3	-	2	-	X	-	14	-	18	-	-22,2	-	
darunter													
unter 15 Jahren	17	-	10	-	70,0	-	79	-	74	-	6,8	-	
innerorts	16	-	10	-	60,0	-	78	-	74	-	5,4	-	
außerorts	1	-	-	-	X	-	1	-	-	-	X	-	
65 Jahre und mehr	13	-	18	-	-27,8	-	64	-	92	-	-30,4	-	
innerorts	12	-	18	-	-33,3	-	62	-	88	-	-29,5	-	
außerorts	1	-	-	-	X	-	2	-	4	-	X	-	
Andere Personen	-	-	6	-	X	-	14	-	20	-	-30,0	-	
innerorts	-	-	5	-	X	-	12	-	16	-	-25,0	-	
außerorts	-	-	1	-	X	-	2	-	4	-	X	-	
<b>Insgesamt</b>	<b>1 178</b>	<b>116</b>	<b>1 307</b>	<b>181</b>	<b>-9,9</b>	<b>-35,9</b>	<b>6 577</b>	<b>980</b>	<b>7 110</b>	<b>1 116</b>	<b>-7,5</b>	<b>-12,2</b>	
innerorts	852	75	912	117	-6,6	-35,9	4 495	542	4 922	688	-8,7	-21,2	
außerorts	326	41	395	64	-17,5	-35,9	2 082	438	2 188	428	-4,8	2,3	
darunter													
unter 15 Jahren	41	-	54	-	-24,1	-	207	1	221	-	-6,3	X	
innerorts	39	-	50	-	-22,0	-	198	1	209	-	-5,3	X	
außerorts	2	-	4	-	X	-	9	-	12	-	X	-	
65 Jahre und mehr	197	16	202	26	-2,5	-38,5	1 003	119	1 130	132	-11,2	-9,8	
innerorts	148	9	158	18	-6,3	X	754	86	850	97	-11,3	-11,3	
außerorts	49	7	44	8	11,4	X	249	33	280	35	-11,1	-5,7	

<sup>1</sup> schwerwiegender Unfall mit Sachschaden (im engeren Sinne)

<sup>4</sup> einschl. Pedelegs

<sup>2</sup> einschl. S-Pedelegs und drei- und leichten vierrädrigen Kfz

<sup>5</sup> einschl. Fußgänger/-innen mit Sport- und Spielgerät

<sup>3</sup> einschl. drei- und schweren vierrädrigen Kfz

## 15. An Straßenverkehrsunfällen mit Personenschaden beteiligte Fahrzeugführerinnen und Fahrzeugführer und Fußgängerinnen und

Im Alter von ... bis unter ... Jahren	Ins-gesamt	Darunter				Ins-gesamt	Darunter				Zu- bzw. Abnahme (-)				
		Fahrer/-innen von			Fußgänger/-innen <sup>3</sup>		Fahrer/-innen von			Fußgänger/-innen <sup>3</sup>	Ins-gesamt	Fahrer/-innen von			Fußgänger/-innen <sup>3</sup>
		Per-sonen-kraft-wagen	Kraft-rädern mit amtl. Kennz. <sup>1</sup>	Fahr-rädern <sup>2</sup>			Per-sonen-kraft-wagen	Kraft-rädern mit amtl. Kennz. <sup>1</sup>	Fahr-rädern <sup>2</sup>			Per-sonen-kraft-wagen	Kraft-rädern mit amtl. Kennz. <sup>1</sup>	Fahr-rädern <sup>2</sup>	
Geschlecht	Juli 2021					Juli 2020					um %				
Anzahl															
unter 15	41	-	-	24	17	54	-	-	43	10	-24,1	-	-	-44,2	70,0
männlich	27	-	-	15	12	32	-	-	27	4	-15,6	-	-	-44,4	X
weiblich	14	-	-	9	5	22	-	-	16	6	-36,4	-	-	X	X
15 - 18	47	-	8	13	3	53	1	12	15	1	-11,3	X	X	-13,3	X
männlich	36	-	8	10	1	39	1	10	8	-	-7,7	X	X	X	X
weiblich	11	-	-	3	2	14	-	2	7	1	-21,4	-	X	X	X
18 - 21	62	34	8	14	1	73	44	1	17	3	-15,1	-22,7	X	-17,6	X
männlich	48	24	8	11	1	46	23	1	13	2	4,3	4,3	X	-15,4	X
weiblich	14	10	-	3	-	27	21	-	4	1	-48,1	-52,4	-	X	X
21 - 25	66	39	6	14	1	82	42	3	24	4	-19,5	-7,1	X	-41,7	X
männlich	47	25	4	11	1	59	30	3	16	2	-20,3	-16,7	X	-31,3	X
weiblich	19	14	2	3	-	23	12	-	8	2	-17,4	16,7	X	X	X
25 - 35	176	115	10	33	3	203	134	10	37	2	-13,3	-14,2	-	-10,8	X
männlich	111	67	10	20	2	121	69	7	25	2	-8,3	-2,9	X	-20,0	-
weiblich	65	48	-	13	1	82	65	3	12	-	-20,7	-26,2	X	8,3	X
35 - 45	169	109	10	23	2	191	129	6	29	5	-11,5	-15,5	X	-20,7	X
männlich	108	63	10	13	-	120	74	5	18	3	-10,0	-14,9	X	-27,8	X
weiblich	61	46	-	10	2	71	55	1	11	2	-14,1	-16,4	X	-9,1	-
45 - 55	187	121	9	27	3	204	125	13	37	4	-8,3	-3,2	X	-27,0	X
männlich	111	67	7	12	1	124	67	12	22	2	-10,5	-	X	-45,5	X
weiblich	76	54	2	15	2	80	58	1	15	2	-5,0	-6,9	X	-	-
55 - 65	205	136	8	33	3	198	124	4	37	6	3,5	9,7	X	-10,8	X
männlich	137	91	8	14	1	131	82	4	19	1	4,6	11,0	X	-26,3	-
weiblich	68	45	-	19	2	67	42	-	18	5	1,5	7,1	-	5,6	X
65 und mehr	197	123	2	51	13	202	116	9	50	18	-2,5	6,0	X	2,0	-27,8
männlich	131	89	2	29	4	146	87	9	33	12	-10,3	2,3	X	-12,1	X
weiblich	66	34	-	22	9	56	29	-	17	6	17,9	17,2	-	29,4	X
Zusammen	1 150	677	61	232	46	1 260	715	58	289	53	-8,7	-5,3	5,2	-19,7	-13,2
männlich	756	426	57	135	23	818	433	51	181	28	-7,6	-1,6	11,8	-25,4	-17,9
weiblich	394	251	4	97	23	442	282	7	108	25	-10,9	-11,0	X	-10,2	-8,0
Ohne Angabe	28	12	-	3	3	47	25	-	8	4	-40,4	-52,0	-	X	X
<b>Insgesamt</b>	<b>1 178</b>	<b>689</b>	<b>61</b>	<b>235</b>	<b>49</b>	<b>1 307</b>	<b>740</b>	<b>58</b>	<b>297</b>	<b>57</b>	<b>-9,9</b>	<b>-6,9</b>	<b>5,2</b>	<b>-20,9</b>	<b>-14,0</b>

<sup>1</sup> einschl. drei- und schweren vierradrigen Kraftfahrzeugen<sup>2</sup> einschl. Pedelecs<sup>3</sup> einschl. Fußgänger/-innen mit Sport- und Spielgerät

## Fußgänger nach Art der Verkehrsbeteiligung, Altersgruppen und Geschlecht im aktuellen Berichtsmonat und -zeitraum

Ins- gesamt	Darunter				Ins- gesamt	Darunter				Zu- bzw. Abnahme (-)				Im Alter von ... bis unter ... Jahren	Geschlecht	
	Fahrer/-innen von			Fuß- gänger/ -innen <sup>3</sup>		Fahrer/-innen von			Fuß- gänger/ -innen <sup>3</sup>	Ins- gesamt	Fahrer/-innen von					Fuß- gänger/ -innen <sup>3</sup>
	Per- sonen- kraft- wagen	Kraft- rädern mit amtl. Kennz. <sup>1</sup>	Fahr- rädern <sup>2</sup>			Per- sonen- kraft- wagen	Kraft- rädern mit amtl. Kennz. <sup>1</sup>	Fahr- rädern <sup>2</sup>			Per- sonen- kraft- wagen	Kraft- rädern mit amtl. Kennz. <sup>1</sup>	Fahr- rädern <sup>2</sup>			
Januar - Juli 2021					Januar - Juli 2020					Veränderung gegenüber Vorjahr						
Anzahl										um %						
207	1	-	124	79	221	-	-	146	74	-6,3	X	-	-15,1	6,8	unter 15	
132	-	-	78	51	147	-	-	101	45	-10,2	-	-	-22,8	13,3	männlich	
75	1	-	46	28	74	-	-	45	29	1,4	X	-	2,2	-3,4	weiblich	
192	3	33	65	9	202	4	39	67	9	-5,0	X	-15,4	-3,0	-	15 - 18	
140	3	29	42	3	149	2	31	43	3	-6,0	X	-6,5	-2,3	-	männlich	
52	-	4	23	6	53	2	8	24	6	-1,9	X	X	-4,2	-	weiblich	
355	234	27	52	16	380	254	32	55	10	-6,6	-7,9	-15,6	-5,5	60,0	18 - 21	
240	147	26	37	7	246	151	28	37	5	-2,4	-2,6	-7,1	-	X	männlich	
115	87	1	15	9	134	103	4	18	5	-14,2	-15,5	X	-16,7	X	weiblich	
398	281	18	53	6	419	272	14	73	16	-5,0	3,3	28,6	-27,4	X	21 - 25	
259	168	13	36	4	279	161	14	54	8	-7,2	4,3	-7,1	-33,3	X	männlich	
139	113	5	17	2	140	111	-	19	8	-0,7	1,8	X	-10,5	X	weiblich	
1 027	698	40	145	32	1 117	739	46	172	36	-8,1	-5,5	-13,0	-15,7	-11,1	25 - 35	
647	402	39	92	15	714	422	39	118	23	-9,4	-4,7	-	-22,0	-34,8	männlich	
380	296	1	53	17	403	317	7	54	13	-5,7	-6,6	X	-1,9	30,8	weiblich	
1 034	681	39	108	33	1 095	745	40	138	26	-5,6	-8,6	-2,5	-21,7	26,9	35 - 45	
676	389	37	72	24	693	413	37	90	15	-2,5	-5,8	-	-20,0	60,0	männlich	
358	292	2	36	9	402	332	3	48	11	-10,9	-12,0	X	-25,0	X	weiblich	
1 035	645	45	133	22	1 132	708	48	184	29	-8,6	-8,9	-6,3	-27,7	-24,1	45 - 55	
692	385	35	81	12	720	405	42	108	16	-3,9	-4,9	-16,7	-25,0	-25,0	männlich	
343	260	10	52	10	412	303	6	76	13	-16,7	-14,2	X	-31,6	-23,1	weiblich	
1 135	725	45	142	37	1 186	763	42	189	33	-4,3	-5,0	7,1	-24,9	12,1	55 - 65	
752	442	43	80	18	769	462	42	99	17	-2,2	-4,3	2,4	-19,2	5,9	männlich	
383	283	2	62	19	416	300	-	90	16	-7,9	-5,7	X	-31,1	18,8	weiblich	
1 003	652	20	224	64	1 130	719	20	254	92	-11,2	-9,3	-	-11,8	-30,4	65 und mehr	
688	495	20	110	24	751	519	20	138	37	-8,4	-4,6	-	-20,3	-35,1	männlich	
315	157	-	114	40	379	200	-	116	55	-16,9	-21,5	-	-1,7	-27,3	weiblich	
6 386	3 920	267	1 046	298	6 882	4 204	281	1 278	325	-7,2	-6,8	-5,0	-18,2	-8,3	Zusammen	
4 226	2 431	242	628	158	4 468	2 535	253	788	169	-5,4	-4,1	-4,3	-20,3	-6,5	männlich	
2 160	1 489	25	418	140	2 413	1 668	28	490	156	-10,5	-10,7	-10,7	-14,7	-10,3	weiblich	
191	93	5	28	7	228	124	4	33	15	-16,2	-25,0	X	-15,2	X	Ohne Angabe	
<b>6 577</b>	<b>4 013</b>	<b>272</b>	<b>1 074</b>	<b>305</b>	<b>7 110</b>	<b>4 328</b>	<b>285</b>	<b>1 311</b>	<b>340</b>	<b>-7,5</b>	<b>-7,3</b>	<b>-4,6</b>	<b>-18,1</b>	<b>-10,3</b>	<b>Insgesamt</b>	

<sup>1</sup> einschl. drei- und schweren vierrädrigen Kraftfahrzeugen<sup>2</sup> einschl. Pedelecs<sup>3</sup> einschl. Fußgänger/-innen mit Sport- und Spielgerät

**16. An Straßenverkehrsunfällen beteiligte Fahrzeugführerinnen und Fahrzeugführer und Fußgängerinnen und Fußgänger als Hauptverursacherinnen und Hauptverursacher nach Art der Verkehrsbeteiligung**
**16.1 An Straßenverkehrsunfällen beteiligte Fahrzeugführerinnen und Fahrzeugführer und Fußgängerinnen und Fußgänger als Hauptverursacherinnen und Hauptverursacher nach Art der Verkehrsbeteiligung im aktuellen Berichtsmontat**

Art der Verkehrsbeteiligung	Unfälle mit Personenschaden	Verunglückte			Schwerw. Unfälle mit Sachschaden (i. e. S.)	Unfälle mit Personenschaden	Verunglückte			Schwerw. Unfälle mit Sachschaden (i. e. S.)
		Getötete	Schwer-	Leicht-			Getötete	Schwer-	Leicht-	
Ortslage			verletzte					verletzte		
Juli 2021					Juli 2020					
Anzahl										
Fahrer/-innen von										
Krafträdern mit Versicherungskennzeichen <sup>1</sup>	20	-	4	19	-	23	-	9	15	-
innerorts	14	-	1	15	-	16	-	4	13	-
außerorts	6	-	3	4	-	7	-	5	2	-
Elektrokleinstfahrzeugen	4	-	-	4	-	X	X	X	X	X
innerorts	4	-	-	4	-	X	X	X	X	X
außerorts	-	-	-	-	-	X	X	X	X	X
Krafträdern mit amtl. Kennzeichen <sup>2</sup>	40	1	19	23	1	42	-	22	27	1
innerorts	17	-	4	13	1	18	-	5	18	1
außerorts	23	1	15	10	-	24	-	17	9	-
Personenkraftwagen	402	8	106	422	53	430	5	136	455	82
innerorts	277	3	43	292	32	275	1	53	291	53
außerorts	125	5	63	130	21	155	4	83	164	29
darunter										
18 bis unter 25 Jahre	49	-	18	53	11	58	-	17	63	9
innerorts	33	-	4	35	8	31	-	4	37	4
außerorts	16	-	14	18	3	27	-	13	26	5
Wohnmobilen	1	-	1	1	-	-	-	-	-	-
innerorts	-	-	-	-	-	-	-	-	-	-
außerorts	1	-	1	1	-	-	-	-	-	-
Bussen	5	-	-	8	-	2	-	1	1	1
innerorts	4	-	-	6	-	2	-	1	1	1
außerorts	1	-	-	2	-	-	-	-	-	-
Güterkraftfahrzeugen	35	1	10	38	9	47	1	22	39	10
innerorts	16	-	5	13	3	26	-	8	23	5
außerorts	19	1	5	25	6	21	1	14	16	5
Landwirtschaftlichen Zugmaschinen	4	-	-	4	-	6	-	-	9	-
innerorts	1	-	-	1	-	4	-	-	7	-
außerorts	3	-	-	3	-	2	-	-	2	-
Übrigen Kraftfahrzeugen	2	1	-	2	2	1	-	1	-	-
innerorts	2	1	-	2	2	1	-	1	-	-
außerorts	-	-	-	-	-	-	-	-	-	-
Kraftfahrzeugen zusammen	513	11	140	521	65	551	6	191	546	94
innerorts	335	4	53	346	38	342	1	72	353	60
außerorts	178	7	87	175	27	209	5	119	193	34

<sup>1</sup> einschl. S-Pedelecs- und drei- und leichten vierrädrigen Kfz

<sup>2</sup> einschl. drei- und schweren vierrädrigen Kfz

<sup>3</sup> einschl. Pedelecs

<sup>4</sup> einschl. Fußgänger/-innen mit Sport- und Spielgerät

**Noch : 16.1 An Straßenverkehrsunfällen beteiligte Fahrzeugführerinnen und Fahrzeugführer und Fußgängerinnen und Fußgänger als Hauptverursacherinnen und Hauptverursacher nach Art der Verkehrsbeteiligung im aktuellen Berichtsmontat**

Art der Verkehrsbeteiligung	Unfälle mit Personenschaden	Verunglückte			Schwerw. Unfälle mit Sachschaden (i. e. S.)	Unfälle mit Personenschaden	Verunglückte			Schwerw. Unfälle mit Sachschaden (i. e. S.)
		Getötete	Schwer-	Leicht-			Getötete	Schwer-	Leicht-	
Ortslage	verletzte			verletzte						
Juli 2021					Juli 2020					
Anzahl										
Fahrer/-innen von										
Fahrrädern <sup>3</sup>	102	-	26	80	-	137	-	29	123	-
innerorts	91	-	20	75	-	121	-	25	107	-
außerorts	11	-	6	5	-	16	-	4	16	-
darunter										
unter 15 Jahren	14	-	2	13	-	20	-	4	17	-
innerorts	14	-	2	13	-	17	-	3	14	-
außerorts	-	-	-	-	-	3	-	1	3	-
anderen Fahrzeugen	5	-	-	5	2	7	1	2	8	2
innerorts	4	-	-	4	1	4	1	1	6	1
außerorts	1	-	-	1	1	3	-	1	2	1
Fußgänger/-innen <sup>4</sup>	17	1	3	18	-	12	-	6	7	-
innerorts	16	1	3	16	-	12	-	6	7	-
außerorts	1	-	-	2	-	-	-	-	-	-
darunter										
unter 15 Jahren	8	-	2	7	-	4	-	2	2	-
innerorts	8	-	2	7	-	4	-	2	2	-
außerorts	-	-	-	-	-	-	-	-	-	-
65 Jahre und mehr	5	1	-	7	-	3	-	2	2	-
innerorts	4	1	-	5	-	3	-	2	2	-
außerorts	1	-	-	2	-	-	-	-	-	-
Andere Personen	-	-	-	-	-	1	-	-	1	-
innerorts	-	-	-	-	-	1	-	-	1	-
außerorts	-	-	-	-	-	-	-	-	-	-
<b>Insgesamt</b>	<b>637</b>	<b>12</b>	<b>169</b>	<b>624</b>	<b>67</b>	<b>708</b>	<b>7</b>	<b>228</b>	<b>685</b>	<b>96</b>
innerorts	446	5	76	441	39	480	2	104	474	61
außerorts	191	7	93	183	28	228	5	124	211	35
darunter										
unter 15 Jahren	22	-	4	20	-	24	-	6	19	-
innerorts	22	-	4	20	-	21	-	5	16	-
außerorts	-	-	-	-	-	3	-	1	3	-
65 Jahre und mehr	122	3	35	112	12	117	2	33	110	16
innerorts	87	2	20	74	7	85	1	15	80	12
außerorts	35	1	15	38	5	32	1	18	30	4

<sup>1</sup> einschl. S-Pedelecs- und drei- und leichten vierrädrigen Kfz

<sup>2</sup> einschl. drei- und schweren vierrädrigen Kfz

<sup>3</sup> einschl. Pedelecs

<sup>4</sup> einschl. Fußgänger/-innen mit Sport- und Spielgerät

**16.2 An Straßenverkehrsunfällen beteiligte Fahrzeugführerinnen und Fahrzeugführer und Fußgängerinnen und Fußgänger als Hauptverursacherinnen und Hauptverursacher nach Art der Verkehrsbeteiligung im aktuellen Berichtszeitraum**

Art der Verkehrsbeteiligung	Unfälle mit Personenschaden	Verunglückte			Schwerw. Unfälle mit Sachschaden (i. e. S.)	Unfälle mit Personenschaden	Verunglückte			Schwerw. Unfälle mit Sachschaden (i. e. S.)
		Getötete	Schwer-	Leicht-			Getötete	Schwer-	Leicht-	
Ortslage	Januar - Juli 2021				Januar - Juli 2020					
Anzahl										
Fahrer/-innen von										
Krafträdern mit Versicherungskennzeichen <sup>1</sup>	92	1	22	80	-	99	2	34	72	2
innerorts	64	-	12	57	-	74	1	26	53	2
außerorts	28	1	10	23	-	25	1	8	19	-
Elektrokleinstfahrzeugen	11	-	4	7	1	X	X	X	X	X
innerorts	11	-	4	7	1	X	X	X	X	X
außerorts	-	-	-	-	-	X	X	X	X	X
Krafträdern mit amtl. Kennzeichen <sup>2</sup>	168	6	87	99	2	190	7	91	120	5
innerorts	76	2	26	56	1	89	3	37	63	4
außerorts	92	4	61	43	1	101	4	54	57	1
Personenkraftwagen	2 351	45	602	2 472	466	2 547	31	664	2 714	517
innerorts	1 525	11	247	1 608	257	1 637	2	281	1 729	323
außerorts	826	34	355	864	209	910	29	383	985	194
darunter										
18 bis unter 25 Jahre	334	2	109	378	89	371	3	105	404	69
innerorts	185	-	30	209	48	191	-	40	216	38
außerorts	149	2	79	169	41	180	3	65	188	31
Wohnmobilen	2	-	1	2	-	-	-	-	-	1
innerorts	-	-	-	-	-	-	-	-	-	-
außerorts	2	-	1	2	-	-	-	-	-	1
Bussen	17	-	-	24	2	12	-	1	17	2
innerorts	14	-	-	16	2	8	-	1	10	1
außerorts	3	-	-	8	-	4	-	-	7	1
Güterkraftfahrzeugen	301	17	96	262	83	275	9	98	249	71
innerorts	123	5	22	112	17	124	1	27	119	25
außerorts	178	12	74	150	66	151	8	71	130	46
Landwirtschaftlichen Zugmaschinen	24	1	6	20	-	22	1	6	19	4
innerorts	9	-	1	8	-	11	1	2	11	3
außerorts	15	1	5	12	-	11	-	4	8	1
übrigen Kraftfahrzeugen	19	1	4	20	3	17	-	5	15	-
innerorts	16	1	1	16	3	16	-	5	14	-
außerorts	3	-	3	4	-	1	-	-	1	-
Kraftfahrzeugen zusammen	2 985	71	822	2 986	557	3 162	50	899	3 206	602
innerorts	1 838	19	313	1 880	281	1 959	8	379	1 999	358
außerorts	1 147	52	509	1 106	276	1 203	42	520	1 207	244

<sup>1</sup> einschl. S-Pedelecs- und drei- und leichten vierrädrigen Kfz

<sup>2</sup> einschl. drei- und schweren vierrädrigen Kfz

<sup>3</sup> einschl. Pedelecs

<sup>4</sup> einschl. Fußgänger/-innen mit Sport- und Spielgerät

**Noch : 16.2 An Straßenverkehrsunfällen beteiligte Fahrzeugführerinnen und Fahrzeugführer und Fußgängerinnen und Fußgänger als Hauptverursacherinnen und Hauptverursacher nach Art der Verkehrsbeteiligung im aktuellen Berichtszeitraum**

Art der Verkehrsbeteiligung	Unfälle mit Personenschaden	Verunglückte			Schwerw. Unfälle mit Sachschaden (i. e. S.)	Unfälle mit Personenschaden	Verunglückte			Schwerw. Unfälle mit Sachschaden (i. e. S.)
		Getötete	Schwer-	Leicht-			Getötete	Schwer-	Leicht-	
Ortslage	Januar - Juli 2021				Januar - Juli 2020					
Anzahl										
Fahrer/-innen von										
Fahrrädern <sup>3</sup>	476	2	132	370	-	558	5	144	464	1
innerorts	429	1	109	343	-	496	2	117	421	1
außerorts	47	1	23	27	-	62	3	27	43	-
darunter										
unter 15 Jahren	76	-	18	64	-	74	-	17	65	-
innerorts	71	-	17	60	-	67	-	13	58	-
außerorts	5	-	1	4	-	7	-	4	7	-
anderen Fahrzeugen	40	-	10	37	8	34	2	8	29	8
innerorts	28	-	6	26	1	19	1	2	20	2
außerorts	12	-	4	11	7	15	1	6	9	6
Fußgänger/-innen <sup>4</sup>	65	1	13	61	-	81	2	32	57	-
innerorts	61	1	11	56	-	76	-	31	55	-
außerorts	4	-	2	5	-	5	2	1	2	-
darunter										
unter 15 Jahren	31	-	6	27	-	34	-	14	23	-
innerorts	31	-	6	27	-	34	-	14	23	-
außerorts	-	-	-	-	-	-	-	-	-	-
65 Jahre und mehr	7	1	1	8	-	10	2	4	9	-
innerorts	6	1	1	6	-	8	-	4	9	-
außerorts	1	-	-	2	-	2	2	-	-	-
Andere Personen	6	-	1	5	-	8	-	-	8	-
innerorts	4	-	1	3	-	7	-	-	7	-
außerorts	2	-	-	2	-	1	-	-	1	-
<b>Insgesamt</b>	<b>3 572</b>	<b>74</b>	<b>978</b>	<b>3 459</b>	<b>565</b>	<b>3 843</b>	<b>59</b>	<b>1 083</b>	<b>3 764</b>	<b>611</b>
innerorts	2 360	21	440	2 308	282	2 557	11	529	2 502	361
außerorts	1 212	53	538	1 151	283	1 286	48	554	1 262	250
darunter										
unter 15 Jahren	108	-	25	91	1	108	-	31	88	-
innerorts	103	-	24	87	1	101	-	27	81	-
außerorts	5	-	1	4	-	7	-	4	7	-
65 Jahre und mehr	578	16	154	545	74	641	17	183	633	88
innerorts	415	6	85	384	54	449	3	86	447	65
außerorts	163	10	69	161	20	192	14	97	186	23

<sup>1</sup> einschl. S-Pedelecs- und drei- und leichten vierrädrigen Kfz

<sup>2</sup> einschl. drei- und schweren vierrädrigen Kfz

<sup>3</sup> einschl. Pedelecs

<sup>4</sup> einschl. Fußgänger/-innen mit Sport- und Spielgerät

## 17. Ursachen von Straßenverkehrsunfällen mit Personenschaden

Ursache	Ins- gesamt	Darunter			Ins- gesamt	Darunter			Zu- bzw. Abnahme (-)			
		Per- sonen- kraft- wagen	Kraft- rädern mit amtl. Kennz. <sup>1</sup>	Fahr- rädern <sup>2</sup>		Per- sonen- kraft- wagen	Kraft- rädern mit amtl. Kennz. <sup>1</sup>	Fahr- rädern <sup>2</sup>	Ins- gesamt	Per- sonen- kraft- wagen	Kraft- rädern mit amtl. Kennz. <sup>1</sup>	Fahr- rädern <sup>2</sup>
	Juli 2021				Juli 2020				Veränderung gegenüber Vorjahr			
Anzahl									um %			
<b>Insgesamt</b>	<b>731</b>	<b>464</b>	<b>41</b>	<b>144</b>	<b>852</b>	<b>514</b>	<b>47</b>	<b>185</b>	<b>-14,2</b>	<b>-9,7</b>	<b>-12,8</b>	<b>-22,2</b>
Verkehrstüchtigkeit	45	24	-	17	52	27	.	21	-13,5	-11,1	X	-19,0
darunter												
Alkoholeinfluss	30	11	-	15	36	16	.	17	-16,7	-31,3	X	-11,8
Einfluss anderer berauschender Mittel (z. B. Drogen, Rauschgift)	.	.	-	-	6	3	-	3	X	X	-	X
Ablenkung	7	6	-	1	X	X	X	X	X	X	X	X
Straßenbenutzung	60	20	2	34	74	29	3	35	-18,9	-31,0	X	-2,9
Geschwindigkeit	105	61	19	11	146	85	22	17	-28,1	-28,2	-13,6	-35,3
Abstand	90	71	3	2	101	68	11	3	-10,9	4,4	X	X
Überholen	25	14	6	1	34	25	1	4	-26,5	-44,0	X	X
Vorbeifahren	1	-	-	-	2	1	-	1	X	X	-	X
Nebeneinanderfahren	12	8	1	-	9	4	-	-	X	X	X	-
Vorfahrt, Vorrang	127	100	1	14	144	115	1	19	-11,8	-13,0	-	-26,3
Abbiegen, Wenden, Rück- wärtsfahren, Ein- und Anfahren	117	92	1	16	127	85	2	24	-7,9	8,2	X	-33,3
Falsches Verhalten gegenüber Fußgängern	25	16	-	8	25	17	-	4	-	-5,9	-	X
darunter												
an Überwegen, Furten	2	2	-	-	2	2	-	-	-	-	-	-
Ruhender Verkehr, Verkehrssicherung	8	7	-	-	3	3	-	-	X	X	-	-
Nichtbeachten der Be- leuchtungsvorschriften	-	-	-	-	-	-	-	-	-	-	-	-
Ladung, Besetzung	1	-	-	-	3	-	-	-	X	-	-	-
Andere Fehler beim Fahrzeugführer	108	45	8	40	132	55	6	57	-18,2	-18,2	X	-29,8

<sup>1</sup> einschl. drei- und schweren vierrädrigen Kraftfahrzeugen<sup>2</sup> einschl. Pedelets



## - Fehlverhalten der Fahrzeugführerinnen und Fahrzeugführer im aktuellen Berichtsmonat und -zeitraum

Ins- gesamt	Darunter			Ins- gesamt	Darunter			Zu- bzw. Abnahme (-)				Ursache
	Per- sonen- kraft- wagen	Kraft- rädern mit amtl. Kennz. <sup>1</sup>	Fahr- rädern <sup>2</sup>		Per- sonen- kraft- wagen	Kraft- rädern mit amtl. Kennz. <sup>1</sup>	Fahr- rädern <sup>2</sup>	Ins- gesamt	Per- sonen- kraft- wagen	Kraft- rädern mit amtl. Kennz. <sup>1</sup>	Fahr- rädern <sup>2</sup>	
Januar - Juli 2021				Januar - Juli 2020				Veränderung gegenüber Vorjahr				
Anzahl				Anzahl				um %				
<b>4 265</b>	<b>2 800</b>	<b>194</b>	<b>664</b>	<b>4 614</b>	<b>3 047</b>	<b>225</b>	<b>799</b>	<b>-7,6</b>	<b>-8,1</b>	<b>-13,8</b>	<b>-16,9</b>	<b>Insgesamt</b>
310	193	5	73	345	205	10	98	-10,1	-5,9	X	-25,5	Verkehrstüchtigkeit
190	96	4	64	208	107	6	81	-8,7	-10,3	X	-21,0	darunter Alkoholeinfluss
38	26	1	4	56	37	4	9	-32,1	-29,7	X	X	Einfluss anderer berauschender Mittel (z. B. Drogen, Rauschgift)
41	33	-	5	X	X	X	X	X	X	X	X	Ablenkung
309	128	6	145	384	149	18	188	-19,5	-14,1	X	-22,9	Straßenbenutzung
697	458	91	37	688	461	98	48	1,3	-0,7	-7,1	-22,9	Geschwindigkeit
543	405	27	15	559	414	27	18	-2,9	-2,2	-	-16,7	Abstand
156	99	17	9	204	142	17	20	-23,5	-30,3	-	X	Überholen
8	5	-	1	11	5	1	3	X	-	X	X	Vorbeifahren
78	47	1	2	57	38	-	-	36,8	23,7	X	X	Nebeneinanderfahren
680	534	6	66	834	680	9	76	-18,5	-21,5	X	-13,2	Vorrang, Vorfahrt
608	450	6	79	673	502	8	92	-9,7	-10,4	X	-14,1	Abbiegen, Wenden, Rück- wärtsfahren, Ein- und Anfahren
186	135	-	30	177	133	1	27	5,1	1,5	X	11,1	Falsches Verhalten gegenüber Fußgängern
18	13	-	2	29	24	1	3	-37,9	-45,8	X	X	darunter an Überwegen, Furten
34	30	-	-	31	28	-	-	9,7	7,1	-	-	Ruhender Verkehr Verkehrssicherung
1	-	-	-	3	-	1	2	X	-	X	X	Nichtbeachten der Be- leuchtungsvorschriften
6	3	-	-	6	1	-	-	-	X	-	-	Ladung, Besetzung
608	280	35	202	642	289	35	227	-5,3	-3,1	-	-11,0	Andere Fehler beim Fahrzeugführer

<sup>1</sup> einschl. drei- und schweren vierrädrigen Kraftfahrzeugen<sup>2</sup> einschl. Pedelecs

## 18. Straßenverkehrsunfälle und Verunglückte nach Unfallursachen

Ursache <sup>1</sup>	Unfälle mit Personenschaden	Verunglückte			Schwerw. Unfälle mit Sachschaden (i. e. S.)	Unfälle mit Personenschaden	Verunglückte			Schwerw. Unfälle mit Sachschaden (i. e. S.)
		Getötete	Schwer-	Leicht-			Getötete	Schwer-	Leicht-	
			verletzte					verletzte		
Juli 2021					Juli 2020					
<b>Fehlverhalten der Fahrzeugführer/-innen</b>										
Alkoholeinfluss	30	-	7	31	10	36	-	16	36	9
Einfluss anderer berauschender Mittel	.	2	4	-	5	6	-	3	7	4
Übermüdung	3	-	1	6	1	2	-	1	1	2
Sonstige körperliche und geistige Mängel	11	1	5	7	-	8	-	5	5	1
Ablenkung im Sinne des § 23 Abs. 1a (StVO)										
Stichwort: "Nutzung elektronischer Geräte"	1	-	1	-	-	X	X	X	X	X
Ablenkung in anderen Fällen	6	-	2	6	-	X	X	X	X	X
Falschfahrt auf Straßen mit nach Fahrtrichtung getrennten Fahrbahnen (Falschfahrer/-innen)	2	-	-	2	-	1	-	-	2	1
Benutzung d. Fahrbahn entgegen d. vorgeschriebenen Fahrtrichtung in anderen Fällen (Einbahnstraße)	3	-	1	2	1	4	-	1	4	-
Verbotswidrige Benutzung d. Fahrbahn oder anderer Straßenteile (z. B. Gehweg, Radweg)	24	-	3	21	4	33	-	7	29	1
Verstoß gegen das Rechtsfahrgebot										
Nicht angepasste Geschwindigkeit m. gleichzeit. Überschreiten der zulässigen Höchstgeschw. in anderen Fällen	2	-	-	3	2	-	-	-	-	-
Ungenügender Sicherheitsabstand	103	5	52	86	17	146	2	76	131	21
Starkes Bremsen des Vorausfahrenden										
ohne zwingenden Grund	89	1	11	116	1	99	-	24	124	6
Unzulässiges Rechtsüberholen	1	-	-	1	-	2	-	2	-	-
Überholen trotz Gegenverkehrs	2	-	-	3	1	2	-	-	2	-
Überholen trotz unklarer Verkehrslage	4	-	2	2	-	6	-	9	6	-
Überholen trotz unzureich. Sichtverhältnisse	3	-	-	4	-	10	-	7	9	2
Überholen ohne Beachtung des nachfolgenden Verkehrs und/oder ohne rechtzeitige und deutliche Ankündigung des Ausscherens	2	-	2	1	3	1	-	-	1	1
Fehler beim Wiedereinordnen nach rechts	2	-	1	4	-	4	-	1	5	-
Sonstige Fehler beim Überholen	9	1	3	7	-	9	-	3	6	1
Fehler beim Überholtwerden	1	-	-	1	-	1	-	-	1	-
Nichtbeachten des Vorranges entgegenkomm. Fahrzeuge beim Vorbeifahren an haltenden Fahrzeugen, Absperrungen, Hindernissen	-	-	-	-	-	1	-	-	1	-
Nichtbeachten des nachfolg. Verkehrs beim Vorbeifahren an haltenden Fahrzeugen, Absperrung, Hindernissen und/oder ohne rechtzeitig. u. deutl. Ankündig. d. Ausscherens	1	-	-	1	-	1	-	-	1	-
Nebeneinanderfahren, fehlerhaftes Wechseln des Fahrstreifens oder Nichtbeachten des Reißverschlussverfahrens	12	-	4	14	3	9	-	5	9	2
Nichtbeachten der Regel "rechts vor links"	11	-	1	11	2	16	-	1	18	9
Nichtbeachten der Vorfahrt regelnd. Verkehrsz.	92	-	31	95	14	104	1	27	105	20
Nichtbeachten der Vorfahrt d. durchgeh. Verkehrs auf Autobahnen oder Kraffahrtstraßen	3	-	1	3	-	-	-	-	-	1
Nichtbeachten der Vorfahrt durch Fahrzeuge, die aus Feld- und Waldwegen kommen	1	-	-	1	-	1	-	1	-	-

<sup>1</sup> Die Tabelle enthält Mehrfachzählungen, weil bei einem Unfall bis zu acht Ursachen eingetragen werden.

## im aktuellen Berichtsmonat und Zeitraum

Unfälle mit Personenschaden	Verunglückte			Schwerw. Unfälle mit Sachschaden (i. e. S.)	Unfälle mit Personenschaden	Verunglückte			Schwerw. Unfälle mit Sachschaden (i. e. S.)	Ursache <sup>1</sup>
	Getötete	Schwer-	Leicht-			Getötete	Schwer-	Leicht-		
		verletzte					verletzte			
Januar - Juli 2021					Januar - Juli 2020					
<b>Fehlverhalten der Fahrzeugführer/-innen</b>										
189	1	68	161	95	208	1	75	187	92	Alkoholeinfluss
38	2	24	29	27	55	2	22	55	20	Einfluss anderer berauschender Mittel
18	-	7	19	16	25	1	11	18	15	Übermüdung
64	6	24	50	1	56	4	26	42	4	Sonstige körperliche und geistige Mängel Ablenkung im Sinne des § 23 Abs. 1a (StVO)
7	-	4	4	1	X	X	X	X	X	Stichwort: "Nutzung elektronischer Geräte"
34	-	5	46	6	X	X	X	X	X	Ablenkung in anderen Fällen
2	-	-	2	-	1	-	-	2	1	Falschfahrt auf Straßen mit nach Fahrtrichtung getrennten Fahrbahnen (Falschfahrer/-innen)
14	-	4	11	1	28	-	4	31	-	Benutzung d. Fahrbahn entgegen d. vorgeschriebenen Fahrtrichtung in anderen Fällen (Einbahnstraße)
114	-	22	100	13	149	1	29	136	4	Verbotswidrige Benutzung d. Fahrbahn oder anderer Straßenteile (z. B. Gehweg, Radweg)
172	12	69	166	28	203	6	85	195	31	Verstoß gegen das Rechtsfahrgebot
13	1	3	10	3	9	1	2	8	3	Nicht angepasste Geschwindigkeit m. gleichzeit. Überschreiten der zulässigen Höchstgeschw.
683	24	284	559	189	678	13	272	604	172	in anderen Fällen
532	13	87	632	18	541	2	102	671	31	Ungenügender Sicherheitsabstand
8	1	3	7	-	17	-	5	17	1	Starkes Bremsen des Vorausfahrenden ohne zwingenden Grund
5	-	-	7	1	6	-	3	4	1	unzulässiges Rechtsüberholen
29	2	15	24	2	35	4	28	32	3	Überholen trotz Gegenverkehrs
32	1	13	29	4	42	1	20	39	4	Überholen trotz unklarer Verkehrslage
3	-	3	-	-	4	-	2	3	-	Überholen trotz unzureich. Sichtverhältnisse
22	1	9	19	11	22	-	13	22	8	Überholen ohne Beachtung des nachfolgenden Verkehrs und/oder ohne rechtzeitige und deutliche Ankündigung des Ausscherens
15	-	10	12	4	24	1	4	26	5	Fehler beim Wiedereinordnen nach rechts
42	1	12	43	6	58	-	14	60	3	Sonstige Fehler beim Überholen
8	1	8	6	3	12	-	2	12	-	Fehler beim Überholtwerden
6	-	2	5	1	9	-	4	5	-	Nichtbeachten des Vorranges entgegenkomm. Fahrzeuge beim Vorbeifahren an haltenden Fahrzeugen, Absperrungen, Hindernissen
2	-	-	2	-	2	-	-	4	-	Nichtbeachten des nachfolg. Verkehrs beim Vorbeifahren an haltenden Fahrzeugen, Absperrung, Hindernissen und/oder ohne rechtzeitig. u. deutl. Ankündig. d. Ausscherens
77	1	16	100	16	57	-	12	73	25	Nebeneinanderfahren, fehlerhaftes Wechseln des Fahrstreifens oder Nichtbeachten des Reißverschlussverfahrens
63	-	8	61	24	77	-	8	82	33	Nichtbeachten der Regel "rechts vor links"
480	2	131	509	96	571	4	141	609	125	Nichtbeachten der Vorfahrt regelnd. Verkehrs.
6	-	3	5	3	4	-	2	6	6	Nichtbeachten der Vorfahrt d. durchgeh. Ver- kehrs auf Autobahnen oder Kraftfahrtstraßen
8	-	1	9	-	6	-	2	5	1	Nichtbeachten der Vorfahrt durch Fahrzeuge, die aus Feld- und Waldwegen kommen

<sup>1</sup> Die Tabelle enthält Mehrfachzählungen, weil bei einem Unfall bis zu acht Ursachen eingetragen werden.

## Noch: 18. Straßenverkehrsunfälle und Verunglückte nach Unfallursachen

Ursache <sup>1</sup>	Unfälle mit Personenschaden	Verunglückte			Schwerw. Unfälle mit Sachschaden (i. e. S.)	Unfälle mit Personenschaden	Verunglückte			Schwerw. Unfälle mit Sachschaden (i. e. S.)
		Getötete	Schwer-	Leicht-			Getötete	Schwer-	Leicht-	
			verletzte					verletzte		
Juli 2021					Juli 2020					
<b>noch Fehlverhalten der Fahrzeugführer/-innen</b>										
Nichtbeachten der Verkehrsregelung durch Polizeibeamte oder Lichtzeichen	16	-	6	16	5	21	-	4	24	1
Nichtbeachten des Vorranges entgegenkommender Fahrzeuge	3	-	1	2	-	2	-	1	3	-
Nichtbeachten des Vorranges von Schienenfahrzeugen an Bahnübergängen	-	-	-	-	-	-	-	-	-	-
Fehler beim Abbiegen nach rechts	28	-	5	23	2	19	-	1	19	-
Fehler beim Abbiegen nach links	41	2	7	45	7	54	-	18	52	10
Fehler beim Wenden oder Rückwärtsfahren	15	1	3	16	3	17	-	3	16	7
Fehler beim Einfahren in den fließend. Verkehr	33	-	4	33	2	37	-	6	37	3
Falsches Verhalten gegenüber Fußgängern an Fußgängerüberwegen	2	-	-	2	-	1	-	1	-	-
an Fußgängerfurten	-	-	-	-	-	1	-	-	1	-
beim Abbiegen	2	-	-	2	-	2	-	-	2	-
an Haltestellen	2	1	-	1	-	1	-	1	-	-
an anderen Stellen	19	-	2	19	-	20	-	1	21	-
Unzulässiges Halten oder Parken	-	-	-	-	-	-	-	-	-	-
Mangelnde Sicherung haltender o. liegendebl. Fahrzeuge u. von Unfallstellen sowie Schulbussen, bei denen Kinder ein-/aussteigen	1	-	1	-	-	-	-	-	-	-
Verkehrswidriges Verhalten beim Ein- o. Aussteigen, Be- oder Entladen	7	-	1	6	-	3	-	1	2	-
Nichtbeachten der Beleuchtungsvorschriften	-	-	-	-	-	-	-	-	-	-
Überladung, Überbesetzung	-	-	-	-	-	-	-	-	-	-
Unzureichend gesicherte Ladung oder Fahrzeugzubehörteile	1	-	-	1	-	3	-	-	3	2
Andere Fehler der Fahrzeugführer/-innen	107	2	29	89	7	132	3	50	117	10
<b>technische Mängel, Wartungsmängel</b>										
Beleuchtung	-	-	-	-	-	-	-	-	-	-
Bereifung	2	-	2	5	1	-	-	-	-	2
Bremsen	2	-	-	3	-	1	-	-	2	-
Lenkung	-	-	-	-	-	-	-	-	-	-
Zugvorrichtung	-	-	-	-	-	-	-	-	-	-
Andere Mängel	2	-	1	1	-	4	-	-	9	-
<b>Fehlverhalten der Fußgänger/-innen</b>										
Alkoholeinfluss	-	-	-	-	-	-	-	-	-	-
Einfluss anderer berauschender Mittel	-	-	-	-	-	-	-	-	-	-
Übermüdung	-	-	-	-	-	-	-	-	-	-
Sonstige körperliche und geistige Mängel	-	-	-	-	-	-	-	-	-	-
Falsches Verhalt. b. Überschreiten d. Fahrbahn an Stellen, an denen der Fußgängerverkehr durch Polizeibeamte o. Lichtzei. gereg. war	-	-	-	-	-	1	-	1	-	-
auf Fußgängerüberwegen ohne Verkehrsreg. durch Polizeibeamte oder Lichtzeichen	-	-	-	-	-	-	-	-	-	-

<sup>1</sup> Die Tabelle enthält Mehrfachzählungen, weil bei einem Unfall bis zu acht Ursachen eingetragen werden.

## im aktuellen Berichtsmonat und Zeitraum

Unfälle mit Personenschaden	Verunglückte			Schwerw. Unfälle mit Sachschaden (i. e. S.)	Unfälle mit Personenschaden	Verunglückte			Schwerw. Unfälle mit Sachschaden (i. e. S.)	Ursache <sup>1</sup>
	Getötete	Schwer-	Leicht-			Getötete	Schwer-	Leicht-		
		verletzte					verletzte			
Januar - Juli 2021					Januar - Juli 2020					
<b>noch Fehlverhalten der Fahrzeugführer/-innen</b>										
97	3	27	108	23	113	1	31	144	21	Nichtbeachten der Verkehrsregelung durch Polizeibeamte oder Lichtzeichen
14	-	8	13	-	58	-	22	76	16	Nichtbeachten des Vorranges entgegenkommender Fahrzeuge
6	-	3	6	2	1	-	-	1	2	Nichtbeachten des Vorranges von Schienenfahrzeugen an Bahnübergängen
103	2	12	94	5	135	4	17	121	6	Fehler beim Abbiegen nach rechts
231	7	67	250	42	255	2	72	264	48	Fehler beim Abbiegen nach links
86	1	14	84	16	90	3	15	80	19	Fehler beim Wenden oder Rückwärtsfahren
187	1	22	188	8	193	-	26	177	5	Fehler beim Einfahren in den fließend. Verkehr
11	-	2	9	-	23	-	3	27	-	Falsches Verhalten gegenüber Fußgängern an Fußgängerüberwegen
7	1	-	7	-	6	-	3	4	-	an Fußgängerfurten
22	-	4	18	-	25	-	3	23	-	beim Abbiegen
15	1	3	11	-	8	-	6	2	-	an Haltestellen
131	-	22	118	-	115	1	23	97	-	an anderen Stellen
-	-	-	-	1	3	-	-	3	-	Unzulässiges Halten oder Parken
11	-	4	7	-	6	-	3	4	-	Mangelnde Sicherung haltender o. liegende Fahrzeuge u. von Unfallstellen sowie Schulbussen, bei denen Kinder ein-/aussteigen
23	-	5	18	-	22	-	4	19	-	Verkehrswidriges Verhalten beim Ein- o. Aussteigen, Be- oder Entladen
1	-	-	1	-	3	-	2	2	1	Nichtbeachten der Beleuchtungsvorschriften
-	-	-	-	-	-	-	-	-	-	Überladung, Überbesetzung
6	-	2	10	4	6	-	3	9	8	Unzureichend gesicherte Ladung oder Fahrzeugzubehörteile
600	12	193	488	88	640	19	225	523	86	Andere Fehler der Fahrzeugführer/-innen
<b>technische Mängel, Wartungsmängel</b>										
1	-	-	1	-	2	-	1	1	-	Beleuchtung
22	1	12	20	6	13	-	3	19	4	Bereifung
5	-	1	6	2	6	-	-	10	-	Bremsen
4	-	-	6	-	3	-	-	3	1	Lenkung
-	-	-	-	-	1	-	-	1	-	Zugvorrichtung
7	-	3	4	2	10	1	1	15	1	Andere Mängel
<b>Fehlverhalten der Fußgänger/-innen</b>										
3	-	1	3	-	5	-	1	5	-	Alkoholeinfluss
-	-	-	-	-	-	-	-	-	-	Einfluss anderer berauschender Mittel
-	-	-	-	-	-	-	-	-	-	Übermüdung
-	-	-	-	-	-	-	-	-	-	Sonstige körperliche und geistige Mängel
3	-	1	2	-	5	-	3	2	-	Falsches Verhalt. b. Überschreiten d. Fahrbahn an Stellen, an denen der Fußgängerverkehr durch Polizeibeamte oder Lichtzei. gereg.war
-	-	-	-	-	-	-	-	-	-	auf Fußgängerüberwegen ohne Verkehrsreg. durch Polizeibeamte oder Lichtzeichen

<sup>1</sup> Die Tabelle enthält Mehrfachzählungen, weil bei einem Unfall bis zu acht Ursachen eingetragen werden.

## Noch: 18. Straßenverkehrsunfälle und Verunglückte nach Unfallursachen

Ursache <sup>1</sup>	Unfälle mit Personenschaden	Verunglückte			Schwerw. Unfälle mit Sachschaden (i. e. S.)	Unfälle mit Personenschaden	Verunglückte			Schwerw. Unfälle mit Sachschaden (i. e. S.)
		Getötete	Schwer-	Leicht-			Getötete	Schwer-	Leicht-	
			verletzte					verletzte		
Juli 2021					Juli 2020					
<b>noch Fehlverhalten der Fußgänger/-innen</b>										
Weiter falsches Verhalten in der Nähe von Kreuzungen, Einmündungen, Lichtzeichenanlagen, Fußgängerüberwegen bei dichtem Verkehr an anderen Stellen durch plötzliches Hervortreten hinter Sichhindernissen	1	-	-	1	-	-	-	-	-	-
ohne auf den Fahrzeugverkehr zu achten	5	-	2	5	-	5	-	3	3	-
durch sonstiges falsches Verhalten	20	1	4	20	-	6	-	3	4	-
Nichtbenutzung des Gehweges	-	-	-	-	-	6	1	-	8	-
Nichtbenutzung der vorgeschrieb. Straßenseite	2	-	-	3	-	1	-	-	1	-
Spielen auf oder neben der Fahrbahn	-	-	-	-	-	-	-	-	-	-
Andere Fehler der Fußgänger/-innen	-	-	-	-	-	2	-	1	1	-
<b>Straßenverhältnisse</b>										
Verunreinigung durch ausgeflossenes Öl	1	-	-	1	-	1	-	-	1	-
Andere Verunreinigung durch Straßenbenutzer	-	-	-	-	-	-	-	-	-	-
Schnee, Eis	-	-	-	-	-	-	-	-	-	-
Regen	3	2	5	1	3	2	-	-	3	-
Andere Einflüsse	-	-	-	-	-	-	-	-	-	-
Spurrillen im Zusammenhang mit Regen, Schnee oder Eis	-	-	-	-	-	1	-	2	-	-
Schäden an der Fahrbahnoberfläche	-	-	-	-	-	-	-	-	-	-
Anderer Zustand der Straße	5	-	1	4	-	4	-	1	6	-
Nicht ordnungsgemäßer Zustand der Verkehrszeichen oder -einrichtungen	-	-	-	-	-	-	-	-	-	-
Mangelhafte Beleuchtung der Straße	-	-	-	-	-	-	-	-	-	-
Mangelhafte Sicherung von Bahnübergängen	-	-	-	-	-	-	-	-	-	-
<b>Witterungseinflüsse</b>										
Sichtbehinderung durch Nebel	-	-	-	-	-	-	-	-	-	-
starken Regen, Hagel, Schneegestöber usw.	-	-	-	-	-	-	-	-	-	3
blendende Sonne	2	-	-	2	1	2	1	-	3	-
Seitenwind	1	-	-	1	-	-	-	-	-	-
Unwetter oder sonstige Witterungseinflüsse	-	-	-	-	-	-	-	-	-	-
<b>Hindernisse</b>										
Nicht oder unzureichend gesicherte Arbeitsstellen auf der Fahrbahn	-	-	-	-	-	-	-	-	-	-
Wild auf der Fahrbahn	16	-	3	13	2	7	-	3	4	1
Anderes Tier auf der Fahrbahn	-	-	-	-	-	2	-	-	2	-
Sonstiges Hindernis auf der Fahrbahn	1	-	-	1	-	2	-	1	1	-
Sonstige Ursachen	1	-	-	1	-	-	-	-	-	-

<sup>1</sup> Die Tabelle enthält Mehrfachzählungen, weil bei einem Unfall bis zu acht Ursachen eingetragen werden.

## im aktuellen Berichtsmonat und -zeitraum

Unfälle mit Personenschaden	Verunglückte			Schwerw. Unfälle mit Sachschaden (i. e. S.)	Unfälle mit Personenschaden	Verunglückte			Schwerw. Unfälle mit Sachschaden (i. e. S.)	Ursache <sup>1</sup>
	Getötete	Schwer-	Leicht-			Getötete	Schwer-	Leicht-		
		verletzte					verletzte			
Januar - Juli 2021					Januar - Juli 2020					
<b>noch Fehlverhalten der Fußgänger/-innen</b>										
7	-	1	6	-	5	1	3	2	-	Weiter falsches Verhalten in der Nähe von Kreuzungen, Einmündungen, Lichtzeichenanlagen, Fußgängerüberwegen bei dichtem Verkehr an anderen Stellen durch plötzliches Hervortreten hinter Sichthindernissen
25	-	7	21	-	21	-	9	14	-	ohne auf den Fahrzeugverkehr zu achten
63	1	12	57	-	68	-	28	49	-	durch sonstiges falsches Verhalten
4	-	1	5	-	11	2	-	12	-	Nichtbenutzung des Gehweges
3	-	1	3	-	2	-	-	2	-	Nichtbenutzung der vorgeschrieb. Straßenseite
-	-	-	-	-	-	-	-	-	-	Spielen auf oder neben der Fahrbahn
-	-	-	-	-	-	-	-	-	-	Andere Fehler der Fußgänger/-innen
8	-	1	7	-	8	-	2	7	-	
<b>Straßenverhältnisse</b>										
2	-	-	2	-	1	-	-	1	-	Verunreinigung durch ausgeflossenes Öl
1	-	-	1	-	-	-	-	-	-	Andere Verunreinigung durch Straßenbenutzer
62	1	13	60	39	5	-	-	5	4	Schnee, Eis
15	2	8	15	12	19	-	6	26	19	Regen
1	-	1	-	-	-	-	-	-	-	Andere Einflüsse
1	-	-	1	-	1	-	2	-	5	Spurrillen im Zusammenhang mit Regen, Schnee oder Eis
-	-	-	-	-	-	-	-	-	-	Schäden an der Fahrbahnoberfläche
10	-	5	5	-	10	-	2	14	-	Anderer Zustand der Straße
-	-	-	-	-	1	-	-	1	-	Nicht ordnungsgemäßer Zustand der Verkehrszeichen oder -einrichtungen
-	-	-	-	-	-	-	-	-	-	Mangelhafte Beleuchtung der Straße
-	-	-	-	-	-	-	-	-	-	Mangelhafte Sicherung von Bahnübergängen
<b>Witterungseinflüsse</b>										
1	-	-	1	-	-	-	-	-	-	Sichtbehinderung durch Nebel
6	1	2	7	-	-	-	-	-	6	starken Regen, Hagel, Schneegestöber usw.
12	-	1	13	4	20	1	5	23	2	blendende Sonne
12	-	2	10	1	7	-	-	7	1	Seitenwind
4	-	1	6	-	1	-	-	1	-	Unwetter oder sonstige Witterungseinflüsse
<b>Hindernisse</b>										
1	-	-	1	-	-	-	-	-	-	Nicht oder unzureichend gesicherte Arbeitsstellen auf der Fahrbahn
61	-	11	51	6	65	1	20	53	7	Wild auf der Fahrbahn
7	-	2	5	-	18	-	1	18	-	Anderes Tier auf der Fahrbahn
3	-	1	2	1	8	-	1	7	2	Sonstiges Hindernis auf der Fahrbahn
5	-	-	6	1	4	-	-	4	-	Sonstige Ursachen

<sup>1</sup> Die Tabelle enthält Mehrfachzählungen, weil bei einem Unfall bis zu acht Ursachen eingetragen werden.

# Veröffentlichungen im Statistischen Landesamt Sachsen-Anhalt

Im Monat April 2022 erschienen

Bestell-Nr.	Kennziffer/Periodizität	Titel	Preis Print (in EUR)
1 Z 0 03	Z	Statistisches Monatsheft 04/22	5,50
4 S 0 40	S	1. Prognose privater Haushalte Sachsen-Anhalt: 1. Prognose privater Haushalte Sachsen-Anhalt	6,00
3 A 6 06	A VI j/21	Pendlerströme der sozialversicherungspflichtig Beschäftigten Stichtag: 30.06.2021	3,50
3 C 2 03	C II j/212	Weinmosternte und Weinerzeugung Jahr 2021	2,00
3 E 1 02	E I m-01/22	Tätige Personen, Umsatz im Verarbeitenden Gewerbe sowie im Bergbau und der Gewinnung von Steinen und Erden Januar 2022: vorläufige Ergebnisse Betriebe mit 50 und mehr tätigen Personen	5,00
3 E 2 01	E II m-01/22	Umsatz, Tätige Personen, Auftragseingang und Auftragsbestand im Baugewerbe Januar 2022	2,50
3 E 4 02	E IV j/19	Energiebilanz 2019	7,00
3 H 1 05	H I vj-04/21	Fahrgäste und Beförderungsleistungen im Schienennahverkehr und im gewerblichen Omnibuslinienverkehr IV. Quartal 2021, endgültige Ergebnisse	1,50
3 H 2 01	H II m-12/21	Binnenschifffahrt Dezember 2021	4,00
3 H 2 01	H II m-01/22	Binnenschifffahrt Januar 2022	4,00
3 M 1 02	M I vj-01/22	Preisindizes für Bauwerke Februar 2022	3,00
3 Q 1 01	Q I 3j/19	Öffentliche Wasserversorgung und Abwasserentsorgung Jahr 2019	5,00





<https://statistik.sachsen-anhalt.de>

Bestellnummer: 3H101



HI  
m-07/21