



Straßen- und Schienenverkehr

Straßenverkehrsunfälle

Oktober 2020
Vorläufige Ergebnisse



SACHSEN-ANHALT

Statistisches Landesamt

Statistischer Bericht



Straßen- und
Schienenverkehr

Straßenverkehrsunfälle

Oktober 2020
Vorläufige Ergebnisse

Land Sachsen-Anhalt

Inhaltsverzeichnis

Seite

Vorbemerkungen	5
Grafikteil	8
Tabellenteil	
Straßenverkehrsunfälle und Verunglückte	
1. Entwicklung der Straßenverkehrsunfälle in Sachsen-Anhalt	9
2. Straßenverkehrsunfälle und Verunglückte nach Unfallkategorien und Unfallfolgen	10
2.1 Straßenverkehrsunfälle und Verunglückte nach Unfallkategorien und Unfallfolgen im aktuellen Berichtsmonat	10
2.2 Straßenverkehrsunfälle und Verunglückte nach Unfallkategorien und Unfallfolgen im aktuellen Berichtszeitraum	10
3. Straßenverkehrsunfälle und Verunglückte nach Straßenklassen	11
3.1 Straßenverkehrsunfälle und Verunglückte nach Straßenkategorien im aktuellen Berichtsmonat	11
3.2 Straßenverkehrsunfälle und Verunglückte nach Straßenkategorien im aktuellen Berichtszeitraum	11
4. Straßenverkehrsunfälle und Verunglückte nach Unfalltypen	12
4.1 Straßenverkehrsunfälle und Verunglückte nach Unfalltypen im aktuellen Berichtsmonat	12
4.2 Straßenverkehrsunfälle und Verunglückte nach Unfalltypen im aktuellen Berichtszeitraum	13
5. Straßenverkehrsunfälle und Verunglückte nach Unfallarten im aktuellen Berichtsmonat und -zeitraum	14
6. Straßenverkehrsunfälle und Verunglückte nach Tagesdatum und Ortslage im aktuellen Berichtsmonat	16
7. Straßenverkehrsunfälle und Verunglückte nach Art der Verkehrsbeteiligung und Ortslage im aktuellen Berichtsmonat und -zeitraum	18
8. Straßenverkehrsunfälle und Verunglückte nach kreisfreien Städten und Landkreisen im aktuellen Berichtsmonat	20
9. Straßenverkehrsunfälle und Verunglückte nach kreisfreien Städten und Landkreisen im aktuellen Berichtszeitraum	22
10. Übrige Sachschadensunfälle nach kreisfreien Städten und Landkreisen	23
10.1 Übrige Sachschadensunfälle nach kreisfreien Städten und Landkreisen im aktuellen Berichtsmonat	23
10.2 Übrige Sachschadensunfälle nach kreisfreien Städten und Landkreisen im aktuellen Berichtszeitraum	23
Getötete und Verletzte im Straßenverkehr	
11. Getötete und Verletzte im Straßenverkehr nach Art der Verkehrsbeteiligung im aktuellen Berichtsmonat und -zeitraum	24
12. Getötete und Verletzte im Straßenverkehr nach Art der Verkehrsbeteiligung, Altersgruppen und Geschlecht im aktuellen Berichtsmonat und -zeitraum	28
13. Getötete und Verletzte im Straßenverkehr nach Altersgruppen und Geschlecht im aktuellen Berichtsmonat und -zeitraum	36

An Straßenverkehrsunfällen beteiligte Fahrzeugführer und Fußgänger

14. An Straßenverkehrsunfällen beteiligte Fahrzeugführer und Fußgänger nach Art der Verkehrsbeteiligung im aktuellen Berichtsmonat und -zeitraum	38
15. An Straßenverkehrsunfällen mit Personenschaden beteiligte Fahrzeugführer und Fußgänger nach Art der Verkehrsbeteiligung, Altersgruppen und Geschlecht im aktuellen Berichtsmonat und -zeitraum	40
16. An Straßenverkehrsunfällen beteiligte Fahrzeugführer und Fußgänger als Hauptverursacher nach Art der Verkehrsbeteiligung	42
16.1 An Straßenverkehrsunfällen beteiligte Fahrzeugführer und Fußgänger als Hauptverursacher nach Art der Verkehrsbeteiligung im aktuellen Berichtsmonat	42
16.2 An Straßenverkehrsunfällen beteiligte Fahrzeugführer und Fußgänger als Hauptverursacher nach Art der Verkehrsbeteiligung im aktuellen Berichtszeitraum	44

Ursachen von Straßenverkehrsunfällen

17. Ursachen von Straßenverkehrsunfällen mit Personenschaden – Fehlverhalten der Fahrzeugführer im aktuellen Berichtsmonat und -zeitraum	46
18. Straßenverkehrsunfälle und Verunglückte nach Unfallursachen im aktuellen Berichtsmonat und -zeitraum	48

Vorbemerkungen

Rechtsgrundlagen

Rechtsgrundlage für die Durchführung der Straßenverkehrsunfallstatistik bilden:

- das Gesetz über die Statistik der Straßenverkehrsunfälle (Straßenverkehrsunfallstatistikgesetz - StVUnfStatG) vom 15. Juni 1990 (BGBl. I S.1078 ff) zuletzt geändert durch Artikel 497 der Verordnung vom 31. August 2015 (BGBl. I S.1474) und in der Verordnung zur näheren Bestimmung des schwerwiegenden Unfalls mit Sachschaden vom 21. Dezember 1994, zuletzt geändert durch Artikel 3 der Verordnung zur Änderung der Anlage zu § 24a des Straßenverkehrsgesetzes und anderer Vorschriften vom 6. Juni 2007 (BGBl. I S.1047),
- die Entscheidung 93/704/EG über die Einrichtung einer gemeinschaftlichen Datenbank über Straßenverkehrsunfälle.

Methodik

Entsprechend der Rechtsgrundlage wird über Unfälle, bei denen infolge des Fahrverkehrs auf öffentlichen Straßen, Wegen und Plätzen Personen getötet oder verletzt oder Sachschäden verursacht worden sind, eine Bundesstatistik geführt.

Auskunftspflichtig sind die Polizeidienststellen, deren Beamte den Unfall aufgenommen haben. Daraus folgt, dass die Statistik nur solche Unfälle erfasst, zu denen die Polizei herangezogen wurde.

Grundlage für die Statistik der Straßenverkehrsunfälle sind die elektronisch übergebenen Daten der Verkehrsunfallanzeigen von Unfällen mit Personenschaden, schwerwiegendem Sachschaden im engeren Sinne und sonstigem Sachschaden unter dem Einfluss berauschender Mittel. Die Meldungen über die übrigen Sachschadensunfälle, ohne Einwirkung berauschender Mittel, gehen entsprechend dem o. g. Gesetz nur anzahlmäßig nach der Ortslage in die Straßenverkehrsunfallstatistik ein. Diese übrigen Sachschadensunfälle, ohne den Einfluss berauschender Mittel, sind im vorliegenden Bericht nur in den Tabellen 1, 2 und 9 ausgewiesen.

Nicht immer können alle Unfallanzeigen termingerecht in die Monatsergebnisse eingearbeitet werden, da bei fehlenden oder widersprüchlichen Angaben oft zeitraubende Rückfragen oder Ermittlungsarbeiten anfallen. Dadurch können für bereits veröffentlichte Vormonatsergebnisse Korrekturen oder Nachmeldungen anfallen. Diese werden laufend ergänzt. Bei den Daten für das laufende Jahr handelt es sich daher jeweils um vorläufige Ergebnisse.

Aus Gründen der besseren Lesbarkeit sind in den Erläuterungen sowie in den Tabellenköpfen nur die maskulinen Formen der Bezeichnung von Personen aufgeführt. Sie betreffen somit immer alle Geschlechter.

Merkmale

Beteiligte

Beteiligte an einem Straßenverkehrsunfall sind alle Fahrzeugführer oder Fußgänger, die selbst oder deren Fahrzeug Schäden erlitten oder hervorgerufen haben. Mitfahrer zählen in der Statistik nicht zu den Unfallbeteiligten.

Als **Hauptverursacher/-in** (1. Beteiligte(r)) gilt der/die Beteiligte, der/die nach erster Einschätzung der Polizei die Hauptschuld am Unfall trägt. Beteiligte an Alleinunfällen gelten immer als Hauptverursacher.

Die **Ortslage** der Unfälle - innerhalb bzw. außerhalb von Ortschaften - wird durch die gelben Ortsschilder bestimmt. Autobahnen, auch Stadtautobahnen, gelten als außerhalb von Ortschaften.

Unfälle

Straßenverkehrsunfälle sind polizeilich erfasste Unfälle, bei denen infolge des Fahrverkehrs auf öffentlichen Straßen, Wegen und Plätzen Personen verunglückt oder Sachschäden verursacht worden sind. Die Unfälle werden nach der Schwere der Unfallfolge in die Kategorien Unfälle mit Personenschaden, schwerwiegende Unfälle mit Sachschaden im engeren Sinne (i. e. S.), Unfälle unter dem Einfluss berauschender Mittel und übrige Sachschadensunfälle unterteilt. Kriterium der Zuordnung ist jeweils die schwerste Unfallfolge.

Unfälle mit Personenschaden sind polizeilich erfasste Unfälle, bei denen infolge des Fahrverkehrs auf öffentlichen Straßen, Wegen und Plätzen Personen verletzt oder getötet wurden, unabhängig von der Höhe und Art des Sachschadens.

Unfälle mit nur Sachschaden:

Straßenverkehrsunfälle mit schwerwiegendem Sachschaden sind die polizeilich erfassten schwerwiegenden Unfälle mit Sachschaden im engerem Sinne (i. e. S.) sowie die sonstigen Sachschadensunfälle unter dem Einfluss berauschender Mittel (z. B. Alkohol, Drogen). Nicht dazu gehören alle übrigen Sachschadensunfälle.

Schwerwiegende Unfälle mit Sachschaden (im engeren Sinne) sind polizeilich erfasste Unfälle bei denen eine Ordnungswidrigkeit (Bußgeld) oder Straftat im Zusammenhang mit der Teilnahme am Straßenverkehr vorliegt, dazu zählen auch Fälle der Einwirkung von berauschenden Mitteln. Gleichzeitig muss mindestens ein Kraftfahrzeug aufgrund eines Unfallschadens von der Unfallstelle abgeschleppt worden sein (nicht fahrbereit).

Sonstige Sachschadensunfälle unter dem Einfluss berauschender Mittel sind polizeilich erfasste Unfälle bei denen ein/-e Unfallbeteiligte/-r unter dem Einfluss von berauschenden Mitteln (z. B. Alkohol oder Drogen) stand und alle beteiligten Kraftfahrzeuge fahrbereit waren.

Übrige Sachschadensunfälle sind

- polizeilich erfasste Sachschadensunfälle bei denen weder ein Straftatbestand noch eine Ordnungswidrigkeit vorlag, unabhängig von der Fahrbereitschaft beteiligter Fahrzeuge,
- polizeilich erfasste Sachschadensunfälle mit Straftatbestand oder Ordnungswidrigkeit, wobei alle beteiligten Fahrzeuge fahrbereit waren und kein Einfluss berauschender Mittel vorlag.

Die **Unfallart** beschreibt vom gesamten Unfallablauf die Bewegungsrichtung der beteiligten Fahrzeuge zueinander beim ersten Zusammenstoß, bzw. die erste mechanische Einwirkung auf eine(n) Verkehrsteilnehmer/-in.

Der **Unfalltyp** beschreibt die Konfliktsituation, die zum Unfall führte, d. h. die Phase des Verkehrsgeschehens, in der ein Fehlverhalten oder eine sonstige Ursache den weiteren Ablauf nicht mehr kontrollierbar machte.

Die **Unfallursachen** werden nach dem geltenden Ursachenverzeichnis von den aufnehmenden Polizeibeamten entsprechend ihrer Einschätzung erfasst. Es wird unterschieden zwischen:

- personenbezogenem Fehlverhalten (z. B. Vorfahrtsmissachtung), das den Fahrzeugführern oder Fußgängern zugeordnet wird und
- allgemeinen Ursachen (z. B. Straßenglätte, Nebel).

Je Unfall können bis zu 8 Ursachen angegeben werden, je 3 personenbezogene Ursachen für den Hauptverursacher und einen weiteren Beteiligten sowie 2 allgemeine Ursachen. Da oftmals mehr als eine Ursache zum Unfall führt, ist die Gesamtzahl der nachgewiesenen Ursachen i. d. R. größer als die Zahl der Unfälle selbst.

Verunglückte

Als **Verunglückte** zählen alle Personen, die bei einem Straßenverkehrsunfall getötet oder verletzt wurden. Dabei werden erfasst als

- **Getötete:** Personen, die sofort an der Unfallstelle oder innerhalb von 30 Tagen an den Unfallfolgen starben.
- **Schwerverletzte:** Personen, die unmittelbar zur stationären Behandlung (mindestens 24 Stunden) in ein Krankenhaus aufgenommen wurden.
- **Leichtverletzte:** alle übrigen Verletzten.

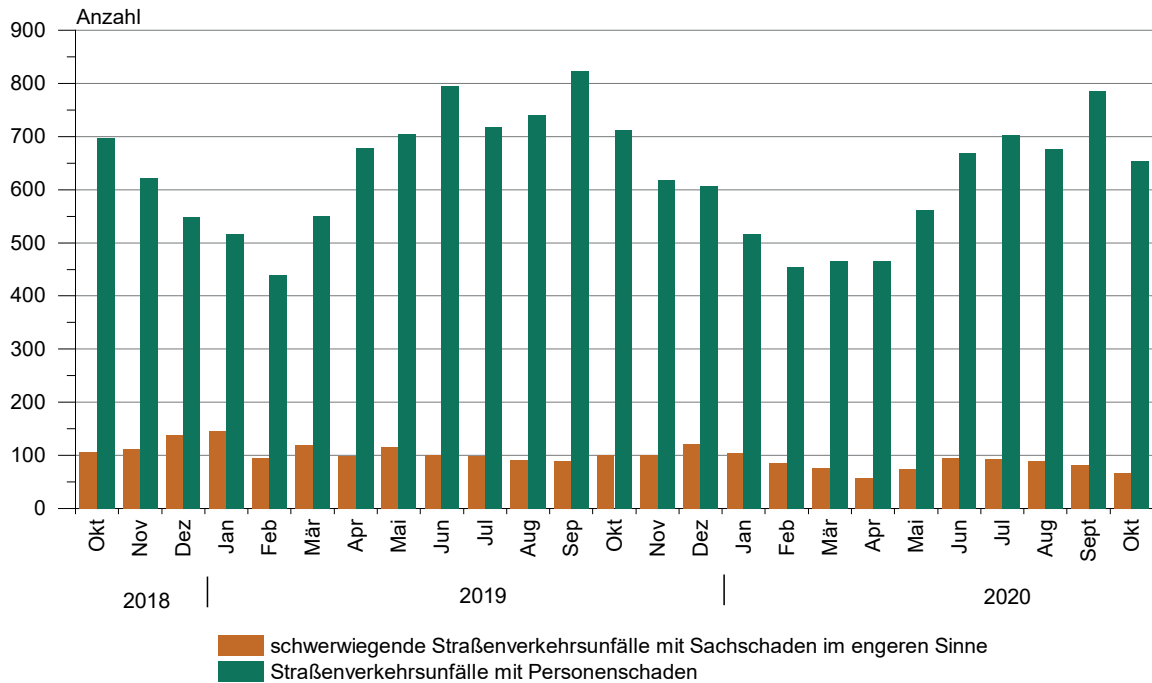
Abkürzungen

i. e. S. = im engeren Sinne

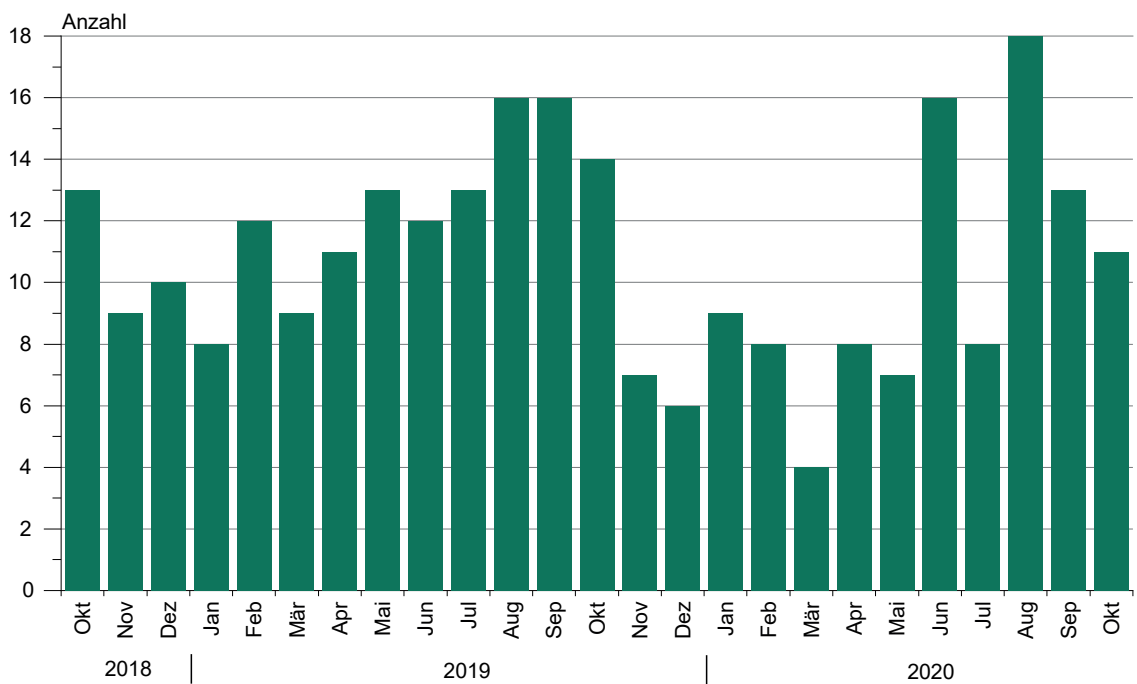
Zeichenerklärung

- = nichts vorhanden (genau Null)
- = Zahlenwert unbekannt oder geheim zu halten
- x = Tabellenfach gesperrt, weil Aussage nicht sinnvoll
- ... = Angabe fällt später an

1. Straßenverkehrsunfälle mit Personenschaden und schwerwiegende Straßenverkehrsunfälle mit Sachschaden im engeren Sinne Oktober 2018 bis Oktober 2020



2. Bei Straßenverkehrsunfällen Getötete Oktober 2018 bis Oktober 2020



1. Entwicklung der Straßenverkehrsunfälle in Sachsen-Anhalt

Jahr ¹ Monat ¹	Polizeilich erfasste Unfälle insgesamt	Davon mit					Verun- glückte insgesamt	Davon		
		Personen-	Sach-	davon				Getötete	Schwer-	Leicht-
				schwerwiegende Unfälle		übrige Sach- schadens- unfälle				
		schaden	mit Sach- schaden (i. e. S.)	sonst.Unfälle unter d. Einfluss berauschender Mittel	Getötete			verletzte		
2010	83 895	8 174	75 721	3 395	624	71 702	10 569	157	2 106	8 306
2011	76 374	8 395	67 979	2 639	582	64 758	10 760	181	2 173	8 406
2012	76 455	8 223	68 232	2 754	568	64 910	10 471	140	2 131	8 200
2013	76 084	8 083	68 001	2 804	551	64 646	10 295	139	2 176	7 980
2014	73 076	8 246	64 830	2 564	488	61 778	10 613	138	2 318	8 157
2015	74 376	8 213	66 163	2 430	452	63 281	10 635	145	2 432	8 058
2016	75 213	8 162	67 051	2 019	498	64 534	10 646	133	2 378	8 135
2017	75 111	8 055	67 056	1 551	424	65 081	10 535	132	2 428	7 975
2018	73 503	7 955	65 548	1 363	463	63 722	10 443	140	2 318	7 985
2019	75 022	7 903	67 119	1 275	435	65 409	10 207	137	2 290	7 780
2018 Januar	5 551	538	5 013	135	39	4 839	700	7	142	551
Februar	4 855	416	4 439	126	33	4 280	570	15	121	434
März	6 363	558	5 805	190	41	5 574	772	12	159	601
April	6 347	746	5 601	87	43	5 471	986	8	199	779
Mai	6 510	787	5 723	79	41	5 603	989	14	232	743
Juni	6 151	783	5 368	85	32	5 251	1 057	12	235	810
Juli	6 095	762	5 333	116	41	5 176	1 028	17	256	755
August	6 732	771	5 961	101	42	5 818	985	12	218	755
September	6 322	726	5 596	87	33	5 476	949	11	237	701
Oktober	6 421	697	5 724	106	39	5 579	910	13	211	686
November	6 431	623	5 808	113	35	5 660	806	9	155	642
Dezember	5 725	548	5 177	138	44	4 995	691	10	153	528
2019 Januar	5 586	516	5 070	145	30	4 895	647	8	131	508
Februar	4 848	440	4 408	94	32	4 282	588	12	127	449
März	5 799	550	5 249	120	27	5 102	735	9	173	553
April	6 724	679	6 045	98	31	5 916	893	11	208	674
Mai	6 517	706	5 811	116	41	5 654	900	13	179	708
Juni	6 505	794	5 711	101	31	5 579	1 027	12	241	774
Juli	6 182	717	5 465	98	38	5 329	910	13	207	690
August	6 355	740	5 615	91	42	5 482	948	16	220	712
September	6 853	824	6 029	89	39	5 901	1 048	16	248	784
Oktober	6 757	711	6 046	101	35	5 910	892	14	216	662
November	6 759	619	6 140	100	36	6 004	813	7	150	656
Dezember	6 137	607	5 530	122	53	5 355	806	6	190	610
2020 Januar	5 385	516	4 869	104	32	4 733	691	9	158	524
Februar	5 018	455	4 563	86	37	4 440	583	8	111	464
März	4 698	466	4 232	77	39	4 116	578	4	119	455
April	4 711	466	4 245	58	46	4 141	596	8	125	463
Mai	5 260	561	4 699	74	41	4 584	689	7	157	525
Juni	5 491	669	4 822	95	41	4 686	843	16	186	641
Juli	5 939	703	5 236	93	38	5 105	913	8	228	677
August	5 566	677	4 889	89	59	4 741	897	18	218	661
September	6 261	785	5 476	82	38	5 356	1 005	13	235	757
Oktober	6 413	654	5 759	67	37	5 655	824	11	162	651
November
Dezember
2020 Januar - Oktober	54 742	5 952	48 790	825	408	47 557	7 619	102	1 699	5 818
Veränderung gegenüber gleichen Monat des Vorjahres um %	-5,1	-8,0	-4,7	-33,7	5,7	-4,3	-7,6	-21,4	-25,0	-1,7
Veränderung gegenüber gleichen Zeitraum des Vorjahres um %	-11,9	-10,9	-12,0	-21,7	17,9	-12,0	-11,3	-17,7	-12,9	-10,7

¹ 2020 vorläufige Ergebnisse, einschl. Nachmeldungen

2. Straßenverkehrsunfälle und Verunglückte nach Unfallkategorien und Unfallfolgen

2.1 Straßenverkehrsunfälle und Verunglückte nach Unfallkategorien und Unfallfolgen im aktuellen Berichtsmonat

Gegenstand der Nachweisung	Insgesamt	Unfälle mit Personenschaden	Verunglückte				Schwerw. Unfälle mit Sachschaden (i. e. S.)	Sonstige Unfälle unter dem Einfluss berausch. Mittel	Übrige Sachschadensunfälle
			insgesamt	Getötete	Schwer-	Leicht-			
					verletzte				
Oktober 2020									
alle Unfälle									
Innerhalb von Ortschaften	4 081	446	509	1	83	425	35	31	3 569
Außerhalb von Ortschaften, ohne Autobahn	1 958	161	244	7	67	170	23	.	1 769
Auf Autobahnen	374	47	71	3	12	56	9	.	317
Innerhalb und außerhalb von Ortschaften	6 413	654	824	11	162	651	67	37	5 655
Gegenüber Vorjahr	6 757	711	892	14	216	662	101	35	5 910
Veränderung um %	-5,1	-8,0	-7,6	-21,4	-25,0	-1,7	-33,7	5,7	-4,3
darunter: Alkoholunfälle									
Innerhalb von Ortschaften	50	18	21	1	5	15	5	27	X
Außerhalb von Ortschaften, ohne Autobahn	21	.	18	-	8	10	3	.	X
Auf Autobahnen	2	.	1	-	1	-	-	.	X
Innerhalb und außerhalb von Ortschaften	73	33	40	1	14	25	8	32	X
Gegenüber Vorjahr	78	30	31	-	13	18	18	30	X
Veränderung um %	-6,4	10,0	29,0	X	7,7	38,9	X	6,7	X

2.2 Straßenverkehrsunfälle und Verunglückte nach Unfallkategorien und Unfallfolgen im aktuellen Berichtszeitraum

Gegenstand der Nachweisung	Insgesamt	Unfälle mit Personenschaden	Verunglückte				Schwerw. Unfälle mit Sachschaden (i. e. S.)	Sonstige Unfälle unter dem Einfluss berausch. Mittel	Übrige Sachschadensunfälle
			insgesamt	Getötete	Schwer-	Leicht-			
					verletzte				
Januar - Oktober 2020									
alle Unfälle									
Innerhalb von Ortschaften	35 691	3 967	4 704	18	819	3 867	470	343	30 911
Außerhalb von Ortschaften, ohne Autobahn	15 615	1 580	2 254	70	694	1 490	185	48	13 802
Auf Autobahnen	3 436	405	661	14	186	461	170	17	2 844
Innerhalb und außerhalb von Ortschaften	54 742	5 952	7 619	102	1 699	5 818	825	408	47 557
Gegenüber Vorjahr	62 126	6 677	8 588	124	1 950	6 514	1 053	346	54 050
Veränderung um %	-11,9	-10,9	-11,3	-17,7	-12,9	-10,7	-21,7	17,9	-12,0
darunter: Alkoholunfälle									
Innerhalb von Ortschaften	599	208	248	1	58	189	93	298	X
Außerhalb von Ortschaften, ohne Autobahn	172	96	121	1	53	67	34	42	X
Auf Autobahnen	43	12	18	-	12	6	16	15	X
Innerhalb und außerhalb von Ortschaften	814	316	387	2	123	262	143	355	X
Gegenüber Vorjahr	802	332	382	7	110	265	165	305	X
Veränderung um %	1,5	-4,8	1,3	X	11,8	-1,1	-13,3	16,4	X

3. Straßenverkehrsunfälle und Verunglückte nach Straßenkategorien

3.1 Straßenverkehrsunfälle und Verunglückte nach Straßenkategorien im aktuellen Berichtsmonat

Straßen- kategorie	Unfälle mit Personen- schaden	Verunglückte			Unfälle mit Personen- schaden	Verunglückte			Zu- bzw. Abnahme (-)			
		Getötete	Schwer- verletzte	Leicht-		Getötete	Schwer- verletzte	Leicht-	Unfälle mit Personen- schaden	Getötete	Schwer- verletzte	Leicht-
Ortslage	Oktober 2020				Oktober 2019				Veränderung gegenüber Vorjahr			
	Anzahl								%			
Autobahnen	47	3	12	56	36	1	23	37	30,6	X	-47,8	51,4
Bundesstraßen innerorts	147	2	58	154	152	5	54	151	-3,3	X	7,4	2,0
außerorts	71	-	18	71	90	2	22	88	-21,1	X	-18,2	-19,3
Landesstraßen innerorts	76	2	40	83	62	3	32	63	22,6	X	25,0	31,7
außerorts	106	5	34	108	131	2	56	106	-19,1	X	-39,3	1,9
Kreisstraßen innerorts	49	-	14	46	61	1	18	51	-19,7	X	-22,2	-9,8
außerorts	57	5	20	62	70	1	38	55	-18,6	X	-47,4	12,7
Kreisstraßen innerorts	28	-	10	23	46	4	18	41	-39,1	X	-44,4	-43,9
außerorts	9	-	4	8	17	-	9	16	X	-	X	X
Andere Straßen innerorts	19	-	6	15	29	4	9	25	-34,5	X	X	-40,0
außerorts	326	1	48	310	346	2	65	327	-5,8	X	-26,2	-5,2
innerorts	317	1	47	300	332	1	57	317	-4,5	-	-17,5	-5,4
außerorts	9	-	1	10	14	1	8	10	X	X	X	-
Insgesamt	654	11	162	651	711	14	216	662	-8,0	-21,4	-25,0	-1,7
innerorts	446	1	83	425	500	4	106	472	-10,8	X	-21,7	-10,0
außerorts	208	10	79	226	211	10	110	190	-1,4	-	-28,2	18,9

3.2 Straßenverkehrsunfälle und Verunglückte nach Straßenkategorien im aktuellen Berichtszeitraum

Straßen- kategorie	Unfälle mit Personen- schaden	Verunglückte			Unfälle mit Personen- schaden	Verunglückte			Zu- bzw. Abnahme (-)			
		Getötete	Schwer- verletzte	Leicht-		Getötete	Schwer- verletzte	Leicht-	Unfälle mit Personen- schaden	Getötete	Schwer- verletzte	Leicht-
Ortslage	Januar - Oktober 2020				Januar - Oktober 2019				Veränderung gegenüber Vorjahr			
	Anzahl								%			
Autobahnen	405	14	186	461	438	21	194	517	-7,5	-33,3	-4,1	-10,8
Bundesstraßen innerorts	1 188	26	417	1 254	1 351	35	473	1 394	-12,1	-25,7	-11,8	-10,0
außerorts	585	-	135	630	694	8	151	733	-15,7	X	-10,6	-14,1
Landesstraßen innerorts	603	26	282	624	657	27	322	661	-8,2	-3,7	-12,4	-5,6
außerorts	1 001	39	366	942	1 186	32	469	1 117	-15,6	21,9	-22,0	-15,7
Kreisstraßen innerorts	443	5	121	430	516	8	122	535	-14,1	X	-0,8	-19,6
außerorts	558	34	245	512	670	24	347	582	-16,7	41,7	-29,4	-12,0
Kreisstraßen innerorts	365	9	135	319	444	16	173	385	-17,8	X	-22,0	-17,1
außerorts	107	1	31	102	176	1	62	158	-39,2	-	-50,0	-35,4
Andere Straßen innerorts	258	8	104	217	268	15	111	227	-3,7	X	-6,3	-4,4
außerorts	2 993	14	595	2 842	3 258	20	641	3 101	-8,1	-30,0	-7,2	-8,4
innerorts	2 832	12	532	2 705	3 095	12	576	2 965	-8,5	-	-7,6	-8,8
außerorts	161	2	63	137	163	8	65	136	-1,2	X	-3,1	0,7
Insgesamt	5 952	102	1 699	5 818	6 677	124	1 950	6 514	-10,9	-17,7	-12,9	-10,7
innerorts	3 967	18	819	3 867	4 481	29	911	4 391	-11,5	-37,9	-10,1	-11,9
außerorts	1 985	84	880	1 951	2 196	95	1 039	2 123	-9,6	-11,6	-15,3	-8,1

4. Straßenverkehrsunfälle und Verunglückte nach Unfalltypen

4.1 Straßenverkehrsunfälle und Verunglückte nach Unfalltypen im aktuellen Berichtsmonat

Unfalltyp Ortslage	Unfälle mit Per- sonen- schaden	Verunglückte			Unfälle mit Per- sonen- schaden	Verunglückte			Zu- bzw. Abnahme (-)			
		Getö- tete	Schwer- verletzte	Leicht- verletzte		Getö- tete	Schwer- verletzte	Leicht- verletzte	Unfälle mit Personen- schaden	Getö- tete	Schwer- verletzte	Leicht- verletzte
Anzahl									um %			
Fahrunfall	123	5	40	100	119	6	54	83	3,4	X	-25,9	20,5
innerorts	62	-	13	58	49	1	14	41	26,5	X	-7,1	41,5
außerorts	61	5	27	42	70	5	40	42	-12,9	-	-32,5	-
Abbiege-Unfall	94	1	22	101	110	3	39	105	-14,5	X	-43,6	-3,8
innerorts	78	-	17	79	87	2	18	83	-10,3	X	-5,6	-4,8
außerorts	16	1	5	22	23	1	21	22	-30,4	-	X	-
Einbiegen/Kreuzenunfall	158	-	29	154	198	2	42	192	-20,2	X	-31,0	-19,8
innerorts	138	-	28	126	172	1	37	164	-19,8	X	-24,3	-23,2
außerorts	20	-	1	28	26	1	5	28	-23,1	X	X	-
Überschreitenunfall	32	1	10	23	38	-	10	31	-15,8	X	-	-25,8
innerorts	29	1	7	23	37	-	10	29	-21,6	X	X	-20,7
außerorts	3	-	3	-	1	-	-	2	X	-	X	X
Unfall durch ruhenden Verkehr	18	-	2	16	20	-	6	17	-10,0	-	X	-5,9
innerorts	18	-	2	16	18	-	5	14	-	-	X	14,3
außerorts	-	-	-	-	2	-	1	3	X	-	X	X
Unfall im Längsverkehr	163	3	48	194	158	2	46	177	3,2	X	4,3	9,6
innerorts	80	-	8	87	92	-	11	104	-13,0	-	X	-16,3
außerorts	83	3	40	107	66	2	35	73	25,8	X	14,3	46,6
Sonstiger Unfall	66	1	11	63	68	1	19	57	-2,9	-	-42,1	10,5
innerorts	41	-	8	36	45	-	11	37	-8,9	-	X	-2,7
außerorts	25	1	3	27	23	1	8	20	8,7	-	X	35,0
Insgesamt	654	11	162	651	711	14	216	662	-8,0	-21,4	-25,0	-1,7
innerorts	446	1	83	425	500	4	106	472	-10,8	X	-21,7	-10,0
außerorts	208	10	79	226	211	10	110	190	-1,4	-	-28,2	18,9

4.2 Straßenverkehrsunfälle und Verunglückte nach Unfalltypen im aktuellen Berichtszeitraum

Unfalltyp Ortslage	Unfälle mit Per- sonen- schaden	Verunglückte			Unfälle mit Per- sonen- schaden	Verunglückte			Zu- bzw. Abnahme (-)			
		Getö- tete	Schwer- verletzte	Leicht- verletzte		Getö- tete	Schwer- verletzte	Leicht- verletzte	Unfälle mit Personen- schaden	Getö- tete	Schwer- verletzte	Leicht- verletzte
		Anzahl						um %				
Fahrunfall	1 174	39	472	901	1 216	54	513	915	-3,5	-27,8	-8,0	-1,5
innerorts	506	9	155	404	530	14	170	427	-4,5	X	-8,8	-5,4
außerorts	668	30	317	497	686	40	343	488	-2,6	-25,0	-7,6	1,8
Abbiege-Unfall	861	8	215	885	980	8	239	1 073	-12,1	-	-10,0	-17,5
innerorts	672	1	127	675	745	2	128	801	-9,8	X	-0,8	-15,7
außerorts	189	7	88	210	235	6	111	272	-19,6	X	-20,7	-22,8
Einbiegen/Kreuzenunfall	1 468	6	347	1 523	1 663	11	464	1 653	-11,7	X	-25,2	-7,9
innerorts	1 212	1	235	1 206	1 368	6	268	1 346	-11,4	X	-12,3	-10,4
außerorts	256	5	112	317	295	5	196	307	-13,2	-	-42,9	3,3
Überschreitenunfall	261	6	87	206	311	4	100	241	-16,1	X	-13,0	-14,5
innerorts	247	3	80	200	291	1	92	224	-15,1	X	-13,0	-10,7
außerorts	14	3	7	6	20	3	8	17	-30,0	-	X	X
Unfall durch ruhenden Verkehr	204	1	30	192	245	-	37	230	-16,7	X	-18,9	-16,5
innerorts	197	1	29	184	240	-	35	224	-17,9	X	-17,1	-17,9
außerorts	7	-	1	8	5	-	2	6	X	-	X	X
Unfall im Längsverkehr	1 385	34	406	1 576	1 528	40	417	1 739	-9,4	-15,0	-2,6	-9,4
innerorts	766	3	127	867	820	4	114	938	-6,6	X	11,4	-7,6
außerorts	619	31	279	709	708	36	303	801	-12,6	-13,9	-7,9	-11,5
Sonstiger Unfall	599	8	142	535	734	7	180	663	-18,4	X	-21,1	-19,3
innerorts	367	-	66	331	487	2	104	431	-24,6	X	-36,5	-23,2
außerorts	232	8	76	204	247	5	76	232	-6,1	X	-	-12,1
Insgesamt	5 952	102	1 699	5 818	6 677	124	1 950	6 514	-10,9	-17,7	-12,9	-10,7
innerorts	3 967	18	819	3 867	4 481	29	911	4 391	-11,5	-37,9	-10,1	-11,9
außerorts	1 985	84	880	1 951	2 196	95	1 039	2 123	-9,6	-11,6	-15,3	-8,1

5. Straßenverkehrsunfälle und Verunglückte nach Unfallarten

Unfallart Ortslage	Unfälle mit Per- sonen- schaden	Verunglückte			Unfälle mit Per- sonen- schaden	Verunglückte			Zu- bzw. Abnahme (-)			
		Getö- tete	Schwer-	Leicht-		Getö- tete	Schwer-	Leicht-	Unfälle mit Personen- schaden	Getö- tete	Schwer-	Leicht-
			verletzte				verletzte				verletzte	
		Oktober 2020				Oktober 2019				Veränderung gegenüber Vorjahr		
Anzahl								um %				
Zusammenstoß m. and. Fahrzeug, das anfährt, anhält	53	-	6	57	52	-	11	55	1,9	-	X	3,6
innerorts	44	-	3	46	43	-	5	41	2,3	-	X	12,2
außerorts	9	-	3	11	9	-	6	14	-	-	X	-21,4
vorausfährt o. wartet	99	3	20	122	84	1	21	101	17,9	X	-4,8	20,8
innerorts	55	-	2	68	54	1	6	62	1,9	X	X	9,7
außerorts	44	3	18	54	30	-	15	39	46,7	X	20,0	38,5
seitlich in gleicher Richtung fährt	24	-	1	25	40	1	11	36	-40,0	X	X	-30,6
innerorts	19	-	1	18	23	1	1	24	-17,4	X	-	-25,0
außerorts	5	-	-	7	17	-	10	12	X	-	X	X
entgegenkommt	41	3	34	43	53	2	24	59	-22,6	X	41,7	-27,1
innerorts	17	-	6	15	27	-	5	31	-37,0	-	X	-51,6
außerorts	24	3	28	28	26	2	19	28	-7,7	X	47,4	-
einbiegt oder kreuzt	200	-	41	200	244	2	61	238	-18,0	X	-32,8	-16,0
innerorts	170	-	39	156	209	1	45	202	-18,7	X	-13,3	-22,8
außerorts	30	-	2	44	35	1	16	36	-14,3	X	X	22,2
Zusammenstoß Fahrzeug/Fußgänger	52	1	16	40	53	1	14	43	-1,9	-	14,3	-7,0
innerorts	48	1	13	38	50	-	13	40	-4,0	X	-	-5,0
außerorts	4	-	3	2	3	1	1	3	X	X	X	X
Aufprall auf Hindernis	13	-	2	13	12	1	3	9	8,3	X	X	X
innerorts	5	-	1	6	7	1	3	4	X	X	X	X
außerorts	8	-	1	7	5	-	-	5	X	-	X	X
Abk. v. Fahrbahn n. rechts	65	2	23	53	70	4	34	43	-7,1	X	-32,4	23,3
innerorts	21	-	7	17	23	-	7	18	-8,7	-	-	-5,6
außerorts	44	2	16	36	47	4	27	25	-6,4	X	-40,7	44,0
Abk. v. Fahrbahn n. links	41	1	8	41	37	-	16	25	10,8	X	X	64,0
innerorts	14	-	1	16	8	-	4	6	X	-	X	X
außerorts	27	1	7	25	29	-	12	19	-6,9	X	X	31,6
Unfall anderer Art	66	1	11	57	66	2	21	53	-	X	-47,6	7,5
innerorts	53	-	10	45	56	-	17	44	-5,4	-	-41,2	2,3
außerorts	13	1	1	12	10	2	4	9	30,0	X	X	X
Insgesamt	654	11	162	651	711	14	216	662	-8,0	-21,4	-25,0	-1,7
innerorts	446	1	83	425	500	4	106	472	-10,8	X	-21,7	-10,0
außerorts	208	10	79	226	211	10	110	190	-1,4	-	-28,2	18,9

im aktuellen Berichtsmonat und -zeitraum

Unfälle mit Personenschaden	Verunglückte			Unfälle mit Personenschaden	Verunglückte			Zu- bzw. Abnahme (-)			Unfallart Ortslage	
	Getötete	Schwer-	Leicht-		Getötete	Schwer-	Leicht-	Unfälle mit Personenschaden	Getötete	Schwer-		Leicht-
		verletzte				verletzte				verletzte		
Januar - Oktober 2020				Januar - Oktober 2019				Veränderung gegenüber Vorjahr				
Anzahl								um %				
468	2	72	508	532	5	81	578	-12,0	X	-11,1	-12,1	Zusammenstoß m. and. Fahrzeug, das anfährt, anhält
376	1	49	394	435	-	45	459	-13,6	X	8,9	-14,2	innerorts
92	1	23	114	97	5	36	119	-5,2	X	-36,1	-4,2	außerorts
719	11	149	887	804	14	184	1 004	-10,6	-21,4	-19,0	-11,7	vorausfährt o. wartet
396	-	33	490	444	1	45	556	-10,8	X	-26,7	-11,9	innerorts
323	11	116	397	360	13	139	448	-10,3	-15,4	-16,5	-11,4	außerorts
307	4	64	307	362	6	75	383	-15,2	X	-14,7	-19,8	seitlich in gleicher Richtung fährt
206	1	31	195	219	3	26	227	-5,9	X	19,2	-14,1	innerorts
101	3	33	112	143	3	49	156	-29,4	-	-32,7	-28,2	außerorts
462	22	237	506	489	24	207	545	-5,5	-8,3	14,5	-7,2	entgegenkommt
275	3	72	308	278	5	74	320	-1,1	X	-2,7	-3,8	innerorts
187	19	165	198	211	19	133	225	-11,4	-	24,1	-12,0	außerorts
1 778	9	435	1 842	2 074	13	575	2 079	-14,3	X	-24,3	-11,4	einbiegt oder kreuzt
1 455	1	291	1 444	1 685	6	327	1 667	-13,6	X	-11,0	-13,4	innerorts
323	8	144	398	389	7	248	412	-17,0	X	-41,9	-3,4	außerorts
422	6	120	342	500	6	140	401	-15,6	-	-14,3	-14,7	Zusammenstoß Fahrzeug/Fußgänger
398	3	106	332	469	1	132	374	-15,1	X	-19,7	-11,2	innerorts
24	3	14	10	31	5	8	27	-22,6	X	X	-63,0	außerorts
154	4	41	124	131	3	34	102	17,6	X	20,6	21,6	Aufprall auf Hindernis
58	-	15	49	46	2	14	33	26,1	X	7,1	48,5	innerorts
96	4	26	75	85	1	20	69	12,9	X	30,0	8,7	außerorts
605	17	243	474	631	28	280	466	-4,1	-39,3	-13,2	1,7	Abk. v. Fahrbahn n. rechts
166	1	51	140	184	4	61	149	-9,8	X	-16,4	-6,0	innerorts
439	16	192	334	447	24	219	317	-1,8	-33,3	-12,3	5,4	außerorts
387	20	158	294	416	16	190	325	-7,0	25,0	-16,8	-9,5	Abk. v. Fahrbahn n. links
110	5	37	85	124	3	54	99	-11,3	X	-31,5	-14,1	innerorts
277	15	121	209	292	13	136	226	-5,1	15,4	-11,0	-7,5	außerorts
650	7	180	534	738	9	184	631	-11,9	X	-2,2	-15,4	Unfall anderer Art
527	3	134	430	597	4	133	507	-11,7	X	0,8	-15,2	innerorts
123	4	46	104	141	5	51	124	-12,8	X	-9,8	-16,1	außerorts
5 952	102	1 699	5 818	6 677	124	1 950	6 514	-10,9	-17,7	-12,9	-10,7	Insgesamt
3 967	18	819	3 867	4 481	29	911	4 391	-11,5	-37,9	-10,1	-11,9	innerorts
1 985	84	880	1 951	2 196	95	1 039	2 123	-9,6	-11,6	-15,3	-8,1	außerorts

6. Straßenverkehrsunfälle und Verunglückte nach Tagesdatum und Ortslage im aktuellen Berichtsmonat

Tagesdatum	Unfälle mit Personen- schaden	Davon mit			Verunglückte			Unfälle mit schwerwiegender Sachschaden (i. e. S.) ¹	Unfälle mit Personen- u.
		Getöteten	Schwer-	Leicht-	Getötete	Schwer-	Leicht-		
Ortslage			verletzten				verletzte		
Oktober 2020									
innerhalb von Ortschaften									
1. Donnerstag	24	-	3	21	-	3	21	-	24
2. Freitag	16	-	3	13	-	3	14	-	16
3. Samstag	7	-	1	6	-	1	7	1	8
4. Sonntag	13	-	3	10	-	3	11	3	16
5. Montag	20	-	4	16	-	4	22	1	21
6. Dienstag	23	-	3	20	-	3	20	1	24
7. Mittwoch	16	-	1	15	-	1	21	-	16
8. Donnerstag	18	-	4	14	-	4	17	1	19
9. Freitag	22	1	4	17	1	6	21	1	23
10. Samstag	7	-	1	6	-	2	7	-	7
11. Sonntag	6	-	1	5	-	1	5	-	6
12. Montag	19	-	4	15	-	4	18	-	19
13. Dienstag	12	-	2	10	-	2	11	2	14
14. Mittwoch	20	-	5	15	-	5	15	3	23
15. Donnerstag	25	-	2	23	-	2	26	2	27
16. Freitag	18	-	2	16	-	2	18	2	20
17. Samstag	8	-	-	8	-	-	9	1	9
18. Sonntag	4	-	-	4	-	-	6	-	4
19. Montag	14	-	4	10	-	4	12	-	14
20. Dienstag	8	-	-	8	-	-	9	-	8
21. Mittwoch	9	-	2	7	-	2	7	1	10
22. Donnerstag	20	-	5	15	-	6	19	1	21
23. Freitag	11	-	3	8	-	5	9	5	16
24. Samstag	6	-	3	3	-	3	3	-	6
25. Sonntag	5	-	2	3	-	2	4	1	6
26. Montag	17	-	1	16	-	1	18	2	19
27. Dienstag	19	-	3	16	-	4	19	1	20
28. Mittwoch	12	-	-	12	-	-	13	2	14
29. Donnerstag	10	-	2	8	-	2	9	-	10
30. Freitag	25	-	6	19	-	6	23	3	28
31. Samstag	12	-	2	10	-	2	11	1	13
Insgesamt	446	1	76	369	1	83	425	35	481
außerhalb von Ortschaften, einschließlich Autobahn									
1. Donnerstag	9	-	4	5	-	4	10	3	12
2. Freitag	9	-	2	7	-	2	12	1	10
3. Samstag	9	-	5	4	-	6	13	-	9
4. Sonntag	6	-	1	5	-	1	5	-	6
5. Montag	5	-	-	5	-	-	6	-	5
6. Dienstag	2	-	1	1	-	1	1	-	2
7. Mittwoch	3	-	-	3	-	-	3	1	4
8. Donnerstag	9	-	3	6	-	3	11	3	12
9. Freitag	8	-	2	6	-	2	7	1	9
10. Samstag	8	1	2	5	1	2	10	3	11
11. Sonntag	4	-	1	3	-	1	5	1	5
12. Montag	7	1	1	5	1	1	7	-	7
13. Dienstag	5	-	1	4	-	1	5	2	7
14. Mittwoch	10	1	-	9	1	1	13	1	11
15. Donnerstag	9	-	2	7	-	3	13	2	11
16. Freitag	7	1	1	5	1	1	5	1	8
17. Samstag	3	-	-	3	-	-	3	1	4
18. Sonntag	2	-	-	2	-	-	2	-	2
19. Montag	7	1	1	5	1	2	7	2	9
20. Dienstag	6	-	3	3	-	4	4	-	6
21. Mittwoch	4	-	3	1	-	3	1	1	5
22. Donnerstag	6	1	1	4	1	3	6	-	6
23. Freitag	9	-	2	7	-	2	8	2	11
24. Samstag	11	1	3	7	2	13	12	1	12
25. Sonntag	9	-	4	5	-	4	6	2	11
26. Montag	7	1	2	4	1	2	8	-	7
27. Dienstag	11	-	3	8	-	6	16	-	11
28. Mittwoch	5	-	-	5	-	-	7	1	6
29. Donnerstag	6	-	2	4	-	6	10	1	7
30. Freitag	6	-	3	3	-	4	6	1	7
31. Samstag	6	1	1	4	1	1	4	1	7
Insgesamt	208	9	54	145	10	79	226	32	240

¹ schwerwiegender Unfall mit Sachschaden (im engeren Sinne)

Noch: 6. Straßenverkehrsunfälle und Verunglückte nach Tagesdatum und Ortslage im aktuellen Berichtsmonat

Tagesdatum	Unfälle mit Personen- schaden	Davon mit			Verunglückte			Unfälle mit schwerwiegender Sachschaden (i. e. S.) ¹	Unfälle mit Personen- u.
		Getöteten	Schwer- verletzten	Leicht-	Getötete	Schwer- verletzte	Leicht-		
Oktober 2020									
innerhalb und außerhalb von Ortschaften									
1. Donnerstag	33	-	7	26	-	7	31	3	36
2. Freitag	25	-	5	20	-	5	26	1	26
3. Samstag	16	-	6	10	-	7	20	1	17
4. Sonntag	19	-	4	15	-	4	16	3	22
5. Montag	25	-	4	21	-	4	28	1	26
6. Dienstag	25	-	4	21	-	4	21	1	26
7. Mittwoch	19	-	1	18	-	1	24	1	20
8. Donnerstag	27	-	7	20	-	7	28	4	31
9. Freitag	30	1	6	23	1	8	28	2	32
10. Samstag	15	1	3	11	1	4	17	3	18
11. Sonntag	10	-	2	8	-	2	10	1	11
12. Montag	26	1	5	20	1	5	25	-	26
13. Dienstag	17	-	3	14	-	3	16	4	21
14. Mittwoch	30	1	5	24	1	6	28	4	34
15. Donnerstag	34	-	4	30	-	5	39	4	38
16. Freitag	25	1	3	21	1	3	23	3	28
17. Samstag	11	-	-	11	-	-	12	2	13
18. Sonntag	6	-	-	6	-	-	8	-	6
19. Montag	21	1	5	15	1	6	19	2	23
20. Dienstag	14	-	3	11	-	4	13	-	14
21. Mittwoch	13	-	5	8	-	5	8	2	15
22. Donnerstag	26	1	6	19	1	9	25	1	27
23. Freitag	20	-	5	15	-	7	17	7	27
24. Samstag	17	1	6	10	2	16	15	1	18
25. Sonntag	14	-	6	8	-	6	10	3	17
26. Montag	24	1	3	20	1	3	26	2	26
27. Dienstag	30	-	6	24	-	10	35	1	31
28. Mittwoch	17	-	-	17	-	-	20	3	20
29. Donnerstag	16	-	4	12	-	8	19	1	17
30. Freitag	31	-	9	22	-	10	29	4	35
31. Samstag	18	1	3	14	1	3	15	2	20
Insgesamt	654	10	130	514	11	162	651	67	721
auf Autobahnen									
1. Donnerstag	-	-	-	-	-	-	-	-	-
2. Freitag	3	-	1	2	-	1	6	1	4
3. Samstag	1	-	1	-	-	1	-	-	1
4. Sonntag	2	-	-	2	-	-	2	-	2
5. Montag	1	-	-	1	-	-	2	-	1
6. Dienstag	-	-	-	-	-	-	-	-	-
7. Mittwoch	-	-	-	-	-	-	-	-	-
8. Donnerstag	4	-	-	4	-	-	7	-	4
9. Freitag	2	-	1	1	-	1	1	-	2
10. Samstag	3	1	-	2	1	-	5	1	4
11. Sonntag	3	-	-	3	-	-	4	-	3
12. Montag	1	-	-	1	-	-	2	-	1
13. Dienstag	2	-	1	1	-	1	1	-	2
14. Mittwoch	1	-	-	1	-	-	1	-	1
15. Donnerstag	2	-	-	2	-	-	4	1	3
16. Freitag	3	1	-	2	1	-	2	-	3
17. Samstag	-	-	-	-	-	-	-	-	-
18. Sonntag	1	-	-	1	-	-	1	-	1
19. Montag	-	-	-	-	-	-	-	2	2
20. Dienstag	2	-	2	-	-	2	-	-	2
21. Mittwoch	1	-	1	-	-	1	-	1	2
22. Donnerstag	1	1	-	-	1	-	1	-	1
23. Freitag	2	-	-	2	-	-	2	-	2
24. Samstag	1	-	-	1	-	-	4	-	1
25. Sonntag	3	-	1	2	-	1	3	2	5
26. Montag	1	-	1	-	-	1	-	-	1
27. Dienstag	1	-	-	1	-	-	1	-	1
28. Mittwoch	2	-	-	2	-	-	3	-	2
29. Donnerstag	1	-	1	-	-	2	2	-	1
30. Freitag	1	-	-	1	-	-	1	1	2
31. Samstag	2	-	1	1	-	1	1	-	2
Insgesamt	47	3	11	33	3	12	56	9	56

¹ schwerwiegender Unfall mit Sachschaden (im engeren Sinne)

7. Straßenverkehrsunfälle und Verunglückte nach Art der Verkehrsbeteiligung

Art der Verkehrsbeteiligung ¹	Unfälle mit Personenschaden	Verunglückte			Schwerw. Unfälle mit Sachschaden (i. e. S.)	Unfälle mit Personenschaden	Verunglückte			Schwerw. Unfälle mit Sachschaden (i. e. S.)
		Getötete	Schwer-	Leicht-			Getötete	Schwer-	Leicht-	
			verletzte					verletzte		
Oktober 2020					Oktober 2019					
innerhalb von Ortschaften										
Unfälle zusammen	446	1	83	425	35	500	4	106	472	40
Darunter Unfälle mit Beteiligung von Fahrern von:										
Krafträdern mit Versich.kennz. ²	24	-	5	20	-	32	-	10	28	3
Krafträdern mit amtl. Kennzeichen ³	27	-	5	24	-	31	-	9	23	1
Personenkraftwagen	368	1	65	359	33	407	3	75	403	40
Wohnmobilen	-	-	-	-	-	-	-	-	-	-
Bussen	5	-	1	5	-	5	-	3	4	-
Güterkraftfahrzeugen	29	-	9	22	4	45	2	10	39	6
dar.: Lastkraftwagen										
bis einschl. 3 500 kg ⁴	16	-	3	13	3	31	1	6	28	1
über 3 500 kg ⁴	8	-	3	5	1	6	-	1	5	3
Sattelzugmaschinen	7	-	3	6	1	7	1	1	7	1
Landwirtschaftlichen Zugmaschinen	2	-	-	3	-	6	-	1	6	1
Fahrrädern ⁵	175	-	35	146	-	180	1	40	145	-
Fußgängern	54	1	14	44	-	59	1	15	47	-
außerhalb von Ortschaften, einschließlich Autobahn										
Unfälle zusammen	208	10	79	226	32	211	10	110	190	61
Darunter Unfälle mit Beteiligung von Fahrern von:										
Krafträdern mit Versich.kennz. ²	8	-	1	7	1	7	1	1	6	-
Krafträdern mit amtl. Kennzeichen ³	20	1	10	11	-	20	2	17	9	-
Personenkraftwagen	170	10	68	197	29	182	6	99	173	53
Wohnmobilen	2	-	-	4	-	1	-	-	1	-
Bussen	2	-	1	1	-	2	-	-	3	-
Güterkraftfahrzeugen	36	3	11	37	9	38	1	25	34	25
dar.: Lastkraftwagen										
bis einschl. 3 500 kg ⁴	16	-	3	19	3	15	1	5	24	5
über 3 500 kg ⁴	10	2	4	10	2	8	1	7	5	8
Sattelzugmaschinen	15	1	5	13	4	17	-	17	7	14
Landwirtschaftlichen Zugmaschinen	2	-	-	3	-	5	2	2	2	1
Fahrrädern ⁵	11	-	1	11	-	12	2	3	8	-
Fußgängern	4	-	3	2	-	3	1	1	3	-
innerhalb und außerhalb von Ortschaften										
Unfälle insgesamt	654	11	162	651	67	711	14	216	662	101
Darunter Unfälle mit Beteiligung von Fahrern von:										
Krafträdern mit Versich.kennz. ²	32	-	6	27	1	39	1	11	34	3
Krafträdern mit amtl. Kennzeichen ³	47	1	15	35	-	51	2	26	32	1
Personenkraftwagen	538	11	133	556	62	589	9	174	576	93
Wohnmobilen	2	-	-	4	-	1	-	-	1	-
Bussen	7	-	2	6	-	7	-	3	7	-
Güterkraftfahrzeugen	65	3	20	59	13	83	3	35	73	31
dar.: Lastkraftwagen										
bis einschl. 3 500 kg ⁴	32	-	6	32	6	46	2	11	52	6
über 3 500 kg ⁴	18	2	7	15	3	14	1	8	10	11
Sattelzugmaschinen	22	1	8	19	5	24	1	18	14	15
Landwirtschaftlichen Zugmaschinen	4	-	-	6	-	11	2	3	8	2
Fahrrädern ⁵	186	-	36	157	-	192	3	43	153	-
Fußgängern	58	1	17	46	-	62	2	16	50	-

¹ Die Tabelle enthält Mehrfachzählungen, da bei einem Unfall mehrere Verkehrsbeteiligungsarten beteiligt sein können.

⁴ ohne Lastkraftwagen mit Tankauflagen

⁵ einschl. Pedelecs

² einschl. S-Pedelecs und drei- und leichten vierradrigen Kfz

³ einschl. drei- und schweren vierradrigen Kfz

und Ortslage im aktuellen Berichtsmonat und -zeitraum

Unfälle mit Personenschaden	Verunglückte			Schwerw. Unfälle mit Sachschaden (i. e. S.)	Unfälle mit Personenschaden	Verunglückte			Schwerw. Unfälle mit Sachschaden (i. e. S.)	Art der Verkehrsbeteiligung ¹
	Getötete	Schwer-	Leicht-			Getötete	Schwer-	Leicht-		
		verletzte					verletzte			
Januar - Oktober 2020					Januar - Oktober 2019					
innerhalb von Ortschaften										
3 967	18	819	3 867	470	4 481	29	911	4 391	561	Unfälle zusammen
										Darunter Unfälle mit Beteiligung von Fahrern von:
230	1	63	190	3	257	-	66	215	9	Krafträdern mit Versich.kennz. ²
254	3	99	178	8	287	4	96	222	10	Krafträdern mit aml. Kennzeichen ³
3 125	8	584	3 159	451	3 622	20	670	3 686	549	Personenkraftwagen
-	-	-	-	-	-	-	-	-	1	Wohnmobilen
44	-	6	49	8	64	-	13	93	3	Bussen
281	3	66	271	57	390	9	81	405	60	Güterkraftfahrzeugen
										dar.: Lastkraftwagen
174	-	36	175	36	237	7	46	240	35	bis einschl. 3 500 kg ⁴
59	-	17	52	13	83	-	14	93	15	über 3 500 kg ⁴
44	3	12	39	9	69	2	17	73	9	Sattelzugmaschinen
24	2	7	21	4	22	1	4	24	5	Landwirtschaftlichen Zugmaschinen
1 685	5	327	1 443	1	1 727	9	342	1 459	-	Fahrrädern ⁵
460	3	118	392	-	529	3	144	424	-	Fußgängern
außerhalb von Ortschaften, einschließlich Autobahn										
1 985	84	880	1 951	355	2 196	95	1 039	2 123	492	Unfälle zusammen
										Darunter Unfälle mit Beteiligung von Fahrern von:
64	1	23	47	1	81	3	33	54	-	Krafträdern mit Versich.kennz. ²
226	14	134	118	5	268	14	163	155	5	Krafträdern mit aml. Kennzeichen ³
1 578	61	679	1 703	312	1 802	65	846	1 876	438	Personenkraftwagen
10	1	3	19	2	12	-	7	12	5	Wohnmobilen
15	1	6	22	1	13	1	4	14	2	Bussen
346	23	152	337	104	423	30	225	425	146	Güterkraftfahrzeugen
										dar.: Lastkraftwagen
145	7	55	158	41	192	15	110	217	54	bis einschl. 3 500 kg ⁴
77	8	34	70	17	83	10	37	78	30	über 3 500 kg ⁴
166	11	85	145	56	185	14	100	169	72	Sattelzugmaschinen
34	-	18	23	3	31	6	11	26	6	Landwirtschaftlichen Zugmaschinen
156	7	54	113	-	151	9	59	100	-	Fahrrädern ⁵
30	6	15	16	-	38	5	12	31	-	Fußgängern
innerhalb und außerhalb von Ortschaften										
5 952	102	1 699	5 818	825	6 677	124	1 950	6 514	1 053	Unfälle insgesamt
										Darunter Unfälle mit Beteiligung von Fahrern von:
294	2	86	237	4	338	3	99	269	9	Krafträdern mit Versich.kennz. ²
480	17	233	296	13	555	18	259	377	15	Krafträdern mit aml. Kennzeichen ³
4 703	69	1 263	4 862	763	5 424	85	1 516	5 562	987	Personenkraftwagen
10	1	3	19	2	12	-	7	12	6	Wohnmobilen
59	1	12	71	9	77	1	17	107	5	Bussen
627	26	218	608	161	813	39	306	830	206	Güterkraftfahrzeugen
										dar.: Lastkraftwagen
319	7	91	333	77	429	22	156	457	89	bis einschl. 3 500 kg ⁴
136	8	51	122	30	166	10	51	171	45	über 3 500 kg ⁴
210	14	97	184	65	254	16	117	242	81	Sattelzugmaschinen
58	2	25	44	7	53	7	15	50	11	Landwirtschaftlichen Zugmaschinen
1 841	12	381	1 556	1	1 878	18	401	1 559	-	Fahrrädern ⁵
490	9	133	408	-	567	8	156	455	-	Fußgängern

¹ Die Tabelle enthält Mehrfachzählungen, da bei einem Unfall mehrere Verkehrsbeteiligungsarten beteiligt sein können.

² einschl. S-Pedelecs und drei- und leichten vierrädrigen Kfz

³ einschl. drei- und schweren vierrädrigen Kfz

⁴ ohne Lastkraftwagen mit Tankauflagen

⁵ einschl. Pedelecs

8. Straßenverkehrsunfälle und Verunglückte nach kreisfreien Städten und Landkreisen im aktuellen Berichtsmonat

Kreisfreie Stadt Landkreis Land Ortslage	Straßenverkehrsunfälle			Verunglückte			
	insgesamt ¹	mit Personen- schaden	schwer- wiegende Unfälle mit Sachschaden ²	insgesamt	Getötete	Schwer-	Leicht-
						verletzte	
Oktober 2020							
Dessau-Roßlau, Stadt	37	34	3	40	-	6	34
innerorts	27	24	3	26	-	4	22
außerorts ohne Autobahn	7	7	-	9	-	2	7
auf Autobahnen	3	3	-	5	-	-	5
Halle (Saale), Stadt	79	71	8	77	-	5	72
innerorts	78	70	8	76	-	5	71
außerorts ohne Autobahn	1	1	-	1	-	-	1
auf Autobahnen	-	-	-	-	-	-	-
Magdeburg, Landeshauptstadt	103	89	14	102	-	10	92
innerorts	100	87	13	99	-	10	89
außerorts ohne Autobahn	2	1	1	2	-	-	2
auf Autobahnen	1	1	-	1	-	-	1
Altmarkkreis Salzwedel	21	14	7	17	1	2	14
innerorts	12	8	4	8	-	-	8
außerorts ohne Autobahn	9	6	3	9	1	2	6
auf Autobahnen	-	-	-	-	-	-	-
Anhalt-Bitterfeld	65	56	9	72	-	35	37
innerorts	48	40	8	45	-	21	24
außerorts ohne Autobahn	16	15	1	26	-	14	12
auf Autobahnen	1	1	-	1	-	-	1
Börde	55	51	4	77	4	25	48
innerorts	24	22	2	27	-	7	20
außerorts ohne Autobahn	26	24	2	40	4	17	19
auf Autobahnen	5	5	-	10	-	1	9
Burgenlandkreis	52	40	12	55	-	11	44
innerorts	24	19	5	21	-	4	17
außerorts ohne Autobahn	21	17	4	28	-	6	22
auf Autobahnen	7	4	3	6	-	1	5
Harz	71	62	9	87	2	17	68
innerorts	44	38	6	48	-	6	42
außerorts ohne Autobahn	24	21	3	35	1	10	24
auf Autobahnen	3	3	-	4	1	1	2
Jerichower Land	31	28	3	33	-	7	26
innerorts	12	12	-	13	-	1	12
außerorts ohne Autobahn	13	10	3	14	-	3	11
auf Autobahnen	6	6	-	6	-	3	3

¹ ohne übrige Sachschadensunfälle

² hierzu zählen schwerwiegende Unfälle mit Sachschaden (im engeren Sinne) und sonstige Unfälle unter Einfluss berauschender Mittel

Noch: 8. Straßenverkehrsunfälle und Verunglückte nach kreisfreien Städten und Landkreisen im aktuellen Berichtsmont

Kreisfreie Stadt Landkreis Land Ortslage	Straßenverkehrsunfälle			Verunglückte			
	insgesamt ¹	mit Personen- schaden	schwer- wiegende Unfälle mit Sachschaden ²	insgesamt	Getötete	Schwer-	Leicht-
						verletzte	
Oktober 2020							
Mansfeld-Südharz	44	37	7	48	-	11	37
innerorts	23	19	4	24	-	6	18
außerorts ohne Autobahn	16	14	2	20	-	5	15
auf Autobahnen	5	4	1	4	-	-	4
Saalekreis	68	54	14	75	2	9	64
innerorts	31	27	4	31	1	1	29
außerorts ohne Autobahn	21	16	5	23	-	3	20
auf Autobahnen	16	11	5	21	1	5	15
Salzlandkreis	56	52	4	64	2	7	55
innerorts	39	38	1	44	-	5	39
außerorts ohne Autobahn	9	7	2	9	1	1	7
auf Autobahnen	8	7	1	11	1	1	9
Stendal	26	25	1	29	-	3	26
innerorts	15	14	1	14	-	1	13
außerorts ohne Autobahn	11	11	-	15	-	2	13
auf Autobahnen	-	-	-	-	-	-	-
Wittenberg	50	41	9	48	-	14	34
innerorts	35	28	7	33	-	12	21
außerorts ohne Autobahn	13	11	2	13	-	2	11
auf Autobahnen	2	2	-	2	-	-	2
Sachsen-Anhalt	758	654	104	824	11	162	651
innerorts	512	446	66	509	1	83	425
außerorts ohne Autobahn	189	161	28	244	7	67	170
auf Autobahnen	57	47	10	71	3	12	56
Kreisfreie Städte	219	194	25	219	-	21	198
Landkreise	539	460	79	605	11	141	453

¹ ohne übrige Sachschadensunfälle

² hierzu zählen schwerwiegende Unfälle mit Sachschaden (im engeren Sinne) und sonstige Unfälle unter Einfluss berauschender Mittel

9. Straßenverkehrsunfälle und Verunglückte nach kreisfreien Städten und Landkreisen im aktuellen Berichtszeitraum

Kreisfreie Stadt Landkreis Land	Straßenverkehrsunfälle				Verunglückte			
	insgesamt	mit Personen- schaden	mit schwerw. Sachsch. (i. e. S.) ¹	sonst. Unf. unter Einfl. berausch. Mittel	insgesamt	Getötete	Schwer-	Leicht-
							verletzte	
Januar bis Oktober 2020								
Dessau-Roßlau, Stadt	216	201	2	13	261	1	42	218
Halle (Saale), Stadt	812	688	79	45	795	1	105	689
Magdeburg, Landeshauptstadt	882	732	102	48	859	1	125	733
Altmarkkreis Salzwedel	291	218	55	18	267	4	41	222
Anhalt-Bitterfeld	549	480	22	47	665	14	222	429
Börde	534	453	63	18	619	11	138	470
Burgenlandkreis	674	493	142	39	648	6	147	495
Harz	695	548	108	39	727	11	175	541
Jerichower Land	316	267	35	14	323	3	86	234
Mansfeld-Südharz	367	300	46	21	390	8	105	277
Saalekreis	621	478	105	38	650	13	154	483
Salzlandkreis	528	481	23	24	627	14	191	422
Stendal	293	264	8	21	333	6	63	264
Wittenberg	407	349	35	23	455	9	105	341
Sachsen-Anhalt insgesamt	7 185	5 952	825	408	7 619	102	1 699	5 818
Kreisfreie Städte	1 910	1 621	183	106	1 915	3	272	1 640
Landkreise	5 275	4 331	642	302	5 704	99	1 427	4 178

¹ schwerwiegender Unfall mit Sachschaden (im engeren Sinne)

10. Übrige Sachschadensunfälle nach kreisfreien Städten und Landkreisen

10.1 Übrige Sachschadensunfälle nach kreisfreien Städten und Landkreisen im aktuellen Berichtsmonat

Kreisfreie Stadt Landkreis Land	Übrige Sachschadens- unfälle (ohne Einfluss berauschender Mittel) insgesamt	Davon		
		innerorts	außerorts ohne Autobahn	auf Autobahnen
Oktober 2020				
Dessau-Roßlau, Stadt	209	174	28	7
Halle (Saale), Stadt	531	521	7	3
Magdeburg, Landeshauptstadt	647	621	11	15
Altmarkkreis Salzwedel	251	92	159	-
Anhalt-Bitterfeld	410	237	146	27
Börde	472	191	223	58
Burgenlandkreis	435	259	145	31
Harz	506	331	154	21
Jerichower Land	264	107	119	38
Mansfeld-Südharz	346	203	123	20
Saalekreis	461	251	152	58
Salzlandkreis	425	247	149	29
Stendal	348	146	202	-
Wittenberg	350	189	151	10
Sachsen-Anhalt insgesamt	5 655	3 569	1 769	317
Kreisfreie Städte	1 387	1 316	46	25
Landkreise	4 268	2 253	1 723	292

10.2 Übrige Sachschadensunfälle nach kreisfreien Städten und Landkreisen im aktuellen Berichtszeitraum

Kreisfreie Stadt Landkreis Land	Übrige Sachschadens- unfälle (ohne Einfluss berauschender Mittel) insgesamt	Davon		
		innerorts	außerorts ohne Autobahn	auf Autobahnen
Januar bis Oktober 2020				
Dessau-Roßlau, Stadt	1 629	1 361	219	49
Halle (Saale), Stadt	4 596	4 476	104	16
Magdeburg, Landeshauptstadt	5 411	5 208	89	114
Altmarkkreis Salzwedel	2 212	892	1 320	-
Anhalt-Bitterfeld	3 574	2 180	1 156	238
Börde	3 880	1 641	1 686	553
Burgenlandkreis	3 706	2 173	1 148	385
Harz	4 090	2 694	1 253	143
Jerichower Land	2 017	959	786	272
Mansfeld-Südharz	3 050	1 805	1 082	163
Saalekreis	3 843	2 162	1 229	452
Salzlandkreis	3 827	2 340	1 141	346
Stendal	2 922	1 361	1 561	-
Wittenberg	2 800	1 659	1 028	113
Sachsen-Anhalt insgesamt	47 557	30 911	13 802	2 844
Kreisfreie Städte	11 636	11 045	412	179
Landkreise	35 921	19 866	13 390	2 665

11. Getötete und Verletzte im Straßenverkehr nach Art der

Art der Verkehrsbeteiligung Ortslage	Getötete			Schwerverletzte			Leichtverletzte			Verunglückte insgesamt		
	Okt.		Zu- bzw. Abnahme (-)	Okt.		Zu- bzw. Abnahme (-)	Okt.		Zu- bzw. Abnahme (-)	Okt.		Zu- bzw. Abnahme (-)
	2020	2019		2020	2019		2020	2019		2020	2019	
	Anzahl		um %	Anzahl		um %	Anzahl		um %	Anzahl		um %
Fahrer und Mitfahrer von												
Krafträdern mit Versicherungskennz. ¹	-	1	X	6	10	X	27	30	-10,0	33	41	-19,5
innerorts	-	-	-	5	9	X	20	25	-20,0	25	34	-26,5
außerorts	-	1	X	1	1	-	7	5	X	8	7	X
Krafträdern mit amtl. Kennzeichen ²	1	2	X	13	22	-40,9	33	29	13,8	47	53	-11,3
innerorts	-	-	-	3	9	X	23	21	9,5	26	30	-13,3
außerorts	1	2	X	10	13	-23,1	10	8	X	21	23	-8,7
Personenkraftwagen	9	4	X	87	120	-27,5	371	386	-3,9	467	510	-8,4
innerorts	-	2	X	27	33	-18,2	195	230	-15,2	222	265	-16,2
außerorts	9	2	X	60	87	-31,0	176	156	12,8	245	245	-
darunter												
18 bis unter 25 Jahre	1	-	X	17	14	21,4	56	60	-6,7	74	74	-
innerorts	-	-	-	5	3	X	34	35	-2,9	39	38	2,6
außerorts	1	-	X	12	11	9,1	22	25	-12,0	35	36	-2,8
Wohnmobilen	-	-	-	-	-	-	2	-	X	2	-	X
innerorts	-	-	-	-	-	-	-	-	-	-	-	-
außerorts	-	-	-	-	-	-	2	-	X	2	-	X
Bussen	-	-	-	-	1	X	2	4	X	2	5	X
innerorts	-	-	-	-	1	X	2	3	X	2	4	X
außerorts	-	-	-	-	-	-	-	1	X	-	1	X
Güterkraftfahrzeugen	-	-	-	4	6	X	22	17	29,4	26	23	13,0
innerorts	-	-	-	-	1	X	3	7	X	3	8	X
außerorts	-	-	-	4	5	X	19	10	90,0	23	15	53,3
Landwirtschaftlichen Zugmaschinen	-	2	X	-	1	X	-	3	X	-	6	X
innerorts	-	-	-	-	1	X	-	2	X	-	3	X
außerorts	-	2	X	-	-	-	-	1	X	-	3	X
Übrigen Kraftfahrzeugen	-	-	-	-	-	-	3	2	X	3	2	X
innerorts	-	-	-	-	-	-	2	2	-	2	2	-
außerorts	-	-	-	-	-	-	1	-	X	1	-	X
Kraftfahrzeugen zusammen	10	9	X	110	160	-31,3	460	471	-2,3	580	640	-9,4
innerorts	-	2	X	35	54	-35,2	245	290	-15,5	280	346	-19,1
außerorts	10	7	X	75	106	-29,2	215	181	18,8	300	294	2,0

¹ einschl. S-Pedelecs und drei- und leichten vierradrigen Kfz³ einschl. Pedelecs² einschl. drei- und schweren vierradrigen Kfz⁴ einschl. Fußgänger mit Sport- und Spielgerät

Verkehrsbeteiligung im aktuellen Berichtsmonat und -zeitraum

Getötete			Schwerverletzte			Leichtverletzte			Verunglückte insgesamt			Art der Verkehrsbeteiligung Ortslage
Jan. - Okt.		Zu- bzw. Abnahme (-)	Jan. - Okt.		Zu- bzw. Abnahme (-)	Jan. - Okt.		Zu- bzw. Abnahme (-)	Jan. - Okt.		Zu- bzw. Abnahme (-)	
2020	2019		2020	2019		2020	2019		2020	2019		
Anzahl		um %	Anzahl		um %	Anzahl		um %	Anzahl		um %	
												Fahrer und Mitfahrer von
												Kraftködern mit Versicherungskennz. ¹
2	3	X	82	93	-11,8	221	247	-10,5	305	343	-11,1	innerorts
1	-	X	60	61	-1,6	176	199	-11,6	237	260	-8,8	außerorts
1	3	X	22	32	-31,3	45	48	-6,3	68	83	-18,1	
												Kraftködern mit amtl. Kennzeichen ²
16	18	-11,1	225	241	-6,6	255	325	-21,5	496	584	-15,1	innerorts
3	4	X	94	93	1,1	158	195	-19,0	255	292	-12,7	außerorts
13	14	-7,1	131	148	-11,5	97	130	-25,4	241	292	-17,5	
												Personenkraftwagen
53	57	-7,0	802	963	-16,7	3 206	3 696	-13,3	4 061	4 716	-13,9	innerorts
5	11	X	222	265	-16,2	1 681	2 031	-17,2	1 908	2 307	-17,3	außerorts
48	46	4,3	580	698	-16,9	1 525	1 665	-8,4	2 153	2 409	-10,6	
												darunter
7	5	X	130	131	-0,8	496	547	-9,3	633	683	-7,3	18 bis unter 25 Jahre
2	-	X	31	31	-	256	294	-12,9	289	325	-11,1	innerorts
5	5	-	99	100	-1,0	240	253	-5,1	344	358	-3,9	außerorts
												Wohnmobilen
-	-	-	1	-	X	9	5	X	10	5	X	innerorts
-	-	-	-	-	-	-	-	-	-	-	-	außerorts
-	-	-	1	-	X	9	5	X	10	5	X	
												Bussen
-	-	-	5	4	X	36	70	-48,6	41	74	-44,6	innerorts
-	-	-	3	3	-	29	66	-56,1	32	69	-53,6	außerorts
-	-	-	2	1	X	7	4	X	9	5	X	
												Güterkraftfahrzeugen
8	14	X	72	100	-28,0	187	220	-15,0	267	334	-20,1	innerorts
-	-	-	3	16	X	53	76	-30,3	56	92	-39,1	außerorts
8	14	X	69	84	-17,9	134	144	-6,9	211	242	-12,8	
												Landwirtschaftlichen
1	5	X	9	7	X	13	15	-13,3	23	27	-14,8	Zugmaschinen
1	1	-	5	3	X	7	7	-	13	11	18,2	innerorts
-	4	X	4	4	-	6	8	X	10	16	-37,5	außerorts
												übrigen
1	2	X	11	4	X	27	14	92,9	39	20	95,0	Kraftfahrzeugen
-	1	X	6	1	X	16	12	33,3	22	14	57,1	innerorts
1	1	-	5	3	X	11	2	X	17	6	X	außerorts
												Kraftfahrzeugen zusammen
81	99	-18,2	1 207	1 412	-14,5	3 954	4 592	-13,9	5 242	6 103	-14,1	innerorts
10	17	-41,2	393	442	-11,1	2 120	2 586	-18,0	2 523	3 045	-17,1	außerorts
71	82	-13,4	814	970	-16,1	1 834	2 006	-8,6	2 719	3 058	-11,1	

¹ einschl. S-Pedelecs und drei- und leichten vierrädigen Kfz³ einschl. Pedelecs² einschl. drei- und schweren vierrädigen Kfz⁴ einschl. Fußgänger mit Sport- und Spielgerät

Noch: 11. Getötete und Verletzte im Straßenverkehr nach Art der

Art der Verkehrsbeteiligung Ortslage	Getötete			Schwerverletzte			Leichtverletzte			Verunglückte insgesamt		
	Okt.		Zu- bzw. Abnahme (-)	Okt.		Zu- bzw. Abnahme (-)	Okt.		Zu- bzw. Abnahme (-)	Okt.		Zu- bzw. Abnahme (-)
	2020	2019		2020	2019		2020	2019		2020	2019	
	Anzahl		um %	Anzahl		um %	Anzahl		um %	Anzahl		um %
Fahrer und Mitfahrer von												
Fahrrädern ³	-	3	X	34	40	-15,0	149	146	2,1	183	189	-3,2
innerorts	-	1	X	33	37	-10,8	139	139	-	172	177	-2,8
außerorts	-	2	X	1	3	X	10	7	X	11	12	-8,3
darunter												
unter 15 Jahren	-	-	-	5	5	-	15	15	-	20	20	-
innerorts	-	-	-	5	5	-	15	15	-	20	20	-
außerorts	-	-	-	-	-	-	-	-	-	-	-	-
anderen Fahrzeugen	-	-	-	1	1	-	1	5	X	2	6	X
innerorts	-	-	-	1	1	-	1	4	X	2	5	X
außerorts	-	-	-	-	-	-	-	1	X	-	1	X
Fußgänger ⁴	1	2	X	17	15	13,3	41	40	2,5	59	57	3,5
innerorts	1	1	-	14	14	-	40	39	2,6	55	54	1,9
außerorts	-	1	X	3	1	X	1	1	-	4	3	X
darunter												
unter 15 Jahren	-	1	X	3	3	-	11	13	-15,4	14	17	-17,6
innerorts	-	-	-	3	3	-	11	12	-8,3	14	15	-6,7
außerorts	-	1	X	-	-	-	-	1	X	-	2	X
65 Jahre und mehr	-	-	-	7	4	X	6	8	X	13	12	8,3
innerorts	-	-	-	6	3	X	5	8	X	11	11	-
außerorts	-	-	-	1	1	-	1	-	X	2	1	X
Andere Personen	-	-	-	-	-	-	-	-	-	-	-	-
innerorts	-	-	-	-	-	-	-	-	-	-	-	-
außerorts	-	-	-	-	-	-	-	-	-	-	-	-
Insgesamt	11	14	-21,4	162	216	-25,0	651	662	-1,7	824	892	-7,6
innerorts	1	4	X	83	106	-21,7	425	472	-10,0	509	582	-12,5
außerorts	10	10	-	79	110	-28,2	226	190	18,9	315	310	1,6
darunter												
unter 15 Jahren	-	1	X	19	16	18,8	45	52	-13,5	64	69	-7,2
innerorts	-	-	-	8	9	X	40	42	-4,8	48	51	-5,9
außerorts	-	1	X	11	7	X	5	10	X	16	18	-11,1
65 Jahre und mehr	-	5	X	40	42	-4,8	94	94	-	134	141	-5,0
innerorts	-	1	X	29	24	20,8	60	69	-13,0	89	94	-5,3
außerorts	-	4	X	11	18	-38,9	34	25	36,0	45	47	-4,3

¹ einschl. S-Pedelecs und drei- und leichten vierrädrigen Kfz² einschl. drei- und schweren vierrädrigen Kfz³ einschl. Pedelecs⁴ einschl. Fußgänger mit Sport- und Spielgerät

Verkehrsbeteiligung im aktuellen Berichtsmonat und -zeitraum

Getötete			Schwerverletzte			Leichtverletzte			Verunglückte insgesamt			Art der Verkehrsbeteiligung Ortslage
Jan. - Okt.		Zu- bzw. Abnahme (-)	Jan. - Okt.		Zu- bzw. Abnahme (-)	Jan. - Okt.		Zu- bzw. Abnahme (-)	Jan. - Okt.		Zu- bzw. Abnahme (-)	
2020	2019		2020	2019		2020	2019		2020	2019		
Anzahl		um %	Anzahl		um %	Anzahl		um %	Anzahl		um %	
												Fahrer und Mitfahrer von
12	17	-29,4	363	379	-4,2	1 479	1 469	0,7	1 854	1 865	-0,6	Fahrrädern ³
5	9	X	311	322	-3,4	1 373	1 380	-0,5	1 689	1 711	-1,3	innerorts
7	8	X	52	57	-8,8	106	89	19,1	165	154	7,1	außerorts
												darunter
-	-	-	40	32	25,0	188	179	5,0	228	211	8,1	unter 15 Jahren
-	-	-	35	29	20,7	177	175	1,1	212	204	3,9	innerorts
-	-	-	5	3	X	11	4	X	16	7	X	außerorts
												anderen Fahrzeugen
-	-	-	6	10	X	31	49	-36,7	37	59	-37,3	innerorts
-	-	-	6	8	X	31	45	-31,1	37	53	-30,2	außerorts
-	-	-	-	2	X	-	4	X	-	6	X	
												Fußgänger ⁴
9	8	X	121	147	-17,7	346	395	-12,4	476	550	-13,5	innerorts
3	3	-	108	137	-21,2	336	373	-9,9	447	513	-12,9	außerorts
6	5	X	13	10	30,0	10	22	-54,5	29	37	-21,6	darunter
-	1	X	33	33	-	81	78	3,8	114	112	1,8	unter 15 Jahren
-	-	-	32	33	-3,0	81	77	5,2	113	110	2,7	innerorts
-	1	X	1	-	X	-	1	X	1	2	X	außerorts
												65 Jahre und mehr
4	1	X	37	61	-39,3	83	76	9,2	124	138	-10,1	innerorts
1	1	-	33	58	-43,1	81	73	11,0	115	132	-12,9	außerorts
3	-	X	4	3	X	2	3	X	9	6	X	
												Andere Personen
-	-	-	2	2	-	8	9	X	10	11	-9,1	innerorts
-	-	-	1	2	X	7	7	-	8	9	X	außerorts
-	-	-	1	-	X	1	2	X	2	2	-	
102	124	-17,7	1 699	1 950	-12,9	5 818	6 514	-10,7	7 619	8 588	-11,3	Insgesamt
18	29	-37,9	819	911	-10,1	3 867	4 391	-11,9	4 704	5 331	-11,8	innerorts
84	95	-11,6	880	1 039	-15,3	1 951	2 123	-8,1	2 915	3 257	-10,5	außerorts
												darunter
1	3	X	123	124	-0,8	481	537	-10,4	605	664	-8,9	unter 15 Jahren
-	1	X	80	79	1,3	371	428	-13,3	451	508	-11,2	innerorts
1	2	X	43	45	-4,4	110	109	0,9	154	156	-1,3	außerorts
												65 Jahre und mehr
31	40	-22,5	344	415	-17,1	850	965	-11,9	1 225	1 420	-13,7	innerorts
5	14	X	195	245	-20,4	618	682	-9,4	818	941	-13,1	außerorts
26	26	-	149	170	-12,4	232	283	-18,0	407	479	-15,0	

¹ einschl. S-Pedelecs und drei- und leichten vierradrigen Kfz² einschl. drei- und schweren vierradrigen Kfz³ einschl. Pedelecs⁴ einschl. Fußgänger mit Sport- und Spielgerät

12. Getötete und Verletzte im Straßenverkehr nach Art der Verkehrsbeteiligung,

Im Alter von ... bis unter ... Jahren	Ins- gesamt	Darunter				Ins- gesamt	Darunter				Zu- bzw. Abnahme (-)				
		Fahrer und Mitfahrer von			Fuß- gänger ³		Fahrer und Mitfahrer von			Fuß- gänger ³	Ins- gesamt	Fahrer und Mitfahrer von			Fuß- gänger ³
		Per- sonen- kraft- wagen	Kraft- rädern mit amtl. Kennz. ¹	Fahr- rädern ²			Per- sonen- kraft- wagen	Kraft- rädern mit amtl. Kennz. ¹	Fahr- rädern ²			Per- sonen- kraft- wagen	Kraft- rädern mit amtl. Kennz. ¹	Fahr- rädern ²	
Geschlecht	Anzahl					um %									
Getötete															
unter 15	-	-	-	-	-	1	-	-	-	1	X	-	-	-	X
männlich	-	-	-	-	-	-	-	-	-	-	-	-	-	-	-
weiblich	-	-	-	-	-	1	-	-	-	1	X	-	-	-	X
15 - 18	-	-	-	-	-	1	-	-	-	-	X	-	-	-	-
männlich	-	-	-	-	-	1	-	-	-	-	X	-	-	-	-
weiblich	-	-	-	-	-	-	-	-	-	-	-	-	-	-	-
18 - 21	-	-	-	-	-	1	-	-	1	-	X	-	-	X	-
männlich	-	-	-	-	-	-	-	-	-	-	-	-	-	-	-
weiblich	-	-	-	-	-	1	-	-	1	-	X	-	-	X	-
21 - 25	1	1	-	-	-	-	-	-	-	-	X	X	-	-	-
männlich	-	-	-	-	-	-	-	-	-	-	-	-	-	-	-
weiblich	1	1	-	-	-	-	-	-	-	-	X	X	-	-	-
25 - 35	2	2	-	-	-	1	-	-	-	-	X	X	-	-	-
männlich	1	1	-	-	-	1	-	-	-	-	-	X	-	-	-
weiblich	1	1	-	-	-	-	-	-	-	-	X	X	-	-	-
35 - 45	3	2	1	-	-	2	-	-	-	1	X	X	X	-	X
männlich	3	2	1	-	-	2	-	-	-	1	X	X	X	-	X
weiblich	-	-	-	-	-	-	-	-	-	-	-	-	-	-	-
45 - 55	3	2	-	-	1	3	2	1	-	-	-	-	X	-	X
männlich	2	1	-	-	1	3	2	1	-	-	X	X	X	-	X
weiblich	1	1	-	-	-	-	-	-	-	-	X	X	-	-	-
55 - 65	2	2	-	-	-	-	-	-	-	-	X	X	-	-	-
männlich	1	1	-	-	-	-	-	-	-	-	X	X	-	-	-
weiblich	1	1	-	-	-	-	-	-	-	-	X	X	-	-	-
65 und mehr	-	-	-	-	-	5	2	1	2	-	X	X	X	X	-
männlich	-	-	-	-	-	4	2	-	2	-	X	X	-	X	-
weiblich	-	-	-	-	-	1	-	1	-	-	X	-	X	-	-
Zusammen	11	9	1	-	1	14	4	2	3	2	-21,4	X	X	X	X
männlich	7	5	1	-	1	11	4	1	2	1	X	X	-	X	-
weiblich	4	4	-	-	-	3	-	1	1	1	X	X	X	X	X
Ohne Angabe	-	-	-	-	-	-	-	-	-	-	-	-	-	-	-
Zusammen	11	9	1	-	1	14	4	2	3	2	-21,4	X	X	X	X

¹ einschl. drei- und schweren vierrädrigen Kraftfahrzeugen² einschl. Pedelecs³ einschl. Fußgänger mit Sport- und Spielgerät

Altersgruppen und Geschlecht im aktuellen Berichtsmonat und -zeitraum

Ins-gesamt	Darunter				Ins-gesamt	Darunter				Zu- bzw. Abnahme (-)				Im Alter von ... bis unter ... Jahren	
	Fahrer und Mitfahrer von			Fuß-gänger ³		Fahrer und Mitfahrer von			Fuß-gänger ³	Ins-gesamt	Fahrer und Mitfahrer von				Fuß-gänger ³
	Per-sonen-kraft-wagen	Kraft-rädern mit amtl. Kennz. ¹	Fahr-rädern ²			Per-sonen-kraft-wagen	Kraft-rädern mit amtl. Kennz. ¹	Fahr-rädern ²			Per-sonen-kraft-wagen	Kraft-rädern mit amtl. Kennz. ¹	Fahr-rädern ²		
Anzahl					um %										
Getötete															
1	1	-	-	-	3	2	-	-	1	X	X	-	-	X	unter 15
-	-	-	-	-	1	1	-	-	-	X	X	-	-	-	männlich
1	1	-	-	-	2	1	-	-	1	X	-	-	-	X	weiblich
2	1	1	-	-	1	-	-	-	-	X	X	X	-	-	15 - 18
2	1	1	-	-	1	-	-	-	-	X	X	X	-	-	männlich
-	-	-	-	-	-	-	-	-	-	-	-	-	-	-	weiblich
5	4	1	-	-	7	4	2	1	-	X	-	X	X	-	18 - 21
4	3	1	-	-	5	3	2	-	-	X	-	X	-	-	männlich
1	1	-	-	-	2	1	-	1	-	X	-	-	X	-	weiblich
5	3	1	1	-	4	1	1	-	1	X	X	-	X	X	21 - 25
4	2	1	1	-	4	1	1	-	1	-	X	-	X	X	männlich
1	1	-	-	-	-	-	-	-	-	X	X	-	-	-	weiblich
13	7	2	1	1	16	7	2	-	-	-18,8	-	-	X	X	25 - 35
11	6	2	1	1	15	6	2	-	-	-26,7	-	-	-	X	männlich
2	1	-	-	-	1	1	-	-	-	X	-	-	-	-	weiblich
16	6	5	1	1	15	6	6	-	1	6,7	-	X	X	-	35 - 45
16	6	5	1	1	12	3	6	-	1	33,3	X	X	X	-	männlich
-	-	-	-	-	3	3	-	-	-	X	X	-	-	-	weiblich
12	6	2	-	2	13	6	3	-	2	-7,7	-	X	-	-	45 - 55
10	5	2	-	1	11	5	3	-	2	-9,1	-	X	-	X	männlich
2	1	-	-	1	2	1	-	-	-	-	-	-	-	-	weiblich
17	9	3	1	1	25	11	2	3	2	-32,0	X	X	X	X	55 - 65
15	7	3	1	1	24	10	2	3	2	-37,5	X	X	X	X	männlich
2	2	-	-	-	1	1	-	-	-	X	X	-	-	-	weiblich
31	16	1	8	4	40	20	2	13	1	-22,5	-20,0	X	X	X	65 und mehr
22	9	1	6	4	28	13	1	10	-	-21,4	X	-	X	X	männlich
9	7	-	2	-	12	7	1	3	1	X	-	X	X	X	weiblich
102	53	16	12	9	124	57	18	17	8	-17,7	-7,0	-11,1	-29,4	X	Zusammen
84	39	16	10	8	101	42	17	13	6	-16,8	-7,1	-5,9	-23,1	X	männlich
18	14	-	2	1	23	15	1	4	2	-21,7	-6,7	X	X	X	weiblich
-	-	-	-	-	-	-	-	-	-	-	-	-	-	-	Ohne Angabe
102	53	16	12	9	124	57	18	17	8	-17,7	-7,0	-11,1	-29,4	X	Zusammen

¹ einschl. drei- und schweren vierrädrigen Kraftfahrzeugen

² einschl. Pedelecs

³ einschl. Fußgänger mit Sport- und Spielgerät

Noch 12. Getötete und Verletzte im Straßenverkehr nach Art der Verkehrsbeteiligung,

Im Alter von ... bis unter ... Jahren	Ins-gesamt	Darunter				Ins-gesamt	Darunter				Zu- bzw. Abnahme (-)					
		Fahrer und Mitfahrer von			Fuß-gänger ³		Fahrer und Mitfahrer von			Fuß-gänger ³	Ins-gesamt	Fahrer und Mitfahrer von			Fuß-gänger ³	
		Per-sonen-kraft-wagen	Kraft-rädern mit amtl. Kennz. ¹	Fahr-rädern ²			Per-sonen-kraft-wagen	Kraft-rädern mit amtl. Kennz. ¹	Fahr-rädern ²			Per-sonen-kraft-wagen	Kraft-rädern mit amtl. Kennz. ¹	Fahr-rädern ²		
Geschlecht	Oktober 2020					Oktober 2019					Veränderung gegenüber Vorjahr					
	Anzahl										um %					
Schwerverletzte																
unter 15	19	11	-	5	3	16	8	-	5	3	18,8	X	-	-	-	
männlich	12	6	-	4	2	9	4	-	3	2	X	X	-	X	-	
weiblich	7	5	-	1	1	7	4	-	2	1	-	X	-	X	-	
15 - 18	7	-	3	2	-	10	2	3	2	-	X	X	-	-	-	
männlich	6	-	3	1	-	6	-	3	2	-	-	-	-	X	-	
weiblich	1	-	-	1	-	4	2	-	-	-	X	X	-	X	-	
18 - 21	2	2	-	-	-	12	8	1	-	1	X	X	X	-	X	
männlich	1	1	-	-	-	8	4	1	-	1	X	X	X	-	X	
weiblich	1	1	-	-	-	4	4	-	-	-	X	X	-	-	-	
21 - 25	20	15	1	2	1	10	6	-	2	1	X	X	X	-	-	
männlich	10	7	1	1	-	4	2	-	1	-	X	X	X	-	-	
weiblich	10	8	-	1	1	6	4	-	1	1	X	X	-	-	-	
25 - 35	15	8	2	3	1	36	22	6	3	1	-58,3	X	X	-	-	
männlich	9	6	1	1	-	22	11	5	2	-	X	X	X	X	-	
weiblich	6	2	1	2	1	14	11	1	1	1	X	X	-	X	-	
35 - 45	15	8	1	5	1	30	20	2	4	2	-50,0	X	X	X	X	
männlich	8	5	1	2	-	16	9	2	3	1	X	X	X	X	X	
weiblich	7	3	-	3	1	14	11	-	1	1	X	X	-	X	-	
45 - 55	13	6	2	2	1	27	14	5	5	1	-51,9	X	X	X	-	
männlich	9	4	-	2	1	15	8	2	3	-	X	X	X	X	X	
weiblich	4	2	2	-	-	12	6	3	2	1	X	X	X	X	X	
55 - 65	31	16	3	5	3	33	16	3	8	2	-6,1	-	-	X	X	
männlich	19	8	3	2	2	26	11	3	8	-	-26,9	X	-	X	X	
weiblich	12	8	-	3	1	7	5	-	-	2	X	X	-	X	X	
65 und mehr	40	21	1	10	7	42	24	2	11	4	-4,8	-12,5	X	-9,1	X	
männlich	17	9	1	3	3	27	14	2	8	2	-37,0	X	X	X	X	
weiblich	23	12	-	7	4	15	10	-	3	2	53,3	20,0	-	X	X	
Zusammen	162	87	13	34	17	216	120	22	40	15	-25,0	-27,5	-40,9	-15,0	13,3	
männlich	91	46	10	16	8	133	63	18	30	6	-31,6	-27,0	-44,4	-46,7	X	
weiblich	71	41	3	18	9	83	57	4	10	9	-14,5	-28,1	X	80,0	-	
Ohne Angabe	-	-	-	-	-	-	-	-	-	-	-	-	-	-	-	
Zusammen	162	87	13	34	17	216	120	22	40	15	-25,0	-27,5	-40,9	-15,0	13,3	

¹ einschl. drei- und schweren vierrädrigen Kraftfahrzeugen² einschl. Pedelecs³ einschl. Fußgänger mit Sport- und Spielgerät

Altersgruppen und Geschlecht im aktuellen Berichtsmonat und -zeitraum

Ins- gesamt	Darunter				Ins- gesamt	Darunter				Zu- bzw. Abnahme (-)				Im Alter von ... bis unter ... Jahren	Geschlecht	
	Fahrer und Mitfahrer von			Fuß- gänger ³		Fahrer und Mitfahrer von			Fuß- gänger ³	Ins- gesamt	Fahrer und Mitfahrer von					Fuß- gänger ³
	Per- sonen- kraft- wagen	Kraft- rädern mit amtl. Kennz. ¹	Fahr- rädern ²			Per- sonen- kraft- wagen	Kraft- rädern mit amtl. Kennz. ¹	Fahr- rädern ²			Per- sonen- kraft- wagen	Kraft- rädern mit amtl. Kennz. ¹	Fahr- rädern ²			
Anzahl					um %											
Schwerverletzte																
123	47	1	40	33	124	55	1	32	33	-0,8	-14,5	-	25,0	-	unter 15	
79	26	1	30	21	66	27	1	21	16	19,7	-3,7	-	42,9	31,3	männlich	
44	21	-	10	12	58	28	-	11	17	-24,1	-25,0	-	-9,1	-29,4	weiblich	
107	14	25	17	6	118	23	28	13	8	-9,3	-39,1	-10,7	30,8	X	15 - 18	
79	8	18	10	4	76	7	21	9	4	3,9	X	-14,3	X	-	männlich	
28	6	7	7	2	42	16	7	4	4	-33,3	X	-	X	X	weiblich	
108	64	17	16	4	117	70	19	10	6	-7,7	-8,6	-10,5	60,0	X	18 - 21	
70	39	14	9	2	78	38	19	8	4	-10,3	2,6	-26,3	X	X	männlich	
38	25	3	7	2	39	32	-	2	2	-2,6	-21,9	X	X	-	weiblich	
105	66	11	14	7	94	61	9	13	4	11,7	8,2	X	7,7	X	21 - 25	
61	34	10	7	4	55	32	6	9	2	10,9	6,3	X	X	X	männlich	
44	32	1	7	3	39	29	3	4	2	12,8	10,3	X	X	X	weiblich	
230	125	34	38	5	290	157	46	42	8	-20,7	-20,4	-26,1	-9,5	X	25 - 35	
160	82	30	23	3	185	78	42	26	3	-13,5	5,1	-28,6	-11,5	-	männlich	
70	43	4	15	2	105	79	4	16	5	-33,3	-45,6	-	-6,3	X	weiblich	
190	97	28	35	4	227	122	32	39	6	-16,3	-20,5	-12,5	-10,3	X	35 - 45	
126	51	27	24	2	149	64	28	31	4	-15,4	-20,3	-3,6	-22,6	X	männlich	
64	46	1	11	2	78	58	4	8	2	-17,9	-20,7	X	X	-	weiblich	
221	89	49	49	11	275	132	44	55	7	-19,6	-32,6	11,4	-10,9	X	45 - 55	
140	44	42	29	6	172	64	37	32	5	-18,6	-31,3	13,5	-9,4	X	männlich	
81	45	7	20	5	103	68	7	23	2	-21,4	-33,8	-	-13,0	X	weiblich	
271	126	39	56	14	290	134	45	65	14	-6,6	-6,0	-13,3	-13,8	-	55 - 65	
179	73	38	26	8	182	68	41	40	6	-1,6	7,4	-7,3	-35,0	X	männlich	
92	53	1	30	6	108	66	4	25	8	-14,8	-19,7	X	20,0	X	weiblich	
344	174	21	98	37	415	209	17	110	61	-17,1	-16,7	23,5	-10,9	-39,3	65 und mehr	
185	97	20	46	15	230	124	16	62	16	-19,6	-21,8	25,0	-25,8	-6,3	männlich	
159	77	1	52	22	185	85	1	48	45	-14,1	-9,4	-	8,3	-51,1	weiblich	
1 699	802	225	363	121	1 950	963	241	379	147	-12,9	-16,7	-6,6	-4,2	-17,7	Zusammen	
1 079	454	200	204	65	1 193	502	211	238	60	-9,6	-9,6	-5,2	-14,3	8,3	männlich	
620	348	25	159	56	757	461	30	141	87	-18,1	-24,5	-16,7	12,8	-35,6	weiblich	
-	-	-	-	-	-	-	-	-	-	-	-	-	-	-	Ohne Angabe	
1 699	802	225	363	121	1 950	963	241	379	147	-12,9	-16,7	-6,6	-4,2	-17,7	Zusammen	

¹ einschl. drei- und schweren vierrädrigen Kraftfahrzeugen² einschl. Pedelecs³ einschl. Fußgänger mit Sport- und Spielgerät

Noch 12. Getötete und Verletzte im Straßenverkehr nach Art der Verkehrsbeteiligung,

Im Alter von ... bis unter ... Jahren	Ins-gesamt	Darunter				Ins-gesamt	Darunter				Zu- bzw. Abnahme (-)					
		Fahrer und Mitfahrer von			Fuß-gänger ³		Fahrer und Mitfahrer von			Fuß-gänger ³	Ins-gesamt	Fahrer und Mitfahrer von			Fuß-gänger ³	
		Per-sonen-kraft-wagen	Kraft-rädern mit amtl. Kennz. ¹	Fahr-rädern ²			Per-sonen-kraft-wagen	Kraft-rädern mit amtl. Kennz. ¹	Fahr-rädern ²			Per-sonen-kraft-wagen	Kraft-rädern mit amtl. Kennz. ¹	Fahr-rädern ²		
Geschlecht	Oktober 2020					Oktober 2019					Veränderung gegenüber Vorjahr					
	Anzahl					Anzahl					um %					
Leichtverletzte																
unter 15	45	15	-	15	11	52	22	1	15	13	-13,5	-31,8	X	-	-15,4	
männlich	18	2	-	8	6	31	15	-	10	5	-41,9	X	-	X	X	
weiblich	27	13	-	7	5	21	7	1	5	8	28,6	X	X	X	X	
15 - 18	53	8	10	15	3	42	7	8	9	-	26,2	X	X	X	X	
männlich	34	1	9	10	2	27	2	5	6	-	25,9	X	X	X	X	
weiblich	19	7	1	5	1	15	5	3	3	-	26,7	X	X	X	X	
18 - 21	45	26	1	10	2	48	31	2	11	-	-6,3	-16,1	X	-9,1	X	
männlich	32	19	1	7	1	30	18	1	7	-	6,7	5,6	-	-	X	
weiblich	13	7	-	3	1	18	13	1	4	-	-27,8	X	X	X	X	
21 - 25	43	30	-	9	-	39	29	-	6	2	10,3	3,4	-	X	X	
männlich	27	21	-	5	-	22	16	-	2	2	22,7	31,3	-	X	X	
weiblich	16	9	-	4	-	17	13	-	4	-	-5,9	X	-	-	-	
25 - 35	103	71	6	19	2	106	78	4	15	4	-2,8	-9,0	X	26,7	X	
männlich	56	33	5	12	1	52	31	3	11	4	7,7	6,5	X	9,1	X	
weiblich	47	38	1	7	1	54	47	1	4	-	-13,0	-19,1	-	X	X	
35 - 45	91	50	6	17	5	79	50	4	18	2	15,2	-	X	-5,6	X	
männlich	57	23	5	14	2	43	25	4	9	1	32,6	-8,0	X	X	X	
weiblich	34	27	1	3	3	36	25	-	9	1	-5,6	8,0	X	X	X	
45 - 55	93	65	5	15	5	99	63	4	21	4	-6,1	3,2	X	-28,6	X	
männlich	44	31	4	6	1	50	28	4	11	1	-12,0	10,7	-	X	-	
weiblich	49	34	1	9	4	49	35	-	10	3	-	-2,9	X	X	X	
55 - 65	82	47	4	20	7	102	57	4	22	7	-19,6	-17,5	-	-9,1	-	
männlich	39	19	4	7	5	41	16	2	10	2	-4,9	18,8	X	X	X	
weiblich	43	28	-	13	2	61	41	2	12	5	-29,5	-31,7	X	8,3	X	
65 und mehr	94	59	1	27	6	94	49	2	29	8	-	20,4	X	-6,9	X	
männlich	50	28	1	17	3	54	27	1	19	4	-7,4	3,7	-	-10,5	X	
weiblich	44	31	-	10	3	40	22	1	10	4	10,0	40,9	X	-	X	
Zusammen	649	371	33	147	41	661	386	29	146	40	-1,8	-3,9	13,8	0,7	2,5	
männlich	357	177	29	86	21	350	178	20	85	19	2,0	-0,6	45,0	1,2	10,5	
weiblich	292	194	4	61	20	311	208	9	61	21	-6,1	-6,7	X	-	-4,8	
Ohne Angabe	2	-	-	2	-	1	-	-	-	-	X	-	-	X	-	
Zusammen	651	371	33	149	41	662	386	29	146	40	-1,7	-3,9	13,8	2,1	2,5	

¹ einschl. drei- und schweren vierrädrigen Kraftfahrzeugen

² einschl. Pedelecs

³ einschl. Fußgänger mit Sport- und Spielgerät

Altersgruppen und Geschlecht im aktuellen Berichtsmonat und -zeitraum

Ins- gesamt	Darunter				Ins- gesamt	Darunter				Zu- bzw. Abnahme (-)				Im Alter von ... bis unter ... Jahren	Geschlecht	
	Fahrer und Mitfahrer von			Fuß- gänger ³		Fahrer und Mitfahrer von			Fuß- gänger ³	Ins- gesamt	Fahrer und Mitfahrer von					Fuß- gänger ³
	Per- sonen- kraft- wagen	Kraft- rädern mit amtl. Kennz. ¹	Fahr- rädern ²			Per- sonen- kraft- wagen	Kraft- rädern mit amtl. Kennz. ¹	Fahr- rädern ²			Per- sonen- kraft- wagen	Kraft- rädern mit amtl. Kennz. ¹	Fahr- rädern ²			
Anzahl					um %											
Leichtverletzte																
481	188	2	188	81	537	220	7	179	78	-10,4	-14,5	X	5,0	3,8	unter 15	
256	76	-	121	48	280	104	2	112	43	-8,6	-26,9	X	8,0	11,6	männlich	
225	112	2	67	33	257	116	5	67	35	-12,5	-3,4	X	-	-5,7	weiblich	
365	70	61	104	14	400	68	79	102	19	-8,8	2,9	-22,8	2,0	-26,3	15 - 18	
229	18	49	70	5	256	22	59	66	8	-10,5	-18,2	-16,9	6,1	X	männlich	
136	52	12	34	9	144	46	20	36	11	-5,6	13,0	-40,0	-5,6	X	weiblich	
389	248	29	66	10	457	299	28	83	17	-14,9	-17,1	3,6	-20,5	-41,2	18 - 21	
218	122	26	42	5	260	144	23	59	9	-16,2	-15,3	13,0	-28,8	X	männlich	
171	126	3	24	5	197	155	5	24	8	-13,2	-18,7	X	-	X	weiblich	
386	248	13	83	14	375	248	12	75	16	2,9	-	8,3	10,7	-12,5	21 - 25	
230	134	10	61	8	207	128	11	39	12	11,1	4,7	-9,1	56,4	X	männlich	
156	114	3	22	6	168	120	1	36	4	-7,1	-5,0	X	-38,9	X	weiblich	
911	575	34	187	40	1 116	709	46	213	48	-18,4	-18,9	-26,1	-12,2	-16,7	25 - 35	
509	273	28	125	25	620	329	41	150	25	-17,9	-17,0	-31,7	-16,7	-	männlich	
402	302	6	62	15	496	380	5	63	23	-19,0	-20,5	X	-1,6	-34,8	weiblich	
842	524	32	172	34	837	537	35	161	39	0,6	-2,4	-8,6	6,8	-12,8	35 - 45	
482	247	29	116	20	478	254	32	112	28	0,8	-2,8	-9,4	3,6	-28,6	männlich	
360	277	3	56	14	359	283	3	49	11	0,3	-2,1	-	14,3	27,3	weiblich	
796	463	35	206	32	911	563	52	166	47	-12,6	-17,8	-32,7	24,1	-31,9	45 - 55	
421	208	29	119	15	470	237	43	105	22	-10,4	-12,2	-32,6	13,3	-31,8	männlich	
375	255	6	87	17	441	326	9	61	25	-15,0	-21,8	X	42,6	-32,0	weiblich	
781	440	35	202	34	896	521	51	193	52	-12,8	-15,5	-31,4	4,7	-34,6	55 - 65	
385	183	33	96	18	445	216	45	93	23	-13,5	-15,3	-26,7	3,2	-21,7	männlich	
396	257	2	106	16	451	305	6	100	29	-12,2	-15,7	X	6,0	-44,8	weiblich	
850	450	12	261	83	965	530	15	283	76	-11,9	-15,1	-20,0	-7,8	9,2	65 und mehr	
446	229	12	140	35	515	268	13	163	30	-13,4	-14,6	-7,7	-14,1	16,7	männlich	
404	221	-	121	48	450	262	2	120	46	-10,2	-15,6	X	0,8	4,3	weiblich	
5 801	3 206	253	1 469	342	6 494	3 695	325	1 455	392	-10,7	-13,2	-22,2	1,0	-12,8	Zusammen	
3 176	1 490	216	890	179	3 531	1 702	269	899	200	-10,1	-12,5	-19,7	-1,0	-10,5	männlich	
2 625	1 716	37	579	163	2 963	1 993	56	556	192	-11,4	-13,9	-33,9	4,1	-15,1	weiblich	
17	-	2	10	4	20	1	-	14	3	-15,0	X	X	-28,6	X	Ohne Angabe	
5 818	3 206	255	1 479	346	6 514	3 696	325	1 469	395	-10,7	-13,3	-21,5	0,7	-12,4	Zusammen	

¹ einschl. drei- und schweren vierradrigen Kraftfahrzeugen² einschl. Pedelecs³ einschl. Fußgänger mit Sport- und Spielgerät

Noch 12. Getötete und Verletzte im Straßenverkehr nach Art der Verkehrsbeteiligung,

Im Alter von ... bis unter ... Jahren	Ins-gesamt	Darunter				Ins-gesamt	Darunter				Zu- bzw. Abnahme (-)					
		Fahrer und Mitfahrer von			Fuß-gänger ³		Fahrer und Mitfahrer von			Fuß-gänger ³	Ins-gesamt	Fahrer und Mitfahrer von			Fuß-gänger ³	
		Per-sonen-kraft-wagen	Kraft-rädern mit amtl. Kennz. ¹	Fahr-rädern ²			Per-sonen-kraft-wagen	Kraft-rädern mit amtl. Kennz. ¹	Fahr-rädern ²			Per-sonen-kraft-wagen	Kraft-rädern mit amtl. Kennz. ¹	Fahr-rädern ²		
																Oktober 2020
Geschlecht	Anzahl					um %										
Verunglückte insgesamt																
unter 15	64	26	-	20	14	69	30	1	20	17	-7,2	-13,3	X	-	-17,6	
männlich	30	8	-	12	8	40	19	-	13	7	-25,0	X	-	-7,7	X	
weiblich	34	18	-	8	6	29	11	1	7	10	17,2	63,6	X	X	X	
15 - 18	60	8	13	17	3	53	9	11	11	-	13,2	X	18,2	54,5	X	
männlich	40	1	12	11	2	34	2	8	8	-	17,6	X	X	X	X	
weiblich	20	7	1	6	1	19	7	3	3	-	5,3	-	X	X	X	
18 - 21	47	28	1	10	2	61	39	3	12	1	-23,0	-28,2	X	-16,7	X	
männlich	33	20	1	7	1	38	22	2	7	1	-13,2	-9,1	X	-	-	
weiblich	14	8	-	3	1	23	17	1	5	-	-39,1	X	X	X	X	
21 - 25	64	46	1	11	1	49	35	-	8	3	30,6	31,4	X	X	X	
männlich	37	28	1	6	-	26	18	-	3	2	42,3	55,6	X	X	X	
weiblich	27	18	-	5	1	23	17	-	5	1	17,4	5,9	-	-	-	
25 - 35	120	81	8	22	3	143	100	10	18	5	-16,1	-19,0	X	22,2	X	
männlich	66	40	6	13	1	75	42	8	13	4	-12,0	-4,8	X	-	X	
weiblich	54	41	2	9	2	68	58	2	5	1	-20,6	-29,3	-	X	X	
35 - 45	109	60	8	22	6	111	70	6	22	5	-1,8	-14,3	X	-	X	
männlich	68	30	7	16	2	61	34	6	12	3	11,5	-11,8	X	33,3	X	
weiblich	41	30	1	6	4	50	36	-	10	2	-18,0	-16,7	X	X	X	
45 - 55	109	73	7	17	7	129	79	10	26	5	-15,5	-7,6	X	-34,6	X	
männlich	55	36	4	8	3	68	38	7	14	1	-19,1	-5,3	X	X	X	
weiblich	54	37	3	9	4	61	41	3	12	4	-11,5	-9,8	-	X	-	
55 - 65	115	65	7	25	10	135	73	7	30	9	-14,8	-11,0	-	-16,7	X	
männlich	59	28	7	9	7	67	27	5	18	2	-11,9	3,7	X	X	X	
weiblich	56	37	-	16	3	68	46	2	12	7	-17,6	-19,6	X	33,3	X	
65 und mehr	134	80	2	37	13	141	75	5	42	12	-5,0	6,7	X	-11,9	8,3	
männlich	67	37	2	20	6	85	43	3	29	6	-21,2	-14,0	X	-31,0	-	
weiblich	67	43	-	17	7	56	32	2	13	6	19,6	34,4	X	30,8	X	
Zusammen	822	467	47	181	59	891	510	53	189	57	-7,7	-8,4	-11,3	-4,2	3,5	
männlich	455	228	40	102	30	494	245	39	117	26	-7,9	-6,9	2,6	-12,8	15,4	
weiblich	367	239	7	79	29	397	265	14	72	31	-7,6	-9,8	X	9,7	-6,5	
Ohne Angabe	2	-	-	2	-	1	-	-	-	-	X	-	-	X	-	
Insgesamt	824	467	47	183	59	892	510	53	189	57	-7,6	-8,4	-11,3	-3,2	3,5	

¹ einschl. drei- und schweren vierrädrigen Kraftfahrzeugen² einschl. Pedelecs³ einschl. Fußgänger mit Sport- und Spielgerät

Altersgruppen und Geschlecht im aktuellen Berichtsmonat und -zeitraum

Ins- gesamt	Darunter				Ins- gesamt	Darunter				Zu- bzw. Abnahme (-)					Im Alter von ... bis unter ... Jahren
	Fahrer und Mitfahrer von			Fuß- gänger ³		Fahrer und Mitfahrer von			Fuß- gänger ³	Ins- gesamt	Fahrer und Mitfahrer von			Fuß- gänger ³	
	Per- sonen- kraft- wagen	Kraft- rädern mit amtl. Kennz. ¹	Fahr- rädern ²			Per- sonen- kraft- wagen	Kraft- rädern mit amtl. Kennz. ¹	Fahr- rädern ²			Per- sonen- kraft- wagen	Kraft- rädern mit amtl. Kennz. ¹	Fahr- rädern ²		
Januar - Oktober 2020					Januar - Oktober 2019					Veränderung gegenüber Vorjahr					
Anzahl					Anzahl					um %					Geschlecht
Verunglückte insgesamt															
605	236	3	228	114	664	277	8	211	112	-8,9	-14,8	X	8,1	1,8	unter 15
335	102	1	151	69	347	132	3	133	59	-3,5	-22,7	X	13,5	16,9	männlich
270	134	2	77	45	317	145	5	78	53	-14,8	-7,6	X	-1,3	-15,1	weiblich
474	85	87	121	20	519	91	107	115	27	-8,7	-6,6	-18,7	5,2	-25,9	15 - 18
310	27	68	80	9	333	29	80	75	12	-6,9	-6,9	-15,0	6,7	X	männlich
164	58	19	41	11	186	62	27	40	15	-11,8	-6,5	-29,6	2,5	-26,7	weiblich
502	316	47	82	14	581	373	49	94	23	-13,6	-15,3	-4,1	-12,8	-39,1	18 - 21
292	164	41	51	7	343	185	44	67	13	-14,9	-11,4	-6,8	-23,9	X	männlich
210	152	6	31	7	238	188	5	27	10	-11,8	-19,1	X	14,8	X	weiblich
496	317	25	98	21	473	310	22	88	21	4,9	2,3	13,6	11,4	-	21 - 25
295	170	21	69	12	266	161	18	48	15	10,9	5,6	16,7	43,8	-20,0	männlich
201	147	4	29	9	207	149	4	40	6	-2,9	-1,3	-	-27,5	X	weiblich
1 154	707	70	226	46	1 422	873	94	255	56	-18,8	-19,0	-25,5	-11,4	-17,9	25 - 35
680	361	60	149	29	820	413	85	176	28	-17,1	-12,6	-29,4	-15,3	3,6	männlich
474	346	10	77	17	602	460	9	79	28	-21,3	-24,8	X	-2,5	-39,3	weiblich
1 048	627	65	208	39	1 079	665	73	200	46	-2,9	-5,7	-11,0	4,0	-15,2	35 - 45
624	304	61	141	23	639	321	66	143	33	-2,3	-5,3	-7,6	-1,4	-30,3	männlich
424	323	4	67	16	440	344	7	57	13	-3,6	-6,1	X	17,5	23,1	weiblich
1 029	558	86	255	45	1 199	701	99	221	56	-14,2	-20,4	-13,1	15,4	-19,6	45 - 55
571	257	73	148	22	653	306	83	137	29	-12,6	-16,0	-12,0	8,0	-24,1	männlich
458	301	13	107	23	546	395	16	84	27	-16,1	-23,8	-18,8	27,4	-14,8	weiblich
1 069	575	77	259	49	1 211	666	98	261	68	-11,7	-13,7	-21,4	-0,8	-27,9	55 - 65
579	263	74	123	27	651	294	88	136	31	-11,1	-10,5	-15,9	-9,6	-12,9	männlich
490	312	3	136	22	560	372	10	125	37	-12,5	-16,1	X	8,8	-40,5	weiblich
1 225	640	34	367	124	1 420	759	34	406	138	-13,7	-15,7	-	-9,6	-10,1	65 und mehr
653	335	33	192	54	773	405	30	235	46	-15,5	-17,3	10,0	-18,3	17,4	männlich
572	305	1	175	70	647	354	4	171	92	-11,6	-13,8	X	2,3	-23,9	weiblich
7 602	4 061	494	1 844	472	8 568	4 715	584	1 851	547	-11,3	-13,9	-15,4	-0,4	-13,7	Zusammen
4 339	1 983	432	1 104	252	4 825	2 246	497	1 150	266	-10,1	-11,7	-13,1	-4,0	-5,3	männlich
3 263	2 078	62	740	220	3 743	2 469	87	701	281	-12,8	-15,8	-28,7	5,6	-21,7	weiblich
17	-	2	10	4	20	1	-	14	3	-15,0	X	X	-28,6	X	Ohne Angabe
7 619	4 061	496	1 854	476	8 588	4 716	584	1 865	550	-11,3	-13,9	-15,1	-0,6	-13,5	Insgesamt

¹ einschl. drei- und schweren vierrädrigen Kraftfahrzeugen² einschl. Pedelecs³ einschl. Fußgänger mit Sport- und Spielgerät

13. Getötete und Verletzte im Straßenverkehr nach Altersgruppen

Im Alter von ... bis unter ... Jahren Geschlecht	Getötete			Schwerverletzte			Leichtverletzte			Verunglückte insgesamt		
	Oktober		Zu- bzw. Ab- nahme (-)	Oktober		Zu- bzw. Ab- nahme (-)	Oktober		Zu- bzw. Ab- nahme (-)	Oktober		Zu- bzw. Ab- nahme (-)
	2020	2019		2020	2019		2020	2019		2020	2019	
	Anzahl		um %	Anzahl		um %	Anzahl		um %	Anzahl		um %
unter 15	-	1	X	19	16	18,8	45	52	-13,5	64	69	-7,2
männlich	-	-	-	12	9	X	18	31	-41,9	30	40	-25,0
weiblich	-	1	X	7	7	-	27	21	28,6	34	29	17,2
15 - 18	-	1	X	7	10	X	53	42	26,2	60	53	13,2
männlich	-	1	X	6	6	-	34	27	25,9	40	34	17,6
weiblich	-	-	-	1	4	X	19	15	26,7	20	19	5,3
18 - 21	-	1	X	2	12	X	45	48	-6,3	47	61	-23,0
männlich	-	-	-	1	8	X	32	30	6,7	33	38	-13,2
weiblich	-	1	X	1	4	X	13	18	-27,8	14	23	-39,1
21 - 25	1	-	X	20	10	X	43	39	10,3	64	49	30,6
männlich	-	-	-	10	4	X	27	22	22,7	37	26	42,3
weiblich	1	-	X	10	6	X	16	17	-5,9	27	23	17,4
25 - 30	1	1	-	5	17	X	47	50	-6,0	53	68	-22,1
männlich	1	1	-	2	11	X	21	27	-22,2	24	39	-38,5
weiblich	-	-	-	3	6	X	26	23	13,0	29	29	-
30 - 35	1	-	X	10	19	-47,4	56	56	-	67	75	-10,7
männlich	-	-	-	7	11	X	35	25	40,0	42	36	16,7
weiblich	1	-	X	3	8	X	21	31	-32,3	25	39	-35,9
35 - 40	2	2	-	5	17	X	50	47	6,4	57	66	-13,6
männlich	2	2	-	4	8	X	32	29	10,3	38	39	-2,6
weiblich	-	-	-	1	9	X	18	18	-	19	27	-29,6
40 - 45	1	-	X	10	13	-23,1	41	32	28,1	52	45	15,6
männlich	1	-	X	4	8	X	25	14	78,6	30	22	36,4
weiblich	-	-	-	6	5	X	16	18	-11,1	22	23	-4,3
45 - 50	1	-	X	8	9	X	42	39	7,7	51	48	6,3
männlich	-	-	-	6	5	X	16	20	-20,0	22	25	-12,0
weiblich	1	-	X	2	4	X	26	19	36,8	29	23	26,1
50 - 55	2	3	X	5	18	X	51	60	-15,0	58	81	-28,4
männlich	2	3	X	3	10	X	28	30	-6,7	33	43	-23,3
weiblich	-	-	-	2	8	X	23	30	-23,3	25	38	-34,2
55 - 60	2	-	X	16	18	-11,1	40	56	-28,6	58	74	-21,6
männlich	1	-	X	7	15	X	16	24	-33,3	24	39	-38,5
weiblich	1	-	X	9	3	X	24	32	-25,0	34	35	-2,9
60 - 65	-	-	-	15	15	-	42	46	-8,7	57	61	-6,6
männlich	-	-	-	12	11	9,1	23	17	35,3	35	28	25,0
weiblich	-	-	-	3	4	X	19	29	-34,5	22	33	-33,3
65 - 70	-	2	X	7	10	X	31	22	40,9	38	34	11,8
männlich	-	1	X	4	8	X	17	13	30,8	21	22	-4,5
weiblich	-	1	X	3	2	X	14	9	X	17	12	41,7
70 - 75	-	-	-	8	7	X	29	16	81,3	37	23	60,9
männlich	-	-	-	-	5	X	15	5	X	15	10	50,0
weiblich	-	-	-	8	2	X	14	11	27,3	22	13	69,2
75 und mehr	-	3	X	25	25	-	34	56	-39,3	59	84	-29,8
männlich	-	3	X	13	14	-7,1	18	36	-50,0	31	53	-41,5
weiblich	-	-	-	12	11	9,1	16	20	-20,0	28	31	-9,7
Zusammen	11	14	-21,4	162	216	-25,0	649	661	-1,8	822	891	-7,7
männlich	7	11	X	91	133	-31,6	357	350	2,0	455	494	-7,9
weiblich	4	3	X	71	83	-14,5	292	311	-6,1	367	397	-7,6
Ohne Angabe	-	-	-	-	-	-	2	1	X	2	1	X
Insgesamt	11	14	-21,4	162	216	-25,0	651	662	-1,7	824	892	-7,6

und Geschlecht im aktuellen Berichtsmonat und -zeitraum

Getötete			Schwerverletzte			Leichtverletzte			Verunglückte insgesamt			Im Alter von ... bis unter ... Jahren ----- Geschlecht
Jan. - Okt.		Zu- bzw. Ab- nahme (-)	Jan. - Okt.		Zu- bzw. Ab- nahme (-)	Jan. - Okt.		Zu- bzw. Ab- nahme (-)	Jan. - Okt.		Zu- bzw. Ab- nahme (-)	
2020	2019		2020	2019		2020	2019		2020	2019		
Anzahl	um %	Anzahl	um %	Anzahl	um %	Anzahl	um %	Anzahl	um %			
1	3	X	123	124	-0,8	481	537	-10,4	605	664	-8,9	unter 15
-	1	X	79	66	19,7	256	280	-8,6	335	347	-3,5	männlich
1	2	X	44	58	-24,1	225	257	-12,5	270	317	-14,8	weiblich
2	1	X	107	118	-9,3	365	400	-8,8	474	519	-8,7	15 - 18
2	1	X	79	76	3,9	229	256	-10,5	310	333	-6,9	männlich
-	-	-	28	42	-33,3	136	144	-5,6	164	186	-11,8	weiblich
5	7	X	108	117	-7,7	389	457	-14,9	502	581	-13,6	18 - 21
4	5	X	70	78	-10,3	218	260	-16,2	292	343	-14,9	männlich
1	2	X	38	39	-2,6	171	197	-13,2	210	238	-11,8	weiblich
5	4	X	105	94	11,7	386	375	2,9	496	473	4,9	21 - 25
4	4	-	61	55	10,9	230	207	11,1	295	266	10,9	männlich
1	-	X	44	39	12,8	156	168	-7,1	201	207	-2,9	weiblich
4	5	X	95	122	-22,1	388	490	-20,8	487	617	-21,1	25 - 30
3	5	X	62	81	-23,5	205	276	-25,7	270	362	-25,4	männlich
1	-	X	33	41	-19,5	183	214	-14,5	217	255	-14,9	weiblich
9	11	X	135	168	-19,6	523	626	-16,5	667	805	-17,1	30 - 35
8	10	X	98	104	-5,8	304	344	-11,6	410	458	-10,5	männlich
1	1	-	37	64	-42,2	219	282	-22,3	257	347	-25,9	weiblich
9	8	X	95	117	-18,8	487	460	5,9	591	585	1,0	35 - 40
9	6	X	63	77	-18,2	295	269	9,7	367	352	4,3	männlich
-	2	X	32	40	-20,0	192	191	0,5	224	233	-3,9	weiblich
7	7	-	95	110	-13,6	355	377	-5,8	457	494	-7,5	40 - 45
7	6	X	63	72	-12,5	187	209	-10,5	257	287	-10,5	männlich
-	1	X	32	38	-15,8	168	168	-	200	207	-3,4	weiblich
3	2	X	94	118	-20,3	350	394	-11,2	447	514	-13,0	45 - 50
2	2	-	60	77	-22,1	189	201	-6,0	251	280	-10,4	männlich
1	-	X	34	41	-17,1	161	193	-16,6	196	234	-16,2	weiblich
9	11	X	127	157	-19,1	446	517	-13,7	582	685	-15,0	50 - 55
8	9	X	80	95	-15,8	232	269	-13,8	320	373	-14,2	männlich
1	2	X	47	62	-24,2	214	248	-13,7	262	312	-16,0	weiblich
8	16	X	152	154	-1,3	423	508	-16,7	583	678	-14,0	55 - 60
7	16	X	101	102	-1,0	197	247	-20,2	305	365	-16,4	männlich
1	-	X	51	52	-1,9	226	261	-13,4	278	313	-11,2	weiblich
9	9	-	119	136	-12,5	358	388	-7,7	486	533	-8,8	60 - 65
8	8	-	78	80	-2,5	188	198	-5,1	274	286	-4,2	männlich
1	1	-	41	56	-26,8	170	190	-10,5	212	247	-14,2	weiblich
7	10	X	78	109	-28,4	256	284	-9,9	341	403	-15,4	65 - 70
5	8	X	47	66	-28,8	138	148	-6,8	190	222	-14,4	männlich
2	2	-	31	43	-27,9	118	136	-13,2	151	181	-16,6	weiblich
3	4	X	76	64	18,8	198	193	2,6	277	261	6,1	70 - 75
2	3	X	40	33	21,2	105	95	10,5	147	131	12,2	männlich
1	1	-	36	31	16,1	93	98	-5,1	130	130	-	weiblich
21	26	-19,2	190	242	-21,5	396	488	-18,9	607	756	-19,7	75 und mehr
15	17	-11,8	98	131	-25,2	203	272	-25,4	316	420	-24,8	männlich
6	9	X	92	111	-17,1	193	216	-10,6	291	336	-13,4	weiblich
102	124	-17,7	1 699	1 950	-12,9	5 801	6 494	-10,7	7 602	8 568	-11,3	Zusammen
84	101	-16,8	1 079	1 193	-9,6	3 176	3 531	-10,1	4 339	4 825	-10,1	männlich
18	23	-21,7	620	757	-18,1	2 625	2 963	-11,4	3 263	3 743	-12,8	weiblich
-	-	-	-	-	-	17	20	-15,0	17	20	-15,0	Ohne Angabe
102	124	-17,7	1 699	1 950	-12,9	5 818	6 514	-10,7	7 619	8 588	-11,3	Insgesamt

**14. An Straßenverkehrsunfällen beteiligte Fahrzeugführer und Fußgänger nach Art der Verkehrsbeteiligung
im aktuellen Berichtsmonat und -zeitraum**

Art der Verkehrsbeteiligung	Unfälle mit											
	Perso- nen- schaden	schwer- wiegend. Sachsch. (i. e. S.) ¹	Perso- nen- schaden	schwer- wiegend. Sachsch. (i. e. S.) ¹	Perso- nen- schaden	schwer- wiegend. Sachsch. (i. e. S.) ¹	Perso- nen- schaden	schwer- wiegend. Sachsch. (i. e. S.) ¹	Perso- nen- schaden	schwer- wiegend. Sachsch. (i. e. S.) ¹	Perso- nen- schaden	schwer- wiegend. Sachsch. (i. e. S.) ¹
	Oktober				Zu- bzw. Abnahme (-)		Januar - Oktober				Zu- bzw. Abnahme (-)	
	2020		2019		um %		2020		2019		um %	
Ortslage	Anzahl				um %		Anzahl				um %	
Fahrer von												
Krafträdern mit Ver- sicherungskennz. ²	32	1	40	3	-20,0	X	306	4	343	9	-10,8	X
innerorts	24	-	33	3	-27,3	X	241	3	262	9	-8,0	X
außerorts	8	1	7	-	X	X	65	1	81	-	-19,8	X
Krafträdern mit amtl. Kennzeichen ³	48	-	52	1	-7,7	X	494	14	574	15	-13,9	-6,7
innerorts	27	-	31	1	-12,9	X	255	8	292	10	-12,7	X
außerorts	21	-	21	-	-	-	239	6	282	5	-15,2	X
Personenkraftwagen	766	101	857	138	-10,6	-26,8	6 690	1 236	7 804	1 598	-14,3	-22,7
innerorts	500	58	584	61	-14,4	-4,9	4 324	773	5 072	947	-14,7	-18,4
außerorts	266	43	273	77	-2,6	-44,2	2 366	463	2 732	651	-13,4	-28,9
darunter												
18 - unter 25 Jahre	113	13	101	15	11,9	-13,3	830	147	882	169	-5,9	-13,0
innerorts	72	9	63	5	14,3	X	474	87	488	96	-2,9	-9,4
außerorts	41	4	38	10	7,9	X	356	60	394	73	-9,6	-17,8
Wohnmobilen	2	-	1	-	X	-	10	2	12	6	-16,7	X
innerorts	-	-	-	-	-	-	-	-	-	1	-	X
außerorts	2	-	1	-	X	-	10	2	12	5	-16,7	X
Bussen	7	-	8	-	X	-	59	9	78	5	-24,4	X
innerorts	5	-	6	-	X	-	44	8	65	3	-32,3	X
außerorts	2	-	2	-	-	-	15	1	13	2	15,4	X
Güterkraftfahrzeugen	79	15	90	39	-12,2	-61,5	712	186	929	236	-23,4	-21,2
innerorts	32	6	47	6	-31,9	-	290	63	408	62	-28,9	1,6
außerorts	47	9	43	33	9,3	X	422	123	521	174	-19,0	-29,3
Landwirtschaftliche Zugmaschinen	4	-	12	2	X	X	59	7	54	12	9,3	X
innerorts	2	-	7	1	X	X	25	4	23	5	8,7	X
außerorts	2	-	5	1	X	X	34	3	31	7	9,7	X
übrigen Kraftfahrzeugen	6	-	5	-	X	-	59	3	37	6	59,5	X
innerorts	2	-	4	-	X	-	38	3	28	5	35,7	X
außerorts	4	-	1	-	X	-	21	-	9	1	X	X
Kraftfahrzeugen zusammen	944	117	1 065	183	-11,4	-36,1	8 389	1 461	9 831	1 887	-14,7	-22,6
innerorts	592	64	712	72	-16,9	-11,1	5 217	862	6 150	1 042	-15,2	-17,3
außerorts	352	53	353	111	-0,3	-52,3	3 172	599	3 681	845	-13,8	-29,1
darunter flüchtig	43	6	42	17	2,4	X	422	116	513	135	-17,7	-14,1
innerorts	35	2	32	6	9,4	X	313	58	393	67	-20,4	-13,4
außerorts	8	4	10	11	X	X	109	58	120	68	-9,2	-14,7

¹ schwerwiegender Unfall mit Sachschaden (im engeren Sinne)² einschl. S-Pedelecs und drei- und leichten vierradrigen Kfz³ einschl. drei- und schweren vierradrigen Kfz⁴ einschl. Pedelecs⁵ einschl. Fußgänger mit Sport- und Spielgerät

**Noch: 14. An Straßenverkehrsunfällen beteiligte Fahrzeugführer und Fußgänger nach Art der Verkehrsbeteiligung
im aktuellen Berichtsmonat und -zeitraum**

Art der Verkehrsbeteiligung	Unfälle mit											
	Perso- nen- schaden	schwer- wiegend. Sachsch. (i. e. S.) ¹	Perso- nen- schaden	schwer- wiegend. Sachsch. (i. e. S.) ¹	Perso- nen- schaden	schwer- wiegend. Sachsch. (i. e. S.) ¹	Perso- nen- schaden	schwer- wiegend. Sachsch. (i. e. S.) ¹	Perso- nen- schaden	schwer- wiegend. Sachsch. (i. e. S.) ¹	Perso- nen- schaden	schwer- wiegend. Sachsch. (i. e. S.) ¹
	Oktober				Zu- bzw. Abnahme (-)		Januar - Oktober				Zu- bzw. Abnahme (-)	
	2020		2019		um %		2020		2019		um %	
Ortslage	Anzahl				um %		Anzahl				um %	
Fahrer von												
Fahrrädern ⁴	200	-	203	-	-1,5	-	1 999	1	2 007	-	-0,4	X
innerorts	187	-	191	-	-2,1	-	1 822	1	1 848	-	-1,4	X
außerorts	13	-	12	-	8,3	-	177	-	159	-	11,3	-
darunter												
unter 15 Jahren	21	-	21	-	-	-	231	-	213	-	8,5	-
innerorts	21	-	21	-	-	-	216	-	205	-	5,4	-
außerorts	-	-	-	-	-	-	15	-	8	-	X	-
anderen Fahrzeugen	8	1	10	2	X	X	100	16	123	31	-18,7	-48,4
innerorts	8	1	7	1	X	-	75	9	101	14	-25,7	X
außerorts	-	-	3	1	X	X	25	7	22	17	13,6	X
Fußgänger ⁵	60	-	63	-	-4,8	-	511	-	582	-	-12,2	-
innerorts	56	-	59	-	-5,1	-	479	-	542	-	-11,6	-
außerorts	4	-	4	-	-	-	32	-	40	-	-20,0	-
darunter												
unter 15 Jahren	14	-	17	-	-17,6	-	117	-	117	-	-	-
innerorts	14	-	15	-	-6,7	-	116	-	115	-	0,9	-
außerorts	-	-	2	-	X	-	1	-	2	-	X	-
65 Jahre und mehr	13	-	13	-	-	-	128	-	142	-	-9,9	-
innerorts	11	-	12	-	-8,3	-	119	-	136	-	-12,5	-
außerorts	2	-	1	-	X	-	9	-	6	-	X	-
Andere Personen	2	-	3	-	X	-	24	-	26	1	-7,7	X
innerorts	1	-	3	-	X	-	19	-	21	1	-9,5	X
außerorts	1	-	-	-	X	-	5	-	5	-	-	-
Insgesamt	1 214	118	1 344	185	-9,7	-36,2	11 023	1 478	12 569	1 919	-12,3	-23,0
innerorts	844	65	972	73	-13,2	-11,0	7 612	872	8 662	1 057	-12,1	-17,5
außerorts	370	53	372	112	-0,5	-52,7	3 411	606	3 907	862	-12,7	-29,7
darunter												
unter 15 Jahren	35	-	38	-	-7,9	-	353	-	331	-	6,6	-
innerorts	35	-	36	-	-2,8	-	335	-	321	-	4,4	-
außerorts	-	-	2	-	X	-	18	-	10	-	80,0	-
65 Jahre und mehr	188	17	223	28	-15,7	-39,3	1 750	176	2 049	265	-14,6	-33,6
innerorts	146	9	167	15	-12,6	X	1 299	116	1 495	175	-13,1	-33,7
außerorts	42	8	56	13	-25,0	X	451	60	554	90	-18,6	-33,3

¹ schwerwiegender Unfall mit Sachschaden (im engeren Sinne)

² einschl. S-Pedelecs und drei- und leichten vierradrigen Kfz

³ einschl. drei- und schweren vierradrigen Kfz

⁴ einschl. Pedelecs

⁵ einschl. Fußgänger mit Sport- und Spielgerät

15. An Straßenverkehrsunfällen mit Personenschaden beteiligte Fahrzeugführer und Fußgänger

Im Alter von ... bis unter ... Jahren	Ins-gesamt	Darunter				Ins-gesamt	Darunter				Zu- bzw. Abnahme (-)				
		Fahrer von			Fuß-gänger ³		Fahrer von			Fuß-gänger ³	Ins-gesamt	Fahrer von			Fuß-gänger ³
		Per-sonen-kraft-wagen	Kraft-rädern mit aml. Kennz. ¹	Fahr-rädern ²			Per-sonen-kraft-wagen	Kraft-rädern mit aml. Kennz. ¹	Fahr-rädern ²			Per-sonen-kraft-wagen	Kraft-rädern mit aml. Kennz. ¹	Fahr-rädern ²	
Anzahl					um %										
unter 15	35	-	-	21	14	38	-	-	21	17	-7,9	-	-	-	-17,6
männlich	20	-	-	12	8	20	-	-	13	7	-	-	-	-7,7	X
weiblich	15	-	-	9	6	18	-	-	8	10	-16,7	-	-	X	X
15 - 18	59	1	15	20	4	50	2	13	13	-	18,0	X	15,4	53,8	X
männlich	45	-	14	14	2	39	1	10	10	-	15,4	X	40,0	40,0	X
weiblich	14	1	1	6	2	11	1	3	3	-	27,3	-	X	X	X
18 - 21	65	46	1	10	2	80	54	3	13	2	-18,8	-14,8	X	-23,1	-
männlich	46	33	1	7	1	55	35	2	8	2	-16,4	-5,7	X	X	X
weiblich	19	13	-	3	1	25	19	1	5	-	-24,0	-31,6	X	X	X
21 - 25	87	67	1	11	1	69	47	-	9	5	26,1	42,6	X	X	X
männlich	59	47	1	6	-	41	27	-	3	3	43,9	74,1	X	X	X
weiblich	28	20	-	5	1	28	20	-	6	2	-	-	-	X	X
25 - 35	186	133	8	27	3	222	159	9	21	6	-16,2	-16,4	X	28,6	X
männlich	110	70	6	18	1	132	80	8	15	4	-16,7	-12,5	X	20,0	X
weiblich	76	63	2	9	2	90	79	1	6	2	-15,6	-20,3	X	X	-
35 - 45	180	110	8	22	6	195	138	7	23	5	-7,7	-20,3	X	-4,3	X
männlich	124	65	8	16	2	121	79	7	13	3	2,5	-17,7	X	23,1	X
weiblich	56	45	-	6	4	74	59	-	10	2	-24,3	-23,7	-	X	X
45 - 55	185	124	6	18	7	219	142	9	28	5	-15,5	-12,7	X	-35,7	X
männlich	116	73	4	9	3	140	83	8	16	1	-17,1	-12,0	X	X	X
weiblich	69	51	2	9	4	79	59	1	12	4	-12,7	-13,6	X	X	-
55 - 65	191	126	7	26	10	221	143	7	30	10	-13,6	-11,9	-	-13,3	-
männlich	126	82	7	9	7	144	87	6	18	3	-12,5	-5,7	X	X	X
weiblich	65	44	-	17	3	77	56	1	12	7	-15,6	-21,4	X	41,7	X
65 und mehr	188	131	2	37	13	223	153	4	42	13	-15,7	-14,4	X	-11,9	-
männlich	119	86	2	20	6	172	123	4	29	6	-30,8	-30,1	X	-31,0	-
weiblich	69	45	-	17	7	51	30	-	13	7	35,3	50,0	-	30,8	-
Zusammen	1 176	738	48	192	60	1 317	838	52	200	63	-10,7	-11,9	-7,7	-4,0	-4,8
männlich	765	456	43	111	30	864	515	45	125	29	-11,5	-11,5	-4,4	-11,2	3,4
weiblich	411	282	5	81	30	453	323	7	75	34	-9,3	-12,7	X	8,0	-11,8
Ohne Angabe	38	28	-	8	-	27	19	-	3	-	40,7	47,4	-	X	-
Insgesamt	1 214	766	48	200	60	1 344	857	52	203	63	-9,7	-10,6	-7,7	-1,5	-4,8

¹ einschl. drei- und schweren vierradrigen Kraftfahrzeugen² einschl. Pedelecs³ einschl. Fußgänger mit Sport- und Spielgerät

nach Art der Verkehrsbeteiligung, Altersgruppen und Geschlecht im aktuellen Berichtsmonat und- zeitraum

Ins- gesamt	Darunter				Ins- gesamt	Darunter				Zu- bzw. Abnahme (-)				Im Alter von ... bis unter ... Jahren	Geschlecht	
	Fahrer von			Fuß- gänger ³		Fahrer von			Fuß- gänger ³	Fahrer von			Fuß- gänger ³			
	Per- sonen- kraft- wagen	Kraft- rädern mit amtl. Kennz. ¹	Fahr- rädern ²			Per- sonen- kraft- wagen	Kraft- rädern mit amtl. Kennz. ¹	Fahr- rädern ²		Per- sonen- kraft- wagen	Kraft- rädern mit amtl. Kennz. ¹	Fahr- rädern ²				Fuß- gänger ³
Anzahl					um %											
353	-	1	231	117	331	-	-	213	117	6,6	-	X	8,5	-	unter 15	
231	-	1	156	71	201	-	-	137	63	14,9	-	X	13,9	12,7	männlich	
122	-	-	75	46	130	-	-	76	54	-6,2	-	-	-1,3	-14,8	weiblich	
392	6	79	128	23	434	7	101	124	28	-9,7	X	-21,8	3,2	-17,9	15 - 18	
292	3	66	87	9	320	4	81	81	13	-8,8	X	-18,5	7,4	X	männlich	
100	3	13	41	14	114	3	20	43	15	-12,3	-	-35,0	-4,7	-6,7	weiblich	
584	394	46	85	15	676	456	47	101	25	-13,6	-13,6	-2,1	-15,8	-40,0	18 - 21	
369	231	41	54	8	443	271	44	73	15	-16,7	-14,8	-6,8	-26,0	X	männlich	
215	163	5	31	7	233	185	3	28	10	-7,7	-11,9	X	10,7	X	weiblich	
653	436	23	108	23	625	426	21	97	25	4,5	2,3	9,5	11,3	-8,0	21 - 25	
433	264	22	76	12	389	247	19	54	17	11,3	6,9	15,8	40,7	-29,4	männlich	
220	172	1	32	11	236	179	2	43	8	-6,8	-3,9	X	-25,6	X	weiblich	
1 705	1 146	74	252	50	2 123	1 433	92	272	58	-19,7	-20,0	-19,6	-7,4	-13,8	25 - 35	
1 091	655	64	173	32	1 341	798	86	190	28	-18,6	-17,9	-25,6	-8,9	14,3	männlich	
614	491	10	79	18	782	635	6	82	30	-21,5	-22,7	X	-3,7	-40,0	weiblich	
1 703	1 128	68	219	43	1 851	1 266	76	212	51	-8,0	-10,9	-10,5	3,3	-15,7	35 - 45	
1 099	627	65	150	24	1 205	726	70	149	36	-8,8	-13,6	-7,1	0,7	-33,3	männlich	
604	501	3	69	19	646	540	6	63	15	-6,5	-7,2	X	9,5	26,7	weiblich	
1 730	1 077	90	266	47	2 087	1 350	99	231	59	-17,1	-20,2	-9,1	15,2	-20,3	45 - 55	
1 123	634	81	156	23	1 323	741	90	146	31	-15,1	-14,4	-10,0	6,8	-25,8	männlich	
607	443	9	110	24	764	609	9	85	28	-20,5	-27,3	-	29,4	-14,3	weiblich	
1 813	1 179	74	269	50	2 023	1 283	99	272	70	-10,4	-8,1	-25,3	-1,1	-28,6	55 - 65	
1 179	727	73	130	28	1 314	768	93	141	33	-10,3	-5,3	-21,5	-7,8	-15,2	männlich	
633	451	1	139	22	708	515	6	131	37	-10,6	-12,4	X	6,1	-40,5	weiblich	
1 750	1 134	34	383	128	2 049	1 362	34	421	142	-14,6	-16,7	-	-9,0	-9,9	65 und mehr	
1 157	803	33	205	54	1 430	1 017	33	248	47	-19,1	-21,0	-	-17,3	14,9	männlich	
593	331	1	178	74	619	345	1	173	95	-4,2	-4,1	-	2,9	-22,1	weiblich	
10 683	6 500	489	1 941	496	12 199	7 583	569	1 943	575	-12,4	-14,3	-14,1	-0,1	-13,7	Zusammen	
6 974	3 944	446	1 187	261	7 966	4 572	516	1 219	283	-12,5	-13,7	-13,6	-2,6	-7,8	männlich	
3 708	2 555	43	754	235	4 232	3 011	53	724	292	-12,4	-15,1	-18,9	4,1	-19,5	weiblich	
340	190	5	58	15	370	221	5	64	7	-8,1	-14,0	-	-9,4	X	Ohne Angabe	
11 023	6 690	494	1 999	511	12 569	7 804	574	2 007	582	-12,3	-14,3	-13,9	-0,4	-12,2	Insgesamt	

¹ einschl. drei- und schweren vierradrigen Kraftfahrzeugen² einschl. Pedelecs³ einschl. Fußgänger mit Sport- und Spielgerät

16. An Straßenverkehrsunfällen beteiligte Fahrzeugführer und Fußgänger als Hauptverursacher nach Art der Verkehrsbeteiligung

16.1 An Straßenverkehrsunfällen beteiligte Fahrzeugführer und Fußgänger als Hauptverursacher nach Art der Verkehrsbeteiligung im aktuellen Berichtsmonat

Art der Verkehrsbeteiligung	Unfälle mit Personenschaden	Verunglückte			Schwerw. Unfälle mit Sachschaden (i. e. S.)	Unfälle mit Personenschaden	Verunglückte			Schwerw. Unfälle mit Sachschaden (i. e. S.)
		Getötete	Schwer-	Leicht-			Getötete	Schwer-	Leicht-	
Ortslage	Oktober 2020				Oktober 2019				Anzahl	
			verletzte				verletzte			
Fahrer von										
Krafträdern mit Versicherungskennzeichen ¹	22	-	3	19	1	16	-	5	12	1
innerorts	16	-	3	13	-	11	-	4	8	1
außerorts	6	-	-	6	1	5	-	1	4	-
Krafträdern mit amtll. Kennzeichen ²	33	1	12	23	-	24	1	11	13	-
innerorts	17	-	4	15	-	13	-	5	8	-
außerorts	16	1	8	8	-	11	1	6	5	-
Personenkraftwagen	450	8	113	481	60	503	7	151	493	79
innerorts	298	1	49	304	33	348	3	64	350	36
außerorts	152	7	64	177	27	155	4	87	143	43
darunter										
18 bis unter 25 Jahre	76	1	17	75	11	75	-	18	90	11
innerorts	48	1	7	53	7	43	-	5	53	4
außerorts	28	-	10	22	4	32	-	13	37	7
Wohnmobilen	1	-	-	2	-	1	-	-	1	-
innerorts	-	-	-	-	-	-	-	-	-	-
außerorts	1	-	-	2	-	1	-	-	1	-
Bussen	2	-	-	2	-	3	-	2	1	-
innerorts	2	-	-	2	-	2	-	2	-	-
außerorts	-	-	-	-	-	1	-	-	1	-
Güterkraftfahrzeugen	43	2	10	40	6	52	2	17	52	20
innerorts	19	-	4	16	2	28	1	6	26	3
außerorts	24	2	6	24	4	24	1	11	26	17
Landwirtschaftlichen Zugmaschinen	2	-	-	3	-	7	2	1	6	-
innerorts	2	-	-	3	-	4	-	1	4	-
außerorts	-	-	-	-	-	3	2	-	2	-
Übrigen Kraftfahrzeugen	5	-	-	5	-	1	-	-	1	-
innerorts	2	-	-	2	-	1	-	-	1	-
außerorts	3	-	-	3	-	-	-	-	-	-
Kraftfahrzeugen zusammen	558	11	138	575	67	607	12	187	579	100
innerorts	356	1	60	355	35	407	4	82	397	40
außerorts	202	10	78	220	32	200	8	105	182	60

¹ einschl. S-Pedelecs- und drei- und leichten vierradrigen Kfz² einschl. drei- und schweren vierradrigen Kfz³ einschl. Pedelecs⁴ einschl. Fußgänger mit Sport- und Spielgerät

**Noch : 16.1 An Straßenverkehrsunfällen beteiligte Fahrzeugführer und Fußgänger als Hauptverursacher
nach Art der Verkehrsbeteiligung im aktuellen Berichtsmonat**

Art der Verkehrsbeteiligung	Unfälle mit Personen- schaden	Verunglückte			Schwerw. Unfälle mit Sach- schaden (i. e. S.)	Unfälle mit Personen- schaden	Verunglückte			Schwerw. Unfälle mit Sach- schaden (i. e. S.)	
		Getötete	Schwer- verletzte	Leicht- verletzte			Getötete	Schwer- verletzte	Leicht- verletzte		
Oktober 2020					Oktober 2019						
Ortslage	Anzahl										
Fahrer von											
Fahrrädern ³	83	-	21	66	-	82	2	24	61	-	
innerorts	78	-	20	61	-	75	-	22	57	-	
außerorts	5	-	1	5	-	7	2	2	4	-	
darunter											
unter 15 Jahren	8	-	4	4	-	8	-	2	6	-	
innerorts	8	-	4	4	-	8	-	2	6	-	
außerorts	-	-	-	-	-	-	-	-	-	-	
anderen Fahrzeugen	1	-	-	1	-	4	-	2	4	1	
innerorts	1	-	-	1	-	2	-	-	2	-	
außerorts	-	-	-	-	-	2	-	2	2	1	
Fußgänger ⁴	10	-	3	7	-	16	-	3	16	-	
innerorts	10	-	3	7	-	14	-	2	14	-	
außerorts	-	-	-	-	-	2	-	1	2	-	
darunter											
unter 15 Jahren	5	-	2	3	-	5	-	-	5	-	
innerorts	5	-	2	3	-	5	-	-	5	-	
außerorts	-	-	-	-	-	-	-	-	-	-	
65 Jahre und mehr	2	-	1	1	-	5	-	2	3	-	
innerorts	2	-	1	1	-	4	-	1	3	-	
außerorts	-	-	-	-	-	1	-	1	-	-	
Andere Personen	2	-	-	2	-	2	-	-	2	-	
innerorts	1	-	-	1	-	2	-	-	2	-	
außerorts	1	-	-	1	-	-	-	-	-	-	
Insgesamt	654	11	162	651	67	711	14	216	662	101	
innerorts	446	1	83	425	35	500	4	106	472	40	
außerorts	208	10	79	226	32	211	10	110	190	61	
darunter											
unter 15 Jahren	13	-	6	7	-	13	-	2	11	-	
innerorts	13	-	6	7	-	13	-	2	11	-	
außerorts	-	-	-	-	-	-	-	-	-	-	
65 Jahre und mehr	104	-	34	106	12	140	3	43	127	16	
innerorts	81	-	26	67	7	106	1	28	94	9	
außerorts	23	-	8	39	5	34	2	15	33	7	

¹ einschl. S-Pedelecs- und drei- und leichten vierradrigen Kfz

² einschl. drei- und schweren vierradrigen Kfz

³ einschl. Pedelecs

⁴ einschl. Fußgänger mit Sport- und Spielgerät

**16.2 An Straßenverkehrsunfällen beteiligte Fahrzeugführer und Fußgänger als Hauptverursacher
nach Art der Verkehrsbeteiligung im aktuellen Berichtszeitraum**

Art der Verkehrsbeteiligung	Unfälle mit Personen- schaden	Verunglückte			Schwerw. Unfälle mit Sach- schaden (i. e. S.)	Unfälle mit Personen- schaden	Verunglückte			Schwerw. Unfälle mit Sach- schaden (i. e. S.)	
		Getötete	Schwer- verletzte	Leicht-			Getötete	Schwer- verletzte	Leicht-		
Ortslage	Januar - Oktober 2020					Januar - Oktober 2019					
Anzahl											
Fahrer von											
Krafträdern mit Ver- sicherungskennzeichen ¹	179	2	55	141	3	191	1	63	144	3	
innerorts	129	1	40	104	2	135	-	41	107	3	
außerorts	50	1	15	37	1	56	1	22	37	-	
Krafträdern mit amtl. Kennzeichen ²	319	13	157	192	8	339	14	166	211	7	
innerorts	139	3	53	102	4	151	3	54	110	3	
außerorts	180	10	104	90	4	188	11	112	101	4	
Personenkraftwagen	3 908	59	1 048	4 161	697	4 497	69	1 256	4 699	884	
innerorts	2 530	7	445	2 653	425	2 940	15	522	3 069	511	
außerorts	1 378	52	603	1 508	272	1 557	54	734	1 630	373	
darunter											
18 bis unter 25 Jahre	571	8	150	630	104	590	7	183	680	108	
innerorts	315	4	55	363	61	312	-	53	395	55	
außerorts	256	4	95	267	43	278	7	130	285	53	
Wohnmobilen	6	-	1	10	2	4	-	1	3	2	
innerorts	-	-	-	-	-	-	-	-	-	-	
außerorts	6	-	1	10	2	4	-	1	3	2	
Bussen	19	-	3	24	2	34	-	7	38	3	
innerorts	14	-	1	16	1	28	-	6	32	1	
außerorts	5	-	2	8	1	6	-	1	6	2	
Güterkraftfahrzeugen	409	16	133	373	100	500	21	143	522	128	
innerorts	188	1	38	179	33	253	4	43	264	34	
außerorts	221	15	95	194	67	247	17	100	258	94	
Landwirtschaftlichen Zugmaschinen	36	1	11	30	5	33	4	6	32	4	
innerorts	19	1	5	18	3	15	1	1	19	1	
außerorts	17	-	6	12	2	18	3	5	13	3	
Übrigen											
Kraftfahrzeugen	34	-	14	29	1	22	1	7	21	3	
innerorts	25	-	9	19	1	16	-	1	15	3	
außerorts	9	-	5	10	-	6	1	6	6	-	
Kraftfahrzeugen zusammen	4 910	91	1 422	4 960	818	5 620	110	1 649	5 670	1 034	
innerorts	3 044	13	591	3 091	469	3 538	23	668	3 616	556	
außerorts	1 866	78	831	1 869	349	2 082	87	981	2 054	478	

¹ einschl. S-Pedelecs- und drei- und leichten vierradrigen Kfz

² einschl. drei- und schweren vierradrigen Kfz

³ einschl. Pedelecs

⁴ einschl. Fußgänger mit Sport- und Spielgerät

**Noch : 16.2 An Straßenverkehrsunfällen beteiligte Fahrzeugführer und Fußgänger als Hauptverursacher
nach Art der Verkehrsbeteiligung im aktuellen Berichtszeitraum**

Art der Verkehrsbeteiligung	Unfälle mit Personen- schaden	Verunglückte			Schwerw. Unfälle mit Sach- schaden (i. e. S.)	Unfälle mit Personen- schaden	Verunglückte			Schwerw. Unfälle mit Sach- schaden (i. e. S.)	
		Getötete	Schwer- verletzte	Leicht- verletzte			Getötete	Schwer- verletzte	Leicht- verletzte		
Januar - Oktober 2020					Januar - Oktober 2019						
Ortslage	Anzahl										
Fahrer von											
Fahrrädern ³	871	6	219	723	-	858	10	231	688	-	
innerorts	784	3	181	662	-	778	5	191	641	-	
außerorts	87	3	38	61	-	80	5	40	47	-	
darunter											
unter 15 Jahren	119	-	27	103	-	102	-	22	88	-	
innerorts	111	-	23	95	-	98	-	21	84	-	
außerorts	8	-	4	8	-	4	-	1	4	-	
anderen Fahrzeugen	47	2	12	47	7	46	-	21	35	18	
innerorts	24	1	4	30	1	30	-	9	26	4	
außerorts	23	1	8	17	6	16	-	12	9	14	
Fußgänger ⁴	113	3	45	78	-	138	4	48	107	-	
innerorts	106	1	42	76	-	122	1	42	96	-	
außerorts	7	2	3	2	-	16	3	6	11	-	
darunter											
unter 15 Jahren	48	-	20	32	-	42	-	9	34	-	
innerorts	48	-	20	32	-	42	-	9	34	-	
außerorts	-	-	-	-	-	-	-	-	-	-	
65 Jahre und mehr	16	2	7	13	-	20	-	13	13	-	
innerorts	13	-	6	13	-	19	-	12	13	-	
außerorts	3	2	1	-	-	1	-	1	-	-	
Andere Personen	11	-	1	10	-	15	-	1	14	1	
innerorts	9	-	1	8	-	13	-	1	12	1	
außerorts	2	-	-	2	-	2	-	-	2	-	
Insgesamt	5 952	102	1 699	5 818	825	6 677	124	1 950	6 514	1 053	
innerorts	3 967	18	819	3 867	470	4 481	29	911	4 391	561	
außerorts	1 985	84	880	1 951	355	2 196	95	1 039	2 123	492	
darunter											
unter 15 Jahren	171	-	49	137	-	144	-	31	122	-	
innerorts	161	-	44	128	-	140	-	30	118	-	
außerorts	10	-	5	9	-	4	-	1	4	-	
65 Jahre und mehr	999	25	315	969	119	1 193	29	388	1 154	157	
innerorts	708	3	162	674	80	840	8	208	785	103	
außerorts	291	22	153	295	39	353	21	180	369	54	

¹ einschl. S-Pedelecs- und drei- und leichten vierradrigen Kfz

² einschl. drei- und schweren vierradrigen Kfz

³ einschl. Pedelecs

⁴ einschl. Fußgänger mit Sport- und Spielgerät

17. Ursachen von Straßenverkehrsunfällen mit Personenschaden

Ursache	Ins- gesamt	Darunter			Ins- gesamt	Darunter			Zu- bzw. Abnahme (-)			
		Per- sonen- kraft- wagen	Kraft- rädern mit amtl. Kennz. ¹	Fahr- rädern ²		Per- sonen- kraft- wagen	Kraft- rädern mit amtl. Kennz. ¹	Fahr- rädern ²	Ins- gesamt	Per- sonen- kraft- wagen	Kraft- rädern mit amtl. Kennz. ¹	Fahr- rädern ²
Anzahl									um %			
Insgesamt	768	525	40	115	814	563	31	124	-5,7	-6,7	29,0	-7,3
Verkehrstüchtigkeit	50	32	2	11	40	21	2	14	25,0	52,4	-	-21,4
darunter												
Alkoholeinfluss	32	19	.	9	29	14	.	12	10,3	35,7	X	X
Einfluss anderer berauschender Mittel (z. B. Drogen, Rauschgift)	10	6	-	2	1	-	-	1	X	X	-	X
Straßenbenutzung	66	25	1	34	71	26	2	36	-7,0	-3,8	X	-5,6
Geschwindigkeit	120	81	14	8	113	81	14	7	6,2	-	-	X
Abstand	118	88	8	4	117	91	5	2	0,9	-3,3	X	X
Überholen	32	23	4	2	32	25	3	1	-	-8,0	X	X
Vorbeifahren	2	-	-	2	1	1	-	-	X	X	-	X
Nebeneinanderfahren	9	7	-	-	12	9	-	-	X	X	-	-
Vorfahrt, Vorrang	121	98	2	13	160	128	1	13	-24,4	-23,4	X	-
Abbiegen, Wenden, Rück- wärtsfahren, Ein- und Anfahren	116	90	1	14	142	103	1	22	-18,3	-12,6	-	-36,4
Falsches Verhalten gegenüber Fußgängern	35	27	1	4	34	27	-	6	2,9	-	X	X
darunter an Überwegen, Furten	2	2	-	-	8	8	-	-	X	X	-	-
Ruhender Verkehr, Verkehrssicherung	5	4	-	-	4	2	-	-	X	X	-	-
Nichtbeachten der Be- leuchtungsvorschriften	-	-	-	-	2	-	-	2	X	-	-	X
Ladung, Besetzung	-	-	-	-	1	-	-	-	X	-	-	-
Andere Fehler beim Fahrzeugführer	94	50	7	23	85	49	3	21	10,6	2,0	X	9,5

¹ einschl. drei- und schweren vierrädrigen Kraftfahrzeugen² einschl. Pedelecs

- Fehlverhalten der Fahrzeugführer im aktuellen Berichtsmonat und -zeitraum

Ins- gesamt	Darunter			Ins- gesamt	Darunter			Zu- bzw. Abnahme (-)				Ursache
	Per- sonen- kraft- wagen	Kraft- rädern mit amtl. Kennz. ¹	Fahr- rädern ²		Per- sonen- kraft- wagen	Kraft- rädern mit amtl. Kennz. ¹	Fahr- rädern ²	Ins- gesamt	Per- sonen- kraft- wagen	Kraft- rädern mit amtl. Kennz. ¹	Fahr- rädern ²	
Januar - Oktober 2020				Januar - Oktober 2019				Veränderung gegenüber Vorjahr				
Anzahl								um %				
7 112	4 636	373	1 246	7 941	5 284	425	1 238	-10,4	-12,3	-12,2	0,6	Insgesamt
501	293	14	147	526	293	24	153	-4,8	-	-41,7	-3,9	Verkehrstüchtigkeit
308	156	9	120	319	152	13	128	-3,4	2,6	X	-6,3	darunter Alkoholeinfluss
82	55	4	15	49	27	7	7	67,3	X	X	X	Einfluss anderer berauschender Mittel (z. B. Drogen, Rauschgift)
613	232	24	301	699	294	44	304	-12,3	-21,1	-45,5	-1,0	Straßenbenutzung
1 064	693	161	74	1 106	723	167	69	-3,8	-4,1	-3,6	7,2	Geschwindigkeit
899	672	45	26	1 055	785	58	31	-14,8	-14,4	-22,4	-16,1	Abstand
309	204	31	31	372	257	32	28	-16,9	-20,6	-3,1	10,7	Überholen
17	8	1	6	12	8	-	2	41,7	-	X	X	Vorbeifahren
80	53	2	-	122	83	1	3	-34,4	-36,1	X	X	Nebeneinanderfahren
1 231	994	13	122	1 374	1 108	12	130	-10,4	-10,3	8,3	-6,2	Vorrang, Vorfahrt
1 072	794	11	145	1 265	937	15	168	-15,3	-15,3	-26,7	-13,7	Abbiegen, Wenden, Rück- wärtsfahren, Ein- und Anfahren
262	196	4	39	265	207	1	37	-1,1	-5,3	X	5,4	Falsches Verhalten gegenüber Fußgängern
39	32	1	4	43	38	-	2	-9,3	-15,8	X	X	darunter an Überwegen, Furten
52	47	-	1	60	50	-	-	-13,3	-6,0	-	X	Ruhender Verkehr Verkehrssicherung
4	1	1	2	5	1	-	4	X	-	X	X	Nichtbeachten der Be- leuchtungsvorschriften
9	2	-	1	14	3	-	2	X	X	-	X	Ladung, Besetzung
999	447	66	351	1 066	535	71	307	-6,3	-16,4	-7,0	14,3	Andere Fehler beim Fahrzeugführer

¹ einschl. drei- und schweren vierrädrigen Kraftfahrzeugen² einschl. Pedelecs

18. Straßenverkehrsunfälle und Verunglückte nach Unfallursachen

Ursache ¹	Unfälle mit Personenschaden	Verunglückte			Schwerw. Unfälle mit Sachschaden (i. e. S.)	Unfälle mit Personenschaden	Verunglückte			Schwerw. Unfälle mit Sachschaden (i. e. S.)
		Getötete	Schwer-	Leicht-			Getötete	Schwer-	Leicht-	
			verletzte					verletzte		
Oktober 2020					Oktober 2019					
Fehlverhalten der Fahrzeugführer										
Alkoholeinfluss	32	1	13	25	8	29	-	12	18	18
Einfluss anderer berauschender Mittel	10	-	4	12	.	1	-	1	-	-
Übermüdung	4	-	1	8	3	-	-	-	-	2
Sonstige körperliche und geistige Mängel	4	-	1	3	-	10	1	7	4	-
Falschfahrt auf Straßen mit nach Fahrtrichtung getrennten Fahrbahnen (Falschfahrer)	-	-	-	-	-	-	-	-	-	-
Benutzung d. Fahrbahn entgegen d. vorgeschriebenen Fahrtrichtung in anderen Fällen (Einbahnstraße)	2	-	-	2	-	6	-	-	6	-
Verbotswidrige Benutzung d. Fahrbahn oder anderer Straßenteile (z. B. Gehweg, Radweg)	30	-	9	26	-	35	1	8	32	2
Verstoß gegen das Rechtsfahrgebot	34	3	25	34	3	30	-	6	34	2
Nicht angepasste Geschwindigkeit m. gleichzeit. Überschreiten der zulässigen Höchstgeschw. in anderen Fällen	1	-	-	1	-	-	-	-	-	-
Ungenügender Sicherheitsabstand	119	7	40	114	16	113	5	56	100	28
Starkes Bremsen des Vorausfahrenden ohne zwingenden Grund	116	3	17	146	1	115	1	23	134	9
Unzulässiges Rechtsüberholen	-	-	-	-	-	2	-	3	2	-
Überholen trotz Gegenverkehrs	-	-	-	-	1	1	-	1	-	-
Überholen trotz unklarer Verkehrslage	6	-	6	5	3	7	1	5	5	1
Überholen trotz unzureich. Sichtverhältnisse	8	-	3	8	1	6	-	5	9	4
Überholen ohne Beachtung des nachfolgenden Verkehrs und/oder ohne rechtzeitige und deutliche Ankündigung des Ausscherens	-	-	-	-	-	2	-	1	2	-
Fehler beim Wiedereinordnen nach rechts	4	-	3	3	-	7	-	4	5	2
Sonstige Fehler beim Überholen	3	-	1	3	1	3	-	1	5	1
Fehler beim Überholtwerden	8	1	-	9	-	5	-	1	4	-
Nichtbeachten des Vorranges entgegenkomm. Fahrzeuge beim Vorbeifahren an haltenden Fahrzeugen, Absperrungen, Hindernissen	3	-	-	3	-	1	-	-	1	-
Nichtbeachten des nachfolg. Verkehrs beim Vorbeifahren an haltenden Fahrzeugen, Absperrung, Hindernissen und/oder ohne rechtzeitig. u. deutl. Ankündig. d. Ausscherens	-	-	-	-	-	-	-	-	-	-
Nebeneinanderfahren, fehlerhaftes Wechseln des Fahrstreifens oder Nichtbeachten des Reißverschlussverfahrens	2	-	1	1	-	1	-	1	-	1
Nichtbeachten der Regel "rechts vor links"	-	-	-	-	-	-	-	-	-	-
Nichtbeachten der Vorfahrt regelnd. Verkehrsz.	9	-	1	12	2	12	-	3	9	5
Nichtbeachten der Vorfahrt d. durchgeh. Verkehrs auf Autobahnen oder Kraftfahrstraßen	11	-	1	11	2	14	-	2	14	5
Nichtbeachten der Vorfahrt durch Fahrzeuge, die aus Feld- und Waldwegen kommen	91	-	19	89	21	119	2	22	123	17
Nichtbeachten der Verkehrsregelung durch Polizeibeamte oder Lichtzeichen	1	-	-	1	1	2	-	-	2	2
	1	-	-	2	-	1	-	-	1	-
	14	-	4	13	1	15	-	10	8	1

¹ Die Tabelle enthält Mehrfachzählungen, weil bei einem Unfall bis zu acht Ursachen eingetragen werden.

im aktuellen Berichtsmonat und Zeitraum

Unfälle mit Personenschaden	Verunglückte			Schwerw. Unfälle mit Sachschaden (i. e. S.)	Unfälle mit Personenschaden	Verunglückte			Schwerw. Unfälle mit Sachschaden (i. e. S.)	Ursache ¹
	Getötete	Schwer-	Leicht-			Getötete	Schwer-	Leicht-		
		verletzte					verletzte			
Januar - Oktober 2020					Januar - Oktober 2019					
Fehlverhalten der Fahrzeugführer										
308	2	120	256	143	316	5	105	256	165	Alkoholeinfluss
81	2	30	90	28	49	1	19	40	26	Einfluss anderer berauschender Mittel
33	1	14	29	26	51	2	26	46	33	Übermüdung
78	5	35	56	3	107	4	46	71	7	Sonstige körperliche und geistige Mängel
4	2	3	4	2	1	-	-	1	1	Falschfahrt auf Straßen mit nach Fahrtrichtung getrennten Fahrbahnen (Falschfahrer)
40	-	6	43	-	36	-	4	33	2	Benutzung d. Fahrbahn entgegen d. vorgeschriebenen Fahrtrichtung in anderen Fällen (Einbahnstraße)
244	2	49	223	7	297	3	68	260	23	Verbotswidrige Benutzung d. Fahrbahn oder anderer Straßenteile (z. B. Gehweg, Radweg)
318	17	144	304	42	346	17	134	333	61	Verstoß gegen das Rechtsfahrgebot
14	1	6	10	4	14	2	6	9	4	Nicht angepasste Geschwindigkeit m. gleichzeit. Überschreiten der zulässigen Höchstgeschw.
1 049	30	415	944	233	1 089	46	463	1 002	260	in anderen Fällen
874	7	162	1 094	44	1 030	17	189	1 287	71	Ungenügender Sicherheitsabstand
22	-	5	25	1	20	-	8	22	5	Starkes Bremsen des Vorausfahrenden ohne zwingenden Grund
8	-	4	5	2	11	1	2	10	4	unzulässiges Rechtsüberholen
56	6	49	50	9	56	5	43	46	6	Überholen trotz Gegenverkehrs
65	2	31	61	8	101	2	34	106	14	Überholen trotz unklarer Verkehrslage
5	-	2	4	-	4	-	2	3	1	Überholen trotz unzureich. Sichtverhältnisse
33	-	19	30	11	50	1	18	53	18	Überholen ohne Beachtung des nachfolgenden Verkehrs und/oder ohne rechtzeitige und deutliche Ankündigung des Ausscherens
37	3	9	39	7	47	1	23	36	10	Fehler beim Wiedereinordnen nach rechts
84	2	18	86	5	78	2	29	78	7	Sonstige Fehler beim Überholen
20	-	3	19	-	25	-	5	25	4	Fehler beim Überholtwerden
15	-	7	11	-	8	-	2	6	2	Nichtbeachten des Vorranges entgegenkomm. Fahrzeuge beim Vorbeifahren an haltenden Fahrzeugen, Absperrungen, Hindernissen
2	-	-	4	-	4	-	3	1	1	Nichtbeachten des nachfolg. Verkehrs beim Vorbeifahren an haltenden Fahrzeugen, Absperrung, Hindernissen und/oder ohne rechtzeitig. u. deutl. Ankündig. d. Ausscherens
80	-	17	102	33	120	3	20	156	32	Nebeneinanderfahren, fehlerhaftes Wechseln des Fahrstreifens oder Nichtbeachten des Reißverschlussverfahrens
111	-	12	117	42	122	-	25	113	55	Nichtbeachten der Regel "rechts vor links"
864	5	227	905	167	981	8	295	1 000	213	Nichtbeachten der Vorfahrt regelnd. Verkehrs.
8	-	3	10	9	10	-	3	12	14	Nichtbeachten der Vorfahrt d. durchgeh. Verkehrs auf Autobahnen oder Kraftfahrtstraßen
12	-	4	11	2	5	-	1	6	1	Nichtbeachten der Vorfahrt durch Fahrzeuge, die aus Feld- und Waldwegen kommen
160	1	48	196	26	160	-	57	182	30	Nichtbeachten der Verkehrsregelung durch Polizeibeamte oder Lichtzeichen

¹ Die Tabelle enthält Mehrfachzählungen, weil bei einem Unfall bis zu acht Ursachen eingetragen werden.

Noch: 18. Straßenverkehrsunfälle und Verunglückte nach Unfallursachen

Ursache ¹	Unfälle mit Personenschaden	Verunglückte			Schwerw. Unfälle mit Sachschaden (i. e. S.)	Unfälle mit Personenschaden	Verunglückte			Schwerw. Unfälle mit Sachschaden (i. e. S.)
		Getötete	Schwer-	Leicht-			Getötete	Schwer-	Leicht-	
			verletzte					verletzte		
Oktober 2020					Oktober 2019					
noch Fehlverhalten der Fahrzeugführer										
Nichtbeachten des Vorranges entgegenkommender Fahrzeuge	2	-	-	2	-	8	-	3	10	-
Nichtbeachten des Vorranges von Schienenfahrzeugen an Bahnübergängen	1	-	-	1	-	1	-	1	1	-
Fehler beim Abbiegen nach rechts	22	-	1	21	1	19	1	3	16	1
Fehler beim Abbiegen nach links	47	-	10	56	7	61	1	20	63	9
Fehler beim Wenden oder Rückwärtsfahren	11	-	2	10	1	16	-	4	14	2
Fehler beim Einfahren in den fließend. Verkehr	36	-	3	36	2	46	-	11	39	3
Falsches Verhalten gegenüber Fußgängern an Fußgängerüberwegen	-	-	-	-	-	7	-	2	5	-
an Fußgängerfurten	2	-	2	-	-	1	-	1	-	-
beim Abbiegen	4	-	2	2	-	1	-	1	-	-
an Haltestellen	3	-	1	2	-	1	-	1	-	-
an anderen Stellen	26	1	5	23	-	24	1	5	20	-
Unzulässiges Halten oder Parken	1	-	-	1	-	1	-	4	-	-
Mangelnde Sicherung haltender o. liegendebl. Fahrzeuge u. von Unfallstellen sowie Schulbussen, bei denen Kinder ein-/aussteigen	1	-	-	1	-	1	-	1	-	-
Verkehrswidriges Verhalten beim Ein- o. Aussteigen, Be- oder Entladen	3	-	1	2	-	2	-	1	1	-
Nichtbeachten der Beleuchtungsvorschriften	-	-	-	-	-	2	-	-	2	-
Überladung, Überbesetzung	-	-	-	-	-	-	-	-	-	-
Unzureichend gesicherte Ladung oder Fahrzeugzubehörteile	-	-	-	-	-	1	-	-	1	1
Andere Fehler beim Fahrzeugführer	93	2	24	82	7	85	5	33	64	15
technische Mängel, Wartungsmängel										
Beleuchtung	1	-	-	1	-	2	-	-	2	-
Bereifung	3	-	-	4	-	3	1	2	4	4
Bremsen	3	-	-	3	-	2	-	-	5	-
Lenkung	2	-	-	2	-	1	-	1	-	-
Zugvorrichtung	-	-	-	-	-	-	-	-	-	-
Andere Mängel	4	-	1	4	-	2	-	1	1	-
Fehlverhalten der Fußgänger										
Alkoholeinfluss	-	-	-	-	-	-	-	-	-	-
Einfluss anderer berauschender Mittel	-	-	-	-	-	-	-	-	-	-
Übermüdung	-	-	-	-	-	-	-	-	-	-
Sonstige körperliche und geistige Mängel	-	-	-	-	-	-	-	-	-	-
Falsches Verhalten bei Überschreiten der Fahrbahn	-	-	-	-	-	-	-	-	-	-
an Stellen, an denen der Fußgängerverkehr durch Polizeibeamte o. Lichtzei. gereg. war	-	-	-	-	-	2	-	-	2	-
auf Fußgängerüberwegen ohne Verkehrsreg. durch Polizeibeamte oder Lichtzeichen	-	-	-	-	-	-	-	-	-	-

¹ Die Tabelle enthält Mehrfachzählungen, weil bei einem Unfall bis zu acht Ursachen eingetragen werden.

im aktuellen Berichtsmonat und Zeitraum

Unfälle mit Personenschaden	Verunglückte			Schwerw. Unfälle mit Sachschaden (i. e. S.)	Unfälle mit Personenschaden	Verunglückte			Schwerw. Unfälle mit Sachschaden (i. e. S.)	Ursache ¹
	Getötete	Schwer-	Leicht-			Getötete	Schwer-	Leicht-		
		verletzte					verletzte			
Januar - Oktober 2020					Januar - Oktober 2019					
noch Fehlverhalten der Fahrzeugführer										
68	-	24	88	16	86	2	32	103	14	Nichtbeachten des Vorranges entgegenkommender Fahrzeuge
4	-	2	3	3	7	-	2	8	2	Nichtbeachten des Vorranges von Schienenfahrzeugen an Bahnübergängen
210	4	28	187	8	196	1	25	184	11	Fehler beim Abbiegen nach rechts
393	4	118	404	64	466	2	138	508	64	Fehler beim Abbiegen nach links
139	3	21	132	26	213	1	38	194	39	Fehler beim Wenden oder Rückwärtsfahren
328	-	46	309	8	387	1	74	359	19	Fehler beim Einfahren in den fließend. Verkehr
29	-	6	31	-	27	-	8	20	-	Falsches Verhalten gegenüber Fußgängern
10	-	5	6	-	16	-	6	10	-	an Fußgängerüberwegen
32	-	6	27	-	38	-	10	30	-	an Fußgängerfurten
18	-	9	10	-	24	-	9	17	-	beim Abbiegen
173	2	35	148	-	160	2	34	132	-	an Haltestellen
6	-	-	6	-	4	-	4	5	-	an anderen Stellen
10	-	3	8	-	6	-	1	7	-	Unzulässiges Halten oder Parken
36	-	8	29	1	50	-	8	44	-	Mangelnde Sicherung haltender o. liegende Fahrzeuge u. von Unfallstellen sowie Schulbussen, bei denen Kinder ein-/aussteigen
4	-	2	3	1	5	-	1	4	-	Verkehrswidriges Verhalten beim Ein- o. Aussteigen, Be- oder Entladen
-	-	-	-	-	1	-	1	1	1	Nichtbeachten der Beleuchtungsvorschriften
9	-	3	12	7	13	1	3	9	6	Überladung, Überbesetzung
995	29	323	835	116	1 059	35	340	906	175	Unzureichend gesicherte Ladung oder Fahrzeugzubehörteile
technische Mängel, Wartungsmängel										
4	-	2	3	-	5	-	-	5	-	Andere Fehler beim Fahrzeugführer
24	-	4	34	5	28	1	12	30	12	Beleuchtung
9	-	-	13	-	12	-	2	17	-	Bereifung
5	-	-	5	1	2	-	1	1	-	Bremsen
1	-	-	1	-	1	1	-	-	-	Lenkung
20	1	5	29	2	23	-	5	21	4	Zugvorrichtung
Fehlverhalten der Fußgänger										
8	-	3	6	-	18	2	7	10	-	Andere Mängel
-	-	-	-	-	2	-	-	3	-	Alkoholeinfluss
-	-	-	-	-	-	-	-	-	-	Einfluss anderer berauschender Mittel
-	-	-	-	-	1	-	1	-	-	Übermüdung
6	-	4	2	-	12	1	2	10	-	Sonstige körperliche und geistige Mängel
-	-	-	-	-	-	-	-	-	-	Falsches Verhalten bei Überschreiten der Fahrbahn
-	-	-	-	-	-	-	-	-	-	an Stellen, an denen der Fußgängerverkehr durch Polizeibeamte oder Lichtzei. gereg. war
-	-	-	-	-	-	-	-	-	-	auf Fußgängerüberwegen ohne Verkehrsreg.
-	-	-	-	-	-	-	-	-	-	durch Polizeibeamte oder Lichtzeichen

¹ Die Tabelle enthält Mehrfachzählungen, weil bei einem Unfall bis zu acht Ursachen eingetragen werden.

Noch: 18. Straßenverkehrsunfälle und Verunglückte nach Unfallursachen

Ursache ¹	Unfälle mit Personenschaden	Verunglückte			Schwerw. Unfälle mit Sachschaden (i. e. S.)	Unfälle mit Personenschaden	Verunglückte			Schwerw. Unfälle mit Sachschaden (i. e. S.)
		Getötete	Schwer-	Leicht-			Getötete	Schwer-	Leicht-	
			verletzte					verletzte		
Oktober 2020					Oktober 2019					
noch Fehlverhalten der Fußgänger										
Weiter falsches Verhalten in der Nähe von Kreuzungen, Einmündungen, Lichtzeichenanlagen, Fußgängerüberwegen bei dichtem Verkehr an anderen Stellen durch plötzliches Hervortreten hinter Sichthindernissen	5	-	2	3	-	-	-	-	-	-
ohne auf den Fahrzeugverkehr zu achten	2	-	1	1	-	6	-	1	5	-
durch sonstiges falsches Verhalten	8	-	3	6	-	10	-	2	11	-
Nichtbenutzung des Gehweges	1	-	-	1	-	1	-	1	-	-
Nichtbenutzung der vorgeschrieb. Straßenseite	-	-	-	-	-	-	-	-	-	-
Spielen auf oder neben der Fahrbahn	-	-	-	-	-	-	-	-	-	-
Andere Fehler der Fußgänger	1	-	-	1	-	-	-	-	-	-
Straßenverhältnisse										
Verunreinigung durch ausgeflossenes Öl	4	-	1	6	-	-	-	-	-	-
Andere Verunreinigung durch Straßenbenutzer	-	-	-	-	-	-	-	-	-	-
Schnee, Eis	-	-	-	-	-	-	-	-	-	-
Regen	6	-	1	5	-	5	1	1	5	3
Andere Einflüsse	-	-	-	-	-	-	-	-	-	-
Spurrillen im Zusammenhang mit Regen, Schnee oder Eis	-	-	-	-	-	-	-	-	-	-
Schäden an der Fahrbahnoberfläche	-	-	-	-	-	-	-	-	-	-
Anderer Zustand der Straße	2	-	-	3	-	1	-	2	-	-
Nicht ordnungsgemäßer Zustand der Verkehrszeichen oder -einrichtungen	-	-	-	-	-	-	-	-	-	-
Mangelhafte Beleuchtung der Straße	-	-	-	-	-	1	-	-	1	-
Mangelhafte Sicherung von Bahnübergängen	-	-	-	-	-	-	-	-	-	-
Witterungseinflüsse										
Sichtbehinderung durch										
Nebel	1	-	-	1	-	2	-	2	-	-
starken Regen, Hagel, Schneegestöber usw.	-	-	-	-	-	1	-	-	2	-
blendende Sonne	3	-	1	3	-	8	-	-	9	1
Seitenwind	-	-	-	-	-	1	-	-	2	-
Unwetter oder sonstige Witterungseinflüsse	-	-	-	-	-	-	-	-	-	-
Hindernisse										
Nicht oder unzureichend gesicherte Arbeitsstellen auf der Fahrbahn	-	-	-	-	-	1	-	-	1	-
Wild auf der Fahrbahn	12	-	3	10	1	10	-	1	10	2
Anderes Tier auf der Fahrbahn	1	-	-	1	-	3	-	-	3	-
Sonstiges Hindernis auf der Fahrbahn	1	-	-	1	-	1	-	-	1	-
Sonstige Ursachen	1	-	2	2	-	1	-	1	-	1

¹ Die Tabelle enthält Mehrfachzählungen, weil bei einem Unfall bis zu acht Ursachen eingetragen werden.

im aktuellen Berichtsmonat und -zeitraum

Unfälle mit Personenschaden	Verunglückte			Schwerw. Unfälle mit Sachschaden (i. e. S.)	Unfälle mit Personenschaden	Verunglückte			Schwerw. Unfälle mit Sachschaden (i. e. S.)	Ursache ¹
	Getötete	Schwer-	Leicht-			Getötete	Schwer-	Leicht-		
		verletzte					verletzte			
Januar - Oktober 2020					Januar - Oktober 2019					
noch Fehlverhalten der Fußgänger										
15	1	5	10	-	11	-	5	8	-	Weiter falsches Verhalten in der Nähe von Kreuzungen, Einmündungen, Lichtzeichenanlagen, Fußgängerüberwegen bei dichtem Verkehr an anderen Stellen durch plötzliches Hervortreten hinter Sichthindernissen
29	-	13	18	-	34	-	11	25	-	ohne auf den Fahrzeugverkehr zu achten
95	1	40	68	-	105	2	35	84	-	durch sonstiges falsches Verhalten
13	2	1	13	-	18	2	7	12	-	Nichtbenutzung des Gehweges
3	-	-	3	-	4	-	1	4	-	Nichtbenutzung der vorgeschrieb. Straßenseite
-	-	-	-	-	2	-	1	2	-	Spielen auf oder neben der Fahrbahn
-	-	-	-	-	3	-	2	1	-	Andere Fehler der Fußgänger
13	1	3	11	-	21	-	6	15	-	
Straßenverhältnisse										
10	-	2	13	-	4	-	1	3	-	Verunreinigung durch ausgeflossenes Öl
-	-	-	-	-	1	-	-	2	-	Andere Verunreinigung durch Straßenbenutzer
5	-	-	5	4	17	-	1	16	17	Schnee, Eis
37	-	15	45	23	28	1	12	30	24	Regen
-	-	-	-	-	2	-	2	-	-	Andere Einflüsse
1	-	2	-	5	-	-	-	-	1	Spurrillen im Zusammenhang mit Regen, Schnee oder Eis
-	-	-	-	-	2	-	-	2	-	Schäden an der Fahrbahnoberfläche
19	-	3	23	-	11	-	7	5	-	Anderer Zustand der Straße
1	-	-	1	-	1	-	-	2	-	Nicht ordnungsgemäßer Zustand der Verkehrszeichen oder -einrichtungen
-	-	-	-	-	1	-	-	1	-	Mangelhafte Beleuchtung der Straße
-	-	-	-	-	-	-	-	-	-	Mangelhafte Sicherung von Bahnübergängen
Witterungseinflüsse										
1	-	-	1	-	3	-	2	1	-	Sichtbehinderung durch Nebel
4	-	3	1	8	11	-	5	15	6	starken Regen, Hagel, Schneegestöber usw.
28	1	7	30	3	45	-	12	43	9	blendende Sonne
10	-	-	14	1	17	-	11	14	3	Seitenwind
1	-	-	1	-	4	-	2	5	-	Unwetter oder sonstige Witterungseinflüsse
Hindernisse										
-	-	-	-	-	1	-	-	1	-	Nicht oder unzureichend gesicherte Arbeitsstellen auf der Fahrbahn
107	1	35	83	11	98	-	18	86	17	Wild auf der Fahrbahn
23	-	2	22	-	24	-	8	20	-	Anderes Tier auf der Fahrbahn
13	-	1	12	2	12	-	2	11	3	Sonstiges Hindernis auf der Fahrbahn
8	-	4	7	1	10	1	6	4	1	Sonstige Ursachen

¹ Die Tabelle enthält Mehrfachzählungen, weil bei einem Unfall bis zu acht Ursachen eingetragen werden.

Veröffentlichungen im Statistischen Landesamt Sachsen-Anhalt

Im Monat Februar 2021 erschienen

Bestell-Nr.	Kennziffer/Periodizität	Titel	Preis Print (in EUR)
1 Z 0 03	Z	Statistisches Monatsheft 02/2020	5,50
3 E 1 02	E I m-12/2020	Tätige Personen, Umsatz im Verarbeitenden Gewerbe sowie im Bergbau und der Gewinnung von Steinen und Erden Dezember 2020: vorläufige Ergebnisse Betriebe mit 50 und mehr tätigen Personen	5,00
3 E 4 01	E IV j/19	Energie- und Wasserversorgung Jahr 2019	5,00
3 G 1 01	G I m-10/2020	Entwicklung von Umsatz und Beschäftigten im Einzelhandel vorläufige Ergebnisse Oktober 2020	2,00
3 G 1 03	G I m-9/2020	Entwicklung von Umsatz und Beschäftigten im Kraftfahrzeughandel vorläufige Ergebnisse September 2020	2,00
3 G 4 01	G IV m-8/2020	Gäste und Übernachtungen im Reiseverkehr, Beherbergungskapazität August 2020, Januar bis August 2020: vorläufige Ergebnisse	6,00
3 G 4 01	G IV m-9/2020	Gäste und Übernachtungen im Reiseverkehr, Beherbergungskapazität September 2020, Januar bis September 2020: vorläufige Ergebnisse	6,00
3 G 4 01	G IV m-10/2020	Gäste und Übernachtungen im Reiseverkehr, Beherbergungskapazität Oktober 2020, Januar bis Oktober 2020, Sommerhalbjahr 2020: vorläufige Ergebnisse	7,50
3 G 4 02	G IV m-10/2020	Entwicklung von Umsatz und Beschäftigten im Gastgewerbe vorläufige Ergebnisse Oktober 2020	2,00
3 H 1 01	H I m-8/2020	Straßenverkehrsunfälle August 2020	6,00
3 H 1 01	H I m-9/2020	Straßenverkehrsunfälle September 2020	6,00
3 H 1 05	H I vj-3/2020	Fahrgäste und Beförderungsleistungen im Schienennahverkehr und im gewerblichen Omnibuslinienverkehr III. Quartal 2020	1,50
3 H 2 01	H II m-3/2020	Binnenschifffahrt März 2020	4,00
3 H 2 01	H II m-4/2020	Binnenschifffahrt April 2020	4,00
3 M 1 02	M I vj-4/2020	Preisindizes für Bauwerke November 2020	3,00

Alle Veröffentlichungen stehen kostenfrei als PDF-Datei zum Download unter <https://statistik.sachsen-anhalt.de> zur Verfügung. Bei einer Bestellung ersetzen Sie bitte die erste Stelle der Bestellnummer durch eine „6“.



<https://statistik.sachsen-anhalt.de>

Bestellnummer: 3H101



HI
m-10/20