



Straßen- und Schienenverkehr

Straßenverkehrsunfälle

September 2020
Vorläufige Ergebnisse

2020 12 11 10 9 8 7 6 5 4 3 2 1



SACHSEN-ANHALT

Statistisches Landesamt

Statistischer Bericht



Straßen- und
Schienenverkehr

Straßenverkehrsunfälle

September 2020
Vorläufige Ergebnisse

Land Sachsen-Anhalt

Inhaltsverzeichnis

Seite

Vorbemerkungen	5
Grafikteil	8
Tabellenteil	
Straßenverkehrsunfälle und Verunglückte	
1. Entwicklung der Straßenverkehrsunfälle in Sachsen-Anhalt	9
2. Straßenverkehrsunfälle und Verunglückte nach Unfallkategorien und Unfallfolgen	10
2.1 Straßenverkehrsunfälle und Verunglückte nach Unfallkategorien und Unfallfolgen im aktuellen Berichtsmonat	10
2.2 Straßenverkehrsunfälle und Verunglückte nach Unfallkategorien und Unfallfolgen im aktuellen Berichtszeitraum	10
3. Straßenverkehrsunfälle und Verunglückte nach Straßenklassen	11
3.1 Straßenverkehrsunfälle und Verunglückte nach Straßenkategorien im aktuellen Berichtsmonat	11
3.2 Straßenverkehrsunfälle und Verunglückte nach Straßenkategorien im aktuellen Berichtszeitraum	11
4. Straßenverkehrsunfälle und Verunglückte nach Unfalltypen	12
4.1 Straßenverkehrsunfälle und Verunglückte nach Unfalltypen im aktuellen Berichtsmonat	12
4.2 Straßenverkehrsunfälle und Verunglückte nach Unfalltypen im aktuellen Berichtszeitraum	13
5. Straßenverkehrsunfälle und Verunglückte nach Unfallarten im aktuellen Berichtsmonat und -zeitraum	14
6. Straßenverkehrsunfälle und Verunglückte nach Tagesdatum und Ortslage im aktuellen Berichtsmonat	16
7. Straßenverkehrsunfälle und Verunglückte nach Art der Verkehrsbeteiligung und Ortslage im aktuellen Berichtsmonat und -zeitraum	18
8. Straßenverkehrsunfälle und Verunglückte nach kreisfreien Städten und Landkreisen im aktuellen Berichtsmonat	20
9. Straßenverkehrsunfälle und Verunglückte nach kreisfreien Städten und Landkreisen im aktuellen Berichtszeitraum	22
10. Übrige Sachschadensunfälle nach kreisfreien Städten und Landkreisen	23
10.1 Übrige Sachschadensunfälle nach kreisfreien Städten und Landkreisen im aktuellen Berichtsmonat	23
10.2 Übrige Sachschadensunfälle nach kreisfreien Städten und Landkreisen im aktuellen Berichtszeitraum	23
Getötete und Verletzte im Straßenverkehr	
11. Getötete und Verletzte im Straßenverkehr nach Art der Verkehrsbeteiligung im aktuellen Berichtsmonat und -zeitraum	24
12. Getötete und Verletzte im Straßenverkehr nach Art der Verkehrsbeteiligung, Altersgruppen und Geschlecht im aktuellen Berichtsmonat und -zeitraum	28
13. Getötete und Verletzte im Straßenverkehr nach Altersgruppen und Geschlecht im aktuellen Berichtsmonat und -zeitraum	36

An Straßenverkehrsunfällen beteiligte Fahrzeugführer und Fußgänger

14. An Straßenverkehrsunfällen beteiligte Fahrzeugführer und Fußgänger nach Art der Verkehrsbeteiligung im aktuellen Berichtsmonat und -zeitraum	38
15. An Straßenverkehrsunfällen mit Personenschaden beteiligte Fahrzeugführer und Fußgänger nach Art der Verkehrsbeteiligung, Altersgruppen und Geschlecht im aktuellen Berichtsmonat und -zeitraum	40
16. An Straßenverkehrsunfällen beteiligte Fahrzeugführer und Fußgänger als Hauptverursacher nach Art der Verkehrsbeteiligung	42
16.1 An Straßenverkehrsunfällen beteiligte Fahrzeugführer und Fußgänger als Hauptverursacher nach Art der Verkehrsbeteiligung im aktuellen Berichtsmonat	42
16.2 An Straßenverkehrsunfällen beteiligte Fahrzeugführer und Fußgänger als Hauptverursacher nach Art der Verkehrsbeteiligung im aktuellen Berichtszeitraum	44

Ursachen von Straßenverkehrsunfällen

17. Ursachen von Straßenverkehrsunfällen mit Personenschaden – Fehlverhalten der Fahrzeugführer im aktuellen Berichtsmonat und -zeitraum	46
18. Straßenverkehrsunfälle und Verunglückte nach Unfallursachen im aktuellen Berichtsmonat und -zeitraum	48

Vorbemerkungen

Rechtsgrundlagen

Rechtsgrundlage für die Durchführung der Straßenverkehrsunfallstatistik bilden:

- das Gesetz über die Statistik der Straßenverkehrsunfälle (Straßenverkehrsunfallstatistikgesetz - StVUnfStatG) vom 15. Juni 1990 (BGBl. I S.1078 ff) zuletzt geändert durch Artikel 497 der Verordnung vom 31. August 2015 (BGBl. I S.1474) und in der Verordnung zur näheren Bestimmung des schwerwiegenden Unfalls mit Sachschaden vom 21. Dezember 1994, zuletzt geändert durch Artikel 3 der Verordnung zur Änderung der Anlage zu § 24a des Straßenverkehrsgesetzes und anderer Vorschriften vom 6. Juni 2007 (BGBl. I S.1047),
- die Entscheidung 93/704/EG über die Einrichtung einer gemeinschaftlichen Datenbank über Straßenverkehrsunfälle.

Methodik

Entsprechend der Rechtsgrundlage wird über Unfälle, bei denen infolge des Fahrverkehrs auf öffentlichen Straßen, Wegen und Plätzen Personen getötet oder verletzt oder Sachschäden verursacht worden sind, eine Bundesstatistik geführt.

Auskunftspflichtig sind die Polizeidienststellen, deren Beamte den Unfall aufgenommen haben. Daraus folgt, dass die Statistik nur solche Unfälle erfasst, zu denen die Polizei herangezogen wurde.

Grundlage für die Statistik der Straßenverkehrsunfälle sind die elektronisch übergebenen Daten der Verkehrsunfallanzeigen von Unfällen mit Personenschaden, schwerwiegendem Sachschaden im engeren Sinne und sonstigem Sachschaden unter dem Einfluss berauschender Mittel. Die Meldungen über die übrigen Sachschadensunfälle, ohne Einwirkung berauschender Mittel, gehen entsprechend dem o. g. Gesetz nur anzahlmäßig nach der Ortslage in die Straßenverkehrsunfallstatistik ein. Diese übrigen Sachschadensunfälle, ohne den Einfluss berauschender Mittel, sind im vorliegenden Bericht nur in den Tabellen 1, 2 und 9 ausgewiesen.

Nicht immer können alle Unfallanzeigen termingerecht in die Monatsergebnisse eingearbeitet werden, da bei fehlenden oder widersprüchlichen Angaben oft zeitraubende Rückfragen oder Ermittlungsarbeiten anfallen. Dadurch können für bereits veröffentlichte Vormonatsergebnisse Korrekturen oder Nachmeldungen anfallen. Diese werden laufend ergänzt. Bei den Daten für das laufende Jahr handelt es sich daher jeweils um vorläufige Ergebnisse.

Aus Gründen der besseren Lesbarkeit sind in den Erläuterungen sowie in den Tabellenköpfen nur die maskulinen Formen der Bezeichnung von Personen aufgeführt. Sie betreffen somit immer alle Geschlechter.

Merkmale

Beteiligte

Beteiligte an einem Straßenverkehrsunfall sind alle Fahrzeugführer oder Fußgänger, die selbst oder deren Fahrzeug Schäden erlitten oder hervorgerufen haben. Mitfahrer zählen in der Statistik nicht zu den Unfallbeteiligten.

Als **Hauptverursacher/-in** (1. Beteiligte(r)) gilt der/die Beteiligte, der/die nach erster Einschätzung der Polizei die Hauptschuld am Unfall trägt. Beteiligte an Alleinunfällen gelten immer als Hauptverursacher.

Die **Ortslage** der Unfälle - innerhalb bzw. außerhalb von Ortschaften - wird durch die gelben Ortsschilder bestimmt. Autobahnen, auch Stadtautobahnen, gelten als außerhalb von Ortschaften.

Unfälle

Straßenverkehrsunfälle sind polizeilich erfasste Unfälle, bei denen infolge des Fahrverkehrs auf öffentlichen Straßen, Wegen und Plätzen Personen verunglückt oder Sachschäden verursacht worden sind. Die Unfälle werden nach der Schwere der Unfallfolge in die Kategorien Unfälle mit Personenschaden, schwerwiegende Unfälle mit Sachschaden im engeren Sinne (i. e. S.), Unfälle unter dem Einfluss berauschender Mittel und übrige Sachschadensunfälle unterteilt. Kriterium der Zuordnung ist jeweils die schwerste Unfallfolge.

Unfälle mit Personenschaden sind polizeilich erfasste Unfälle, bei denen infolge des Fahrverkehrs auf öffentlichen Straßen, Wegen und Plätzen Personen verletzt oder getötet wurden, unabhängig von der Höhe und Art des Sachschadens.

Unfälle mit nur Sachschaden:

Straßenverkehrsunfälle mit schwerwiegendem Sachschaden sind die polizeilich erfassten schwerwiegenden Unfälle mit Sachschaden im engerem Sinne (i. e. S.) sowie die sonstigen Sachschadensunfälle unter dem Einfluss berauschender Mittel (z. B. Alkohol, Drogen). Nicht dazu gehören alle übrigen Sachschadensunfälle.

Schwerwiegende Unfälle mit Sachschaden (im engeren Sinne) sind polizeilich erfasste Unfälle bei denen eine Ordnungswidrigkeit (Bußgeld) oder Straftat im Zusammenhang mit der Teilnahme am Straßenverkehr vorliegt, dazu zählen auch Fälle der Einwirkung von berauschenden Mitteln. Gleichzeitig muss mindestens ein Kraftfahrzeug aufgrund eines Unfallschadens von der Unfallstelle abgeschleppt worden sein (nicht fahrbereit).

Sonstige Sachschadensunfälle unter dem Einfluss berauschender Mittel sind polizeilich erfasste Unfälle bei denen ein/-e Unfallbeteiligte/-r unter dem Einfluss von berauschenden Mitteln (z. B. Alkohol oder Drogen) stand und alle beteiligten Kraftfahrzeuge fahrbereit waren.

Übrige Sachschadensunfälle sind

- polizeilich erfasste Sachschadensunfälle bei denen weder ein Straftatbestand noch eine Ordnungswidrigkeit vorlag, unabhängig von der Fahrbereitschaft beteiligter Fahrzeuge,
- polizeilich erfasste Sachschadensunfälle mit Straftatbestand oder Ordnungswidrigkeit, wobei alle beteiligten Fahrzeuge fahrbereit waren und kein Einfluss berauschender Mittel vorlag.

Die **Unfallart** beschreibt vom gesamten Unfallablauf die Bewegungsrichtung der beteiligten Fahrzeuge zueinander beim ersten Zusammenstoß, bzw. die erste mechanische Einwirkung auf eine(n) Verkehrsteilnehmer/-in.

Der **Unfalltyp** beschreibt die Konfliktsituation, die zum Unfall führte, d. h. die Phase des Verkehrsgeschehens, in der ein Fehlverhalten oder eine sonstige Ursache den weiteren Ablauf nicht mehr kontrollierbar machte.

Die **Unfallursachen** werden nach dem geltenden Ursachenverzeichnis von den aufnehmenden Polizeibeamten entsprechend ihrer Einschätzung erfasst. Es wird unterschieden zwischen:

- personenbezogenem Fehlverhalten (z. B. Vorfahrtsmissachtung), das den Fahrzeugführern oder Fußgängern zugeordnet wird und
- allgemeinen Ursachen (z. B. Straßenglätte, Nebel).

Je Unfall können bis zu 8 Ursachen angegeben werden, je 3 personenbezogene Ursachen für den Hauptverursacher und einen weiteren Beteiligten sowie 2 allgemeine Ursachen. Da oftmals mehr als eine Ursache zum Unfall führt, ist die Gesamtzahl der nachgewiesenen Ursachen i. d. R. größer als die Zahl der Unfälle selbst.

Verunglückte

Als **Verunglückte** zählen alle Personen, die bei einem Straßenverkehrsunfall getötet oder verletzt wurden. Dabei werden erfasst als

- **Getötete:** Personen, die sofort an der Unfallstelle oder innerhalb von 30 Tagen an den Unfallfolgen starben.
- **Schwerverletzte:** Personen, die unmittelbar zur stationären Behandlung (mindestens 24 Stunden) in ein Krankenhaus aufgenommen wurden.
- **Leichtverletzte:** alle übrigen Verletzten.

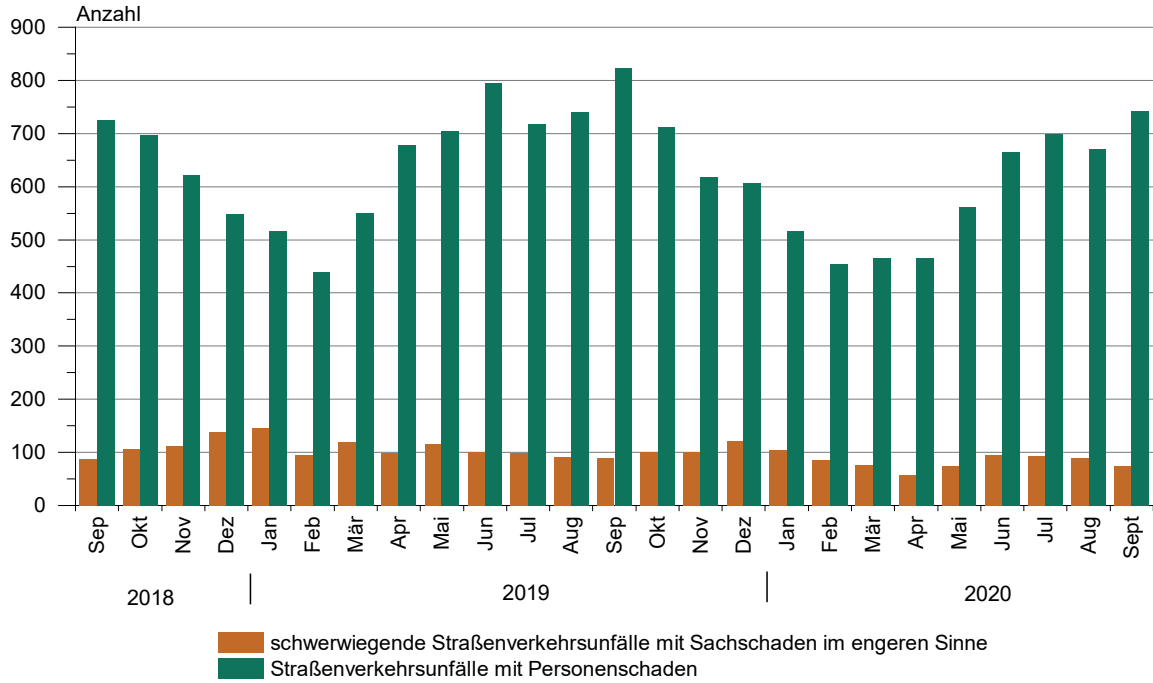
Abkürzungen

i. e. S. = im engeren Sinne

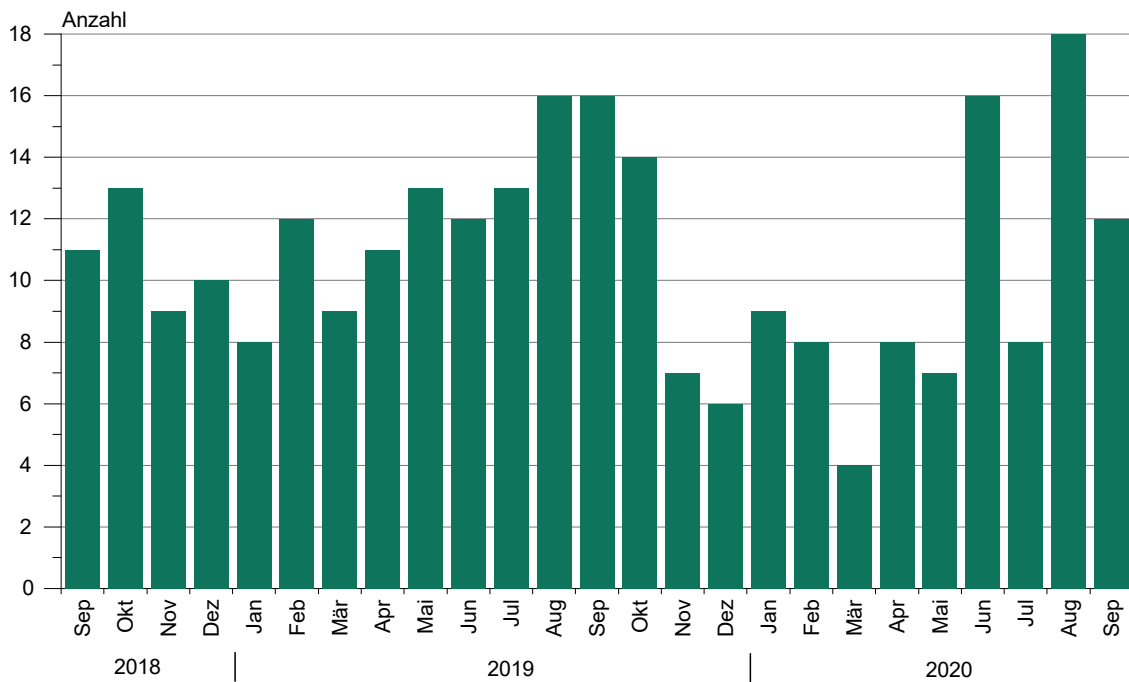
Zeichenerklärung

- = nichts vorhanden (genau Null)
- = Zahlenwert unbekannt oder geheim zu halten
- x = Tabellenfach gesperrt, weil Aussage nicht sinnvoll
- ... = Angabe fällt später an

**1. Straßenverkehrsunfälle mit Personenschaden und schwerwiegende Straßenverkehrsunfälle mit Sachschaden im engeren Sinne
September 2018 bis September 2020**



**2. Bei Straßenverkehrsunfällen Getötete
September 2018 bis September 2020**



1. Entwicklung der Straßenverkehrsunfälle in Sachsen-Anhalt

Jahr ¹ Monat ¹	Polizeilich erfasste Unfälle insgesamt	Davon mit					Verun- glückte insgesamt	Davon		
		Personen-	Sach-	davon				Getötete	Schwer-	Leicht-
				schwerwiegende Unfälle		übrige Sach- schadens- unfälle				
		schaden	mit Sach- schaden (i. e. S.)	sonst.Unfälle unter d. Einfluss berauschender Mittel	Getötete			verletzte		
2010	83 895	8 174	75 721	3 395	624	71 702	10 569	157	2 106	8 306
2011	76 374	8 395	67 979	2 639	582	64 758	10 760	181	2 173	8 406
2012	76 455	8 223	68 232	2 754	568	64 910	10 471	140	2 131	8 200
2013	76 084	8 083	68 001	2 804	551	64 646	10 295	139	2 176	7 980
2014	73 076	8 246	64 830	2 564	488	61 778	10 613	138	2 318	8 157
2015	74 376	8 213	66 163	2 430	452	63 281	10 635	145	2 432	8 058
2016	75 213	8 162	67 051	2 019	498	64 534	10 646	133	2 378	8 135
2017	75 111	8 055	67 056	1 551	424	65 081	10 535	132	2 428	7 975
2018	73 503	7 955	65 548	1 363	463	63 722	10 443	140	2 318	7 985
2019	75 022	7 903	67 119	1 275	435	65 409	10 207	137	2 290	7 780
2018 Januar	5 551	538	5 013	135	39	4 839	700	7	142	551
Februar	4 855	416	4 439	126	33	4 280	570	15	121	434
März	6 363	558	5 805	190	41	5 574	772	12	159	601
April	6 347	746	5 601	87	43	5 471	986	8	199	779
Mai	6 510	787	5 723	79	41	5 603	989	14	232	743
Juni	6 151	783	5 368	85	32	5 251	1 057	12	235	810
Juli	6 095	762	5 333	116	41	5 176	1 028	17	256	755
August	6 732	771	5 961	101	42	5 818	985	12	218	755
September	6 322	726	5 596	87	33	5 476	949	11	237	701
Oktober	6 421	697	5 724	106	39	5 579	910	13	211	686
November	6 431	623	5 808	113	35	5 660	806	9	155	642
Dezember	5 725	548	5 177	138	44	4 995	691	10	153	528
2019 Januar	5 586	516	5 070	145	30	4 895	647	8	131	508
Februar	4 848	440	4 408	94	32	4 282	588	12	127	449
März	5 799	550	5 249	120	27	5 102	735	9	173	553
April	6 724	679	6 045	98	31	5 916	893	11	208	674
Mai	6 517	706	5 811	116	41	5 654	900	13	179	708
Juni	6 505	794	5 711	101	31	5 579	1 027	12	241	774
Juli	6 182	717	5 465	98	38	5 329	910	13	207	690
August	6 355	740	5 615	91	42	5 482	948	16	220	712
September	6 853	824	6 029	89	39	5 901	1 048	16	248	784
Oktober	6 757	711	6 046	101	35	5 910	892	14	216	662
November	6 759	619	6 140	100	36	6 004	813	7	150	656
Dezember	6 137	607	5 530	122	53	5 355	806	6	190	610
2020 Januar	5 384	516	4 868	104	32	4 732	691	9	158	524
Februar	5 017	455	4 562	86	37	4 439	583	8	111	464
März	4 696	466	4 230	77	39	4 114	578	4	119	455
April	4 711	466	4 245	58	46	4 141	596	8	125	463
Mai	5 260	561	4 699	74	41	4 584	689	7	157	525
Juni	5 480	665	4 815	95	41	4 679	839	16	186	637
Juli	5 932	700	5 232	93	38	5 101	908	8	227	673
August	5 531	671	4 860	89	57	4 714	890	18	217	655
September	5 920	743	5 177	74	34	5 069	939	12	218	709
Oktober
November
Dezember
2020 Januar - September	47 931	5 243	42 688	750	365	41 573	6 713	90	1 518	5 105
Veränderung gegenüber gleichen Monat des Vorjahres um %	-13,6	-9,8	-14,1	-16,9	-12,8	-14,1	-10,4	-25,0	-12,1	-9,6
Veränderung gegenüber gleichen Zeitraum des Vorjahres um %	-13,4	-12,1	-13,6	-21,2	17,4	-13,6	-12,8	-18,2	-12,5	-12,8

¹ 2020 vorläufige Ergebnisse, einschl. Nachmeldungen

2. Straßenverkehrsunfälle und Verunglückte nach Unfallkategorien und Unfallfolgen

2.1 Straßenverkehrsunfälle und Verunglückte nach Unfallkategorien und Unfallfolgen im aktuellen Berichtsmonat

Gegenstand der Nachweisung	Insgesamt	Unfälle mit Personenschaden	Verunglückte				Schwerw. Unfälle mit Sachschaden (i. e. S.)	Sonstige Unfälle unter dem Einfluss berausch. Mittel	Übrige Sachschadensunfälle
			insgesamt	Getötete	Schwer-	Leicht-			
					verletzte				
September 2020									
alle Unfälle									
Innerhalb von Ortschaften	4 045	526	627	2	117	508	50	31	3 438
Außerhalb von Ortschaften, ohne Autobahn	1 672	178	254	8	87	159	20	3	1 471
Auf Autobahnen	203	39	58	2	14	42	4	-	160
Innerhalb und außerhalb von Ortschaften	5 920	743	939	12	218	709	74	34	5 069
Gegenüber Vorjahr	6 853	824	1 048	16	248	784	89	39	5 901
Veränderung um %	-13,6	-9,8	-10,4	-25,0	-12,1	-9,6	-16,9	-12,8	-14,1
darunter: Alkoholunfälle									
Innerhalb von Ortschaften	65	22	24	-	8	16	16	27	X
Außerhalb von Ortschaften, ohne Autobahn	13	6	7	-	3	4	4	3	X
Auf Autobahnen	-	-	-	-	-	-	-	-	X
Innerhalb und außerhalb von Ortschaften	78	28	31	-	11	20	20	30	X
Gegenüber Vorjahr	91	43	51	2	21	28	11	37	X
Veränderung um %	-14,3	-34,9	-39,2	X	-47,6	-28,6	81,8	-18,9	X

2.2 Straßenverkehrsunfälle und Verunglückte nach Unfallkategorien und Unfallfolgen im aktuellen Berichtszeitraum

Gegenstand der Nachweisung	Insgesamt	Unfälle mit Personenschaden	Verunglückte				Schwerw. Unfälle mit Sachschaden (i. e. S.)	Sonstige Unfälle unter dem Einfluss berausch. Mittel	Übrige Sachschadensunfälle
			insgesamt	Getötete	Schwer-	Leicht-			
					verletzte				
Januar - September 2020									
alle Unfälle									
Innerhalb von Ortschaften	31 439	3 486	4 151	17	727	3 407	433	307	27 213
Außerhalb von Ortschaften, ohne Autobahn	13 604	1 411	1 995	62	625	1 308	161	43	11 989
Auf Autobahnen	2 888	346	567	11	166	390	156	15	2 371
Innerhalb und außerhalb von Ortschaften	47 931	5 243	6 713	90	1 518	5 105	750	365	41 573
Gegenüber Vorjahr	55 369	5 966	7 696	110	1 734	5 852	952	311	48 140
Veränderung um %	-13,4	-12,1	-12,8	-18,2	-12,5	-12,8	-21,2	17,4	-13,6
darunter: Alkoholunfälle									
Innerhalb von Ortschaften	540	187	224	-	53	171	87	266	X
Außerhalb von Ortschaften, ohne Autobahn	150	81	102	1	45	56	31	38	X
Auf Autobahnen	39	11	17	-	11	6	15	13	X
Innerhalb und außerhalb von Ortschaften	729	279	343	1	109	233	133	317	X
Gegenüber Vorjahr	724	302	351	7	97	247	147	275	X
Veränderung um %	0,7	-7,6	-2,3	X	12,4	-5,7	-9,5	15,3	X

3. Straßenverkehrsunfälle und Verunglückte nach Straßenkategorien

3.1 Straßenverkehrsunfälle und Verunglückte nach Straßenkategorien im aktuellen Berichtsmonat

Straßen- kategorie	Unfälle mit Personen- schaden	Verunglückte			Unfälle mit Personen- schaden	Verunglückte			Zu- bzw. Abnahme (-)			
		Getötete	Schwer- verletzte	Leicht-		Getötete	Schwer- verletzte	Leicht-	Unfälle mit Personen- schaden	Getötete	Schwer- verletzte	Leicht-
Ortslage	September 2020				September 2019				Veränderung gegenüber Vorjahr			
	Anzahl								%			
Autobahnen	39	2	14	42	45	7	21	47	-13,3	X	-33,3	-10,6
Bundesstraßen innerorts	155	4	56	167	172	4	57	173	-9,9	-	-1,8	-3,5
außerorts	78	-	19	84	88	1	17	97	-11,4	X	11,8	-13,4
Landesstraßen innerorts	77	4	37	83	84	3	40	76	-8,3	X	-7,5	9,2
außerorts	102	6	39	96	145	3	52	149	-29,7	X	-25,0	-35,6
Kreisstraßen innerorts	50	2	14	53	58	1	14	70	-13,8	X	-	-24,3
außerorts	52	4	25	43	87	2	38	79	-40,2	X	-34,2	-45,6
Kreisstraßen innerorts	46	-	19	33	55	1	23	43	-16,4	X	-17,4	-23,3
außerorts	13	-	5	8	21	-	7	18	-38,1	-	X	X
Andere Straßen innerorts	33	-	14	25	34	1	16	25	-2,9	X	-12,5	-
außerorts	401	-	90	371	407	1	95	372	-1,5	X	-5,3	-0,3
innerorts	385	-	79	363	389	1	87	355	-1,0	X	-9,2	2,3
außerorts	16	-	11	8	18	-	8	17	-11,1	-	X	X
Insgesamt	743	12	218	709	824	16	248	784	-9,8	-25,0	-12,1	-9,6
innerorts	526	2	117	508	556	3	125	540	-5,4	X	-6,4	-5,9
außerorts	217	10	101	201	268	13	123	244	-19,0	-23,1	-17,9	-17,6

3.2 Straßenverkehrsunfälle und Verunglückte nach Straßenkategorien im aktuellen Berichtszeitraum

Straßen- kategorie	Unfälle mit Personen- schaden	Verunglückte			Unfälle mit Personen- schaden	Verunglückte			Zu- bzw. Abnahme (-)			
		Getötete	Schwer- verletzte	Leicht-		Getötete	Schwer- verletzte	Leicht-	Unfälle mit Personen- schaden	Getötete	Schwer- verletzte	Leicht-
Ortslage	Januar - September 2020				Januar - September 2019				Veränderung gegenüber Vorjahr			
	Anzahl								%			
Autobahnen	346	11	166	390	402	20	171	480	-13,9	-45,0	-2,9	-18,8
Bundesstraßen innerorts	1 035	24	356	1 088	1 199	30	419	1 243	-13,7	-20,0	-15,0	-12,5
außerorts	512	-	115	557	604	6	129	645	-15,2	X	-10,9	-13,6
Landesstraßen innerorts	523	24	241	531	595	24	290	598	-12,1	-	-16,9	-11,2
außerorts	888	34	332	828	1 055	30	413	1 011	-15,8	13,3	-19,6	-18,1
Kreisstraßen innerorts	389	5	107	380	455	7	104	484	-14,5	X	2,9	-21,5
außerorts	499	29	225	448	600	23	309	527	-16,8	26,1	-27,2	-15,0
Kreisstraßen innerorts	335	9	124	291	398	12	155	344	-15,8	X	-20,0	-15,4
außerorts	97	1	27	89	159	1	53	142	-39,0	-	-49,1	-37,3
Andere Straßen innerorts	238	8	97	202	239	11	102	202	-0,4	X	-4,9	-
außerorts	2 639	12	540	2 508	2 912	18	576	2 774	-9,4	-33,3	-6,3	-9,6
innerorts	2 488	11	478	2 381	2 763	11	519	2 648	-10,0	-	-7,9	-10,1
außerorts	151	1	62	127	149	7	57	126	1,3	X	8,8	0,8
Insgesamt	5 243	90	1 518	5 105	5 966	110	1 734	5 852	-12,1	-18,2	-12,5	-12,8
innerorts	3 486	17	727	3 407	3 981	25	805	3 919	-12,4	-32,0	-9,7	-13,1
außerorts	1 757	73	791	1 698	1 985	85	929	1 933	-11,5	-14,1	-14,9	-12,2

4. Straßenverkehrsunfälle und Verunglückte nach Unfalltypen

4.1 Straßenverkehrsunfälle und Verunglückte nach Unfalltypen im aktuellen Berichtsmonat

Unfalltyp Ortslage	Unfälle mit Per- sonen- schaden	Verunglückte			Unfälle mit Per- sonen- schaden	Verunglückte			Zu- bzw. Abnahme (-)			
		Getö- tete	Schwer- verletzte	Leicht-		Getö- tete	Schwer- verletzte	Leicht-	Unfälle mit Personen- schaden	Getö- tete	Schwer- verletzte	Leicht-
Anzahl									um %			
Fahrunfall	115	1	48	85	149	5	65	110	-22,8	X	-26,2	-22,7
innerorts	53	-	14	45	69	2	20	56	-23,2	X	-30,0	-19,6
außerorts	62	1	34	40	80	3	45	54	-22,5	X	-24,4	-25,9
Abbiege-Unfall	108	1	32	105	111	1	28	125	-2,7	-	14,3	-16,0
innerorts	90	-	24	87	76	-	16	82	18,4	-	50,0	6,1
außerorts	18	1	8	18	35	1	12	43	-48,6	-	X	-58,1
Einbiegen/Kreuzenunfall	196	-	48	197	203	1	51	204	-3,4	X	-5,9	-3,4
innerorts	163	-	34	163	166	1	28	173	-1,8	X	21,4	-5,8
außerorts	33	-	14	34	37	-	23	31	-10,8	-	-39,1	9,7
Überschreitenunfall	33	-	14	22	38	-	15	29	-13,2	-	-6,7	-24,1
innerorts	32	-	13	22	38	-	15	29	-15,8	-	-13,3	-24,1
außerorts	1	-	1	-	-	-	-	-	X	-	X	-
Unfall durch ruhenden Verkehr	29	-	4	28	28	-	4	25	3,6	-	-	12,0
innerorts	29	-	4	28	28	-	4	25	3,6	-	-	12,0
außerorts	-	-	-	-	-	-	-	-	-	-	-	-
Unfall im Längsverkehr	193	10	47	216	194	9	54	212	-0,5	X	-13,0	1,9
innerorts	112	2	18	121	106	-	20	118	5,7	X	-10,0	2,5
außerorts	81	8	29	95	88	9	34	94	-8,0	X	-14,7	1,1
Sonstiger Unfall	69	-	25	56	101	-	31	79	-31,7	-	-19,4	-29,1
innerorts	47	-	10	42	73	-	22	57	-35,6	-	-54,5	-26,3
außerorts	22	-	15	14	28	-	9	22	-21,4	-	X	-36,4
Insgesamt	743	12	218	709	824	16	248	784	-9,8	-25,0	-12,1	-9,6
innerorts	526	2	117	508	556	3	125	540	-5,4	X	-6,4	-5,9
außerorts	217	10	101	201	268	13	123	244	-19,0	-23,1	-17,9	-17,6

4.2 Straßenverkehrsunfälle und Verunglückte nach Unfalltypen im aktuellen Berichtszeitraum

Unfalltyp Ortslage	Unfälle mit Per- sonen- schaden	Verunglückte			Unfälle mit Per- sonen- schaden	Verunglückte			Zu- bzw. Abnahme (-)			
		Getö- tete	Schwer- verletzte	Leicht- verletzte		Getö- tete	Schwer- verletzte	Leicht- verletzte	Unfälle mit Personen- schaden	Getö- tete	Schwer- verletzte	Leicht- verletzte
Anzahl									um %			
Fahrunfall	1 042	33	428	793	1 097	48	459	832	-5,0	-31,3	-6,8	-4,7
innerorts	440	9	141	342	481	13	156	386	-8,5	X	-9,6	-11,4
außerorts	602	24	287	451	616	35	303	446	-2,3	-31,4	-5,3	1,1
Abbiege-Unfall	763	7	193	778	870	5	200	968	-12,3	X	-3,5	-19,6
innerorts	593	1	110	595	658	-	110	718	-9,9	X	-	-17,1
außerorts	170	6	83	183	212	5	90	250	-19,8	X	-7,8	-26,8
Einbiegen/Kreuzenunfall	1 295	6	312	1 352	1 465	9	422	1 461	-11,6	X	-26,1	-7,5
innerorts	1 061	1	202	1 067	1 196	5	231	1 182	-11,3	X	-12,6	-9,7
außerorts	234	5	110	285	269	4	191	279	-13,0	X	-42,4	2,2
Überschreitenunfall	227	5	76	182	273	4	90	210	-16,8	X	-15,6	-13,3
innerorts	216	2	72	176	254	1	82	195	-15,0	X	-12,2	-9,7
außerorts	11	3	4	6	19	3	8	15	-42,1	-	X	X
Unfall durch ruhenden Verkehr	183	1	28	173	225	-	31	213	-18,7	X	-9,7	-18,8
innerorts	176	1	27	165	222	-	30	210	-20,7	X	-10,0	-21,4
außerorts	7	-	1	8	3	-	1	3	X	-	-	X
Unfall im Längsverkehr	1 204	31	350	1 361	1 370	38	371	1 562	-12,1	-18,4	-5,7	-12,9
innerorts	675	3	117	768	728	4	103	834	-7,3	X	13,6	-7,9
außerorts	529	28	233	593	642	34	268	728	-17,6	-17,6	-13,1	-18,5
Sonstiger Unfall	529	7	131	466	666	6	161	606	-20,6	X	-18,6	-23,1
innerorts	325	-	58	294	442	2	93	394	-26,5	X	-37,6	-25,4
außerorts	204	7	73	172	224	4	68	212	-8,9	X	7,4	-18,9
Insgesamt	5 243	90	1 518	5 105	5 966	110	1 734	5 852	-12,1	-18,2	-12,5	-12,8
innerorts	3 486	17	727	3 407	3 981	25	805	3 919	-12,4	-32,0	-9,7	-13,1
außerorts	1 757	73	791	1 698	1 985	85	929	1 933	-11,5	-14,1	-14,9	-12,2

5. Straßenverkehrsunfälle und Verunglückte nach Unfallarten

Unfallart Ortslage	Unfälle mit Per- sonen- schaden	Verunglückte			Unfälle mit Per- sonen- schaden	Verunglückte			Zu- bzw. Abnahme (-)			
		Getö- tete	Schwer-	Leicht-		Getö- tete	Schwer-	Leicht-	Unfälle mit Personen- schaden	Getö- tete	Schwer-	Leicht-
			verletzte	verletzte			verletzte	verletzte				
September 2020				September 2019				Veränderung gegenüber Vorjahr				
Anzahl								um %				
Zusammenstoß m. and. Fahrzeug, das anfährt, anhält	65	-	8	75	85	4	13	95	-23,5	X	X	-21,1
innerorts	54	-	6	58	65	-	5	75	-16,9	-	X	-22,7
außerorts	11	-	2	17	20	4	8	20	-45,0	X	X	-15,0
vorausfährt o. wartet	107	4	17	132	94	5	29	107	13,8	X	-41,4	23,4
innerorts	57	-	5	70	49	-	10	54	16,3	-	X	29,6
außerorts	50	4	12	62	45	5	19	53	11,1	X	-36,8	17,0
seitlich in gleicher Richtung fährt	34	-	9	32	36	-	4	46	-5,6	-	X	-30,4
innerorts	26	-	5	26	24	-	4	32	8,3	-	X	-18,8
außerorts	8	-	4	6	12	-	-	14	X	-	X	X
entgegenkommt	56	6	27	57	63	2	29	66	-11,1	X	-6,9	-13,6
innerorts	40	2	13	42	32	-	10	30	25,0	X	30,0	40,0
außerorts	16	4	14	15	31	2	19	36	-48,4	X	-26,3	-58,3
einbiegt oder kreuzt	232	-	66	224	245	1	63	230	-5,3	X	4,8	-2,6
innerorts	193	-	47	183	200	1	37	191	-3,5	X	27,0	-4,2
außerorts	39	-	19	41	45	-	26	39	-13,3	-	-26,9	5,1
Zusammenstoß Fahrzeug/Fußgänger	53	-	15	42	63	-	24	48	-15,9	-	-37,5	-12,5
innerorts	51	-	12	42	61	-	24	46	-16,4	-	-50,0	-8,7
außerorts	2	-	3	-	2	-	-	2	-	-	X	X
Aufprall auf Hindernis	15	-	8	8	20	1	2	17	-25,0	X	X	X
innerorts	6	-	3	3	9	1	1	7	X	X	X	X
außerorts	9	-	5	5	11	-	1	10	X	-	X	X
Abk. v. Fahrbahn n. rechts	54	-	23	43	75	3	42	51	-28,0	X	-45,2	-15,7
innerorts	17	-	4	17	20	1	10	14	-15,0	X	X	21,4
außerorts	37	-	19	26	55	2	32	37	-32,7	X	-40,6	-29,7
Abk. v. Fahrbahn n. links	47	2	23	31	49	-	20	37	-4,1	X	15,0	-16,2
innerorts	16	-	9	12	15	-	6	14	6,7	-	X	-14,3
außerorts	31	2	14	19	34	-	14	23	-8,8	X	-	-17,4
Unfall anderer Art	80	-	22	65	94	-	22	87	-14,9	-	-	-25,3
innerorts	66	-	13	55	81	-	18	77	-18,5	-	-27,8	-28,6
außerorts	14	-	9	10	13	-	4	10	7,7	-	X	-
Insgesamt	743	12	218	709	824	16	248	784	-9,8	-25,0	-12,1	-9,6
innerorts	526	2	117	508	556	3	125	540	-5,4	X	-6,4	-5,9
außerorts	217	10	101	201	268	13	123	244	-19,0	-23,1	-17,9	-17,6

im aktuellen Berichtsmonat und -zeitraum

Unfälle mit Personenschaden	Verunglückte			Unfälle mit Personenschaden	Verunglückte			Zu- bzw. Abnahme (-)			Unfallart Ortslage	
	Getötete	Schwer-	Leicht-		Getötete	Schwer-	Leicht-	Unfälle mit Personenschaden	Getötete	Schwer-		Leicht-
		verletzte				verletzte				verletzte		
Januar - September 2020				Januar - September 2019				Veränderung gegenüber Vorjahr				
Anzahl								um %				
413	2	66	448	480	5	70	523	-14,0	X	-5,7	-14,3	Zusammenstoß m. and. Fahrzeug, das anfährt, anhält
331	1	46	347	392	-	40	418	-15,6	X	15,0	-17,0	innerorts
82	1	20	101	88	5	30	105	-6,8	X	-33,3	-3,8	außerorts
610	8	123	754	720	13	163	903	-15,3	X	-24,5	-16,5	vorausfährt o. wartet
337	-	30	419	390	-	39	494	-13,6	-	-23,1	-15,2	innerorts
273	8	93	335	330	13	124	409	-17,3	X	-25,0	-18,1	außerorts
279	4	62	278	322	5	64	347	-13,4	X	-3,1	-19,9	seitlich in gleicher Richtung fährt
183	1	29	173	196	2	25	203	-6,6	X	16,0	-14,8	innerorts
96	3	33	105	126	3	39	144	-23,8	-	-15,4	-27,1	außerorts
418	19	202	459	436	22	183	486	-4,1	-13,6	10,4	-5,6	entgegenkommt
256	3	66	290	251	5	69	289	2,0	X	-4,3	0,3	innerorts
162	16	136	169	185	17	114	197	-12,4	-5,9	19,3	-14,2	außerorts
1 559	9	388	1 618	1 830	11	514	1 841	-14,8	X	-24,5	-12,1	einbiegt oder kreuzt
1 271	1	247	1 274	1 476	5	282	1 465	-13,9	X	-12,4	-13,0	innerorts
288	8	141	344	354	6	232	376	-18,6	X	-39,2	-8,5	außerorts
366	5	102	299	447	5	126	358	-18,1	-	-19,0	-16,5	Zusammenstoß Fahrzeug/Fußgänger
346	2	91	291	419	1	119	334	-17,4	X	-23,5	-12,9	innerorts
20	3	11	8	28	4	7	24	-28,6	X	X	X	außerorts
135	4	36	106	119	2	31	93	13,4	X	16,1	14,0	Aufprall auf Hindernis
52	-	14	42	39	1	11	29	33,3	X	27,3	44,8	innerorts
83	4	22	64	80	1	20	64	3,8	X	10,0	-	außerorts
534	14	219	416	561	24	246	423	-4,8	-41,7	-11,0	-1,7	Abk. v. Fahrbahn n. rechts
143	1	44	121	161	4	54	131	-11,2	X	-18,5	-7,6	innerorts
391	13	175	295	400	20	192	292	-2,3	-35,0	-8,9	1,0	außerorts
346	19	150	252	379	16	174	300	-8,7	18,8	-13,8	-16,0	Abk. v. Fahrbahn n. links
96	5	36	68	116	3	50	93	-17,2	X	-28,0	-26,9	innerorts
250	14	114	184	263	13	124	207	-4,9	7,7	-8,1	-11,1	außerorts
583	6	170	475	672	7	163	578	-13,2	X	4,3	-17,8	Unfall anderer Art
471	3	124	382	541	4	116	463	-12,9	X	6,9	-17,5	innerorts
112	3	46	93	131	3	47	115	-14,5	-	-2,1	-19,1	außerorts
5 243	90	1 518	5 105	5 966	110	1 734	5 852	-12,1	-18,2	-12,5	-12,8	Insgesamt
3 486	17	727	3 407	3 981	25	805	3 919	-12,4	-32,0	-9,7	-13,1	innerorts
1 757	73	791	1 698	1 985	85	929	1 933	-11,5	-14,1	-14,9	-12,2	außerorts

6. Straßenverkehrsunfälle und Verunglückte nach Tagesdatum und Ortslage im aktuellen Berichtsmonat

Tagesdatum	Unfälle mit Personen- schaden	Davon mit			Verunglückte			Unfälle mit schwerwiegender Sachschaden (i. e. S.) ¹	Unfälle mit Personen- u.
		Getöteten	Schwer- verletzten	Leicht-	Getötete	Schwer- verletzte	Leicht-		
September 2020									
innerhalb von Ortschaften									
1. Dienstag	26	-	5	21	-	5	22	1	27
2. Mittwoch	22	-	5	17	-	6	25	-	22
3. Donnerstag	22	-	1	21	-	1	26	-	22
4. Freitag	24	1	2	21	2	2	27	2	26
5. Samstag	3	-	-	3	-	-	4	2	5
6. Sonntag	9	-	1	8	-	1	8	3	12
7. Montag	14	-	4	10	-	5	13	4	18
8. Dienstag	18	-	4	14	-	4	16	3	21
9. Mittwoch	15	-	4	11	-	4	12	-	15
10. Donnerstag	16	-	3	13	-	3	20	2	18
11. Freitag	21	-	7	14	-	9	22	4	25
12. Samstag	15	-	4	11	-	4	11	3	18
13. Sonntag	9	-	1	8	-	2	9	1	10
14. Montag	22	-	5	17	-	5	18	3	25
15. Dienstag	24	-	5	19	-	5	24	2	26
16. Mittwoch	17	-	7	10	-	8	11	-	17
17. Donnerstag	23	-	5	18	-	5	21	2	25
18. Freitag	27	-	4	23	-	4	26	2	29
19. Samstag	14	-	4	10	-	4	11	1	15
20. Sonntag	16	-	5	11	-	6	11	2	18
21. Montag	20	-	2	18	-	2	20	1	21
22. Dienstag	21	-	6	15	-	7	26	1	22
23. Mittwoch	14	-	5	9	-	5	13	2	16
24. Donnerstag	23	-	5	18	-	5	20	-	23
25. Freitag	12	-	5	7	-	5	11	2	14
26. Samstag	11	-	2	9	-	2	12	4	15
27. Sonntag	5	-	-	5	-	-	5	-	5
28. Montag	19	-	2	17	-	2	17	-	19
29. Dienstag	25	-	2	23	-	2	25	2	27
30. Mittwoch	19	-	4	15	-	4	22	1	20
Insgesamt	526	1	109	416	2	117	508	50	576
außerhalb von Ortschaften, einschließlich Autobahn									
1. Dienstag	2	1	-	1	2	-	1	1	3
2. Mittwoch	5	1	2	2	1	2	3	-	5
3. Donnerstag	8	-	4	4	-	4	6	1	9
4. Freitag	13	1	5	7	1	7	17	1	14
5. Samstag	3	-	3	-	-	3	-	-	3
6. Sonntag	5	-	3	2	-	3	3	1	6
7. Montag	5	-	4	1	-	4	3	-	5
8. Dienstag	7	1	3	3	1	5	4	-	7
9. Mittwoch	6	-	2	4	-	2	4	1	7
10. Donnerstag	17	1	7	9	1	7	13	2	19
11. Freitag	11	-	5	6	-	6	9	2	13
12. Samstag	3	1	1	1	2	1	1	1	4
13. Sonntag	10	-	4	6	-	8	11	1	11
14. Montag	10	-	2	8	-	2	12	1	11
15. Dienstag	6	-	4	2	-	4	4	-	6
16. Mittwoch	5	-	2	3	-	3	5	1	6
17. Donnerstag	7	-	3	4	-	3	6	1	8
18. Freitag	13	-	6	7	-	7	14	1	14
19. Samstag	5	-	3	2	-	3	3	-	5
20. Sonntag	11	-	5	6	-	5	11	-	11
21. Montag	8	-	3	5	-	3	10	3	11
22. Dienstag	8	1	5	2	1	5	3	-	8
23. Mittwoch	8	1	2	5	1	3	7	-	8
24. Donnerstag	6	-	2	4	-	3	4	-	6
25. Freitag	9	-	1	8	-	1	15	1	10
26. Samstag	4	-	1	3	-	2	6	2	6
27. Sonntag	8	-	2	6	-	2	9	2	10
28. Montag	5	-	1	4	-	1	5	1	6
29. Dienstag	5	-	1	4	-	1	8	-	5
30. Mittwoch	4	-	1	3	-	1	4	-	4
Insgesamt	217	8	87	122	10	101	201	24	241

¹ schwerwiegender Unfall mit Sachschaden (im engeren Sinne)

Noch: 6. Straßenverkehrsunfälle und Verunglückte nach Tagesdatum und Ortslage im aktuellen Berichtsmonat

Tagesdatum	Unfälle mit Personen- schaden	Davon mit			Verunglückte			Unfälle mit mit	Unfälle mit Personen- u. schwerwiegender Sachschaden (i. e. S.) ¹
		Getöteten	Schwer-	Leicht-	Getötete	Schwer-	Leicht-		
Ortslage			verletzten				verletzte		
September 2020									
innerhalb und außerhalb von Ortschaften									
1. Dienstag	28	1	5	22	2	5	23	2	30
2. Mittwoch	27	1	7	19	1	8	28	-	27
3. Donnerstag	30	-	5	25	-	5	32	1	31
4. Freitag	37	2	7	28	3	9	44	3	40
5. Samstag	6	-	3	3	-	3	4	2	8
6. Sonntag	14	-	4	10	-	4	11	4	18
7. Montag	19	-	8	11	-	9	16	4	23
8. Dienstag	25	1	7	17	1	9	20	3	28
9. Mittwoch	21	-	6	15	-	6	16	1	22
10. Donnerstag	33	1	10	22	1	10	33	4	37
11. Freitag	32	-	12	20	-	15	31	6	38
12. Samstag	18	1	5	12	2	5	12	4	22
13. Sonntag	19	-	5	14	-	10	20	2	21
14. Montag	32	-	7	25	-	7	30	4	36
15. Dienstag	30	-	9	21	-	9	28	2	32
16. Mittwoch	22	-	9	13	-	11	16	1	23
17. Donnerstag	30	-	8	22	-	8	27	3	33
18. Freitag	40	-	10	30	-	11	40	3	43
19. Samstag	19	-	7	12	-	7	14	1	20
20. Sonntag	27	-	10	17	-	11	22	2	29
21. Montag	28	-	5	23	-	5	30	4	32
22. Dienstag	29	1	11	17	1	12	29	1	30
23. Mittwoch	22	1	7	14	1	8	20	2	24
24. Donnerstag	29	-	7	22	-	8	24	-	29
25. Freitag	21	-	6	15	-	6	26	3	24
26. Samstag	15	-	3	12	-	4	18	6	21
27. Sonntag	13	-	2	11	-	2	14	2	15
28. Montag	24	-	3	21	-	3	22	1	25
29. Dienstag	30	-	3	27	-	3	33	2	32
30. Mittwoch	23	-	5	18	-	5	26	1	24
Insgesamt	743	9	196	538	12	218	709	74	817
auf Autobahnen									
1. Dienstag	-	-	-	-	-	-	-	-	-
2. Mittwoch	3	1	2	-	1	2	1	-	3
3. Donnerstag	2	-	2	-	-	2	-	-	2
4. Freitag	4	-	2	2	-	2	9	1	5
5. Samstag	-	-	-	-	-	-	-	-	-
6. Sonntag	1	-	-	1	-	-	1	-	1
7. Montag	2	-	1	1	-	1	1	-	2
8. Dienstag	-	-	-	-	-	-	-	-	-
9. Mittwoch	1	-	1	-	-	1	-	1	2
10. Donnerstag	2	-	1	1	-	1	1	1	3
11. Freitag	4	-	1	3	-	1	6	-	4
12. Samstag	1	-	1	-	-	1	-	-	1
13. Sonntag	2	-	-	2	-	-	3	-	2
14. Montag	1	-	-	1	-	-	1	-	1
15. Dienstag	-	-	-	-	-	-	-	-	-
16. Mittwoch	1	-	-	1	-	-	3	-	1
17. Donnerstag	1	-	-	1	-	-	1	1	2
18. Freitag	3	-	-	3	-	-	3	-	3
19. Samstag	-	-	-	-	-	-	-	-	-
20. Sonntag	2	-	-	2	-	-	5	-	2
21. Montag	2	-	1	1	-	1	1	-	2
22. Dienstag	1	-	1	-	-	1	-	-	1
23. Mittwoch	1	1	-	-	1	-	2	-	1
24. Donnerstag	1	-	-	1	-	-	1	-	1
25. Freitag	1	-	-	1	-	-	1	-	1
26. Samstag	-	-	-	-	-	-	-	-	-
27. Sonntag	1	-	-	1	-	-	1	-	1
28. Montag	1	-	-	1	-	-	1	-	1
29. Dienstag	-	-	-	-	-	-	-	-	-
30. Mittwoch	1	-	1	-	-	1	-	-	1
Insgesamt	39	2	14	23	2	14	42	4	43

¹ schwerwiegender Unfall mit Sachschaden (im engeren Sinne)

7. Straßenverkehrsunfälle und Verunglückte nach Art der Verkehrsbeteiligung

Art der Verkehrsbeteiligung ¹	Unfälle mit Personenschaden	Verunglückte			Schwerw. Unfälle mit Sachschaden (i. e. S.)	Unfälle mit Personenschaden	Verunglückte			Schwerw. Unfälle mit Sachschaden (i. e. S.)
		Getötete	Schwer-	Leicht-			Getötete	Schwer-	Leicht-	
			verletzte					verletzte		
September 2020					September 2019					
innerhalb von Ortschaften										
Unfälle zusammen	526	2	117	508	50	556	3	125	540	43
Darunter Unfälle mit Beteiligung von Fahrern von:										
Krafträdern mit Versich.kennz. ²	37	-	13	30	-	41	-	8	38	-
Krafträdern mit amtl. Kennzeichen ³	43	-	18	27	1	39	2	13	29	1
Personenkraftwagen	426	2	86	419	48	441	1	90	443	41
Wohnmobilen	-	-	-	-	-	-	-	-	-	1
Bussen	4	-	2	3	-	11	-	2	26	1
Güterkraftfahrzeugen	31	2	6	31	8	48	-	10	60	3
dar.: Lastkraftwagen										
bis einschl. 3 500 kg ⁴	14	-	2	14	3	21	-	5	27	3
über 3 500 kg ⁴	9	-	2	9	4	18	-	2	23	-
Sattelzugmaschinen	8	2	2	8	1	9	-	3	10	1
Landwirtschaftlichen Zugmaschinen	3	-	2	2	1	4	-	1	3	1
Fahrrädern ⁵	229	-	46	196	-	207	-	46	170	-
Fußgängern	56	-	15	44	-	67	-	25	51	-
außerhalb von Ortschaften, einschließlich Autobahn										
Unfälle zusammen	217	10	101	201	24	268	13	123	244	46
Darunter Unfälle mit Beteiligung von Fahrern von:										
Krafträdern mit Versich.kennz. ²	9	-	6	4	-	14	-	4	10	-
Krafträdern mit amtl. Kennzeichen ³	29	2	24	9	-	42	2	24	20	1
Personenkraftwagen	166	5	65	181	24	220	7	99	218	44
Wohnmobilen	2	-	1	2	-	1	-	1	2	3
Bussen	-	-	-	-	-	1	-	-	1	-
Güterkraftfahrzeugen	38	4	16	34	5	54	8	28	42	11
dar.: Lastkraftwagen										
bis einschl. 3 500 kg ⁴	15	1	6	15	2	25	3	16	27	4
über 3 500 kg ⁴	5	2	1	4	-	12	3	7	6	3
Sattelzugmaschinen	26	3	14	22	3	23	5	8	13	3
Landwirtschaftlichen Zugmaschinen	7	-	4	3	2	6	1	3	5	1
Fahrrädern ⁵	16	-	8	8	-	13	1	5	10	-
Fußgängern	2	-	3	-	-	4	-	1	3	-
innerhalb und außerhalb von Ortschaften										
Unfälle insgesamt	743	12	218	709	74	824	16	248	784	89
Darunter Unfälle mit Beteiligung von Fahrern von:										
Krafträdern mit Versich.kennz. ²	46	-	19	34	-	55	-	12	48	-
Krafträdern mit amtl. Kennzeichen ³	72	2	42	36	1	81	4	37	49	2
Personenkraftwagen	592	7	151	600	72	661	8	189	661	85
Wohnmobilen	2	-	1	2	-	1	-	1	2	4
Bussen	4	-	2	3	-	12	-	2	27	1
Güterkraftfahrzeugen	69	6	22	65	13	102	8	38	102	14
dar.: Lastkraftwagen										
bis einschl. 3 500 kg ⁴	29	1	8	29	5	46	3	21	54	7
über 3 500 kg ⁴	14	2	3	13	4	30	3	9	29	3
Sattelzugmaschinen	34	5	16	30	4	32	5	11	23	4
Landwirtschaftlichen Zugmaschinen	10	-	6	5	3	10	1	4	8	2
Fahrrädern ⁵	245	-	54	204	-	220	1	51	180	-
Fußgängern	58	-	18	44	-	71	-	26	54	-

¹ Die Tabelle enthält Mehrfachzählungen, da bei einem Unfall mehrere Verkehrsbeteiligungsarten beteiligt sein können.

⁴ ohne Lastkraftwagen mit Tankauflagen

⁵ einschl. Pedelecs

² einschl. S-Pedelecs und drei- und leichten vierradrigen Kfz

³ einschl. drei- und schweren vierradrigen Kfz

und Ortslage im aktuellen Berichtsmonat und -zeitraum

Unfälle mit Personen- schaden	Verunglückte			Schwerw. Unfälle mit Sach- schaden (i. e. S.)	Unfälle mit Personen- schaden	Verunglückte			Schwerw. Unfälle mit Sach- schaden (i. e. S.)	Art der Verkehrsbeteiligung ¹
	Getötete	Schwer-	Leicht-			Getötete	Schwer-	Leicht-		
		verletzte	verletzte							
Januar - September 2020					Januar - September 2019					
innerhalb von Ortschaften										
3 486	17	727	3 407	433	3 981	25	805	3 919	521	Unfälle zusammen
										Darunter Unfälle mit Beteiligung von Fahren von:
205	1	58	169	3	225	-	56	187	6	Krafträdern mit Versich.kennz. ²
225	3	94	150	8	256	4	87	199	9	Krafträdern mit aml. Kennzeichen ³
2 730	7	512	2 773	416	3 215	17	595	3 283	509	Personenkraftwagen
-	-	-	-	-	-	-	-	-	1	Wohnmobilen
38	-	5	43	8	59	-	10	89	3	Bussen
253	3	57	250	53	345	7	71	366	54	Güterkraftfahrzeugen dar.: Lastkraftwagen
159	-	33	163	33	206	6	40	212	34	bis einschl. 3 500 kg ⁴
51	-	14	47	12	77	-	13	88	12	über 3 500 kg ⁴
37	3	9	33	8	62	1	16	66	8	Sattelzugmaschinen
22	2	7	18	4	16	1	3	18	4	Landwirtschaftlichen Zugmaschinen
1 491	5	288	1 281	1	1 547	8	302	1 314	-	Fahrrädern ⁵
400	2	101	344	-	470	2	129	377	-	Fußgängern
außerhalb von Ortschaften, einschließlich Autobahn										
1 757	73	791	1 698	317	1 985	85	929	1 933	431	Unfälle zusammen
										Darunter Unfälle mit Beteiligung von Fahren von:
56	1	22	40	-	74	2	32	48	-	Krafträdern mit Versich.kennz. ²
205	12	124	107	5	248	12	146	146	5	Krafträdern mit aml. Kennzeichen ³
1 393	51	602	1 487	278	1 620	59	747	1 703	385	Personenkraftwagen
7	1	3	13	2	11	-	7	11	5	Wohnmobilen
13	1	5	21	1	11	1	4	11	2	Bussen
305	20	140	290	92	385	29	200	391	121	Güterkraftfahrzeugen dar.: Lastkraftwagen
125	7	51	130	35	177	14	105	193	49	bis einschl. 3 500 kg ⁴
66	6	30	58	15	75	9	30	73	22	über 3 500 kg ⁴
149	10	79	131	51	168	14	83	162	58	Sattelzugmaschinen
32	-	18	20	3	26	4	9	24	5	Landwirtschaftlichen Zugmaschinen
143	7	52	101	-	139	7	56	92	-	Fahrrädern ⁵
26	6	12	14	-	35	4	11	28	-	Fußgängern
innerhalb und außerhalb von Ortschaften										
5 243	90	1 518	5 105	750	5 966	110	1 734	5 852	952	Unfälle insgesamt
										Darunter Unfälle mit Beteiligung von Fahren von:
261	2	80	209	3	299	2	88	235	6	Krafträdern mit Versich.kennz. ²
430	15	218	257	13	504	16	233	345	14	Krafträdern mit aml. Kennzeichen ³
4 123	58	1 114	4 260	694	4 835	76	1 342	4 986	894	Personenkraftwagen
7	1	3	13	2	11	-	7	11	6	Wohnmobilen
51	1	10	64	9	70	1	14	100	5	Bussen
558	23	197	540	145	730	36	271	757	175	Güterkraftfahrzeugen dar.: Lastkraftwagen
284	7	84	293	68	383	20	145	405	83	bis einschl. 3 500 kg ⁴
117	6	44	105	27	152	9	43	161	34	über 3 500 kg ⁴
186	13	88	164	59	230	15	99	228	66	Sattelzugmaschinen
54	2	25	38	7	42	5	12	42	9	Landwirtschaftlichen Zugmaschinen
1 634	12	340	1 382	1	1 686	15	358	1 406	-	Fahrrädern ⁵
426	8	113	358	-	505	6	140	405	-	Fußgängern

¹ Die Tabelle enthält Mehrfachzählungen, da bei einem Unfall mehrere Verkehrsbeteiligungsarten beteiligt sein können.

² einschl. S-Pedelecs und drei- und leichten vierrädrigen Kfz

³ einschl. drei- und schweren vierrädrigen Kfz

⁴ ohne Lastkraftwagen mit Tankauflagen

⁵ einschl. Pedelecs

8. Straßenverkehrsunfälle und Verunglückte nach kreisfreien Städten und Landkreisen im aktuellen Berichtsmonat

Kreisfreie Stadt Landkreis Land Ortslage	Straßenverkehrsunfälle			Verunglückte			
	insgesamt ¹	mit Personen- schaden	schwer- wiegende Unfälle mit Sachschaden ²	insgesamt	Getötete	Schwer-	Leicht-
						verletzte	
September 2020							
Dessau-Roßlau, Stadt	34	33	1	39	-	5	34
innerorts	31	30	1	36	-	4	32
außerorts ohne Autobahn	3	3	-	3	-	1	2
auf Autobahnen	-	-	-	-	-	-	-
Halle (Saale), Stadt	94	88	6	107	-	15	92
innerorts	93	87	6	106	-	14	92
außerorts ohne Autobahn	-	-	-	-	-	-	-
auf Autobahnen	1	1	-	1	-	1	-
Magdeburg, Landeshauptstadt	115	99	16	110	-	18	92
innerorts	110	95	15	105	-	16	89
außerorts ohne Autobahn	5	4	1	5	-	2	3
auf Autobahnen	-	-	-	-	-	-	-
Altmarkkreis Salzwedel	38	27	11	32	-	4	28
innerorts	19	11	8	14	-	2	12
außerorts ohne Autobahn	19	16	3	18	-	2	16
auf Autobahnen	-	-	-	-	-	-	-
Anhalt-Bitterfeld	69	64	5	81	2	23	56
innerorts	44	40	4	44	-	7	37
außerorts ohne Autobahn	23	22	1	35	2	16	17
auf Autobahnen	2	2	-	2	-	-	2
Börde	54	49	5	62	-	14	48
innerorts	25	23	2	29	-	4	25
außerorts ohne Autobahn	23	20	3	25	-	9	16
auf Autobahnen	6	6	-	8	-	1	7
Burgenlandkreis	70	56	14	73	-	20	53
innerorts	45	36	9	42	-	9	33
außerorts ohne Autobahn	17	13	4	18	-	7	11
auf Autobahnen	8	7	1	13	-	4	9
Harz	82	68	14	99	1	32	66
innerorts	57	46	11	61	-	17	44
außerorts ohne Autobahn	25	22	3	38	1	15	22
auf Autobahnen	-	-	-	-	-	-	-
Jerichower Land	33	32	1	38	-	15	23
innerorts	18	18	-	20	-	7	13
außerorts ohne Autobahn	9	8	1	11	-	5	6
auf Autobahnen	6	6	-	7	-	3	4

¹ ohne übrige Sachschadensunfälle² hierzu zählen schwerwiegende Unfälle mit Sachschaden (im engeren Sinne) und sonstige Unfälle unter Einfluss berauschender Mittel

Noch: 8. Straßenverkehrsunfälle und Verunglückte nach kreisfreien Städten und Landkreisen im aktuellen Berichtsmonat

Kreisfreie Stadt Landkreis Land Ortslage	Straßenverkehrsunfälle			Verunglückte			
	insgesamt ¹	mit Personen- schaden	schwer- wiegende Unfälle mit Sachschaden ²	insgesamt	Getötete	Schwer-	Leicht-
						verletzte	
September 2020							
Mansfeld-Südharz	47	38	9	50	2	9	39
innerorts	23	19	4	23	-	5	18
außerorts ohne Autobahn	21	18	3	26	2	3	21
auf Autobahnen	3	1	2	1	-	1	-
Saalekreis	63	53	10	59	2	13	44
innerorts	44	37	7	42	2	7	33
außerorts ohne Autobahn	14	12	2	13	-	4	9
auf Autobahnen	5	4	1	4	-	2	2
Salzlandkreis	62	57	5	83	4	23	56
innerorts	40	35	5	46	-	11	35
außerorts ohne Autobahn	15	15	-	26	2	11	13
auf Autobahnen	7	7	-	11	2	1	8
Stendal	41	38	3	46	1	13	32
innerorts	27	24	3	27	-	5	22
außerorts ohne Autobahn	14	14	-	19	1	8	10
auf Autobahnen	-	-	-	-	-	-	-
Wittenberg	49	41	8	60	-	14	46
innerorts	31	25	6	32	-	9	23
außerorts ohne Autobahn	13	11	2	17	-	4	13
auf Autobahnen	5	5	-	11	-	1	10
Sachsen-Anhalt	851	743	108	939	12	218	709
innerorts	607	526	81	627	2	117	508
außerorts ohne Autobahn	201	178	23	254	8	87	159
auf Autobahnen	43	39	4	58	2	14	42
Kreisfreie Städte	243	220	23	256	-	38	218
Landkreise	608	523	85	683	12	180	491

¹ ohne übrige Sachschadensunfälle

² hierzu zählen schwerwiegende Unfälle mit Sachschaden (im engeren Sinne) und sonstige Unfälle unter Einfluss berauschender Mittel

9. Straßenverkehrsunfälle und Verunglückte nach kreisfreien Städten und Landkreisen im aktuellen Berichtszeitraum

Kreisfreie Stadt Landkreis Land	Straßenverkehrsunfälle				Verunglückte			
	insgesamt	mit Personen- schaden	mit schwerw. Sachsch. (i. e. S.) ¹	sonst. Unf. unter Einfl. berausch. Mittel	insgesamt	Getötete	Schwer-	Leicht-
							verletzte	
Januar bis September 2020								
Dessau-Roßlau, Stadt	176	164	2	10	217	1	35	181
Halle (Saale), Stadt	723	609	73	41	709	1	100	608
Magdeburg, Landeshauptstadt	769	633	90	46	747	1	113	633
Altmarkkreis Salzwedel	266	201	50	15	247	3	39	205
Anhalt-Bitterfeld	485	425	21	39	594	14	184	396
Börde	478	401	60	17	541	7	112	422
Burgenlandkreis	616	448	132	36	584	6	134	444
Harz	614	476	101	37	619	9	156	454
Jerichower Land	284	238	33	13	289	3	79	207
Mansfeld-Südharz	321	262	42	17	341	8	94	239
Saalekreis	542	419	88	35	567	11	140	416
Salzlandkreis	471	428	21	22	563	12	183	368
Stendal	261	236	7	18	301	5	60	236
Wittenberg	352	303	30	19	394	9	89	296
Sachsen-Anhalt insgesamt	6 358	5 243	750	365	6 713	90	1 518	5 105
Kreisfreie Städte	1 668	1 406	165	97	1 673	3	248	1 422
Landkreise	4 690	3 837	585	268	5 040	87	1 270	3 683

¹ schwerwiegender Unfall mit Sachschaden (im engeren Sinne)

10. Übrige Sachschadensunfälle nach kreisfreien Städten und Landkreisen

10.1 Übrige Sachschadensunfälle nach kreisfreien Städten und Landkreisen im aktuellen Berichtsmonat

Kreisfreie Stadt Landkreis Land	Übrige Sachschadens- unfälle (ohne Einfluss berauschender Mittel) insgesamt	Davon		
		innerorts	außerorts ohne Autobahn	auf Autobahnen
September 2020				
Dessau-Roßlau, Stadt	173	155	16	2
Halle (Saale), Stadt	477	467	9	1
Magdeburg, Landeshauptstadt	657	643	11	3
Altmarkkreis Salzwedel	238	118	120	-
Anhalt-Bitterfeld	384	221	152	11
Börde	414	188	185	41
Burgenlandkreis	359	234	108	17
Harz	451	302	142	7
Jerichower Land	239	122	92	25
Mansfeld-Südharz	323	193	123	7
Saalekreis	363	221	124	18
Salzlandkreis	385	236	129	20
Stendal	282	141	141	-
Wittenberg	324	197	119	8
Sachsen-Anhalt insgesamt	5 069	3 438	1 471	160
Kreisfreie Städte	1 307	1 265	36	6
Landkreise	3 762	2 173	1 435	154

10.2 Übrige Sachschadensunfälle nach kreisfreien Städten und Landkreisen im aktuellen Berichtszeitraum

Kreisfreie Stadt Landkreis Land	Übrige Sachschadens- unfälle (ohne Einfluss berauschender Mittel) insgesamt	Davon		
		innerorts	außerorts ohne Autobahn	auf Autobahnen
Januar bis September 2020				
Dessau-Roßlau, Stadt	1 413	1 181	191	41
Halle (Saale), Stadt	4 023	3 911	98	14
Magdeburg, Landeshauptstadt	4 730	4 559	78	93
Altmarkkreis Salzwedel	1 957	797	1 160	-
Anhalt-Bitterfeld	3 149	1 938	1 008	203
Börde	3 384	1 451	1 461	472
Burgenlandkreis	3 226	1 901	1 001	324
Harz	3 563	2 353	1 095	115
Jerichower Land	1 737	849	666	222
Mansfeld-Südharz	2 681	1 596	954	131
Saalekreis	3 342	1 908	1 072	362
Salzlandkreis	3 357	2 082	983	292
Stendal	2 564	1 208	1 356	-
Wittenberg	2 447	1 479	866	102
Sachsen-Anhalt insgesamt	41 573	27 213	11 989	2 371
Kreisfreie Städte	10 166	9 651	367	148
Landkreise	31 407	17 562	11 622	2 223

11. Getötete und Verletzte im Straßenverkehr nach Art der

Art der Verkehrsbeteiligung Ortslage	Getötete			Schwerverletzte			Leichtverletzte			Verunglückte insgesamt		
	Sep.		Zu- bzw. Abnahme (-)	Sep.		Zu- bzw. Abnahme (-)	Sep.		Zu- bzw. Abnahme (-)	Sep.		Zu- bzw. Abnahme (-)
	2020	2019		2020	2019		2020	2019		2020	2019	
	Anzahl		um %	Anzahl		um %	Anzahl		um %	Anzahl		um %
Fahrer und Mitfahrer von												
Krafträdern mit Versicherungskennz. ¹	-	-	-	17	11	54,5	33	45	-26,7	50	56	-10,7
innerorts	-	-	-	11	7	X	29	35	-17,1	40	42	-4,8
außerorts	-	-	-	6	4	X	4	10	X	10	14	-28,6
Krafträdern mit amtli. Kennzeichen ²	2	4	X	39	34	14,7	34	46	-26,1	75	84	-10,7
innerorts	-	2	X	16	12	33,3	26	26	-	42	40	5,0
außerorts	2	2	-	23	22	4,5	8	20	X	33	44	-25,0
Personenkraftwagen	6	7	X	78	117	-33,3	368	414	-11,1	452	538	-16,0
innerorts	2	1	X	25	39	-35,9	203	224	-9,4	230	264	-12,9
außerorts	4	6	X	53	78	-32,1	165	190	-13,2	222	274	-19,0
darunter												
18 bis unter 25 Jahre	1	1	-	12	16	-25,0	60	59	1,7	73	76	-3,9
innerorts	1	-	X	3	2	X	32	32	-	36	34	5,9
außerorts	-	1	X	9	14	X	28	27	3,7	37	42	-11,9
Wohnmobilen	-	-	-	1	-	X	2	2	-	3	2	X
innerorts	-	-	-	-	-	-	-	-	-	-	-	-
außerorts	-	-	-	1	-	X	2	2	-	3	2	X
Bussen	-	-	-	1	-	X	1	24	X	2	24	X
innerorts	-	-	-	1	-	X	1	24	X	2	24	X
außerorts	-	-	-	-	-	-	-	-	-	-	-	-
Güterkraftfahrzeugen	3	5	X	8	13	X	20	21	-4,8	31	39	-20,5
innerorts	-	-	-	-	1	X	6	11	X	6	12	X
außerorts	3	5	X	8	12	X	14	10	40,0	25	27	-7,4
Landwirtschaftlichen Zugmaschinen	-	-	-	1	1	-	1	3	X	2	4	X
innerorts	-	-	-	1	-	X	1	2	X	2	2	-
außerorts	-	-	-	-	1	X	-	1	X	-	2	X
übrigen Kraftfahrzeugen	1	-	X	1	-	X	7	3	X	9	3	X
innerorts	-	-	-	1	-	X	6	3	X	7	3	X
außerorts	1	-	X	-	-	-	1	-	X	2	-	X
Kraftfahrzeugen zusammen	12	16	-25,0	146	176	-17,0	466	558	-16,5	624	750	-16,8
innerorts	2	3	X	55	59	-6,8	272	325	-16,3	329	387	-15,0
außerorts	10	13	-23,1	91	117	-22,2	194	233	-16,7	295	363	-18,7

¹ einschl. S-Pedelecs und drei- und leichten vierrädrigen Kfz³ einschl. Pedelecs² einschl. drei- und schweren vierrädrigen Kfz⁴ einschl. Fußgänger mit Sport- und Spielgerät

Verkehrsbeteiligung im aktuellen Berichtsmonat und -zeitraum

Getötete			Schwerverletzte			Leichtverletzte			Verunglückte insgesamt			Art der Verkehrsbeteiligung Ortslage
Jan. - Sep.		Zu- bzw. Abnahme (-)	Jan. - Sep.		Zu- bzw. Abnahme (-)	Jan. - Sep.		Zu- bzw. Abnahme (-)	Jan. - Sep.		Zu- bzw. Abnahme (-)	
2020	2019		2020	2019		2020	2019		2020	2019		
Anzahl		um %	Anzahl		um %	Anzahl		um %	Anzahl		um %	
												Fahrer und Mitfahrer von
2	2	-	76	83	-8,4	193	217	-11,1	271	302	-10,3	Krafträdern mit Versicherungskennz. ¹
1	-	X	55	52	5,8	155	174	-10,9	211	226	-6,6	innerorts
1	2	X	21	31	-32,3	38	43	-11,6	60	76	-21,1	außerorts
												Krafträdern mit
14	16	-12,5	212	219	-3,2	219	296	-26,0	445	531	-16,2	amtl. Kennzeichen ²
3	4	X	91	84	8,3	132	174	-24,1	226	262	-13,7	innerorts
11	12	-8,3	121	135	-10,4	87	122	-28,7	219	269	-18,6	außerorts
												Personenkraftwagen
44	53	-17,0	704	843	-16,5	2 805	3 310	-15,3	3 553	4 206	-15,5	innerorts
5	9	X	192	232	-17,2	1 473	1 801	-18,2	1 670	2 042	-18,2	außerorts
39	44	-11,4	512	611	-16,2	1 332	1 509	-11,7	1 883	2 164	-13,0	darunter
6	5	X	112	117	-4,3	439	487	-9,9	557	609	-8,5	18 bis unter 25 Jahre
2	-	X	26	28	-7,1	222	259	-14,3	250	287	-12,9	innerorts
4	5	X	86	89	-3,4	217	228	-4,8	307	322	-4,7	außerorts
-	-	-	1	-	X	5	5	-	6	5	X	Wohnmobilen
-	-	-	-	-	-	-	-	-	-	-	-	innerorts
-	-	-	1	-	X	5	5	-	6	5	X	außerorts
												Bussen
-	-	-	5	3	X	34	66	-48,5	39	69	-43,5	innerorts
-	-	-	3	2	X	27	63	-57,1	30	65	-53,8	außerorts
-	-	-	2	1	X	7	3	X	9	4	X	
												Güterkraftfahrzeugen
8	14	X	67	94	-28,7	158	203	-22,2	233	311	-25,1	innerorts
-	-	-	3	15	X	50	69	-27,5	53	84	-36,9	außerorts
8	14	X	64	79	-19,0	108	134	-19,4	180	227	-20,7	
												Landwirtschaftlichen
1	3	X	9	6	X	13	12	8,3	23	21	9,5	Zugmaschinen
1	1	-	5	2	X	7	5	X	13	8	X	innerorts
-	2	X	4	4	-	6	7	X	10	13	-23,1	außerorts
												übrigen
1	2	X	11	4	X	24	12	X	36	18	X	Kraftfahrzeugen
-	1	X	6	1	X	14	10	40,0	20	12	66,7	innerorts
1	1	-	5	3	X	10	2	X	16	6	X	außerorts
												Kraftfahrzeugen
70	90	-22,2	1 085	1 252	-13,3	3 451	4 121	-16,3	4 606	5 463	-15,7	zusammen
10	15	-33,3	355	388	-8,5	1 858	2 296	-19,1	2 223	2 699	-17,6	innerorts
60	75	-20,0	730	864	-15,5	1 593	1 825	-12,7	2 383	2 764	-13,8	außerorts

¹ einschl. S-Pedelecs und drei- und leichten vierradrigen Kfz³ einschl. Pedelecs² einschl. drei- und schweren vierradrigen Kfz⁴ einschl. Fußgänger mit Sport- und Spielgerät

Noch: 11. Getötete und Verletzte im Straßenverkehr nach Art der

Art der Verkehrsbeteiligung Ortslage	Getötete			Schwerverletzte			Leichtverletzte			Verunglückte insgesamt		
	Sep.		Zu- bzw. Abnahme (-)	Sep.		Zu- bzw. Abnahme (-)	Sep.		Zu- bzw. Abnahme (-)	Sep.		Zu- bzw. Abnahme (-)
	2020	2019		2020	2019		2020	2019		2020	2019	
	Anzahl		um %	Anzahl		um %	Anzahl		um %	Anzahl		um %
Fahrer und Mitfahrer von												
Fahrrädern ³	-	-	-	53	48	10,4	191	169	13,0	244	217	12,4
innerorts	-	-	-	45	43	4,7	184	160	15,0	229	203	12,8
außerorts	-	-	-	8	5	X	7	9	X	15	14	7,1
darunter												
unter 15 Jahren	-	-	-	8	4	X	30	30	-	38	34	11,8
innerorts	-	-	-	7	4	X	30	30	-	37	34	8,8
außerorts	-	-	-	1	-	X	-	-	-	1	-	X
anderen Fahrzeugen	-	-	-	2	-	X	10	10	-	12	10	20,0
innerorts	-	-	-	2	-	X	10	10	-	12	10	20,0
außerorts	-	-	-	-	-	-	-	-	-	-	-	-
Fußgänger ⁴	-	-	-	17	23	-26,1	41	46	-10,9	58	69	-15,9
innerorts	-	-	-	15	22	-31,8	41	44	-6,8	56	66	-15,2
außerorts	-	-	-	2	1	X	-	2	X	2	3	X
darunter												
unter 15 Jahren	-	-	-	7	5	X	12	12	-	19	17	11,8
innerorts	-	-	-	6	5	X	12	12	-	18	17	5,9
außerorts	-	-	-	1	-	X	-	-	-	1	-	X
65 Jahre und mehr	-	-	-	4	11	X	7	4	X	11	15	-26,7
innerorts	-	-	-	3	11	X	7	4	X	10	15	-33,3
außerorts	-	-	-	1	-	X	-	-	-	1	-	X
Andere Personen	-	-	-	-	1	X	1	1	-	1	2	X
innerorts	-	-	-	-	1	X	1	1	-	1	2	X
außerorts	-	-	-	-	-	-	-	-	-	-	-	-
Insgesamt	12	16	-25,0	218	248	-12,1	709	784	-9,6	939	1 048	-10,4
innerorts	2	3	X	117	125	-6,4	508	540	-5,9	627	668	-6,1
außerorts	10	13	-23,1	101	123	-17,9	201	244	-17,6	312	380	-17,9
darunter												
unter 15 Jahren	-	-	-	21	16	31,3	68	81	-16,0	89	97	-8,2
innerorts	-	-	-	15	9	X	52	73	-28,8	67	82	-18,3
außerorts	-	-	-	6	7	X	16	8	X	22	15	46,7
65 Jahre und mehr	2	4	X	38	55	-30,9	109	115	-5,2	149	174	-14,4
innerorts	-	1	X	21	40	-47,5	76	79	-3,8	97	120	-19,2
außerorts	2	3	X	17	15	13,3	33	36	-8,3	52	54	-3,7

¹ einschl. S-Pedelecs und drei- und leichten vierrädrigen Kfz² einschl. drei- und schweren vierrädrigen Kfz³ einschl. Pedelecs⁴ einschl. Fußgänger mit Sport- und Spielgerät

Verkehrsbeteiligung im aktuellen Berichtsmonat und -zeitraum

Getötete			Schwerverletzte			Leichtverletzte			Verunglückte insgesamt			Art der Verkehrsbeteiligung Ortslage
Jan. - Sep.		Zu- bzw. Abnahme (-)	Jan. - Sep.		Zu- bzw. Abnahme (-)	Jan. - Sep.		Zu- bzw. Abnahme (-)	Jan. - Sep.		Zu- bzw. Abnahme (-)	
2020	2019		2020	2019		2020	2019		2020	2019		
Anzahl		um %	Anzahl		um %	Anzahl		um %	Anzahl		um %	
												Fahrer und Mitfahrer von
12	14	-14,3	324	339	-4,4	1 315	1 323	-0,6	1 651	1 676	-1,5	Fahrrädern ³
5	8	X	274	285	-3,9	1 220	1 241	-1,7	1 499	1 534	-2,3	innerorts
7	6	X	50	54	-7,4	95	82	15,9	152	142	7,0	außerorts
												darunter
-	-	-	35	27	29,6	170	164	3,7	205	191	7,3	unter 15 Jahren
-	-	-	30	24	25,0	159	160	-0,6	189	184	2,7	innerorts
-	-	-	5	3	X	11	4	X	16	7	X	außerorts
												anderen Fahrzeugen
-	-	-	5	9	X	30	44	-31,8	35	53	-34,0	innerorts
-	-	-	5	7	X	30	41	-26,8	35	48	-27,1	außerorts
-	-	-	-	2	X	-	3	X	-	5	X	
												Fußgänger ⁴
8	6	X	102	132	-22,7	301	355	-15,2	411	493	-16,6	innerorts
2	2	-	92	123	-25,2	292	334	-12,6	386	459	-15,9	außerorts
6	4	X	10	9	X	9	21	X	25	34	-26,5	
												darunter
-	-	-	30	30	-	70	65	7,7	100	95	5,3	unter 15 Jahren
-	-	-	29	30	-3,3	70	65	7,7	99	95	4,2	innerorts
-	-	-	1	-	X	-	-	-	1	-	X	außerorts
												65 Jahre und mehr
4	1	X	29	57	-49,1	77	68	13,2	110	126	-12,7	innerorts
1	1	-	26	55	-52,7	76	65	16,9	103	121	-14,9	außerorts
3	-	X	3	2	X	1	3	X	7	5	X	
												Andere Personen
-	-	-	2	2	-	8	9	X	10	11	-9,1	innerorts
-	-	-	1	2	X	7	7	-	8	9	X	außerorts
-	-	-	1	-	X	1	2	X	2	2	-	
90	110	-18,2	1 518	1 734	-12,5	5 105	5 852	-12,8	6 713	7 696	-12,8	Insgesamt
17	25	-32,0	727	805	-9,7	3 407	3 919	-13,1	4 151	4 749	-12,6	innerorts
73	85	-14,1	791	929	-14,9	1 698	1 933	-12,2	2 562	2 947	-13,1	außerorts
												darunter
1	2	X	104	108	-3,7	429	485	-11,5	534	595	-10,3	unter 15 Jahren
-	1	X	72	70	2,9	324	386	-16,1	396	457	-13,3	innerorts
1	1	-	32	38	-15,8	105	99	6,1	138	138	-	außerorts
												65 Jahre und mehr
31	35	-11,4	298	373	-20,1	752	871	-13,7	1 081	1 279	-15,5	innerorts
5	13	X	161	221	-27,1	555	613	-9,5	721	847	-14,9	außerorts
26	22	18,2	137	152	-9,9	197	258	-23,6	360	432	-16,7	

¹ einschl. S-Pedelecs und drei- und leichten vierradrigen Kfz² einschl. drei- und schweren vierradrigen Kfz³ einschl. Pedelecs⁴ einschl. Fußgänger mit Sport- und Spielgerät

12. Getötete und Verletzte im Straßenverkehr nach Art der Verkehrsbeteiligung,

Im Alter von ... bis unter ... Jahren	Ins-gesamt	Darunter				Ins-gesamt	Darunter				Zu- bzw. Abnahme (-)				
		Fahrer und Mitfahrer von			Fuß-gänger ³		Fahrer und Mitfahrer von			Fuß-gänger ³	Fahrer und Mitfahrer von			Fuß-gänger ³	
		Per-sonen-kraft-wagen	Kraft-rädern mit amtl. Kennz. ¹	Fahr-rädern ²			Per-sonen-kraft-wagen	Kraft-rädern mit amtl. Kennz. ¹	Fahr-rädern ²		Per-sonen-kraft-wagen	Kraft-rädern mit amtl. Kennz. ¹	Fahr-rädern ²		
Geschlecht	September 2020					September 2019					Veränderung gegenüber Vorjahr				
	Anzahl										um %				
Getötete															
unter 15	-	-	-	-	-	-	-	-	-	-	-	-	-	-	-
männlich	-	-	-	-	-	-	-	-	-	-	-	-	-	-	-
weiblich	-	-	-	-	-	-	-	-	-	-	-	-	-	-	-
15 - 18	1	1	-	-	-	-	-	-	-	-	X	X	-	-	-
männlich	1	1	-	-	-	-	-	-	-	-	X	X	-	-	-
weiblich	-	-	-	-	-	-	-	-	-	-	-	-	-	-	-
18 - 21	1	1	-	-	-	2	1	1	-	-	X	-	X	-	-
männlich	-	-	-	-	-	2	1	1	-	-	X	X	X	-	-
weiblich	1	1	-	-	-	-	-	-	-	-	X	X	-	-	-
21 - 25	-	-	-	-	-	1	-	-	-	-	X	-	-	-	-
männlich	-	-	-	-	-	1	-	-	-	-	X	-	-	-	-
weiblich	-	-	-	-	-	-	-	-	-	-	-	-	-	-	-
25 - 35	2	1	-	-	-	3	-	1	-	-	X	X	X	-	-
männlich	2	1	-	-	-	3	-	1	-	-	X	X	X	-	-
weiblich	-	-	-	-	-	-	-	-	-	-	-	-	-	-	-
35 - 45	1	1	-	-	-	4	1	2	-	-	X	-	X	-	-
männlich	1	1	-	-	-	4	1	2	-	-	X	-	X	-	-
weiblich	-	-	-	-	-	-	-	-	-	-	-	-	-	-	-
45 - 55	3	2	-	-	-	-	-	-	-	-	X	X	-	-	-
männlich	3	2	-	-	-	-	-	-	-	-	X	X	-	-	-
weiblich	-	-	-	-	-	-	-	-	-	-	-	-	-	-	-
55 - 65	2	-	1	-	-	2	1	-	-	-	-	X	X	-	-
männlich	2	-	1	-	-	2	1	-	-	-	-	X	X	-	-
weiblich	-	-	-	-	-	-	-	-	-	-	-	-	-	-	-
65 und mehr	2	-	1	-	-	4	4	-	-	-	X	X	X	-	-
männlich	2	-	1	-	-	2	2	-	-	-	-	X	X	-	-
weiblich	-	-	-	-	-	2	2	-	-	-	X	X	-	-	-
Zusammen	12	6	2	-	-	16	7	4	-	-	-25,0	X	X	-	-
männlich	11	5	2	-	-	14	5	4	-	-	-21,4	-	X	-	-
weiblich	1	1	-	-	-	2	2	-	-	-	X	X	-	-	-
Ohne Angabe	-	-	-	-	-	-	-	-	-	-	-	-	-	-	-
Zusammen	12	6	2	-	-	16	7	4	-	-	-25,0	X	X	-	-

¹ einschl. drei- und schweren vierrädrigen Kraftfahrzeugen² einschl. Pedelecs³ einschl. Fußgänger mit Sport- und Spielgerät

Altersgruppen und Geschlecht im aktuellen Berichtsmonat und -zeitraum

Ins- gesamt	Darunter				Ins- gesamt	Darunter				Zu- bzw. Abnahme (-)				Im Alter von ... bis unter ... Jahren	
	Fahrer und Mitfahrer von			Fuß- gänger ³		Fahrer und Mitfahrer von			Fuß- gänger ³	Ins- gesamt	Fahrer und Mitfahrer von				Fuß- gänger ³
	Per- sonen- kraft- wagen	Kraft- rädern mit amtl. Kennz. ¹	Fahr- rädern ²			Per- sonen- kraft- wagen	Kraft- rädern mit amtl. Kennz. ¹	Fahr- rädern ²			Per- sonen- kraft- wagen	Kraft- rädern mit amtl. Kennz. ¹	Fahr- rädern ²		
Januar - September 2020					Januar - September 2019					Veränderung gegenüber Vorjahr				Geschlecht	
Anzahl					Anzahl					um %					
Getötete															
1	1	-	-	-	2	2	-	-	-	X	X	-	-	-	unter 15
-	-	-	-	-	1	1	-	-	-	X	X	-	-	-	männlich
1	1	-	-	-	1	1	-	-	-	-	-	-	-	-	weiblich
2	1	1	-	-	-	-	-	-	-	X	X	X	-	-	15 - 18
2	1	1	-	-	-	-	-	-	-	X	X	X	-	-	männlich
-	-	-	-	-	-	-	-	-	-	-	-	-	-	-	weiblich
5	4	1	-	-	6	4	2	-	-	X	-	X	-	-	18 - 21
4	3	1	-	-	5	3	2	-	-	X	-	X	-	-	männlich
1	1	-	-	-	1	1	-	-	-	-	-	-	-	-	weiblich
4	2	1	1	-	4	1	1	-	1	-	X	-	X	X	21 - 25
4	2	1	1	-	4	1	1	-	1	-	X	-	X	X	männlich
-	-	-	-	-	-	-	-	-	-	-	-	-	-	-	weiblich
10	5	1	1	1	15	7	2	-	-	-33,3	X	X	X	X	25 - 35
9	5	1	1	1	14	6	2	-	-	X	X	X	X	X	männlich
1	-	-	-	-	1	1	-	-	-	-	X	-	-	-	weiblich
13	4	4	1	1	13	6	6	-	-	-	X	X	X	X	35 - 45
13	4	4	1	1	10	3	6	-	-	30,0	X	X	X	X	männlich
-	-	-	-	-	3	3	-	-	-	X	X	-	-	-	weiblich
9	4	2	-	1	10	4	2	-	2	X	-	-	-	X	45 - 55
8	4	2	-	-	8	3	2	-	2	-	X	-	-	X	männlich
1	-	-	-	1	2	1	-	-	-	X	X	-	-	X	weiblich
15	7	3	1	1	25	11	2	3	2	-40,0	X	X	X	X	55 - 65
14	6	3	1	1	24	10	2	3	2	-41,7	X	X	X	X	männlich
1	1	-	-	-	1	1	-	-	-	-	-	-	-	-	weiblich
31	16	1	8	4	35	18	1	11	1	-11,4	-11,1	-	X	X	65 und mehr
22	9	1	6	4	24	11	1	8	-	-8,3	X	-	X	X	männlich
9	7	-	2	-	11	7	-	3	1	X	-	-	X	X	weiblich
90	44	14	12	8	110	53	16	14	6	-18,2	-17,0	-12,5	-14,3	X	Zusammen
76	34	14	10	7	90	38	16	11	5	-15,6	-10,5	-12,5	-9,1	X	männlich
14	10	-	2	1	20	15	-	3	1	-30,0	-33,3	-	X	-	weiblich
-	-	-	-	-	-	-	-	-	-	-	-	-	-	-	Ohne Angabe
90	44	14	12	8	110	53	16	14	6	-18,2	-17,0	-12,5	-14,3	X	Zusammen

¹ einschl. drei- und schweren vierrädrigen Kraftfahrzeugen² einschl. Pedelecs³ einschl. Fußgänger mit Sport- und Spielgerät

Noch 12. Getötete und Verletzte im Straßenverkehr nach Art der Verkehrsbeteiligung,

Im Alter von ... bis unter ... Jahren	Ins-gesamt	Darunter				Ins-gesamt	Darunter				Zu- bzw. Abnahme (-)				
		Fahrer und Mitfahrer von			Fuß-gänger ³		Fahrer und Mitfahrer von			Fuß-gänger ³	Ins-gesamt	Fahrer und Mitfahrer von			Fuß-gänger ³
		Per-sonen-kraft-wagen	Kraft-rädern mit amtl. Kennz. ¹	Fahr-rädern ²			Per-sonen-kraft-wagen	Kraft-rädern mit amtl. Kennz. ¹	Fahr-rädern ²			Per-sonen-kraft-wagen	Kraft-rädern mit amtl. Kennz. ¹	Fahr-rädern ²	
Geschlecht	September 2020					September 2019					Veränderung gegenüber Vorjahr				
	Anzahl										um %				
Schwerverletzte															
unter 15	21	5	-	8	7	16	7	-	4	5	31,3	X	-	X	X
männlich	15	4	-	6	5	13	6	-	4	3	15,4	X	-	X	X
weiblich	6	1	-	2	2	3	1	-	-	2	X	-	-	X	-
15 - 18	21	-	5	4	1	23	5	6	4	3	-8,7	X	X	-	X
männlich	14	-	2	3	-	14	2	3	3	3	-	X	X	-	X
weiblich	7	-	3	1	1	9	3	3	1	-	X	X	-	-	X
18 - 21	11	6	3	2	-	17	10	4	1	-	-35,3	X	X	X	-
männlich	6	2	3	1	-	12	6	4	-	-	X	X	X	X	-
weiblich	5	4	-	1	-	5	4	-	1	-	-	-	-	-	-
21 - 25	9	6	2	-	-	11	6	2	1	-	X	-	-	X	-
männlich	6	3	2	-	-	6	2	2	-	-	-	X	-	-	-
weiblich	3	3	-	-	-	5	4	-	1	-	X	X	-	X	-
25 - 35	22	11	5	3	1	31	18	3	6	2	-29,0	-38,9	X	X	X
männlich	14	6	5	1	1	16	9	3	2	-	-12,5	X	X	X	X
weiblich	8	5	-	2	-	15	9	-	4	2	X	X	-	X	X
35 - 45	27	10	6	6	-	23	12	4	4	-	17,4	-16,7	X	X	-
männlich	21	5	6	5	-	17	6	4	4	-	23,5	X	X	X	-
weiblich	6	5	-	1	-	6	6	-	-	-	-	X	-	X	-
45 - 55	31	7	8	10	4	45	19	4	15	1	-31,1	X	X	-33,3	X
männlich	20	4	7	6	2	25	8	4	7	1	-20,0	X	X	X	X
weiblich	11	3	1	4	2	20	11	-	8	-	-45,0	X	X	X	X
55 - 65	38	16	7	9	-	27	13	6	2	1	40,7	23,1	X	X	X
männlich	29	11	7	5	-	19	5	6	2	1	52,6	X	X	X	X
weiblich	9	5	-	4	-	8	8	-	-	-	X	X	-	X	-
65 und mehr	38	17	3	11	4	55	27	5	11	11	-30,9	-37,0	X	-	X
männlich	25	11	3	8	2	27	14	4	6	2	-7,4	-21,4	X	X	-
weiblich	13	6	-	3	2	28	13	1	5	9	-53,6	X	X	X	X
Zusammen	218	78	39	53	17	248	117	34	48	23	-12,1	-33,3	14,7	10,4	-26,1
männlich	150	46	35	35	10	149	58	30	28	10	0,7	-20,7	16,7	25,0	-
weiblich	68	32	4	18	7	99	59	4	20	13	-31,3	-45,8	-	-10,0	X
Ohne Angabe	-	-	-	-	-	-	-	-	-	-	-	-	-	-	-
Zusammen	218	78	39	53	17	248	117	34	48	23	-12,1	-33,3	14,7	10,4	-26,1

¹ einschl. drei- und schweren vierrädrigen Kraftfahrzeugen² einschl. Pedelecs³ einschl. Fußgänger mit Sport- und Spielgerät

Altersgruppen und Geschlecht im aktuellen Berichtsmonat und -zeitraum

Ins- gesamt	Darunter				Ins- gesamt	Darunter				Zu- bzw. Abnahme (-)				Im Alter von ... bis unter ... Jahren	Geschlecht	
	Fahrer und Mitfahrer von			Fuß- gänger ³		Fahrer und Mitfahrer von			Fuß- gänger ³	Ins- gesamt	Fahrer und Mitfahrer von					Fuß- gänger ³
	Per- sonen- kraft- wagen	Kraft- rädern mit amtl. Kennz. ¹	Fahr- rädern ²			Per- sonen- kraft- wagen	Kraft- rädern mit amtl. Kennz. ¹	Fahr- rädern ²			Per- sonen- kraft- wagen	Kraft- rädern mit amtl. Kennz. ¹	Fahr- rädern ²			
Anzahl					um %											
Schwerverletzte																
104	36	1	35	30	108	47	1	27	30	-3,7	-23,4	-	29,6	-	unter 15	
67	20	1	26	19	57	23	1	18	14	17,5	-13,0	-	44,4	35,7	männlich	
37	16	-	9	11	51	24	-	9	16	-27,5	-33,3	-	-	-31,3	weiblich	
100	14	22	15	6	108	21	25	11	8	-7,4	-33,3	-12,0	36,4	X	15 - 18	
73	8	15	9	4	70	7	18	7	4	4,3	X	-16,7	X	-	männlich	
27	6	7	6	2	38	14	7	4	4	-28,9	X	-	X	X	weiblich	
106	62	17	16	4	105	62	18	10	5	1,0	-	-5,6	60,0	X	18 - 21	
69	38	14	9	2	70	34	18	8	3	-1,4	11,8	-22,2	X	X	männlich	
37	24	3	7	2	35	28	-	2	2	5,7	-14,3	X	X	-	weiblich	
83	50	10	12	5	84	55	9	11	3	-1,2	-9,1	X	9,1	X	21 - 25	
50	27	9	6	3	51	30	6	8	2	-2,0	-10,0	X	X	X	männlich	
33	23	1	6	2	33	25	3	3	1	-	-8,0	X	X	X	weiblich	
213	116	32	35	4	254	135	40	39	7	-16,1	-14,1	-20,0	-10,3	X	25 - 35	
150	76	29	22	3	163	67	37	24	3	-8,0	13,4	-21,6	-8,3	-	männlich	
63	40	3	13	1	91	68	3	15	4	-30,8	-41,2	-	-13,3	X	weiblich	
174	88	27	30	3	197	102	30	35	4	-11,7	-13,7	-10,0	-14,3	X	35 - 45	
117	45	26	22	2	133	55	26	28	3	-12,0	-18,2	-	-21,4	X	männlich	
57	43	1	8	1	64	47	4	7	1	-10,9	-8,5	X	X	-	weiblich	
205	80	47	47	10	248	118	39	50	6	-17,3	-32,2	20,5	-6,0	X	45 - 55	
128	37	42	27	5	157	56	35	29	5	-18,5	-33,9	20,0	-6,9	-	männlich	
77	43	5	20	5	91	62	4	21	1	-15,4	-30,6	X	-4,8	X	weiblich	
235	107	36	49	11	257	118	42	57	12	-8,6	-9,3	-14,3	-14,0	-8,3	55 - 65	
157	63	35	23	6	156	57	38	32	6	0,6	10,5	-7,9	-28,1	-	männlich	
78	44	1	26	5	101	61	4	25	6	-22,8	-27,9	X	4,0	X	weiblich	
298	151	20	85	29	373	185	15	99	57	-20,1	-18,4	33,3	-14,1	-49,1	65 und mehr	
167	88	19	43	11	203	110	14	54	14	-17,7	-20,0	35,7	-20,4	-21,4	männlich	
131	63	1	42	18	170	75	1	45	43	-22,9	-16,0	-	-6,7	-58,1	weiblich	
1 518	704	212	324	102	1 734	843	219	339	132	-12,5	-16,5	-3,2	-4,4	-22,7	Zusammen	
978	402	190	187	55	1 060	439	193	208	54	-7,7	-8,4	-1,6	-10,1	1,9	männlich	
540	302	22	137	47	674	404	26	131	78	-19,9	-25,2	-15,4	4,6	-39,7	weiblich	
-	-	-	-	-	-	-	-	-	-	-	-	-	-	-	Ohne Angabe	
1 518	704	212	324	102	1 734	843	219	339	132	-12,5	-16,5	-3,2	-4,4	-22,7	Zusammen	

¹ einschl. drei- und schweren vierrädrigen Kraftfahrzeugen

² einschl. Pedelecs

³ einschl. Fußgänger mit Sport- und Spielgerät

Noch 12. Getötete und Verletzte im Straßenverkehr nach Art der Verkehrsbeteiligung,

Im Alter von ... bis unter ... Jahren	Ins- gesamt	Darunter				Ins- gesamt	Darunter				Zu- bzw. Abnahme (-)					
		Fahrer und Mitfahrer von			Fuß- gänger ³		Fahrer und Mitfahrer von			Fuß- gänger ³	Ins- gesamt	Fahrer und Mitfahrer von				
		Per- sonen- kraft- wagen	Kraft- rädern mit amtl. Kennz. ¹	Fahr- rädern ²			Per- sonen- kraft- wagen	Kraft- rädern mit amtl. Kennz. ¹	Fahr- rädern ²			Per- sonen- kraft- wagen	Kraft- rädern mit amtl. Kennz. ¹	Fahr- rädern ²	Fuß- gänger ³	
Geschlecht	September 2020					September 2019					Veränderung gegenüber Vorjahr					
	Anzahl										um %					
Leichtverletzte																
unter 15	68	23	-	30	12	81	17	1	30	12	-16,0	35,3	X	-	-	
männlich	38	11	-	20	5	37	8	-	16	8	2,7	X	-	25,0	X	
weiblich	30	12	-	10	7	44	9	1	14	4	-31,8	X	X	-28,6	X	
15 - 18	66	7	12	21	4	64	6	11	15	5	3,1	X	9,1	40,0	X	
männlich	41	2	10	12	2	49	4	6	12	4	-16,3	X	X	-	X	
weiblich	25	5	2	9	2	15	2	5	3	1	66,7	X	X	X	X	
18 - 21	48	33	2	6	-	56	39	3	7	3	-14,3	-15,4	X	X	X	
männlich	16	9	2	2	-	27	18	3	3	-	-40,7	X	X	X	-	
weiblich	32	24	-	4	-	29	21	-	4	3	10,3	14,3	-	-	X	
21 - 25	44	27	1	12	3	37	20	3	8	1	18,9	35,0	X	X	X	
männlich	29	16	1	9	2	23	12	3	5	-	26,1	33,3	X	X	X	
weiblich	15	11	-	3	1	14	8	-	3	1	7,1	X	-	-	-	
25 - 35	88	52	3	20	4	150	96	4	27	5	-41,3	-45,8	X	-25,9	X	
männlich	49	22	3	16	1	77	46	3	17	2	-36,4	-52,2	-	-5,9	X	
weiblich	39	30	-	4	3	73	50	1	10	3	-46,6	-40,0	X	X	-	
35 - 45	91	55	1	21	6	80	55	1	15	4	13,8	-	-	40,0	X	
männlich	55	31	1	15	3	46	26	1	12	4	19,6	19,2	-	25,0	X	
weiblich	36	24	-	6	3	34	29	-	3	-	5,9	-17,2	-	X	X	
45 - 55	101	54	7	28	4	101	58	8	18	10	-	-6,9	X	55,6	X	
männlich	59	25	7	18	1	42	16	7	13	4	40,5	56,3	-	38,5	X	
weiblich	42	29	-	10	3	59	42	1	5	6	-28,8	-31,0	X	X	X	
55 - 65	90	58	6	18	1	97	55	12	17	2	-7,2	5,5	X	5,9	X	
männlich	46	28	5	7	1	58	24	12	11	1	-20,7	16,7	X	X	-	
weiblich	44	30	1	11	-	39	31	-	6	1	12,8	-3,2	X	X	X	
65 und mehr	109	59	2	32	7	115	68	3	29	4	-5,2	-13,2	X	10,3	X	
männlich	56	28	2	16	4	61	32	3	16	2	-8,2	-12,5	X	-	X	
weiblich	53	31	-	16	3	54	36	-	13	2	-1,9	-13,9	-	23,1	X	
Zusammen	705	368	34	188	41	781	414	46	166	46	-9,7	-11,1	-26,1	13,3	-10,9	
männlich	389	172	31	115	19	420	186	38	105	25	-7,4	-7,5	-18,4	9,5	-24,0	
weiblich	316	196	3	73	22	361	228	8	61	21	-12,5	-14,0	X	19,7	4,8	
Ohne Angabe	4	-	-	3	-	3	-	-	3	-	X	-	-	-	-	
Zusammen	709	368	34	191	41	784	414	46	169	46	-9,6	-11,1	-26,1	13,0	-10,9	

¹ einschl. drei- und schweren vierrädrigen Kraftfahrzeugen

² einschl. Pedelecs

³ einschl. Fußgänger mit Sport- und Spielgerät

Altersgruppen und Geschlecht im aktuellen Berichtsmonat und -zeitraum

Ins- gesamt	Darunter				Ins- gesamt	Darunter				Zu- bzw. Abnahme (-)				Im Alter von ... bis unter ... Jahren	Geschlecht	
	Fahrer und Mitfahrer von			Fuß- gänger ³		Fahrer und Mitfahrer von			Fuß- gänger ³	Ins- gesamt	Fahrer und Mitfahrer von					Fuß- gänger ³
	Per- sonen- kraft- wagen	Kraft- rädern mit amtl. Kennz. ¹	Fahr- rädern ²			Per- sonen- kraft- wagen	Kraft- rädern mit amtl. Kennz. ¹	Fahr- rädern ²			Per- sonen- kraft- wagen	Kraft- rädern mit amtl. Kennz. ¹	Fahr- rädern ²			
Anzahl					um %											
Leichtverletzte																
429	171	-	170	70	485	198	6	164	65	-11,5	-13,6	X	3,7	7,7	unter 15	
235	73	-	111	42	249	89	2	102	38	-5,6	-18,0	X	8,8	10,5	männlich	
194	98	-	59	28	236	109	4	62	27	-17,8	-10,1	X	-4,8	3,7	weiblich	
307	62	50	86	10	358	61	71	93	19	-14,2	1,6	-29,6	-7,5	-47,4	15 - 18	
191	17	39	57	3	229	20	54	60	8	-16,6	-15,0	-27,8	-5,0	X	männlich	
116	45	11	29	7	129	41	17	33	11	-10,1	9,8	-35,3	-12,1	X	weiblich	
341	221	28	54	8	409	268	26	72	17	-16,6	-17,5	7,7	-25,0	X	18 - 21	
186	103	25	35	4	230	126	22	52	9	-19,1	-18,3	13,6	-32,7	X	männlich	
155	118	3	19	4	179	142	4	20	8	-13,4	-16,9	X	-5,0	X	weiblich	
343	218	13	74	15	336	219	12	69	14	2,1	-0,5	8,3	7,2	7,1	21 - 25	
203	113	10	56	9	185	112	11	37	10	9,7	0,9	-9,1	51,4	X	männlich	
140	105	3	18	6	151	107	1	32	4	-7,3	-1,9	X	-43,8	X	weiblich	
797	499	28	165	38	1 010	631	42	198	44	-21,1	-20,9	-33,3	-16,7	-13,6	25 - 35	
447	237	23	111	24	568	298	38	139	21	-21,3	-20,5	-39,5	-20,1	14,3	männlich	
350	262	5	54	14	442	333	4	59	23	-20,8	-21,3	X	-8,5	-39,1	weiblich	
741	469	26	154	28	758	487	31	143	37	-2,2	-3,7	-16,1	7,7	-24,3	35 - 45	
420	224	24	101	17	435	229	28	103	27	-3,4	-2,2	-14,3	-1,9	-37,0	männlich	
321	245	2	53	11	323	258	3	40	10	-0,6	-5,0	X	32,5	10,0	weiblich	
691	389	30	190	27	812	500	48	145	43	-14,9	-22,2	-37,5	31,0	-37,2	45 - 55	
370	172	25	112	14	420	209	39	94	21	-11,9	-17,7	-35,9	19,1	-33,3	männlich	
321	217	5	78	13	392	291	9	51	22	-18,1	-25,4	X	52,9	-40,9	weiblich	
689	389	31	180	24	794	464	47	171	45	-13,2	-16,2	-34,0	5,3	-46,7	55 - 65	
339	161	29	88	11	404	200	43	83	21	-16,1	-19,5	-32,6	6,0	-47,6	männlich	
350	228	2	92	13	390	264	4	88	24	-10,3	-13,6	X	4,5	-45,8	weiblich	
752	387	11	234	77	871	481	13	254	68	-13,7	-19,5	-15,4	-7,9	13,2	65 und mehr	
394	199	11	122	33	461	241	12	144	26	-14,5	-17,4	-8,3	-15,3	26,9	männlich	
358	188	-	112	44	410	240	1	110	42	-12,7	-21,7	X	1,8	4,8	weiblich	
5 090	2 805	217	1 307	297	5 833	3 309	296	1 309	352	-12,7	-15,2	-26,7	-0,2	-15,6	Zusammen	
2 785	1 299	186	793	157	3 181	1 524	249	814	181	-12,4	-14,8	-25,3	-2,6	-13,3	männlich	
2 305	1 506	31	514	140	2 652	1 785	47	495	171	-13,1	-15,6	-34,0	3,8	-18,1	weiblich	
15	-	2	8	4	19	1	-	14	3	-21,1	X	X	X	X	Ohne Angabe	
5 105	2 805	219	1 315	301	5 852	3 310	296	1 323	355	-12,8	-15,3	-26,0	-0,6	-15,2	Zusammen	

¹ einschl. drei- und schweren vierrädrigen Kraftfahrzeugen

² einschl. Pedelecs

³ einschl. Fußgänger mit Sport- und Spielgerät

Noch 12. Getötete und Verletzte im Straßenverkehr nach Art der Verkehrsbeteiligung,

Im Alter von ... bis unter ... Jahren	Ins-gesamt	Darunter				Ins-gesamt	Darunter				Zu- bzw. Abnahme (-)				
		Fahrer und Mitfahrer von			Fuß-gänger ³		Fahrer und Mitfahrer von			Fuß-gänger ³	Ins-gesamt	Fahrer und Mitfahrer von			Fuß-gänger ³
		Per-sonen-kraft-wagen	Kraft-rädern mit amtl. Kennz. ¹	Fahr-rädern ²			Per-sonen-kraft-wagen	Kraft-rädern mit amtl. Kennz. ¹	Fahr-rädern ²			Per-sonen-kraft-wagen	Kraft-rädern mit amtl. Kennz. ¹	Fahr-rädern ²	
Geschlecht	September 2020					September 2019					Veränderung gegenüber Vorjahr				
	Anzahl										um %				
Verunglückte insgesamt															
unter 15	89	28	-	38	19	97	24	1	34	17	-8,2	16,7	X	11,8	11,8
männlich	53	15	-	26	10	50	14	-	20	11	6,0	7,1	-	30,0	-9,1
weiblich	36	13	-	12	9	47	10	1	14	6	-23,4	30,0	X	-14,3	X
15 - 18	88	8	17	25	5	87	11	17	19	8	1,1	X	-	31,6	X
männlich	56	3	12	15	2	63	6	9	15	7	-11,1	X	X	-	X
weiblich	32	5	5	10	3	24	5	8	4	1	33,3	-	X	X	X
18 - 21	60	40	5	8	-	75	50	8	8	3	-20,0	-20,0	X	-	X
männlich	22	11	5	3	-	41	25	8	3	-	-46,3	-56,0	X	-	-
weiblich	38	29	-	5	-	34	25	-	5	3	11,8	16,0	-	-	X
21 - 25	53	33	3	12	3	49	26	5	9	1	8,2	26,9	X	X	X
männlich	35	19	3	9	2	30	14	5	5	-	16,7	35,7	X	X	X
weiblich	18	14	-	3	1	19	12	-	4	1	-5,3	16,7	-	X	-
25 - 35	112	64	8	23	5	184	114	8	33	7	-39,1	-43,9	-	-30,3	X
männlich	65	29	8	17	2	96	55	7	19	2	-32,3	-47,3	X	-10,5	-
weiblich	47	35	-	6	3	88	59	1	14	5	-46,6	-40,7	X	X	X
35 - 45	119	66	7	27	6	107	68	7	19	4	11,2	-2,9	-	42,1	X
männlich	77	37	7	20	3	67	33	7	16	4	14,9	12,1	-	25,0	X
weiblich	42	29	-	7	3	40	35	-	3	-	5,0	-17,1	-	X	X
45 - 55	135	63	15	38	8	146	77	12	33	11	-7,5	-18,2	25,0	15,2	X
männlich	82	31	14	24	3	67	24	11	20	5	22,4	29,2	27,3	20,0	X
weiblich	53	32	1	14	5	79	53	1	13	6	-32,9	-39,6	-	7,7	X
55 - 65	130	74	14	27	1	126	69	18	19	3	3,2	7,2	-22,2	42,1	X
männlich	77	39	13	12	1	79	30	18	13	2	-2,5	30,0	-27,8	-7,7	X
weiblich	53	35	1	15	-	47	39	-	6	1	12,8	-10,3	X	X	X
65 und mehr	149	76	6	43	11	174	99	8	40	15	-14,4	-23,2	X	7,5	-26,7
männlich	83	39	6	24	6	90	48	7	22	4	-7,8	-18,8	X	9,1	X
weiblich	66	37	-	19	5	84	51	1	18	11	-21,4	-27,5	X	5,6	X
Zusammen	935	452	75	241	58	1 045	538	84	214	69	-10,5	-16,0	-10,7	12,6	-15,9
männlich	550	223	68	150	29	583	249	72	133	35	-5,7	-10,4	-5,6	12,8	-17,1
weiblich	385	229	7	91	29	462	289	12	81	34	-16,7	-20,8	X	12,3	-14,7
Ohne Angabe	4	-	-	3	-	3	-	-	3	-	X	-	-	-	-
Insgesamt	939	452	75	244	58	1 048	538	84	217	69	-10,4	-16,0	-10,7	12,4	-15,9

¹ einschl. drei- und schweren vierrädrigen Kraftfahrzeugen² einschl. Pedelecs³ einschl. Fußgänger mit Sport- und Spielgerät

Altersgruppen und Geschlecht im aktuellen Berichtsmonat und -zeitraum

Ins- gesamt	Darunter				Ins- gesamt	Darunter				Zu- bzw. Abnahme (-)				Im Alter von ... bis unter ... Jahren	Geschlecht	
	Fahrer und Mitfahrer von			Fuß- gänger ³		Fahrer und Mitfahrer von			Fuß- gänger ³	Ins- gesamt	Fahrer und Mitfahrer von					Fuß- gänger ³
	Per- sonen- kraft- wagen	Kraft- rädern mit amtl. Kennz. ¹	Fahr- rädern ²			Per- sonen- kraft- wagen	Kraft- rädern mit amtl. Kennz. ¹	Fahr- rädern ²			Per- sonen- kraft- wagen	Kraft- rädern mit amtl. Kennz. ¹	Fahr- rädern ²			
Januar - September 2020					Januar - September 2019					Veränderung gegenüber Vorjahr						
Anzahl					Anzahl					um %						
Verunglückte insgesamt																
534	208	1	205	100	595	247	7	191	95	-10,3	-15,8	X	7,3	5,3	unter 15	
302	93	1	137	61	307	113	3	120	52	-1,6	-17,7	X	14,2	17,3	männlich	
232	115	-	68	39	288	134	4	71	43	-19,4	-14,2	X	-4,2	-9,3	weiblich	
409	77	73	101	16	466	82	96	104	27	-12,2	-6,1	-24,0	-2,9	-40,7	15 - 18	
266	26	55	66	7	299	27	72	67	12	-11,0	-3,7	-23,6	-1,5	X	männlich	
143	51	18	35	9	167	55	24	37	15	-14,4	-7,3	-25,0	-5,4	X	weiblich	
452	287	46	70	12	520	334	46	82	22	-13,1	-14,1	-	-14,6	-45,5	18 - 21	
259	144	40	44	6	305	163	42	60	12	-15,1	-11,7	-4,8	-26,7	X	männlich	
193	143	6	26	6	215	171	4	22	10	-10,2	-16,4	X	18,2	X	weiblich	
430	270	24	87	20	424	275	22	80	18	1,4	-1,8	9,1	8,8	11,1	21 - 25	
257	142	20	63	12	240	143	18	45	13	7,1	-0,7	11,1	40,0	-7,7	männlich	
173	128	4	24	8	184	132	4	35	5	-6,0	-3,0	-	-31,4	X	weiblich	
1 020	620	61	201	43	1 279	773	84	237	51	-20,3	-19,8	-27,4	-15,2	-15,7	25 - 35	
606	318	53	134	28	745	371	77	163	24	-18,7	-14,3	-31,2	-17,8	16,7	männlich	
414	302	8	67	15	534	402	7	74	27	-22,5	-24,9	X	-9,5	-44,4	weiblich	
928	561	57	185	32	968	595	67	178	41	-4,1	-5,7	-14,9	3,9	-22,0	35 - 45	
550	273	54	124	20	578	287	60	131	30	-4,8	-4,9	-10,0	-5,3	-33,3	männlich	
378	288	3	61	12	390	308	7	47	11	-3,1	-6,5	X	29,8	9,1	weiblich	
905	473	79	237	38	1 070	622	89	195	51	-15,4	-24,0	-11,2	21,5	-25,5	45 - 55	
506	213	69	139	19	585	268	76	123	28	-13,5	-20,5	-9,2	13,0	-32,1	männlich	
399	260	10	98	19	485	354	13	72	23	-17,7	-26,6	-23,1	36,1	-17,4	weiblich	
939	503	70	230	36	1 076	593	91	231	59	-12,7	-15,2	-23,1	-0,4	-39,0	55 - 65	
510	230	67	112	18	584	267	83	118	29	-12,7	-13,9	-19,3	-5,1	-37,9	männlich	
429	273	3	118	18	492	326	8	113	30	-12,8	-16,3	X	4,4	-40,0	weiblich	
1 081	554	32	327	110	1 279	684	29	364	126	-15,5	-19,0	10,3	-10,2	-12,7	65 und mehr	
583	296	31	171	48	688	362	27	206	40	-15,3	-18,2	14,8	-17,0	20,0	männlich	
498	258	1	156	62	591	322	2	158	86	-15,7	-19,9	X	-1,3	-27,9	weiblich	
6 698	3 553	443	1 643	407	7 677	4 205	531	1 662	490	-12,8	-15,5	-16,6	-1,1	-16,9	Zusammen	
3 839	1 735	390	990	219	4 331	2 001	458	1 033	240	-11,4	-13,3	-14,8	-4,2	-8,8	männlich	
2 859	1 818	53	653	188	3 346	2 204	73	629	250	-14,6	-17,5	-27,4	3,8	-24,8	weiblich	
15	-	2	8	4	19	1	-	14	3	-21,1	X	X	X	X	Ohne Angabe	
6 713	3 553	445	1 651	411	7 696	4 206	531	1 676	493	-12,8	-15,5	-16,2	-1,5	-16,6	Insgesamt	

¹ einschl. drei- und schweren vierradrigen Kraftfahrzeugen² einschl. Pedelecs³ einschl. Fußgänger mit Sport- und Spielgerät

13. Getötete und Verletzte im Straßenverkehr nach Altersgruppen

Im Alter von ... bis unter ... Jahren Geschlecht	Getötete			Schwerverletzte			Leichtverletzte			Verunglückte insgesamt		
	Sep.		Zu- bzw. Ab- nahme (-)	Sep.		Zu- bzw. Ab- nahme (-)	Sep.		Zu- bzw. Ab- nahme (-)	Sep.		Zu- bzw. Ab- nahme (-)
	2020	2019		2020	2019		2020	2019		2020	2019	
	Anzahl		um %	Anzahl		um %	Anzahl		um %	Anzahl		um %
unter 15	-	-	-	21	16	31,3	68	81	-16,0	89	97	-8,2
männlich	-	-	-	15	13	15,4	38	37	2,7	53	50	6,0
weiblich	-	-	-	6	3	X	30	44	-31,8	36	47	-23,4
15 - 18	1	-	X	21	23	-8,7	66	64	3,1	88	87	1,1
männlich	1	-	X	14	14	-	41	49	-16,3	56	63	-11,1
weiblich	-	-	-	7	9	X	25	15	66,7	32	24	33,3
18 - 21	1	2	X	11	17	-35,3	48	56	-14,3	60	75	-20,0
männlich	-	2	X	6	12	X	16	27	-40,7	22	41	-46,3
weiblich	1	-	X	5	5	-	32	29	10,3	38	34	11,8
21 - 25	-	1	X	9	11	X	44	37	18,9	53	49	8,2
männlich	-	1	X	6	6	-	29	23	26,1	35	30	16,7
weiblich	-	-	-	3	5	X	15	14	7,1	18	19	-5,3
25 - 30	-	1	X	11	18	-38,9	41	59	-30,5	52	78	-33,3
männlich	-	1	X	8	9	X	22	30	-26,7	30	40	-25,0
weiblich	-	-	-	3	9	X	19	29	-34,5	22	38	-42,1
30 - 35	2	2	-	11	13	-15,4	47	91	-48,4	60	106	-43,4
männlich	2	2	-	6	7	X	27	47	-42,6	35	56	-37,5
weiblich	-	-	-	5	6	X	20	44	-54,5	25	50	-50,0
35 - 40	1	1	-	14	11	27,3	59	49	20,4	74	61	21,3
männlich	1	1	-	10	10	-	41	25	64,0	52	36	44,4
weiblich	-	-	-	4	1	X	18	24	-25,0	22	25	-12,0
40 - 45	-	3	X	13	12	8,3	32	31	3,2	45	46	-2,2
männlich	-	3	X	11	7	X	14	21	-33,3	25	31	-19,4
weiblich	-	-	-	2	5	X	18	10	80,0	20	15	33,3
45 - 50	1	-	X	15	19	-21,1	45	43	4,7	61	62	-1,6
männlich	1	-	X	10	13	-23,1	32	17	88,2	43	30	43,3
weiblich	-	-	-	5	6	X	13	26	-50,0	18	32	-43,8
50 - 55	2	-	X	16	26	-38,5	56	58	-3,4	74	84	-11,9
männlich	2	-	X	10	12	-16,7	27	25	8,0	39	37	5,4
weiblich	-	-	-	6	14	X	29	33	-12,1	35	47	-25,5
55 - 60	1	2	X	18	15	20,0	53	53	-	72	70	2,9
männlich	1	2	X	13	12	8,3	20	37	-45,9	34	51	-33,3
weiblich	-	-	-	5	3	X	33	16	X	38	19	X
60 - 65	1	-	X	20	12	66,7	37	44	-15,9	58	56	3,6
männlich	1	-	X	16	7	X	26	21	23,8	43	28	53,6
weiblich	-	-	-	4	5	X	11	23	-52,2	15	28	-46,4
65 - 70	1	-	X	11	18	-38,9	28	34	-17,6	40	52	-23,1
männlich	1	-	X	7	9	X	20	15	33,3	28	24	16,7
weiblich	-	-	-	4	9	X	8	19	X	12	28	-57,1
70 - 75	-	-	-	7	5	X	25	23	8,7	32	28	14,3
männlich	-	-	-	5	3	X	8	13	X	13	16	-18,8
weiblich	-	-	-	2	2	-	17	10	70,0	19	12	58,3
75 und mehr	1	4	X	20	32	-37,5	56	58	-3,4	77	94	-18,1
männlich	1	2	X	13	15	-13,3	28	33	-15,2	42	50	-16,0
weiblich	-	2	X	7	17	X	28	25	12,0	35	44	-20,5
Zusammen	12	16	-25,0	218	248	-12,1	705	781	-9,7	935	1 045	-10,5
männlich	11	14	-21,4	150	149	0,7	389	420	-7,4	550	583	-5,7
weiblich	1	2	X	68	99	-31,3	316	361	-12,5	385	462	-16,7
Ohne Angabe	-	-	-	-	-	-	4	3	X	4	3	X
Insgesamt	12	16	-25,0	218	248	-12,1	709	784	-9,6	939	1 048	-10,4

und Geschlecht im aktuellen Berichtsmonat und -zeitraum

Getötete			Schwerverletzte			Leichtverletzte			Verunglückte insgesamt			Im Alter von ... bis unter ... Jahren Geschlecht
Jan. - Sep.		Zu- bzw. Ab- nahme (-)	Jan. - Sep.		Zu- bzw. Ab- nahme (-)	Jan. - Sep.		Zu- bzw. Ab- nahme (-)	Jan. - Sep.		Zu- bzw. Ab- nahme (-)	
2020	2019		2020	2019		2020	2019		2020	2019		
Anzahl	um %	Anzahl	um %	Anzahl	um %	Anzahl	um %	Anzahl	um %			
1	2	X	104	108	-3,7	429	485	-11,5	534	595	-10,3	unter 15
-	1	X	67	57	17,5	235	249	-5,6	302	307	-1,6	männlich
1	1	-	37	51	-27,5	194	236	-17,8	232	288	-19,4	weiblich
2	-	X	100	108	-7,4	307	358	-14,2	409	466	-12,2	15 - 18
2	-	X	73	70	4,3	191	229	-16,6	266	299	-11,0	männlich
-	-	-	27	38	-28,9	116	129	-10,1	143	167	-14,4	weiblich
5	6	X	106	105	1,0	341	409	-16,6	452	520	-13,1	18 - 21
4	5	X	69	70	-1,4	186	230	-19,1	259	305	-15,1	männlich
1	1	-	37	35	5,7	155	179	-13,4	193	215	-10,2	weiblich
4	4	-	83	84	-1,2	343	336	2,1	430	424	1,4	21 - 25
4	4	-	50	51	-2,0	203	185	9,7	257	240	7,1	männlich
-	-	-	33	33	-	140	151	-7,3	173	184	-6,0	weiblich
2	4	X	90	105	-14,3	337	440	-23,4	429	549	-21,9	25 - 30
1	4	X	60	70	-14,3	182	249	-26,9	243	323	-24,8	männlich
1	-	X	30	35	-14,3	155	191	-18,8	186	226	-17,7	weiblich
8	11	X	123	149	-17,4	460	570	-19,3	591	730	-19,0	30 - 35
8	10	X	90	93	-3,2	265	319	-16,9	363	422	-14,0	männlich
-	1	X	33	56	-41,1	195	251	-22,3	228	308	-26,0	weiblich
7	6	X	90	100	-10,0	429	413	3,9	526	519	1,3	35 - 40
7	4	X	59	69	-14,5	258	240	7,5	324	313	3,5	männlich
-	2	X	31	31	-	171	173	-1,2	202	206	-1,9	weiblich
6	7	X	84	97	-13,4	312	345	-9,6	402	449	-10,5	40 - 45
6	6	-	58	64	-9,4	162	195	-16,9	226	265	-14,7	männlich
-	1	X	26	33	-21,2	150	150	-	176	184	-4,3	weiblich
2	2	-	86	109	-21,1	300	355	-15,5	388	466	-16,7	45 - 50
2	2	-	54	72	-25,0	168	181	-7,2	224	255	-12,2	männlich
-	-	-	32	37	-13,5	132	174	-24,1	164	211	-22,3	weiblich
7	8	X	119	139	-14,4	391	457	-14,4	517	604	-14,4	50 - 55
6	6	-	74	85	-12,9	202	239	-15,5	282	330	-14,5	männlich
1	2	X	45	54	-16,7	189	218	-13,3	235	274	-14,2	weiblich
6	16	X	134	136	-1,5	379	452	-16,2	519	604	-14,1	55 - 60
6	16	X	93	87	6,9	179	223	-19,7	278	326	-14,7	männlich
-	-	-	41	49	-16,3	200	229	-12,7	241	278	-13,3	weiblich
9	9	-	101	121	-16,5	310	342	-9,4	420	472	-11,0	60 - 65
8	8	-	64	69	-7,2	160	181	-11,6	232	258	-10,1	männlich
1	1	-	37	52	-28,8	150	161	-6,8	188	214	-12,1	weiblich
7	8	X	70	99	-29,3	222	262	-15,3	299	369	-19,0	65 - 70
5	7	X	43	58	-25,9	120	135	-11,1	168	200	-16,0	männlich
2	1	X	27	41	-34,1	102	127	-19,7	131	169	-22,5	weiblich
3	4	X	68	57	19,3	168	177	-5,1	239	238	0,4	70 - 75
2	3	X	40	28	42,9	89	90	-1,1	131	121	8,3	männlich
1	1	-	28	29	-3,4	79	87	-9,2	108	117	-7,7	weiblich
21	23	-8,7	160	217	-26,3	362	432	-16,2	543	672	-19,2	75 und mehr
15	14	7,1	84	117	-28,2	185	236	-21,6	284	367	-22,6	männlich
6	9	X	76	100	-24,0	177	196	-9,7	259	305	-15,1	weiblich
90	110	-18,2	1 518	1 734	-12,5	5 090	5 833	-12,7	6 698	7 677	-12,8	Zusammen
76	90	-15,6	978	1 060	-7,7	2 785	3 181	-12,4	3 839	4 331	-11,4	männlich
14	20	-30,0	540	674	-19,9	2 305	2 652	-13,1	2 859	3 346	-14,6	weiblich
-	-	-	-	-	-	15	19	-21,1	15	19	-21,1	Ohne Angabe
90	110	-18,2	1 518	1 734	-12,5	5 105	5 852	-12,8	6 713	7 696	-12,8	Insgesamt

14. An Straßenverkehrsunfällen beteiligte Fahrzeugführer und Fußgänger nach Art der Verkehrsbeteiligung im aktuellen Berichtsmonat und -zeitraum

Art der Verkehrsbeteiligung	Unfälle mit											
	Personen-schaden	schwerwiegend. Sachsch. (i. e. S.) ¹	Personen-schaden	schwerwiegend. Sachsch. (i. e. S.) ¹	Personen-schaden	schwerwiegend. Sachsch. (i. e. S.) ¹	Personen-schaden	schwerwiegend. Sachsch. (i. e. S.) ¹	Personen-schaden	schwerwiegend. Sachsch. (i. e. S.) ¹	Personen-schaden	schwerwiegend. Sachsch. (i. e. S.) ¹
	September				Zu- bzw. Abnahme (-)		Januar - September				Zu- bzw. Abnahme (-)	
	2020		2019		um %		2020		2019		um %	
Ortslage	Anzahl				um %		Anzahl				um %	
Fahrer von												
Krafträdern mit Versicherungskennz. ²	48	-	55	-	-12,7	-	273	3	303	6	-9,9	X
innerorts	39	-	41	-	-4,9	-	216	3	229	6	-5,7	X
außerorts	9	-	14	-	X	-	57	-	74	-	-23,0	-
Krafträdern mit amtl. Kennzeichen ³	73	1	86	2	-15,1	X	443	14	522	14	-15,1	-
innerorts	43	1	40	1	7,5	-	226	8	261	9	-13,4	X
außerorts	30	-	46	1	-34,8	X	217	6	261	5	-16,9	X
Personenkraftwagen	838	123	928	135	-9,7	-8,9	5 857	1 124	6 947	1 460	-15,7	-23,0
innerorts	574	83	608	70	-5,6	18,6	3 785	711	4 488	886	-15,7	-19,8
außerorts	264	40	320	65	-17,5	-38,5	2 072	413	2 459	574	-15,7	-28,0
darunter												
18 - unter 25 Jahre	101	15	108	14	-6,5	7,1	710	133	781	154	-9,1	-13,6
innerorts	61	10	58	9	5,2	X	398	77	425	91	-6,4	-15,4
außerorts	40	5	50	5	-20,0	-	312	56	356	63	-12,4	-11,1
Wohnmobilen	2	-	1	4	X	X	7	2	11	6	X	X
innerorts	-	-	-	1	-	X	-	-	-	1	-	X
außerorts	2	-	1	3	X	X	7	2	11	5	X	X
Bussen	4	-	12	1	X	X	51	9	70	5	-27,1	X
innerorts	4	-	11	1	X	X	38	8	59	3	-35,6	X
außerorts	-	-	1	-	X	-	13	1	11	2	18,2	X
Güterkraftfahrzeugen	82	13	115	16	-28,7	-18,8	626	167	839	197	-25,4	-15,2
innerorts	31	8	48	4	-35,4	X	259	57	361	56	-28,3	1,8
außerorts	51	5	67	12	-23,9	X	367	110	478	141	-23,2	-22,0
Landwirtschaftliche Zugmaschinen	10	3	10	2	-	X	55	7	42	10	31,0	X
innerorts	3	1	4	1	X	-	23	4	16	4	43,8	-
außerorts	7	2	6	1	X	X	32	3	26	6	23,1	X
übrigen Kraftfahrzeugen	11	1	7	-	X	X	52	3	32	6	62,5	X
innerorts	9	1	7	-	X	X	35	3	24	5	45,8	X
außerorts	2	-	-	-	X	-	17	-	8	1	X	X
Kraftfahrzeugen zusammen	1 068	141	1 214	160	-12,0	-11,9	7 364	1 329	8 766	1 704	-16,0	-22,0
innerorts	703	94	759	78	-7,4	20,5	4 582	794	5 438	970	-15,7	-18,1
außerorts	365	47	455	82	-19,8	-42,7	2 782	535	3 328	734	-16,4	-27,1
darunter flüchtig	42	11	62	8	-32,3	X	369	108	471	118	-21,7	-8,5
innerorts	34	7	49	4	-30,6	X	271	55	361	61	-24,9	-9,8
außerorts	8	4	13	4	X	-	98	53	110	57	-10,9	-7,0

¹ schwerwiegender Unfall mit Sachschaden (im engeren Sinne)² einschl. S-Pedelecs und drei- und leichten vierradrigen Kfz³ einschl. drei- und schweren vierradrigen Kfz⁴ einschl. Pedelecs⁵ einschl. Fußgänger mit Sport- und Spielgerät

**Noch: 14. An Straßenverkehrsunfällen beteiligte Fahrzeugführer und Fußgänger nach Art der Verkehrsbeteiligung
im aktuellen Berichtsmontat und -zeitraum**

Art der Verkehrsbeteiligung	Unfälle mit											
	Perso- nen- schaden	schwer- wiegend. Sachsch. (i. e. S.) ¹	Perso- nen- schaden	schwer- wiegend. Sachsch. (i. e. S.) ¹	Perso- nen- schaden	schwer- wiegend. Sachsch. (i. e. S.) ¹	Perso- nen- schaden	schwer- wiegend. Sachsch. (i. e. S.) ¹	Perso- nen- schaden	schwer- wiegend. Sachsch. (i. e. S.) ¹	Perso- nen- schaden	schwer- wiegend. Sachsch. (i. e. S.) ¹
	September				Zu- bzw. Abnahme (-)		Januar - September				Zu- bzw. Abnahme (-)	
	2020		2019		um %		2020		2019		um %	
Ortslage	Anzahl				um %		Anzahl				um %	
Fahrer von												
Fahrrädern ⁴	262	-	233	-	12,4	-	1 774	1	1 804	-	-1,7	X
innerorts	245	-	219	-	11,9	-	1 612	1	1 657	-	-2,7	X
außerorts	17	-	14	-	21,4	-	162	-	147	-	10,2	-
darunter												
unter 15 Jahren	39	-	32	-	21,9	-	206	-	192	-	7,3	-
innerorts	38	-	32	-	18,8	-	191	-	184	-	3,8	-
außerorts	1	-	-	-	X	-	15	-	8	-	X	-
anderen Fahrzeugen	13	1	12	4	8,3	X	90	15	113	29	-20,4	-48,3
innerorts	8	1	9	-	X	X	65	8	94	13	-30,9	X
außerorts	5	-	3	4	X	X	25	7	19	16	31,6	X
Fußgänger ⁵	60	-	73	-	-17,8	-	444	-	519	-	-14,5	-
innerorts	58	-	69	-	-15,9	-	416	-	483	-	-13,9	-
außerorts	2	-	4	-	X	-	28	-	36	-	-22,2	-
darunter												
unter 15 Jahren	19	-	17	-	11,8	-	103	-	100	-	3,0	-
innerorts	18	-	17	-	5,9	-	102	-	100	-	2,0	-
außerorts	1	-	-	-	X	-	1	-	-	-	X	-
65 Jahre und mehr	11	-	15	-	-26,7	-	114	-	129	-	-11,6	-
innerorts	10	-	15	-	-33,3	-	107	-	124	-	-13,7	-
außerorts	1	-	-	-	X	-	7	-	5	-	X	-
Andere Personen	2	-	4	-	X	-	23	-	23	1	-	X
innerorts	2	-	4	-	X	-	19	-	18	1	5,6	X
außerorts	-	-	-	-	-	-	4	-	5	-	X	-
Insgesamt	1 405	142	1 536	164	-8,5	-13,4	9 695	1 345	11 225	1 734	-13,6	-22,4
innerorts	1 016	95	1 060	78	-4,2	21,8	6 694	803	7 690	984	-13,0	-18,4
außerorts	389	47	476	86	-18,3	-45,3	3 001	542	3 535	750	-15,1	-27,7
darunter												
unter 15 Jahren	58	-	49	-	18,4	-	314	-	293	-	7,2	-
innerorts	56	-	49	-	14,3	-	296	-	285	-	3,9	-
außerorts	2	-	-	-	X	-	18	-	8	-	X	-
65 Jahre und mehr	237	18	244	24	-2,9	-25,0	1 546	158	1 826	237	-15,3	-33,3
innerorts	173	12	191	14	-9,4	-14,3	1 139	107	1 328	160	-14,2	-33,1
außerorts	64	6	53	10	20,8	X	407	51	498	77	-18,3	-33,8

¹ schwerwiegender Unfall mit Sachschaden (im engeren Sinne)

² einschl. S-Pedelecs und drei- und leichten vierrädrigen Kfz

³ einschl. drei- und schweren vierrädrigen Kfz

⁴ einschl. Pedelecs

⁵ einschl. Fußgänger mit Sport- und Spielgerät

15. An Straßenverkehrsunfällen mit Personenschaden beteiligte Fahrzeugführer und Fußgänger

Im Alter von ... bis unter ... Jahren	Ins-gesamt	Darunter				Ins-gesamt	Darunter				Zu- bzw. Abnahme (-)								
		Fahrer von			Fuß-gänger ³		Fahrer von			Fuß-gänger ³	Ins-gesamt	Fahrer von			Fuß-gänger ³				
		Per-sonen-kraft-wagen	Kraft-rädern mit aml. Kennz. ¹	Fahr-rädern ²			Per-sonen-kraft-wagen	Kraft-rädern mit aml. Kennz. ¹	Fahr-rädern ²			Per-sonen-kraft-wagen	Kraft-rädern mit aml. Kennz. ¹	Fahr-rädern ²		Fuß-gänger ³	Per-sonen-kraft-wagen	Kraft-rädern mit aml. Kennz. ¹	Fahr-rädern ²
Anzahl						um %													
unter 15	58	-	-	39	19	49	-	-	32	17	18,4	-	-	21,9	11,8				
männlich	37	-	-	27	10	30	-	-	19	11	23,3	-	-	42,1	-9,1				
weiblich	21	-	-	12	9	19	-	-	13	6	10,5	-	-	-7,7	X				
15 - 18	77	-	15	26	5	76	-	15	22	9	1,3	-	-	18,2	X				
männlich	55	-	12	16	2	58	-	9	16	8	-5,2	-	X	-	X				
weiblich	22	-	3	10	3	18	-	6	6	1	22,2	-	X	X	X				
18 - 21	71	50	6	8	1	92	64	8	10	3	-22,8	-21,9	X	X	X				
männlich	35	22	6	3	1	56	38	8	4	-	-37,5	-42,1	X	X	X				
weiblich	36	28	-	5	-	36	26	-	6	3	-	7,7	-	X	X				
21 - 25	73	51	2	13	3	68	44	5	10	1	7,4	15,9	X	30,0	X				
männlich	50	33	2	9	2	44	25	5	6	-	13,6	32,0	X	X	X				
weiblich	23	18	-	4	1	24	19	-	4	1	-4,2	-5,3	-	-	-				
25 - 35	189	130	8	27	5	259	174	9	35	8	-27,0	-25,3	X	-22,9	X				
männlich	122	75	8	21	2	156	99	8	21	2	-21,8	-24,2	-	-	-				
weiblich	67	55	-	6	3	103	75	1	14	6	-35,0	-26,7	X	X	X				
35 - 45	213	138	7	30	7	221	157	7	20	5	-3,6	-12,1	-	50,0	X				
männlich	143	80	7	23	3	150	94	7	17	4	-4,7	-14,9	-	35,3	X				
weiblich	70	58	-	7	4	71	63	-	3	1	-1,4	-7,9	-	X	X				
45 - 55	222	130	14	38	8	256	154	12	34	12	-13,3	-15,6	16,7	11,8	X				
männlich	151	79	14	24	3	142	67	12	21	6	6,3	17,9	16,7	14,3	X				
weiblich	71	51	-	14	5	114	87	-	13	6	-37,7	-41,4	-	7,7	X				
55 - 65	227	156	14	27	1	226	142	19	19	3	0,4	9,9	-26,3	42,1	X				
männlich	146	95	13	12	1	164	88	19	13	2	-11,0	8,0	-31,6	-7,7	X				
weiblich	81	61	1	15	-	62	54	-	6	1	30,6	13,0	X	X	X				
65 und mehr	237	163	6	47	11	244	164	9	43	15	-2,9	-0,6	X	9,3	-26,7				
männlich	163	115	6	26	6	173	124	8	24	4	-5,8	-7,3	X	8,3	X				
weiblich	74	48	-	21	5	71	40	1	19	11	4,2	20,0	X	10,5	X				
Zusammen	1 367	818	72	255	60	1 491	899	84	225	73	-8,3	-9,0	-14,3	13,3	-17,8				
männlich	902	499	68	161	30	973	535	76	141	37	-7,3	-6,7	-10,5	14,2	-18,9				
weiblich	465	319	4	94	30	518	364	8	84	36	-10,2	-12,4	X	11,9	-16,7				
Ohne Angabe	38	20	1	7	-	45	29	2	8	-	-15,6	-31,0	X	X	-				
Insgesamt	1 405	838	73	262	60	1 536	928	86	233	73	-8,5	-9,7	-15,1	12,4	-17,8				

¹ einschl. drei- und schweren vierradrigen Kraftfahrzeugen² einschl. Pedelecs³ einschl. Fußgänger mit Sport- und Spielgerät

nach Art der Verkehrsbeteiligung, Altersgruppen und Geschlecht im aktuellen Berichtsmonat und- zeitraum

Ins- gesamt	Darunter				Ins- gesamt	Darunter				Zu- bzw. Abnahme (-)				Im Alter von ... bis unter ... Jahren	Geschlecht	
	Fahrer von			Fuß- gänger ³		Fahrer von			Fuß- gänger ³	Fahrer von			Fuß- gänger ³			
	Per- sonen- kraft- wagen	Kraft- rädern mit amtl. Kennz. ¹	Fahr- rädern ²			Per- sonen- kraft- wagen	Kraft- rädern mit amtl. Kennz. ¹	Fahr- rädern ²		Per- sonen- kraft- wagen	Kraft- rädern mit amtl. Kennz. ¹	Fahr- rädern ²				Fuß- gänger ³
Januar - September 2020					Januar - September 2019					Veränderung gegenüber Vorjahr						
Anzahl										um %						
314	-	1	206	103	293	-	-	192	100	7,2	-	X	7,3	3,0	unter 15	
208	-	1	141	63	181	-	-	124	56	14,9	-	X	13,7	12,5	männlich	
106	-	-	65	40	112	-	-	68	44	-5,4	-	-	-4,4	-9,1	weiblich	
328	5	63	105	18	384	5	88	111	28	-14,6	-	-28,4	-5,4	-35,7	15 - 18	
243	3	51	70	7	281	3	71	71	13	-13,5	-	-28,2	-1,4	X	männlich	
85	2	12	35	11	103	2	17	40	15	-17,5	-	-29,4	-12,5	-26,7	weiblich	
514	345	45	73	13	596	402	44	88	23	-13,8	-14,2	2,3	-17,0	-43,5	18 - 21	
321	196	40	47	7	388	236	42	65	13	-17,3	-16,9	-4,8	-27,7	X	männlich	
193	149	5	26	6	208	166	2	23	10	-7,2	-10,2	X	13,0	X	weiblich	
560	365	22	97	22	556	379	21	88	20	0,7	-3,7	4,8	10,2	10,0	21 - 25	
371	216	21	70	12	348	220	19	51	14	6,6	-1,8	10,5	37,3	-14,3	männlich	
189	149	1	27	10	208	159	2	37	6	-9,1	-6,3	X	-27,0	X	weiblich	
1 503	1 005	65	220	47	1 901	1 274	83	251	52	-20,9	-21,1	-21,7	-12,4	-9,6	25 - 35	
969	580	57	151	31	1 209	718	78	175	24	-19,9	-19,2	-26,9	-13,7	29,2	männlich	
534	425	8	69	16	692	556	5	76	28	-22,8	-23,6	X	-9,2	-42,9	weiblich	
1 505	1 007	60	195	36	1 656	1 128	69	189	46	-9,1	-10,7	-13,0	3,2	-21,7	35 - 45	
963	557	57	132	21	1 084	647	63	136	33	-11,2	-13,9	-9,5	-2,9	-36,4	männlich	
542	450	3	63	15	572	481	6	53	13	-5,2	-6,4	X	18,9	15,4	weiblich	
1 526	939	83	247	39	1 868	1 208	90	203	54	-18,3	-22,3	-7,8	21,7	-27,8	45 - 55	
996	554	76	146	20	1 183	658	82	130	30	-15,8	-15,8	-7,3	12,3	-33,3	männlich	
530	385	7	101	19	685	550	8	73	24	-22,6	-30,0	X	38,4	-20,8	weiblich	
1 597	1 035	67	239	37	1 802	1 140	92	242	60	-11,4	-9,2	-27,2	-1,2	-38,3	55 - 65	
1 033	629	66	119	19	1 170	681	87	123	30	-11,7	-7,6	-24,1	-3,3	-36,7	männlich	
563	405	1	120	18	631	459	5	119	30	-10,8	-11,8	X	0,8	-40,0	weiblich	
1 546	992	32	343	114	1 826	1 209	30	379	129	-15,3	-17,9	6,7	-9,5	-11,6	65 und mehr	
1 030	711	31	184	48	1 258	894	29	219	41	-18,1	-20,5	6,9	-16,0	17,1	männlich	
516	281	1	159	66	568	315	1	160	88	-9,2	-10,8	-	-0,6	-25,0	weiblich	
9 393	5 693	438	1 725	429	10 882	6 745	517	1 743	512	-13,7	-15,6	-15,3	-1,0	-16,2	Zusammen	
6 134	3 446	400	1 060	228	7 102	4 057	471	1 094	254	-13,6	-15,1	-15,1	-3,1	-10,2	männlich	
3 258	2 246	38	665	201	3 779	2 688	46	649	258	-13,8	-16,4	-17,4	2,5	-22,1	weiblich	
302	164	5	49	15	343	202	5	61	7	-12,0	-18,8	-	-19,7	X	Ohne Angabe	
9 695	5 857	443	1 774	444	11 225	6 947	522	1 804	519	-13,6	-15,7	-15,1	-1,7	-14,5	Insgesamt	

¹ einschl. drei- und schweren vierrädrigen Kraftfahrzeugen² einschl. Pedelecs³ einschl. Fußgänger mit Sport- und Spielgerät

16. An Straßenverkehrsunfällen beteiligte Fahrzeugführer und Fußgänger als Hauptverursacher nach Art der Verkehrsbeteiligung

16.1 An Straßenverkehrsunfällen beteiligte Fahrzeugführer und Fußgänger als Hauptverursacher
nach Art der Verkehrsbeteiligung im aktuellen Berichtsmonat

Art der Verkehrsbeteiligung	Unfälle mit Personenschaden	Verunglückte			Schwerw. Unfälle mit Sachschaden (i. e. S.)	Unfälle mit Personenschaden	Verunglückte			Schwerw. Unfälle mit Sachschaden (i. e. S.)
		Getötete	Schwer-	Leicht-			Getötete	Schwer-	Leicht-	
Ortslage	September 2020				September 2019				Anzahl	
			verletzte				verletzte			
Fahrer von										
Krafträdern mit Versicherungskennzeichen ¹	25	-	11	20	-	34	-	8	29	-
innerorts	17	-	7	16	-	23	-	6	20	-
außerorts	8	-	4	4	-	11	-	2	9	-
Krafträdern mit amtl. Kennzeichen ²	39	2	26	16	-	54	4	26	31	2
innerorts	14	-	6	8	-	25	2	9	17	1
außerorts	25	2	20	8	-	29	2	17	14	1
Personenkraftwagen	484	7	123	505	66	523	7	150	532	75
innerorts	342	2	65	349	44	343	1	69	348	39
außerorts	142	5	58	156	22	180	6	81	184	36
darunter										
18 bis unter 25 Jahre	68	2	16	81	10	73	1	23	83	12
innerorts	39	2	5	45	6	41	-	3	53	7
außerorts	29	-	11	36	4	32	1	20	30	5
Wohnmobilen	2	-	1	2	-	-	-	-	-	1
innerorts	-	-	-	-	-	-	-	-	-	-
außerorts	2	-	1	2	-	-	-	-	-	1
Bussen	1	-	-	1	-	7	-	2	8	-
innerorts	1	-	-	1	-	6	-	2	7	-
außerorts	-	-	-	-	-	1	-	-	1	-
Güterkraftfahrzeugen	42	3	13	40	6	67	5	23	72	7
innerorts	20	-	4	20	5	32	-	6	44	3
außerorts	22	3	9	20	1	35	5	17	28	4
Landwirtschaftlichen Zugmaschinen	6	-	3	4	1	4	-	1	3	1
innerorts	2	-	1	2	-	2	-	-	2	-
außerorts	4	-	2	2	1	2	-	1	1	1
Übrigen										
Kraftfahrzeugen	6	-	2	4	1	5	-	1	4	-
innerorts	5	-	2	3	1	5	-	1	4	-
außerorts	1	-	-	1	-	-	-	-	-	-
Kraftfahrzeugen zusammen	605	12	179	592	74	694	16	211	679	86
innerorts	401	2	85	399	50	436	3	93	442	43
außerorts	204	10	94	193	24	258	13	118	237	43

¹ einschl. S-Pedelecs- und drei- und leichten vierradrigen Kfz² einschl. drei- und schweren vierradrigen Kfz³ einschl. Pedelecs⁴ einschl. Fußgänger mit Sport- und Spielgerät

**Noch : 16.1 An Straßenverkehrsunfällen beteiligte Fahrzeugführer und Fußgänger als Hauptverursacher
nach Art der Verkehrsbeteiligung im aktuellen Berichtsmonat**

Art der Verkehrsbeteiligung	Unfälle mit Personen- schaden	Verunglückte			Schwerw. Unfälle mit Sach- schaden (i. e. S.)	Unfälle mit Personen- schaden	Verunglückte			Schwerw. Unfälle mit Sach- schaden (i. e. S.)	
		Getötete	Schwer- verletzte	Leicht- verletzte			Getötete	Schwer- verletzte	Leicht- verletzte		
September 2020					September 2019						
Ortslage	Anzahl										
Fahrer von											
Fahrrädern ³	120	-	28	101	-	110	-	28	89	-	
innerorts	112	-	23	98	-	104	-	26	84	-	
außerorts	8	-	5	3	-	6	-	2	5	-	
darunter											
unter 15 Jahren	23	-	5	19	-	17	-	4	13	-	
innerorts	23	-	5	19	-	17	-	4	13	-	
außerorts	-	-	-	-	-	-	-	-	-	-	
anderen Fahrzeugen	7	-	4	12	-	3	-	3	1	3	
innerorts	2	-	2	7	-	1	-	1	-	-	
außerorts	5	-	2	5	-	2	-	2	1	3	
Fußgänger ⁴	10	-	6	4	-	14	-	6	12	-	
innerorts	10	-	6	4	-	12	-	5	11	-	
außerorts	-	-	-	-	-	2	-	1	1	-	
darunter											
unter 15 Jahren	5	-	3	2	-	3	-	-	4	-	
innerorts	5	-	3	2	-	3	-	-	4	-	
außerorts	-	-	-	-	-	-	-	-	-	-	
65 Jahre und mehr	1	-	1	-	-	1	-	1	-	-	
innerorts	1	-	1	-	-	1	-	1	-	-	
außerorts	-	-	-	-	-	-	-	-	-	-	
Andere Personen	1	-	1	-	-	3	-	-	3	-	
innerorts	1	-	1	-	-	3	-	-	3	-	
außerorts	-	-	-	-	-	-	-	-	-	-	
Insgesamt	743	12	218	709	74	824	16	248	784	89	
innerorts	526	2	117	508	50	556	3	125	540	43	
außerorts	217	10	101	201	24	268	13	123	244	46	
darunter											
unter 15 Jahren	28	-	8	21	-	20	-	4	17	-	
innerorts	28	-	8	21	-	20	-	4	17	-	
außerorts	-	-	-	-	-	-	-	-	-	-	
65 Jahre und mehr	134	2	44	122	10	138	3	41	128	16	
innerorts	102	-	26	90	7	106	-	30	91	9	
außerorts	32	2	18	32	3	32	3	11	37	7	

¹ einschl. S-Pedelecs- und drei- und leichten vierradrigen Kfz

² einschl. drei- und schweren vierradrigen Kfz

³ einschl. Pedelecs

⁴ einschl. Fußgänger mit Sport- und Spielgerät

**16.2 An Straßenverkehrsunfällen beteiligte Fahrzeugführer und Fußgänger als Hauptverursacher
nach Art der Verkehrsbeteiligung im aktuellen Berichtszeitraum**

Art der Verkehrsbeteiligung	Unfälle mit Personen- schaden	Verunglückte			Schwerw. Unfälle mit Sach- schaden (i. e. S.)	Unfälle mit Personen- schaden	Verunglückte			Schwerw. Unfälle mit Sach- schaden (i. e. S.)
		Getötete	Schwer-	Leicht-			Getötete	Schwer-	Leicht-	
Ortslage	Januar - September 2020				Januar - September 2019					
Anzahl										
Fahrer von										
Krafträdern mit Ver- sicherungskennzeichen ¹	157	2	52	122	2	175	1	58	132	2
innerorts	113	1	37	91	2	124	-	37	99	2
außerorts	44	1	15	31	-	51	1	21	33	-
Krafträdern mit amtl. Kennzeichen ²	283	11	145	165	8	315	13	155	198	7
innerorts	120	3	49	83	4	138	3	49	102	3
außerorts	163	8	96	82	4	177	10	106	96	4
Personenkraftwagen	3 421	51	919	3 641	631	3 994	62	1 105	4 206	805
innerorts	2 209	6	389	2 327	390	2 592	12	458	2 719	475
außerorts	1 212	45	530	1 314	241	1 402	50	647	1 487	330
darunter										
18 bis unter 25 Jahre	491	7	132	551	92	515	7	165	590	97
innerorts	264	3	48	307	53	269	-	48	342	51
außerorts	227	4	84	244	39	246	7	117	248	46
Wohnmobilen	5	-	1	8	2	3	-	1	2	2
innerorts	-	-	-	-	-	-	-	-	-	-
außerorts	5	-	1	8	2	3	-	1	2	2
Bussen	16	-	3	21	2	31	-	5	37	3
innerorts	11	-	1	13	1	26	-	4	32	1
außerorts	5	-	2	8	1	5	-	1	5	2
Güterkraftfahrzeugen	360	14	122	322	92	448	19	126	470	108
innerorts	168	1	34	162	31	225	3	37	238	31
außerorts	192	13	88	160	61	223	16	89	232	77
Landwirtschaftlichen Zugmaschinen	34	1	11	27	5	26	2	5	26	4
innerorts	17	1	5	15	3	11	1	-	15	1
außerorts	17	-	6	12	2	15	1	5	11	3
Übrigen										
Kraftfahrzeugen	29	-	14	24	1	21	1	7	20	3
innerorts	23	-	9	17	1	15	-	1	14	3
außerorts	6	-	5	7	-	6	1	6	6	-
Kraftfahrzeugen zusammen	4 305	79	1 267	4 330	743	5 013	98	1 462	5 091	934
innerorts	2 661	12	524	2 708	432	3 131	19	586	3 219	516
außerorts	1 644	67	743	1 622	311	1 882	79	876	1 872	418

¹ einschl. S-Pedelecs- und drei- und leichten vierradrigen Kfz

² einschl. drei- und schweren vierradrigen Kfz

³ einschl. Pedelecs

⁴ einschl. Fußgänger mit Sport- und Spielgerät

**Noch : 16.2 An Straßenverkehrsunfällen beteiligte Fahrzeugführer und Fußgänger als Hauptverursacher
nach Art der Verkehrsbeteiligung im aktuellen Berichtszeitraum**

Art der Verkehrsbeteiligung	Unfälle mit Personen- schaden	Verunglückte			Schwerw. Unfälle mit Sach- schaden (i. e. S.)	Unfälle mit Personen- schaden	Verunglückte			Schwerw. Unfälle mit Sach- schaden (i. e. S.)	
		Getötete	Schwer- verletzte	Leicht- verletzte			Getötete	Schwer- verletzte	Leicht- verletzte		
Januar - September 2020					Januar - September 2019						
Ortslage	Anzahl										
Fahrer von											
Fahrrädern ³	781	6	196	651	-	776	8	207	627	-	
innerorts	699	3	159	595	-	703	5	169	584	-	
außerorts	82	3	37	56	-	73	3	38	43	-	
darunter											
unter 15 Jahren	108	-	23	95	-	94	-	20	82	-	
innerorts	100	-	19	87	-	90	-	19	78	-	
außerorts	8	-	4	8	-	4	-	1	4	-	
anderen Fahrzeugen	45	2	12	45	7	42	-	19	31	17	
innerorts	22	1	4	28	1	28	-	9	24	4	
außerorts	23	1	8	17	6	14	-	10	7	13	
Fußgänger ⁴	102	3	41	71	-	122	4	45	91	-	
innerorts	95	1	38	69	-	108	1	40	82	-	
außerorts	7	2	3	2	-	14	3	5	9	-	
darunter											
unter 15 Jahren	43	-	18	29	-	37	-	9	29	-	
innerorts	43	-	18	29	-	37	-	9	29	-	
außerorts	-	-	-	-	-	-	-	-	-	-	
65 Jahre und mehr	14	2	6	12	-	15	-	11	10	-	
innerorts	11	-	5	12	-	15	-	11	10	-	
außerorts	3	2	1	-	-	-	-	-	-	-	
Andere Personen	10	-	2	8	-	13	-	1	12	1	
innerorts	9	-	2	7	-	11	-	1	10	1	
außerorts	1	-	-	1	-	2	-	-	2	-	
Insgesamt	5 243	90	1 518	5 105	750	5 966	110	1 734	5 852	952	
innerorts	3 486	17	727	3 407	433	3 981	25	805	3 919	521	
außerorts	1 757	73	791	1 698	317	1 985	85	929	1 933	431	
darunter											
unter 15 Jahren	155	-	43	126	-	131	-	29	111	-	
innerorts	145	-	38	117	-	127	-	28	107	-	
außerorts	10	-	5	9	-	4	-	1	4	-	
65 Jahre und mehr	886	25	276	856	106	1 053	26	345	1 027	141	
innerorts	620	3	132	602	73	734	7	180	691	94	
außerorts	266	22	144	254	33	319	19	165	336	47	

¹ einschl. S-Pedelecs- und drei- und leichten vierradrigen Kfz

² einschl. drei- und schweren vierradrigen Kfz

³ einschl. Pedelecs

⁴ einschl. Fußgänger mit Sport- und Spielgerät

17. Ursachen von Straßenverkehrsunfällen mit Personenschaden

Ursache	Ins- gesamt	Darunter			Ins- gesamt	Darunter			Zu- bzw. Abnahme (-)			
		Per- sonen- kraft- wagen	Kraft- rädern mit amtl. Kennz. ¹	Fahr- rädern ²		Per- sonen- kraft- wagen	Kraft- rädern mit amtl. Kennz. ¹	Fahr- rädern ²	Ins- gesamt	Per- sonen- kraft- wagen	Kraft- rädern mit amtl. Kennz. ¹	Fahr- rädern ²
	September 2020				September 2019				Veränderung gegenüber Vorjahr			
Anzahl									um %			
Insgesamt	872	548	44	171	986	625	70	147	-11,6	-12,3	-37,1	16,3
Verkehrstüchtigkeit	44	24	-	16	63	37	5	15	-30,2	-35,1	X	6,7
darunter												
Alkoholeinfluss	27	12	-	12	40	20	3	11	-32,5	-40,0	X	9,1
Einfluss anderer berauschender Mittel (z. B. Drogen, Rauschgift)	6	5	-	.	8	6	.	-	X	X	X	X
Straßenbenutzung	88	33	-	40	83	31	11	34	6,0	6,5	X	17,6
Geschwindigkeit	108	60	20	10	157	101	23	10	-31,2	-40,6	-13,0	-
Abstand	121	97	3	-	142	101	11	-	-14,8	-4,0	X	-
Überholen	32	14	6	5	44	29	4	3	-27,3	-51,7	X	X
Vorbeifahren	1	1	-	-	1	-	-	1	-	X	-	X
Nebeneinanderfahren	6	5	1	-	17	8	1	1	X	X	-	X
Vorfahrt, Vorrang	156	124	2	16	154	119	3	13	1,3	4,2	X	23,1
Abbiegen, Wenden, Rück- wärtsfahren, Ein- und Anfahren	146	108	-	23	160	114	2	23	-8,8	-5,3	X	-
Falsches Verhalten gegenüber Fußgängern	32	24	2	5	36	30	-	4	-11,1	-20,0	X	X
darunter an Überwegen, Furten	3	1	-	1	6	6	-	-	X	X	-	X
Ruhender Verkehr, Verkehrssicherung	9	8	-	1	6	6	-	-	X	X	-	X
Nichtbeachten der Be- leuchtungsvorschriften	-	-	-	-	-	-	-	-	-	-	-	-
Ladung, Besetzung	1	1	-	-	3	1	-	1	X	-	-	X
Andere Fehler beim Fahrzeugführer	128	49	10	55	120	48	10	42	6,7	2,1	-	31,0

¹ einschl. drei- und schweren vierrädrigen Kraftfahrzeugen² einschl. Pedelecs

- Fehlverhalten der Fahrzeugführer im aktuellen Berichtsmonat und -zeitraum

Ins- gesamt	Darunter			Ins- gesamt	Darunter			Zu- bzw. Abnahme (-)				Ursache
	Per- sonen- kraft- wagen	Kraft- rädern mit amtl. Kennz. ¹	Fahr- rädern ²		Per- sonen- kraft- wagen	Kraft- rädern mit amtl. Kennz. ¹	Fahr- rädern ²	Ins- gesamt	Per- sonen- kraft- wagen	Kraft- rädern mit amtl. Kennz. ¹	Fahr- rädern ²	
Januar - September 2020				Januar - September 2019				Veränderung gegenüber Vorjahr				
Anzahl				Anzahl				um %				
6 253	4 055	328	1 114	7 127	4 721	394	1 114	-12,3	-14,1	-16,8	-	Insgesamt
446	259	12	134	486	272	22	139	-8,2	-4,8	-45,5	-3,6	Verkehrstüchtigkeit
272	135	7	109	290	138	12	116	-6,2	-2,2	X	-6,0	darunter Alkoholeinfluss
72	49	4	13	48	27	7	6	50,0	81,5	X	X	Einfluss anderer berauschender Mittel (z. B. Drogen, Rauschgift)
540	207	23	260	628	268	42	268	-14,0	-22,8	-45,2	-3,0	Straßenbenutzung
921	594	144	66	993	642	153	62	-7,3	-7,5	-5,9	6,5	Geschwindigkeit
770	575	37	22	938	694	53	29	-17,9	-17,1	-30,2	-24,1	Abstand
272	178	27	29	340	232	29	27	-20,0	-23,3	-6,9	7,4	Überholen
15	8	1	4	11	7	-	2	36,4	X	X	X	Vorbeifahren
70	46	1	-	110	74	1	3	-36,4	-37,8	-	X	Nebeneinanderfahren
1 098	886	11	108	1 214	980	11	117	-9,6	-9,6	-	-7,7	Vorrang, Vorfahrt
938	696	9	127	1 123	834	14	146	-16,5	-16,5	X	-13,0	Abbiegen, Wenden, Rück- wärtsfahren, Ein- und Anfahren
223	166	3	35	231	180	1	31	-3,5	-7,8	X	12,9	Falsches Verhalten gegenüber Fußgängern
36	29	1	4	35	30	-	2	2,9	-3,3	X	X	darunter an Überwegen, Furten
47	43	-	1	56	48	-	-	-16,1	-10,4	-	X	Ruhender Verkehr Verkehrssicherung
4	1	1	2	3	1	-	2	X	-	X	-	Nichtbeachten der Be- leuchtungsvorschriften
9	2	-	1	13	3	-	2	X	X	-	X	Ladung, Besetzung
900	394	59	325	981	486	68	286	-8,3	-18,9	-13,2	13,6	Andere Fehler beim Fahrzeugführer

¹ einschl. drei- und schweren vierrädigen Kraftfahrzeugen² einschl. Pedelecs

18. Straßenverkehrsunfälle und Verunglückte nach Unfallursachen

Ursache ¹	Unfälle mit Personenschaden	Verunglückte			Schwerw. Unfälle mit Sachschaden (i. e. S.)	Unfälle mit Personenschaden	Verunglückte			Schwerw. Unfälle mit Sachschaden (i. e. S.)
		Getötete	Schwer-	Leicht-			Getötete	Schwer-	Leicht-	
			verletzte					verletzte		
September 2020					September 2019					
Fehlverhalten der Fahrzeugführer										
Alkoholeinfluss	27	-	11	19	20	40	2	20	26	11
Einfluss anderer berauschender Mittel	6	-	1	8	.	8	1	2	6	.
Übermüdung	2	-	2	-	1	1	-	-	1	4
Sonstige körperliche und geistige Mängel	9	-	6	5	-	14	1	8	8	-
Falschfahrt auf Straßen mit nach Fahrtrichtung getrennten Fahrbahnen (Falschfahrer)	1	-	-	1	-	-	-	-	-	-
Benutzung d. Fahrbahn entgegen d. vorgeschriebenen Fahrtrichtung in anderen Fällen (Einbahnstraße)	2	-	2	2	-	2	-	-	2	-
Verbotswidrige Benutzung d. Fahrbahn oder anderer Straßenteile (z. B. Gehweg, Radweg)	34	-	5	34	1	35	-	5	31	-
Verstoß gegen das Rechtsfahrgebot	48	6	17	40	5	43	2	17	36	3
Nicht angepasste Geschwindigkeit m. gleichzeit. Überschreiten der zulässigen Höchstgeschw. in anderen Fällen	2	-	3	-	-	2	1	-	1	-
Ungenügender Sicherheitsabstand	106	2	44	96	15	155	11	62	136	22
Starkes Bremsen des Vorausfahrenden ohne zwingenden Grund	120	1	17	156	5	137	7	29	172	7
Unzulässiges Rechtsüberholen	1	-	-	1	-	4	-	1	5	-
Überholen trotz Gegenverkehrs	1	-	1	-	-	-	-	-	-	-
Überholen trotz unklarer Verkehrslage	6	2	10	5	2	9	-	5	9	2
Überholen trotz unzureich. Sichtverhältnisse	8	-	3	8	2	14	-	5	11	-
Überholen ohne Beachtung des nachfolgenden Verkehrs und/oder ohne rechtzeitige und deutliche Ankündigung des Ausscherens	-	-	-	-	-	1	-	1	-	-
Fehler beim Wiedereinordnen nach rechts	3	-	2	1	2	4	-	2	4	2
Sonstige Fehler beim Überholen	4	2	1	5	1	6	-	2	4	-
Fehler beim Überholtwerden	6	-	2	5	-	8	-	5	6	2
Nichtbeachten des Vorranges entgegenkomm. Fahrzeuge beim Vorbeifahren an haltenden Fahrzeugen, Absperrungen, Hindernissen	4	-	1	3	-	2	-	-	2	-
Nichtbeachten des nachfolg. Verkehrs beim Vorbeifahren an haltenden Fahrzeugen, Absperrung, Hindernissen und/oder ohne rechtzeitig. u. deutl. Ankündig. d. Ausscherens	1	-	1	-	-	-	-	-	-	-
Nebeneinanderfahren, fehlerhaftes Wechseln des Fahrstreifens oder Nichtbeachten des Reißverschlussverfahrens	-	-	-	-	-	1	-	1	-	-
Nichtbeachten der Regel "rechts vor links"	6	-	2	6	2	16	1	2	21	2
Nichtbeachten der Vorfahrt regelnd. Verkehrsz.	9	-	2	8	4	14	-	2	14	6
Nichtbeachten der Vorfahrt d. durchgeh. Verkehrs auf Autobahnen oder Kraftfahrstraßen	114	-	29	114	20	111	1	30	115	16
Nichtbeachten der Vorfahrt durch Fahrzeuge, die aus Feld- und Waldwegen kommen	2	-	1	2	-	-	-	-	-	3
Nichtbeachten der Verkehrsregelung durch Polizeibeamte oder Lichtzeichen	4	-	2	3	1	-	-	-	-	-
	22	-	10	22	3	19	-	5	20	-

¹ Die Tabelle enthält Mehrfachzählungen, weil bei einem Unfall bis zu acht Ursachen eingetragen werden.

im aktuellen Berichtsmonat und Zeitraum

Unfälle mit Personenschaden	Verunglückte			Schwerw. Unfälle mit Sachschaden (i. e. S.)	Unfälle mit Personenschaden	Verunglückte			Schwerw. Unfälle mit Sachschaden (i. e. S.)	Ursache ¹
	Getötete	Schwer-	Leicht-			Getötete	Schwer-	Leicht-		
		verletzte					verletzte			
Januar - September 2020					Januar - September 2019					
Fehlverhalten der Fahrzeugführer										
272	1	107	227	133	287	5	93	238	147	Alkoholeinfluss
71	2	26	78	26	48	1	18	40	26	Einfluss anderer berauschender Mittel
29	1	13	21	21	51	2	26	46	31	Übermüdung
73	5	34	52	3	97	3	39	67	7	Sonstige körperliche und geistige Mängel
4	2	3	4	2	1	-	-	1	1	Falschfahrt auf Straßen mit nach Fahrtrichtung getrennten Fahrbahnen (Falschfahrer)
37	-	6	40	1	30	-	4	27	2	Benutzung d. Fahrbahn entgegen d. vorgeschriebenen Fahrtrichtung in anderen Fällen (Einbahnstraße)
207	2	38	191	7	262	2	60	228	21	Verbotswidrige Benutzung d. Fahrbahn oder anderer Straßenteile (z. B. Gehweg, Radweg)
285	14	119	271	39	316	17	128	299	59	Verstoß gegen das Rechtsfahrgebot
13	1	6	9	4	14	2	6	9	4	Nicht angepasste Geschwindigkeit m. gleichzeit. Überschreiten der zulässigen Höchstgeschw. in anderen Fällen
907	22	360	810	213	976	41	407	902	232	Ungenügender Sicherheitsabstand
748	3	140	939	42	915	16	166	1153	62	Starkes Bremsen des Vorausfahrenden ohne zwingenden Grund
21	-	5	24	1	18	-	5	20	5	unzulässiges Rechtsüberholen
8	-	4	5	1	10	1	1	10	4	Überholen trotz Gegenverkehrs
48	6	42	43	6	49	4	38	41	5	Überholen trotz unklarer Verkehrslage
56	2	28	52	7	95	2	29	97	10	Überholen trotz unzureich. Sichtverhältnisse
5	-	2	4	-	2	-	1	1	1	Überholen ohne Beachtung des nachfolgenden Verkehrs und/oder ohne rechtzeitige und deutliche Ankündigung des Ausscherens
29	-	16	27	11	43	1	14	48	16	Fehler beim Wiedereinordnen nach rechts
34	3	8	36	6	44	1	22	31	9	Sonstige Fehler beim Überholen
74	1	17	75	5	73	2	28	74	7	Fehler beim Überholtwerden
17	-	3	16	-	24	-	5	24	4	Nichtbeachten des Vorranges entgegenkomm. Fahrzeuge beim Vorbeifahren an haltenden Fahrzeugen, Absperrungen, Hindernissen
13	-	6	10	-	7	-	1	6	1	Nichtbeachten des nachfolg. Verkehrs beim Vorbeifahren an haltenden Fahrzeugen, Absperrung, Hindernissen und/oder ohne rechtzeitig. u. deutl. Ankündig. d. Ausscherens
2	-	-	4	-	4	-	3	1	1	Nebeneinanderfahren, fehlerhaftes Wechseln des Fahrstreifens oder Nichtbeachten des Reißverschlussverfahrens
70	-	16	88	30	108	3	17	147	27	Nichtbeachten der Regel "rechts vor links"
100	-	11	106	40	108	-	23	99	50	Nichtbeachten der Vorfahrt regelnd. Verkehrs.
764	5	204	805	146	862	6	273	877	196	Nichtbeachten der Vorfahrt d. durchgeh. Verkehrs auf Autobahnen oder Kraftfahrtstraßen
7	-	3	9	8	8	-	3	10	12	Nichtbeachten der Vorfahrt durch Fahrzeuge, die aus Feld- und Waldwegen kommen
11	-	4	9	2	4	-	1	5	1	Nichtbeachten der Verkehrsregelung durch Polizeibeamte oder Lichtzeichen
144	1	44	179	25	145	-	47	174	29	

¹ Die Tabelle enthält Mehrfachzählungen, weil bei einem Unfall bis zu acht Ursachen eingetragen werden.

Noch: 18. Straßenverkehrsunfälle und Verunglückte nach Unfallursachen

Ursache ¹	Unfälle mit Personenschaden	Verunglückte			Schwerw. Unfälle mit Sachschaden (i. e. S.)	Unfälle mit Personenschaden	Verunglückte			Schwerw. Unfälle mit Sachschaden (i. e. S.)
		Getötete	Schwer-	Leicht-			Getötete	Schwer-	Leicht-	
			verletzte					verletzte		
September 2020					September 2019					
noch Fehlverhalten der Fahrzeugführer										
Nichtbeachten des Vorranges entgegenkommender Fahrzeuge	5	-	2	4	-	9	-	2	13	4
Nichtbeachten des Vorranges von Schienenfahrzeugen an Bahnübergängen	-	-	-	-	1	1	-	-	3	1
Fehler beim Abbiegen nach rechts	27	-	3	25	-	21	-	2	20	2
Fehler beim Abbiegen nach links	45	1	19	35	4	52	-	17	60	5
Fehler beim Wenden oder Rückwärtsfahren	20	-	-	26	4	30	-	7	23	4
Fehler beim Einfahren in den fließend. Verkehr	54	-	7	55	-	56	-	12	52	1
Falsches Verhalten gegenüber Fußgängern an Fußgängerüberwegen	2	-	1	2	-	4	-	1	3	-
an Fußgängerfurten	1	-	-	1	-	2	-	1	1	-
beim Abbiegen	2	-	1	1	-	3	-	1	2	-
an Haltestellen	5	-	2	4	-	4	-	1	4	-
an anderen Stellen	22	-	6	18	-	23	-	7	17	-
Unzulässiges Halten oder Parken	1	-	-	1	-	-	-	-	-	-
Mangelnde Sicherung haltender o. liegendebl. Fahrzeuge u. von Unfallstellen sowie Schulbussen, bei denen Kinder ein-/aussteigen	1	-	-	1	-	-	-	-	-	-
Verkehrswidriges Verhalten beim Ein- o. Aussteigen, Be- oder Entladen	7	-	2	5	-	6	-	2	4	-
Nichtbeachten der Beleuchtungsvorschriften	-	-	-	-	-	-	-	-	-	-
Überladung, Überbesetzung	-	-	-	-	-	-	-	-	-	-
Unzureichend gesicherte Ladung oder Fahrzeugzubehörteile	1	-	-	1	-	3	-	1	2	-
Andere Fehler beim Fahrzeugführer	128	2	36	105	8	119	2	44	86	17
technische Mängel, Wartungsmängel										
Beleuchtung	-	-	-	-	-	1	-	-	1	-
Bereifung	3	-	1	4	-	3	-	1	3	-
Bremsen	-	-	-	-	-	4	-	2	4	-
Lenkung	-	-	-	-	-	-	-	-	-	-
Zugvorrichtung	-	-	-	-	-	-	-	-	-	-
Andere Mängel	4	-	2	9	1	4	-	3	1	-
Fehlverhalten der Fußgänger										
Alkoholeinfluss	-	-	-	-	-	3	-	-	-	-
Einfluss anderer berauschender Mittel	-	-	-	-	-	-	-	-	-	-
Übermüdung	-	-	-	-	-	-	-	-	-	-
Sonstige körperliche und geistige Mängel	-	-	-	-	-	-	-	-	-	-
Falsches Verhalten bei Überschreiten der Fahrbahn	-	-	-	-	-	-	-	-	-	-
an Stellen, an denen der Fußgängerverkehr durch Polizeibeamte o. Lichtzei. gereg. war	1	-	1	-	-	2	-	-	2	-
auf Fußgängerüberwegen ohne Verkehrsreg. durch Polizeibeamte oder Lichtzeichen	-	-	-	-	-	-	-	-	-	-

¹ Die Tabelle enthält Mehrfachzählungen, weil bei einem Unfall bis zu acht Ursachen eingetragen werden.

im aktuellen Berichtsmonat und Zeitraum

Unfälle mit Perso- nen- schaden	Verunglückte			Schwerw. Unfälle mit Sach- schaden (i. e. S.)	Unfälle mit Perso- nen- schaden	Verunglückte			Schwerw. Unfälle mit Sach- schaden (i. e. S.)	Ursache ¹
	Getötete	Schwer-	Leicht-			Getötete	Schwer-	Leicht-		
		verletzte					verletzte			
Januar - September 2020					Januar - September 2019					
noch Fehlverhalten der Fahrzeugführer										
65	-	24	84	16	78	2	29	93	14	Nichtbeachten des Vorranges entgegenkommender Fahrzeuge
3	-	2	2	3	6	-	1	7	2	Nichtbeachten des Vorranges von Schienenfahrzeugen an Bahnübergängen
182	3	25	163	7	177	-	22	168	10	Fehler beim Abbiegen nach rechts
341	4	106	344	57	405	1	118	445	55	Fehler beim Abbiegen nach links
125	3	18	119	25	197	1	34	180	37	Fehler beim Wenden oder Rückwärtsfahren
288	-	42	269	6	341	1	63	320	16	Fehler beim Einfahren in den fließend. Verkehr
29	-	6	31	-	20	-	6	15	-	Falsches Verhalten gegenüber Fußgängern
7	-	3	5	-	15	-	5	10	-	an Fußgängerüberwegen
28	-	4	25	-	37	-	9	30	-	an Fußgängerfurten
15	-	8	8	-	23	-	8	17	-	beim Abbiegen
144	1	29	123	-	136	1	29	112	-	an Haltestellen
5	-	-	5	-	3	-	-	5	-	an anderen Stellen
9	-	3	7	-	5	-	-	7	-	Unzulässiges Halten oder Parken
33	-	7	27	1	48	-	7	43	-	Mangelnde Sicherung haltender o. liegende Fahrzeuge u. von Unfallstellen sowie Schulbussen, bei denen Kinder ein-/aussteigen
4	-	2	3	1	3	-	1	2	-	Verkehrswidriges Verhalten beim Ein- o. Aussteigen, Be- oder Entladen
-	-	-	-	-	1	-	1	1	1	Nichtbeachten der Beleuchtungsvorschriften
9	-	3	12	7	12	1	3	8	5	Überladung, Überbesetzung
897	28	299	741	106	974	30	307	842	160	Unzureichend gesicherte Ladung oder Fahrzeugzubehörteile
technische Mängel, Wartungsmängel										
3	-	2	1	-	3	-	-	3	-	Andere Fehler beim Fahrzeugführer
20	-	4	29	5	25	-	10	26	8	Beleuchtung
6	-	-	10	-	10	-	2	12	-	Bereifung
3	-	-	3	1	1	-	-	1	-	Bremsen
1	-	-	1	-	1	1	-	-	-	Lenkung
15	1	4	24	2	21	-	4	20	4	Zugvorrichtung
Fehlverhalten der Fußgänger										
7	-	2	6	-	17	2	6	10	-	Andere Mängel
-	-	-	-	-	2	-	-	3	-	Alkoholeinfluss
-	-	-	-	-	-	-	-	-	-	Einfluss anderer berauschender Mittel
-	-	-	-	-	1	-	1	-	-	Übermüdung
6	-	4	2	-	10	1	2	8	-	Sonstige körperliche und geistige Mängel
-	-	-	-	-	-	-	-	-	-	Falsches Verhalten bei Überschreiten der Fahrbahn
-	-	-	-	-	-	-	-	-	-	an Stellen, an denen der Fußgängerverkehr durch Polizeibeamte oder Lichtzei. gereg. war
-	-	-	-	-	-	-	-	-	-	auf Fußgängerüberwegen ohne Verkehrsreg.
-	-	-	-	-	-	-	-	-	-	durch Polizeibeamte oder Lichtzeichen

¹ Die Tabelle enthält Mehrfachzählungen, weil bei einem Unfall bis zu acht Ursachen eingetragen werden.

Noch: 18. Straßenverkehrsunfälle und Verunglückte nach Unfallursachen

Ursache ¹	Unfälle mit Personenschaden	Verunglückte			Schwerw. Unfälle mit Sachschaden (i. e. S.)	Unfälle mit Personenschaden	Verunglückte			Schwerw. Unfälle mit Sachschaden (i. e. S.)
		Getötete	Schwer-	Leicht-			Getötete	Schwer-	Leicht-	
			verletzte					verletzte		
September 2020					September 2019					
noch Fehlverhalten der Fußgänger										
Weiter falsches Verhalten in der Nähe von Kreuzungen, Einmündungen, Lichtzeichenanlagen, Fußgängerüberwegen bei dichtem Verkehr an anderen Stellen durch plötzliches Hervortreten hinter Sichthindernissen	3	-	-	3	-	2	-	-	2	-
ohne auf den Fahrzeugverkehr zu achten	2	-	2	-	-	4	-	1	4	-
durch sonstiges falsches Verhalten	11	-	7	5	-	13	-	6	11	-
Nichtbenutzung des Gehweges	-	-	-	-	-	4	-	1	4	-
Nichtbenutzung der vorgeschrieb. Straßenseite	-	-	-	-	-	-	-	-	-	-
Spielen auf oder neben der Fahrbahn	-	-	-	-	-	-	-	-	-	-
Andere Fehler der Fußgänger	1	-	-	1	-	3	-	1	2	-
Straßenverhältnisse										
Verunreinigung durch ausgeflossenes Öl	-	-	-	-	-	2	-	1	1	-
Andere Verunreinigung durch Straßenbenutzer	-	-	-	-	-	-	-	-	-	-
Schnee, Eis	-	-	-	-	-	-	-	-	-	-
Regen	2	-	2	1	-	7	-	3	5	2
Andere Einflüsse	-	-	-	-	-	-	-	-	-	-
Spurrillen im Zusammenhang mit Regen, Schnee oder Eis	-	-	-	-	-	-	-	-	-	-
Schäden an der Fahrbahnoberfläche	-	-	-	-	-	-	-	-	-	-
Anderer Zustand der Straße	4	-	-	4	-	-	-	-	-	-
Nicht ordnungsgemäßer Zustand der Verkehrszeichen oder -einrichtungen	-	-	-	-	-	1	-	-	2	-
Mangelhafte Beleuchtung der Straße	-	-	-	-	-	-	-	-	-	-
Mangelhafte Sicherung von Bahnübergängen	-	-	-	-	-	-	-	-	-	-
Witterungseinflüsse										
Sichtbehinderung durch Nebel	-	-	-	-	-	-	-	-	-	-
starken Regen, Hagel, Schneegestöber usw.	-	-	-	-	-	-	-	-	-	-
blendende Sonne	2	-	-	2	-	3	-	1	2	1
Seitenwind	-	-	-	-	-	2	-	1	1	-
Unwetter oder sonstige Witterungseinflüsse	-	-	-	-	-	-	-	-	-	-
Hindernisse										
Nicht oder unzureichend gesicherte Arbeitsstellen auf der Fahrbahn	-	-	-	-	-	-	-	-	-	-
Wild auf der Fahrbahn	10	-	4	7	3	11	-	2	9	-
Anderes Tier auf der Fahrbahn	1	-	1	-	-	2	-	-	2	-
Sonstiges Hindernis auf der Fahrbahn	1	-	-	1	-	1	-	-	1	-
Sonstige Ursachen	2	-	2	-	-	2	1	2	-	-

¹ Die Tabelle enthält Mehrfachzählungen, weil bei einem Unfall bis zu acht Ursachen eingetragen werden.

im aktuellen Berichtsmonat und -zeitraum

Unfälle mit Personenschaden	Verunglückte			Schwerw. Unfälle mit Sachschaden (i. e. S.)	Unfälle mit Personenschaden	Verunglückte			Schwerw. Unfälle mit Sachschaden (i. e. S.)	Ursache ¹
	Getötete	Schwer-	Leicht-			Getötete	Schwer-	Leicht-		
		verletzte					verletzte			
Januar - September 2020					Januar - September 2019					
noch Fehlverhalten der Fußgänger										
10	1	3	7	-	11	-	5	8	-	Weiter falsches Verhalten in der Nähe von Kreuzungen, Einmündungen, Lichtzeichenanlagen, Fußgängerüberwegen bei dichtem Verkehr an anderen Stellen durch plötzliches Hervortreten hinter Sichthindernissen ohne auf den Fahrzeugverkehr zu achten durch sonstiges falsches Verhalten Nichtbenutzung des Gehweges Nichtbenutzung der vorgeschrieb. Straßenseite Spielen auf oder neben der Fahrbahn Andere Fehler der Fußgänger
27	-	12	17	-	28	-	10	20	-	
87	1	37	62	-	95	2	33	73	-	
12	2	1	12	-	17	2	6	12	-	
3	-	-	3	-	4	-	1	4	-	
-	-	-	-	-	2	-	1	2	-	
-	-	-	-	-	3	-	2	1	-	
11	1	2	10	-	21	-	6	15	-	
Straßenverhältnisse										
6	-	1	7	-	4	-	1	3	-	Verunreinigung durch ausgeflossenes Öl
-	-	-	-	-	1	-	-	2	-	Andere Verunreinigung durch Straßenbenutzer
5	-	-	5	4	17	-	1	16	17	Schnee, Eis
30	-	12	40	23	23	-	11	25	21	Regen
-	-	-	-	-	2	-	2	-	-	Andere Einflüsse
1	-	2	-	5	-	-	-	-	1	Spurrillen im Zusammenhang mit Regen, Schnee oder Eis
-	-	-	-	-	2	-	-	2	-	Schäden an der Fahrbahnoberfläche
17	-	3	20	-	10	-	5	5	-	Anderer Zustand der Straße
1	-	-	1	-	1	-	-	2	-	Nicht ordnungsgemäßer Zustand der Verkehrszeichen oder -einrichtungen
-	-	-	-	-	-	-	-	-	-	Mangelhafte Beleuchtung der Straße
-	-	-	-	-	-	-	-	-	-	Mangelhafte Sicherung von Bahnübergängen
Witterungseinflüsse										
-	-	-	-	-	1	-	-	1	-	Sichtbehinderung durch Nebel
4	-	3	1	8	10	-	5	13	6	starken Regen, Hagel, Schneegestöber usw.
25	1	6	27	3	37	-	12	34	8	blendende Sonne
10	-	-	14	1	16	-	11	12	3	Seitenwind
1	-	-	1	-	4	-	2	5	-	Unwetter oder sonstige Witterungseinflüsse
Hindernisse										
-	-	-	-	-	-	-	-	-	-	Nicht oder unzureichend gesicherte Arbeitsstellen auf der Fahrbahn
94	1	32	72	10	88	-	17	76	15	Wild auf der Fahrbahn
24	-	3	22	-	21	-	8	17	-	Anderes Tier auf der Fahrbahn
12	-	1	11	2	11	-	2	10	3	Sonstiges Hindernis auf der Fahrbahn
6	-	2	4	-	9	1	5	4	-	Sonstige Ursachen

¹ Die Tabelle enthält Mehrfachzählungen, weil bei einem Unfall bis zu acht Ursachen eingetragen werden.

Veröffentlichungen im Statistischen Landesamt Sachsen-Anhalt

Im Monat Januar 2021 erschienen

Bestell-Nr.	Kennziffer/Periodizität	Titel	Preis Print (in EUR)
1 Z 0 03	Z	Statistisches Monatsheft 01/2020	5,50
3 A 4 06	A IV j/2020	Krankheiten der Patienten der Krankenhäuser und der Vorsorge- und Rehabilitationseinrichtungen: Diagnosedaten Jahr 2019	6,50
3 E 1 02	E I m-10/2020	Tätige Personen, Umsatz im Verarbeitenden Gewerbe sowie im Bergbau und der Gewinnung von Steinen und Erden Oktober 2020: vorläufige Ergebnisse Betriebe mit 50 und mehr tätigen Personen	5,00
3 E 1 02	E I m-11/2020	Tätige Personen, Umsatz im Verarbeitenden Gewerbe sowie im Bergbau und der Gewinnung von Steinen und Erden November 2020: vorläufige Ergebnisse Betriebe mit 50 und mehr tätigen Personen	5,00
3 E 1 09	E I vj-3/2020	Produktion ausgewählter Erzeugnisse III. Quartal 2020	2,50
3 E 2 01	E II m-10/2020	Umsatz, Tätige Personen, Auftragseingang und Auftragsbestand im Baugewerbe Oktober 2020	2,50
3 E 2 01	E II m-11/2020	Umsatz, Tätige Personen, Auftragseingang und Auftragsbestand im Baugewerbe November 2020	2,50
3 E 3 02	E III j/2020	Ergebnisse der jährlichen Erhebung im Ausbaugewerbe Juni 2020, 2. Vierteljahr 2020	2,50
3 E 4 03	E IV j/2019	Erhebung über die Energieverwendung der Betriebe im Verarbeitenden Gewerbe sowie im Bergbau und in der Gewinnung von Steinen und Erden Jahr 2019	5,00
3 G 4 01	G IV m-7/2020	Gäste und Übernachtungen im Reiseverkehr, Beherbergungskapazität Juli 2020, Januar bis Juli 2020: vorläufige Ergebnisse	6,00
3 H 1 01	H I m-7/2020	Straßenverkehrsunfälle Juli 2020	6,00
3 H 2 01	H II m-2/2020	Binnenschifffahrt Februar 2020	4,00
3 K 5 03	K V 2j/19	Angebote der Jugendarbeit Jahr 2019	2,00
3 L 3 01	L III j/19	Schuldenstatistik Stichtag: 31.12.2019	4,00
3 P 1 03	P I j/18	Bruttoanlageinvestitionen 1991 - 2018: bezogen auf den Stand der Bundesrechnung August 2020	4,00
3 Q 3 01	Q III j/18	Investitionen für den Umweltschutz im Verarbeitenden Gewerbe sowie im Bergbau und der Gewinnung von Steinen und Erden Jahr 2018	4,00
3 Q 3 02	Q III j/18	Waren, Bau- und Dienstleistungen für den Umweltschutz Jahr 2018	3,00
3 Q 4 01	Q IV j/19	Bestimmte klimawirksame Stoffe Jahr 2019	4,50

Alle Veröffentlichungen stehen kostenfrei als PDF-Datei zum Download unter <https://statistik.sachsen-anhalt.de> zur Verfügung. Bei einer Bestellung ersetzen Sie bitte die erste Stelle der Bestellnummer durch eine „6“.



<https://statistik.sachsen-anhalt.de>

Bestellnummer: 3H101



HI
m-9/20