



## Straßen- und Schienenverkehr

### Straßenverkehrsunfälle

August 2020  
Vorläufige Ergebnisse

2020 12 11 10 9 8 7 6 5 4 3 2 1



SACHSEN-ANHALT

Statistisches Landesamt



# Statistischer Bericht

---



Straßen- und  
Schienenverkehr

Straßenverkehrsunfälle

August 2020  
Vorläufige Ergebnisse

Land Sachsen-Anhalt

---



# Inhaltsverzeichnis

Seite

Vorbemerkungen	5
Grafikteil	8
Tabellenteil	
Straßenverkehrsunfälle und Verunglückte	
1. Entwicklung der Straßenverkehrsunfälle in Sachsen-Anhalt	9
2. Straßenverkehrsunfälle und Verunglückte nach Unfallkategorien und Unfallfolgen	10
2.1 Straßenverkehrsunfälle und Verunglückte nach Unfallkategorien und Unfallfolgen im aktuellen Berichtsmonat	10
2.2 Straßenverkehrsunfälle und Verunglückte nach Unfallkategorien und Unfallfolgen im aktuellen Berichtszeitraum	10
3. Straßenverkehrsunfälle und Verunglückte nach Straßenklassen	11
3.1 Straßenverkehrsunfälle und Verunglückte nach Straßenkategorien im aktuellen Berichtsmonat	11
3.2 Straßenverkehrsunfälle und Verunglückte nach Straßenkategorien im aktuellen Berichtszeitraum	11
4. Straßenverkehrsunfälle und Verunglückte nach Unfalltypen	12
4.1 Straßenverkehrsunfälle und Verunglückte nach Unfalltypen im aktuellen Berichtsmonat	12
4.2 Straßenverkehrsunfälle und Verunglückte nach Unfalltypen im aktuellen Berichtszeitraum	13
5. Straßenverkehrsunfälle und Verunglückte nach Unfallarten im aktuellen Berichtsmonat und -zeitraum	14
6. Straßenverkehrsunfälle und Verunglückte nach Tagesdatum und Ortslage im aktuellen Berichtsmonat	16
7. Straßenverkehrsunfälle und Verunglückte nach Art der Verkehrsbeteiligung und Ortslage im aktuellen Berichtsmonat und -zeitraum	18
8. Straßenverkehrsunfälle und Verunglückte nach kreisfreien Städten und Landkreisen im aktuellen Berichtsmonat	20
9. Straßenverkehrsunfälle und Verunglückte nach kreisfreien Städten und Landkreisen im aktuellen Berichtszeitraum	22
10. Übrige Sachschadensunfälle nach kreisfreien Städten und Landkreisen	23
10.1 Übrige Sachschadensunfälle nach kreisfreien Städten und Landkreisen im aktuellen Berichtsmonat	23
10.2 Übrige Sachschadensunfälle nach kreisfreien Städten und Landkreisen im aktuellen Berichtszeitraum	23
Getötete und Verletzte im Straßenverkehr	
11. Getötete und Verletzte im Straßenverkehr nach Art der Verkehrsbeteiligung im aktuellen Berichtsmonat und -zeitraum	24
12. Getötete und Verletzte im Straßenverkehr nach Art der Verkehrsbeteiligung, Altersgruppen und Geschlecht im aktuellen Berichtsmonat und -zeitraum	28
13. Getötete und Verletzte im Straßenverkehr nach Altersgruppen und Geschlecht im aktuellen Berichtsmonat und -zeitraum	36

## An Straßenverkehrsunfällen beteiligte Fahrzeugführer und Fußgänger

14. An Straßenverkehrsunfällen beteiligte Fahrzeugführer und Fußgänger nach Art der Verkehrsbeteiligung im aktuellen Berichtsmonat und -zeitraum	38
15. An Straßenverkehrsunfällen mit Personenschaden beteiligte Fahrzeugführer und Fußgänger nach Art der Verkehrsbeteiligung, Altersgruppen und Geschlecht im aktuellen Berichtsmonat und -zeitraum	40
16. An Straßenverkehrsunfällen beteiligte Fahrzeugführer und Fußgänger als Hauptverursacher nach Art der Verkehrsbeteiligung	42
16.1 An Straßenverkehrsunfällen beteiligte Fahrzeugführer und Fußgänger als Hauptverursacher nach Art der Verkehrsbeteiligung im aktuellen Berichtsmonat	42
16.2 An Straßenverkehrsunfällen beteiligte Fahrzeugführer und Fußgänger als Hauptverursacher nach Art der Verkehrsbeteiligung im aktuellen Berichtszeitraum	44

## Ursachen von Straßenverkehrsunfällen

17. Ursachen von Straßenverkehrsunfällen mit Personenschaden – Fehlverhalten der Fahrzeugführer im aktuellen Berichtsmonat und -zeitraum	46
18. Straßenverkehrsunfälle und Verunglückte nach Unfallursachen im aktuellen Berichtsmonat und -zeitraum	48

## Vorbemerkungen

### Rechtsgrundlagen

Rechtsgrundlage für die Durchführung der Straßenverkehrsunfallstatistik bilden:

- das Gesetz über die Statistik der Straßenverkehrsunfälle (Straßenverkehrsunfallstatistikgesetz - StVUnfStatG) vom 15. Juni 1990 (BGBl. I S.1078 ff) zuletzt geändert durch Artikel 497 der Verordnung vom 31. August 2015 (BGBl. I S.1474) und in der Verordnung zur näheren Bestimmung des schwerwiegenden Unfalls mit Sachschaden vom 21. Dezember 1994, zuletzt geändert durch Artikel 3 der Verordnung zur Änderung der Anlage zu § 24a des Straßenverkehrsgesetzes und anderer Vorschriften vom 6. Juni 2007 (BGBl. I S.1047),
- die Entscheidung 93/704/EG über die Einrichtung einer gemeinschaftlichen Datenbank über Straßenverkehrsunfälle.

### Methodik

Entsprechend der Rechtsgrundlage wird über Unfälle, bei denen infolge des Fahrverkehrs auf öffentlichen Straßen, Wegen und Plätzen Personen getötet oder verletzt oder Sachschäden verursacht worden sind, eine Bundesstatistik geführt.

Auskunftspflichtig sind die Polizeidienststellen, deren Beamte den Unfall aufgenommen haben. Daraus folgt, dass die Statistik nur solche Unfälle erfasst, zu denen die Polizei herangezogen wurde.

Grundlage für die Statistik der Straßenverkehrsunfälle sind die elektronisch übergebenen Daten der Verkehrsunfallanzeigen von Unfällen mit Personenschaden, schwerwiegendem Sachschaden im engeren Sinne und sonstigem Sachschaden unter dem Einfluss berauschender Mittel. Die Meldungen über die übrigen Sachschadensunfälle, ohne Einwirkung berauschender Mittel, gehen entsprechend dem o. g. Gesetz nur anzahlmäßig nach der Ortslage in die Straßenverkehrsunfallstatistik ein. Diese übrigen Sachschadensunfälle, ohne den Einfluss berauschender Mittel, sind im vorliegenden Bericht nur in den Tabellen 1, 2 und 9 ausgewiesen.

Nicht immer können alle Unfallanzeigen termingerecht in die Monatsergebnisse eingearbeitet werden, da bei fehlenden oder widersprüchlichen Angaben oft zeitraubende Rückfragen oder Ermittlungsarbeiten anfallen. Dadurch können für bereits veröffentlichte Vormonatsergebnisse Korrekturen oder Nachmeldungen anfallen. Diese werden laufend ergänzt. Bei den Daten für das laufende Jahr handelt es sich daher jeweils um vorläufige Ergebnisse.

Aus Gründen der besseren Lesbarkeit sind in den Erläuterungen sowie in den Tabellenköpfen nur die maskulinen Formen der Bezeichnung von Personen aufgeführt. Sie betreffen somit immer alle Geschlechter.

### Merkmale

#### Beteiligte

**Beteiligte** an einem Straßenverkehrsunfall sind alle Fahrzeugführer oder Fußgänger, die selbst oder deren Fahrzeug Schäden erlitten oder hervorgerufen haben. Mitfahrer zählen in der Statistik nicht zu den Unfallbeteiligten.

Als **Hauptverursacher/-in** (1. Beteiligte(r)) gilt der/die Beteiligte, der/die nach erster Einschätzung der Polizei die Hauptschuld am Unfall trägt. Beteiligte an Alleinunfällen gelten immer als Hauptverursacher.

Die **Ortslage** der Unfälle - innerhalb bzw. außerhalb von Ortschaften - wird durch die gelben Ortsschilder bestimmt. Autobahnen, auch Stadtautobahnen, gelten als außerhalb von Ortschaften.

## Unfälle

**Straßenverkehrsunfälle** sind polizeilich erfasste Unfälle, bei denen infolge des Fahrverkehrs auf öffentlichen Straßen, Wegen und Plätzen Personen verunglückt oder Sachschäden verursacht worden sind. Die Unfälle werden nach der Schwere der Unfallfolge in die Kategorien Unfälle mit Personenschaden, schwerwiegende Unfälle mit Sachschaden im engeren Sinne (i. e. S.), Unfälle unter dem Einfluss berauschender Mittel und übrige Sachschadensunfälle unterteilt. Kriterium der Zuordnung ist jeweils die schwerste Unfallfolge.

**Unfälle mit Personenschaden** sind polizeilich erfasste Unfälle, bei denen infolge des Fahrverkehrs auf öffentlichen Straßen, Wegen und Plätzen Personen verletzt oder getötet wurden, unabhängig von der Höhe und Art des Sachschadens.

Unfälle mit nur Sachschaden:

**Straßenverkehrsunfälle mit schwerwiegendem Sachschaden** sind die polizeilich erfassten schwerwiegenden Unfälle mit Sachschaden im engerem Sinne (i. e. S.) sowie die sonstigen Sachschadensunfälle unter dem Einfluss berauschender Mittel (z. B. Alkohol, Drogen). Nicht dazu gehören alle übrigen Sachschadensunfälle.

**Schwerwiegende Unfälle mit Sachschaden (im engeren Sinne)** sind polizeilich erfasste Unfälle bei denen eine Ordnungswidrigkeit (Bußgeld) oder Straftat im Zusammenhang mit der Teilnahme am Straßenverkehr vorliegt, dazu zählen auch Fälle der Einwirkung von berauschenden Mitteln. Gleichzeitig muss mindestens ein Kraftfahrzeug aufgrund eines Unfallschadens von der Unfallstelle abgeschleppt worden sein (nicht fahrbereit).

**Sonstige Sachschadensunfälle unter dem Einfluss berauschender Mittel** sind polizeilich erfasste Unfälle bei denen ein/-e Unfallbeteiligte/-r unter dem Einfluss von berauschenden Mitteln (z. B. Alkohol oder Drogen) stand und alle beteiligten Kraftfahrzeuge fahrbereit waren.

**Übrige Sachschadensunfälle** sind

- polizeilich erfasste Sachschadensunfälle bei denen weder ein Straftatbestand noch eine Ordnungswidrigkeit vorlag, unabhängig von der Fahrbereitschaft beteiligter Fahrzeuge,
- polizeilich erfasste Sachschadensunfälle mit Straftatbestand oder Ordnungswidrigkeit, wobei alle beteiligten Fahrzeuge fahrbereit waren und kein Einfluss berauschender Mittel vorlag.

Die **Unfallart** beschreibt vom gesamten Unfallablauf die Bewegungsrichtung der beteiligten Fahrzeuge zueinander beim ersten Zusammenstoß, bzw. die erste mechanische Einwirkung auf eine(n) Verkehrsteilnehmer/-in.

Der **Unfalltyp** beschreibt die Konfliktsituation, die zum Unfall führte, d. h. die Phase des Verkehrsgeschehens, in der ein Fehlverhalten oder eine sonstige Ursache den weiteren Ablauf nicht mehr kontrollierbar machte.



Die **Unfallursachen** werden nach dem geltenden Ursachenverzeichnis von den aufnehmenden Polizeibeamten entsprechend ihrer Einschätzung erfasst. Es wird unterschieden zwischen:

- personenbezogenem Fehlverhalten (z. B. Vorfahrtsmissachtung), dass den Fahrzeugführern oder Fußgängern zugeordnet wird und
- allgemeinen Ursachen (z. B. Straßenglätte, Nebel).

Je Unfall können bis zu 8 Ursachen angegeben werden, je 3 personenbezogene Ursachen für den Hauptverursacher und einen weiteren Beteiligten sowie 2 allgemeine Ursachen. Da oftmals mehr als eine Ursache zum Unfall führt, ist die Gesamtzahl der nachgewiesenen Ursachen i. d. R. größer als die Zahl der Unfälle selbst.

### **Verunglückte**

Als **Verunglückte** zählen alle Personen, die bei einem Straßenverkehrsunfall getötet oder verletzt wurden. Dabei werden erfasst als

- **Getötete:** Personen, die sofort an der Unfallstelle oder innerhalb von 30 Tagen an den Unfallfolgen starben.
- **Schwerverletzte:** Personen, die unmittelbar zur stationären Behandlung (mindestens 24 Stunden) in ein Krankenhaus aufgenommen wurden.
- **Leichtverletzte:** alle übrigen Verletzten.

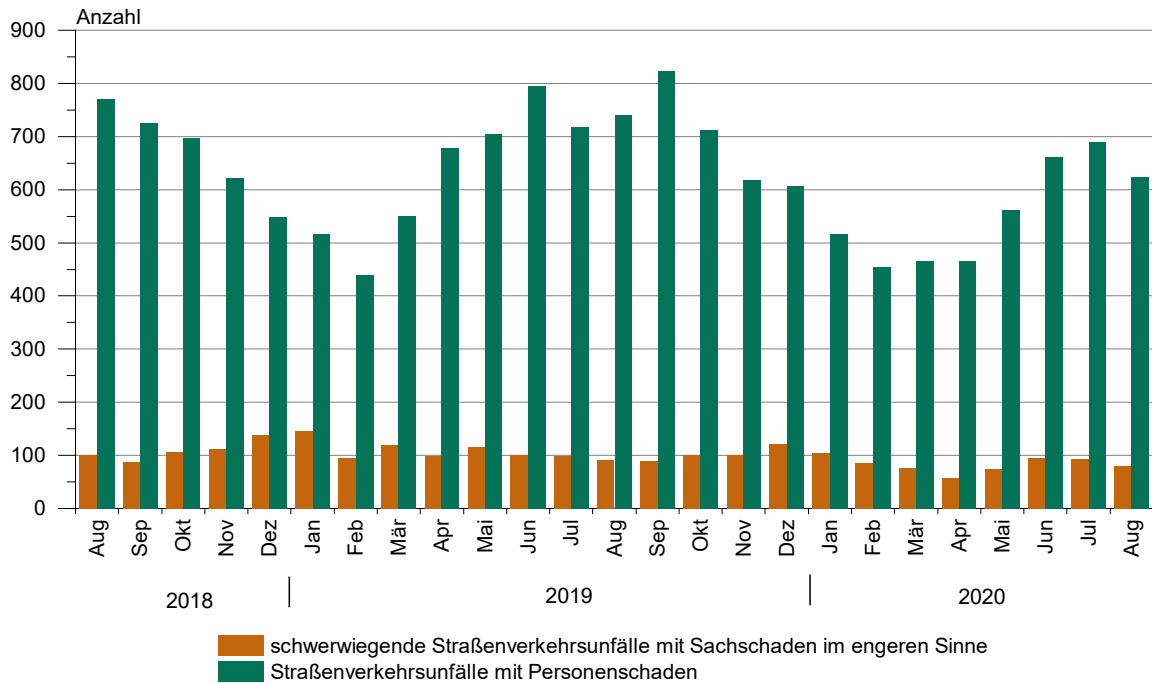
### **Abkürzungen**

i. e. S. = im engeren Sinne

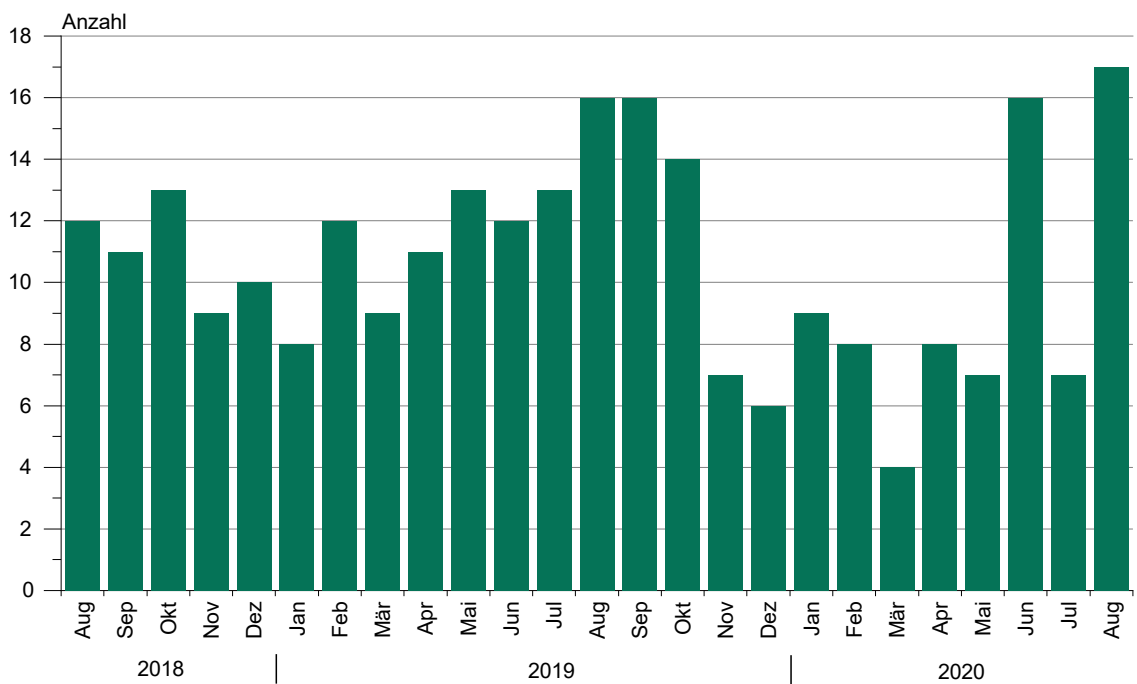
### **Zeichenerklärung**

- = nichts vorhanden (genau Null)
- = Zahlenwert unbekannt oder geheim zu halten
- x = Tabellenfach gesperrt, weil Aussage nicht sinnvoll
- ... = Angabe fällt später an

### 1. Straßenverkehrsunfälle mit Personenschaden und schwerwiegende Straßenverkehrsunfälle mit Sachschaden im engeren Sinne August 2018 bis August 2020



### 2. Bei Straßenverkehrsunfällen Getötete August 2018 bis August 2020



## 1. Entwicklung der Straßenverkehrsunfälle in Sachsen-Anhalt

Jahr <sup>1</sup> Monat <sup>1</sup>	Polizeilich erfasste Unfälle insgesamt	Davon mit					Verun- glückte insgesamt	Davon		
		Personen-	Sach-	davon				Getötete	Schwer-	Leicht-
				schwerwiegende Unfälle		übrige Sach- schadens- unfälle				
		schaden	mit Sach- schaden (i. e. S.)	sonst.Unfälle unter d. Einfluss berauschender Mittel	Getötete			verletzte		
2010	83 895	8 174	75 721	3 395	624	71 702	10 569	157	2 106	8 306
2011	76 374	8 395	67 979	2 639	582	64 758	10 760	181	2 173	8 406
2012	76 455	8 223	68 232	2 754	568	64 910	10 471	140	2 131	8 200
2013	76 084	8 083	68 001	2 804	551	64 646	10 295	139	2 176	7 980
2014	73 076	8 246	64 830	2 564	488	61 778	10 613	138	2 318	8 157
2015	74 376	8 213	66 163	2 430	452	63 281	10 635	145	2 432	8 058
2016	75 213	8 162	67 051	2 019	498	64 534	10 646	133	2 378	8 135
2017	75 111	8 055	67 056	1 551	424	65 081	10 535	132	2 428	7 975
2018	73 503	7 955	65 548	1 363	463	63 722	10 443	140	2 318	7 985
2019	75 022	7 903	67 119	1 275	435	65 409	10 207	137	2 290	7 780
2018 Januar	5 551	538	5 013	135	39	4 839	700	7	142	551
Februar	4 855	416	4 439	126	33	4 280	570	15	121	434
März	6 363	558	5 805	190	41	5 574	772	12	159	601
April	6 347	746	5 601	87	43	5 471	986	8	199	779
Mai	6 510	787	5 723	79	41	5 603	989	14	232	743
Juni	6 151	783	5 368	85	32	5 251	1 057	12	235	810
Juli	6 095	762	5 333	116	41	5 176	1 028	17	256	755
August	6 732	771	5 961	101	42	5 818	985	12	218	755
September	6 322	726	5 596	87	33	5 476	949	11	237	701
Oktober	6 421	697	5 724	106	39	5 579	910	13	211	686
November	6 431	623	5 808	113	35	5 660	806	9	155	642
Dezember	5 725	548	5 177	138	44	4 995	691	10	153	528
2019 Januar	5 586	516	5 070	145	30	4 895	647	8	131	508
Februar	4 848	440	4 408	94	32	4 282	588	12	127	449
März	5 799	550	5 249	120	27	5 102	735	9	173	553
April	6 724	679	6 045	98	31	5 916	893	11	208	674
Mai	6 517	706	5 811	116	41	5 654	900	13	179	708
Juni	6 505	794	5 711	101	31	5 579	1 027	12	241	774
Juli	6 182	717	5 465	98	38	5 329	910	13	207	690
August	6 355	740	5 615	91	42	5 482	948	16	220	712
September	6 853	824	6 029	89	39	5 901	1 048	16	248	784
Oktober	6 757	711	6 046	101	35	5 910	892	14	216	662
November	6 759	619	6 140	100	36	6 004	813	7	150	656
Dezember	6 137	607	5 530	122	53	5 355	806	6	190	610
2020 Januar	5 384	516	4 868	104	32	4 732	691	9	158	524
Februar	5 016	455	4 561	86	37	4 438	583	8	111	464
März	4 697	466	4 231	76	39	4 116	578	4	119	455
April	4 707	465	4 242	58	46	4 138	595	8	125	462
Mai	5 258	561	4 697	74	41	4 582	689	7	157	525
Juni	5 475	661	4 814	94	41	4 679	835	16	186	633
Juli	5 901	690	5 211	93	38	5 080	898	7	225	666
August	5 250	625	4 625	81	52	4 492	823	17	208	598
September	...	...	...	...	...	...	...	...	...	...
Oktober	...	...	...	...	...	...	...	...	...	...
November	...	...	...	...	...	...	...	...	...	...
Dezember	...	...	...	...	...	...	...	...	...	...
2020 Januar - August	41 688	4 439	37 249	666	326	36 257	5 692	76	1 289	4 327
Veränderung gegenüber gleichen Monat des Vorjahres um %	-17,4	-15,5	-17,6	-11,0	23,8	-18,1	-13,2	6,3	-5,5	-16,0
Veränderung gegenüber gleichen Zeitraum des Vorjahres um %	-14,1	-13,7	-14,1	-22,8	19,9	-14,2	-14,4	-19,1	-13,3	-14,6

<sup>1</sup> 2020 vorläufige Ergebnisse, einschl. Nachmeldungen

## 2. Straßenverkehrsunfälle und Verunglückte nach Unfallkategorien und Unfallfolgen

### 2.1 Straßenverkehrsunfälle und Verunglückte nach Unfallkategorien und Unfallfolgen im aktuellen Berichtsmonat

Gegenstand der Nachweisung	Insgesamt	Unfälle mit Personenschaden	Verunglückte				Schwerw. Unfälle mit Sachschaden (i. e. S.)	Sonstige Unfälle unter dem Einfluss berausch. Mittel	Übrige Sachschadensunfälle
			insgesamt	Getötete	Schwer-	Leicht-			
					verletzte				
August 2020									
<b>alle Unfälle</b>									
Innerhalb von Ortschaften	3 314	388	465	3	79	383	40	41	2 845
Außerhalb von Ortschaften, ohne Autobahn	1 554	182	264	11	102	151	19	5	1 348
Auf Autobahnen	382	55	94	3	27	64	22	6	299
Innerhalb und außerhalb von Ortschaften	5 250	625	823	17	208	598	81	52	4 492
Gegenüber Vorjahr	6 355	740	948	16	220	712	91	42	5 482
Veränderung um %	-17,4	-15,5	-13,2	6,3	-5,5	-16,0	-11,0	23,8	-18,1
<b>darunter: Alkoholunfälle</b>									
Innerhalb von Ortschaften	71	24	25	-	10	15	11	36	X
Außerhalb von Ortschaften, ohne Autobahn	21	9	13	-	7	6	7	5	X
Auf Autobahnen	7	2	3	-	3	-	-	5	X
Innerhalb und außerhalb von Ortschaften	99	35	41	-	20	21	18	46	X
Gegenüber Vorjahr	85	36	40	1	9	30	14	35	X
Veränderung um %	16,5	-2,8	2,5	X	X	-30,0	28,6	31,4	X

### 2.2 Straßenverkehrsunfälle und Verunglückte nach Unfallkategorien und Unfallfolgen im aktuellen Berichtszeitraum

Gegenstand der Nachweisung	Insgesamt	Unfälle mit Personenschaden	Verunglückte				Schwerw. Unfälle mit Sachschaden (i. e. S.)	Sonstige Unfälle unter dem Einfluss berausch. Mittel	Übrige Sachschadensunfälle
			insgesamt	Getötete	Schwer-	Leicht-			
					verletzte				
Januar - August 2020									
<b>alle Unfälle</b>									
Innerhalb von Ortschaften	27 197	2 926	3 482	15	607	2 860	379	272	23 620
Außerhalb von Ortschaften, ohne Autobahn	11 856	1 213	1 713	52	532	1 129	137	40	10 466
Auf Autobahnen	2 635	300	497	9	150	338	150	14	2 171
Innerhalb und außerhalb von Ortschaften	41 688	4 439	5 692	76	1 289	4 327	666	326	36 257
Gegenüber Vorjahr	48 516	5 142	6 648	94	1 486	5 068	863	272	42 239
Veränderung um %	-14,1	-13,7	-14,4	-19,1	-13,3	-14,6	-22,8	19,9	-14,2
<b>darunter: Alkoholunfälle</b>									
Innerhalb von Ortschaften	467	161	195	-	45	150	71	235	X
Außerhalb von Ortschaften, ohne Autobahn	133	72	92	1	40	51	26	35	X
Auf Autobahnen	37	11	17	-	11	6	14	12	X
Innerhalb und außerhalb von Ortschaften	637	244	304	1	96	207	111	282	X
Gegenüber Vorjahr	633	259	300	5	76	219	136	238	X
Veränderung um %	0,6	-5,8	1,3	X	26,3	-5,5	-18,4	18,5	X

### 3. Straßenverkehrsunfälle und Verunglückte nach Straßenkategorien

#### 3.1 Straßenverkehrsunfälle und Verunglückte nach Straßenkategorien im aktuellen Berichtsmonat

Straßen- kategorie	Unfälle mit Personen- schaden	Verunglückte			Unfälle mit Personen- schaden	Verunglückte			Zu- bzw. Abnahme (-)			
		Getötete	Schwer- verletzte	Leicht-		Getötete	Schwer- verletzte	Leicht-	Unfälle mit Personen- schaden	Getötete	Schwer- verletzte	Leicht-
Ortslage	August 2020				August 2019				Veränderung gegenüber Vorjahr			
	Anzahl								%			
Autobahnen	55	3	27	64	43	1	17	48	27,9	X	58,8	33,3
Bundesstraßen innerorts	114	5	43	125	137	6	59	138	-16,8	X	-27,1	-9,4
außerorts	56	-	10	69	66	-	19	64	-15,2	-	-47,4	7,8
Landesstraßen innerorts	58	5	33	56	71	6	40	74	-18,3	X	-17,5	-24,3
außerorts	112	4	53	93	135	5	56	124	-17,0	X	-5,4	-25,0
Kreisstraßen innerorts	45	-	14	42	50	2	11	50	-10,0	X	27,3	-16,0
außerorts	67	4	39	51	85	3	45	74	-21,2	X	-13,3	-31,1
Kreisstraßen innerorts	40	1	19	29	52	2	22	40	-23,1	X	-13,6	-27,5
außerorts	15	-	4	12	21	-	9	18	-28,6	-	X	-33,3
Andere Straßen innerorts	25	1	15	17	31	2	13	22	-19,4	X	15,4	-22,7
außerorts	304	4	66	287	373	2	66	362	-18,5	X	-	-20,7
innerorts	272	3	51	260	350	1	54	345	-22,3	X	-5,6	-24,6
außerorts	32	1	15	27	23	1	12	17	39,1	-	25,0	58,8
<b>Insgesamt</b>	<b>625</b>	<b>17</b>	<b>208</b>	<b>598</b>	<b>740</b>	<b>16</b>	<b>220</b>	<b>712</b>	<b>-15,5</b>	<b>6,3</b>	<b>-5,5</b>	<b>-16,0</b>
innerorts	388	3	79	383	487	3	93	477	-20,3	-	-15,1	-19,7
außerorts	237	14	129	215	253	13	127	235	-6,3	7,7	1,6	-8,5

#### 3.2 Straßenverkehrsunfälle und Verunglückte nach Straßenkategorien im aktuellen Berichtszeitraum

Straßen- kategorie	Unfälle mit Personen- schaden	Verunglückte			Unfälle mit Personen- schaden	Verunglückte			Zu- bzw. Abnahme (-)			
		Getötete	Schwer- verletzte	Leicht-		Getötete	Schwer- verletzte	Leicht-	Unfälle mit Personen- schaden	Getötete	Schwer- verletzte	Leicht-
Ortslage	Januar - August 2020				Januar - August 2019				Veränderung gegenüber Vorjahr			
	Anzahl								%			
Autobahnen	300	9	150	338	357	13	150	433	-16,0	X	-	-21,9
Bundesstraßen innerorts	867	19	295	909	1 027	26	362	1 070	-15,6	-26,9	-18,5	-15,0
außerorts	427	-	94	466	516	5	112	548	-17,2	X	-16,1	-15,0
Landesstraßen innerorts	440	19	201	443	511	21	250	522	-13,9	-9,5	-19,6	-15,1
außerorts	777	28	290	722	910	27	361	862	-14,6	3,7	-19,7	-16,2
Kreisstraßen innerorts	337	3	93	325	397	6	90	414	-15,1	X	3,3	-21,5
außerorts	440	25	197	397	513	21	271	448	-14,2	19,0	-27,3	-11,4
Kreisstraßen innerorts	287	8	105	257	343	11	132	301	-16,3	X	-20,5	-14,6
außerorts	84	1	22	81	138	1	46	124	-39,1	-	-52,2	-34,7
Andere Straßen innerorts	203	7	83	176	205	10	86	177	-1,0	X	-3,5	-0,6
außerorts	2 208	12	449	2 101	2 505	17	481	2 402	-11,9	-29,4	-6,7	-12,5
innerorts	2 078	11	398	1 988	2 374	10	432	2 293	-12,5	10,0	-7,9	-13,3
außerorts	130	1	51	113	131	7	49	109	-0,8	X	4,1	3,7
<b>Insgesamt</b>	<b>4 439</b>	<b>76</b>	<b>1 289</b>	<b>4 327</b>	<b>5 142</b>	<b>94</b>	<b>1 486</b>	<b>5 068</b>	<b>-13,7</b>	<b>-19,1</b>	<b>-13,3</b>	<b>-14,6</b>
innerorts	2 926	15	607	2 860	3 425	22	680	3 379	-14,6	-31,8	-10,7	-15,4
außerorts	1 513	61	682	1 467	1 717	72	806	1 689	-11,9	-15,3	-15,4	-13,1

## 4. Straßenverkehrsunfälle und Verunglückte nach Unfalltypen

## 4.1 Straßenverkehrsunfälle und Verunglückte nach Unfalltypen im aktuellen Berichtsmonat

Unfalltyp Ortslage	Unfälle mit Per- sonen- schaden	Verunglückte			Unfälle mit Per- sonen- schaden	Verunglückte			Zu- bzw. Abnahme (-)			
		Getö- tete	Schwer- verletzte	Leicht-		Getö- tete	Schwer- verletzte	Leicht-	Unfälle mit Personen- schaden	Getö- tete	Schwer- verletzte	Leicht-
	August 2020				August 2019				Veränderung gegenüber Vorjahr			
Anzahl									um %			
Fahrunfall	146	6	55	114	128	7	57	86	14,1	X	-3,5	32,6
innerorts	57	1	14	48	58	2	18	43	-1,7	X	-22,2	11,6
außerorts	89	5	41	66	70	5	39	43	27,1	-	5,1	53,5
Abbiege-Unfall	80	1	21	78	96	1	20	111	-16,7	-	5,0	-29,7
innerorts	62	-	13	64	72	-	8	79	-13,9	-	X	-19,0
außerorts	18	1	8	14	24	1	12	32	-25,0	-	X	-56,3
Einbiegen/Kreuzenunfall	133	1	47	139	198	1	49	202	-32,8	-	-4,1	-31,2
innerorts	106	-	20	104	155	1	30	151	-31,6	X	-33,3	-31,1
außerorts	27	1	27	35	43	-	19	51	-37,2	X	42,1	-31,4
Überschreitenunfall	19	2	6	17	29	-	13	20	-34,5	X	X	-15,0
innerorts	16	1	4	15	27	-	11	19	-40,7	X	X	-21,1
außerorts	3	1	2	2	2	-	2	1	X	X	-	X
Unfall durch ruhenden Verkehr	26	1	5	22	38	-	8	31	-31,6	X	X	-29,0
innerorts	25	1	5	21	37	-	7	31	-32,4	X	X	-32,3
außerorts	1	-	-	1	1	-	1	-	-	-	X	X
Unfall im Längsverkehr	148	5	54	172	170	6	57	191	-12,9	X	-5,3	-9,9
innerorts	78	-	13	97	92	-	12	109	-15,2	-	8,3	-11,0
außerorts	70	5	41	75	78	6	45	82	-10,3	X	-8,9	-8,5
Sonstiger Unfall	73	1	20	56	81	1	16	71	-9,9	-	25,0	-21,1
innerorts	44	-	10	34	46	-	7	45	-4,3	-	X	-24,4
außerorts	29	1	10	22	35	1	9	26	-17,1	-	X	-15,4
<b>Insgesamt</b>	<b>625</b>	<b>17</b>	<b>208</b>	<b>598</b>	<b>740</b>	<b>16</b>	<b>220</b>	<b>712</b>	<b>-15,5</b>	<b>6,3</b>	<b>-5,5</b>	<b>-16,0</b>
innerorts	388	3	79	383	487	3	93	477	-20,3	-	-15,1	-19,7
außerorts	237	14	129	215	253	13	127	235	-6,3	7,7	1,6	-8,5

## 4.2 Straßenverkehrsunfälle und Verunglückte nach Unfalltypen im aktuellen Berichtszeitraum

Unfalltyp Ortslage	Unfälle mit Per- sonen- schaden	Verunglückte			Unfälle mit Per- sonen- schaden	Verunglückte			Zu- bzw. Abnahme (-)			
		Getö- tete	Schwer- verletzte	Leicht- verletzte		Getö- tete	Schwer- verletzte	Leicht- verletzte	Unfälle mit Personen- schaden	Getö- tete	Schwer- verletzte	Leicht- verletzte
Anzahl						um %						
Fahrunfall	908	30	377	687	948	43	394	722	-4,2	-30,2	-4,3	-4,8
innerorts	380	9	127	289	412	11	136	330	-7,8	X	-6,6	-12,4
außerorts	528	21	250	398	536	32	258	392	-1,5	-34,4	-3,1	1,5
Abbiege-Unfall	646	6	158	659	759	4	172	843	-14,9	X	-8,1	-21,8
innerorts	496	1	83	500	582	-	94	636	-14,8	X	-11,7	-21,4
außerorts	150	5	75	159	177	4	78	207	-15,3	X	-3,8	-23,2
Einbiegen/Kreuzenunfall	1 087	6	261	1 143	1 262	8	371	1 257	-13,9	X	-29,6	-9,1
innerorts	888	1	167	894	1 030	4	203	1 009	-13,8	X	-17,7	-11,4
außerorts	199	5	94	249	232	4	168	248	-14,2	X	-44,0	0,4
Überschreitenunfall	190	5	62	154	235	4	75	181	-19,1	X	-17,3	-14,9
innerorts	180	2	59	148	216	1	67	166	-16,7	X	-11,9	-10,8
außerorts	10	3	3	6	19	3	8	15	-47,4	-	X	X
Unfall durch ruhenden Verkehr	154	1	24	145	197	-	27	188	-21,8	X	-11,1	-22,9
innerorts	147	1	23	137	194	-	26	185	-24,2	X	-11,5	-25,9
außerorts	7	-	1	8	3	-	1	3	X	-	-	X
Unfall im Längsverkehr	998	21	301	1 133	1 176	29	317	1 350	-15,1	-27,6	-5,0	-16,1
innerorts	559	1	99	643	622	4	83	716	-10,1	X	19,3	-10,2
außerorts	439	20	202	490	554	25	234	634	-20,8	-20,0	-13,7	-22,7
Sonstiger Unfall	456	7	106	406	565	6	130	527	-19,3	X	-18,5	-23,0
innerorts	276	-	49	249	369	2	71	337	-25,2	X	-31,0	-26,1
außerorts	180	7	57	157	196	4	59	190	-8,2	X	-3,4	-17,4
<b>Insgesamt</b>	<b>4 439</b>	<b>76</b>	<b>1 289</b>	<b>4 327</b>	<b>5 142</b>	<b>94</b>	<b>1 486</b>	<b>5 068</b>	<b>-13,7</b>	<b>-19,1</b>	<b>-13,3</b>	<b>-14,6</b>
innerorts	2 926	15	607	2 860	3 425	22	680	3 379	-14,6	-31,8	-10,7	-15,4
außerorts	1 513	61	682	1 467	1 717	72	806	1 689	-11,9	-15,3	-15,4	-13,1

## 5. Straßenverkehrsunfälle und Verunglückte nach Unfallarten

Unfallart  Ortslage	Unfälle mit Per- sonen- schaden	Verunglückte			Unfälle mit Per- sonen- schaden	Verunglückte			Zu- bzw. Abnahme (-)			
		Getö- tete	Schwer-	Leicht-		Getö- tete	Schwer-	Leicht-	Unfälle mit Personen- schaden	Getö- tete	Schwer-	Leicht-
			verletzte	verletzte			verletzte	verletzte				
August 2020				August 2019				Veränderung gegenüber Vorjahr				
Anzahl								um %				
Zusammenstoß m. and. Fahrzeug, das anfährt, anhält	51	2	6	50	50	-	11	52	2,0	X	X	-3,8
innerorts	42	1	4	39	41	-	5	44	2,4	X	X	-11,4
außerorts	9	1	2	11	9	-	6	8	-	X	X	X
vorausfährt o. wartet	79	-	21	102	89	2	15	107	-11,2	X	40,0	-4,7
innerorts	41	-	3	60	54	-	5	62	-24,1	-	X	-3,2
außerorts	38	-	18	42	35	2	10	45	8,6	X	80,0	-6,7
seitlich in gleicher Richtung fährt	41	-	8	41	40	-	10	47	2,5	-	X	-12,8
innerorts	28	-	4	26	22	-	3	23	27,3	-	X	13,0
außerorts	13	-	4	15	18	-	7	24	-27,8	-	X	-37,5
entgegenkommt	49	3	28	58	56	4	29	69	-12,5	X	-3,4	-15,9
innerorts	31	-	11	39	33	-	8	42	-6,1	-	X	-7,1
außerorts	18	3	17	19	23	4	21	27	-21,7	X	-19,0	-29,6
einbiegt oder kreuzt	159	2	54	162	240	2	58	248	-33,8	-	-6,9	-34,7
innerorts	125	-	24	123	185	1	30	185	-32,4	X	-20,0	-33,5
außerorts	34	2	30	39	55	1	28	63	-38,2	X	7,1	-38,1
Zusammenstoß Fahrzeug/Fußgänger	28	1	9	24	42	-	14	32	-33,3	X	X	-25,0
innerorts	24	1	5	23	38	-	12	30	-36,8	X	X	-23,3
außerorts	4	-	4	1	4	-	2	2	-	-	X	X
Aufprall auf Hindernis	18	1	5	13	16	-	5	11	12,5	X	-	18,2
innerorts	5	-	-	5	2	-	1	1	X	-	X	X
außerorts	13	1	5	8	14	-	4	10	-7,1	X	X	X
Abk. v. Fahrbahn n. rechts	67	4	32	48	75	5	32	47	-10,7	X	-	2,1
innerorts	14	-	5	11	26	-	5	23	-46,2	-	-	-52,2
außerorts	53	4	27	37	49	5	27	24	8,2	X	-	54,2
Abk. v. Fahrbahn n. links	54	4	18	43	41	3	24	24	31,7	X	-25,0	79,2
innerorts	19	1	3	15	11	2	9	2	72,7	X	X	X
außerorts	35	3	15	28	30	1	15	22	16,7	X	-	27,3
Unfall anderer Art	79	-	27	57	91	-	22	75	-13,2	-	22,7	-24,0
innerorts	59	-	20	42	75	-	15	65	-21,3	-	33,3	-35,4
außerorts	20	-	7	15	16	-	7	10	25,0	-	-	50,0
<b>Insgesamt</b>	<b>625</b>	<b>17</b>	<b>208</b>	<b>598</b>	<b>740</b>	<b>16</b>	<b>220</b>	<b>712</b>	<b>-15,5</b>	<b>6,3</b>	<b>-5,5</b>	<b>-16,0</b>
innerorts	388	3	79	383	487	3	93	477	-20,3	-	-15,1	-19,7
außerorts	237	14	129	215	253	13	127	235	-6,3	7,7	1,6	-8,5



## im aktuellen Berichtsmonat und -zeitraum

Unfälle mit Personenschaden	Verunglückte			Unfälle mit Personenschaden	Verunglückte			Zu- bzw. Abnahme (-)			Unfallart Ortslage	
	Getötete	Schwer-	Leicht-		Getötete	Schwer-	Leicht-	Unfälle mit Personenschaden	Getötete	Schwer-		Leicht-
		verletzte				verletzte				verletzte		
Januar - August 2020				Januar - August 2019				Veränderung gegenüber Vorjahr				
Anzahl								um %				
345	2	57	371	395	1	57	428	-12,7	X	-	-13,3	Zusammenstoß m. and. Fahrzeug, das anfährt, anhält
276	1	40	288	327	-	35	343	-15,6	X	14,3	-16,0	innerorts
69	1	17	83	68	1	22	85	1,5	-	-22,7	-2,4	außerorts
492	4	104	610	626	8	134	796	-21,4	X	-22,4	-23,4	vorausfährt o. wartet
276	-	25	344	341	-	29	440	-19,1	-	-13,8	-21,8	innerorts
216	4	79	266	285	8	105	356	-24,2	X	-24,8	-25,3	außerorts
245	4	53	246	286	5	60	301	-14,3	X	-11,7	-18,3	seitlich in gleicher Richtung fährt
157	1	24	147	172	2	21	171	-8,7	X	14,3	-14,0	innerorts
88	3	29	99	114	3	39	130	-22,8	-	-25,6	-23,8	außerorts
356	13	173	394	373	20	154	420	-4,6	-35,0	12,3	-6,2	entgegenkommt
213	1	52	244	219	5	59	259	-2,7	X	-11,9	-5,8	innerorts
143	12	121	150	154	15	95	161	-7,1	-20,0	27,4	-6,8	außerorts
1 314	9	319	1 378	1 585	10	451	1 611	-17,1	X	-29,3	-14,5	einbiegt oder kreuzt
1 067	1	198	1 080	1 276	4	245	1 274	-16,4	X	-19,2	-15,2	innerorts
247	8	121	298	309	6	206	337	-20,1	X	-41,3	-11,6	außerorts
308	5	87	251	384	5	102	310	-19,8	-	-14,7	-19,0	Zusammenstoß Fahrzeug/Fußgänger
291	2	79	244	358	1	95	288	-18,7	X	-16,8	-15,3	innerorts
17	3	8	7	26	4	7	22	-34,6	X	X	X	außerorts
102	4	25	83	99	1	29	76	3,0	X	-13,8	9,2	Aufprall auf Hindernis
44	-	11	37	30	-	10	22	46,7	-	10,0	68,2	innerorts
58	4	14	46	69	1	19	54	-15,9	X	-26,3	-14,8	außerorts
471	13	195	364	486	21	204	372	-3,1	-38,1	-4,4	-2,2	Abk. v. Fahrbahn n. rechts
122	1	40	99	141	3	44	117	-13,5	X	-9,1	-15,4	innerorts
349	12	155	265	345	18	160	255	1,2	-33,3	-3,1	3,9	außerorts
296	16	125	217	330	16	154	263	-10,3	-	-18,8	-17,5	Abk. v. Fahrbahn n. links
78	5	26	55	101	3	44	79	-22,8	X	-40,9	-30,4	innerorts
218	11	99	162	229	13	110	184	-4,8	-15,4	-10,0	-12,0	außerorts
510	6	151	413	578	7	141	491	-11,8	X	7,1	-15,9	Unfall anderer Art
402	3	112	322	460	4	98	386	-12,6	X	14,3	-16,6	innerorts
108	3	39	91	118	3	43	105	-8,5	-	-9,3	-13,3	außerorts
<b>4 439</b>	<b>76</b>	<b>1 289</b>	<b>4 327</b>	<b>5 142</b>	<b>94</b>	<b>1 486</b>	<b>5 068</b>	<b>-13,7</b>	<b>-19,1</b>	<b>-13,3</b>	<b>-14,6</b>	<b>Insgesamt</b>
2 926	15	607	2 860	3 425	22	680	3 379	-14,6	-31,8	-10,7	-15,4	innerorts
1 513	61	682	1 467	1 717	72	806	1 689	-11,9	-15,3	-15,4	-13,1	außerorts

## 6. Straßenverkehrsunfälle und Verunglückte nach Tagesdatum und Ortslage im aktuellen Berichtsmonat

Tagesdatum	Unfälle mit Personen- schaden	Davon mit			Verunglückte			Unfälle mit schwerwiegender Sachschaden (i. e. S.) <sup>1</sup>	Unfälle mit Personen- u.
		Getöteten	Schwer- verletzten	Leicht-	Getötete	Schwer- verletzte	Leicht-		
August 2020									
<b>innerhalb von Ortschaften</b>									
1. Samstag	13	-	4	9	-	4	12	3	16
2. Sonntag	4	-	1	3	-	1	5	-	4
3. Montag	16	1	3	12	1	3	14	1	17
4. Dienstag	17	-	4	13	-	4	16	1	18
5. Mittwoch	15	-	2	13	-	4	15	1	16
6. Donnerstag	16	1	1	14	1	1	19	2	18
7. Freitag	15	-	4	11	-	4	13	1	16
8. Samstag	8	-	3	5	-	3	6	2	10
9. Sonntag	6	-	2	4	-	2	5	-	6
10. Montag	14	-	3	11	-	3	15	1	15
11. Dienstag	11	-	2	9	-	2	12	1	12
12. Mittwoch	12	-	2	10	-	2	10	4	16
13. Donnerstag	14	-	2	12	-	2	15	1	15
14. Freitag	12	-	2	10	-	2	12	2	14
15. Samstag	11	-	5	6	-	5	11	1	12
16. Sonntag	11	-	3	8	-	3	12	-	11
17. Montag	16	-	4	12	-	4	14	1	17
18. Dienstag	12	-	-	12	-	-	13	2	14
19. Mittwoch	16	-	2	14	-	2	15	2	18
20. Donnerstag	9	-	1	8	-	3	8	2	11
21. Freitag	9	-	2	7	-	2	7	1	10
22. Samstag	10	-	3	7	-	3	9	-	10
23. Sonntag	5	-	1	4	-	1	4	1	6
24. Montag	14	-	2	12	-	2	17	-	14
25. Dienstag	26	1	4	21	1	4	30	-	26
26. Mittwoch	10	-	1	9	-	1	9	3	13
27. Donnerstag	14	-	2	12	-	2	12	1	15
28. Freitag	14	-	1	13	-	1	18	-	14
29. Samstag	10	-	1	9	-	1	9	2	12
30. Sonntag	11	-	3	8	-	3	13	3	14
31. Montag	17	-	5	12	-	5	13	1	18
<b>Insgesamt</b>	<b>388</b>	<b>3</b>	<b>75</b>	<b>310</b>	<b>3</b>	<b>79</b>	<b>383</b>	<b>40</b>	<b>428</b>
<b>außerhalb von Ortschaften, einschließlich Autobahn</b>									
1. Samstag	9	-	3	6	-	4	11	1	10
2. Sonntag	8	-	3	5	-	3	8	1	9
3. Montag	5	-	3	2	-	3	2	1	6
4. Dienstag	6	1	1	4	1	4	4	1	7
5. Mittwoch	11	-	5	6	-	8	13	3	14
6. Donnerstag	10	2	4	4	3	7	7	-	10
7. Freitag	9	-	4	5	-	5	6	3	12
8. Samstag	6	1	4	1	1	4	4	1	7
9. Sonntag	7	-	2	5	-	2	9	1	8
10. Montag	7	-	4	3	-	8	5	1	8
11. Dienstag	6	1	2	3	1	3	6	3	9
12. Mittwoch	14	1	8	5	1	9	7	1	15
13. Donnerstag	6	-	2	4	-	2	6	2	8
14. Freitag	6	1	4	1	1	5	8	3	9
15. Samstag	8	-	4	4	-	5	7	1	9
16. Sonntag	18	2	5	11	2	10	21	1	19
17. Montag	6	1	1	4	1	4	9	2	8
18. Dienstag	4	-	2	2	-	2	3	4	8
19. Mittwoch	9	-	1	8	-	1	9	-	9
20. Donnerstag	8	-	3	5	-	3	6	-	8
21. Freitag	9	-	5	4	-	6	4	1	10
22. Samstag	9	1	2	6	1	5	8	1	10
23. Sonntag	13	1	5	7	1	7	13	-	13
24. Montag	4	-	2	2	-	3	3	1	5
25. Dienstag	7	-	1	6	-	1	6	-	7
26. Mittwoch	6	-	-	6	-	-	7	-	6
27. Donnerstag	6	1	2	3	1	3	5	4	10
28. Freitag	3	-	1	2	-	1	3	-	3
29. Samstag	3	-	1	2	-	1	3	2	5
30. Sonntag	5	-	3	2	-	3	3	1	6
31. Montag	9	-	5	4	-	7	9	1	10
<b>Insgesamt</b>	<b>237</b>	<b>13</b>	<b>92</b>	<b>132</b>	<b>14</b>	<b>129</b>	<b>215</b>	<b>41</b>	<b>278</b>

<sup>1</sup> schwerwiegender Unfall mit Sachschaden (im engeren Sinne)

## Noch: 6. Straßenverkehrsunfälle und Verunglückte nach Tagesdatum und Ortslage im aktuellen Berichtsmonat

Tagesdatum	Unfälle mit Personen- schaden	Davon mit			Verunglückte			Unfälle mit mit	Unfälle mit Personen- u. schwerwiegender Sachschaden (i. e. S.) <sup>1</sup>
		Getöteten	Schwer- verletzten	Leicht-	Getötete	Schwer- verletzte	Leicht-		
August 2020									
<b>innerhalb und außerhalb von Ortschaften</b>									
1. Samstag	22	-	7	15	-	8	23	4	26
2. Sonntag	12	-	4	8	-	4	13	1	13
3. Montag	21	1	6	14	1	6	16	2	23
4. Dienstag	23	1	5	17	1	8	20	2	25
5. Mittwoch	26	-	7	19	-	12	28	4	30
6. Donnerstag	26	3	5	18	4	8	26	2	28
7. Freitag	24	-	8	16	-	9	19	4	28
8. Samstag	14	1	7	6	1	7	10	3	17
9. Sonntag	13	-	4	9	-	4	14	1	14
10. Montag	21	-	7	14	-	11	20	2	23
11. Dienstag	17	1	4	12	1	5	18	4	21
12. Mittwoch	26	1	10	15	1	11	17	5	31
13. Donnerstag	20	-	4	16	-	4	21	3	23
14. Freitag	18	1	6	11	1	7	20	5	23
15. Samstag	19	-	9	10	-	10	18	2	21
16. Sonntag	29	2	8	19	2	13	33	1	30
17. Montag	22	1	5	16	1	8	23	3	25
18. Dienstag	16	-	2	14	-	2	16	6	22
19. Mittwoch	25	-	3	22	-	3	24	2	27
20. Donnerstag	17	-	4	13	-	6	14	2	19
21. Freitag	18	-	7	11	-	8	11	2	20
22. Samstag	19	1	5	13	1	8	17	1	20
23. Sonntag	18	1	6	11	1	8	17	1	19
24. Montag	18	-	4	14	-	5	20	1	19
25. Dienstag	33	1	5	27	1	5	36	-	33
26. Mittwoch	16	-	1	15	-	1	16	3	19
27. Donnerstag	20	1	4	15	1	5	17	5	25
28. Freitag	17	-	2	15	-	2	21	-	17
29. Samstag	13	-	2	11	-	2	12	4	17
30. Sonntag	16	-	6	10	-	6	16	4	20
31. Montag	26	-	10	16	-	12	22	2	28
<b>Insgesamt</b>	<b>625</b>	<b>16</b>	<b>167</b>	<b>442</b>	<b>17</b>	<b>208</b>	<b>598</b>	<b>81</b>	<b>706</b>
<b>auf Autobahnen</b>									
1. Samstag	2	-	-	2	-	-	3	-	2
2. Sonntag	4	-	1	3	-	1	6	-	4
3. Montag	1	-	1	-	-	1	-	-	1
4. Dienstag	-	-	-	-	-	-	-	-	-
5. Mittwoch	2	-	-	2	-	-	3	1	3
6. Donnerstag	1	1	-	-	2	3	-	-	1
7. Freitag	4	-	1	3	-	2	3	1	5
8. Samstag	2	-	1	1	-	1	3	-	2
9. Sonntag	1	-	-	1	-	-	3	-	1
10. Montag	4	-	2	2	-	6	3	1	5
11. Dienstag	1	-	1	-	-	2	-	3	4
12. Mittwoch	1	-	1	-	-	1	-	1	2
13. Donnerstag	1	-	-	1	-	-	1	2	3
14. Freitag	3	1	1	1	1	2	6	3	6
15. Samstag	1	-	-	1	-	-	1	1	2
16. Sonntag	7	-	1	6	-	1	13	-	7
17. Montag	1	-	-	1	-	-	4	2	3
18. Dienstag	1	-	-	1	-	-	1	3	4
19. Mittwoch	2	-	1	1	-	1	1	-	2
20. Donnerstag	-	-	-	-	-	-	-	-	-
21. Freitag	-	-	-	-	-	-	-	-	-
22. Samstag	5	-	2	3	-	2	5	-	5
23. Sonntag	-	-	-	-	-	-	-	-	-
24. Montag	2	-	1	1	-	1	1	-	2
25. Dienstag	2	-	1	1	-	1	1	-	2
26. Mittwoch	2	-	-	2	-	-	2	-	2
27. Donnerstag	1	-	-	1	-	-	1	2	3
28. Freitag	1	-	-	1	-	-	1	-	1
29. Samstag	1	-	-	1	-	-	2	-	1
30. Sonntag	-	-	-	-	-	-	-	1	1
31. Montag	2	-	2	-	-	2	-	1	3
<b>Insgesamt</b>	<b>55</b>	<b>2</b>	<b>17</b>	<b>36</b>	<b>3</b>	<b>27</b>	<b>64</b>	<b>22</b>	<b>77</b>

<sup>1</sup> schwerwiegender Unfall mit Sachschaden (im engeren Sinne)

## 7. Straßenverkehrsunfälle und Verunglückte nach Art der Verkehrsbeteiligung

Art der Verkehrsbeteiligung <sup>1</sup>	Unfälle mit Personenschaden	Verunglückte			Schwerw. Unfälle mit Sachschaden (i. e. S.)	Unfälle mit Personenschaden	Verunglückte			Schwerw. Unfälle mit Sachschaden (i. e. S.)
		Getötete	Schwer-	Leicht-			Getötete	Schwer-	Leicht-	
			verletzte					verletzte		
August 2020					August 2019					
<b>innerhalb von Ortschaften</b>										
Unfälle zusammen	388	3	79	383	40	487	3	93	477	51
Darunter Unfälle mit Beteiligung von Fahrern von:										
Krafträdern mit Versich.kennz. <sup>2</sup>	32	-	5	31	-	35	-	14	27	1
Krafträdern mit amtl. Kennzeichen <sup>3</sup>	32	-	15	18	-	35	1	14	25	2
Personenkraftwagen	287	2	51	302	39	378	3	65	382	50
Wohnmobilen	-	-	-	-	-	-	-	-	-	-
Bussen	4	-	-	4	-	8	-	2	8	-
Güterkraftfahrzeugen	32	-	5	29	3	39	-	9	42	7
dar.: Lastkraftwagen										
bis einschl. 3 500 kg <sup>4</sup>	16	-	3	13	1	22	-	2	26	5
über 3 500 kg <sup>4</sup>	9	-	1	9	2	8	-	3	8	2
Sattelzugmaschinen	7	-	1	7	-	8	-	4	7	-
Landwirtschaftlichen Zugmaschinen	4	-	2	2	-	2	-	-	2	1
Fahrrädern <sup>5</sup>	160	1	30	134	-	216	-	31	199	-
Fußgängern	28	1	6	27	-	41	-	13	32	-
<b>außerhalb von Ortschaften, einschließlich Autobahn</b>										
Unfälle zusammen	237	14	129	215	41	253	13	127	235	40
Darunter Unfälle mit Beteiligung von Fahrern von:										
Krafträdern mit Versich.kennz. <sup>2</sup>	12	-	5	9	-	13	-	6	9	-
Krafträdern mit amtl. Kennzeichen <sup>3</sup>	44	3	26	23	3	49	3	27	32	-
Personenkraftwagen	170	10	97	175	31	199	9	103	202	36
Wohnmobilen	3	-	-	6	1	1	-	-	2	-
Bussen	1	-	2	1	-	2	1	-	1	1
Güterkraftfahrzeugen	28	3	17	24	15	41	3	13	44	11
dar.: Lastkraftwagen										
bis einschl. 3 500 kg <sup>4</sup>	12	2	6	8	8	20	2	7	22	4
über 3 500 kg <sup>4</sup>	4	1	3	3	4	6	1	3	6	1
Sattelzugmaschinen	14	-	10	14	5	19	-	7	19	6
Landwirtschaftlichen Zugmaschinen	7	-	6	3	-	6	-	3	6	-
Fahrrädern <sup>5</sup>	22	-	8	17	-	21	2	8	15	-
Fußgängern	7	2	6	3	-	5	-	3	3	-
<b>innerhalb und außerhalb von Ortschaften</b>										
<b>Unfälle insgesamt</b>	<b>625</b>	<b>17</b>	<b>208</b>	<b>598</b>	<b>81</b>	<b>740</b>	<b>16</b>	<b>220</b>	<b>712</b>	<b>91</b>
Darunter Unfälle mit Beteiligung von Fahrern von:										
Krafträdern mit Versich.kennz. <sup>2</sup>	44	-	10	40	-	48	-	20	36	1
Krafträdern mit amtl. Kennzeichen <sup>3</sup>	76	3	41	41	3	84	4	41	57	2
Personenkraftwagen	457	12	148	477	70	577	12	168	584	86
Wohnmobilen	3	-	-	6	1	1	-	-	2	-
Bussen	5	-	2	5	-	10	1	2	9	1
Güterkraftfahrzeugen	60	3	22	53	18	80	3	22	86	18
dar.: Lastkraftwagen										
bis einschl. 3 500 kg <sup>4</sup>	28	2	9	21	9	42	2	9	48	9
über 3 500 kg <sup>4</sup>	13	1	4	12	6	14	1	6	14	3
Sattelzugmaschinen	21	-	11	21	5	27	-	11	26	6
Landwirtschaftlichen Zugmaschinen	11	-	8	5	-	8	-	3	8	1
Fahrrädern <sup>5</sup>	182	1	38	151	-	237	2	39	214	-
Fußgängern	35	3	12	30	-	46	-	16	35	-

<sup>1</sup> Die Tabelle enthält Mehrfachzählungen, da bei einem Unfall mehrere Verkehrsbeteiligungsarten beteiligt sein können.

<sup>4</sup> ohne Lastkraftwagen mit Tankauflagen

<sup>5</sup> einschl. Pedelecs

<sup>2</sup> einschl. S-Pedelecs und drei- und leichten vierradrigen Kfz

<sup>3</sup> einschl. drei- und schweren vierradrigen Kfz

## und Ortslage im aktuellen Berichtsmonat und -zeitraum

Unfälle mit Personenschaden	Verunglückte			Schwerw. Unfälle mit Sachschaden (i. e. S.)	Unfälle mit Personenschaden	Verunglückte			Schwerw. Unfälle mit Sachschaden (i. e. S.)	Art der Verkehrsbeteiligung <sup>1</sup>
	Getötete	Schwer-	Leicht-			Getötete	Schwer-	Leicht-		
		verletzte					verletzte			
Januar - August 2020					Januar - August 2019					
<b>innerhalb von Ortschaften</b>										
2 926	15	607	2 860	379	3 425	22	680	3 379	478	Unfälle zusammen
										Darunter Unfälle mit Beteiligung von Fahrern von:
167	1	46	136	3	184	-	48	149	6	Krafträdern mit Versich.kennz. <sup>2</sup>
179	3	76	120	7	217	2	74	170	8	Krafträdern mit aml. Kennzeichen <sup>3</sup>
2 279	5	423	2 326	364	2 774	16	505	2 840	468	Personenkraftwagen
-	-	-	-	-	-	-	-	-	-	Wohnmobilen
34	-	3	40	8	48	-	8	63	2	Bussen
219	1	51	216	45	297	7	61	306	51	Güterkraftfahrzeugen
										dar.: Lastkraftwagen
143	-	31	147	30	185	6	35	185	31	bis einschl. 3 500 kg <sup>4</sup>
42	-	12	38	8	59	-	11	65	12	über 3 500 kg <sup>4</sup>
28	1	7	24	7	53	1	13	56	7	Sattelzugmaschinen
19	2	5	16	3	12	1	2	15	3	Landwirtschaftlichen Zugmaschinen
1 249	5	240	1 073	1	1 340	8	256	1 144	-	Fahrrädern <sup>5</sup>
337	2	86	291	-	403	2	104	326	-	Fußgängern
<b>außerhalb von Ortschaften, einschließlich Autobahn</b>										
1 513	61	682	1 467	287	1 717	72	806	1 689	385	Unfälle zusammen
										Darunter Unfälle mit Beteiligung von Fahrern von:
47	1	16	36	-	60	2	28	38	-	Krafträdern mit Versich.kennz. <sup>2</sup>
173	10	98	96	5	206	10	122	126	4	Krafträdern mit aml. Kennzeichen <sup>3</sup>
1 207	45	530	1 281	248	1 400	52	648	1 485	341	Personenkraftwagen
5	1	2	11	2	10	-	6	9	2	Wohnmobilen
13	1	5	21	1	10	1	4	10	2	Bussen
262	15	123	253	87	331	21	172	349	110	Güterkraftfahrzeugen
										dar.: Lastkraftwagen
108	5	44	115	33	152	11	89	166	45	bis einschl. 3 500 kg <sup>4</sup>
60	4	29	53	15	63	6	23	67	19	über 3 500 kg <sup>4</sup>
120	7	65	106	48	145	9	75	149	55	Sattelzugmaschinen
25	-	14	17	1	20	3	6	19	4	Landwirtschaftlichen Zugmaschinen
124	7	44	90	-	126	6	51	82	-	Fahrrädern <sup>5</sup>
23	6	9	13	-	31	4	10	25	-	Fußgängern
<b>innerhalb und außerhalb von Ortschaften</b>										
<b>4 439</b>	<b>76</b>	<b>1 289</b>	<b>4 327</b>	<b>666</b>	<b>5 142</b>	<b>94</b>	<b>1 486</b>	<b>5 068</b>	<b>863</b>	<b>Unfälle insgesamt</b>
										Darunter Unfälle mit Beteiligung von Fahrern von:
214	2	62	172	3	244	2	76	187	6	Krafträdern mit Versich.kennz. <sup>2</sup>
352	13	174	216	12	423	12	196	296	12	Krafträdern mit aml. Kennzeichen <sup>3</sup>
3 486	50	953	3 607	612	4 174	68	1 153	4 325	809	Personenkraftwagen
5	1	2	11	2	10	-	6	9	2	Wohnmobilen
47	1	8	61	9	58	1	12	73	4	Bussen
481	16	174	469	132	628	28	233	655	161	Güterkraftfahrzeugen
										dar.: Lastkraftwagen
251	5	75	262	63	337	17	124	351	76	bis einschl. 3 500 kg <sup>4</sup>
102	4	41	91	23	122	6	34	132	31	über 3 500 kg <sup>4</sup>
148	8	72	130	55	198	10	88	205	62	Sattelzugmaschinen
44	2	19	33	4	32	4	8	34	7	Landwirtschaftlichen Zugmaschinen
1 373	12	284	1 163	1	1 466	14	307	1 226	-	Fahrrädern <sup>5</sup>
360	8	95	304	-	434	6	114	351	-	Fußgängern

<sup>1</sup> Die Tabelle enthält Mehrfachzählungen, da bei einem Unfall mehrere Verkehrsbeteiligungsarten beteiligt sein können.

<sup>2</sup> einschl. S-Pedelecs und drei- und leichten vierrädrigen Kfz

<sup>3</sup> einschl. drei- und schweren vierrädrigen Kfz

<sup>4</sup> ohne Lastkraftwagen mit Tankauflagen

<sup>5</sup> einschl. Pedelecs

**8. Straßenverkehrsunfälle und Verunglückte nach kreisfreien Städten und Landkreisen im aktuellen Berichtsmonat**

Kreisfreie Stadt Landkreis Land  Ortslage	Straßenverkehrsunfälle			Verunglückte			
	insgesamt <sup>1</sup>	mit Personen- schaden	schwer- wiegende Unfälle mit Sachschaden <sup>2</sup>	insgesamt	Getötete	Schwer-	Leicht-
						verletzte	
August 2020							
Dessau-Roßlau, Stadt	14	10	4	16	-	3	13
innerorts	12	9	3	14	-	3	11
außerorts ohne Autobahn	1	-	1	-	-	-	-
auf Autobahnen	1	1	-	2	-	-	2
Halle (Saale), Stadt	73	56	17	67	-	8	59
innerorts	71	54	17	64	-	6	58
außerorts ohne Autobahn	2	2	-	3	-	2	1
auf Autobahnen	-	-	-	-	-	-	-
Magdeburg, Landeshauptstadt	93	80	13	93	1	19	73
innerorts	87	75	12	87	1	17	69
außerorts ohne Autobahn	4	4	-	5	-	1	4
auf Autobahnen	2	1	1	1	-	1	-
Altmarkkreis Salzwedel	32	27	5	36	-	9	27
innerorts	22	18	4	20	-	4	16
außerorts ohne Autobahn	10	9	1	16	-	5	11
auf Autobahnen	-	-	-	-	-	-	-
Anhalt-Bitterfeld	63	54	9	86	3	28	55
innerorts	38	32	6	38	-	5	33
außerorts ohne Autobahn	18	16	2	38	2	22	14
auf Autobahnen	7	6	1	10	1	1	8
Börde	60	46	14	78	4	9	65
innerorts	19	15	4	23	-	1	22
außerorts ohne Autobahn	23	19	4	26	2	2	22
auf Autobahnen	18	12	6	29	2	6	21
Burgenlandkreis	75	60	15	77	-	27	50
innerorts	44	33	11	44	-	12	32
außerorts ohne Autobahn	23	22	1	28	-	11	17
auf Autobahnen	8	5	3	5	-	4	1
Harz	83	65	18	82	2	15	65
innerorts	38	29	9	33	1	3	29
außerorts ohne Autobahn	39	32	7	42	1	9	32
auf Autobahnen	6	4	2	7	-	3	4
Jerichower Land	43	37	6	41	1	12	28
innerorts	27	24	3	25	-	7	18
außerorts ohne Autobahn	9	7	2	9	1	4	4
auf Autobahnen	7	6	1	7	-	1	6

<sup>1</sup> ohne übrige Sachschadensunfälle

<sup>2</sup> hierzu zählen schwerwiegende Unfälle mit Sachschaden (im engeren Sinne) und sonstige Unfälle unter Einfluss berauschender Mittel

**Noch: 8. Straßenverkehrsunfälle und Verunglückte nach kreisfreien Städten und Landkreisen im aktuellen Berichtsmonat**

Kreisfreie Stadt Landkreis Land  Ortslage	Straßenverkehrsunfälle			Verunglückte			
	insgesamt <sup>1</sup>	mit Personen- schaden	schwer- wiegende Unfälle mit Sachschaden <sup>2</sup>	insgesamt	Getötete	Schwer-	Leicht-
						verletzte	
August 2020							
Mansfeld-Südharz	38	31	7	47	2	17	28
innerorts	12	12	-	20	1	4	15
außerorts ohne Autobahn	17	14	3	21	1	11	9
auf Autobahnen	9	5	4	6	-	2	4
Saalekreis	54	41	13	58	-	15	43
innerorts	21	17	4	20	-	2	18
außerorts ohne Autobahn	14	14	-	23	-	8	15
auf Autobahnen	19	10	9	15	-	5	10
Salzlandkreis	58	53	5	69	1	30	38
innerorts	33	31	2	35	-	9	26
außerorts ohne Autobahn	22	20	2	28	1	17	10
auf Autobahnen	3	2	1	6	-	4	2
Stendal	25	22	3	22	-	7	15
innerorts	13	11	2	11	-	1	10
außerorts ohne Autobahn	12	11	1	11	-	6	5
auf Autobahnen	-	-	-	-	-	-	-
Wittenberg	47	43	4	51	3	9	39
innerorts	32	28	4	31	-	5	26
außerorts ohne Autobahn	12	12	-	14	3	4	7
auf Autobahnen	3	3	-	6	-	-	6
<b>Sachsen-Anhalt</b>	<b>758</b>	<b>625</b>	<b>133</b>	<b>823</b>	<b>17</b>	<b>208</b>	<b>598</b>
<b>innerorts</b>	<b>469</b>	<b>388</b>	<b>81</b>	<b>465</b>	<b>3</b>	<b>79</b>	<b>383</b>
<b>außerorts ohne Autobahn</b>	<b>206</b>	<b>182</b>	<b>24</b>	<b>264</b>	<b>11</b>	<b>102</b>	<b>151</b>
<b>auf Autobahnen</b>	<b>83</b>	<b>55</b>	<b>28</b>	<b>94</b>	<b>3</b>	<b>27</b>	<b>64</b>
Kreisfreie Städte	180	146	34	176	1	30	145
Landkreise	578	479	99	647	16	178	453

<sup>1</sup> ohne übrige Sachschadensunfälle

<sup>2</sup> hierzu zählen schwerwiegende Unfälle mit Sachschaden (im engeren Sinne) und sonstige Unfälle unter Einfluss berauschender Mittel

## 9. Straßenverkehrsunfälle und Verunglückte nach kreisfreien Städten und Landkreisen im aktuellen Berichtszeitraum

Kreisfreie Stadt Landkreis Land	Straßenverkehrsunfälle				Verunglückte			
	insgesamt	mit Personen- schaden	mit schwerw. Sachsch. (i. e. S.) <sup>1</sup>	sonst. Unf. unter Einfl. berausch. Mittel	insgesamt	Getötete	Schwer-	Leicht-
							verletzte	
Januar bis August 2020								
Dessau-Roßlau, Stadt	140	129	2	9	176	1	30	145
Halle (Saale), Stadt	622	516	69	37	595	1	85	509
Magdeburg, Landeshauptstadt	649	530	79	40	632	1	94	537
Altmarkkreis Salzwedel	226	173	40	13	214	3	35	176
Anhalt-Bitterfeld	415	359	20	36	510	12	161	337
Börde	421	349	55	17	476	7	97	372
Burgenlandkreis	527	379	119	29	494	6	108	380
Harz	531	407	91	33	519	8	124	387
Jerichower Land	248	204	31	13	249	3	64	182
Mansfeld-Südharz	273	223	36	14	288	6	85	197
Saalekreis	461	351	77	33	489	9	124	356
Salzlandkreis	406	369	16	21	473	8	160	305
Stendal	212	190	6	16	245	2	47	196
Wittenberg	300	260	25	15	332	9	75	248
<b>Sachsen-Anhalt insgesamt</b>	<b>5 431</b>	<b>4 439</b>	<b>666</b>	<b>326</b>	<b>5 692</b>	<b>76</b>	<b>1 289</b>	<b>4 327</b>
Kreisfreie Städte	1 411	1 175	150	86	1 403	3	209	1 191
Landkreise	4 020	3 264	516	240	4 289	73	1 080	3 136

<sup>1</sup> schwerwiegender Unfall mit Sachschaden (im engeren Sinne)



## 10. Übrige Sachschadensunfälle nach kreisfreien Städten und Landkreisen

### 10.1 Übrige Sachschadensunfälle nach kreisfreien Städten und Landkreisen im aktuellen Berichtsmonat

Kreisfreie Stadt Landkreis Land	Übrige Sachschadens- unfälle (ohne Einfluss berauschender Mittel) insgesamt	Davon		
		innerorts	außerorts ohne Autobahn	auf Autobahnen
August 2020				
Dessau-Roßlau, Stadt	136	111	19	6
Halle (Saale), Stadt	420	411	8	1
Magdeburg, Landeshauptstadt	497	476	9	12
Altmarkkreis Salzwedel	229	85	144	-
Anhalt-Bitterfeld	370	227	114	29
Börde	367	153	151	63
Burgenlandkreis	347	183	118	46
Harz	433	270	148	15
Jerichower Land	184	70	87	27
Mansfeld-Südharz	312	188	107	17
Saalekreis	274	153	85	36
Salzlandkreis	370	236	105	29
Stendal	265	109	156	-
Wittenberg	288	173	97	18
<b>Sachsen-Anhalt insgesamt</b>	<b>4 492</b>	<b>2 845</b>	<b>1 348</b>	<b>299</b>
Kreisfreie Städte	1 053	998	36	19
Landkreise	3 439	1 847	1 312	280

### 10.2 Übrige Sachschadensunfälle nach kreisfreien Städten und Landkreisen im aktuellen Berichtszeitraum

Kreisfreie Stadt Landkreis Land	Übrige Sachschadens- unfälle (ohne Einfluss berauschender Mittel) insgesamt	Davon		
		innerorts	außerorts ohne Autobahn	auf Autobahnen
Januar bis August 2020				
Dessau-Roßlau, Stadt	1 226	1 014	173	39
Halle (Saale), Stadt	3 521	3 420	89	12
Magdeburg, Landeshauptstadt	4 061	3 905	67	89
Altmarkkreis Salzwedel	1 717	678	1 039	-
Anhalt-Bitterfeld	2 761	1 715	854	192
Börde	2 960	1 262	1 273	425
Burgenlandkreis	2 850	1 651	893	306
Harz	3 106	2 049	953	104
Jerichower Land	1 489	726	573	190
Mansfeld-Südharz	2 352	1 401	829	122
Saalekreis	2 864	1 615	912	337
Salzlandkreis	2 956	1 842	853	261
Stendal	2 269	1 059	1 210	-
Wittenberg	2 125	1 283	748	94
<b>Sachsen-Anhalt insgesamt</b>	<b>36 257</b>	<b>23 620</b>	<b>10 466</b>	<b>2 171</b>
Kreisfreie Städte	8 808	8 339	329	140
Landkreise	27 449	15 281	10 137	2 031

## 11. Getötete und Verletzte im Straßenverkehr nach Art der

Art der Verkehrsbeteiligung  Ortslage	Getötete			Schwerverletzte			Leichtverletzte			Verunglückte insgesamt		
	Aug.		Zu- bzw. Abnahme (-)	Aug.		Zu- bzw. Abnahme (-)	Aug.		Zu- bzw. Abnahme (-)	Aug.		Zu- bzw. Abnahme (-)
	2020	2019		2020	2019		2020	2019		2020	2019	
	Anzahl		um %	Anzahl		um %	Anzahl		um %	Anzahl		um %
Fahrer und Mitfahrer von												
Krafträdern mit Versicherungskennz. <sup>1</sup>	-	-	-	9	16	X	37	33	12,1	46	49	-6,1
innerorts	-	-	-	5	11	X	29	25	16,0	34	36	-5,6
außerorts	-	-	-	4	5	X	8	8	-	12	13	-7,7
Krafträdern mit amtli. Kennzeichen <sup>2</sup>	2	4	X	41	38	7,9	37	44	-15,9	80	86	-7,0
innerorts	-	1	X	15	14	7,1	18	21	-14,3	33	36	-8,3
außerorts	2	3	X	26	24	8,3	19	23	-17,4	47	50	-6,0
Personenkraftwagen	11	10	10,0	97	106	-8,5	329	377	-12,7	437	493	-11,4
innerorts	1	2	X	21	25	-16,0	179	205	-12,7	201	232	-13,4
außerorts	10	8	X	76	81	-6,2	150	172	-12,8	236	261	-9,6
darunter												
18 bis unter 25 Jahre	2	1	X	13	14	-7,1	50	44	13,6	65	59	10,2
innerorts	1	-	X	3	1	X	34	19	78,9	38	20	90,0
außerorts	1	1	-	10	13	-23,1	16	25	-36,0	27	39	-30,8
Wohnmobilen	-	-	-	-	-	-	2	1	X	2	1	X
innerorts	-	-	-	-	-	-	-	-	-	-	-	-
außerorts	-	-	-	-	-	-	2	1	X	2	1	X
Bussen	-	-	-	2	1	X	2	5	X	4	6	X
innerorts	-	-	-	-	1	X	1	4	X	1	5	X
außerorts	-	-	-	2	-	X	1	1	-	3	1	X
Güterkraftfahrzeugen	-	-	-	5	6	X	12	19	-36,8	17	25	-32,0
innerorts	-	-	-	-	1	X	2	4	X	2	5	X
außerorts	-	-	-	5	5	-	10	15	-33,3	15	20	-25,0
Landwirtschaftlichen Zugmaschinen	-	-	-	3	1	X	2	3	X	5	4	X
innerorts	-	-	-	2	-	X	1	1	-	3	1	X
außerorts	-	-	-	1	1	-	1	2	X	2	3	X
übrigen Kraftfahrzeugen	-	-	-	5	-	X	7	1	X	12	1	X
innerorts	-	-	-	1	-	X	-	1	X	1	1	-
außerorts	-	-	-	4	-	X	7	-	X	11	-	X
Kraftfahrzeugen zusammen	13	14	-7,1	162	168	-3,6	428	483	-11,4	603	665	-9,3
innerorts	1	3	X	44	52	-15,4	230	261	-11,9	275	316	-13,0
außerorts	12	11	9,1	118	116	1,7	198	222	-10,8	328	349	-6,0

<sup>1</sup> einschl. S-Pedelecs und drei- und leichten vierradrigen Kfz<sup>3</sup> einschl. Pedelecs<sup>2</sup> einschl. drei- und schweren vierradrigen Kfz<sup>4</sup> einschl. Fußgänger mit Sport- und Spielgerät

## Verkehrsbeteiligung im aktuellen Berichtsmonat und -zeitraum

Getötete			Schwerverletzte			Leichtverletzte			Verunglückte insgesamt			Art der Verkehrsbeteiligung  Ortslage
Jan. - Aug.		Zu- bzw. Abnahme (-)	Jan. - Aug.		Zu- bzw. Abnahme (-)	Jan. - Aug.		Zu- bzw. Abnahme (-)	Jan. - Aug.		Zu- bzw. Abnahme (-)	
2020	2019		2020	2019		2020	2019		2020	2019		
Anzahl		um %	Anzahl		um %	Anzahl		um %	Anzahl		um %	
												Fahrer und Mitfahrer von
2	2	-	60	72	-16,7	158	172	-8,1	220	246	-10,6	Krafträdern mit Versicherungskennz. <sup>1</sup>
1	-	X	45	45	-	124	139	-10,8	170	184	-7,6	innerorts
1	2	X	15	27	-44,4	34	33	3,0	50	62	-19,4	außerorts
12	12	-	171	185	-7,6	181	250	-27,6	364	447	-18,6	Krafträdern mit amtl. Kennzeichen <sup>2</sup>
3	2	X	75	72	4,2	103	148	-30,4	181	222	-18,5	innerorts
9	10	X	96	113	-15,0	78	102	-23,5	183	225	-18,7	außerorts
37	46	-19,6	618	726	-14,9	2 394	2 896	-17,3	3 049	3 668	-16,9	Personenkraftwagen
3	8	X	165	193	-14,5	1 251	1 577	-20,7	1 419	1 778	-20,2	innerorts
34	38	-10,5	453	533	-15,0	1 143	1 319	-13,3	1 630	1 890	-13,8	außerorts
5	4	X	98	101	-3,0	363	428	-15,2	466	533	-12,6	darunter
1	-	X	23	26	-11,5	183	227	-19,4	207	253	-18,2	18 bis unter 25 Jahre
4	4	-	75	75	-	180	201	-10,4	259	280	-7,5	innerorts
-	-	-	-	-	-	3	3	-	3	3	-	außerorts
-	-	-	-	-	-	-	-	-	-	-	-	Wohnmobilen
-	-	-	-	-	-	3	3	-	3	3	-	innerorts
-	-	-	4	3	X	33	42	-21,4	37	45	-17,8	Bussen
-	-	-	2	2	-	26	39	-33,3	28	41	-31,7	innerorts
-	-	-	2	1	X	7	3	X	9	4	X	außerorts
4	9	X	59	81	-27,2	136	182	-25,3	199	272	-26,8	Güterkraftfahrzeugen
-	-	-	3	14	X	44	58	-24,1	47	72	-34,7	innerorts
4	9	X	56	67	-16,4	92	124	-25,8	152	200	-24,0	außerorts
1	3	X	8	5	X	12	9	X	21	17	23,5	Landwirtschaftlichen
1	1	-	4	2	X	6	3	X	11	6	X	Zugmaschinen
-	2	X	4	3	X	6	6	-	10	11	-9,1	innerorts
-	2	X	10	4	X	17	9	X	27	15	80,0	außerorts
-	1	X	5	1	X	8	7	X	13	9	X	übrigen
-	1	X	5	3	X	9	2	X	14	6	X	Kraftfahrzeugen
56	74	-24,3	930	1 076	-13,6	2 934	3 563	-17,7	3 920	4 713	-16,8	zusammen
8	12	X	299	329	-9,1	1 562	1 971	-20,8	1 869	2 312	-19,2	innerorts
48	62	-22,6	631	747	-15,5	1 372	1 592	-13,8	2 051	2 401	-14,6	außerorts

<sup>1</sup> einschl. S-Pedelecs und drei- und leichten vierradrigen Kfz<sup>3</sup> einschl. Pedelecs<sup>2</sup> einschl. drei- und schweren vierradrigen Kfz<sup>4</sup> einschl. Fußgänger mit Sport- und Spielgerät

## Noch: 11. Getötete und Verletzte im Straßenverkehr nach Art der

Art der Verkehrsbeteiligung  Ortslage	Getötete			Schwerverletzte			Leichtverletzte			Verunglückte insgesamt		
	Aug.		Zu- bzw. Abnahme (-)	Aug.		Zu- bzw. Abnahme (-)	Aug.		Zu- bzw. Abnahme (-)	Aug.		Zu- bzw. Abnahme (-)
	2020	2019		2020	2019		2020	2019		2020	2019	
	Anzahl		um %	Anzahl		um %	Anzahl		um %	Anzahl		um %
Fahrer und Mitfahrer von												
Fahrrädern <sup>3</sup>	1	2	X	36	36	-	145	197	-26,4	182	235	-22,6
innerorts	1	-	X	30	28	7,1	128	186	-31,2	159	214	-25,7
außerorts	-	2	X	6	8	X	17	11	54,5	23	21	9,5
darunter												
unter 15 Jahren	-	-	-	2	-	X	16	23	-30,4	18	23	-21,7
innerorts	-	-	-	2	-	X	14	22	-36,4	16	22	-27,3
außerorts	-	-	-	-	-	-	2	1	X	2	1	X
anderen Fahrzeugen	-	-	-	-	1	X	1	1	-	1	2	X
innerorts	-	-	-	-	1	X	1	1	-	1	2	X
außerorts	-	-	-	-	-	-	-	-	-	-	-	-
Fußgänger <sup>4</sup>	3	-	X	10	15	-33,3	24	30	-20,0	37	45	-17,8
innerorts	1	-	X	5	12	X	24	28	-14,3	30	40	-25,0
außerorts	2	-	X	5	3	X	-	2	X	7	5	X
darunter												
unter 15 Jahren	-	-	-	2	3	X	7	7	-	9	10	X
innerorts	-	-	-	2	3	X	7	7	-	9	10	X
außerorts	-	-	-	-	-	-	-	-	-	-	-	-
65 Jahre und mehr	-	-	-	1	7	X	7	7	-	8	14	X
innerorts	-	-	-	-	5	X	7	7	-	7	12	X
außerorts	-	-	-	1	2	X	-	-	-	1	2	X
Andere Personen	-	-	-	-	-	-	-	1	X	-	1	X
innerorts	-	-	-	-	-	-	-	1	X	-	1	X
außerorts	-	-	-	-	-	-	-	-	-	-	-	-
<b>Insgesamt</b>	<b>17</b>	<b>16</b>	<b>6,3</b>	<b>208</b>	<b>220</b>	<b>-5,5</b>	<b>598</b>	<b>712</b>	<b>-16,0</b>	<b>823</b>	<b>948</b>	<b>-13,2</b>
innerorts	3	3	-	79	93	-15,1	383	477	-19,7	465	573	-18,8
außerorts	14	13	7,7	129	127	1,6	215	235	-8,5	358	375	-4,5
darunter												
unter 15 Jahren	-	-	-	13	14	-7,1	43	54	-20,4	56	68	-17,6
innerorts	-	-	-	5	7	X	31	44	-29,5	36	51	-29,4
außerorts	-	-	-	8	7	X	12	10	20,0	20	17	17,6
65 Jahre und mehr	5	6	X	41	49	-16,3	85	114	-25,4	131	169	-22,5
innerorts	-	3	X	20	26	-23,1	59	87	-32,2	79	116	-31,9
außerorts	5	3	X	21	23	-8,7	26	27	-3,7	52	53	-1,9

<sup>1</sup> einschl. S-Pedelecs und drei- und leichten vierrädrigen Kfz<sup>2</sup> einschl. drei- und schweren vierrädrigen Kfz<sup>3</sup> einschl. Pedelecs<sup>4</sup> einschl. Fußgänger mit Sport- und Spielgerät

## Verkehrsbeteiligung im aktuellen Berichtsmonat und -zeitraum

Getötete			Schwerverletzte			Leichtverletzte			Verunglückte insgesamt			Art der Verkehrsbeteiligung  Ortslage
Jan. - Aug.		Zu- bzw. Abnahme (-)	Jan. - Aug.		Zu- bzw. Abnahme (-)	Jan. - Aug.		Zu- bzw. Abnahme (-)	Jan. - Aug.		Zu- bzw. Abnahme (-)	
2020	2019		2020	2019		2020	2019		2020	2019		
Anzahl	um %	Anzahl	um %	Anzahl	um %	Anzahl	um %	Anzahl	um %			
												Fahrer und Mitfahrer von
12	14	-14,3	269	291	-7,6	1 112	1 154	-3,6	1 393	1 459	-4,5	Fahrrädern <sup>3</sup>
5	8	X	227	242	-6,2	1 026	1 081	-5,1	1 258	1 331	-5,5	innerorts
7	6	X	42	49	-14,3	86	73	17,8	135	128	5,5	außerorts
												darunter
-	-	-	27	23	17,4	138	134	3,0	165	157	5,1	unter 15 Jahren
-	-	-	23	20	15,0	127	130	-2,3	150	150	-	innerorts
-	-	-	4	3	X	11	4	X	15	7	X	außerorts
												anderen Fahrzeugen
-	-	-	3	9	X	20	34	-41,2	23	43	-46,5	innerorts
-	-	-	3	7	X	20	31	-35,5	23	38	-39,5	außerorts
-	-	-	-	2	X	-	3	X	-	5	X	
												Fußgänger <sup>4</sup>
8	6	X	85	109	-22,0	254	309	-17,8	347	424	-18,2	innerorts
2	2	-	77	101	-23,8	246	290	-15,2	325	393	-17,3	außerorts
6	4	X	8	8	-	8	19	X	22	31	-29,0	darunter
-	-	-	23	25	-8,0	57	53	7,5	80	78	2,6	unter 15 Jahren
-	-	-	23	25	-8,0	57	53	7,5	80	78	2,6	innerorts
-	-	-	-	-	-	-	-	-	-	-	-	außerorts
4	1	X	25	46	-45,7	68	64	6,3	97	111	-12,6	65 Jahre und mehr
1	1	-	23	44	-47,7	68	61	11,5	92	106	-13,2	innerorts
3	-	X	2	2	-	-	3	X	5	5	-	außerorts
												Andere Personen
-	-	-	2	1	X	7	8	X	9	9	-	innerorts
-	-	-	1	1	-	6	6	-	7	7	-	außerorts
-	-	-	1	-	X	1	2	X	2	2	-	
<b>76</b>	<b>94</b>	<b>-19,1</b>	<b>1 289</b>	<b>1 486</b>	<b>-13,3</b>	<b>4 327</b>	<b>5 068</b>	<b>-14,6</b>	<b>5 692</b>	<b>6 648</b>	<b>-14,4</b>	<b>Insgesamt</b>
15	22	-31,8	607	680	-10,7	2 860	3 379	-15,4	3 482	4 081	-14,7	innerorts
61	72	-15,3	682	806	-15,4	1 467	1 689	-13,1	2 210	2 567	-13,9	außerorts
												darunter
1	2	X	83	92	-9,8	355	404	-12,1	439	498	-11,8	unter 15 Jahren
-	1	X	57	61	-6,6	268	313	-14,4	325	375	-13,3	innerorts
1	1	-	26	31	-16,1	87	91	-4,4	114	123	-7,3	außerorts
												65 Jahre und mehr
29	31	-6,5	259	318	-18,6	634	756	-16,1	922	1 105	-16,6	innerorts
5	12	X	140	181	-22,7	473	534	-11,4	618	727	-15,0	außerorts
24	19	26,3	119	137	-13,1	161	222	-27,5	304	378	-19,6	

<sup>1</sup> einschl. S-Pedelecs und drei- und leichten vierradrigen Kfz<sup>2</sup> einschl. drei- und schweren vierradrigen Kfz<sup>3</sup> einschl. Pedelecs<sup>4</sup> einschl. Fußgänger mit Sport- und Spielgerät

## 12. Getötete und Verletzte im Straßenverkehr nach Art der Verkehrsbeteiligung,

Im Alter von ... bis unter ... Jahren	Ins-gesamt	Darunter				Ins-gesamt	Darunter				Zu- bzw. Abnahme (-)				
		Fahrer und Mitfahrer von			Fuß-gänger <sup>3</sup>		Fahrer und Mitfahrer von			Fuß-gänger <sup>3</sup>	Fahrer und Mitfahrer von			Fuß-gänger <sup>3</sup>	
		Per-sonen-kraft-wagen	Kraft-rädern mit amtl. Kennz. <sup>1</sup>	Fahr-rädern <sup>2</sup>			Per-sonen-kraft-wagen	Kraft-rädern mit amtl. Kennz. <sup>1</sup>	Fahr-rädern <sup>2</sup>		Per-sonen-kraft-wagen	Kraft-rädern mit amtl. Kennz. <sup>1</sup>	Fahr-rädern <sup>2</sup>		
Geschlecht	August 2020				August 2019				Veränderung gegenüber Vorjahr						
	Anzahl										um %				
<b>Getötete</b>															
unter 15	-	-	-	-	-	-	-	-	-	-	-	-	-	-	-
männlich	-	-	-	-	-	-	-	-	-	-	-	-	-	-	-
weiblich	-	-	-	-	-	-	-	-	-	-	-	-	-	-	-
15 - 18	-	-	-	-	-	-	-	-	-	-	-	-	-	-	-
männlich	-	-	-	-	-	-	-	-	-	-	-	-	-	-	-
weiblich	-	-	-	-	-	-	-	-	-	-	-	-	-	-	-
18 - 21	2	2	-	-	-	2	1	1	-	-	-	X	X	-	-
männlich	2	2	-	-	-	2	1	1	-	-	-	X	X	-	-
weiblich	-	-	-	-	-	-	-	-	-	-	-	-	-	-	-
21 - 25	1	-	-	1	-	-	-	-	-	-	X	-	-	X	-
männlich	1	-	-	1	-	-	-	-	-	-	X	-	-	X	-
weiblich	-	-	-	-	-	-	-	-	-	-	-	-	-	-	-
25 - 35	2	1	-	-	1	3	2	1	-	-	X	X	X	-	X
männlich	2	1	-	-	1	3	2	1	-	-	X	X	X	-	X
weiblich	-	-	-	-	-	-	-	-	-	-	-	-	-	-	-
35 - 45	3	1	1	-	1	1	1	-	-	-	X	-	X	-	X
männlich	3	1	1	-	1	-	-	-	-	-	X	X	X	-	X
weiblich	-	-	-	-	-	1	1	-	-	-	X	X	-	-	-
45 - 55	1	1	-	-	-	1	1	-	-	-	-	-	-	-	-
männlich	1	1	-	-	-	1	1	-	-	-	-	-	-	-	-
weiblich	-	-	-	-	-	-	-	-	-	-	-	-	-	-	-
55 - 65	3	1	1	-	1	3	1	1	1	-	-	-	-	X	X
männlich	3	1	1	-	1	2	-	1	1	-	X	X	-	X	X
weiblich	-	-	-	-	-	1	1	-	-	-	X	X	-	-	-
65 und mehr	5	5	-	-	-	6	4	1	1	-	X	X	X	X	-
männlich	2	2	-	-	-	3	1	1	1	-	X	X	X	X	-
weiblich	3	3	-	-	-	3	3	-	-	-	-	-	-	-	-
Zusammen	17	11	2	1	3	16	10	4	2	-	6,3	10,0	X	X	X
männlich	14	8	2	1	3	11	5	4	2	-	27,3	X	X	X	X
weiblich	3	3	-	-	-	5	5	-	-	-	X	X	-	-	-
Ohne Angabe	-	-	-	-	-	-	-	-	-	-	-	-	-	-	-
Zusammen	17	11	2	1	3	16	10	4	2	-	6,3	10,0	X	X	X

<sup>1</sup> einschl. drei- und schweren vierrädrigen Kraftfahrzeugen<sup>2</sup> einschl. Pedelecs<sup>3</sup> einschl. Fußgänger mit Sport- und Spielgerät

## Altersgruppen und Geschlecht im aktuellen Berichtsmonat und -zeitraum

Ins- gesamt	Darunter				Ins- gesamt	Darunter				Zu- bzw. Abnahme (-)				Im Alter von ... bis unter ... Jahren	
	Fahrer und Mitfahrer von			Fuß- gänger <sup>3</sup>		Fahrer und Mitfahrer von			Fuß- gänger <sup>3</sup>	Ins- gesamt	Fahrer und Mitfahrer von				Fuß- gänger <sup>3</sup>
	Per- sonen- kraft- wagen	Kraft- rädern mit amtl. Kennz. <sup>1</sup>	Fahr- rädern <sup>2</sup>			Per- sonen- kraft- wagen	Kraft- rädern mit amtl. Kennz. <sup>1</sup>	Fahr- rädern <sup>2</sup>			Per- sonen- kraft- wagen	Kraft- rädern mit amtl. Kennz. <sup>1</sup>	Fahr- rädern <sup>2</sup>		
Januar - August 2020					Januar - August 2019					Veränderung gegenüber Vorjahr					
Anzahl					Anzahl					um %					Geschlecht
<b>Getötete</b>															
1	1	-	-	-	2	2	-	-	-	X	X	-	-	-	unter 15
-	-	-	-	-	1	1	-	-	-	X	X	-	-	-	männlich
1	1	-	-	-	1	1	-	-	-	-	-	-	-	-	weiblich
1	-	1	-	-	-	-	-	-	-	X	-	X	-	-	15 - 18
1	-	1	-	-	-	-	-	-	-	X	-	X	-	-	männlich
-	-	-	-	-	-	-	-	-	-	-	-	-	-	-	weiblich
4	3	1	-	-	4	3	1	-	-	-	-	-	-	-	18 - 21
4	3	1	-	-	3	2	1	-	-	X	X	-	-	-	männlich
-	-	-	-	-	1	1	-	-	-	X	X	-	-	-	weiblich
4	2	1	1	-	3	1	1	-	1	X	X	-	X	X	21 - 25
4	2	1	1	-	3	1	1	-	1	X	X	-	X	X	männlich
-	-	-	-	-	-	-	-	-	-	-	-	-	-	-	weiblich
8	4	1	1	1	12	7	1	-	-	X	X	-	X	X	25 - 35
7	4	1	1	1	11	6	1	-	-	X	X	-	X	X	männlich
1	-	-	-	-	1	1	-	-	-	-	X	-	-	-	weiblich
12	3	4	1	1	9	5	4	-	-	X	X	-	X	X	35 - 45
12	3	4	1	1	6	2	4	-	-	X	X	-	X	X	männlich
-	-	-	-	-	3	3	-	-	-	X	X	-	-	-	weiblich
6	2	2	-	1	10	4	2	-	2	X	X	-	-	X	45 - 55
5	2	2	-	-	8	3	2	-	2	X	X	-	-	X	männlich
1	-	-	-	1	2	1	-	-	-	X	X	-	-	X	weiblich
11	6	2	1	1	23	10	2	3	2	-52,2	X	-	X	X	55 - 65
10	5	2	1	1	22	9	2	3	2	-54,5	X	-	X	X	männlich
1	1	-	-	-	1	1	-	-	-	-	-	-	-	-	weiblich
29	16	-	8	4	31	14	1	11	1	-6,5	14,3	X	X	X	65 und mehr
20	9	-	6	4	22	9	1	8	-	-9,1	-	X	X	X	männlich
9	7	-	2	-	9	5	-	3	1	-	X	-	X	X	weiblich
76	37	12	12	8	94	46	12	14	6	-19,1	-19,6	-	-14,3	X	Zusammen
63	28	12	10	7	76	33	12	11	5	-17,1	-15,2	-	-9,1	X	männlich
13	9	-	2	1	18	13	-	3	1	-27,8	X	-	X	-	weiblich
-	-	-	-	-	-	-	-	-	-	-	-	-	-	-	Ohne Angabe
76	37	12	12	8	94	46	12	14	6	-19,1	-19,6	-	-14,3	X	Zusammen

<sup>1</sup> einschl. drei- und schweren vierrädrigen Kraftfahrzeugen<sup>2</sup> einschl. Pedelecs<sup>3</sup> einschl. Fußgänger mit Sport- und Spielgerät

## Noch 12. Getötete und Verletzte im Straßenverkehr nach Art der Verkehrsbeteiligung,

Im Alter von ... bis unter ... Jahren	Ins- gesamt	Darunter				Ins- gesamt	Darunter				Zu- bzw. Abnahme (-)				
		Fahrer und Mitfahrer von			Fuß- gänger <sup>3</sup>		Fahrer und Mitfahrer von			Fuß- gänger <sup>3</sup>	Ins- gesamt	Fahrer und Mitfahrer von			Fuß- gänger <sup>3</sup>
		Per- sonen- kraft- wagen	Kraft- rädern mit amtl. Kennz. <sup>1</sup>	Fahr- rädern <sup>2</sup>			Per- sonen- kraft- wagen	Kraft- rädern mit amtl. Kennz. <sup>1</sup>	Fahr- rädern <sup>2</sup>			Per- sonen- kraft- wagen	Kraft- rädern mit amtl. Kennz. <sup>1</sup>	Fahr- rädern <sup>2</sup>	
Geschlecht	Anzahl					um %									
<b>Schwerverletzte</b>															
unter 15	13	8	1	2	2	14	9	-	-	3	-7,1	X	X	X	X
männlich	9	5	1	2	1	6	3	-	-	3	X	X	X	X	X
weiblich	4	3	-	-	1	8	6	-	-	-	X	X	-	-	X
15 - 18	11	1	4	-	2	21	2	6	1	-	-47,6	X	X	X	X
männlich	8	1	2	-	2	15	-	5	1	-	X	X	X	X	X
weiblich	3	-	2	-	-	6	2	1	-	-	X	X	X	-	-
18 - 21	10	4	3	1	-	13	9	2	1	-	-23,1	X	X	-	-
männlich	8	4	3	-	-	9	6	2	1	-	X	X	X	X	-
weiblich	2	-	-	1	-	4	3	-	-	-	X	X	-	X	-
21 - 25	12	9	1	-	1	7	5	-	2	-	X	X	X	X	X
männlich	6	4	1	-	1	4	2	-	2	-	X	X	X	X	X
weiblich	6	5	-	-	-	3	3	-	-	-	X	X	-	-	-
25 - 35	34	19	4	5	1	32	16	8	4	1	6,3	18,8	X	X	-
männlich	24	12	4	3	1	25	9	8	4	1	-4,0	X	X	X	-
weiblich	10	7	-	2	-	7	7	-	-	-	X	-	-	X	-
35 - 45	28	13	6	5	-	32	19	8	2	-	-12,5	-31,6	X	X	-
männlich	20	6	6	5	-	24	12	8	2	-	-16,7	X	X	X	-
weiblich	8	7	-	-	-	8	7	-	-	-	-	-	-	-	-
45 - 55	25	8	10	3	1	26	9	5	7	3	-3,8	X	X	X	X
männlich	20	5	10	2	-	18	5	5	4	2	11,1	-	X	X	X
weiblich	5	3	-	1	1	8	4	-	3	1	X	X	-	X	-
55 - 65	34	15	7	6	2	26	11	7	6	1	30,8	36,4	-	-	X
männlich	18	8	7	-	-	19	7	7	4	-	-5,3	X	-	X	-
weiblich	16	7	-	6	2	7	4	-	2	1	X	X	-	X	X
65 und mehr	41	20	5	14	1	49	26	2	13	7	-16,3	-23,1	X	7,7	X
männlich	25	13	4	7	1	29	16	2	9	2	-13,8	-18,8	X	X	X
weiblich	16	7	1	7	-	20	10	-	4	5	-20,0	X	X	X	X
Zusammen	208	97	41	36	10	220	106	38	36	15	-5,5	-8,5	7,9	-	-33,3
männlich	138	58	38	19	6	149	60	37	27	8	-7,4	-3,3	2,7	-29,6	X
weiblich	70	39	3	17	4	71	46	1	9	7	-1,4	-15,2	X	X	X
Ohne Angabe	-	-	-	-	-	-	-	-	-	-	-	-	-	-	-
Zusammen	208	97	41	36	10	220	106	38	36	15	-5,5	-8,5	7,9	-	-33,3

<sup>1</sup> einschl. drei- und schweren vierrädrigen Kraftfahrzeugen<sup>2</sup> einschl. Pedelecs<sup>3</sup> einschl. Fußgänger mit Sport- und Spielgerät



**Altersgruppen und Geschlecht im aktuellen Berichtsmonat und -zeitraum**

Ins- gesamt	Darunter				Ins- gesamt	Darunter				Zu- bzw. Abnahme (-)				Im Alter von ... bis unter ... Jahren	Geschlecht	
	Fahrer und Mitfahrer von			Fuß- gänger <sup>3</sup>		Fahrer und Mitfahrer von			Fuß- gänger <sup>3</sup>	Ins- gesamt	Fahrer und Mitfahrer von					Fuß- gänger <sup>3</sup>
	Per- sonen- kraft- wagen	Kraft- rädern mit amtl. Kennz. <sup>1</sup>	Fahr- rädern <sup>2</sup>			Per- sonen- kraft- wagen	Kraft- rädern mit amtl. Kennz. <sup>1</sup>	Fahr- rädern <sup>2</sup>			Per- sonen- kraft- wagen	Kraft- rädern mit amtl. Kennz. <sup>1</sup>	Fahr- rädern <sup>2</sup>			
Januar - August 2020					Januar - August 2019					Veränderung gegenüber Vorjahr						
Anzahl										um %						
<b>Schwerverletzte</b>																
83	31	1	27	23	92	40	1	23	25	-9,8	-22,5	-	17,4	-8,0	unter 15	
52	16	1	20	14	44	17	1	14	11	18,2	-5,9	-	42,9	27,3	männlich	
31	15	-	7	9	48	23	-	9	14	-35,4	-34,8	-	X	X	weiblich	
79	14	17	11	5	85	16	19	7	5	-7,1	-12,5	-10,5	X	-	15 - 18	
59	8	13	6	4	56	5	15	4	1	5,4	X	-13,3	X	X	männlich	
20	6	4	5	1	29	11	4	3	4	-31,0	X	-	X	X	weiblich	
94	55	14	14	4	88	52	14	9	5	6,8	5,8	-	X	X	18 - 21	
63	36	11	8	2	58	28	14	8	3	8,6	28,6	-21,4	-	X	männlich	
31	19	3	6	2	30	24	-	1	2	3,3	-20,8	X	X	-	weiblich	
73	43	8	12	5	73	49	7	10	3	-	-12,2	X	20,0	X	21 - 25	
43	23	7	6	3	45	28	4	8	2	-4,4	-17,9	X	X	X	männlich	
30	20	1	6	2	28	21	3	2	1	7,1	-4,8	X	X	X	weiblich	
189	104	26	32	3	223	117	37	33	5	-15,2	-11,1	-29,7	-3,0	X	25 - 35	
134	69	23	21	2	147	58	34	22	3	-8,8	19,0	-32,4	-4,5	X	männlich	
55	35	3	11	1	76	59	3	11	2	-27,6	-40,7	-	-	X	weiblich	
144	76	21	23	3	174	90	26	31	4	-17,2	-15,6	-19,2	-25,8	X	35 - 45	
94	39	20	16	2	116	49	22	24	3	-19,0	-20,4	-9,1	-33,3	X	männlich	
50	37	1	7	1	58	41	4	7	1	-13,8	-9,8	X	-	-	weiblich	
172	72	38	36	6	203	99	35	35	5	-15,3	-27,3	8,6	2,9	X	45 - 55	
106	32	34	20	3	132	48	31	22	4	-19,7	-33,3	9,7	-9,1	X	männlich	
66	40	4	16	3	71	51	4	13	1	-7,0	-21,6	-	23,1	X	weiblich	
196	90	29	40	11	230	105	36	55	11	-14,8	-14,3	-19,4	-27,3	-	55 - 65	
128	52	28	18	6	137	52	32	30	5	-6,6	-	-12,5	-40,0	X	männlich	
68	38	1	22	5	93	53	4	25	6	-26,9	-28,3	X	-12,0	X	weiblich	
259	133	17	74	25	318	158	10	88	46	-18,6	-15,8	70,0	-15,9	-45,7	65 und mehr	
141	76	16	35	9	176	96	10	48	12	-19,9	-20,8	60,0	-27,1	X	männlich	
118	57	1	39	16	142	62	-	40	34	-16,9	-8,1	X	-2,5	-52,9	weiblich	
1 289	618	171	269	85	1 486	726	185	291	109	-13,3	-14,9	-7,6	-7,6	-22,0	Zusammen	
820	351	153	150	45	911	381	163	180	44	-10,0	-7,9	-6,1	-16,7	2,3	männlich	
469	267	18	119	40	575	345	22	111	65	-18,4	-22,6	-18,2	7,2	-38,5	weiblich	
-	-	-	-	-	-	-	-	-	-	-	-	-	-	-	Ohne Angabe	
1 289	618	171	269	85	1 486	726	185	291	109	-13,3	-14,9	-7,6	-7,6	-22,0	Zusammen	

<sup>1</sup> einschl. drei- und schweren vierradrigen Kraftfahrzeugen<sup>2</sup> einschl. Pedelecs<sup>3</sup> einschl. Fußgänger mit Sport- und Spielgerät

**Noch 12. Getötete und Verletzte im Straßenverkehr nach Art der Verkehrsbeteiligung,**

Im Alter von ... bis unter ... Jahren	Ins- gesamt	Darunter				Ins- gesamt	Darunter				Zu- bzw. Abnahme (-)				
		Fahrer und Mitfahrer von			Fuß- gänger <sup>3</sup>		Fahrer und Mitfahrer von			Fuß- gänger <sup>3</sup>	Ins- gesamt	Fahrer und Mitfahrer von			Fuß- gänger <sup>3</sup>
		Per- sonen- kraft- wagen	Kraft- rädern mit amtl. Kennz. <sup>1</sup>	Fahr- rädern <sup>2</sup>			Per- sonen- kraft- wagen	Kraft- rädern mit amtl. Kennz. <sup>1</sup>	Fahr- rädern <sup>2</sup>			Per- sonen- kraft- wagen	Kraft- rädern mit amtl. Kennz. <sup>1</sup>	Fahr- rädern <sup>2</sup>	
Geschlecht	August 2020					August 2019					Veränderung gegenüber Vorjahr				
	Anzahl					Anzahl					um %				
<b>Leichtverletzte</b>															
unter 15	43	17	-	16	7	54	23	-	23	7	-20,4	-26,1	-	-30,4	-
männlich	27	10	-	10	6	26	6	-	16	4	3,8	X	-	-37,5	X
weiblich	16	7	-	6	1	28	17	-	7	3	-42,9	X	-	X	X
15 - 18	49	14	5	11	-	52	8	13	16	1	-5,8	X	X	-31,3	X
männlich	30	2	5	10	-	35	3	11	9	1	-14,3	X	X	X	X
weiblich	19	12	-	1	-	17	5	2	7	-	11,8	X	X	X	-
18 - 21	43	26	5	9	2	39	20	4	12	-	10,3	30,0	X	X	X
männlich	28	15	4	7	1	26	11	4	8	-	7,7	36,4	-	X	X
weiblich	15	11	1	2	1	13	9	-	4	-	15,4	X	X	X	X
21 - 25	41	24	5	7	2	39	24	3	8	1	5,1	-	X	X	X
männlich	22	13	3	4	1	23	12	3	6	-	-4,3	8,3	-	X	X
weiblich	19	11	2	3	1	16	12	-	2	1	18,8	-8,3	X	X	-
25 - 35	93	61	6	16	4	95	59	5	22	1	-2,1	3,4	X	-27,3	X
männlich	53	31	5	8	4	57	29	5	15	1	-7,0	6,9	-	X	X
weiblich	40	30	1	8	-	38	30	-	7	-	5,3	-	X	X	-
35 - 45	97	63	5	21	1	103	66	5	22	3	-5,8	-4,5	-	-4,5	X
männlich	52	26	5	14	1	54	27	5	14	2	-3,7	-3,7	-	-	X
weiblich	45	37	-	7	-	49	39	-	8	1	-8,2	-5,1	-	X	X
45 - 55	77	41	9	20	-	121	66	10	27	3	-36,4	-37,9	X	-25,9	X
männlich	40	16	7	10	-	61	21	8	19	3	-34,4	-23,8	X	-47,4	X
weiblich	37	25	2	10	-	60	45	2	8	-	-38,3	-44,4	-	X	-
55 - 65	69	38	2	17	1	94	50	4	26	7	-26,6	-24,0	X	-34,6	X
männlich	36	16	2	7	1	45	20	3	11	4	-20,0	-20,0	X	X	X
weiblich	33	22	-	10	-	49	30	1	15	3	-32,7	-26,7	X	-33,3	X
65 und mehr	85	45	-	27	7	114	61	-	40	7	-25,4	-26,2	-	-32,5	-
männlich	43	24	-	11	2	59	31	-	22	2	-27,1	-22,6	-	-50,0	-
weiblich	42	21	-	16	5	55	30	-	18	5	-23,6	-30,0	-	-11,1	-
Zusammen	597	329	37	144	24	711	377	44	196	30	-16,0	-12,7	-15,9	-26,5	-20,0
männlich	331	153	31	81	16	386	160	39	120	17	-14,2	-4,4	-20,5	-32,5	-5,9
weiblich	266	176	6	63	8	325	217	5	76	13	-18,2	-18,9	X	-17,1	X
Ohne Angabe	1	-	-	1	-	1	-	-	1	-	-	-	-	-	-
Zusammen	598	329	37	145	24	712	377	44	197	30	-16,0	-12,7	-15,9	-26,4	-20,0

<sup>1</sup> einschl. drei- und schweren vierrädrigen Kraftfahrzeugen

<sup>2</sup> einschl. Pedelecs

<sup>3</sup> einschl. Fußgänger mit Sport- und Spielgerät

**Altersgruppen und Geschlecht im aktuellen Berichtsmonat und -zeitraum**

Ins- gesamt	Darunter				Ins- gesamt	Darunter				Zu- bzw. Abnahme (-)				Im Alter von ... bis unter ... Jahren	Geschlecht	
	Fahrer und Mitfahrer von			Fuß- gänger <sup>3</sup>		Fahrer und Mitfahrer von			Fuß- gänger <sup>3</sup>	Ins- gesamt	Fahrer und Mitfahrer von					Fuß- gänger <sup>3</sup>
	Per- sonen- kraft- wagen	Kraft- rädern mit amtl. Kennz. <sup>1</sup>	Fahr- rädern <sup>2</sup>			Per- sonen- kraft- wagen	Kraft- rädern mit amtl. Kennz. <sup>1</sup>	Fahr- rädern <sup>2</sup>			Per- sonen- kraft- wagen	Kraft- rädern mit amtl. Kennz. <sup>1</sup>	Fahr- rädern <sup>2</sup>			
Anzahl					um %											
<b>Leichtverletzte</b>																
355	145	-	138	57	404	181	5	134	53	-12,1	-19,9	X	3,0	7,5	unter 15	
195	62	-	90	36	212	81	2	86	30	-8,0	-23,5	X	4,7	20,0	männlich	
160	83	-	48	21	192	100	3	48	23	-16,7	-17,0	X	-	-8,7	weiblich	
236	53	38	62	6	294	55	60	78	14	-19,7	-3,6	-36,7	-20,5	X	15 - 18	
147	13	29	44	1	180	16	48	48	4	-18,3	-18,8	-39,6	-8,3	X	männlich	
89	40	9	18	5	114	39	12	30	10	-21,9	2,6	X	-40,0	X	weiblich	
289	184	26	48	8	353	229	23	65	14	-18,1	-19,7	13,0	-26,2	X	18 - 21	
169	93	23	33	4	203	108	19	49	9	-16,7	-13,9	21,1	-32,7	X	männlich	
120	91	3	15	4	150	121	4	16	5	-20,0	-24,8	X	-6,3	X	weiblich	
285	179	11	62	12	299	199	9	61	13	-4,7	-10,1	X	1,6	-7,7	21 - 25	
165	90	8	47	7	162	100	8	32	10	1,9	-10,0	-	46,9	X	männlich	
120	89	3	15	5	137	99	1	29	3	-12,4	-10,1	X	-48,3	X	weiblich	
702	442	25	143	34	860	535	38	171	39	-18,4	-17,4	-34,2	-16,4	-12,8	25 - 35	
393	212	20	93	23	491	252	35	122	19	-20,0	-15,9	-42,9	-23,8	21,1	männlich	
309	230	5	50	11	369	283	3	49	20	-16,3	-18,7	X	2,0	-45,0	weiblich	
636	406	24	133	20	678	432	30	128	33	-6,2	-6,0	-20,0	3,9	-39,4	35 - 45	
356	189	22	86	12	389	203	27	91	23	-8,5	-6,9	-18,5	-5,5	-47,8	männlich	
280	217	2	47	8	289	229	3	37	10	-3,1	-5,2	X	27,0	X	weiblich	
585	332	23	161	22	711	442	40	127	33	-17,7	-24,9	-42,5	26,8	-33,3	45 - 55	
308	146	18	93	12	378	193	32	81	17	-18,5	-24,4	-43,8	14,8	-29,4	männlich	
277	186	5	68	10	333	249	8	46	16	-16,8	-25,3	X	47,8	-37,5	weiblich	
594	328	24	161	23	697	409	35	154	43	-14,8	-19,8	-31,4	4,5	-46,5	55 - 65	
290	132	23	80	10	346	176	31	72	20	-16,2	-25,0	-25,8	11,1	-50,0	männlich	
304	196	1	81	13	351	233	4	82	23	-13,4	-15,9	X	-1,2	-43,5	weiblich	
634	325	8	199	68	756	413	10	225	64	-16,1	-21,3	X	-11,6	6,3	65 und mehr	
331	170	8	103	27	400	209	9	128	24	-17,3	-18,7	X	-19,5	12,5	männlich	
303	155	-	96	41	356	204	1	97	40	-14,9	-24,0	X	-1,0	2,5	weiblich	
4 316	2 394	179	1 107	250	5 052	2 895	250	1 143	306	-14,6	-17,3	-28,4	-3,1	-18,3	Zusammen	
2 354	1 107	151	669	132	2 761	1 338	211	709	156	-14,7	-17,3	-28,4	-5,6	-15,4	männlich	
1 962	1 287	28	438	118	2 291	1 557	39	434	150	-14,4	-17,3	-28,2	0,9	-21,3	weiblich	
11	-	2	5	4	16	1	-	11	3	-31,3	X	X	X	X	Ohne Angabe	
4 327	2 394	181	1 112	254	5 068	2 896	250	1 154	309	-14,6	-17,3	-27,6	-3,6	-17,8	Zusammen	

<sup>1</sup> einschl. drei- und schweren vierrädrigen Kraftfahrzeugen

<sup>2</sup> einschl. Pedelecs

<sup>3</sup> einschl. Fußgänger mit Sport- und Spielgerät

## Noch 12. Getötete und Verletzte im Straßenverkehr nach Art der Verkehrsbeteiligung,

Im Alter von ... bis unter ... Jahren	Ins-gesamt	Darunter				Ins-gesamt	Darunter				Zu- bzw. Abnahme (-)				
		Fahrer und Mitfahrer von			Fuß-gänger <sup>3</sup>		Fahrer und Mitfahrer von			Fuß-gänger <sup>3</sup>	Ins-gesamt	Fahrer und Mitfahrer von			Fuß-gänger <sup>3</sup>
		Per-sonen-kraft-wagen	Kraft-rädern mit amtl. Kennz. <sup>1</sup>	Fahr-rädern <sup>2</sup>			Per-sonen-kraft-wagen	Kraft-rädern mit amtl. Kennz. <sup>1</sup>	Fahr-rädern <sup>2</sup>			Per-sonen-kraft-wagen	Kraft-rädern mit amtl. Kennz. <sup>1</sup>	Fahr-rädern <sup>2</sup>	
Geschlecht	August 2020					August 2019					Veränderung gegenüber Vorjahr				
	Anzahl					Anzahl					um %				
<b>Verunglückte insgesamt</b>															
unter 15	56	25	1	18	9	68	32	-	23	10	-17,6	-21,9	X	-21,7	X
männlich	36	15	1	12	7	32	9	-	16	7	12,5	X	X	-25,0	-
weiblich	20	10	-	6	2	36	23	-	7	3	-44,4	-56,5	-	X	X
15 - 18	60	15	9	11	2	73	10	19	17	1	-17,8	50,0	X	-35,3	X
männlich	38	3	7	10	2	50	3	16	10	1	-24,0	-	X	-	X
weiblich	22	12	2	1	-	23	7	3	7	-	-4,3	X	X	X	-
18 - 21	55	32	8	10	2	54	30	7	13	-	1,9	6,7	X	-23,1	X
männlich	38	21	7	7	1	37	18	7	9	-	2,7	16,7	-	X	X
weiblich	17	11	1	3	1	17	12	-	4	-	-	-8,3	X	X	X
21 - 25	54	33	6	8	3	46	29	3	10	1	17,4	13,8	X	X	X
männlich	29	17	4	5	2	27	14	3	8	-	7,4	21,4	X	X	X
weiblich	25	16	2	3	1	19	15	-	2	1	31,6	6,7	X	X	-
25 - 35	129	81	10	21	6	130	77	14	26	2	-0,8	5,2	-28,6	-19,2	X
männlich	79	44	9	11	6	85	40	14	19	2	-7,1	10,0	X	-42,1	X
weiblich	50	37	1	10	-	45	37	-	7	-	11,1	-	X	X	-
35 - 45	128	77	12	26	2	136	86	13	24	3	-5,9	-10,5	-7,7	8,3	X
männlich	75	33	12	19	2	78	39	13	16	2	-3,8	-15,4	-7,7	18,8	-
weiblich	53	44	-	7	-	58	47	-	8	1	-8,6	-6,4	-	X	X
45 - 55	103	50	19	23	1	148	76	15	34	6	-30,4	-34,2	26,7	-32,4	X
männlich	61	22	17	12	-	80	27	13	23	5	-23,8	-18,5	30,8	-47,8	X
weiblich	42	28	2	11	1	68	49	2	11	1	-38,2	-42,9	-	-	-
55 - 65	106	54	10	23	4	123	62	12	33	8	-13,8	-12,9	-16,7	-30,3	X
männlich	57	25	10	7	2	66	27	11	16	4	-13,6	-7,4	-9,1	X	X
weiblich	49	29	-	16	2	57	35	1	17	4	-14,0	-17,1	X	-5,9	X
65 und mehr	131	70	5	41	8	169	91	3	54	14	-22,5	-23,1	X	-24,1	X
männlich	70	39	4	18	3	91	48	3	32	4	-23,1	-18,8	X	-43,8	X
weiblich	61	31	1	23	5	78	43	-	22	10	-21,8	-27,9	X	4,5	X
Zusammen	822	437	80	181	37	947	493	86	234	45	-13,2	-11,4	-7,0	-22,6	-17,8
männlich	483	219	71	101	25	546	225	80	149	25	-11,5	-2,7	-11,3	-32,2	-
weiblich	339	218	9	80	12	401	268	6	85	20	-15,5	-18,7	X	-5,9	-40,0
Ohne Angabe	1	-	-	1	-	1	-	-	1	-	-	-	-	-	-
<b>Insgesamt</b>	<b>823</b>	<b>437</b>	<b>80</b>	<b>182</b>	<b>37</b>	<b>948</b>	<b>493</b>	<b>86</b>	<b>235</b>	<b>45</b>	<b>-13,2</b>	<b>-11,4</b>	<b>-7,0</b>	<b>-22,6</b>	<b>-17,8</b>

<sup>1</sup> einschl. drei- und schweren vierradrigen Kraftfahrzeugen<sup>2</sup> einschl. Pedelecs<sup>3</sup> einschl. Fußgänger mit Sport- und Spielgerät

## Altersgruppen und Geschlecht im aktuellen Berichtsmonat und -zeitraum

Ins- gesamt	Darunter				Ins- gesamt	Darunter				Zu- bzw. Abnahme (-)					Im Alter von ... bis unter ... Jahren
	Fahrer und Mitfahrer von			Fuß- gänger <sup>3</sup>		Fahrer und Mitfahrer von			Fuß- gänger <sup>3</sup>	Ins- gesamt	Fahrer und Mitfahrer von			Fuß- gänger <sup>3</sup>	
	Per- sonen- kraft- wagen	Kraft- rädern mit amtl. Kennz. <sup>1</sup>	Fahr- rädern <sup>2</sup>			Per- sonen- kraft- wagen	Kraft- rädern mit amtl. Kennz. <sup>1</sup>	Fahr- rädern <sup>2</sup>			Per- sonen- kraft- wagen	Kraft- rädern mit amtl. Kennz. <sup>1</sup>	Fahr- rädern <sup>2</sup>		
Januar - August 2020					Januar - August 2019					Veränderung gegenüber Vorjahr					
Anzahl					Anzahl					um %					Geschlecht
<b>Verunglückte insgesamt</b>															
439	177	1	165	80	498	223	6	157	78	-11,8	-20,6	X	5,1	2,6	unter 15
247	78	1	110	50	257	99	3	100	41	-3,9	-21,2	X	10,0	22,0	männlich
192	99	-	55	30	241	124	3	57	37	-20,3	-20,2	X	-3,5	-18,9	weiblich
316	67	56	73	11	379	71	79	85	19	-16,6	-5,6	-29,1	-14,1	-42,1	15 - 18
207	21	43	50	5	236	21	63	52	5	-12,3	-	-31,7	-3,8	-	männlich
109	46	13	23	6	143	50	16	33	14	-23,8	-8,0	-18,8	-30,3	X	weiblich
387	242	41	62	12	445	284	38	74	19	-13,0	-14,8	7,9	-16,2	-36,8	18 - 21
236	132	35	41	6	264	138	34	57	12	-10,6	-4,3	2,9	-28,1	X	männlich
151	110	6	21	6	181	146	4	17	7	-16,6	-24,7	X	23,5	X	weiblich
362	224	20	75	17	375	249	17	71	17	-3,5	-10,0	17,6	5,6	-	21 - 25
212	115	16	54	10	210	129	13	40	13	1,0	-10,9	23,1	35,0	-23,1	männlich
150	109	4	21	7	165	120	4	31	4	-9,1	-9,2	-	-32,3	X	weiblich
899	550	52	176	38	1 095	659	76	204	44	-17,9	-16,5	-31,6	-13,7	-13,6	25 - 35
534	285	44	115	26	649	316	70	144	22	-17,7	-9,8	-37,1	-20,1	18,2	männlich
365	265	8	61	12	446	343	6	60	22	-18,2	-22,7	X	1,7	-45,5	weiblich
792	485	49	157	24	861	527	60	159	37	-8,0	-8,0	-18,3	-1,3	-35,1	35 - 45
462	231	46	103	15	511	254	53	115	26	-9,6	-9,1	-13,2	-10,4	-42,3	männlich
330	254	3	54	9	350	273	7	44	11	-5,7	-7,0	X	22,7	X	weiblich
763	406	63	197	29	924	545	77	162	40	-17,4	-25,5	-18,2	21,6	-27,5	45 - 55
419	180	54	113	15	518	244	65	103	23	-19,1	-26,2	-16,9	9,7	-34,8	männlich
344	226	9	84	14	406	301	12	59	17	-15,3	-24,9	X	42,4	-17,6	weiblich
801	424	55	202	35	950	524	73	212	56	-15,7	-19,1	-24,7	-4,7	-37,5	55 - 65
428	189	53	99	17	505	237	65	105	27	-15,2	-20,3	-18,5	-5,7	-37,0	männlich
373	235	2	103	18	445	287	8	107	29	-16,2	-18,1	X	-3,7	-37,9	weiblich
922	474	25	281	97	1 105	585	21	324	111	-16,6	-19,0	19,0	-13,3	-12,6	65 und mehr
492	255	24	144	40	598	314	20	184	36	-17,7	-18,8	20,0	-21,7	11,1	männlich
430	219	1	137	57	507	271	1	140	75	-15,2	-19,2	-	-2,1	-24,0	weiblich
5 681	3 049	362	1 388	343	6 632	3 667	447	1 448	421	-14,3	-16,9	-19,0	-4,1	-18,5	Zusammen
3 237	1 486	316	829	184	3 748	1 752	386	900	205	-13,6	-15,2	-18,1	-7,9	-10,2	männlich
2 444	1 563	46	559	159	2 884	1 915	61	548	216	-15,3	-18,4	-24,6	2,0	-26,4	weiblich
11	-	2	5	4	16	1	-	11	3	-31,3	X	X	X	X	Ohne Angabe
<b>5 692</b>	<b>3 049</b>	<b>364</b>	<b>1 393</b>	<b>347</b>	<b>6 648</b>	<b>3 668</b>	<b>447</b>	<b>1 459</b>	<b>424</b>	<b>-14,4</b>	<b>-16,9</b>	<b>-18,6</b>	<b>-4,5</b>	<b>-18,2</b>	<b>Insgesamt</b>

<sup>1</sup> einschl. drei- und schweren vierrädrigen Kraftfahrzeugen<sup>2</sup> einschl. Pedelecs<sup>3</sup> einschl. Fußgänger mit Sport- und Spielgerät

## 13. Getötete und Verletzte im Straßenverkehr nach Altersgruppen

Im Alter von ... bis unter ... Jahren  Geschlecht	Getötete			Schwerverletzte			Leichtverletzte			Verunglückte insgesamt		
	Aug.		Zu- bzw.	Aug.		Zu-	Aug.		Zu-	Aug.		Zu-
	2020	2019	Ab-	2020	2019	bzw. Ab-	2020	2019	bzw. Ab-	2020	2019	bzw. Ab-
	Anzahl		nahme	Anzahl		nahme	Anzahl		nahme	Anzahl		nahme
		(-)			(-)			(-)			(-)	
		um %			um %			um %			um %	
unter 15	-	-	-	13	14	-7,1	43	54	-20,4	56	68	-17,6
männlich	-	-	-	9	6	X	27	26	3,8	36	32	12,5
weiblich	-	-	-	4	8	X	16	28	-42,9	20	36	-44,4
15 - 18	-	-	-	11	21	-47,6	49	52	-5,8	60	73	-17,8
männlich	-	-	-	8	15	X	30	35	-14,3	38	50	-24,0
weiblich	-	-	-	3	6	X	19	17	11,8	22	23	-4,3
18 - 21	2	2	-	10	13	-23,1	43	39	10,3	55	54	1,9
männlich	2	2	-	8	9	X	28	26	7,7	38	37	2,7
weiblich	-	-	-	2	4	X	15	13	15,4	17	17	-
21 - 25	1	-	X	12	7	X	41	39	5,1	54	46	17,4
männlich	1	-	X	6	4	X	22	23	-4,3	29	27	7,4
weiblich	-	-	-	6	3	X	19	16	18,8	25	19	31,6
25 - 30	1	1	-	10	15	-33,3	41	36	13,9	52	52	-
männlich	1	1	-	7	12	X	23	22	4,5	31	35	-11,4
weiblich	-	-	-	3	3	-	18	14	28,6	21	17	23,5
30 - 35	1	2	X	24	17	41,2	52	59	-11,9	77	78	-1,3
männlich	1	2	X	17	13	30,8	30	35	-14,3	48	50	-4,0
weiblich	-	-	-	7	4	X	22	24	-8,3	29	28	3,6
35 - 40	1	-	X	13	17	-23,5	53	50	6,0	67	67	-
männlich	1	-	X	9	11	X	30	29	3,4	40	40	-
weiblich	-	-	-	4	6	X	23	21	9,5	27	27	-
40 - 45	2	1	X	15	15	-	44	53	-17,0	61	69	-11,6
männlich	2	-	X	11	13	-15,4	22	25	-12,0	35	38	-7,9
weiblich	-	1	X	4	2	X	22	28	-21,4	26	31	-16,1
45 - 50	1	-	X	11	11	-	32	57	-43,9	44	68	-35,3
männlich	1	-	X	10	5	X	17	31	-45,2	28	36	-22,2
weiblich	-	-	-	1	6	X	15	26	-42,3	16	32	-50,0
50 - 55	-	1	X	14	15	-6,7	45	64	-29,7	59	80	-26,3
männlich	-	1	X	10	13	-23,1	23	30	-23,3	33	44	-25,0
weiblich	-	-	-	4	2	X	22	34	-35,3	26	36	-27,8
55 - 60	2	-	X	17	13	30,8	38	53	-28,3	57	66	-13,6
männlich	2	-	X	11	11	-	22	34	-35,3	35	45	-22,2
weiblich	-	-	-	6	2	X	16	19	-15,8	22	21	4,8
60 - 65	1	3	X	17	13	30,8	31	41	-24,4	49	57	-14,0
männlich	1	2	X	7	8	X	14	11	27,3	22	21	4,8
weiblich	-	1	X	10	5	X	17	30	-43,3	27	36	-25,0
65 - 70	2	-	X	9	15	X	28	29	-3,4	39	44	-11,4
männlich	1	-	X	4	7	X	13	19	-31,6	18	26	-30,8
weiblich	1	-	X	5	8	X	15	10	50,0	21	18	16,7
70 - 75	-	1	X	14	6	X	19	21	-9,5	33	28	17,9
männlich	-	-	-	10	2	X	9	7	X	19	9	X
weiblich	-	1	X	4	4	-	10	14	-28,6	14	19	-26,3
75 und mehr	3	5	X	18	28	-35,7	38	64	-40,6	59	97	-39,2
männlich	1	3	X	11	20	-45,0	21	33	-36,4	33	56	-41,1
weiblich	2	2	-	7	8	X	17	31	-45,2	26	41	-36,6
Zusammen	17	16	6,3	208	220	-5,5	597	711	-16,0	822	947	-13,2
männlich	14	11	27,3	138	149	-7,4	331	386	-14,2	483	546	-11,5
weiblich	3	5	X	70	71	-1,4	266	325	-18,2	339	401	-15,5
Ohne Angabe	-	-	-	-	-	-	1	1	-	1	1	-
<b>Insgesamt</b>	<b>17</b>	<b>16</b>	<b>6,3</b>	<b>208</b>	<b>220</b>	<b>-5,5</b>	<b>598</b>	<b>712</b>	<b>-16,0</b>	<b>823</b>	<b>948</b>	<b>-13,2</b>

## und Geschlecht im aktuellen Berichtsmonat und -zeitraum

Getötete			Schwerverletzte			Leichtverletzte			Verunglückte insgesamt			Im Alter von ... bis unter ... Jahren  Geschlecht
Jan. - Aug.		Zu- bzw. Ab- nahme (-)	Jan. - Aug.		Zu- bzw. Ab- nahme (-)	Jan. - Aug.		Zu- bzw. Ab- nahme (-)	Jan. - Aug.		Zu- bzw. Ab- nahme (-)	
2020	2019		2020	2019		2020	2019		2020	2019		
Anzahl	um %	Anzahl	um %	Anzahl	um %	Anzahl	um %	Anzahl	um %			
1	2	X	83	92	-9,8	355	404	-12,1	439	498	-11,8	unter 15
-	1	X	52	44	18,2	195	212	-8,0	247	257	-3,9	männlich
1	1	-	31	48	-35,4	160	192	-16,7	192	241	-20,3	weiblich
1	-	X	79	85	-7,1	236	294	-19,7	316	379	-16,6	15 - 18
1	-	X	59	56	5,4	147	180	-18,3	207	236	-12,3	männlich
-	-	-	20	29	-31,0	89	114	-21,9	109	143	-23,8	weiblich
4	4	-	94	88	6,8	289	353	-18,1	387	445	-13,0	18 - 21
4	3	X	63	58	8,6	169	203	-16,7	236	264	-10,6	männlich
-	1	X	31	30	3,3	120	150	-20,0	151	181	-16,6	weiblich
4	3	X	73	73	-	285	299	-4,7	362	375	-3,5	21 - 25
4	3	X	43	45	-4,4	165	162	1,9	212	210	1,0	männlich
-	-	-	30	28	7,1	120	137	-12,4	150	165	-9,1	weiblich
2	3	X	79	87	-9,2	291	381	-23,6	372	471	-21,0	25 - 30
1	3	X	52	61	-14,8	157	219	-28,3	210	283	-25,8	männlich
1	-	X	27	26	3,8	134	162	-17,3	162	188	-13,8	weiblich
6	9	X	110	136	-19,1	411	479	-14,2	527	624	-15,5	30 - 35
6	8	X	82	86	-4,7	236	272	-13,2	324	366	-11,5	männlich
-	1	X	28	50	-44,0	175	207	-15,5	203	258	-21,3	weiblich
6	5	X	74	89	-16,9	362	364	-0,5	442	458	-3,5	35 - 40
6	3	X	48	59	-18,6	212	215	-1,4	266	277	-4,0	männlich
-	2	X	26	30	-13,3	150	149	0,7	176	181	-2,8	weiblich
6	4	X	70	85	-17,6	274	314	-12,7	350	403	-13,2	40 - 45
6	3	X	46	57	-19,3	144	174	-17,2	196	234	-16,2	männlich
-	1	X	24	28	-14,3	130	140	-7,1	154	169	-8,9	weiblich
1	2	X	70	90	-22,2	254	312	-18,6	325	404	-19,6	45 - 50
1	2	X	43	59	-27,1	136	164	-17,1	180	225	-20,0	männlich
-	-	-	27	31	-12,9	118	148	-20,3	145	179	-19,0	weiblich
5	8	X	102	113	-9,7	331	399	-17,0	438	520	-15,8	50 - 55
4	6	X	63	73	-13,7	172	214	-19,6	239	293	-18,4	männlich
1	2	X	39	40	-2,5	159	185	-14,1	199	227	-12,3	weiblich
3	14	X	115	121	-5,0	323	399	-19,0	441	534	-17,4	55 - 60
3	14	X	80	75	6,7	156	186	-16,1	239	275	-13,1	männlich
-	-	-	35	46	-23,9	167	213	-21,6	202	259	-22,0	weiblich
8	9	X	81	109	-25,7	271	298	-9,1	360	416	-13,5	60 - 65
7	8	X	48	62	-22,6	134	160	-16,3	189	230	-17,8	männlich
1	1	-	33	47	-29,8	137	138	-0,7	171	186	-8,1	weiblich
6	8	X	58	81	-28,4	189	228	-17,1	253	317	-20,2	65 - 70
4	7	X	35	49	-28,6	96	120	-20,0	135	176	-23,3	männlich
2	1	X	23	32	-28,1	93	108	-13,9	118	141	-16,3	weiblich
3	4	X	61	52	17,3	143	154	-7,1	207	210	-1,4	70 - 75
2	3	X	35	25	40,0	81	77	5,2	118	105	12,4	männlich
1	1	-	26	27	-3,7	62	77	-19,5	89	105	-15,2	weiblich
20	19	5,3	140	185	-24,3	302	374	-19,3	462	578	-20,1	75 und mehr
14	12	16,7	71	102	-30,4	154	203	-24,1	239	317	-24,6	männlich
6	7	X	69	83	-16,9	148	171	-13,5	223	261	-14,6	weiblich
76	94	-19,1	1 289	1 486	-13,3	4 316	5 052	-14,6	5 681	6 632	-14,3	Zusammen
63	76	-17,1	820	911	-10,0	2 354	2 761	-14,7	3 237	3 748	-13,6	männlich
13	18	-27,8	469	575	-18,4	1 962	2 291	-14,4	2 444	2 884	-15,3	weiblich
-	-	-	-	-	-	11	16	-31,3	11	16	-31,3	Ohne Angabe
<b>76</b>	<b>94</b>	<b>-19,1</b>	<b>1 289</b>	<b>1 486</b>	<b>-13,3</b>	<b>4 327</b>	<b>5 068</b>	<b>-14,6</b>	<b>5 692</b>	<b>6 648</b>	<b>-14,4</b>	<b>Insgesamt</b>

**14. An Straßenverkehrsunfällen beteiligte Fahrzeugführer und Fußgänger nach Art der Verkehrsbeteiligung im aktuellen Berichtsmonat und -zeitraum**

Art der Verkehrsbeteiligung	Unfälle mit											
	Personen-schaden	schwerwiegend. Sachsch. (i. e. S.) <sup>1</sup>	Personen-schaden	schwerwiegend. Sachsch. (i. e. S.) <sup>1</sup>	Personen-schaden	schwerwiegend. Sachsch. (i. e. S.) <sup>1</sup>	Personen-schaden	schwerwiegend. Sachsch. (i. e. S.) <sup>1</sup>	Personen-schaden	schwerwiegend. Sachsch. (i. e. S.) <sup>1</sup>	Personen-schaden	schwerwiegend. Sachsch. (i. e. S.) <sup>1</sup>
	August				Zu- bzw. Abnahme (-)		Januar - August				Zu- bzw. Abnahme (-)	
	2020		2019		um %		2020		2019		um %	
Ortslage	Anzahl				um %		Anzahl				um %	
Fahrer von												
Krafträdern mit Versicherungskennz. <sup>2</sup>	46	-	51	1	-9,8	X	224	3	248	6	-9,7	X
innerorts	34	-	38	1	-10,5	X	176	3	188	6	-6,4	X
außerorts	12	-	13	-	-7,7	-	48	-	60	-	-20,0	-
Krafträdern mit amtl. Kennzeichen <sup>3</sup>	80	3	85	2	-5,9	X	364	13	436	12	-16,5	8,3
innerorts	32	-	36	2	-11,1	X	180	7	221	8	-18,6	X
außerorts	48	3	49	-	-2,0	X	184	6	215	4	-14,4	X
Personenkraftwagen	656	109	803	131	-18,3	-16,8	4 949	984	6 019	1 325	-17,8	-25,7
innerorts	407	66	508	77	-19,9	-14,3	3 173	620	3 880	816	-18,2	-24,0
außerorts	249	43	295	54	-15,6	-20,4	1 776	364	2 139	509	-17,0	-28,5
darunter												
18 - unter 25 Jahre	75	17	82	13	-8,5	30,8	597	114	673	140	-11,3	-18,6
innerorts	50	11	33	10	51,5	10,0	330	66	367	82	-10,1	-19,5
außerorts	25	6	49	3	-49,0	X	267	48	306	58	-12,7	-17,2
Wohnmobilen	3	1	1	-	X	X	5	2	10	2	X	-
innerorts	-	-	-	-	-	-	-	-	-	-	-	-
außerorts	3	1	1	-	X	X	5	2	10	2	X	-
Bussen	5	-	10	1	X	X	47	9	58	4	-19,0	X
innerorts	4	-	8	-	X	-	34	8	48	2	-29,2	X
außerorts	1	-	2	1	X	X	13	1	10	2	30,0	X
Güterkraftfahrzeugen	68	20	91	20	-25,3	-	535	154	724	181	-26,1	-14,9
innerorts	32	3	40	8	-20,0	X	225	49	313	52	-28,1	-5,8
außerorts	36	17	51	12	-29,4	41,7	310	105	411	129	-24,6	-18,6
Landwirtschaftliche Zugmaschinen	11	-	8	1	X	X	45	4	32	8	40,6	X
innerorts	4	-	2	1	X	X	20	3	12	3	66,7	-
außerorts	7	-	6	-	X	-	25	1	20	5	25,0	X
übrigen Kraftfahrzeugen	9	-	4	1	X	X	42	2	25	6	68,0	X
innerorts	3	-	4	1	X	X	27	2	17	5	58,8	X
außerorts	6	-	-	-	X	-	15	-	8	1	X	X
Kraftfahrzeugen zusammen	878	133	1 053	157	-16,6	-15,3	6 211	1 171	7 552	1 544	-17,8	-24,2
innerorts	516	69	636	90	-18,9	-23,3	3 835	692	4 679	892	-18,0	-22,4
außerorts	362	64	417	67	-13,2	-4,5	2 376	479	2 873	652	-17,3	-26,5
darunter flüchtig	31	12	53	11	-41,5	9,1	317	94	409	110	-22,5	-14,5
innerorts	24	5	40	5	-40,0	-	232	47	312	57	-25,6	-17,5
außerorts	7	7	13	6	X	X	85	47	97	53	-12,4	-11,3

<sup>1</sup> schwerwiegender Unfall mit Sachschaden (im engeren Sinne)<sup>2</sup> einschl. S-Pedelecs und drei- und leichten vierradrigen Kfz<sup>3</sup> einschl. drei- und schweren vierradrigen Kfz<sup>4</sup> einschl. Pedelecs<sup>5</sup> einschl. Fußgänger mit Sport- und Spielgerät



**Noch: 14. An Straßenverkehrsunfällen beteiligte Fahrzeugführer und Fußgänger nach Art der Verkehrsbeteiligung im aktuellen Berichtsmontat und -zeitraum**

Art der Verkehrsbeteiligung	Unfälle mit											
	Personen-schaden	schwerwiegend. Sachsch. (i. e. S.) <sup>1</sup>	Personen-schaden	schwerwiegend. Sachsch. (i. e. S.) <sup>1</sup>	Personen-schaden	schwerwiegend. Sachsch. (i. e. S.) <sup>1</sup>	Personen-schaden	schwerwiegend. Sachsch. (i. e. S.) <sup>1</sup>	Personen-schaden	schwerwiegend. Sachsch. (i. e. S.) <sup>1</sup>	Personen-schaden	schwerwiegend. Sachsch. (i. e. S.) <sup>1</sup>
	August				Zu- bzw. Abnahme (-)		Januar - August				Zu- bzw. Abnahme (-)	
	2020		2019		um %		2020		2019		um %	
Ortslage	Anzahl				um %		Anzahl				um %	
Fahrer von												
Fahrrädern <sup>4</sup>	201	-	261	-	-23,0	-	1 495	1	1 571	-	-4,8	X
innerorts	177	-	239	-	-25,9	-	1 354	1	1 438	-	-5,8	X
außerorts	24	-	22	-	9,1	-	141	-	133	-	6,0	-
darunter												
unter 15 Jahren	19	-	24	-	-20,8	-	165	-	160	-	3,1	-
innerorts	17	-	23	-	-26,1	-	151	-	152	-	-0,7	-
außerorts	2	-	1	-	X	-	14	-	8	-	X	-
anderen Fahrzeugen	10	-	14	3	-28,6	X	76	13	101	25	-24,8	-48,0
innerorts	6	-	14	1	X	X	56	7	85	13	-34,1	X
außerorts	4	-	-	2	X	X	20	6	16	12	25,0	X
Fußgänger <sup>5</sup>	37	-	48	-	-22,9	-	375	-	446	-	-15,9	-
innerorts	30	-	43	-	-30,2	-	350	-	414	-	-15,5	-
außerorts	7	-	5	-	X	-	25	-	32	-	-21,9	-
darunter												
unter 15 Jahren	9	-	10	-	X	-	83	-	83	-	-	-
innerorts	9	-	10	-	X	-	83	-	83	-	-	-
außerorts	-	-	-	-	-	-	-	-	-	-	-	-
65 Jahre und mehr	8	-	14	-	X	-	100	-	114	-	-12,3	-
innerorts	7	-	12	-	X	-	95	-	109	-	-12,8	-
außerorts	1	-	2	-	X	-	5	-	5	-	-	-
Andere Personen	1	-	1	-	-	-	22	-	19	1	15,8	X
innerorts	1	-	1	-	-	-	17	-	14	1	21,4	X
außerorts	-	-	-	-	-	-	5	-	5	-	-	-
<b>Insgesamt</b>	<b>1 127</b>	<b>133</b>	<b>1 377</b>	<b>160</b>	<b>-18,2</b>	<b>-16,9</b>	<b>8 179</b>	<b>1 185</b>	<b>9 689</b>	<b>1 570</b>	<b>-15,6</b>	<b>-24,5</b>
innerorts	730	69	933	91	-21,8	-24,2	5 612	700	6 630	906	-15,4	-22,7
außerorts	397	64	444	69	-10,6	-7,2	2 567	485	3 059	664	-16,1	-27,0
darunter												
unter 15 Jahren	31	-	34	-	-8,8	-	253	-	244	-	3,7	-
innerorts	27	-	33	-	-18,2	-	237	-	236	-	0,4	-
außerorts	4	-	1	-	X	-	16	-	8	-	X	-
65 Jahre und mehr	169	22	232	20	-27,2	10,0	1 291	140	1 582	213	-18,4	-34,3
innerorts	113	12	177	13	-36,2	-7,7	956	95	1 137	146	-15,9	-34,9
außerorts	56	10	55	7	1,8	X	335	45	445	67	-24,7	-32,8

<sup>1</sup> schwerwiegender Unfall mit Sachschaden (im engeren Sinne)

<sup>2</sup> einschl. S-Pedelecs und drei- und leichten vierrädrigen Kfz

<sup>3</sup> einschl. drei- und schweren vierrädrigen Kfz

<sup>4</sup> einschl. Pedelecs

<sup>5</sup> einschl. Fußgänger mit Sport- und Spielgerät

## 15. An Straßenverkehrsunfällen mit Personenschaden beteiligte Fahrzeugführer und Fußgänger

Im Alter von ... bis unter ... Jahren	Ins-gesamt	Darunter				Ins-gesamt	Darunter				Zu- bzw. Abnahme (-)				
		Fahrer von			Fußgänger <sup>3</sup>		Fahrer von			Fußgänger <sup>3</sup>	Ins-gesamt	Fahrer von			Fußgänger <sup>3</sup>
		Per-sonen-kraft-wagen	Kraft-rädern mit amtl. Kennz. <sup>1</sup>	Fahr-rädern <sup>2</sup>			Per-sonen-kraft-wagen	Kraft-rädern mit amtl. Kennz. <sup>1</sup>	Fahr-rädern <sup>2</sup>			Per-sonen-kraft-wagen	Kraft-rädern mit amtl. Kennz. <sup>1</sup>	Fahr-rädern <sup>2</sup>	
Geschlecht	August 2020					August 2019					Veränderung gegenüber Vorjahr				
	Anzahl					Anzahl					um %				
unter 15	31	-	1	19	9	34	-	-	24	10	-8,8	-	X	-20,8	X
männlich	21	-	1	12	7	23	-	-	16	7	-8,7	-	X	-25,0	-
weiblich	10	-	-	7	2	11	-	-	8	3	-9,1	-	-	X	X
15 - 18	47	1	9	12	2	61	-	17	17	1	-23,0	X	X	-29,4	X
männlich	39	1	8	11	2	47	-	15	10	1	-17,0	X	X	10,0	X
weiblich	8	-	1	1	-	14	-	2	7	-	X	-	X	X	-
18 - 21	58	36	7	10	2	67	40	7	15	-	-13,4	-10,0	-	-33,3	X
männlich	37	20	6	7	1	51	29	7	11	-	-27,5	-31,0	X	X	X
weiblich	21	16	1	3	1	16	11	-	4	-	31,3	45,5	X	X	X
21 - 25	60	39	5	10	3	65	42	3	11	1	-7,7	-7,1	X	-9,1	X
männlich	35	19	4	7	2	41	24	3	8	-	-14,6	-20,8	X	X	X
weiblich	25	20	1	3	1	24	18	-	3	1	4,2	11,1	X	-	-
25 - 35	190	128	11	22	6	215	142	14	29	2	-11,6	-9,9	-21,4	-24,1	X
männlich	126	76	10	12	6	148	87	14	21	2	-14,9	-12,6	-28,6	-42,9	X
weiblich	64	52	1	10	-	67	55	-	8	-	-4,5	-5,5	X	X	-
35 - 45	185	116	12	29	2	219	148	13	26	6	-15,5	-21,6	-7,7	11,5	X
männlich	118	58	12	22	2	143	83	13	17	4	-17,5	-30,1	-7,7	29,4	X
weiblich	67	58	-	7	-	76	65	-	9	2	-11,8	-10,8	-	X	X
45 - 55	169	100	20	24	1	234	132	15	35	6	-27,8	-24,2	33,3	-31,4	X
männlich	120	67	19	13	-	155	72	14	24	5	-22,6	-6,9	35,7	-45,8	X
weiblich	49	33	1	11	1	79	60	1	11	1	-38,0	-45,0	-	-	-
55 - 65	185	115	10	25	4	213	130	12	35	8	-13,1	-11,5	-16,7	-28,6	X
männlich	119	72	10	9	2	144	86	11	17	4	-17,4	-16,3	-9,1	X	X
weiblich	66	43	-	16	2	69	44	1	18	4	-4,3	-2,3	X	-11,1	X
65 und mehr	169	105	5	41	8	232	146	3	61	14	-27,2	-28,1	X	-32,8	X
männlich	107	73	4	18	3	158	105	3	39	4	-32,3	-30,5	X	-53,8	X
weiblich	62	32	1	23	5	74	41	-	22	10	-16,2	-22,0	X	4,5	X
Zusammen	1 094	640	80	192	37	1 340	780	84	253	48	-18,4	-17,9	-4,8	-24,1	-22,9
männlich	722	386	74	111	25	910	486	80	163	27	-20,7	-20,6	-7,5	-31,9	-7,4
weiblich	372	254	6	81	12	430	294	4	90	21	-13,5	-13,6	X	-10,0	-42,9
Ohne Angabe	33	16	-	9	-	37	23	1	8	-	-10,8	-30,4	X	X	-
<b>Insgesamt</b>	<b>1 127</b>	<b>656</b>	<b>80</b>	<b>201</b>	<b>37</b>	<b>1 377</b>	<b>803</b>	<b>85</b>	<b>261</b>	<b>48</b>	<b>-18,2</b>	<b>-18,3</b>	<b>-5,9</b>	<b>-23,0</b>	<b>-22,9</b>

<sup>1</sup> einschl. drei- und schweren vierradrigen Kraftfahrzeugen<sup>2</sup> einschl. Pedelecs<sup>3</sup> einschl. Fußgänger mit Sport- und Spielgerät

## nach Art der Verkehrsbeteiligung, Altersgruppen und Geschlecht im aktuellen Berichtsmonat und- zeitraum

Ins- gesamt	Darunter				Ins- gesamt	Darunter				Zu- bzw. Abnahme (-)				Im Alter von ... bis unter ... Jahren	Geschlecht
	Fahrer von			Fuß- gänger <sup>3</sup>		Fahrer von			Fuß- gänger <sup>3</sup>	Fahrer von			Fuß- gänger <sup>3</sup>		
	Per- sonen- kraft- wagen	Kraft- rädern mit amtl. Kennz. <sup>1</sup>	Fahr- rädern <sup>2</sup>			Per- sonen- kraft- wagen	Kraft- rädern mit amtl. Kennz. <sup>1</sup>	Fahr- rädern <sup>2</sup>		Per- sonen- kraft- wagen	Kraft- rädern mit amtl. Kennz. <sup>1</sup>	Fahr- rädern <sup>2</sup>			
Januar - August 2020					Januar - August 2019					Veränderung gegenüber Vorjahr					
Anzahl										um %					
253	-	1	165	83	244	-	-	160	83	3,7	-	X	3,1	-	unter 15
169	-	1	113	52	151	-	-	105	45	11,9	-	X	7,6	15,6	männlich
84	-	-	52	31	93	-	-	55	38	-9,7	-	-	-5,5	-18,4	weiblich
246	5	48	76	11	308	5	73	89	19	-20,1	-	-34,2	-14,6	-42,1	15 - 18
187	3	39	53	5	223	3	62	55	5	-16,1	-	-37,1	-3,6	-	männlich
59	2	9	23	6	85	2	11	34	14	-30,6	-	X	-32,4	X	weiblich
436	288	39	65	12	504	338	36	78	20	-13,5	-14,8	8,3	-16,7	-40,0	18 - 21
283	171	34	44	6	332	198	34	61	13	-14,8	-13,6	-	-27,9	X	männlich
153	117	5	21	6	172	140	2	17	7	-11,0	-16,4	X	23,5	X	weiblich
477	309	19	83	19	488	335	16	78	19	-2,3	-7,8	18,8	6,4	-	21 - 25
313	179	18	61	10	304	195	14	45	14	3,0	-8,2	28,6	35,6	-28,6	männlich
164	130	1	22	9	184	140	2	33	5	-10,9	-7,1	X	-33,3	X	weiblich
1 297	863	56	190	42	1 642	1 100	74	216	44	-21,0	-21,5	-24,3	-12,0	-4,5	25 - 35
833	496	48	127	29	1 053	619	70	154	22	-20,9	-19,9	-31,4	-17,5	31,8	männlich
464	367	8	63	13	589	481	4	62	22	-21,2	-23,7	X	1,6	-40,9	weiblich
1 268	853	52	163	27	1 435	971	62	169	41	-11,6	-12,2	-16,1	-3,6	-34,1	35 - 45
804	468	49	108	16	934	553	56	119	29	-13,9	-15,4	-12,5	-9,2	-44,8	männlich
464	385	3	55	11	501	418	6	50	12	-7,4	-7,9	X	10,0	-8,3	weiblich
1 293	801	68	207	30	1 612	1 054	78	169	42	-19,8	-24,0	-12,8	22,5	-28,6	45 - 55
838	471	61	120	16	1 041	591	70	109	24	-19,5	-20,3	-12,9	10,1	-33,3	männlich
455	330	7	87	14	571	463	8	60	18	-20,3	-28,7	X	45,0	-22,2	weiblich
1 353	867	52	211	36	1 576	998	73	223	57	-14,1	-13,1	-28,8	-5,4	-36,8	55 - 65
872	524	52	106	18	1 006	593	68	110	28	-13,3	-11,6	-23,5	-3,6	-35,7	männlich
480	342	-	105	18	569	405	5	113	29	-15,6	-15,6	X	-7,1	-37,9	weiblich
1 291	818	25	293	100	1 582	1 045	21	336	114	-18,4	-21,7	19,0	-12,8	-12,3	65 und mehr
853	588	24	155	40	1 085	770	21	195	37	-21,4	-23,6	14,3	-20,5	8,1	männlich
438	230	1	138	60	497	275	-	141	77	-11,9	-16,4	X	-2,1	-22,1	weiblich
7 914	4 804	360	1 453	360	9 391	5 846	433	1 518	439	-15,7	-17,8	-16,9	-4,3	-18,0	Zusammen
5 152	2 900	326	887	192	6 129	3 522	395	953	217	-15,9	-17,7	-17,5	-6,9	-11,5	männlich
2 761	1 903	34	566	168	3 261	2 324	38	565	222	-15,3	-18,1	-10,5	0,2	-24,3	weiblich
265	145	4	42	15	298	173	3	53	7	-11,1	-16,2	X	-20,8	X	Ohne Angabe
<b>8 179</b>	<b>4 949</b>	<b>364</b>	<b>1 495</b>	<b>375</b>	<b>9 689</b>	<b>6 019</b>	<b>436</b>	<b>1 571</b>	<b>446</b>	<b>-15,6</b>	<b>-17,8</b>	<b>-16,5</b>	<b>-4,8</b>	<b>-15,9</b>	<b>Insgesamt</b>

<sup>1</sup> einschl. drei- und schweren vierrädrigen Kraftfahrzeugen<sup>2</sup> einschl. Pedelecs<sup>3</sup> einschl. Fußgänger mit Sport- und Spielgerät

## 16. An Straßenverkehrsunfällen beteiligte Fahrzeugführer und Fußgänger als Hauptverursacher nach Art der Verkehrsbeteiligung

## 16.1 An Straßenverkehrsunfällen beteiligte Fahrzeugführer und Fußgänger als Hauptverursacher nach Art der Verkehrsbeteiligung im aktuellen Berichtsmonat

Art der Verkehrsbeteiligung	Unfälle mit Personenschaden	Verunglückte			Schwerw. Unfälle mit Sachschaden (i. e. S.)	Unfälle mit Personenschaden	Verunglückte			Schwerw. Unfälle mit Sachschaden (i. e. S.)
		Getötete	Schwer-	Leicht-			Getötete	Schwer-	Leicht-	
Ortslage	August 2020				August 2019				Anzahl	
			verletzte				verletzte			
Fahrer von										
Krafträdern mit Versicherungskennzeichen <sup>1</sup>	34	-	8	30	-	29	-	11	23	1
innerorts	23	-	5	22	-	21	-	10	16	1
außerorts	11	-	3	8	-	8	-	1	7	-
Krafträdern mit amtl. Kennzeichen <sup>2</sup>	52	2	26	29	3	51	3	25	34	-
innerorts	17	-	6	12	-	17	-	5	16	-
außerorts	35	2	20	17	3	34	3	20	18	-
Personenkraftwagen	371	11	125	400	62	465	11	140	476	74
innerorts	224	1	41	247	39	296	3	50	304	45
außerorts	147	10	84	153	23	169	8	90	172	29
darunter										
18 bis unter 25 Jahre	46	2	9	59	14	45	2	17	47	8
innerorts	31	1	3	43	11	18	-	3	20	7
außerorts	15	1	6	16	3	27	2	14	27	1
Wohnmobilen	3	-	-	6	1	-	-	-	-	-
innerorts	-	-	-	-	-	-	-	-	-	-
außerorts	3	-	-	6	1	-	-	-	-	-
Bussen	3	-	2	3	-	4	-	1	3	1
innerorts	2	-	-	2	-	3	-	1	2	-
außerorts	1	-	2	1	-	1	-	-	1	1
Güterkraftfahrzeugen	39	2	11	30	15	56	2	11	59	12
innerorts	21	-	3	19	1	28	-	3	30	4
außerorts	18	2	8	11	14	28	2	8	29	8
Landwirtschaftlichen Zugmaschinen	6	-	2	4	-	5	-	1	4	1
innerorts	4	-	2	2	-	2	-	-	2	1
außerorts	2	-	-	2	-	3	-	1	2	-
Übrigen										
Kraftfahrzeugen	5	-	6	5	-	4	-	-	4	-
innerorts	1	-	1	-	-	4	-	-	4	-
außerorts	4	-	5	5	-	-	-	-	-	-
Kraftfahrzeugen zusammen	513	15	180	507	81	614	16	189	603	89
innerorts	292	1	58	304	40	371	3	69	374	51
außerorts	221	14	122	203	41	243	13	120	229	38

<sup>1</sup> einschl. S-Pedelecs- und drei- und leichten vierradrigen Kfz<sup>2</sup> einschl. drei- und schweren vierradrigen Kfz<sup>3</sup> einschl. Pedelecs<sup>4</sup> einschl. Fußgänger mit Sport- und Spielgerät

**Noch : 16.1 An Straßenverkehrsunfällen beteiligte Fahrzeugführer und Fußgänger als Hauptverursacher  
nach Art der Verkehrsbeteiligung im aktuellen Berichtsmonat**

Art der Verkehrsbeteiligung	Unfälle mit Personen- schaden	Verunglückte			Schwerw. Unfälle mit Sach- schaden (i. e. S.)	Unfälle mit Personen- schaden	Verunglückte			Schwerw. Unfälle mit Sach- schaden (i. e. S.)	
		Getötete	Schwer- verletzte	Leicht- verletzte			Getötete	Schwer- verletzte	Leicht- verletzte		
August 2020					August 2019						
Ortslage	Anzahl										
Fahrer von											
Fahrrädern <sup>3</sup>	98	1	24	80	-	112	-	26	99	-	
innerorts	87	1	19	71	-	105	-	20	95	-	
außerorts	11	-	5	9	-	7	-	6	4	-	
darunter											
unter 15 Jahren	10	-	1	9	-	11	-	-	13	-	
innerorts	9	-	1	8	-	11	-	-	13	-	
außerorts	1	-	-	1	-	-	-	-	-	-	
anderen Fahrzeugen	5	-	-	5	-	2	-	1	1	2	
innerorts	2	-	-	2	-	2	-	1	1	-	
außerorts	3	-	-	3	-	-	-	-	-	2	
Fußgänger <sup>4</sup>	8	1	3	6	-	12	-	4	9	-	
innerorts	6	1	1	6	-	9	-	3	7	-	
außerorts	2	-	2	-	-	3	-	1	2	-	
darunter											
unter 15 Jahren	4	-	1	4	-	4	-	-	4	-	
innerorts	4	-	1	4	-	4	-	-	4	-	
außerorts	-	-	-	-	-	-	-	-	-	-	
65 Jahre und mehr	1	-	1	-	-	-	-	-	-	-	
innerorts	-	-	-	-	-	-	-	-	-	-	
außerorts	1	-	1	-	-	-	-	-	-	-	
Andere Personen	1	-	1	-	-	-	-	-	-	-	
innerorts	1	-	1	-	-	-	-	-	-	-	
außerorts	-	-	-	-	-	-	-	-	-	-	
<b>Insgesamt</b>	<b>625</b>	<b>17</b>	<b>208</b>	<b>598</b>	<b>81</b>	<b>740</b>	<b>16</b>	<b>220</b>	<b>712</b>	<b>91</b>	
innerorts	388	3	79	383	40	487	3	93	477	51	
außerorts	237	14	129	215	41	253	13	127	235	40	
darunter											
unter 15 Jahren	17	-	3	15	-	15	-	-	17	-	
innerorts	14	-	2	13	-	15	-	-	17	-	
außerorts	3	-	1	2	-	-	-	-	-	-	
65 Jahre und mehr	106	6	49	95	15	135	4	51	130	11	
innerorts	66	-	20	63	8	97	2	22	91	8	
außerorts	40	6	29	32	7	38	2	29	39	3	

<sup>1</sup> einschl. S-Pedelecs- und drei- und leichten vierradrigen Kfz

<sup>2</sup> einschl. drei- und schweren vierradrigen Kfz

<sup>3</sup> einschl. Pedelecs

<sup>4</sup> einschl. Fußgänger mit Sport- und Spielgerät

**16.2 An Straßenverkehrsunfällen beteiligte Fahrzeugführer und Fußgänger als Hauptverursacher  
nach Art der Verkehrsbeteiligung im aktuellen Berichtszeitraum**

Art der Verkehrsbeteiligung	Unfälle mit Personen- schaden	Verunglückte			Schwerw. Unfälle mit Sach- schaden (i. e. S.)	Unfälle mit Personen- schaden	Verunglückte			Schwerw. Unfälle mit Sach- schaden (i. e. S.)
		Getötete	Schwer-	Leicht-			Getötete	Schwer-	Leicht-	
Ortslage	Januar - August 2020				Januar - August 2019					
Anzahl										
Fahrer von										
Krafträdern mit Ver- sicherungskennzeichen <sup>1</sup>	133	2	42	102	2	141	1	50	103	2
innerorts	97	1	31	75	2	101	-	31	79	2
außerorts	36	1	11	27	-	40	1	19	24	-
Krafträdern mit amtl. Kennzeichen <sup>2</sup>	242	9	117	149	8	261	9	129	167	5
innerorts	106	3	43	75	4	113	1	40	85	2
außerorts	136	6	74	74	4	148	8	89	82	3
Personenkraftwagen	2 897	43	787	3 087	556	3 471	55	955	3 674	730
innerorts	1 846	4	321	1 954	342	2 249	11	389	2 371	436
außerorts	1 051	39	466	1 133	214	1 222	44	566	1 303	294
darunter										
18 bis unter 25 Jahre	415	5	114	458	80	442	6	142	507	85
innerorts	221	1	43	255	47	228	-	45	289	44
außerorts	194	4	71	203	33	214	6	97	218	41
Wohnmobilen	3	-	-	6	2	3	-	1	2	1
innerorts	-	-	-	-	-	-	-	-	-	-
außerorts	3	-	-	6	2	3	-	1	2	1
Bussen	15	-	3	20	2	24	-	3	29	3
innerorts	10	-	1	12	1	20	-	2	25	1
außerorts	5	-	2	8	1	4	-	1	4	2
Güterkraftfahrzeugen	312	10	109	277	86	381	14	103	398	101
innerorts	146	1	30	140	26	193	3	31	194	28
außerorts	166	9	79	137	60	188	11	72	204	73
Landwirtschaftlichen Zugmaschinen	28	1	8	23	4	22	2	4	23	3
innerorts	15	1	4	13	3	9	1	-	13	1
außerorts	13	-	4	10	1	13	1	4	10	2
Übrigen										
Kraftfahrzeugen	23	-	12	20	-	16	1	6	16	3
innerorts	18	-	7	14	-	10	-	-	10	3
außerorts	5	-	5	6	-	6	1	6	6	-
Kraftfahrzeugen zusammen	3 653	65	1 078	3 684	660	4 319	82	1 251	4 412	848
innerorts	2 238	10	437	2 283	378	2 695	16	493	2 777	473
außerorts	1 415	55	641	1 401	282	1 624	66	758	1 635	375

<sup>1</sup> einschl. S-Pedelecs- und drei- und leichten vierradrigen Kfz

<sup>2</sup> einschl. drei- und schweren vierradrigen Kfz

<sup>3</sup> einschl. Pedelecs

<sup>4</sup> einschl. Fußgänger mit Sport- und Spielgerät

**Noch : 16.2 An Straßenverkehrsunfällen beteiligte Fahrzeugführer und Fußgänger als Hauptverursacher  
nach Art der Verkehrsbeteiligung im aktuellen Berichtszeitraum**

Art der Verkehrsbeteiligung	Unfälle mit Personen- schaden	Verunglückte			Schwerw. Unfälle mit Sach- schaden (i. e. S.)	Unfälle mit Personen- schaden	Verunglückte			Schwerw. Unfälle mit Sach- schaden (i. e. S.)	
		Getötete	Schwer- verletzte	Leicht- verletzte			Getötete	Schwer- verletzte	Leicht- verletzte		
Januar - August 2020					Januar - August 2019						
Ortslage	Anzahl										
Fahrer von											
Fahrrädern <sup>3</sup>	650	6	168	538	-	666	8	179	538	-	
innerorts	579	3	136	488	-	599	5	143	500	-	
außerorts	71	3	32	50	-	67	3	36	38	-	
darunter											
unter 15 Jahren	84	-	18	74	-	77	-	16	69	-	
innerorts	76	-	14	66	-	73	-	15	65	-	
außerorts	8	-	4	8	-	4	-	1	4	-	
anderen Fahrzeugen	37	2	7	33	6	39	-	16	30	14	
innerorts	19	1	1	21	1	27	-	8	24	4	
außerorts	18	1	6	12	5	12	-	8	6	10	
Fußgänger <sup>4</sup>	89	3	35	63	-	108	4	39	79	-	
innerorts	82	1	32	61	-	96	1	35	71	-	
außerorts	7	2	3	2	-	12	3	4	8	-	
darunter											
unter 15 Jahren	38	-	15	27	-	34	-	9	25	-	
innerorts	38	-	15	27	-	34	-	9	25	-	
außerorts	-	-	-	-	-	-	-	-	-	-	
65 Jahre und mehr	11	2	5	9	-	14	-	10	10	-	
innerorts	8	-	4	9	-	14	-	10	10	-	
außerorts	3	2	1	-	-	-	-	-	-	-	
Andere Personen	10	-	1	9	-	10	-	1	9	1	
innerorts	8	-	1	7	-	8	-	1	7	1	
außerorts	2	-	-	2	-	2	-	-	2	-	
<b>Insgesamt</b>	<b>4 439</b>	<b>76</b>	<b>1 289</b>	<b>4 327</b>	<b>666</b>	<b>5 142</b>	<b>94</b>	<b>1 486</b>	<b>5 068</b>	<b>863</b>	
innerorts	2 926	15	607	2 860	379	3 425	22	680	3 379	478	
außerorts	1 513	61	682	1 467	287	1 717	72	806	1 689	385	
darunter											
unter 15 Jahren	126	-	35	103	-	111	-	25	94	-	
innerorts	116	-	30	94	-	107	-	24	90	-	
außerorts	10	-	5	9	-	4	-	1	4	-	
65 Jahre und mehr	742	23	231	722	97	915	23	304	899	125	
innerorts	511	3	106	504	67	628	7	150	600	85	
außerorts	231	20	125	218	30	287	16	154	299	40	

<sup>1</sup> einschl. S-Pedelecs- und drei- und leichten vierradrigen Kfz

<sup>2</sup> einschl. drei- und schweren vierradrigen Kfz

<sup>3</sup> einschl. Pedelecs

<sup>4</sup> einschl. Fußgänger mit Sport- und Spielgerät

## 17. Ursachen von Straßenverkehrsunfällen mit Personenschaden

Ursache	Ins- gesamt	Darunter			Ins- gesamt	Darunter			Zu- bzw. Abnahme (-)			
		Per- sonen- kraft- wagen	Kraft- rädern mit amtl. Kennz. <sup>1</sup>	Fahr- rädern <sup>2</sup>		Per- sonen- kraft- wagen	Kraft- rädern mit amtl. Kennz. <sup>1</sup>	Fahr- rädern <sup>2</sup>	Ins- gesamt	Per- sonen- kraft- wagen	Kraft- rädern mit amtl. Kennz. <sup>1</sup>	Fahr- rädern <sup>2</sup>
	August 2020				August 2019				Veränderung gegenüber Vorjahr um %			
Anzahl												
<b>Insgesamt</b>	<b>743</b>	<b>439</b>	<b>58</b>	<b>141</b>	<b>882</b>	<b>557</b>	<b>54</b>	<b>160</b>	<b>-15,8</b>	<b>-21,2</b>	<b>7,4</b>	<b>-11,9</b>
Verkehrstüchtigkeit	53	25	3	19	52	22	2	23	1,9	13,6	X	-17,4
darunter												
Alkoholeinfluss	34	13	.	15	35	10	.	21	-2,9	30,0	X	-28,6
Einfluss anderer berauschender Mittel (z. B. Drogen, Rauschgift)	9	5	.	3	4	2	-	.	X	X	X	X
Straßenbenutzung	65	22	5	32	82	35	1	38	-20,7	-37,1	X	-15,8
Geschwindigkeit	126	73	26	8	117	71	27	5	7,7	2,8	-3,7	X
Abstand	87	65	5	4	108	71	6	8	-19,4	-8,5	X	X
Überholen	35	21	4	4	55	36	8	5	-36,4	-41,7	X	X
Vorbeifahren	3	2	-	1	1	1	-	-	X	X	-	X
Nebeneinanderfahren	7	3	-	-	10	9	-	-	X	X	-	-
Vorfahrt, Vorrang	102	78	-	14	164	132	-	15	-37,8	-40,9	-	-6,7
Abbiegen, Wenden, Rück- wärtsfahren, Ein- und Anfahren	122	85	1	13	144	100	2	21	-15,3	-15,0	X	-38,1
Falsches Verhalten gegenüber Fußgängern	13	9	-	2	26	17	-	7	-50,0	X	-	X
darunter an Überwegen, Furten	4	4	-	-	5	3	-	1	X	X	-	X
Ruhender Verkehr, Verkehrssicherung	7	7	-	-	9	8	-	-	X	X	-	-
Nichtbeachten der Be- leuchtungsvorschriften	1	1	-	-	-	-	-	-	X	X	-	-
Ladung, Besetzung	2	-	-	1	-	-	-	-	X	-	-	X
Andere Fehler beim Fahrzeugführer	120	48	14	43	114	55	8	38	5,3	-12,7	X	13,2

<sup>1</sup> einschl. drei- und schweren vierrädrigen Kraftfahrzeugen<sup>2</sup> einschl. Pedelecs



## - Fehlverhalten der Fahrzeugführer im aktuellen Berichtsmonat und -zeitraum

Ins- gesamt	Darunter			Ins- gesamt	Darunter			Zu- bzw. Abnahme (-)				Ursache
	Per- sonen- kraft- wagen	Kraft- rädern mit amtl. Kennz. <sup>1</sup>	Fahr- rädern <sup>2</sup>		Per- sonen- kraft- wagen	Kraft- rädern mit amtl. Kennz. <sup>1</sup>	Fahr- rädern <sup>2</sup>	Ins- gesamt	Per- sonen- kraft- wagen	Kraft- rädern mit amtl. Kennz. <sup>1</sup>	Fahr- rädern <sup>2</sup>	
Januar - August 2020				Januar - August 2019								
<b>5 308</b>	<b>3 460</b>	<b>281</b>	<b>925</b>	<b>6 141</b>	<b>4 096</b>	<b>324</b>	<b>967</b>	<b>-13,6</b>	<b>-15,5</b>	<b>-13,3</b>	<b>-4,3</b>	<b>Insgesamt</b>
392	227	12	115	423	235	17	124	-7,3	-3,4	-29,4	-7,3	Verkehrstüchtigkeit
238	118	7	94	250	118	9	105	-4,8	-	X	-10,5	darunter Alkoholeinfluss
63	41	4	12	40	21	5	6	57,5	95,2	X	X	Einfluss anderer berauschender Mittel (z. B. Drogen, Rauschgift)
444	171	23	216	545	237	31	234	-18,5	-27,8	-25,8	-7,7	Straßenbenutzung
801	526	123	54	836	541	130	52	-4,2	-2,8	-5,4	3,8	Geschwindigkeit
641	474	32	22	796	593	42	29	-19,5	-20,1	-23,8	-24,1	Abstand
237	162	21	23	296	203	25	24	-19,9	-20,2	-16,0	-4,2	Überholen
14	7	1	4	10	7	-	1	40,0	-	X	X	Vorbeifahren
64	41	-	-	93	66	-	2	-31,2	-37,9	-	X	Nebeneinanderfahren
927	750	9	90	1 060	861	8	104	-12,5	-12,9	X	-13,5	Vorrang, Vorfahrt
789	586	9	102	963	720	12	123	-18,1	-18,6	X	-17,1	Abbiegen, Wenden, Rück- wärtsfahren, Ein- und Anfahren
188	141	1	29	195	150	1	27	-3,6	-6,0	-	7,4	Falsches Verhalten gegenüber Fußgängern
33	28	1	3	29	24	-	2	13,8	16,7	X	X	darunter an Überwegen, Furten
38	35	-	-	50	42	-	-	-24,0	-16,7	-	-	Ruhender Verkehr Verkehrssicherung
4	1	1	2	3	1	-	2	X	-	X	-	Nichtbeachten der Be- leuchtungsvorschriften
8	1	-	1	10	2	-	1	X	X	-	-	Ladung, Besetzung
761	338	49	267	861	438	58	244	-11,6	-22,8	-15,5	9,4	Andere Fehler beim Fahrzeugführer

<sup>1</sup> einschl. drei- und schweren vierrädigen Kraftfahrzeugen<sup>2</sup> einschl. Pedelecs

## 18. Straßenverkehrsunfälle und Verunglückte nach Unfallursachen

Ursache <sup>1</sup>	Unfälle mit Personenschaden	Verunglückte			Schwerw. Unfälle mit Sachschaden (i. e. S.)	Unfälle mit Personenschaden	Verunglückte			Schwerw. Unfälle mit Sachschaden (i. e. S.)
		Getötete	Schwer-	Leicht-			Getötete	Schwer-	Leicht-	
			verletzte					verletzte		
August 2020					August 2019					
<b>Fehlverhalten der Fahrzeugführer</b>										
Alkoholeinfluss	34	-	19	21	18	35	1	8	30	14
Einfluss anderer berauschender Mittel	9	-	4	12	4	4	-	1	5	3
Übermüdung	2	-	-	3	5	3	-	2	1	2
Sonstige körperliche und geistige Mängel	8	1	2	5	-	10	-	5	7	2
Falschfahrt auf Straßen mit nach Fahrtrichtung getrennten Fahrbahnen (Falschfahrer)	2	2	3	1	1	-	-	-	-	-
Benutzung d. Fahrbahn entgegen d. vorgeschriebenen Fahrtrichtung in anderen Fällen (Einbahnstraße)	6	-	-	6	1	5	-	-	5	-
Verbotswidrige Benutzung d. Fahrbahn oder anderer Straßenteile (z. B. Gehweg, Radweg)	23	1	4	19	2	36	-	7	34	1
Verstoß gegen das Rechtsfahrgebot	33	2	17	35	3	37	3	21	38	4
Nicht angepasste Geschwindigkeit m. gleichzeit. Überschreiten der zulässigen Höchstgeschw. in anderen Fällen	2	-	1	1	1	3	-	3	2	1
Ungenügender Sicherheitsabstand	124	5	48	113	28	113	7	45	98	22
Starkes Bremsen des Vorausfahrenden ohne zwingenden Grund	85	-	20	113	6	104	2	21	126	10
Unzulässiges Rechtsüberholen	2	-	-	4	-	3	-	2	2	-
Überholen trotz Gegenverkehrs	1	-	-	1	-	2	-	-	2	-
Überholen trotz unklarer Verkehrslage	7	-	4	6	1	6	1	8	3	-
Überholen trotz unzureich. Sichtverhältnisse	6	1	5	5	1	18	1	4	22	-
Überholen ohne Beachtung des nachfolgenden Verkehrs und/oder ohne rechtzeitige und deutliche Ankündigung des Ausscherens	1	-	-	1	-	-	-	-	-	-
Fehler beim Wiedereinordnen nach rechts	3	-	1	2	1	6	-	3	8	2
Sonstige Fehler beim Überholen	6	-	3	5	-	9	-	7	9	1
Fehler beim Überholtwerden	10	1	1	10	2	11	-	6	9	-
Nichtbeachten des Vorranges entgegenkomm. Fahrzeuge beim Vorbeifahren an haltenden Fahrzeugen, Absperrungen, Hindernissen	1	-	-	1	-	3	-	-	4	-
Nichtbeachten des nachfolg. Verkehrs beim Vorbeifahren an haltenden Fahrzeugen, Absperrung, Hindernissen und/oder ohne rechtzeitig. u. deutl. Ankündig. d. Ausscherens	-	-	-	-	-	-	-	-	-	-
Nebeneinanderfahren, fehlerhaftes Wechseln des Fahrstreifens oder Nichtbeachten des Reißverschlussverfahrens	3	-	1	5	-	1	-	1	-	-
Nichtbeachten der Regel "rechts vor links"	-	-	-	-	-	-	-	-	-	-
Nichtbeachten der Vorfahrt regelnd. Verkehrsz.	7	-	2	9	4	10	-	1	14	6
Nichtbeachten der Vorfahrt d. durchgeh. Verkehrs auf Autobahnen oder Kraftfahrstraßen	13	-	1	14	5	21	-	7	19	6
Nichtbeachten der Vorfahrt durch Fahrzeuge, die aus Feld- und Waldwegen kommen	74	1	32	77	7	112	1	26	115	11
Nichtbeachten der Verkehrsregelung durch Polizeibeamte oder Lichtzeichen	1	-	-	1	1	-	-	-	-	1
	1	-	-	1	-	3	-	1	4	-
	9	-	3	13	1	17	-	6	22	3

<sup>1</sup> Die Tabelle enthält Mehrfachzählungen, weil bei einem Unfall bis zu acht Ursachen eingetragen werden.

## im aktuellen Berichtsmonat und Zeitraum

Unfälle mit Personenschaden	Verunglückte			Schwerw. Unfälle mit Sachschaden (i. e. S.)	Unfälle mit Personenschaden	Verunglückte			Schwerw. Unfälle mit Sachschaden (i. e. S.)	Ursache <sup>1</sup>
	Getötete	Schwer-	Leicht-			Getötete	Schwer-	Leicht-		
		verletzte					verletzte			
Januar - August 2020					Januar - August 2019					
<b>Fehlverhalten der Fahrzeugführer</b>										
238	1	94	202	111	247	3	73	212	136	Alkoholeinfluss
62	2	25	64	24	40	-	16	34	24	Einfluss anderer berauschender Mittel
27	1	11	21	20	50	2	26	45	27	Übermüdung
64	5	28	47	3	83	2	31	59	7	Sonstige körperliche und geistige Mängel
3	2	3	3	2	1	-	-	1	1	Falschfahrt auf Straßen mit nach Fahrtrichtung getrennten Fahrbahnen (Falschfahrer)
34	-	4	37	1	28	-	4	25	2	Benutzung d. Fahrbahn entgegen d. vorgeschriebenen Fahrtrichtung in anderen Fällen (Einbahnstraße)
167	2	31	152	6	227	2	55	197	21	Verbotswidrige Benutzung d. Fahrbahn oder anderer Straßenteile (z. B. Gehweg, Radweg)
236	8	102	230	33	273	15	111	263	56	Verstoß gegen das Rechtsfahrgebot
11	1	3	9	4	12	1	6	8	4	Nicht angepasste Geschwindigkeit m. gleichzeit. Überschreiten der zulässigen Höchstgeschw.
789	18	313	706	197	821	30	345	766	210	in anderen Fällen
621	2	121	777	36	778	9	137	981	55	Ungenügender Sicherheitsabstand
19	-	5	21	1	14	-	4	15	5	Starkes Bremsen des Vorausfahrenden ohne zwingenden Grund
7	-	3	5	1	10	1	1	10	4	unzulässiges Rechtsüberholen
40	4	32	36	4	40	4	33	32	3	Überholen trotz Gegenverkehrs
48	2	25	44	5	81	2	24	86	10	Überholen trotz unklarer Verkehrslage
5	-	2	4	-	1	-	-	1	1	Überholen trotz unzureich. Sichtverhältnisse
25	-	14	24	9	39	1	12	44	14	Überholen ohne Beachtung des nachfolgenden Verkehrs und/oder ohne rechtzeitige und deutliche Ankündigung des Ausschlerens
30	1	7	31	5	38	1	20	27	9	Fehler beim Wiedereinordnen nach rechts
68	1	15	70	5	65	2	23	68	5	Sonstige Fehler beim Überholen
13	-	2	13	-	22	-	5	22	4	Fehler beim Überholtwerden
12	-	5	10	-	7	-	1	6	1	Nichtbeachten des Vorranges entgegenkomm. Fahrzeuge beim Vorbeifahren an haltenden Fahrzeugen, Absperrungen, Hindernissen
2	-	-	4	-	3	-	2	1	1	Nichtbeachten des nachfolg. Verkehrs beim Vorbeifahren an haltenden Fahrzeugen, Absperrung, Hindernissen und/oder ohne rechtzeitig. u. deutl. Ankündig. d. Ausschlerens
64	-	14	82	28	92	2	15	126	25	Nebeneinanderfahren, fehlerhaftes Wechseln des Fahrstreifens oder Nichtbeachten des Reißverschlussverfahrens
90	-	9	96	36	94	-	21	85	44	Nichtbeachten der Regel "rechts vor links"
638	5	173	679	124	751	5	243	762	180	Nichtbeachten der Vorfahrt regelnd. Verkehrs.
5	-	2	7	7	8	-	3	10	9	Nichtbeachten der Vorfahrt d. durchgeh. Verkehrs auf Autobahnen oder Kraftfahrstraßen
7	-	2	6	1	4	-	1	5	1	Nichtbeachten der Vorfahrt durch Fahrzeuge, die aus Feld- und Waldwegen kommen
120	1	34	155	22	126	-	42	154	29	Nichtbeachten der Verkehrsregelung durch Polizeibeamte oder Lichtzeichen

<sup>1</sup> Die Tabelle enthält Mehrfachzählungen, weil bei einem Unfall bis zu acht Ursachen eingetragen werden.

## Noch: 18. Straßenverkehrsunfälle und Verunglückte nach Unfallursachen

Ursache <sup>1</sup>	Unfälle mit Personenschaden	Verunglückte			Schwerw. Unfälle mit Sachschaden (i. e. S.)	Unfälle mit Personenschaden	Verunglückte			Schwerw. Unfälle mit Sachschaden (i. e. S.)
		Getötete	Schwer-	Leicht-			Getötete	Schwer-	Leicht-	
			verletzte					verletzte		
August 2020					August 2019					
<b>noch Fehlverhalten der Fahrzeugführer</b>										
Nichtbeachten des Vorranges entgegenkommender Fahrzeuge	2	-	-	4	-	11	-	7	15	2
Nichtbeachten des Vorranges von Schienenfahrzeugen an Bahnübergängen	2	-	2	1	-	-	-	-	-	1
Fehler beim Abbiegen nach rechts	21	-	5	17	1	23	-	2	23	-
Fehler beim Abbiegen nach links	43	1	15	41	7	42	-	12	48	5
Fehler beim Wenden oder Rückwärtsfahren	16	-	3	15	4	27	-	3	27	5
Fehler beim Einfahren in den fließend. Verkehr	40	-	9	36	1	52	-	9	51	2
Falsches Verhalten gegenüber Fußgängern an Fußgängerüberwegen	4	-	2	2	-	2	-	2	1	-
an Fußgängerfurten	-	-	-	-	-	3	-	2	1	-
beim Abbiegen	1	-	-	1	-	5	-	2	4	-
an Haltestellen	2	-	-	2	-	3	-	2	1	-
an anderen Stellen	6	-	-	7	-	13	-	2	12	-
Unzulässiges Halten oder Parken	1	-	-	1	-	-	-	-	-	-
Mangelnde Sicherung haltender o. liegende Fahrzeuge u. von Unfallstellen sowie Schulbussen, bei denen Kinder ein-/aussteigen	2	-	-	2	-	-	-	-	-	-
Verkehrswidriges Verhalten beim Ein- o. Aussteigen, Be- oder Entladen	4	-	1	3	-	9	-	-	10	-
Nichtbeachten der Beleuchtungsvorschriften	1	-	-	1	-	-	-	-	-	-
Überladung, Überbesetzung	-	-	-	-	-	-	-	-	-	-
Unzureichend gesicherte Ladung oder Fahrzeugzubehörteile	2	-	-	2	-	-	-	-	-	1
Andere Fehler beim Fahrzeugführer	119	5	33	104	14	114	5	34	91	13
<b>technische Mängel, Wartungsmängel</b>										
Beleuchtung	1	-	1	-	-	-	-	-	-	-
Bereifung	4	-	-	6	1	6	-	3	4	-
Bremsen	-	-	-	-	-	2	-	-	2	-
Lenkung	-	-	-	-	-	-	-	-	-	-
Zugvorrichtung	-	-	-	-	-	-	-	-	-	-
Andere Mängel	1	-	1	-	-	2	-	-	2	-
<b>Fehlverhalten der Fußgänger</b>										
Alkoholeinfluss	-	-	-	-	-	-	-	-	-	-
Einfluss anderer berauschender Mittel	-	-	-	-	-	-	-	-	-	-
Übermüdung	-	-	-	-	-	-	-	-	-	-
Sonstige körperliche und geistige Mängel	-	-	-	-	-	-	-	-	-	-
Falsches Verhalten bei Überschreiten der Fahrbahn	-	-	-	-	-	-	-	-	-	-
an Stellen, an denen der Fußgängerverkehr durch Polizeibeamte o. Lichtzei. gereg. war	-	-	-	-	-	1	-	1	-	-
auf Fußgängerüberwegen ohne Verkehrsreg. durch Polizeibeamte oder Lichtzeichen	-	-	-	-	-	-	-	-	-	-

<sup>1</sup> Die Tabelle enthält Mehrfachzählungen, weil bei einem Unfall bis zu acht Ursachen eingetragen werden.

## im aktuellen Berichtsmonat und Zeitraum

Unfälle mit Personenschaden	Verunglückte			Schwerw. Unfälle mit Sachschaden (i. e. S.)	Unfälle mit Personenschaden	Verunglückte			Schwerw. Unfälle mit Sachschaden (i. e. S.)	Ursache <sup>1</sup>
	Getötete	Schwer-	Leicht-			Getötete	Schwer-	Leicht-		
		verletzte					verletzte			
Januar - August 2020					Januar - August 2019					
<b>noch Fehlverhalten der Fahrzeugführer</b>										
60	-	22	80	16	69	2	27	80	10	Nichtbeachten des Vorranges entgegenkommender Fahrzeuge
3	-	2	2	2	5	-	1	4	1	Nichtbeachten des Vorranges von Schienenfahrzeugen an Bahnübergängen
161	3	24	142	7	156	-	20	148	8	Fehler beim Abbiegen nach rechts
290	3	84	298	52	353	1	101	385	50	Fehler beim Abbiegen nach links
104	3	18	92	21	167	1	27	157	33	Fehler beim Wenden oder Rückwärtsfahren
232	-	35	212	6	285	1	51	268	15	Fehler beim Einfahren in den fließend. Verkehr
27	-	5	29	-	16	-	5	12	-	Falsches Verhalten gegenüber Fußgängern an Fußgängerüberwegen
6	-	3	4	-	13	-	4	9	-	an Fußgängerfurten
26	-	3	24	-	34	-	8	28	-	beim Abbiegen
10	-	6	4	-	19	-	7	13	-	an Haltestellen
119	1	23	102	-	113	1	22	95	-	an anderen Stellen
4	-	-	4	-	3	-	-	5	-	Unzulässiges Halten oder Parken
8	-	3	6	-	5	-	-	7	-	Mangelnde Sicherung haltender o. liegende Fahrzeuge u. von Unfallstellen sowie Schulbussen, bei denen Kinder ein-/aussteigen
26	-	5	22	-	42	-	5	39	-	Verkehrswidriges Verhalten beim Ein- o. Aussteigen, Be- oder Entladen
4	-	2	3	1	3	-	1	2	-	Nichtbeachten der Beleuchtungsvorschriften
-	-	-	-	-	1	-	1	1	1	Überladung, Überbesetzung
8	-	3	11	7	9	1	2	6	5	Unzureichend gesicherte Ladung oder Fahrzeugzubehörteile
759	25	262	622	96	855	28	263	756	143	Andere Fehler beim Fahrzeugführer
<b>technische Mängel, Wartungsmängel</b>										
3	-	2	1	-	2	-	-	2	-	Beleuchtung
17	-	3	25	5	22	-	9	23	8	Bereifung
6	-	-	10	-	6	-	-	8	-	Bremsen
3	-	-	3	1	1	-	-	1	-	Lenkung
1	-	-	1	-	1	1	-	-	-	Zugvorrichtung
11	1	2	15	1	17	-	1	19	4	Andere Mängel
<b>Fehlverhalten der Fußgänger</b>										
6	-	2	5	-	14	2	5	8	-	Alkoholeinfluss
-	-	-	-	-	2	-	-	3	-	Einfluss anderer berauschender Mittel
-	-	-	-	-	-	-	-	-	-	Übermüdung
-	-	-	-	-	1	-	1	-	-	Sonstige körperliche und geistige Mängel
5	-	3	2	-	8	1	2	6	-	Falsches Verhalten bei Überschreiten der Fahrbahn an Stellen, an denen der Fußgängerverkehr durch Polizeibeamte oder Lichtzei. gereg. war
-	-	-	-	-	-	-	-	-	-	auf Fußgängerüberwegen ohne Verkehrsreg. durch Polizeibeamte oder Lichtzeichen

<sup>1</sup> Die Tabelle enthält Mehrfachzählungen, weil bei einem Unfall bis zu acht Ursachen eingetragen werden.

## Noch: 18. Straßenverkehrsunfälle und Verunglückte nach Unfallursachen

Ursache <sup>1</sup>	Unfälle mit Personenschaden	Verunglückte			Schwerw. Unfälle mit Sachschaden (i. e. S.)	Unfälle mit Personenschaden	Verunglückte			Schwerw. Unfälle mit Sachschaden (i. e. S.)
		Getötete	Schwer-	Leicht-			Getötete	Schwer-	Leicht-	
			verletzte					verletzte		
August 2020					August 2019					
<b>noch Fehlverhalten der Fußgänger</b>										
Weiter falsches Verhalten in der Nähe von Kreuzungen, Einmündungen, Lichtzeichenanlagen, Fußgängerüberwegen bei dichtem Verkehr an anderen Stellen durch plötzliches Hervortreten hinter Sichthindernissen	2	-	-	2	-	2	-	1	2	-
ohne auf den Fahrzeugverkehr zu achten	4	-	1	3	-	3	-	-	3	-
durch sonstiges falsches Verhalten	6	1	2	5	-	8	-	4	5	-
Nichtbenutzung des Gehweges	1	-	1	-	-	-	-	-	-	-
Nichtbenutzung der vorgeschrieb. Straßenseite	1	-	-	1	-	-	-	-	-	-
Spielen auf oder neben der Fahrbahn	-	-	-	-	-	1	-	-	1	-
Andere Fehler der Fußgänger	1	1	-	1	-	1	-	-	1	-
<b>Straßenverhältnisse</b>										
Verunreinigung durch ausgeflossenes Öl	5	-	1	6	-	-	-	-	-	-
Andere Verunreinigung durch Straßenbenutzer	-	-	-	-	-	-	-	-	-	-
Schnee, Eis	-	-	-	-	-	-	-	-	-	-
Regen	7	-	3	8	4	2	-	-	3	4
Andere Einflüsse	-	-	-	-	-	-	-	-	-	-
Spurrillen im Zusammenhang mit Regen, Schnee oder Eis	-	-	-	-	-	-	-	-	-	1
Schäden an der Fahrbahnoberfläche	-	-	-	-	-	1	-	-	1	-
Anderer Zustand der Straße	3	-	1	2	-	1	-	-	1	-
Nicht ordnungsgemäßer Zustand der Verkehrszeichen oder -einrichtungen	-	-	-	-	-	-	-	-	-	-
Mangelhafte Beleuchtung der Straße	-	-	-	-	-	-	-	-	-	-
Mangelhafte Sicherung von Bahnübergängen	-	-	-	-	-	-	-	-	-	-
<b>Witterungseinflüsse</b>										
Sichtbehinderung durch Nebel	-	-	-	-	-	-	-	-	-	-
starken Regen, Hagel, Schneegestöber usw.	4	-	3	1	2	3	-	2	1	-
blendende Sonne	3	-	1	2	1	4	-	1	3	1
Seitenwind	2	-	-	2	-	-	-	-	-	-
Unwetter oder sonstige Witterungseinflüsse	-	-	-	-	-	-	-	-	-	-
<b>Hindernisse</b>										
Nicht oder unzureichend gesicherte Arbeitsstellen auf der Fahrbahn	-	-	-	-	-	-	-	-	-	-
Wild auf der Fahrbahn	18	-	8	10	-	15	-	4	11	4
Anderes Tier auf der Fahrbahn	3	-	1	2	-	3	-	-	3	-
Sonstiges Hindernis auf der Fahrbahn	3	-	-	3	-	1	-	-	1	-
Sonstige Ursachen	-	-	-	-	-	1	-	-	1	-

<sup>1</sup> Die Tabelle enthält Mehrfachzählungen, weil bei einem Unfall bis zu acht Ursachen eingetragen werden.

## im aktuellen Berichtsmonat und -zeitraum

Unfälle mit Personenschaden	Verunglückte			Schwerw. Unfälle mit Sachschaden (i. e. S.)	Unfälle mit Personenschaden	Verunglückte			Schwerw. Unfälle mit Sachschaden (i. e. S.)	Ursache <sup>1</sup>
	Getötete	Schwer-	Leicht-			Getötete	Schwer-	Leicht-		
		verletzte					verletzte			
Januar - August 2020					Januar - August 2019					
<b>noch Fehlverhalten der Fußgänger</b>										
7	1	3	4	-	9	-	5	6	-	Weiter falsches Verhalten in der Nähe von Kreuzungen, Einmündungen, Lichtzeichenanlagen, Fußgängerüberwegen bei dichtem Verkehr an anderen Stellen durch plötzliches Hervortreten hinter Sichthindernissen ohne auf den Fahrzeugverkehr zu achten durch sonstiges falsches Verhalten Nichtbenutzung des Gehweges Nichtbenutzung der vorgeschrieb. Straßenseite Spielen auf oder neben der Fahrbahn Andere Fehler der Fußgänger
25	-	10	17	-	24	-	9	16	-	
74	1	30	54	-	82	2	27	62	-	
12	2	1	12	-	13	2	5	8	-	
3	-	-	3	-	4	-	1	4	-	
-	-	-	-	-	2	-	1	2	-	
-	-	-	-	-	3	-	2	1	-	
9	1	2	8	-	18	-	5	13	-	
<b>Straßenverhältnisse</b>										
6	-	1	7	-	2	-	-	2	-	Verunreinigung durch ausgeflossenes Öl
-	-	-	-	-	1	-	-	2	-	Andere Verunreinigung durch Straßenbenutzer
5	-	-	5	4	17	-	1	16	17	Schnee, Eis
26	-	9	34	23	16	-	8	20	19	Regen
-	-	-	-	-	2	-	2	-	-	Andere Einflüsse
1	-	2	-	5	-	-	-	-	1	Spurrillen im Zusammenhang mit Regen, Schnee oder Eis
-	-	-	-	-	2	-	-	2	-	Schäden an der Fahrbahnoberfläche
13	-	3	16	-	10	-	5	5	-	Anderer Zustand der Straße
1	-	-	1	-	-	-	-	-	-	Nicht ordnungsgemäßer Zustand der Verkehrszeichen oder -einrichtungen
-	-	-	-	-	-	-	-	-	-	Mangelhafte Beleuchtung der Straße
-	-	-	-	-	-	-	-	-	-	Mangelhafte Sicherung von Bahnübergängen
<b>Witterungseinflüsse</b>										
-	-	-	-	-	1	-	-	1	-	Sichtbehinderung durch Nebel
4	-	3	1	8	10	-	5	13	6	starken Regen, Hagel, Schneegestöber usw.
23	1	6	25	3	34	-	11	32	7	blendende Sonne
9	-	-	9	1	14	-	10	11	3	Seitenwind
1	-	-	1	-	4	-	2	5	-	Unwetter oder sonstige Witterungseinflüsse
<b>Hindernisse</b>										
-	-	-	-	-	-	-	-	-	-	Nicht oder unzureichend gesicherte Arbeitsstellen auf der Fahrbahn
83	1	28	64	5	77	-	15	67	15	Wild auf der Fahrbahn
23	-	3	21	-	19	-	8	15	-	Anderes Tier auf der Fahrbahn
11	-	1	10	2	10	-	2	9	3	Sonstiges Hindernis auf der Fahrbahn
4	-	-	4	-	7	-	3	4	-	Sonstige Ursachen

<sup>1</sup> Die Tabelle enthält Mehrfachzählungen, weil bei einem Unfall bis zu acht Ursachen eingetragen werden.

# Veröffentlichungen im Statistischen Landesamt Sachsen-Anhalt

Im Monat Januar 2021 erschienen

Bestell-Nr.	Kennziffer/Periodizität	Titel	Preis Print (in EUR)
1 Z 0 03	Z	Statistisches Monatsheft 01/2020	5,50
3 A 4 06	A IV j/2020	Krankheiten der Patienten der Krankenhäuser und der Vorsorge- und Rehabilitationseinrichtungen: Diagnosedaten Jahr 2019	6,50
3 E 1 02	E I m-10/2020	Tätige Personen, Umsatz im Verarbeitenden Gewerbe sowie im Bergbau und der Gewinnung von Steinen und Erden Oktober 2020: vorläufige Ergebnisse Betriebe mit 50 und mehr tätigen Personen	5,00
3 E 1 02	E I m-11/2020	Tätige Personen, Umsatz im Verarbeitenden Gewerbe sowie im Bergbau und der Gewinnung von Steinen und Erden November 2020: vorläufige Ergebnisse Betriebe mit 50 und mehr tätigen Personen	5,00
3 E 1 09	E I vj-3/2020	Produktion ausgewählter Erzeugnisse III. Quartal 2020	2,50
3 E 2 01	E II m-10/2020	Umsatz, Tätige Personen, Auftragseingang und Auftragsbestand im Baugewerbe Oktober 2020	2,50
3 E 2 01	E II m-11/2020	Umsatz, Tätige Personen, Auftragseingang und Auftragsbestand im Baugewerbe November 2020	2,50
3 E 3 02	E III j/2020	Ergebnisse der jährlichen Erhebung im Ausbaugewerbe Juni 2020, 2. Vierteljahr 2020	2,50
3 E 4 03	E IV j/2019	Erhebung über die Energieverwendung der Betriebe im Verarbeitenden Gewerbe sowie im Bergbau und in der Gewinnung von Steinen und Erden Jahr 2019	5,00
3 G 4 01	G IV m-7/2020	Gäste und Übernachtungen im Reiseverkehr, Beherbergungskapazität Juli 2020, Januar bis Juli 2020: vorläufige Ergebnisse	6,00
3 H 1 01	H I m-7/2020	Straßenverkehrsunfälle Juli 2020	6,00
3 H 2 01	H II m-2/2020	Binnenschifffahrt Februar 2020	4,00
3 K 5 03	K V 2j/19	Angebote der Jugendarbeit Jahr 2019	2,00
3 L 3 01	L III j/19	Schuldenstatistik Stichtag: 31.12.2019	4,00
3 P 1 03	P I j/18	Bruttoanlageinvestitionen 1991 - 2018: bezogen auf den Stand der Bundesrechnung August 2020	4,00
3 Q 3 01	Q III j/18	Investitionen für den Umweltschutz im Verarbeitenden Gewerbe sowie im Bergbau und der Gewinnung von Steinen und Erden Jahr 2018	4,00
3 Q 3 02	Q III j/18	Waren, Bau- und Dienstleistungen für den Umweltschutz Jahr 2018	3,00
3 Q 4 01	Q IV j/19	Bestimmte klimawirksame Stoffe Jahr 2019	4,50

Alle Veröffentlichungen stehen kostenfrei als PDF-Datei zum Download unter <https://statistik.sachsen-anhalt.de> zur Verfügung. Bei einer Bestellung ersetzen Sie bitte die erste Stelle der Bestellnummer durch eine „6“.





<https://statistik.sachsen-anhalt.de>

Bestellnummer: 3H101



HI  
m-8/20