



Straßen- und Schienenverkehr

Straßenverkehrsunfälle

November 2019
Vorläufige Ergebnisse



SACHSEN-ANHALT

Statistisches Landesamt

Statistischer Bericht



Straßen- und
Schienenverkehr

Straßenverkehrsunfälle

November 2019
Vorläufige Ergebnisse

Land Sachsen-Anhalt

Inhaltsverzeichnis

Seite

Vorbemerkungen	5
Grafikteil	8
Tabellenteil	
Straßenverkehrsunfälle und Verunglückte	
1. Entwicklung der Straßenverkehrsunfälle in Sachsen-Anhalt	9
2. Straßenverkehrsunfälle und Verunglückte nach Unfallkategorien und Unfallfolgen	10
2.1 Straßenverkehrsunfälle und Verunglückte nach Unfallkategorien und Unfallfolgen im aktuellen Berichtsmonat	10
2.2 Straßenverkehrsunfälle und Verunglückte nach Unfallkategorien und Unfallfolgen im aktuellen Berichtszeitraum	10
3. Straßenverkehrsunfälle und Verunglückte nach Straßenklassen	11
3.1 Straßenverkehrsunfälle und Verunglückte nach Straßenkategorien im aktuellen Berichtsmonat	11
3.2 Straßenverkehrsunfälle und Verunglückte nach Straßenkategorien im aktuellen Berichtszeitraum	11
4. Straßenverkehrsunfälle und Verunglückte nach Unfalltypen	12
4.1 Straßenverkehrsunfälle und Verunglückte nach Unfalltypen im aktuellen Berichtsmonat	12
4.2 Straßenverkehrsunfälle und Verunglückte nach Unfalltypen im aktuellen Berichtszeitraum	13
5. Straßenverkehrsunfälle und Verunglückte nach Unfallarten im aktuellen Berichtsmonat und -zeitraum	14
6. Straßenverkehrsunfälle und Verunglückte nach Tagesdatum und Ortslage im aktuellen Berichtsmonat	16
7. Straßenverkehrsunfälle und Verunglückte nach Art der Verkehrsbeteiligung und Ortslage im aktuellen Berichtsmonat und -zeitraum	18
8. Straßenverkehrsunfälle und Verunglückte nach kreisfreien Städten und Landkreisen im aktuellen Berichtsmonat	20
9. Straßenverkehrsunfälle und Verunglückte nach kreisfreien Städten und Landkreisen im aktuellen Berichtszeitraum	22
10. Übrige Sachschadensunfälle nach kreisfreien Städten und Landkreisen	23
10.1 Übrige Sachschadensunfälle nach kreisfreien Städten und Landkreisen im aktuellen Berichtsmonat	23
10.2 Übrige Sachschadensunfälle nach kreisfreien Städten und Landkreisen im aktuellen Berichtszeitraum	23
Getötete und Verletzte im Straßenverkehr	
11. Getötete und Verletzte im Straßenverkehr nach Art der Verkehrsbeteiligung im aktuellen Berichtsmonat und -zeitraum	24
12. Getötete und Verletzte im Straßenverkehr nach Art der Verkehrsbeteiligung, Altersgruppen und Geschlecht im aktuellen Berichtsmonat und -zeitraum	28
13. Getötete und Verletzte im Straßenverkehr nach Altersgruppen und Geschlecht im aktuellen Berichtsmonat und -zeitraum	36

An Straßenverkehrsunfällen beteiligte Fahrzeugführer und Fußgänger

14. An Straßenverkehrsunfällen beteiligte Fahrzeugführer und Fußgänger nach Art der Verkehrsbeteiligung im aktuellen Berichtsmonat und -zeitraum	38
15. An Straßenverkehrsunfällen mit Personenschaden beteiligte Fahrzeugführer und Fußgänger nach Art der Verkehrsbeteiligung, Altersgruppen und Geschlecht im aktuellen Berichtsmonat und -zeitraum	40
16. An Straßenverkehrsunfällen beteiligte Fahrzeugführer und Fußgänger als Hauptverursacher nach Art der Verkehrsbeteiligung	42
16.1 An Straßenverkehrsunfällen beteiligte Fahrzeugführer und Fußgänger als Hauptverursacher nach Art der Verkehrsbeteiligung im aktuellen Berichtsmonat	42
16.2 An Straßenverkehrsunfällen beteiligte Fahrzeugführer und Fußgänger als Hauptverursacher nach Art der Verkehrsbeteiligung im aktuellen Berichtszeitraum	44

Ursachen von Straßenverkehrsunfällen

17. Ursachen von Straßenverkehrsunfällen mit Personenschaden – Fehlverhalten der Fahrzeugführer im aktuellen Berichtsmonat und -zeitraum	46
18. Straßenverkehrsunfälle und Verunglückte nach Unfallursachen im aktuellen Berichtsmonat und -zeitraum	48

Vorbemerkungen

Rechtsgrundlagen

Rechtsgrundlage für die Durchführung der Straßenverkehrsunfallstatistik bilden:

- das Gesetz über die Statistik der Straßenverkehrsunfälle (Straßenverkehrsunfallstatistikgesetz - StVUnfStatG) vom 15. Juni 1990 (BGBl. I S.1078 ff) zuletzt geändert durch Artikel 497 der Verordnung vom 31. August 2015 (BGBl. I S.1474) und in der Verordnung zur näheren Bestimmung des schwerwiegenden Unfalls mit Sachschaden vom 21. Dezember 1994, zuletzt geändert durch Artikel 3 der Verordnung zur Änderung der Anlage zu § 24a des Straßenverkehrsgesetzes und anderer Vorschriften vom 6. Juni 2007 (BGBl. I S.1047),
- die Entscheidung 93/704/EG über die Einrichtung einer gemeinschaftlichen Datenbank über Straßenverkehrsunfälle.

Methodik

Entsprechend der Rechtsgrundlage wird über Unfälle, bei denen infolge des Fahrverkehrs auf öffentlichen Straßen, Wegen und Plätzen Personen getötet oder verletzt oder Sachschäden verursacht worden sind, eine Bundesstatistik geführt.

Auskunftspflichtig sind die Polizeidienststellen, deren Beamte den Unfall aufgenommen haben. Daraus folgt, dass die Statistik nur solche Unfälle erfasst, zu denen die Polizei herangezogen wurde.

Grundlage für die Statistik der Straßenverkehrsunfälle sind die elektronisch übergebenen Daten der Verkehrsunfallanzeigen von Unfällen mit Personenschaden, schwerwiegendem Sachschaden im engeren Sinne und sonstigem Sachschaden unter dem Einfluss berauschender Mittel. Die Meldungen über die übrigen Sachschadensunfälle, ohne Einwirkung berauschender Mittel, gehen entsprechend dem o. g. Gesetz nur anzahlmäßig nach der Ortslage in die Straßenverkehrsunfallstatistik ein. Diese übrigen Sachschadensunfälle, ohne den Einfluss berauschender Mittel, sind im vorliegenden Bericht nur in den Tabellen 1, 2 und 9 ausgewiesen.

Nicht immer können alle Unfallanzeigen termingerecht in die Monatsergebnisse eingearbeitet werden, da bei fehlenden oder widersprüchlichen Angaben oft zeitraubende Rückfragen oder Ermittlungsarbeiten anfallen. Dadurch können für bereits veröffentlichte Vormonatsergebnisse Korrekturen oder Nachmeldungen anfallen. Diese werden laufend ergänzt. Bei den Daten für das laufende Jahr handelt es sich daher jeweils um vorläufige Ergebnisse.

Merkmale

Beteiligte

Beteiligte an einem Straßenverkehrsunfall sind alle Fahrzeugführer oder Fußgänger, die selbst oder deren Fahrzeug Schäden erlitten oder hervorgerufen haben. Mitfahrer zählen in der Statistik nicht zu den Unfallbeteiligten.

Als **Hauptverursacher/-in** (1. Beteiligte(r)) gilt der/die Beteiligte, der/die nach erster Einschätzung der Polizei die Hauptschuld am Unfall trägt. Beteiligte an Alleinunfällen gelten immer als Hauptverursacher.

Die **Ortslage** der Unfälle - innerhalb bzw. außerhalb von Ortschaften - wird durch die gelben Ortsschilder bestimmt. Autobahnen, auch Stadtautobahnen, gelten als außerhalb von Ortschaften.

Unfälle

Unfälle werden nach der Schwere der Unfallfolgen in folgende Kategorien unterschieden: Unfälle mit Personenschaden, schwerwiegende Unfälle mit Sachschaden im engeren Sinne (i. e. S.), sonstige Sachschadensunfälle unter dem Einfluss berauschender Mittel (z. B. Alkohol, Drogen) und übrige Sachschadensunfälle. Kriterium der Zuordnung ist jeweils die schwerste Unfallfolge.

Unfälle mit Personenschaden sind Unfälle, bei denen infolge des Fahrverkehrs auf öffentlichen Straßen, Wegen und Plätzen Personen verletzt oder getötet wurden, unabhängig von der Höhe und Art des Sachschadens.

Unfälle mit nur Sachschaden:

Schwerwiegende Unfälle mit Sachschaden (im engeren Sinne) sind Unfälle mit Straftatbestand oder Ordnungswidrigkeit (Bußgeld) in Zusammenhang mit der Teilnahme am Straßenverkehr (dazu zählen auch Fälle der Einwirkung von berauschenden Mitteln). Gleichzeitig muss mindestens ein Kraftfahrzeug aufgrund eines Unfallschadens von der Unfallstelle abgeschleppt werden (nicht fahrbereit sein).

Sonstige Sachschadensunfälle unter dem Einfluss berauschender Mittel sind Unfälle bei denen ein(e) Unfallbeteiligte(r) unter dem Einfluss von berauschenden Mitteln (z. B. Alkohol oder Drogen) steht und alle beteiligten Kraftfahrzeuge fahrbereit sind.

Übrige Sachschadensunfälle sind

- Sachschadensunfälle ohne Straftatbestand oder Ordnungswidrigkeit, unabhängig von der Fahrbereitschaft beteiligter Fahrzeuge.
- Sachschadensunfälle mit Straftatbestand oder Ordnungswidrigkeit, wobei alle beteiligten Fahrzeuge fahrbereit sind und kein Einfluss berauschender Mittel vorlag.

Die **Unfallart** beschreibt vom gesamten Unfallablauf die Bewegungsrichtung der beteiligten Fahrzeuge zueinander beim ersten Zusammenstoß, bzw. die erste mechanische Einwirkung auf eine(n) Verkehrsteilnehmer/-in.

Der **Unfalltyp** beschreibt die Konfliktsituation, die zum Unfall führte, d. h. die Phase des Verkehrsgeschehens, in der ein Fehlverhalten oder eine sonstige Ursache den weiteren Ablauf nicht mehr kontrollierbar machte.

Die **Unfallursachen** werden nach dem geltenden Ursachenverzeichnis von den aufnehmenden Polizeibeamten entsprechend ihrer Einschätzung erfasst. Es wird unterschieden zwischen:

- personenbezogenem Fehlverhalten (z. B. Vorfahrtsmissachtung), dass den Fahrzeugführern oder Fußgängern zugeordnet wird und
- allgemeinen Ursachen (z. B. Straßenglätte, Nebel).

Je Unfall können bis zu 8 Ursachen angegeben werden, je 3 personenbezogene Ursachen für den Hauptverursacher und einen weiteren Beteiligten sowie 2 allgemeine Ursachen. Da oftmals mehr als eine Ursache zum Unfall führt, ist die Gesamtzahl der nachgewiesenen Ursachen i. d. R. größer als die Zahl der Unfälle selbst.

Verunglückte

Als **Verunglückte** zählen alle Personen (auch Mitfahrer), die bei einem Straßenverkehrsunfall getötet oder verletzt wurden. Dabei werden erfasst als

- **Getötete:** Personen, die sofort an der Unfallstelle oder innerhalb von 30 Tagen an den Unfallfolgen starben.
- **Schwerverletzte:** Personen, die unmittelbar zur stationären Behandlung (mindestens 24 Stunden) in ein Krankenhaus aufgenommen wurden.
- **Leichtverletzte:** alle übrigen Verletzten.

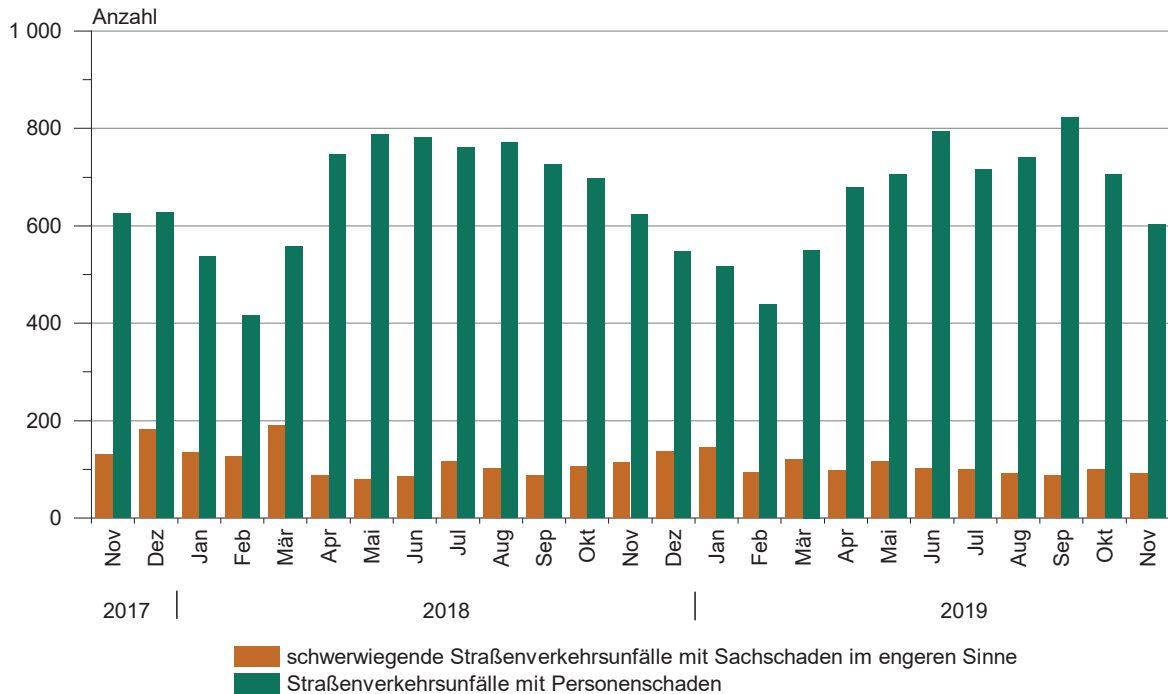
Abkürzungen

i. e. S. = im engeren Sinne

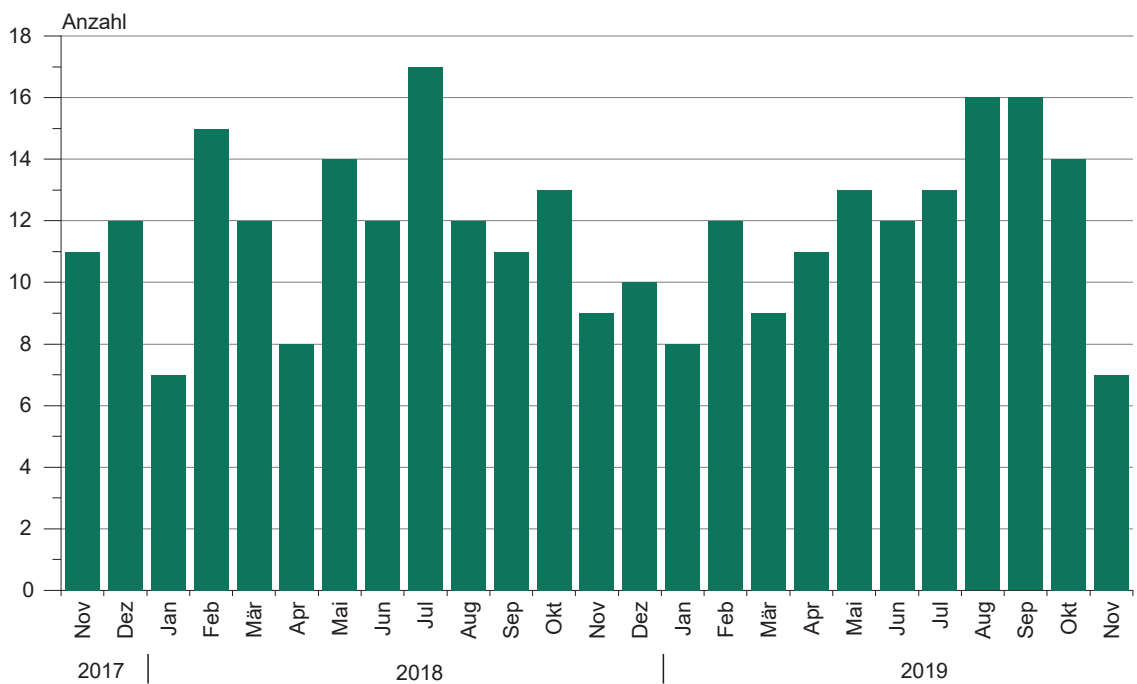
Zeichenerklärung

- = nichts vorhanden
- x = Tabellenfach gesperrt, weil Aussage nicht sinnvoll
- ... = Angabe fällt später an

1. Straßenverkehrsunfälle mit Personenschaden und schwerwiegende Straßenverkehrsunfälle mit Sachschaden im engeren Sinne November 2017 bis November 2019



2. Bei Straßenverkehrsunfällen Getötete November 2017 bis November 2019



1. Entwicklung der Straßenverkehrsunfälle in Sachsen-Anhalt

Jahr ¹ Monat ¹	Polizeilich erfasste Unfälle insgesamt	Davon mit					Verun- glückte insgesamt	Davon		
		Personen-	Sach-	davon				Getötete	Schwer-	Leicht-
				schwerwiegende Unfälle		übrige Sach- schadens- unfälle				
		schaden	mit Sach- schaden (i. e. S.)	sonst.Unfälle unter d. Einfluss berauschender Mittel	Verun- glückte insgesamt			Getötete	Schwer-	Leicht-
2009	79 977	8 952	71 025	3 052	656	67 317	11 526	164	2 264	9 098
2010	83 895	8 174	75 721	3 395	624	71 702	10 569	157	2 106	8 306
2011	76 374	8 395	67 979	2 639	582	64 758	10 760	181	2 173	8 406
2012	76 455	8 223	68 232	2 754	568	64 910	10 471	140	2 131	8 200
2013	76 084	8 083	68 001	2 804	551	64 646	10 295	139	2 176	7 980
2014	73 076	8 246	64 830	2 564	488	61 778	10 613	138	2 318	8 157
2015	74 376	8 213	66 163	2 430	452	63 281	10 635	145	2 432	8 058
2016	75 213	8 162	67 051	2 019	498	64 534	10 646	133	2 378	8 135
2017	75 111	8 055	67 056	1 551	424	65 081	10 535	132	2 428	7 975
2018	73 503	7 955	65 548	1 363	463	63 722	10 443	140	2 318	7 985
2017 Januar	5 724	514	5 210	144	21	5 045	673	7	169	497
Februar	4 954	453	4 501	118	27	4 356	589	8	147	434
März	6 128	622	5 506	109	33	5 364	777	9	168	600
April	6 050	611	5 439	102	34	5 303	820	8	221	591
Mai	6 849	743	6 106	125	34	5 947	968	15	238	715
Juni	6 542	829	5 713	116	41	5 556	1 090	12	235	843
Juli	5 840	707	5 133	145	43	4 945	952	11	242	699
August	6 586	792	5 794	121	44	5 629	1 070	15	253	802
September	6 529	804	5 725	118	31	5 576	1 054	8	224	822
Oktober	6 582	727	5 855	140	39	5 676	951	16	205	730
November	6 813	626	6 187	131	42	6 014	777	11	166	600
Dezember	6 514	627	5 887	182	35	5 670	814	12	160	642
2018 Januar	5 551	538	5 013	135	39	4 839	700	7	142	551
Februar	4 855	416	4 439	126	33	4 280	570	15	121	434
März	6 363	558	5 805	190	41	5 574	772	12	159	601
April	6 347	746	5 601	87	43	5 471	986	8	199	779
Mai	6 510	787	5 723	79	41	5 603	989	14	232	743
Juni	6 151	783	5 368	85	32	5 251	1 057	12	235	810
Juli	6 095	762	5 333	116	41	5 176	1 028	17	256	755
August	6 732	771	5 961	101	42	5 818	985	12	218	755
September	6 322	726	5 596	87	33	5 476	949	11	237	701
Oktober	6 421	697	5 724	106	39	5 579	910	13	211	686
November	6 431	623	5 808	113	35	5 660	806	9	155	642
Dezember	5 725	548	5 177	138	44	4 995	691	10	153	528
2019 Januar	5 584	516	5 068	145	30	4 893	647	8	131	508
Februar	4 844	439	4 405	94	32	4 279	587	12	127	448
März	5 795	550	5 245	120	27	5 098	735	9	173	553
April	6 723	679	6 044	98	31	5 915	893	11	208	674
Mai	6 515	706	5 809	116	41	5 652	900	13	179	708
Juni	6 500	794	5 706	101	31	5 574	1 027	12	241	774
Juli	6 173	716	5 457	99	37	5 321	909	13	207	689
August	6 350	739	5 611	92	41	5 478	947	16	220	711
September	6 837	822	6 015	87	38	5 890	1 046	16	248	782
Oktober	6 710	706	6 004	99	35	5 870	886	14	215	657
November	6 620	603	6 017	92	30	5 895	791	7	148	636
Dezember
2019 Januar - November	68 651	7 270	61 381	1 143	373	59 865	9 368	131	2 097	7 140
Veränderung gegenüber gleichen Monat des Vorjahres um %	2,9	-3,2	3,6	-18,6	-14,3	4,2	-1,9	X	-4,5	-0,9
Veränderung gegenüber gleichen Zeitraum des Vorjahres um %	1,3	-1,8	1,7	-6,7	-11,0	1,9	-3,9	0,8	-3,1	-4,3

¹ 2019 vorläufige Ergebnisse, einschl. Nachmeldungen

2. Straßenverkehrsunfälle und Verunglückte nach Unfallkategorien und Unfallfolgen

2.1 Straßenverkehrsunfälle und Verunglückte nach Unfallkategorien und Unfallfolgen im aktuellen Berichtsmonat

Gegenstand der Nachweisung	Insgesamt	Unfälle mit Personenschaden	Verunglückte				Schwerw. Unfälle mit Sachschaden (i. e. S.)	Sonstige Unfälle unter dem Einfluss berausch. Mittel	Übrige Sachschadensunfälle
			insgesamt	Getötete	Schwer-	Leicht-			
					verletzte				
November 2019									
alle Unfälle									
Innerhalb von Ortschaften	4 392	404	491	2	72	417	45	22	3 921
Außerhalb von Ortschaften, ohne Autobahn	1 853	157	234	3	65	166	33	6	1 657
Auf Autobahnen	375	42	66	2	11	53	14	2	317
Innerhalb und außerhalb von Ortschaften	6 620	603	791	7	148	636	92	30	5 895
Gegenüber Vorjahr	6 431	623	806	9	155	642	113	35	5 660
Veränderung in %	2,9	-3,2	-1,9	X	-4,5	-0,9	-18,6	-14,3	4,2
darunter: Alkoholunfälle									
Innerhalb von Ortschaften	60	23	30	-	6	24	16	21	X
Außerhalb von Ortschaften, ohne Autobahn	23	9	13	1	4	8	8	6	X
Auf Autobahnen	6	1	1	-	-	1	3	2	X
Innerhalb und außerhalb von Ortschaften	89	33	44	1	10	33	27	29	X
Gegenüber Vorjahr	85	30	42	1	15	26	25	30	X
Veränderung in %	4,7	10,0	4,8	-	-33,3	26,9	8,0	-3,3	X

2.2 Straßenverkehrsunfälle und Verunglückte nach Unfallkategorien und Unfallfolgen im aktuellen Berichtszeitraum

Gegenstand der Nachweisung	Insgesamt	Unfälle mit Personenschaden	Verunglückte				Schwerw. Unfälle mit Sachschaden (i. e. S.)	Sonstige Unfälle unter dem Einfluss berausch. Mittel	Übrige Sachschadensunfälle
			insgesamt	Getötete	Schwer-	Leicht-			
					verletzte				
Januar - November 2019									
alle Unfälle									
Innerhalb von Ortschaften	45 053	4 878	5 815	31	983	4 801	605	305	39 265
Außerhalb von Ortschaften, ohne Autobahn	19 170	1 914	2 758	77	909	1 772	293	62	16 901
Auf Autobahnen	4 428	478	795	23	205	567	245	6	3 699
Innerhalb und außerhalb von Ortschaften	68 651	7 270	9 368	131	2 097	7 140	1 143	373	59 865
Gegenüber Vorjahr	67 778	7 407	9 752	130	2 165	7 457	1 225	419	58 727
Veränderung in %	1,3	-1,8	-3,9	0,8	-3,1	-4,3	-6,7	-11,0	1,9
darunter: Alkoholunfälle									
Innerhalb von Ortschaften	644	249	287	2	77	208	125	270	X
Außerhalb von Ortschaften, ohne Autobahn	217	107	129	5	43	81	53	57	X
Auf Autobahnen	31	11	12	1	1	10	14	6	X
Innerhalb und außerhalb von Ortschaften	892	367	428	8	121	299	192	333	X
Gegenüber Vorjahr	969	387	491	11	144	336	194	388	X
Veränderung in %	-7,9	-5,2	-12,8	X	-16,0	-11,0	-1,0	-14,2	X

3. Straßenverkehrsunfälle und Verunglückte nach Straßenkategorien

3.1 Straßenverkehrsunfälle und Verunglückte nach Straßenkategorien im aktuellen Berichtsmonat

Straßen- kategorie	Unfälle mit Personen- schaden	Verunglückte			Unfälle mit Personen- schaden	Verunglückte			Zu- bzw. Abnahme (-)			
		Getötete	Schwer- verletzte	Leicht-		Getötete	Schwer- verletzte	Leicht-	Unfälle mit Personen- schaden	Getötete	Schwer- verletzte	Leicht-
Ortslage	November 2019				November 2018				Veränderung gegenüber Vorjahr			
	Anzahl								%			
Autobahnen	42	2	11	53	35	1	14	37	20,0	X	-21,4	43,2
Bundesstraßen innerorts	127	-	33	155	142	4	47	138	-10,6	X	-29,8	12,3
außerorts	70	-	10	75	62	1	11	61	12,9	X	-9,1	23,0
Landesstraßen innerorts	57	-	23	80	80	3	36	77	-28,8	X	-36,1	3,9
außerorts	114	3	53	105	111	-	30	148	2,7	X	76,7	-29,1
Kreisstraßen innerorts	47	1	19	48	54	-	11	82	-13,0	X	72,7	-41,5
außerorts	67	2	34	57	57	-	19	66	17,5	X	78,9	-13,6
Kreisstraßen innerorts	38	2	11	34	46	2	19	40	-17,4	-	-42,1	-15,0
außerorts	15	1	4	15	14	-	4	13	7,1	X	-	15,4
Andere Straßen innerorts	23	1	7	19	32	2	15	27	-28,1	X	X	-29,6
außerorts	282	-	40	289	289	2	45	279	-2,4	X	-11,1	3,6
innerorts	272	-	39	279	281	2	38	274	-3,2	X	2,6	1,8
außerorts	10	-	1	10	8	-	7	5	X	-	X	X
Insgesamt	603	7	148	636	623	9	155	642	-3,2	X	-4,5	-0,9
innerorts	404	2	72	417	411	3	64	430	-1,7	X	12,5	-3,0
außerorts	199	5	76	219	212	6	91	212	-6,1	X	-16,5	3,3

3.2 Straßenverkehrsunfälle und Verunglückte nach Straßenkategorien im aktuellen Berichtszeitraum

Straßen- kategorie	Unfälle mit Personen- schaden	Verunglückte			Unfälle mit Personen- schaden	Verunglückte			Zu- bzw. Abnahme (-)			
		Getötete	Schwer- verletzte	Leicht-		Getötete	Schwer- verletzte	Leicht-	Unfälle mit Personen- schaden	Getötete	Schwer- verletzte	Leicht-
Ortslage	Januar - November 2019				Januar - November 2018				Veränderung gegenüber Vorjahr			
	Anzahl								%			
Autobahnen	478	23	205	567	492	16	242	550	-2,8	43,8	-15,3	3,1
Bundesstraßen innerorts	1 478	35	506	1 549	1 668	44	579	1 839	-11,4	-20,5	-12,6	-15,8
außerorts	764	8	161	808	770	10	179	812	-0,8	X	-10,1	-0,5
Landesstraßen innerorts	714	27	345	741	898	34	400	1 027	-20,5	-20,6	-13,8	-27,8
außerorts	1 298	35	518	1 222	1 270	30	497	1 288	2,2	16,7	4,2	-5,1
Kreisstraßen innerorts	563	9	141	583	577	2	145	627	-2,4	X	-2,8	-7,0
außerorts	735	26	377	639	693	28	352	661	6,1	-7,1	7,1	-3,3
Kreisstraßen innerorts	482	18	187	418	472	17	192	400	2,1	5,9	-2,6	4,5
außerorts	190	2	66	172	143	2	41	132	32,9	-	61,0	30,3
Andere Straßen innerorts	292	16	121	246	329	15	151	268	-11,2	6,7	-19,9	-8,2
außerorts	3 534	20	681	3 384	3 505	23	655	3 380	0,8	-13,0	4,0	0,1
innerorts	3 361	12	615	3 238	3 359	18	594	3 266	0,1	-33,3	3,5	-0,9
außerorts	173	8	66	146	146	5	61	114	18,5	X	8,2	28,1
Insgesamt	7 270	131	2 097	7 140	7 407	130	2 165	7 457	-1,8	0,8	-3,1	-4,3
innerorts	4 878	31	983	4 801	4 849	32	959	4 837	0,6	-3,1	2,5	-0,7
außerorts	2 392	100	1 114	2 339	2 558	98	1 206	2 620	-6,5	2,0	-7,6	-10,7

4. Straßenverkehrsunfälle und Verunglückte nach Unfalltypen

4.1 Straßenverkehrsunfälle und Verunglückte nach Unfalltypen im aktuellen Berichtsmonat

Unfalltyp Ortslage	Unfälle mit Per- sonen- schaden	Verunglückte			Unfälle mit Per- sonen- schaden	Verunglückte			Zu- bzw. Abnahme (-)			
		Getö- tete	Schwer- verletzte	Leicht- verletzte		Getö- tete	Schwer- verletzte	Leicht- verletzte	Unfälle mit Personen- schaden	Getö- tete	Schwer- verletzte	Leicht- verletzte
Anzahl									%			
Fahrunfall	120	3	48	92	106	5	41	83	13,2	X	17,1	10,8
innerorts	52	1	19	42	43	2	10	39	20,9	X	90,0	7,7
außerorts	68	2	29	50	63	3	31	44	7,9	X	-6,5	13,6
Abbiege-Unfall	105	-	20	130	102	-	16	119	2,9	-	25,0	9,2
innerorts	85	-	14	86	84	-	11	90	1,2	-	27,3	-4,4
außerorts	20	-	6	44	18	-	5	29	11,1	-	X	51,7
Einbiegen/Kreuzenunfall	139	1	35	146	155	-	33	165	-10,3	X	6,1	-11,5
innerorts	117	1	19	126	122	-	15	130	-4,1	X	26,7	-3,1
außerorts	22	-	16	20	33	-	18	35	-33,3	-	-11,1	-42,9
Überschreitenunfall	29	1	8	20	31	1	9	21	-6,5	-	X	-4,8
innerorts	27	-	8	19	30	1	8	21	-10,0	X	-	-9,5
außerorts	2	1	-	1	1	-	1	-	X	X	X	X
Unfall durch ruhenden Verkehr	13	-	1	12	29	-	2	47	-55,2	-	X	-74,5
innerorts	12	-	-	12	29	-	2	47	-58,6	-	X	-74,5
außerorts	1	-	1	-	-	-	-	-	X	-	X	-
Unfall im Längsverkehr	141	2	25	186	147	3	40	163	-4,1	X	-37,5	14,1
innerorts	76	-	6	100	70	-	11	77	8,6	-	X	29,9
außerorts	65	2	19	86	77	3	29	86	-15,6	X	-34,5	-
Sonstiger Unfall	56	-	11	50	53	-	14	44	5,7	-	-21,4	13,6
innerorts	35	-	6	32	33	-	7	26	6,1	-	X	23,1
außerorts	21	-	5	18	20	-	7	18	5,0	-	X	-
Insgesamt	603	7	148	636	623	9	155	642	-3,2	X	-4,5	-0,9
innerorts	404	2	72	417	411	3	64	430	-1,7	X	12,5	-3,0
außerorts	199	5	76	219	212	6	91	212	-6,1	X	-16,5	3,3

4.2 Straßenverkehrsunfälle und Verunglückte nach Unfalltypen im aktuellen Berichtszeitraum

Unfalltyp Ortslage	Unfälle mit Per- sonen- schaden	Verunglückte			Unfälle mit Per- sonen- schaden	Verunglückte			Zu- bzw. Abnahme (-)			
		Getö- tete	Schwer- verletzte	Leicht- verletzte		Getö- tete	Schwer- verletzte	Leicht- verletzte	Unfälle mit Personen- schaden	Getö- tete	Schwer- verletzte	Leicht- verletzte
		Anzahl								%		
Fahrunfall	1 337	57	562	1 007	1 283	53	523	983	4,2	7,5	7,5	2,4
innerorts	583	15	190	469	493	11	169	395	18,3	36,4	12,4	18,7
außerorts	754	42	372	538	790	42	354	588	-4,6	-	5,1	-8,5
Abbiege-Unfall	1 086	8	259	1 204	1 088	9	255	1 176	-0,2	X	1,6	2,4
innerorts	831	2	142	888	859	6	158	869	-3,3	X	-10,1	2,2
außerorts	255	6	117	316	229	3	97	307	11,4	X	20,6	2,9
Einbiegen/Kreuzenunfall	1 803	12	499	1 800	1 824	15	477	1 942	-1,2	-20,0	4,6	-7,3
innerorts	1 485	7	287	1 472	1 470	8	264	1 524	1,0	X	8,7	-3,4
außerorts	318	5	212	328	354	7	213	418	-10,2	X	-0,5	-21,5
Überschreitenunfall	336	5	108	257	320	4	105	237	5,0	X	2,9	8,4
innerorts	314	1	100	239	311	2	99	235	1,0	X	1,0	1,7
außerorts	22	4	8	18	9	2	6	2	X	X	X	X
Unfall durch ruhenden Verkehr	257	-	38	241	266	2	33	278	-3,4	X	15,2	-13,3
innerorts	251	-	35	235	254	2	29	267	-1,2	X	20,7	-12,0
außerorts	6	-	3	6	12	-	4	11	X	-	X	X
Unfall im Längsverkehr	1 662	42	440	1 919	1 871	44	567	2 143	-11,2	-4,5	-22,4	-10,5
innerorts	892	4	119	1 035	983	3	150	1 104	-9,3	X	-20,7	-6,3
außerorts	770	38	321	884	888	41	417	1 039	-13,3	-7,3	-23,0	-14,9
Sonstiger Unfall	789	7	191	712	755	3	205	698	4,5	X	-6,8	2,0
innerorts	522	2	110	463	479	-	90	443	9,0	X	22,2	4,5
außerorts	267	5	81	249	276	3	115	255	-3,3	X	-29,6	-2,4
Insgesamt	7 270	131	2 097	7 140	7 407	130	2 165	7 457	-1,8	0,8	-3,1	-4,3
innerorts	4 878	31	983	4 801	4 849	32	959	4 837	0,6	-3,1	2,5	-0,7
außerorts	2 392	100	1 114	2 339	2 558	98	1 206	2 620	-6,5	2,0	-7,6	-10,7

5. Straßenverkehrsunfälle und Verunglückte nach Unfallarten

Unfallart Ortslage	Unfälle mit Per- sonen- schaden	Verunglückte			Unfälle mit Per- sonen- schaden	Verunglückte			Zu- bzw. Abnahme (-)				
		Getö- tete	Schwer- verletzte	Leicht- verletzte		Getö- tete	Schwer- verletzte	Leicht- verletzte	Unfälle mit Personen- schaden	Getö- tete	Schwer- verletzte	Leicht- verletzte	
		Anzahl						%					
Zusammenstoß m. and. Fahrzeug, das anfährt, anhält	58	-	8	67	55	-	8	75	5,5	-	-	-10,7	
innerorts	39	-	3	44	42	-	5	60	-7,1	-	X	-26,7	
außerorts	19	-	5	23	13	-	3	15	46,2	-	X	53,3	
vorausfährt o. wartet	83	1	13	118	78	1	13	98	6,4	-	-	20,4	
innerorts	47	-	2	58	38	-	3	45	23,7	-	X	28,9	
außerorts	36	1	11	60	40	1	10	53	-10,0	-	10,0	13,2	
seitlich in gleicher Richtung fährt	29	-	4	29	26	-	3	26	11,5	-	X	11,5	
innerorts	19	-	2	19	19	-	1	21	-	-	X	-9,5	
außerorts	10	-	2	10	7	-	2	5	X	-	-	X	
entgegenkommt	34	1	13	47	46	2	18	48	-26,1	X	-27,8	-2,1	
innerorts	24	-	9	29	24	-	5	25	-	-	X	16,0	
außerorts	10	1	4	18	22	2	13	23	-54,5	X	X	-21,7	
einbiegt oder kreuzt	182	1	41	203	200	-	40	220	-9,0	X	2,5	-7,7	
innerorts	154	1	21	170	155	-	18	167	-0,6	X	16,7	1,8	
außerorts	28	-	20	33	45	-	22	53	-37,8	-	-9,1	-37,7	
Zusammenstoß Fahrzeug/Fußgänger	42	-	11	31	62	1	17	47	-32,3	X	-35,3	-34,0	
innerorts	39	-	11	28	61	1	17	46	-36,1	X	-35,3	-39,1	
außerorts	3	-	-	3	1	-	-	1	X	-	-	X	
Aufprall auf Hindernis	6	-	-	7	11	-	5	10	X	-	X	X	
innerorts	-	-	-	-	2	-	-	2	X	-	-	X	
außerorts	6	-	-	7	9	-	5	8	X	-	X	X	
Abk. v. Fahrbahn n. rechts	55	1	25	41	56	3	20	46	-1,8	X	25,0	-10,9	
innerorts	13	1	7	11	13	2	3	10	-	X	X	10,0	
außerorts	42	-	18	30	43	1	17	36	-2,3	X	5,9	-16,7	
Abk. v. Fahrbahn n. links	46	2	18	36	35	2	20	24	31,4	-	-10,0	50,0	
innerorts	16	-	5	14	10	-	4	12	60,0	-	X	16,7	
außerorts	30	2	13	22	25	2	16	12	20,0	-	-18,8	83,3	
Unfall anderer Art	68	1	15	57	54	-	11	48	25,9	X	36,4	18,8	
innerorts	53	-	12	44	47	-	8	42	12,8	-	X	4,8	
außerorts	15	1	3	13	7	-	3	6	X	X	-	X	
Insgesamt	603	7	148	636	623	9	155	642	-3,2	X	-4,5	-0,9	
innerorts	404	2	72	417	411	3	64	430	-1,7	X	12,5	-3,0	
außerorts	199	5	76	219	212	6	91	212	-6,1	X	-16,5	3,3	

im aktuellen Berichtsmonat und -zeitraum

Unfälle mit Personenschaden	Verunglückte			Unfälle mit Personenschaden	Verunglückte			Zu- bzw. Abnahme (-)				Unfallart Ortslage
	Getötete	Schwer-	Leicht-		Getötete	Schwer-	Leicht-	Unfälle mit Personenschaden	Getötete	Schwer-	Leicht-	
		verletzte				verletzte				verletzte		
Januar - November 2019				Januar - November 2018				Veränderung gegenüber Vorjahr				
Anzahl								%				
590	5	89	645	725	3	125	826	-18,6	X	-28,8	-21,9	Zusammenstoß m. and. Fahrzeug, das anfährt, anhält
474	-	48	503	571	2	76	616	-17,0	X	-36,8	-18,3	innerorts
116	5	41	142	154	1	49	210	-24,7	X	-16,3	-32,4	außerorts
884	15	196	1 119	924	12	208	1 155	-4,3	25,0	-5,8	-3,1	vorausfährt o. wartet
490	1	47	613	474	-	43	567	3,4	X	9,3	8,1	innerorts
394	14	149	506	450	12	165	588	-12,4	16,7	-9,7	-13,9	außerorts
391	6	79	412	402	2	100	385	-2,7	X	-21,0	7,0	seitlich in gleicher Richtung fährt
238	3	28	246	260	-	47	256	-8,5	X	-40,4	-3,9	innerorts
153	3	51	166	142	2	53	129	7,7	X	-3,8	28,7	außerorts
522	25	219	592	538	29	284	612	-3,0	-13,8	-22,9	-3,3	entgegenkommt
301	5	82	349	298	1	88	325	1,0	X	-6,8	7,4	innerorts
221	20	137	243	240	28	196	287	-7,9	-28,6	-30,1	-15,3	außerorts
2 255	14	616	2 281	2 251	19	571	2 409	0,2	-26,3	7,9	-5,3	einbiegt oder kreuzt
1 838	7	348	1 836	1 817	11	313	1 896	1,2	X	11,2	-3,2	innerorts
417	7	268	445	434	8	258	513	-3,9	X	3,9	-13,3	außerorts
538	6	151	428	551	8	155	431	-2,4	X	-2,6	-0,7	Zusammenstoß Fahrzeug/Fußgänger
504	1	143	398	530	4	150	416	-4,9	X	-4,7	-4,3	innerorts
34	5	8	30	21	4	5	15	61,9	X	X	X	außerorts
136	3	34	108	124	-	37	108	9,7	X	-8,1	-	Aufprall auf Hindernis
46	2	14	33	42	-	13	33	9,5	X	7,7	-	innerorts
90	1	20	75	82	-	24	75	9,8	X	-16,7	-	außerorts
686	29	305	507	731	29	295	557	-6,2	-	3,4	-9,0	Abk. v. Fahrbahn n. rechts
197	5	68	160	180	4	62	143	9,4	X	9,7	11,9	innerorts
489	24	237	347	551	25	233	414	-11,3	-4,0	1,7	-16,2	außerorts
462	18	208	361	456	17	207	395	1,3	5,9	0,5	-8,6	Abk. v. Fahrbahn n. links
140	3	59	113	134	1	48	128	4,5	X	22,9	-11,7	innerorts
322	15	149	248	322	16	159	267	-	-6,3	-6,3	-7,1	außerorts
806	10	200	687	705	11	183	579	14,3	-9,1	9,3	18,7	Unfall anderer Art
650	4	146	550	543	9	119	457	19,7	X	22,7	20,4	innerorts
156	6	54	137	162	2	64	122	-3,7	X	-15,6	12,3	außerorts
7 270	131	2 097	7 140	7 407	130	2 165	7 457	-1,8	0,8	-3,1	-4,3	Insgesamt
4 878	31	983	4 801	4 849	32	959	4 837	0,6	-3,1	2,5	-0,7	innerorts
2 392	100	1 114	2 339	2 558	98	1 206	2 620	-6,5	2,0	-7,6	-10,7	außerorts

6. Straßenverkehrsunfälle und Verunglückte nach Tagesdatum und Ortslage im aktuellen Berichtsmonat

Tagesdatum	Unfälle mit Personen- schaden	Davon mit			Verunglückte			Unfälle mit schwerwiegender Sachschaden (i. e. S.) ¹	Unfälle mit Personen- u.
		Getöteten	Schwer-	Leicht-	Getötete	Schwer-	Leicht-		
Ortslage			verletzten				verletzte		
November 2019									
Innerhalb von Ortschaften									
1. Freitag	12	-	1	11	-	1	13	-	12
2. Samstag	11	-	2	9	-	6	9	3	14
3. Sonntag	8	-	2	6	-	2	6	1	9
4. Montag	17	-	1	16	-	1	17	-	17
5. Dienstag	17	1	4	12	1	4	18	1	18
6. Mittwoch	15	-	3	12	-	3	13	2	17
7. Donnerstag	12	-	2	10	-	3	13	2	14
8. Freitag	15	-	1	14	-	1	18	3	18
9. Samstag	11	-	-	11	-	-	17	2	13
10. Sonntag	8	-	4	4	-	5	4	2	10
11. Montag	20	-	3	17	-	3	20	3	23
12. Dienstag	12	-	1	11	-	1	12	1	13
13. Mittwoch	15	-	3	12	-	3	15	1	16
14. Donnerstag	14	-	4	10	-	4	20	-	14
15. Freitag	15	-	2	13	-	2	16	-	15
16. Samstag	7	-	1	6	-	1	7	-	7
17. Sonntag	5	-	2	3	-	2	5	2	7
18. Montag	24	-	4	20	-	6	24	3	27
19. Dienstag	17	-	-	17	-	-	19	3	20
20. Mittwoch	13	1	1	11	1	1	13	-	13
21. Donnerstag	18	-	1	17	-	1	19	1	19
22. Freitag	15	-	4	11	-	5	12	2	17
23. Samstag	11	-	2	9	-	2	11	3	14
24. Sonntag	1	-	-	1	-	-	1	1	2
25. Montag	12	-	1	11	-	1	13	2	14
26. Dienstag	16	-	2	14	-	2	20	1	17
27. Mittwoch	20	-	1	19	-	1	22	2	22
28. Donnerstag	15	-	2	13	-	2	15	1	16
29. Freitag	19	-	4	15	-	6	18	-	19
30. Samstag	9	-	2	7	-	3	7	3	12
Insgesamt	404	2	60	342	2	72	417	45	449
Außerhalb von Ortschaften, einschließlich Autobahn									
1. Freitag	5	-	2	3	-	3	5	1	6
2. Samstag	8	-	2	6	-	3	11	-	8
3. Sonntag	5	-	1	4	-	1	9	1	6
4. Montag	10	-	2	8	-	2	9	3	13
5. Dienstag	4	-	-	4	-	-	5	-	4
6. Mittwoch	9	-	3	6	-	3	15	1	10
7. Donnerstag	6	-	2	4	-	2	8	1	7
8. Freitag	6	-	3	3	-	3	4	2	8
9. Samstag	2	1	-	1	1	1	3	5	7
10. Sonntag	5	-	1	4	-	1	9	-	5
11. Montag	4	-	1	3	-	1	4	-	4
12. Dienstag	7	1	4	2	1	10	3	1	8
13. Mittwoch	4	1	1	2	1	1	3	1	5
14. Donnerstag	8	-	4	4	-	4	5	2	10
15. Freitag	7	-	2	5	-	3	7	-	7
16. Samstag	7	-	2	5	-	2	9	1	8
17. Sonntag	8	1	1	6	1	1	7	1	9
18. Montag	14	-	4	10	-	5	12	2	16
19. Dienstag	12	-	8	4	-	12	8	2	14
20. Mittwoch	2	-	-	2	-	-	3	1	3
21. Donnerstag	5	1	1	3	1	2	5	2	7
22. Freitag	7	-	-	7	-	-	7	3	10
23. Samstag	2	-	1	1	-	2	1	1	3
24. Sonntag	8	-	3	5	-	5	7	2	10
25. Montag	8	-	1	7	-	1	10	1	9
26. Dienstag	9	-	-	9	-	-	14	1	10
27. Mittwoch	8	-	4	4	-	4	7	1	9
28. Donnerstag	4	-	-	4	-	-	6	2	6
29. Freitag	7	-	1	6	-	1	12	1	8
30. Samstag	8	-	2	6	-	3	11	8	16
Insgesamt	199	5	56	138	5	76	219	47	246

¹ schwerwiegender Unfall mit Sachschaden (im engeren Sinne)

Noch: 6. Straßenverkehrsunfälle und Verunglückte nach Tagesdatum und Ortslage im aktuellen Berichtsmonat

Tagesdatum	Unfälle mit Personen- schaden	Davon mit			Verunglückte			Unfälle mit mit	Unfälle mit Personen- u. schwerwiegender Sachschaden (i. e. S.) ¹
		Getöteten	Schwer-	Leicht-	Getötete	Schwer-	Leicht-		
Ortslage			verletzten				verletzte		
November 2019									
Innerhalb und außerhalb von Ortschaften									
1. Freitag	17	-	3	14	-	4	18	1	18
2. Samstag	19	-	4	15	-	9	20	3	22
3. Sonntag	13	-	3	10	-	3	15	2	15
4. Montag	27	-	3	24	-	3	26	3	30
5. Dienstag	21	1	4	16	1	4	23	1	22
6. Mittwoch	24	-	6	18	-	6	28	3	27
7. Donnerstag	18	-	4	14	-	5	21	3	21
8. Freitag	21	-	4	17	-	4	22	5	26
9. Samstag	13	1	-	12	1	1	20	7	20
10. Sonntag	13	-	5	8	-	6	13	2	15
11. Montag	24	-	4	20	-	4	24	3	27
12. Dienstag	19	1	5	13	1	11	15	2	21
13. Mittwoch	19	1	4	14	1	4	18	2	21
14. Donnerstag	22	-	8	14	-	8	25	2	24
15. Freitag	22	-	4	18	-	5	23	-	22
16. Samstag	14	-	3	11	-	3	16	1	15
17. Sonntag	13	1	3	9	1	3	12	3	16
18. Montag	38	-	8	30	-	11	36	5	43
19. Dienstag	29	-	8	21	-	12	27	5	34
20. Mittwoch	15	1	1	13	1	1	16	1	16
21. Donnerstag	23	1	2	20	1	3	24	3	26
22. Freitag	22	-	4	18	-	5	19	5	27
23. Samstag	13	-	3	10	-	4	12	4	17
24. Sonntag	9	-	3	6	-	5	8	3	12
25. Montag	20	-	2	18	-	2	23	3	23
26. Dienstag	25	-	2	23	-	2	34	2	27
27. Mittwoch	28	-	5	23	-	5	29	3	31
28. Donnerstag	19	-	2	17	-	2	21	3	22
29. Freitag	26	-	5	21	-	7	30	1	27
30. Samstag	17	-	4	13	-	6	18	11	28
Insgesamt	603	7	116	480	7	148	636	92	695
Auf Autobahnen									
1. Freitag	2	-	1	1	-	2	1	1	3
2. Samstag	-	-	-	-	-	-	-	-	-
3. Sonntag	4	-	1	3	-	1	8	1	5
4. Montag	2	-	1	1	-	1	1	-	2
5. Dienstag	-	-	-	-	-	-	-	-	-
6. Mittwoch	1	-	1	-	-	1	-	1	2
7. Donnerstag	1	-	-	1	-	-	4	-	1
8. Freitag	-	-	-	-	-	-	-	1	1
9. Samstag	-	-	-	-	-	-	-	-	-
10. Sonntag	2	-	-	2	-	-	4	-	2
11. Montag	1	-	1	-	-	1	-	-	1
12. Dienstag	2	-	2	-	-	2	-	1	3
13. Mittwoch	1	1	-	-	1	-	-	-	1
14. Donnerstag	1	-	1	-	-	1	-	-	1
15. Freitag	2	-	1	1	-	1	1	-	2
16. Samstag	2	-	-	2	-	-	5	-	2
17. Sonntag	1	1	-	-	1	-	-	1	2
18. Montag	4	-	-	4	-	-	4	-	4
19. Dienstag	2	-	-	2	-	-	3	2	4
20. Mittwoch	-	-	-	-	-	-	-	-	-
21. Donnerstag	-	-	-	-	-	-	-	1	1
22. Freitag	1	-	-	1	-	-	1	1	2
23. Samstag	-	-	-	-	-	-	-	-	-
24. Sonntag	1	-	-	1	-	-	2	-	1
25. Montag	4	-	1	3	-	1	4	1	5
26. Dienstag	3	-	-	3	-	-	3	1	4
27. Mittwoch	1	-	-	1	-	-	3	-	1
28. Donnerstag	1	-	-	1	-	-	2	-	1
29. Freitag	1	-	-	1	-	-	1	1	2
30. Samstag	2	-	-	2	-	-	6	1	3
Insgesamt	42	2	10	30	2	11	53	14	56

¹ schwerwiegender Unfall mit Sachschaden (im engeren Sinne)

7. Straßenverkehrsunfälle und Verunglückte nach Art der Verkehrsbeteiligung

Art der Verkehrsbeteiligung ¹	Unfälle mit Personenschaden	Verunglückte			Schwerw. Unfälle mit Sachschaden (i. e. S.)	Unfälle mit Personenschaden	Verunglückte			Schwerw. Unfälle mit Sachschaden (i. e. S.)
		Getötete	Schwer-	Leicht-			Getötete	Schwer-	Leicht-	
			verletzte					verletzte		
November 2019					November 2018					
innerhalb von Ortschaften										
Unfälle zusammen	404	2	72	417	45	411	3	64	430	56
Darunter Unfälle mit Beteiligung von Fahrern von:										
Krafträdern mit Versich.kennz. ²	23	-	3	20	-	17	-	4	13	1
Krafträdern mit amtl. Kennzeichen ³	15	1	2	12	-	19	2	5	16	-
Personenkraftwagen	330	2	60	347	44	341	1	50	372	54
Wohnmobilen	-	-	-	-	-	-	-	-	-	-
Bussen	6	-	-	8	-	8	-	2	23	-
Güterkraftfahrzeugen	40	-	5	38	4	33	-	10	27	9
dar.: Lastkraftwagen										
bis einschl. 3 500 kg ⁴	28	-	4	27	2	22	-	6	17	4
über 3 500 kg ⁴	3	-	-	3	1	1	-	-	1	2
Sattelzugmaschinen	9	-	1	8	1	8	-	3	8	2
Landwirtschaftlichen Zugmaschinen	-	-	-	-	1	-	-	-	-	-
Fahrrädern ⁵	144	-	21	130	-	158	-	19	144	-
Fußgängern	42	-	11	31	-	67	1	18	51	-
außerhalb von Ortschaften, einschließlich Autobahn										
Unfälle zusammen	199	5	76	219	47	212	6	91	212	57
Darunter Unfälle mit Beteiligung von Fahrern von:										
Krafträdern mit Versich.kennz. ²	4	-	-	4	-	6	-	1	7	-
Krafträdern mit amtl. Kennzeichen ³	7	-	3	6	-	3	-	3	-	-
Personenkraftwagen	177	4	67	205	40	193	4	85	196	54
Wohnmobilen	-	-	-	-	-	1	-	-	2	-
Bussen	3	-	2	1	-	2	-	-	2	-
Güterkraftfahrzeugen	39	1	11	46	13	51	2	17	59	15
dar.: Lastkraftwagen										
bis einschl. 3 500 kg ⁴	14	1	4	16	8	21	1	5	28	6
über 3 500 kg ⁴	8	-	1	9	2	20	-	10	19	-
Sattelzugmaschinen	18	1	6	21	5	17	2	6	17	10
Landwirtschaftlichen Zugmaschinen	2	-	3	1	1	3	-	2	2	-
Fahrrädern ⁵	7	-	3	4	-	13	-	6	8	-
Fußgängern	4	1	-	3	-	2	-	1	1	-
innerhalb und außerhalb von Ortschaften										
Unfälle insgesamt	603	7	148	636	92	623	9	155	642	113
Darunter Unfälle mit Beteiligung von Fahrern von:										
Krafträdern mit Versich.kennz. ²	27	-	3	24	-	23	-	5	20	1
Krafträdern mit amtl. Kennzeichen ³	22	1	5	18	-	22	2	8	16	-
Personenkraftwagen	507	6	127	552	84	534	5	135	568	108
Wohnmobilen	-	-	-	-	-	1	-	-	2	-
Bussen	9	-	2	9	-	10	-	2	25	-
Güterkraftfahrzeugen	79	1	16	84	17	84	2	27	86	24
dar.: Lastkraftwagen										
bis einschl. 3 500 kg ⁴	42	1	8	43	10	43	1	11	45	10
über 3 500 kg ⁴	11	-	1	12	3	21	-	10	20	2
Sattelzugmaschinen	27	1	7	29	6	25	2	9	25	12
Landwirtschaftlichen Zugmaschinen	2	-	3	1	2	3	-	2	2	-
Fahrrädern ⁵	151	-	24	134	-	171	-	25	152	-
Fußgängern	46	1	11	34	-	69	1	19	52	-

¹ Die Tabelle enthält Mehrfachzählungen, da bei einem Unfall mehrere Verkehrsbeteiligungsarten beteiligt sein können.

⁴ ohne Lastkraftwagen mit Tankauflagen

⁵ einschl. Pedelecs

² einschl. S-Pedelecs und drei- und leichten vierradrigen Kfz

³ einschl. drei- und schweren vierradrigen Kfz

und Ortslage im aktuellen Berichtsmonat und -zeitraum

Unfälle mit Personenschaden	Verunglückte			Schwerw. Unfälle mit Sachschaden (i. e. S.)	Unfälle mit Personenschaden	Verunglückte			Schwerw. Unfälle mit Sachschaden (i. e. S.)	Art der Verkehrsbeteiligung ¹
	Getötete	Schwer-	Leicht-			Getötete	Schwer-	Leicht-		
		verletzte					verletzte			
Januar - November 2019					Januar - November 2018					
innerhalb von Ortschaften										
4 878	31	983	4 801	605	4 849	32	959	4 837	652	Unfälle zusammen
										Darunter Unfälle mit Beteiligung von Fahrern von:
280	-	69	235	9	230	4	50	195	3	Krafträdern mit Versich.kennz. ²
302	5	98	234	10	342	4	104	279	2	Krafträdern mit aml. Kennzeichen ³
3 946	22	730	4 027	592	3 997	17	742	4 095	632	Personenkraftwagen
-	-	-	-	1	2	-	1	1	-	Wohnmobilen
70	-	13	101	3	64	-	14	106	5	Bussen
430	9	86	443	64	431	7	77	456	94	Güterkraftfahrzeugen
										dar.: Lastkraftwagen
265	7	50	267	37	272	3	49	274	47	bis einschl. 3 500 kg ⁴
86	-	14	96	15	65	3	12	64	20	über 3 500 kg ⁴
78	2	18	81	11	83	1	15	106	27	Sattelzugmaschinen
22	1	4	24	6	19	-	5	17	6	Landwirtschaftlichen Zugmaschinen
1 867	9	363	1 585	-	1 859	13	340	1 607	2	Fahrrädern ⁵
567	3	155	451	-	592	4	164	472	3	Fußgängern
außerhalb von Ortschaften, einschließlich Autobahn										
2 392	100	1 114	2 339	538	2 558	98	1 206	2 620	573	Unfälle zusammen
										Darunter Unfälle mit Beteiligung von Fahrern von:
85	3	33	58	-	72	1	33	52	1	Krafträdern mit Versich.kennz. ²
274	14	165	161	5	301	19	170	180	4	Krafträdern mit aml. Kennzeichen ³
1 977	69	912	2 079	477	2 111	71	987	2 325	509	Personenkraftwagen
12	-	7	12	5	7	-	2	8	-	Wohnmobilen
16	1	6	15	2	16	-	10	31	1	Bussen
459	30	236	469	159	492	24	204	501	173	Güterkraftfahrzeugen
										dar.: Lastkraftwagen
205	15	114	233	62	199	5	81	205	60	bis einschl. 3 500 kg ⁴
91	10	38	87	32	130	7	61	130	43	über 3 500 kg ⁴
202	15	106	189	77	211	16	93	206	85	Sattelzugmaschinen
33	6	14	27	7	36	2	13	39	7	Landwirtschaftlichen Zugmaschinen
158	9	62	104	-	151	6	63	98	-	Fahrrädern ⁵
42	6	12	34	-	33	6	11	26	-	Fußgängern
innerhalb und außerhalb von Ortschaften										
7 270	131	2 097	7 140	1 143	7 407	130	2 165	7 457	1 225	Unfälle insgesamt
										Darunter Unfälle mit Beteiligung von Fahrern von:
365	3	102	293	9	302	5	83	247	4	Krafträdern mit Versich.kennz. ²
576	19	263	395	15	643	23	274	459	6	Krafträdern mit aml. Kennzeichen ³
5 923	91	1 642	6 106	1 069	6 108	88	1 729	6 420	1 141	Personenkraftwagen
12	-	7	12	6	9	-	3	9	-	Wohnmobilen
86	1	19	116	5	80	-	24	137	6	Bussen
889	39	322	912	223	923	31	281	957	267	Güterkraftfahrzeugen
										dar.: Lastkraftwagen
470	22	164	500	99	471	8	130	479	107	bis einschl. 3 500 kg ⁴
177	10	52	183	47	195	10	73	194	63	über 3 500 kg ⁴
280	17	124	270	88	294	17	108	312	112	Sattelzugmaschinen
55	7	18	51	13	55	2	18	56	13	Landwirtschaftlichen Zugmaschinen
2 025	18	425	1 689	-	2 010	19	403	1 705	2	Fahrrädern ⁵
609	9	167	485	-	625	10	175	498	3	Fußgängern

¹ Die Tabelle enthält Mehrfachzählungen, da bei einem Unfall mehrere Verkehrsbeteiligungsarten beteiligt sein können.

² einschl. S-Pedelecs und drei- und leichten vierrädrigen Kfz

³ einschl. drei- und schweren vierrädrigen Kfz

⁴ ohne Lastkraftwagen mit Tankauflagen

⁵ einschl. Pedelecs

8. Straßenverkehrsunfälle und Verunglückte nach kreisfreien Städten und Landkreisen im aktuellen Berichtsmonat

Kreisfreie Stadt Landkreis Land Ortslage	Straßenverkehrsunfälle				Verunglückte			
	insgesamt	mit Personen- schaden	mit schwerw. Sachsch. (i. e. S.) ¹	sonst. Unf. unter Einfl. berausch. Mittel	insgesamt	Getötete	Schwer-	Leicht-
							verletzte	
November 2019								
Dessau-Roßlau, Stadt	19	17	-	2	21	-	1	20
innerorts	17	15	-	2	19	-	1	18
außerorts ohne Autobahn	2	2	-	-	2	-	-	2
auf Autobahnen	-	-	-	-	-	-	-	-
Halle (Saale), Stadt	79	70	7	2	84	-	5	79
innerorts	78	69	7	2	83	-	5	78
außerorts ohne Autobahn	1	1	-	-	1	-	-	1
auf Autobahnen	-	-	-	-	-	-	-	-
Magdeburg, Landeshauptstadt	97	81	8	8	104	-	10	94
innerorts	89	76	7	6	91	-	9	82
außerorts ohne Autobahn	4	2	1	1	5	-	-	5
auf Autobahnen	4	3	-	1	8	-	1	7
Altmarkkreis Salzwedel	31	24	5	2	27	-	2	25
innerorts	16	13	2	1	15	-	1	14
außerorts ohne Autobahn	15	11	3	1	12	-	1	11
auf Autobahnen	-	-	-	-	-	-	-	-
Anhalt-Bitterfeld	50	42	4	4	65	1	23	41
innerorts	32	25	3	4	34	1	12	21
außerorts ohne Autobahn	14	14	-	-	28	-	10	18
auf Autobahnen	4	3	1	-	3	-	1	2
Börde	55	48	4	3	68	2	8	58
innerorts	16	14	1	1	16	-	1	15
außerorts ohne Autobahn	30	26	2	2	40	-	7	33
auf Autobahnen	9	8	1	-	12	2	-	10
Burgenlandkreis	65	53	11	1	80	-	15	65
innerorts	30	27	2	1	39	-	7	32
außerorts ohne Autobahn	23	18	5	-	21	-	4	17
auf Autobahnen	12	8	4	-	20	-	4	16
Harz	54	41	12	1	58	1	13	44
innerorts	34	28	5	1	39	-	6	33
außerorts ohne Autobahn	16	10	6	-	16	1	5	10
auf Autobahnen	4	3	1	-	3	-	2	1
Jerichower Land	32	22	10	-	30	1	4	25
innerorts	13	8	5	-	10	-	1	9
außerorts ohne Autobahn	15	10	5	-	16	1	2	13
auf Autobahnen	4	4	-	-	4	-	1	3

¹ schwerwiegender Unfall mit Sachschaden (im engeren Sinne)

Noch: 8. Straßenverkehrsunfälle und Verunglückte nach kreisfreien Städten und Landkreisen im aktuellen Berichtsmonat

Kreisfreie Stadt Landkreis Land Ortslage	Straßenverkehrsunfälle				Verunglückte			
	insgesamt	mit Personen- schaden	mit schwerw. Sachsch. (i. e. S.) ¹	sonst. Unf. unter Einfl. berausch. Mittel	insgesamt	Getötete	Schwer-	Leicht-
							verletzte	
November 2019								
Mansfeld-Südharz	42	38	4	-	49	1	19	29
innerorts	23	21	2	-	25	1	4	20
außerorts ohne Autobahn	19	17	2	-	24	-	15	9
auf Autobahnen	-	-	-	-	-	-	-	-
Saalekreis	74	60	13	1	74	1	16	57
innerorts	50	43	6	1	50	-	13	37
außerorts ohne Autobahn	13	10	3	-	15	1	1	13
auf Autobahnen	11	7	4	-	9	-	2	7
Salzlandkreis	60	51	5	4	62	-	14	48
innerorts	35	31	1	3	33	-	4	29
außerorts ohne Autobahn	19	17	1	1	26	-	10	16
auf Autobahnen	6	3	3	-	3	-	-	3
Stendal	29	27	1	1	35	-	8	27
innerorts	14	14	-	-	16	-	2	14
außerorts ohne Autobahn	15	13	1	1	19	-	6	13
auf Autobahnen	-	-	-	-	-	-	-	-
Wittenberg	38	29	8	1	34	-	10	24
innerorts	24	20	4	-	21	-	6	15
außerorts ohne Autobahn	10	6	4	-	9	-	4	5
auf Autobahnen	4	3	-	1	4	-	-	4
Sachsen-Anhalt	725	603	92	30	791	7	148	636
innerorts	471	404	45	22	491	2	72	417
außerorts ohne Autobahn	196	157	33	6	234	3	65	166
auf Autobahnen	58	42	14	2	66	2	11	53
Kreisfreie Städte	195	168	15	12	209	-	16	193
Landkreise	530	435	77	18	582	7	132	443

¹ schwerwiegender Unfall mit Sachschaden (im engeren Sinne)

9. Straßenverkehrsunfälle und Verunglückte nach kreisfreien Städten und Landkreisen im aktuellen Berichtszeitraum

Kreisfreie Stadt Landkreis Land	Straßenverkehrsunfälle				Verunglückte			
	insgesamt	mit Personen- schaden	mit schwerw. Sachsch. (i. e. S.) ¹	sonst. Unf. unter Einfl. berausch. Mittel	insgesamt	Getötete	Schwer-	Leicht-
							verletzte	
Januar bis November 2019								
Dessau-Roßlau, Stadt	267	245	9	13	302	6	32	264
Halle (Saale), Stadt	923	791	88	44	968	2	101	865
Magdeburg, Landeshauptstadt	1 093	905	132	56	1 080	2	130	948
Altmarkkreis Salzwedel	359	276	67	16	356	10	79	267
Anhalt-Bitterfeld	728	558	137	33	736	8	250	478
Börde	655	551	80	24	734	15	174	545
Burgenlandkreis	813	629	155	29	858	10	222	626
Harz	804	679	97	28	863	17	189	657
Jerichower Land	358	292	53	13	396	12	94	290
Mansfeld-Südharz	509	425	73	11	562	8	182	372
Saalekreis	800	611	155	34	826	12	190	624
Salzlandkreis	621	548	39	34	707	10	199	498
Stendal	333	305	8	20	399	12	84	303
Wittenberg	523	455	50	18	581	7	171	403
Sachsen-Anhalt insgesamt	8 786	7 270	1 143	373	9 368	131	2 097	7 140
Kreisfreie Städte	2 283	1 941	229	113	2 350	10	263	2 077
Landkreise	6 503	5 329	914	260	7 018	121	1 834	5 063

¹ schwerwiegender Unfall mit Sachschaden (im engeren Sinne)

10. Übrige Sachschadensunfälle nach kreisfreien Städten und Landkreisen

10.1 Übrige Sachschadensunfälle nach kreisfreien Städten und Landkreisen im aktuellen Berichtsmonat

Kreisfreie Stadt Landkreis Land	Übrige Sachschadens- unfälle (ohne Einfluss berauschender Mittel) insgesamt	Davon		
		innerorts	außerorts ohne Autobahn	auf Autobahnen
November 2019				
Dessau-Roßlau, Stadt	180	153	22	5
Halle (Saale), Stadt	578	560	10	8
Magdeburg, Landeshauptstadt	736	709	15	12
Altmarkkreis Salzwedel	266	94	172	-
Anhalt-Bitterfeld	428	267	139	22
Börde	487	217	208	62
Burgenlandkreis	482	299	134	49
Harz	508	351	144	13
Jerichower Land	247	105	106	36
Mansfeld-Südharz	364	225	131	8
Saalekreis	470	264	139	67
Salzlandkreis	459	311	122	26
Stendal	344	164	180	-
Wittenberg	346	202	135	9
Sachsen-Anhalt insgesamt	5 895	3 921	1 657	317
Kreisfreie Städte	1 494	1 422	47	25
Landkreise	4 401	2 499	1 610	292

10.2 Übrige Sachschadensunfälle nach kreisfreien Städten und Landkreisen im aktuellen Berichtszeitraum

Kreisfreie Stadt Landkreis Land	Übrige Sachschadens- unfälle (ohne Einfluss berauschender Mittel) insgesamt	Davon		
		innerorts	außerorts ohne Autobahn	auf Autobahnen
Januar bis November 2019				
Dessau-Roßlau, Stadt	2 223	1 892	287	44
Halle (Saale), Stadt	5 830	5 667	123	40
Magdeburg, Landeshauptstadt	6 845	6 576	124	145
Altmarkkreis Salzwedel	2 632	1 095	1 537	-
Anhalt-Bitterfeld	4 320	2 633	1 381	306
Börde	4 965	2 197	2 092	676
Burgenlandkreis	4 610	2 744	1 388	478
Harz	5 336	3 579	1 593	164
Jerichower Land	2 639	1 219	1 059	361
Mansfeld-Südharz	3 772	2 289	1 272	211
Saalekreis	4 958	2 802	1 455	701
Salzlandkreis	4 731	2 937	1 380	414
Stendal	3 457	1 640	1 817	-
Wittenberg	3 547	1 995	1 393	159
Sachsen-Anhalt insgesamt	59 865	39 265	16 901	3 699
Kreisfreie Städte	14 898	14 135	534	229
Landkreise	44 967	25 130	16 367	3 470

11. Getötete und Verletzte im Straßenverkehr nach Art der

Art der Verkehrsbeteiligung Ortslage	Getötete			Schwerverletzte			Leichtverletzte			Verunglückte insgesamt		
	Nov.		Zu- bzw. Abnahme (-)	Nov.		Zu- bzw. Abnahme (-)	Nov.		Zu- bzw. Abnahme (-)	Nov.		Zu- bzw. Abnahme (-)
	2019	2018		2019	2018		2019	2018		2019	2018	
	Anzahl		%	Anzahl		%	Anzahl		%	Anzahl		%
Fahrer und Mitfahrer von												
Krafträdern mit Versicherungskennz. ¹	-	-	-	3	5	X	24	20	20,0	27	25	8,0
innerorts	-	-	-	3	4	X	20	13	53,8	23	17	35,3
außerorts	-	-	-	-	1	X	4	7	X	4	8	X
Krafträdern mit amtl. Kennzeichen ²	1	2	X	5	8	X	16	15	6,7	22	25	-12,0
innerorts	1	2	X	2	5	X	12	15	-20,0	15	22	-31,8
außerorts	-	-	-	3	3	-	4	-	X	7	3	X
Personenkraftwagen	4	4	-	97	90	7,8	406	354	14,7	507	448	13,2
innerorts	1	-	X	33	16	X	216	181	19,3	250	197	26,9
außerorts	3	4	X	64	74	-13,5	190	173	9,8	257	251	2,4
darunter												
18 bis unter 25 Jahre	-	1	X	20	9	X	55	44	25,0	75	54	38,9
innerorts	-	-	-	9	1	X	20	17	17,6	29	18	61,1
außerorts	-	1	X	11	8	X	35	27	29,6	46	36	27,8
Wohnmobilen	-	-	-	-	-	-	-	2	X	-	2	X
innerorts	-	-	-	-	-	-	-	-	-	-	-	-
außerorts	-	-	-	-	-	-	-	2	X	-	2	X
Bussen	-	-	-	1	-	X	6	22	X	7	22	X
innerorts	-	-	-	-	-	-	6	21	X	6	21	X
außerorts	-	-	-	1	-	X	-	1	X	1	1	-
Güterkraftfahrzeugen	1	2	X	7	7	-	20	24	-16,7	28	33	-15,2
innerorts	-	-	-	3	2	X	7	4	X	10	6	X
außerorts	1	2	X	4	5	X	13	20	-35,0	18	27	-33,3
Landwirtschaftlichen Zugmaschinen	-	-	-	1	-	X	1	-	X	2	-	X
innerorts	-	-	-	-	-	-	-	-	-	-	-	-
außerorts	-	-	-	1	-	X	1	-	X	2	-	X
Übrigen Kraftfahrzeugen	-	-	-	-	1	X	-	5	X	-	6	X
innerorts	-	-	-	-	1	X	-	5	X	-	6	X
außerorts	-	-	-	-	-	-	-	-	-	-	-	-
Kraftfahrzeugen zusammen	6	8	X	114	111	2,7	473	442	7,0	593	561	5,7
innerorts	2	2	-	41	28	46,4	261	239	9,2	304	269	13,0
außerorts	4	6	X	73	83	-12,0	212	203	4,4	289	292	-1,0

¹ einschl. S-Pedelecs und drei- und leichten vierradrigen Kfz³ einschl. Pedelecs² einschl. drei- und schweren vierradrigen Kfz⁴ einschl. Fußgänger mit Sport- und Spielgerät

Verkehrsbeteiligung im aktuellen Berichtsmonat und -zeitraum

Getötete			Schwerverletzte			Leichtverletzte			Verunglückte insgesamt			Art der Verkehrsbeteiligung Ortslage
Jan. - Nov.		Zu- bzw. Abnahme (-)	Jan. - Nov.		Zu- bzw. Abnahme (-)	Jan. - Nov.		Zu- bzw. Abnahme (-)	Jan. - Nov.		Zu- bzw. Abnahme (-)	
2019	2018		2019	2018		2019	2018		2019	2018		
Anzahl	%	Anzahl	%	Anzahl	%	Anzahl	%	Anzahl	%			
												Fahrer und Mitfahrer von
3	5	X	96	77	24,7	271	224	21,0	370	306	20,9	Krafträdern mit Versicherungskennz. ¹
-	4	X	64	47	36,2	219	178	23,0	283	229	23,6	innerorts
3	1	X	32	30	6,7	52	46	13,0	87	77	13,0	außerorts
												Krafträdern mit
19	23	-17,4	245	258	-5,0	341	405	-15,8	605	686	-11,8	amtl. Kennzeichen ²
5	4	X	95	99	-4,0	207	254	-18,5	307	357	-14,0	innerorts
14	19	-26,3	150	159	-5,7	134	151	-11,3	298	329	-9,4	außerorts
												Personenkraftwagen
61	64	-4,7	1 060	1 149	-7,7	4 099	4 319	-5,1	5 220	5 532	-5,6	innerorts
12	7	X	298	297	0,3	2 247	2 243	0,2	2 557	2 547	0,4	außerorts
49	57	-14,0	762	852	-10,6	1 852	2 076	-10,8	2 663	2 985	-10,8	darunter
5	7	X	151	148	2,0	601	584	2,9	757	739	2,4	18 bis unter 25 Jahre
-	1	X	40	38	5,3	314	272	15,4	354	311	13,8	innerorts
5	6	X	111	110	0,9	287	312	-8,0	403	428	-5,8	außerorts
-	-	-	-	-	-	5	4	X	5	4	X	Wohnmobilen
-	-	-	-	-	-	-	-	-	-	-	-	innerorts
-	-	-	-	-	-	5	4	X	5	4	X	außerorts
												Bussen
-	-	-	5	9	X	76	98	-22,4	81	107	-24,3	innerorts
-	-	-	3	6	X	72	77	-6,5	75	83	-9,6	außerorts
-	-	-	2	3	X	4	21	X	6	24	X	
												Güterkraftfahrzeugen
15	8	X	107	90	18,9	240	251	-4,4	362	349	3,7	innerorts
-	-	-	19	15	26,7	83	60	38,3	102	75	36,0	außerorts
15	8	X	88	75	17,3	157	191	-17,8	260	274	-5,1	
												Landwirtschaftlichen
5	1	X	8	4	X	16	20	-20,0	29	25	16,0	Zugmaschinen
1	-	X	3	1	X	7	8	X	11	9	X	innerorts
4	1	X	5	3	X	9	12	X	18	16	12,5	außerorts
												übrigen
2	-	X	4	12	X	14	23	-39,1	20	35	-42,9	Kraftfahrzeugen
1	-	X	1	3	X	12	18	-33,3	14	21	-33,3	innerorts
1	-	X	3	9	X	2	5	X	6	14	X	außerorts
												Kraftfahrzeugen
105	101	4,0	1 525	1 599	-4,6	5 062	5 344	-5,3	6 692	7 044	-5,0	zusammen
19	15	26,7	483	468	3,2	2 847	2 838	0,3	3 349	3 321	0,8	innerorts
86	86	-	1 042	1 131	-7,9	2 215	2 506	-11,6	3 343	3 723	-10,2	außerorts

¹ einschl. S-Pedelecs und drei- und leichten vierradrigen Kfz² einschl. drei- und schweren vierradrigen Kfz³ einschl. Pedelecs⁴ einschl. Fußgänger mit Sport- und Spielgerät

Noch: 11. Getötete und Verletzte im Straßenverkehr nach Art der

Art der Verkehrsbeteiligung Ortslage	Getötete			Schwerverletzte			Leichtverletzte			Verunglückte insgesamt		
	Nov.		Zu- bzw. Abnahme (-)	Nov.		Zu- bzw. Abnahme (-)	Nov.		Zu- bzw. Abnahme (-)	Nov.		Zu- bzw. Abnahme (-)
	2019	2018		2019	2018		2019	2018		2019	2018	
	Anzahl		%	Anzahl		%	Anzahl		%	Anzahl		%
Fahrer und Mitfahrer von												
Fahrrädern ³	-	-	-	23	23	-	127	148	-14,2	150	171	-12,3
innerorts	-	-	-	20	18	11,1	123	140	-12,1	143	158	-9,5
außerorts	-	-	-	3	5	X	4	8	X	7	13	X
darunter												
unter 15 Jahren	-	-	-	1	1	-	10	12	-16,7	11	13	-15,4
innerorts	-	-	-	1	1	-	8	12	X	9	13	X
außerorts	-	-	-	-	-	-	2	-	X	2	-	X
anderen Fahrzeugen	-	-	-	-	-	-	2	2	-	2	2	-
innerorts	-	-	-	-	-	-	2	2	-	2	2	-
außerorts	-	-	-	-	-	-	-	-	-	-	-	-
Fußgänger ⁴	1	1	-	11	19	-42,1	32	50	-36,0	44	70	-37,1
innerorts	-	1	X	11	18	-38,9	29	49	-40,8	40	68	-41,2
außerorts	1	-	X	-	1	X	3	1	X	4	2	X
darunter												
unter 15 Jahren	-	-	-	1	3	X	6	10	X	7	13	X
innerorts	-	-	-	1	3	X	6	10	X	7	13	X
außerorts	-	-	-	-	-	-	-	-	-	-	-	-
65 Jahre und mehr	-	-	-	6	9	X	6	13	X	12	22	-45,5
innerorts	-	-	-	6	8	X	6	13	X	12	21	-42,9
außerorts	-	-	-	-	1	X	-	-	-	-	1	X
Andere Personen	-	-	-	-	2	X	2	-	X	2	2	-
innerorts	-	-	-	-	-	-	2	-	X	2	-	X
außerorts	-	-	-	-	2	X	-	-	-	-	2	X
Insgesamt	7	9	X	148	155	-4,5	636	642	-0,9	791	806	-1,9
innerorts	2	3	X	72	64	12,5	417	430	-3,0	491	497	-1,2
außerorts	5	6	X	76	91	-16,5	219	212	3,3	300	309	-2,9
darunter												
unter 15 Jahren	-	-	-	7	10	X	48	74	-35,1	55	84	-34,5
innerorts	-	-	-	2	5	X	28	62	-54,8	30	67	-55,2
außerorts	-	-	-	5	5	-	20	12	66,7	25	17	47,1
65 Jahre und mehr	-	-	-	35	36	-2,8	84	103	-18,4	119	139	-14,4
innerorts	-	-	-	20	18	11,1	59	73	-19,2	79	91	-13,2
außerorts	-	-	-	15	18	-16,7	25	30	-16,7	40	48	-16,7

¹ einschl. S-Pedelecs und drei- und leichten vierrädrigen Kfz² einschl. drei- und schweren vierrädrigen Kfz³ einschl. Pedelecs⁴ einschl. Fußgänger mit Sport- und Spielgerät

Verkehrsbeteiligung im aktuellen Berichtsmonat und -zeitraum

Getötete			Schwerverletzte			Leichtverletzte			Verunglückte insgesamt			Art der Verkehrsbeteiligung Ortslage
Jan. - Nov.		Zu- bzw. Abnahme (-)	Jan. - Nov.		Zu- bzw. Abnahme (-)	Jan. - Nov.		Zu- bzw. Abnahme (-)	Jan. - Nov.		Zu- bzw. Abnahme (-)	
2019	2018		2019	2018		2019	2018		2019	2018		
Anzahl		%	Anzahl		%	Anzahl		%	Anzahl		%	
												Fahrer und Mitfahrer von
17	19	-10,5	402	391	2,8	1 592	1 612	-1,2	2 011	2 022	-0,5	Fahrrädern ³
9	13	X	342	330	3,6	1 499	1 522	-1,5	1 850	1 865	-0,8	innerorts
8	6	X	60	61	-1,6	93	90	3,3	161	157	2,5	außerorts
												darunter
-	1	X	33	32	3,1	188	213	-11,7	221	246	-10,2	unter 15 Jahren
-	1	X	30	31	-3,2	182	203	-10,3	212	235	-9,8	innerorts
-	-	-	3	1	X	6	10	X	9	11	X	außerorts
												anderen Fahrzeugen
-	1	X	10	4	X	51	55	-7,3	61	60	1,7	innerorts
-	-	-	8	3	X	47	50	-6,0	55	53	3,8	außerorts
-	1	X	2	1	X	4	5	X	6	7	X	
												Fußgänger ⁴
9	9	-	158	169	-6,5	424	439	-3,4	591	617	-4,2	innerorts
3	4	X	148	158	-6,3	399	421	-5,2	550	583	-5,7	außerorts
6	5	X	10	11	-9,1	25	18	38,9	41	34	20,6	darunter
												unter 15 Jahren
1	-	X	34	38	-10,5	84	97	-13,4	119	135	-11,9	innerorts
-	-	-	34	38	-10,5	83	96	-13,5	117	134	-12,7	außerorts
1	-	X	-	-	-	1	1	-	2	1	X	
												65 Jahre und mehr
1	3	X	67	57	17,5	82	88	-6,8	150	148	1,4	innerorts
1	3	X	64	54	18,5	79	87	-9,2	144	144	-	außerorts
-	-	-	3	3	-	3	1	X	6	4	X	
												Andere Personen
-	-	-	2	2	-	11	7	X	13	9	X	innerorts
-	-	-	2	-	X	9	6	X	11	6	X	außerorts
-	-	-	-	2	X	2	1	X	2	3	X	
131	130	0,8	2 097	2 165	-3,1	7 140	7 457	-4,3	9 368	9 752	-3,9	Insgesamt
31	32	-3,1	983	959	2,5	4 801	4 837	-0,7	5 815	5 828	-0,2	innerorts
100	98	2,0	1 114	1 206	-7,6	2 339	2 620	-10,7	3 553	3 924	-9,5	außerorts
												darunter
												unter 15 Jahren
3	2	X	131	157	-16,6	584	680	-14,1	718	839	-14,4	innerorts
1	1	-	81	82	-1,2	455	518	-12,2	537	601	-10,6	außerorts
2	1	X	50	75	-33,3	129	162	-20,4	181	238	-23,9	
												65 Jahre und mehr
40	29	37,9	450	422	6,6	1 049	1 033	1,5	1 539	1 484	3,7	innerorts
14	15	-6,7	265	239	10,9	741	728	1,8	1 020	982	3,9	außerorts
26	14	85,7	185	183	1,1	308	305	1,0	519	502	3,4	

¹ einschl. S-Pedelecs und drei- und leichten vierradrigen Kfz² einschl. drei- und schweren vierradrigen Kfz³ einschl. Pedelecs⁴ einschl. Fußgänger mit Sport- und Spielgerät

12. Getötete und Verletzte im Straßenverkehr nach Art der Verkehrsbeteiligung,

Im Alter von ... bis unter ... Jahren	Ins- gesamt	Darunter				Ins- gesamt	Darunter				Zu- bzw. Abnahme (-)			
		Fahrer und Mitfahrer von			Fuß- gänger ³		Fahrer und Mitfahrer von			Ins- gesamt	Fahrer und Mitfahrer von			Fuß- gänger ³
		Per- sonen- kraft- wagen	Kraft- rädern mit amtl. Kennz. ¹	Fahr- rädern ²			Per- sonen- kraft- wagen	Kraft- rädern mit amtl. Kennz. ¹	Fahr- rädern ²		Per- sonen- kraft- wagen	Kraft- rädern mit amtl. Kennz. ¹	Fahr- rädern ²	
Anzahl					%									
Getötete														
unter 15	-	-	-	-	-	-	-	-	-	-	-	-	-	-
männlich	-	-	-	-	-	-	-	-	-	-	-	-	-	-
weiblich	-	-	-	-	-	-	-	-	-	-	-	-	-	-
15 - 18	1	-	1	-	-	-	-	-	-	-	X	-	X	-
männlich	1	-	1	-	-	-	-	-	-	-	X	-	X	-
weiblich	-	-	-	-	-	-	-	-	-	-	-	-	-	-
18 - 21	1	-	-	-	1	1	1	-	-	-	-	X	-	X
männlich	1	-	-	-	1	1	1	-	-	-	-	X	-	X
weiblich	-	-	-	-	-	-	-	-	-	-	-	-	-	-
21 - 25	-	-	-	-	-	-	-	-	-	-	-	-	-	-
männlich	-	-	-	-	-	-	-	-	-	-	-	-	-	-
weiblich	-	-	-	-	-	-	-	-	-	-	-	-	-	-
25 - 35	1	1	-	-	-	2	1	-	-	-	X	-	-	-
männlich	-	-	-	-	-	2	1	-	-	-	X	X	-	-
weiblich	1	1	-	-	-	-	-	-	-	-	X	X	-	-
35 - 45	2	1	-	-	-	2	1	-	-	-	-	-	-	-
männlich	2	1	-	-	-	1	-	-	-	-	X	X	-	-
weiblich	-	-	-	-	-	1	1	-	-	-	X	X	-	-
45 - 55	-	-	-	-	-	2	-	1	-	1	X	-	X	-
männlich	-	-	-	-	-	2	-	1	-	1	X	-	X	-
weiblich	-	-	-	-	-	-	-	-	-	-	-	-	-	-
55 - 65	2	2	-	-	-	2	1	1	-	-	-	X	X	-
männlich	1	1	-	-	-	2	1	1	-	-	X	-	X	-
weiblich	1	1	-	-	-	-	-	-	-	-	X	X	-	-
65 und mehr	-	-	-	-	-	-	-	-	-	-	-	-	-	-
männlich	-	-	-	-	-	-	-	-	-	-	-	-	-	-
weiblich	-	-	-	-	-	-	-	-	-	-	-	-	-	-
Zusammen	7	4	1	-	1	9	4	2	-	1	X	-	X	-
männlich	5	2	1	-	1	8	3	2	-	1	X	X	X	-
weiblich	2	2	-	-	-	1	1	-	-	-	X	X	-	-
Ohne Angabe	-	-	-	-	-	-	-	-	-	-	-	-	-	-
Zusammen	7	4	1	-	1	9	4	2	-	1	X	-	X	-

¹ einschl. drei- und schweren vierrädrigen Kraftfahrzeugen² einschl. Pedelecs³ einschl. Fußgänger mit Sport- und Spielgerät

Altersgruppen und Geschlecht im aktuellen Berichtsmonat und -zeitraum

Ins- gesamt	Darunter				Ins- gesamt	Darunter				Zu- bzw. Abnahme (-)				Im Alter von ... bis unter ... Jahren	
	Fahrer und Mitfahrer von			Fuß- gänger ³		Fahrer und Mitfahrer von			Fuß- gänger ³	Ins- gesamt	Fahrer und Mitfahrer von				Fuß- gänger ³
	Per- sonen- kraft- wagen	Kraft- rädern mit amtl. Kennz. ¹	Fahr- rädern ²			Per- sonen- kraft- wagen	Kraft- rädern mit amtl. Kennz. ¹	Fahr- rädern ²			Per- sonen- kraft- wagen	Kraft- rädern mit amtl. Kennz. ¹	Fahr- rädern ²		
Januar - November 2019					Januar - November 2018					Veränderung gegenüber Vorjahr					
Anzahl										%					Geschlecht
Getötete															
3	2	-	-	1	2	1	-	1	-	X	X	-	X	X	unter 15
1	1	-	-	-	2	1	-	1	-	X	-	-	X	-	männlich
2	1	-	-	1	-	-	-	-	-	X	X	-	-	X	weiblich
2	-	1	-	-	5	2	1	1	-	X	X	-	X	-	15 - 18
2	-	1	-	-	2	-	-	1	-	-	-	X	X	-	männlich
-	-	-	-	-	3	2	1	-	-	X	X	X	-	-	weiblich
8	4	2	1	1	7	5	-	-	2	X	X	X	X	X	18 - 21
6	3	2	-	1	6	5	-	-	1	-	X	X	-	-	männlich
2	1	-	1	-	1	-	-	-	1	X	X	-	X	X	weiblich
4	1	1	-	1	4	2	1	-	1	-	X	-	-	-	21 - 25
4	1	1	-	1	3	1	1	-	1	X	-	-	-	-	männlich
-	-	-	-	-	1	1	-	-	-	X	X	-	-	-	weiblich
17	8	2	-	-	26	14	4	2	2	-34,6	X	X	X	X	25 - 35
15	6	2	-	-	20	9	4	2	1	-25,0	X	X	X	X	männlich
2	2	-	-	-	6	5	-	-	1	X	X	-	-	-	weiblich
17	7	6	-	1	13	5	6	1	-	30,8	X	-	X	X	35 - 45
14	4	6	-	1	12	4	6	1	-	16,7	-	-	X	X	männlich
3	3	-	-	-	1	1	-	-	-	X	X	-	-	-	weiblich
13	6	3	-	2	18	8	5	2	1	-27,8	X	X	X	X	45 - 55
11	5	3	-	2	16	7	5	1	1	-31,3	X	X	X	X	männlich
2	1	-	-	-	2	1	-	1	-	-	-	-	X	-	weiblich
27	13	2	3	2	26	12	5	5	-	3,8	8,3	X	X	X	55 - 65
25	11	2	3	2	17	6	5	2	-	47,1	X	X	X	X	männlich
2	2	-	-	-	9	6	-	3	-	X	X	-	X	-	weiblich
40	20	2	13	1	29	15	1	7	3	37,9	33,3	X	X	X	65 und mehr
28	13	1	10	-	18	9	1	4	2	55,6	X	-	X	X	männlich
12	7	1	3	1	11	6	-	3	1	9,1	X	X	-	-	weiblich
131	61	19	17	9	130	64	23	19	9	0,8	-4,7	-17,4	-10,5	-	Zusammen
106	44	18	13	7	96	42	22	12	6	10,4	4,8	-18,2	8,3	X	männlich
25	17	1	4	2	34	22	1	7	3	-26,5	-22,7	-	X	X	weiblich
-	-	-	-	-	-	-	-	-	-	-	-	-	-	-	Ohne Angabe
131	61	19	17	9	130	64	23	19	9	0,8	-4,7	-17,4	-10,5	-	Zusammen

¹ einschl. drei- und schweren vierrädrigen Kraftfahrzeugen² einschl. Pedelecs³ einschl. Fußgänger mit Sport- und Spielgerät

Noch 12. Getötete und Verletzte im Straßenverkehr nach Art der Verkehrsbeteiligung,

Im Alter von ... bis unter ... Jahren	Ins- gesamt	Darunter				Ins- gesamt	Darunter				Zu- bzw. Abnahme (-)				
		Fahrer und Mitfahrer von			Fuß- gänger ³		Fahrer und Mitfahrer von			Fuß- gänger ³	Ins- gesamt	Fahrer und Mitfahrer von			Fuß- gänger ³
		Per- sonen- kraft- wagen	Kraft- rädern mit amtl. Kennz. ¹	Fahr- rädern ²			Per- sonen- kraft- wagen	Kraft- rädern mit amtl. Kennz. ¹	Fahr- rädern ²			Per- sonen- kraft- wagen	Kraft- rädern mit amtl. Kennz. ¹	Fahr- rädern ²	
Anzahl					%										
Schwerverletzte															
unter 15	7	4	-	1	1	10	6	-	1	3	X	X	-	-	X
männlich	4	2	-	1	-	7	4	-	1	2	X	X	-	-	X
weiblich	3	2	-	-	1	3	2	-	-	1	-	-	-	-	-
15 - 18	9	2	3	1	-	10	1	4	1	1	X	X	X	-	X
männlich	3	1	1	1	-	5	1	1	-	1	X	-	-	X	X
weiblich	6	1	2	-	-	5	-	3	1	-	X	X	X	X	-
18 - 21	17	15	-	-	-	6	3	1	1	1	X	X	X	X	X
männlich	10	9	-	-	-	4	2	1	1	-	X	X	X	X	-
weiblich	7	6	-	-	-	2	1	-	-	1	X	X	-	-	X
21 - 25	7	5	-	2	-	8	6	-	1	1	X	X	-	X	X
männlich	6	5	-	1	-	6	4	-	1	1	-	X	-	-	X
weiblich	1	-	-	1	-	2	2	-	-	-	X	X	-	X	-
25 - 35	19	12	-	5	-	26	19	2	2	1	-26,9	-36,8	X	X	X
männlich	16	9	-	5	-	21	14	2	2	1	-23,8	X	X	X	X
weiblich	3	3	-	-	-	5	5	-	-	-	X	X	-	-	-
35 - 45	14	8	1	2	-	21	12	-	5	1	-33,3	X	X	X	X
männlich	11	5	1	2	-	14	8	-	3	-	-21,4	X	X	X	-
weiblich	3	3	-	-	-	7	4	-	2	1	X	X	-	X	X
45 - 55	19	15	1	-	3	12	9	-	-	2	58,3	X	X	-	X
männlich	13	9	1	-	3	5	4	-	-	-	X	X	X	-	X
weiblich	6	6	-	-	-	7	5	-	-	2	X	X	-	-	X
55 - 65	21	15	-	4	1	26	18	1	4	-	-19,2	-16,7	X	-	X
männlich	12	7	-	3	1	18	13	1	2	-	-33,3	X	X	X	X
weiblich	9	8	-	1	-	8	5	-	2	-	X	X	-	X	-
65 und mehr	35	21	-	8	6	36	16	-	8	9	-2,8	31,3	-	-	X
männlich	19	10	-	7	2	18	6	-	5	5	5,6	X	-	X	X
weiblich	16	11	-	1	4	18	10	-	3	4	-11,1	10,0	-	X	-
Zusammen	148	97	5	23	11	155	90	8	23	19	-4,5	7,8	X	-	-42,1
männlich	94	57	3	20	6	98	56	5	15	10	-4,1	1,8	X	33,3	X
weiblich	54	40	2	3	5	57	34	3	8	9	-5,3	17,6	X	X	X
Ohne Angabe	-	-	-	-	-	-	-	-	-	-	-	-	-	-	-
Zusammen	148	97	5	23	11	155	90	8	23	19	-4,5	7,8	X	-	-42,1

¹ einschl. drei- und schweren vierrädrigen Kraftfahrzeugen² einschl. Pedelecs³ einschl. Fußgänger mit Sport- und Spielgerät

Altersgruppen und Geschlecht im aktuellen Berichtsmonat und -zeitraum

Ins- gesamt	Darunter				Ins- gesamt	Darunter				Zu- bzw. Abnahme (-)				Im Alter von ... bis unter ... Jahren	Geschlecht	
	Fahrer und Mitfahrer von			Fuß- gänger ³		Fahrer und Mitfahrer von			Fuß- gänger ³	Ins- gesamt	Fahrer und Mitfahrer von					Fuß- gänger ³
	Per- sonen- kraft- wagen	Kraft- rädern mit amtl. Kennz. ¹	Fahr- rädern ²			Per- sonen- kraft- wagen	Kraft- rädern mit amtl. Kennz. ¹	Fahr- rädern ²			Per- sonen- kraft- wagen	Kraft- rädern mit amtl. Kennz. ¹	Fahr- rädern ²			
Anzahl					%											
Schwerverletzte																
131	59	1	33	34	157	79	1	32	38	-16,6	-25,3	-	3,1	-10,5	unter 15	
70	29	1	22	16	83	38	-	20	22	-15,7	-23,7	X	10,0	-27,3	männlich	
61	30	-	11	18	74	41	1	12	16	-17,6	-26,8	X	-8,3	12,5	weiblich	
127	25	31	14	8	126	18	48	13	7	0,8	38,9	-35,4	7,7	X	15 - 18	
79	8	22	10	4	90	8	39	9	3	-12,2	-	-43,6	X	X	männlich	
48	17	9	4	4	36	10	9	4	4	33,3	70,0	-	-	-	weiblich	
133	85	18	10	6	114	63	15	19	5	16,7	34,9	20,0	-47,4	X	18 - 21	
87	47	18	8	4	76	34	13	18	1	14,5	38,2	38,5	X	X	männlich	
46	38	-	2	2	38	29	2	1	4	21,1	31,0	X	X	X	weiblich	
101	66	9	15	4	117	85	9	11	3	-13,7	-22,4	-	36,4	X	21 - 25	
61	37	6	10	2	80	55	9	6	2	-23,8	-32,7	X	X	-	männlich	
40	29	3	5	2	37	30	-	5	1	8,1	-3,3	X	-	X	weiblich	
309	169	46	47	8	313	191	42	41	10	-1,3	-11,5	9,5	14,6	X	25 - 35	
201	87	42	31	3	214	115	39	32	6	-6,1	-24,3	7,7	-3,1	X	männlich	
108	82	4	16	5	99	76	3	9	4	9,1	7,9	X	X	X	weiblich	
241	130	33	41	6	253	131	37	44	13	-4,7	-0,8	-10,8	-6,8	X	35 - 45	
160	69	29	33	4	164	69	37	31	2	-2,4	-	-21,6	6,5	X	männlich	
81	61	4	8	2	89	62	-	13	11	-9,0	-1,6	X	X	X	weiblich	
294	147	45	55	10	309	177	46	52	12	-4,9	-16,9	-2,2	5,8	-16,7	45 - 55	
185	73	38	32	8	190	92	42	33	4	-2,6	-20,7	-9,5	-3,0	X	männlich	
109	74	7	23	2	119	85	4	19	8	-8,4	-12,9	X	21,1	X	weiblich	
311	149	45	69	15	353	184	45	67	24	-11,9	-19,0	-	3,0	-37,5	55 - 65	
194	75	41	43	7	213	98	41	35	12	-8,9	-23,5	-	22,9	X	männlich	
117	74	4	26	8	140	86	4	32	12	-16,4	-14,0	-	-18,8	X	weiblich	
450	230	17	118	67	422	221	15	111	57	6,6	4,1	13,3	6,3	17,5	65 und mehr	
249	134	16	69	18	220	115	15	58	20	13,2	16,5	6,7	19,0	-10,0	männlich	
201	96	1	49	49	202	106	-	53	37	-0,5	-9,4	X	-7,5	32,4	weiblich	
2 097	1 060	245	402	158	2 164	1 149	258	390	169	-3,1	-7,7	-5,0	3,1	-6,5	Zusammen	
1 286	559	213	258	66	1 330	624	235	242	72	-3,3	-10,4	-9,4	6,6	-8,3	männlich	
811	501	32	144	92	834	525	23	148	97	-2,8	-4,6	39,1	-2,7	-5,2	weiblich	
-	-	-	-	-	1	-	-	1	-	X	-	-	X	-	Ohne Angabe	
2 097	1 060	245	402	158	2 165	1 149	258	391	169	-3,1	-7,7	-5,0	2,8	-6,5	Zusammen	

¹ einschl. drei- und schweren vierradrigen Kraftfahrzeugen² einschl. Pedelecs³ einschl. Fußgänger mit Sport- und Spielgerät

Noch 12. Getötete und Verletzte im Straßenverkehr nach Art der Verkehrsbeteiligung,

Im Alter von ... bis unter ... Jahren	Ins- gesamt	Darunter				Ins- gesamt	Darunter				Zu- bzw. Abnahme (-)				
		Fahrer und Mitfahrer von			Fuß- gänger ³		Fahrer und Mitfahrer von			Fuß- gänger ³	Ins- gesamt	Fahrer und Mitfahrer von			Fuß- gänger ³
		Per- sonen- kraft- wagen	Kraft- rädern mit amtl. Kennz. ¹	Fahr- rädern ²			Per- sonen- kraft- wagen	Kraft- rädern mit amtl. Kennz. ¹	Fahr- rädern ²			Per- sonen- kraft- wagen	Kraft- rädern mit amtl. Kennz. ¹	Fahr- rädern ²	
Anzahl						%									
Leichtverletzte															
unter 15	48	31	-	10	6	74	29	-	12	10	-35,1	6,9	-	-16,7	X
männlich	26	13	-	9	4	37	11	-	7	6	-29,7	18,2	-	X	X
weiblich	22	18	-	1	2	37	18	-	5	4	-40,5	-	-	X	X
15 - 18	51	10	10	10	1	37	6	8	13	-	37,8	X	X	-23,1	X
männlich	32	2	7	8	-	21	1	5	8	-	52,4	X	X	-	-
weiblich	19	8	3	2	1	16	5	3	5	-	18,8	X	-	X	X
18 - 21	46	29	1	8	6	30	24	2	2	2	53,3	20,8	X	X	X
männlich	24	12	1	6	3	20	15	2	2	1	20,0	-20,0	X	X	X
weiblich	22	17	-	2	3	10	9	-	-	1	X	X	-	X	X
21 - 25	36	26	-	7	3	39	20	1	11	3	-7,7	30,0	X	X	-
männlich	14	9	-	3	2	22	9	1	7	2	-36,4	-	X	X	-
weiblich	22	17	-	4	1	17	11	-	4	1	29,4	54,5	-	-	-
25 - 35	108	77	-	22	4	112	68	-	28	6	-3,6	13,2	-	-21,4	X
männlich	61	42	-	12	2	54	28	-	16	3	13,0	50,0	-	-25,0	X
weiblich	47	35	-	10	2	58	40	-	12	3	-19,0	-12,5	-	-16,7	X
35 - 45	90	75	-	10	-	78	54	-	12	3	15,4	38,9	-	-16,7	X
männlich	37	26	-	6	-	33	19	-	7	1	12,1	36,8	-	X	X
weiblich	53	49	-	4	-	45	35	-	5	2	17,8	40,0	-	X	X
45 - 55	81	56	2	15	2	78	43	1	19	5	3,8	30,2	X	-21,1	X
männlich	47	26	1	13	2	44	16	1	15	4	6,8	62,5	-	-13,3	X
weiblich	34	30	1	2	-	34	27	-	4	1	-	11,1	X	X	X
55 - 65	92	55	2	19	4	90	50	1	25	8	2,2	10,0	X	-24,0	X
männlich	47	27	2	7	2	41	19	-	12	4	14,6	42,1	X	X	X
weiblich	45	28	-	12	2	49	31	1	13	4	-8,2	-9,7	X	-7,7	X
65 und mehr	84	47	1	26	6	103	60	2	25	13	-18,4	-21,7	X	4,0	X
männlich	35	19	1	11	2	44	25	1	13	3	-20,5	-24,0	-	-15,4	X
weiblich	49	28	-	15	4	59	35	1	12	10	-16,9	-20,0	X	25,0	X
Zusammen	636	406	16	127	32	641	354	15	147	50	-0,8	14,7	6,7	-13,6	-36,0
männlich	323	176	12	75	17	316	143	10	87	24	2,2	23,1	20,0	-13,8	-29,2
weiblich	313	230	4	52	15	325	211	5	60	26	-3,7	9,0	X	-13,3	-42,3
Ohne Angabe	-	-	-	-	-	1	-	-	1	-	X	-	-	X	-
Zusammen	636	406	16	127	32	642	354	15	148	50	-0,9	14,7	6,7	-14,2	-36,0

¹ einschl. drei- und schweren vierrädrigen Kraftfahrzeugen

² einschl. Pedelecs

³ einschl. Fußgänger mit Sport- und Spielgerät

Altersgruppen und Geschlecht im aktuellen Berichtsmonat und -zeitraum

Ins- gesamt	Darunter				Ins- gesamt	Darunter				Zu- bzw. Abnahme (-)				Im Alter von ... bis unter ... Jahren	Geschlecht	
	Fahrer und Mitfahrer von			Fuß- gänger ³		Fahrer und Mitfahrer von			Fuß- gänger ³	Ins- gesamt	Fahrer und Mitfahrer von					Fuß- gänger ³
	Per- sonen- kraft- wagen	Kraft- rädern mit amtl. Kennz. ¹	Fahr- rädern ²			Per- sonen- kraft- wagen	Kraft- rädern mit amtl. Kennz. ¹	Fahr- rädern ²			Per- sonen- kraft- wagen	Kraft- rädern mit amtl. Kennz. ¹	Fahr- rädern ²			
Anzahl					%											
Leichtverletzte																
584	251	7	188	84	680	305	2	213	97	-14,1	-17,7	X	-11,7	-13,4	unter 15	
306	117	2	121	47	385	142	2	153	52	-20,5	-17,6	-	-20,9	-9,6	männlich	
278	134	5	67	37	295	163	-	60	45	-5,8	-17,8	X	11,7	-17,8	weiblich	
449	78	89	112	18	433	78	102	106	26	3,7	-	-12,7	5,7	-30,8	15 - 18	
287	24	66	74	7	266	26	79	67	11	7,9	-7,7	-16,5	10,4	X	männlich	
162	54	23	38	11	167	52	23	39	15	-3,0	3,8	-	-2,6	-26,7	weiblich	
503	328	29	91	23	462	311	40	63	14	8,9	5,5	-27,5	44,4	64,3	18 - 21	
284	156	24	65	12	258	151	36	43	5	10,1	3,3	-33,3	51,2	X	männlich	
219	172	5	26	11	204	160	4	20	9	7,4	7,5	X	30,0	X	weiblich	
409	273	12	82	18	434	273	18	87	22	-5,8	-	-33,3	-5,7	-18,2	21 - 25	
220	137	11	42	13	241	131	17	55	10	-8,7	4,6	-35,3	-23,6	30,0	männlich	
189	136	1	40	5	193	142	1	32	12	-2,1	-4,2	-	25,0	X	weiblich	
1 220	784	46	233	52	1 356	898	58	259	51	-10,0	-12,7	-20,7	-10,0	2,0	25 - 35	
679	371	41	160	27	716	401	48	174	26	-5,2	-7,5	-14,6	-8,0	3,8	männlich	
541	413	5	73	25	640	497	10	85	25	-15,5	-16,9	X	-14,1	-	weiblich	
927	612	35	171	39	1 002	651	51	178	38	-7,5	-6,0	-31,4	-3,9	2,6	35 - 45	
515	280	32	118	28	570	304	48	120	25	-9,6	-7,9	-33,3	-1,7	12,0	männlich	
412	332	3	53	11	432	347	3	58	13	-4,6	-4,3	-	-8,6	-15,4	weiblich	
991	619	54	180	49	1 021	605	71	196	46	-2,9	2,3	-23,9	-8,2	6,5	45 - 55	
517	263	44	118	24	545	251	59	128	23	-5,1	4,8	-25,4	-7,8	4,3	männlich	
474	356	10	62	25	476	354	12	68	23	-0,4	0,6	-16,7	-8,8	8,7	weiblich	
988	576	53	212	56	1 012	628	47	183	54	-2,4	-8,3	12,8	15,8	3,7	55 - 65	
492	243	47	100	25	514	265	43	95	29	-4,3	-8,3	9,3	5,3	-13,8	männlich	
496	333	6	112	31	498	363	4	88	25	-0,4	-8,3	X	27,3	24,0	weiblich	
1 049	577	16	309	82	1 033	568	15	311	88	1,5	1,6	6,7	-0,6	-6,8	65 und mehr	
550	287	14	174	32	533	295	14	160	32	3,2	-2,7	-	8,8	-	männlich	
499	290	2	135	50	500	273	1	151	56	-0,2	6,2	X	-10,6	-10,7	weiblich	
7 120	4 098	341	1 578	421	7 433	4 317	404	1 596	436	-4,2	-5,1	-15,6	-1,1	-3,4	Zusammen	
3 850	1 878	281	972	215	4 028	1 966	346	995	213	-4,4	-4,5	-18,8	-2,3	0,9	männlich	
3 270	2 220	60	606	206	3 405	2 351	58	601	223	-4,0	-5,6	3,4	0,8	-7,6	weiblich	
20	1	-	14	3	24	2	1	16	3	-16,7	X	X	-12,5	-	Ohne Angabe	
7 140	4 099	341	1 592	424	7 457	4 319	405	1 612	439	-4,3	-5,1	-15,8	-1,2	-3,4	Zusammen	

¹ einschl. drei- und schweren vierradrigen Kraftfahrzeugen

² einschl. Pedelecs

³ einschl. Fußgänger mit Sport- und Spielgerät

Noch 12. Getötete und Verletzte im Straßenverkehr nach Art der Verkehrsbeteiligung,

Im Alter von ... bis unter ... Jahren	Ins-gesamt	Darunter				Ins-gesamt	Darunter				Zu- bzw. Abnahme (-)				
		Fahrer und Mitfahrer von			Fuß-gänger ³		Fahrer und Mitfahrer von			Fuß-gänger ³	Ins-gesamt	Fahrer und Mitfahrer von			Fuß-gänger ³
		Per-sonen-kraft-wagen	Kraft-rädern mit amtl. Kennz. ¹	Fahr-rädern ²			Per-sonen-kraft-wagen	Kraft-rädern mit amtl. Kennz. ¹	Fahr-rädern ²			Per-sonen-kraft-wagen	Kraft-rädern mit amtl. Kennz. ¹	Fahr-rädern ²	
Geschlecht	Anzahl					%									
Verunglückte insgesamt															
unter 15	55	35	-	11	7	84	35	-	13	13	-34,5	-	-	-15,4	X
männlich	30	15	-	10	4	44	15	-	8	8	-31,8	-	-	X	X
weiblich	25	20	-	1	3	40	20	-	5	5	-37,5	-	-	X	X
15 - 18	61	12	14	11	1	47	7	12	14	1	29,8	X	16,7	-21,4	-
männlich	36	3	9	9	-	26	2	6	8	1	38,5	X	X	X	X
weiblich	25	9	5	2	1	21	5	6	6	-	19,0	X	X	X	X
18 - 21	64	44	1	8	7	37	28	3	3	3	73,0	57,1	X	X	X
männlich	35	21	1	6	4	25	18	3	3	1	40,0	16,7	X	X	X
weiblich	29	23	-	2	3	12	10	-	-	2	X	X	-	X	X
21 - 25	43	31	-	9	3	47	26	1	12	4	-8,5	19,2	X	X	X
männlich	20	14	-	4	2	28	13	1	8	3	-28,6	7,7	X	X	X
weiblich	23	17	-	5	1	19	13	-	4	1	21,1	30,8	-	X	-
25 - 35	128	90	-	27	4	140	88	2	30	7	-8,6	2,3	X	-10,0	X
männlich	77	51	-	17	2	77	43	2	18	4	-	18,6	X	-5,6	X
weiblich	51	39	-	10	2	63	45	-	12	3	-19,0	-13,3	-	-16,7	X
35 - 45	106	84	1	12	-	101	67	-	17	4	5,0	25,4	X	-29,4	X
männlich	50	32	1	8	-	48	27	-	10	1	4,2	18,5	X	X	X
weiblich	56	52	-	4	-	53	40	-	7	3	5,7	30,0	-	X	X
45 - 55	100	71	3	15	5	92	52	2	19	8	8,7	36,5	X	-21,1	X
männlich	60	35	2	13	5	51	20	2	15	5	17,6	75,0	-	-13,3	-
weiblich	40	36	1	2	-	41	32	-	4	3	-2,4	12,5	X	X	X
55 - 65	115	72	2	23	5	118	69	3	29	8	-2,5	4,3	X	-20,7	X
männlich	60	35	2	10	3	61	33	2	14	4	-1,6	6,1	-	-28,6	X
weiblich	55	37	-	13	2	57	36	1	15	4	-3,5	2,8	X	-13,3	X
65 und mehr	119	68	1	34	12	139	76	2	33	22	-14,4	-10,5	X	3,0	-45,5
männlich	54	29	1	18	4	62	31	1	18	8	-12,9	-6,5	-	-	X
weiblich	65	39	-	16	8	77	45	1	15	14	-15,6	-13,3	X	6,7	X
Zusammen	791	507	22	150	44	805	448	25	170	70	-1,7	13,2	-12,0	-11,8	-37,1
männlich	422	235	16	95	24	422	202	17	102	35	-	16,3	-5,9	-6,9	-31,4
weiblich	369	272	6	55	20	383	246	8	68	35	-3,7	10,6	X	-19,1	-42,9
Ohne Angabe	-	-	-	-	-	1	-	-	1	-	X	-	-	X	-
Insgesamt	791	507	22	150	44	806	448	25	171	70	-1,9	13,2	-12,0	-12,3	-37,1

¹ einschl. drei- und schweren vierrädrigen Kraftfahrzeugen² einschl. Pedelecs³ einschl. Fußgänger mit Sport- und Spielgerät

Altersgruppen und Geschlecht im aktuellen Berichtsmonat und -zeitraum

Ins- gesamt	Darunter				Ins- gesamt	Darunter				Zu- bzw. Abnahme (-)				Im Alter von ... bis unter ... Jahren	
	Fahrer und Mitfahrer von			Fuß- gänger ³		Fahrer und Mitfahrer von			Fuß- gänger ³	Ins- gesamt	Fahrer und Mitfahrer von				Fuß- gänger ³
	Per- sonen- kraft- wagen	Kraft- rädern mit amtl. Kennz. ¹	Fahr- rädern ²			Per- sonen- kraft- wagen	Kraft- rädern mit amtl. Kennz. ¹	Fahr- rädern ²			Per- sonen- kraft- wagen	Kraft- rädern mit amtl. Kennz. ¹	Fahr- rädern ²		
Januar - November 2019					Januar - November 2018					Veränderung gegenüber Vorjahr					Geschlecht
Anzahl					Anzahl					%					
Verunglückte insgesamt															
718	312	8	221	119	839	385	3	246	135	-14,4	-19,0	X	-10,2	-11,9	unter 15
377	147	3	143	63	470	181	2	174	74	-19,8	-18,8	X	-17,8	-14,9	männlich
341	165	5	78	56	369	204	1	72	61	-7,6	-19,1	X	8,3	-8,2	weiblich
578	103	121	126	26	564	98	151	120	33	2,5	5,1	-19,9	5,0	-21,2	15 - 18
368	32	89	84	11	358	34	118	77	14	2,8	-5,9	-24,6	9,1	-21,4	männlich
210	71	32	42	15	206	64	33	43	19	1,9	10,9	-3,0	-2,3	-21,1	weiblich
644	417	49	102	30	583	379	55	82	21	10,5	10,0	-10,9	24,4	42,9	18 - 21
377	206	44	73	17	340	190	49	61	7	10,9	8,4	-10,2	19,7	X	männlich
267	211	5	29	13	243	189	6	21	14	9,9	11,6	X	38,1	-7,1	weiblich
514	340	22	97	23	555	360	28	98	26	-7,4	-5,6	-21,4	-1,0	-11,5	21 - 25
285	175	18	52	16	324	187	27	61	13	-12,0	-6,4	-33,3	-14,8	23,1	männlich
229	165	4	45	7	231	173	1	37	13	-0,9	-4,6	X	21,6	X	weiblich
1 546	961	94	280	60	1 695	1 103	104	302	63	-8,8	-12,9	-9,6	-7,3	-4,8	25 - 35
895	464	85	191	30	950	525	91	208	33	-5,8	-11,6	-6,6	-8,2	-9,1	männlich
651	497	9	89	30	745	578	13	94	30	-12,6	-14,0	X	-5,3	-	weiblich
1 185	749	74	212	46	1 268	787	94	223	51	-6,5	-4,8	-21,3	-4,9	-9,8	35 - 45
689	353	67	151	33	746	377	91	152	27	-7,6	-6,4	-26,4	-0,7	22,2	männlich
496	396	7	61	13	522	410	3	71	24	-5,0	-3,4	X	-14,1	-45,8	weiblich
1 298	772	102	235	61	1 348	790	122	250	59	-3,7	-2,3	-16,4	-6,0	3,4	45 - 55
713	341	85	150	34	751	350	106	162	28	-5,1	-2,6	-19,8	-7,4	21,4	männlich
585	431	17	85	27	597	440	16	88	31	-2,0	-2,0	6,3	-3,4	-12,9	weiblich
1 326	738	100	284	73	1 391	824	97	255	78	-4,7	-10,4	3,1	11,4	-6,4	55 - 65
711	329	90	146	34	744	369	89	132	41	-4,4	-10,8	1,1	10,6	-17,1	männlich
615	409	10	138	39	647	455	8	123	37	-4,9	-10,1	X	12,2	5,4	weiblich
1 539	827	35	440	150	1 484	804	31	429	148	3,7	2,9	12,9	2,6	1,4	65 und mehr
827	434	31	253	50	771	419	30	222	54	7,3	3,6	3,3	14,0	-7,4	männlich
712	393	4	187	100	713	385	1	207	94	-0,1	2,1	X	-9,7	6,4	weiblich
9 348	5 219	605	1 997	588	9 727	5 530	685	2 005	614	-3,9	-5,6	-11,7	-0,4	-4,2	Zusammen
5 242	2 481	512	1 243	288	5 454	2 632	603	1 249	291	-3,9	-5,7	-15,1	-0,5	-1,0	männlich
4 106	2 738	93	754	300	4 273	2 898	82	756	323	-3,9	-5,5	13,4	-0,3	-7,1	weiblich
20	1	-	14	3	25	2	1	17	3	-20,0	X	X	-17,6	-	Ohne Angabe
9 368	5 220	605	2 011	591	9 752	5 532	686	2 022	617	-3,9	-5,6	-11,8	-0,5	-4,2	Insgesamt

¹ einschl. drei- und schweren vierrädrigen Kraftfahrzeugen² einschl. Pedelecs³ einschl. Fußgänger mit Sport- und Spielgerät

13. Getötete und Verletzte im Straßenverkehr nach Altersgruppen

Im Alter von ... bis unter ... Jahren ----- Geschlecht	Getötete			Schwerverletzte			Leichtverletzte			Verunglückte insgesamt		
	Nov.		Zu- bzw. Ab- nahme (-)	Nov.		Zu- bzw. Ab- nahme (-)	Nov.		Zu- bzw. Ab- nahme (-)	Nov.		Zu- bzw. Ab- nahme (-)
	2019	2018		2019	2018		2019	2018		2019	2018	
	Anzahl		%	Anzahl		%	Anzahl		%	Anzahl		%
unter 15	-	-	-	7	10	X	48	74	-35,1	55	84	-34,5
männlich	-	-	-	4	7	X	26	37	-29,7	30	44	-31,8
weiblich	-	-	-	3	3	-	22	37	-40,5	25	40	-37,5
15 - 18	1	-	X	9	10	X	51	37	37,8	61	47	29,8
männlich	1	-	X	3	5	X	32	21	52,4	36	26	38,5
weiblich	-	-	-	6	5	X	19	16	18,8	25	21	19,0
18 - 21	1	1	-	17	6	X	46	30	53,3	64	37	73,0
männlich	1	1	-	10	4	X	24	20	20,0	35	25	40,0
weiblich	-	-	-	7	2	X	22	10	X	29	12	X
21 - 25	-	-	-	7	8	X	36	39	-7,7	43	47	-8,5
männlich	-	-	-	6	6	-	14	22	-36,4	20	28	-28,6
weiblich	-	-	-	1	2	X	22	17	29,4	23	19	21,1
25 - 30	1	1	-	8	16	X	56	57	-1,8	65	74	-12,2
männlich	-	1	X	8	14	X	31	26	19,2	39	41	-4,9
weiblich	1	-	X	-	2	X	25	31	-19,4	26	33	-21,2
30 - 35	-	1	X	11	10	10,0	52	55	-5,5	63	66	-4,5
männlich	-	1	X	8	7	X	30	28	7,1	38	36	5,6
weiblich	-	-	-	3	3	-	22	27	-18,5	25	30	-16,7
35 - 40	2	1	X	8	12	X	60	43	39,5	70	56	25,0
männlich	2	-	X	6	7	X	29	18	61,1	37	25	48,0
weiblich	-	1	X	2	5	X	31	25	24,0	33	31	6,5
40 - 45	-	1	X	6	9	X	30	35	-14,3	36	45	-20,0
männlich	-	1	X	5	7	X	8	15	X	13	23	-43,5
weiblich	-	-	-	1	2	X	22	20	10,0	23	22	4,5
45 - 50	-	1	X	3	6	X	37	36	2,8	40	43	-7,0
männlich	-	1	X	2	4	X	20	23	-13,0	22	28	-21,4
weiblich	-	-	-	1	2	X	17	13	30,8	18	15	20,0
50 - 55	-	1	X	16	6	X	44	42	4,8	60	49	22,4
männlich	-	1	X	11	1	X	27	21	28,6	38	23	65,2
weiblich	-	-	-	5	5	-	17	21	-19,0	22	26	-15,4
55 - 60	1	1	-	9	17	X	49	49	-	59	67	-11,9
männlich	1	1	-	4	10	X	25	25	-	30	36	-16,7
weiblich	-	-	-	5	7	X	24	24	-	29	31	-6,5
60 - 65	1	1	-	12	9	X	43	41	4,9	56	51	9,8
männlich	-	1	X	8	8	-	22	16	37,5	30	25	20,0
weiblich	1	-	X	4	1	X	21	25	-16,0	26	26	-
65 - 70	-	-	-	12	10	20,0	29	32	-9,4	41	42	-2,4
männlich	-	-	-	7	7	-	10	15	-33,3	17	22	-22,7
weiblich	-	-	-	5	3	X	19	17	11,8	24	20	20,0
70 - 75	-	-	-	4	9	X	23	22	4,5	27	31	-12,9
männlich	-	-	-	3	4	X	12	6	X	15	10	50,0
weiblich	-	-	-	1	5	X	11	16	-31,3	12	21	-42,9
75 und mehr	-	-	-	19	17	11,8	32	49	-34,7	51	66	-22,7
männlich	-	-	-	9	7	X	13	23	-43,5	22	30	-26,7
weiblich	-	-	-	10	10	-	19	26	-26,9	29	36	-19,4
Zusammen	7	9	X	148	155	-4,5	636	641	-0,8	791	805	-1,7
männlich	5	8	X	94	98	-4,1	323	316	2,2	422	422	-
weiblich	2	1	X	54	57	-5,3	313	325	-3,7	369	383	-3,7
Ohne Angabe	-	-	-	-	-	-	-	1	X	-	1	X
Insgesamt	7	9	X	148	155	-4,5	636	642	-0,9	791	806	-1,9

und Geschlecht im aktuellen Berichtsmonat und -zeitraum

Getötete			Schwerverletzte			Leichtverletzte			Verunglückte insgesamt			Im Alter von ... bis unter ... Jahren Geschlecht
Jan. - Nov.		Zu-	Jan. - Nov.		Zu-	Jan. - Nov.		Zu-	Jan. - Nov.		Zu-	
2019	2018	bzw. Ab-	2019	2018	bzw. Ab-	2019	2018	bzw. Ab-	2019	2018	bzw. Ab-	
Anzahl		nahme	Anzahl		nahme	Anzahl		nahme	Anzahl		nahme	
		(-)			(-)			(-)			(-)	
		%	Anzahl	%		Anzahl	%		Anzahl	%		
3	2	X	131	157	-16,6	584	680	-14,1	718	839	-14,4	unter 15
1	2	X	70	83	-15,7	306	385	-20,5	377	470	-19,8	männlich
2	-	X	61	74	-17,6	278	295	-5,8	341	369	-7,6	weiblich
2	5	X	127	126	0,8	449	433	3,7	578	564	2,5	15 - 18
2	2	-	79	90	-12,2	287	266	7,9	368	358	2,8	männlich
-	3	X	48	36	33,3	162	167	-3,0	210	206	1,9	weiblich
8	7	X	133	114	16,7	503	462	8,9	644	583	10,5	18 - 21
6	6	-	87	76	14,5	284	258	10,1	377	340	10,9	männlich
2	1	X	46	38	21,1	219	204	7,4	267	243	9,9	weiblich
4	4	-	101	117	-13,7	409	434	-5,8	514	555	-7,4	21 - 25
4	3	X	61	80	-23,8	220	241	-8,7	285	324	-12,0	männlich
-	1	X	40	37	8,1	189	193	-2,1	229	231	-0,9	weiblich
6	13	X	130	155	-16,1	544	673	-19,2	680	841	-19,1	25 - 30
5	11	X	89	108	-17,6	306	355	-13,8	400	474	-15,6	männlich
1	2	X	41	47	-12,8	238	318	-25,2	280	367	-23,7	weiblich
11	13	-15,4	179	158	13,3	676	683	-1,0	866	854	1,4	30 - 35
10	9	X	112	106	5,7	373	361	3,3	495	476	4,0	männlich
1	4	X	67	52	28,8	303	322	-5,9	371	378	-1,9	weiblich
10	5	X	125	158	-20,9	520	579	-10,2	655	742	-11,7	35 - 40
8	4	X	83	103	-19,4	298	329	-9,4	389	436	-10,8	männlich
2	1	X	42	55	-23,6	222	250	-11,2	266	306	-13,1	weiblich
7	8	X	116	95	22,1	407	423	-3,8	530	526	0,8	40 - 45
6	8	X	77	61	26,2	217	241	-10,0	300	310	-3,2	männlich
1	-	X	39	34	14,7	190	182	4,4	230	216	6,5	weiblich
2	11	X	121	137	-11,7	431	468	-7,9	554	616	-10,1	45 - 50
2	10	X	79	93	-15,1	221	253	-12,6	302	356	-15,2	männlich
-	1	X	42	44	-4,5	210	215	-2,3	252	260	-3,1	weiblich
11	7	X	173	172	0,6	560	553	1,3	744	732	1,6	50 - 55
9	6	X	106	97	9,3	296	292	1,4	411	395	4,1	männlich
2	1	X	67	75	-10,7	264	261	1,1	333	337	-1,2	weiblich
17	15	13,3	163	214	-23,8	557	564	-1,2	737	793	-7,1	55 - 60
17	9	X	106	136	-22,1	272	302	-9,9	395	447	-11,6	männlich
-	6	X	57	78	-26,9	285	262	8,8	342	346	-1,2	weiblich
10	11	-9,1	148	139	6,5	431	448	-3,8	589	598	-1,5	60 - 65
8	8	-	88	77	14,3	220	212	3,8	316	297	6,4	männlich
2	3	X	60	62	-3,2	211	236	-10,6	273	301	-9,3	weiblich
10	5	X	121	109	11,0	313	291	7,6	444	405	9,6	65 - 70
8	2	X	73	61	19,7	158	174	-9,2	239	237	0,8	männlich
2	3	X	48	48	-	155	117	32,5	205	168	22,0	weiblich
4	6	X	68	84	-19,0	216	240	-10,0	288	330	-12,7	70 - 75
3	5	X	36	49	-26,5	107	115	-7,0	146	169	-13,6	männlich
1	1	-	32	35	-8,6	109	125	-12,8	142	161	-11,8	weiblich
26	18	44,4	261	229	14,0	520	502	3,6	807	749	7,7	75 und mehr
17	11	54,5	140	110	27,3	285	244	16,8	442	365	21,1	männlich
9	7	X	121	119	1,7	235	258	-8,9	365	384	-4,9	weiblich
131	130	0,8	2 097	2 164	-3,1	7 120	7 433	-4,2	9 348	9 727	-3,9	Zusammen
106	96	10,4	1 286	1 330	-3,3	3 850	4 028	-4,4	5 242	5 454	-3,9	männlich
25	34	-26,5	811	834	-2,8	3 270	3 405	-4,0	4 106	4 273	-3,9	weiblich
-	-	-	-	1	X	20	24	-16,7	20	25	-20,0	Ohne Angabe
131	130	0,8	2 097	2 165	-3,1	7 140	7 457	-4,3	9 368	9 752	-3,9	Insgesamt

14. An Straßenverkehrsunfällen beteiligte Fahrzeugführer und Fußgänger nach Art der Verkehrsbeteiligung im aktuellen Berichtsmonat und -zeitraum

Art der Verkehrsbeteiligung	Unfälle mit											
	Personen-schaden	schwerwiegend. Sachsch. (i. e. S.) ¹	Personen-schaden	schwerwiegend. Sachsch. (i. e. S.) ¹	Personen-schaden	schwerwiegend. Sachsch. (i. e. S.) ¹	Personen-schaden	schwerwiegend. Sachsch. (i. e. S.) ¹	Personen-schaden	schwerwiegend. Sachsch. (i. e. S.) ¹	Personen-schaden	schwerwiegend. Sachsch. (i. e. S.) ¹
	November				Zu- bzw. Abnahme (-)		Januar - November				Zu- bzw. Abnahme (-)	
	2019		2018				2019		2018			
Ortslage	Anzahl				%		Anzahl				%	
Fahrer von												
Krafträdern mit Versicherungskennz. ²	27	-	23	1	17,4	X	370	9	306	4	20,9	X
innerorts	23	-	17	1	35,3	X	285	9	232	3	22,8	X
außerorts	4	-	6	-	X	-	85	-	74	1	14,9	X
Krafträdern mit amtl. Kennzeichen ³	22	-	22	-	-	-	595	15	669	6	-11,1	X
innerorts	15	-	19	-	-21,1	-	307	10	349	2	-12,0	X
außerorts	7	-	3	-	X	-	288	5	320	4	-10,0	X
Personenkraftwagen	767	135	749	181	2,4	-25,4	8 555	1 730	8 820	1 841	-3,0	-6,0
innerorts	483	69	464	98	4,1	-29,6	5 549	1 014	5 552	1 090	-0,1	-7,0
außerorts	284	66	285	83	-0,4	-20,5	3 006	716	3 268	751	-8,0	-4,7
darunter												
18 - unter 25 Jahre	94	17	81	13	16,0	30,8	971	185	965	200	0,6	-7,5
innerorts	43	7	40	5	7,5	X	530	102	531	111	-0,2	-8,1
außerorts	51	10	41	8	24,4	X	441	83	434	89	1,6	-6,7
Wohnmobilen	-	-	1	-	X	-	12	6	9	-	X	X
innerorts	-	-	-	-	-	-	-	1	2	-	X	X
außerorts	-	-	1	-	X	-	12	5	7	-	X	X
Bussen	9	-	10	-	X	-	87	5	80	6	8,8	X
innerorts	6	-	8	-	X	-	71	3	64	5	10,9	X
außerorts	3	-	2	-	X	-	16	2	16	1	-	X
Güterkraftfahrzeugen	84	22	100	25	-16,0	-12,0	1 010	258	1 047	302	-3,5	-14,6
innerorts	41	5	35	9	17,1	X	449	67	445	97	0,9	-30,9
außerorts	43	17	65	16	-33,8	6,3	561	191	602	205	-6,8	-6,8
Landwirtschaftliche Zugmaschinen	3	2	3	-	-	X	57	14	57	13	-	7,7
innerorts	-	1	-	-	-	X	23	6	20	6	15,0	-
außerorts	3	1	3	-	-	X	34	8	37	7	-8,1	X
übrigen Kraftfahrzeugen	2	-	6	-	X	-	39	6	50	9	-22,0	X
innerorts	2	-	6	-	X	-	30	5	34	6	-11,8	X
außerorts	-	-	-	-	-	-	9	1	16	3	X	X
Kraftfahrzeugen zusammen	914	159	914	207	-	-23,2	10 725	2 043	11 038	2 181	-2,8	-6,3
innerorts	570	75	549	108	3,8	-30,6	6 714	1 115	6 698	1 209	0,2	-7,8
außerorts	344	84	365	99	-5,8	-15,2	4 011	928	4 340	972	-7,6	-4,5
darunter flüchtig	43	21	46	16	-6,5	31,3	551	156	583	137	-5,5	13,9
innerorts	29	12	35	7	-17,1	X	418	79	415	67	0,7	17,9
außerorts	14	9	11	9	27,3	-	133	77	168	70	-20,8	10,0

¹ schwerwiegender Unfall mit Sachschaden (im engeren Sinne)² einschl. S-Pedelecs und drei- und leichten vierradrigen Kfz³ einschl. drei- und schweren vierradrigen Kfz⁴ einschl. Pedelecs⁵ einschl. Fußgänger mit Sport- und Spielgerät

**Noch: 14. An Straßenverkehrsunfällen beteiligte Fahrzeugführer und Fußgänger nach Art der Verkehrsbeteiligung
im aktuellen Berichtsmonat und -zeitraum**

Art der Verkehrsbeteiligung	Unfälle mit											
	Perso- nen- schaden	schwer- wiegend. Sachsch. (i. e. S.) ¹	Perso- nen- schaden	schwer- wiegend. Sachsch. (i. e. S.) ¹	Perso- nen- schaden	schwer- wiegend. Sachsch. (i. e. S.) ¹	Perso- nen- schaden	schwer- wiegend. Sachsch. (i. e. S.) ¹	Perso- nen- schaden	schwer- wiegend. Sachsch. (i. e. S.) ¹	Perso- nen- schaden	schwer- wiegend. Sachsch. (i. e. S.) ¹
	November				Zu- bzw. Abnahme (-)		Januar - November				Zu- bzw. Abnahme (-)	
	2019		2018				2019		2018			
Ortslage	Anzahl				%		Anzahl				%	
Fahrer von												
Fahrrädern ⁴	160	-	183	-	-12,6	-	2 163	-	2 151	2	0,6	X
innerorts	153	-	170	-	-10,0	-	1 997	-	1 987	2	0,5	X
außerorts	7	-	13	-	X	-	166	-	164	-	1,2	-
darunter												
unter 15 Jahren	10	-	13	-	-23,1	-	222	-	243	-	-8,6	-
innerorts	8	-	13	-	X	-	212	-	231	-	-8,2	-
außerorts	2	-	-	-	X	-	10	-	12	-	-16,7	-
anderen Fahrzeugen	14	2	15	4	-6,7	X	138	33	166	34	-16,9	-2,9
innerorts	12	1	12	-	-	X	113	15	139	21	-18,7	-28,6
außerorts	2	1	3	4	X	X	25	18	27	13	-7,4	38,5
Fußgänger ⁵	47	-	72	-	-34,7	-	625	-	645	3	-3,1	X
innerorts	43	-	70	-	-38,6	-	581	-	611	3	-4,9	X
außerorts	4	-	2	-	X	-	44	-	34	-	29,4	-
darunter												
unter 15 Jahren	7	-	15	-	X	-	124	-	142	1	-12,7	X
innerorts	7	-	15	-	X	-	122	-	141	1	-13,5	X
außerorts	-	-	-	-	-	-	2	-	1	-	X	-
65 Jahre und mehr	14	-	22	-	-36,4	-	156	-	152	-	2,6	-
innerorts	14	-	21	-	-33,3	-	150	-	148	-	1,4	-
außerorts	-	-	1	-	X	-	6	-	4	-	X	-
Andere Personen	2	-	3	-	X	-	28	1	20	1	40,0	-
innerorts	2	-	1	-	X	-	23	1	15	1	53,3	-
außerorts	-	-	2	-	X	-	5	-	5	-	-	-
Insgesamt	1 137	161	1 187	211	-4,2	-23,7	13 679	2 077	14 020	2 221	-2,4	-6,5
innerorts	780	76	802	108	-2,7	-29,6	9 428	1 131	9 450	1 236	-0,2	-8,5
außerorts	357	85	385	103	-7,3	-17,5	4 251	946	4 570	985	-7,0	-4,0
darunter												
unter 15 Jahren	17	-	29	-	-41,4	-	347	-	388	2	-10,6	X
innerorts	15	-	29	-	-48,3	-	335	-	374	2	-10,4	X
außerorts	2	-	-	-	X	-	12	-	14	-	-14,3	-
65 Jahre und mehr	160	17	192	18	-16,7	-5,6	2 207	279	2 068	253	6,7	10,3
innerorts	116	11	140	12	-17,1	-8,3	1 609	184	1 530	178	5,2	3,4
außerorts	44	6	52	6	-15,4	-	598	95	538	75	11,2	26,7

¹ schwerwiegender Unfall mit Sachschaden (im engeren Sinne)

² einschl. S-Pedelecs und drei- und leichten vierrädrigen Kfz

³ einschl. drei- und schweren vierrädrigen Kfz

⁴ einschl. Pedelecs

⁵ einschl. Fußgänger mit Sport- und Spielgerät

15. An Straßenverkehrsunfällen mit Personenschaden beteiligte Fahrzeugführer und Fußgänger

Im Alter von ... bis unter ... Jahren	Ins-gesamt	Darunter				Ins-gesamt	Darunter				Zu- bzw. Abnahme (-)							
		Fahrer von			Fuß-gänger ³		Fahrer von			Fuß-gänger ³	Ins-gesamt	Fahrer von			Fuß-gänger ³			
		Per-sonen-kraft-wagen	Kraft-rädern mit aml. Kennz. ¹	Fahr-rädern ²			Per-sonen-kraft-wagen	Kraft-rädern mit aml. Kennz. ¹	Fahr-rädern ²			Per-sonen-kraft-wagen	Kraft-rädern mit aml. Kennz. ¹	Fahr-rädern ²		Per-sonen-kraft-wagen	Kraft-rädern mit aml. Kennz. ¹	Fahr-rädern ²
Anzahl											%							
unter 15	17	-	-	10	7	29	-	-	13	15	-41,4	-	-	-23,1	X			
männlich	14	-	-	10	4	18	-	-	9	9	-22,2	-	-	X	X			
weiblich	3	-	-	-	3	11	-	-	4	6	X	-	-	X	X			
15 - 18	48	-	13	12	2	37	-	10	13	1	29,7	-	30,0	-7,7	X			
männlich	34	-	9	10	-	25	-	6	8	1	36,0	-	X	X	X			
weiblich	14	-	4	2	2	12	-	4	5	-	16,7	-	-	X	X			
18 - 21	76	56	1	8	7	49	41	2	3	3	55,1	36,6	X	X	X			
männlich	48	33	1	6	4	33	27	2	3	1	45,5	22,2	X	X	X			
weiblich	28	23	-	2	3	16	14	-	-	2	75,0	64,3	-	X	X			
21 - 25	53	38	-	10	3	64	40	1	12	4	-17,2	-5,0	X	-16,7	X			
männlich	30	22	-	5	2	43	24	1	8	3	-30,2	-8,3	X	X	X			
weiblich	23	16	-	5	1	21	16	-	4	1	9,5	-	-	X	-			
25 - 35	188	141	-	28	4	199	136	2	32	7	-5,5	3,7	X	-12,5	X			
männlich	128	94	-	17	2	119	75	2	19	4	7,6	25,3	X	-10,5	X			
weiblich	60	47	-	11	2	80	61	-	13	3	-25,0	-23,0	-	-15,4	X			
35 - 45	179	141	1	13	-	184	128	-	17	4	-2,7	10,2	X	-23,5	X			
männlich	97	63	1	9	-	109	65	-	10	1	-11,0	-3,1	X	X	X			
weiblich	82	78	-	4	-	75	63	-	7	3	9,3	23,8	-	X	X			
45 - 55	195	144	3	16	5	186	118	2	20	8	4,8	22,0	X	-20,0	X			
männlich	131	86	2	14	5	122	64	2	15	5	7,4	34,4	-	-6,7	-			
weiblich	64	58	1	2	-	64	54	-	5	3	-	7,4	X	X	X			
55 - 65	186	125	2	23	5	205	135	3	31	8	-9,3	-7,4	X	-25,8	X			
männlich	111	67	2	10	3	134	87	2	14	4	-17,2	-23,0	-	-28,6	X			
weiblich	75	58	-	13	2	71	48	1	17	4	5,6	20,8	X	-23,5	X			
65 und mehr	160	105	1	35	14	192	128	1	34	22	-16,7	-18,0	-	2,9	-36,4			
männlich	99	70	1	19	4	117	84	1	18	8	-15,4	-16,7	-	5,6	X			
weiblich	61	35	-	16	10	75	44	-	16	14	-18,7	-20,5	-	-	-28,6			
Zusammen	1 102	750	21	155	47	1 145	726	21	175	72	-3,8	3,3	-	-11,4	-34,7			
männlich	692	435	16	100	24	720	426	16	104	36	-3,9	2,1	-	-3,8	-33,3			
weiblich	410	315	5	55	23	425	300	5	71	36	-3,5	5,0	-	-22,5	-36,1			
Ohne Angabe	35	17	1	5	-	42	23	1	8	-	-16,7	-26,1	-	X	-			
Insgesamt	1 137	767	22	160	47	1 187	749	22	183	72	-4,2	2,4	-	-12,6	-34,7			

¹ einschl. drei- und schweren vierradrigen Kraftfahrzeugen² einschl. Pedelecs³ einschl. Fußgänger mit Sport- und Spielgerät

nach Art der Verkehrsbeteiligung, Altersgruppen und Geschlecht im aktuellen Berichtsmonat und- zeitraum

Ins- gesamt	Darunter				Ins- gesamt	Darunter				Zu- bzw. Abnahme (-)				Im Alter von ... bis unter ... Jahren	Geschlecht	
	Fahrer von			Fuß- gänger ³		Fahrer von			Fuß- gänger ³	Ins- gesamt	Fahrer von					Fuß- gänger ³
	Per- sonen- kraft- wagen	Kraft- rädern mit amtl. Kennz. ¹	Fahr- rädern ²			Per- sonen- kraft- wagen	Kraft- rädern mit amtl. Kennz. ¹	Fahr- rädern ²			Per- sonen- kraft- wagen	Kraft- rädern mit amtl. Kennz. ¹	Fahr- rädern ²			
Januar - November 2019					Januar - November 2018					Veränderung gegenüber Vorjahr						
Anzahl										%						
347	-	-	222	124	388	1	-	243	142	-10,6	X	-	-8,6	-12,7	unter 15	
215	-	-	147	67	258	1	-	178	78	-16,7	X	-	-17,4	-14,1	männlich	
132	-	-	75	57	130	-	-	65	64	1,5	-	-	15,4	-10,9	weiblich	
480	7	114	136	28	446	5	139	126	33	7,6	X	-18,0	7,9	-15,2	15 - 18	
353	4	90	91	12	325	4	114	85	14	8,6	-	-21,1	7,1	-14,3	männlich	
127	3	24	45	16	121	1	25	41	19	5,0	X	-4,0	9,8	-15,8	weiblich	
747	508	47	109	32	703	485	52	89	23	6,3	4,7	-9,6	22,5	39,1	18 - 21	
487	301	44	79	19	453	284	48	68	9	7,5	6,0	-8,3	16,2	X	männlich	
260	207	3	30	13	250	201	4	21	14	4,0	3,0	X	42,9	-7,1	weiblich	
675	463	21	107	26	711	480	31	104	28	-5,1	-3,5	-32,3	2,9	-7,1	21 - 25	
416	268	19	59	17	459	285	31	65	15	-9,4	-6,0	-38,7	-9,2	13,3	männlich	
259	195	2	48	9	252	195	-	39	13	2,8	-	X	23,1	X	weiblich	
2 305	1 570	92	298	62	2 460	1 731	105	320	66	-6,3	-9,3	-12,4	-6,9	-6,1	25 - 35	
1 466	891	86	205	30	1 526	965	96	221	34	-3,9	-7,7	-10,4	-7,2	-11,8	männlich	
839	679	6	93	32	934	766	9	99	32	-10,2	-11,4	X	-6,1	-	weiblich	
2 026	1 404	77	225	51	2 105	1 439	94	233	52	-3,8	-2,4	-18,1	-3,4	-1,9	35 - 45	
1 300	788	71	158	36	1 333	784	92	158	28	-2,5	0,5	-22,8	-	28,6	männlich	
726	616	6	67	15	770	653	2	75	24	-5,7	-5,7	X	-10,7	-37,5	weiblich	
2 278	1 492	102	246	64	2 354	1 518	113	260	60	-3,2	-1,7	-9,7	-5,4	6,7	45 - 55	
1 451	825	92	160	36	1 549	867	109	168	28	-6,3	-4,8	-15,6	-4,8	28,6	männlich	
827	667	10	86	28	805	651	4	92	32	2,7	2,5	X	-6,5	-12,5	weiblich	
2 205	1 405	101	295	75	2 344	1 536	100	271	78	-5,9	-8,5	1,0	8,9	-3,8	55 - 65	
1 421	832	95	151	36	1 532	922	94	143	41	-7,2	-9,8	1,1	5,6	-12,2	männlich	
783	573	6	144	39	812	614	6	128	37	-3,6	-6,7	-	12,5	5,4	weiblich	
2 207	1 465	35	456	156	2 068	1 372	30	441	152	6,7	6,8	16,7	3,4	2,6	65 und mehr	
1 527	1 085	34	267	51	1 409	1 023	30	230	57	8,4	6,1	13,3	16,1	-10,5	männlich	
680	380	1	189	105	659	349	-	211	95	3,2	8,9	X	-10,4	10,5	weiblich	
13 270	8 314	589	2 094	618	13 579	8 567	664	2 087	634	-2,3	-3,0	-11,3	0,3	-2,5	Zusammen	
8 636	4 994	531	1 317	304	8 844	5 135	614	1 316	304	-2,4	-2,7	-13,5	0,1	-	männlich	
4 633	3 320	58	777	314	4 733	3 430	50	771	330	-2,1	-3,2	16,0	0,8	-4,8	weiblich	
409	241	6	69	7	441	253	5	64	11	-7,3	-4,7	X	7,8	X	Ohne Angabe	
13 679	8 555	595	2 163	625	14 020	8 820	669	2 151	645	-2,4	-3,0	-11,1	0,6	-3,1	Insgesamt	

¹ einschl. drei- und schweren vierrädrigen Kraftfahrzeugen² einschl. Pedelecs³ einschl. Fußgänger mit Sport- und Spielgerät

16. An Straßenverkehrsunfällen beteiligte Fahrzeugführer und Fußgänger als Hauptverursacher nach Art der Verkehrsbeteiligung

16.1 An Straßenverkehrsunfällen beteiligte Fahrzeugführer und Fußgänger als Hauptverursacher
nach Art der Verkehrsbeteiligung aktuellen Berichtsmonat

Art der Verkehrsbeteiligung	Unfälle mit Personenschaden	Verunglückte			Schwerw. Unfälle mit Sachschaden (i. e. S.)	Unfälle mit Personenschaden	Verunglückte			Schwerw. Unfälle mit Sachschaden (i. e. S.)
		Getötete	Schwer-	Leicht-			Getötete	Schwer-	Leicht-	
Ortslage	November 2019				November 2018				Anzahl	
			verletzte				verletzte			
Fahrer von										
Krafträdern mit Versicherungskennzeichen ¹	15	-	1	14	-	10	-	1	10	-
innerorts	11	-	1	10	-	9	-	1	8	-
außerorts	4	-	-	4	-	1	-	-	2	-
Krafträdern mit amtl. Kennzeichen ²	12	-	1	12	-	14	2	2	12	-
innerorts	6	-	-	6	-	13	2	1	12	-
außerorts	6	-	1	6	-	1	-	1	-	-
Personenkraftwagen	442	6	110	495	76	457	4	116	493	101
innerorts	290	2	53	314	42	288	-	38	327	53
außerorts	152	4	57	181	34	169	4	78	166	48
darunter										
18 bis unter 25 Jahre	64	-	23	77	13	58	2	15	71	8
innerorts	29	-	10	33	7	28	-	4	34	3
außerorts	35	-	13	44	6	30	2	11	37	5
Wohnmobilen	-	-	-	-	-	1	-	-	2	-
innerorts	-	-	-	-	-	-	-	-	-	-
außerorts	-	-	-	-	-	1	-	-	2	-
Bussen	5	-	1	6	-	2	-	-	2	-
innerorts	4	-	-	6	-	1	-	-	1	-
außerorts	1	-	1	-	-	1	-	-	1	-
Güterkraftfahrzeugen	53	1	14	47	14	53	2	16	51	9
innerorts	27	-	3	25	2	21	-	7	15	3
außerorts	26	1	11	22	12	32	2	9	36	6
Landwirtschaftlichen Zugmaschinen	2	-	3	1	1	1	-	-	1	-
innerorts	-	-	-	-	1	-	-	-	-	-
außerorts	2	-	3	1	-	1	-	-	1	-
Übrigen										
Kraftfahrzeugen	1	-	-	1	-	3	-	1	2	-
innerorts	1	-	-	1	-	3	-	1	2	-
außerorts	-	-	-	-	-	-	-	-	-	-
Kraftfahrzeugen zusammen	530	7	130	576	91	541	8	136	573	110
innerorts	339	2	57	362	45	335	2	48	365	56
außerorts	191	5	73	214	46	206	6	88	208	54

¹ einschl. S-Pedelecs- und drei- und leichten vierradrigen Kfz² einschl. drei- und schweren vierradrigen Kfz³ einschl. Pedelecs⁴ einschl. Fußgänger mit Sport- und Spielgerät

**Noch : 16.1 An Straßenverkehrsunfällen beteiligte Fahrzeugführer und Fußgänger als Hauptverursacher
nach Art der Verkehrsbeteiligung im aktuellen Berichtsmonat**

Art der Verkehrsbeteiligung	Unfälle mit Personen- schaden	Verunglückte			Schwerw. Unfälle mit Sach- schaden (i. e. S.)	Unfälle mit Personen- schaden	Verunglückte			Schwerw. Unfälle mit Sach- schaden (i. e. S.)	
		Getötete	Schwer- verletzte	Leicht- verletzte			Getötete	Schwer- verletzte	Leicht- verletzte		
November 2019					November 2018						
Ortslage	Anzahl										
Fahrer von											
Fahrrädern ³	59	-	16	48	-	58	-	14	49	-	
innerorts	55	-	14	46	-	54	-	11	47	-	
außerorts	4	-	2	2	-	4	-	3	2	-	
darunter											
unter 15 Jahren	3	-	-	5	-	6	-	1	6	-	
innerorts	2	-	-	4	-	6	-	1	6	-	
außerorts	1	-	-	1	-	-	-	-	-	-	
anderen Fahrzeugen	6	-	1	5	1	9	-	-	11	3	
innerorts	4	-	-	4	-	7	-	-	9	-	
außerorts	2	-	1	1	1	2	-	-	2	3	
Fußgänger ⁴	8	-	1	7	-	14	1	5	8	-	
innerorts	6	-	1	5	-	14	1	5	8	-	
außerorts	2	-	-	2	-	-	-	-	-	-	
darunter											
unter 15 Jahren	1	-	-	1	-	6	-	2	4	-	
innerorts	1	-	-	1	-	6	-	2	4	-	
außerorts	-	-	-	-	-	-	-	-	-	-	
65 Jahre und mehr	2	-	-	2	-	1	-	1	-	-	
innerorts	2	-	-	2	-	1	-	1	-	-	
außerorts	-	-	-	-	-	-	-	-	-	-	
Andere Personen	-	-	-	-	-	1	-	-	1	-	
innerorts	-	-	-	-	-	1	-	-	1	-	
außerorts	-	-	-	-	-	-	-	-	-	-	
Insgesamt	603	7	148	636	92	623	9	155	642	113	
innerorts	404	2	72	417	45	411	3	64	430	56	
außerorts	199	5	76	219	47	212	6	91	212	57	
darunter											
unter 15 Jahren	4	-	-	6	-	12	-	3	10	-	
innerorts	3	-	-	5	-	12	-	3	10	-	
außerorts	1	-	-	1	-	-	-	-	-	-	
65 Jahre und mehr	93	-	35	92	10	110	-	34	126	13	
innerorts	66	-	20	65	7	73	-	12	89	8	
außerorts	27	-	15	27	3	37	-	22	37	5	

¹ einschl. S-Pedelecs- und drei- und leichten vierradrigen Kfz

² einschl. drei- und schweren vierradrigen Kfz

³ einschl. Pedelecs

⁴ einschl. Fußgänger mit Sport- und Spielgerät

**16.2 An Straßenverkehrsunfällen beteiligte Fahrzeugführer und Fußgänger als Hauptverursacher
nach Art der Verkehrsbeteiligung im aktuellen Berichtszeitraum**

Art der Verkehrsbeteiligung	Unfälle mit Personen- schaden	Verunglückte			Schwerw. Unfälle mit Sach- schaden (i. e. S.)	Unfälle mit Personen- schaden	Verunglückte			Schwerw. Unfälle mit Sach- schaden (i. e. S.)
		Getötete	Schwer- verletzte	Leicht-			Getötete	Schwer- verletzte	Leicht-	
Ortslage	Januar - November 2019				Januar - November 2018				Anzahl	
Fahrer von										
Krafträdern mit Ver- sicherungskennzeichen ¹	206	1	64	158	3	170	3	53	137	1
innerorts	146	-	42	117	3	131	2	34	110	-
außerorts	60	1	22	41	-	39	1	19	27	1
Krafträdern mit amtl. Kennzeichen ²	348	14	165	222	7	399	18	182	265	3
innerorts	156	3	53	116	3	170	3	51	134	1
außerorts	192	11	112	106	4	229	15	131	131	2
Personenkraftwagen	4 936	75	1 367	5 190	957	5 084	77	1 455	5 474	1 035
innerorts	3 226	17	576	3 378	551	3 238	14	572	3 429	582
außerorts	1 710	58	791	1 812	406	1 846	63	883	2 045	453
darunter										
18 bis unter 25 Jahre	653	7	206	756	121	651	14	201	742	129
innerorts	340	-	63	427	62	353	3	73	411	69
außerorts	313	7	143	329	59	298	11	128	331	60
Wohnmobilen	4	-	1	3	2	6	-	2	5	-
innerorts	-	-	-	-	-	2	-	1	1	-
außerorts	4	-	1	3	2	4	-	1	4	-
Bussen	39	-	8	44	3	29	-	8	39	2
innerorts	32	-	6	38	1	20	-	4	17	2
außerorts	7	-	2	6	2	9	-	4	22	-
Güterkraftfahrzeugen	550	21	157	567	143	593	17	150	614	152
innerorts	280	4	46	289	37	294	4	44	318	49
außerorts	270	17	111	278	106	299	13	106	296	103
Landwirtschaftlichen Zugmaschinen	35	4	9	33	5	39	2	7	37	7
innerorts	15	1	1	19	2	15	-	2	13	3
außerorts	20	3	8	14	3	24	2	5	24	4
Übrigen										
Kraftfahrzeugen	23	1	7	22	3	29	-	13	30	4
innerorts	17	-	1	16	3	20	-	5	19	3
außerorts	6	1	6	6	-	9	-	8	11	1
Kraftfahrzeugen zusammen	6 141	116	1 778	6 239	1 123	6 349	117	1 870	6 601	1 204
innerorts	3 872	25	725	3 973	600	3 890	23	713	4 041	640
außerorts	2 269	91	1 053	2 266	523	2 459	94	1 157	2 560	564

¹ einschl. S-Pedelecs- und drei- und leichten vierradrigen Kfz

² einschl. drei- und schweren vierradrigen Kfz

³ einschl. Pedelecs

⁴ einschl. Fußgänger mit Sport- und Spielgerät

**Noch : 16.2 An Straßenverkehrsunfällen beteiligte Fahrzeugführer und Fußgänger als Hauptverursacher
nach Art der Verkehrsbeteiligung im aktuellen Berichtszeitraum**

Art der Verkehrsbeteiligung	Unfälle mit Personen- schaden	Verunglückte			Schwerw. Unfälle mit Sach- schaden (i. e. S.)	Unfälle mit Personen- schaden	Verunglückte			Schwerw. Unfälle mit Sach- schaden (i. e. S.)	
		Getötete	Schwer- verletzte	Leicht- verletzte			Getötete	Schwer- verletzte	Leicht- verletzte		
Ortslage	Januar - November 2019					Januar - November 2018					
Anzahl											
Fahrer von											
Fahrrädern ³	916	10	247	735	-	832	9	232	670	2	
innerorts	832	5	205	686	-	761	7	195	632	2	
außerorts	84	5	42	49	-	71	2	37	38	-	
darunter											
unter 15 Jahren	105	-	22	93	-	112	1	19	106	-	
innerorts	100	-	21	88	-	107	1	18	102	-	
außerorts	5	-	1	5	-	5	-	1	4	-	
anderen Fahrzeugen	53	1	22	39	19	75	2	14	72	16	
innerorts	34	-	9	30	4	53	1	4	54	7	
außerorts	19	1	13	9	15	22	1	10	18	9	
Fußgänger ⁴	145	4	49	113	-	140	2	47	105	2	
innerorts	127	1	43	100	-	136	1	45	103	2	
außerorts	18	3	6	13	-	4	1	2	2	-	
darunter											
unter 15 Jahren	43	-	9	35	-	54	-	19	37	-	
innerorts	43	-	9	35	-	54	-	19	37	-	
außerorts	-	-	-	-	-	-	-	-	-	-	
65 Jahre und mehr	22	-	13	15	-	20	-	10	12	-	
innerorts	21	-	12	15	-	19	-	9	11	-	
außerorts	1	-	1	-	-	1	-	1	1	-	
Andere Personen	15	-	1	14	1	11	-	2	9	1	
innerorts	13	-	1	12	1	9	-	2	7	1	
außerorts	2	-	-	2	-	2	-	-	2	-	
Insgesamt	7 270	131	2 097	7 140	1 143	7 407	130	2 165	7 457	1 225	
innerorts	4 878	31	983	4 801	605	4 849	32	959	4 837	652	
außerorts	2 392	100	1 114	2 339	538	2 558	98	1 206	2 620	573	
darunter											
unter 15 Jahren	148	-	31	128	-	167	1	39	144	1	
innerorts	143	-	30	123	-	161	1	37	139	1	
außerorts	5	-	1	5	-	6	-	2	5	-	
65 Jahre und mehr	1 284	29	423	1 244	164	1 167	24	392	1 172	160	
innerorts	904	8	228	848	108	822	8	193	802	108	
außerorts	380	21	195	396	56	345	16	199	370	52	

¹ einschl. S-Pedelecs- und drei- und leichten vierradrigen Kfz

² einschl. drei- und schweren vierradrigen Kfz

³ einschl. Pedelecs

⁴ einschl. Fußgänger mit Sport- und Spielgerät

17. Ursachen von Straßenverkehrsunfällen mit Personenschaden

Ursache	Ins- gesamt	Darunter			Ins- gesamt	Darunter			Zu- bzw. Abnahme (-)			
		Per- sonen- kraft- wagen	Kraft- rädern mit amtl. Kennz. ¹	Fahr- rädern ²		Per- sonen- kraft- wagen	Kraft- rädern mit amtl. Kennz. ¹	Fahr- rädern ²	Ins- gesamt	Per- sonen- kraft- wagen	Kraft- rädern mit amtl. Kennz. ¹	Fahr- rädern ²
Anzahl									%			
Insgesamt	718	526	12	85	742	535	16	90	-3,2	-1,7	-25,0	-5,6
Verkehrstüchtigkeit	52	36	-	11	50	36	-	10	4,0	-	-	10,0
darunter												
Alkoholeinfluss	32	19	-	10	29	19	-	9	10,3	-	-	X
Einfluss anderer berauschender Mittel (z. B. Drogen, Rauschgift)	9	8	-	-	6	5	-	-	X	X	-	-
Straßenbenutzung	61	35	1	21	65	28	1	30	-6,2	25,0	-	-30,0
Geschwindigkeit	124	96	6	2	85	68	3	4	45,9	41,2	X	X
Abstand	114	90	3	1	110	81	1	4	3,6	11,1	X	X
Überholen	17	15	-	-	24	16	1	-	-29,2	-6,3	X	-
Vorbeifahren	2	1	-	-	-	-	-	-	X	X	-	-
Nebeneinanderfahren	9	5	-	-	9	4	-	-	-	X	-	-
Vorfahrt, Vorrang	131	113	-	6	138	113	-	12	-5,1	-	-	X
Abbiegen, Wenden, Rück- wärtsfahren, Ein- und Anfahren	104	84	-	8	109	88	2	8	-4,6	-4,5	X	-
Falsches Verhalten gegenüber Fußgängern	21	17	-	3	35	32	-	1	-40,0	-46,9	-	X
darunter an Überwegen, Furten	5	4	-	1	5	4	-	-	-	-	-	X
Ruhender Verkehr, Verkehrssicherung	5	4	-	-	9	9	-	-	X	X	-	-
Nichtbeachten der Be- leuchtungsvorschriften	1	-	-	1	-	-	-	-	X	-	-	X
Ladung, Besetzung	1	-	-	-	2	1	-	-	X	X	-	-
Andere Fehler beim Fahrzeugführer	76	30	2	32	106	59	8	21	-28,3	-49,2	X	52,4

¹ einschl. drei- und schweren vierrädrigen Kraftfahrzeugen² einschl. Pedelecs

- Fehlverhalten der Fahrzeugführer im aktuellen Berichtsmonat und -zeitraum

Ins- gesamt	Darunter			Ins- gesamt	Darunter			Zu- bzw. Abnahme (-)				Ursache
	Per- sonen- kraft- wagen	Kraft- rädern mit amtl. Kennz. ¹	Fahr- rädern ²		Per- sonen- kraft- wagen	Kraft- rädern mit amtl. Kennz. ¹	Fahr- rädern ²	Ins- gesamt	Per- sonen- kraft- wagen	Kraft- rädern mit amtl. Kennz. ¹	Fahr- rädern ²	
Anzahl			Anzahl			%						
8 650	5 808	433	1 321	8 951	6 098	488	1 242	-3,4	-4,8	-11,3	6,4	Insgesamt
579	330	24	164	635	413	16	143	-8,8	-20,1	50,0	14,7	Verkehrstüchtigkeit
352	172	13	138	377	214	13	126	-6,6	-19,6	-	9,5	darunter Alkoholeinfluss
58	35	7	7	77	59	2	7	-24,7	-40,7	X	-	Einfluss anderer berauschender Mittel (z. B. Drogen, Rauschgift)
757	330	43	323	777	316	54	325	-2,6	4,4	-20,4	-0,6	Straßenbenutzung
1 234	821	172	72	1 176	819	167	53	4,9	0,2	3,0	35,8	Geschwindigkeit
1 163	872	60	32	1 294	984	73	37	-10,1	-11,4	-17,8	-13,5	Abstand
388	271	32	28	333	222	37	21	16,5	22,1	-13,5	33,3	Überholen
14	9	-	2	14	10	-	-	-	X	-	X	Vorbeifahren
131	88	1	3	129	80	3	1	1,6	10,0	X	X	Nebeneinanderfahren
1 505	1 221	12	136	1 507	1 226	15	129	-0,1	-0,4	-20,0	5,4	Vorrang, Vorfahrt
1 368	1 021	15	176	1 356	1 018	18	173	0,9	0,3	-16,7	1,7	Abbiegen, Wenden, Rück- wärtsfahren, Ein- und Anfahren
282	221	1	39	312	240	5	34	-9,6	-7,9	X	14,7	Falsches Verhalten gegenüber Fußgängern
48	42	-	3	45	35	1	3	6,7	20,0	X	-	darunter an Überwegen, Furten
65	54	-	-	77	68	-	-	-15,6	-20,6	-	-	Ruhender Verkehr Verkehrssicherung
6	1	-	5	4	-	-	3	X	X	-	X	Nichtbeachten der Be- leuchtungsvorschriften
15	3	-	2	15	8	-	2	-	X	-	-	Ladung, Besetzung
1 143	566	73	339	1 322	694	100	321	-13,5	-18,4	-27,0	5,6	Andere Fehler beim Fahrzeugführer

¹ einschl. drei- und schweren vierrädigen Kraftfahrzeugen² einschl. Pedelecs

18. Straßenverkehrsunfälle und Verunglückte nach Unfallursachen

Ursache ¹	Unfälle mit Personenschaden	Verunglückte			Schwerw. Unfälle mit Sachschaden (i. e. S.)	Unfälle mit Personenschaden	Verunglückte			Schwerw. Unfälle mit Sachschaden (i. e. S.)
		Getötete	Schwer-	Leicht-			Getötete	Schwer-	Leicht-	
			verletzte					verletzte		
November 2019					November 2018					
Fehlverhalten der Fahrzeugführer										
Alkoholeinfluss	32	1	10	32	27	29	-	15	26	25
Einfluss anderer berauschender Mittel	9	-	9	10	1	6	-	5	2	1
Übermüdung	4	-	2	2	3	1	-	-	2	6
Sonstige körperliche und geistige Mängel	7	-	2	6	-	14	-	6	9	1
Falschfahrt auf Straßen mit nach Fahrtrichtung getrennten Fahrbahnen (Falschfahrer)	-	-	-	-	-	-	-	-	-	-
Benutzung d. Fahrbahn entgegen d. vorgeschriebenen Fahrtrichtung in anderen Fällen (Einbahnstraße)	4	-	-	4	-	4	-	1	3	-
Verbotswidrige Benutzung d. Fahrbahn oder anderer Straßenteile (z. B. Gehweg, Radweg)	17	-	2	16	1	25	-	9	19	2
Verstoß gegen das Rechtsfahrgebot	40	3	12	42	4	35	1	13	33	8
Nicht angepasste Geschwindigkeit m. gleichzeit. Überschreiten der zulässigen Höchstgeschw. in anderen Fällen	2	1	2	-	-	1	-	1	-	1
Ungenügender Sicherheitsabstand	121	2	42	119	31	83	2	29	73	22
Starkes Bremsen des Vorausfahrenden ohne zwingenden Grund	111	1	16	152	3	106	1	13	134	8
Unzulässiges Rechtsüberholen	2	-	-	3	-	2	-	1	2	-
Überholen trotz Gegenverkehrs	2	-	-	3	-	7	1	4	6	-
Überholen trotz unklarer Verkehrslage	4	-	-	5	3	3	-	-	3	-
Überholen trotz unzureich. Sichtverhältnisse	-	-	-	-	-	2	-	2	1	-
Überholen ohne Beachtung des nachfolgenden Verkehrs und/oder ohne rechtzeitige und deutliche Ankündigung des Ausscherens	1	-	-	1	2	2	-	1	1	2
Fehler beim Wiedereinordnen nach rechts	1	-	-	1	-	1	-	-	1	-
Sonstige Fehler beim Überholen	7	-	-	7	-	7	-	-	7	1
Fehler beim Überholtwerden	-	-	-	-	-	2	-	1	1	1
Nichtbeachten des Vorranges entgegenkomm. Fahrzeuge beim Vorbeifahren an haltenden Fahrzeugen, Absperrungen, Hindernissen	1	-	-	1	-	-	-	-	-	1
Nichtbeachten des nachfolg. Verkehrs beim Vorbeifahren an haltenden Fahrzeugen, Absperrung, Hindernissen und/oder ohne rechtzeitig. u. deutl. Ankündig. d. Ausscherens	1	-	-	1	-	-	-	-	-	-
Nebeneinanderfahren, fehlerhaftes Wechseln des Fahrstreifens oder Nichtbeachten des Reißverschlussverfahrens	9	-	1	11	2	9	-	2	10	6
Nichtbeachten der Regel "rechts vor links"	8	-	1	8	1	12	-	2	13	4
Nichtbeachten der Vorfahrt regelnd. Verkehrsz.	83	1	22	90	16	95	-	24	104	23
Nichtbeachten der Vorfahrt d. durchgeh. Verkehrs auf Autobahnen oder Kraftfahrstraßen	1	-	2	-	-	1	-	1	1	1
Nichtbeachten der Vorfahrt durch Fahrzeuge, die aus Feld- und Waldwegen kommen	1	-	1	-	-	1	-	-	1	-
Nichtbeachten der Verkehrsregelung durch Polizeibeamte oder Lichtzeichen	26	-	6	34	4	20	-	5	21	1

¹ Die Tabelle enthält Mehrfachzählungen, weil bei einem Unfall bis zu acht Ursachen eingetragen werden.

im aktuellen Berichtsmonat und Zeitraum

Unfälle mit Personenschaden	Verunglückte			Schwerw. Unfälle mit Sachschaden (i. e. S.)	Unfälle mit Personenschaden	Verunglückte			Schwerw. Unfälle mit Sachschaden (i. e. S.)	Ursache ¹
	Getötete	Schwer-	Leicht-			Getötete	Schwer-	Leicht-		
		verletzte					verletzte			
Januar - November 2019					Januar - November 2018					
Fehlverhalten der Fahrzeugführer										
349	6	116	288	192	373	10	140	326	194	Alkoholeinfluss
58	1	28	50	27	76	8	37	77	25	Einfluss anderer berauschender Mittel
55	2	28	48	36	70	2	40	79	38	Übermüdung
114	4	48	77	7	111	-	43	103	10	Sonstige körperliche und geistige Mängel
1	-	-	1	1	8	2	6	20	3	Falschfahrt auf Straßen mit nach Fahrtrichtung getrennten Fahrbahnen (Falschfahrer)
39	-	4	36	2	32	-	7	28	-	Benutzung d. Fahrbahn entgegen d. vorgeschriebenen Fahrtrichtung in anderen Fällen (Einbahnstraße)
312	3	70	274	24	329	3	87	285	11	Verbotswidrige Benutzung d. Fahrbahn oder anderer Straßenteile (z. B. Gehweg, Radweg)
386	20	146	375	65	394	27	172	399	70	Verstoß gegen das Rechtsfahrgebot
16	3	8	9	4	16	1	4	14	3	Nicht angepasste Geschwindigkeit m. gleichzeit. Überschreiten der zulässigen Höchstgeschw.
1 214	48	504	1 129	293	1 150	47	465	1 031	367	in anderen Fällen
1 135	18	203	1 435	76	1 255	7	266	1 537	105	Ungenügender Sicherheitsabstand
22	-	8	24	5	26	-	6	30	4	Starkes Bremsen des Vorausfahrenden ohne zwingenden Grund
13	1	2	13	4	10	-	2	13	4	unzulässiges Rechtsüberholen
58	5	43	49	7	54	5	36	51	8	Überholen trotz Gegenverkehrs
105	2	34	111	17	62	-	21	57	22	Überholen trotz unklarer Verkehrslage
4	-	2	3	1	5	-	2	4	-	Überholen trotz unzureich. Sichtverhältnisse
51	1	18	54	20	50	2	23	46	17	Überholen ohne Beachtung des nachfolgenden Verkehrs und/oder ohne rechtzeitige und deutliche Ankündigung des Ausscherens
48	1	23	37	9	48	1	23	36	5	Fehler beim Wiedereinordnen nach rechts
84	2	29	83	7	88	2	22	87	14	Sonstige Fehler beim Überholen
25	-	5	25	4	16	-	5	16	4	Fehler beim Überholtwerden
9	-	2	7	2	10	-	3	12	1	Nichtbeachten des Vorranges entgegenkomm. Fahrzeuge beim Vorbeifahren an haltenden Fahrzeugen, Absperrungen, Hindernissen
5	-	3	2	1	4	-	2	2	3	Nichtbeachten des nachfolg. Verkehrs beim Vorbeifahren an haltenden Fahrzeugen, Absperrung, Hindernissen und/oder ohne rechtzeitig. u. deutl. Ankündig. d. Ausscherens
129	3	21	167	34	127	-	38	147	34	Nebeneinanderfahren, fehlerhaftes Wechseln des Fahrstreifens oder Nichtbeachten des Reißverschlussverfahrens
130	-	26	121	56	123	-	20	128	39	Nichtbeachten der Regel "rechts vor links"
1 064	9	317	1 090	229	1 110	9	326	1 239	242	Nichtbeachten der Vorfahrt regelnd. Verkehrs.
11	-	5	12	14	16	-	3	21	12	Nichtbeachten der Vorfahrt d. durchgeh. Verkehrs auf Autobahnen oder Kraftfahrtstraßen
6	-	2	6	1	13	-	5	11	-	Nichtbeachten der Vorfahrt durch Fahrzeuge, die aus Feld- und Waldwegen kommen
186	-	63	216	34	157	1	60	179	28	Nichtbeachten der Verkehrsregelung durch Polizeibeamte oder Lichtzeichen

¹ Die Tabelle enthält Mehrfachzählungen, weil bei einem Unfall bis zu acht Ursachen eingetragen werden.

Noch: 18. Straßenverkehrsunfälle und Verunglückte nach Unfallursachen

Ursache ¹	Unfälle mit Personenschaden	Verunglückte			Schwerw. Unfälle mit Sachschaden (i. e. S.)	Unfälle mit Personenschaden	Verunglückte			Schwerw. Unfälle mit Sachschaden (i. e. S.)
		Getötete	Schwer-	Leicht-			Getötete	Schwer-	Leicht-	
			verletzte					verletzte		
November 2019					November 2018					
noch Fehlverhalten der Fahrzeugführer										
Nichtbeachten des Vorranges entgegenkommender Fahrzeuge	11	-	5	21	3	8	-	3	9	1
Nichtbeachten des Vorranges von Schienenfahrzeugen an Bahnübergängen	-	-	-	-	1	-	-	-	-	-
Fehler beim Abbiegen nach rechts	24	-	3	22	2	22	-	1	21	2
Fehler beim Abbiegen nach links	39	-	8	47	5	45	-	7	56	8
Fehler beim Wenden oder Rückwärtsfahren	17	-	3	18	6	19	-	4	15	2
Fehler beim Einfahren in den fließend. Verkehr	24	-	5	24	1	23	-	3	28	2
Falsches Verhalten gegenüber Fußgängern an Fußgängerüberwegen	3	-	-	3	-	3	-	1	2	-
an Fußgängerfurten	2	-	1	1	-	2	-	-	2	-
beim Abbiegen	3	-	3	-	-	12	-	3	10	-
an Haltestellen	1	-	1	-	-	1	-	1	-	-
an anderen Stellen	12	-	3	9	-	17	-	8	12	-
Unzulässiges Halten oder Parken	-	-	-	-	-	-	-	-	-	-
Mangelnde Sicherung haltender o. liegende Fahrzeuge u. von Unfallstellen sowie Schulbussen, bei denen Kinder ein-/aussteigen	1	-	-	1	-	3	-	-	3	-
Verkehrswidriges Verhalten beim Ein- o. Aussteigen, Be- oder Entladen	4	-	-	4	-	6	-	1	20	-
Nichtbeachten der Beleuchtungsvorschriften	1	-	-	1	-	-	-	-	-	-
Überladung, Überbesetzung	-	-	-	-	-	-	-	-	-	-
Unzureichend gesicherte Ladung oder Fahrzeugzubehörteile	1	-	-	1	-	2	-	1	1	1
Andere Fehler beim Fahrzeugführer	76	1	17	63	10	105	6	34	87	25
technische Mängel, Wartungsmängel										
Beleuchtung	2	-	-	2	-	2	-	-	2	-
Bereifung	2	-	-	2	-	3	-	2	3	-
Bremsen	1	-	-	2	-	-	-	-	-	-
Lenkung	-	-	-	-	-	-	-	-	-	-
Zugvorrichtung	-	-	-	-	-	-	-	-	-	-
Andere Mängel	-	-	-	-	-	-	-	-	-	-
Fehlverhalten der Fußgänger										
Alkoholeinfluss	1	-	-	1	-	1	1	-	-	-
Einfluss anderer berauschender Mittel	-	-	-	-	-	-	-	-	-	-
Übermüdung	-	-	-	-	-	-	-	-	-	-
Sonstige körperliche und geistige Mängel	1	-	1	-	-	-	-	-	-	-
Falsches Verhalten bei Überschreiten der Fahrbahn										
an Stellen, an denen der Fußgängerverkehr durch Polizeibeamte o. Lichtzei. gereg. war	1	-	-	1	-	3	-	2	1	-
auf Fußgängerüberwegen ohne Verkehrsreg. durch Polizeibeamte oder Lichtzeichen	-	-	-	-	-	-	-	-	-	-

¹ Die Tabelle enthält Mehrfachzählungen, weil bei einem Unfall bis zu acht Ursachen eingetragen werden.

im aktuellen Berichtsmonat und Zeitraum

Unfälle mit Personenschaden	Verunglückte			Schwerw. Unfälle mit Sachschaden (i. e. S.)	Unfälle mit Personenschaden	Verunglückte			Schwerw. Unfälle mit Sachschaden (i. e. S.)	Ursache ¹
	Getötete	Schwer-	Leicht-			Getötete	Schwer-	Leicht-		
		verletzte					verletzte			
Januar - November 2019					Januar - November 2018					
noch Fehlverhalten der Fahrzeugführer										
97	2	37	124	17	74	2	30	89	10	Nichtbeachten des Vorranges entgegenkommender Fahrzeuge
7	-	2	8	3	6	2	1	8	2	Nichtbeachten des Vorranges von Schienenfahrzeugen an Bahnübergängen
220	1	29	205	13	247	5	32	220	15	Fehler beim Abbiegen nach rechts
505	2	146	555	68	454	3	129	498	76	Fehler beim Abbiegen nach links
230	1	41	212	44	214	1	33	217	29	Fehler beim Wenden oder Rückwärtsfahren
410	1	79	382	20	440	3	68	430	19	Fehler beim Einfahren in den fließend. Verkehr
30	-	8	23	-	30	-	12	21	-	Falsches Verhalten gegenüber Fußgängern an Fußgängerüberwegen
18	-	7	11	-	15	1	6	9	-	an Fußgängerfurten
40	-	12	30	-	62	-	17	48	-	beim Abbiegen
25	-	10	17	-	21	-	4	18	-	an Haltestellen
169	2	37	138	-	184	2	49	147	-	an anderen Stellen
4	-	4	5	-	6	-	2	4	2	Unzulässiges Halten oder Parken
7	-	1	8	-	14	-	3	13	2	Mangelnde Sicherung haltender o. liegende Fahrzeuge u. von Unfallstellen sowie Schulbussen, bei denen Kinder ein-/aussteigen
54	-	8	48	-	57	-	4	69	-	Verkehrswidriges Verhalten beim Ein- o. Aussteigen, Be- oder Entladen
6	-	1	5	-	4	-	2	2	-	Nichtbeachten der Beleuchtungsvorschriften
1	-	1	1	1	-	-	-	-	1	Überladung, Überbesetzung
14	1	3	10	6	15	-	4	20	7	Unzureichend gesicherte Ladung oder Fahrzeugzubehörteile
1 136	36	358	969	182	1 311	36	463	1 119	225	Andere Fehler beim Fahrzeugführer
technische Mängel, Wartungsmängel										
7	-	-	7	-	7	-	-	7	-	Beleuchtung
29	1	12	31	12	26	-	17	28	10	Bereifung
12	-	2	17	-	10	-	2	16	1	Bremsen
2	-	1	1	-	-	-	-	-	-	Lenkung
1	1	-	-	-	3	-	-	4	1	Zugvorrichtung
23	-	5	21	4	27	1	11	24	2	Andere Mängel
Fehlverhalten der Fußgänger										
20	2	7	12	-	15	1	4	11	-	Alkoholeinfluss
2	-	-	3	-	-	-	-	-	-	Einfluss anderer berauschender Mittel
-	-	-	-	-	-	-	-	-	-	Übermüdung
2	-	2	-	-	-	-	-	-	-	Sonstige körperliche und geistige Mängel
13	1	2	11	-	8	-	4	4	-	Falsches Verhalten bei Überschreiten der Fahrbahn an Stellen, an denen der Fußgängerverkehr durch Polizeibeamte oder Lichtzei. gereg. war
-	-	-	-	-	-	-	-	-	-	auf Fußgängerüberwegen ohne Verkehrsreg. durch Polizeibeamte oder Lichtzeichen

¹ Die Tabelle enthält Mehrfachzählungen, weil bei einem Unfall bis zu acht Ursachen eingetragen werden.

Noch: 18. Straßenverkehrsunfälle und Verunglückte nach Unfallursachen

Ursache ¹	Unfälle mit Personenschaden	Verunglückte			Schwerw. Unfälle mit Sachschaden (i. e. S.)	Unfälle mit Personenschaden	Verunglückte			Schwerw. Unfälle mit Sachschaden (i. e. S.)
		Getötete	Schwer-	Leicht-			Getötete	Schwer-	Leicht-	
			verletzte					verletzte		
November 2019					November 2018					
noch Fehlverhalten der Fußgänger										
Weiter falsches Verhalten in der Nähe von Kreuzungen, Einmündungen, Lichtzeichenanlagen, Fußgängerüberwegen bei dichtem Verkehr an anderen Stellen durch plötzliches Hervortreten hinter Sichhindernissen	3	-	1	2	-	1	-	1	-	-
ohne auf den Fahrzeugverkehr zu achten	-	-	-	-	-	2	-	1	1	-
durch sonstiges falsches Verhalten	6	-	2	4	-	9	1	2	6	-
Nichtbenutzung des Gehweges	2	-	-	2	-	1	-	-	1	-
Nichtbenutzung der vorgeschrieb. Straßenseite	-	-	-	-	-	-	-	-	-	-
Spielen auf oder neben der Fahrbahn	1	-	-	1	-	1	-	-	1	-
Andere Fehler der Fußgänger	-	-	-	-	-	-	-	-	-	-
Andere Fehler der Fußgänger	4	1	1	2	-	1	-	-	1	-
Straßenverhältnisse										
Verunreinigung durch ausgeflossenes Öl	1	-	-	1	-	-	-	-	-	-
Andere Verunreinigung durch Straßenbenutzer	-	-	-	-	-	-	-	-	-	-
Schnee, Eis	2	-	-	2	-	-	-	-	-	-
Regen	3	-	-	3	1	1	-	2	-	2
Andere Einflüsse	-	-	-	-	-	3	-	1	2	-
Spurrillen im Zusammenhang mit Regen, Schnee oder Eis	-	-	-	-	-	-	-	-	-	-
Schäden an der Fahrbahnoberfläche	-	-	-	-	-	-	-	-	-	-
Anderer Zustand der Straße	-	-	-	-	-	-	-	-	-	-
Nicht ordnungsgemäßer Zustand der Verkehrszeichen oder -einrichtungen	-	-	-	-	-	-	-	-	-	-
Mangelhafte Beleuchtung der Straße	-	-	-	-	-	-	-	-	-	-
Mangelhafte Sicherung von Bahnübergängen	-	-	-	-	-	-	-	-	-	-
Witterungseinflüsse										
Sichtbehinderung durch Nebel	2	-	-	4	-	1	-	1	-	-
starken Regen, Hagel, Schneegestöber usw.	-	-	-	-	1	-	-	-	-	-
blendende Sonne	1	-	-	1	-	3	-	-	3	1
Seitenwind	1	-	-	1	-	-	-	-	-	-
Unwetter oder sonstige Witterungseinflüsse	-	-	-	-	-	-	-	-	-	-
Hindernisse										
Nicht oder unzureichend gesicherte Arbeitsstellen auf der Fahrbahn	-	-	-	-	-	1	-	-	1	-
Wild auf der Fahrbahn	10	-	1	9	3	11	-	1	11	3
Anderes Tier auf der Fahrbahn	-	-	-	-	-	1	-	-	1	-
Sonstiges Hindernis auf der Fahrbahn	2	-	-	2	-	1	-	1	-	2
Sonstige Ursachen	1	-	-	1	-	1	-	-	1	-

¹ Die Tabelle enthält Mehrfachzählungen, weil bei einem Unfall bis zu acht Ursachen eingetragen werden.

im aktuellen Berichtsmonat und -zeitraum

Unfälle mit Personenschaden	Verunglückte			Schwerw. Unfälle mit Sachschaden (i. e. S.)	Unfälle mit Personenschaden	Verunglückte			Schwerw. Unfälle mit Sachschaden (i. e. S.)	Ursache ¹
	Getötete	Schwer-	Leicht-			Getötete	Schwer-	Leicht-		
		verletzte					verletzte			
Januar - November 2019					Januar - November 2018					
noch Fehlverhalten der Fußgänger										
14	-	6	10	-	12	-	4	8	1	Weiter falsches Verhalten in der Nähe von Kreuzungen, Einmündungen, Lichtzeichenanlagen, Fußgängerüberwegen bei dichtem Verkehr an anderen Stellen durch plötzliches Hervortreten hinter Sichthindernissen
34	-	11	25	-	30	-	17	14	-	ohne auf den Fahrzeugverkehr zu achten
111	2	37	88	-	110	2	42	83	2	durch sonstiges falsches Verhalten
20	2	7	14	-	12	1	2	10	-	Nichtbenutzung des Gehweges
4	-	1	4	-	4	1	-	3	-	Nichtbenutzung der vorgeschrieb. Straßenseite
3	-	1	3	-	2	-	-	2	-	Spielen auf oder neben der Fahrbahn
3	-	2	1	-	3	-	-	3	-	Andere Fehler der Fußgänger
24	1	7	16	-	18	-	3	15	-	
Straßenverhältnisse										
5	-	1	4	-	3	-	-	3	-	Verunreinigung durch ausgeflossenes Öl
1	-	-	2	-	1	-	-	1	-	Andere Verunreinigung durch Straßenbenutzer
19	-	1	18	17	72	2	22	73	69	Schnee, Eis
31	1	12	33	25	18	1	4	20	25	Regen
2	-	2	-	-	6	-	1	5	-	Andere Einflüsse
-	-	-	-	1	-	-	-	-	2	Spurrillen im Zusammenhang mit Regen, Schnee oder Eis
2	-	-	2	-	-	-	-	-	-	Schäden an der Fahrbahnoberfläche
11	-	7	5	-	17	-	4	14	-	Anderer Zustand der Straße
1	-	-	2	-	-	-	-	-	-	Nicht ordnungsgemäßer Zustand der Verkehrszeichen oder -einrichtungen
1	-	-	1	-	-	-	-	-	-	Mangelhafte Beleuchtung der Straße
-	-	-	-	-	-	-	-	-	-	Mangelhafte Sicherung von Bahnübergängen
Witterungseinflüsse										
5	-	2	5	-	2	-	1	2	-	Sichtbehinderung durch Nebel
11	-	5	15	7	2	-	-	4	2	starken Regen, Hagel, Schneegestöber usw.
45	-	12	43	9	51	-	13	53	8	blendende Sonne
18	-	11	15	3	10	-	1	11	2	Seitenwind
4	-	2	5	-	3	-	-	4	-	Unwetter oder sonstige Witterungseinflüsse
Hindernisse										
1	-	-	1	-	1	-	-	1	1	Nicht oder unzureichend gesicherte Arbeitsstellen auf der Fahrbahn
107	-	19	94	20	103	-	21	101	15	Wild auf der Fahrbahn
24	-	8	20	-	18	1	5	15	-	Anderes Tier auf der Fahrbahn
14	-	2	13	3	14	-	3	12	9	Sonstiges Hindernis auf der Fahrbahn
11	1	6	5	1	6	-	2	8	-	Sonstige Ursachen

¹ Die Tabelle enthält Mehrfachzählungen, weil bei einem Unfall bis zu acht Ursachen eingetragen werden.

Im Monat Februar 2020 erschienen

Bestell-Nr.	Kennziffer/Periodizität	Titel	Preis Print (in EUR)
1 Z 0 03	Z	Statistisches Monatsheft 02/2020	5,50
3 G 4 01	G IV m-10/19	Gäste und Übernachtungen im Reiseverkehr, Beherbergungskapazität Oktober 2019, Januar bis Oktober 2019, Sommerhalbjahr 2019, Vorläufige Ergebnisse	7,00
3 G 4 01	G IV m-11/19	Gäste und Übernachtungen im Reiseverkehr, Beherbergungskapazität November 2019, Januar bis November 2019, Vorläufige Ergebnisse	6,00
3 H 1 01	H I m-10/19	Straßenverkehrsunfälle Oktober 2019	6,00
3 O 2 01	O II 5j/18	Einkommens- und Verbrauchsstichprobe: Ausstattung privater Haushalte mit ausgewählten langlebigen Gebrauchsgütern Stand: 01.01.2018	5,00

Alle Veröffentlichungen stehen kostenfrei als PDF-Datei zum Download unter <https://statistik.sachsen-anhalt.de> zur Verfügung. Bei einer Bestellung ersetzen Sie bitte die erste Stelle der Bestellnummer durch eine „6“.



<https://statistik.sachsen-anhalt.de>

Bestellnummer: 3H101



HI
m-11/19