

STATISTISCHE BERICHTE

HI
m-10/15

Bestellnummer:
3H101



Verkehr

Straßenverkehrsunfälle

Oktober 2015
- Vorläufige Ergebnisse -



SACHSEN-ANHALT

Statistisches Landesamt

Herausgabemonat: Juli 2016

Zu beziehen durch das

Statistische Landesamt Sachsen-Anhalt
Dezernat Öffentlichkeitsarbeit
Postfach 20 11 56
06012 Halle (Saale)

Preis: 6,00 EUR (kostenfrei als PDF-Datei verfügbar - Bestellnummer: 6H101)

Inhaltliche Verantwortung:

Dezernat: Handel, Gastgewerbe, Dienstleistungen, Verkehr
Frau Pekel
Telefon: 0345 2318-404

Auskünfte erhalten Sie unter:

Telefon: 0345 2318-777
Telefon: 0345 2318-715
Telefon: 0345 2318-716

Telefax: 0345 2318-913
Internet: <http://www.statistik.sachsen-anhalt.de>
E-Mail: info@stala.mi.sachsen-anhalt.de

Vertrieb:

Telefon: 0345 2318-718
E-Mail: shop@stala.mi.sachsen-anhalt.de

Druck: Statistisches Landesamt Sachsen-Anhalt

© Statistisches Landesamt Sachsen-Anhalt, Halle (Saale), 2016

Auszugsweise Vervielfältigung und Verbreitung mit Quellenangabe gestattet.

Bibliothek und Besucherdienst (Merseburger Straße 2):

Montag bis Freitag: 8:00 Uhr bis 12:00 Uhr - möglichst nach Vereinbarung

Telefon: 0345 2318-714
E-Mail: bibliothek@stala.mi.sachsen-anhalt.de

Statistischer Bericht

Straßenverkehrsunfälle

Oktober 2015
- Vorläufige Ergebnisse -

Land Sachsen-Anhalt

Inhaltsverzeichnis

Seite

Vorbemerkungen	3
Grafikenteil	5
Tabellenteil	
Straßenverkehrsunfälle und Verunglückte	
1. Entwicklung der Straßenverkehrsunfälle in Sachsen-Anhalt	6
2. Straßenverkehrsunfälle und Verunglückte nach Unfallkategorien und Unfallfolgen	7
3. Straßenverkehrsunfälle und Verunglückte nach Straßenklassen	8
4. Straßenverkehrsunfälle und Verunglückte nach Unfalltypen	9
5. Straßenverkehrsunfälle und Verunglückte nach Unfallarten	10
6. Straßenverkehrsunfälle und Verunglückte nach Tagesdatum und Ortslage	12
7. Straßenverkehrsunfälle und Verunglückte nach Art der Verkehrsbeteiligung und Ortslage	14
8. Straßenverkehrsunfälle und Verunglückte nach kreisfreien Städten und Landkreisen im Monat	16
9. Straßenverkehrsunfälle und Verunglückte nach kreisfreien Städten und Landkreisen im Zeitraum	18
10. Übrige Sachschadensunfälle nach kreisfreien Städten und Landkreisen	19
Getötete und Verletzte im Straßenverkehr	
11. Getötete und Verletzte im Straßenverkehr nach Art der Verkehrsbeteiligung	20
12. Getötete und Verletzte im Straßenverkehr nach Art der Verkehrsbeteiligung, Altersgruppen und Geschlecht	24
13. Getötete und Verletzte im Straßenverkehr nach Altersgruppen und Geschlecht	32
An Straßenverkehrsunfällen beteiligte Fahrzeugführer und Fußgänger	
14. An Straßenverkehrsunfällen beteiligte Fahrzeugführer und Fußgänger nach Art der Verkehrsbeteiligung	34
15. An Straßenverkehrsunfällen mit Personenschaden beteiligte Fahrzeugführer und Fußgänger nach Art der Verkehrsbeteiligung, Altersgruppen und Geschlecht	36
16. An Straßenverkehrsunfällen beteiligte Fahrzeugführer und Fußgänger als Hauptverursacher nach Art der Verkehrsbeteiligung	38
Ursachen von Straßenverkehrsunfällen	
17. Ursachen von Straßenverkehrsunfällen mit Personenschaden – Fehlverhalten der Fahrzeugführer	42
18. Straßenverkehrsunfälle und Verunglückte nach Unfallursachen	44

Vorbemerkungen

Rechtsgrundlage

Rechtsgrundlage für die Durchführung der Straßenverkehrsunfallstatistik bilden

- das Gesetz über die Statistik der Straßenverkehrsunfälle (Straßenverkehrsunfallstatistikgesetz - StVUnfStatG) vom 15. Juni 1990 (BGBl. I S.1078 ff) zuletzt geändert durch Artikel 298 der Verordnung vom 31. Oktober 2006 (BGBl. I S.2407) und der Verordnung zur näheren Bestimmung des schwerwiegenden Unfalls mit Sachschaden vom 21. Dezember 1994, zuletzt geändert durch Artikel 3 der Verordnung zur Änderung der Anlage zu § 24a des Straßenverkehrsgesetzes und anderer Vorschriften vom 6. Juni 2007 (BGBl. I S.1047)
- die Entscheidung 93/704/EG über die Einrichtung einer gemeinschaftlichen Datenbank über Straßenverkehrsunfälle.

Methodik

Entsprechend der Rechtsgrundlage wird über Unfälle, bei denen infolge des Fahrverkehrs auf öffentlichen Straßen, Wegen und Plätzen Personen getötet oder verletzt oder Sachschäden verursacht worden sind, eine Bundesstatistik geführt.

Auskunftspflichtig sind die Polizeidienststellen, deren Beamte den Unfall aufgenommen haben. Daraus folgt, dass die Statistik nur solche Unfälle erfasst, zu denen die Polizei herangezogen wurde.

Grundlage für die Statistik der Straßenverkehrsunfälle sind die elektronisch übergebenen Daten der Verkehrsunfallanzeigen von Unfällen mit Personenschaden, schwerwiegendem Sachschaden im engeren Sinne und sonstigem Sachschaden unter dem Einfluss berauschender Mittel. Die Meldungen über die übrigen Sachschadensunfälle, ohne Einwirkung berauschender Mittel, gehen entsprechend dem o.g. Gesetz nur anzahlmäßig nach der Ortslage in die Straßenverkehrsunfallstatistik ein.

Diese übrigen Sachschadensunfälle, ohne den Einfluss berauschender Mittel, sind im vorliegenden Bericht nur in den Tabellen 1, 2 und 9 ausgewiesen.

Nicht immer können alle Unfallanzeigen termingerecht in die Monatsergebnisse eingearbeitet werden, da bei fehlenden oder widersprüchlichen Angaben oft zeitraubende Rückfragen oder Ermittlungsarbeiten anfallen. Dadurch können für

bereits veröffentlichte Vormonatsergebnisse Korrekturen oder Nachmeldungen anfallen. Diese werden laufend ergänzt. Bei den Daten für das laufende Jahr handelt es sich daher jeweils um vorläufige Ergebnisse.

Erläuterung der Begriffe

Unfälle

Unfälle werden nach der Schwere der Unfallfolgen unterschieden in Unfälle mit Personenschaden, schwerwiegende Unfälle mit Sachschaden im engeren Sinne (i.e.S.), sonstige Sachschadensunfälle unter dem Einfluss berauschender Mittel (z.B. Alkohol, Drogen) und übrige Sachschadensunfälle. Kriterium der Zuordnung ist jeweils die schwerste Unfallfolge.

Unfälle mit Personenschaden

Unfälle, bei denen infolge des Fahrverkehrs auf öffentlichen Straßen, Wegen und Plätzen Personen verletzt oder getötet wurden, unabhängig von der Höhe und Art des Sachschadens.

Unfälle mit nur Sachschaden:

Schwerwiegende Unfälle mit Sachschaden (im engeren Sinne)

Unfälle mit Straftatbestand oder Ordnungswidrigkeit (Bußgeld) in Zusammenhang mit der Teilnahme am Straßenverkehr (dazu zählen auch Fälle der Einwirkung von berauschenden Mitteln). Gleichzeitig muss mindestens ein Kraftfahrzeug auf Grund eines Unfallschadens von der Unfallstelle abgeschleppt werden (nicht fahrbereit).

Sonstige Sachschadensunfälle unter dem Einfluss berauschender Mittel

Ein Unfallbeteiligter steht unter dem Einfluss von berauschenden Mitteln (z.B. Alkohol, Drogen, bis 2007 nur Alkohol) und alle beteiligten Kraftfahrzeuge sind fahrbereit.

Übrige Sachschadensunfälle

- Sachschadensunfälle ohne Straftatbestand oder Ordnungswidrigkeit, unabhängig von der Fahrbereitschaft beteiligter Fahrzeuge.
- Sachschadensunfälle mit Straftatbestand oder Ordnungswidrigkeit, wobei alle beteiligten Fahrzeuge fahrbereit sind und kein Einfluss berauschender Mittel vorlag.

Beteiligte

Als **Beteiligte** an einem Straßenverkehrsunfall werden alle Fahrzeugführer oder Fußgänger erfasst, die selbst oder deren Fahrzeug Schäden erlitten oder hervorgerufen haben. Mitfahrer zählen in der Statistik nicht zu den Unfallbeteiligten.

Der **Hauptverursacher** (1. Beteiligter) ist der Beteiligte, der nach erster Einschätzung der Polizei die Hauptschuld am Unfall trägt. Beteiligte an Alleinunfällen gelten immer als Hauptverursacher.

Verunglückte

Als **Verunglückte** zählen alle Personen (auch Mitfahrer), die bei einem Straßenverkehrsunfall getötet oder verletzt wurden. Dabei werden erfasst als

- **Getötete:** Personen, die sofort an der Unfallstelle oder innerhalb von 30 Tagen an den Unfallfolgen starben.
- **Schwerverletzte:** Personen, die unmittelbar zur stationären Behandlung (mindestens 24 Stunden) in ein Krankenhaus aufgenommen wurden.
- **Leichtverletzte:** alle übrigen Verletzten.

Ursachen

Die Unfallursachen werden nach dem geltenden Ursachenverzeichnis von den aufnehmenden Polizeibeamten entsprechend ihrer Einschätzung erfasst. Es wird unterschieden zwischen

- personenbezogenem Fehlverhalten (z.B. Vorfahrtsmissachtung), das den Fahrzeugführern oder Fußgängern zugeordnet wird und
- allgemeinen Ursachen (z.B. Straßenglätte, Nebel).

Je Unfall können bis zu acht Ursachen angegeben werden, je drei personenbezogene Ursachen für den Hauptverursacher und einen weiteren Beteiligten sowie zwei allgemeine Ursachen. Da oftmals mehr als eine Ursache zum Unfall führt, ist die Gesamtzahl der nachgewiesenen Ursachen i.d.R. größer als die Zahl der Unfälle selbst.

Ortslage

Die Ortslage der Unfälle - innerhalb bzw. außerhalb von Ortschaften - wird durch die gelben Ortsschilder bestimmt. Autobahnen, auch Stadt- und Autobahnen, gelten als außerhalb von Ortschaften.

Unfalltyp

Der Unfalltyp beschreibt die Konfliktsituation, die zum Unfall führte, d.h. die Phase des Verkehrsgeschehens, in der ein Fehlverhalten oder eine sonstige Ursache den weiteren Ablauf nicht mehr kontrollierbar machte.

Unfallart

Die Unfallart beschreibt vom gesamten Unfallablauf die Bewegungsrichtung der beteiligten Fahrzeuge zueinander beim ersten Zusammenstoß, bzw. die erste mechanische Einwirkung auf einen Verkehrsteilnehmer.

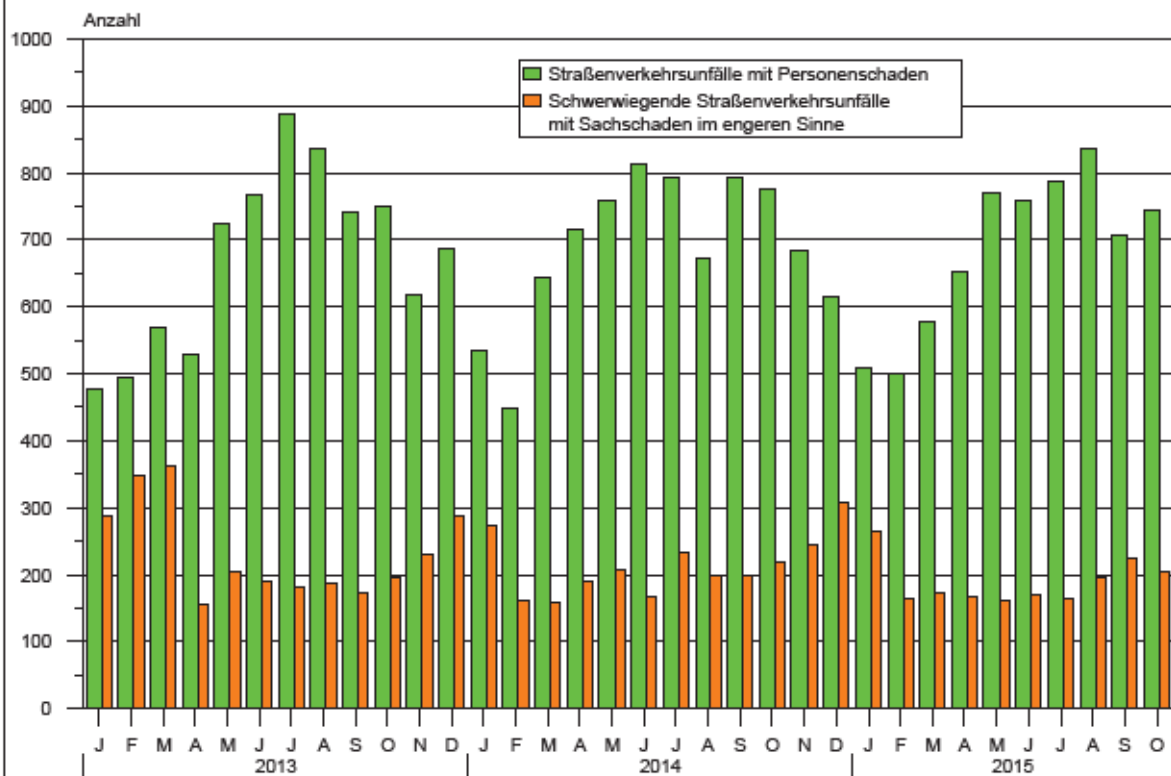
Abkürzungen

i. e. S. = im engeren Sinne

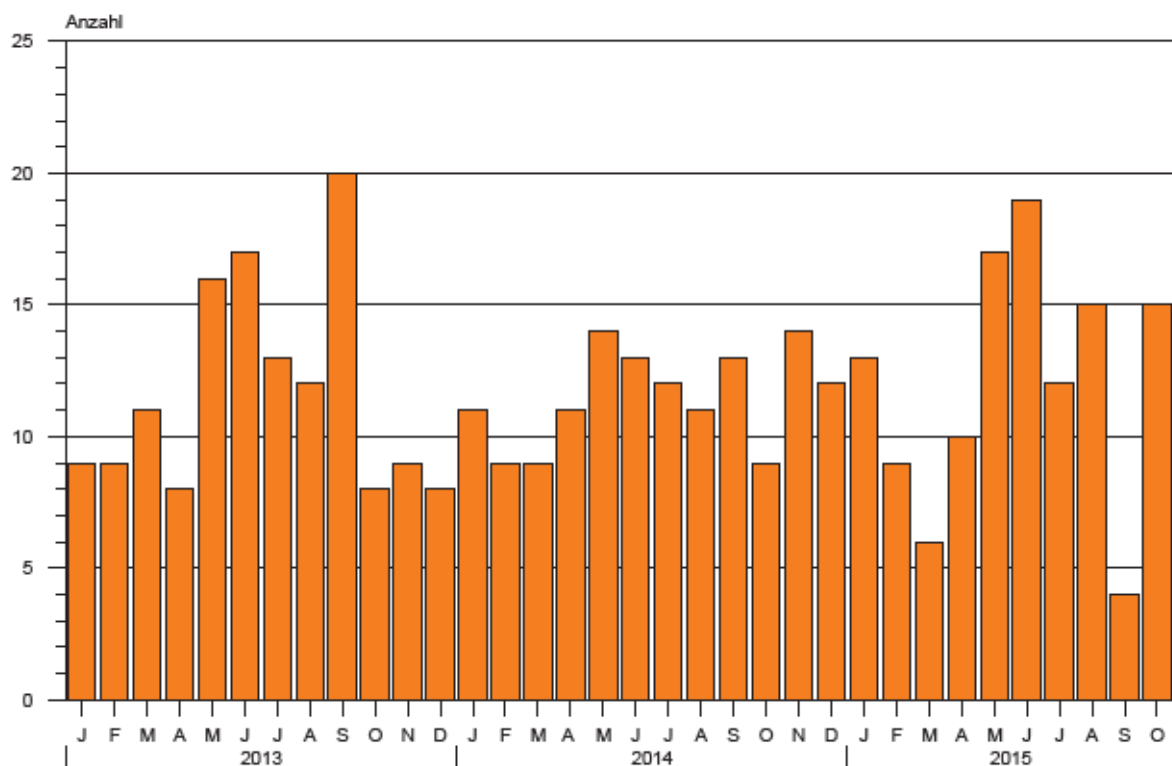
Zeichenerklärung

- = nichts vorhanden
- x = Tabellenfach gesperrt, weil Aussage nicht sinnvoll
- ... = Angabe fällt später an

**1. Straßenverkehrsunfälle mit Personenschaden und schwerwiegende
Straßenverkehrsunfälle mit Sachschaden im engeren Sinne
Januar 2013 bis Oktober 2015**



**2. Bei Straßenverkehrsunfällen Getötete
Januar 2013 bis Oktober 2015**



1. Entwicklung der Straßenverkehrsunfälle in Sachsen-Anhalt

Jahr ¹⁾ Monat ¹⁾	Polizeilich erfasste Unfälle insgesamt	Davon mit					Verun- glückte insgesamt	Davon		
		Personen-	Sach-	davon				Getötete	Schwer-	Leicht-
				schwerwiegende Unfälle		übrige Sach- schadens- unfälle				
				mit Sach- schaden i. e. S.	sonst. Unfälle unter d. Einfluss berauschender Mittel ²⁾					
2005	84 539	10 444	74 095	3 855	898	69 342	13 350	242	2 980	10 128
2006	82 324	10 111	72 213	3 480	798	67 935	12 974	219	2 802	9 953
2007	81 824	10 178	71 646	3 392	742	67 512	13 310	213	2 973	10 124
2008	79 072	9 636	69 436	3 049	718	65 669	12 302	223	2 547	9 532
2009	79 977	8 952	71 025	3 052	656	67 317	11 526	164	2 264	9 098
2010	83 895	8 174	75 721	3 395	624	71 702	10 569	157	2 106	8 306
2011	76 374	8 395	67 979	2 639	582	64 758	10 760	181	2 173	8 406
2012	76 455	8 223	68 232	2 754	568	64 910	10 471	140	2 131	8 200
2013	76 084	8 083	68 001	2 804	551	64 646	10 295	139	2 176	7 980
2014	73 076	8 246	64 830	2 564	488	61 778	10 613	138	2 318	8 157
2013 Januar	5 962	477	5 485	288	38	5 159	592	9	108	475
Februar	5 461	495	4 966	348	42	4 576	652	9	124	519
März	6 545	569	5 976	361	55	5 560	763	11	129	623
April	6 064	529	5 535	155	40	5 340	691	8	152	531
Mai	6 539	723	5 816	206	38	5 572	899	16	182	701
Juni	6 419	768	5 651	191	52	5 408	970	17	208	745
Juli	6 590	889	5 701	181	39	5 481	1 150	12	248	890
August	6 073	835	5 238	188	48	5 002	1 060	12	268	780
September	6 302	741	5 561	174	34	5 353	941	20	217	704
Oktober	6 865	751	6 114	195	50	5 869	946	8	193	745
November	6 832	619	6 213	229	63	5 921	780	9	162	609
Dezember	6 432	687	5 745	288	52	5 405	851	8	185	658
2014 Januar	5 743	536	5 207	273	27	4 907	704	11	161	532
Februar	4 834	449	4 385	161	26	4 198	544	9	130	405
März	5 667	643	5 024	159	50	4 815	835	9	196	630
April	6 349	715	5 634	191	47	5 396	928	11	210	707
Mai	6 474	759	5 715	208	39	5 468	966	14	204	748
Juni	5 991	812	5 179	167	40	4 972	1 079	13	244	822
Juli	6 340	792	5 548	232	37	5 279	1 001	12	190	799
August	5 791	674	5 117	200	39	4 878	864	11	192	661
September	6 211	793	5 418	200	41	5 177	1 005	13	199	793
Oktober	6 634	776	5 858	219	39	5 600	992	9	202	781
November	6 526	683	5 843	245	59	5 539	894	14	211	669
Dezember	6 516	614	5 902	309	44	5 549	801	12	179	610
2015 Januar	5 511	508	5 003	266	35	4 702	643	13	134	496
Februar	4 933	499	4 434	163	25	4 246	642	9	159	474
März	5 805	578	5 227	173	38	5 016	787	6	175	606
April	6 275	653	5 622	166	23	5 433	861	10	176	675
Mai	6 141	771	5 370	160	35	5 175	980	17	240	723
Juni	6 295	758	5 537	170	44	5 323	985	19	215	751
Juli	6 261	789	5 472	165	40	5 267	1 017	12	231	774
August	6 381	836	5 545	197	41	5 307	1 086	15	257	814
September	6 566	708	5 858	226	43	5 589	912	4	215	693
Oktober	7 015	745	6 270	206	34	6 030	960	15	212	733
November
Dezember
2015 Januar-Oktober	61 183	6 845	54 338	1 892	358	52 088	8 873	120	2 014	6 739
Veränderung gegenüber gleichen Monat des Vorjahres um %	5,7	-4,0	7,0	-5,9	-12,8	7,7	-3,2	x	5,0	-6,1
Veränderung gegenüber gleichem Zeitraum des Vorjahres um %	1,9	-1,5	2,4	-5,9	-7,0	2,8	-0,5	7,1	4,5	-2,0

1) 2015 vorläufige Ergebnisse, einschl. Nachmeldungen

2) bis Dezember 2007 nur Unfälle unter Einfluss von Alkohol

2. Straßenverkehrsunfälle und Verunglückte nach Unfallkategorien und Unfallfolgen

Gegenstand der Nachweisung	Insgesamt	Unfälle mit Personenschaden	Verunglückte				Schwerw. Unfälle mit Sachschaden i. e. S.	Sonstige Unfälle unter dem Einfluss berauscher Mittel	Übrige Sachschadensunfälle
			insgesamt	Getötete	Schwer-	Leicht-			
					verletzte				
Alle Unfälle									
Oktober 2015									
Innerhalb von Ortschaften	4 599	460	534	7	90	437	107	26	4 006
Außerhalb von Ortschaften, ohne Autobahn	2 001	241	358	8	109	241	76	5	1 679
Auf Autobahnen	415	44	68	-	13	55	23	3	345
Innerhalb und außerhalb von Ortschaften	7 015	745	960	15	212	733	206	34	6 030
Dagegen Vorjahr	6 634	776	992	9	202	781	219	39	5 600
Veränderung in %	5,7	-4,0	-3,2	X	5,0	-6,1	-5,9	-12,8	7,7
Januar - Oktober 2015									
Innerhalb von Ortschaften	41 038	4 437	5 289	27	937	4 325	1 024	287	35 290
Außerhalb von Ortschaften, ohne Autobahn	16 389	1 943	2 788	72	823	1 893	607	53	13 786
Auf Autobahnen	3 756	465	796	21	254	521	261	18	3 012
Innerhalb und außerhalb von Ortschaften	61 183	6 845	8 873	120	2 014	6 739	1 892	358	52 088
Dagegen Vorjahr	60 034	6 949	8 918	112	1 928	6 878	2 010	385	50 690
Veränderung in %	1,9	-1,5	-0,5	7,1	4,5	-2,0	-5,9	-7,0	2,8
Darunter: Alkoholunfälle									
Oktober 2015									
Innerhalb von Ortschaften	50	17	19	-	5	14	9	24	x
Außerhalb von Ortschaften, ohne Autobahn	25	13	15	-	6	9	7	5	x
Auf Autobahnen	4	1	1	-	-	1	-	3	x
Innerhalb und außerhalb von Ortschaften	79	31	35	-	11	24	16	32	x
Dagegen Vorjahr	84	29	30	-	8	22	17	38	x
Veränderung in %	-6,0	6,9	16,7	-	X	9,1	-5,9	-15,8	x
Januar - Oktober 2015									
Innerhalb von Ortschaften	578	215	248	-	74	174	92	271	x
Außerhalb von Ortschaften, ohne Autobahn	233	129	165	3	69	93	55	49	x
Auf Autobahnen	43	10	14	1	5	8	16	17	x
Innerhalb und außerhalb von Ortschaften	854	354	427	4	148	275	163	337	x
Dagegen Vorjahr	909	357	451	7	112	332	182	370	x
Veränderung in %	-6,1	-0,8	-5,3	X	32,1	-17,2	-10,4	-8,9	x

3. Straßenverkehrsunfälle und Verunglückte nach Straßenklassen

Straßenart Ortslage	Unfälle mit Personen- schaden	Verunglückte			Unfälle mit Personen- schaden	Verunglückte			Zu- bzw. Abnahme (-)				
		Getötete	Schwer-	Leicht-		Getötete	Schwer-	Leicht-	Unfälle mit Personen- schaden	Getötete	Schwer-	Leicht-	
			verletzte				verletzte				verletzte		
Anzahl									%				
		Oktober 2015				Oktober 2014							
Autobahnen	44	-	13	55	41	1	17	57	7,3	X	-23,5	-3,5	
Bundesstraßen innerorts	196	4	67	203	180	4	44	202	8,9	-	52,3	0,5	
außerorts	98	2	24	100	103	2	18	108	-4,9	-	33,3	-7,4	
Landesstraßen innerorts	142	5	60	144	124	1	43	102	14,5	X	39,5	41,2	
außerorts	57	1	14	52	64	-	16	56	-10,9	X	-12,5	-7,1	
Kreisstraßen innerorts	63	3	20	52	61	1	23	56	3,3	X	-13,0	-7,1	
außerorts	19	1	3	19	20	-	3	18	-5,0	X	-	5,6	
Andere Straßen innerorts	44	2	17	33	41	1	20	38	7,3	X	-15,0	-13,2	
außerorts	300	3	52	279	370	2	75	364	-18,9	X	-30,7	-23,4	
Insgesamt innerorts	286	3	49	266	353	2	66	353	-19,0	X	-25,8	-24,6	
außerorts	14	-	3	13	17	-	9	11	-17,6	-	X	18,2	
Insgesamt	745	15	212	733	776	9	202	781	-4,0	X	5,0	-6,1	
innerorts	460	7	90	437	540	4	103	535	-14,8	X	-12,6	-18,3	
außerorts	285	8	122	296	236	5	99	246	20,8	X	23,2	20,3	
		Januar - Oktober 2015				Januar - Oktober 2014							
Autobahnen	465	21	254	521	379	16	224	435	22,7	31,3	13,4	19,8	
Bundesstraßen innerorts	1 563	46	506	1 664	1 548	38	478	1 633	1,0	21,1	5,9	1,9	
außerorts	753	8	159	793	800	9	152	861	-5,9	X	4,6	-7,9	
Landesstraßen innerorts	810	38	347	871	748	29	326	772	8,3	31,0	6,4	12,8	
außerorts	1 314	25	452	1 277	1 233	23	374	1 154	6,6	8,7	20,9	10,7	
Kreisstraßen innerorts	625	4	147	622	619	5	131	622	1,0	X	12,2	-	
außerorts	689	21	305	655	614	18	243	532	12,2	16,7	25,5	23,1	
Andere Straßen innerorts	521	13	181	454	506	15	174	495	3,0	-13,3	4,0	-8,3	
außerorts	215	2	61	200	204	3	51	203	5,4	X	19,6	-1,5	
Insgesamt innerorts	306	11	120	254	302	12	123	292	1,3	-8,3	-2,4	-13,0	
außerorts	2 982	15	621	2 823	3 283	20	678	3 161	-9,2	-25,0	-8,4	-10,7	
Insgesamt	2 844	13	570	2 710	3 128	18	617	2 995	-9,1	-27,8	-7,6	-9,5	
innerorts	138	2	51	113	155	2	61	166	-11,0	-	-16,4	-31,9	
außerorts	6 845	120	2 014	6 739	6 949	112	1 928	6 878	-1,5	7,1	4,5	-2,0	
innerorts	4 437	27	937	4 325	4 751	35	951	4 681	-6,6	-22,9	-1,5	-7,6	
außerorts	2 408	93	1 077	2 414	2 198	77	977	2 197	9,6	20,8	10,2	9,9	

4. Straßenverkehrsunfälle und Verunglückte nach Unfalltypen

Unfalltyp Ortslage	Unfälle mit Per- sonen- schaden	Verunglückte			Unfälle mit Per- sonen- schaden	Verunglückte			Zu- bzw. Abnahme (-)				
		Getö- tete	Schwer-	Leicht-		Getö- tete	Schwer-	Leicht-	Unfälle mit Personen- schaden	Getö- tete	Schwer-	Leicht-	
			verletzte	verletzte			verletzte	verletzte					
Anzahl									%				
		Oktober 2015				Oktober 2014							
Fahrunfall	131	3	51	96	115	3	47	93	13,9	-	8,5	3,2	
innerorts	45	1	16	32	42	1	11	35	7,1	-	45,5	-8,6	
außerorts	86	2	35	64	73	2	36	58	17,8	-	-2,8	10,3	
Abbiegeunfall	115	1	38	123	117	-	20	134	-1,7	X	90,0	-8,2	
innerorts	88	-	22	90	97	-	18	106	-9,3	-	22,2	-15,1	
außerorts	27	1	16	33	20	-	2	28	35,0	X	X	17,9	
Einbiegen/Kreuzenunfall	192	4	45	188	200	1	54	197	-4,0	X	-16,7	-4,6	
innerorts	154	2	23	155	174	1	40	170	-11,5	X	-42,5	-8,8	
außerorts	38	2	22	33	26	-	14	27	46,2	X	57,1	22,2	
Überschreitenunfall	34	2	10	25	50	2	10	45	-32,0	-	-	-44,4	
innerorts	34	2	10	25	49	1	10	44	-30,6	X	-	-43,2	
außerorts	-	-	-	-	1	1	-	1	X	X	-	X	
Unfall durch ruhenden Verkehr	19	-	3	17	24	-	2	24	-20,8	-	X	-29,2	
innerorts	18	-	3	15	24	-	2	24	-25,0	-	X	-37,5	
außerorts	1	-	-	2	-	-	-	-	X	-	-	X	
Unfall im Längsverkehr	181	4	42	215	183	2	49	215	-1,1	X	-14,3	-	
innerorts	86	1	7	89	102	-	12	111	-15,7	X	X	-19,8	
außerorts	95	3	35	126	81	2	37	104	17,3	X	-5,4	21,2	
Sonstiger Unfall	73	1	23	69	87	1	20	73	-16,1	-	15,0	-5,5	
innerorts	35	1	9	31	52	1	10	45	-32,7	-	X	-31,1	
außerorts	38	-	14	38	35	-	10	28	8,6	-	40,0	35,7	
Insgesamt	745	15	212	733	776	9	202	781	-4,0	X	5,0	-6,1	
 innerorts	460	7	90	437	540	4	103	535	-14,8	X	-12,6	-18,3	
 außerorts	285	8	122	296	236	5	99	246	20,8	X	23,2	20,3	
		Januar - Oktober 2015				Januar - Oktober 2014							
Fahrunfall	1 289	32	567	995	1 349	49	527	1 058	-4,4	-34,7	7,6	-6,0	
innerorts	481	4	174	378	523	11	179	408	-8,0	X	-2,8	-7,4	
außerorts	808	28	393	617	826	38	348	650	-2,2	-26,3	12,9	-5,1	
Abbiege-Unfall	938	9	226	1 033	941	3	192	1 034	-0,3	X	17,7	-0,1	
innerorts	723	4	138	762	740	1	112	788	-2,3	X	23,2	-3,3	
außerorts	215	5	88	271	201	2	80	246	7,0	X	10,0	10,2	
Einbiegen/Kreuzenunfall	1 726	19	415	1 778	1 728	12	411	1 789	-0,1	58,3	1,0	-0,6	
innerorts	1 407	6	271	1 387	1 472	5	271	1 487	-4,4	X	-	-6,7	
außerorts	319	13	144	391	256	7	140	302	24,6	X	2,9	29,5	
Überschreitenunfall	303	7	106	224	357	12	114	279	-15,1	X	-7,0	-19,7	
innerorts	295	6	101	222	351	10	113	273	-16,0	X	-10,6	-18,7	
außerorts	8	1	5	2	6	2	1	6	X	X	X	X	
Unfall durch ruhenden Verkehr	216	-	44	192	254	1	52	226	-15,0	X	-15,4	-15,0	
innerorts	204	-	41	178	247	1	49	221	-17,4	X	-16,3	-19,5	
außerorts	12	-	3	14	7	-	3	5	X	-	-	X	
Unfall im Längsverkehr	1 677	46	462	1 908	1 560	30	405	1 803	7,5	53,3	14,1	5,8	
innerorts	894	3	108	1 028	915	3	109	1 047	-2,3	-	-0,9	-1,8	
außerorts	783	43	354	880	645	27	296	756	21,4	59,3	19,6	16,4	
Sonstiger Unfall	696	7	194	609	760	5	227	689	-8,4	X	-14,5	-11,6	
innerorts	433	4	104	370	503	4	118	457	-13,9	-	-11,9	-19,0	
außerorts	263	3	90	239	257	1	109	232	2,3	X	-17,4	3,0	
Insgesamt	6 845	120	2 014	6 739	6 949	112	1 928	6 878	-1,5	7,1	4,5	-2,0	
 innerorts	4 437	27	937	4 325	4 751	35	951	4 681	-6,6	-22,9	-1,5	-7,6	
 außerorts	2 408	93	1 077	2 414	2 198	77	977	2 197	9,6	20,8	10,2	9,9	

5. Straßenverkehrsunfälle und Verunglückte nach Unfallarten

Unfallart Ortslage	Unfälle mit Per- sonen- schaden	Verunglückte			Unfälle mit Per- sonen- schaden	Verunglückte			Zu- bzw. Abnahme (-)			
		Getö- tete	Schwer- verletzte	Leicht- verletzte		Getö- tete	Schwer- verletzte	Leicht- verletzte	Unfälle mit Personen- schaden	Getö- tete	Schwer- verletzte	Leicht- verletzte
					Oktober 2015			Oktober 2014				
Zusammenstoß m.and. Fahrzeug, das anfährt, anhält	53	-	6	62	70	-	8	84	-24,3	-	X	-26,2
innerorts	42	-	3	45	56	-	4	57	-25,0	-	X	-21,1
außerorts	11	-	3	17	14	-	4	27	-21,4	-	X	-37,0
vorausfährt o. wartet	94	-	17	124	95	-	14	122	-1,1	-	21,4	1,6
innerorts	43	-	5	43	54	-	3	70	-20,4	-	X	-38,6
außerorts	51	-	12	81	41	-	11	52	24,4	-	9,1	55,8
seitlich in gleicher Richtung fährt	34	-	6	33	32	-	10	35	6,3	-	X	-5,7
innerorts	21	-	3	18	19	-	3	23	10,5	-	-	-21,7
außerorts	13	-	3	15	13	-	7	12	-	-	X	25,0
entgegenkommt	58	5	41	61	51	1	22	61	13,7	X	86,4	-
innerorts	28	2	11	26	30	-	9	29	-6,7	X	X	-10,3
außerorts	30	3	30	35	21	1	13	32	42,9	X	X	9,4
einbiegt oder kreuzt	241	4	58	246	245	1	62	248	-1,6	X	-6,5	-0,8
innerorts	186	1	30	192	211	1	47	209	-11,8	-	-36,2	-8,1
außerorts	55	3	28	54	34	-	15	39	61,8	X	86,7	38,5
Zusammenstoß Fahrzeug/Fußgänger	55	4	13	45	77	3	23	62	-28,6	X	-43,5	-27,4
innerorts	54	4	13	44	75	2	22	61	-28,0	X	-40,9	-27,9
außerorts	1	-	-	1	2	1	1	1	X	X	X	-
Aufprall auf Hindernis	13	-	1	13	17	-	4	13	-23,5	-	X	-
innerorts	2	-	-	2	5	-	-	5	X	-	-	X
außerorts	11	-	1	11	12	-	4	8	-8,3	-	X	X
Abk.v.Fahrbahn n.rechts	64	2	26	50	59	1	28	37	8,5	X	-7,1	35,1
innerorts	19	-	9	14	12	-	5	8	58,3	-	X	X
außerorts	45	2	17	36	47	1	23	29	-4,3	X	-26,1	24,1
Abk. v.Fahrbahn n.links	61	-	23	45	35	2	13	27	74,3	X	76,9	66,7
innerorts	11	-	1	11	9	1	4	5	X	X	X	X
außerorts	50	-	22	34	26	1	9	22	92,3	X	X	54,5
Unfall anderer Art	72	-	21	54	95	1	18	92	-24,2	X	16,7	-41,3
innerorts	54	-	15	42	69	-	6	68	-21,7	-	X	-38,2
außerorts	18	-	6	12	26	1	12	24	-30,8	X	X	-50,0
Insgesamt	745	15	212	733	776	9	202	781	-4,0	X	5,0	-6,1
innerorts	460	7	90	437	540	4	103	535	-14,8	X	-12,6	-18,3
außerorts	285	8	122	296	236	5	99	246	20,8	X	23,2	20,3

Noch 5. Straßenverkehrsunfälle und Verunglückte nach Unfallarten

Unfallart Ortslage	Unfälle mit Per- sonen- schaden	Verunglückte			Unfälle mit Per- sonen- schaden	Verunglückte			Zu- bzw. Abnahme (-)				
		Getö- tete	Schwer- verletzte	Leicht- verletzte		Getö- tete	Schwer- verletzte	Leicht- verletzte	Unfälle mit Personen- schaden	Getö- tete	Schwer- verletzte	Leicht- verletzte	
													Anzahl
		Januar - Oktober 2015						Januar - Oktober 2014					
Zusammenstoß m.and. Fahrzeug, das anfährt, anhält	553	2	88	620	607	3	94	681	-8,9	X	-6,4	-9,0	
innerorts	435	-	53	481	509	1	66	549	-14,5	X	-19,7	-12,4	
außerorts	118	2	35	139	98	2	28	132	20,4	-	25,0	5,3	
vorausfährt o. wartet	897	12	187	1 110	805	9	185	996	11,4	X	1,1	11,4	
innerorts	499	-	49	605	482	-	44	602	3,5	-	11,4	0,5	
außerorts	398	12	138	505	323	9	141	394	23,2	X	-2,1	28,2	
seitlich in gleicher Richtung fährt	316	8	105	313	279	1	62	293	13,3	X	69,4	6,8	
innerorts	193	2	32	188	167	1	23	173	15,6	X	39,1	8,7	
außerorts	123	6	73	125	112	-	39	120	9,8	X	87,2	4,2	
entgegenkommt	430	28	203	458	430	17	164	494	-	64,7	23,8	-7,3	
innerorts	237	4	67	253	248	3	54	284	-4,4	X	24,1	-10,9	
außerorts	193	24	136	205	182	14	110	210	6,0	71,4	23,6	-2,4	
einbiegt oder kreuzt	2 087	20	508	2 185	2 143	12	515	2 233	-2,6	66,7	-1,4	-2,1	
innerorts	1 663	5	320	1 648	1 780	6	322	1 815	-6,6	X	-0,6	-9,2	
außerorts	424	15	188	537	363	6	193	418	16,8	X	-2,6	28,5	
Zusammenstoß Fahrzeug/Fußgänger	511	12	152	406	593	16	177	472	-13,8	-25,0	-14,1	-14,0	
innerorts	487	10	144	388	574	14	173	455	-15,2	-28,6	-16,8	-14,7	
außerorts	24	2	8	18	19	2	4	17	26,3	-	X	5,9	
Aufprall auf Hindernis	82	-	19	76	87	1	23	66	-5,7	X	-17,4	15,2	
innerorts	32	-	7	32	37	1	6	31	-13,5	X	X	3,2	
außerorts	50	-	12	44	50	-	17	35	-	-	-29,4	25,7	
Abk.v.Fahrbahn n.rechts	700	19	316	544	705	21	282	573	-0,7	-9,5	12,1	-5,1	
innerorts	194	-	72	154	183	2	62	144	6,0	X	16,1	6,9	
außerorts	506	19	244	390	522	19	220	429	-3,1	-	10,9	-9,1	
Abk. v.Fahrbahn n.links	499	12	204	405	473	22	191	360	5,5	-45,5	6,8	12,5	
innerorts	127	1	47	104	144	6	56	111	-11,8	X	-16,1	-6,3	
außerorts	372	11	157	301	329	16	135	249	13,1	-31,3	16,3	20,9	
Unfall anderer Art	770	7	232	622	827	10	235	710	-6,9	X	-1,3	-12,4	
innerorts	570	5	146	472	627	1	145	517	-9,1	X	0,7	-8,7	
außerorts	200	2	86	150	200	9	90	193	-	X	-4,4	-22,3	
Insgesamt	6 845	120	2 014	6 739	6 949	112	1 928	6 878	-1,5	7,1	4,5	-2,0	
innerorts	4 437	27	937	4 325	4 751	35	951	4 681	-6,6	-22,9	-1,5	-7,6	
außerorts	2 408	93	1 077	2 414	2 198	77	977	2 197	9,6	20,8	10,2	9,9	

6. Straßenverkehrsunfälle und Verunglückte nach Tagesdatum und Ortslage

Tagesdatum Ortslage	Unfälle mit Personen- schaden	Davon mit			Verunglückte			Unfälle mit schwerw. Sachschaden i. e. S.	Unfälle mit Personen- u.
		Getöteten	Schwer- verletzten	Leicht-	Getötete	Schwer- verletzte	Leicht-		
Oktober 2015									
Innerorts									
1. Donnerstag	27	-	9	18	-	11	25	9	36
2. Freitag	30	-	5	25	-	5	28	3	33
3. Samstag	12	-	6	6	-	6	7	2	14
4. Sonntag	5	-	3	2	-	3	2	4	9
5. Montag	13	1	2	10	1	2	12	1	14
6. Dienstag	27	-	4	23	-	4	28	5	32
7. Mittwoch	20	-	2	18	-	2	21	3	23
8. Donnerstag	16	-	1	15	-	1	16	4	20
9. Freitag	16	-	2	14	-	2	15	5	21
10. Samstag	11	-	1	10	-	2	11	3	14
11. Sonntag	9	-	3	6	-	3	8	1	10
12. Montag	22	1	3	18	1	3	19	2	24
13. Dienstag	9	-	1	8	-	1	9	-	9
14. Mittwoch	10	-	2	8	-	2	8	3	13
15. Donnerstag	23	-	4	19	-	4	27	4	27
16. Freitag	16	-	3	13	-	4	13	15	31
17. Samstag	7	1	-	6	1	-	6	7	14
18. Sonntag	5	-	2	3	-	2	5	-	5
19. Montag	9	-	1	8	-	2	10	3	12
20. Dienstag	12	-	2	10	-	2	13	3	15
21. Mittwoch	15	1	3	11	1	3	14	1	16
22. Donnerstag	7	-	1	6	-	1	6	1	8
23. Freitag	18	1	2	15	1	3	17	4	22
24. Samstag	11	2	1	8	2	1	9	1	12
25. Sonntag	4	-	1	3	-	1	3	2	6
26. Montag	19	-	4	15	-	4	19	4	23
27. Dienstag	14	-	2	12	-	2	12	2	16
28. Mittwoch	17	-	2	15	-	4	18	3	20
29. Donnerstag	19	-	3	16	-	3	21	5	24
30. Freitag	28	-	4	24	-	4	26	6	34
31. Samstag	9	-	3	6	-	3	9	1	10
Insgesamt	460	7	82	371	7	90	437	107	567
Außerorts, einschließlich Autobahn									
1. Donnerstag	8	-	2	6	-	2	9	3	11
2. Freitag	11	-	6	5	-	8	10	3	14
3. Samstag	8	-	4	4	-	5	7	4	12
4. Sonntag	8	-	3	5	-	4	9	-	8
5. Montag	8	1	-	7	1	-	15	3	11
6. Dienstag	14	-	3	11	-	4	16	1	15
7. Mittwoch	9	-	3	6	-	3	7	9	18
8. Donnerstag	5	-	3	2	-	3	2	1	6
9. Freitag	9	-	3	6	-	3	8	3	12
10. Samstag	10	-	2	8	-	3	15	3	13
11. Sonntag	10	-	6	4	-	6	7	1	11
12. Montag	10	1	2	7	1	3	10	4	14
13. Dienstag	6	-	1	5	-	1	6	4	10
14. Mittwoch	10	-	-	10	-	-	16	4	14
15. Donnerstag	15	-	8	7	-	8	11	5	20
16. Freitag	17	1	5	11	1	8	12	9	26
17. Samstag	12	1	4	7	1	5	8	4	16
18. Sonntag	5	-	-	5	-	-	5	2	7
19. Montag	11	-	2	9	-	3	12	2	13
20. Dienstag	12	-	5	7	-	8	10	3	15
21. Mittwoch	8	1	1	6	1	3	10	4	12
22. Donnerstag	3	-	-	3	-	-	3	1	4
23. Freitag	14	2	5	7	2	10	10	5	19
24. Samstag	12	-	3	9	-	6	21	2	14
25. Sonntag	3	-	1	2	-	1	4	1	4
26. Montag	4	-	3	1	-	3	2	1	5
27. Dienstag	4	-	2	2	-	3	6	3	7
28. Mittwoch	10	-	1	9	-	2	10	6	16
29. Donnerstag	7	-	1	6	-	3	10	4	11
30. Freitag	11	1	2	8	1	2	21	3	14
31. Samstag	11	-	7	4	-	12	4	1	12
Insgesamt	285	8	88	189	8	122	296	99	384

Noch 6. Straßenverkehrsunfälle und Verunglückte nach Tagesdatum und Ortslage

Tagesdatum Ortslage	Unfälle mit Personen- schaden	Davon mit			Verunglückte			Unfälle mit schwerw. Sachschaden i. e. S.	Unfälle mit Personen- u.
		Getöteten	Schwer- verletzten	Leicht-	Getötete	Schwer- verletzte	Leicht-		
Oktober 2015									
Innerorts und außerorts									
1. Donnerstag	35	-	11	24	-	13	34	12	47
2. Freitag	41	-	11	30	-	13	38	6	47
3. Samstag	20	-	10	10	-	11	14	6	26
4. Sonntag	13	-	6	7	-	7	11	4	17
5. Montag	21	2	2	17	2	2	27	4	25
6. Dienstag	41	-	7	34	-	8	44	6	47
7. Mittwoch	29	-	5	24	-	5	28	12	41
8. Donnerstag	21	-	4	17	-	4	18	5	26
9. Freitag	25	-	5	20	-	5	23	8	33
10. Samstag	21	-	3	18	-	5	26	6	27
11. Sonntag	19	-	9	10	-	9	15	2	21
12. Montag	32	2	5	25	2	6	29	6	38
13. Dienstag	15	-	2	13	-	2	15	4	19
14. Mittwoch	20	-	2	18	-	2	24	7	27
15. Donnerstag	38	-	12	26	-	12	38	9	47
16. Freitag	33	1	8	24	1	12	25	24	57
17. Samstag	19	2	4	13	2	5	14	11	30
18. Sonntag	10	-	2	8	-	2	10	2	12
19. Montag	20	-	3	17	-	5	22	5	25
20. Dienstag	24	-	7	17	-	10	23	6	30
21. Mittwoch	23	2	4	17	2	6	24	5	28
22. Donnerstag	10	-	1	9	-	1	9	2	12
23. Freitag	32	3	7	22	3	13	27	9	41
24. Samstag	23	2	4	17	2	7	30	3	26
25. Sonntag	7	-	2	5	-	2	7	3	10
26. Montag	23	-	7	16	-	7	21	5	28
27. Dienstag	18	-	4	14	-	5	18	5	23
28. Mittwoch	27	-	3	24	-	6	28	9	36
29. Donnerstag	26	-	4	22	-	6	31	9	35
30. Freitag	39	1	6	32	1	6	47	9	48
31. Samstag	20	-	10	10	-	15	13	2	22
Insgesamt	745	15	170	560	15	212	733	206	951
Auf Autobahnen									
1. Donnerstag	1	-	-	1	-	-	2	-	1
2. Freitag	2	-	1	1	-	1	4	1	3
3. Samstag	2	-	-	2	-	-	4	1	3
4. Sonntag	1	-	-	1	-	-	3	-	1
5. Montag	2	-	-	2	-	-	3	-	2
6. Dienstag	2	-	-	2	-	-	2	-	2
7. Mittwoch	1	-	1	-	-	1	-	-	1
8. Donnerstag	2	-	2	-	-	2	-	-	2
9. Freitag	1	-	-	1	-	-	1	-	1
10. Samstag	1	-	-	1	-	-	1	2	3
11. Sonntag	1	-	1	-	-	1	-	-	1
12. Montag	3	-	1	2	-	1	3	1	4
13. Dienstag	2	-	-	2	-	-	3	1	3
14. Mittwoch	1	-	-	1	-	-	1	1	2
15. Donnerstag	1	-	-	1	-	-	1	2	3
16. Freitag	2	-	-	2	-	-	2	3	5
17. Samstag	-	-	-	-	-	-	-	1	1
18. Sonntag	-	-	-	-	-	-	-	-	-
19. Montag	-	-	-	-	-	-	-	-	-
20. Dienstag	3	-	2	1	-	4	2	-	3
21. Mittwoch	-	-	-	-	-	-	-	3	3
22. Donnerstag	1	-	-	1	-	-	1	-	1
23. Freitag	3	-	-	3	-	-	3	-	3
24. Samstag	5	-	-	5	-	-	14	1	6
25. Sonntag	-	-	-	-	-	-	-	-	-
26. Montag	1	-	1	-	-	1	-	-	1
27. Dienstag	-	-	-	-	-	-	-	1	1
28. Mittwoch	2	-	-	2	-	-	2	2	4
29. Donnerstag	-	-	-	-	-	-	-	1	1
30. Freitag	3	-	1	2	-	1	3	1	4
31. Samstag	1	-	1	-	-	1	-	1	2
Insgesamt	44	-	11	33	-	13	55	23	67

7. Straßenverkehrsunfälle und Verunglückte nach Art der Verkehrsbeteiligung und Ortslage¹⁾

Art der Verkehrsbeteiligung	Unfälle mit Personenschaden	Verunglückte			Schwerw. Unfälle mit Sachschaden i. e. S.	Unfälle mit Personenschaden	Verunglückte			Schwerw. Unfälle mit Sachschaden i. e. S.	
		Getötete	Schwer-	Leicht-			Getötete	Schwer-	Leicht-		
			verletzte					verletzte			
		Oktober 2015				Oktober 2014					
		Innerhalb von Ortschaften									
Unfälle insgesamt	460	7	90	437	107	540	4	103	535	110	
Darunter Unfälle mit Beteiligung von Fahrern von:											
Krafträdern mit Versch.kennz. ²⁾	26	1	2	28	-	32	-	4	32	-	
Krafträdern mit amtl. Kennzeichen	21	-	9	12	1	43	1	10	38	2	
Personenkraftwagen	389	4	67	381	106	433	4	82	438	108	
Wohnmobilen	-	-	-	-	-	-	-	-	-	-	
Bussen	1	-	-	1	-	8	-	-	10	-	
Güterkraftfahrzeugen	38	2	6	38	12	43	-	9	50	21	
dar.: Liefer- und Lastkraftwagen											
bis einschl. 3 500 kg ³⁾	24	-	3	27	5	30	-	4	39	18	
über 3 500 kg ³⁾	6	1	1	5	5	7	-	3	7	3	
Sattelzugmaschinen	7	1	2	5	2	4	-	1	3	1	
Landwirtschaftlichen Zugmaschinen	3	1	1	1	1	2	-	-	2	-	
Fahrrädern ⁴⁾	177	1	34	149	2	209	-	45	172	1	
Fußgängern	62	4	13	53	-	81	1	22	69	-	
		Außerhalb von Ortschaften, einschließlich Autobahn									
Unfälle insgesamt	285	8	122	296	99	236	5	99	246	109	
Darunter Unfälle mit Beteiligung von Fahrern von:											
Krafträdern mit Versch.kennz. ²⁾	2	-	-	2	-	7	-	2	8	-	
Krafträdern mit amtl. Kennzeichen	26	-	14	19	-	35	1	21	23	2	
Personenkraftwagen	258	8	112	275	91	186	4	74	213	99	
Wohnmobilen	1	-	1	-	-	-	-	-	-	-	
Bussen	1	-	-	1	1	1	-	1	9	-	
Güterkraftfahrzeugen	49	2	17	59	29	54	2	17	59	30	
dar.: Liefer- und Lastkraftwagen											
bis einschl. 3 500 kg ³⁾	21	-	7	32	9	20	2	7	19	11	
über 3 500 kg ³⁾	10	1	4	11	8	10	-	5	17	5	
Sattelzugmaschinen	19	1	6	19	14	26	-	6	28	16	
Landwirtschaftlichen Zugmaschinen	4	-	3	2	2	9	-	2	11	3	
Fahrrädern ⁴⁾	14	1	6	10	-	14	-	10	7	-	
Fußgängern	1	-	-	1	-	5	1	1	4	-	
		Innerhalb und außerhalb von Ortschaften									
Unfälle insgesamt	745	15	212	733	206	776	9	202	781	219	
Darunter Unfälle mit Beteiligung von Fahrern von:											
Krafträdern mit Versch.kennz. ²⁾	28	1	2	30	-	39	-	6	40	-	
Krafträdern mit amtl. Kennzeichen	47	-	23	31	1	78	2	31	61	4	
Personenkraftwagen	647	12	179	656	197	619	8	156	651	207	
Wohnmobilen	1	-	1	-	-	-	-	-	-	-	
Bussen	2	-	-	2	1	9	-	1	19	-	
Güterkraftfahrzeugen	87	4	23	97	41	97	2	26	109	51	
dar.: Liefer- und Lastkraftwagen											
bis einschl. 3 500 kg ³⁾	45	-	10	59	14	50	2	11	58	29	
über 3 500 kg ³⁾	16	2	5	16	13	17	-	8	24	8	
Sattelzugmaschinen	26	2	8	24	16	30	-	7	31	17	
Landwirtschaftlichen Zugmaschinen	7	1	4	3	3	11	-	2	13	3	
Fahrrädern ⁴⁾	191	2	40	159	2	223	-	55	179	1	
Fußgängern	63	4	13	54	-	86	2	23	73	-	

1) Die Tabelle enthält Mehrfachzählungen, da bei einem Unfall mehrere Verkehrsbeteiligungsarten beteiligt sein können.

2) einschl. E-Bikes

3) ohne Liefer- und Lastkraftwagen mit Tankauflagen

4) einschl. Pedelecs

Noch 7. Straßenverkehrsunfälle und Verunglückte nach Art der Verkehrsbeteiligung und Ortslage¹⁾

Unfälle mit Personenschaden	Verunglückte			Schwerw. Unfälle mit Sachschaden i. e. S.	Unfälle mit Personenschaden	Verunglückte			Schwerw. Unfälle mit Sachschaden i. e. S.	Art der Verkehrsbeteiligung
	Getötete	Schwer-	Leicht-			Getötete	Schwer-	Leicht-		
		verletzte					verletzte			
Januar - Oktober 2015										
Innerhalb von Ortschaften										
4 437	27	937	4 325	1 024	4 751	35	951	4 681	1 125	Unfälle insgesamt
										Darunter Unfälle mit Beteiligung von Fahrern von:
246	1	63	219	10	253	-	53	223	10	Krafträdern mit Versich.kennz. ²⁾
292	3	111	220	14	325	7	84	270	24	Krafträdern mit aml. Kennzeichen
3 643	16	711	3 646	1 010	3 853	19	687	3 932	1 100	Personenkraftwagen
2	-	-	2	1	1	-	1	3	-	Wohnmobilen
49	-	7	69	9	46	1	11	64	4	Bussen
337	6	68	323	136	402	10	73	415	170	Güterkraftfahrzeugen
										dar.: Liefer- und Lastkraftwagen
219	1	36	226	69	254	3	42	277	117	bis einschl. 3 500 kg ³⁾
58	2	15	50	36	74	3	18	66	22	über 3 500 kg ³⁾
55	3	13	45	29	56	2	8	61	22	Sattelzugmaschinen
19	1	3	22	7	29	-	7	26	8	Landwirtschaftlichen Zugmaschinen
1 672	10	338	1 417	3	1 831	7	372	1 547	6	Fahrrädern ⁴⁾
560	8	159	456	1	660	14	189	540	1	Fußgängern
Januar - Oktober 2014										
Außerhalb von Ortschaften, einschließlich Autobahn										
2 408	93	1 077	2 414	868	2 198	77	977	2 197	885	Unfälle insgesamt
										Darunter Unfälle mit Beteiligung von Fahrern von:
62	2	27	44	1	44	1	17	33	2	Krafträdern mit Versich.kennz. ²⁾
275	14	141	174	8	288	12	164	179	17	Krafträdern mit aml. Kennzeichen
2 019	75	882	2 173	778	1 787	65	775	1 896	795	Personenkraftwagen
9	-	9	7	4	3	-	5	4	2	Wohnmobilen
16	3	9	12	4	9	-	4	17	5	Bussen
444	33	203	438	241	416	22	208	391	221	Güterkraftfahrzeugen
										dar.: Liefer- und Lastkraftwagen
171	15	73	192	96	160	9	73	168	87	bis einschl. 3 500 kg ³⁾
105	8	51	88	51	93	5	42	100	49	über 3 500 kg ³⁾
212	19	106	185	105	186	15	124	153	99	Sattelzugmaschinen
28	-	10	24	10	31	1	7	41	15	Landwirtschaftlichen Zugmaschinen
129	4	49	89	1	138	2	56	96	-	Fahrrädern ⁴⁾
28	2	11	20	-	27	2	5	25	-	Fußgängern
Innerhalb und außerhalb von Ortschaften										
6845	120	2 014	6 739	1 892	6 949	112	1 928	6 878	2 010	Unfälle insgesamt
										Darunter Unfälle mit Beteiligung von Fahrern von:
308	3	90	263	11	297	1	70	256	12	Krafträdern mit Versich.kennz. ²⁾
567	17	252	394	22	613	19	248	449	41	Krafträdern mit aml. Kennzeichen
5662	91	1 593	5 819	1 788	5 640	84	1 462	5 828	1 895	Personenkraftwagen
11	-	9	9	5	4	-	6	7	2	Wohnmobilen
65	3	16	81	13	55	1	15	81	9	Bussen
781	39	271	761	377	818	32	281	806	391	Güterkraftfahrzeugen
										dar.: Liefer- und Lastkraftwagen
390	16	109	418	165	414	12	115	445	204	bis einschl. 3 500 kg ³⁾
163	10	66	138	87	167	8	60	166	71	über 3 500 kg ³⁾
267	22	119	230	134	242	17	132	214	121	Sattelzugmaschinen
47	1	13	46	17	60	1	14	67	23	Landwirtschaftlichen Zugmaschinen
1 801	14	387	1 506	4	1 969	9	428	1 643	6	Fahrrädern ⁴⁾
588	10	170	476	1	687	16	194	565	1	Fußgängern

1) Die Tabelle enthält Mehrfachzählungen, da bei einem Unfall mehrere Verkehrsbeteiligungsarten beteiligt sein können.

2) einschl. E-Bikes

3) ohne Liefer- und Lastkraftwagen mit Tankauflagen

4) einschl. Pedelects

8. Straßenverkehrsunfälle und Verunglückte nach kreisfreien Städten und Landkreisen im Monat

Kreisfreie Stadt Landkreis Land Ortslage	Straßenverkehrsunfälle				Verunglückte			
	insgesamt	mit Personen- schaden	mit schwerw. Sachsch. i. e. S.	sonst. Unf. unter Einfl. berausch. Mittel	insgesamt	Getötete	Schwer-	Leicht-
							verletzte	
Oktober 2015								
Dessau-Roßlau, Stadt	38	27	11	-	34	-	3	31
innerorts	29	21	8	-	25	-	2	23
außerorts ohne Autobahn	7	4	3	-	6	-	-	6
auf Autobahnen	2	2	-	-	3	-	1	2
Halle (Saale), Stadt	119	96	17	6	112	-	12	100
innerorts	115	93	16	6	108	-	12	96
außerorts ohne Autobahn	3	2	1	-	3	-	-	3
auf Autobahnen	1	1	-	-	1	-	-	1
Magdeburg, Stadt	79	66	10	3	74	2	12	60
innerorts	74	61	10	3	68	2	10	56
außerorts ohne Autobahn	5	5	-	-	6	-	2	4
auf Autobahnen	-	-	-	-	-	-	-	-
Altmarkkreis Salzwedel	54	32	20	2	47	1	11	35
innerorts	26	15	10	1	17	1	3	13
außerorts ohne Autobahn	28	17	10	1	30	-	8	22
auf Autobahnen	-	-	-	-	-	-	-	-
Anhalt-Bitterfeld	98	61	32	5	83	2	37	44
innerorts	49	32	15	2	38	-	9	29
außerorts ohne Autobahn	42	25	15	2	40	2	24	14
auf Autobahnen	7	4	2	1	5	-	4	1
Börde	79	65	11	3	81	-	18	63
innerorts	36	29	4	3	33	-	7	26
außerorts ohne Autobahn	34	30	4	-	41	-	10	31
auf Autobahnen	9	6	3	-	7	-	1	6
Burgenlandkreis	83	69	11	3	89	1	18	70
innerorts	39	36	2	1	39	1	8	30
außerorts ohne Autobahn	33	28	4	1	39	-	10	29
auf Autobahnen	11	5	5	1	11	-	-	11
Harz	83	60	19	4	86	1	22	63
innerorts	41	28	10	3	33	-	7	26
außerorts ohne Autobahn	42	32	9	1	53	1	15	37
auf Autobahnen	-	-	-	-	-	-	-	-
Jerichower Land	37	29	8	-	39	-	5	34
innerorts	18	15	3	-	21	-	4	17
außerorts ohne Autobahn	10	8	2	-	8	-	1	7
auf Autobahnen	9	6	3	-	10	-	-	10

Noch 8. Straßenverkehrsunfälle und Verunglückte nach kreisfreien Städten und Landkreisen im Monat

Kreisfreie Stadt Landkreis Land Ortslage	Straßenverkehrsunfälle				Verunglückte			
	insgesamt	mit Personen- schaden	mit schwerw. Sachsch. i. e. S.	sonst. Unf. unter Einfl. berausch. Mittel	insgesamt	Getötete	Schwer-	Leicht-
							verletzte	
Oktober 2015								
Mansfeld-Südharz	56	37	19	-	41	1	12	28
innerorts	24	12	12	-	12	1	3	8
außerorts ohne Autobahn	26	22	4	-	25	-	8	17
auf Autobahnen	6	3	3	-	4	-	1	3
Saalekreis	101	76	22	3	109	1	31	77
innerorts	45	37	6	2	43	-	9	34
außerorts ohne Autobahn	41	29	12	-	49	1	18	30
auf Autobahnen	15	10	4	1	17	-	4	13
Salzlandkreis	56	44	10	2	61	2	8	51
innerorts	32	27	3	2	31	-	2	29
außerorts ohne Autobahn	16	11	5	-	21	2	5	14
auf Autobahnen	8	6	2	-	9	-	1	8
Stendal	38	31	6	1	38	-	6	32
innerorts	25	22	2	1	26	-	3	23
außerorts ohne Autobahn	13	9	4	-	12	-	3	9
auf Autobahnen	-	-	-	-	-	-	-	-
Wittenberg	64	52	10	2	66	4	17	45
innerorts	40	32	6	2	40	2	11	27
außerorts ohne Autobahn	22	19	3	-	25	2	5	18
auf Autobahnen	2	1	1	-	1	-	1	-
Sachsen-Anhalt	985	745	206	34	960	15	212	733
innerorts	593	460	107	26	534	7	90	437
außerorts ohne Autobahn	322	241	76	5	358	8	109	241
auf Autobahnen	70	44	23	3	68	-	13	55
Kreisfreie Städte	236	189	38	9	220	2	27	191
Landkreise	749	556	168	25	740	13	185	542

9. Straßenverkehrsunfälle und Verunglückte nach kreisfreien Städten und Landkreisen im Zeitraum

Kreisfreie Stadt Landkreis Land	Straßenverkehrsunfälle				Verunglückte			
	insgesamt	mit Personen- schaden	mit schwerw. Sachsch. i. e. S.	sonst. Unf. unter Einfl. berausch. Mittel	insgesamt	Getötete	Schwer-	Leicht-
							verletzte	
Januar bis Oktober 2015								
Dessau-Roßlau, Stadt	319	213	95	11	264	2	28	234
Halle (Saale), Stadt	946	776	136	34	912	6	102	804
Magdeburg, Stadt	916	752	129	35	893	6	131	756
Altmarkkreis Salzwedel	456	287	154	15	347	4	91	252
Anhalt-Bitterfeld	724	515	182	27	692	12	249	431
Börde	722	553	146	23	761	12	183	566
Burgenlandkreis	815	625	159	31	857	4	210	643
Harz	857	644	163	50	838	14	212	612
Jerichower Land	369	283	75	11	377	8	82	287
Mansfeld-Südharz	589	383	193	13	517	7	137	373
Saalekreis	822	602	172	48	833	16	213	604
Salzlandkreis	662	512	129	21	679	11	160	508
Stendal	385	307	63	15	396	6	74	316
Wittenberg	513	393	96	24	507	12	142	353
Sachsen-Anhalt insgesamt	9 095	6 845	1 892	358	8 873	120	2 014	6 739

10. Übrige Sachschadensunfälle ohne Einfluss berauschender Mittel nach kreisfreien Städten und Landkreisen

Kreisfreie Stadt Landkreis Land	Übrige Sachschadens- unfälle ohne Einfluss berauschender Mittel insgesamt	Davon		
		innerorts	außerorts ohne Autobahn	auf Autobahnen
Oktober 2015				
Dessau-Roßlau, Stadt	232	208	21	3
Halle (Saale), Stadt	660	647	11	2
Magdeburg, Stadt	614	595	12	7
Altmarkkreis Salzwedel	217	104	113	-
Anhalt-Bitterfeld	422	275	123	24
Börde	519	236	225	58
Burgenlandkreis	551	326	141	84
Harz	556	360	196	-
Jerichower Land	226	125	82	19
Mansfeld-Südharz	404	228	148	28
Saalekreis	491	282	132	77
Salzlandkreis	450	269	147	34
Stendal	335	140	195	-
Wittenberg	353	211	133	9
Sachsen-Anhalt insgesamt	6 030	4 006	1 679	345
Januar bis Oktober 2015				
Dessau-Roßlau, Stadt	1 900	1 654	202	44
Halle (Saale), Stadt	5 693	5 552	109	32
Magdeburg, Stadt	5 570	5 354	112	104
Altmarkkreis Salzwedel	2 098	998	1 100	-
Anhalt-Bitterfeld	3 630	2 327	1 085	218
Börde	4 362	1 975	1 785	602
Burgenlandkreis	4 300	2 637	1 137	526
Harz	4 637	3 097	1 540	-
Jerichower Land	2 127	1 094	782	251
Mansfeld-Südharz	3 419	2 085	1 108	226
Saalekreis	4 189	2 549	1 065	575
Salzlandkreis	4 125	2 598	1 211	316
Stendal	2 814	1 483	1 331	-
Wittenberg	3 224	1 887	1 219	118
Sachsen-Anhalt insgesamt	52 088	35 290	13 786	3 012

11. Getötete und Verletzte im Straßenverkehr nach Art der Verkehrsbeteiligung

Art der Verkehrsbeteiligung Ortslage	Getötete						Schwerverletzte					
	Oktober		Zu- bzw. Ab- nahme (-)	Jan. - Oktober		Zu- bzw. Ab- nahme (-)	Oktober		Zu- bzw. Ab- nahme (-)	Jan. - Oktober		Zu- bzw. Ab- nahme (-)
	2015	2014		2015	2014		2015	2014		2015	2014	
	Anzahl		%	Anzahl		%	Anzahl		%	Anzahl		%
Fahrer und Mitfahrer von												
Krafträdern mit Ver- sicherungskennz. ¹⁾												
innerorts	1	-	X	3	1	X	1	6	X	85	66	28,8
außerorts	1	-	X	1	-	X	1	4	X	58	50	16,0
	-	-	-	2	1	X	-	2	X	27	16	68,8
Krafträdern mit amtl. Kennzeichen												
innerorts	-	2	X	15	17	-11,8	23	26	-11,5	244	234	4,3
außerorts	-	1	X	2	5	X	9	8	X	104	81	28,4
	-	1	X	13	12	8,3	14	18	-22,2	140	153	-8,5
Personenkraftwagen												
innerorts	8	2	X	65	54	20,4	129	83	55,4	1 042	908	14,8
außerorts	1	1	-	5	5	-	30	24	25,0	276	249	10,8
	7	1	X	60	49	22,4	99	59	67,8	766	659	16,2
darunter												
18 bis unter 25 Jahre												
innerorts	1	-	X	11	9	X	13	17	-23,5	164	152	7,9
außerorts	-	-	-	-	-	-	4	3	X	48	34	41,2
	1	-	X	8	7	X	8	11	X	96	101	-5,0
Wohnmobilen												
innerorts	-	-	-	-	-	-	1	-	X	5	2	X
außerorts	-	-	-	-	-	-	-	-	-	-	-	-
	-	-	-	-	-	-	1	-	X	5	2	X
Bussen												
innerorts	-	-	-	-	1	X	-	-	-	5	8	X
außerorts	-	-	-	-	1	X	-	-	-	2	7	X
	-	-	-	-	-	-	-	-	-	3	1	X
Güterkraftfahrzeugen												
innerorts	-	1	X	10	10	-	2	11	X	89	97	-8,2
außerorts	-	-	-	-	2	X	-	1	X	13	18	-27,8
	-	1	X	10	8	X	2	10	X	76	79	-3,8
Landwirtschaftlichen Zugmaschinen												
innerorts	-	-	-	-	-	-	-	-	-	2	1	X
außerorts	-	-	-	-	-	-	-	-	-	2	-	X
	-	-	-	-	-	-	-	-	-	-	1	X
übrigen												
Kraftfahrzeugen												
innerorts	-	-	-	1	1	-	2	-	X	5	2	X
außerorts	-	-	-	-	-	-	2	-	X	4	1	X
	-	-	-	1	1	-	-	-	-	1	1	-
Kraftfahrzeugen zusammen	9	5	X	94	84	11,9	158	126	25,4	1 477	1 318	12,1
innerorts	2	2	-	8	13	X	42	37	13,5	459	406	13,1
außerorts	7	3	X	86	71	21,1	116	89	30,3	1 018	912	11,6

1) einschl. E-Bikes

Noch 11. Getötete und Verletzte im Straßenverkehr nach Art der Verkehrsbeteiligung

Leichtverletzte						Verunglückte insgesamt						Art der Verkehrsbeteiligung Ortslage
Oktober		Zu- bzw. Ab- nahme (-)	Jan. - Oktober		Zu- bzw. Ab- nahme (-)	Oktober		Zu- bzw. Ab- nahme (-)	Jan. - Oktober		Zu- bzw. Ab- nahme (-)	
2015	2014		2015	2014		2015	2014		2015	2014		
Anzahl		%	Anzahl		%	Anzahl		%	Anzahl		%	
												Fahrer und Mitfahrer von
28	39	-28,2	238	239	-0,4	30	45	-33,3	326	306	6,5	Krafträdern mit Ver- sicherungskennz. ¹⁾
26	32	-18,8	202	209	-3,3	28	36	-22,2	261	259	0,8	innerorts
2	7	X	36	30	20,0	2	9	X	65	47	38,3	außerorts
												Krafträdern mit amtl. Kennzeichen
27	49	-44,9	336	380	-11,6	50	77	-35,1	595	631	-5,7	innerorts
11	31	-64,5	193	231	-16,5	20	40	-50,0	299	317	-5,7	außerorts
16	18	-11,1	143	149	-4,0	30	37	-18,9	296	314	-5,7	
												Personenkraftwagen
453	419	8,1	4 019	3 849	4,4	590	504	17,1	5 126	4 811	6,5	innerorts
204	236	-13,6	2 049	2 146	-4,5	235	261	-10,0	2 330	2 400	-2,9	außerorts
249	183	36,1	1 970	1 703	15,7	355	243	46,1	2 796	2 411	16,0	
												darunter
60	74	-18,9	596	662	-10,0	74	91	-18,7	771	823	-6,3	18 bis unter 25 Jahre
28	28	-	283	332	-14,8	32	31	3,2	331	366	-9,6	innerorts
25	38	-34,2	266	264	0,8	34	49	-30,6	370	372	-0,5	außerorts
												Wohnmobilen
-	-	-	1	3	X	1	-	X	6	5	X	innerorts
-	-	-	-	3	X	-	-	-	-	3	X	außerorts
-	-	-	1	-	X	1	-	X	6	2	X	
												Bussen
1	12	X	52	49	6,1	1	12	X	57	58	-1,7	innerorts
1	4	X	47	38	23,7	1	4	X	49	46	6,5	außerorts
-	8	X	5	11	X	-	8	X	8	12	X	
												Güterkraftfahrzeugen
24	24	-	218	242	-9,9	26	36	-27,8	317	349	-9,2	innerorts
5	7	X	66	82	-19,5	5	8	X	79	102	-22,5	außerorts
19	17	11,8	152	160	-5,0	21	28	-25,0	238	247	-3,6	
												Landwirtschaftlichen Zugmaschinen
1	2	X	12	13	-7,7	1	2	X	14	14	-	innerorts
-	-	-	9	7	X	-	-	-	11	7	X	außerorts
1	2	X	3	6	X	1	2	X	3	7	X	
												übrigen Kraftfahrzeugen
-	2	X	9	12	X	2	2	-	15	15	-	innerorts
-	-	-	6	10	X	2	-	X	10	11	-9,1	außerorts
-	2	X	3	2	X	-	2	X	5	4	X	
												Kraftfahrzeugen zusammen
534	547	-2,4	4 885	4 787	2,0	701	678	3,4	6 456	6 189	4,3	innerorts
247	310	-20,3	2 572	2 726	-5,6	291	349	-16,6	3 039	3 145	-3,4	außerorts
287	237	21,1	2 313	2 061	12,2	410	329	24,6	3 417	3 044	12,3	

1) einschl. E-Bikes

Noch 11. Getötete und Verletzte im Straßenverkehr nach Art der Verkehrsbeteiligung

Art der Verkehrsbeteiligung Ortslage	Getötete						Schwerverletzte					
	Oktober		Zu- bzw. Ab- nahme (-)	Jan. - Oktober		Zu- bzw. Ab- nahme (-)	Oktober		Zu- bzw. Ab- nahme (-)	Jan. - Oktober		Zu- bzw. Ab- nahme (-)
	2015	2014		2015	2014		2015	2014		2015	2014	
	Anzahl		%	Anzahl		%	Anzahl		%	Anzahl		%
Fahrer und Mitfahrer von												
Fahrrädern ²⁾	2	-	X	14	9	X	39	53	-26,4	374	403	-7,2
innerorts	1	-	X	10	7	X	33	44	-25,0	325	349	-6,9
außerorts	1	-	X	4	2	X	6	9	X	49	54	-9,3
darunter												
unter 15 Jahren	-	-	-	1	-	X	2	3	X	36	43	-16,3
innerorts	-	-	-	1	-	X	2	3	X	36	38	-5,3
außerorts	-	-	-	-	-	-	-	-	-	-	5	X
anderen Fahrzeugen	-	1	X	1	2	X	2	1	X	4	20	X
innerorts	-	-	-	-	-	-	2	1	X	4	14	X
außerorts	-	1	X	1	2	X	-	-	-	-	6	X
Fußgänger	4	2	X	10	16	-37,5	13	22	-40,9	159	187	-15,0
innerorts	4	1	X	8	14	X	13	21	-38,1	149	182	-18,1
außerorts	-	1	X	2	2	-	-	1	X	10	5	X
darunter												
unter 15 Jahren	-	1	X	1	2	X	1	4	X	41	42	-2,4
innerorts	-	1	X	-	1	X	1	4	X	41	42	-2,4
außerorts	-	-	-	1	1	-	-	-	-	-	-	-
65 Jahre und mehr	4	-	X	6	7	X	5	8	X	53	66	-19,7
innerorts	4	-	X	6	7	X	5	8	X	53	66	-19,7
außerorts	-	-	-	-	-	-	-	-	-	-	-	-
Andere Personen	-	1	X	1	1	-	-	-	-	-	-	-
innerorts	-	1	X	1	1	-	-	-	-	-	-	-
außerorts	-	-	-	-	-	-	-	-	-	-	-	-
Insgesamt	15	9	X	120	112	7,1	212	202	5,0	2 014	1 928	4,5
innerorts	7	4	X	27	35	-22,9	90	103	-12,6	937	951	-1,5
außerorts	8	5	X	93	77	20,8	122	99	23,2	1 077	977	10,2
darunter												
unter 15 Jahren	-	1	X	5	2	X	5	13	X	137	146	-6,2
innerorts	-	1	X	1	1	-	4	10	X	95	102	-6,9
außerorts	-	-	-	4	1	X	1	3	X	42	44	-4,5
65 Jahre und mehr	6	1	X	34	27	25,9	52	48	8,3	365	358	2,0
innerorts	5	-	X	16	10	60,0	23	33	-30,3	205	232	-11,6
außerorts	1	1	-	18	17	5,9	29	15	93,3	160	126	27,0

2) einschl. Pedelecs

Noch 11. Getötete und Verletzte im Straßenverkehr nach Art der Verkehrsbeteiligung

Leichtverletzte						Verunglückte insgesamt						Art der Verkehrsbeteiligung Ortslage
Oktober		Zu- bzw. Abnahme (-)	Jan. - Oktober		Zu- bzw. Abnahme (-)	Oktober		Zu- bzw. Abnahme (-)	Jan. - Oktober		Zu- bzw. Abnahme (-)	
2015	2014		2015	2014		2015	2014		2015	2014		
Anzahl		%	Anzahl		%	Anzahl		%	Anzahl		%	
												Fahrer und Mitfahrer von
151	165	-8,5	1 404	1 524	-7,9	192	218	-11,9	1 792	1 936	-7,4	Fahrrädern ²⁾
143	159	-10,1	1 323	1 437	-7,9	177	203	-12,8	1 658	1 793	-7,5	innerorts
8	6	X	81	87	-6,9	15	15	-	134	143	-6,3	außerorts
												darunter
13	22	-40,9	147	221	-33,5	15	25	-40,0	184	264	-30,3	unter 15 Jahren
12	22	-45,5	141	217	-35,0	14	25	-44,0	178	255	-30,2	innerorts
1	-	X	6	4	X	1	-	X	6	9	X	außerorts
												anderen Fahrzeugen
4	7	X	36	82	-56,1	6	9	X	41	104	-60,6	innerorts
4	7	X	35	52	-32,7	6	8	X	39	66	-40,9	außerorts
-	-	-	1	30	X	-	1	X	2	38	X	
												Fußgänger
44	60	-26,7	412	476	-13,4	61	84	-27,4	581	679	-14,4	innerorts
43	57	-24,6	393	458	-14,2	60	79	-24,1	550	654	-15,9	außerorts
1	3	X	19	18	5,6	1	5	X	31	25	24,0	darunter
13	18	-27,8	89	124	-28,2	14	23	-39,1	131	168	-22,0	unter 15 Jahren
13	18	-27,8	88	123	-28,5	14	23	-39,1	129	166	-22,3	innerorts
-	-	-	1	1	-	-	-	-	2	2	-	außerorts
9	13	X	88	97	-9,3	18	21	-14,3	147	170	-13,5	65 Jahre und mehr
9	11	X	87	95	-8,4	18	19	-5,3	146	168	-13,1	innerorts
-	2	X	1	2	X	-	2	X	1	2	X	außerorts
												Andere Personen
-	2	X	2	9	X	-	3	X	3	10	X	innerorts
-	2	X	2	8	X	-	3	X	3	9	X	außerorts
-	-	-	-	1	X	-	-	-	-	1	X	
733	781	-6,1	6 739	6 878	-2,0	960	992	-3,2	8 873	8 918	-0,5	Insgesamt
437	535	-18,3	4 325	4 681	-7,6	534	642	-16,8	5 289	5 667	-6,7	innerorts
296	246	20,3	2 414	2 197	9,9	426	350	21,7	3 584	3 251	10,2	außerorts
												darunter
58	74	-21,6	536	659	-18,7	63	88	-28,4	678	807	-16,0	unter 15 Jahren
39	63	-38,1	402	511	-21,3	43	74	-41,9	498	614	-18,9	innerorts
19	11	72,7	134	148	-9,5	20	14	42,9	180	193	-6,7	außerorts
												65 Jahre und mehr
96	100	-4,0	865	883	-2,0	154	149	3,4	1 264	1 268	-0,3	innerorts
62	75	-17,3	622	685	-9,2	90	108	-16,7	843	927	-9,1	außerorts
34	25	36,0	243	198	22,7	64	41	56,1	421	341	23,5	

2) einschl. Pedelecs

Noch 12. Getötete und Verletzte im Straßenverkehr nach Art der Verkehrsbeteiligung, Altersgruppen und Geschlecht

Ins- gesamt	Darunter				Ins- gesamt	Darunter				Zu- bzw. Abnahme (-)				Im Alter von ... bis unter ... Jahren	Geschlecht	
	Fahrer und Mitfahrer von			Fuß- gänger		Fahrer und Mitfahrer von			Fuß- gänger	ins- gesamt	Fahrer und Mitfahrer von					Fuß- gänger
	Per- sonen- kraft- wagen	Kraft- rädern mit amtl. Kennz. ¹⁾	Fahr- rädern ²⁾			Per- sonen- kraft- wagen	Kraft- rädern mit amtl. Kennz. ¹⁾	Fahr- rädern ²⁾			Per- sonen- kraft- wagen	Kraft- rädern mit amtl. Kennz. ¹⁾	Fahr- rädern ²⁾			
Anzahl										%						
Getötete																
Januar - Oktober 2015					Januar - Oktober 2014											
5	3	-	1	1	2	-	-	-	2	X	X	-	X	X	unter 15	
2	1	-	1	-	2	-	-	-	2	-	X	-	X	X	männlich	
3	2	-	-	1	-	-	-	-	-	X	X	-	-	X	weiblich	
1	1	-	-	-	3	1	-	2	-	X	-	-	X	-	15-18	
-	-	-	-	-	2	-	-	2	-	X	-	-	X	-	männlich	
1	1	-	-	-	1	1	-	-	-	-	-	-	-	-	weiblich	
4	2	1	-	-	4	3	-	-	-	-	X	X	-	-	18-21	
4	2	1	-	-	3	3	-	-	-	X	X	X	-	-	männlich	
-	-	-	-	-	1	-	-	-	-	X	-	-	-	-	weiblich	
7	4	2	1	-	12	6	4	-	1	X	X	X	X	X	21-25	
5	3	1	1	-	10	4	4	-	1	X	X	X	X	X	männlich	
2	1	1	-	-	2	2	-	-	-	-	X	X	-	-	weiblich	
19	11	4	1	-	15	10	3	-	-	26,7	10,0	X	X	-	25-35	
15	7	4	1	-	14	9	3	-	-	7,1	X	X	X	-	männlich	
4	4	-	-	-	1	1	-	-	-	X	X	-	-	-	weiblich	
14	9	3	1	-	12	3	4	1	-	16,7	X	X	-	-	35-45	
12	7	3	1	-	10	3	4	-	-	20,0	X	X	X	-	männlich	
2	2	-	-	-	2	-	-	1	-	-	X	-	X	-	weiblich	
18	9	1	1	3	19	10	3	2	3	-5,3	X	X	X	-	45-55	
14	7	1	-	2	16	8	3	1	3	-12,5	X	X	X	X	männlich	
4	2	-	1	1	3	2	-	1	-	X	-	-	-	X	weiblich	
17	10	2	-	-	18	6	3	3	3	-5,6	X	X	X	X	55-65	
11	4	2	-	-	12	4	3	1	2	-8,3	-	X	X	X	männlich	
6	6	-	-	-	6	2	-	2	1	-	X	-	X	X	weiblich	
34	15	2	9	6	27	15	-	1	7	25,9	-	X	X	X	65 und mehr	
25	12	2	6	3	15	8	-	-	3	66,7	X	X	X	-	männlich	
9	3	-	3	3	12	7	-	1	4	X	X	-	X	X	weiblich	
119	64	15	14	10	112	54	17	9	16	6,3	18,5	-11,8	X	-37,5	Zusammen	
88	43	14	10	5	84	39	17	4	11	4,8	10,3	-17,6	X	X	männlich	
31	21	1	4	5	28	15	-	5	5	10,7	40,0	X	X	-	weiblich	
1	1	-	-	-	-	-	-	-	-	X	X	-	-	-	Ohne Angabe	
120	65	15	14	10	112	54	17	9	16	7,1	20,4	-11,8	X	-37,5	Insgesamt	

1) einschl. drei- und leichten vierrädrigen Kraftfahrzeugen

2) einschl. Pedelecs

Noch 12. Getötete und Verletzte im Straßenverkehr nach Art der Verkehrsbeteiligung, Altersgruppen und Geschlecht

Im Alter von ... bis unter ... Jahren	Ins-gesamt	Darunter				Ins-gesamt	Darunter				Zu- bzw. Abnahme (-)					
		Fahrer und Mitfahrer von			Fuß-gänger		Fahrer und Mitfahrer von			Fuß-gänger	Fahrer und Mitfahrer von			Fuß-gänger		
		Per-sonen-kraft-wagen	Kraft-rädern mit amtl. Kennz. ¹⁾	Fahr-rädern ²⁾			Per-sonen-kraft-wagen	Kraft-rädern mit amtl. Kennz. ¹⁾	Fahr-rädern ²⁾		ins-gesamt	Per-sonen-kraft-wagen	Kraft-rädern mit amtl. Kennz. ¹⁾		Fahr-rädern ²⁾	
Anzahl										%						
Schwerverletzte																
		Oktober 2015					Oktober 2014									
unter 15	5	2	-	2	1	13	6	-	3	4	X	X	-	X	X	
männlich	3	1	-	2	-	6	2	-	2	2	X	X	-	-	X	
weiblich	2	1	-	-	1	7	4	-	1	2	X	X	-	X	X	
15-18	10	3	4	2	1	12	3	5	2	1	-16,7	-	X	-	-	
männlich	5	-	3	1	1	8	3	4	1	-	X	X	X	-	X	
weiblich	5	3	1	1	-	4	-	1	1	1	X	X	-	-	X	
18-21	9	7	-	1	1	14	8	2	3	1	X	X	X	X	-	
männlich	5	3	-	1	1	10	7	1	2	-	X	X	X	X	X	
weiblich	4	4	-	-	-	4	1	1	1	1	-	X	X	X	X	
21-25	10	6	-	2	-	13	8	1	1	1	-23,1	X	X	X	X	
männlich	4	2	-	1	-	9	6	1	-	-	X	X	X	X	-	
weiblich	6	4	-	1	-	4	2	-	1	1	X	X	-	-	X	
25-35	38	29	7	1	-	29	14	5	3	4	31,0	X	X	X	X	
männlich	26	19	6	1	-	19	8	5	1	2	36,8	X	X	-	X	
weiblich	12	10	1	-	-	10	6	-	2	2	20,0	X	X	X	X	
35-45	26	17	5	-	2	24	12	2	8	-	8,3	41,7	X	X	X	
männlich	15	7	5	-	1	16	6	1	7	-	-6,3	X	X	X	X	
weiblich	11	10	-	-	1	8	6	1	1	-	X	X	X	X	X	
45-55	36	19	5	9	2	24	5	7	4	2	50,0	X	X	X	-	
männlich	15	5	3	6	-	18	3	7	3	-	-16,7	X	X	X	-	
weiblich	21	14	2	3	2	6	2	-	1	2	X	X	X	X	-	
55-65	26	16	2	6	1	25	8	4	10	1	4,0	X	X	X	-	
männlich	13	9	1	2	-	16	6	4	4	-	-18,8	X	X	X	-	
weiblich	13	7	1	4	1	9	2	-	6	1	X	X	X	X	-	
65 und mehr	52	30	-	16	5	48	19	-	19	8	8,3	57,9	-	-15,8	X	
männlich	29	17	-	10	2	25	11	-	11	2	16,0	54,5	-	-9,1	-	
weiblich	23	13	-	6	3	23	8	-	8	6	-	X	-	X	X	
Zusammen	212	129	23	39	13	202	83	26	53	22	5,0	55,4	-11,5	-26,4	-40,9	
männlich	115	63	18	24	5	127	52	23	31	6	-9,4	21,2	-21,7	-22,6	X	
weiblich	97	66	5	15	8	75	31	3	22	16	29,3	X	X	-31,8	X	
Ohne Angabe	-	-	-	-	-	-	-	-	-	-	-	-	-	-	-	
Insgesamt	212	129	23	39	13	202	83	26	53	22	5,0	55,4	-11,5	-26,4	-40,9	

1) einschl. drei- und leichten vierrädrigen Kraftfahrzeugen

2) einschl. Pedelecs

Noch 12. Getötete und Verletzte im Straßenverkehr nach Art der Verkehrsbeteiligung, Altersgruppen und Geschlecht

Ins- gesamt	Darunter				Ins- gesamt	Darunter				Zu- bzw. Abnahme (-)				Im Alter von ... bis unter ... Jahren	Geschlecht	
	Fahrer und Mitfahrer von			Fuß- gänger		Fahrer und Mitfahrer von			Fuß- gänger	ins- gesamt	Fahrer und Mitfahrer von					Fuß- gänger
	Per- sonen- kraft- wagen	Kraft- rädern mit amtl. Kennz. ¹⁾	Fahr- rädern ²⁾			Per- sonen- kraft- wagen	Kraft- rädern mit amtl. Kennz. ¹⁾	Fahr- rädern ²⁾			Per- sonen- kraft- wagen	Kraft- rädern mit amtl. Kennz. ¹⁾	Fahr- rädern ²⁾			
Anzahl										%						
Schwerverletzte																
Januar - Oktober 2015					Januar - Oktober 2014											
137	57	1	36	41	146	53	1	43	42	-6,2	7,5	-	-16,3	-2,4	unter 15	
88	41	-	27	19	83	23	-	29	26	6,0	78,3	-	-6,9	-26,9	männlich	
49	16	1	9	22	63	30	1	14	16	-22,2	-46,7	-	X	37,5	weiblich	
92	17	26	21	6	86	24	24	16	6	7,0	-29,2	8,3	31,3	-	15-18	
56	4	20	13	4	49	9	20	6	3	14,3	X	-	X	X	männlich	
36	13	6	8	2	37	15	4	10	3	-2,7	-13,3	X	X	X	weiblich	
98	64	12	11	4	94	66	9	11	5	4,3	-3,0	X	-	X	18-21	
57	30	11	8	2	53	35	6	9	-	7,5	-14,3	X	X	X	männlich	
41	34	1	3	2	41	31	3	2	5	-	9,7	X	X	X	weiblich	
138	90	20	16	3	137	90	12	13	7	0,7	-	66,7	23,1	X	21-25	
81	49	17	8	-	81	48	10	7	4	-	2,1	70,0	X	X	männlich	
57	41	3	8	3	56	42	2	6	3	1,8	-2,4	X	X	-	weiblich	
338	209	56	40	11	306	163	60	41	15	10,5	28,2	-6,7	-2,4	-26,7	25-35	
220	117	52	26	6	209	94	56	28	8	5,3	24,5	-7,1	-7,1	X	männlich	
118	92	4	14	5	97	69	4	13	7	21,6	33,3	-	7,7	X	weiblich	
246	139	39	28	5	216	108	46	26	8	13,9	28,7	-15,2	7,7	X	35-45	
159	77	33	18	3	150	60	37	21	6	6,0	28,3	-10,8	-14,3	X	männlich	
87	62	6	10	2	66	48	9	5	2	31,8	29,2	X	X	-	weiblich	
316	161	49	54	16	322	147	58	61	19	-1,9	9,5	-15,5	-11,5	-15,8	45-55	
201	84	36	39	8	187	67	45	34	9	7,5	25,4	-20,0	14,7	X	männlich	
115	77	13	15	8	135	80	13	27	10	-14,8	-3,8	-	-44,4	X	weiblich	
282	130	28	62	20	262	115	19	65	19	7,6	13,0	47,4	-4,6	5,3	55-65	
164	67	25	27	8	163	68	18	32	7	0,6	-1,5	38,9	-15,6	X	männlich	
118	63	3	35	12	99	47	1	33	12	19,2	34,0	X	6,1	-	weiblich	
365	173	13	106	53	358	141	5	127	66	2,0	22,7	X	-16,5	-19,7	65 und mehr	
195	94	12	56	18	178	79	5	70	16	9,6	19,0	X	-20,0	12,5	männlich	
170	79	1	50	35	180	62	-	57	50	-5,6	27,4	X	-12,3	-30,0	weiblich	
2 012	1 040	244	374	159	1 927	907	234	403	187	4,4	14,7	4,3	-7,2	-15,0	Zusammen	
1 221	563	206	222	68	1 153	483	197	236	79	5,9	16,6	4,6	-5,9	-13,9	männlich	
791	477	38	152	91	774	424	37	167	108	2,2	12,5	2,7	-9,0	-15,7	weiblich	
2	2	-	-	-	1	1	-	-	-	X	X	-	-	-	Ohne Angabe	
2 014	1 042	244	374	159	1 928	908	234	403	187	4,5	14,8	4,3	-7,2	-15,0	Insgesamt	

1) einschl. drei- und leichten vierrädrigen Kraftfahrzeugen

2) einschl. Pedelecs

Noch 12. Getötete und Verletzte im Straßenverkehr nach Art der Verkehrsbeteiligung, Altersgruppen und Geschlecht

Ins- gesamt	Darunter				Ins- gesamt	Darunter				Zu- bzw. Abnahme (-)				Im Alter von ... bis unter ... Jahren	Geschlecht	
	Fahrer und Mitfahrer von			Fuß- gänger		Fahrer und Mitfahrer von			Fuß- gänger	ins- gesamt	Fahrer und Mitfahrer von					Fuß- gänger
	Per- sonen- kraft- wagen	Kraft- rädern mit amtl. Kennz. ¹⁾	Fahr- rädern ²⁾			Per- sonen- kraft- wagen	Kraft- rädern mit amtl. Kennz. ¹⁾	Fahr- rädern ²⁾			Per- sonen- kraft- wagen	Kraft- rädern mit amtl. Kennz. ¹⁾	Fahr- rädern ²⁾			
Anzahl										%						
Leichtverletzte																
Januar - Oktober 2015					Januar - Oktober 2014											
536	269	4	147	89	659	276	2	221	124	-18,7	-2,5	X	-33,5	-28,2	unter 15	
283	123	2	101	47	367	141	1	136	70	-22,9	-12,8	X	-25,7	-32,9	männlich	
253	146	2	46	42	292	135	1	85	54	-13,4	8,1	X	-45,9	-22,2	weiblich	
362	89	79	84	25	337	87	82	73	20	7,4	2,3	-3,7	15,1	25,0	15-18	
216	31	60	56	12	209	32	62	51	8	3,3	-3,1	-3,2	9,8	X	männlich	
146	58	19	28	13	127	55	20	21	12	15,0	5,5	-5,0	33,3	8,3	weiblich	
416	276	26	61	25	408	267	20	77	21	2,0	3,4	30,0	-20,8	19,0	18-21	
221	125	21	39	11	216	121	17	47	13	2,3	3,3	23,5	-17,0	-15,4	männlich	
195	151	5	22	14	192	146	3	30	8	1,6	3,4	X	-26,7	X	weiblich	
477	322	20	90	15	580	393	30	89	20	-17,8	-18,1	-33,3	1,1	-25,0	21-25	
258	157	19	50	10	296	186	26	42	9	-12,8	-15,6	-26,9	19,0	X	männlich	
219	165	1	40	5	284	207	4	47	11	-22,9	-20,3	X	-14,9	X	weiblich	
1 308	888	64	209	51	1 285	837	59	223	54	1,8	6,1	8,5	-6,3	-5,6	25-35	
699	402	54	139	29	700	392	53	140	30	-0,1	2,6	1,9	-0,7	-3,3	männlich	
609	486	10	70	22	585	445	6	83	24	4,1	9,2	X	-15,7	-8,3	weiblich	
886	602	36	141	35	834	499	69	143	37	6,2	20,6	-47,8	-1,4	-5,4	35-45	
474	275	34	87	18	475	233	59	92	23	-0,2	18,0	-42,4	-5,4	-21,7	männlich	
412	327	2	54	17	359	266	10	51	14	14,8	22,9	X	5,9	21,4	weiblich	
1 055	656	49	205	48	1 041	581	72	215	59	1,3	12,9	-31,9	-4,7	-18,6	45-55	
508	262	43	97	24	553	235	63	123	36	-8,1	11,5	-31,7	-21,1	-33,3	männlich	
547	394	6	108	24	488	346	9	92	23	12,1	13,9	X	17,4	4,3	weiblich	
821	480	39	187	34	838	467	36	194	41	-2,0	2,8	8,3	-3,6	-17,1	55-65	
374	181	35	79	16	424	206	31	92	20	-11,8	-12,1	12,9	-14,1	-20,0	männlich	
447	299	4	108	18	414	261	5	102	21	8,0	14,6	X	5,9	-14,3	weiblich	
865	434	19	274	88	883	440	10	281	97	-2,0	-1,4	90,0	-2,5	-9,3	65 und mehr	
426	206	19	147	26	435	221	10	143	30	-2,1	-6,8	90,0	2,8	-13,3	männlich	
439	228	-	127	62	448	219	-	138	67	-2,0	4,1	-	-8,0	-7,5	weiblich	
6 726	4 016	336	1 398	410	6 865	3 847	380	1 516	473	-2,0	4,4	-11,6	-7,8	-13,3	Zusammen	
3 459	1 762	287	795	193	3 675	1 767	322	866	239	-5,9	-0,3	-10,9	-8,2	-19,2	männlich	
3 267	2 254	49	603	217	3 189	2 080	58	649	234	2,4	8,4	-15,5	-7,1	-7,3	weiblich	
13	3	-	6	2	13	2	-	8	3	-	X	-	X	X	Ohne Angabe	
6 739	4 019	336	1 404	412	6 878	3 849	380	1 524	476	-2,0	4,4	-11,6	-7,9	-13,4	Insgesamt	

1) einschl. drei- und leichten vierrädrigen Kraftfahrzeugen

2) einschl. Pedelecs

Noch 12. Getötete und Verletzte im Straßenverkehr nach Art der Verkehrsbeteiligung, Altersgruppen und Geschlecht

Im Alter von ... bis unter ... Jahren	Ins-gesamt	Darunter				Ins-gesamt	Darunter				Zu- bzw. Abnahme (-)					
		Fahrer und Mitfahrer von			Fuß-gänger		Fahrer und Mitfahrer von			Fuß-gänger	ins-gesamt	Fahrer und Mitfahrer von			Fuß-gänger	
		Per-sonen-kraft-wagen	Kraft-rädern mit amtl. Kennz. ¹⁾	Fahr-rädern ²⁾			Per-sonen-kraft-wagen	Kraft-rädern mit amtl. Kennz. ¹⁾	Fahr-rädern ²⁾			Per-sonen-kraft-wagen	Kraft-rädern mit amtl. Kennz. ¹⁾	Fahr-rädern ²⁾		
Geschlecht	Anzahl										%					
Verunglückte insgesamt																
		Oktober 2015					Oktober 2014									
unter 15	63	31	-	15	14	88	36	-	25	23	-28,4	-13,9	-	-40,0	-39,1	
männlich	36	16	-	12	7	48	19	-	16	11	-25,0	-15,8	-	-25,0	X	
weiblich	27	15	-	3	7	40	17	-	9	12	-32,5	-11,8	-	X	X	
15-18	54	16	10	13	3	57	13	18	9	3	-5,3	23,1	-44,4	X	-	
männlich	38	8	8	10	3	33	4	12	7	1	15,2	X	X	X	X	
weiblich	16	8	2	3	-	24	9	6	2	2	-33,3	X	X	X	X	
18-21	54	35	2	11	4	67	41	4	13	3	-19,4	-14,6	X	-15,4	X	
männlich	30	18	1	7	3	43	24	3	9	2	-30,2	-25,0	X	X	X	
weiblich	24	17	1	4	1	24	17	1	4	1	-	-	-	-	-	
21-25	66	43	2	14	1	73	46	4	14	2	-9,6	-6,5	X	-	X	
männlich	29	15	2	8	1	42	28	4	5	1	-31,0	-46,4	X	X	-	
weiblich	37	28	-	6	-	31	18	-	9	1	19,4	55,6	-	X	X	
25-35	160	118	9	21	5	169	98	12	36	13	-5,3	20,4	X	-41,7	X	
männlich	84	52	8	16	4	105	53	12	24	7	-20,0	-1,9	X	-33,3	X	
weiblich	76	66	1	5	1	64	45	-	12	6	18,8	46,7	X	X	X	
35-45	114	83	7	12	5	116	70	13	21	2	-1,7	18,6	X	-42,9	X	
männlich	57	39	7	4	2	64	31	9	14	2	-10,9	25,8	X	X	-	
weiblich	57	44	-	8	3	52	39	4	7	-	9,6	12,8	X	X	X	
45-55	163	106	10	33	6	138	67	18	24	9	18,1	58,2	-44,4	37,5	X	
männlich	85	51	7	17	2	74	26	16	13	3	14,9	96,2	X	30,8	X	
weiblich	78	55	3	16	4	64	41	2	11	6	21,9	34,1	X	45,5	X	
55-65	132	80	7	27	5	133	64	7	30	7	-0,8	25,0	-	-10,0	X	
männlich	59	29	6	11	2	72	32	7	13	3	-18,1	-9,4	X	-15,4	X	
weiblich	73	51	1	16	3	61	32	-	17	4	19,7	59,4	X	-5,9	X	
65 und mehr	154	78	3	46	18	149	68	1	46	21	3,4	14,7	X	-	-14,3	
männlich	80	41	3	26	5	76	36	1	25	4	5,3	13,9	X	4,0	X	
weiblich	74	37	-	20	13	73	32	-	21	17	1,4	15,6	-	-4,8	-23,5	
Zusammen	960	590	50	192	61	990	503	77	218	83	-3,0	17,3	-35,1	-11,9	-26,5	
männlich	498	269	42	111	29	557	253	64	126	34	-10,6	6,3	-34,4	-11,9	-14,7	
weiblich	462	321	8	81	32	433	250	13	92	49	6,7	28,4	X	-12,0	-34,7	
Ohne Angabe	-	-	-	-	-	2	1	-	-	1	X	X	-	-	X	
Insgesamt	960	590	50	192	61	992	504	77	218	84	-3,2	17,1	-35,1	-11,9	-27,4	

1) einschl. drei- und leichten vierrädrigen Kraftfahrzeugen

2) einschl. Pedelecs

Noch 12. Getötete und Verletzte im Straßenverkehr nach Art der Verkehrsbeteiligung, Altersgruppen und Geschlecht

Ins- gesamt	Darunter				Ins- gesamt	Darunter				Zu- bzw. Abnahme (-)				Im Alter von ... bis unter ... Jahren	Geschlecht	
	Fahrer und Mitfahrer von			Fuß- gänger		Fahrer und Mitfahrer von			Fuß- gänger	ins- gesamt	Fahrer und Mitfahrer von					Fuß- gänger
	Per- sonen- kraft- wagen	Kraft- rädern mit amtl. Kennz. ¹⁾	Fahr- rädern ²⁾			Per- sonen- kraft- wagen	Kraft- rädern mit amtl. Kennz. ¹⁾	Fahr- rädern ²⁾			Per- sonen- kraft- wagen	Kraft- rädern mit amtl. Kennz. ¹⁾	Fahr- rädern ²⁾			
Anzahl										%						
Verunglückte insgesamt																
Januar - Oktober 2015					Januar - Oktober 2014											
678	329	5	184	131	807	329	3	264	168	-16,0	-	X	-30,3	-22,0	unter 15	
373	165	2	129	66	452	164	1	165	98	-17,5	0,6	X	-21,8	-32,7	männlich	
305	164	3	55	65	355	165	2	99	70	-14,1	-0,6	X	-44,4	-7,1	weiblich	
455	107	105	105	31	426	112	106	91	26	6,8	-4,5	-0,9	15,4	19,2	15-18	
272	35	80	69	16	260	41	82	59	11	4,6	-14,6	-2,4	16,9	45,5	männlich	
183	72	25	36	15	165	71	24	31	15	10,9	1,4	4,2	16,1	-	weiblich	
518	342	39	72	29	506	336	29	88	26	2,4	1,8	34,5	-18,2	11,5	18-21	
282	157	33	47	13	272	159	23	56	13	3,7	-1,3	43,5	-16,1	-	männlich	
236	185	6	25	16	234	177	6	32	13	0,9	4,5	-	-21,9	23,1	weiblich	
622	416	42	107	18	729	489	46	102	28	-14,7	-14,9	-8,7	4,9	-35,7	21-25	
344	209	37	59	10	387	238	40	49	14	-11,1	-12,2	-7,5	20,4	-28,6	männlich	
278	207	5	48	8	342	251	6	53	14	-18,7	-17,5	X	-9,4	X	weiblich	
1 665	1 108	124	250	62	1 606	1 010	122	264	69	3,7	9,7	1,6	-5,3	-10,1	25-35	
934	526	110	166	35	923	495	112	168	38	1,2	6,3	-1,8	-1,2	-7,9	männlich	
731	582	14	84	27	683	515	10	96	31	7,0	13,0	40,0	-12,5	-12,9	weiblich	
1 146	750	78	170	40	1 062	610	119	170	45	7,9	23,0	-34,5	-	-11,1	35-45	
645	359	70	106	21	635	296	100	113	29	1,6	21,3	-30,0	-6,2	-27,6	männlich	
501	391	8	64	19	427	314	19	57	16	17,3	24,5	X	12,3	18,8	weiblich	
1 389	826	99	260	67	1 382	738	133	278	81	0,5	11,9	-25,6	-6,5	-17,3	45-55	
723	353	80	136	34	756	310	111	158	48	-4,4	13,9	-27,9	-13,9	-29,2	männlich	
666	473	19	124	33	626	428	22	120	33	6,4	10,5	-13,6	3,3	-	weiblich	
1 120	620	69	249	54	1 118	588	58	262	63	0,2	5,4	19,0	-5,0	-14,3	55-65	
549	252	62	106	24	599	278	52	125	29	-8,3	-9,4	19,2	-15,2	-17,2	männlich	
571	368	7	143	30	519	310	6	137	34	10,0	18,7	X	4,4	-11,8	weiblich	
1 264	622	34	389	147	1 268	596	15	409	170	-0,3	4,4	X	-4,9	-13,5	65 und mehr	
646	312	33	209	47	628	308	15	213	49	2,9	1,3	X	-1,9	-4,1	männlich	
618	310	1	180	100	640	288	-	196	121	-3,4	7,6	X	-8,2	-17,4	weiblich	
8 857	5 120	595	1 786	579	8 904	4 808	631	1 928	676	-0,5	6,5	-5,7	-7,4	-14,3	Zusammen	
4 768	2 368	507	1 027	266	4 912	2 289	536	1 106	329	-2,9	3,5	-5,4	-7,1	-19,1	männlich	
4 089	2 752	88	759	313	3 991	2 519	95	821	347	2,5	9,2	-7,4	-7,6	-9,8	weiblich	
16	6	-	6	2	14	3	-	8	3	14,3	X	-	X	X	Ohne Angabe	
8 873	5 126	595	1 792	581	8 918	4 811	631	1 936	679	-0,5	6,5	-5,7	-7,4	-14,4	Insgesamt	

1) einschl. drei- und leichten vierradrigen Kraftfahrzeugen

2) einschl. Pedelecs

13. Getötete und Verletzte im Straßenverkehr nach Altersgruppen und Geschlecht

Im Alter von ... bis unter ... Jahren Geschlecht	Getötete						Schwerverletzte					
	Oktober		Zu- bzw. Ab- nahme (-)	Jan. - Oktober		Zu- bzw. Ab- nahme (-)	Oktober		Zu- bzw. Ab- nahme (-)	Jan. - Oktober		Zu- bzw. Ab- nahme (-)
	2015	2014		2015	2014		2015	2014		2015	2014	
	Anzahl		%	Anzahl		%	Anzahl		%	Anzahl		%
unter 15	-	1	X	5	2	X	5	13	X	137	146	-6,2
männlich	-	1	X	2	2	-	3	6	X	88	83	6,0
weiblich	-	-	-	3	-	X	2	7	X	49	63	-22,2
15-18	-	-	-	1	3	X	10	12	-16,7	92	86	7,0
männlich	-	-	-	-	2	X	5	8	X	56	49	14,3
weiblich	-	-	-	1	1	-	5	4	X	36	37	-2,7
18-21	-	1	X	4	4	-	9	14	X	98	94	4,3
männlich	-	-	-	4	3	X	5	10	X	57	53	7,5
weiblich	-	1	X	-	1	X	4	4	-	41	41	-
21-25	2	1	X	7	12	X	10	13	-23,1	138	137	0,7
männlich	2	1	X	5	10	X	4	9	X	81	81	-
weiblich	-	-	-	2	2	-	6	4	X	57	56	1,8
25-30	1	1	-	8	8	-	21	19	10,5	169	187	-9,6
männlich	1	1	-	8	7	X	15	13	15,4	108	123	-12,2
weiblich	-	-	-	-	1	X	6	6	-	61	64	-4,7
30-35	-	1	X	11	7	X	17	10	70,0	169	119	42,0
männlich	-	1	X	7	7	-	11	6	X	112	86	30,2
weiblich	-	-	-	4	-	X	6	4	X	57	33	72,7
35-40	-	-	-	10	5	X	12	11	9,1	131	103	27,2
männlich	-	-	-	9	4	X	7	8	X	81	66	22,7
weiblich	-	-	-	1	1	-	5	3	X	50	37	35,1
40-45	-	-	-	4	7	X	14	13	7,7	115	113	1,8
männlich	-	-	-	3	6	X	8	8	-	78	84	-7,1
weiblich	-	-	-	1	1	-	6	5	X	37	29	27,6
45-50	1	1	-	9	7	X	17	9	X	139	151	-7,9
männlich	-	1	X	6	7	X	8	7	X	85	91	-6,6
weiblich	1	-	X	3	-	X	9	2	X	54	60	-10,0
50-55	-	-	-	9	12	X	19	15	26,7	177	171	3,5
männlich	-	-	-	8	9	X	7	11	X	116	96	20,8
weiblich	-	-	-	1	3	X	12	4	X	61	75	-18,7
55-60	2	2	-	8	11	X	17	10	70,0	159	144	10,4
männlich	1	1	-	6	7	X	10	8	X	98	89	10,1
weiblich	1	1	-	2	4	X	7	2	X	61	55	10,9
60-65	3	-	X	9	7	X	9	15	X	123	118	4,2
männlich	-	-	-	5	5	-	3	8	X	66	74	-10,8
weiblich	3	-	X	4	2	X	6	7	X	57	44	29,5
65-70	1	1	-	4	5	X	9	8	X	68	71	-4,2
männlich	-	1	X	3	4	X	6	5	X	32	43	-25,6
weiblich	1	-	X	1	1	-	3	3	-	36	28	28,6
70-75	3	-	X	12	7	X	16	8	X	106	103	2,9
männlich	3	-	X	11	5	X	8	3	X	51	46	10,9
weiblich	-	-	-	1	2	X	8	5	X	55	57	-3,5
75 und mehr	2	-	X	18	15	20,0	27	32	-15,6	191	184	3,8
männlich	1	-	X	11	6	X	15	17	-11,8	112	89	25,8
weiblich	1	-	X	7	9	X	12	15	-20,0	79	95	-16,8
Zusammen	15	9	X	119	112	6,3	212	202	5,0	2 012	1 927	4,4
männlich	8	7	X	88	84	4,8	115	127	-9,4	1 221	1 153	5,9
weiblich	7	2	X	31	28	10,7	97	75	29,3	791	774	2,2
Ohne Angabe	-	-	-	1	-	X	-	-	-	2	1	X
Insgesamt	15	9	X	120	112	7,1	212	202	5,0	2 014	1 928	4,5

Noch 13. Getötete und Verletzte im Straßenverkehr nach Altersgruppen und Geschlecht

Leichtverletzte						Verunglückte insgesamt						Im Alter von ... bis unter ... Jahren ----- Geschlecht
Oktober		Zu- bzw. Ab- nahme (-) %	Jan. - Oktober		Zu- bzw. Ab- nahme (-) %	Oktober		Zu- bzw. Ab- nahme (-) %	Jan. - Oktober		Zu- bzw. Ab- nahme (-) %	
2015	2014		2015	2014		2015	2014		2015	2014		
Anzahl			Anzahl			Anzahl			Anzahl			
58	74	-21,6	536	659	-18,7	63	88	-28,4	678	807	-16,0	unter 15
33	41	-19,5	283	367	-22,9	36	48	-25,0	373	452	-17,5	männlich
25	33	-24,2	253	292	-13,4	27	40	-32,5	305	355	-14,1	weiblich
44	45	-2,2	362	337	7,4	54	57	-5,3	455	426	6,8	15-18
33	25	32,0	216	209	3,3	38	33	15,2	272	260	4,6	männlich
11	20	-45,0	146	127	15,0	16	24	-33,3	183	165	10,9	weiblich
45	52	-13,5	416	408	2,0	54	67	-19,4	518	506	2,4	18-21
25	33	-24,2	221	216	2,3	30	43	-30,2	282	272	3,7	männlich
20	19	5,3	195	192	1,6	24	24	-	236	234	0,9	weiblich
54	59	-8,5	477	580	-17,8	66	73	-9,6	622	729	-14,7	21-25
23	32	-28,1	258	296	-12,8	29	42	-31,0	344	387	-11,1	männlich
31	27	14,8	219	284	-22,9	37	31	19,4	278	342	-18,7	weiblich
63	72	-12,5	753	726	3,7	85	92	-7,6	930	921	1,0	25-30
31	42	-26,2	404	385	4,9	47	56	-16,1	520	515	1,0	männlich
32	30	6,7	349	341	2,3	38	36	5,6	410	406	1,0	weiblich
58	66	-12,1	555	559	-0,7	75	77	-2,6	735	685	7,3	30-35
26	42	-38,1	295	315	-6,3	37	49	-24,5	414	408	1,5	männlich
32	24	33,3	260	244	6,6	38	28	35,7	321	277	15,9	weiblich
41	45	-8,9	446	403	10,7	53	56	-5,4	587	511	14,9	35-40
23	25	-8,0	252	245	2,9	30	33	-9,1	342	315	8,6	männlich
18	20	-10,0	194	158	22,8	23	23	-	245	196	25,0	weiblich
47	47	-	440	431	2,1	61	60	1,7	559	551	1,5	40-45
19	23	-17,4	222	230	-3,5	27	31	-12,9	303	320	-5,3	männlich
28	24	16,7	218	201	8,5	34	29	17,2	256	231	10,8	weiblich
68	56	21,4	527	518	1,7	86	66	30,3	675	676	-0,1	45-50
47	29	62,1	259	282	-8,2	55	37	48,6	350	380	-7,9	männlich
21	27	-22,2	268	236	13,6	31	29	6,9	325	296	9,8	weiblich
58	57	1,8	528	523	1,0	77	72	6,9	714	706	1,1	50-55
23	26	-11,5	249	271	-8,1	30	37	-18,9	373	376	-0,8	männlich
35	31	12,9	279	252	10,7	47	35	34,3	341	330	3,3	weiblich
65	67	-3,0	474	487	-2,7	84	79	6,3	641	642	-0,2	55-60
27	32	-15,6	223	250	-10,8	38	41	-7,3	327	346	-5,5	männlich
38	35	8,6	251	237	5,9	46	38	21,1	314	296	6,1	weiblich
36	39	-7,7	347	351	-1,1	48	54	-11,1	479	476	0,6	60-65
18	23	-21,7	151	174	-13,2	21	31	-32,3	222	253	-12,3	männlich
18	16	12,5	196	177	10,7	27	23	17,4	257	223	15,2	weiblich
20	23	-13,0	205	219	-6,4	30	32	-6,3	277	295	-6,1	65-70
11	10	10,0	106	115	-7,8	17	16	6,3	141	162	-13,0	männlich
9	13	X	99	104	-4,8	13	16	-18,8	136	133	2,3	weiblich
18	27	-33,3	256	261	-1,9	37	35	5,7	374	371	0,8	70-75
8	13	X	126	120	5,0	19	16	18,8	188	171	9,9	männlich
10	14	-28,6	130	141	-7,8	18	19	-5,3	186	200	-7,0	weiblich
58	50	16,0	404	403	0,2	87	82	6,1	613	602	1,8	75 und mehr
28	27	3,7	194	200	-3,0	44	44	-	317	295	7,5	männlich
30	23	30,4	210	203	3,4	43	38	13,2	296	307	-3,6	weiblich
733	779	-5,9	6 726	6 865	-2,0	960	990	-3,0	8 857	8 904	-0,5	Zusammen
375	423	-11,3	3 459	3 675	-5,9	498	557	-10,6	4 768	4 912	-2,9	männlich
358	356	0,6	3 267	3 189	2,4	462	433	6,7	4 089	3 991	2,5	weiblich
-	2	X	13	13	-	-	2	X	16	14	14,3	Ohne Angabe
733	781	-6,1	6 739	6 878	-2,0	960	992	-3,2	8 873	8 918	-0,5	Insgesamt

14. An Straßenverkehrsunfällen beteiligte Fahrzeugführer und Fußgänger nach Art der Verkehrsbeteiligung

Art der Verkehrsbeteiligung	Unfälle mit											
	Per- sonen - schaden	schwer- wiegend. Sachsch. i. e. S.	Per- sonen - schaden	schwer- wiegend. Sachsch. i. e. S.	Per- sonen - schaden	schwer- wiegend. Sachsch. i. e. S.	Per- sonen - schaden	schwer- wiegend. Sachsch. i. e. S.	Per- sonen - schaden	schwer- wiegend. Sachsch. i. e. S.	Per- sonen - schaden	schwer- wiegend. Sachsch. i. e. S.
	Oktober				Zu- bzw. Abnahme (-)		Januar - Oktober				Zu- bzw. Abnahme (-)	
	2015		2014				2015		2014			
Ortslage	Anzahl				%		Anzahl				%	
Fahrer von												
Krafträdern mit Ver- sicherungskennz. ¹⁾	28	-	40	-	-30,0	-	313	11	300	12	4,3	-8,3
innerorts	26	-	33	-	-21,2	-	251	10	255	10	-1,6	-
außerorts	2	-	7	-	X	-	62	1	45	2	37,8	X
Krafträdern mit amtl. Kennzeichen	47	1	84	5	-44,0	X	587	22	641	42	-8,4	-47,6
innerorts	21	1	47	2	-55,3	X	297	14	335	24	-11,3	-41,7
außerorts	26	-	37	3	-29,7	X	290	8	306	18	-5,2	X
Personenkraftwagen	942	321	883	336	6,7	-4,5	8 246	2 869	8 088	3 019	2,0	-5,0
innerorts	552	189	602	190	-8,3	-0,5	5 207	1 751	5 430	1 888	-4,1	-7,3
außerorts	390	132	281	146	38,8	-9,6	3 039	1 118	2 658	1 131	14,3	-1,1
darunter												
18 - unter 25 Jahre	95	48	115	48	-17,4	-	975	374	1 073	396	-9,1	-5,6
innerorts	49	29	61	26	-19,7	11,5	556	211	633	247	-12,2	-14,6
außerorts	46	19	54	22	-14,8	-13,6	419	163	440	149	-4,8	9,4
Wohnmobilen	1	-	-	-	X	-	11	5	5	2	X	X
innerorts	-	-	-	-	-	-	2	1	1	-	X	X
außerorts	1	-	-	-	X	-	9	4	4	2	X	X
Bussen	2	1	9	-	X	X	65	13	56	9	16,1	X
innerorts	1	-	8	-	X	-	49	9	47	4	4,3	X
außerorts	1	1	1	-	-	X	16	4	9	5	X	X
Güterkraftfahrzeugen	92	46	112	55	-17,9	-16,4	899	420	932	431	-3,5	-2,6
innerorts	38	12	43	22	-11,6	-45,5	357	143	429	180	-16,8	-20,6
außerorts	54	34	69	33	-21,7	3,0	542	277	503	251	7,8	10,4
Landwirtschaftliche Zugmaschinen	7	3	11	3	X	-	47	17	61	24	-23,0	-29,2
innerorts	3	1	2	-	X	X	19	7	30	8	-36,7	X
außerorts	4	2	9	3	X	X	28	10	31	16	-9,7	-37,5
übrigen												
Kraftfahrzeugen	3	1	5	-	X	X	23	5	34	8	-32,4	X
innerorts	3	-	2	-	X	-	13	4	25	6	-48,0	X
außerorts	-	1	3	-	X	X	10	1	9	2	X	X
Kraftfahrzeugen zusammen	1 122	373	1 144	399	-1,9	-6,5	10 191	3 362	10 117	3 547	0,7	-5,2
innerorts	644	203	737	214	-12,6	-5,1	6 195	1 939	6 552	2 120	-5,4	-8,5
außerorts	478	170	407	185	17,4	-8,1	3 996	1 423	3 565	1 427	12,1	-0,3
dar. flüchtig	54	28	46	25	17,4	12,0	560	276	511	290	9,6	-4,8
innerorts	39	11	34	14	14,7	-21,4	396	139	392	145	1,0	-4,1
außerorts	15	17	12	11	25,0	54,5	164	137	119	145	37,8	-5,5

1) einschl. E-Bikes

Noch 14. An Straßenverkehrsunfällen beteiligte Fahrzeugführer und Fußgänger nach Art der Verkehrsbeteiligung

Art der Verkehrsbeteiligung	Unfälle mit											
	Per- sonen - schaden	schwer- wiegend. Sachsch. i. e. S.	Per- sonen - schaden	schwer- wiegend. Sachsch. i. e. S.	Per- sonen - schaden	schwer- wiegend. Sachsch. i. e. S.	Per- sonen - schaden	schwer- wiegend. Sachsch. i. e. S.	Per- sonen - schaden	schwer- wiegend. Sachsch. i. e. S.	Per- sonen - schaden	schwer- wiegend. Sachsch. i. e. S.
	Oktober				Zu- bzw. Abnahme (-)		Januar - Oktober				Zu- bzw. Abnahme (-)	
	2015		2014				2015		2014			
Ortslage	Anzahl				%		Anzahl				%	
Fahrer von												
Fahrrädern ¹⁾	202	2	242	1	-16,5	X	1 939	4	2 113	6	-8,2	X
innerorts	188	2	226	1	-16,8	X	1 792	3	1 958	6	-8,5	X
außerorts	14	-	16	-	-12,5	-	147	1	155	-	-5,2	X
darunter												
unter 15 Jahren	13	-	25	-	-48,0	-	174	-	260	-	-33,1	-
innerorts	13	-	25	-	-48,0	-	169	-	250	-	-32,4	-
außerorts	-	-	-	-	-	-	5	-	10	-	X	-
anderen Fahrzeugen	9	8	19	11	X	X	116	52	140	57	-17,1	-8,8
innerorts	8	5	15	3	X	X	93	30	120	35	-22,5	-14,3
außerorts	1	3	4	8	X	X	23	22	20	22	15,0	-
Fußgänger	64	-	91	-	-29,7	-	607	1	720	1	-15,7	-
innerorts	63	-	86	-	-26,7	-	576	1	693	1	-16,9	-
außerorts	1	-	5	-	X	-	31	-	27	-	14,8	-
darunter												
unter 15 Jahren	14	-	24	-	-41,7	-	136	1	176	-	-22,7	X
innerorts	14	-	24	-	-41,7	-	134	1	174	-	-23,0	X
außerorts	-	-	-	-	-	-	2	-	2	-	-	-
65 Jahre und mehr	18	-	22	-	-18,2	-	151	-	176	-	-14,2	-
innerorts	18	-	20	-	-10,0	-	150	-	174	-	-13,8	-
außerorts	-	-	2	-	X	-	1	-	2	-	X	-
Andere Personen	1	-	4	-	X	-	14	1	26	2	-46,2	X
innerorts	-	-	4	-	X	-	10	1	20	-	-50,0	X
außerorts	1	-	-	-	X	-	4	-	6	2	X	X
Insgesamt	1 398	383	1 500	411	-6,8	-6,8	12 867	3 420	13 116	3 613	-1,9	-5,3
innerorts	903	210	1 068	218	-15,4	-3,7	8 666	1 974	9 343	2 162	-7,2	-8,7
außerorts	495	173	432	193	14,6	-10,4	4 201	1 446	3 773	1 451	11,3	-0,3
darunter												
unter 15 Jahren	27	-	49	-	-44,9	-	311	1	437	1	-28,8	-
innerorts	27	-	49	-	-44,9	-	304	1	425	-	-28,5	X
außerorts	-	-	-	-	-	-	7	-	12	1	X	X
65 Jahre und mehr	205	53	214	48	-4,2	10,4	1 734	405	1 743	404	-0,5	0,2
innerorts	138	39	171	28	-19,3	39,3	1 282	268	1 361	302	-5,8	-11,3
außerorts	67	14	43	20	55,8	-30,0	452	137	382	102	18,3	34,3

1) einschl. Pedelecs

15. An Straßenverkehrsunfällen mit Personenschaden beteiligte Fahrzeugführer und Fußgänger nach Art der Verkehrsbeteiligung, Altersgruppen und Geschlecht

Im Alter von ... bis unter ... Jahren	Ins-gesamt	Darunter				Ins-gesamt	Darunter				Zu- bzw. Abnahme (-)				
		Fahrer von			Fuß-gänger		Fahrer von			Fuß-gänger	ins-gesamt	Fahrer von			Fuß-gänger
		Per-sonen-kraft-wagen	Kraft-rädern mit amtl. Kennz. ¹⁾	Fahr-rädern ²⁾			Per-sonen-kraft-wagen	Kraft-rädern mit amtl. Kennz. ¹⁾	Fahr-rädern ²⁾			Per-sonen-kraft-wagen	Kraft-rädern mit amtl. Kennz. ¹⁾	Fahr-rädern ²⁾	
Geschlecht	Anzahl										%				
	Oktober 2015					Oktober 2014									
unter 15	27	-	-	13	14	49	-	-	25	24	-44,9	-	-	-48,0	-41,7
männlich	18	-	-	11	7	29	-	-	17	12	-37,9	-	-	-35,3	X
weiblich	9	-	-	2	7	20	-	-	8	12	X	-	-	X	X
15-18	37	-	10	14	3	42	-	16	10	4	-11,9	-	-37,5	40,0	X
männlich	29	-	8	11	3	30	-	11	8	2	-3,3	-	X	X	X
weiblich	8	-	2	3	-	12	-	5	2	2	X	-	X	X	X
18-21	61	40	2	12	4	82	54	4	14	3	-25,6	-25,9	X	-14,3	X
männlich	38	24	1	8	3	57	35	3	10	2	-33,3	-31,4	X	X	X
weiblich	23	16	1	4	1	25	19	1	4	1	-8,0	-15,8	-	-	-
21-25	81	55	1	15	2	97	61	5	17	2	-16,5	-9,8	X	-11,8	-
männlich	42	24	1	9	2	62	40	5	7	1	-32,3	-40,0	X	X	X
weiblich	39	31	-	6	-	35	21	-	10	1	11,4	47,6	-	X	X
25-35	245	187	8	22	5	271	178	13	40	13	-9,6	5,1	X	-45,0	X
männlich	148	98	8	16	4	179	108	13	27	7	-17,3	-9,3	X	-40,7	X
weiblich	97	89	-	6	1	92	70	-	13	6	5,4	27,1	-	X	X
35-45	206	159	8	13	5	200	138	13	22	2	3,0	15,2	X	-40,9	X
männlich	124	89	8	5	2	125	75	10	15	2	-0,8	18,7	X	X	-
weiblich	82	70	-	8	3	75	63	3	7	-	9,3	11,1	X	X	X
45-55	276	190	9	35	7	271	160	22	27	9	1,8	18,8	X	29,6	X
männlich	167	105	7	19	2	180	91	21	14	3	-7,2	15,4	X	35,7	X
weiblich	109	85	2	16	5	91	69	1	13	6	19,8	23,2	X	23,1	X
55-65	225	159	6	27	5	231	144	8	33	7	-2,6	10,4	X	-18,2	X
männlich	133	88	6	11	2	158	94	8	16	3	-15,8	-6,4	X	-31,3	X
weiblich	92	71	-	16	3	73	50	-	17	4	26,0	42,0	-	-5,9	X
65 und mehr	205	128	3	46	18	214	128	2	47	22	-4,2	-	X	-2,1	-18,2
männlich	145	101	3	26	5	145	101	2	26	4	-	-	X	-	X
weiblich	60	27	-	20	13	68	26	-	21	18	-11,8	3,8	-	-4,8	-27,8
Zusammen	1 363	918	47	197	63	1 457	863	83	235	86	-6,5	6,4	-43,4	-16,2	-26,7
männlich	844	529	42	116	30	965	544	73	140	36	-12,5	-2,8	-42,5	-17,1	-16,7
weiblich	519	389	5	81	33	491	318	10	95	50	5,7	22,3	X	-14,7	-34,0
Ohne Angabe	35	24	-	5	1	43	20	1	7	5	-18,6	20,0	X	X	X
Insgesamt	1 398	942	47	202	64	1 500	883	84	242	91	-6,8	6,7	-44,0	-16,5	-29,7

1) einschl. drei- und leichten vierradrigen Kraftfahrzeugen

2) einschl. Pedelecs

**Noch 15. An Straßenverkehrsunfällen mit Personenschaden beteiligte Fahrzeugführer und Fußgänger
nach Art der Verkehrsbeteiligung, Altersgruppen und Geschlecht**

Ins- gesamt	Darunter				Ins- gesamt	Darunter				Zu- bzw. Abnahme (-)				Im Alter von ... bis unter ... Jahren	Geschlecht	
	Fahrer von			Fuß- gänger		Fahrer von			Fuß- gänger	ins- gesamt	Fahrer von					Fuß- gänger
	Per- sonen- kraft- wagen	Kraft- rädern mit amtl. Kennz. ¹⁾	Fahr- rädern ²⁾			Per- sonen- kraft- wagen	Kraft- rädern mit amtl. Kennz. ¹⁾	Fahr- rädern ²⁾			Per- sonen- kraft- wagen	Kraft- rädern mit amtl. Kennz. ¹⁾	Fahr- rädern ²⁾			
Anzahl										%						
Januar - Oktober 2015					Januar - Oktober 2014											
311	-	1	174	136	437	-	-	260	176	-28,8	-	X	-33,1	-22,7	unter 15	
196	-	1	125	70	270	-	-	165	104	-27,4	-	X	-24,2	-32,7	männlich	
115	-	-	49	66	167	-	-	95	72	-31,1	-	-	-48,4	-8,3	weiblich	
345	7	96	113	31	325	12	101	99	28	6,2	X	-5,0	14,1	10,7	15-18	
248	4	79	76	16	242	9	86	66	13	2,5	X	-8,1	15,2	23,1	männlich	
97	3	17	37	15	82	3	15	32	15	18,3	-	13,3	15,6	-	weiblich	
615	425	37	81	29	578	405	27	93	27	6,4	4,9	37,0	-12,9	7,4	18-21	
383	247	34	52	13	352	234	23	59	13	8,8	5,6	47,8	-11,9	-	männlich	
232	178	3	29	16	226	171	4	34	14	2,7	4,1	X	-14,7	14,3	weiblich	
771	550	37	119	19	942	668	49	117	30	-18,2	-17,7	-24,5	1,7	-36,7	21-25	
472	316	36	68	11	568	382	44	62	15	-16,9	-17,3	-18,2	9,7	-26,7	männlich	
299	234	1	51	8	374	286	5	55	15	-20,1	-18,2	X	-7,3	X	weiblich	
2 431	1 734	127	275	64	2 450	1 697	129	300	71	-0,8	2,2	-1,6	-8,3	-9,9	25-35	
1 512	961	118	187	35	1 536	959	119	194	39	-1,6	0,2	-0,8	-3,6	-10,3	männlich	
919	773	9	88	29	914	738	10	106	32	0,5	4,7	X	-17,0	-9,4	weiblich	
1 926	1 341	85	185	42	1 850	1 219	116	186	47	4,1	10,0	-26,7	-0,5	-10,6	35-45	
1 251	782	79	119	22	1 203	694	104	120	30	4,0	12,7	-24,0	-0,8	-26,7	männlich	
675	559	6	66	20	647	525	12	66	17	4,3	6,5	X	-	17,6	weiblich	
2 419	1 604	96	280	72	2 514	1 593	131	300	87	-3,8	0,7	-26,7	-6,7	-17,2	45-55	
1 517	901	85	151	36	1 602	883	121	170	52	-5,3	2,0	-29,8	-11,2	-30,8	männlich	
902	703	11	129	36	911	710	10	129	35	-1,0	-1,0	10,0	-	2,9	weiblich	
1 911	1 256	68	264	56	1 877	1 180	62	279	66	1,8	6,4	9,7	-5,4	-15,2	55-65	
1 214	759	66	117	26	1 267	764	61	139	32	-4,2	-0,7	8,2	-15,8	-18,8	männlich	
697	497	2	147	30	610	416	1	140	34	14,3	19,5	X	5,0	-11,8	weiblich	
1 734	1 075	34	398	151	1 743	1 062	20	416	176	-0,5	1,2	70,0	-4,3	-14,2	65 und mehr	
1 200	832	34	216	50	1 211	865	19	217	51	-0,9	-3,8	78,9	-0,5	-2,0	männlich	
533	242	-	182	101	531	196	1	199	125	0,4	23,5	X	-8,5	-19,2	weiblich	
12 463	7 992	581	1 889	600	12 716	7 836	635	2 050	708	-2,0	2,0	-8,5	-7,9	-15,3	Zusammen	
7 993	4 802	532	1 111	279	8 251	4 790	577	1 192	349	-3,1	0,3	-7,8	-6,8	-20,1	männlich	
4 469	3 189	49	778	321	4 462	3 045	58	856	359	0,2	4,7	-15,5	-9,1	-10,6	weiblich	
404	254	6	50	7	400	252	6	63	12	1,0	0,8	-	-20,6	X	Ohne Angabe	
12 867	8 246	587	1 939	607	13 116	8 088	641	2 113	720	-1,9	2,0	-8,4	-8,2	-15,7	Insgesamt	

1) einschl. drei- und leichten vierradrigen Kraftfahrzeugen

2) einschl. Pedelecs

**16. An Straßenverkehrsunfällen beteiligte Fahrzeugführer und Fußgänger als Hauptverursacher
nach Art der Verkehrsbeteiligung**

Art der Verkehrsbeteiligung Ortslage	Unfälle mit Personen- schaden	Verunglückte			Schwerw. Unfälle mit Sach- schaden i. e. S.	Unfälle mit Personen- schaden	Verunglückte			Schwerw. Unfälle mit Sach- schaden i. e. S.
		Getötete	Schwer-	Leicht-			Getötete	Schwer-	Leicht-	
			verletzte					verletzte		
		Oktober 2015				Oktober 2014				
Fahrer von										
Krafträdern mit Ver- sicherungskennzeichen ¹⁾	16	1	1	17	-	20	-	3	21	-
innerorts	15	1	1	16	-	16	-	1	17	-
außerorts	1	-	-	1	-	4	-	2	4	-
Krafträdern mit amtl. Kennzeichen	33	-	18	21	-	51	1	22	36	2
innerorts	12	-	6	6	-	26	-	6	22	-
außerorts	21	-	12	15	-	25	1	16	14	2
Personenkraftwagen	550	10	154	569	181	501	7	128	529	178
innerorts	322	4	56	323	99	352	4	69	358	95
außerorts	228	6	98	246	82	149	3	59	171	83
darunter										
18 bis unter 25 Jahre	65	2	12	71	29	79	-	23	92	30
innerorts	32	1	4	41	15	41	-	10	44	14
außerorts	33	1	8	30	14	38	-	13	48	16
Wohnmobilen	-	-	-	-	-	-	-	-	-	-
innerorts	-	-	-	-	-	-	-	-	-	-
außerorts	-	-	-	-	-	-	-	-	-	-
Bussen	1	-	-	1	-	4	-	1	13	-
innerorts	-	-	-	-	-	3	-	-	4	-
außerorts	1	-	-	1	-	1	-	1	9	-
Güterkraftfahrzeugen	48	2	10	50	18	67	-	11	74	31
innerorts	25	1	3	24	4	32	-	2	38	12
außerorts	23	1	7	26	14	35	-	9	36	19
Landwirtschaftlichen Zugmaschinen	3	-	1	2	1	8	-	2	6	-
innerorts	1	-	-	1	1	1	-	-	1	-
außerorts	2	-	1	1	-	7	-	2	5	-
übrigen										
Kraftfahrzeugen	2	-	2	-	-	1	-	-	1	-
innerorts	2	-	2	-	-	1	-	-	1	-
außerorts	-	-	-	-	-	-	-	-	-	-
Kraftfahrzeugen zusammen	653	13	186	660	200	652	8	167	680	211
innerorts	377	6	68	370	104	431	4	78	441	107
außerorts	276	7	118	290	96	221	4	89	239	104

1) einschl. E-Bikes

**Noch 16. An Straßenverkehrsunfällen beteiligte Fahrzeugführer und Fußgänger als Hauptverursacher
nach Art der Verkehrsbeteiligung**

Art der Verkehrsbeteiligung Ortslage	Unfälle mit Personen- schaden	Verunglückte			Schwerw. Unfälle mit Sach- schaden i. e. S.	Unfälle mit Personen- schaden	Verunglückte			Schwerw. Unfälle mit Sach- schaden i. e. S.
		Getötete	Schwer-	Leicht-			Getötete	Schwer-	Leicht-	
			verletzte					verletzte		
		Oktober 2015				Oktober 2014				
Fahrer von										
Fahrrädern ¹⁾	72	2	19	57	1	94	-	27	75	1
innerorts	65	1	15	54	1	83	-	19	70	1
außerorts	7	1	4	3	-	11	-	8	5	-
darunter										
unter 15 Jahren	9	-	2	7	-	14	-	2	13	-
innerorts	9	-	2	7	-	14	-	2	13	-
außerorts	-	-	-	-	-	-	-	-	-	-
anderen Fahrzeugen	3	-	2	3	5	9	-	4	5	7
innerorts	2	-	2	1	2	6	-	2	4	2
außerorts	1	-	-	2	3	3	-	2	1	5
Fußgänger	16	-	5	12	-	20	1	4	20	-
innerorts	16	-	5	12	-	19	-	4	19	-
außerorts	-	-	-	-	-	1	1	-	1	-
darunter										
unter 15 Jahren	5	-	-	5	-	9	-	3	8	-
innerorts	5	-	-	5	-	9	-	3	8	-
außerorts	-	-	-	-	-	-	-	-	-	-
65 Jahre und mehr	2	-	2	-	-	2	-	-	2	-
innerorts	2	-	2	-	-	2	-	-	2	-
außerorts	-	-	-	-	-	-	-	-	-	-
Andere Personen	1	-	-	1	-	1	-	-	1	-
innerorts	-	-	-	-	-	1	-	-	1	-
außerorts	1	-	-	1	-	-	-	-	-	-
Insgesamt	745	15	212	733	206	776	9	202	781	219
innerorts	460	7	90	437	107	540	4	103	535	110
außerorts	285	8	122	296	99	236	5	99	246	109
darunter										
unter 15 Jahren	14	-	2	12	-	23	-	5	21	-
innerorts	14	-	2	12	-	23	-	5	21	-
außerorts	-	-	-	-	-	-	-	-	-	-
65 Jahre und mehr	110	2	45	105	30	118	1	33	118	28
innerorts	72	1	17	67	22	92	1	19	91	16
außerorts	38	1	28	38	8	26	-	14	27	12

1) einschl. Pedelecs

**Noch 16. An Straßenverkehrsunfällen beteiligte Fahrzeugführer und Fußgänger als Hauptverursacher
nach Art der Verkehrsbeteiligung**

Art der Verkehrsbeteiligung Ortslage	Unfälle mit Personen- schaden	Verunglückte			Schwerw. Unfälle mit Sach- schaden i. e. S.	Unfälle mit Personen- schaden	Verunglückte			Schwerw. Unfälle mit Sach- schaden i. e. S.
		Getötete	Schwer-	Leicht-			Getötete	Schwer-	Leicht-	
			verletzte					verletzte		
		Januar - Oktober 2015				Januar - Oktober 2014				
Fahrer von										
Krafträdern mit Ver- sicherungskennzeichen ¹⁾	178	3	54	149	6	156	-	35	137	9
innerorts	141	1	35	129	5	133	-	24	123	8
außerorts	37	2	19	20	1	23	-	11	14	1
Krafträdern mit amtl. Kennzeichen	372	10	184	241	6	370	12	162	246	20
innerorts	163	2	69	117	2	160	4	50	116	8
außerorts	209	8	115	124	4	210	8	112	130	12
Personenkraftwagen	4 788	73	1 350	5 035	1 619	4 725	68	1 247	4 942	1 699
innerorts	3 008	12	563	3 092	930	3 128	15	555	3 252	987
außerorts	1 780	61	787	1 943	689	1 597	53	692	1 690	712
darunter										
18 bis unter 25 Jahre	680	13	187	745	252	725	11	198	805	271
innerorts	371	1	73	409	131	399	-	70	462	157
außerorts	309	12	114	336	121	326	11	128	343	114
Wohnmobilen	3	-	1	3	-	1	-	2	-	-
innerorts	1	-	-	1	-	-	-	-	-	-
außerorts	2	-	1	2	-	1	-	2	-	-
Bussen	31	2	5	33	2	28	1	7	44	2
innerorts	21	-	2	25	-	24	1	6	32	1
außerorts	10	2	3	8	2	4	-	1	12	1
Güterkraftfahrzeugen	486	19	149	453	212	524	20	151	532	235
innerorts	223	3	38	212	66	279	7	45	296	96
außerorts	263	16	111	241	146	245	13	106	236	139
Landwirtschaftlichen Zugmaschinen	27	-	5	30	7	38	-	7	42	8
innerorts	10	-	1	15	2	17	-	3	15	4
außerorts	17	-	4	15	5	21	-	4	27	4
Übrigen										
Kraftfahrzeugen	11	-	5	8	2	17	1	2	17	1
innerorts	7	-	4	5	2	15	-	2	13	1
außerorts	4	-	1	3	-	2	1	-	4	-
Kraftfahrzeugen zusammen	5 896	107	1 753	5 952	1 854	5 859	102	1 613	5 960	1 974
innerorts	3 574	18	712	3 596	1 007	3 756	27	685	3 847	1 105
außerorts	2 322	89	1 041	2 356	847	2 103	75	928	2 113	869

1) einschl. E-Bikes

**Noch 16. An Straßenverkehrsunfällen beteiligte Fahrzeugführer und Fußgänger als Hauptverursacher
nach Art der Verkehrsbeteiligung**

Art der Verkehrsbeteiligung Ortslage	Unfälle mit Personen- schaden	Verunglückte			Schwerw. Unfälle mit Sach- schaden i. e. S.	Unfälle mit Personen- schaden	Verunglückte			Schwerw. Unfälle mit Sach- schaden i. e. S.	
		Getötete	Schwer-	Leicht-			Getötete	Schwer-	Leicht-		
			verletzte					verletzte			
		Januar - Oktober 2015					Januar - Oktober 2014				
Fahrer von											
Fahrrädern ¹⁾	756	10	204	623	3	850	5	230	682	4	
innerorts	698	7	177	587	2	779	4	192	639	4	
außerorts	58	3	27	36	1	71	1	38	43	-	
darunter											
unter 15 Jahren	74	1	14	68	-	126	-	26	112	-	
innerorts	72	1	14	66	-	121	-	23	110	-	
außerorts	2	-	-	2	-	5	-	3	2	-	
anderen Fahrzeugen	59	1	14	57	35	55	1	30	81	32	
innerorts	38	-	7	40	15	42	1	20	54	16	
außerorts	21	1	7	17	20	13	-	10	27	16	
Fußgänger	124	2	41	99	-	166	4	53	135	-	
innerorts	120	2	40	96	-	160	3	53	127	-	
außerorts	4	-	1	3	-	6	1	-	8	-	
darunter											
unter 15 Jahren	48	-	19	35	-	60	-	23	41	-	
innerorts	48	-	19	35	-	60	-	23	41	-	
außerorts	-	-	-	-	-	-	-	-	-	-	
65 Jahre und mehr	15	-	6	13	-	23	3	9	21	-	
innerorts	15	-	6	13	-	23	3	9	21	-	
außerorts	-	-	-	-	-	-	-	-	-	-	
Andere Personen	10	-	2	8	-	19	-	2	20	-	
innerorts	7	-	1	6	-	14	-	1	14	-	
außerorts	3	-	1	2	-	5	-	1	6	-	
Insgesamt	6 845	120	2 014	6 739	1 892	6 949	112	1 928	6 878	2 010	
innerorts	4 437	27	937	4 325	1 024	4 751	35	951	4 681	1 125	
außerorts	2 408	93	1 077	2 414	868	2 198	77	977	2 197	885	
darunter											
unter 15 Jahren	122	1	33	103	-	186	-	49	153	1	
innerorts	120	1	33	101	-	181	-	46	151	-	
außerorts	2	-	-	2	-	5	-	3	2	1	
65 Jahre und mehr	943	25	313	936	242	939	18	277	910	231	
innerorts	657	8	147	628	162	694	6	143	680	175	
außerorts	286	17	166	308	80	245	12	134	230	56	

1) einschl. Pedelecs

17. Ursachen von Straßenverkehrsunfällen mit Personenschaden - Fehlverhalten der Fahrzeugführer

Ursache	Ins- gesamt	Darunter			Ins- gesamt	Darunter			Zu- bzw. Abnahme (-)				
		Per- sonen- kraft- wagen	Kraft- rädern mit amtl. Kennz. ¹⁾	Fahr- rädern ²⁾		Per- sonen- kraft- wagen	Kraft- rädern mit amtl. Kennz. ¹⁾	Fahr- rädern ²⁾	ins- gesamt	Per- sonen- kraft- wagen	Kraft- rädern mit amtl. Kennz. ¹⁾	Fahr- rädern ²⁾	
Anzahl									%				
		Oktober 2015				Oktober 2014							
Insgesamt	880	650	36	107	895	581	54	130	-1,7	11,9	-33,3	-17,7	
Verkehrstüchtigkeit	45	30	-	11	46	27	-	13	-2,2	11,1	-	-15,4	
darunter													
Alkoholeinfluss	30	19	-	9	28	15	-	11	7,1	26,7	-	X	
Einfluss anderer berauschender Mittel (z.B. Drogen, Rauschgift)	2	2	-	-	5	4	-	1	X	X	-	X	
Straßenbenutzung	69	30	2	31	78	27	6	35	-11,5	11,1	X	-11,4	
Geschwindigkeit	140	113	13	3	111	75	14	4	26,1	50,7	-7,1	X	
Abstand	129	104	7	1	131	90	6	4	-1,5	15,6	X	X	
Überholen	35	23	6	2	33	18	4	2	6,1	27,8	X	-	
Vorbeifahren	3	1	-	2	1	1	-	-	X	-	-	X	
Nebeneinanderfahren	9	7	-	-	10	6	1	1	X	X	X	X	
Vorfahrt, Vorrang	153	131	2	12	153	125	2	11	-	4,8	-	9,1	
Abbiegen, Wenden, Rück- wärtsfahren, Ein- und Anfahren	157	122	1	19	151	115	3	19	4,0	6,1	X	-	
Falsches Verhalten gegenüber Fußgängern	21	16	-	-	22	21	-	-	-4,5	-23,8	-	-	
darunter													
an Überwegen, Furten	5	5	-	-	7	7	-	-	X	X	-	-	
Ruhender Verkehr, Verkehrssicherung	8	7	-	-	5	5	-	-	X	X	-	-	
Nichtbeachten der Be- leuchtungsvorschriften	-	-	-	-	-	-	-	-	-	-	-	-	
Ladung, Besetzung	-	-	-	-	2	-	-	-	X	-	-	-	
Andere Fehler beim Fahrzeugführer	111	66	5	26	152	71	18	41	-27,0	-7,0	X	-36,6	

1) einschl. drei- und leichten vierrädrigen Kraftfahrzeugen

2) einschl. Pedelecs

Noch 17. Ursachen von Straßenverkehrsunfällen mit Personenschaden - Fehlverhalten der Fahrzeugführer

Ins- gesamt	Darunter			Ins- gesamt	Darunter			Zu- bzw. Abnahme (-)				Ursache
	Per- sonen- kraft- wagen	Kraft- rädern mit amtl. Kennz. ¹⁾	Fahr- rädern ²⁾		Per- sonen- kraft- wagen	Kraft- rädern mit amtl. Kennz. ¹⁾	Fahr- rädern ²⁾	ins- gesamt	Per- sonen- kraft- wagen	Kraft- rädern mit amtl. Kennz. ¹⁾	Fahr- rädern ²⁾	
Anzahl								%				
Januar - Oktober 2015				Januar - Oktober 2014								
8 207	5 702	457	1 098	8 135	5 530	442	1 202	0,9	3,1	3,4	-8,7	Insgesamt
534	346	12	116	502	314	12	127	6,4	10,2	-	-8,7	Verkehrstüchtigkeit
347	215	8	98	342	189	9	118	1,5	13,8	X	-16,9	darunter Alkoholeinfluss
39	30	4	3	24	18	2	4	62,5	66,7	X	X	Einfluss anderer berauschender Mittel (z.B. Drogen, Rauschgift)
677	289	37	297	706	268	48	326	-4,1	7,8	-22,9	-8,9	Straßenbenutzung
1 265	918	178	44	1 264	899	181	51	0,1	2,1	-1,7	-13,7	Geschwindigkeit
1 152	888	71	24	1 070	818	45	28	7,7	8,6	57,8	-14,3	Abstand
343	237	44	14	299	207	33	22	14,7	14,5	33,3	-36,4	Überholen
9	4	-	3	11	7	1	-	X	X	X	X	Vorbeifahren
119	81	4	2	88	56	3	4	35,2	44,6	X	X	Nebeneinanderfahren
1 353	1 117	16	112	1 322	1 067	19	118	2,3	4,7	-15,8	-5,1	Vorrang, Vorfahrt
1 259	945	11	170	1 297	986	15	160	-2,9	-4,2	-26,7	6,3	Abbiegen, Wenden, Rück- wärtsfahren, Ein- und Anfahren
202	164	3	13	172	139	4	19	17,4	18,0	X	-31,6	Falsches Verhalten gegenüber Fußgängern
36	32	-	1	34	30	2	2	5,9	6,7	X	X	darunter an Überwegen, Furten
62	58	-	-	73	61	-	-	-15,1	-4,9	-	-	Ruhender Verkehr Verkehrssicherung
6	1	-	4	3	2	-	1	X	X	-	X	Nichtbeachten der Be- leuchtungsvorschriften
15	4	-	2	11	2	-	2	36,4	X	-	-	Ladung, Besetzung
1 211	650	81	297	1 317	704	81	344	-8,0	-7,7	-	-13,7	Andere Fehler beim Fahrzeugführer

1) einschl. drei- und leichten vierrädrigen Kraftfahrzeugen

2) einschl. Pedelecs

18. Straßenverkehrsunfälle und Verunglückte nach Unfallursachen¹⁾

Ursache	Unfälle mit Perso- nen- schaden	Verunglückte			Schwerw. Unfälle mit Sach- schaden i. e. S.	Unfälle mit Perso- nen- schaden	Verunglückte			Schwerw. Unfälle mit Sach- schaden i. e. S.	
		Getötete	Schwer-	Leicht-			Getötete	Schwer-	Leicht-		
			verletzte					verletzte			
		Oktober 2015					Oktober 2014				
Fehlverhalten der Fahrzeugführer											
Alkoholeinfluss	30	-	10	24	16	28	-	8	21	17	
Einfluss anderer berauschender Mittel	2	-	1	1	1	5	-	3	4	4	
Übermüdung	8	-	5	9	7	2	-	1	1	7	
sonstige körperliche und geistige Mängel	5	-	2	3	-	11	-	4	8	1	
Benutzung der falschen Fahrbahn oder verbotswid. Benutzung anderer Straßenteile	26	-	3	24	4	47	2	13	42	3	
Verstoß gegen das Rechtsfahrgebot	43	2	22	37	10	29	-	15	30	9	
nicht angepasste Geschwindigkeit m. gleichzeit. Überschreiten der zulässigen Höchstgeschw.	-	-	-	-	2	2	-	1	3	-	
in anderen Fällen	139	2	42	141	53	108	5	40	108	53	
ungenügender Sicherheitsabstand	127	-	18	155	19	129	1	21	157	18	
starkes Bremsen des Vorausfahrenden											
ohne zwingenden Grund	1	-	-	1	-	-	-	-	-	1	
unzulässiges Rechtsüberholen	1	-	1	-	1	2	-	2	3	-	
Überholen trotz Gegenverkehrs	7	1	6	11	2	2	-	2	1	1	
Überholen trotz unklarer Verkehrslage	9	-	5	9	7	8	-	2	12	7	
Überholen trotz unzureich. Sichtverhältnisse	-	-	-	-	-	-	-	-	-	-	
Überholen ohne Beachtung des nachfolgenden Verkehrs und/oder ohne rechtzeitige und deut- liche Ankündigung des Ausscherens	5	-	2	3	3	5	-	1	10	1	
Fehler beim Wiedereinordnen nach rechts	5	-	-	11	4	9	-	4	8	1	
sonstige Fehler beim Überholen	7	-	4	3	-	5	-	3	3	-	
Fehler beim Überholtwerden	1	-	-	1	1	2	-	-	2	-	
Nichtbeachten des Vorranges entgegenkomm. Fahrzeuge beim Vorbeifahren an haltenden Fahrzeugen, Absperrungen, Hindernissen	2	-	-	3	1	1	-	-	1	-	
Nichtbeachten des nachfolg. Verkehrs beim Vorbeifahren an haltenden Fahrzeugen, Absperrung, Hindernissen und/oder ohne rechtzeitig. u. deutl. Ankündig. d. Ausscherens	1	-	-	2	-	-	-	-	-	-	
Nebeneinanderfahren, fehlerhaftes Wechseln des Fahrstreifens oder Nichtbeachten des Reißverschlussverfahrens	9	-	2	10	2	10	-	5	14	4	
Nichtbeachten der Regel "rechts vor links"	10	1	-	10	4	12	-	1	12	4	
Nichtbeachten der Vorfahrt regelnd. Verkehrsz.	122	-	40	116	56	128	1	40	130	47	
Nichtbeachten der Vorfahrt d. durchgeh. Ver- kehrs auf Autobahnen oder Kraftfahrstraßen	3	-	1	3	1	1	-	-	2	1	
Nichtbeachten der Vorfahrt durch Fahrzeuge, die aus Feld- und Waldwegen kommen	1	-	-	1	1	1	-	1	2	-	
Nichtbeachten der Verkehrsregelung durch Polizeibeamte oder Lichtzeichen	16	2	3	17	8	8	-	3	11	9	
Nichtbeachten des Vorranges entgegen- kommender Fahrzeuge	-	-	-	-	-	3	-	-	4	1	
Nichtbeachten des Vorranges von Schienen- fahrzeugen an Bahnübergängen	1	-	-	1	1	-	-	-	-	1	

1) Die Tabelle enthält Mehrfachzählungen, weil bei einem Unfall bis zu acht Ursachen eingetragen werden.

Noch 18. Straßenverkehrsunfälle und Verunglückte nach Unfallursachen¹⁾

Ursache	Unfälle mit Personenschaden	Verunglückte			Schwerw. Unfälle mit Sachschaden i. e. S.	Unfälle mit Personenschaden	Verunglückte			Schwerw. Unfälle mit Sachschaden i. e. S.
		Getötete	Schwer-	Leicht-			Getötete	Schwer-	Leicht-	
			verletzte					verletzte		
		Oktober 2015				Oktober 2014				
		noch Fehlverhalten der Fahrzeugführer								
Fehler beim Abbiegen	93	1	28	109	19	85	-	15	91	32
Fehler beim Wenden oder Rückwärtsfahren	19	1	2	24	5	25	-	4	22	5
Fehler beim Einfahren in den fließend. Verkehr	43	-	2	44	-	41	-	6	37	-
falsches Verhalten gegenüber Fußgängern										
an Fußgängerüberwegen	5	-	2	3	-	5	-	2	3	-
an Fußgängerfurten	-	-	-	-	-	2	-	-	2	-
beim Abbiegen	3	1	2	1	-	2	-	2	-	-
an Haltestellen	2	-	-	2	-	1	-	-	2	-
an anderen Stellen	11	1	1	11	-	12	-	2	10	-
unzulässiges Halten oder Parken	2	-	-	2	-	-	-	-	-	-
mangelnde Sicherung haltender o. liegendebl. Fahrzeuge u. von Unfallstellen sowie Schulbussen, bei denen Kinder ein-/aussteigen	2	-	1	1	-	2	1	-	1	-
verkehrswidriges Verhalten beim Ein- o. Aussteigen, Be- oder Entladen	4	-	1	3	-	3	-	-	4	-
Nichtbeachten der Beleuchtungsvorschriften	-	-	-	-	-	-	-	-	-	-
Überladung, Überbesetzung	-	-	-	-	-	-	-	-	-	-
unzureichend gesicherte Ladung oder Fahrzeugzubehörteile	-	-	-	-	2	2	-	-	2	1
andere Fehler beim Fahrzeugführer	110	3	45	85	33	149	3	43	130	34
		Technische Mängel, Wartungsmängel								
Beleuchtung	3	-	1	3	-	6	-	1	6	-
Bereifung	2	-	-	3	1	4	-	1	3	3
Bremsen	-	-	-	-	-	1	-	1	-	-
Lenkung	-	-	-	-	-	1	-	-	1	-
Zugvorrichtung	-	-	-	-	-	-	-	-	-	-
andere Mängel	2	-	1	1	2	2	-	1	1	1
		Fehlverhalten der Fußgänger								
Alkoholeinfluss	1	-	1	-	-	1	-	-	1	-
Einfluss anderer berauschender Mittel	-	-	-	-	-	-	-	-	-	-
Übermüdung	-	-	-	-	-	-	-	-	-	-
sonstige körperliche und geistige Mängel	-	-	-	-	-	1	1	-	1	-
falsches Verhalten bei Überschreiten d. Fahrbahn an Stellen, an denen der Fußg.verkehr durch Polizeibeamte oder Lichtzei. gereg.war	2	-	2	-	-	-	-	-	-	-
auf Fußgängerüberwegen ohne Verkehrsreg. durch Polizeibeamte oder Lichtzeichen	-	-	-	-	-	-	-	-	-	-
in der Nähe von Kreuzungen, Einmündungen, Lichtzeichenanlagen, Fußgängerüberwegen bei dichtem Verkehr	1	-	-	1	-	1	-	1	-	-

1) Die Tabelle enthält Mehrfachzählungen, weil bei einem Unfall bis zu acht Ursachen eingetragen werden.

Noch 18. Straßenverkehrsunfälle und Verunglückte nach Unfallursachen¹⁾

Ursache	Unfälle mit Personenschaden	Verunglückte			Schwerw. Unfälle mit Sachschaden i. e. S.	Unfälle mit Personenschaden	Verunglückte			Schwerw. Unfälle mit Sachschaden i. e. S.
		Getötete	Schwer-	Leicht-			Getötete	Schwer-	Leicht-	
			verletzte					verletzte		
		Oktober 2015				Oktober 2014				
		Noch Fehlverhalten der Fußgänger								
weiter falsches Verhalten an anderen Stellen durch plötzliches Hervortreten hinter Sichhindernissen	3	-	-	3	-	2	-	-	4	-
ohne auf den Fahrzeugverkehr zu achten	17	1	5	12	-	26	2	5	25	-
durch sonstiges falsches Verhalten	2	-	-	3	-	-	-	-	-	-
Nichtbenutzung des Gehweges	-	-	-	-	-	-	-	-	-	-
Nichtbenutzung der vorgeschrieb. Straßenseite	-	-	-	-	-	-	-	-	-	-
Spielen auf oder neben der Fahrbahn	-	-	-	-	-	1	-	-	1	-
andere Fehler der Fußgänger	-	-	-	-	-	3	1	1	2	-
		Straßenverhältnisse								
Verunreinigung durch ausgeflossenes Öl	-	-	-	-	-	-	-	-	-	1
andere Verunreinigung durch Straßenbenutzer	-	-	-	-	-	2	-	-	3	-
Schnee, Eis	1	-	-	1	-	-	-	-	-	-
Regen	20	-	7	16	11	7	-	3	4	7
andere Einflüsse	3	-	1	2	-	2	-	1	1	1
Spurrillen im Zusammenhang mit Regen, Schnee oder Eis	-	-	-	-	1	-	-	-	-	-
anderer Zustand der Straße	4	-	2	2	1	7	-	2	6	-
nicht ordnungsgemäßer Zustand der Verkehrszeichen oder -einrichtungen	-	-	-	-	-	1	-	-	2	-
mangelhafte Beleuchtung der Straße	-	-	-	-	-	-	-	-	-	-
mangelhafte Sicherung von Bahnübergängen	-	-	-	-	-	-	-	-	-	-
		Witterungseinflüsse								
Sichtbehinderung durch Nebel	1	1	-	-	3	5	1	2	11	1
starken Regen, Hagel, Schneegestöber usw.	1	-	-	1	-	-	-	-	-	-
blendende Sonne	8	-	6	5	1	4	-	1	4	1
Seitenwind	1	-	-	1	-	1	-	-	1	-
Unwetter oder sonstige Witterungseinflüsse	-	-	-	-	-	-	-	-	-	-
		Hindernisse								
nicht oder unzureichend gesicherte Arbeitsstellen auf der Fahrbahn	-	-	-	-	-	-	-	-	-	-
Wild auf der Fahrbahn	17	-	5	14	5	14	-	4	10	3
anderes Tier auf der Fahrbahn	1	-	-	1	-	2	-	-	2	-
sonstiges Hindernis auf der Fahrbahn	1	-	-	1	2	-	-	-	-	2
sonstige Ursachen	2	-	1	2	-	1	-	1	-	-

1) Die Tabelle enthält Mehrfachzählungen, weil bei einem Unfall bis zu acht Ursachen eingetragen werden.

Noch 18. Straßenverkehrsunfälle und Verunglückte nach Unfallursachen¹⁾

Ursache	Unfälle mit Personenschaden	Verunglückte			Schwerw. Unfälle mit Sachschaden i. e. S.	Unfälle mit Personenschaden	Verunglückte			Schwerw. Unfälle mit Sachschaden i. e. S.
		Getötete	Schwer-	Leicht-			Getötete	Schwer-	Leicht-	
			verletzte					verletzte		
		Januar - Oktober 2015				Januar - Oktober 2014				
		Fehlverhalten der Fahrzeugführer								
Alkoholeinfluss	341	3	145	266	163	339	6	102	322	182
Einfluss anderer berauschender Mittel	39	3	20	42	18	24	-	10	21	23
Übermüdung	57	6	34	54	64	44	2	28	38	37
sonstige körperliche und geistige Mängel	91	1	33	73	15	92	2	50	101	10
Benutzung der falschen Fahrbahn oder verbotswid. Benutzung anderer Straßenteile	309	3	62	283	34	407	11	87	383	36
Verstoß gegen das Rechtsfahrgebot	355	16	139	333	104	282	10	114	277	88
nicht angepasste Geschwindigkeit m.gleichzeit. Überschreiten der zulässigen Höchstgeschw.	24	3	8	15	24	19	1	10	21	10
in anderen Fällen	1 235	39	514	1 160	464	1 236	46	465	1 167	571
ungenügender Sicherheitsabstand	1 128	15	186	1 400	124	1 047	11	185	1 302	102
starkes Bremsen des Vorausfahrenden ohne zwingenden Grund	17	-	6	14	6	13	-	1	16	3
unzulässiges Rechtsüberholen	11	-	5	6	7	12	-	3	13	5
Überholen trotz Gegenverkehrs	67	6	34	69	9	38	3	22	34	14
Überholen trotz unklarer Verkehrslage	92	3	32	96	41	76	1	20	89	46
Überholen trotz unzureich. Sichtverhältnisse	1	-	2	-	2	2	-	2	1	3
Überholen ohne Beachtung des nachfolgenden Verkehrs und/oder ohne rechtzeitige und deutliche Ankündigung des Ausscherens	48	1	25	52	26	31	1	14	29	26
Fehler beim Wiedereinordnen nach rechts	42	1	15	41	13	41	1	19	37	12
sonstige Fehler beim Überholen	71	5	22	56	7	75	-	29	62	13
Fehler beim Überholtwerden	10	-	5	8	4	22	-	6	23	9
Nichtbeachten des Vorranges entgegenkomm. Fahrzeuge beim Vorbeifahren an haltenden Fahrzeugen, Absperrungen, Hindernissen	7	-	4	7	6	7	-	1	8	1
Nichtbeachten des nachfolg. Verkehrs beim Vorbeifahren an haltenden Fahrzeugen, Absperrung, Hindernissen und/oder ohne rechtzeitig. u. deutl. Ankündig. d. Ausscherens	2	-	-	3	2	2	-	1	2	-
Nebeneinanderfahren, fehlerhaftes Wechseln des Fahrstreifens oder Nichtbeachten des Reißverschlussverfahrens	115	5	57	124	45	87	2	35	95	44
Nichtbeachten der Regel "rechts vor links"	125	2	21	125	63	101	-	18	106	53
Nichtbeachten der Vorfahrt regelnd. Verkehrsz.	1 045	7	282	1 112	447	1 037	7	273	1 090	426
Nichtbeachten der Vorfahrt d. durchgeh. Verkehrs auf Autobahnen oder Kraffahrtstraßen	9	-	8	7	10	21	1	5	21	8
Nichtbeachten der Vorfahrt durch Fahrzeuge, die aus Feld- und Waldwegen kommen	7	-	2	5	1	5	-	5	5	-
Nichtbeachten der Verkehrsregelung durch Polizeibeamte oder Lichtzeichen	146	9	36	177	59	135	2	43	160	62
Nichtbeachten des Vorranges entgegenkommender Fahrzeuge	14	-	12	14	7	13	-	4	17	5
Nichtbeachten des Vorranges von Schienenfahrzeugen an Bahnübergängen	6	-	1	9	3	5	-	1	6	4

1) Die Tabelle enthält Mehrfachzählungen, weil bei einem Unfall bis zu acht Ursachen eingetragen werden.

Noch 18. Straßenverkehrsunfälle und Verunglückte nach Unfallursachen¹⁾

Ursache	Unfälle mit Perso- nen- schaden	Verunglückte			Schwerw. Unfälle mit Sach- schaden i. e. S.	Unfälle mit Perso- nen- schaden	Verunglückte			Schwerw. Unfälle mit Sach- schaden i. e. S.
		Getötete	Schwer-	Leicht-			Getötete	Schwer-	Leicht-	
			verletzte					verletzte		
		Januar - Oktober 2015				Januar - Oktober 2014				
		noch Fehlverhalten der Fahrzeugführer								
Fehler beim Abbiegen	699	8	174	747	178	684	2	149	715	211
Fehler beim Wenden oder Rückwärtsfahren	187	1	47	166	72	215	2	54	200	74
Fehler beim Einfahren in den fließend. Verkehr falsches Verhalten gegenüber Fußgängern	365	1	58	336	26	397	1	74	369	23
an Fußgängerüberwegen	26	-	11	15	-	27	2	13	14	-
an Fußgängerfurten	10	-	5	6	-	7	-	2	6	-
beim Abbiegen	24	1	9	17	-	17	-	6	12	-
an Haltestellen	28	1	8	20	-	16	1	3	17	-
an anderen Stellen	114	3	23	98	-	104	2	24	82	-
unzulässiges Halten oder Parken	4	-	2	3	3	4	-	-	7	4
mangelnde Sicherung haltender o. liegendebl. Fahrzeuge u. von Unfallstellen sowie Schul- bussen, bei denen Kinder ein-/aussteigen	10	-	6	6	1	8	1	1	6	2
verkehrswidriges Verhalten beim Ein- o. Aus- steigen, Be- oder Entladen	48	1	14	35	-	61	-	10	55	1
Nichtbeachten der Beleuchtungsvorschriften	6	-	3	3	-	3	-	-	3	-
Überladung, Überbesetzung	2	-	2	1	1	3	-	-	3	-
unzureichend gesicherte Ladung oder Fahr- zeugzubehörteile	13	-	1	15	18	8	-	2	7	18
andere Fehler beim Fahrzeugführer	1 195	22	414	1 010	293	1 302	28	433	1 128	338
		Technische Mängel, Wartungsmängel								
Beleuchtung	7	-	1	7	1	14	1	3	12	-
Bereifung	33	1	14	37	7	33	1	16	33	7
Bremsen	6	-	5	2	-	7	-	2	5	-
Lenkung	7	-	1	8	-	5	-	-	5	2
Zugvorrichtung	1	-	-	1	1	1	-	1	-	-
andere Mängel	21	-	6	20	3	13	-	4	17	1
		Fehlverhalten der Fußgänger								
Alkoholeinfluss	12	1	3	8	-	19	1	11	11	-
Einfluss anderer berauschender Mittel	-	-	-	-	-	-	-	-	-	-
Übermüdung	-	-	-	-	-	-	-	-	-	-
sonstige körperliche und geistige Mängel	-	-	-	-	-	3	1	1	3	-
falsches Verhalten bei Überschreiten d. Fahr- bahn an Stellen, an denen der Fußg.verkehr durch Polizeibeamte oder Lichtzei. gereg.war	13	-	7	8	-	5	1	2	3	-
auf Fußgängerüberwegen ohne Verkehrsreg. durch Polizeibeamte oder Lichtzeichen	1	-	-	2	-	-	-	-	-	-
in der Nähe von Kreuzungen, Einmündungen, Lichtzeichenanlagen, Fußgängerüberwegen bei dichtem Verkehr	6	-	1	5	-	10	-	5	6	-

1) Die Tabelle enthält Mehrfachzählungen, weil bei einem Unfall bis zu acht Ursachen eingetragen werden.

Noch 18. Straßenverkehrsunfälle und Verunglückte nach Unfallursachen¹⁾

Ursache	Unfälle mit Perso- nen- schaden	Verunglückte			Schwerw. Unfälle mit Sach- schaden i. e. S.	Unfälle mit Perso- nen- schaden	Verunglückte			Schwerw. Unfälle mit Sach- schaden i. e. S.	
		Getötete	Schwer-	Leicht-			Getötete	Schwer-	Leicht-		
			verletzte					verletzte			
		Januar - Oktober 2015					Januar - Oktober 2014				
		Noch Fehlverhalten der Fußgänger									
weiter falsches Verhalten an anderen Stellen durch plötzliches Hervortreten hinter Sichhindernissen	31	1	8	23	-	46	-	19	34	-	
ohne auf den Fahrzeugverkehr zu achten	117	3	47	80	-	157	7	50	129	-	
durch sonstiges falsches Verhalten	16	1	2	17	-	21	1	5	17	-	
Nichtbenutzung des Gehweges	4	-	1	3	-	6	2	2	3	-	
Nichtbenutzung der vorgeschrieb. Straßenseite	2	1	1	3	-	-	-	-	-	-	
Spielen auf oder neben der Fahrbahn	-	-	-	-	-	4	-	2	2	-	
andere Fehler der Fußgänger	11	-	3	10	-	17	1	5	13	-	
		Straßenverhältnisse									
Verunreinigung durch ausgeflossenes Öl	6	-	-	8	1	5	-	-	6	3	
andere Verunreinigung durch Straßenbenutzer	2	-	-	2	-	4	-	-	5	-	
Schnee, Eis	87	3	31	80	77	99	2	26	100	98	
Regen	89	1	27	77	70	57	2	21	50	61	
andere Einflüsse	7	-	1	6	-	5	-	2	5	1	
Spurrillen im Zusammenhang mit Regen, Schnee oder Eis	-	-	-	-	2	-	-	-	-	-	
anderer Zustand der Straße	42	-	14	34	9	50	-	9	47	2	
nicht ordnungsgemäßer Zustand der Verkehrszeichen oder -einrichtungen	1	-	-	1	-	1	-	-	2	-	
mangelhafte Beleuchtung der Straße	1	-	-	1	-	-	-	-	-	-	
mangelhafte Sicherung von Bahnübergängen	-	-	-	-	-	-	-	-	-	-	
		Witterungseinflüsse									
Sichtbehinderung durch Nebel	3	1	3	1	5	8	1	4	14	4	
starken Regen, Hagel, Schneegestöber usw.	6	-	3	11	18	16	-	7	20	23	
blendende Sonne	43	-	14	40	5	35	1	14	36	18	
Seitenwind	11	-	2	10	-	8	-	2	7	-	
Unwetter oder sonstige Witterungseinflüsse	11	-	4	13	1	1	-	-	1	2	
		Hindernisse									
nicht oder unzureichend gesicherte Arbeits- stellen auf der Fahrbahn	1	-	4	-	1	-	-	-	-	-	
Wild auf der Fahrbahn	120	-	29	108	31	111	1	26	90	35	
anderes Tier auf der Fahrbahn	24	-	5	19	2	24	-	4	20	4	
sonstiges Hindernis auf der Fahrbahn	11	-	3	10	4	11	-	5	8	6	
sonstige Ursachen	34	2	19	30	1	22	-	8	19	1	

1) Die Tabelle enthält Mehrfachzählungen, weil bei einem Unfall bis zu acht Ursachen eingetragen werden.

Veröffentlichungen ¹⁾ im Statistischen Landesamt Sachsen-Anhalt

Im Monat Juni 2016 erschienen:

Bestell-Nr.	Kennziffer/ Periodizität	Titel	Preis (in EUR)
1 Z 0 03	Z	Statistisches Monatsheft 6/16	5,50
3 B 1 01	B I - j/15	Allgemeinbildende Schulen - Schuljahr 2015/16 - Schuljahresanfangsstatistik	17,50
3 C 1 06	C I - j/15	Bestockte Rebflächen (Zwischenerhebung) - Ergebnisse 2015 -	1,50
3 D 1 01	D I - hj-2/15	Gewerbeanmeldungen und Gewerbeabmeldungen - Jahr 2015 -	2,50
3 E 2 01	E II, E III - m-9/15	Umsatz, Tätige Personen, Auftragseingang und Auftragsbestand im Baugewerbe September 2015	2,50
3 E 2 04	E II, E III - j/14	Jahreserhebung einschließlich Investitionserhebung bei Unternehmen des Bauhaupt- und Ausbaugewerbes - Ergebnisse 2014 -	2,50
3 L 2 01	L II - j/15	Gemeindefinanzen - Einzahlungen und Auszahlungen - Kassenstatistik 2015	11,50
3 L 2 02	L II - j/14	Gemeindefinanzen - Einnahmen und Ausgaben - Jahresrechnung 2014	5,00
3 L 2 03	L II - j/13	Realsteuervergleich - Jahr 2013 - Realsteuern und kommunale Steuerbeteiligung	12,00
3 L 2 03	L II - j/14	Realsteuervergleich - Jahr 2014 - Realsteuern und kommunale Steuerbeteiligung	12,00
3 L 4 06	L IV - j/14	Vererben, Erben und Schenken - 2014 - Ergebnisse der Erbschaft- und Schenkungssteuerstatistik	3,00
3 L 4 08	L IV - j/11	Die Einkünfte der Personengesellschaften und Gemeinschaften - Ergebnisse 2011 -	5,50
3 M 1 01	M I - vj-1/16	Verbraucherpreisindex - März 2016 -	5,00
3 N 1 04	N I - vj-3/15	Verdienste im Produzierenden Gewerbe und im Dienstleistungsbereich III. Quartal 2016	4,50

1) Veröffentlichung als PDF-Datei kostenfrei erhältlich - bei Bestellung bitte die erste Stelle der Bestellnummer durch eine „6“ ersetzen