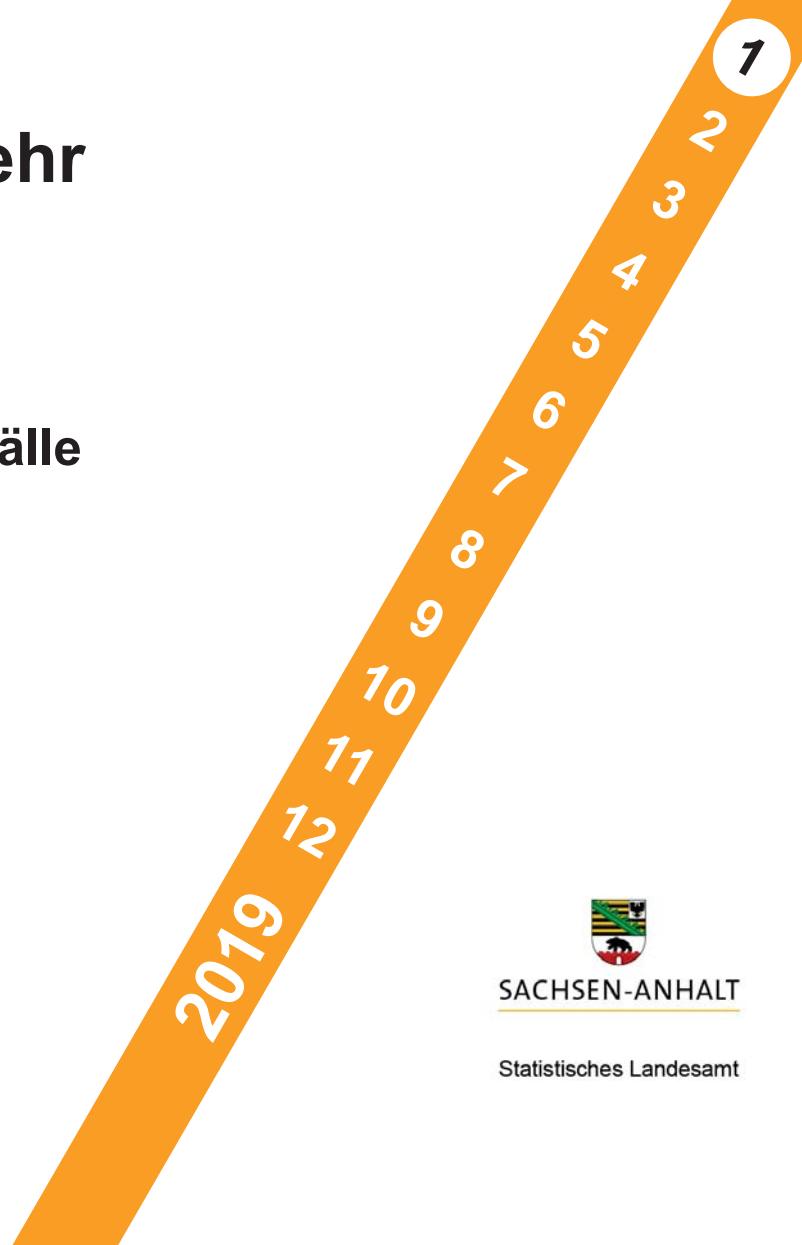




Straßen- und Schienenverkehr

Straßenverkehrsunfälle

**Januar 2019
Vorläufige Ergebnisse**



Statistischer Bericht



Straßen- und
Schienenverkehr

Straßenverkehrsunfälle

Januar 2019
Vorläufige Ergebnisse

Land Sachsen-Anhalt

Inhaltsverzeichnis

Seite

Vorbemerkungen	5
Grafikteil	8
Tabellenteil	
Straßenverkehrsunfälle und Verunglückte	
1. Entwicklung der Straßenverkehrsunfälle in Sachsen-Anhalt	9
2. Straßenverkehrsunfälle und Verunglückte nach Unfallkategorien und Unfallfolgen	10
2.1 Straßenverkehrsunfälle und Verunglückte nach Unfallkategorien und Unfallfolgen im aktuellen Berichtsmonat	10
2.2 Straßenverkehrsunfälle und Verunglückte nach Unfallkategorien und Unfallfolgen im aktuellen Berichtszeitraum	10
3. Straßenverkehrsunfälle und Verunglückte nach Straßenklassen	11
3.1 Straßenverkehrsunfälle und Verunglückte nach Straßenkategorien im aktuellen Berichtsmonat	11
3.2 Straßenverkehrsunfälle und Verunglückte nach Straßenkategorien im aktuellen Berichtszeitraum	11
4. Straßenverkehrsunfälle und Verunglückte nach Unfalltypen	12
4.1 Straßenverkehrsunfälle und Verunglückte nach Unfalltypen im aktuellen Berichtsmonat	12
4.2 Straßenverkehrsunfälle und Verunglückte nach Unfalltypen im aktuellen Berichtszeitraum	13
5. Straßenverkehrsunfälle und Verunglückte nach Unfallarten im aktuellen Berichtsmonat und -zeitraum	14
6. Straßenverkehrsunfälle und Verunglückte nach Tagesdatum und Ortslage im aktuellen Berichtsmonat	16
7. Straßenverkehrsunfälle und Verunglückte nach Art der Verkehrsbeteiligung und Ortslage im aktuellen Berichtsmonat und -zeitraum	18
8. Straßenverkehrsunfälle und Verunglückte nach kreisfreien Städten und Landkreisen im aktuellen Berichtsmonat	20
9. Straßenverkehrsunfälle und Verunglückte nach kreisfreien Städten und Landkreisen im aktuellen Berichtszeitraum	22
10. Übrige Sachschadensunfälle nach kreisfreien Städten und Landkreisen	23
10.1 Übrige Sachschadensunfälle nach kreisfreien Städten und Landkreisen im aktuellen Berichtsmonat	23
10.2 Übrige Sachschadensunfälle nach kreisfreien Städten und Landkreisen im aktuellen Berichtszeitraum	23
Getötete und Verletzte im Straßenverkehr	
11. Getötete und Verletzte im Straßenverkehr nach Art der Verkehrsbeteiligung im aktuellen Berichtsmonat und -zeitraum	24
12. Getötete und Verletzte im Straßenverkehr nach Art der Verkehrsbeteiligung, Altersgruppen und Geschlecht im aktuellen Berichtsmonat und -zeitraum	28
13. Getötete und Verletzte im Straßenverkehr nach Altersgruppen und Geschlecht im aktuellen Berichtsmonat und -zeitraum	36

An Straßenverkehrsunfällen beteiligte Fahrzeugführer und Fußgänger

14. An Straßenverkehrsunfällen beteiligte Fahrzeugführer und Fußgänger nach Art der Verkehrsbeteiligung im aktuellen Berichtsmonat und -zeitraum	38
15. An Straßenverkehrsunfällen mit Personenschaden beteiligte Fahrzeugführer und Fußgänger nach Art der Verkehrsbeteiligung, Altersgruppen und Geschlecht im aktuellen Berichtsmonat und -zeitraum	40
16. An Straßenverkehrsunfällen beteiligte Fahrzeugführer und Fußgänger als Hauptverursacher nach Art der Verkehrsbeteiligung	42
16.1 An Straßenverkehrsunfällen beteiligte Fahrzeugführer und Fußgänger als Hauptverursacher nach Art der Verkehrsbeteiligung im aktuellen Berichtsmonat	42
16.2 An Straßenverkehrsunfällen beteiligte Fahrzeugführer und Fußgänger als Hauptverursacher nach Art der Verkehrsbeteiligung im aktuellen Berichtszeitraum	44

Ursachen von Straßenverkehrsunfällen

17. Ursachen von Straßenverkehrsunfällen mit Personenschaden – Fehlverhalten der Fahrzeugführer im aktuellen Berichtsmonat und -zeitraum	46
18. Straßenverkehrsunfälle und Verunglückte nach Unfallursachen im aktuellen Berichtsmonat und -zeitraum	48

Vorbemerkungen

Rechtsgrundlagen

Rechtsgrundlage für die Durchführung der Straßenverkehrsunfallstatistik bilden:

- das Gesetz über die Statistik der Straßenverkehrsunfälle (Straßenverkehrsunfallstatistikgesetz - StVUnfStatG) vom 15. Juni 1990 (BGBl. I S.1078 ff) zuletzt geändert durch Artikel 497 der Verordnung vom 31. August 2015 (BGBl. I S.1474) und in der Verordnung zur näheren Bestimmung des schwerwiegenden Unfalls mit Sachschaden vom 21. Dezember 1994, zuletzt geändert durch Artikel 3 der Verordnung zur Änderung der Anlage zu § 24a des Straßenverkehrsgesetzes und anderer Vorschriften vom 6. Juni 2007 (BGBl. I S.1047),
- die Entscheidung 93/704/EG über die Einrichtung einer gemeinschaftlichen Datenbank über Straßenverkehrsunfälle.

Methodik

Entsprechend der Rechtsgrundlage wird über Unfälle, bei denen infolge des Fahrverkehrs auf öffentlichen Straßen, Wegen und Plätzen Personen getötet oder verletzt oder Sachschäden verursacht worden sind, eine Bundesstatistik geführt.

Auskunftspflichtig sind die Polizeidienststellen, deren Beamte den Unfall aufgenommen haben. Daraus folgt, dass die Statistik nur solche Unfälle erfasst, zu denen die Polizei herangezogen wurde.

Grundlage für die Statistik der Straßenverkehrsunfälle sind die elektronisch übergebenen Daten der Verkehrsunfallanzeigen von Unfällen mit Personenschaden, schwerwiegendem Sachschaden im engeren Sinne und sonstigem Sachschaden unter dem Einfluss berauschender Mittel. Die Meldungen über die übrigen Sachschadensunfälle, ohne Einwirkung berauschender Mittel, gehen entsprechend dem o. g. Gesetz nur anzahlmäßig nach der Ortslage in die Straßenverkehrsunfallstatistik ein. Diese übrigen Sachschadensunfälle, ohne den Einfluss berauschender Mittel, sind im vorliegenden Bericht nur in den Tabellen 1, 2 und 9 ausgewiesen.

Nicht immer können alle Unfallanzeigen termingerecht in die Monatsergebnisse eingearbeitet werden, da bei fehlenden oder widersprüchlichen Angaben oft zeitraubende Rückfragen oder Ermittlungsarbeiten anfallen. Dadurch können für bereits veröffentlichte Vormonatsergebnisse Korrekturen oder Nachmeldungen anfallen. Diese werden laufend ergänzt. Bei den Daten für das laufende Jahr handelt es sich daher jeweils um vorläufige Ergebnisse.

Merkmale

Beteiligte

Beteiligte an einem Straßenverkehrsunfall sind alle Fahrzeugführer oder Fußgänger, die selbst oder deren Fahrzeug Schäden erlitten oder hervorgerufen haben. Mitfahrer zählen in der Statistik nicht zu den Unfallbeteiligten.

Als **Hauptverursacher** (1. Beteiligter) gilt der Beteiligte, der nach erster Einschätzung der Polizei die Hauptschuld am Unfall trägt. Beteiligte an Alleinunfällen gelten immer als Hauptverursacher.

Die **Ortslage** der Unfälle - innerhalb bzw. außerhalb von Ortschaften - wird durch die gelben Ortsschilder bestimmt. Autobahnen, auch Stadtautobahnen, gelten als außerhalb von Ortschaften.

Unfälle

Unfälle werden nach der Schwere der Unfallfolgen in folgende Kategorien unterschieden: Unfälle mit Personenschaden, schwerwiegende Unfälle mit Sachschaden im engeren Sinne (i. e. S.), sonstige Sachschadensunfälle unter dem Einfluss berauschender Mittel (z. B. Alkohol, Drogen) und übrige Sachschadensunfälle. Kriterium der Zuordnung ist jeweils die schwerste Unfallfolge.

Unfälle mit Personenschaden sind Unfälle, bei denen infolge des Fahrverkehrs auf öffentlichen Straßen, Wegen und Plätzen Personen verletzt oder getötet wurden, unabhängig von der Höhe und Art des Sachschadens.

Unfälle mit nur Sachschaden:

Schwerwiegende Unfälle mit Sachschaden (im engeren Sinne) sind Unfälle mit Straftatbestand oder Ordnungswidrigkeit (Bußgeld) in Zusammenhang mit der Teilnahme am Straßenverkehr (dazu zählen auch Fälle der Einwirkung von berauschenden Mitteln). Gleichzeitig muss mindestens ein Kraftfahrzeug aufgrund eines Unfallschadens von der Unfallstelle abgeschleppt werden (nicht fahrbereit sein).

Sonstige Sachschadensunfälle unter dem Einfluss berauschender Mittel sind Unfälle bei denen ein Unfallbeteiligter unter dem Einfluss von berauschenden Mitteln (z. B. Alkohol oder Drogen) steht und alle beteiligten Kraftfahrzeuge fahrbereit sind.

Übrige Sachschadensunfälle sind

- Sachschadensunfälle ohne Straftatbestand oder Ordnungswidrigkeit, unabhängig von der Fahrbereitschaft beteiligter Fahrzeuge.
- Sachschadensunfälle mit Straftatbestand oder Ordnungswidrigkeit, wobei alle beteiligten Fahrzeuge fahrbereit sind und kein Einfluss berauschender Mittel vorlag.

Die **Unfallart** beschreibt vom gesamten Unfallablauf die Bewegungsrichtung der beteiligten Fahrzeuge zueinander beim ersten Zusammenstoß, bzw. die erste mechanische Einwirkung auf einen Verkehrsteilnehmer.

Der **Unfalltyp** beschreibt die Konfliktsituation, die zum Unfall führte, d. h. die Phase des Verkehrsgeschehens, in der ein Fehlverhalten oder eine sonstige Ursache den weiteren Ablauf nicht mehr kontrollierbar machte.

Die **Unfallursachen** werden nach dem geltenden Ursachenverzeichnis von den aufnehmenden Polizeibeamten entsprechend ihrer Einschätzung erfasst. Es wird unterschieden zwischen:

- personenbezogenem Fehlverhalten (z. B. Vorfahrtsmissachtung), dass den Fahrzeugführern oder Fußgängern zugeordnet wird und
- allgemeinen Ursachen (z. B. Straßenglätte, Nebel).

Je Unfall können bis zu acht Ursachen angegeben werden, je drei personenbezogene Ursachen für den Hauptverursacher und einen weiteren Beteiligten sowie zwei allgemeine Ursachen. Da oftmals mehr als eine Ursache zum Unfall führt, ist die Gesamtzahl der nachgewiesenen Ursachen i. d. R. größer als die Zahl der Unfälle selbst.

Verunglückte

Als **Verunglückte** zählen alle Personen (auch Mitfahrer), die bei einem Straßenverkehrsunfall getötet oder verletzt wurden. Dabei werden erfasst als

- **Getötete:** Personen, die sofort an der Unfallstelle oder innerhalb von 30 Tagen an den Unfallfolgen starben.
- **Schwerverletzte:** Personen, die unmittelbar zur stationären Behandlung (mindestens 24 Stunden) in ein Krankenhaus aufgenommen wurden.
- **Leichtverletzte:** alle übrigen Verletzten.

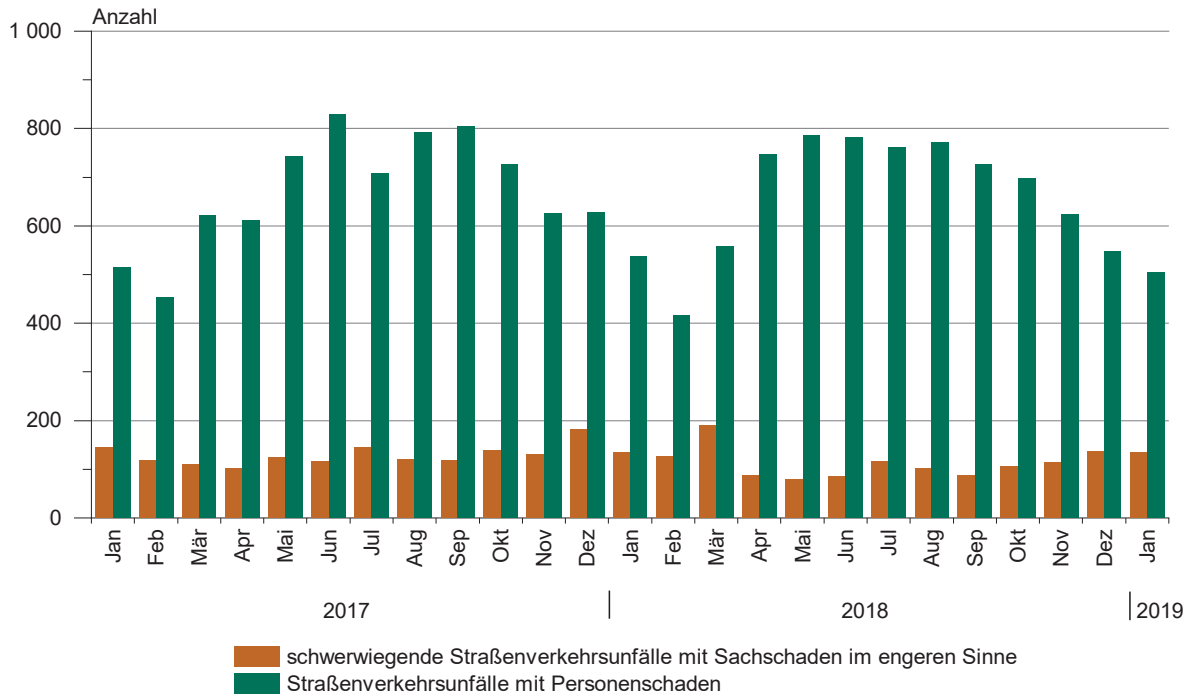
Abkürzungen

i. e. S. = im engeren Sinne

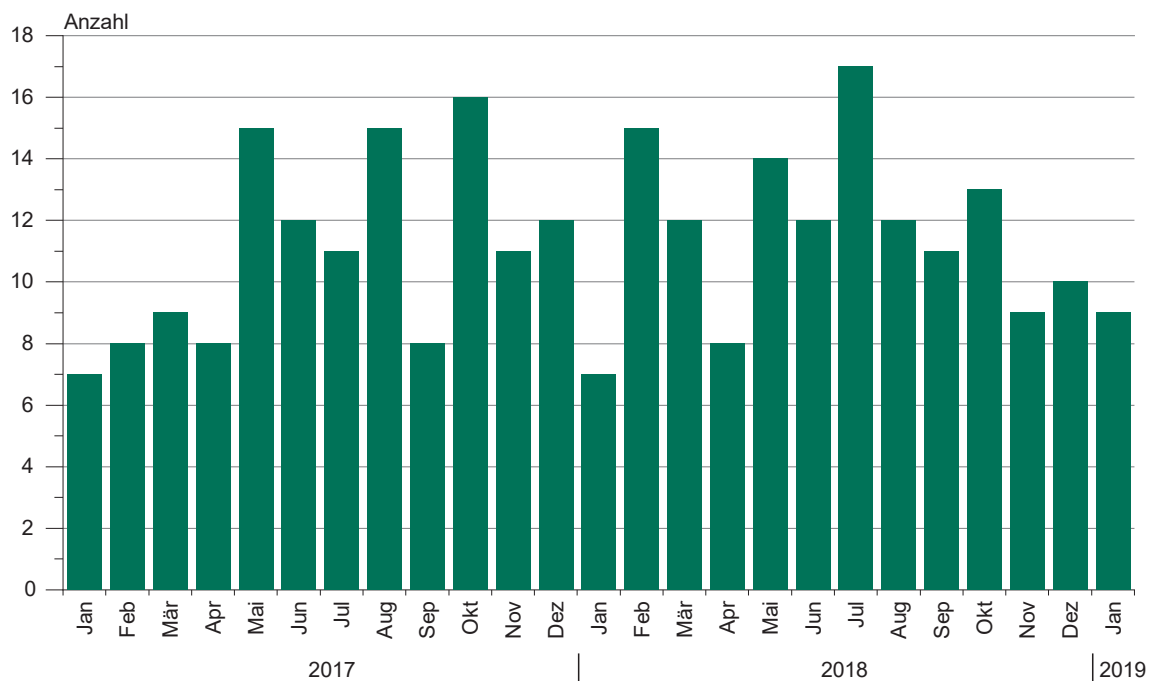
Zeichenerklärung

- = nichts vorhanden
- x = Tabellenfach gesperrt, weil Aussage nicht sinnvoll
- ... = Angabe fällt später an

1. Straßenverkehrsunfälle mit Personenschaden und schwerwiegende Straßenverkehrsunfälle mit Sachschaden im engeren Sinne Januar 2017 bis Januar 2019



2. Bei Straßenverkehrsunfällen Getötete Januar 2017 bis Januar 2019



1. Entwicklung der Straßenverkehrsunfälle in Sachsen-Anhalt

Jahr ¹ Monat ¹	Polizeilich erfasste Unfälle insgesamt	Davon mit					Verun- glückte insgesamt	Davon		
		Personen-	Sach-	davon				Getötete	Schwer-	Leicht-
				schwerwiegende Unfälle		übrige Sach- schadens- unfälle				
		schaden	mit Sach- schaden (i. e. S.)	sonst.Unfälle unter d. Einfluss berauschender Mittel	Verun- glückte insgesamt			Getötete	Schwer-	Leicht-
2009	79 977	8 952	71 025	3 052	656	67 317	11 526	164	2 264	9 098
2010	83 895	8 174	75 721	3 395	624	71 702	10 569	157	2 106	8 306
2011	76 374	8 395	67 979	2 639	582	64 758	10 760	181	2 173	8 406
2012	76 455	8 223	68 232	2 754	568	64 910	10 471	140	2 131	8 200
2013	76 084	8 083	68 001	2 804	551	64 646	10 295	139	2 176	7 980
2014	73 076	8 246	64 830	2 564	488	61 778	10 613	138	2 318	8 157
2015	74 376	8 213	66 163	2 430	452	63 281	10 635	145	2 432	8 058
2016	75 213	8 162	67 051	2 019	498	64 534	10 646	133	2 378	8 135
2017	75 111	8 055	67 056	1 551	424	65 081	10 535	132	2 428	7 975
2018	73 503	7 955	65 548	1 363	463	63 722	10 443	140	2 318	7 985
2017 Januar	5 724	514	5 210	144	21	5 045	673	7	169	497
Februar	4 954	453	4 501	118	27	4 356	589	8	147	434
März	6 128	622	5 506	109	33	5 364	777	9	168	600
April	6 050	611	5 439	102	34	5 303	820	8	221	591
Mai	6 849	743	6 106	125	34	5 947	968	15	238	715
Juni	6 542	829	5 713	116	41	5 556	1 090	12	235	843
Juli	5 840	707	5 133	145	43	4 945	952	11	242	699
August	6 586	792	5 794	121	44	5 629	1 070	15	253	802
September	6 529	804	5 725	118	31	5 576	1 054	8	224	822
Oktober	6 582	727	5 855	140	39	5 676	951	16	205	730
November	6 813	626	6 187	131	42	6 014	777	11	166	600
Dezember	6 514	627	5 887	182	35	5 670	814	12	160	642
2018 Januar	5 551	538	5 013	135	39	4 839	700	7	142	551
Februar	4 855	416	4 439	126	33	4 280	570	15	121	434
März	6 363	558	5 805	190	41	5 574	772	12	159	601
April	6 347	746	5 601	87	43	5 471	986	8	199	779
Mai	6 510	787	5 723	79	41	5 603	989	14	232	743
Juni	6 151	783	5 368	85	32	5 251	1 057	12	235	810
Juli	6 095	762	5 333	116	41	5 176	1 028	17	256	755
August	6 732	771	5 961	101	42	5 818	985	12	218	755
September	6 322	726	5 596	87	33	5 476	949	11	237	701
Oktober	6 421	697	5 724	106	39	5 579	910	13	211	686
November	6 431	623	5 808	113	35	5 660	806	9	155	642
Dezember	5 725	548	5 177	138	44	4 995	691	10	153	528
2019 Januar	5 453	504	4 949	135	25	4 789	635	9	129	497
Februar
März
April
Mai
Juni
Juli
August
September
Oktober
November
Dezember
2019 Januar - Januar	5 453	504	4 949	135	25	4 789	635	9	129	497
Veränderung gegenüber gleichen Monat des Vorjahres um %	-1,8	-6,3	-1,3	-	-35,9	-1,0	-9,3	X	-9,2	-9,8
Veränderung gegenüber gleichen Zeitraum des Vorjahres um %	-1,8	-6,3	-1,3	-	-35,9	-1,0	-9,3	X	-9,2	-9,8

¹ 2019 vorläufige Ergebnisse, einschl. Nachmeldungen

2. Straßenverkehrsunfälle und Verunglückte nach Unfallkategorien und Unfallfolgen

2.1 Straßenverkehrsunfälle und Verunglückte nach Unfallkategorien und Unfallfolgen im aktuellen Berichtsmonat

Gegenstand der Nachweisung	Insgesamt	Unfälle mit Personenschaden	Verunglückte				Schwerw. Unfälle mit Sachschaden (i. e. S.)	Sonstige Unfälle unter dem Einfluss berausch. Mittel	Übrige Sachschadensunfälle
			insgesamt	Getötete	Schwer-	Leicht-			
					verletzte				
Januar 2019									
alle Unfälle									
Innerhalb von Ortschaften	3 641	324	390	4	61	325	56	17	3 244
Außerhalb von Ortschaften, ohne Autobahn	1 508	140	185	3	51	131	46	7	1 315
Auf Autobahnen	304	40	60	2	17	41	33	1	230
Innerhalb und außerhalb von Ortschaften	5 453	504	635	9	129	497	135	25	4 789
Gegenüber Vorjahr	5 551	538	700	7	142	551	135	39	4 839
Veränderung in %	-1,8	-6,3	-9,3	X	-9,2	-9,8	-	-35,9	-1,0
darunter: Alkoholunfälle									
Innerhalb von Ortschaften	35	12	16	-	2	14	7	16	X
Außerhalb von Ortschaften, ohne Autobahn	21	8	9	-	3	6	6	7	X
Auf Autobahnen	4	3	3	1	-	2	-	1	X
Innerhalb und außerhalb von Ortschaften	60	23	28	1	5	22	13	24	X
Gegenüber Vorjahr	77	21	25	-	9	16	19	37	X
Veränderung in %	-22,1	9,5	12,0	X	X	37,5	-31,6	-35,1	X

2.2 Straßenverkehrsunfälle und Verunglückte nach Unfallkategorien und Unfallfolgen im aktuellen Berichtszeitraum

Gegenstand der Nachweisung	Insgesamt	Unfälle mit Personenschaden	Verunglückte				Schwerw. Unfälle mit Sachschaden (i. e. S.)	Sonstige Unfälle unter dem Einfluss berausch. Mittel	Übrige Sachschadensunfälle
			insgesamt	Getötete	Schwer-	Leicht-			
					verletzte				
Januar - Januar 2019									
alle Unfälle									
Innerhalb von Ortschaften	3 641	324	390	4	61	325	56	17	3 244
Außerhalb von Ortschaften, ohne Autobahn	1 508	140	185	3	51	131	46	7	1 315
Auf Autobahnen	304	40	60	2	17	41	33	1	230
Innerhalb und außerhalb von Ortschaften	5 453	504	635	9	129	497	135	25	4 789
Gegenüber Vorjahr	5 551	538	700	7	142	551	135	39	4 839
Veränderung in %	-1,8	-6,3	-9,3	X	-9,2	-9,8	-	-35,9	-1,0
darunter: Alkoholunfälle									
Innerhalb von Ortschaften	35	12	16	-	2	14	7	16	X
Außerhalb von Ortschaften, ohne Autobahn	21	8	9	-	3	6	6	7	X
Auf Autobahnen	4	3	3	1	-	2	-	1	X
Innerhalb und außerhalb von Ortschaften	60	23	28	1	5	22	13	24	X
Gegenüber Vorjahr	77	21	25	-	9	16	19	37	X
Veränderung in %	-22,1	9,5	12,0	X	X	37,5	-31,6	-35,1	X

3. Straßenverkehrsunfälle und Verunglückte nach Straßenkategorien

3.1 Straßenverkehrsunfälle und Verunglückte nach Straßenkategorien im aktuellen Berichtsmonat

Straßen- kategorie	Unfälle mit Personen- schaden	Verunglückte			Unfälle mit Personen- schaden	Verunglückte			Zu- bzw. Abnahme (-)			
		Getötete	Schwer- verletzte	Leicht- verletzte		Getötete	Schwer- verletzte	Leicht- verletzte	Unfälle mit Personen- schaden	Getötete	Schwer- verletzte	Leicht- verletzte
Ortslage	Januar 2019				Januar 2018				Veränderung gegenüber Vorjahr			
	Anzahl								%			
Autobahnen	40	2	17	41	35	1	11	36	14,3	X	54,5	13,9
Bundesstraßen innerorts	104	1	32	110	125	3	42	139	-16,8	X	-23,8	-20,9
außerorts	50	-	9	49	59	1	16	55	-15,3	X	X	-10,9
Landesstraßen innerorts	54	1	23	61	66	2	26	84	-18,2	X	-11,5	-27,4
außerorts	96	2	25	93	103	2	39	117	-6,8	-	-35,9	-20,5
Kreisstraßen innerorts	44	1	6	49	41	-	10	39	7,3	X	X	25,6
außerorts	52	1	19	44	62	2	29	78	-16,1	X	-34,5	-43,6
Kreisstraßen innerorts	37	2	7	31	41	-	18	33	-9,8	X	X	-6,1
außerorts	17	1	3	15	11	-	4	9	54,5	X	X	X
Andere Straßen innerorts	20	1	4	16	30	-	14	24	-33,3	X	X	-33,3
außerorts	227	2	48	222	234	1	32	226	-3,0	X	50,0	-1,8
innerorts	213	2	43	212	230	1	32	221	-7,4	X	34,4	-4,1
außerorts	14	-	5	10	4	-	-	5	X	-	X	X
Insgesamt	504	9	129	497	538	7	142	551	-6,3	X	-9,2	-9,8
innerorts	324	4	61	325	341	2	62	324	-5,0	X	-1,6	0,3
außerorts	180	5	68	172	197	5	80	227	-8,6	-	-15,0	-24,2

3.2 Straßenverkehrsunfälle und Verunglückte nach Straßenkategorien im aktuellen Berichtszeitraum

Straßen- kategorie	Unfälle mit Personen- schaden	Verunglückte			Unfälle mit Personen- schaden	Verunglückte			Zu- bzw. Abnahme (-)			
		Getötete	Schwer- verletzte	Leicht- verletzte		Getötete	Schwer- verletzte	Leicht- verletzte	Unfälle mit Personen- schaden	Getötete	Schwer- verletzte	Leicht- verletzte
Ortslage	Januar - Januar 2019				Januar - Januar 2018				Veränderung gegenüber Vorjahr			
	Anzahl								%			
Autobahnen	40	2	17	41	35	1	11	36	14,3	X	54,5	13,9
Bundesstraßen innerorts	104	1	32	110	125	3	42	139	-16,8	X	-23,8	-20,9
außerorts	50	-	9	49	59	1	16	55	-15,3	X	X	-10,9
Landesstraßen innerorts	54	1	23	61	66	2	26	84	-18,2	X	-11,5	-27,4
außerorts	96	2	25	93	103	2	39	117	-6,8	-	-35,9	-20,5
Kreisstraßen innerorts	44	1	6	49	41	-	10	39	7,3	X	X	25,6
außerorts	52	1	19	44	62	2	29	78	-16,1	X	-34,5	-43,6
Kreisstraßen innerorts	37	2	7	31	41	-	18	33	-9,8	X	X	-6,1
außerorts	17	1	3	15	11	-	4	9	54,5	X	X	X
Andere Straßen innerorts	20	1	4	16	30	-	14	24	-33,3	X	X	-33,3
außerorts	227	2	48	222	234	1	32	226	-3,0	X	50,0	-1,8
innerorts	213	2	43	212	230	1	32	221	-7,4	X	34,4	-4,1
außerorts	14	-	5	10	4	-	-	5	X	-	X	X
Insgesamt	504	9	129	497	538	7	142	551	-6,3	X	-9,2	-9,8
innerorts	324	4	61	325	341	2	62	324	-5,0	X	-1,6	0,3
außerorts	180	5	68	172	197	5	80	227	-8,6	-	-15,0	-24,2

4. Straßenverkehrsunfälle und Verunglückte nach Unfalltypen

4.1 Straßenverkehrsunfälle und Verunglückte nach Unfalltypen im aktuellen Berichtsmonat

Unfalltyp Ortslage	Unfälle mit Per- sonen- schaden	Verunglückte			Unfälle mit Per- sonen- schaden	Verunglückte			Zu- bzw. Abnahme (-)			
		Getö- tete	Schwer- verletzte	Leicht- verletzte		Getö- tete	Schwer- verletzte	Leicht- verletzte	Unfälle mit Personen- schaden	Getö- tete	Schwer- verletzte	Leicht- verletzte
Anzahl									%			
Fahrunfall	114	2	38	92	101	3	34	73	12,9	X	11,8	26,0
innerorts	37	1	14	29	28	-	13	19	32,1	X	7,7	52,6
außerorts	77	1	24	63	73	3	21	54	5,5	X	14,3	16,7
Abbiege-Unfall	77	-	14	79	73	1	20	76	5,5	X	-30,0	3,9
innerorts	57	-	7	59	60	1	12	54	-5,0	X	X	9,3
außerorts	20	-	7	20	13	-	8	22	53,8	-	X	-9,1
Einbiegen/Kreuzenunfall	116	-	26	122	120	-	32	143	-3,3	-	-18,8	-14,7
innerorts	96	-	17	102	96	-	9	96	-	-	X	6,3
außerorts	20	-	9	20	24	-	23	47	-16,7	-	X	-57,4
Überschreitenunfall	33	2	9	27	31	-	11	24	6,5	X	X	12,5
innerorts	29	-	8	25	31	-	11	24	-6,5	-	X	4,2
außerorts	4	2	1	2	-	-	-	-	X	X	X	X
Unfall durch ruhenden Verkehr	15	-	1	17	15	-	2	16	-	-	X	6,3
innerorts	15	-	1	17	15	-	2	16	-	-	X	6,3
außerorts	-	-	-	-	-	-	-	-	-	-	-	-
Unfall im Längsverkehr	98	3	27	113	143	3	31	169	-31,5	-	-12,9	-33,1
innerorts	58	1	8	68	74	1	8	83	-21,6	-	-	-18,1
außerorts	40	2	19	45	69	2	23	86	-42,0	-	-17,4	-47,7
Sonstiger Unfall	51	2	14	47	55	-	12	50	-7,3	X	16,7	-6,0
innerorts	32	2	6	25	37	-	7	32	-13,5	X	X	-21,9
außerorts	19	-	8	22	18	-	5	18	5,6	-	X	22,2
Insgesamt	504	9	129	497	538	7	142	551	-6,3	X	-9,2	-9,8
innerorts	324	4	61	325	341	2	62	324	-5,0	X	-1,6	0,3
außerorts	180	5	68	172	197	5	80	227	-8,6	-	-15,0	-24,2

4.2 Straßenverkehrsunfälle und Verunglückte nach Unfalltypen im aktuellen Berichtszeitraum

Unfalltyp Ortslage	Unfälle mit Per- sonen- schaden	Verunglückte			Unfälle mit Per- sonen- schaden	Verunglückte			Zu- bzw. Abnahme (-)			
		Getö- tete	Schwer-	Leicht-		Getö- tete	Schwer-	Leicht-	Unfälle mit Personen- schaden	Getö- tete	Schwer-	Leicht-
			verletzte				verletzte				verletzte	
Januar - Januar 2019					Januar - Januar 2018				Veränderung gegenüber Vorjahr			
Anzahl									%			
Fahrunfall	114	2	38	92	101	3	34	73	12,9	X	11,8	26,0
innerorts	37	1	14	29	28	-	13	19	32,1	X	7,7	52,6
außerorts	77	1	24	63	73	3	21	54	5,5	X	14,3	16,7
Abbiege-Unfall	77	-	14	79	73	1	20	76	5,5	X	-30,0	3,9
innerorts	57	-	7	59	60	1	12	54	-5,0	X	X	9,3
außerorts	20	-	7	20	13	-	8	22	53,8	-	X	-9,1
Einbiegen/Kreuzenunfall	116	-	26	122	120	-	32	143	-3,3	-	-18,8	-14,7
innerorts	96	-	17	102	96	-	9	96	-	-	X	6,3
außerorts	20	-	9	20	24	-	23	47	-16,7	-	X	-57,4
Überschreitenunfall	33	2	9	27	31	-	11	24	6,5	X	X	12,5
innerorts	29	-	8	25	31	-	11	24	-6,5	-	X	4,2
außerorts	4	2	1	2	-	-	-	-	X	X	X	X
Unfall durch ruhenden Verkehr	15	-	1	17	15	-	2	16	-	-	X	6,3
innerorts	15	-	1	17	15	-	2	16	-	-	X	6,3
außerorts	-	-	-	-	-	-	-	-	-	-	-	-
Unfall im Längsverkehr	98	3	27	113	143	3	31	169	-31,5	-	-12,9	-33,1
innerorts	58	1	8	68	74	1	8	83	-21,6	-	-	-18,1
außerorts	40	2	19	45	69	2	23	86	-42,0	-	-17,4	-47,7
Sonstiger Unfall	51	2	14	47	55	-	12	50	-7,3	X	16,7	-6,0
innerorts	32	2	6	25	37	-	7	32	-13,5	X	X	-21,9
außerorts	19	-	8	22	18	-	5	18	5,6	-	X	22,2
Insgesamt	504	9	129	497	538	7	142	551	-6,3	X	-9,2	-9,8
innerorts	324	4	61	325	341	2	62	324	-5,0	X	-1,6	0,3
außerorts	180	5	68	172	197	5	80	227	-8,6	-	-15,0	-24,2

5. Straßenverkehrsunfälle und Verunglückte nach Unfallarten

Unfallart Ortslage	Unfälle mit Per- sonen- schaden	Verunglückte			Unfälle mit Per- sonen- schaden	Verunglückte			Zu- bzw. Abnahme (-)			
		Getö- tete	Schwer-	Leicht-		Getö- tete	Schwer-	Leicht-	Unfälle mit Personen- schaden	Getö- tete	Schwer-	Leicht-
			verletzte				verletzte				verletzte	
		Januar 2019				Januar 2018				Veränderung gegenüber Vorjahr		
Anzahl								%				
Zusammenstoß m. and. Fahrzeug, das anfährt, anhält	43	-	5	49	63	-	8	70	-31,7	-	X	-30,0
innerorts	38	-	5	42	59	-	7	62	-35,6	-	X	-32,3
außerorts	5	-	-	7	4	-	1	8	X	-	X	X
vorausfährt o. wartet	52	-	18	68	70	1	12	97	-25,7	X	50,0	-29,9
innerorts	31	-	4	43	33	-	-	41	-6,1	-	X	4,9
außerorts	21	-	14	25	37	1	12	56	-43,2	X	16,7	-55,4
seitlich in gleicher Richtung fährt	24	-	7	25	23	-	3	25	4,3	-	X	-
innerorts	13	-	1	15	13	-	1	16	-	-	-	-6,3
außerorts	11	-	6	10	10	-	2	9	10,0	-	X	X
entgegenkommt	37	2	8	37	28	2	17	25	32,1	-	X	48,0
innerorts	17	1	2	17	13	1	4	12	30,8	-	X	41,7
außerorts	20	1	6	20	15	1	13	13	33,3	-	X	53,8
einbiegt oder kreuzt	154	1	32	161	144	-	39	169	6,9	X	-17,9	-4,7
innerorts	130	1	21	135	119	-	16	117	9,2	X	31,3	15,4
außerorts	24	-	11	26	25	-	23	52	-4,0	-	-52,2	-50,0
Zusammenstoß Fahrzeug/Fußgänger	51	4	12	41	55	-	15	43	-7,3	X	-20,0	-4,7
innerorts	44	1	11	37	54	-	15	42	-18,5	X	-26,7	-11,9
außerorts	7	3	1	4	1	-	-	1	X	X	X	X
Aufprall auf Hindernis	6	-	4	7	10	-	1	10	X	-	X	X
innerorts	1	-	-	1	2	-	1	1	X	-	X	-
außerorts	5	-	4	6	8	-	-	9	X	-	X	X
Abk. v. Fahrbahn n. rechts	59	1	16	48	74	1	24	58	-20,3	-	-33,3	-17,2
innerorts	12	-	5	8	17	-	5	13	-29,4	-	-	X
außerorts	47	1	11	40	57	1	19	45	-17,5	-	-42,1	-11,1
Abk. v. Fahrbahn n. links	45	-	17	37	38	2	15	28	18,4	X	13,3	32,1
innerorts	13	-	7	7	8	-	5	4	X	-	X	X
außerorts	32	-	10	30	30	2	10	24	6,7	X	-	25,0
Unfall anderer Art	33	1	10	24	33	1	8	26	-	-	X	-7,7
innerorts	25	1	5	20	23	1	8	16	8,7	-	X	25,0
außerorts	8	-	5	4	10	-	-	10	X	-	X	X
Insgesamt	504	9	129	497	538	7	142	551	-6,3	X	-9,2	-9,8
innerorts	324	4	61	325	341	2	62	324	-5,0	X	-1,6	0,3
außerorts	180	5	68	172	197	5	80	227	-8,6	-	-15,0	-24,2

im aktuellen Berichtsmonat und -zeitraum

Unfälle mit Personenschaden	Verunglückte			Unfälle mit Personenschaden	Verunglückte			Zu- bzw. Abnahme (-)			Unfallart Ortslage	
	Getötete	Schwer-	Leicht-		Getötete	Schwer-	Leicht-	Unfälle mit Personenschaden	Getötete	Schwer-		Leicht-
		verletzte				verletzte				verletzte		
Januar - Januar 2019				Januar - Januar 2018				Veränderung gegenüber Vorjahr				
Anzahl								%				
43	-	5	49	63	-	8	70	-31,7	-	X	-30,0	Zusammenstoß m. and. Fahrzeug, das anfährt, anhält
38	-	5	42	59	-	7	62	-35,6	-	X	-32,3	innerorts
5	-	-	7	4	-	1	8	X	-	X	X	außerorts
52	-	18	68	70	1	12	97	-25,7	X	50,0	-29,9	vorausfährt o. wartet
31	-	4	43	33	-	-	41	-6,1	-	X	4,9	innerorts
21	-	14	25	37	1	12	56	-43,2	X	16,7	-55,4	außerorts
24	-	7	25	23	-	3	25	4,3	-	X	-	seitlich in gleicher Richtung fährt
13	-	1	15	13	-	1	16	-	-	-	-6,3	innerorts
11	-	6	10	10	-	2	9	10,0	-	X	X	außerorts
37	2	8	37	28	2	17	25	32,1	-	X	48,0	entgegenkommt
17	1	2	17	13	1	4	12	30,8	-	X	41,7	innerorts
20	1	6	20	15	1	13	13	33,3	-	X	53,8	außerorts
154	1	32	161	144	-	39	169	6,9	X	-17,9	-4,7	einbiegt oder kreuzt
130	1	21	135	119	-	16	117	9,2	X	31,3	15,4	innerorts
24	-	11	26	25	-	23	52	-4,0	-	-52,2	-50,0	außerorts
51	4	12	41	55	-	15	43	-7,3	X	-20,0	-4,7	Zusammenstoß Fahrzeug/Fußgänger
44	1	11	37	54	-	15	42	-18,5	X	-26,7	-11,9	innerorts
7	3	1	4	1	-	-	1	X	X	X	X	außerorts
6	-	4	7	10	-	1	10	X	-	X	X	Aufprall auf Hindernis
1	-	-	1	2	-	1	1	X	-	X	-	innerorts
5	-	4	6	8	-	-	9	X	-	X	X	außerorts
59	1	16	48	74	1	24	58	-20,3	-	-33,3	-17,2	Abk. v. Fahrbahn n. rechts
12	-	5	8	17	-	5	13	-29,4	-	-	X	innerorts
47	1	11	40	57	1	19	45	-17,5	-	-42,1	-11,1	außerorts
45	-	17	37	38	2	15	28	18,4	X	13,3	32,1	Abk. v. Fahrbahn n. links
13	-	7	7	8	-	5	4	X	-	X	X	innerorts
32	-	10	30	30	2	10	24	6,7	X	-	25,0	außerorts
33	1	10	24	33	1	8	26	-	-	X	-7,7	Unfall anderer Art
25	1	5	20	23	1	8	16	8,7	-	X	25,0	innerorts
8	-	5	4	10	-	-	10	X	-	X	X	außerorts
504	9	129	497	538	7	142	551	-6,3	X	-9,2	-9,8	Insgesamt
324	4	61	325	341	2	62	324	-5,0	X	-1,6	0,3	innerorts
180	5	68	172	197	5	80	227	-8,6	-	-15,0	-24,2	außerorts

6. Straßenverkehrsunfälle und Verunglückte nach Tagesdatum und Ortslage im aktuellen Berichtsmonat

Tagesdatum	Unfälle mit Personen- schaden	Davon mit			Verunglückte			Unfälle mit schwerwiegender Sachschaden (i. e. S.) ¹	Unfälle mit Personen- u.
		Getöteten	Schwer- verletzten	Leicht-	Getötete	Schwer- verletzte	Leicht-		
Januar 2019									
innerhalb von Ortschaften									
1. Dienstag	3	-	1	2	-	1	4	1	4
2. Mittwoch	10	-	2	8	-	2	8	1	11
3. Donnerstag	13	-	2	11	-	5	13	2	15
4. Freitag	11	-	-	11	-	-	12	1	12
5. Samstag	4	-	-	4	-	-	5	-	4
6. Sonntag	2	-	1	1	-	1	1	2	4
7. Montag	10	-	1	9	-	1	11	2	12
8. Dienstag	20	1	4	15	1	6	17	3	23
9. Mittwoch	10	-	2	8	-	2	10	2	12
10. Donnerstag	6	-	-	6	-	-	8	-	6
11. Freitag	13	-	4	9	-	5	9	2	15
12. Samstag	7	-	1	6	-	1	10	-	7
13. Sonntag	1	-	-	1	-	-	1	3	4
14. Montag	11	1	1	9	1	1	9	2	13
15. Dienstag	10	-	3	7	-	3	9	3	13
16. Mittwoch	14	-	2	12	-	2	13	2	16
17. Donnerstag	16	1	2	13	1	2	18	2	18
18. Freitag	16	-	3	13	-	6	14	1	17
19. Samstag	9	-	2	7	-	2	10	2	11
20. Sonntag	2	-	1	1	-	1	1	3	5
21. Montag	20	1	1	18	1	1	18	-	20
22. Dienstag	17	-	4	13	-	4	18	2	19
23. Mittwoch	4	-	-	4	-	-	8	3	7
24. Donnerstag	12	-	2	10	-	2	13	3	15
25. Freitag	9	-	1	8	-	1	9	3	12
26. Samstag	3	-	1	2	-	2	2	5	8
27. Sonntag	5	-	2	3	-	2	3	2	7
28. Montag	31	-	4	27	-	4	36	2	33
29. Dienstag	12	-	3	9	-	3	9	-	12
30. Mittwoch	9	-	-	9	-	-	9	-	9
31. Donnerstag	14	-	1	13	-	1	17	2	16
Insgesamt	324	4	51	269	4	61	325	56	380
außerhalb von Ortschaften, einschließlich Autobahn									
1. Dienstag	4	1	1	2	1	1	5	-	4
2. Mittwoch	6	-	3	3	-	5	6	2	8
3. Donnerstag	4	-	-	4	-	-	4	2	6
4. Freitag	8	-	4	4	-	6	11	3	11
5. Samstag	5	-	4	1	-	6	1	2	7
6. Sonntag	6	1	1	4	1	2	8	2	8
7. Montag	11	-	7	4	-	7	8	5	16
8. Dienstag	5	-	1	4	-	1	4	1	6
9. Mittwoch	5	-	-	5	-	-	5	7	12
10. Donnerstag	6	-	1	5	-	2	6	5	11
11. Freitag	8	-	4	4	-	4	5	3	11
12. Samstag	9	-	2	7	-	3	7	6	15
13. Sonntag	8	1	2	5	1	3	7	3	11
14. Montag	2	-	-	2	-	-	3	1	3
15. Dienstag	3	-	1	2	-	3	2	2	5
16. Mittwoch	3	-	1	2	-	1	3	1	4
17. Donnerstag	6	-	2	4	-	3	5	2	8
18. Freitag	9	-	4	5	-	5	7	4	13
19. Samstag	3	-	1	2	-	2	5	3	6
20. Sonntag	2	-	-	2	-	-	2	1	3
21. Montag	6	1	2	3	1	2	3	-	6
22. Dienstag	5	-	-	5	-	-	8	1	6
23. Mittwoch	6	-	1	5	-	1	9	2	8
24. Donnerstag	2	-	2	-	-	2	1	1	3
25. Freitag	5	-	1	4	-	2	6	2	7
26. Samstag	5	-	-	5	-	-	7	8	13
27. Sonntag	7	1	2	4	1	2	5	1	8
28. Montag	14	-	1	13	-	1	13	7	21
29. Dienstag	6	-	1	5	-	1	5	1	7
30. Mittwoch	4	-	2	2	-	2	3	-	4
31. Donnerstag	7	-	1	6	-	1	8	1	8
Insgesamt	180	5	52	123	5	68	172	79	259

¹ schwerwiegender Unfall mit Sachschaden (im engeren Sinne)

Noch: 6. Straßenverkehrsunfälle und Verunglückte nach Tagesdatum und Ortslage im aktuellen Berichtsmonat

Tagesdatum	Unfälle mit Personen- schaden	Davon mit			Verunglückte			Unfälle mit schwerwiegender Sachschaden (i. e. S.) ¹	Unfälle mit Personen- u.
		Getöteten	Schwer- verletzten	Leicht- verletzten	Getötete	Schwer- verletzte	Leicht- verletzte		
Ortslage	Januar 2019								
innerhalb und außerhalb von Ortschaften									
1. Dienstag	7	1	2	4	1	2	9	1	8
2. Mittwoch	16	-	5	11	-	7	14	3	19
3. Donnerstag	17	-	2	15	-	5	17	4	21
4. Freitag	19	-	4	15	-	6	23	4	23
5. Samstag	9	-	4	5	-	6	6	2	11
6. Sonntag	8	1	2	5	1	3	9	4	12
7. Montag	21	-	8	13	-	8	19	7	28
8. Dienstag	25	1	5	19	1	7	21	4	29
9. Mittwoch	15	-	2	13	-	2	15	9	24
10. Donnerstag	12	-	1	11	-	2	14	5	17
11. Freitag	21	-	8	13	-	9	14	5	26
12. Samstag	16	-	3	13	-	4	17	6	22
13. Sonntag	9	1	2	6	1	3	8	6	15
14. Montag	13	1	1	11	1	1	12	3	16
15. Dienstag	13	-	4	9	-	6	11	5	18
16. Mittwoch	17	-	3	14	-	3	16	3	20
17. Donnerstag	22	1	4	17	1	5	23	4	26
18. Freitag	25	-	7	18	-	11	21	5	30
19. Samstag	12	-	3	9	-	4	15	5	17
20. Sonntag	4	-	1	3	-	1	3	4	8
21. Montag	26	2	3	21	2	3	21	-	26
22. Dienstag	22	-	4	18	-	4	26	3	25
23. Mittwoch	10	-	1	9	-	1	17	5	15
24. Donnerstag	14	-	4	10	-	4	14	4	18
25. Freitag	14	-	2	12	-	3	15	5	19
26. Samstag	8	-	1	7	-	2	9	13	21
27. Sonntag	12	1	4	7	1	4	8	3	15
28. Montag	45	-	5	40	-	5	49	9	54
29. Dienstag	18	-	4	14	-	4	14	1	19
30. Mittwoch	13	-	2	11	-	2	12	-	13
31. Donnerstag	21	-	2	19	-	2	25	3	24
Insgesamt	504	9	103	392	9	129	497	135	639
auf Autobahnen									
1. Dienstag	1	-	-	1	-	-	1	-	1
2. Mittwoch	-	-	-	-	-	-	-	1	1
3. Donnerstag	1	-	-	1	-	-	1	-	1
4. Freitag	-	-	-	-	-	-	-	2	2
5. Samstag	1	-	1	-	-	3	-	1	2
6. Sonntag	3	-	1	2	-	2	6	1	4
7. Montag	3	-	2	1	-	2	1	2	5
8. Dienstag	1	-	-	1	-	-	1	-	1
9. Mittwoch	-	-	-	-	-	-	-	4	4
10. Donnerstag	-	-	-	-	-	-	-	2	2
11. Freitag	2	-	1	1	-	1	1	2	4
12. Samstag	3	-	-	3	-	-	3	1	4
13. Sonntag	5	1	1	3	1	2	5	1	6
14. Montag	-	-	-	-	-	-	-	1	1
15. Dienstag	-	-	-	-	-	-	-	1	1
16. Mittwoch	-	-	-	-	-	-	-	-	-
17. Donnerstag	1	-	1	-	-	2	-	-	1
18. Freitag	4	-	-	4	-	-	5	1	5
19. Samstag	2	-	1	1	-	2	4	1	3
20. Sonntag	-	-	-	-	-	-	-	1	1
21. Montag	-	-	-	-	-	-	-	-	-
22. Dienstag	1	-	-	1	-	-	1	1	2
23. Mittwoch	1	-	-	1	-	-	1	-	1
24. Donnerstag	-	-	-	-	-	-	-	-	-
25. Freitag	2	-	1	1	-	2	1	-	2
26. Samstag	3	-	-	3	-	-	5	7	10
27. Sonntag	2	1	1	-	1	1	1	-	2
28. Montag	1	-	-	1	-	-	1	1	2
29. Dienstag	2	-	-	2	-	-	2	1	3
30. Mittwoch	-	-	-	-	-	-	-	-	-
31. Donnerstag	1	-	-	1	-	-	1	1	2
Insgesamt	40	2	10	28	2	17	41	33	73

¹ schwerwiegender Unfall mit Sachschaden (im engeren Sinne)

7. Straßenverkehrsunfälle und Verunglückte nach Art der Verkehrsbeteiligung

Art der Verkehrsbeteiligung ¹	Unfälle mit Personenschaden	Verunglückte			Schwerw. Unfälle mit Sachschaden (i. e. S.)	Unfälle mit Personenschaden	Verunglückte			Schwerw. Unfälle mit Sachschaden (i. e. S.)
		Getötete	Schwer-	Leicht-			Getötete	Schwer-	Leicht-	
			verletzte					verletzte		
Januar 2019					Januar 2018					
innerhalb von Ortschaften										
Unfälle zusammen	324	4	61	325	56	341	2	62	324	79
Darunter Unfälle mit Beteiligung von Fahrern von:										
Krafträdern mit Versich.kennz. ²	4	-	1	3	-	7	-	3	4	-
Krafträdern mit amtl. Kennzeichen ³	2	-	1	1	1	7	-	-	8	-
Personenkraftwagen	290	2	51	301	56	302	2	53	289	77
Wohnmobilen	-	-	-	-	-	-	-	-	-	-
Bussen	4	-	-	4	-	6	-	1	5	1
Güterkraftfahrzeugen	37	2	7	35	4	28	-	5	27	13
dar.: Lastkraftwagen										
bis einschl. 3 500 kg ⁴	21	2	5	16	2	18	-	3	17	10
über 3 500 kg ⁴	9	-	-	12	-	3	-	-	4	2
Sattelzugmaschinen	4	-	-	6	1	6	-	2	5	1
Landwirtschaftlichen Zugmaschinen	1	-	-	1	-	-	-	-	-	-
Fahrrädern ⁵	98	2	15	84	-	107	1	16	95	-
Fußgängern	50	1	13	42	-	61	-	19	46	1
außerhalb von Ortschaften, einschließlich Autobahn										
Unfälle zusammen	180	5	68	172	79	197	5	80	227	56
Darunter Unfälle mit Beteiligung von Fahrern von:										
Krafträdern mit Versich.kennz. ²	3	1	1	1	-	-	-	-	-	-
Krafträdern mit amtl. Kennzeichen ³	-	-	-	-	-	1	-	-	1	1
Personenkraftwagen	164	4	61	164	61	182	4	76	216	45
Wohnmobilen	1	-	3	-	-	-	-	-	-	-
Bussen	-	-	-	-	1	2	-	3	14	-
Güterkraftfahrzeugen	35	1	21	26	29	41	1	14	36	17
dar.: Lastkraftwagen										
bis einschl. 3 500 kg ⁴	14	-	8	11	18	17	1	6	15	6
über 3 500 kg ⁴	10	1	5	9	4	12	-	4	8	6
Sattelzugmaschinen	11	-	8	6	10	14	1	5	13	7
Landwirtschaftlichen Zugmaschinen	-	-	-	-	1	-	-	-	-	-
Fahrrädern ⁵	10	-	3	7	-	5	1	1	3	-
Fußgängern	7	3	1	4	-	1	-	-	1	-
innerhalb und außerhalb von Ortschaften										
Unfälle insgesamt	504	9	129	497	135	538	7	142	551	135
Darunter Unfälle mit Beteiligung von Fahrern von:										
Krafträdern mit Versich.kennz. ²	7	1	2	4	-	7	-	3	4	-
Krafträdern mit amtl. Kennzeichen ³	2	-	1	1	1	8	-	-	9	1
Personenkraftwagen	454	6	112	465	117	484	6	129	505	122
Wohnmobilen	1	-	3	-	-	-	-	-	-	-
Bussen	4	-	-	4	1	8	-	4	19	1
Güterkraftfahrzeugen	72	3	28	61	33	69	1	19	63	30
dar.: Lastkraftwagen										
bis einschl. 3 500 kg ⁴	35	2	13	27	20	35	1	9	32	16
über 3 500 kg ⁴	19	1	5	21	4	15	-	4	12	8
Sattelzugmaschinen	15	-	8	12	11	20	1	7	18	8
Landwirtschaftlichen Zugmaschinen	1	-	-	1	1	-	-	-	-	-
Fahrrädern ⁵	108	2	18	91	-	112	2	17	98	-
Fußgängern	57	4	14	46	-	62	-	19	47	1

¹ Die Tabelle enthält Mehrfachzählungen, da bei einem Unfall mehrere Verkehrsbeteiligungsarten beteiligt sein können.

⁴ ohne Lastkraftwagen mit Tankauflagen

⁵ einschl. Pedelecs

² einschl. S-Pedelecs und drei- und leichten vierradrigen Kfz

³ einschl. drei- und schweren vierradrigen Kfz

und Ortslage im aktuellen Berichtsmonat und -zeitraum

Unfälle mit Personenschaden	Verunglückte			Schwerw. Unfälle mit Sachschaden (i. e. S.)	Unfälle mit Personenschaden	Verunglückte			Schwerw. Unfälle mit Sachschaden (i. e. S.)	Art der Verkehrsbeteiligung ¹
	Getötete	Schwer-	Leicht-			Getötete	Schwer-	Leicht-		
		verletzte					verletzte			
Januar - Januar 2019					Januar - Januar 2018					
innerhalb von Ortschaften										
324	4	61	325	56	341	2	62	324	79	Unfälle zusammen
										Darunter Unfälle mit Beteiligung von Fahrern von:
4	-	1	3	-	7	-	3	4	-	Krafträdern mit Versich.kennz. ²
2	-	1	1	1	7	-	-	8	-	Krafträdern mit aml. Kennzeichen ³
290	2	51	301	56	302	2	53	289	77	Personenkraftwagen
-	-	-	-	-	-	-	-	-	-	Wohnmobilen
4	-	-	4	-	6	-	1	5	1	Bussen
37	2	7	35	4	28	-	5	27	13	Güterkraftfahrzeugen
										dar.: Lastkraftwagen
21	2	5	16	2	18	-	3	17	10	bis einschl. 3 500 kg ⁴
9	-	-	12	-	3	-	-	4	2	über 3 500 kg ⁴
4	-	-	6	1	6	-	2	5	1	Sattelzugmaschinen
1	-	-	1	-	-	-	-	-	-	Landwirtschaftlichen Zugmaschinen
98	2	15	84	-	107	1	16	95	-	Fahrrädern ⁵
50	1	13	42	-	61	-	19	46	1	Fußgängern
außerhalb von Ortschaften, einschließlich Autobahn										
180	5	68	172	79	197	5	80	227	56	Unfälle zusammen
										Darunter Unfälle mit Beteiligung von Fahrern von:
3	1	1	1	-	-	-	-	-	-	Krafträdern mit Versich.kennz. ²
-	-	-	-	-	1	-	-	1	1	Krafträdern mit aml. Kennzeichen ³
164	4	61	164	61	182	4	76	216	45	Personenkraftwagen
1	-	3	-	-	-	-	-	-	-	Wohnmobilen
-	-	-	-	1	2	-	3	14	-	Bussen
35	1	21	26	29	41	1	14	36	17	Güterkraftfahrzeugen
										dar.: Lastkraftwagen
14	-	8	11	18	17	1	6	15	6	bis einschl. 3 500 kg ⁴
10	1	5	9	4	12	-	4	8	6	über 3 500 kg ⁴
11	-	8	6	10	14	1	5	13	7	Sattelzugmaschinen
-	-	-	-	1	-	-	-	-	-	Landwirtschaftlichen Zugmaschinen
10	-	3	7	-	5	1	1	3	-	Fahrrädern ⁵
7	3	1	4	-	1	-	-	1	-	Fußgängern
innerhalb und außerhalb von Ortschaften										
504	9	129	497	135	538	7	142	551	135	Unfälle insgesamt
										Darunter Unfälle mit Beteiligung von Fahrern von:
7	1	2	4	-	7	-	3	4	-	Krafträdern mit Versich.kennz. ²
2	-	1	1	1	8	-	-	9	1	Krafträdern mit aml. Kennzeichen ³
454	6	112	465	117	484	6	129	505	122	Personenkraftwagen
1	-	3	-	-	-	-	-	-	-	Wohnmobilen
4	-	-	4	1	8	-	4	19	1	Bussen
72	3	28	61	33	69	1	19	63	30	Güterkraftfahrzeugen
										dar.: Lastkraftwagen
35	2	13	27	20	35	1	9	32	16	bis einschl. 3 500 kg ⁴
19	1	5	21	4	15	-	4	12	8	über 3 500 kg ⁴
15	-	8	12	11	20	1	7	18	8	Sattelzugmaschinen
1	-	-	1	1	-	-	-	-	-	Landwirtschaftlichen Zugmaschinen
108	2	18	91	-	112	2	17	98	-	Fahrrädern ⁵
57	4	14	46	-	62	-	19	47	1	Fußgängern

¹ Die Tabelle enthält Mehrfachzählungen, da bei einem Unfall mehrere Verkehrsbeteiligungsarten beteiligt sein können.

² einschl. S-Pedelecs und drei- und leichten vierradrigen Kfz

³ einschl. drei- und schweren vierradrigen Kfz

⁴ ohne Lastkraftwagen mit Tankauflagen

⁵ einschl. Pedelecs

8. Straßenverkehrsunfälle und Verunglückte nach kreisfreien Städten und Landkreisen im aktuellen Berichtsmonat

Kreisfreie Stadt Landkreis Land Ortslage	Straßenverkehrsunfälle				Verunglückte			
	insgesamt	mit Personen- schaden	mit schwerw. Sachschr. (i. e. S.) ¹	sonst. Unf. unter Einfl. berausch. Mittel	insgesamt	Getötete	Schwer-	Leicht-
							verletzte	
Januar 2019								
Dessau-Roßlau, Stadt	18	15	2	1	18	-	4	14
innerorts	14	11	2	1	14	-	2	12
außerorts ohne Autobahn	4	4	-	-	4	-	2	2
auf Autobahnen	-	-	-	-	-	-	-	-
Halle (Saale), Stadt	69	56	12	1	73	-	7	66
innerorts	65	54	10	1	68	-	4	64
außerorts ohne Autobahn	1	-	1	-	-	-	-	-
auf Autobahnen	3	2	1	-	5	-	3	2
Magdeburg, Landeshauptstadt	88	76	11	1	96	1	5	90
innerorts	82	73	8	1	89	1	4	84
außerorts ohne Autobahn	3	2	1	-	3	-	1	2
auf Autobahnen	3	1	2	-	4	-	-	4
Altmarkkreis Salzwedel	20	15	5	-	17	-	4	13
innerorts	9	8	1	-	9	-	1	8
außerorts ohne Autobahn	11	7	4	-	8	-	3	5
auf Autobahnen	-	-	-	-	-	-	-	-
Anhalt-Bitterfeld	57	38	18	1	49	-	22	27
innerorts	37	24	12	1	30	-	16	14
außerorts ohne Autobahn	14	8	6	-	12	-	4	8
auf Autobahnen	6	6	-	-	7	-	2	5
Börde	62	43	17	2	52	2	9	41
innerorts	25	21	3	1	25	-	5	20
außerorts ohne Autobahn	25	17	7	1	21	1	3	17
auf Autobahnen	12	5	7	-	6	1	1	4
Burgenlandkreis	63	37	24	2	46	1	10	35
innerorts	24	19	5	-	21	-	1	20
außerorts ohne Autobahn	29	16	11	2	22	1	6	15
auf Autobahnen	10	2	8	-	3	-	3	-
Harz	50	46	2	2	52	-	10	42
innerorts	29	26	1	2	26	-	5	21
außerorts ohne Autobahn	16	16	-	-	21	-	5	16
auf Autobahnen	5	4	1	-	5	-	-	5
Jerichower Land	28	19	7	2	25	-	12	13
innerorts	15	11	3	1	15	-	8	7
außerorts ohne Autobahn	7	4	2	1	4	-	2	2
auf Autobahnen	6	4	2	-	6	-	2	4

¹ schwerwiegender Unfall mit Sachschaden (im engeren Sinne)

Noch: 8. Straßenverkehrsunfälle und Verunglückte nach kreisfreien Städten und Landkreisen im aktuellen Berichtsmonat

Kreisfreie Stadt Landkreis Land Ortslage	Straßenverkehrsunfälle				Verunglückte			
	insgesamt	mit Personen- schaden	mit schwerw. Sachsch. (i. e. S.) ¹	sonst. Unf. unter Einfl. berausch. Mittel	insgesamt	Getötete	Schwer-	Leicht-
							verletzte	
Januar 2019								
Mansfeld-Südharz	50	33	14	3	44	-	13	31
innerorts	19	15	2	2	18	-	7	11
außerorts ohne Autobahn	22	17	4	1	25	-	6	19
auf Autobahnen	9	1	8	-	1	-	-	1
Saalekreis	51	38	10	3	56	2	7	47
innerorts	24	18	4	2	22	1	3	18
außerorts ohne Autobahn	17	13	4	-	22	1	4	17
auf Autobahnen	10	7	2	1	12	-	-	12
Salzlandkreis	44	36	4	4	44	1	15	28
innerorts	19	17	-	2	20	-	3	17
außerorts ohne Autobahn	18	14	2	2	18	-	9	9
auf Autobahnen	7	5	2	-	6	1	3	2
Stendal	27	23	1	3	29	2	6	21
innerorts	15	12	-	3	16	2	1	13
außerorts ohne Autobahn	12	11	1	-	13	-	5	8
auf Autobahnen	-	-	-	-	-	-	-	-
Wittenberg	37	29	8	-	34	-	5	29
innerorts	20	15	5	-	17	-	1	16
außerorts ohne Autobahn	14	11	3	-	12	-	1	11
auf Autobahnen	3	3	-	-	5	-	3	2
Sachsen-Anhalt	664	504	135	25	635	9	129	497
innerorts	397	324	56	17	390	4	61	325
außerorts ohne Autobahn	193	140	46	7	185	3	51	131
auf Autobahnen	74	40	33	1	60	2	17	41
Kreisfreie Städte	175	147	25	3	187	1	16	170
Landkreise	489	357	110	22	448	8	113	327

¹ schwerwiegender Unfall mit Sachschaden (im engeren Sinne)

9. Straßenverkehrsunfälle und Verunglückte nach kreisfreien Städten und Landkreisen im aktuellen Berichtszeitraum

Kreisfreie Stadt Landkreis Land	Straßenverkehrsunfälle				Verunglückte			
	insgesamt	mit Personen- schaden	mit schwerw. Sachsch. (i. e. S.) ¹	sonst. Unf. unter Einfl. berausch. Mittel	insgesamt	Getötete	Schwer-	Leicht-
							verletzte	
Januar bis Januar 2019								
Dessau-Roßlau, Stadt	18	15	2	1	18	0	4	14
Halle (Saale), Stadt	69	56	12	1	73	0	7	66
Magdeburg, Landeshauptstadt	88	76	11	1	96	1	5	90
Altmarkkreis Salzwedel	20	15	5	0	17	0	4	13
Anhalt-Bitterfeld	57	38	18	1	49	0	22	27
Börde	62	43	17	2	52	2	9	41
Burgenlandkreis	63	37	24	2	46	1	10	35
Harz	50	46	2	2	52	0	10	42
Jerichower Land	28	19	7	2	25	0	12	13
Mansfeld-Südharz	50	33	14	3	44	0	13	31
Saalekreis	51	38	10	3	56	2	7	47
Salzlandkreis	44	36	4	4	44	1	15	28
Stendal	27	23	1	3	29	2	6	21
Wittenberg	37	29	8	0	34	0	5	29
Sachsen-Anhalt insgesamt	664	504	135	25	635	9	129	497
Kreisfreie Städte	175	147	25	3	187	1	16	170
Landkreise	489	357	110	22	448	8	113	327

¹ schwerwiegender Unfall mit Sachschaden (im engeren Sinne)

10. Übrige Sachschadensunfälle nach kreisfreien Städten

10.1 Übrige Sachschadensunfälle nach kreisfreien Städten und Landkreisen im aktuellen Berichtsmonat

Kreisfreie Stadt Landkreis Land	Übrige Sachschadens- unfälle (ohne Einfluss berauschender Mittel) insgesamt	Davon		
		innerorts	außerorts ohne Autobahn	auf Autobahnen
Januar 2019				
Dessau-Roßlau, Stadt	170	153	14	3
Halle (Saale), Stadt	487	475	10	2
Magdeburg, Landeshauptstadt	573	560	9	4
Altmarkkreis Salzwedel	190	72	118	-
Anhalt-Bitterfeld	330	208	101	21
Börde	391	181	166	44
Burgenlandkreis	352	228	93	31
Harz	417	285	119	13
Jerichower Land	197	102	78	17
Mansfeld-Südharz	328	200	118	10
Saalekreis	381	227	115	39
Salzlandkreis	423	261	129	33
Stendal	263	137	126	-
Wittenberg	287	155	119	13
Sachsen-Anhalt insgesamt	4 789	3 244	1 315	230
Kreisfreie Städte	1 230	1 188	33	9
Landkreise	3 559	2 056	1 282	221

10.2 Übrige Sachschadensunfälle nach kreisfreien Städten und Landkreisen im aktuellen Berichtszeitraum

Kreisfreie Stadt Landkreis Land	Übrige Sachschadens- unfälle (ohne Einfluss berauschender Mittel) insgesamt	Davon		
		innerorts	außerorts ohne Autobahn	auf Autobahnen
Januar bis Januar 2019				
Dessau-Roßlau, Stadt	170	153	14	3
Halle (Saale), Stadt	487	475	10	2
Magdeburg, Landeshauptstadt	573	560	9	4
Altmarkkreis Salzwedel	190	72	118	-
Anhalt-Bitterfeld	330	208	101	21
Börde	391	181	166	44
Burgenlandkreis	352	228	93	31
Harz	417	285	119	13
Jerichower Land	197	102	78	17
Mansfeld-Südharz	328	200	118	10
Saalekreis	381	227	115	39
Salzlandkreis	423	261	129	33
Stendal	263	137	126	-
Wittenberg	287	155	119	13
Sachsen-Anhalt insgesamt	4 789	3 244	1 315	230
Kreisfreie Städte	1 230	1 188	33	9
Landkreise	3 559	2 056	1 282	221

11. Getötete und Verletzte im Straßenverkehr nach Art der

Art der Verkehrsbeteiligung Ortslage	Getötete			Schwerverletzte			Leichtverletzte			Verunglückte insgesamt		
	Jan.		Zu- bzw. Abnahme (-)	Jan.		Zu- bzw. Abnahme (-)	Jan.		Zu- bzw. Abnahme (-)	Jan.		Zu- bzw. Abnahme (-)
	2019	2018		2019	2018		2019	2018		2019	2018	
	Anzahl		%	Anzahl		%	Anzahl		%	Anzahl		%
Fahrer und Mitfahrer von												
Krafträdern mit Versicherungskennz. ¹												
innerorts	-	-	-	1	3	X	3	4	X	4	7	X
außerorts	1	-	X	1	-	X	1	-	X	3	-	X
Krafträdern mit amtl. Kennzeichen ²												
innerorts	-	-	-	1	-	X	1	7	X	2	7	X
außerorts	-	-	-	-	-	-	-	1	X	-	1	X
Personenkraftwagen												
innerorts	2	4	X	86	94	-8,5	346	367	-5,7	434	465	-6,7
außerorts	1	1	-	30	22	36,4	194	176	10,2	225	199	13,1
darunter												
18 bis unter 25 Jahre												
innerorts	1	3	X	56	72	-22,2	152	191	-20,4	209	266	-21,4
außerorts	-	-	-	11	11	-	57	53	7,5	68	64	6,3
innerorts	-	-	-	6	4	X	32	23	39,1	38	27	40,7
außerorts	-	-	-	5	7	X	25	30	-16,7	30	37	-18,9
Wohnmobilen												
innerorts	-	-	-	-	-	-	-	-	-	-	-	-
außerorts	-	-	-	-	-	-	-	-	-	-	-	-
Bussen												
innerorts	-	-	-	-	2	X	2	14	X	2	16	X
außerorts	-	-	-	-	1	X	2	1	X	2	2	-
Güterkraftfahrzeugen												
innerorts	-	1	X	8	7	X	15	23	-34,8	23	31	-25,8
außerorts	-	-	-	1	1	-	7	5	X	8	6	X
Landwirtschaftlichen Zugmaschinen												
innerorts	-	1	X	7	6	X	8	18	X	15	25	-40,0
außerorts	-	-	-	-	-	-	-	-	-	-	-	-
übrigen Kraftfahrzeugen												
innerorts	-	-	-	-	-	-	1	-	X	1	-	X
außerorts	-	-	-	-	-	-	-	-	-	-	-	-
Kraftfahrzeugen zusammen												
innerorts	3	5	X	97	106	-8,5	369	416	-11,3	469	527	-11,0
außerorts	1	1	-	33	27	22,2	207	193	7,3	241	221	9,0
zusammen	2	4	X	64	79	-19,0	162	223	-27,4	228	306	-25,5

¹ einschl. S-Pedelecs und drei- und leichten vierradrigen Kfz³ einschl. Pedelecs² einschl. drei- und schweren vierradrigen Kfz⁴ einschl. Fußgänger mit Sport- und Spielgerät

Verkehrsbeteiligung im aktuellen Berichtsmonat und -zeitraum

Getötete			Schwerverletzte			Leichtverletzte			Verunglückte insgesamt			Art der Verkehrsbeteiligung Ortslage
Jan. - Jan.		Zu- bzw. Abnahme (-)	Jan. - Jan.		Zu- bzw. Abnahme (-)	Jan. - Jan.		Zu- bzw. Abnahme (-)	Jan. - Jan.		Zu- bzw. Abnahme (-)	
2019	2018		2019	2018		2019	2018		2019	2018		
Anzahl		%	Anzahl		%	Anzahl		%	Anzahl		%	
												Fahrer und Mitfahrer von
1	-	X	2	3	X	4	4	-	7	7	-	Krafträdern mit Versicherungskennz. ¹
-	-	-	1	3	X	3	4	X	4	7	X	innerorts
1	-	X	1	-	X	1	-	X	3	-	X	außerorts
												Krafträdern mit amtli. Kennzeichen ²
-	-	-	1	-	X	1	8	X	2	8	X	innerorts
-	-	-	1	-	X	1	7	X	2	7	X	innerorts
-	-	-	-	-	-	-	1	X	-	1	X	außerorts
												Personenkraftwagen
2	4	X	86	94	-8,5	346	367	-5,7	434	465	-6,7	innerorts
1	1	-	30	22	36,4	194	176	10,2	225	199	13,1	innerorts
1	3	X	56	72	-22,2	152	191	-20,4	209	266	-21,4	außerorts
												darunter
-	-	-	11	11	-	57	53	7,5	68	64	6,3	18 bis unter 25 Jahre
-	-	-	6	4	X	32	23	39,1	38	27	40,7	innerorts
-	-	-	5	7	X	25	30	-16,7	30	37	-18,9	außerorts
												Wohnmobilen
-	-	-	-	-	-	-	-	-	-	-	-	innerorts
-	-	-	-	-	-	-	-	-	-	-	-	außerorts
												Bussen
-	-	-	-	2	X	2	14	X	2	16	X	innerorts
-	-	-	-	1	X	2	1	X	2	2	-	innerorts
-	-	-	-	1	X	-	13	X	-	14	X	außerorts
												Güterkraftfahrzeugen
-	1	X	8	7	X	15	23	-34,8	23	31	-25,8	innerorts
-	-	-	1	1	-	7	5	X	8	6	X	innerorts
-	1	X	7	6	X	8	18	X	15	25	-40,0	außerorts
												Landwirtschaftlichen
-	-	-	-	-	-	-	-	-	-	-	-	Zugmaschinen
-	-	-	-	-	-	-	-	-	-	-	-	innerorts
-	-	-	-	-	-	-	-	-	-	-	-	außerorts
												übrigen
-	-	-	-	-	-	1	-	X	1	-	X	Kraftfahrzeugen
-	-	-	-	-	-	-	-	-	-	-	-	innerorts
-	-	-	-	-	-	1	-	X	1	-	X	außerorts
												Kraftfahrzeugen
3	5	X	97	106	-8,5	369	416	-11,3	469	527	-11,0	zusammen
1	1	-	33	27	22,2	207	193	7,3	241	221	9,0	innerorts
2	4	X	64	79	-19,0	162	223	-27,4	228	306	-25,5	außerorts

¹ einschl. S-Pedelecs und drei- und leichten vierradrigen Kfz² einschl. drei- und schweren vierradrigen Kfz³ einschl. Pedelecs⁴ einschl. Fußgänger mit Sport- und Spielgerät

Noch: 11. Getötete und Verletzte im Straßenverkehr nach Art der

Art der Verkehrsbeteiligung Ortslage	Getötete			Schwerverletzte			Leichtverletzte			Verunglückte insgesamt		
	Jan.		Zu- bzw. Abnahme (-)	Jan.		Zu- bzw. Abnahme (-)	Jan.		Zu- bzw. Abnahme (-)	Jan.		Zu- bzw. Abnahme (-)
	2019	2018		2019	2018		2019	2018		2019	2018	
	Anzahl		%	Anzahl		%	Anzahl		%	Anzahl		%
Fahrer und Mitfahrer von												
Fahrrädern ³	2	2	-	18	17	5,9	86	91	-5,5	106	110	-3,6
innerorts	2	1	X	15	16	-6,3	79	88	-10,2	96	105	-8,6
außerorts	-	1	X	3	1	X	7	3	X	10	5	X
darunter												
unter 15 Jahren	-	-	-	1	1	-	4	3	X	5	4	X
innerorts	-	-	-	1	1	-	4	3	X	5	4	X
außerorts	-	-	-	-	-	-	-	-	-	-	-	-
anderen Fahrzeugen	-	-	-	-	-	-	1	3	X	1	3	X
innerorts	-	-	-	-	-	-	1	3	X	1	3	X
außerorts	-	-	-	-	-	-	-	-	-	-	-	-
Fußgänger ⁴	4	-	X	14	19	-26,3	40	41	-2,4	58	60	-3,3
innerorts	1	-	X	13	19	-31,6	37	40	-7,5	51	59	-13,6
außerorts	3	-	X	1	-	X	3	1	X	7	1	X
darunter												
unter 15 Jahren	-	-	-	-	2	X	5	6	X	5	8	X
innerorts	-	-	-	-	2	X	5	5	-	5	7	X
außerorts	-	-	-	-	-	-	-	1	X	-	1	X
65 Jahre und mehr	1	-	X	10	8	X	9	8	X	20	16	25,0
innerorts	1	-	X	10	8	X	8	8	-	19	16	18,8
außerorts	-	-	-	-	-	-	1	-	X	1	-	X
Andere Personen	-	-	-	-	-	-	1	-	X	1	-	X
innerorts	-	-	-	-	-	-	1	-	X	1	-	X
außerorts	-	-	-	-	-	-	-	-	-	-	-	-
Insgesamt	9	7	X	129	142	-9,2	497	551	-9,8	635	700	-9,3
innerorts	4	2	X	61	62	-1,6	325	324	0,3	390	388	0,5
außerorts	5	5	-	68	80	-15,0	172	227	-24,2	245	312	-21,5
darunter												
unter 15 Jahren	-	-	-	3	7	X	22	41	-46,3	25	48	-47,9
innerorts	-	-	-	3	3	-	17	19	-10,5	20	22	-9,1
außerorts	-	-	-	-	4	X	5	22	X	5	26	X
65 Jahre und mehr	3	2	X	32	31	3,2	70	71	-1,4	105	104	1,0
innerorts	3	2	X	21	18	16,7	39	50	-22,0	63	70	-10,0
außerorts	-	-	-	11	13	-15,4	31	21	47,6	42	34	23,5

¹ einschl. S-Pedelecs und drei- und leichten vierrädrigen Kfz² einschl. drei- und schweren vierrädrigen Kfz³ einschl. Pedelecs⁴ einschl. Fußgänger mit Sport- und Spielgerät

Verkehrsbeteiligung im aktuellen Berichtsmonat und -zeitraum

Getötete			Schwerverletzte			Leichtverletzte			Verunglückte insgesamt			Art der Verkehrsbeteiligung Ortslage
Jan. - Jan.		Zu- bzw. Abnahme (-)	Jan. - Jan.		Zu- bzw. Abnahme (-)	Jan. - Jan.		Zu- bzw. Abnahme (-)	Jan. - Jan.		Zu- bzw. Abnahme (-)	
2019	2018		2019	2018		2019	2018		2019	2018		
Anzahl		%	Anzahl		%	Anzahl		%	Anzahl		%	
												Fahrer und Mitfahrer von
2	2	-	18	17	5,9	86	91	-5,5	106	110	-3,6	Fahrrädern ³
2	1	X	15	16	-6,3	79	88	-10,2	96	105	-8,6	innerorts
-	1	X	3	1	X	7	3	X	10	5	X	außerorts
												darunter
-	-	-	1	1	-	4	3	X	5	4	X	unter 15 Jahren
-	-	-	1	1	-	4	3	X	5	4	X	innerorts
-	-	-	-	-	-	-	-	-	-	-	-	außerorts
												anderen Fahrzeugen
-	-	-	-	-	-	1	3	X	1	3	X	innerorts
-	-	-	-	-	-	1	3	X	1	3	X	außerorts
-	-	-	-	-	-	-	-	-	-	-	-	
4	-	X	14	19	-26,3	40	41	-2,4	58	60	-3,3	Fußgänger ⁴
1	-	X	13	19	-31,6	37	40	-7,5	51	59	-13,6	innerorts
3	-	X	1	-	X	3	1	X	7	1	X	außerorts
												darunter
-	-	-	-	2	X	5	6	X	5	8	X	unter 15 Jahren
-	-	-	-	2	X	5	5	-	5	7	X	innerorts
-	-	-	-	-	-	-	1	X	-	1	X	außerorts
1	-	X	10	8	X	9	8	X	20	16	25,0	65 Jahre und mehr
1	-	X	10	8	X	8	8	-	19	16	18,8	innerorts
-	-	-	-	-	-	1	-	X	1	-	X	außerorts
												Andere Personen
-	-	-	-	-	-	1	-	X	1	-	X	innerorts
-	-	-	-	-	-	1	-	X	1	-	X	außerorts
-	-	-	-	-	-	-	-	-	-	-	-	
9	7	X	129	142	-9,2	497	551	-9,8	635	700	-9,3	Insgesamt
4	2	X	61	62	-1,6	325	324	0,3	390	388	0,5	innerorts
5	5	-	68	80	-15,0	172	227	-24,2	245	312	-21,5	außerorts
												darunter
-	-	-	3	7	X	22	41	-46,3	25	48	-47,9	unter 15 Jahren
-	-	-	3	3	-	17	19	-10,5	20	22	-9,1	innerorts
-	-	-	-	4	X	5	22	X	5	26	X	außerorts
3	2	X	32	31	3,2	70	71	-1,4	105	104	1,0	65 Jahre und mehr
3	2	X	21	18	16,7	39	50	-22,0	63	70	-10,0	innerorts
-	-	-	11	13	-15,4	31	21	47,6	42	34	23,5	außerorts

¹ einschl. S-Pedelecs und drei- und leichten vierradrigen Kfz² einschl. drei- und schweren vierradrigen Kfz³ einschl. Pedelecs⁴ einschl. Fußgänger mit Sport- und Spielgerät

12. Getötete und Verletzte im Straßenverkehr nach Art der Verkehrsbeteiligung,

Im Alter von ... bis unter ... Jahren	Ins-gesamt	Darunter				Ins-gesamt	Darunter				Zu- bzw. Abnahme (-)			
		Fahrer und Mitfahrer von			Fuß-gänger ³		Fahrer und Mitfahrer von			Fuß-gänger ³	Fahrer und Mitfahrer von			Fuß-gänger ³
		Per-sonen-kraft-wagen	Kraft-rädern mit amtl. Kennz. ¹	Fahr-rädern ²			Per-sonen-kraft-wagen	Kraft-rädern mit amtl. Kennz. ¹	Fahr-rädern ²		Per-sonen-kraft-wagen	Kraft-rädern mit amtl. Kennz. ¹	Fahr-rädern ²	
Geschlecht	Januar 2019				Januar 2018				Veränderung gegenüber Vorjahr					
	Anzahl								%					
Getötete														
unter 15	-	-	-	-	-	-	-	-	-	-	-	-	-	-
männlich	-	-	-	-	-	-	-	-	-	-	-	-	-	-
weiblich	-	-	-	-	-	-	-	-	-	-	-	-	-	-
15 - 18	-	-	-	-	-	-	-	-	-	-	-	-	-	-
männlich	-	-	-	-	-	-	-	-	-	-	-	-	-	-
weiblich	-	-	-	-	-	-	-	-	-	-	-	-	-	-
18 - 21	-	-	-	-	-	-	-	-	-	-	-	-	-	-
männlich	-	-	-	-	-	-	-	-	-	-	-	-	-	-
weiblich	-	-	-	-	-	-	-	-	-	-	-	-	-	-
21 - 25	-	-	-	-	-	-	-	-	-	-	-	-	-	-
männlich	-	-	-	-	-	-	-	-	-	-	-	-	-	-
weiblich	-	-	-	-	-	-	-	-	-	-	-	-	-	-
25 - 35	-	-	-	-	-	4	3	-	-	-	X	X	-	-
männlich	-	-	-	-	-	2	1	-	-	-	X	X	-	-
weiblich	-	-	-	-	-	2	2	-	-	-	X	X	-	-
35 - 45	-	-	-	-	-	-	-	-	-	-	-	-	-	-
männlich	-	-	-	-	-	-	-	-	-	-	-	-	-	-
weiblich	-	-	-	-	-	-	-	-	-	-	-	-	-	-
45 - 55	1	-	-	-	1	1	-	-	1	-	-	-	-	X
männlich	1	-	-	-	1	1	-	-	1	-	-	-	-	X
weiblich	-	-	-	-	-	-	-	-	-	-	-	-	-	-
55 - 65	4	1	-	-	2	-	-	-	-	-	X	X	-	X
männlich	4	1	-	-	2	-	-	-	-	-	X	X	-	X
weiblich	-	-	-	-	-	-	-	-	-	-	-	-	-	-
65 und mehr	3	-	-	2	1	2	1	-	1	-	X	X	-	X
männlich	1	-	-	1	-	2	1	-	1	-	X	X	-	-
weiblich	2	-	-	1	1	-	-	-	-	-	X	-	-	X
Zusammen	8	1	-	2	4	7	4	-	2	-	X	X	-	X
männlich	6	1	-	1	3	5	2	-	2	-	X	X	-	X
weiblich	2	-	-	1	1	2	2	-	-	-	-	X	-	X
Ohne Angabe	1	1	-	-	-	-	-	-	-	-	X	X	-	-
Zusammen	9	2	-	2	4	7	4	-	2	-	X	X	-	X

¹ einschl. drei- und schweren vierrädrigen Kraftfahrzeugen² einschl. Pedelecs³ einschl. Fußgänger mit Sport- und Spielgerät

Altersgruppen und Geschlecht im aktuellen Berichtsmonat und -zeitraum

Ins- gesamt	Darunter				Ins- gesamt	Darunter				Zu- bzw. Abnahme (-)				Im Alter von ... bis unter ... Jahren		
	Fahrer und Mitfahrer von			Fuß- gänger ³		Fahrer und Mitfahrer von			Fuß- gänger ³	Ins- gesamt	Fahrer und Mitfahrer von				Fuß- gänger ³	
	Per- sonen- kraft- wagen	Kraft- rädern mit amtl. Kennz. ¹	Fahr- rädern ²			Per- sonen- kraft- wagen	Kraft- rädern mit amtl. Kennz. ¹	Fahr- rädern ²			Per- sonen- kraft- wagen	Kraft- rädern mit amtl. Kennz. ¹	Fahr- rädern ²			
																Januar - Januar 2019
Anzahl					%					Geschlecht						
Getötete																
-	-	-	-	-	-	-	-	-	-	-	-	-	-	-	-	unter 15
-	-	-	-	-	-	-	-	-	-	-	-	-	-	-	-	- männlich
-	-	-	-	-	-	-	-	-	-	-	-	-	-	-	-	- weiblich
-	-	-	-	-	-	-	-	-	-	-	-	-	-	-	-	15 - 18
-	-	-	-	-	-	-	-	-	-	-	-	-	-	-	-	- männlich
-	-	-	-	-	-	-	-	-	-	-	-	-	-	-	-	- weiblich
-	-	-	-	-	-	-	-	-	-	-	-	-	-	-	-	18 - 21
-	-	-	-	-	-	-	-	-	-	-	-	-	-	-	-	- männlich
-	-	-	-	-	-	-	-	-	-	-	-	-	-	-	-	- weiblich
-	-	-	-	-	-	-	-	-	-	-	-	-	-	-	-	21 - 25
-	-	-	-	-	-	-	-	-	-	-	-	-	-	-	-	- männlich
-	-	-	-	-	-	-	-	-	-	-	-	-	-	-	-	- weiblich
-	-	-	-	-	4	3	-	-	-	X	X	-	-	-	-	25 - 35
-	-	-	-	-	2	1	-	-	-	X	X	-	-	-	-	- männlich
-	-	-	-	-	2	2	-	-	-	X	X	-	-	-	-	- weiblich
-	-	-	-	-	-	-	-	-	-	-	-	-	-	-	-	35 - 45
-	-	-	-	-	-	-	-	-	-	-	-	-	-	-	-	- männlich
-	-	-	-	-	-	-	-	-	-	-	-	-	-	-	-	- weiblich
1	-	-	-	1	1	-	-	1	-	-	-	-	-	X	X	45 - 55
1	-	-	-	1	1	-	-	1	-	-	-	-	-	X	X	X männlich
-	-	-	-	-	-	-	-	-	-	-	-	-	-	-	-	- weiblich
4	1	-	-	2	-	-	-	-	-	X	X	-	-	X	X	55 - 65
4	1	-	-	2	-	-	-	-	-	X	X	-	-	X	X	X männlich
-	-	-	-	-	-	-	-	-	-	-	-	-	-	-	-	- weiblich
3	-	-	2	1	2	1	-	1	-	X	X	-	X	X	X	65 und mehr
1	-	-	1	-	2	1	-	1	-	X	X	-	-	-	-	- männlich
2	-	-	1	1	-	-	-	-	-	X	-	-	X	X	X	X weiblich
8	1	-	2	4	7	4	-	2	-	X	X	-	-	X	X	X Zusammen
6	1	-	1	3	5	2	-	2	-	X	X	-	X	X	X	X männlich
2	-	-	1	1	2	2	-	-	-	-	X	-	X	X	X	X weiblich
1	1	-	-	-	-	-	-	-	-	X	X	-	-	-	-	- Ohne Angabe
9	2	-	2	4	7	4	-	2	-	X	X	-	-	X	X	X Zusammen

¹ einschl. drei- und schweren vierrädrigen Kraftfahrzeugen² einschl. Pedelecs³ einschl. Fußgänger mit Sport- und Spielgerät

Noch 12. Getötete und Verletzte im Straßenverkehr nach Art der Verkehrsbeteiligung,

Im Alter von ... bis unter ... Jahren	Ins- gesamt	Darunter				Ins- gesamt	Darunter				Zu- bzw. Abnahme (-)				
		Fahrer und Mitfahrer von			Fuß- gänger ³		Fahrer und Mitfahrer von			Fuß- gänger ³	Ins- gesamt	Fahrer und Mitfahrer von			Fuß- gänger ³
		Per- sonen- kraft- wagen	Kraft- rädern mit amtl. Kennz. ¹	Fahr- rädern ²			Per- sonen- kraft- wagen	Kraft- rädern mit amtl. Kennz. ¹	Fahr- rädern ²			Per- sonen- kraft- wagen	Kraft- rädern mit amtl. Kennz. ¹	Fahr- rädern ²	
Geschlecht	Anzahl					%									
Schwerverletzte															
unter 15	3	2	-	1	-	7	4	-	1	2	X	X	-	-	X
männlich	1	1	-	-	-	3	2	-	1	-	X	X	-	X	-
weiblich	2	1	-	1	-	4	2	-	-	2	X	X	-	X	X
15 - 18	8	4	1	-	2	6	2	-	-	3	X	X	X	-	X
männlich	5	3	1	-	-	2	1	-	-	-	X	X	X	-	-
weiblich	3	1	-	-	2	4	1	-	-	3	X	-	-	-	X
18 - 21	9	6	-	1	-	9	6	-	2	-	-	-	-	X	-
männlich	5	4	-	1	-	6	4	-	2	-	X	-	-	X	-
weiblich	4	2	-	-	-	3	2	-	-	-	X	-	-	-	-
21 - 25	5	5	-	-	-	5	5	-	-	-	-	-	-	-	-
männlich	2	2	-	-	-	4	4	-	-	-	X	X	-	-	-
weiblich	3	3	-	-	-	1	1	-	-	-	X	X	-	-	-
25 - 35	22	15	-	3	-	21	15	-	1	2	4,8	-	-	X	X
männlich	14	9	-	1	-	14	9	-	1	1	-	-	-	-	X
weiblich	8	6	-	2	-	7	6	-	-	1	X	-	-	X	X
35 - 45	20	13	-	4	2	20	16	-	2	-	-	-18,8	-	X	X
männlich	10	5	-	3	1	15	11	-	2	-	-33,3	X	-	X	X
weiblich	10	8	-	1	1	5	5	-	-	-	X	X	-	X	X
45 - 55	15	12	-	1	-	20	16	-	1	1	-25,0	-25,0	-	-	X
männlich	9	7	-	1	-	14	11	-	1	-	X	X	-	-	-
weiblich	6	5	-	-	-	6	5	-	-	1	-	-	-	-	X
55 - 65	15	11	-	4	-	23	14	-	4	3	-34,8	-21,4	-	-	X
männlich	6	4	-	2	-	10	7	-	-	2	X	X	-	X	X
weiblich	9	7	-	2	-	13	7	-	4	1	X	-	-	X	X
65 und mehr	32	18	-	4	10	31	16	-	6	8	3,2	12,5	-	X	X
männlich	20	12	-	4	4	16	11	-	3	2	25,0	9,1	-	X	X
weiblich	12	6	-	-	6	15	5	-	3	6	-20,0	X	-	X	-
Zusammen	129	86	1	18	14	142	94	-	17	19	-9,2	-8,5	X	5,9	-26,3
männlich	72	47	1	12	5	84	60	-	10	5	-14,3	-21,7	X	20,0	-
weiblich	57	39	-	6	9	58	34	-	7	14	-1,7	14,7	-	X	X
Ohne Angabe	-	-	-	-	-	-	-	-	-	-	-	-	-	-	-
Zusammen	129	86	1	18	14	142	94	-	17	19	-9,2	-8,5	X	5,9	-26,3

¹ einschl. drei- und schweren vierrädrigen Kraftfahrzeugen² einschl. Pedelecs³ einschl. Fußgänger mit Sport- und Spielgerät

Altersgruppen und Geschlecht im aktuellen Berichtsmonat und -zeitraum

Ins- gesamt	Darunter				Ins- gesamt	Darunter				Zu- bzw. Abnahme (-)				Im Alter von ... bis unter ... Jahren	Geschlecht	
	Fahrer und Mitfahrer von			Fuß- gänger ³		Fahrer und Mitfahrer von			Fuß- gänger ³	Ins- gesamt	Fahrer und Mitfahrer von					Fuß- gänger ³
	Per- sonen- kraft- wagen	Kraft- rädern mit amtl. Kennz. ¹	Fahr- rädern ²			Per- sonen- kraft- wagen	Kraft- rädern mit amtl. Kennz. ¹	Fahr- rädern ²			Per- sonen- kraft- wagen	Kraft- rädern mit amtl. Kennz. ¹	Fahr- rädern ²			
Januar - Januar 2019					Januar - Januar 2018					Veränderung gegenüber Vorjahr						
Anzahl										%						
Schwerverletzte																
3	2	-	1	-	7	4	-	1	2	X	X	-	-	X	unter 15	
1	1	-	-	-	3	2	-	1	-	X	X	-	X	-	männlich	
2	1	-	1	-	4	2	-	-	2	X	X	-	X	X	weiblich	
8	4	1	-	2	6	2	-	-	3	X	X	X	-	X	15 - 18	
5	3	1	-	-	2	1	-	-	-	X	X	X	-	-	männlich	
3	1	-	-	2	4	1	-	-	3	X	-	-	-	X	weiblich	
9	6	-	1	-	9	6	-	2	-	-	-	-	X	-	18 - 21	
5	4	-	1	-	6	4	-	2	-	X	-	-	X	-	männlich	
4	2	-	-	-	3	2	-	-	-	X	-	-	-	-	weiblich	
5	5	-	-	-	5	5	-	-	-	-	-	-	-	-	21 - 25	
2	2	-	-	-	4	4	-	-	-	X	X	-	-	-	männlich	
3	3	-	-	-	1	1	-	-	-	X	X	-	-	-	weiblich	
22	15	-	3	-	21	15	-	1	2	4,8	-	-	X	X	25 - 35	
14	9	-	1	-	14	9	-	1	1	-	-	-	-	X	männlich	
8	6	-	2	-	7	6	-	-	1	X	-	-	X	X	weiblich	
20	13	-	4	2	20	16	-	2	-	-	-18,8	-	X	X	35 - 45	
10	5	-	3	1	15	11	-	2	-	-33,3	X	-	X	X	männlich	
10	8	-	1	1	5	5	-	-	-	X	X	-	X	X	weiblich	
15	12	-	1	-	20	16	-	1	1	-25,0	-25,0	-	-	X	45 - 55	
9	7	-	1	-	14	11	-	1	-	X	X	-	-	-	männlich	
6	5	-	-	-	6	5	-	-	1	-	-	-	-	X	weiblich	
15	11	-	4	-	23	14	-	4	3	-34,8	-21,4	-	-	X	55 - 65	
6	4	-	2	-	10	7	-	-	2	X	X	-	X	X	männlich	
9	7	-	2	-	13	7	-	4	1	X	-	-	X	X	weiblich	
32	18	-	4	10	31	16	-	6	8	3,2	12,5	-	X	X	65 und mehr	
20	12	-	4	4	16	11	-	3	2	25,0	9,1	-	X	X	männlich	
12	6	-	-	6	15	5	-	3	6	-20,0	X	-	X	-	weiblich	
129	86	1	18	14	142	94	-	17	19	-9,2	-8,5	X	5,9	-26,3	Zusammen	
72	47	1	12	5	84	60	-	10	5	-14,3	-21,7	X	20,0	-	männlich	
57	39	-	6	9	58	34	-	7	14	-1,7	14,7	-	X	X	weiblich	
-	-	-	-	-	-	-	-	-	-	-	-	-	-	-	Ohne Angabe	
129	86	1	18	14	142	94	-	17	19	-9,2	-8,5	X	5,9	-26,3	Zusammen	

¹ einschl. drei- und schweren vierradrigen Kraftfahrzeugen² einschl. Pedelecs³ einschl. Fußgänger mit Sport- und Spielgerät

Noch 12. Getötete und Verletzte im Straßenverkehr nach Art der Verkehrsbeteiligung,

Im Alter von ... bis unter ... Jahren	Ins- gesamt	Darunter				Ins- gesamt	Darunter				Zu- bzw. Abnahme (-)				
		Fahrer und Mitfahrer von			Fuß- gänger ³		Fahrer und Mitfahrer von			Fuß- gänger ³	Ins- gesamt	Fahrer und Mitfahrer von			Fuß- gänger ³
		Per- sonen- kraft- wagen	Kraft- rädern mit amtl. Kennz. ¹	Fahr- rädern ²			Per- sonen- kraft- wagen	Kraft- rädern mit amtl. Kennz. ¹	Fahr- rädern ²			Per- sonen- kraft- wagen	Kraft- rädern mit amtl. Kennz. ¹	Fahr- rädern ²	
Anzahl						%									
Leichtverletzte															
unter 15	22	12	-	4	5	41	24	-	3	6	-46,3	-50,0	-	X	X
männlich	9	3	-	3	3	16	8	-	2	5	X	X	-	X	X
weiblich	13	9	-	1	2	25	16	-	1	1	-48,0	X	-	-	X
15 - 18	12	2	1	5	4	28	6	3	10	3	-57,1	X	X	X	X
männlich	6	-	1	4	1	13	3	3	6	1	X	X	X	X	-
weiblich	6	2	-	1	3	15	3	-	4	2	X	X	-	X	X
18 - 21	38	30	-	5	1	39	29	3	4	-	-2,6	3,4	X	X	X
männlich	21	13	-	5	1	23	14	3	4	-	-8,7	-7,1	X	X	X
weiblich	17	17	-	-	-	16	15	-	-	-	6,3	13,3	-	-	-
21 - 25	33	27	-	4	-	32	24	-	2	3	3,1	12,5	-	X	X
männlich	17	14	-	1	-	17	12	-	2	-	-	16,7	-	X	-
weiblich	16	13	-	3	-	15	12	-	-	3	6,7	8,3	-	X	X
25 - 35	78	57	-	11	3	112	82	1	20	4	-30,4	-30,5	X	-45,0	X
männlich	39	22	-	9	2	54	32	1	14	2	-27,8	-31,3	X	X	-
weiblich	39	35	-	2	1	58	50	-	6	2	-32,8	-30,0	-	X	X
35 - 45	72	56	-	9	3	76	54	1	9	6	-5,3	3,7	X	-	X
männlich	38	26	-	6	3	44	29	1	6	2	-13,6	-10,3	X	-	X
weiblich	34	30	-	3	-	32	25	-	3	4	6,3	20,0	-	-	X
45 - 55	80	56	-	11	10	76	50	-	15	7	5,3	12,0	-	-26,7	X
männlich	40	26	-	6	5	38	23	-	9	2	5,3	13,0	-	X	X
weiblich	40	30	-	5	5	38	27	-	6	5	5,3	11,1	-	X	-
55 - 65	91	59	-	22	5	76	55	-	11	4	19,7	7,3	-	X	X
männlich	38	22	-	11	3	35	23	-	4	3	8,6	-4,3	-	X	-
weiblich	53	37	-	11	2	41	32	-	7	1	29,3	15,6	-	X	X
65 und mehr	70	47	-	14	9	71	43	-	17	8	-1,4	9,3	-	-17,6	X
männlich	40	28	-	9	3	33	24	-	6	2	21,2	16,7	-	X	X
weiblich	30	19	-	5	6	38	19	-	11	6	-21,1	-	-	X	-
Zusammen	496	346	1	85	40	551	367	8	91	41	-10,0	-5,7	X	-6,6	-2,4
männlich	248	154	1	54	21	273	168	8	53	17	-9,2	-8,3	X	1,9	23,5
weiblich	248	192	-	31	19	278	199	-	38	24	-10,8	-3,5	-	-18,4	-20,8
Ohne Angabe	1	-	-	1	-	-	-	-	-	-	X	-	-	X	-
Zusammen	497	346	1	86	40	551	367	8	91	41	-9,8	-5,7	X	-5,5	-2,4

¹ einschl. drei- und schweren vierrädrigen Kraftfahrzeugen

² einschl. Pedelecs

³ einschl. Fußgänger mit Sport- und Spielgerät

Altersgruppen und Geschlecht im aktuellen Berichtsmonat und -zeitraum

Ins- gesamt	Darunter				Ins- gesamt	Darunter				Zu- bzw. Abnahme (-)				Im Alter von ... bis unter ... Jahren	Geschlecht	
	Fahrer und Mitfahrer von			Fuß- gänger ³		Fahrer und Mitfahrer von			Fuß- gänger ³	Ins- gesamt	Fahrer und Mitfahrer von					Fuß- gänger ³
	Per- sonen- kraft- wagen	Kraft- rädern mit amtl. Kennz. ¹	Fahr- rädern ²			Per- sonen- kraft- wagen	Kraft- rädern mit amtl. Kennz. ¹	Fahr- rädern ²			Per- sonen- kraft- wagen	Kraft- rädern mit amtl. Kennz. ¹	Fahr- rädern ²			
Anzahl					%											
Leichtverletzte																
22	12	-	4	5	41	24	-	3	6	-46,3	-50,0	-	X	X	unter 15	
9	3	-	3	3	16	8	-	2	5	X	X	-	X	X	männlich	
13	9	-	1	2	25	16	-	1	1	-48,0	X	-	-	X	weiblich	
12	2	1	5	4	28	6	3	10	3	-57,1	X	X	X	X	15 - 18	
6	-	1	4	1	13	3	3	6	1	X	X	X	X	-	männlich	
6	2	-	1	3	15	3	-	4	2	X	X	-	X	X	weiblich	
38	30	-	5	1	39	29	3	4	-	-2,6	3,4	X	X	X	18 - 21	
21	13	-	5	1	23	14	3	4	-	-8,7	-7,1	X	X	X	männlich	
17	17	-	-	-	16	15	-	-	-	6,3	13,3	-	-	-	weiblich	
33	27	-	4	-	32	24	-	2	3	3,1	12,5	-	X	X	21 - 25	
17	14	-	1	-	17	12	-	2	-	-	16,7	-	X	-	männlich	
16	13	-	3	-	15	12	-	-	3	6,7	8,3	-	X	X	weiblich	
78	57	-	11	3	112	82	1	20	4	-30,4	-30,5	X	-45,0	X	25 - 35	
39	22	-	9	2	54	32	1	14	2	-27,8	-31,3	X	X	-	männlich	
39	35	-	2	1	58	50	-	6	2	-32,8	-30,0	-	X	X	weiblich	
72	56	-	9	3	76	54	1	9	6	-5,3	3,7	X	-	X	35 - 45	
38	26	-	6	3	44	29	1	6	2	-13,6	-10,3	X	-	X	männlich	
34	30	-	3	-	32	25	-	3	4	6,3	20,0	-	-	X	weiblich	
80	56	-	11	10	76	50	-	15	7	5,3	12,0	-	-26,7	X	45 - 55	
40	26	-	6	5	38	23	-	9	2	5,3	13,0	-	X	X	männlich	
40	30	-	5	5	38	27	-	6	5	5,3	11,1	-	X	-	weiblich	
91	59	-	22	5	76	55	-	11	4	19,7	7,3	-	X	X	55 - 65	
38	22	-	11	3	35	23	-	4	3	8,6	-4,3	-	X	-	männlich	
53	37	-	11	2	41	32	-	7	1	29,3	15,6	-	X	X	weiblich	
70	47	-	14	9	71	43	-	17	8	-1,4	9,3	-	-17,6	X	65 und mehr	
40	28	-	9	3	33	24	-	6	2	21,2	16,7	-	X	X	männlich	
30	19	-	5	6	38	19	-	11	6	-21,1	-	-	X	-	weiblich	
496	346	1	85	40	551	367	8	91	41	-10,0	-5,7	X	-6,6	-2,4	Zusammen	
248	154	1	54	21	273	168	8	53	17	-9,2	-8,3	X	1,9	23,5	männlich	
248	192	-	31	19	278	199	-	38	24	-10,8	-3,5	-	-18,4	-20,8	weiblich	
1	-	-	1	-	-	-	-	-	-	X	-	-	X	-	Ohne Angabe	
497	346	1	86	40	551	367	8	91	41	-9,8	-5,7	X	-5,5	-2,4	Zusammen	

¹ einschl. drei- und schweren vierradrigen Kraftfahrzeugen

² einschl. Pedelecs

³ einschl. Fußgänger mit Sport- und Spielgerät

Noch 12. Getötete und Verletzte im Straßenverkehr nach Art der Verkehrsbeteiligung,

Im Alter von ... bis unter ... Jahren	Ins-gesamt	Darunter				Ins-gesamt	Darunter				Zu- bzw. Abnahme (-)				
		Fahrer und Mitfahrer von			Fuß-gänger ³		Fahrer und Mitfahrer von			Fuß-gänger ³	Ins-gesamt	Fahrer und Mitfahrer von			Fuß-gänger ³
		Per-sonen-kraft-wagen	Kraft-rädern mit amtl. Kennz. ¹	Fahr-rädern ²			Per-sonen-kraft-wagen	Kraft-rädern mit amtl. Kennz. ¹	Fahr-rädern ²			Per-sonen-kraft-wagen	Kraft-rädern mit amtl. Kennz. ¹	Fahr-rädern ²	
Geschlecht	Anzahl					%									
Verunglückte insgesamt															
unter 15	25	14	-	5	5	48	28	-	4	8	-47,9	-50,0	-	X	X
männlich	10	4	-	3	3	19	10	-	3	5	-47,4	X	-	-	X
weiblich	15	10	-	2	2	29	18	-	1	3	-48,3	-44,4	-	X	X
15 - 18	20	6	2	5	6	34	8	3	10	6	-41,2	X	X	X	-
männlich	11	3	2	4	1	15	4	3	6	1	-26,7	X	X	X	-
weiblich	9	3	-	1	5	19	4	-	4	5	X	X	-	X	-
18 - 21	47	36	-	6	1	48	35	3	6	-	-2,1	2,9	X	-	X
männlich	26	17	-	6	1	29	18	3	6	-	-10,3	-5,6	X	-	X
weiblich	21	19	-	-	-	19	17	-	-	-	10,5	11,8	-	-	-
21 - 25	38	32	-	4	-	37	29	-	2	3	2,7	10,3	-	X	X
männlich	19	16	-	1	-	21	16	-	2	-	-9,5	-	-	X	-
weiblich	19	16	-	3	-	16	13	-	-	3	18,8	23,1	-	X	X
25 - 35	100	72	-	14	3	137	100	1	21	6	-27,0	-28,0	X	-33,3	X
männlich	53	31	-	10	2	70	42	1	15	3	-24,3	-26,2	X	-33,3	X
weiblich	47	41	-	4	1	67	58	-	6	3	-29,9	-29,3	-	X	X
35 - 45	92	69	-	13	5	96	70	1	11	6	-4,2	-1,4	X	18,2	X
männlich	48	31	-	9	4	59	40	1	8	2	-18,6	-22,5	X	X	X
weiblich	44	38	-	4	1	37	30	-	3	4	18,9	26,7	-	X	X
45 - 55	96	68	-	12	11	97	66	-	17	8	-1,0	3,0	-	-29,4	X
männlich	50	33	-	7	6	53	34	-	11	2	-5,7	-2,9	-	X	X
weiblich	46	35	-	5	5	44	32	-	6	6	4,5	9,4	-	X	X
55 - 65	110	71	-	26	7	99	69	-	15	7	11,1	2,9	-	73,3	-
männlich	48	27	-	13	5	45	30	-	4	5	6,7	-10,0	-	X	-
weiblich	62	44	-	13	2	54	39	-	11	2	14,8	12,8	-	18,2	-
65 und mehr	105	65	-	20	20	104	60	-	24	16	1,0	8,3	-	-16,7	25,0
männlich	61	40	-	14	7	51	36	-	10	4	19,6	11,1	-	40,0	X
weiblich	44	25	-	6	13	53	24	-	14	12	-17,0	4,2	-	X	8,3
Zusammen	633	433	2	105	58	700	465	8	110	60	-9,6	-6,9	X	-4,5	-3,3
männlich	326	202	2	67	29	362	230	8	65	22	-9,9	-12,2	X	3,1	31,8
weiblich	307	231	-	38	29	338	235	-	45	38	-9,2	-1,7	-	-15,6	-23,7
Ohne Angabe	2	1	-	1	-	-	-	-	-	-	X	X	-	X	-
Insgesamt	635	434	2	106	58	700	465	8	110	60	-9,3	-6,7	X	-3,6	-3,3

¹ einschl. drei- und schweren vierrädrigen Kraftfahrzeugen² einschl. Pedelecs³ einschl. Fußgänger mit Sport- und Spielgerät

Altersgruppen und Geschlecht im aktuellen Berichtsmonat und -zeitraum

Ins- gesamt	Darunter				Ins- gesamt	Darunter				Zu- bzw. Abnahme (-)				Im Alter von ... bis unter ... Jahren	
	Fahrer und Mitfahrer von			Fuß- gänger ³		Fahrer und Mitfahrer von			Fuß- gänger ³	Fahrer und Mitfahrer von			Fuß- gänger ³		
	Per- sonen- kraft- wagen	Kraft- rädern mit amtl. Kennz. ¹	Fahr- rädern ²			Per- sonen- kraft- wagen	Kraft- rädern mit amtl. Kennz. ¹	Fahr- rädern ²		Per- sonen- kraft- wagen	Kraft- rädern mit amtl. Kennz. ¹	Fahr- rädern ²			
Januar - Januar 2019					Januar - Januar 2018					Veränderung gegenüber Vorjahr				Geschlecht	
Anzahl					Anzahl					%					
Verunglückte insgesamt															
25	14	-	5	5	48	28	-	4	8	-47,9	-50,0	-	X	X	unter 15
10	4	-	3	3	19	10	-	3	5	-47,4	X	-	-	X	männlich
15	10	-	2	2	29	18	-	1	3	-48,3	-44,4	-	X	X	weiblich
20	6	2	5	6	34	8	3	10	6	-41,2	X	X	X	-	15 - 18
11	3	2	4	1	15	4	3	6	1	-26,7	X	X	X	-	männlich
9	3	-	1	5	19	4	-	4	5	X	X	-	X	-	weiblich
47	36	-	6	1	48	35	3	6	-	-2,1	2,9	X	-	X	18 - 21
26	17	-	6	1	29	18	3	6	-	-10,3	-5,6	X	-	X	männlich
21	19	-	-	-	19	17	-	-	-	10,5	11,8	-	-	-	weiblich
38	32	-	4	-	37	29	-	2	3	2,7	10,3	-	X	X	21 - 25
19	16	-	1	-	21	16	-	2	-	-9,5	-	-	X	-	männlich
19	16	-	3	-	16	13	-	-	3	18,8	23,1	-	X	X	weiblich
100	72	-	14	3	137	100	1	21	6	-27,0	-28,0	X	-33,3	X	25 - 35
53	31	-	10	2	70	42	1	15	3	-24,3	-26,2	X	-33,3	X	männlich
47	41	-	4	1	67	58	-	6	3	-29,9	-29,3	-	X	X	weiblich
92	69	-	13	5	96	70	1	11	6	-4,2	-1,4	X	18,2	X	35 - 45
48	31	-	9	4	59	40	1	8	2	-18,6	-22,5	X	X	X	männlich
44	38	-	4	1	37	30	-	3	4	18,9	26,7	-	X	X	weiblich
96	68	-	12	11	97	66	-	17	8	-1,0	3,0	-	-29,4	X	45 - 55
50	33	-	7	6	53	34	-	11	2	-5,7	-2,9	-	X	X	männlich
46	35	-	5	5	44	32	-	6	6	4,5	9,4	-	X	X	weiblich
110	71	-	26	7	99	69	-	15	7	11,1	2,9	-	73,3	-	55 - 65
48	27	-	13	5	45	30	-	4	5	6,7	-10,0	-	X	-	männlich
62	44	-	13	2	54	39	-	11	2	14,8	12,8	-	18,2	-	weiblich
105	65	-	20	20	104	60	-	24	16	1,0	8,3	-	-16,7	25,0	65 und mehr
61	40	-	14	7	51	36	-	10	4	19,6	11,1	-	40,0	X	männlich
44	25	-	6	13	53	24	-	14	12	-17,0	4,2	-	X	8,3	weiblich
633	433	2	105	58	700	465	8	110	60	-9,6	-6,9	X	-4,5	-3,3	Zusammen
326	202	2	67	29	362	230	8	65	22	-9,9	-12,2	X	3,1	31,8	männlich
307	231	-	38	29	338	235	-	45	38	-9,2	-1,7	-	-15,6	-23,7	weiblich
2	1	-	1	-	-	-	-	-	-	X	X	-	X	-	Ohne Angabe
635	434	2	106	58	700	465	8	110	60	-9,3	-6,7	X	-3,6	-3,3	Insgesamt

¹ einschl. drei- und schweren vierrädrigen Kraftfahrzeugen² einschl. Pedelecs³ einschl. Fußgänger mit Sport- und Spielgerät

13. Getötete und Verletzte im Straßenverkehr nach Altersgruppen

Im Alter von ... bis unter ... Jahren Geschlecht	Getötete			Schwerverletzte			Leichtverletzte			Verunglückte insgesamt		
	Jan.		Zu- bzw. Abnahme (-)	Jan.		Zu- bzw. Ab- nahme (-)	Jan.		Zu- bzw. Ab- nahme (-)	Jan.		Zu- bzw. Ab- nahme (-)
	2019	2018		2019	2018		2019	2018		2019	2018	
	Anzahl		%	Anzahl		%	Anzahl		%	Anzahl		%
unter 15	-	-	-	3	7	X	22	41	-46,3	25	48	-47,9
männlich	-	-	-	1	3	X	9	16	X	10	19	-47,4
weiblich	-	-	-	2	4	X	13	25	-48,0	15	29	-48,3
15 - 18	-	-	-	8	6	X	12	28	-57,1	20	34	-41,2
männlich	-	-	-	5	2	X	6	13	X	11	15	-26,7
weiblich	-	-	-	3	4	X	6	15	X	9	19	X
18 - 21	-	-	-	9	9	-	38	39	-2,6	47	48	-2,1
männlich	-	-	-	5	6	X	21	23	-8,7	26	29	-10,3
weiblich	-	-	-	4	3	X	17	16	6,3	21	19	10,5
21 - 25	-	-	-	5	5	-	33	32	3,1	38	37	2,7
männlich	-	-	-	2	4	X	17	17	-	19	21	-9,5
weiblich	-	-	-	3	1	X	16	15	6,7	19	16	18,8
25 - 30	-	3	X	11	7	X	43	54	-20,4	54	64	-15,6
männlich	-	2	X	8	4	X	23	30	-23,3	31	36	-13,9
weiblich	-	1	X	3	3	-	20	24	-16,7	23	28	-17,9
30 - 35	-	1	X	11	14	-21,4	35	58	-39,7	46	73	-37,0
männlich	-	-	-	6	10	X	16	24	-33,3	22	34	-35,3
weiblich	-	1	X	5	4	X	19	34	-44,1	24	39	-38,5
35 - 40	-	-	-	12	15	-20,0	35	40	-12,5	47	55	-14,5
männlich	-	-	-	3	12	X	19	26	-26,9	22	38	-42,1
weiblich	-	-	-	9	3	X	16	14	14,3	25	17	47,1
40 - 45	-	-	-	8	5	X	37	36	2,8	45	41	9,8
männlich	-	-	-	7	3	X	19	18	5,6	26	21	23,8
weiblich	-	-	-	1	2	X	18	18	-	19	20	-5,0
45 - 50	-	1	X	7	6	X	34	31	9,7	41	38	7,9
männlich	-	1	X	4	6	X	18	14	28,6	22	21	4,8
weiblich	-	-	-	3	-	X	16	17	-5,9	19	17	11,8
50 - 55	1	-	X	8	14	X	46	45	2,2	55	59	-6,8
männlich	1	-	X	5	8	X	22	24	-8,3	28	32	-12,5
weiblich	-	-	-	3	6	X	24	21	14,3	27	27	-
55 - 60	3	-	X	8	18	X	44	39	12,8	55	57	-3,5
männlich	3	-	X	3	8	X	15	19	-21,1	21	27	-22,2
weiblich	-	-	-	5	10	X	29	20	45,0	34	30	13,3
60 - 65	1	-	X	7	5	X	47	37	27,0	55	42	31,0
männlich	1	-	X	3	2	X	23	16	43,8	27	18	50,0
weiblich	-	-	-	4	3	X	24	21	14,3	28	24	16,7
65 - 70	-	-	-	7	8	X	25	19	31,6	32	27	18,5
männlich	-	-	-	6	4	X	14	12	16,7	20	16	25,0
weiblich	-	-	-	1	4	X	11	7	X	12	11	9,1
70 - 75	-	1	X	7	5	X	10	13	-23,1	17	19	-10,5
männlich	-	1	X	5	2	X	4	4	-	9	7	X
weiblich	-	-	-	2	3	X	6	9	X	8	12	X
75 und mehr	3	1	X	18	18	-	35	39	-10,3	56	58	-3,4
männlich	1	1	-	9	10	X	22	17	29,4	32	28	14,3
weiblich	2	-	X	9	8	X	13	22	-40,9	24	30	-20,0
Zusammen	8	7	X	129	142	-9,2	496	551	-10,0	633	700	-9,6
männlich	6	5	X	72	84	-14,3	248	273	-9,2	326	362	-9,9
weiblich	2	2	-	57	58	-1,7	248	278	-10,8	307	338	-9,2
Ohne Angabe	1	-	X	-	-	-	1	-	X	2	-	X
Insgesamt	9	7	X	129	142	-9,2	497	551	-9,8	635	700	-9,3

und Geschlecht im aktuellen Berichtsmonat und -zeitraum

Getötete			Schwerverletzte			Leichtverletzte			Verunglückte insgesamt			Im Alter von ... bis unter ... Jahren Geschlecht
Jan. - Jan.		Zu- bzw. Ab- nahme (-)	Jan. - Jan.		Zu- bzw. Ab- nahme (-)	Jan. - Jan.		Zu- bzw. Ab- nahme (-)	Jan. - Jan.		Zu- bzw. Ab- nahme (-)	
2019	2018		2019	2018		2019	2018		2019	2018		
Anzahl		%	Anzahl		%	Anzahl		%	Anzahl		%	
-	-	-	3	7	X	22	41	-46,3	25	48	-47,9	unter 15
-	-	-	1	3	X	9	16	X	10	19	-47,4	männlich
-	-	-	2	4	X	13	25	-48,0	15	29	-48,3	weiblich
-	-	-	8	6	X	12	28	-57,1	20	34	-41,2	15 - 18
-	-	-	5	2	X	6	13	X	11	15	-26,7	männlich
-	-	-	3	4	X	6	15	X	9	19	X	weiblich
-	-	-	9	9	-	38	39	-2,6	47	48	-2,1	18 - 21
-	-	-	5	6	X	21	23	-8,7	26	29	-10,3	männlich
-	-	-	4	3	X	17	16	6,3	21	19	10,5	weiblich
-	-	-	5	5	-	33	32	3,1	38	37	2,7	21 - 25
-	-	-	2	4	X	17	17	-	19	21	-9,5	männlich
-	-	-	3	1	X	16	15	6,7	19	16	18,8	weiblich
-	3	X	11	7	X	43	54	-20,4	54	64	-15,6	25 - 30
-	2	X	8	4	X	23	30	-23,3	31	36	-13,9	männlich
-	1	X	3	3	-	20	24	-16,7	23	28	-17,9	weiblich
-	1	X	11	14	-21,4	35	58	-39,7	46	73	-37,0	30 - 35
-	-	-	6	10	X	16	24	-33,3	22	34	-35,3	männlich
-	1	X	5	4	X	19	34	-44,1	24	39	-38,5	weiblich
-	-	-	12	15	-20,0	35	40	-12,5	47	55	-14,5	35 - 40
-	-	-	3	12	X	19	26	-26,9	22	38	-42,1	männlich
-	-	-	9	3	X	16	14	14,3	25	17	47,1	weiblich
-	-	-	8	5	X	37	36	2,8	45	41	9,8	40 - 45
-	-	-	7	3	X	19	18	5,6	26	21	23,8	männlich
-	-	-	1	2	X	18	18	-	19	20	-5,0	weiblich
-	1	X	7	6	X	34	31	9,7	41	38	7,9	45 - 50
-	1	X	4	6	X	18	14	28,6	22	21	4,8	männlich
-	-	-	3	-	X	16	17	-5,9	19	17	11,8	weiblich
1	-	X	8	14	X	46	45	2,2	55	59	-6,8	50 - 55
1	-	X	5	8	X	22	24	-8,3	28	32	-12,5	männlich
-	-	-	3	6	X	24	21	14,3	27	27	-	weiblich
3	-	X	8	18	X	44	39	12,8	55	57	-3,5	55 - 60
3	-	X	3	8	X	15	19	-21,1	21	27	-22,2	männlich
-	-	-	5	10	X	29	20	45,0	34	30	13,3	weiblich
1	-	X	7	5	X	47	37	27,0	55	42	31,0	60 - 65
1	-	X	3	2	X	23	16	43,8	27	18	50,0	männlich
-	-	-	4	3	X	24	21	14,3	28	24	16,7	weiblich
-	-	-	7	8	X	25	19	31,6	32	27	18,5	65 - 70
-	-	-	6	4	X	14	12	16,7	20	16	25,0	männlich
-	-	-	1	4	X	11	7	X	12	11	9,1	weiblich
-	1	X	7	5	X	10	13	-23,1	17	19	-10,5	70 - 75
-	1	X	5	2	X	4	4	-	9	7	X	männlich
-	-	-	2	3	X	6	9	X	8	12	X	weiblich
3	1	X	18	18	-	35	39	-10,3	56	58	-3,4	75 und mehr
1	1	-	9	10	X	22	17	29,4	32	28	14,3	männlich
2	-	X	9	8	X	13	22	-40,9	24	30	-20,0	weiblich
8	7	X	129	142	-9,2	496	551	-10,0	633	700	-9,6	Zusammen
6	5	X	72	84	-14,3	248	273	-9,2	326	362	-9,9	männlich
2	2	-	57	58	-1,7	248	278	-10,8	307	338	-9,2	weiblich
1	-	X	-	-	-	1	-	X	2	-	X	Ohne Angabe
9	7	X	129	142	-9,2	497	551	-9,8	635	700	-9,3	Insgesamt

14. An Straßenverkehrsunfällen beteiligte Fahrzeugführer und Fußgänger nach Art der Verkehrsbeteiligung im aktuellen Berichtsmonat und -zeitraum

Art der Verkehrsbeteiligung	Unfälle mit											
	Personen-schaden	schwerwiegend. Sachsch. (i. e. S.) ¹	Personen-schaden	schwerwiegend. Sachsch. (i. e. S.) ¹	Personen-schaden	schwerwiegend. Sachsch. (i. e. S.) ¹	Personen-schaden	schwerwiegend. Sachsch. (i. e. S.) ¹	Personen-schaden	schwerwiegend. Sachsch. (i. e. S.) ¹	Personen-schaden	schwerwiegend. Sachsch. (i. e. S.) ¹
	Januar				Zu- bzw. Abnahme (-)		Januar - Januar				Zu- bzw. Abnahme (-)	
	2019		2018				2019		2018			
Ortslage	Anzahl				%		Anzahl				%	
Fahrer von												
Krafträdern mit Versicherungskennz. ²												
innerorts	7	-	7	-	-	-	7	-	7	-	-	-
außerorts	4	-	7	-	X	-	4	-	7	-	X	-
	3	-	-	-	X	-	3	-	-	-	X	-
Krafträdern mit amtl. Kennzeichen ³												
innerorts	2	1	8	1	X	-	2	1	8	1	X	-
außerorts	2	1	7	-	X	X	2	1	7	-	X	X
	-	-	1	1	X	X	-	-	1	1	X	X
Personenkraftwagen	686	181	715	195	-4,1	-7,2	686	181	715	195	-4,1	-7,2
innerorts	438	96	440	126	-0,5	-23,8	438	96	440	126	-0,5	-23,8
außerorts	248	85	275	69	-9,8	23,2	248	85	275	69	-9,8	23,2
darunter												
18 - unter 25 Jahre	79	25	80	18	-1,3	38,9	79	25	80	18	-1,3	38,9
innerorts	44	16	41	12	7,3	33,3	44	16	41	12	7,3	33,3
außerorts	35	9	39	6	-10,3	X	35	9	39	6	-10,3	X
Wohnmobilen	1	-	-	-	X	-	1	-	-	-	X	-
innerorts	-	-	-	-	-	-	-	-	-	-	-	-
außerorts	1	-	-	-	X	-	1	-	-	-	X	-
Bussen	4	1	8	1	X	-	4	1	8	1	X	-
innerorts	4	-	6	1	X	X	4	-	6	1	X	X
außerorts	-	1	2	-	X	X	-	1	2	-	X	X
Güterkraftfahrzeugen	77	36	74	33	4,1	9,1	77	36	74	33	4,1	9,1
innerorts	38	4	28	13	35,7	X	38	4	28	13	35,7	X
außerorts	39	32	46	20	-15,2	60,0	39	32	46	20	-15,2	60,0
Landwirtschaftliche Zugmaschinen	1	1	-	-	X	X	1	1	-	-	X	X
innerorts	1	-	-	-	X	-	1	-	-	-	X	-
außerorts	-	1	-	-	-	X	-	1	-	-	-	X
übrigen Kraftfahrzeugen	1	-	2	1	X	X	1	-	2	1	X	X
innerorts	-	-	2	1	X	X	-	-	2	1	X	X
außerorts	1	-	-	-	X	-	1	-	-	-	X	-
Kraftfahrzeugen zusammen	779	220	814	231	-4,3	-4,8	779	220	814	231	-4,3	-4,8
innerorts	487	101	490	141	-0,6	-28,4	487	101	490	141	-0,6	-28,4
außerorts	292	119	324	90	-9,9	32,2	292	119	324	90	-9,9	32,2
darunter flüchtig	27	17	46	13	-41,3	30,8	27	17	46	13	-41,3	30,8
innerorts	17	6	31	7	-45,2	X	17	6	31	7	-45,2	X
außerorts	10	11	15	6	-33,3	X	10	11	15	6	-33,3	X

¹ schwerwiegender Unfall mit Sachschaden (im engeren Sinne)² einschl. S-Pedelecs und drei- und leichten vierradrigen Kfz³ einschl. drei- und schweren vierradrigen Kfz⁴ einschl. Pedelecs⁵ einschl. Fußgänger mit Sport- und Spielgerät

**Noch: 14. An Straßenverkehrsunfällen beteiligte Fahrzeugführer und Fußgänger nach Art der Verkehrsbeteiligung
im aktuellen Berichtsmonat und -zeitraum**

Art der Verkehrsbeteiligung	Unfälle mit											
	Personen-schaden	schwerwiegend. Sachsch. (i. e. S.) ¹	Personen-schaden	schwerwiegend. Sachsch. (i. e. S.) ¹	Personen-schaden	schwerwiegend. Sachsch. (i. e. S.) ¹	Personen-schaden	schwerwiegend. Sachsch. (i. e. S.) ¹	Personen-schaden	schwerwiegend. Sachsch. (i. e. S.) ¹	Personen-schaden	schwerwiegend. Sachsch. (i. e. S.) ¹
	Januar				Zu- bzw. Abnahme (-)		Januar - Januar				Zu- bzw. Abnahme (-)	
	2019		2018				2019		2018			
Ortslage	Anzahl				%		Anzahl				%	
Fahrer von												
Fahrrädern ⁴	111	-	121	-	-8,3	-	111	-	121	-	-8,3	-
innerorts	101	-	116	-	-12,9	-	101	-	116	-	-12,9	-
außerorts	10	-	5	-	X	-	10	-	5	-	X	-
darunter												
unter 15 Jahren	5	-	5	-	-	-	5	-	5	-	-	-
innerorts	5	-	5	-	-	-	5	-	5	-	-	-
außerorts	-	-	-	-	-	-	-	-	-	-	-	-
anderen Fahrzeugen	8	2	6	3	X	X	8	2	6	3	X	X
innerorts	8	2	5	3	X	X	8	2	5	3	X	X
außerorts	-	-	1	-	X	-	-	-	1	-	X	-
Fußgänger ⁵	59	-	63	1	-6,3	X	59	-	63	1	-6,3	X
innerorts	52	-	62	1	-16,1	X	52	-	62	1	-16,1	X
außerorts	7	-	1	-	X	-	7	-	1	-	X	-
darunter												
unter 15 Jahren	6	-	8	-	X	-	6	-	8	-	X	-
innerorts	6	-	7	-	X	-	6	-	7	-	X	-
außerorts	-	-	1	-	X	-	-	-	1	-	X	-
65 Jahre und mehr	20	-	17	-	17,6	-	20	-	17	-	17,6	-
innerorts	19	-	17	-	11,8	-	19	-	17	-	11,8	-
außerorts	1	-	-	-	X	-	1	-	-	-	X	-
Andere Personen	1	-	-	-	X	-	1	-	-	-	X	-
innerorts	1	-	-	-	X	-	1	-	-	-	X	-
außerorts	-	-	-	-	-	-	-	-	-	-	-	-
Insgesamt	958	222	1 004	235	-4,6	-5,5	958	222	1 004	235	-4,6	-5,5
innerorts	649	103	673	145	-3,6	-29,0	649	103	673	145	-3,6	-29,0
außerorts	309	119	331	90	-6,6	32,2	309	119	331	90	-6,6	32,2
darunter												
unter 15 Jahren	11	-	13	-	-15,4	-	11	-	13	-	-15,4	-
innerorts	11	-	12	-	-8,3	-	11	-	12	-	-8,3	-
außerorts	-	-	1	-	X	-	-	-	1	-	X	-
65 Jahre und mehr	155	33	138	22	12,3	50,0	155	33	138	22	12,3	50,0
innerorts	107	21	108	16	-0,9	31,3	107	21	108	16	-0,9	31,3
außerorts	48	12	30	6	60,0	X	48	12	30	6	60,0	X

¹ schwerwiegender Unfall mit Sachschaden (im engeren Sinne)

² einschl. S-Pedelecs und drei- und leichten vierrädrigen Kfz

³ einschl. drei- und schweren vierrädrigen Kfz

⁴ einschl. Pedelecs

⁵ einschl. Fußgänger mit Sport- und Spielgerät

15. An Straßenverkehrsunfällen mit Personenschaden beteiligte Fahrzeugführer und Fußgänger

Im Alter von ... bis unter ... Jahren	Ins-gesamt	Darunter				Ins-gesamt	Darunter				Zu- bzw. Abnahme (-)				
		Fahrer von			Fuß-gänger ³		Fahrer von			Fuß-gänger ³	Ins-gesamt	Fahrer von			Fuß-gänger ³
		Per-sonen-kraft-wagen	Kraft-rädern mit amtl. Kennz. ¹	Fahr-rädern ²			Per-sonen-kraft-wagen	Kraft-rädern mit amtl. Kennz. ¹	Fahr-rädern ²			Per-sonen-kraft-wagen	Kraft-rädern mit amtl. Kennz. ¹	Fahr-rädern ²	
unter 15	11	-	-	5	6	13	-	-	5	8	-15,4	-	-	-	X
männlich	6	-	-	3	3	9	-	-	4	5	X	-	-	X	X
weiblich	5	-	-	2	3	4	-	-	1	3	X	-	-	X	-
15 - 18	14	-	2	5	6	21	-	3	11	6	-33,3	-	X	X	-
männlich	8	-	2	4	1	11	-	3	7	1	X	-	X	X	-
weiblich	6	-	-	1	5	10	-	-	4	5	X	-	-	X	-
18 - 21	49	37	-	7	1	52	39	3	6	-	-5,8	-5,1	X	X	X
männlich	30	20	-	7	1	34	24	3	6	-	-11,8	-16,7	X	X	X
weiblich	19	17	-	-	-	18	15	-	-	-	5,6	13,3	-	-	-
21 - 25	51	42	-	4	-	49	41	-	2	3	4,1	2,4	-	X	X
männlich	30	24	-	1	-	28	23	-	2	-	7,1	4,3	-	X	-
weiblich	21	18	-	3	-	21	18	-	-	3	-	-	-	X	X
25 - 35	159	124	-	14	3	195	150	1	21	6	-18,5	-17,3	X	-33,3	X
männlich	98	69	-	10	2	116	81	1	15	3	-15,5	-14,8	X	-33,3	X
weiblich	61	55	-	4	1	79	69	-	6	3	-22,8	-20,3	-	X	X
35 - 45	160	121	-	13	5	149	110	1	12	6	7,4	10,0	X	8,3	X
männlich	99	67	-	9	4	95	63	1	9	2	4,2	6,3	X	-	X
weiblich	61	54	-	4	1	53	46	-	3	4	15,1	17,4	-	X	X
45 - 55	164	121	-	12	11	178	129	-	18	8	-7,9	-6,2	-	-33,3	X
männlich	98	67	-	7	6	113	78	-	11	2	-13,3	-14,1	-	X	X
weiblich	66	54	-	5	5	65	51	-	7	6	1,5	5,9	-	X	X
55 - 65	171	115	-	28	7	170	127	-	15	7	0,6	-9,4	-	86,7	-
männlich	102	63	-	14	5	102	74	-	4	5	-	-14,9	-	X	-
weiblich	69	52	-	14	2	68	53	-	11	2	1,5	-1,9	-	27,3	-
65 und mehr	155	112	-	20	20	138	93	-	26	17	12,3	20,4	-	-23,1	17,6
männlich	113	89	-	14	7	93	75	-	11	5	21,5	18,7	-	27,3	X
weiblich	42	23	-	6	13	45	18	-	15	12	-6,7	27,8	-	X	8,3
Zusammen	934	672	2	108	59	965	689	8	116	61	-3,2	-2,5	X	-6,9	-3,3
männlich	584	399	2	69	29	601	418	8	69	23	-2,8	-4,5	X	-	26,1
weiblich	350	273	-	39	30	363	270	-	47	38	-3,6	1,1	-	-17,0	-21,1
Ohne Angabe	24	14	-	3	-	39	26	-	5	2	-38,5	-46,2	-	X	X
Insgesamt	958	686	2	111	59	1 004	715	8	121	63	-4,6	-4,1	X	-8,3	-6,3

¹ einschl. drei- und schweren vierradrigen Kraftfahrzeugen² einschl. Pedelecs³ einschl. Fußgänger mit Sport- und Spielgerät

nach Art der Verkehrsbeteiligung, Altersgruppen und Geschlecht im aktuellen Berichtsmonat und- zeitraum

Ins- gesamt	Darunter				Ins- gesamt	Darunter				Zu- bzw. Abnahme (-)				Im Alter von ... bis unter ... Jahren	Geschlecht	
	Fahrer von			Fuß- gänger ³		Fahrer von			Fuß- gänger ³	Fahrer von			Fuß- gänger ³			
	Per- sonen- kraft- wagen	Kraft- rädern mit amtl. Kennz. ¹	Fahr- rädern ²			Per- sonen- kraft- wagen	Kraft- rädern mit amtl. Kennz. ¹	Fahr- rädern ²		Per- sonen- kraft- wagen	Kraft- rädern mit amtl. Kennz. ¹	Fahr- rädern ²				Fuß- gänger ³
Anzahl										%						
11	-	-	5	6	13	-	-	5	8	-15,4	-	-	-	X	unter 15	
6	-	-	3	3	9	-	-	4	5	X	-	-	X	X	männlich	
5	-	-	2	3	4	-	-	1	3	X	-	-	X	-	weiblich	
14	-	2	5	6	21	-	3	11	6	-33,3	-	X	X	-	15 - 18	
8	-	2	4	1	11	-	3	7	1	X	-	X	X	-	männlich	
6	-	-	1	5	10	-	-	4	5	X	-	-	X	-	weiblich	
49	37	-	7	1	52	39	3	6	-	-5,8	-5,1	X	X	X	18 - 21	
30	20	-	7	1	34	24	3	6	-	-11,8	-16,7	X	X	X	männlich	
19	17	-	-	-	18	15	-	-	-	5,6	13,3	-	-	-	weiblich	
51	42	-	4	-	49	41	-	2	3	4,1	2,4	-	X	X	21 - 25	
30	24	-	1	-	28	23	-	2	-	7,1	4,3	-	X	-	männlich	
21	18	-	3	-	21	18	-	-	3	-	-	-	X	X	weiblich	
159	124	-	14	3	195	150	1	21	6	-18,5	-17,3	X	-33,3	X	25 - 35	
98	69	-	10	2	116	81	1	15	3	-15,5	-14,8	X	-33,3	X	männlich	
61	55	-	4	1	79	69	-	6	3	-22,8	-20,3	-	X	X	weiblich	
160	121	-	13	5	149	110	1	12	6	7,4	10,0	X	8,3	X	35 - 45	
99	67	-	9	4	95	63	1	9	2	4,2	6,3	X	-	X	männlich	
61	54	-	4	1	53	46	-	3	4	15,1	17,4	-	X	X	weiblich	
164	121	-	12	11	178	129	-	18	8	-7,9	-6,2	-	-33,3	X	45 - 55	
98	67	-	7	6	113	78	-	11	2	-13,3	-14,1	-	X	X	männlich	
66	54	-	5	5	65	51	-	7	6	1,5	5,9	-	X	X	weiblich	
171	115	-	28	7	170	127	-	15	7	0,6	-9,4	-	86,7	-	55 - 65	
102	63	-	14	5	102	74	-	4	5	-	-14,9	-	X	-	männlich	
69	52	-	14	2	68	53	-	11	2	1,5	-1,9	-	27,3	-	weiblich	
155	112	-	20	20	138	93	-	26	17	12,3	20,4	-	-23,1	17,6	65 und mehr	
113	89	-	14	7	93	75	-	11	5	21,5	18,7	-	27,3	X	männlich	
42	23	-	6	13	45	18	-	15	12	-6,7	27,8	-	X	8,3	weiblich	
934	672	2	108	59	965	689	8	116	61	-3,2	-2,5	X	-6,9	-3,3	Zusammen	
584	399	2	69	29	601	418	8	69	23	-2,8	-4,5	X	-	26,1	männlich	
350	273	-	39	30	363	270	-	47	38	-3,6	1,1	-	-17,0	-21,1	weiblich	
24	14	-	3	-	39	26	-	5	2	-38,5	-46,2	-	X	X	Ohne Angabe	
958	686	2	111	59	1 004	715	8	121	63	-4,6	-4,1	X	-8,3	-6,3	Insgesamt	

¹ einschl. drei- und schweren vierrädrigen Kraftfahrzeugen² einschl. Pedelecs³ einschl. Fußgänger mit Sport- und Spielgerät

16. An Straßenverkehrsunfällen beteiligte Fahrzeugführer und Fußgänger als Hauptverursacher nach Art der Verkehrsbeteiligung
16.1 An Straßenverkehrsunfällen beteiligte Fahrzeugführer und Fußgänger als Hauptverursacher nach Art der Verkehrsbeteiligung im aktuellen Berichtsmonat

Art der Verkehrsbeteiligung	Unfälle mit Personenschaden	Verunglückte			Schwerw. Unfälle mit Sachschaden (i. e. S.)	Unfälle mit Personenschaden	Verunglückte			Schwerw. Unfälle mit Sachschaden (i. e. S.)
		Getötete	Schwer-	Leicht-			Getötete	Schwer-	Leicht-	
Ortslage	Januar 2019				Januar 2018				Anzahl	
			verletzte				verletzte			
Fahrer von										
Krafträdern mit Versicherungskennzeichen ¹	1	-	-	1	-	3	-	1	2	-
innerorts	1	-	-	1	-	3	-	1	2	-
außerorts	-	-	-	-	-	-	-	-	-	-
Krafträdern mit amtl. Kennzeichen ²	1	-	1	-	-	3	-	-	4	1
innerorts	1	-	1	-	-	2	-	-	3	-
außerorts	-	-	-	-	-	1	-	-	1	1
Personenkraftwagen	413	4	104	426	106	430	5	115	447	113
innerorts	260	1	45	273	52	265	2	45	258	72
außerorts	153	3	59	153	54	165	3	70	189	41
darunter										
18 bis unter 25 Jahre	51	-	16	57	16	55	-	16	53	14
innerorts	24	-	9	31	8	28	-	9	27	9
außerorts	27	-	7	26	8	27	-	7	26	5
Wohnmobilen	-	-	-	-	-	-	-	-	-	-
innerorts	-	-	-	-	-	-	-	-	-	-
außerorts	-	-	-	-	-	-	-	-	-	-
Bussen	1	-	-	1	1	3	-	2	15	-
innerorts	1	-	-	1	-	2	-	1	1	-
außerorts	-	-	-	-	1	1	-	1	14	-
Güterkraftfahrzeugen	40	2	8	35	27	49	1	11	43	19
innerorts	22	2	3	20	4	22	-	3	21	5
außerorts	18	-	5	15	23	27	1	8	22	14
Landwirtschaftlichen Zugmaschinen	-	-	-	-	1	-	-	-	-	-
innerorts	-	-	-	-	-	-	-	-	-	-
außerorts	-	-	-	-	1	-	-	-	-	-
Übrigen										
Kraftfahrzeugen	-	-	-	-	-	-	-	-	-	-
innerorts	-	-	-	-	-	-	-	-	-	-
außerorts	-	-	-	-	-	-	-	-	-	-
Kraftfahrzeugen zusammen	456	6	113	463	135	488	6	129	511	133
innerorts	285	3	49	295	56	294	2	50	285	77
außerorts	171	3	64	168	79	194	4	79	226	56

¹ einschl. S-Pedelecs- und drei- und leichten vierradrigen Kfz

² einschl. drei- und schweren vierradrigen Kfz

³ einschl. Pedelecs

⁴ einschl. Fußgänger mit Sport- und Spielgerät

**Noch : 16.1 An Straßenverkehrsunfällen beteiligte Fahrzeugführer und Fußgänger als Hauptverursacher
nach Art der Verkehrsbeteiligung im aktuellen Berichtsmonat**

Art der Verkehrsbeteiligung	Unfälle mit Personen- schaden	Verunglückte			Schwerw. Unfälle mit Sach- schaden (i. e. S.)	Unfälle mit Personen- schaden	Verunglückte			Schwerw. Unfälle mit Sach- schaden (i. e. S.)	
		Getötete	Schwer- verletzte	Leicht- verletzte			Getötete	Schwer- verletzte	Leicht- verletzte		
Januar 2019					Januar 2018						
Ortslage	Anzahl										
Fahrer von											
Fahrrädern ³	30	1	9	22	-	35	1	7	30	-	
innerorts	25	1	6	20	-	33	-	7	29	-	
außerorts	5	-	3	2	-	2	1	-	1	-	
darunter											
unter 15 Jahren	2	-	1	1	-	3	-	1	2	-	
innerorts	2	-	1	1	-	3	-	1	2	-	
außerorts	-	-	-	-	-	-	-	-	-	-	
anderen Fahrzeugen	2	-	-	2	-	1	-	1	-	1	
innerorts	2	-	-	2	-	-	-	-	-	1	
außerorts	-	-	-	-	-	1	-	1	-	-	
Fußgänger ⁴	16	2	7	10	-	14	-	5	10	1	
innerorts	12	-	6	8	-	14	-	5	10	1	
außerorts	4	2	1	2	-	-	-	-	-	-	
darunter											
unter 15 Jahren	4	-	-	4	-	3	-	2	1	-	
innerorts	4	-	-	4	-	3	-	2	1	-	
außerorts	-	-	-	-	-	-	-	-	-	-	
65 Jahre und mehr	4	-	4	2	-	3	-	2	1	-	
innerorts	4	-	4	2	-	3	-	2	1	-	
außerorts	-	-	-	-	-	-	-	-	-	-	
Andere Personen	-	-	-	-	-	-	-	-	-	-	
innerorts	-	-	-	-	-	-	-	-	-	-	
außerorts	-	-	-	-	-	-	-	-	-	-	
Insgesamt	504	9	129	497	135	538	7	142	551	135	
innerorts	324	4	61	325	56	341	2	62	324	79	
außerorts	180	5	68	172	79	197	5	80	227	56	
darunter											
unter 15 Jahren	6	-	1	5	-	6	-	3	3	-	
innerorts	6	-	1	5	-	6	-	3	3	-	
außerorts	-	-	-	-	-	-	-	-	-	-	
65 Jahre und mehr	91	2	37	90	19	75	1	26	73	13	
innerorts	61	2	18	55	12	57	1	12	54	9	
außerorts	30	-	19	35	7	18	-	14	19	4	

¹ einschl. S-Pedelecs- und drei- und leichten vierradrigen Kfz

² einschl. drei- und schweren vierradrigen Kfz

³ einschl. Pedelecs

⁴ einschl. Fußgänger mit Sport- und Spielgerät

**16.2 An Straßenverkehrsunfällen beteiligte Fahrzeugführer und Fußgänger als Hauptverursacher
nach Art der Verkehrsbeteiligung im aktuellen Berichtszeitraum**

Art der Verkehrsbeteiligung	Unfälle mit Personen- schaden	Verunglückte			Schwerw. Unfälle mit Sach- schaden (i. e. S.)	Unfälle mit Personen- schaden	Verunglückte			Schwerw. Unfälle mit Sach- schaden (i. e. S.)
		Getötete	Schwer-	Leicht-			Getötete	Schwer-	Leicht-	
Ortslage	Januar - Januar 2019				Januar - Januar 2018					
Anzahl										
Fahrer von										
Krafträdern mit Ver- sicherungskennzeichen ¹	1	-	-	1	-	3	-	1	2	-
innerorts	1	-	-	1	-	3	-	1	2	-
außerorts	-	-	-	-	-	-	-	-	-	-
Krafträdern mit amtl. Kennzeichen ²	1	-	1	-	-	3	-	-	4	1
innerorts	1	-	1	-	-	2	-	-	3	-
außerorts	-	-	-	-	-	1	-	-	1	1
Personenkraftwagen	413	4	104	426	106	430	5	115	447	113
innerorts	260	1	45	273	52	265	2	45	258	72
außerorts	153	3	59	153	54	165	3	70	189	41
darunter										
18 bis unter 25 Jahre	51	-	16	57	16	55	-	16	53	14
innerorts	24	-	9	31	8	28	-	9	27	9
außerorts	27	-	7	26	8	27	-	7	26	5
Wohnmobilen	-	-	-	-	-	-	-	-	-	-
innerorts	-	-	-	-	-	-	-	-	-	-
außerorts	-	-	-	-	-	-	-	-	-	-
Bussen	1	-	-	1	1	3	-	2	15	-
innerorts	1	-	-	1	-	2	-	1	1	-
außerorts	-	-	-	-	1	1	-	1	14	-
Güterkraftfahrzeugen	40	2	8	35	27	49	1	11	43	19
innerorts	22	2	3	20	4	22	-	3	21	5
außerorts	18	-	5	15	23	27	1	8	22	14
Landwirtschaftlichen Zugmaschinen	-	-	-	-	1	-	-	-	-	-
innerorts	-	-	-	-	-	-	-	-	-	-
außerorts	-	-	-	-	1	-	-	-	-	-
Übrigen										
Kraftfahrzeugen	-	-	-	-	-	-	-	-	-	-
innerorts	-	-	-	-	-	-	-	-	-	-
außerorts	-	-	-	-	-	-	-	-	-	-
Kraftfahrzeugen zusammen	456	6	113	463	135	488	6	129	511	133
innerorts	285	3	49	295	56	294	2	50	285	77
außerorts	171	3	64	168	79	194	4	79	226	56

¹ einschl. S-Pedelecs- und drei- und leichten vierradrigen Kfz

² einschl. drei- und schweren vierradrigen Kfz

³ einschl. Pedelecs

⁴ einschl. Fußgänger mit Sport- und Spielgerät

**Noch : 16.2 An Straßenverkehrsunfällen beteiligte Fahrzeugführer und Fußgänger als Hauptverursacher
nach Art der Verkehrsbeteiligung im aktuellen Berichtszeitraum**

Art der Verkehrsbeteiligung	Unfälle mit Personen- schaden	Verunglückte			Schwerw. Unfälle mit Sach- schaden (i. e. S.)	Unfälle mit Personen- schaden	Verunglückte			Schwerw. Unfälle mit Sach- schaden (i. e. S.)
		Getötete	Schwer- verletzte	Leicht- verletzte			Getötete	Schwer- verletzte	Leicht- verletzte	
Ortslage	Januar - Januar 2019					Januar - Januar 2018				
Anzahl										
Fahrer von										
Fahrrädern ³	30	1	9	22	-	35	1	7	30	-
innerorts	25	1	6	20	-	33	-	7	29	-
außerorts	5	-	3	2	-	2	1	-	1	-
darunter										
unter 15 Jahren	2	-	1	1	-	3	-	1	2	-
innerorts	2	-	1	1	-	3	-	1	2	-
außerorts	-	-	-	-	-	-	-	-	-	-
anderen Fahrzeugen	2	-	-	2	-	1	-	1	-	1
innerorts	2	-	-	2	-	-	-	-	-	1
außerorts	-	-	-	-	-	1	-	1	-	-
Fußgänger ⁴	16	2	7	10	-	14	-	5	10	1
innerorts	12	-	6	8	-	14	-	5	10	1
außerorts	4	2	1	2	-	-	-	-	-	-
darunter										
unter 15 Jahren	4	-	-	4	-	3	-	2	1	-
innerorts	4	-	-	4	-	3	-	2	1	-
außerorts	-	-	-	-	-	-	-	-	-	-
65 Jahre und mehr	4	-	4	2	-	3	-	2	1	-
innerorts	4	-	4	2	-	3	-	2	1	-
außerorts	-	-	-	-	-	-	-	-	-	-
Andere Personen	-	-	-	-	-	-	-	-	-	-
innerorts	-	-	-	-	-	-	-	-	-	-
außerorts	-	-	-	-	-	-	-	-	-	-
Insgesamt	504	9	129	497	135	538	7	142	551	135
innerorts	324	4	61	325	56	341	2	62	324	79
außerorts	180	5	68	172	79	197	5	80	227	56
darunter										
unter 15 Jahren	6	-	1	5	-	6	-	3	3	-
innerorts	6	-	1	5	-	6	-	3	3	-
außerorts	-	-	-	-	-	-	-	-	-	-
65 Jahre und mehr	91	2	37	90	19	75	1	26	73	13
innerorts	61	2	18	55	12	57	1	12	54	9
außerorts	30	-	19	35	7	18	-	14	19	4

¹ einschl. S-Pedelecs- und drei- und leichten vierradrigen Kfz

² einschl. drei- und schweren vierradrigen Kfz

³ einschl. Pedelecs

⁴ einschl. Fußgänger mit Sport- und Spielgerät

17. Ursachen von Straßenverkehrsunfällen mit Personenschaden

Ursache	Ins- gesamt	Darunter			Ins- gesamt	Darunter			Zu- bzw. Abnahme (-)			
		Per- sonen- kraft- wagen	Kraft- rädern mit amtl. Kennz. ¹	Fahr- rädern ²		Per- sonen- kraft- wagen	Kraft- rädern mit amtl. Kennz. ¹	Fahr- rädern ²	Ins- gesamt	Per- sonen- kraft- wagen	Kraft- rädern mit amtl. Kennz. ¹	Fahr- rädern ²
Anzahl								%				
Insgesamt	611	503	1	54	629	504	3	54	-2,9	-0,2	X	-
Verkehrstüchtigkeit	36	30	-	4	34	28	-	4	5,9	7,1	-	-
darunter												
Alkoholeinfluss	22	19	-	3	20	15	-	4	10,0	26,7	-	X
Einfluss anderer berauschender Mittel (z. B. Drogen, Rauschgift)	4	2	-	1	5	5	-	-	X	X	-	X
Straßenbenutzung	47	24	-	19	40	18	-	16	17,5	33,3	-	18,8
Geschwindigkeit	108	94	-	5	109	92	-	4	-0,9	2,2	-	X
Abstand	73	67	-	-	115	101	1	2	-36,5	-33,7	X	X
Überholen	18	17	-	-	20	14	1	3	-10,0	21,4	X	X
Vorbeifahren	1	-	-	-	2	2	-	-	X	X	-	-
Nebeneinanderfahren	11	8	-	-	7	4	-	-	X	X	-	-
Vorfahrt, Vorrang	109	98	-	5	98	85	1	5	11,2	15,3	X	-
Abbiegen, Wenden, Rück- wärtsfahren, Ein- und Anfahren	84	68	-	8	83	70	-	5	1,2	-2,9	-	X
Falsches Verhalten gegenüber Fußgängern	24	22	-	1	32	29	-	1	-25,0	-24,1	-	-
darunter												
an Überwegen, Furten	5	4	-	-	4	3	-	-	X	X	-	-
Ruhender Verkehr, Verkehrssicherung	4	4	-	-	2	2	-	-	X	X	-	-
Nichtbeachten der Be- leuchtungsvorschriften	1	-	-	1	2	-	-	2	X	-	-	X
Ladung, Besetzung	2	1	-	-	2	1	-	-	-	-	-	-
Andere Fehler beim Fahrzeugführer	93	70	1	11	83	58	-	12	12,0	20,7	X	-8,3

¹ einschl. drei- und schweren vierrädrigen Kraftfahrzeugen² einschl. Pedelecs

- Fehlverhalten der Fahrzeugführer im aktuellen Berichtsmonat und -zeitraum

Ins- gesamt	Darunter			Ins- gesamt	Darunter			Zu- bzw. Abnahme (-)				Ursache
	Per- sonen- kraft- wagen	Kraft- rädern mit amtl. Kennz. ¹	Fahr- rädern ²		Per- sonen- kraft- wagen	Kraft- rädern mit amtl. Kennz. ¹	Fahr- rädern ²	Ins- gesamt	Per- sonen- kraft- wagen	Kraft- rädern mit amtl. Kennz. ¹	Fahr- rädern ²	
Anzahl			Anzahl			%						
611	503	1	54	629	504	3	54	-2,9	-0,2	X		- Insgesamt
36	30	-	4	34	28	-	4	5,9	7,1	-		- Verkehrstüchtigkeit
22	19	-	3	20	15	-	4	10,0	26,7	-	X	darunter Alkoholeinfluss
4	2	-	1	5	5	-	-	X	X	-	X	Einfluss anderer berauschender Mittel (z. B. Drogen, Rauschgift)
47	24	-	19	40	18	-	16	17,5	33,3	-	18,8	Straßenbenutzung
108	94	-	5	109	92	-	4	-0,9	2,2	-	X	Geschwindigkeit
73	67	-	-	115	101	1	2	-36,5	-33,7	X	X	Abstand
18	17	-	-	20	14	1	3	-10,0	21,4	X	X	Überholen
1	-	-	-	2	2	-	-	X	X	-	-	Vorbeifahren
11	8	-	-	7	4	-	-	X	X	-	-	Nebeneinanderfahren
109	98	-	5	98	85	1	5	11,2	15,3	X	-	Vorrang, Vorfahrt
84	68	-	8	83	70	-	5	1,2	-2,9	-	X	Abbiegen, Wenden, Rück- wärtsfahren, Ein- und Anfahren
24	22	-	1	32	29	-	1	-25,0	-24,1	-	-	Falsches Verhalten gegenüber Fußgängern
5	4	-	-	4	3	-	-	X	X	-	-	darunter an Überwegen, Furten
4	4	-	-	2	2	-	-	X	X	-	-	Ruhender Verkehr Verkehrssicherung
1	-	-	1	2	-	-	2	X	-	-	X	Nichtbeachten der Be- leuchtungsvorschriften
2	1	-	-	2	1	-	-	-	-	-	-	Ladung, Besetzung
93	70	1	11	83	58	-	12	12,0	20,7	X	-8,3	Andere Fehler beim Fahrzeugführer

¹ einschl. drei- und schweren vierrädigen Kraftfahrzeugen² einschl. Pedelecs

18. Straßenverkehrsunfälle und Verunglückte nach Unfallursachen

Ursache ¹	Unfälle mit Personenschaden	Verunglückte			Schwerw. Unfälle mit Sachschaden (i. e. S.)	Unfälle mit Personenschaden	Verunglückte			Schwerw. Unfälle mit Sachschaden (i. e. S.)
		Getötete	Schwer-	Leicht-			Getötete	Schwer-	Leicht-	
			verletzte					verletzte		
Januar 2019					Januar 2018					
Fehlverhalten der Fahrzeugführer										
Alkoholeinfluss	21	-	5	21	13	20	-	8	16	19
Einfluss anderer berauschender Mittel	4	-	3	3	4	5	-	2	5	3
Übermüdung	2	-	-	4	9	4	-	1	6	4
Sonstige körperliche und geistige Mängel	8	-	2	6	-	5	-	2	4	1
Falschfahrt auf Straßen mit nach Fahrtrichtung getrennten Fahrbahnen (Falschfahrer)	-	-	-	-	-	-	-	-	-	-
Benutzung d. Fahrbahn entgegen d. vorgeschriebenen Fahrtrichtung in anderen Fällen (Einbahnstraße)	-	-	-	-	-	1	-	-	1	-
Verbotswidrige Benutzung d. Fahrbahn oder anderer Straßenteile (z. B. Gehweg, Radweg)	21	-	3	19	2	13	-	5	8	-
Verstoß gegen das Rechtsfahrgebot	24	2	5	18	11	25	1	8	25	8
Nicht angepasste Geschwindigkeit m. gleichzeit. Überschreiten der zulässigen Höchstgeschw. in anderen Fällen	2	-	1	1	1	2	-	-	2	-
Ungenügender Sicherheitsabstand	105	2	33	101	47	105	3	33	92	41
Starkes Bremsen des Vorausfahrenden ohne zwingenden Grund	72	-	18	89	6	110	1	19	126	6
Unzulässiges Rechtsüberholen	1	-	-	1	-	1	-	-	1	-
Überholen trotz Gegenverkehrs	-	-	-	-	-	1	-	-	1	-
Überholen trotz unklarer Verkehrslage	3	-	-	3	-	3	1	1	5	1
Überholen trotz unzureich. Sichtverhältnisse	2	-	1	2	5	2	-	-	3	2
Überholen ohne Beachtung des nachfolgenden Verkehrs und/oder ohne rechtzeitige und deutliche Ankündigung des Ausscherens	-	-	-	-	-	-	-	-	-	-
Fehler beim Wiedereinordnen nach rechts	4	-	3	3	-	2	-	-	2	1
Sonstige Fehler beim Überholen	1	-	-	1	1	6	-	3	3	1
Fehler beim Überholtwerden	7	-	-	8	1	6	-	1	7	1
Nichtbeachten des Vorranges entgegenkomm. Fahrzeuge beim Vorbeifahren an haltenden Fahrzeugen, Absperrungen, Hindernissen	1	-	-	1	2	-	-	-	-	-
Nichtbeachten des nachfolg. Verkehrs beim Vorbeifahren an haltenden Fahrzeugen, Absperrung, Hindernissen und/oder ohne rechtzeitig. u. deutl. Ankündig. d. Ausscherens	-	-	-	-	-	-	-	-	-	-
Nebeneinanderfahren, fehlerhaftes Wechseln des Fahrstreifens oder Nichtbeachten des Reißverschlussverfahrens	11	-	1	16	3	7	-	3	11	1
Nichtbeachten der Regel "rechts vor links"	7	-	1	6	5	9	-	-	10	-
Nichtbeachten der Vorfahrt regelnd. Verkehrsz.	76	-	18	83	20	76	-	30	94	31
Nichtbeachten der Vorfahrt d. durchgeh. Verkehrs auf Autobahnen oder Kraftfahrtstraßen	2	-	-	2	1	1	-	-	1	2
Nichtbeachten der Vorfahrt durch Fahrzeuge, die aus Feld- und Waldwegen kommen	-	-	-	-	-	-	-	-	-	-
Nichtbeachten der Verkehrsregelung durch Polizeibeamte oder Lichtzeichen	-	-	-	-	-	-	-	-	-	-
	18	-	2	23	2	9	-	3	11	3

¹ Die Tabelle enthält Mehrfachzählungen, weil bei einem Unfall bis zu acht Ursachen eingetragen werden.

im aktuellen Berichtsmonat und Zeitraum

Unfälle mit Personenschaden	Verunglückte			Schwerw. Unfälle mit Sachschaden (i. e. S.)	Unfälle mit Personenschaden	Verunglückte			Schwerw. Unfälle mit Sachschaden (i. e. S.)	Ursache ¹
	Getötete	Schwer-	Leicht-			Getötete	Schwer-	Leicht-		
		verletzte					verletzte			
Januar - Januar 2019					Januar - Januar 2018					
Fehlverhalten der Fahrzeugführer										
21	-	5	21	13	20	-	8	16	19	Alkoholeinfluss
4	-	3	3	4	5	-	2	5	3	Einfluss anderer berauschender Mittel
2	-	-	4	9	4	-	1	6	4	Übermüdung
8	-	2	6	-	5	-	2	4	1	Sonstige körperliche und geistige Mängel
-	-	-	-	-	-	-	-	-	-	Falschfahrt auf Straßen mit nach Fahrtrichtung getrennten Fahrbahnen (Falschfahrer)
-	-	-	-	-	1	-	-	1	-	Benutzung d. Fahrbahn entgegen d. vorgeschriebenen Fahrtrichtung in anderen Fällen (Einbahnstraße)
21	-	3	19	2	13	-	5	8	-	Verbotswidrige Benutzung d. Fahrbahn oder anderer Straßenteile (z. B. Gehweg, Radweg)
24	2	5	18	11	25	1	8	25	8	Verstoß gegen das Rechtsfahrgebot
2	-	1	1	1	2	-	-	2	-	Nicht angepasste Geschwindigkeit m. gleichzeit. Überschreiten der zulässigen Höchstgeschw.
105	2	33	101	47	105	3	33	92	41	in anderen Fällen
72	-	18	89	6	110	1	19	126	6	Ungenügender Sicherheitsabstand
1	-	-	1	-	1	-	-	1	-	Starkes Bremsen des Vorausfahrenden ohne zwingenden Grund
-	-	-	-	-	1	-	-	1	-	unzulässiges Rechtsüberholen
3	-	-	3	-	3	1	1	5	1	Überholen trotz Gegenverkehrs
2	-	1	2	5	2	-	-	3	2	Überholen trotz unklarer Verkehrslage
-	-	-	-	-	-	-	-	-	-	Überholen trotz unzureich. Sichtverhältnisse
4	-	3	3	-	2	-	-	2	1	Überholen ohne Beachtung des nachfolgenden Verkehrs und/oder ohne rechtzeitige und deutliche Ankündigung des Ausscherens
1	-	-	1	1	6	-	3	3	1	Fehler beim Wiedereinordnen nach rechts
7	-	-	8	1	6	-	1	7	1	Sonstige Fehler beim Überholen
1	-	-	1	2	-	-	-	-	-	Fehler beim Überholtwerden
1	-	-	1	1	2	-	-	2	-	Nichtbeachten des Vorranges entgegenkomm. Fahrzeuge beim Vorbeifahren an haltenden Fahrzeugen, Absperrungen, Hindernissen
-	-	-	-	-	-	-	-	-	-	Nichtbeachten des nachfolg. Verkehrs beim Vorbeifahren an haltenden Fahrzeugen, Absperrung, Hindernissen und/oder ohne rechtzeitig. u. deutl. Ankündig. d. Ausscherens
11	-	1	16	3	7	-	3	11	1	Nebeneinanderfahren, fehlerhaftes Wechseln des Fahrstreifens oder Nichtbeachten des Reißverschlussverfahrens
7	-	1	6	5	9	-	-	10	-	Nichtbeachten der Regel "rechts vor links"
76	-	18	83	20	76	-	30	94	31	Nichtbeachten der Vorfahrt regelnd. Verkehrs.
2	-	-	2	1	1	-	-	1	2	Nichtbeachten der Vorfahrt d. durchgeh. Verkehrs auf Autobahnen oder Kraftfahrtstraßen
-	-	-	-	-	-	-	-	-	-	Nichtbeachten der Vorfahrt durch Fahrzeuge, die aus Feld- und Waldwegen kommen
18	-	2	23	2	9	-	3	11	3	Nichtbeachten der Verkehrsregelung durch Polizeibeamte oder Lichtzeichen

¹ Die Tabelle enthält Mehrfachzählungen, weil bei einem Unfall bis zu acht Ursachen eingetragen werden.

Noch: 18. Straßenverkehrsunfälle und Verunglückte nach Unfallursachen

Ursache ¹	Unfälle mit Personenschaden	Verunglückte			Schwerw. Unfälle mit Sachschaden (i. e. S.)	Unfälle mit Personenschaden	Verunglückte			Schwerw. Unfälle mit Sachschaden (i. e. S.)
		Getötete	Schwer-	Leicht-			Getötete	Schwer-	Leicht-	
			verletzte					verletzte		
Januar 2019					Januar 2018					
noch Fehlverhalten der Fahrzeugführer										
Nichtbeachten des Vorranges entgegenkommender Fahrzeuge	5	-	2	5	2	3	-	1	3	-
Nichtbeachten des Vorranges von Schienenfahrzeugen an Bahnübergängen	-	-	-	-	-	-	-	-	-	-
Fehler beim Abbiegen nach rechts	10	-	-	10	2	14	1	2	13	2
Fehler beim Abbiegen nach links	39	-	13	34	7	26	-	3	37	15
Fehler beim Wenden oder Rückwärtsfahren	17	1	6	11	4	16	-	4	13	2
Fehler beim Einfahren in den fließend. Verkehr	18	-	4	17	1	27	-	5	25	1
Falsches Verhalten gegenüber Fußgängern an Fußgängerüberwegen	4	-	1	3	-	3	-	3	2	-
an Fußgängerfurten	1	-	-	1	-	1	-	-	1	-
beim Abbiegen	5	-	-	5	-	7	-	2	5	-
an Haltestellen	3	-	-	3	-	4	-	-	5	-
an anderen Stellen	11	1	1	9	-	17	-	3	14	-
Unzulässiges Halten oder Parken	-	-	-	-	-	-	-	-	-	-
Mangelnde Sicherung haltender o. liegende Fahrzeuge u. von Unfallstellen sowie Schulbussen, bei denen Kinder ein-/aussteigen	1	-	-	1	-	-	-	-	-	-
Verkehrswidriges Verhalten beim Ein- o. Aussteigen, Be- oder Entladen	3	-	-	3	-	2	-	1	1	-
Nichtbeachten der Beleuchtungsvorschriften	1	-	-	1	-	2	-	-	2	-
Überladung, Überbesetzung	-	-	-	-	-	-	-	-	-	-
Unzureichend gesicherte Ladung oder Fahrzeugzubehöerteile	2	-	1	1	2	2	-	-	2	-
Andere Fehler beim Fahrzeugführer	92	4	26	86	25	82	1	33	74	24
technische Mängel, Wartungsmängel										
Beleuchtung	-	-	-	-	-	-	-	-	-	-
Bereifung	-	-	-	-	1	-	-	-	-	1
Bremsen	-	-	-	-	-	-	-	-	-	1
Lenkung	-	-	-	-	-	-	-	-	-	-
Zugvorrichtung	-	-	-	-	-	-	-	-	-	-
Andere Mängel	1	-	-	1	1	-	-	-	-	-
Fehlverhalten der Fußgänger										
Alkoholeinfluss	2	1	-	1	-	1	-	1	-	-
Einfluss anderer berauschender Mittel	-	-	-	-	-	-	-	-	-	-
Übermüdung	-	-	-	-	-	-	-	-	-	-
Sonstige körperliche und geistige Mängel	-	-	-	-	-	-	-	-	-	-
Falsches Verhalten bei Überschreiten der Fahrbahn	-	-	-	-	-	-	-	-	-	-
an Stellen, an denen der Fußgängerverkehr durch Polizeibeamte o. Lichtzei. gereg. war	-	-	-	-	-	1	-	1	-	-
auf Fußgängerüberwegen ohne Verkehrsreg. durch Polizeibeamte oder Lichtzeichen	-	-	-	-	-	-	-	-	-	-

¹ Die Tabelle enthält Mehrfachzählungen, weil bei einem Unfall bis zu acht Ursachen eingetragen werden.

im aktuellen Berichtsmonat und Zeitraum

Unfälle mit Personenschaden	Verunglückte			Schwerw. Unfälle mit Sachschaden (i. e. S.)	Unfälle mit Personenschaden	Verunglückte			Schwerw. Unfälle mit Sachschaden (i. e. S.)	Ursache ¹
	Getötete	Schwer-	Leicht-			Getötete	Schwer-	Leicht-		
		verletzte					verletzte			
Januar - Januar 2019					Januar - Januar 2018					
noch Fehlverhalten der Fahrzeugführer										
5	-	2	5	2	3	-	1	3	-	Nichtbeachten des Vorranges entgegenkommender Fahrzeuge
-	-	-	-	-	-	-	-	-	-	Nichtbeachten des Vorranges von Schienenfahrzeugen an Bahnübergängen
10	-	-	10	2	14	1	2	13	2	Fehler beim Abbiegen nach rechts
39	-	13	34	7	26	-	3	37	15	Fehler beim Abbiegen nach links
17	1	6	11	4	16	-	4	13	2	Fehler beim Wenden oder Rückwärtsfahren
18	-	4	17	1	27	-	5	25	1	Fehler beim Einfahren in den fließend. Verkehr
4	-	1	3	-	3	-	3	2	-	Falsches Verhalten gegenüber Fußgängern an Fußgängerüberwegen
1	-	-	1	-	1	-	-	1	-	an Fußgängerfurten
5	-	-	5	-	7	-	2	5	-	beim Abbiegen
3	-	-	3	-	4	-	-	5	-	an Haltestellen
11	1	1	9	-	17	-	3	14	-	an anderen Stellen
-	-	-	-	-	-	-	-	-	-	Unzulässiges Halten oder Parken
1	-	-	1	-	-	-	-	-	-	Mangelnde Sicherung haltender o. liegende Fahrzeuge u. von Unfallstellen sowie Schulbussen, bei denen Kinder ein-/aussteigen
3	-	-	3	-	2	-	1	1	-	Verkehrswidriges Verhalten beim Ein- o. Aussteigen, Be- oder Entladen
1	-	-	1	-	2	-	-	2	-	Nichtbeachten der Beleuchtungsvorschriften
-	-	-	-	-	-	-	-	-	-	Überladung, Überbesetzung
2	-	1	1	2	2	-	-	2	-	Unzureichend gesicherte Ladung oder Fahrzeugzubehörteile
92	4	26	86	25	82	1	33	74	24	Andere Fehler beim Fahrzeugführer
technische Mängel, Wartungsmängel										
-	-	-	-	-	-	-	-	-	-	Beleuchtung
-	-	-	-	1	-	-	-	-	1	Bereifung
-	-	-	-	-	-	-	-	-	1	Bremsen
-	-	-	-	-	-	-	-	-	-	Lenkung
-	-	-	-	-	-	-	-	-	-	Zugvorrichtung
1	-	-	1	1	-	-	-	-	-	Andere Mängel
Fehlverhalten der Fußgänger										
2	1	-	1	-	1	-	1	-	-	Alkoholeinfluss
-	-	-	-	-	-	-	-	-	-	Einfluss anderer berauschender Mittel
-	-	-	-	-	-	-	-	-	-	Übermüdung
-	-	-	-	-	-	-	-	-	-	Sonstige körperliche und geistige Mängel
-	-	-	-	-	-	-	-	-	-	Falsches Verhalten bei Überschreiten der Fahrbahn
-	-	-	-	-	1	-	1	-	-	an Stellen, an denen der Fußgängerverkehr durch Polizeibeamte oder Lichtzei. gereg. war
-	-	-	-	-	-	-	-	-	-	auf Fußgängerüberwegen ohne Verkehrsreg. durch Polizeibeamte oder Lichtzeichen

¹ Die Tabelle enthält Mehrfachzählungen, weil bei einem Unfall bis zu acht Ursachen eingetragen werden.

Noch: 18. Straßenverkehrsunfälle und Verunglückte nach Unfallursachen

Ursache ¹	Unfälle mit Personenschaden	Verunglückte			Schwerw. Unfälle mit Sachschaden (i. e. S.)	Unfälle mit Personenschaden	Verunglückte			Schwerw. Unfälle mit Sachschaden (i. e. S.)
		Getötete	Schwer-	Leicht-			Getötete	Schwer-	Leicht-	
			verletzte					verletzte		
Januar 2019					Januar 2018					
noch Fehlverhalten der Fußgänger										
Weiter falsches Verhalten in der Nähe von Kreuzungen, Einmündungen, Lichtzeichenanlagen, Fußgängerüberwegen bei dichtem Verkehr an anderen Stellen durch plötzliches Hervortreten hinter Sichthindernissen	1	-	1	-	-	3	-	1	2	1
ohne auf den Fahrzeugverkehr zu achten	2	-	-	2	-	1	-	1	-	-
durch sonstiges falsches Verhalten	14	1	6	10	-	11	-	2	11	1
Nichtbenutzung des Gehweges	4	1	1	2	-	-	-	-	-	-
Nichtbenutzung der vorgeschrieb. Straßenseite	-	-	-	-	-	-	-	-	-	-
Spielen auf oder neben der Fahrbahn	-	-	-	-	-	-	-	-	-	-
Andere Fehler der Fußgänger	-	-	-	-	-	1	-	-	1	-
Straßenverhältnisse										
Verunreinigung durch ausgeflossenes Öl	-	-	-	-	-	-	-	-	-	-
Andere Verunreinigung durch Straßenbenutzer	-	-	-	-	-	-	-	-	-	-
Schnee, Eis	16	-	1	15	13	16	-	1	15	7
Regen	2	-	3	3	1	2	-	-	3	-
Andere Einflüsse	-	-	-	-	-	-	-	-	-	-
Spurrillen im Zusammenhang mit Regen, Schnee oder Eis	-	-	-	-	-	-	-	-	-	1
Schäden an der Fahrbahnoberfläche	-	-	-	-	-	-	-	-	-	-
Anderer Zustand der Straße	-	-	-	-	-	-	-	-	-	-
Nicht ordnungsgemäßer Zustand der Verkehrszeichen oder -einrichtungen	-	-	-	-	-	-	-	-	-	-
Mangelhafte Beleuchtung der Straße	-	-	-	-	-	-	-	-	-	-
Mangelhafte Sicherung von Bahnübergängen	-	-	-	-	-	-	-	-	-	-
Witterungseinflüsse										
Sichtbehinderung durch Nebel	1	-	-	1	-	1	-	-	2	-
starken Regen, Hagel, Schneegestöber usw.	-	-	-	-	-	-	-	-	-	-
blendende Sonne	4	-	4	3	-	1	-	1	-	2
Seitenwind	2	-	-	3	-	5	-	1	5	2
Unwetter oder sonstige Witterungseinflüsse	-	-	-	-	-	2	-	-	3	-
Hindernisse										
Nicht oder unzureichend gesicherte Arbeitsstellen auf der Fahrbahn	-	-	-	-	-	-	-	-	-	-
Wild auf der Fahrbahn	6	-	1	7	2	12	-	-	12	3
Anderes Tier auf der Fahrbahn	-	-	-	-	-	-	-	-	-	-
Sonstiges Hindernis auf der Fahrbahn	-	-	-	-	-	1	-	-	2	-
Sonstige Ursachen	-	-	-	-	-	-	-	-	-	-

¹ Die Tabelle enthält Mehrfachzählungen, weil bei einem Unfall bis zu acht Ursachen eingetragen werden.

im aktuellen Berichtsmonat und -zeitraum

Unfälle mit Personenschaden	Verunglückte			Schwerw. Unfälle mit Sachschaden (i. e. S.)	Unfälle mit Personenschaden	Verunglückte			Schwerw. Unfälle mit Sachschaden (i. e. S.)	Ursache ¹
	Getötete	Schwer-	Leicht-			Getötete	Schwer-	Leicht-		
		verletzte					verletzte			
Januar - Januar 2019					Januar - Januar 2018					
noch Fehlverhalten der Fußgänger										
1	-	1	-	-	3	-	1	2	1	Weiter falsches Verhalten in der Nähe von Kreuzungen, Einmündungen, Lichtzeichenanlagen, Fußgängerüberwegen bei dichtem Verkehr an anderen Stellen durch plötzliches Hervortreten hinter Sichthindernissen
2	-	-	2	-	1	-	1	-	-	ohne auf den Fahrzeugverkehr zu achten
14	1	6	10	-	11	-	2	11	1	durch sonstiges falsches Verhalten
4	1	1	2	-	-	-	-	-	-	Nichtbenutzung des Gehweges
-	-	-	-	-	-	-	-	-	-	Nichtbenutzung der vorgeschrieb. Straßenseite
-	-	-	-	-	-	-	-	-	-	Spielen auf oder neben der Fahrbahn
-	-	-	-	-	1	-	-	1	-	Andere Fehler der Fußgänger
Straßenverhältnisse										
-	-	-	-	-	-	-	-	-	-	Verunreinigung durch ausgeflossenes Öl
-	-	-	-	-	-	-	-	-	-	Andere Verunreinigung durch Straßenbenutzer
16	-	1	15	13	16	-	1	15	7	Schnee, Eis
2	-	3	3	1	2	-	-	3	-	Regen
-	-	-	-	-	-	-	-	-	-	Andere Einflüsse
-	-	-	-	-	-	-	-	-	1	Spurrillen im Zusammenhang mit Regen, Schnee oder Eis
-	-	-	-	-	-	-	-	-	-	Schäden an der Fahrbahnoberfläche
-	-	-	-	-	-	-	-	-	-	Anderer Zustand der Straße
-	-	-	-	-	-	-	-	-	-	Nicht ordnungsgemäßer Zustand der Verkehrszeichen oder -einrichtungen
-	-	-	-	-	-	-	-	-	-	Mangelhafte Beleuchtung der Straße
-	-	-	-	-	-	-	-	-	-	Mangelhafte Sicherung von Bahnübergängen
Witterungseinflüsse										
1	-	-	1	-	1	-	-	2	-	Sichtbehinderung durch Nebel
-	-	-	-	-	-	-	-	-	-	starken Regen, Hagel, Schneegestöber usw.
4	-	4	3	-	1	-	1	-	2	blendende Sonne
2	-	-	3	-	5	-	1	5	2	Seitenwind
-	-	-	-	-	2	-	-	3	-	Unwetter oder sonstige Witterungseinflüsse
Hindernisse										
-	-	-	-	-	-	-	-	-	-	Nicht oder unzureichend gesicherte Arbeitsstellen auf der Fahrbahn
6	-	1	7	2	12	-	-	12	3	Wild auf der Fahrbahn
-	-	-	-	-	-	-	-	-	-	Anderes Tier auf der Fahrbahn
-	-	-	-	-	1	-	-	2	-	Sonstiges Hindernis auf der Fahrbahn
-	-	-	-	-	-	-	-	-	-	Sonstige Ursachen

¹ Die Tabelle enthält Mehrfachzählungen, weil bei einem Unfall bis zu acht Ursachen eingetragen werden.

Veröffentlichungen im Statistischen Landesamt Sachsen-Anhalt

Im Monat Juni 2019 erschienen

Bestell-Nr. ¹	Kennziffer/Periodizität	Titel	Preis (in EUR)
1 Z 0 03	Z	Statistisches Monatsheft 06/2019	5,50
3 B 1 01	B I j/18	Allgemeinbildende Schulen; Schuljahresanfangsstatistik Schuljahr 2018/19	10,00
3 C 2 02	C I, II j/18	3 C 2 02 Anbaufläche von Feldfrüchten und Grünland, Obst und Gemüse Jahr 2018	2,50
3 C 2 03	C II j/18	Weinmosternte und Weinerzeugung Jahr 2018	2,00
3 E 1 02	E I m-3/19	Tätige Personen, Umsatz im Verarbeitenden Gewerbe sowie im Bergbau und der Gewinnung von Steinen und Erden März 2019: Vorläufige Ergebnisse Betriebe mit 50 und mehr tätigen Personen	5,00
3 E 1 02	E I m-4/19	Tätige Personen, Umsatz im Verarbeitenden Gewerbe sowie im Bergbau und der Gewinnung von Steinen und Erden April 2019: Vorläufige Ergebnisse Betriebe mit 50 und mehr tätigen Personen	5,00
3 E 2 01	E II m-3/19	Umsatz, Tätige Personen, Auftragseingang und Auftragsbestand im Baugewerbe März 2019	2,50
3 H 2 01	H II m-12/18	Binnenschifffahrt Dezember 2018	4,00
3 J 1 01	J I j/16	Strukturerhebung im Dienstleistungsbereich Jahr 2016	6,00
3 L 2 01	L II vj-1/19	Gemeindefinanzen; Einzahlungen und Auszahlungen, Schuldenstände 01.01.2019 bis 31.03.2019, Schuldenstatistik 31.03.2019	14,50
3 L 4 09	L IV j/14	Die Umsätze und ihre Besteuerung - Ergebnisse der Umsatzsteuerstatistik - Veranlagungen Jahr 2014	11,00
3 M 1 01	M I vj-1/19	Verbraucherpreisindex März 2019	5,00

¹ Veröffentlichung als PDF-Datei kostenfrei erhältlich, bei Bestellung bitte die erste Stelle der Bestellnummer durch eine „6“ ersetzen.



<https://statistik.sachsen-anhalt.de>

Bestellnummer: 3H101



HI
m-1/19