



# Straßen- und Schienenverkehr

## Straßenverkehrsunfälle

Dezember 2018  
Vorläufige Ergebnisse





# Statistischer Bericht

---



Straßen- und  
Schienenverkehr

Straßenverkehrsunfälle

Dezember 2018  
Vorläufige Ergebnisse

Land Sachsen-Anhalt

---



## Inhaltsverzeichnis

Seite

Vorbemerkungen	4
Grafikteil	7
Tabellenteil	
Straßenverkehrsunfälle und Verunglückte	
1. Entwicklung der Straßenverkehrsunfälle in Sachsen-Anhalt	8
2. Straßenverkehrsunfälle und Verunglückte nach Unfallkategorien und Unfallfolgen	9
3. Straßenverkehrsunfälle und Verunglückte nach Straßenklassen	10
4. Straßenverkehrsunfälle und Verunglückte nach Unfalltypen	11
5. Straßenverkehrsunfälle und Verunglückte nach Unfallarten	12
6. Straßenverkehrsunfälle und Verunglückte nach Tagesdatum und Ortslage	14
7. Straßenverkehrsunfälle und Verunglückte nach Art der Verkehrsbeteiligung und Ortslage	16
8. Straßenverkehrsunfälle und Verunglückte nach kreisfreien Städten und Landkreisen im Monat	18
9. Straßenverkehrsunfälle und Verunglückte nach kreisfreien Städten und Landkreisen im Zeitraum	20
10. Übrige Sachschadensunfälle nach kreisfreien Städten und Landkreisen	21
Getötete und Verletzte im Straßenverkehr	
11. Getötete und Verletzte im Straßenverkehr nach Art der Verkehrsbeteiligung	22
12. Getötete und Verletzte im Straßenverkehr nach Art der Verkehrsbeteiligung, Altersgruppen und Geschlecht	26
13. Getötete und Verletzte im Straßenverkehr nach Altersgruppen und Geschlecht	34
An Straßenverkehrsunfällen beteiligte Fahrzeugführer und Fußgänger	
14. An Straßenverkehrsunfällen beteiligte Fahrzeugführer und Fußgänger nach Art der Verkehrsbeteiligung	36
15. An Straßenverkehrsunfällen mit Personenschaden beteiligte Fahrzeugführer und Fußgänger nach Art der Verkehrsbeteiligung, Altersgruppen und Geschlecht	38
16. An Straßenverkehrsunfällen beteiligte Fahrzeugführer und Fußgänger als Hauptverursacher nach Art der Verkehrsbeteiligung	40
Ursachen von Straßenverkehrsunfällen	
17. Ursachen von Straßenverkehrsunfällen mit Personenschaden – Fehlverhalten der Fahrzeugführer	44
18. Straßenverkehrsunfälle und Verunglückte nach Unfallursachen	46

## Vorbemerkungen

### Rechtsgrundlagen

Rechtsgrundlage für die Durchführung der Straßenverkehrsunfallstatistik bilden:

- das Gesetz über die Statistik der Straßenverkehrsunfälle (Straßenverkehrsunfallstatistikgesetz - StVUnfStatG) vom 15. Juni 1990 (BGBl. I S.1078 ff) zuletzt geändert durch Artikel 497 der Verordnung vom 31. August 2015 (BGBl. I S.1474) und in der Verordnung zur näheren Bestimmung des schwerwiegenden Unfalls mit Sachschaden vom 21. Dezember 1994, zuletzt geändert durch Artikel 3 der Verordnung zur Änderung der Anlage zu § 24a des Straßenverkehrsgesetzes und anderer Vorschriften vom 6. Juni 2007 (BGBl. I S.1047),
- die Entscheidung 93/704/EG über die Einrichtung einer gemeinschaftlichen Datenbank über Straßenverkehrsunfälle.

### Methodik

Entsprechend der Rechtsgrundlage wird über Unfälle, bei denen infolge des Fahrverkehrs auf öffentlichen Straßen, Wegen und Plätzen Personen getötet oder verletzt oder Sachschäden verursacht worden sind, eine Bundesstatistik geführt.

Auskunftspflichtig sind die Polizeidienststellen, deren Beamte den Unfall aufgenommen haben. Daraus folgt, dass die Statistik nur solche Unfälle erfasst, zu denen die Polizei herangezogen wurde.

Grundlage für die Statistik der Straßenverkehrsunfälle sind die elektronisch übergebenen Daten der Verkehrsunfallanzeigen von Unfällen mit Personenschaden, schwerwiegendem Sachschaden im engeren Sinne und sonstigem Sachschaden unter dem Einfluss berauschender Mittel. Die Meldungen über die übrigen Sachschadensunfälle, ohne Einwirkung berauschender Mittel, gehen entsprechend dem o. g. Gesetz nur anzahlmäßig nach der Ortslage in die Straßenverkehrsunfallstatistik ein. Diese übrigen Sachschadensunfälle, ohne den Einfluss berauschender Mittel, sind im vorliegenden Bericht nur in den Tabellen 1, 2 und 9 ausgewiesen.

Nicht immer können alle Unfallanzeigen termingerecht in die Monatsergebnisse eingearbeitet werden, da bei fehlenden oder widersprüchlichen Angaben oft zeitraubende Rückfragen oder Ermittlungsarbeiten anfallen. Dadurch können für bereits veröffentlichte Vormonatsergebnisse Korrekturen oder Nachmeldungen anfallen. Diese werden laufend ergänzt. Bei den Daten für das laufende Jahr handelt es sich daher jeweils um vorläufige Ergebnisse.

### Merkmale

#### Beteiligte

**Beteiligte** an einem Straßenverkehrsunfall sind alle Fahrzeugführer oder Fußgänger, die selbst oder deren Fahrzeug Schäden erlitten oder hervorgerufen haben. Mitfahrer zählen in der Statistik nicht zu den Unfallbeteiligten.

Als **Hauptverursacher** (1. Beteiligter) gilt der Beteiligte, der nach erster Einschätzung der Polizei die Hauptschuld am Unfall trägt. Beteiligte an Alleinunfällen gelten immer als Hauptverursacher.

Die **Ortslage** der Unfälle - innerhalb bzw. außerhalb von Ortschaften - wird durch die gelben Ortsschilder bestimmt. Autobahnen, auch Stadtautobahnen, gelten als außerhalb von Ortschaften.

## Unfälle

**Unfälle** werden nach der Schwere der Unfallfolgen unterschieden in Unfälle mit Personenschaden, schwerwiegende Unfälle mit Sachschaden im engeren Sinne (i. e. S.), sonstige Sachschadensunfälle unter dem Einfluss berauschender Mittel (z. B. Alkohol, Drogen) und übrige Sachschadensunfälle. Kriterium der Zuordnung ist jeweils die schwerste Unfallfolge.

**Unfälle mit Personenschaden** sind Unfälle, bei denen infolge des Fahrverkehrs auf öffentlichen Straßen, Wegen und Plätzen Personen verletzt oder getötet wurden, unabhängig von der Höhe und Art des Sachschadens.

Unfälle mit nur Sachschaden:

**Schwerwiegende Unfälle mit Sachschaden (im engeren Sinne)** sind Unfälle mit Straftatbestand oder Ordnungswidrigkeit (Bußgeld) in Zusammenhang mit der Teilnahme am Straßenverkehr (dazu zählen auch Fälle der Einwirkung von berauschenden Mitteln). Gleichzeitig muss mindestens ein Kraftfahrzeug aufgrund eines Unfallschadens von der Unfallstelle abgeschleppt werden (nicht fahrbereit sein).

**Sonstige Sachschadensunfälle unter dem Einfluss berauschender Mittel** sind Unfälle bei denen ein Unfallbeteiligter unter dem Einfluss von berauschenden Mitteln (z. B. Alkohol oder Drogen) steht und alle beteiligten Kraftfahrzeuge fahrbereit sind.

**Übrige Sachschadensunfälle** sind

- Sachschadensunfälle ohne Straftatbestand oder Ordnungswidrigkeit, unabhängig von der Fahrbereitschaft beteiligter Fahrzeuge.
- Sachschadensunfälle mit Straftatbestand oder Ordnungswidrigkeit, wobei alle beteiligten Fahrzeuge fahrbereit sind und kein Einfluss berauschender Mittel vorlag.

Die **Unfallart** beschreibt vom gesamten Unfallablauf die Bewegungsrichtung der beteiligten Fahrzeuge zueinander beim ersten Zusammenstoß, bzw. die erste mechanische Einwirkung auf einen Verkehrsteilnehmer.

Der **Unfalltyp** beschreibt die Konfliktsituation, die zum Unfall führte, d. h. die Phase des Verkehrsgeschehens, in der ein Fehlverhalten oder eine sonstige Ursache den weiteren Ablauf nicht mehr kontrollierbar machte.

Die **Unfallursachen** werden nach dem geltenden Ursachenverzeichnis von den aufnehmenden Polizeibeamten entsprechend ihrer Einschätzung erfasst. Es wird unterschieden zwischen:

- personenbezogenem Fehlverhalten (z. B. Vorfahrtsmissachtung), dass den Fahrzeugführern oder Fußgängern zugeordnet wird und
- allgemeinen Ursachen (z. B. Straßenglätte, Nebel).

Je Unfall können bis zu acht Ursachen angegeben werden, je drei personenbezogene Ursachen für den Hauptverursacher und einen weiteren Beteiligten sowie zwei allgemeine Ursachen. Da oftmals mehr als eine Ursache zum Unfall führt, ist die Gesamtzahl der nachgewiesenen Ursachen i. d. R. größer als die Zahl der Unfälle selbst.

## Verunglückte

Als **Verunglückte** zählen alle Personen (auch Mitfahrer), die bei einem Straßenverkehrsunfall getötet oder verletzt wurden. Dabei werden erfasst als

- **Getötete:** Personen, die sofort an der Unfallstelle oder innerhalb von 30 Tagen an den Unfallfolgen starben.
- **Schwerverletzte:** Personen, die unmittelbar zur stationären Behandlung (mindestens 24 Stunden) in ein Krankenhaus aufgenommen wurden.
- **Leichtverletzte:** alle übrigen Verletzten.

## Abkürzungen

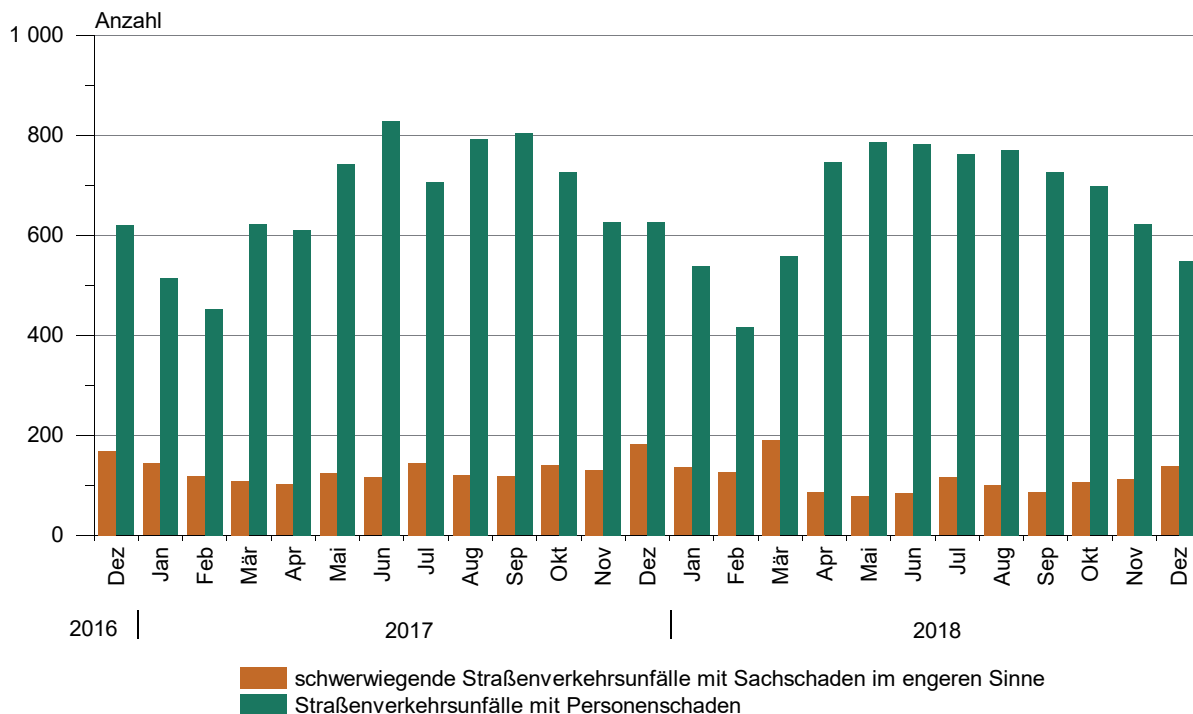
i. e. S. = im engeren Sinne

## Zeichenerklärung

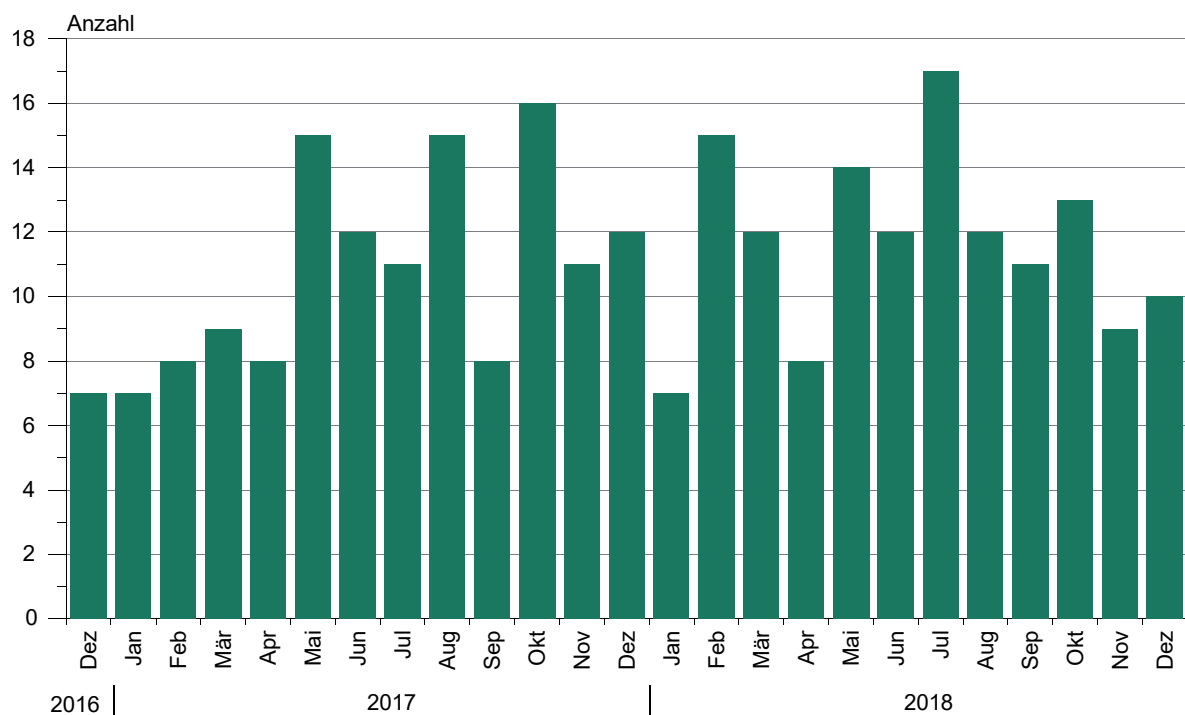
- = nichts vorhanden
- x = Tabellenfach gesperrt, weil Aussage nicht sinnvoll
- ... = Angabe fällt später an



## 1. Straßenverkehrsunfälle mit Personenschaden und schwerwiegende Straßenverkehrsunfälle mit Sachschaden im engeren Sinne Dezember 2016 bis Dezember 2018



## 2. Bei Straßenverkehrsunfällen Getötete Dezember 2016 bis Dezember 2018



## 1. Entwicklung der Straßenverkehrsunfälle in Sachsen-Anhalt

Jahr <sup>1</sup> Monat <sup>1</sup>	Polizeilich erfasste Unfälle insgesamt	Davon mit					Verun- glückte insgesamt	Davon		
		Personen-	Sach-	davon				Getötete	Schwer-	Leicht-
				schwerwiegende Unfälle		übrige Sach- schadens- unfälle				
		schaden	mit Sach- schaden (i. e. S.)	sonst. Unfälle unter d. Einfluss berauschender Mittel	Getötete			verletzte		
2008	79 072	9 636	69 436	3 049	718	65 669	12 302	223	2 547	9 532
2009	79 977	8 952	71 025	3 052	656	67 317	11 526	164	2 264	9 098
2010	83 895	8 174	75 721	3 395	624	71 702	10 569	157	2 106	8 306
2011	76 374	8 395	67 979	2 639	582	64 758	10 760	181	2 173	8 406
2012	76 455	8 223	68 232	2 754	568	64 910	10 471	140	2 131	8 200
2013	76 084	8 083	68 001	2 804	551	64 646	10 295	139	2 176	7 980
2014	73 076	8 246	64 830	2 564	488	61 778	10 613	138	2 318	8 157
2015	74 376	8 213	66 163	2 430	452	63 281	10 635	145	2 432	8 058
2016	75 213	8 162	67 051	2 019	498	64 534	10 646	133	2 378	8 135
2017	75 111	8 055	67 056	1 551	424	65 081	10 535	132	2 428	7 975
2016 Januar	5 617	515	5 102	355	46	4 701	669	9	152	508
Februar	5 028	472	4 556	193	32	4 331	622	8	145	469
März	5 641	545	5 096	191	53	4 852	713	5	182	526
April	6 614	684	5 930	192	49	5 689	902	14	179	709
Mai	6 522	765	5 757	172	44	5 541	1 037	14	251	772
Juni	6 448	830	5 618	168	36	5 414	1 054	16	206	832
Juli	6 068	709	5 359	118	39	5 202	929	10	220	699
August	6 544	819	5 725	88	37	5 600	1 080	15	223	842
September	6 825	880	5 945	96	33	5 816	1 109	10	228	871
Oktober	6 603	676	5 927	117	38	5 772	870	15	189	666
November	6 813	647	6 166	160	36	5 970	826	10	195	621
Dezember	6 490	620	5 870	169	55	5 646	835	7	208	620
2017 Januar	5 724	514	5 210	144	21	5 045	673	7	169	497
Februar	4 954	453	4 501	118	27	4 356	589	8	147	434
März	6 128	622	5 506	109	33	5 364	777	9	168	600
April	6 050	611	5 439	102	34	5 303	820	8	221	591
Mai	6 849	743	6 106	125	34	5 947	968	15	238	715
Juni	6 542	829	5 713	116	41	5 556	1 090	12	235	843
Juli	5 840	707	5 133	145	43	4 945	952	11	242	699
August	6 586	792	5 794	121	44	5 629	1 070	15	253	802
September	6 529	804	5 725	118	31	5 576	1 054	8	224	822
Oktober	6 582	727	5 855	140	39	5 676	951	16	205	730
November	6 813	626	6 187	131	42	6 014	777	11	166	600
Dezember	6 514	627	5 887	182	35	5 670	814	12	160	642
2018 Januar	5 551	538	5 013	135	39	4 839	700	7	142	551
Februar	4 855	416	4 439	126	33	4 280	570	15	121	434
März	6 363	558	5 805	190	41	5 574	772	12	159	601
April	6 347	746	5 601	87	43	5 471	986	8	199	779
Mai	6 510	787	5 723	79	41	5 603	989	14	232	743
Juni	6 151	783	5 368	85	32	5 251	1 057	12	235	810
Juli	6 095	762	5 333	116	41	5 176	1 028	17	256	755
August	6 732	771	5 961	101	42	5 818	985	12	218	755
September	6 322	726	5 596	87	33	5 476	949	11	237	701
Oktober	6 421	697	5 724	106	39	5 579	910	13	211	686
November	6 431	623	5 808	113	35	5 660	806	9	155	642
Dezember	5 725	548	5 177	138	44	4 995	691	10	153	528
2018 Januar - Dezember	73 503	7 955	65 548	1 363	463	63 722	10 443	140	2 318	7 985
Veränderung gegenüber gleichen Monat des Vorjahres um %	-12,1	-12,6	-12,1	-24,2	25,7	-11,9	-15,1	-16,7	-4,4	-17,8
Veränderung gegenüber gleichen Zeitraum des Vorjahres um %	-2,1	-1,2	-2,2	-12,1	9,2	-2,1	-0,9	6,1	-4,5	0,1

<sup>1</sup> 2018 vorläufige Ergebnisse, einschl. Nachmeldungen

## 2. Straßenverkehrsunfälle und Verunglückte nach Unfallkategorien und Unfallfolgen

Gegenstand der Nachweisung	Insgesamt	Unfälle mit Personenschaden	Verunglückte				Schwerw. Unfälle mit Sachschaden (i. e. S.)	Sonstige Unfälle unter dem Einfluss berausch. Mittel	Übrige Sachschadensunfälle
			insgesamt	Getötete	Schwer-	Leicht-			
					verletzte				
<b>Alle Unfälle</b>									
<b>Dezember 2018</b>									
Innerhalb von Ortschaften	3 871	358	424	6	71	347	79	36	3 398
Außerhalb von Ortschaften, ohne Autobahn	1 560	160	220	4	73	143	38	7	1 355
Auf Autobahnen	294	30	47	-	9	38	21	1	242
Innerhalb und außerhalb von Ortschaften	5 725	548	691	10	153	528	138	44	4 995
Gegenüber Vorjahr	6 514	627	814	12	160	642	182	35	5 670
Veränderung in %	-12,1	-12,6	-15,1	-16,7	-4,4	-17,8	-24,2	25,7	-11,9
<b>Januar - Dezember 2018</b>									
Innerhalb von Ortschaften	48 620	5 207	6 252	38	1 030	5 184	731	389	42 293
Außerhalb von Ortschaften, ohne Autobahn	20 377	2 226	3 336	86	1 037	2 213	372	57	17 722
Auf Autobahnen	4 506	522	855	16	251	588	260	17	3 707
Innerhalb und außerhalb von Ortschaften	73 503	7 955	10 443	140	2 318	7 985	1 363	463	63 722
Gegenüber Vorjahr	75 111	8 055	10 535	132	2 428	7 975	1 551	424	65 081
Veränderung in %	-2,1	-1,2	-0,9	6,1	-4,5	0,1	-12,1	9,2	-2,1
<b>Darunter: Alkoholunfälle</b>									
<b>Dezember 2018</b>									
Innerhalb von Ortschaften	84	22	26	-	3	23	27	35	X
Außerhalb von Ortschaften, ohne Autobahn	22	9	9	-	3	6	6	7	X
Auf Autobahnen	5	-	-	-	-	-	4	1	X
Innerhalb und außerhalb von Ortschaften	111	31	35	-	6	29	37	43	X
Gegenüber Vorjahr	88	29	36	-	14	22	27	32	X
Veränderung in %	26,1	6,9	-2,8	-	X	31,8	37,0	34,4	X
<b>Januar - Dezember 2018</b>									
Innerhalb von Ortschaften	794	286	341	2	78	261	147	361	X
Außerhalb von Ortschaften, ohne Autobahn	245	124	176	9	70	97	68	53	X
Auf Autobahnen	41	8	9	-	2	7	16	17	X
Innerhalb und außerhalb von Ortschaften	1 080	418	526	11	150	365	231	431	X
Gegenüber Vorjahr	1 039	416	529	5	180	344	233	390	X
Veränderung in %	3,9	0,5	-0,6	X	-16,7	6,1	-0,9	10,5	X

## 3. Straßenverkehrsunfälle und Verunglückte nach Straßenkategorien

Straßen- kategorie	Unfälle mit Personen- schaden	Verunglückte			Unfälle mit Personen- schaden	Verunglückte			Zu- bzw. Abnahme (-)			
		Getötete	Schwer- verletzte	Leicht- verletzte		Getötete	Schwer- verletzte	Leicht- verletzte	Unfälle mit Personen- schaden	Getötete	Schwer- verletzte	Leicht- verletzte
Ortslage	Anzahl								%			
	<b>Dezember 2018</b>				<b>Dezember 2017</b>							
Autobahnen	30	-	9	38	45	2	8	66	-33,3	X	X	-42,4
Bundesstraßen innerorts	125	2	45	140	150	5	52	153	-16,7	X	-13,5	-8,5
außerorts	57	1	15	70	65	1	18	69	-12,3	-	-16,7	1,4
Landesstraßen innerorts	68	1	30	70	85	4	34	84	-20,0	X	-11,8	-16,7
außerorts	93	3	38	75	118	1	38	128	-21,2	X	-	-41,4
Kreisstraßen innerorts	31	-	10	25	47	-	12	56	-34,0	-	-16,7	-55,4
außerorts	62	3	28	50	71	1	26	72	-12,7	X	7,7	-30,6
Kreisstraßen innerorts	33	-	17	24	34	1	12	33	-2,9	X	41,7	-27,3
außerorts	10	-	5	6	13	-	7	9	-23,1	-	X	X
Andere Straßen innerorts	23	-	12	18	21	1	5	24	9,5	X	X	-25,0
außerorts	267	5	44	251	280	3	50	262	-4,6	X	-12,0	-4,2
innerorts	260	5	41	246	271	3	46	254	-4,1	X	-10,9	-3,1
außerorts	7	-	3	5	9	-	4	8	X	-	X	X
<b>Insgesamt innerorts</b>	<b>548</b>	<b>10</b>	<b>153</b>	<b>528</b>	<b>627</b>	<b>12</b>	<b>160</b>	<b>642</b>	<b>-12,6</b>	<b>-16,7</b>	<b>-4,4</b>	<b>-17,8</b>
<b>außerorts</b>	<b>358</b>	<b>6</b>	<b>71</b>	<b>347</b>	<b>396</b>	<b>4</b>	<b>83</b>	<b>388</b>	<b>-9,6</b>	<b>X</b>	<b>-14,5</b>	<b>-10,6</b>
	<b>190</b>	<b>4</b>	<b>82</b>	<b>181</b>	<b>231</b>	<b>8</b>	<b>77</b>	<b>254</b>	<b>-17,7</b>	<b>X</b>	<b>6,5</b>	<b>-28,7</b>
	<b>Januar - Dezember 2018</b>				<b>Januar - Dezember 2017</b>							
Autobahnen	522	16	251	588	568	27	309	659	-8,1	-40,7	-18,8	-10,8
Bundesstraßen innerorts	1 793	46	624	1 979	1 737	49	635	1 777	3,2	-6,1	-1,7	11,4
außerorts	827	11	194	882	824	7	197	857	0,4	X	-1,5	2,9
Landesstraßen innerorts	966	35	430	1 097	913	42	438	920	5,8	-16,7	-1,8	19,2
außerorts	1 363	33	535	1 363	1 413	20	522	1 355	-3,5	65,0	2,5	0,6
Kreisstraßen innerorts	608	2	155	652	654	6	159	677	-7,0	X	-2,5	-3,7
außerorts	755	31	380	711	759	14	363	678	-0,5	X	4,7	4,9
Kreisstraßen innerorts	505	17	209	424	526	11	213	478	-4,0	54,5	-1,9	-11,3
außerorts	153	2	46	138	206	-	79	190	-25,7	X	-41,8	-27,4
Andere Straßen innerorts	352	15	163	286	320	11	134	288	10,0	36,4	21,6	-0,7
außerorts	3 772	28	699	3 631	3 811	25	749	3 706	-1,0	12,0	-6,7	-2,0
innerorts	3 619	23	635	3 512	3 616	22	687	3 531	0,1	4,5	-7,6	-0,5
außerorts	153	5	64	119	195	3	62	175	-21,5	X	3,2	-32,0
<b>Insgesamt innerorts</b>	<b>7 955</b>	<b>140</b>	<b>2 318</b>	<b>7 985</b>	<b>8 055</b>	<b>132</b>	<b>2 428</b>	<b>7 975</b>	<b>-1,2</b>	<b>6,1</b>	<b>-4,5</b>	<b>0,1</b>
<b>außerorts</b>	<b>5 207</b>	<b>38</b>	<b>1 030</b>	<b>5 184</b>	<b>5 300</b>	<b>35</b>	<b>1 122</b>	<b>5 255</b>	<b>-1,8</b>	<b>8,6</b>	<b>-8,2</b>	<b>-1,4</b>
	<b>2 748</b>	<b>102</b>	<b>1 288</b>	<b>2 801</b>	<b>2 755</b>	<b>97</b>	<b>1 306</b>	<b>2 720</b>	<b>-0,3</b>	<b>5,2</b>	<b>-1,4</b>	<b>3,0</b>

## 4. Straßenverkehrsunfälle und Verunglückte nach Unfalltypen

Unfalltyp Ortslage	Unfälle mit Per- sonen- schaden	Verunglückte			Unfälle mit Per- sonen- schaden	Verunglückte			Zu- bzw. Abnahme (-)				
		Getö- tete	Schwer-	Leicht-		Getö- tete	Schwer-	Leicht-	Unfälle mit Personen- schaden	Getö- tete	Schwer-	Leicht-	
			verletzte	verletzte			verletzte	verletzte					
Anzahl									%				
		<b>Dezember 2018</b>				<b>Dezember 2017</b>							
Fahrunfall	87	1	38	68	137	4	48	120	-36,5	X	-20,8	-43,3	
innerorts	23	-	8	20	50	-	18	41	-54,0	-	X	-51,2	
außerorts	64	1	30	48	87	4	30	79	-26,4	X	-	-39,2	
Abbiege-Unfall	82	-	15	92	66	1	13	64	24,2	X	15,4	43,8	
innerorts	61	-	7	64	54	1	9	50	13,0	X	X	28,0	
außerorts	21	-	8	28	12	-	4	14	75,0	-	X	X	
Einbiegen/Kreuzenunfall	144	3	45	145	148	-	39	164	-2,7	X	15,4	-11,6	
innerorts	114	1	25	118	119	-	25	130	-4,2	X	-	-9,2	
außerorts	30	2	20	27	29	-	14	34	3,4	X	42,9	-20,6	
Überschreitenunfall	46	3	13	34	40	3	10	29	15,0	-	30,0	17,2	
innerorts	44	3	13	32	39	3	10	28	12,8	-	30,0	14,3	
außerorts	2	-	-	2	1	-	-	1	X	-	-	X	
Unfall durch ruhenden Verkehr	19	-	4	16	16	-	2	16	18,8	-	X	-	
innerorts	17	-	4	13	15	-	2	15	13,3	-	X	-13,3	
außerorts	2	-	-	3	1	-	-	1	X	-	-	X	
Unfall im Längsverkehr	115	1	24	125	153	3	37	190	-24,8	X	-35,1	-34,2	
innerorts	61	-	9	66	77	-	11	89	-20,8	-	X	-25,8	
außerorts	54	1	15	59	76	3	26	101	-28,9	X	-42,3	-41,6	
Sonstiger Unfall	55	2	14	48	67	1	11	59	-17,9	X	27,3	-18,6	
innerorts	38	2	5	34	42	-	8	35	-9,5	X	X	-2,9	
außerorts	17	-	9	14	25	1	3	24	-32,0	X	X	-41,7	
<b>Insgesamt</b>	<b>548</b>	<b>10</b>	<b>153</b>	<b>528</b>	<b>627</b>	<b>12</b>	<b>160</b>	<b>642</b>	<b>-12,6</b>	<b>-16,7</b>	<b>-4,4</b>	<b>-17,8</b>	
<b>  innerorts</b>	<b>358</b>	<b>6</b>	<b>71</b>	<b>347</b>	<b>396</b>	<b>4</b>	<b>83</b>	<b>388</b>	<b>-9,6</b>	<b>X</b>	<b>-14,5</b>	<b>-10,6</b>	
<b>  außerorts</b>	<b>190</b>	<b>4</b>	<b>82</b>	<b>181</b>	<b>231</b>	<b>8</b>	<b>77</b>	<b>254</b>	<b>-17,7</b>	<b>X</b>	<b>6,5</b>	<b>-28,7</b>	
		<b>Januar - Dezember 2018</b>				<b>Januar - Dezember 2017</b>							
Fahrunfall	1 370	54	561	1 051	1 407	42	584	1 099	-2,6	28,6	-3,9	-4,4	
innerorts	516	11	177	415	517	8	172	427	-0,2	X	2,9	-2,8	
außerorts	854	43	384	636	890	34	412	672	-4,0	26,5	-6,8	-5,4	
Abbiege-Unfall	1 170	9	270	1 268	1 109	5	278	1 153	5,5	X	-2,9	10,0	
innerorts	920	6	165	933	887	3	160	915	3,7	X	3,1	2,0	
außerorts	250	3	105	335	222	2	118	238	12,6	X	-11,0	40,8	
Einbiegen/Kreuzenunfall	1 968	18	522	2 087	1 972	19	546	2 060	-0,2	-5,3	-4,4	1,3	
innerorts	1 584	9	289	1 642	1 620	3	313	1 671	-2,2	X	-7,7	-1,7	
außerorts	384	9	233	445	352	16	233	389	9,1	X	-	14,4	
Überschreitenunfall	366	7	118	271	411	8	138	310	-10,9	X	-14,5	-12,6	
innerorts	355	5	112	267	401	6	134	303	-11,5	X	-16,4	-11,9	
außerorts	11	2	6	4	10	2	4	7	10,0	-	X	X	
Unfall durch ruhenden Verkehr	285	2	37	294	276	3	47	250	3,3	X	-21,3	17,6	
innerorts	271	2	33	280	261	3	43	236	3,8	X	-23,3	18,6	
außerorts	14	-	4	14	15	-	4	14	-6,7	-	-	-	
Unfall im Längsverkehr	1 986	45	591	2 268	1 984	41	599	2 289	0,1	9,8	-1,3	-0,9	
innerorts	1 044	3	159	1 170	1 043	6	176	1 201	0,1	X	-9,7	-2,6	
außerorts	942	42	432	1 098	941	35	423	1 088	0,1	20,0	2,1	0,9	
Sonstiger Unfall	810	5	219	746	896	14	236	814	-9,6	X	-7,2	-8,4	
innerorts	517	2	95	477	571	6	124	502	-9,5	X	-23,4	-5,0	
außerorts	293	3	124	269	325	8	112	312	-9,8	X	10,7	-13,8	
<b>Insgesamt</b>	<b>7 955</b>	<b>140</b>	<b>2 318</b>	<b>7 985</b>	<b>8 055</b>	<b>132</b>	<b>2 428</b>	<b>7 975</b>	<b>-1,2</b>	<b>6,1</b>	<b>-4,5</b>	<b>0,1</b>	
<b>  innerorts</b>	<b>5 207</b>	<b>38</b>	<b>1 030</b>	<b>5 184</b>	<b>5 300</b>	<b>35</b>	<b>1 122</b>	<b>5 255</b>	<b>-1,8</b>	<b>8,6</b>	<b>-8,2</b>	<b>-1,4</b>	
<b>  außerorts</b>	<b>2 748</b>	<b>102</b>	<b>1 288</b>	<b>2 801</b>	<b>2 755</b>	<b>97</b>	<b>1 306</b>	<b>2 720</b>	<b>-0,3</b>	<b>5,2</b>	<b>-1,4</b>	<b>3,0</b>	

## 5. Straßenverkehrsunfälle und Verunglückte nach Unfallarten

Unfallart Ortslage	Unfälle mit Per- sonen- schaden	Verunglückte			Unfälle mit Per- sonen- schaden	Verunglückte			Zu- bzw. Abnahme (-)				
		Getö- tete	Schwer- verletzte	Leicht- verletzte		Getö- tete	Schwer- verletzte	Leicht- verletzte	Unfälle mit Personen- schaden	Getö- tete	Schwer- verletzte	Leicht- verletzte	
													Anzahl
		<b>Dezember 2018</b>						<b>Dezember 2017</b>					
Zusammenstoß m. and. Fahrzeug, das anfährt, anhält	29	-	3	32	53	1	4	63	-45,3	X	X	-49,2	
innerorts	23	-	2	26	37	-	3	42	-37,8	-	X	-38,1	
außerorts	6	-	1	6	16	1	1	21	X	X	-	X	
vorausfährt o. wartet	71	-	13	84	63	-	12	82	12,7	-	8,3	2,4	
innerorts	39	-	4	43	34	-	3	40	14,7	-	X	7,5	
außerorts	32	-	9	41	29	-	9	42	10,3	-	-	-2,4	
seitlich in gleicher Richtung fährt	25	-	5	28	24	-	4	29	4,2	-	X	-3,4	
innerorts	17	-	3	18	15	-	2	14	13,3	-	X	28,6	
außerorts	8	-	2	10	9	-	2	15	X	-	-	-33,3	
entgegenkommt	37	1	6	43	49	2	23	61	-24,5	X	X	-29,5	
innerorts	21	-	5	21	27	-	11	36	-22,2	-	X	-41,7	
außerorts	16	1	1	22	22	2	12	25	-27,3	X	X	-12,0	
einbiegt oder kreuzt	176	3	59	176	158	-	43	171	11,4	X	37,2	2,9	
innerorts	134	1	30	136	123	-	27	130	8,9	X	11,1	4,6	
außerorts	42	2	29	40	35	-	16	41	20,0	X	81,3	-2,4	
Zusammenstoß Fahrzeug/Fußgänger	69	3	17	54	77	4	15	61	-10,4	X	13,3	-11,5	
innerorts	67	3	17	52	76	4	15	60	-11,8	X	13,3	-13,3	
außerorts	2	-	-	2	1	-	-	1	X	-	-	X	
Aufprall auf Hindernis	10	-	2	9	11	-	3	10	-9,1	-	X	X	
innerorts	5	-	1	4	2	-	-	2	X	-	X	X	
außerorts	5	-	1	5	9	-	3	8	X	-	X	X	
Abk. v. Fahrbahn n. rechts	54	-	22	39	78	3	23	72	-30,8	X	-4,3	-45,8	
innerorts	11	-	1	11	18	-	5	14	-38,9	-	X	-21,4	
außerorts	43	-	21	28	60	3	18	58	-28,3	X	16,7	-51,7	
Abk. v. Fahrbahn n. links	38	1	20	31	53	2	20	42	-28,3	X	-	-26,2	
innerorts	11	1	5	10	12	-	6	6	-8,3	X	X	X	
außerorts	27	-	15	21	41	2	14	36	-34,1	X	7,1	-41,7	
Unfall anderer Art	39	2	6	32	61	-	13	51	-36,1	X	X	-37,3	
innerorts	30	1	3	26	52	-	11	44	-42,3	X	X	-40,9	
außerorts	9	1	3	6	9	-	2	7	-	X	X	X	
<b>Insgesamt</b>	<b>548</b>	<b>10</b>	<b>153</b>	<b>528</b>	<b>627</b>	<b>12</b>	<b>160</b>	<b>642</b>	<b>-12,6</b>	<b>-16,7</b>	<b>-4,4</b>	<b>-17,8</b>	
<b>innerorts</b>	<b>358</b>	<b>6</b>	<b>71</b>	<b>347</b>	<b>396</b>	<b>4</b>	<b>83</b>	<b>388</b>	<b>-9,6</b>	<b>X</b>	<b>-14,5</b>	<b>-10,6</b>	
<b>außerorts</b>	<b>190</b>	<b>4</b>	<b>82</b>	<b>181</b>	<b>231</b>	<b>8</b>	<b>77</b>	<b>254</b>	<b>-17,7</b>	<b>X</b>	<b>6,5</b>	<b>-28,7</b>	

## Noch: 5. Straßenverkehrsunfälle und Verunglückte nach Unfallarten

Unfallart  Ortslage	Unfälle mit Personenschaden	Verunglückte			Unfälle mit Personenschaden	Verunglückte			Zu- bzw. Abnahme (-)				
		Getötete	Schwer- verletzte	Leicht-		Getötete	Schwer- verletzte	Leicht-	Unfälle mit Personenschaden	Getötete	Schwer- verletzte	Leicht-	
													Anzahl
Januar - Dezember 2018					Januar - Dezember 2017								
Zusammenstoß m. and. Fahrzeug, das anfährt, anhält	754	3	128	858	636	5	104	707	18,6	X	23,1	21,4	
innerorts	594	2	78	642	499	2	66	533	19,0	-	18,2	20,5	
außerorts	160	1	50	216	137	3	38	174	16,8	X	31,6	24,1	
vorausfährt o. wartet	995	12	221	1 239	1 073	19	274	1 332	-7,3	-36,8	-19,3	-7,0	
innerorts	513	-	47	610	589	1	59	722	-12,9	X	-20,3	-15,5	
außerorts	482	12	174	629	484	18	215	610	-0,4	-33,3	-19,1	3,1	
seitlich in gleicher Richtung fährt	427	2	105	413	398	5	115	395	7,3	X	-8,7	4,6	
innerorts	277	-	50	274	251	2	41	245	10,4	X	22,0	11,8	
außerorts	150	2	55	139	147	3	74	150	2,0	X	-25,7	-7,3	
entgegenkommt	575	30	290	655	567	12	262	621	1,4	X	10,7	5,5	
innerorts	319	1	93	346	327	2	101	379	-2,4	X	-7,9	-8,7	
außerorts	256	29	197	309	240	10	161	242	6,7	X	22,4	27,7	
einbiegt oder kreuzt	2 427	22	630	2 585	2 405	21	667	2 496	0,9	4,8	-5,5	3,6	
innerorts	1 951	12	343	2 032	1 966	4	384	2 017	-0,8	X	-10,7	0,7	
außerorts	476	10	287	553	439	17	283	479	8,4	-41,2	1,4	15,4	
Zusammenstoß Fahrzeug/Fußgänger	620	11	172	485	663	12	184	525	-6,5	-8,3	-6,5	-7,6	
innerorts	597	7	167	468	640	10	179	504	-6,7	X	-6,7	-7,1	
außerorts	23	4	5	17	23	2	5	21	-	X	-	-19,0	
Aufprall auf Hindernis	134	-	39	117	133	2	29	110	0,8	X	34,5	6,4	
innerorts	47	-	14	37	53	-	12	43	-11,3	-	16,7	-14,0	
außerorts	87	-	25	80	80	2	17	67	8,8	X	47,1	19,4	
Abk. v. Fahrbahn n. rechts	785	29	317	596	808	26	340	657	-2,8	11,5	-6,8	-9,3	
innerorts	191	4	63	154	216	3	81	173	-11,6	X	-22,2	-11,0	
außerorts	594	25	254	442	592	23	259	484	0,3	8,7	-1,9	-8,7	
Abk. v. Fahrbahn n. links	494	18	227	426	579	17	250	460	-14,7	5,9	-9,2	-7,4	
innerorts	145	2	53	138	148	2	52	131	-2,0	-	1,9	5,3	
außerorts	349	16	174	288	431	15	198	329	-19,0	6,7	-12,1	-12,5	
Unfall anderer Art	744	13	189	611	793	13	203	672	-6,2	-	-6,9	-9,1	
innerorts	573	10	122	483	611	9	147	508	-6,2	X	-17,0	-4,9	
außerorts	171	3	67	128	182	4	56	164	-6,0	X	19,6	-22,0	
<b>Insgesamt</b>	<b>7 955</b>	<b>140</b>	<b>2 318</b>	<b>7 985</b>	<b>8 055</b>	<b>132</b>	<b>2 428</b>	<b>7 975</b>	<b>-1,2</b>	<b>6,1</b>	<b>-4,5</b>	<b>0,1</b>	
<b>innerorts</b>	<b>5 207</b>	<b>38</b>	<b>1 030</b>	<b>5 184</b>	<b>5 300</b>	<b>35</b>	<b>1 122</b>	<b>5 255</b>	<b>-1,8</b>	<b>8,6</b>	<b>-8,2</b>	<b>-1,4</b>	
<b>außerorts</b>	<b>2 748</b>	<b>102</b>	<b>1 288</b>	<b>2 801</b>	<b>2 755</b>	<b>97</b>	<b>1 306</b>	<b>2 720</b>	<b>-0,3</b>	<b>5,2</b>	<b>-1,4</b>	<b>3,0</b>	

## 6. Straßenverkehrsunfälle und Verunglückte nach Tagesdatum und Ortslage

Tagesdatum Ortslage	Unfälle mit Personen- schaden	Davon mit			Verunglückte			Unfälle mit schwerwiegender Sachschaden (i. e. S.) <sup>1</sup>	Unfälle mit Personen- u.
		Getöteten	Schwer- verletzten	Leicht-	Getötete	Schwer- verletzte	Leicht-		
<b>Dezember 2018</b>									
<b>Innerhalb von Ortschaften</b>									
1. Samstag	5	-	-	5	-	-	5	4	9
2. Sonntag	4	-	-	4	-	-	5	3	7
3. Montag	21	-	5	16	-	5	19	5	26
4. Dienstag	20	-	2	18	-	2	18	-	20
5. Mittwoch	19	-	5	14	-	7	17	2	21
6. Donnerstag	22	1	1	20	1	1	22	4	26
7. Freitag	17	1	2	14	1	3	16	7	24
8. Samstag	10	-	6	4	-	7	6	2	12
9. Sonntag	2	-	-	2	-	-	3	3	5
10. Montag	14	-	2	12	-	2	14	4	18
11. Dienstag	18	1	3	14	1	3	20	1	19
12. Mittwoch	21	-	6	15	-	6	18	1	22
13. Donnerstag	20	1	6	13	1	6	13	1	21
14. Freitag	11	-	-	11	-	-	11	1	12
15. Samstag	6	1	3	2	1	4	3	4	10
16. Sonntag	4	-	-	4	-	-	4	1	5
17. Montag	19	-	1	18	-	1	22	6	25
18. Dienstag	24	-	6	18	-	6	24	2	26
19. Mittwoch	8	-	2	6	-	2	9	1	9
20. Donnerstag	11	-	2	9	-	3	11	1	12
21. Freitag	16	1	3	12	1	3	18	3	19
22. Samstag	12	-	1	11	-	1	13	3	15
23. Sonntag	3	-	-	3	-	-	3	2	5
24. Montag	5	-	1	4	-	1	6	1	6
25. Dienstag	6	-	-	6	-	-	7	2	8
26. Mittwoch	6	-	2	4	-	2	7	3	9
27. Donnerstag	6	-	-	6	-	-	6	1	7
28. Freitag	8	-	2	6	-	2	7	3	11
29. Samstag	9	-	3	6	-	3	9	2	11
30. Sonntag	4	-	-	4	-	-	5	3	7
31. Montag	7	-	1	6	-	1	6	3	10
<b>Insgesamt</b>	<b>358</b>	<b>6</b>	<b>65</b>	<b>287</b>	<b>6</b>	<b>71</b>	<b>347</b>	<b>79</b>	<b>437</b>
<b>Außerhalb von Ortschaften, einschließlich Autobahn</b>									
1. Samstag	14	-	3	11	-	7	17	2	16
2. Sonntag	6	-	3	3	-	5	5	1	7
3. Montag	13	-	5	8	-	6	15	2	15
4. Dienstag	11	-	3	8	-	3	11	2	13
5. Mittwoch	6	-	2	4	-	2	4	1	7
6. Donnerstag	10	-	2	8	-	2	9	2	12
7. Freitag	8	-	3	5	-	3	6	4	12
8. Samstag	7	-	1	6	-	1	6	-	7
9. Sonntag	6	-	3	3	-	3	3	4	10
10. Montag	7	-	3	4	-	5	6	2	9
11. Dienstag	5	-	5	-	-	6	1	-	5
12. Mittwoch	4	-	1	3	-	1	4	3	7
13. Donnerstag	6	-	-	6	-	-	6	2	8
14. Freitag	7	1	4	2	1	5	6	-	7
15. Samstag	1	-	-	1	-	-	2	2	3
16. Sonntag	2	-	-	2	-	-	4	1	3
17. Montag	8	-	2	6	-	2	7	3	11
18. Dienstag	9	-	6	3	-	10	3	2	11
19. Mittwoch	7	-	1	6	-	1	7	2	9
20. Donnerstag	6	-	1	5	-	1	6	2	8
21. Freitag	8	1	2	5	2	2	9	2	10
22. Samstag	6	-	-	6	-	-	6	4	10
23. Sonntag	1	-	1	-	-	3	-	5	6
24. Montag	7	1	3	3	1	7	4	1	8
25. Dienstag	2	-	-	2	-	-	4	2	4
26. Mittwoch	5	-	1	4	-	1	4	-	5
27. Donnerstag	8	-	3	5	-	4	10	1	9
28. Freitag	4	-	1	3	-	1	7	2	6
29. Samstag	2	-	-	2	-	-	4	1	3
30. Sonntag	1	-	-	1	-	-	2	1	2
31. Montag	3	-	1	2	-	1	3	3	6
<b>Insgesamt</b>	<b>190</b>	<b>3</b>	<b>60</b>	<b>127</b>	<b>4</b>	<b>82</b>	<b>181</b>	<b>59</b>	<b>249</b>

<sup>1</sup> Schwerwiegender Unfall mit Sachschaden (im engeren Sinne).



## Noch: 6. Straßenverkehrsunfälle und Verunglückte nach Tagesdatum und Ortslage

Tagesdatum Ortslage	Unfälle mit Personen- schaden	Davon mit			Verunglückte			Unfälle mit schwerwiegender Sachschaden (i. e. S.) <sup>1</sup>	Unfälle mit Personen- u.
		Getöteten	Schwer- verletzten	Leicht- verletzten	Getötete	Schwer- verletzte	Leicht-		
<b>Dezember 2018</b>									
<b>Innerhalb und außerhalb von Ortschaften</b>									
1. Samstag	19	-	3	16	-	7	22	6	25
2. Sonntag	10	-	3	7	-	5	10	4	14
3. Montag	34	-	10	24	-	11	34	7	41
4. Dienstag	31	-	5	26	-	5	29	2	33
5. Mittwoch	25	-	7	18	-	9	21	3	28
6. Donnerstag	32	1	3	28	1	3	31	6	38
7. Freitag	25	1	5	19	1	6	22	11	36
8. Samstag	17	-	7	10	-	8	12	2	19
9. Sonntag	8	-	3	5	-	3	6	7	15
10. Montag	21	-	5	16	-	7	20	6	27
11. Dienstag	23	1	8	14	1	9	21	1	24
12. Mittwoch	25	-	7	18	-	7	22	4	29
13. Donnerstag	26	1	6	19	1	6	19	3	29
14. Freitag	18	1	4	13	1	5	17	1	19
15. Samstag	7	1	3	3	1	4	5	6	13
16. Sonntag	6	-	-	6	-	-	8	2	8
17. Montag	27	-	3	24	-	3	29	9	36
18. Dienstag	33	-	12	21	-	16	27	4	37
19. Mittwoch	15	-	3	12	-	3	16	3	18
20. Donnerstag	17	-	3	14	-	4	17	3	20
21. Freitag	24	2	5	17	3	5	27	5	29
22. Samstag	18	-	1	17	-	1	19	7	25
23. Sonntag	4	-	1	3	-	3	3	7	11
24. Montag	12	1	4	7	1	8	10	2	14
25. Dienstag	8	-	-	8	-	-	11	4	12
26. Mittwoch	11	-	3	8	-	3	11	3	14
27. Donnerstag	14	-	3	11	-	4	16	2	16
28. Freitag	12	-	3	9	-	3	14	5	17
29. Samstag	11	-	3	8	-	3	13	3	14
30. Sonntag	5	-	-	5	-	-	7	4	9
31. Montag	10	-	2	8	-	2	9	6	16
<b>Insgesamt</b>	<b>548</b>	<b>9</b>	<b>125</b>	<b>414</b>	<b>10</b>	<b>153</b>	<b>528</b>	<b>138</b>	<b>686</b>
<b>Auf Autobahnen</b>									
1. Samstag	3	-	1	2	-	1	6	1	4
2. Sonntag	1	-	-	1	-	-	1	1	2
3. Montag	1	-	1	-	-	2	2	-	1
4. Dienstag	1	-	1	-	-	1	-	-	1
5. Mittwoch	-	-	-	-	-	-	-	1	1
6. Donnerstag	1	-	-	1	-	-	1	-	1
7. Freitag	3	-	-	3	-	-	3	1	4
8. Samstag	-	-	-	-	-	-	-	-	-
9. Sonntag	1	-	-	1	-	-	1	3	4
10. Montag	1	-	1	-	-	1	-	1	2
11. Dienstag	1	-	1	-	-	2	-	-	1
12. Mittwoch	1	-	-	1	-	-	1	1	2
13. Donnerstag	-	-	-	-	-	-	-	2	2
14. Freitag	2	-	1	1	-	1	2	-	2
15. Samstag	-	-	-	-	-	-	-	-	-
16. Sonntag	-	-	-	-	-	-	-	1	1
17. Montag	-	-	-	-	-	-	-	1	1
18. Dienstag	1	-	-	1	-	-	1	1	2
19. Mittwoch	1	-	-	1	-	-	2	-	1
20. Donnerstag	2	-	1	1	-	1	1	1	3
21. Freitag	-	-	-	-	-	-	-	-	-
22. Samstag	2	-	-	2	-	-	2	2	4
23. Sonntag	-	-	-	-	-	-	-	1	1
24. Montag	3	-	-	3	-	-	3	-	3
25. Dienstag	1	-	-	1	-	-	3	1	2
26. Mittwoch	-	-	-	-	-	-	-	-	-
27. Donnerstag	1	-	-	1	-	-	5	-	1
28. Freitag	1	-	-	1	-	-	1	-	1
29. Samstag	-	-	-	-	-	-	-	1	1
30. Sonntag	1	-	-	1	-	-	2	-	1
31. Montag	1	-	-	1	-	-	1	1	2
<b>Insgesamt</b>	<b>30</b>	<b>-</b>	<b>7</b>	<b>23</b>	<b>-</b>	<b>9</b>	<b>38</b>	<b>21</b>	<b>51</b>

<sup>1</sup> Schwerwiegender Unfall mit Sachschaden (im engeren Sinne).

## 7. Straßenverkehrsunfälle und Verunglückte

Art der Verkehrsbeteiligung <sup>1</sup>	Unfälle mit Personenschaden	Verunglückte			Schwerw. Unfälle mit Sachschaden (i. e. S.)	Unfälle mit Personenschaden	Verunglückte			Schwerw. Unfälle mit Sachschaden (i. e. S.)
		Getötete	Schwer-	Leicht-			Getötete	Schwer-	Leicht-	
			verletzte					verletzte		
<b>Dezember 2018</b>										
<b>Innerhalb von Ortschaften</b>										
Unfälle insgesamt	358	6	71	347	79	396	4	83	388	88
Darunter Unfälle mit Beteiligung von Fahrern von:										
Krafträdern mit Versich.kennz. <sup>2</sup>	11	-	3	11	-	14	-	2	13	-
Krafträdern mit amtl. Kennzeichen <sup>3</sup>	4	-	1	3	-	7	-	-	7	1
Personenkraftwagen	294	4	61	289	78	336	3	70	338	87
Wohnmobilen	-	-	-	-	-	-	-	-	-	-
Bussen	5	-	-	12	1	4	-	-	4	-
Güterkraftfahrzeugen	40	1	12	33	9	28	-	3	27	10
dar.: Lastkraftwagen										
bis einschl. 3 500 kg <sup>4</sup>	30	1	8	25	1	14	-	1	14	6
über 3 500 kg <sup>4</sup>	7	-	2	6	3	4	-	1	3	3
Sattelzugmaschinen	3	-	2	2	4	8	-	1	8	-
Landwirtschaftlichen Zugmaschinen	1	-	-	1	-	1	-	-	1	-
Fahrrädern <sup>5</sup>	121	2	17	107	-	115	-	28	90	1
Fußgängern	74	3	18	58	-	84	4	17	66	-
<b>Außerhalb von Ortschaften, einschließlich Autobahn</b>										
Unfälle insgesamt	190	4	82	181	59	231	8	77	254	94
Darunter Unfälle mit Beteiligung von Fahrern von:										
Krafträdern mit Versich.kennz. <sup>2</sup>	4	-	1	3	-	2	-	-	2	-
Krafträdern mit amtl. Kennzeichen <sup>3</sup>	1	-	1	-	1	-	-	-	-	-
Personenkraftwagen	180	4	75	178	53	211	8	75	235	90
Wohnmobilen	1	-	-	3	-	-	-	-	-	-
Bussen	3	-	1	5	-	1	-	1	-	1
Güterkraftfahrzeugen	26	3	13	18	10	41	1	10	48	14
dar.: Lastkraftwagen										
bis einschl. 3 500 kg <sup>4</sup>	12	2	5	9	4	23	-	7	32	5
über 3 500 kg <sup>4</sup>	5	1	2	3	4	9	1	1	9	2
Sattelzugmaschinen	8	-	7	4	3	12	-	3	9	6
Landwirtschaftlichen Zugmaschinen	2	-	-	2	-	2	-	1	2	-
Fahrrädern <sup>5</sup>	9	-	4	6	-	4	-	2	3	-
Fußgängern	2	-	-	2	-	3	-	-	3	-
<b>Innerhalb und außerhalb von Ortschaften</b>										
Unfälle insgesamt	548	10	153	528	138	627	12	160	642	182
Darunter Unfälle mit Beteiligung von Fahrern von:										
Krafträdern mit Versich.kennz. <sup>2</sup>	15	-	4	14	-	16	-	2	15	-
Krafträdern mit amtl. Kennzeichen <sup>3</sup>	5	-	2	3	1	7	-	-	7	1
Personenkraftwagen	474	8	136	467	131	547	11	145	573	177
Wohnmobilen	1	-	-	3	-	-	-	-	-	-
Bussen	8	-	1	17	1	5	-	1	4	1
Güterkraftfahrzeugen	66	4	25	51	19	69	1	13	75	24
dar.: Lastkraftwagen										
bis einschl. 3 500 kg <sup>4</sup>	42	3	13	34	5	37	-	8	46	11
über 3 500 kg <sup>4</sup>	12	1	4	9	7	13	1	2	12	5
Sattelzugmaschinen	11	-	9	6	7	20	-	4	17	6
Landwirtschaftlichen Zugmaschinen	3	-	-	3	-	3	-	1	3	-
Fahrrädern <sup>5</sup>	130	2	21	113	-	119	-	30	93	1
Fußgängern	76	3	18	60	-	87	4	17	69	-

<sup>1</sup> Die Tabelle enthält Mehrfachzählungen, da bei einem Unfall mehrere Verkehrsbeteiligungsarten beteiligt sein können.

<sup>2</sup> einschl. S-Pedelecs und drei- und leichten vierradrigen Kfz

<sup>3</sup> einschl. drei- und schweren vierradrigen Kfz

<sup>4</sup> ohne Lastkraftwagen mit Tankauflagen

<sup>5</sup> einschl. Pedelecs

## nach Art der Verkehrsbeteiligung und Ortslage

Unfälle mit Personenschaden	Verunglückte			Schwerw. Unfälle mit Sachschaden (i. e. S.)	Unfälle mit Personenschaden	Verunglückte			Schwerw. Unfälle mit Sachschaden (i. e. S.)	Art der Verkehrsbeteiligung <sup>1</sup>
	Getötete	Schwer-	Leicht-			Getötete	Schwer-	Leicht-		
		verletzte					verletzte			
<b>Januar - Dezember 2018</b>										
<b>Innerhalb von Ortschaften</b>										
5 207	38	1 030	5 184	731	5 300	35	1 122	5 255	774	Unfälle insgesamt
										Darunter Unfälle mit Beteiligung von Fahrern von:
241	4	53	206	3	216	1	49	191	5	Krafträdern mit Versich.kennz. <sup>2</sup>
346	4	105	282	2	351	6	111	277	4	Krafträdern mit amtl. Kennzeichen <sup>3</sup>
4 291	21	803	4 384	710	4 397	19	886	4 481	759	Personenkraftwagen
2	-	1	1	-	1	-	-	1	1	Wohnmobilen
69	-	14	118	6	67	-	14	88	9	Bussen
471	8	89	489	103	474	8	104	477	94	Güterkraftfahrzeugen
										dar.: Lastkraftwagen
302	4	57	299	48	302	4	62	310	59	bis einschl. 3 500 kg <sup>4</sup>
72	3	14	70	23	93	3	22	88	20	über 3 500 kg <sup>4</sup>
86	1	17	108	31	73	1	18	74	15	Sattelzugmaschinen
20	-	5	18	6	15	-	4	13	9	Landwirtschaftlichen Zugmaschinen
1 980	15	357	1 714	2	1 890	13	368	1 613	4	Fahrrädern <sup>5</sup>
666	7	182	530	3	728	10	206	579	-	Fußgängern
<b>Außerhalb von Ortschaften, einschließlich Autobahn</b>										
2 748	102	1 288	2 801	632	2 755	97	1 306	2 720	777	Unfälle insgesamt
										Darunter Unfälle mit Beteiligung von Fahrern von:
76	1	34	55	1	57	2	29	37	1	Krafträdern mit Versich.kennz. <sup>2</sup>
302	19	171	180	5	261	5	155	154	5	Krafträdern mit amtl. Kennzeichen <sup>3</sup>
2 291	75	1 062	2 503	562	2 312	80	1 100	2 415	701	Personenkraftwagen
8	-	2	11	-	7	1	5	6	2	Wohnmobilen
19	-	11	36	1	19	3	15	20	3	Bussen
518	27	217	519	183	573	26	315	568	201	Güterkraftfahrzeugen
										dar.: Lastkraftwagen
211	7	86	214	64	231	8	111	251	74	bis einschl. 3 500 kg <sup>4</sup>
135	8	63	133	47	146	7	83	139	48	über 3 500 kg <sup>4</sup>
219	16	100	210	88	259	19	173	227	94	Sattelzugmaschinen
38	2	13	41	7	44	1	18	42	7	Landwirtschaftlichen Zugmaschinen
160	6	67	104	-	144	10	63	83	-	Fahrrädern <sup>5</sup>
35	6	11	28	-	35	4	10	35	-	Fußgängern
<b>Innerhalb und außerhalb von Ortschaften</b>										
7 955	140	2 318	7 985	1 363	8 055	132	2 428	7 975	1 551	Unfälle insgesamt
										Darunter Unfälle mit Beteiligung von Fahrern von:
317	5	87	261	4	273	3	78	228	6	Krafträdern mit Versich.kennz. <sup>2</sup>
648	23	276	462	7	612	11	266	431	9	Krafträdern mit amtl. Kennzeichen <sup>3</sup>
6 582	96	1 865	6 887	1 272	6 709	99	1 986	6 896	1 460	Personenkraftwagen
10	-	3	12	-	8	1	5	7	3	Wohnmobilen
88	-	25	154	7	86	3	29	108	12	Bussen
989	35	306	1 008	286	1 047	34	419	1 045	295	Güterkraftfahrzeugen
										dar.: Lastkraftwagen
513	11	143	513	112	533	12	173	561	133	bis einschl. 3 500 kg <sup>4</sup>
207	11	77	203	70	239	10	105	227	68	über 3 500 kg <sup>4</sup>
305	17	117	318	119	332	20	191	301	109	Sattelzugmaschinen
58	2	18	59	13	59	1	22	55	16	Landwirtschaftlichen Zugmaschinen
2 140	21	424	1 818	2	2 034	23	431	1 696	4	Fahrrädern <sup>5</sup>
701	13	193	558	3	763	14	216	614	-	Fußgängern

<sup>1</sup> Die Tabelle enthält Mehrfachzählungen, da bei einem Unfall mehrere Verkehrsbeteiligungsarten beteiligt sein können.

<sup>2</sup> einschl. S-Pedelecs und drei- und leichten vierradrigen Kfz

<sup>3</sup> einschl. drei- und schweren vierradrigen Kfz

<sup>4</sup> ohne Lastkraftwagen mit Tankauflagen

<sup>5</sup> einschl. Pedelecs

## 8. Straßenverkehrsunfälle und Verunglückte nach kreisfreien Städten und Landkreisen im Monat

Kreisfreie Stadt Landkreis Land  Ortslage	Straßenverkehrsunfälle				Verunglückte			
	insgesamt	mit Personen- schaden	mit schwerw. Sachsch. (i. e. S.) <sup>1</sup>	sonst. Unf. unter Einfl. berausch. Mittel	insgesamt	Getötete	Schwer-	Leicht-
							verletzte	
<b>Dezember 2018</b>								
Dessau-Roßlau, Stadt	21	18	1	2	19	-	3	16
innerorts	19	16	1	2	17	-	3	14
außerorts ohne Autobahn	2	2	-	-	2	-	-	2
auf Autobahnen	-	-	-	-	-	-	-	-
Halle (Saale), Stadt	72	63	6	3	70	1	8	61
innerorts	72	63	6	3	70	1	8	61
außerorts ohne Autobahn	-	-	-	-	-	-	-	-
auf Autobahnen	-	-	-	-	-	-	-	-
Magdeburg, Landeshauptstadt	77	57	15	5	68	-	8	60
innerorts	73	54	14	5	63	-	7	56
außerorts ohne Autobahn	1	-	1	-	-	-	-	-
auf Autobahnen	3	3	-	-	5	-	1	4
Altmarkkreis Salzwedel	37	25	12	-	30	1	6	23
innerorts	18	12	6	-	15	1	2	12
außerorts ohne Autobahn	19	13	6	-	15	-	4	11
auf Autobahnen	-	-	-	-	-	-	-	-
Anhalt-Bitterfeld	71	50	18	3	57	-	23	34
innerorts	48	35	11	2	41	-	17	24
außerorts ohne Autobahn	19	11	7	1	12	-	5	7
auf Autobahnen	4	4	-	-	4	-	1	3
Börde	58	37	16	5	51	-	13	38
innerorts	20	7	9	4	7	-	-	7
außerorts ohne Autobahn	26	21	4	1	33	-	13	20
auf Autobahnen	12	9	3	-	11	-	-	11
Burgenlandkreis	66	51	14	1	67	5	12	50
innerorts	37	30	6	1	38	2	4	32
außerorts ohne Autobahn	21	17	4	-	24	3	6	15
auf Autobahnen	8	4	4	-	5	-	2	3
Harz	53	41	4	8	55	1	8	46
innerorts	34	24	3	7	36	1	7	28
außerorts ohne Autobahn	19	17	1	1	19	-	1	18
auf Autobahnen	-	-	-	-	-	-	-	-
Jerichower Land	29	22	5	2	32	-	2	30
innerorts	15	14	1	-	17	-	1	16
außerorts ohne Autobahn	11	6	4	1	10	-	1	9
auf Autobahnen	3	2	-	1	5	-	-	5

<sup>1</sup> Schwerwiegender Unfall mit Sachschaden (im engeren Sinne).

## Noch: 8. Straßenverkehrsunfälle und Verunglückte nach kreisfreien Städten und Landkreisen im Monat

Kreisfreie Stadt Landkreis Land  Ortslage	Straßenverkehrsunfälle				Verunglückte			
	insgesamt	mit Personen- schaden	mit schwerw. Sachsch. (i. e. S.) <sup>1</sup>	sonst. Unf. unter Einfl. berausch. Mittel	insgesamt	Getötete	Schwer-	Leicht-
							verletzte	
<b>Dezember 2018</b>								
Mansfeld-Südharz	42	28	11	3	35	-	6	29
innerorts	21	14	4	3	16	-	2	14
außerorts ohne Autobahn	16	12	4	-	13	-	4	9
auf Autobahnen	5	2	3	-	6	-	-	6
Saalekreis	81	55	23	3	72	2	20	50
innerorts	46	32	11	3	37	1	4	32
außerorts ohne Autobahn	23	20	3	-	30	1	13	16
auf Autobahnen	12	3	9	-	5	-	3	2
Salzlandkreis	57	48	5	4	65	-	24	41
innerorts	35	29	2	4	35	-	8	27
außerorts ohne Autobahn	19	18	1	-	29	-	16	13
auf Autobahnen	3	1	2	-	1	-	-	1
Stendal	21	14	3	4	19	-	2	17
innerorts	13	10	1	2	12	-	2	10
außerorts ohne Autobahn	8	4	2	2	7	-	-	7
auf Autobahnen	-	-	-	-	-	-	-	-
Wittenberg	45	39	5	1	51	-	18	33
innerorts	22	18	4	-	20	-	6	14
außerorts ohne Autobahn	21	19	1	1	26	-	10	16
auf Autobahnen	2	2	-	-	5	-	2	3
<b>Sachsen-Anhalt</b>	<b>730</b>	<b>548</b>	<b>138</b>	<b>44</b>	<b>691</b>	<b>10</b>	<b>153</b>	<b>528</b>
<b>innerorts</b>	<b>473</b>	<b>358</b>	<b>79</b>	<b>36</b>	<b>424</b>	<b>6</b>	<b>71</b>	<b>347</b>
<b>außerorts ohne Autobahn</b>	<b>205</b>	<b>160</b>	<b>38</b>	<b>7</b>	<b>220</b>	<b>4</b>	<b>73</b>	<b>143</b>
<b>auf Autobahnen</b>	<b>52</b>	<b>30</b>	<b>21</b>	<b>1</b>	<b>47</b>	<b>-</b>	<b>9</b>	<b>38</b>
Kreisfreie Städte	170	138	22	10	157	1	19	137
Landkreise	560	410	116	34	534	9	134	391

<sup>1</sup> Schwerwiegender Unfall mit Sachschaden (im engeren Sinne).

## 9. Straßenverkehrsunfälle und Verunglückte nach kreisfreien Städten und Landkreisen im Zeitraum

Kreisfreie Stadt Landkreis Land	Straßenverkehrsunfälle				Verunglückte			
	insgesamt	mit Personen- schaden	mit schwerw. Sachsch. (i. e. S.) <sup>1</sup>	sonst. Unf. unter Einfl. berausch. Mittel	insgesamt	Getötete	Schwer-	Leicht-
							verletzte	
<b>Januar bis Dezember</b>								
Dessau-Roßlau, Stadt	325	297	10	18	359	4	41	314
Halle (Saale), Stadt	990	860	80	50	1 017	5	130	882
Magdeburg, Landeshauptstadt	1 209	966	173	70	1 154	1	137	1 016
Altmarkkreis Salzwedel	426	315	94	17	377	7	76	294
Anhalt-Bitterfeld	837	636	177	24	883	12	286	585
Börde	811	633	151	27	862	15	173	674
Burgenlandkreis	888	644	195	49	893	21	222	650
Harz	787	692	57	38	953	16	208	729
Jerichower Land	402	334	44	24	462	8	99	355
Mansfeld-Südharz	557	442	89	26	656	10	212	434
Saalekreis	864	642	180	42	866	11	232	623
Salzlandkreis	674	612	34	28	812	13	242	557
Stendal	407	369	12	26	492	10	99	383
Wittenberg	604	513	67	24	657	7	161	489
<b>Sachsen-Anhalt insgesamt</b>	<b>9 781</b>	<b>7 955</b>	<b>1 363</b>	<b>463</b>	<b>10 443</b>	<b>140</b>	<b>2 318</b>	<b>7 985</b>
Kreisfreie Städte	2 524	2 123	263	138	2 530	10	308	2 212
Landkreise	7 257	5 832	1 100	325	7 913	130	2 010	5 773

<sup>1</sup> Schwerwiegender Unfall mit Sachschaden (im engeren Sinne).

**10. Übrige Sachschadensunfälle ohne Einfluss berauschender Mittel nach kreisfreien Städten  
und Landkreisen**

Kreisfreie Stadt Landkreis Land	Übrige Sachschadens- unfälle ohne Einfluss berauschender Mittel insgesamt	Davon		
		innerorts	außerorts ohne Autobahn	auf Autobahnen
<b>Dezember 2018</b>				
Dessau-Roßlau, Stadt	215	181	27	7
Halle (Saale), Stadt	526	511	14	1
Magdeburg, Landeshauptstadt	635	608	13	14
Altmarkkreis Salzwedel	198	99	99	0
Anhalt-Bitterfeld	376	236	97	43
Börde	348	172	137	39
Burgenlandkreis	389	230	134	25
Harz	441	302	139	0
Jerichower Land	198	106	81	11
Mansfeld-Südharz	296	164	113	19
Saalekreis	443	254	137	52
Salzlandkreis	386	235	130	21
Stendal	273	148	125	0
Wittenberg	271	152	109	10
<b>Sachsen-Anhalt insgesamt</b>	<b>4 995</b>	<b>3 398</b>	<b>1 355</b>	<b>242</b>
Kreisfreie Städte	1 376	1 300	54	22
Landkreise	3 619	2 098	1 301	220
<b>Januar bis Dezember</b>				
Dessau-Roßlau, Stadt	2474	2082	333	59
Halle (Saale), Stadt	6450	6315	114	21
Magdeburg, Landeshauptstadt	7339	7033	131	175
Altmarkkreis Salzwedel	2721	1286	1435	0
Anhalt-Bitterfeld	4715	2814	1493	408
Börde	5077	2262	2097	718
Burgenlandkreis	4861	3042	1426	393
Harz	5763	3783	1980	0
Jerichower Land	2699	1354	1076	269
Mansfeld-Südharz	3988	2408	1295	285
Saalekreis	5246	2974	1527	745
Salzlandkreis	5131	3102	1561	468
Stendal	3400	1677	1723	0
Wittenberg	3858	2161	1531	166
<b>Sachsen-Anhalt insgesamt</b>	<b>63 722</b>	<b>42 293</b>	<b>17 722</b>	<b>3707</b>
Kreisfreie Städte	16 263	15 430	578	255
Landkreise	47 459	26 863	17 144	3 452

## 11. Getötete und Verletzte im Straßenverkehr

Art der Verkehrsbeteiligung  Ortslage	Getötete						Schwerverletzte					
	Dez.		Zu- bzw. Ab- nahme (-)	Jan. - Dez.		Zu- bzw. Ab- nahme (-)	Dez.		Zu- bzw. Ab- nahme (-)	Jan. - Dez.		Zu- bzw. Ab- nahme (-)
	2018	2017		2018	2017		2018	2017		2018	2017	
	Anzahl		%	Anzahl		%	Anzahl		%	Anzahl		%
Fahrer und Mitfahrer von												
Krafträdern mit Ver- sicherungskennz. <sup>1</sup>	-	-	-	5	3	X	2	2	-	79	71	11,3
innerorts	-	-	-	4	1	X	2	2	-	49	46	6,5
außerorts	-	-	-	1	2	X	-	-	-	30	25	20,0
Krafträdern mit amtl. Kennzeichen <sup>2</sup>	-	-	-	23	10	X	2	-	X	260	249	4,4
innerorts	-	-	-	4	5	X	1	-	X	100	101	-1,0
außerorts	-	-	-	19	5	X	1	-	X	160	148	8,1
Personenkraftwagen	4	7	X	68	70	-2,9	101	110	-8,2	1 250	1 358	-8,0
innerorts	1	-	X	8	6	X	32	37	-13,5	329	401	-18,0
außerorts	3	7	X	60	64	-6,3	69	73	-5,5	921	957	-3,8
darunter												
18 bis unter 25 Jahre	-	-	-	7	5	X	10	7	X	158	179	-11,7
innerorts	-	-	-	1	-	X	2	4	X	40	51	-21,6
außerorts	-	-	-	6	5	X	8	3	X	118	128	-7,8
Wohnmobilen	-	-	-	-	1	X	-	-	-	-	2	X
innerorts	-	-	-	-	-	-	-	-	-	-	-	-
außerorts	-	-	-	-	1	X	-	-	-	-	2	X
Bussen	-	-	-	-	-	-	1	-	X	10	8	X
innerorts	-	-	-	-	-	-	-	-	-	6	5	X
außerorts	-	-	-	-	-	-	1	-	X	4	3	X
Güterkraftfahrzeugen	1	1	-	9	9	-	9	3	X	99	111	-10,8
innerorts	-	-	-	-	-	-	2	-	X	17	15	13,3
außerorts	1	1	-	9	9	-	7	3	X	82	96	-14,6
Landwirtschaftlichen Zugmaschinen	-	-	-	1	-	X	-	-	-	4	8	X
innerorts	-	-	-	-	-	-	-	-	-	1	3	X
außerorts	-	-	-	1	-	X	-	-	-	3	5	X
Übrigen												
Kraftfahrzeugen	-	-	-	-	-	-	-	-	-	12	1	X
innerorts	-	-	-	-	-	-	-	-	-	3	-	X
außerorts	-	-	-	-	-	-	-	-	-	9	1	X
<b>Kraftfahrzeugen zusammen</b>	<b>5</b>	<b>8</b>	<b>X</b>	<b>106</b>	<b>93</b>	<b>14,0</b>	<b>115</b>	<b>115</b>	<b>-</b>	<b>1 714</b>	<b>1 808</b>	<b>-5,2</b>
<b>innerorts</b>	<b>1</b>	<b>-</b>	<b>X</b>	<b>16</b>	<b>12</b>	<b>33,3</b>	<b>37</b>	<b>39</b>	<b>-5,1</b>	<b>505</b>	<b>571</b>	<b>-11,6</b>
<b>außerorts</b>	<b>4</b>	<b>8</b>	<b>X</b>	<b>90</b>	<b>81</b>	<b>11,1</b>	<b>78</b>	<b>76</b>	<b>2,6</b>	<b>1 209</b>	<b>1 237</b>	<b>-2,3</b>

<sup>1</sup> einschl. S-Pedelecs und drei- und leichten vierradrigen Kfz<sup>2</sup> einschl. drei- und schweren vierradrigen Kfz<sup>3</sup> einschl. Pedelecs<sup>4</sup> einschl. Fußgänger mit Sport- und Spielgerät



## nach Art der Verkehrsbeteiligung

Leichtverletzte						Verunglückte insgesamt						Art der Verkehrsbeteiligung Ortslage
Dez.		Zu- bzw. Ab- nahme (-)	Jan. - Dez.		Zu- bzw. Ab- nahme (-)	Dez.		Zu- bzw. Ab- nahme (-)	Jan. - Dez.		Zu- bzw. Ab- nahme (-)	
2018	2017		2018	2017		2018	2017		2018	2017		
Anzahl		%	Anzahl		%	Anzahl		%	Anzahl		%	
												Fahrer und Mitfahrer von
13	14	-7,1	237	210	12,9	15	16	-6,3	321	284	13,0	Krafträdern mit Ver- sicherungskennz. <sup>1</sup>
10	12	-16,7	188	177	6,2	12	14	-14,3	241	224	7,6	innerorts
3	2	X	49	33	48,5	3	2	X	80	60	33,3	außerorts
												Krafträdern mit amtl. Kennzeichen <sup>2</sup>
3	7	X	408	376	8,5	5	7	X	691	635	8,8	innerorts
3	7	X	257	247	4,0	4	7	X	361	353	2,3	außerorts
-	-	-	151	129	17,1	1	-	X	330	282	17,0	
325	433	-24,9	4 644	4 744	-2,1	430	550	-21,8	5 962	6 172	-3,4	Personenkraftwagen
161	211	-23,7	2 404	2 556	-5,9	194	248	-21,8	2 741	2 963	-7,5	innerorts
164	222	-26,1	2 240	2 188	2,4	236	302	-21,9	3 221	3 209	0,4	außerorts
												darunter
50	68	-26,5	634	688	-7,8	60	75	-20,0	799	872	-8,4	18 bis unter 25 Jahre
24	21	14,3	296	325	-8,9	26	25	4,0	337	376	-10,4	innerorts
26	47	-44,7	338	363	-6,9	34	50	-32,0	462	496	-6,9	außerorts
-	-	-	4	4	-	-	-	-	4	7	X	Wohnmobilen
-	-	-	-	-	-	-	-	-	-	-	-	innerorts
-	-	-	4	4	-	-	-	-	4	7	X	außerorts
5	2	X	103	78	32,1	6	2	X	113	86	31,4	Bussen
5	2	X	82	64	28,1	5	2	X	88	69	27,5	innerorts
-	-	-	21	14	50,0	1	-	X	25	17	47,1	außerorts
13	29	-55,2	264	324	-18,5	23	33	-30,3	372	444	-16,2	Güterkraftfahrzeugen
8	7	X	68	96	-29,2	10	7	X	85	111	-23,4	innerorts
5	22	X	196	228	-14,0	13	26	-50,0	287	333	-13,8	außerorts
												Landwirtschaftlichen
1	-	X	21	17	23,5	1	-	X	26	25	4,0	Zugmaschinen
-	-	-	8	4	X	-	-	-	9	7	X	innerorts
1	-	X	13	13	-	1	-	X	17	18	-5,6	außerorts
												übrigen
1	2	X	24	22	9,1	1	2	X	36	23	56,5	Kraftfahrzeugen
1	1	-	19	18	5,6	1	1	-	22	18	22,2	innerorts
-	1	X	5	4	X	-	1	X	14	5	X	außerorts
<b>361</b>	<b>487</b>	<b>-25,9</b>	<b>5 705</b>	<b>5 775</b>	<b>-1,2</b>	<b>481</b>	<b>610</b>	<b>-21,1</b>	<b>7 525</b>	<b>7 676</b>	<b>-2,0</b>	<b>Kraftfahrzeugen</b>
<b>188</b>	<b>240</b>	<b>-21,7</b>	<b>3 026</b>	<b>3 162</b>	<b>-4,3</b>	<b>226</b>	<b>279</b>	<b>-19,0</b>	<b>3 547</b>	<b>3 745</b>	<b>-5,3</b>	<b>zusammen</b>
<b>173</b>	<b>247</b>	<b>-30,0</b>	<b>2 679</b>	<b>2 613</b>	<b>2,5</b>	<b>255</b>	<b>331</b>	<b>-23,0</b>	<b>3 978</b>	<b>3 931</b>	<b>1,2</b>	<b>innerorts</b>
												<b>außerorts</b>

<sup>1</sup> einschl. S-Pedelecs und drei- und leichten vierradrigen Kfz<sup>2</sup> einschl. drei- und schweren vierradrigen Kfz<sup>3</sup> einschl. Pedelecs<sup>4</sup> einschl. Fußgänger mit Sport- und Spielgerät

## Noch: 11. Getötete und Verletzte im Straßenverkehr

Art der Verkehrsbeteiligung Ortslage	Getötete						Schwerverletzte					
	Dez.		Zu- bzw. Ab- nahme (-)	Jan. - Dez.		Zu- bzw. Ab- nahme (-)	Dez.		Zu- bzw. Ab- nahme (-)	Jan. - Dez.		Zu- bzw. Ab- nahme (-)
	2018	2017		2018	2017		2018	2017		2018	2017	
	Anzahl		%	Anzahl		%	Anzahl		%	Anzahl		%
Fahrer und Mitfahrer von												
Fahrrädern <sup>3</sup>	2	-	X	21	23	-8,7	19	28	-32,1	410	402	2,0
innerorts	2	-	X	15	13	15,4	15	27	-44,4	345	341	1,2
außerorts	-	-	-	6	10	X	4	1	X	65	61	6,6
darunter												
unter 15 Jahren	-	-	-	1	1	-	4	1	X	36	31	16,1
innerorts	-	-	-	1	-	X	3	1	X	34	28	21,4
außerorts	-	-	-	-	1	X	1	-	X	2	3	X
anderen Fahrzeugen	-	-	-	1	1	-	-	-	-	4	13	X
innerorts	-	-	-	-	-	-	-	-	-	3	12	X
außerorts	-	-	-	1	1	-	-	-	-	1	1	-
Fußgänger <sup>4</sup>	3	4	X	12	14	-14,3	18	17	5,9	187	204	-8,3
innerorts	3	4	X	7	10	X	18	17	5,9	176	197	-10,7
außerorts	-	-	-	5	4	X	-	-	-	11	7	X
darunter												
unter 15 Jahren	-	-	-	-	-	-	5	2	X	43	66	-34,8
innerorts	-	-	-	-	-	-	5	2	X	43	66	-34,8
außerorts	-	-	-	-	-	-	-	-	-	-	-	-
65 Jahre und mehr	1	3	X	4	8	X	9	9	-	66	63	4,8
innerorts	1	3	X	4	7	X	9	9	-	63	61	3,3
außerorts	-	-	-	-	1	X	-	-	-	3	2	X
Andere Personen	-	-	-	-	1	X	1	-	X	3	1	X
innerorts	-	-	-	-	-	-	1	-	X	1	1	-
außerorts	-	-	-	-	1	X	-	-	-	2	-	X
<b>Insgesamt</b>	<b>10</b>	<b>12</b>	<b>-16,7</b>	<b>140</b>	<b>132</b>	<b>6,1</b>	<b>153</b>	<b>160</b>	<b>-4,4</b>	<b>2 318</b>	<b>2 428</b>	<b>-4,5</b>
<b>innerorts</b>	<b>6</b>	<b>4</b>	<b>X</b>	<b>38</b>	<b>35</b>	<b>8,6</b>	<b>71</b>	<b>83</b>	<b>-14,5</b>	<b>1 030</b>	<b>1 122</b>	<b>-8,2</b>
<b>außerorts</b>	<b>4</b>	<b>8</b>	<b>X</b>	<b>102</b>	<b>97</b>	<b>5,2</b>	<b>82</b>	<b>77</b>	<b>6,5</b>	<b>1 288</b>	<b>1 306</b>	<b>-1,4</b>
darunter												
unter 15 Jahren	-	-	-	2	4	X	15	9	X	172	171	0,6
innerorts	-	-	-	1	-	X	11	3	X	93	120	-22,5
außerorts	-	-	-	1	4	X	4	6	X	79	51	54,9
65 Jahre und mehr	3	3	-	32	49	-34,7	35	45	-22,2	457	508	-10,0
innerorts	2	3	X	17	19	-10,5	22	32	-31,3	261	278	-6,1
außerorts	1	-	X	15	30	-50,0	13	13	-	196	230	-14,8

<sup>1</sup> einschl. S-Pedelecs und drei- und leichten vierradrigen Kfz<sup>2</sup> einschl. drei- und schweren vierradrigen Kfz<sup>3</sup> einschl. Pedelecs<sup>4</sup> einschl. Fußgänger mit Sport- und Spielgerät

## nach Art der Verkehrsbeteiligung

Leichtverletzte						Verunglückte insgesamt						Art der Verkehrsbeteiligung Ortslage
Dez.		Zu- bzw. Ab- nahme (-)	Jan. - Dez.		Zu- bzw. Ab- nahme (-)	Dez.		Zu- bzw. Ab- nahme (-)	Jan. - Dez.		Zu- bzw. Ab- nahme (-)	
2018	2017		2018	2017		2018	2017		2018	2017		
Anzahl		%	Anzahl		%	Anzahl		%	Anzahl		%	
												Fahrer und Mitfahrer von
106	86	23,3	1 718	1 590	8,1	127	114	11,4	2 149	2 015	6,7	Fahrrädern <sup>3</sup>
101	83	21,7	1 623	1 514	7,2	118	110	7,3	1 983	1 868	6,2	innerorts
5	3	X	95	76	25,0	9	4	X	166	147	12,9	außerorts
												darunter
11	4	X	224	204	9,8	15	5	X	261	236	10,6	unter 15 Jahren
10	3	X	213	196	8,7	13	4	X	248	224	10,7	innerorts
1	1	-	11	8	X	2	1	X	13	12	8,3	außerorts
												anderen Fahrzeugen
4	3	X	59	57	3,5	4	3	X	64	71	-9,9	innerorts
3	2	X	53	55	-3,6	3	2	X	56	67	-16,4	außerorts
1	1	-	6	2	X	1	1	-	8	4	X	
												Fußgänger <sup>4</sup>
57	66	-13,6	496	545	-9,0	78	87	-10,3	695	763	-8,9	innerorts
55	63	-12,7	476	516	-7,8	76	84	-9,5	659	723	-8,9	außerorts
2	3	X	20	29	-31,0	2	3	X	36	40	-10,0	darunter
12	12	-	109	121	-9,9	17	14	21,4	152	187	-18,7	unter 15 Jahren
12	12	-	108	116	-6,9	17	14	21,4	151	182	-17,0	innerorts
-	-	-	1	5	X	-	-	-	1	5	X	außerorts
12	13	-7,7	100	105	-4,8	22	25	-12,0	170	176	-3,4	65 Jahre und mehr
12	12	-	99	102	-2,9	22	24	-8,3	166	170	-2,4	innerorts
-	1	X	1	3	X	-	1	X	4	6	X	außerorts
												Andere Personen
-	-	-	7	8	X	1	-	X	10	10	-	innerorts
-	-	-	6	8	X	1	-	X	7	9	X	außerorts
-	-	-	1	-	X	-	-	-	3	1	X	
<b>528</b>	<b>642</b>	<b>-17,8</b>	<b>7 985</b>	<b>7 975</b>	<b>0,1</b>	<b>691</b>	<b>814</b>	<b>-15,1</b>	<b>10 443</b>	<b>10 535</b>	<b>-0,9</b>	<b>Insgesamt</b>
<b>347</b>	<b>388</b>	<b>-10,6</b>	<b>5 184</b>	<b>5 255</b>	<b>-1,4</b>	<b>424</b>	<b>475</b>	<b>-10,7</b>	<b>6 252</b>	<b>6 412</b>	<b>-2,5</b>	<b>innerorts</b>
<b>181</b>	<b>254</b>	<b>-28,7</b>	<b>2 801</b>	<b>2 720</b>	<b>3,0</b>	<b>267</b>	<b>339</b>	<b>-21,2</b>	<b>4 191</b>	<b>4 123</b>	<b>1,6</b>	<b>außerorts</b>
												darunter
44	47	-6,4	724	708	2,3	59	56	5,4	898	883	1,7	unter 15 Jahren
33	34	-2,9	551	532	3,6	44	37	18,9	645	652	-1,1	innerorts
11	13	-15,4	173	176	-1,7	15	19	-21,1	253	231	9,5	außerorts
												65 Jahre und mehr
72	83	-13,3	1 105	1 014	9,0	110	131	-16,0	1 594	1 571	1,5	innerorts
46	57	-19,3	774	727	6,5	70	92	-23,9	1 052	1 024	2,7	außerorts
26	26	-	331	287	15,3	40	39	2,6	542	547	-0,9	

<sup>1</sup> einschl. S-Pedelecs und drei- und leichten vierrädrigen Kfz<sup>2</sup> einschl. drei- und schweren vierrädrigen Kfz<sup>3</sup> einschl. Pedelecs<sup>4</sup> einschl. Fußgänger mit Sport- und Spielgerät

## 12. Getötete und Verletzte im Straßenverkehr

Im Alter von ... bis unter ... Jahren	Ins-gesamt	Darunter				Ins-gesamt	Darunter				Zu- bzw. Abnahme (-)				
		Fahrer und Mitfahrer von			Fuß-gänger <sup>3</sup>		Fahrer und Mitfahrer von			Fuß-gänger <sup>3</sup>	Ins-gesamt	Fahrer und Mitfahrer von			
		Per-sonen-kraft-wagen	Kraft-rädern mit amtl. Kennz. <sup>1</sup>	Fahr-rädern <sup>2</sup>			Per-sonen-kraft-wagen	Kraft-rädern mit amtl. Kennz. <sup>1</sup>	Fahr-rädern <sup>2</sup>			Per-sonen-kraft-wagen	Kraft-rädern mit amtl. Kennz. <sup>1</sup>	Fahr-rädern <sup>2</sup>	Fuß-gänger <sup>3</sup>
Geschlecht	Anzahl										%				
<b>Getötete</b>															
<b>Dezember 2018                      Dezember 2017</b>															
unter 15	-	-	-	-	-	-	-	-	-	-	-	-	-	-	-
männlich	-	-	-	-	-	-	-	-	-	-	-	-	-	-	-
weiblich	-	-	-	-	-	-	-	-	-	-	-	-	-	-	-
15 - 18	-	-	-	-	-	-	-	-	-	-	-	-	-	-	-
männlich	-	-	-	-	-	-	-	-	-	-	-	-	-	-	-
weiblich	-	-	-	-	-	-	-	-	-	-	-	-	-	-	-
18 - 21	-	-	-	-	-	-	-	-	-	-	-	-	-	-	-
männlich	-	-	-	-	-	-	-	-	-	-	-	-	-	-	-
weiblich	-	-	-	-	-	-	-	-	-	-	-	-	-	-	-
21 - 25	-	-	-	-	-	-	-	-	-	-	-	-	-	-	-
männlich	-	-	-	-	-	-	-	-	-	-	-	-	-	-	-
weiblich	-	-	-	-	-	-	-	-	-	-	-	-	-	-	-
25 - 35	-	-	-	-	-	3	3	-	-	-	X	X	-	-	-
männlich	-	-	-	-	-	1	1	-	-	-	X	X	-	-	-
weiblich	-	-	-	-	-	2	2	-	-	-	X	X	-	-	-
35 - 45	2	1	-	-	-	3	2	-	-	1	X	X	-	-	X
männlich	2	1	-	-	-	-	-	-	-	-	X	X	-	-	-
weiblich	-	-	-	-	-	3	2	-	-	1	X	X	-	-	X
45 - 55	1	-	-	1	-	2	2	-	-	-	X	X	-	X	-
männlich	1	-	-	1	-	-	-	-	-	-	X	-	-	X	-
weiblich	-	-	-	-	-	2	2	-	-	-	X	X	-	-	-
55 - 65	4	2	-	-	2	1	-	-	-	-	X	X	-	-	X
männlich	4	2	-	-	2	1	-	-	-	-	X	X	-	-	X
weiblich	-	-	-	-	-	-	-	-	-	-	-	-	-	-	-
65 und mehr	3	1	-	1	1	3	-	-	-	3	-	X	-	X	X
männlich	1	-	-	1	-	3	-	-	-	3	X	-	-	X	X
weiblich	2	1	-	-	1	-	-	-	-	-	X	X	-	-	X
Zusammen	10	4	-	2	3	12	7	-	-	4	-16,7	X	-	X	X
männlich	8	3	-	2	2	5	1	-	-	3	X	X	-	X	X
weiblich	2	1	-	-	1	7	6	-	-	1	X	X	-	-	-
Ohne Angabe	-	-	-	-	-	-	-	-	-	-	-	-	-	-	-
<b>Insgesamt</b>	<b>10</b>	<b>4</b>	<b>-</b>	<b>2</b>	<b>3</b>	<b>12</b>	<b>7</b>	<b>-</b>	<b>-</b>	<b>4</b>	<b>-16,7</b>	<b>X</b>	<b>-</b>	<b>X</b>	<b>X</b>

<sup>1</sup> einschl. drei- und schweren vierradrigen Kraftfahrzeugen<sup>2</sup> einschl. Pedelecs<sup>3</sup> einschl. Fußgänger mit Sport- und Spielgerät

## nach Art der Verkehrsbeteiligung, Altersgruppen und Geschlecht

Ins- gesamt	Darunter				Ins- gesamt	Darunter				Zu- bzw. Abnahme (-)				Im Alter von ... bis unter ... Jahren	
	Fahrer und Mitfahrer von			Fuß- gänger <sup>3</sup>		Fahrer und Mitfahrer von			Fuß- gänger <sup>3</sup>	Ins- gesamt	Fahrer und Mitfahrer von				Fuß- gänger <sup>3</sup>
	Per- sonen- kraft- wagen	Kraft- rädern mit amtl. Kennz. <sup>1</sup>	Fahr- rädern <sup>2</sup>			Per- sonen- kraft- wagen	Kraft- rädern mit amtl. Kennz. <sup>1</sup>	Fahr- rädern <sup>2</sup>			Per- sonen- kraft- wagen	Kraft- rädern mit amtl. Kennz. <sup>1</sup>	Fahr- rädern <sup>2</sup>		
Anzahl					%					Geschlecht					
<b>Getötete</b>															
<b>Januar - Dezember 2018</b>					<b>Januar - Dezember 2017</b>										
2	1	-	1	-	4	2	-	1	-	X	X	-	-	-	unter 15
2	1	-	1	-	1	1	-	-	-	X	-	-	X	-	männlich
-	-	-	-	-	3	1	-	1	-	X	X	-	X	-	weiblich
5	2	1	1	-	2	-	2	-	-	X	X	X	X	-	15 - 18
2	-	-	1	-	2	-	2	-	-	-	-	X	X	-	männlich
3	2	1	-	-	-	-	-	-	-	X	X	X	-	-	weiblich
7	5	-	-	2	4	1	1	-	2	X	X	X	-	-	18 - 21
6	5	-	-	1	2	1	-	-	1	X	X	-	-	-	männlich
1	-	-	-	1	2	-	1	-	1	X	-	X	-	-	weiblich
4	2	1	-	1	5	4	-	-	-	X	X	X	-	X	21 - 25
3	1	1	-	1	5	4	-	-	-	X	X	X	-	X	männlich
1	1	-	-	-	-	-	-	-	-	X	X	-	-	-	weiblich
26	14	4	2	2	18	12	1	3	-	44,4	16,7	X	X	X	25 - 35
20	9	4	2	1	13	9	1	1	-	53,8	-	X	X	X	männlich
6	5	-	-	1	5	3	-	2	-	X	X	-	X	X	weiblich
15	6	6	1	-	12	7	1	-	2	25,0	X	X	X	X	35 - 45
14	5	6	1	-	7	3	1	-	1	X	X	X	X	X	männlich
1	1	-	-	-	5	4	-	-	1	X	X	-	-	X	weiblich
19	8	5	3	1	20	13	1	2	1	-5,0	X	X	X	-	45 - 55
17	7	5	2	1	9	5	1	1	-	X	X	X	X	X	männlich
2	1	-	1	-	11	8	-	1	1	X	X	-	-	X	weiblich
30	14	5	5	2	18	7	4	2	1	66,7	X	X	X	X	55 - 65
21	8	5	2	2	15	4	4	2	1	40,0	X	X	-	X	männlich
9	6	-	3	-	3	3	-	-	-	X	X	-	X	-	weiblich
32	16	1	8	4	49	24	-	15	8	-34,7	-33,3	X	X	X	65 und mehr
19	9	1	5	2	33	15	-	11	5	-42,4	X	X	X	X	männlich
13	7	-	3	2	16	9	-	4	3	-18,8	X	-	X	X	weiblich
140	68	23	21	12	132	70	10	23	14	6,1	-2,9	X	-8,7	-14,3	Zusammen
104	45	22	14	8	87	42	9	15	8	19,5	7,1	X	-6,7	-	männlich
36	23	1	7	4	45	28	1	8	6	-20,0	-17,9	-	X	X	weiblich
-	-	-	-	-	-	-	-	-	-	-	-	-	-	-	Ohne Angabe
<b>140</b>	<b>68</b>	<b>23</b>	<b>21</b>	<b>12</b>	<b>132</b>	<b>70</b>	<b>10</b>	<b>23</b>	<b>14</b>	<b>6,1</b>	<b>-2,9</b>	<b>X</b>	<b>-8,7</b>	<b>-14,3</b>	<b>Insgesamt</b>

<sup>1</sup> einschl. drei- und schweren vierrädrigen Kraftfahrzeugen<sup>2</sup> einschl. Pedelecs<sup>3</sup> einschl. Fußgänger mit Sport- und Spielgerät

## Noch 12. Getötete und Verletzte im Straßenverkehr

Im Alter von ... bis unter ... Jahren	Ins-gesamt	Darunter				Ins-gesamt	Darunter				Zu- bzw. Abnahme (-)				
		Fahrer und Mitfahrer von			Fuß-gänger <sup>3</sup>		Fahrer und Mitfahrer von			Fuß-gänger <sup>3</sup>	Ins-gesamt	Fahrer und Mitfahrer von			Fuß-gänger <sup>3</sup>
		Per-sonen-kraft-wagen	Kraft-rädern mit amtl. Kennz. <sup>1</sup>	Fahr-rädern <sup>2</sup>			Per-sonen-kraft-wagen	Kraft-rädern mit amtl. Kennz. <sup>1</sup>	Fahr-rädern <sup>2</sup>			Per-sonen-kraft-wagen	Kraft-rädern mit amtl. Kennz. <sup>1</sup>	Fahr-rädern <sup>2</sup>	
Geschlecht	Anzahl										%				
<b>Schwerverletzte</b>															
<b>Dezember 2018</b>															
<b>Dezember 2017</b>															
unter 15	15	6	-	4	5	9	6	-	1	2	X	-	-	X	X
männlich	8	2	-	3	3	5	3	-	1	1	X	X	-	X	X
weiblich	7	4	-	1	2	4	3	-	-	1	X	X	-	X	X
15 - 18	9	3	1	1	1	4	1	-	1	1	X	X	X	-	-
männlich	5	1	1	1	-	4	1	-	1	1	X	-	X	-	X
weiblich	4	2	-	-	1	-	-	-	-	-	X	X	-	-	X
18 - 21	7	7	-	-	-	9	3	-	6	-	X	X	-	X	-
männlich	6	6	-	-	-	8	2	-	6	-	X	X	-	X	-
weiblich	1	1	-	-	-	1	1	-	-	-	-	-	-	-	-
21 - 25	5	3	-	1	-	4	4	-	-	-	X	X	-	X	-
männlich	4	3	-	-	-	4	4	-	-	-	-	X	-	-	-
weiblich	1	-	-	1	-	-	-	-	-	-	X	-	-	X	-
25 - 35	21	20	-	1	-	21	18	-	2	1	-	11,1	-	X	X
männlich	13	12	-	1	-	13	12	-	1	-	-	-	-	-	-
weiblich	8	8	-	-	-	8	6	-	1	1	-	X	-	X	X
35 - 45	23	14	-	4	-	15	13	-	1	-	53,3	7,7	-	X	-
männlich	16	9	-	4	-	10	8	-	1	-	60,0	X	-	X	-
weiblich	7	5	-	-	-	5	5	-	-	-	X	-	-	-	-
45 - 55	20	14	-	2	2	28	21	-	3	3	-28,6	-33,3	-	X	X
männlich	15	12	-	2	-	16	11	-	2	2	-6,3	9,1	-	-	X
weiblich	5	2	-	-	2	12	10	-	1	1	X	X	-	X	X
55 - 65	18	13	1	2	1	25	19	-	3	1	-28,0	-31,6	X	X	-
männlich	9	5	1	2	-	12	9	-	1	-	X	X	X	X	-
weiblich	9	8	-	-	1	13	10	-	2	1	X	X	-	X	-
65 und mehr	35	21	-	4	9	45	25	-	11	9	-22,2	-16,0	-	X	-
männlich	22	14	-	3	4	21	12	-	6	3	4,8	16,7	-	X	X
weiblich	13	7	-	1	5	24	13	-	5	6	-45,8	X	-	X	X
Zusammen	153	101	2	19	18	160	110	-	28	17	-4,4	-8,2	X	-32,1	5,9
männlich	98	64	2	16	7	93	62	-	19	7	5,4	3,2	X	-15,8	-
weiblich	55	37	-	3	11	67	48	-	9	10	-17,9	-22,9	-	X	10,0
Ohne Angabe	-	-	-	-	-	-	-	-	-	-	-	-	-	-	-
<b>Insgesamt</b>	<b>153</b>	<b>101</b>	<b>2</b>	<b>19</b>	<b>18</b>	<b>160</b>	<b>110</b>	<b>-</b>	<b>28</b>	<b>17</b>	<b>-4,4</b>	<b>-8,2</b>	<b>X</b>	<b>-32,1</b>	<b>5,9</b>

<sup>1</sup> einschl. drei- und schweren vierradrigen Kraftfahrzeugen<sup>2</sup> einschl. Pedelecs<sup>3</sup> einschl. Fußgänger mit Sport- und Spielgerät

## nach Art der Verkehrsbeteiligung, Altersgruppen und Geschlecht

Ins- gesamt	Darunter				Ins- gesamt	Darunter				Zu- bzw. Abnahme (-)				Im Alter von ... bis unter ... Jahren	Geschlecht	
	Fahrer und Mitfahrer von			Fuß- gänger <sup>3</sup>		Fahrer und Mitfahrer von			Fuß- gänger <sup>3</sup>	Ins- gesamt	Fahrer und Mitfahrer von					Fuß- gänger <sup>3</sup>
	Per- sonen- kraft- wagen	Kraft- rädern mit amtl. Kennz. <sup>1</sup>	Fahr- rädern <sup>2</sup>			Per- sonen- kraft- wagen	Kraft- rädern mit amtl. Kennz. <sup>1</sup>	Fahr- rädern <sup>2</sup>			Per- sonen- kraft- wagen	Kraft- rädern mit amtl. Kennz. <sup>1</sup>	Fahr- rädern <sup>2</sup>			
Anzahl					%											
<b>Schwerverletzte</b>																
<b>Januar - Dezember 2018</b>					<b>Januar - Dezember 2017</b>											
172	85	1	36	43	171	66	2	31	66	0,6	28,8	X	16,1	-34,8	unter 15	
91	40	-	23	25	104	42	1	21	37	-12,5	-4,8	X	9,5	-32,4	männlich	
81	45	1	13	18	67	24	1	10	29	20,9	87,5	-	30,0	-37,9	weiblich	
135	21	49	14	8	137	24	47	23	12	-1,5	-12,5	4,3	-39,1	X	15 - 18	
95	9	40	10	3	87	7	37	15	9	9,2	X	8,1	-33,3	X	männlich	
40	12	9	4	5	50	17	10	8	3	-20,0	-29,4	X	X	X	weiblich	
121	70	15	19	5	134	87	15	17	7	-9,7	-19,5	-	11,8	X	18 - 21	
82	40	13	18	1	75	38	11	14	4	9,3	5,3	18,2	28,6	X	männlich	
39	30	2	1	4	59	49	4	3	3	-33,9	-38,8	X	X	X	weiblich	
122	88	9	12	3	120	92	8	11	3	1,7	-4,3	X	9,1	-	21 - 25	
84	58	9	6	2	68	44	8	11	1	23,5	31,8	X	X	X	männlich	
38	30	-	6	1	52	48	-	-	2	-26,9	-37,5	-	X	X	weiblich	
334	211	42	42	10	383	255	42	45	10	-12,8	-17,3	-	-6,7	-	25 - 35	
227	127	39	33	6	234	130	38	33	7	-3,0	-2,3	2,6	-	X	männlich	
107	84	3	9	4	149	125	4	12	3	-28,2	-32,8	X	X	X	weiblich	
276	145	37	48	13	275	170	30	36	4	0,4	-14,7	23,3	33,3	X	35 - 45	
180	78	37	35	2	180	93	29	24	3	-	-16,1	27,6	45,8	X	männlich	
96	67	-	13	11	95	77	1	12	1	1,1	-13,0	X	8,3	X	weiblich	
329	191	46	54	14	361	199	53	52	16	-8,9	-4,0	-13,2	3,8	-12,5	45 - 55	
205	104	42	35	4	220	96	46	35	9	-6,8	8,3	-8,7	-	X	männlich	
124	87	4	19	10	141	103	7	17	7	-12,1	-15,5	X	11,8	X	weiblich	
371	197	46	69	25	335	185	30	56	22	10,7	6,5	53,3	23,2	13,6	55 - 65	
222	103	42	37	12	206	103	25	32	10	7,8	-	68,0	15,6	20,0	männlich	
149	94	4	32	13	129	82	5	24	12	15,5	14,6	X	33,3	8,3	weiblich	
457	242	15	115	66	508	278	21	131	63	-10,0	-12,9	-28,6	-12,2	4,8	65 und mehr	
242	129	15	61	24	271	150	21	64	26	-10,7	-14,0	-28,6	-4,7	-7,7	männlich	
215	113	-	54	42	237	128	-	67	37	-9,3	-11,7	-	-19,4	13,5	weiblich	
2 317	1 250	260	409	187	2 424	1 356	248	402	203	-4,4	-7,8	4,8	1,7	-7,9	Zusammen	
1 428	688	237	258	79	1 445	703	216	249	106	-1,2	-2,1	9,7	3,6	-25,5	männlich	
889	562	23	151	108	979	653	32	153	97	-9,2	-13,9	-28,1	-1,3	11,3	weiblich	
1	-	-	1	-	4	2	1	-	1	X	X	X	X	X	Ohne Angabe	
<b>2 318</b>	<b>1 250</b>	<b>260</b>	<b>410</b>	<b>187</b>	<b>2 428</b>	<b>1 358</b>	<b>249</b>	<b>402</b>	<b>204</b>	<b>-4,5</b>	<b>-8,0</b>	<b>4,4</b>	<b>2,0</b>	<b>-8,3</b>	<b>Insgesamt</b>	

<sup>1</sup> einschl. drei- und schweren vierradrigen Kraftfahrzeugen<sup>2</sup> einschl. Pedelecs<sup>3</sup> einschl. Fußgänger mit Sport- und Spielgerät

## Noch 12. Getötete und Verletzte im Straßenverkehr

Im Alter von ... bis unter ... Jahren	Ins-gesamt	Darunter				Ins-gesamt	Darunter				Zu- bzw. Abnahme (-)				
		Fahrer und Mitfahrer von			Fuß-gänger <sup>3</sup>		Fahrer und Mitfahrer von			Fuß-gänger <sup>3</sup>	Ins-gesamt	Fahrer und Mitfahrer von			Fuß-gänger <sup>3</sup>
		Per-sonen-kraft-wagen	Kraft-rädern mit amtl. Kennz. <sup>1</sup>	Fahr-rädern <sup>2</sup>			Per-sonen-kraft-wagen	Kraft-rädern mit amtl. Kennz. <sup>1</sup>	Fahr-rädern <sup>2</sup>			Per-sonen-kraft-wagen	Kraft-rädern mit amtl. Kennz. <sup>1</sup>	Fahr-rädern <sup>2</sup>	
Geschlecht	Anzahl										%				
<b>Leichtverletzte</b>															
<b>Dezember 2018</b>															
<b>Dezember 2017</b>															
unter 15	44	17	-	11	12	47	29	-	4	12	-6,4	-41,4	-	X	-
männlich	26	8	-	9	8	19	10	-	2	6	36,8	X	-	X	X
weiblich	18	9	-	2	4	28	19	-	2	6	-35,7	X	-	-	X
15 - 18	22	5	-	5	3	19	5	3	6	2	15,8	-	X	X	X
männlich	12	-	-	4	3	13	1	3	5	1	-7,7	X	X	X	X
weiblich	10	5	-	1	-	6	4	-	1	1	X	X	-	-	X
18 - 21	41	30	-	6	3	38	28	-	5	3	7,9	7,1	-	X	-
männlich	19	13	-	4	-	21	16	-	2	2	-9,5	-18,8	-	X	X
weiblich	22	17	-	2	3	17	12	-	3	1	29,4	41,7	-	X	X
21 - 25	30	20	-	4	3	50	40	-	5	2	-40,0	-50,0	-	X	X
männlich	21	13	-	3	2	28	21	-	3	1	-25,0	-38,1	-	-	X
weiblich	9	7	-	1	1	22	19	-	2	1	X	X	-	X	-
25 - 35	95	66	-	19	6	137	97	2	12	14	-30,7	-32,0	X	58,3	X
männlich	57	35	-	13	6	72	42	2	9	8	-20,8	-16,7	X	X	X
weiblich	38	31	-	6	-	65	55	-	3	6	-41,5	-43,6	-	X	X
35 - 45	59	45	-	7	5	84	63	1	6	6	-29,8	-28,6	X	X	X
männlich	29	21	-	3	3	52	34	1	5	4	-44,2	-38,2	X	X	X
weiblich	30	24	-	4	2	32	29	-	1	2	-6,3	-17,2	-	X	-
45 - 55	82	59	2	10	7	89	59	-	16	4	-7,9	-	X	-37,5	X
männlich	38	24	2	6	3	40	24	-	7	2	-5,0	-	X	X	X
weiblich	44	35	-	4	4	49	35	-	9	2	-10,2	-	-	X	X
55 - 65	82	49	1	23	5	91	59	1	13	8	-9,9	-16,9	-	76,9	X
männlich	47	26	1	16	1	47	27	1	7	4	-	-3,7	-	X	X
weiblich	35	23	-	7	4	44	32	-	6	4	-20,5	-28,1	-	X	-
65 und mehr	72	34	-	21	12	83	53	-	17	13	-13,3	-35,8	-	23,5	-7,7
männlich	40	20	-	12	5	43	29	-	10	4	-7,0	-31,0	-	20,0	X
weiblich	32	14	-	9	7	40	24	-	7	9	-20,0	-41,7	-	X	X
Zusammen	527	325	3	106	56	638	433	7	84	64	-17,4	-24,9	X	26,2	-12,5
männlich	289	160	3	70	31	335	204	7	50	32	-13,7	-21,6	X	40,0	-3,1
weiblich	238	165	-	36	25	303	229	-	34	32	-21,5	-27,9	-	5,9	-21,9
Ohne Angabe	1	-	-	-	1	4	-	-	2	2	X	-	-	X	X
<b>Insgesamt</b>	<b>528</b>	<b>325</b>	<b>3</b>	<b>106</b>	<b>57</b>	<b>642</b>	<b>433</b>	<b>7</b>	<b>86</b>	<b>66</b>	<b>-17,8</b>	<b>-24,9</b>	<b>X</b>	<b>23,3</b>	<b>-13,6</b>

<sup>1</sup> einschl. drei- und schweren vierradrigen Kraftfahrzeugen<sup>2</sup> einschl. Pedelecs<sup>3</sup> einschl. Fußgänger mit Sport- und Spielgerät



## nach Art der Verkehrsbeteiligung, Altersgruppen und Geschlecht

Ins- gesamt	Darunter				Ins- gesamt	Darunter				Zu- bzw. Abnahme (-)				Im Alter von ... bis unter ... Jahren	Geschlecht	
	Fahrer und Mitfahrer von			Fuß- gänger <sup>3</sup>		Fahrer und Mitfahrer von			Fuß- gänger <sup>3</sup>	Ins- gesamt	Fahrer und Mitfahrer von					Fuß- gänger <sup>3</sup>
	Per- sonen- kraft- wagen	Kraft- rädern mit amtl. Kennz. <sup>1</sup>	Fahr- rädern <sup>2</sup>			Per- sonen- kraft- wagen	Kraft- rädern mit amtl. Kennz. <sup>1</sup>	Fahr- rädern <sup>2</sup>			Per- sonen- kraft- wagen	Kraft- rädern mit amtl. Kennz. <sup>1</sup>	Fahr- rädern <sup>2</sup>			
Anzahl					%											
<b>Leichtverletzte</b>																
<b>Januar - Dezember 2018</b>					<b>Januar - Dezember 2017</b>											
724	322	2	224	109	708	344	4	204	121	2,3	-6,4	X	9,8	-9,9	unter 15	
411	150	2	162	60	388	154	2	149	63	5,9	-2,6	-	8,7	-4,8	männlich	
313	172	-	62	49	320	190	2	55	58	-2,2	-9,5	X	12,7	-15,5	weiblich	
455	83	102	111	29	420	80	136	90	20	8,3	3,8	-25,0	23,3	45,0	15 - 18	
278	26	79	71	14	266	28	99	60	12	4,5	-7,1	-20,2	18,3	16,7	männlich	
177	57	23	40	15	154	52	37	30	8	14,9	9,6	-37,8	33,3	X	weiblich	
503	341	40	69	17	485	336	19	85	18	3,7	1,5	X	-18,8	-5,6	18 - 21	
277	164	36	47	5	257	161	15	54	9	7,8	1,9	X	-13,0	X	männlich	
226	177	4	22	12	228	175	4	31	9	-0,9	1,1	-	-29,0	X	weiblich	
464	293	18	91	25	526	352	17	93	23	-11,8	-16,8	5,9	-2,2	8,7	21 - 25	
262	144	17	58	12	288	173	15	55	13	-9,0	-16,8	13,3	5,5	-7,7	männlich	
202	149	1	33	13	238	179	2	38	10	-15,1	-16,8	X	-13,2	30,0	weiblich	
1 451	964	58	278	57	1 532	1 052	46	246	64	-5,3	-8,4	26,1	13,0	-10,9	25 - 35	
773	436	48	187	32	803	472	39	154	46	-3,7	-7,6	23,1	21,4	-30,4	männlich	
678	528	10	91	25	729	580	7	92	18	-7,0	-9,0	X	-1,1	38,9	weiblich	
1 061	696	51	185	43	1 030	668	43	152	55	3,0	4,2	18,6	21,7	-21,8	35 - 45	
599	325	48	123	28	546	286	36	98	32	9,7	13,6	33,3	25,5	-12,5	männlich	
462	371	3	62	15	484	382	7	54	23	-4,5	-2,9	X	14,8	-34,8	weiblich	
1 103	664	73	206	53	1 204	721	57	230	71	-8,4	-7,9	28,1	-10,4	-25,4	45 - 55	
583	275	61	134	26	601	293	50	124	36	-3,0	-6,1	22,0	8,1	-27,8	männlich	
520	389	12	72	27	603	428	7	106	35	-13,8	-9,1	X	-32,1	-22,9	weiblich	
1 094	677	48	206	59	1 028	637	38	191	62	6,4	6,3	26,3	7,9	-4,8	55 - 65	
561	291	44	111	30	526	281	34	105	29	6,7	3,6	29,4	5,7	3,4	männlich	
533	386	4	95	29	502	356	4	86	33	6,2	8,4	-	10,5	-12,1	weiblich	
1 105	602	15	332	100	1 014	551	16	280	105	9,0	9,3	-6,3	18,6	-4,8	65 und mehr	
573	315	14	172	37	510	276	16	153	31	12,4	14,1	-12,5	12,4	19,4	männlich	
532	287	1	160	63	504	275	-	127	74	5,6	4,4	X	26,0	-14,9	weiblich	
7 960	4 642	407	1 702	492	7 947	4 741	376	1 571	539	0,2	-2,1	8,2	8,3	-8,7	Zusammen	
4 317	2 126	349	1 065	244	4 185	2 124	306	952	271	3,2	0,1	14,1	11,9	-10,0	männlich	
3 643	2 516	58	637	248	3 762	2 617	70	619	268	-3,2	-3,9	-17,1	2,9	-7,5	weiblich	
25	2	1	16	4	28	3	-	19	6	-10,7	X	X	-15,8	X	Ohne Angabe	
<b>7 985</b>	<b>4 644</b>	<b>408</b>	<b>1 718</b>	<b>496</b>	<b>7 975</b>	<b>4 744</b>	<b>376</b>	<b>1 590</b>	<b>545</b>	<b>0,1</b>	<b>-2,1</b>	<b>8,5</b>	<b>8,1</b>	<b>-9,0</b>	<b>Insgesamt</b>	

<sup>1</sup> einschl. drei- und schweren vierrädrigen Kraftfahrzeugen<sup>2</sup> einschl. Pedelecs<sup>3</sup> einschl. Fußgänger mit Sport- und Spielgerät



## nach Art der Verkehrsbeteiligung, Altersgruppen und Geschlecht

Ins- gesamt	Darunter				Ins- gesamt	Darunter				Zu- bzw. Abnahme (-)				Im Alter von ... bis unter ... Jahren	Geschlecht		
	Fahrer und Mitfahrer von			Fuß- gänger <sup>3</sup>		Fahrer und Mitfahrer von			Fuß- gänger <sup>3</sup>	Ins- gesamt	Fahrer und Mitfahrer von					Fuß- gänger <sup>3</sup>	
	Per- sonen- kraft- wagen	Kraft- rädern mit amtl. Kennz. <sup>1</sup>	Fahr- rädern <sup>2</sup>			Per- sonen- kraft- wagen	Kraft- rädern mit amtl. Kennz. <sup>1</sup>	Fahr- rädern <sup>2</sup>			Per- sonen- kraft- wagen	Kraft- rädern mit amtl. Kennz. <sup>1</sup>	Fahr- rädern <sup>2</sup>				
Anzahl					%												
<b>Verunglückte insgesamt</b>																	
<b>Januar - Dezember 2018</b>								<b>Januar - Dezember 2017</b>									
898	408	3	261	152	883	412	6	236	187	1,7	-1,0	X	10,6	-18,7	unter 15		
504	191	2	186	85	493	197	3	170	100	2,2	-3,0	X	9,4	-15,0	männlich		
394	217	1	75	67	390	215	3	66	87	1,0	0,9	X	13,6	-23,0	weiblich		
595	106	152	126	37	559	104	185	113	32	6,4	1,9	-17,8	11,5	15,6	15 - 18		
375	35	119	82	17	355	35	138	75	21	5,6	-	-13,8	9,3	-19,0	männlich		
220	71	33	44	20	204	69	47	38	11	7,8	2,9	-29,8	15,8	81,8	weiblich		
631	416	55	88	24	623	424	35	102	27	1,3	-1,9	57,1	-13,7	-11,1	18 - 21		
365	209	49	65	7	334	200	26	68	14	9,3	4,5	88,5	-4,4	X	männlich		
266	207	6	23	17	289	224	9	34	13	-8,0	-7,6	X	-32,4	30,8	weiblich		
590	383	28	103	29	651	448	25	104	26	-9,4	-14,5	12,0	-1,0	11,5	21 - 25		
349	203	27	64	15	361	221	23	66	14	-3,3	-8,1	17,4	-3,0	7,1	männlich		
241	180	1	39	14	290	227	2	38	12	-16,9	-20,7	X	2,6	16,7	weiblich		
1 811	1 189	104	322	69	1 933	1 319	89	294	74	-6,3	-9,9	16,9	9,5	-6,8	25 - 35		
1 020	572	91	222	39	1 050	611	78	188	53	-2,9	-6,4	16,7	18,1	-26,4	männlich		
791	617	13	100	30	883	708	11	106	21	-10,4	-12,9	18,2	-5,7	42,9	weiblich		
1 352	847	94	234	56	1 317	845	74	188	61	2,7	0,2	27,0	24,5	-8,2	35 - 45		
793	408	91	159	30	733	382	66	122	36	8,2	6,8	37,9	30,3	-16,7	männlich		
559	439	3	75	26	584	463	8	66	25	-4,3	-5,2	X	13,6	4,0	weiblich		
1 451	863	124	263	68	1 585	933	111	284	88	-8,5	-7,5	11,7	-7,4	-22,7	45 - 55		
805	386	108	171	31	830	394	97	160	45	-3,0	-2,0	11,3	6,9	-31,1	männlich		
646	477	16	92	37	755	539	14	124	43	-14,4	-11,5	14,3	-25,8	-14,0	weiblich		
1 495	888	99	280	86	1 381	829	72	249	85	8,3	7,1	37,5	12,4	1,2	55 - 65		
804	402	91	150	44	747	388	63	139	40	7,6	3,6	44,4	7,9	10,0	männlich		
691	486	8	130	42	634	441	9	110	45	9,0	10,2	X	18,2	-6,7	weiblich		
1 594	860	31	455	170	1 571	853	37	426	176	1,5	0,8	-16,2	6,8	-3,4	65 und mehr		
834	453	30	238	63	814	441	37	228	62	2,5	2,7	-18,9	4,4	1,6	männlich		
760	407	1	217	107	757	412	-	198	114	0,4	-1,2	X	9,6	-6,1	weiblich		
10 417	5 960	690	2 132	691	10 503	6 167	634	1 996	756	-0,8	-3,4	8,8	6,8	-8,6	Zusammen		
5 849	2 859	608	1 337	331	5 717	2 869	531	1 216	385	2,3	-0,3	14,5	10,0	-14,0	männlich		
4 568	3 101	82	795	360	4 786	3 298	103	780	371	-4,6	-6,0	-20,4	1,9	-3,0	weiblich		
26	2	1	17	4	32	5	1	19	7	-18,8	X	-	-10,5	X	Ohne Angabe		
<b>10 443</b>	<b>5 962</b>	<b>691</b>	<b>2 149</b>	<b>695</b>	<b>10 535</b>	<b>6 172</b>	<b>635</b>	<b>2 015</b>	<b>763</b>	<b>-0,9</b>	<b>-3,4</b>	<b>8,8</b>	<b>6,7</b>	<b>-8,9</b>	<b>Insgesamt</b>		

<sup>1</sup> einschl. drei- und schweren vierradrigen Kraftfahrzeugen<sup>2</sup> einschl. Pedelecs<sup>3</sup> einschl. Fußgänger mit Sport- und Spielgerät

## 13. Getötete und Verletzte im Straßenverkehr

Im Alter von ... bis unter ... Jahren  Geschlecht	Getötete						Schwerverletzte					
	Dez.		Zu- bzw. Ab- nahme (-)	Jan. - Dez.		Zu- bzw. Ab- nahme (-)	Dez.		Zu- bzw. Ab- nahme (-)	Jan. - Dez.		Zu- bzw. Ab- nahme (-)
	2018	2017		2018	2017		2018	2017		2018	2017	
	Anzahl		%	Anzahl		%	Anzahl		%	Anzahl		%
unter 15	-	-	-	2	4	X	15	9	X	172	171	0,6
männlich	-	-	-	2	1	X	8	5	X	91	104	-12,5
weiblich	-	-	-	-	3	X	7	4	X	81	67	20,9
15 - 18	-	-	-	5	2	X	9	4	X	135	137	-1,5
männlich	-	-	-	2	2	-	5	4	X	95	87	9,2
weiblich	-	-	-	3	-	X	4	-	X	40	50	-20,0
18 - 21	-	-	-	7	4	X	7	9	X	121	134	-9,7
männlich	-	-	-	6	2	X	6	8	X	82	75	9,3
weiblich	-	-	-	1	2	X	1	1	-	39	59	-33,9
21 - 25	-	-	-	4	5	X	5	4	X	122	120	1,7
männlich	-	-	-	3	5	X	4	4	-	84	68	23,5
weiblich	-	-	-	1	-	X	1	-	X	38	52	-26,9
25 - 30	-	2	X	13	10	30,0	10	9	X	165	198	-16,7
männlich	-	-	-	11	7	X	6	6	-	114	122	-6,6
weiblich	-	2	X	2	3	X	4	3	X	51	76	-32,9
30 - 35	-	1	X	13	8	X	11	12	-8,3	169	185	-8,6
männlich	-	1	X	9	6	X	7	7	-	113	112	0,9
weiblich	-	-	-	4	2	X	4	5	X	56	73	-23,3
35 - 40	1	1	-	6	3	X	15	11	36,4	173	153	13,1
männlich	1	-	X	5	2	X	9	7	X	112	105	6,7
weiblich	-	1	X	1	1	-	6	4	X	61	48	27,1
40 - 45	1	2	X	9	9	-	8	4	X	103	122	-15,6
männlich	1	-	X	9	5	X	7	3	X	68	75	-9,3
weiblich	-	2	X	-	4	X	1	1	-	35	47	-25,5
45 - 50	-	1	X	11	11	-	11	8	X	148	165	-10,3
männlich	-	-	-	10	5	X	8	6	X	101	97	4,1
weiblich	-	1	X	1	6	X	3	2	X	47	68	-30,9
50 - 55	1	1	-	8	9	X	9	20	X	181	196	-7,7
männlich	1	-	X	7	4	X	7	10	X	104	123	-15,4
weiblich	-	1	X	1	5	X	2	10	X	77	73	5,5
55 - 60	-	-	-	15	7	X	11	18	-38,9	225	190	18,4
männlich	-	-	-	9	6	X	6	9	X	142	123	15,4
weiblich	-	-	-	6	1	X	5	9	X	83	67	23,9
60 - 65	4	1	X	15	11	36,4	7	7	-	146	145	0,7
männlich	4	1	X	12	9	X	3	3	-	80	83	-3,6
weiblich	-	-	-	3	2	X	4	4	-	66	62	6,5
65 - 70	-	1	X	5	10	X	13	13	-	122	147	-17,0
männlich	-	1	X	2	7	X	8	6	X	69	75	-8,0
weiblich	-	-	-	3	3	-	5	7	X	53	72	-26,4
70 - 75	-	-	-	6	9	X	6	9	X	90	107	-15,9
männlich	-	-	-	5	6	X	5	4	X	54	63	-14,3
weiblich	-	-	-	1	3	X	1	5	X	36	44	-18,2
75 und mehr	3	2	X	21	30	-30,0	16	23	-30,4	245	254	-3,5
männlich	1	2	X	12	20	-40,0	9	11	X	119	133	-10,5
weiblich	2	-	X	9	10	X	7	12	X	126	121	4,1
Zusammen	10	12	-16,7	140	132	6,1	153	160	-4,4	2 317	2 424	-4,4
männlich	8	5	X	104	87	19,5	98	93	5,4	1 428	1 445	-1,2
weiblich	2	7	X	36	45	-20,0	55	67	-17,9	889	979	-9,2
Ohne Angabe	-	-	-	-	-	-	-	-	-	1	4	X
<b>Insgesamt</b>	<b>10</b>	<b>12</b>	<b>-16,7</b>	<b>140</b>	<b>132</b>	<b>6,1</b>	<b>153</b>	<b>160</b>	<b>-4,4</b>	<b>2 318</b>	<b>2 428</b>	<b>-4,5</b>

## nach Altersgruppen und Geschlecht

Leichtverletzte						Verunglückte insgesamt						Im Alter von ... bis unter ... Jahren ----- Geschlecht
Dez.		Zu- bzw. Ab- nahme (-)	Jan. - Dez.		Zu- bzw. Ab- nahme (-)	Dez.		Zu- bzw. Ab- nahme (-)	Jan. - Dez.		Zu- bzw. Ab- nahme (-)	
2018	2017		2018	2017		2018	2017		2018	2017		
Anzahl		%	Anzahl		%	Anzahl		%	Anzahl		%	
44	47	-6,4	724	708	2,3	59	56	5,4	898	883	1,7	unter 15 männlich weiblich
26	19	36,8	411	388	5,9	34	24	41,7	504	493	2,2	
18	28	-35,7	313	320	-2,2	25	32	-21,9	394	390	1,0	
22	19	15,8	455	420	8,3	31	23	34,8	595	559	6,4	15 - 18 männlich weiblich
12	13	-7,7	278	266	4,5	17	17	-	375	355	5,6	
10	6	X	177	154	14,9	14	6	X	220	204	7,8	
41	38	7,9	503	485	3,7	48	47	2,1	631	623	1,3	18 - 21 männlich weiblich
19	21	-9,5	277	257	7,8	25	29	-13,8	365	334	9,3	
22	17	29,4	226	228	-0,9	23	18	27,8	266	289	-8,0	
30	50	-40,0	464	526	-11,8	35	54	-35,2	590	651	-9,4	21 - 25 männlich weiblich
21	28	-25,0	262	288	-9,0	25	32	-21,9	349	361	-3,3	
9	22	X	202	238	-15,1	10	22	-54,5	241	290	-16,9	
41	71	-42,3	714	788	-9,4	51	82	-37,8	892	996	-10,4	25 - 30 männlich weiblich
26	38	-31,6	381	407	-6,4	32	44	-27,3	506	536	-5,6	
15	33	-54,5	333	381	-12,6	19	38	-50,0	386	460	-16,1	
54	66	-18,2	737	744	-0,9	65	79	-17,7	919	937	-1,9	30 - 35 männlich weiblich
31	34	-8,8	392	396	-1,0	38	42	-9,5	514	514	-	
23	32	-28,1	345	348	-0,9	27	37	-27,0	405	423	-4,3	
36	50	-28,0	615	628	-2,1	52	62	-16,1	794	784	1,3	35 - 40 männlich weiblich
20	32	-37,5	349	339	2,9	30	39	-23,1	466	446	4,5	
16	18	-11,1	266	289	-8,0	22	23	-4,3	328	338	-3,0	
23	34	-32,4	446	402	10,9	32	40	-20,0	558	533	4,7	40 - 45 männlich weiblich
9	20	X	250	207	20,8	17	23	-26,1	327	287	13,9	
14	14	-	196	195	0,5	15	17	-11,8	231	246	-6,1	
44	37	18,9	512	559	-8,4	55	46	19,6	671	735	-8,7	45 - 50 männlich weiblich
17	11	54,5	270	274	-1,5	25	17	47,1	381	376	1,3	
27	26	3,8	242	285	-15,1	30	29	3,4	290	359	-19,2	
38	52	-26,9	591	645	-8,4	48	73	-34,2	780	850	-8,2	50 - 55 männlich weiblich
21	29	-27,6	313	327	-4,3	29	39	-25,6	424	454	-6,6	
17	23	-26,1	278	318	-12,6	19	34	-44,1	356	396	-10,1	
44	41	7,3	608	562	8,2	55	59	-6,8	848	759	11,7	55 - 60 männlich weiblich
28	23	21,7	330	278	18,7	34	32	6,3	481	407	18,2	
16	18	-11,1	278	284	-2,1	21	27	-22,2	367	352	4,3	
38	50	-24,0	486	466	4,3	49	58	-15,5	647	622	4,0	60 - 65 männlich weiblich
19	24	-20,8	231	248	-6,9	26	28	-7,1	323	340	-5,0	
19	26	-26,9	255	218	17,0	23	30	-23,3	324	282	14,9	
29	17	70,6	320	279	14,7	42	31	35,5	447	436	2,5	65 - 70 männlich weiblich
18	9	X	192	146	31,5	26	16	62,5	263	228	15,4	
11	8	X	128	133	-3,8	16	15	6,7	184	208	-11,5	
11	21	-47,6	251	230	9,1	17	30	-43,3	347	346	0,3	70 - 75 männlich weiblich
7	10	X	122	107	14,0	12	14	-14,3	181	176	2,8	
4	11	X	129	123	4,9	5	16	X	166	170	-2,4	
32	45	-28,9	534	505	5,7	51	70	-27,1	800	789	1,4	75 und mehr männlich weiblich
15	24	-37,5	259	257	0,8	25	37	-32,4	390	410	-4,9	
17	21	-19,0	275	248	10,9	26	33	-21,2	410	379	8,2	
527	638	-17,4	7 960	7 947	0,2	690	810	-14,8	10 417	10 503	-0,8	Zusammen männlich weiblich
289	335	-13,7	4 317	4 185	3,2	395	433	-8,8	5 849	5 717	2,3	
238	303	-21,5	3 643	3 762	-3,2	295	377	-21,8	4 568	4 786	-4,6	
1	4	X	25	28	-10,7	1	4	X	26	32	-18,8	Ohne Angabe
<b>528</b>	<b>642</b>	<b>-17,8</b>	<b>7 985</b>	<b>7 975</b>	<b>0,1</b>	<b>691</b>	<b>814</b>	<b>-15,1</b>	<b>10 443</b>	<b>10 535</b>	<b>-0,9</b>	<b>Insgesamt</b>

## 14. An Straßenverkehrsunfällen beteiligte Fahrzeugführer und Fußgänger nach Art der Verkehrsbeteiligung

Art der Verkehrsbeteiligung	Unfälle mit											
	Perso- nen- schaden	schwer- wiegend. Sachsch. (i. e. S.) <sup>1</sup>	Perso- nen- schaden	schwer- wiegend. Sachsch. (i. e. S.) <sup>1</sup>	Perso- nen- schaden	schwer- wiegend. Sachsch. (i. e. S.) <sup>1</sup>	Perso- nen- schaden	schwer- wiegend. Sachsch. (i. e. S.) <sup>1</sup>	Perso- nen- schaden	schwer- wiegend. Sachsch. (i. e. S.) <sup>1</sup>	Perso- nen- schaden	schwer- wiegend. Sachsch. (i. e. S.) <sup>1</sup>
	Ortslage				Zu- bzw. Abnahme (-)		Januar - Dezember				Zu- bzw. Abnahme (-)	
	Dezember		2017				2018		2017			
Anzahl				%		Anzahl				%		
Fahrer von												
Krafträdern mit Ver- sicherungskennz. <sup>2</sup>	15	-	16	-	-6,3	-	321	4	277	6	15,9	X
innerorts	11	-	14	-	-21,4	-	243	3	217	5	12,0	X
außerorts	4	-	2	-	X	-	78	1	60	1	30,0	-
Krafträdern mit amtl. Kennzeichen <sup>3</sup>	5	1	7	1	X	-	674	7	625	9	7,8	X
innerorts	4	-	7	1	X	X	353	2	360	4	-1,9	X
außerorts	1	1	-	-	X	X	321	5	265	5	21,1	-
Personenkraftwagen	698	201	828	283	-15,7	-29,0	9 518	2 042	9 848	2 322	-3,4	-12,1
innerorts	420	128	499	151	-15,8	-15,2	5 972	1 218	6 292	1 309	-5,1	-7,0
außerorts	278	73	329	132	-15,5	-44,7	3 546	824	3 556	1 013	-0,3	-18,7
darunter												
18 - unter 25 Jahre	85	33	91	33	-6,6	-	1 050	233	1 112	280	-5,6	-16,8
innerorts	43	18	45	15	-4,4	20,0	574	129	640	143	-10,3	-9,8
außerorts	42	15	46	18	-8,7	-16,7	476	104	472	137	0,8	-24,1
Wohnmobilen	1	-	-	-	X	-	10	-	8	3	X	X
innerorts	-	-	-	-	-	-	2	-	1	1	X	X
außerorts	1	-	-	-	X	-	8	-	7	2	X	X
Bussen	8	1	5	1	X	-	88	7	87	12	1,1	X
innerorts	5	1	4	-	X	X	69	6	68	9	1,5	X
außerorts	3	-	1	1	X	X	19	1	19	3	-	X
Güterkraftfahrzeugen	72	20	74	24	-2,7	-16,7	1 119	322	1 205	340	-7,1	-5,3
innerorts	42	9	28	10	50,0	X	487	106	491	99	-0,8	7,1
außerorts	30	11	46	14	-34,8	-21,4	632	216	714	241	-11,5	-10,4
Landwirtschaftliche Zugmaschinen	3	-	3	-	-	-	60	13	59	16	1,7	-18,8
innerorts	1	-	1	-	-	-	21	6	15	9	40,0	X
außerorts	2	-	2	-	-	-	39	7	44	7	-11,4	-
übrigen												
Kraftfahrzeugen	2	-	6	2	X	X	52	9	42	15	23,8	X
innerorts	2	-	4	-	X	-	36	6	32	6	12,5	-
außerorts	-	-	2	2	X	X	16	3	10	9	60,0	X
<b>Kraftfahrzeugen zusammen</b>	<b>804</b>	<b>223</b>	<b>939</b>	<b>311</b>	<b>-14,4</b>	<b>-28,3</b>	<b>11 842</b>	<b>2 404</b>	<b>12 151</b>	<b>2 723</b>	<b>-2,5</b>	<b>-11,7</b>
<b>innerorts</b>	<b>485</b>	<b>138</b>	<b>557</b>	<b>162</b>	<b>-12,9</b>	<b>-14,8</b>	<b>7 183</b>	<b>1 347</b>	<b>7 476</b>	<b>1 442</b>	<b>-3,9</b>	<b>-6,6</b>
<b>außerorts</b>	<b>319</b>	<b>85</b>	<b>382</b>	<b>149</b>	<b>-16,5</b>	<b>-43,0</b>	<b>4 659</b>	<b>1 057</b>	<b>4 675</b>	<b>1 281</b>	<b>-0,3</b>	<b>-17,5</b>
darunter flüchtig	36	27	51	16	-29,4	68,8	619	164	586	212	5,6	-22,6
innerorts	23	15	39	8	-41,0	X	438	82	434	115	0,9	-28,7
außerorts	13	12	12	8	8,3	X	181	82	152	97	19,1	-15,5

<sup>1</sup> Schwerwiegender Unfall mit Sachschaden (im engeren Sinne).<sup>2</sup> einschl. S-Pedelecs und drei- und leichten vierradrigen Kfz<sup>3</sup> einschl. drei- und schweren vierradrigen Kfz<sup>4</sup> einschl. Pedelecs<sup>5</sup> einschl. Fußgänger mit Sport- und Spielgerät

## Noch: 14. An Straßenverkehrsunfällen beteiligte Fahrzeugführer und Fußgänger nach Art der Verkehrsbeteiligung

Art der Verkehrsbeteiligung  Ortslage	Unfälle mit											
	Perso- nen- schaden	schwer- wiegend. Sachsch. (i. e. S.) <sup>1</sup>	Perso- nen- schaden	schwer- wiegend. Sachsch. (i. e. S.) <sup>1</sup>	Perso- nen- schaden	schwer- wiegend. Sachsch. (i. e. S.) <sup>1</sup>	Perso- nen- schaden	schwer- wiegend. Sachsch. (i. e. S.) <sup>1</sup>	Perso- nen- schaden	schwer- wiegend. Sachsch. (i. e. S.) <sup>1</sup>	Perso- nen- schaden	schwer- wiegend. Sachsch. (i. e. S.) <sup>1</sup>
	Dezember				Zu- bzw. Abnahme (-)		Januar - Dezember				Zu- bzw. Abnahme (-)	
	2018		2017				2018		2017			
Anzahl				%		Anzahl				%		
Fahrer von												
Fahrrädern <sup>4</sup>	138	-	126	1	9,5	X	2 289	2	2 191	4	4,5	X
innerorts	128	-	122	1	4,9	X	2 115	2	2 033	4	4,0	X
außerorts	10	-	4	-	X	-	174	-	158	-	10,1	-
darunter												
unter 15 Jahren	15	-	5	-	X	-	258	-	242	-	6,6	-
innerorts	13	-	4	-	X	-	244	-	229	-	6,6	-
außerorts	2	-	1	-	X	-	14	-	13	-	7,7	-
anderen Fahrzeugen	24	1	9	1	X	-	190	35	149	31	27,5	12,9
innerorts	19	-	6	1	X	X	158	21	124	24	27,4	-12,5
außerorts	5	1	3	-	X	X	32	14	25	7	28,0	X
Fußgänger <sup>5</sup>	79	-	88	-	-10,2	-	724	3	800	-	-9,5	X
innerorts	77	-	85	-	-9,4	-	688	3	759	-	-9,4	X
außerorts	2	-	3	-	X	-	36	-	41	-	-12,2	-
darunter												
unter 15 Jahren	17	-	14	-	21,4	-	159	1	191	-	-16,8	X
innerorts	17	-	14	-	21,4	-	158	1	186	-	-15,1	X
außerorts	-	-	-	-	-	-	1	-	5	-	X	-
65 Jahre und mehr	22	-	25	-	-12,0	-	174	-	184	-	-5,4	-
innerorts	22	-	24	-	-8,3	-	170	-	178	-	-4,5	-
außerorts	-	-	1	-	X	-	4	-	6	-	X	-
Andere Personen	1	-	-	1	X	X	21	1	22	1	-4,5	-
innerorts	1	-	-	-	X	-	16	1	14	-	14,3	X
außerorts	-	-	-	1	-	X	5	-	8	1	X	X
<b>Insgesamt</b>	<b>1 046</b>	<b>224</b>	<b>1 162</b>	<b>314</b>	<b>-10,0</b>	<b>-28,7</b>	<b>15 066</b>	<b>2 445</b>	<b>15 313</b>	<b>2 759</b>	<b>-1,6</b>	<b>-11,4</b>
<b>innerorts</b>	<b>710</b>	<b>138</b>	<b>770</b>	<b>164</b>	<b>-7,8</b>	<b>-15,9</b>	<b>10 160</b>	<b>1 374</b>	<b>10 406</b>	<b>1 470</b>	<b>-2,4</b>	<b>-6,5</b>
<b>außerorts</b>	<b>336</b>	<b>86</b>	<b>392</b>	<b>150</b>	<b>-14,3</b>	<b>-42,7</b>	<b>4 906</b>	<b>1 071</b>	<b>4 907</b>	<b>1 289</b>	<b>0,0</b>	<b>-16,9</b>
darunter												
unter 15 Jahren	32	-	19	-	68,4	-	420	2	435	-	-3,4	X
innerorts	30	-	18	-	66,7	-	404	2	416	-	-2,9	X
außerorts	2	-	1	-	X	-	16	-	19	-	-15,8	-
65 Jahre und mehr	157	21	174	38	-9,8	-44,7	2 225	274	2 267	329	-1,9	-16,7
innerorts	116	19	135	23	-14,1	-17,4	1 646	197	1 664	202	-1,1	-2,5
außerorts	41	2	39	15	5,1	X	579	77	603	127	-4,0	-39,4

<sup>1</sup> Schwerwiegender Unfall mit Sachschaden (im engeren Sinne).<sup>2</sup> einschl. S-Pedelecs und drei- und leichten vierrädrigen Kfz<sup>3</sup> einschl. drei- und schweren vierrädrigen Kfz<sup>4</sup> einschl. Pedelecs<sup>5</sup> einschl. Fußgänger mit Sport- und Spielgerät

## 15. An Straßenverkehrsunfällen mit Personenschaden beteiligte Fahrzeugführer und Fußgänger

Im Alter von ... bis unter ... Jahren	Ins-gesamt	Darunter				Ins-gesamt	Darunter				Zu- bzw. Abnahme (-)				
		Fahrer von			Fuß-gänger <sup>3</sup>		Fahrer von			Fuß-gänger	ins-gesamt	Fahrer von			Fuß-gänger
		Per-sonen-kraft-wagen	Kraft-rädern mit amtl. Kennz. <sup>1</sup>	Fahr-rädern <sup>2</sup>			Per-sonen-kraft-wagen	Kraft-rädern mit amtl. Kennz. <sup>1</sup>	Fahr-rädern <sup>2</sup>			Per-sonen-kraft-wagen	Kraft-rädern mit amtl. Kennz. <sup>1</sup>	Fahr-rädern <sup>2</sup>	
Geschlecht	Anzahl										%				
	Dezember 2018					Dezember 2017									
unter 15	32	-	-	15	17	19	-	-	5	14	68,4	-	-	X	21,4
männlich	23	-	-	12	11	10	-	-	3	7	X	-	-	X	X
weiblich	9	-	-	3	6	9	-	-	2	7	-	-	-	X	X
15 - 18	21	1	1	6	4	20	-	3	8	3	5,0	X	X	X	X
männlich	16	1	1	5	3	18	-	3	7	2	-11,1	X	X	X	X
weiblich	5	-	-	1	1	2	-	-	1	1	X	-	-	-	-
18 - 21	62	47	-	8	3	56	41	-	11	3	10,7	14,6	-	X	-
männlich	40	30	-	6	-	39	28	-	8	2	2,6	7,1	-	X	X
weiblich	22	17	-	2	3	17	13	-	3	1	29,4	30,8	-	X	X
21 - 25	53	38	-	6	3	63	50	-	5	2	-15,9	-24,0	-	X	X
männlich	40	28	-	4	2	41	31	-	3	1	-2,4	-9,7	-	X	X
weiblich	13	10	-	2	1	22	19	-	2	1	-40,9	-47,4	-	-	-
25 - 35	173	130	-	20	6	223	170	2	15	16	-22,4	-23,5	X	33,3	X
männlich	99	66	-	14	6	139	100	2	10	9	-28,8	-34,0	X	40,0	X
weiblich	74	64	-	6	-	84	70	-	5	7	-11,9	-8,6	-	X	X
35 - 45	144	107	-	11	5	175	139	1	9	7	-17,7	-23,0	X	X	X
männlich	88	59	-	7	3	118	87	1	8	4	-25,4	-32,2	X	X	X
weiblich	56	48	-	4	2	57	52	-	1	3	-1,8	-7,7	-	X	X
45 - 55	182	124	2	15	10	208	149	-	23	7	-12,5	-16,8	X	-34,8	X
männlich	118	76	2	10	3	118	76	-	12	4	-	-	X	-16,7	X
weiblich	64	48	-	5	7	90	73	-	11	3	-28,9	-34,2	-	X	X
55 - 65	182	129	2	26	8	186	138	1	16	9	-2,2	-6,5	X	62,5	X
männlich	115	76	2	19	3	125	93	1	8	4	-8,0	-18,3	X	X	X
weiblich	67	53	-	7	5	61	45	-	8	5	9,8	17,8	-	X	-
65 und mehr	157	102	-	26	22	174	119	-	29	25	-9,8	-14,3	-	-10,3	-12,0
männlich	111	80	-	16	9	120	94	-	16	10	-7,5	-14,9	-	-	X
weiblich	46	22	-	10	13	54	25	-	13	15	-14,8	-12,0	-	-23,1	-13,3
Zusammen	1 006	678	5	133	78	1 124	806	7	121	86	-10,5	-15,9	X	9,9	-9,3
männlich	650	416	5	93	40	728	509	7	75	43	-10,7	-18,3	X	24,0	-7,0
weiblich	356	262	-	40	38	396	297	-	46	43	-10,1	-11,8	-	-13,0	-11,6
Ohne Angabe	40	20	-	5	1	38	22	-	5	2	5,3	-9,1	-	-	X
<b>Insgesamt</b>	<b>1 046</b>	<b>698</b>	<b>5</b>	<b>138</b>	<b>79</b>	<b>1 162</b>	<b>828</b>	<b>7</b>	<b>126</b>	<b>88</b>	<b>-10,0</b>	<b>-15,7</b>	<b>X</b>	<b>9,5</b>	<b>-10,2</b>

<sup>1</sup> einschl. drei- und schweren vierradrigen Kraftfahrzeugen<sup>2</sup> einschl. Pedelecs<sup>3</sup> einschl. Fußgänger mit Sport- und Spielgerät



## nach Art der Verkehrsbeteiligung, Altersgruppen und Geschlecht

Ins- gesamt	Darunter				Ins- gesamt	Darunter				Zu- bzw. Abnahme (-)				Im Alter von ... bis unter ... Jahren	Geschlecht	
	Fahrer von			Fuß- gänger		Fahrer von			Fuß- gänger	ins- gesamt	Fahrer von					Fuß- gänger
	Per- sonen- kraft- wagen	Kraft- rädern mit amtl. Kennz. <sup>1</sup>	Fahr- rädern <sup>2</sup>			Per- sonen- kraft- wagen	Kraft- rädern mit amtl. Kennz. <sup>1</sup>	Fahr- rädern <sup>2</sup>			Per- sonen- kraft- wagen	Kraft- rädern mit amtl. Kennz. <sup>1</sup>	Fahr- rädern <sup>2</sup>			
Anzahl										%						
<b>Januar - Dezember 2018</b>					<b>Januar - Dezember 2017</b>											
420	1	-	258	159	435	1	-	242	191	-3,4	-	-	6,6	-16,8	unter 15	
281	1	-	190	89	284	-	-	179	104	-1,1	X	-	6,1	-14,4	männlich	
139	-	-	68	70	151	1	-	63	87	-7,9	X	-	7,9	-19,5	weiblich	
467	6	140	132	37	452	9	170	123	35	3,3	X	-17,6	7,3	5,7	15 - 18	
341	5	115	90	17	345	8	141	83	23	-1,2	X	-18,4	8,4	-26,1	männlich	
126	1	25	42	20	107	1	29	40	12	17,8	-	-13,8	5,0	66,7	weiblich	
765	532	52	97	26	743	528	35	112	27	3,0	0,8	48,6	-13,4	-3,7	18 - 21	
493	314	48	74	9	463	308	27	77	14	6,5	1,9	77,8	-3,9	X	männlich	
272	218	4	23	17	280	220	8	35	13	-2,9	-0,9	X	-34,3	30,8	weiblich	
764	518	31	110	31	821	584	24	117	29	-6,9	-11,3	29,2	-6,0	6,9	21 - 25	
499	313	31	69	17	503	328	22	74	17	-0,8	-4,6	40,9	-6,8	-	männlich	
265	205	-	41	14	318	256	2	43	12	-16,7	-19,9	X	-4,7	16,7	weiblich	
2 633	1 861	105	340	72	2 840	2 055	89	320	79	-7,3	-9,4	18,0	6,3	-8,9	25 - 35	
1 625	1 031	96	235	40	1 755	1 141	81	206	55	-7,4	-9,6	18,5	14,1	-27,3	männlich	
1 008	830	9	105	32	1 085	914	8	114	24	-7,1	-9,2	X	-7,9	33,3	weiblich	
2 249	1 546	94	244	57	2 302	1 605	77	206	62	-2,3	-3,7	22,1	18,4	-8,1	35 - 45	
1 421	843	92	165	31	1 466	904	71	135	36	-3,1	-6,7	29,6	22,2	-13,9	männlich	
826	701	2	79	26	836	701	6	71	26	-1,2	-	X	11,3	-	weiblich	
2 536	1 642	115	275	70	2 707	1 732	117	304	91	-6,3	-5,2	-1,7	-9,5	-23,1	45 - 55	
1 667	943	111	178	31	1 740	987	106	172	47	-4,2	-4,5	4,7	3,5	-34,0	männlich	
869	699	4	97	39	967	745	11	132	44	-10,1	-6,2	X	-26,5	-11,4	weiblich	
2 526	1 665	102	297	86	2 320	1 568	66	259	88	8,9	6,2	54,5	14,7	-2,3	55 - 65	
1 647	998	96	162	44	1 572	1 002	62	148	42	4,8	-0,4	54,8	9,5	4,8	männlich	
879	667	6	135	42	748	566	4	111	46	17,5	17,8	X	21,6	-8,7	weiblich	
2 225	1 474	30	467	174	2 267	1 530	40	432	184	-1,9	-3,7	-25,0	8,1	-5,4	65 und mehr	
1 520	1 103	30	246	66	1 571	1 161	39	232	68	-3,2	-5,0	-23,1	6,0	-2,9	männlich	
705	371	-	221	108	696	369	1	200	116	1,3	0,5	X	10,5	-6,9	weiblich	
14 585	9 245	669	2 220	712	14 887	9 612	618	2 115	786	-2,0	-3,8	8,3	5,0	-9,4	Zusammen	
9 494	5 551	619	1 409	344	9 699	5 839	549	1 306	406	-2,1	-4,9	12,8	7,9	-15,3	männlich	
5 089	3 692	50	811	368	5 188	3 773	69	809	380	-1,9	-2,1	-27,5	0,2	-3,2	weiblich	
481	273	5	69	12	426	236	7	76	14	12,9	15,7	X	-9,2	-14,3	Ohne Angabe	
<b>15 066</b>	<b>9 518</b>	<b>674</b>	<b>2 289</b>	<b>724</b>	<b>15 313</b>	<b>9 848</b>	<b>625</b>	<b>2 191</b>	<b>800</b>	<b>-1,6</b>	<b>-3,4</b>	<b>7,8</b>	<b>4,5</b>	<b>-9,5</b>	<b>Insgesamt</b>	

<sup>1</sup> einschl. drei- und schweren vierradrigen Kraftfahrzeugen<sup>2</sup> einschl. Pedelecs<sup>3</sup> einschl. Fußgänger mit Sport- und Spielgerät

**16. An Straßenverkehrsunfällen beteiligte Fahrzeugführer und Fußgänger als Hauptverursacher nach Art der Verkehrsbeteiligung**

Art der Verkehrsbeteiligung Ortslage	Unfälle mit Personenschaden	Verunglückte			Schwerw. Unfälle mit Sachschaden (i. e. S.)	Unfälle mit Personenschaden	Verunglückte			Schwerw. Unfälle mit Sachschaden (i. e. S.)
		Getötete	Schwer-	Leicht-			Getötete	Schwer-	Leicht-	
verletzte			verletzte							
		Dezember 2018				Dezember 2017				
Fahrer von										
Kraftfahrzeugen mit Versicherungskennzeichen <sup>1</sup>	5	-	2	4	-	7	-	2	5	-
innerorts	3	-	1	3	-	6	-	2	4	-
außerorts	2	-	1	1	-	1	-	-	1	-
Kraftfahrzeugen mit amtlichen Kennzeichen <sup>2</sup>	1	-	1	-	1	5	-	-	5	1
innerorts	-	-	-	-	-	5	-	-	5	1
außerorts	1	-	1	-	1	-	-	-	-	-
Personenkraftwagen	411	5	116	418	127	498	10	131	528	165
innerorts	248	3	49	253	75	302	3	62	312	80
außerorts	163	2	67	165	52	196	7	69	216	85
darunter										
18 bis unter 25 Jahre	57	-	15	66	23	67	1	12	84	23
innerorts	28	-	5	37	13	31	1	10	32	10
außerorts	29	-	10	29	10	36	-	2	52	13
Wohnmobilen	-	-	-	-	-	-	-	-	-	-
innerorts	-	-	-	-	-	-	-	-	-	-
außerorts	-	-	-	-	-	-	-	-	-	-
Bussen	3	-	1	2	1	1	-	-	1	-
innerorts	1	-	-	1	1	1	-	-	1	-
außerorts	2	-	1	1	-	-	-	-	-	-
Güterkraftfahrzeugen	38	3	14	30	8	47	1	9	49	13
innerorts	25	1	6	21	3	19	-	1	18	6
außerorts	13	2	8	9	5	28	1	8	31	7
Landwirtschaftlichen Zugmaschinen	1	-	-	1	-	-	-	-	-	-
innerorts	1	-	-	1	-	-	-	-	-	-
außerorts	-	-	-	-	-	-	-	-	-	-
Übrigen Kraftfahrzeugen	-	-	-	-	-	4	-	-	4	1
innerorts	-	-	-	-	-	2	-	-	2	-
außerorts	-	-	-	-	-	2	-	-	2	1
<b>Kraftfahrzeugen zusammen</b>	<b>459</b>	<b>8</b>	<b>134</b>	<b>455</b>	<b>137</b>	<b>562</b>	<b>11</b>	<b>142</b>	<b>592</b>	<b>180</b>
<b>innerorts</b>	<b>278</b>	<b>4</b>	<b>56</b>	<b>279</b>	<b>79</b>	<b>335</b>	<b>3</b>	<b>65</b>	<b>342</b>	<b>87</b>
<b>außerorts</b>	<b>181</b>	<b>4</b>	<b>78</b>	<b>176</b>	<b>58</b>	<b>227</b>	<b>8</b>	<b>77</b>	<b>250</b>	<b>93</b>

<sup>1</sup> einschl. S-Pedelecs- und drei- und leichten vierrädrigen Kfz

<sup>2</sup> einschl. drei- und schweren vierrädrigen Kfz

<sup>3</sup> einschl. Pedelecs

<sup>4</sup> einschl. Fußgänger mit Sport- und Spielgerät

**Noch : 16. An Straßenverkehrsunfällen beteiligte Fahrzeugführer und Fußgänger als Hauptverursacher  
nach Art der Verkehrsbeteiligung**

Art der Verkehrsbeteiligung  Ortslage	Unfälle mit Personen- schaden	Verunglückte			Schwerw. Unfälle mit Sach- schaden (i. e. S.)	Unfälle mit Personen- schaden	Verunglückte			Schwerw. Unfälle mit Sach- schaden (i. e. S.)
		Getötete	Schwer- verletzte	Leicht- verletzte			Getötete	Schwer- verletzte	Leicht- verletzte	
Dezember 2018					Dezember 2017					
Fahrer von										
Fahrrädern <sup>3</sup>	53	1	10	45	-	48	-	15	35	1
innerorts	49	1	7	44	-	47	-	15	34	1
außerorts	4	-	3	1	-	1	-	-	1	-
darunter										
unter 15 Jahren	6	-	2	4	-	2	-	-	2	-
innerorts	6	-	2	4	-	2	-	-	2	-
außerorts	-	-	-	-	-	-	-	-	-	-
anderen Fahrzeugen	13	-	2	11	1	4	-	1	3	-
innerorts	10	-	1	9	-	1	-	1	-	-
außerorts	3	-	1	2	1	3	-	-	3	-
Fußgänger <sup>4</sup>	22	1	6	17	-	13	1	2	12	-
innerorts	20	1	6	15	-	13	1	2	12	-
außerorts	2	-	-	2	-	-	-	-	-	-
darunter										
unter 15 Jahren	9	-	3	7	-	5	-	1	5	-
innerorts	9	-	3	7	-	5	-	1	5	-
außerorts	-	-	-	-	-	-	-	-	-	-
65 Jahre und mehr	2	-	1	2	-	2	-	1	1	-
innerorts	2	-	1	2	-	2	-	1	1	-
außerorts	-	-	-	-	-	-	-	-	-	-
Andere Personen	1	-	1	-	-	-	-	-	-	1
innerorts	1	-	1	-	-	-	-	-	-	-
außerorts	-	-	-	-	-	-	-	-	-	1
<b>Insgesamt</b>	<b>548</b>	<b>10</b>	<b>153</b>	<b>528</b>	<b>138</b>	<b>627</b>	<b>12</b>	<b>160</b>	<b>642</b>	<b>182</b>
<b>innerorts</b>	<b>358</b>	<b>6</b>	<b>71</b>	<b>347</b>	<b>79</b>	<b>396</b>	<b>4</b>	<b>83</b>	<b>388</b>	<b>88</b>
<b>außerorts</b>	<b>190</b>	<b>4</b>	<b>82</b>	<b>181</b>	<b>59</b>	<b>231</b>	<b>8</b>	<b>77</b>	<b>254</b>	<b>94</b>
darunter										
unter 15 Jahren	15	-	5	11	-	7	-	1	7	-
innerorts	15	-	5	11	-	7	-	1	7	-
außerorts	-	-	-	-	-	-	-	-	-	-
65 Jahre und mehr	87	3	37	80	11	90	1	33	79	24
innerorts	56	2	18	41	11	69	1	21	57	14
außerorts	31	1	19	39	-	21	-	12	22	10

<sup>1</sup> einschl. S-Pedelecs- und drei- und leichten vierradrigen Kfz

<sup>2</sup> einschl. drei- und schweren vierradrigen Kfz

<sup>3</sup> einschl. Pedelecs

<sup>4</sup> einschl. Fußgänger mit Sport- und Spielgerät

**Noch : 16. An Straßenverkehrsunfällen beteiligte Fahrzeugführer und Fußgänger als Hauptverursacher  
nach Art der Verkehrsbeteiligung**

Art der Verkehrsbeteiligung  Ortslage	Unfälle mit Personen- schaden	Verunglückte			Schwerw. Unfälle mit Sach- schaden (i. e. S.)	Unfälle mit Personen- schaden	Verunglückte			Schwerw. Unfälle mit Sach- schaden (i. e. S.)
		Getötete	Schwer- verletzte	Leicht- verletzte			Getötete	Schwer- verletzte	Leicht- verletzte	
Januar - Dezember 2018					Januar - Dezember 2017					
Fahrer von										
Krafträdern mit Ver- sicherungskennzeichen <sup>1</sup>	175	3	55	141	1	145	2	47	115	3
innerorts	134	2	35	113	-	107	1	30	88	2
außerorts	41	1	20	28	1	38	1	17	27	1
Krafträdern mit amtl. Kennzeichen <sup>2</sup>	400	18	183	265	4	353	7	155	237	6
innerorts	170	3	51	134	1	162	4	47	129	3
außerorts	230	15	132	131	3	191	3	108	108	3
Personenkraftwagen	5 495	82	1 571	5 892	1 162	5 673	75	1 656	5 970	1 330
innerorts	3 486	17	621	3 682	657	3 642	12	696	3 836	695
außerorts	2 009	65	950	2 210	505	2 031	63	960	2 134	635
darunter										
18 bis unter 25 Jahre	708	14	216	808	152	766	8	232	832	184
innerorts	381	3	78	448	82	424	1	88	470	89
außerorts	327	11	138	360	70	342	7	144	362	95
Wohnmobilen	6	-	2	5	-	5	1	4	5	2
innerorts	2	-	1	1	-	-	-	-	-	1
außerorts	4	-	1	4	-	5	1	4	5	1
Bussen	32	-	9	41	3	34	-	9	34	4
innerorts	21	-	4	18	3	28	-	7	26	3
außerorts	11	-	5	23	-	6	-	2	8	1
Güterkraftfahrzeugen	631	20	164	644	160	663	24	225	649	173
innerorts	319	5	50	339	52	311	5	59	308	50
außerorts	312	15	114	305	108	352	19	166	341	123
Landwirtschaftlichen Zugmaschinen	40	2	7	38	7	33	1	9	31	9
innerorts	16	-	2	14	3	10	-	3	9	7
außerorts	24	2	5	24	4	23	1	6	22	2
Übrigen										
Kraftfahrzeugen	29	-	13	30	4	25	-	3	31	6
innerorts	20	-	5	19	3	17	-	-	24	3
außerorts	9	-	8	11	1	8	-	3	7	3
<b>Kraftfahrzeugen zusammen</b>	<b>6 808</b>	<b>125</b>	<b>2 004</b>	<b>7 056</b>	<b>1 341</b>	<b>6 931</b>	<b>110</b>	<b>2 108</b>	<b>7 072</b>	<b>1 533</b>
<b>innerorts</b>	<b>4 168</b>	<b>27</b>	<b>769</b>	<b>4 320</b>	<b>719</b>	<b>4 277</b>	<b>22</b>	<b>842</b>	<b>4 420</b>	<b>764</b>
<b>außerorts</b>	<b>2 640</b>	<b>98</b>	<b>1 235</b>	<b>2 736</b>	<b>622</b>	<b>2 654</b>	<b>88</b>	<b>1 266</b>	<b>2 652</b>	<b>769</b>

<sup>1</sup> einschl. S-Pedelecs- und drei- und leichten vierradrigen Kfz

<sup>2</sup> einschl. drei- und schweren vierradrigen Kfz

<sup>3</sup> einschl. Pedelecs

<sup>4</sup> einschl. Fußgänger mit Sport- und Spielgerät

**Noch : 16. An Straßenverkehrsunfällen beteiligte Fahrzeugführer und Fußgänger als Hauptverursacher  
nach Art der Verkehrsbeteiligung**

Art der Verkehrsbeteiligung  Ortslage	Unfälle mit Personen- schaden	Verunglückte			Schwerw. Unfälle mit Sach- schaden (i. e. S.)	Unfälle mit Personen- schaden	Verunglückte			Schwerw. Unfälle mit Sach- schaden (i. e. S.)
		Getötete	Schwer- verletzte	Leicht- verletzte			Getötete	Schwer- verletzte	Leicht- verletzte	
Januar - Dezember 2018					Januar - Dezember 2017					
Fahrer von										
Fahrrädern <sup>3</sup>	885	10	242	715	2	862	16	220	704	3
innerorts	810	8	202	676	2	797	11	192	665	3
außerorts	75	2	40	39	-	65	5	28	39	-
darunter										
unter 15 Jahren	118	1	21	110	-	122	1	20	112	-
innerorts	113	1	20	106	-	118	-	20	109	-
außerorts	5	-	1	4	-	4	1	-	3	-
anderen Fahrzeugen	88	2	16	83	17	56	1	20	49	14
innerorts	63	1	5	63	7	36	-	13	32	7
außerorts	25	1	11	20	10	20	1	7	17	7
Fußgänger <sup>4</sup>	162	3	53	122	2	194	5	75	142	-
innerorts	156	2	51	118	2	185	2	72	136	-
außerorts	6	1	2	4	-	9	3	3	6	-
darunter										
unter 15 Jahren	63	-	22	44	-	70	-	28	51	-
innerorts	63	-	22	44	-	69	-	28	50	-
außerorts	-	-	-	-	-	1	-	-	1	-
65 Jahre und mehr	22	-	11	14	-	34	1	17	21	-
innerorts	21	-	10	13	-	32	-	16	20	-
außerorts	1	-	1	1	-	2	1	1	1	-
Andere Personen	12	-	3	9	1	12	-	5	8	1
innerorts	10	-	3	7	1	5	-	3	2	-
außerorts	2	-	-	2	-	7	-	2	6	1
<b>Insgesamt</b>	<b>7 955</b>	<b>140</b>	<b>2 318</b>	<b>7 985</b>	<b>1 363</b>	<b>8 055</b>	<b>132</b>	<b>2 428</b>	<b>7 975</b>	<b>1 551</b>
<b>innerorts</b>	<b>5 207</b>	<b>38</b>	<b>1 030</b>	<b>5 184</b>	<b>731</b>	<b>5 300</b>	<b>35</b>	<b>1 122</b>	<b>5 255</b>	<b>774</b>
<b>außerorts</b>	<b>2 748</b>	<b>102</b>	<b>1 288</b>	<b>2 801</b>	<b>632</b>	<b>2 755</b>	<b>97</b>	<b>1 306</b>	<b>2 720</b>	<b>777</b>
darunter										
unter 15 Jahren	182	1	44	155	1	193	1	48	164	-
innerorts	176	1	42	150	1	188	-	48	160	-
außerorts	6	-	2	5	-	5	1	-	4	-
65 Jahre und mehr	1 254	27	429	1 252	171	1 293	36	460	1 244	188
innerorts	878	10	211	843	119	921	15	233	870	111
außerorts	376	17	218	409	52	372	21	227	374	77

<sup>1</sup> einschl. S-Pedelecs- und drei- und leichten vierradrigen Kfz

<sup>2</sup> einschl. drei- und schweren vierradrigen Kfz

<sup>3</sup> einschl. Pedelecs

<sup>4</sup> einschl. Fußgänger mit Sport- und Spielgerät

## 17. Ursachen von Straßenverkehrsunfällen mit Personenschaden

Ursache	Ins- gesamt	Darunter			Ins- gesamt	Darunter			Zu- bzw. Abnahme (-)			
		Per- sonen- kraft- wagen	Kraft- rädern mit amtl. Kennz. <sup>1</sup>	Fahr- rädern <sup>2</sup>		Per- sonen- kraft- wagen	Kraft- rädern mit amtl. Kennz. <sup>1</sup>	Fahr- rädern <sup>2</sup>	ins- gesamt	Per- sonen- kraft- wagen	Kraft- rädern mit amtl. Kennz. <sup>1</sup>	Fahr- rädern <sup>2</sup>
					Dezember 2018		Dezember 2017					
<b>Insgesamt</b>	<b>645</b>	<b>495</b>	<b>1</b>	<b>79</b>	<b>735</b>	<b>580</b>	<b>5</b>	<b>73</b>	<b>-12,2</b>	<b>-14,7</b>	<b>X</b>	<b>8,2</b>
Verkehrstüchtigkeit	48	33	-	12	44	29	-	7	9,1	13,8	-	X
darunter												
Alkoholeinfluss	30	19	-	9	29	19	-	6	3,4	-	-	X
Einfluss anderer berauschender Mittel (z. B. Drogen, Rauschgift)	5	4	-	1	4	4	-	-	X	-	-	X
Straßenbenutzung	65	41	-	17	52	25	-	22	25,0	64,0	-	-22,7
Geschwindigkeit	85	74	1	2	128	113	2	3	-33,6	-34,5	X	X
Abstand	72	63	-	2	87	79	2	-	-17,2	-20,3	X	X
Überholen	16	13	-	1	29	26	-	1	-44,8	-50,0	-	-
Vorbeifahren	2	2	-	-	1	1	-	-	X	X	-	-
Nebeneinanderfahren	10	7	-	1	8	5	-	-	X	X	-	X
Vorfahrt, Vorrang	121	102	-	8	128	114	-	8	-5,5	-10,5	-	-
Abbiegen, Wenden, Rück- wärtsfahren, Ein- und Anfahren	108	80	-	15	96	74	1	9	12,5	8,1	X	X
Falsches Verhalten gegenüber Fußgängern	31	23	-	1	51	42	-	2	-39,2	-45,2	-	X
darunter												
an Überwegen, Furten	9	8	-	-	9	8	-	-	-	-	-	-
Ruhender Verkehr, Verkehrssicherung	5	5	-	-	4	4	-	-	X	X	-	-
Nichtbeachten der Be- leuchtungsvorschriften	-	-	-	-	-	-	-	-	-	-	-	-
Ladung, Besetzung	-	-	-	-	2	-	-	-	X	-	-	-
Andere Fehler beim Fahrzeugführer	82	52	-	20	105	68	-	21	-21,9	-23,5	-	-4,8

<sup>1</sup> einschl. drei- und schweren vierrädrigen Kraftfahrzeugen<sup>2</sup> einschl. Pedelecs

## - Fehlverhalten der Fahrzeugführer

Ins- gesamt	Darunter			Ins- gesamt	Darunter			Zu- bzw. Abnahme (-)				Ursache
	Per- sonen- kraft- wagen	Kraft- rädern mit amtl. Kennz. <sup>1</sup>	Fahr- rädern <sup>2</sup>		Per- sonen- kraft- wagen	Kraft- rädern mit amtl. Kennz. <sup>1</sup>	Fahr- rädern <sup>2</sup>	ins- gesamt	Per- sonen- kraft- wagen	Kraft- rädern mit amtl. Kennz. <sup>1</sup>	Fahr- rädern <sup>2</sup>	
Anzahl								%				
Januar - Dezember 2018				Januar - Dezember 2017								
<b>9 596</b>	<b>6 593</b>	<b>489</b>	<b>1 321</b>	<b>9 717</b>	<b>6 815</b>	<b>445</b>	<b>1 281</b>	<b>-1,2</b>	<b>-3,3</b>	<b>9,9</b>	<b>3,1</b>	<b>Insgesamt</b>
683	446	16	155	647	429	15	136	5,6	4,0	6,7	14,0	Verkehrstüchtigkeit
407	233	13	135	401	243	10	120	1,5	-4,1	30,0	12,5	darunter Alkoholeinfluss
82	63	2	8	46	32	4	7	78,3	96,9	X	X	Einfluss anderer berauschender Mittel (z. B. Drogen, Rauschgift)
842	357	54	342	867	387	62	346	-2,9	-7,8	-12,9	-1,2	Straßenbenutzung
1 261	893	168	55	1 423	1 065	148	37	-11,4	-16,2	13,5	48,6	Geschwindigkeit
1 366	1 047	73	39	1 317	1 038	52	27	3,7	0,9	40,4	44,4	Abstand
349	235	37	22	373	268	37	26	-6,4	-12,3	-	-15,4	Überholen
16	12	-	-	19	12	-	4	-15,8	-	-	X	Vorbeifahren
139	87	3	2	142	92	3	3	-2,1	-5,4	-	X	Nebeneinanderfahren
1 628	1 328	15	137	1 571	1 289	13	131	3,6	3,0	15,4	4,6	Vorrang, Vorfahrt
1 464	1 098	18	188	1 483	1 098	19	203	-1,3	-	-5,3	-7,4	Abbiegen, Wenden, Rück- wärtsfahren, Ein- und Anfahren
343	263	5	35	340	270	6	30	0,9	-2,6	X	16,7	Falsches Verhalten gegenüber Fußgängern
54	43	1	3	66	54	1	2	-18,2	-20,4	-	X	darunter an Überwegen, Furten
82	73	-	-	77	72	-	-	6,5	1,4	-	-	Ruhender Verkehr Verkehrssicherung
4	-	-	3	8	1	-	7	X	X	-	X	Nichtbeachten der Be- leuchtungsvorschriften
15	8	-	2	10	3	-	-	50,0	X	-	X	Ladung, Besetzung
1 404	746	100	341	1 440	791	90	331	-2,5	-5,7	11,1	3,0	Andere Fehler beim Fahrzeugführer

<sup>1</sup> einschl. drei- und schweren vierrädigen Kraftfahrzeugen<sup>2</sup> einschl. Pedelecs

## 18. Straßenverkehrsunfälle und Verunglückte nach Unfallursachen

Ursache <sup>1</sup>	Unfälle mit Personenschaden	Verunglückte			Schwerw. Unfälle mit Sachschaden (i. e. S.)	Unfälle mit Personenschaden	Verunglückte			Schwerw. Unfälle mit Sachschaden (i. e. S.)
		Getötete	Schwer-	Leicht-			Getötete	Schwer-	Leicht-	
			verletzte					verletzte		
		<b>Dezember 2018</b>				<b>Dezember 2017</b>				
		<b>Fehlverhalten der Fahrzeugführer</b>								
Alkoholeinfluss	29	-	6	27	37	29	-	14	22	27
Einfluss anderer berauschender Mittel	5	-	-	7	5	4	1	5	1	4
Übermüdung	3	-	2	2	1	6	-	3	3	7
Sonstige körperliche und geistige Mängel	10	2	2	7	-	5	-	2	3	-
Falschfahrt auf Straßen mit nach Fahrtrichtung getrennten Fahrbahnen (Falschfahrer)	3	-	4	3	-	-	-	-	-	-
Benutzung d. Fahrbahn entgegen d. vorgeschriebenen Fahrtrichtung in anderen Fällen (Einbahnstraße)	4	-	1	3	-	1	-	-	1	1
Verbotswidrige Benutzung d. Fahrbahn oder anderer Straßenteile (z. B. Gehweg, Radweg)	17	1	1	17	2	20	1	4	19	1
Verstoß gegen das Rechtsfahrgebot	41	3	15	31	9	30	2	12	28	7
Nicht angepasste Geschwindigkeit m. gleichzeit. Überschreiten der zulässigen Höchstgeschw. in anderen Fällen	1	-	1	-	-	3	-	-	4	-
Ungenügender Sicherheitsabstand	84	2	31	71	51	125	3	37	151	61
Starkes Bremsen des Vorausfahrenden ohne zwingenden Grund	70	-	8	82	4	84	-	13	108	8
Unzulässiges Rechtsüberholen	2	-	2	4	2	2	-	-	4	-
Überholen trotz Gegenverkehrs	-	-	-	-	2	-	-	-	-	-
Überholen trotz unklarer Verkehrslage	3	-	1	4	1	6	-	6	2	2
Überholen trotz unzureich. Sichtverhältnisse	4	-	1	5	-	5	-	1	7	2
Überholen ohne Beachtung des nachfolgenden Verkehrs und/oder ohne rechtzeitige und deutliche Ankündigung des Ausscherens	-	-	-	-	-	-	-	-	-	-
Fehler beim Wiedereinordnen nach rechts	1	-	1	1	-	4	-	1	3	1
Sonstige Fehler beim Überholen	-	-	-	-	1	7	1	1	9	3
Fehler beim Überholtwerden	7	-	-	11	1	7	-	1	8	1
Nichtbeachten des Vorranges entgegenkomm. Fahrzeuge beim Vorbeifahren an haltenden Fahrzeugen, Absperrungen, Hindernissen	1	-	-	1	-	1	-	-	1	1
Nichtbeachten des nachfolg. Verkehrs beim Vorbeifahren an haltenden Fahrzeugen, Absperrung, Hindernissen und/oder ohne rechtzeitig. u. deutl. Ankündig. d. Ausscherens	-	-	-	-	-	-	-	-	-	-
Nebeneinanderfahren, fehlerhaftes Wechseln des Fahrstreifens oder Nichtbeachten des Reißverschlussverfahrens	10	-	4	9	2	8	-	1	9	7
Nichtbeachten der Regel "rechts vor links"	7	-	1	6	3	6	-	-	6	8
Nichtbeachten der Vorfahrt regelnd. Verkehrsz.	89	2	27	93	22	99	-	25	111	33
Nichtbeachten der Vorfahrt d. durchgeh. Verkehrs auf Autobahnen oder Kraffahrtstraßen	2	-	-	2	-	3	-	1	5	3
Nichtbeachten der Vorfahrt durch Fahrzeuge, die aus Feld- und Waldwegen kommen	2	-	-	2	-	1	-	-	1	-
Nichtbeachten der Verkehrsregelung durch Polizeibeamte oder Lichtzeichen	15	-	9	13	2	15	-	7	21	7

<sup>1</sup> Die Tabelle enthält Mehrfachzählungen, weil bei einem Unfall bis zu acht Ursachen eingetragen werden.



**Noch: 18. Straßenverkehrsunfälle und Verunglückte nach Unfallursachen**

Ursache <sup>1</sup>	Unfälle mit Personenschaden	Verunglückte			Schwerw. Unfälle mit Sachschaden (i. e. S.)	Unfälle mit Personenschaden	Verunglückte			Schwerw. Unfälle mit Sachschaden (i. e. S.)
		Getötete	Schwer-	Leicht-			Getötete	Schwer-	Leicht-	
			verletzte					verletzte		
		<b>Dezember 2018</b>				<b>Dezember 2017</b>				
		<b>noch Fehlverhalten der Fahrzeugführer</b>								
Nichtbeachten des Vorranges entgegenkommender Fahrzeuge	5	-	3	6	2	3	-	2	2	1
Nichtbeachten des Vorranges von Schienenfahrzeugen an Bahnübergängen	1	-	-	1	-	1	-	-	1	-
Fehler beim Abbiegen nach rechts	10	1	6	11	4	15	-	3	12	3
Fehler beim Abbiegen nach links	44	-	11	48	14	32	-	8	33	15
Fehler beim Wenden oder Rückwärtsfahren	18	-	3	18	3	19	-	3	16	1
Fehler beim Einfahren in den fließend. Verkehr	36	1	10	34	2	30	-	5	28	3
Falsches Verhalten gegenüber Fußgängern an Fußgängerüberwegen	5	-	1	5	-	5	-	3	2	-
an Fußgängerfurten	4	-	-	5	-	4	-	-	4	-
beim Abbiegen an Haltestellen	5	-	2	3	-	9	1	1	7	-
an anderen Stellen	16	1	1	14	-	30	1	4	25	-
Unzulässiges Halten oder Parken	-	-	-	-	-	-	-	-	-	-
Mangelnde Sicherung haltender o. liegendebl. Fahrzeuge u. von Unfallstellen sowie Schulbussen, bei denen Kinder ein-/aussteigen	4	-	-	4	-	1	-	1	-	-
Verkehrswidriges Verhalten beim Ein- o. Aussteigen, Be- oder Entladen	1	-	-	1	-	3	-	-	3	-
Nichtbeachten der Beleuchtungsvorschriften	-	-	-	-	-	-	-	-	-	-
Überladung, Überbesetzung	-	-	-	-	-	-	-	-	-	-
Unzureichend gesicherte Ladung oder Fahrzeugzubehörteile	-	-	-	-	-	2	-	-	2	-
Andere Fehler beim Fahrzeugführer	80	4	23	66	31	105	3	30	95	34
		<b>Technische Mängel, Wartungsmängel</b>								
Beleuchtung	1	-	1	-	-	-	-	-	-	1
Bereifung	1	-	1	-	-	-	-	-	-	1
Bremsen	-	-	-	-	-	-	-	-	-	-
Lenkung	-	-	-	-	-	-	-	-	-	-
Zugvorrichtung	-	-	-	-	1	-	-	-	-	-
andere Mängel	1	-	-	1	-	-	-	-	-	-
		<b>Fehlverhalten der Fußgänger</b>								
Alkoholeinfluss	2	-	-	2	-	-	-	-	-	-
Einfluss anderer berauschender Mittel	-	-	-	-	-	-	-	-	-	-
Übermüdung	-	-	-	-	-	-	-	-	-	-
Sonstige körperliche und geistige Mängel	-	-	-	-	-	-	-	-	-	-
Falsches Verhalten bei Überschreiten der Fahrbahn an Stellen, an denen der Fußgängerverkehr durch Polizeibeamte o. Lichtzei. gereg. war auf Fußgängerüberwegen ohne Verkehrsreg. durch Polizeibeamte oder Lichtzeichen	2	-	1	1	-	3	-	-	3	-
	-	-	-	-	-	-	-	-	-	-

<sup>1</sup> Die Tabelle enthält Mehrfachzählungen, weil bei einem Unfall bis zu acht Ursachen eingetragen werden.



## Noch: 18. Straßenverkehrsunfälle und Verunglückte nach Unfallursachen

Ursache <sup>1</sup>	Unfälle mit Personenschaden	Verunglückte			Schwerw. Unfälle mit Sachschaden (i. e. S.)	Unfälle mit Personenschaden	Verunglückte			Schwerw. Unfälle mit Sachschaden (i. e. S.)
		Getötete	Schwer-	Leicht-			Getötete	Schwer-	Leicht-	
			verletzte					verletzte		
		<b>Januar - Dezember 2018</b>				<b>Januar - Dezember 2017</b>				
		<b>Fehlverhalten der Fahrzeugführer</b>								
Alkoholeinfluss	402	10	146	353	231	400	5	171	336	233
Einfluss anderer berauschender Mittel	81	8	37	84	30	46	1	19	41	28
Übermüdung	73	2	42	81	39	63	-	35	57	46
Sonstige körperliche und geistige Mängel	121	2	45	110	10	137	2	65	109	7
Falschfahrt auf Straßen mit nach Fahrtrichtung getrennten Fahrbahnen (Falschfahrer)	11	2	10	23	3	4	1	3	5	2
Benutzung d. Fahrbahn entgegen d. vorgeschriebenen Fahrtrichtung in anderen Fällen (Einbahnstraße)	36	-	8	31	-	44	-	9	39	2
Verbotswidrige Benutzung d. Fahrbahn oder anderer Straßenteile (z. B. Gehweg, Radweg)	346	4	88	302	13	380	5	100	329	21
Verstoß gegen das Rechtsfahrgebot	435	30	187	430	79	423	15	165	400	75
Nicht angepasste Geschwindigkeit m. gleichzeit. Überschreiten der zulässigen Höchstgeschw. in anderen Fällen	17	1	5	14	3	13	-	2	19	6
Ungenügender Sicherheitsabstand	1 234	49	496	1 102	418	1 403	36	578	1 376	478
Starkes Bremsen des Vorausfahrenden ohne zwingenden Grund	1 325	7	274	1 619	109	1 287	13	269	1 607	127
Unzulässiges Rechtsüberholen	28	-	8	34	6	23	-	3	26	8
Überholen trotz Gegenverkehrs	10	-	2	13	6	20	-	2	22	2
Überholen trotz unklarer Verkehrslage	57	5	37	55	9	62	4	38	58	14
Überholen trotz unzureich. Sichtverhältnisse	66	-	22	62	22	76	1	29	74	16
Überholen ohne Beachtung des nachfolgenden Verkehrs und/oder ohne rechtzeitige und deutliche Ankündigung des Ausscherens	5	-	2	4	-	7	-	6	4	-
Fehler beim Wiedereinordnen nach rechts	51	2	24	47	17	45	2	17	41	15
Sonstige Fehler beim Überholen	48	1	23	36	6	54	1	19	47	10
Fehler beim Überholtwerden	95	2	22	98	15	91	3	28	81	13
Nichtbeachten des Vorranges entgegenkomm. Fahrzeuge beim Vorbeifahren an haltenden Fahrzeugen, Absperrungen, Hindernissen	17	-	5	17	4	17	-	5	17	6
Nichtbeachten des nachfolg. Verkehrs beim Vorbeifahren an haltenden Fahrzeugen, Absperrung, Hindernissen und/oder ohne rechtzeitig. u. deutl. Ankündig. d. Ausscherens	11	-	3	13	1	15	1	3	16	4
Nebeneinanderfahren, fehlerhaftes Wechseln des Fahrstreifens oder Nichtbeachten des Reißverschlussverfahrens	4	-	2	2	3	4	-	3	7	1
Nichtbeachten der Regel "rechts vor links"	137	-	42	156	36	139	1	50	156	26
Nichtbeachten der Vorfahrt regelnd. Verkehrs.	130	-	21	134	42	116	-	19	119	52
Nichtbeachten der Vorfahrt d. durchgeh. Verkehrs auf Autobahnen oder Kraftfahrstraßen	1 199	11	353	1 332	264	1 184	15	384	1 272	282
Nichtbeachten der Vorfahrt durch Fahrzeuge, die aus Feld- und Waldwegen kommen	18	-	3	23	12	22	-	6	28	13
Nichtbeachten der Verkehrsregelung durch Polizeibeamte oder Lichtzeichen	15	-	5	13	-	15	1	7	12	5
	172	1	69	192	30	172	2	48	203	55

<sup>1</sup> Die Tabelle enthält Mehrfachzählungen, weil bei einem Unfall bis zu acht Ursachen eingetragen werden.

## Noch: 18. Straßenverkehrsunfälle und Verunglückte nach Unfallursachen

Ursache <sup>1</sup>	Unfälle mit Personenschaden	Verunglückte			Schwerw. Unfälle mit Sachschaden (i. e. S.)	Unfälle mit Personenschaden	Verunglückte			Schwerw. Unfälle mit Sachschaden (i. e. S.)
		Getötete	Schwer-	Leicht-			Getötete	Schwer-	Leicht-	
			verletzte					verletzte		
<b>Januar - Dezember 2018</b>										
<b>Januar - Dezember 2017</b>										
<b>noch Fehlverhalten der Fahrzeugführer</b>										
Nichtbeachten des Vorranges entgegenkommender Fahrzeuge	79	2	33	95	12	49	1	21	48	10
Nichtbeachten des Vorranges von Schienenfahrzeugen an Bahnübergängen	7	2	1	9	2	9	-	2	10	2
Fehler beim Abbiegen nach rechts	257	6	38	231	19	217	-	32	204	19
Fehler beim Abbiegen nach links	498	3	140	546	90	534	2	161	553	121
Fehler beim Wenden oder Rückwärtsfahren	232	1	36	235	32	254	-	47	242	29
Fehler beim Einfahren in den fließend. Verkehr	476	4	78	464	21	476	1	80	450	22
Falsches Verhalten gegenüber Fußgängern an Fußgängerüberwegen	35	-	13	26	-	39	-	14	28	-
an Fußgängerfurten	19	1	6	14	-	27	-	3	27	-
beim Abbiegen	67	-	19	51	-	52	1	6	47	-
an Haltestellen	22	-	5	18	-	36	-	12	27	-
an anderen Stellen	200	3	50	161	-	186	2	49	151	-
Unzulässiges Halten oder Parken	6	-	2	4	2	8	3	2	10	-
Mangelnde Sicherung haltender o. liegendebl. Fahrzeuge u. von Unfallstellen sowie Schulbussen, bei denen Kinder ein-/aussteigen	18	-	3	17	2	13	-	3	10	2
Verkehrswidriges Verhalten beim Ein- o. Aussteigen, Be- oder Entladen	58	-	4	70	-	56	-	7	50	-
Nichtbeachten der Beleuchtungsvorschriften	4	-	2	2	-	8	1	2	7	1
Überladung, Überbesetzung	-	-	-	-	1	2	-	2	3	-
Unzureichend gesicherte Ladung oder Fahrzeugzubehörteile	15	-	4	20	7	8	-	1	9	8
Andere Fehler beim Fahrzeugführer	1 391	40	486	1 185	256	1 430	48	503	1 249	279
<b>Technische Mängel, Wartungsmängel</b>										
Beleuchtung	8	-	1	7	-	8	-	4	6	1
Bereifung	27	-	18	28	10	31	-	18	37	20
Bremsen	10	-	2	16	1	11	-	3	10	1
Lenkung	-	-	-	-	-	4	-	1	3	-
Zugvorrichtung	3	-	-	4	2	1	-	-	1	-
andere Mängel	28	1	11	25	2	18	1	4	19	2
<b>Fehlverhalten der Fußgänger</b>										
Alkoholeinfluss	17	1	4	13	-	16	-	9	8	-
Einfluss anderer berauschender Mittel	-	-	-	-	-	-	-	-	-	-
Übermüdung	-	-	-	-	-	-	-	-	-	-
Sonstige körperliche und geistige Mängel	-	-	-	-	-	2	-	1	1	-
Falsches Verhalten bei Überschreiten der Fahrbahn										
an Stellen, an denen der Fußgängerverkehr durch Polizeibeamte oder Lichtzei. gereg. war	10	-	5	5	-	19	-	5	16	-
auf Fußgängerüberwegen ohne Verkehrsreg. durch Polizeibeamte oder Lichtzeichen	-	-	-	-	-	1	-	-	1	-

<sup>1</sup> Die Tabelle enthält Mehrfachzählungen, weil bei einem Unfall bis zu acht Ursachen eingetragen werden.



# Veröffentlichungen im Statistischen Landesamt Sachsen-Anhalt

Im Monat März 2019 erschienen

Bestell-Nr. <sup>1</sup>	Kennziffer/Periodizität	Titel	Preis (in EUR)
1 Z 0 03	Z	Statistisches Monatsheft 03/2019	5,50
3 C 3 10	C III j/18	Viehbestände: Rinder, Schweine, Schafe Stand: 3. November 2018 Endgültige Ergebnisse	4,00
3 D 2 01	D II j/17	Auswertung aus dem Unternehmensregister,; Stichtag: 30.09.2018, Berichtsjahr 2017	2,50
3 E 1 09	E I vj-4/17	Produktion ausgewählter Erzeugnisse IV. Quartal 2017	3,00
3 E 2 01	E II m-12/18	Umsatz, Tätige Personen, Auftragseingang und Auftragsbestand im Baugewerbe Dezember 2018	2,50
3 G 1 01	G I m-11/18	Entwicklung von Umsatz und Beschäftigten im Einzelhandel November 2018 Vorläufige Ergebnisse	2,00
3 G 4 01	G IV m-12/18	Gäste und Übernachtungen im Reiseverkehr, Beherbergungskapazität Dezember 2018, Januar bis Dezember 2018, Endgültige Ergebnisse	6,00
3 G 4 02	G IV m-11/18	Entwicklung von Umsatz und Beschäftigten im Gastgewerbe November 2018 Vorläufige Ergebnisse	2,00
3 H 1 01	H I m-9/18	Straßenverkehrsunfälle September 2018: Vorläufige Ergebnisse	6,00
3 H 2 01	H II m-9/18	Binnenschifffahrt September 2018	4,00
3 H 2 01	H II m-10/18	Binnenschifffahrt Oktober 2018	4,00
3 L 2 01	L II j/18	Gemeindefinanzen:- Einzahlungen und Auszahlungen, Kassenstatistik 01.01.2018 bis 31.12.2018	13,50
3 L 4 05	L IV j/14	Gewerbsteuerpflichtige, Besteuerungsgrundlagen und Steuermessbeträge Ergebnisse 2014, Gewerbesteuerstatistik	6,50
3 M 1 01	M I vj-4/18	Verbraucherpreisindex Dezember 2018	5,00
3 M 1 02	M I vj-4/18	Preisindex für Bauwerke November 2018	3,00
3 Q 4 01	Q IV j/17	Bestimmte klimawirksame Stoffe Jahr 2017	4,00

<sup>1</sup> Veröffentlichung als PDF-Datei kostenfrei erhältlich, bei Bestellung bitte die erste Stelle der Bestellnummer durch eine „6“ ersetzen.



[www.statistik.sachsen-anhalt.de](http://www.statistik.sachsen-anhalt.de)

Bestellnummer: 3H101



HI  
m-12/18