



Straßen- und Schienenverkehr

Straßenverkehrsunfälle

September 2018
Vorläufige Ergebnisse



Statistischer Bericht



Straßen- und
Schienenverkehr

Straßenverkehrsunfälle

September 2018
Vorläufige Ergebnisse

Land Sachsen-Anhalt

Inhaltsverzeichnis

Seite

Vorbemerkungen	4
Grafikteil	7
Tabellenteil	
Straßenverkehrsunfälle und Verunglückte	
1. Entwicklung der Straßenverkehrsunfälle in Sachsen-Anhalt	8
2. Straßenverkehrsunfälle und Verunglückte nach Unfallkategorien und Unfallfolgen	9
3. Straßenverkehrsunfälle und Verunglückte nach Straßenklassen	10
4. Straßenverkehrsunfälle und Verunglückte nach Unfalltypen	11
5. Straßenverkehrsunfälle und Verunglückte nach Unfallarten	12
6. Straßenverkehrsunfälle und Verunglückte nach Tagesdatum und Ortslage	14
7. Straßenverkehrsunfälle und Verunglückte nach Art der Verkehrsbeteiligung und Ortslage	16
8. Straßenverkehrsunfälle und Verunglückte nach kreisfreien Städten und Landkreisen im Monat	18
9. Straßenverkehrsunfälle und Verunglückte nach kreisfreien Städten und Landkreisen im Zeitraum	20
10. Übrige Sachschadensunfälle nach kreisfreien Städten und Landkreisen	21
Getötete und Verletzte im Straßenverkehr	
11. Getötete und Verletzte im Straßenverkehr nach Art der Verkehrsbeteiligung	22
12. Getötete und Verletzte im Straßenverkehr nach Art der Verkehrsbeteiligung, Altersgruppen und Geschlecht	26
13. Getötete und Verletzte im Straßenverkehr nach Altersgruppen und Geschlecht	34
An Straßenverkehrsunfällen beteiligte Fahrzeugführer und Fußgänger	
14. An Straßenverkehrsunfällen beteiligte Fahrzeugführer und Fußgänger nach Art der Verkehrsbeteiligung	36
15. An Straßenverkehrsunfällen mit Personenschaden beteiligte Fahrzeugführer und Fußgänger nach Art der Verkehrsbeteiligung, Altersgruppen und Geschlecht	38
16. An Straßenverkehrsunfällen beteiligte Fahrzeugführer und Fußgänger als Hauptverursacher nach Art der Verkehrsbeteiligung	40
Ursachen von Straßenverkehrsunfällen	
17. Ursachen von Straßenverkehrsunfällen mit Personenschaden – Fehlverhalten der Fahrzeugführer	44
18. Straßenverkehrsunfälle und Verunglückte nach Unfallursachen	46

Vorbemerkungen

Rechtsgrundlagen

Rechtsgrundlage für die Durchführung der Straßenverkehrsunfallstatistik bilden:

- das Gesetz über die Statistik der Straßenverkehrsunfälle (Straßenverkehrsunfallstatistikgesetz - StVUnfStatG) vom 15. Juni 1990 (BGBl. I S.1078 ff) zuletzt geändert durch Artikel 497 der Verordnung vom 31. August 2015 (BGBl. I S.1474) und in der Verordnung zur näheren Bestimmung des schwerwiegenden Unfalls mit Sachschaden vom 21. Dezember 1994, zuletzt geändert durch Artikel 3 der Verordnung zur Änderung der Anlage zu § 24a des Straßenverkehrsgesetzes und anderer Vorschriften vom 6. Juni 2007 (BGBl. I S.1047),
- die Entscheidung 93/704/EG über die Einrichtung einer gemeinschaftlichen Datenbank über Straßenverkehrsunfälle.

Methodik

Entsprechend der Rechtsgrundlage wird über Unfälle, bei denen infolge des Fahrverkehrs auf öffentlichen Straßen, Wegen und Plätzen Personen getötet oder verletzt oder Sachschäden verursacht worden sind, eine Bundesstatistik geführt.

Auskunftspflichtig sind die Polizeidienststellen, deren Beamte den Unfall aufgenommen haben. Daraus folgt, dass die Statistik nur solche Unfälle erfasst, zu denen die Polizei herangezogen wurde.

Grundlage für die Statistik der Straßenverkehrsunfälle sind die elektronisch übergebenen Daten der Verkehrsunfallanzeigen von Unfällen mit Personenschaden, schwerwiegendem Sachschaden im engeren Sinne und sonstigem Sachschaden unter dem Einfluss berauschender Mittel. Die Meldungen über die übrigen Sachschadensunfälle, ohne Einwirkung berauschender Mittel, gehen entsprechend dem o. g. Gesetz nur anzahlmäßig nach der Ortslage in die Straßenverkehrsunfallstatistik ein. Diese übrigen Sachschadensunfälle, ohne den Einfluss berauschender Mittel, sind im vorliegenden Bericht nur in den Tabellen 1, 2 und 9 ausgewiesen.

Nicht immer können alle Unfallanzeigen termingerecht in die Monatsergebnisse eingearbeitet werden, da bei fehlenden oder widersprüchlichen Angaben oft zeitraubende Rückfragen oder Ermittlungsarbeiten anfallen. Dadurch können für bereits veröffentlichte Vormonatsergebnisse Korrekturen oder Nachmeldungen anfallen. Diese werden laufend ergänzt. Bei den Daten für das laufende Jahr handelt es sich daher jeweils um vorläufige Ergebnisse.

Merkmale

Beteiligte

Beteiligte an einem Straßenverkehrsunfall sind alle Fahrzeugführer oder Fußgänger, die selbst oder deren Fahrzeug Schäden erlitten oder hervorgerufen haben. Mitfahrer zählen in der Statistik nicht zu den Unfallbeteiligten.

Als **Hauptverursacher** (1. Beteiligter) gilt der Beteiligte, der nach erster Einschätzung der Polizei die Hauptschuld am Unfall trägt. Beteiligte an Alleinunfällen gelten immer als Hauptverursacher.

Die **Ortslage** der Unfälle - innerhalb bzw. außerhalb von Ortschaften - wird durch die gelben Ortsschilder bestimmt. Autobahnen, auch Stadtautobahnen, gelten als außerhalb von Ortschaften.

Unfälle

Unfälle werden nach der Schwere der Unfallfolgen unterschieden in Unfälle mit Personenschaden, schwerwiegende Unfälle mit Sachschaden im engeren Sinne (i. e. S.), sonstige Sachschadensunfälle unter dem Einfluss berauschender Mittel (z. B. Alkohol, Drogen) und übrige Sachschadensunfälle. Kriterium der Zuordnung ist jeweils die schwerste Unfallfolge.

Unfälle mit Personenschaden sind Unfälle, bei denen infolge des Fahrverkehrs auf öffentlichen Straßen, Wegen und Plätzen Personen verletzt oder getötet wurden, unabhängig von der Höhe und Art des Sachschadens.

Unfälle mit nur Sachschaden:

Schwerwiegende Unfälle mit Sachschaden (im engeren Sinne) sind Unfälle mit Straftatbestand oder Ordnungswidrigkeit (Bußgeld) in Zusammenhang mit der Teilnahme am Straßenverkehr (dazu zählen auch Fälle der Einwirkung von berauschenden Mitteln). Gleichzeitig muss mindestens ein Kraftfahrzeug aufgrund eines Unfallschadens von der Unfallstelle abgeschleppt werden (nicht fahrbereit sein).

Sonstige Sachschadensunfälle unter dem Einfluss berauschender Mittel sind Unfälle bei denen ein Unfallbeteiligter unter dem Einfluss von berauschenden Mitteln (z. B. Alkohol oder Drogen) steht und alle beteiligten Kraftfahrzeuge fahrbereit sind.

Übrige Sachschadensunfälle sind

- Sachschadensunfälle ohne Straftatbestand oder Ordnungswidrigkeit, unabhängig von der Fahrbereitschaft beteiligter Fahrzeuge.
- Sachschadensunfälle mit Straftatbestand oder Ordnungswidrigkeit, wobei alle beteiligten Fahrzeuge fahrbereit sind und kein Einfluss berauschender Mittel vorlag.

Die **Unfallart** beschreibt vom gesamten Unfallablauf die Bewegungsrichtung der beteiligten Fahrzeuge zueinander beim ersten Zusammenstoß, bzw. die erste mechanische Einwirkung auf einen Verkehrsteilnehmer.

Der **Unfalltyp** beschreibt die Konfliktsituation, die zum Unfall führte, d. h. die Phase des Verkehrsgeschehens, in der ein Fehlverhalten oder eine sonstige Ursache den weiteren Ablauf nicht mehr kontrollierbar machte.

Die **Unfallursachen** werden nach dem geltenden Ursachenverzeichnis von den aufnehmenden Polizeibeamten entsprechend ihrer Einschätzung erfasst. Es wird unterschieden zwischen:

- personenbezogenem Fehlverhalten (z. B. Vorfahrtsmissachtung), dass den Fahrzeugführern oder Fußgängern zugeordnet wird und
- allgemeinen Ursachen (z. B. Straßenglätte, Nebel).

Je Unfall können bis zu acht Ursachen angegeben werden, je drei personenbezogene Ursachen für den Hauptverursacher und einen weiteren Beteiligten sowie zwei allgemeine Ursachen. Da oftmals mehr als eine Ursache zum Unfall führt, ist die Gesamtzahl der nachgewiesenen Ursachen i. d. R. größer als die Zahl der Unfälle selbst.

Verunglückte

Als **Verunglückte** zählen alle Personen (auch Mitfahrer), die bei einem Straßenverkehrsunfall getötet oder verletzt wurden. Dabei werden erfasst als

- **Getötete:** Personen, die sofort an der Unfallstelle oder innerhalb von 30 Tagen an den Unfallfolgen starben.
- **Schwerverletzte:** Personen, die unmittelbar zur stationären Behandlung (mindestens 24 Stunden) in ein Krankenhaus aufgenommen wurden.
- **Leichtverletzte:** alle übrigen Verletzten.

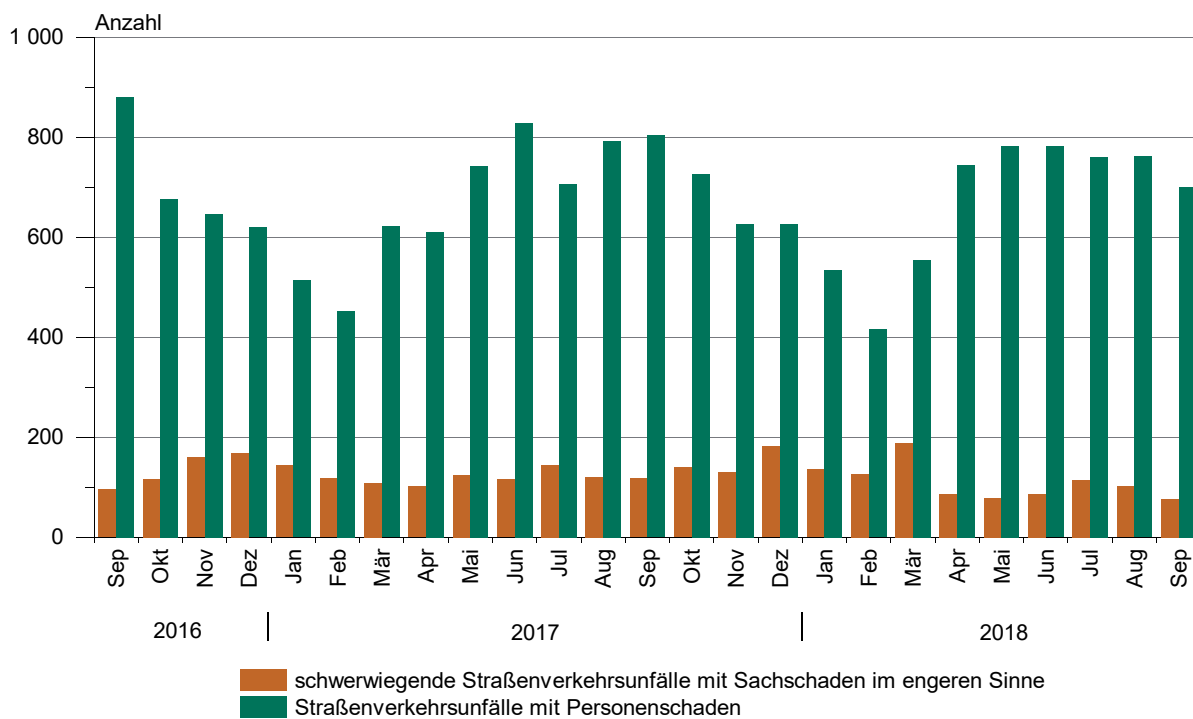
Abkürzungen

i. e. S. = im engeren Sinne

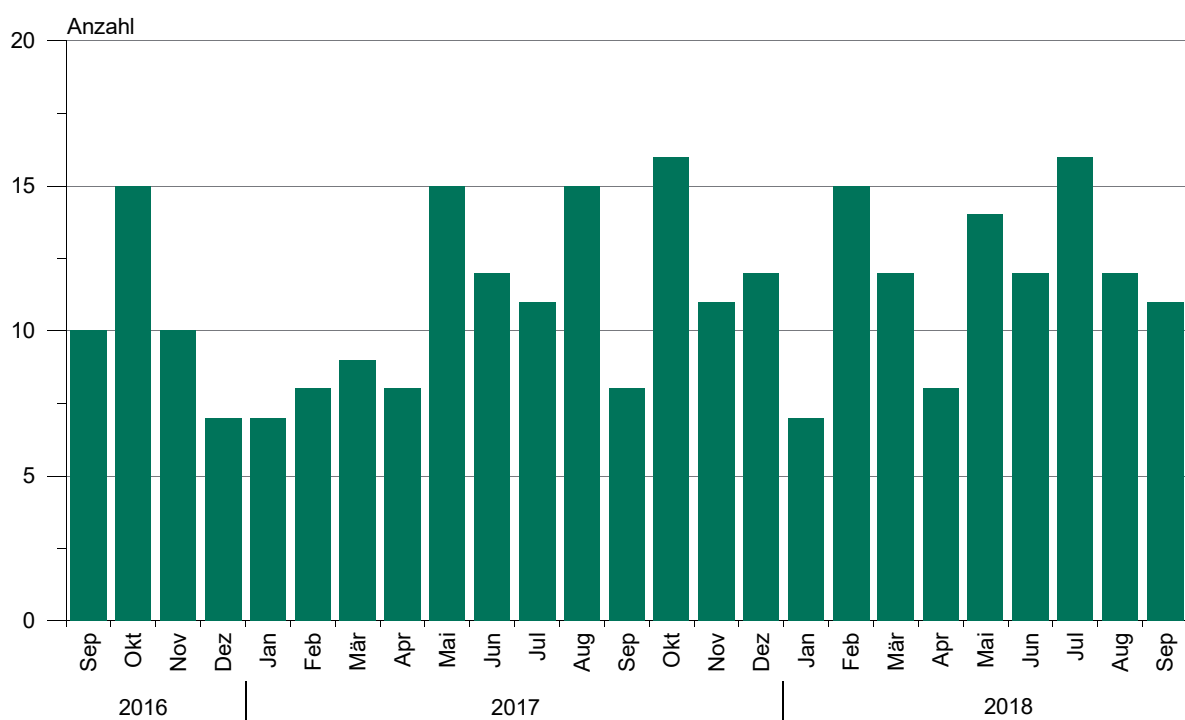
Zeichenerklärung

- = nichts vorhanden
- x = Tabellenfach gesperrt, weil Aussage nicht sinnvoll
- ... = Angabe fällt später an

1. Straßenverkehrsunfälle mit Personenschaden und schwerwiegende Straßenverkehrsunfälle mit Sachschaden im engeren Sinne September 2016 bis September 2018



2. Bei Straßenverkehrsunfällen Getötete September 2016 bis September 2018



1. Entwicklung der Straßenverkehrsunfälle in Sachsen-Anhalt

Jahr ¹ Monat ¹	Polizeilich erfasste Unfälle insgesamt	Davon mit					Verun- glückte insgesamt	Davon		
		Personen-	Sach-	davon				Getötete	Schwer-	Leicht-
				schwerwiegende Unfälle		übrige Sach- schadens- unfälle				
		schaden	mit Sach- schaden (i. e. S.)	sonst. Unfälle unter d. Einfluss berauschender Mittel	Verun- glückte insgesamt			Getötete	Schwer-	Leicht-
2008	79 072	9 636	69 436	3 049	718	65 669	12 302	223	2 547	9 532
2009	79 977	8 952	71 025	3 052	656	67 317	11 526	164	2 264	9 098
2010	83 895	8 174	75 721	3 395	624	71 702	10 569	157	2 106	8 306
2011	76 374	8 395	67 979	2 639	582	64 758	10 760	181	2 173	8 406
2012	76 455	8 223	68 232	2 754	568	64 910	10 471	140	2 131	8 200
2013	76 084	8 083	68 001	2 804	551	64 646	10 295	139	2 176	7 980
2014	73 076	8 246	64 830	2 564	488	61 778	10 613	138	2 318	8 157
2015	74 376	8 213	66 163	2 430	452	63 281	10 635	145	2 432	8 058
2016	75 213	8 162	67 051	2 019	498	64 534	10 646	133	2 378	8 135
2017	75 111	8 055	67 056	1 551	424	65 081	10 535	132	2 428	7 975
2016 Januar	5 617	515	5 102	355	46	4 701	669	9	152	508
Februar	5 028	472	4 556	193	32	4 331	622	8	145	469
März	5 641	545	5 096	191	53	4 852	713	5	182	526
April	6 614	684	5 930	192	49	5 689	902	14	179	709
Mai	6 522	765	5 757	172	44	5 541	1 037	14	251	772
Juni	6 448	830	5 618	168	36	5 414	1 054	16	206	832
Juli	6 068	709	5 359	118	39	5 202	929	10	220	699
August	6 544	819	5 725	88	37	5 600	1 080	15	223	842
September	6 825	880	5 945	96	33	5 816	1 109	10	228	871
Oktober	6 603	676	5 927	117	38	5 772	870	15	189	666
November	6 813	647	6 166	160	36	5 970	826	10	195	621
Dezember	6 490	620	5 870	169	55	5 646	835	7	208	620
2017 Januar	5 724	514	5 210	144	21	5 045	673	7	169	497
Februar	4 954	453	4 501	118	27	4 356	589	8	147	434
März	6 128	622	5 506	109	33	5 364	777	9	168	600
April	6 050	611	5 439	102	34	5 303	820	8	221	591
Mai	6 849	743	6 106	125	34	5 947	968	15	238	715
Juni	6 542	829	5 713	116	41	5 556	1 090	12	235	843
Juli	5 840	707	5 133	145	43	4 945	952	11	242	699
August	6 586	792	5 794	121	44	5 629	1 070	15	253	802
September	6 529	804	5 725	118	31	5 576	1 054	8	224	822
Oktober	6 582	727	5 855	140	39	5 676	951	16	205	730
November	6 813	626	6 187	131	42	6 014	777	11	166	600
Dezember	6 514	627	5 887	182	35	5 670	814	12	160	642
2018 Januar	5 535	535	5 000	135	39	4 826	697	7	140	550
Februar	4 853	416	4 437	126	33	4 278	570	15	121	434
März	6 331	555	5 776	189	41	5 546	762	12	159	591
April	6 329	745	5 584	87	43	5 454	985	8	199	778
Mai	6 485	783	5 702	79	41	5 582	985	14	231	740
Juni	6 138	781	5 357	86	32	5 239	1 055	12	235	808
Juli	6 081	761	5 320	114	41	5 165	1 027	16	256	755
August	6 692	762	5 930	102	42	5 786	976	12	216	748
September	6 182	701	5 481	77	31	5 373	912	11	225	676
Oktober
November
Dezember
2018 Januar - September	54 626	6 039	48 587	995	343	47 249	7 969	107	1 782	6 080
Veränderung gegenüber gleichen Monat des Vorjahres um %	-5,3	-12,8	-4,3	-34,7	-	-3,6	-13,5	X	0,4	-17,8
Veränderung gegenüber gleichen Zeitraum des Vorjahres um %	-1,0	-0,6	-1,1	-9,4	11,4	-1,0	-0,3	15,1	-6,1	1,3

¹ 2018 vorläufige Ergebnisse, einschl. Nachmeldungen

2. Straßenverkehrsunfälle und Verunglückte nach Unfallkategorien und Unfallfolgen

Gegenstand der Nachweisung	Insgesamt	Unfälle mit Personenschaden	Verunglückte				Schwerw. Unfälle mit Sachschaden (i. e. S.)	Sonstige Unfälle unter dem Einfluss berausch. Mittel	Übrige Sachschadensunfälle
			insgesamt	Getötete	Schwer-	Leicht-			
					verletzte				
Alle Unfälle									
September 2018									
Innerhalb von Ortschaften	3 963	450	530	-	96	434	42	26	3 445
Außerhalb von Ortschaften, ohne Autobahn	1 813	197	302	10	107	185	21	2	1 593
Auf Autobahnen	406	54	80	1	22	57	14	3	335
Innerhalb und außerhalb von Ortschaften	6 182	701	912	11	225	676	77	31	5 373
Gegenüber Vorjahr	6 529	804	1 054	8	224	822	118	31	5 576
Veränderung in %	-5,3	-12,8	-13,5	X	0,4	-17,8	-34,7	-	-3,6
Januar - September 2018									
Innerhalb von Ortschaften	36 181	3 970	4 769	24	798	3 947	525	289	31 397
Außerhalb von Ortschaften, ohne Autobahn	14 986	1 670	2 544	70	787	1 687	270	40	13 006
Auf Autobahnen	3 459	399	656	13	197	446	200	14	2 846
Innerhalb und außerhalb von Ortschaften	54 626	6 039	7 969	107	1 782	6 080	995	343	47 249
Gegenüber Vorjahr	55 202	6 075	7 993	93	1 897	6 003	1 098	308	47 721
Veränderung in %	-1,0	-0,6	-0,3	15,1	-6,1	1,3	-9,4	11,4	-1,0
Darunter: Alkoholunfälle									
September 2018									
Innerhalb von Ortschaften	58	22	27	-	8	19	10	26	X
Außerhalb von Ortschaften, ohne Autobahn	15	9	13	1	5	7	4	2	X
Auf Autobahnen	5	1	1	-	-	1	1	3	X
Innerhalb und außerhalb von Ortschaften	78	32	41	1	13	27	15	31	X
Gegenüber Vorjahr	81	34	49	-	10	39	17	30	X
Veränderung in %	-3,7	-5,9	-16,3	X	30,0	-30,8	-11,8	3,3	X
Januar - September 2018									
Innerhalb von Ortschaften	583	225	271	1	63	207	89	269	X
Außerhalb von Ortschaften, ohne Autobahn	169	87	130	9	53	68	45	37	X
Auf Autobahnen	30	5	5	-	1	4	11	14	X
Innerhalb und außerhalb von Ortschaften	782	317	406	10	117	279	145	320	X
Gegenüber Vorjahr	768	319	408	4	138	266	164	285	X
Veränderung in %	1,8	-0,6	-0,5	X	-15,2	4,9	-11,6	12,3	X

3. Straßenverkehrsunfälle und Verunglückte nach Straßenkategorien

Straßen- kategorie	Unfälle mit Personen- schaden	Verunglückte			Unfälle mit Personen- schaden	Verunglückte			Zu- bzw. Abnahme (-)			
		Getötete	Schwer- verletzte	Leicht- verletzte		Getötete	Schwer- verletzte	Leicht- verletzte	Unfälle mit Personen- schaden	Getötete	Schwer- verletzte	Leicht- verletzte
Ortslage	Anzahl								%			
	September 2018				September 2017							
Autobahnen	54	1	22	57	55	3	28	74	-1,8	X	-21,4	-23,0
Bundesstraßen innerorts	148	3	64	151	166	1	56	190	-10,8	X	14,3	-20,5
außerorts	67	-	21	60	74	-	11	94	-9,5	-	90,9	-36,2
Landesstraßen innerorts	81	3	43	91	92	1	45	96	-12,0	X	-4,4	-5,2
außerorts	132	5	58	136	152	1	50	141	-13,2	X	16,0	-3,5
Kreisstraßen innerorts	52	-	8	72	77	1	16	77	-32,5	X	X	-6,5
außerorts	80	5	50	64	75	-	34	64	6,7	X	47,1	-
Kreisstraßen innerorts	29	2	5	28	50	1	19	47	-42,0	X	X	-40,4
außerorts	9	-	-	9	15	-	7	9	X	-	X	-
Andere Straßen innerorts	20	2	5	19	35	1	12	38	-42,9	X	X	-50,0
außerorts	338	-	76	304	381	2	71	370	-11,3	X	7,0	-17,8
innerorts	322	-	67	293	368	2	69	357	-12,5	X	-2,9	-17,9
außerorts	16	-	9	11	13	-	2	13	23,1	-	X	-15,4
Insgesamt innerorts	701	11	225	676	804	8	224	822	-12,8	X	0,4	-17,8
außerorts	450	-	96	434	534	3	103	537	-15,7	X	-6,8	-19,2
	251	11	129	242	270	5	121	285	-7,0	X	6,6	-15,1
	Januar - September 2018				Januar - September 2017							
Autobahnen	399	13	197	446	446	19	263	504	-10,5	-31,6	-25,1	-11,5
Bundesstraßen innerorts	1 353	39	467	1 525	1 256	33	463	1 304	7,7	18,2	0,9	16,9
außerorts	627	8	149	674	602	5	131	638	4,2	X	13,7	5,6
Landesstraßen innerorts	726	31	318	851	654	28	332	666	11,0	10,7	-4,2	27,8
außerorts	1 033	25	420	1 029	1 075	14	414	1 021	-3,9	78,6	1,4	0,8
Kreisstraßen innerorts	468	2	118	489	516	5	123	529	-9,3	X	-4,1	-7,6
außerorts	565	23	302	540	559	9	291	492	1,1	X	3,8	9,8
Kreisstraßen innerorts	373	13	151	310	396	8	170	358	-5,8	X	-11,2	-13,4
außerorts	121	2	33	112	156	-	62	144	-22,4	X	-46,8	-22,2
Andere Straßen innerorts	252	11	118	198	240	8	108	214	5,0	X	9,3	-7,5
außerorts	2 881	17	547	2 770	2 902	19	587	2 816	-0,7	-10,5	-6,8	-1,6
innerorts	2 754	12	498	2 672	2 748	16	536	2 681	0,2	-25,0	-7,1	-0,3
außerorts	127	5	49	98	154	3	51	135	-17,5	X	-3,9	-27,4
Insgesamt innerorts	6 039	107	1 782	6 080	6 075	93	1 897	6 003	-0,6	15,1	-6,1	1,3
außerorts	3 970	24	798	3 947	4 022	26	852	3 992	-1,3	-7,7	-6,3	-1,1
	2 069	83	984	2 133	2 053	67	1 045	2 011	0,8	23,9	-5,8	6,1

4. Straßenverkehrsunfälle und Verunglückte nach Unfalltypen

Unfalltyp Ortslage	Unfälle mit Per- sonen- schaden	Verunglückte			Unfälle mit Per- sonen- schaden	Verunglückte			Zu- bzw. Abnahme (-)			
		Getö- tete	Schwer-	Leicht-		Getö- tete	Schwer-	Leicht-	Unfälle mit Personen- schaden	Getö- tete	Schwer-	Leicht-
			verletzte	verletzte			verletzte	verletzte			verletzte	
Anzahl									%			
	September 2018				September 2017							
Fahrunfall	117	6	55	79	121	2	52	95	-3,3	X	5,8	-16,8
innerorts	39	-	16	29	57	1	15	53	-31,6	X	6,7	-45,3
außerorts	78	6	39	50	64	1	37	42	21,9	X	5,4	19,0
Abbiege-Unfall	117	-	40	119	131	-	26	135	-10,7	-	53,8	-11,9
innerorts	95	-	23	90	106	-	18	106	-10,4	-	27,8	-15,1
außerorts	22	-	17	29	25	-	8	29	-12,0	-	X	-
Einbiegen/Kreuzenunfall	158	-	41	173	182	1	46	202	-13,2	X	-10,9	-14,4
innerorts	122	-	20	133	153	1	29	169	-20,3	X	-31,0	-21,3
außerorts	36	-	21	40	29	-	17	33	24,1	-	23,5	21,2
Überschreitenunfall	28	1	10	18	29	1	9	24	-3,4	-	X	-25,0
innerorts	25	-	8	18	27	-	9	22	-7,4	-	X	-18,2
außerorts	3	1	2	-	2	1	-	2	X	-	X	X
Unfall durch ruhenden Verkehr	27	-	3	27	27	-	7	22	-	-	X	22,7
innerorts	25	-	2	26	26	-	7	20	-3,8	-	X	30,0
außerorts	2	-	1	1	1	-	-	2	X	-	X	X
Unfall im Längsverkehr	174	3	60	189	226	4	65	259	-23,0	X	-7,7	-27,0
innerorts	94	-	21	93	107	1	14	115	-12,1	X	50,0	-19,1
außerorts	80	3	39	96	119	3	51	144	-32,8	-	-23,5	-33,3
Sonstiger Unfall	80	1	16	71	88	-	19	85	-9,1	X	-15,8	-16,5
innerorts	50	-	6	45	58	-	11	52	-13,8	-	X	-13,5
außerorts	30	1	10	26	30	-	8	33	-	X	X	-21,2
Insgesamt	701	11	225	676	804	8	224	822	-12,8	X	0,4	-17,8
 innerorts	450	-	96	434	534	3	103	537	-15,7	X	-6,8	-19,2
 außerorts	251	11	129	242	270	5	121	285	-7,0	X	6,6	-15,1
	Januar - September 2018				Januar - September 2017							
Fahrunfall	1 040	40	430	793	1 054	29	452	805	-1,3	37,9	-4,9	-1,5
innerorts	403	7	142	323	401	8	133	328	0,5	X	6,8	-1,5
außerorts	637	33	288	470	653	21	319	477	-2,5	57,1	-9,7	-1,5
Abbiege-Unfall	894	8	218	956	857	3	228	894	4,3	X	-4,4	6,9
innerorts	707	5	133	706	688	2	129	713	2,8	X	3,1	-1,0
außerorts	187	3	85	250	169	1	99	181	10,7	X	-14,1	38,1
Einbiegen/Kreuzenunfall	1 483	14	384	1 588	1 457	14	412	1 521	1,8	-	-6,8	4,4
innerorts	1 199	7	218	1 247	1 191	2	219	1 232	0,7	X	-0,5	1,2
außerorts	284	7	166	341	266	12	193	289	6,8	X	-14,0	18,0
Überschreitenunfall	251	2	79	193	299	3	101	235	-16,1	X	-21,8	-17,9
innerorts	244	-	74	192	293	1	98	231	-16,7	X	-24,5	-16,9
außerorts	7	2	5	1	6	2	3	4	X	-	X	X
Unfall durch ruhenden Verkehr	213	2	28	207	224	2	40	203	-4,9	-	-30,0	2,0
innerorts	203	2	26	196	212	2	36	192	-4,2	-	-27,8	2,1
außerorts	10	-	2	11	12	-	4	11	-16,7	-	X	-
Unfall im Längsverkehr	1 521	38	473	1 747	1 506	31	476	1 729	1,0	22,6	-0,6	1,0
innerorts	803	3	127	900	791	5	136	907	1,5	X	-6,6	-0,8
außerorts	718	35	346	847	715	26	340	822	0,4	34,6	1,8	3,0
Sonstiger Unfall	637	3	170	596	678	11	188	616	-6,0	X	-9,6	-3,2
innerorts	411	-	78	383	446	6	101	389	-7,8	X	-22,8	-1,5
außerorts	226	3	92	213	232	5	87	227	-2,6	X	5,7	-6,2
Insgesamt	6 039	107	1 782	6 080	6 075	93	1 897	6 003	-0,6	15,1	-6,1	1,3
 innerorts	3 970	24	798	3 947	4 022	26	852	3 992	-1,3	-7,7	-6,3	-1,1
 außerorts	2 069	83	984	2 133	2 053	67	1 045	2 011	0,8	23,9	-5,8	6,1

Noch: 5. Straßenverkehrsunfälle und Verunglückte nach Unfallarten

Unfallart Ortslage	Unfälle mit Per- sonen- schaden	Verunglückte			Unfälle mit Per- sonen- schaden	Verunglückte			Zu- bzw. Abnahme (-)			
		Getö- tete	Schwer-	Leicht-		Getö- tete	Schwer-	Leicht-	Unfälle mit Personen- schaden	Getö- tete	Schwer-	Leicht-
			verletzte				verletzte				verletzte	
Anzahl									%			
Januar - September 2018												
Januar - September 2017												
Zusammenstoß m. and. Fahrzeug, das anfährt, anhält	601	3	105	669	479	4	86	524	25,5	X	22,1	27,7
innerorts	479	2	67	499	379	2	51	402	26,4	-	31,4	24,1
außerorts	122	1	38	170	100	2	35	122	22,0	X	8,6	39,3
vorausfährt o. wartet	747	10	165	946	830	14	225	1 030	-10,0	-28,6	-26,7	-8,2
innerorts	390	-	35	471	460	1	50	556	-15,2	X	-30,0	-15,3
außerorts	357	10	130	475	370	13	175	474	-3,5	-23,1	-25,7	0,2
seitlich in gleicher Richtung fährt	340	2	88	328	313	4	98	297	8,6	X	-10,2	10,4
innerorts	215	-	40	214	199	2	36	190	8,0	X	11,1	12,6
außerorts	125	2	48	114	114	2	62	107	9,6	-	-22,6	6,5
entgegenkommt	447	24	251	505	419	8	202	463	6,7	X	24,3	9,1
innerorts	254	1	80	272	245	1	73	287	3,7	-	9,6	-5,2
außerorts	193	23	171	233	174	7	129	176	10,9	X	32,6	32,4
einbiegt oder kreuzt	1 818	17	463	1 942	1 818	15	515	1 888	-	13,3	-10,1	2,9
innerorts	1 478	9	260	1 539	1 483	3	284	1 525	-0,3	X	-8,5	0,9
außerorts	340	8	203	403	335	12	231	363	1,5	X	-12,1	11,0
Zusammenstoß Fahrzeug/Fußgänger	433	6	115	347	477	6	136	383	-9,2	-	-15,4	-9,4
innerorts	413	2	110	333	460	4	132	367	-10,2	X	-16,7	-9,3
außerorts	20	4	5	14	17	2	4	16	17,6	X	X	-12,5
Aufprall auf Hindernis	101	-	25	91	91	-	17	77	11,0	-	47,1	18,2
innerorts	37	-	12	29	43	-	10	35	-14,0	-	20,0	-17,1
außerorts	64	-	13	62	48	-	7	42	33,3	-	X	47,6
Abk. v. Fahrbahn n. rechts	604	22	248	457	611	19	273	496	-1,1	15,8	-9,2	-7,9
innerorts	155	1	52	127	167	3	67	132	-7,2	X	-22,4	-3,8
außerorts	449	21	196	330	444	16	206	364	1,1	31,3	-4,9	-9,3
Abk. v. Fahrbahn n. links	373	13	165	327	420	11	181	327	-11,2	18,2	-8,8	-
innerorts	112	1	41	100	110	2	35	101	1,8	X	17,1	-1,0
außerorts	261	12	124	227	310	9	146	226	-15,8	X	-15,1	0,4
Unfall anderer Art	575	10	157	468	617	12	164	518	-6,8	-16,7	-4,3	-9,7
innerorts	437	8	101	363	476	8	114	397	-8,2	-	-11,4	-8,6
außerorts	138	2	56	105	141	4	50	121	-2,1	X	12,0	-13,2
Insgesamt	6 039	107	1 782	6 080	6 075	93	1 897	6 003	-0,6	15,1	-6,1	1,3
innerorts	3 970	24	798	3 947	4 022	26	852	3 992	-1,3	-7,7	-6,3	-1,1
außerorts	2 069	83	984	2 133	2 053	67	1 045	2 011	0,8	23,9	-5,8	6,1

6. Straßenverkehrsunfälle und Verunglückte nach Tagesdatum und Ortslage

Tagesdatum Ortslage	Unfälle mit Personen- schaden	Davon mit			Verunglückte			Unfälle mit schwerwiegender Sachschaden (i. e. S.) ¹	Unfälle mit Personen- u.
		Getöteten	Schwer- verletzten	Leicht- verletzten	Getötete	Schwer- verletzte	Leicht- verletzte		
September 2018									
Innerhalb von Ortschaften									
1. Samstag	14	-	1	13	-	1	14	5	19
2. Sonntag	10	-	2	8	-	2	8	1	11
3. Montag	11	-	-	11	-	-	12	1	12
4. Dienstag	16	-	2	14	-	2	33	1	17
5. Mittwoch	16	-	5	11	-	8	12	-	16
6. Donnerstag	22	-	4	18	-	5	20	2	24
7. Freitag	25	-	2	23	-	2	26	-	25
8. Samstag	14	-	4	10	-	6	10	5	19
9. Sonntag	7	-	1	6	-	1	6	1	8
10. Montag	21	-	4	17	-	4	22	-	21
11. Dienstag	14	-	3	11	-	3	12	1	15
12. Mittwoch	18	-	3	15	-	3	16	2	20
13. Donnerstag	18	-	6	12	-	7	14	-	18
14. Freitag	16	-	4	12	-	4	13	-	16
15. Samstag	13	-	3	10	-	3	15	1	14
16. Sonntag	7	-	2	5	-	2	5	-	7
17. Montag	13	-	4	9	-	4	13	-	13
18. Dienstag	24	-	6	18	-	8	21	2	26
19. Mittwoch	14	-	4	10	-	4	12	1	15
20. Donnerstag	16	-	-	16	-	-	17	2	18
21. Freitag	22	-	3	19	-	3	22	5	27
22. Samstag	6	-	-	6	-	-	9	5	11
23. Sonntag	3	-	-	3	-	-	4	-	3
24. Montag	25	-	2	23	-	2	24	-	25
25. Dienstag	21	-	5	16	-	5	18	1	22
26. Mittwoch	18	-	5	13	-	6	14	1	19
27. Donnerstag	16	-	3	13	-	3	14	2	18
28. Freitag	16	-	3	13	-	3	14	2	18
29. Samstag	9	-	2	7	-	3	9	1	10
30. Sonntag	5	-	2	3	-	2	5	-	5
Insgesamt	450	-	85	365	-	96	434	42	492
Außerhalb von Ortschaften, einschließlich Autobahn									
1. Samstag	11	-	7	4	-	7	12	-	11
2. Sonntag	11	1	5	5	1	6	7	2	13
3. Montag	6	1	2	3	1	2	3	-	6
4. Dienstag	12	-	4	8	-	4	11	2	14
5. Mittwoch	5	1	3	1	1	6	3	-	5
6. Donnerstag	14	1	4	9	1	6	12	2	16
7. Freitag	11	-	4	7	-	4	14	2	13
8. Samstag	8	-	2	6	-	3	9	-	8
9. Sonntag	5	-	3	2	-	3	4	1	6
10. Montag	11	-	3	8	-	5	12	2	13
11. Dienstag	9	-	3	6	-	3	9	2	11
12. Mittwoch	8	-	5	3	-	5	8	1	9
13. Donnerstag	8	-	3	5	-	4	6	-	8
14. Freitag	11	1	3	7	1	11	14	1	12
15. Samstag	8	-	3	5	-	6	8	2	10
16. Sonntag	11	2	3	6	2	5	11	1	12
17. Montag	8	-	2	6	-	2	7	-	8
18. Dienstag	8	-	3	5	-	4	7	2	10
19. Mittwoch	9	-	4	5	-	5	5	1	10
20. Donnerstag	5	-	2	3	-	3	5	4	9
21. Freitag	6	-	2	4	-	2	7	3	9
22. Samstag	7	1	3	3	1	6	6	1	8
23. Sonntag	3	-	-	3	-	-	6	1	4
24. Montag	10	1	2	7	1	2	9	1	11
25. Dienstag	6	-	2	4	-	2	9	-	6
26. Mittwoch	8	-	4	4	-	7	8	1	9
27. Donnerstag	5	-	-	5	-	-	5	1	6
28. Freitag	10	-	4	6	-	4	8	2	12
29. Samstag	9	-	4	5	-	9	8	-	9
30. Sonntag	8	2	2	4	2	3	9	-	8
Insgesamt	251	11	91	149	11	129	242	35	286

¹ Schwerwiegender Unfall mit Sachschaden (im engeren Sinne).

Noch: 6. Straßenverkehrsunfälle und Verunglückte nach Tagesdatum und Ortslage

Tagesdatum Ortslage	Unfälle mit Personen- schaden	Davon mit			Verunglückte			Unfälle mit schwerwiegender Sachschaden (i. e. S.) ¹	Unfälle mit Personen- u.
		Getöteten	Schwer- verletzten	Leicht- verletzten	Getötete	Schwer- verletzte	Leicht- verletzte		
September 2018									
Innerhalb und außerhalb von Ortschaften									
1. Samstag	25	-	8	17	-	8	26	5	30
2. Sonntag	21	1	7	13	1	8	15	3	24
3. Montag	17	1	2	14	1	2	15	1	18
4. Dienstag	28	-	6	22	-	6	44	3	31
5. Mittwoch	21	1	8	12	1	14	15	-	21
6. Donnerstag	36	1	8	27	1	11	32	4	40
7. Freitag	36	-	6	30	-	6	40	2	38
8. Samstag	22	-	6	16	-	9	19	5	27
9. Sonntag	12	-	4	8	-	4	10	2	14
10. Montag	32	-	7	25	-	9	34	2	34
11. Dienstag	23	-	6	17	-	6	21	3	26
12. Mittwoch	26	-	8	18	-	8	24	3	29
13. Donnerstag	26	-	9	17	-	11	20	-	26
14. Freitag	27	1	7	19	1	15	27	1	28
15. Samstag	21	-	6	15	-	9	23	3	24
16. Sonntag	18	2	5	11	2	7	16	1	19
17. Montag	21	-	6	15	-	6	20	-	21
18. Dienstag	32	-	9	23	-	12	28	4	36
19. Mittwoch	23	-	8	15	-	9	17	2	25
20. Donnerstag	21	-	2	19	-	3	22	6	27
21. Freitag	28	-	5	23	-	5	29	8	36
22. Samstag	13	1	3	9	1	6	15	6	19
23. Sonntag	6	-	-	6	-	-	10	1	7
24. Montag	35	1	4	30	1	4	33	1	36
25. Dienstag	27	-	7	20	-	7	27	1	28
26. Mittwoch	26	-	9	17	-	13	22	2	28
27. Donnerstag	21	-	3	18	-	3	19	3	24
28. Freitag	26	-	7	19	-	7	22	4	30
29. Samstag	18	-	6	12	-	12	17	1	19
30. Sonntag	13	2	4	7	2	5	14	-	13
Insgesamt	701	11	176	514	11	225	676	77	778
Auf Autobahnen									
1. Samstag	1	-	-	1	-	-	1	-	1
2. Sonntag	3	-	1	2	-	1	2	1	4
3. Montag	-	-	-	-	-	-	-	-	-
4. Dienstag	4	-	2	2	-	2	3	-	4
5. Mittwoch	-	-	-	-	-	-	-	-	-
6. Donnerstag	2	-	1	1	-	1	2	2	4
7. Freitag	1	-	1	-	-	1	3	1	2
8. Samstag	3	-	-	3	-	-	4	-	3
9. Sonntag	1	-	1	-	-	1	-	1	2
10. Montag	4	-	1	3	-	3	5	1	5
11. Dienstag	4	-	1	3	-	1	4	-	4
12. Mittwoch	1	-	1	-	-	1	1	-	1
13. Donnerstag	4	-	1	3	-	1	4	-	4
14. Freitag	3	-	1	2	-	1	4	1	4
15. Samstag	4	-	1	3	-	4	3	2	6
16. Sonntag	2	-	-	2	-	-	3	-	2
17. Montag	3	-	-	3	-	-	4	-	3
18. Dienstag	-	-	-	-	-	-	-	1	1
19. Mittwoch	-	-	-	-	-	-	-	1	1
20. Donnerstag	1	-	1	-	-	2	-	1	2
21. Freitag	1	-	-	1	-	-	2	-	1
22. Samstag	-	-	-	-	-	-	-	-	-
23. Sonntag	1	-	-	1	-	-	2	1	2
24. Montag	2	1	-	1	1	-	2	-	2
25. Dienstag	2	-	-	2	-	-	3	-	2
26. Mittwoch	1	-	-	1	-	-	1	1	2
27. Donnerstag	1	-	-	1	-	-	1	-	1
28. Freitag	2	-	1	1	-	1	1	-	2
29. Samstag	-	-	-	-	-	-	-	-	-
30. Sonntag	3	-	1	2	-	2	2	-	3
Insgesamt	54	1	15	38	1	22	57	14	68

¹ Schwerwiegender Unfall mit Sachschaden (im engeren Sinne).

7. Straßenverkehrsunfälle und Verunglückte

Art der Verkehrsbeteiligung ¹	Unfälle mit Personenschaden	Verunglückte			Schwerw. Unfälle mit Sachschaden (i. e. S.)	Unfälle mit Personenschaden	Verunglückte			Schwerw. Unfälle mit Sachschaden (i. e. S.)
		Getötete	Schwer-	Leicht-			Getötete	Schwer-	Leicht-	
			verletzte					verletzte		
		September 2018				September 2017				
		Innerhalb von Ortschaften								
Unfälle insgesamt	450	-	96	434	42	534	3	103	537	47
Darunter Unfälle mit Beteiligung von Fahrern von:										
Krafträdern mit Versich.kennz. ²	33	-	8	27	-	27	-	6	21	-
Krafträdern mit amtl. Kennzeichen ³	38	-	12	28	-	54	1	21	38	-
Personenkraftwagen	360	-	70	344	40	431	2	77	444	46
Wohnmobilen	1	-	-	1	-	-	-	-	-	1
Bussen	8	-	1	24	1	6	-	-	11	1
Güterkraftfahrzeugen	47	-	14	57	3	48	-	5	51	7
dar.: Lastkraftwagen										
bis einschl. 3 500 kg ⁴	29	-	10	25	1	28	-	4	30	4
über 3 500 kg ⁴	9	-	2	8	1	11	-	1	10	2
Sattelzugmaschinen	7	-	1	23	1	10	-	-	12	1
Landwirtschaftlichen Zugmaschinen	4	-	-	4	3	3	-	1	2	-
Fahrrädern ⁵	173	-	36	146	-	206	2	38	181	-
Fußgängern	53	-	12	42	-	55	-	15	45	-
		Außerhalb von Ortschaften, einschließlich Autobahn								
Unfälle insgesamt	251	11	129	242	35	270	5	121	285	71
Darunter Unfälle mit Beteiligung von Fahrern von:										
Krafträdern mit Versich.kennz. ²	13	-	10	7	-	6	-	3	4	-
Krafträdern mit amtl. Kennzeichen ³	39	4	20	25	1	20	-	13	11	1
Personenkraftwagen	194	7	101	211	31	228	3	103	256	68
Wohnmobilen	-	-	-	-	-	-	-	-	-	-
Bussen	2	-	4	2	-	3	1	4	2	-
Güterkraftfahrzeugen	34	1	9	32	13	58	2	37	53	15
dar.: Lastkraftwagen										
bis einschl. 3 500 kg ⁴	13	-	4	11	3	26	1	14	25	7
über 3 500 kg ⁴	7	1	-	7	3	14	1	7	17	2
Sattelzugmaschinen	19	1	5	19	7	22	1	17	16	7
Landwirtschaftlichen Zugmaschinen	5	-	4	3	-	5	-	1	5	2
Fahrrädern ⁵	23	1	11	12	-	17	-	4	14	-
Fußgängern	7	2	3	7	-	5	2	-	4	-
		Innerhalb und außerhalb von Ortschaften								
Unfälle insgesamt	701	11	225	676	77	804	8	224	822	118
Darunter Unfälle mit Beteiligung von Fahrern von:										
Krafträdern mit Versich.kennz. ²	46	-	18	34	-	33	-	9	25	-
Krafträdern mit amtl. Kennzeichen ³	77	4	32	53	1	74	1	34	49	1
Personenkraftwagen	554	7	171	555	71	659	5	180	700	114
Wohnmobilen	1	-	-	1	-	-	-	-	-	1
Bussen	10	-	5	26	1	9	1	4	13	1
Güterkraftfahrzeugen	81	1	23	89	16	106	2	42	104	22
dar.: Lastkraftwagen										
bis einschl. 3 500 kg ⁴	42	-	14	36	4	54	1	18	55	11
über 3 500 kg ⁴	16	1	2	15	4	25	1	8	27	4
Sattelzugmaschinen	26	1	6	42	8	32	1	17	28	8
Landwirtschaftlichen Zugmaschinen	9	-	4	7	3	8	-	2	7	2
Fahrrädern ⁵	196	1	47	158	-	223	2	42	195	-
Fußgängern	60	2	15	49	-	60	2	15	49	-

¹ Die Tabelle enthält Mehrfachzählungen, da bei einem Unfall mehrere Verkehrsbeteiligungsarten beteiligt sein können.

² einschl. S-Pedelecs und drei- und leichten vierrädrigen Kfz

³ einschl. drei- und schweren vierrädrigen Kfz

⁴ ohne Lastkraftwagen mit Tankauflagen

⁵ einschl. Pedelecs

nach Art der Verkehrsbeteiligung und Ortslage

Unfälle mit Personenschaden	Verunglückte			Schwerw. Unfälle mit Sachschaden (i. e. S.)	Unfälle mit Personenschaden	Verunglückte			Schwerw. Unfälle mit Sachschaden (i. e. S.)	Art der Verkehrsbeteiligung ¹
	Getötete	Schwer-	Leicht-			Getötete	Schwer-	Leicht-		
		verletzte					verletzte			
Januar - September 2018										
Innerhalb von Ortschaften										
3 970	24	798	3 947	525	4 022	26	852	3 992	539	Unfälle insgesamt
										Darunter Unfälle mit Beteiligung von Fahrern von:
193	4	45	162	2	170	-	37	153	5	Krafträdern mit Versich.kennz. ²
294	1	91	241	1	296	4	96	236	3	Krafträdern mit amtl. Kennzeichen ³
3 287	15	622	3 348	508	3 301	14	659	3 367	529	Personenkraftwagen
1	-	-	1	-	1	-	-	1	1	Wohnmobilen
50	-	11	78	5	54	-	12	77	7	Bussen
350	5	54	371	78	358	5	77	368	64	Güterkraftfahrzeugen
										dar.: Lastkraftwagen
218	2	36	221	42	234	2	50	243	41	bis einschl. 3 500 kg ⁴
56	2	8	56	16	68	3	11	66	14	über 3 500 kg ⁴
71	1	11	88	21	52	-	15	55	10	Sattelzugmaschinen
18	-	5	16	5	12	-	4	10	7	Landwirtschaftlichen Zugmaschinen
1 500	10	284	1 293	3	1 471	13	284	1 261	3	Fahrrädern ⁵
465	2	120	380	3	529	4	154	427	-	Fußgängern
Außerhalb von Ortschaften, einschließlich Autobahn										
2 069	83	984	2 133	470	2 053	67	1 045	2 011	559	Unfälle insgesamt
										Darunter Unfälle mit Beteiligung von Fahrern von:
57	-	26	42	1	44	2	25	26	1	Krafträdern mit Versich.kennz. ²
272	16	156	164	3	225	5	137	133	3	Krafträdern mit amtl. Kennzeichen ³
1 690	62	792	1 883	412	1 694	52	866	1 773	499	Personenkraftwagen
6	-	2	6	-	6	1	5	5	1	Wohnmobilen
13	-	9	29	1	16	3	14	18	2	Bussen
382	21	160	388	143	430	19	256	420	151	Güterkraftfahrzeugen
										dar.: Lastkraftwagen
153	4	61	160	49	169	5	85	179	58	bis einschl. 3 500 kg ⁴
99	6	45	103	41	111	4	72	102	37	über 3 500 kg ⁴
162	13	74	155	66	198	15	141	176	71	Sattelzugmaschinen
32	2	11	34	6	31	-	13	29	6	Landwirtschaftlichen Zugmaschinen
127	6	53	83	-	118	5	55	67	-	Fahrrädern ⁵
29	6	9	23	-	25	3	5	23	-	Fußgängern
Innerhalb und außerhalb von Ortschaften										
6 039	107	1 782	6 080	995	6 075	93	1 897	6 003	1 098	Unfälle insgesamt
										Darunter Unfälle mit Beteiligung von Fahrern von:
250	4	71	204	3	214	2	62	179	6	Krafträdern mit Versich.kennz. ²
566	17	247	405	4	521	9	233	369	6	Krafträdern mit amtl. Kennzeichen ³
4 977	77	1 414	5 231	920	4 995	66	1 525	5 140	1 028	Personenkraftwagen
7	-	2	7	-	7	1	5	6	2	Wohnmobilen
63	-	20	107	6	70	3	26	95	9	Bussen
732	26	214	759	221	788	24	333	788	215	Güterkraftfahrzeugen
										dar.: Lastkraftwagen
371	6	97	381	91	403	7	135	422	99	bis einschl. 3 500 kg ⁴
155	8	53	159	57	179	7	83	168	51	über 3 500 kg ⁴
233	14	85	243	87	250	15	156	231	81	Sattelzugmaschinen
50	2	16	50	11	43	-	17	39	13	Landwirtschaftlichen Zugmaschinen
1 627	16	337	1 376	3	1 589	18	339	1 328	3	Fahrrädern ⁵
494	8	129	403	3	554	7	159	450	-	Fußgängern

¹ Die Tabelle enthält Mehrfachzählungen, da bei einem Unfall mehrere Verkehrsbeteiligungsarten beteiligt sein können.

² einschl. S-Pedelecs und drei- und leichten vierrädrigen Kfz

³ einschl. drei- und schweren vierrädrigen Kfz

⁴ ohne Lastkraftwagen mit Tankauflagen

⁵ einschl. Pedelecs

8. Straßenverkehrsunfälle und Verunglückte nach kreisfreien Städten und Landkreisen im Monat

Kreisfreie Stadt Landkreis Land Ortslage	Straßenverkehrsunfälle				Verunglückte			
	insgesamt	mit Personen- schaden	mit schwerw. Sachsch. (i. e. S.) ¹	sonst. Unf. unter Einfl. berausch. Mittel	insgesamt	Getötete	Schwer-	Leicht-
							verletzte	
September 2018								
Dessau-Roßlau, Stadt	20	18	-	2	20	-	8	12
innerorts	17	15	-	2	17	-	6	11
außerorts ohne Autobahn	3	3	-	-	3	-	2	1
auf Autobahnen	-	-	-	-	-	-	-	-
Halle (Saale), Stadt	84	75	3	6	84	-	10	74
innerorts	80	73	1	6	81	-	9	72
außerorts ohne Autobahn	2	2	-	-	3	-	1	2
auf Autobahnen	2	-	2	-	-	-	-	-
Magdeburg, Landeshauptstadt	96	77	14	5	85	-	14	71
innerorts	88	71	12	5	77	-	11	66
außerorts ohne Autobahn	4	4	-	-	6	-	2	4
auf Autobahnen	4	2	2	-	2	-	1	1
Altmarkkreis Salzwedel	29	22	6	1	27	-	7	20
innerorts	9	8	1	-	9	-	2	7
außerorts ohne Autobahn	20	14	5	1	18	-	5	13
auf Autobahnen	-	-	-	-	-	-	-	-
Anhalt-Bitterfeld	69	49	17	3	76	-	24	52
innerorts	42	27	12	3	35	-	10	25
außerorts ohne Autobahn	23	18	5	-	36	-	14	22
auf Autobahnen	4	4	-	-	5	-	-	5
Börde	65	57	7	1	79	-	15	64
innerorts	29	25	3	1	25	-	2	23
außerorts ohne Autobahn	17	14	3	-	25	-	2	23
auf Autobahnen	19	18	1	-	29	-	11	18
Burgenlandkreis	78	64	11	3	83	2	20	61
innerorts	44	38	4	2	45	-	6	39
außerorts ohne Autobahn	23	21	2	-	28	2	10	16
auf Autobahnen	11	5	5	1	10	-	4	6
Harz	60	56	1	3	89	-	29	60
innerorts	36	32	1	3	53	-	8	45
außerorts ohne Autobahn	24	24	-	-	36	-	21	15
auf Autobahnen	-	-	-	-	-	-	-	-
Jerichower Land	38	37	1	-	48	-	7	41
innerorts	25	25	-	-	32	-	6	26
außerorts ohne Autobahn	7	6	1	-	9	-	-	9
auf Autobahnen	6	6	-	-	7	-	1	6

¹ Schwerwiegender Unfall mit Sachschaden (im engeren Sinne).

Noch: 8. Straßenverkehrsunfälle und Verunglückte nach kreisfreien Städten und Landkreisen im Monat

Kreisfreie Stadt Landkreis Land <hr/> Ortslage	Straßenverkehrsunfälle				Verunglückte			
	insgesamt	mit Personen- schaden	mit schwerw. Sachsch. (i. e. S.) ¹	sonst. Unf. unter Einfl. berausch. Mittel	insgesamt	Getötete	Schwer-	Leicht-
							verletzte	
September 2018								
Mansfeld-Südharz	50	45	4	1	71	3	33	35
innerorts	24	21	2	1	28	-	11	17
außerorts ohne Autobahn	24	23	1	-	42	2	22	18
auf Autobahnen	2	1	1	-	1	1	-	-
Saalekreis	80	69	8	3	87	1	16	70
innerorts	38	32	4	2	35	-	5	30
außerorts ohne Autobahn	25	24	1	-	32	1	8	23
auf Autobahnen	17	13	3	1	20	-	3	17
Salzlandkreis	51	48	2	1	59	2	16	41
innerorts	34	32	1	1	36	-	10	26
außerorts ohne Autobahn	16	15	1	-	21	2	5	14
auf Autobahnen	1	1	-	-	2	-	1	1
Stendal	37	35	1	1	43	1	8	34
innerorts	20	20	-	-	22	-	2	20
außerorts ohne Autobahn	17	15	1	1	21	1	6	14
auf Autobahnen	-	-	-	-	-	-	-	-
Wittenberg	52	49	2	1	61	2	18	41
innerorts	32	31	1	-	35	-	8	27
außerorts ohne Autobahn	15	14	1	-	22	2	9	11
auf Autobahnen	5	4	-	1	4	-	1	3
Sachsen-Anhalt	809	701	77	31	912	11	225	676
innerorts	518	450	42	26	530	-	96	434
außerorts ohne Autobahn	220	197	21	2	302	10	107	185
auf Autobahnen	71	54	14	3	80	1	22	57
Kreisfreie Städte	200	170	17	13	189	-	32	157
Landkreise	609	531	60	18	723	11	193	519

¹ Schwerwiegender Unfall mit Sachschaden (im engeren Sinne).

9. Straßenverkehrsunfälle und Verunglückte nach kreisfreien Städten und Landkreisen im Zeitraum

Kreisfreie Stadt Landkreis Land	Straßenverkehrsunfälle				Verunglückte			
	insgesamt	mit Personen- schaden	mit schwerw. Sachsch. (i. e. S.) ¹	sonst. Unf. unter Einfl. berausch. Mittel	insgesamt	Getötete	Schwer-	Leicht-
							verletzte	
Januar bis September 2018								
Dessau-Roßlau, Stadt	240	223	4	13	273	2	34	237
Halle (Saale), Stadt	736	638	60	38	750	2	100	648
Magdeburg, Landeshauptstadt	921	738	129	54	881	1	109	771
Altmarkkreis Salzwedel	314	232	66	16	280	5	54	221
Anhalt-Bitterfeld	630	480	132	18	681	11	209	461
Börde	630	502	111	17	688	14	137	537
Burgenlandkreis	664	482	143	39	668	14	178	476
Harz	614	548	43	23	760	14	167	579
Jerichower Land	298	250	29	19	351	6	80	265
Mansfeld-Südharz	430	347	63	20	519	8	170	341
Saalekreis	644	482	131	31	647	6	179	462
Salzlandkreis	484	447	21	16	597	10	172	415
Stendal	309	283	7	19	385	7	77	301
Wittenberg	463	387	56	20	489	7	116	366
Sachsen-Anhalt insgesamt	7 377	6 039	995	343	7 969	107	1 782	6 080
Kreisfreie Städte	1 897	1 599	193	105	1 904	5	243	1 656
Landkreise	5 480	4 440	802	238	6 065	102	1 539	4 424

¹ Schwerwiegender Unfall mit Sachschaden (im engeren Sinne).

10. Übrige Sachschadensunfälle ohne Einfluss berauschender Mittel nach kreisfreien Städten und Landkreisen

Kreisfreie Stadt Landkreis Land	Übrige Sachschadens- unfälle ohne Einfluss berauschender Mittel insgesamt	Davon		
		innerorts	außerorts ohne Autobahn	auf Autobahnen
September 2018				
Dessau-Roßlau, Stadt	199	165	32	2
Halle (Saale), Stadt	516	496	15	5
Magdeburg, Landeshauptstadt	588	564	10	14
Altmarkkreis Salzwedel	226	116	110	-
Anhalt-Bitterfeld	404	245	127	32
Börde	432	188	181	63
Burgenlandkreis	382	241	108	33
Harz	539	327	212	-
Jerichower Land	230	109	96	25
Mansfeld-Südharz	383	220	138	25
Saalekreis	469	240	153	76
Salzlandkreis	412	232	135	45
Stendal	251	111	140	-
Wittenberg	342	191	136	15
Sachsen-Anhalt insgesamt	5 373	3 445	1 593	335
Kreisfreie Städte	1 303	1 225	57	17
Landkreise	4 070	2 220	1 536	318
Januar bis September 2018				
Dessau-Roßlau, Stadt	1 844	1 552	252	40
Halle (Saale), Stadt	4 711	4 607	86	18
Magdeburg, Landeshauptstadt	5 320	5 095	96	129
Altmarkkreis Salzwedel	2 005	955	1 050	-
Anhalt-Bitterfeld	3 504	2 100	1 112	292
Börde	3 834	1 724	1 553	557
Burgenlandkreis	3 617	2 272	1 037	308
Harz	4 322	2 861	1 461	-
Jerichower Land	2 007	1 024	771	212
Mansfeld-Südharz	3 001	1 838	941	222
Saalekreis	3 832	2 182	1 096	554
Salzlandkreis	3 843	2 326	1 141	376
Stendal	2 510	1 249	1 261	-
Wittenberg	2 899	1 612	1 149	138
Sachsen-Anhalt insgesamt	47 249	31 397	13 006	2 846
Kreisfreie Städte	11 875	11 254	434	187
Landkreise	35 374	20 143	12 572	2 659

11. Getötete und Verletzte im Straßenverkehr

Art der Verkehrsbeteiligung Ortslage	Getötete						Schwerverletzte					
	Sep.		Zu- bzw. Ab- nahme (-)	Jan. - Sep.		Zu- bzw. Ab- nahme (-)	Sep.		Zu- bzw. Ab- nahme (-)	Jan. - Sep.		Zu- bzw. Ab- nahme (-)
	2018	2017		2018	2017		2018	2017		2018	2017	
	Anzahl		%	Anzahl		%	Anzahl		%	Anzahl		%
Fahrer und Mitfahrer von												
Krafträdern mit Ver- sicherungskennz. ¹	-	-	-	4	2	X	14	9	X	66	57	15,8
innerorts	-	-	-	4	-	X	7	6	X	43	35	22,9
außerorts	-	-	-	-	2	X	7	3	X	23	22	4,5
Krafträdern mit amtl. Kennzeichen ²	4	1	X	17	8	X	31	30	3,3	232	217	6,9
innerorts	-	1	X	1	3	X	12	18	-33,3	87	87	-
außerorts	4	-	X	16	5	X	19	12	58,3	145	130	11,5
Personenkraftwagen	4	2	X	56	49	14,3	108	117	-7,7	931	1 041	-10,6
innerorts	-	-	-	7	6	X	24	26	-7,7	251	292	-14,0
außerorts	4	2	X	49	43	14,0	84	91	-7,7	680	749	-9,2
darunter												
18 bis unter 25 Jahre	1	-	X	5	4	X	8	15	X	124	146	-15,1
innerorts	-	-	-	1	-	X	3	5	X	33	40	-17,5
außerorts	1	-	X	4	4	-	5	10	X	91	106	-14,2
Wohnmobilen	-	-	-	-	1	X	-	-	-	-	2	X
innerorts	-	-	-	-	-	-	-	-	-	-	-	-
außerorts	-	-	-	-	1	X	-	-	-	-	2	X
Bussen	-	-	-	-	-	-	3	-	X	9	8	X
innerorts	-	-	-	-	-	-	1	-	X	6	5	X
außerorts	-	-	-	-	-	-	2	-	X	3	3	-
Güterkraftfahrzeugen	-	1	X	5	6	X	5	11	X	72	86	-16,3
innerorts	-	-	-	-	-	-	3	-	X	12	12	-
außerorts	-	1	X	5	6	X	2	11	X	60	74	-18,9
Landwirtschaftlichen Zugmaschinen	-	-	-	1	-	X	1	1	-	4	8	X
innerorts	-	-	-	-	-	-	-	1	X	1	3	X
außerorts	-	-	-	1	-	X	1	-	X	3	5	X
Übrigen												
Kraftfahrzeugen	-	-	-	-	-	-	-	-	-	10	1	X
innerorts	-	-	-	-	-	-	-	-	-	2	-	X
außerorts	-	-	-	-	-	-	-	-	-	8	1	X
Kraftfahrzeugen zusammen	8	4	X	83	66	25,8	162	168	-3,6	1 324	1 420	-6,8
innerorts	-	1	X	12	9	X	47	51	-7,8	402	434	-7,4
außerorts	8	3	X	71	57	24,6	115	117	-1,7	922	986	-6,5

¹ einschl. S-Pedelecs und drei- und leichten vierradrigen Kfz³ einschl. Pedelecs² einschl. drei- und schweren vierradrigen Kfz⁴ einschl. Fußgänger mit Sport- und Spielgerät

nach Art der Verkehrsbeteiligung

Leichtverletzte						Verunglückte insgesamt						Art der Verkehrsbeteiligung Ortslage
Sep.		Zu- bzw. Ab- nahme (-)	Jan. - Sep.		Zu- bzw. Ab- nahme (-)	Sep.		Zu- bzw. Ab- nahme (-)	Jan. - Sep.		Zu- bzw. Ab- nahme (-)	
2018	2017		2018	2017		2018	2017		2018	2017		
Anzahl		%	Anzahl		%	Anzahl		%	Anzahl		%	
												Fahrer und Mitfahrer von
32	25	28,0	183	162	13,0	46	34	35,3	253	221	14,5	Krafträdern mit Ver- sicherungskennz. ¹
25	21	19,0	146	140	4,3	32	27	18,5	193	175	10,3	innerorts
7	4	X	37	22	68,2	14	7	X	60	46	30,4	außerorts
												Krafträdern mit amtl. Kennzeichen ²
47	42	11,9	355	320	10,9	82	73	12,3	604	545	10,8	innerorts
26	34	-23,5	219	210	4,3	38	53	-28,3	307	300	2,3	innerorts
21	8	X	136	110	23,6	44	20	X	297	245	21,2	außerorts
												Personenkraftwagen
353	478	-26,2	3 535	3 490	1,3	465	597	-22,1	4 522	4 580	-1,3	innerorts
172	242	-28,9	1 859	1 882	-1,2	196	268	-26,9	2 117	2 180	-2,9	innerorts
181	236	-23,3	1 676	1 608	4,2	269	329	-18,2	2 405	2 400	0,2	außerorts
												darunter
35	66	-47,0	476	495	-3,8	44	81	-45,7	605	645	-6,2	18 bis unter 25 Jahre
19	31	-38,7	225	236	-4,7	22	36	-38,9	259	276	-6,2	innerorts
16	35	-54,3	251	259	-3,1	22	45	-51,1	346	369	-6,2	außerorts
												Wohnmobilen
-	-	-	2	4	X	-	-	-	2	7	X	innerorts
-	-	-	-	-	-	-	-	-	-	-	-	innerorts
-	-	-	2	4	X	-	-	-	2	7	X	außerorts
												Bussen
22	11	X	74	69	7,2	25	11	X	83	77	7,8	innerorts
20	10	X	54	57	-5,3	21	10	X	60	62	-3,2	innerorts
2	1	X	20	12	66,7	4	1	X	23	15	53,3	außerorts
												Güterkraftfahrzeugen
18	26	-30,8	194	233	-16,7	23	38	-39,5	271	325	-16,6	innerorts
3	10	X	45	71	-36,6	6	10	X	57	83	-31,3	innerorts
15	16	-6,3	149	162	-8,0	17	28	-39,3	214	242	-11,6	außerorts
												Landwirtschaftlichen
4	2	X	19	13	46,2	5	3	X	24	21	14,3	Zugmaschinen
2	-	X	7	4	X	2	1	X	8	7	X	innerorts
2	2	-	12	9	X	3	2	X	16	14	14,3	außerorts
												übrigen
2	4	X	17	18	-5,6	2	4	X	27	19	42,1	Kraftfahrzeugen
2	3	X	13	16	-18,8	2	3	X	15	16	-6,3	innerorts
-	1	X	4	2	X	-	1	X	12	3	X	außerorts
												Kraftfahrzeugen
478	588	-18,7	4 379	4 309	1,6	648	760	-14,7	5 786	5 795	-0,2	zusammen
250	320	-21,9	2 343	2 380	-1,6	297	372	-20,2	2 757	2 823	-2,3	innerorts
228	268	-14,9	2 036	1 929	5,5	351	388	-9,5	3 029	2 972	1,9	außerorts

¹ einschl. S-Pedelecs und drei- und leichten vierrädrigen Kfz² einschl. drei- und schweren vierrädrigen Kfz³ einschl. Pedelecs⁴ einschl. Fußgänger mit Sport- und Spielgerät

Noch: 11. Getötete und Verletzte im Straßenverkehr

Art der Verkehrsbeteiligung Ortslage	Getötete						Schwerverletzte					
	Sep.		Zu- bzw. Ab- nahme (-)	Jan. - Sep.		Zu- bzw. Ab- nahme (-)	Sep.		Zu- bzw. Ab- nahme (-)	Jan. - Sep.		Zu- bzw. Ab- nahme (-)
	2018	2017		2018	2017		2018	2017		2018	2017	
	Anzahl		%	Anzahl		%	Anzahl		%	Anzahl		%
Fahrer und Mitfahrer von												
Fahrrädern ³												
innerorts	1	2	X	16	18	-11,1	46	40	15,0	329	314	4,8
außerorts	-	2	X	10	13	-23,1	36	36	-	277	260	6,5
	1	-	X	6	5	X	10	4	X	52	54	-3,7
darunter												
unter 15 Jahren												
innerorts	-	-	-	1	-	X	6	5	X	27	27	-
außerorts	-	-	-	1	-	X	6	5	X	26	24	8,3
	-	-	-	-	-	-	-	-	-	1	3	X
anderen Fahrzeugen												
innerorts	-	-	-	1	1	-	3	3	-	4	12	X
außerorts	-	-	-	-	-	-	2	3	X	3	11	X
	-	-	-	1	1	-	1	-	X	1	1	-
Fußgänger ⁴												
innerorts	2	2	-	7	7	-	14	13	7,7	125	150	-16,7
außerorts	-	-	-	2	4	X	11	13	-15,4	116	146	-20,5
	2	2	-	5	3	X	3	-	X	9	4	X
darunter												
unter 15 Jahren												
innerorts	-	-	-	-	-	-	3	6	X	28	50	-44,0
außerorts	-	-	-	-	-	-	3	6	X	28	50	-44,0
	-	-	-	-	-	-	-	-	-	-	-	-
65 Jahre und mehr												
innerorts	-	1	X	2	4	X	5	3	X	44	46	-4,3
außerorts	-	-	-	2	3	X	5	3	X	42	45	-6,7
	-	1	X	-	1	X	-	-	-	2	1	X
Andere Personen												
innerorts	-	-	-	-	1	X	-	-	-	-	1	X
außerorts	-	-	-	-	-	-	-	-	-	-	1	X
	-	-	-	-	1	X	-	-	-	-	-	-
Insgesamt	11	8	X	107	93	15,1	225	224	0,4	1 782	1 897	-6,1
innerorts	-	3	X	24	26	-7,7	96	103	-6,8	798	852	-6,3
außerorts	11	5	X	83	67	23,9	129	121	6,6	984	1 045	-5,8
darunter												
unter 15 Jahren												
innerorts	-	-	-	2	3	X	20	16	25,0	126	135	-6,7
außerorts	-	-	-	1	-	X	10	13	-23,1	64	97	-34,0
	-	-	-	1	3	X	10	3	X	62	38	63,2
65 Jahre und mehr												
innerorts	2	3	X	27	34	-20,6	52	54	-3,7	349	378	-7,7
außerorts	-	2	X	14	14	-	27	28	-3,6	198	199	-0,5
	2	1	X	13	20	-35,0	25	26	-3,8	151	179	-15,6

¹ einschl. S-Pedelecs und drei- und leichten vierrädrigen Kfz² einschl. drei- und schweren vierrädrigen Kfz³ einschl. Pedelecs⁴ einschl. Fußgänger mit Sport- und Spielgerät

nach Art der Verkehrsbeteiligung

Leichtverletzte						Verunglückte insgesamt						Art der Verkehrsbeteiligung Ortslage
Sep.		Zu- bzw. Abnahme (-)	Jan. - Sep.		Zu- bzw. Abnahme (-)	Sep.		Zu- bzw. Abnahme (-)	Jan. - Sep.		Zu- bzw. Abnahme (-)	
2018	2017		2018	2017		2018	2017		2018	2017		
Anzahl		%	Anzahl		%	Anzahl		%	Anzahl		%	
												Fahrer und Mitfahrer von
154	182	-15,4	1 295	1 247	3,8	201	224	-10,3	1 640	1 579	3,9	Fahrrädern ³
142	168	-15,5	1 220	1 185	3,0	178	206	-13,6	1 507	1 458	3,4	innerorts
12	14	-14,3	75	62	21,0	23	18	27,8	133	121	9,9	außerorts
												darunter
19	36	-47,2	181	167	8,4	25	41	-39,0	209	194	7,7	unter 15 Jahren
17	36	-52,8	170	161	5,6	23	41	-43,9	197	185	6,5	innerorts
2	-	X	11	6	X	2	-	X	12	9	X	außerorts
												anderen Fahrzeugen
3	9	X	44	47	-6,4	6	12	X	49	60	-18,3	innerorts
3	9	X	39	46	-15,2	5	12	X	42	57	-26,3	außerorts
-	-	-	5	1	X	1	-	X	7	3	X	
												Fußgänger ⁴
41	43	-4,7	356	393	-9,4	57	58	-1,7	488	550	-11,3	innerorts
39	40	-2,5	340	374	-9,1	50	53	-5,7	458	524	-12,6	außerorts
2	3	X	16	19	-15,8	7	5	X	30	26	15,4	darunter
												unter 15 Jahren
9	12	X	78	91	-14,3	12	18	-33,3	106	141	-24,8	innerorts
9	11	X	77	87	-11,5	12	17	-29,4	105	137	-23,4	außerorts
-	1	X	1	4	X	-	1	X	1	4	X	
												65 Jahre und mehr
12	4	X	70	75	-6,7	17	8	X	116	125	-7,2	innerorts
12	4	X	69	74	-6,8	17	7	X	113	122	-7,4	außerorts
-	-	-	1	1	-	-	1	X	3	3	-	
												Andere Personen
-	-	-	6	7	X	-	-	-	6	9	X	innerorts
-	-	-	5	7	X	-	-	-	5	8	X	außerorts
-	-	-	1	-	X	-	-	-	1	1	-	
676	822	-17,8	6 080	6 003	1,3	912	1 054	-13,5	7 969	7 993	-0,3	Insgesamt
434	537	-19,2	3 947	3 992	-1,1	530	643	-17,6	4 769	4 870	-2,1	innerorts
242	285	-15,1	2 133	2 011	6,1	382	411	-7,1	3 200	3 123	2,5	außerorts
												darunter
70	90	-22,2	541	559	-3,2	90	106	-15,1	669	697	-4,0	unter 15 Jahren
62	69	-10,1	409	411	-0,5	72	82	-12,2	474	508	-6,7	innerorts
8	21	X	132	148	-10,8	18	24	-25,0	195	189	3,2	außerorts
												65 Jahre und mehr
92	96	-4,2	842	764	10,2	146	153	-4,6	1 218	1 176	3,6	innerorts
59	72	-18,1	596	561	6,2	86	102	-15,7	808	774	4,4	außerorts
33	24	37,5	246	203	21,2	60	51	17,6	410	402	2,0	

¹ einschl. S-Pedelecs und drei- und leichten vierrädrigen Kfz² einschl. drei- und schweren vierrädrigen Kfz³ einschl. Pedelecs⁴ einschl. Fußgänger mit Sport- und Spielgerät

12. Getötete und Verletzte im Straßenverkehr

Im Alter von ... bis unter ... Jahren	Ins-gesamt	Darunter				Ins-gesamt	Darunter				Zu- bzw. Abnahme (-)				
		Fahrer und Mitfahrer von			Fuß-gänger ³		Fahrer und Mitfahrer von			Fuß-gänger ³	Ins-gesamt	Fahrer und Mitfahrer von			Fuß-gänger ³
		Per-sonen-kraft-wagen	Kraft-rädern mit amtl. Kennz. ¹	Fahr-rädern ²			Per-sonen-kraft-wagen	Kraft-rädern mit amtl. Kennz. ¹	Fahr-rädern ²			Per-sonen-kraft-wagen	Kraft-rädern mit amtl. Kennz. ¹	Fahr-rädern ²	
Geschlecht	Anzahl										%				
Getötete															
September 2018 September 2017															
unter 15	-	-	-	-	-	-	-	-	-	-	-	-	-	-	-
männlich	-	-	-	-	-	-	-	-	-	-	-	-	-	-	-
weiblich	-	-	-	-	-	-	-	-	-	-	-	-	-	-	-
15 - 18	-	-	-	-	-	-	-	-	-	-	-	-	-	-	-
männlich	-	-	-	-	-	-	-	-	-	-	-	-	-	-	-
weiblich	-	-	-	-	-	-	-	-	-	-	-	-	-	-	-
18 - 21	-	-	-	-	-	-	-	-	-	-	-	-	-	-	-
männlich	-	-	-	-	-	-	-	-	-	-	-	-	-	-	-
weiblich	-	-	-	-	-	-	-	-	-	-	-	-	-	-	-
21 - 25	1	1	-	-	-	-	-	-	-	-	X	X	-	-	-
männlich	1	1	-	-	-	-	-	-	-	-	X	X	-	-	-
weiblich	-	-	-	-	-	-	-	-	-	-	-	-	-	-	-
25 - 35	3	-	1	-	2	-	-	-	-	-	X	-	X	-	X
männlich	2	-	1	-	1	-	-	-	-	-	X	-	X	-	X
weiblich	1	-	-	-	1	-	-	-	-	-	X	-	-	-	X
35 - 45	2	1	1	-	-	3	1	-	-	1	X	-	X	-	X
männlich	2	1	1	-	-	3	1	-	-	1	X	-	X	-	X
weiblich	-	-	-	-	-	-	-	-	-	-	-	-	-	-	-
45 - 55	2	1	1	-	-	-	-	-	-	-	X	X	X	-	-
männlich	2	1	1	-	-	-	-	-	-	-	X	X	X	-	-
weiblich	-	-	-	-	-	-	-	-	-	-	-	-	-	-	-
55 - 65	1	-	1	-	-	2	1	1	-	-	X	X	-	-	-
männlich	1	-	1	-	-	2	1	1	-	-	X	X	-	-	-
weiblich	-	-	-	-	-	-	-	-	-	-	-	-	-	-	-
65 und mehr	2	1	-	1	-	3	-	-	2	1	X	X	-	X	X
männlich	1	1	-	-	-	2	-	-	2	-	X	X	-	X	-
weiblich	1	-	-	1	-	1	-	-	-	1	-	-	-	X	X
Zusammen	11	4	4	1	2	8	2	1	2	2	X	X	X	X	-
männlich	9	4	4	-	1	7	2	1	2	1	X	X	X	X	-
weiblich	2	-	-	1	1	1	-	-	-	1	X	-	-	X	-
Ohne Angabe	-	-	-	-	-	-	-	-	-	-	-	-	-	-	-
Insgesamt	11	4	4	1	2	8	2	1	2	2	X	X	X	X	-

¹ einschl. drei- und schweren vierradrigen Kraftfahrzeugen² einschl. Pedelecs³ einschl. Fußgänger mit Sport- und Spielgerät

nach Art der Verkehrsbeteiligung, Altersgruppen und Geschlecht

Ins- gesamt	Darunter				Ins- gesamt	Darunter				Zu- bzw. Abnahme (-)				Im Alter von ... bis unter ... Jahren	
	Fahrer und Mitfahrer von			Fuß- gänger ³		Fahrer und Mitfahrer von			Fuß- gänger ³	Ins- gesamt	Fahrer und Mitfahrer von				Fuß- gänger ³
	Per- sonen- kraft- wagen	Kraft- rädern mit amtl. Kennz. ¹	Fahr- rädern ²			Per- sonen- kraft- wagen	Kraft- rädern mit amtl. Kennz. ¹	Fahr- rädern ²			Per- sonen- kraft- wagen	Kraft- rädern mit amtl. Kennz. ¹	Fahr- rädern ²		
Anzahl					%					Geschlecht					
Getötete															
Januar - September 2018					Januar - September 2017										
2	1	-	1	-	3	2	-	-	-	X	X	-	X	-	unter 15
2	1	-	1	-	1	1	-	-	-	X	-	-	X	-	- männlich
-	-	-	-	-	2	1	-	-	-	X	X	-	-	-	- weiblich
3	2	-	1	-	1	-	1	-	-	X	X	X	X	-	15 - 18
1	-	-	1	-	1	-	1	-	-	-	-	X	X	-	- männlich
2	2	-	-	-	-	-	-	-	-	X	X	-	-	-	- weiblich
5	3	-	-	2	3	1	1	-	1	X	X	X	-	X	18 - 21
4	3	-	-	1	2	1	-	-	1	X	X	-	-	-	- männlich
1	-	-	-	1	1	-	1	-	-	-	-	X	-	X	- weiblich
4	2	1	-	1	4	3	-	-	-	-	X	X	-	X	21 - 25
3	1	1	-	1	4	3	-	-	-	X	X	X	-	X	- männlich
1	1	-	-	-	-	-	-	-	-	X	X	-	-	-	- weiblich
22	12	4	1	2	12	8	1	2	-	83,3	X	X	X	X	X 25 - 35
16	7	4	1	1	9	7	1	-	-	X	-	X	X	X	X männlich
6	5	-	-	1	3	1	-	2	-	X	X	-	X	X	X weiblich
10	3	6	1	-	6	3	-	-	1	X	-	X	X	X	X 35 - 45
10	3	6	1	-	4	1	-	-	1	X	X	X	X	X	X männlich
-	-	-	-	-	2	2	-	-	-	X	X	-	-	-	- weiblich
12	8	2	1	-	15	9	1	2	1	-20,0	X	X	X	X	X 45 - 55
11	7	2	1	-	6	3	1	1	-	X	X	X	-	-	- männlich
1	1	-	-	-	9	6	-	1	1	X	X	-	X	X	X weiblich
22	11	3	4	-	15	6	4	2	-	46,7	X	X	X	-	- 55 - 65
14	5	3	2	-	12	3	4	2	-	16,7	X	X	-	-	- männlich
8	6	-	2	-	3	3	-	-	-	X	X	-	X	-	- weiblich
27	14	1	7	2	34	17	-	12	4	-20,6	-17,6	X	X	X	X 65 und mehr
16	8	1	4	1	20	9	-	9	1	-20,0	X	X	X	-	- männlich
11	6	-	3	1	14	8	-	3	3	-21,4	X	-	-	-	- weiblich
107	56	17	16	7	93	49	8	18	7	15,1	14,3	X	-11,1	-	- Zusammen
77	35	17	11	4	59	28	7	12	3	30,5	25,0	X	-8,3	X	X männlich
30	21	-	5	3	34	21	1	6	4	-11,8	-	X	X	X	X weiblich
-	-	-	-	-	-	-	-	-	-	-	-	-	-	-	- Ohne Angabe
107	56	17	16	7	93	49	8	18	7	15,1	14,3	X	-11,1	-	- Insgesamt

¹ einschl. drei- und schweren vierrädrigen Kraftfahrzeugen² einschl. Pedelecs³ einschl. Fußgänger mit Sport- und Spielgerät

Noch 12. Getötete und Verletzte im Straßenverkehr

Im Alter von ... bis unter ... Jahren	Ins-gesamt	Darunter				Ins-gesamt	Darunter				Zu- bzw. Abnahme (-)				
		Fahrer und Mitfahrer von			Fuß-gänger ³		Fahrer und Mitfahrer von			Fuß-gänger ³	Ins-gesamt	Fahrer und Mitfahrer von			Fuß-gänger ³
		Per-sonen-kraft-wagen	Kraft-rädern mit amtl. Kennz. ¹	Fahr-rädern ²			Per-sonen-kraft-wagen	Kraft-rädern mit amtl. Kennz. ¹	Fahr-rädern ²			Per-sonen-kraft-wagen	Kraft-rädern mit amtl. Kennz. ¹	Fahr-rädern ²	
Geschlecht	Anzahl										%				
Schwerverletzte															
September 2018 September 2017															
unter 15	20	10	-	6	3	16	4	-	5	6	25,0	X	-	X	X
männlich	12	6	-	4	1	11	4	-	4	3	9,1	X	-	-	X
weiblich	8	4	-	2	2	5	-	-	1	3	X	X	-	X	X
15 - 18	17	1	9	1	-	16	1	9	2	-	6,3	-	-	X	-
männlich	15	-	8	1	-	8	-	6	-	-	X	-	X	X	-
weiblich	2	1	1	-	-	8	1	3	2	-	X	-	X	X	-
18 - 21	6	2	1	-	-	13	7	3	3	-	X	X	X	X	-
männlich	3	-	1	-	-	8	3	2	3	-	X	X	X	X	-
weiblich	3	2	-	-	-	5	4	1	-	-	X	X	X	-	-
21 - 25	7	6	-	1	-	11	8	1	2	-	X	X	X	X	-
männlich	3	2	-	1	-	8	5	1	2	-	X	X	X	X	-
weiblich	4	4	-	-	-	3	3	-	-	-	X	X	-	-	-
25 - 35	27	13	5	3	-	26	15	2	6	1	3,8	-13,3	X	X	X
männlich	21	9	5	3	-	17	7	2	5	1	23,5	X	X	X	X
weiblich	6	4	-	-	-	9	8	-	1	-	X	X	-	X	-
35 - 45	24	14	3	5	1	28	17	5	1	-	-14,3	-17,6	X	X	X
männlich	14	5	3	5	1	22	12	5	1	-	-36,4	X	X	X	X
weiblich	10	9	-	-	-	6	5	-	-	-	X	X	-	-	-
45 - 55	33	15	6	8	3	31	20	4	3	1	6,5	-25,0	X	X	X
männlich	23	9	5	6	3	19	10	4	2	1	21,1	X	X	X	X
weiblich	10	6	1	2	-	12	10	-	1	-	-16,7	X	X	X	-
55 - 65	39	20	7	6	2	29	11	3	5	2	34,5	81,8	X	X	-
männlich	20	9	5	3	-	20	7	3	4	1	-	X	X	X	X
weiblich	19	11	2	3	2	9	4	-	1	1	X	X	X	X	X
65 und mehr	52	27	-	16	5	54	34	3	13	3	-3,7	-20,6	X	23,1	X
männlich	28	12	-	11	2	32	22	3	5	1	-12,5	-45,5	X	X	X
weiblich	24	15	-	5	3	22	12	-	8	2	9,1	25,0	-	X	X
Zusammen	225	108	31	46	14	224	117	30	40	13	0,4	-7,7	3,3	15,0	7,7
männlich	139	52	27	34	7	145	70	26	26	7	-4,1	-25,7	3,8	30,8	-
weiblich	86	56	4	12	7	79	47	4	14	6	8,9	19,1	-	-14,3	X
Ohne Angabe	-	-	-	-	-	-	-	-	-	-	-	-	-	-	-
Insgesamt	225	108	31	46	14	224	117	30	40	13	0,4	-7,7	3,3	15,0	7,7

¹ einschl. drei- und schweren vierradrigen Kraftfahrzeugen² einschl. Pedelecs³ einschl. Fußgänger mit Sport- und Spielgerät

nach Art der Verkehrsbeteiligung, Altersgruppen und Geschlecht

Ins- gesamt	Darunter				Ins- gesamt	Darunter				Zu- bzw. Abnahme (-)				Im Alter von ... bis unter ... Jahren	Geschlecht	
	Fahrer und Mitfahrer von			Fuß- gänger ³		Fahrer und Mitfahrer von			Fuß- gänger ³	Ins- gesamt	Fahrer und Mitfahrer von					Fuß- gänger ³
	Per- sonen- kraft- wagen	Kraft- rädern mit amtl. Kennz. ¹	Fahr- rädern ²			Per- sonen- kraft- wagen	Kraft- rädern mit amtl. Kennz. ¹	Fahr- rädern ²			Per- sonen- kraft- wagen	Kraft- rädern mit amtl. Kennz. ¹	Fahr- rädern ²			
Anzahl					%											
Schwerverletzte																
Januar - September 2018					Januar - September 2017											
126	63	1	27	28	135	51	2	27	50	-6,7	23,5	X	-	-44,0	unter 15	
66	30	-	17	16	84	34	1	19	28	-21,4	-11,8	X	-10,5	-42,9	männlich	
60	33	1	10	12	51	17	1	8	22	17,6	94,1	-	X	-45,5	weiblich	
102	12	41	12	6	112	21	38	20	8	-8,9	-42,9	7,9	-40,0	X	15 - 18	
76	5	35	9	2	67	5	28	12	5	13,4	-	25,0	X	X	männlich	
26	7	6	3	4	45	16	10	8	3	-42,2	X	X	X	X	weiblich	
96	51	14	17	2	104	70	14	8	5	-7,7	-27,1	-	X	X	18 - 21	
65	27	12	16	-	55	28	10	7	3	18,2	-3,6	20,0	X	X	männlich	
31	24	2	1	2	49	42	4	1	2	-36,7	-42,9	X	-	-	weiblich	
97	73	7	7	2	98	76	6	9	3	-1,0	-3,9	X	X	X	21 - 25	
67	47	7	5	1	53	34	6	9	1	26,4	38,2	X	X	-	männlich	
30	26	-	2	1	45	42	-	-	2	-33,3	-38,1	-	X	X	weiblich	
252	149	36	35	8	307	200	35	34	8	-17,9	-25,5	2,9	2,9	-	25 - 35	
172	88	34	28	4	186	98	31	26	6	-7,5	-10,2	9,7	7,7	X	männlich	
80	61	2	7	4	121	102	4	8	2	-33,9	-40,2	X	X	X	weiblich	
211	110	32	37	10	220	131	27	31	3	-4,1	-16,0	18,5	19,4	X	35 - 45	
138	59	32	26	2	143	71	26	20	2	-3,5	-16,9	23,1	30,0	-	männlich	
73	51	-	11	8	77	60	1	11	1	-5,2	-15,0	X	-	X	weiblich	
264	151	44	44	7	286	153	50	44	10	-7,7	-1,3	-12,0	-	X	45 - 55	
170	82	41	28	3	174	73	43	29	5	-2,3	12,3	-4,7	-3,4	X	männlich	
94	69	3	16	4	112	80	7	15	5	-16,1	-13,8	X	6,7	X	weiblich	
284	137	44	57	18	253	134	26	43	16	12,3	2,2	69,2	32,6	12,5	55 - 65	
178	73	40	32	10	160	75	22	27	7	11,3	-2,7	81,8	18,5	X	männlich	
106	64	4	25	8	93	59	4	16	9	14,0	8,5	-	56,3	X	weiblich	
349	185	13	92	44	378	203	18	98	46	-7,7	-8,9	-27,8	-6,1	-4,3	65 und mehr	
183	99	13	46	15	203	112	18	46	19	-9,9	-11,6	-27,8	-	-21,1	männlich	
166	86	-	46	29	175	91	-	52	27	-5,1	-5,5	-	-11,5	7,4	weiblich	
1 781	931	232	328	125	1 893	1 039	216	314	149	-5,9	-10,4	7,4	4,5	-16,1	Zusammen	
1 115	510	214	207	53	1 125	530	185	195	76	-0,9	-3,8	15,7	6,2	-30,3	männlich	
666	421	18	121	72	768	509	31	119	73	-13,3	-17,3	-41,9	1,7	-1,4	weiblich	
1	-	-	1	-	4	2	1	-	1	X	X	X	X	X	Ohne Angabe	
1 782	931	232	329	125	1 897	1 041	217	314	150	-6,1	-10,6	6,9	4,8	-16,7	Insgesamt	

¹ einschl. drei- und schweren vierradrigen Kraftfahrzeugen² einschl. Pedelecs³ einschl. Fußgänger mit Sport- und Spielgerät

Noch 12. Getötete und Verletzte im Straßenverkehr

Im Alter von ... bis unter ... Jahren	Ins-gesamt	Darunter				Ins-gesamt	Darunter				Zu- bzw. Abnahme (-)				
		Fahrer und Mitfahrer von			Fuß-gänger ³		Fahrer und Mitfahrer von			Fuß-gänger ³	Ins-gesamt	Fahrer und Mitfahrer von			Fuß-gänger ³
		Per-sonen-kraft-wagen	Kraft-rädern mit amtl. Kennz. ¹	Fahr-rädern ²			Per-sonen-kraft-wagen	Kraft-rädern mit amtl. Kennz. ¹	Fahr-rädern ²			Per-sonen-kraft-wagen	Kraft-rädern mit amtl. Kennz. ¹	Fahr-rädern ²	
Geschlecht	Anzahl										%				
Leichtverletzte															
September 2018 September 2017															
unter 15	70	25	-	19	9	90	37	2	36	12	-22,2	-32,4	X	-47,2	X
männlich	46	14	-	14	7	57	18	1	26	10	-19,3	-22,2	X	-46,2	X
weiblich	24	11	-	5	2	33	19	1	10	2	-27,3	-42,1	X	X	-
15 - 18	53	3	12	13	4	43	5	18	11	2	23,3	X	-33,3	18,2	X
männlich	36	1	9	10	1	28	1	15	8	-	28,6	-	X	X	X
weiblich	17	2	3	3	3	15	4	3	3	2	13,3	X	-	-	X
18 - 21	28	17	1	5	-	50	31	-	10	2	-44,0	-45,2	X	X	X
männlich	17	8	1	4	-	32	18	-	9	-	-46,9	X	X	X	-
weiblich	11	9	-	1	-	18	13	-	1	2	-38,9	X	-	-	X
21 - 25	28	18	1	6	1	57	35	1	10	3	-50,9	-48,6	-	X	X
männlich	10	5	1	1	1	31	18	1	6	1	-67,7	X	-	X	-
weiblich	18	13	-	5	-	26	17	-	4	2	-30,8	-23,5	-	X	X
25 - 35	128	80	6	28	2	152	105	2	26	5	-15,8	-23,8	X	7,7	X
männlich	73	38	6	19	1	77	50	2	13	3	-5,2	-24,0	X	46,2	X
weiblich	55	42	-	9	1	75	55	-	13	2	-26,7	-23,6	-	X	X
35 - 45	96	63	8	19	2	122	80	6	16	7	-21,3	-21,3	X	18,8	X
männlich	60	34	7	13	2	56	29	4	10	3	7,1	17,2	X	30,0	X
weiblich	36	29	1	6	-	66	51	2	6	4	-45,5	-43,1	X	-	X
45 - 55	78	45	7	11	7	118	71	5	26	5	-33,9	-36,6	X	-57,7	X
männlich	42	16	5	9	5	64	30	5	17	4	-34,4	-46,7	-	X	X
weiblich	36	29	2	2	2	54	41	-	9	1	-33,3	-29,3	X	X	X
55 - 65	98	61	9	17	4	93	61	5	19	3	5,4	-	X	-10,5	X
männlich	52	29	9	6	2	47	26	4	10	3	10,6	11,5	X	X	X
weiblich	46	32	-	11	2	46	35	1	9	-	-	-8,6	X	X	X
65 und mehr	92	40	3	33	12	96	53	3	27	4	-4,2	-24,5	-	22,2	X
männlich	49	24	3	17	3	45	26	3	11	2	8,9	-7,7	-	54,5	X
weiblich	43	16	-	16	9	51	27	-	16	2	-15,7	-40,7	-	-	X
Zusammen	671	352	47	151	41	821	478	42	181	43	-18,3	-26,4	11,9	-16,6	-4,7
männlich	385	169	41	93	22	437	216	35	110	26	-11,9	-21,8	17,1	-15,5	-15,4
weiblich	286	183	6	58	19	384	262	7	71	17	-25,5	-30,2	X	-18,3	11,8
Ohne Angabe	5	1	-	3	-	1	-	-	1	-	X	X	-	X	-
Insgesamt	676	353	47	154	41	822	478	42	182	43	-17,8	-26,2	11,9	-15,4	-4,7

¹ einschl. drei- und schweren vierrädrigen Kraftfahrzeugen² einschl. Pedelecs³ einschl. Fußgänger mit Sport- und Spielgerät

nach Art der Verkehrsbeteiligung, Altersgruppen und Geschlecht

Ins- gesamt	Darunter				Ins- gesamt	Darunter				Zu- bzw. Abnahme (-)				Im Alter von ... bis unter ... Jahren	Geschlecht	
	Fahrer und Mitfahrer von			Fuß- gänger ³		Fahrer und Mitfahrer von			Fuß- gänger ³	Ins- gesamt	Fahrer und Mitfahrer von					Fuß- gänger ³
	Per- sonen- kraft- wagen	Kraft- rädern mit amtl. Kennz. ¹	Fahr- rädern ²			Per- sonen- kraft- wagen	Kraft- rädern mit amtl. Kennz. ¹	Fahr- rädern ²			Per- sonen- kraft- wagen	Kraft- rädern mit amtl. Kennz. ¹	Fahr- rädern ²			
Anzahl					%											
Leichtverletzte																
Januar - September 2018					Januar - September 2017											
541	241	2	181	78	559	266	4	167	91	-3,2	-9,4	X	8,4	-14,3	unter 15	
312	112	2	133	42	313	119	2	125	49	-0,3	-5,9	-	6,4	-14,3	männlich	
229	129	-	48	36	246	147	2	42	42	-6,9	-12,2	X	14,3	-14,3	weiblich	
359	62	86	84	25	313	56	108	67	11	14,7	10,7	-20,4	25,4	X	15 - 18	
223	22	67	55	10	191	17	78	43	5	16,8	29,4	-14,1	27,9	X	männlich	
136	40	19	29	15	122	39	30	24	6	11,5	2,6	-36,7	20,8	X	weiblich	
373	244	31	56	12	348	237	15	63	13	7,2	3,0	X	-11,1	-7,7	18 - 21	
201	113	27	37	4	185	116	11	39	7	8,6	-2,6	X	-5,1	X	männlich	
172	131	4	19	8	163	121	4	24	6	5,5	8,3	-	-20,8	X	weiblich	
356	232	17	62	18	395	258	14	71	18	-9,9	-10,1	21,4	-12,7	-	21 - 25	
193	109	16	38	8	226	137	12	41	10	-14,6	-20,4	33,3	-7,3	X	männlich	
163	123	1	24	10	169	121	2	30	8	-3,6	1,7	X	-20,0	X	weiblich	
1 098	736	53	207	39	1 152	773	37	205	40	-4,7	-4,8	43,2	1,0	-2,5	25 - 35	
592	342	43	141	21	620	355	31	130	31	-4,5	-3,7	38,7	8,5	-32,3	männlich	
506	394	10	66	18	532	418	6	75	9	-4,9	-5,7	X	-12,0	X	weiblich	
825	534	47	148	31	753	476	40	120	41	9,6	12,2	17,5	23,3	-24,4	35 - 45	
475	254	45	98	20	395	200	33	77	25	20,3	27,0	36,4	27,3	-20,0	männlich	
350	280	2	50	11	358	276	7	43	16	-2,2	1,4	X	16,3	-31,3	weiblich	
842	501	62	152	41	940	559	52	173	60	-10,4	-10,4	19,2	-12,1	-31,7	45 - 55	
452	214	51	96	20	465	227	45	88	31	-2,8	-5,7	13,3	9,1	-35,5	männlich	
390	287	11	56	21	475	332	7	85	29	-17,9	-13,6	X	-34,1	-27,6	weiblich	
823	520	44	138	39	760	461	36	146	42	8,3	12,8	22,2	-5,5	-7,1	55 - 65	
429	226	41	72	22	385	194	32	80	21	11,4	16,5	28,1	-10,0	4,8	männlich	
394	294	3	66	17	375	267	4	66	21	5,1	10,1	X	-	-19,0	weiblich	
842	463	12	254	70	764	402	14	220	75	10,2	15,2	-14,3	15,5	-6,7	65 und mehr	
447	249	12	130	29	387	201	14	122	22	15,5	23,9	-14,3	6,6	31,8	männlich	
395	214	-	124	41	377	201	-	98	53	4,8	6,5	-	26,5	-22,6	weiblich	
6 059	3 533	354	1 282	353	5 984	3 488	320	1 232	391	1,3	1,3	10,6	4,1	-9,7	Zusammen	
3 324	1 641	304	800	176	3 167	1 566	258	745	201	5,0	4,8	17,8	7,4	-12,4	männlich	
2 735	1 892	50	482	177	2 817	1 922	62	487	190	-2,9	-1,6	-19,4	-1,0	-6,8	weiblich	
21	2	1	13	3	19	2	-	15	2	10,5	-	X	-13,3	X	Ohne Angabe	
6 080	3 535	355	1 295	356	6 003	3 490	320	1 247	393	1,3	1,3	10,9	3,8	-9,4	Insgesamt	

¹ einschl. drei- und schweren vierradrigen Kraftfahrzeugen² einschl. Pedelecs³ einschl. Fußgänger mit Sport- und Spielgerät

nach Art der Verkehrsbeteiligung, Altersgruppen und Geschlecht

Ins- gesamt	Darunter				Ins- gesamt	Darunter				Zu- bzw. Abnahme (-)				Im Alter von ... bis unter ... Jahren	Geschlecht	
	Fahrer und Mitfahrer von			Fuß- gänger ³		Fahrer und Mitfahrer von			Fuß- gänger ³	Ins- gesamt	Fahrer und Mitfahrer von					Fuß- gänger ³
	Per- sonen- kraft- wagen	Kraft- rädern mit amtl. Kennz. ¹	Fahr- rädern ²			Per- sonen- kraft- wagen	Kraft- rädern mit amtl. Kennz. ¹	Fahr- rädern ²			Per- sonen- kraft- wagen	Kraft- rädern mit amtl. Kennz. ¹	Fahr- rädern ²			
Anzahl					%											
Verunglückte insgesamt																
Januar - September 2018						Januar - September 2017										
669	305	3	209	106	697	319	6	194	141	-4,0	-4,4	X	7,7	-24,8	unter 15	
380	143	2	151	58	398	154	3	144	77	-4,5	-7,1	X	4,9	-24,7	männlich	
289	162	1	58	48	299	165	3	50	64	-3,3	-1,8	X	16,0	-25,0	weiblich	
464	76	127	97	31	426	77	147	87	19	8,9	-1,3	-13,6	11,5	63,2	15 - 18	
300	27	102	65	12	259	22	107	55	10	15,8	22,7	-4,7	18,2	20,0	männlich	
164	49	25	32	19	167	55	40	32	9	-1,8	-10,9	-37,5	-	X	weiblich	
474	298	45	73	16	455	308	30	71	19	4,2	-3,2	50,0	2,8	-15,8	18 - 21	
270	143	39	53	5	242	145	21	46	11	11,6	-1,4	85,7	15,2	X	männlich	
204	155	6	20	11	213	163	9	25	8	-4,2	-4,9	X	-20,0	X	weiblich	
457	307	25	69	21	497	337	20	80	21	-8,0	-8,9	25,0	-13,8	-	21 - 25	
263	157	24	43	10	283	174	18	50	11	-7,1	-9,8	33,3	-14,0	-9,1	männlich	
194	150	1	26	11	214	163	2	30	10	-9,3	-8,0	X	-13,3	10,0	weiblich	
1 372	897	93	243	49	1 471	981	73	241	48	-6,7	-8,6	27,4	0,8	2,1	25 - 35	
780	437	81	170	26	815	460	63	156	37	-4,3	-5,0	28,6	9,0	-29,7	männlich	
592	460	12	73	23	656	521	10	85	11	-9,8	-11,7	20,0	-14,1	X	weiblich	
1 046	647	85	186	41	979	610	67	151	45	6,8	6,1	26,9	23,2	-8,9	35 - 45	
623	316	83	125	22	542	272	59	97	28	14,9	16,2	40,7	28,9	-21,4	männlich	
423	331	2	61	19	437	338	8	54	17	-3,2	-2,1	X	13,0	11,8	weiblich	
1 118	660	108	197	48	1 241	721	103	219	71	-9,9	-8,5	4,9	-10,0	-32,4	45 - 55	
633	303	94	125	23	645	303	89	118	36	-1,9	-	5,6	5,9	-36,1	männlich	
485	357	14	72	25	596	418	14	101	35	-18,6	-14,6	-	-28,7	-28,6	weiblich	
1 129	668	91	199	57	1 028	601	66	191	58	9,8	11,1	37,9	4,2	-1,7	55 - 65	
621	304	84	106	32	557	272	58	109	28	11,5	11,8	44,8	-2,8	14,3	männlich	
508	364	7	93	25	471	329	8	82	30	7,9	10,6	X	13,4	-16,7	weiblich	
1 218	662	26	353	116	1 176	622	32	330	125	3,6	6,4	-18,8	7,0	-7,2	65 und mehr	
646	356	26	180	45	610	322	32	177	42	5,9	10,6	-18,8	1,7	7,1	männlich	
572	306	-	173	71	566	300	-	153	83	1,1	2,0	-	13,1	-14,5	weiblich	
7 947	4 520	603	1 626	485	7 970	4 576	544	1 564	547	-0,3	-1,2	10,8	4,0	-11,3	Zusammen	
4 516	2 186	535	1 018	233	4 351	2 124	450	952	280	3,8	2,9	18,9	6,9	-16,8	männlich	
3 431	2 334	68	608	252	3 619	2 452	94	612	267	-5,2	-4,8	-27,7	-0,7	-5,6	weiblich	
22	2	1	14	3	23	4	1	15	3	-4,3	X	-	-6,7	-	Ohne Angabe	
7 969	4 522	604	1 640	488	7 993	4 580	545	1 579	550	-0,3	-1,3	10,8	3,9	-11,3	Insgesamt	

¹ einschl. drei- und schweren vierrädrigen Kraftfahrzeugen² einschl. Pedelecs³ einschl. Fußgänger mit Sport- und Spielgerät

13. Getötete und Verletzte im Straßenverkehr

Im Alter von ... bis unter ... Jahren Geschlecht	Getötete						Schwerverletzte					
	Sep.		Zu- bzw. Ab- nahme (-)	Jan. - Sep.		Zu- bzw. Ab- nahme (-)	Sep.		Zu- bzw. Ab- nahme (-)	Jan. - Sep.		Zu- bzw. Ab- nahme (-)
	2018	2017		2018	2017		2018	2017		2018	2017	
	Anzahl		%	Anzahl		%	Anzahl		%	Anzahl		%
unter 15	-	-	-	2	3	X	20	16	25,0	126	135	-6,7
männlich	-	-	-	2	1	X	12	11	9,1	66	84	-21,4
weiblich	-	-	-	-	2	X	8	5	X	60	51	17,6
15 - 18	-	-	-	3	1	X	17	16	6,3	102	112	-8,9
männlich	-	-	-	1	1	-	15	8	X	76	67	13,4
weiblich	-	-	-	2	-	X	2	8	X	26	45	-42,2
18 - 21	-	-	-	5	3	X	6	13	X	96	104	-7,7
männlich	-	-	-	4	2	X	3	8	X	65	55	18,2
weiblich	-	-	-	1	1	-	3	5	X	31	49	-36,7
21 - 25	1	-	X	4	4	-	7	11	X	97	98	-1,0
männlich	1	-	X	3	4	X	3	8	X	67	53	26,4
weiblich	-	-	-	1	-	X	4	3	X	30	45	-33,3
25 - 30	2	-	X	11	6	X	9	15	X	121	165	-26,7
männlich	2	-	X	9	5	X	7	9	X	81	100	-19,0
weiblich	-	-	-	2	1	X	2	6	X	40	65	-38,5
30 - 35	1	-	X	11	6	X	18	11	63,6	131	142	-7,7
männlich	-	-	-	7	4	X	14	8	X	91	86	5,8
weiblich	1	-	X	4	2	X	4	3	X	40	56	-28,6
35 - 40	-	1	X	4	1	X	14	16	-12,5	131	115	13,9
männlich	-	1	X	4	1	X	9	13	X	86	81	6,2
weiblich	-	-	-	-	-	-	5	3	X	45	34	32,4
40 - 45	2	2	-	6	5	X	10	12	-16,7	80	105	-23,8
männlich	2	2	-	6	3	X	5	9	X	52	62	-16,1
weiblich	-	-	-	-	2	X	5	3	X	28	43	-34,9
45 - 50	2	-	X	10	9	X	17	9	X	113	137	-17,5
männlich	2	-	X	9	4	X	12	5	X	78	79	-1,3
weiblich	-	-	-	1	5	X	5	4	X	35	58	-39,7
50 - 55	-	-	-	2	6	X	16	22	-27,3	151	149	1,3
männlich	-	-	-	2	2	-	11	14	-21,4	92	95	-3,2
weiblich	-	-	-	-	4	X	5	8	X	59	54	9,3
55 - 60	-	-	-	14	6	X	24	15	60,0	172	142	21,1
männlich	-	-	-	8	5	X	13	13	-	113	91	24,2
weiblich	-	-	-	6	1	X	11	2	X	59	51	15,7
60 - 65	1	2	X	8	9	X	15	14	7,1	112	111	0,9
männlich	1	2	X	6	7	X	7	7	-	65	69	-5,8
weiblich	-	-	-	2	2	-	8	7	X	47	42	11,9
65 - 70	1	1	-	5	7	X	8	16	X	86	108	-20,4
männlich	1	-	X	2	4	X	4	8	X	46	55	-16,4
weiblich	-	1	X	3	3	-	4	8	X	40	53	-24,5
70 - 75	-	-	-	6	8	X	11	8	X	67	85	-21,2
männlich	-	-	-	5	5	-	9	5	X	41	52	-21,2
weiblich	-	-	-	1	3	X	2	3	X	26	33	-21,2
75 und mehr	1	2	X	16	19	-15,8	33	30	10,0	196	185	5,9
männlich	-	2	X	9	11	X	15	19	-21,1	96	96	-
weiblich	1	-	X	7	8	X	18	11	63,6	100	89	12,4
Zusammen	11	8	X	107	93	15,1	225	224	0,4	1 781	1 893	-5,9
männlich	9	7	X	77	59	30,5	139	145	-4,1	1 115	1 125	-0,9
weiblich	2	1	X	30	34	-11,8	86	79	8,9	666	768	-13,3
Ohne Angabe	-	-	-	-	-	-	-	-	-	1	4	X
Insgesamt	11	8	X	107	93	15,1	225	224	0,4	1 782	1 897	-6,1

nach Altersgruppen und Geschlecht

Leichtverletzte						Verunglückte insgesamt						Im Alter von ... bis unter ... Jahren ----- Geschlecht
Sep.		Zu- bzw. Ab- nahme (-)	Jan. - Sep.		Zu- bzw. Ab- nahme (-)	Sep.		Zu- bzw. Ab- nahme (-)	Jan. - Sep.		Zu- bzw. Ab- nahme (-)	
2018	2017		2018	2017		2018	2017		2018	2017		
Anzahl		%	Anzahl		%	Anzahl		%	Anzahl		%	
70	90	-22,2	541	559	-3,2	90	106	-15,1	669	697	-4,0	unter 15
46	57	-19,3	312	313	-0,3	58	68	-14,7	380	398	-4,5	männlich
24	33	-27,3	229	246	-6,9	32	38	-15,8	289	299	-3,3	weiblich
53	43	23,3	359	313	14,7	70	59	18,6	464	426	8,9	15 - 18
36	28	28,6	223	191	16,8	51	36	41,7	300	259	15,8	männlich
17	15	13,3	136	122	11,5	19	23	-17,4	164	167	-1,8	weiblich
28	50	-44,0	373	348	7,2	34	63	-46,0	474	455	4,2	18 - 21
17	32	-46,9	201	185	8,6	20	40	-50,0	270	242	11,6	männlich
11	18	-38,9	172	163	5,5	14	23	-39,1	204	213	-4,2	weiblich
28	57	-50,9	356	395	-9,9	36	68	-47,1	457	497	-8,0	21 - 25
10	31	-67,7	193	226	-14,6	14	39	-64,1	263	283	-7,1	männlich
18	26	-30,8	163	169	-3,6	22	29	-24,1	194	214	-9,3	weiblich
66	77	-14,3	550	594	-7,4	77	92	-16,3	682	765	-10,8	25 - 30
32	37	-13,5	294	311	-5,5	41	46	-10,9	384	416	-7,7	männlich
34	40	-15,0	256	283	-9,5	36	46	-21,7	298	349	-14,6	weiblich
62	75	-17,3	548	558	-1,8	81	86	-5,8	690	706	-2,3	30 - 35
41	40	2,5	298	309	-3,6	55	48	14,6	396	399	-0,8	männlich
21	35	-40,0	250	249	0,4	26	38	-31,6	294	307	-4,2	weiblich
63	68	-7,4	473	468	1,1	77	85	-9,4	608	584	4,1	35 - 40
39	32	21,9	273	249	9,6	48	46	4,3	363	331	9,7	männlich
24	36	-33,3	200	219	-8,7	29	39	-25,6	245	253	-3,2	weiblich
33	54	-38,9	352	285	23,5	45	68	-33,8	438	395	10,9	40 - 45
21	24	-12,5	202	146	38,4	28	35	-20,0	260	211	23,2	männlich
12	30	-60,0	150	139	7,9	17	33	-48,5	178	184	-3,3	weiblich
36	53	-32,1	381	454	-16,1	55	62	-11,3	504	600	-16,0	45 - 50
20	27	-25,9	207	230	-10,0	34	32	6,3	294	313	-6,1	männlich
16	26	-38,5	174	224	-22,3	21	30	-30,0	210	287	-26,8	weiblich
42	65	-35,4	461	486	-5,1	58	87	-33,3	614	641	-4,2	50 - 55
22	37	-40,5	245	235	4,3	33	51	-35,3	339	332	2,1	männlich
20	28	-28,6	216	251	-13,9	25	36	-30,6	275	309	-11,0	weiblich
55	54	1,9	465	411	13,1	79	69	14,5	651	559	16,5	55 - 60
33	25	32,0	252	194	29,9	46	38	21,1	373	290	28,6	männlich
22	29	-24,1	213	217	-1,8	33	31	6,5	278	269	3,3	weiblich
43	39	10,3	358	349	2,6	59	55	7,3	478	469	1,9	60 - 65
19	22	-13,6	177	191	-7,3	27	31	-12,9	248	267	-7,1	männlich
24	17	41,2	181	158	14,6	32	24	33,3	230	202	13,9	weiblich
27	21	28,6	241	219	10,0	36	38	-5,3	332	334	-0,6	65 - 70
18	13	38,5	144	119	21,0	23	21	9,5	192	178	7,9	männlich
9	8	X	97	100	-3,0	13	17	-23,5	140	156	-10,3	weiblich
25	22	13,6	191	176	8,5	36	30	20,0	264	269	-1,9	70 - 75
11	12	-8,3	98	81	21,0	20	17	17,6	144	138	4,3	männlich
14	10	40,0	93	95	-2,1	16	13	23,1	120	131	-8,4	weiblich
40	53	-24,5	410	369	11,1	74	85	-12,9	622	573	8,6	75 und mehr
20	20	-	205	187	9,6	35	41	-14,6	310	294	5,4	männlich
20	33	-39,4	205	182	12,6	39	44	-11,4	312	279	11,8	weiblich
671	821	-18,3	6 059	5 984	1,3	907	1 053	-13,9	7 947	7 970	-0,3	Zusammen
385	437	-11,9	3 324	3 167	5,0	533	589	-9,5	4 516	4 351	3,8	männlich
286	384	-25,5	2 735	2 817	-2,9	374	464	-19,4	3 431	3 619	-5,2	weiblich
5	1	X	21	19	10,5	5	1	X	22	23	-4,3	Ohne Angabe
676	822	-17,8	6 080	6 003	1,3	912	1 054	-13,5	7 969	7 993	-0,3	Insgesamt

14. An Straßenverkehrsunfällen beteiligte Fahrzeugführer und Fußgänger nach Art der Verkehrsbeteiligung

Art der Verkehrsbeteiligung	Unfälle mit											
	Personen-schaden	schwerwiegend. Sachsch. (i. e. S.) ¹	Personen-schaden	schwerwiegend. Sachsch. (i. e. S.) ¹	Personen-schaden	schwerwiegend. Sachsch. (i. e. S.) ¹	Personen-schaden	schwerwiegend. Sachsch. (i. e. S.) ¹	Personen-schaden	schwerwiegend. Sachsch. (i. e. S.) ¹	Personen-schaden	schwerwiegend. Sachsch. (i. e. S.) ¹
	September				Zu- bzw. Abnahme (-)		Januar - September				Zu- bzw. Abnahme (-)	
	2018		2017				2018		2017			
Ortslage	Anzahl				%		Anzahl				%	
Fahrer von												
Krafträdern mit Versicherungskennz. ²	47	-	34	-	38,2	-	254	3	218	6	16,5	X
innerorts	34	-	27	-	25,9	-	195	2	171	5	14,0	X
außerorts	13	-	7	-	X	-	59	1	47	1	25,5	-
Krafträdern mit amtl. Kennzeichen ³	79	1	74	1	6,8	-	590	4	533	6	10,7	X
innerorts	38	-	54	-	-29,6	-	301	1	304	3	-1,0	X
außerorts	41	1	20	1	X	-	289	3	229	3	26,2	-
Personenkraftwagen	783	121	975	179	-19,7	-32,4	7 176	1 467	7 323	1 612	-2,0	-9,0
innerorts	471	72	598	79	-21,2	-8,9	4 562	868	4 700	907	-2,9	-4,3
außerorts	312	49	377	100	-17,2	-51,0	2 614	599	2 623	705	-0,3	-15,0
darunter												
18 - unter 25 Jahre	70	17	102	26	-31,4	-34,6	776	164	815	193	-4,8	-15,0
innerorts	41	9	58	10	-29,3	X	438	88	467	100	-6,2	-12,0
außerorts	29	8	44	16	-34,1	X	338	76	348	93	-2,9	-18,3
Wohnmobilen	1	-	-	1	X	X	7	-	7	2	-	X
innerorts	1	-	-	1	X	X	1	-	1	1	-	X
außerorts	-	-	-	-	-	-	6	-	6	1	-	X
Bussen	10	1	9	1	X	-	63	6	71	9	-11,3	X
innerorts	8	1	6	1	X	-	50	5	55	7	-9,1	X
außerorts	2	-	3	-	X	-	13	1	16	2	-18,8	X
Güterkraftfahrzeugen	91	16	124	25	-26,6	-36,0	823	254	914	252	-10,0	0,8
innerorts	47	3	51	8	-7,8	X	361	81	370	69	-2,4	17,4
außerorts	44	13	73	17	-39,7	-23,5	462	173	544	183	-15,1	-5,5
Landwirtschaftliche Zugmaschinen	9	3	8	2	X	X	52	11	43	13	20,9	-15,4
innerorts	4	3	3	-	X	X	19	5	12	7	58,3	X
außerorts	5	-	5	2	-	X	33	6	31	6	6,5	-
übrigen Kraftfahrzeugen	6	-	9	1	X	X	40	7	31	8	29,0	X
innerorts	3	-	7	1	X	X	27	5	24	3	12,5	X
außerorts	3	-	2	-	X	-	13	2	7	5	X	X
Kraftfahrzeugen zusammen	1 026	142	1 233	210	-16,8	-32,4	9 005	1 752	9 140	1 908	-1,5	-8,2
innerorts	606	79	746	90	-18,8	-12,2	5 516	967	5 637	1 002	-2,1	-3,5
außerorts	420	63	487	120	-13,8	-47,5	3 489	785	3 503	906	-0,4	-13,4
darunter flüchtig	39	9	61	16	-36,1	X	472	108	437	148	8,0	-27,0
innerorts	28	3	45	6	-37,8	X	335	53	321	79	4,4	-32,9
außerorts	11	6	16	10	-31,3	X	137	55	116	69	18,1	-20,3

¹ Schwerwiegender Unfall mit Sachschaden (im engeren Sinne).² einschl. S-Pedelecs und drei- und leichten vierrädrigen Kfz³ einschl. drei- und schweren vierrädrigen Kfz⁴ einschl. Pedelecs⁵ einschl. Fußgänger mit Sport- und Spielgerät

Noch: 14. An Straßenverkehrsunfällen beteiligte Fahrzeugführer und Fußgänger nach Art der Verkehrsbeteiligung

Art der Verkehrsbeteiligung	Unfälle mit											
	Personen-schaden	schwer-wiegend. Sachsch. (i. e. S.) ¹	Personen-schaden	schwer-wiegend. Sachsch. (i. e. S.) ¹	Personen-schaden	schwer-wiegend. Sachsch. (i. e. S.) ¹	Personen-schaden	schwer-wiegend. Sachsch. (i. e. S.) ¹	Personen-schaden	schwer-wiegend. Sachsch. (i. e. S.) ¹	Personen-schaden	schwer-wiegend. Sachsch. (i. e. S.) ¹
	September				Zu- bzw. Abnahme (-)		Januar - September				Zu- bzw. Abnahme (-)	
	2018		2017				2018		2017			
Ortslage	Anzahl				%		Anzahl				%	
Fahrer von												
Fahrrädern ⁴	212	-	239	-	-11,3	-	1 745	3	1 715	3	1,7	-
innerorts	188	-	219	-	-14,2	-	1 607	3	1 586	3	1,3	-
außerorts	24	-	20	-	20,0	-	138	-	129	-	7,0	-
darunter												
unter 15 Jahren	25	-	43	-	-41,9	-	207	-	201	-	3,0	-
innerorts	23	-	42	-	-45,2	-	195	-	191	-	2,1	-
außerorts	2	-	1	-	X	-	12	-	10	-	20,0	-
anderen Fahrzeugen	22	1	19	3	15,8	X	142	28	116	24	22,4	16,7
innerorts	20	1	15	1	33,3	-	119	19	98	19	21,4	-
außerorts	2	-	4	2	X	X	23	9	18	5	27,8	X
Fußgänger ⁵	61	-	61	-	-	-	509	3	582	-	-12,5	X
innerorts	54	-	56	-	-3,6	-	479	3	555	-	-13,7	X
außerorts	7	-	5	-	X	-	30	-	27	-	11,1	-
darunter												
unter 15 Jahren	13	-	18	-	-27,8	-	108	1	145	-	-25,5	X
innerorts	13	-	17	-	-23,5	-	107	1	141	-	-24,1	X
außerorts	-	-	1	-	X	-	1	-	4	-	X	-
65 Jahre und mehr	17	-	8	-	X	-	119	-	130	-	-8,5	-
innerorts	17	-	7	-	X	-	116	-	127	-	-8,7	-
außerorts	-	-	1	-	X	-	3	-	3	-	-	-
Andere Personen	5	-	1	-	X	-	15	1	18	-	-16,7	X
innerorts	4	-	1	-	X	-	12	1	11	-	9,1	X
außerorts	1	-	-	-	X	-	3	-	7	-	X	-
Insgesamt	1 326	143	1 553	213	-14,6	-32,9	11 416	1 787	11 571	1 935	-1,3	-7,6
innerorts	872	80	1 037	91	-15,9	-12,1	7 733	993	7 887	1 024	-2,0	-3,0
außerorts	454	63	516	122	-12,0	-48,4	3 683	794	3 684	911	0,0	-12,8
darunter												
unter 15 Jahren	38	-	61	-	-37,7	-	316	2	347	-	-8,9	X
innerorts	36	-	59	-	-39,0	-	303	2	333	-	-9,0	X
außerorts	2	-	2	-	-	-	13	-	14	-	-7,1	-
65 Jahre und mehr	206	25	224	23	-8,0	8,7	1 671	206	1 700	226	-1,7	-8,8
innerorts	143	18	163	12	-12,3	50,0	1 247	144	1 254	138	-0,6	4,3
außerorts	63	7	61	11	3,3	X	424	62	446	88	-4,9	-29,5

¹ Schwerwiegender Unfall mit Sachschaden (im engeren Sinne).² einschl. S-Pedelecs und drei- und leichten vierradrigen Kfz³ einschl. drei- und schweren vierradrigen Kfz⁴ einschl. Pedelecs⁵ einschl. Fußgänger mit Sport- und Spielgerät

15. An Straßenverkehrsunfällen mit Personenschaden beteiligte Fahrzeugführer und Fußgänger

Im Alter von ... bis unter ... Jahren	Ins-gesamt	Darunter				Ins-gesamt	Darunter				Zu- bzw. Abnahme (-)				
		Fahrer von			Fuß-gänger ³		Fahrer von			Fuß-gänger	ins-gesamt	Fahrer von			Fuß-gänger
		Per-sonen-kraft-wagen	Kraft-rädern mit aml. Kennz. ¹	Fahr-rädern ²			Per-sonen-kraft-wagen	Kraft-rädern mit aml. Kennz. ¹	Fahr-rädern ²			Per-sonen-kraft-wagen	Kraft-rädern mit aml. Kennz. ¹	Fahr-rädern ²	
Geschlecht	Anzahl										%				
	September 2018					September 2017									
unter 15	38	-	-	25	13	61	-	-	43	18	-37,7	-	-	-41,9	-27,8
männlich	29	-	-	20	9	46	-	-	33	13	-37,0	-	-	-39,4	X
weiblich	9	-	-	5	4	15	-	-	10	5	X	-	-	X	X
15 - 18	59	1	18	14	4	57	2	27	13	2	3,5	X	-33,3	7,7	X
männlich	47	1	16	11	1	39	2	21	8	-	20,5	X	-23,8	X	X
weiblich	12	-	2	3	3	18	-	6	5	2	-33,3	-	X	X	X
18 - 21	51	33	2	5	-	65	41	3	15	2	-21,5	-19,5	X	X	X
männlich	33	18	2	4	-	43	24	2	14	-	-23,3	-25,0	-	X	-
weiblich	18	15	-	1	-	22	17	1	1	2	-18,2	-11,8	X	-	X
21 - 25	50	37	1	7	1	92	61	2	12	5	-45,7	-39,3	X	X	X
männlich	27	19	1	2	1	58	35	2	8	3	-53,4	-45,7	X	X	X
weiblich	23	18	-	5	-	34	26	-	4	2	-32,4	-30,8	-	X	X
25 - 35	251	170	12	32	4	282	202	4	34	7	-11,0	-15,8	X	-5,9	X
männlich	165	100	12	22	2	175	115	4	19	4	-5,7	-13,0	X	15,8	X
weiblich	86	70	-	10	2	107	87	-	15	3	-19,6	-19,5	-	-33,3	X
35 - 45	200	140	11	24	4	260	175	11	18	8	-23,1	-20,0	-	33,3	X
männlich	134	82	10	18	4	159	90	9	12	4	-15,7	-8,9	X	50,0	-
weiblich	66	58	1	6	-	101	85	2	6	4	-34,7	-31,8	X	-	X
45 - 55	209	125	13	21	10	251	159	11	30	6	-16,7	-21,4	18,2	-30,0	X
männlich	142	70	11	17	8	171	96	11	20	5	-17,0	-27,1	-	-15,0	X
weiblich	67	55	2	4	2	80	63	-	10	1	-16,3	-12,7	X	X	X
55 - 65	223	132	19	25	6	214	147	9	26	5	4,2	-10,2	X	-3,8	X
männlich	150	85	18	10	2	145	94	8	16	4	3,4	-9,6	X	-37,5	X
weiblich	73	47	1	15	4	69	53	1	10	1	5,8	-11,3	-	50,0	X
65 und mehr	206	127	3	50	17	224	163	6	42	8	-8,0	-22,1	X	19,0	X
männlich	141	98	3	28	5	156	125	6	18	3	-9,6	-21,6	X	55,6	X
weiblich	65	29	-	22	12	68	38	-	24	5	-4,4	-23,7	-	-8,3	X
Zusammen	1 287	765	79	203	59	1 506	950	73	233	61	-14,5	-19,5	8,2	-12,9	-3,3
männlich	868	473	73	132	32	992	581	63	148	36	-12,5	-18,6	15,9	-10,8	-11,1
weiblich	419	292	6	71	27	514	369	10	85	25	-18,5	-20,9	X	-16,5	8,0
Ohne Angabe	39	18	-	9	2	47	25	1	6	-	-17,0	-28,0	X	X	X
Insgesamt	1 326	783	79	212	61	1 553	975	74	239	61	-14,6	-19,7	6,8	-11,3	-

¹ einschl. drei- und schweren vierradrigen Kraftfahrzeugen² einschl. Pedelecs³ einschl. Fußgänger mit Sport- und Spielgerät

nach Art der Verkehrsbeteiligung, Altersgruppen und Geschlecht

Ins- gesamt	Darunter				Ins- gesamt	Darunter				Zu- bzw. Abnahme (-)				Im Alter von ... bis unter ... Jahren	Geschlecht				
	Fahrer von			Fuß- gänger		Fahrer von			Fuß- gänger	ins- gesamt	Fahrer von					Fuß- gänger			
	Per- sonen- kraft- wagen	Kraft- rädern mit amtl. Kennz. ¹	Fahr- rädern ²			Per- sonen- kraft- wagen	Kraft- rädern mit amtl. Kennz. ¹	Fahr- rädern ²			Per- sonen- kraft- wagen	Kraft- rädern mit amtl. Kennz. ¹	Fahr- rädern ²						
Anzahl										%									
Januar - September 2018										Januar - September 2017									
316	-	-	207	108	347	1	-	201	145	-8,9	X	-	3,0	-25,5	unter 15				
214	-	-	154	59	235	-	-	154	81	-8,9	-	-	-	-27,2	männlich				
102	-	-	53	49	112	1	-	47	64	-8,9	X	-	12,8	-23,4	weiblich				
367	3	117	102	31	345	8	134	94	22	6,4	X	-12,7	8,5	40,9	15 - 18				
270	3	98	71	12	256	7	110	61	12	5,5	X	-10,9	16,4	-	männlich				
97	-	19	31	19	89	1	24	33	10	9,0	X	-20,8	-6,1	90,0	weiblich				
577	385	44	79	18	540	377	30	81	19	6,9	2,1	46,7	-2,5	-5,3	18 - 21				
370	223	40	59	7	335	218	22	55	11	10,4	2,3	81,8	7,3	X	männlich				
207	162	4	20	11	205	159	8	26	8	1,0	1,9	X	-23,1	X	weiblich				
567	391	28	73	23	621	438	20	89	24	-8,7	-10,7	40,0	-18,0	-4,2	21 - 25				
361	228	28	46	12	382	249	18	56	14	-5,5	-8,4	55,6	-17,9	-14,3	männlich				
206	163	-	27	11	239	189	2	33	10	-13,8	-13,8	X	-18,2	10,0	weiblich				
1 992	1 406	93	258	51	2 145	1 523	72	260	52	-7,1	-7,7	29,2	-0,8	-1,9	25 - 35				
1 250	797	85	181	26	1 346	851	65	171	38	-7,1	-6,3	30,8	5,8	-31,6	männlich				
742	609	8	77	25	799	672	7	89	14	-7,1	-9,4	X	-13,5	78,6	weiblich				
1 728	1 179	86	195	42	1 747	1 199	68	163	46	-1,1	-1,7	26,5	19,6	-8,7	35 - 45				
1 096	645	84	130	23	1 113	675	62	105	28	-1,5	-4,4	35,5	23,8	-17,9	männlich				
630	532	2	65	19	634	524	6	58	18	-0,6	1,5	X	12,1	5,6	weiblich				
1 925	1 244	100	205	49	2 094	1 324	109	232	74	-8,1	-6,0	-8,3	-11,6	-33,8	45 - 55				
1 274	719	96	131	23	1 349	759	98	125	38	-5,6	-5,3	-2,0	4,8	-39,5	männlich				
651	525	4	74	26	745	565	11	107	36	-12,6	-7,1	X	-30,8	-27,8	weiblich				
1 902	1 251	93	212	57	1 718	1 143	60	201	61	10,7	9,4	55,0	5,5	-6,6	55 - 65				
1 268	763	88	117	32	1 161	718	57	117	30	9,2	6,3	54,4	-	6,7	männlich				
634	488	5	95	25	557	425	3	84	31	13,8	14,8	X	13,1	-19,4	weiblich				
1 671	1 103	26	363	119	1 700	1 139	35	334	130	-1,7	-3,2	-25,7	8,7	-8,5	65 und mehr				
1 153	836	26	187	47	1 173	861	34	180	45	-1,7	-2,9	-23,5	3,9	4,4	männlich				
518	267	-	176	72	527	278	1	154	85	-1,7	-4,0	X	14,3	-15,3	weiblich				
11 045	6 962	587	1 694	498	11 257	7 152	528	1 655	573	-1,9	-2,7	11,2	2,4	-13,1	Zusammen				
7 256	4 214	545	1 076	241	7 350	4 338	466	1 024	297	-1,3	-2,9	17,0	5,1	-18,9	männlich				
3 787	2 746	42	618	257	3 907	2 814	62	631	276	-3,1	-2,4	-32,3	-2,1	-6,9	weiblich				
371	214	3	51	11	314	171	5	60	9	18,2	25,1	X	-15,0	X	Ohne Angabe				
11 416	7 176	590	1 745	509	11 571	7 323	533	1 715	582	-1,3	-2,0	10,7	1,7	-12,5	Insgesamt				

¹ einschl. drei- und schweren vierradrigen Kraftfahrzeugen² einschl. Pedelecs³ einschl. Fußgänger mit Sport- und Spielgerät

16. An Straßenverkehrsunfällen beteiligte Fahrzeugführer und Fußgänger als Hauptverursacher nach Art der Verkehrsbeteiligung

Art der Verkehrsbeteiligung Ortslage	Unfälle mit Personenschaden	Verunglückte			Schwerw. Unfälle mit Sachschaden (i. e. S.)	Unfälle mit Personenschaden	Verunglückte			Schwerw. Unfälle mit Sachschaden (i. e. S.)
		Getötete	Schwer-	Leicht-			Getötete	Schwer-	Leicht-	
verletzte			verletzte							
		September 2018				September 2017				
Fahrer von										
Krafträdern mit Versicherungskennzeichen ¹	24	-	13	17	-	22	-	7	16	-
innerorts	16	-	6	12	-	16	-	4	12	-
außerorts	8	-	7	5	-	6	-	3	4	-
Krafträdern mit amtl. Kennzeichen ²	55	4	24	37	1	39	1	15	28	1
innerorts	19	-	6	14	-	23	1	6	18	-
außerorts	36	4	18	23	1	16	-	9	10	1
Personenkraftwagen	446	5	138	464	64	544	1	148	596	102
innerorts	281	-	50	279	37	343	-	54	370	43
außerorts	165	5	88	185	27	201	1	94	226	59
darunter										
18 bis unter 25 Jahre	45	1	10	49	12	70	-	20	85	18
innerorts	27	-	4	27	6	44	-	7	49	7
außerorts	18	1	6	22	6	26	-	13	36	11
Wohnmobilen	1	-	-	1	-	-	-	-	-	1
innerorts	1	-	-	1	-	-	-	-	-	1
außerorts	-	-	-	-	-	-	-	-	-	-
Bussen	4	-	1	3	1	2	-	-	4	-
innerorts	3	-	-	3	1	2	-	-	4	-
außerorts	1	-	1	-	-	-	-	-	-	-
Güterkraftfahrzeugen	52	1	11	65	10	64	2	14	67	9
innerorts	32	-	7	46	3	37	-	4	41	2
außerorts	20	1	4	19	7	27	2	10	26	7
Landwirtschaftlichen Zugmaschinen	7	-	1	6	1	8	-	2	7	2
innerorts	4	-	-	4	1	3	-	1	2	-
außerorts	3	-	1	2	-	5	-	1	5	2
Übrigen Kraftfahrzeugen	3	-	1	2	-	6	-	1	6	1
innerorts	2	-	1	1	-	4	-	-	4	1
außerorts	1	-	-	1	-	2	-	1	2	-
Kraftfahrzeugen zusammen	592	10	189	595	77	685	4	187	724	116
innerorts	358	-	70	360	42	428	1	69	451	47
außerorts	234	10	119	235	35	257	3	118	273	69

¹ einschl. S-Pedelecs- und drei- und leichten vierradrigen Kfz

² einschl. drei- und schweren vierradrigen Kfz

³ einschl. Pedelecs

⁴ einschl. Fußgänger mit Sport- und Spielgerät

**Noch : 16. An Straßenverkehrsunfällen beteiligte Fahrzeugführer und Fußgänger als Hauptverursacher
nach Art der Verkehrsbeteiligung**

Art der Verkehrsbeteiligung Ortslage	Unfälle mit Personen- schaden	Verunglückte			Schwerw. Unfälle mit Sach- schaden (i. e. S.)	Unfälle mit Personen- schaden	Verunglückte			Schwerw. Unfälle mit Sach- schaden (i. e. S.)
		Getötete	Schwer- verletzte	Leicht- verletzte			Getötete	Schwer- verletzte	Leicht- verletzte	
September 2018					September 2017					
Fahrer von										
Fahrrädern ³	84	1	30	62	-	100	2	26	83	-
innerorts	70	-	21	57	-	92	2	25	75	-
außerorts	14	1	9	5	-	8	-	1	8	-
darunter										
unter 15 Jahren	8	-	2	7	-	22	-	4	18	-
innerorts	7	-	2	6	-	22	-	4	18	-
außerorts	1	-	-	1	-	-	-	-	-	-
anderen Fahrzeugen	6	-	-	6	-	8	-	5	8	2
innerorts	5	-	-	5	-	5	-	3	5	-
außerorts	1	-	-	1	-	3	-	2	3	2
Fußgänger ⁴	14	-	6	8	-	10	2	5	7	-
innerorts	13	-	5	8	-	8	-	5	6	-
außerorts	1	-	1	-	-	2	2	-	1	-
darunter										
unter 15 Jahren	6	-	2	4	-	2	-	2	-	-
innerorts	6	-	2	4	-	2	-	2	-	-
außerorts	-	-	-	-	-	-	-	-	-	-
65 Jahre und mehr	2	-	1	1	-	2	1	1	1	-
innerorts	2	-	1	1	-	1	-	1	-	-
außerorts	-	-	-	-	-	1	1	-	1	-
Andere Personen	5	-	-	5	-	1	-	1	-	-
innerorts	4	-	-	4	-	1	-	1	-	-
außerorts	1	-	-	1	-	-	-	-	-	-
Insgesamt	701	11	225	676	77	804	8	224	822	118
innerorts	450	-	96	434	42	534	3	103	537	47
außerorts	251	11	129	242	35	270	5	121	285	71
darunter										
unter 15 Jahren	14	-	4	11	-	24	-	6	18	-
innerorts	13	-	4	10	-	24	-	6	18	-
außerorts	1	-	-	1	-	-	-	-	-	-
65 Jahre und mehr	110	2	40	96	16	142	3	57	135	13
innerorts	76	-	20	62	11	99	2	28	92	7
außerorts	34	2	20	34	5	43	1	29	43	6

¹ einschl. S-Pedelecs- und drei- und leichten vierradrigen Kfz

² einschl. drei- und schweren vierradrigen Kfz

³ einschl. Pedelecs

⁴ einschl. Fußgänger mit Sport- und Spielgerät

**Noch : 16. An Straßenverkehrsunfällen beteiligte Fahrzeugführer und Fußgänger als Hauptverursacher
nach Art der Verkehrsbeteiligung**

Art der Verkehrsbeteiligung	Unfälle mit Personen- schaden	Verunglückte			Schwerw. Unfälle mit Sach- schaden (i. e. S.)	Unfälle mit Personen- schaden	Verunglückte			Schwerw. Unfälle mit Sach- schaden (i. e. S.)	
		Getötete	Schwer- verletzte	Leicht- verletzte			Getötete	Schwer- verletzte	Leicht- verletzte		
Ortslage	Januar - September 2018					Januar - September 2017					
Fahrer von											
Krafträdern mit Ver- sicherungskennzeichen ¹	143	2	47	114	1	115	1	39	92	3	
innerorts	111	2	32	91	-	82	-	22	71	2	
außerorts	32	-	15	23	1	33	1	17	21	1	
Krafträdern mit amtl. Kennzeichen ²	348	12	166	231	2	300	5	135	202	5	
innerorts	142	-	45	113	-	137	2	42	108	2	
außerorts	206	12	121	118	2	163	3	93	94	3	
Personenkraftwagen	4 132	69	1 184	4 454	834	4 185	49	1 263	4 425	934	
innerorts	2 655	14	477	2 797	465	2 706	9	510	2 856	485	
außerorts	1 477	55	707	1 657	369	1 479	40	753	1 569	449	
darunter											
18 bis unter 25 Jahre	522	11	164	584	105	555	6	181	599	121	
innerorts	293	3	65	331	54	309	-	61	345	58	
außerorts	229	8	99	253	51	246	6	120	254	63	
Wohnmobilen	4	-	1	3	-	4	1	4	4	1	
innerorts	1	-	-	1	-	-	-	-	-	1	
außerorts	3	-	1	2	-	4	1	4	4	-	
Bussen	21	-	6	33	2	29	-	8	30	2	
innerorts	14	-	3	12	2	24	-	6	23	1	
außerorts	7	-	3	21	-	5	-	2	7	1	
Güterkraftfahrzeugen	467	12	114	488	130	490	19	171	472	133	
innerorts	237	2	31	259	41	231	4	42	232	36	
außerorts	230	10	83	229	89	259	15	129	240	97	
Landwirtschaftlichen Zugmaschinen	37	2	7	35	5	27	-	9	24	7	
innerorts	14	-	2	12	2	9	-	3	8	5	
außerorts	23	2	5	23	3	18	-	6	16	2	
Übrigen											
Kraftfahrzeuge	23	-	10	26	2	18	-	3	24	2	
innerorts	16	-	4	16	2	12	-	-	19	1	
außerorts	7	-	6	10	-	6	-	3	5	1	
Kraftfahrzeuge zusammen	5 175	97	1 535	5 384	976	5 168	75	1 632	5 273	1 087	
innerorts	3 190	18	594	3 301	512	3 201	15	625	3 317	533	
außerorts	1 985	79	941	2 083	464	1 967	60	1 007	1 956	554	

¹ einschl. S-Pedelecs- und drei- und leichten vierradrigen Kfz

² einschl. drei- und schweren vierradrigen Kfz

³ einschl. Pedelecs

⁴ einschl. Fußgänger mit Sport- und Spielgerät

**Noch : 16. An Straßenverkehrsunfällen beteiligte Fahrzeugführer und Fußgänger als Hauptverursacher
nach Art der Verkehrsbeteiligung**

Art der Verkehrsbeteiligung Ortslage	Unfälle mit Personen- schaden	Verunglückte			Schwerw. Unfälle mit Sach- schaden (i. e. S.)	Unfälle mit Personen- schaden	Verunglückte			Schwerw. Unfälle mit Sach- schaden (i. e. S.)	
		Getötete	Schwer- verletzte	Leicht- verletzte			Getötete	Schwer- verletzte	Leicht- verletzte		
Januar - September 2018					Januar - September 2017						
Fahrer von											
Fahrrädern ³	687	7	196	551	3	705	14	182	576	2	
innerorts	627	5	165	519	3	648	11	155	543	2	
außerorts	60	2	31	32	-	57	3	27	33	-	
darunter											
unter 15 Jahren	94	1	16	89	-	100	-	17	92	-	
innerorts	89	1	15	85	-	97	-	17	89	-	
außerorts	5	-	1	4	-	3	-	-	3	-	
anderen Fahrzeugen	62	2	13	57	13	44	1	18	38	9	
innerorts	43	1	3	42	7	30	-	12	26	4	
außerorts	19	1	10	15	6	14	1	6	12	5	
Fußgänger ⁴	106	1	36	81	2	149	3	61	111	-	
innerorts	103	-	34	80	2	140	-	58	105	-	
außerorts	3	1	2	1	-	9	3	3	6	-	
darunter											
unter 15 Jahren	39	-	15	26	-	51	-	22	37	-	
innerorts	39	-	15	26	-	50	-	22	36	-	
außerorts	-	-	-	-	-	1	-	-	1	-	
65 Jahre und mehr	17	-	8	11	-	28	1	15	17	-	
innerorts	16	-	7	10	-	26	-	14	16	-	
außerorts	1	-	1	1	-	2	1	1	1	-	
Andere Personen	9	-	2	7	1	9	-	4	5	-	
innerorts	7	-	2	5	1	3	-	2	1	-	
außerorts	2	-	-	2	-	6	-	2	4	-	
Insgesamt	6 039	107	1 782	6 080	995	6 075	93	1 897	6 003	1 098	
innerorts	3 970	24	798	3 947	525	4 022	26	852	3 992	539	
außerorts	2 069	83	984	2 133	470	2 053	67	1 045	2 011	559	
darunter											
unter 15 Jahren	133	1	31	115	1	152	-	39	130	-	
innerorts	128	1	30	111	1	148	-	39	126	-	
außerorts	5	-	1	4	-	4	-	-	4	-	
65 Jahre und mehr	935	22	317	932	128	981	26	348	960	126	
innerorts	667	8	161	641	88	697	13	171	671	72	
außerorts	268	14	156	291	40	284	13	177	289	54	

¹ einschl. S-Pedelecs- und drei- und leichten vierrädrigen Kfz

² einschl. drei- und schweren vierrädrigen Kfz

³ einschl. Pedelecs

⁴ einschl. Fußgänger mit Sport- und Spielgerät

17. Ursachen von Straßenverkehrsunfällen mit Personenschaden

Ursache	Ins- gesamt	Darunter			Ins- gesamt	Darunter			Zu- bzw. Abnahme (-)			
		Per- sonen- kraft- wagen	Kraft- rädern mit amtl. Kennz. ¹	Fahr- rädern ²		Per- sonen- kraft- wagen	Kraft- rädern mit amtl. Kennz. ¹	Fahr- rädern ²	ins- gesamt	Per- sonen- kraft- wagen	Kraft- rädern mit amtl. Kennz. ¹	Fahr- rädern ²
Anzahl									%			
		September 2018			September 2017							
Insgesamt	846	561	63	113	960	634	51	139	-11,9	-11,5	23,5	-18,7
Verkehrstüchtigkeit	50	36	-	10	50	31	2	12	-	16,1	X	-16,7
darunter												
Alkoholeinfluss	31	21	-	9	33	17	2	10	-6,1	23,5	X	X
Einfluss anderer berauschender Mittel (z. B. Drogen, Rauschgift)	3	3	-	-	4	3	-	1	X	-	-	X
Straßenbenutzung	62	25	9	24	76	38	4	26	-18,4	-34,2	X	-7,7
Geschwindigkeit	114	72	27	4	135	92	19	3	-15,6	-21,7	42,1	X
Abstand	120	88	9	3	155	111	9	4	-22,6	-20,7	-	X
Überholen	32	25	3	1	38	27	4	5	-15,8	-7,4	X	X
Vorbeifahren	1	1	-	-	1	-	-	-	-	X	-	-
Nebeneinanderfahren	12	8	-	-	12	8	-	-	-	-	-	-
Vorfahrt, Vorrang	128	99	1	15	148	111	1	25	-13,5	-10,8	-	-40,0
Abbiegen, Wenden, Rück- wärtsfahren, Ein- und Anfahren	139	100	-	20	171	119	3	29	-18,7	-16,0	X	-31,0
Falsches Verhalten gegenüber Fußgängern	29	19	1	2	27	22	-	2	7,4	-13,6	X	-
darunter an Überwegen, Furten	2	2	-	-	3	2	-	-	X	-	-	-
Ruhender Verkehr, Verkehrssicherung	8	7	-	-	6	5	-	-	X	X	-	-
Nichtbeachten der Be- leuchtungsvorschriften	-	-	-	-	1	-	-	1	X	-	-	X
Ladung, Besetzung	1	-	-	-	-	-	-	-	X	-	-	-
Andere Fehler beim Fahrzeugführer	150	81	13	34	140	70	9	32	7,1	15,7	X	6,3

¹ einschl. drei- und schweren vierrädrigen Kraftfahrzeugen² einschl. Pedelecs

- Fehlverhalten der Fahrzeugführer

Ins- gesamt	Darunter			Ins- gesamt	Darunter			Zu- bzw. Abnahme (-)				Ursache
	Per- sonen- kraft- wagen	Kraft- rädern mit amtl. Kennz. ¹	Fahr- rädern ²		Per- sonen- kraft- wagen	Kraft- rädern mit amtl. Kennz. ¹	Fahr- rädern ²	ins- gesamt	Per- sonen- kraft- wagen	Kraft- rädern mit amtl. Kennz. ¹	Fahr- rädern ²	
Anzahl								%				
Januar - September 2018				Januar - September 2017								
7 288	4 957	426	1 017	7 351	5 041	387	1 033	-0,9	-1,7	10,1	-1,5	Insgesamt
515	336	16	117	505	331	13	114	2,0	1,5	23,1	2,6	Verkehrstüchtigkeit
309	173	13	105	308	181	9	100	0,3	-4,4	X	5,0	darunter Alkoholeinfluss
62	50	2	5	38	24	4	7	63,2	X	X	X	Einfluss anderer berauschender Mittel (z. B. Drogen, Rauschgift)
616	243	45	261	661	292	53	262	-6,8	-16,8	-15,1	-0,4	Straßenbenutzung
973	673	146	40	1 056	769	131	29	-7,9	-12,5	11,5	37,9	Geschwindigkeit
1 047	803	66	31	1 000	772	45	23	4,7	4,0	46,7	34,8	Abstand
276	182	33	19	293	201	34	22	-5,8	-9,5	-2,9	-13,6	Überholen
12	10	-	-	14	9	-	2	-14,3	X	-	X	Vorbeifahren
108	68	3	1	102	68	1	3	5,9	-	X	X	Nebeneinanderfahren
1 211	982	13	104	1 154	932	12	107	4,9	5,4	8,3	-2,8	Vorrang, Vorfahrt
1 131	846	14	150	1 132	827	17	164	-0,1	2,3	-17,6	-8,5	Abbiegen, Wenden, Rück- wärtsfahren, Ein- und Anfahren
251	189	4	29	225	177	4	22	11,6	6,8	-	31,8	Falsches Verhalten gegenüber Fußgängern
34	25	1	3	41	32	1	1	-17,1	-21,9	-	X	darunter an Überwegen, Furten
62	55	-	-	62	57	-	-	-	-3,5	-	-	Ruhender Verkehr Verkehrssicherung
2	-	-	1	6	1	-	5	X	X	-	X	Nichtbeachten der Be- leuchtungsvorschriften
9	3	-	2	7	3	-	-	X	-	-	X	Ladung, Besetzung
1 075	567	86	262	1 134	602	77	280	-5,2	-5,8	11,7	-6,4	Andere Fehler beim Fahrzeugführer

¹ einschl. drei- und schweren vierrädigen Kraftfahrzeugen² einschl. Pedelecs

18. Straßenverkehrsunfälle und Verunglückte nach Unfallursachen

Ursache ¹	Unfälle mit Personenschaden	Verunglückte			Schwerw. Unfälle mit Sachschaden (i. e. S.)	Unfälle mit Personenschaden	Verunglückte			Schwerw. Unfälle mit Sachschaden (i. e. S.)
		Getötete	Schwer-	Leicht-			Getötete	Schwer-	Leicht-	
			verletzte					verletzte		
		September 2018				September 2017				
		Fehlverhalten der Fahrzeugführer								
Alkoholeinfluss	31	1	12	27	15	33	-	10	37	17
Einfluss anderer berauschender Mittel	3	-	1	4	2	4	-	2	4	2
Übermüdung	8	2	9	8	1	3	-	1	2	4
Sonstige körperliche und geistige Mängel	8	-	2	8	-	10	-	8	4	1
Falschfahrt auf Straßen mit nach Fahrtrichtung getrennten Fahrbahnen (Falschfahrer)	2	-	1	1	-	1	-	-	1	-
Benutzung d. Fahrbahn entgegen d. vorgeschriebenen Fahrtrichtung in anderen Fällen (Einbahnstraße)	3	-	-	3	-	7	-	2	5	-
Verbotswidrige Benutzung d. Fahrbahn oder anderer Straßenteile (z. B. Gehweg, Radweg)	29	-	9	22	-	19	-	7	16	1
Verstoß gegen das Rechtsfahrgebot	26	2	17	37	9	47	-	23	42	5
Nicht angepasste Geschwindigkeit m. gleichzeit. Überschreiten der zulässigen Höchstgeschw. in anderen Fällen	-	-	-	-	-	1	-	-	1	-
Ungenügender Sicherheitsabstand	113	7	41	92	24	134	3	44	140	40
Starkes Bremsen des Vorausfahrenden ohne zwingenden Grund	117	-	31	139	12	154	3	31	184	11
Unzulässiges Rechtsüberholen	2	-	-	2	-	1	-	-	4	-
Überholen trotz Gegenverkehrs	-	-	-	-	1	3	-	-	5	-
Überholen trotz unklarer Verkehrslage	4	-	1	6	2	7	-	2	8	-
Überholen trotz unzureich. Sichtverhältnisse	9	-	8	8	2	9	-	1	10	2
Überholen ohne Beachtung des nachfolgenden Verkehrs und/oder ohne rechtzeitige und deutliche Ankündigung des Ausscherens	2	-	-	2	-	-	-	-	-	-
Fehler beim Wiedereinordnen nach rechts	7	-	2	7	1	5	-	1	5	2
Sonstige Fehler beim Überholen	3	-	3	1	-	5	-	-	5	-
Fehler beim Überholtwerden	5	-	2	3	1	6	1	2	4	2
Nichtbeachten des Vorranges entgegenkomm. Fahrzeuge beim Vorbeifahren an haltenden Fahrzeugen, Absperrungen, Hindernissen	2	-	-	2	-	3	-	1	4	1
Nichtbeachten des nachfolg. Verkehrs beim Vorbeifahren an haltenden Fahrzeugen, Absperrung, Hindernissen und/oder ohne rechtzeitig. u. deutl. Ankündig. d. Ausscherens	-	-	-	-	-	1	-	-	1	-
Nebeneinanderfahren, fehlerhaftes Wechseln des Fahrstreifens oder Nichtbeachten des Reißverschlussverfahrens	1	-	1	-	-	-	-	-	-	-
Nichtbeachten der Regel "rechts vor links"	12	-	1	13	1	12	-	3	20	4
Nichtbeachten der Vorfahrt regelnd. Verkehrsz.	13	-	4	11	1	10	-	2	9	1
Nichtbeachten der Vorfahrt d. durchgeh. Verkehrs auf Autobahnen oder Kraffahrtstraßen	92	-	20	115	9	113	1	33	128	26
Nichtbeachten der Vorfahrt durch Fahrzeuge, die aus Feld- und Waldwegen kommen	1	-	-	1	-	4	-	1	6	1
Nichtbeachten der Verkehrsregelung durch Polizeibeamte oder Lichtzeichen	1	-	1	-	-	1	-	-	1	2
	13	-	10	13	5	17	-	2	25	8

¹ Die Tabelle enthält Mehrfachzählungen, weil bei einem Unfall bis zu acht Ursachen eingetragen werden.

Noch: 18. Straßenverkehrsunfälle und Verunglückte nach Unfallursachen

Ursache ¹	Unfälle mit Personenschaden	Verunglückte			Schwerw. Unfälle mit Sachschaden (i. e. S.)	Unfälle mit Personenschaden	Verunglückte			Schwerw. Unfälle mit Sachschaden (i. e. S.)
		Getötete	Schwer-	Leicht-			Getötete	Schwer-	Leicht-	
			verletzte					verletzte		
		September 2018				September 2017				
		noch Fehlverhalten der Fahrzeugführer								
Nichtbeachten des Vorranges entgegenkommender Fahrzeuge	7	-	-	10	1	2	-	1	1	-
Nichtbeachten des Vorranges von Schienenfahrzeugen an Bahnübergängen	-	-	-	-	-	1	-	1	-	-
Fehler beim Abbiegen nach rechts	21	-	4	17	2	27	-	2	27	1
Fehler beim Abbiegen nach links	51	-	22	52	4	68	-	15	69	9
Fehler beim Wenden oder Rückwärtsfahren	21	-	2	20	-	32	-	8	26	-
Fehler beim Einfahren in den fließend. Verkehr	46	-	8	40	-	44	-	11	38	-
Falsches Verhalten gegenüber Fußgängern an Fußgängerüberwegen	2	-	1	1	-	2	-	-	3	-
an Fußgängerfurten	-	-	-	-	-	1	-	-	1	-
beim Abbiegen an Haltestellen	5	-	-	5	-	3	-	1	2	-
an anderen Stellen	1	-	-	1	-	5	-	1	4	-
Unzulässiges Halten oder Parken	21	-	6	15	-	16	-	5	12	-
Mangelnde Sicherung haltender o. liegendebl. Fahrzeuge u. von Unfallstellen sowie Schulbussen, bei denen Kinder ein-/aussteigen	1	-	-	1	-	1	-	-	1	-
Verkehrswidriges Verhalten beim Ein- o. Aussteigen, Be- oder Entladen	2	-	-	2	-	-	-	-	-	-
Nichtbeachten der Beleuchtungsvorschriften Überladung, Überbesetzung	5	-	-	5	-	5	-	1	4	-
Überladung, Überbesetzung	-	-	-	-	-	1	-	-	1	-
Unzureichend gesicherte Ladung oder Fahrzeugzubehörteile	-	-	-	-	-	-	-	-	-	-
Andere Fehler beim Fahrzeugführer	1	-	-	1	1	-	-	-	-	1
	148	5	52	116	15	140	3	52	128	18
		Technische Mängel, Wartungsmängel								
Beleuchtung	-	-	-	-	-	1	-	1	1	-
Bereifung	1	-	1	1	2	4	-	3	9	1
Bremsen	1	-	-	1	-	1	-	-	1	-
Lenkung	-	-	-	-	-	-	-	-	-	-
Zugvorrichtung	-	-	-	-	-	1	-	-	1	-
andere Mängel	3	-	1	5	-	2	-	-	2	-
		Fehlverhalten der Fußgänger								
Alkoholeinfluss	1	-	1	-	-	1	-	-	2	-
Einfluss anderer berauschender Mittel	-	-	-	-	-	-	-	-	-	-
Übermüdung	-	-	-	-	-	-	-	-	-	-
Sonstige körperliche und geistige Mängel	-	-	-	-	-	1	-	-	1	-
Falsches Verhalten bei Überschreiten der Fahrbahn										
an Stellen, an denen der Fußgängerverkehr durch Polizeibeamte o. Lichtzei. gereg. war	1	-	-	1	-	-	-	-	-	-
auf Fußgängerüberwegen ohne Verkehrsreg. durch Polizeibeamte oder Lichtzeichen	-	-	-	-	-	-	-	-	-	-

¹ Die Tabelle enthält Mehrfachzählungen, weil bei einem Unfall bis zu acht Ursachen eingetragen werden.

Noch: 18. Straßenverkehrsunfälle und Verunglückte nach Unfallursachen

Ursache ¹	Unfälle mit Personenschaden	Verunglückte			Schwerw. Unfälle mit Sachschaden (i. e. S.)	Unfälle mit Personenschaden	Verunglückte			Schwerw. Unfälle mit Sachschaden (i. e. S.)
		Getötete	Schwer-	Leicht-			Getötete	Schwer-	Leicht-	
			verletzte					verletzte		
September 2018										
September 2017										
noch Fehlverhalten der Fußgänger										
Weiter falsches Verhalten in der Nähe von Kreuzungen, Einmündungen, Lichtzeichenanlagen, Fußgängerüberwegen bei dichtem Verkehr an anderen Stellen durch plötzliches Hervortreten hinter Sichthindernissen	1	-	1	-	-	1	1	-	1	-
ohne auf den Fahrzeugverkehr zu achten	10	-	6	5	-	12	1	6	7	-
durch sonstiges falsches Verhalten	1	1	-	-	-	1	-	1	1	-
Nichtbenutzung des Gehweges	1	-	-	1	-	-	-	-	-	-
Nichtbenutzung der vorgeschrieb. Straßenseite	1	-	-	1	-	-	-	-	-	-
Spielen auf oder neben der Fahrbahn	1	-	-	1	-	-	-	-	-	-
Andere Fehler der Fußgänger	-	-	-	-	-	1	-	-	1	-
Straßenverhältnisse										
Verunreinigung durch ausgeflossenes Öl	2	-	-	2	-	-	-	-	-	-
Andere Verunreinigung durch Straßenbenutzer	-	-	-	-	-	-	-	-	-	-
Schnee, Eis	-	-	-	-	-	-	-	-	-	-
Regen	2	-	-	3	2	4	-	1	3	6
Andere Einflüsse	-	-	-	-	-	3	-	2	2	-
Spurrillen im Zusammenhang mit Regen, Schnee oder Eis	-	-	-	-	-	-	-	-	-	3
Schäden an der Fahrbahnoberfläche	-	-	-	-	-	-	-	-	-	-
Anderer Zustand der Straße	1	-	-	1	-	2	-	1	1	-
Nicht ordnungsgemäßer Zustand der Verkehrszeichen oder -einrichtungen	-	-	-	-	-	-	-	-	-	-
Mangelhafte Beleuchtung der Straße	-	-	-	-	-	-	-	-	-	-
Mangelhafte Sicherung von Bahnübergängen	-	-	-	-	-	-	-	-	-	-
Witterungseinflüsse										
Sichtbehinderung durch Nebel	-	-	-	-	-	-	-	-	-	-
starken Regen, Hagel, Schneegestöber usw.	1	-	-	2	-	-	-	-	-	1
blendende Sonne	3	-	-	3	-	6	-	2	9	-
Seitenwind	-	-	-	-	-	2	-	4	1	-
Unwetter oder sonstige Witterungseinflüsse	-	-	-	-	-	-	-	-	-	-
Hindernisse										
Nicht oder unzureichend gesicherte Arbeitsstellen auf der Fahrbahn	-	-	-	-	-	-	-	-	-	1
Wild auf der Fahrbahn	12	-	3	10	1	13	-	-	14	1
Anderes Tier auf der Fahrbahn	5	-	-	5	-	5	-	3	3	2
Sonstiges Hindernis auf der Fahrbahn	3	-	1	2	1	-	-	-	-	-
Sonstige Ursachen	2	-	1	1	-	4	-	1	6	-

¹ Die Tabelle enthält Mehrfachzählungen, weil bei einem Unfall bis zu acht Ursachen eingetragen werden.

Noch: 18. Straßenverkehrsunfälle und Verunglückte nach Unfallursachen

Ursache ¹	Unfälle mit Personenschaden	Verunglückte			Schwerw. Unfälle mit Sachschaden (i. e. S.)	Unfälle mit Personenschaden	Verunglückte			Schwerw. Unfälle mit Sachschaden (i. e. S.)
		Getötete	Schwer-	Leicht-			Getötete	Schwer-	Leicht-	
			verletzte					verletzte		
		Januar - September 2018				Januar - September 2017				
		Fehlverhalten der Fahrzeugführer								
Alkoholeinfluss	306	10	113	271	145	308	4	132	260	164
Einfluss anderer berauschender Mittel	61	8	28	69	20	38	-	14	35	19
Übermüdung	60	2	35	68	29	47	-	27	46	30
Sonstige körperliche und geistige Mängel	84	-	34	80	7	112	2	51	93	4
Falschfahrt auf Straßen mit nach Fahrtrichtung getrennten Fahrbahnen (Falschfahrer)	5	2	4	13	3	3	-	3	5	2
Benutzung d. Fahrbahn entgegen d. vorgeschriebenen Fahrtrichtung in anderen Fällen (Einbahnstraße)	25	-	6	21	-	38	-	7	35	-
Verbotswidrige Benutzung d. Fahrbahn oder anderer Straßenteile (z. B. Gehweg, Radweg)	260	3	67	218	8	286	2	78	245	17
Verstoß gegen das Rechtsfahrgebot	314	21	144	328	56	323	10	127	310	56
Nicht angepasste Geschwindigkeit m. gleichzeit. Überschreiten der zulässigen Höchstgeschw. in anderen Fällen	14	1	3	13	2	6	-	2	7	6
Ungenügender Sicherheitsabstand	951	41	386	853	314	1 044	27	447	1 008	345
Starkes Bremsen des Vorausfahrenden ohne zwingenden Grund	1 018	5	216	1 252	85	983	12	214	1 232	96
Unzulässiges Rechtsüberholen	21	-	5	25	4	13	-	1	16	6
Überholen trotz Gegenverkehrs	9	-	2	11	2	16	-	2	17	-
Überholen trotz unklarer Verkehrslage	43	4	29	40	8	41	3	24	44	11
Überholen trotz unzureich. Sichtverhältnisse	54	-	20	50	21	65	-	27	62	12
Überholen ohne Beachtung des nachfolgenden Verkehrs und/oder ohne rechtzeitige und deutliche Ankündigung des Ausscherens	3	-	-	3	-	7	-	6	4	-
Fehler beim Wiedereinordnen nach rechts	41	2	20	37	11	38	1	16	36	12
Sonstige Fehler beim Überholen	45	1	22	34	5	38	-	15	30	6
Fehler beim Überholtwerden	68	1	19	66	13	70	3	24	56	10
Nichtbeachten des Vorranges entgegenkomm. Fahrzeuge beim Vorbeifahren an haltenden Fahrzeugen, Absperrungen, Hindernissen	13	-	3	15	3	17	-	5	17	5
Nichtbeachten des nachfolg. Verkehrs beim Vorbeifahren an haltenden Fahrzeugen, Absperrung, Hindernissen und/oder ohne rechtzeitig. u. deutl. Ankündig. d. Ausscherens	8	-	3	9	-	11	1	3	12	2
Nebeneinanderfahren, fehlerhaftes Wechseln des Fahrstreifens oder Nichtbeachten des Reißverschlussverfahrens	4	-	2	2	3	3	-	3	6	1
Nichtbeachten der Regel "rechts vor links"	106	-	34	123	24	99	-	39	109	15
Nichtbeachten der Vorfahrt regelnd. Verkehrs.	100	-	17	102	28	96	-	18	97	32
Nichtbeachten der Vorfahrt d. durchgeh. Verkehrs auf Autobahnen oder Kraftfahrstraßen	896	9	256	1 008	195	862	11	291	930	195
Nichtbeachten der Vorfahrt durch Fahrzeuge, die aus Feld- und Waldwegen kommen	12	-	2	17	11	16	-	5	19	10
Nichtbeachten der Verkehrsregelung durch Polizeibeamte oder Lichtzeichen	11	-	5	7	-	13	1	7	10	5
	120	-	49	136	26	121	1	32	146	37

¹ Die Tabelle enthält Mehrfachzählungen, weil bei einem Unfall bis zu acht Ursachen eingetragen werden.

Noch: 18. Straßenverkehrsunfälle und Verunglückte nach Unfallursachen

Ursache ¹	Unfälle mit Perso- nen- schaden	Verunglückte			Schwerw. Unfälle mit Sach- schaden (i. e. S.)	Unfälle mit Perso- nen- schaden	Verunglückte			Schwerw. Unfälle mit Sach- schaden (i. e. S.)
		Getötete	Schwer-	Leicht-			Getötete	Schwer-	Leicht-	
			verletzte					verletzte		
Januar - September 2018										
Januar - September 2017										
noch Fehlverhalten der Fußgänger										
Weiter falsches Verhalten in der Nähe von Kreuzungen, Einmündungen, Lichtzeichenanlagen, Fußgängerüberwegen bei dichtem Verkehr an anderen Stellen durch plötzliches Hervortreten hinter Sichthindernissen	9	-	2	7	1	13	1	7	9	-
ohne auf den Fahrzeugverkehr zu achten	25	-	14	12	-	38	-	12	30	-
durch sonstiges falsches Verhalten	88	1	34	68	2	115	3	51	81	-
Nichtbenutzung des Gehweges	10	1	2	8	-	12	-	4	10	-
Nichtbenutzung der vorgeschrieb. Straßenseite	4	1	-	3	-	2	-	-	2	-
Spielen auf oder neben der Fahrbahn	1	-	-	1	-	-	-	-	-	-
Andere Fehler der Fußgänger	2	-	-	2	-	3	-	-	3	-
	13	-	3	10	-	15	-	5	10	-
Straßenverhältnisse										
Verunreinigung durch ausgeflossenes Öl	3	-	-	3	-	3	-	-	3	-
Andere Verunreinigung durch Straßenbenutzer	-	-	-	-	-	1	-	1	-	-
Schnee, Eis	72	2	22	73	68	63	-	11	65	23
Regen	10	-	1	13	23	36	-	14	41	25
Andere Einflüsse	1	-	-	1	-	3	-	2	2	-
Spurrillen im Zusammenhang mit Regen, Schnee oder Eis	-	-	-	-	2	7	-	-	7	16
Schäden an der Fahrbahnoberfläche	-	-	-	-	-	2	1	1	1	-
Anderer Zustand der Straße	15	-	4	12	-	11	-	6	9	-
Nicht ordnungsgemäßer Zustand der Verkehrszeichen oder -einrichtungen	-	-	-	-	-	1	-	-	1	-
Mangelhafte Beleuchtung der Straße	-	-	-	-	-	-	-	-	-	-
Mangelhafte Sicherung von Bahnübergängen	-	-	-	-	-	-	-	-	-	-
Witterungseinflüsse										
Sichtbehinderung durch Nebel	1	-	-	2	-	1	-	-	1	-
starken Regen, Hagel, Schneegestöber usw.	2	-	-	4	2	11	-	2	10	13
blendende Sonne	44	-	12	46	6	42	-	7	48	6
Seitenwind	9	-	1	9	2	8	-	6	5	1
Unwetter oder sonstige Witterungseinflüsse	3	-	-	4	-	7	-	2	9	1
Hindernisse										
Nicht oder unzureichend gesicherte Arbeits- stellen auf der Fahrbahn	-	-	-	-	1	-	-	-	-	1
Wild auf der Fahrbahn	82	-	14	85	11	77	1	16	75	40
Anderes Tier auf der Fahrbahn	16	1	5	13	-	25	-	8	19	2
Sonstiges Hindernis auf der Fahrbahn	12	-	2	11	4	6	-	1	6	10
Sonstige Ursachen	5	-	2	7	-	23	-	12	19	2

¹ Die Tabelle enthält Mehrfachzählungen, weil bei einem Unfall bis zu acht Ursachen eingetragen werden.

Veröffentlichungen im Statistischen Landesamt Sachsen-Anhalt

Im Monat Januar 2019 erschienen

Bestell-Nr. ¹	Kennziffer/Periodizität	Titel	Preis (in EUR)
1 Z 0 03	Z	Statistisches Monatsheft 01/2019	5,50
6 V 000	V	Veröffentlichungsverzeichnis 2019 als PDF-Datei	-
3 A 1 02	A I, II, III hj-1/18	Bevölkerung der Gemeinden Stand: 30.06.2018	
3 A 3 01	A III j/17	Wanderungen und Wanderungsströme Jahr 2017	7,50
3 E 1 02	E I m-10/18	Tätige Personen, Umsatz im Verarbeitenden Gewerbe sowie im Bergbau und der Gewinnung von Steinen und Erden Oktober 2018: Vorläufige Ergebnisse Betriebe mit 50 und mehr tätigen Personen	5,00
3 E 2 01	E II m-10/18	Umsatz, Tätige Personen, Auftragseingang und Auftragsbestand im Baugewerbe Oktober 2018	2,50
3 E 3 02	E III j/18	Ergebnisse der Jährliche Erhebung im Ausbaugewerbe Juni 2018, 2. Vierteljahr 2018	2,50
3 E 4 03	E IV j/17	Erhebung über die Energieverwendung der Betriebe im Verarbeitenden Gewerbe und in der Gewinnung von Steinen und Erden	4,50
3 G 1 01	G I m-8/18	Entwicklung von Umsatz und Beschäftigten im Einzelhandel August 2018 Vorläufige Ergebnisse	2,00
3 G 1 01	G I m-9/18	Entwicklung von Umsatz und Beschäftigten im Einzelhandel September 2018 Vorläufige Ergebnisse	2,00
3 G 1 01	G I m-10/18	Entwicklung von Umsatz und Beschäftigten im Einzelhandel Oktober 2018 Vorläufige Ergebnisse	2,00
3 G 4 02	G IV m-8/18	Entwicklung von Umsatz und Beschäftigten im Gastgewerbe August 2018 Vorläufige Ergebnisse	2,00
3 G 4 02	G IV m-8/18	Entwicklung von Umsatz und Beschäftigten im Gastgewerbe September 2018 Vorläufige Ergebnisse	2,00
3 G 4 02	G IV m-8/18	Entwicklung von Umsatz und Beschäftigten im Gastgewerbe Oktober 2018 Vorläufige Ergebnisse	2,00
3 G 4 01	G IV m-9/18	Gäste und Übernachtungen im Reiseverkehr, Beherbergungskapazität September 2018, Januar bis September 2018: Vorläufige Ergebnisse	6,00
3 H 1 01	H I m-6/18	Straßenverkehrsunfälle Juni 2018: Vorläufige Ergebnisse	6,00
3 H 1 05	H I vj-2/18	Fahrgäste und Beförderungsleistungen im Schienennahverkehr und im gewerblichen Omnibuslinienverkehr – II. Quartal 2018	1,50
3 H 2 01	H II m-7/18	Binnenschifffahrt Juli 2018	4,00
3 H 2 01	H II m-8/18	Binnenschifffahrt August 2018	4,00
3 P 5 01	P V j/17	Basisdaten umweltökonomischer Gesamtrechnungen 1991 - 2017	7,00
3 Q 3 01	Q III j/16	Investitionen für den Umweltschutz im Verarbeitenden Gewerbe sowie im Bergbau und der Gewinnung von Steinen und Erden Jahr 2016	4,00

¹ Veröffentlichung als PDF-Datei kostenfrei erhältlich, bei Bestellung bitte die erste Stelle der Bestellnummer durch eine „6“ ersetzen.



www.statistik.sachsen-anhalt.de

Bestellnummer: 3H101



HI
m-9/18