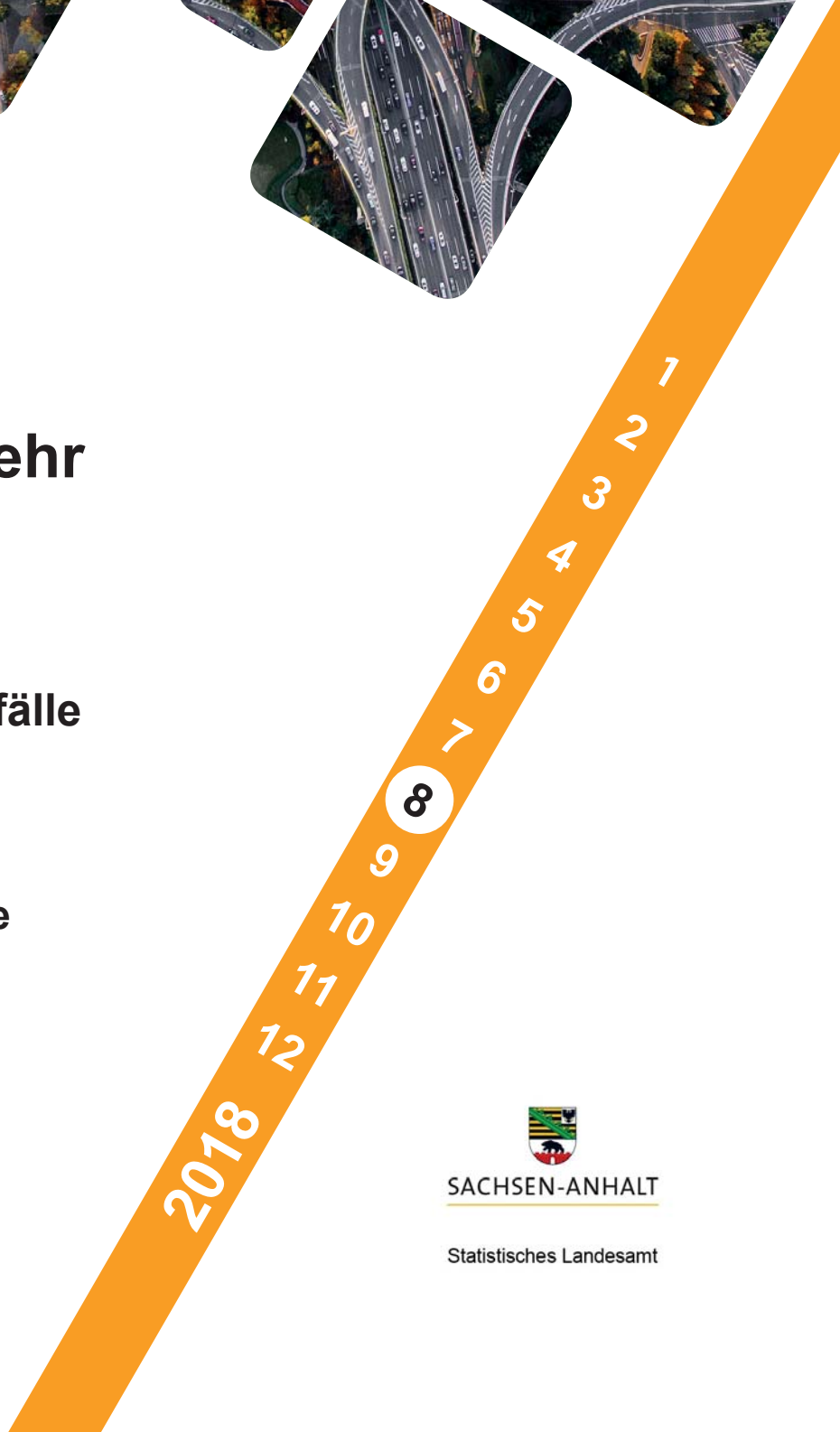




Straßen- und Schienenverkehr

Straßenverkehrsunfälle

August 2018
Vorläufige Ergebnisse



Herausgabemonat Februar 2019

Inhaltliche Verantwortung:

Dezernat Handel, Gastgewerbe, Dienstleistung, Verkehr
Frau Pekel Telefon: 0345 2318-404

Pressesprecherin/Dezernatsleiterin Öffentlichkeitsarbeit:

Frau Richter-Grünewald Telefon: 0345 2318-702

Informations- und Auskunftsdienst:

Frau Hannemann Telefon: 0345 2318-777
Frau Heyl Telefon: 0345 2318-716
Frau Booch Telefon: 0345 2318-715
 Telefax: 0345 2318-913
E-Mail: info@stala.mi.sachsen-anhalt.de
Internet: <https://statistik.sachsen-anhalt.de>

Vertrieb: Telefon: 0345 2318-718
 E-Mail: shop@stala.mi.sachsen-anhalt.de

**Bibliothek und
Besucherdienst:** Merseburger Straße 2
 Montag - Freitag: 8.00 Uhr - 12.00 Uhr
 Telefon: 0345 2318-714
 E-Mail: bibliothek@stala.mi.sachsen-anhalt.de

**Schriftliche
Bestellungen an:** Statistisches Landesamt Sachsen-Anhalt
 Öffentlichkeitsarbeit
 Postfach 20 11 56
 06012 Halle (Saale)

Herausgeber: Statistisches Landesamt Sachsen-Anhalt

© Statistisches Landesamt Sachsen-Anhalt, Halle (Saale) 2019
 Auszugsweise Vervielfältigung und Verbreitung mit Quellenangabe gestattet.

Bezug: Preis: 6,00 Euro Bestell-Nr.: 3H101
 kostenfrei als PDF-Datei verfügbar - Bestell-Nr.: 6H101

Foto Umschlag: Foto: [Pixabay.com/Pexels](https://pixabay.com/Pexels)

Statistischer Bericht



Straßen- und
Schienenverkehr

Straßenverkehrsunfälle

August 2018
Vorläufige Ergebnisse

Land Sachsen-Anhalt

Inhaltsverzeichnis

Seite

Vorbemerkungen	4
Grafikteil	7
Tabellenteil	
Straßenverkehrsunfälle und Verunglückte	
1. Entwicklung der Straßenverkehrsunfälle in Sachsen-Anhalt	8
2. Straßenverkehrsunfälle und Verunglückte nach Unfallkategorien und Unfallfolgen	9
3. Straßenverkehrsunfälle und Verunglückte nach Straßenklassen	10
4. Straßenverkehrsunfälle und Verunglückte nach Unfalltypen	11
5. Straßenverkehrsunfälle und Verunglückte nach Unfallarten	12
6. Straßenverkehrsunfälle und Verunglückte nach Tagesdatum und Ortslage	14
7. Straßenverkehrsunfälle und Verunglückte nach Art der Verkehrsbeteiligung und Ortslage	16
8. Straßenverkehrsunfälle und Verunglückte nach kreisfreien Städten und Landkreisen im Monat	18
9. Straßenverkehrsunfälle und Verunglückte nach kreisfreien Städten und Landkreisen im Zeitraum	20
10. Übrige Sachschadensunfälle nach kreisfreien Städten und Landkreisen	21
Getötete und Verletzte im Straßenverkehr	
11. Getötete und Verletzte im Straßenverkehr nach Art der Verkehrsbeteiligung	22
12. Getötete und Verletzte im Straßenverkehr nach Art der Verkehrsbeteiligung, Altersgruppen und Geschlecht	26
13. Getötete und Verletzte im Straßenverkehr nach Altersgruppen und Geschlecht	34
An Straßenverkehrsunfällen beteiligte Fahrzeugführer und Fußgänger	
14. An Straßenverkehrsunfällen beteiligte Fahrzeugführer und Fußgänger nach Art der Verkehrsbeteiligung	36
15. An Straßenverkehrsunfällen mit Personenschaden beteiligte Fahrzeugführer und Fußgänger nach Art der Verkehrsbeteiligung, Altersgruppen und Geschlecht	38
16. An Straßenverkehrsunfällen beteiligte Fahrzeugführer und Fußgänger als Hauptverursacher nach Art der Verkehrsbeteiligung	40
Ursachen von Straßenverkehrsunfällen	
17. Ursachen von Straßenverkehrsunfällen mit Personenschaden – Fehlverhalten der Fahrzeugführer	44
18. Straßenverkehrsunfälle und Verunglückte nach Unfallursachen	46

Vorbemerkungen

Rechtsgrundlagen

Rechtsgrundlage für die Durchführung der Straßenverkehrsunfallstatistik bilden:

- das Gesetz über die Statistik der Straßenverkehrsunfälle (Straßenverkehrsunfallstatistikgesetz - StVUnfStatG) vom 15. Juni 1990 (BGBl. I S.1078 ff) zuletzt geändert durch Artikel 497 der Verordnung vom 31. August 2015 (BGBl. I S.1474) und in der Verordnung zur näheren Bestimmung des schwerwiegenden Unfalls mit Sachschaden vom 21. Dezember 1994, zuletzt geändert durch Artikel 3 der Verordnung zur Änderung der Anlage zu § 24a des Straßenverkehrsgesetzes und anderer Vorschriften vom 6. Juni 2007 (BGBl. I S.1047),
- die Entscheidung 93/704/EG über die Einrichtung einer gemeinschaftlichen Datenbank über Straßenverkehrsunfälle.

Methodik

Entsprechend der Rechtsgrundlage wird über Unfälle, bei denen infolge des Fahrverkehrs auf öffentlichen Straßen, Wegen und Plätzen Personen getötet oder verletzt oder Sachschäden verursacht worden sind, eine Bundesstatistik geführt.

Auskunftspflichtig sind die Polizeidienststellen, deren Beamte den Unfall aufgenommen haben. Daraus folgt, dass die Statistik nur solche Unfälle erfasst, zu denen die Polizei herangezogen wurde.

Grundlage für die Statistik der Straßenverkehrsunfälle sind die elektronisch übergebenen Daten der Verkehrsunfallanzeigen von Unfällen mit Personenschaden, schwerwiegendem Sachschaden im engeren Sinne und sonstigem Sachschaden unter dem Einfluss berauschender Mittel. Die Meldungen über die übrigen Sachschadensunfälle, ohne Einwirkung berauschender Mittel, gehen entsprechend dem o. g. Gesetz nur anzahlmäßig nach der Ortslage in die Straßenverkehrsunfallstatistik ein. Diese übrigen Sachschadensunfälle, ohne den Einfluss berauschender Mittel, sind im vorliegenden Bericht nur in den Tabellen 1, 2 und 9 ausgewiesen.

Nicht immer können alle Unfallanzeigen termingerecht in die Monatsergebnisse eingearbeitet werden, da bei fehlenden oder widersprüchlichen Angaben oft zeitraubende Rückfragen oder Ermittlungsarbeiten anfallen. Dadurch können für bereits veröffentlichte Vormonatsergebnisse Korrekturen oder Nachmeldungen anfallen. Diese werden laufend ergänzt. Bei den Daten für das laufende Jahr handelt es sich daher jeweils um vorläufige Ergebnisse.

Merkmale

Beteiligte

Beteiligte an einem Straßenverkehrsunfall sind alle Fahrzeugführer oder Fußgänger, die selbst oder deren Fahrzeug Schäden erlitten oder hervorgerufen haben. Mitfahrer zählen in der Statistik nicht zu den Unfallbeteiligten.

Als **Hauptverursacher** (1. Beteiligter) gilt der Beteiligte, der nach erster Einschätzung der Polizei die Hauptschuld am Unfall trägt. Beteiligte an Alleinunfällen gelten immer als Hauptverursacher.

Die **Ortslage** der Unfälle - innerhalb bzw. außerhalb von Ortschaften - wird durch die gelben Ortsschilder bestimmt. Autobahnen, auch Stadtautobahnen, gelten als außerhalb von Ortschaften.

Unfälle

Unfälle werden nach der Schwere der Unfallfolgen unterschieden in Unfälle mit Personenschaden, schwerwiegende Unfälle mit Sachschaden im engeren Sinne (i. e. S.), sonstige Sachschadensunfälle unter dem Einfluss berauschender Mittel (z. B. Alkohol, Drogen) und übrige Sachschadensunfälle. Kriterium der Zuordnung ist jeweils die schwerste Unfallfolge.

Unfälle mit Personenschaden sind Unfälle, bei denen infolge des Fahrverkehrs auf öffentlichen Straßen, Wegen und Plätzen Personen verletzt oder getötet wurden, unabhängig von der Höhe und Art des Sachschadens.

Unfälle mit nur Sachschaden:

Schwerwiegende Unfälle mit Sachschaden (im engeren Sinne) sind Unfälle mit Straftatbestand oder Ordnungswidrigkeit (Bußgeld) in Zusammenhang mit der Teilnahme am Straßenverkehr (dazu zählen auch Fälle der Einwirkung von berauschenden Mitteln). Gleichzeitig muss mindestens ein Kraftfahrzeug aufgrund eines Unfallschadens von der Unfallstelle abgeschleppt werden (nicht fahrbereit sein).

Sonstige Sachschadensunfälle unter dem Einfluss berauschender Mittel sind Unfälle bei denen ein Unfallbeteiligter unter dem Einfluss von berauschenden Mitteln (z. B. Alkohol oder Drogen) steht und alle beteiligten Kraftfahrzeuge fahrbereit sind.

Übrige Sachschadensunfälle sind

- Sachschadensunfälle ohne Straftatbestand oder Ordnungswidrigkeit, unabhängig von der Fahrbereitschaft beteiligter Fahrzeuge.
- Sachschadensunfälle mit Straftatbestand oder Ordnungswidrigkeit, wobei alle beteiligten Fahrzeuge fahrbereit sind und kein Einfluss berauschender Mittel vorlag.

Die **Unfallart** beschreibt vom gesamten Unfallablauf die Bewegungsrichtung der beteiligten Fahrzeuge zueinander beim ersten Zusammenstoß, bzw. die erste mechanische Einwirkung auf einen Verkehrsteilnehmer.

Der **Unfalltyp** beschreibt die Konfliktsituation, die zum Unfall führte, d. h. die Phase des Verkehrsgeschehens, in der ein Fehlverhalten oder eine sonstige Ursache den weiteren Ablauf nicht mehr kontrollierbar machte.

Die **Unfallursachen** werden nach dem geltenden Ursachenverzeichnis von den aufnehmenden Polizeibeamten entsprechend ihrer Einschätzung erfasst. Es wird unterschieden zwischen:

- personenbezogenem Fehlverhalten (z. B. Vorfahrtsmissachtung), das den Fahrzeugführern oder Fußgängern zugeordnet wird und
- allgemeinen Ursachen (z. B. Straßenglätte, Nebel).

Je Unfall können bis zu acht Ursachen angegeben werden, je drei personenbezogene Ursachen für den Hauptverursacher und einen weiteren Beteiligten sowie zwei allgemeine Ursachen. Da oftmals mehr als eine Ursache zum Unfall führt, ist die Gesamtzahl der nachgewiesenen Ursachen i. d. R. größer als die Zahl der Unfälle selbst.

Verunglückte

Als **Verunglückte** zählen alle Personen (auch Mitfahrer), die bei einem Straßenverkehrsunfall getötet oder verletzt wurden. Dabei werden erfasst als

- **Getötete:** Personen, die sofort an der Unfallstelle oder innerhalb von 30 Tagen an den Unfallfolgen starben.
- **Schwerverletzte:** Personen, die unmittelbar zur stationären Behandlung (mindestens 24 Stunden) in ein Krankenhaus aufgenommen wurden.
- **Leichtverletzte:** alle übrigen Verletzten.

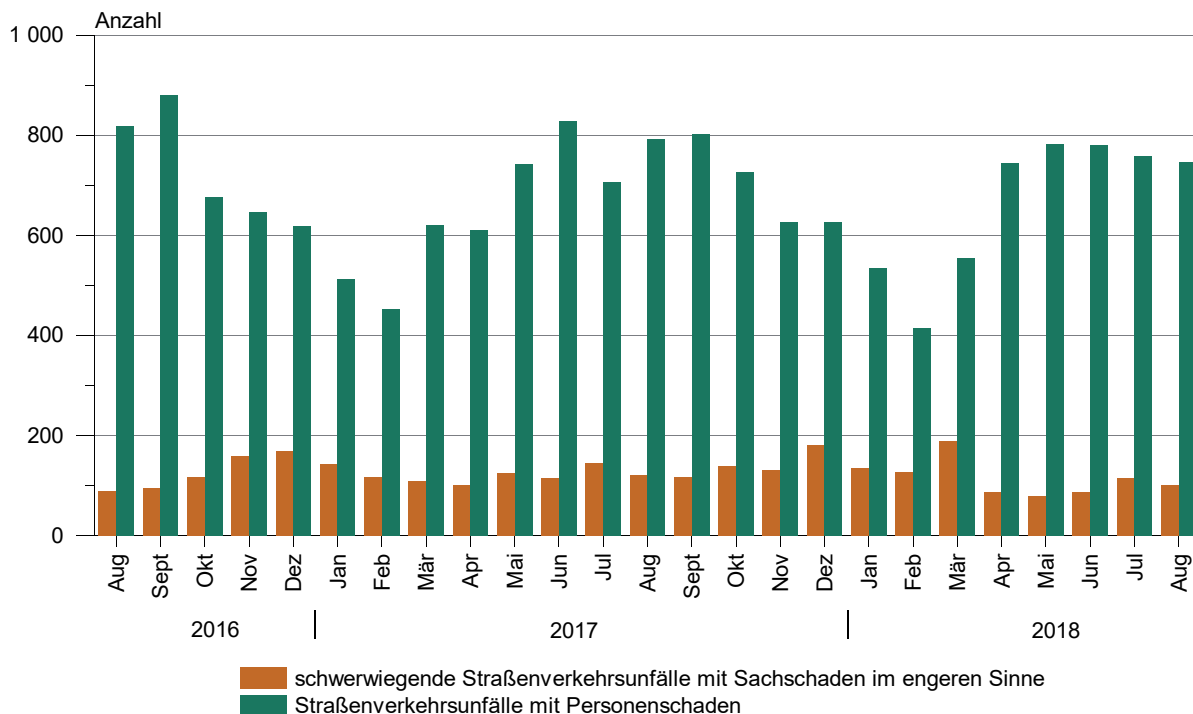
Abkürzungen

i. e. S. = im engeren Sinne

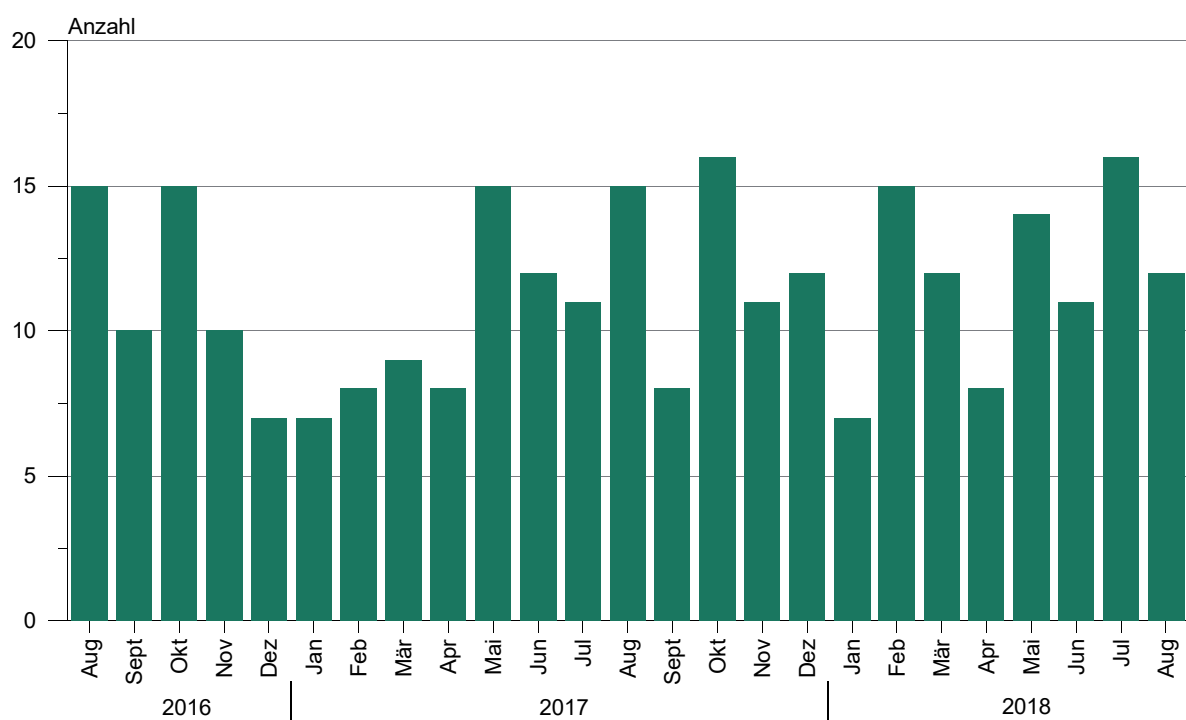
Zeichenerklärung

- = nichts vorhanden
- x = Tabellenfach gesperrt, weil Aussage nicht sinnvoll
- ... = Angabe fällt später an

1. Straßenverkehrsunfälle mit Personenschaden und schwerwiegende Straßenverkehrsunfälle mit Sachschaden im engeren Sinne August 2016 bis August 2018



2. Bei Straßenverkehrsunfällen Getötete August 2016 bis August 2018



1. Entwicklung der Straßenverkehrsunfälle in Sachsen-Anhalt

Jahr ¹ Monat ¹	Polizeilich erfasste Unfälle insgesamt	Davon mit					Verun- glückte insgesamt	Davon		
		Personen-	Sach-	davon				Getötete	Schwer-	Leicht-
				schwerwiegende Unfälle		übrige Sach- schadens- unfälle				
		schaden	mit Sach- schaden (i. e. S.)	sonst.Unfälle unter d.Einfluss berauschender Mittel	Getötete			verletzte		
2008	79 072	9 636	69 436	3 049	718	65 669	12 302	223	2 547	9 532
2009	79 977	8 952	71 025	3 052	656	67 317	11 526	164	2 264	9 098
2010	83 895	8 174	75 721	3 395	624	71 702	10 569	157	2 106	8 306
2011	76 374	8 395	67 979	2 639	582	64 758	10 760	181	2 173	8 406
2012	76 455	8 223	68 232	2 754	568	64 910	10 471	140	2 131	8 200
2013	76 084	8 083	68 001	2 804	551	64 646	10 295	139	2 176	7 980
2014	73 076	8 246	64 830	2 564	488	61 778	10 613	138	2 318	8 157
2015	74 376	8 213	66 163	2 430	452	63 281	10 635	145	2 432	8 058
2016	75 213	8 162	67 051	2 019	498	64 534	10 646	133	2 378	8 135
2017	75 111	8 055	67 056	1 551	424	65 081	10 535	132	2 428	7 975
2016 Januar	5 617	515	5 102	355	46	4 701	669	9	152	508
Februar	5 028	472	4 556	193	32	4 331	622	8	145	469
März	5 641	545	5 096	191	53	4 852	713	5	182	526
April	6 614	684	5 930	192	49	5 689	902	14	179	709
Mai	6 522	765	5 757	172	44	5 541	1 037	14	251	772
Juni	6 448	830	5 618	168	36	5 414	1 054	16	206	832
Juli	6 068	709	5 359	118	39	5 202	929	10	220	699
August	6 544	819	5 725	88	37	5 600	1 080	15	223	842
September	6 825	880	5 945	96	33	5 816	1 109	10	228	871
Oktober	6 603	676	5 927	117	38	5 772	870	15	189	666
November	6 813	647	6 166	160	36	5 970	826	10	195	621
Dezember	6 490	620	5 870	169	55	5 646	835	7	208	620
2017 Januar	5 724	514	5 210	144	21	5 045	673	7	169	497
Februar	4 954	453	4 501	118	27	4 356	589	8	147	434
März	6 128	622	5 506	109	33	5 364	777	9	168	600
April	6 050	611	5 439	102	34	5 303	820	8	221	591
Mai	6 849	743	6 106	125	34	5 947	968	15	238	715
Juni	6 542	829	5 713	116	41	5 556	1 090	12	235	843
Juli	5 840	707	5 133	145	43	4 945	952	11	242	699
August	6 586	792	5 794	121	44	5 629	1 070	15	253	802
September	6 529	804	5 725	118	31	5 576	1 054	8	224	822
Oktober	6 582	727	5 855	140	39	5 676	951	16	205	730
November	6 813	626	6 187	131	42	6 014	777	11	166	600
Dezember	6 514	627	5 887	182	35	5 670	814	12	160	642
2018 Januar	5 535	535	5 000	135	39	4 826	697	7	140	550
Februar	4 853	416	4 437	126	33	4 278	570	15	121	434
März	6 331	555	5 776	189	41	5 546	762	12	159	591
April	6 328	745	5 583	87	43	5 453	985	8	199	778
Mai	6 479	783	5 696	79	41	5 576	985	14	231	740
Juni	6 135	781	5 354	86	32	5 236	1 054	11	235	808
Juli	6 061	759	5 302	114	41	5 147	1 026	16	256	754
August	6 588	748	5 840	101	42	5 697	960	12	215	733
September
Oktober
November
Dezember
2018 Januar - September	48 310	5 322	42 988	917	312	41 759	7 039	95	1 556	5 388
Veränderung gegenüber gleichen Monat des Vorjahres um %	0,0	-5,6	0,8	-16,5	-4,5	1,2	-10,3	-20,0	-15,0	-8,6
Veränderung gegenüber gleichem Zeitraum des Vorjahres um %	-0,7	1,0	-1,0	-6,4	12,6	-0,9	1,4	11,8	-7,0	4,0

¹ 2018 vorläufige Ergebnisse, einschl. Nachmeldungen

2. Straßenverkehrsunfälle und Verunglückte nach Unfallkategorien und Unfallfolgen

Gegenstand der Nachweisung	Insgesamt	Unfälle mit Personenschaden	Verunglückte				Schwerw. Unfälle mit Sachschaden (i. e. S.)	Sonstige Unfälle unter dem Einfluss berausch. Mittel	Übrige Sachschadensunfälle
			insgesamt	Getötete	Schwer-	Leicht-			
					verletzte				
Alle Unfälle									
August 2018									
Innerhalb von Ortschaften	4 234	510	596	1	97	498	65	32	3 627
Außerhalb von Ortschaften, ohne Autobahn	1 903	196	285	11	88	186	20	9	1 678
Auf Autobahnen	451	42	79	-	30	49	16	1	392
Innerhalb und außerhalb von Ortschaften	6 588	748	960	12	215	733	101	42	5 697
Gegenüber Vorjahr	6 586	792	1 070	15	253	802	121	44	5 629
Veränderung in %	0,0	-5,6	-10,3	-20,0	-15,0	-8,6	-16,5	-4,5	1,2
Januar - August 2018									
Innerhalb von Ortschaften	32 123	3 510	4 229	23	702	3 504	481	263	27 869
Außerhalb von Ortschaften, ohne Autobahn	13 147	1 469	2 237	60	679	1 498	250	38	11 390
Auf Autobahnen	3 040	343	573	12	175	386	186	11	2 500
Innerhalb und außerhalb von Ortschaften	48 310	5 322	7 039	95	1 556	5 388	917	312	41 759
Gegenüber Vorjahr	48 673	5 271	6 939	85	1 673	5 181	980	277	42 145
Veränderung in %	-0,7	1,0	1,4	11,8	-7,0	4,0	-6,4	12,6	-0,9
Darunter: Alkoholunfälle									
August 2018									
Innerhalb von Ortschaften	69	29	37	-	5	32	8	32	X
Außerhalb von Ortschaften, ohne Autobahn	27	13	19	1	7	11	5	9	X
Auf Autobahnen	5	1	1	-	1	-	3	1	X
Innerhalb und außerhalb von Ortschaften	101	43	57	1	13	43	16	42	X
Gegenüber Vorjahr	87	29	38	-	11	27	17	41	X
Veränderung in %	16,1	48,3	50,0	X	18,2	59,3	-5,9	2,4	X
Januar - August 2018									
Innerhalb von Ortschaften	522	201	241	1	55	185	78	243	X
Außerhalb von Ortschaften, ohne Autobahn	154	78	117	8	48	61	41	35	X
Auf Autobahnen	25	4	4	-	1	3	10	11	X
Innerhalb und außerhalb von Ortschaften	701	283	362	9	104	249	129	289	X
Gegenüber Vorjahr	687	285	359	4	128	227	147	255	X
Veränderung in %	2,0	-0,7	0,8	X	-18,8	9,7	-12,2	13,3	X

3. Straßenverkehrsunfälle und Verunglückte nach Straßenkategorien

Straßen- kategorie	Unfälle mit Personen- schaden	Verunglückte			Unfälle mit Personen- schaden	Verunglückte			Zu- bzw. Abnahme (-)			
		Getötete	Schwer- verletzte	Leicht- verletzte		Getötete	Schwer- verletzte	Leicht- verletzte	Unfälle mit Personen- schaden	Getötete	Schwer- verletzte	Leicht- verletzte
Ortslage	Anzahl								%			
	August 2018				August 2017							
Autobahnen	42	-	30	49	65	4	42	70	-35,4	X	-28,6	-30,0
Bundesstraßen innerorts	165	6	56	186	147	5	62	162	12,2	X	-9,7	14,8
außerorts	87	-	19	101	68	-	17	80	27,9	-	11,8	26,3
Landesstraßen innerorts	78	6	37	85	79	5	45	82	-1,3	X	-17,8	3,7
außerorts	121	2	38	115	141	3	54	148	-14,2	X	-29,6	-22,3
Kreisstraßen innerorts	55	-	8	58	73	-	17	77	-24,7	-	X	-24,7
außerorts	66	2	30	57	68	3	37	71	-2,9	X	-18,9	-19,7
Kreisstraßen innerorts	54	1	22	51	41	-	19	33	31,7	X	15,8	54,5
außerorts	21	-	7	21	18	-	7	17	16,7	-	-	23,5
Andere Straßen innerorts	33	1	15	30	23	-	12	16	43,5	X	25,0	87,5
außerorts	366	3	69	332	398	3	76	389	-8,0	-	-9,2	-14,7
innerorts	347	1	63	318	374	3	66	369	-7,2	X	-4,5	-13,8
außerorts	19	2	6	14	24	-	10	20	-20,8	X	X	-30,0
Insgesamt innerorts	748	12	215	733	792	15	253	802	-5,6	-20,0	-15,0	-8,6
außerorts	510	1	97	498	533	3	107	543	-4,3	X	-9,3	-8,3
außerorts	238	11	118	235	259	12	146	259	-8,1	-8,3	-19,2	-9,3
	Januar - August 2018				Januar - August 2017							
Autobahnen	343	12	175	386	391	16	235	430	-12,3	-25,0	-25,5	-10,2
Bundesstraßen innerorts	1 201	36	402	1 370	1 090	32	407	1 114	10,2	12,5	-1,2	23,0
außerorts	558	8	128	612	528	5	120	544	5,7	X	6,7	12,5
Landesstraßen innerorts	643	28	274	758	562	27	287	570	14,4	3,7	-4,5	33,0
außerorts	899	20	362	891	923	13	364	880	-2,6	53,8	-0,5	1,3
Kreisstraßen innerorts	416	2	110	417	439	4	107	452	-5,2	X	2,8	-7,7
außerorts	483	18	252	474	484	9	257	428	-0,2	X	-1,9	10,7
Kreisstraßen innerorts	342	11	146	280	346	7	151	311	-1,2	X	-3,3	-10,0
außerorts	110	2	33	101	141	-	55	135	-22,0	X	-40,0	-25,2
Andere Straßen innerorts	232	9	113	179	205	7	96	176	13,2	X	17,7	1,7
außerorts	2 537	16	471	2 461	2 521	17	516	2 446	0,6	-5,9	-8,7	0,6
innerorts	2 426	11	431	2 374	2 380	14	467	2 324	1,9	-21,4	-7,7	2,2
außerorts	111	5	40	87	141	3	49	122	-21,3	X	-18,4	-28,7
Insgesamt innerorts	5 322	95	1 556	5 388	5 271	85	1 673	5 181	1,0	11,8	-7,0	4,0
außerorts	3 510	23	702	3 504	3 488	23	749	3 455	0,6	-	-6,3	1,4
außerorts	1 812	72	854	1 884	1 783	62	924	1 726	1,6	16,1	-7,6	9,2

4. Straßenverkehrsunfälle und Verunglückte nach Unfalltypen

Unfalltyp Ortslage	Unfälle mit Per- sonen- schaden	Verunglückte			Unfälle mit Per- sonen- schaden	Verunglückte			Zu- bzw. Abnahme (-)				
		Getö- tete	Schwer-	Leicht-		Getö- tete	Schwer-	Leicht-	Unfälle mit Personen- schaden	Getö- tete	Schwer-	Leicht-	
			verletzte	verletzte			verletzte	verletzte			verletzte		
Anzahl									%				
		August 2018				August 2017							
Fahrunfall	114	2	39	90	127	2	51	114	-10,2	-	-23,5	-21,1	
innerorts	51	-	13	45	51	-	15	45	-	-	-13,3	-	
außerorts	63	2	26	45	76	2	36	69	-17,1	-	-27,8	-34,8	
Abbiege-Unfall	115	1	34	109	109	-	30	116	5,5	X	13,3	-6,0	
innerorts	93	-	15	87	95	-	18	104	-2,1	-	-16,7	-16,3	
außerorts	22	1	19	22	14	-	12	12	57,1	X	58,3	83,3	
Einbiegen/Kreuzenunfall	203	2	54	204	210	6	59	216	-3,3	X	-8,5	-5,6	
innerorts	167	1	35	164	176	1	33	185	-5,1	-	6,1	-11,4	
außerorts	36	1	19	40	34	5	26	31	5,9	X	-26,9	29,0	
Überschreitenunfall	24	1	3	21	35	-	10	29	-31,4	X	X	-27,6	
innerorts	23	-	3	21	35	-	10	29	-34,3	-	X	-27,6	
außerorts	1	1	-	-	-	-	-	-	X	X	-	-	
Unfall durch ruhenden Verkehr	29	-	3	28	28	1	5	24	3,6	X	X	16,7	
innerorts	28	-	3	27	26	1	4	22	7,7	X	X	22,7	
außerorts	1	-	-	1	2	-	1	2	X	-	X	X	
Unfall im Längsverkehr	189	5	53	214	202	5	72	234	-6,4	-	-26,4	-8,5	
innerorts	100	-	17	112	97	-	15	112	3,1	-	13,3	-	
außerorts	89	5	36	102	105	5	57	122	-15,2	-	-36,8	-16,4	
Sonstiger Unfall	74	1	29	67	81	1	26	69	-8,6	-	11,5	-2,9	
innerorts	48	-	11	42	53	1	12	46	-9,4	X	-8,3	-8,7	
außerorts	26	1	18	25	28	-	14	23	-7,1	X	28,6	8,7	
Insgesamt	748	12	215	733	792	15	253	802	-5,6	-20,0	-15,0	-8,6	
 innerorts	510	1	97	498	533	3	107	543	-4,3	X	-9,3	-8,3	
 außerorts	238	11	118	235	259	12	146	259	-8,1	-8,3	-19,2	-9,3	
		Januar - August 2018				Januar - August 2017							
Fahrunfall	916	33	374	708	933	27	400	710	-1,8	22,2	-6,5	-0,3	
innerorts	359	6	126	289	344	7	118	275	4,4	X	6,8	5,1	
außerorts	557	27	248	419	589	20	282	435	-5,4	35,0	-12,1	-3,7	
Abbiege-Unfall	776	8	178	835	726	3	202	759	6,9	X	-11,9	10,0	
innerorts	612	5	110	615	582	2	111	607	5,2	X	-0,9	1,3	
außerorts	164	3	68	220	144	1	91	152	13,9	X	-25,3	44,7	
Einbiegen/Kreuzenunfall	1 324	14	343	1 415	1 275	13	366	1 319	3,8	7,7	-6,3	7,3	
innerorts	1 076	7	198	1 114	1 038	1	190	1 063	3,7	X	4,2	4,8	
außerorts	248	7	145	301	237	12	176	256	4,6	X	-17,6	17,6	
Überschreitenunfall	223	1	69	175	270	2	92	211	-17,4	X	-25,0	-17,1	
innerorts	219	-	66	174	266	1	89	209	-17,7	X	-25,8	-16,7	
außerorts	4	1	3	1	4	1	3	2	-	-	-	X	
Unfall durch ruhenden Verkehr	185	2	25	179	197	2	33	181	-6,1	-	-24,2	-1,1	
innerorts	177	2	24	169	186	2	29	172	-4,8	-	-17,2	-1,7	
außerorts	8	-	1	10	11	-	4	9	X	-	X	X	
Unfall im Längsverkehr	1 342	35	413	1 552	1 280	27	411	1 470	4,8	29,6	0,5	5,6	
innerorts	707	3	106	806	684	4	122	792	3,4	X	-13,1	1,8	
außerorts	635	32	307	746	596	23	289	678	6,5	39,1	6,2	10,0	
Sonstiger Unfall	556	2	154	524	590	11	169	531	-5,8	X	-8,9	-1,3	
innerorts	360	-	72	337	388	6	90	337	-7,2	X	-20,0	-	
außerorts	196	2	82	187	202	5	79	194	-3,0	X	3,8	-3,6	
Insgesamt	5 322	95	1 556	5 388	5 271	85	1 673	5 181	1,0	11,8	-7,0	4,0	
 innerorts	3 510	23	702	3 504	3 488	23	749	3 455	0,6	-	-6,3	1,4	
 außerorts	1 812	72	854	1 884	1 783	62	924	1 726	1,6	16,1	-7,6	9,2	

5. Straßenverkehrsunfälle und Verunglückte nach Unfallarten

Unfallart Ortslage	Unfälle mit Per- sonen- schaden	Verunglückte			Unfälle mit Per- sonen- schaden	Verunglückte			Zu- bzw. Abnahme (-)				
		Getö- tete	Schwer-	Leicht-		Getö- tete	Schwer-	Leicht-	Unfälle mit Personen- schaden	Getö- tete	Schwer-	Leicht-	
			verletzte	verletzte			verletzte	verletzte			verletzte		
Anzahl									%				
		August 2018				August 2017							
Zusammenstoß m. and. Fahrzeug, das anfährt, anhält	71	-	7	78	67	1	9	75	6,0	X	X	4,0	
innerorts	58	-	5	61	51	1	6	56	13,7	X	X	8,9	
außerorts	13	-	2	17	16	-	3	19	-18,8	-	X	-10,5	
vorausfährt o. wartet	100	1	30	109	113	3	41	144	-11,5	X	-26,8	-24,3	
innerorts	53	-	6	57	58	-	4	68	-8,6	-	X	-16,2	
außerorts	47	1	24	52	55	3	37	76	-14,5	X	-35,1	-31,6	
seitlich in gleicher Richtung fährt	43	-	15	37	40	-	18	34	7,5	-	-16,7	8,8	
innerorts	25	-	6	23	27	-	4	27	-7,4	-	X	-14,8	
außerorts	18	-	9	14	13	-	14	7	38,5	-	X	X	
entgegenkommt	47	4	20	56	52	-	16	62	-9,6	X	25,0	-9,7	
innerorts	27	-	8	32	31	-	8	43	-12,9	-	-	-25,6	
außerorts	20	4	12	24	21	-	8	19	-4,8	X	X	26,3	
einbiegt oder kreuzt	251	1	67	251	251	6	74	249	-	X	-9,5	0,8	
innerorts	210	1	43	208	209	1	42	212	0,5	-	2,4	-1,9	
außerorts	41	-	24	43	42	5	32	37	-2,4	X	-25,0	16,2	
Zusammenstoß Fahrzeug/Fußgänger	37	2	6	30	51	-	16	43	-27,5	X	X	-30,2	
innerorts	33	-	5	29	51	-	16	43	-35,3	-	X	-32,6	
außerorts	4	2	1	1	-	-	-	-	X	X	X	X	
Aufprall auf Hindernis	12	-	2	11	9	-	4	6	X	-	X	X	
innerorts	6	-	-	7	4	-	2	2	X	-	X	X	
außerorts	6	-	2	4	5	-	2	4	X	-	-	-	
Abk. v. Fahrbahn n. rechts	64	2	24	49	70	3	32	67	-8,6	X	-25,0	-26,9	
innerorts	20	-	2	19	20	-	4	20	-	-	X	-5,0	
außerorts	44	2	22	30	50	3	28	47	-12,0	X	-21,4	-36,2	
Abk. v. Fahrbahn n. links	36	1	24	40	52	1	24	45	-30,8	-	-	-11,1	
innerorts	12	-	9	8	11	-	5	10	9,1	-	X	X	
außerorts	24	1	15	32	41	1	19	35	-41,5	-	-21,1	-8,6	
Unfall anderer Art	87	1	20	72	87	1	19	77	-	-	5,3	-6,5	
innerorts	66	-	13	54	71	1	16	62	-7,0	X	-18,8	-12,9	
außerorts	21	1	7	18	16	-	3	15	31,3	X	X	20,0	
Insgesamt	748	12	215	733	792	15	253	802	-5,6	-20,0	-15,0	-8,6	
innerorts	510	1	97	498	533	3	107	543	-4,3	X	-9,3	-8,3	
außerorts	238	11	118	235	259	12	146	259	-8,1	-8,3	-19,2	-9,3	

Noch: 5. Straßenverkehrsunfälle und Verunglückte nach Unfallarten

Unfallart Ortslage	Unfälle mit Per- sonen- schaden	Verunglückte			Unfälle mit Per- sonen- schaden	Verunglückte			Zu- bzw. Abnahme (-)				
		Getö- tete	Schwer-	Leicht-		Getö- tete	Schwer-	Leicht-	Unfälle mit Personen- schaden	Getö- tete	Schwer-	Leicht-	
			verletzte				verletzte				verletzte		%
Anzahl									%				
		Januar - August 2018				Januar - August 2017							
Zusammenstoß m. and. Fahrzeug, das anfährt, anhält	540	3	85	606	420	4	77	461	28,6	X	10,4	31,5	
innerorts	433	2	56	456	329	2	44	348	31,6	-	27,3	31,0	
außerorts	107	1	29	150	91	2	33	113	17,6	X	-12,1	32,7	
vorausfährt o. wartet	651	8	147	834	703	11	200	871	-7,4	X	-26,5	-4,2	
innerorts	337	-	29	410	396	-	44	484	-14,9	-	-34,1	-15,3	
außerorts	314	8	118	424	307	11	156	387	2,3	X	-24,4	9,6	
seitlich in gleicher Richtung fährt	289	2	78	283	269	4	89	248	7,4	X	-12,4	14,1	
innerorts	183	-	34	187	168	2	32	157	8,9	X	6,3	19,1	
außerorts	106	2	44	96	101	2	57	91	5,0	-	-22,8	5,5	
entgegenkommt	389	22	215	440	351	8	172	397	10,8	X	25,0	10,8	
innerorts	216	1	64	238	208	1	64	251	3,8	-	-	-5,2	
außerorts	173	21	151	202	143	7	108	146	21,0	X	39,8	38,4	
einbiegt oder kreuzt	1 614	17	401	1 724	1 579	14	458	1 631	2,2	21,4	-12,4	5,7	
innerorts	1 321	9	233	1 372	1 282	2	247	1 313	3,0	X	-5,7	4,5	
außerorts	293	8	168	352	297	12	211	318	-1,3	X	-20,4	10,7	
Zusammenstoß Fahrzeug/Fußgänger	386	5	104	311	427	5	125	339	-9,6	-	-16,8	-8,3	
innerorts	369	2	100	298	414	4	121	327	-10,9	X	-17,4	-8,9	
außerorts	17	3	4	13	13	1	4	12	30,8	X	-	8,3	
Aufprall auf Hindernis	82	-	20	77	76	-	13	66	7,9	-	53,8	16,7	
innerorts	28	-	10	22	39	-	8	33	-28,2	-	X	-33,3	
außerorts	54	-	10	55	37	-	5	33	45,9	-	X	66,7	
Abk. v. Fahrbahn n. rechts	530	16	220	401	549	19	242	437	-3,5	-15,8	-9,1	-8,2	
innerorts	140	-	50	114	149	3	60	117	-6,0	X	-16,7	-2,6	
außerorts	390	16	170	287	400	16	182	320	-2,5	-	-6,6	-10,3	
Abk. v. Fahrbahn n. links	331	12	150	293	370	10	157	290	-10,5	20,0	-4,5	1,0	
innerorts	93	1	38	80	96	2	33	86	-3,1	X	15,2	-7,0	
außerorts	238	11	112	213	274	8	124	204	-13,1	X	-9,7	4,4	
Unfall anderer Art	510	10	136	419	527	10	140	441	-3,2	-	-2,9	-5,0	
innerorts	390	8	88	327	407	7	96	339	-4,2	X	-8,3	-3,5	
außerorts	120	2	48	92	120	3	44	102	-	X	9,1	-9,8	
Insgesamt	5 322	95	1 556	5 388	5 271	85	1 673	5 181	1,0	11,8	-7,0	4,0	
innerorts	3 510	23	702	3 504	3 488	23	749	3 455	0,6	-	-6,3	1,4	
außerorts	1 812	72	854	1 884	1 783	62	924	1 726	1,6	16,1	-7,6	9,2	

6. Straßenverkehrsunfälle und Verunglückte nach Tagesdatum und Ortslage

Tagesdatum Ortslage	Unfälle mit Personen- schaden	Davon mit			Verunglückte			Unfälle mit schwerwiegender Sachschaden (i. e. S.) ¹	Unfälle mit Personen- u.
		Getöteten	Schwer- verletzten	Leicht-	Getötete	Schwer- verletzte	Leicht-		
August 2018									
Innerhalb von Ortschaften									
1. Mittwoch	15	-	2	13	-	2	14	2	17
2. Donnerstag	15	-	1	14	-	1	14	2	17
3. Freitag	14	-	3	11	-	3	19	7	21
4. Samstag	18	-	4	14	-	7	14	4	22
5. Sonntag	8	-	1	7	-	1	7	2	10
6. Montag	25	-	7	18	-	7	23	4	29
7. Dienstag	12	-	-	12	-	-	19	2	14
8. Mittwoch	21	-	4	17	-	4	20	-	21
9. Donnerstag	14	-	2	12	-	2	14	1	15
10. Freitag	18	-	1	17	-	1	20	2	20
11. Samstag	19	-	3	16	-	3	28	4	23
12. Sonntag	11	-	3	8	-	3	8	1	12
13. Montag	25	-	6	19	-	6	21	-	25
14. Dienstag	19	-	3	16	-	3	17	2	21
15. Mittwoch	18	-	2	16	-	3	21	1	19
16. Donnerstag	15	-	2	13	-	3	14	2	17
17. Freitag	22	-	6	16	-	7	17	6	28
18. Samstag	4	-	-	4	-	-	4	1	5
19. Sonntag	8	-	2	6	-	2	10	2	10
20. Montag	17	-	5	12	-	5	14	1	18
21. Dienstag	27	-	3	24	-	4	25	4	31
22. Mittwoch	20	-	3	17	-	3	21	-	20
23. Donnerstag	21	1	6	14	1	6	14	2	23
24. Freitag	18	-	3	15	-	3	19	5	23
25. Samstag	12	-	1	11	-	1	15	4	16
26. Sonntag	10	-	3	7	-	3	9	1	11
27. Montag	8	-	1	7	-	1	7	-	8
28. Dienstag	11	-	1	10	-	1	12	1	12
29. Mittwoch	26	-	7	19	-	7	20	-	26
30. Donnerstag	13	-	-	13	-	-	13	2	15
31. Freitag	26	-	5	21	-	5	25	-	26
Insgesamt	510	1	90	419	1	97	498	65	575
Außerhalb von Ortschaften, einschließlich Autobahn									
1. Mittwoch	6	-	3	3	-	3	4	2	8
2. Donnerstag	8	-	-	8	-	-	16	3	11
3. Freitag	11	-	1	10	-	1	13	-	11
4. Samstag	13	-	9	4	-	10	11	1	14
5. Sonntag	14	1	5	8	1	5	15	-	14
6. Montag	12	1	5	6	1	15	15	1	13
7. Dienstag	6	-	3	3	-	3	3	1	7
8. Mittwoch	3	-	1	2	-	1	2	-	3
9. Donnerstag	8	-	2	6	-	2	10	1	9
10. Freitag	10	1	3	6	1	3	8	2	12
11. Samstag	6	-	3	3	-	4	10	1	7
12. Sonntag	12	-	7	5	-	7	7	1	13
13. Montag	2	-	-	2	-	-	4	1	3
14. Dienstag	3	-	-	2	-	1	2	-	3
15. Mittwoch	5	-	2	3	-	3	6	1	6
16. Donnerstag	10	-	3	7	-	4	12	2	12
17. Freitag	11	2	3	6	2	6	10	2	13
18. Samstag	8	-	4	4	-	6	7	1	9
19. Sonntag	9	1	4	4	1	4	9	1	10
20. Montag	4	-	-	4	-	-	5	2	6
21. Dienstag	6	1	2	3	1	3	5	2	8
22. Mittwoch	9	1	1	7	1	1	9	1	10
23. Donnerstag	9	1	4	4	1	4	10	-	9
24. Freitag	5	-	2	3	-	2	7	3	8
25. Samstag	4	1	2	1	1	2	1	1	5
26. Sonntag	10	-	4	6	-	7	8	-	10
27. Montag	5	-	1	4	-	2	5	-	5
28. Dienstag	6	-	2	4	-	2	4	-	6
29. Mittwoch	7	-	3	4	-	4	8	1	8
30. Donnerstag	9	-	4	5	-	7	6	2	11
31. Freitag	7	1	4	2	1	6	3	3	10
Insgesamt	238	11	88	139	11	118	235	36	274

¹ Schwerwiegender Unfall mit Sachschaden (im engeren Sinne).

Noch: 6. Straßenverkehrsunfälle und Verunglückte nach Tagesdatum und Ortslage

Tagesdatum Ortslage	Unfälle mit Personen- schaden	Davon mit			Verunglückte			Unfälle mit schwerwiegender Sachschaden (i. e. S.) ¹	Unfälle mit Personen- u.
		Getöteten	Schwer- verletzten	Leicht- verletzten	Getötete	Schwer- verletzte	Leicht-		
August 2018									
Innerhalb und außerhalb von Ortschaften									
1. Mittwoch	21	-	5	16	-	5	18	4	25
2. Donnerstag	23	-	1	22	-	1	30	5	28
3. Freitag	25	-	4	21	-	4	32	7	32
4. Samstag	31	-	13	18	-	17	25	5	36
5. Sonntag	22	1	6	15	1	6	22	2	24
6. Montag	37	1	12	24	1	22	38	5	42
7. Dienstag	18	-	3	15	-	3	22	3	21
8. Mittwoch	24	-	5	19	-	5	22	-	24
9. Donnerstag	22	-	4	18	-	4	24	2	24
10. Freitag	28	1	4	23	1	4	28	4	32
11. Samstag	25	-	6	19	-	7	38	5	30
12. Sonntag	23	-	10	13	-	10	15	2	25
13. Montag	27	-	6	21	-	6	25	1	28
14. Dienstag	22	-	4	18	-	4	19	2	24
15. Mittwoch	23	-	4	19	-	6	27	2	25
16. Donnerstag	25	-	5	20	-	7	26	4	29
17. Freitag	33	2	9	22	2	13	27	8	41
18. Samstag	12	-	4	8	-	6	11	2	14
19. Sonntag	17	1	6	10	1	6	19	3	20
20. Montag	21	-	5	16	-	5	19	3	24
21. Dienstag	33	1	5	27	1	7	30	6	39
22. Mittwoch	29	1	4	24	1	4	30	1	30
23. Donnerstag	30	2	10	18	2	10	24	2	32
24. Freitag	23	-	5	18	-	5	26	8	31
25. Samstag	16	1	3	12	1	3	16	5	21
26. Sonntag	20	-	7	13	-	10	17	1	21
27. Montag	13	-	2	11	-	3	12	-	13
28. Dienstag	17	-	3	14	-	3	16	1	18
29. Mittwoch	33	-	10	23	-	11	28	1	34
30. Donnerstag	22	-	4	18	-	7	19	4	26
31. Freitag	33	1	9	23	1	11	28	3	36
Insgesamt	748	12	178	558	12	215	733	101	849
Auf Autobahnen									
1. Mittwoch	1	-	-	1	-	-	1	-	1
2. Donnerstag	-	-	-	-	-	-	-	3	3
3. Freitag	2	-	1	1	-	1	2	-	2
4. Samstag	4	-	4	-	-	5	4	1	5
5. Sonntag	2	-	-	2	-	-	3	-	2
6. Montag	2	-	2	-	-	11	5	-	2
7. Dienstag	-	-	-	-	-	-	-	-	-
8. Mittwoch	-	-	-	-	-	-	-	-	-
9. Donnerstag	1	-	-	1	-	-	1	-	1
10. Freitag	1	-	-	1	-	-	1	-	1
11. Samstag	2	-	1	1	-	1	6	-	2
12. Sonntag	-	-	-	-	-	-	-	-	-
13. Montag	-	-	-	-	-	-	-	1	1
14. Dienstag	2	-	1	1	-	1	1	-	2
15. Mittwoch	-	-	-	-	-	-	-	-	-
16. Donnerstag	3	-	-	3	-	-	5	1	4
17. Freitag	-	-	-	-	-	-	-	2	2
18. Samstag	1	-	-	1	-	-	1	-	1
19. Sonntag	4	-	2	2	-	2	6	-	4
20. Montag	-	-	-	-	-	-	-	1	1
21. Dienstag	-	-	-	-	-	-	-	1	1
22. Mittwoch	2	-	-	2	-	-	2	-	2
23. Donnerstag	2	-	2	-	-	2	-	-	2
24. Freitag	4	-	1	3	-	1	5	1	5
25. Samstag	-	-	-	-	-	-	-	-	-
26. Sonntag	3	-	1	2	-	1	2	-	3
27. Montag	-	-	-	-	-	-	-	-	-
28. Dienstag	2	-	1	1	-	1	1	-	2
29. Mittwoch	2	-	1	1	-	1	1	1	3
30. Donnerstag	1	-	1	-	-	3	1	2	3
31. Freitag	1	-	-	1	-	-	1	2	3
Insgesamt	42	-	18	24	-	30	49	16	58

¹ Schwerwiegender Unfall mit Sachschaden (im engeren Sinne).

7. Straßenverkehrsunfälle und Verunglückte

Art der Verkehrsbeteiligung ¹	Unfälle mit Personenschaden	Verunglückte			Schwerw. Unfälle mit Sachschaden (i. e. S.)	Unfälle mit Personenschaden	Verunglückte			Schwerw. Unfälle mit Sachschaden (i. e. S.)	
		Getötete	Schwer-	Leicht-			Getötete	Schwer-	Leicht-		
			verletzte					verletzte			
		August 2018					August 2017				
		Innerhalb von Ortschaften									
Unfälle insgesamt	510	1	97	498	65	533	3	107	543	56	
Darunter Unfälle mit Beteiligung von Fahrern von:											
Krafträdern mit Versich.kennz. ²	41	-	9	35	-	28	-	3	29	-	
Krafträdern mit amtl. Kennzeichen ³	49	-	17	34	1	58	1	16	53	1	
Personenkraftwagen	400	-	70	402	61	418	1	74	441	54	
Wohnmobilen	-	-	-	-	-	1	-	-	1	-	
Bussen	4	-	1	6	-	12	-	3	13	-	
Güterkraftfahrzeugen	43	1	4	47	11	46	-	12	48	11	
dar.: Lastkraftwagen											
bis einschl. 3 500 kg ⁴	29	1	4	30	6	30	-	8	33	6	
über 3 500 kg ⁴	8	-	-	9	1	10	-	2	10	3	
Sattelzugmaschinen	5	-	-	7	4	5	-	2	4	2	
Landwirtschaftlichen Zugmaschine	1	-	-	1	1	-	-	-	-	2	
Fahrrädern ⁵	229	1	45	197	1	225	3	41	193	-	
Fußgängern	42	-	7	36	1	63	-	20	54	-	
		Außerhalb von Ortschaften, einschließlich Autobahn									
Unfälle insgesamt	238	11	118	235	36	259	12	146	259	65	
Darunter Unfälle mit Beteiligung von Fahrern von:											
Krafträdern mit Versich.kennz. ²	11	-	7	5	-	8	-	6	4	-	
Krafträdern mit amtl. Kennzeichen ³	42	3	18	29	1	41	1	30	21	-	
Personenkraftwagen	185	7	90	196	32	191	11	105	217	57	
Wohnmobilen	1	-	-	2	-	3	-	3	2	-	
Bussen	3	-	2	3	-	6	-	4	13	-	
Güterkraftfahrzeugen	38	4	17	34	12	67	5	38	67	19	
dar.: Lastkraftwagen											
bis einschl. 3 500 kg ⁴	22	1	11	20	6	26	1	19	28	6	
über 3 500 kg ⁴	9	1	6	10	1	21	1	13	17	4	
Sattelzugmaschinen	12	2	5	11	6	32	5	21	29	12	
Landwirtschaftlichen Zugmaschine	7	-	4	7	2	9	-	6	5	1	
Fahrrädern ⁵	16	1	7	10	-	14	-	6	8	-	
Fußgängern	4	2	1	1	-	-	-	-	-	-	
		Innerhalb und außerhalb von Ortschaften									
Unfälle insgesamt	748	12	215	733	101	792	15	253	802	121	
Darunter Unfälle mit Beteiligung von Fahrern von:											
Krafträdern mit Versich.kennz. ²	52	-	16	40	-	36	-	9	33	-	
Krafträdern mit amtl. Kennzeichen ³	91	3	35	63	2	99	2	46	74	1	
Personenkraftwagen	585	7	160	598	93	609	12	179	658	111	
Wohnmobilen	1	-	-	2	-	4	-	3	3	-	
Bussen	7	-	3	9	-	18	-	7	26	-	
Güterkraftfahrzeugen	81	5	21	81	23	113	5	50	115	30	
dar.: Lastkraftwagen											
bis einschl. 3 500 kg ⁴	51	2	15	50	12	56	1	27	61	12	
über 3 500 kg ⁴	17	1	6	19	2	31	1	15	27	7	
Sattelzugmaschinen	17	2	5	18	10	37	5	23	33	14	
Landwirtschaftlichen Zugmaschine	8	-	4	8	3	9	-	6	5	3	
Fahrrädern ⁵	245	2	52	207	1	239	3	47	201	-	
Fußgängern	46	2	8	37	1	63	-	20	54	-	

¹ Die Tabelle enthält Mehrfachzählungen, da bei einem Unfall mehrere Verkehrsbeteiligungsarten beteiligt sein können.² einschl. S-Pedelecs und drei- und leichten vierrädrigen Kfz³ einschl. drei- und schweren vierrädrigen Kfz⁴ ohne Lastkraftwagen mit Tankauflagen, ⁵ einschl. Pedelecs

nach Art der Verkehrsbeteiligung und Ortslage

Unfälle mit Personenschaden	Verunglückte			Schwerw. Unfälle mit Sachschaden (i. e. S.)	Unfälle mit Personenschaden	Verunglückte			Schwerw. Unfälle mit Sachschaden (i. e. S.)	Art der Verkehrsbeteiligung ¹
	Getötete	Schwer- verletzte	Leicht-			Getötete	Schwer- verletzte	Leicht-		
Januar - August 2018										
Innerhalb von Ortschaften										
3 510	23	702	3 504	481	3 488	23	749	3 455	492	Unfälle insgesamt
159	4	37	134	2	143	-	31	132	5	Krafträdern mit Versich.kennz. ²
256	1	79	213	1	242	3	75	198	3	Krafträdern mit amtl. Kennzeichen ³
2 921	14	552	2 999	466	2 870	12	582	2 923	483	Personenkraftwagen
-	-	-	-	-	1	-	-	1	-	Wohnmobilen
42	-	10	54	4	48	-	12	66	6	Bussen
302	5	40	313	75	310	5	72	317	57	Güterkraftfahrzeugen
189	2	26	196	41	206	2	46	213	37	dar.: Lastkraftwagen
47	2	6	48	15	57	3	10	56	12	bis einschl. 3 500 kg ⁴
64	1	10	65	20	42	-	15	43	9	über 3 500 kg ⁴
14	-	5	12	2	9	-	3	8	7	Sattelzugmaschinen
1 325	10	248	1 145	3	1 265	11	246	1 080	3	Landwirtschaftlichen Zugmaschinen
412	2	108	338	3	474	4	139	382	-	Fahrrädern ⁵
-	-	-	-	-	-	-	-	-	-	Fußgängern
Außerhalb von Ortschaften, einschließlich Autobahn										
1 812	72	854	1 884	436	1 783	62	924	1 726	488	Unfälle insgesamt
44	-	16	35	1	38	2	22	22	1	Darunter Unfälle mit Beteiligung von Fahrern von:
232	12	135	139	2	205	5	124	122	2	Krafträdern mit Versich.kennz. ²
1 492	55	691	1 666	382	1 466	49	763	1 517	431	Krafträdern mit amtl. Kennzeichen ³
6	-	2	6	-	6	1	5	5	1	Personenkraftwagen
11	-	5	27	1	13	2	10	16	2	Wohnmobilen
346	20	151	355	130	372	17	219	367	136	Bussen
139	4	57	149	46	143	4	71	154	51	Güterkraftfahrzeugen
91	5	45	95	38	97	3	65	85	35	dar.: Lastkraftwagen
142	12	69	135	59	176	14	124	160	64	bis einschl. 3 500 kg ⁴
27	2	7	31	6	26	-	12	24	4	über 3 500 kg ⁴
104	5	42	71	-	101	5	51	53	-	Sattelzugmaschinen
22	4	6	16	-	20	1	5	19	-	Landwirtschaftlichen Zugmaschinen
-	-	-	-	-	-	-	-	-	-	Fahrrädern ⁵
-	-	-	-	-	-	-	-	-	-	Fußgängern
Innerhalb und außerhalb von Ortschaften										
5 322	95	1 556	5 388	917	5 271	85	1 673	5 181	980	Unfälle insgesamt
203	4	53	169	3	181	2	53	154	6	Darunter Unfälle mit Beteiligung von Fahrern von:
488	13	214	352	3	447	8	199	320	5	Krafträdern mit Versich.kennz. ²
4 413	69	1 243	4 665	848	4 336	61	1 345	4 440	914	Krafträdern mit amtl. Kennzeichen ³
6	-	2	6	-	7	1	5	6	1	Personenkraftwagen
53	-	15	81	5	61	2	22	82	8	Wohnmobilen
648	25	191	668	205	682	22	291	684	193	Bussen
328	6	83	345	87	349	6	117	367	88	Güterkraftfahrzeugen
138	7	51	143	53	154	6	75	141	47	dar.: Lastkraftwagen
206	13	79	200	79	218	14	139	203	73	bis einschl. 3 500 kg ⁴
41	2	12	43	8	35	-	15	32	11	über 3 500 kg ⁴
1 429	15	290	1 216	3	1 366	16	297	1 133	3	Sattelzugmaschinen
434	6	114	354	3	494	5	144	401	-	Landwirtschaftlichen Zugmaschinen
-	-	-	-	-	-	-	-	-	-	Fahrrädern ⁵
-	-	-	-	-	-	-	-	-	-	Fußgängern

¹ Die Tabelle enthält Mehrfachzählungen, da bei einem Unfall mehrere Verkehrsbeteiligungsarten beteiligt sein können.² einschl. S-Pedelecs und drei- und leichten vierrädrigen Kfz³ einschl. drei- und schweren vierrädrigen Kfz⁴ ohne Lastkraftwagen mit Tankauflagen, ⁵ einschl. Pedelecs

8. Straßenverkehrsunfälle und Verunglückte nach kreisfreien Städten und Landkreisen im Monat

Kreisfreie Stadt Landkreis Land Ortslage	Straßenverkehrsunfälle				Verunglückte			
	insgesamt	mit Personen- schaden	mit schwerw. Sachsch. (i. e. S.) ¹	sonst. Unf. unter Einfl. berausch. Mittel	insgesamt	Getötete	Schwer-	Leicht-
							verletzte	
August 2018								
Dessau-Roßlau, Stadt	29	25	-	4	34	-	3	31
innerorts	24	21	-	3	30	-	1	29
außerorts ohne Autobahn	5	4	-	1	4	-	2	2
auf Autobahnen	-	-	-	-	-	-	-	-
Halle (Saale), Stadt	92	81	7	4	89	-	14	75
innerorts	90	80	6	4	88	-	13	75
außerorts ohne Autobahn	1	-	1	-	-	-	-	-
auf Autobahnen	1	1	-	-	1	-	1	-
Magdeburg, Landeshauptstadt	135	110	19	6	129	-	16	113
innerorts	130	106	18	6	120	-	16	104
außerorts ohne Autobahn	1	1	-	-	1	-	-	1
auf Autobahnen	4	3	1	-	8	-	-	8
Altmarkkreis Salzwedel	32	24	5	3	30	2	9	19
innerorts	16	13	2	1	14	-	6	8
außerorts ohne Autobahn	16	11	3	2	16	2	3	11
auf Autobahnen	-	-	-	-	-	-	-	-
Anhalt-Bitterfeld	72	58	13	1	76	2	16	58
innerorts	42	36	6	-	41	-	6	35
außerorts ohne Autobahn	27	20	6	1	32	2	9	21
auf Autobahnen	3	2	1	-	3	-	1	2
Börde	73	52	18	3	80	1	15	64
innerorts	36	25	10	1	33	-	2	31
außerorts ohne Autobahn	26	20	5	1	34	1	7	26
auf Autobahnen	11	7	3	1	13	-	6	7
Burgenlandkreis	71	57	11	3	72	1	20	51
innerorts	49	38	8	3	45	-	11	34
außerorts ohne Autobahn	17	15	2	-	20	1	6	13
auf Autobahnen	5	4	1	-	7	-	3	4
Harz	71	68	2	1	89	1	20	68
innerorts	45	43	2	-	50	-	10	40
außerorts ohne Autobahn	26	25	-	1	39	1	10	28
auf Autobahnen	-	-	-	-	-	-	-	-
Jerichower Land	35	29	5	1	47	1	9	37
innerorts	18	14	3	1	23	1	1	21
außerorts ohne Autobahn	9	9	-	-	15	-	5	10
auf Autobahnen	8	6	2	-	9	-	3	6

¹ Schwerwiegender Unfall mit Sachschaden (im engeren Sinne).

Noch: 8. Straßenverkehrsunfälle und Verunglückte nach kreisfreien Städten und Landkreisen im Monat

Kreisfreie Stadt Landkreis Land Ortslage	Straßenverkehrsunfälle				Verunglückte			
	insgesamt	mit Personen- schaden	mit schwerw. Sachsch. (i. e. S.) ¹	sonst. Unf. unter Einfl. berausch. Mittel	insgesamt	Getötete	Schwer-	Leicht-
							verletzte	
August 2018								
Mansfeld-Südharz	59	55	2	2	75	-	25	50
innerorts	30	28	-	2	30	-	7	23
außerorts ohne Autobahn	21	20	1	-	32	-	15	17
auf Autobahnen	8	7	1	-	13	-	3	10
Saalekreis	75	56	14	5	69	1	23	45
innerorts	38	25	8	5	30	-	6	24
außerorts ohne Autobahn	24	23	1	-	29	1	13	15
auf Autobahnen	13	8	5	-	10	-	4	6
Salzlandkreis	54	52	1	1	74	1	25	48
innerorts	31	30	-	1	35	-	8	27
außerorts ohne Autobahn	19	19	-	-	25	1	8	16
auf Autobahnen	4	3	1	-	14	-	9	5
Stendal	44	40	1	3	51	2	9	40
innerorts	22	20	1	1	24	-	3	21
außerorts ohne Autobahn	22	20	-	2	27	2	6	19
auf Autobahnen	-	-	-	-	-	-	-	-
Wittenberg	49	41	3	5	45	-	11	34
innerorts	36	31	1	4	33	-	7	26
außerorts ohne Autobahn	11	9	1	1	11	-	4	7
auf Autobahnen	2	1	1	-	1	-	-	1
Sachsen-Anhalt	891	748	101	42	960	12	215	733
innerorts	607	510	65	32	596	1	97	498
außerorts ohne Autobahn	225	196	20	9	285	11	88	186
auf Autobahnen	59	42	16	1	79	-	30	49
Kreisfreie Städte	256	216	26	14	252	-	33	219
Landkreise	635	532	75	28	708	12	182	514

¹ Schwerwiegender Unfall mit Sachschaden (im engeren Sinne).

9. Straßenverkehrsunfälle und Verunglückte nach kreisfreien Städten und Landkreisen im Zeitraum

Kreisfreie Stadt Landkreis Land	Straßenverkehrsunfälle				Verunglückte			
	insgesamt	mit Personen- schaden	mit schwerw. Sachsch. i. e. S.	sonst. Unf. unter Einfl. berausch. Mittel	insgesamt	Getötete	Schwer-	Leicht-
							verletzte	
Januar bis August 2018								
Dessau-Roßlau, Stadt	217	201	4	12	249	1	25	223
Halle (Saale), Stadt	652	563	57	32	666	2	90	574
Magdeburg, Landeshauptstadt	823	659	115	49	795	1	95	699
Altmarkkreis Salzwedel	285	210	60	15	253	5	47	201
Anhalt-Bitterfeld	559	429	115	15	604	11	185	408
Börde	563	442	105	16	604	14	122	468
Burgenlandkreis	585	417	132	36	584	12	158	414
Harz	550	490	40	20	667	14	138	515
Jerichower Land	260	213	28	19	304	6	73	225
Mansfeld-Südharz	380	302	59	19	447	5	137	305
Saalekreis	564	413	123	28	560	5	163	392
Salzlandkreis	432	398	19	15	537	8	156	373
Stendal	271	247	6	18	341	6	69	266
Wittenberg	410	338	54	18	428	5	98	325
Sachsen-Anhalt insgesamt	6 551	5 322	917	312	7 039	95	1 556	5 388
Kreisfreie Städte	1 692	1 423	176	93	1 710	4	210	1 496
Landkreise	4 859	3 899	741	219	5 329	91	1 346	3 892

10. Übrige Sachschadensunfälle ohne Einfluss berauschender Mittel nach kreisfreien Städten und Landkreisen

Kreisfreie Stadt Landkreis Land	Übrige Sachschadens- unfälle ohne Einfluss berauschender Mittel insgesamt	Davon		
		innerorts	außerorts ohne Autobahn	auf Autobahnen
August 2018				
Dessau-Roßlau, Stadt	202	171	26	5
Halle (Saale), Stadt	546	532	10	4
Magdeburg, Landeshauptstadt	613	581	13	19
Altmarkkreis Salzwedel	255	123	132	-
Anhalt-Bitterfeld	442	250	142	50
Börde	496	208	208	80
Burgenlandkreis	467	287	140	40
Harz	499	321	178	-
Jerichower Land	235	118	86	31
Mansfeld-Südharz	341	195	117	29
Saalekreis	465	264	133	68
Salzlandkreis	447	246	152	49
Stendal	312	137	175	-
Wittenberg	377	194	166	17
Sachsen-Anhalt insgesamt	5 697	3 627	1 678	392
Kreisfreie Städte	1 361	1 284	49	28
Landkreise	4 336	2 343	1 629	364
Januar bis August 2018				
Dessau-Roßlau, Stadt	1 627	1 375	216	36
Halle (Saale), Stadt	4 190	4 106	71	13
Magdeburg, Landeshauptstadt	4 703	4 503	85	115
Altmarkkreis Salzwedel	1 776	837	939	-
Anhalt-Bitterfeld	3 096	1 853	984	259
Börde	3 393	1 531	1 368	494
Burgenlandkreis	3 230	2 027	928	275
Harz	3 765	2 524	1 241	-
Jerichower Land	1 775	913	675	187
Mansfeld-Südharz	2 612	1 615	802	195
Saalekreis	3 352	1 935	941	476
Salzlandkreis	3 426	2 092	1 006	328
Stendal	2 260	1 139	1 121	-
Wittenberg	2 554	1 419	1 013	122
Sachsen-Anhalt insgesamt	41 759	27 869	11 390	2 500
Kreisfreie Städte	10 520	9 984	372	164
Landkreise	31 239	17 885	11 018	2 336

11. Getötete und Verletzte im Straßenverkehr

Art der Verkehrsbeteiligung Ortslage	Getötete						Schwerverletzte					
	August		Zu- bzw. Ab- nahme (-)	Jan. - Aug.		Zu- bzw. Ab- nahme (-)	August		Zu- bzw. Ab- nahme (-)	Jan. - Aug.		Zu- bzw. Ab- nahme (-)
	2018	2017		2018	2017		2018	2017		2018	2017	
	Anzahl		%	Anzahl		%	Anzahl		%	Anzahl		%
Fahrer und Mitfahrer von												
Krafträdern mit Ver- sicherungskennz. ¹	-	-	-	4	2	X	16	8	X	52	48	8,3
innerorts	-	-	-	4	-	X	9	3	X	36	29	24,1
außerorts	-	-	-	-	2	X	7	5	X	16	19	-15,8
Krafträdern mit amtl. Kennzeichen ²	3	1	X	13	7	X	35	42	-16,7	200	187	7,0
innerorts	-	-	-	1	2	X	17	14	21,4	75	69	8,7
außerorts	3	1	X	12	5	X	18	28	-35,7	125	118	5,9
Personenkraftwagen	4	10	X	51	47	8,5	92	120	-23,3	823	924	-10,9
innerorts	-	-	-	6	6	-	18	32	-43,8	227	266	-14,7
außerorts	4	10	X	45	41	9,8	74	88	-15,9	596	658	-9,4
darunter												
18 bis unter 25 Jahre	-	2	X	4	4	-	11	18	-38,9	116	131	-11,5
innerorts	-	-	-	1	-	X	-	5	X	30	35	-14,3
außerorts	-	2	X	3	4	X	11	13	-15,4	86	96	-10,4
Wohnmobilen	-	-	-	-	1	X	-	1	X	-	2	X
innerorts	-	-	-	-	-	-	-	-	-	-	-	-
außerorts	-	-	-	-	1	X	-	1	X	-	2	X
Bussen	-	-	-	-	-	-	-	4	X	6	8	X
innerorts	-	-	-	-	-	-	-	1	X	5	5	-
außerorts	-	-	-	-	-	-	-	3	X	1	3	X
Güterkraftfahrzeugen	1	1	-	5	5	-	12	15	-20,0	67	75	-10,7
innerorts	-	-	-	-	-	-	1	1	-	9	12	X
außerorts	1	1	-	5	5	-	11	14	-21,4	58	63	-7,9
Landwirtschaftlichen Zugmaschinen	-	-	-	1	-	X	-	1	X	3	7	X
innerorts	-	-	-	-	-	-	-	-	-	1	2	X
außerorts	-	-	-	1	-	X	-	1	X	2	5	X
übrigen Kraftfahrzeugen	-	-	-	-	-	-	-	-	-	10	1	X
innerorts	-	-	-	-	-	-	-	-	-	2	-	X
außerorts	-	-	-	-	-	-	-	-	-	8	1	X
Kraftfahrzeugen zusammen	8	12	X	74	62	19,4	155	191	-18,8	1 161	1 252	-7,3
innerorts	-	-	-	11	8	X	45	51	-11,8	355	383	-7,3
außerorts	8	12	X	63	54	16,7	110	140	-21,4	806	869	-7,2

¹ einschl. S-Pedelecs und drei- und leichten vierradrigen Kfz² einschl. drei- und schweren vierradrigen Kfz

nach Art der Verkehrsbeteiligung

Leichtverletzte						Verunglückte insgesamt						Art der Verkehrsbeteiligung Ortslage
August		Zu- bzw. Ab- nahme (-)	Jan. - Aug.		Zu- bzw. Ab- nahme (-)	August		Zu- bzw. Ab- nahme (-)	Jan. - Aug.		Zu- bzw. Ab- nahme (-)	
2018	2017		2018	2017		2018	2017		2018	2017		
Anzahl		%	Anzahl		%	Anzahl		%	Anzahl		%	
												Fahrer und Mitfahrer von
35	32	9,4	150	137	9,5	51	40	27,5	206	187	10,2	Krafträdern mit Ver- sicherungskennz. ¹
32	28	14,3	120	119	0,8	41	31	32,3	160	148	8,1	innerorts
3	4	X	30	18	66,7	10	9	X	46	39	17,9	außerorts
												Krafträdern mit amtl. Kennzeichen ²
57	64	-10,9	308	278	10,8	95	107	-11,2	521	472	10,4	innerorts
34	46	-26,1	193	176	9,7	51	60	-15,0	269	247	8,9	innerorts
23	18	27,8	115	102	12,7	44	47	-6,4	252	225	12,0	außerorts
												Personenkraftwagen
364	411	-11,4	3 171	3 012	5,3	460	541	-15,0	4 045	3 983	1,6	innerorts
188	220	-14,5	1 682	1 640	2,6	206	252	-18,3	1 915	1 912	0,2	innerorts
176	191	-7,9	1 489	1 372	8,5	254	289	-12,1	2 130	2 071	2,8	außerorts
												darunter
60	62	-3,2	440	429	2,6	71	82	-13,4	560	564	-0,7	18 bis unter 25 Jahre
24	26	-7,7	206	205	0,5	24	31	-22,6	237	240	-1,3	innerorts
36	36	-	234	224	4,5	47	51	-7,8	323	324	-0,3	außerorts
												Wohnmobilen
-	2	X	2	4	X	-	3	X	2	7	X	innerorts
-	-	-	-	-	-	-	-	-	-	-	-	innerorts
-	2	X	2	4	X	-	3	X	2	7	X	außerorts
												Bussen
7	20	X	52	58	-10,3	7	24	X	58	66	-12,1	innerorts
5	11	X	34	47	-27,7	5	12	X	39	52	-25,0	innerorts
2	9	X	18	11	63,6	2	12	X	19	14	35,7	außerorts
												Güterkraftfahrzeugen
24	31	-22,6	175	207	-15,5	37	47	-21,3	247	287	-13,9	innerorts
9	6	X	42	61	-31,1	10	7	X	51	73	-30,1	innerorts
15	25	-40,0	133	146	-8,9	27	40	-32,5	196	214	-8,4	außerorts
												Landwirtschaftlichen
3	2	X	15	11	36,4	3	3	-	19	18	5,6	Zugmaschinen
-	-	-	5	4	X	-	-	-	6	6	-	innerorts
3	2	X	10	7	X	3	3	-	13	12	8,3	außerorts
												übrigen
-	-	-	14	14	-	-	-	-	24	15	60,0	Kraftfahrzeugen
-	-	-	10	13	-23,1	-	-	-	12	13	-7,7	innerorts
-	-	-	4	1	X	-	-	-	12	2	X	außerorts
												Kraftfahrzeugen
490	562	-12,8	3 887	3 721	4,5	653	765	-14,6	5 122	5 035	1,7	zusammen
268	311	-13,8	2 086	2 060	1,3	313	362	-13,5	2 452	2 451	0,0	innerorts
222	251	-11,6	1 801	1 661	8,4	340	403	-15,6	2 670	2 584	3,3	außerorts

¹ einschl. S-Pedelecs und drei- und leichten vierradrigen Kfz² einschl. drei- und schweren vierradrigen Kfz

Noch: 11. Getötete und Verletzte im Straßenverkehr

Art der Verkehrsbeteiligung Ortslage	Getötete						Schwerverletzte					
	August		Zu- bzw. Ab- nahme (-)	Jan. - Aug.		Zu- bzw. Ab- nahme (-)	August		Zu- bzw. Ab- nahme (-)	Jan. - Aug.		Zu- bzw. Ab- nahme (-)
	2018	2017		2018	2017		2018	2017		2018	2017	
	Anzahl		%	Anzahl		%	Anzahl		%	Anzahl		%
Fahrer und Mitfahrer von												
Fahrrädern ³	2	3	X	15	16	-6,3	52	42	23,8	283	274	3,3
innerorts	1	3	X	10	11	-9,1	45	36	25,0	241	224	7,6
außerorts	1	-	X	5	5	-	7	6	X	42	50	-16,0
darunter												
unter 15 Jahren	1	-	X	1	-	X	6	3	X	21	22	-4,5
innerorts	1	-	X	1	-	X	6	3	X	20	19	5,3
außerorts	-	-	-	-	-	-	-	-	-	1	3	X
anderen Fahrzeugen	-	-	-	1	1	-	-	1	X	1	9	X
innerorts	-	-	-	-	-	-	-	1	X	1	8	X
außerorts	-	-	-	1	1	-	-	-	-	-	1	X
Fußgänger ⁴	2	-	X	5	5	-	8	19	X	111	137	-19,0
innerorts	-	-	-	2	4	X	7	19	X	105	133	-21,1
außerorts	2	-	X	3	1	X	1	-	X	6	4	X
darunter												
unter 15 Jahren	-	-	-	-	-	-	-	7	X	25	44	-43,2
innerorts	-	-	-	-	-	-	-	7	X	25	44	-43,2
außerorts	-	-	-	-	-	-	-	-	-	-	-	-
65 Jahre und mehr	-	-	-	2	3	X	4	6	X	39	43	-9,3
innerorts	-	-	-	2	3	X	3	6	X	37	42	-11,9
außerorts	-	-	-	-	-	-	1	-	X	2	1	X
Andere Personen	-	-	-	-	1	X	-	-	-	-	1	X
innerorts	-	-	-	-	-	-	-	-	-	-	1	X
außerorts	-	-	-	-	1	X	-	-	-	-	-	-
Insgesamt	12	15	-20,0	95	85	11,8	215	253	-15,0	1 556	1 673	-7,0
innerorts	1	3	X	23	23	-	97	107	-9,3	702	749	-6,3
außerorts	11	12	-8,3	72	62	16,1	118	146	-19,2	854	924	-7,6
darunter												
unter 15 Jahren	1	1	-	2	3	X	12	21	-42,9	106	119	-10,9
innerorts	1	-	X	1	-	X	6	15	X	54	84	-35,7
außerorts	-	1	X	1	3	X	6	6	-	52	35	48,6
65 Jahre und mehr	2	5	X	24	31	-22,6	32	57	-43,9	297	324	-8,3
innerorts	-	2	X	13	12	8,3	12	33	-63,6	171	171	-
außerorts	2	3	X	11	19	-42,1	20	24	-16,7	126	153	-17,6

³ einschl. Pedelecs⁴ einschl. Fußgänger mit Sport- und Spielgerät

nach Art der Verkehrsbeteiligung

Leichtverletzte						Verunglückte insgesamt						Art der Verkehrsbeteiligung Ortslage
August		Zu- bzw. Ab- nahme (-)	Jan. - Aug.		Zu- bzw. Ab- nahme (-)	August		Zu- bzw. Ab- nahme (-)	Jan. - Aug.		Zu- bzw. Ab- nahme (-)	
2018	2017		2018	2017		2018	2017		2018	2017		
Anzahl		%	Anzahl		%	Anzahl		%	Anzahl		%	
200	190	5,3	1 139	1 065	6,9	254	235	8,1	1 437	1 355	6,1	Fahrer und Mitfahrer von
192	182	5,5	1 076	1 017	5,8	238	221	7,7	1 327	1 252	6,0	Fahrrädern ³
8	8	-	63	48	31,3	16	14	14,3	110	103	6,8	innerorts
												außerorts
												darunter
40	25	60,0	161	131	22,9	47	28	67,9	183	153	19,6	unter 15 Jahren
38	23	65,2	152	125	21,6	45	26	73,1	173	144	20,1	innerorts
2	2	-	9	6	X	2	2	-	10	9	X	außerorts
												anderen Fahrzeugen
9	5	X	41	38	7,9	9	6	X	43	48	-10,4	innerorts
5	5	-	36	37	-2,7	5	6	X	37	45	-17,8	außerorts
4	-	X	5	1	X	4	-	X	6	3	X	
												Fußgänger ⁴
34	44	-22,7	315	350	-10,0	44	63	-30,2	431	492	-12,4	innerorts
33	44	-25,0	301	334	-9,9	40	63	-36,5	408	471	-13,4	außerorts
1	-	X	14	16	-12,5	4	-	X	23	21	9,5	darunter
												unter 15 Jahren
10	11	-9,1	69	79	-12,7	10	18	-44,4	94	123	-23,6	innerorts
10	11	-9,1	68	76	-10,5	10	18	-44,4	93	120	-22,5	außerorts
-	-	-	1	3	X	-	-	-	1	3	X	
												65 Jahre und mehr
2	7	X	58	71	-18,3	6	13	X	99	117	-15,4	innerorts
1	7	X	57	70	-18,6	4	13	X	96	115	-16,5	außerorts
1	-	X	1	1	-	2	-	X	3	2	X	
												Andere Personen
-	1	X	6	7	X	-	1	X	6	9	X	innerorts
-	1	X	5	7	X	-	1	X	5	8	X	außerorts
-	-	-	1	-	X	-	-	-	1	1	-	
733	802	-8,6	5 388	5 181	4,0	960	1 070	-10,3	7 039	6 939	1,4	Insgesamt
498	543	-8,3	3 504	3 455	1,4	596	653	-8,7	4 229	4 227	0,0	innerorts
235	259	-9,3	1 884	1 726	9,2	364	417	-12,7	2 810	2 712	3,6	außerorts
												darunter
79	79	-	470	469	0,2	92	101	-8,9	578	591	-2,2	unter 15 Jahren
63	50	26,0	346	342	1,2	70	65	7,7	401	426	-5,9	innerorts
16	29	-44,8	124	127	-2,4	22	36	-38,9	177	165	7,3	außerorts
												65 Jahre und mehr
85	98	-13,3	750	668	12,3	119	160	-25,6	1 071	1 023	4,7	innerorts
60	78	-23,1	537	489	9,8	72	113	-36,3	721	672	7,3	außerorts
25	20	25,0	213	179	19,0	47	47	-	350	351	-0,3	

³ einschl. Pedelecs⁴ einschl. Fußgänger mit Sport- und Spielgerät

12. Getötete und Verletzte im Straßenverkehr

Im Alter von ... bis unter ... Jahren	Ins-gesamt	Darunter				Ins-gesamt	Darunter				Zu- bzw. Abnahme (-)				
		Fahrer und Mitfahrer von			Fuß-gänger ³		Fahrer und Mitfahrer von			Fuß-gänger ³	Fahrer und Mitfahrer von			Fuß-gänger ³	
		Per-sonen-kraft-wagen	Kraft-rädern mit amtl. Kennz. ¹	Fahr-rädern ²			Per-sonen-kraft-wagen	Kraft-rädern mit amtl. Kennz. ¹	Fahr-rädern ²		Per-sonen-kraft-wagen	Kraft-rädern mit amtl. Kennz. ¹	Fahr-rädern ²		
Geschlecht	Anzahl										%				
Getötete															
August 2018 August 2017															
unter 15	1	-	-	1	-	1	1	-	-	-	-	X	-	X	-
männlich	1	-	-	1	-	-	-	-	-	-	X	-	-	X	-
weiblich	-	-	-	-	-	1	1	-	-	-	X	X	-	-	-
15 - 18	-	-	-	-	-	-	-	-	-	-	-	-	-	-	-
männlich	-	-	-	-	-	-	-	-	-	-	-	-	-	-	-
weiblich	-	-	-	-	-	-	-	-	-	-	-	-	-	-	-
18 - 21	2	-	-	-	2	-	-	-	-	-	X	-	-	-	X
männlich	1	-	-	-	1	-	-	-	-	-	X	-	-	-	X
weiblich	1	-	-	-	1	-	-	-	-	-	X	-	-	-	X
21 - 25	-	-	-	-	-	2	2	-	-	-	X	X	-	-	-
männlich	-	-	-	-	-	2	2	-	-	-	X	X	-	-	-
weiblich	-	-	-	-	-	-	-	-	-	-	-	-	-	-	-
25 - 35	2	1	-	-	-	2	1	-	1	-	-	-	-	X	-
männlich	2	1	-	-	-	1	1	-	-	-	X	-	-	-	-
weiblich	-	-	-	-	-	1	-	-	1	-	X	-	-	X	-
35 - 45	3	1	2	-	-	1	1	-	-	-	X	-	X	-	-
männlich	3	1	2	-	-	-	-	-	-	-	X	X	X	-	-
weiblich	-	-	-	-	-	1	1	-	-	-	X	X	-	-	-
45 - 55	2	1	1	-	-	2	2	-	-	-	-	X	X	-	-
männlich	2	1	1	-	-	-	-	-	-	-	X	X	X	-	-
weiblich	-	-	-	-	-	2	2	-	-	-	X	X	-	-	-
55 - 65	-	-	-	-	-	2	-	1	-	-	X	-	X	-	-
männlich	-	-	-	-	-	2	-	1	-	-	X	-	X	-	-
weiblich	-	-	-	-	-	-	-	-	-	-	-	-	-	-	-
65 und mehr	2	1	-	1	-	5	3	-	2	-	X	X	-	X	-
männlich	2	1	-	1	-	3	1	-	2	-	X	-	-	X	-
weiblich	-	-	-	-	-	2	2	-	-	-	X	X	-	-	-
Zusammen	12	4	3	2	2	15	10	1	3	-	-20,0	X	X	X	X
männlich	11	4	3	2	1	8	4	1	2	-	X	-	X	-	X
weiblich	1	-	-	-	1	7	6	-	1	-	X	X	-	X	X
Ohne Angabe	-	-	-	-	-	-	-	-	-	-	-	-	-	-	-
Insgesamt	12	4	3	2	2	15	10	1	3	-	-20,0	X	X	X	X

¹ einschl. drei- und schweren vierrädrigen Kraftfahrzeugen² einschl. Pedelecs³ einschl. Fußgänger mit Sport- und Spielgerät

nach Art der Verkehrsbeteiligung, Altersgruppen und Geschlecht

Ins- gesamt	Darunter				Ins- gesamt	Darunter				Zu- bzw. Abnahme (-)				Im Alter von ... bis unter ... Jahren	
	Fahrer und Mitfahrer von			Fuß- gänger ³		Fahrer und Mitfahrer von			Fuß- gänger ³	Ins- gesamt	Fahrer und Mitfahrer von				Fuß- gänger ³
	Per- sonen- kraft- wagen	Kraft- rädern mit amtl. Kennz. ¹	Fahr- rädern ²			Per- sonen- kraft- wagen	Kraft- rädern mit amtl. Kennz. ¹	Fahr- rädern ²			Per- sonen- kraft- wagen	Kraft- rädern mit amtl. Kennz. ¹	Fahr- rädern ²		
Anzahl					%					Geschlecht					
Getötete															
Januar - August 2018						Januar - August 2017									
2	1	-	1	-	3	2	-	-	-	X	X	-	X	-	unter 15
2	1	-	1	-	1	1	-	-	-	X	-	-	X	-	- männlich
-	-	-	-	-	2	1	-	-	-	X	X	-	-	-	- weiblich
3	2	-	1	-	1	-	1	-	-	X	X	X	X	-	15 - 18
1	-	-	1	-	1	-	1	-	-	-	-	X	X	-	- männlich
2	2	-	-	-	-	-	-	-	-	X	X	-	-	-	- weiblich
5	3	-	-	2	3	1	1	-	1	X	X	X	-	X	18 - 21
4	3	-	-	1	2	1	-	-	1	X	X	-	-	-	- männlich
1	-	-	-	1	1	-	1	-	-	-	-	X	-	X	weiblich
3	1	1	-	1	4	3	-	-	-	X	X	X	-	X	21 - 25
2	-	1	-	1	4	3	-	-	-	X	X	X	-	X	- männlich
1	1	-	-	-	-	-	-	-	-	X	X	-	-	-	- weiblich
19	12	3	1	-	12	8	1	2	-	58,3	X	X	X	-	25 - 35
14	7	3	1	-	9	7	1	-	-	X	-	X	X	-	- männlich
5	5	-	-	-	3	1	-	2	-	X	X	-	X	-	- weiblich
8	2	5	1	-	3	2	-	-	-	X	-	X	X	-	35 - 45
8	2	5	1	-	1	-	-	-	-	X	X	X	X	-	- männlich
-	-	-	-	-	2	2	-	-	-	X	X	-	-	-	- weiblich
10	7	1	1	-	15	9	1	2	1	-33,3	X	-	X	X	45 - 55
9	6	1	1	-	6	3	1	1	-	X	X	-	-	-	- männlich
1	1	-	-	-	9	6	-	1	1	X	X	-	X	X	weiblich
21	11	2	4	-	13	5	3	2	-	61,5	X	X	X	-	55 - 65
13	5	2	2	-	10	2	3	2	-	30,0	X	X	-	-	- männlich
8	6	-	2	-	3	3	-	-	-	X	X	-	X	-	- weiblich
24	12	1	6	2	31	17	-	10	3	-22,6	-29,4	X	X	X	X 65 und mehr
14	6	1	4	1	18	9	-	7	1	-22,2	X	X	X	-	- männlich
10	6	-	2	1	13	8	-	3	2	-23,1	X	-	X	X	weiblich
95	51	13	15	5	85	47	7	16	5	11,8	8,5	X	-6,3	-	- Zusammen
67	30	13	11	3	52	26	6	10	2	28,8	15,4	X	10,0	X	X männlich
28	21	-	4	2	33	21	1	6	3	-15,2	-	X	X	X	weiblich
-	-	-	-	-	-	-	-	-	-	-	-	-	-	-	- Ohne Angabe
95	51	13	15	5	85	47	7	16	5	11,8	8,5	X	-6,3	-	- Insgesamt

¹ einschl. drei- und schweren vierradrigen Kraftfahrzeugen² einschl. Pedelecs³ einschl. Fußgänger mit Sport- und Spielgerät

Noch 12. Getötete und Verletzte im Straßenverkehr

Im Alter von ... bis unter ... Jahren	Ins-gesamt	Darunter				Ins-gesamt	Darunter				Zu- bzw. Abnahme (-)					
		Fahrer und Mitfahrer von			Fuß-gänger ³		Fahrer und Mitfahrer von			Fuß-gänger ³	Fahrer und Mitfahrer von			Fuß-gänger ³		
		Per-sonen-kraft-wagen	Kraft-rädern mit amtl. Kennz. ¹	Fahr-rädern ²			Per-sonen-kraft-wagen	Kraft-rädern mit amtl. Kennz. ¹	Fahr-rädern ²		Per-sonen-kraft-wagen	Kraft-rädern mit amtl. Kennz. ¹	Fahr-rädern ²			
Geschlecht	Anzahl										%					
Schwerverletzte																
August 2018																
August 2017																
unter 15	12	6	-	6	-	21	9	1	3	7	-42,9	X	X	X	X	
männlich	7	3	-	4	-	13	6	1	2	4	X	X	X	X	X	
weiblich	5	3	-	2	-	8	3	-	1	3	X	-	-	X	X	
15 - 18	21	2	7	2	-	14	1	4	4	1	50,0	X	X	X	X	
männlich	15	-	6	1	-	8	-	2	3	-	X	-	X	X	-	
weiblich	6	2	1	1	-	6	1	2	1	1	-	X	X	-	X	
18 - 21	20	9	3	4	-	16	13	2	-	-	25,0	X	X	X	-	
männlich	16	5	3	4	-	9	6	2	-	-	X	X	X	X	-	
weiblich	4	4	-	-	-	7	7	-	-	-	X	X	-	-	-	
21 - 25	10	2	3	2	-	7	5	1	1	-	X	X	X	X	-	
männlich	9	1	3	2	-	4	2	1	1	-	X	X	X	X	-	
weiblich	1	1	-	-	-	3	3	-	-	-	X	X	-	-	-	
25 - 35	28	10	7	7	2	44	24	9	3	1	-36,4	-58,3	X	X	X	
männlich	19	6	7	5	1	22	8	7	2	1	-13,6	X	-	X	-	
weiblich	9	4	-	2	1	22	16	2	1	-	X	X	X	X	X	
35 - 45	23	12	3	5	1	26	11	5	5	-	-11,5	9,1	X	-	X	
männlich	16	7	3	4	-	15	5	5	2	-	6,7	X	X	X	-	
weiblich	7	5	-	1	1	11	6	-	3	-	X	X	-	X	X	
45 - 55	35	20	2	8	1	39	17	12	1	2	-10,3	17,6	X	X	X	
männlich	15	6	2	4	-	24	8	10	-	-	-37,5	X	X	X	-	
weiblich	20	14	-	4	1	15	9	2	1	2	33,3	X	X	X	X	
55 - 65	34	14	8	9	-	29	18	2	6	2	17,2	-22,2	X	X	X	
männlich	25	10	7	5	-	15	9	1	3	1	66,7	X	X	X	X	
weiblich	9	4	1	4	-	14	9	1	3	1	X	X	-	X	X	
65 und mehr	32	17	2	9	4	57	22	6	19	6	-43,9	-22,7	X	X	X	
männlich	17	9	2	5	1	33	11	6	11	1	-48,5	X	X	X	-	
weiblich	15	8	-	4	3	24	11	-	8	5	-37,5	X	-	X	X	
Zusammen	215	92	35	52	8	253	120	42	42	19	-15,0	-23,3	-16,7	23,8	X	
männlich	139	47	33	34	2	143	55	35	24	7	-2,8	-14,5	-5,7	41,7	X	
weiblich	76	45	2	18	6	110	65	7	18	12	-30,9	-30,8	X	-	X	
Ohne Angabe	-	-	-	-	-	-	-	-	-	-	-	-	-	-	-	
Insgesamt	215	92	35	52	8	253	120	42	42	19	-15,0	-23,3	-16,7	23,8	X	

¹ einschl. drei- und schweren vierrädrigen Kraftfahrzeugen² einschl. Pedelecs³ einschl. Fußgänger mit Sport- und Spielgerät

nach Art der Verkehrsbeteiligung, Altersgruppen und Geschlecht

Ins- gesamt	Darunter				Ins- gesamt	Darunter				Zu- bzw. Abnahme (-)				Im Alter von ... bis unter ... Jahren	Geschlecht
	Fahrer und Mitfahrer von			Fuß- gänger ³		Fahrer und Mitfahrer von			Fuß- gänger ³	Ins- gesamt	Fahrer und Mitfahrer von				
	Per- sonen- kraft- wagen	Kraft- rädern mit amtl. Kennz. ¹	Fahr- rädern ²			Per- sonen- kraft- wagen	Kraft- rädern mit amtl. Kennz. ¹	Fahr- rädern ²			Per- sonen- kraft- wagen	Kraft- rädern mit amtl. Kennz. ¹	Fahr- rädern ²		
Anzahl					%										
Schwerverletzte															
Januar - August 2018						Januar - August 2017									
106	53	1	21	25	119	47	2	22	44	-10,9	12,8	X	-4,5	-43,2	unter 15
54	24	-	13	15	73	30	1	15	25	-26,0	-20,0	X	-13,3	-40,0	männlich
52	29	1	8	10	46	17	1	7	19	13,0	70,6	-	X	-47,4	weiblich
85	11	32	11	6	96	20	29	18	8	-11,5	-45,0	10,3	-38,9	X	15 - 18
61	5	27	8	2	59	5	22	12	5	3,4	-	22,7	X	X	männlich
24	6	5	3	4	37	15	7	6	3	-35,1	X	X	X	X	weiblich
90	49	13	17	2	91	63	11	5	5	-1,1	-22,2	18,2	X	X	18 - 21
62	27	11	16	-	47	25	8	4	3	31,9	8,0	X	X	X	männlich
28	22	2	1	2	44	38	3	1	2	-36,4	-42,1	X	-	-	weiblich
90	67	7	6	2	87	68	5	7	3	3,4	-1,5	X	X	X	21 - 25
64	45	7	4	1	45	29	5	7	1	42,2	55,2	X	X	-	männlich
26	22	-	2	1	42	39	-	-	2	-38,1	-43,6	-	X	X	weiblich
225	136	31	32	8	281	185	33	28	7	-19,9	-26,5	-6,1	14,3	X	25 - 35
151	79	29	25	4	169	91	29	21	5	-10,7	-13,2	-	19,0	X	männlich
74	57	2	7	4	112	94	4	7	2	-33,9	-39,4	X	-	X	weiblich
187	96	29	32	9	192	114	22	30	3	-2,6	-15,8	31,8	6,7	X	35 - 45
124	54	29	21	1	121	59	21	19	2	2,5	-8,5	38,1	10,5	X	männlich
63	42	-	11	8	71	55	1	11	1	-11,3	-23,6	X	-	X	weiblich
230	136	37	36	4	255	133	46	41	9	-9,8	2,3	-19,6	-12,2	X	45 - 55
146	73	35	22	-	155	63	39	27	4	-5,8	15,9	-10,3	-18,5	X	männlich
84	63	2	14	4	100	70	7	14	5	-16,0	-10,0	X	-	X	weiblich
245	117	37	51	16	224	123	23	38	14	9,4	-4,9	60,9	34,2	14,3	55 - 65
158	64	35	29	10	140	68	19	23	6	12,9	-5,9	84,2	26,1	X	männlich
87	53	2	22	6	84	55	4	15	8	3,6	-3,6	X	46,7	X	weiblich
297	158	13	76	39	324	169	15	85	43	-8,3	-6,5	-13,3	-10,6	-9,3	65 und mehr
155	87	13	35	13	171	90	15	41	18	-9,4	-3,3	-13,3	-14,6	-27,8	männlich
142	71	-	41	26	153	79	-	44	25	-7,2	-10,1	-	-6,8	4,0	weiblich
1 555	823	200	282	111	1 669	922	186	274	136	-6,8	-10,7	7,5	2,9	-18,4	Zusammen
975	458	186	173	46	980	460	159	169	69	-0,5	-0,4	17,0	2,4	-33,3	männlich
580	365	14	109	65	689	462	27	105	67	-15,8	-21,0	-48,1	3,8	-3,0	weiblich
1	-	-	1	-	4	2	1	-	1	X	X	X	X	X	Ohne Angabe
1 556	823	200	283	111	1 673	924	187	274	137	-7,0	-10,9	7,0	3,3	-19,0	Insgesamt

¹ einschl. drei- und schweren vierradrigen Kraftfahrzeugen² einschl. Pedelecs³ einschl. Fußgänger mit Sport- und Spielgerät

Noch 12. Getöte und Verletzte im Straßenverkehr

Im Alter von ... bis unter ... Jahren	Ins-gesamt	Darunter				Ins-gesamt	Darunter				Zu- bzw. Abnahme (-)				
		Fahrer und Mitfahrer von			Fuß-gänger ³		Fahrer und Mitfahrer von			Fuß-gänger ³	Fahrer und Mitfahrer von			Fuß-gänger ³	
		Per-sonen-kraft-wagen	Kraft-rädern mit amtl. Kennz. ¹	Fahr-rädern ²			Per-sonen-kraft-wagen	Kraft-rädern mit amtl. Kennz. ¹	Fahr-rädern ²		Per-sonen-kraft-wagen	Kraft-rädern mit amtl. Kennz. ¹	Fahr-rädern ²		
Geschlecht	Anzahl										%				
Leichtverletzte															
August 2018															
August 2017															
unter 15	79	26	-	40	10	79	34	-	25	11	-	-23,5	-	60,0	-9,1
männlich	50	15	-	28	5	43	19	-	18	3	16,3	-21,1	-	55,6	X
weiblich	29	11	-	12	5	36	15	-	7	8	-19,4	-26,7	-	X	X
15 - 18	49	8	11	12	2	60	6	28	12	1	-18,3	X	-60,7	-	X
männlich	32	6	9	4	2	41	-	24	7	-	-22,0	X	X	X	X
weiblich	17	2	2	8	-	19	6	4	5	1	-10,5	X	X	X	X
18 - 21	45	28	5	4	1	40	23	3	7	2	12,5	21,7	X	X	X
männlich	24	12	3	3	1	23	14	2	3	1	4,3	-14,3	X	-	-
weiblich	21	16	2	1	-	17	9	1	4	1	23,5	X	X	X	X
21 - 25	52	32	4	9	2	60	39	2	13	3	-13,3	-17,9	X	X	X
männlich	32	18	3	7	2	28	15	2	7	1	14,3	20,0	X	-	X
weiblich	20	14	1	2	-	32	24	-	6	2	-37,5	-41,7	X	X	X
25 - 35	130	81	9	25	4	135	80	7	35	2	-3,7	1,3	X	-28,6	X
männlich	73	37	8	17	3	72	37	7	18	2	1,4	-	X	-5,6	X
weiblich	57	44	1	8	1	63	43	-	17	-	-9,5	2,3	X	X	X
35 - 45	92	40	8	29	6	102	58	5	17	6	-9,8	-31,0	X	70,6	-
männlich	57	18	8	20	3	50	19	4	10	3	14,0	-5,3	X	X	-
weiblich	35	22	-	9	3	52	39	1	7	3	-32,7	-43,6	X	X	-
45 - 55	110	60	10	22	4	124	69	10	26	9	-11,3	-13,0	-	-15,4	X
männlich	61	23	9	15	1	61	30	9	13	3	-	-23,3	-	15,4	X
weiblich	49	37	1	7	3	63	39	1	13	6	-22,2	-5,1	-	X	X
55 - 65	89	50	8	20	2	102	52	6	24	3	-12,7	-3,8	X	-16,7	X
männlich	52	24	8	11	1	55	23	6	10	1	-5,5	4,3	X	10,0	-
weiblich	37	26	-	9	1	47	29	-	14	2	-21,3	-10,3	-	X	X
65 und mehr	85	39	2	39	2	98	50	3	29	7	-13,3	-22,0	X	34,5	X
männlich	42	23	2	15	-	42	17	3	15	2	-	35,3	X	-	X
weiblich	43	16	-	24	2	56	33	-	14	5	-23,2	-51,5	-	71,4	X
Zusammen	731	364	57	200	33	800	411	64	188	44	-8,6	-11,4	-10,9	6,4	-25,0
männlich	423	176	50	120	18	415	174	57	101	16	1,9	1,1	-12,3	18,8	12,5
weiblich	308	188	7	80	15	385	237	7	87	28	-20,0	-20,7	-	-8,0	-46,4
Ohne Angabe	2	-	-	-	1	2	-	-	2	-	-	-	-	X	X
Insgesamt	733	364	57	200	34	802	411	64	190	44	-8,6	-11,4	-10,9	5,3	-22,7

¹ einschl. drei- und schweren vierradrigen Kraftfahrzeugen² einschl. Pedelecs³ einschl. Fußgänger mit Sport- und Spielgerät

nach Art der Verkehrsbeteiligung, Altersgruppen und Geschlecht

Ins- gesamt	Darunter				Ins- gesamt	Darunter				Zu- bzw. Abnahme (-)				Im Alter von ... bis unter ... Jahren	Geschlecht	
	Fahrer und Mitfahrer von			Fuß- gänger ³		Fahrer und Mitfahrer von			Fuß- gänger ³	Ins- gesamt	Fahrer und Mitfahrer von					Fuß- gänger ³
	Per- sonen- kraft- wagen	Kraft- rädern mit amtl. Kennz. ¹	Fahr- rädern ²			Per- sonen- kraft- wagen	Kraft- rädern mit amtl. Kennz. ¹	Fahr- rädern ²			Per- sonen- kraft- wagen	Kraft- rädern mit amtl. Kennz. ¹	Fahr- rädern ²			
Anzahl					%											
Leichtverletzte																
Januar - August 2018						Januar - August 2017										
470	216	2	161	69	469	229	2	131	79	0,2	-5,7	-	22,9	-12,7	unter 15	
265	98	2	118	35	256	101	1	99	39	3,5	-3,0	X	19,2	-10,3	männlich	
205	118	-	43	34	213	128	1	32	40	-3,8	-7,8	X	34,4	-15,0	weiblich	
306	59	74	71	21	270	51	90	56	9	13,3	15,7	-17,8	26,8	X	15 - 18	
187	21	58	45	9	163	16	63	35	5	14,7	31,3	-7,9	28,6	X	männlich	
119	38	16	26	12	107	35	27	21	4	11,2	8,6	-40,7	23,8	X	weiblich	
345	227	30	51	12	298	206	15	53	11	15,8	10,2	X	-3,8	9,1	18 - 21	
184	105	26	33	4	153	98	11	30	7	20,3	7,1	X	10,0	X	männlich	
161	122	4	18	8	145	108	4	23	4	11,0	13,0	-	-21,7	X	weiblich	
327	213	16	56	17	338	223	13	61	15	-3,3	-4,5	23,1	-8,2	13,3	21 - 25	
183	104	15	37	7	195	119	11	35	9	-6,2	-12,6	36,4	5,7	X	männlich	
144	109	1	19	10	143	104	2	26	6	0,7	4,8	X	-26,9	X	weiblich	
962	649	47	179	37	1 000	668	35	179	35	-3,8	-2,8	34,3	-	5,7	25 - 35	
512	298	37	122	20	543	305	29	117	28	-5,7	-2,3	27,6	4,3	-28,6	männlich	
450	351	10	57	17	457	363	6	62	7	-1,5	-3,3	X	-8,1	X	weiblich	
727	470	39	129	29	631	396	34	104	34	15,2	18,7	14,7	24,0	-14,7	35 - 45	
413	219	38	85	18	339	171	29	67	22	21,8	28,1	31,0	26,9	-18,2	männlich	
314	251	1	44	11	292	225	5	37	12	7,5	11,6	X	18,9	-8,3	weiblich	
761	454	55	141	34	822	488	47	147	55	-7,4	-7,0	17,0	-4,1	-38,2	45 - 55	
407	195	46	87	15	401	197	40	71	27	1,5	-1,0	15,0	22,5	-44,4	männlich	
354	259	9	54	19	421	291	7	76	28	-15,9	-11,0	X	-28,9	-32,1	weiblich	
724	458	35	121	35	667	400	31	127	39	8,5	14,5	12,9	-4,7	-10,3	55 - 65	
377	197	32	66	20	338	168	28	70	18	11,5	17,3	14,3	-5,7	11,1	männlich	
347	261	3	55	15	329	232	3	57	21	5,5	12,5	-	-3,5	-28,6	weiblich	
750	424	9	220	58	668	349	11	193	71	12,3	21,5	X	14,0	-18,3	65 und mehr	
399	226	9	113	26	342	175	11	111	20	16,7	29,1	X	1,8	30,0	männlich	
351	198	-	107	32	326	174	-	82	51	7,7	13,8	-	30,5	-37,3	weiblich	
5 372	3 170	307	1 129	312	5 163	3 010	278	1 051	348	4,0	5,3	10,4	7,4	-10,3	Zusammen	
2 927	1 463	263	706	154	2 730	1 350	223	635	175	7,2	8,4	17,9	11,2	-12,0	männlich	
2 445	1 707	44	423	158	2 433	1 660	55	416	173	0,5	2,8	-20,0	1,7	-8,7	weiblich	
16	1	1	10	3	18	2	-	14	2	-11,1	X	X	-28,6	X	Ohne Angabe	
5 388	3 171	308	1 139	315	5 181	3 012	278	1 065	350	4,0	5,3	10,8	6,9	-10,0	Insgesamt	

¹ einschl. drei- und schweren vierrädrigen Kraftfahrzeugen² einschl. Pedelecs³ einschl. Fußgänger mit Sport- und Spielgerät

Noch 12. Getötete und Verletzte im Straßenverkehr

Im Alter von ... bis unter ... Jahren	Ins- gesamt	Darunter				Ins- gesamt	Darunter				Zu- bzw. Abnahme (-)				
		Fahrer und Mitfahrer von			Fuß- gänger ³		Fahrer und Mitfahrer von			Fuß- gänger ³	Fahrer und Mitfahrer von			Fuß- gänger ³	
		Per- sonen- kraft- wagen	Kraft- rädern mit amtl. Kennz. ¹	Fahr- rädern ²			Per- sonen- kraft- wagen	Kraft- rädern mit amtl. Kennz. ¹	Fahr- rädern ²		Per- sonen- kraft- wagen	Kraft- rädern mit amtl. Kennz. ¹	Fahr- rädern ²		
Geschlecht	Anzahl										%				
Verunglückte insgesamt															
		August 2018					August 2017								
unter 15	92	32	-	47	10	101	44	1	28	18	-8,9	-27,3	X	67,9	-44,4
männlich	58	18	-	33	5	56	25	1	20	7	3,6	-28,0	X	65,0	X
weiblich	34	14	-	14	5	45	19	-	8	11	-24,4	-26,3	-	X	X
15 - 18	70	10	18	14	2	74	7	32	16	2	-5,4	X	-43,8	-12,5	-
männlich	47	6	15	5	2	49	-	26	10	-	-4,1	X	-42,3	X	X
weiblich	23	4	3	9	-	25	7	6	6	2	-8,0	X	X	X	X
18 - 21	67	37	8	8	3	56	36	5	7	2	19,6	2,8	X	X	X
männlich	41	17	6	7	2	32	20	4	3	1	28,1	-15,0	X	X	X
weiblich	26	20	2	1	1	24	16	1	4	1	8,3	25,0	X	X	-
21 - 25	62	34	7	11	2	69	46	3	14	3	-10,1	-26,1	X	-21,4	X
männlich	41	19	6	9	2	34	19	3	8	1	20,6	-	X	X	X
weiblich	21	15	1	2	-	35	27	-	6	2	-40,0	-44,4	X	X	X
25 - 35	160	92	16	32	6	181	105	16	39	3	-11,6	-12,4	-	-17,9	X
männlich	94	44	15	22	4	95	46	14	20	3	-1,1	-4,3	7,1	10,0	X
weiblich	66	48	1	10	2	86	59	2	19	-	-23,3	-18,6	X	-47,4	X
35 - 45	118	53	13	34	7	129	70	10	22	6	-8,5	-24,3	30,0	54,5	X
männlich	76	26	13	24	3	65	24	9	12	3	16,9	8,3	X	X	-
weiblich	42	27	-	10	4	64	46	1	10	3	-34,4	-41,3	X	-	X
45 - 55	147	81	13	30	5	165	88	22	27	11	-10,9	-8,0	-40,9	11,1	X
männlich	78	30	12	19	1	85	38	19	13	3	-8,2	-21,1	-36,8	46,2	X
weiblich	69	51	1	11	4	80	50	3	14	8	-13,8	2,0	X	-21,4	X
55 - 65	123	64	16	29	2	133	70	9	30	5	-7,5	-8,6	X	-3,3	X
männlich	77	34	15	16	1	72	32	8	13	2	6,9	6,3	X	23,1	X
weiblich	46	30	1	13	1	61	38	1	17	3	-24,6	-21,1	-	-23,5	X
65 und mehr	119	57	4	49	6	160	75	9	50	13	-25,6	-24,0	X	-2,0	X
männlich	61	33	4	21	1	78	29	9	28	3	-21,8	13,8	X	-25,0	X
weiblich	58	24	-	28	5	82	46	-	22	10	-29,3	-47,8	-	27,3	X
Zusammen	958	460	95	254	43	1 068	541	107	233	63	-10,3	-15,0	-11,2	9,0	-31,7
männlich	573	227	86	156	21	566	233	93	127	23	1,2	-2,6	-7,5	22,8	-8,7
weiblich	385	233	9	98	22	502	308	14	106	40	-23,3	-24,4	X	-7,5	-45,0
Ohne Angabe	2	-	-	-	1	2	-	-	2	-	-	-	-	X	X
Insgesamt	960	460	95	254	44	1 070	541	107	235	63	-10,3	-15,0	-11,2	8,1	-30,2

¹ einschl. drei- und schweren vierradrigen Kraftfahrzeugen² einschl. Pedelecs³ einschl. Fußgänger mit Sport- und Spielgerät

nach Art der Verkehrsbeteiligung, Altersgruppen und Geschlecht

Ins- gesamt	Darunter				Ins- gesamt	Darunter				Zu- bzw. Abnahme (-)				Im Alter von ... bis unter ... Jahren	Geschlecht
	Fahrer und Mitfahrer von			Fuß- gänger ³		Fahrer und Mitfahrer von			Fuß- gänger ³	Fahrer und Mitfahrer von			Fuß- gänger ³		
	Per- sonen- kraft- wagen	Kraft- rädern mit amtl. Kennz. ¹	Fahr- rädern ²			Per- sonen- kraft- wagen	Kraft- rädern mit amtl. Kennz. ¹	Fahr- rädern ²		Per- sonen- kraft- wagen	Kraft- rädern mit amtl. Kennz. ¹	Fahr- rädern ²			
Anzahl					%										
Verunglückte insgesamt															
Januar - August 2018						Januar - August 2017									
578	270	3	183	94	591	278	4	153	123	-2,2	-2,9	X	19,6	-23,6	unter 15
321	123	2	132	50	330	132	2	114	64	-2,7	-6,8	-	15,8	-21,9	männlich
257	147	1	51	44	261	146	2	39	59	-1,5	0,7	X	30,8	-25,4	weiblich
394	72	106	83	27	367	71	120	74	17	7,4	1,4	-11,7	12,2	58,8	15 - 18
249	26	85	54	11	223	21	86	47	10	11,7	23,8	-1,2	14,9	10,0	männlich
145	46	21	29	16	144	50	34	27	7	0,7	-8,0	-38,2	7,4	X	weiblich
440	279	43	68	16	392	270	27	58	17	12,2	3,3	59,3	17,2	-5,9	18 - 21
250	135	37	49	5	202	124	19	34	11	23,8	8,9	94,7	44,1	X	männlich
190	144	6	19	11	190	146	8	24	6	-	-1,4	X	-20,8	X	weiblich
420	281	24	62	20	429	294	18	68	18	-2,1	-4,4	33,3	-8,8	11,1	21 - 25
249	149	23	41	9	244	151	16	42	10	2,0	-1,3	43,8	-2,4	X	männlich
171	132	1	21	11	185	143	2	26	8	-7,6	-7,7	X	-19,2	X	weiblich
1 206	797	81	212	45	1 293	861	69	209	42	-6,7	-7,4	17,4	1,4	7,1	25 - 35
677	384	69	148	24	721	403	59	138	33	-6,1	-4,7	16,9	7,2	-27,3	männlich
529	413	12	64	21	572	458	10	71	9	-7,5	-9,8	20,0	-9,9	X	weiblich
922	568	73	162	38	826	512	56	134	37	11,6	10,9	30,4	20,9	2,7	35 - 45
545	275	72	107	19	461	230	50	86	24	18,2	19,6	44,0	24,4	-20,8	männlich
377	293	1	55	19	365	282	6	48	13	3,3	3,9	X	14,6	46,2	weiblich
1 001	597	93	178	38	1 092	630	94	190	65	-8,3	-5,2	-1,1	-6,3	-41,5	45 - 55
562	274	82	110	15	562	263	80	99	31	-	4,2	2,5	11,1	-51,6	männlich
439	323	11	68	23	530	367	14	91	34	-17,2	-12,0	-21,4	-25,3	-32,4	weiblich
990	586	74	176	51	904	528	57	167	53	9,5	11,0	29,8	5,4	-3,8	55 - 65
548	266	69	97	30	488	238	50	95	24	12,3	11,8	38,0	2,1	25,0	männlich
442	320	5	79	21	416	290	7	72	29	6,3	10,3	X	9,7	-27,6	weiblich
1 071	594	23	302	99	1 023	535	26	288	117	4,7	11,0	-11,5	4,9	-15,4	65 und mehr
568	319	23	152	40	531	274	26	159	39	7,0	16,4	-11,5	-4,4	2,6	männlich
503	275	-	150	59	492	261	-	129	78	2,2	5,4	-	16,3	-24,4	weiblich
7 022	4 044	520	1 426	428	6 917	3 979	471	1 341	489	1,5	1,6	10,4	6,3	-12,5	Zusammen
3 969	1 951	462	890	203	3 762	1 836	388	814	246	5,5	6,3	19,1	9,3	-17,5	männlich
3 053	2 093	58	536	225	3 155	2 143	83	527	243	-3,2	-2,3	-30,1	1,7	-7,4	weiblich
17	1	1	11	3	22	4	1	14	3	-22,7	X	-	-21,4	-	Ohne Angabe
7 039	4 045	521	1 437	431	6 939	3 983	472	1 355	492	1,4	1,6	10,4	6,1	-12,4	Insgesamt

¹ einschl. drei- und schweren vierradrigen Kraftfahrzeugen² einschl. Pedelecs³ einschl. Fußgänger mit Sport- und Spielgerät

13. Getötete und Verletzte im Straßenverkehr

Im Alter von ... bis unter ... Jahren Geschlecht	Getötete						Schwerverletzte					
	August		Zu- bzw. Ab- nahme (-)	Jan. - Aug.		Zu- bzw. Ab- nahme (-)	August		Zu- bzw. Ab- nahme (-)	Jan. - Aug.		Zu- bzw. Ab- nahme (-)
	2018	2017		2018	2017		2018	2017		2018	2017	
	Anzahl		%	Anzahl		%	Anzahl		%	Anzahl		%
unter 15	1	1	-	2	3	X	12	21	-42,9	106	119	-10,9
männlich	1	-	X	2	1	X	7	13	X	54	73	-26,0
weiblich	-	1	X	-	2	X	5	8	X	52	46	13,0
15 - 18	-	-	-	3	1	X	21	14	50,0	85	96	-11,5
männlich	-	-	-	1	1	-	15	8	X	61	59	3,4
weiblich	-	-	-	2	-	X	6	6	-	24	37	-35,1
18 - 21	2	-	X	5	3	X	20	16	25,0	90	91	-1,1
männlich	1	-	X	4	2	X	16	9	X	62	47	31,9
weiblich	1	-	X	1	1	-	4	7	X	28	44	-36,4
21 - 25	-	2	X	3	4	X	10	7	X	90	87	3,4
männlich	-	2	X	2	4	X	9	4	X	64	45	42,2
weiblich	-	-	-	1	-	X	1	3	X	26	42	-38,1
25 - 30	2	1	X	9	6	X	14	26	-46,2	112	150	-25,3
männlich	2	-	X	7	5	X	9	11	X	74	91	-18,7
weiblich	-	1	X	2	1	X	5	15	X	38	59	-35,6
30 - 35	-	1	X	10	6	X	14	18	-22,2	113	131	-13,7
männlich	-	1	X	7	4	X	10	11	-9,1	77	78	-1,3
weiblich	-	-	-	3	2	X	4	7	X	36	53	-32,1
35 - 40	1	-	X	4	-	X	12	13	-7,7	117	99	18,2
männlich	1	-	X	4	-	X	7	10	X	77	68	13,2
weiblich	-	-	-	-	-	-	5	3	X	40	31	29,0
40 - 45	2	1	X	4	3	X	11	13	-15,4	70	93	-24,7
männlich	2	-	X	4	1	X	9	5	X	47	53	-11,3
weiblich	-	1	X	-	2	X	2	8	X	23	40	-42,5
45 - 50	2	1	X	8	9	X	18	21	-14,3	95	128	-25,8
männlich	2	-	X	7	4	X	7	12	X	65	74	-12,2
weiblich	-	1	X	1	5	X	11	9	X	30	54	-44,4
50 - 55	-	1	X	2	6	X	17	18	-5,6	135	127	6,3
männlich	-	-	-	2	2	-	8	12	X	81	81	-
weiblich	-	1	X	-	4	X	9	6	X	54	46	17,4
55 - 60	-	1	X	14	6	X	18	19	-5,3	148	127	16,5
männlich	-	1	X	8	5	X	12	9	X	100	78	28,2
weiblich	-	-	-	6	1	X	6	10	X	48	49	-2,0
60 - 65	-	1	X	7	7	-	16	10	60,0	97	97	-
männlich	-	1	X	5	5	-	13	6	X	58	62	-6,5
weiblich	-	-	-	2	2	-	3	4	X	39	35	11,4
65 - 70	1	1	-	4	6	X	7	17	X	78	92	-15,2
männlich	1	1	-	1	4	X	7	11	X	42	47	-10,6
weiblich	-	-	-	3	2	X	-	6	X	36	45	-20,0
70 - 75	-	2	X	5	8	X	7	13	X	56	77	-27,3
männlich	-	1	X	4	5	X	3	9	X	32	47	-31,9
weiblich	-	1	X	1	3	X	4	4	-	24	30	-20,0
75 und mehr	1	2	X	15	17	-11,8	18	27	-33,3	163	155	5,2
männlich	1	1	-	9	9	-	7	13	X	81	77	5,2
weiblich	-	1	X	6	8	X	11	14	-21,4	82	78	5,1
Zusammen	12	15	-20,0	95	85	11,8	215	253	-15,0	1 555	1 669	-6,8
männlich	11	8	X	67	52	28,8	139	143	-2,8	975	980	-0,5
weiblich	1	7	X	28	33	-15,2	76	110	-30,9	580	689	-15,8
Ohne Angabe	-	-	-	-	-	-	-	-	-	1	4	X
Insgesamt	12	15	-20,0	95	85	11,8	215	253	-15,0	1 556	1 673	-7,0

nach Altersgruppen und Geschlecht

Leichtverletzte						Verunglückte insgesamt						Im Alter von ... bis unter ... Jahren ----- Geschlecht
August		Zu- bzw. Ab- nahme (-)	Jan. - Aug.		Zu- bzw. Ab- nahme (-)	August		Zu- bzw. Ab- nahme (-)	Jan. - Aug.		Zu- bzw. Ab- nahme (-)	
2018	2017		2018	2017		2018	2017		2018	2017		
Anzahl		%	Anzahl		%	Anzahl		%	Anzahl		%	
79	79	-	470	469	0,2	92	101	-8,9	578	591	-2,2	unter 15
50	43	16,3	265	256	3,5	58	56	3,6	321	330	-2,7	männlich
29	36	-19,4	205	213	-3,8	34	45	-24,4	257	261	-1,5	weiblich
49	60	-18,3	306	270	13,3	70	74	-5,4	394	367	7,4	15 - 18
32	41	-22,0	187	163	14,7	47	49	-4,1	249	223	11,7	männlich
17	19	-10,5	119	107	11,2	23	25	-8,0	145	144	0,7	weiblich
45	40	12,5	345	298	15,8	67	56	19,6	440	392	12,2	18 - 21
24	23	4,3	184	153	20,3	41	32	28,1	250	202	23,8	männlich
21	17	23,5	161	145	11,0	26	24	8,3	190	190	-	weiblich
52	60	-13,3	327	338	-3,3	62	69	-10,1	420	429	-2,1	21 - 25
32	28	14,3	183	195	-6,2	41	34	20,6	249	244	2,0	männlich
20	32	-37,5	144	143	0,7	21	35	-40,0	171	185	-7,6	weiblich
56	66	-15,2	479	517	-7,4	72	93	-22,6	600	673	-10,8	25 - 30
28	32	-12,5	258	274	-5,8	39	43	-9,3	339	370	-8,4	männlich
28	34	-17,6	221	243	-9,1	33	50	-34,0	261	303	-13,9	weiblich
74	69	7,2	483	483	-	88	88	-	606	620	-2,3	30 - 35
45	40	12,5	254	269	-5,6	55	52	5,8	338	351	-3,7	männlich
29	29	-	229	214	7,0	33	36	-8,3	268	269	-0,4	weiblich
51	61	-16,4	409	400	2,3	64	74	-13,5	530	499	6,2	35 - 40
28	29	-3,4	234	217	7,8	36	39	-7,7	315	285	10,5	männlich
23	32	-28,1	175	183	-4,4	28	35	-20,0	215	214	0,5	weiblich
41	41	-	318	231	37,7	54	55	-1,8	392	327	19,9	40 - 45
29	21	38,1	179	122	46,7	40	26	53,8	230	176	30,7	männlich
12	20	-40,0	139	109	27,5	14	29	-51,7	162	151	7,3	weiblich
48	60	-20,0	342	401	-14,7	68	82	-17,1	445	538	-17,3	45 - 50
25	34	-26,5	185	203	-8,9	34	46	-26,1	257	281	-8,5	männlich
23	26	-11,5	157	198	-20,7	34	36	-5,6	188	257	-26,8	weiblich
62	64	-3,1	419	421	-0,5	79	83	-4,8	556	554	0,4	50 - 55
36	27	33,3	222	198	12,1	44	39	12,8	305	281	8,5	männlich
26	37	-29,7	197	223	-11,7	35	44	-20,5	251	273	-8,1	weiblich
56	60	-6,7	410	357	14,8	74	80	-7,5	572	490	16,7	55 - 60
30	27	11,1	219	169	29,6	42	37	13,5	327	252	29,8	männlich
26	33	-21,2	191	188	1,6	32	43	-25,6	245	238	2,9	weiblich
33	42	-21,4	314	310	1,3	49	53	-7,5	418	414	1,0	60 - 65
22	28	-21,4	158	169	-6,5	35	35	-	221	236	-6,4	männlich
11	14	-21,4	156	141	10,6	14	18	-22,2	197	178	10,7	weiblich
24	36	-33,3	213	198	7,6	32	54	-40,7	295	296	-0,3	65 - 70
12	19	-36,8	126	106	18,9	20	31	-35,5	169	157	7,6	männlich
12	17	-29,4	87	92	-5,4	12	23	-47,8	126	139	-9,4	weiblich
16	17	-5,9	167	154	8,4	23	32	-28,1	228	239	-4,6	70 - 75
8	5	X	88	69	27,5	11	15	-26,7	124	121	2,5	männlich
8	12	X	79	85	-7,1	12	17	-29,4	104	118	-11,9	weiblich
45	45	-	370	316	17,1	64	74	-13,5	548	488	12,3	75 und mehr
22	18	22,2	185	167	10,8	30	32	-6,3	275	253	8,7	männlich
23	27	-14,8	185	149	24,2	34	42	-19,0	273	235	16,2	weiblich
731	800	-8,6	5 372	5 163	4,0	958	1 068	-10,3	7 022	6 917	1,5	Zusammen
423	415	1,9	2 927	2 730	7,2	573	566	1,2	3 969	3 762	5,5	männlich
308	385	-20,0	2 445	2 433	0,5	385	502	-23,3	3 053	3 155	-3,2	weiblich
2	2	-	16	18	-11,1	2	2	-	17	22	-22,7	Ohne Angabe
733	802	-8,6	5 388	5 181	4,0	960	1 070	-10,3	7 039	6 939	1,4	Insgesamt

14. An Straßenverkehrsunfällen beteiligte Fahrzeugführer und Fußgänger nach Art der Verkehrsbeteiligung

Art der Verkehrsbeteiligung	Unfälle mit											
	Perso- nen- schaden	schwer- wiegend. Sachsch. (i. e. S.) ¹	Perso- nen- schaden	schwer- wiegend. Sachsch. (i. e. S.) ¹	Perso- nen- schaden	schwer- wiegend. Sachsch. (i. e. S.) ¹	Perso- nen- schaden	schwer- wiegend. Sachsch. (i. e. S.) ¹	Perso- nen- schaden	schwer- wiegend. Sachsch. (i. e. S.) ¹	Perso- nen- schaden	schwer- wiegend. Sachsch. (i. e. S.) ¹
	August				Zu- bzw. Abnahme (-)		Jan. - Aug.				Zu- bzw. Abnahme (-)	
	2018		2017				2018		2017			
Ortslage	Anzahl				%		Anzahl				%	
Fahrer von												
Krafträdern mit Ver- sicherungskennz. ²	53	-	37	-	43,2	-	206	3	184	6	12,0	X
innerorts	41	-	28	-	46,4	-	160	2	144	5	11,1	X
außerorts	12	-	9	-	X	-	46	1	40	1	15,0	-
Krafträdern mit amtl. Kennzeichen ³	93	2	103	1	-9,7	X	509	3	459	5	10,9	X
innerorts	49	1	60	1	-18,3	-	262	1	250	3	4,8	X
außerorts	44	1	43	-	2,3	X	247	2	209	2	18,2	-
Personenkraftwagen	823	159	876	178	-6,1	-10,7	6 378	1 346	6 348	1 433	0,5	-6,1
innerorts	535	110	572	86	-6,5	27,9	4 083	793	4 102	828	-0,5	-4,2
außerorts	288	49	304	92	-5,3	-46,7	2 295	553	2 246	605	2,2	-8,6
darunter												
18 - unter 25 Jahre	98	11	98	15	-	-26,7	704	147	713	167	-1,3	-12,0
innerorts	56	6	58	4	-3,4	X	397	79	409	90	-2,9	-12,2
außerorts	42	5	40	11	5,0	X	307	68	304	77	1,0	-11,7
Wohnmobilen	1	-	4	-	X	-	6	-	7	1	X	X
innerorts	-	-	1	-	X	-	-	-	1	-	X	-
außerorts	1	-	3	-	X	-	6	-	6	1	-	X
Bussen	7	-	18	-	X	-	53	5	62	8	-14,5	X
innerorts	4	-	12	-	X	-	42	4	49	6	-14,3	X
außerorts	3	-	6	-	X	-	11	1	13	2	-15,4	X
Güterkraftfahrzeugen	90	25	135	37	-33,3	-32,4	728	238	790	227	-7,8	4,8
innerorts	45	12	46	13	-2,2	-7,7	313	78	319	61	-1,9	27,9
außerorts	45	13	89	24	-49,4	-45,8	415	160	471	166	-11,9	-3,6
Landwirtschaftliche Zugmaschinen	9	3	9	3	-	-	43	8	35	11	22,9	X
innerorts	1	1	-	2	X	X	15	2	9	7	X	X
außerorts	8	2	9	1	X	X	28	6	26	4	7,7	X
übrigen Kraftfahrzeugen	-	-	1	2	X	X	32	7	22	7	45,5	-
innerorts	-	-	1	-	X	-	22	5	17	2	29,4	X
außerorts	-	-	-	2	-	X	10	2	5	5	X	X
Kraftfahrzeugen zusammen	1 076	189	1 183	221	-9,0	-14,5	7 955	1 610	7 907	1 698	0,6	-5,2
innerorts	675	124	720	102	-6,3	21,6	4 897	885	4 891	912	0,1	-3,0
außerorts	401	65	463	119	-13,4	-45,4	3 058	725	3 016	786	1,4	-7,8
darunter flüchtig	66	12	54	19	22,2	-36,8	428	99	376	132	13,8	-25,0
innerorts	41	8	50	7	-18,0	X	304	50	276	73	10,1	-31,5
außerorts	25	4	4	12	X	X	124	49	100	59	24,0	-16,9

¹ Schwerwiegender Unfall mit Sachschaden (im engeren Sinne).² einschl. S-Pedelecs und drei- und leichten vierradrigen Kfz³ einschl. drei- und schweren vierradrigen Kfz

Noch: 14. An Straßenverkehrsunfällen beteiligte Fahrzeugführer und Fußgänger nach Art der Verkehrsbeteiligung

Art der Verkehrsbeteiligung Ortslage	Unfälle mit											
	Perso- nen- schaden	schwer- wiegend. Sachsch. (i. e. S.) ¹	Perso- nen- schaden	schwer- wiegend. Sachsch. (i. e. S.) ¹	Perso- nen- schaden	schwer- wiegend. Sachsch. (i. e. S.) ¹	Perso- nen- schaden	schwer- wiegend. Sachsch. (i. e. S.) ¹	Perso- nen- schaden	schwer- wiegend. Sachsch. (i. e. S.) ¹	Perso- nen- schaden	schwer- wiegend. Sachsch. (i. e. S.) ¹
	August				Zu- bzw. Abnahme (-)		Jan. - Aug.				Zu- bzw. Abnahme (-)	
	2018		2017				2018		2017			
Anzahl				%		Anzahl				%		
Fahrer von												
Fahrrädern ⁴	262	1	257	-	1,9	X	1 531	3	1 476	3	3,7	-
innerorts	245	1	240	-	2,1	X	1 417	3	1 367	3	3,7	-
außerorts	17	-	17	-	-	-	114	-	109	-	4,6	-
darunter												
unter 15 Jahren	44	-	30	-	46,7	-	181	-	158	-	14,6	-
innerorts	42	-	28	-	50,0	-	171	-	149	-	14,8	-
außerorts	2	-	2	-	-	-	10	-	9	-	X	-
anderen Fahrzeugen	26	4	17	5	52,9	X	119	27	97	21	22,7	28,6
innerorts	20	3	14	5	42,9	X	98	18	83	18	18,1	-
außerorts	6	1	3	-	X	X	21	9	14	3	50,0	X
Fußgänger ^b	46	1	68	-	-32,4	X	448	3	521	-	-14,0	X
innerorts	42	1	68	-	-38,2	X	425	3	499	-	-14,8	X
außerorts	4	-	-	-	X	-	23	-	22	-	4,5	-
darunter												
unter 15 Jahren	10	-	18	-	-44,4	-	95	1	127	-	-25,2	X
innerorts	10	-	18	-	-44,4	-	94	1	124	-	-24,2	X
außerorts	-	-	-	-	-	-	1	-	3	-	X	-
65 Jahre und mehr	6	-	14	-	X	-	102	-	122	-	-16,4	-
innerorts	4	-	14	-	X	-	99	-	120	-	-17,5	-
außerorts	2	-	-	-	X	-	3	-	2	-	X	-
Andere Personen	1	-	2	-	X	-	10	1	17	-	-41,2	X
innerorts	1	-	1	-	-	-	8	1	10	-	X	X
außerorts	-	-	1	-	X	-	2	-	7	-	X	-
Insgesamt	1 411	195	1 527	226	-7,6	-13,7	10 063	1 644	10 018	1 722	0,4	-4,5
 innerorts	983	129	1 043	107	-5,8	20,6	6 845	910	6 850	933	-0,1	-2,5
 außerorts	428	66	484	119	-11,6	-44,5	3 218	734	3 168	789	1,6	-7,0
darunter												
unter 15 Jahren	55	-	48	-	14,6	-	277	2	286	-	-3,1	X
innerorts	53	-	46	-	15,2	-	266	2	274	-	-2,9	X
außerorts	2	-	2	-	-	-	11	-	12	-	-8,3	-
65 Jahre und mehr	171	17	226	29	-24,3	-41,4	1 461	181	1 476	203	-1,0	-10,8
innerorts	123	15	175	13	-29,7	15,4	1 100	126	1 091	126	0,8	-
außerorts	48	2	51	16	-5,9	X	361	55	385	77	-6,2	-28,6

¹ Schwerwiegender Unfall mit Sachschaden (im engeren Sinne).⁴ einschl. Pedelecs^b einschl. Fußgänger mit Sport- und Spielgerät

15. An Straßenverkehrsunfällen mit Personenschaden beteiligte Fahrzeugführer und Fußgänger

Im Alter von ... bis unter ... Jahren	Ins-gesamt	Darunter				Ins-gesamt	Darunter				Zu- bzw. Abnahme (-)				
		Fahrer von			Fuß-gänger ³		Fahrer von			Fuß-gänger	ins-gesamt	Fahrer von			Fuß-gänger
		Per-sonen-kraft-wagen	Kraft-rädern mit amtl. Kennz. ¹	Fahr-rädern ²			Per-sonen-kraft-wagen	Kraft-rädern mit amtl. Kennz. ¹	Fahr-rädern ²			Per-sonen-kraft-wagen	Kraft-rädern mit amtl. Kennz. ¹	Fahr-rädern ²	
Geschlecht	Anzahl										%				
	August 2018					August 2017									
unter 15	55	-	-	44	10	48	-	-	30	18	14,6	-	-	46,7	-44,4
männlich	38	-	-	32	5	29	-	-	22	7	31,0	-	-	45,5	X
weiblich	17	-	-	12	5	19	-	-	8	11	-10,5	-	-	X	X
15 - 18	60	1	18	14	2	61	-	28	17	3	-1,6	X	-35,7	-17,6	X
männlich	44	1	15	6	2	49	-	26	11	-	-10,2	X	-42,3	X	X
weiblich	16	-	3	8	-	12	-	2	6	3	33,3	-	X	X	X
18 - 21	82	52	8	8	4	75	51	5	11	2	9,3	2,0	X	X	X
männlich	52	27	6	7	3	55	37	4	7	1	-5,5	-27,0	X	-	X
weiblich	30	25	2	1	1	20	14	1	4	1	50,0	78,6	X	X	-
21 - 25	76	46	6	12	2	71	47	3	14	3	7,0	-2,1	X	-14,3	X
männlich	52	27	6	10	2	37	21	3	8	1	40,5	28,6	X	X	X
weiblich	24	19	-	2	-	34	26	-	6	2	-29,4	-26,9	-	X	X
25 - 35	230	145	16	33	6	259	169	15	43	3	-11,2	-14,2	6,7	-23,3	X
männlich	150	82	15	23	4	154	89	14	23	3	-2,6	-7,9	7,1	-	X
weiblich	80	63	1	10	2	105	80	1	20	-	-23,8	-21,3	-	-50,0	X
35 - 45	219	138	13	37	7	246	153	11	24	6	-11,0	-9,8	18,2	54,2	X
männlich	146	79	13	27	3	161	85	11	14	3	-9,3	-7,1	18,2	92,9	-
weiblich	73	59	-	10	4	85	68	-	10	3	-14,1	-13,2	-	-	X
45 - 55	241	154	12	31	5	279	157	23	29	12	-13,6	-1,9	-47,8	6,9	X
männlich	161	89	12	20	1	185	92	21	15	4	-13,0	-3,3	-42,9	33,3	X
weiblich	80	65	-	11	4	94	65	2	14	8	-14,9	-	X	-21,4	X
55 - 65	220	148	15	30	2	226	140	8	33	6	-2,7	5,7	X	-9,1	X
männlich	149	92	15	17	1	152	88	7	16	3	-2,0	4,5	X	6,3	X
weiblich	71	56	-	13	1	74	52	1	17	3	-4,1	7,7	X	-23,5	X
65 und mehr	171	109	4	49	6	226	141	9	51	14	-24,3	-22,7	X	-3,9	X
männlich	113	84	4	21	1	162	111	9	29	3	-30,2	-24,3	X	-27,6	X
weiblich	58	25	-	28	5	64	30	-	22	11	-9,4	-16,7	-	27,3	X
Zusammen	1 354	793	92	258	44	1 491	858	102	252	67	-9,2	-7,6	-9,8	2,4	-34,3
männlich	905	481	86	163	22	984	523	95	145	25	-8,0	-8,0	-9,5	12,4	-12,0
weiblich	449	312	6	95	22	507	335	7	107	42	-11,4	-6,9	X	-11,2	-47,6
Ohne Angabe	57	30	1	4	2	36	18	1	5	1	58,3	66,7	-	X	X
Insgesamt	1 411	823	93	262	46	1 527	876	103	257	68	-7,6	-6,1	-9,7	1,9	-32,4

¹ einschl. drei- und schweren vierradrigen Kraftfahrzeugen² einschl. Pedelecs³ einschl. Fußgänger mit Sport- und Spielgerät

nach Art der Verkehrsbeteiligung, Altersgruppen und Geschlecht

Ins- gesamt	Darunter				Ins- gesamt	Darunter				Zu- bzw. Abnahme (-)				Im Alter von ... bis unter ... Jahren	Geschlecht														
	Fahrer von			Fuß- gänger		Fahrer von			Fuß- gänger	ins- gesamt	Fahrer von					Fuß- gänger													
	Per- sonen- kraft- wagen	Kraft- rädern mit amtl. Kennz. ¹	Fahr- rädern ²			Per- sonen- kraft- wagen	Kraft- rädern mit amtl. Kennz. ¹	Fahr- rädern ²			Per- sonen- kraft- wagen	Kraft- rädern mit amtl. Kennz. ¹	Fahr- rädern ²																
Anzahl										%																			
Januar - August 2018															Januar - August 2017														
277	-	-	181	95	286	1	-	158	127	-3,1	X	-	14,6	-25,2	unter 15														
184	-	-	133	50	189	-	-	121	68	-2,6	-	-	9,9	-26,5	männlich														
93	-	-	48	45	97	1	-	37	59	-4,1	X	-	29,7	-23,7	weiblich														
308	2	99	88	27	288	6	107	81	20	6,9	X	-7,5	8,6	35,0	15 - 18														
223	2	82	60	11	217	5	89	53	12	2,8	X	-7,9	13,2	-8,3	männlich														
85	-	17	28	16	71	1	18	28	8	19,7	X	-5,6	-	X	weiblich														
526	352	42	74	18	475	336	27	66	17	10,7	4,8	55,6	12,1	5,9	18 - 21														
337	205	38	55	7	292	194	20	41	11	15,4	5,7	90,0	34,1	X	männlich														
189	147	4	19	11	183	142	7	25	6	3,3	3,5	X	-24,0	X	weiblich														
514	352	25	66	22	529	377	18	77	19	-2,8	-6,6	38,9	-14,3	15,8	21 - 25														
332	208	25	44	11	324	214	16	48	11	2,5	-2,8	56,3	-8,3	-	männlich														
182	144	-	22	11	205	163	2	29	8	-11,2	-11,7	X	-24,1	X	weiblich														
1 731	1 227	81	226	47	1 863	1 321	68	226	45	-7,1	-7,1	19,1	-	4,4	25 - 35														
1 076	689	73	159	24	1 171	736	61	152	34	-8,1	-6,4	19,7	4,6	-29,4	männlich														
655	538	8	67	23	692	585	7	74	11	-5,3	-8,0	X	-9,5	X	weiblich														
1 524	1 038	75	171	38	1 487	1 024	57	145	38	2,5	1,4	31,6	17,9	-	35 - 45														
958	562	74	112	19	954	585	53	93	24	0,4	-3,9	39,6	20,4	-20,8	männlich														
564	474	1	59	19	533	439	4	52	14	5,8	8,0	X	13,5	35,7	weiblich														
1 710	1 116	86	184	39	1 843	1 165	98	202	68	-7,2	-4,2	-12,2	-8,9	-42,6	45 - 55														
1 128	646	84	114	15	1 178	663	87	105	33	-4,2	-2,6	-3,4	8,6	-54,5	männlich														
582	470	2	70	24	665	502	11	97	35	-12,5	-6,4	X	-27,8	-31,4	weiblich														
1 677	1 118	74	187	51	1 504	996	51	175	56	11,5	12,2	45,1	6,9	-8,9	55 - 65														
1 117	678	70	107	30	1 016	624	49	101	26	9,9	8,7	42,9	5,9	15,4	männlich														
560	440	4	80	21	488	372	2	74	30	14,8	18,3	X	8,1	-30,0	weiblich														
1 461	974	23	312	102	1 476	976	29	292	122	-1,0	-0,2	-20,7	6,8	-16,4	65 und mehr														
1 009	736	23	159	42	1 017	736	28	162	42	-0,8	-	-17,9	-1,9	-	männlich														
452	238	-	153	60	459	240	1	130	80	-1,5	-0,8	X	17,7	-25,0	weiblich														
9 728	6 179	505	1 489	439	9 751	6 202	455	1 422	512	-0,2	-0,4	11,0	4,7	-14,3	Zusammen														
6 364	3 726	469	943	209	6 358	3 757	403	876	261	0,1	-0,8	16,4	7,6	-19,9	männlich														
3 362	2 451	36	546	230	3 393	2 445	52	546	251	-0,9	0,2	-30,8	-	-8,4	weiblich														
335	199	4	42	9	267	146	4	54	9	25,5	36,3	-	-22,2	-	Ohne Angabe														
10 063	6 378	509	1 531	448	10 018	6 348	459	1 476	521	0,4	0,5	10,9	3,7	-14,0	Insgesamt														

¹ einschl. drei- und schweren vierradrigen Kraftfahrzeugen² einschl. Pedelecs³ einschl. Fußgänger mit Sport- und Spielgerät

16. An Straßenverkehrsunfällen beteiligte Fahrzeugführer und Fußgänger als Hauptverursacher nach Art der Verkehrsbeteiligung

Art der Verkehrsbeteiligung Ortslage	Unfälle mit Personenschaden	Verunglückte			Schwerw. Unfälle mit Sachschaden (i. e. S.)	Unfälle mit Personenschaden	Verunglückte			Schwerw. Unfälle mit Sachschaden (i. e. S.)
		Getötete	Schwer-	Leicht-			Getötete	Schwer-	Leicht-	
August 2018			August 2017							
Fahrer von										
Krafträdern mit Versicherungskennzeichen ¹	31	-	11	23	-	23	-	8	19	-
innerorts	26	-	8	21	-	16	-	2	16	-
außerorts	5	-	3	2	-	7	-	6	3	-
Krafträdern mit amtl. Kennzeichen ²	54	2	22	35	-	59	-	27	42	-
innerorts	22	-	6	17	-	29	-	6	27	-
außerorts	32	2	16	18	-	30	-	21	15	-
Personenkraftwagen	470	6	123	507	81	485	8	137	551	96
innerorts	311	-	46	330	52	326	-	53	364	46
außerorts	159	6	77	177	29	159	8	84	187	50
darunter										
18 bis unter 25 Jahre	57	-	19	63	6	68	2	23	83	8
innerorts	32	-	7	36	5	35	-	3	44	3
außerorts	25	-	12	27	1	33	2	20	39	5
Wohnmobilen	-	-	-	-	-	2	-	3	1	-
innerorts	-	-	-	-	-	-	-	-	-	-
außerorts	-	-	-	-	-	2	-	3	1	-
Bussen	2	-	1	2	-	8	-	5	8	-
innerorts	1	-	-	1	-	4	-	3	2	-
außerorts	1	-	1	1	-	4	-	2	6	-
Güterkraftfahrzeugen	47	2	13	51	13	77	4	34	69	20
innerorts	24	-	2	28	7	33	-	9	30	6
außerorts	23	2	11	23	6	44	4	25	39	14
Landwirtschaftlichen Zugmaschinen	6	-	1	8	1	4	-	1	3	2
innerorts	1	-	-	1	1	-	-	-	-	2
außerorts	5	-	1	7	-	4	-	1	3	-
Übrigen Kraftfahrzeugen	-	-	-	-	-	1	-	-	2	1
innerorts	-	-	-	-	-	1	-	-	2	-
außerorts	-	-	-	-	-	-	-	-	-	1
Kraftfahrzeugen zusammen	610	10	171	626	95	659	12	215	695	119
innerorts	385	-	62	398	60	409	-	73	441	54
außerorts	225	10	109	228	35	250	12	142	254	65

¹ einschl. S-Pedelecs- und drei- und leichten vierrädrigen Kfz

² einschl. drei- und schweren vierrädrigen Kfz

**Noch : 16. An Straßenverkehrsunfällen beteiligte Fahrzeugführer und Fußgänger als Hauptverursacher
nach Art der Verkehrsbeteiligung**

Art der Verkehrsbeteiligung Ortslage	Unfälle mit Personen- schaden	Verunglückte			Schwerw. Unfälle mit Sach- schaden (i. e. S.)	Unfälle mit Personen- schaden	Verunglückte			Schwerw. Unfälle mit Sach- schaden (i. e. S.)	
		Getötete	Schwer- verletzte	Leicht- verletzte			Getötete	Schwer- verletzte	Leicht- verletzte		
August 2018					August 2017						
Fahrer von											
Fahrrädern ³	111	1	33	88	1	108	3	30	84	-	
innerorts	103	1	29	84	1	102	3	28	80	-	
außerorts	8	-	4	4	-	6	-	2	4	-	
darunter											
unter 15 Jahren	17	1	4	16	-	18	-	6	14	-	
innerorts	17	1	4	16	-	17	-	6	13	-	
außerorts	-	-	-	-	-	1	-	-	1	-	
anderen Fahrzeugen	12	-	8	8	4	6	-	1	8	2	
innerorts	8	-	3	5	3	4	-	-	7	2	
außerorts	4	-	5	3	1	2	-	1	1	-	
Fußgänger ⁴	14	1	3	10	1	18	-	6	15	-	
innerorts	13	-	3	10	1	18	-	6	15	-	
außerorts	1	1	-	-	-	-	-	-	-	-	
darunter											
unter 15 Jahren	2	-	-	2	-	6	-	1	6	-	
innerorts	2	-	-	2	-	6	-	1	6	-	
außerorts	-	-	-	-	-	-	-	-	-	-	
65 Jahre und mehr	2	-	1	1	-	4	-	3	3	-	
innerorts	2	-	1	1	-	4	-	3	3	-	
außerorts	-	-	-	-	-	-	-	-	-	-	
Andere Personen	1	-	-	1	-	1	-	1	-	-	
innerorts	1	-	-	1	-	-	-	-	-	-	
außerorts	-	-	-	-	-	1	-	1	-	-	
Insgesamt	748	12	215	733	101	792	15	253	802	121	
innerorts	510	1	97	498	65	533	3	107	543	56	
außerorts	238	11	118	235	36	259	12	146	259	65	
darunter											
unter 15 Jahren	19	1	4	18	-	24	-	7	20	-	
innerorts	19	1	4	18	-	23	-	7	19	-	
außerorts	-	-	-	-	-	1	-	-	1	-	
65 Jahre und mehr	101	2	35	100	9	128	3	44	127	15	
innerorts	67	-	12	67	7	102	2	26	100	5	
außerorts	34	2	23	33	2	26	1	18	27	10	

³ einschl. Pedelecs

⁴ einschl. Fußgänger mit Sport- und Spielgerät

**Noch : 16. An Straßenverkehrsunfällen beteiligte Fahrzeugführer und Fußgänger als Hauptverursacher
nach Art der Verkehrsbeteiligung**

Art der Verkehrsbeteiligung Ortslage	Unfälle mit Personen- schaden	Verunglückte			Schwerw. Unfälle mit Sach- schaden (i. e. S.)	Unfälle mit Personen- schaden	Verunglückte			Schwerw. Unfälle mit Sach- schaden (i. e. S.)
		Getötete	Schwer-	Leicht-			Getötete	Schwer-	Leicht-	
			verletzte					verletzte		
		Januar - August 2018				Januar - August 2017				
Fahrer von										
Krafträdern mit Ver- sicherungskennzeichen ¹	118	2	34	96	1	93	1	32	76	3
innerorts	94	2	26	78	-	66	-	18	59	2
außerorts	24	-	8	18	1	27	1	14	17	1
Krafträdern mit amtl. Kennzeichen ²	291	8	140	194	1	261	4	120	174	4
innerorts	122	-	38	99	-	114	1	36	90	2
außerorts	169	8	102	95	1	147	3	84	84	2
Personenkraftwagen	3 679	63	1 046	3 981	769	3 641	48	1 115	3 829	832
innerorts	2 370	13	427	2 515	426	2 363	9	456	2 486	442
außerorts	1 309	50	619	1 466	343	1 278	39	659	1 343	390
darunter										
18 bis unter 25 Jahre	476	10	154	532	93	485	6	161	514	103
innerorts	266	3	61	304	48	265	-	54	296	51
außerorts	210	7	93	228	45	220	6	107	218	52
Wohnmobilen	3	-	1	2	-	4	1	4	4	-
innerorts	-	-	-	-	-	-	-	-	-	-
außerorts	3	-	1	2	-	4	1	4	4	-
Bussen	17	-	5	30	1	27	-	8	26	2
innerorts	11	-	3	9	1	22	-	6	19	1
außerorts	6	-	2	21	-	5	-	2	7	1
Güterkraftfahrzeugen	412	11	103	421	120	426	17	157	405	124
innerorts	204	2	24	212	38	194	4	38	191	34
außerorts	208	9	79	209	82	232	13	119	214	90
Landwirtschaftlichen Zugmaschinen	30	2	6	29	4	19	-	7	17	5
innerorts	10	-	2	8	1	6	-	2	6	5
außerorts	20	2	4	21	3	13	-	5	11	-
Übrigen										
Kraftfahrzeuge	18	-	9	22	2	12	-	2	18	1
innerorts	12	-	3	13	2	8	-	-	15	-
außerorts	6	-	6	9	-	4	-	2	3	1
Kraftfahrzeuge zusammen	4 568	86	1 344	4 775	898	4 483	71	1 445	4 549	971
innerorts	2 823	17	523	2 934	468	2 773	14	556	2 866	486
außerorts	1 745	69	821	1 841	430	1 710	57	889	1 683	485

¹ einschl. S-Pedelecs- und drei- und leichten vierrädrigen Kfz

² einschl. drei- und schweren vierrädrigen Kfz

**Noch : 16. An Straßenverkehrsunfällen beteiligte Fahrzeugführer und Fußgänger als Hauptverursacher
nach Art der Verkehrsbeteiligung**

Art der Verkehrsbeteiligung Ortslage	Unfälle mit Personen- schaden	Verunglückte			Schwerw. Unfälle mit Sach- schaden (i. e. S.)	Unfälle mit Personen- schaden	Verunglückte			Schwerw. Unfälle mit Sach- schaden (i. e. S.)
		Getötete	Schwer-	Leicht-			Getötete	Schwer-	Leicht-	
			verletzte					verletzte		
		Januar - August 2018				Januar - August 2017				
Fahrer von										
Fahrrädern ³	602	6	166	488	3	605	12	156	493	2
innerorts	556	5	144	461	3	556	9	130	468	2
außerorts	46	1	22	27	-	49	3	26	25	-
darunter										
unter 15 Jahren	86	1	14	82	-	78	-	13	74	-
innerorts	82	1	13	79	-	75	-	13	71	-
außerorts	4	-	1	3	-	3	-	-	3	-
anderen Fahrzeugen	56	2	14	50	13	36	1	13	30	7
innerorts	38	1	4	36	7	25	-	9	21	4
außerorts	18	1	10	14	6	11	1	4	9	3
Fußgänger ⁴	92	1	30	73	2	139	1	56	104	-
innerorts	90	-	29	72	2	132	-	53	99	-
außerorts	2	1	1	1	-	7	1	3	5	-
darunter										
unter 15 Jahren	33	-	13	22	-	49	-	20	37	-
innerorts	33	-	13	22	-	48	-	20	36	-
außerorts	-	-	-	-	-	1	-	-	1	-
65 Jahre und mehr	15	-	7	10	-	26	-	14	16	-
innerorts	14	-	6	9	-	25	-	13	16	-
außerorts	1	-	1	1	-	1	-	1	-	-
Andere Personen	4	-	2	2	1	8	-	3	5	-
innerorts	3	-	2	1	1	2	-	1	1	-
außerorts	1	-	-	1	-	6	-	2	4	-
Insgesamt	5 322	95	1 556	5 388	917	5 271	85	1 673	5 181	980
innerorts	3 510	23	702	3 504	481	3 488	23	749	3 455	492
außerorts	1 812	72	854	1 884	436	1 783	62	924	1 726	488
darunter										
unter 15 Jahren	119	1	27	104	1	128	-	33	112	-
innerorts	115	1	26	101	1	124	-	33	108	-
außerorts	4	-	1	3	-	4	-	-	4	-
65 Jahre und mehr	821	19	277	833	112	839	23	291	825	113
innerorts	587	7	141	576	77	598	11	143	579	65
außerorts	234	12	136	257	35	241	12	148	246	48

³ einschl. Pedelecs

⁴ einschl. Fußgänger mit Sport- und Spielgerät

17. Ursachen von Straßenverkehrsunfällen mit Personenschaden

Ursache	Ins- gesamt	Darunter			Ins- gesamt	Darunter			Zu- bzw. Abnahme (-)				
		Per- sonen- kraft- wagen	Kraft- rädern mit amtl. Kennz. ¹	Fahr- rädern ²		Per- sonen- kraft- wagen	Kraft- rädern mit amtl. Kennz. ¹	Fahr- rädern ²	ins- gesamt	Per- sonen- kraft- wagen	Kraft- rädern mit amtl. Kennz. ¹	Fahr- rädern ²	
Anzahl									%				
		August 2018				August 2017							
Insgesamt	903	553	70	160	961	586	73	153	-6,0	-5,6	-4,1	4,6	
Verkehrstüchtigkeit	61	36	2	18	56	34	2	15	8,9	5,9	-	20,0	
darunter													
Alkoholeinfluss	42	24	2	13	29	12	2	13	44,8	X	-	-	
Einfluss anderer berauschender Mittel (z. B. Drogen, Rauschgift)	5	3	-	1	7	5	-	1	X	X	-	-	
Straßenbenutzung	77	26	7	38	89	29	12	39	-13,5	-10,3	X	-2,6	
Geschwindigkeit	115	60	28	6	124	73	19	3	-7,3	-17,8	47,4	X	
Abstand	125	88	13	6	148	107	9	3	-15,5	-17,8	X	X	
Überholen	41	23	3	7	38	22	8	2	7,9	4,5	X	X	
Vorbeifahren	1	1	-	-	3	1	-	1	X	-	-	X	
Nebeneinanderfahren	8	5	1	-	14	10	-	1	X	X	X	X	
Vorfahrt, Vorrang	158	124	1	15	166	125	4	16	-4,8	-0,8	X	-6,3	
Abbiegen, Wenden, Rück- wärtsfahren, Ein- und Anfahren	142	99	4	26	146	98	4	24	-2,7	1,0	-	8,3	
Falsches Verhalten gegenüber Fußgängern	24	15	-	3	21	12	1	5	14,3	25,0	X	X	
darunter an Überwegen, Furten	3	2	-	-	4	3	-	-	X	X	-	-	
Ruhender Verkehr, Verkehrssicherung	10	10	-	-	10	10	-	-	-	-	-	-	
Nichtbeachten der Be- leuchtungsvorschriften	1	-	-	-	-	-	-	-	X	-	-	-	
Ladung, Besetzung	3	1	-	1	2	-	-	-	X	X	-	X	
Andere Fehler beim Fahrzeugführer	137	65	11	40	144	65	14	44	-4,9	-	-21,4	-9,1	

¹ einschl. drei- und schweren vierrädrigen Kraftfahrzeugen² einschl. Pedelecs

- Fehlverhalten der Fahrzeugführer

Ins- gesamt	Darunter			Ins- gesamt	Darunter			Zu- bzw. Abnahme (-)				Ursache
	Per- sonen- kraft- wagen	Kraft- rädern mit amtl. Kennz. ¹	Fahr- rädern ²		Per- sonen- kraft- wagen	Kraft- rädern mit amtl. Kennz. ¹	Fahr- rädern ²	ins- gesamt	Per- sonen- kraft- wagen	Kraft- rädern mit amtl. Kennz. ¹	Fahr- rädern ²	
Anzahl								%				
Januar - August 2018				Januar - August 2017								
6 417	4 383	360	902	6 391	4 407	336	894	0,4	-0,5	7,1	0,9	Insgesamt
463	298	16	107	455	300	11	102	1,8	-0,7	45,5	4,9	Verkehrstüchtigkeit
276	150	13	96	275	164	7	90	0,4	-8,5	X	6,7	darunter Alkoholeinfluss
59	47	2	5	34	21	4	6	73,5	X	X	X	Einfluss anderer berauschender Mittel (z. B. Drogen, Rauschgift)
552	216	36	237	585	254	49	236	-5,6	-15,0	-26,5	0,4	Straßenbenutzung
852	596	118	36	921	677	112	26	-7,5	-12,0	5,4	38,5	Geschwindigkeit
921	711	57	28	845	661	36	19	9,0	7,6	58,3	47,4	Abstand
244	157	30	18	255	174	30	17	-4,3	-9,8	-	5,9	Überholen
11	9	-	-	13	9	-	2	-15,4	-	-	X	Vorbeifahren
96	60	3	1	90	60	1	3	6,7	-	X	X	Nebeneinanderfahren
1 082	882	12	89	1 006	821	11	82	7,6	7,4	9,1	8,5	Vorrang, Vorfahrt
991	747	13	129	961	708	14	135	3,1	5,5	-7,1	-4,4	Abbiegen, Wenden, Rück- wärtsfahren, Ein- und Anfahren
222	170	3	27	198	155	4	20	12,1	9,7	X	35,0	Falsches Verhalten gegenüber Fußgängern
32	23	1	3	38	30	1	1	-15,8	-23,3	-	X	darunter an Überwegen, Furten
54	48	-	-	56	52	-	-	-3,6	-7,7	-	-	Ruhender Verkehr Verkehrssicherung
2	-	-	1	5	1	-	4	X	X	-	X	Nichtbeachten der Be- leuchtungsvorschriften
8	3	-	2	7	3	-	-	X	-	-	X	Ladung, Besetzung
919	486	72	227	994	532	68	248	-7,5	-8,6	5,9	-8,5	Andere Fehler beim Fahrzeugführer

¹ einschl. drei- und schweren vierrädigen Kraftfahrzeugen² einschl. Pedelecs

18. Straßenverkehrsunfälle und Verunglückte nach Unfallursachen

Ursache ¹	Unfälle mit Personenschaden	Verunglückte			Schwerw. Unfälle mit Sachschaden (i. e. S.)	Unfälle mit Personenschaden	Verunglückte			Schwerw. Unfälle mit Sachschaden (i. e. S.)
		Getötete	Schwer- verletzte	Leicht-			Getötete	Schwer- verletzte	Leicht-	
		August 2018				August 2017				
		Fehlverhalten der Fahrzeugführer								
Alkoholeinfluss	41	1	13	41	16	29	-	11	27	17
Einfluss anderer berauschender Mittel	5	2	-	8	-	7	-	1	11	3
Übermüdung	2	-	1	1	4	5	-	4	4	4
sonstige körperliche und geistige Mängel	12	-	5	9	1	15	1	3	13	-
Falschfahrt auf Straßen mit nach Fahrtrichtung getrennten Fahrbahnen (Falschfahrer)	-	-	-	-	-	-	-	-	-	-
Benutzung d. Fahrbahn entgegen d. vorgeschriebenen Fahrtrichtung in anderen Fällen (Einbahnstraße)	4	-	2	3	-	2	-	-	2	-
Verbotswidrige Benutzung d. Fahrbahn oder anderer Straßenteile (z. B. Gehweg, Radweg)	38	-	8	30	1	46	1	14	38	1
Verstoß gegen das Rechtsfahrgebot	35	3	12	40	7	39	-	12	40	5
nicht angepasste Geschwindigkeit m. gleichzeit. Überschreiten der zulässigen Höchstgeschw. in anderen Fällen	2	-	-	2	-	1	-	-	1	1
ungenügender Sicherheitsabstand	113	4	47	98	23	122	5	55	137	28
starkes Bremsen des Vorausfahrenden ohne zwingenden Grund	123	-	30	137	13	145	2	40	187	10
unzulässiges Rechtsüberholen	2	-	1	1	1	3	-	-	3	2
Überholen trotz Gegenverkehrs	1	-	-	2	-	5	-	-	5	-
Überholen trotz unklarer Verkehrslage	4	-	1	5	1	2	-	2	-	1
Überholen trotz unzureich. Sichtverhältnisse	9	-	3	8	2	7	-	6	5	-
Überholen ohne Beachtung des nachfolgenden Verkehrs und/oder ohne rechtzeitige und deutliche Ankündigung des Ausscherens	-	-	-	-	-	1	-	1	-	-
Fehler beim Wiedereinordnen nach rechts	7	-	3	5	-	5	-	3	4	3
sonstige Fehler beim Überholen	10	-	8	9	-	2	-	2	2	2
Fehler beim Überholtwerden	9	-	1	9	2	11	-	2	10	1
Nichtbeachten des Vorranges entgegenkomm. Fahrzeuge beim Vorbeifahren an haltenden Fahrzeugen, Absperrungen, Hindernissen	1	-	-	1	-	5	-	3	3	-
Nichtbeachten des nachfolg. Verkehrs beim Vorbeifahren an haltenden Fahrzeugen, Absperrung, Hindernissen und/oder ohne rechtzeitig. u. deutl. Ankündig. d. Ausscherens	-	-	-	-	-	3	1	1	3	-
Nebeneinanderfahren, fehlerhaftes Wechseln des Fahrstreifens oder Nichtbeachten des Reißverschlussverfahrens	1	-	-	1	1	-	-	-	-	-
Nichtbeachten der Regel "rechts vor links"	8	-	1	12	2	13	-	8	10	1
Nichtbeachten der Vorfahrt regelnd. Verkehrsz.	6	-	1	6	2	15	-	5	13	3
Nichtbeachten der Vorfahrt d. durchgeh. Verkehrs auf Autobahnen oder Krafftahrtstraßen	125	-	37	127	19	118	5	35	127	18
Nichtbeachten der Vorfahrt durch Fahrzeuge, die aus Feld- und Waldwegen kommen	2	-	1	2	2	-	-	-	-	2
Nichtbeachten der Verkehrsregelung durch Polizeibeamte oder Lichtzeichen	3	-	2	1	-	3	-	3	1	1
	15	-	7	17	3	21	-	8	29	6

¹ Die Tabelle enthält Mehrfachzählungen, weil bei einem Unfall bis zu acht Ursachen eingetragen werden.

Noch: 18. Straßenverkehrsunfälle und Verunglückte nach Unfallursachen

Ursache ¹	Unfälle mit Personenschaden	Verunglückte			Schwerw. Unfälle mit Sachschaden (i. e. S.)	Unfälle mit Personenschaden	Verunglückte			Schwerw. Unfälle mit Sachschaden (i. e. S.)
		Getötete	Schwer-	Leicht-			Getötete	Schwer-	Leicht-	
			verletzte					verletzte		
		August 2018				August 2017				
		noch Fehlverhalten der Fahrzeugführer								
Nichtbeachten des Vorranges entgegenkommender Fahrzeuge	6	-	1	11	1	7	-	-	9	1
Nichtbeachten des Vorranges von Schienenfahrzeugen an Bahnübergängen	1	1	-	2	-	-	-	-	-	-
Fehler beim Abbiegen nach rechts	31	-	4	27	1	25	-	4	25	4
Fehler beim Abbiegen nach links	41	1	18	35	5	48	-	14	55	11
Fehler beim Wenden oder Rückwärtsfahren	16	-	3	14	3	20	-	4	19	3
Fehler beim Einfahren in den fließend. Verkehr	54	1	5	58	5	53	1	8	49	2
falsches Verhalten gegenüber Fußgängern										
an Fußgängerüberwegen	2	-	-	3	-	2	-	1	2	-
an Fußgängerfurten	1	1	-	-	-	2	-	-	2	-
beim Abbiegen	4	-	1	3	-	4	-	1	4	-
an Haltestellen	5	-	1	4	-	2	-	-	2	-
an anderen Stellen	12	1	1	10	-	11	-	7	7	-
unzulässiges Halten oder Parken	2	-	1	1	-	2	2	2	4	-
mangelnde Sicherung haltender o. liegendebl. Fahrzeuge u. von Unfallstellen sowie Schulbussen, bei denen Kinder ein-/aussteigen	-	-	-	-	-	-	-	-	-	-
verkehrswidriges Verhalten beim Ein- o. Aussteigen, Be- oder Entladen	8	-	1	7	-	8	-	1	7	-
Nichtbeachten der Beleuchtungsvorschriften	1	-	1	-	-	-	-	-	-	1
Überladung, Überbesetzung	-	-	-	-	-	1	-	2	2	-
unzureichend gesicherte Ladung oder Fahrzeugzubehörteile	3	-	1	4	1	1	-	-	1	1
andere Fehler beim Fahrzeugführer	135	2	50	120	15	144	5	50	140	25
		Technische Mängel, Wartungsmängel								
Beleuchtung	1	-	-	1	-	-	-	-	-	-
Bereifung	2	-	7	7	-	4	-	6	2	3
Bremsen	2	-	1	5	-	2	-	1	3	-
Lenkung	-	-	-	-	-	-	-	-	-	-
Zugvorrichtung	1	-	-	2	-	-	-	-	-	-
andere Mängel	2	-	1	1	-	-	-	-	-	-
		Fehlverhalten der Fußgänger								
Alkoholeinfluss	2	-	-	2	-	-	-	-	-	-
Einfluss anderer berauschender Mittel	-	-	-	-	-	-	-	-	-	-
Übermüdung	-	-	-	-	-	-	-	-	-	-
sonstige körperliche und geistige Mängel	-	-	-	-	-	-	-	-	-	-
falsches Verhalten bei Überschreiten der Fahrbahn										
an Stellen, an denen der Fußgängerverkehr durch Polizeibeamte o. Lichtzei. gereg. war	-	-	-	-	-	2	-	-	2	-
auf Fußgängerüberwegen ohne Verkehrsreg. durch Polizeibeamte oder Lichtzeichen	-	-	-	-	-	-	-	-	-	-

¹ Die Tabelle enthält Mehrfachzählungen, weil bei einem Unfall bis zu acht Ursachen eingetragen werden.

Noch: 18. Straßenverkehrsunfälle und Verunglückte nach Unfallursachen

Ursache ¹	Unfälle mit Personenschaden	Verunglückte			Schwerw. Unfälle mit Sachschaden (i. e. S.)	Unfälle mit Personenschaden	Verunglückte			Schwerw. Unfälle mit Sachschaden (i. e. S.)
		Getötete	Schwer- verletzte	Leicht-			Getötete	Schwer- verletzte	Leicht-	
		August 2018				August 2017				
		Noch Fehlverhalten der Fußgänger								
weiter falsches Verhalten in der Nähe von Kreuzungen, Einmündungen, Lichtzeichenanlagen, Fußgängerüberwegen bei dichtem Verkehr an anderen Stellen durch plötzliches Hervortreten hinter Sichthindernissen ohne auf den Fahrzeugverkehr zu achten durch sonstiges falsches Verhalten Nichtbenutzung des Gehweges Nichtbenutzung der vorgeschrieb. Straßenseite Spielen auf oder neben der Fahrbahn andere Fehler der Fußgänger	1 4 6 3 2 - - 2	- - - - 1 - -	- 1 1 - - -	1 3 5 3 1 -	- - 1 - - -	1 4 15 - - - 1	- - - - - -	- 1 6 - - -	1 3 12 - - - 1	- - - - - -
		Straßenverhältnisse								
Verunreinigung durch ausgeflossenes Öl andere Verunreinigung durch Straßenbenutzer Schnee, Eis Regen andere Einflüsse Spurrillen im Zusammenhang mit Regen, Schnee oder Eis Schäden an der Fahrbahnoberfläche anderer Zustand der Straße nicht ordnungsgemäßer Zustand der Verkehrszeichen oder -einrichtungen mangelhafte Beleuchtung der Straße mangelhafte Sicherung von Bahnübergängen	1 - - 1 - - - 4 - - -	- - - - - - -	- - - - - -	1 - - 1 - - 2 -	- - - 2 - - -	1 1 - - - 6 3 - 1 3 1 -	- - - - - -	- 1 - - - 1 -	1 - - 7 - 3 3 1 3 -	- - - 6 - 1 - -
		Witterungseinflüsse								
Sichtbehinderung durch Nebel starken Regen, Hagel, Schneegestöber usw. blendende Sonne Seitenwind Unwetter oder sonstige Witterungseinflüsse	- - 3 - -	- - - - -	- - 2 - -	- - 1 - -	- - 1 - -	- - 4 - 2	- - - - -	- - - - -	- - 5 - 3	- - - -
		Hindernisse								
nicht oder unzureichend gesicherte Arbeitsstellen auf der Fahrbahn Wild auf der Fahrbahn anderes Tier auf der Fahrbahn sonstiges Hindernis auf der Fahrbahn sonstige Ursachen	- 11 1 2 1	- - 1 - -	- 2 1 - -	- 10 - 2 -	- 1 - 1 -	- 8 6 - 1	- - - -	- 1 2 -	- 8 5 -	- 1 - 1

¹ Die Tabelle enthält Mehrfachzählungen, weil bei einem Unfall bis zu acht Ursachen eingetragen werden.

Noch: 18. Straßenverkehrsunfälle und Verunglückte nach Unfallursachen

Ursache ¹	Unfälle mit Personenschaden	Verunglückte			Schwerw. Unfälle mit Sachschaden (i. e. S.)	Unfälle mit Personenschaden	Verunglückte			Schwerw. Unfälle mit Sachschaden (i. e. S.)
		Getötete	Schwer-	Leicht-			Getötete	Schwer-	Leicht-	
			verletzte					verletzte		
		Januar - August 2018				Januar - August 2017				
		Fehlverhalten der Fahrzeugführer								
Alkoholeinfluss	273	9	101	241	129	275	4	122	223	147
Einfluss anderer berauschender Mittel	58	8	27	65	16	34	-	12	31	17
Übermüdung	52	-	26	60	28	44	-	26	44	26
sonstige körperliche und geistige Mängel	76	-	32	72	7	102	2	43	89	3
Falschfahrt auf Straßen mit nach Fahrtrichtung getrennten Fahrbahnen (Falschfahrer)	3	2	3	12	3	2	-	3	4	2
Benutzung d. Fahrbahn entgegen d. vorgeschriebenen Fahrtrichtung in anderen Fällen (Einbahnstraße)	22	-	6	18	-	31	-	5	30	-
Verbotswidrige Benutzung d. Fahrbahn oder anderer Straßenteile (z. B. Gehweg, Radweg)	229	3	58	193	7	267	2	71	229	16
Verstoß gegen das Rechtsfahrgebot	288	19	127	291	47	276	10	104	268	51
nicht angepasste Geschwindigkeit m. gleichzeit. Überschreiten der zulässigen Höchstgeschw. in anderen Fällen	14	1	3	13	2	5	-	2	6	6
ungenügender Sicherheitsabstand	831	34	344	754	290	910	24	403	868	305
starkes Bremsen des Vorausfahrenden ohne zwingenden Grund	895	5	185	1 107	73	829	9	183	1 048	85
unzulässiges Rechtsüberholen	19	-	5	23	4	12	-	1	12	6
Überholen trotz Gegenverkehrs	9	-	2	11	1	13	-	2	12	-
Überholen trotz unklarer Verkehrslage	39	4	28	34	6	34	3	22	36	11
Überholen trotz unzureich. Sichtverhältnisse	45	-	12	42	19	56	-	26	52	10
Überholen ohne Beachtung des nachfolgenden Verkehrs und/oder ohne rechtzeitige und deutliche Ankündigung des Ausscherens	1	-	-	1	-	7	-	6	4	-
Fehler beim Wiedereinordnen nach rechts	34	2	18	29	10	33	1	15	31	10
sonstige Fehler beim Überholen	42	1	19	33	5	33	-	15	25	6
Fehler beim Überholtwerden	63	1	17	63	12	64	2	22	52	8
Nichtbeachten des Vorranges entgegenkomm. Fahrzeuge beim Vorbeifahren an haltenden Fahrzeugen, Absperrungen, Hindernissen	11	-	3	13	3	14	-	4	13	4
Nichtbeachten des nachfolg. Verkehrs beim Vorbeifahren an haltenden Fahrzeugen, Absperrung, Hindernissen und/oder ohne rechtzeitig. u. deutl. Ankündig. d. Ausscherens	8	-	3	9	-	10	1	3	11	2
Nebeneinanderfahren, fehlerhaftes Wechseln des Fahrstreifens oder Nichtbeachten des Reißverschlussverfahrens	3	-	1	2	3	3	-	3	6	1
Nichtbeachten der Regel "rechts vor links"	94	-	33	110	23	87	-	36	89	11
Nichtbeachten der Vorfahrt regelnd. Verkehrs.	87	-	13	91	27	86	-	16	88	31
Nichtbeachten der Vorfahrt d. durchgeh. Verkehrs auf Autobahnen oder Kraftfahrstraßen	804	9	236	894	186	749	10	258	802	169
Nichtbeachten der Vorfahrt durch Fahrzeuge, die aus Feld- und Waldwegen kommen	10	-	2	15	11	12	-	4	13	9
Nichtbeachten der Verkehrsregelung durch Polizeibeamte oder Lichtzeichen	10	-	4	7	-	12	1	7	9	3
	107	-	39	122	21	104	1	30	121	29

¹ Die Tabelle enthält Mehrfachzählungen, weil bei einem Unfall bis zu acht Ursachen eingetragen werden.

Noch: 18. Straßenverkehrsunfälle und Verunglückte nach Unfallursachen

Ursache ¹	Unfälle mit Personenschaden	Verunglückte			Schwerw. Unfälle mit Sachschaden (i. e. S.)	Unfälle mit Personenschaden	Verunglückte			Schwerw. Unfälle mit Sachschaden (i. e. S.)	
		Getötete	Schwer-	Leicht-			Getötete	Schwer-	Leicht-		
			verletzte					verletzte			
		Januar - August 2018					Januar - August 2017				
		noch Fehlverhalten der Fahrzeugführer									
Nichtbeachten des Vorranges entgegenkommender Fahrzeuge	53	2	24	61	8	34	1	16	34	9	
Nichtbeachten des Vorranges von Schienenfahrzeugen an Bahnübergängen	6	2	1	8	2	6	-	1	7	2	
Fehler beim Abbiegen nach rechts	182	4	26	161	11	135	-	23	128	13	
Fehler beim Abbiegen nach links	323	3	92	352	56	339	2	111	352	66	
Fehler beim Wenden oder Rückwärtsfahren	157	-	26	166	21	164	-	29	156	20	
Fehler beim Einfahren in den fließend. Verkehr	328	3	49	326	15	321	1	50	307	17	
falsches Verhalten gegenüber Fußgängern											
an Fußgängerüberwegen	22	-	10	15	-	20	-	6	16	-	
an Fußgängerfurten	10	1	3	6	-	18	-	2	18	-	
beim Abbiegen	40	-	12	30	-	28	-	2	28	-	
an Haltestellen	19	-	3	17	-	24	-	8	19	-	
an anderen Stellen	131	2	29	109	-	108	-	34	88	-	
unzulässiges Halten oder Parken	5	-	2	3	2	7	3	2	9	-	
mangelnde Sicherung haltender o. liegendebl. Fahrzeuge u. von Unfallstellen sowie Schulbussen, bei denen Kinder ein-/aussteigen	8	-	-	8	2	8	-	2	6	2	
verkehrswidriges Verhalten beim Ein- o. Aussteigen, Be- oder Entladen	41	-	3	39	-	41	-	5	37	-	
Nichtbeachten der Beleuchtungsvorschriften	2	-	1	1	-	5	1	1	5	1	
Überladung, Überbesetzung	-	-	-	-	1	2	-	2	3	-	
unzureichend gesicherte Ladung oder Fahrzeugzubehörteile	8	-	3	12	3	5	-	1	6	4	
andere Fehler beim Fahrzeugführer	913	20	323	797	162	984	32	351	853	179	
		Technische Mängel, Wartungsmängel									
Beleuchtung	4	-	-	4	-	3	-	-	3	-	
Bereifung	19	-	13	22	6	24	-	14	23	15	
Bremsen	8	-	2	14	1	8	-	2	8	1	
Lenkung	-	-	-	-	-	2	-	1	1	-	
Zugvorrichtung	3	-	-	4	1	-	-	-	-	-	
andere Mängel	20	1	8	14	2	13	-	3	16	1	
		Fehlverhalten der Fußgänger									
Alkoholeinfluss	11	-	3	9	-	10	-	6	4	-	
Einfluss anderer berauschender Mittel	-	-	-	-	-	-	-	-	-	-	
Übermüdung	-	-	-	-	-	-	-	-	-	-	
sonstige körperliche und geistige Mängel	-	-	-	-	-	1	-	1	-	-	
falsches Verhalten bei Überschreiten der Fahrbahn											
an Stellen, an denen der Fußgängerverkehr durch Polizeibeamte oder Lichtzei. gereg. war	4	-	2	2	-	14	-	4	12	-	
auf Fußgängerüberwegen ohne Verkehrsreg. durch Polizeibeamte oder Lichtzeichen	-	-	-	-	-	1	-	-	1	-	

¹ Die Tabelle enthält Mehrfachzählungen, weil bei einem Unfall bis zu acht Ursachen eingetragen werden.

Noch: 18. Straßenverkehrsunfälle und Verunglückte nach Unfallursachen

Ursache ¹	Unfälle mit Personenschaden	Verunglückte			Schwerw. Unfälle mit Sachschaden (i. e. S.)	Unfälle mit Personenschaden	Verunglückte			Schwerw. Unfälle mit Sachschaden (i. e. S.)
		Getötete	Schwer-	Leicht-			Getötete	Schwer-	Leicht-	
			verletzte					verletzte		
		Januar - August 2018				Januar - August 2017				
		Noch Fehlverhalten der Fußgänger								
weiter falsches Verhalten in der Nähe von Kreuzungen, Einmündungen, Lichtzeichenanlagen, Fußgängerüberwegen bei dichtem Verkehr an anderen Stellen durch plötzliches Hervortreten hinter Sichthindernissen	8	-	1	7	1	12	-	7	8	-
ohne auf den Fahrzeugverkehr zu achten	25	-	14	12	-	34	-	11	26	-
durch sonstiges falsches Verhalten	78	1	28	63	2	103	2	45	74	-
Nichtbenutzung des Gehweges	9	-	2	8	-	11	-	3	9	-
Nichtbenutzung der vorgeschrieb. Straßenseite	3	1	-	2	-	2	-	-	2	-
Spielen auf oder neben der Fahrbahn	-	-	-	-	-	-	-	-	-	-
andere Fehler der Fußgänger	1	-	-	1	-	3	-	-	3	-
	13	-	3	10	-	14	-	5	9	-
		Straßenverhältnisse								
Verunreinigung durch ausgeflossenes Öl	1	-	-	1	-	3	-	-	3	-
andere Verunreinigung durch Straßenbenutzer	-	-	-	-	-	1	-	1	-	-
Schnee, Eis	72	2	22	73	68	63	-	11	65	23
Regen	7	-	1	9	21	32	-	13	38	19
andere Einflüsse	1	-	-	1	-	-	-	-	-	-
Spurrillen im Zusammenhang mit Regen, Schnee oder Eis	-	-	-	-	2	7	-	-	7	13
Schäden an der Fahrbahnoberfläche	-	-	-	-	-	2	1	1	1	-
anderer Zustand der Straße	14	-	4	11	-	9	-	5	8	-
nicht ordnungsgemäßer Zustand der Verkehrszeichen oder -einrichtungen	-	-	-	-	-	1	-	-	1	-
mangelhafte Beleuchtung der Straße	-	-	-	-	-	-	-	-	-	-
mangelhafte Sicherung von Bahnübergängen	-	-	-	-	-	-	-	-	-	-
		Witterungseinflüsse								
Sichtbehinderung durch Nebel	1	-	-	2	-	1	-	-	1	-
starken Regen, Hagel, Schneegestöber usw.	1	-	-	2	2	11	-	2	10	12
blendende Sonne	41	-	12	43	6	36	-	5	39	6
Seitenwind	9	-	1	9	2	6	-	2	4	1
Unwetter oder sonstige Witterungseinflüsse	3	-	-	4	-	7	-	2	9	1
		Hindernisse								
nicht oder unzureichend gesicherte Arbeitsstellen auf der Fahrbahn	-	-	-	-	1	-	-	-	-	-
Wild auf der Fahrbahn	70	-	11	75	10	64	1	16	61	39
anderes Tier auf der Fahrbahn	11	1	5	8	-	20	-	5	16	-
sonstiges Hindernis auf der Fahrbahn	9	-	1	9	3	6	-	1	6	10
sonstige Ursachen	3	-	1	6	-	19	-	11	13	2

¹ Die Tabelle enthält Mehrfachzählungen, weil bei einem Unfall bis zu acht Ursachen eingetragen werden.

Veröffentlichungen im Statistischen Landesamt Sachsen-Anhalt

Im Monat Januar 2019 erschienen

Bestell-Nr. ¹	Kennziffer/Periodizität	Titel	Preis (in EUR)
1 Z 0 03	Z	Statistisches Monatsheft 01/2019	5,50
6 V 000	V	Veröffentlichungsverzeichnis 2019 als PDF-Datei	-
3 A 1 02	A I, II, III hj-1/18	Bevölkerung der Gemeinden Stand: 30.06.2018	
3 A 3 01	A III j/17	Wanderungen und Wanderungsströme Jahr 2017	7,50
3 E 1 02	E I m-10/18	Tätige Personen, Umsatz im Verarbeitenden Gewerbe sowie im Bergbau und der Gewinnung von Steinen und Erden Oktober 2018: Vorläufige Ergebnisse Betriebe mit 50 und mehr tätigen Personen	5,00
3 E 2 01	E II m-10/18	Umsatz, Tätige Personen, Auftragseingang und Auftragsbestand im Baugewerbe Oktober 2018	2,50
3 E 3 02	E III j/18	Ergebnisse der Jährliche Erhebung im Ausbaugewerbe Juni 2018, 2. Vierteljahr 2018	2,50
3 E 4 03	E IV j/17	Erhebung über die Energieverwendung der Betriebe im Verarbeitenden Gewerbe und in der Gewinnung von Steinen und Erden	4,50
3 G 1 01	G I m-8/18	Entwicklung von Umsatz und Beschäftigten im Einzelhandel August 2018 Vorläufige Ergebnisse	2,00
3 G 1 01	G I m-9/18	Entwicklung von Umsatz und Beschäftigten im Einzelhandel September 2018 Vorläufige Ergebnisse	2,00
3 G 1 01	G I m-10/18	Entwicklung von Umsatz und Beschäftigten im Einzelhandel Oktober 2018 Vorläufige Ergebnisse	2,00
3 G 4 02	G IV m-8/18	Entwicklung von Umsatz und Beschäftigten im Gastgewerbe August 2018 Vorläufige Ergebnisse	2,00
3 G 4 02	G IV m-8/18	Entwicklung von Umsatz und Beschäftigten im Gastgewerbe September 2018 Vorläufige Ergebnisse	2,00
3 G 4 02	G IV m-8/18	Entwicklung von Umsatz und Beschäftigten im Gastgewerbe Oktober 2018 Vorläufige Ergebnisse	2,00
3 G 4 01	G IV m-9/18	Gäste und Übernachtungen im Reiseverkehr, Beherbergungskapazität September 2018, Januar bis September 2018: Vorläufige Ergebnisse	6,00
3 H 1 01	H I m-6/18	Straßenverkehrsunfälle Juni 2018: Vorläufige Ergebnisse	6,00
3 H 1 05	H I vj-2/18	Fahrgäste und Beförderungsleistungen im Schienennahverkehr und im gewerblichen Omnibuslinienverkehr – II. Quartal 2018	1,50
3 H 2 01	H II m-7/18	Binnenschifffahrt Juli 2018	4,00
3 H 2 01	H II m-8/18	Binnenschifffahrt August 2018	4,00
3 P 5 01	P V j/17	Basisdaten umweltökonomischer Gesamtrechnungen 1991 - 2017	7,00
3 Q 3 01	Q III j/16	Investitionen für den Umweltschutz im Verarbeitenden Gewerbe sowie im Bergbau und der Gewinnung von Steinen und Erden Jahr 2016	4,00

¹ Veröffentlichung als PDF-Datei kostenfrei erhältlich, bei Bestellung bitte die erste Stelle der Bestellnummer durch eine „6“ ersetzen.



www.statistik.sachsen-anhalt.de

Bestellnummer: 3H101



HI
m-8/18