



Straßen- und Schienenverkehr

Straßenverkehrsunfälle

Juli 2018
Vorläufige Ergebnisse



SACHSEN-ANHALT

Statistisches Landesamt

Statistischer Bericht



Straßen- und
Schienenverkehr

Straßenverkehrsunfälle

Juli 2018
Vorläufige Ergebnisse

Land Sachsen-Anhalt

Inhaltsverzeichnis

Seite

Vorbemerkungen	4
Grafikteil	7
Tabellenteil	
Straßenverkehrsunfälle und Verunglückte	
1. Entwicklung der Straßenverkehrsunfälle in Sachsen-Anhalt	8
2. Straßenverkehrsunfälle und Verunglückte nach Unfallkategorien und Unfallfolgen	9
3. Straßenverkehrsunfälle und Verunglückte nach Straßenklassen	10
4. Straßenverkehrsunfälle und Verunglückte nach Unfalltypen	11
5. Straßenverkehrsunfälle und Verunglückte nach Unfallarten	12
6. Straßenverkehrsunfälle und Verunglückte nach Tagesdatum und Ortslage	14
7. Straßenverkehrsunfälle und Verunglückte nach Art der Verkehrsbeteiligung und Ortslage	16
8. Straßenverkehrsunfälle und Verunglückte nach kreisfreien Städten und Landkreisen im Monat	18
9. Straßenverkehrsunfälle und Verunglückte nach kreisfreien Städten und Landkreisen im Zeitraum	20
10. Übrige Sachschadensunfälle nach kreisfreien Städten und Landkreisen	21
Getötete und Verletzte im Straßenverkehr	
11. Getötete und Verletzte im Straßenverkehr nach Art der Verkehrsbeteiligung	22
12. Getötete und Verletzte im Straßenverkehr nach Art der Verkehrsbeteiligung, Altersgruppen und Geschlecht	26
13. Getötete und Verletzte im Straßenverkehr nach Altersgruppen und Geschlecht	34
An Straßenverkehrsunfällen beteiligte Fahrzeugführer und Fußgänger	
14. An Straßenverkehrsunfällen beteiligte Fahrzeugführer und Fußgänger nach Art der Verkehrsbeteiligung	36
15. An Straßenverkehrsunfällen mit Personenschaden beteiligte Fahrzeugführer und Fußgänger nach Art der Verkehrsbeteiligung, Altersgruppen und Geschlecht	38
16. An Straßenverkehrsunfällen beteiligte Fahrzeugführer und Fußgänger als Hauptverursacher nach Art der Verkehrsbeteiligung	40
Ursachen von Straßenverkehrsunfällen	
17. Ursachen von Straßenverkehrsunfällen mit Personenschaden – Fehlverhalten der Fahrzeugführer	44
18. Straßenverkehrsunfälle und Verunglückte nach Unfallursachen	46

Vorbemerkungen

Rechtsgrundlagen

Rechtsgrundlage für die Durchführung der Straßenverkehrsunfallstatistik bilden:

- das Gesetz über die Statistik der Straßenverkehrsunfälle (Straßenverkehrsunfallstatistikgesetz - StVUnfStatG) vom 15. Juni 1990 (BGBl. I S.1078 ff) zuletzt geändert durch Artikel 497 der Verordnung vom 31. August 2015 (BGBl. I S.1474) und in der Verordnung zur näheren Bestimmung des schwerwiegenden Unfalls mit Sachschaden vom 21. Dezember 1994, zuletzt geändert durch Artikel 3 der Verordnung zur Änderung der Anlage zu § 24a des Straßenverkehrsgesetzes und anderer Vorschriften vom 6. Juni 2007 (BGBl. I S.1047),
- die Entscheidung 93/704/EG über die Einrichtung einer gemeinschaftlichen Datenbank über Straßenverkehrsunfälle.

Methodik

Entsprechend der Rechtsgrundlage wird über Unfälle, bei denen infolge des Fahrverkehrs auf öffentlichen Straßen, Wegen und Plätzen Personen getötet oder verletzt oder Sachschäden verursacht worden sind, eine Bundesstatistik geführt.

Auskunftspflichtig sind die Polizeidienststellen, deren Beamte den Unfall aufgenommen haben. Daraus folgt, dass die Statistik nur solche Unfälle erfasst, zu denen die Polizei herangezogen wurde.

Grundlage für die Statistik der Straßenverkehrsunfälle sind die elektronisch übergebenen Daten der Verkehrsunfallanzeigen von Unfällen mit Personenschaden, schwerwiegendem Sachschaden im engeren Sinne und sonstigem Sachschaden unter dem Einfluss berauschender Mittel. Die Meldungen über die übrigen Sachschadensunfälle, ohne Einwirkung berauschender Mittel, gehen entsprechend dem o. g. Gesetz nur anzahlmäßig nach der Ortslage in die Straßenverkehrsunfallstatistik ein. Diese übrigen Sachschadensunfälle, ohne den Einfluss berauschender Mittel, sind im vorliegenden Bericht nur in den Tabellen 1, 2 und 9 ausgewiesen.

Nicht immer können alle Unfallanzeigen termingerecht in die Monatsergebnisse eingearbeitet werden, da bei fehlenden oder widersprüchlichen Angaben oft zeitraubende Rückfragen oder Ermittlungsarbeiten anfallen. Dadurch können für bereits veröffentlichte Vormonatsergebnisse Korrekturen oder Nachmeldungen anfallen. Diese werden laufend ergänzt. Bei den Daten für das laufende Jahr handelt es sich daher jeweils um vorläufige Ergebnisse.

Merkmale

Beteiligte

Beteiligte an einem Straßenverkehrsunfall sind alle Fahrzeugführer oder Fußgänger, die selbst oder deren Fahrzeug Schäden erlitten oder hervorgerufen haben. Mitfahrer zählen in der Statistik nicht zu den Unfallbeteiligten.

Als **Hauptverursacher** (1. Beteiligter) gilt der Beteiligte, der nach erster Einschätzung der Polizei die Hauptschuld am Unfall trägt. Beteiligte an Alleinunfällen gelten immer als Hauptverursacher.

Die **Ortslage** der Unfälle - innerhalb bzw. außerhalb von Ortschaften - wird durch die gelben Ortsschilder bestimmt. Autobahnen, auch Stadtautobahnen, gelten als außerhalb von Ortschaften.

Unfälle

Unfälle werden nach der Schwere der Unfallfolgen unterschieden in Unfälle mit Personenschaden, schwerwiegende Unfälle mit Sachschaden im engeren Sinne (i. e. S.), sonstige Sachschadensunfälle unter dem Einfluss berauschender Mittel (z. B. Alkohol, Drogen) und übrige Sachschadensunfälle. Kriterium der Zuordnung ist jeweils die schwerste Unfallfolge.

Unfälle mit Personenschaden sind Unfälle, bei denen infolge des Fahrverkehrs auf öffentlichen Straßen, Wegen und Plätzen Personen verletzt oder getötet wurden, unabhängig von der Höhe und Art des Sachschadens.

Unfälle mit nur Sachschaden:

Schwerwiegende Unfälle mit Sachschaden (im engeren Sinne) sind Unfälle mit Straftatbestand oder Ordnungswidrigkeit (Bußgeld) in Zusammenhang mit der Teilnahme am Straßenverkehr (dazu zählen auch Fälle der Einwirkung von berauschenden Mitteln). Gleichzeitig muss mindestens ein Kraftfahrzeug aufgrund eines Unfallschadens von der Unfallstelle abgeschleppt werden (nicht fahrbereit sein).

Sonstige Sachschadensunfälle unter dem Einfluss berauschender Mittel sind Unfälle bei denen ein Unfallbeteiligter unter dem Einfluss von berauschenden Mitteln (z. B. Alkohol oder Drogen) steht und alle beteiligten Kraftfahrzeuge fahrbereit sind.

Übrige Sachschadensunfälle sind

- Sachschadensunfälle ohne Straftatbestand oder Ordnungswidrigkeit, unabhängig von der Fahrbereitschaft beteiligter Fahrzeuge.
- Sachschadensunfälle mit Straftatbestand oder Ordnungswidrigkeit, wobei alle beteiligten Fahrzeuge fahrbereit sind und kein Einfluss berauschender Mittel vorlag.

Die **Unfallart** beschreibt vom gesamten Unfallablauf die Bewegungsrichtung der beteiligten Fahrzeuge zueinander beim ersten Zusammenstoß, bzw. die erste mechanische Einwirkung auf einen Verkehrsteilnehmer.

Der **Unfalltyp** beschreibt die Konfliktsituation, die zum Unfall führte, d. h. die Phase des Verkehrsgeschehens, in der ein Fehlverhalten oder eine sonstige Ursache den weiteren Ablauf nicht mehr kontrollierbar machte.

Die **Unfallursachen** werden nach dem geltenden Ursachenverzeichnis von den aufnehmenden Polizeibeamten entsprechend ihrer Einschätzung erfasst. Es wird unterschieden zwischen

- personenbezogenem Fehlverhalten (z. B. Vorfahrtsmissachtung), das den Fahrzeugführern oder Fußgängern zugeordnet wird und
- allgemeinen Ursachen (z. B. Straßenglätte, Nebel).

Je Unfall können bis zu acht Ursachen angegeben werden, je drei personenbezogene Ursachen für den Hauptverursacher und einen weiteren Beteiligten sowie zwei allgemeine Ursachen. Da oftmals mehr als eine Ursache zum Unfall führt, ist die Gesamtzahl der nachgewiesenen Ursachen i. d. R. größer als die Zahl der Unfälle selbst.

Verunglückte

Als **Verunglückte** zählen alle Personen (auch Mitfahrer), die bei einem Straßenverkehrsunfall getötet oder verletzt wurden. Dabei werden erfasst als

- **Getötete:** Personen, die sofort an der Unfallstelle oder innerhalb von 30 Tagen an den Unfallfolgen starben.
- **Schwerverletzte:** Personen, die unmittelbar zur stationären Behandlung (mindestens 24 Stunden) in ein Krankenhaus aufgenommen wurden.
- **Leichtverletzte:** alle übrigen Verletzten.

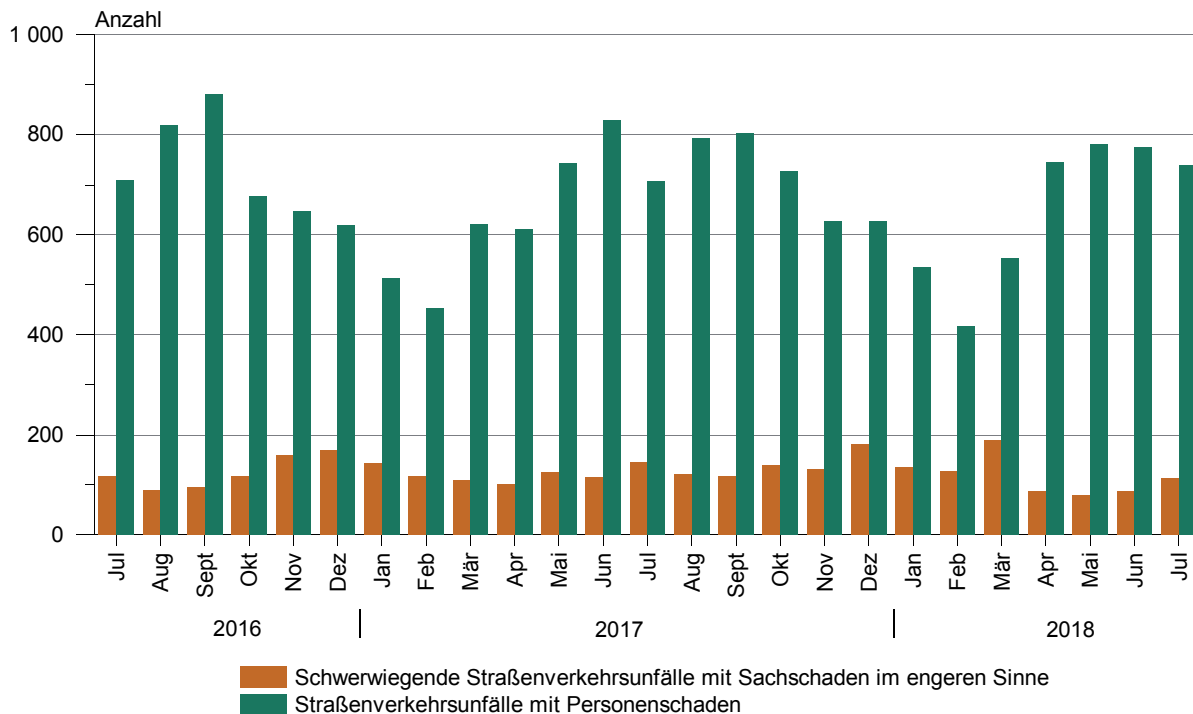
Abkürzungen

i. e. S. = im engeren Sinne

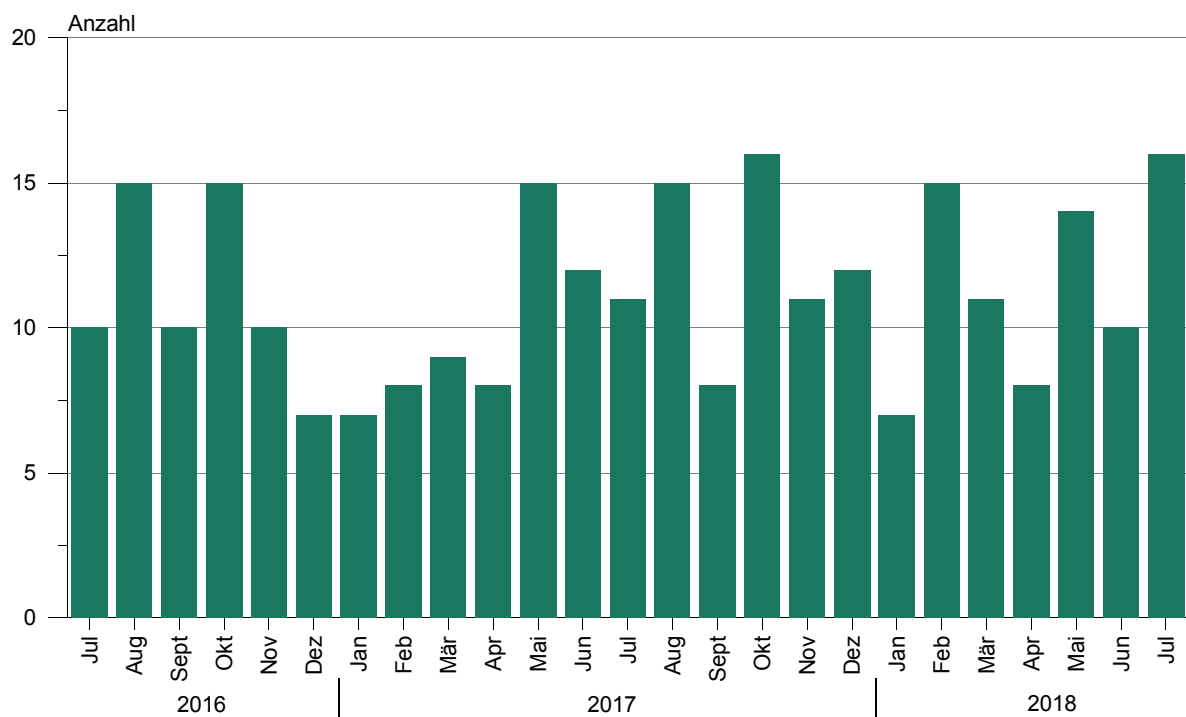
Zeichenerklärung

- = nichts vorhanden
- x = Tabellenfach gesperrt, weil Aussage nicht sinnvoll
- ... = Angabe fällt später an

1. Straßenverkehrsunfälle mit Personenschaden und schwerwiegende Straßenverkehrsunfälle mit Sachschaden im engeren Sinne Juli 2016 bis Juli 2018



2. Bei Straßenverkehrsunfällen Getötete Juli 2016 bis Juli 2018



1. Entwicklung der Straßenverkehrsunfälle in Sachsen-Anhalt

Jahr ¹ Monat ¹	Polizeilich erfasste Unfälle insgesamt	Davon mit					Verun- glückte insgesamt	Davon		
		Personen-	Sach-	davon				Getötete	Schwer-	Leicht-
				schwerwiegende Unfälle	übrige Sach- schadens- unfälle	Verun- glückte insgesamt				
		schaden	mit Sach- schaden (i. e. S.)	sonst. Unfälle unter d. Einfluss berauschender Mittel				Getötete	verletzte	
2008	79 072	9 636	69 436	3 049	718	65 669	12 302	223	2 547	9 532
2009	79 977	8 952	71 025	3 052	656	67 317	11 526	164	2 264	9 098
2010	83 895	8 174	75 721	3 395	624	71 702	10 569	157	2 106	8 306
2011	76 374	8 395	67 979	2 639	582	64 758	10 760	181	2 173	8 406
2012	76 455	8 223	68 232	2 754	568	64 910	10 471	140	2 131	8 200
2013	76 084	8 083	68 001	2 804	551	64 646	10 295	139	2 176	7 980
2014	73 076	8 246	64 830	2 564	488	61 778	10 613	138	2 318	8 157
2015	74 376	8 213	66 163	2 430	452	63 281	10 635	145	2 432	8 058
2016	75 213	8 162	67 051	2 019	498	64 534	10 646	133	2 378	8 135
2017	75 111	8 055	67 056	1 551	424	65 081	10 535	132	2 428	7 975
2016 Januar	5 617	515	5 102	355	46	4 701	669	9	152	508
Februar	5 028	472	4 556	193	32	4 331	622	8	145	469
März	5 641	545	5 096	191	53	4 852	713	5	182	526
April	6 614	684	5 930	192	49	5 689	902	14	179	709
Mai	6 522	765	5 757	172	44	5 541	1 037	14	251	772
Juni	6 448	830	5 618	168	36	5 414	1 054	16	206	832
Juli	6 068	709	5 359	118	39	5 202	929	10	220	699
August	6 544	819	5 725	88	37	5 600	1 080	15	223	842
September	6 825	880	5 945	96	33	5 816	1 109	10	228	871
Oktober	6 603	676	5 927	117	38	5 772	870	15	189	666
November	6 813	647	6 166	160	36	5 970	826	10	195	621
Dezember	6 490	620	5 870	169	55	5 646	835	7	208	620
2017 Januar	5 724	514	5 210	144	21	5 045	673	7	169	497
Februar	4 954	453	4 501	118	27	4 356	589	8	147	434
März	6 128	622	5 506	109	33	5 364	777	9	168	600
April	6 050	611	5 439	102	34	5 303	820	8	221	591
Mai	6 849	743	6 106	125	34	5 947	968	15	238	715
Juni	6 542	829	5 713	116	41	5 556	1 090	12	235	843
Juli	5 840	707	5 133	145	43	4 945	952	11	242	699
August	6 586	792	5 794	121	44	5 629	1 070	15	253	802
September	6 529	804	5 725	118	31	5 576	1 054	8	224	822
Oktober	6 582	727	5 855	140	39	5 676	951	16	205	730
November	6 813	626	6 187	131	42	6 014	777	11	166	600
Dezember	6 514	627	5 887	182	35	5 670	814	12	160	642
2018 Januar	5 535	535	5 000	135	39	4 826	697	7	140	550
Februar	4 853	416	4 437	126	33	4 278	570	15	121	434
März	6 329	554	5 775	189	41	5 545	761	11	159	591
April	6 320	745	5 575	87	43	5 445	985	8	199	778
Mai	6 472	781	5 691	79	41	5 571	983	14	231	738
Juni	6 114	775	5 339	86	32	5 221	1 043	10	235	798
Juli	5 885	739	5 146	113	39	4 994	992	16	243	733
August
September
Oktober
November
Dezember
2018 Januar - Juli	41 508	4 545	36 963	815	268	35 880	6 031	81	1 328	4 622
Veränderung gegenüber gleichen Monat des Vorjahres um %	0,8	4,5	0,3	-22,1	-9,3	1,0	4,2	45,5	0,4	4,9
Veränderung gegenüber gleichen Zeitraum des Vorjahres um %	-1,4	1,5	-1,7	-5,1	15,0	-1,7	2,8	15,7	-6,5	5,5

¹ 2018 vorläufige Ergebnisse, einschl. Nachmeldungen

2. Straßenverkehrsunfälle und Verunglückte nach Unfallkategorien und Unfallfolgen

Gegenstand der Nachweisung	Insgesamt	Unfälle mit Personenschaden	Verunglückte				Schwerw. Unfälle mit Sachschaden (i. e. S.)	Sonstige Unfälle unter dem Einfluss berausch. Mittel	Übrige Sachschadensunfälle
			insgesamt	Getötete	Schwer-	Leicht-			
					verletzte				
Alle Unfälle									
Juli 2018									
Innerhalb von Ortschaften	3 721	451	533	5	103	425	55	32	3 183
Außerhalb von Ortschaften, ohne Autobahn	1 747	230	351	9	103	239	35	4	1 478
Auf Autobahnen	417	58	108	2	37	69	23	3	333
Innerhalb und außerhalb von Ortschaften	5 885	739	992	16	243	733	113	39	4 994
Dagegen Vorjahr	5 840	707	952	11	242	699	145	43	4 945
Veränderung in %	0,8	4,5	4,2	45,5	0,4	4,9	-22,1	-9,3	1,0
Januar - Juli 2018									
Innerhalb von Ortschaften	27 758	2 977	3 602	22	598	2 982	416	229	24 136
Außerhalb von Ortschaften, ohne Autobahn	11 182	1 269	1 938	47	585	1 306	230	29	9 654
Auf Autobahnen	2 568	299	491	12	145	334	169	10	2 090
Innerhalb und außerhalb von Ortschaften	41 508	4 545	6 031	81	1 328	4 622	815	268	35 880
Dagegen Vorjahr	42 087	4 479	5 869	70	1 420	4 379	859	233	36 516
Veränderung in %	-1,4	1,5	2,8	15,7	-6,5	5,5	-5,1	15,0	-1,7
Darunter: Alkoholunfälle									
Juli 2018									
Innerhalb von Ortschaften	75	32	33	1	12	20	14	29	X
Außerhalb von Ortschaften, ohne Autobahn	22	15	27	4	8	15	3	4	X
Auf Autobahnen	4	1	1	-	-	1	-	3	X
Innerhalb und außerhalb von Ortschaften	101	48	61	5	20	36	17	36	X
Dagegen Vorjahr	93	31	37	-	16	21	23	39	X
Veränderung in %	8,6	54,8	64,9	X	25,0	71,4	-26,1	-7,7	X
Januar - Juli 2018									
Innerhalb von Ortschaften	450	170	199	1	48	150	71	209	X
Außerhalb von Ortschaften, ohne Autobahn	125	63	93	7	38	48	36	26	X
Auf Autobahnen	20	3	3	-	-	3	7	10	X
Innerhalb und außerhalb von Ortschaften	595	236	295	8	86	201	114	245	X
Dagegen Vorjahr	600	256	321	4	117	200	130	214	X
Veränderung in %	-0,8	-7,8	-8,1	X	-26,5	0,5	-12,3	14,5	X

3. Straßenverkehrsunfälle und Verunglückte nach Straßenkategorien

Straßen- kategorie	Unfälle mit Personen- schaden	Verunglückte			Unfälle mit Personen- schaden	Verunglückte			Zu- bzw. Abnahme (-)			
		Getötete	Schwer- verletzte	Leicht- verletzte		Getötete	Schwer- verletzte	Leicht- verletzte	Unfälle mit Personen- schaden	Getötete	Schwer- verletzte	Leicht- verletzte
Ortslage	Anzahl								%			
	Juli 2018				Juli 2017							
Autobahnen	58	2	37	69	66	2	44	89	-12,1	-	-15,9	-22,5
Bundesstraßen innerorts	168	3	66	202	163	3	58	154	3,1	-	13,8	31,2
außerorts	61	-	19	63	83	1	15	77	-26,5	X	26,7	-18,2
Landesstraßen innerorts	107	3	47	139	80	2	43	77	33,8	X	9,3	80,5
außerorts	135	7	52	126	118	3	54	101	14,4	X	-3,7	24,8
Kreisstraßen innerorts	54	2	16	52	58	1	17	55	-6,9	X	-5,9	-5,5
außerorts	81	5	36	74	60	2	37	46	35,0	X	-2,7	60,9
Kreisstraßen innerorts	48	1	18	37	62	2	27	62	-22,6	X	-33,3	-40,3
außerorts	22	-	6	20	25	-	10	26	-12,0	-	X	-23,1
Andere Straßen innerorts	26	1	12	17	37	2	17	36	-29,7	X	-29,4	-52,8
außerorts	330	3	70	299	298	1	59	293	10,7	X	18,6	2,0
innerorts	314	3	62	290	279	1	58	274	12,5	X	6,9	5,8
außerorts	16	-	8	9	19	-	1	19	-15,8	-	X	X
Insgesamt innerorts	739	16	243	733	707	11	242	699	4,5	45,5	0,4	4,9
außerorts	451	5	103	425	445	3	100	432	1,3	X	3,0	-1,6
außerorts	288	11	140	308	262	8	142	267	9,9	X	-1,4	15,4
	Januar - Juli 2018				Januar - Juli 2017							
Autobahnen	299	12	145	334	326	12	193	360	-8,3	-	-24,9	-7,2
Bundesstraßen innerorts	1 032	30	343	1 176	943	27	345	952	9,4	11,1	-0,6	23,5
außerorts	467	8	108	504	460	5	103	464	1,5	X	4,9	8,6
Landesstraßen innerorts	565	22	235	672	483	22	242	488	17,0	-	-2,9	37,7
außerorts	778	18	317	778	782	10	310	732	-0,5	80,0	2,3	6,3
Kreisstraßen innerorts	362	2	100	362	366	4	90	375	-1,1	X	11,1	-3,5
außerorts	416	16	217	416	416	6	220	357	-	X	-1,4	16,5
Kreisstraßen innerorts	284	8	124	224	305	7	132	278	-6,9	X	-6,1	-19,4
außerorts	88	2	25	79	123	-	48	118	-28,5	X	-47,9	-33,1
Andere Straßen innerorts	196	6	99	145	182	7	84	160	7,7	X	17,9	-9,4
außerorts	2 152	13	399	2 110	2 123	14	440	2 057	1,4	-7,1	-9,3	2,6
innerorts	2 060	10	365	2 037	2 006	11	401	1 955	2,7	-9,1	-9,0	4,2
außerorts	92	3	34	73	117	3	39	102	-21,4	-	-12,8	-28,4
Insgesamt innerorts	4 545	81	1 328	4 622	4 479	70	1 420	4 379	1,5	15,7	-6,5	5,5
außerorts	2 977	22	598	2 982	2 955	20	642	2 912	0,7	10,0	-6,9	2,4
außerorts	1 568	59	730	1 640	1 524	50	778	1 467	2,9	18,0	-6,2	11,8

4. Straßenverkehrsunfälle und Verunglückte nach Unfalltypen

Unfalltyp Ortslage	Unfälle mit Per- sonen- schaden	Verunglückte			Unfälle mit Per- sonen- schaden	Verunglückte			Zu- bzw. Abnahme (-)				
		Getö- tete	Schwer-	Leicht-		Getö- tete	Schwer-	Leicht-	Unfälle mit Personen- schaden	Getö- tete	Schwer-	Leicht-	
			verletzte	verletzte			verletzte	verletzte			verletzte		
Anzahl									%				
		Juli 2018				Juli 2017							
Fahrunfall	133	4	65	98	126	6	63	96	5,6	X	3,2	2,1	
innerorts	54	-	25	33	50	2	26	32	8,0	X	-3,8	3,1	
außerorts	79	4	40	65	76	4	37	64	3,9	-	8,1	1,6	
Abbiege-Unfall	118	2	29	129	96	1	25	98	22,9	X	16,0	31,6	
innerorts	87	2	16	85	74	-	15	73	17,6	X	6,7	16,4	
außerorts	31	-	13	44	22	1	10	25	40,9	X	30,0	76,0	
Einbiegen/Kreuzenunfall	174	4	44	171	162	-	43	156	7,4	X	2,3	9,6	
innerorts	140	3	25	140	130	-	19	125	7,7	X	31,6	12,0	
außerorts	34	1	19	31	32	-	24	31	6,3	X	-20,8	-	
Überschreitenunfall	17	-	10	9	26	-	6	23	-34,6	-	X	X	
innerorts	16	-	9	9	25	-	5	23	-36,0	-	X	X	
außerorts	1	-	1	-	1	-	1	-	-	-	-	-	
Unfall durch ruhenden Verkehr	24	-	4	22	17	-	3	17	41,2	-	X	29,4	
innerorts	22	-	4	19	16	-	2	17	37,5	-	X	11,8	
außerorts	2	-	-	3	1	-	1	-	X	-	X	X	
Unfall im Längsverkehr	181	6	65	218	193	3	70	222	-6,2	X	-7,1	-1,8	
innerorts	86	-	15	98	94	-	17	113	-8,5	-	-11,8	-13,3	
außerorts	95	6	50	120	99	3	53	109	-4,0	X	-5,7	10,1	
Sonstiger Unfall	92	-	26	86	87	1	32	87	5,7	X	-18,8	-1,1	
innerorts	46	-	9	41	56	1	16	49	-17,9	X	X	-16,3	
außerorts	46	-	17	45	31	-	16	38	48,4	-	6,3	18,4	
Insgesamt	739	16	243	733	707	11	242	699	4,5	45,5	0,4	4,9	
 innerorts	451	5	103	425	445	3	100	432	1,3	X	3,0	-1,6	
 außerorts	288	11	140	308	262	8	142	267	9,9	X	-1,4	15,4	
		Januar - Juli 2018				Januar - Juli 2017							
Fahrunfall	797	29	335	615	806	25	349	596	-1,1	16,0	-4,0	3,2	
innerorts	304	6	112	241	293	7	103	230	3,8	X	8,7	4,8	
außerorts	493	23	223	374	513	18	246	366	-3,9	27,8	-9,3	2,2	
Abbiege-Unfall	656	7	139	722	617	3	172	643	6,3	X	-19,2	12,3	
innerorts	516	5	93	526	487	2	93	503	6,0	X	-	4,6	
außerorts	140	2	46	196	130	1	79	140	7,7	X	-41,8	40,0	
Einbiegen/Kreuzenunfall	1 116	12	288	1 204	1 065	7	307	1 103	4,8	X	-6,2	9,2	
innerorts	902	6	162	942	862	-	157	878	4,6	X	3,2	7,3	
außerorts	214	6	126	262	203	7	150	225	5,4	X	-16,0	16,4	
Überschreitenunfall	198	-	66	153	235	2	82	182	-15,7	X	-19,5	-15,9	
innerorts	195	-	63	152	231	1	79	180	-15,6	X	-20,3	-15,6	
außerorts	3	-	3	1	4	1	3	2	X	X	-	X	
Unfall durch ruhenden Verkehr	155	2	21	150	169	1	28	157	-8,3	X	-25,0	-4,5	
innerorts	148	2	20	141	160	1	25	150	-7,5	X	-20,0	-6,0	
außerorts	7	-	1	9	9	-	3	7	X	-	X	X	
Unfall im Längsverkehr	1 147	30	358	1 326	1 078	22	339	1 236	6,4	36,4	5,6	7,3	
innerorts	603	3	87	688	587	4	107	680	2,7	X	-18,7	1,2	
außerorts	544	27	271	638	491	18	232	556	10,8	50,0	16,8	14,7	
Sonstiger Unfall	476	1	121	452	509	10	143	462	-6,5	X	-15,4	-2,2	
innerorts	309	-	61	292	335	5	78	291	-7,8	X	-21,8	0,3	
außerorts	167	1	60	160	174	5	65	171	-4,0	X	-7,7	-6,4	
Insgesamt	4 545	81	1 328	4 622	4 479	70	1 420	4 379	1,5	15,7	-6,5	5,5	
 innerorts	2 977	22	598	2 982	2 955	20	642	2 912	0,7	10,0	-6,9	2,4	
 außerorts	1 568	59	730	1 640	1 524	50	778	1 467	2,9	18,0	-6,2	11,8	

5. Straßenverkehrsunfälle und Verunglückte nach Unfallarten

Unfallart Ortslage	Unfälle mit Personenschaden	Verunglückte			Unfälle mit Personenschaden	Verunglückte			Zu- bzw. Abnahme (-)			
		Getötete	Schwer-	Leicht-		Getötete	Schwer-	Leicht-	Unfälle mit Personenschaden	Getötete	Schwer-	Leicht-
			verletzte				verletzte				verletzte	
Anzahl								%				
Juli 2018				Juli 2017								
Zusammenstoß m. and. Fahrzeug, das anfährt, anhält												
	69	-	17	84	52	1	15	46	32,7	X	13,3	82,6
innerorts	51	-	8	53	35	-	6	34	45,7	-	X	55,9
außerorts	18	-	9	31	17	1	9	12	5,9	X	-	X
vorausfährt o. wartet												
	84	4	28	102	90	-	29	113	-6,7	X	-3,4	-9,7
innerorts	32	-	5	38	43	-	7	55	-25,6	-	X	-30,9
außerorts	52	4	23	64	47	-	22	58	10,6	X	4,5	10,3
seitlich in gleicher Richtung fährt												
	48	-	7	50	42	1	16	40	14,3	X	X	25,0
innerorts	30	-	6	29	24	-	6	20	25,0	-	-	45,0
außerorts	18	-	1	21	18	1	10	20	-	X	X	5,0
entgegenkommt												
	54	3	27	68	50	2	25	60	8,0	X	8,0	13,3
innerorts	30	-	5	36	32	-	7	42	-6,3	-	X	-14,3
außerorts	24	3	22	32	18	2	18	18	33,3	X	22,2	77,8
einbiegt oder kreuzt												
	220	5	53	221	214	-	59	218	2,8	X	-10,2	1,4
innerorts	180	4	30	178	171	-	27	169	5,3	X	11,1	5,3
außerorts	40	1	23	43	43	-	32	49	-7,0	X	-28,1	-12,2
Zusammenstoß Fahrzeug/Fußgänger												
	37	1	14	24	41	-	10	36	-9,8	X	40,0	-33,3
innerorts	35	1	13	23	37	-	9	33	-5,4	X	X	-30,3
außerorts	2	-	1	1	4	-	1	3	X	-	-	X
Aufprall auf Hindernis												
	15	-	4	11	11	-	3	9	36,4	-	X	X
innerorts	7	-	3	4	6	-	3	4	X	-	-	-
außerorts	8	-	1	7	5	-	-	5	X	-	X	X
Abk. v. Fahrbahn n. rechts												
	81	2	41	61	81	4	46	67	-	X	-10,9	-9,0
innerorts	16	-	7	9	25	1	15	17	-36,0	X	X	X
außerorts	65	2	34	52	56	3	31	50	16,1	X	9,7	4,0
Abk. v. Fahrbahn n. links												
	49	1	20	48	40	2	14	32	22,5	X	42,9	50,0
innerorts	18	-	7	16	11	1	3	10	63,6	X	X	60,0
außerorts	31	1	13	32	29	1	11	22	6,9	-	18,2	45,5
Unfall anderer Art												
	82	-	32	64	86	1	25	78	-4,7	X	28,0	-17,9
innerorts	52	-	19	39	61	1	17	48	-14,8	X	11,8	-18,8
außerorts	30	-	13	25	25	-	8	30	20,0	-	X	-16,7
Insgesamt												
	739	16	243	733	707	11	242	699	4,5	45,5	0,4	4,9
innerorts	451	5	103	425	445	3	100	432	1,3	X	3,0	-1,6
außerorts	288	11	140	308	262	8	142	267	9,9	X	-1,4	15,4

Noch 5. Straßenverkehrsunfälle und Verunglückte nach Unfallarten

Unfallart Ortslage	Unfälle mit Per- sonen- schaden	Verunglückte			Unfälle mit Per- sonen- schaden	Verunglückte			Zu- bzw. Abnahme (-)				
		Getö- tete	Schwer- verletzte	Leicht-		Getö- tete	Schwer- verletzte	Leicht-	Unfälle mit Personen- schaden	Getö- tete	Schwer- verletzte	Leicht-	
Anzahl									%				
		Januar - Juli 2018				Januar - Juli 2017							
Zusammenstoß m. and. Fahrzeug, das anfährt, anhält	465	3	77	522	353	3	68	386	31,7	-	13,2	35,2	
innerorts	373	2	50	393	278	1	38	292	34,2	X	31,6	34,6	
außerorts	92	1	27	129	75	2	30	94	22,7	X	-10,0	37,2	
vorausfährt o. wartet	549	7	117	720	590	8	159	727	-6,9	X	-26,4	-1,0	
innerorts	283	-	23	351	338	-	40	416	-16,3	-	-42,5	-15,6	
außerorts	266	7	94	369	252	8	119	311	5,6	X	-21,0	18,6	
seitlich in gleicher Richtung fährt	245	2	62	244	229	4	71	214	7,0	X	-12,7	14,0	
innerorts	157	-	27	163	141	2	28	130	11,3	X	-3,6	25,4	
außerorts	88	2	35	81	88	2	43	84	-	-	-18,6	-3,6	
entgegenkommt	340	18	190	383	299	8	156	335	13,7	X	21,8	14,3	
innerorts	188	1	53	205	177	1	56	208	6,2	-	-5,4	-1,4	
außerorts	152	17	137	178	122	7	100	127	24,6	X	37,0	40,2	
einbiegt oder kreuzt	1 353	16	332	1 460	1 328	8	384	1 382	1,9	X	-13,5	5,6	
innerorts	1 100	8	189	1 152	1 073	1	205	1 101	2,5	X	-7,8	4,6	
außerorts	253	8	143	308	255	7	179	281	-0,8	X	-20,1	9,6	
Zusammenstoß Fahrzeug/Fußgänger	348	3	98	280	376	5	109	296	-7,4	X	-10,1	-5,4	
innerorts	335	2	95	268	363	4	105	284	-7,7	X	-9,5	-5,6	
außerorts	13	1	3	12	13	1	4	12	-	-	X	-	
Aufprall auf Hindernis	70	-	18	66	67	-	9	60	4,5	-	X	10,0	
innerorts	22	-	10	15	35	-	6	31	-37,1	-	X	-51,6	
außerorts	48	-	8	51	32	-	3	29	50,0	-	X	75,9	
Abk. v. Fahrbahn n. rechts	461	12	197	348	479	16	210	370	-3,8	-25,0	-6,2	-5,9	
innerorts	118	-	48	93	129	3	56	97	-8,5	X	-14,3	-4,1	
außerorts	343	12	149	255	350	13	154	273	-2,0	-7,7	-3,2	-6,6	
Abk. v. Fahrbahn n. links	295	11	122	255	318	9	133	245	-7,2	X	-8,3	4,1	
innerorts	81	1	29	72	85	2	28	76	-4,7	X	3,6	-5,3	
außerorts	214	10	93	183	233	7	105	169	-8,2	X	-11,4	8,3	
Unfall anderer Art	419	9	115	344	440	9	121	364	-4,8	-	-5,0	-5,5	
innerorts	320	8	74	270	336	6	80	277	-4,8	X	-7,5	-2,5	
außerorts	99	1	41	74	104	3	41	87	-4,8	X	-	-14,9	
Insgesamt	4 545	81	1 328	4 622	4 479	70	1 420	4 379	1,5	15,7	-6,5	5,5	
innerorts	2 977	22	598	2 982	2 955	20	642	2 912	0,7	10,0	-6,9	2,4	
außerorts	1 568	59	730	1 640	1 524	50	778	1 467	2,9	18,0	-6,2	11,8	

6. Straßenverkehrsunfälle und Verunglückte nach Tagesdatum und Ortslage

Tagesdatum Ortslage	Unfälle mit Personen- schaden	Davon mit			Verunglückte			Unfälle mit schwerw. Sachschaden (i. e. S.) ¹	Unfälle mit Personen- u.
		Getöteten	Schwer- verletzten	Leicht-	Getötete	Schwer- verletzte	Leicht-		
Juli 2018									
Innerhalb von Ortschaften									
1. Sonntag	14	-	5	9	-	5	13	2	16
2. Montag	18	-	3	15	-	3	16	3	21
3. Dienstag	27	1	5	21	1	5	26	1	28
4. Mittwoch	20	-	7	13	-	9	15	2	22
5. Donnerstag	23	-	5	18	-	7	25	1	24
6. Freitag	16	-	2	14	-	2	17	1	17
7. Samstag	7	-	-	7	-	-	8	1	8
8. Sonntag	8	-	1	7	-	1	10	1	9
9. Montag	21	-	6	15	-	6	20	2	23
10. Dienstag	15	-	1	14	-	1	19	2	17
11. Mittwoch	12	-	3	9	-	3	10	3	15
12. Donnerstag	14	1	4	9	1	4	12	3	17
13. Freitag	14	-	3	11	-	3	13	1	15
14. Samstag	13	-	2	11	-	2	14	-	13
15. Sonntag	8	-	2	6	-	2	7	1	9
16. Montag	17	1	2	14	1	3	16	1	18
17. Dienstag	17	1	4	12	1	4	16	2	19
18. Mittwoch	21	-	4	17	-	4	18	2	23
19. Donnerstag	14	-	1	13	-	1	15	4	18
20. Freitag	18	-	6	12	-	7	17	2	20
21. Samstag	8	-	2	6	-	2	6	2	10
22. Sonntag	9	-	4	5	-	4	5	2	11
23. Montag	15	-	4	11	-	4	14	1	16
24. Dienstag	16	-	3	13	-	3	15	2	18
25. Mittwoch	14	-	1	13	-	1	14	2	16
26. Donnerstag	18	-	6	12	-	6	14	1	19
27. Freitag	13	-	2	11	-	2	12	-	13
28. Samstag	12	-	5	7	-	5	7	-	12
29. Sonntag	7	-	-	7	-	-	11	3	10
30. Montag	12	-	1	11	-	1	12	3	15
31. Dienstag	10	1	2	7	1	3	8	4	14
Insgesamt	451	5	96	350	5	103	425	55	506
Außerhalb von Ortschaften, einschließlich Autobahn									
1. Sonntag	11	-	8	3	-	12	5	2	13
2. Montag	10	1	2	7	1	3	8	5	15
3. Dienstag	9	1	2	6	1	3	8	5	14
4. Mittwoch	13	-	2	11	-	3	17	1	14
5. Donnerstag	12	1	2	9	1	3	20	2	14
6. Freitag	7	1	2	4	1	3	5	2	9
7. Samstag	18	1	3	14	1	3	30	1	19
8. Sonntag	9	1	6	2	1	7	11	-	9
9. Montag	7	1	1	5	1	4	7	1	8
10. Dienstag	11	-	4	7	-	6	10	6	17
11. Mittwoch	7	-	1	6	-	1	11	4	11
12. Donnerstag	8	-	3	5	-	3	5	2	10
13. Freitag	11	-	4	7	-	7	16	-	11
14. Samstag	11	1	2	8	1	4	12	2	13
15. Sonntag	8	-	3	5	-	3	7	1	9
16. Montag	6	-	4	2	-	5	4	3	9
17. Dienstag	3	-	2	1	-	3	2	2	5
18. Mittwoch	5	-	3	2	-	3	2	2	7
19. Donnerstag	15	1	6	8	2	9	19	2	17
20. Freitag	12	-	4	8	-	10	18	1	13
21. Samstag	10	-	3	7	-	3	7	1	11
22. Sonntag	7	-	4	3	-	8	10	1	8
23. Montag	8	-	3	5	-	3	8	1	9
24. Dienstag	12	-	4	8	-	4	8	-	12
25. Mittwoch	9	-	2	7	-	2	9	-	9
26. Donnerstag	11	1	4	6	1	6	11	2	13
27. Freitag	9	-	5	4	-	6	6	2	11
28. Samstag	6	-	1	5	-	2	8	3	9
29. Sonntag	6	-	3	3	-	4	5	-	6
30. Montag	9	-	3	6	-	3	9	3	12
31. Dienstag	8	-	4	4	-	4	10	1	9
Insgesamt	288	10	100	178	11	140	308	58	346

¹ Schwerwiegender Unfall mit Sachschaden (im engeren Sinne).

Noch 6. Straßenverkehrsunfälle und Verunglückte nach Tagesdatum und Ortslage

Tagesdatum Ortslage	Unfälle mit Personen- schaden	Davon mit			Verunglückte			Unfälle mit schwerw. Sachschaden (i. e. S.) ¹	Unfälle mit Personen- u.
		Getöteten	Schwer- verletzten	Leicht-	Getötete	Schwer- verletzte	Leicht-		
Juli 2018									
Innerhalb und außerhalb von Ortschaften									
1. Sonntag	25	-	13	12	-	17	18	4	29
2. Montag	28	1	5	22	1	6	24	8	36
3. Dienstag	36	2	7	27	2	8	34	6	42
4. Mittwoch	33	-	9	24	-	12	32	3	36
5. Donnerstag	35	1	7	27	1	10	45	3	38
6. Freitag	23	1	4	18	1	5	22	3	26
7. Samstag	25	1	3	21	1	3	38	2	27
8. Sonntag	17	1	7	9	1	8	21	1	18
9. Montag	28	1	7	20	1	10	27	3	31
10. Dienstag	26	-	5	21	-	7	29	8	34
11. Mittwoch	19	-	4	15	-	4	21	7	26
12. Donnerstag	22	1	7	14	1	7	17	5	27
13. Freitag	25	-	7	18	-	10	29	1	26
14. Samstag	24	1	4	19	1	6	26	2	26
15. Sonntag	16	-	5	11	-	5	14	2	18
16. Montag	23	1	6	16	1	8	20	4	27
17. Dienstag	20	1	6	13	1	7	18	4	24
18. Mittwoch	26	-	7	19	-	7	20	4	30
19. Donnerstag	29	1	7	21	2	10	34	6	35
20. Freitag	30	-	10	20	-	17	35	3	33
21. Samstag	18	-	5	13	-	5	13	3	21
22. Sonntag	16	-	8	8	-	12	15	3	19
23. Montag	23	-	7	16	-	7	22	2	25
24. Dienstag	28	-	7	21	-	7	23	2	30
25. Mittwoch	23	-	3	20	-	3	23	2	25
26. Donnerstag	29	1	10	18	1	12	25	3	32
27. Freitag	22	-	7	15	-	8	18	2	24
28. Samstag	18	-	6	12	-	7	15	3	21
29. Sonntag	13	-	3	10	-	4	16	3	16
30. Montag	21	-	4	17	-	4	21	6	27
31. Dienstag	18	1	6	11	1	7	18	5	23
Insgesamt	739	15	196	528	16	243	733	113	852
Auf Autobahnen									
1. Sonntag	1	-	-	1	-	-	2	-	1
2. Montag	1	-	-	1	-	-	1	2	3
3. Dienstag	2	1	1	-	1	2	-	-	2
4. Mittwoch	1	-	-	1	-	-	2	-	1
5. Donnerstag	2	-	-	2	-	-	5	2	4
6. Freitag	1	-	1	-	-	1	-	2	3
7. Samstag	3	-	-	3	-	-	10	1	4
8. Sonntag	3	1	1	1	1	1	2	-	3
9. Montag	-	-	-	-	-	-	-	-	-
10. Dienstag	3	-	1	2	-	2	3	2	5
11. Mittwoch	1	-	-	1	-	-	1	1	2
12. Donnerstag	-	-	-	-	-	-	-	1	1
13. Freitag	4	-	2	2	-	5	7	-	4
14. Samstag	3	-	1	2	-	3	3	2	5
15. Sonntag	1	-	1	-	-	1	-	1	2
16. Montag	2	-	2	-	-	2	2	-	2
17. Dienstag	1	-	1	-	-	2	-	1	2
18. Mittwoch	2	-	1	1	-	1	1	1	3
19. Donnerstag	2	-	1	1	-	2	1	-	2
20. Freitag	2	-	1	1	-	2	3	-	2
21. Samstag	2	-	-	2	-	-	2	-	2
22. Sonntag	3	-	2	1	-	6	6	-	3
23. Montag	2	-	-	2	-	-	2	1	3
24. Dienstag	1	-	-	1	-	-	1	-	1
25. Mittwoch	1	-	1	-	-	1	-	-	1
26. Donnerstag	2	-	2	-	-	2	3	-	2
27. Freitag	4	-	2	2	-	2	2	1	5
28. Samstag	2	-	-	2	-	-	3	3	5
29. Sonntag	1	-	-	1	-	-	1	-	1
30. Montag	1	-	-	1	-	-	1	1	2
31. Dienstag	4	-	2	2	-	2	5	1	5
Insgesamt	58	2	23	33	2	37	69	23	81

¹ Schwerwiegender Unfall mit Sachschaden (im engeren Sinne).

7. Straßenverkehrsunfälle und Verunglückte nach Art der Verkehrsbeteiligung und Ortslage

Art der Verkehrsbeteiligung ¹	Unfälle mit Personenschaden	Verunglückte			Schwerw. Unfälle mit Sachschaden (i. e. S.)	Unfälle mit Personenschaden	Verunglückte			Schwerw. Unfälle mit Sachschaden (i. e. S.)
		Getötete	Schwer-	Leicht-			Getötete	Schwer-	Leicht-	
			verletzte					verletzte		
Juli 2018										
Innerhalb von Ortschaften										
Unfälle insgesamt	451	5	103	425	55	445	3	100	432	72
Darunter Unfälle mit Beteiligung von Fahrern von:										
Krafträdern mit Versich.kennz. ²	31	1	7	26	1	16	-	4	13	1
Krafträdern mit amtl. Kennzeichen ³	33	1	9	34	-	46	-	15	39	-
Personenkraftwagen	359	4	73	352	54	358	2	71	363	69
Wohnmobilen	-	-	-	-	-	-	-	-	-	-
Bussen	7	-	3	5	1	6	-	3	5	1
Güterkraftfahrzeugen	30	1	7	28	7	42	-	10	44	12
dar.: Lastkraftwagen										
bis einschl. 3 500 kg ⁴	16	-	5	17	3	27	-	5	28	8
über 3 500 kg ⁴	6	-	1	5	2	7	-	1	6	3
Sattelzugmaschinen	9	1	1	7	3	9	-	4	11	2
Landwirtschaftlichen Zugmaschinen	1	-	-	1	-	2	-	-	4	1
Fahrrädern ⁵	202	2	43	172	-	165	1	32	141	-
Fußgängern	36	1	14	24	-	51	-	12	44	-
Außerhalb von Ortschaften, einschließlich Autobahn										
Unfälle insgesamt	288	11	140	308	58	262	12	142	267	73
Darunter Unfälle mit Beteiligung von Fahrern von:										
Krafträdern mit Versich.kennz. ²	11	-	2	11	1	5	-	4	2	-
Krafträdern mit amtl. Kennzeichen ³	45	1	21	27	-	38	1	18	26	-
Personenkraftwagen	218	8	100	263	51	213	5	114	236	64
Wohnmobilen	1	-	1	1	-	2	1	2	2	-
Bussen	3	-	-	5	-	-	-	-	-	-
Güterkraftfahrzeugen	52	4	26	61	19	60	1	36	54	20
dar.: Lastkraftwagen										
bis einschl. 3 500 kg ⁴	20	1	11	30	5	23	1	13	22	8
über 3 500 kg ⁴	10	-	4	14	7	18	-	14	12	4
Sattelzugmaschinen	24	3	15	18	9	29	1	22	23	10
Landwirtschaftlichen Zugmaschinen	4	-	1	6	1	2	-	-	2	-
Fahrrädern ⁵	27	2	10	18	-	12	-	8	4	-
Fußgängern	2	-	1	1	-	4	-	1	3	-
Innerhalb und außerhalb von Ortschaften										
Unfälle insgesamt	739	16	243	733	113	707	11	242	699	145
Darunter Unfälle mit Beteiligung von Fahrern von:										
Krafträdern mit Versich.kennz. ²	42	1	9	37	2	21	-	8	15	1
Krafträdern mit amtl. Kennzeichen ³	78	2	30	61	-	84	1	33	65	-
Personenkraftwagen	577	12	173	615	105	571	7	185	599	133
Wohnmobilen	1	-	1	1	-	2	1	2	2	-
Bussen	10	-	3	10	1	6	-	3	5	1
Güterkraftfahrzeugen	82	5	33	89	26	102	1	46	98	32
dar.: Lastkraftwagen										
bis einschl. 3 500 kg ⁴	36	1	16	47	8	50	1	18	50	16
über 3 500 kg ⁴	16	-	5	19	9	25	-	15	18	7
Sattelzugmaschinen	33	4	16	25	12	38	1	26	34	12
Landwirtschaftlichen Zugmaschinen	5	-	1	7	1	4	-	-	6	1
Fahrrädern ⁵	229	4	53	190	-	177	1	40	145	-
Fußgängern	38	1	15	25	-	55	-	13	47	-

¹ Die Tabelle enthält Mehrfachzählungen, da bei einem Unfall mehrere Verkehrsbeteiligungsarten beteiligt sein können.² einschl. S-Pedelecs und drei- und leichten vierrädrigen Kfz³ einschl. drei- und schweren vierrädrigen Kfz⁴ ohne Lastkraftwagen mit Tankauflagen, ⁵ einschl. Pedelecs

Noch 7. Straßenverkehrsunfälle und Verunglückte nach Art der Verkehrsbeteiligung und Ortslage

Unfälle mit Personenschaden	Verunglückte			Schwerw. Unfälle mit Sachschaden (i. e. S.)	Unfälle mit Personenschaden	Verunglückte			Schwerw. Unfälle mit Sachschaden (i. e. S.)	Art der Verkehrsbeteiligung ¹
	Getötete	Schwer-	Leicht-			Getötete	Schwer-	Leicht-		
		verletzte					verletzte			
Januar - Juli 2018										
Innerhalb von Ortschaften										
2 977	22	598	2 982	416	2 955	20	642	2 912	436	Unfälle insgesamt
										Darunter Unfälle mit Beteiligung von Fahrern von:
118	4	28	99	2	115	-	28	103	5	Krafträdern mit Versich.kennz. ²
203	1	60	176	-	184	2	59	145	2	Krafträdern mit aml. Kennzeichen ³
2 504	14	477	2 578	405	2 452	11	508	2 482	429	Personenkraftwagen
-	-	-	-	-	-	-	-	-	-	Wohnmobilen
38	-	9	48	4	36	-	9	53	6	Bussen
256	4	35	264	64	264	5	60	269	46	Güterkraftfahrzeugen
										dar.: Lastkraftwagen
157	1	21	164	35	176	2	38	180	31	bis einschl. 3 500 kg ⁴
38	2	6	38	14	47	3	8	46	9	über 3 500 kg ⁴
59	1	10	58	16	37	-	13	39	7	Sattelzugmaschinen
13	-	5	11	1	9	-	3	8	5	Landwirtschaftlichen Zugmaschinen
1 087	9	202	938	2	1 040	8	205	887	3	Fahrrädern ⁵
368	2	101	300	2	411	4	119	328	-	Fußgängern
Außerhalb von Ortschaften, einschließlich Autobahn										
1 568	59	730	1 640	399	1 524	50	778	1 467	423	Unfälle insgesamt
										Darunter Unfälle mit Beteiligung von Fahrern von:
33	-	9	30	1	30	2	16	18	1	Krafträdern mit Versich.kennz. ²
190	9	117	109	1	164	4	94	101	2	Krafträdern mit aml. Kennzeichen ³
1 303	47	595	1 462	349	1 275	38	658	1 300	374	Personenkraftwagen
5	-	2	4	-	3	1	2	3	1	Wohnmobilen
8	-	3	24	1	7	2	6	3	2	Bussen
306	15	134	320	118	305	12	181	300	117	Güterkraftfahrzeugen
										dar.: Lastkraftwagen
116	3	46	128	40	117	3	52	126	45	bis einschl. 3 500 kg ⁴
82	4	39	85	37	76	2	52	68	31	über 3 500 kg ⁴
130	10	64	124	53	144	9	103	131	52	Sattelzugmaschinen
20	2	3	24	4	17	-	6	19	3	Landwirtschaftlichen Zugmaschinen
90	4	35	63	-	87	5	45	45	-	Fahrrädern ⁵
18	2	5	15	-	20	1	5	19	-	Fußgängern
Innerhalb und außerhalb von Ortschaften										
4 545	81	1 328	4 622	815	4 479	70	1 420	4 379	859	Unfälle insgesamt
										Darunter Unfälle mit Beteiligung von Fahrern von:
151	4	37	129	3	145	2	44	121	6	Krafträdern mit Versich.kennz. ²
393	10	177	285	1	348	6	153	246	4	Krafträdern mit aml. Kennzeichen ³
3 807	61	1 072	4 040	754	3 727	49	1 166	3 782	803	Personenkraftwagen
5	-	2	4	-	3	1	2	3	1	Wohnmobilen
46	-	12	72	5	43	2	15	56	8	Bussen
562	19	169	584	182	569	17	241	569	163	Güterkraftfahrzeugen
										dar.: Lastkraftwagen
273	4	67	292	75	293	5	90	306	76	bis einschl. 3 500 kg ⁴
120	6	45	123	51	123	5	60	114	40	über 3 500 kg ⁴
189	11	74	182	69	181	9	116	170	59	Sattelzugmaschinen
33	2	8	35	5	26	-	9	27	8	Landwirtschaftlichen Zugmaschinen
1 177	13	237	1 001	2	1 127	13	250	932	3	Fahrrädern ⁵
386	4	106	315	2	431	5	124	347	-	Fußgängern

¹ Die Tabelle enthält Mehrfachzählungen, da bei einem Unfall mehrere Verkehrsbeteiligungsarten beteiligt sein können.

² einschl. S-Pedelecs und drei- und leichten vierrädrigen Kfz

³ einschl. drei- und schweren vierrädrigen Kfz

⁴ ohne Lastkraftwagen mit Tankauflagen, ⁵ einschl. Pedelecs

8. Straßenverkehrsunfälle und Verunglückte nach kreisfreien Städten und Landkreisen im Monat

Kreisfreie Stadt Landkreis Land Ortslage	Straßenverkehrsunfälle				Verunglückte			
	insgesamt	mit Personen- schaden	mit schwerw. Sachsch. (i. e. S.) ¹	sonst. Unf. unter Einfl. berausch. Mittel	insgesamt	Getötete	Schwer-	Leicht-
							verletzte	
Juli 2018								
Dessau-Roßlau, Stadt	30	28	1	1	36	-	4	32
innerorts	24	23	1	-	31	-	4	27
außerorts ohne Autobahn	5	4	-	1	4	-	-	4
auf Autobahnen	1	1	-	-	1	-	-	1
Halle (Saale), Stadt	83	72	3	8	80	1	12	67
innerorts	80	70	2	8	78	1	11	66
außerorts ohne Autobahn	2	2	-	-	2	-	1	1
auf Autobahnen	1	-	1	-	-	-	-	-
Magdeburg, Landeshauptstadt	103	84	9	10	101	-	17	84
innerorts	95	76	9	10	90	-	13	77
außerorts ohne Autobahn	6	6	-	-	8	-	2	6
auf Autobahnen	2	2	-	-	3	-	2	1
Altmarkkreis Salzwedel	44	32	9	3	44	1	5	38
innerorts	24	18	4	2	24	1	2	21
außerorts ohne Autobahn	20	14	5	1	20	-	3	17
auf Autobahnen	-	-	-	-	-	-	-	-
Anhalt-Bitterfeld	74	54	18	2	75	-	30	45
innerorts	53	37	14	2	44	-	18	26
außerorts ohne Autobahn	20	16	4	-	30	-	12	18
auf Autobahnen	1	1	-	-	1	-	-	1
Börde	86	72	13	1	91	1	27	63
innerorts	42	34	7	1	40	-	9	31
außerorts ohne Autobahn	31	27	4	-	32	-	12	20
auf Autobahnen	13	11	2	-	19	1	6	12
Burgenlandkreis	98	69	25	4	99	2	30	67
innerorts	44	34	7	3	36	-	10	26
außerorts ohne Autobahn	31	21	10	-	43	2	10	31
auf Autobahnen	23	14	8	1	20	-	10	10
Harz	90	84	4	2	115	2	25	88
innerorts	45	42	2	1	50	1	9	40
außerorts ohne Autobahn	45	42	2	1	65	1	16	48
auf Autobahnen	-	-	-	-	-	-	-	-
Jerichower Land	32	29	2	1	48	1	11	36
innerorts	14	12	1	1	15	1	3	11
außerorts ohne Autobahn	8	8	-	-	14	-	4	10
auf Autobahnen	10	9	1	-	19	-	4	15

¹ Schwerwiegender Unfall mit Sachschaden (im engeren Sinne).

Noch 8. Straßenverkehrsunfälle und Verunglückte nach kreisfreien Städten und Landkreisen im Monat

Kreisfreie Stadt Landkreis Land Ortslage	Straßenverkehrsunfälle				Verunglückte			
	insgesamt	mit Personen- schaden	mit schwerw. Sachsch. (i. e. S.) ¹	sonst. Unf. unter Einfl. berausch. Mittel	insgesamt	Getötete	Schwer-	Leicht-
							verletzte	
Juli 2018								
Mansfeld-Südharz	47	41	4	2	71	1	23	47
innerorts	18	16	-	2	25	-	5	20
außerorts ohne Autobahn	21	20	1	-	35	1	14	20
auf Autobahnen	8	5	3	-	11	-	4	7
Saalekreis	75	53	21	1	70	1	24	45
innerorts	38	31	7	-	36	-	9	27
außerorts ohne Autobahn	20	14	6	-	15	-	5	10
auf Autobahnen	17	8	8	1	19	1	10	8
Salzlandkreis	46	43	1	2	57	4	13	40
innerorts	20	20	-	-	23	1	5	17
außerorts ohne Autobahn	22	20	1	1	26	3	8	15
auf Autobahnen	4	3	-	1	8	-	-	8
Stendal	27	26	-	1	40	-	6	34
innerorts	13	12	-	1	14	-	-	14
außerorts ohne Autobahn	14	14	-	-	26	-	6	20
auf Autobahnen	-	-	-	-	-	-	-	-
Wittenberg	56	52	3	1	65	2	16	47
innerorts	28	26	1	1	27	-	5	22
außerorts ohne Autobahn	24	22	2	-	31	2	10	19
auf Autobahnen	4	4	-	-	7	-	1	6
Sachsen-Anhalt	891	739	113	39	992	16	243	733
innerorts	538	451	55	32	533	5	103	425
außerorts ohne Autobahn	269	230	35	4	351	9	103	239
auf Autobahnen	84	58	23	3	108	2	37	69
Kreisfreie Städte	216	184	13	19	217	1	33	183
Landkreise	675	555	100	20	775	15	210	550

¹ Schwerwiegender Unfall mit Sachschaden (im engeren Sinne).

9. Straßenverkehrsunfälle und Verunglückte nach kreisfreien Städten und Landkreisen im Zeitraum

Kreisfreie Stadt Landkreis Land	Straßenverkehrsunfälle				Verunglückte			
	insgesamt	mit Personen- schaden	mit schwerw. Sachsch. i. e. S.	sonst. Unf. unter Einfl. berausch. Mittel	insgesamt	Getötete	Schwer-	Leicht-
							verletzte	
Januar bis Juli 2018								
Dessau-Roßlau, Stadt	187	175	4	8	214	1	22	191
Halle (Saale), Stadt	556	479	49	28	574	2	76	496
Magdeburg, Landeshauptstadt	686	547	96	43	664	1	79	584
Altmarkkreis Salzwedel	251	184	55	12	221	2	38	181
Anhalt-Bitterfeld	485	369	102	14	523	9	166	348
Börde	489	389	87	13	523	13	107	403
Burgenlandkreis	512	359	120	33	509	11	137	361
Harz	474	417	38	19	567	13	112	442
Jerichower Land	225	184	23	18	254	4	64	186
Mansfeld-Südharz	319	244	58	17	368	5	112	251
Saalekreis	487	355	109	23	488	4	139	345
Salzlandkreis	375	343	18	14	459	7	129	323
Stendal	223	205	5	13	288	4	60	224
Wittenberg	359	295	51	13	379	5	87	287
Sachsen-Anhalt insgesamt	5 628	4 545	815	268	6 031	81	1 328	4 622
Kreisfreie Städte	1 429	1 201	149	79	1 452	4	177	1 271
Landkreise	4 199	3 344	666	189	4 579	77	1 151	3 351

**10. Übrige Sachschadensunfälle ohne Einfluss berauschender Mittel nach kreisfreien Städten
und Landkreisen**

Kreisfreie Stadt Landkreis Land	Übrige Sachschadens- unfälle ohne Einfluss berauschender Mittel insgesamt	Davon		
		innerorts	außerorts ohne Autobahn	auf Autobahnen
Juli 2018				
Dessau-Roßlau, Stadt	200	159	33	8
Halle (Saale), Stadt	456	447	8	1
Magdeburg, Landeshauptstadt	516	486	11	19
Altmarkkreis Salzwedel	245	97	148	-
Anhalt-Bitterfeld	396	227	133	36
Börde	414	166	192	56
Burgenlandkreis	382	228	113	41
Harz	494	322	172	-
Jerichower Land	207	96	91	20
Mansfeld-Südharz	300	178	99	23
Saalekreis	361	229	78	54
Salzlandkreis	430	232	143	55
Stendal	267	133	134	-
Wittenberg	326	183	123	20
Sachsen-Anhalt insgesamt	4 994	3 183	1 478	333
Kreisfreie Städte	1 172	1 092	52	28
Landkreise	3 822	2 091	1 426	305
Januar bis Juli 2018				
Dessau-Roßlau, Stadt	1 418	1 198	190	30
Halle (Saale), Stadt	3 625	3 558	58	9
Magdeburg, Landeshauptstadt	4 075	3 906	73	96
Altmarkkreis Salzwedel	1 517	713	804	-
Anhalt-Bitterfeld	2 653	1 605	841	207
Börde	2 895	1 322	1 159	414
Burgenlandkreis	2 755	1 736	785	234
Harz	3 251	2 195	1 056	-
Jerichower Land	1 537	794	588	155
Mansfeld-Südharz	2 269	1 420	683	166
Saalekreis	2 799	1 625	771	403
Salzlandkreis	2 965	1 842	853	270
Stendal	1 944	998	946	-
Wittenberg	2 177	1 224	847	106
Sachsen-Anhalt insgesamt	35 880	24 136	9 654	2 090
Kreisfreie Städte	9 118	8 662	321	135
Landkreise	26 762	15 474	9 333	1 955

11. Getötete und Verletzte im Straßenverkehr nach Art der Verkehrsbeteiligung

Art der Verkehrsbeteiligung Ortslage	Getötete						Schwerverletzte					
	Juli		Zu- bzw. Ab- nahme (-)	Jan. - Juli		Zu- bzw. Ab- nahme (-)	Juli		Zu- bzw. Ab- nahme (-)	Jan. - Juli		Zu- bzw. Ab- nahme (-)
	2018	2017		2018	2017		2018	2017		2018	2017	
	Anzahl		%	Anzahl		%	Anzahl		%	Anzahl		%
Fahrer und Mitfahrer von												
Krafträdern mit Versicherungskennz. ¹												
innerorts	1	-	X	4	2	X	9	6	X	36	40	-10,0
außerorts	1	-	X	4	-	X	7	4	X	27	26	3,8
	-	-	-	-	2	X	2	2	-	9	14	X
Krafträdern mit amtl. Kennzeichen ²												
innerorts	2	1	X	10	6	X	29	32	-9,4	164	145	13,1
außerorts	1	-	X	1	2	X	8	14	X	57	55	3,6
	1	1	-	9	4	X	21	18	16,7	107	90	18,9
Personenkraftwagen												
innerorts	7	7	-	46	37	24,3	111	134	-17,2	721	804	-10,3
außerorts	-	2	X	6	6	-	28	37	-24,3	205	234	-12,4
	7	5	X	40	31	29,0	83	97	-14,4	516	570	-9,5
darunter												
18 bis unter 25 Jahre												
innerorts	1	-	X	4	2	X	14	18	-22,2	101	113	-10,6
außerorts	-	-	-	1	-	X	3	2	X	30	30	-
	1	-	X	3	2	X	11	16	-31,3	71	83	-14,5
Wohnmobilen												
innerorts	-	1	X	-	1	X	-	1	X	-	1	X
außerorts	-	-	-	-	-	-	-	-	-	-	-	-
	-	1	X	-	1	X	-	1	X	-	1	X
Bussen												
innerorts	-	-	-	-	-	-	3	2	X	6	4	X
außerorts	-	-	-	-	-	-	3	2	X	5	4	X
	-	-	-	-	-	-	-	-	-	1	-	X
Güterkraftfahrzeugen												
innerorts	1	1	-	3	4	X	17	16	6,3	54	60	-10,0
außerorts	-	-	-	-	-	-	1	1	-	7	11	X
	1	1	-	3	4	X	16	15	6,7	47	49	-4,1
Landwirtschaftlichen Zugmaschinen												
innerorts	-	-	-	1	-	X	1	-	X	3	6	X
außerorts	-	-	-	-	-	-	-	-	-	1	2	X
	-	-	-	1	-	X	1	-	X	2	4	X
übrigen Kraftfahrzeugen												
innerorts	-	-	-	-	-	-	7	-	X	10	1	X
außerorts	-	-	-	-	-	-	1	-	X	2	-	X
	-	-	-	-	-	-	6	-	X	8	1	X
Kraftfahrzeugen zusammen	11	10	10,0	64	50	28,0	177	191	-7,3	994	1 061	-6,3
innerorts	2	2	-	11	8	X	48	58	-17,2	304	332	-8,4
außerorts	9	8	X	53	42	26,2	129	133	-3,0	690	729	-5,3

¹ einschl. S-Pedelecs und drei- und leichten vierradrigen Kfz² einschl. drei- und schweren vierradrigen Kfz

Noch 11. Getötete und Verletzte im Straßenverkehr nach Art der Verkehrsbeteiligung

Leichtverletzte						Verunglückte insgesamt						Art der Verkehrsbeteiligung Ortslage
Juli		Zu- bzw. Ab- nahme (-)	Jan. - Juli		Zu- bzw. Ab- nahme (-)	Juli		Zu- bzw. Ab- nahme (-)	Jan. - Juli		Zu- bzw. Ab- nahme (-)	
2018	2017		2018	2017		2018	2017		2018	2017		
Anzahl		%	Anzahl		%	Anzahl		%	Anzahl		%	
Fahrer und Mitfahrer von												
Krafträdern mit Versicherungs-kennz. ¹												
34	13	X	115	105	9,5	44	19	X	155	147	5,4	innerorts
23	12	91,7	88	91	-3,3	31	16	93,8	119	117	1,7	außerorts
11	1	X	27	14	92,9	13	3	X	36	30	20,0	
Krafträdern mit amtl. Kennzeichen ²												
57	61	-6,6	248	214	15,9	88	94	-6,4	422	365	15,6	innerorts
30	37	-18,9	156	130	20,0	39	51	-23,5	214	187	14,4	außerorts
27	24	12,5	92	84	9,5	49	43	14,0	208	178	16,9	
Personenkraftwagen												
406	405	0,2	2 786	2 601	7,1	524	546	-4,0	3 553	3 442	3,2	innerorts
174	193	-9,8	1 483	1 420	4,4	202	232	-12,9	1 694	1 660	2,0	außerorts
232	212	9,4	1 303	1 181	10,3	322	314	2,5	1 859	1 782	4,3	
darunter												
18 bis unter 25 Jahre												
52	53	-1,9	377	367	2,7	67	71	-5,6	482	482	-	innerorts
14	22	-36,4	181	179	1,1	17	24	-29,2	212	209	1,4	außerorts
38	31	22,6	196	188	4,3	50	47	6,4	270	273	-1,1	
Wohnmobilen												
1	2	X	2	2	-	1	4	X	2	4	X	innerorts
-	-	-	-	-	-	-	-	-	-	-	-	außerorts
1	2	X	2	2	-	1	4	X	2	4	X	
Bussen												
5	2	X	45	38	18,4	8	4	X	51	42	21,4	innerorts
5	2	X	29	36	-19,4	8	4	X	34	40	-15,0	außerorts
-	-	-	16	2	X	-	-	-	17	2	X	
Güterkraftfahrzeugen												
24	29	-17,2	149	176	-15,3	42	46	-8,7	206	240	-14,2	innerorts
4	9	X	32	55	-41,8	5	10	X	39	66	-40,9	außerorts
20	20	-	117	121	-3,3	37	36	2,8	167	174	-4,0	
Landwirtschaftlichen												
Zugmaschinen												
1	4	X	12	9	X	2	4	X	16	15	6,7	innerorts
1	3	X	5	4	X	1	3	X	6	6	-	außerorts
-	1	X	7	5	X	1	1	-	10	9	X	
übrigen												
Kraftfahrzeugen												
4	-	X	14	14	-	11	-	X	24	15	60,0	innerorts
4	-	X	10	13	-23,1	5	-	X	12	13	-7,7	außerorts
-	-	-	4	1	X	6	-	X	12	2	X	
Kraftfahrzeugen zusammen												
532	516	3,1	3 371	3 159	6,7	720	717	0,4	4 429	4 270	3,7	innerorts
241	256	-5,9	1 803	1 749	3,1	291	316	-7,9	2 118	2 089	1,4	außerorts
291	260	11,9	1 568	1 410	11,2	429	401	7,0	2 311	2 181	6,0	

¹ einschl. S-Pedelecs und drei- und leichten vierradrigen Kfz

² einschl. drei- und schweren vierradrigen Kfz

Noch 11. Getötete und Verletzte im Straßenverkehr nach Art der Verkehrsbeteiligung

Art der Verkehrsbeteiligung Ortslage	Getötete						Schwerverletzte					
	Juli		Zu- bzw. Ab- nahme (-)	Jan. - Juli		Zu- bzw. Ab- nahme (-)	Juli		Zu- bzw. Ab- nahme (-)	Jan. - Juli		Zu- bzw. Ab- nahme (-)
	2018	2017		2018	2017		2018	2017		2018	2017	
	Anzahl		%	Anzahl		%	Anzahl		%	Anzahl		%
Fahrer und Mitfahrer von												
Fahrrädern ³	4	1	X	13	13	-	52	37	40,5	230	232	-0,9
innerorts	2	1	X	9	8	X	42	29	44,8	195	188	3,7
außerorts	2	-	X	4	5	X	10	8	X	35	44	-20,5
darunter												
unter 15 Jahren	-	-	-	-	-	-	1	-	X	15	19	-21,1
innerorts	-	-	-	-	-	-	-	-	-	14	16	-12,5
außerorts	-	-	-	-	-	-	1	-	X	1	3	X
anderen Fahrzeugen	-	-	-	1	1	-	-	2	X	1	8	X
innerorts	-	-	-	-	-	-	-	2	X	1	7	X
außerorts	-	-	-	1	1	-	-	-	-	-	1	X
Fußgänger ⁴	1	-	X	3	5	X	14	12	16,7	103	118	-12,7
innerorts	1	-	X	2	4	X	13	11	18,2	98	114	-14,0
außerorts	-	-	-	1	1	-	1	1	-	5	4	X
darunter												
unter 15 Jahren	-	-	-	-	-	-	4	2	X	25	37	-32,4
innerorts	-	-	-	-	-	-	4	2	X	25	37	-32,4
außerorts	-	-	-	-	-	-	-	-	-	-	-	-
65 Jahre und mehr	1	-	X	2	3	X	4	5	X	35	37	-5,4
innerorts	1	-	X	2	3	X	4	4	-	34	36	-5,6
außerorts	-	-	-	-	-	-	-	1	X	1	1	-
Andere Personen	-	-	-	-	1	X	-	-	-	-	1	X
innerorts	-	-	-	-	-	-	-	-	-	-	1	X
außerorts	-	-	-	-	1	X	-	-	-	-	-	-
Insgesamt	16	11	45,5	81	70	15,7	243	242	0,4	1 328	1 420	-6,5
innerorts	5	3	X	22	20	10,0	103	100	3,0	598	642	-6,9
außerorts	11	8	X	59	50	18,0	140	142	-1,4	730	778	-6,2
darunter												
unter 15 Jahren	1	1	-	1	2	X	24	11	X	93	98	-5,1
innerorts	-	-	-	-	-	-	4	4	-	47	69	-31,9
außerorts	1	1	-	1	2	X	20	7	X	46	29	58,6
65 Jahre und mehr	2	5	X	21	26	-19,2	40	48	-16,7	263	267	-1,5
innerorts	1	1	-	13	10	30,0	26	21	23,8	157	138	13,8
außerorts	1	4	X	8	16	X	14	27	-48,1	106	129	-17,8

³ einschl. Pedelecs⁴ einschl. Fußgänger mit Sport- und Spielgerät

Noch 11. Getötete und Verletzte im Straßenverkehr nach Art der Verkehrsbeteiligung

Leichtverletzte						Verunglückte insgesamt						Art der Verkehrsbeteiligung Ortslage
Juli		Zu- bzw. Ab- nahme (-)	Jan. - Juli		Zu- bzw. Ab- nahme (-)	Juli		Zu- bzw. Ab- nahme (-)	Jan. - Juli		Zu- bzw. Ab- nahme (-)	
2018	2017		2018	2017		2018	2017		2018	2017		
Anzahl		%	Anzahl		%	Anzahl		%	Anzahl		%	
												Fahrer und Mitfahrer von
176	137	28,5	934	875	6,7	232	175	32,6	1 177	1 120	5,1	Fahrrädern ³
160	133	20,3	877	835	5,0	204	163	25,2	1 081	1 031	4,8	innerorts
16	4	X	57	40	42,5	28	12	X	96	89	7,9	außerorts
												darunter
18	14	28,6	121	106	14,2	19	14	35,7	136	125	8,8	unter 15 Jahren
16	14	14,3	113	102	10,8	16	14	14,3	127	118	7,6	innerorts
2	-	X	8	4	X	3	-	X	9	7	X	außerorts
												anderen Fahrzeugen
1	4	X	32	33	-3,0	1	6	X	34	42	-19,0	innerorts
1	4	X	31	32	-3,1	1	6	X	32	39	-17,9	außerorts
-	-	-	1	1	-	-	-	-	2	3	X	
												Fußgänger ⁴
22	42	-47,6	279	306	-8,8	37	54	-31,5	385	429	-10,3	innerorts
21	39	-46,2	266	290	-8,3	35	50	-30,0	366	408	-10,3	außerorts
1	3	X	13	16	-18,8	2	4	X	19	21	-9,5	darunter
												unter 15 Jahren
4	5	X	59	68	-13,2	8	7	X	84	105	-20,0	innerorts
4	4	-	58	65	-10,8	8	6	X	83	102	-18,6	außerorts
-	1	X	1	3	X	-	1	X	1	3	X	
												65 Jahre und mehr
8	10	X	56	64	-12,5	13	15	-13,3	93	104	-10,6	innerorts
8	10	X	56	63	-11,1	13	14	-7,1	92	102	-9,8	außerorts
-	-	-	-	1	X	-	1	X	1	2	X	
												Andere Personen
2	-	X	6	6	-	2	-	X	6	8	X	innerorts
2	-	X	5	6	X	2	-	X	5	7	X	außerorts
-	-	-	1	-	X	-	-	-	1	1	-	
733	699	4,9	4 622	4 379	5,5	992	952	4,2	6 031	5 869	2,8	Insgesamt
425	432	-1,6	2 982	2 912	2,4	533	535	-0,4	3 602	3 574	0,8	innerorts
308	267	15,4	1 640	1 467	11,8	459	417	10,1	2 429	2 295	5,8	außerorts
												darunter
57	54	5,6	392	390	0,5	82	66	24,2	486	490	-0,8	unter 15 Jahren
31	35	-11,4	282	292	-3,4	35	39	-10,3	329	361	-8,9	innerorts
26	19	36,8	110	98	12,2	47	27	74,1	157	129	21,7	außerorts
												65 Jahre und mehr
110	97	13,4	664	570	16,5	152	150	1,3	948	863	9,8	innerorts
75	68	10,3	476	411	15,8	102	90	13,3	646	559	15,6	außerorts
35	29	20,7	188	159	18,2	50	60	-16,7	302	304	-0,7	

³ einschl. Pedelecs⁴ einschl. Fußgänger mit Sport- und Spielgerät

12. Getötete und Verletzte im Straßenverkehr nach Art der Verkehrsbeteiligung, Altersgruppen und Geschlecht

Im Alter von ... bis unter ... Jahren	Ins-gesamt	Darunter				Ins-gesamt	Darunter				Zu- bzw. Abnahme (-)				
		Fahrer und Mitfahrer von			Fuß-gänger ³		Fahrer und Mitfahrer von			Fuß-gänger ³	Fahrer und Mitfahrer von			Fuß-gänger ³	
		Per-sonen-kraft-wagen	Kraft-rädern mit amtl. Kennz. ¹	Fahr-rädern ²			Per-sonen-kraft-wagen	Kraft-rädern mit amtl. Kennz. ¹	Fahr-rädern ²		ins-gesamt	Per-sonen-kraft-wagen	Kraft-rädern mit amtl. Kennz. ¹		Fahr-rädern ²
Geschlecht	Anzahl										%				
Getötete															
Juli 2018															
Juli 2017															
unter 15	1	1	-	-	-	1	-	-	-	-	-	X	-	-	-
männlich	1	1	-	-	-	-	-	-	-	-	X	X	-	-	-
weiblich	-	-	-	-	-	1	-	-	-	-	X	-	-	-	-
15 - 18	1	-	-	1	-	-	-	-	-	-	X	-	-	X	-
männlich	1	-	-	1	-	-	-	-	-	-	X	-	-	X	-
weiblich	-	-	-	-	-	-	-	-	-	-	-	-	-	-	-
18 - 21	-	-	-	-	-	-	-	-	-	-	-	-	-	-	-
männlich	-	-	-	-	-	-	-	-	-	-	-	-	-	-	-
weiblich	-	-	-	-	-	-	-	-	-	-	-	-	-	-	-
21 - 25	1	1	-	-	-	1	-	-	-	-	-	X	-	-	-
männlich	-	-	-	-	-	1	-	-	-	-	X	-	-	-	-
weiblich	1	1	-	-	-	-	-	-	-	-	X	X	-	-	-
25 - 35	3	2	1	-	-	2	2	-	-	-	X	-	X	-	-
männlich	2	1	1	-	-	2	2	-	-	-	-	X	X	-	-
weiblich	1	1	-	-	-	-	-	-	-	-	X	X	-	-	-
35 - 45	1	-	1	-	-	-	-	-	-	-	X	-	X	-	-
männlich	1	-	1	-	-	-	-	-	-	-	X	-	X	-	-
weiblich	-	-	-	-	-	-	-	-	-	-	-	-	-	-	-
45 - 55	1	-	-	-	-	1	1	-	-	-	-	X	-	-	-
männlich	1	-	-	-	-	1	1	-	-	-	-	X	-	-	-
weiblich	-	-	-	-	-	-	-	-	-	-	-	-	-	-	-
55 - 65	6	2	-	3	-	1	-	1	-	-	X	X	X	X	-
männlich	3	1	-	1	-	1	-	1	-	-	X	X	X	X	-
weiblich	3	1	-	2	-	-	-	-	-	-	X	X	-	X	-
65 und mehr	2	1	-	-	1	5	4	-	1	-	X	X	-	X	X
männlich	-	-	-	-	-	4	3	-	1	-	X	X	-	X	-
weiblich	2	1	-	-	1	1	1	-	-	-	X	-	-	-	X
Zusammen	16	7	2	4	1	11	7	1	1	-	45,5	-	X	X	X
männlich	9	3	2	2	-	9	6	1	1	-	-	X	X	X	-
weiblich	7	4	-	2	1	2	1	-	-	-	X	X	-	X	X
Ohne Angabe	-	-	-	-	-	-	-	-	-	-	-	-	-	-	-
Insgesamt	16	7	2	4	1	11	7	1	1	-	45,5	-	X	X	X

¹ einschl. drei- und schweren vierradrigen Kraftfahrzeugen² einschl. Pedelecs³ einschl. Fußgänger mit Sport- und Spielgerät

Noch 12. Getötete und Verletzte im Straßenverkehr nach Art der Verkehrsbeteiligung, Altersgruppen und Geschlecht

Ins- gesamt	Darunter				Ins- gesamt	Darunter				Zu- bzw. Abnahme (-)				Im Alter von ... bis unter ... Jahren	Geschlecht	
	Fahrer und Mitfahrer von			Fuß- gänger ³		Fahrer und Mitfahrer von			Fuß- gänger ³	ins- gesamt	Fahrer und Mitfahrer von					Fuß- gänger ³
	Per- sonen- kraft- wagen	Kraft- rädern mit amtl. Kennz. ¹	Fahr- rädern ²			Per- sonen- kraft- wagen	Kraft- rädern mit amtl. Kennz. ¹	Fahr- rädern ²			Per- sonen- kraft- wagen	Kraft- rädern mit amtl. Kennz. ¹	Fahr- rädern ²			
Anzahl					%											
Getötete																
Januar - Juli 2018						Januar - Juli 2017										
1	1	-	-	-	2	1	-	-	-	X	-	-	-	-	unter 15	
1	1	-	-	-	1	1	-	-	-	-	-	-	-	-	- männlich	
-	-	-	-	-	1	-	-	-	-	X	-	-	-	-	- weiblich	
3	2	-	1	-	1	-	1	-	-	X	X	X	X	-	15 - 18	
1	-	-	1	-	1	-	1	-	-	-	-	X	X	-	- männlich	
2	2	-	-	-	-	-	-	-	-	X	X	-	-	-	- weiblich	
3	3	-	-	-	3	1	1	-	1	-	X	X	-	X	18 - 21	
3	3	-	-	-	2	1	-	-	1	X	X	-	-	X	X männlich	
-	-	-	-	-	1	-	1	-	-	X	-	X	-	-	- weiblich	
3	1	1	-	1	2	1	-	-	-	X	-	X	-	X	21 - 25	
2	-	1	-	1	2	1	-	-	-	-	X	X	-	X	X männlich	
1	1	-	-	-	-	-	-	-	-	X	X	-	-	-	- weiblich	
17	11	3	1	-	10	7	1	1	-	70,0	X	X	-	-	25 - 35	
12	6	3	1	-	8	6	1	-	-	X	-	X	X	-	- männlich	
5	5	-	-	-	2	1	-	1	-	X	X	-	X	-	- weiblich	
5	1	3	1	-	2	1	-	-	-	X	-	X	X	-	35 - 45	
5	1	3	1	-	1	-	-	-	-	X	X	X	X	-	- männlich	
-	-	-	-	-	1	1	-	-	-	X	X	-	-	-	- weiblich	
8	6	-	1	-	13	7	1	2	1	X	X	X	X	X	X 45 - 55	
7	5	-	1	-	6	3	1	1	-	X	X	X	-	-	- männlich	
1	1	-	-	-	7	4	-	1	1	X	X	-	X	X	X weiblich	
20	11	2	4	-	11	5	2	2	-	81,8	X	-	X	-	55 - 65	
12	5	2	2	-	8	2	2	2	-	X	X	-	-	-	- männlich	
8	6	-	2	-	3	3	-	-	-	X	X	-	X	-	- weiblich	
21	10	1	5	2	26	14	-	8	3	-19,2	-28,6	X	X	X	X 65 und mehr	
11	4	1	3	1	15	8	-	5	1	-26,7	X	X	X	X	- männlich	
10	6	-	2	1	11	6	-	3	2	-9,1	-	-	X	X	X weiblich	
81	46	10	13	3	70	37	6	13	5	15,7	24,3	X	-	X	Zusammen	
54	25	10	9	2	44	22	5	8	2	22,7	13,6	X	X	-	männlich	
27	21	-	4	1	26	15	1	5	3	3,8	40,0	X	X	X	weiblich	
-	-	-	-	-	-	-	-	-	-	-	-	-	-	-	- Ohne Angabe	
81	46	10	13	3	70	37	6	13	5	15,7	24,3	X	-	X	Insgesamt	

¹ einschl. drei- und schweren vierrädrigen Kraftfahrzeugen² einschl. Pedelecs³ einschl. Fußgänger mit Sport- und Spielgerät

Noch 12. Getötete und Verletzte im Straßenverkehr nach Art der Verkehrsbeteiligung, Altersgruppen und Geschlecht

Im Alter von ... bis unter ... Jahren	Ins-gesamt	Darunter				Ins-gesamt	Darunter				Zu- bzw. Abnahme (-)					
		Fahrer und Mitfahrer von			Fuß-gänger ³		Fahrer und Mitfahrer von			Fuß-gänger ³	ins-gesamt	Fahrer und Mitfahrer von			Fuß-gänger ³	
		Per-sonen-kraft-wagen	Kraft-rädern mit amtl. Kennz. ¹	Fahr-rädern ²			Per-sonen-kraft-wagen	Kraft-rädern mit amtl. Kennz. ¹	Fahr-rädern ²			Per-sonen-kraft-wagen	Kraft-rädern mit amtl. Kennz. ¹	Fahr-rädern ²		
Geschlecht	Anzahl										%					
Schwerverletzte																
		Juli 2018					Juli 2017									
unter 15	24	14	-	1	4	11	6	1	-	2	X	X	X	X	X	
männlich	8	6	-	-	1	5	4	-	-	-	X	X	-	-	X	
weiblich	16	8	-	1	3	6	2	1	-	2	X	X	X	X	X	
15 - 18	7	1	2	2	-	13	2	4	4	1	X	X	X	X	X	
männlich	5	-	2	1	-	7	1	3	1	1	X	X	X	-	X	
weiblich	2	1	-	1	-	6	1	1	3	-	X	-	X	X	-	
18 - 21	14	7	2	3	-	12	7	1	1	-	16,7	-	X	X	-	
männlich	13	6	2	3	-	9	4	1	1	-	X	X	X	X	-	
weiblich	1	1	-	-	-	3	3	-	-	-	X	X	-	-	-	
21 - 25	10	7	1	-	-	15	11	2	-	1	-33,3	X	X	-	X	
männlich	5	3	1	-	-	5	3	2	-	-	-	-	X	-	-	
weiblich	5	4	-	-	-	10	8	-	-	1	X	X	-	-	X	
25 - 35	39	23	5	6	1	48	29	7	5	2	-18,8	-20,7	X	X	X	
männlich	27	12	4	6	1	28	10	6	5	2	-3,6	20,0	X	X	X	
weiblich	12	11	1	-	-	20	19	1	-	-	-40,0	-42,1	-	-	-	
35 - 45	33	13	6	8	1	26	11	5	4	-	26,9	18,2	X	X	X	
männlich	23	7	6	5	-	17	4	4	3	-	35,3	X	X	X	-	
weiblich	10	6	-	3	1	9	7	1	1	-	X	X	X	X	X	
45 - 55	31	14	6	5	-	41	22	6	10	-	-24,4	-36,4	-	X	-	
männlich	19	5	6	2	-	25	10	6	6	-	-24,0	X	-	X	-	
weiblich	12	9	-	3	-	16	12	-	4	-	-25,0	X	-	X	-	
55 - 65	44	15	6	11	4	25	13	4	4	1	76,0	15,4	X	X	X	
männlich	30	7	6	8	3	15	7	3	3	-	X	-	X	X	X	
weiblich	14	8	-	3	1	10	6	1	1	1	40,0	X	X	X	-	
65 und mehr	40	17	1	15	4	48	31	1	9	5	-16,7	-45,2	-	X	X	
männlich	19	9	1	6	2	24	14	1	5	4	-20,8	X	-	X	X	
weiblich	21	8	-	9	2	24	17	-	4	1	-12,5	X	-	X	X	
Zusammen	242	111	29	51	14	239	132	31	37	12	1,3	-15,9	-6,5	37,8	16,7	
männlich	149	55	28	31	7	135	57	26	24	7	10,4	-3,5	7,7	29,2	-	
weiblich	93	56	1	20	7	104	75	5	13	5	-10,6	-25,3	X	53,8	X	
Ohne Angabe	1	-	-	1	-	3	2	1	-	-	X	X	X	X	-	
Insgesamt	243	111	29	52	14	242	134	32	37	12	0,4	-17,2	-9,4	40,5	16,7	

¹ einschl. drei- und schweren vierrädrigen Kraftfahrzeugen² einschl. Pedelecs³ einschl. Fußgänger mit Sport- und Spielgerät

Noch 12. Getötete und Verletzte im Straßenverkehr nach Art der Verkehrsbeteiligung, Altersgruppen und Geschlecht

Ins- gesamt	Darunter				Ins- gesamt	Darunter				Zu- bzw. Abnahme (-)				Im Alter von ... bis unter ... Jahren	Geschlecht	
	Fahrer und Mitfahrer von			Fuß- gänger ³		Fahrer und Mitfahrer von			Fuß- gänger ³	ins- gesamt	Fahrer und Mitfahrer von					Fuß- gänger ³
	Per- sonen- kraft- wagen	Kraft- rädern mit amtl. Kennz. ¹	Fahr- rädern ²			Per- sonen- kraft- wagen	Kraft- rädern mit amtl. Kennz. ¹	Fahr- rädern ²			Per- sonen- kraft- wagen	Kraft- rädern mit amtl. Kennz. ¹	Fahr- rädern ²			
Anzahl					%											
Schwerverletzte																
Januar - Juli 2018					Januar - Juli 2017											
93	46	1	15	25	98	38	1	19	37	-5,1	21,1	-	-21,1	-32,4	unter 15	
47	21	-	9	15	60	24	-	13	21	-21,7	-12,5	-	X	-28,6	männlich	
46	25	1	6	10	38	14	1	6	16	21,1	78,6	-	-	-37,5	weiblich	
64	9	25	9	6	82	19	25	14	7	-22,0	X	-	X	X	15 - 18	
46	5	21	7	2	51	5	20	9	5	-9,8	-	5,0	X	X	männlich	
18	4	4	2	4	31	14	5	5	2	-41,9	X	X	X	X	weiblich	
70	40	10	13	2	75	50	9	5	5	-6,7	-20,0	X	X	X	18 - 21	
46	22	8	12	-	38	19	6	4	3	21,1	15,8	X	X	X	männlich	
24	18	2	1	2	37	31	3	1	2	-35,1	-41,9	X	-	-	weiblich	
76	61	4	4	2	80	63	4	6	3	-5,0	-3,2	-	X	X	21 - 25	
51	40	4	2	1	41	27	4	6	1	24,4	48,1	-	X	-	männlich	
25	21	-	2	1	39	36	-	-	2	-35,9	-41,7	-	X	X	weiblich	
194	125	23	25	6	237	161	24	25	6	-18,1	-22,4	-4,2	-	-	25 - 35	
129	72	21	20	3	147	83	22	19	4	-12,2	-13,3	-4,5	5,3	X	männlich	
65	53	2	5	3	90	78	2	6	2	-27,8	-32,1	-	X	X	weiblich	
164	84	26	27	8	166	103	17	25	3	-1,2	-18,4	52,9	8,0	X	35 - 45	
108	47	26	17	1	106	54	16	17	2	1,9	-13,0	62,5	-	X	männlich	
56	37	-	10	7	60	49	1	8	1	-6,7	-24,5	X	X	X	weiblich	
194	115	35	28	3	216	116	34	40	7	-10,2	-0,9	2,9	-30,0	X	45 - 55	
131	67	33	18	-	131	55	29	27	4	-	21,8	13,8	-33,3	X	männlich	
63	48	2	10	3	85	61	5	13	3	-25,9	-21,3	X	-23,1	-	weiblich	
209	101	29	42	16	195	105	21	32	12	7,2	-3,8	38,1	31,3	33,3	55 - 65	
133	54	28	24	10	125	59	18	20	5	6,4	-8,5	55,6	20,0	X	männlich	
76	47	1	18	6	70	46	3	12	7	8,6	2,2	X	50,0	X	weiblich	
263	140	11	66	35	267	147	9	66	37	-1,5	-4,8	X	-	-5,4	65 und mehr	
136	77	11	29	12	138	79	9	30	17	-1,4	-2,5	X	-3,3	-29,4	männlich	
127	63	-	37	23	129	68	-	36	20	-1,6	-7,4	-	2,8	15,0	weiblich	
1 327	721	164	229	103	1 416	802	144	232	117	-6,3	-10,1	13,9	-1,3	-12,0	Zusammen	
827	405	152	138	44	837	405	124	145	62	-1,2	-	22,6	-4,8	-29,0	männlich	
500	316	12	91	59	579	397	20	87	55	-13,6	-20,4	-40,0	4,6	7,3	weiblich	
1	-	-	1	-	4	2	1	-	1	X	X	X	X	X	Ohne Angabe	
1 328	721	164	230	103	1 420	804	145	232	118	-6,5	-10,3	13,1	-0,9	-12,7	Insgesamt	

¹ einschl. drei- und schweren vierradrigen Kraftfahrzeugen² einschl. Pedelecs³ einschl. Fußgänger mit Sport- und Spielgerät

Noch 12. Getötete und Verletzte im Straßenverkehr nach Art der Verkehrsbeteiligung, Altersgruppen und Geschlecht

Im Alter von ... bis unter ... Jahren	Ins-gesamt	Darunter				Ins-gesamt	Darunter				Zu- bzw. Abnahme (-)				
		Fahrer und Mitfahrer von			Fuß-gänger ³		Fahrer und Mitfahrer von			Fuß-gänger ³	ins-gesamt	Fahrer und Mitfahrer von			Fuß-gänger ³
		Per-sonen-kraft-wagen	Kraft-rädern mit amtl. Kennz. ¹	Fahr-rädern ²			Per-sonen-kraft-wagen	Kraft-rädern mit amtl. Kennz. ¹	Fahr-rädern ²			Per-sonen-kraft-wagen	Kraft-rädern mit amtl. Kennz. ¹	Fahr-rädern ²	
Geschlecht	Anzahl										%				
Leichtverletzte															
	Juli 2018					Juli 2017									
unter 15	57	35	-	18	4	54	33	1	14	5	5,6	6,1	X	28,6	X
männlich	29	16	-	11	2	29	15	-	11	2	-	6,7	-	-	-
weiblich	28	19	-	7	2	25	18	1	3	3	12,0	5,6	X	X	X
15 - 18	43	7	13	5	1	36	11	16	5	1	19,4	X	-18,8	-	-
männlich	30	2	12	5	-	23	6	12	2	1	30,4	X	-	X	X
weiblich	13	5	1	-	1	13	5	4	3	-	-	-	X	X	X
18 - 21	47	27	8	10	-	43	26	5	10	-	9,3	3,8	X	-	-
männlich	30	15	8	5	-	25	15	3	6	-	20,0	-	X	X	-
weiblich	17	12	-	5	-	18	11	2	4	-	-5,6	9,1	X	X	-
21 - 25	41	25	3	10	-	44	27	2	9	-	-6,8	-7,4	X	X	-
männlich	24	12	3	7	-	30	19	2	5	-	-20,0	-36,8	X	X	-
weiblich	17	13	-	3	-	14	8	-	4	-	21,4	X	-	X	-
25 - 35	114	72	7	30	3	137	97	5	17	9	-16,8	-25,8	X	76,5	X
männlich	63	35	5	20	2	80	47	4	14	6	-21,3	-25,5	X	42,9	X
weiblich	51	37	2	10	1	57	50	1	3	3	-10,5	-26,0	X	X	X
35 - 45	92	53	6	20	2	90	52	10	15	7	2,2	1,9	X	33,3	X
männlich	52	21	5	16	1	56	28	8	9	5	-7,1	-25,0	X	X	X
weiblich	40	32	1	4	1	34	24	2	6	2	17,6	33,3	X	X	X
45 - 55	111	64	11	22	2	107	60	10	19	5	3,7	6,7	10,0	15,8	X
männlich	56	28	9	9	-	58	27	8	10	2	-3,4	3,7	X	X	X
weiblich	55	36	2	13	2	49	33	2	9	3	12,2	9,1	-	X	X
55 - 65	113	67	6	19	2	89	51	8	19	5	27,0	31,4	X	-	X
männlich	68	36	5	11	1	41	19	5	9	3	65,9	89,5	-	X	X
weiblich	45	31	1	8	1	48	32	3	10	2	-6,3	-3,1	X	X	X
65 und mehr	110	56	2	38	8	97	48	4	27	10	13,4	16,7	X	40,7	X
männlich	71	35	2	25	4	52	22	4	16	4	36,5	59,1	X	56,3	-
weiblich	39	21	-	13	4	45	26	-	11	6	-13,3	-19,2	-	18,2	X
Zusammen	728	406	56	172	22	697	405	61	135	42	4,4	0,2	-8,2	27,4	-47,6
männlich	423	200	49	109	10	394	198	46	82	23	7,4	1,0	6,5	32,9	-56,5
weiblich	305	206	7	63	12	303	207	15	53	19	0,7	-0,5	X	18,9	-36,8
Ohne Angabe	5	-	1	4	-	2	-	-	2	-	X	-	X	X	-
Insgesamt	733	406	57	176	22	699	405	61	137	42	4,9	0,2	-6,6	28,5	-47,6

¹ einschl. drei- und schweren vierrädrigen Kraftfahrzeugen

² einschl. Pedelecs

³ einschl. Fußgänger mit Sport- und Spielgerät

Noch 12. Getötete und Verletzte im Straßenverkehr nach Art der Verkehrsbeteiligung, Altersgruppen und Geschlecht

Ins- gesamt	Darunter				Ins- gesamt	Darunter				Zu- bzw. Abnahme (-)				Im Alter von ... bis unter ... Jahren	Geschlecht	
	Fahrer und Mitfahrer von			Fuß- gänger ³		Fahrer und Mitfahrer von			Fuß- gänger ³	ins- gesamt	Fahrer und Mitfahrer von					Fuß- gänger ³
	Per- sonen- kraft- wagen	Kraft- rädern mit amtl. Kennz. ¹	Fahr- rädern ²			Per- sonen- kraft- wagen	Kraft- rädern mit amtl. Kennz. ¹	Fahr- rädern ²			Per- sonen- kraft- wagen	Kraft- rädern mit amtl. Kennz. ¹	Fahr- rädern ²			
Anzahl										%						
Leichtverletzte																
Januar - Juli 2018					Januar - Juli 2017											
392	191	2	121	59	390	195	2	106	68	0,5	-2,1	-	14,2	-13,2	unter 15	
214	82	2	90	30	213	82	1	81	36	0,5	-	X	11,1	-16,7	männlich	
178	109	-	31	29	177	113	1	25	32	0,6	-3,5	X	24,0	-9,4	weiblich	
254	50	61	59	19	210	45	62	44	8	21,0	11,1	-1,6	34,1	X	15 - 18	
154	15	48	41	7	122	16	39	28	5	26,2	-6,3	23,1	46,4	X	männlich	
100	35	13	18	12	88	29	23	16	3	13,6	20,7	-43,5	12,5	X	weiblich	
296	198	24	46	10	258	183	12	46	9	14,7	8,2	X	-	X	18 - 21	
159	93	22	30	3	130	84	9	27	6	22,3	10,7	X	11,1	X	männlich	
137	105	2	16	7	128	99	3	19	3	7,0	6,1	X	-15,8	X	weiblich	
273	179	12	47	15	278	184	11	48	12	-1,8	-2,7	9,1	-2,1	25,0	21 - 25	
149	84	12	30	5	167	104	9	28	8	-10,8	-19,2	X	7,1	X	männlich	
124	95	-	17	10	111	80	2	20	4	11,7	18,8	X	-15,0	X	weiblich	
821	561	38	151	33	865	588	28	144	33	-5,1	-4,6	35,7	4,9	-	25 - 35	
432	257	29	103	17	471	268	22	99	26	-8,3	-4,1	31,8	4,0	-34,6	männlich	
389	304	9	48	16	394	320	6	45	7	-1,3	-5,0	X	6,7	X	weiblich	
632	428	31	100	23	529	338	29	87	28	19,5	26,6	6,9	14,9	-17,9	35 - 45	
354	200	30	65	15	289	152	25	57	19	22,5	31,6	20,0	14,0	-21,1	männlich	
278	228	1	35	8	240	186	4	30	9	15,8	22,6	X	16,7	X	weiblich	
646	390	45	118	30	698	419	37	121	46	-7,4	-6,9	21,6	-2,5	-34,8	45 - 55	
344	170	37	72	14	340	167	31	58	24	1,2	1,8	19,4	24,1	-41,7	männlich	
302	220	8	46	16	358	252	6	63	22	-15,6	-12,7	X	-27,0	-27,3	weiblich	
630	404	27	101	32	565	348	25	103	36	11,5	16,1	8,0	-1,9	-11,1	55 - 65	
322	171	24	55	18	283	145	22	60	17	13,8	17,9	9,1	-8,3	5,9	männlich	
308	233	3	46	14	282	203	3	43	19	9,2	14,8	-	7,0	-26,3	weiblich	
664	384	7	181	56	570	299	8	164	64	16,5	28,4	X	10,4	-12,5	65 und mehr	
357	203	7	98	26	300	158	8	96	18	19,0	28,5	X	2,1	44,4	männlich	
307	181	-	83	30	270	141	-	68	46	13,7	28,4	-	22,1	-34,8	weiblich	
4 608	2 785	247	924	277	4 363	2 599	214	863	304	5,6	7,2	15,4	7,1	-8,9	Zusammen	
2 485	1 275	211	584	135	2 315	1 176	166	534	159	7,3	8,4	27,1	9,4	-15,1	männlich	
2 123	1 510	36	340	142	2 048	1 423	48	329	145	3,7	6,1	-25,0	3,3	-2,1	weiblich	
14	1	1	10	2	16	2	-	12	2	-12,5	X	X	-16,7	-	Ohne Angabe	
4 622	2 786	248	934	279	4 379	2 601	214	875	306	5,5	7,1	15,9	6,7	-8,8	Insgesamt	

¹ einschl. drei- und schweren vierradrigen Kraftfahrzeugen

² einschl. Pedelecs

³ einschl. Fußgänger mit Sport- und Spielgerät

Noch 12. Getötete und Verletzte im Straßenverkehr nach Art der Verkehrsbeteiligung, Altersgruppen und Geschlecht

Im Alter von ... bis unter ... Jahren	Ins-gesamt	Darunter				Ins-gesamt	Darunter				Zu- bzw. Abnahme (-)					
		Fahrer und Mitfahrer von			Fuß-gänger ³		Fahrer und Mitfahrer von			Fuß-gänger ³	ins-gesamt	Fahrer und Mitfahrer von			Fuß-gänger ³	
		Per-sonen-kraft-wagen	Kraft-rädern mit amtl. Kennz. ¹	Fahr-rädern ²			Per-sonen-kraft-wagen	Kraft-rädern mit amtl. Kennz. ¹	Fahr-rädern ²			Per-sonen-kraft-wagen	Kraft-rädern mit amtl. Kennz. ¹	Fahr-rädern ²		
Geschlecht	Anzahl										%					
Verunglückte insgesamt																
	Juli 2018								Juli 2017							
unter 15	82	50	-	19	8	66	39	2	14	7	24,2	28,2	X	35,7	X	
männlich	38	23	-	11	3	34	19	-	11	2	11,8	21,1	-	-	X	
weiblich	44	27	-	8	5	32	20	2	3	5	37,5	35,0	X	X	-	
15 - 18	51	8	15	8	1	49	13	20	9	2	4,1	X	-25,0	X	X	
männlich	36	2	14	7	-	30	7	15	3	2	20,0	X	-6,7	X	X	
weiblich	15	6	1	1	1	19	6	5	6	-	-21,1	-	X	X	X	
18 - 21	61	34	10	13	-	55	33	6	11	-	10,9	3,0	X	18,2	-	
männlich	43	21	10	8	-	34	19	4	7	-	26,5	10,5	X	X	-	
weiblich	18	13	-	5	-	21	14	2	4	-	-14,3	-7,1	X	X	-	
21 - 25	52	33	4	10	-	60	38	4	9	1	-13,3	-13,2	-	X	X	
männlich	29	15	4	7	-	36	22	4	5	-	-19,4	-31,8	-	X	-	
weiblich	23	18	-	3	-	24	16	-	4	1	-4,2	12,5	-	X	X	
25 - 35	156	97	13	36	4	187	128	12	22	11	-16,6	-24,2	8,3	63,6	X	
männlich	92	48	10	26	3	110	59	10	19	8	-16,4	-18,6	-	36,8	X	
weiblich	64	49	3	10	1	77	69	2	3	3	-16,9	-29,0	X	X	X	
35 - 45	126	66	13	28	3	116	63	15	19	7	8,6	4,8	-13,3	47,4	X	
männlich	76	28	12	21	1	73	32	12	12	5	4,1	-12,5	-	75,0	X	
weiblich	50	38	1	7	2	43	31	3	7	2	16,3	22,6	X	-	-	
45 - 55	143	78	17	27	2	149	83	16	29	5	-4,0	-6,0	6,3	-6,9	X	
männlich	76	33	15	11	-	84	38	14	16	2	-9,5	-13,2	7,1	-31,3	X	
weiblich	67	45	2	16	2	65	45	2	13	3	3,1	-	-	23,1	X	
55 - 65	163	84	12	33	6	115	64	13	23	6	41,7	31,3	-7,7	43,5	-	
männlich	101	44	11	20	4	57	26	9	12	3	77,2	69,2	X	66,7	X	
weiblich	62	40	1	13	2	58	38	4	11	3	6,9	5,3	X	18,2	X	
65 und mehr	152	74	3	53	13	150	83	5	37	15	1,3	-10,8	X	43,2	-13,3	
männlich	90	44	3	31	6	80	39	5	22	8	12,5	12,8	X	40,9	X	
weiblich	62	30	-	22	7	70	44	-	15	7	-11,4	-31,8	-	46,7	-	
Zusammen	986	524	87	227	37	947	544	93	173	54	4,1	-3,7	-6,5	31,2	-31,5	
männlich	581	258	79	142	17	538	261	73	107	30	8,0	-1,1	8,2	32,7	-43,3	
weiblich	405	266	8	85	20	409	283	20	66	24	-1,0	-6,0	X	28,8	-16,7	
Ohne Angabe	6	-	1	5	-	5	2	1	2	-	X	X	-	X	-	
Insgesamt	992	524	88	232	37	952	546	94	175	54	4,2	-4,0	-6,4	32,6	-31,5	

¹ einschl. drei- und schweren vierradrigen Kraftfahrzeugen² einschl. Pedelecs³ einschl. Fußgänger mit Sport- und Spielgerät

Noch 12. Getötete und Verletzte im Straßenverkehr nach Art der Verkehrsbeteiligung, Altersgruppen und Geschlecht

Ins- gesamt	Darunter				Ins- gesamt	Darunter				Zu- bzw. Abnahme (-)				Im Alter von ... bis unter ... Jahren	Geschlecht
	Fahrer und Mitfahrer von			Fuß- gänger ³		Fahrer und Mitfahrer von			Fuß- gänger ³	ins- gesamt	Fahrer und Mitfahrer von				
	Per- sonen- kraft- wagen	Kraft- rädern mit amtl. Kennz. ¹	Fahr- rädern ²			Per- sonen- kraft- wagen	Kraft- rädern mit amtl. Kennz. ¹	Fahr- rädern ²			Per- sonen- kraft- wagen	Kraft- rädern mit amtl. Kennz. ¹	Fahr- rädern ²		
Anzahl										%					
Verunglückte insgesamt															
Januar - Juli 2018					Januar - Juli 2017										
486	238	3	136	84	490	234	3	125	105	-0,8	1,7	-	8,8	-20,0	unter 15
262	104	2	99	45	274	107	1	94	57	-4,4	-2,8	X	5,3	-21,1	männlich
224	134	1	37	39	216	127	2	31	48	3,7	5,5	X	19,4	-18,8	weiblich
321	61	86	69	25	293	64	88	58	15	9,6	-4,7	-2,3	19,0	66,7	15 - 18
201	20	69	49	9	174	21	60	37	10	15,5	-4,8	15,0	32,4	X	männlich
120	41	17	20	16	119	43	28	21	5	0,8	-4,7	-39,3	-4,8	X	weiblich
369	241	34	59	12	336	234	22	51	15	9,8	3,0	54,5	15,7	-20,0	18 - 21
208	118	30	42	3	170	104	15	31	10	22,4	13,5	X	35,5	X	männlich
161	123	4	17	9	166	130	7	20	5	-3,0	-5,4	X	-15,0	X	weiblich
352	241	17	51	18	360	248	15	54	15	-2,2	-2,8	13,3	-5,6	20,0	21 - 25
202	124	17	32	7	210	132	13	34	9	-3,8	-6,1	30,8	-5,9	X	männlich
150	117	-	19	11	150	116	2	20	6	-	0,9	X	-5,0	X	weiblich
1 032	697	64	177	39	1 112	756	53	170	39	-7,2	-7,8	20,8	4,1	-	25 - 35
573	335	53	124	20	626	357	45	118	30	-8,5	-6,2	17,8	5,1	-33,3	männlich
459	362	11	53	19	486	399	8	52	9	-5,6	-9,3	X	1,9	X	weiblich
801	513	60	128	31	697	442	46	112	31	14,9	16,1	30,4	14,3	-	35 - 45
467	248	59	83	16	396	206	41	74	21	17,9	20,4	43,9	12,2	-23,8	männlich
334	265	1	45	15	301	236	5	38	10	11,0	12,3	X	18,4	50,0	weiblich
848	511	80	147	33	927	542	72	163	54	-8,5	-5,7	11,1	-9,8	-38,9	45 - 55
482	242	70	91	14	477	225	61	86	28	1,0	7,6	14,8	5,8	-50,0	männlich
366	269	10	56	19	450	317	11	77	26	-18,7	-15,1	-9,1	-27,3	-26,9	weiblich
859	516	58	147	48	771	458	48	137	48	11,4	12,7	20,8	7,3	-	55 - 65
467	230	54	81	28	416	206	42	82	22	12,3	11,7	28,6	-1,2	27,3	männlich
392	286	4	66	20	355	252	6	55	26	10,4	13,5	X	20,0	-23,1	weiblich
948	534	19	252	93	863	460	17	238	104	9,8	16,1	11,8	5,9	-10,6	65 und mehr
504	284	19	130	39	453	245	17	131	36	11,3	15,9	11,8	-0,8	8,3	männlich
444	250	-	122	54	410	215	-	107	68	8,3	16,3	-	14,0	-20,6	weiblich
6 016	3 552	421	1 166	383	5 849	3 438	364	1 108	426	2,9	3,3	15,7	5,2	-10,1	Zusammen
3 366	1 705	373	731	181	3 196	1 603	295	687	223	5,3	6,4	26,4	6,4	-18,8	männlich
2 650	1 847	48	435	202	2 653	1 835	69	421	203	-0,1	0,7	-30,4	3,3	-0,5	weiblich
15	1	1	11	2	20	4	1	12	3	-25,0	X	-	-8,3	X	Ohne Angabe
6 031	3 553	422	1 177	385	5 869	3 442	365	1 120	429	2,8	3,2	15,6	5,1	-10,3	Insgesamt

.m.kj

² einschl. Pedelecs³ einschl. Fußgänger mit Sport- und Spielgerät

13. Getötete und Verletzte im Straßenverkehr nach Altersgruppen und Geschlecht

Im Alter von ... bis unter ... Jahren Geschlecht	Getötete						Schwerverletzte					
	Juli		Zu- bzw. Ab- nahme (-)	Jan. - Juli		Zu- bzw. Ab- nahme (-)	Juli		Zu- bzw. Ab- nahme (-)	Jan. - Juli		Zu- bzw. Ab- nahme (-)
	2018	2017		2018	2017		2018	2017		2018	2017	
	Anzahl		%	Anzahl		%	Anzahl		%	Anzahl		%
unter 15	1	1	-	1	2	X	24	11	X	93	98	-5,1
männlich	1	-	X	1	1	-	8	5	X	47	60	-21,7
weiblich	-	1	X	-	1	X	16	6	X	46	38	21,1
15 - 18	1	-	X	3	1	X	7	13	X	64	82	-22,0
männlich	1	-	X	1	1	-	5	7	X	46	51	-9,8
weiblich	-	-	-	2	-	X	2	6	X	18	31	-41,9
18 - 21	-	-	-	3	3	-	14	12	16,7	70	75	-6,7
männlich	-	-	-	3	2	X	13	9	X	46	38	21,1
weiblich	-	-	-	-	1	X	1	3	X	24	37	-35,1
21 - 25	1	1	-	3	2	X	10	15	-33,3	76	80	-5,0
männlich	-	1	X	2	2	-	5	5	-	51	41	24,4
weiblich	1	-	X	1	-	X	5	10	X	25	39	-35,9
25 - 30	-	1	X	7	5	X	23	27	-14,8	96	124	-22,6
männlich	-	1	X	5	5	-	16	16	-	63	80	-21,3
weiblich	-	-	-	2	-	X	7	11	X	33	44	-25,0
30 - 35	3	1	X	10	5	X	16	21	-23,8	98	113	-13,3
männlich	2	1	X	7	3	X	11	12	-8,3	66	67	-1,5
weiblich	1	-	X	3	2	X	5	9	X	32	46	-30,4
35 - 40	1	-	X	3	-	X	21	14	50,0	105	86	22,1
männlich	1	-	X	3	-	X	13	11	18,2	70	58	20,7
weiblich	-	-	-	-	-	-	8	3	X	35	28	25,0
40 - 45	-	-	-	2	2	-	12	12	-	59	80	-26,3
männlich	-	-	-	2	1	X	10	6	X	38	48	-20,8
weiblich	-	-	-	-	1	X	2	6	X	21	32	-34,4
45 - 50	1	1	-	6	8	X	14	19	-26,3	76	107	-29,0
männlich	1	1	-	5	4	X	8	11	X	58	62	-6,5
weiblich	-	-	-	1	4	X	6	8	X	18	45	-60,0
50 - 55	-	-	-	2	5	X	17	22	-22,7	118	109	8,3
männlich	-	-	-	2	2	-	11	14	-21,4	73	69	5,8
weiblich	-	-	-	-	3	X	6	8	X	45	40	12,5
55 - 60	4	1	X	14	5	X	23	16	43,8	129	108	19,4
männlich	2	1	X	8	4	X	15	9	X	88	69	27,5
weiblich	2	-	X	6	1	X	8	7	X	41	39	5,1
60 - 65	2	-	X	6	6	-	21	9	X	80	87	-8,0
männlich	1	-	X	4	4	-	15	6	X	45	56	-19,6
weiblich	1	-	X	2	2	-	6	3	X	35	31	12,9
65 - 70	1	1	-	3	5	X	12	14	-14,3	69	75	-8,0
männlich	-	-	-	-	3	X	5	8	X	33	36	-8,3
weiblich	1	1	-	3	2	X	7	6	X	36	39	-7,7
70 - 75	-	1	X	5	6	X	7	14	X	49	64	-23,4
männlich	-	1	X	4	4	-	4	8	X	29	38	-23,7
weiblich	-	-	-	1	2	X	3	6	X	20	26	-23,1
75 und mehr	1	3	X	13	15	-13,3	21	20	5,0	145	128	13,3
männlich	-	3	X	7	8	X	10	8	X	74	64	15,6
weiblich	1	-	X	6	7	X	11	12	-8,3	71	64	10,9
Zusammen	16	11	45,5	81	70	15,7	242	239	1,3	1 327	1 416	-6,3
männlich	9	9	-	54	44	22,7	149	135	10,4	827	837	-1,2
weiblich	7	2	X	27	26	3,8	93	104	-10,6	500	579	-13,6
Ohne Angabe	-	-	-	-	-	-	1	3	X	1	4	X
Insgesamt	16	11	45,5	81	70	15,7	243	242	0,4	1 328	1 420	-6,5

Noch 13. Getötete und Verletzte im Straßenverkehr nach Altersgruppen und Geschlecht

Leichtverletzte						Verunglückte insgesamt						Im Alter von ... bis unter ... Jahren ----- Geschlecht
Juli		Zu- bzw. Ab- nahme (-) %	Jan. - Juli		Zu- bzw. Ab- nahme (-) %	Juli		Zu- bzw. Ab- nahme (-) %	Jan. - Juli		Zu- bzw. Ab- nahme (-) %	
2018	2017		2018	2017		2018	2017		2018	2017		
Anzahl			Anzahl			Anzahl			Anzahl			
57	54	5,6	392	390	0,5	82	66	24,2	486	490	-0,8	unter 15
29	29	-	214	213	0,5	38	34	11,8	262	274	-4,4	männlich
28	25	12,0	178	177	0,6	44	32	37,5	224	216	3,7	weiblich
43	36	19,4	254	210	21,0	51	49	4,1	321	293	9,6	15 - 18
30	23	30,4	154	122	26,2	36	30	20,0	201	174	15,5	männlich
13	13	-	100	88	13,6	15	19	-21,1	120	119	0,8	weiblich
47	43	9,3	296	258	14,7	61	55	10,9	369	336	9,8	18 - 21
30	25	20,0	159	130	22,3	43	34	26,5	208	170	22,4	männlich
17	18	-5,6	137	128	7,0	18	21	-14,3	161	166	-3,0	weiblich
41	44	-6,8	273	278	-1,8	52	60	-13,3	352	360	-2,2	21 - 25
24	30	-20,0	149	167	-10,8	29	36	-19,4	202	210	-3,8	männlich
17	14	21,4	124	111	11,7	23	24	-4,2	150	150	-	weiblich
69	70	-1,4	417	451	-7,5	92	98	-6,1	520	580	-10,3	25 - 30
42	42	-	227	242	-6,2	58	59	-1,7	295	327	-9,8	männlich
27	28	-3,6	190	209	-9,1	34	39	-12,8	225	253	-11,1	weiblich
45	67	-32,8	404	414	-2,4	64	89	-28,1	512	532	-3,8	30 - 35
21	38	-44,7	205	229	-10,5	34	51	-33,3	278	299	-7,0	männlich
24	29	-17,2	199	185	7,6	30	38	-21,1	234	233	0,4	weiblich
50	55	-9,1	356	339	5,0	72	69	4,3	464	425	9,2	35 - 40
28	36	-22,2	204	188	8,5	42	47	-10,6	277	246	12,6	männlich
22	19	15,8	152	151	0,7	30	22	36,4	187	179	4,5	weiblich
42	35	20,0	276	190	45,3	54	47	14,9	337	272	23,9	40 - 45
24	20	20,0	150	101	48,5	34	26	30,8	190	150	26,7	männlich
18	15	20,0	126	89	41,6	20	21	-4,8	147	122	20,5	weiblich
48	57	-15,8	292	341	-14,4	63	77	-18,2	374	456	-18,0	45 - 50
27	31	-12,9	159	169	-5,9	36	43	-16,3	222	235	-5,5	männlich
21	26	-19,2	133	172	-22,7	27	34	-20,6	152	221	-31,2	weiblich
63	50	26,0	354	357	-0,8	80	72	11,1	474	471	0,6	50 - 55
29	27	7,4	185	171	8,2	40	41	-2,4	260	242	7,4	männlich
34	23	47,8	169	186	-9,1	40	31	29,0	214	229	-6,6	weiblich
64	49	30,6	354	297	19,2	91	66	37,9	497	410	21,2	55 - 60
39	19	X	189	142	33,1	56	29	93,1	285	215	32,6	männlich
25	30	-16,7	165	155	6,5	35	37	-5,4	212	195	8,7	weiblich
49	40	22,5	276	268	3,0	72	49	46,9	362	361	0,3	60 - 65
29	22	31,8	133	141	-5,7	45	28	60,7	182	201	-9,5	männlich
20	18	11,1	143	127	12,6	27	21	28,6	180	160	12,5	weiblich
37	29	27,6	189	162	16,7	50	44	13,6	261	242	7,9	65 - 70
25	18	38,9	114	87	31,0	30	26	15,4	147	126	16,7	männlich
12	11	9,1	75	75	-	20	18	11,1	114	116	-1,7	weiblich
30	21	42,9	150	137	9,5	37	36	2,8	204	207	-1,4	70 - 75
18	10	80,0	80	64	25,0	22	19	15,8	113	106	6,6	männlich
12	11	9,1	70	73	-4,1	15	17	-11,8	91	101	-9,9	weiblich
43	47	-8,5	325	271	19,9	65	70	-7,1	483	414	16,7	75 und mehr
28	24	16,7	163	149	9,4	38	35	8,6	244	221	10,4	männlich
15	23	-34,8	162	122	32,8	27	35	-22,9	239	193	23,8	weiblich
728	697	4,4	4 608	4 363	5,6	986	947	4,1	6 016	5 849	2,9	Zusammen
423	394	7,4	2 485	2 315	7,3	581	538	8,0	3 366	3 196	5,3	männlich
305	303	0,7	2 123	2 048	3,7	405	409	-1,0	2 650	2 653	-0,1	weiblich
5	2	X	14	16	-12,5	6	5	X	15	20	-25,0	Ohne Angabe
733	699	4,9	4 622	4 379	5,5	992	952	4,2	6 031	5 869	2,8	Insgesamt

14. An Straßenverkehrsunfällen beteiligte Fahrzeugführer und Fußgänger nach Art der Verkehrsbeteiligung

Art der Verkehrsbeteiligung	Unfälle mit											
	Personen-schaden	schwerwiegend. Sachsch. (i. e. S.) ¹	Personen-schaden	schwerwiegend. Sachsch. (i. e. S.) ¹	Personen-schaden	schwerwiegend. Sachsch. (i. e. S.) ¹	Personen-schaden	schwerwiegend. Sachsch. (i. e. S.) ¹	Personen-schaden	schwerwiegend. Sachsch. (i. e. S.) ¹	Personen-schaden	schwerwiegend. Sachsch. (i. e. S.) ¹
	Juli				Zu- bzw. Abnahme (-)		Januar - Juli				Zu- bzw. Abnahme (-)	
	2018		2017				2018		2017			
Ortslage	Anzahl				%		Anzahl				%	
Fahrer von												
Krafträdern mit Versicherungskennz. ²												
innerorts	42	2	21	1	X	X	153	3	147	6	4,1	X
außerorts	31	1	16	1	93,8	-	119	2	116	5	2,6	X
	11	1	5	-	X	X	34	1	31	1	9,7	-
Krafträdern mit amtl. Kennzeichen ³												
innerorts	83	-	86	-	-3,5	-	412	1	356	4	15,7	X
außerorts	36	-	48	-	-25,0	-	209	-	190	2	10,0	X
	47	-	38	-	23,7	-	203	1	166	2	22,3	X
Personenkraftwagen												
innerorts	821	165	814	202	0,9	-18,3	5 522	1 185	5 472	1 255	0,9	-5,6
außerorts	476	88	498	112	-4,4	-21,4	3 524	684	3 530	742	-0,2	-7,8
	345	77	316	90	9,2	-14,4	1 998	501	1 942	513	2,9	-2,3
darunter												
18 - unter 25 Jahre												
innerorts	90	20	106	25	-15,1	-20,0	598	136	615	152	-2,8	-10,5
außerorts	41	10	58	16	-29,3	-37,5	339	74	351	86	-3,4	-14,0
	49	10	48	9	2,1	X	259	62	264	66	-1,9	-6,1
Wohnmobilen												
innerorts	1	-	2	-	X	-	5	-	3	1	X	X
außerorts	-	-	-	-	-	-	-	-	-	-	-	-
	1	-	2	-	X	-	5	-	3	1	X	X
Bussen												
innerorts	10	1	6	1	X	-	46	5	44	8	4,5	X
außerorts	7	1	6	1	X	-	38	4	37	6	2,7	X
	3	-	-	-	X	-	8	1	7	2	X	X
Güterkraftfahrzeugen												
innerorts	95	36	127	38	-25,2	-5,3	632	213	655	190	-3,5	12,1
außerorts	31	9	45	13	-31,1	X	264	66	273	48	-3,3	37,5
	64	27	82	25	-22,0	8,0	368	147	382	142	-3,7	3,5
Landwirtschaftliche Zugmaschinen												
innerorts	6	1	4	1	X	-	34	5	26	8	30,8	X
außerorts	2	-	2	1	-	X	14	1	9	5	X	X
	4	1	2	-	X	X	20	4	17	3	17,6	X
übrigen Kraftfahrzeugen												
innerorts	8	-	-	-	X	-	31	7	21	5	47,6	X
außerorts	7	-	-	-	X	-	21	5	16	2	31,3	X
	1	-	-	-	X	-	10	2	5	3	X	X
Kraftfahrzeuge zusammen	1 066	205	1 060	243	0,6	-15,6	6 835	1 419	6 724	1 477	1,7	-3,9
innerorts	590	99	615	128	-4,1	-22,7	4 189	762	4 171	810	0,4	-5,9
außerorts	476	106	445	115	7,0	-7,8	2 646	657	2 553	667	3,6	-1,5
darunter flüchtig												
innerorts	58	12	54	19	7,4	-36,8	357	87	322	113	10,9	-23,0
außerorts	36	7	37	11	-2,7	X	258	42	226	66	14,2	-36,4
	22	5	17	8	29,4	X	99	45	96	47	3,1	-4,3

¹ Schwerwiegender Unfall mit Sachschaden (im engeren Sinne).² einschl. S-Pedelecs und drei- und leichten vierradrigen Kfz³ einschl. drei- und schweren vierradrigen Kfz

Noch 14. An Straßenverkehrsunfällen beteiligte Fahrzeugführer und Fußgänger nach Art der Verkehrsbeteiligung

Art der Verkehrsbeteiligung	Unfälle mit											
	Persone-schaden	schwer-wiegend. Sachsch. (i. e. S.) ¹	Persone-schaden	schwer-wiegend. Sachsch. (i. e. S.) ¹	Persone-schaden	schwer-wiegend. Sachsch. (i. e. S.) ¹	Persone-schaden	schwer-wiegend. Sachsch. (i. e. S.) ¹	Persone-schaden	schwer-wiegend. Sachsch. (i. e. S.) ¹	Persone-schaden	schwer-wiegend. Sachsch. (i. e. S.) ¹
	Juli				Zu- bzw. Abnahme (-)		Januar - Juli				Zu- bzw. Abnahme (-)	
	2018		2017				2018		2017			
Ortslage	Anzahl				%		Anzahl				%	
Fahrer von												
Fahrrädern ⁴	248	-	193	-	28,5	-	1 262	2	1 219	3	3,5	X
innerorts	219	-	181	-	21,0	-	1 163	2	1 127	3	3,2	X
außerorts	29	-	12	-	X	-	99	-	92	-	7,6	-
darunter												
unter 15 Jahren	19	-	15	-	26,7	-	137	-	128	-	7,0	-
innerorts	16	-	15	-	6,7	-	128	-	121	-	5,8	-
außerorts	3	-	-	-	X	-	9	-	7	-	X	-
anderen Fahrzeugen	16	1	9	3	X	X	93	23	80	16	16,3	43,8
innerorts	13	-	7	3	X	X	78	15	69	13	13,0	15,4
außerorts	3	1	2	-	X	X	15	8	11	3	36,4	X
Fußgänger ⁵	39	-	58	-	-32,8	-	400	2	453	-	-11,7	X
innerorts	37	-	54	-	-31,5	-	381	2	431	-	-11,6	X
außerorts	2	-	4	-	X	-	19	-	22	-	-13,6	-
darunter												
unter 15 Jahren	8	-	7	-	X	-	85	1	109	-	-22,0	X
innerorts	8	-	6	-	X	-	84	1	106	-	-20,8	X
außerorts	-	-	1	-	X	-	1	-	3	-	X	-
65 Jahre und mehr	13	-	16	-	-18,8	-	96	-	108	-	-11,1	-
innerorts	13	-	15	-	-13,3	-	95	-	106	-	-10,4	-
außerorts	-	-	1	-	X	-	1	-	2	-	X	-
Andere Personen	3	-	2	-	X	-	9	1	15	-	X	X
innerorts	3	-	1	-	X	-	7	1	9	-	X	X
außerorts	-	-	1	-	X	-	2	-	6	-	X	-
Insgesamt	1 372	206	1 322	246	3,8	-16,3	8 599	1 447	8 491	1 496	1,3	-3,3
innerorts	862	99	858	131	0,5	-24,4	5 818	782	5 807	826	0,2	-5,3
außerorts	510	107	464	115	9,9	-7,0	2 781	665	2 684	670	3,6	-0,7
darunter												
unter 15 Jahren	27	-	23	-	17,4	-	222	2	238	-	-6,7	X
innerorts	24	-	22	-	9,1	-	212	2	228	-	-7,0	X
außerorts	3	-	1	-	X	-	10	-	10	-	-	-
65 Jahre und mehr	220	27	200	31	10,0	-12,9	1 281	164	1 250	174	2,5	-5,7
innerorts	162	17	142	19	14,1	-10,5	967	111	916	113	5,6	-1,8
außerorts	58	10	58	12	-	-16,7	314	53	334	61	-6,0	-13,1

¹ Schwerwiegender Unfall mit Sachschaden (im engeren Sinne).

⁴ einschl. Pedelecs

⁵ einschl. Fußgänger mit Sport- und Spielgerät

15. An Straßenverkehrsunfällen mit Personenschaden beteiligte Fahrzeugführer und Fußgänger nach Art der Verkehrsbeteiligung, Altersgruppen und Geschlecht

Im Alter von ... bis unter ... Jahren	Ins-gesamt	Darunter				Ins-gesamt	Darunter				Zu- bzw. Abnahme (-)				
		Fahrer von			Fuß-gänger ³		Fahrer von			Fuß-gänger	ins-gesamt	Fahrer von			Fuß-gänger
		Per-sonen-kraft-wagen	Kraft-rädern mit amtl. Kennz. ¹	Fahr-rädern ²			Per-sonen-kraft-wagen	Kraft-rädern mit amtl. Kennz. ¹	Fahr-rädern ²			Per-sonen-kraft-wagen	Kraft-rädern mit amtl. Kennz. ¹	Fahr-rädern ²	
Geschlecht	Anzahl										%				
	Juli 2018					Juli 2017									
unter 15	27	-	-	19	8	23	1	-	15	7	17,4	X	-	26,7	X
männlich	14	-	-	11	3	14	-	-	12	2	-	-	-	-8,3	X
weiblich	13	-	-	8	5	9	1	-	3	5	X	X	-	X	-
15 - 18	37	-	12	8	1	35	2	17	9	2	5,7	X	-29,4	X	X
männlich	29	-	11	7	-	25	2	15	3	2	16,0	X	-26,7	X	X
weiblich	8	-	1	1	1	10	-	2	6	-	X	-	X	X	X
18 - 21	74	48	10	13	-	78	50	6	12	-	-5,1	-4,0	X	8,3	-
männlich	52	31	10	8	-	55	35	4	8	-	-5,5	-11,4	X	-	-
weiblich	22	17	-	5	-	23	15	2	4	-	-4,3	13,3	X	X	-
21 - 25	68	42	4	12	-	80	56	4	12	1	-15,0	-25,0	-	-	X
männlich	44	23	4	9	-	51	34	4	6	-	-13,7	-32,4	-	X	-
weiblich	24	19	-	3	-	29	22	-	6	1	-17,2	-13,6	-	X	X
25 - 35	220	154	11	37	5	255	180	10	24	12	-13,7	-14,4	10,0	54,2	X
männlich	140	87	11	27	3	159	91	10	21	8	-11,9	-4,4	10,0	28,6	X
weiblich	80	67	-	10	2	96	89	-	3	4	-16,7	-24,7	-	X	X
35 - 45	206	127	14	29	3	192	117	14	21	7	7,3	8,5	-	38,1	X
männlich	132	65	13	21	1	131	73	11	13	5	0,8	-11,0	18,2	61,5	X
weiblich	74	62	1	8	2	61	44	3	8	2	21,3	40,9	X	-	-
45 - 55	216	134	16	27	3	232	132	19	30	5	-6,9	1,5	-15,8	-10,0	X
männlich	142	82	15	11	-	163	84	17	16	2	-12,9	-2,4	-11,8	-31,3	X
weiblich	74	52	1	16	3	69	48	2	14	3	7,2	8,3	X	14,3	-
55 - 65	248	144	12	37	6	181	114	10	23	7	37,0	26,3	20,0	60,9	X
männlich	177	94	11	24	4	128	76	10	12	4	38,3	23,7	10,0	X	-
weiblich	71	50	1	13	2	53	38	-	11	3	34,0	31,6	X	18,2	X
65 und mehr	220	138	3	55	13	200	134	5	38	16	10,0	3,0	X	44,7	-18,8
männlich	158	105	3	33	6	136	92	5	23	9	16,2	14,1	X	43,5	X
weiblich	62	33	-	22	7	64	42	-	15	7	-3,1	-21,4	-	46,7	-
Zusammen	1 316	787	82	237	39	1 276	786	85	184	57	3,1	0,1	-3,5	28,8	-31,6
männlich	888	487	78	151	17	862	487	76	114	32	3,0	-	2,6	32,5	-46,9
weiblich	428	300	4	86	22	414	299	9	70	25	3,4	0,3	X	22,9	-12,0
Ohne Angabe	56	34	1	11	-	46	28	1	9	1	21,7	21,4	-	X	X
Insgesamt	1 372	821	83	248	39	1 322	814	86	193	58	3,8	0,9	-3,5	28,5	-32,8

¹ einschl. drei- und schweren vierradrigen Kraftfahrzeugen

² einschl. Pedelecs

³ einschl. Fußgänger mit Sport- und Spielgerät

**Noch 15. An Straßenverkehrsunfällen mit Personenschaden beteiligte Fahrzeugführer und Fußgänger
nach Art der Verkehrsbeteiligung, Altersgruppen und Geschlecht**

Ins- gesamt	Darunter				Ins- gesamt	Darunter				Zu- bzw. Abnahme (-)				Im Alter von ... bis unter ... Jahren	Geschlecht														
	Fahrer von			Fuß- gänger		Fahrer von			Fuß- gänger	ins- gesamt	Fahrer von					Fuß- gänger													
	Per- sonen- kraft- wagen	Kraft- rädern mit amtl. Kennz. ¹	Fahr- rädern ²			Per- sonen- kraft- wagen	Kraft- rädern mit amtl. Kennz. ¹	Fahr- rädern ²			Per- sonen- kraft- wagen	Kraft- rädern mit amtl. Kennz. ¹	Fahr- rädern ²																
Anzahl										%																			
Januar - Juli 2018															Januar - Juli 2017														
222	-	-	137	85	238	1	-	128	109	-6,7	X	-	7,0	-22,0	unter 15														
146	-	-	101	45	160	-	-	99	61	-8,8	-	-	2,0	-26,2	männlich														
76	-	-	36	40	78	1	-	29	48	-2,6	X	-	24,1	-16,7	weiblich														
245	1	79	73	25	227	6	79	64	17	7,9	X	-	14,1	47,1	15 - 18														
177	1	66	53	9	168	5	63	42	12	5,4	X	4,8	26,2	X	männlich														
68	-	13	20	16	59	1	16	22	5	15,3	X	-18,8	-9,1	X	weiblich														
438	297	33	65	13	400	285	22	55	15	9,5	4,2	50,0	18,2	-13,3	18 - 21														
281	175	31	48	4	237	157	16	34	10	18,6	11,5	93,8	41,2	X	männlich														
157	122	2	17	9	163	128	6	21	5	-3,7	-4,7	X	-19,0	X	weiblich														
433	301	19	54	20	458	330	15	63	16	-5,5	-8,8	26,7	-14,3	25,0	21 - 25														
275	176	19	34	9	287	193	13	40	10	-4,2	-8,8	46,2	-15,0	X	männlich														
158	125	-	20	11	171	137	2	23	6	-7,6	-8,8	X	-13,0	X	weiblich														
1 487	1 076	64	189	41	1 604	1 152	53	183	42	-7,3	-6,6	20,8	3,3	-2,4	25 - 35														
915	603	57	133	20	1 017	647	47	129	31	-10,0	-6,8	21,3	3,1	-35,5	männlich														
572	473	7	56	21	587	505	6	54	11	-2,6	-6,3	X	3,7	90,9	weiblich														
1 300	896	62	134	31	1 241	871	46	121	32	4,8	2,9	34,8	10,7	-3,1	35 - 45														
808	480	61	85	16	793	500	42	79	21	1,9	-4,0	45,2	7,6	-23,8	männlich														
490	414	1	49	15	448	371	4	42	11	9,4	11,6	X	16,7	36,4	weiblich														
1 461	957	73	152	34	1 564	1 008	75	173	56	-6,6	-5,1	-2,7	-12,1	-39,3	45 - 55														
962	554	71	94	14	993	571	66	90	29	-3,1	-3,0	7,6	4,4	-51,7	männlich														
499	403	2	58	20	571	437	9	83	27	-12,6	-7,8	X	-30,1	-25,9	weiblich														
1 451	966	59	157	48	1 278	856	43	142	50	13,5	12,9	37,2	10,6	-4,0	55 - 65														
964	584	55	90	28	864	536	42	85	23	11,6	9,0	31,0	5,9	21,7	männlich														
487	382	4	67	20	414	320	1	57	27	17,6	19,4	X	17,5	-25,9	weiblich														
1 281	857	19	262	96	1 250	835	20	241	108	2,5	2,6	-5,0	8,7	-11,1	65 und mehr														
889	646	19	137	41	855	625	19	133	39	4,0	3,4	-	3,0	5,1	männlich														
392	211	-	125	55	395	210	1	108	69	-0,8	0,5	X	15,7	-20,3	weiblich														
8 318	5 351	408	1 223	393	8 260	5 344	353	1 170	445	0,7	0,1	15,6	4,5	-11,7	Zusammen														
5 417	3 219	379	775	186	5 374	3 234	308	731	236	0,8	-0,5	23,1	6,0	-21,2	männlich														
2 899	2 130	29	448	207	2 886	2 110	45	439	209	0,5	0,9	-35,6	2,1	-1,0	weiblich														
281	171	4	39	7	231	128	3	49	8	21,6	33,6	X	-20,4	X	Ohne Angabe														
8 599	5 522	412	1 262	400	8 491	5 472	356	1 219	453	1,3	0,9	15,7	3,5	-11,7	Insgesamt														

¹ einschl. drei- und schweren vierrädrigen Kraftfahrzeugen

² einschl. Pedelecs

³ einschl. Fußgänger mit Sport- und Spielgerät

16. An Straßenverkehrsunfällen beteiligte Fahrzeugführer und Fußgänger als Hauptverursacher nach Art der Verkehrsbeteiligung

Art der Verkehrsbeteiligung Ortslage	Unfälle mit Personenschaden	Verunglückte			Schwerw. Unfälle mit Sachschaden (i. e. S.)	Unfälle mit Personenschaden	Verunglückte			Schwerw. Unfälle mit Sachschaden (i. e. S.)
		Getötete	Schwer-	Leicht-			Getötete	Schwer-	Leicht-	
verletzte			verletzte							
		Juli 2018				Juli 2017				
Fahrer von										
Krafträdern mit Versicherungskennzeichen ¹	29	-	8	22	1	11	-	7	6	1
innerorts	20	-	6	14	-	7	-	4	4	1
außerorts	9	-	2	8	1	4	-	3	2	-
Krafträdern mit amtl. Kennzeichen ²	54	1	24	38	-	40	1	18	27	-
innerorts	18	-	6	18	-	15	-	6	11	-
außerorts	36	1	18	20	-	25	1	12	16	-
Personenkraftwagen	468	10	143	510	96	474	7	157	514	122
innerorts	281	3	54	283	52	299	2	60	311	62
außerorts	187	7	89	227	44	175	5	97	203	60
darunter										
18 bis unter 25 Jahre	57	2	16	63	13	71	2	22	68	13
innerorts	29	-	6	32	7	44	-	10	42	6
außerorts	28	2	10	31	6	27	2	12	26	7
Wohnmobilen	-	-	-	-	-	1	1	1	2	-
innerorts	-	-	-	-	-	-	-	-	-	-
außerorts	-	-	-	-	-	1	1	1	2	-
Bussen	2	-	-	3	-	4	-	1	3	-
innerorts	-	-	-	-	-	4	-	1	3	-
außerorts	2	-	-	3	-	-	-	-	-	-
Güterkraftfahrzeugen	59	4	23	59	14	71	1	26	65	21
innerorts	24	1	5	22	3	26	-	2	28	8
außerorts	35	3	18	37	11	45	1	24	37	13
Landwirtschaftlichen Zugmaschinen	4	-	1	3	1	4	-	-	6	1
innerorts	1	-	-	1	-	2	-	-	4	1
außerorts	3	-	1	2	1	2	-	-	2	-
Übrigen Kraftfahrzeugen	5	-	8	4	-	-	-	-	-	-
innerorts	4	-	2	2	-	-	-	-	-	-
außerorts	1	-	6	2	-	-	-	-	-	-
Kraftfahrzeugen zusammen	621	15	207	639	112	605	10	210	623	145
innerorts	348	4	73	340	55	353	2	73	361	72
außerorts	273	11	134	299	57	252	8	137	262	73

¹ einschl. S-Pedelecs- und drei- und leichten vierrädrigen Kfz

² einschl. drei- und schweren vierrädrigen Kfz

**Noch 16. An Straßenverkehrsunfällen beteiligte Fahrzeugführer und Fußgänger als Hauptverursacher
nach Art der Verkehrsbeteiligung**

Art der Verkehrsbeteiligung Ortslage	Unfälle mit Personen- schaden	Verunglückte			Schwerw. Unfälle mit Sach- schaden (i. e. S.)	Unfälle mit Personen- schaden	Verunglückte			Schwerw. Unfälle mit Sach- schaden (i. e. S.)
		Getötete	Schwer- verletzte	Leicht- verletzte			Getötete	Schwer- verletzte	Leicht- verletzte	
Juli 2018					Juli 2017					
Fahrer von										
Fahrrädern ³	101	1	31	81	-	80	1	25	59	-
innerorts	89	1	25	75	-	74	1	21	57	-
außerorts	12	-	6	6	-	6	-	4	2	-
darunter										
unter 15 Jahren	8	-	1	9	-	10	-	-	10	-
innerorts	6	-	-	8	-	10	-	-	10	-
außerorts	2	-	1	1	-	-	-	-	-	-
anderen Fahrzeugen	9	-	1	8	1	4	-	2	2	-
innerorts	6	-	1	5	-	2	-	2	-	-
außerorts	3	-	-	3	1	2	-	-	2	-
Fußgänger ⁴	7	-	3	5	-	16	-	4	14	-
innerorts	7	-	3	5	-	15	-	3	14	-
außerorts	-	-	-	-	-	1	-	1	-	-
darunter										
unter 15 Jahren	4	-	3	1	-	3	-	1	3	-
innerorts	4	-	3	1	-	3	-	1	3	-
außerorts	-	-	-	-	-	-	-	-	-	-
65 Jahre und mehr	1	-	-	1	-	4	-	2	2	-
innerorts	1	-	-	1	-	3	-	1	2	-
außerorts	-	-	-	-	-	1	-	1	-	-
Andere Personen	1	-	1	-	-	2	-	1	1	-
innerorts	1	-	1	-	-	1	-	1	-	-
außerorts	-	-	-	-	-	1	-	-	1	-
Insgesamt	739	16	243	733	113	707	11	242	699	145
innerorts	451	5	103	425	55	445	3	100	432	72
außerorts	288	11	140	308	58	262	8	142	267	73
darunter										
unter 15 Jahren	12	-	4	10	-	14	-	1	14	-
innerorts	10	-	3	9	-	14	-	1	14	-
außerorts	2	-	1	1	-	-	-	-	-	-
65 Jahre und mehr	123	3	37	129	16	107	3	50	105	21
innerorts	87	1	18	83	10	70	1	22	70	13
außerorts	36	2	19	46	6	37	2	28	35	8

³ einschl. Pedelecs⁴ einschl. Fußgänger mit Sport- und Spielgerät

**Noch 16. An Straßenverkehrsunfällen beteiligte Fahrzeugführer und Fußgänger als Hauptverursacher
nach Art der Verkehrsbeteiligung**

Art der Verkehrsbeteiligung Ortslage	Unfälle mit Personen- schaden	Verunglückte			Schwerw. Unfälle mit Sach- schaden (i. e. S.)	Unfälle mit Personen- schaden	Verunglückte			Schwerw. Unfälle mit Sach- schaden (i. e. S.)
		Getötete	Schwer-	Leicht-			Getötete	Schwer-	Leicht-	
			verletzte					verletzte		
		Januar - Juli 2018				Januar - Juli 2017				
Fahrer von										
Kraftfahrzeugen mit Ver- sicherungskennzeichen ¹	87	2	23	73	1	70	1	24	57	3
innerorts	68	2	18	57	-	50	-	16	43	2
außerorts	19	-	5	16	1	20	1	8	14	1
Kraftfahrzeugen mit amtl. Kennzeichen ²	234	6	117	156	1	202	4	93	132	4
innerorts	97	-	31	79	-	85	1	30	63	2
außerorts	137	6	86	77	1	117	3	63	69	2
Personenkraftwagen	3 193	56	912	3 453	687	3 156	40	978	3 278	736
innerorts	2 048	13	376	2 173	374	2 037	9	403	2 122	396
außerorts	1 145	43	536	1 280	313	1 119	31	575	1 156	340
darunter										
18 bis unter 25 Jahre	413	10	129	462	88	417	4	138	431	95
innerorts	233	3	54	266	44	230	-	51	252	48
außerorts	180	7	75	196	44	187	4	87	179	47
Wohnmobilen	3	-	1	2	-	2	1	1	3	-
innerorts	-	-	-	-	-	-	-	-	-	-
außerorts	3	-	1	2	-	2	1	1	3	-
Bussen	15	-	4	28	1	19	-	3	18	2
innerorts	10	-	3	8	1	18	-	3	17	1
außerorts	5	-	1	20	-	1	-	-	1	1
Güterkraftfahrzeugen	360	8	89	367	107	349	13	123	336	104
innerorts	177	2	21	182	31	161	4	29	161	28
außerorts	183	6	68	185	76	188	9	94	175	76
Landwirtschaftlichen Zugmaschinen	24	2	5	21	3	15	-	6	14	3
innerorts	9	-	2	7	-	6	-	2	6	3
außerorts	15	2	3	14	3	9	-	4	8	-
Übrigen										
Kraftfahrzeugen	17	-	9	21	2	11	-	2	16	-
innerorts	11	-	3	12	2	7	-	-	13	-
außerorts	6	-	6	9	-	4	-	2	3	-
Kraftfahrzeugen zusammen	3 933	74	1 160	4 121	802	3 824	59	1 230	3 854	852
innerorts	2 420	17	454	2 518	408	2 364	14	483	2 425	432
außerorts	1 513	57	706	1 603	394	1 460	45	747	1 429	420

¹ einschl. S-Pedelecs- und drei- und leichten vierradrigen Kfz

² einschl. drei- und schweren vierradrigen Kfz

**Noch 16. An Straßenverkehrsunfällen beteiligte Fahrzeugführer und Fußgänger als Hauptverursacher
nach Art der Verkehrsbeteiligung**

Art der Verkehrsbeteiligung Ortslage	Unfälle mit Personen- schaden	Verunglückte			Schwerw. Unfälle mit Sach- schaden (i. e. S.)	Unfälle mit Personen- schaden	Verunglückte			Schwerw. Unfälle mit Sach- schaden (i. e. S.)	
		Getötete	Schwer- verletzte	Leicht- verletzte			Getötete	Schwer- verletzte	Leicht- verletzte		
			Januar - Juli 2018					Januar - Juli 2017			
Fahrer von											
Fahrrädern ³	487	5	133	395	2	497	9	126	409	2	
innerorts	448	4	115	371	2	454	6	102	388	2	
außerorts	39	1	18	24	-	43	3	24	21	-	
darunter											
unter 15 Jahren	69	-	10	66	-	60	-	7	60	-	
innerorts	64	-	9	62	-	58	-	7	58	-	
außerorts	5	-	1	4	-	2	-	-	2	-	
anderen Fahrzeugen	44	2	6	42	9	30	1	12	22	5	
innerorts	30	1	1	31	4	21	-	9	14	2	
außerorts	14	1	5	11	5	9	1	3	8	3	
Fußgänger ⁴	78	-	27	63	1	121	1	50	89	-	
innerorts	77	-	26	62	1	114	-	47	84	-	
außerorts	1	-	1	1	-	7	1	3	5	-	
darunter											
unter 15 Jahren	31	-	13	20	-	43	-	19	31	-	
innerorts	31	-	13	20	-	42	-	19	30	-	
außerorts	-	-	-	-	-	1	-	-	1	-	
65 Jahre und mehr	13	-	6	9	-	22	-	11	13	-	
innerorts	12	-	5	8	-	21	-	10	13	-	
außerorts	1	-	1	1	-	1	-	1	-	-	
Andere Personen	3	-	2	1	1	7	-	2	5	-	
innerorts	2	-	2	-	1	2	-	1	1	-	
außerorts	1	-	-	1	-	5	-	1	4	-	
Insgesamt	4 545	81	1 328	4 622	815	4 479	70	1 420	4 379	859	
innerorts	2 977	22	598	2 982	416	2 955	20	642	2 912	436	
außerorts	1 568	59	730	1 640	399	1 524	50	778	1 467	423	
darunter											
unter 15 Jahren	100	-	23	86	1	104	-	26	92	-	
innerorts	95	-	22	82	1	101	-	26	89	-	
außerorts	5	-	1	4	-	3	-	-	3	-	
65 Jahre und mehr	713	16	242	724	103	711	20	247	698	98	
innerorts	512	7	128	500	70	496	9	117	479	60	
außerorts	201	9	114	224	33	215	11	130	219	38	

³ einschl. Pedelecs

⁴ einschl. Fußgänger mit Sport- und Spielgerät

17. Ursachen von Straßenverkehrsunfällen mit Personenschaden - Fehlverhalten der Fahrzeugführer

Ursache	Ins- gesamt	Darunter			Ins- gesamt	Darunter			Zu- bzw. Abnahme (-)				
		Per- sonen- kraft- wagen	Kraft- rädern mit amtl. Kennz. ¹	Fahr- rädern ²		Per- sonen- kraft- wagen	Kraft- rädern mit amtl. Kennz. ¹	Fahr- rädern ²	ins- gesamt	Per- sonen- kraft- wagen	Kraft- rädern mit amtl. Kennz. ¹	Fahr- rädern ²	
Anzahl									%				
		Juli 2018				Juli 2017							
Insgesamt	895	566	60	145	849	553	53	124	5,4	2,4	13,2	16,9	
Verkehrstüchtigkeit	78	47	1	23	51	29	2	14	52,9	62,1	X	64,3	
darunter													
Alkoholeinfluss	47	22	1	20	31	18	-	12	51,6	22,2	X	66,7	
Einfluss anderer berauschender Mittel (z. B. Drogen, Rauschgift)	7	4	-	3	5	3	2	-	X	X	X	X	
Straßenbenutzung	79	30	6	32	98	40	8	39	-19,4	-25,0	X	-17,9	
Geschwindigkeit	126	77	23	8	124	85	20	3	1,6	-9,4	15,0	X	
Abstand	121	82	10	6	114	88	4	-	6,1	-6,8	X	X	
Überholen	35	25	5	-	31	21	3	2	12,9	19,0	X	X	
Vorbeifahren	3	2	-	-	3	2	-	1	-	-	-	X	
Nebeneinanderfahren	15	12	-	-	19	12	1	1	-21,1	-	X	X	
Vorfahrt, Vorrang	148	113	2	18	126	102	1	9	17,5	10,8	X	X	
Abbiegen, Wenden, Rück- wärtsfahren, Ein- und Anfahren	133	98	3	14	129	94	1	16	3,1	4,3	X	-12,5	
Falsches Verhalten gegenüber Fußgängern	24	14	-	6	17	16	-	1	41,2	-12,5	-	X	
darunter an Überwegen, Furten	4	2	-	1	3	3	-	-	X	X	-	X	
Ruhender Verkehr, Verkehrssicherung	8	8	-	-	4	2	-	-	X	X	-	-	
Nichtbeachten der Be- leuchtungsvorschriften	-	-	-	-	-	-	-	-	-	-	-	-	
Ladung, Besetzung	-	-	-	-	1	-	-	-	X	-	-	-	
Andere Fehler beim Fahrzeugführer	125	58	10	38	132	62	13	38	-5,3	-6,5	-23,1	-	

¹ einschl. drei- und schweren vierrädrigen Kraftfahrzeugen² einschl. Pedelecs

Noch 17. Ursachen von Straßenverkehrsunfällen mit Personenschaden - Fehlverhalten der Fahrzeugführer

Ins- gesamt	Darunter			Ins- gesamt	Darunter			Zu- bzw. Abnahme (-)				Ursache
	Per- sonen- kraft- wagen	Kraft- rädern mit amtl. Kennz. ¹	Fahr- rädern ²		Per- sonen- kraft- wagen	Kraft- rädern mit amtl. Kennz. ¹	Fahr- rädern ²	ins- gesamt	Per- sonen- kraft- wagen	Kraft- rädern mit amtl. Kennz. ¹	Fahr- rädern ²	
Anzahl								%				
Januar - Juli 2018				Januar - Juli 2017								
5 472	3 805	285	738	5 430	3 821	263	741	0,8	-0,4	8,4	-0,4	Insgesamt
392	253	13	89	399	266	9	87	-1,8	-4,9	X	2,3	Verkehrstüchtigkeit
230	122	11	83	246	152	5	77	-6,5	-19,7	X	7,8	darunter Alkoholeinfluss
48	39	1	4	27	16	4	5	77,8	X	X	X	Einfluss anderer berauschender Mittel (z. B. Drogen, Rauschgift)
474	190	29	199	496	225	37	197	-4,4	-15,6	-21,6	1,0	Straßenbenutzung
733	535	89	30	797	604	93	23	-8,0	-11,4	-4,3	30,4	Geschwindigkeit
791	618	44	22	697	554	27	16	13,5	11,6	63,0	37,5	Abstand
202	134	26	11	217	152	22	15	-6,9	-11,8	18,2	-26,7	Überholen
10	8	-	-	10	8	-	1	-	-	-	X	Vorbeifahren
88	55	2	1	76	50	1	2	15,8	10,0	X	X	Nebeneinanderfahren
919	754	11	73	840	696	7	66	9,4	8,3	X	10,6	Vorrang, Vorfahrt
844	646	8	102	815	610	10	111	3,6	5,9	X	-8,1	Abbiegen, Wenden, Rück- wärtsfahren, Ein- und Anfahren
198	155	3	24	177	143	3	15	11,9	8,4	-	60,0	Falsches Verhalten gegenüber Fußgängern
29	21	1	3	34	27	1	1	-14,7	-22,2	-	X	darunter an Überwegen, Furten
44	38	-	-	46	42	-	-	-4,3	-9,5	-	-	Ruhender Verkehr Verkehrssicherung
1	-	-	1	5	1	-	4	X	X	-	X	Nichtbeachten der Be- leuchtungsvorschriften
5	2	-	1	5	3	-	-	-	X	-	X	Ladung, Besetzung
771	417	60	185	850	467	54	204	-9,3	-10,7	11,1	-9,3	Andere Fehler beim Fahrzeugführer

¹ einschl. drei- und schweren vierrädrigen Kraftfahrzeugen

² einschl. Pedelecs

18. Straßenverkehrsunfälle und Verunglückte nach Unfallursachen

	Unfälle mit Perso- nen- schaden	Verunglückte			Schwerw. Unfälle mit Sach- schaden (i. e. S.)	Unfälle mit Perso- nen- schaden	Verunglückte			Schwerw. Unfälle mit Sach- schaden (i. e. S.)
		Getötete	Schwer-	Leicht-			Getötete	Schwer-	Leicht-	
			verletzte					verletzte		
		Juli 2018				Juli 2017				
		Fehlverhalten der Fahrzeugführer								
Alkoholeinfluss	47	5	19	36	17	31	-	16	21	23
Einfluss anderer berauschender Mittel	7	-	1	8	-	5	-	2	5	3
Übermüdung	7	-	6	8	4	8	-	6	11	7
sonstige körperliche und geistige Mängel	17	-	5	13	-	7	-	3	6	1
Falschfahrt auf Straßen mit nach Fahrtrichtung getrennten Fahrbahnen (Falschfahrer)	-	-	-	-	-	-	-	-	-	-
Benutzung d. Fahrbahn entgegen d. vorge- schriebenen Fahrtrichtung in anderen Fällen (Einbahnstraße)	7	-	2	6	-	8	-	3	6	-
Verbotswidrige Benutzung d. Fahrbahn oder anderer Straßenteile (z. B. Gehweg, Radweg)	30	2	7	25	4	44	-	11	40	3
Verstoß gegen das Rechtsfahrgebot	42	2	23	42	4	45	2	15	50	10
nicht angepasste Geschwindigkeit m. gleichzeit. Überschreiten der zulässigen Höchstgeschw.	-	-	-	-	1	1	-	-	2	-
in anderen Fällen	126	6	70	117	23	122	4	51	110	54
ungenügender Sicherheitsabstand	118	1	40	150	6	112	-	32	137	11
starkes Bremsen des Vorausfahrenden ohne zwingenden Grund	3	-	3	2	-	1	-	-	1	1
unzulässiges Rechtsüberholen	-	-	-	-	-	3	-	1	2	-
Überholen trotz Gegenverkehrs	6	2	3	6	2	2	-	2	1	1
Überholen trotz unklarer Verkehrslage	4	-	1	3	3	9	-	3	9	2
Überholen trotz unzureich. Sichtverhältnisse	-	-	-	-	-	1	-	1	-	-
Überholen ohne Beachtung des nachfolgenden Verkehrs und/oder ohne rechtzeitige und deut- liche Ankündigung des Ausscherens	7	-	3	6	2	3	1	5	-	-
Fehler beim Wiedereinordnen nach rechts	6	-	1	5	-	6	-	4	4	-
sonstige Fehler beim Überholen	10	-	3	10	3	6	-	3	4	1
Fehler beim Überholtwerden	2	-	-	4	-	1	-	-	1	-
Nichtbeachten des Vorranges entgegenkomm. Fahrzeuge beim Vorbeifahren an haltenden Fahrzeugen, Absperrungen, Hindernissen	1	-	1	-	-	1	-	-	2	-
Nichtbeachten des nachfolg. Verkehrs beim Vorbeifahren an haltenden Fahrzeugen, Absperrung, Hindernissen und/oder ohne rechtzeitig u. deutl. Ankündig. d. Ausscherens	2	-	1	1	-	2	-	3	5	-
Nebeneinanderfahren, fehlerhaftes Wechseln des Fahrstreifens oder Nichtbeachten des Reißverschlussverfahrens	14	-	2	16	4	19	-	4	22	1
Nichtbeachten der Regel "rechts vor links"	10	-	3	11	6	14	-	1	14	7
Nichtbeachten der Vorfahrt regelnd. Verkehrs.	116	3	30	121	26	89	-	34	87	29
Nichtbeachten der Vorfahrt d. durchgeh. Ver- kehrs auf Autobahnen oder Kraftfahrstraßen	1	-	1	-	-	2	-	-	2	2
Nichtbeachten der Vorfahrt durch Fahrzeuge, die aus Feld- und Waldwegen kommen	-	-	-	-	-	1	-	1	-	2
Nichtbeachten der Verkehrsregelung durch Polizeibeamte oder Lichtzeichen	13	-	3	10	2	13	-	2	13	-

¹ Die Tabelle enthält Mehrfachzählungen, weil bei einem Unfall bis zu acht Ursachen eingetragen werden.

Noch 18. Straßenverkehrsunfälle und Verunglückte nach Unfallursachen

Ursache ¹	Unfälle mit Personenschaden	Verunglückte			Schwerw. Unfälle mit Sachschaden (i. e. S.)	Unfälle mit Personenschaden	Verunglückte			Schwerw. Unfälle mit Sachschaden (i. e. S.)
		Getötete	Schwer-	Leicht-			Getötete	Schwer-	Leicht-	
			verletzte					verletzte		
		Juli 2018				Juli 2017				
		noch Fehlverhalten der Fahrzeugführer								
Nichtbeachten des Vorranges entgegenkommender Fahrzeuge	7	-	4	7	1	6	1	3	5	1
Nichtbeachten des Vorranges von Schienenfahrzeugen an Bahnübergängen	1	-	-	1	-	1	-	-	1	-
Fehler beim Abbiegen nach rechts	30	2	3	27	1	20	-	6	15	2
Fehler beim Abbiegen nach links	47	-	18	50	5	42	-	8	54	4
Fehler beim Wenden oder Rückwärtsfahren	19	-	4	19	5	21	-	5	21	1
Fehler beim Einfahren in den fließend. Verkehr	37	1	5	35	2	46	-	5	48	3
falsches Verhalten gegenüber Fußgängern										
an Fußgängerüberwegen	2	-	2	-	-	1	-	-	1	-
an Fußgängerfurten	2	-	-	2	-	2	-	-	2	-
beim Abbiegen	6	-	3	3	-	-	-	-	-	-
an Haltestellen	-	-	-	-	-	1	-	-	1	-
an anderen Stellen	14	-	3	12	-	13	-	5	10	-
unzulässiges Halten oder Parken	1	-	-	1	-	2	1	-	2	-
mangelnde Sicherung haltender o. liegendebl. Fahrzeuge u. von Unfallstellen sowie Schulbussen, bei denen Kinder ein-/aussteigen	1	-	-	1	-	-	-	-	-	1
verkehrswidriges Verhalten beim Ein- o. Aussteigen, Be- oder Entladen	6	-	-	6	-	2	-	-	2	-
Nichtbeachten der Beleuchtungsvorschriften	-	-	-	-	-	-	-	-	-	-
Überladung, Überbesetzung	-	-	-	-	-	-	-	-	-	-
unzureichend gesicherte Ladung oder Fahrzeugzubehörteile	-	-	-	-	1	1	-	1	-	-
andere Fehler beim Fahrzeugführer	124	1	46	111	19	131	4	53	122	25
		Technische Mängel, Wartungsmängel								
Beleuchtung	1	-	-	1	-	1	-	-	1	-
Bereifung	8	-	2	8	1	5	-	1	8	-
Bremsen	1	-	-	2	-	2	-	-	2	-
Lenkung	-	-	-	-	-	-	-	-	-	-
Zugvorrichtung	-	-	-	-	-	-	-	-	-	-
andere Mängel	5	-	2	5	1	1	-	-	1	-
		Fehlverhalten der Fußgänger								
Alkoholeinfluss	1	-	1	-	-	-	-	-	-	-
Einfluss anderer berauschender Mittel	-	-	-	-	-	-	-	-	-	-
Übermüdung	-	-	-	-	-	-	-	-	-	-
sonstige körperliche und geistige Mängel	-	-	-	-	-	-	-	-	-	-
falsches Verhalten bei Überschreiten der Fahrbahnbahn										
an Stellen, an denen der Fußgängerverkehr durch Polizeibeamte o. Lichtzei. gereg. war	-	-	-	-	-	1	-	-	1	-
auf Fußgängerüberwegen ohne Verkehrsreg. durch Polizeibeamte oder Lichtzeichen	-	-	-	-	-	-	-	-	-	-

¹ Die Tabelle enthält Mehrfachzählungen, weil bei einem Unfall bis zu acht Ursachen eingetragen werden.

Noch 18. Straßenverkehrsunfälle und Verunglückte nach Unfallursachen

Ursache ¹	Unfälle mit Perso- nen- schaden	Verunglückte			Schwerw. Unfälle mit Sach- schaden (i. e. S.)	Unfälle mit Perso- nen- schaden	Verunglückte			Schwerw. Unfälle mit Sach- schaden (i. e. S.)
		Getötete	Schwer-	Leicht-			Getötete	Schwer-	Leicht-	
			verletzte					verletzte		
		Juli 2018				Juli 2017				
		Noch Fehlverhalten der Fußgänger								
weiter falsches Verhalten in der Nähe von Kreuzungen, Einmündungen, Lichtzeichenanlagen, Fußgängerüberwegen bei dichtem Verkehr an anderen Stellen durch plötzliches Hervortreten hinter Sichhindernissen	-	-	-	-	-	2	-	1	1	-
ohne auf den Fahrzeugverkehr zu achten	4	-	3	1	-	3	-	-	4	-
durch sonstiges falsches Verhalten	8	-	6	3	-	9	-	3	7	-
Nichtbenutzung des Gehweges	2	-	1	2	-	1	-	-	1	-
Nichtbenutzung der vorgeschrieb. Straßenseite	-	-	-	-	-	-	-	-	-	-
Spielen auf oder neben der Fahrbahn	-	-	-	-	-	-	-	-	-	-
andere Fehler der Fußgänger	2	-	1	1	-	1	-	-	1	-
		Straßenverhältnisse								
Verunreinigung durch ausgeflossenes Öl	-	-	-	-	-	2	-	-	2	-
andere Verunreinigung durch Straßenbenutzer	-	-	-	-	-	-	-	-	-	-
Schnee, Eis	-	-	-	-	-	-	-	-	-	-
Regen	2	-	-	4	3	8	-	2	9	4
andere Einflüsse	-	-	-	-	-	-	-	-	-	-
Spurrillen im Zusammenhang mit Regen, Schnee oder Eis	-	-	-	-	-	1	-	-	1	6
Schäden an der Fahrbahnoberfläche	-	-	-	-	-	-	-	-	-	-
anderer Zustand der Straße	3	-	1	2	-	2	-	-	2	-
nicht ordnungsgemäßer Zustand der Verkehrszeichen oder -einrichtungen	-	-	-	-	-	-	-	-	-	-
mangelhafte Beleuchtung der Straße	-	-	-	-	-	-	-	-	-	-
mangelhafte Sicherung von Bahnübergängen	-	-	-	-	-	-	-	-	-	-
		Witterungseinflüsse								
Sichtbehinderung durch Nebel	-	-	-	-	-	-	-	-	-	-
starken Regen, Hagel, Schneegestöber usw.	-	-	-	-	-	5	-	-	6	8
blendende Sonne	5	-	-	5	-	-	-	-	-	-
Seitenwind	-	-	-	-	-	-	-	-	-	-
Unwetter oder sonstige Witterungseinflüsse	-	-	-	-	-	-	-	-	-	-
		Hindernisse								
nicht oder unzureichend gesicherte Arbeits- stellen auf der Fahrbahn	-	-	-	-	-	-	-	-	-	-
Wild auf der Fahrbahn	13	-	-	18	4	11	-	6	13	1
anderes Tier auf der Fahrbahn	1	-	1	-	-	3	-	1	2	-
sonstiges Hindernis auf der Fahrbahn	2	-	1	1	-	-	-	-	-	-
sonstige Ursachen	2	-	1	4	-	1	-	1	-	-

¹ Die Tabelle enthält Mehrfachzählungen, weil bei einem Unfall bis zu acht Ursachen eingetragen werden.

Noch 18. Straßenverkehrsunfälle und Verunglückte nach Unfallursachen

Ursache ¹	Unfälle mit Personenschaden	Verunglückte			Schwerw. Unfälle mit Sachschaden (i. e. S.)	Unfälle mit Personenschaden	Verunglückte			Schwerw. Unfälle mit Sachschaden (i. e. S.)
		Getötete	Schwer-	Leicht-			Getötete	Schwer-	Leicht-	
			verletzte					verletzte		
		Januar - Juli 2018				Januar - Juli 2017				
		Fehlverhalten der Fahrzeugführer								
Alkoholeinfluss	228	8	83	195	114	246	4	111	196	130
Einfluss anderer berauschender Mittel	48	6	19	53	15	27	-	11	20	14
Übermüdung	50	-	25	59	23	39	-	22	40	22
sonstige körperliche und geistige Mängel	64	-	27	63	6	87	1	40	76	3
Falschfahrt auf Straßen mit nach Fahrtrichtung getrennten Fahrbahnen (Falschfahrer)	3	2	3	12	3	2	-	3	4	2
Benutzung d. Fahrbahn entgegen d. vorgeschriebenen Fahrtrichtung in anderen Fällen (Einbahnstraße)	18	-	4	15	-	29	-	5	28	-
Verbotswidrige Benutzung d. Fahrbahn oder anderer Straßenteile (z. B. Gehweg, Radweg)	188	3	45	162	6	221	1	57	191	15
Verstoß gegen das Rechtsfahrgebot	255	16	115	253	39	237	10	92	228	46
nicht angepasste Geschwindigkeit m. gleichzeit. Überschreiten der zulässigen Höchstgeschw.	12	1	3	11	2	4	-	2	5	5
in anderen Fällen	714	28	297	653	267	788	19	348	731	277
ungenügender Sicherheitsabstand	768	4	154	962	59	684	7	143	861	75
starkes Bremsen des Vorausfahrenden ohne zwingenden Grund	16	-	4	20	4	9	-	1	9	4
unzulässiges Rechtsüberholen	7	-	1	8	1	8	-	2	7	-
Überholen trotz Gegenverkehrs	35	4	27	29	5	32	3	20	36	10
Überholen trotz unklarer Verkehrslage	36	-	9	34	17	49	-	20	47	10
Überholen trotz unzureich. Sichtverhältnisse	1	-	-	1	-	6	-	5	4	-
Überholen ohne Beachtung des nachfolgenden Verkehrs und/oder ohne rechtzeitige und deutliche Ankündigung des Ausscherens	27	2	15	23	10	28	1	12	27	7
Fehler beim Wiedereinordnen nach rechts	32	1	11	24	5	31	-	13	23	4
sonstige Fehler beim Überholen	54	1	16	54	10	53	2	20	42	7
Fehler beim Überholtwerden	10	-	3	12	3	9	-	1	10	4
Nichtbeachten des Vorranges entgegenkomm. Fahrzeuge beim Vorbeifahren an haltenden Fahrzeugen, Absperrungen, Hindernissen	8	-	3	9	-	7	-	2	8	2
Nichtbeachten des nachfolg. Verkehrs beim Vorbeifahren an haltenden Fahrzeugen, Absperrung, Hindernissen und/oder ohne rechtzeitig. u. deutl. Ankündig. d. Ausscherens	2	-	1	1	2	3	-	3	6	1
Nebeneinanderfahren, fehlerhaftes Wechseln des Fahrstreifens oder Nichtbeachten des Reißverschlussverfahrens	86	-	32	97	21	74	-	28	79	10
Nichtbeachten der Regel "rechts vor links"	80	-	12	84	25	71	-	11	75	28
Nichtbeachten der Vorfahrt regelnd. Verkehrs.	675	9	198	762	167	631	5	223	675	151
Nichtbeachten der Vorfahrt d. durchgeh. Verkehrs auf Autobahnen oder Kraffahrtstraßen	8	-	1	13	9	12	-	4	13	7
Nichtbeachten der Vorfahrt durch Fahrzeuge, die aus Feld- und Waldwegen kommen	7	-	2	6	-	9	1	4	8	2
Nichtbeachten der Verkehrsregelung durch Polizeibeamte oder Lichtzeichen	92	-	32	104	18	83	1	22	92	23

¹ Die Tabelle enthält Mehrfachzählungen, weil bei einem Unfall bis zu acht Ursachen eingetragen werden.

Noch 18. Straßenverkehrsunfälle und Verunglückte nach Unfallursachen

Ursache ¹	Unfälle mit Perso- nen- schaden	Verunglückte			Schwerw. Unfälle mit Sach- schaden (i. e. S.)	Unfälle mit Perso- nen- schaden	Verunglückte			Schwerw. Unfälle mit Sach- schaden (i. e. S.)	
		Getötete	Schwer-	Leicht-			Getötete	Schwer-	Leicht-		
			verletzte					verletzte			
		Januar - Juli 2018					Januar - Juli 2017				
		noch Fehlverhalten der Fahrzeugführer									
Nichtbeachten des Vorranges entgegenkommender Fahrzeuge	47	2	21	51	7	27	1	16	25	8	
Nichtbeachten des Vorranges von Schienenfahrzeugen an Bahnübergängen	5	1	1	6	2	6	-	1	7	2	
Fehler beim Abbiegen nach rechts	150	4	20	134	10	110	-	19	103	9	
Fehler beim Abbiegen nach links	279	2	73	313	51	291	2	97	297	55	
Fehler beim Wenden oder Rückwärtsfahren	141	-	23	152	18	144	-	25	137	17	
Fehler beim Einfahren in den fließend. Verkehr	273	2	44	267	10	268	-	42	258	15	
falsches Verhalten gegenüber Fußgängern											
an Fußgängerüberwegen	20	-	10	12	-	18	-	5	14	-	
an Fußgängerfurten	9	-	3	6	-	16	-	2	16	-	
beim Abbiegen	36	-	11	27	-	24	-	1	24	-	
an Haltestellen	14	-	2	13	-	22	-	8	17	-	
an anderen Stellen	119	1	28	99	-	97	-	27	81	-	
unzulässiges Halten oder Parken	3	-	1	2	2	5	1	-	5	-	
mangelnde Sicherung haltender o. liegendebl. Fahrzeuge u. von Unfallstellen sowie Schulbussen, bei denen Kinder ein-/aussteigen	8	-	-	8	2	8	-	2	6	2	
verkehrswidriges Verhalten beim Ein- o. Aussteigen, Be- oder Entladen	33	-	2	32	-	33	-	4	30	-	
Nichtbeachten der Beleuchtungsvorschriften	1	-	-	1	-	5	1	1	5	-	
Überladung, Überbesetzung	-	-	-	-	1	1	-	-	1	-	
unzureichend gesicherte Ladung oder Fahrzeugzubehörteile	5	-	2	8	2	4	-	1	5	3	
andere Fehler beim Fahrzeugführer	767	17	275	666	146	840	27	301	713	154	
		Technische Mängel, Wartungsmängel									
Beleuchtung	3	-	-	3	-	3	-	-	3	-	
Bereifung	17	-	6	15	6	20	-	8	21	12	
Bremsen	5	-	-	7	1	6	-	1	5	1	
Lenkung	-	-	-	-	-	2	-	1	1	-	
Zugvorrichtung	2	-	-	2	1	-	-	-	-	-	
andere Mängel	18	1	7	13	2	13	-	3	16	1	
		Fehlverhalten der Fußgänger									
Alkoholeinfluss	9	-	3	7	-	10	-	6	4	-	
Einfluss anderer berauschender Mittel	-	-	-	-	-	-	-	-	-	-	
Übermüdung	-	-	-	-	-	-	-	-	-	-	
sonstige körperliche und geistige Mängel	-	-	-	-	-	1	-	1	-	-	
falsches Verhalten bei Überschreiten der Fahrbahn											
an Stellen, an denen der Fußgängerverkehr durch Polizeibeamte oder Lichtzei. gereg. war	4	-	2	2	-	12	-	4	10	-	
auf Fußgängerüberwegen ohne Verkehrsreg. durch Polizeibeamte oder Lichtzeichen	-	-	-	-	-	1	-	-	1	-	

¹ Die Tabelle enthält Mehrfachzählungen, weil bei einem Unfall bis zu acht Ursachen eingetragen werden.

Noch 18. Straßenverkehrsunfälle und Verunglückte nach Unfallursachen

Ursache ¹	Unfälle mit Personenschaden	Verunglückte			Schwerw. Unfälle mit Sachschaden (i. e. S.)	Unfälle mit Personenschaden	Verunglückte			Schwerw. Unfälle mit Sachschaden (i. e. S.)
		Getötete	Schwer-	Leicht-			Getötete	Schwer-	Leicht-	
			verletzte					verletzte		
Januar - Juli 2018										
Januar - Juli 2017										
Noch Fehlverhalten der Fußgänger										
weiter falsches Verhalten in der Nähe von Kreuzungen, Einmündungen, Lichtzeichenanlagen, Fußgängerüberwegen bei dichtem Verkehr an anderen Stellen durch plötzliches Hervortreten hinter Sichthindernissen ohne auf den Fahrzeugverkehr zu achten durch sonstiges falsches Verhalten Nichtbenutzung des Gehweges Nichtbenutzung der vorgeschrieb. Straßenseite Spielen auf oder neben der Fahrbahn andere Fehler der Fußgänger	7	-	1	6	1	11	-	7	7	-
	21	-	13	9	-	30	-	10	23	-
	71	1	27	57	1	88	2	39	62	-
	6	-	2	5	-	11	-	3	9	-
	1	-	-	1	-	2	-	-	2	-
	-	-	-	-	-	-	-	-	-	-
	1	-	-	1	-	3	-	-	3	-
	11	-	2	9	-	13	-	5	8	-
Straßenverhältnisse										
Verunreinigung durch ausgeflossenes Öl	-	-	-	-	-	2	-	-	2	-
andere Verunreinigung durch Straßenbenutzer	-	-	-	-	-	-	-	-	-	-
Schnee, Eis	72	2	22	73	68	63	-	11	65	23
Regen	6	-	1	8	19	26	-	12	31	13
andere Einflüsse	1	-	-	1	-	-	-	-	-	-
Spurrillen im Zusammenhang mit Regen, Schnee oder Eis	-	-	-	-	2	4	-	-	4	12
Schäden an der Fahrbahnoberfläche	-	-	-	-	-	2	1	1	1	-
anderer Zustand der Straße	9	-	2	8	-	6	-	4	5	-
nicht ordnungsgemäßer Zustand der Verkehrszeichen oder -einrichtungen	-	-	-	-	-	-	-	-	-	-
mangelhafte Beleuchtung der Straße	-	-	-	-	-	-	-	-	-	-
mangelhafte Sicherung von Bahnübergängen	-	-	-	-	-	-	-	-	-	-
Witterungseinflüsse										
Sichtbehinderung durch										
Nebel	1	-	-	2	-	1	-	-	1	-
starken Regen, Hagel, Schneegestöber usw.	1	-	-	2	2	11	-	2	10	12
blendende Sonne	38	-	10	42	5	32	-	5	34	6
Seitenwind	9	-	1	9	2	6	-	2	4	1
Unwetter oder sonstige Witterungseinflüsse	3	-	-	4	-	5	-	2	6	1
Hindernisse										
nicht oder unzureichend gesicherte Arbeitsstellen auf der Fahrbahn	-	-	-	-	1	-	-	-	-	-
Wild auf der Fahrbahn	59	-	9	65	9	56	1	15	53	38
anderes Tier auf der Fahrbahn	10	-	4	8	-	14	-	3	11	-
sonstiges Hindernis auf der Fahrbahn	7	-	1	7	2	6	-	1	6	9
sonstige Ursachen	2	-	1	4	-	18	-	10	13	1

¹ Die Tabelle enthält Mehrfachzählungen, weil bei einem Unfall bis zu acht Ursachen eingetragen werden.

Veröffentlichungen¹ im Statistischen Landesamt Sachsen-Anhalt

Im Monat Dezember 2018 erschienen

Bestell-Nr. ¹	Kennziffer/Periodizität	Titel	Preis (in EUR)
1 Z 0 01 ²	Z	Statistisches Jahrbuch 2018	30,00
1 Z 0 03	Z	Statistisches Monatsheft 12/2018	5,50
2 V 0 07 ³	V j/18	Verzeichnis Allgemeinbildende Schulen Stand: August 2018	11,00
3 A 4 01	A IV j/17	Krankenhäuser, Vorsorge- oder Rehabilitationseinrichtungen: Grunddaten und Kosten Jahr 2017	4,00
3 A 4 02	A IV j/16	Gestorbene nach Todesursachen, Geschlecht und Altersgruppen 2016	6,50
3 E 1 02	E I m-9/18	Tätige Personen, Umsatz im Verarbeitenden Gewerbe sowie im Bergbau und der Gewinnung von Steinen und Erden September 2018: Vorläufige Ergebnisse Betriebe mit 50 und mehr tätigen Personen	5,00
3 E 2 01	E II, III m-9/18	Umsatz, Tätige Personen, Auftragseingang und Auftragsbestand im Baugewerbe September 2018	2,50
3 E 4 04	E V, Q II, Q IV j/16	Energie- und Wasserversorgung: Tätige Personen, Umsatz und Investitionen in den Bereichen Energie, Wasser, Abfall und Umwelt Jahr 2016	4,00
3 G 1 01	G I m-7/18	Entwicklung von Umsatz und Beschäftigten im Einzelhandel Juli 2018 Vorläufige Ergebnisse	2,00
3 G 4 02	G IV m-7/18	Entwicklung von Umsatz und Beschäftigten im Gastgewerbe Juli 2018 Vorläufige Ergebnisse	2,00
3 H 1 01	H I m-1/18	Straßenverkehrsunfälle Januar 2018: Vorläufige Ergebnisse	6,00
3 H 1 01	H I m-2/18	Straßenverkehrsunfälle Februar 2018: Vorläufige Ergebnisse	6,00
3 H 1 01	H I m-3/18	Straßenverkehrsunfälle März 2018: Vorläufige Ergebnisse	6,00
3 H 1 01	H I m-4/18	Straßenverkehrsunfälle April 2018: Vorläufige Ergebnisse	6,00
3 H 1 01	H I m-5/18	Straßenverkehrsunfälle Mai 2018: Vorläufige Ergebnisse	6,00
3 H 1 01	H I m-6/18	Straßenverkehrsunfälle Juni 2018: Vorläufige Ergebnisse	6,00
3 K 5 01	K V j/17	Jugendhilfe: Erzieherische Hilfen, Eingliederungshilfe für seelisch behinderte junge Menschen, Hilfe für junge Volljährige, Auszahlungen und Einzahlungen Jahr 2017	8,00
3 K 5 03	K V 2j/17	Angebote der Jugendarbeit Jahr 2017	2,00
3 L 2 01	L II vj-3/18	Gemeindefinanzen: Einzahlungen und Auszahlungen, Schuldenstände Kassenstatistik 01.01.2018 bis 30.09.2018, Schuldenstatistik 30.09.2018	14,50
3 L 4 03	LIV j/14	Das lohn- und einkommensteuerpflichtige Einkommen und seine Besteuerung Jahr 2014	7,50

¹ Veröffentlichung als PDF-Datei kostenfrei erhältlich, bei Bestellung bitte die erste Stelle der Bestellnummer durch eine „6“ ersetzen.

² zuzüglich Versandkosten

³ PDF-Datei zum gleichen Preis wie Printausgabe erhältlich, bei Bestellung bitte die erste Stelle der Bestellnummer durch eine „6“ ersetzen.



www.statistik.sachsen-anhalt.de

Bestellnummer: 3H101



HI
m-7/18