



Straßen- und Schienenverkehr

Straßenverkehrsunfälle

Juni 2018
Vorläufige Ergebnisse

2018 12 11 10 9 8 7 6 5 4 3 2 1



SACHSEN-ANHALT

Statistisches Landesamt

Statistischer Bericht



Straßen- und
Schienenverkehr

Straßenverkehrsunfälle

Juni 2018
Vorläufige Ergebnisse

Land Sachsen-Anhalt

Inhaltsverzeichnis

Seite

Vorbemerkungen	3
Grafikteil	5
Tabellenteil	
Straßenverkehrsunfälle und Verunglückte	
1. Entwicklung der Straßenverkehrsunfälle in Sachsen-Anhalt	6
2. Straßenverkehrsunfälle und Verunglückte nach Unfallkategorien und Unfallfolgen	7
3. Straßenverkehrsunfälle und Verunglückte nach Straßenklassen	8
4. Straßenverkehrsunfälle und Verunglückte nach Unfalltypen	9
5. Straßenverkehrsunfälle und Verunglückte nach Unfallarten	10
6. Straßenverkehrsunfälle und Verunglückte nach Tagesdatum und Ortslage	12
7. Straßenverkehrsunfälle und Verunglückte nach Art der Verkehrsbeteiligung und Ortslage	14
8. Straßenverkehrsunfälle und Verunglückte nach kreisfreien Städten und Landkreisen im Monat	16
9. Straßenverkehrsunfälle und Verunglückte nach kreisfreien Städten und Landkreisen im Zeitraum	18
10. Übrige Sachschadensunfälle nach kreisfreien Städten und Landkreisen	19
Getötete und Verletzte im Straßenverkehr	
11. Getötete und Verletzte im Straßenverkehr nach Art der Verkehrsbeteiligung	20
12. Getötete und Verletzte im Straßenverkehr nach Art der Verkehrsbeteiligung, Altersgruppen und Geschlecht	24
13. Getötete und Verletzte im Straßenverkehr nach Altersgruppen und Geschlecht	32
An Straßenverkehrsunfällen beteiligte Fahrzeugführer und Fußgänger	
14. An Straßenverkehrsunfällen beteiligte Fahrzeugführer und Fußgänger nach Art der Verkehrsbeteiligung	34
15. An Straßenverkehrsunfällen mit Personenschaden beteiligte Fahrzeugführer und Fußgänger nach Art der Verkehrsbeteiligung, Altersgruppen und Geschlecht	36
16. An Straßenverkehrsunfällen beteiligte Fahrzeugführer und Fußgänger als Hauptverursacher nach Art der Verkehrsbeteiligung	38
Ursachen von Straßenverkehrsunfällen	
17. Ursachen von Straßenverkehrsunfällen mit Personenschaden – Fehlverhalten der Fahrzeugführer	42
18. Straßenverkehrsunfälle und Verunglückte nach Unfallursachen	44

Vorbemerkungen

Rechtsgrundlage

Rechtsgrundlage für die Durchführung der Straßenverkehrsunfallstatistik bilden

- das Gesetz über die Statistik der Straßenverkehrsunfälle (Straßenverkehrsunfallstatistikgesetz - StVUnfStatG) vom 15. Juni 1990 (BGBl. I S.1078 ff) zuletzt geändert durch Artikel 497 der Verordnung vom 31. August 2015 (BGBl. I S.1474) und in der Verordnung zur näheren Bestimmung des schwerwiegenden Unfalls mit Sachschaden vom 21. Dezember 1994, zuletzt geändert durch Artikel 3 der Verordnung zur Änderung der Anlage zu § 24a des Straßenverkehrsgesetzes und anderer Vorschriften vom 6. Juni 2007 (BGBl. I S.1047)
- die Entscheidung 93/704/EG über die Einrichtung einer gemeinschaftlichen Datenbank über Straßenverkehrsunfälle.

Methodik

Entsprechend der Rechtsgrundlage wird über Unfälle, bei denen infolge des Fahrverkehrs auf öffentlichen Straßen, Wegen und Plätzen Personen getötet oder verletzt oder Sachschäden verursacht worden sind, eine Bundesstatistik geführt.

Auskunftspflichtig sind die Polizeidienststellen, deren Beamte den Unfall aufgenommen haben. Daraus folgt, dass die Statistik nur solche Unfälle erfasst, zu denen die Polizei herangezogen wurde.

Grundlage für die Statistik der Straßenverkehrsunfälle sind die elektronisch übergebenen Daten der Verkehrsunfallanzeigen von Unfällen mit Personenschaden, schwerwiegendem Sachschaden im engeren Sinne und sonstigem Sachschaden unter dem Einfluss berauschender Mittel. Die Meldungen über die übrigen Sachschadensunfälle, ohne Einwirkung berauschender Mittel, gehen entsprechend dem o. g. Gesetz nur anzahlmäßig nach der Ortslage in die Straßenverkehrsunfallstatistik ein.

Diese übrigen Sachschadensunfälle, ohne den Einfluss berauschender Mittel, sind im vorliegenden Bericht nur in den Tabellen 1, 2 und 9 ausgewiesen.

Nicht immer können alle Unfallanzeigen termingerecht in die Monatsergebnisse eingearbeitet werden, da bei fehlenden oder widersprüchlichen Angaben oft zeitraubende Rückfragen oder Ermittlungsarbeiten anfallen. Dadurch können für

bereits veröffentlichte Vormonatsergebnisse Korrekturen oder Nachmeldungen anfallen. Diese werden laufend ergänzt. Bei den Daten für das laufende Jahr handelt es sich daher jeweils um vorläufige Ergebnisse.

Erläuterung der Begriffe

Unfälle

Unfälle werden nach der Schwere der Unfallfolgen unterschieden in Unfälle mit Personenschaden, schwerwiegende Unfälle mit Sachschaden im engeren Sinne (i. e. S.), sonstige Sachschadensunfälle unter dem Einfluss berauschender Mittel (z. B. Alkohol, Drogen) und übrige Sachschadensunfälle. Kriterium der Zuordnung ist jeweils die schwerste Unfallfolge.

Unfälle mit Personenschaden

Unfälle, bei denen infolge des Fahrverkehrs auf öffentlichen Straßen, Wegen und Plätzen Personen verletzt oder getötet wurden, unabhängig von der Höhe und Art des Sachschadens.

Unfälle mit nur Sachschaden:

Schwerwiegende Unfälle mit Sachschaden (im engeren Sinne)

Unfälle mit Straftatbestand oder Ordnungswidrigkeit (Bußgeld) in Zusammenhang mit der Teilnahme am Straßenverkehr (dazu zählen auch Fälle der Einwirkung von berauschenden Mitteln). Gleichzeitig muss mindestens ein Kraftfahrzeug aufgrund eines Unfallschadens von der Unfallstelle abgeschleppt werden (nicht fahrbereit).

Sonstige Sachschadensunfälle unter dem Einfluss berauschender Mittel

Ein Unfallbeteiligter steht unter dem Einfluss von berauschenden Mitteln (z. B. Alkohol und Drogen) und alle beteiligten Kraftfahrzeuge sind fahrbereit.

Übrige Sachschadensunfälle

- Sachschadensunfälle ohne Straftatbestand oder Ordnungswidrigkeit, unabhängig von der Fahrbereitschaft beteiligter Fahrzeuge.
- Sachschadensunfälle mit Straftatbestand oder Ordnungswidrigkeit, wobei alle beteiligten Fahrzeuge fahrbereit sind und kein Einfluss berauschender Mittel vorlag.

Beteiligte

Als **Beteiligte** an einem Straßenverkehrsunfall werden alle Fahrzeugführer oder Fußgänger erfasst, die selbst oder deren Fahrzeug Schäden erlitten oder hervorgerufen haben. Mitfahrer zählen in der Statistik nicht zu den Unfallbeteiligten.

Der **Hauptverursacher** (1. Beteiligter) ist der Beteiligte, der nach erster Einschätzung der Polizei die Hauptschuld am Unfall trägt. Beteiligte an Alleinunfällen gelten immer als Hauptverursacher.

Verunglückte

Als **Verunglückte** zählen alle Personen (auch Mitfahrer), die bei einem Straßenverkehrsunfall getötet oder verletzt wurden. Dabei werden erfasst als

- **Getötete:** Personen, die sofort an der Unfallstelle oder innerhalb von 30 Tagen an den Unfallfolgen starben.
- **Schwerverletzte:** Personen, die unmittelbar zur stationären Behandlung (mindestens 24 Stunden) in ein Krankenhaus aufgenommen wurden.
- **Leichtverletzte:** alle übrigen Verletzten.

Ursachen

Die Unfallursachen werden nach dem geltenden Ursachenverzeichnis von den aufnehmenden Polizeibeamten entsprechend ihrer Einschätzung erfasst. Es wird unterschieden zwischen

- personenbezogenem Fehlverhalten (z. B. Vorfahrtsmissachtung), das den Fahrzeugführern oder Fußgängern zugeordnet wird und
- allgemeinen Ursachen (z. B. Straßenglätte, Nebel).

Je Unfall können bis zu acht Ursachen angegeben werden, je drei personenbezogene Ursachen für den Hauptverursacher und einen weiteren Beteiligten sowie zwei allgemeine Ursachen. Da oftmals mehr als eine Ursache zum Unfall führt, ist die Gesamtzahl der nachgewiesenen Ursachen i. d. R. größer als die Zahl der Unfälle selbst.

Ortslage

Die Ortslage der Unfälle - innerhalb bzw. außerhalb von Ortschaften - wird durch die gelben Ortsschilder bestimmt. Autobahnen, auch Stadt- und Autobahnen, gelten als außerhalb von Ortschaften.

Unfalltyp

Der Unfalltyp beschreibt die Konfliktsituation, die zum Unfall führte, d. h. die Phase des Verkehrsgeschehens, in der ein Fehlverhalten oder eine sonstige Ursache den weiteren Ablauf nicht mehr kontrollierbar machte.

Unfallart

Die Unfallart beschreibt vom gesamten Unfallablauf die Bewegungsrichtung der beteiligten Fahrzeuge zueinander beim ersten Zusammenstoß, bzw. die erste mechanische Einwirkung auf einen Verkehrsteilnehmer.

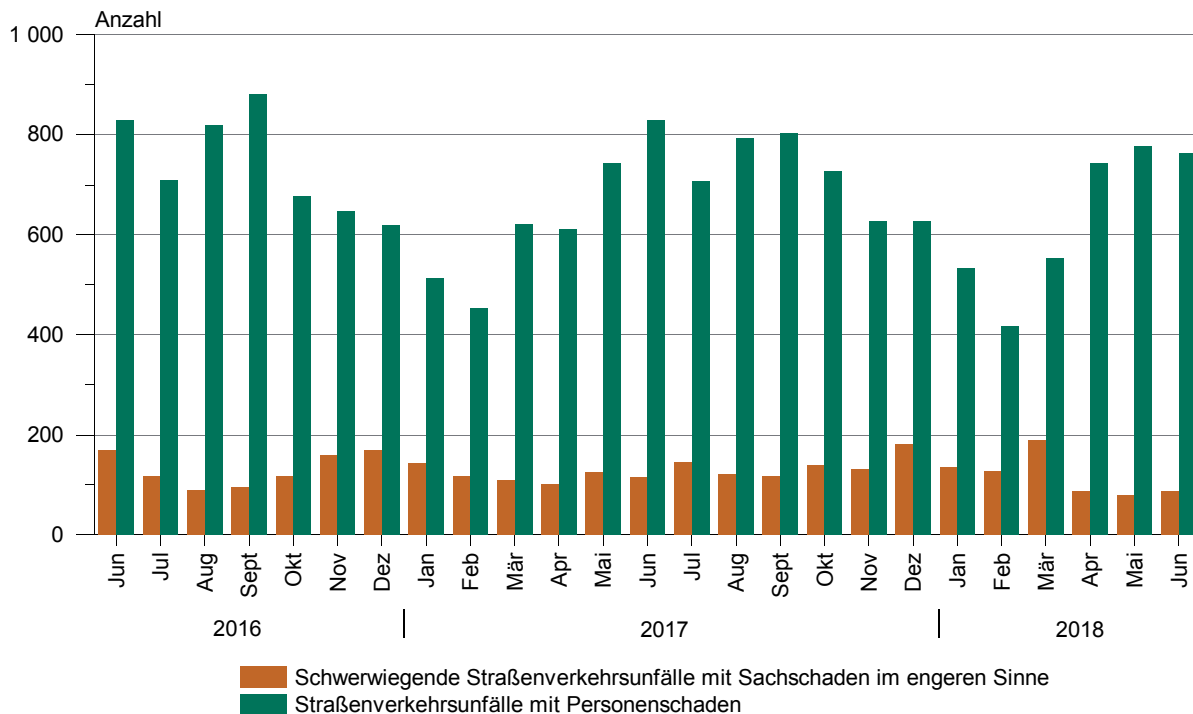
Abkürzungen

i. e. S. = im engeren Sinne

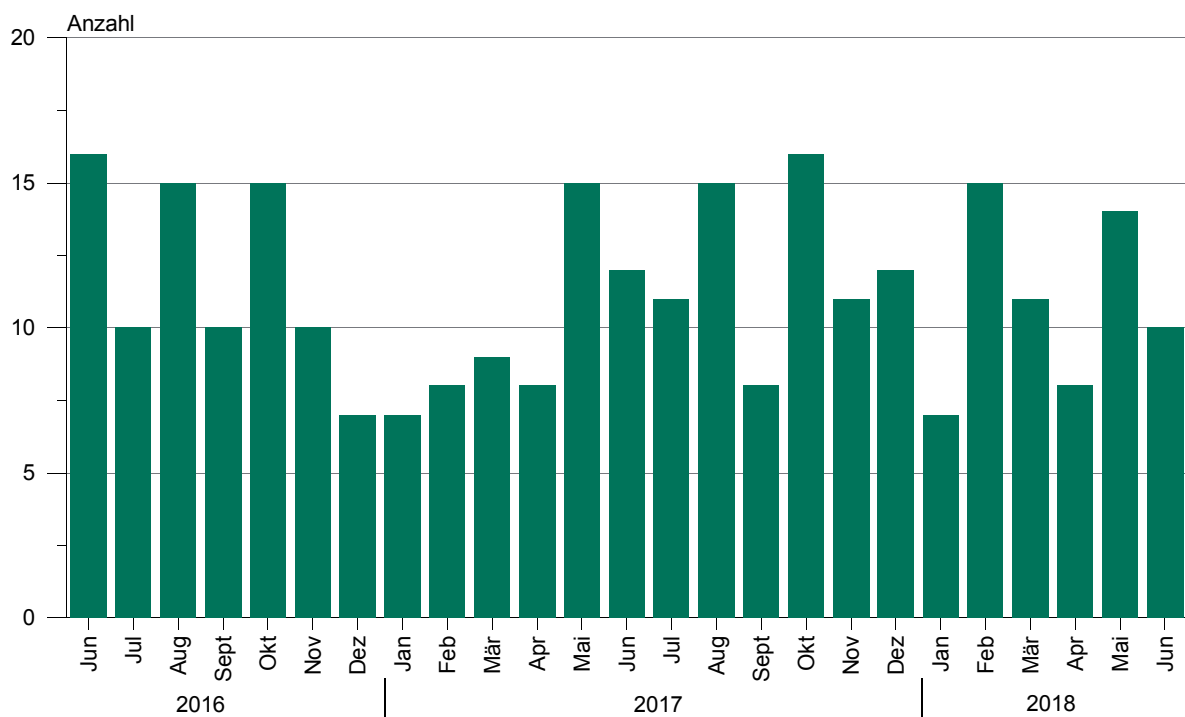
Zeichenerklärung

- = nichts vorhanden
- x = Tabellenfach gesperrt, weil Aussage nicht sinnvoll
- ... = Angabe fällt später an

1. Straßenverkehrsunfälle mit Personenschaden und schwerwiegende Straßenverkehrsunfälle mit Sachschaden im engeren Sinne Juni 2016 bis Juni 2018



2. Bei Straßenverkehrsunfällen Getötete Juni 2016 bis Juni 2018



1. Entwicklung der Straßenverkehrsunfälle in Sachsen-Anhalt

Jahr ¹ Monat ¹	Polizeilich erfasste Unfälle insgesamt	Davon mit					Verun- glückte insgesamt	Davon		
		Personen-	Sach-	davon				Getötete	Schwer-	Leicht-
				schwerwiegende Unfälle	übrige Sach- schadens- unfälle	Verun- glückte insgesamt				
		schaden	mit Sach- schaden (i. e. S.)	sonst. Unfälle unter d. Einfluss berauschender Mittel				Getötete	verletzte	
2008	79 072	9 636	69 436	3 049	718	65 669	12 302	223	2 547	9 532
2009	79 977	8 952	71 025	3 052	656	67 317	11 526	164	2 264	9 098
2010	83 895	8 174	75 721	3 395	624	71 702	10 569	157	2 106	8 306
2011	76 374	8 395	67 979	2 639	582	64 758	10 760	181	2 173	8 406
2012	76 455	8 223	68 232	2 754	568	64 910	10 471	140	2 131	8 200
2013	76 084	8 083	68 001	2 804	551	64 646	10 295	139	2 176	7 980
2014	73 076	8 246	64 830	2 564	488	61 778	10 613	138	2 318	8 157
2015	74 376	8 213	66 163	2 430	452	63 281	10 635	145	2 432	8 058
2016	75 213	8 162	67 051	2 019	498	64 534	10 646	133	2 378	8 135
2017	75 111	8 055	67 056	1 551	424	65 081	10 535	132	2 428	7 975
2016 Januar	5 617	515	5 102	355	46	4 701	669	9	152	508
Februar	5 028	472	4 556	193	32	4 331	622	8	145	469
März	5 641	545	5 096	191	53	4 852	713	5	182	526
April	6 614	684	5 930	192	49	5 689	902	14	179	709
Mai	6 522	765	5 757	172	44	5 541	1 037	14	251	772
Juni	6 448	830	5 618	168	36	5 414	1 054	16	206	832
Juli	6 068	709	5 359	118	39	5 202	929	10	220	699
August	6 544	819	5 725	88	37	5 600	1 080	15	223	842
September	6 825	880	5 945	96	33	5 816	1 109	10	228	871
Oktober	6 603	676	5 927	117	38	5 772	870	15	189	666
November	6 813	647	6 166	160	36	5 970	826	10	195	621
Dezember	6 490	620	5 870	169	55	5 646	835	7	208	620
2017 Januar	5 724	514	5 210	144	21	5 045	673	7	169	497
Februar	4 954	453	4 501	118	27	4 356	589	8	147	434
März	6 128	622	5 506	109	33	5 364	777	9	168	600
April	6 050	611	5 439	102	34	5 303	820	8	221	591
Mai	6 849	743	6 106	125	34	5 947	968	15	238	715
Juni	6 542	829	5 713	116	41	5 556	1 090	12	235	843
Juli	5 840	707	5 133	145	43	4 945	952	11	242	699
August	6 586	792	5 794	121	44	5 629	1 070	15	253	802
September	6 529	804	5 725	118	31	5 576	1 054	8	224	822
Oktober	6 582	727	5 855	140	39	5 676	951	16	205	730
November	6 813	626	6 187	131	42	6 014	777	11	166	600
Dezember	6 514	627	5 887	182	35	5 670	814	12	160	642
2018 Januar	5 535	534	5 001	135	39	4 827	696	7	139	550
Februar	4 852	416	4 436	126	33	4 277	570	15	121	434
März	6 323	553	5 770	189	41	5 540	760	11	158	591
April	6 313	744	5 569	87	42	5 440	983	8	198	777
Mai	6 454	777	5 677	80	41	5 556	979	14	230	735
Juni	6 025	763	5 262	86	32	5 144	1 029	10	231	788
Juli
August
September
Oktober
November
Dezember
2018 Januar - Juni	35 502	3 787	31 715	703	228	30 784	5 017	65	1 077	3 875
Veränderung gegenüber gleichen Monat des Vorjahres um %	-7,9	-8,0	-7,9	-25,9	-22,0	-7,4	-5,6	-16,7	-1,7	-6,5
Veränderung gegenüber gleichen Zeitraum des Vorjahres um %	-2,1	0,4	-2,3	-1,5	20,0	-2,5	2,0	10,2	-8,6	5,3

¹ 2018 vorläufige Ergebnisse, einschl. Nachmeldungen

2. Straßenverkehrsunfälle und Verunglückte nach Unfallkategorien und Unfallfolgen

Gegenstand der Nachweisung	Insgesamt	Unfälle mit Personenschaden	Verunglückte				Schwerw. Unfälle mit Sachschaden (i. e. S.)	Sonstige Unfälle unter dem Einfluss berausch. Mittel	Übrige Sachschadensunfälle
			insgesamt	Getötete	Schwer-	Leicht-			
					verletzte				
Alle Unfälle									
Juni 2018									
Innerhalb von Ortschaften	4 010	517	632	1	101	530	51	28	3 414
Außerhalb von Ortschaften, ohne Autobahn	1 622	196	303	9	100	194	22	3	1 401
Auf Autobahnen	393	50	94	-	30	64	13	1	329
Innerhalb und außerhalb von Ortschaften	6 025	763	1 029	10	231	788	86	32	5 144
Dagegen Vorjahr	6 542	829	1 090	12	235	843	116	41	5 556
Veränderung in %	-7,9	-8,0	-5,6	-16,7	-1,7	-6,5	-25,9	-22,0	-7,4
Januar - Juni 2018									
Innerhalb von Ortschaften	23 957	2 513	3 054	17	490	2 547	362	196	20 886
Außerhalb von Ortschaften, ohne Autobahn	9 405	1 033	1 580	38	479	1 063	195	25	8 152
Auf Autobahnen	2 140	241	383	10	108	265	146	7	1 746
Innerhalb und außerhalb von Ortschaften	35 502	3 787	5 017	65	1 077	3 875	703	228	30 784
Dagegen Vorjahr	36 247	3 772	4 917	59	1 178	3 680	714	190	31 571
Veränderung in %	-2,1	0,4	2,0	10,2	-8,6	5,3	-1,5	20,0	-2,5
Darunter: Alkoholunfälle									
Juni 2018									
Innerhalb von Ortschaften	71	35	43	-	11	32	11	25	X
Außerhalb von Ortschaften, ohne Autobahn	15	10	16	-	6	10	2	3	X
Auf Autobahnen	3	1	1	-	-	1	1	1	X
Innerhalb und außerhalb von Ortschaften	89	46	60	-	17	43	14	29	X
Dagegen Vorjahr	95	41	54	2	20	32	17	37	X
Veränderung in %	-6,3	12,2	11,1	X	-15,0	34,4	-17,6	-21,6	X
Januar - Juni 2018									
Innerhalb von Ortschaften	374	137	165	-	35	130	58	179	X
Außerhalb von Ortschaften, ohne Autobahn	100	47	65	3	29	33	31	22	X
Auf Autobahnen	16	2	2	-	-	2	7	7	X
Innerhalb und außerhalb von Ortschaften	490	186	232	3	64	165	96	208	X
Dagegen Vorjahr	507	225	284	4	101	179	107	175	X
Veränderung in %	-3,4	-17,3	-18,3	X	-36,6	-7,8	-10,3	18,9	X

3. Straßenverkehrsunfälle und Verunglückte nach Straßenklassen

Straßenart Ortslage	Unfälle mit Personen- schaden	Verunglückte			Unfälle mit Personen- schaden	Verunglückte			Zu- bzw. Abnahme (-)			
		Getötete	Schwer- verletzte	Leicht- verletzte		Getötete	Schwer- verletzte	Leicht- verletzte	Unfälle mit Personen- schaden	Getötete	Schwer- verletzte	Leicht- verletzte
Anzahl									%			
	Juni 2018						Juni 2017					
Autobahnen	50	-	30	64	70	2	44	75	-28,6	X	-31,8	-14,7
Bundesstraßen innerorts	156	6	53	178	164	4	57	164	-4,9	X	-7,0	8,5
außerorts	73	-	18	82	77	-	21	79	-5,2	-	-14,3	3,8
Landesstraßen innerorts	83	6	35	96	87	4	36	85	-4,6	X	-2,8	12,9
außerorts	120	3	51	125	137	-	51	145	-12,4	X	-	-13,8
Kreisstraßen innerorts	51	-	13	55	69	-	12	80	-26,1	-	8,3	-31,3
außerorts	69	3	38	70	68	-	39	65	1,5	X	-2,6	7,7
Andere Straßen innerorts	44	-	23	32	50	2	18	47	-12,0	X	27,8	-31,9
außerorts	13	-	2	12	26	-	7	29	-50,0	-	X	-58,6
Insgesamt innerorts	31	-	21	20	24	2	11	18	29,2	X	90,9	11,1
außerorts	393	1	74	389	408	4	65	412	-3,7	X	13,8	-5,6
Insgesamt	380	1	68	381	396	4	61	401	-4,0	X	11,5	-5,0
innerorts	13	-	6	8	12	-	4	11	8,3	-	X	X
außerorts	763	10	231	788	829	12	235	843	-8,0	-16,7	-1,7	-6,5
innerorts	517	1	101	530	568	4	101	589	-9,0	X	-	-10,0
außerorts	246	9	130	258	261	8	134	254	-5,7	X	-3,0	1,6
	Januar - Juni 2018						Januar - Juni 2017					
Autobahnen	241	10	108	265	260	10	149	271	-7,3	-	-27,5	-2,2
Bundesstraßen innerorts	860	27	274	973	780	24	287	798	10,3	12,5	-4,5	21,9
außerorts	405	8	88	442	377	4	88	387	7,4	X	-	14,2
Landesstraßen innerorts	455	19	186	531	403	20	199	411	12,9	-5,0	-6,5	29,2
außerorts	641	11	265	649	664	7	256	631	-3,5	X	3,5	2,9
Kreisstraßen innerorts	307	-	84	308	308	3	73	320	-0,3	X	15,1	-3,8
außerorts	334	11	181	341	356	4	183	311	-6,2	X	-1,1	9,6
Andere Straßen innerorts	235	7	105	187	243	5	105	216	-3,3	X	-	-13,4
außerorts	66	2	19	59	98	-	38	92	-32,7	X	-50,0	-35,9
Insgesamt innerorts	169	5	86	128	145	5	67	124	16,6	-	28,4	3,2
außerorts	1 810	10	325	1 801	1 825	13	381	1 764	-0,8	-23,1	-14,7	2,1
Insgesamt	1 735	7	299	1 738	1 727	10	343	1 681	0,5	X	-12,8	3,4
innerorts	75	3	26	63	98	3	38	83	-23,5	-	-31,6	-24,1
außerorts	3 787	65	1 077	3 875	3 772	59	1 178	3 680	0,4	10,2	-8,6	5,3
innerorts	2 513	17	490	2 547	2 510	17	542	2 480	0,1	-	-9,6	2,7
außerorts	1 274	48	587	1 328	1 262	42	636	1 200	1,0	14,3	-7,7	10,7

4. Straßenverkehrsunfälle und Verunglückte nach Unfalltypen

Unfalltyp Ortslage	Unfälle mit Per- sonen- schaden	Verunglückte			Unfälle mit Per- sonen- schaden	Verunglückte			Zu- bzw. Abnahme (-)				
		Getö- tete	Schwer-	Leicht-		Getö- tete	Schwer-	Leicht-	Unfälle mit Personen- schaden	Getö- tete	Schwer-	Leicht-	
			verletzte	verletzte			verletzte	verletzte			verletzte	verletzte	verletzte
Anzahl									%				
		Juni 2018				Juni 2017							
Fahrunfall	109	3	57	84	128	2	49	107	-14,8	X	16,3	-21,5	
innerorts	48	1	17	42	49	-	14	45	-2,0	X	21,4	-6,7	
außerorts	61	2	40	42	79	2	35	62	-22,8	-	14,3	-32,3	
Abbiege-Unfall	109	2	22	115	116	1	22	124	-6,0	X	-	-7,3	
innerorts	88	-	15	90	101	1	9	114	-12,9	X	X	-21,1	
außerorts	21	2	7	25	15	-	13	10	40,0	X	X	X	
Einbiegen/Kreuzenunfall	204	2	59	218	216	1	55	220	-5,6	X	7,3	-0,9	
innerorts	161	-	37	167	177	-	27	180	-9,0	-	37,0	-7,2	
außerorts	43	2	22	51	39	1	28	40	10,3	X	-21,4	27,5	
Überschreitenunfall	32	-	7	27	33	1	9	30	-3,0	X	X	-10,0	
innerorts	32	-	7	27	32	-	9	29	-	-	X	-6,9	
außerorts	-	-	-	-	1	1	-	1	X	X	-	X	
Unfall durch ruhenden Verkehr	37	-	8	35	45	-	6	43	-17,8	-	X	-18,6	
innerorts	34	-	7	32	43	-	6	41	-20,9	-	X	-22,0	
außerorts	3	-	1	3	2	-	-	2	X	-	X	X	
Unfall im Längsverkehr	191	3	63	224	186	4	63	220	2,7	X	-	1,8	
innerorts	101	-	12	120	96	1	20	117	5,2	X	-40,0	2,6	
außerorts	90	3	51	104	90	3	43	103	-	-	18,6	1,0	
Sonstiger Unfall	81	-	15	85	105	3	31	99	-22,9	X	-51,6	-14,1	
innerorts	53	-	6	52	70	2	16	63	-24,3	X	X	-17,5	
außerorts	28	-	9	33	35	1	15	36	-20,0	X	X	-8,3	
Insgesamt	763	10	231	788	829	12	235	843	-8,0	-16,7	-1,7	-6,5	
 innerorts	517	1	101	530	568	4	101	589	-9,0	X	-	-10,0	
 außerorts	246	9	130	258	261	8	134	254	-5,7	X	-3,0	1,6	
		Januar - Juni 2018				Januar - Juni 2017							
Fahrunfall	657	25	267	513	680	19	286	500	-3,4	31,6	-6,6	2,6	
innerorts	247	6	85	207	243	5	77	198	1,6	X	10,4	4,5	
außerorts	410	19	182	306	437	14	209	302	-6,2	35,7	-12,9	1,3	
Abbiege-Unfall	536	5	109	592	521	2	147	545	2,9	X	-25,9	8,6	
innerorts	427	3	76	440	413	2	78	430	3,4	X	-2,6	2,3	
außerorts	109	2	33	152	108	-	69	115	0,9	X	-52,2	32,2	
Einbiegen/Kreuzenunfall	941	8	244	1 030	903	7	264	947	4,2	X	-7,6	8,8	
innerorts	761	3	137	800	732	-	138	753	4,0	X	-0,7	6,2	
außerorts	180	5	107	230	171	7	126	194	5,3	X	-15,1	18,6	
Überschreitenunfall	181	-	55	144	209	2	76	159	-13,4	X	-27,6	-9,4	
innerorts	179	-	53	143	206	1	74	157	-13,1	X	-28,4	-8,9	
außerorts	2	-	2	1	3	1	2	2	X	X	-	X	
Unfall durch ruhenden Verkehr	131	2	17	128	152	1	25	140	-13,8	X	-32,0	-8,6	
innerorts	126	2	16	122	144	1	23	133	-12,5	X	-30,4	-8,3	
außerorts	5	-	1	6	8	-	2	7	X	-	X	X	
Unfall im Längsverkehr	962	24	291	1 106	885	19	269	1 014	8,7	26,3	8,2	9,1	
innerorts	514	3	72	587	493	4	90	567	4,3	X	-20,0	3,5	
außerorts	448	21	219	519	392	15	179	447	14,3	40,0	22,3	16,1	
Sonstiger Unfall	379	1	94	362	422	9	111	375	-10,2	X	-15,3	-3,5	
innerorts	259	-	51	248	279	4	62	242	-7,2	X	-17,7	2,5	
außerorts	120	1	43	114	143	5	49	133	-16,1	X	-12,2	-14,3	
Insgesamt	3 787	65	1 077	3 875	3 772	59	1 178	3 680	0,4	10,2	-8,6	5,3	
 innerorts	2 513	17	490	2 547	2 510	17	542	2 480	0,1	-	-9,6	2,7	
 außerorts	1 274	48	587	1 328	1 262	42	636	1 200	1,0	14,3	-7,7	10,7	

6. Straßenverkehrsunfälle und Verunglückte nach Tagesdatum und Ortslage

Tagesdatum Ortslage	Unfälle mit Personen- schaden	Davon mit			Verunglückte			Unfälle mit schwerw. Sachschaden (i. e. S.) ¹	Unfälle mit Personen- u.
		Getöteten	Schwer- verletzten	Leicht-	Getötete	Schwer- verletzte	Leicht-		
Juni 2018									
Innerhalb von Ortschaften									
1. Freitag	22	-	4	18	-	4	23	3	25
2. Samstag	9	-	2	7	-	2	11	2	11
3. Sonntag	7	-	3	4	-	4	5	-	7
4. Montag	20	-	2	18	-	2	21	2	22
5. Dienstag	29	-	5	24	-	5	28	-	29
6. Mittwoch	17	-	4	13	-	4	15	4	21
7. Donnerstag	20	-	5	15	-	5	15	3	23
8. Freitag	17	-	3	14	-	4	17	1	18
9. Samstag	11	1	1	9	1	1	11	1	12
10. Sonntag	5	-	4	1	-	4	1	3	8
11. Montag	17	-	1	16	-	1	18	3	20
12. Dienstag	19	-	7	12	-	7	18	-	19
13. Mittwoch	12	-	4	8	-	4	12	2	14
14. Donnerstag	22	-	3	19	-	3	22	2	24
15. Freitag	21	-	2	19	-	2	28	2	23
16. Samstag	17	-	6	11	-	7	18	1	18
17. Sonntag	11	-	2	9	-	2	11	2	13
18. Montag	21	-	3	18	-	3	19	3	24
19. Dienstag	24	-	2	22	-	2	28	1	25
20. Mittwoch	29	-	4	25	-	4	33	2	31
21. Donnerstag	22	-	-	22	-	-	24	-	22
22. Freitag	23	-	5	18	-	5	20	2	25
23. Samstag	6	-	-	6	-	-	7	-	6
24. Sonntag	6	-	2	4	-	3	4	4	10
25. Montag	10	-	2	8	-	2	12	2	12
26. Dienstag	17	-	-	17	-	-	19	-	17
27. Mittwoch	12	-	1	11	-	1	12	4	16
28. Donnerstag	26	-	7	19	-	11	26	1	27
29. Freitag	33	-	5	28	-	8	41	1	34
30. Samstag	12	-	1	11	-	1	11	-	12
Insgesamt	517	1	90	426	1	101	530	51	568
Außerhalb von Ortschaften, einschließlich Autobahn									
1. Freitag	8	-	4	4	-	6	4	4	12
2. Samstag	6	-	3	3	-	8	3	-	6
3. Sonntag	9	-	2	7	-	3	10	1	10
4. Montag	11	-	2	9	-	2	13	-	11
5. Dienstag	7	-	1	6	-	2	10	-	7
6. Mittwoch	13	-	8	5	-	11	12	-	13
7. Donnerstag	7	1	1	5	1	2	6	1	8
8. Freitag	11	-	2	9	-	2	16	2	13
9. Samstag	10	1	5	4	1	7	21	2	12
10. Sonntag	6	-	1	5	-	4	8	-	6
11. Montag	7	-	1	6	-	1	6	2	9
12. Dienstag	8	-	3	5	-	5	9	-	8
13. Mittwoch	7	1	1	5	1	2	9	2	9
14. Donnerstag	7	-	3	4	-	3	6	1	8
15. Freitag	14	-	6	8	-	7	8	2	16
16. Samstag	9	-	6	3	-	6	10	1	10
17. Sonntag	3	-	1	2	-	3	7	1	4
18. Montag	11	1	-	10	1	1	15	1	12
19. Dienstag	10	1	3	6	1	3	7	1	11
20. Mittwoch	10	-	4	6	-	5	8	3	13
21. Donnerstag	11	-	3	8	-	5	10	-	11
22. Freitag	6	-	2	4	-	5	6	1	7
23. Samstag	3	-	-	3	-	-	4	-	3
24. Sonntag	7	1	2	4	1	2	12	1	8
25. Montag	8	1	2	5	1	4	9	3	11
26. Dienstag	6	1	3	2	1	6	2	-	6
27. Mittwoch	9	-	3	6	-	4	7	1	10
28. Donnerstag	3	-	2	1	-	2	1	4	7
29. Freitag	10	1	5	4	1	9	8	1	11
30. Samstag	9	-	6	3	-	10	11	-	9
Insgesamt	246	9	85	152	9	130	258	35	281

¹ Schwerwiegender Unfall mit Sachschaden (im engeren Sinne).

Noch 6. Straßenverkehrsunfälle und Verunglückte nach Tagesdatum und Ortslage

Tagesdatum Ortslage	Unfälle mit Personen- schaden	Davon mit			Verunglückte			Unfälle mit schwerw. Sachschaden (i. e. S.) ¹	Unfälle mit Personen- u.
		Getöteten	Schwer- verletzten	Leicht-	Getötete	Schwer- verletzte	Leicht-		
Juni 2018									
Innerhalb und außerhalb von Ortschaften									
1. Freitag	30	-	8	22	-	10	27	7	37
2. Samstag	15	-	5	10	-	10	14	2	17
3. Sonntag	16	-	5	11	-	7	15	1	17
4. Montag	31	-	4	27	-	4	34	2	33
5. Dienstag	36	-	6	30	-	7	38	-	36
6. Mittwoch	30	-	12	18	-	15	27	4	34
7. Donnerstag	27	1	6	20	1	7	21	4	31
8. Freitag	28	-	5	23	-	6	33	3	31
9. Samstag	21	2	6	13	2	8	32	3	24
10. Sonntag	11	-	5	6	-	8	9	3	14
11. Montag	24	-	2	22	-	2	24	5	29
12. Dienstag	27	-	10	17	-	12	27	-	27
13. Mittwoch	19	1	5	13	1	6	21	4	23
14. Donnerstag	29	-	6	23	-	6	28	3	32
15. Freitag	35	-	8	27	-	9	36	4	39
16. Samstag	26	-	12	14	-	13	28	2	28
17. Sonntag	14	-	3	11	-	5	18	3	17
18. Montag	32	1	3	28	1	4	34	4	36
19. Dienstag	34	1	5	28	1	5	35	2	36
20. Mittwoch	39	-	8	31	-	9	41	5	44
21. Donnerstag	33	-	3	30	-	5	34	-	33
22. Freitag	29	-	7	22	-	10	26	3	32
23. Samstag	9	-	-	9	-	-	11	-	9
24. Sonntag	13	1	4	8	1	5	16	5	18
25. Montag	18	1	4	13	1	6	21	5	23
26. Dienstag	23	1	3	19	1	6	21	-	23
27. Mittwoch	21	-	4	17	-	5	19	5	26
28. Donnerstag	29	-	9	20	-	13	27	5	34
29. Freitag	43	1	10	32	1	17	49	2	45
30. Samstag	21	-	7	14	-	11	22	-	21
Insgesamt	763	10	175	578	10	231	788	86	849
Auf Autobahnen									
1. Freitag	-	-	-	-	-	-	-	3	3
2. Samstag	2	-	2	-	-	6	-	-	2
3. Sonntag	2	-	-	2	-	-	3	1	3
4. Montag	4	-	-	4	-	-	6	-	4
5. Dienstag	1	-	-	1	-	-	1	-	1
6. Mittwoch	3	-	3	-	-	5	3	-	3
7. Donnerstag	1	-	-	1	-	-	2	-	1
8. Freitag	1	-	-	1	-	-	1	1	2
9. Samstag	1	-	1	-	-	2	1	-	1
10. Sonntag	1	-	1	-	-	4	-	-	1
11. Montag	1	-	-	1	-	-	1	1	2
12. Dienstag	-	-	-	-	-	-	-	-	-
13. Mittwoch	1	-	-	1	-	-	2	1	2
14. Donnerstag	2	-	1	1	-	1	1	-	2
15. Freitag	5	-	1	4	-	1	4	-	5
16. Samstag	2	-	1	1	-	1	4	1	3
17. Sonntag	1	-	-	1	-	-	5	-	1
18. Montag	3	-	-	3	-	-	7	-	3
19. Dienstag	2	-	-	2	-	-	2	-	2
20. Mittwoch	2	-	-	2	-	-	3	1	3
21. Donnerstag	2	-	-	2	-	-	2	-	2
22. Freitag	1	-	1	-	-	4	-	-	1
23. Samstag	1	-	-	1	-	-	2	-	1
24. Sonntag	1	-	-	1	-	-	2	1	2
25. Montag	3	-	1	2	-	2	4	1	4
26. Dienstag	1	-	-	1	-	-	1	-	1
27. Mittwoch	2	-	-	2	-	-	2	-	2
28. Donnerstag	-	-	-	-	-	-	-	2	2
29. Freitag	1	-	-	1	-	-	1	-	1
30. Samstag	3	-	2	1	-	4	4	-	3
Insgesamt	50	-	14	36	-	30	64	13	63

¹ Schwerwiegender Unfall mit Sachschaden (im engeren Sinne).

7. Straßenverkehrsunfälle und Verunglückte nach Art der Verkehrsbeteiligung und Ortslage

Art der Verkehrsbeteiligung ¹	Unfälle mit Personenschaden	Verunglückte			Schwerw. Unfälle mit Sachschaden (i. e. S.)	Unfälle mit Personenschaden	Verunglückte			Schwerw. Unfälle mit Sachschaden (i. e. S.)
		Getötete	Schwer-	Leicht-			Getötete	Schwer-	Leicht-	
			verletzte					verletzte		
		Juni 2018				Juni 2017				
		Innerhalb von Ortschaften								
Unfälle insgesamt	517	1	101	530	51	568	4	101	589	65
Darunter Unfälle mit Beteiligung von Fahrern von:										
Krafträdern mit Versich.kennz. ²	24	-	6	23	-	28	-	6	29	-
Krafträdern mit amtl. Kennzeichen ³	46	-	14	40	-	41	-	18	30	1
Personenkraftwagen	426	-	82	443	49	464	2	82	483	65
Wohnmobilen	-	-	-	-	-	-	-	-	-	-
Bussen	5	-	2	6	-	10	-	4	12	2
Güterkraftfahrzeugen	44	-	5	52	6	35	2	6	38	5
dar.: Lastkraftwagen										
bis einschl. 3 500 kg ⁴	25	-	3	30	4	25	-	5	27	4
über 3 500 kg ⁴	7	-	-	8	1	6	2	1	7	1
Sattelzugmaschinen	13	-	3	15	1	1	-	-	1	-
Landwirtschaftlichen Zugmaschinen	2	-	1	1	-	4	-	1	3	2
Fahrrädern ⁵	224	1	37	199	1	228	1	27	216	1
Fußgängern	56	-	11	49	-	69	3	17	58	-
		Außerhalb von Ortschaften, einschließlich Autobahn								
Unfälle insgesamt	246	9	130	258	35	261	8	134	254	51
Darunter Unfälle mit Beteiligung von Fahrern von:										
Krafträdern mit Versich.kennz. ²	8	-	1	7	-	7	-	3	5	-
Krafträdern mit amtl. Kennzeichen ³	45	4	35	22	-	38	2	19	27	-
Personenkraftwagen	205	8	104	233	31	208	8	112	209	41
Wohnmobilen	1	-	-	1	-	1	-	-	1	-
Bussen	-	-	-	-	-	1	-	-	1	-
Güterkraftfahrzeugen	46	2	21	50	11	60	1	45	61	20
dar.: Lastkraftwagen										
bis einschl. 3 500 kg ⁴	15	-	5	17	3	22	-	11	28	6
über 3 500 kg ⁴	11	1	8	14	6	15	1	9	16	4
Sattelzugmaschinen	20	1	9	20	4	28	-	26	25	10
Landwirtschaftlichen Zugmaschinen	4	1	1	4	1	4	-	3	6	-
Fahrrädern ⁵	18	-	5	14	-	10	-	4	7	-
Fußgängern	-	-	-	-	-	2	1	-	3	-
		Innerhalb und außerhalb von Ortschaften								
Unfälle insgesamt	763	10	231	788	86	829	12	235	843	116
Darunter Unfälle mit Beteiligung von Fahrern von:										
Krafträdern mit Versich.kennz. ²	32	-	7	30	-	35	-	9	34	-
Krafträdern mit amtl. Kennzeichen ³	91	4	49	62	-	79	2	37	57	1
Personenkraftwagen	631	8	186	676	80	672	10	194	692	106
Wohnmobilen	1	-	-	1	-	1	-	-	1	-
Bussen	5	-	2	6	-	11	-	4	13	2
Güterkraftfahrzeugen	90	2	26	102	17	95	3	51	99	25
dar.: Lastkraftwagen										
bis einschl. 3 500 kg ⁴	40	-	8	47	7	47	-	16	55	10
über 3 500 kg ⁴	18	1	8	22	7	21	3	10	23	5
Sattelzugmaschinen	33	1	12	35	5	29	-	26	26	10
Landwirtschaftlichen Zugmaschinen	6	1	2	5	1	8	-	4	9	2
Fahrrädern ⁵	242	1	42	213	1	238	1	31	223	1
Fußgängern	56	-	11	49	-	71	4	17	61	-

¹ Die Tabelle enthält Mehrfachzählungen, da bei einem Unfall mehrere Verkehrsbeteiligungsarten beteiligt sein können.² einschl. S-Pedelecs und drei- und leichten vierradrigen Kfz³ einschl. drei- und schweren vierradrigen Kfz⁴ ohne Lastkraftwagen mit Tankauflagen, ⁵ einschl. Pedelecs

Noch 7. Straßenverkehrsunfälle und Verunglückte nach Art der Verkehrsbeteiligung und Ortslage

Unfälle mit Personenschaden	Verunglückte			Schwerw. Unfälle mit Sachschaden (i. e. S.)	Unfälle mit Personenschaden	Verunglückte			Schwerw. Unfälle mit Sachschaden (i. e. S.)	Art der Verkehrsbeteiligung ¹
	Getötete	Schwer-	Leicht-			Getötete	Schwer-	Leicht-		
		verletzte					verletzte			
Januar - Juni 2018										
Innerhalb von Ortschaften										
2 513	17	490	2 547	362	2 510	17	542	2 480	364	Unfälle insgesamt
										Darunter Unfälle mit Beteiligung von Fahrern von:
87	3	21	73	1	99	-	24	90	4	Krafträdern mit Versich.kennz. ²
170	-	51	143	-	138	2	44	106	2	Krafträdern mit aml. Kennzeichen ³
2 134	10	400	2 217	352	2 094	9	437	2 119	360	Personenkraftwagen
-	-	-	-	-	-	-	-	-	-	Wohnmobilen
31	-	6	43	3	30	-	6	48	5	Bussen
224	3	28	234	57	222	5	50	225	34	Güterkraftfahrzeugen
										dar.: Lastkraftwagen
141	1	16	147	32	149	2	33	152	23	bis einschl. 3 500 kg ⁴
31	2	5	32	12	40	3	7	40	6	über 3 500 kg ⁴
50	-	9	51	13	28	-	9	28	5	Sattelzugmaschinen
12	-	5	10	1	7	-	3	4	4	Landwirtschaftlichen Zugmaschinen
881	7	157	764	2	875	7	173	746	3	Fahrrädern ⁵
329	1	85	274	2	360	4	107	284	-	Fußgängern
Außerhalb von Ortschaften, einschließlich Autobahn										
1 274	48	587	1 328	341	1 262	42	636	1 200	350	Unfälle insgesamt
										Darunter Unfälle mit Beteiligung von Fahrern von:
22	-	7	19	-	25	2	12	16	1	Krafträdern mit Versich.kennz. ²
144	8	96	81	1	126	3	76	75	2	Krafträdern mit aml. Kennzeichen ³
1 081	39	492	1 197	298	1 062	33	544	1 064	310	Personenkraftwagen
4	-	1	3	-	1	-	-	1	1	Wohnmobilen
5	-	3	19	1	7	2	6	3	2	Bussen
254	11	108	259	99	245	11	145	246	97	Güterkraftfahrzeugen
										dar.: Lastkraftwagen
96	2	35	98	35	94	2	39	104	37	bis einschl. 3 500 kg ⁴
72	4	35	71	30	58	2	38	56	27	über 3 500 kg ⁴
106	7	49	106	44	115	8	81	108	42	Sattelzugmaschinen
15	2	2	17	3	15	-	6	17	3	Landwirtschaftlichen Zugmaschinen
63	2	25	45	-	75	5	37	41	-	Fahrrädern ⁵
16	2	4	14	-	16	1	4	16	-	Fußgängern
Innerhalb und außerhalb von Ortschaften										
3 787	65	1 077	3 875	703	3 772	59	1 178	3 680	714	Unfälle insgesamt
										Darunter Unfälle mit Beteiligung von Fahrern von:
109	3	28	92	1	124	2	36	106	5	Krafträdern mit Versich.kennz. ²
314	8	147	224	1	264	5	120	181	4	Krafträdern mit aml. Kennzeichen ³
3 215	49	892	3 414	650	3 156	42	981	3 183	670	Personenkraftwagen
4	-	1	3	-	1	-	-	1	1	Wohnmobilen
36	-	9	62	4	37	2	12	51	7	Bussen
478	14	136	493	156	467	16	195	471	131	Güterkraftfahrzeugen
										dar.: Lastkraftwagen
237	3	51	245	67	243	4	72	256	60	bis einschl. 3 500 kg ⁴
103	6	40	103	42	98	5	45	96	33	über 3 500 kg ⁴
156	7	58	157	57	143	8	90	136	47	Sattelzugmaschinen
27	2	7	27	4	22	-	9	21	7	Landwirtschaftlichen Zugmaschinen
944	9	182	809	2	950	12	210	787	3	Fahrrädern ⁵
345	3	89	288	2	376	5	111	300	-	Fußgängern

¹ Die Tabelle enthält Mehrfachzählungen, da bei einem Unfall mehrere Verkehrsbeteiligungsarten beteiligt sein können.

² einschl. S-Pedelecs und drei- und leichten vierrädrigen Kfz

³ einschl. drei- und schweren vierrädrigen Kfz

⁴ ohne Lastkraftwagen mit Tankauflagen, ⁵ einschl. Pedelecs

8. Straßenverkehrsunfälle und Verunglückte nach kreisfreien Städten und Landkreisen im Monat

Kreisfreie Stadt Landkreis Land Ortslage	Straßenverkehrsunfälle				Verunglückte			
	insgesamt	mit Personen- schaden	mit schwerw. Sachschr. (i. e. S.) ¹	sonst. Unf. unter Einfl. berausch. Mittel	insgesamt	Getötete	Schwer-	Leicht-
							verletzte	
Juni 2018								
Dessau-Roßlau, Stadt	41	40	-	1	47	-	8	39
innerorts	34	33	-	1	37	-	3	34
außerorts ohne Autobahn	6	6	-	-	8	-	5	3
auf Autobahnen	1	1	-	-	2	-	-	2
Halle (Saale), Stadt	88	80	7	1	88	-	10	78
innerorts	83	75	7	1	82	-	9	73
außerorts ohne Autobahn	5	5	-	-	6	-	1	5
auf Autobahnen	-	-	-	-	-	-	-	-
Magdeburg, Stadt	111	97	9	5	124	-	21	103
innerorts	105	93	7	5	119	-	21	98
außerorts ohne Autobahn	3	2	1	-	2	-	-	2
auf Autobahnen	3	2	1	-	3	-	-	3
Altmarkkreis Salzwedel	30	27	2	1	31	-	7	24
innerorts	22	20	1	1	23	-	3	20
außerorts ohne Autobahn	8	7	1	-	8	-	4	4
auf Autobahnen	-	-	-	-	-	-	-	-
Anhalt-Bitterfeld	83	70	10	3	107	1	30	76
innerorts	59	50	7	2	69	-	19	50
außerorts ohne Autobahn	21	17	3	1	32	1	11	20
auf Autobahnen	3	3	-	-	6	-	-	6
Börde	74	60	14	-	88	-	19	69
innerorts	24	19	5	-	21	-	2	19
außerorts ohne Autobahn	36	30	6	-	47	-	11	36
auf Autobahnen	14	11	3	-	20	-	6	14
Burgenlandkreis	61	46	8	7	60	1	17	42
innerorts	33	23	4	6	27	-	4	23
außerorts ohne Autobahn	21	18	3	-	24	1	11	12
auf Autobahnen	7	5	1	1	9	-	2	7
Harz	71	59	9	3	77	2	14	61
innerorts	42	34	5	3	41	-	4	37
außerorts ohne Autobahn	29	25	4	-	36	2	10	24
auf Autobahnen	-	-	-	-	-	-	-	-
Jerichower Land	43	38	2	3	56	2	21	33
innerorts	28	23	2	3	34	1	10	23
außerorts ohne Autobahn	12	12	-	-	17	1	8	8
auf Autobahnen	3	3	-	-	5	-	3	2

¹ Schwerwiegender Unfall mit Sachschaden (im engeren Sinne).

Noch 8. Straßenverkehrsunfälle und Verunglückte nach kreisfreien Städten und Landkreisen im Monat

Kreisfreie Stadt Landkreis Land <hr/> Ortslage	Straßenverkehrsunfälle				Verunglückte			
	insgesamt	mit Personen- schaden	mit schwerw. Sachsch. (i. e. S.) ¹	sonst. Unf. unter Einfl. berausch. Mittel	insgesamt	Getötete	Schwer-	Leicht-
							verletzte	
Juni 2018								
Mansfeld-Südharz	53	44	6	3	65	-	14	51
innerorts	32	26	5	1	36	-	6	30
außerorts ohne Autobahn	14	12	-	2	16	-	5	11
auf Autobahnen	7	6	1	-	13	-	3	10
Saalekreis	63	52	11	-	71	-	22	49
innerorts	35	31	4	-	38	-	7	31
außerorts ohne Autobahn	16	15	1	-	24	-	13	11
auf Autobahnen	12	6	6	-	9	-	2	7
Salzlandkreis	61	59	1	1	81	1	21	59
innerorts	37	36	-	1	41	-	6	35
außerorts ohne Autobahn	18	18	-	-	28	1	7	20
auf Autobahnen	6	5	1	-	12	-	8	4
Stendal	36	35	-	1	56	3	13	40
innerorts	18	17	-	1	19	-	3	16
außerorts ohne Autobahn	18	18	-	-	37	3	10	24
auf Autobahnen	-	-	-	-	-	-	-	-
Wittenberg	66	56	7	3	78	-	14	64
innerorts	44	37	4	3	45	-	4	41
außerorts ohne Autobahn	14	11	3	-	18	-	4	14
auf Autobahnen	8	8	-	-	15	-	6	9
Sachsen-Anhalt	881	763	86	32	1 029	10	231	788
innerorts	596	517	51	28	632	1	101	530
außerorts ohne Autobahn	221	196	22	3	303	9	100	194
auf Autobahnen	64	50	13	1	94	-	30	64
Kreisfreie Städte	240	217	16	7	259	-	39	220
Landkreise	641	546	70	25	770	10	192	568

¹ Schwerwiegender Unfall mit Sachschaden (im engeren Sinne).

9. Straßenverkehrsunfälle und Verunglückte nach kreisfreien Städten und Landkreisen im Zeitraum

Kreisfreie Stadt Landkreis Land	Straßenverkehrsunfälle				Verunglückte			
	insgesamt	mit Personen- schaden	mit schwerw. Sachschr. i. e. S.	sonst. Unf. unter Einfl. berausch. Mittel	insgesamt	Getötete	Schwer-	Leicht-
							verletzte	
Januar bis Juni 2018								
Dessau-Roßlau, Stadt	157	147	3	7	178	1	18	159
Halle (Saale), Stadt	472	406	46	20	492	1	64	427
Magdeburg, Landeshauptstadt	579	459	87	33	559	1	62	496
Altmarkkreis Salzwedel	207	152	46	9	177	1	33	143
Anhalt-Bitterfeld	411	315	84	12	447	9	136	302
Börde	402	316	74	12	430	12	80	338
Burgenlandkreis	413	287	97	29	407	9	106	292
Harz	382	331	34	17	450	11	86	353
Jerichower Land	192	155	21	16	206	3	53	150
Mansfeld-Südharz	272	203	54	15	297	4	89	204
Saalekreis	411	301	88	22	417	3	115	299
Salzlandkreis	325	296	17	12	398	3	113	282
Stendal	193	177	4	12	246	4	52	190
Wittenberg	302	242	48	12	313	3	70	240
Sachsen-Anhalt insgesamt	4 718	3 787	703	228	5 017	65	1 077	3 875
Kreisfreie Städte	1 208	1 012	136	60	1 229	3	144	1 082
Landkreise	3 510	2 775	567	168	3 788	62	933	2 793

10. Übrige Sachschadensunfälle ohne Einfluss berauschender Mittel nach kreisfreien Städten und Landkreisen

Kreisfreie Stadt Landkreis Land	Übrige Sachschadens- unfälle ohne Einfluss berauschender Mittel insgesamt	Davon		
		innerorts	außerorts ohne Autobahn	auf Autobahnen
Juni 2018				
Dessau-Roßlau, Stadt	175	155	19	1
Halle (Saale), Stadt	499	492	6	1
Magdeburg, Landeshauptstadt	596	569	9	18
Altmarkkreis Salzwedel	228	107	121	-
Anhalt-Bitterfeld	386	237	115	34
Börde	425	179	186	60
Burgenlandkreis	402	246	119	37
Harz	421	283	138	-
Jerichower Land	231	120	94	17
Mansfeld-Südharz	368	235	104	29
Saalekreis	417	237	112	68
Salzlandkreis	384	225	114	45
Stendal	322	161	161	-
Wittenberg	290	168	103	19
Sachsen-Anhalt insgesamt	5 144	3 414	1 401	329
Kreisfreie Städte	1 270	1 216	34	20
Landkreise	3 874	2 198	1 367	309
Januar bis Juni 2018				
Dessau-Roßlau, Stadt	1 218	1 039	157	22
Halle (Saale), Stadt	3 161	3 103	50	8
Magdeburg, Landeshauptstadt	3 537	3 399	62	76
Altmarkkreis Salzwedel	1 271	616	655	-
Anhalt-Bitterfeld	2 254	1 377	707	170
Börde	2 474	1 153	966	355
Burgenlandkreis	2 364	1 502	669	193
Harz	2 741	1 861	880	-
Jerichower Land	1 328	697	496	135
Mansfeld-Südharz	1 966	1 241	583	142
Saalekreis	2 432	1 396	690	346
Salzlandkreis	2 515	1 601	701	213
Stendal	1 672	861	811	-
Wittenberg	1 851	1 040	725	86
Sachsen-Anhalt insgesamt	30 784	20 886	8 152	1 746
Kreisfreie Städte	7 916	7 541	269	106
Landkreise	22 868	13 345	7 883	1 640

11. Getötete und Verletzte im Straßenverkehr nach Art der Verkehrsbeteiligung

Art der Verkehrsbeteiligung Ortslage	Getötete						Schwerverletzte					
	Juni		Zu- bzw. Ab- nahme (-)	Jan. - Juni		Zu- bzw. Ab- nahme (-)	Juni		Zu- bzw. Ab- nahme (-)	Jan. - Juni		Zu- bzw. Ab- nahme (-)
	2018	2017		2018	2017		2018	2017		2018	2017	
	Anzahl		%	Anzahl		%	Anzahl		%	Anzahl		%
Fahrer und Mitfahrer von												
Krafträdern mit Ver- sicherungskennz. ¹	-	-	-	3	2	X	6	8	X	27	34	-20,6
innerorts	-	-	-	3	-	X	5	5	-	20	22	-9,1
außerorts	-	-	-	-	2	X	1	3	X	7	12	X
Krafträdern mit amtl. Kennzeichen ²	4	2	X	8	5	X	43	34	26,5	135	113	19,5
innerorts	-	-	-	-	2	X	14	16	-12,5	49	41	19,5
außerorts	4	2	X	8	3	X	29	18	61,1	86	72	19,4
Personenkraftwagen	5	5	-	39	30	30,0	126	129	-2,3	606	670	-9,6
innerorts	-	-	-	6	4	X	36	33	9,1	176	197	-10,7
außerorts	5	5	-	33	26	26,9	90	96	-6,3	430	473	-9,1
darunter												
18 bis unter 25 Jahre	-	-	-	3	2	X	16	18	-11,1	85	95	-10,5
innerorts	-	-	-	1	-	X	4	4	-	26	28	-7,1
außerorts	-	-	-	2	2	-	12	14	-14,3	59	67	-11,9
Wohnmobilen	-	-	-	-	-	-	-	-	-	-	-	-
innerorts	-	-	-	-	-	-	-	-	-	-	-	-
außerorts	-	-	-	-	-	-	-	-	-	-	-	-
Bussen	-	-	-	-	-	-	-	2	X	3	2	X
innerorts	-	-	-	-	-	-	-	2	X	2	2	-
außerorts	-	-	-	-	-	-	-	-	-	1	-	X
Güterkraftfahrzeugen	-	-	-	2	3	X	6	12	X	37	44	-15,9
innerorts	-	-	-	-	-	-	1	1	-	6	10	X
außerorts	-	-	-	2	3	X	5	11	X	31	34	-8,8
Landwirtschaftlichen Zugmaschinen	-	-	-	1	-	X	-	3	X	2	6	X
innerorts	-	-	-	-	-	-	-	1	X	1	2	X
außerorts	-	-	-	1	-	X	-	2	X	1	4	X
übrigen Kraftfahrzeugen	-	-	-	-	-	-	-	-	-	3	1	X
innerorts	-	-	-	-	-	-	-	-	-	1	-	X
außerorts	-	-	-	-	-	-	-	-	-	2	1	X
Kraftfahrzeugen zusammen	9	7	X	53	40	32,5	181	188	-3,7	813	870	-6,6
innerorts	-	-	-	9	6	X	56	58	-3,4	255	274	-6,9
außerorts	9	7	X	44	34	29,4	125	130	-3,8	558	596	-6,4

¹ einschl. S-Pedelecs und drei- und leichten vierradrigen Kfz² einschl. drei- und schweren vierradrigen Kfz

Noch 11. Getötete und Verletzte im Straßenverkehr nach Art der Verkehrsbeteiligung

Leichtverletzte						Verunglückte insgesamt						Art der Verkehrsbeteiligung Ortslage
Juni		Zu- bzw. Ab- nahme (-)	Jan. - Juni		Zu- bzw. Ab- nahme (-)	Juni		Zu- bzw. Ab- nahme (-)	Jan. - Juni		Zu- bzw. Ab- nahme (-)	
2018	2017		2018	2017		2018	2017		2018	2017		
Anzahl		%	Anzahl		%	Anzahl		%	Anzahl		%	
												Fahrer und Mitfahrer von
26	28	-7,1	81	92	-12,0	32	36	-11,1	111	128	-13,3	Krafträdern mit Ver- sicherungskennz. ¹
20	23	-13,0	65	79	-17,7	25	28	-10,7	88	101	-12,9	innerorts
6	5	X	16	13	23,1	7	8	X	23	27	-14,8	außerorts
												Krafträdern mit amtl. Kennzeichen ²
52	48	8,3	190	153	24,2	99	84	17,9	333	271	22,9	innerorts
35	24	45,8	126	93	35,5	49	40	22,5	175	136	28,7	außerorts
17	24	-29,2	64	60	6,7	50	44	13,6	158	135	17,0	
432	454	-4,8	2 374	2 196	8,1	563	588	-4,3	3 019	2 896	4,2	Personenkraftwagen
226	265	-14,7	1 305	1 227	6,4	262	298	-12,1	1 487	1 428	4,1	innerorts
206	189	9,0	1 069	969	10,3	301	290	3,8	1 532	1 468	4,4	außerorts
												darunter
54	53	1,9	324	314	3,2	70	71	-1,4	412	411	0,2	18 bis unter 25 Jahre
28	25	12,0	167	157	6,4	32	29	10,3	194	185	4,9	innerorts
26	28	-7,1	157	157	-	38	42	-9,5	218	226	-3,5	außerorts
-	-	-	1	-	X	-	-	-	1	-	X	Wohnmobilen
-	-	-	-	-	-	-	-	-	-	-	-	innerorts
-	-	-	1	-	X	-	-	-	1	-	X	außerorts
5	9	X	40	36	11,1	5	11	X	43	38	13,2	Bussen
5	9	X	24	34	-29,4	5	11	X	26	36	-27,8	innerorts
-	-	-	16	2	X	-	-	-	17	2	X	außerorts
20	34	-41,2	125	147	-15,0	26	46	-43,5	164	194	-15,5	Güterkraftfahrzeugen
6	8	X	28	46	-39,1	7	9	X	34	56	-39,3	innerorts
14	26	-46,2	97	101	-4,0	19	37	-48,6	130	138	-5,8	außerorts
												Landwirtschaftlichen
1	2	X	10	5	X	1	5	X	13	11	18,2	Zugmaschinen
-	1	X	4	1	X	-	2	X	5	3	X	innerorts
1	1	-	6	4	X	1	3	X	8	8	-	außerorts
												übrigen
3	4	X	10	14	-28,6	3	4	X	13	15	-13,3	Kraftfahrzeugen
3	3	-	6	13	X	3	3	-	7	13	X	innerorts
-	1	X	4	1	X	-	1	X	6	2	X	außerorts
539	579	-6,9	2 831	2 643	7,1	729	774	-5,8	3 697	3 553	4,1	Kraftfahrzeugen
295	333	-11,4	1 558	1 493	4,4	351	391	-10,2	1 822	1 773	2,8	zusammen
244	246	-0,8	1 273	1 150	10,7	378	383	-1,3	1 875	1 780	5,3	innerorts
												außerorts

¹ einschl. S-Pedelecs und drei- und leichten vierradrigen Kfz

² einschl. drei- und schweren vierradrigen Kfz

Noch 11. Getötete und Verletzte im Straßenverkehr nach Art der Verkehrsbeteiligung

Art der Verkehrsbeteiligung Ortslage	Getötete						Schwerverletzte					
	Juni		Zu- bzw. Ab- nahme (-)	Jan. - Juni		Zu- bzw. Ab- nahme (-)	Juni		Zu- bzw. Ab- nahme (-)	Jan. - Juni		Zu- bzw. Ab- nahme (-)
	2018	2017		2018	2017		2018	2017		2018	2017	
	Anzahl		%	Anzahl		%	Anzahl		%	Anzahl		%
Fahrer und Mitfahrer von												
Fahrrädern ³	1	1	-	9	12	X	39	30	30,0	176	195	-9,7
innerorts	1	1	-	7	7	-	34	26	30,8	151	159	-5,0
außerorts	-	-	-	2	5	X	5	4	X	25	36	-30,6
darunter												
unter 15 Jahren	-	-	-	-	-	-	6	3	X	14	19	-26,3
innerorts	-	-	-	-	-	-	6	3	X	14	16	-12,5
außerorts	-	-	-	-	-	-	-	-	-	-	3	X
anderen Fahrzeugen	-	-	-	1	1	-	-	1	X	1	6	X
innerorts	-	-	-	-	-	-	-	1	X	1	5	X
außerorts	-	-	-	1	1	-	-	-	-	-	1	X
Fußgänger ⁴	-	4	X	2	5	X	11	16	-31,3	87	106	-17,9
innerorts	-	3	X	1	4	X	11	16	-31,3	83	103	-19,4
außerorts	-	1	X	1	1	-	-	-	-	4	3	X
darunter												
unter 15 Jahren	-	-	-	-	-	-	6	6	-	21	35	-40,0
innerorts	-	-	-	-	-	-	6	6	-	21	35	-40,0
außerorts	-	-	-	-	-	-	-	-	-	-	-	-
65 Jahre und mehr	-	2	X	1	3	X	3	4	X	30	32	-6,3
innerorts	-	2	X	1	3	X	3	4	X	29	32	-9,4
außerorts	-	-	-	-	-	-	-	-	-	1	-	X
Andere Personen	-	-	-	-	1	X	-	-	-	-	1	X
innerorts	-	-	-	-	-	-	-	-	-	-	1	X
außerorts	-	-	-	-	1	X	-	-	-	-	-	-
Insgesamt	10	12	-16,7	65	59	10,2	231	235	-1,7	1 077	1 178	-8,6
innerorts	1	4	X	17	17	-	101	101	-	490	542	-9,6
außerorts	9	8	X	48	42	14,3	130	134	-3,0	587	636	-7,7
darunter												
unter 15 Jahren	-	-	-	-	1	X	16	14	14,3	69	87	-20,7
innerorts	-	-	-	-	-	-	14	11	27,3	43	65	-33,8
außerorts	-	-	-	-	1	X	2	3	X	26	22	18,2
65 Jahre und mehr	1	4	X	19	21	-9,5	36	47	-23,4	221	219	0,9
innerorts	-	2	X	12	9	X	17	23	-26,1	130	117	11,1
außerorts	1	2	X	7	12	X	19	24	-20,8	91	102	-10,8

³ einschl. Pedelecs⁴ einschl. Fußgänger mit Sport- und Spielgerät

Noch 11. Getötete und Verletzte im Straßenverkehr nach Art der Verkehrsbeteiligung

Leichtverletzte						Verunglückte insgesamt						Art der Verkehrsbeteiligung Ortslage
Juni		Zu- bzw. Abnahme (-)	Jan. - Juni		Zu- bzw. Abnahme (-)	Juni		Zu- bzw. Abnahme (-)	Jan. - Juni		Zu- bzw. Abnahme (-)	
2018	2017		2018	2017		2018	2017		2018	2017		
Anzahl		%	Anzahl		%	Anzahl		%	Anzahl		%	
												Fahrer und Mitfahrer von
200	207	-3,4	756	738	2,4	240	238	0,8	941	945	-0,4	Fahrrädern ³
187	201	-7,0	715	702	1,9	222	228	-2,6	873	868	0,6	innerorts
13	6	X	41	36	13,9	18	10	80,0	68	77	-11,7	außerorts
												darunter
39	25	56,0	103	92	12,0	45	28	60,7	117	111	5,4	unter 15 Jahren
36	25	44,0	97	88	10,2	42	28	50,0	111	104	6,7	innerorts
3	-	X	6	4	X	3	-	X	6	7	X	außerorts
												anderen Fahrzeugen
5	8	X	29	29	-	5	9	X	31	36	-13,9	innerorts
5	8	X	28	28	-	5	9	X	29	33	-12,1	außerorts
-	-	-	1	1	-	-	-	-	2	3	X	
												Fußgänger ⁴
43	48	-10,4	255	264	-3,4	54	68	-20,6	344	375	-8,3	innerorts
43	46	-6,5	243	251	-3,2	54	65	-16,9	327	358	-8,7	außerorts
-	2	X	12	13	-7,7	-	3	X	17	17	-	darunter
9	10	X	55	63	-12,7	15	16	-6,3	76	98	-22,4	unter 15 Jahren
9	10	X	54	61	-11,5	15	16	-6,3	75	96	-21,9	innerorts
-	-	-	1	2	X	-	-	-	1	2	X	außerorts
												65 Jahre und mehr
9	12	X	48	54	-11,1	12	18	-33,3	79	89	-11,2	innerorts
9	12	X	48	53	-9,4	12	18	-33,3	78	88	-11,4	außerorts
-	-	-	-	1	X	-	-	-	1	1	-	
												Andere Personen
1	1	-	4	6	X	1	1	-	4	8	X	innerorts
-	1	X	3	6	X	-	1	X	3	7	X	außerorts
1	-	X	1	-	X	1	-	X	1	1	-	
788	843	-6,5	3 875	3 680	5,3	1 029	1 090	-5,6	5 017	4 917	2,0	Insgesamt
530	589	-10,0	2 547	2 480	2,7	632	694	-8,9	3 054	3 039	0,5	innerorts
258	254	1,6	1 328	1 200	10,7	397	396	0,3	1 963	1 878	4,5	außerorts
												darunter
90	80	12,5	336	336	-	106	94	12,8	405	424	-4,5	unter 15 Jahren
67	64	4,7	252	257	-1,9	81	75	8,0	295	322	-8,4	innerorts
23	16	43,8	84	79	6,3	25	19	31,6	110	102	7,8	außerorts
												65 Jahre und mehr
114	110	3,6	550	473	16,3	151	161	-6,2	790	713	10,8	innerorts
75	87	-13,8	397	343	15,7	92	112	-17,9	539	469	14,9	außerorts
39	23	69,6	153	130	17,7	59	49	20,4	251	244	2,9	

³ einschl. Pedelecs⁴ einschl. Fußgänger mit Sport- und Spielgerät

Noch 12. Getötete und Verletzte im Straßenverkehr nach Art der Verkehrsbeteiligung, Altersgruppen und Geschlecht

Ins- gesamt	Darunter				Ins- gesamt	Darunter				Zu- bzw. Abnahme (-)				Im Alter von ... bis unter ... Jahren	Geschlecht	
	Fahrer und Mitfahrer von			Fuß- gänger ³		Fahrer und Mitfahrer von			Fuß- gänger ³	ins- gesamt	Fahrer und Mitfahrer von					Fuß- gänger ³
	Per- sonen- kraft- wagen	Kraft- rädern mit amtl. Kennz. ¹	Fahr- rädern ²			Per- sonen- kraft- wagen	Kraft- rädern mit amtl. Kennz. ¹	Fahr- rädern ²			Per- sonen- kraft- wagen	Kraft- rädern mit amtl. Kennz. ¹	Fahr- rädern ²			
Anzahl										%						
Getötete																
Januar - Juni 2018						Januar - Juni 2017										
-	-	-	-	-	1	1	-	-	-	X	X	-	-	-	unter 15	
-	-	-	-	-	1	1	-	-	-	X	X	-	-	-	- männlich	
-	-	-	-	-	-	-	-	-	-	-	-	-	-	-	- weiblich	
2	2	-	-	-	1	-	1	-	-	X	X	X	-	-	15 - 18	
-	-	-	-	-	1	-	1	-	-	X	-	X	-	-	- männlich	
2	2	-	-	-	-	-	-	-	-	X	X	-	-	-	- weiblich	
3	3	-	-	-	3	1	1	-	1	-	X	X	-	X	18 - 21	
3	3	-	-	-	2	1	-	-	1	X	X	-	-	X	X männlich	
-	-	-	-	-	1	-	1	-	-	X	-	X	-	-	- weiblich	
2	-	1	-	1	1	1	-	-	-	X	X	X	-	X	X 21 - 25	
2	-	1	-	1	1	1	-	-	-	X	X	X	-	X	X männlich	
-	-	-	-	-	-	-	-	-	-	-	-	-	-	-	- weiblich	
14	9	2	1	-	8	5	1	1	-	X	X	X	-	-	25 - 35	
10	5	2	1	-	6	4	1	-	-	X	X	X	X	-	- männlich	
4	4	-	-	-	2	1	-	1	-	X	X	-	X	-	- weiblich	
4	1	2	1	-	2	1	-	-	-	X	-	X	X	-	35 - 45	
4	1	2	1	-	1	-	-	-	-	X	X	X	X	-	- männlich	
-	-	-	-	-	1	1	-	-	-	X	X	-	-	-	- weiblich	
7	6	-	1	-	12	6	1	2	1	X	-	X	X	X	X 45 - 55	
6	5	-	1	-	5	2	1	1	-	X	X	X	-	-	- männlich	
1	1	-	-	-	7	4	-	1	1	X	X	-	X	X	X weiblich	
14	9	2	1	-	10	5	1	2	-	40,0	X	X	X	-	55 - 65	
9	4	2	1	-	7	2	1	2	-	X	X	X	X	-	- männlich	
5	5	-	-	-	3	3	-	-	-	X	X	-	-	-	- weiblich	
19	9	1	5	1	21	10	-	7	3	-9,5	X	X	X	X	X 65 und mehr	
11	4	1	3	1	11	5	-	4	1	-	X	X	X	X	X männlich	
8	5	-	2	-	10	5	-	3	2	X	-	-	X	X	X weiblich	
65	39	8	9	2	59	30	5	12	5	10,2	30,0	X	X	X	X Zusammen	
45	22	8	7	2	35	16	4	7	2	28,6	37,5	X	-	-	- männlich	
20	17	-	2	-	24	14	1	5	3	-16,7	21,4	X	X	X	X weiblich	
-	-	-	-	-	-	-	-	-	-	-	-	-	-	-	- Ohne Angabe	
65	39	8	9	2	59	30	5	12	5	10,2	30,0	X	X	X	X Insgesamt	

¹ einschl. drei- und schweren vierradrigen Kraftfahrzeugen

² einschl. Pedelecs

³ einschl. Fußgänger mit Sport- und Spielgerät

Noch 12. Getötete und Verletzte im Straßenverkehr nach Art der Verkehrsbeteiligung, Altersgruppen und Geschlecht

Im Alter von ... bis unter ... Jahren	Ins-gesamt	Darunter				Ins-gesamt	Darunter				Zu- bzw. Abnahme (-)						
		Fahrer und Mitfahrer von			Fuß-gänger ³		Fahrer und Mitfahrer von			Fuß-gänger ³	ins-gesamt	Fahrer und Mitfahrer von			Fuß-gänger ³		
		Per-sonen-kraft-wagen	Kraft-rädern mit amtl. Kennz. ¹	Fahr-rädern ²			Per-sonen-kraft-wagen	Kraft-rädern mit amtl. Kennz. ¹	Fahr-rädern ²			Per-sonen-kraft-wagen	Kraft-rädern mit amtl. Kennz. ¹	Fahr-rädern ²			
Geschlecht	Anzahl										%						
Schwerverletzte																	
		Juni 2018					Juni 2017										
unter 15	16	4	-	6	6	14	4	-	3	6	14,3	-	-	X	-		
männlich	10	1	-	4	5	12	4	-	3	4	-16,7	X	-	X	X		
weiblich	6	3	-	2	1	2	-	-	-	2	X	X	-	X	X		
15 - 18	14	1	8	2	-	15	3	4	3	2	-6,7	X	X	X	X		
männlich	11	1	6	2	-	9	1	3	3	1	X	-	X	X	X		
weiblich	3	-	2	-	-	6	2	1	-	1	X	X	X	-	X		
18 - 21	12	7	2	2	-	15	12	1	1	1	-20,0	X	X	X	X		
männlich	8	3	2	2	-	7	5	-	1	1	X	X	X	X	X		
weiblich	4	4	-	-	-	8	7	1	-	-	X	X	X	-	-		
21 - 25	10	9	-	1	-	8	6	-	-	1	X	X	-	X	X		
männlich	7	6	-	1	-	4	2	-	-	1	X	X	-	X	X		
weiblich	3	3	-	-	-	4	4	-	-	-	X	X	-	-	-		
25 - 35	39	23	5	7	-	29	16	7	2	-	34,5	43,8	X	X	-		
männlich	25	12	4	6	-	22	10	7	2	-	13,6	20,0	X	X	-		
weiblich	14	11	1	1	-	7	6	-	-	-	X	X	X	X	-		
35 - 45	30	18	7	5	-	28	16	3	4	-	7,1	12,5	X	X	-		
männlich	23	14	7	2	-	22	11	3	4	-	4,5	27,3	X	X	-		
weiblich	7	4	-	3	-	6	5	-	-	-	X	X	-	X	-		
45 - 55	38	22	9	5	-	43	22	11	5	1	-11,6	-	X	-	X		
männlich	25	12	8	3	-	25	9	9	3	-	-	X	X	-	-		
weiblich	13	10	1	2	-	18	13	2	2	1	-27,8	-23,1	X	-	X		
55 - 65	36	16	11	6	2	36	20	4	4	1	-	-20,0	X	X	X		
männlich	24	9	10	5	-	28	12	4	4	1	-14,3	X	X	X	X		
weiblich	12	7	1	1	2	8	8	-	-	-	X	X	X	X	X		
65 und mehr	36	26	1	5	3	47	30	4	8	4	-23,4	-13,3	X	X	X		
männlich	21	15	1	4	-	25	16	4	2	2	-16,0	-6,3	X	X	X		
weiblich	15	11	-	1	3	22	14	-	6	2	-31,8	-21,4	-	X	X		
Zusammen	231	126	43	39	11	235	129	34	30	16	-1,7	-2,3	26,5	30,0	-31,3		
männlich	154	73	38	29	5	154	70	30	22	10	-	4,3	26,7	31,8	X		
weiblich	77	53	5	10	6	81	59	4	8	6	-4,9	-10,2	X	X	-		
Ohne Angabe	-	-	-	-	-	-	-	-	-	-	-	-	-	-	-		
Insgesamt	231	126	43	39	11	235	129	34	30	16	-1,7	-2,3	26,5	30,0	-31,3		

¹ einschl. drei- und schweren vierradrigen Kraftfahrzeugen² einschl. Pedelecs³ einschl. Fußgänger mit Sport- und Spielgerät

Noch 12. Getötete und Verletzte im Straßenverkehr nach Art der Verkehrsbeteiligung, Altersgruppen und Geschlecht

Ins- gesamt	Darunter				Ins- gesamt	Darunter				Zu- bzw. Abnahme (-)				Im Alter von ... bis unter ... Jahren	Geschlecht	
	Fahrer und Mitfahrer von			Fuß- gänger ³		Fahrer und Mitfahrer von			Fuß- gänger ³	ins- gesamt	Fahrer und Mitfahrer von					Fuß- gänger ³
	Per- sonen- kraft- wagen	Kraft- rädern mit amtl. Kennz. ¹	Fahr- rädern ²			Per- sonen- kraft- wagen	Kraft- rädern mit amtl. Kennz. ¹	Fahr- rädern ²			Per- sonen- kraft- wagen	Kraft- rädern mit amtl. Kennz. ¹	Fahr- rädern ²			
Anzahl					%											
Schwerverletzte																
Januar - Juni 2018					Januar - Juni 2017											
69	32	1	14	21	87	32	-	19	35	-20,7	-	X	-26,3	-40,0	unter 15	
39	15	-	9	14	55	20	-	13	21	-29,1	-25,0	-	X	-33,3	männlich	
30	17	1	5	7	32	12	-	6	14	-6,3	41,7	X	X	X	weiblich	
57	8	23	7	6	69	17	21	10	6	-17,4	X	9,5	X	-	15 - 18	
41	5	19	6	2	44	4	17	8	4	-6,8	X	11,8	X	X	männlich	
16	3	4	1	4	25	13	4	2	2	-36,0	X	-	X	X	weiblich	
56	33	8	10	2	63	43	8	4	5	-11,1	-23,3	-	X	X	18 - 21	
33	16	6	9	-	29	15	5	3	3	13,8	6,7	X	X	X	männlich	
23	17	2	1	2	34	28	3	1	2	-32,4	-39,3	X	-	-	weiblich	
64	52	3	4	2	65	52	2	6	2	-1,5	-	X	X	-	21 - 25	
45	36	3	2	1	36	24	2	6	1	25,0	50,0	X	X	-	männlich	
19	16	-	2	1	29	28	-	-	1	-34,5	-42,9	-	X	-	weiblich	
155	102	18	19	5	189	132	17	20	4	-18,0	-22,7	5,9	-5,0	X	25 - 35	
102	60	17	14	2	119	73	16	14	2	-14,3	-17,8	6,3	-	-	männlich	
53	42	1	5	3	70	59	1	6	2	-24,3	-28,8	-	X	X	weiblich	
130	71	20	19	6	140	92	12	21	3	-7,1	-22,8	66,7	-9,5	X	35 - 45	
85	40	20	12	1	89	50	12	14	2	-4,5	-20,0	66,7	-14,3	X	männlich	
45	31	-	7	5	51	42	-	7	1	-11,8	-26,2	-	-	X	weiblich	
161	100	29	22	3	175	94	28	30	7	-8,0	6,4	3,6	-26,7	X	45 - 55	
110	61	27	15	-	106	45	23	21	4	3,8	35,6	17,4	-28,6	X	männlich	
51	39	2	7	3	69	49	5	9	3	-26,1	-20,4	X	X	-	weiblich	
164	86	23	30	12	170	92	17	28	11	-3,5	-6,5	35,3	7,1	9,1	55 - 65	
102	47	22	15	7	110	52	15	17	5	-7,3	-9,6	46,7	-11,8	X	männlich	
62	39	1	15	5	60	40	2	11	6	3,3	-2,5	X	36,4	X	weiblich	
221	122	10	51	30	219	116	8	57	32	0,9	5,2	X	-10,5	-6,3	65 und mehr	
117	68	10	23	10	114	65	8	25	13	2,6	4,6	X	-8,0	-23,1	männlich	
104	54	-	28	20	105	51	-	32	19	-1,0	5,9	-	-12,5	5,3	weiblich	
1 077	606	135	176	87	1 177	670	113	195	105	-8,5	-9,6	19,5	-9,7	-17,1	Zusammen	
674	348	124	105	37	702	348	98	121	55	-4,0	-	26,5	-13,2	-32,7	männlich	
403	258	11	71	50	475	322	15	74	50	-15,2	-19,9	-26,7	-4,1	-	weiblich	
-	-	-	-	-	1	-	-	-	1	X	-	-	-	X	Ohne Angabe	
1 077	606	135	176	87	1 178	670	113	195	106	-8,6	-9,6	19,5	-9,7	-17,9	Insgesamt	

¹ einschl. drei- und schweren vierradrigen Kraftfahrzeugen² einschl. Pedelecs³ einschl. Fußgänger mit Sport- und Spielgerät

Noch 12. Getötete und Verletzte im Straßenverkehr nach Art der Verkehrsbeteiligung, Altersgruppen und Geschlecht

Im Alter von ... bis unter ... Jahren	Ins-gesamt	Darunter				Ins-gesamt	Darunter				Zu- bzw. Abnahme (-)					
		Fahrer und Mitfahrer von			Fuß-gänger ³		Fahrer und Mitfahrer von			Fuß-gänger ³	ins-gesamt	Fahrer und Mitfahrer von			Fuß-gänger ³	
		Per-sonen-kraft-wagen	Kraft-rädern mit amtl. Kennz. ¹	Fahr-rädern ²			Per-sonen-kraft-wagen	Kraft-rädern mit amtl. Kennz. ¹	Fahr-rädern ²			Per-sonen-kraft-wagen	Kraft-rädern mit amtl. Kennz. ¹	Fahr-rädern ²		
Geschlecht	Anzahl										%					
Leichtverletzte																
		Juni 2018					Juni 2017									
unter 15	90	38	1	39	9	80	40	1	25	10	12,5	-5,0	-	56,0	X	
männlich	53	15	1	29	5	47	17	1	21	6	12,8	-11,8	-	38,1	X	
weiblich	37	23	-	10	4	33	23	-	4	4	12,1	-	-	X	-	
15 - 18	50	8	14	9	3	66	10	17	16	4	-24,2	X	-17,6	X	X	
männlich	31	3	10	8	1	36	2	11	10	2	-13,9	X	-9,1	X	X	
weiblich	19	5	4	1	2	30	8	6	6	2	-36,7	X	X	X	-	
18 - 21	45	24	3	13	2	46	33	2	9	1	-2,2	-27,3	X	X	X	
männlich	27	13	3	9	-	24	16	1	6	1	12,5	-18,8	X	X	X	
weiblich	18	11	-	4	2	22	17	1	3	-	-18,2	-35,3	X	X	X	
21 - 25	48	30	1	12	3	36	20	1	10	1	33,3	50,0	-	20,0	X	
männlich	24	13	1	7	1	22	11	1	7	-	9,1	18,2	-	-	X	
weiblich	24	17	-	5	2	14	9	-	3	1	71,4	X	-	X	X	
25 - 35	122	75	10	28	5	176	105	6	41	7	-30,7	-28,6	X	-31,7	X	
männlich	70	40	7	19	2	95	45	4	26	5	-26,3	-11,1	X	-26,9	X	
weiblich	52	35	3	9	3	81	60	2	15	2	-35,8	-41,7	X	X	X	
35 - 45	110	70	8	18	6	98	61	4	17	5	12,2	14,8	X	5,9	X	
männlich	58	29	8	11	5	52	25	2	13	3	11,5	16,0	X	-15,4	X	
weiblich	52	41	-	7	1	46	36	2	4	2	13,0	13,9	X	X	X	
45 - 55	109	59	5	31	1	135	74	11	30	6	-19,3	-20,3	X	3,3	X	
männlich	66	28	3	22	1	69	34	9	11	3	-4,3	-17,6	X	X	X	
weiblich	43	31	2	9	-	66	40	2	19	3	-34,8	-22,5	-	X	X	
55 - 65	97	60	5	19	5	91	56	5	18	1	6,6	7,1	-	5,6	X	
männlich	45	18	4	11	5	56	31	5	11	1	-19,6	-41,9	X	-	X	
weiblich	52	42	1	8	-	35	25	-	7	-	48,6	68,0	X	X	-	
65 und mehr	114	68	5	28	9	110	54	1	38	12	3,6	25,9	X	-26,3	X	
männlich	63	38	5	14	3	59	26	1	26	4	6,8	46,2	X	-46,2	X	
weiblich	51	30	-	14	6	51	28	-	12	8	-	7,1	-	16,7	X	
Zusammen	785	432	52	197	43	838	453	48	204	47	-6,3	-4,6	8,3	-3,4	-8,5	
männlich	437	197	42	130	23	460	207	35	131	25	-5,0	-4,8	20,0	-0,8	-8,0	
weiblich	348	235	10	67	20	378	246	13	73	22	-7,9	-4,5	-23,1	-8,2	-9,1	
Ohne Angabe	3	-	-	3	-	5	1	-	3	1	X	X	-	-	X	
Insgesamt	788	432	52	200	43	843	454	48	207	48	-6,5	-4,8	8,3	-3,4	-10,4	

¹ einschl. drei- und schweren vierradrigen Kraftfahrzeugen² einschl. Pedelecs³ einschl. Fußgänger mit Sport- und Spielgerät

Noch 12. Getötete und Verletzte im Straßenverkehr nach Art der Verkehrsbeteiligung, Altersgruppen und Geschlecht

Ins- gesamt	Darunter				Ins- gesamt	Darunter				Zu- bzw. Abnahme (-)				Im Alter von ... bis unter ... Jahren	Geschlecht	
	Fahrer und Mitfahrer von			Fuß- gänger ³		Fahrer und Mitfahrer von			Fuß- gänger ³	ins- gesamt	Fahrer und Mitfahrer von					Fuß- gänger ³
	Per- sonen- kraft- wagen	Kraft- rädern mit amtl. Kennz. ¹	Fahr- rädern ²			Per- sonen- kraft- wagen	Kraft- rädern mit amtl. Kennz. ¹	Fahr- rädern ²			Per- sonen- kraft- wagen	Kraft- rädern mit amtl. Kennz. ¹	Fahr- rädern ²			
Anzahl										%						
Leichtverletzte																
Januar - Juni 2018					Januar - Juni 2017											
336	157	2	103	55	336	162	1	92	63	-	-3,1	X	12,0	-12,7	unter 15	
185	66	2	79	28	184	67	1	70	34	0,5	-1,5	X	12,9	-17,6	männlich	
151	91	-	24	27	152	95	-	22	29	-0,7	-4,2	-	9,1	-6,9	weiblich	
210	43	48	54	17	174	34	46	39	7	20,7	26,5	4,3	38,5	X	15 - 18	
124	13	36	36	7	99	10	27	26	4	25,3	30,0	33,3	38,5	X	männlich	
86	30	12	18	10	75	24	19	13	3	14,7	25,0	-36,8	38,5	X	weiblich	
248	171	15	36	10	215	157	7	36	9	15,3	8,9	X	-	X	18 - 21	
128	78	13	25	3	105	69	6	21	6	21,9	13,0	X	19,0	X	männlich	
120	93	2	11	7	110	88	1	15	3	9,1	5,7	X	-26,7	X	weiblich	
230	153	9	36	15	234	157	9	39	12	-1,7	-2,5	-	-7,7	25,0	21 - 25	
123	71	9	22	5	137	85	7	23	8	-10,2	-16,5	X	-4,3	X	männlich	
107	82	-	14	10	97	72	2	16	4	10,3	13,9	X	-12,5	X	weiblich	
706	489	31	121	30	728	491	23	127	24	-3,0	-0,4	34,8	-4,7	25,0	25 - 35	
368	222	24	83	15	391	221	18	85	20	-5,9	0,5	33,3	-2,4	-25,0	männlich	
338	267	7	38	15	337	270	5	42	4	0,3	-1,1	X	-9,5	X	weiblich	
537	372	25	80	22	439	286	19	72	21	22,3	30,1	31,6	11,1	4,8	35 - 45	
299	177	25	49	14	233	124	17	48	14	28,3	42,7	47,1	2,1	-	männlich	
238	195	-	31	8	206	162	2	24	7	15,5	20,4	X	29,2	X	weiblich	
532	325	34	96	27	591	359	27	102	41	-10,0	-9,5	25,9	-5,9	-34,1	45 - 55	
285	141	28	63	13	282	140	23	48	22	1,1	0,7	21,7	31,3	-40,9	männlich	
247	184	6	33	14	309	219	4	54	19	-20,1	-16,0	X	-38,9	-26,3	weiblich	
514	336	21	81	29	476	297	17	84	31	8,0	13,1	23,5	-3,6	-6,5	55 - 65	
253	135	19	44	16	242	126	17	51	14	4,5	7,1	11,8	-13,7	14,3	männlich	
261	201	2	37	13	234	171	-	33	17	11,5	17,5	X	12,1	-23,5	weiblich	
550	326	5	141	48	473	251	4	137	54	16,3	29,9	X	2,9	-11,1	65 und mehr	
283	166	5	72	22	248	136	4	80	14	14,1	22,1	X	-10,0	57,1	männlich	
267	160	-	69	26	225	115	-	57	40	18,7	39,1	-	21,1	-35,0	weiblich	
3 863	2 372	190	748	253	3 666	2 194	153	728	262	5,4	8,1	24,2	2,7	-3,4	Zusammen	
2 048	1 069	161	473	123	1 921	978	120	452	136	6,6	9,3	34,2	4,6	-9,6	männlich	
1 815	1 303	29	275	130	1 745	1 216	33	276	126	4,0	7,2	-12,1	-0,4	3,2	weiblich	
12	2	-	8	2	14	2	-	10	2	-14,3	-	-	X	-	Ohne Angabe	
3 875	2 374	190	756	255	3 680	2 196	153	738	264	5,3	8,1	24,2	2,4	-3,4	Insgesamt	

¹ einschl. drei- und schweren vierradrigen Kraftfahrzeugen² einschl. Pedelecs³ einschl. Fußgänger mit Sport- und Spielgerät

Noch 12. Getötete und Verletzte im Straßenverkehr nach Art der Verkehrsbeteiligung, Altersgruppen und Geschlecht

Im Alter von ... bis unter ... Jahren	Ins-gesamt	Darunter				Ins-gesamt	Darunter				Zu- bzw. Abnahme (-)					
		Fahrer und Mitfahrer von			Fuß-gänger ³		Fahrer und Mitfahrer von			Fuß-gänger ³	ins-gesamt	Fahrer und Mitfahrer von			Fuß-gänger ³	
		Per-sonen-kraft-wagen	Kraft-rädern mit amtl. Kennz. ¹	Fahr-rädern ²			Per-sonen-kraft-wagen	Kraft-rädern mit amtl. Kennz. ¹	Fahr-rädern ²			Per-sonen-kraft-wagen	Kraft-rädern mit amtl. Kennz. ¹	Fahr-rädern ²		
Geschlecht	Anzahl										%					
Verunglückte insgesamt																
		Juni 2018					Juni 2017									
unter 15	106	42	1	45	15	94	44	1	28	16	12,8	-4,5	-	60,7	-6,3	
männlich	63	16	1	33	10	59	21	1	24	10	6,8	-23,8	-	37,5	-	
weiblich	43	26	-	12	5	35	23	-	4	6	22,9	13,0	-	X	X	
15 - 18	64	9	22	11	3	81	13	21	19	6	-21,0	X	4,8	-42,1	X	
männlich	42	4	16	10	1	45	3	14	13	3	-6,7	X	14,3	-23,1	X	
weiblich	22	5	6	1	2	36	10	7	6	3	-38,9	X	X	X	X	
18 - 21	57	31	5	15	2	62	45	3	10	3	-8,1	-31,1	X	50,0	X	
männlich	35	16	5	11	-	32	21	1	7	3	9,4	-23,8	X	X	X	
weiblich	22	15	-	4	2	30	24	2	3	-	-26,7	-37,5	X	X	X	
21 - 25	59	39	2	13	3	44	26	1	10	2	34,1	50,0	X	30,0	X	
männlich	32	19	2	8	1	26	13	1	7	1	23,1	46,2	X	X	-	
weiblich	27	20	-	5	2	18	13	-	3	1	50,0	53,8	-	X	X	
25 - 35	163	99	15	36	5	208	123	13	44	7	-21,6	-19,5	15,4	-18,2	X	
männlich	97	53	11	26	2	118	56	11	28	5	-17,8	-5,4	-	-7,1	X	
weiblich	66	46	4	10	3	90	67	2	16	2	-26,7	-31,3	X	-37,5	X	
35 - 45	142	89	16	23	6	127	78	7	21	5	11,8	14,1	X	9,5	X	
männlich	83	44	16	13	5	74	36	5	17	3	12,2	22,2	X	-23,5	X	
weiblich	59	45	-	10	1	53	42	2	4	2	11,3	7,1	X	X	X	
45 - 55	147	81	14	36	1	180	96	23	35	8	-18,3	-15,6	-39,1	2,9	X	
männlich	91	40	11	25	1	95	43	19	14	3	-4,2	-7,0	-42,1	78,6	X	
weiblich	56	41	3	11	-	85	53	4	21	5	-34,1	-22,6	X	-47,6	X	
55 - 65	137	79	17	25	7	128	76	10	22	2	7,0	3,9	70,0	13,6	X	
männlich	73	30	15	16	5	85	43	10	15	2	-14,1	-30,2	50,0	6,7	X	
weiblich	64	49	2	9	2	43	33	-	7	-	48,8	48,5	X	X	X	
65 und mehr	151	94	7	33	12	161	86	5	46	18	-6,2	9,3	X	-28,3	-33,3	
männlich	85	53	7	18	3	86	43	5	28	7	-1,2	23,3	X	-35,7	X	
weiblich	66	41	-	15	9	75	43	-	18	11	-12,0	-4,7	-	-16,7	X	
Zusammen	1 026	563	99	237	54	1 085	587	84	235	67	-5,4	-4,1	17,9	0,9	-19,4	
männlich	601	275	84	160	28	620	279	67	153	37	-3,1	-1,4	25,4	4,6	-24,3	
weiblich	425	288	15	77	26	465	308	17	82	30	-8,6	-6,5	-11,8	-6,1	-13,3	
Ohne Angabe	3	-	-	3	-	5	1	-	3	1	X	X	-	-	X	
Insgesamt	1 029	563	99	240	54	1 090	588	84	238	68	-5,6	-4,3	17,9	0,8	-20,6	

¹ einschl. drei- und schweren vierradrigen Kraftfahrzeugen² einschl. Pedelecs³ einschl. Fußgänger mit Sport- und Spielgerät

Noch 12. Getötete und Verletzte im Straßenverkehr nach Art der Verkehrsbeteiligung, Altersgruppen und Geschlecht

Ins- gesamt	Darunter				Ins- gesamt	Darunter				Zu- bzw. Abnahme (-)				Im Alter von ... bis unter ... Jahren	Geschlecht
	Fahrer und Mitfahrer von			Fuß- gänger ³		Fahrer und Mitfahrer von			Fuß- gänger ³	ins- gesamt	Fahrer und Mitfahrer von				
	Per- sonen- kraft- wagen	Kraft- rädern mit amtl. Kennz. ¹	Fahr- rädern ²			Per- sonen- kraft- wagen	Kraft- rädern mit amtl. Kennz. ¹	Fahr- rädern ²			Per- sonen- kraft- wagen	Kraft- rädern mit amtl. Kennz. ¹	Fahr- rädern ²		
Anzahl										%					
Verunglückte insgesamt															
Januar - Juni 2018					Januar - Juni 2017										
405	189	3	117	76	424	195	1	111	98	-4,5	-3,1	X	5,4	-22,4	unter 15
224	81	2	88	42	240	88	1	83	55	-6,7	-8,0	X	6,0	-23,6	männlich
181	108	1	29	34	184	107	-	28	43	-1,6	0,9	X	3,6	-20,9	weiblich
269	53	71	61	23	244	51	68	49	13	10,2	3,9	4,4	24,5	76,9	15 - 18
165	18	55	42	9	144	14	45	34	8	14,6	28,6	22,2	23,5	X	männlich
104	35	16	19	14	100	37	23	15	5	4,0	-5,4	-30,4	26,7	X	weiblich
307	207	23	46	12	281	201	16	40	15	9,3	3,0	43,8	15,0	-20,0	18 - 21
164	97	19	34	3	136	85	11	24	10	20,6	14,1	72,7	41,7	X	männlich
143	110	4	12	9	145	116	5	16	5	-1,4	-5,2	X	-25,0	X	weiblich
296	205	13	40	18	300	210	11	45	14	-1,3	-2,4	18,2	-11,1	28,6	21 - 25
170	107	13	24	7	174	110	9	29	9	-2,3	-2,7	X	-17,2	X	männlich
126	98	-	16	11	126	100	2	16	5	-	-2,0	X	-	X	weiblich
875	600	51	141	35	925	628	41	148	28	-5,4	-4,5	24,4	-4,7	25,0	25 - 35
480	287	43	98	17	516	298	35	99	22	-7,0	-3,7	22,9	-1,0	-22,7	männlich
395	313	8	43	18	409	330	6	49	6	-3,4	-5,2	X	-12,2	X	weiblich
671	444	47	100	28	581	379	31	93	24	15,5	17,2	51,6	7,5	16,7	35 - 45
388	218	47	62	15	323	174	29	62	16	20,1	25,3	62,1	-	-6,3	männlich
283	226	-	38	13	258	205	2	31	8	9,7	10,2	X	22,6	X	weiblich
700	431	63	119	30	778	459	56	134	49	-10,0	-6,1	12,5	-11,2	-38,8	45 - 55
401	207	55	79	13	393	187	47	70	26	2,0	10,7	17,0	12,9	-50,0	männlich
299	224	8	40	17	385	272	9	64	23	-22,3	-17,6	X	-37,5	-26,1	weiblich
692	431	46	112	41	656	394	35	114	42	5,5	9,4	31,4	-1,8	-2,4	55 - 65
364	186	43	60	23	359	180	33	70	19	1,4	3,3	30,3	-14,3	21,1	männlich
328	245	3	52	18	297	214	2	44	23	10,4	14,5	X	18,2	-21,7	weiblich
790	457	16	197	79	713	377	12	201	89	10,8	21,2	33,3	-2,0	-11,2	65 und mehr
411	238	16	98	33	373	206	12	109	28	10,2	15,5	33,3	-10,1	17,9	männlich
379	219	-	99	46	340	171	-	92	61	11,5	28,1	-	7,6	-24,6	weiblich
5 005	3 017	333	933	342	4 902	2 894	271	935	372	2,1	4,3	22,9	-0,2	-8,1	Zusammen
2 767	1 439	293	585	162	2 658	1 342	222	580	193	4,1	7,2	32,0	0,9	-16,1	männlich
2 238	1 578	40	348	180	2 244	1 552	49	355	179	-0,3	1,7	-18,4	-2,0	0,6	weiblich
12	2	-	8	2	15	2	-	10	3	-20,0	-	-	X	X	Ohne Angabe
5 017	3 019	333	941	344	4 917	2 896	271	945	375	2,0	4,2	22,9	-0,4	-8,3	Insgesamt

¹ einschl. drei- und schweren vierradrigen Kraftfahrzeugen² einschl. Pedelecs³ einschl. Fußgänger mit Sport- und Spielgerät

13. Getötete und Verletzte im Straßenverkehr nach Altersgruppen und Geschlecht

Im Alter von ... bis unter ... Jahren Geschlecht	Getötete						Schwerverletzte					
	Juni		Zu- bzw. Ab- nahme (-)	Jan. - Juni		Zu- bzw. Ab- nahme (-)	Juni		Zu- bzw. Ab- nahme (-)	Jan. - Juni		Zu- bzw. Ab- nahme (-)
	2018	2017		2018	2017		2018	2017		2018	2017	
	Anzahl		%	Anzahl		%	Anzahl		%	Anzahl		%
unter 15	-	-	-	-	1	X	16	14	14,3	69	87	-20,7
männlich	-	-	-	-	1	X	10	12	-16,7	39	55	-29,1
weiblich	-	-	-	-	-	-	6	2	X	30	32	-6,3
15 - 18	-	-	-	2	1	X	14	15	-6,7	57	69	-17,4
männlich	-	-	-	-	1	X	11	9	X	41	44	-6,8
weiblich	-	-	-	2	-	X	3	6	X	16	25	-36,0
18 - 21	-	1	X	3	3	-	12	15	-20,0	56	63	-11,1
männlich	-	1	X	3	2	X	8	7	X	33	29	13,8
weiblich	-	-	-	-	1	X	4	8	X	23	34	-32,4
21 - 25	1	-	X	2	1	X	10	8	X	64	65	-1,5
männlich	1	-	X	2	1	X	7	4	X	45	36	25,0
weiblich	-	-	-	-	-	-	3	4	X	19	29	-34,5
25 - 30	1	1	-	7	4	X	24	14	71,4	73	97	-24,7
männlich	1	1	-	5	4	X	12	11	9,1	47	64	-26,6
weiblich	-	-	-	2	-	X	12	3	X	26	33	-21,2
30 - 35	1	2	X	7	4	X	15	15	-	82	92	-10,9
männlich	1	-	X	5	2	X	13	11	18,2	55	55	-
weiblich	-	2	X	2	2	-	2	4	X	27	37	-27,0
35 - 40	2	-	X	2	-	X	17	15	13,3	84	72	16,7
männlich	2	-	X	2	-	X	13	13	-	57	47	21,3
weiblich	-	-	-	-	-	-	4	2	X	27	25	8,0
40 - 45	-	1	X	2	2	-	13	13	-	46	68	-32,4
männlich	-	-	-	2	1	X	10	9	X	28	42	-33,3
weiblich	-	1	X	-	1	X	3	4	X	18	26	-30,8
45 - 50	-	-	-	5	7	X	14	12	16,7	61	88	-30,7
männlich	-	-	-	4	3	X	12	5	X	49	51	-3,9
weiblich	-	-	-	1	4	X	2	7	X	12	37	-67,6
50 - 55	-	2	X	2	5	X	24	31	-22,6	100	87	14,9
männlich	-	1	X	2	2	-	13	20	-35,0	61	55	10,9
weiblich	-	1	X	-	3	X	11	11	-	39	32	21,9
55 - 60	2	1	X	10	4	X	26	13	X	106	92	15,2
männlich	2	1	X	6	3	X	21	10	X	73	60	21,7
weiblich	-	-	-	4	1	X	5	3	X	33	32	3,1
60 - 65	2	-	X	4	6	X	10	23	-56,5	58	78	-25,6
männlich	2	-	X	3	4	X	3	18	X	29	50	-42,0
weiblich	-	-	-	1	2	X	7	5	X	29	28	3,6
65 - 70	-	-	-	2	4	X	10	12	-16,7	56	61	-8,2
männlich	-	-	-	-	3	X	7	6	X	28	28	-
weiblich	-	-	-	2	1	X	3	6	X	28	33	-15,2
70 - 75	-	2	X	5	5	-	7	12	X	41	50	-18,0
männlich	-	2	X	4	3	X	4	7	X	25	30	-16,7
weiblich	-	-	-	1	2	X	3	5	X	16	20	-20,0
75 und mehr	1	2	X	12	12	-	19	23	-17,4	124	108	14,8
männlich	1	-	X	7	5	X	10	12	-16,7	64	56	14,3
weiblich	-	2	X	5	7	X	9	11	X	60	52	15,4
Zusammen	10	12	-16,7	65	59	10,2	231	235	-1,7	1 077	1 177	-8,5
männlich	10	6	X	45	35	28,6	154	154	-	674	702	-4,0
weiblich	-	6	X	20	24	-16,7	77	81	-4,9	403	475	-15,2
Ohne Angabe	-	-	-	-	-	-	-	-	-	-	1	X
Insgesamt	10	12	-16,7	65	59	10,2	231	235	-1,7	1 077	1 178	-8,6

Noch 13. Getötete und Verletzte im Straßenverkehr nach Altersgruppen und Geschlecht

Leichtverletzte						Verunglückte insgesamt						Im Alter von ... bis unter ... Jahren ----- Geschlecht
Juni		Zu- bzw. Ab- nahme (-) %	Jan. - Juni		Zu- bzw. Ab- nahme (-) %	Juni		Zu- bzw. Ab- nahme (-) %	Jan. - Juni		Zu- bzw. Ab- nahme (-) %	
2018	2017		2018	2017		2018	2017		2018	2017		
Anzahl			Anzahl			Anzahl			Anzahl			
90	80	12,5	336	336	-	106	94	12,8	405	424	-4,5	unter 15
53	47	12,8	185	184	0,5	63	59	6,8	224	240	-6,7	männlich
37	33	12,1	151	152	-0,7	43	35	22,9	181	184	-1,6	weiblich
50	66	-24,2	210	174	20,7	64	81	-21,0	269	244	10,2	15 - 18
31	36	-13,9	124	99	25,3	42	45	-6,7	165	144	14,6	männlich
19	30	-36,7	86	75	14,7	22	36	-38,9	104	100	4,0	weiblich
45	46	-2,2	248	215	15,3	57	62	-8,1	307	281	9,3	18 - 21
27	24	12,5	128	105	21,9	35	32	9,4	164	136	20,6	männlich
18	22	-18,2	120	110	9,1	22	30	-26,7	143	145	-1,4	weiblich
48	36	33,3	230	234	-1,7	59	44	34,1	296	300	-1,3	21 - 25
24	22	9,1	123	137	-10,2	32	26	23,1	170	174	-2,3	männlich
24	14	71,4	107	97	10,3	27	18	50,0	126	126	-	weiblich
64	83	-22,9	347	381	-8,9	89	98	-9,2	427	482	-11,4	25 - 30
38	43	-11,6	184	200	-8,0	51	55	-7,3	236	268	-11,9	männlich
26	40	-35,0	163	181	-9,9	38	43	-11,6	191	214	-10,7	weiblich
58	93	-37,6	359	347	3,5	74	110	-32,7	448	443	1,1	30 - 35
32	52	-38,5	184	191	-3,7	46	63	-27,0	244	248	-1,6	männlich
26	41	-36,6	175	156	12,2	28	47	-40,4	204	195	4,6	weiblich
64	61	4,9	302	284	6,3	83	76	9,2	388	356	9,0	35 - 40
31	33	-6,1	173	152	13,8	46	46	-	232	199	16,6	männlich
33	28	17,9	129	132	-2,3	37	30	23,3	156	157	-0,6	weiblich
46	37	24,3	235	155	51,6	59	51	15,7	283	225	25,8	40 - 45
27	19	42,1	126	81	55,6	37	28	32,1	156	124	25,8	männlich
19	18	5,6	109	74	47,3	22	23	-4,3	127	101	25,7	weiblich
48	68	-29,4	242	284	-14,8	62	80	-22,5	308	379	-18,7	45 - 50
32	38	-15,8	130	138	-5,8	44	43	2,3	183	192	-4,7	männlich
16	30	-46,7	112	146	-23,3	18	37	-51,4	125	187	-33,2	weiblich
61	67	-9,0	290	307	-5,5	85	100	-15,0	392	399	-1,8	50 - 55
34	31	9,7	155	144	7,6	47	52	-9,6	218	201	8,5	männlich
27	36	-25,0	135	163	-17,2	38	48	-20,8	174	198	-12,1	weiblich
49	48	2,1	289	248	16,5	77	62	24,2	405	344	17,7	55 - 60
24	30	-20,0	150	123	22,0	47	41	14,6	229	186	23,1	männlich
25	18	38,9	139	125	11,2	30	21	42,9	176	158	11,4	weiblich
48	43	11,6	225	228	-1,3	60	66	-9,1	287	312	-8,0	60 - 65
21	26	-19,2	103	119	-13,4	26	44	-40,9	135	173	-22,0	männlich
27	17	58,8	122	109	11,9	34	22	54,5	152	139	9,4	weiblich
32	32	-	152	133	14,3	42	44	-4,5	210	198	6,1	65 - 70
22	19	15,8	89	69	29,0	29	25	16,0	117	100	17,0	männlich
10	13	-23,1	63	64	-1,6	13	19	-31,6	93	98	-5,1	weiblich
29	22	31,8	120	116	3,4	36	36	-	166	171	-2,9	70 - 75
15	9	X	62	54	14,8	19	18	5,6	91	87	4,6	männlich
14	13	7,7	58	62	-6,5	17	18	-5,6	75	84	-10,7	weiblich
53	56	-5,4	278	224	24,1	73	81	-9,9	414	344	20,3	75 und mehr
26	31	-16,1	132	125	5,6	37	43	-14,0	203	186	9,1	männlich
27	25	8,0	146	99	47,5	36	38	-5,3	211	158	33,5	weiblich
785	838	-6,3	3 863	3 666	5,4	1 026	1 085	-5,4	5 005	4 902	2,1	Zusammen
437	460	-5,0	2 048	1 921	6,6	601	620	-3,1	2 767	2 658	4,1	männlich
348	378	-7,9	1 815	1 745	4,0	425	465	-8,6	2 238	2 244	-0,3	weiblich
3	5	X	12	14	-14,3	3	5	X	12	15	-20,0	Ohne Angabe
788	843	-6,5	3 875	3 680	5,3	1 029	1 090	-5,6	5 017	4 917	2,0	Insgesamt

14. An Straßenverkehrsunfällen beteiligte Fahrzeugführer und Fußgänger nach Art der Verkehrsbeteiligung

Art der Verkehrsbeteiligung	Unfälle mit												
	Perso- nen- schaden	schwer- wiegend. Sachsch. (i. e. S.) ¹	Perso- nen- schaden	schwer- wiegend. Sachsch. (i. e. S.) ¹	Perso- nen- schaden	schwer- wiegend. Sachsch. (i. e. S.) ¹	Perso- nen- schaden	schwer- wiegend. Sachsch. (i. e. S.) ¹	Perso- nen- schaden	schwer- wiegend. Sachsch. (i. e. S.) ¹	Perso- nen- schaden	schwer- wiegend. Sachsch. (i. e. S.) ¹	
	Juni				Zu- bzw. Abnahme (-)		Januar - Juni				Zu- bzw. Abnahme (-)		
	2018		2017				2018		2017				
Ortslage				Anzahl		%		Anzahl				%	
Fahrer von													
Krafträdern mit Ver- sicherungskennz. ²	33	-	36	-	-8,3	-	111	1	126	5	-11,9	X	
innerorts	25	-	29	-	-13,8	-	88	1	100	4	-12,0	X	
außerorts	8	-	7	-	X	-	23	-	26	1	-11,5	X	
Krafträdern mit amtl. Kennzeichen ³	95	-	82	1	15,9	X	328	1	270	4	21,5	X	
innerorts	46	-	43	1	7,0	X	173	-	142	2	21,8	X	
außerorts	49	-	39	-	25,6	-	155	1	128	2	21,1	X	
Personenkraftwagen	871	138	975	178	-10,7	-22,5	4 683	1 022	4 658	1 053	0,5	-2,9	
innerorts	565	93	657	116	-14,0	-19,8	3 036	597	3 032	630	0,1	-5,2	
außerorts	306	45	318	62	-3,8	-27,4	1 647	425	1 626	423	1,3	0,5	
darunter													
18 - unter 25 Jahre	83	14	80	12	3,8	16,7	506	117	509	127	-0,6	-7,9	
innerorts	53	9	46	4	15,2	X	296	65	293	70	1,0	-7,1	
außerorts	30	5	34	8	-11,8	X	210	52	216	57	-2,8	-8,8	
Wohnmobilen	1	-	1	-	-	-	4	-	1	1	X	X	
innerorts	-	-	-	-	-	-	-	-	-	-	-	-	
außerorts	1	-	1	-	-	-	4	-	1	1	X	X	
Bussen	5	-	12	2	X	X	36	4	38	7	-5,3	X	
innerorts	5	-	11	2	X	X	31	3	31	5	-	X	
außerorts	-	-	1	-	X	-	5	1	7	2	X	X	
Güterkraftfahrzeugen	100	20	114	26	-12,3	-23,1	535	177	528	152	1,3	16,4	
innerorts	46	6	35	5	31,4	X	231	57	228	35	1,3	62,9	
außerorts	54	14	79	21	-31,6	-33,3	304	120	300	117	1,3	2,6	
Landwirtschaftliche Zugmaschinen	6	1	8	2	X	X	27	4	22	7	22,7	X	
innerorts	2	-	4	2	X	X	12	1	7	4	X	X	
außerorts	4	1	4	-	-	X	15	3	15	3	-	-	
übrigen													
Kraftfahrzeugen	5	1	6	1	X	-	23	7	21	5	9,5	X	
innerorts	5	1	3	-	X	X	14	5	16	2	-12,5	X	
außerorts	-	-	3	1	X	X	9	2	5	3	X	X	
Kraftfahrzeugen zusammen	1 116	160	1 234	210	-9,6	-23,8	5 747	1 216	5 664	1 234	1,5	-1,5	
innerorts	694	100	782	126	-11,3	-20,6	3 585	664	3 556	682	0,8	-2,6	
außerorts	422	60	452	84	-6,6	-28,6	2 162	552	2 108	552	2,6	-	
darunter flüchtig	67	11	68	17	-1,5	-35,3	297	74	268	94	10,8	-21,3	
innerorts	52	6	49	9	6,1	X	220	35	189	55	16,4	-36,4	
außerorts	15	5	19	8	-21,1	X	77	39	79	39	-2,5	-	

¹ Schwerwiegender Unfall mit Sachschaden (im engeren Sinne).² einschl. S-Pedelecs und drei- und leichten vierradrigen Kfz³ einschl. drei- und schweren vierradrigen Kfz

Noch 14. An Straßenverkehrsunfällen beteiligte Fahrzeugführer und Fußgänger nach Art der Verkehrsbeteiligung

Art der Verkehrsbeteiligung	Unfälle mit											
	Personen-schaden	schwer-wiegend. Sachsch. (i. e. S.) ¹	Personen-schaden	schwer-wiegend. Sachsch. (i. e. S.) ¹	Personen-schaden	schwer-wiegend. Sachsch. (i. e. S.) ¹	Personen-schaden	schwer-wiegend. Sachsch. (i. e. S.) ¹	Personen-schaden	schwer-wiegend. Sachsch. (i. e. S.) ¹	Personen-schaden	schwer-wiegend. Sachsch. (i. e. S.) ¹
	Juni				Zu- bzw. Abnahme (-)		Januar - Juni				Zu- bzw. Abnahme (-)	
	2018		2017				2018		2017			
Ortslage	Anzahl				%		Anzahl				%	
Fahrer von												
Fahrrädern ⁴	257	1	260	1	-1,2	-	1 009	2	1 026	3	-1,7	X
innerorts	238	1	249	1	-4,4	-	939	2	946	3	-0,7	X
außerorts	19	-	11	-	72,7	-	70	-	80	-	-12,5	-
darunter												
unter 15 Jahren	45	-	30	-	50,0	-	118	-	113	-	4,4	-
innerorts	42	-	30	-	40,0	-	112	-	106	-	5,7	-
außerorts	3	-	-	-	X	-	6	-	7	-	X	-
anderen Fahrzeugen	18	4	14	2	28,6	X	76	22	71	13	7,0	69,2
innerorts	15	2	13	2	15,4	-	64	15	62	10	3,2	50,0
außerorts	3	2	1	-	X	X	12	7	9	3	X	X
Fußgänger ^b	57	-	74	-	-23,0	-	357	2	395	-	-9,6	X
innerorts	57	-	71	-	-19,7	-	340	2	377	-	-9,8	X
außerorts	-	-	3	-	X	-	17	-	18	-	-5,6	-
darunter												
unter 15 Jahren	16	-	18	-	-11,1	-	77	1	102	-	-24,5	X
innerorts	16	-	18	-	-11,1	-	76	1	100	-	-24,0	X
außerorts	-	-	-	-	-	-	1	-	2	-	X	-
65 Jahre und mehr	12	-	18	-	-33,3	-	82	-	92	-	-10,9	-
innerorts	12	-	18	-	-33,3	-	81	-	91	-	-11,0	-
außerorts	-	-	-	-	-	-	1	-	1	-	-	-
Andere Personen	2	1	3	-	X	X	7	1	13	-	X	X
innerorts	-	1	1	-	X	X	4	1	8	-	X	X
außerorts	2	-	2	-	-	-	3	-	5	-	X	-
Insgesamt	1 450	166	1 585	213	-8,5	-22,1	7 196	1 243	7 169	1 250	0,4	-0,6
innerorts	1 004	104	1 116	129	-10,0	-19,4	4 932	684	4 949	695	-0,3	-1,6
außerorts	446	62	469	84	-4,9	-26,2	2 264	559	2 220	555	2,0	0,7
darunter												
unter 15 Jahren	61	1	48	-	27,1	X	195	2	215	-	-9,3	X
innerorts	58	1	48	-	20,8	X	188	2	206	-	-8,7	X
außerorts	3	-	-	-	X	-	7	-	9	-	X	-
65 Jahre und mehr	211	18	237	22	-11,0	-18,2	1 049	138	1 050	143	-0,1	-3,5
innerorts	151	13	178	17	-15,2	-23,5	795	94	774	94	2,7	-
außerorts	60	5	59	5	1,7	-	254	44	276	49	-8,0	-10,2

¹ Schwerwiegender Unfall mit Sachschaden (im engeren Sinne).

⁴ einschl. Pedelecs

^b einschl. Fußgänger mit Sport- und Spielgerät

15. An Straßenverkehrsunfällen mit Personenschaden beteiligte Fahrzeugführer und Fußgänger nach Art der Verkehrsbeteiligung, Altersgruppen und Geschlecht

Im Alter von ... bis unter ... Jahren	Ins-gesamt	Darunter				Ins-gesamt	Darunter				Zu- bzw. Abnahme (-)				
		Fahrer von			Fuß-gänger ³		Fahrer von			Fuß-gänger	ins-gesamt	Fahrer von			Fuß-gänger
		Per-sonen-kraft-wagen	Kraft-rädern mit amtl. Kennz. ¹	Fahr-rädern ²			Per-sonen-kraft-wagen	Kraft-rädern mit amtl. Kennz. ¹	Fahr-rädern ²			Per-sonen-kraft-wagen	Kraft-rädern mit amtl. Kennz. ¹	Fahr-rädern ²	
Geschlecht	Anzahl										%				
	Juni 2018					Juni 2017									
unter 15	61	-	-	45	16	48	-	-	30	18	27,1	-	-	50,0	-11,1
männlich	44	-	-	34	10	38	-	-	26	12	15,8	-	-	30,8	-16,7
weiblich	17	-	-	11	6	10	-	-	4	6	70,0	-	-	X	-
15 - 18	55	-	22	11	3	66	1	17	21	8	-16,7	X	29,4	-47,6	X
männlich	40	-	17	10	1	48	1	14	14	5	-16,7	X	21,4	-28,6	X
weiblich	15	-	5	1	2	18	-	3	7	3	-16,7	-	X	X	X
18 - 21	65	37	4	17	3	66	45	3	11	3	-1,5	-17,8	X	54,5	-
männlich	44	23	4	13	1	40	24	1	8	3	10,0	-4,2	X	X	X
weiblich	21	14	-	4	2	26	21	2	3	-	-19,2	-33,3	X	X	X
21 - 25	67	46	2	14	3	57	35	1	11	2	17,5	31,4	X	27,3	X
männlich	44	31	2	8	1	38	22	1	8	1	15,8	40,9	X	-	-
weiblich	23	15	-	6	2	19	13	-	3	1	21,1	15,4	-	X	X
25 - 35	242	165	16	38	5	299	198	14	47	7	-19,1	-16,7	14,3	-19,1	X
männlich	155	97	13	27	2	192	114	12	30	5	-19,3	-14,9	8,3	-10,0	X
weiblich	87	68	3	11	3	107	84	2	17	2	-18,7	-19,0	X	-35,3	X
35 - 45	215	145	16	25	6	244	174	8	24	5	-11,9	-16,7	X	4,2	X
männlich	124	70	16	14	5	154	97	7	18	3	-19,5	-27,8	X	-22,2	X
weiblich	91	75	-	11	1	90	77	1	6	2	1,1	-2,6	X	X	X
45 - 55	248	146	11	38	1	316	202	23	37	9	-21,5	-27,7	-52,2	2,7	X
männlich	176	85	11	27	1	200	119	20	14	3	-12,0	-28,6	-45,0	92,9	X
weiblich	72	61	-	11	-	116	83	3	23	6	-37,9	-26,5	X	-52,2	X
55 - 65	225	144	17	26	7	208	138	9	23	2	8,2	4,3	X	13,0	X
männlich	150	83	15	17	5	158	95	9	16	2	-5,1	-12,6	X	6,3	X
weiblich	75	61	2	9	2	50	43	-	7	-	50,0	41,9	X	X	X
65 und mehr	211	152	7	35	12	237	157	6	46	18	-11,0	-3,2	X	-23,9	-33,3
männlich	146	111	7	20	3	163	114	5	28	7	-10,4	-2,6	X	-28,6	X
weiblich	65	41	-	15	9	74	43	1	18	11	-12,2	-4,7	X	-16,7	X
Zusammen	1 389	835	95	249	56	1 541	950	81	250	72	-9,9	-12,1	17,3	-0,4	-22,2
männlich	923	500	85	170	29	1 031	586	69	162	41	-10,5	-14,7	23,2	4,9	-29,3
weiblich	466	335	10	79	27	510	364	12	88	31	-8,6	-8,0	-16,7	-10,2	-12,9
Ohne Angabe	61	36	-	8	1	44	25	1	10	2	38,6	44,0	X	X	X
Insgesamt	1 450	871	95	257	57	1 585	975	82	260	74	-8,5	-10,7	15,9	-1,2	-23,0

¹ einschl. drei- und schweren vierradrigen Kraftfahrzeugen² einschl. Pedelecs³ einschl. Fußgänger mit Sport- und Spielgerät

**Noch 15. An Straßenverkehrsunfällen mit Personenschaden beteiligte Fahrzeugführer und Fußgänger
nach Art der Verkehrsbeteiligung, Altersgruppen und Geschlecht**

Ins- gesamt	Darunter				Ins- gesamt	Darunter				Zu- bzw. Abnahme (-)				Im Alter von ... bis unter ... Jahren	Geschlecht	
	Fahrer von			Fuß- gänger		Fahrer von			Fuß- gänger	ins- gesamt	Fahrer von					Fuß- gänger
	Per- sonen- kraft- wagen	Kraft- rädern mit amtl. Kennz. ¹	Fahr- rädern ²			Per- sonen- kraft- wagen	Kraft- rädern mit amtl. Kennz. ¹	Fahr- rädern ²			Per- sonen- kraft- wagen	Kraft- rädern mit amtl. Kennz. ¹	Fahr- rädern ²			
Anzahl										%						
Januar - Juni 2018																
Januar - Juni 2017																
195	-	-	118	77	215	-	-	113	102	-9,3	-	-	4,4	-24,5	unter 15	
132	-	-	90	42	146	-	-	87	59	-9,6	-	-	3,4	-28,8	männlich	
63	-	-	28	35	69	-	-	26	43	-8,7	-	-	7,7	-18,6	weiblich	
207	1	67	65	23	192	4	62	55	15	7,8	X	8,1	18,2	53,3	15 - 18	
148	1	55	46	9	143	3	48	39	10	3,5	X	14,6	17,9	X	männlich	
59	-	12	19	14	49	1	14	16	5	20,4	X	-14,3	18,8	X	weiblich	
363	249	22	52	13	322	235	16	43	15	12,7	6,0	37,5	20,9	-13,3	18 - 21	
228	144	20	40	4	182	122	12	26	10	25,3	18,0	66,7	53,8	X	männlich	
135	105	2	12	9	140	113	4	17	5	-3,6	-7,1	X	-29,4	X	weiblich	
362	257	15	41	20	378	274	11	51	15	-4,2	-6,2	36,4	-19,6	33,3	21 - 25	
229	152	15	24	9	236	159	9	34	10	-3,0	-4,4	X	-29,4	X	männlich	
133	105	-	17	11	142	115	2	17	5	-6,3	-8,7	X	-	X	weiblich	
1 264	920	52	152	36	1 349	972	43	159	30	-6,3	-5,3	20,9	-4,4	20,0	25 - 35	
772	514	45	106	17	858	556	37	108	23	-10,0	-7,6	21,6	-1,9	-26,1	männlich	
492	406	7	46	19	491	416	6	51	7	0,2	-2,4	X	-9,8	X	weiblich	
1 089	766	48	105	28	1 049	754	32	100	25	3,8	1,6	50,0	5,0	12,0	35 - 45	
671	412	48	64	15	662	427	31	66	16	1,4	-3,5	54,8	-3,0	-6,3	männlich	
416	352	-	41	13	387	327	1	34	9	7,5	7,6	X	20,6	X	weiblich	
1 236	819	57	123	30	1 332	876	56	143	51	-7,2	-6,5	1,8	-14,0	-41,2	45 - 55	
811	467	56	82	13	830	487	49	74	27	-2,3	-4,1	14,3	10,8	-51,9	männlich	
425	352	1	41	17	502	389	7	69	24	-15,3	-9,5	X	-40,6	-29,2	weiblich	
1 200	821	47	118	41	1 097	742	33	119	43	9,4	10,6	42,4	-0,8	-4,7	55 - 65	
785	489	44	65	23	736	460	32	73	19	6,7	6,3	37,5	-11,0	21,1	männlich	
415	332	3	53	18	361	282	1	46	24	15,0	17,7	X	15,2	-25,0	weiblich	
1 049	711	16	205	82	1 050	701	15	203	92	-0,1	1,4	6,7	1,0	-10,9	65 und mehr	
724	535	16	103	35	719	533	14	110	30	0,7	0,4	14,3	-6,4	16,7	männlich	
325	176	-	102	47	331	168	1	93	62	-1,8	4,8	X	9,7	-24,2	weiblich	
6 965	4 544	324	979	350	6 984	4 558	268	986	388	-0,3	-0,3	20,9	-0,7	-9,8	Zusammen	
4 500	2 714	299	620	167	4 512	2 747	232	617	204	-0,3	-1,2	28,9	0,5	-18,1	männlich	
2 463	1 828	25	359	183	2 472	1 811	36	369	184	-0,4	0,9	-30,6	-2,7	-0,5	weiblich	
231	139	4	30	7	185	100	2	40	7	24,9	39,0	X	-25,0	-	Ohne Angabe	
7 196	4 683	328	1 009	357	7 169	4 658	270	1 026	395	0,4	0,5	21,5	-1,7	-9,6	Insgesamt	

¹ einschl. drei- und schweren vierrädrigen Kraftfahrzeugen

² einschl. Pedelecs

³ einschl. Fußgänger mit Sport- und Spielgerät

16. An Straßenverkehrsunfällen beteiligte Fahrzeugführer und Fußgänger als Hauptverursacher nach Art der Verkehrsbeteiligung

Art der Verkehrsbeteiligung Ortslage	Unfälle mit Personenschaden	Verunglückte			Schwerw. Unfälle mit Sachschaden (i. e. S.)	Unfälle mit Personenschaden	Verunglückte			Schwerw. Unfälle mit Sachschaden (i. e. S.)
		Getötete	Schwer-	Leicht-			Getötete	Schwer-	Leicht-	
verletzte			verletzte							
		Juni 2018				Juni 2017				
Fahrer von										
Kraftfahrzeugen mit Versicherungskennzeichen ¹	15	-	2	17	-	16	-	5	15	-
innerorts	11	-	2	13	-	12	-	4	11	-
außerorts	4	-	-	4	-	4	-	1	4	-
Kraftfahrzeugen mit amtlichen Kennzeichen ²	46	1	27	31	-	55	1	27	39	1
innerorts	16	-	5	15	-	24	-	10	19	1
außerorts	30	1	22	16	-	31	1	17	20	-
Personenkraftwagen	514	7	159	557	70	544	7	149	576	96
innerorts	336	-	63	356	44	371	2	60	401	60
außerorts	178	7	96	201	26	173	5	89	175	36
darunter										
18 bis unter 25 Jahre	62	-	19	75	8	51	-	15	57	3
innerorts	38	-	7	44	5	27	-	3	37	1
außerorts	24	-	12	31	3	24	-	12	20	2
Wohnmobilen	-	-	-	-	-	1	-	-	1	-
innerorts	-	-	-	-	-	-	-	-	-	-
außerorts	-	-	-	-	-	1	-	-	1	-
Bussen	2	-	-	2	-	5	-	1	6	1
innerorts	2	-	-	2	-	5	-	1	6	1
außerorts	-	-	-	-	-	-	-	-	-	-
Güterkraftfahrzeugen	51	-	10	62	11	61	3	28	67	17
innerorts	30	-	3	37	4	23	2	5	26	2
außerorts	21	-	7	25	7	38	1	23	41	15
Landwirtschaftlichen Zugmaschinen	4	1	2	3	1	5	-	2	5	1
innerorts	1	-	1	-	-	3	-	1	2	1
außerorts	3	1	1	3	1	2	-	1	3	-
Übrigen Kraftfahrzeugen	3	-	-	6	1	2	-	-	2	-
innerorts	3	-	-	6	1	-	-	-	-	-
außerorts	-	-	-	-	-	2	-	-	2	-
Kraftfahrzeuge zusammen	635	9	200	678	83	689	11	212	711	116
innerorts	399	-	74	429	49	438	4	81	465	65
außerorts	236	9	126	249	34	251	7	131	246	51

¹ einschl. S-Pedelecs- und drei- und leichten vierrädrigen Kfz

² einschl. drei- und schweren vierrädrigen Kfz

**Noch 16. An Straßenverkehrsunfällen beteiligte Fahrzeugführer und Fußgänger als Hauptverursacher
nach Art der Verkehrsbeteiligung**

Art der Verkehrsbeteiligung Ortslage	Unfälle mit Personen- schaden	Verunglückte			Schwerw. Unfälle mit Sach- schaden (i. e. S.)	Unfälle mit Personen- schaden	Verunglückte			Schwerw. Unfälle mit Sach- schaden (i. e. S.)
		Getötete	Schwer- verletzte	Leicht- verletzte			Getötete	Schwer- verletzte	Leicht- verletzte	
			Juni 2018					Juni 2017		
Fahrer von										
Fahrrädern ³	101	1	25	85	1	112	-	17	106	-
innerorts	95	1	23	80	1	107	-	14	104	-
außerorts	6	-	2	5	-	5	-	3	2	-
darunter										
unter 15 Jahren	21	-	3	19	-	15	-	1	16	-
innerorts	20	-	3	18	-	15	-	1	16	-
außerorts	1	-	-	1	-	-	-	-	-	-
anderen Fahrzeugen	11	-	2	11	1	4	-	-	4	-
innerorts	8	-	-	8	-	3	-	-	3	-
außerorts	3	-	2	3	1	1	-	-	1	-
Fußgänger ⁴	15	-	4	13	-	22	1	6	20	-
innerorts	15	-	4	13	-	20	-	6	17	-
außerorts	-	-	-	-	-	2	1	-	3	-
darunter										
unter 15 Jahren	7	-	3	5	-	9	-	3	8	-
innerorts	7	-	3	5	-	9	-	3	8	-
außerorts	-	-	-	-	-	-	-	-	-	-
65 Jahre und mehr	3	-	1	3	-	5	-	2	4	-
innerorts	3	-	1	3	-	5	-	2	4	-
außerorts	-	-	-	-	-	-	-	-	-	-
Andere Personen	1	-	-	1	1	2	-	-	2	-
innerorts	-	-	-	-	1	-	-	-	-	-
außerorts	1	-	-	1	-	2	-	-	2	-
Insgesamt	763	10	231	788	86	829	12	235	843	116
innerorts	517	1	101	530	51	568	4	101	589	65
außerorts	246	9	130	258	35	261	8	134	254	51
darunter										
unter 15 Jahren	28	-	6	24	1	24	-	4	24	-
innerorts	27	-	6	23	1	24	-	4	24	-
außerorts	1	-	-	1	-	-	-	-	-	-
65 Jahre und mehr	126	3	39	133	12	132	2	45	131	14
innerorts	86	-	16	93	7	93	1	19	92	11
außerorts	40	3	23	40	5	39	1	26	39	3

³ einschl. Pedelecs

⁴ einschl. Fußgänger mit Sport- und Spielgerät

**Noch 16. An Straßenverkehrsunfällen beteiligte Fahrzeugführer und Fußgänger als Hauptverursacher
nach Art der Verkehrsbeteiligung**

Art der Verkehrsbeteiligung Ortslage	Unfälle mit Personen- schaden	Verunglückte			Schwerw. Unfälle mit Sach- schaden (i. e. S.)	Unfälle mit Personen- schaden	Verunglückte			Schwerw. Unfälle mit Sach- schaden (i. e. S.)
		Getötete	Schwer-	Leicht-			Getötete	Schwer-	Leicht-	
			verletzte					verletzte		
		Januar - Juni 2018					Januar - Juni 2017			
Fahrer von										
Kraftfahrzeugen mit Ver- sicherungskennzeichen ¹	58	2	15	51	-	59	1	17	51	2
innerorts	48	2	12	43	-	43	-	12	39	1
außerorts	10	-	3	8	-	16	1	5	12	1
Kraftfahrzeugen mit amtl. Kennzeichen ²	179	5	93	118	1	162	3	75	105	4
innerorts	79	-	25	62	-	70	1	24	52	2
außerorts	100	5	68	56	1	92	2	51	53	2
Personenkraftwagen	2 711	46	762	2 932	592	2 682	33	821	2 764	614
innerorts	1 757	10	318	1 881	323	1 738	7	343	1 811	334
außerorts	954	36	444	1 051	269	944	26	478	953	280
darunter										
18 bis unter 25 Jahre	354	8	112	397	76	346	2	116	363	82
innerorts	202	3	47	232	38	186	-	41	210	42
außerorts	152	5	65	165	38	160	2	75	153	40
Wohnmobilen	3	-	1	2	-	1	-	-	1	-
innerorts	-	-	-	-	-	-	-	-	-	-
außerorts	3	-	1	2	-	1	-	-	1	-
Bussen	13	-	4	25	1	15	-	2	15	2
innerorts	10	-	3	8	1	14	-	2	14	1
außerorts	3	-	1	17	-	1	-	-	1	1
Güterkraftfahrzeugen	300	4	66	307	93	278	12	97	271	83
innerorts	152	1	16	159	28	135	4	27	133	20
außerorts	148	3	50	148	65	143	8	70	138	63
Landwirtschaftlichen Zugmaschinen	19	2	4	17	2	11	-	6	8	2
innerorts	8	-	2	6	-	4	-	2	2	2
außerorts	11	2	2	11	2	7	-	4	6	-
Übrigen										
Kraftfahrzeuge	12	-	1	17	2	11	-	2	16	-
innerorts	7	-	1	10	2	7	-	-	13	-
außerorts	5	-	-	7	-	4	-	2	3	-
Kraftfahrzeuge zusammen	3 295	59	946	3 469	691	3 219	49	1 020	3 231	707
innerorts	2 061	13	377	2 169	354	2 011	12	410	2 064	360
außerorts	1 234	46	569	1 300	337	1 208	37	610	1 167	347

¹ einschl. S-Pedelecs- und drei- und leichten vierrädrigen Kfz

² einschl. drei- und schweren vierrädrigen Kfz

**Noch 16. An Straßenverkehrsunfällen beteiligte Fahrzeugführer und Fußgänger als Hauptverursacher
nach Art der Verkehrsbeteiligung**

Art der Verkehrsbeteiligung Ortslage	Unfälle mit Personen- schaden	Verunglückte			Schwerw. Unfälle mit Sach- schaden (i. e. S.)	Unfälle mit Personen- schaden	Verunglückte			Schwerw. Unfälle mit Sach- schaden (i. e. S.)
		Getötete	Schwer-	Leicht-			Getötete	Schwer-	Leicht-	
			verletzte					verletzte		
		Januar - Juni 2018				Januar - Juni 2017				
Fahrer von										
Fahrrädern ³	383	4	101	312	2	417	8	101	350	2
innerorts	357	3	89	295	2	380	5	81	331	2
außerorts	26	1	12	17	-	37	3	20	19	-
darunter										
unter 15 Jahren	61	-	9	57	-	50	-	7	50	-
innerorts	58	-	9	54	-	48	-	7	48	-
außerorts	3	-	-	3	-	2	-	-	2	-
anderen Fahrzeugen	35	2	5	34	8	26	1	10	20	5
innerorts	24	1	-	26	4	19	-	7	14	2
außerorts	11	1	5	8	4	7	1	3	6	3
Fußgänger ⁴	71	-	24	58	1	105	1	46	75	-
innerorts	70	-	23	57	1	99	-	44	70	-
außerorts	1	-	1	1	-	6	1	2	5	-
darunter										
unter 15 Jahren	27	-	10	19	-	40	-	18	28	-
innerorts	27	-	10	19	-	39	-	18	27	-
außerorts	-	-	-	-	-	1	-	-	1	-
65 Jahre und mehr	12	-	6	8	-	18	-	9	11	-
innerorts	11	-	5	7	-	18	-	9	11	-
außerorts	1	-	1	1	-	-	-	-	-	-
Andere Personen	3	-	1	2	1	5	-	1	4	-
innerorts	1	-	1	-	1	1	-	-	1	-
außerorts	2	-	-	2	-	4	-	1	3	-
Insgesamt	3 787	65	1 077	3 875	703	3 772	59	1 178	3 680	714
innerorts	2 513	17	490	2 547	362	2 510	17	542	2 480	364
außerorts	1 274	48	587	1 328	341	1 262	42	636	1 200	350
darunter										
unter 15 Jahren	88	-	19	76	1	90	-	25	78	-
innerorts	85	-	19	73	1	87	-	25	75	-
außerorts	3	-	-	3	-	3	-	-	3	-
65 Jahre und mehr	582	13	205	585	88	604	17	197	593	77
innerorts	419	6	110	410	60	426	8	95	409	47
außerorts	163	7	95	175	28	178	9	102	184	30

³ einschl. Pedelecs⁴ einschl. Fußgänger mit Sport- und Spielgerät

17. Ursachen von Straßenverkehrsunfällen mit Personenschaden - Fehlverhalten der Fahrzeugführer

Ursache	Ins- gesamt	Darunter			Ins- gesamt	Darunter			Zu- bzw. Abnahme (-)				
		Per- sonen- kraft- wagen	Kraft- rädern mit amtl. Kennz. ¹	Fahr- rädern ²		Per- sonen- kraft- wagen	Kraft- rädern mit amtl. Kennz. ¹	Fahr- rädern ²	ins- gesamt	Per- sonen- kraft- wagen	Kraft- rädern mit amtl. Kennz. ¹	Fahr- rädern ²	
Anzahl									%				
		Juni 2018				Juni 2017							
Insgesamt	919	616	53	158	1 013	668	67	165	-9,3	-7,8	-20,9	-4,2	
Verkehrstüchtigkeit	68	40	2	22	69	52	1	12	-1,4	-23,1	X	83,3	
darunter													
Alkoholeinfluss	44	19	2	22	39	28	-	11	12,8	-32,1	X	X	
Einfluss anderer berauschender Mittel (z. B. Drogen, Rauschgift)	5	5	-	-	3	1	1	1	X	X	X	X	
Straßenbenutzung	83	28	5	42	96	30	8	54	-13,5	-6,7	X	-22,2	
Geschwindigkeit	79	59	15	3	133	95	22	5	-40,6	-37,9	-31,8	X	
Abstand	127	95	9	5	118	83	7	5	7,6	14,5	X	-	
Überholen	39	27	6	3	33	23	7	1	18,2	17,4	X	X	
Vorbeifahren	2	2	-	-	4	3	-	-	X	X	-	-	
Nebeneinanderfahren	16	9	1	-	15	10	-	-	6,7	X	X	-	
Vorfahrt, Vorrang	171	145	3	11	155	118	3	19	10,3	22,9	-	-42,1	
Abbiegen, Wenden, Rück- wärtsfahren, Ein- und Anfahren	157	117	1	22	158	123	2	22	-0,6	-4,9	X	-	
Falsches Verhalten gegenüber Fußgängern	26	18	-	6	31	23	3	3	-16,1	-21,7	X	X	
darunter an Überwegen, Furten	5	3	-	1	8	5	1	1	X	X	X	-	
Ruhender Verkehr, Verkehrssicherung	9	7	-	-	8	8	-	-	X	X	-	-	
Nichtbeachten der Be- leuchtungsvorschriften	-	-	-	-	-	-	-	-	-	-	-	-	
Ladung, Besetzung	1	-	-	-	1	1	-	-	-	X	-	-	
Andere Fehler beim Fahrzeugführer	141	69	11	44	192	99	14	44	-26,6	-30,3	-21,4	-	

¹ einschl. drei- und schweren vierrädrigen Kraftfahrzeugen² einschl. Pedelecs

Noch 17. Ursachen von Straßenverkehrsunfällen mit Personenschaden - Fehlverhalten der Fahrzeugführer

Ins- gesamt	Darunter			Ins- gesamt	Darunter			Zu- bzw. Abnahme (-)				Ursache
	Per- sonen- kraft- wagen	Kraft- rädern mit amtl. Kennz. ¹	Fahr- rädern ²		Per- sonen- kraft- wagen	Kraft- rädern mit amtl. Kennz. ¹	Fahr- rädern ²	ins- gesamt	Per- sonen- kraft- wagen	Kraft- rädern mit amtl. Kennz. ¹	Fahr- rädern ²	
Anzahl								%				
Januar - Juni 2018				Januar - Juni 2017								
4 556	3 224	224	590	4 581	3 268	210	617	-0,5	-1,3	6,7	-4,4	Insgesamt
312	204	12	66	348	237	7	73	-10,3	-13,9	X	-9,6	Verkehrstüchtigkeit
181	98	10	63	215	134	5	65	-15,8	-26,9	X	-3,1	darunter Alkoholeinfluss
41	35	1	1	22	13	2	5	86,4	X	X	X	Einfluss anderer berauschender Mittel (z. B. Drogen, Rauschgift)
393	158	23	167	398	185	29	158	-1,3	-14,6	-20,7	5,7	Straßenbenutzung
604	456	65	22	673	519	73	20	-10,3	-12,1	-11,0	10,0	Geschwindigkeit
667	533	34	16	583	466	23	16	14,4	14,4	47,8	-	Abstand
165	108	21	10	186	131	19	13	-11,3	-17,6	10,5	-23,1	Überholen
7	6	-	-	7	6	-	-	-	-	-	-	Vorbeifahren
73	43	2	1	57	38	-	1	28,1	13,2	X	-	Nebeneinanderfahren
770	640	9	55	714	594	6	57	7,8	7,7	X	-3,5	Vorrang, Vorfahrt
708	546	5	88	686	516	9	95	3,2	5,8	X	-7,4	Abbiegen, Wenden, Rück- wärtsfahren, Ein- und Anfahren
173	140	3	18	160	127	3	14	8,1	10,2	-	28,6	Falsches Verhalten gegenüber Fußgängern
25	19	1	2	31	24	1	1	-19,4	-20,8	-	X	darunter an Überwegen, Furten
36	30	-	-	42	40	-	-	-14,3	-25,0	-	-	Ruhender Verkehr Verkehrssicherung
1	-	-	1	5	1	-	4	X	X	-	X	Nichtbeachten der Be- leuchtungsvorschriften
5	2	-	1	4	3	-	-	X	X	-	X	Ladung, Besetzung
642	358	50	145	718	405	41	166	-10,6	-11,6	22,0	-12,7	Andere Fehler beim Fahrzeugführer

¹ einschl. drei- und schweren vierrädigen Kraftfahrzeugen

² einschl. Pedelecs

18. Straßenverkehrsunfälle und Verunglückte nach Unfallursachen

Ursache ¹	Unfälle mit Personenschaden	Verunglückte			Schwerw. Unfälle mit Sachschaden (i. e. S.)	Unfälle mit Personenschaden	Verunglückte			Schwerw. Unfälle mit Sachschaden (i. e. S.)
		Getötete	Schwer-	Leicht-			Getötete	Schwer-	Leicht-	
			verletzte					verletzte		
		Juni 2018				Juni 2017				
		Fehlverhalten der Fahrzeugführer								
Alkoholeinfluss	44	-	17	41	14	39	2	19	31	17
Einfluss anderer berauschender Mittel	5	-	2	6	2	3	-	1	3	3
Übermüdung	14	-	8	15	3	7	-	3	7	4
sonstige körperliche und geistige Mängel	5	-	1	4	3	20	-	8	22	-
Falschfahrt auf Straßen mit nach Fahrtrichtung getrennten Fahrbahnen (Falschfahrer)	-	-	-	-	-	2	-	3	4	1
Benutzung d. Fahrbahn entgegen d. vorgeschriebenen Fahrtrichtung in anderen Fällen (Einbahnstraße)	2	-	-	2	1	7	-	1	8	-
Verbotswidrige Benutzung d. Fahrbahn oder anderer Straßenteile (z. B. Gehweg, Radweg)	33	-	3	34	-	48	1	9	40	2
Verstoß gegen das Rechtsfahrgebot	46	3	25	45	7	38	2	11	37	7
nicht angepasste Geschwindigkeit m. gleichzeit. Überschreiten der zulässigen Höchstgeschw. in anderen Fällen	1	-	1	-	-	1	-	-	2	-
ungenügender Sicherheitsabstand	78	1	39	68	18	132	2	62	139	29
starkes Bremsen des Vorausfahrenden ohne zwingenden Grund	122	-	30	144	7	115	1	32	147	16
unzulässiges Rechtsüberholen	5	-	1	9	1	2	-	-	2	2
Überholen trotz Gegenverkehrs	3	-	1	3	1	1	-	-	1	-
Überholen trotz unklarer Verkehrslage	7	-	5	4	-	5	1	1	7	-
Überholen trotz unzureich. Sichtverhältnisse	8	-	-	9	3	6	-	2	4	2
Überholen ohne Beachtung des nachfolgenden Verkehrs und/oder ohne rechtzeitige und deutliche Ankündigung des Ausscherens	-	-	-	-	-	1	-	-	1	-
Fehler beim Wiedereinordnen nach rechts	4	-	4	5	1	6	-	-	7	1
sonstige Fehler beim Überholen	9	-	1	10	-	5	-	3	2	-
Fehler beim Überholtwerden	5	-	3	4	-	7	-	-	7	1
Nichtbeachten des Vorranges entgegenkomm. Fahrzeuge beim Vorbeifahren an haltenden Fahrzeugen, Absperrungen, Hindernissen	3	-	-	5	1	2	-	-	3	1
Nichtbeachten des nachfolg. Verkehrs beim Vorbeifahren an haltenden Fahrzeugen, Absperrung, Hindernissen und/oder ohne rechtzeitig. u. deutl. Ankündig. d. Ausscherens	2	-	2	3	-	4	-	2	3	-
Nebeneinanderfahren, fehlerhaftes Wechseln des Fahrstreifens oder Nichtbeachten des Reißverschlussverfahrens	-	-	-	-	-	-	-	-	-	1
Nichtbeachten der Regel "rechts vor links"	16	-	3	19	3	15	-	5	18	-
Nichtbeachten der Vorfahrt regelnd. Verkehrs.	18	-	4	18	5	12	-	2	15	8
Nichtbeachten der Vorfahrt d. durchgeh. Verkehrs auf Autobahnen oder Kraftfahrstraßen	113	2	40	119	22	123	1	39	126	22
Nichtbeachten der Vorfahrt durch Fahrzeuge, die aus Feld- und Waldwegen kommen	5	-	-	10	-	4	-	3	5	2
Nichtbeachten der Verkehrsregelung durch Polizeibeamte oder Lichtzeichen	3	-	-	3	-	1	-	1	-	-
	16	-	4	19	1	12	-	-	16	2

¹ Die Tabelle enthält Mehrfachzählungen, weil bei einem Unfall bis zu acht Ursachen eingetragen werden.

Noch 18. Straßenverkehrsunfälle und Verunglückte nach Unfallursachen

Ursache ¹	Unfälle mit Personenschaden	Verunglückte			Schwerw. Unfälle mit Sachschaden (i. e. S.)	Unfälle mit Personenschaden	Verunglückte			Schwerw. Unfälle mit Sachschaden (i. e. S.)
		Getötete	Schwer-	Leicht-			Getötete	Schwer-	Leicht-	
			verletzte					verletzte		
		Juni 2018				Juni 2017				
		noch Fehlverhalten der Fahrzeugführer								
Nichtbeachten des Vorranges entgegenkommender Fahrzeuge	13	2	7	13	2	2	-	1	1	-
Nichtbeachten des Vorranges von Schienenfahrzeugen an Bahnübergängen	1	-	-	1	-	1	-	-	1	1
Fehler beim Abbiegen nach rechts	31	-	5	26	1	24	-	-	25	1
Fehler beim Abbiegen nach links	42	1	8	48	2	59	1	14	59	7
Fehler beim Wenden oder Rückwärtsfahren	34	-	2	39	1	24	-	5	23	3
Fehler beim Einfahren in den fließend. Verkehr	50	-	10	49	1	50	-	12	45	3
falsches Verhalten gegenüber Fußgängern										
an Fußgängerüberwegen	3	-	1	2	-	4	-	1	3	-
an Fußgängerfurten	2	-	2	-	-	4	-	1	3	-
beim Abbiegen	2	-	-	2	-	7	-	1	6	-
an Haltestellen	2	-	-	2	-	4	-	1	4	-
an anderen Stellen	17	-	2	16	-	12	-	4	11	-
unzulässiges Halten oder Parken	-	-	-	-	-	-	-	-	-	-
mangelnde Sicherung haltender o. liegendebl. Fahrzeuge u. von Unfallstellen sowie Schulbussen, bei denen Kinder ein-/aussteigen	2	-	-	2	-	-	-	-	-	-
verkehrswidriges Verhalten beim Ein- o. Aussteigen, Be- oder Entladen	7	-	-	7	-	8	-	1	7	-
Nichtbeachten der Beleuchtungsvorschriften	-	-	-	-	-	-	-	-	-	-
Überladung, Überbesetzung	-	-	-	-	-	-	-	-	-	-
unzureichend gesicherte Ladung oder Fahrzeugzubehörteile	1	-	2	1	1	1	-	-	1	2
andere Fehler beim Fahrzeugführer	141	2	62	123	16	189	6	63	173	19
		Technische Mängel, Wartungsmängel								
Beleuchtung	-	-	-	-	-	-	-	-	-	-
Bereifung	1	-	-	1	-	2	-	2	-	1
Bremsen	1	-	-	1	-	1	-	-	1	-
Lenkung	-	-	-	-	-	-	-	-	-	-
Zugvorrichtung	-	-	-	-	-	-	-	-	-	-
andere Mängel	6	1	1	4	-	2	-	-	3	-
		Fehlverhalten der Fußgänger								
Alkoholeinfluss	2	-	-	2	-	2	-	1	1	-
Einfluss anderer berauschender Mittel	-	-	-	-	-	-	-	-	-	-
Übermüdung	-	-	-	-	-	-	-	-	-	-
sonstige körperliche und geistige Mängel	-	-	-	-	-	1	-	1	-	-
falsches Verhalten bei Überschreiten der Fahrbahnbahn										
an Stellen, an denen der Fußgängerverkehr durch Polizeibeamte o. Lichtzei. gereg. war	-	-	-	-	-	2	-	-	2	-
auf Fußgängerüberwegen ohne Verkehrsreg. durch Polizeibeamte oder Lichtzeichen	-	-	-	-	-	1	-	-	1	-

¹ Die Tabelle enthält Mehrfachzählungen, weil bei einem Unfall bis zu acht Ursachen eingetragen werden.

Noch 18. Straßenverkehrsunfälle und Verunglückte nach Unfallursachen

Ursache ¹	Unfälle mit Perso- nen- schaden	Verunglückte			Schwerw. Unfälle mit Sach- schaden (i. e. S.)	Unfälle mit Perso- nen- schaden	Verunglückte			Schwerw. Unfälle mit Sach- schaden (i. e. S.)
		Getötete	Schwer-	Leicht-			Getötete	Schwer-	Leicht-	
			verletzte					verletzte		
		Juni 2018				Juni 2017				
		Noch Fehlverhalten der Fußgänger								
weiter falsches Verhalten in der Nähe von Kreuzungen, Einmündungen, Lichtzeichenanlagen, Fußgängerüberwegen bei dichtem Verkehr an anderen Stellen durch plötzliches Hervortreten hinter Sichhindernissen ohne auf den Fahrzeugverkehr zu achten durch sonstiges falsches Verhalten Nichtbenutzung des Gehweges Nichtbenutzung der vorgeschrieb. Straßenseite Spielen auf oder neben der Fahrbahn andere Fehler der Fußgänger	2 5 8 1 - - 1 4	- - - - - - - -	- 4 3 - - - - -	2 2 7 1 - - 1 4	- - - - - - - -	2 6 13 3 1 - 3	- - 1 - - - -	1 2 3 - - - 2	2 4 12 4 1 - - 1	- - - - - - - -
		Straßenverhältnisse								
Verunreinigung durch ausgeflossenes Öl andere Verunreinigung durch Straßenbenutzer Schnee, Eis Regen andere Einflüsse Spurrillen im Zusammenhang mit Regen, Schnee oder Eis Schäden an der Fahrbahnoberfläche anderer Zustand der Straße nicht ordnungsgemäßer Zustand der Verkehrszeichen oder -einrichtungen mangelhafte Beleuchtung der Straße mangelhafte Sicherung von Bahnübergängen	- - - 1 1 - - - - - - -	- - - - - - - - - - - -	- - - - - - - - - - - -	- - - 1 1 - - 2 - - - -	- - - 3 - - - - - - - -	- - - 9 - 1 - 1 - - - -	- - - - - - - - - - - -	- - - 3 - - - - - - - -	13 - - 13 - 1 1 - - - - -	- - - - - 1 - - - - -
		Witterungseinflüsse								
Sichtbehinderung durch Nebel starken Regen, Hagel, Schneegestöber usw. blendende Sonne Seitenwind Unwetter oder sonstige Witterungseinflüsse	- - - 4 1 -	- - - - - -	- - - 2 - -	- - - 3 1 - -	- - - 1 - -	- - 3 5 1 3	- - - - - -	- - 2 - - -	- - 1 6 1 5	- - - - - -
		Hindernisse								
nicht oder unzureichend gesicherte Arbeits- stellen auf der Fahrbahn Wild auf der Fahrbahn anderes Tier auf der Fahrbahn sonstiges Hindernis auf der Fahrbahn sonstige Ursachen	- 10 4 2 -	- - - - -	- 3 - - -	- 17 6 2 -	1 - - - -	- 4 4 3 4	- - - - -	- - - - 2	- 4 4 4 5	- 5 - 3 -

¹ Die Tabelle enthält Mehrfachzählungen, weil bei einem Unfall bis zu acht Ursachen eingetragen werden.

Noch 18. Straßenverkehrsunfälle und Verunglückte nach Unfallursachen

Ursache ¹	Unfälle mit Personenschaden	Verunglückte			Schwerw. Unfälle mit Sachschaden (i. e. S.)	Unfälle mit Personenschaden	Verunglückte			Schwerw. Unfälle mit Sachschaden (i. e. S.)
		Getötete	Schwer-	Leicht-			Getötete	Schwer-	Leicht-	
			verletzte					verletzte		
		Januar - Juni 2018				Januar - Juni 2017				
		Fehlverhalten der Fahrzeugführer								
Alkoholeinfluss	179	3	62	159	96	215	4	95	175	107
Einfluss anderer berauschender Mittel	41	6	18	45	15	22	-	9	15	11
Übermüdung	43	-	19	51	19	31	-	16	29	15
sonstige körperliche und geistige Mängel	47	-	22	50	6	80	1	37	70	2
Falschfahrt auf Straßen mit nach Fahrtrichtung getrennten Fahrbahnen (Falschfahrer)	3	2	3	12	3	2	-	3	4	2
Benutzung d. Fahrbahn entgegen d. vorgeschriebenen Fahrtrichtung in anderen Fällen (Einbahnstraße)	10	-	1	9	1	21	-	2	22	-
Verbotswidrige Benutzung d. Fahrbahn oder anderer Straßenteile (z. B. Gehweg, Radweg)	157	1	37	137	2	177	1	46	151	12
Verstoß gegen das Rechtsfahrgebot	213	14	92	211	35	192	8	77	178	36
nicht angepasste Geschwindigkeit m. gleichzeit. Überschreiten der zulässigen Höchstgeschw. in anderen Fällen	12	1	3	11	1	3	-	2	3	5
ungenügender Sicherheitsabstand	585	22	224	536	245	666	15	297	621	223
starkes Bremsen des Vorausfahrenden ohne zwingenden Grund	647	3	113	810	53	572	7	111	724	64
unzulässiges Rechtsüberholen	13	-	1	18	4	8	-	1	8	3
Überholen trotz Gegenverkehrs	6	-	1	7	1	5	-	1	5	-
Überholen trotz unklarer Verkehrslage	29	2	24	23	3	30	3	18	35	9
Überholen trotz unzureich. Sichtverhältnisse	31	-	7	31	14	40	-	17	38	8
Überholen ohne Beachtung des nachfolgenden Verkehrs und/oder ohne rechtzeitige und deutliche Ankündigung des Ausscherens	1	-	-	1	-	5	-	4	4	-
Fehler beim Wiedereinordnen nach rechts	20	2	12	17	8	25	-	7	27	7
sonstige Fehler beim Überholen	26	1	10	19	5	25	-	9	19	4
Fehler beim Überholtwerden	44	1	13	44	7	47	2	17	38	6
Nichtbeachten des Vorranges entgegenkomm. Fahrzeuge beim Vorbeifahren an haltenden Fahrzeugen, Absperrungen, Hindernissen	8	-	3	8	3	8	-	1	9	4
Nichtbeachten des nachfolg. Verkehrs beim Vorbeifahren an haltenden Fahrzeugen, Absperrung, Hindernissen und/oder ohne rechtzeitig. u. deutl. Ankündig. d. Ausscherens	7	-	2	9	-	6	-	2	6	2
Nebeneinanderfahren, fehlerhaftes Wechseln des Fahrstreifens oder Nichtbeachten des Reißverschlussverfahrens	-	-	-	-	2	1	-	-	1	1
Nichtbeachten der Regel "rechts vor links"	72	-	30	81	17	55	-	24	57	9
Nichtbeachten der Vorfahrt regelnd. Verkehrs.	70	-	9	73	19	57	-	10	61	21
Nichtbeachten der Vorfahrt d. durchgeh. Verkehrs auf Autobahnen oder Kraffahrtstraßen	559	6	168	640	141	542	5	189	588	122
Nichtbeachten der Vorfahrt durch Fahrzeuge, die aus Feld- und Waldwegen kommen	7	-	-	13	9	10	-	4	11	5
Nichtbeachten der Verkehrsregelung durch Polizeibeamte oder Lichtzeichen	7	-	2	6	-	8	1	3	8	-
	78	-	29	92	16	70	1	20	79	23

¹ Die Tabelle enthält Mehrfachzählungen, weil bei einem Unfall bis zu acht Ursachen eingetragen werden.

Noch 18. Straßenverkehrsunfälle und Verunglückte nach Unfallursachen

Ursache ¹	Unfälle mit Personenschaden	Verunglückte			Schwerw. Unfälle mit Sachschaden (i. e. S.)	Unfälle mit Personenschaden	Verunglückte			Schwerw. Unfälle mit Sachschaden (i. e. S.)
		Getötete	Schwer-	Leicht-			Getötete	Schwer-	Leicht-	
			verletzte					verletzte		
		Januar - Juni 2018				Januar - Juni 2017				
		noch Fehlverhalten der Fahrzeugführer								
Nichtbeachten des Vorranges entgegenkommender Fahrzeuge	40	2	17	44	6	21	-	13	20	7
Nichtbeachten des Vorranges von Schienenfahrzeugen an Bahnübergängen	4	1	1	5	2	5	-	1	6	2
Fehler beim Abbiegen nach rechts	120	2	17	107	9	90	-	13	88	7
Fehler beim Abbiegen nach links	232	2	55	263	46	249	2	89	243	51
Fehler beim Wenden oder Rückwärtsfahren	119	-	18	131	13	123	-	20	116	16
Fehler beim Einfahren in den fließend. Verkehr	236	1	39	232	8	222	-	37	210	12
falsches Verhalten gegenüber Fußgängern										
an Fußgängerüberwegen	18	-	8	12	-	17	-	5	13	-
an Fußgängerfurten	7	-	3	4	-	14	-	2	14	-
beim Abbiegen	30	-	8	24	-	24	-	1	24	-
an Haltestellen	14	-	2	13	-	21	-	8	16	-
an anderen Stellen	104	1	24	86	-	84	-	22	71	-
unzulässiges Halten oder Parken	2	-	1	1	2	3	-	-	3	-
mangelnde Sicherung haltender o. liegendebl. Fahrzeuge u. von Unfallstellen sowie Schulbussen, bei denen Kinder ein-/aussteigen	7	-	-	7	2	8	-	2	6	1
verkehrswidriges Verhalten beim Ein- o. Aussteigen, Be- oder Entladen	27	-	2	26	-	31	-	4	28	-
Nichtbeachten der Beleuchtungsvorschriften	1	-	-	1	-	5	1	1	5	-
Überladung, Überbesetzung	-	-	-	-	1	1	-	-	1	-
unzureichend gesicherte Ladung oder Fahrzeugzubehörteile	5	-	2	8	1	3	-	-	5	3
andere Fehler beim Fahrzeugführer	639	16	228	552	126	709	23	248	591	129
		Technische Mängel, Wartungsmängel								
Beleuchtung	2	-	-	2	-	2	-	-	2	-
Bereifung	9	-	4	7	5	15	-	7	13	12
Bremsen	4	-	-	5	1	4	-	1	3	1
Lenkung	-	-	-	-	-	2	-	1	1	-
Zugvorrichtung	1	-	-	1	1	-	-	-	-	-
andere Mängel	13	1	5	8	1	12	-	3	15	1
		Fehlverhalten der Fußgänger								
Alkoholeinfluss	8	-	2	7	-	10	-	6	4	-
Einfluss anderer berauschender Mittel	-	-	-	-	-	-	-	-	-	-
Übermüdung	-	-	-	-	-	-	-	-	-	-
sonstige körperliche und geistige Mängel	-	-	-	-	-	1	-	1	-	-
falsches Verhalten bei Überschreiten der Fahrbahn										
an Stellen, an denen der Fußgängerverkehr durch Polizeibeamte oder Lichtzei. gereg. war	4	-	2	2	-	11	-	4	9	-
auf Fußgängerüberwegen ohne Verkehrsreg. durch Polizeibeamte oder Lichtzeichen	-	-	-	-	-	1	-	-	1	-

¹ Die Tabelle enthält Mehrfachzählungen, weil bei einem Unfall bis zu acht Ursachen eingetragen werden.

Noch 18. Straßenverkehrsunfälle und Verunglückte nach Unfallursachen

Ursache ¹	Unfälle mit Personenschaden	Verunglückte			Schwerw. Unfälle mit Sachschaden (i. e. S.)	Unfälle mit Personenschaden	Verunglückte			Schwerw. Unfälle mit Sachschaden (i. e. S.)
		Getötete	Schwer-	Leicht-			Getötete	Schwer-	Leicht-	
			verletzte					verletzte		
		Januar - Juni 2018				Januar - Juni 2017				
		Noch Fehlverhalten der Fußgänger								
weiter falsches Verhalten in der Nähe von Kreuzungen, Einmündungen, Lichtzeichenanlagen, Fußgängerüberwegen bei dichtem Verkehr an anderen Stellen durch plötzliches Hervortreten hinter Sichthindernissen ohne auf den Fahrzeugverkehr zu achten durch sonstiges falsches Verhalten Nichtbenutzung des Gehweges Nichtbenutzung der vorgeschrieb. Straßenseite Spielen auf oder neben der Fahrbahn andere Fehler der Fußgänger	7	-	1	6	1	9	-	6	6	-
	17	-	10	8	-	27	-	10	19	-
	63	1	21	54	1	79	2	36	55	-
	4	-	1	3	-	10	-	3	8	-
	1	-	-	1	-	2	-	-	2	-
	-	-	-	-	-	-	-	-	-	-
	1	-	-	1	-	3	-	-	3	-
	9	-	1	8	-	12	-	5	7	-
		Straßenverhältnisse								
Verunreinigung durch ausgeflossenes Öl	-	-	-	-	-	-	-	-	-	-
andere Verunreinigung durch Straßenbenutzer	-	-	-	-	-	-	-	-	-	-
Schnee, Eis	72	2	22	73	68	63	-	11	65	23
Regen	4	-	1	4	16	18	-	10	22	9
andere Einflüsse	1	-	-	1	-	-	-	-	-	-
Spurrillen im Zusammenhang mit Regen, Schnee oder Eis	-	-	-	-	2	3	-	-	3	6
Schäden an der Fahrbahnoberfläche	-	-	-	-	-	2	1	1	1	-
anderer Zustand der Straße	6	-	1	6	-	4	-	4	3	-
nicht ordnungsgemäßer Zustand der Verkehrszeichen oder -einrichtungen	-	-	-	-	-	-	-	-	-	-
mangelhafte Beleuchtung der Straße	-	-	-	-	-	-	-	-	-	-
mangelhafte Sicherung von Bahnübergängen	-	-	-	-	-	-	-	-	-	-
		Witterungseinflüsse								
Sichtbehinderung durch										
Nebel	1	-	-	2	-	1	-	-	1	-
starken Regen, Hagel, Schneegestöber usw.	1	-	-	2	2	6	-	2	4	4
blendende Sonne	33	-	10	37	5	32	-	5	34	6
Seitenwind	9	-	1	9	2	6	-	2	4	1
Unwetter oder sonstige Witterungseinflüsse	3	-	-	4	-	5	-	2	6	1
		Hindernisse								
nicht oder unzureichend gesicherte Arbeitsstellen auf der Fahrbahn	-	-	-	-	1	-	-	-	-	-
Wild auf der Fahrbahn	45	-	9	46	5	45	1	9	40	37
anderes Tier auf der Fahrbahn	9	-	3	8	-	11	-	2	9	-
sonstiges Hindernis auf der Fahrbahn	5	-	-	6	2	6	-	1	6	9
sonstige Ursachen	-	-	-	-	-	17	-	9	13	1

¹ Die Tabelle enthält Mehrfachzählungen, weil bei einem Unfall bis zu acht Ursachen eingetragen werden.

Veröffentlichungen¹ im Statistischen Landesamt Sachsen-Anhalt

Im Monat November 2018 erschienen

Bestell-Nr. ¹	Kennziffer/Periodizität	Titel	Preis (in EUR)
1 Z 0 03	Z	Statistisches Monatsheft 11/2018	5,50
3 A 1 08	A I, II	Bevölkerung und natürliche Bevölkerungsbewegung 1990 - 2017	8,00
3 B 3 01	B III j/17	Studierende an Hochschulen Stand: 2017	6,50
3 B 6 02	B VI j/17	Strafverfolgung 2017	6,50
3 C 1 02	C I j/18	Bodennutzung in landwirtschaftlichen Betrieben Stand: Mai 2018 Endgültige Ergebnisse	2,50
3 D 2 01	D II j/17	Auswertung aus dem Unternehmensregister 30.09.2017 (Berichtsjahr 2016)	2,50
3 E 1 02	E I m-8/18	Tätige Personen, Umsatz im Verarbeitenden Gewerbe sowie im Bergbau und der Gewinnung von Steinen und Erden August 2018: Vorläufige Ergebnisse Betriebe mit 50 und mehr tätigen Personen	5,00
3 E 2 01	E II m-8/18	Umsatz, Tätige Personen, Auftragsingang und Auftragsbestand im Baugewerbe August 2018	2,50
3 E 4 01	E IV j/17	Energie- und Wasserversorgung Jahr 2017	4,50
3 H 2 01	H II m-5/18	Binnenschifffahrt Mai 2018	4,00
3 H 2 01	H II m-6/18	Binnenschifffahrt Juni 2018	4,00
3 L 2 03	L II j/17	Realsteuervergleich: Realsteuern und kommunale Steuerbeteiligung Jahr 2017	12,00
3 L 4 06	L IV j/17	Vererben, Erben, Schenken Ergebnisse 2017	3,00
3 M 1 01	M I vj-2/18	Verbraucherpreisindex Juni 2018	5,00
3 M 1 02	M I vj-3/18	Preisindizes für Bauwerke August 2018	3,00
3 P 1 03	P I j/16	Bruttoanlageinvestitionen 2000 - 2016 Stand: August 2018	3,50
3 P 1 04	P I j/16	Bruttoinlandsprodukt und Bruttowertschöpfung in den kreisfreien Städten und Landkreisen 2000 - 2016 Stand: Frühjahr 2018	7,50
3 P 1 06	P I j/16	Arbeitnehmerentgelt, Bruttolöhne und -gehälter in den kreisfreien Städten und Landkreisen 2000 - 2016 ; Stand: Frühjahr 2018	11,00
3 Q 1 01	Q I 3j/16	Öffentliche Wasserversorgung und Abwasserentsorgung Jahr 2016	4,50
3 Q 1 05	Q I 3j/16	Nichtöffentliche Wasserversorgung und Abwasserentsorgung Jahr 2016	6,00
3 Q 2 01	Q II	Abfallwirtschaft 2016	9,50
3 Q 3 02	Q III j/16	Waren, Bau- und Dienstleistungen für den Umweltschutz Jahr 2016	3,00
3 Q 4 02	Q IV j/17	Unfälle beim Umgang mit und bei der Beförderung von wassergefährdenden Stoffen Jahr 2017	3,50

¹ Veröffentlichung als PDF-Datei kostenfrei erhältlich, bei Bestellung bitte die erste Stelle der Bestellnummer durch eine „6“ ersetzen.



www.statistik.sachsen-anhalt.de

Bestellnummer: 3H101



HI
m-6/18