



Straßen- und Schienenverkehr

Straßenverkehrsunfälle

März 2018
Vorläufige Ergebnisse

2018 12 11 10 9 8 7 6 5 4 3 2 1



SACHSEN-ANHALT

Statistisches Landesamt

Herausgabemonat Dezember 2018

Inhaltliche Verantwortung:

Dezernat Handel, Gastgewerbe, Dienstleistung, Verkehr
Frau Pekel Telefon: 0345 2318-404

Pressesprecherin/Dezernatsleiterin Öffentlichkeitsarbeit:

Frau Richter-Grünewald Telefon: 0345 2318-702

Informations- und Auskunftsdienst:

Frau Hannemann Telefon: 0345 2318-777
Frau Heyl Telefon: 0345 2318-716
Frau Booch Telefon: 0345 2318-715
 Telefax: 0345 2318-913
E-Mail: info@stala.mi.sachsen-anhalt.de
Internet: <https://statistik.sachsen-anhalt.de>

Vertrieb: Telefon: 0345 2318-718
E-Mail: shop@stala.mi.sachsen-anhalt.de

**Bibliothek und
Besucherdienst:** Merseburger Straße 2
Montag - Freitag: 8.00 Uhr - 12.00 Uhr
Telefon: 0345 2318-714
E-Mail: bibliothek@stala.mi.sachsen-anhalt.de

**Schriftliche
Bestellungen an:** Statistisches Landesamt Sachsen-Anhalt
Öffentlichkeitsarbeit
Postfach 20 11 56
06012 Halle (Saale)

Herausgeber: Statistisches Landesamt Sachsen-Anhalt

© Statistisches Landesamt Sachsen-Anhalt, Halle (Saale) 2018
Auszugsweise Vervielfältigung und Verbreitung mit Quellenangabe gestattet.

Bezug: Preis: 6,00 Euro Bestell-Nr.: 3H101
kostenfrei als PDF-Datei verfügbar - Bestell-Nr.: 6H101

Foto Umschlag: Foto: Pixabay.com/Pexels

Statistischer Bericht



Straßen- und
Schienenverkehr

Straßenverkehrsunfälle

März 2018
Vorläufige Ergebnisse

Land Sachsen-Anhalt

Inhaltsverzeichnis

Seite

Vorbemerkungen	3
Grafikteil	5
Tabellenteil	
Straßenverkehrsunfälle und Verunglückte	
1. Entwicklung der Straßenverkehrsunfälle in Sachsen-Anhalt	6
2. Straßenverkehrsunfälle und Verunglückte nach Unfallkategorien und Unfallfolgen	7
3. Straßenverkehrsunfälle und Verunglückte nach Straßenklassen	8
4. Straßenverkehrsunfälle und Verunglückte nach Unfalltypen	9
5. Straßenverkehrsunfälle und Verunglückte nach Unfallarten	10
6. Straßenverkehrsunfälle und Verunglückte nach Tagesdatum und Ortslage	12
7. Straßenverkehrsunfälle und Verunglückte nach Art der Verkehrsbeteiligung und Ortslage	14
8. Straßenverkehrsunfälle und Verunglückte nach kreisfreien Städten und Landkreisen im Monat	16
9. Straßenverkehrsunfälle und Verunglückte nach kreisfreien Städten und Landkreisen im Zeitraum	18
10. Übrige Sachschadensunfälle nach kreisfreien Städten und Landkreisen	19
Getötete und Verletzte im Straßenverkehr	
11. Getötete und Verletzte im Straßenverkehr nach Art der Verkehrsbeteiligung	20
12. Getötete und Verletzte im Straßenverkehr nach Art der Verkehrsbeteiligung, Altersgruppen und Geschlecht	24
13. Getötete und Verletzte im Straßenverkehr nach Altersgruppen und Geschlecht	32
An Straßenverkehrsunfällen beteiligte Fahrzeugführer und Fußgänger	
14. An Straßenverkehrsunfällen beteiligte Fahrzeugführer und Fußgänger nach Art der Verkehrsbeteiligung	34
15. An Straßenverkehrsunfällen mit Personenschaden beteiligte Fahrzeugführer und Fußgänger nach Art der Verkehrsbeteiligung, Altersgruppen und Geschlecht	36
16. An Straßenverkehrsunfällen beteiligte Fahrzeugführer und Fußgänger als Hauptverursacher nach Art der Verkehrsbeteiligung	38
Ursachen von Straßenverkehrsunfällen	
17. Ursachen von Straßenverkehrsunfällen mit Personenschaden – Fehlverhalten der Fahrzeugführer	42
18. Straßenverkehrsunfälle und Verunglückte nach Unfallursachen	44

Vorbemerkungen

Rechtsgrundlage

Rechtsgrundlage für die Durchführung der Straßenverkehrsunfallstatistik bilden

- das Gesetz über die Statistik der Straßenverkehrsunfälle (Straßenverkehrsunfallstatistikgesetz - StVUnfStatG) vom 15. Juni 1990 (BGBl. I S.1078 ff) zuletzt geändert durch Artikel 497 der Verordnung vom 31. August 2015 (BGBl. I S.1474) und in der Verordnung zur näheren Bestimmung des schwerwiegenden Unfalls mit Sachschaden vom 21. Dezember 1994, zuletzt geändert durch Artikel 3 der Verordnung zur Änderung der Anlage zu § 24a des Straßenverkehrsgesetzes und anderer Vorschriften vom 6. Juni 2007 (BGBl. I S.1047)
- die Entscheidung 93/704/EG über die Einrichtung einer gemeinschaftlichen Datenbank über Straßenverkehrsunfälle.

Methodik

Entsprechend der Rechtsgrundlage wird über Unfälle, bei denen infolge des Fahrverkehrs auf öffentlichen Straßen, Wegen und Plätzen Personen getötet oder verletzt oder Sachschäden verursacht worden sind, eine Bundesstatistik geführt.

Auskunftspflichtig sind die Polizeidienststellen, deren Beamte den Unfall aufgenommen haben. Daraus folgt, dass die Statistik nur solche Unfälle erfasst, zu denen die Polizei herangezogen wurde.

Grundlage für die Statistik der Straßenverkehrsunfälle sind die elektronisch übergebenen Daten der Verkehrsunfallanzeigen von Unfällen mit Personenschaden, schwerwiegendem Sachschaden im engeren Sinne und sonstigem Sachschaden unter dem Einfluss berauschender Mittel. Die Meldungen über die übrigen Sachschadensunfälle, ohne Einwirkung berauschender Mittel, gehen entsprechend dem o. g. Gesetz nur anzahlmäßig nach der Ortslage in die Straßenverkehrsunfallstatistik ein.

Diese übrigen Sachschadensunfälle, ohne den Einfluss berauschender Mittel, sind im vorliegenden Bericht nur in den Tabellen 1, 2 und 9 ausgewiesen.

Nicht immer können alle Unfallanzeigen termingerecht in die Monatsergebnisse eingearbeitet werden, da bei fehlenden oder widersprüchlichen Angaben oft zeitraubende Rückfragen oder Ermittlungsarbeiten anfallen. Dadurch können für

bereits veröffentlichte Vormonatsergebnisse Korrekturen oder Nachmeldungen anfallen. Diese werden laufend ergänzt. Bei den Daten für das laufende Jahr handelt es sich daher jeweils um vorläufige Ergebnisse.

Erläuterung der Begriffe

Unfälle

Unfälle werden nach der Schwere der Unfallfolgen unterschieden in Unfälle mit Personenschaden, schwerwiegende Unfälle mit Sachschaden im engeren Sinne (i. e. S.), sonstige Sachschadensunfälle unter dem Einfluss berauschender Mittel (z. B. Alkohol, Drogen) und übrige Sachschadensunfälle. Kriterium der Zuordnung ist jeweils die schwerste Unfallfolge.

Unfälle mit Personenschaden

Unfälle, bei denen infolge des Fahrverkehrs auf öffentlichen Straßen, Wegen und Plätzen Personen verletzt oder getötet wurden, unabhängig von der Höhe und Art des Sachschadens.

Unfälle mit nur Sachschaden:

Schwerwiegende Unfälle mit Sachschaden (im engeren Sinne)

Unfälle mit Straftatbestand oder Ordnungswidrigkeit (Bußgeld) in Zusammenhang mit der Teilnahme am Straßenverkehr (dazu zählen auch Fälle der Einwirkung von berauschenden Mitteln). Gleichzeitig muss mindestens ein Kraftfahrzeug aufgrund eines Unfallschadens von der Unfallstelle abgeschleppt werden (nicht fahrbereit).

Sonstige Sachschadensunfälle unter dem Einfluss berauschender Mittel

Ein Unfallbeteiligter steht unter dem Einfluss von berauschenden Mitteln (z. B. Alkohol und Drogen) und alle beteiligten Kraftfahrzeuge sind fahrbereit.

Übrige Sachschadensunfälle

- Sachschadensunfälle ohne Straftatbestand oder Ordnungswidrigkeit, unabhängig von der Fahrbereitschaft beteiligter Fahrzeuge.
- Sachschadensunfälle mit Straftatbestand oder Ordnungswidrigkeit, wobei alle beteiligten Fahrzeuge fahrbereit sind und kein Einfluss berauschender Mittel vorlag.

Beteiligte

Als **Beteiligte** an einem Straßenverkehrsunfall werden alle Fahrzeugführer oder Fußgänger erfasst, die selbst oder deren Fahrzeug Schäden erlitten oder hervorgerufen haben. Mitfahrer zählen in der Statistik nicht zu den Unfallbeteiligten.

Der **Hauptverursacher** (1. Beteiligter) ist der Beteiligte, der nach erster Einschätzung der Polizei die Hauptschuld am Unfall trägt. Beteiligte an Alleinunfällen gelten immer als Hauptverursacher.

Verunglückte

Als **Verunglückte** zählen alle Personen (auch Mitfahrer), die bei einem Straßenverkehrsunfall getötet oder verletzt wurden. Dabei werden erfasst als

- **Getötete:** Personen, die sofort an der Unfallstelle oder innerhalb von 30 Tagen an den Unfallfolgen starben.
- **Schwerverletzte:** Personen, die unmittelbar zur stationären Behandlung (mindestens 24 Stunden) in ein Krankenhaus aufgenommen wurden.
- **Leichtverletzte:** alle übrigen Verletzten.

Ursachen

Die Unfallursachen werden nach dem geltenden Ursachenverzeichnis von den aufnehmenden Polizeibeamten entsprechend ihrer Einschätzung erfasst. Es wird unterschieden zwischen

- personenbezogenem Fehlverhalten (z. B. Vorfahrtsmissachtung), das den Fahrzeugführern oder Fußgängern zugeordnet wird und
- allgemeinen Ursachen (z. B. Straßenglätte, Nebel).

Je Unfall können bis zu acht Ursachen angegeben werden, je drei personenbezogene Ursachen für den Hauptverursacher und einen weiteren Beteiligten sowie zwei allgemeine Ursachen. Da oftmals mehr als eine Ursache zum Unfall führt, ist die Gesamtzahl der nachgewiesenen Ursachen i. d. R. größer als die Zahl der Unfälle selbst.

Ortslage

Die Ortslage der Unfälle - innerhalb bzw. außerhalb von Ortschaften - wird durch die gelben Ortsschilder bestimmt. Autobahnen, auch Stadt- und Autobahnen, gelten als außerhalb von Ortschaften.

Unfalltyp

Der Unfalltyp beschreibt die Konfliktsituation, die zum Unfall führte, d. h. die Phase des Verkehrsgeschehens, in der ein Fehlverhalten oder eine sonstige Ursache den weiteren Ablauf nicht mehr kontrollierbar machte.

Unfallart

Die Unfallart beschreibt vom gesamten Unfallablauf die Bewegungsrichtung der beteiligten Fahrzeuge zueinander beim ersten Zusammenstoß, bzw. die erste mechanische Einwirkung auf einen Verkehrsteilnehmer.

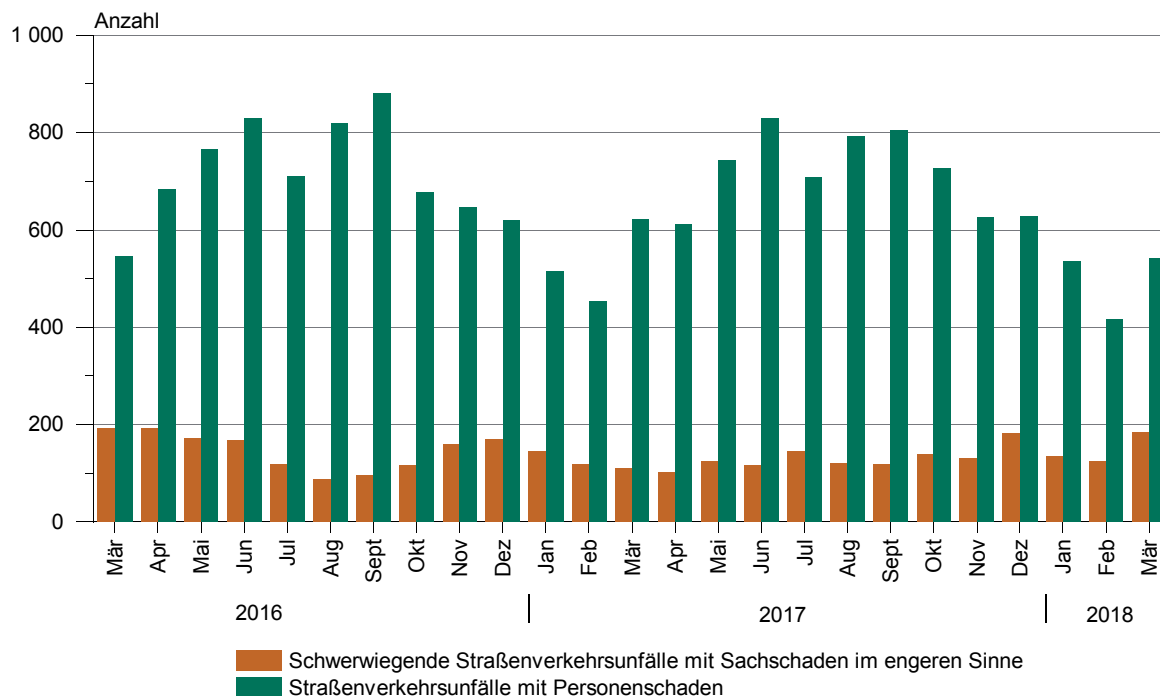
Abkürzungen

i. e. S. = im engeren Sinne

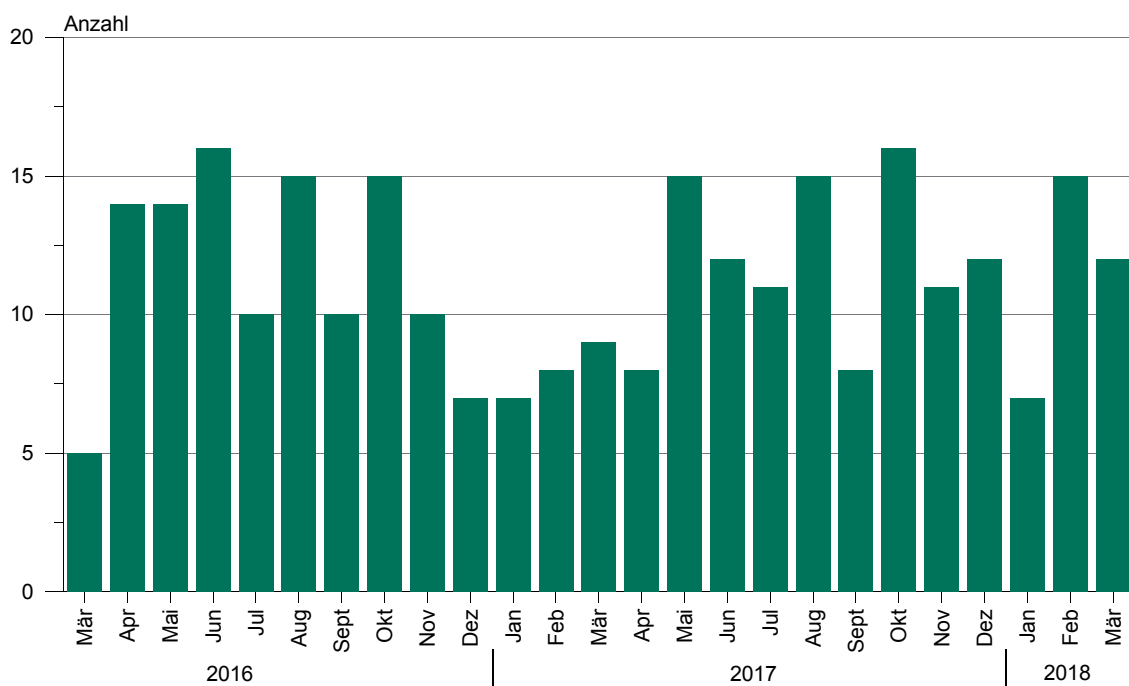
Zeichenerklärung

- = nichts vorhanden
- x = Tabellenfach gesperrt, weil Aussage nicht sinnvoll
- ... = Angabe fällt später an

1. Straßenverkehrsunfälle mit Personenschaden und schwerwiegende Straßenverkehrsunfälle mit Sachschaden im engeren Sinne März 2016 bis März 2018



2. Bei Straßenverkehrsunfällen Getötete März 2016 bis März 2018



1. Entwicklung der Straßenverkehrsunfälle in Sachsen-Anhalt

Jahr ¹ Monat ¹	Polizeilich erfasste Unfälle insgesamt	Davon mit					Verun- glückte insgesamt	Davon		
		Personen-	Sach-	davon				Getötete	Schwer-	Leicht-
				schwerwiegende Unfälle	übrige Sach- schadens- unfälle	Verun- glückte insgesamt				
		schaden	mit Sach- schaden (i. e. S.)	sonst. Unfälle unter d. Einfluss berauschender Mittel				Getötete	verletzte	
2008	79 072	9 636	69 436	3 049	718	65 669	12 302	223	2 547	9 532
2009	79 977	8 952	71 025	3 052	656	67 317	11 526	164	2 264	9 098
2010	83 895	8 174	75 721	3 395	624	71 702	10 569	157	2 106	8 306
2011	76 374	8 395	67 979	2 639	582	64 758	10 760	181	2 173	8 406
2012	76 455	8 223	68 232	2 754	568	64 910	10 471	140	2 131	8 200
2013	76 084	8 083	68 001	2 804	551	64 646	10 295	139	2 176	7 980
2014	73 076	8 246	64 830	2 564	488	61 778	10 613	138	2 318	8 157
2015	74 376	8 213	66 163	2 430	452	63 281	10 635	145	2 432	8 058
2016	75 213	8 162	67 051	2 019	498	64 534	10 646	133	2 378	8 135
2017	75 111	8 055	67 056	1 551	424	65 081	10 535	132	2 428	7 975
2016 Januar	5 617	515	5 102	355	46	4 701	669	9	152	508
Februar	5 028	472	4 556	193	32	4 331	622	8	145	469
März	5 641	545	5 096	191	53	4 852	713	5	182	526
April	6 614	684	5 930	192	49	5 689	902	14	179	709
Mai	6 522	765	5 757	172	44	5 541	1 037	14	251	772
Juni	6 448	830	5 618	168	36	5 414	1 054	16	206	832
Juli	6 068	709	5 359	118	39	5 202	929	10	220	699
August	6 544	819	5 725	88	37	5 600	1 080	15	223	842
September	6 825	880	5 945	96	33	5 816	1 109	10	228	871
Oktober	6 603	676	5 927	117	38	5 772	870	15	189	666
November	6 813	647	6 166	160	36	5 970	826	10	195	621
Dezember	6 490	620	5 870	169	55	5 646	835	7	208	620
2017 Januar	5 724	514	5 210	144	21	5 045	673	7	169	497
Februar	4 954	453	4 501	118	27	4 356	589	8	147	434
März	6 128	622	5 506	109	33	5 364	777	9	168	600
April	6 050	611	5 439	102	34	5 303	820	8	221	591
Mai	6 849	743	6 106	125	34	5 947	968	15	238	715
Juni	6 542	829	5 713	116	41	5 556	1 090	12	235	843
Juli	5 840	707	5 133	145	43	4 945	952	11	242	699
August	6 586	792	5 794	121	44	5 629	1 070	15	253	802
September	6 529	804	5 725	118	31	5 576	1 054	8	224	822
Oktober	6 582	727	5 855	140	39	5 676	951	16	205	730
November	6 813	626	6 187	131	42	6 014	777	11	166	600
Dezember	6 514	627	5 887	182	35	5 670	814	12	160	642
2018 Januar	5 524	535	4 989	135	39	4 815	697	7	139	551
Februar	4 836	416	4 420	125	32	4 263	569	15	121	433
März	6 175	541	5 634	184	38	5 412	736	12	153	571
April
Mai
Juni
Juli
August
September
Oktober
November
Dezember
2018 Januar - März	16 535	1 492	15 043	444	109	14 490	2 002	34	413	1 555
Veränderung gegenüber gleichen Monat des Vorjahres um %	0,8	-13,0	2,3	68,8	15,2	0,9	-5,3	X	-8,9	-4,8
Veränderung gegenüber gleichen Zeitraum des Vorjahres um %	-1,6	-6,1	-1,1	19,7	34,6	-1,9	-1,8	41,7	-14,7	1,6

¹ 2018 vorläufige Ergebnisse, einschl. Nachmeldungen

2. Straßenverkehrsunfälle und Verunglückte nach Unfallkategorien und Unfallfolgen

Gegenstand der Nachweisung	Insgesamt	Unfälle mit Personenschaden	Verunglückte				Schwerw. Unfälle mit Sachschaden (i. e. S.)	Sonstige Unfälle unter dem Einfluss berausch. Mittel	Übrige Sachschadensunfälle
			insgesamt	Getötete	Schwer-	Leicht-			
					verletzte				
Alle Unfälle									
März 2018									
Innerhalb von Ortschaften	4 259	327	418	3	61	354	61	34	3 837
Außerhalb von Ortschaften, ohne Autobahn	1 500	163	247	6	70	171	59	4	1 274
Auf Autobahnen	416	51	71	3	22	46	64	-	301
Innerhalb und außerhalb von Ortschaften	6 175	541	736	12	153	571	184	38	5 412
Dagegen Vorjahr	6 128	622	777	9	168	600	109	33	5 364
Veränderung in %	0,8	-13,0	-5,3	X	-8,9	-4,8	68,8	15,2	0,9
Januar - März 2018									
Innerhalb von Ortschaften	11 349	948	1 154	14	179	961	214	99	10 088
Außerhalb von Ortschaften, ohne Autobahn	4 238	438	700	16	197	487	138	9	3 653
Auf Autobahnen	948	106	148	4	37	107	92	1	749
Innerhalb und außerhalb von Ortschaften	16 535	1 492	2 002	34	413	1 555	444	109	14 490
Dagegen Vorjahr	16 806	1 589	2 039	24	484	1 531	371	81	14 765
Veränderung in %	-1,6	-6,1	-1,8	41,7	-14,7	1,6	19,7	34,6	-1,9
Darunter: Alkoholunfälle									
März 2018									
Innerhalb von Ortschaften	50	13	15	-	4	11	9	28	X
Außerhalb von Ortschaften, ohne Autobahn	18	7	9	-	2	7	8	3	X
Auf Autobahnen	-	-	-	-	-	-	-	-	X
Innerhalb und außerhalb von Ortschaften	68	20	24	-	6	18	17	31	X
Dagegen Vorjahr	86	42	54	-	28	26	11	33	X
Veränderung in %	-20,9	-52,4	-55,6	-	X	-30,8	54,5	-6,1	X
Januar - März 2018									
Innerhalb von Ortschaften	163	42	48	-	11	37	33	88	X
Außerhalb von Ortschaften, ohne Autobahn	50	19	26	1	9	16	24	7	X
Auf Autobahnen	6	1	4	-	3	1	4	1	X
Innerhalb und außerhalb von Ortschaften	219	62	78	1	23	54	61	96	X
Dagegen Vorjahr	226	97	124	2	54	68	52	77	X
Veränderung in %	-3,1	-36,1	-37,1	X	-57,4	-20,6	17,3	24,7	X

3. Straßenverkehrsunfälle und Verunglückte nach Straßenklassen

Straßenart Ortslage	Unfälle mit Personen- schaden	Verunglückte			Unfälle mit Personen- schaden	Verunglückte			Zu- bzw. Abnahme (-)				
		Getötete	Schwer- verletzte	Leicht- verletzte		Getötete	Schwer- verletzte	Leicht- verletzte	Unfälle mit Personen- schaden	Getötete	Schwer- verletzte	Leicht- verletzte	
													Anzahl
		März 2018						März 2017					
Autobahnen	51	3	22	46	31	1	17	33	64,5	X	29,4	39,4	
Bundesstraßen innerorts	139	3	50	158	125	3	41	115	11,2	-	22,0	37,4	
außerorts	61	1	13	70	65	1	14	60	-6,2	-	-7,1	16,7	
Landesstraßen innerorts	84	1	35	86	113	3	43	97	-25,7	X	-18,6	-11,3	
außerorts	38	-	11	40	53	1	19	45	-28,3	X	-42,1	-11,1	
Kreisstraßen innerorts	46	1	24	46	60	2	24	52	-23,3	X	-	-11,5	
außerorts	32	2	7	30	40	-	11	42	-20,0	X	X	-28,6	
Andere Straßen innerorts	8	-	2	7	16	-	2	19	X	-	-	X	
außerorts	24	2	5	23	24	-	9	23	-	X	X	-	
Insgesamt innerorts	235	3	39	251	313	2	56	313	-24,9	X	-30,4	-19,8	
außerorts	220	2	35	237	297	1	50	298	-25,9	X	-30,0	-20,5	
	15	1	4	14	16	1	6	15	-6,3	-	X	-6,7	
Insgesamt innerorts	541	12	153	571	622	9	168	600	-13,0	X	-8,9	-4,8	
außerorts	327	3	61	354	431	3	85	422	-24,1	-	-28,2	-16,1	
	214	9	92	217	191	6	83	178	12,0	X	10,8	21,9	
		Januar - März 2018						Januar - März 2017					
Autobahnen	106	4	37	107	103	3	60	96	2,9	X	-38,3	11,5	
Bundesstraßen innerorts	365	14	134	405	330	11	114	317	10,6	27,3	17,5	27,8	
außerorts	170	8	42	176	161	3	38	156	5,6	X	10,5	12,8	
Landesstraßen innerorts	195	6	92	229	169	8	76	161	15,4	X	21,1	42,2	
außerorts	263	6	104	285	302	4	108	300	-12,9	X	-3,7	-5,0	
Kreisstraßen innerorts	122	-	34	118	142	2	36	146	-14,1	X	-5,6	-19,2	
außerorts	141	6	70	167	160	2	72	154	-11,9	X	-2,8	8,4	
Andere Straßen innerorts	94	4	38	79	112	1	36	106	-16,1	X	5,6	-25,5	
außerorts	19	1	8	15	41	-	11	39	-53,7	X	X	-61,5	
Insgesamt innerorts	664	6	100	679	742	5	166	712	-10,5	X	-39,8	-4,6	
außerorts	637	5	95	652	697	3	152	671	-8,6	X	-37,5	-2,8	
	27	1	5	27	45	2	14	41	-40,0	X	X	-34,1	
Insgesamt innerorts	1 492	34	413	1 555	1 589	24	484	1 531	-6,1	41,7	-14,7	1,6	
außerorts	948	14	179	961	1 041	8	237	1 012	-8,9	X	-24,5	-5,0	
	544	20	234	594	548	16	247	519	-0,7	25,0	-5,3	14,5	

4. Straßenverkehrsunfälle und Verunglückte nach Unfalltypen

Unfalltyp Ortslage	Unfälle mit Per- sonen- schaden	Verunglückte			Unfälle mit Per- sonen- schaden	Verunglückte			Zu- bzw. Abnahme (-)			
		Getö- tete	Schwer- verletzte	Leicht- verletzte		Getö- tete	Schwer- verletzte	Leicht- verletzte	Unfälle mit Personen- schaden	Getö- tete	Schwer- verletzte	Leicht- verletzte
		März 2018			März 2017							
Fahrunfall	132	2	36	116	108	4	39	81	22,2	X	-7,7	43,2
innerorts	37	-	8	35	47	1	16	38	-21,3	X	X	-7,9
außerorts	95	2	28	81	61	3	23	43	55,7	X	21,7	88,4
Abbiege-Unfall	68	-	12	93	90	-	23	99	-24,4	-	-47,8	-6,1
innerorts	55	-	7	72	70	-	13	74	-21,4	-	X	-2,7
außerorts	13	-	5	21	20	-	10	25	-35,0	-	X	-16,0
Einbiegen/Kreuzenunfall	107	3	24	119	159	1	33	170	-32,7	X	-27,3	-30,0
innerorts	89	1	12	102	136	-	21	143	-34,6	X	-42,9	-28,7
außerorts	18	2	12	17	23	1	12	27	-21,7	X	-	-37,0
Überschreitenunfall	32	-	10	25	31	-	10	24	3,2	-	-	4,2
innerorts	31	-	9	25	31	-	10	24	-	-	X	4,2
außerorts	1	-	1	-	-	-	-	-	X	-	X	-
Unfall durch ruhenden Verkehr	17	-	1	17	16	-	3	14	6,3	-	X	21,4
innerorts	16	-	1	16	15	-	3	13	6,7	-	X	23,1
außerorts	1	-	-	1	1	-	-	1	-	-	-	-
Unfall im Längsverkehr	138	7	53	165	157	3	52	156	-12,1	X	1,9	5,8
innerorts	70	2	15	80	89	1	16	93	-21,3	X	-6,3	-14,0
außerorts	68	5	38	85	68	2	36	63	-	X	5,6	34,9
Sonstiger Unfall	47	-	17	36	61	1	8	56	-23,0	X	X	-35,7
innerorts	29	-	9	24	43	1	6	37	-32,6	X	X	-35,1
außerorts	18	-	8	12	18	-	2	19	-	-	X	-36,8
Insgesamt	541	12	153	571	622	9	168	600	-13,0	X	-8,9	-4,8
innerorts	327	3	61	354	431	3	85	422	-24,1	-	-28,2	-16,1
außerorts	214	9	92	217	191	6	83	178	12,0	X	10,8	21,9
		Januar - März 2018			Januar - März 2017							
Fahrunfall	311	13	101	260	329	10	124	254	-5,5	30,0	-18,5	2,4
innerorts	101	5	38	88	116	4	32	98	-12,9	X	18,8	-10,2
außerorts	210	8	63	172	213	6	92	156	-1,4	X	-31,5	10,3
Abbiege-Unfall	205	3	42	244	218	-	59	237	-6,0	X	-28,8	3,0
innerorts	165	3	25	180	168	-	35	173	-1,8	X	-28,6	4,0
außerorts	40	-	17	64	50	-	24	64	-20,0	-	-29,2	-
Einbiegen/Kreuzenunfall	327	4	83	373	360	4	105	382	-9,2	-	-21,0	-2,4
innerorts	265	1	35	282	295	-	62	304	-10,2	X	-43,5	-7,2
außerorts	62	3	48	91	65	4	43	78	-4,6	X	11,6	16,7
Überschreitenunfall	91	-	33	68	103	-	38	79	-11,7	-	-13,2	-13,9
innerorts	90	-	32	68	102	-	37	79	-11,8	-	-13,5	-13,9
außerorts	1	-	1	-	1	-	1	-	-	-	-	-
Unfall durch ruhenden Verkehr	41	2	3	43	52	1	12	45	-21,2	X	X	-4,4
innerorts	40	2	3	42	48	1	11	41	-16,7	X	X	2,4
außerorts	1	-	-	1	4	-	1	4	X	-	X	X
Unfall im Längsverkehr	377	12	115	442	365	6	113	394	3,3	X	1,8	12,2
innerorts	193	3	30	214	207	2	37	228	-6,8	X	-18,9	-6,1
außerorts	184	9	85	228	158	4	76	166	16,5	X	11,8	37,3
Sonstiger Unfall	140	-	36	125	162	3	33	140	-13,6	X	9,1	-10,7
innerorts	94	-	16	87	105	1	23	89	-10,5	X	-30,4	-2,2
außerorts	46	-	20	38	57	2	10	51	-19,3	X	X	-25,5
Insgesamt	1 492	34	413	1 555	1 589	24	484	1 531	-6,1	41,7	-14,7	1,6
innerorts	948	14	179	961	1 041	8	237	1 012	-8,9	X	-24,5	-5,0
außerorts	544	20	234	594	548	16	247	519	-0,7	25,0	-5,3	14,5

5. Straßenverkehrsunfälle und Verunglückte nach Unfallarten

Unfallart Ortslage	Unfälle mit Per- sonen- schaden	Verunglückte			Unfälle mit Per- sonen- schaden	Verunglückte			Zu- bzw. Abnahme (-)			
		Getö- tete	Schwer-	Leicht-		Getö- tete	Schwer-	Leicht-	Unfälle mit Personen- schaden	Getö- tete	Schwer-	Leicht-
			verletzte	verletzte			verletzte	verletzte				
Anzahl									%			
	März 2018				März 2017							
Zusammenstoß m. and. Fahrzeug, das anfährt, anhält	53	-	12	62	45	-	7	50	17,8	-	X	24,0
innerorts	39	-	10	42	33	-	4	34	18,2	-	X	23,5
außerorts	14	-	2	20	12	-	3	16	16,7	-	X	25,0
vorausfährt o. wartet	63	2	11	80	95	2	26	104	-33,7	-	-57,7	-23,1
innerorts	40	-	2	53	54	-	4	65	-25,9	-	X	-18,5
außerorts	23	2	9	27	41	2	22	39	-43,9	-	X	-30,8
seitlich in gleicher Richtung fährt	20	1	5	21	35	-	9	34	-42,9	X	X	-38,2
innerorts	13	1	2	12	22	-	6	21	-40,9	X	X	-42,9
außerorts	7	-	3	9	13	-	3	13	X	-	-	X
entgegenkommt	56	2	37	65	34	-	22	25	64,7	X	68,2	X
innerorts	27	-	7	29	19	-	9	14	42,1	-	X	X
außerorts	29	2	30	36	15	-	13	11	93,3	X	X	X
einbiegt oder kreuzt	132	3	26	161	204	1	45	225	-35,3	X	-42,2	-28,4
innerorts	108	1	12	133	169	-	27	182	-36,1	X	-55,6	-26,9
außerorts	24	2	14	28	35	1	18	43	-31,4	X	-22,2	-34,9
Zusammenstoß Fahrzeug/Fußgänger	49	1	15	39	49	-	12	40	-	X	25,0	-2,5
innerorts	45	-	14	37	49	-	12	40	-8,2	-	16,7	-7,5
außerorts	4	1	1	2	-	-	-	-	X	X	X	X
Aufprall auf Hindernis	6	-	1	7	7	-	1	6	X	-	-	X
innerorts	1	-	-	1	3	-	1	2	X	-	X	X
außerorts	5	-	1	6	4	-	-	4	X	-	X	X
Abk. v. Fahrbahn n. rechts	73	2	23	54	55	3	18	44	32,7	X	27,8	22,7
innerorts	14	-	5	10	21	1	7	19	-33,3	X	X	-47,4
außerorts	59	2	18	44	34	2	11	25	73,5	-	63,6	76,0
Abk. v. Fahrbahn n. links	51	-	12	51	37	-	14	27	37,8	-	-14,3	88,9
innerorts	10	-	1	12	12	-	4	9	-16,7	-	X	X
außerorts	41	-	11	39	25	-	10	18	64,0	-	10,0	X
Unfall anderer Art	38	1	11	31	61	3	14	45	-37,7	X	-21,4	-31,1
innerorts	30	1	8	25	49	2	11	36	-38,8	X	X	-30,6
außerorts	8	-	3	6	12	1	3	9	X	X	-	X
Insgesamt	541	12	153	571	622	9	168	600	-13,0	X	-8,9	-4,8
innerorts	327	3	61	354	431	3	85	422	-24,1	-	-28,2	-16,1
außerorts	214	9	92	217	191	6	83	178	12,0	X	10,8	21,9

Noch 5. Straßenverkehrsunfälle und Verunglückte nach Unfallarten

Unfallart Ortslage	Unfälle mit Per- sonen- schaden	Verunglückte			Unfälle mit Per- sonen- schaden	Verunglückte			Zu- bzw. Abnahme (-)			
		Getö- tete	Schwer-	Leicht-		Getö- tete	Schwer-	Leicht-	Unfälle mit Personen- schaden	Getö- tete	Schwer-	Leicht-
			verletzte				verletzte				verletzte	
Anzahl									%			
<div style="display: flex; justify-content: space-around;"> Januar - März 2018 Januar - März 2017 </div>												
Zusammenstoß m. and. Fahrzeug, das anfährt, anhält	147	2	26	164	123	1	19	135	19,5	X	36,8	21,5
innerorts	121	2	20	127	102	1	14	105	18,6	X	42,9	21,0
außerorts	26	-	6	37	21	-	5	30	23,8	-	X	23,3
vorausfährt o. wartet	193	3	32	262	209	3	57	239	-7,7	-	-43,9	9,6
innerorts	111	-	7	144	129	-	14	152	-14,0	-	X	-5,3
außerorts	82	3	25	118	80	3	43	87	2,5	-	-41,9	35,6
seitlich in gleicher Richtung fährt	59	1	13	60	71	1	25	61	-16,9	-	-48,0	-1,6
innerorts	33	1	5	33	41	1	12	35	-19,5	-	X	-5,7
außerorts	26	-	8	27	30	-	13	26	-13,3	-	X	3,8
entgegenkommt	117	6	73	123	97	1	53	99	20,6	X	37,7	24,2
innerorts	59	1	15	61	49	-	21	49	20,4	X	-28,6	24,5
außerorts	58	5	58	62	48	1	32	50	20,8	X	81,3	24,0
einbiegt oder kreuzt	397	5	93	465	459	4	127	504	-13,5	X	-26,8	-7,7
innerorts	325	2	41	353	374	-	76	397	-13,1	X	-46,1	-11,1
außerorts	72	3	52	112	85	4	51	107	-15,3	X	2,0	4,7
Zusammenstoß Fahrzeug/Fußgänger	153	1	43	125	158	-	45	121	-3,2	X	-4,4	3,3
innerorts	147	-	42	121	154	-	44	118	-4,5	-	-4,5	2,5
außerorts	6	1	1	4	4	-	1	3	X	X	-	X
Aufprall auf Hindernis	20	-	3	20	23	-	4	19	-13,0	-	X	5,3
innerorts	3	-	1	2	9	-	3	6	X	-	X	X
außerorts	17	-	2	18	14	-	1	13	21,4	-	X	38,5
Abk. v. Fahrbahn n. rechts	183	4	65	146	184	6	67	140	-0,5	X	-3,0	4,3
innerorts	43	-	17	35	47	2	18	36	-8,5	X	-5,6	-2,8
außerorts	140	4	48	111	137	4	49	104	2,2	-	-2,0	6,7
Abk. v. Fahrbahn n. links	125	5	42	111	132	3	52	107	-5,3	X	-19,2	3,7
innerorts	29	1	11	25	33	1	11	30	-12,1	-	-	-16,7
außerorts	96	4	31	86	99	2	41	77	-3,0	X	-24,4	11,7
Unfall anderer Art	98	7	23	79	133	5	35	106	-26,3	X	-34,3	-25,5
innerorts	77	7	20	60	103	3	24	84	-25,2	X	-16,7	-28,6
außerorts	21	-	3	19	30	2	11	22	-30,0	X	X	-13,6
Insgesamt	1 492	34	413	1 555	1 589	24	484	1 531	-6,1	41,7	-14,7	1,6
innerorts	948	14	179	961	1 041	8	237	1 012	-8,9	X	-24,5	-5,0
außerorts	544	20	234	594	548	16	247	519	-0,7	25,0	-5,3	14,5

6. Straßenverkehrsunfälle und Verunglückte nach Tagesdatum und Ortslage

Tagesdatum Ortslage	Unfälle mit Personen- schaden	Davon mit			Verunglückte			Unfälle mit mit schwerw. Sachschaden (i. e. S.) ¹	Unfälle mit Personen- u.
		Getöteten	Schwer- verletzten	Leicht- verletzten	Getötete	Schwer- verletzte	Leicht-		
März 2018									
Innerhalb von Ortschaften									
1. Donnerstag	15	-	4	11	-	4	15	3	18
2. Freitag	16	-	3	13	-	4	15	2	18
3. Samstag	9	-	2	7	-	2	11	-	9
4. Sonntag	3	1	-	2	1	-	3	2	5
5. Montag	18	-	3	15	-	3	18	3	21
6. Dienstag	8	-	-	8	-	-	11	1	9
7. Mittwoch	15	-	1	14	-	1	16	6	21
8. Donnerstag	15	-	4	11	-	4	15	2	17
9. Freitag	10	-	2	8	-	2	11	3	13
10. Samstag	8	-	-	8	-	-	10	1	9
11. Sonntag	6	-	1	5	-	1	7	-	6
12. Montag	19	-	3	16	-	3	17	5	24
13. Dienstag	12	-	2	10	-	2	12	2	14
14. Mittwoch	6	-	1	5	-	2	7	2	8
15. Donnerstag	11	-	3	8	-	3	11	-	11
16. Freitag	16	-	2	14	-	2	14	8	24
17. Samstag	7	-	2	5	-	2	5	-	7
18. Sonntag	2	-	1	1	-	1	1	2	4
19. Montag	12	-	2	10	-	2	13	1	13
20. Dienstag	11	-	-	11	-	-	14	4	15
21. Mittwoch	16	-	2	14	-	2	23	2	18
22. Donnerstag	11	-	2	9	-	2	11	2	13
23. Freitag	10	-	1	9	-	1	16	2	12
24. Samstag	15	-	6	9	-	8	17	1	16
25. Sonntag	4	-	1	3	-	1	3	1	5
26. Montag	11	-	3	8	-	3	12	-	11
27. Dienstag	12	2	1	9	2	1	14	-	12
28. Mittwoch	9	-	-	9	-	-	12	1	10
29. Donnerstag	12	-	3	9	-	3	11	2	14
30. Freitag	2	-	-	2	-	-	3	1	3
31. Samstag	6	-	2	4	-	2	6	2	8
Insgesamt	327	3	57	267	3	61	354	61	388
Außerhalb von Ortschaften, einschließlich Autobahn									
1. Donnerstag	5	-	4	1	-	4	3	1	6
2. Freitag	8	-	5	3	-	8	7	3	11
3. Samstag	4	1	-	3	1	-	3	1	5
4. Sonntag	4	1	1	2	1	1	4	1	5
5. Montag	9	-	4	5	-	4	11	3	12
6. Dienstag	7	-	1	6	-	2	7	9	16
7. Mittwoch	11	-	1	10	-	1	11	5	16
8. Donnerstag	3	-	-	3	-	-	5	5	8
9. Freitag	10	2	3	5	2	7	6	1	11
10. Samstag	6	-	3	3	-	3	5	-	6
11. Sonntag	4	-	3	1	-	5	1	-	4
12. Montag	6	-	-	6	-	-	6	7	13
13. Dienstag	8	-	3	5	-	6	6	1	9
14. Mittwoch	3	-	2	1	-	2	1	4	7
15. Donnerstag	7	1	2	4	1	2	5	-	7
16. Freitag	22	-	5	17	-	7	26	18	40
17. Samstag	21	-	7	14	-	8	19	23	44
18. Sonntag	8	-	1	7	-	3	10	7	15
19. Montag	2	-	-	2	-	-	3	3	5
20. Dienstag	8	-	2	6	-	2	9	7	15
21. Mittwoch	5	1	2	2	1	6	3	2	7
22. Donnerstag	6	-	1	5	-	1	6	4	10
23. Freitag	5	-	-	5	-	-	7	-	5
24. Samstag	5	-	2	3	-	2	5	2	7
25. Sonntag	4	-	1	3	-	1	4	-	4
26. Montag	4	-	2	2	-	2	4	4	8
27. Dienstag	8	1	3	4	1	6	7	-	8
28. Mittwoch	3	-	3	-	-	4	2	2	5
29. Donnerstag	6	-	1	5	-	1	9	1	7
30. Freitag	3	-	-	3	-	-	5	2	5
31. Samstag	9	2	1	6	2	4	17	7	16
Insgesamt	214	9	63	142	9	92	217	123	337

¹ Schwerwiegender Unfall mit Sachschaden (im engeren Sinne).

Noch 6. Straßenverkehrsunfälle und Verunglückte nach Tagesdatum und Ortslage

Tagesdatum Ortslage	Unfälle mit Personen- schaden	Davon mit			Verunglückte			Unfälle mit mit schwerw. Sachschaden (i. e. S.) ¹	Unfälle mit Personen- u.
		Getöteten	Schwer- verletzten	Leicht- verletzten	Getötete	Schwer- verletzte	Leicht-		
März 2018									
Innerhalb und außerhalb von Ortschaften									
1. Donnerstag	20	-	8	12	-	8	18	4	24
2. Freitag	24	-	8	16	-	12	22	5	29
3. Samstag	13	1	2	10	1	2	14	1	14
4. Sonntag	7	2	1	4	2	1	7	3	10
5. Montag	27	-	7	20	-	7	29	6	33
6. Dienstag	15	-	1	14	-	2	18	10	25
7. Mittwoch	26	-	2	24	-	2	27	11	37
8. Donnerstag	18	-	4	14	-	4	20	7	25
9. Freitag	20	2	5	13	2	9	17	4	24
10. Samstag	14	-	3	11	-	3	15	1	15
11. Sonntag	10	-	4	6	-	6	8	-	10
12. Montag	25	-	3	22	-	3	23	12	37
13. Dienstag	20	-	5	15	-	8	18	3	23
14. Mittwoch	9	-	3	6	-	4	8	6	15
15. Donnerstag	18	1	5	12	1	5	16	-	18
16. Freitag	38	-	7	31	-	9	40	26	64
17. Samstag	28	-	9	19	-	10	24	23	51
18. Sonntag	10	-	2	8	-	4	11	9	19
19. Montag	14	-	2	12	-	2	16	4	18
20. Dienstag	19	-	2	17	-	2	23	11	30
21. Mittwoch	21	1	4	16	1	8	26	4	25
22. Donnerstag	17	-	3	14	-	3	17	6	23
23. Freitag	15	-	1	14	-	1	23	2	17
24. Samstag	20	-	8	12	-	10	22	3	23
25. Sonntag	8	-	2	6	-	2	7	1	9
26. Montag	15	-	5	10	-	5	16	4	19
27. Dienstag	20	3	4	13	3	7	21	-	20
28. Mittwoch	12	-	3	9	-	4	14	3	15
29. Donnerstag	18	-	4	14	-	4	20	3	21
30. Freitag	5	-	-	5	-	-	8	3	8
31. Samstag	15	2	3	10	2	6	23	9	24
Insgesamt	541	12	120	409	12	153	571	184	725
Auf Autobahnen									
1. Donnerstag	1	-	1	-	-	1	-	-	1
2. Freitag	3	-	2	1	-	3	2	1	4
3. Samstag	1	1	-	-	1	-	-	-	1
4. Sonntag	1	-	1	-	-	1	-	1	2
5. Montag	4	-	2	2	-	2	6	3	7
6. Dienstag	3	-	-	3	-	-	3	4	7
7. Mittwoch	-	-	-	-	-	-	-	1	1
8. Donnerstag	-	-	-	-	-	-	-	1	1
9. Freitag	1	-	1	-	-	1	1	-	1
10. Samstag	1	-	1	-	-	1	-	-	1
11. Sonntag	2	-	2	-	-	4	-	-	2
12. Montag	1	-	-	1	-	-	1	3	4
13. Dienstag	-	-	-	-	-	-	-	-	-
14. Mittwoch	-	-	-	-	-	-	-	1	1
15. Donnerstag	4	1	2	1	1	2	2	-	4
16. Freitag	8	-	3	5	-	4	7	12	20
17. Samstag	3	-	1	2	-	1	2	19	22
18. Sonntag	3	-	-	3	-	-	5	5	8
19. Montag	-	-	-	-	-	-	-	-	-
20. Dienstag	3	-	-	3	-	-	3	3	6
21. Mittwoch	1	-	1	-	-	1	-	-	1
22. Donnerstag	-	-	-	-	-	-	-	2	2
23. Freitag	2	-	-	2	-	-	2	-	2
24. Samstag	1	-	-	1	-	-	1	1	2
25. Sonntag	1	-	-	1	-	-	1	-	1
26. Montag	-	-	-	-	-	-	-	2	2
27. Dienstag	-	-	-	-	-	-	-	-	-
28. Mittwoch	1	-	1	-	-	1	2	1	2
29. Donnerstag	3	-	-	3	-	-	4	-	3
30. Freitag	2	-	-	2	-	-	4	1	3
31. Samstag	1	1	-	-	1	-	-	3	4
Insgesamt	51	3	18	30	3	22	46	64	115

¹ Schwerwiegender Unfall mit Sachschaden (im engeren Sinne).

7. Straßenverkehrsunfälle und Verunglückte nach Art der Verkehrsbeteiligung und Ortslage

Art der Verkehrsbeteiligung ¹	Unfälle mit Personenschaden	Verunglückte			Schwerw. Unfälle mit Sachschaden (i. e. S.)	Unfälle mit Personenschaden	Verunglückte			Schwerw. Unfälle mit Sachschaden (i. e. S.)
		Getötete	Schwer-	Leicht-			Getötete	Schwer-	Leicht-	
			verletzte					verletzte		
März 2018										
Innerhalb von Ortschaften										
Unfälle insgesamt	327	3	61	354	61	431	3	85	422	62
Darunter Unfälle mit Beteiligung von Fahrern von:										
Krafträdern mit Versich.kennz. ²	13	-	5	8	-	18	-	5	14	-
Krafträdern mit amtl. Kennzeichen ³	14	-	3	16	-	28	1	9	20	1
Personenkraftwagen	284	2	50	318	59	358	1	69	362	62
Wohnmobilen	-	-	-	-	-	-	-	-	-	-
Bussen	6	-	-	13	-	7	-	-	19	1
Güterkraftfahrzeugen	28	-	2	28	6	46	-	8	44	8
dar.: Lastkraftwagen										
bis einschl. 3 500 kg ⁴	21	-	2	21	4	33	-	4	35	7
über 3 500 kg ⁴	2	-	1	1	1	8	-	3	5	-
Sattelzugmaschinen	7	-	-	7	1	5	-	1	4	1
Landwirtschaftlichen Zugmaschinen	1	-	-	1	-	1	-	1	-	-
Fahrrädern ⁵	76	3	15	63	-	139	2	29	113	1
Fußgängern	48	-	14	40	-	51	-	14	40	-
Außerhalb von Ortschaften, einschließlich Autobahn										
Unfälle insgesamt	214	9	92	217	123	191	6	83	178	47
Darunter Unfälle mit Beteiligung von Fahrern von:										
Krafträdern mit Versich.kennz. ²	1	-	1	-	-	4	-	4	1	-
Krafträdern mit amtl. Kennzeichen ³	3	-	1	2	-	14	1	7	11	-
Personenkraftwagen	186	8	87	192	109	159	3	74	153	44
Wohnmobilen	1	-	1	-	-	-	-	-	-	-
Bussen	1	-	-	2	1	1	-	1	-	-
Güterkraftfahrzeugen	48	2	18	44	32	49	2	24	48	10
dar.: Lastkraftwagen										
bis einschl. 3 500 kg ⁴	21	-	7	22	9	17	-	2	20	1
über 3 500 kg ⁴	14	1	3	16	8	10	-	7	9	2
Sattelzugmaschinen	18	2	9	10	15	28	2	16	27	7
Landwirtschaftlichen Zugmaschinen	2	-	1	1	1	4	-	1	5	-
Fahrrädern ⁵	7	1	2	4	-	15	2	4	10	-
Fußgängern	6	1	2	3	-	2	-	-	2	-
Innerhalb und außerhalb von Ortschaften										
Unfälle insgesamt	541	12	153	571	184	622	9	168	600	109
Darunter Unfälle mit Beteiligung von Fahrern von:										
Krafträdern mit Versich.kennz. ²	14	-	6	8	-	22	-	9	15	-
Krafträdern mit amtl. Kennzeichen ³	17	-	4	18	-	42	2	16	31	1
Personenkraftwagen	470	10	137	510	168	517	4	143	515	106
Wohnmobilen	1	-	1	-	-	-	-	-	-	-
Bussen	7	-	-	15	1	8	-	1	19	1
Güterkraftfahrzeugen	76	2	20	72	38	95	2	32	92	18
dar.: Lastkraftwagen										
bis einschl. 3 500 kg ⁴	42	-	9	43	13	50	-	6	55	8
über 3 500 kg ⁴	16	1	4	17	9	18	-	10	14	2
Sattelzugmaschinen	25	2	9	17	16	33	2	17	31	8
Landwirtschaftlichen Zugmaschinen	3	-	1	2	1	5	-	2	5	-
Fahrrädern ⁵	83	4	17	67	-	154	4	33	123	1
Fußgängern	54	1	16	43	-	53	-	14	42	-

¹ Die Tabelle enthält Mehrfachzählungen, da bei einem Unfall mehrere Verkehrsbeteiligungsarten beteiligt sein können.² einschl. S-Pedelecs und drei- und leichten vierrädrigen Kfz³ einschl. drei- und schweren vierrädrigen Kfz⁴ ohne Lastkraftwagen mit Tankauflagen, ⁵ einschl. Pedelecs

Noch 7. Straßenverkehrsunfälle und Verunglückte nach Art der Verkehrsbeteiligung und Ortslage

Unfälle mit Personenschaden	Verunglückte			Schwerw. Unfälle mit Sachschaden (i. e. S.)	Unfälle mit Personenschaden	Verunglückte			Schwerw. Unfälle mit Sachschaden (i. e. S.)	Art der Verkehrsbeteiligung ¹
	Getötete	Schwer-	Leicht-			Getötete	Schwer-	Leicht-		
		verletzte					verletzte			
Januar - März 2018										
Innerhalb von Ortschaften										
948	14	179	961	214	1 041	8	237	1 012	205	Unfälle insgesamt
										Darunter Unfälle mit Beteiligung von Fahrern von:
27	3	8	18	-	27	-	8	20	-	Krafträdern mit Versich.kennz. ²
24	-	4	26	-	36	1	10	27	1	Krafträdern mit aml. Kennzeichen ³
835	9	148	869	209	879	4	195	882	201	Personenkraftwagen
-	-	-	-	-	-	-	-	-	-	Wohnmobilen
16	-	2	22	3	14	-	1	31	2	Bussen
89	3	13	87	29	114	2	28	103	22	Güterkraftfahrzeugen
										dar.: Lastkraftwagen
61	1	8	59	20	81	1	17	75	15	bis einschl. 3 500 kg ⁴
9	2	2	8	5	19	1	4	18	2	über 3 500 kg ⁴
20	-	4	20	4	15	-	7	10	5	Sattelzugmaschinen
2	-	-	3	-	2	-	1	1	1	Landwirtschaftlichen Zugmaschinen
255	6	47	215	-	297	4	73	229	1	Fahrrädern ⁵
163	-	46	134	1	167	-	49	133	-	Fußgängern
Januar - März 2017										
Außerhalb von Ortschaften, einschließlich Autobahn										
544	20	234	594	230	548	16	247	519	166	Unfälle insgesamt
										Darunter Unfälle mit Beteiligung von Fahrern von:
2	-	3	-	-	5	1	4	3	1	Krafträdern mit Versich.kennz. ²
5	-	2	4	1	19	1	9	14	-	Krafträdern mit aml. Kennzeichen ³
494	17	221	552	203	483	9	224	475	155	Personenkraftwagen
1	-	1	-	-	-	-	-	-	-	Wohnmobilen
4	-	3	17	1	3	-	2	2	1	Bussen
113	5	45	103	62	115	6	57	103	42	Güterkraftfahrzeugen
										dar.: Lastkraftwagen
46	2	16	46	20	46	2	16	45	12	bis einschl. 3 500 kg ⁴
35	2	13	34	17	27	1	15	21	16	über 3 500 kg ⁴
40	3	18	28	29	54	4	34	44	15	Sattelzugmaschinen
5	1	1	3	1	5	-	1	6	1	Landwirtschaftlichen Zugmaschinen
14	2	4	8	-	27	4	11	14	-	Fahrrädern ⁵
8	1	2	5	-	6	-	1	5	-	Fußgängern
Innerhalb und außerhalb von Ortschaften										
1 492	34	413	1 555	444	1 589	24	484	1 531	371	Unfälle insgesamt
										Darunter Unfälle mit Beteiligung von Fahrern von:
29	3	11	18	-	32	1	12	23	1	Krafträdern mit Versich.kennz. ²
29	-	6	30	1	55	2	19	41	1	Krafträdern mit aml. Kennzeichen ³
1 329	26	369	1 421	412	1 362	13	419	1 357	356	Personenkraftwagen
1	-	1	-	-	-	-	-	-	-	Wohnmobilen
20	-	5	39	4	17	-	3	33	3	Bussen
202	8	58	190	91	229	8	85	206	64	Güterkraftfahrzeugen
										dar.: Lastkraftwagen
107	3	24	105	40	127	3	33	120	27	bis einschl. 3 500 kg ⁴
44	4	15	42	22	46	2	19	39	18	über 3 500 kg ⁴
60	3	22	48	33	69	4	41	54	20	Sattelzugmaschinen
7	1	1	6	1	7	-	2	7	2	Landwirtschaftlichen Zugmaschinen
269	8	51	223	-	324	8	84	243	1	Fahrrädern ⁵
171	1	48	139	1	173	-	50	138	-	Fußgängern

¹ Die Tabelle enthält Mehrfachzählungen, da bei einem Unfall mehrere Verkehrsbeteiligungsarten beteiligt sein können.

² einschl. S-Pedelecs und drei- und leichten vierrädrigen Kfz

³ einschl. drei- und schweren vierrädrigen Kfz

⁴ ohne Lastkraftwagen mit Tankauflagen, ⁵ einschl. Pedelecs

8. Straßenverkehrsunfälle und Verunglückte nach kreisfreien Städten und Landkreisen im Monat

Kreisfreie Stadt Landkreis Land Ortslage	Straßenverkehrsunfälle				Verunglückte			
	insgesamt	mit Personen- schaden	mit schwerw. SachsSch. (i. e. S.) ¹	sonst. Unf. unter Einfl. berausch. Mittel	insgesamt	Getötete	Schwer-	Leicht-
							verletzte	
März 2018								
Dessau-Roßlau, Stadt	17	17	-	-	23	1	2	20
innerorts	12	12	-	-	17	1	-	16
außerorts ohne Autobahn	2	2	-	-	3	-	-	3
auf Autobahnen	3	3	-	-	3	-	2	1
Halle (Saale), Stadt	68	54	10	4	65	1	5	59
innerorts	66	53	9	4	64	1	5	58
außerorts ohne Autobahn	1	1	-	-	1	-	-	1
auf Autobahnen	1	-	1	-	-	-	-	-
Magdeburg, Stadt	82	61	17	4	77	-	11	66
innerorts	74	54	16	4	66	-	7	59
außerorts ohne Autobahn	4	3	1	-	4	-	3	1
auf Autobahnen	4	4	-	-	7	-	1	6
Altmarkkreis Salzwedel	29	20	8	1	23	-	2	21
innerorts	15	11	3	1	14	-	1	13
außerorts ohne Autobahn	14	9	5	-	9	-	1	8
auf Autobahnen	-	-	-	-	-	-	-	-
Anhalt-Bitterfeld	70	46	21	3	60	3	20	37
innerorts	44	31	10	3	37	-	13	24
außerorts ohne Autobahn	23	12	11	-	19	2	7	10
auf Autobahnen	3	3	-	-	4	1	-	3
Börde	85	61	22	2	85	2	20	63
innerorts	29	21	6	2	25	-	2	23
außerorts ohne Autobahn	46	37	9	-	57	1	18	38
auf Autobahnen	10	3	7	-	3	1	-	2
Burgenlandkreis	80	41	36	3	66	-	18	48
innerorts	28	19	6	3	29	-	1	28
außerorts ohne Autobahn	22	15	7	-	25	-	8	17
auf Autobahnen	30	7	23	-	12	-	9	3
Harz	47	40	6	1	64	1	6	57
innerorts	25	24	-	1	37	-	2	35
außerorts ohne Autobahn	22	16	6	-	27	1	4	22
auf Autobahnen	-	-	-	-	-	-	-	-
Jerichower Land	29	23	5	1	26	1	5	20
innerorts	11	8	2	1	8	1	2	5
außerorts ohne Autobahn	9	7	2	-	9	-	1	8
auf Autobahnen	9	8	1	-	9	-	2	7

¹ Schwerwiegender Unfall mit Sachschaden (im engeren Sinne).

Noch 8. Straßenverkehrsunfälle und Verunglückte nach kreisfreien Städten und Landkreisen im Monat

Kreisfreie Stadt Landkreis Land <hr/> Ortslage	Straßenverkehrsunfälle				Verunglückte			
	insgesamt	mit Personen- schaden	mit schwerw. Sachsch. (i. e. S.) ¹	sonst. Unf. unter Einfl. berausch. Mittel	insgesamt	Getötete	Schwer-	Leicht-
							verletzte	
März 2018								
Mansfeld-Südharz	53	31	17	5	46	2	15	29
innerorts	17	13	-	4	20	-	6	14
außerorts ohne Autobahn	18	15	2	1	21	1	8	12
auf Autobahnen	18	3	15	-	5	1	1	3
Saalekreis	83	50	26	7	72	1	25	46
innerorts	35	24	6	5	35	-	9	26
außerorts ohne Autobahn	24	14	8	2	23	1	10	12
auf Autobahnen	24	12	12	-	14	-	6	8
Salzlandkreis	50	40	8	2	57	-	7	50
innerorts	23	20	1	2	24	-	4	20
außerorts ohne Autobahn	16	14	2	-	21	-	2	19
auf Autobahnen	11	6	5	-	12	-	1	11
Stendal	23	19	-	4	27	-	5	22
innerorts	13	10	-	3	12	-	1	11
außerorts ohne Autobahn	10	9	-	1	15	-	4	11
auf Autobahnen	-	-	-	-	-	-	-	-
Wittenberg	47	38	8	1	45	-	12	33
innerorts	30	27	2	1	30	-	8	22
außerorts ohne Autobahn	15	9	6	-	13	-	4	9
auf Autobahnen	2	2	-	-	2	-	-	2
Sachsen-Anhalt	763	541	184	38	736	12	153	571
innerorts	422	327	61	34	418	3	61	354
außerorts ohne Autobahn	226	163	59	4	247	6	70	171
auf Autobahnen	115	51	64	-	71	3	22	46
Kreisfreie Städte	167	132	27	8	165	2	18	145
Landkreise	596	409	157	30	571	10	135	426

¹ Schwerwiegender Unfall mit Sachschaden (im engeren Sinne).

9. Straßenverkehrsunfälle und Verunglückte nach kreisfreien Städten und Landkreisen im Zeitraum

Kreisfreie Stadt Landkreis Land	Straßenverkehrsunfälle				Verunglückte			
	insgesamt	mit Personen- schaden	mit schwerw. Sachsch. i. e. S.	sonst. Unf. unter Einfl. berausch. Mittel	insgesamt	Getötete	Schwer-	Leicht-
							verletzte	
Januar bis März 2018								
Dessau-Roßlau, Stadt	57	52	2	3	62	1	4	57
Halle (Saale), Stadt	208	166	30	12	203	1	19	183
Magdeburg, Landeshauptstadt	241	175	53	13	207	1	25	181
Altmarkkreis Salzwedel	88	58	27	3	72	1	10	61
Anhalt-Bitterfeld	190	125	62	3	169	4	57	108
Börde	202	146	48	8	201	5	45	151
Burgenlandkreis	198	121	68	9	187	7	39	141
Harz	151	118	22	11	165	4	28	133
Jerichower Land	76	56	11	9	65	2	14	49
Mansfeld-Südharz	126	82	34	10	121	3	43	75
Saalekreis	193	129	51	13	201	2	59	140
Salzlandkreis	133	115	12	6	163	1	32	130
Stendal	67	57	3	7	75	1	12	62
Wittenberg	115	92	21	2	111	1	26	84
Sachsen-Anhalt insgesamt	2 045	1 492	444	109	2 002	34	413	1 555
Kreisfreie Städte	506	393	85	28	472	3	48	421
Landkreise	1 539	1 099	359	81	1 530	31	365	1 134

**10. Übrige Sachschadensunfälle ohne Einfluss berauschender Mittel nach kreisfreien Städten
und Landkreisen**

Kreisfreie Stadt Landkreis Land	Übrige Sachschadens- unfälle ohne Einfluss berauschender Mittel insgesamt	Davon		
		innerorts	außerorts ohne Autobahn	auf Autobahnen
März 2018				
Dessau-Roßlau, Stadt	264	218	41	5
Halle (Saale), Stadt	566	552	12	2
Magdeburg, Landeshauptstadt	652	627	16	9
Altmarkkreis Salzwedel	173	97	76	-
Anhalt-Bitterfeld	385	239	119	27
Börde	427	211	151	65
Burgenlandkreis	417	274	102	41
Harz	512	365	147	-
Jerichower Land	243	135	85	23
Mansfeld-Südharz	350	226	100	24
Saalekreis	366	226	88	52
Salzlandkreis	452	306	113	33
Stendal	266	164	102	-
Wittenberg	339	197	122	20
Sachsen-Anhalt insgesamt	5 412	3 837	1 274	301
Kreisfreie Städte	1 482	1 397	69	16
Landkreise	3 930	2 440	1 205	285
Januar bis März 2018				
Dessau-Roßlau, Stadt	637	539	87	11
Halle (Saale), Stadt	1 538	1 507	28	3
Magdeburg, Landeshauptstadt	1 711	1 653	33	25
Altmarkkreis Salzwedel	542	286	256	-
Anhalt-Bitterfeld	1 016	625	327	64
Börde	1 149	568	422	159
Burgenlandkreis	1 137	741	302	94
Harz	1 322	912	410	-
Jerichower Land	585	308	214	63
Mansfeld-Südharz	935	577	292	66
Saalekreis	1 110	657	312	141
Salzlandkreis	1 209	817	312	80
Stendal	707	383	324	-
Wittenberg	892	515	334	43
Sachsen-Anhalt insgesamt	14 490	10 088	3 653	749
Kreisfreie Städte	3 886	3 699	148	39
Landkreise	10 604	6 389	3 505	710

11. Getötete und Verletzte im Straßenverkehr nach Art der Verkehrsbeteiligung

Art der Verkehrsbeteiligung Ortslage	Getötete						Schwerverletzte					
	März		Zu- bzw. Abnahme (-)	Jan. - März		Zu- bzw. Abnahme (-)	März		Zu- bzw. Abnahme (-)	Jan. - März		Zu- bzw. Abnahme (-)
	2018	2017		2018	2017		2018	2017		2018	2017	
	Anzahl		%	Anzahl		%	Anzahl		%	Anzahl		%
Fahrer und Mitfahrer von												
Krafträdern mit Versicherungskennz. ¹	-	-	-	3	1	X	6	9	X	11	12	-8,3
innerorts	-	-	-	3	-	X	5	5	-	8	8	-
außerorts	-	-	-	-	1	X	1	4	X	3	4	X
Krafträdern mit amtl. Kennzeichen ²	-	2	X	-	2	X	3	16	X	5	19	X
innerorts	-	1	X	-	1	X	3	9	X	4	10	X
außerorts	-	1	X	-	1	X	-	7	X	1	9	X
Personenkraftwagen	7	2	X	20	9	X	105	89	18,0	280	301	-7,0
innerorts	-	-	-	5	3	X	24	27	-11,1	72	96	-25,0
außerorts	7	2	X	15	6	X	81	62	30,6	208	205	1,5
darunter												
18 bis unter 25 Jahre	-	-	-	3	1	X	11	8	X	38	47	-19,1
innerorts	-	-	-	1	-	X	4	2	X	14	13	7,7
außerorts	-	-	-	2	1	X	7	6	X	24	34	-29,4
Wohnmobilen	-	-	-	-	-	-	-	-	-	-	-	-
innerorts	-	-	-	-	-	-	-	-	-	-	-	-
außerorts	-	-	-	-	-	-	-	-	-	-	-	-
Bussen	-	-	-	-	-	-	-	-	-	2	-	X
innerorts	-	-	-	-	-	-	-	-	-	1	-	X
außerorts	-	-	-	-	-	-	-	-	-	1	-	X
Güterkraftfahrzeugen	-	1	X	1	3	X	6	8	X	15	21	-28,6
innerorts	-	-	-	-	-	-	1	3	X	3	5	X
außerorts	-	1	X	1	3	X	5	5	-	12	16	-25,0
Landwirtschaftlichen Zugmaschinen	-	-	-	1	-	X	1	1	-	1	1	-
innerorts	-	-	-	-	-	-	-	-	-	-	-	-
außerorts	-	-	-	1	-	X	1	1	-	1	1	-
übrigen Kraftfahrzeugen	-	-	-	-	-	-	-	-	-	2	-	X
innerorts	-	-	-	-	-	-	-	-	-	-	-	-
außerorts	-	-	-	-	-	-	-	-	-	2	-	X
Kraftfahrzeugen zusammen	7	5	X	25	15	66,7	121	123	-1,6	316	354	-10,7
innerorts	-	1	X	8	4	X	33	44	-25,0	88	119	-26,1
außerorts	7	4	X	17	11	54,5	88	79	11,4	228	235	-3,0

¹ einschl. S-Pedelecs und drei- und leichten vierradrigen Kfz² einschl. drei- und schweren vierradrigen Kfz

Noch 11. Getötete und Verletzte im Straßenverkehr nach Art der Verkehrsbeteiligung

Leichtverletzte						Verunglückte insgesamt						Art der Verkehrsbeteiligung Ortslage
März		Zu- bzw. Ab- nahme (-)	Jan. - März		Zu- bzw. Ab- nahme (-)	März		Zu- bzw. Ab- nahme (-)	Jan. - März		Zu- bzw. Ab- nahme (-)	
2018	2017		2018	2017		2018	2017		2018	2017		
Anzahl	%	Anzahl	%	Anzahl	%	Anzahl	%	Anzahl	%			
												Fahrer und Mitfahrer von
8	12	X	17	18	-5,6	14	21	-33,3	31	31	-	Krafträdern mit Ver- sicherungskennz. ¹
8	11	X	17	17	-	13	16	-18,8	28	25	12,0	innerorts
-	1	X	-	1	X	1	5	X	3	6	X	außerorts
15	26	-42,3	26	35	-25,7	18	44	-59,1	31	56	-44,6	Krafträdern mit amtl. Kennzeichen ²
13	20	-35,0	22	26	-15,4	16	30	-46,7	26	37	-29,7	innerorts
2	6	X	4	9	X	2	14	X	5	19	X	außerorts
395	352	12,2	1 066	1 000	6,6	507	443	14,4	1 366	1 310	4,3	Personenkraftwagen
218	217	0,5	558	559	-0,2	242	244	-0,8	635	658	-3,5	innerorts
177	135	31,1	508	441	15,2	265	199	33,2	731	652	12,1	außerorts
59	57	3,5	158	166	-4,8	70	65	7,7	199	214	-7,0	darunter
33	29	13,8	75	83	-9,6	37	31	19,4	90	96	-6,3	18 bis unter 25 Jahre
26	28	-7,1	83	83	-	33	34	-2,9	109	118	-7,6	innerorts
-	-	-	-	-	-	-	-	-	-	-	-	außerorts
-	-	-	-	-	-	-	-	-	-	-	-	Wohnmobilen
-	-	-	-	-	-	-	-	-	-	-	-	innerorts
-	-	-	-	-	-	-	-	-	-	-	-	außerorts
10	16	-37,5	26	25	4,0	10	16	-37,5	28	25	12,0	Bussen
8	16	X	11	23	-52,2	8	16	X	12	23	-47,8	innerorts
2	-	X	15	2	X	2	-	X	16	2	X	außerorts
28	31	-9,7	64	68	-5,9	34	40	-15,0	80	92	-13,0	Güterkraftfahrzeugen
3	8	X	14	22	-36,4	4	11	X	17	27	-37,0	innerorts
25	23	8,7	50	46	8,7	30	29	3,4	63	65	-3,1	außerorts
2	2	-	2	2	-	3	3	-	4	3	X	Landwirtschaftlichen
1	-	X	1	-	X	1	-	X	1	-	X	Zugmaschinen
1	2	X	1	2	X	2	3	X	3	3	-	innerorts
2	-	X	2	9	X	2	-	X	4	9	X	außerorts
-	-	-	-	9	X	-	-	-	-	9	X	übrigen
2	-	X	2	-	X	2	-	X	4	-	X	Kraftfahrzeugen
												innerorts
												außerorts
460	439	4,8	1 203	1 157	4,0	588	567	3,7	1 544	1 526	1,2	Kraftfahrzeugen
251	272	-7,7	623	656	-5,0	284	317	-10,4	719	779	-7,7	zusammen
209	167	25,1	580	501	15,8	304	250	21,6	825	747	10,4	innerorts
												außerorts

¹ einschl. S-Pedelecs und drei- und leichten vierradrigen Kfz

² einschl. drei- und schweren vierradrigen Kfz

Noch 11. Getötete und Verletzte im Straßenverkehr nach Art der Verkehrsbeteiligung

Art der Verkehrsbeteiligung Ortslage	Getötete						Schwerverletzte					
	März		Zu- bzw. Ab- nahme (-)	Jan. - März		Zu- bzw. Ab- nahme (-)	März		Zu- bzw. Ab- nahme (-)	Jan. - März		Zu- bzw. Ab- nahme (-)
	2018	2017		2018	2017		2018	2017		2018	2017	
	Anzahl		%	Anzahl		%	Anzahl		%	Anzahl		%
Fahrer und Mitfahrer von												
Fahrrädern ³	4	4	-	8	8	-	16	33	-51,5	49	80	-38,8
innerorts	3	2	X	6	4	X	14	29	-51,7	45	69	-34,8
außerorts	1	2	X	2	4	X	2	4	X	4	11	X
darunter												
unter 15 Jahren	-	-	-	-	-	-	2	2	-	3	4	X
innerorts	-	-	-	-	-	-	2	2	-	3	4	X
außerorts	-	-	-	-	-	-	-	-	-	-	-	-
anderen Fahrzeugen	-	-	-	-	-	-	-	-	-	-	1	X
innerorts	-	-	-	-	-	-	-	-	-	-	1	X
außerorts	-	-	-	-	-	-	-	-	-	-	-	-
Fußgänger ⁴	1	-	X	1	-	X	16	12	33,3	48	48	-
innerorts	-	-	-	-	-	-	14	12	16,7	46	47	-2,1
außerorts	1	-	X	1	-	X	2	-	X	2	1	X
darunter												
unter 15 Jahren	-	-	-	-	-	-	4	4	-	7	15	X
innerorts	-	-	-	-	-	-	4	4	-	7	15	X
außerorts	-	-	-	-	-	-	-	-	-	-	-	-
65 Jahre und mehr	-	-	-	-	-	-	5	3	X	17	16	6,3
innerorts	-	-	-	-	-	-	5	3	X	17	16	6,3
außerorts	-	-	-	-	-	-	-	-	-	-	-	-
Andere Personen	-	-	-	-	1	X	-	-	-	-	1	X
innerorts	-	-	-	-	-	-	-	-	-	-	1	X
außerorts	-	-	-	-	1	X	-	-	-	-	-	-
Insgesamt	12	9	X	34	24	41,7	153	168	-8,9	413	484	-14,7
innerorts	3	3	-	14	8	X	61	85	-28,2	179	237	-24,5
außerorts	9	6	X	20	16	25,0	92	83	10,8	234	247	-5,3
darunter												
unter 15 Jahren	-	-	-	-	-	-	11	13	-15,4	25	35	-28,6
innerorts	-	-	-	-	-	-	8	9	X	13	27	-51,9
außerorts	-	-	-	-	-	-	3	4	X	12	8	X
65 Jahre und mehr	3	3	-	11	7	X	34	28	21,4	94	88	6,8
innerorts	3	2	X	10	3	X	20	19	5,3	58	58	-
außerorts	-	1	X	1	4	X	14	9	X	36	30	20,0

³ einschl. Pedelecs⁴ einschl. Fußgänger mit Sport- und Spielgerät

Noch 11. Getötete und Verletzte im Straßenverkehr nach Art der Verkehrsbeteiligung

Leichtverletzte						Verunglückte insgesamt						Art der Verkehrsbeteiligung Ortslage
März		Zu- bzw. Ab- nahme (-) %	Jan. - März		Zu- bzw. Ab- nahme (-) %	März		Zu- bzw. Ab- nahme (-) %	Jan. - März		Zu- bzw. Ab- nahme (-) %	
2018	2017		2018	2017		2018	2017		2018	2017		
Anzahl			Anzahl			Anzahl		Anzahl				
												Fahrer und Mitfahrer von
59	119	-50,4	205	232	-11,6	79	156	-49,4	262	320	-18,1	Fahrrädern ³
55	110	-50,0	197	220	-10,5	72	141	-48,9	248	293	-15,4	innerorts
4	9	X	8	12	X	7	15	X	14	27	-48,1	außerorts
												darunter
6	20	X	15	26	-42,3	8	22	X	18	30	-40,0	unter 15 Jahren
5	19	X	14	25	-44,0	7	21	X	17	29	-41,4	innerorts
1	1	-	1	1	-	1	1	-	1	1	-	außerorts
												anderen Fahrzeugen
9	2	X	18	16	12,5	9	2	X	18	17	5,9	innerorts
8	2	X	17	15	13,3	8	2	X	17	16	6,3	außerorts
1	-	X	1	1	-	1	-	X	1	1	-	
												Fußgänger ⁴
41	40	2,5	127	126	0,8	58	52	11,5	176	174	1,1	innerorts
38	38	-	122	121	0,8	52	50	4,0	168	168	-	außerorts
3	2	X	5	5	-	6	2	X	8	6	X	darunter
												unter 15 Jahren
9	13	X	28	36	-22,2	13	17	-23,5	35	51	-31,4	innerorts
9	12	X	27	35	-22,9	13	16	-18,8	34	50	-32,0	außerorts
-	1	X	1	1	-	-	1	X	1	1	-	
												65 Jahre und mehr
5	10	X	22	21	4,8	10	13	-23,1	39	37	5,4	innerorts
5	10	X	22	21	4,8	10	13	-23,1	39	37	5,4	außerorts
-	-	-	-	-	-	-	-	-	-	-	-	
												Andere Personen
2	-	X	2	-	X	2	-	X	2	2	-	innerorts
2	-	X	2	-	X	2	-	X	2	1	X	außerorts
-	-	-	-	-	-	-	-	-	-	1	X	
												Insgesamt
571	600	-4,8	1 555	1 531	1,6	736	777	-5,3	2 002	2 039	-1,8	innerorts
354	422	-16,1	961	1 012	-5,0	418	510	-18,0	1 154	1 257	-8,2	außerorts
217	178	21,9	594	519	14,5	318	267	19,1	848	782	8,4	darunter
												unter 15 Jahren
41	65	-36,9	122	137	-10,9	52	78	-33,3	147	172	-14,5	innerorts
33	55	-40,0	84	107	-21,5	41	64	-35,9	97	134	-27,6	außerorts
8	10	X	38	30	26,7	11	14	-21,4	50	38	31,6	
												65 Jahre und mehr
71	72	-1,4	199	185	7,6	108	103	4,9	304	280	8,6	innerorts
48	61	-21,3	144	135	6,7	71	82	-13,4	212	196	8,2	außerorts
23	11	X	55	50	10,0	37	21	76,2	92	84	9,5	

³ einschl. Pedelecs⁴ einschl. Fußgänger mit Sport- und Spielgerät

12. Getötete und Verletzte im Straßenverkehr nach Art der Verkehrsbeteiligung, Altersgruppen und Geschlecht

Im Alter von ... bis unter ... Jahren	Ins-gesamt	Darunter				Ins-gesamt	Darunter				Zu- bzw. Abnahme (-)				
		Fahrer und Mitfahrer von			Fußgänger ³		Fahrer und Mitfahrer von			Fußgänger ³	ins-gesamt	Fahrer und Mitfahrer von			Fußgänger ³
		Per-sonen-kraft-wagen	Kraft-rädern mit amtl. Kennz. ¹	Fahr-rädern ²			Per-sonen-kraft-wagen	Kraft-rädern mit amtl. Kennz. ¹	Fahr-rädern ²			Per-sonen-kraft-wagen	Kraft-rädern mit amtl. Kennz. ¹	Fahr-rädern ²	
Geschlecht	Anzahl										%				
Getötete															
März 2018 März 2017															
unter 15	-	-	-	-	-	-	-	-	-	-	-	-	-	-	-
männlich	-	-	-	-	-	-	-	-	-	-	-	-	-	-	-
weiblich	-	-	-	-	-	-	-	-	-	-	-	-	-	-	-
15 - 18	-	-	-	-	-	1	-	1	-	-	X	-	X	-	-
männlich	-	-	-	-	-	1	-	1	-	-	X	-	X	-	-
weiblich	-	-	-	-	-	-	-	-	-	-	-	-	-	-	-
18 - 21	-	-	-	-	-	1	-	1	-	-	X	-	X	-	-
männlich	-	-	-	-	-	-	-	-	-	-	-	-	-	-	-
weiblich	-	-	-	-	-	1	-	1	-	-	X	-	X	-	-
21 - 25	1	-	-	-	1	-	-	-	-	-	X	-	-	-	X
männlich	1	-	-	-	1	-	-	-	-	-	X	-	-	-	X
weiblich	-	-	-	-	-	-	-	-	-	-	-	-	-	-	-
25 - 35	2	2	-	-	-	1	-	-	-	-	X	X	-	-	-
männlich	1	1	-	-	-	1	-	-	-	-	-	X	-	-	-
weiblich	1	1	-	-	-	-	-	-	-	-	X	X	-	-	-
35 - 45	-	-	-	-	-	-	-	-	-	-	-	-	-	-	-
männlich	-	-	-	-	-	-	-	-	-	-	-	-	-	-	-
weiblich	-	-	-	-	-	-	-	-	-	-	-	-	-	-	-
45 - 55	2	2	-	-	-	2	1	-	1	-	-	X	-	X	-
männlich	2	2	-	-	-	1	-	-	1	-	X	X	-	X	-
weiblich	-	-	-	-	-	1	1	-	-	-	X	X	-	-	-
55 - 65	4	3	-	1	-	1	-	-	1	-	X	X	-	-	-
männlich	2	1	-	1	-	1	-	-	1	-	X	X	-	-	-
weiblich	2	2	-	-	-	-	-	-	-	-	X	X	-	-	-
65 und mehr	3	-	-	3	-	3	1	-	2	-	-	X	-	X	-
männlich	2	-	-	2	-	1	-	-	1	-	X	-	-	X	-
weiblich	1	-	-	1	-	2	1	-	1	-	X	X	-	-	-
Zusammen	12	7	-	4	1	9	2	2	4	-	X	X	X	-	X
männlich	8	4	-	3	1	5	-	1	3	-	X	X	X	-	X
weiblich	4	3	-	1	-	4	2	1	1	-	-	X	X	-	-
Ohne Angabe	-	-	-	-	-	-	-	-	-	-	-	-	-	-	-
Insgesamt	12	7	-	4	1	9	2	2	4	-	X	X	X	-	X

¹ einschl. drei- und schweren vierradrigen Kraftfahrzeugen² einschl. Pedelects³ einschl. Fußgänger mit Sport- und Spielgerät

Noch 12. Getötete und Verletzte im Straßenverkehr nach Art der Verkehrsbeteiligung, Altersgruppen und Geschlecht

Ins- gesamt	Darunter				Ins- gesamt	Darunter				Zu- bzw. Abnahme (-)				Im Alter von ... bis unter ... Jahren	Geschlecht	
	Fahrer und Mitfahrer von			Fuß- gänger ³		Fahrer und Mitfahrer von			Fuß- gänger ³	ins- gesamt	Fahrer und Mitfahrer von					Fuß- gänger ³
	Per- sonen- kraft- wagen	Kraft- rädern mit amtl. Kennz. ¹	Fahr- rädern ²			Per- sonen- kraft- wagen	Kraft- rädern mit amtl. Kennz. ¹	Fahr- rädern ²			Per- sonen- kraft- wagen	Kraft- rädern mit amtl. Kennz. ¹	Fahr- rädern ²			
Anzahl					%											
Getötete																
Januar - März 2018					Januar - März 2017											
-	-	-	-	-	-	-	-	-	-	-	-	-	-	-	unter 15	
-	-	-	-	-	-	-	-	-	-	-	-	-	-	-	- männlich	
-	-	-	-	-	-	-	-	-	-	-	-	-	-	-	- weiblich	
2	2	-	-	-	1	-	1	-	-	X	X	X	-	-	15 - 18	
-	-	-	-	-	1	-	1	-	-	X	-	X	-	-	- männlich	
2	2	-	-	-	-	-	-	-	-	X	X	-	-	-	- weiblich	
3	3	-	-	-	1	-	1	-	-	X	X	X	-	-	18 - 21	
3	3	-	-	-	-	-	-	-	-	X	X	-	-	-	- männlich	
-	-	-	-	-	1	-	1	-	-	X	-	X	-	-	- weiblich	
1	-	-	-	1	1	1	-	-	-	-	X	-	-	X	21 - 25	
1	-	-	-	1	1	1	-	-	-	-	X	-	-	X	- männlich	
-	-	-	-	-	-	-	-	-	-	-	-	-	-	-	- weiblich	
7	5	-	-	-	2	1	-	-	-	X	X	-	-	-	25 - 35	
4	2	-	-	-	2	1	-	-	-	X	X	-	-	-	- männlich	
3	3	-	-	-	-	-	-	-	-	X	X	-	-	-	- weiblich	
1	-	-	1	-	1	-	-	-	-	-	-	-	-	X	35 - 45	
1	-	-	1	-	1	-	-	-	-	-	-	-	-	X	- männlich	
-	-	-	-	-	-	-	-	-	-	-	-	-	-	-	- weiblich	
4	3	-	1	-	8	5	-	2	-	X	X	-	X	-	45 - 55	
3	2	-	1	-	4	2	-	1	-	X	-	-	-	-	- männlich	
1	1	-	-	-	4	3	-	1	-	X	X	-	X	-	- weiblich	
5	4	-	1	-	3	1	-	1	-	X	X	-	-	-	55 - 65	
2	1	-	1	-	2	-	-	1	-	-	X	-	-	-	- männlich	
3	3	-	-	-	1	1	-	-	-	X	X	-	-	-	- weiblich	
11	3	-	5	-	7	1	-	5	-	X	X	-	-	-	65 und mehr	
8	3	-	3	-	3	-	-	2	-	X	X	-	X	-	- männlich	
3	-	-	2	-	4	1	-	3	-	X	X	-	X	-	- weiblich	
34	20	-	8	1	24	9	2	8	-	41,7	X	X	-	X	Zusammen	
22	11	-	6	1	14	4	1	4	-	57,1	X	X	X	X	männlich	
12	9	-	2	-	10	5	1	4	-	20,0	X	X	X	-	weiblich	
-	-	-	-	-	-	-	-	-	-	-	-	-	-	-	Ohne Angabe	
34	20	-	8	1	24	9	2	8	-	41,7	X	X	-	X	Insgesamt	

¹ einschl. drei- und schweren vierradrigen Kraftfahrzeugen

² einschl. Pedelecs

³ einschl. Fußgänger mit Sport- und Spielgerät

Noch 12. Getötete und Verletzte im Straßenverkehr nach Art der Verkehrsbeteiligung, Altersgruppen und Geschlecht

Im Alter von ... bis unter ... Jahren	Ins-gesamt	Darunter				Ins-gesamt	Darunter				Zu- bzw. Abnahme (-)						
		Fahrer und Mitfahrer von			Fuß-gänger ³		Fahrer und Mitfahrer von			Fuß-gänger ³	ins-gesamt	Fahrer und Mitfahrer von			Fuß-gänger ³		
		Per-sonen-kraft-wagen	Kraft-rädern mit amtl. Kennz. ¹	Fahr-rädern ²			Per-sonen-kraft-wagen	Kraft-rädern mit amtl. Kennz. ¹	Fahr-rädern ²			Per-sonen-kraft-wagen	Kraft-rädern mit amtl. Kennz. ¹	Fahr-rädern ²			
Geschlecht	Anzahl										%						
Schwerverletzte																	
		März 2018					März 2017										
unter 15	11	5	-	2	4	13	7	-	2	4	-15,4	X	-	-	-	-	
männlich	7	4	-	1	2	10	6	-	1	3	X	X	-	-	X		
weiblich	4	1	-	1	2	3	1	-	1	1	X	-	-	-	X		
15 - 18	4	-	1	1	1	9	-	5	1	1	X	-	X	-	-		
männlich	4	-	1	1	1	7	-	4	-	1	X	-	X	X	-		
weiblich	-	-	-	-	-	2	-	1	1	-	X	-	X	X	-		
18 - 21	9	3	1	2	2	10	5	2	-	1	X	X	X	X	X		
männlich	5	1	1	2	-	7	2	2	-	1	X	X	X	X	X		
weiblich	4	2	-	-	2	3	3	-	-	-	X	X	-	-	X		
21 - 25	11	8	-	-	2	5	3	-	-	-	X	X	-	-	X		
männlich	7	5	-	-	1	3	1	-	-	-	X	X	-	-	X		
weiblich	4	3	-	-	1	2	2	-	-	-	X	X	-	-	X		
25 - 35	28	26	-	1	-	25	17	1	5	-	12,0	52,9	X	X	-		
männlich	19	17	-	1	-	14	9	-	3	-	35,7	X	-	X	-		
weiblich	9	9	-	-	-	11	8	1	2	-	X	X	X	X	-		
35 - 45	15	10	1	-	-	18	11	4	1	-	-16,7	-9,1	X	X	-		
männlich	10	6	1	-	-	14	7	4	1	-	-28,6	X	X	X	-		
weiblich	5	4	-	-	-	4	4	-	-	-	X	-	-	-	-		
45 - 55	18	15	-	2	-	20	12	1	5	1	-10,0	25,0	X	X	X		
männlich	13	11	-	1	-	12	6	1	3	1	8,3	X	X	X	X		
weiblich	5	4	-	1	-	8	6	-	2	-	X	X	-	X	-		
55 - 65	23	17	-	1	2	39	19	2	10	1	-41,0	-10,5	X	X	X		
männlich	16	11	-	-	2	25	11	2	5	-	-36,0	-	X	X	X		
weiblich	7	6	-	1	-	14	8	-	5	1	X	X	-	X	X		
65 und mehr	34	21	-	7	5	28	15	1	9	3	21,4	40,0	X	X	X		
männlich	16	9	-	4	2	16	10	1	5	-	-	X	X	X	X		
weiblich	18	12	-	3	3	12	5	-	4	3	50,0	X	-	X	-		
Zusammen	153	105	3	16	16	167	89	16	33	11	-8,4	18,0	X	-51,5	45,5		
männlich	97	64	3	10	8	108	52	14	18	6	-10,2	23,1	X	-44,4	X		
weiblich	56	41	-	6	8	59	37	2	15	5	-5,1	10,8	X	X	X		
Ohne Angabe	-	-	-	-	-	1	-	-	-	1	X	-	-	-	X		
Insgesamt	153	105	3	16	16	168	89	16	33	12	-8,9	18,0	X	-51,5	33,3		

¹ einschl. drei- und schweren vierrädrigen Kraftfahrzeugen² einschl. Pedelecs³ einschl. Fußgänger mit Sport- und Spielgerät

Noch 12. Getötete und Verletzte im Straßenverkehr nach Art der Verkehrsbeteiligung, Altersgruppen und Geschlecht

Ins- gesamt	Darunter				Ins- gesamt	Darunter				Zu- bzw. Abnahme (-)				Im Alter von ... bis unter ... Jahren	Geschlecht	
	Fahrer und Mitfahrer von			Fuß- gänger ³		Fahrer und Mitfahrer von			Fuß- gänger ³	ins- gesamt	Fahrer und Mitfahrer von					Fuß- gänger ³
	Per- sonen- kraft- wagen	Kraft- rädern mit amtl. Kennz. ¹	Fahr- rädern ²			Per- sonen- kraft- wagen	Kraft- rädern mit amtl. Kennz. ¹	Fahr- rädern ²			Per- sonen- kraft- wagen	Kraft- rädern mit amtl. Kennz. ¹	Fahr- rädern ²			
Anzahl					%											
Schwerverletzte																
Januar - März 2018					Januar - März 2017											
25	14	-	3	7	35	16	-	4	15	-28,6	-12,5	-	X	X	unter 15	
12	7	-	2	2	22	12	-	1	9	-45,5	X	-	X	X	männlich	
13	7	-	1	5	13	4	-	3	6	-	X	-	X	X	weiblich	
20	6	3	2	5	19	4	5	4	4	5,3	X	X	X	X	15 - 18	
15	4	3	2	2	13	1	4	3	3	15,4	X	X	X	X	männlich	
5	2	-	-	3	6	3	1	1	1	X	X	X	X	X	weiblich	
26	16	1	5	2	28	20	3	1	2	-7,1	-20,0	X	X	-	18 - 21	
13	7	1	4	-	13	7	2	1	1	-	-	X	X	X	männlich	
13	9	-	1	2	15	13	1	-	1	-13,3	X	X	X	X	weiblich	
26	22	-	1	2	31	27	-	2	-	-16,1	-18,5	-	X	X	21 - 25	
19	17	-	-	1	17	13	-	2	-	11,8	30,8	-	X	X	männlich	
7	5	-	1	1	14	14	-	-	-	X	X	-	X	X	weiblich	
66	56	-	3	3	92	72	1	12	1	-28,3	-22,2	X	X	X	25 - 35	
42	35	-	2	1	52	38	-	8	-	-19,2	-7,9	-	X	X	männlich	
24	21	-	1	2	40	34	1	4	1	-40,0	-38,2	X	X	X	weiblich	
48	32	1	4	4	55	43	4	4	-	-12,7	-25,6	X	-	X	35 - 45	
28	19	1	2	1	35	24	4	3	-	-20,0	-20,8	X	X	X	männlich	
20	13	-	2	3	20	19	-	1	-	-	-31,6	-	X	X	weiblich	
52	43	-	4	1	59	37	1	10	5	-11,9	16,2	X	X	X	45 - 55	
37	30	-	3	-	31	18	1	4	3	19,4	66,7	X	X	X	männlich	
15	13	-	1	1	28	19	-	6	2	-46,4	-31,6	-	X	X	weiblich	
56	38	-	5	7	76	39	4	17	4	-26,3	-2,6	X	X	X	55 - 65	
32	22	-	-	5	51	23	4	10	2	-37,3	-4,3	X	X	X	männlich	
24	16	-	5	2	25	16	-	7	2	-4,0	-	-	X	-	weiblich	
94	53	-	22	17	88	43	1	26	16	6,8	23,3	X	-15,4	6,3	65 und mehr	
49	29	-	12	7	51	27	1	15	7	-3,9	7,4	X	-20,0	-	männlich	
45	24	-	10	10	37	16	-	11	9	21,6	50,0	-	-9,1	X	weiblich	
413	280	5	49	48	483	301	19	80	47	-14,5	-7,0	X	-38,8	2,1	Zusammen	
247	170	5	27	19	285	163	16	47	25	-13,3	4,3	X	-42,6	-24,0	männlich	
166	110	-	22	29	198	138	3	33	22	-16,2	-20,3	X	-33,3	31,8	weiblich	
-	-	-	-	-	1	-	-	-	1	X	-	-	-	X	Ohne Angabe	
413	280	5	49	48	484	301	19	80	48	-14,7	-7,0	X	-38,8	-	Insgesamt	

¹ einschl. drei- und schweren vierrädrigen Kraftfahrzeugen² einschl. Pedelecs³ einschl. Fußgänger mit Sport- und Spielgerät

Noch 12. Getötete und Verletzte im Straßenverkehr nach Art der Verkehrsbeteiligung, Altersgruppen und Geschlecht

Im Alter von ... bis unter ... Jahren	Ins-gesamt	Darunter				Ins-gesamt	Darunter				Zu- bzw. Abnahme (-)					
		Fahrer und Mitfahrer von			Fuß-gänger ³		Fahrer und Mitfahrer von			Fuß-gänger ³	ins-gesamt	Fahrer und Mitfahrer von			Fuß-gänger ³	
		Per-sonen-kraft-wagen	Kraft-rädern mit amtl. Kennz. ¹	Fahr-rädern ²			Per-sonen-kraft-wagen	Kraft-rädern mit amtl. Kennz. ¹	Fahr-rädern ²			Per-sonen-kraft-wagen	Kraft-rädern mit amtl. Kennz. ¹	Fahr-rädern ²		
Geschlecht	Anzahl										%					
Leichtverletzte																
		März 2018					März 2017									
unter 15	41	22	-	6	9	65	24	-	20	13	-36,9	-8,3	-	X	X	
männlich	22	10	-	6	4	36	9	-	13	8	-38,9	X	-	X	X	
weiblich	19	12	-	-	5	29	15	-	7	5	-34,5	-20,0	-	X	-	
15 - 18	19	4	6	2	4	20	2	9	5	-	-5,0	X	X	X	X	
männlich	10	2	4	1	-	12	1	4	4	-	-16,7	X	-	X	-	
weiblich	9	2	2	1	4	8	1	5	1	-	X	X	X	-	X	
18 - 21	44	30	2	7	2	45	30	2	10	1	-2,2	-	-	X	X	
männlich	23	14	2	5	1	23	15	2	3	1	-	-6,7	-	X	-	
weiblich	21	16	-	2	1	22	15	-	7	-	-4,5	6,7	-	X	X	
21 - 25	35	29	2	2	1	34	27	3	2	1	2,9	7,4	X	-	-	
männlich	18	14	2	1	-	18	14	2	1	-	-	-	-	-	-	
weiblich	17	15	-	1	1	16	13	1	1	1	6,3	15,4	X	-	-	
25 - 35	109	85	2	6	5	126	80	3	23	6	-13,5	6,3	X	X	X	
männlich	53	39	2	5	2	64	35	1	12	5	-17,2	11,4	X	X	X	
weiblich	56	46	-	1	3	62	45	2	11	1	-9,7	2,2	X	X	X	
35 - 45	92	72	1	9	3	70	48	2	7	2	31,4	50,0	X	X	X	
männlich	53	38	1	6	2	36	20	2	4	1	47,2	90,0	X	X	X	
weiblich	39	34	-	3	1	34	28	-	3	1	14,7	21,4	-	-	-	
45 - 55	73	49	1	7	4	92	53	5	19	1	-20,7	-7,5	X	X	X	
männlich	38	22	1	4	2	46	19	5	11	1	-17,4	15,8	X	X	X	
weiblich	35	27	-	3	2	46	34	-	8	-	-23,9	-20,6	-	X	X	
55 - 65	85	57	1	7	6	76	55	2	8	6	11,8	3,6	X	X	-	
männlich	45	25	1	3	4	32	23	2	2	2	40,6	8,7	X	X	X	
weiblich	40	32	-	4	2	44	32	-	6	4	-9,1	-	-	X	X	
65 und mehr	71	47	-	13	5	72	33	-	25	10	-1,4	42,4	-	-48,0	X	
männlich	37	22	-	8	3	43	21	-	15	4	-14,0	4,8	-	X	X	
weiblich	34	25	-	5	2	29	12	-	10	6	17,2	X	-	X	X	
Zusammen	569	395	15	59	39	600	352	26	119	40	-5,2	12,2	-42,3	-50,4	-2,5	
männlich	299	186	13	39	18	310	157	18	65	22	-3,5	18,5	-27,8	-40,0	-18,2	
weiblich	270	209	2	20	21	290	195	8	54	18	-6,9	7,2	X	-63,0	16,7	
Ohne Angabe	2	-	-	-	2	-	-	-	-	-	X	-	-	-	X	
Insgesamt	571	395	15	59	41	600	352	26	119	40	-4,8	12,2	-42,3	-50,4	2,5	

¹ einschl. drei- und schweren vierradrigen Kraftfahrzeugen² einschl. Pedelecs³ einschl. Fußgänger mit Sport- und Spielgerät

Noch 12. Getötete und Verletzte im Straßenverkehr nach Art der Verkehrsbeteiligung, Altersgruppen und Geschlecht

Ins- gesamt	Darunter				Ins- gesamt	Darunter				Zu- bzw. Abnahme (-)				Im Alter von ... bis unter ... Jahren	Geschlecht	
	Fahrer und Mitfahrer von			Fuß- gänger ³		Fahrer und Mitfahrer von			Fuß- gänger ³	ins- gesamt	Fahrer und Mitfahrer von					Fuß- gänger ³
	Per- sonen- kraft- wagen	Kraft- rädern mit amtl. Kennz. ¹	Fahr- rädern ²			Per- sonen- kraft- wagen	Kraft- rädern mit amtl. Kennz. ¹	Fahr- rädern ²			Per- sonen- kraft- wagen	Kraft- rädern mit amtl. Kennz. ¹	Fahr- rädern ²			
Anzahl										%						
Leichtverletzte																
Januar - März 2018					Januar - März 2017											
122	67	-	15	28	137	63	-	26	36	-10,9	6,3	-	-42,3	-22,2	unter 15	
59	29	-	13	14	74	27	-	18	20	-20,3	7,4	-	-27,8	-30,0	männlich	
63	38	-	2	14	63	36	-	8	16	-	5,6	-	X	-12,5	weiblich	
65	14	12	17	10	35	8	12	8	3	85,7	X	-	X	X	15 - 18	
34	7	10	9	2	18	3	5	5	2	88,9	X	X	X	-	männlich	
31	7	2	8	8	17	5	7	3	1	82,4	X	X	X	X	weiblich	
114	88	5	12	3	105	78	3	15	5	8,6	12,8	X	-20,0	X	18 - 21	
56	37	5	10	1	47	33	3	6	2	19,1	12,1	X	X	X	männlich	
58	51	-	2	2	58	45	-	9	3	-	13,3	-	X	X	weiblich	
89	70	2	8	4	113	88	4	9	4	-21,2	-20,5	X	X	-	21 - 25	
44	31	2	6	-	62	45	3	7	1	-29,0	-31,1	X	X	X	männlich	
45	39	-	2	4	51	43	1	2	3	-11,8	-9,3	X	-	X	weiblich	
309	235	3	37	16	307	221	4	40	14	0,7	6,3	X	-7,5	14,3	25 - 35	
151	102	3	27	8	161	106	2	22	12	-6,2	-3,8	X	22,7	X	männlich	
158	133	-	10	8	146	115	2	18	2	8,2	15,7	X	-44,4	X	weiblich	
232	178	2	22	12	172	130	2	15	5	34,9	36,9	-	46,7	X	35 - 45	
131	93	2	13	6	88	59	2	9	3	48,9	57,6	-	X	X	männlich	
101	85	-	9	6	84	71	-	6	2	20,2	19,7	-	X	X	weiblich	
210	143	1	27	17	266	172	7	41	16	-21,1	-16,9	X	-34,1	6,3	45 - 55	
106	63	1	18	8	126	64	7	23	11	-15,9	-1,6	X	-21,7	X	männlich	
104	80	-	9	9	140	108	-	18	5	-25,7	-25,9	-	X	X	weiblich	
213	150	1	23	13	207	140	3	24	21	2,9	7,1	X	-4,2	-38,1	55 - 65	
104	64	1	10	7	93	52	3	15	8	11,8	23,1	X	-33,3	X	männlich	
109	86	-	13	6	114	88	-	9	13	-4,4	-2,3	-	X	X	weiblich	
199	121	-	44	22	185	99	-	52	21	7,6	22,2	-	-15,4	4,8	65 und mehr	
97	60	-	23	9	98	56	-	29	7	-1,0	7,1	-	-20,7	X	männlich	
102	61	-	21	13	87	43	-	23	14	17,2	41,9	-	-8,7	-7,1	weiblich	
1 553	1 066	26	205	125	1 527	999	35	230	125	1,7	6,7	-25,7	-10,9	-	Zusammen	
782	486	24	129	55	767	445	25	134	66	2,0	9,2	-4,0	-3,7	-16,7	männlich	
771	580	2	76	70	760	554	10	96	59	1,4	4,7	X	-20,8	18,6	weiblich	
2	-	-	-	2	4	1	-	2	1	X	X	-	X	X	Ohne Angabe	
1 555	1 066	26	205	127	1 531	1 000	35	232	126	1,6	6,6	-25,7	-11,6	0,8	Insgesamt	

¹ einschl. drei- und schweren vierradrigen Kraftfahrzeugen² einschl. Pedelecs³ einschl. Fußgänger mit Sport- und Spielgerät

Noch 12. Getötete und Verletzte im Straßenverkehr nach Art der Verkehrsbeteiligung, Altersgruppen und Geschlecht

Im Alter von ... bis unter ... Jahren	Ins-gesamt	Darunter				Ins-gesamt	Darunter				Zu- bzw. Abnahme (-)					
		Fahrer und Mitfahrer von			Fuß-gänger ³		Fahrer und Mitfahrer von			Fuß-gänger ³	ins-gesamt	Fahrer und Mitfahrer von			Fuß-gänger ³	
		Per-sonen-kraft-wagen	Kraft-rädern mit amtl. Kennz. ¹	Fahr-rädern ²			Per-sonen-kraft-wagen	Kraft-rädern mit amtl. Kennz. ¹	Fahr-rädern ²			Per-sonen-kraft-wagen	Kraft-rädern mit amtl. Kennz. ¹	Fahr-rädern ²		
Geschlecht	Anzahl										%					
Verunglückte insgesamt																
		März 2018					März 2017									
unter 15	52	27	-	8	13	78	31	-	22	17	-33,3	-12,9	-	X	-23,5	
männlich	29	14	-	7	6	46	15	-	14	11	-37,0	-6,7	-	X	X	
weiblich	23	13	-	1	7	32	16	-	8	6	-28,1	-18,8	-	X	X	
15 - 18	23	4	7	3	5	30	2	15	6	1	-23,3	X	X	X	X	
männlich	14	2	5	2	1	20	1	9	4	1	-30,0	X	X	X	-	
weiblich	9	2	2	1	4	10	1	6	2	-	X	X	X	X	X	
18 - 21	53	33	3	9	4	56	35	5	10	2	-5,4	-5,7	X	X	X	
männlich	28	15	3	7	1	30	17	4	3	2	-6,7	-11,8	X	X	X	
weiblich	25	18	-	2	3	26	18	1	7	-	-3,8	-	X	X	X	
21 - 25	47	37	2	2	4	39	30	3	2	1	20,5	23,3	X	-	X	
männlich	26	19	2	1	2	21	15	2	1	-	23,8	26,7	-	-	X	
weiblich	21	18	-	1	2	18	15	1	1	1	16,7	20,0	X	-	X	
25 - 35	139	113	2	7	5	152	97	4	28	6	-8,6	16,5	X	X	X	
männlich	73	57	2	6	2	79	44	1	15	5	-7,6	29,5	X	X	X	
weiblich	66	56	-	1	3	73	53	3	13	1	-9,6	5,7	X	X	X	
35 - 45	107	82	2	9	3	88	59	6	8	2	21,6	39,0	X	X	X	
männlich	63	44	2	6	2	50	27	6	5	1	26,0	63,0	X	X	X	
weiblich	44	38	-	3	1	38	32	-	3	1	15,8	18,8	-	-	-	
45 - 55	93	66	1	9	4	114	66	6	25	2	-18,4	-	X	X	X	
männlich	53	35	1	5	2	59	25	6	15	2	-10,2	40,0	X	X	-	
weiblich	40	31	-	4	2	55	41	-	10	-	-27,3	-24,4	-	X	X	
55 - 65	112	77	1	9	8	116	74	4	19	7	-3,4	4,1	X	X	X	
männlich	63	37	1	4	6	58	34	4	8	2	8,6	8,8	X	X	X	
weiblich	49	40	-	5	2	58	40	-	11	5	-15,5	-	-	X	X	
65 und mehr	108	68	-	23	10	103	49	1	36	13	4,9	38,8	X	-36,1	-23,1	
männlich	55	31	-	14	5	60	31	1	21	4	-8,3	-	X	-33,3	X	
weiblich	53	37	-	9	5	43	18	-	15	9	23,3	X	-	X	X	
Zusammen	734	507	18	79	56	776	443	44	156	51	-5,4	14,4	-59,1	-49,4	9,8	
männlich	404	254	16	52	27	423	209	33	86	28	-4,5	21,5	-51,5	-39,5	-3,6	
weiblich	330	253	2	27	29	353	234	11	70	23	-6,5	8,1	X	-61,4	26,1	
Ohne Angabe	2	-	-	-	2	1	-	-	-	1	X	-	-	-	X	
Insgesamt	736	507	18	79	58	777	443	44	156	52	-5,3	14,4	-59,1	-49,4	11,5	

¹ einschl. drei- und schweren vierradrigen Kraftfahrzeugen² einschl. Pedelecs³ einschl. Fußgänger mit Sport- und Spielgerät

Noch 12. Getötete und Verletzte im Straßenverkehr nach Art der Verkehrsbeteiligung, Altersgruppen und Geschlecht

Ins- gesamt	Darunter				Ins- gesamt	Darunter				Zu- bzw. Abnahme (-)				Im Alter von ... bis unter ... Jahren	Geschlecht
	Fahrer und Mitfahrer von			Fuß- gänger ³		Fahrer und Mitfahrer von			Fuß- gänger ³	ins- gesamt	Fahrer und Mitfahrer von				
	Per- sonen- kraft- wagen	Kraft- rädern mit amtl. Kennz. ¹	Fahr- rädern ²			Per- sonen- kraft- wagen	Kraft- rädern mit amtl. Kennz. ¹	Fahr- rädern ²			Per- sonen- kraft- wagen	Kraft- rädern mit amtl. Kennz. ¹	Fahr- rädern ²		
Anzahl					%										
Verunglückte insgesamt															
Januar - März 2018					Januar - März 2017										
147	81	-	18	35	172	79	-	30	51	-14,5	2,5	-	-40,0	-31,4	unter 15
71	36	-	15	16	96	39	-	19	29	-26,0	-7,7	-	-21,1	-44,8	männlich
76	45	-	3	19	76	40	-	11	22	-	12,5	-	X	-13,6	weiblich
87	22	15	19	15	55	12	18	12	7	58,2	83,3	-16,7	58,3	X	15 - 18
49	11	13	11	4	32	4	10	8	5	53,1	X	30,0	X	X	männlich
38	11	2	8	11	23	8	8	4	2	65,2	X	X	X	X	weiblich
143	107	6	17	5	134	98	7	16	7	6,7	9,2	X	6,3	X	18 - 21
72	47	6	14	1	60	40	5	7	3	20,0	17,5	X	X	X	männlich
71	60	-	3	4	74	58	2	9	4	-4,1	3,4	X	X	-	weiblich
116	92	2	9	7	145	116	4	11	4	-20,0	-20,7	X	X	X	21 - 25
64	48	2	6	2	80	59	3	9	1	-20,0	-18,6	X	X	X	männlich
52	44	-	3	5	65	57	1	2	3	-20,0	-22,8	X	X	X	weiblich
382	296	3	40	19	401	294	5	52	15	-4,7	0,7	X	-23,1	26,7	25 - 35
197	139	3	29	9	215	145	2	30	12	-8,4	-4,1	X	-3,3	X	männlich
185	157	-	11	10	186	149	3	22	3	-0,5	5,4	X	-50,0	X	weiblich
281	210	3	27	16	228	173	6	19	5	23,2	21,4	X	42,1	X	35 - 45
160	112	3	16	7	124	83	6	12	3	29,0	34,9	X	33,3	X	männlich
121	98	-	11	9	104	90	-	7	2	16,3	8,9	-	X	X	weiblich
266	189	1	32	18	333	214	8	53	21	-20,1	-11,7	X	-39,6	-14,3	45 - 55
146	95	1	22	8	161	84	8	28	14	-9,3	13,1	X	-21,4	X	männlich
120	94	-	10	10	172	130	-	25	7	-30,2	-27,7	-	-60,0	X	weiblich
274	192	1	29	20	286	180	7	42	25	-4,2	6,7	X	-31,0	-20,0	55 - 65
138	87	1	11	12	146	75	7	26	10	-5,5	16,0	X	-57,7	20,0	männlich
136	105	-	18	8	140	105	-	16	15	-2,9	-	-	12,5	X	weiblich
304	177	-	71	39	280	143	1	83	37	8,6	23,8	X	-14,5	5,4	65 und mehr
154	92	-	38	16	152	83	1	46	14	1,3	10,8	X	-17,4	14,3	männlich
150	85	-	33	23	128	60	-	37	23	17,2	41,7	-	-10,8	-	weiblich
2 000	1 366	31	262	174	2 034	1 309	56	318	172	-1,7	4,4	-44,6	-17,6	1,2	Zusammen
1 051	667	29	162	75	1 066	612	42	185	91	-1,4	9,0	-31,0	-12,4	-17,6	männlich
949	699	2	100	99	968	697	14	133	81	-2,0	0,3	X	-24,8	22,2	weiblich
2	-	-	-	2	5	1	-	2	2	X	X	-	X	-	Ohne Angabe
2 002	1 366	31	262	176	2 039	1 310	56	320	174	-1,8	4,3	-44,6	-18,1	1,1	Insgesamt

¹ einschl. drei- und schweren vierradrigen Kraftfahrzeugen² einschl. Pedelecs³ einschl. Fußgänger mit Sport- und Spielgerät

13. Getötete und Verletzte im Straßenverkehr nach Altersgruppen und Geschlecht

Im Alter von ... bis unter ... Jahren Geschlecht	Getötete						Schwerverletzte					
	März		Zu- bzw. Ab- nahme (-)	Jan. - März		Zu- bzw. Ab- nahme (-)	März		Zu- bzw. Ab- nahme (-)	Jan. - März		Zu- bzw. Ab- nahme (-)
	2018	2017		2018	2017		2018	2017		2018	2017	
	Anzahl		%	Anzahl		%	Anzahl		%	Anzahl		%
unter 15	-	-	-	-	-	-	11	13	-15,4	25	35	-28,6
männlich	-	-	-	-	-	-	7	10	X	12	22	-45,5
weiblich	-	-	-	-	-	-	4	3	X	13	13	-
15 - 18	-	1	X	2	1	X	4	9	X	20	19	5,3
männlich	-	1	X	-	1	X	4	7	X	15	13	15,4
weiblich	-	-	-	2	-	X	-	2	X	5	6	X
18 - 21	-	1	X	3	1	X	9	10	X	26	28	-7,1
männlich	-	-	-	3	-	X	5	7	X	13	13	-
weiblich	-	1	X	-	1	X	4	3	X	13	15	-13,3
21 - 25	1	-	X	1	1	-	11	5	X	26	31	-16,1
männlich	1	-	X	1	1	-	7	3	X	19	17	11,8
weiblich	-	-	-	-	-	-	4	2	X	7	14	X
25 - 30	-	1	X	3	1	X	15	14	7,1	30	46	-34,8
männlich	-	1	X	2	1	X	10	6	X	20	26	-23,1
weiblich	-	-	-	1	-	X	5	8	X	10	20	-50,0
30 - 35	2	-	X	4	1	X	13	11	18,2	36	46	-21,7
männlich	1	-	X	2	1	X	9	8	X	22	26	-15,4
weiblich	1	-	X	2	-	X	4	3	X	14	20	-30,0
35 - 40	-	-	-	-	-	-	10	6	X	34	26	30,8
männlich	-	-	-	-	-	-	8	5	X	23	16	43,8
weiblich	-	-	-	-	-	-	2	1	X	11	10	10,0
40 - 45	-	-	-	1	1	-	5	12	X	14	29	-51,7
männlich	-	-	-	1	1	-	2	9	X	5	19	X
weiblich	-	-	-	-	-	-	3	3	-	9	10	X
45 - 50	1	-	X	3	5	X	9	14	X	23	40	-42,5
männlich	1	-	X	2	3	X	6	11	X	18	23	-21,7
weiblich	-	-	-	1	2	X	3	3	-	5	17	X
50 - 55	1	2	X	1	3	X	9	6	X	29	19	52,6
männlich	1	1	X	1	1	-	7	1	X	19	8	X
weiblich	-	1	X	-	2	X	2	5	X	10	11	-9,1
55 - 60	2	1	X	3	2	X	17	25	-32,0	40	45	-11,1
männlich	1	1	-	1	2	X	13	18	-27,8	22	32	-31,3
weiblich	1	-	X	2	-	X	4	7	X	18	13	38,5
60 - 65	2	-	X	2	1	X	6	14	X	16	31	-48,4
männlich	1	-	X	1	-	X	3	7	X	10	19	-47,4
weiblich	1	-	X	1	1	-	3	7	X	6	12	X
65 - 70	1	-	X	2	1	X	6	9	X	19	24	-20,8
männlich	1	-	X	1	-	X	1	6	X	8	14	X
weiblich	-	-	-	1	1	-	5	3	X	11	10	10,0
70 - 75	-	-	-	2	-	X	7	9	X	20	17	17,6
männlich	-	-	-	2	-	X	5	5	-	11	10	10,0
weiblich	-	-	-	-	-	-	2	4	X	9	7	X
75 und mehr	2	3	X	7	6	X	21	10	X	55	47	17,0
männlich	1	1	-	5	3	X	10	5	X	30	27	11,1
weiblich	1	2	X	2	3	X	11	5	X	25	20	25,0
Zusammen	12	9	X	34	24	41,7	153	167	-8,4	413	483	-14,5
männlich	8	5	X	22	14	57,1	97	108	-10,2	247	285	-13,3
weiblich	4	4	-	12	10	20,0	56	59	-5,1	166	198	-16,2
Ohne Angabe	-	-	-	-	-	-	-	1	X	-	1	X
Insgesamt	12	9	X	34	24	41,7	153	168	-8,9	413	484	-14,7

Noch 13. Getötete und Verletzte im Straßenverkehr nach Altersgruppen und Geschlecht

Leichtverletzte						Verunglückte insgesamt						Im Alter von ... bis unter ... Jahren ----- Geschlecht
März		Zu- bzw. Ab- nahme (-) %	Jan. - März		Zu- bzw. Ab- nahme (-) %	März		Zu- bzw. Ab- nahme (-) %	Jan. - März		Zu- bzw. Ab- nahme (-) %	
2018	2017		2018	2017		2018	2017		2018	2017		
Anzahl			Anzahl			Anzahl		Anzahl				
41	65	-36,9	122	137	-10,9	52	78	-33,3	147	172	-14,5	unter 15
22	36	-38,9	59	74	-20,3	29	46	-37,0	71	96	-26,0	männlich
19	29	-34,5	63	63	-	23	32	-28,1	76	76	-	weiblich
19	20	-5,0	65	35	85,7	23	30	-23,3	87	55	58,2	15 - 18
10	12	-16,7	34	18	88,9	14	20	-30,0	49	32	53,1	männlich
9	8	X	31	17	82,4	9	10	X	38	23	65,2	weiblich
44	45	-2,2	114	105	8,6	53	56	-5,4	143	134	6,7	18 - 21
23	23	-	56	47	19,1	28	30	-6,7	72	60	20,0	männlich
21	22	-4,5	58	58	-	25	26	-3,8	71	74	-4,1	weiblich
35	34	2,9	89	113	-21,2	47	39	20,5	116	145	-20,0	21 - 25
18	18	-	44	62	-29,0	26	21	23,8	64	80	-20,0	männlich
17	16	6,3	45	51	-11,8	21	18	16,7	52	65	-20,0	weiblich
52	69	-24,6	148	181	-18,2	67	84	-20,2	181	228	-20,6	25 - 30
25	37	-32,4	74	97	-23,7	35	44	-20,5	96	124	-22,6	männlich
27	32	-15,6	74	84	-11,9	32	40	-20,0	85	104	-18,3	weiblich
57	57	-	161	126	27,8	72	68	5,9	201	173	16,2	30 - 35
28	27	3,7	77	64	20,3	38	35	8,6	101	91	11,0	männlich
29	30	-3,3	84	62	35,5	34	33	3,0	100	82	22,0	weiblich
51	45	13,3	125	114	9,6	61	51	19,6	159	140	13,6	35 - 40
32	19	68,4	77	56	37,5	40	24	66,7	100	72	38,9	männlich
19	26	-26,9	48	58	-17,2	21	27	-22,2	59	68	-13,2	weiblich
41	25	64,0	107	58	84,5	46	37	24,3	122	88	38,6	40 - 45
21	17	23,5	54	32	68,8	23	26	-11,5	60	52	15,4	männlich
20	8	X	53	26	X	23	11	X	62	36	72,2	weiblich
32	39	-17,9	92	133	-30,8	42	53	-20,8	118	178	-33,7	45 - 50
17	20	-15,0	44	65	-32,3	24	31	-22,6	64	91	-29,7	männlich
15	19	-21,1	48	68	-29,4	18	22	-18,2	54	87	-37,9	weiblich
41	53	-22,6	118	133	-11,3	51	61	-16,4	148	155	-4,5	50 - 55
21	26	-19,2	62	61	1,6	29	28	3,6	82	70	17,1	männlich
20	27	-25,9	56	72	-22,2	22	33	-33,3	66	85	-22,4	weiblich
49	37	32,4	118	101	16,8	68	63	7,9	161	148	8,8	55 - 60
31	15	X	63	43	46,5	45	34	32,4	86	77	11,7	männlich
18	22	-18,2	55	58	-5,2	23	29	-20,7	75	71	5,6	weiblich
36	39	-7,7	95	106	-10,4	44	53	-17,0	113	138	-18,1	60 - 65
14	17	-17,6	41	50	-18,0	18	24	-25,0	52	69	-24,6	männlich
22	22	-	54	56	-3,6	26	29	-10,3	61	69	-11,6	weiblich
20	15	33,3	55	47	17,0	27	24	12,5	76	72	5,6	65 - 70
12	10	20,0	31	22	40,9	14	16	-12,5	40	36	11,1	männlich
8	5	X	24	25	-4,0	13	8	X	36	36	-	weiblich
23	23	-	43	53	-18,9	30	32	-6,3	65	70	-7,1	70 - 75
12	10	20,0	18	25	-28,0	17	15	13,3	31	35	-11,4	männlich
11	13	-15,4	25	28	-10,7	13	17	-23,5	34	35	-2,9	weiblich
28	34	-17,6	101	85	18,8	51	47	8,5	163	138	18,1	75 und mehr
13	23	-43,5	48	51	-5,9	24	29	-17,2	83	81	2,5	männlich
15	11	36,4	53	34	55,9	27	18	50,0	80	57	40,4	weiblich
569	600	-5,2	1 553	1 527	1,7	734	776	-5,4	2 000	2 034	-1,7	Zusammen
299	310	-3,5	782	767	2,0	404	423	-4,5	1 051	1 066	-1,4	männlich
270	290	-6,9	771	760	1,4	330	353	-6,5	949	968	-2,0	weiblich
2	-	X	2	4	X	2	1	X	2	5	X	Ohne Angabe
571	600	-4,8	1 555	1 531	1,6	736	777	-5,3	2 002	2 039	-1,8	Insgesamt

14. An Straßenverkehrsunfällen beteiligte Fahrzeugführer und Fußgänger nach Art der Verkehrsbeteiligung

Art der Verkehrsbeteiligung	Unfälle mit											
	Personen-schaden	schwerwiegend. Sachsch. (i. e. S.) ¹	Personen-schaden	schwerwiegend. Sachsch. (i. e. S.) ¹	Personen-schaden	schwerwiegend. Sachsch. (i. e. S.) ¹	Personen-schaden	schwerwiegend. Sachsch. (i. e. S.) ¹	Personen-schaden	schwerwiegend. Sachsch. (i. e. S.) ¹	Personen-schaden	schwerwiegend. Sachsch. (i. e. S.) ¹
	März				Zu- bzw. Abnahme (-)		Januar - März				Zu- bzw. Abnahme (-)	
	2018		2017				2018		2017			
Ortslage	Anzahl				%		Anzahl				%	
Fahrer von												
Krafträdern mit Versicherungskennz. ²	15	-	22	-	-31,8	-	30	-	32	1	-6,3	X
innerorts	13	-	18	-	-27,8	-	27	-	27	-	-	-
außerorts	2	-	4	-	X	-	3	-	5	1	X	X
Krafträdern mit amtl. Kennzeichen ³	17	-	44	1	-61,4	X	29	1	57	1	-49,1	-
innerorts	14	-	29	1	-51,7	X	24	-	37	1	-35,1	X
außerorts	3	-	15	-	X	-	5	1	20	-	X	X
Personenkraftwagen	719	237	760	174	-5,4	36,2	1 981	631	2 042	554	-3,0	13,9
innerorts	434	94	517	113	-16,1	-16,8	1 223	345	1 308	354	-6,5	-2,5
außerorts	285	143	243	61	17,3	X	758	286	734	200	3,3	43,0
darunter												
18 - unter 25 Jahre	82	28	86	18	-4,7	55,6	225	71	255	68	-11,8	4,4
innerorts	46	8	53	12	-13,2	X	119	35	141	44	-15,6	-20,5
außerorts	36	20	33	6	9,1	X	106	36	114	24	-7,0	50,0
Wohnmobilen	1	-	-	-	X	-	1	-	-	-	X	-
innerorts	-	-	-	-	-	-	-	-	-	-	-	-
außerorts	1	-	-	-	X	-	1	-	-	-	X	-
Bussen	7	1	8	1	X	-	20	4	17	3	17,6	X
innerorts	6	-	7	1	X	X	16	3	14	2	14,3	X
außerorts	1	1	1	-	-	X	4	1	3	1	X	-
Güterkraftfahrzeugen	87	42	109	20	-20,2	X	223	104	257	71	-13,2	46,5
innerorts	31	6	48	8	-35,4	X	93	29	119	23	-21,8	26,1
außerorts	56	36	61	12	-8,2	X	130	75	138	48	-5,8	56,3
Landwirtschaftliche Zugmaschinen	3	1	5	-	X	X	7	1	7	2	-	X
innerorts	1	-	1	-	-	-	2	-	2	1	-	X
außerorts	2	1	4	-	X	X	5	1	5	1	-	-
übrigen Kraftfahrzeugen	3	1	2	1	X	-	7	2	11	3	X	X
innerorts	2	1	2	1	-	-	4	2	11	2	X	-
außerorts	1	-	-	-	X	-	3	-	-	1	X	X
Kraftfahrzeugen zusammen	852	282	950	197	-10,3	43,1	2 298	743	2 423	635	-5,2	17,0
innerorts	501	101	622	124	-19,5	-18,5	1 389	379	1 518	383	-8,5	-1,0
außerorts	351	181	328	73	7,0	X	909	364	905	252	0,4	44,4
darunter flüchtig	42	15	31	14	35,5	7,1	130	45	101	45	28,7	-
innerorts	29	8	22	11	31,8	X	95	24	67	26	41,8	-7,7
außerorts	13	7	9	3	X	X	35	21	34	19	2,9	10,5

¹ Schwerwiegender Unfall mit Sachschaden (im engeren Sinne).² einschl. S-Pedelecs und drei- und leichten vierradrigen Kfz³ einschl. drei- und schweren vierradrigen Kfz

Noch 14. An Straßenverkehrsunfällen beteiligte Fahrzeugführer und Fußgänger nach Art der Verkehrsbeteiligung

Art der Verkehrsbeteiligung	Unfälle mit											
	Personen-schaden	schwer-wiegend. Sachsch. (i. e. S.) ¹	Personen-schaden	schwer-wiegend. Sachsch. (i. e. S.) ¹	Personen-schaden	schwer-wiegend. Sachsch. (i. e. S.) ¹	Personen-schaden	schwer-wiegend. Sachsch. (i. e. S.) ¹	Personen-schaden	schwer-wiegend. Sachsch. (i. e. S.) ¹	Personen-schaden	schwer-wiegend. Sachsch. (i. e. S.) ¹
	März				Zu- bzw. Abnahme (-)		Januar - März				Zu- bzw. Abnahme (-)	
	2018		2017				2018		2017			
Ortslage	Anzahl				%		Anzahl				%	
Fahrer von												
Fahrrädern ⁴	87	-	171	1	-49,1	X	283	-	347	1	-18,4	X
innerorts	80	-	155	1	-48,4	X	269	-	318	1	-15,4	X
außerorts	7	-	16	-	X	-	14	-	29	-	-51,7	-
darunter												
unter 15 Jahren	8	-	24	-	X	-	19	-	32	-	-40,6	-
innerorts	7	-	22	-	X	-	18	-	30	-	-40,0	-
außerorts	1	-	2	-	X	-	1	-	2	-	X	-
anderen Fahrzeugen	15	9	12	4	25,0	X	34	15	34	9	-	X
innerorts	11	5	11	3	-	X	29	11	32	6	-9,4	X
außerorts	4	4	1	1	X	X	5	4	2	3	X	X
Fußgänger ⁵	58	-	56	-	3,6	-	181	1	184	-	-1,6	X
innerorts	52	-	54	-	-3,7	-	173	1	178	-	-2,8	X
außerorts	6	-	2	-	X	-	8	-	6	-	X	-
darunter												
unter 15 Jahren	13	-	17	-	-23,5	-	36	-	53	-	-32,1	-
innerorts	13	-	16	-	-18,8	-	35	-	52	-	-32,7	-
außerorts	-	-	1	-	X	-	1	-	1	-	-	-
65 Jahre und mehr	10	-	15	-	-33,3	-	41	-	39	-	5,1	-
innerorts	10	-	15	-	-33,3	-	41	-	39	-	5,1	-
außerorts	-	-	-	-	-	-	-	-	-	-	-	-
Andere Personen	2	-	-	-	X	-	2	-	3	-	X	-
innerorts	2	-	-	-	X	-	2	-	1	-	X	-
außerorts	-	-	-	-	-	-	-	-	2	-	X	-
Insgesamt	1 014	291	1 189	202	-14,7	44,1	2 798	759	2 991	645	-6,5	17,7
innerorts	646	106	842	128	-23,3	-17,2	1 862	391	2 047	390	-9,0	0,3
außerorts	368	185	347	74	6,1	X	936	368	944	255	-0,8	44,3
darunter												
unter 15 Jahren	21	-	41	-	-48,8	-	55	-	85	-	-35,3	-
innerorts	20	-	38	-	-47,4	-	53	-	82	-	-35,4	-
außerorts	1	-	3	-	X	-	2	-	3	-	X	-
65 Jahre und mehr	128	19	175	23	-26,9	-17,4	383	72	424	71	-9,7	1,4
innerorts	92	10	137	17	-32,8	-41,2	295	47	315	50	-6,3	-6,0
außerorts	36	9	38	6	-5,3	X	88	25	109	21	-19,3	19,0

¹ Schwerwiegender Unfall mit Sachschaden (im engeren Sinne).

⁴ einschl. Pedelecs

⁵ einschl. Fußgänger mit Sport- und Spielgerät

15. An Straßenverkehrsunfällen mit Personenschaden beteiligte Fahrzeugführer und Fußgänger nach Art der Verkehrsbeteiligung, Altersgruppen und Geschlecht

Im Alter von ... bis unter ... Jahren	Ins-gesamt	Darunter				Ins-gesamt	Darunter				Zu- bzw. Abnahme (-)				
		Fahrer von			Fuß-gänger ³		Fahrer von			Fuß-gänger	ins-gesamt	Fahrer von			Fuß-gänger
		Per-sonen-kraft-wagen	Kraft-rädern mit amtl. Kennz. ¹	Fahr-rädern ²			Per-sonen-kraft-wagen	Kraft-rädern mit amtl. Kennz. ¹	Fahr-rädern ²			Per-sonen-kraft-wagen	Kraft-rädern mit amtl. Kennz. ¹	Fahr-rädern ²	
Geschlecht	Anzahl										%				
	März 2018					März 2017									
unter 15	21	-	-	8	13	41	-	-	24	17	-48,8	-	-	X	-23,5
männlich	13	-	-	7	6	27	-	-	16	11	-51,9	-	-	X	X
weiblich	8	-	-	1	7	14	-	-	8	6	X	-	-	X	X
15 - 18	16	-	5	3	5	30	2	14	7	1	-46,7	X	X	X	X
männlich	10	-	4	2	1	24	2	11	5	1	-58,3	X	X	X	-
weiblich	6	-	1	1	4	6	-	3	2	-	-	-	X	X	X
18 - 21	64	39	3	10	4	61	40	5	12	2	4,9	-2,5	X	-16,7	X
männlich	41	22	3	8	1	33	21	4	4	2	24,2	4,8	X	X	X
weiblich	23	17	-	2	3	28	19	1	8	-	-17,9	-10,5	X	X	X
21 - 25	53	43	3	2	4	58	46	3	3	2	-8,6	-6,5	-	X	X
männlich	30	23	3	1	2	38	29	2	2	1	-21,1	-20,7	X	X	X
weiblich	23	20	-	1	2	20	17	1	1	1	15,0	17,6	X	-	X
25 - 35	170	143	2	7	5	220	157	4	29	6	-22,7	-8,9	X	X	X
männlich	103	82	2	6	2	139	93	1	16	5	-25,9	-11,8	X	X	X
weiblich	67	61	-	1	3	81	64	3	13	1	-17,3	-4,7	X	X	X
35 - 45	170	131	2	10	3	160	113	6	8	3	6,3	15,9	X	X	-
männlich	110	77	2	6	2	106	66	6	5	1	3,8	16,7	X	X	X
weiblich	60	54	-	4	1	54	47	-	3	2	11,1	14,9	-	X	X
45 - 55	175	128	1	9	4	228	144	6	29	2	-23,2	-11,1	X	X	X
männlich	112	75	1	5	2	143	74	6	16	2	-21,7	1,4	X	X	-
weiblich	63	53	-	4	2	85	70	-	13	-	-25,9	-24,3	-	X	X
55 - 65	179	128	1	9	8	193	129	4	19	7	-7,3	-0,8	X	X	X
männlich	124	83	1	4	6	123	77	4	8	2	0,8	7,8	X	X	X
weiblich	55	45	-	5	2	70	52	-	11	5	-21,4	-13,5	-	X	X
65 und mehr	128	87	-	23	10	175	114	2	37	15	-26,9	-23,7	X	-37,8	-33,3
männlich	91	64	-	14	5	124	89	2	22	5	-26,6	-28,1	X	-36,4	-
weiblich	37	23	-	9	5	51	25	-	15	10	-27,5	-8,0	-	X	X
Zusammen	976	699	17	81	56	1 166	745	44	168	55	-16,3	-6,2	-61,4	-51,8	1,8
männlich	634	426	16	53	27	757	451	36	94	30	-16,2	-5,5	-55,6	-43,6	-10,0
weiblich	342	273	1	28	29	409	294	8	74	25	-16,4	-7,1	X	-62,2	16,0
Ohne Angabe	38	20	-	6	2	23	15	-	3	1	65,2	33,3	-	X	X
Insgesamt	1 014	719	17	87	58	1 189	760	44	171	56	-14,7	-5,4	-61,4	-49,1	3,6

¹ einschl. drei- und schweren vierradrigen Kraftfahrzeugen² einschl. Pedelecs³ einschl. Fußgänger mit Sport- und Spielgerät

**Noch 15. An Straßenverkehrsunfällen mit Personenschaden beteiligte Fahrzeugführer und Fußgänger
nach Art der Verkehrsbeteiligung, Altersgruppen und Geschlecht**

Ins- gesamt	Darunter				Ins- gesamt	Darunter				Zu- bzw. Abnahme (-)				Im Alter von ... bis unter ... Jahren	Geschlecht														
	Fahrer von			Fuß- gänger		Fahrer von			Fuß- gänger	ins- gesamt	Fahrer von					Fuß- gänger													
	Per- sonen- kraft- wagen	Kraft- rädern mit amtl. Kennz. ¹	Fahr- rädern ²			Per- sonen- kraft- wagen	Kraft- rädern mit amtl. Kennz. ¹	Fahr- rädern ²			Per- sonen- kraft- wagen	Kraft- rädern mit amtl. Kennz. ¹	Fahr- rädern ²																
Anzahl										%																			
Januar - März 2018															Januar - März 2017														
55	-	-	19	36	85	-	-	32	53	-35,3	-	-	-40,6	-32,1	unter 15														
32	-	-	16	16	52	-	-	21	31	-38,5	-	-	-23,8	-48,4	männlich														
23	-	-	3	20	33	-	-	11	22	-30,3	-	-	X	-9,1	weiblich														
56	1	12	20	15	47	3	17	14	7	19,1	X	-29,4	42,9	X	15 - 18														
35	1	11	12	4	34	2	12	10	5	2,9	X	-8,3	20,0	X	männlich														
21	-	1	8	11	13	1	5	4	2	61,5	X	X	X	X	weiblich														
155	112	6	20	5	147	111	7	18	7	5,4	0,9	X	11,1	X	18 - 21														
95	63	6	17	1	76	56	5	8	3	25,0	12,5	X	X	X	männlich														
60	49	-	3	4	71	55	2	10	4	-15,5	-10,9	X	X	-	weiblich														
142	113	3	9	7	177	144	4	13	5	-19,8	-21,5	X	X	X	21 - 25														
83	62	3	6	2	108	82	3	11	2	-23,1	-24,4	-	X	-	männlich														
59	51	-	3	5	69	62	1	2	3	-14,5	-17,7	X	X	X	weiblich														
515	410	3	40	19	588	446	5	55	16	-12,4	-8,1	X	-27,3	18,8	25 - 35														
307	227	3	29	9	370	262	2	33	13	-17,0	-13,4	X	-12,1	X	männlich														
208	183	-	11	10	218	184	3	22	3	-4,6	-0,5	X	-50,0	X	weiblich														
434	327	3	29	16	410	314	6	19	6	5,9	4,1	X	52,6	X	35 - 45														
278	195	3	17	7	262	180	6	12	3	6,1	8,3	X	41,7	X	männlich														
155	131	-	12	9	148	134	-	7	3	4,7	-2,2	-	X	X	weiblich														
490	356	1	32	18	577	387	8	60	21	-15,1	-8,0	X	-46,7	-14,3	45 - 55														
315	210	1	22	8	357	209	8	32	14	-11,8	0,5	X	-31,3	X	männlich														
175	146	-	10	10	220	178	-	28	7	-20,5	-18,0	-	-64,3	X	weiblich														
471	344	1	29	20	471	321	7	42	26	-	7,2	X	-31,0	-23,1	55 - 65														
307	213	1	11	12	300	185	7	26	10	2,3	15,1	X	-57,7	20,0	männlich														
164	131	-	18	8	171	136	-	16	16	-4,1	-3,7	-	12,5	X	weiblich														
383	257	-	73	41	424	282	2	84	39	-9,7	-8,9	X	-13,1	5,1	65 und mehr														
266	197	-	39	18	301	223	2	47	15	-11,6	-11,7	X	-17,0	20,0	männlich														
117	60	-	34	23	123	59	-	37	24	-4,9	1,7	-	-8,1	-4,2	weiblich														
2 701	1 920	29	271	177	2 926	2 008	56	337	180	-7,7	-4,4	-48,2	-19,6	-1,7	Zusammen														
1 718	1 168	28	169	77	1 860	1 199	45	200	96	-7,6	-2,6	-37,8	-15,5	-19,8	männlich														
982	751	1	102	100	1 066	809	11	137	84	-7,9	-7,2	X	-25,5	19,0	weiblich														
97	61	-	12	4	65	34	1	10	4	49,2	79,4	X	20,0	-	Ohne Angabe														
2 798	1 981	29	283	181	2 991	2 042	57	347	184	-6,5	-3,0	-49,1	-18,4	-1,6	Insgesamt														

¹ einschl. drei- und schweren vierrädrigen Kraftfahrzeugen

² einschl. Pedelecs

³ einschl. Fußgänger mit Sport- und Spielgerät

16. An Straßenverkehrsunfällen beteiligte Fahrzeugführer und Fußgänger als Hauptverursacher nach Art der Verkehrsbeteiligung

Art der Verkehrsbeteiligung Ortslage	Unfälle mit Personenschaden	Verunglückte			Schwerw. Unfälle mit Sachschaden (i. e. S.)	Unfälle mit Personenschaden	Verunglückte			Schwerw. Unfälle mit Sachschaden (i. e. S.)
		Getötete	Schwer-	Leicht-			Getötete	Schwer-	Leicht-	
März 2018			März 2017							
Fahrer von										
Krafträdern mit Versicherungskennzeichen ¹	9	-	4	5	-	9	-	2	8	-
innerorts	9	-	4	5	-	8	-	2	7	-
außerorts	-	-	-	-	-	1	-	-	1	-
Krafträdern mit amtl. Kennzeichen ²	12	-	3	12	-	24	2	10	18	1
innerorts	10	-	3	10	-	14	1	6	8	1
außerorts	2	-	-	2	-	10	1	4	10	-
Personenkraftwagen	419	10	127	455	156	441	2	123	447	98
innerorts	245	2	43	278	56	301	-	55	316	55
außerorts	174	8	84	177	100	140	2	68	131	43
darunter										
18 bis unter 25 Jahre	66	-	14	76	22	57	-	14	63	13
innerorts	35	-	6	41	6	35	-	5	41	8
außerorts	31	-	8	35	16	22	-	9	22	5
Wohnmobilen	1	-	1	-	-	-	-	-	-	-
innerorts	-	-	-	-	-	-	-	-	-	-
außerorts	1	-	1	-	-	-	-	-	-	-
Bussen	3	-	-	5	-	2	-	-	2	-
innerorts	2	-	-	3	-	2	-	-	2	-
außerorts	1	-	-	2	-	-	-	-	-	-
Güterkraftfahrzeugen	48	1	6	49	23	63	2	13	60	8
innerorts	21	-	2	21	3	33	-	5	31	5
außerorts	27	1	4	28	20	30	2	8	29	3
Landwirtschaftlichen Zugmaschinen	3	-	1	2	-	3	-	1	3	-
innerorts	1	-	-	1	-	-	-	-	-	-
außerorts	2	-	1	1	-	3	-	1	3	-
Übrigen Kraftfahrzeugen	2	-	-	4	-	2	-	-	2	-
innerorts	1	-	-	1	-	2	-	-	2	-
außerorts	1	-	-	3	-	-	-	-	-	-
Kraftfahrzeugen zusammen	497	11	142	532	179	544	6	149	540	107
innerorts	289	2	52	319	59	360	1	68	366	61
außerorts	208	9	90	213	120	184	5	81	174	46

¹ einschl. S-Pedelecs- und drei- und leichten vierradrigen Kfz

² einschl. drei- und schweren vierradrigen Kfz

**Noch 16. An Straßenverkehrsunfällen beteiligte Fahrzeugführer und Fußgänger als Hauptverursacher
nach Art der Verkehrsbeteiligung**

Art der Verkehrsbeteiligung Ortslage	Unfälle mit Personen- schaden	Verunglückte			Schwerw. Unfälle mit Sach- schaden (i. e. S.)	Unfälle mit Personen- schaden	Verunglückte			Schwerw. Unfälle mit Sach- schaden (i. e. S.)
		Getötete	Schwer- verletzte	Leicht- verletzte			Getötete	Schwer- verletzte	Leicht- verletzte	
März 2018					März 2017					
Fahrer von										
Fahrrädern ³	31	1	6	28	-	59	3	13	47	1
innerorts	28	1	5	26	-	54	2	12	44	1
außerorts	3	-	1	2	-	5	1	1	3	-
darunter										
unter 15 Jahren	5	-	1	4	-	10	-	-	11	-
innerorts	4	-	1	3	-	10	-	-	11	-
außerorts	1	-	-	1	-	-	-	-	-	-
anderen Fahrzeugen	6	-	1	7	5	4	-	1	3	1
innerorts	3	-	-	5	2	3	-	-	3	-
außerorts	3	-	1	2	3	1	-	1	-	1
Fußgänger ⁴	7	-	4	4	-	15	-	5	10	-
innerorts	7	-	4	4	-	14	-	5	9	-
außerorts	-	-	-	-	-	1	-	-	1	-
darunter										
unter 15 Jahren	3	-	2	2	-	5	-	1	4	-
innerorts	3	-	2	2	-	4	-	1	3	-
außerorts	-	-	-	-	-	1	-	-	1	-
65 Jahre und mehr	1	-	1	-	-	4	-	1	3	-
innerorts	1	-	1	-	-	4	-	1	3	-
außerorts	-	-	-	-	-	-	-	-	-	-
Andere Personen	-	-	-	-	-	-	-	-	-	-
innerorts	-	-	-	-	-	-	-	-	-	-
außerorts	-	-	-	-	-	-	-	-	-	-
Insgesamt	541	12	153	571	184	622	9	168	600	109
innerorts	327	3	61	354	61	431	3	85	422	62
außerorts	214	9	92	217	123	191	6	83	178	47
darunter										
unter 15 Jahren	8	-	3	6	-	15	-	1	15	-
innerorts	7	-	3	5	-	14	-	1	14	-
außerorts	1	-	-	1	-	1	-	-	1	-
65 Jahre und mehr	68	-	30	73	16	96	3	25	94	12
innerorts	48	-	19	50	9	72	2	14	69	7
außerorts	20	-	11	23	7	24	1	11	25	5

³ einschl. Pedelecs

⁴ einschl. Fußgänger mit Sport- und Spielgerät

**Noch 16. An Straßenverkehrsunfällen beteiligte Fahrzeugführer und Fußgänger als Hauptverursacher
nach Art der Verkehrsbeteiligung**

Art der Verkehrsbeteiligung Ortslage	Unfälle mit Personen- schaden	Verunglückte			Schwerw. Unfälle mit Sach- schaden (i. e. S.)	Unfälle mit Personen- schaden	Verunglückte			Schwerw. Unfälle mit Sach- schaden (i. e. S.)
		Getötete	Schwer-	Leicht-			Getötete	Schwer-	Leicht-	
			verletzte					verletzte		
		Januar - März 2018				Januar - März 2017				
Fahrer von										
Krafträdern mit Ver- sicherungskennzeichen ¹	15	2	7	9	-	14	-	4	11	1
innerorts	14	2	5	9	-	13	-	4	10	-
außerorts	1	-	2	-	-	1	-	-	1	1
Krafträdern mit amtl. Kennzeichen ²	18	-	5	18	1	34	2	13	25	1
innerorts	14	-	4	14	-	19	1	7	12	1
außerorts	4	-	1	4	1	15	1	6	13	-
Personenkraftwagen	1 182	25	336	1 270	380	1 200	9	375	1 209	329
innerorts	728	9	126	770	194	757	2	166	775	187
außerorts	454	16	210	500	186	443	7	209	434	142
darunter										
18 bis unter 25 Jahre	170	6	49	183	51	178	1	62	188	46
innerorts	89	3	20	97	22	92	-	21	103	27
außerorts	81	3	29	86	29	86	1	41	85	19
Wohnmobilen	1	-	1	-	-	-	-	-	-	-
innerorts	-	-	-	-	-	-	-	-	-	-
außerorts	1	-	1	-	-	-	-	-	-	-
Bussen	8	-	3	21	1	8	-	1	7	1
innerorts	5	-	2	4	1	7	-	1	6	-
außerorts	3	-	1	17	-	1	-	-	1	1
Güterkraftfahrzeugen	130	3	23	124	54	147	7	42	127	33
innerorts	65	1	9	62	14	76	2	16	66	14
außerorts	65	2	14	62	40	71	5	26	61	19
Landwirtschaftlichen Zugmaschinen	5	1	1	3	-	3	-	1	3	-
innerorts	1	-	-	1	-	-	-	-	-	-
außerorts	4	1	1	2	-	3	-	1	3	-
Übrigen										
Kraftfahrzeugen	3	-	-	5	-	6	-	-	12	-
innerorts	1	-	-	1	-	6	-	-	12	-
außerorts	2	-	-	4	-	-	-	-	-	-
Kraftfahrzeugen zusammen	1 362	31	376	1 450	436	1 412	18	436	1 394	365
innerorts	828	12	146	861	209	878	5	194	881	202
außerorts	534	19	230	589	227	534	13	242	513	163

¹ einschl. S-Pedelecs- und drei- und leichten vierrädrigen Kfz

² einschl. drei- und schweren vierrädrigen Kfz

**Noch 16. An Straßenverkehrsunfällen beteiligte Fahrzeugführer und Fußgänger als Hauptverursacher
nach Art der Verkehrsbeteiligung**

Art der Verkehrsbeteiligung Ortslage	Unfälle mit Personen- schaden	Verunglückte			Schwerw. Unfälle mit Sach- schaden (i. e. S.)	Unfälle mit Personen- schaden	Verunglückte			Schwerw. Unfälle mit Sach- schaden (i. e. S.)	
		Getötete	Schwer-	Leicht-			Getötete	Schwer-	Leicht-		
	verletzte			verletzte							
		Januar - März 2018					Januar - März 2017				
Fahrer von											
Fahrrädern ³	86	3	22	69	-	121	6	27	93	1	
innerorts	80	2	20	66	-	112	3	24	90	1	
außerorts	6	1	2	3	-	9	3	3	3	-	
darunter											
unter 15 Jahren	10	-	2	8	-	13	-	1	13	-	
innerorts	9	-	2	7	-	13	-	1	13	-	
außerorts	1	-	-	1	-	-	-	-	-	-	
anderen Fahrzeugen	12	-	2	12	7	10	-	4	8	5	
innerorts	8	-	-	10	4	9	-	3	8	2	
außerorts	4	-	2	2	3	1	-	1	-	3	
Fußgänger ⁴	32	-	13	24	1	45	-	17	35	-	
innerorts	32	-	13	24	1	42	-	16	33	-	
außerorts	-	-	-	-	-	3	-	1	2	-	
darunter											
unter 15 Jahren	10	-	5	6	-	17	-	6	12	-	
innerorts	10	-	5	6	-	16	-	6	11	-	
außerorts	-	-	-	-	-	1	-	-	1	-	
65 Jahre und mehr	7	-	4	3	-	7	-	4	3	-	
innerorts	7	-	4	3	-	7	-	4	3	-	
außerorts	-	-	-	-	-	-	-	-	-	-	
Andere Personen	-	-	-	-	-	1	-	-	1	-	
innerorts	-	-	-	-	-	-	-	-	-	-	
außerorts	-	-	-	-	-	1	-	-	1	-	
Insgesamt	1 492	34	413	1 555	444	1 589	24	484	1 531	371	
innerorts	948	14	179	961	214	1 041	8	237	1 012	205	
außerorts	544	20	234	594	230	548	16	247	519	166	
darunter											
unter 15 Jahren	20	-	7	14	-	30	-	7	25	-	
innerorts	19	-	7	13	-	29	-	7	24	-	
außerorts	1	-	-	1	-	1	-	-	1	-	
65 Jahre und mehr	208	6	83	209	47	241	6	68	235	38	
innerorts	154	5	48	148	31	167	3	38	160	24	
außerorts	54	1	35	61	16	74	3	30	75	14	

³ einschl. Pedelecs

⁴ einschl. Fußgänger mit Sport- und Spielgerät

17. Ursachen von Straßenverkehrsunfällen mit Personenschaden - Fehlverhalten der Fahrzeugführer

Ursache	Ins- gesamt	Darunter			Ins- gesamt	Darunter			Zu- bzw. Abnahme (-)				
		Per- sonen- kraft- wagen	Kraft- rädern mit amtl. Kennz. ¹	Fahr- rädern ²		Per- sonen- kraft- wagen	Kraft- rädern mit amtl. Kennz. ¹	Fahr- rädern ²	ins- gesamt	Per- sonen- kraft- wagen	Kraft- rädern mit amtl. Kennz. ¹	Fahr- rädern ²	
Anzahl									%				
		März 2018				März 2017							
Insgesamt	665	514	17	38	765	543	35	83	-13,1	-5,3	-51,4	-54,2	
Verkehrstüchtigkeit	41	29	2	2	57	42	-	7	-28,1	-31,0	X	X	
darunter													
Alkoholeinfluss	19	12	2	2	41	29	-	7	-53,7	-58,6	X	X	
Einfluss anderer berauschender Mittel (z. B. Drogen, Rauschgift)	7	6	-	-	1	1	-	-	X	X	-	-	
Straßenbenutzung	40	22	-	8	67	37	4	18	-40,3	-40,5	X	X	
Geschwindigkeit	147	116	5	-	103	77	12	3	42,7	50,6	X	X	
Abstand	94	81	2	-	111	87	6	3	-15,3	-6,9	X	X	
Überholen	11	7	2	1	33	22	2	3	-66,7	X	-	X	
Vorbeifahren	2	2	-	-	2	2	-	-	-	-	-	-	
Nebeneinanderfahren	10	7	-	-	11	8	-	1	-9,1	X	-	X	
Vorfahrt, Vorrang	98	84	-	4	120	101	1	5	-18,3	-16,8	X	X	
Abbiegen, Wenden, Rück- wärtsfahren, Ein- und Anfahren	81	66	1	7	126	89	1	19	-35,7	-25,8	-	X	
Falsches Verhalten gegenüber Fußgängern	24	20	-	3	22	17	-	1	9,1	17,6	-	X	
darunter													
an Überwegen, Furten	5	5	-	-	4	2	-	-	X	X	-	-	
Ruhender Verkehr, Verkehrssicherung	5	4	-	-	7	5	-	-	X	X	-	-	
Nichtbeachten der Be- leuchtungsvorschriften	-	-	-	-	2	-	-	2	X	-	-	X	
Ladung, Besetzung	-	-	-	-	1	1	-	-	X	X	-	-	
Andere Fehler beim Fahrzeugführer	112	76	5	13	103	55	9	21	8,7	38,2	X	-38,1	

¹ einschl. drei- und schweren vierrädrigen Kraftfahrzeugen² einschl. Pedelecs

Noch 17. Ursachen von Straßenverkehrsunfällen mit Personenschaden - Fehlverhalten der Fahrzeugführer

Ins- gesamt	Darunter			Ins- gesamt	Darunter			Zu- bzw. Abnahme (-)				Ursache
	Per- sonen- kraft- wagen	Kraft- rädern mit amtl. Kennz. ¹	Fahr- rädern ²		Per- sonen- kraft- wagen	Kraft- rädern mit amtl. Kennz. ¹	Fahr- rädern ²	ins- gesamt	Per- sonen- kraft- wagen	Kraft- rädern mit amtl. Kennz. ¹	Fahr- rädern ²	
Anzahl								%				
Januar - März 2018				Januar - März 2017								
1 798	1 426	26	130	1 931	1 469	47	185	-6,9	-2,9	-44,7	-29,7	Insgesamt
105	81	3	9	147	105	1	23	-28,6	-22,9	X	X	Verkehrstüchtigkeit
												darunter
58	41	3	9	92	64	1	20	-37,0	-35,9	X	X	Alkoholeinfluss
												Einfluss anderer berauschender Mittel (z. B. Drogen, Rauschgift)
17	15	-	-	9	5	-	3	X	X	-	X	
129	68	-	41	141	82	6	39	-8,5	-17,1	X	5,1	Straßenbenutzung
332	278	7	3	334	278	16	9	-0,6	-	X	X	Geschwindigkeit
281	242	5	3	250	209	6	6	12,4	15,8	X	X	Abstand
45	34	3	4	76	57	2	6	-40,8	-40,4	X	X	Überholen
4	4	-	-	3	3	-	-	X	X	-	-	Vorbeifahren
26	17	-	1	22	16	-	1	18,2	6,3	-	-	Nebeneinanderfahren
279	237	1	14	300	254	1	16	-7,0	-6,7	-	-12,5	Vorrang, Vorfahrt
												Abbiegen, Wenden, Rück- wärtsfahren, Ein- und Anfahren
244	203	1	17	269	199	4	28	-9,3	2,0	X	-39,3	
83	73	-	4	79	70	-	1	5,1	4,3	-	X	Falsches Verhalten gegenüber Fußgängern
												darunter
12	10	-	-	17	13	-	-	-29,4	-23,1	-	-	an Überwegen, Furten
8	7	-	-	16	14	-	-	X	X	-	-	Ruhender Verkehr Verkehrssicherung
1	-	-	1	4	1	-	3	X	X	-	X	Nichtbeachten der Be- leuchtungsvorschriften
2	1	-	-	2	2	-	-	-	X	-	-	Ladung, Besetzung
259	181	6	33	288	179	11	53	-10,1	1,1	X	-37,7	Andere Fehler beim Fahrzeugführer

¹ einschl. drei- und schweren vierrädigen Kraftfahrzeugen

² einschl. Pedelecs

18. Straßenverkehrsunfälle und Verunglückte nach Unfallursachen

Ursache ¹	Unfälle mit Personenschaden	Verunglückte			Schwerw. Unfälle mit Sachschaden (i. e. S.)	Unfälle mit Personenschaden	Verunglückte			Schwerw. Unfälle mit Sachschaden (i. e. S.)
		Getötete	Schwer-	Leicht-			Getötete	Schwer-	Leicht-	
			verletzte					verletzte		
		März 2018					März 2017			
		Fehlverhalten der Fahrzeugführer								
Alkoholeinfluss	19	-	6	17	17	41	-	27	26	11
Einfluss anderer berauschender Mittel	7	-	5	4	4	1	-	1	1	2
Übermüdung	5	-	2	4	3	3	-	2	1	1
sonstige körperliche und geistige Mängel	10	-	6	9	2	12	-	6	12	1
Falschfahrt auf Straßen mit nach Fahrtrichtung getrennten Fahrbahnen (Falschfahrer)	-	-	-	-	1	-	-	-	-	1
Benutzung d. Fahrbahn entgegen d. vorgeschriebenen Fahrtrichtung in anderen Fällen (Einbahnstraße)	2	-	-	2	-	5	-	-	5	-
Verbotswidrige Benutzung d. Fahrbahn oder anderer Straßenteile (z. B. Gehweg, Radweg)	11	-	6	8	1	25	-	9	18	2
Verstoß gegen das Rechtsfahrgebot	26	-	17	28	8	37	-	19	28	7
nicht angepasste Geschwindigkeit m. gleichzeit. Überschreiten der zulässigen Höchstgeschw. in anderen Fällen	2	-	-	3	-	2	-	2	1	2
ungenügender Sicherheitsabstand	142	4	45	143	104	100	3	47	80	33
starkes Bremsen des Vorausfahrenden ohne zwingenden Grund	90	3	15	119	13	109	2	19	128	14
unzulässiges Rechtsüberholen	3	-	-	4	1	2	-	-	3	1
Überholen trotz Gegenverkehrs	-	-	-	-	-	1	-	-	2	-
Überholen trotz unklarer Verkehrslage	3	-	4	3	-	4	-	4	3	4
Überholen trotz unzureich. Sichtverhältnisse	2	-	-	3	6	9	-	2	14	1
Überholen ohne Beachtung des nachfolgenden Verkehrs und/oder ohne rechtzeitige und deutliche Ankündigung des Ausscherens	-	-	-	-	-	1	-	-	1	-
Fehler beim Wiedereinordnen nach rechts	-	-	-	-	2	5	-	1	4	2
sonstige Fehler beim Überholen	-	-	-	-	2	3	-	1	3	1
Fehler beim Überholtwerden	5	-	-	8	3	9	-	4	8	1
Nichtbeachten des Vorranges entgegenkomm. Fahrzeuge beim Vorbeifahren an haltenden Fahrzeugen, Absperrungen, Hindernissen	1	-	1	-	2	1	-	-	2	-
Nichtbeachten des nachfolg. Verkehrs beim Vorbeifahren an haltenden Fahrzeugen, Absperrung, Hindernissen und/oder ohne rechtzeitig. u. deutl. Ankündig. d. Ausscherens	2	-	-	3	-	1	-	-	1	-
Nebeneinanderfahren, fehlerhaftes Wechseln des Fahrstreifens oder Nichtbeachten des Reißverschlussverfahrens	-	-	-	-	-	1	-	-	1	-
Nichtbeachten der Regel "rechts vor links"	9	-	7	7	6	10	-	3	12	2
Nichtbeachten der Vorfahrt regelnd. Verkehrs.	5	-	-	5	5	8	-	-	9	5
Nichtbeachten der Vorfahrt d. durchgeh. Verkehrs auf Autobahnen oder Kraftfahrstraßen	67	2	17	74	24	92	-	21	96	17
Nichtbeachten der Vorfahrt durch Fahrzeuge, die aus Feld- und Waldwegen kommen	-	-	-	-	3	-	-	-	-	1
Nichtbeachten der Verkehrsregelung durch Polizeibeamte oder Lichtzeichen	1	-	-	1	-	1	-	-	2	-
	18	-	3	29	2	16	1	5	17	7

¹ Die Tabelle enthält Mehrfachzählungen, weil bei einem Unfall bis zu acht Ursachen eingetragen werden.

Noch 18. Straßenverkehrsunfälle und Verunglückte nach Unfallursachen

Ursache ¹	Unfälle mit Personenschaden	Verunglückte			Schwerw. Unfälle mit Sachschaden (i. e. S.)	Unfälle mit Personenschaden	Verunglückte			Schwerw. Unfälle mit Sachschaden (i. e. S.)
		Getötete	Schwer-	Leicht-			Getötete	Schwer-	Leicht-	
			verletzte					verletzte		
		März 2018				März 2017				
		noch Fehlverhalten der Fahrzeugführer								
Nichtbeachten des Vorranges entgegenkommender Fahrzeuge	4	-	4	7	-	3	-	-	5	2
Nichtbeachten des Vorranges von Schienenfahrzeugen an Bahnübergängen	2	1	-	3	1	-	-	-	-	-
Fehler beim Abbiegen nach rechts	14	-	5	12	1	16	-	4	15	-
Fehler beim Abbiegen nach links	32	-	6	46	5	46	-	13	49	10
Fehler beim Wenden oder Rückwärtsfahren	13	-	3	12	3	17	-	1	17	2
Fehler beim Einfahren in den fließend. Verkehr	22	-	3	24	1	47	-	10	46	1
falsches Verhalten gegenüber Fußgängern										
an Fußgängerüberwegen	5	-	2	3	-	4	-	1	3	-
an Fußgängerfurten	-	-	-	-	-	-	-	-	-	-
beim Abbiegen	1	-	1	-	-	2	-	-	3	-
an Haltestellen	2	-	1	1	-	2	-	-	2	-
an anderen Stellen	16	-	3	14	-	14	-	3	13	-
unzulässiges Halten oder Parken	1	-	1	-	1	1	-	-	1	-
mangelnde Sicherung haltender o. liegendebl. Fahrzeuge u. von Unfallstellen sowie Schulbussen, bei denen Kinder ein-/aussteigen	2	-	-	2	1	3	-	1	2	-
verkehrswidriges Verhalten beim Ein- o. Aussteigen, Be- oder Entladen	2	-	-	2	-	3	-	-	3	-
Nichtbeachten der Beleuchtungsvorschriften	-	-	-	-	-	2	1	-	2	-
Überladung, Überbesetzung	-	-	-	-	-	1	-	-	1	-
unzureichend gesicherte Ladung oder Fahrzeugzubehörteile	-	-	-	-	-	-	-	-	-	-
andere Fehler beim Fahrzeugführer	112	5	37	93	34	102	4	29	78	15
		Technische Mängel, Wartungsmängel								
Beleuchtung	2	-	-	2	-	-	-	-	-	-
Bereifung	3	-	3	1	-	3	-	-	6	-
Bremsen	1	-	-	2	-	1	-	1	-	-
Lenkung	-	-	-	-	-	-	-	-	-	-
Zugvorrichtung	-	-	-	-	-	-	-	-	-	-
andere Mängel	-	-	-	-	1	3	-	-	4	1
		Fehlverhalten der Fußgänger								
Alkoholeinfluss	1	-	-	1	-	1	-	1	-	-
Einfluss anderer berauschender Mittel	-	-	-	-	-	-	-	-	-	-
Übermüdung	-	-	-	-	-	-	-	-	-	-
sonstige körperliche und geistige Mängel	-	-	-	-	-	-	-	-	-	-
falsches Verhalten bei Überschreiten der Fahrbahnbahn										
an Stellen, an denen der Fußgängerverkehr durch Polizeibeamte o. Lichtzei. gereg. war	-	-	-	-	-	1	-	-	1	-
auf Fußgängerüberwegen ohne Verkehrsreg. durch Polizeibeamte oder Lichtzeichen	-	-	-	-	-	-	-	-	-	-

¹ Die Tabelle enthält Mehrfachzählungen, weil bei einem Unfall bis zu acht Ursachen eingetragen werden.

Noch 18. Straßenverkehrsunfälle und Verunglückte nach Unfallursachen

Ursache ¹	Unfälle mit Personenschaden	Verunglückte			Schwerw. Unfälle mit Sachschaden (i. e. S.)	Unfälle mit Personenschaden	Verunglückte			Schwerw. Unfälle mit Sachschaden (i. e. S.)
		Getötete	Schwer-	Leicht-			Getötete	Schwer-	Leicht-	
			verletzte					verletzte		
März 2018										
März 2017										
Noch Fehlverhalten der Fußgänger										
weiter falsches Verhalten in der Nähe von Kreuzungen, Einmündungen, Lichtzeichenanlagen, Fußgängerüberwegen bei dichtem Verkehr an anderen Stellen durch plötzliches Hervortreten hinter Sichthindernissen	-	-	-	-	-	1	-	-	1	-
ohne auf den Fahrzeugverkehr zu achten	3	-	-	3	-	5	-	1	4	-
durch sonstiges falsches Verhalten	9	1	4	6	-	14	-	3	12	-
Nichtbenutzung des Gehweges	3	-	1	2	-	-	-	-	-	-
Nichtbenutzung der vorgeschrieb. Straßenseite	-	-	-	-	-	-	-	-	-	-
Spielen auf oder neben der Fahrbahn	-	-	-	-	-	1	-	-	1	-
andere Fehler der Fußgänger	-	-	-	-	-	3	-	2	1	-
Straßenverhältnisse										
Verunreinigung durch ausgeflossenes Öl	-	-	-	-	-	-	-	-	-	-
andere Verunreinigung durch Straßenbenutzer	-	-	-	-	-	-	-	-	-	-
Schnee, Eis	47	1	18	46	57	-	-	-	-	-
Regen	-	-	-	-	3	3	-	4	1	1
andere Einflüsse	-	-	-	-	-	-	-	-	-	-
Spurrillen im Zusammenhang mit Regen, Schnee oder Eis	-	-	-	-	1	-	-	-	-	-
Schäden an der Fahrbahnoberfläche	-	-	-	-	-	-	-	-	-	-
anderer Zustand der Straße	1	-	-	1	-	1	-	-	1	-
nicht ordnungsgemäßer Zustand der Verkehrszeichen oder -einrichtungen	-	-	-	-	-	-	-	-	-	-
mangelhafte Beleuchtung der Straße	-	-	-	-	-	-	-	-	-	-
mangelhafte Sicherung von Bahnübergängen	-	-	-	-	-	-	-	-	-	-
Witterungseinflüsse										
Sichtbehinderung durch Nebel	-	-	-	-	-	-	-	-	-	-
starken Regen, Hagel, Schneegestöber usw.	-	-	-	-	1	-	-	-	-	-
blendende Sonne	3	-	1	4	-	13	-	2	13	-
Seitenwind	1	-	-	1	-	1	-	-	1	-
Unwetter oder sonstige Witterungseinflüsse	-	-	-	-	-	-	-	-	-	-
Hindernisse										
nicht oder unzureichend gesicherte Arbeitsstellen auf der Fahrbahn	-	-	-	-	-	-	-	-	-	-
Wild auf der Fahrbahn	2	-	-	2	-	10	-	1	11	5
anderes Tier auf der Fahrbahn	-	-	-	-	-	4	-	2	2	-
sonstiges Hindernis auf der Fahrbahn	-	-	-	-	2	1	-	-	1	1
sonstige Ursachen	-	-	-	-	-	1	-	-	1	-

¹ Die Tabelle enthält Mehrfachzählungen, weil bei einem Unfall bis zu acht Ursachen eingetragen werden.

Noch 18. Straßenverkehrsunfälle und Verunglückte nach Unfallursachen

Ursache ¹	Unfälle mit Personenschaden	Verunglückte			Schwerw. Unfälle mit Sachschaden (i. e. S.)	Unfälle mit Personenschaden	Verunglückte			Schwerw. Unfälle mit Sachschaden (i. e. S.)
		Getötete	Schwer-	Leicht-			Getötete	Schwer-	Leicht-	
			verletzte					verletzte		
		Januar - März 2018				Januar - März 2017				
		Fehlverhalten der Fahrzeugführer								
Alkoholeinfluss	58	1	22	51	61	92	2	50	67	52
Einfluss anderer berauschender Mittel	17	-	7	14	7	9	-	5	5	6
Übermüdung	13	-	6	13	9	11	-	5	9	4
sonstige körperliche und geistige Mängel	17	-	9	14	3	35	-	19	25	1
Falschfahrt auf Straßen mit nach Fahrtrichtung getrennten Fahrbahnen (Falschfahrer)	-	-	-	-	2	-	-	-	-	1
Benutzung d. Fahrbahn entgegen d. vorgeschriebenen Fahrtrichtung in anderen Fällen (Einbahnstraße)	3	-	-	3	-	8	-	-	9	-
Verbotswidrige Benutzung d. Fahrbahn oder anderer Straßenteile (z. B. Gehweg, Radweg)	48	1	15	41	1	50	-	15	39	8
Verstoß gegen das Rechtsfahrgebot	74	3	36	74	19	82	1	29	78	18
nicht angepasste Geschwindigkeit m. gleichzeit. Überschreiten der zulässigen Höchstgeschw. in anderen Fällen	7	-	2	7	-	2	-	2	1	4
ungenügender Sicherheitsabstand	318	14	106	309	183	330	8	137	292	135
starkes Bremsen des Vorausfahrenden ohne zwingenden Grund	271	4	44	342	27	247	2	45	293	34
unzulässiges Rechtsüberholen	4	-	-	5	2	3	-	1	3	1
Überholen trotz Gegenverkehrs	1	-	-	1	-	3	-	-	4	-
Überholen trotz unklarer Verkehrslage	11	2	11	11	3	11	-	6	12	6
Überholen trotz unzureich. Sichtverhältnisse	7	-	-	10	8	17	-	3	24	4
Überholen ohne Beachtung des nachfolgenden Verkehrs und/oder ohne rechtzeitige und deutliche Ankündigung des Ausscherens	-	-	-	-	-	1	-	-	1	-
Fehler beim Wiedereinordnen nach rechts	3	-	2	2	4	11	-	4	11	5
sonstige Fehler beim Überholen	7	-	3	4	3	12	-	4	11	3
Fehler beim Überholtwerden	15	-	1	20	6	19	2	10	13	3
Nichtbeachten des Vorranges entgegenkomm. Fahrzeuge beim Vorbeifahren an haltenden Fahrzeugen, Absperrungen, Hindernissen	1	-	1	-	2	2	-	1	2	1
Nichtbeachten des nachfolg. Verkehrs beim Vorbeifahren an haltenden Fahrzeugen, Absperrung, Hindernissen und/oder ohne rechtzeitig. u. deutl. Ankündig. d. Ausscherens	4	-	-	5	-	2	-	-	3	1
Nebeneinanderfahren, fehlerhaftes Wechseln des Fahrstreifens oder Nichtbeachten des Reißverschlussverfahrens	-	-	-	-	-	1	-	-	1	-
Nichtbeachten der Regel "rechts vor links"	25	-	12	28	9	21	-	9	22	4
Nichtbeachten der Vorfahrt regelnd. Verkehrs.	20	-	2	23	8	20	-	1	24	7
Nichtbeachten der Vorfahrt d. durchgeh. Verkehrs auf Autobahnen oder Kraffahrtstraßen	209	3	60	248	83	228	3	76	249	62
Nichtbeachten der Vorfahrt durch Fahrzeuge, die aus Feld- und Waldwegen kommen	1	-	-	1	7	3	-	1	3	2
Nichtbeachten der Verkehrsregelung durch Polizeibeamte oder Lichtzeichen	1	-	-	1	-	1	-	-	2	-
	36	-	15	47	11	36	1	12	40	17

¹ Die Tabelle enthält Mehrfachzählungen, weil bei einem Unfall bis zu acht Ursachen eingetragen werden.

Noch 18. Straßenverkehrsunfälle und Verunglückte nach Unfallursachen

Ursache ¹	Unfälle mit Personenschaden	Verunglückte			Schwerw. Unfälle mit Sachschaden (i. e. S.)	Unfälle mit Personenschaden	Verunglückte			Schwerw. Unfälle mit Sachschaden (i. e. S.)
		Getötete	Schwer-	Leicht-			Getötete	Schwer-	Leicht-	
			verletzte					verletzte		
Januar - März 2018										
Januar - März 2017										
noch Fehlverhalten der Fahrzeugführer										
Nichtbeachten des Vorranges entgegenkommender Fahrzeuge	8	-	5	11	1	9	-	1	12	5
Nichtbeachten des Vorranges von Schienenfahrzeugen an Bahnübergängen	2	1	-	3	2	3	-	1	3	1
Fehler beim Abbiegen nach rechts	43	2	10	36	3	25	-	5	23	2
Fehler beim Abbiegen nach links	89	1	15	119	29	107	-	38	109	27
Fehler beim Wenden oder Rückwärtsfahren	44	-	8	43	7	45	-	3	44	6
Fehler beim Einfahren in den fließend. Verkehr	68	-	11	65	4	91	-	17	85	4
falsches Verhalten gegenüber Fußgängern										
an Fußgängerüberwegen	10	-	6	6	-	10	-	2	9	-
an Fußgängerfurten	2	-	1	1	-	7	-	-	9	-
beim Abbiegen	15	-	4	13	-	13	-	-	14	-
an Haltestellen	7	-	1	7	-	10	-	5	6	-
an anderen Stellen	49	-	12	38	-	39	-	11	31	-
unzulässiges Halten oder Parken	1	-	1	-	1	1	-	-	1	-
mangelnde Sicherung haltender o. liegendebl. Fahrzeuge u. von Unfallstellen sowie Schulbussen, bei denen Kinder ein-/aussteigen	3	-	-	3	1	4	-	1	3	1
verkehrswidriges Verhalten beim Ein- o. Aussteigen, Be- oder Entladen	4	-	1	3	-	11	-	3	8	-
Nichtbeachten der Beleuchtungsvorschriften	1	-	-	1	-	4	1	1	4	-
Überladung, Überbesetzung	-	-	-	-	-	1	-	-	1	-
unzureichend gesicherte Ladung oder Fahrzeugzubehörteile	2	-	-	2	-	1	-	-	1	1
andere Fehler beim Fahrzeugführer	258	9	92	225	81	286	10	108	213	68
Technische Mängel, Wartungsmängel										
Beleuchtung	2	-	-	2	-	-	-	-	-	-
Bereifung	3	-	3	1	2	6	-	-	10	3
Bremsen	1	-	-	2	1	3	-	1	2	-
Lenkung	-	-	-	-	-	-	-	-	-	-
Zugvorrichtung	-	-	-	-	-	-	-	-	-	-
andere Mängel	2	-	-	2	1	4	-	1	4	1
Fehlverhalten der Fußgänger										
Alkoholeinfluss	4	-	1	3	-	5	-	4	1	-
Einfluss anderer berauschender Mittel	-	-	-	-	-	-	-	-	-	-
Übermüdung	-	-	-	-	-	-	-	-	-	-
sonstige körperliche und geistige Mängel	-	-	-	-	-	-	-	-	-	-
falsches Verhalten bei Überschreiten der Fahrbahn										
an Stellen, an denen der Fußgängerverkehr durch Polizeibeamte oder Lichtzei. gereg. war	2	-	2	-	-	3	-	-	3	-
auf Fußgängerüberwegen ohne Verkehrsreg. durch Polizeibeamte oder Lichtzeichen	-	-	-	-	-	-	-	-	-	-

¹ Die Tabelle enthält Mehrfachzählungen, weil bei einem Unfall bis zu acht Ursachen eingetragen werden.

Noch 18. Straßenverkehrsunfälle und Verunglückte nach Unfallursachen

Ursache ¹	Unfälle mit Personenschaden	Verunglückte			Schwerw. Unfälle mit Sachschaden (i. e. S.)	Unfälle mit Personenschaden	Verunglückte			Schwerw. Unfälle mit Sachschaden (i. e. S.)
		Getötete	Schwer-	Leicht-			Getötete	Schwer-	Leicht-	
			verletzte					verletzte		
Januar - März 2018										
Januar - März 2017										
Noch Fehlverhalten der Fußgänger										
weiter falsches Verhalten in der Nähe von Kreuzungen, Einmündungen, Lichtzeichenanlagen, Fußgängerüberwegen bei dichtem Verkehr an anderen Stellen durch plötzliches Hervortreten hinter Sichthindernissen ohne auf den Fahrzeugverkehr zu achten durch sonstiges falsches Verhalten Nichtbenutzung des Gehweges Nichtbenutzung der vorgeschrieb. Straßenseite Spielen auf oder neben der Fahrbahn andere Fehler der Fußgänger	4	-	1	3	1	4	-	3	2	-
durch plötzliches Hervortreten hinter Sichthindernissen ohne auf den Fahrzeugverkehr zu achten durch sonstiges falsches Verhalten Nichtbenutzung des Gehweges Nichtbenutzung der vorgeschrieb. Straßenseite Spielen auf oder neben der Fahrbahn andere Fehler der Fußgänger	6	-	2	4	-	11	-	3	9	-
durch sonstiges falsches Verhalten Nichtbenutzung des Gehweges Nichtbenutzung der vorgeschrieb. Straßenseite Spielen auf oder neben der Fahrbahn andere Fehler der Fußgänger	31	1	11	26	1	42	-	18	31	-
durch sonstiges falsches Verhalten Nichtbenutzung des Gehweges Nichtbenutzung der vorgeschrieb. Straßenseite Spielen auf oder neben der Fahrbahn andere Fehler der Fußgänger	3	-	1	2	-	4	-	2	2	-
Nichtbenutzung des Gehweges Nichtbenutzung der vorgeschrieb. Straßenseite Spielen auf oder neben der Fahrbahn andere Fehler der Fußgänger	1	-	-	1	-	-	-	-	-	-
Nichtbenutzung der vorgeschrieb. Straßenseite Spielen auf oder neben der Fahrbahn andere Fehler der Fußgänger	-	-	-	-	-	-	-	-	-	-
andere Fehler der Fußgänger	-	-	-	-	-	2	-	-	2	-
andere Fehler der Fußgänger	2	-	-	2	-	5	-	2	3	-
Straßenverhältnisse										
Verunreinigung durch ausgeflossenes Öl andere Verunreinigung durch Straßenbenutzer Schnee, Eis Regen andere Einflüsse Spurrillen im Zusammenhang mit Regen, Schnee oder Eis Schäden an der Fahrbahnoberfläche anderer Zustand der Straße nicht ordnungsgemäßer Zustand der Verkehrszeichen oder -einrichtungen mangelhafte Beleuchtung der Straße mangelhafte Sicherung von Bahnübergängen	-	-	-	-	-	-	-	-	-	-
andere Verunreinigung durch Straßenbenutzer Schnee, Eis Regen andere Einflüsse Spurrillen im Zusammenhang mit Regen, Schnee oder Eis Schäden an der Fahrbahnoberfläche anderer Zustand der Straße nicht ordnungsgemäßer Zustand der Verkehrszeichen oder -einrichtungen mangelhafte Beleuchtung der Straße mangelhafte Sicherung von Bahnübergängen	-	-	-	-	-	-	-	-	-	-
Schnee, Eis Regen andere Einflüsse Spurrillen im Zusammenhang mit Regen, Schnee oder Eis Schäden an der Fahrbahnoberfläche anderer Zustand der Straße nicht ordnungsgemäßer Zustand der Verkehrszeichen oder -einrichtungen mangelhafte Beleuchtung der Straße mangelhafte Sicherung von Bahnübergängen	72	2	22	73	66	63	-	11	65	22
andere Einflüsse Spurrillen im Zusammenhang mit Regen, Schnee oder Eis Schäden an der Fahrbahnoberfläche anderer Zustand der Straße nicht ordnungsgemäßer Zustand der Verkehrszeichen oder -einrichtungen mangelhafte Beleuchtung der Straße mangelhafte Sicherung von Bahnübergängen	2	-	-	3	4	8	-	7	8	2
andere Einflüsse Spurrillen im Zusammenhang mit Regen, Schnee oder Eis Schäden an der Fahrbahnoberfläche anderer Zustand der Straße nicht ordnungsgemäßer Zustand der Verkehrszeichen oder -einrichtungen mangelhafte Beleuchtung der Straße mangelhafte Sicherung von Bahnübergängen	-	-	-	-	-	-	-	-	-	-
Schnee oder Eis Schäden an der Fahrbahnoberfläche anderer Zustand der Straße nicht ordnungsgemäßer Zustand der Verkehrszeichen oder -einrichtungen mangelhafte Beleuchtung der Straße mangelhafte Sicherung von Bahnübergängen	-	-	-	-	2	-	-	-	-	3
Schäden an der Fahrbahnoberfläche anderer Zustand der Straße nicht ordnungsgemäßer Zustand der Verkehrszeichen oder -einrichtungen mangelhafte Beleuchtung der Straße mangelhafte Sicherung von Bahnübergängen	-	-	-	-	-	-	-	-	-	-
andere Zustand der Straße nicht ordnungsgemäßer Zustand der Verkehrszeichen oder -einrichtungen mangelhafte Beleuchtung der Straße mangelhafte Sicherung von Bahnübergängen	1	-	-	1	-	1	-	-	1	-
nicht ordnungsgemäßer Zustand der Verkehrszeichen oder -einrichtungen mangelhafte Beleuchtung der Straße mangelhafte Sicherung von Bahnübergängen	-	-	-	-	-	-	-	-	-	-
mangelhafte Beleuchtung der Straße mangelhafte Sicherung von Bahnübergängen	-	-	-	-	-	-	-	-	-	-
mangelhafte Sicherung von Bahnübergängen	-	-	-	-	-	-	-	-	-	-
Witterungseinflüsse										
Sichtbehinderung durch Nebel starken Regen, Hagel, Schneegestöber usw. blendende Sonne Seitenwind Unwetter oder sonstige Witterungseinflüsse	1	-	-	2	-	1	-	-	1	-
Sichtbehinderung durch Nebel starken Regen, Hagel, Schneegestöber usw. blendende Sonne Seitenwind Unwetter oder sonstige Witterungseinflüsse	1	-	-	2	1	2	-	-	2	1
blendende Sonne Seitenwind Unwetter oder sonstige Witterungseinflüsse	11	-	4	10	3	18	-	2	21	4
Seitenwind Unwetter oder sonstige Witterungseinflüsse	6	-	1	6	2	3	-	1	2	1
Unwetter oder sonstige Witterungseinflüsse	3	-	-	4	-	1	-	-	1	-
Hindernisse										
nicht oder unzureichend gesicherte Arbeitsstellen auf der Fahrbahn Wild auf der Fahrbahn anderes Tier auf der Fahrbahn sonstiges Hindernis auf der Fahrbahn	-	-	-	-	-	-	-	-	-	-
Wild auf der Fahrbahn anderes Tier auf der Fahrbahn sonstiges Hindernis auf der Fahrbahn	20	-	-	20	4	23	1	4	21	12
anderes Tier auf der Fahrbahn sonstiges Hindernis auf der Fahrbahn	-	-	-	-	-	6	-	2	4	-
sonstiges Hindernis auf der Fahrbahn	1	-	-	2	2	2	-	-	2	3
sonstige Ursachen	-	-	-	-	-	2	-	-	2	1

¹ Die Tabelle enthält Mehrfachzählungen, weil bei einem Unfall bis zu acht Ursachen eingetragen werden.

Veröffentlichungen¹ im Statistischen Landesamt Sachsen-Anhalt

Im Monat November 2018 erschienen

Bestell-Nr. ¹	Kennziffer/Periodizität	Titel	Preis (in EUR)
1 Z 0 03	Z	Statistisches Monatsheft 11/2018	5,50
3 A 1 08	A I, II	Bevölkerung und natürliche Bevölkerungsbewegung 1990 - 2017	8,00
3 B 3 01	B III j/17	Studierende an Hochschulen Stand: 2017	6,50
3 B 6 02	B VI j/17	Strafverfolgung 2017	6,50
3 C 1 02	C I j/18	Bodennutzung in landwirtschaftlichen Betrieben Stand: Mai 2018 Endgültige Ergebnisse	2,50
3 D 2 01	D II j/17	Auswertung aus dem Unternehmensregister 30.09.2017 (Berichtsjahr 2016)	2,50
3 E 1 02	E I m-8/18	Tätige Personen, Umsatz im Verarbeitenden Gewerbe sowie im Bergbau und der Gewinnung von Steinen und Erden August 2018: Vorläufige Ergebnisse Betriebe mit 50 und mehr tätigen Personen	5,00
3 E 2 01	E II m-8/18	Umsatz, Tätige Personen, Auftragseingang und Auftragsbestand im Baugewerbe August 2018	2,50
3 E 4 01	E IV j/17	Energie- und Wasserversorgung Jahr 2017	4,50
3 H 2 01	H II m-5/18	Binnenschifffahrt Mai 2018	4,00
3 H 2 01	H II m-6/18	Binnenschifffahrt Juni 2018	4,00
3 L 2 03	L II j/17	Realsteuervergleich: Realsteuern und kommunale Steuerbeteiligung Jahr 2017	12,00
3 L 4 06	L IV j/17	Vererben, Erben, Schenken Ergebnisse 2017	3,00
3 M 1 01	M I vj-2/18	Verbraucherpreisindex Juni 2018	5,00
3 M 1 02	M I vj-3/18	Preisindizes für Bauwerke August 2018	3,00
3 P 1 03	P I j/16	Bruttoanlageinvestitionen 2000 - 2016 Stand: August 2018	3,50
3 P 1 04	P I j/16	Bruttoinlandsprodukt und Bruttowertschöpfung in den kreisfreien Städten und Landkreisen 2000 - 2016 Stand: Frühjahr 2018	7,50
3 P 1 06	P I j/16	Arbeitnehmerentgelt, Bruttolöhne und -gehälter in den kreisfreien Städten und Landkreisen 2000 - 2016 ; Stand: Frühjahr 2018	11,00
3 Q 1 01	Q I 3j/16	Öffentliche Wasserversorgung und Abwasserentsorgung Jahr 2016	4,50
3 Q 1 05	Q I 3j/16	Nichtöffentliche Wasserversorgung und Abwasserentsorgung Jahr 2016	6,00
3 Q 2 01	Q II	Abfallwirtschaft 2016	9,50
3 Q 3 02	Q III j/16	Waren, Bau- und Dienstleistungen für den Umweltschutz Jahr 2016	3,00
3 Q 4 02	Q IV j/17	Unfälle beim Umgang mit und bei der Beförderung von wassergefährdenden Stoffen Jahr 2017	3,50

¹ Veröffentlichung als PDF-Datei kostenfrei erhältlich, bei Bestellung bitte die erste Stelle der Bestellnummer durch eine „6“ ersetzen.



www.statistik.sachsen-anhalt.de

Bestellnummer: 3H101



HI
m-3/18