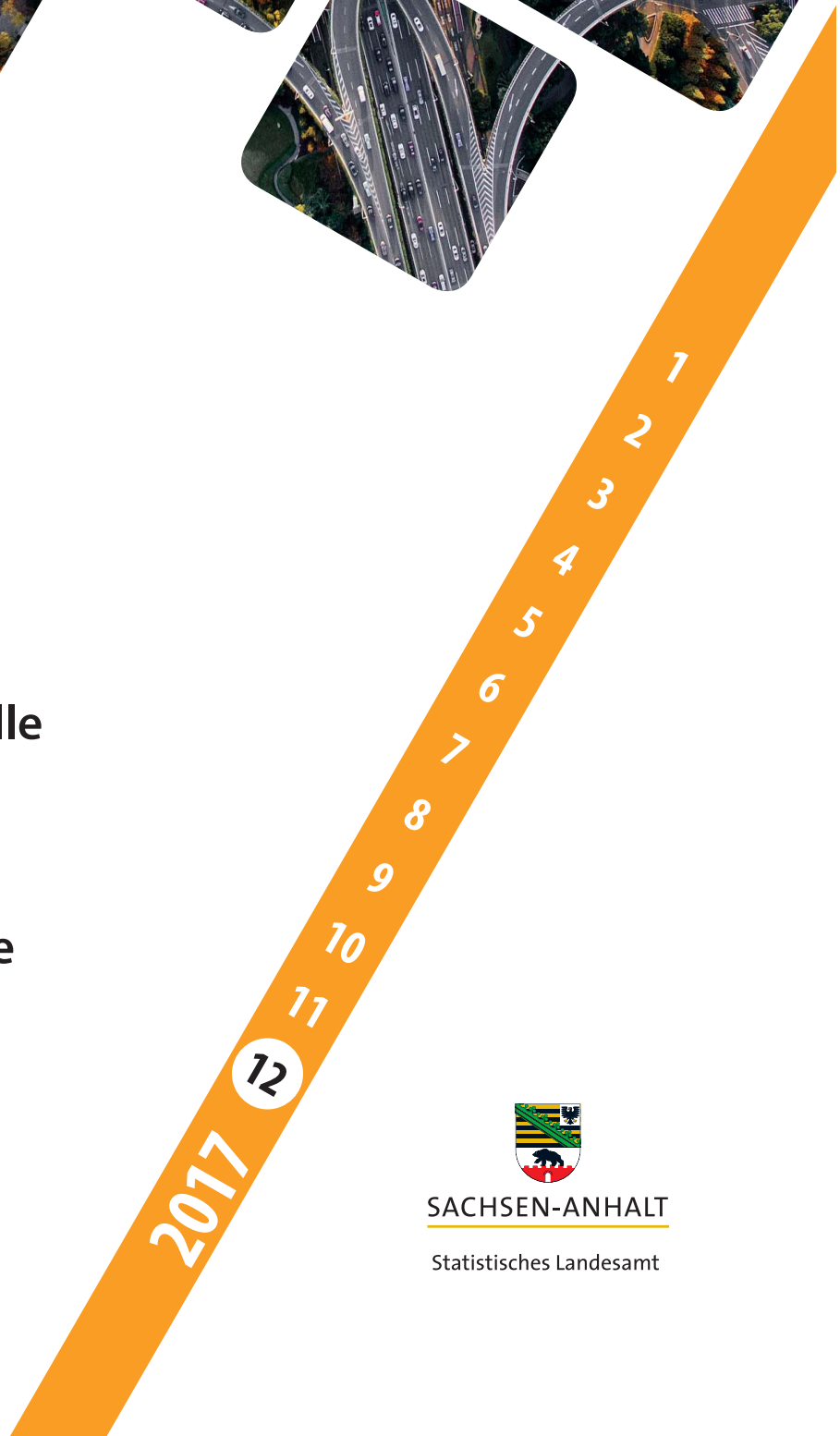




Verkehr

Straßenverkehrsunfälle

Dezember 2017
Vorläufige Ergebnisse



SACHSEN-ANHALT

Statistisches Landesamt

Herausgabemonat August 2018

Inhaltliche Verantwortung:

Dezernat Handel, Gastgewerbe, Dienstleistung, Verkehr
Frau Pekel Telefon: 0345 2318-404

Pressesprecherin/Dezernatsleiterin Öffentlichkeitsarbeit:

Frau Richter-Grüneward Telefon: 0345 2318-702

Informations- und Auskunftsdienst:

Frau Hannemann Telefon: 0345 2318-777
Frau Heyl Telefon: 0345 2318-716
 Telefax: 0345 2318-913
 E-Mail: info@stala.mi.sachsen-anhalt.de
 Internet: www.statistik.sachsen-anhalt.de

Vertrieb: Telefon: 0345 2318-718
 E-Mail: shop@stala.mi.sachsen-anhalt.de

Bibliothek und Besucherdienst: Merseburger Straße 2
 Montag - Freitag: 8.00 Uhr - 12.00 Uhr
 Telefon: 0345 2318-714
 E-Mail: bibliothek@stala.mi.sachsen-anhalt.de

Schriftliche Bestellungen an: Statistisches Landesamt Sachsen-Anhalt
 Öffentlichkeitsarbeit
 Postfach 20 11 56
 06012 Halle (Saale)

Herausgeber: Statistisches Landesamt Sachsen-Anhalt

© Statistisches Landesamt Sachsen-Anhalt, Halle (Saale) 2018
Auszugsweise Vervielfältigung und Verbreitung mit Quellenangabe gestattet.

Bezug: Preis: 6,00 Euro
 kostenfrei als PDF-Datei verfügbar - Bestell-Nr.: 6H101

Foto Umschlag: pixabay.com

Statistischer Bericht



Verkehr

Straßenverkehr

Dezember 2017
Vorläufige Ergebnisse

Land Sachsen-Anhalt

Inhaltsverzeichnis

Seite

Vorbemerkungen	3
Grafikteil	5
Tabellenteil	
Straßenverkehrsunfälle und Verunglückte	
1. Entwicklung der Straßenverkehrsunfälle in Sachsen-Anhalt	6
2. Straßenverkehrsunfälle und Verunglückte nach Unfallkategorien und Unfallfolgen	7
3. Straßenverkehrsunfälle und Verunglückte nach Straßenklassen	8
4. Straßenverkehrsunfälle und Verunglückte nach Unfalltypen	9
5. Straßenverkehrsunfälle und Verunglückte nach Unfallarten	10
6. Straßenverkehrsunfälle und Verunglückte nach Tagesdatum und Ortslage	12
7. Straßenverkehrsunfälle und Verunglückte nach Art der Verkehrsbeteiligung und Ortslage	14
8. Straßenverkehrsunfälle und Verunglückte nach kreisfreien Städten und Landkreisen im Monat	16
9. Straßenverkehrsunfälle und Verunglückte nach kreisfreien Städten und Landkreisen im Zeitraum	18
10. Übrige Sachschadensunfälle nach kreisfreien Städten und Landkreisen	19
Getötete und Verletzte im Straßenverkehr	
11. Getötete und Verletzte im Straßenverkehr nach Art der Verkehrsbeteiligung	20
12. Getötete und Verletzte im Straßenverkehr nach Art der Verkehrsbeteiligung, Altersgruppen und Geschlecht	24
13. Getötete und Verletzte im Straßenverkehr nach Altersgruppen und Geschlecht	32
An Straßenverkehrsunfällen beteiligte Fahrzeugführer und Fußgänger	
14. An Straßenverkehrsunfällen beteiligte Fahrzeugführer und Fußgänger nach Art der Verkehrsbeteiligung	34
15. An Straßenverkehrsunfällen mit Personenschaden beteiligte Fahrzeugführer und Fußgänger nach Art der Verkehrsbeteiligung, Altersgruppen und Geschlecht	36
16. An Straßenverkehrsunfällen beteiligte Fahrzeugführer und Fußgänger als Hauptverursacher nach Art der Verkehrsbeteiligung	38
Ursachen von Straßenverkehrsunfällen	
17. Ursachen von Straßenverkehrsunfällen mit Personenschaden – Fehlverhalten der Fahrzeugführer	42
18. Straßenverkehrsunfälle und Verunglückte nach Unfallursachen	44

Vorbemerkungen

Rechtsgrundlage

Rechtsgrundlage für die Durchführung der Straßenverkehrsunfallstatistik bilden:

- das Gesetz über die Statistik der Straßenverkehrsunfälle (Straßenverkehrsunfallstatistikgesetz - StVUnfStatG) vom 15. Juni 1990 (BGBl. I S.1078 ff.) zuletzt geändert durch Artikel 497 der Verordnung vom 31. August 2015 (BGBl. I S.1474) und in der Verordnung zur näheren Bestimmung des schwerwiegenden Unfalls mit Sachschaden vom 21. Dezember 1994, zuletzt geändert durch Artikel 3 der Verordnung zur Änderung der Anlage zu § 24a des Straßenverkehrsgesetzes und anderer Vorschriften vom 6. Juni 2007 (BGBl. I S.1047),
- die Entscheidung 93/704/EG über die Einrichtung einer gemeinschaftlichen Datenbank über Straßenverkehrsunfälle.

Methodik

Entsprechend der Rechtsgrundlage wird über Unfälle, bei denen infolge des Fahrverkehrs auf öffentlichen Straßen, Wegen und Plätzen Personen getötet oder verletzt oder Sachschäden verursacht worden sind, eine Bundesstatistik geführt.

Auskunftspflichtig sind die Polizeidienststellen, deren Beamte den Unfall aufgenommen haben. Daraus folgt, dass die Statistik nur solche Unfälle erfasst, zu denen die Polizei herangezogen wurde.

Grundlage für die Statistik der Straßenverkehrsunfälle sind die elektronisch übergebenen Daten der Verkehrsunfallanzeigen von Unfällen mit Personenschaden, schwerwiegendem Sachschaden im engeren Sinne und sonstigem Sachschaden unter dem Einfluss berauschender Mittel. Die Meldungen über die übrigen Sachschadensunfälle, ohne Einwirkung berauschender Mittel, gehen entsprechend dem o. g. Gesetz nur anzahlmäßig nach der Ortslage in die Straßenverkehrsunfallstatistik ein.

Diese übrigen Sachschadensunfälle, ohne den Einfluss berauschender Mittel, sind im vorliegenden Bericht nur in den Tabellen 1, 2 und 9 ausgewiesen.

Nicht immer können alle Unfallanzeigen termingerecht in die Monatsergebnisse eingearbeitet werden, da bei fehlenden oder widersprüchlichen Angaben oft zeitraubende Rückfragen oder Ermittlungsarbeiten anfallen. Dadurch können für

bereits veröffentlichte Vormonatsergebnisse Korrekturen oder Nachmeldungen anfallen. Diese werden laufend ergänzt. Bei den Daten für das laufende Jahr handelt es sich daher jeweils um vorläufige Ergebnisse.

Erläuterung der Begriffe

Unfälle

Unfälle werden nach der Schwere der Unfallfolgen unterschieden in Unfälle mit Personenschaden, schwerwiegende Unfälle mit Sachschaden im engeren Sinne (i. e. S.), sonstige Sachschadensunfälle unter dem Einfluss berauschender Mittel (z. B. Alkohol, Drogen) und übrige Sachschadensunfälle. Kriterium der Zuordnung ist jeweils die schwerste Unfallfolge.

Unfälle mit Personenschaden

Unfälle, bei denen infolge des Fahrverkehrs auf öffentlichen Straßen, Wegen und Plätzen Personen verletzt oder getötet wurden, unabhängig von der Höhe und Art des Sachschadens.

Unfälle mit nur Sachschaden:

Schwerwiegende Unfälle mit Sachschaden (im engeren Sinne)

Unfälle mit Straftatbestand oder Ordnungswidrigkeit (Bußgeld) in Zusammenhang mit der Teilnahme am Straßenverkehr (dazu zählen auch Fälle der Einwirkung von berauschenden Mitteln). Gleichzeitig muss mindestens ein Kraftfahrzeug aufgrund eines Unfallschadens von der Unfallstelle abgeschleppt werden (nicht fahrbereit).

Sonstige Sachschadensunfälle unter dem Einfluss berauschender Mittel

Ein Unfallbeteiligter steht unter dem Einfluss von berauschenden Mitteln (z. B. Alkohol, Drogen, bis 2007 nur Alkohol) und alle beteiligten Kraftfahrzeuge sind fahrbereit.

Übrige Sachschadensunfälle

- Sachschadensunfälle ohne Straftatbestand oder Ordnungswidrigkeit, unabhängig von der Fahrbereitschaft beteiligter Fahrzeuge.
- Sachschadensunfälle mit Straftatbestand oder Ordnungswidrigkeit, wobei alle beteiligten Fahrzeuge fahrbereit sind und kein Einfluss berauschender Mittel vorlag.

Beteiligte

Als **Beteiligte** an einem Straßenverkehrsunfall werden alle Fahrzeugführer oder Fußgänger erfasst, die selbst oder deren Fahrzeug Schäden erlitten oder hervorgerufen haben. Mitfahrer zählen in der Statistik nicht zu den Unfallbeteiligten.

Der **Hauptverursacher** (1. Beteiligter) ist der Beteiligte, der nach erster Einschätzung der Polizei die Hauptschuld am Unfall trägt. Beteiligte an Alleinunfällen gelten immer als Hauptverursacher.

Verunglückte

Als **Verunglückte** zählen alle Personen (auch Mitfahrer), die bei einem Straßenverkehrsunfall getötet oder verletzt wurden. Dabei werden erfasst als

- **Getötete:** Personen, die sofort an der Unfallstelle oder innerhalb von 30 Tagen an den Unfallfolgen starben.
- **Schwerverletzte:** Personen, die unmittelbar zur stationären Behandlung (mindestens 24 Stunden) in ein Krankenhaus aufgenommen wurden.
- **Leichtverletzte:** alle übrigen Verletzten.

Ursachen

Die Unfallursachen werden nach dem geltenden Ursachenverzeichnis von den aufnehmenden Polizeibeamten entsprechend ihrer Einschätzung erfasst. Es wird unterschieden zwischen

- personenbezogenem Fehlverhalten (z. B. Vorfahrtsmissachtung), das den Fahrzeugführern oder Fußgängern zugeordnet wird und
- allgemeinen Ursachen (z. B. Straßenglätte, Nebel).

Je Unfall können bis zu acht Ursachen angegeben werden, je drei personenbezogene Ursachen für den Hauptverursacher und einen weiteren Beteiligten sowie zwei allgemeine Ursachen. Da oftmals mehr als eine Ursache zum Unfall führt, ist die Gesamtzahl der nachgewiesenen Ursachen i. d. R. größer als die Zahl der Unfälle selbst.

Ortslage

Die Ortslage der Unfälle - innerhalb bzw. außerhalb von Ortschaften - wird durch die gelben Ortsschilder bestimmt. Autobahnen, auch Stadt- und Autobahnen, gelten als außerhalb von Ortschaften.

Unfalltyp

Der Unfalltyp beschreibt die Konfliktsituation, die zum Unfall führte, d. h. die Phase des Verkehrsgeschehens, in der ein Fehlverhalten oder eine sonstige Ursache den weiteren Ablauf nicht mehr kontrollierbar machte.

Unfallart

Die Unfallart beschreibt vom gesamten Unfallablauf die Bewegungsrichtung der beteiligten Fahrzeuge zueinander beim ersten Zusammenstoß, bzw. die erste mechanische Einwirkung auf einen Verkehrsteilnehmer.

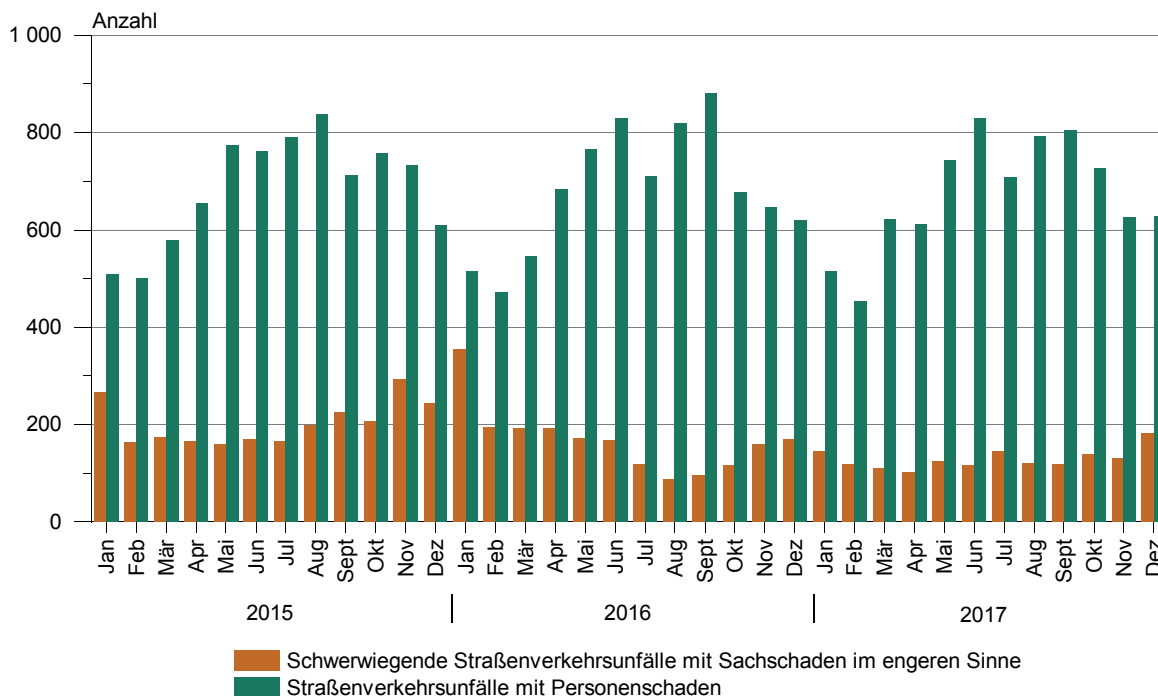
Abkürzungen

i. e. S. = im engeren Sinne

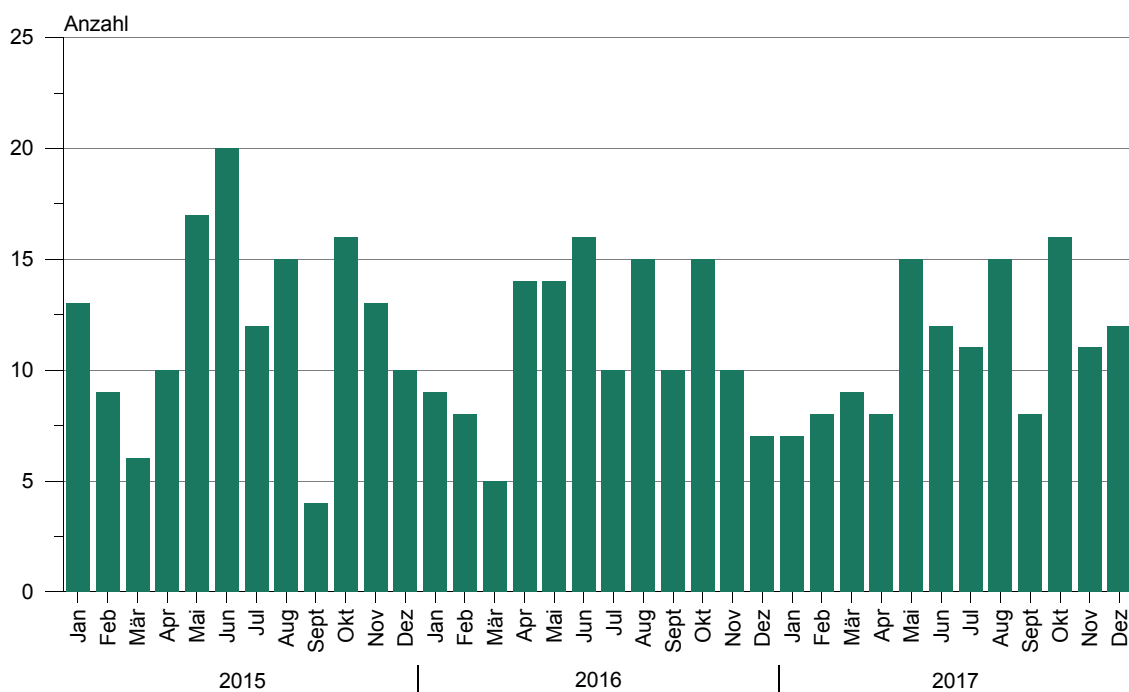
Zeichenerklärung

- = nichts vorhanden
- x = Tabellenfach gesperrt, weil Aussage nicht sinnvoll
- ... = Angabe fällt später an

1. Straßenverkehrsunfälle mit Personenschaden und schwerwiegende Straßenverkehrsunfälle mit Sachschaden im engeren Sinne Januar 2015 bis Dezember 2017



2. Bei Straßenverkehrsunfällen Getötete Januar 2015 bis Dezember 2017



1. Entwicklung der Straßenverkehrsunfälle in Sachsen-Anhalt

Jahr ¹ Monat ¹	Polizeilich erfasste Unfälle insgesamt	Davon mit					Verun- glückte insgesamt	Davon		
		Personen-	Sach-	davon				Getötete	Schwer-	Leicht-
				schwerwiegende Unfälle	übrige Sach- schadens- unfälle	Verun- glückte insgesamt				
		schaden	mit Sach- schaden i. e. S.	sonst. Unfälle unter d. Einfluss berauschender Mittel ²				Getötete	verletzte	
2007	81 824	10 178	71 646	3 392	742	67 512	13 310	213	2 973	10 124
2008	79 072	9 636	69 436	3 049	718	65 669	12 302	223	2 547	9 532
2009	79 977	8 952	71 025	3 052	656	67 317	11 526	164	2 264	9 098
2010	83 895	8 174	75 721	3 395	624	71 702	10 569	157	2 106	8 306
2011	76 374	8 395	67 979	2 639	582	64 758	10 760	181	2 173	8 406
2012	76 455	8 223	68 232	2 754	568	64 910	10 471	140	2 131	8 200
2013	76 084	8 083	68 001	2 804	551	64 646	10 295	139	2 176	7 980
2014	73 076	8 246	64 830	2 564	488	61 778	10 613	138	2 318	8 157
2015	74 376	8 213	66 163	2 430	452	63 281	10 635	145	2 432	8 058
2016	75 213	8 162	67 051	2 019	498	64 534	10 646	133	2 378	8 135
2015 Januar	5 515	509	5 006	266	35	4 705	644	13	134	497
Februar	4 935	500	4 435	163	25	4 247	643	9	159	475
März	5 811	578	5 233	173	38	5 022	787	6	175	606
April	6 284	654	5 630	166	23	5 441	862	10	176	676
Mai	6 152	774	5 378	160	35	5 183	983	17	241	725
Juni	6 300	761	5 539	170	45	5 324	989	20	217	752
Juli	6 269	791	5 478	166	40	5 272	1 023	12	235	776
August	6 388	837	5 551	197	42	5 312	1 088	15	257	816
September	6 592	711	5 881	226	47	5 608	915	4	217	694
Oktober	7 101	757	6 344	207	38	6 099	973	16	214	743
November	6 913	733	6 180	293	35	5 852	942	13	234	695
Dezember	6 116	608	5 508	243	49	5 216	786	10	173	603
2016 Januar	5 617	515	5 102	355	46	4 701	669	9	152	508
Februar	5 028	472	4 556	193	32	4 331	622	8	145	469
März	5 641	545	5 096	191	53	4 852	713	5	182	526
April	6 614	684	5 930	192	49	5 689	902	14	179	709
Mai	6 522	765	5 757	172	44	5 541	1 037	14	251	772
Juni	6 448	830	5 618	168	36	5 414	1 054	16	206	832
Juli	6 068	709	5 359	118	39	5 202	929	10	220	699
August	6 544	819	5 725	88	37	5 600	1 080	15	223	842
September	6 825	880	5 945	96	33	5 816	1 109	10	228	871
Oktober	6 603	676	5 927	117	38	5 772	870	15	189	666
November	6 813	647	6 166	160	36	5 970	826	10	195	621
Dezember	6 490	620	5 870	169	55	5 646	835	7	208	620
2017 Januar	5 724	514	5 210	144	21	5 045	673	7	169	497
Februar	4 954	453	4 501	118	27	4 356	589	8	147	434
März	6 128	622	5 506	109	33	5 364	777	9	168	600
April	6 050	611	5 439	102	34	5 303	820	8	221	591
Mai	6 849	743	6 106	125	34	5 947	968	15	238	715
Juni	6 542	829	5 713	116	41	5 556	1 090	12	235	843
Juli	5 840	707	5 133	145	43	4 945	952	11	242	699
August	6 586	792	5 794	121	44	5 629	1 070	15	253	802
September	6 529	804	5 725	118	31	5 576	1 054	8	224	822
Oktober	6 582	727	5 855	140	39	5 676	951	16	205	730
November	6 813	626	6 187	131	42	6 014	777	11	166	600
Dezember	6 514	627	5 887	182	35	5 670	814	12	160	642
2017 Januar - Dezember	75 111	8 055	67 056	1 551	424	65 081	10 535	132	2 428	7 975
Veränderung gegenüber gleichen Monat des Vorjahres um %	0,4	1,1	0,3	7,7	-36,4	0,4	-2,5	X	-23,1	3,5
Veränderung gegenüber gleichen Zeitraum des Vorjahres um %	-0,1	-1,3	0,0	-23,2	-14,9	0,8	-1,0	-0,8	2,1	-2,0

¹ 2017 vorläufige Ergebnisse, einschl. Nachmeldungen² bis Dezember 2007 nur Unfälle unter Einfluss von Alkohol

2. Straßenverkehrsunfälle und Verunglückte nach Unfallkategorien und Unfallfolgen

Gegenstand der Nachweisung	Insgesamt	Unfälle mit Personenschaden	Verunglückte				Schwerw. Unfälle mit Sachschaden i. e. S.	Sonstige Unfälle unter dem Einfluss berausch. Mittel	Übrige Sachschadensunfälle
			insgesamt	Getötete	Schwer-	Leicht-			
					verletzte				
Alle Unfälle									
Dezember 2017									
Innerhalb von Ortschaften	4 316	396	475	4	83	388	88	28	3 804
Außerhalb von Ortschaften, ohne Autobahn	1 824	186	263	6	69	188	50	6	1 582
Auf Autobahnen	374	45	76	2	8	66	44	1	284
Innerhalb und außerhalb von Ortschaften	6 514	627	814	12	160	642	182	35	5 670
Dagegen Vorjahr	6 490	620	835	7	208	620	169	55	5 646
Veränderung in %	0,4	1,1	-2,5	X	-23,1	3,5	7,7	-36,4	0,4
Januar - Dezember 2017									
Innerhalb von Ortschaften	49 468	5 300	6 412	35	1 122	5 255	774	355	43 039
Außerhalb von Ortschaften, ohne Autobahn	20 835	2 187	3 128	70	997	2 061	421	55	18 172
Auf Autobahnen	4 808	568	995	27	309	659	356	14	3 870
Innerhalb und außerhalb von Ortschaften	75 111	8 055	10 535	132	2 428	7 975	1 551	424	65 081
Dagegen Vorjahr	75 213	8 162	10 646	133	2 378	8 135	2 019	498	64 534
Veränderung in %	-0,1	-1,3	-1,0	-0,8	2,1	-2,0	-23,2	-14,9	0,8
Darunter: Alkoholunfälle									
Dezember 2017									
Innerhalb von Ortschaften	65	22	28	-	10	18	17	26	X
Außerhalb von Ortschaften, ohne Autobahn	21	7	8	-	4	4	8	6	X
Auf Autobahnen	2	-	-	-	-	-	2	-	X
Innerhalb und außerhalb von Ortschaften	88	29	36	-	14	22	27	32	X
Dagegen Vorjahr	104	33	55	1	21	33	17	54	X
Veränderung in %	-15,4	-12,1	-34,5	X	-33,3	-33,3	58,8	-40,7	X
Januar - Dezember 2017									
Innerhalb von Ortschaften	736	277	346	1	107	238	129	330	X
Außerhalb von Ortschaften, ohne Autobahn	253	123	163	4	61	98	80	50	X
Auf Autobahnen	50	16	20	-	12	8	24	10	X
Innerhalb und außerhalb von Ortschaften	1 039	416	529	5	180	344	233	390	X
Dagegen Vorjahr	1 118	421	523	6	152	365	228	469	X
Veränderung in %	-7,1	-1,2	1,1	X	18,4	-5,8	2,2	-16,8	X

3. Straßenverkehrsunfälle und Verunglückte nach Straßenklassen

Straßenart Ortslage	Unfälle mit Personen- schaden	Verunglückte			Unfälle mit Personen- schaden	Verunglückte			Zu- bzw. Abnahme (-)				
		Getötete	Schwer- verletzte	Leicht- verletzte		Getötete	Schwer- verletzte	Leicht- verletzte	Unfälle mit Personen- schaden	Getötete	Schwer- verletzte	Leicht- verletzte	
		Dezember 2017						Dezember 2016					
Autobahnen	45	2	8	66	45	2	28	47	-	-	X	40,4	
Bundesstraßen innerorts	150	5	52	153	142	2	58	159	5,6	X	-10,3	-3,8	
außerorts	65	1	18	69	58	-	16	66	12,1	X	12,5	4,5	
Landesstraßen innerorts	118	1	38	128	115	1	38	106	2,6	-	-	20,8	
außerorts	47	-	12	56	47	-	14	42	-	-	-14,3	33,3	
Kreisstraßen innerorts	34	1	12	33	50	1	25	52	-32,0	-	-52,0	-36,5	
außerorts	13	-	7	9	16	-	2	21	-18,8	-	X	X	
Andere Straßen innerorts	21	1	5	24	34	1	23	31	-38,2	-	X	-22,6	
außerorts	280	3	50	262	268	1	59	256	4,5	X	-15,3	2,3	
Insgesamt innerorts	271	3	46	254	256	1	54	245	5,9	X	-14,8	3,7	
außerorts	9	-	4	8	12	-	5	11	X	-	X	X	
		627	12	160	642	620	7	208	620	1,1	X	-23,1	3,5
		396	4	83	388	377	1	86	374	5,0	X	-3,5	3,7
		231	8	77	254	243	6	122	246	-4,9	X	-36,9	3,3
		Januar - Dezember 2017						Januar - Dezember 2016					
Autobahnen	568	27	309	659	532	18	274	597	6,8	50,0	12,8	10,4	
Bundesstraßen innerorts	1 737	49	635	1 777	1 789	44	612	1 881	-2,9	11,4	3,8	-5,5	
außerorts	824	7	197	857	874	6	205	924	-5,7	X	-3,9	-7,3	
Landesstraßen innerorts	913	42	438	920	915	38	407	957	-0,2	10,5	7,6	-3,9	
außerorts	1 413	20	522	1 355	1 497	39	558	1 428	-5,6	-48,7	-6,5	-5,1	
Kreisstraßen innerorts	654	6	159	677	697	8	191	652	-6,2	X	-16,8	3,8	
außerorts	759	14	363	678	800	31	367	776	-5,1	-54,8	-1,1	-12,6	
Andere Straßen innerorts	526	11	213	478	584	16	216	563	-9,9	-31,3	-1,4	-15,1	
außerorts	206	-	79	190	209	3	49	222	-1,4	X	61,2	-14,4	
Insgesamt innerorts	320	11	134	288	375	13	167	341	-14,7	-15,4	-19,8	-15,5	
außerorts	3 811	25	749	3 706	3 760	16	718	3 666	1,4	56,3	4,3	1,1	
Insgesamt innerorts	3 616	22	687	3 531	3 607	14	665	3 528	0,2	57,1	3,3	0,1	
außerorts	195	3	62	175	153	2	53	138	27,5	X	17,0	26,8	
		8 055	132	2 428	7 975	8 162	133	2 378	8 135	-1,3	-0,8	2,1	-2,0
		5 300	35	1 122	5 255	5 387	31	1 110	5 326	-1,6	12,9	1,1	-1,3
		2 755	97	1 306	2 720	2 775	102	1 268	2 809	-0,7	-4,9	3,0	-3,2

4. Straßenverkehrsunfälle und Verunglückte nach Unfalltypen

Unfalltyp Ortslage	Unfälle mit Per- sonen- schaden	Verunglückte			Unfälle mit Per- sonen- schaden	Verunglückte			Zu- bzw. Abnahme (-)			
		Getö- tete	Schwer-	Leicht-		Getö- tete	Schwer-	Leicht-	Unfälle mit Personen- schaden	Getö- tete	Schwer-	Leicht-
			verletzte	verletzte			verletzte	verletzte			verletzte	verletzte
Anzahl									%			
Dezember 2017												
Dezember 2016												
Fahrunfall	137	4	48	120	157	5	80	136	-12,7	X	-40,0	-11,8
innerorts	50	-	18	41	43	1	19	43	16,3	X	-5,3	-4,7
außerorts	87	4	30	79	114	4	61	93	-23,7	-	-50,8	-15,1
Abbiege-Unfall	66	1	13	64	85	-	23	81	-22,4	X	-43,5	-21,0
innerorts	54	1	9	50	70	-	17	62	-22,9	X	X	-19,4
außerorts	12	-	4	14	15	-	6	19	-20,0	-	X	-26,3
Einbiegen/Kreuzenunfall	148	-	39	164	133	-	34	138	11,3	-	14,7	18,8
innerorts	119	-	25	130	111	-	24	116	7,2	-	4,2	12,1
außerorts	29	-	14	34	22	-	10	22	31,8	-	40,0	54,5
Überschreitenunfall	40	3	10	29	36	-	17	27	11,1	X	-41,2	7,4
innerorts	39	3	10	28	35	-	13	23	11,4	X	-23,1	21,7
außerorts	1	-	-	1	1	-	4	4	-	-	X	X
Unfall durch ruhenden Verkehr	16	-	2	16	14	-	1	14	14,3	-	X	14,3
innerorts	15	-	2	15	14	-	1	14	7,1	-	X	7,1
außerorts	1	-	-	1	-	-	-	-	X	-	-	X
Unfall im Längsverkehr	153	3	37	190	145	2	41	177	5,5	X	-9,8	7,3
innerorts	77	-	11	89	72	-	5	87	6,9	-	X	2,3
außerorts	76	3	26	101	73	2	36	90	4,1	X	-27,8	12,2
Sonstiger Unfall	67	1	11	59	50	-	12	47	34,0	X	-8,3	25,5
innerorts	42	-	8	35	32	-	7	29	31,3	-	X	20,7
außerorts	25	1	3	24	18	-	5	18	38,9	X	X	33,3
Insgesamt	627	12	160	642	620	7	208	620	1,1	X	-23,1	3,5
innerorts	396	4	83	388	377	1	86	374	5,0	X	-3,5	3,7
außerorts	231	8	77	254	243	6	122	246	-4,9	X	-36,9	3,3
Januar - Dezember 2017												
Januar - Dezember 2016												
Fahrunfall	1 407	42	584	1 099	1 554	46	650	1 223	-9,5	-8,7	-10,2	-10,1
innerorts	517	8	172	427	625	11	236	491	-17,3	X	-27,1	-13,0
außerorts	890	34	412	672	929	35	414	732	-4,2	-2,9	-0,5	-8,2
Abbiege-Unfall	1 109	5	278	1 153	1 197	7	284	1 264	-7,4	X	-2,1	-8,8
innerorts	887	3	160	915	929	3	156	946	-4,5	-	2,6	-3,3
außerorts	222	2	118	238	268	4	128	318	-17,2	X	-7,8	-25,2
Einbiegen/Kreuzenunfall	1 972	19	546	2 060	1 920	17	465	2 016	2,7	11,8	17,4	2,2
innerorts	1 620	3	313	1 671	1 592	8	296	1 623	1,8	X	5,7	3,0
außerorts	352	16	233	389	328	9	169	393	7,3	X	37,9	-1,0
Überschreitenunfall	411	8	138	310	385	5	139	289	6,8	X	-0,7	7,3
innerorts	401	6	134	303	374	3	131	278	7,2	X	2,3	9,0
außerorts	10	2	4	7	11	2	8	11	-9,1	-	X	X
Unfall durch ruhenden Verkehr	276	3	47	250	271	-	33	268	1,8	X	42,4	-6,7
innerorts	261	3	43	236	255	-	30	252	2,4	X	43,3	-6,3
außerorts	15	-	4	14	16	-	3	16	-6,3	-	X	-12,5
Unfall im Längsverkehr	1 984	41	599	2 289	1 992	52	600	2 329	-0,4	-21,2	-0,2	-1,7
innerorts	1 043	6	176	1 201	1 049	2	152	1 234	-0,6	X	15,8	-2,7
außerorts	941	35	423	1 088	943	50	448	1 095	-0,2	-30,0	-5,6	-0,6
Sonstiger Unfall	896	14	236	814	843	6	207	746	6,3	X	14,0	9,1
innerorts	571	6	124	502	563	4	109	502	1,4	X	13,8	-
außerorts	325	8	112	312	280	2	98	244	16,1	X	14,3	27,9
Insgesamt	8 055	132	2 428	7 975	8 162	133	2 378	8 135	-1,3	-0,8	2,1	-2,0
innerorts	5 300	35	1 122	5 255	5 387	31	1 110	5 326	-1,6	12,9	1,1	-1,3
außerorts	2 755	97	1 306	2 720	2 775	102	1 268	2 809	-0,7	-4,9	3,0	-3,2

5. Straßenverkehrsunfälle und Verunglückte nach Unfallarten

Unfallart Ortslage	Unfälle mit Per- sonen- schaden	Verunglückte			Unfälle mit Per- sonen- schaden	Verunglückte			Zu- bzw. Abnahme (-)				
		Getö- tete	Schwer- verletzte	Leicht- verletzte		Getö- tete	Schwer- verletzte	Leicht- verletzte	Unfälle mit Personen- schaden	Getö- tete	Schwer- verletzte	Leicht- verletzte	
													Anzahl
		Dezember 2017						Dezember 2016					
Zusammenstoß m. and. Fahrzeug, das anfährt, anhält	53	1	4	63	48	-	6	66	10,4	X	X	-4,5	
innerorts	37	-	3	42	37	-	2	49	-	-	X	-14,3	
außerorts	16	1	1	21	11	-	4	17	45,5	X	X	23,5	
vorausfährt o. wartet	63	-	12	82	72	-	21	90	-12,5	-	-42,9	-8,9	
innerorts	34	-	3	40	40	-	1	46	-15,0	-	X	-13,0	
außerorts	29	-	9	42	32	-	20	44	-9,4	-	X	-4,5	
seitlich in gleicher Richtung fährt	24	-	4	29	27	-	8	29	-11,1	-	X	-	
innerorts	15	-	2	14	15	-	2	15	-	-	-	-6,7	
außerorts	9	-	2	15	12	-	6	14	X	-	X	7,1	
entgegenkommt	49	2	23	61	48	-	21	58	2,1	X	9,5	5,2	
innerorts	27	-	11	36	25	-	12	30	8,0	-	-8,3	20,0	
außerorts	22	2	12	25	23	-	9	28	-4,3	X	X	-10,7	
einbiegt oder kreuzt	158	-	43	171	157	-	45	162	0,6	-	-4,4	5,6	
innerorts	123	-	27	130	131	-	29	134	-6,1	-	-6,9	-3,0	
außerorts	35	-	16	41	26	-	16	28	34,6	-	-	46,4	
Zusammenstoß Fahrzeug/Fußgänger	77	4	15	61	66	-	20	48	16,7	X	-25,0	27,1	
innerorts	76	4	15	60	64	-	19	47	18,8	X	-21,1	27,7	
außerorts	1	-	-	1	2	-	1	1	X	-	X	-	
Aufprall auf Hindernis	11	-	3	10	7	-	1	6	X	-	X	X	
innerorts	2	-	-	2	3	-	1	2	X	-	X	-	
außerorts	9	-	3	8	4	-	-	4	X	-	X	X	
Abk. v. Fahrbahn n. rechts	78	3	23	72	77	3	45	58	1,3	-	-48,9	24,1	
innerorts	18	-	5	14	14	-	4	11	28,6	-	X	27,3	
außerorts	60	3	18	58	63	3	41	47	-4,8	-	-56,1	23,4	
Abk. v. Fahrbahn n. links	53	2	20	42	69	4	29	59	-23,2	X	-31,0	-28,8	
innerorts	12	-	6	6	18	1	8	16	-33,3	X	X	X	
außerorts	41	2	14	36	51	3	21	43	-19,6	X	-33,3	-16,3	
Unfall anderer Art	61	-	13	51	49	-	12	44	24,5	-	8,3	15,9	
innerorts	52	-	11	44	30	-	8	24	73,3	-	X	83,3	
außerorts	9	-	2	7	19	-	4	20	X	-	X	X	
Insgesamt	627	12	160	642	620	7	208	620	1,1	X	-23,1	3,5	
innerorts	396	4	83	388	377	1	86	374	5,0	X	-3,5	3,7	
außerorts	231	8	77	254	243	6	122	246	-4,9	X	-36,9	3,3	

Noch 5. Straßenverkehrsunfälle und Verunglückte nach Unfallarten

Unfallart Ortslage	Unfälle mit Personenschaden	Verunglückte			Unfälle mit Personenschaden	Verunglückte			Zu- bzw. Abnahme (-)			
		Getötete	Schwer-	Leicht-		Getötete	Schwer-	Leicht-	Unfälle mit Personenschaden	Getötete	Schwer-	Leicht-
			verletzte				verletzte				verletzte	
Anzahl									%			
Januar - Dezember 2017					Januar - Dezember 2016							
Zusammenstoß m. and. Fahrzeug, das anfährt, anhält	636	5	104	707	727	1	106	885	-12,5	X	-1,9	-20,1
innerorts	499	2	66	533	569	-	51	668	-12,3	X	29,4	-20,2
außerorts	137	3	38	174	158	1	55	217	-13,3	X	-30,9	-19,8
vorausfährt o. wartet	1 073	19	274	1 332	1 026	17	218	1 269	4,6	11,8	25,7	5,0
innerorts	589	1	59	722	581	-	57	698	1,4	X	3,5	3,4
außerorts	484	18	215	610	445	17	161	571	8,8	5,9	33,5	6,8
seitlich in gleicher Richtung fährt	398	5	115	395	354	3	96	351	12,4	X	19,8	12,5
innerorts	251	2	41	245	216	-	39	216	16,2	X	5,1	13,4
außerorts	147	3	74	150	138	3	57	135	6,5	-	29,8	11,1
entgegenkommt	567	12	262	621	582	29	288	650	-2,6	-58,6	-9,0	-4,5
innerorts	327	2	101	379	295	1	86	334	10,8	X	17,4	13,5
außerorts	240	10	161	242	287	28	202	316	-16,4	-64,3	-20,3	-23,4
einbiegt oder kreuzt	2 405	21	667	2 496	2 398	21	589	2 521	0,3	-	13,2	-1,0
innerorts	1 966	4	384	2 017	1 959	10	349	1 998	0,4	X	10,0	1,0
außerorts	439	17	283	479	439	11	240	523	-	54,5	17,9	-8,4
Zusammenstoß Fahrzeug/Fußgänger	663	12	184	525	660	12	190	529	0,5	-	-3,2	-0,8
innerorts	640	10	179	504	627	4	182	504	2,1	X	-1,6	-
außerorts	23	2	5	21	33	8	8	25	-30,3	X	X	-16,0
Aufprall auf Hindernis	133	2	29	110	128	1	30	111	3,9	X	-3,3	-0,9
innerorts	53	-	12	43	42	-	11	33	26,2	-	9,1	30,3
außerorts	80	2	17	67	86	1	19	78	-7,0	X	-10,5	-14,1
Abk. v. Fahrbahn n. rechts	808	26	340	657	861	19	385	660	-6,2	36,8	-11,7	-0,5
innerorts	216	3	81	173	247	4	93	191	-12,6	X	-12,9	-9,4
außerorts	592	23	259	484	614	15	292	469	-3,6	53,3	-11,3	3,2
Abk. v. Fahrbahn n. links	579	17	250	460	577	21	235	469	0,3	-19,0	6,4	-1,9
innerorts	148	2	52	131	185	6	66	150	-20,0	X	-21,2	-12,7
außerorts	431	15	198	329	392	15	169	319	9,9	-	17,2	3,1
Unfall anderer Art	793	13	203	672	849	9	241	690	-6,6	X	-15,8	-2,6
innerorts	611	9	147	508	666	6	176	534	-8,3	X	-16,5	-4,9
außerorts	182	4	56	164	183	3	65	156	-0,5	X	-13,8	5,1
Insgesamt	8 055	132	2 428	7 975	8 162	133	2 378	8 135	-1,3	-0,8	2,1	-2,0
innerorts	5 300	35	1 122	5 255	5 387	31	1 110	5 326	-1,6	12,9	1,1	-1,3
außerorts	2 755	97	1 306	2 720	2 775	102	1 268	2 809	-0,7	-4,9	3,0	-3,2

6. Straßenverkehrsunfälle und Verunglückte nach Tagesdatum und Ortslage

Tagesdatum Ortslage	Unfälle mit Personen- schaden	Davon mit			Verunglückte			Unfälle mit schwerw. Sachschaden i. e. S.	Unfälle mit Personen- u.
		Getöteten	Schwer- verletzten	Leicht-	Getötete	Schwer- verletzte	Leicht-		
Dezember 2017									
Innerhalb von Ortschaften									
1. Freitag	20	-	6	14	-	7	16	3	23
2. Samstag	9	-	1	8	-	1	8	3	12
3. Sonntag	7	-	4	3	-	4	9	2	9
4. Montag	19	-	2	17	-	2	18	2	21
5. Dienstag	16	-	4	12	-	4	13	1	17
6. Mittwoch	12	-	3	9	-	3	9	-	12
7. Donnerstag	14	-	5	9	-	5	10	3	17
8. Freitag	16	-	2	14	-	3	19	4	20
9. Samstag	9	-	2	7	-	2	8	5	14
10. Sonntag	13	-	2	11	-	3	21	6	19
11. Montag	18	-	3	15	-	3	18	-	18
12. Dienstag	15	1	4	10	1	4	12	2	17
13. Mittwoch	20	-	4	16	-	4	16	1	21
14. Donnerstag	27	-	7	20	-	8	28	8	35
15. Freitag	20	2	1	17	2	1	21	5	25
16. Samstag	9	-	-	9	-	-	14	4	13
17. Sonntag	5	-	2	3	-	2	7	2	7
18. Montag	27	-	6	21	-	6	21	4	31
19. Dienstag	16	-	3	13	-	3	19	2	18
20. Mittwoch	17	-	6	11	-	7	12	7	24
21. Donnerstag	14	-	2	12	-	2	13	5	19
22. Freitag	12	-	1	11	-	1	14	4	16
23. Samstag	6	1	-	5	1	-	6	2	8
24. Sonntag	2	-	-	2	-	-	3	-	2
25. Montag	-	-	-	-	-	-	-	-	-
26. Dienstag	2	-	-	2	-	-	2	-	2
27. Mittwoch	17	-	1	16	-	1	19	6	23
28. Donnerstag	11	-	3	8	-	3	10	3	14
29. Freitag	12	-	1	11	-	1	13	1	13
30. Samstag	5	-	1	4	-	1	5	2	7
31. Sonntag	6	-	2	4	-	2	4	1	7
Insgesamt	396	4	78	314	4	83	388	88	484
Außerhalb von Ortschaften, einschließlich Autobahn									
1. Freitag	6	1	-	5	1	-	5	2	8
2. Samstag	13	-	2	11	-	2	15	2	15
3. Sonntag	9	-	3	6	-	5	11	10	19
4. Montag	7	1	1	5	1	2	6	2	9
5. Dienstag	6	-	1	5	-	1	5	3	9
6. Mittwoch	7	1	3	3	1	3	10	2	9
7. Donnerstag	5	-	2	3	-	2	6	1	6
8. Freitag	11	-	1	10	-	2	21	4	15
9. Samstag	7	-	1	6	-	1	9	-	7
10. Sonntag	23	-	6	17	-	8	28	18	41
11. Montag	12	-	4	8	-	4	9	4	16
12. Dienstag	6	-	3	3	-	3	5	3	9
13. Mittwoch	11	1	3	7	1	3	10	2	13
14. Donnerstag	14	-	2	12	-	3	15	1	15
15. Freitag	14	-	6	8	-	7	15	2	16
16. Samstag	3	-	-	3	-	-	4	4	7
17. Sonntag	2	-	-	2	-	-	3	6	8
18. Montag	5	-	1	4	-	1	4	2	7
19. Dienstag	9	1	2	6	1	3	10	2	11
20. Mittwoch	5	-	3	2	-	3	3	3	8
21. Donnerstag	6	-	-	6	-	-	9	4	10
22. Freitag	6	-	3	3	-	3	3	1	7
23. Samstag	-	-	-	-	-	-	-	1	1
24. Sonntag	3	-	1	2	-	3	3	-	3
25. Montag	5	-	2	3	-	4	7	1	6
26. Dienstag	4	2	-	2	2	5	6	2	6
27. Mittwoch	4	-	2	2	-	2	7	2	6
28. Donnerstag	8	-	3	5	-	4	6	2	10
29. Freitag	8	-	-	8	-	-	8	2	10
30. Samstag	5	-	1	4	-	1	5	5	10
31. Sonntag	7	1	2	4	1	2	6	1	8
Insgesamt	231	8	58	165	8	77	254	94	325

Noch 6. Straßenverkehrsunfälle und Verunglückte nach Tagesdatum und Ortslage

Tagesdatum Ortslage	Unfälle mit Personen- schaden	Davon mit			Verunglückte			Unfälle mit schwerw. Sachschaden i. e. S.	Unfälle mit Personen- u.
		Getöteten	Schwer- verletzten	Leicht-	Getötete	Schwer- verletzte	Leicht-		
Dezember 2017									
Innerhalb und außerhalb von Ortschaften									
1. Freitag	26	1	6	19	1	7	21	5	31
2. Samstag	22	-	3	19	-	3	23	5	27
3. Sonntag	16	-	7	9	-	9	20	12	28
4. Montag	26	1	3	22	1	4	24	4	30
5. Dienstag	22	-	5	17	-	5	18	4	26
6. Mittwoch	19	1	6	12	1	6	19	2	21
7. Donnerstag	19	-	7	12	-	7	16	4	23
8. Freitag	27	-	3	24	-	5	40	8	35
9. Samstag	16	-	3	13	-	3	17	5	21
10. Sonntag	36	-	8	28	-	11	49	24	60
11. Montag	30	-	7	23	-	7	27	4	34
12. Dienstag	21	1	7	13	1	7	17	5	26
13. Mittwoch	31	1	7	23	1	7	26	3	34
14. Donnerstag	41	-	9	32	-	11	43	9	50
15. Freitag	34	2	7	25	2	8	36	7	41
16. Samstag	12	-	-	12	-	-	18	8	20
17. Sonntag	7	-	2	5	-	2	10	8	15
18. Montag	32	-	7	25	-	7	25	6	38
19. Dienstag	25	1	5	19	1	6	29	4	29
20. Mittwoch	22	-	9	13	-	10	15	10	32
21. Donnerstag	20	-	2	18	-	2	22	9	29
22. Freitag	18	-	4	14	-	4	17	5	23
23. Samstag	6	1	-	5	1	-	6	3	9
24. Sonntag	5	-	1	4	-	3	6	-	5
25. Montag	5	-	2	3	-	4	7	1	6
26. Dienstag	6	2	-	4	2	5	8	2	8
27. Mittwoch	21	-	3	18	-	3	26	8	29
28. Donnerstag	19	-	6	13	-	7	16	5	24
29. Freitag	20	-	1	19	-	1	21	3	23
30. Samstag	10	-	2	8	-	2	10	7	17
31. Sonntag	13	1	4	8	1	4	10	2	15
Insgesamt	627	12	136	479	12	160	642	182	809
Auf Autobahnen									
1. Freitag	-	-	-	-	-	-	-	1	1
2. Samstag	5	-	-	5	-	-	7	-	5
3. Sonntag	-	-	-	-	-	-	-	8	8
4. Montag	-	-	-	-	-	-	-	-	-
5. Dienstag	2	-	-	2	-	-	2	-	2
6. Mittwoch	3	1	-	2	1	-	6	-	3
7. Donnerstag	-	-	-	-	-	-	-	1	1
8. Freitag	7	-	1	6	-	2	15	3	10
9. Samstag	4	-	1	3	-	1	3	-	4
10. Sonntag	8	-	2	6	-	2	11	11	19
11. Montag	2	-	2	-	-	2	1	2	4
12. Dienstag	-	-	-	-	-	-	-	-	-
13. Mittwoch	1	-	-	1	-	-	3	1	2
14. Donnerstag	1	-	-	1	-	-	1	1	2
15. Freitag	-	-	-	-	-	-	-	-	-
16. Samstag	1	-	-	1	-	-	1	4	5
17. Sonntag	-	-	-	-	-	-	-	5	5
18. Montag	2	-	1	1	-	1	1	-	2
19. Dienstag	1	1	-	-	1	-	-	1	2
20. Mittwoch	-	-	-	-	-	-	-	1	1
21. Donnerstag	1	-	-	1	-	-	1	-	1
22. Freitag	1	-	-	1	-	-	1	-	1
23. Samstag	-	-	-	-	-	-	-	1	1
24. Sonntag	-	-	-	-	-	-	-	-	-
25. Montag	-	-	-	-	-	-	-	1	1
26. Dienstag	2	-	-	2	-	-	5	-	2
27. Mittwoch	1	-	-	1	-	-	4	1	2
28. Donnerstag	-	-	-	-	-	-	-	1	1
29. Freitag	-	-	-	-	-	-	-	-	-
30. Samstag	2	-	-	2	-	-	2	1	3
31. Sonntag	1	-	-	1	-	-	2	-	1
Insgesamt	45	2	7	36	2	8	66	44	89

7. Straßenverkehrsunfälle und Verunglückte nach Art der Verkehrsbeteiligung und Ortslage¹

Art der Verkehrsbeteiligung	Unfälle mit Personenschaden	Verunglückte			Schwerw. Unfälle mit Sachschaden i. e. S.	Unfälle mit Personenschaden	Verunglückte			Schwerw. Unfälle mit Sachschaden i. e. S.
		Getötete	Schwer-	Leicht-			Getötete	Schwer-	Leicht-	
			verletzte					verletzte		
Dezember 2017										
Innerhalb von Ortschaften										
Unfälle insgesamt	396	4	83	388	88	377	1	86	374	85
Darunter Unfälle mit Beteiligung von Fahrern von:										
Krafträdern mit Versich.kennz. ²	14	-	2	13	-	9	-	5	4	1
Krafträdern mit amtl. Kennzeichen	7	-	-	7	1	9	-	6	5	-
Personenkraftwagen	336	3	70	338	87	330	-	69	337	83
Wohnmobilen	-	-	-	-	-	-	-	-	-	-
Bussen	4	-	-	4	-	4	-	2	3	-
Güterkraftfahrzeugen	28	-	3	27	10	28	-	5	29	10
dar.: Liefer- und Lastkraftwagen										
bis einschl. 3 500 kg ³	14	-	1	14	6	22	-	1	25	7
über 3 500 kg ³	4	-	1	3	3	2	-	1	1	1
Sattelzugmaschinen	8	-	1	8	-	3	-	3	2	1
Landwirtschaftlichen Zugmaschinen	1	-	-	1	-	1	-	-	2	-
Fahrrädern ⁴	115	-	28	90	1	107	1	22	88	-
Fußgängern	84	4	17	66	-	68	-	18	52	1
Außerhalb von Ortschaften, einschließlich Autobahn										
Unfälle insgesamt	231	8	77	254	94	243	6	122	246	84
Darunter Unfälle mit Beteiligung von Fahrern von:										
Krafträdern mit Versich.kennz. ²	2	-	-	2	-	3	-	-	3	-
Krafträdern mit amtl. Kennzeichen	-	-	-	-	-	5	-	3	2	-
Personenkraftwagen	211	8	75	235	90	223	5	112	230	75
Wohnmobilen	-	-	-	-	-	-	-	-	-	-
Bussen	1	-	1	-	1	4	-	2	4	-
Güterkraftfahrzeugen	41	1	10	48	14	52	1	25	51	17
dar.: Liefer- und Lastkraftwagen										
bis einschl. 3 500 kg ³	23	-	7	32	5	24	-	12	22	7
über 3 500 kg ³	9	1	1	9	2	14	1	5	11	6
Sattelzugmaschinen	12	-	3	9	6	16	-	11	16	7
Landwirtschaftlichen Zugmaschinen	2	-	1	2	-	-	-	-	-	-
Fahrrädern ⁴	4	-	2	3	-	4	-	2	2	-
Fußgängern	3	-	-	3	-	3	-	5	5	-
Innerhalb und außerhalb von Ortschaften										
Unfälle insgesamt	627	12	160	642	182	620	7	208	620	169
Darunter Unfälle mit Beteiligung von Fahrern von:										
Krafträdern mit Versich.kennz. ²	16	-	2	15	-	12	-	5	7	1
Krafträdern mit amtl. Kennzeichen	7	-	-	7	1	14	-	9	7	-
Personenkraftwagen	547	11	145	573	177	553	5	181	567	158
Wohnmobilen	-	-	-	-	-	-	-	-	-	-
Bussen	5	-	1	4	1	8	-	4	7	-
Güterkraftfahrzeugen	69	1	13	75	24	80	1	30	80	27
dar.: Liefer- und Lastkraftwagen										
bis einschl. 3 500 kg ³	37	-	8	46	11	46	-	13	47	14
über 3 500 kg ³	13	1	2	12	5	16	1	6	12	7
Sattelzugmaschinen	20	-	4	17	6	19	-	14	18	8
Landwirtschaftlichen Zugmaschinen	3	-	1	3	-	1	-	-	2	-
Fahrrädern ⁴	119	-	30	93	1	111	1	24	90	-
Fußgängern	87	4	17	69	-	71	-	23	57	1

¹ Die Tabelle enthält Mehrfachzählungen, da bei einem Unfall mehrere Verkehrsbeteiligungsarten beteiligt sein können.² einschl. E-Bikes³ ohne Liefer- und Lastkraftwagen mit Tankauflagen⁴ einschl. Pedelecs

Noch 7. Straßenverkehrsunfälle und Verunglückte nach Art der Verkehrsbeteiligung und Ortslage¹

Unfälle mit Personenschaden	Verunglückte			Schwerw. Unfälle mit Sachschaden i. e. S.	Unfälle mit Personenschaden	Verunglückte			Schwerw. Unfälle mit Sachschaden i. e. S.	Art der Verkehrsbeteiligung
	Getötete	Schwer-	Leicht-			Getötete	Schwer-	Leicht-		
		verletzte					verletzte			
Januar - Dezember 2017										
Innerhalb von Ortschaften										
5 300	35	1 122	5 255	774	5 387	31	1 110	5 326	1 125	Unfälle insgesamt
										Darunter Unfälle mit Beteiligung von Fahrern von:
216	1	49	191	5	274	1	64	239	15	Krafträdern mit Versich.kennz. ²
351	6	111	277	4	332	5	124	244	10	Krafträdern mit aml. Kennzeichen
4 397	19	886	4 481	759	4 460	20	850	4 542	1 091	Personenkraftwagen
1	-	-	1	1	3	-	-	3	2	Wohnmobilen
67	-	14	88	9	73	-	12	104	11	Bussen
474	8	104	477	94	459	4	82	473	144	Güterkraftfahrzeugen
										dar.: Liefer- und Lastkraftwagen
302	4	62	310	59	278	3	44	306	83	bis einschl. 3 500 kg ³
93	3	22	88	20	82	-	16	79	32	über 3 500 kg ³
73	1	18	74	15	85	1	23	73	22	Sattelzugmaschinen
15	-	4	13	9	10	-	4	9	8	Landwirtschaftlichen Zugmaschinen
1 890	13	368	1 613	4	1 977	15	362	1 697	2	Fahrrädern ⁴
728	10	206	579	-	722	5	195	595	2	Fußgängern
Außerhalb von Ortschaften, einschließlich Autobahn										
2 755	97	1 306	2 720	777	2 775	102	1 268	2 809	894	Unfälle insgesamt
										Darunter Unfälle mit Beteiligung von Fahrern von:
57	2	29	37	1	65	3	29	52	3	Krafträdern mit Versich.kennz. ²
261	5	155	154	5	271	14	154	156	10	Krafträdern mit aml. Kennzeichen
2 312	80	1 100	2 415	701	2 370	73	1 084	2 536	793	Personenkraftwagen
7	1	5	6	2	4	-	5	3	-	Wohnmobilen
19	3	15	20	3	13	1	3	14	7	Bussen
573	26	315	568	201	533	40	263	526	257	Güterkraftfahrzeugen
										dar.: Liefer- und Lastkraftwagen
231	8	111	251	74	225	13	100	231	107	bis einschl. 3 500 kg ³
146	7	83	139	48	117	13	64	112	67	über 3 500 kg ³
259	19	173	227	94	233	22	140	212	105	Sattelzugmaschinen
44	1	18	42	7	35	2	15	31	4	Landwirtschaftlichen Zugmaschinen
144	10	63	83	-	142	5	40	105	1	Fahrrädern ⁴
35	4	10	35	-	37	8	13	31	-	Fußgängern
Innerhalb und außerhalb von Ortschaften										
8 055	132	2 428	7 975	1 551	8 162	133	2 378	8 135	2 019	Unfälle insgesamt
										Darunter Unfälle mit Beteiligung von Fahrern von:
273	3	78	228	6	339	4	93	291	18	Krafträdern mit Versich.kennz. ²
612	11	266	431	9	603	19	278	400	20	Krafträdern mit aml. Kennzeichen
6 709	99	1 986	6 896	1 460	6 830	93	1 934	7 078	1 884	Personenkraftwagen
8	1	5	7	3	7	-	5	6	2	Wohnmobilen
86	3	29	108	12	86	1	15	118	18	Bussen
1047	34	419	1 045	295	992	44	345	999	401	Güterkraftfahrzeugen
										dar.: Liefer- und Lastkraftwagen
533	12	173	561	133	503	16	144	537	190	bis einschl. 3 500 kg ³
239	10	105	227	68	199	13	80	191	99	über 3 500 kg ³
332	20	191	301	109	318	23	163	285	127	Sattelzugmaschinen
59	1	22	55	16	45	2	19	40	12	Landwirtschaftlichen Zugmaschinen
2 034	23	431	1 696	4	2 119	20	402	1 802	3	Fahrrädern ⁴
763	14	216	614	-	759	13	208	626	2	Fußgängern

¹ Die Tabelle enthält Mehrfachzählungen, da bei einem Unfall mehrere Verkehrsbeteiligungsarten beteiligt sein können.

² einschl. E-Bikes

³ ohne Liefer- und Lastkraftwagen mit Tankauflagen

⁴ einschl. Pedelecs

8. Straßenverkehrsunfälle und Verunglückte nach kreisfreien Städten und Landkreisen im Monat

Kreisfreie Stadt Landkreis Land Ortslage	Straßenverkehrsunfälle				Verunglückte			
	insgesamt	mit Personen- schaden	mit schwerw. Sachsch. i. e. S.	sonst. Unf. unter Einfl. berausch. Mittel	insgesamt	Getötete	Schwer-	Leicht-
							verletzte	
Dezember 2017								
Dessau-Roßlau, Stadt	21	17	2	2	20	-	2	18
innerorts	20	16	2	2	17	-	2	15
außerorts ohne Autobahn	1	1	-	-	3	-	-	3
auf Autobahnen	-	-	-	-	-	-	-	-
Halle (Saale), Stadt	82	61	15	6	72	1	5	66
innerorts	81	60	15	6	71	1	5	65
außerorts ohne Autobahn	1	1	-	-	1	-	-	1
auf Autobahnen	-	-	-	-	-	-	-	-
Magdeburg, Stadt	111	88	19	4	107	2	12	93
innerorts	103	84	16	3	98	2	12	84
außerorts ohne Autobahn	3	1	2	-	2	-	-	2
auf Autobahnen	5	3	1	1	7	-	-	7
Altmarkkreis Salzwedel	32	22	9	1	25	-	6	19
innerorts	19	14	4	1	15	-	3	12
außerorts ohne Autobahn	13	8	5	-	10	-	3	7
auf Autobahnen	-	-	-	-	-	-	-	-
Anhalt-Bitterfeld	81	61	17	3	85	2	30	53
innerorts	34	25	8	1	32	-	14	18
außerorts ohne Autobahn	37	26	9	2	42	2	16	24
auf Autobahnen	10	10	-	-	11	-	-	11
Börde	72	51	19	2	71	1	17	53
innerorts	28	21	6	1	26	-	6	20
außerorts ohne Autobahn	33	25	7	1	40	-	11	29
auf Autobahnen	11	5	6	-	5	1	-	4
Burgenlandkreis	75	51	22	2	81	2	16	63
innerorts	33	22	10	1	33	1	9	23
außerorts ohne Autobahn	22	17	4	1	19	1	3	15
auf Autobahnen	20	12	8	-	29	-	4	25
Harz	70	53	14	3	66	-	7	59
innerorts	40	27	10	3	32	-	2	30
außerorts ohne Autobahn	30	26	4	-	34	-	5	29
auf Autobahnen	-	-	-	-	-	-	-	-
Jerichower Land	38	24	14	-	27	1	7	19
innerorts	11	11	-	-	12	-	3	9
außerorts ohne Autobahn	14	9	5	-	11	1	3	7
auf Autobahnen	13	4	9	-	4	-	1	3

Noch 8. Straßenverkehrsunfälle und Verunglückte nach kreisfreien Städten und Landkreisen im Monat

Kreisfreie Stadt Landkreis Land <hr/> Ortslage	Straßenverkehrsunfälle				Verunglückte			
	insgesamt	mit Personen- schaden	mit schwerw. Sachsch. i. e. S.	sonst. Unf. unter Einfl. berausch. Mittel	insgesamt	Getötete	Schwer-	Leicht-
							verletzte	
Dezember 2017								
Mansfeld-Südharz	47	34	11	2	46	1	9	36
innerorts	15	14	-	1	18	-	4	14
außerorts ohne Autobahn	22	19	2	1	25	-	5	20
auf Autobahnen	10	1	9	-	3	1	-	2
Saalekreis	84	49	31	4	67	-	11	56
innerorts	43	29	10	4	33	-	4	29
außerorts ohne Autobahn	23	12	11	-	20	-	4	16
auf Autobahnen	18	8	10	-	14	-	3	11
Salzlandkreis	55	52	1	2	60	-	17	43
innerorts	35	34	-	1	40	-	11	29
außerorts ohne Autobahn	17	16	-	1	17	-	6	11
auf Autobahnen	3	2	1	-	3	-	-	3
Stendal	36	32	3	1	46	2	12	32
innerorts	19	16	2	1	19	-	1	18
außerorts ohne Autobahn	17	16	1	-	27	2	11	14
auf Autobahnen	-	-	-	-	-	-	-	-
Wittenberg	40	32	5	3	41	-	9	32
innerorts	31	23	5	3	29	-	7	22
außerorts ohne Autobahn	9	9	-	-	12	-	2	10
auf Autobahnen	-	-	-	-	-	-	-	-
Sachsen-Anhalt	844	627	182	35	814	12	160	642
innerorts	512	396	88	28	475	4	83	388
außerorts ohne Autobahn	242	186	50	6	263	6	69	188
auf Autobahnen	90	45	44	1	76	2	8	66
Kreisfreie Städte	214	166	36	12	199	3	19	177
Landkreise	630	461	146	23	615	9	141	465

9. Straßenverkehrsunfälle und Verunglückte nach kreisfreien Städten und Landkreisen im Zeitraum

Kreisfreie Stadt Landkreis Land	Straßenverkehrsunfälle				Verunglückte			
	insgesamt	mit Personen- schaden	mit schwerw. Sachsch. i. e. S.	sonst. Unf. unter Einfl. berausch. Mittel	insgesamt	Getötete	Schwer-	Leicht-
							verletzte	
Januar bis Dezember 2017								
Dessau-Roßlau, Stadt	359	304	32	23	385	5	55	325
Halle (Saale), Stadt	1 074	892	123	59	1 059	3	97	959
Magdeburg, Stadt	1 219	1 026	148	45	1 243	6	203	1 034
Altmarkkreis Salzwedel	410	294	106	10	376	4	86	286
Anhalt-Bitterfeld	849	629	184	36	856	20	291	545
Börde	769	625	119	25	855	16	213	626
Burgenlandkreis	937	659	235	43	915	12	238	665
Harz	811	701	76	34	876	7	193	676
Jerichower Land	415	326	71	18	435	7	116	312
Mansfeld-Südharz	607	459	129	19	652	9	186	457
Saalekreis	965	685	231	49	971	14	240	717
Salzlandkreis	663	606	36	21	802	7	234	561
Stendal	401	366	15	20	483	10	98	375
Wittenberg	551	483	46	22	627	12	178	437
Sachsen-Anhalt insgesamt	10 030	8 055	1 551	424	10 535	132	2 428	7 975

10. Übrige Sachschadensunfälle ohne Einfluss berauschender Mittel nach kreisfreien Städten und Landkreisen

Kreisfreie Stadt Landkreis Land	Übrige Sachschadens- unfälle ohne Einfluss berauschender Mittel insgesamt	Davon		
		innerorts	außerorts ohne Autobahn	auf Autobahnen
Dezember 2017				
Dessau-Roßlau, Stadt	238	200	34	4
Halle (Saale), Stadt	543	528	15	-
Magdeburg, Stadt	668	656	6	6
Altmarkkreis Salzwedel	242	122	120	-
Anhalt-Bitterfeld	405	260	108	37
Börde	417	170	201	46
Burgenlandkreis	444	258	142	44
Harz	538	369	169	-
Jerichower Land	265	105	124	36
Mansfeld-Südharz	381	236	118	27
Saalekreis	438	268	121	49
Salzlandkreis	427	277	132	18
Stendal	303	152	151	-
Wittenberg	361	203	141	17
Sachsen-Anhalt insgesamt	5 670	3 804	1 582	284
Januar bis Dezember 2017				
Dessau-Roßlau, Stadt	2 384	1 999	334	51
Halle (Saale), Stadt	6 615	6 461	115	39
Magdeburg, Stadt	6 909	6 645	109	155
Altmarkkreis Salzwedel	2 726	1 250	1 476	-
Anhalt-Bitterfeld	4 947	2 942	1 531	474
Börde	5 371	2 302	2 250	819
Burgenlandkreis	5 090	3 152	1 542	396
Harz	6 083	3 989	2 094	-
Jerichower Land	2 917	1 462	1 111	344
Mansfeld-Südharz	4 154	2 539	1 335	280
Saalekreis	5 187	3 018	1 436	733
Salzlandkreis	5 230	3 323	1 530	377
Stendal	3 344	1 624	1 720	-
Wittenberg	4 124	2 333	1 589	202
Sachsen-Anhalt insgesamt	65 081	43 039	18 172	3 870

11. Getötete und Verletzte im Straßenverkehr nach Art der Verkehrsbeteiligung

Art der Verkehrsbeteiligung Ortslage	Getötete						Schwerverletzte					
	Dezember		Zu- bzw. Ab- nahme (-)	Jan. - Dezember		Zu- bzw. Ab- nahme (-)	Dezember		Zu- bzw. Ab- nahme (-)	Jan. - Dezember		Zu- bzw. Ab- nahme (-)
	2017	2016		2017	2016		2017	2016		2017	2016	
	Anzahl		%	Anzahl		%	Anzahl		%	Anzahl		%
Fahrer und Mitfahrer von												
Krafträdern mit Versicherungskennz. ¹												
innerorts	-	-	-	3	2	X	2	5	X	71	83	-14,5
außerorts	-	-	-	1	1	-	2	5	X	46	58	-20,7
	-	-	-	2	1	X	-	-	-	25	25	-
Krafträdern mit amtl. Kennzeichen												
innerorts	-	-	-	10	16	-37,5	-	8	X	249	267	-6,7
außerorts	-	-	-	5	3	X	-	5	X	101	119	-15,1
	-	-	-	5	13	X	-	3	X	148	148	-
Personenkraftwagen												
innerorts	7	5	X	70	67	4,5	110	135	-18,5	1 358	1 290	5,3
außerorts	-	-	-	6	7	X	37	30	23,3	401	354	13,3
	7	5	X	64	60	6,7	73	105	-30,5	957	936	2,2
darunter												
18 bis unter 25 Jahre												
innerorts	-	-	-	5	3	X	7	13	X	179	186	-3,8
außerorts	-	-	-	-	-	-	4	2	X	51	46	10,9
	-	-	-	5	3	X	3	11	X	128	140	-8,6
Wohnmobilen												
innerorts	-	-	-	1	-	X	-	-	-	2	1	X
außerorts	-	-	-	-	-	-	-	-	-	-	-	-
	-	-	-	1	-	X	-	-	-	2	1	X
Bussen												
innerorts	-	-	-	-	1	X	-	3	X	8	9	X
außerorts	-	-	-	-	-	-	-	2	X	5	8	X
	-	-	-	-	1	X	-	1	X	3	1	X
Güterkraftfahrzeugen												
innerorts	1	1	-	9	14	X	3	11	X	111	111	-
außerorts	-	-	-	-	-	-	-	2	X	15	15	-
	1	1	-	9	14	X	3	9	X	96	96	-
Landwirtschaftlichen Zugmaschinen												
innerorts	-	-	-	-	-	-	-	-	-	8	7	X
außerorts	-	-	-	-	-	-	-	-	-	3	2	X
	-	-	-	-	-	-	-	-	-	5	5	-
übrigen Kraftfahrzeugen												
innerorts	-	-	-	-	-	-	-	1	X	1	13	X
außerorts	-	-	-	-	-	-	-	1	X	-	7	X
	-	-	-	-	-	-	-	-	-	1	6	X
Kraftfahrzeugen zusammen	8	6	X	93	100	-7,0	115	163	-29,4	1 808	1 781	1,5
innerorts	-	-	-	12	11	9,1	39	45	-13,3	571	563	1,4
außerorts	8	6	X	81	89	-9,0	76	118	-35,6	1 237	1 218	1,6

¹ einschl. E-Bikes

Noch 11. Getötete und Verletzte im Straßenverkehr nach Art der Verkehrsbeteiligung

Leichtverletzte						Verunglückte insgesamt						Art der Verkehrsbeteiligung Ortslage
Dezember		Zu- bzw. Ab- nahme (-)	Jan. - Dezember		Zu- bzw. Ab- nahme (-)	Dezember		Zu- bzw. Ab- nahme (-)	Jan. - Dezember		Zu- bzw. Ab- nahme (-)	
2017	2016		2017	2016		2017	2016		2017	2016		
Anzahl	%	Anzahl	%	Anzahl	%	Anzahl	%	Anzahl	%			
14	5	X	210	262	-19,8	16	10	60,0	284	347	-18,2	Fahrer und Mitfahrer von
12	4	X	177	222	-20,3	14	9	X	224	281	-20,3	Krafträdern mit Ver- sicherungskennz. ¹
2	1	X	33	40	-17,5	2	1	X	60	66	-9,1	innerorts
												außerorts
7	7	-	376	346	8,7	7	15	X	635	629	1,0	Krafträdern mit
7	5	X	247	213	16,0	7	10	X	353	335	5,4	amtl. Kennzeichen
-	2	X	129	133	-3,0	-	5	X	282	294	-4,1	innerorts
												außerorts
433	434	-0,2	4 744	4 855	-2,3	550	574	-4,2	6 172	6 212	-0,6	Personenkraftwagen
211	218	-3,2	2 556	2 552	0,2	248	248	-	2 963	2 913	1,7	innerorts
222	216	2,8	2 188	2 303	-5,0	302	326	-7,4	3 209	3 299	-2,7	außerorts
												darunter
68	77	-11,7	688	730	-5,8	75	90	-16,7	872	919	-5,1	18 bis unter 25 Jahre
21	31	-32,3	325	346	-6,1	25	33	-24,2	376	392	-4,1	innerorts
47	46	2,2	363	384	-5,5	50	57	-12,3	496	527	-5,9	außerorts
-	-	-	4	2	X	-	-	-	7	3	X	Wohnmobilen
-	-	-	-	-	-	-	-	-	-	-	-	innerorts
-	-	-	4	2	X	-	-	-	7	3	X	außerorts
2	2	-	78	74	5,4	2	5	X	86	84	2,4	Bussen
2	-	X	64	69	-7,2	2	2	-	69	77	-10,4	innerorts
-	2	X	14	5	X	-	3	X	17	7	X	außerorts
29	26	11,5	324	287	12,9	33	38	-13,2	444	412	7,8	Güterkraftfahrzeugen
7	10	X	96	104	-7,7	7	12	X	111	119	-6,7	innerorts
22	16	37,5	228	183	24,6	26	26	-	333	293	13,7	außerorts
-	2	X	17	13	30,8	-	2	X	25	20	25,0	Landwirtschaftlichen
-	2	X	4	5	X	-	2	X	7	7	-	Zugmaschinen
-	-	-	13	8	X	-	-	-	18	13	38,5	innerorts
												außerorts
2	4	X	22	30	-26,7	2	5	X	23	43	-46,5	übrigen
1	1	-	18	14	28,6	1	2	X	18	21	-14,3	Kraftfahrzeugen
1	3	X	4	16	X	1	3	X	5	22	X	innerorts
												außerorts
487	480	1,5	5 775	5 869	-1,6	610	649	-6,0	7 676	7 750	-1,0	Kraftfahrzeugen
240	240	-	3 162	3 179	-0,5	279	285	-2,1	3 745	3 753	-0,2	zusammen
247	240	2,9	2 613	2 690	-2,9	331	364	-9,1	3 931	3 997	-1,7	innerorts
												außerorts

¹ einschl. E-Bikes

Noch 11. Getötete und Verletzte im Straßenverkehr nach Art der Verkehrsbeteiligung

Art der Verkehrsbeteiligung Ortslage	Getötete						Schwerverletzte					
	Dezember		Zu- bzw. Ab- nahme (-)	Jan. - Dezember		Zu- bzw. Ab- nahme (-)	Dezember		Zu- bzw. Ab- nahme (-)	Jan. - Dezember		Zu- bzw. Ab- nahme (-)
	2017	2016		2017	2016		2017	2016		2017	2016	
	Anzahl		%	Anzahl		%	Anzahl		%	Anzahl		%
Fahrer und Mitfahrer von												
Fahrrädern ²	-	1	X	23	20	15,0	28	24	16,7	402	394	2,0
innerorts	-	1	X	13	15	-13,3	27	22	22,7	341	354	-3,7
außerorts	-	-	-	10	5	X	1	2	X	61	40	52,5
darunter												
unter 15 Jahren	-	-	-	1	1	-	1	3	X	31	36	-13,9
innerorts	-	-	-	-	1	X	1	2	X	28	33	-15,2
außerorts	-	-	-	1	-	X	-	1	X	3	3	-
anderen Fahrzeugen	-	-	-	1	-	X	-	1	X	13	6	X
innerorts	-	-	-	-	-	-	-	-	-	12	5	X
außerorts	-	-	-	1	-	X	-	1	X	1	1	-
Fußgänger	4	-	X	14	13	7,7	17	19	-10,5	204	191	6,8
innerorts	4	-	X	10	5	X	17	18	-5,6	197	184	7,1
außerorts	-	-	-	4	8	X	-	1	X	7	7	-
darunter												
unter 15 Jahren	-	-	-	-	-	-	2	4	X	66	46	43,5
innerorts	-	-	-	-	-	-	2	4	X	66	45	46,7
außerorts	-	-	-	-	-	-	-	-	-	-	1	X
65 Jahre und mehr	3	-	X	8	6	X	9	3	X	63	58	8,6
innerorts	3	-	X	7	5	X	9	3	X	61	58	5,2
außerorts	-	-	-	1	1	-	-	-	-	2	-	X
Andere Personen	-	-	-	1	-	X	-	1	X	1	6	X
innerorts	-	-	-	-	-	-	-	1	X	1	4	X
außerorts	-	-	-	1	-	X	-	-	-	-	2	X
Insgesamt	12	7	X	132	133	-0,8	160	208	-23,1	2 428	2 378	2,1
innerorts	4	1	X	35	31	12,9	83	86	-3,5	1 122	1 110	1,1
außerorts	8	6	X	97	102	-4,9	77	122	-36,9	1 306	1 268	3,0
darunter												
unter 15 Jahren	-	-	-	4	1	X	9	16	X	171	168	1,8
innerorts	-	-	-	-	1	X	3	10	X	120	117	2,6
außerorts	-	-	-	4	-	X	6	6	-	51	51	-
65 Jahre und mehr	3	2	X	49	48	2,1	45	36	25,0	508	450	12,9
innerorts	3	1	X	19	22	-13,6	32	17	88,2	278	265	4,9
außerorts	-	1	X	30	26	15,4	13	19	-31,6	230	185	24,3

² einschl. Pedelecs

Noch 11. Getötete und Verletzte im Straßenverkehr nach Art der Verkehrsbeteiligung

Leichtverletzte						Verunglückte insgesamt						Art der Verkehrsbeteiligung Ortslage
Dezember		Zu- bzw. Abnahme (-)	Jan. - Dezember		Zu- bzw. Abnahme (-)	Dezember		Zu- bzw. Abnahme (-)	Jan. - Dezember		Zu- bzw. Abnahme (-)	
2017	2016		2017	2016		2017	2016		2017	2016		
Anzahl	%	Anzahl	%	Anzahl	%	Anzahl	%	Anzahl	%			
												Fahrer und Mitfahrer von
86	82	4,9	1 590	1 680	-5,4	114	107	6,5	2 015	2 094	-3,8	Fahrrädern ²
83	81	2,5	1 514	1 588	-4,7	110	104	5,8	1 868	1 957	-4,5	innerorts
3	1	X	76	92	-17,4	4	3	X	147	137	7,3	außerorts
												darunter
4	7	X	204	185	10,3	5	10	X	236	222	6,3	unter 15 Jahren
3	7	X	196	183	7,1	4	9	X	224	217	3,2	innerorts
1	-	X	8	2	X	1	1	-	12	5	X	außerorts
												anderen Fahrzeugen
3	7	X	57	41	39,0	3	8	X	71	47	51,1	innerorts
2	4	X	55	37	48,6	2	4	X	67	42	59,5	außerorts
1	3	X	2	4	X	1	4	X	4	5	X	
												Fußgänger
66	51	29,4	545	541	0,7	87	70	24,3	763	745	2,4	innerorts
63	49	28,6	516	519	-0,6	84	67	25,4	723	708	2,1	außerorts
3	2	X	29	22	31,8	3	3	-	40	37	8,1	darunter
												unter 15 Jahren
12	8	X	121	121	-	14	12	16,7	187	167	12,0	innerorts
12	8	X	116	120	-3,3	14	12	16,7	182	165	10,3	außerorts
-	-	-	5	1	X	-	-	-	5	2	X	
												65 Jahre und mehr
13	13	-	105	110	-4,5	25	16	56,3	176	174	1,1	innerorts
12	13	-7,7	102	104	-1,9	24	16	50,0	170	167	1,8	außerorts
1	-	X	3	6	X	1	-	X	6	7	X	
												Andere Personen
-	-	-	8	4	X	-	1	X	10	10	-	innerorts
-	-	-	8	3	X	-	1	X	9	7	X	außerorts
-	-	-	-	1	X	-	-	-	1	3	X	
642	620	3,5	7 975	8 135	-2,0	814	835	-2,5	10 535	10 646	-1,0	Insgesamt
388	374	3,7	5 255	5 326	-1,3	475	461	3,0	6 412	6 467	-0,9	innerorts
254	246	3,3	2 720	2 809	-3,2	339	374	-9,4	4 123	4 179	-1,3	außerorts
												darunter
47	38	23,7	708	681	4,0	56	54	3,7	883	850	3,9	unter 15 Jahren
34	27	25,9	532	523	1,7	37	37	-	652	641	1,7	innerorts
13	11	18,2	176	158	11,4	19	17	11,8	231	209	10,5	außerorts
												65 Jahre und mehr
83	86	-3,5	1 014	1 072	-5,4	131	124	5,6	1 571	1 570	0,1	innerorts
57	57	-	727	760	-4,3	92	75	22,7	1 024	1 047	-2,2	außerorts
26	29	-10,3	287	312	-8,0	39	49	-20,4	547	523	4,6	

² einschl. Pedelecs

Noch 12. Getötete und Verletzte im Straßenverkehr nach Art der Verkehrsbeteiligung, Altersgruppen und Geschlecht

Ins- gesamt	Darunter				Ins- gesamt	Darunter				Zu- bzw. Abnahme (-)				Im Alter von ... bis unter ... Jahren	Geschlecht		
	Fahrer und Mitfahrer von			Fuß- gänger ³		Fahrer und Mitfahrer von			Fuß- gänger ³	ins- gesamt	Fahrer und Mitfahrer von					Fuß- gänger ³	
	Per- sonen- kraft- wagen	Kraft- rädern mit amtl. Kennz. ¹	Fahr- rädern ²			Per- sonen- kraft- wagen	Kraft- rädern mit amtl. Kennz. ¹	Fahr- rädern ²			Per- sonen- kraft- wagen	Kraft- rädern mit amtl. Kennz. ¹	Fahr- rädern ²				
Anzahl					%												
Getötete																	
Januar - Dezember 2017								Januar - Dezember 2016									
4	2	-	1	-	1	-	-	1	-	X	X	-	-	-	unter 15		
1	1	-	-	-	-	-	-	-	-	X	X	-	-	-	männlich		
3	1	-	1	-	1	-	-	1	-	X	X	-	-	-	weiblich		
2	-	2	-	-	1	-	1	-	-	X	-	X	-	-	15 - 18		
2	-	2	-	-	1	-	1	-	-	X	-	X	-	-	männlich		
-	-	-	-	-	-	-	-	-	-	-	-	-	-	-	weiblich		
4	1	1	-	2	-	-	-	-	-	X	X	X	-	X	18 - 21		
2	1	-	-	1	-	-	-	-	-	X	X	-	-	X	männlich		
2	-	1	-	1	-	-	-	-	-	X	-	X	-	X	weiblich		
5	4	-	-	-	5	3	-	-	-	-	X	-	-	-	21 - 25		
5	4	-	-	-	5	3	-	-	-	-	X	-	-	-	männlich		
-	-	-	-	-	-	-	-	-	-	-	-	-	-	-	weiblich		
18	12	1	3	-	16	12	2	-	-	12,5	-	X	X	-	25 - 35		
13	9	1	1	-	14	10	2	-	-	-7,1	X	X	X	-	männlich		
5	3	-	2	-	2	2	-	-	-	X	X	-	X	-	weiblich		
12	7	1	-	2	12	5	3	-	3	-	X	X	-	X	35 - 45		
7	3	1	-	1	11	5	3	-	2	X	X	X	-	X	männlich		
5	4	-	-	1	1	-	-	-	1	X	X	-	-	-	weiblich		
20	13	1	2	1	19	11	6	-	1	5,3	18,2	X	X	-	45 - 55		
9	5	1	1	-	15	9	5	-	-	X	X	X	X	-	männlich		
11	8	-	1	1	4	2	1	-	1	X	X	X	X	-	weiblich		
18	7	4	2	1	31	15	4	3	3	-41,9	X	-	X	X	55 - 65		
15	4	4	2	1	24	9	3	3	3	-37,5	X	X	X	X	männlich		
3	3	-	-	-	7	6	1	-	-	X	X	X	-	-	weiblich		
49	24	-	15	8	48	21	-	16	6	2,1	14,3	-	-6,3	X	65 und mehr		
33	15	-	11	5	32	14	-	12	2	3,1	7,1	-	-8,3	X	männlich		
16	9	-	4	3	16	7	-	4	4	-	X	-	-	X	weiblich		
132	70	10	23	14	133	67	16	20	13	-0,8	4,5	-37,5	15,0	7,7	Zusammen		
87	42	9	15	8	102	50	14	15	7	-14,7	-16,0	X	-	X	männlich		
45	28	1	8	6	31	17	2	5	6	45,2	64,7	X	X	-	weiblich		
-	-	-	-	-	-	-	-	-	-	-	-	-	-	-	Ohne Angabe		
132	70	10	23	14	133	67	16	20	13	-0,8	4,5	-37,5	15,0	7,7	Insgesamt		

¹ einschl. drei- und leichten vierrädrigen Kraftfahrzeugen² einschl. Pedelecs³ einschl. Fußgänger mit Sport- und Spielgerät

Noch 12. Getötete und Verletzte im Straßenverkehr nach Art der Verkehrsbeteiligung, Altersgruppen und Geschlecht

Im Alter von ... bis unter ... Jahren	Ins-gesamt	Darunter				Ins-gesamt	Darunter				Zu- bzw. Abnahme (-)				
		Fahrer und Mitfahrer von			Fuß-gänger ³		Fahrer und Mitfahrer von			Fuß-gänger ³	ins-gesamt	Fahrer und Mitfahrer von			Fuß-gänger ³
		Per-sonen-kraft-wagen	Kraft-rädern mit amtl. Kennz. ¹	Fahr-rädern ²			Per-sonen-kraft-wagen	Kraft-rädern mit amtl. Kennz. ¹	Fahr-rädern ²			Per-sonen-kraft-wagen	Kraft-rädern mit amtl. Kennz. ¹	Fahr-rädern ²	
Geschlecht	Anzahl										%				
Schwerverletzte															
Dezember 2017															
Dezember 2016															
unter 15	9	6	-	1	2	16	9	-	3	4	X	X	-	X	X
männlich	5	3	-	1	1	10	4	-	3	3	X	X	-	X	X
weiblich	4	3	-	-	1	6	5	-	-	1	X	X	-	-	-
15 - 18	4	1	-	1	1	12	5	3	1	1	X	X	X	-	-
männlich	4	1	-	1	1	6	2	2	-	-	X	X	X	X	X
weiblich	-	-	-	-	-	6	3	1	1	1	X	X	X	X	X
18 - 21	9	3	-	6	-	8	5	1	-	-	X	X	X	X	-
männlich	8	2	-	6	-	5	3	-	-	-	X	X	-	X	-
weiblich	1	1	-	-	-	3	2	1	-	-	X	X	X	-	-
21 - 25	4	4	-	-	-	10	8	-	-	-	X	X	-	-	-
männlich	4	4	-	-	-	4	3	-	-	-	-	X	-	-	-
weiblich	-	-	-	-	-	6	5	-	-	-	X	X	-	-	-
25 - 35	21	18	-	2	1	39	28	1	4	3	-46,2	-35,7	X	X	X
männlich	13	12	-	1	-	25	17	1	3	2	-48,0	-29,4	X	X	X
weiblich	8	6	-	1	1	14	11	-	1	1	X	X	-	-	-
35 - 45	15	13	-	1	-	29	23	1	3	-	-48,3	-43,5	X	X	-
männlich	10	8	-	1	-	14	9	1	2	-	-28,6	X	X	X	-
weiblich	5	5	-	-	-	15	14	-	1	-	X	X	-	X	-
45 - 55	28	21	-	3	3	31	19	2	6	1	-9,7	10,5	X	X	X
männlich	16	11	-	2	2	16	9	2	1	1	-	X	X	X	X
weiblich	12	10	-	1	1	15	10	-	5	-	-20,0	-	-	X	X
55 - 65	25	19	-	3	1	27	13	-	3	7	-7,4	46,2	-	-	X
männlich	12	9	-	1	-	15	7	-	2	3	-20,0	X	-	X	X
weiblich	13	10	-	2	1	12	6	-	1	4	8,3	X	-	X	X
65 und mehr	45	25	-	11	9	36	25	-	4	3	25,0	-	-	X	X
männlich	21	12	-	6	3	12	8	-	2	-	75,0	X	-	X	X
weiblich	24	13	-	5	6	24	17	-	2	3	-	-23,5	-	X	X
Zusammen	160	110	-	28	17	208	135	8	24	19	-23,1	-18,5	X	16,7	-10,5
männlich	93	62	-	19	7	107	62	6	13	9	-13,1	-	X	46,2	X
weiblich	67	48	-	9	10	101	73	2	11	10	-33,7	-34,2	X	X	-
Ohne Angabe	-	-	-	-	-	-	-	-	-	-	-	-	-	-	-
Insgesamt	160	110	-	28	17	208	135	8	24	19	-23,1	-18,5	X	16,7	-10,5

¹ einschl. drei- und leichten vierrädrigen Kraftfahrzeugen² einschl. Pedelecs³ einschl. Fußgänger mit Sport- und Spielgerät

Noch 12. Getötete und Verletzte im Straßenverkehr nach Art der Verkehrsbeteiligung, Altersgruppen und Geschlecht

Ins- gesamt	Darunter				Ins- gesamt	Darunter				Zu- bzw. Abnahme (-)				Im Alter von ... bis unter ... Jahren	Geschlecht	
	Fahrer und Mitfahrer von			Fuß- gänger ³		Fahrer und Mitfahrer von			Fuß- gänger ³	ins- gesamt	Fahrer und Mitfahrer von					Fuß- gänger ³
	Per- sonen- kraft- wagen	Kraft- rädern mit amtl. Kennz. ¹	Fahr- rädern ²			Per- sonen- kraft- wagen	Kraft- rädern mit amtl. Kennz. ¹	Fahr- rädern ²			Per- sonen- kraft- wagen	Kraft- rädern mit amtl. Kennz. ¹	Fahr- rädern ²			
Anzahl										%						
Schwerverletzte																
Januar - Dezember 2017						Januar - Dezember 2016										
171	66	2	31	66	168	79	1	36	46	1,8	-16,5	X	-13,9	43,5	unter 15	
104	42	1	21	37	87	38	-	25	21	19,5	10,5	X	-16,0	76,2	männlich	
67	24	1	10	29	81	41	1	11	25	-17,3	-41,5	-	-9,1	16,0	weiblich	
137	24	47	23	12	115	26	34	12	6	19,1	-7,7	38,2	91,7	X	15 - 18	
87	7	37	15	9	77	12	27	9	2	13,0	X	37,0	X	X	männlich	
50	17	10	8	3	38	14	7	3	4	31,6	21,4	X	X	X	weiblich	
134	87	15	17	7	133	98	15	7	6	0,8	-11,2	-	X	X	18 - 21	
75	38	11	14	4	74	49	11	6	3	1,4	-22,4	-	X	X	männlich	
59	49	4	3	3	59	49	4	1	3	-	-	-	X	-	weiblich	
120	92	8	11	3	136	88	23	7	9	-11,8	4,5	X	X	X	21 - 25	
68	44	8	11	1	90	57	19	3	5	-24,4	-22,8	X	X	X	männlich	
52	48	-	-	2	46	31	4	4	4	13,0	54,8	X	X	X	weiblich	
383	255	42	45	10	411	247	66	44	15	-6,8	3,2	-36,4	2,3	-33,3	25 - 35	
234	130	38	33	7	267	135	64	30	8	-12,4	-3,7	-40,6	10,0	X	männlich	
149	125	4	12	3	144	112	2	14	7	3,5	11,6	X	-14,3	X	weiblich	
275	170	30	36	4	282	166	35	35	8	-2,5	2,4	-14,3	2,9	X	35 - 45	
180	93	29	24	3	185	88	33	25	4	-2,7	5,7	-12,1	-4,0	X	männlich	
95	77	1	12	1	97	78	2	10	4	-2,1	-1,3	X	20,0	X	weiblich	
361	199	53	52	16	337	174	50	59	14	7,1	14,4	6,0	-11,9	14,3	45 - 55	
220	96	46	35	9	198	79	44	32	7	11,1	21,5	4,5	9,4	X	männlich	
141	103	7	17	7	139	95	6	27	7	1,4	8,4	X	-37,0	-	weiblich	
335	185	30	56	22	343	187	32	62	29	-2,3	-1,1	-6,3	-9,7	-24,1	55 - 65	
206	103	25	32	10	181	84	29	33	8	13,8	22,6	-13,8	-3,0	X	männlich	
129	82	5	24	12	162	103	3	29	21	-20,4	-20,4	X	-17,2	-42,9	weiblich	
508	278	21	131	63	450	225	11	131	58	12,9	23,6	90,9	-	8,6	65 und mehr	
271	150	21	64	26	231	115	10	74	16	17,3	30,4	X	-13,5	62,5	männlich	
237	128	-	67	37	219	110	1	57	42	8,2	16,4	X	17,5	-11,9	weiblich	
2 424	1 356	248	402	203	2 375	1 290	267	393	191	2,1	5,1	-7,1	2,3	6,3	Zusammen	
1 445	703	216	249	106	1 390	657	237	237	74	4,0	7,0	-8,9	5,1	43,2	männlich	
979	653	32	153	97	985	633	30	156	117	-0,6	3,2	6,7	-1,9	-17,1	weiblich	
4	2	1	-	1	3	-	-	1	-	X	X	X	X	X	Ohne Angabe	
2 428	1 358	249	402	204	2 378	1 290	267	394	191	2,1	5,3	-6,7	2,0	6,8	Insgesamt	

¹ einschl. drei- und leichten vierrädrigen Kraftfahrzeugen² einschl. Pedelecs³ einschl. Fußgänger mit Sport- und Spielgerät

Noch 12. Getötete und Verletzte im Straßenverkehr nach Art der Verkehrsbeteiligung, Altersgruppen und Geschlecht

Im Alter von ... bis unter ... Jahren	Ins-gesamt	Darunter				Ins-gesamt	Darunter				Zu- bzw. Abnahme (-)				
		Fahrer und Mitfahrer von			Fuß-gänger ³		Fahrer und Mitfahrer von			Fuß-gänger ³	ins-gesamt	Fahrer und Mitfahrer von			Fuß-gänger ³
		Per-sonen-kraft-wagen	Kraft-rädern mit amtl. Kennz. ¹	Fahr-rädern ²			Per-sonen-kraft-wagen	Kraft-rädern mit amtl. Kennz. ¹	Fahr-rädern ²			Per-sonen-kraft-wagen	Kraft-rädern mit amtl. Kennz. ¹	Fahr-rädern ²	
Geschlecht	Anzahl										%				
Leichtverletzte															
Dezember 2017															
Dezember 2016															
unter 15	47	29	-	4	12	38	23	-	7	8	23,7	26,1	-	X	X
männlich	19	10	-	2	6	18	9	-	5	4	5,6	X	-	X	X
weiblich	28	19	-	2	6	20	14	-	2	4	40,0	35,7	-	-	X
15 - 18	19	5	3	6	2	16	8	2	4	-	18,8	X	X	X	X
männlich	13	1	3	5	1	11	4	2	4	-	18,2	X	X	X	X
weiblich	6	4	-	1	1	5	4	-	-	-	X	-	-	X	X
18 - 21	38	28	-	5	3	51	41	3	4	2	-25,5	-31,7	X	X	X
männlich	21	16	-	2	2	26	20	1	3	1	-19,2	-20,0	X	X	X
weiblich	17	12	-	3	1	25	21	2	1	1	-32,0	-42,9	X	X	-
21 - 25	50	40	-	5	2	44	36	1	3	2	13,6	11,1	X	X	-
männlich	28	21	-	3	1	21	16	1	1	1	33,3	31,3	X	X	-
weiblich	22	19	-	2	1	23	20	-	2	1	-4,3	-5,0	-	-	-
25 - 35	137	97	2	12	14	119	85	-	14	9	15,1	14,1	X	-14,3	X
männlich	72	42	2	9	8	69	45	-	11	5	4,3	-6,7	X	X	X
weiblich	65	55	-	3	6	50	40	-	3	4	30,0	37,5	-	-	X
35 - 45	84	63	1	6	6	86	61	-	10	8	-2,3	3,3	X	X	X
männlich	52	34	1	5	4	36	24	-	6	3	44,4	41,7	X	X	X
weiblich	32	29	-	1	2	50	37	-	4	5	-36,0	-21,6	-	X	X
45 - 55	89	59	-	16	4	78	52	-	16	3	14,1	13,5	-	-	X
männlich	40	24	-	7	2	40	23	-	9	2	-	4,3	-	X	-
weiblich	49	35	-	9	2	38	29	-	7	1	28,9	20,7	-	X	X
55 - 65	91	59	1	13	8	100	71	-	12	6	-9,0	-16,9	X	8,3	X
männlich	47	27	1	7	4	47	28	-	6	4	-	-3,6	X	X	-
weiblich	44	32	-	6	4	53	43	-	6	2	-17,0	-25,6	-	-	X
65 und mehr	83	53	-	17	13	86	56	-	12	13	-3,5	-5,4	-	41,7	-
männlich	43	29	-	10	4	33	21	-	6	4	30,3	38,1	-	X	-
weiblich	40	24	-	7	9	53	35	-	6	9	-24,5	-31,4	-	X	-
Zusammen	638	433	7	84	64	618	433	6	82	51	3,2	-	X	2,4	25,5
männlich	335	204	7	50	32	301	190	4	51	24	11,3	7,4	X	-2,0	33,3
weiblich	303	229	-	34	32	317	243	2	31	27	-4,4	-5,8	X	9,7	18,5
Ohne Angabe	4	-	-	2	2	2	1	1	-	-	X	X	X	X	X
Insgesamt	642	433	7	86	66	620	434	7	82	51	3,5	-0,2	-	4,9	29,4

¹ einschl. drei- und leichten vierrädrigen Kraftfahrzeugen² einschl. Pedelects³ einschl. Fußgänger mit Sport- und Spielgerät

Noch 12. Getötete und Verletzte im Straßenverkehr nach Art der Verkehrsbeteiligung, Altersgruppen und Geschlecht

Ins- gesamt	Darunter				Ins- gesamt	Darunter				Zu- bzw. Abnahme (-)				Im Alter von ... bis unter ... Jahren	Geschlecht	
	Fahrer und Mitfahrer von			Fuß- gänger ³		Fahrer und Mitfahrer von			Fuß- gänger ³	ins- gesamt	Fahrer und Mitfahrer von					Fuß- gänger ³
	Per- sonen- kraft- wagen	Kraft- rädern mit amtl. Kennz. ¹	Fahr- rädern ²			Per- sonen- kraft- wagen	Kraft- rädern mit amtl. Kennz. ¹	Fahr- rädern ²			Per- sonen- kraft- wagen	Kraft- rädern mit amtl. Kennz. ¹	Fahr- rädern ²			
Leichtverletzte																
Januar - Dezember 2017					Januar - Dezember 2016											
708	344	4	204	121	681	319	6	185	121	4,0	7,8	X	10,3	-	unter 15	
388	154	2	149	63	369	146	1	123	71	5,1	5,5	X	21,1	-11,3	männlich	
320	190	2	55	58	312	173	5	62	50	2,6	9,8	X	-11,3	16,0	weiblich	
420	80	136	90	20	420	97	79	103	30	-	-17,5	72,2	-12,6	-33,3	15 - 18	
266	28	99	60	12	260	37	63	73	8	2,3	-24,3	57,1	-17,8	X	männlich	
154	52	37	30	8	160	60	16	30	22	-3,8	-13,3	X	-	X	weiblich	
485	336	19	85	18	509	357	30	74	17	-4,7	-5,9	-36,7	14,9	5,9	18 - 21	
257	161	15	54	9	278	172	24	52	8	-7,6	-6,4	-37,5	3,8	X	männlich	
228	175	4	31	9	231	185	6	22	9	-1,3	-5,4	X	40,9	-	weiblich	
526	352	17	93	23	521	373	16	83	24	1,0	-5,6	6,3	12,0	-4,2	21 - 25	
288	173	15	55	13	294	188	16	56	10	-2,0	-8,0	-6,3	-1,8	30,0	männlich	
238	179	2	38	10	227	185	-	27	14	4,8	-3,2	X	40,7	-28,6	weiblich	
1 532	1 052	46	246	64	1 639	1 088	67	295	68	-6,5	-3,3	-31,3	-16,6	-5,9	25 - 35	
803	472	39	154	46	917	532	52	203	38	-12,4	-11,3	-25,0	-24,1	21,1	männlich	
729	580	7	92	18	722	556	15	92	30	1,0	4,3	X	-	-40,0	weiblich	
1 030	668	43	152	55	1 029	674	39	176	49	0,1	-0,9	10,3	-13,6	12,2	35 - 45	
546	286	36	98	32	547	294	37	122	28	-0,2	-2,7	-2,7	-19,7	14,3	männlich	
484	382	7	54	23	482	380	2	54	21	0,4	0,5	X	-	9,5	weiblich	
1 204	721	57	230	71	1 223	748	59	229	64	-1,6	-3,6	-3,4	0,4	10,9	45 - 55	
601	293	50	124	36	610	311	51	119	27	-1,5	-5,8	-2,0	4,2	33,3	männlich	
603	428	7	106	35	613	437	8	110	37	-1,6	-2,1	X	-3,6	-5,4	weiblich	
1 028	637	38	191	62	1 016	605	35	224	56	1,2	5,3	8,6	-14,7	10,7	55 - 65	
526	281	34	105	29	501	241	31	121	27	5,0	16,6	9,7	-13,2	7,4	männlich	
502	356	4	86	33	515	364	4	103	29	-2,5	-2,2	-	-16,5	13,8	weiblich	
1 014	551	16	280	105	1 072	589	13	297	110	-5,4	-6,5	23,1	-5,7	-4,5	65 und mehr	
510	276	16	153	31	532	284	12	153	49	-4,1	-2,8	33,3	-	-36,7	männlich	
504	275	-	127	74	540	305	1	144	61	-6,7	-9,8	X	-11,8	21,3	weiblich	
7 947	4 741	376	1 571	539	8 110	4 850	344	1 666	539	-2,0	-2,2	9,3	-5,7	-	Zusammen	
4 185	2 124	306	952	271	4 308	2 205	287	1 022	266	-2,9	-3,7	6,6	-6,8	1,9	männlich	
3 762	2 617	70	619	268	3 802	2 645	57	644	273	-1,1	-1,1	22,8	-3,9	-1,8	weiblich	
28	3	-	19	6	25	5	2	14	2	12,0	X	X	35,7	X	Ohne Angabe	
7 975	4 744	376	1 590	545	8 135	4 855	346	1 680	541	-2,0	-2,3	8,7	-5,4	0,7	Insgesamt	

¹ einschl. drei- und leichten vierradrigen Kraftfahrzeugen² einschl. Pedelecs³ einschl. Fußgänger mit Sport- und Spielgerät

Noch 12. Getötete und Verletzte im Straßenverkehr nach Art der Verkehrsbeteiligung, Altersgruppen und Geschlecht

Im Alter von ... bis unter ... Jahren	Ins-gesamt	Darunter				Ins-gesamt	Darunter				Zu- bzw. Abnahme (-)					
		Fahrer und Mitfahrer von			Fuß-gänger ³		Fahrer und Mitfahrer von			Fuß-gänger ³	ins-gesamt	Fahrer und Mitfahrer von			Fuß-gänger ³	
		Per-sonen-kraft-wagen	Kraft-rädern mit amtl. Kennz. ¹	Fahr-rädern ²			Per-sonen-kraft-wagen	Kraft-rädern mit amtl. Kennz. ¹	Fahr-rädern ²			Per-sonen-kraft-wagen	Kraft-rädern mit amtl. Kennz. ¹	Fahr-rädern ²		
Geschlecht	Anzahl										%					
Verunglückte insgesamt																
		Dezember 2017					Dezember 2016									
unter 15	56	35	-	5	14	54	32	-	10	12	3,7	9,4	-	X	16,7	
männlich	24	13	-	3	7	28	13	-	8	7	-14,3	-	-	X	-	
weiblich	32	22	-	2	7	26	19	-	2	5	23,1	15,8	-	-	X	
15 - 18	23	6	3	7	3	28	13	5	5	1	-17,9	X	X	X	X	
männlich	17	2	3	6	2	17	6	4	4	-	-	X	X	X	X	
weiblich	6	4	-	1	1	11	7	1	1	1	X	X	X	-	-	
18 - 21	47	31	-	11	3	59	46	4	4	2	-20,3	-32,6	X	X	X	
männlich	29	18	-	8	2	31	23	1	3	1	-6,5	-21,7	X	X	X	
weiblich	18	13	-	3	1	28	23	3	1	1	-35,7	-43,5	X	X	-	
21 - 25	54	44	-	5	2	54	44	1	3	2	-	-	X	X	-	
männlich	32	25	-	3	1	25	19	1	1	1	28,0	31,6	X	X	-	
weiblich	22	19	-	2	1	29	25	-	2	1	-24,1	-24,0	-	-	-	
25 - 35	161	118	2	14	15	161	116	1	18	12	-	1,7	X	-22,2	25,0	
männlich	86	55	2	10	8	96	64	1	14	7	-10,4	-14,1	X	-28,6	X	
weiblich	75	63	-	4	7	65	52	-	4	5	15,4	21,2	-	-	X	
35 - 45	102	78	1	7	7	115	84	1	13	8	-11,3	-7,1	-	X	X	
männlich	62	42	1	6	4	50	33	1	8	3	24,0	27,3	-	X	X	
weiblich	40	36	-	1	3	65	51	-	5	5	-38,5	-29,4	-	X	X	
45 - 55	119	82	-	19	7	111	72	2	22	4	7,2	13,9	X	-13,6	X	
männlich	56	35	-	9	4	58	33	2	10	3	-3,4	6,1	X	X	X	
weiblich	63	47	-	10	3	53	39	-	12	1	18,9	20,5	-	-16,7	X	
55 - 65	117	78	1	16	9	127	84	-	15	13	-7,9	-7,1	X	6,7	X	
männlich	60	36	1	8	4	62	35	-	8	7	-3,2	2,9	X	-	X	
weiblich	57	42	-	8	5	65	49	-	7	6	-12,3	-14,3	-	X	X	
65 und mehr	131	78	-	28	25	124	82	-	17	16	5,6	-4,9	-	64,7	56,3	
männlich	67	41	-	16	10	46	29	-	9	4	45,7	41,4	-	X	X	
weiblich	64	37	-	12	15	78	53	-	8	12	-17,9	-30,2	-	X	25,0	
Zusammen	810	550	7	112	85	833	573	14	107	70	-2,8	-4,0	X	4,7	21,4	
männlich	433	267	7	69	42	413	255	10	65	33	4,8	4,7	X	6,2	27,3	
weiblich	377	283	-	43	43	420	318	4	42	37	-10,2	-11,0	X	2,4	16,2	
Ohne Angabe	4	-	-	2	2	2	1	1	-	-	X	X	X	X	X	
Insgesamt	814	550	7	114	87	835	574	15	107	70	-2,5	-4,2	X	6,5	24,3	

¹ einschl. drei- und leichten vierradrigen Kraftfahrzeugen² einschl. Pedelecs³ einschl. Fußgänger mit Sport- und Spielgerät

Noch 12. Getötete und Verletzte im Straßenverkehr nach Art der Verkehrsbeteiligung, Altersgruppen und Geschlecht

Ins- gesamt	Darunter				Ins- gesamt	Darunter				Zu- bzw. Abnahme (-)				Im Alter von ... bis unter ... Jahren	Geschlecht
	Fahrer und Mitfahrer von			Fuß- gänger ³		Fahrer und Mitfahrer von			Fuß- gänger ³	ins- gesamt	Fahrer und Mitfahrer von				
	Per- sonen- kraft- wagen	Kraft- rädern mit amtl. Kennz. ¹	Fahr- rädern ²			Per- sonen- kraft- wagen	Kraft- rädern mit amtl. Kennz. ¹	Fahr- rädern ²			Per- sonen- kraft- wagen	Kraft- rädern mit amtl. Kennz. ¹	Fahr- rädern ²		
Anzahl										%					
Verunglückte insgesamt															
Januar - Dezember 2017					Januar - Dezember 2016										
883	412	6	236	187	850	398	7	222	167	3,9	3,5	X	6,3	12,0	unter 15
493	197	3	170	100	456	184	1	148	92	8,1	7,1	X	14,9	8,7	männlich
390	215	3	66	87	394	214	6	74	75	-1,0	0,5	X	-10,8	16,0	weiblich
559	104	185	113	32	536	123	114	115	36	4,3	-15,4	62,3	-1,7	-11,1	15 - 18
355	35	138	75	21	338	49	91	82	10	5,0	-28,6	51,6	-8,5	X	männlich
204	69	47	38	11	198	74	23	33	26	3,0	-6,8	X	15,2	-57,7	weiblich
623	424	35	102	27	642	455	45	81	23	-3,0	-6,8	-22,2	25,9	17,4	18 - 21
334	200	26	68	14	352	221	35	58	11	-5,1	-9,5	-25,7	17,2	27,3	männlich
289	224	9	34	13	290	234	10	23	12	-0,3	-4,3	X	47,8	8,3	weiblich
651	448	25	104	26	662	464	39	90	33	-1,7	-3,4	-35,9	15,6	-21,2	21 - 25
361	221	23	66	14	389	248	35	59	15	-7,2	-10,9	-34,3	11,9	-6,7	männlich
290	227	2	38	12	273	216	4	31	18	6,2	5,1	X	22,6	-33,3	weiblich
1 933	1 319	89	294	74	2 066	1 347	135	339	83	-6,4	-2,1	-34,1	-13,3	-10,8	25 - 35
1 050	611	78	188	53	1 198	677	118	233	46	-12,4	-9,7	-33,9	-19,3	15,2	männlich
883	708	11	106	21	868	670	17	106	37	1,7	5,7	-35,3	-	-43,2	weiblich
1 317	845	74	188	61	1 323	845	77	211	60	-0,5	-	-3,9	-10,9	1,7	35 - 45
733	382	66	122	36	743	387	73	147	34	-1,3	-1,3	-9,6	-17,0	5,9	männlich
584	463	8	66	25	580	458	4	64	26	0,7	1,1	X	3,1	-3,8	weiblich
1 585	933	111	284	88	1 579	933	115	288	79	0,4	-	-3,5	-1,4	11,4	45 - 55
830	394	97	160	45	823	399	100	151	34	0,9	-1,3	-3,0	6,0	32,4	männlich
755	539	14	124	43	756	534	15	137	45	-0,1	0,9	-6,7	-9,5	-4,4	weiblich
1 381	829	72	249	85	1 390	807	71	289	88	-0,6	2,7	1,4	-13,8	-3,4	55 - 65
747	388	63	139	40	706	334	63	157	38	5,8	16,2	-	-11,5	5,3	männlich
634	441	9	110	45	684	473	8	132	50	-7,3	-6,8	X	-16,7	-10,0	weiblich
1 571	853	37	426	176	1 570	835	24	444	174	0,1	2,2	54,2	-4,1	1,1	65 und mehr
814	441	37	228	62	795	413	22	239	67	2,4	6,8	68,2	-4,6	-7,5	männlich
757	412	-	198	114	775	422	2	205	107	-2,3	-2,4	X	-3,4	6,5	weiblich
10 503	6 167	634	1 996	756	10 618	6 207	627	2 079	743	-1,1	-0,6	1,1	-4,0	1,7	Zusammen
5 717	2 869	531	1 216	385	5 800	2 912	538	1 274	347	-1,4	-1,5	-1,3	-4,6	11,0	männlich
4 786	3 298	103	780	371	4 818	3 295	89	805	396	-0,7	0,1	15,7	-3,1	-6,3	weiblich
32	5	1	19	7	28	5	2	15	2	14,3	-	X	26,7	X	Ohne Angabe
10 535	6 172	635	2 015	763	10 646	6 212	629	2 094	745	-1,0	-0,6	1,0	-3,8	2,4	Insgesamt

¹ einschl. drei- und leichten vierradrigen Kraftfahrzeugen² einschl. Pedelecs³ einschl. Fußgänger mit Sport- und Spielgerät

13. Getötete und Verletzte im Straßenverkehr nach Altersgruppen und Geschlecht

Im Alter von ... bis unter ... Jahren Geschlecht	Getötete						Schwerverletzte					
	Dezember		Zu- bzw. Ab- nahme (-)	Jan. - Dezember		Zu- bzw. Ab- nahme (-)	Dezember		Zu- bzw. Ab- nahme (-)	Jan. - Dezember		Zu- bzw. Ab- nahme (-)
	2017	2016		2017	2016		2017	2016		2017	2016	
	Anzahl		%	Anzahl		%	Anzahl		%	Anzahl		%
unter 15	-	-	-	4	1	X	9	16	X	171	168	1,8
männlich	-	-	-	1	-	X	5	10	X	104	87	19,5
weiblich	-	-	-	3	1	X	4	6	X	67	81	-17,3
15 - 18	-	-	-	2	1	X	4	12	X	137	115	19,1
männlich	-	-	-	2	1	X	4	6	X	87	77	13,0
weiblich	-	-	-	-	-	-	-	6	X	50	38	31,6
18 - 21	-	-	-	4	-	X	9	8	X	134	133	0,8
männlich	-	-	-	2	-	X	8	5	X	75	74	1,4
weiblich	-	-	-	2	-	X	1	3	X	59	59	-
21 - 25	-	-	-	5	5	-	4	10	X	120	136	-11,8
männlich	-	-	-	5	5	-	4	4	-	68	90	-24,4
weiblich	-	-	-	-	-	-	-	6	X	52	46	13,0
25 - 30	2	2	-	10	10	-	9	17	X	198	218	-9,2
männlich	-	2	X	7	9	X	6	13	X	122	146	-16,4
weiblich	2	-	X	3	1	X	3	4	X	76	72	5,6
30 - 35	1	1	-	8	6	X	12	22	-45,5	185	193	-4,1
männlich	1	-	X	6	5	X	7	12	X	112	121	-7,4
weiblich	-	1	X	2	1	X	5	10	X	73	72	1,4
35 - 40	1	-	X	3	7	X	11	15	-26,7	153	162	-5,6
männlich	-	-	-	2	7	X	7	6	X	105	104	1,0
weiblich	1	-	X	1	-	X	4	9	X	48	58	-17,2
40 - 45	2	-	X	9	5	X	4	14	X	122	120	1,7
männlich	-	-	-	5	4	X	3	8	X	75	81	-7,4
weiblich	2	-	X	4	1	X	1	6	X	47	39	20,5
45 - 50	1	2	X	11	10	10,0	8	13	X	165	160	3,1
männlich	-	2	X	5	7	X	6	7	X	97	96	1,0
weiblich	1	-	X	6	3	X	2	6	X	68	64	6,3
50 - 55	1	-	X	9	9	-	20	18	11,1	196	177	10,7
männlich	-	-	-	4	8	X	10	9	X	123	102	20,6
weiblich	1	-	X	5	1	X	10	9	X	73	75	-2,7
55 - 60	-	-	-	7	19	X	18	12	50,0	190	185	2,7
männlich	-	-	-	6	15	X	9	7	X	123	102	20,6
weiblich	-	-	-	1	4	X	9	5	X	67	83	-19,3
60 - 65	1	-	X	11	12	-8,3	7	15	X	145	158	-8,2
männlich	1	-	X	9	9	-	3	8	X	83	79	5,1
weiblich	-	-	-	2	3	X	4	7	X	62	79	-21,5
65 - 70	1	-	X	10	7	X	13	11	18,2	147	115	27,8
männlich	1	-	X	7	6	X	6	4	X	75	65	15,4
weiblich	-	-	-	3	1	X	7	7	-	72	50	44,0
70 - 75	-	2	X	9	11	X	9	8	X	107	103	3,9
männlich	-	1	X	6	9	X	4	2	X	63	55	14,5
weiblich	-	1	X	3	2	X	5	6	X	44	48	-8,3
75 und mehr	2	-	X	30	30	-	23	17	35,3	254	232	9,5
männlich	2	-	X	20	17	17,6	11	6	X	133	111	19,8
weiblich	-	-	-	10	13	-23,1	12	11	9,1	121	121	-
Zusammen	12	7	X	132	133	-0,8	160	208	-23,1	2 424	2 375	2,1
männlich	5	5	-	87	102	-14,7	93	107	-13,1	1 445	1 390	4,0
weiblich	7	2	X	45	31	45,2	67	101	-33,7	979	985	-0,6
Ohne Angabe	-	-	-	-	-	-	-	-	-	4	3	X
Insgesamt	12	7	X	132	133	-0,8	160	208	-23,1	2 428	2 378	2,1

Noch 13. Getötete und Verletzte im Straßenverkehr nach Altersgruppen und Geschlecht

Leichtverletzte						Verunglückte insgesamt						Im Alter von ... bis unter ... Jahren ----- Geschlecht
Dezember		Zu-	Jan. - Dezember		Zu-	Dezember		Zu-	Jan. - Dezember		Zu-	
2017	2016	bzw. Ab-	2017	2016	bzw. Ab-	2017	2016	bzw. Ab-	2017	2016	bzw. Ab-	
Anzahl		nahme	Anzahl	Anzahl	nahme	Anzahl	Anzahl	nahme	Anzahl	Anzahl	nahme	
		(-)			(-)			(-)			(-)	
		%			%			%			%	
47	38	23,7	708	681	4,0	56	54	3,7	883	850	3,9	unter 15
19	18	5,6	388	369	5,1	24	28	-14,3	493	456	8,1	männlich
28	20	40,0	320	312	2,6	32	26	23,1	390	394	-1,0	weiblich
19	16	18,8	420	420	-	23	28	-17,9	559	536	4,3	15 - 18
13	11	18,2	266	260	2,3	17	17	-	355	338	5,0	männlich
6	5	X	154	160	-3,8	6	11	X	204	198	3,0	weiblich
38	51	-25,5	485	509	-4,7	47	59	-20,3	623	642	-3,0	18 - 21
21	26	-19,2	257	278	-7,6	29	31	-6,5	334	352	-5,1	männlich
17	25	-32,0	228	231	-1,3	18	28	-35,7	289	290	-0,3	weiblich
50	44	13,6	526	521	1,0	54	54	-	651	662	-1,7	21 - 25
28	21	33,3	288	294	-2,0	32	25	28,0	361	389	-7,2	männlich
22	23	-4,3	238	227	4,8	22	29	-24,1	290	273	6,2	weiblich
71	63	12,7	788	877	-10,1	82	82	-	996	1 105	-9,9	25 - 30
38	35	8,6	407	478	-14,9	44	50	-12,0	536	633	-15,3	männlich
33	28	17,9	381	399	-4,5	38	32	18,8	460	472	-2,5	weiblich
66	56	17,9	744	762	-2,4	79	79	-	937	961	-2,5	30 - 35
34	34	-	396	439	-9,8	42	46	-8,7	514	565	-9,0	männlich
32	22	45,5	348	323	7,7	37	33	12,1	423	396	6,8	weiblich
50	46	8,7	628	564	11,3	62	61	1,6	784	733	7,0	35 - 40
32	18	77,8	339	309	9,7	39	24	62,5	446	420	6,2	männlich
18	28	-35,7	289	255	13,3	23	37	-37,8	338	313	8,0	weiblich
34	40	-15,0	402	465	-13,5	40	54	-25,9	533	590	-9,7	40 - 45
20	18	11,1	207	238	-13,0	23	26	-11,5	287	323	-11,1	männlich
14	22	-36,4	195	227	-14,1	17	28	-39,3	246	267	-7,9	weiblich
37	31	19,4	559	572	-2,3	46	46	-	735	742	-0,9	45 - 50
11	18	-38,9	274	294	-6,8	17	27	-37,0	376	397	-5,3	männlich
26	13	X	285	278	2,5	29	19	52,6	359	345	4,1	weiblich
52	47	10,6	645	651	-0,9	73	65	12,3	850	837	1,6	50 - 55
29	22	31,8	327	316	3,5	39	31	25,8	454	426	6,6	männlich
23	25	-8,0	318	335	-5,1	34	34	-	396	411	-3,6	weiblich
41	57	-28,1	562	580	-3,1	59	69	-14,5	759	784	-3,2	55 - 60
23	25	-8,0	278	292	-4,8	32	32	-	407	409	-0,5	männlich
18	32	-43,8	284	288	-1,4	27	37	-27,0	352	375	-6,1	weiblich
50	43	16,3	466	436	6,9	58	58	-	622	606	2,6	60 - 65
24	22	9,1	248	209	18,7	28	30	-6,7	340	297	14,5	männlich
26	21	23,8	218	227	-4,0	30	28	7,1	282	309	-8,7	weiblich
17	24	-29,2	279	279	-	31	35	-11,4	436	401	8,7	65 - 70
9	9	-	146	138	5,8	16	13	23,1	228	209	9,1	männlich
8	15	X	133	141	-5,7	15	22	-31,8	208	192	8,3	weiblich
21	20	5,0	230	290	-20,7	30	30	-	346	404	-14,4	70 - 75
10	9	X	107	147	-27,2	14	12	16,7	176	211	-16,6	männlich
11	11	-	123	143	-14,0	16	18	-11,1	170	193	-11,9	weiblich
45	42	7,1	505	503	0,4	70	59	18,6	789	765	3,1	75 und mehr
24	15	60,0	257	247	4,0	37	21	76,2	410	375	9,3	männlich
21	27	-22,2	248	256	-3,1	33	38	-13,2	379	390	-2,8	weiblich
638	618	3,2	7 947	8 110	-2,0	810	833	-2,8	10 503	10 618	-1,1	Zusammen
335	301	11,3	4 185	4 308	-2,9	433	413	4,8	5 717	5 800	-1,4	männlich
303	317	-4,4	3 762	3 802	-1,1	377	420	-10,2	4 786	4 818	-0,7	weiblich
4	2	X	28	25	12,0	4	2	X	32	28	14,3	Ohne Angabe
642	620	3,5	7 975	8 135	-2,0	814	835	-2,5	10 535	10 646	-1,0	Insgesamt

14. An Straßenverkehrsunfällen beteiligte Fahrzeugführer und Fußgänger nach Art der Verkehrsbeteiligung

Art der Verkehrsbeteiligung	Unfälle mit											
	Personen-schaden	schwer-wiegend. Sachsch. i. e. S.	Personen-schaden	schwer-wiegend. Sachsch. i. e. S.	Personen-schaden	schwer-wiegend. Sachsch. i. e. S.	Personen-schaden	schwer-wiegend. Sachsch. i. e. S.	Personen-schaden	schwer-wiegend. Sachsch. i. e. S.	Personen-schaden	schwer-wiegend. Sachsch. i. e. S.
	Dezember				Zu- bzw. Abnahme (-)		Januar - Dezember				Zu- bzw. Abnahme (-)	
	2017		2016				2017		2016			
Ortslage	Anzahl				%		Anzahl				%	
Fahrer von												
Krafträdern mit Versicherungskennz. ¹												
innerorts	16	-	12	1	33,3	X	277	6	351	18	-21,1	X
außerorts	14	-	9	1	X	X	217	5	285	15	-23,9	X
	2	-	3	-	X	-	60	1	66	3	-9,1	X
Krafträdern mit amtl. Kennzeichen												
innerorts	7	1	14	-	X	X	625	9	630	21	-0,8	X
außerorts	7	1	9	-	X	X	360	4	339	10	6,2	X
	-	-	5	-	X	-	265	5	291	11	-8,9	X
Personenkraftwagen												
innerorts	828	283	798	262	3,8	8,0	9 848	2 322	9 919	2 991	-0,7	-22,4
außerorts	499	151	486	142	2,7	6,3	6 292	1 309	6 300	1 859	-0,1	-29,6
	329	132	312	120	5,4	10,0	3 556	1 013	3 619	1 132	-1,7	-10,5
darunter												
18 - unter 25 Jahre												
innerorts	91	33	111	30	-18,0	10,0	1 112	280	1 150	352	-3,3	-20,5
außerorts	45	15	56	16	-19,6	-6,3	640	143	619	196	3,4	-27,0
	46	18	55	14	-16,4	28,6	472	137	531	156	-11,1	-12,2
Wohnmobilen												
innerorts	-	-	-	-	-	-	8	3	7	2	X	X
außerorts	-	-	-	-	-	-	1	1	3	2	X	X
	-	-	-	-	-	-	7	2	4	-	X	X
Bussen												
innerorts	5	1	9	-	X	X	87	12	88	18	-1,1	-33,3
außerorts	4	-	5	-	X	-	68	9	75	11	-9,3	X
	1	1	4	-	X	X	19	3	13	7	46,2	X
Güterkraftfahrzeugen												
innerorts	74	24	86	31	-14,0	-22,6	1 205	340	1 131	449	6,5	-24,3
außerorts	28	10	29	10	-3,4	-	491	99	482	155	1,9	-36,1
	46	14	57	21	-19,3	-33,3	714	241	649	294	10,0	-18,0
Landwirtschaftliche Zugmaschinen												
innerorts	3	-	1	-	X	-	59	16	46	12	28,3	33,3
außerorts	1	-	1	-	-	-	15	9	10	8	50,0	X
	2	-	-	-	X	-	44	7	36	4	22,2	X
übrigen Kraftfahrzeugen												
innerorts	6	2	4	-	X	X	42	15	54	12	-22,2	25,0
außerorts	4	-	1	-	X	-	32	6	34	8	-5,9	X
	2	2	3	-	X	X	10	9	20	4	-50,0	X
Kraftfahrzeugen zusammen	939	311	924	294	1,6	5,8	12 151	2 723	12 226	3 523	-0,6	-22,7
innerorts	557	162	540	153	3,1	5,9	7 476	1 442	7 528	2 068	-0,7	-30,3
außerorts	382	149	384	141	-0,5	5,7	4 675	1 281	4 698	1 455	-0,5	-12,0
darunter flüchtig												
innerorts	51	16	43	21	18,6	-23,8	586	212	647	273	-9,4	-22,3
außerorts	39	8	32	9	21,9	X	434	115	501	149	-13,4	-22,8
	12	8	11	12	9,1	X	152	97	146	124	4,1	-21,8

¹ einschl. E-Bikes

Noch 14. An Straßenverkehrsunfällen beteiligte Fahrzeugführer und Fußgänger nach Art der Verkehrsbeteiligung

Art der Verkehrsbeteiligung	Unfälle mit											
	Perso- nen- schaden	schwer- wiegend. Sachsch. i. e. S.	Perso- nen- schaden	schwer- wiegend. Sachsch. i. e. S.	Perso- nen- schaden	schwer- wiegend. Sachsch. i. e. S.	Perso- nen- schaden	schwer- wiegend. Sachsch. i. e. S.	Perso- nen- schaden	schwer- wiegend. Sachsch. i. e. S.	Perso- nen- schaden	schwer- wiegend. Sachsch. i. e. S.
	Dezember				Zu- bzw. Abnahme (-)		Januar - Dezember				Zu- bzw. Abnahme (-)	
	2017		2016				2017		2016			
Ortslage	Anzahl				%		Anzahl				%	
Fahrer von												
Fahrrädern ²	126	1	113	-	11,5	X	2 191	4	2 238	3	-2,1	X
innerorts	122	1	109	-	11,9	X	2 033	4	2 085	2	-2,5	X
außerorts	4	-	4	-	-	-	158	-	153	1	3,3	X
darunter												
unter 15 Jahren	5	-	10	-	X	-	242	-	226	-	7,1	-
innerorts	4	-	9	-	X	-	229	-	221	-	3,6	-
außerorts	1	-	1	-	-	-	13	-	5	-	X	-
anderen Fahrzeugen	9	1	16	2	X	X	149	31	132	47	12,9	-34,0
innerorts	6	1	10	1	X	-	124	24	111	25	11,7	-4,0
außerorts	3	-	6	1	X	X	25	7	21	22	19,0	X
Fußgänger	88	-	72	1	22,2	X	800	-	787	2	1,7	X
innerorts	85	-	69	1	23,2	X	759	-	748	2	1,5	X
außerorts	3	-	3	-	-	-	41	-	39	-	5,1	-
darunter												
unter 15 Jahren	14	-	12	-	16,7	-	191	-	173	-	10,4	-
innerorts	14	-	12	-	16,7	-	186	-	171	-	8,8	-
außerorts	-	-	-	-	-	-	5	-	2	-	X	-
65 Jahre und mehr	25	-	16	-	56,3	-	184	-	179	-	2,8	-
innerorts	24	-	16	-	50,0	-	178	-	172	-	3,5	-
außerorts	1	-	-	-	X	-	6	-	7	-	X	-
Andere Personen	-	1	1	-	X	X	22	1	18	-	22,2	X
innerorts	-	-	1	-	X	-	14	-	11	-	27,3	-
außerorts	-	1	-	-	-	X	8	1	7	-	X	X
Insgesamt	1 162	314	1 126	297	3,2	5,7	15 313	2 759	15 401	3 575	-0,6	-22,8
innerorts	770	164	729	155	5,6	5,8	10 406	1 470	10 483	2 097	-0,7	-29,9
außerorts	392	150	397	142	-1,3	5,6	4 907	1 289	4 918	1 478	-0,2	-12,8
darunter												
unter 15 Jahren	19	-	22	-	-13,6	-	435	-	405	-	7,4	-
innerorts	18	-	21	-	-14,3	-	416	-	397	-	4,8	-
außerorts	1	-	1	-	-	-	19	-	8	-	X	-
65 Jahre und mehr	174	38	164	32	6,1	18,8	2 267	329	2 202	392	3,0	-16,1
innerorts	135	23	119	22	13,4	4,5	1 664	202	1 628	279	2,2	-27,6
außerorts	39	15	45	10	-13,3	50,0	603	127	574	113	5,1	12,4

² einschl. Pedelecs

15. An Straßenverkehrsunfällen mit Personenschaden beteiligte Fahrzeugführer und Fußgänger nach Art der Verkehrsbeteiligung, Altersgruppen und Geschlecht

Im Alter von ... bis unter ... Jahren	Ins-gesamt	Darunter				Ins-gesamt	Darunter				Zu- bzw. Abnahme (-)				
		Fahrer von			Fuß-gänger		Fahrer von			Fuß-gänger	ins-gesamt	Fahrer von			Fuß-gänger
		Per-sonen-kraft-wagen	Kraft-rädern mit amtl. Kennz. ¹	Fahr-rädern ²			Per-sonen-kraft-wagen	Kraft-rädern mit amtl. Kennz. ¹	Fahr-rädern ²			Per-sonen-kraft-wagen	Kraft-rädern mit amtl. Kennz. ¹	Fahr-rädern ²	
Geschlecht	Anzahl										%				
	Dezember 2017					Dezember 2016									
unter 15	19	-	-	5	14	22	-	-	10	12	-13,6	-	-	X	16,7
männlich	10	-	-	3	7	15	-	-	8	7	-33,3	-	-	X	-
weiblich	9	-	-	2	7	7	-	-	2	5	X	-	-	-	X
15 - 18	20	-	3	8	3	17	-	6	6	1	17,6	-	X	X	X
männlich	18	-	3	7	2	13	-	5	5	-	38,5	-	X	X	X
weiblich	2	-	-	1	1	4	-	1	1	1	X	-	X	-	-
18 - 21	56	41	-	11	3	69	57	2	5	2	-18,8	-28,1	X	X	X
männlich	39	28	-	8	2	45	36	1	4	1	-13,3	-22,2	X	X	X
weiblich	17	13	-	3	1	24	21	1	1	1	-29,2	-38,1	X	X	-
21 - 25	63	50	-	5	2	62	54	1	3	2	1,6	-7,4	X	X	-
männlich	41	31	-	3	1	34	29	1	1	1	20,6	6,9	X	X	-
weiblich	22	19	-	2	1	28	25	-	2	1	-21,4	-24,0	-	-	-
25 - 35	223	170	2	15	16	203	155	1	18	12	9,9	9,7	X	-16,7	33,3
männlich	139	100	2	10	9	130	92	1	14	7	6,9	8,7	X	-28,6	X
weiblich	84	70	-	5	7	73	63	-	4	5	15,1	11,1	-	X	X
35 - 45	175	139	1	9	7	190	139	1	14	8	-7,9	-	-	X	X
männlich	118	87	1	8	4	107	69	1	9	3	10,3	26,1	-	X	X
weiblich	57	52	-	1	3	83	70	-	5	5	-31,3	-25,7	-	X	X
45 - 55	208	149	-	23	7	179	120	2	22	5	16,2	24,2	X	4,5	X
männlich	118	76	-	12	4	106	64	2	10	3	11,3	18,8	X	20,0	X
weiblich	90	73	-	11	3	73	56	-	12	2	23,3	30,4	-	-8,3	X
55 - 65	186	138	1	16	9	188	130	-	16	13	-1,1	6,2	X	-	X
männlich	125	93	1	8	4	114	71	-	9	7	9,6	31,0	X	X	X
weiblich	61	45	-	8	5	74	59	-	7	6	-17,6	-23,7	-	X	X
65 und mehr	174	119	-	29	25	164	123	-	18	16	6,1	-3,3	-	61,1	56,3
männlich	120	94	-	16	10	107	87	-	10	4	12,1	8,0	-	60,0	X
weiblich	54	25	-	13	15	57	36	-	8	12	-5,3	-30,6	-	X	25,0
Zusammen	1 124	806	7	121	86	1 094	778	13	112	71	2,7	3,6	X	8,0	21,1
männlich	728	509	7	75	43	671	448	11	70	33	8,5	13,6	X	7,1	30,3
weiblich	396	297	-	46	43	423	330	2	42	38	-6,4	-10,0	X	9,5	13,2
Ohne Angabe	38	22	-	5	2	32	20	1	1	1	18,8	10,0	X	X	X
Insgesamt	1 162	828	7	126	88	1 126	798	14	113	72	3,2	3,8	X	11,5	22,2

¹ einschl. drei- und leichten vierrädrigen Kraftfahrzeugen

² einschl. Pedelets

**Noch 15. An Straßenverkehrsunfällen mit Personenschaden beteiligte Fahrzeugführer und Fußgänger
nach Art der Verkehrsbeteiligung, Altersgruppen und Geschlecht**

Ins- gesamt	Darunter				Ins- gesamt	Darunter				Zu- bzw. Abnahme (-)				Im Alter von ... bis unter ... Jahren	Geschlecht														
	Fahrer von			Fuß- gänger		Fahrer von			Fuß- gänger	ins- gesamt	Fahrer von					Fuß- gänger													
	Per- sonen- kraft- wagen	Kraft- rädern mit amtl. Kennz. ¹	Fahr- rädern ²			Per- sonen- kraft- wagen	Kraft- rädern mit amtl. Kennz. ¹	Fahr- rädern ²			Per- sonen- kraft- wagen	Kraft- rädern mit amtl. Kennz. ¹	Fahr- rädern ²																
Anzahl										%																			
Januar - Dezember 2017															Januar - Dezember 2016														
435	1	-	242	191	405	2	1	226	173	7,4	X	X	7,1	10,4	unter 15														
284	-	-	179	104	250	2	-	152	95	13,6	X	-	17,8	9,5	männlich														
151	1	-	63	87	155	-	1	74	78	-2,6	X	X	-14,9	11,5	weiblich														
452	9	170	123	35	428	14	111	123	36	5,6	X	53,2	-	-2,8	15 - 18														
345	8	141	83	23	317	10	94	92	10	8,8	X	50,0	-9,8	X	männlich														
107	1	29	40	12	111	4	17	31	26	-3,6	X	70,6	29,0	-53,8	weiblich														
743	528	35	112	27	750	557	40	92	24	-0,9	-5,2	-12,5	21,7	12,5	18 - 21														
463	308	27	77	14	470	328	35	66	12	-1,5	-6,1	-22,9	16,7	16,7	männlich														
280	220	8	35	13	278	229	5	24	12	0,7	-3,9	X	45,8	8,3	weiblich														
821	584	24	117	29	824	593	40	96	34	-0,4	-1,5	-40,0	21,9	-14,7	21 - 25														
503	328	22	74	17	536	361	36	64	15	-6,2	-9,1	-38,9	15,6	13,3	männlich														
318	256	2	43	12	288	232	4	32	19	10,4	10,3	X	34,4	-36,8	weiblich														
2 840	2 055	89	320	79	2 954	2 050	137	370	86	-3,9	0,2	-35,0	-13,5	-8,1	25 - 35														
1 755	1 141	81	206	55	1 841	1 132	123	259	47	-4,7	0,8	-34,1	-20,5	17,0	männlich														
1 085	914	8	114	24	1 113	918	14	111	39	-2,5	-0,4	X	2,7	-38,5	weiblich														
2 302	1 605	77	206	62	2 288	1 603	81	222	62	0,6	0,1	-4,9	-7,2	-	35 - 45														
1 466	904	71	135	36	1 452	888	78	157	35	1,0	1,8	-9,0	-14,0	2,9	männlich														
836	701	6	71	26	836	715	3	65	27	-	-2,0	X	9,2	-3,7	weiblich														
2 707	1 732	117	304	91	2 738	1 798	116	296	82	-1,1	-3,7	0,9	2,7	11,0	45 - 55														
1 740	987	106	172	47	1 740	1 032	108	156	35	-	-4,4	-1,9	10,3	34,3	männlich														
967	745	11	132	44	998	766	8	140	47	-3,1	-2,7	X	-5,7	-6,4	weiblich														
2 320	1 568	66	259	88	2 332	1 540	75	304	91	-0,5	1,8	-12,0	-14,8	-3,3	55 - 65														
1 572	1 002	62	148	42	1 506	935	71	169	39	4,4	7,2	-12,7	-12,4	7,7	männlich														
748	566	4	111	46	826	605	4	135	52	-9,4	-6,4	-	-17,8	-11,5	weiblich														
2 267	1 530	40	432	184	2 202	1 460	24	453	179	3,0	4,8	66,7	-4,6	2,8	65 und mehr														
1 571	1 161	39	232	68	1 525	1 114	22	245	68	3,0	4,2	77,3	-5,3	-	männlich														
696	369	1	200	116	675	345	2	208	111	3,1	7,0	X	-3,8	4,5	weiblich														
14 887	9 612	618	2 115	786	14 921	9 617	625	2 182	767	-0,2	-0,1	-1,1	-3,1	2,5	Zusammen														
9 699	5 839	549	1 306	406	9 637	5 802	567	1 360	356	0,6	0,6	-3,2	-4,0	14,0	männlich														
5 188	3 773	69	809	380	5 280	3 814	58	820	411	-1,7	-1,1	19,0	-1,3	-7,5	weiblich														
426	236	7	76	14	480	302	5	56	20	-11,3	-21,9	X	35,7	-30,0	Ohne Angabe														
15 313	9 848	625	2 191	800	15 401	9 919	630	2 238	787	-0,6	-0,7	-0,8	-2,1	1,7	Insgesamt														

¹ einschl. drei- und leichten vierradrigen Kraftfahrzeugen

² einschl. Pedelecs

16. An Straßenverkehrsunfällen beteiligte Fahrzeugführer und Fußgänger als Hauptverursacher nach Art der Verkehrsbeteiligung

Art der Verkehrsbeteiligung Ortslage	Unfälle mit Personenschaden	Verunglückte			Schwerw. Unfälle mit Sachschaden i. e. S.	Unfälle mit Personenschaden	Verunglückte			Schwerw. Unfälle mit Sachschaden i. e. S.
		Getötete	Schwer-	Leicht-			Getötete	Schwer-	Leicht-	
verletzte			verletzte							
		Dezember 2017				Dezember 2016				
Fahrer von										
Krafträdern mit Versicherungskennzeichen ¹	7	-	2	5	-	6	-	3	3	-
innerorts	6	-	2	4	-	5	-	3	2	-
außerorts	1	-	-	1	-	1	-	-	1	-
Krafträdern mit amtl. Kennzeichen	5	-	-	5	1	9	-	6	5	-
innerorts	5	-	-	5	1	6	-	4	4	-
außerorts	-	-	-	-	-	3	-	2	1	-
Personenkraftwagen	498	10	131	528	165	496	5	157	513	150
innerorts	302	3	62	312	80	296	-	56	309	79
außerorts	196	7	69	216	85	200	5	101	204	71
darunter										
18 bis unter 25 Jahre	67	1	12	84	23	81	1	26	104	17
innerorts	31	1	10	32	10	39	-	6	49	9
außerorts	36	-	2	52	13	42	1	20	55	8
Wohnmobilen	-	-	-	-	-	-	-	-	-	-
innerorts	-	-	-	-	-	-	-	-	-	-
außerorts	-	-	-	-	-	-	-	-	-	-
Bussen	1	-	-	1	-	3	-	3	1	-
innerorts	1	-	-	1	-	2	-	2	1	-
außerorts	-	-	-	-	-	1	-	1	-	-
Güterkraftfahrzeugen	47	1	9	49	13	49	1	17	42	17
innerorts	19	-	1	18	6	21	-	5	20	5
außerorts	28	1	8	31	7	28	1	12	22	12
Landwirtschaftlichen Zugmaschinen	-	-	-	-	-	-	-	-	-	-
innerorts	-	-	-	-	-	-	-	-	-	-
außerorts	-	-	-	-	-	-	-	-	-	-
Übrigen										
Kraftfahrzeugen	4	-	-	4	1	4	-	1	11	-
innerorts	2	-	-	2	-	1	-	1	1	-
außerorts	2	-	-	2	1	3	-	-	10	-
Kraftfahrzeugen zusammen	562	11	142	592	180	567	6	187	575	167
innerorts	335	3	65	342	87	331	-	71	337	84
außerorts	227	8	77	250	93	236	6	116	238	83

¹ einschl. E-Bikes

**Noch 16. An Straßenverkehrsunfällen beteiligte Fahrzeugführer und Fußgänger als Hauptverursacher
nach Art der Verkehrsbeteiligung**

Art der Verkehrsbeteiligung Ortslage	Unfälle mit Personen- schaden	Verunglückte			Schwerw. Unfälle mit Sach- schaden i. e. S.	Unfälle mit Personen- schaden	Verunglückte			Schwerw. Unfälle mit Sach- schaden i. e. S.
		Getötete	Schwer-	Leicht-			Getötete	Schwer-	Leicht-	
			verletzte					verletzte		
		Dezember 2017				Dezember 2016				
Fahrer von										
Fahrrädern ²	48	-	15	35	1	33	1	10	25	-
innerorts	47	-	15	34	1	31	1	9	24	-
außerorts	1	-	-	1	-	2	-	1	1	-
darunter										
unter 15 Jahren	2	-	-	2	-	6	-	3	3	-
innerorts	2	-	-	2	-	5	-	2	3	-
außerorts	-	-	-	-	-	1	-	1	-	-
anderen Fahrzeugen	4	-	1	3	-	9	-	4	9	1
innerorts	1	-	1	-	-	5	-	3	6	-
außerorts	3	-	-	3	-	4	-	1	3	1
Fußgänger	13	1	2	12	-	11	-	7	11	1
innerorts	13	1	2	12	-	10	-	3	7	1
außerorts	-	-	-	-	-	1	-	4	4	-
darunter										
unter 15 Jahren	5	-	1	5	-	3	-	-	3	-
innerorts	5	-	1	5	-	3	-	-	3	-
außerorts	-	-	-	-	-	-	-	-	-	-
65 Jahre und mehr	2	-	1	1	-	2	-	1	1	-
innerorts	2	-	1	1	-	2	-	1	1	-
außerorts	-	-	-	-	-	-	-	-	-	-
Andere Personen	-	-	-	-	1	-	-	-	-	-
innerorts	-	-	-	-	-	-	-	-	-	-
außerorts	-	-	-	-	1	-	-	-	-	-
Insgesamt	627	12	160	642	182	620	7	208	620	169
innerorts	396	4	83	388	88	377	1	86	374	85
außerorts	231	8	77	254	94	243	6	122	246	84
darunter										
unter 15 Jahren	7	-	1	7	-	9	-	3	6	-
innerorts	7	-	1	7	-	8	-	2	6	-
außerorts	-	-	-	-	-	1	-	1	-	-
65 Jahre und mehr	90	1	33	79	24	102	1	38	86	20
innerorts	69	1	21	57	14	69	1	17	63	13
außerorts	21	-	12	22	10	33	-	21	23	7

² einschl. Pedelecs

**Noch 16. An Straßenverkehrsunfällen beteiligte Fahrzeugführer und Fußgänger als Hauptverursacher
nach Art der Verkehrsbeteiligung**

Art der Verkehrsbeteiligung Ortslage	Unfälle mit Personen- schaden	Verunglückte			Schwerw. Unfälle mit Sach- schaden i. e. S.	Unfälle mit Personen- schaden	Verunglückte			Schwerw. Unfälle mit Sach- schaden i. e. S.
		Getötete	Schwer-	Leicht-			Getötete	Schwer-	Leicht-	
			verletzte					verletzte		
		Januar - Dezember 2017				Januar - Dezember 2016				
Fahrer von										
Krafträdern mit Ver- sicherungskennzeichen ¹	145	2	47	115	3	193	1	62	156	6
innerorts	107	1	30	88	2	159	1	44	131	4
außerorts	38	1	17	27	1	34	-	18	25	2
Krafträdern mit amtl. Kennzeichen	353	7	155	237	6	375	12	169	244	9
innerorts	162	4	47	129	3	172	3	62	125	4
außerorts	191	3	108	108	3	203	9	107	119	5
Personenkraftwagen	5 673	75	1 656	5 970	1 330	5 838	77	1 643	6 183	1 717
innerorts	3 642	12	696	3 836	695	3 720	15	687	3 891	1 014
außerorts	2 031	63	960	2 134	635	2 118	62	956	2 292	703
darunter										
18 bis unter 25 Jahre	766	8	232	832	184	821	4	237	943	231
innerorts	424	1	88	470	89	428	-	84	504	120
außerorts	342	7	144	362	95	393	4	153	439	111
Wohnmobilen	5	1	4	5	2	4	-	-	4	-
innerorts	-	-	-	-	1	3	-	-	3	-
außerorts	5	1	4	5	1	1	-	-	1	-
Bussen	34	-	9	34	4	29	1	8	31	4
innerorts	28	-	7	26	3	23	-	7	25	1
außerorts	6	-	2	8	1	6	1	1	6	3
Güterkraftfahrzeugen	663	24	225	649	173	618	28	186	583	236
innerorts	311	5	59	308	50	324	3	52	329	77
außerorts	352	19	166	341	123	294	25	134	254	159
Landwirtschaftlichen Zugmaschinen	33	1	9	31	9	22	-	13	17	7
innerorts	10	-	3	9	7	7	-	4	5	6
außerorts	23	1	6	22	2	15	-	9	12	1
Übrigen										
Kraftfahrzeugen	25	-	3	31	6	33	-	17	41	11
innerorts	17	-	-	24	3	18	-	5	15	8
außerorts	8	-	3	7	3	15	-	12	26	3
Kraftfahrzeugen zusammen	6 931	110	2 108	7 072	1 533	7 112	119	2 098	7 259	1 990
innerorts	4 277	22	842	4 420	764	4 426	22	861	4 524	1 114
außerorts	2 654	88	1 266	2 652	769	2 686	97	1 237	2 735	876

¹ einschl. E-Bikes

**Noch 16. An Straßenverkehrsunfällen beteiligte Fahrzeugführer und Fußgänger als Hauptverursacher
nach Art der Verkehrsbeteiligung**

Art der Verkehrsbeteiligung Ortslage	Unfälle mit Personen- schaden	Verunglückte			Schwerw. Unfälle mit Sach- schaden i. e. S.	Unfälle mit Personen- schaden	Verunglückte			Schwerw. Unfälle mit Sach- schaden i. e. S.
		Getötete	Schwer-	Leicht-			Getötete	Schwer-	Leicht-	
			verletzte					verletzte		
		Januar - Dezember 2017				Januar - Dezember 2016				
Fahrer von										
Fahrrädern ²	862	16	220	704	3	812	10	194	681	1
innerorts	797	11	192	665	3	753	8	175	639	1
außerorts	65	5	28	39	-	59	2	19	42	-
darunter										
unter 15 Jahren	122	1	20	112	-	101	-	25	82	-
innerorts	118	-	20	109	-	98	-	24	79	-
außerorts	4	1	-	3	-	3	-	1	3	-
anderen Fahrzeugen	56	1	20	49	14	58	-	17	62	26
innerorts	36	-	13	32	7	41	-	12	42	8
außerorts	20	1	7	17	7	17	-	5	20	18
Fußgänger	194	5	75	142	-	172	4	69	125	2
innerorts	185	2	72	136	-	163	1	62	117	2
außerorts	9	3	3	6	-	9	3	7	8	-
darunter										
unter 15 Jahren	70	-	28	51	-	52	-	18	37	-
innerorts	69	-	28	50	-	52	-	18	37	-
außerorts	1	-	-	1	-	-	-	-	-	-
65 Jahre und mehr	34	1	17	21	-	22	1	8	16	-
innerorts	32	-	16	20	-	22	1	8	16	-
außerorts	2	1	1	1	-	-	-	-	-	-
Andere Personen	12	-	5	8	1	8	-	-	8	-
innerorts	5	-	3	2	-	4	-	-	4	-
außerorts	7	-	2	6	1	4	-	-	4	-
Insgesamt	8 055	132	2 428	7 975	1 551	8 162	133	2 378	8 135	2 019
innerorts	5 300	35	1 122	5 255	774	5 387	31	1 110	5 326	1 125
außerorts	2 755	97	1 306	2 720	777	2 775	102	1 268	2 809	894
darunter										
unter 15 Jahren	193	1	48	164	-	154	-	44	119	-
innerorts	188	-	48	160	-	151	-	43	116	-
außerorts	5	1	-	4	-	3	-	1	3	-
65 Jahre und mehr	1 293	36	460	1 244	188	1 232	31	404	1 236	245
innerorts	921	15	233	870	111	861	12	200	826	167
außerorts	372	21	227	374	77	371	19	204	410	78

² einschl. Pedelecs

17. Ursachen von Straßenverkehrsunfällen mit Personenschaden - Fehlverhalten der Fahrzeugführer

Ursache	Ins- gesamt	Darunter			Ins- gesamt	Darunter			Zu- bzw. Abnahme (-)				
		Per- sonen- kraft- wagen	Kraft- rädern mit amtl. Kennz. ¹	Fahr- rädern ²		Per- sonen- kraft- wagen	Kraft- rädern mit amtl. Kennz. ¹	Fahr- rädern ²	ins- gesamt	Per- sonen- kraft- wagen	Kraft- rädern mit amtl. Kennz. ¹	Fahr- rädern ²	
Anzahl									%				
		Dezember 2017				Dezember 2016							
Insgesamt	735	580	5	73	760	606	13	52	-3,3	-4,3	X	40,4	
Verkehrstüchtigkeit	44	29	-	7	50	39	-	6	-12,0	-25,6	-	X	
darunter													
Alkoholeinfluss	29	19	-	6	30	23	-	6	-3,3	-17,4	-	-	
Einfluss anderer berauschender Mittel (z. B. Drogen, Rauschgift)	4	4	-	-	6	5	-	-	X	X	-	-	
Straßenbenutzung	52	25	-	22	62	40	1	15	-16,1	-37,5	X	46,7	
Geschwindigkeit	128	113	2	3	149	123	4	3	-14,1	-8,1	X	-	
Abstand	87	79	2	-	94	80	-	-	-7,4	-1,3	X	-	
Überholen	29	26	-	1	24	15	1	2	20,8	73,3	X	X	
Vorbeifahren	1	1	-	-	-	-	-	-	X	X	-	-	
Nebeneinanderfahren	8	5	-	-	13	11	-	-	X	X	-	-	
Vorfahrt, Vorrang	128	114	-	8	125	108	1	5	2,4	5,6	X	X	
Abbiegen, Wenden, Rück- wärtsfahren, Ein- und Anfahren	96	74	1	9	93	79	1	7	3,2	-6,3	-	X	
Falsches Verhalten gegenüber Fußgängern	51	42	-	2	39	35	-	2	30,8	20,0	-	-	
darunter an Überwegen, Furten	9	8	-	-	11	11	-	-	X	X	-	-	
Ruhender Verkehr, Verkehrssicherung	4	4	-	-	5	5	-	-	X	X	-	-	
Nichtbeachten der Be- leuchtungsvorschriften	-	-	-	-	1	1	-	-	X	X	-	-	
Ladung, Besetzung	2	-	-	-	-	-	-	-	X	-	-	-	
Andere Fehler beim Fahrzeugführer	105	68	-	21	105	70	5	12	-	-2,9	X	75,0	

¹ einschl. drei- und leichten vierrädrigen Kraftfahrzeugen² einschl. Pedelecs

Noch 17. Ursachen von Straßenverkehrsunfällen mit Personenschaden - Fehlverhalten der Fahrzeugführer

Ins- gesamt	Darunter			Ins- gesamt	Darunter			Zu- bzw. Abnahme (-)				Ursache
	Per- sonen- kraft- wagen	Kraft- rädern mit amtl. Kennz. ¹	Fahr- rädern ²		Per- sonen- kraft- wagen	Kraft- rädern mit amtl. Kennz. ¹	Fahr- rädern ²	ins- gesamt	Per- sonen- kraft- wagen	Kraft- rädern mit amtl. Kennz. ¹	Fahr- rädern ²	
Anzahl								%				
Januar - Dezember 2017				Januar - Dezember 2016								
9 717	6 815	445	1 281	9 959	7 095	494	1 219	-2,4	-3,9	-9,9	5,1	Insgesamt
647	429	15	136	600	396	9	132	7,8	8,3	X	3,0	Verkehrstüchtigkeit
401	243	10	120	406	247	7	120	-1,2	-1,6	X	-	darunter Alkoholeinfluss
46	32	4	7	43	31	2	6	7,0	3,2	X	X	Einfluss anderer berauschender Mittel (z. B. Drogen, Rauschgift)
867	387	62	346	883	417	54	338	-1,8	-7,2	14,8	2,4	Straßenbenutzung
1 423	1 065	148	37	1 581	1 169	189	52	-10,0	-8,9	-21,7	-28,8	Geschwindigkeit
1 317	1 038	52	27	1 365	1 077	54	23	-3,5	-3,6	-3,7	17,4	Abstand
373	268	37	26	401	266	52	18	-7,0	0,8	-28,8	44,4	Überholen
19	12	-	4	13	9	-	1	46,2	X	-	X	Vorbeifahren
142	92	3	3	125	87	4	3	13,6	5,7	X	-	Nebeneinanderfahren
1 571	1 289	13	131	1 573	1 310	8	128	-0,1	-1,6	X	2,3	Vorrang, Vorfahrt
1 483	1 098	19	203	1 499	1 148	19	179	-1,1	-4,4	-	13,4	Abbiegen, Wenden, Rück- wärtsfahren, Ein- und Anfahren
340	270	6	30	305	238	2	40	11,5	13,4	X	-25,0	Falsches Verhalten gegenüber Fußgängern
66	54	1	2	61	52	-	2	8,2	3,8	X	-	darunter an Überwegen, Furten
77	72	-	-	75	67	-	-	2,7	7,5	-	-	Ruhender Verkehr Verkehrssicherung
8	1	-	7	10	3	-	7	X	X	-	-	Nichtbeachten der Be- leuchtungsvorschriften
10	3	-	-	11	3	-	3	-9,1	-	-	X	Ladung, Besetzung
1 440	791	90	331	1 518	905	103	295	-5,1	-12,6	-12,6	12,2	Andere Fehler beim Fahrzeugführer

¹ einschl. drei- und leichten vierrädrigen Kraftfahrzeugen

² einschl. Pedelecs

18. Straßenverkehrsunfälle und Verunglückte nach Unfallursachen¹

Ursache	Unfälle mit Personenschaden	Verunglückte			Schwerw. Unfälle mit Sachschaden i. e. S.	Unfälle mit Personenschaden	Verunglückte			Schwerw. Unfälle mit Sachschaden i. e. S.
		Getötete	Schwer-	Leicht-			Getötete	Schwer-	Leicht-	
			verletzte					verletzte		
		Dezember 2017				Dezember 2016				
		Fehlverhalten der Fahrzeugführer								
Alkoholeinfluss	29	-	14	22	27	30	1	15	29	17
Einfluss anderer berauschender Mittel	4	1	5	1	4	6	-	4	6	1
Übermüdung	6	-	3	3	7	4	-	2	2	3
sonstige körperliche und geistige Mängel	5	-	2	3	-	10	-	7	4	-
Falschfahrt auf Straßen mit nach Fahrtrichtung getrennten Fahrbahnen (Falschfahrer)	-	-	-	-	-	-	-	-	-	-
Benutzung d. Fahrbahn entgegen d. vorgeschriebenen Fahrtrichtung in anderen Fällen (Einbahnstraße)	1	-	-	1	1	1	-	3	-	-
Verbotswidrige Benutzung d. Fahrbahn oder anderer Straßenteile (z. B. Gehweg, Radweg)	20	1	4	19	1	21	1	4	21	1
Verstoß gegen das Rechtsfahrgebot	30	2	12	28	7	40	-	23	35	6
nicht angepasste Geschwindigkeit m. gleichzeit. Überschreiten der zulässigen Höchstgeschw. in anderen Fällen	3	-	-	4	-	-	-	-	-	2
ungenügender Sicherheitsabstand	125	3	37	151	61	147	4	71	155	62
starkes Bremsen des Vorausfahrenden ohne zwingenden Grund	84	-	13	108	8	93	-	21	124	16
unzulässiges Rechtsüberholen	2	-	-	4	-	-	-	-	-	1
Überholen trotz Gegenverkehrs	-	-	-	-	-	-	-	-	-	1
Überholen trotz unklarer Verkehrslage	6	-	6	2	2	6	2	6	8	3
Überholen trotz unzureich. Sichtverhältnisse	5	-	1	7	2	2	-	-	2	1
Überholen ohne Beachtung des nachfolgenden Verkehrs und/oder ohne rechtzeitige und deutliche Ankündigung des Ausscherens	-	-	-	-	-	-	-	-	-	-
Fehler beim Wiedereinordnen nach rechts	4	-	1	3	1	5	-	1	8	2
sonstige Fehler beim Überholen	7	1	1	9	3	4	-	2	5	-
Fehler beim Überholtwerden	7	-	1	8	1	7	-	4	4	3
Nichtbeachten des Vorranges entgegenkomm. Fahrzeuge beim Vorbeifahren an haltenden Fahrzeugen, Absperrungen, Hindernissen	-	-	-	-	1	-	-	-	-	-
Nichtbeachten des nachfolg. Verkehrs beim Vorbeifahren an haltenden Fahrzeugen, Absperrung, Hindernissen und/oder ohne rechtzeitig. u. deutl. Ankündig. d. Ausscherens	1	-	-	1	1	-	-	-	-	-
Nebeneinanderfahren, fehlerhaftes Wechseln des Fahrstreifens oder Nichtbeachten des Reißverschlussverfahrens	-	-	-	-	-	-	-	-	-	-
Nichtbeachten der Regel "rechts vor links"	8	-	1	9	7	13	-	5	12	4
Nichtbeachten der Vorfahrt regelnd. Verkehrs.	6	-	-	6	8	7	-	1	8	12
Nichtbeachten der Vorfahrt d. durchgeh. Verkehrs auf Autobahnen oder Kraftfahrstraßen	99	-	25	111	33	91	-	20	97	29
Nichtbeachten der Vorfahrt durch Fahrzeuge, die aus Feld- und Waldwegen kommen	3	-	1	5	3	2	-	-	2	4
Nichtbeachten der Verkehrsregelung durch Polizeibeamte oder Lichtzeichen	1	-	-	1	-	-	-	-	-	1
	15	-	7	21	7	14	-	7	16	4

¹ Die Tabelle enthält Mehrfachzählungen, weil bei einem Unfall bis zu acht Ursachen eingetragen werden.

Noch 18. Straßenverkehrsunfälle und Verunglückte nach Unfallursachen¹

Ursache	Unfälle mit Personenschaden	Verunglückte			Schwerw. Unfälle mit Sachschaden i. e. S.	Unfälle mit Personenschaden	Verunglückte			Schwerw. Unfälle mit Sachschaden i. e. S.
		Getötete	Schwer-	Leicht-			Getötete	Schwer-	Leicht-	
			verletzte					verletzte		
		Dezember 2017				Dezember 2016				
		noch Fehlverhalten der Fahrzeugführer								
Nichtbeachten des Vorranges entgegenkommender Fahrzeuge	3	-	2	2	1	7	-	2	7	2
Nichtbeachten des Vorranges von Schienenfahrzeugen an Bahnübergängen	1	-	-	1	-	2	-	1	1	1
Fehler beim Abbiegen nach rechts	15	-	3	12	3	24	-	6	18	-
Fehler beim Abbiegen nach links	32	-	8	33	15	33	1	11	35	8
Fehler beim Wenden oder Rückwärtsfahren	19	-	3	16	1	14	-	-	14	-
Fehler beim Einfahren in den fließend. Verkehr	30	-	5	28	3	22	-	6	20	3
falsches Verhalten gegenüber Fußgängern										
an Fußgängerüberwegen	5	-	3	2	-	6	-	3	3	-
an Fußgängerfurten	4	-	-	4	-	5	-	2	3	-
beim Abbiegen	9	1	1	7	-	9	-	3	6	-
an Haltestellen	3	-	3	-	-	3	-	1	3	-
an anderen Stellen	30	1	4	25	-	16	-	4	12	-
unzulässiges Halten oder Parken	-	-	-	-	-	1	-	-	1	-
mangelnde Sicherung haltender o. liegendebl. Fahrzeuge u. von Unfallstellen sowie Schulbussen, bei denen Kinder ein-/aussteigen	1	-	1	-	-	-	-	-	-	-
verkehrswidriges Verhalten beim Ein- o. Aussteigen, Be- oder Entladen	3	-	-	3	-	4	-	-	4	-
Nichtbeachten der Beleuchtungsvorschriften	-	-	-	-	-	1	-	-	1	-
Überladung, Überbesetzung	-	-	-	-	-	-	-	-	-	-
unzureichend gesicherte Ladung oder Fahrzeugzubehörteile	2	-	-	2	-	-	-	-	-	-
andere Fehler beim Fahrzeugführer	105	3	30	95	34	105	2	46	83	15
		Technische Mängel, Wartungsmängel								
Beleuchtung	-	-	-	-	1	2	-	-	2	-
Bereifung	-	-	-	-	1	-	-	-	-	1
Bremsen	-	-	-	-	-	-	-	-	-	-
Lenkung	-	-	-	-	-	-	-	-	-	-
Zugvorrichtung	-	-	-	-	-	-	-	-	-	-
andere Mängel	-	-	-	-	-	2	-	2	3	-
		Fehlverhalten der Fußgänger								
Alkoholeinfluss	-	-	-	-	-	3	-	6	4	-
Einfluss anderer berauschender Mittel	-	-	-	-	-	-	-	-	-	-
Übermüdung	-	-	-	-	-	-	-	-	-	-
sonstige körperliche und geistige Mängel	-	-	-	-	-	-	-	-	-	-
falsches Verhalten bei Überschreiten der Fahrbahnbahn										
an Stellen, an denen der Fußgängerverkehr durch Polizeibeamte o. Lichtzei. gereg. war	3	-	-	3	-	1	-	-	1	1
auf Fußgängerüberwegen ohne Verkehrsreg. durch Polizeibeamte oder Lichtzeichen	-	-	-	-	-	-	-	-	-	-

¹ Die Tabelle enthält Mehrfachzählungen, weil bei einem Unfall bis zu acht Ursachen eingetragen werden.

Noch 18. Straßenverkehrsunfälle und Verunglückte nach Unfallursachen¹

Ursache	Unfälle mit Perso- nen- schaden	Verunglückte			Schwerw. Unfälle mit Sach- schaden i. e. S.	Unfälle mit Perso- nen- schaden	Verunglückte			Schwerw. Unfälle mit Sach- schaden i. e. S.
		Getötete	Schwer-	Leicht-			Getötete	Schwer-	Leicht-	
			verletzte					verletzte		
		Dezember 2017				Dezember 2016				
		Noch Fehlverhalten der Fußgänger								
weiter falsches Verhalten in der Nähe von Kreuzungen, Einmündungen, Lichtzeichenanlagen, Fußgängerüberwegen bei dichtem Verkehr an anderen Stellen durch plötzliches Hervortreten hinter Sichhindernissen	-	-	-	-	-	1	-	1	-	-
ohne auf den Fahrzeugverkehr zu achten	5	1	2	4	-	4	-	1	3	-
durch sonstiges falsches Verhalten	12	3	2	8	-	12	-	7	13	-
Nichtbenutzung des Gehweges	-	-	-	-	-	1	-	-	2	-
Nichtbenutzung der vorgeschrieb. Straßenseite	-	-	-	-	-	-	-	-	-	-
Spielen auf oder neben der Fahrbahn	-	-	-	-	-	-	-	-	-	-
andere Fehler der Fußgänger	2	-	-	2	-	-	-	-	-	-
		Straßenverhältnisse								
Glätte und Schlüpfrigkeit der Fahrbahn	-	-	-	-	-	1	-	1	-	-
Verunreinigung durch ausgeflossenes Öl	-	-	-	-	-	-	-	-	-	-
andere Verunreinigung durch Straßenbenutzer	29	-	8	37	24	16	-	10	16	5
Schnee, Eis	3	-	3	1	1	3	-	2	1	-
Regen	-	-	-	-	-	-	-	-	-	-
andere Einflüsse	2	-	1	2	4	-	-	-	-	1
Spurrillen im Zusammenhang mit Regen, Schnee oder Eis	-	-	-	-	-	-	-	-	-	-
Schäden an der Fahrbahnoberfläche	-	-	-	-	-	4	-	2	3	2
anderer Zustand der Straße	-	-	-	-	-	-	-	-	-	-
nicht ordnungsgemäßer Zustand der Verkehrszeichen oder -einrichtungen	-	-	-	-	-	-	-	-	-	-
mangelhafte Beleuchtung der Straße	-	-	-	-	-	-	-	-	-	-
mangelhafte Sicherung von Bahnübergängen	-	-	-	-	-	-	-	-	-	-
		Witterungseinflüsse								
Sichtbehinderung durch Nebel	-	-	-	-	-	1	-	1	1	-
starken Regen, Hagel, Schneegestöber usw.	1	-	-	1	-	-	-	-	-	-
blendende Sonne	2	-	-	2	-	8	-	3	12	2
Seitenwind	-	-	-	-	2	1	-	-	2	-
Unwetter oder sonstige Witterungseinflüsse	-	-	-	-	-	1	-	-	1	-
		Hindernisse								
nicht oder unzureichend gesicherte Arbeits- stellen auf der Fahrbahn	-	-	-	-	-	-	-	-	-	-
Wild auf der Fahrbahn	15	1	2	15	2	9	-	2	11	5
anderes Tier auf der Fahrbahn	-	-	-	-	-	1	-	-	1	1
sonstiges Hindernis auf der Fahrbahn	-	-	-	-	-	1	-	-	1	2
sonstige Ursachen	-	-	-	-	1	-	-	-	-	1

¹ Die Tabelle enthält Mehrfachzählungen, weil bei einem Unfall bis zu acht Ursachen eingetragen werden.

Noch 18. Straßenverkehrsunfälle und Verunglückte nach Unfallursachen¹

Ursache	Unfälle mit Personenschaden	Verunglückte			Schwerw. Unfälle mit Sachschaden i. e. S.	Unfälle mit Personenschaden	Verunglückte			Schwerw. Unfälle mit Sachschaden i. e. S.
		Getötete	Schwer-	Leicht-			Getötete	Schwer-	Leicht-	
			verletzte					verletzte		
		Januar - Dezember 2017				Januar - Dezember 2016				
		Fehlverhalten der Fahrzeugführer								
Alkoholeinfluss	400	5	171	336	233	403	6	140	351	228
Einfluss anderer berauschender Mittel	46	1	19	41	28	43	-	19	39	20
Übermüdung	63	-	35	57	46	58	-	29	43	38
sonstige körperliche und geistige Mängel	137	2	65	109	7	93	3	41	77	11
Falschfahrt auf Straßen mit nach Fahrtrichtung getrennten Fahrbahnen (Falschfahrer)	4	1	3	5	2	2	-	1	2	-
Benutzung d. Fahrbahn entgegen d. vorgeschriebenen Fahrtrichtung in anderen Fällen (Einbahnstraße)	44	-	9	39	2	39	1	9	33	3
Verbotswidrige Benutzung d. Fahrbahn oder anderer Straßenteile (z. B. Gehweg, Radweg)	380	5	100	329	21	390	5	89	371	33
Verstoß gegen das Rechtsfahrgebot	423	15	165	400	75	438	20	185	435	106
nicht angepasste Geschwindigkeit m. gleichzeit. Überschreiten der zulässigen Höchstgeschw.	13	-	2	19	6	32	4	12	24	28
in anderen Fällen	1 403	36	578	1 376	478	1 543	44	603	1 493	575
ungenügender Sicherheitsabstand	1 287	13	269	1 607	127	1 330	13	252	1 671	160
starkes Bremsen des Vorausfahrenden ohne zwingenden Grund	23	-	3	26	8	18	-	6	16	7
unzulässiges Rechtsüberholen	20	-	2	22	2	9	1	1	10	3
Überholen trotz Gegenverkehrs	62	4	38	58	14	74	8	61	73	20
Überholen trotz unklarer Verkehrslage	76	1	29	74	16	123	2	44	121	25
Überholen trotz unzureich. Sichtverhältnisse	7	-	6	4	-	1	-	1	1	1
Überholen ohne Beachtung des nachfolgenden Verkehrs und/oder ohne rechtzeitige und deutliche Ankündigung des Ausscherens	45	2	17	41	15	43	1	8	54	23
Fehler beim Wiedereinordnen nach rechts	54	1	19	47	10	49	1	19	44	14
sonstige Fehler beim Überholen	91	3	28	81	13	82	1	29	70	17
Fehler beim Überholtwerden	17	-	5	17	6	20	-	4	23	6
Nichtbeachten des Vorranges entgegenkomm. Fahrzeuge beim Vorbeifahren an haltenden Fahrzeugen, Absperrungen, Hindernissen	15	1	3	16	4	10	-	3	8	2
Nichtbeachten des nachfolg. Verkehrs beim Vorbeifahren an haltenden Fahrzeugen, Absperrung, Hindernissen und/oder ohne rechtzeitig. u. deutl. Ankündig. d. Ausscherens	4	-	3	7	1	3	-	1	2	1
Nebeneinanderfahren, fehlerhaftes Wechseln des Fahrstreifens oder Nichtbeachten des Reißverschlussverfahrens	139	1	50	156	26	123	1	33	137	34
Nichtbeachten der Regel "rechts vor links"	116	-	19	119	52	141	1	26	148	76
Nichtbeachten der Vorfahrt regelnd. Verkehrs.	1 184	15	384	1 272	282	1 208	12	319	1 305	407
Nichtbeachten der Vorfahrt d. durchgeh. Verkehrs auf Autobahnen oder Kraffahrtstraßen	22	-	6	28	13	12	-	4	15	13
Nichtbeachten der Vorfahrt durch Fahrzeuge, die aus Feld- und Waldwegen kommen	15	1	7	12	5	4	-	2	4	1
Nichtbeachten der Verkehrsregelung durch Polizeibeamte oder Lichtzeichen	172	2	48	203	55	160	1	50	182	51

¹ Die Tabelle enthält Mehrfachzählungen, weil bei einem Unfall bis zu acht Ursachen eingetragen werden.

Noch 18. Straßenverkehrsunfälle und Verunglückte nach Unfallursachen¹

Ursache	Unfälle mit Perso- nen- schaden	Verunglückte			Schwerw. Unfälle mit Sach- schaden i. e. S.	Unfälle mit Perso- nen- schaden	Verunglückte			Schwerw. Unfälle mit Sach- schaden i. e. S.	
		Getötete	Schwer-	Leicht-			Getötete	Schwer-	Leicht-		
			verletzte					verletzte			
		Januar - Dezember 2017					Januar - Dezember 2016				
		noch Fehlverhalten der Fahrzeugführer									
Nichtbeachten des Vorranges entgegenkommender Fahrzeuge	49	1	21	48	10	29	-	9	27	10	
Nichtbeachten des Vorranges von Schienenfahrzeugen an Bahnübergängen	9	-	2	10	2	7	-	1	7	5	
Fehler beim Abbiegen nach rechts	217	-	32	204	19	252	2	39	227	17	
Fehler beim Abbiegen nach links	534	2	161	553	121	598	5	208	610	188	
Fehler beim Wenden oder Rückwärtsfahren	254	-	47	242	29	248	3	38	230	61	
Fehler beim Einfahren in den fließend. Verkehr	476	1	80	450	22	397	3	73	377	28	
falsches Verhalten gegenüber Fußgängern											
an Fußgängerüberwegen	39	-	14	28	-	39	-	14	29	-	
an Fußgängerfurten	27	-	3	27	-	22	-	6	18	-	
beim Abbiegen	52	1	6	47	-	53	1	8	47	-	
an Haltestellen	36	-	12	27	-	36	-	15	24	-	
an anderen Stellen	186	2	49	151	-	155	2	40	135	-	
unzulässiges Halten oder Parken	8	3	2	10	-	4	-	4	2	-	
mangelnde Sicherung haltender o. liegendebl. Fahrzeuge u. von Unfallstellen sowie Schulbussen, bei denen Kinder ein-/aussteigen	13	-	3	10	2	15	-	2	15	3	
verkehrswidriges Verhalten beim Ein- o. Aussteigen, Be- oder Entladen	56	-	7	50	-	56	-	4	55	1	
Nichtbeachten der Beleuchtungsvorschriften	8	1	2	7	1	10	-	2	8	1	
Überladung, Überbesetzung	2	-	2	3	-	2	-	1	1	-	
unzureichend gesicherte Ladung oder Fahrzeugzubehörteile	8	-	1	9	8	9	-	7	11	6	
andere Fehler beim Fahrzeugführer	1 430	48	503	1 249	279	1 510	34	525	1 345	367	
		Technische Mängel, Wartungsmängel									
Beleuchtung	8	-	4	6	1	12	-	3	10	1	
Bereifung	31	-	18	37	20	32	1	14	30	11	
Bremsen	11	-	3	10	1	10	-	1	13	-	
Lenkung	4	-	1	3	-	3	-	1	3	1	
Zugvorrichtung	1	-	-	1	-	-	-	-	-	1	
andere Mängel	18	1	4	19	2	13	-	3	17	6	
		Fehlverhalten der Fußgänger									
Alkoholeinfluss	16	-	9	8	-	18	-	12	14	-	
Einfluss anderer berauschender Mittel	-	-	-	-	-	-	-	-	-	-	
Übermüdung	-	-	-	-	-	-	-	-	-	-	
sonstige körperliche und geistige Mängel	2	-	1	1	-	-	-	-	-	-	
falsches Verhalten bei Überschreiten der Fahrbahn											
an Stellen, an denen der Fußgängerverkehr durch Polizeibeamte oder Lichtzei. gereg. war	19	-	5	16	-	14	-	7	10	1	
auf Fußgängerüberwegen ohne Verkehrsreg. durch Polizeibeamte oder Lichtzeichen	1	-	-	1	-	1	-	-	1	-	

¹ Die Tabelle enthält Mehrfachzählungen, weil bei einem Unfall bis zu acht Ursachen eingetragen werden.

Noch 18. Straßenverkehrsunfälle und Verunglückte nach Unfallursachen¹

Ursache	Unfälle mit Perso- nen- schaden	Verunglückte			Schwerw. Unfälle mit Sach- schaden i. e. S.	Unfälle mit Perso- nen- schaden	Verunglückte			Schwerw. Unfälle mit Sach- schaden i. e. S.
		Getötete	Schwer-	Leicht-			Getötete	Schwer-	Leicht-	
			verletzte					verletzte		
	Januar - Dezember 2017					Januar - Dezember 2016				
	Noch Fehlverhalten der Fußgänger									
weiter falsches Verhalten in der Nähe von Kreuzungen, Einmündungen, Lichtzeichenanlagen, Fußgängerüberwegen bei dichtem Verkehr an anderen Stellen durch plötzliches Hervortreten hinter Sichthindernissen ohne auf den Fahrzeugverkehr zu achten durch sonstiges falsches Verhalten Nichtbenutzung des Gehweges Nichtbenutzung der vorgeschrieb. Straßenseite Spielen auf oder neben der Fahrbahn andere Fehler der Fußgänger	14	2	7	9	-	13	-	5	8	-
	Straßenverhältnisse									
Glätte und Schlüpfrigkeit der Fahrbahn Verunreinigung durch ausgeflossenes Öl andere Verunreinigung durch Straßenbenutzer Schnee, Eis Regen andere Einflüsse Spurrillen im Zusammenhang mit Regen, Schnee oder Eis Schäden an der Fahrbahnoberfläche anderer Zustand der Straße nicht ordnungsgemäßer Zustand der Verkehrszeichen oder -einrichtungen mangelhafte Beleuchtung der Straße mangelhafte Sicherung von Bahnübergängen	3	-	-	3	-	5	-	2	3	-
	1	-	1	-	1	-	-	-	-	-
	97	-	21	105	49	156	2	53	147	174
	44	-	18	46	28	69	3	24	69	36
	3	-	2	2	-	5	-	3	2	-
	9	-	1	9	21	1	-	-	2	1
	3	1	1	2	-	3	-	-	3	1
	13	-	6	12	1	38	-	10	33	7
	1	-	-	1	-	-	-	-	-	-
	-	-	-	-	-	-	-	-	-	-
	-	-	-	-	-	-	-	-	-	-
	Witterungseinflüsse									
Sichtbehinderung durch Nebel starken Regen, Hagel, Schneegestöber usw. blendende Sonne Seitenwind Unwetter oder sonstige Witterungseinflüsse	7	-	5	4	-	5	-	4	4	3
	12	-	2	11	15	19	1	7	20	15
	49	-	10	52	7	53	1	15	57	13
	13	-	6	10	3	6	-	2	6	1
	9	-	2	11	1	5	-	2	4	2
	Hindernisse									
nicht oder unzureichend gesicherte Arbeits- stellen auf der Fahrbahn Wild auf der Fahrbahn anderes Tier auf der Fahrbahn sonstiges Hindernis auf der Fahrbahn sonstige Ursachen	-	-	-	-	1	-	-	-	-	-
	123	2	26	117	47	128	-	28	109	49
	29	-	9	23	2	32	-	10	22	5
	8	-	2	8	13	10	-	2	8	12
	24	-	12	20	3	9	1	1	8	4

¹ Die Tabelle enthält Mehrfachzählungen, weil bei einem Unfall bis zu acht Ursachen eingetragen werden.

Veröffentlichungen¹ im Statistischen Landesamt Sachsen-Anhalt

Im Monat Juli 2018 erschienen

Bestell-Nr. ¹	Kennziffer/Periodizität	Titel	Preis (in EUR)
1 Z 0 03	Z	Statistisches Monatsheft 07/2018	5,50
3 A 2 01	A II /14-16	Sterbetafeln 2014/16	3,50
3 A 6 01	A VI j/17	Sozialversicherungspflichtig Beschäftigte Stichtag: 30.06.2017	7,50
3 A 6 06	A VI j/17	Pendlerströme der sozialversicherungspflichtig Beschäftigten Stichtag 30.06.2017	3,00
3 E 1 02	E I m-4/18	Tätige Personen, Umsatz im Verarbeitenden Gewerbe sowie im Bergbau und der Gewinnung von Steinen und Erden April 2018: Vorläufige Ergebnisse Betriebe mit 50 und mehr tätigen Personen	5,00
3 E 1 03	E I j/17	Tätige Personen, Umsatz, Produktion im Verarbeitenden Gewerbe sowie im Bergbau und der Gewinnung von Steinen und Erden Jahr 2017	10,50
3 E 1 10	E I j/16	Investitionen im Verarbeitenden Gewerbe sowie im Bergbau und der Gewinnung von Steinen und Erden Jahr 2016	7,00
3 E 2 01	E II m-4/18	Umsatz, Tätige Personen, Auftragseingang und Auftragsbestand im Baugewerbe April 2018	2,50
3 F 1 02	F I, II j/17	Baufertigstellungen, Bauabgang und Wohnungsbestand im Wohn- und Nichtwohnbau Jahr 2017	3,50
3 G 1 01	G I m-1/18	Entwicklung von Umsatz und Beschäftigten im Einzelhandel Januar 2018 Vorläufige Ergebnisse	2,00
3 G 1 01	G I m-2/18	Entwicklung von Umsatz und Beschäftigten im Einzelhandel Februar 2018 Vorläufige Ergebnisse	2,00
3 G 1 01	G I m-3/18	Entwicklung von Umsatz und Beschäftigten im Einzelhandel März 2018 Vorläufige Ergebnisse	2,00
3 G 1 01	G I m-4/18	Entwicklung von Umsatz und Beschäftigten im Einzelhandel April 2018 Vorläufige Ergebnisse	2,00
3 G 4 01	G IV m-3/18	Gäste und Übernachtungen im Reiseverkehr, Beherbergungskapazität März 2018, Januar bis März 2018: Vorläufige Ergebnisse	6,00
3 H 1 01	H I m-9/17	Straßenverkehrsunfälle September 2017	6,00
3 H 2 01	H II m-1/18	Binnenschifffahrt Januar 2018	4,00
3 M 1 01	M I vj-2/18	Verbraucherpreisindex Juni 2018	5,00
3 P 1 02	P I j/17	Entstehung und Verwendung des Bruttoinlandsprodukts sowie Einkommen der privaten Haushalte 1991 - 2017; Stand: Frühjahr 2018	8,50

¹ Veröffentlichung als PDF-Datei kostenfrei erhältlich, bei Bestellung bitte die erste Stelle der Bestellnummer durch eine „6“ ersetzen.



www.statistik.sachsen-anhalt.de

Bestellnummer: 3H101



HI
m-12/17