

Statistischer Bericht



Verkehr

Straßenverkehrsunfälle

August 2017
Vorläufige Ergebnisse



2017



SACHSEN-ANHALT

Statistisches Landesamt

Herausgabemonat März 2018

Inhaltliche Verantwortung:

Dezernat Handel, Gastgewerbe, Dienstleistung, Verkehr
Frau Pекel Telefon: 0345 2318-404

Pressesprecherin/Dezernatsleiterin Öffentlichkeitsarbeit:

Frau Richter-Grüneward Telefon: 0345 2318-702

Informations- und Auskunftsdienst:

Frau Hannemann Telefon: 0345 2318-777
Frau Heyl Telefon: 0345 2318-716
 Telefax: 0345 2318-913
 E-Mail: info@stala.mi.sachsen-anhalt.de
 Internet: www.statistik.sachsen-anhalt.de

Vertrieb: Telefon: 0345 2318-718
 E-Mail: shop@stala.mi.sachsen-anhalt.de

**Bibliothek und
Besucherdienst:** Merseburger Straße 2
 Montag - Freitag: 8.00 Uhr - 12.00 Uhr
 Telefon: 0345 2318-714
 E-Mail: bibliothek@stala.mi.sachsen-anhalt.de

**Schriftliche
Bestellungen an:** Statistisches Landesamt Sachsen-Anhalt
 Öffentlichkeitsarbeit
 Postfach 20 11 56
 06012 Halle (Saale)

Herausgeber: Statistisches Landesamt Sachsen-Anhalt

© Statistisches Landesamt Sachsen-Anhalt, Halle (Saale) 2018
Auszugsweise Vervielfältigung und Verbreitung mit Quellenangabe gestattet.

Bezug: Preis: 6,00 Euro
 kostenfrei als PDF-Datei verfügbar - Bestell-Nr.: 6H101

Statistischer Bericht



Verkehr

Straßenverkehrsunfälle

August 2017
Vorläufige Ergebnisse

Land Sachsen-Anhalt

Inhaltsverzeichnis

Seite

Vorbemerkungen	3
Grafikenteil	5
Tabellenteil	
Straßenverkehrsunfälle und Verunglückte	
1. Entwicklung der Straßenverkehrsunfälle in Sachsen-Anhalt	6
2. Straßenverkehrsunfälle und Verunglückte nach Unfallkategorien und Unfallfolgen	7
3. Straßenverkehrsunfälle und Verunglückte nach Straßenklassen	8
4. Straßenverkehrsunfälle und Verunglückte nach Unfalltypen	9
5. Straßenverkehrsunfälle und Verunglückte nach Unfallarten	10
6. Straßenverkehrsunfälle und Verunglückte nach Tagesdatum und Ortslage	12
7. Straßenverkehrsunfälle und Verunglückte nach Art der Verkehrsbeteiligung und Ortslage	14
8. Straßenverkehrsunfälle und Verunglückte nach kreisfreien Städten und Landkreisen im Monat	16
9. Straßenverkehrsunfälle und Verunglückte nach kreisfreien Städten und Landkreisen im Zeitraum	18
10. Übrige Sachschadensunfälle nach kreisfreien Städten und Landkreisen	19
Getötete und Verletzte im Straßenverkehr	
11. Getötete und Verletzte im Straßenverkehr nach Art der Verkehrsbeteiligung	20
12. Getötete und Verletzte im Straßenverkehr nach Art der Verkehrsbeteiligung, Altersgruppen und Geschlecht	24
13. Getötete und Verletzte im Straßenverkehr nach Altersgruppen und Geschlecht	32
An Straßenverkehrsunfällen beteiligte Fahrzeugführer und Fußgänger	
14. An Straßenverkehrsunfällen beteiligte Fahrzeugführer und Fußgänger nach Art der Verkehrsbeteiligung	34
15. An Straßenverkehrsunfällen mit Personenschaden beteiligte Fahrzeugführer und Fußgänger nach Art der Verkehrsbeteiligung, Altersgruppen und Geschlecht	36
16. An Straßenverkehrsunfällen beteiligte Fahrzeugführer und Fußgänger als Hauptverursacher nach Art der Verkehrsbeteiligung	38
Ursachen von Straßenverkehrsunfällen	
17. Ursachen von Straßenverkehrsunfällen mit Personenschaden – Fehlverhalten der Fahrzeugführer	42
18. Straßenverkehrsunfälle und Verunglückte nach Unfallursachen	44

Vorbemerkungen

Rechtsgrundlage

Rechtsgrundlage für die Durchführung der Straßenverkehrsunfallstatistik bilden

- das Gesetz über die Statistik der Straßenverkehrsunfälle (Straßenverkehrsunfallstatistikgesetz - StVUnfStatG) vom 15. Juni 1990 (BGBl. I S.1078 ff) zuletzt geändert durch Artikel 497 der Verordnung vom 31. August 2015 (BGBl. I S.1474) und in der Verordnung zur näheren Bestimmung des schwerwiegenden Unfalls mit Sachschaden vom 21. Dezember 1994, zuletzt geändert durch Artikel 3 der Verordnung zur Änderung der Anlage zu § 24a des Straßenverkehrsgesetzes und anderer Vorschriften vom 6. Juni 2007 (BGBl. I S.1047)
- die Entscheidung 93/704/EG über die Einrichtung einer gemeinschaftlichen Datenbank über Straßenverkehrsunfälle.

Methodik

Entsprechend der Rechtsgrundlage wird über Unfälle, bei denen infolge des Fahrverkehrs auf öffentlichen Straßen, Wegen und Plätzen Personen getötet oder verletzt oder Sachschäden verursacht worden sind, eine Bundesstatistik geführt.

Auskunftspflichtig sind die Polizeidienststellen, deren Beamte den Unfall aufgenommen haben. Daraus folgt, dass die Statistik nur solche Unfälle erfasst, zu denen die Polizei herangezogen wurde.

Grundlage für die Statistik der Straßenverkehrsunfälle sind die elektronisch übergebenen Daten der Verkehrsunfallanzeigen von Unfällen mit Personenschaden, schwerwiegendem Sachschaden im engeren Sinne und sonstigem Sachschaden unter dem Einfluss berauschender Mittel. Die Meldungen über die übrigen Sachschadensunfälle, ohne Einwirkung berauschender Mittel, gehen entsprechend dem o. g. Gesetz nur anzahlmäßig nach der Ortslage in die Straßenverkehrsunfallstatistik ein.

Diese übrigen Sachschadensunfälle, ohne den Einfluss berauschender Mittel, sind im vorliegenden Bericht nur in den Tabellen 1, 2 und 9 ausgewiesen.

Nicht immer können alle Unfallanzeigen termingerecht in die Monatsergebnisse eingearbeitet werden, da bei fehlenden oder widersprüchlichen Angaben oft zeitraubende Rückfragen oder Ermittlungsarbeiten anfallen. Dadurch können für

bereits veröffentlichte Vormonatsergebnisse Korrekturen oder Nachmeldungen anfallen. Diese werden laufend ergänzt. Bei den Daten für das laufende Jahr handelt es sich daher jeweils um vorläufige Ergebnisse.

Erläuterung der Begriffe

Unfälle

Unfälle werden nach der Schwere der Unfallfolgen unterschieden in Unfälle mit Personenschaden, schwerwiegende Unfälle mit Sachschaden im engeren Sinne (i. e. S.), sonstige Sachschadensunfälle unter dem Einfluss berauschender Mittel (z. B. Alkohol, Drogen) und übrige Sachschadensunfälle. Kriterium der Zuordnung ist jeweils die schwerste Unfallfolge.

Unfälle mit Personenschaden

Unfälle, bei denen infolge des Fahrverkehrs auf öffentlichen Straßen, Wegen und Plätzen Personen verletzt oder getötet wurden, unabhängig von der Höhe und Art des Sachschadens.

Unfälle mit nur Sachschaden:

Schwerwiegende Unfälle mit Sachschaden (im engeren Sinne)

Unfälle mit Straftatbestand oder Ordnungswidrigkeit (Bußgeld) in Zusammenhang mit der Teilnahme am Straßenverkehr (dazu zählen auch Fälle der Einwirkung von berauschenden Mitteln). Gleichzeitig muss mindestens ein Kraftfahrzeug auf Grund eines Unfallschadens von der Unfallstelle abgeschleppt werden (nicht fahrbereit).

Sonstige Sachschadensunfälle unter dem Einfluss berauschender Mittel

Ein Unfallbeteiligter steht unter dem Einfluss von berauschenden Mitteln (z. B. Alkohol, Drogen, bis 2007 nur Alkohol) und alle beteiligten Kraftfahrzeuge sind fahrbereit.

Übrige Sachschadensunfälle

- Sachschadensunfälle ohne Straftatbestand oder Ordnungswidrigkeit, unabhängig von der Fahrbereitschaft beteiligter Fahrzeuge.
- Sachschadensunfälle mit Straftatbestand oder Ordnungswidrigkeit, wobei alle beteiligten Fahrzeuge fahrbereit sind und kein Einfluss berauschender Mittel vorlag.

Beteiligte

Als **Beteiligte** an einem Straßenverkehrsunfall werden alle Fahrzeugführer oder Fußgänger erfasst, die selbst oder deren Fahrzeug Schäden erlitten oder hervorgerufen haben. Mitfahrer zählen in der Statistik nicht zu den Unfallbeteiligten.

Der **Hauptverursacher** (1. Beteiligter) ist der Beteiligte, der nach erster Einschätzung der Polizei die Hauptschuld am Unfall trägt. Beteiligte an Alleinunfällen gelten immer als Hauptverursacher.

Verunglückte

Als **Verunglückte** zählen alle Personen (auch Mitfahrer), die bei einem Straßenverkehrsunfall getötet oder verletzt wurden. Dabei werden erfasst als

- **Getötete:** Personen, die sofort an der Unfallstelle oder innerhalb von 30 Tagen an den Unfallfolgen starben.
- **Schwerverletzte:** Personen, die unmittelbar zur stationären Behandlung (mindestens 24 Stunden) in ein Krankenhaus aufgenommen wurden.
- **Leichtverletzte:** alle übrigen Verletzten.

Ursachen

Die Unfallursachen werden nach dem geltenden Ursachenverzeichnis von den aufnehmenden Polizeibeamten entsprechend ihrer Einschätzung erfasst. Es wird unterschieden zwischen

- personenbezogenem Fehlverhalten (z. B. Vorfahrtsmissachtung), das den Fahrzeugführern oder Fußgängern zugeordnet wird und
- allgemeinen Ursachen (z. B. Straßenglätte, Nebel).

Je Unfall können bis zu acht Ursachen angegeben werden, je drei personenbezogene Ursachen für den Hauptverursacher und einen weiteren Beteiligten sowie zwei allgemeine Ursachen. Da oftmals mehr als eine Ursache zum Unfall führt, ist die Gesamtzahl der nachgewiesenen Ursachen i. d. R. größer als die Zahl der Unfälle selbst.

Ortslage

Die Ortslage der Unfälle - innerhalb bzw. außerhalb von Ortschaften - wird durch die gelben Ortsschilder bestimmt. Autobahnen, auch Stadt- und Autobahnen, gelten als außerhalb von Ortschaften.

Unfalltyp

Der Unfalltyp beschreibt die Konfliktsituation, die zum Unfall führte, d. h. die Phase des Verkehrsgeschehens, in der ein Fehlverhalten oder eine sonstige Ursache den weiteren Ablauf nicht mehr kontrollierbar machte.

Unfallart

Die Unfallart beschreibt vom gesamten Unfallablauf die Bewegungsrichtung der beteiligten Fahrzeuge zueinander beim ersten Zusammenstoß, bzw. die erste mechanische Einwirkung auf einen Verkehrsteilnehmer.

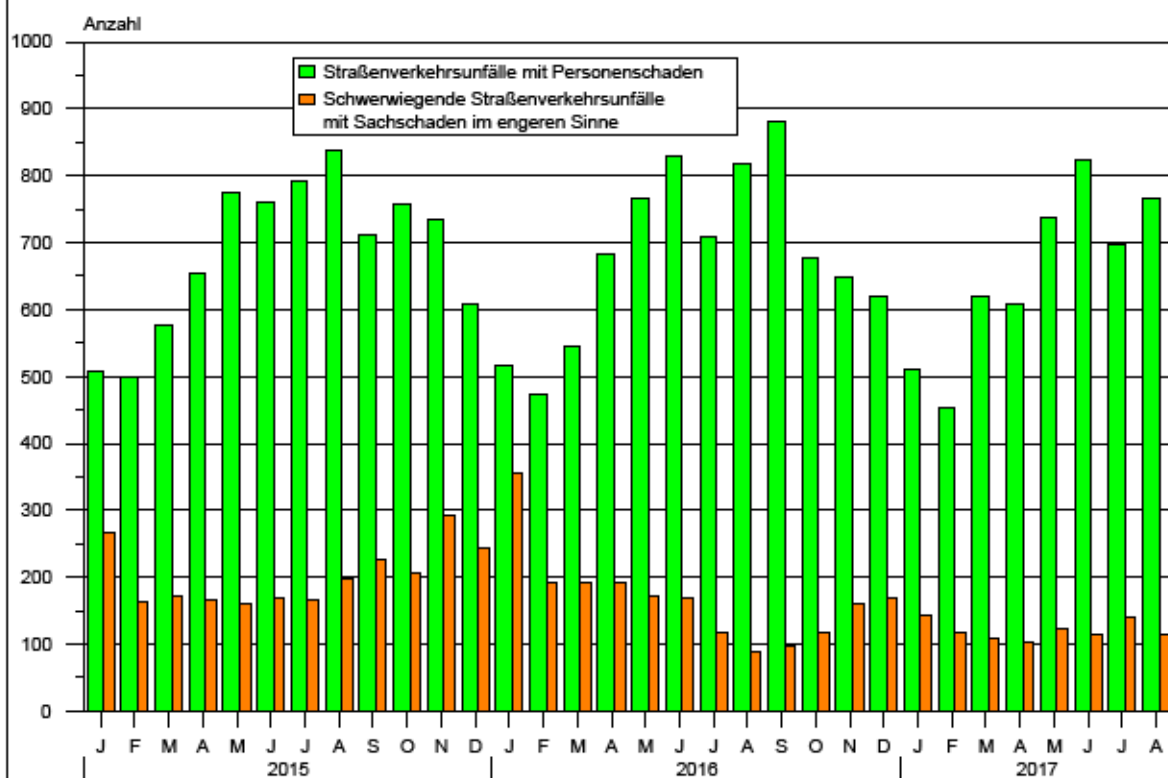
Abkürzungen

i. e. S. = im engeren Sinne

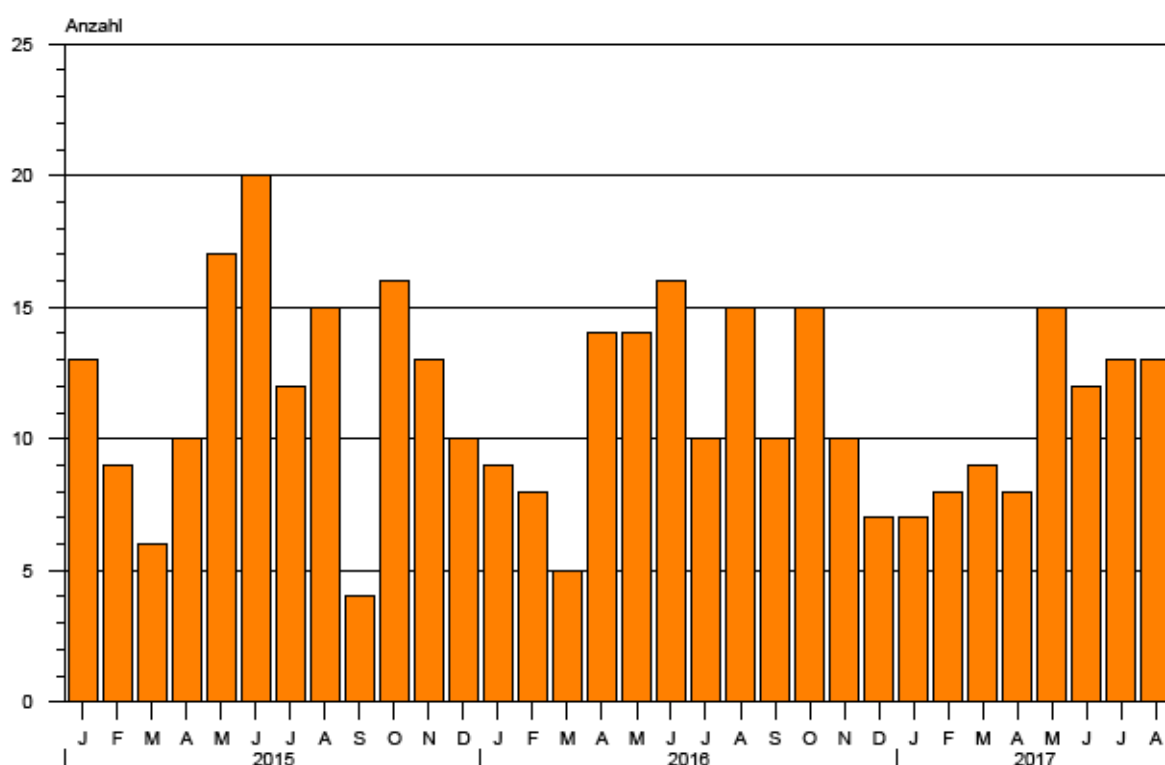
Zeichenerklärung

- = nichts vorhanden
- x = Tabellenfach gesperrt, weil Aussage nicht sinnvoll
- ... = Angabe fällt später an

**1. Straßenverkehrsunfälle mit Personenschaden und schwerwiegende Straßenverkehrsunfälle mit Sachschaden im engeren Sinne
Januar 2015 bis August 2017**



**2. Bei Straßenverkehrsunfällen Getötete
Januar 2015 bis August 2017**



1. Entwicklung der Straßenverkehrsunfälle in Sachsen-Anhalt

Jahr ¹ Monat ¹	Polizeilich erfasste Unfälle insgesamt	Davon mit					Verun- glückte insgesamt	Davon		
		Personen-	Sach-	davon				Getötete	Schwer-	Leicht-
				schwerwiegende Unfälle		übrige Sach- schadens- unfälle				
				mit Sach- schaden i. e. S.	sonst. Unfälle unter d. Einfluss berauschender Mittel ²					
2007	81 824	10 178	71 646	3 392	742	67 512	13 310	213	2 973	10 124
2008	79 072	9 636	69 436	3 049	718	65 669	12 302	223	2 547	9 532
2009	79 977	8 952	71 025	3 052	656	67 317	11 526	164	2 264	9 098
2010	83 895	8 174	75 721	3 395	624	71 702	10 569	157	2 106	8 306
2011	76 374	8 395	67 979	2 639	582	64 758	10 760	181	2 173	8 406
2012	76 455	8 223	68 232	2 754	568	64 910	10 471	140	2 131	8 200
2013	76 084	8 083	68 001	2 804	551	64 646	10 295	139	2 176	7 980
2014	73 076	8 246	64 830	2 564	488	61 778	10 613	138	2 318	8 157
2015	74 376	8 213	66 163	2 430	452	63 281	10 635	145	2 432	8 058
2016	75 213	8 162	67 051	2 019	498	64 534	10 646	133	2 378	8 135
2015 Januar	5 515	509	5 006	266	35	4 705	644	13	134	497
Februar	4 935	500	4 435	163	25	4 247	643	9	159	475
März	5 811	578	5 233	173	38	5 022	787	6	175	606
April	6 284	654	5 630	166	23	5 441	862	10	176	676
Mai	6 152	774	5 378	160	35	5 183	983	17	241	725
Juni	6 300	761	5 539	170	45	5 324	989	20	217	752
Juli	6 269	791	5 478	166	40	5 272	1 023	12	235	776
August	6 388	837	5 551	197	42	5 312	1 088	15	257	816
September	6 592	711	5 881	226	47	5 608	915	4	217	694
Oktober	7 101	757	6 344	207	38	6 099	973	16	214	743
November	6 913	733	6 180	293	35	5 852	942	13	234	695
Dezember	6 116	608	5 508	243	49	5 216	786	10	173	603
2016 Januar	5 617	515	5 102	355	46	4 701	669	9	152	508
Februar	5 028	472	4 556	193	32	4 331	622	8	145	469
März	5 641	545	5 096	191	53	4 852	713	5	182	526
April	6 614	684	5 930	192	49	5 689	902	14	179	709
Mai	6 522	765	5 757	172	44	5 541	1 037	14	251	772
Juni	6 448	830	5 618	168	36	5 414	1 054	16	206	832
Juli	6 068	709	5 359	118	39	5 202	929	10	220	699
August	6 544	819	5 725	88	37	5 600	1 080	15	223	842
September	6 825	880	5 945	96	33	5 816	1 109	10	228	871
Oktober	6 603	676	5 927	117	38	5 772	870	15	189	666
November	6 813	647	6 166	160	36	5 970	826	10	195	621
Dezember	6 490	620	5 870	169	55	5 646	835	7	208	620
2017 Januar	5 718	512	5 206	144	21	5 041	671	7	168	496
Februar	4 943	453	4 490	117	27	4 346	589	8	147	434
März	6 118	620	5 498	110	33	5 355	775	9	168	598
April	6 039	608	5 431	102	34	5 295	816	8	219	589
Mai	6 804	738	6 066	122	34	5 910	963	15	237	711
Juni	6 516	824	5 692	113	43	5 536	1 082	12	235	835
Juli	5 741	698	5 043	140	40	4 863	941	13	237	691
August	6 096	767	5 329	113	35	5 181	1 039	13	243	783
September
Oktober
November
Dezember
2017 Januar - August	47 975	5 220	42 755	961	267	41 527	6 876	85	1 654	5 137
Veränderung gegenüber gleichen Monat des Vorjahres um %	-6,8	-6,3	-6,9	28,4	-5,4	-7,5	-3,8	-13,3	9,0	-7,0
Veränderung gegenüber gleichen Zeitraum des Vorjahres um %	-1,0	-2,2	-0,9	-34,9	-20,5	0,5	-1,9	-6,6	6,2	-4,1

¹ 2016 vorläufige Ergebnisse, einschl. Nachmeldungen² bis Dezember 2007 nur Unfälle unter Einfluss von Alkohol

2. Straßenverkehrsunfälle und Verunglückte nach Unfallkategorien und Unfallfolgen

Gegenstand der Nachweisung	Insgesamt	Unfälle mit Personenschaden	Verunglückte				Schwerw. Unfälle mit Sachschaden i. e. S.	Sonstige Unfälle unter dem Einfluss berausch. Mittel	Übrige Sachschadensunfälle
			insgesamt	Getötete	Schwer-	Leicht-			
					verletzte				
Alle Unfälle									
August 2017									
Innerhalb von Ortschaften	3 977	518	638	3	102	533	51	26	3 382
Außerhalb von Ortschaften, ohne Autobahn	1 688	190	299	6	104	189	30	9	1 459
Auf Autobahnen	431	59	102	4	37	61	32	-	340
Innerhalb und außerhalb von Ortschaften	6 096	767	1 039	13	243	783	113	35	5 181
Dagegen Vorjahr	6 544	819	1 080	15	223	842	88	37	5 600
Veränderung in %	-6,8	-6,3	-3,8	-13,3	9,0	-7,0	28,4	-5,4	-7,5
Januar - August 2017									
Innerhalb von Ortschaften	31 806	3 461	4 200	25	743	3 432	477	225	27 643
Außerhalb von Ortschaften, ohne Autobahn	12 992	1 378	2 017	44	684	1 289	250	33	11 331
Auf Autobahnen	3 177	381	659	16	227	416	234	9	2 553
Innerhalb und außerhalb von Ortschaften	47 975	5 220	6 876	85	1 654	5 137	961	267	41 527
Dagegen Vorjahr	48 482	5 339	7 006	91	1 558	5 357	1 477	336	41 330
Veränderung in %	-1,0	-2,2	-1,9	-6,6	6,2	-4,1	-34,9	-20,5	0,5
Darunter: Alkoholunfälle									
August 2017									
Innerhalb von Ortschaften	52	20	26	-	6	20	8	24	X
Außerhalb von Ortschaften, ohne Autobahn	20	5	8	-	2	6	6	9	X
Auf Autobahnen	4	2	2	-	1	1	2	-	X
Innerhalb und außerhalb von Ortschaften	76	27	36	-	9	27	16	33	X
Dagegen Vorjahr	91	34	43	1	9	33	23	34	X
Veränderung in %	-16,5	-20,6	-16,3	X	-	-18,2	-30,4	-2,9	X
Januar - August 2017									
Innerhalb von Ortschaften	467	187	227	1	75	151	72	208	X
Außerhalb von Ortschaften, ohne Autobahn	165	83	113	3	41	69	51	31	X
Auf Autobahnen	39	13	17	-	10	7	19	7	X
Innerhalb und außerhalb von Ortschaften	671	283	357	4	126	227	142	246	X
Dagegen Vorjahr	754	296	348	3	90	255	146	312	X
Veränderung in %	-11,0	-4,4	2,6	X	40,0	-11,0	-2,7	-21,2	X

3. Straßenverkehrsunfälle und Verunglückte nach Straßenklassen

Straßenart Ortslage	Unfälle mit Personen- schaden	Verunglückte			Unfälle mit Personen- schaden	Verunglückte			Zu- bzw. Abnahme (-)				
		Getötete	Schwer- verletzte	Leicht- verletzte		Getötete	Schwer- verletzte	Leicht- verletzte	Unfälle mit Personen- schaden	Getötete	Schwer- verletzte	Leicht- verletzte	
													Anzahl
		August 2017						August 2016					
Autobahnen	59	4	37	61	52	2	30	54	13,5	X	23,3	13,0	
Bundesstraßen innerorts	145	5	61	162	173	7	51	178	-16,2	X	19,6	-9,0	
außerorts	66	-	16	77	90	3	17	88	-26,7	X	-5,9	-12,5	
Landesstraßen innerorts	79	5	45	85	83	4	34	90	-4,8	X	32,4	-5,6	
außerorts	136	1	55	143	138	5	47	145	-1,4	X	17,0	-1,4	
Kreisstraßen innerorts	70	-	17	74	66	-	14	71	6,1	-	21,4	4,2	
außerorts	66	1	38	69	72	5	33	74	-8,3	X	15,2	-6,8	
Andere Straßen innerorts	39	-	19	31	48	-	24	51	-18,8	-	-20,8	-39,2	
außerorts	17	-	7	16	20	-	9	26	-15,0	-	X	-38,5	
Insgesamt innerorts	22	-	12	15	28	-	15	25	-21,4	-	-20,0	-40,0	
außerorts	388	3	71	386	408	1	71	414	-4,9	X	-	-6,8	
Insgesamt	365	3	62	366	390	1	65	398	-6,4	X	-4,6	-8,0	
innerorts	23	-	9	20	18	-	6	16	27,8	-	X	25,0	
außerorts	767	13	243	783	819	15	223	842	-6,3	-13,3	9,0	-7,0	
innerorts	518	3	102	533	566	4	105	583	-8,5	X	-2,9	-8,6	
außerorts	249	10	141	250	253	11	118	259	-1,6	-9,1	19,5	-3,5	
		Januar - August 2017						Januar - August 2016					
Autobahnen	381	16	227	416	363	9	188	431	5,0	X	20,7	-3,5	
Bundesstraßen innerorts	1 085	32	405	1 111	1 156	35	411	1 190	-6,1	-8,6	-1,5	-6,6	
außerorts	525	5	120	539	576	6	133	607	-8,9	X	-9,8	-11,2	
Landesstraßen innerorts	560	27	285	572	580	29	278	583	-3,4	-6,9	2,5	-1,9	
außerorts	915	13	361	873	1 001	24	359	987	-8,6	-45,8	0,6	-11,6	
Kreisstraßen innerorts	437	6	106	449	453	5	118	440	-3,5	X	-10,2	2,0	
außerorts	478	7	255	424	548	19	241	547	-12,8	X	5,8	-22,5	
Andere Straßen innerorts	341	7	151	306	364	12	134	346	-6,3	X	12,7	-11,6	
außerorts	139	-	55	133	133	2	39	135	4,5	X	41,0	-1,5	
Insgesamt innerorts	202	7	96	173	231	10	95	211	-12,6	X	1,1	-18,0	
außerorts	2 498	17	510	2 431	2 455	11	466	2 403	1,8	54,5	9,4	1,2	
Insgesamt	2 360	14	462	2 311	2 354	9	433	2 313	0,3	X	6,7	-0,1	
innerorts	138	3	48	120	101	2	33	90	36,6	X	45,5	33,3	
außerorts	5 220	85	1 654	5 137	5 339	91	1 558	5 357	-2,2	-6,6	6,2	-4,1	
innerorts	3 461	25	743	3 432	3 516	22	723	3 495	-1,6	13,6	2,8	-1,8	
außerorts	1 759	60	911	1 705	1 823	69	835	1 862	-3,5	-13,0	9,1	-8,4	

4. Straßenverkehrsunfälle und Verunglückte nach Unfalltypen

Unfalltyp Ortslage	Unfälle mit Per- sonen- schaden	Verunglückte			Unfälle mit Per- sonen- schaden	Verunglückte			Zu- bzw. Abnahme (-)				
		Getö- tete	Schwer-	Leicht-		Getö- tete	Schwer-	Leicht-	Unfälle mit Personen- schaden	Getö- tete	Schwer-	Leicht-	
			verletzte	verletzte			verletzte	verletzte					
Anzahl									%				
		August 2017				August 2016							
Fahrunfall	120	1	48	110	113	4	46	81	6,2	X	4,3	35,8	
innerorts	48	-	13	44	53	1	16	41	-9,4	X	-18,8	7,3	
außerorts	72	1	35	66	60	3	30	40	20,0	X	16,7	65,0	
Abbiege-Unfall	107	-	30	113	137	4	27	148	-21,9	X	11,1	-23,6	
innerorts	93	-	18	101	111	3	12	112	-16,2	X	50,0	-9,8	
außerorts	14	-	12	12	26	1	15	36	-46,2	X	-20,0	-66,7	
Einbiegen/Kreuzenunfall	204	5	58	215	219	2	51	240	-6,8	X	13,7	-10,4	
innerorts	170	1	31	181	180	-	34	194	-5,6	X	-8,8	-6,7	
außerorts	34	4	27	34	39	2	17	46	-12,8	X	58,8	-26,1	
Überschreitenunfall	36	-	11	29	33	1	7	29	9,1	X	X	-	
innerorts	36	-	11	29	32	-	7	29	12,5	-	X	-	
außerorts	-	-	-	-	1	1	-	-	X	X	-	-	
Unfall durch ruhenden Verkehr	27	1	5	23	24	-	4	21	12,5	X	X	9,5	
innerorts	25	1	4	21	23	-	3	21	8,7	X	X	-	
außerorts	2	-	1	2	1	-	1	-	X	-	-	X	
Unfall im Längsverkehr	194	5	66	227	215	4	63	256	-9,8	X	4,8	-11,3	
innerorts	94	-	14	111	120	-	20	142	-21,7	-	-30,0	-21,8	
außerorts	100	5	52	116	95	4	43	114	5,3	X	20,9	1,8	
Sonstiger Unfall	79	1	25	66	78	-	25	67	1,3	X	-	-1,5	
innerorts	52	1	11	46	47	-	13	44	10,6	X	-15,4	4,5	
außerorts	27	-	14	20	31	-	12	23	-12,9	-	16,7	-13,0	
Insgesamt	767	13	243	783	819	15	223	842	-6,3	-13,3	9,0	-7,0	
 innerorts	518	3	102	533	566	4	105	583	-8,5	X	-2,9	-8,6	
 außerorts	249	10	141	250	253	11	118	259	-1,6	-9,1	19,5	-3,5	
		Januar - August 2017				Januar - August 2016							
Fahrunfall	921	27	396	701	1 029	32	408	807	-10,5	-15,6	-2,9	-13,1	
innerorts	339	8	116	271	420	7	148	328	-19,3	X	-21,6	-17,4	
außerorts	582	19	280	430	609	25	260	479	-4,4	-24,0	7,7	-10,2	
Abbiege-Unfall	722	3	201	754	783	6	181	846	-7,8	X	11,0	-10,9	
innerorts	579	2	111	603	609	3	95	626	-4,9	X	16,8	-3,7	
außerorts	143	1	90	151	174	3	86	220	-17,8	X	4,7	-31,4	
Einbiegen/Kreuzenunfall	1 265	13	362	1 315	1 224	15	330	1 254	3,3	-13,3	9,7	4,9	
innerorts	1 029	2	187	1 056	1 009	6	204	1 011	2,0	X	-8,3	4,5	
außerorts	236	11	175	259	215	9	126	243	9,8	X	38,9	6,6	
Überschreitenunfall	269	2	93	209	247	4	84	188	8,9	X	10,7	11,2	
innerorts	265	1	90	207	240	2	81	184	10,4	X	11,1	12,5	
außerorts	4	1	3	2	7	2	3	4	X	X	-	X	
Unfall durch ruhenden Verkehr	195	2	33	179	176	-	17	181	10,8	X	94,1	-1,1	
innerorts	183	2	29	169	165	-	15	172	10,9	X	93,3	-1,7	
außerorts	12	-	4	10	11	-	2	9	9,1	-	X	X	
Unfall im Längsverkehr	1 263	27	401	1 457	1 308	32	394	1 570	-3,4	-15,6	1,8	-7,2	
innerorts	677	4	120	788	690	2	104	825	-1,9	X	15,4	-4,5	
außerorts	586	23	281	669	618	30	290	745	-5,2	-23,3	-3,1	-10,2	
Sonstiger Unfall	585	11	168	522	572	2	144	511	2,3	X	16,7	2,2	
innerorts	389	6	90	338	383	2	76	349	1,6	X	18,4	-3,2	
außerorts	196	5	78	184	189	-	68	162	3,7	X	14,7	13,6	
Insgesamt	5 220	85	1 654	5 137	5 339	91	1 558	5 357	-2,2	-6,6	6,2	-4,1	
 innerorts	3 461	25	743	3 432	3 516	22	723	3 495	-1,6	13,6	2,8	-1,8	
 außerorts	1 759	60	911	1 705	1 823	69	835	1 862	-3,5	-13,0	9,1	-8,4	

5. Straßenverkehrsunfälle und Verunglückte nach Unfallarten

Unfallart Ortslage	Unfälle mit Per- sonen- schaden	Verunglückte			Unfälle mit Per- sonen- schaden	Verunglückte			Zu- bzw. Abnahme (-)			
		Getö- tete	Schwer- verletzte	Leicht- verletzte		Getö- tete	Schwer- verletzte	Leicht- verletzte	Unfälle mit Personen- schaden	Getö- tete	Schwer- verletzte	Leicht- verletzte
Anzahl									%			
August 2017												
August 2016												
Zusammenstoß m. and. Fahrzeug, das anfährt, anhält	66	1	9	76	72	-	8	94	-8,3	X	X	-19,1
innerorts	51	1	6	56	60	-	5	72	-15,0	X	X	-22,2
außerorts	15	-	3	20	12	-	3	22	25,0	-	-	-9,1
vorausfährt o. wartet	106	3	36	138	97	1	25	126	9,3	X	44,0	9,5
innerorts	55	-	4	66	61	-	7	75	-9,8	-	X	-12,0
außerorts	51	3	32	72	36	1	18	51	41,7	X	77,8	41,2
seitlich in gleicher Richtung fährt	40	-	18	34	43	1	9	38	-7,0	X	X	-10,5
innerorts	27	-	4	27	25	-	4	23	8,0	-	-	17,4
außerorts	13	-	14	7	18	1	5	15	-27,8	X	X	X
entgegenkommt	51	-	16	62	58	4	14	76	-12,1	X	14,3	-18,4
innerorts	31	-	8	44	32	1	4	38	-3,1	X	X	15,8
außerorts	20	-	8	18	26	3	10	38	-23,1	X	X	-52,6
einbiegt oder kreuzt	244	5	73	243	282	4	68	308	-13,5	X	7,4	-21,1
innerorts	202	1	40	206	226	2	36	245	-10,6	X	11,1	-15,9
außerorts	42	4	33	37	56	2	32	63	-25,0	X	3,1	-41,3
Zusammenstoß Fahrzeug/Fußgänger	51	-	16	43	59	1	15	49	-13,6	X	6,7	-12,2
innerorts	51	-	16	43	54	-	13	47	-5,6	-	23,1	-8,5
außerorts	-	-	-	-	5	1	2	2	X	X	X	X
Aufprall auf Hindernis	8	-	3	6	9	-	5	4	X	-	X	X
innerorts	3	-	1	2	2	-	2	-	X	-	X	X
außerorts	5	-	2	4	7	-	3	4	X	-	X	-
Abk. v. Fahrbahn n. rechts	68	3	32	63	67	1	33	46	1,5	X	-3,0	37,0
innerorts	19	-	4	19	19	-	6	17	-	-	X	11,8
außerorts	49	3	28	44	48	1	27	29	2,1	X	3,7	51,7
Abk. v. Fahrbahn n. links	49	-	22	45	42	3	22	25	16,7	X	-	80,0
innerorts	10	-	4	10	16	1	8	7	-37,5	X	X	X
außerorts	39	-	18	35	26	2	14	18	50,0	X	28,6	94,4
Unfall anderer Art	84	1	18	73	90	-	24	76	-6,7	X	-25,0	-3,9
innerorts	69	1	15	60	71	-	20	59	-2,8	X	-25,0	1,7
außerorts	15	-	3	13	19	-	4	17	-21,1	-	X	-23,5
Insgesamt	767	13	243	783	819	15	223	842	-6,3	-13,3	9,0	-7,0
innerorts	518	3	102	533	566	4	105	583	-8,5	X	-2,9	-8,6
außerorts	249	10	141	250	253	11	118	259	-1,6	-9,1	19,5	-3,5

Noch 5. Straßenverkehrsunfälle und Verunglückte nach Unfallarten

Unfallart Ortslage	Unfälle mit Per- sonen- schaden	Verunglückte			Unfälle mit Per- sonen- schaden	Verunglückte			Zu- bzw. Abnahme (-)				
		Getö- tete	Schwer-	Leicht-		Getö- tete	Schwer-	Leicht-	Unfälle mit Personen- schaden	Getö- tete	Schwer-	Leicht-	
			verletzte				verletzte				verletzte		
Anzahl									%				
		Januar - August 2017				Januar - August 2016							
Zusammenstoß m. and. Fahrzeug, das anfährt, anhält	418	4	77	461	455	-	64	559	-8,1	X	20,3	-17,5	
innerorts	328	2	44	347	357	-	33	424	-8,1	X	33,3	-18,2	
außerorts	90	2	33	114	98	-	31	135	-8,2	X	6,5	-15,6	
vorausfährt o. wartet	695	11	195	864	677	10	147	876	2,7	10,0	32,7	-1,4	
innerorts	392	-	44	481	384	-	41	473	2,1	-	7,3	1,7	
außerorts	303	11	151	383	293	10	106	403	3,4	10,0	42,5	-5,0	
seitlich in gleicher Richtung fährt	264	4	86	245	234	2	70	238	12,8	X	22,9	2,9	
innerorts	166	2	32	155	142	-	30	145	16,9	X	6,7	6,9	
außerorts	98	2	54	90	92	2	40	93	6,5	-	35,0	-3,2	
entgegenkommt	349	8	172	396	380	18	170	443	-8,2	X	1,2	-10,6	
innerorts	207	1	64	251	198	1	44	225	4,5	-	45,5	11,6	
außerorts	142	7	108	145	182	17	126	218	-22,0	X	-14,3	-33,5	
einbiegt oder kreuzt	1 567	14	453	1 621	1 561	19	403	1 625	0,4	-26,3	12,4	-0,2	
innerorts	1 272	3	244	1 304	1 268	8	229	1 287	0,3	X	6,6	1,3	
außerorts	295	11	209	317	293	11	174	338	0,7	-	20,1	-6,2	
Zusammenstoß Fahrzeug/Fußgänger	424	5	124	337	428	11	126	342	-0,9	X	-1,6	-1,5	
innerorts	411	4	120	325	404	3	119	326	1,7	X	0,8	-0,3	
außerorts	13	1	4	12	24	8	7	16	-45,8	X	X	-25,0	
Aufprall auf Hindernis	73	-	12	64	82	-	19	68	-11,0	-	-36,8	-5,9	
innerorts	37	-	8	31	23	-	4	19	60,9	-	X	63,2	
außerorts	36	-	4	33	59	-	15	49	-39,0	-	X	-32,7	
Abk. v. Fahrbahn n. rechts	545	20	242	430	572	13	247	444	-4,7	53,8	-2,0	-3,2	
innerorts	147	4	60	114	160	2	57	132	-8,1	X	5,3	-13,6	
außerorts	398	16	182	316	412	11	190	312	-3,4	45,5	-4,2	1,3	
Abk. v. Fahrbahn n. links	365	9	154	286	376	12	146	300	-2,9	X	5,5	-4,7	
innerorts	96	2	32	87	128	4	46	99	-25,0	X	-30,4	-12,1	
außerorts	269	7	122	199	248	8	100	201	8,5	X	22,0	-1,0	
Unfall anderer Art	520	10	139	433	574	6	166	462	-9,4	X	-16,3	-6,3	
innerorts	405	7	95	337	452	4	120	365	-10,4	X	-20,8	-7,7	
außerorts	115	3	44	96	122	2	46	97	-5,7	X	-4,3	-1,0	
Insgesamt	5 220	85	1 654	5 137	5 339	91	1 558	5 357	-2,2	-6,6	6,2	-4,1	
innerorts	3 461	25	743	3 432	3 516	22	723	3 495	-1,6	13,6	2,8	-1,8	
außerorts	1 759	60	911	1 705	1 823	69	835	1 862	-3,5	-13,0	9,1	-8,4	

6. Straßenverkehrsunfälle und Verunglückte nach Tagesdatum und Ortslage

Tagesdatum Ortslage	Unfälle mit Personen- schaden	Davon mit			Verunglückte			Unfälle mit schwerw. Sachschaden i. e. S.	Unfälle mit Personen- u.
		Getöteten	Schwer- verletzten	Leicht-	Getötete	Schwer- verletzte	Leicht-		
August 2017									
Innerhalb von Ortschaften									
1. Dienstag	11	-	3	8	-	4	12	-	11
2. Mittwoch	15	-	2	13	-	2	14	2	17
3. Donnerstag	17	-	3	14	-	3	15	1	18
4. Freitag	12	-	1	11	-	1	13	2	14
5. Samstag	12	-	-	12	-	-	18	1	13
6. Sonntag	8	-	3	5	-	4	9	1	9
7. Montag	19	-	3	16	-	3	18	2	21
8. Dienstag	17	-	5	12	-	5	20	7	24
9. Mittwoch	20	-	4	16	-	5	22	1	21
10. Donnerstag	16	-	2	14	-	2	14	2	18
11. Freitag	23	-	4	19	-	6	24	1	24
12. Samstag	13	-	6	7	-	6	13	2	15
13. Sonntag	9	-	-	9	-	-	13	2	11
14. Montag	27	-	9	18	-	9	23	-	27
15. Dienstag	27	-	3	24	-	3	28	1	28
16. Mittwoch	23	-	2	21	-	2	23	2	25
17. Donnerstag	22	1	3	18	1	4	26	3	25
18. Freitag	24	-	5	19	-	5	23	4	28
19. Samstag	12	-	2	10	-	2	12	1	13
20. Sonntag	5	-	1	4	-	1	4	-	5
21. Montag	18	-	2	16	-	2	17	2	20
22. Dienstag	18	-	4	14	-	7	19	1	19
23. Mittwoch	15	-	2	13	-	2	15	2	17
24. Donnerstag	21	-	2	19	-	3	23	2	23
25. Freitag	15	-	3	12	-	3	15	2	17
26. Samstag	9	1	2	6	1	2	7	4	13
27. Sonntag	11	-	1	10	-	1	15	-	11
28. Montag	23	-	5	18	-	5	21	2	25
29. Dienstag	23	1	4	18	1	5	23	1	24
30. Mittwoch	13	-	2	11	-	2	12	-	13
31. Donnerstag	20	-	3	17	-	3	22	-	20
Insgesamt	518	3	91	424	3	102	533	51	569
Außerhalb von Ortschaften, einschließlich Autobahn									
1. Dienstag	9	-	2	7	-	2	12	1	10
2. Mittwoch	6	1	1	4	1	2	5	3	9
3. Donnerstag	10	-	3	7	-	6	12	-	10
4. Freitag	9	-	3	6	-	3	8	2	11
5. Samstag	6	-	4	2	-	4	3	1	7
6. Sonntag	13	-	8	5	-	11	8	2	15
7. Montag	11	-	6	5	-	7	8	3	14
8. Dienstag	8	-	2	6	-	4	8	-	8
9. Mittwoch	10	-	4	6	-	5	9	2	12
10. Donnerstag	12	-	7	5	-	9	6	3	15
11. Freitag	11	-	1	10	-	1	12	4	15
12. Samstag	4	-	4	-	-	6	1	2	6
13. Sonntag	10	-	3	7	-	4	18	6	16
14. Montag	14	1	7	6	1	12	11	1	15
15. Dienstag	5	-	1	4	-	1	7	-	5
16. Mittwoch	5	-	2	3	-	3	5	3	8
17. Donnerstag	3	-	2	1	-	2	4	2	5
18. Freitag	6	1	2	3	1	2	6	4	10
19. Samstag	8	1	3	4	3	9	4	3	11
20. Sonntag	9	1	5	3	1	6	13	1	10
21. Montag	4	-	1	3	-	1	3	4	8
22. Dienstag	4	1	1	2	1	3	8	1	5
23. Mittwoch	6	-	1	5	-	1	5	-	6
24. Donnerstag	8	-	3	5	-	3	5	-	8
25. Freitag	8	-	2	6	-	3	15	4	12
26. Samstag	12	-	7	5	-	9	11	-	12
27. Sonntag	8	-	3	5	-	4	10	4	12
28. Montag	9	-	5	4	-	6	7	3	12
29. Dienstag	8	1	2	5	2	4	9	3	11
30. Mittwoch	7	-	3	4	-	4	11	-	7
31. Donnerstag	6	-	2	4	-	4	6	-	6
Insgesamt	249	7	100	142	10	141	250	62	311

Noch 6. Straßenverkehrsunfälle und Verunglückte nach Tagesdatum und Ortslage

Tagesdatum Ortslage	Unfälle mit Personen- schaden	Davon mit			Verunglückte			Unfälle mit schwerw. Sachschaden i. e. S.	Unfälle mit Personen- u.
		Getöteten	Schwer-	Leicht-	Getötete	Schwer-	Leicht-		
	verletzten			verletzte					
August 2017									
Innerhalb und außerhalb von Ortschaften									
1. Dienstag	20	-	5	15	-	6	24	1	21
2. Mittwoch	21	1	3	17	1	4	19	5	26
3. Donnerstag	27	-	6	21	-	9	27	1	28
4. Freitag	21	-	4	17	-	4	21	4	25
5. Samstag	18	-	4	14	-	4	21	2	20
6. Sonntag	21	-	11	10	-	15	17	3	24
7. Montag	30	-	9	21	-	10	26	5	35
8. Dienstag	25	-	7	18	-	9	28	7	32
9. Mittwoch	30	-	8	22	-	10	31	3	33
10. Donnerstag	28	-	9	19	-	11	20	5	33
11. Freitag	34	-	5	29	-	7	36	5	39
12. Samstag	17	-	10	7	-	12	14	4	21
13. Sonntag	19	-	3	16	-	4	31	8	27
14. Montag	41	1	16	24	1	21	34	1	42
15. Dienstag	32	-	4	28	-	4	35	1	33
16. Mittwoch	28	-	4	24	-	5	28	5	33
17. Donnerstag	25	1	5	19	1	6	30	5	30
18. Freitag	30	1	7	22	1	7	29	8	38
19. Samstag	20	1	5	14	3	11	16	4	24
20. Sonntag	14	1	6	7	1	7	17	1	15
21. Montag	22	-	3	19	-	3	20	6	28
22. Dienstag	22	1	5	16	1	10	27	2	24
23. Mittwoch	21	-	3	18	-	3	20	2	23
24. Donnerstag	29	-	5	24	-	6	28	2	31
25. Freitag	23	-	5	18	-	6	30	6	29
26. Samstag	21	1	9	11	1	11	18	4	25
27. Sonntag	19	-	4	15	-	5	25	4	23
28. Montag	32	-	10	22	-	11	28	5	37
29. Dienstag	31	2	6	23	3	9	32	4	35
30. Mittwoch	20	-	5	15	-	6	23	-	20
31. Donnerstag	26	-	5	21	-	7	28	-	26
Insgesamt	767	10	191	566	13	243	783	113	880
Auf Autobahnen									
1. Dienstag	2	-	-	2	-	-	2	-	2
2. Mittwoch	1	-	-	1	-	-	1	1	2
3. Donnerstag	2	-	1	1	-	1	1	-	2
4. Freitag	1	-	-	1	-	-	1	2	3
5. Samstag	1	-	-	1	-	-	1	1	2
6. Sonntag	4	-	2	2	-	4	4	-	4
7. Montag	2	-	1	1	-	1	1	3	5
8. Dienstag	-	-	-	-	-	-	-	-	-
9. Mittwoch	3	-	2	1	-	3	1	-	3
10. Donnerstag	4	-	1	3	-	1	3	2	6
11. Freitag	2	-	1	1	-	1	1	2	4
12. Samstag	-	-	-	-	-	-	-	2	2
13. Sonntag	4	-	2	2	-	3	4	3	7
14. Montag	7	1	3	3	1	8	7	-	7
15. Dienstag	-	-	-	-	-	-	-	-	-
16. Mittwoch	1	-	-	1	-	-	1	3	4
17. Donnerstag	-	-	-	-	-	-	-	2	2
18. Freitag	-	-	-	-	-	-	-	1	1
19. Samstag	1	-	1	-	-	3	-	2	3
20. Sonntag	4	-	1	3	-	1	12	-	4
21. Montag	-	-	-	-	-	-	-	2	2
22. Dienstag	2	1	-	1	1	-	2	1	3
23. Mittwoch	3	-	1	2	-	1	2	-	3
24. Donnerstag	2	-	1	1	-	1	1	-	2
25. Freitag	3	-	1	2	-	1	5	2	5
26. Samstag	2	-	1	1	-	2	3	-	2
27. Sonntag	1	-	-	1	-	-	1	2	3
28. Montag	2	-	1	1	-	2	1	-	2
29. Dienstag	4	1	2	1	2	4	5	1	5
30. Mittwoch	-	-	-	-	-	-	-	-	-
31. Donnerstag	1	-	-	1	-	-	1	-	1
Insgesamt	59	3	22	34	4	37	61	32	91

7. Straßenverkehrsunfälle und Verunglückte nach Art der Verkehrsbeteiligung und Ortslage¹

Art der Verkehrsbeteiligung	Unfälle mit Personenschaden	Verunglückte			Schwerw. Unfälle mit Sachschaden i. e. S.	Unfälle mit Personenschaden	Verunglückte			Schwerw. Unfälle mit Sachschaden i. e. S.
		Getötete	Schwer-	Leicht-			Getötete	Schwer-	Leicht-	
			verletzte					verletzte		
August 2017										
Innerhalb von Ortschaften										
Unfälle insgesamt	518	3	102	533	51	566	4	105	583	64
Darunter Unfälle mit Beteiligung von Fahrern von:										
Krafträdern mit Versich.kennz. ²	28	-	3	29	-	43	-	8	38	1
Krafträdern mit amtl. Kennzeichen	57	1	16	54	1	54	1	14	42	2
Personenkraftwagen	403	1	70	428	49	463	2	82	487	56
Wohnmobilen	1	-	-	1	-	-	-	-	-	1
Bussen	12	-	3	13	-	11	-	1	15	-
Güterkraftfahrzeugen	41	-	8	43	8	44	-	10	55	9
dar.: Liefer- und Lastkraftwagen										
bis einschl. 3 500 kg ³	26	-	4	28	4	27	-	7	36	5
über 3 500 kg ³	8	-	1	9	2	9	-	1	12	5
Sattelzugmaschinen	6	-	3	5	2	6	-	2	4	-
Landwirtschaftlichen Zugmaschinen	-	-	-	-	2	2	-	1	3	-
Fahrrädern ⁴	218	3	38	189	-	227	3	32	206	-
Fußgängern	63	-	20	54	-	65	-	15	56	-
Außerhalb von Ortschaften, einschließlich Autobahn										
Unfälle insgesamt	249	10	141	250	62	253	11	118	259	24
Darunter Unfälle mit Beteiligung von Fahrern von:										
Krafträdern mit Versich.kennz. ²	8	-	6	4	-	7	-	3	5	-
Krafträdern mit amtl. Kennzeichen	42	1	31	22	-	47	3	23	27	2
Personenkraftwagen	189	9	103	217	56	206	10	98	229	23
Wohnmobilen	3	-	3	2	-	-	-	-	-	-
Bussen	5	-	4	11	-	1	-	1	-	-
Güterkraftfahrzeugen	52	4	32	50	16	46	3	29	44	7
dar.: Liefer- und Lastkraftwagen										
bis einschl. 3 500 kg ³	17	1	14	17	3	17	1	9	22	2
über 3 500 kg ³	15	1	8	11	4	19	2	16	15	2
Sattelzugmaschinen	29	4	18	26	12	18	1	13	15	3
Landwirtschaftlichen Zugmaschinen	8	-	6	4	1	4	-	-	4	-
Fahrrädern ⁴	14	-	6	8	-	18	-	4	14	-
Fußgängern	-	-	-	-	-	4	1	1	2	-
Innerhalb und außerhalb von Ortschaften										
Unfälle insgesamt	767	13	243	783	113	819	15	223	842	88
Darunter Unfälle mit Beteiligung von Fahrern von:										
Krafträdern mit Versich.kennz. ²	36	-	9	33	-	50	-	11	43	1
Krafträdern mit amtl. Kennzeichen	99	2	47	76	1	101	4	37	69	4
Personenkraftwagen	592	10	173	645	105	669	12	180	716	79
Wohnmobilen	4	-	3	3	-	-	-	-	-	1
Bussen	17	-	7	24	-	12	-	2	15	-
Güterkraftfahrzeugen	93	4	40	93	24	90	3	39	99	16
dar.: Liefer- und Lastkraftwagen										
bis einschl. 3 500 kg ³	43	1	18	45	7	44	1	16	58	7
über 3 500 kg ³	23	1	9	20	6	28	2	17	27	7
Sattelzugmaschinen	35	4	21	31	14	24	1	15	19	3
Landwirtschaftlichen Zugmaschinen	8	-	6	4	3	6	-	1	7	-
Fahrrädern ⁴	232	3	44	197	-	245	3	36	220	-
Fußgängern	63	-	20	54	-	69	1	16	58	-

¹ Die Tabelle enthält Mehrfachzählungen, da bei einem Unfall mehrere Verkehrsbeteiligungsarten beteiligt sein können.² einschl. E-Bikes³ ohne Liefer- und Lastkraftwagen mit Tankauflagen⁴ einschl. Pedelecs

Noch 7. Straßenverkehrsunfälle und Verunglückte nach Art der Verkehrsbeteiligung und Ortslage¹

Unfälle mit Personenschaden	Verunglückte			Schwerw. Unfälle mit Sachschaden i. e. S.	Unfälle mit Personenschaden	Verunglückte			Schwerw. Unfälle mit Sachschaden i. e. S.	Art der Verkehrsbeteiligung
	Getötete	Schwer-	Leicht-			Getötete	Schwer-	Leicht-		
		verletzte					verletzte			
Januar - August 2017										
Innerhalb von Ortschaften										
3 461	25	743	3 432	477	3 516	22	723	3 495	819	Unfälle insgesamt
										Darunter Unfälle mit Beteiligung von Fahrern von:
143	-	31	132	5	180	-	37	167	9	Krafträdern mit Versich.kennz. ²
243	3	76	200	3	238	5	85	179	7	Krafträdern mit amtl. Kennzeichen
2 851	14	577	2 905	468	2 860	15	542	2 932	790	Personenkraftwagen
1	-	-	1	-	3	-	-	3	1	Wohnmobilen
48	-	12	66	6	45	-	5	58	10	Bussen
303	6	67	310	54	307	3	54	319	108	Güterkraftfahrzeugen
										dar.: Liefer- und Lastkraftwagen
199	3	41	205	35	184	2	32	198	62	bis einschl. 3 500 kg ³
55	3	9	55	11	58	-	8	62	26	über 3 500 kg ³
43	-	16	44	9	53	1	13	47	14	Sattelzugmaschinen
10	-	3	9	7	8	-	4	6	8	Landwirtschaftlichen Zugmaschinen
1 251	11	242	1 070	3	1 300	10	245	1 117	2	Fahrrädern ⁴
469	4	138	378	-	476	4	130	394	1	Fußgängern
Außerhalb von Ortschaften, einschließlich Autobahn										
1 759	60	911	1 705	484	1 823	69	835	1 862	658	Unfälle insgesamt
										Darunter Unfälle mit Beteiligung von Fahrern von:
38	2	22	22	1	41	2	19	36	2	Krafträdern mit Versich.kennz. ²
203	5	124	121	2	198	10	111	117	8	Krafträdern mit amtl. Kennzeichen
1 452	47	754	1 506	429	1 536	51	699	1 673	580	Personenkraftwagen
6	1	5	5	1	1	-	3	-	-	Wohnmobilen
12	2	10	14	2	7	1	1	7	4	Bussen
355	16	210	349	133	364	27	187	372	201	Güterkraftfahrzeugen
										dar.: Liefer- und Lastkraftwagen
133	4	65	142	48	148	6	74	158	81	bis einschl. 3 500 kg ³
90	3	59	78	35	81	11	45	81	50	über 3 500 kg ³
172	13	119	157	64	164	13	100	159	86	Sattelzugmaschinen
24	-	12	22	4	25	2	14	21	4	Landwirtschaftlichen Zugmaschinen
100	5	51	52	-	95	3	24	74	-	Fahrrädern ⁴
20	1	5	19	-	25	8	7	17	-	Fußgängern
Innerhalb und außerhalb von Ortschaften										
5 220	85	1 654	5 137	961	5 339	91	1 558	5 357	1 477	Unfälle insgesamt
										Darunter Unfälle mit Beteiligung von Fahrern von:
181	2	53	154	6	221	2	56	203	11	Krafträdern mit Versich.kennz. ²
446	8	200	321	5	436	15	196	296	15	Krafträdern mit amtl. Kennzeichen
4 303	61	1 331	4 411	897	4 396	66	1 241	4 605	1 370	Personenkraftwagen
7	1	5	6	1	4	-	3	3	1	Wohnmobilen
60	2	22	80	8	52	1	6	65	14	Bussen
658	22	277	659	187	671	30	241	691	309	Güterkraftfahrzeugen
										dar.: Liefer- und Lastkraftwagen
332	7	106	347	83	332	8	106	356	143	bis einschl. 3 500 kg ³
145	6	68	133	46	139	11	53	143	76	über 3 500 kg ³
215	13	135	201	73	217	14	113	206	100	Sattelzugmaschinen
34	-	15	31	11	33	2	18	27	12	Landwirtschaftlichen Zugmaschinen
1 351	16	293	1 122	3	1 395	13	269	1 191	2	Fahrrädern ⁴
489	5	143	397	-	501	12	137	411	1	Fußgängern

¹ Die Tabelle enthält Mehrfachzählungen, da bei einem Unfall mehrere Verkehrsbeteiligungsarten beteiligt sein können.

² einschl. E-Bikes

³ ohne Liefer- und Lastkraftwagen mit Tankauflagen

⁴ einschl. Pedelecs

8. Straßenverkehrsunfälle und Verunglückte nach kreisfreien Städten und Landkreisen im Monat

Kreisfreie Stadt Landkreis Land <hr/> Ortslage	Straßenverkehrsunfälle				Verunglückte			
	insgesamt	mit Personen- schaden	mit schwerw. Sachsch. i. e. S.	sonst. Unf. unter Einfl. berausch. Mittel	insgesamt	Getötete	Schwer-	Leicht-
							verletzte	
August 2017								
Dessau-Roßlau, Stadt	44	39	2	3	51	-	7	44
innerorts	38	33	2	3	41	-	4	37
außerorts ohne Autobahn	6	6	-	-	10	-	3	7
auf Autobahnen	-	-	-	-	-	-	-	-
Halle (Saale), Stadt	98	91	6	1	104	-	13	91
innerorts	96	90	5	1	103	-	13	90
außerorts ohne Autobahn	-	-	-	-	-	-	-	-
auf Autobahnen	2	1	1	-	1	-	-	1
Magdeburg, Stadt	116	105	10	1	126	-	15	111
innerorts	106	96	9	1	116	-	11	105
außerorts ohne Autobahn	5	4	1	-	5	-	2	3
auf Autobahnen	5	5	-	-	5	-	2	3
Altmarkkreis Salzwedel	36	25	11	-	33	-	3	30
innerorts	19	14	5	-	19	-	2	17
außerorts ohne Autobahn	17	11	6	-	14	-	1	13
auf Autobahnen	-	-	-	-	-	-	-	-
Anhalt-Bitterfeld	75	59	13	3	84	1	31	52
innerorts	46	34	10	2	38	1	12	25
außerorts ohne Autobahn	26	22	3	1	43	-	18	25
auf Autobahnen	3	3	-	-	3	-	1	2
Börde	66	51	14	1	70	1	23	46
innerorts	28	23	4	1	25	-	5	20
außerorts ohne Autobahn	22	17	5	-	25	1	10	14
auf Autobahnen	16	11	5	-	20	-	8	12
Burgenlandkreis	91	64	20	7	94	1	24	69
innerorts	44	35	4	5	46	-	10	36
außerorts ohne Autobahn	21	16	3	2	26	-	9	17
auf Autobahnen	26	13	13	-	22	1	5	16
Harz	86	76	5	5	96	2	25	69
innerorts	51	46	1	4	56	-	10	46
außerorts ohne Autobahn	35	30	4	1	40	2	15	23
auf Autobahnen	-	-	-	-	-	-	-	-
Jerichower Land	30	28	1	1	35	-	9	26
innerorts	16	16	-	-	19	-	4	15
außerorts ohne Autobahn	10	8	1	1	11	-	4	7
auf Autobahnen	4	4	-	-	5	-	1	4

Noch 8. Straßenverkehrsunfälle und Verunglückte nach kreisfreien Städten und Landkreisen im Monat

Kreisfreie Stadt Landkreis Land Ortslage	Straßenverkehrsunfälle				Verunglückte			
	insgesamt	mit Personen- schaden	mit schwerw. Sachsch. i. e. S.	sonst. Unf. unter Einfl. berausch. Mittel	insgesamt	Getötete	Schwer-	Leicht-
							verletzte	
August 2017								
Mansfeld-Südharz	60	50	10	-	82	1	27	54
innerorts	24	20	4	-	34	-	10	24
außerorts ohne Autobahn	25	23	2	-	31	-	12	19
auf Autobahnen	11	7	4	-	17	1	5	11
Saalekreis	77	59	12	6	92	2	26	64
innerorts	40	32	2	6	39	-	6	33
außerorts ohne Autobahn	17	16	1	-	31	-	9	22
auf Autobahnen	20	11	9	-	22	2	11	9
Salzlandkreis	53	48	3	2	62	1	8	53
innerorts	34	32	1	1	43	1	6	36
außerorts ohne Autobahn	19	16	2	1	19	-	2	17
auf Autobahnen	-	-	-	-	-	-	-	-
Stendal	32	29	2	1	45	-	11	34
innerorts	20	19	1	-	24	-	6	18
außerorts ohne Autobahn	12	10	1	1	21	-	5	16
auf Autobahnen	-	-	-	-	-	-	-	-
Wittenberg	51	43	4	4	65	4	21	40
innerorts	33	28	3	2	35	1	3	31
außerorts ohne Autobahn	14	11	1	2	23	3	14	6
auf Autobahnen	4	4	-	-	7	-	4	3
Sachsen-Anhalt	915	767	113	35	1 039	13	243	783
innerorts	595	518	51	26	638	3	102	533
außerorts ohne Autobahn	229	190	30	9	299	6	104	189
auf Autobahnen	91	59	32	-	102	4	37	61
Kreisfreie Städte	258	235	18	5	281	-	35	246
Landkreise	657	532	95	30	758	13	208	537

9. Straßenverkehrsunfälle und Verunglückte nach kreisfreien Städten und Landkreisen im Zeitraum

Kreisfreie Stadt Landkreis Land	Straßenverkehrsunfälle				Verunglückte			
	insgesamt	mit Personen- schaden	mit schwerw. Sachsch. i. e. S.	sonst. Unf. unter Einfl. berausch. Mittel	insgesamt	Getötete	Schwer-	Leicht-
							verletzte	
Januar bis August 2017								
Dessau-Roßlau, Stadt	240	206	22	12	265	4	42	219
Halle (Saale), Stadt	663	576	58	29	675	1	71	603
Magdeburg, Stadt	773	663	81	29	813	2	147	664
Altmarkkreis Salzwedel	261	178	76	7	229	1	49	179
Anhalt-Bitterfeld	535	395	115	25	538	15	190	333
Börde	460	379	65	16	520	5	130	385
Burgenlandkreis	615	425	159	31	600	10	158	432
Harz	533	459	48	26	567	4	144	419
Jerichower Land	269	214	39	16	284	5	76	203
Mansfeld-Südharz	413	311	95	7	459	7	137	315
Saalekreis	642	462	148	32	664	11	174	479
Salzlandkreis	415	387	17	11	521	6	142	373
Stendal	254	233	10	11	308	5	66	237
Wittenberg	375	332	28	15	433	9	128	296
Sachsen-Anhalt insgesamt	6 448	5 220	961	267	6 876	85	1 654	5 137

10. Übrige Sachschadensunfälle ohne Einfluss berauschender Mittel nach kreisfreien Städten und Landkreisen

Kreisfreie Stadt Landkreis Land	Übrige Sachschadens- unfälle ohne Einfluss berauschender Mittel insgesamt	Davon		
		innerorts	außerorts ohne Autobahn	auf Autobahnen
August 2017				
Dessau-Roßlau, Stadt	210	181	26	3
Halle (Saale), Stadt	252	247	1	4
Magdeburg, Stadt	571	540	7	24
Altmarkkreis Salzwedel	197	102	95	0
Anhalt-Bitterfeld	398	242	107	49
Börde	474	204	189	81
Burgenlandkreis	439	268	138	33
Harz	497	326	171	0
Jerichower Land	246	128	90	28
Mansfeld-Südharz	329	192	113	24
Saalekreis	447	261	134	52
Salzlandkreis	465	296	137	32
Stendal	295	155	140	0
Wittenberg	361	240	111	10
Sachsen-Anhalt insgesamt	5 181	3 382	1 459	340
Januar bis August 2017				
Dessau-Roßlau, Stadt	1 533	1 282	217	34
Halle (Saale), Stadt	3 898	3 822	55	21
Magdeburg, Stadt	4 412	4 222	76	114
Altmarkkreis Salzwedel	1 715	780	935	0
Anhalt-Bitterfeld	3 142	1 895	952	295
Börde	3 583	1 559	1 458	566
Burgenlandkreis	3 256	2 058	962	236
Harz	3 821	2 589	1 232	0
Jerichower Land	1 930	1 024	664	242
Mansfeld-Südharz	2 617	1 643	802	172
Saalekreis	3 333	1 942	925	466
Salzlandkreis	3 464	2 225	968	271
Stendal	2 163	1 072	1 091	0
Wittenberg	2 660	1 530	994	136
Sachsen-Anhalt insgesamt	41 527	27 643	11 331	2 553

11. Getötete und Verletzte im Straßenverkehr nach Art der Verkehrsbeteiligung

Art der Verkehrsbeteiligung Ortslage	Getötete						Schwerverletzte					
	August		Zu- bzw. Ab- nahme (-)	Jan. - August		Zu- bzw. Ab- nahme (-)	August		Zu- bzw. Ab- nahme (-)	Jan. - August		Zu- bzw. Ab- nahme (-)
	2017	2016		2017	2016		2017	2016		2017	2016	
	Anzahl		%	Anzahl		%	Anzahl		%	Anzahl		%
Fahrer und Mitfahrer von												
Krafträdern mit Versicherungskennz. ¹												
innerorts	-	-	-	2	1	X	8	11	X	48	49	-2,0
außerorts	-	-	-	-	-	-	3	8	X	29	33	-12,1
	-	-	-	2	1	X	5	3	X	19	16	18,8
Krafträdern mit amtl. Kennzeichen												
innerorts	1	4	X	7	12	X	42	37	13,5	187	187	-
außerorts	-	1	X	2	3	X	14	14	-	70	81	-13,6
	1	3	X	5	9	X	28	23	21,7	117	106	10,4
Personenkraftwagen												
innerorts	8	6	X	47	44	6,8	117	106	10,4	913	821	11,2
außerorts	-	-	-	8	5	X	31	31	-	264	220	20,0
	8	6	X	39	39	-	86	75	14,7	649	601	8,0
darunter 18 bis unter 25 Jahre												
innerorts	1	-	X	3	2	X	17	13	30,8	129	122	5,7
außerorts	-	-	-	-	-	-	4	2	X	34	27	25,9
	1	-	X	3	2	X	13	11	18,2	95	95	-
Wohnmobilen												
innerorts	-	-	-	1	-	X	1	-	X	2	-	X
außerorts	-	-	-	-	-	-	-	-	-	-	-	-
	-	-	-	1	-	X	1	-	X	2	-	X
Bussen												
innerorts	-	-	-	-	1	X	4	1	X	8	2	X
außerorts	-	-	-	-	-	-	1	1	-	5	2	X
	-	-	-	-	1	X	3	-	X	3	-	X
Güterkraftfahrzeugen												
innerorts	1	1	-	5	8	X	11	14	-21,4	71	82	-13,4
außerorts	-	-	-	-	-	-	-	3	X	11	12	-8,3
	1	1	-	5	8	X	11	11	-	60	70	-14,3
Landwirtschaftlichen Zugmaschinen												
innerorts	-	-	-	-	-	-	1	-	X	7	7	-
außerorts	-	-	-	-	-	-	-	-	-	2	2	-
	-	-	-	-	-	-	1	-	X	5	5	-
übrigen Kraftfahrzeugen												
innerorts	-	-	-	-	-	-	-	2	X	1	12	X
außerorts	-	-	-	-	-	-	-	2	X	-	6	X
	-	-	-	-	-	-	-	-	-	1	6	X
Kraftfahrzeugen zusammen	10	11	-9,1	62	66	-6,1	184	171	7,6	1 237	1 160	6,6
innerorts	-	1	X	10	8	X	49	59	-16,9	381	356	7,0
außerorts	10	10	-	52	58	-10,3	135	112	20,5	856	804	6,5

¹ einschl. E-Bikes

Noch 11. Getötete und Verletzte im Straßenverkehr nach Art der Verkehrsbeteiligung

Leichtverletzte						Verunglückte insgesamt						Art der Verkehrsbeteiligung Ortslage
August		Zu- bzw. Ab- nahme (-)	Jan. - August		Zu- bzw. Ab- nahme (-)	August		Zu- bzw. Ab- nahme (-)	Jan. - August		Zu- bzw. Ab- nahme (-)	
2017	2016		2017	2016		2017	2016		2017	2016		
Anzahl		%	Anzahl		%	Anzahl		%	Anzahl		%	
												Fahrer und Mitfahrer von
32	38	-15,8	137	181	-24,3	40	49	-18,4	187	231	-19,0	Krafträdern mit Ver- sicherungskennz. ¹
28	35	-20,0	119	153	-22,2	31	43	-27,9	148	186	-20,4	innerorts
4	3	X	18	28	-35,7	9	6	X	39	45	-13,3	außerorts
62	62	-	275	254	8,3	105	103	1,9	469	453	3,5	Krafträdern mit amtl. Kennzeichen
43	39	10,3	173	155	11,6	57	54	5,6	245	239	2,5	innerorts
19	23	-17,4	102	99	3,0	48	49	-2,0	224	214	4,7	außerorts
405	444	-8,8	2 995	3 167	-5,4	530	556	-4,7	3 955	4 032	-1,9	Personenkraftwagen
216	242	-10,7	1 633	1 659	-1,6	247	273	-9,5	1 905	1 884	1,1	innerorts
189	202	-6,4	1 362	1 508	-9,7	283	283	-	2 050	2 148	-4,6	außerorts
59	44	34,1	425	468	-9,2	77	57	35,1	557	592	-5,9	darunter
24	19	26,3	203	220	-7,7	28	21	33,3	237	247	-4,0	18 bis unter 25 Jahre
35	25	40,0	222	248	-10,5	49	36	36,1	320	345	-7,2	innerorts
												außerorts
2	-	X	4	-	X	3	-	X	7	-	X	Wohnmobilen
-	-	-	-	-	-	-	-	-	-	-	-	innerorts
2	-	X	4	-	X	3	-	X	7	-	X	außerorts
18	10	80,0	56	39	43,6	22	11	X	64	42	52,4	Bussen
11	10	10,0	47	36	30,6	12	11	9,1	52	38	36,8	innerorts
7	-	X	9	3	X	10	-	X	12	4	X	außerorts
26	32	-18,8	199	196	1,5	38	47	-19,1	275	286	-3,8	Güterkraftfahrzeugen
6	17	X	59	69	-14,5	6	20	X	70	81	-13,6	innerorts
20	15	33,3	140	127	10,2	32	27	18,5	205	205	-	außerorts
1	2	X	10	10	-	2	2	-	17	17	-	Landwirtschaftlichen Zugmaschinen
-	1	X	5	3	X	-	1	X	7	5	X	innerorts
1	1	-	5	7	X	2	1	X	10	12	-16,7	außerorts
-	3	X	13	21	-38,1	-	5	X	14	33	-57,6	übrigen
-	3	X	12	8	X	-	5	X	12	14	-14,3	Kraftfahrzeugen
-	-	-	1	13	X	-	-	-	2	19	X	innerorts
												außerorts
546	591	-7,6	3 689	3 868	-4,6	740	773	-4,3	4 988	5 094	-2,1	Kraftfahrzeugen
304	347	-12,4	2 048	2 083	-1,7	353	407	-13,3	2 439	2 447	-0,3	zusammen
242	244	-0,8	1 641	1 785	-8,1	387	366	5,7	2 549	2 647	-3,7	innerorts
												außerorts

¹ einschl. E-Bikes

Noch 11. Getötete und Verletzte im Straßenverkehr nach Art der Verkehrsbeteiligung

Art der Verkehrsbeteiligung Ortslage	Getötete						Schwerverletzte					
	August		Zu- bzw. Ab- nahme (-)	Jan. - August		Zu- bzw. Ab- nahme (-)	August		Zu- bzw. Ab- nahme (-)	Jan. - August		Zu- bzw. Ab- nahme (-)
	2017	2016		2017	2016		2017	2016		2017	2016	
	Anzahl		%	Anzahl		%	Anzahl		%	Anzahl		%
Fahrer und Mitfahrer von												
Fahrrädern ²	3	3	-	16	13	23,1	39	36	8,3	271	263	3,0
innerorts	3	3	-	11	10	10,0	33	32	3,1	221	239	-7,5
außerorts	-	-	-	5	3	X	6	4	X	50	24	X
darunter												
unter 15 Jahren	-	-	-	-	-	-	3	5	X	22	25	-12,0
innerorts	-	-	-	-	-	-	3	4	X	19	23	-17,4
außerorts	-	-	-	-	-	-	-	1	X	3	2	X
anderen Fahrzeugen	-	-	-	1	-	X	1	-	X	9	5	X
innerorts	-	-	-	-	-	-	1	-	X	8	5	X
außerorts	-	-	-	1	-	X	-	-	-	1	-	X
Fußgänger	-	1	X	5	12	X	19	15	26,7	136	127	7,1
innerorts	-	-	-	4	4	-	19	14	35,7	132	121	9,1
außerorts	-	1	X	1	8	X	-	1	X	4	6	X
darunter												
unter 15 Jahren	-	-	-	-	-	-	7	3	X	44	32	37,5
innerorts	-	-	-	-	-	-	7	3	X	44	31	41,9
außerorts	-	-	-	-	-	-	-	-	-	-	1	X
65 Jahre und mehr	-	-	-	3	5	X	6	5	X	42	44	-4,5
innerorts	-	-	-	3	4	X	6	5	X	41	44	-6,8
außerorts	-	-	-	-	1	X	-	-	-	1	-	X
Andere Personen	-	-	-	1	-	X	-	1	X	1	3	X
innerorts	-	-	-	-	-	-	-	-	-	1	2	X
außerorts	-	-	-	1	-	X	-	1	X	-	1	X
Insgesamt	13	15	-13,3	85	91	-6,6	243	223	9,0	1 654	1 558	6,2
innerorts	3	4	X	25	22	13,6	102	105	-2,9	743	723	2,8
außerorts	10	11	-9,1	60	69	-13,0	141	118	19,5	911	835	9,1
darunter												
unter 15 Jahren	1	-	X	3	-	X	21	13	61,5	119	109	9,2
innerorts	-	-	-	-	-	-	15	10	50,0	84	73	15,1
außerorts	1	-	X	3	-	X	6	3	X	35	36	-2,8
65 Jahre und mehr	5	5	-	33	34	-2,9	54	44	22,7	319	302	5,6
innerorts	2	2	-	14	16	-12,5	32	27	18,5	168	191	-12,0
außerorts	3	3	-	19	18	5,6	22	17	29,4	151	111	36,0

² einschl. Pedelecs

Noch 11. Getötete und Verletzte im Straßenverkehr nach Art der Verkehrsbeteiligung

Leichtverletzte						Verunglückte insgesamt						Art der Verkehrsbeteiligung Ortslage
August		Zu- bzw. Abnahme (-)	Jan. - August		Zu- bzw. Abnahme (-)	August		Zu- bzw. Abnahme (-)	Jan. - August		Zu- bzw. Abnahme (-)	
2017	2016		2017	2016		2017	2016		2017	2016		
Anzahl		%	Anzahl		%	Anzahl		%	Anzahl		%	
												Fahrer und Mitfahrer von
186	204	-8,8	1 056	1 112	-5,0	228	243	-6,2	1 343	1 388	-3,2	Fahrrädern ²
178	191	-6,8	1 009	1 047	-3,6	214	226	-5,3	1 241	1 296	-4,2	innerorts
8	13	X	47	65	-27,7	14	17	-17,6	102	92	10,9	außerorts
												darunter
24	25	-4,0	130	123	5,7	27	30	-10,0	152	148	2,7	unter 15 Jahren
22	24	-8,3	124	121	2,5	25	28	-10,7	143	144	-0,7	innerorts
2	1	X	6	2	X	2	2	-	9	4	X	außerorts
												anderen Fahrzeugen
5	2	X	38	27	40,7	6	2	X	48	32	50,0	innerorts
5	2	X	37	27	37,0	6	2	X	45	32	40,6	außerorts
-	-	-	1	-	X	-	-	-	3	-	X	
												Fußgänger
44	45	-2,2	346	347	-0,3	63	61	3,3	487	486	0,2	innerorts
44	43	2,3	330	335	-1,5	63	57	10,5	466	460	1,3	außerorts
-	2	X	16	12	33,3	-	4	X	21	26	-19,2	darunter
11	14	-21,4	78	77	1,3	18	17	5,9	122	109	11,9	unter 15 Jahren
11	13	-15,4	75	76	-1,3	18	16	12,5	119	107	11,2	innerorts
-	1	X	3	1	X	-	1	X	3	2	X	außerorts
												65 Jahre und mehr
7	10	X	70	66	6,1	13	15	-13,3	115	115	-	innerorts
7	10	X	69	63	9,5	13	15	-13,3	113	111	1,8	außerorts
-	-	-	1	3	X	-	-	-	2	4	X	
												Andere Personen
2	-	X	8	3	X	2	1	X	10	6	X	innerorts
2	-	X	8	3	X	2	-	X	9	5	X	außerorts
-	-	-	-	-	-	-	1	X	1	1	-	
783	842	-7,0	5 137	5 357	-4,1	1 039	1 080	-3,8	6 876	7 006	-1,9	Insgesamt
533	583	-8,6	3 432	3 495	-1,8	638	692	-7,8	4 200	4 240	-0,9	innerorts
250	259	-3,5	1 705	1 862	-8,4	401	388	3,4	2 676	2 766	-3,3	außerorts
												darunter
77	91	-15,4	466	442	5,4	99	104	-4,8	588	551	6,7	unter 15 Jahren
50	68	-26,5	341	336	1,5	65	78	-16,7	425	409	3,9	innerorts
27	23	17,4	125	106	17,9	34	26	30,8	163	142	14,8	außerorts
												65 Jahre und mehr
95	108	-12,0	664	696	-4,6	154	157	-1,9	1 016	1 032	-1,6	innerorts
77	86	-10,5	487	486	0,2	111	115	-3,5	669	693	-3,5	außerorts
18	22	-18,2	177	210	-15,7	43	42	2,4	347	339	2,4	

² einschl. Pedelecs

12. Getötete und Verletzte im Straßenverkehr nach Art der Verkehrsbeteiligung, Altersgruppen und Geschlecht

Im Alter von ... bis unter ... Jahren	Ins-gesamt	Darunter				Ins-gesamt	Darunter				Zu- bzw. Abnahme (-)					
		Fahrer und Mitfahrer von			Fuß-gänger		Fahrer und Mitfahrer von			Fuß-gänger	Fahrer und Mitfahrer von			Fuß-gänger		
		Per-sonen-kraft-wagen	Kraft-rädern mit amtl. Kennz. ¹	Fahr-rädern ²			Per-sonen-kraft-wagen	Kraft-rädern mit amtl. Kennz. ¹	Fahr-rädern ²		ins-gesamt	Per-sonen-kraft-wagen	Kraft-rädern mit amtl. Kennz. ¹		Fahr-rädern ²	
Geschlecht	Anzahl										%					
Getötete																
		August 2017				August 2016										
unter 15	1	1	-	-	-	-	-	-	-	-	-	X	X	-	-	-
männlich	-	-	-	-	-	-	-	-	-	-	-	-	-	-	-	-
weiblich	1	1	-	-	-	-	-	-	-	-	-	X	X	-	-	-
15 - 18	-	-	-	-	-	-	-	-	-	-	-	-	-	-	-	-
männlich	-	-	-	-	-	-	-	-	-	-	-	-	-	-	-	-
weiblich	-	-	-	-	-	-	-	-	-	-	-	-	-	-	-	-
18 - 21	-	-	-	-	-	-	-	-	-	-	-	-	-	-	-	-
männlich	-	-	-	-	-	-	-	-	-	-	-	-	-	-	-	-
weiblich	-	-	-	-	-	-	-	-	-	-	-	-	-	-	-	-
21 - 25	1	1	-	-	-	1	-	-	-	-	-	-	X	-	-	-
männlich	1	1	-	-	-	1	-	-	-	-	-	-	X	-	-	-
weiblich	-	-	-	-	-	-	-	-	-	-	-	-	-	-	-	-
25 - 35	2	1	-	1	-	3	1	2	-	-	X	-	X	X	X	-
männlich	1	1	-	-	-	3	1	2	-	-	X	-	X	-	-	-
weiblich	1	-	-	1	-	-	-	-	-	-	X	-	-	X	-	-
35 - 45	1	1	-	-	-	1	-	-	-	1	-	X	-	-	-	X
männlich	-	-	-	-	-	1	-	-	-	1	X	-	-	-	-	X
weiblich	1	1	-	-	-	-	-	-	-	-	X	X	-	-	-	-
45 - 55	1	1	-	-	-	-	-	-	-	-	X	X	-	-	-	-
männlich	-	-	-	-	-	-	-	-	-	-	-	-	-	-	-	-
weiblich	1	1	-	-	-	-	-	-	-	-	X	X	-	-	-	-
55 - 65	2	-	1	-	-	5	2	2	1	-	X	X	X	X	X	-
männlich	2	-	1	-	-	4	1	2	1	-	X	X	X	X	X	-
weiblich	-	-	-	-	-	1	1	-	-	-	X	X	-	-	-	-
65 und mehr	5	3	-	2	-	5	3	-	2	-	-	-	-	-	-	-
männlich	3	1	-	2	-	5	3	-	2	-	X	X	-	-	-	-
weiblich	2	2	-	-	-	-	-	-	-	-	X	X	-	-	-	-
Zusammen	13	8	1	3	-	15	6	4	3	1	-13,3	X	X	-	X	X
männlich	7	3	1	2	-	14	5	4	3	1	X	X	X	X	X	X
weiblich	6	5	-	1	-	1	1	-	-	-	X	X	-	X	-	-
Ohne Angabe	-	-	-	-	-	-	-	-	-	-	-	-	-	-	-	-
Insgesamt	13	8	1	3	-	15	6	4	3	1	-13,3	X	X	-	X	X

¹ einschl. drei- und leichten vierradrigen Kraftfahrzeugen² einschl. Pedelecs

Noch 12. Getötete und Verletzte im Straßenverkehr nach Art der Verkehrsbeteiligung, Altersgruppen und Geschlecht

Ins- gesamt	Darunter				Ins- gesamt	Darunter				Zu- bzw. Abnahme (-)				Im Alter von ... bis unter ... Jahren	
	Fahrer und Mitfahrer von			Fuß- gänger		Fahrer und Mitfahrer von			Fuß- gänger	ins- gesamt	Fahrer und Mitfahrer von				Fuß- gänger
	Per- sonen- kraft- wagen	Kraft- rädern mit amtl. Kennz. ¹	Fahr- rädern ²			Per- sonen- kraft- wagen	Kraft- rädern mit amtl. Kennz. ¹	Fahr- rädern ²			Per- sonen- kraft- wagen	Kraft- rädern mit amtl. Kennz. ¹	Fahr- rädern ²		
Anzahl					%										
Getötete															
Januar - August 2017					Januar - August 2016										
3	2	-	-	-	-	-	-	-	-	X	X	-	-	-	unter 15
1	1	-	-	-	-	-	-	-	-	X	X	-	-	-	- männlich
2	1	-	-	-	-	-	-	-	-	X	X	-	-	-	- weiblich
1	-	1	-	-	-	-	-	-	-	X	-	X	-	-	15 - 18
1	-	1	-	-	-	-	-	-	-	X	-	X	-	-	- männlich
-	-	-	-	-	-	-	-	-	-	-	-	-	-	-	- weiblich
3	1	1	-	1	-	-	-	-	-	X	X	X	-	X	18 - 21
2	1	-	-	1	-	-	-	-	-	X	X	-	-	X	X männlich
1	-	1	-	-	-	-	-	-	-	X	-	X	-	-	- weiblich
3	2	-	-	-	3	2	-	-	-	-	-	-	-	-	21 - 25
3	2	-	-	-	3	2	-	-	-	-	-	-	-	-	- männlich
-	-	-	-	-	-	-	-	-	-	-	-	-	-	-	- weiblich
12	8	1	2	-	9	6	2	-	-	X	X	X	X	-	25 - 35
9	7	1	-	-	8	5	2	-	-	X	X	X	-	-	- männlich
3	1	-	2	-	1	1	-	-	-	X	-	-	X	-	- weiblich
3	2	-	-	-	10	4	2	-	3	X	X	X	-	X	35 - 45
1	-	-	-	-	9	4	2	-	2	X	X	X	-	X	X männlich
2	2	-	-	-	1	-	-	-	1	X	X	-	-	X	X weiblich
14	8	1	2	1	12	7	4	-	1	16,7	X	X	X	-	45 - 55
6	3	1	1	-	8	5	3	-	-	X	X	X	X	-	- männlich
8	5	-	1	1	4	2	1	-	1	X	X	X	X	-	- weiblich
13	5	3	2	-	23	11	4	1	3	-43,5	X	X	X	X	X 55 - 65
10	2	3	2	-	17	6	3	1	3	-41,2	X	-	X	X	X männlich
3	3	-	-	-	6	5	1	-	-	X	X	X	-	-	- weiblich
33	19	-	10	3	34	14	-	12	5	-2,9	35,7	-	-16,7	X	X 65 und mehr
18	9	-	7	1	23	10	-	10	1	-21,7	X	-	X	-	- männlich
15	10	-	3	2	11	4	-	2	4	36,4	X	-	X	X	X weiblich
85	47	7	16	5	91	44	12	13	12	-6,6	6,8	X	23,1	X	Zusammen
51	25	6	10	2	68	32	10	11	6	-25,0	-21,9	X	-9,1	X	männlich
34	22	1	6	3	23	12	2	2	6	47,8	83,3	X	X	X	weiblich
-	-	-	-	-	-	-	-	-	-	-	-	-	-	-	- Ohne Angabe
85	47	7	16	5	91	44	12	13	12	-6,6	6,8	X	23,1	X	Insgesamt

¹ einschl. drei- und leichten vierradrigen Kraftfahrzeugen

² einschl. Pedelecs

Noch 12. Getötete und Verletzte im Straßenverkehr nach Art der Verkehrsbeteiligung, Altersgruppen und Geschlecht

Im Alter von ... bis unter ... Jahren	Ins-gesamt	Darunter				Ins-gesamt	Darunter				Zu- bzw. Abnahme (-)					
		Fahrer und Mitfahrer von			Fuß-gänger		Fahrer und Mitfahrer von			Fuß-gänger	Fahrer und Mitfahrer von			Fuß-gänger		
		Per-sonen-kraft-wagen	Kraft-rädern mit amtl. Kennz. ¹	Fahr-rädern ²			Per-sonen-kraft-wagen	Kraft-rädern mit amtl. Kennz. ¹	Fahr-rädern ²		Per-sonen-kraft-wagen	Kraft-rädern mit amtl. Kennz. ¹	Fahr-rädern ²			
Geschlecht	Anzahl										%					
Schwerverletzte																
		August 2017					August 2016									
unter 15	21	9	1	3	7	13	4	-	5	3	61,5	X	X	X	X	
männlich	13	6	1	2	4	6	1	-	4	-	X	X	X	X	X	
weiblich	8	3	-	1	3	7	3	-	1	3	X	-	-	-	-	
15 - 18	13	1	4	3	1	9	1	3	-	1	X	-	X	X	-	
männlich	8	-	2	3	-	8	-	3	-	1	-	-	X	X	X	
weiblich	5	1	2	-	1	1	1	-	-	-	X	-	X	-	X	
18 - 21	15	12	2	-	-	9	5	2	-	-	X	X	-	-	-	
männlich	8	5	2	-	-	4	2	1	-	-	X	X	X	-	-	
weiblich	7	7	-	-	-	5	3	1	-	-	X	X	X	-	-	
21 - 25	7	5	1	1	-	12	8	-	1	2	X	X	X	-	X	
männlich	4	2	1	1	-	9	6	-	-	2	X	X	X	X	X	
weiblich	3	3	-	-	-	3	2	-	1	-	-	X	-	X	-	
25 - 35	41	23	9	3	1	46	25	14	4	1	-10,9	-8,0	X	X	-	
männlich	20	7	7	2	1	32	16	13	2	-	-37,5	X	X	-	X	
weiblich	21	16	2	1	-	14	9	1	2	1	50,0	X	X	X	X	
35 - 45	24	10	5	3	-	18	9	2	4	-	33,3	X	X	X	-	
männlich	14	5	5	1	-	13	5	2	3	-	7,7	-	X	X	-	
weiblich	10	5	-	2	-	5	4	-	1	-	X	X	-	X	-	
45 - 55	38	18	12	1	2	33	12	8	6	-	15,2	50,0	X	X	X	
männlich	22	8	10	-	-	23	6	8	4	-	-4,3	X	X	X	-	
weiblich	16	10	2	1	2	10	6	-	2	-	60,0	X	X	X	X	
55 - 65	29	18	2	6	2	39	21	4	6	3	-25,6	-14,3	X	-	X	
männlich	15	9	1	3	1	25	11	3	5	1	-40,0	X	X	X	-	
weiblich	14	9	1	3	1	14	10	1	1	2	-	X	-	X	X	
65 und mehr	54	21	6	19	6	44	21	4	10	5	22,7	-	X	90,0	X	
männlich	31	11	6	11	1	22	10	4	4	2	40,9	10,0	X	X	X	
weiblich	23	10	-	8	5	22	11	-	6	3	4,5	-9,1	-	X	X	
Zusammen	242	117	42	39	19	223	106	37	36	15	8,5	10,4	13,5	8,3	26,7	
männlich	135	53	35	23	7	142	57	34	22	6	-4,9	-7,0	2,9	4,5	X	
weiblich	107	64	7	16	12	81	49	3	14	9	32,1	30,6	X	14,3	X	
Ohne Angabe	1	-	-	-	-	-	-	-	-	-	X	-	-	-	-	
Insgesamt	243	117	42	39	19	223	106	37	36	15	9,0	10,4	13,5	8,3	26,7	

¹ einschl. drei- und leichten vierradrigen Kraftfahrzeugen

² einschl. Pedelecs

Noch 12. Getötete und Verletzte im Straßenverkehr nach Art der Verkehrsbeteiligung, Altersgruppen und Geschlecht

Ins- gesamt	Darunter				Ins- gesamt	Darunter				Zu- bzw. Abnahme (-)				Im Alter von ... bis unter ... Jahren	Geschlecht	
	Fahrer und Mitfahrer von			Fuß- gänger		Fahrer und Mitfahrer von			Fuß- gänger	ins- gesamt	Fahrer und Mitfahrer von					Fuß- gänger
	Per- sonen- kraft- wagen	Kraft- rädern mit amtl. Kennz. ¹	Fahr- rädern ²			Per- sonen- kraft- wagen	Kraft- rädern mit amtl. Kennz. ¹	Fahr- rädern ²			Per- sonen- kraft- wagen	Kraft- rädern mit amtl. Kennz. ¹	Fahr- rädern ²			
Anzahl										%						
Schwerverletzte																
Januar - August 2017					Januar - August 2016											
119	47	2	22	44	109	47	1	25	32	9,2	-	X	-12,0	37,5	unter 15	
73	30	1	15	25	56	24	-	15	15	30,4	25,0	X	-	66,7	männlich	
46	17	1	7	19	53	23	1	10	17	-13,2	-26,1	-	X	11,8	weiblich	
95	20	29	17	8	65	15	18	8	3	46,2	33,3	61,1	X	X	15 - 18	
59	5	22	12	5	44	5	14	6	2	34,1	-	57,1	X	X	männlich	
36	15	7	5	3	21	10	4	2	1	71,4	50,0	X	X	X	weiblich	
90	62	11	5	5	87	65	11	4	3	3,4	-4,6	-	X	X	18 - 21	
46	24	8	4	3	46	30	9	3	2	-	-20,0	X	X	X	männlich	
44	38	3	1	2	41	35	2	1	1	7,3	8,6	X	-	X	weiblich	
86	67	5	7	3	89	57	15	5	7	-3,4	17,5	X	X	X	21 - 25	
45	29	5	7	1	59	39	11	1	4	-23,7	-25,6	X	X	X	männlich	
41	38	-	-	2	30	18	4	4	3	36,7	X	X	X	X	weiblich	
276	182	33	28	7	284	170	53	27	6	-2,8	7,1	-37,7	3,7	X	25 - 35	
166	89	29	21	5	186	90	51	18	3	-10,8	-1,1	-43,1	16,7	X	männlich	
110	93	4	7	2	98	80	2	9	3	12,2	16,3	X	X	X	weiblich	
190	113	22	28	3	176	97	22	24	6	8,0	16,5	-	16,7	X	35 - 45	
120	59	21	18	2	125	58	22	16	3	-4,0	1,7	-4,5	12,5	X	männlich	
70	54	1	10	1	51	39	-	8	3	37,3	38,5	X	X	X	weiblich	
253	133	46	41	9	218	110	35	34	10	16,1	20,9	31,4	20,6	X	45 - 55	
152	62	39	27	4	135	55	31	19	5	12,6	12,7	25,8	42,1	X	männlich	
101	71	7	14	5	83	55	4	15	5	21,7	29,1	X	-6,7	-	weiblich	
221	120	23	38	14	225	122	23	41	16	-1,8	-1,6	-	-7,3	-12,5	55 - 65	
138	66	19	23	6	123	56	20	24	3	12,2	17,9	-5,0	-4,2	X	männlich	
83	54	4	15	8	102	66	3	17	13	-18,6	-18,2	X	-11,8	X	weiblich	
319	167	15	85	42	302	138	9	94	44	5,6	21,0	X	-9,6	-4,5	65 und mehr	
169	90	15	41	18	162	75	9	53	13	4,3	20,0	X	-22,6	38,5	männlich	
150	77	-	44	24	140	63	-	41	31	7,1	22,2	-	7,3	-22,6	weiblich	
1 649	911	186	271	135	1 555	821	187	262	127	6,0	11,0	-0,5	3,4	6,3	Zusammen	
968	454	159	168	69	936	432	167	155	50	3,4	5,1	-4,8	8,4	38,0	männlich	
681	457	27	103	66	619	389	20	107	77	10,0	17,5	35,0	-3,7	-14,3	weiblich	
5	2	1	-	1	3	-	-	1	-	X	X	X	X	X	Ohne Angabe	
1 654	913	187	271	136	1 558	821	187	263	127	6,2	11,2	-	3,0	7,1	Insgesamt	

¹ einschl. drei- und leichten vierradrigen Kraftfahrzeugen² einschl. Pedelecs

Noch 12. Getötete und Verletzte im Straßenverkehr nach Art der Verkehrsbeteiligung, Altersgruppen und Geschlecht

Im Alter von ... bis unter ... Jahren	Ins-gesamt	Darunter				Ins-gesamt	Darunter				Zu- bzw. Abnahme (-)					
		Fahrer und Mitfahrer von			Fuß-gänger		Fahrer und Mitfahrer von			Fuß-gänger	ins-gesamt	Fahrer und Mitfahrer von			Fuß-gänger	
		Per-sonen-kraft-wagen	Kraft-rädern mit amtl. Kennz. ¹	Fahr-rädern ²			Per-sonen-kraft-wagen	Kraft-rädern mit amtl. Kennz. ¹	Fahr-rädern ²			Per-sonen-kraft-wagen	Kraft-rädern mit amtl. Kennz. ¹	Fahr-rädern ²		
Geschlecht	Anzahl										%					
Leichtverletzte																
August 2017																
August 2016																
unter 15	77	33	-	24	11	91	48	1	25	14	-15,4	-31,3	X	-4,0	-21,4	
männlich	43	20	-	17	3	48	25	-	14	9	-10,4	-20,0	-	21,4	X	
weiblich	34	13	-	7	8	43	23	1	11	5	-20,9	-43,5	X	X	X	
15 - 18	58	6	27	11	1	52	9	13	16	2	11,5	X	X	-31,3	X	
männlich	39	-	23	6	-	31	-	10	11	1	25,8	-	X	X	X	
weiblich	19	6	4	5	1	21	9	3	5	1	-9,5	X	X	-	-	
18 - 21	38	22	2	6	2	36	22	2	10	-	5,6	-	-	X	X	
männlich	22	14	1	3	1	21	13	1	7	-	4,8	7,7	-	X	X	
weiblich	16	8	1	3	1	15	9	1	3	-	6,7	X	-	-	X	
21 - 25	58	37	2	13	3	36	22	2	8	-	61,1	68,2	-	X	X	
männlich	28	15	2	7	1	24	11	2	7	-	16,7	36,4	-	-	X	
weiblich	30	22	-	6	2	12	11	-	1	-	X	X	-	X	X	
25 - 35	135	82	7	34	2	155	88	10	35	7	-12,9	-6,8	X	-2,9	X	
männlich	71	37	7	18	2	89	44	9	21	5	-20,2	-15,9	X	-14,3	X	
weiblich	64	45	-	16	-	66	44	1	14	2	-3,0	2,3	X	14,3	X	
35 - 45	100	57	6	18	6	126	74	13	23	4	-20,6	-23,0	X	-21,7	X	
männlich	47	19	4	10	3	72	36	12	15	2	-34,7	-47,2	X	-33,3	X	
weiblich	53	38	2	8	3	54	38	1	8	2	-1,9	-	X	-	X	
45 - 55	121	68	9	26	9	139	85	9	23	3	-12,9	-20,0	-	13,0	X	
männlich	58	30	8	13	3	76	34	9	14	2	-23,7	-11,8	X	-7,1	X	
weiblich	63	38	1	13	6	63	51	-	9	1	-	-25,5	X	X	X	
55 - 65	98	52	6	23	3	95	49	7	26	5	3,2	6,1	X	-11,5	X	
männlich	53	23	6	10	1	51	25	6	13	3	3,9	-8,0	-	-23,1	X	
weiblich	45	29	-	13	2	44	24	1	13	2	2,3	20,8	X	-	-	
65 und mehr	95	48	3	29	7	108	47	5	36	10	-12,0	2,1	X	-19,4	X	
männlich	39	15	3	15	2	55	18	5	23	4	-29,1	-16,7	X	-34,8	X	
weiblich	56	33	-	14	5	53	29	-	13	6	5,7	13,8	-	7,7	X	
Zusammen	780	405	62	184	44	838	444	62	202	45	-6,9	-8,8	-	-8,9	-2,2	
männlich	400	173	54	99	16	467	206	54	125	26	-14,3	-16,0	-	-20,8	-38,5	
weiblich	380	232	8	85	28	371	238	8	77	19	2,4	-2,5	-	10,4	47,4	
Ohne Angabe	3	-	-	2	-	4	-	-	2	-	X	-	-	-	-	
Insgesamt	783	405	62	186	44	842	444	62	204	45	-7,0	-8,8	-	-8,8	-2,2	

¹ einschl. drei- und leichten vierradrigen Kraftfahrzeugen² einschl. Pedelecs

Noch 12. Getötete und Verletzte im Straßenverkehr nach Art der Verkehrsbeteiligung, Altersgruppen und Geschlecht

Ins- gesamt	Darunter				Ins- gesamt	Darunter				Zu- bzw. Abnahme (-)				Im Alter von ... bis unter ... Jahren	Geschlecht	
	Fahrer und Mitfahrer von			Fuß- gänger		Fahrer und Mitfahrer von			Fuß- gänger	ins- gesamt	Fahrer und Mitfahrer von					Fuß- gänger
	Per- sonen- kraft- wagen	Kraft- rädern mit amtl. Kennz. ¹	Fahr- rädern ²			Per- sonen- kraft- wagen	Kraft- rädern mit amtl. Kennz. ¹	Fahr- rädern ²			Per- sonen- kraft- wagen	Kraft- rädern mit amtl. Kennz. ¹	Fahr- rädern ²			
Anzahl										%						
Leichtverletzte																
Januar - August 2017					Januar - August 2016											
466	228	2	130	78	442	213	4	123	77	5,4	7,0	X	5,7	1,3	unter 15	
255	102	1	98	38	238	100	-	83	44	7,1	2,0	X	18,1	-13,6	männlich	
211	126	1	32	40	204	113	4	40	33	3,4	11,5	X	-20,0	21,2	weiblich	
267	50	89	55	9	261	57	50	65	20	2,3	-12,3	78,0	-15,4	X	15 - 18	
160	15	62	34	5	160	20	41	46	5	-	-25,0	51,2	-26,1	-	männlich	
107	35	27	21	4	101	37	9	19	15	5,9	-5,4	X	10,5	X	weiblich	
295	204	14	52	11	340	240	15	51	9	-13,2	-15,0	-6,7	2,0	X	18 - 21	
152	98	10	30	7	189	120	13	35	4	-19,6	-18,3	-23,1	-14,3	X	männlich	
143	106	4	22	4	151	120	2	16	5	-5,3	-11,7	X	37,5	X	weiblich	
335	221	13	60	15	323	228	13	53	13	3,7	-3,1	-	13,2	15,4	21 - 25	
195	119	11	35	9	192	117	13	40	7	1,6	1,7	-15,4	-12,5	X	männlich	
140	102	2	25	6	131	111	-	13	6	6,9	-8,1	X	92,3	-	weiblich	
991	666	35	175	35	1 099	716	56	198	45	-9,8	-7,0	-37,5	-11,6	-22,2	25 - 35	
536	303	29	115	28	624	359	43	131	25	-14,1	-15,6	-32,6	-12,2	12,0	männlich	
455	363	6	60	7	475	357	13	67	20	-4,2	1,7	X	-10,4	X	weiblich	
624	394	34	105	33	673	428	29	121	33	-7,3	-7,9	17,2	-13,2	-	35 - 45	
333	171	28	67	22	381	196	28	85	22	-12,6	-12,8	-	-21,2	-	männlich	
291	223	6	38	11	292	232	1	36	11	-0,3	-3,9	X	5,6	-	weiblich	
813	484	46	145	54	833	513	47	141	44	-2,4	-5,7	-2,1	2,8	22,7	45 - 55	
394	195	39	70	26	421	217	40	72	17	-6,4	-10,1	-2,5	-2,8	52,9	männlich	
419	289	7	75	28	412	296	7	69	27	1,7	-2,4	-	8,7	3,7	weiblich	
663	400	31	126	39	674	385	28	155	40	-1,6	3,9	10,7	-18,7	-2,5	55 - 65	
336	168	28	70	18	328	148	25	80	19	2,4	13,5	12,0	-12,5	-5,3	männlich	
327	232	3	56	21	346	237	3	75	21	-5,5	-2,1	-	-25,3	-	weiblich	
664	346	11	194	70	696	385	11	194	66	-4,6	-10,1	-	-	6,1	65 und mehr	
339	173	11	111	20	349	181	10	106	33	-2,9	-4,4	10,0	4,7	-39,4	männlich	
325	173	-	83	50	347	204	1	88	33	-6,3	-15,2	X	-5,7	51,5	weiblich	
5 118	2 993	275	1 042	344	5 341	3 165	253	1 101	347	-4,2	-5,4	8,7	-5,4	-0,9	Zusammen	
2 700	1 344	219	630	173	2 882	1 458	213	678	176	-6,3	-7,8	2,8	-7,1	-1,7	männlich	
2 418	1 649	56	412	171	2 459	1 707	40	423	171	-1,7	-3,4	40,0	-2,6	-	weiblich	
19	2	-	14	2	16	2	1	11	-	18,8	-	X	27,3	X	Ohne Angabe	
5 137	2 995	275	1 056	346	5 357	3 167	254	1 112	347	-4,1	-5,4	8,3	-5,0	-0,3	Insgesamt	

¹ einschl. drei- und leichten vierradrigen Kraftfahrzeugen² einschl. Pedelecs

Noch 12. Getötete und Verletzte im Straßenverkehr nach Art der Verkehrsbeteiligung, Altersgruppen und Geschlecht

Im Alter von ... bis unter ... Jahren	Ins-gesamt	Darunter				Ins-gesamt	Darunter				Zu- bzw. Abnahme (-)					
		Fahrer und Mitfahrer von			Fuß-gänger		Fahrer und Mitfahrer von			Fuß-gänger	ins-gesamt	Fahrer und Mitfahrer von			Fuß-gänger	
		Per-sonen-kraft-wagen	Kraft-rädern mit amtl. Kennz. ¹	Fahr-rädern ²			Per-sonen-kraft-wagen	Kraft-rädern mit amtl. Kennz. ¹	Fahr-rädern ²			Per-sonen-kraft-wagen	Kraft-rädern mit amtl. Kennz. ¹	Fahr-rädern ²		
Geschlecht	Anzahl										%					
Verunglückte insgesamt																
		August 2017					August 2016									
unter 15	99	43	1	27	18	104	52	1	30	17	-4,8	-17,3	-	-10,0	5,9	
männlich	56	26	1	19	7	54	26	-	18	9	3,7	-	X	5,6	X	
weiblich	43	17	-	8	11	50	26	1	12	8	-14,0	-34,6	X	X	X	
15 - 18	71	7	31	14	2	61	10	16	16	3	16,4	X	93,8	-12,5	X	
männlich	47	-	25	9	-	39	-	13	11	2	20,5	-	92,3	X	X	
weiblich	24	7	6	5	2	22	10	3	5	1	9,1	X	X	-	X	
18 - 21	53	34	4	6	2	45	27	4	10	-	17,8	25,9	-	X	X	
männlich	30	19	3	3	1	25	15	2	7	-	20,0	26,7	X	X	X	
weiblich	23	15	1	3	1	20	12	2	3	-	15,0	25,0	X	-	X	
21 - 25	66	43	3	14	3	49	30	2	9	2	34,7	43,3	X	X	X	
männlich	33	18	3	8	1	34	17	2	7	2	-2,9	5,9	X	X	X	
weiblich	33	25	-	6	2	15	13	-	2	-	X	92,3	-	X	X	
25 - 35	178	106	16	38	3	204	114	26	39	8	-12,7	-7,0	-38,5	-2,6	X	
männlich	92	45	14	20	3	124	61	24	23	5	-25,8	-26,2	-41,7	-13,0	X	
weiblich	86	61	2	18	-	80	53	2	16	3	7,5	15,1	-	12,5	X	
35 - 45	125	68	11	21	6	145	83	15	27	5	-13,8	-18,1	-26,7	-22,2	X	
männlich	61	24	9	11	3	86	41	14	18	3	-29,1	-41,5	X	-38,9	-	
weiblich	64	44	2	10	3	59	42	1	9	2	8,5	4,8	X	X	X	
45 - 55	160	87	21	27	11	172	97	17	29	3	-7,0	-10,3	23,5	-6,9	X	
männlich	80	38	18	13	3	99	40	17	18	2	-19,2	-5,0	5,9	-27,8	X	
weiblich	80	49	3	14	8	73	57	-	11	1	9,6	-14,0	X	27,3	X	
55 - 65	129	70	9	29	5	139	72	13	33	8	-7,2	-2,8	X	-12,1	X	
männlich	70	32	8	13	2	80	37	11	19	4	-12,5	-13,5	X	-31,6	X	
weiblich	59	38	1	16	3	59	35	2	14	4	-	8,6	X	14,3	X	
65 und mehr	154	72	9	50	13	157	71	9	48	15	-1,9	1,4	-	4,2	-13,3	
männlich	73	27	9	28	3	82	31	9	29	6	-11,0	-12,9	-	-3,4	X	
weiblich	81	45	-	22	10	75	40	-	19	9	8,0	12,5	-	15,8	X	
Zusammen	1 035	530	105	226	63	1 076	556	103	241	61	-3,8	-4,7	1,9	-6,2	3,3	
männlich	542	229	90	124	23	623	268	92	150	33	-13,0	-14,6	-2,2	-17,3	-30,3	
weiblich	493	301	15	102	40	453	288	11	91	28	8,8	4,5	36,4	12,1	42,9	
Ohne Angabe	4	-	-	2	-	4	-	-	2	-	-	-	-	-	-	
Insgesamt	1 039	530	105	228	63	1 080	556	103	243	61	-3,8	-4,7	1,9	-6,2	3,3	

¹ einschl. drei- und leichten vierradrigen Kraftfahrzeugen² einschl. Pedelecs

Noch 12. Getötete und Verletzte im Straßenverkehr nach Art der Verkehrsbeteiligung, Altersgruppen und Geschlecht

Ins- gesamt	Darunter				Ins- gesamt	Darunter				Zu- bzw. Abnahme (-)				Im Alter von ... bis unter ... Jahren	Geschlecht
	Fahrer und Mitfahrer von			Fuß- gänger		Fahrer und Mitfahrer von			Fuß- gänger	ins- gesamt	Fahrer und Mitfahrer von				
	Per- sonen- kraft- wagen	Kraft- rädern mit amtl. Kennz. ¹	Fahr- rädern ²			Per- sonen- kraft- wagen	Kraft- rädern mit amtl. Kennz. ¹	Fahr- rädern ²			Per- sonen- kraft- wagen	Kraft- rädern mit amtl. Kennz. ¹	Fahr- rädern ²		
Anzahl										%					
Verunglückte insgesamt															
Januar - August 2017					Januar - August 2016										
588	277	4	152	122	551	260	5	148	109	6,7	6,5	X	2,7	11,9	unter 15
329	133	2	113	63	294	124	-	98	59	11,9	7,3	X	15,3	6,8	männlich
259	144	2	39	59	257	136	5	50	50	0,8	5,9	X	-22,0	18,0	weiblich
363	70	119	72	17	326	72	68	73	23	11,3	-2,8	75,0	-1,4	-26,1	15 - 18
220	20	85	46	10	204	25	55	52	7	7,8	-20,0	54,5	-11,5	X	männlich
143	50	34	26	7	122	47	13	21	16	17,2	6,4	X	23,8	X	weiblich
388	267	26	57	17	427	305	26	55	12	-9,1	-12,5	-	3,6	41,7	18 - 21
200	123	18	34	11	235	150	22	38	6	-14,9	-18,0	-18,2	-10,5	X	männlich
188	144	8	23	6	192	155	4	17	6	-2,1	-7,1	X	35,3	-	weiblich
424	290	18	67	18	415	287	28	58	20	2,2	1,0	-35,7	15,5	-10,0	21 - 25
243	150	16	42	10	254	158	24	41	11	-4,3	-5,1	-33,3	2,4	-9,1	männlich
181	140	2	25	8	161	129	4	17	9	12,4	8,5	X	47,1	X	weiblich
1 279	856	69	205	42	1 392	892	111	225	51	-8,1	-4,0	-37,8	-8,9	-17,6	25 - 35
711	399	59	136	33	818	454	96	149	28	-13,1	-12,1	-38,5	-8,7	17,9	männlich
568	457	10	69	9	574	438	15	76	23	-1,0	4,3	-33,3	-9,2	X	weiblich
817	509	56	133	36	859	529	53	145	42	-4,9	-3,8	5,7	-8,3	-14,3	35 - 45
454	230	49	85	24	515	258	52	101	27	-11,8	-10,9	-5,8	-15,8	-11,1	männlich
363	279	7	48	12	344	271	1	44	15	5,5	3,0	X	9,1	-20,0	weiblich
1 080	625	93	188	64	1 063	630	86	175	55	1,6	-0,8	8,1	7,4	16,4	45 - 55
552	260	79	98	30	564	277	74	91	22	-2,1	-6,1	6,8	7,7	36,4	männlich
528	365	14	90	34	499	353	12	84	33	5,8	3,4	16,7	7,1	3,0	weiblich
897	525	57	166	53	922	518	55	197	59	-2,7	1,4	3,6	-15,7	-10,2	55 - 65
484	236	50	95	24	468	210	48	105	25	3,4	12,4	4,2	-9,5	-4,0	männlich
413	289	7	71	29	454	308	7	92	34	-9,0	-6,2	-	-22,8	-14,7	weiblich
1 016	532	26	289	115	1 032	537	20	300	115	-1,6	-0,9	30,0	-3,7	-	65 und mehr
526	272	26	159	39	534	266	19	169	47	-1,5	2,3	36,8	-5,9	-17,0	männlich
490	260	-	130	76	498	271	1	131	68	-1,6	-4,1	X	-0,8	11,8	weiblich
6 852	3 951	468	1 329	484	6 987	4 030	452	1 376	486	-1,9	-2,0	3,5	-3,4	-0,4	Zusammen
3 719	1 823	384	808	244	3 886	1 922	390	844	232	-4,3	-5,2	-1,5	-4,3	5,2	männlich
3 133	2 128	84	521	240	3 101	2 108	62	532	254	1,0	0,9	35,5	-2,1	-5,5	weiblich
24	4	1	14	3	19	2	1	12	-	26,3	X	-	16,7	X	Ohne Angabe
6 876	3 955	469	1 343	487	7 006	4 032	453	1 388	486	-1,9	-1,9	3,5	-3,2	0,2	Insgesamt

¹ einschl. drei- und leichten vierradrigen Kraftfahrzeugen

² einschl. Pedelecs

13. Getötete und Verletzte im Straßenverkehr nach Altersgruppen und Geschlecht

Im Alter von ... bis unter ... Jahren Geschlecht	Getötete						Schwerverletzte					
	August		Zu- bzw. Ab- nahme (-)	Jan. - August		Zu- bzw. Ab- nahme (-)	August		Zu- bzw. Ab- nahme (-)	Jan. - August		Zu- bzw. Ab- nahme (-)
	2017	2016		2017	2016		2017	2016		2017	2016	
	Anzahl		%	Anzahl		%	Anzahl		%	Anzahl		%
unter 15	1	-	X	3	-	X	21	13	61,5	119	109	9,2
männlich	-	-	-	1	-	X	13	6	X	73	56	30,4
weiblich	1	-	X	2	-	X	8	7	X	46	53	-13,2
15 - 18	-	-	-	1	-	X	13	9	X	95	65	46,2
männlich	-	-	-	1	-	X	8	8	-	59	44	34,1
weiblich	-	-	-	-	-	-	5	1	X	36	21	71,4
18 - 21	-	-	-	3	-	X	15	9	X	90	87	3,4
männlich	-	-	-	2	-	X	8	4	X	46	46	-
weiblich	-	-	-	1	-	X	7	5	X	44	41	7,3
21 - 25	1	1	-	3	3	-	7	12	X	86	89	-3,4
männlich	1	1	-	3	3	-	4	9	X	45	59	-23,7
weiblich	-	-	-	-	-	-	3	3	-	41	30	36,7
25 - 30	1	1	-	6	6	-	25	30	-16,7	148	149	-0,7
männlich	-	1	X	5	5	-	10	22	-54,5	90	99	-9,1
weiblich	1	-	X	1	1	-	15	8	X	58	50	16,0
30 - 35	1	2	X	6	3	X	16	16	-	128	135	-5,2
männlich	1	2	X	4	3	X	10	10	-	76	87	-12,6
weiblich	-	-	-	2	-	X	6	6	-	52	48	8,3
35 - 40	-	1	X	-	5	X	12	10	20,0	98	104	-5,8
männlich	-	1	X	-	5	X	9	9	-	67	75	-10,7
weiblich	-	-	-	-	-	-	3	1	X	31	29	6,9
40 - 45	1	-	X	3	5	X	12	8	X	92	72	27,8
männlich	-	-	-	1	4	X	5	4	X	53	50	6,0
weiblich	1	-	X	2	1	X	7	4	X	39	22	77,3
45 - 50	1	-	X	9	6	X	20	12	66,7	127	99	28,3
männlich	-	-	-	4	3	X	11	7	X	73	60	21,7
weiblich	1	-	X	5	3	X	9	5	X	54	39	38,5
50 - 55	-	-	-	5	6	X	18	21	-14,3	126	119	5,9
männlich	-	-	-	2	5	X	11	16	-31,3	79	75	5,3
weiblich	-	-	-	3	1	X	7	5	X	47	44	6,8
55 - 60	1	2	X	6	14	X	19	22	-13,6	125	124	0,8
männlich	1	1	-	5	11	X	9	14	X	76	70	8,6
weiblich	-	1	X	1	3	X	10	8	X	49	54	-9,3
60 - 65	1	3	X	7	9	X	10	17	-41,2	96	101	-5,0
männlich	1	3	X	5	6	X	6	11	X	62	53	17,0
weiblich	-	-	-	2	3	X	4	6	X	34	48	-29,2
65 - 70	1	3	X	6	6	-	16	16	-	90	79	13,9
männlich	1	3	X	4	5	X	10	9	X	46	48	-4,2
weiblich	-	-	-	2	1	X	6	7	X	44	31	41,9
70 - 75	2	1	X	9	8	X	13	9	X	77	66	16,7
männlich	1	1	-	5	8	X	9	7	X	47	38	23,7
weiblich	1	-	X	4	-	X	4	2	X	30	28	7,1
75 und mehr	2	1	X	18	20	-10,0	25	19	31,6	152	157	-3,2
männlich	1	1	-	9	10	X	12	6	X	76	76	-
weiblich	1	-	X	9	10	X	13	13	-	76	81	-6,2
Zusammen	13	15	-13,3	85	91	-6,6	242	223	8,5	1 649	1 555	6,0
männlich	7	14	X	51	68	-25,0	135	142	-4,9	968	936	3,4
weiblich	6	1	X	34	23	47,8	107	81	32,1	681	619	10,0
Ohne Angabe	-	-	-	-	-	-	1	-	X	5	3	X
Insgesamt	13	15	-13,3	85	91	-6,6	243	223	9,0	1 654	1 558	6,2

Noch 13. Getötete und Verletzte im Straßenverkehr nach Altersgruppen und Geschlecht

Leichtverletzte						Verunglückte insgesamt						Im Alter von ... bis unter ... Jahren ----- Geschlecht
August		Zu- bzw. Ab- nahme (-) %	Jan. - August		Zu- bzw. Ab- nahme (-) %	August		Zu- bzw. Ab- nahme (-) %	Jan. - August		Zu- bzw. Ab- nahme (-) %	
2017	2016		2017	2016		2017	2016		2017	2016		
Anzahl			Anzahl			Anzahl		Anzahl				
77	91	-15,4	466	442	5,4	99	104	-4,8	588	551	6,7	unter 15
43	48	-10,4	255	238	7,1	56	54	3,7	329	294	11,9	männlich
34	43	-20,9	211	204	3,4	43	50	-14,0	259	257	0,8	weiblich
58	52	11,5	267	261	2,3	71	61	16,4	363	326	11,3	15 - 18
39	31	25,8	160	160	-	47	39	20,5	220	204	7,8	männlich
19	21	-9,5	107	101	5,9	24	22	9,1	143	122	17,2	weiblich
38	36	5,6	295	340	-13,2	53	45	17,8	388	427	-9,1	18 - 21
22	21	4,8	152	189	-19,6	30	25	20,0	200	235	-14,9	männlich
16	15	6,7	143	151	-5,3	23	20	15,0	188	192	-2,1	weiblich
58	36	61,1	335	323	3,7	66	49	34,7	424	415	2,2	21 - 25
28	24	16,7	195	192	1,6	33	34	-2,9	243	254	-4,3	männlich
30	12	X	140	131	6,9	33	15	X	181	161	12,4	weiblich
67	81	-17,3	512	594	-13,8	93	112	-17,0	666	749	-11,1	25 - 30
32	48	-33,3	271	336	-19,3	42	71	-40,8	366	440	-16,8	männlich
35	33	6,1	241	258	-6,6	51	41	24,4	300	309	-2,9	weiblich
68	74	-8,1	479	505	-5,1	85	92	-7,6	613	643	-4,7	30 - 35
39	41	-4,9	265	288	-8,0	50	53	-5,7	345	378	-8,7	männlich
29	33	-12,1	214	217	-1,4	35	39	-10,3	268	265	1,1	weiblich
60	61	-1,6	396	372	6,5	72	72	-	494	481	2,7	35 - 40
28	36	-22,2	213	219	-2,7	37	46	-19,6	280	299	-6,4	männlich
32	25	28,0	183	153	19,6	35	26	34,6	214	182	17,6	weiblich
40	65	-38,5	228	301	-24,3	53	73	-27,4	323	378	-14,6	40 - 45
19	36	-47,2	120	162	-25,9	24	40	-40,0	174	216	-19,4	männlich
21	29	-27,6	108	139	-22,3	29	33	-12,1	149	162	-8,0	weiblich
58	67	-13,4	397	395	0,5	79	79	-	533	500	6,6	45 - 50
32	34	-5,9	199	217	-8,3	43	41	4,9	276	280	-1,4	männlich
26	33	-21,2	198	178	11,2	36	38	-5,3	257	220	16,8	weiblich
63	72	-12,5	416	438	-5,0	81	93	-12,9	547	563	-2,8	50 - 55
26	42	-38,1	195	204	-4,4	37	58	-36,2	276	284	-2,8	männlich
37	30	23,3	221	234	-5,6	44	35	25,7	271	279	-2,9	weiblich
58	49	18,4	355	390	-9,0	78	73	6,8	486	528	-8,0	55 - 60
26	30	-13,3	168	201	-16,4	36	45	-20,0	249	282	-11,7	männlich
32	19	68,4	187	189	-1,1	42	28	50,0	237	246	-3,7	weiblich
40	46	-13,0	308	284	8,5	51	66	-22,7	411	394	4,3	60 - 65
27	21	28,6	168	127	32,3	34	35	-2,9	235	186	26,3	männlich
13	25	-48,0	140	157	-10,8	17	31	-45,2	176	208	-15,4	weiblich
33	39	-15,4	195	192	1,6	50	58	-13,8	291	277	5,1	65 - 70
16	22	-27,3	103	95	8,4	27	34	-20,6	153	148	3,4	männlich
17	17	-	92	97	-5,2	23	24	-4,2	138	129	7,0	weiblich
17	25	-32,0	154	190	-18,9	32	35	-8,6	240	264	-9,1	70 - 75
5	15	X	69	100	-31,0	15	23	-34,8	121	146	-17,1	männlich
12	10	20,0	85	90	-5,6	17	12	41,7	119	118	0,8	weiblich
45	44	2,3	315	314	0,3	72	64	12,5	485	491	-1,2	75 und mehr
18	18	-	167	154	8,4	31	25	24,0	252	240	5,0	männlich
27	26	3,8	148	160	-7,5	41	39	5,1	233	251	-7,2	weiblich
780	838	-6,9	5 118	5 341	-4,2	1 035	1 076	-3,8	6 852	6 987	-1,9	Zusammen
400	467	-14,3	2 700	2 882	-6,3	542	623	-13,0	3 719	3 886	-4,3	männlich
380	371	2,4	2 418	2 459	-1,7	493	453	8,8	3 133	3 101	1,0	weiblich
3	4	X	19	16	18,8	4	4	-	24	19	26,3	Ohne Angabe
783	842	-7,0	5 137	5 357	-4,1	1 039	1 080	-3,8	6 876	7 006	-1,9	Insgesamt

14. An Straßenverkehrsunfällen beteiligte Fahrzeugführer und Fußgänger nach Art der Verkehrsbeteiligung

Art der Verkehrsbeteiligung	Unfälle mit											
	Perso- nen- schaden	schwer- wiegend. Sachsch. i. e. S.	Perso- nen- schaden	schwer- wiegend. Sachsch. i. e. S.	Perso- nen- schaden	schwer- wiegend. Sachsch. i. e. S.	Perso- nen- schaden	schwer- wiegend. Sachsch. i. e. S.	Perso- nen- schaden	schwer- wiegend. Sachsch. i. e. S.	Perso- nen- schaden	schwer- wiegend. Sachsch. i. e. S.
	August				Zu- bzw. Abnahme (-)		Januar - August				Zu- bzw. Abnahme (-)	
	2017		2016				2017		2016			
Ortslage	Anzahl				%		Anzahl				%	
Fahrer von												
Krafträdern mit Ver- sicherungskennz. ¹	37	-	53	1	-30,2	X	184	6	233	11	-21,0	X
innerorts	28	-	46	1	-39,1	X	144	5	191	9	-24,6	X
außerorts	9	-	7	-	X	-	40	1	42	2	-4,8	X
Krafträdern mit amtl. Kennzeichen	103	1	103	4	-	X	458	5	454	16	0,9	X
innerorts	59	1	55	2	7,3	X	251	3	244	7	2,9	X
außerorts	44	-	48	2	-8,3	X	207	2	210	9	-1,4	X
Personenkraftwagen	863	171	947	123	-8,9	39,0	6 311	1 409	6 391	2 162	-1,3	-34,8
innerorts	559	80	630	90	-11,3	-11,1	4 082	806	4 032	1 347	1,2	-40,2
außerorts	304	91	317	33	-4,1	X	2 229	603	2 359	815	-5,5	-26,0
darunter												
18 - unter 25 Jahre	92	16	93	14	-1,1	14,3	704	167	730	263	-3,6	-36,5
innerorts	53	5	57	9	-7,0	X	403	90	391	143	3,1	-37,1
außerorts	39	11	36	5	8,3	X	301	77	339	120	-11,2	-35,8
Wohnmobilen	4	-	-	1	X	X	7	1	4	1	X	-
innerorts	1	-	-	1	X	X	1	-	3	1	X	X
außerorts	3	-	-	-	X	-	6	1	1	-	X	X
Bussen	18	-	12	-	50,0	-	62	8	52	14	19,2	X
innerorts	13	-	11	-	18,2	-	50	6	45	10	11,1	X
außerorts	5	-	1	-	X	-	12	2	7	4	X	X
Güterkraftfahrzeugen	108	31	109	21	-0,9	47,6	755	221	769	347	-1,8	-36,3
innerorts	41	10	46	12	-10,9	-16,7	310	58	325	118	-4,6	-50,8
außerorts	67	21	63	9	6,3	X	445	163	444	229	0,2	-28,8
Landwirtschaftliche Zugmaschinen	8	3	6	-	X	X	34	11	34	12	-	-8,3
innerorts	-	2	2	-	X	X	10	7	8	8	X	X
außerorts	8	1	4	-	X	X	24	4	26	4	-7,7	-
übrigen Kraftfahrzeugen	-	2	4	3	X	X	20	7	35	12	-42,9	X
innerorts	-	-	4	2	X	X	15	2	23	8	-34,8	X
außerorts	-	2	-	1	-	X	5	5	12	4	X	X
Kraftfahrzeugen zusammen	1 141	208	1 234	153	-7,5	35,9	7 831	1 668	7 972	2 575	-1,8	-35,2
innerorts	701	93	794	108	-11,7	-13,9	4 863	887	4 871	1 508	-0,2	-41,2
außerorts	440	115	440	45	-	X	2 968	781	3 101	1 067	-4,3	-26,8
darunter flüchtig	53	18	73	22	-27,4	-18,2	371	130	430	211	-13,7	-38,4
innerorts	49	7	50	15	-2,0	X	271	73	326	116	-16,9	-37,1
außerorts	4	11	23	7	X	X	100	57	104	95	-3,8	-40,0

¹ einschl. E-Bikes

Noch 14. An Straßenverkehrsunfällen beteiligte Fahrzeugführer und Fußgänger nach Art der Verkehrsbeteiligung

Art der Verkehrsbeteiligung	Unfälle mit											
	Personen-schaden	schwer-wiegend. Sachsch. i. e. S.	Personen-schaden	schwer-wiegend. Sachsch. i. e. S.	Personen-schaden	schwer-wiegend. Sachsch. i. e. S.	Personen-schaden	schwer-wiegend. Sachsch. i. e. S.	Personen-schaden	schwer-wiegend. Sachsch. i. e. S.	Personen-schaden	schwer-wiegend. Sachsch. i. e. S.
	August				Zu- bzw. Abnahme (-)	Januar - August				Zu- bzw. Abnahme (-)		
	2017		2016			2017		2016				
Ortslage	Anzahl				%	Anzahl				%		
Fahrer von												
Fahrrädern ²	249	-	262	-	-5,0	-	1 458	3	1 491	2	-2,2	X
innerorts	232	-	243	-	-4,5	-	1 350	3	1 386	2	-2,6	X
außerorts	17	-	19	-	-10,5	-	108	-	105	-	2,9	-
darunter												
unter 15 Jahren	29	-	31	-	-6,5	-	157	-	152	-	3,3	-
innerorts	27	-	29	-	-6,9	-	148	-	148	-	-	-
außerorts	2	-	2	-	-	-	9	-	4	-	X	-
anderen Fahrzeugen	17	4	15	2	13,3	X	97	20	84	38	15,5	-47,4
innerorts	14	4	13	2	7,7	X	83	17	76	19	9,2	-10,5
außerorts	3	-	2	-	X	-	14	3	8	19	X	X
Fußgänger	68	-	69	-	-1,4	-	516	-	517	1	-0,2	X
innerorts	68	-	65	-	4,6	-	494	-	490	1	0,8	X
außerorts	-	-	4	-	X	-	22	-	27	-	-18,5	-
darunter												
unter 15 Jahren	18	-	18	-	-	-	126	-	113	-	11,5	-
innerorts	18	-	17	-	5,9	-	123	-	111	-	10,8	-
außerorts	-	-	1	-	X	-	3	-	2	-	X	-
65 Jahre und mehr	14	-	16	-	-12,5	-	120	-	118	-	1,7	-
innerorts	14	-	16	-	-12,5	-	118	-	114	-	3,5	-
außerorts	-	-	-	-	-	-	2	-	4	-	X	-
Andere Personen	3	-	1	-	X	-	18	-	9	-	X	-
innerorts	2	-	-	-	X	-	12	-	6	-	X	-
außerorts	1	-	1	-	-	-	6	-	3	-	X	-
Insgesamt	1 478	212	1 581	155	-6,5	36,8	9 920	1 691	10 073	2 616	-1,5	-35,4
innerorts	1 017	97	1 115	110	-8,8	-11,8	6 802	907	6 829	1 530	-0,4	-40,7
außerorts	461	115	466	45	-1,1	X	3 118	784	3 244	1 086	-3,9	-27,8
darunter												
unter 15 Jahren	47	-	51	-	-7,8	-	284	-	269	-	5,6	-
innerorts	45	-	48	-	-6,3	-	272	-	262	-	3,8	-
außerorts	2	-	3	-	X	-	12	-	7	-	X	-
65 Jahre und mehr	218	28	228	14	-4,4	X	1 463	196	1 408	280	3,9	-30,0
innerorts	171	12	179	11	-4,5	9,1	1 084	120	1 036	203	4,6	-40,9
außerorts	47	16	49	3	-4,1	X	379	76	372	77	1,9	-1,3

² einschl. Pedelecs

15. An Straßenverkehrsunfällen mit Personenschaden beteiligte Fahrzeugführer und Fußgänger nach Art der Verkehrsbeteiligung, Altersgruppen und Geschlecht

Im Alter von ... bis unter ... Jahren	Ins-gesamt	Darunter				Ins-gesamt	Darunter				Zu- bzw. Abnahme (-)				
		Fahrer von			Fuß-gänger		Fahrer von			Fuß-gänger	ins-gesamt	Fahrer von			Fuß-gänger
		Per-sonen-kraft-wagen	Kraft-rädern mit amtl. Kennz. ¹	Fahr-rädern ²			Per-sonen-kraft-wagen	Kraft-rädern mit amtl. Kennz. ¹	Fahr-rädern ²			Per-sonen-kraft-wagen	Kraft-rädern mit amtl. Kennz. ¹	Fahr-rädern ²	
Geschlecht	Anzahl										%				
	August 2017					August 2016									
unter 15	47	-	-	29	18	51	2	-	31	18	-7,8	X	-	-6,5	-
männlich	28	-	-	21	7	31	2	-	19	10	-9,7	X	-	10,5	X
weiblich	19	-	-	8	11	20	-	-	12	8	-5,0	-	-	X	X
15 - 18	57	-	26	15	3	55	-	15	18	3	3,6	-	73,3	-16,7	-
männlich	46	-	24	10	-	45	-	13	13	2	2,2	-	84,6	-23,1	X
weiblich	11	-	2	5	3	10	-	2	5	1	10,0	-	-	-	X
18 - 21	72	49	5	10	2	69	48	4	13	-	4,3	2,1	X	-23,1	X
männlich	53	35	4	7	1	47	33	2	10	-	12,8	6,1	X	X	X
weiblich	19	14	1	3	1	22	15	2	3	-	-13,6	-6,7	X	-	X
21 - 25	67	43	3	14	3	68	45	2	9	3	-1,5	-4,4	X	X	-
männlich	36	20	3	8	1	49	29	2	7	2	-26,5	-31,0	X	X	X
weiblich	31	23	-	6	2	19	16	-	2	1	63,2	43,8	-	X	X
25 - 35	253	170	15	41	3	314	200	25	43	10	-19,4	-15,0	-40,0	-4,7	X
männlich	150	90	14	23	3	198	110	24	26	6	-24,2	-18,2	-41,7	-11,5	X
weiblich	103	80	1	18	-	116	90	1	17	4	-11,2	-11,1	-	5,9	X
35 - 45	232	148	11	23	6	239	159	16	31	5	-2,9	-6,9	-31,3	-25,8	X
männlich	149	83	10	13	3	151	86	15	21	3	-1,3	-3,5	-33,3	-38,1	-
weiblich	83	65	1	10	3	88	73	1	10	2	-5,7	-11,0	-	-	X
45 - 55	266	154	23	29	12	291	187	18	30	3	-8,6	-17,6	27,8	-3,3	X
männlich	174	92	20	15	4	184	97	18	19	2	-5,4	-5,2	11,1	-21,1	X
weiblich	92	62	3	14	8	107	90	-	11	1	-14,0	-31,1	X	27,3	X
55 - 65	219	139	8	32	6	216	129	14	33	8	1,4	7,8	X	-3,0	X
männlich	147	89	7	16	3	152	87	13	19	4	-3,3	2,3	X	-15,8	X
weiblich	72	50	1	16	3	64	42	1	14	4	12,5	19,0	-	14,3	X
65 und mehr	218	137	10	50	14	228	146	9	48	16	-4,4	-6,2	X	4,2	-12,5
männlich	154	107	10	28	3	155	104	9	29	6	-0,6	2,9	X	-3,4	X
weiblich	64	30	-	22	11	72	42	-	19	10	-11,1	-28,6	-	15,8	10,0
Zusammen	1 431	840	101	243	67	1 531	916	103	256	66	-6,5	-8,3	-1,9	-5,1	1,5
männlich	937	516	92	141	25	1 012	548	96	163	35	-7,4	-5,8	-4,2	-13,5	-28,6
weiblich	494	324	9	102	42	518	368	7	93	31	-4,6	-12,0	X	9,7	35,5
Ohne Angabe	47	23	2	6	1	50	31	-	6	3	-6,0	-25,8	X	-	X
Insgesamt	1 478	863	103	249	68	1 581	947	103	262	69	-6,5	-8,9	-	-5,0	-1,4

¹ einschl. drei- und leichten vierrädrigen Kraftfahrzeugen

² einschl. Pedelets

**Noch 15. An Straßenverkehrsunfällen mit Personenschaden beteiligte Fahrzeugführer und Fußgänger
nach Art der Verkehrsbeteiligung, Altersgruppen und Geschlecht**

Ins- gesamt	Darunter				Ins- gesamt	Darunter				Zu- bzw. Abnahme (-)				Im Alter von ... bis unter ... Jahren	Geschlecht														
	Fahrer von			Fuß- gänger		Fahrer von			Fuß- gänger	ins- gesamt	Fahrer von					Fuß- gänger													
	Per- sonen- kraft- wagen	Kraft- rädern mit amtl. Kennz. ¹	Fahr- rädern ²			Per- sonen- kraft- wagen	Kraft- rädern mit amtl. Kennz. ¹	Fahr- rädern ²			Per- sonen- kraft- wagen	Kraft- rädern mit amtl. Kennz. ¹	Fahr- rädern ²																
Anzahl										%																			
Januar - August 2017															Januar - August 2016														
284	1	-	157	126	269	2	-	152	113	5,6	X	-	3,3	11,5	unter 15														
187	-	-	120	67	166	2	-	102	61	12,7	X	-	17,6	9,8	männlich														
97	1	-	37	59	103	-	-	50	52	-5,8	X	-	-26,0	13,5	weiblich														
283	5	105	79	20	258	5	65	76	23	9,7	-	61,5	3,9	-13,0	15 - 18														
213	4	87	52	12	194	4	56	57	7	9,8	-	55,4	-8,8	X	männlich														
70	1	18	27	8	64	1	9	19	16	9,4	-	X	42,1	X	weiblich														
470	333	27	65	17	492	366	24	61	13	-4,5	-9,0	12,5	6,6	30,8	18 - 21														
289	192	20	41	11	305	213	22	43	7	-5,2	-9,9	-9,1	-4,7	X	männlich														
181	141	7	24	6	186	153	2	17	6	-2,7	-7,8	X	41,2	-	weiblich														
522	371	18	76	19	519	364	29	61	21	0,6	1,9	-37,9	24,6	-9,5	21 - 25														
322	212	16	48	11	349	227	25	43	11	-7,7	-6,6	-36,0	11,6	-	männlich														
200	159	2	28	8	170	137	4	18	10	17,6	16,1	X	55,6	X	weiblich														
1 844	1 315	68	221	45	1 952	1 321	112	251	54	-5,5	-0,5	-39,3	-12,0	-16,7	25 - 35														
1 158	733	61	150	34	1 226	729	100	172	29	-5,5	0,5	-39,0	-12,8	17,2	männlich														
686	582	7	71	11	726	592	12	79	25	-5,5	-1,7	X	-10,1	-56,0	weiblich														
1 466	1 019	56	143	37	1 504	1 033	56	153	43	-2,5	-1,4	-	-6,5	-14,0	35 - 45														
937	583	51	92	24	987	591	55	108	27	-5,1	-1,4	-7,3	-14,8	-11,1	männlich														
529	436	5	51	13	517	442	1	45	16	2,3	-1,4	X	13,3	-18,8	weiblich														
1 820	1 155	98	200	67	1 828	1 196	88	182	57	-0,4	-3,4	11,4	9,9	17,5	45 - 55														
1 161	659	86	104	32	1 185	706	81	96	23	-2,0	-6,7	6,2	8,3	39,1	männlich														
659	496	12	96	35	643	490	7	86	34	2,5	1,2	X	11,6	2,9	weiblich														
1 491	990	51	174	56	1 527	992	59	206	62	-2,4	-0,2	-13,6	-15,5	-9,7	55 - 65														
1 006	621	49	101	26	985	603	55	112	26	2,1	3,0	-10,9	-9,8	-	männlich														
485	369	2	73	30	542	389	4	94	36	-10,5	-5,1	X	-22,3	-16,7	weiblich														
1 463	968	30	292	120	1 408	912	20	305	118	3,9	6,1	50,0	-4,3	1,7	65 und mehr														
1 007	730	29	161	42	984	698	19	172	48	2,3	4,6	52,6	-6,4	-12,5	männlich														
456	238	1	131	78	423	214	1	133	70	7,8	11,2	-	-1,5	11,4	weiblich														
9 643	6 157	453	1 407	507	9 757	6 191	453	1 447	504	-1,2	-0,5	-	-2,8	0,6	Zusammen														
6 280	3 734	399	869	259	6 381	3 773	413	905	239	-1,6	-1,0	-3,4	-4,0	8,4	männlich														
3 363	2 423	54	538	248	3 374	2 418	40	541	265	-0,3	0,2	35,0	-0,6	-6,4	weiblich														
277	154	5	51	9	316	200	1	44	13	-12,3	-23,0	X	15,9	X	Ohne Angabe														
9 920	6 311	458	1 458	516	10 073	6 391	454	1 491	517	-1,5	-1,3	0,9	-2,2	-0,2	Insgesamt														

¹ einschl. drei- und leichten vierradrigen Kraftfahrzeugen

² einschl. Pedelets

16. An Straßenverkehrsunfällen beteiligte Fahrzeugführer und Fußgänger als Hauptverursacher nach Art der Verkehrsbeteiligung

Art der Verkehrsbeteiligung Ortslage	Unfälle mit Personenschaden	Verunglückte			Schwerw. Unfälle mit Sachschaden i. e. S.	Unfälle mit Personenschaden	Verunglückte			Schwerw. Unfälle mit Sachschaden i. e. S.
		Getötete	Schwer-	Leicht-			Getötete	Schwer-	Leicht-	
			verletzte					verletzte		
		August 2017				August 2016				
Fahrer von										
Krafträdern mit Versicherungskennzeichen ¹	23	-	8	19	-	30	-	7	25	-
innerorts	16	-	2	16	-	24	-	4	21	-
außerorts	7	-	6	3	-	6	-	3	4	-
Krafträdern mit amtl. Kennzeichen	60	-	27	45	-	64	3	24	41	1
innerorts	30	-	6	30	-	30	1	7	22	-
außerorts	30	-	21	15	-	34	2	17	19	1
Personenkraftwagen	479	6	138	548	92	533	9	138	591	72
innerorts	317	-	52	357	43	364	2	64	392	53
außerorts	162	6	86	191	49	169	7	74	199	19
darunter										
18 bis unter 25 Jahre	62	-	23	79	9	67	-	18	74	7
innerorts	31	-	2	41	4	41	-	9	38	5
außerorts	31	-	21	38	5	26	-	9	36	2
Wohnmobilen	2	-	3	1	-	-	-	-	-	-
innerorts	-	-	-	-	-	-	-	-	-	-
außerorts	2	-	3	1	-	-	-	-	-	-
Bussen	7	-	5	6	-	2	-	-	3	-
innerorts	4	-	3	2	-	2	-	-	3	-
außerorts	3	-	2	4	-	-	-	-	-	-
Güterkraftfahrzeugen	63	4	25	57	16	62	1	30	60	10
innerorts	30	-	7	28	4	30	-	8	32	7
außerorts	33	4	18	29	12	32	1	22	28	3
Landwirtschaftlichen Zugmaschinen	3	-	1	2	2	3	-	1	4	-
innerorts	-	-	-	-	2	2	-	1	3	-
außerorts	3	-	1	2	-	1	-	-	1	-
Übrigen Kraftfahrzeugen	-	-	-	-	1	1	-	1	-	3
innerorts	-	-	-	-	-	1	-	1	-	2
außerorts	-	-	-	-	1	-	-	-	-	1
Kraftfahrzeugen zusammen	637	10	207	678	111	695	13	201	724	86
innerorts	397	-	70	433	49	453	3	85	473	62
außerorts	240	10	137	245	62	242	10	116	251	24

¹ einschl. E-Bikes

**Noch 16. An Straßenverkehrsunfällen beteiligte Fahrzeugführer und Fußgänger als Hauptverursacher
nach Art der Verkehrsbeteiligung**

Art der Verkehrsbeteiligung Ortslage	Unfälle mit Personen- schaden	Verunglückte			Schwerw. Unfälle mit Sach- schaden i. e. S.	Unfälle mit Personen- schaden	Verunglückte			Schwerw. Unfälle mit Sach- schaden i. e. S.
		Getötete	Schwer-	Leicht-			Getötete	Schwer-	Leicht-	
	verletzte			verletzte						
		August 2017				August 2016				
Fahrer von										
Fahrrädern ²	105	3	28	83	-	99	1	16	91	-
innerorts	99	3	26	79	-	91	1	15	84	-
außerorts	6	-	2	4	-	8	-	1	7	-
darunter										
unter 15 Jahren	18	-	6	14	-	15	-	4	13	-
innerorts	17	-	6	13	-	14	-	4	12	-
außerorts	1	-	-	1	-	1	-	-	1	-
anderen Fahrzeugen	6	-	1	7	2	9	-	3	12	2
innerorts	4	-	-	6	2	7	-	2	11	2
außerorts	2	-	1	1	-	2	-	1	1	-
Fußgänger	18	-	6	15	-	16	1	3	15	-
innerorts	18	-	6	15	-	15	-	3	15	-
außerorts	-	-	-	-	-	1	1	-	-	-
darunter										
unter 15 Jahren	6	-	1	6	-	2	-	1	1	-
innerorts	6	-	1	6	-	2	-	1	1	-
außerorts	-	-	-	-	-	-	-	-	-	-
65 Jahre und mehr	4	-	3	3	-	3	-	1	2	-
innerorts	4	-	3	3	-	3	-	1	2	-
außerorts	-	-	-	-	-	-	-	-	-	-
Andere Personen	1	-	1	-	-	-	-	-	-	-
innerorts	-	-	-	-	-	-	-	-	-	-
außerorts	1	-	1	-	-	-	-	-	-	-
Insgesamt	767	13	243	783	113	819	15	223	842	88
innerorts	518	3	102	533	51	566	4	105	583	64
außerorts	249	10	141	250	62	253	11	118	259	24
darunter										
unter 15 Jahren	24	-	7	20	-	18	-	6	14	-
innerorts	23	-	7	19	-	17	-	6	13	-
außerorts	1	-	-	1	-	1	-	-	1	-
65 Jahre und mehr	125	3	42	126	15	131	3	39	145	10
innerorts	100	2	26	99	5	97	-	19	109	8
außerorts	25	1	16	27	10	34	3	20	36	2

² einschl. Pedelecs

**Noch 16. An Straßenverkehrsunfällen beteiligte Fahrzeugführer und Fußgänger als Hauptverursacher
nach Art der Verkehrsbeteiligung**

Art der Verkehrsbeteiligung Ortslage	Unfälle mit Personen- schaden	Verunglückte			Schwerw. Unfälle mit Sach- schaden i. e. S.	Unfälle mit Personen- schaden	Verunglückte			Schwerw. Unfälle mit Sach- schaden i. e. S.
		Getötete	Schwer-	Leicht-			Getötete	Schwer-	Leicht-	
	verletzte			verletzte						
	Januar - August 2017					Januar - August 2016				
Fahrer von										
Krafträdern mit Ver- sicherungskennzeichen ¹	93	1	32	76	3	131	-	40	114	6
innerorts	66	-	18	59	2	107	-	27	94	4
außerorts	27	1	14	17	1	24	-	13	20	2
Krafträdern mit amtl. Kennzeichen	261	4	120	176	4	272	10	118	180	7
innerorts	115	1	37	92	2	121	3	42	88	2
außerorts	146	3	83	84	2	151	7	76	92	5
Personenkraftwagen	3 621	48	1 111	3 811	817	3 728	52	1 039	3 997	1 228
innerorts	2 349	11	454	2 473	429	2 366	12	432	2 494	727
außerorts	1 272	37	657	1 338	388	1 362	40	607	1 503	501
darunter										
18 bis unter 25 Jahre	476	4	159	508	103	522	2	147	605	174
innerorts	260	-	53	292	51	274	-	57	325	87
außerorts	216	4	106	216	52	248	2	90	280	87
Wohnmobilen	4	1	4	4	-	3	-	-	3	-
innerorts	-	-	-	-	-	3	-	-	3	-
außerorts	4	1	4	4	-	-	-	-	-	-
Bussen	26	-	8	24	2	18	1	2	20	4
innerorts	22	-	6	19	1	15	-	2	17	1
außerorts	4	-	2	5	1	3	1	-	3	3
Güterkraftfahrzeugen	408	17	145	390	120	425	19	139	406	187
innerorts	189	4	36	187	32	221	2	36	228	61
außerorts	219	13	109	203	88	204	17	103	178	126
Landwirtschaftlichen Zugmaschinen	18	-	7	16	5	18	-	13	13	7
innerorts	7	-	2	7	5	7	-	4	5	6
außerorts	11	-	5	9	-	11	-	9	8	1
Übrigen										
Kraftfahrzeugen	11	-	2	16	1	21	-	14	23	11
innerorts	7	-	-	13	-	12	-	4	9	8
außerorts	4	-	2	3	1	9	-	10	14	3
Kraftfahrzeugen zusammen	4 442	71	1 429	4 513	952	4 616	82	1 365	4 756	1 450
innerorts	2 755	16	553	2 850	471	2 852	17	547	2 938	809
außerorts	1 687	55	876	1 663	481	1 764	65	818	1 818	641

¹ einschl. E-Bikes

**Noch 16. An Straßenverkehrsunfällen beteiligte Fahrzeugführer und Fußgänger als Hauptverursacher
nach Art der Verkehrsbeteiligung**

Art der Verkehrsbeteiligung Ortslage	Unfälle mit Personen- schaden	Verunglückte			Schwerw. Unfälle mit Sach- schaden i. e. S.	Unfälle mit Personen- schaden	Verunglückte			Schwerw. Unfälle mit Sach- schaden i. e. S.
		Getötete	Schwer-	Leicht-			Getötete	Schwer-	Leicht-	
			verletzte					verletzte		
		Januar - August 2017				Januar - August 2016				
Fahrer von										
Fahrrädern ²	596	12	153	487	2	568	6	140	477	1
innerorts	547	9	127	462	2	525	5	126	446	1
außerorts	49	3	26	25	-	43	1	14	31	-
darunter										
unter 15 Jahren	78	-	13	74	-	69	-	19	55	-
innerorts	75	-	13	71	-	67	-	19	52	-
außerorts	3	-	-	3	-	2	-	-	3	-
anderen Fahrzeugen	36	1	13	29	7	32	-	10	32	25
innerorts	25	-	9	20	4	25	-	9	25	8
außerorts	11	1	4	9	3	7	-	1	7	17
Fußgänger	138	1	56	103	-	120	3	43	89	1
innerorts	131	-	53	98	-	113	-	41	85	1
außerorts	7	1	3	5	-	7	3	2	4	-
darunter										
unter 15 Jahren	49	-	20	37	-	37	-	14	26	-
innerorts	48	-	20	36	-	37	-	14	26	-
außerorts	1	-	-	1	-	-	-	-	-	-
65 Jahre und mehr	25	-	14	15	-	14	-	6	10	-
innerorts	24	-	13	15	-	14	-	6	10	-
außerorts	1	-	1	-	-	-	-	-	-	-
Andere Personen	8	-	3	5	-	3	-	-	3	-
innerorts	3	-	1	2	-	1	-	-	1	-
außerorts	5	-	2	3	-	2	-	-	2	-
Insgesamt	5 220	85	1 654	5 137	961	5 339	91	1 558	5 357	1 477
innerorts	3 461	25	743	3 432	477	3 516	22	723	3 495	819
außerorts	1 759	60	911	1 705	484	1 823	69	835	1 862	658
darunter										
unter 15 Jahren	128	-	33	112	-	107	-	34	81	-
innerorts	124	-	33	108	-	105	-	34	78	-
außerorts	4	-	-	4	-	2	-	-	3	-
65 Jahre und mehr	832	25	288	819	110	769	21	252	792	173
innerorts	593	13	142	574	62	539	7	133	518	122
außerorts	239	12	146	245	48	230	14	119	274	51

² einschl. Pedelecs

17. Ursachen von Straßenverkehrsunfällen mit Personenschaden - Fehlverhalten der Fahrzeugführer

Ursache	Ins- gesamt	Darunter			Ins- gesamt	Darunter			Zu- bzw. Abnahme (-)				
		Per- sonen- kraft- wagen	Kraft- rädern mit amtl. Kennz. ¹	Fahr- rädern ²		Per- sonen- kraft- wagen	Kraft- rädern mit amtl. Kennz. ¹	Fahr- rädern ²	ins- gesamt	Per- sonen- kraft- wagen	Kraft- rädern mit amtl. Kennz. ¹	Fahr- rädern ²	
Anzahl									%				
		August 2017				August 2016							
Insgesamt	924	576	74	148	988	632	77	153	-6,5	-8,9	-3,9	-3,3	
Verkehrstüchtigkeit	53	32	2	14	49	32	1	11	8,2	-	X	27,3	
darunter													
Alkoholeinfluss	27	11	2	12	32	18	1	11	-15,6	-38,9	X	9,1	
Einfluss anderer berauschender Mittel (z. B. Drogen, Rauschgift)	7	5	-	1	3	3	-	-	X	X	-	X	
Straßenbenutzung	87	29	12	38	103	44	6	48	-15,5	-34,1	X	-20,8	
Geschwindigkeit	116	74	19	3	117	72	25	5	-0,9	2,8	-24,0	X	
Abstand	139	104	8	3	127	81	10	3	9,4	28,4	X	-	
Überholen	38	24	8	2	52	28	14	3	-26,9	-14,3	X	X	
Vorbeifahren	3	1	-	1	1	1	-	-	X	-	-	X	
Nebeneinanderfahren	14	10	-	1	14	8	2	-	-	X	X	X	
Vorfahrt, Vorrang	160	124	6	14	173	132	3	20	-7,5	-6,1	X	-30,0	
Abbiegen, Wenden, Rück- wärtsfahren, Ein- und Anfahren	144	97	4	24	187	143	3	30	-23,0	-32,2	X	-20,0	
Falsches Verhalten gegenüber Fußgängern	21	12	1	5	35	23	-	10	-40,0	-47,8	X	X	
darunter an Überwegen, Furten	4	3	-	-	3	3	-	-	X	-	-	-	
Ruhender Verkehr, Verkehrssicherung	8	8	-	-	2	2	-	-	X	X	-	-	
Nichtbeachten der Be- leuchtungsvorschriften	-	-	-	-	-	-	-	-	-	-	-	-	
Ladung, Besetzung	2	-	-	-	1	-	-	-	X	-	-	-	
Andere Fehler beim Fahrzeugführer	139	61	14	43	127	66	13	23	9,4	-7,6	7,7	87,0	

¹ einschl. drei- und leichten vierrädrigen Kraftfahrzeugen² einschl. Pedelecs

Noch 17. Ursachen von Straßenverkehrsunfällen mit Personenschaden - Fehlverhalten der Fahrzeugführer

Ins- gesamt	Darunter			Ins- gesamt	Darunter			Zu- bzw. Abnahme (-)				Ursache
	Per- sonen- kraft- wagen	Kraft- rädern mit amtl. Kennz. ¹	Fahr- rädern ²		Per- sonen- kraft- wagen	Kraft- rädern mit amtl. Kennz. ¹	Fahr- rädern ²	ins- gesamt	Per- sonen- kraft- wagen	Kraft- rädern mit amtl. Kennz. ¹	Fahr- rädern ²	
Anzahl								%				
Januar - August 2017				Januar - August 2016								
6 325	4 382	336	881	6 562	4 555	363	862	-3,6	-3,8	-7,4	2,2	Insgesamt
453	299	11	101	420	268	5	97	7,9	11,6	X	4,1	Verkehrstüchtigkeit
273	163	7	89	286	169	3	87	-4,5	-3,6	X	2,3	darunter Alkoholeinfluss
34	21	4	6	29	19	2	5	17,2	10,5	X	X	Einfluss anderer berauschender Mittel (z. B. Drogen, Rauschgift)
577	253	49	231	611	278	40	240	-5,6	-9,0	22,5	-3,8	Straßenbenutzung
909	676	111	26	1 012	728	142	35	-10,2	-7,1	-21,8	-25,7	Geschwindigkeit
834	656	35	19	892	699	38	17	-6,5	-6,2	-7,9	11,8	Abstand
252	174	30	17	269	170	42	12	-6,3	2,4	-28,6	41,7	Überholen
13	9	-	2	7	5	-	-	X	X	-	X	Vorbeifahren
88	58	1	3	84	54	4	3	4,8	7,4	X	-	Nebeneinanderfahren
999	819	13	81	960	800	5	80	4,1	2,4	X	1,3	Vorrang, Vorfahrt
956	707	14	133	1 041	779	11	142	-8,2	-9,2	27,3	-6,3	Abbiegen, Wenden, Rück- wärtsfahren, Ein- und Anfahren
198	155	4	20	179	136	2	25	10,6	14,0	X	-20,0	Falsches Verhalten gegenüber Fußgängern
38	30	1	1	32	28	-	1	18,8	7,1	X	-	darunter an Überwegen, Furten
54	50	-	-	47	39	-	-	14,9	28,2	-	-	Ruhender Verkehr Verkehrssicherung
5	1	-	4	5	-	-	5	-	X	-	X	Nichtbeachten der Be- leuchtungsvorschriften
7	3	-	-	7	1	-	2	-	X	-	X	Ladung, Besetzung
980	522	68	244	1 028	598	74	204	-4,7	-12,7	-8,1	19,6	Andere Fehler beim Fahrzeugführer

¹ einschl. drei- und leichten vierrädrigen Kraftfahrzeugen

² einschl. Pedelecs

18. Straßenverkehrsunfälle und Verunglückte nach Unfallursachen¹

Ursache	Unfälle mit Personenschaden	Verunglückte			Schwerw. Unfälle mit Sachschaden i. e. S.	Unfälle mit Personenschaden	Verunglückte			Schwerw. Unfälle mit Sachschaden i. e. S.
		Getötete	Schwer-	Leicht-			Getötete	Schwer-	Leicht-	
			verletzte					verletzte		
		August 2017					August 2016			
		Fehlverhalten der Fahrzeugführer								
Alkoholeinfluss	27	-	9	27	16	32	1	9	30	23
Einfluss anderer berauschender Mittel	7	-	1	11	2	3	-	3	2	2
Übermüdung	4	-	4	1	4	6	-	2	4	1
sonstige körperliche und geistige Mängel	15	1	3	13	-	8	1	4	9	-
Falschfahrt auf Straßen mit nach Fahrtrichtung getrennten Fahrbahnen (Falschfahrer)	-	-	-	-	-	-	-	-	-	-
Benutzung d. Fahrbahn entgegen d. vorgeschriebenen Fahrtrichtung in anderen Fällen (Einbahnstraße)	2	-	-	2	-	6	-	-	6	-
Verbotswidrige Benutzung d. Fahrbahn oder anderer Straßenteile (z. B. Gehweg, Radweg)	45	1	14	37	1	54	1	11	48	3
Verstoß gegen das Rechtsfahrgebot	38	-	12	39	5	41	2	18	50	5
nicht angepasste Geschwindigkeit m. gleichzeit. Überschreiten der zulässigen Höchstgeschw. in anderen Fällen	1	-	-	1	1	1	-	-	1	1
ungenügender Sicherheitsabstand	114	4	49	131	26	116	2	43	129	12
starkes Bremsen des Vorausfahrenden ohne zwingenden Grund	137	2	35	178	10	127	1	24	164	4
unzulässiges Rechtsüberholen	2	-	-	2	2	-	-	-	-	-
Überholen trotz Gegenverkehrs	5	-	-	5	-	1	-	-	2	-
Überholen trotz unklarer Verkehrslage	2	-	2	-	1	6	1	1	6	-
Überholen trotz unzureich. Sichtverhältnisse	7	-	6	5	-	20	-	6	17	1
Überholen ohne Beachtung des nachfolgenden Verkehrs und/oder ohne rechtzeitige und deutliche Ankündigung des Ausscherens	1	-	1	-	-	-	-	-	-	-
Fehler beim Wiedereinordnen nach rechts	5	-	3	4	3	6	-	1	6	-
sonstige Fehler beim Überholen	2	-	2	2	2	3	-	3	1	1
Fehler beim Überholtwerden	11	-	2	10	1	13	-	7	7	2
Nichtbeachten des Vorranges entgegenkomm. Fahrzeuge beim Vorbeifahren an haltenden Fahrzeugen, Absperrungen, Hindernissen	5	-	3	3	-	3	-	-	6	-
Nichtbeachten des nachfolg. Verkehrs beim Vorbeifahren an haltenden Fahrzeugen, Absperrung, Hindernissen und/oder ohne rechtzeitig u. deutl. Ankündig. d. Ausscherens	3	1	1	3	-	1	-	-	1	-
Nebeneinanderfahren, fehlerhaftes Wechseln des Fahrstreifens oder Nichtbeachten des Reißverschlussverfahrens	-	-	-	-	-	-	-	-	-	-
Nichtbeachten der Regel "rechts vor links"	13	-	8	10	1	14	-	5	19	-
Nichtbeachten der Vorfahrt regelnd. Verkehrs.	14	-	4	13	3	22	-	2	23	-
Nichtbeachten der Vorfahrt d. durchgeh. Verkehrs auf Autobahnen oder Kraftfahrstraßen	113	4	36	122	17	131	2	42	152	16
Nichtbeachten der Vorfahrt durch Fahrzeuge, die aus Feld- und Waldwegen kommen	-	-	-	-	2	-	-	-	-	-
Nichtbeachten der Verkehrsregelung durch Polizeibeamte oder Lichtzeichen	3	-	3	1	1	-	-	-	-	-
	21	-	8	32	6	15	1	3	18	1

¹ Die Tabelle enthält Mehrfachzählungen, weil bei einem Unfall bis zu acht Ursachen eingetragen werden.

Noch 18. Straßenverkehrsunfälle und Verunglückte nach Unfallursachen¹

Ursache	Unfälle mit Personenschaden	Verunglückte			Schwerw. Unfälle mit Sachschaden i. e. S.	Unfälle mit Personenschaden	Verunglückte			Schwerw. Unfälle mit Sachschaden i. e. S.
		Getötete	Schwer-	Leicht-			Getötete	Schwer-	Leicht-	
			verletzte					verletzte		
		August 2017				August 2016				
		noch Fehlverhalten der Fahrzeugführer								
Nichtbeachten des Vorranges entgegenkommender Fahrzeuge	7	-	-	8	1	4	-	-	5	2
Nichtbeachten des Vorranges von Schienenfahrzeugen an Bahnübergängen	-	-	-	-	-	-	-	-	-	-
Fehler beim Abbiegen nach rechts	25	-	4	25	4	43	2	9	40	1
Fehler beim Abbiegen nach links	46	-	14	52	9	68	2	19	71	15
Fehler beim Wenden oder Rückwärtsfahren	20	-	4	19	2	24	-	7	21	9
Fehler beim Einfahren in den fließend. Verkehr	53	1	8	49	2	52	-	9	47	-
falsches Verhalten gegenüber Fußgängern										
an Fußgängerüberwegen	2	-	1	2	-	2	-	-	2	-
an Fußgängerfurten	2	-	-	2	-	1	-	-	1	-
beim Abbiegen	4	-	1	4	-	2	-	-	2	-
an Haltestellen	2	-	-	2	-	3	-	-	3	-
an anderen Stellen	11	-	7	7	-	27	-	8	20	-
unzulässiges Halten oder Parken	2	2	2	4	-	-	-	-	-	-
mangelnde Sicherung haltender o. liegendebl. Fahrzeuge u. von Unfallstellen sowie Schulbussen, bei denen Kinder ein-/aussteigen	-	-	-	-	-	-	-	-	-	1
verkehrswidriges Verhalten beim Ein- o. Aussteigen, Be- oder Entladen	6	-	-	6	-	2	-	1	1	-
Nichtbeachten der Beleuchtungsvorschriften	-	-	-	-	1	-	-	-	-	-
Überladung, Überbesetzung	1	-	2	2	-	-	-	-	-	-
unzureichend gesicherte Ladung oder Fahrzeugzubehörteile	1	-	-	1	1	1	-	-	2	1
andere Fehler beim Fahrzeugführer	139	5	47	135	23	126	3	41	120	21
		Technische Mängel, Wartungsmängel								
Beleuchtung	-	-	-	-	-	1	-	-	1	-
Bereifung	4	-	6	2	3	5	-	3	3	-
Bremsen	2	-	1	3	-	2	-	1	1	-
Lenkung	-	-	-	-	-	-	-	-	-	-
Zugvorrichtung	-	-	-	-	-	-	-	-	-	1
andere Mängel	-	-	-	-	-	1	-	1	-	1
		Fehlverhalten der Fußgänger								
Alkoholeinfluss	-	-	-	-	-	2	-	-	3	-
Einfluss anderer berauschender Mittel	-	-	-	-	-	-	-	-	-	-
Übermüdung	-	-	-	-	-	-	-	-	-	-
sonstige körperliche und geistige Mängel	-	-	-	-	-	-	-	-	-	-
falsches Verhalten bei Überschreiten der Fahrbahnbahn										
an Stellen, an denen der Fußgängerverkehr durch Polizeibeamte o. Lichtzei. gereg. war	2	-	-	2	-	1	-	-	1	-
auf Fußgängerüberwegen ohne Verkehrsreg. durch Polizeibeamte oder Lichtzeichen	-	-	-	-	-	-	-	-	-	-

¹ Die Tabelle enthält Mehrfachzählungen, weil bei einem Unfall bis zu acht Ursachen eingetragen werden.

Noch 18. Straßenverkehrsunfälle und Verunglückte nach Unfallursachen¹

Ursache	Unfälle mit Personenschaden	Verunglückte			Schwerw. Unfälle mit Sachschaden i. e. S.	Unfälle mit Personenschaden	Verunglückte			Schwerw. Unfälle mit Sachschaden i. e. S.
		Getötete	Schwer-	Leicht-			Getötete	Schwer-	Leicht-	
			verletzte					verletzte		
		Januar - August 2017				Januar - August 2016				
		Fehlverhalten der Fahrzeugführer								
Alkoholeinfluss	273	4	120	223	142	285	3	86	247	146
Einfluss anderer berauschender Mittel	34	-	12	31	13	29	-	12	27	15
Übermüdung	43	-	26	41	26	42	-	22	32	28
sonstige körperliche und geistige Mängel	103	3	43	89	2	63	2	26	54	9
Falschfahrt auf Straßen mit nach Fahrtrichtung getrennten Fahrbahnen (Falschfahrer)	2	-	3	4	2	2	-	1	2	-
Benutzung d. Fahrbahn entgegen d. vorgeschriebenen Fahrtrichtung in anderen Fällen (Einbahnstraße)	30	-	5	29	-	25	-	3	23	3
Verbotswidrige Benutzung d. Fahrbahn oder anderer Straßenteile (z. B. Gehweg, Radweg)	264	2	71	226	16	267	2	59	260	26
Verstoß gegen das Rechtsfahrgebot	272	10	104	264	51	305	14	117	307	85
nicht angepasste Geschwindigkeit m. gleichzeit. Überschreiten der zulässigen Höchstgeschw. in anderen Fällen	5	-	2	6	6	27	3	10	21	23
ungenügender Sicherheitsabstand	898	23	396	859	298	983	26	388	966	419
starkes Bremsen des Vorausfahrenden ohne zwingenden Grund	819	9	178	1 037	85	868	7	172	1 123	113
unzulässiges Rechtsüberholen	11	-	1	11	6	13	-	4	10	4
Überholen trotz Gegenverkehrs	13	-	2	12	-	8	1	1	8	2
Überholen trotz unklarer Verkehrslage	34	3	22	36	10	47	4	36	45	12
Überholen trotz unzureich. Sichtverhältnisse	55	-	26	51	10	87	2	27	89	17
Überholen ohne Beachtung des nachfolgenden Verkehrs und/oder ohne rechtzeitige und deutliche Ankündigung des Ausscherens	7	-	6	4	-	-	-	-	-	1
Fehler beim Wiedereinordnen nach rechts	31	1	13	30	10	28	1	2	34	21
sonstige Fehler beim Überholen	33	-	15	25	6	29	1	12	24	10
Fehler beim Überholtwerden	64	2	22	52	8	52	1	20	46	9
Nichtbeachten des Vorranges entgegenkomm. Fahrzeuge beim Vorbeifahren an haltenden Fahrzeugen, Absperrungen, Hindernissen	14	-	4	13	4	18	-	4	19	4
Nichtbeachten des nachfolg. Verkehrs beim Vorbeifahren an haltenden Fahrzeugen, Absperrung, Hindernissen und/oder ohne rechtzeitig. u. deutl. Ankündig. d. Ausscherens	10	1	3	11	2	6	-	3	3	2
Nebeneinanderfahren, fehlerhaftes Wechseln des Fahrstreifens oder Nichtbeachten des Reißverschlussverfahrens	3	-	3	6	1	1	-	-	1	1
Nichtbeachten der Regel "rechts vor links"	85	-	35	88	11	82	-	22	94	28
Nichtbeachten der Vorfahrt regelnd. Verkehrs.	84	-	15	87	30	92	-	19	96	53
Nichtbeachten der Vorfahrt d. durchgeh. Verkehrs auf Autobahnen oder Krafftstraßen	743	10	256	797	166	738	12	220	780	293
Nichtbeachten der Vorfahrt durch Fahrzeuge, die aus Feld- und Waldwegen kommen	12	-	4	13	9	8	-	4	11	9
Nichtbeachten der Verkehrsregelung durch Polizeibeamte oder Lichtzeichen	12	1	7	9	3	3	-	-	3	-
	105	1	30	125	29	102	1	37	114	35

¹ Die Tabelle enthält Mehrfachzählungen, weil bei einem Unfall bis zu acht Ursachen eingetragen werden.

Noch 18. Straßenverkehrsunfälle und Verunglückte nach Unfallursachen¹

Ursache	Unfälle mit Perso- nen- schaden	Verunglückte			Schwerw. Unfälle mit Sach- schaden i. e. S.	Unfälle mit Perso- nen- schaden	Verunglückte			Schwerw. Unfälle mit Sach- schaden i. e. S.
		Getötete	Schwer-	Leicht-			Getötete	Schwer-	Leicht-	
			verletzte					verletzte		
Januar - August 2017										
Januar - August 2016										
noch Fehlverhalten der Fahrzeugführer										
Nichtbeachten des Vorranges entgegenkommender Fahrzeuge	34	1	16	33	9	10	-	2	10	3
Nichtbeachten des Vorranges von Schienenfahrzeugen an Bahnübergängen	6	-	1	7	2	1	-	-	1	3
Fehler beim Abbiegen nach rechts	135	-	23	128	13	160	2	27	147	15
Fehler beim Abbiegen nach links	336	2	110	348	63	427	3	140	442	146
Fehler beim Wenden oder Rückwärtsfahren	164	-	29	156	19	166	1	26	158	46
Fehler beim Einfahren in den fließend. Verkehr	319	1	50	304	17	284	3	48	268	23
falsches Verhalten gegenüber Fußgängern										
an Fußgängerüberwegen	20	-	6	16	-	20	-	4	17	-
an Fußgängerfurten	18	-	2	18	-	12	-	2	12	-
beim Abbiegen	28	-	2	28	-	29	1	3	27	-
an Haltestellen	24	-	8	19	-	22	-	10	13	-
an anderen Stellen	108	-	34	88	-	96	2	28	81	-
unzulässiges Halten oder Parken	7	3	2	9	-	2	-	3	-	-
mangelnde Sicherung haltender o. liegendebl. Fahrzeuge u. von Unfallstellen sowie Schulbussen, bei denen Kinder ein-/aussteigen	8	-	2	6	2	13	-	2	12	3
verkehrswidriges Verhalten beim Ein- o. Aussteigen, Be- oder Entladen	39	-	4	36	-	32	-	3	31	1
Nichtbeachten der Beleuchtungsvorschriften	5	1	1	5	1	5	-	2	3	1
Überladung, Überbesetzung	2	-	2	3	-	2	-	1	1	-
unzureichend gesicherte Ladung oder Fahrzeugzubehörteile	5	-	1	6	4	5	-	5	3	6
andere Fehler beim Fahrzeugführer	970	33	346	837	176	1 022	23	354	944	297
Technische Mängel, Wartungsmängel										
Beleuchtung	3	-	-	3	-	5	-	2	4	1
Bereifung	24	-	14	23	15	23	1	10	24	8
Bremsen	8	-	2	8	1	8	-	1	11	-
Lenkung	2	-	1	1	-	3	-	1	3	-
Zugvorrichtung	-	-	-	-	-	-	-	-	-	1
andere Mängel	13	-	3	16	1	9	-	1	12	5
Fehlverhalten der Fußgänger										
Alkoholeinfluss	10	-	6	4	-	11	-	4	8	-
Einfluss anderer berauschender Mittel	-	-	-	-	-	-	-	-	-	-
Übermüdung	-	-	-	-	-	-	-	-	-	-
sonstige körperliche und geistige Mängel	1	-	1	-	-	-	-	-	-	-
falsches Verhalten bei Überschreiten der Fahrbahn										
an Stellen, an denen der Fußgängerverkehr durch Polizeibeamte oder Lichtzei. gereg. war	13	-	4	11	-	7	-	3	7	-
auf Fußgängerüberwegen ohne Verkehrsreg. durch Polizeibeamte oder Lichtzeichen	1	-	-	1	-	1	-	-	1	-

¹ Die Tabelle enthält Mehrfachzählungen, weil bei einem Unfall bis zu acht Ursachen eingetragen werden.

Noch 18. Straßenverkehrsunfälle und Verunglückte nach Unfallursachen¹

Ursache	Unfälle mit Perso- nen- schaden	Verunglückte			Schwerw. Unfälle mit Sach- schaden i. e. S.	Unfälle mit Perso- nen- schaden	Verunglückte			Schwerw. Unfälle mit Sach- schaden i. e. S.
		Getötete	Schwer-	Leicht-			Getötete	Schwer-	Leicht-	
			verletzte					verletzte		
		Januar - August 2017				Januar - August 2016				
		Noch Fehlverhalten der Fußgänger								
weiter falsches Verhalten in der Nähe von Kreuzungen, Einmündungen, Lichtzeichenanlagen, Fußgängerüberwegen bei dichtem Verkehr an anderen Stellen durch plötzliches Hervortreten hinter Sichthindernissen ohne auf den Fahrzeugverkehr zu achten durch sonstiges falsches Verhalten Nichtbenutzung des Gehweges Nichtbenutzung der vorgeschrieb. Straßenseite Spielen auf oder neben der Fahrbahn andere Fehler der Fußgänger	12	-	7	8	-	7	-	1	6	-
	34	-	11	26	-	28	-	13	18	1
	103	2	45	74	-	110	3	45	77	1
	11	-	3	9	-	16	2	3	13	-
	2	-	-	2	-	4	-	-	6	-
	-	-	-	-	-	-	-	-	-	-
	3	-	-	3	-	-	-	-	-	-
	14	-	5	9	-	11	-	4	8	-
		Straßenverhältnisse								
Glätte und Schlüpfrigkeit der Fahrbahn Verunreinigung durch ausgeflossenes Öl andere Verunreinigung durch Straßenbenutzer Schnee, Eis Regen andere Einflüsse Spurrillen im Zusammenhang mit Regen, Schnee oder Eis Schäden an der Fahrbahnoberfläche anderer Zustand der Straße nicht ordnungsgemäßer Zustand der Verkehrszeichen oder -einrichtungen mangelhafte Beleuchtung der Straße mangelhafte Sicherung von Bahnübergängen	3	-	-	3	-	4	-	1	3	-
	1	-	1	-	-	-	-	-	-	-
	63	-	11	65	23	138	2	41	131	169
	32	-	13	38	18	46	3	20	46	32
	-	-	-	-	-	4	-	2	2	-
	7	-	-	7	13	1	-	-	2	-
	2	1	1	1	-	3	-	-	3	1
	8	-	5	7	-	21	-	4	21	5
	1	-	-	1	-	-	-	-	-	-
	-	-	-	-	-	-	-	-	-	-
	-	-	-	-	-	-	-	-	-	-
		Witterungseinflüsse								
Sichtbehinderung durch Nebel starken Regen, Hagel, Schneegestöber usw. blendende Sonne Seitenwind Unwetter oder sonstige Witterungseinflüsse	1	-	-	1	-	3	-	2	3	2
	11	-	2	10	12	16	1	6	18	15
	36	-	5	39	6	37	-	9	37	10
	6	-	2	4	1	4	-	2	3	1
	6	-	2	7	1	4	-	2	3	1
		Hindernisse								
nicht oder unzureichend gesicherte Arbeits- stellen auf der Fahrbahn Wild auf der Fahrbahn anderes Tier auf der Fahrbahn sonstiges Hindernis auf der Fahrbahn sonstige Ursachen	-	-	-	-	-	-	-	-	-	-
	64	1	16	61	39	85	-	17	72	29
	20	-	5	16	-	18	-	6	12	2
	6	-	1	6	9	7	-	2	5	8
	19	-	11	13	2	4	-	-	5	1

¹ Die Tabelle enthält Mehrfachzählungen, weil bei einem Unfall bis zu acht Ursachen eingetragen werden.

Veröffentlichungen¹ im Statistischen Landesamt Sachsen-Anhalt

Im Monat Januar 2018 erschienen

Bestell-Nr. ¹	Kennziffer/Periodizität	Titel	Preis (in EUR)
1 Z 0 03	Z	Statistisches Monatsheft 01/2018	5,50
2 V 0 07 ²	V j/17	Verzeichnis Allgemeinbildende Schulen Stand: September 2017	11,00
3 B 3 01	B III j/16	Studierende an Hochschulen	8,00
3 B 7 05	B VII 4j/17	Wahl zum 19. Deutschen Bundestag am 24. September 2017	3,50
3 C 1 02	C I j/16	Bodennutzung in landwirtschaftlichen Betrieben Stand: Mai 2017 - Endgültige Ergebnisse	4,00
3 C 4 27	C IV 3j/16	Agrarstrukturerhebung Teil 4 Jahr 2016	11,00
3 C 4 28	C IV 3j/16	Agrarstrukturerhebung Teil 5 Jahr 2016	6,00
3 E 1 02	E I m-9/17	Beschäftigte, Umsatz im Verarbeitenden Gewerbe sowie im Bergbau und der Gewinnung von Steinen und Erden September 2017 - Vorläufige Ergebnisse Betriebe mit 50 und mehr tätigen Personen	5,00
3 E 1 09	E I vj-1/17	Produktion ausgewählter Erzeugnisse im Verarbeitenden Gewerbe sowie im Bergbau und der Gewinnung von Steinen und Erden I. Quartal 2017	2,50
3 E 1 09	E I vj-2/17	Produktion ausgewählter Erzeugnisse im Verarbeitenden Gewerbe sowie im Bergbau und der Gewinnung von Steinen und Erden II. Quartal 2017	2,50
3 E 2 01	E II m-10/17	Umsatz, Tätige Personen, Auftragseingang und Auftragsbestand im Baugewerbe Oktober 2017	2,50
3 G 4 01	G IV m-9/17	Gäste und Übernachtungen im Reiseverkehr, Beherbergungskapazität September 2017 - Vorläufige Ergebnisse	6,00
3 H 1 01	H I m-1/17	Straßenverkehrsunfälle Januar 2017	6,00
3 H 1 01	H I m-2/17	Straßenverkehrsunfälle Februar 2017	6,00
3 H 1 01	H I m-3/17	Straßenverkehrsunfälle März 2017	6,00
3 H 1 01	H I m-4/17	Straßenverkehrsunfälle April 2017	6,00
3 H 1 06	H I j/16	Personenbeförderung im Nahverkehr auf Schienen und Straßen sowie Fernverkehr mit Omnibussen Jahr 2016	2,50
3 H 2 01	H II m-9/17	Binnenschifffahrt September 2017	4,00
3 J 1 01	J I j/15	Strukturerhebung im Dienstleistungsbereich Jahr 2015	5,50
3 K 5 01	K V j/16	Jugendhilfe: Erzieherische Hilfen, Eingliederungshilfe für seelisch behinderte junge Menschen, Hilfe für junge Volljährige, Auszahlungen und Einzahlungen Jahr 2016	8,00
3 L 4 03	L IV 3j/13	Das lohn- und einkommensteuerpflichtige Einkommen und seine Besteuerung Jahr 2013	7,50
3 M 1 01	M I vj-4/17	Verbraucherpreisindex Dezember 2017	5,00

¹ Veröffentlichung als PDF-Datei kostenfrei erhältlich, bei Bestellung bitte die erste Stelle der Bestellnummer durch eine „6“ ersetzen.

² PDF-Datei zum gleichen Preis wie Printausgabe erhältlich, bei Bestellung bitte die erste Stelle der Bestellnummer durch eine „6“ ersetzen.



www.statistik.sachsen-anhalt.de

Bestellnummer: 3H101



HI
m-8/17