



## Verkehr

### Straßenverkehrsunfälle

April 2017  
Vorläufige Ergebnisse

1  
2  
3  
4  
5  
6  
7  
8  
9  
10  
11  
12  
2017



SACHSEN-ANHALT

Statistisches Landesamt



# Statistischer Bericht

---



Verkehr

Straßenverkehr

April 2017  
Vorläufige Ergebnisse

Land Sachsen-Anhalt

---

## Inhaltsverzeichnis

Seite

Vorbemerkungen	3
Grafikenteil	5
Tabellenteil	
Straßenverkehrsunfälle und Verunglückte	
1. Entwicklung der Straßenverkehrsunfälle in Sachsen-Anhalt	6
2. Straßenverkehrsunfälle und Verunglückte nach Unfallkategorien und Unfallfolgen	7
3. Straßenverkehrsunfälle und Verunglückte nach Straßenklassen	8
4. Straßenverkehrsunfälle und Verunglückte nach Unfalltypen	9
5. Straßenverkehrsunfälle und Verunglückte nach Unfallarten	10
6. Straßenverkehrsunfälle und Verunglückte nach Tagesdatum und Ortslage	12
7. Straßenverkehrsunfälle und Verunglückte nach Art der Verkehrsbeteiligung und Ortslage	14
8. Straßenverkehrsunfälle und Verunglückte nach kreisfreien Städten und Landkreisen im Monat	16
9. Straßenverkehrsunfälle und Verunglückte nach kreisfreien Städten und Landkreisen im Zeitraum	18
10. Übrige Sachschadensunfälle nach kreisfreien Städten und Landkreisen	19
Getötete und Verletzte im Straßenverkehr	
11. Getötete und Verletzte im Straßenverkehr nach Art der Verkehrsbeteiligung	20
12. Getötete und Verletzte im Straßenverkehr nach Art der Verkehrsbeteiligung, Altersgruppen und Geschlecht	24
13. Getötete und Verletzte im Straßenverkehr nach Altersgruppen und Geschlecht	32
An Straßenverkehrsunfällen beteiligte Fahrzeugführer und Fußgänger	
14. An Straßenverkehrsunfällen beteiligte Fahrzeugführer und Fußgänger nach Art der Verkehrsbeteiligung	34
15. An Straßenverkehrsunfällen mit Personenschaden beteiligte Fahrzeugführer und Fußgänger nach Art der Verkehrsbeteiligung, Altersgruppen und Geschlecht	36
16. An Straßenverkehrsunfällen beteiligte Fahrzeugführer und Fußgänger als Hauptverursacher nach Art der Verkehrsbeteiligung	38
Ursachen von Straßenverkehrsunfällen	
17. Ursachen von Straßenverkehrsunfällen mit Personenschaden – Fehlverhalten der Fahrzeugführer	42
18. Straßenverkehrsunfälle und Verunglückte nach Unfallursachen	44

## Vorbemerkungen

### Rechtsgrundlage

Rechtsgrundlage für die Durchführung der Straßenverkehrsunfallstatistik bilden:

- das Gesetz über die Statistik der Straßenverkehrsunfälle (Straßenverkehrsunfallstatistikgesetz - StVUnfStatG) vom 15. Juni 1990 (BGBl. I S.1078 ff.) zuletzt geändert durch Artikel 497 der Verordnung vom 31. August 2015 (BGBl. I S.1474) und in der Verordnung zur näheren Bestimmung des schwerwiegenden Unfalls mit Sachschaden vom 21. Dezember 1994, zuletzt geändert durch Artikel 3 der Verordnung zur Änderung der Anlage zu § 24a des Straßenverkehrsgesetzes und anderer Vorschriften vom 6. Juni 2007 (BGBl. I S.1047),
- die Entscheidung 93/704/EG über die Einrichtung einer gemeinschaftlichen Datenbank über Straßenverkehrsunfälle.

### Methodik

Entsprechend der Rechtsgrundlage wird über Unfälle, bei denen infolge des Fahrverkehrs auf öffentlichen Straßen, Wegen und Plätzen Personen getötet oder verletzt oder Sachschäden verursacht worden sind, eine Bundesstatistik geführt.

Auskunftspflichtig sind die Polizeidienststellen, deren Beamte den Unfall aufgenommen haben. Daraus folgt, dass die Statistik nur solche Unfälle erfasst, zu denen die Polizei herangezogen wurde.

Grundlage für die Statistik der Straßenverkehrsunfälle sind die elektronisch übergebenen Daten der Verkehrsunfallanzeigen von Unfällen mit Personenschaden, schwerwiegendem Sachschaden im engeren Sinne und sonstigem Sachschaden unter dem Einfluss berauschender Mittel. Die Meldungen über die übrigen Sachschadensunfälle, ohne Einwirkung berauschender Mittel, gehen entsprechend dem o. g. Gesetz nur anzahlmäßig nach der Ortslage in die Straßenverkehrsunfallstatistik ein.

Diese übrigen Sachschadensunfälle, ohne den Einfluss berauschender Mittel, sind im vorliegenden Bericht nur in den Tabellen 1, 2 und 9 ausgewiesen.

Nicht immer können alle Unfallanzeigen termingerecht in die Monatsergebnisse eingearbeitet werden, da bei fehlenden oder widersprüchlichen Angaben oft zeitraubende Rückfragen oder Ermittlungsarbeiten anfallen. Dadurch können für

bereits veröffentlichte Vormonatsergebnisse Korrekturen oder Nachmeldungen anfallen. Diese werden laufend ergänzt. Bei den Daten für das laufende Jahr handelt es sich daher jeweils um vorläufige Ergebnisse.

### Erläuterung der Begriffe

#### Unfälle

**Unfälle** werden nach der Schwere der Unfallfolgen unterschieden in Unfälle mit Personenschaden, schwerwiegende Unfälle mit Sachschaden im engeren Sinne (i. e. S.), sonstige Sachschadensunfälle unter dem Einfluss berauschender Mittel (z. B. Alkohol, Drogen) und übrige Sachschadensunfälle. Kriterium der Zuordnung ist jeweils die schwerste Unfallfolge.

#### Unfälle mit Personenschaden

Unfälle, bei denen infolge des Fahrverkehrs auf öffentlichen Straßen, Wegen und Plätzen Personen verletzt oder getötet wurden, unabhängig von der Höhe und Art des Sachschadens.

Unfälle mit nur Sachschaden:

#### Schwerwiegende Unfälle mit Sachschaden (im engeren Sinne)

Unfälle mit Straftatbestand oder Ordnungswidrigkeit (Bußgeld) in Zusammenhang mit der Teilnahme am Straßenverkehr (dazu zählen auch Fälle der Einwirkung von berauschenden Mitteln). Gleichzeitig muss mindestens ein Kraftfahrzeug aufgrund eines Unfallschadens von der Unfallstelle abgeschleppt werden (nicht fahrbereit).

#### Sonstige Sachschadensunfälle unter dem Einfluss berauschender Mittel

Ein Unfallbeteiligter steht unter dem Einfluss von berauschenden Mitteln (z. B. Alkohol, Drogen, bis 2007 nur Alkohol) und alle beteiligten Kraftfahrzeuge sind fahrbereit.

#### Übrige Sachschadensunfälle

- Sachschadensunfälle ohne Straftatbestand oder Ordnungswidrigkeit, unabhängig von der Fahrbereitschaft beteiligter Fahrzeuge.
- Sachschadensunfälle mit Straftatbestand oder Ordnungswidrigkeit, wobei alle beteiligten Fahrzeuge fahrbereit sind und kein Einfluss berauschender Mittel vorlag.

## Beteiligte

Als **Beteiligte** an einem Straßenverkehrsunfall werden alle Fahrzeugführer oder Fußgänger erfasst, die selbst oder deren Fahrzeug Schäden erlitten oder hervorgerufen haben. Mitfahrer zählen in der Statistik nicht zu den Unfallbeteiligten.

Der **Hauptverursacher** (1. Beteiligter) ist der Beteiligte, der nach erster Einschätzung der Polizei die Hauptschuld am Unfall trägt. Beteiligte an Alleinunfällen gelten immer als Hauptverursacher.

## Verunglückte

Als **Verunglückte** zählen alle Personen (auch Mitfahrer), die bei einem Straßenverkehrsunfall getötet oder verletzt wurden. Dabei werden erfasst als

- **Getötete:** Personen, die sofort an der Unfallstelle oder innerhalb von 30 Tagen an den Unfallfolgen starben.
- **Schwerverletzte:** Personen, die unmittelbar zur stationären Behandlung (mindestens 24 Stunden) in ein Krankenhaus aufgenommen wurden.
- **Leichtverletzte:** alle übrigen Verletzten.

## Ursachen

Die Unfallursachen werden nach dem geltenden Ursachenverzeichnis von den aufnehmenden Polizeibeamten entsprechend ihrer Einschätzung erfasst. Es wird unterschieden zwischen

- personenbezogenem Fehlverhalten (z. B. Vorfahrtsmissachtung), das den Fahrzeugführern oder Fußgängern zugeordnet wird und
- allgemeinen Ursachen (z. B. Straßenglätte, Nebel).

Je Unfall können bis zu acht Ursachen angegeben werden, je drei personenbezogene Ursachen für den Hauptverursacher und einen weiteren Beteiligten sowie zwei allgemeine Ursachen. Da oftmals mehr als eine Ursache zum Unfall führt, ist die Gesamtzahl der nachgewiesenen Ursachen i. d. R. größer als die Zahl der Unfälle selbst.

## Ortslage

Die Ortslage der Unfälle - innerhalb bzw. außerhalb von Ortschaften - wird durch die gelben Ortsschilder bestimmt. Autobahnen, auch Stadt- und Autobahnen, gelten als außerhalb von Ortschaften.

## Unfalltyp

Der Unfalltyp beschreibt die Konfliktsituation, die zum Unfall führte, d. h. die Phase des Verkehrsgeschehens, in der ein Fehlverhalten oder eine sonstige Ursache den weiteren Ablauf nicht mehr kontrollierbar machte.

## Unfallart

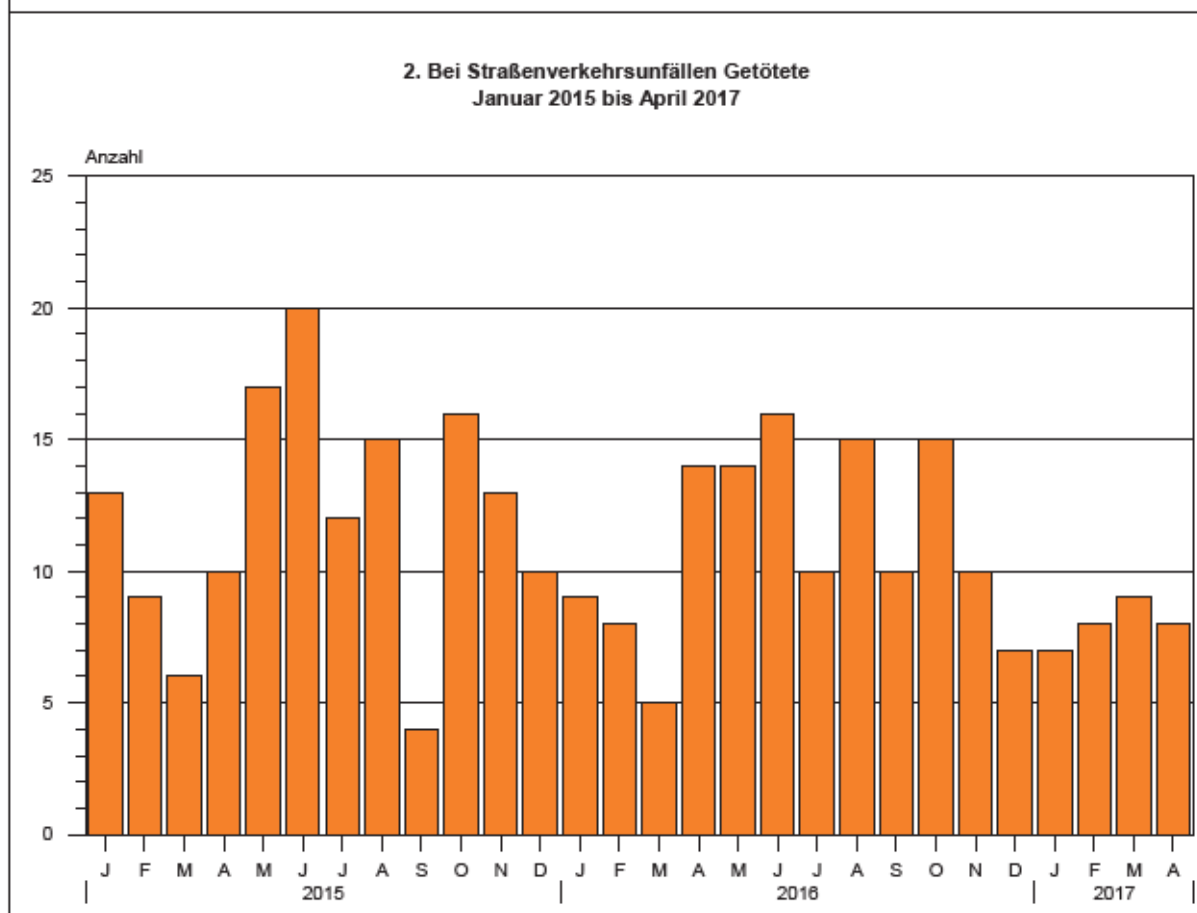
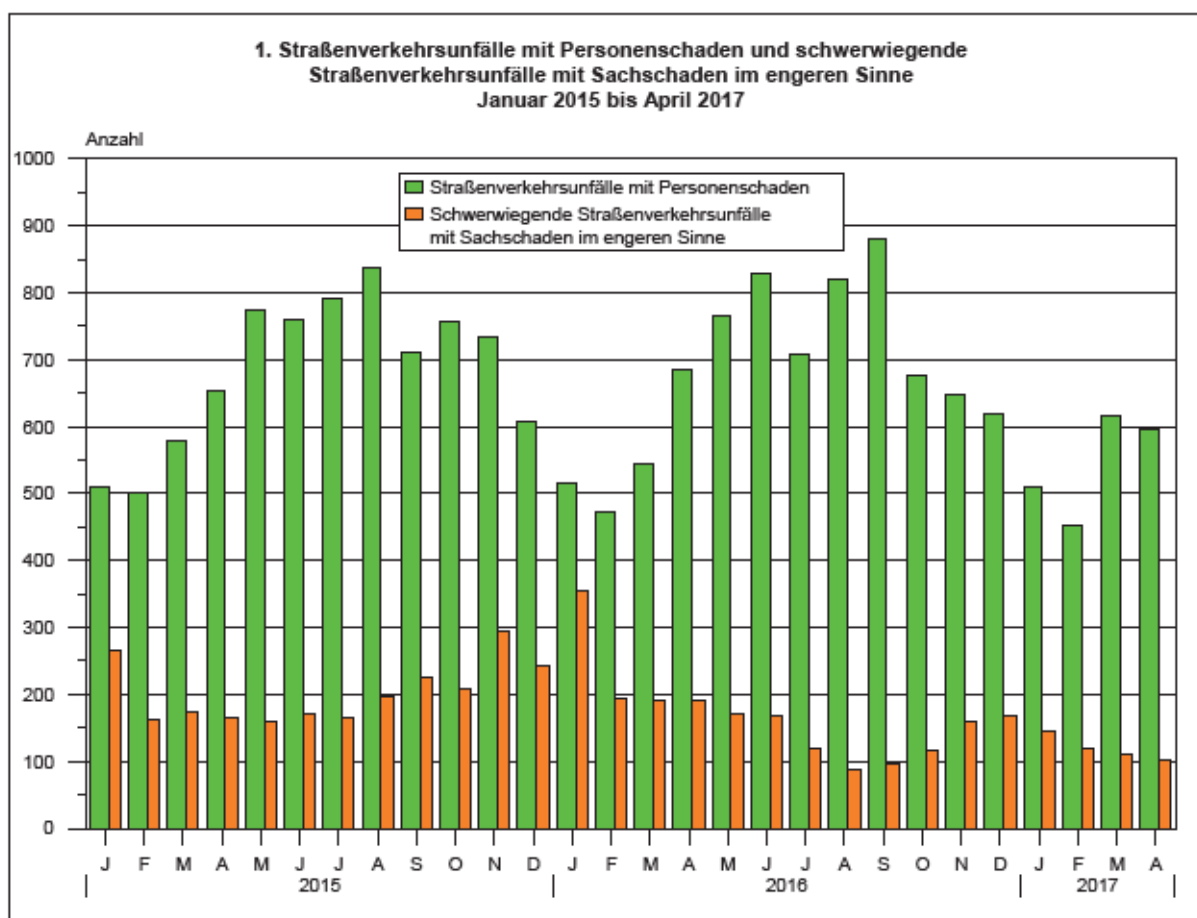
Die Unfallart beschreibt vom gesamten Unfallablauf die Bewegungsrichtung der beteiligten Fahrzeuge zueinander beim ersten Zusammenstoß, bzw. die erste mechanische Einwirkung auf einen Verkehrsteilnehmer.

## Abkürzungen

i. e. S. = im engeren Sinne

## Zeichenerklärung

- = nichts vorhanden
- x = Tabellenfach gesperrt, weil Aussage nicht sinnvoll
- ... = Angabe fällt später an



## 1. Entwicklung der Straßenverkehrsunfälle in Sachsen-Anhalt

Jahr <sup>1</sup> Monat <sup>1</sup>	Polizeilich erfasste Unfälle insgesamt	Davon mit					Verun- glückte insgesamt	Davon		
		Personen-	Sach-	davon				Getötete	Schwer-	Leicht-
				schwerwiegende Unfälle	übrige Sach- schadens- unfälle	Verun- glückte insgesamt				
		schaden	mit Sach- schaden i. e. S.	sonst. Unfälle unter d. Einfluss berauschender Mittel <sup>2</sup>				Getötete	verletzte	
2007	81 824	10 178	71 646	3 392	742	67 512	13 310	213	2 973	10 124
2008	79 072	9 636	69 436	3 049	718	65 669	12 302	223	2 547	9 532
2009	79 977	8 952	71 025	3 052	656	67 317	11 526	164	2 264	9 098
2010	83 895	8 174	75 721	3 395	624	71 702	10 569	157	2 106	8 306
2011	76 374	8 395	67 979	2 639	582	64 758	10 760	181	2 173	8 406
2012	76 455	8 223	68 232	2 754	568	64 910	10 471	140	2 131	8 200
2013	76 084	8 083	68 001	2 804	551	64 646	10 295	139	2 176	7 980
2014	73 076	8 246	64 830	2 564	488	61 778	10 613	138	2 318	8 157
2015	74 376	8 213	66 163	2 430	452	63 281	10 635	145	2 432	8 058
2016	75 213	8 162	67 051	2 019	498	64 534	10 646	133	2 378	8 135
2015 Januar	5 515	509	5 006	266	35	4 705	644	13	134	497
Februar	4 935	500	4 435	163	25	4 247	643	9	159	475
März	5 811	578	5 233	173	38	5 022	787	6	175	606
April	6 284	654	5 630	166	23	5 441	862	10	176	676
Mai	6 152	774	5 378	160	35	5 183	983	17	241	725
Juni	6 300	761	5 539	170	45	5 324	989	20	217	752
Juli	6 269	791	5 478	166	40	5 272	1 023	12	235	776
August	6 388	837	5 551	197	42	5 312	1 088	15	257	816
September	6 592	711	5 881	226	47	5 608	915	4	217	694
Oktober	7 101	757	6 344	207	38	6 099	973	16	214	743
November	6 913	733	6 180	293	35	5 852	942	13	234	695
Dezember	6 116	608	5 508	243	49	5 216	786	10	173	603
2016 Januar	5 617	515	5 102	355	46	4 701	669	9	152	508
Februar	5 028	472	4 556	193	32	4 331	622	8	145	469
März	5 641	545	5 096	191	53	4 852	713	5	182	526
April	6 614	684	5 930	192	49	5 689	902	14	179	709
Mai	6 522	765	5 757	172	44	5 541	1 037	14	251	772
Juni	6 448	830	5 618	168	36	5 414	1 054	16	206	832
Juli	6 068	709	5 359	118	39	5 202	929	10	220	699
August	6 544	819	5 725	88	37	5 600	1 080	15	223	842
September	6 825	880	5 945	96	33	5 816	1 109	10	228	871
Oktober	6 603	676	5 927	117	38	5 772	870	15	189	666
November	6 813	647	6 166	160	36	5 970	826	10	195	621
Dezember	6 490	620	5 870	169	55	5 646	835	7	208	620
2017 Januar	5 711	511	5 200	144	21	5 035	670	7	168	495
Februar	4 927	452	4 475	118	27	4 330	589	8	148	433
März	6 083	617	5 466	110	33	5 323	771	9	167	595
April	5 936	596	5 340	101	31	5 208	798	8	211	579
Mai	...	...	...	...	...	...	...	...	...	...
Juni	...	...	...	...	...	...	...	...	...	...
Juli	...	...	...	...	...	...	...	...	...	...
August	...	...	...	...	...	...	...	...	...	...
September	...	...	...	...	...	...	...	...	...	...
Oktober	...	...	...	...	...	...	...	...	...	...
November	...	...	...	...	...	...	...	...	...	...
Dezember	...	...	...	...	...	...	...	...	...	...
2017 Januar - April	22 657	2 176	20 481	473	112	19 896	2 828	32	694	2 102
Veränderung gegenüber gleichen Monat des Vorjahres um %	-10,3	-12,9	-9,9	-47,4	-36,7	-8,5	-11,5	X	17,9	-18,3
Veränderung gegenüber gleichen Zeitraum des Vorjahres um %	-1,1	-1,8	1,0	-49,2	-37,8	1,7	-2,7	-11,1	5,5	-5,0

<sup>1</sup> 2017 vorläufige Ergebnisse, einschl. Nachmeldungen<sup>2</sup> bis Dezember 2007 nur Unfälle unter Einfluss von Alkohol



## 2. Straßenverkehrsunfälle und Verunglückte nach Unfallkategorien und Unfallfolgen

Gegenstand der Nachweisung	Insgesamt	Unfälle mit Personenschaden	Verunglückte				Schwerw. Unfälle mit Sachschaden i. e. S.	Sonstige Unfälle unter dem Einfluss berauscht. Mittel	Übrige Sachschadensunfälle
			insgesamt	Getötete	Schwer-	Leicht-			
					verletzte				
<b>Alle Unfälle</b>									
<b>April 2017</b>									
Innerhalb von Ortschaften	3 839	395	476	2	97	377	47	28	3 369
Außerhalb von Ortschaften, ohne Autobahn	1 697	159	252	6	90	156	29	3	1 506
Auf Autobahnen	400	42	70	-	24	46	25	-	333
Innerhalb und außerhalb von Ortschaften	5 936	596	798	8	211	579	101	31	5 208
Dagegen Vorjahr	6 614	684	902	14	179	709	192	49	5 689
Veränderung in %	-10,3	-12,9	-11,5	X	17,9	-18,3	-47,4	-36,7	-8,5
<b>Januar - April 2017</b>									
Innerhalb von Ortschaften	15 382	1 429	1 726	10	333	1 383	252	97	13 604
Außerhalb von Ortschaften, ohne Autobahn	5 988	603	874	19	277	578	132	11	5 242
Auf Autobahnen	1 287	144	228	3	84	141	89	4	1 050
Innerhalb und außerhalb von Ortschaften	22 657	2 176	2 828	32	694	2 102	473	112	19 896
Dagegen Vorjahr	22 900	2 216	2 906	36	658	2 212	931	180	19 573
Veränderung in %	-1,1	-1,8	-2,7	-11,1	5,5	-5,0	-49,2	-37,8	1,7
<b>Darunter: Alkoholunfälle</b>									
<b>April 2017</b>									
Innerhalb von Ortschaften	61	29	32	-	8	24	8	24	X
Außerhalb von Ortschaften, ohne Autobahn	20	11	14	-	2	12	6	3	X
Auf Autobahnen	4	2	2	-	1	1	2	-	X
Innerhalb und außerhalb von Ortschaften	85	42	48	-	11	37	16	27	X
Dagegen Vorjahr	86	29	35	-	12	23	11	46	X
Veränderung in %	-1,2	44,8	37,1	-	-8,3	60,9	45,5	-41,3	X
<b>Januar - April 2017</b>									
Innerhalb von Ortschaften	217	92	108	-	41	67	36	89	X
Außerhalb von Ortschaften, ohne Autobahn	74	41	56	2	20	34	22	11	X
Auf Autobahnen	19	6	8	-	4	4	9	4	X
Innerhalb und außerhalb von Ortschaften	310	139	172	2	65	105	67	104	X
Dagegen Vorjahr	375	128	156	-	43	113	78	169	X
Veränderung in %	-17,3	8,6	10,3	X	51,2	-7,1	-14,1	-38,5	X

## 3. Straßenverkehrsunfälle und Verunglückte nach Straßenklassen

Straßenart Ortslage	Unfälle mit Personen- schaden	Verunglückte			Unfälle mit Personen- schaden	Verunglückte			Zu- bzw. Abnahme (-)				
		Getötete	Schwer- verletzte	Leicht- verletzte		Getötete	Schwer- verletzte	Leicht- verletzte	Unfälle mit Personen- schaden	Getötete	Schwer- verletzte	Leicht- verletzte	
													Anzahl
		<b>April 2017</b>						<b>April 2016</b>					
Autobahnen	42	-	24	46	38	1	21	48	10,5	X	14,3	-4,2	
Bundesstraßen innerorts	127	3	53	141	151	7	33	163	-15,9	X	60,6	-13,5	
außerorts	60	-	14	59	82	1	12	89	-26,8	X	16,7	-33,7	
Landesstraßen innerorts	90	1	36	84	122	4	45	123	-26,2	X	-20,0	-31,7	
außerorts	38	-	10	41	56	1	17	58	-32,1	X	-41,2	-29,3	
Kreisstraßen innerorts	52	1	26	43	66	3	28	65	-21,2	X	-7,1	-33,8	
außerorts	38	1	26	31	41	-	18	32	-7,3	X	44,4	-3,1	
Andere Straßen innerorts	15	-	11	12	12	-	4	9	25,0	-	X	X	
außerorts	23	1	15	19	29	-	14	23	-20,7	X	7,1	-17,4	
Andere Straßen innerorts	299	3	72	277	332	2	62	343	-9,9	X	16,1	-19,2	
außerorts	282	2	62	265	327	2	58	340	-13,8	-	6,9	-22,1	
<b>Insgesamt innerorts</b>	<b>596</b>	<b>8</b>	<b>211</b>	<b>579</b>	<b>684</b>	<b>14</b>	<b>179</b>	<b>709</b>	<b>-12,9</b>	<b>X</b>	<b>17,9</b>	<b>-18,3</b>	
<b>außerorts</b>	<b>395</b>	<b>2</b>	<b>97</b>	<b>377</b>	<b>477</b>	<b>4</b>	<b>91</b>	<b>496</b>	<b>-17,2</b>	<b>X</b>	<b>6,6</b>	<b>-24,0</b>	
<b>Insgesamt</b>	<b>201</b>	<b>6</b>	<b>114</b>	<b>202</b>	<b>207</b>	<b>10</b>	<b>88</b>	<b>213</b>	<b>-2,9</b>	<b>X</b>	<b>29,5</b>	<b>-5,2</b>	
		<b>Januar - April 2017</b>						<b>Januar - April 2016</b>					
Autobahnen	144	3	84	141	156	2	84	186	-7,7	X	-	-24,2	
Bundesstraßen innerorts	457	14	167	458	504	16	164	516	-9,3	-12,5	1,8	-11,2	
außerorts	221	3	52	215	251	1	55	265	-12,0	X	-5,5	-18,9	
Landesstraßen innerorts	236	11	115	243	253	15	109	251	-6,7	-26,7	5,5	-3,2	
außerorts	389	5	144	381	417	12	144	399	-6,7	X	-	-4,5	
Kreisstraßen innerorts	178	2	46	185	179	3	48	173	-0,6	X	-4,2	6,9	
außerorts	211	3	98	196	238	9	96	226	-11,3	X	2,1	-13,3	
Andere Straßen innerorts	150	2	62	137	164	2	63	151	-8,5	-	-1,6	-9,3	
außerorts	56	-	22	51	54	1	15	56	3,7	X	46,7	-8,9	
Andere Straßen innerorts	94	2	40	86	110	1	48	95	-14,5	X	-16,7	-9,5	
außerorts	1 036	8	237	985	975	4	203	960	6,3	X	16,7	2,6	
<b>Insgesamt innerorts</b>	<b>974</b>	<b>5</b>	<b>213</b>	<b>932</b>	<b>948</b>	<b>4</b>	<b>189</b>	<b>939</b>	<b>2,7</b>	<b>X</b>	<b>12,7</b>	<b>-0,7</b>	
<b>außerorts</b>	<b>62</b>	<b>3</b>	<b>24</b>	<b>53</b>	<b>27</b>	<b>-</b>	<b>14</b>	<b>21</b>	<b>X</b>	<b>X</b>	<b>71,4</b>	<b>X</b>	
<b>Insgesamt</b>	<b>2 176</b>	<b>32</b>	<b>694</b>	<b>2 102</b>	<b>2 216</b>	<b>36</b>	<b>658</b>	<b>2 212</b>	<b>-1,8</b>	<b>-11,1</b>	<b>5,5</b>	<b>-5,0</b>	
<b>innerorts</b>	<b>1 429</b>	<b>10</b>	<b>333</b>	<b>1 383</b>	<b>1 432</b>	<b>9</b>	<b>307</b>	<b>1 433</b>	<b>-0,2</b>	<b>X</b>	<b>8,5</b>	<b>-3,5</b>	
<b>außerorts</b>	<b>747</b>	<b>22</b>	<b>361</b>	<b>719</b>	<b>784</b>	<b>27</b>	<b>351</b>	<b>779</b>	<b>-4,7</b>	<b>-18,5</b>	<b>2,8</b>	<b>-7,7</b>	

## 4. Straßenverkehrsunfälle und Verunglückte nach Unfalltypen

Unfalltyp Ortslage	Unfälle mit Per- sonen- schaden	Verunglückte			Unfälle mit Per- sonen- schaden	Verunglückte			Zu- bzw. Abnahme (-)				
		Getö- tete	Schwer-	Leicht-		Getö- tete	Schwer-	Leicht-	Unfälle mit Personen- schaden	Getö- tete	Schwer-	Leicht-	
			verletzte	verletzte			verletzte	verletzte					
Anzahl									%				
		<b>April 2017</b>				<b>April 2016</b>							
Fahrunfall	100	2	52	67	94	3	45	69	6,4	X	15,6	-2,9	
innerorts	34	1	17	22	33	2	16	21	3,0	X	6,3	4,8	
außerorts	66	1	35	45	61	1	29	48	8,2	-	20,7	-6,3	
Abbiege-Unfall	69	-	24	65	96	1	15	101	-28,1	X	60,0	-35,6	
innerorts	49	-	13	46	80	-	10	80	-38,8	-	30,0	-42,5	
außerorts	20	-	11	19	16	1	5	21	25,0	X	X	-9,5	
Einbiegen/Kreuzenunfall	137	1	48	152	185	3	34	190	-25,9	X	41,2	-20,0	
innerorts	112	-	25	121	153	1	21	157	-26,8	X	19,0	-22,9	
außerorts	25	1	23	31	32	2	13	33	-21,9	X	76,9	-6,1	
Überschreitenunfall	38	-	15	25	32	2	14	24	18,8	X	7,1	4,2	
innerorts	38	-	15	25	30	1	13	22	26,7	X	15,4	13,6	
außerorts	-	-	-	-	2	1	1	2	X	X	X	X	
Unfall durch ruhenden Verkehr	27	-	2	27	24	-	2	30	12,5	-	-	-10,0	
innerorts	26	-	2	26	24	-	2	30	8,3	-	-	-13,3	
außerorts	1	-	-	1	-	-	-	-	X	-	-	X	
Unfall im Längsverkehr	157	4	46	182	162	5	46	219	-3,1	X	-	-16,9	
innerorts	89	1	15	98	94	-	15	133	-5,3	X	-	-26,3	
außerorts	68	3	31	84	68	5	31	86	-	X	-	-2,3	
Sonstiger Unfall	68	1	24	61	91	-	23	76	-25,3	X	4,3	-19,7	
innerorts	47	-	10	39	63	-	14	53	-25,4	-	-28,6	-26,4	
außerorts	21	1	14	22	28	-	9	23	-25,0	X	X	-4,3	
<b>Insgesamt</b>	<b>596</b>	<b>8</b>	<b>211</b>	<b>579</b>	<b>684</b>	<b>14</b>	<b>179</b>	<b>709</b>	<b>-12,9</b>	<b>X</b>	<b>17,9</b>	<b>-18,3</b>	
<b>  innerorts</b>	<b>395</b>	<b>2</b>	<b>97</b>	<b>377</b>	<b>477</b>	<b>4</b>	<b>91</b>	<b>496</b>	<b>-17,2</b>	<b>X</b>	<b>6,6</b>	<b>-24,0</b>	
<b>  außerorts</b>	<b>201</b>	<b>6</b>	<b>114</b>	<b>202</b>	<b>207</b>	<b>10</b>	<b>88</b>	<b>213</b>	<b>-2,9</b>	<b>X</b>	<b>29,5</b>	<b>-5,2</b>	
		<b>Januar - April 2017</b>				<b>Januar - April 2016</b>							
Fahrunfall	426	12	176	318	474	16	178	390	-10,1	-25,0	-1,1	-18,5	
innerorts	149	5	49	119	176	5	67	140	-15,3	-	-26,9	-15,0	
außerorts	277	7	127	199	298	11	111	250	-7,0	X	14,4	-20,4	
Abbiege-Unfall	287	-	83	302	304	1	70	336	-5,6	X	18,6	-10,1	
innerorts	217	-	48	219	236	-	37	251	-8,1	-	29,7	-12,7	
außerorts	70	-	35	83	68	1	33	85	2,9	X	6,1	-2,4	
Einbiegen/Kreuzenunfall	496	5	153	532	464	6	129	466	6,9	X	18,6	14,2	
innerorts	406	-	87	423	390	3	77	389	4,1	X	13,0	8,7	
außerorts	90	5	66	109	74	3	52	77	21,6	X	26,9	41,6	
Überschreitenunfall	140	-	52	104	126	2	48	87	11,1	X	8,3	19,5	
innerorts	139	-	51	104	123	1	47	84	13,0	X	8,5	23,8	
außerorts	1	-	1	-	3	1	1	3	X	X	-	X	
Unfall durch ruhenden Verkehr	79	1	14	72	78	-	7	88	1,3	X	X	-18,2	
innerorts	73	1	13	66	73	-	6	84	-	X	X	-21,4	
außerorts	6	-	1	6	5	-	1	4	X	-	-	X	
Unfall im Längsverkehr	520	10	158	575	539	11	172	641	-3,5	-9,1	-8,1	-10,3	
innerorts	294	3	51	325	278	-	41	343	5,8	X	24,4	-5,2	
außerorts	226	7	107	250	261	11	131	298	-13,4	X	-18,3	-16,1	
Sonstiger Unfall	228	4	58	199	231	-	54	204	-1,3	X	7,4	-2,5	
innerorts	151	1	34	127	156	-	32	142	-3,2	X	6,3	-10,6	
außerorts	77	3	24	72	75	-	22	62	2,7	X	9,1	16,1	
<b>Insgesamt</b>	<b>2 176</b>	<b>32</b>	<b>694</b>	<b>2 102</b>	<b>2 216</b>	<b>36</b>	<b>658</b>	<b>2 212</b>	<b>-1,8</b>	<b>-11,1</b>	<b>5,5</b>	<b>-5,0</b>	
<b>  innerorts</b>	<b>1 429</b>	<b>10</b>	<b>333</b>	<b>1 383</b>	<b>1 432</b>	<b>9</b>	<b>307</b>	<b>1 433</b>	<b>-0,2</b>	<b>X</b>	<b>8,5</b>	<b>-3,5</b>	
<b>  außerorts</b>	<b>747</b>	<b>22</b>	<b>361</b>	<b>719</b>	<b>784</b>	<b>27</b>	<b>351</b>	<b>779</b>	<b>-4,7</b>	<b>-18,5</b>	<b>2,8</b>	<b>-7,7</b>	

## 5. Straßenverkehrsunfälle und Verunglückte nach Unfallarten

Unfallart Ortslage	Unfälle mit Per- sonen- schaden	Verunglückte			Unfälle mit Per- sonen- schaden	Verunglückte			Zu- bzw. Abnahme (-)				
		Getö- tete	Schwer- verletzte	Leicht- verletzte		Getö- tete	Schwer- verletzte	Leicht- verletzte	Unfälle mit Personen- schaden	Getö- tete	Schwer- verletzte	Leicht- verletzte	
													Anzahl
		<b>April 2017</b>							<b>April 2016</b>				
Zusammenstoß m. and. Fahrzeug, das anfährt, anhält	50	-	8	56	70	-	5	99	-28,6	-	X	-43,4	
innerorts	42	-	7	40	59	-	4	83	-28,8	-	X	-51,8	
außerorts	8	-	1	16	11	-	1	16	X	-	-	-	
vorausfährt o. wartet	92	1	19	113	88	2	19	119	4,5	X	-	-5,0	
innerorts	49	-	7	54	52	-	8	63	-5,8	-	X	-14,3	
außerorts	43	1	12	59	36	2	11	56	19,4	X	9,1	5,4	
seitlich in gleicher Richtung fährt	28	-	8	27	25	-	10	28	12,0	-	X	-3,6	
innerorts	18	-	2	17	17	-	3	21	5,9	-	X	-19,0	
außerorts	10	-	6	10	8	-	7	7	X	-	X	X	
entgegenkommt	44	3	33	48	42	2	11	54	4,8	X	X	-11,1	
innerorts	27	1	11	29	23	-	4	30	17,4	X	X	-3,3	
außerorts	17	2	22	19	19	2	7	24	-10,5	-	X	-20,8	
einbiegt oder kreuzt	158	1	60	168	223	4	44	224	-29,1	X	36,4	-25,0	
innerorts	127	-	31	136	185	1	28	186	-31,4	X	10,7	-26,9	
außerorts	31	1	29	32	38	3	16	38	-18,4	X	81,3	-15,8	
Zusammenstoß Fahrzeug/Fußgänger	58	-	18	42	59	3	17	47	-1,7	X	5,9	-10,6	
innerorts	58	-	18	42	55	1	16	44	5,5	X	12,5	-4,5	
außerorts	-	-	-	-	4	2	1	3	X	X	X	X	
Aufprall auf Hindernis	6	-	1	5	12	-	1	11	X	-	-	X	
innerorts	3	-	-	3	2	-	-	2	X	-	-	X	
außerorts	3	-	1	2	10	-	1	9	X	-	-	X	
Abk. v. Fahrbahn n. rechts	53	1	20	43	54	1	30	38	-1,9	-	-33,3	13,2	
innerorts	12	-	4	11	14	1	8	9	-14,3	X	X	X	
außerorts	41	1	16	32	40	-	22	29	2,5	X	-27,3	10,3	
Abk. v. Fahrbahn n. links	48	-	24	38	45	1	23	28	6,7	X	4,3	35,7	
innerorts	14	-	4	13	16	-	8	9	-12,5	-	X	X	
außerorts	34	-	20	25	29	1	15	19	17,2	X	33,3	31,6	
Unfall anderer Art	59	2	20	39	66	1	19	61	-10,6	X	5,3	-36,1	
innerorts	45	1	13	32	54	1	12	49	-16,7	-	8,3	-34,7	
außerorts	14	1	7	7	12	-	7	12	16,7	X	-	X	
<b>Insgesamt</b>	<b>596</b>	<b>8</b>	<b>211</b>	<b>579</b>	<b>684</b>	<b>14</b>	<b>179</b>	<b>709</b>	<b>-12,9</b>	<b>X</b>	<b>17,9</b>	<b>-18,3</b>	
<b>innerorts</b>	<b>395</b>	<b>2</b>	<b>97</b>	<b>377</b>	<b>477</b>	<b>4</b>	<b>91</b>	<b>496</b>	<b>-17,2</b>	<b>X</b>	<b>6,6</b>	<b>-24,0</b>	
<b>außerorts</b>	<b>201</b>	<b>6</b>	<b>114</b>	<b>202</b>	<b>207</b>	<b>10</b>	<b>88</b>	<b>213</b>	<b>-2,9</b>	<b>X</b>	<b>29,5</b>	<b>-5,2</b>	

## Noch 5. Straßenverkehrsunfälle und Verunglückte nach Unfallarten

Unfallart Ortslage	Unfälle mit Personenschaden	Verunglückte			Unfälle mit Personenschaden	Verunglückte			Zu- bzw. Abnahme (-)			
		Getötete	Schwer-	Leicht-		Getötete	Schwer-	Leicht-	Unfälle mit Personenschaden	Getötete	Schwer-	Leicht-
			verletzte				verletzte				verletzte	
Anzahl									%			
Januar - April 2017					Januar - April 2016							
Zusammenstoß m. and. Fahrzeug, das anfährt, anhält	171	1	27	189	191	-	21	242	-10,5	X	28,6	-21,9
innerorts	142	1	21	143	148	-	7	189	-4,1	X	X	-24,3
außerorts	29	-	6	46	43	-	14	53	-32,6	-	X	-13,2
vorausfährt o. wartet	301	4	76	352	292	4	68	365	3,1	-	11,8	-3,6
innerorts	178	-	21	206	159	-	17	190	11,9	-	23,5	8,4
außerorts	123	4	55	146	133	4	51	175	-7,5	-	7,8	-16,6
seitlich in gleicher Richtung fährt	99	1	33	88	91	1	32	91	8,8	-	3,1	-3,3
innerorts	59	1	14	52	56	-	15	62	5,4	X	-6,7	-16,1
außerorts	40	-	19	36	35	1	17	29	14,3	X	11,8	24,1
entgegenkommt	141	4	86	147	162	6	72	196	-13,0	X	19,4	-25,0
innerorts	76	1	32	78	83	-	15	105	-8,4	X	X	-25,7
außerorts	65	3	54	69	79	6	57	91	-17,7	X	-5,3	-24,2
einbiegt oder kreuzt	616	5	187	670	583	6	156	596	5,7	X	19,9	12,4
innerorts	500	-	107	531	482	2	92	488	3,7	X	16,3	8,8
außerorts	116	5	80	139	101	4	64	108	14,9	X	25,0	28,7
Zusammenstoß Fahrzeug/Fußgänger	214	-	61	163	213	5	68	160	0,5	X	-10,3	1,9
innerorts	210	-	60	160	206	2	67	155	1,9	X	-10,4	3,2
außerorts	4	-	1	3	7	3	1	5	X	X	-	X
Aufprall auf Hindernis	28	-	5	23	33	-	5	29	-15,2	-	-	-20,7
innerorts	11	-	3	8	9	-	1	8	X	-	X	-
außerorts	17	-	2	15	24	-	4	21	-29,2	-	X	-28,6
Abk. v. Fahrbahn n. rechts	236	7	87	182	263	7	108	205	-10,3	-	-19,4	-11,2
innerorts	59	2	22	47	70	2	28	58	-15,7	-	-21,4	-19,0
außerorts	177	5	65	135	193	5	80	147	-8,3	-	-18,8	-8,2
Abk. v. Fahrbahn n. links	180	3	76	145	194	5	73	163	-7,2	X	4,1	-11,0
innerorts	47	1	15	43	60	1	22	47	-21,7	-	-31,8	-8,5
außerorts	133	2	61	102	134	4	51	116	-0,7	X	19,6	-12,1
Unfall anderer Art	190	7	56	143	194	2	55	165	-2,1	X	1,8	-13,3
innerorts	147	4	38	115	159	2	43	131	-7,5	X	-11,6	-12,2
außerorts	43	3	18	28	35	-	12	34	22,9	X	50,0	-17,6
<b>Insgesamt</b>	<b>2 176</b>	<b>32</b>	<b>694</b>	<b>2 102</b>	<b>2 216</b>	<b>36</b>	<b>658</b>	<b>2 212</b>	<b>-1,8</b>	<b>-11,1</b>	<b>5,5</b>	<b>-5,0</b>
<b>innerorts</b>	<b>1 429</b>	<b>10</b>	<b>333</b>	<b>1 383</b>	<b>1 432</b>	<b>9</b>	<b>307</b>	<b>1 433</b>	<b>-0,2</b>	<b>X</b>	<b>8,5</b>	<b>-3,5</b>
<b>außerorts</b>	<b>747</b>	<b>22</b>	<b>361</b>	<b>719</b>	<b>784</b>	<b>27</b>	<b>351</b>	<b>779</b>	<b>-4,7</b>	<b>-18,5</b>	<b>2,8</b>	<b>-7,7</b>

## 6. Straßenverkehrsunfälle und Verunglückte nach Tagesdatum und Ortslage

Tagesdatum Ortslage	Unfälle mit Personen- schaden	Davon mit			Verunglückte			Unfälle mit schwerw. Sachschaden i. e. S.	Unfälle mit Personen- u.
		Getöteten	Schwer- verletzten	Leicht-	Getötete	Schwer- verletzte	Leicht-		
<b>April 2017</b>									
<b>Innerhalb von Ortschaften</b>									
1. Samstag	16	-	1	15	-	1	16	1	17
2. Sonntag	8	-	2	6	-	3	8	1	9
3. Montag	12	-	4	8	-	4	9	2	14
4. Dienstag	10	-	2	8	-	2	9	-	10
5. Mittwoch	22	-	5	17	-	6	21	4	26
6. Donnerstag	21	-	5	16	-	5	22	1	22
7. Freitag	15	-	2	13	-	2	14	4	19
8. Samstag	7	-	5	2	-	9	2	-	7
9. Sonntag	18	-	2	16	-	2	18	2	20
10. Montag	22	-	4	18	-	4	23	1	23
11. Dienstag	12	-	2	10	-	2	18	4	16
12. Mittwoch	16	-	1	15	-	1	19	4	20
13. Donnerstag	18	1	3	14	1	5	16	1	19
14. Freitag	10	-	2	8	-	2	10	-	10
15. Samstag	10	-	2	8	-	3	9	2	12
16. Sonntag	8	-	4	4	-	5	4	2	10
17. Montag	7	-	-	7	-	-	8	2	9
18. Dienstag	12	-	3	9	-	3	10	1	13
19. Mittwoch	14	-	3	11	-	4	11	-	14
20. Donnerstag	18	-	5	13	-	5	17	2	20
21. Freitag	10	-	1	9	-	1	10	2	12
22. Samstag	4	-	1	3	-	1	3	-	4
23. Sonntag	4	1	-	3	1	-	3	-	4
24. Montag	13	-	3	10	-	3	12	-	13
25. Dienstag	15	-	3	12	-	5	14	1	16
26. Mittwoch	16	-	4	12	-	4	16	4	20
27. Donnerstag	15	-	1	14	-	2	14	3	18
28. Freitag	21	-	4	17	-	4	23	1	22
29. Samstag	10	-	3	7	-	3	9	2	12
30. Sonntag	11	-	5	6	-	6	9	-	11
<b>Insgesamt</b>	<b>395</b>	<b>2</b>	<b>82</b>	<b>311</b>	<b>2</b>	<b>97</b>	<b>377</b>	<b>47</b>	<b>442</b>
<b>Außerhalb von Ortschaften, einschließlich Autobahn</b>									
1. Samstag	9	1	6	2	1	10	7	-	9
2. Sonntag	12	1	3	8	2	7	17	4	16
3. Montag	3	1	2	-	1	4	1	-	3
4. Dienstag	5	-	2	3	-	2	7	1	6
5. Mittwoch	4	-	2	2	-	4	2	2	6
6. Donnerstag	6	-	-	6	-	-	7	2	8
7. Freitag	7	-	3	4	-	3	4	4	11
8. Samstag	4	1	-	3	1	1	5	1	5
9. Sonntag	11	-	4	7	-	4	10	1	12
10. Montag	5	-	4	1	-	7	3	-	5
11. Dienstag	3	-	2	1	-	4	3	3	6
12. Mittwoch	6	-	1	5	-	1	7	2	8
13. Donnerstag	6	-	1	5	-	1	9	2	8
14. Freitag	9	-	4	5	-	6	13	1	10
15. Samstag	10	-	5	5	-	8	5	1	11
16. Sonntag	7	-	5	2	-	5	5	1	8
17. Montag	14	1	3	10	1	5	16	3	17
18. Dienstag	6	-	2	4	-	3	5	7	13
19. Mittwoch	6	-	1	5	-	2	6	2	8
20. Donnerstag	3	-	-	3	-	-	3	1	4
21. Freitag	12	-	5	7	-	6	15	2	14
22. Samstag	1	-	1	-	-	3	-	3	4
23. Sonntag	2	-	1	1	-	1	2	-	2
24. Montag	9	-	4	5	-	7	9	1	10
25. Dienstag	6	-	4	2	-	5	3	1	7
26. Mittwoch	8	-	2	6	-	2	13	1	9
27. Donnerstag	8	-	5	3	-	5	7	1	9
28. Freitag	8	-	2	6	-	3	7	1	9
29. Samstag	6	-	3	3	-	3	8	4	10
30. Sonntag	5	-	2	3	-	2	3	2	7
<b>Insgesamt</b>	<b>201</b>	<b>5</b>	<b>79</b>	<b>117</b>	<b>6</b>	<b>114</b>	<b>202</b>	<b>54</b>	<b>255</b>

**Noch 6. Straßenverkehrsunfälle und Verunglückte nach Tagesdatum und Ortslage**

Tagesdatum Ortslage	Unfälle mit Personen- schaden	Davon mit			Verunglückte			Unfälle mit schwerw. Sachschaden i. e. S.	Unfälle mit Personen- u.
		Getöteten	Schwer- verletzten	Leicht-	Getötete	Schwer- verletzte	Leicht-		
<b>April 2017</b>									
<b>Innerhalb und außerhalb von Ortschaften</b>									
1. Samstag	25	1	7	17	1	11	23	1	26
2. Sonntag	20	1	5	14	2	10	25	5	25
3. Montag	15	1	6	8	1	8	10	2	17
4. Dienstag	15	-	4	11	-	4	16	1	16
5. Mittwoch	26	-	7	19	-	10	23	6	32
6. Donnerstag	27	-	5	22	-	5	29	3	30
7. Freitag	22	-	5	17	-	5	18	8	30
8. Samstag	11	1	5	5	1	10	7	1	12
9. Sonntag	29	-	6	23	-	6	28	3	32
10. Montag	27	-	8	19	-	11	26	1	28
11. Dienstag	15	-	4	11	-	6	21	7	22
12. Mittwoch	22	-	2	20	-	2	26	6	28
13. Donnerstag	24	1	4	19	1	6	25	3	27
14. Freitag	19	-	6	13	-	8	23	1	20
15. Samstag	20	-	7	13	-	11	14	3	23
16. Sonntag	15	-	9	6	-	10	9	3	18
17. Montag	21	1	3	17	1	5	24	5	26
18. Dienstag	18	-	5	13	-	6	15	8	26
19. Mittwoch	20	-	4	16	-	6	17	2	22
20. Donnerstag	21	-	5	16	-	5	20	3	24
21. Freitag	22	-	6	16	-	7	25	4	26
22. Samstag	5	-	2	3	-	4	3	3	8
23. Sonntag	6	1	1	4	1	1	5	-	6
24. Montag	22	-	7	15	-	10	21	1	23
25. Dienstag	21	-	7	14	-	10	17	2	23
26. Mittwoch	24	-	6	18	-	6	29	5	29
27. Donnerstag	23	-	6	17	-	7	21	4	27
28. Freitag	29	-	6	23	-	7	30	2	31
29. Samstag	16	-	6	10	-	6	17	6	22
30. Sonntag	16	-	7	9	-	8	12	2	18
<b>Insgesamt</b>	<b>596</b>	<b>7</b>	<b>161</b>	<b>428</b>	<b>8</b>	<b>211</b>	<b>579</b>	<b>101</b>	<b>697</b>
<b>Auf Autobahnen</b>									
1. Samstag	2	-	2	-	-	5	3	-	2
2. Sonntag	1	-	-	1	-	-	1	2	3
3. Montag	-	-	-	-	-	-	-	-	-
4. Dienstag	1	-	-	1	-	-	3	1	2
5. Mittwoch	-	-	-	-	-	-	-	-	-
6. Donnerstag	1	-	-	1	-	-	1	1	2
7. Freitag	2	-	1	1	-	1	1	1	3
8. Samstag	1	-	-	1	-	-	1	-	1
9. Sonntag	2	-	1	1	-	1	1	1	3
10. Montag	-	-	-	-	-	-	-	-	-
11. Dienstag	1	-	1	-	-	1	-	-	1
12. Mittwoch	1	-	-	1	-	-	1	1	2
13. Donnerstag	-	-	-	-	-	-	-	2	2
14. Freitag	2	-	-	2	-	-	3	1	3
15. Samstag	1	-	1	-	-	3	-	1	2
16. Sonntag	1	-	1	-	-	1	3	-	1
17. Montag	8	-	2	6	-	4	9	2	10
18. Dienstag	2	-	1	1	-	1	2	5	7
19. Mittwoch	1	-	1	-	-	2	1	1	2
20. Donnerstag	-	-	-	-	-	-	-	-	-
21. Freitag	4	-	2	2	-	2	4	-	4
22. Samstag	-	-	-	-	-	-	-	2	2
23. Sonntag	-	-	-	-	-	-	-	-	-
24. Montag	3	-	1	2	-	1	2	1	4
25. Dienstag	-	-	-	-	-	-	-	1	1
26. Mittwoch	4	-	1	3	-	1	4	-	4
27. Donnerstag	1	-	-	1	-	-	2	-	1
28. Freitag	1	-	-	1	-	-	1	1	2
29. Samstag	2	-	1	1	-	1	3	1	3
30. Sonntag	-	-	-	-	-	-	-	-	-
<b>Insgesamt</b>	<b>42</b>	<b>-</b>	<b>16</b>	<b>26</b>	<b>-</b>	<b>24</b>	<b>46</b>	<b>25</b>	<b>67</b>

7. Straßenverkehrsunfälle und Verunglückte nach Art der Verkehrsbeteiligung und Ortslage<sup>1</sup>

Art der Verkehrsbeteiligung	Unfälle mit Personenschaden	Verunglückte			Schwerw. Unfälle mit Sachschaden i. e. S.	Unfälle mit Personenschaden	Verunglückte			Schwerw. Unfälle mit Sachschaden i. e. S.
		Getötete	Schwer-	Leicht-			Getötete	Schwer-	Leicht-	
			verletzte					verletzte		
<b>April 2017</b>										
<b>Innerhalb von Ortschaften</b>										
Unfälle insgesamt	395	2	97	377	47	477	4	91	496	114
Darunter Unfälle mit Beteiligung von Fahrern von:										
Krafträdern mit Versich.kennz. <sup>2</sup>	15	-	1	16	-	20	-	7	15	-
Krafträdern mit amtl. Kennzeichen	26	-	5	22	-	30	1	12	22	3
Personenkraftwagen	331	1	77	325	47	398	3	71	423	113
Wohnmobilen	-	-	-	-	-	-	-	-	-	-
Bussen	3	-	-	3	1	6	-	-	9	1
Güterkraftfahrzeugen	37	1	11	44	5	50	-	8	54	14
dar.: Liefer- und Lastkraftwagen										
bis einschl. 3 500 kg <sup>3</sup>	27	1	8	33	4	33	-	5	39	9
über 3 500 kg <sup>3</sup>	5	-	1	5	1	8	-	2	7	3
Sattelzugmaschinen	4	-	2	5	-	6	-	1	5	-
Landwirtschaftlichen Zugmaschinen	-	-	-	-	-	1	-	-	1	2
Fahrrädern <sup>4</sup>	141	1	33	119	1	174	1	24	158	-
Fußgängern	62	-	21	44	-	64	1	15	56	1
<b>Außerhalb von Ortschaften, einschließlich Autobahn</b>										
Unfälle insgesamt	201	6	114	202	54	207	10	88	213	78
Darunter Unfälle mit Beteiligung von Fahrern von:										
Krafträdern mit Versich.kennz. <sup>2</sup>	3	-	-	3	-	5	-	1	5	-
Krafträdern mit amtl. Kennzeichen	23	-	16	15	1	16	2	7	13	1
Personenkraftwagen	172	5	96	188	49	180	5	80	190	74
Wohnmobilen	-	-	-	-	1	-	-	-	-	-
Bussen	2	2	3	-	-	-	-	-	-	-
Güterkraftfahrzeugen	30	1	18	35	10	48	7	19	49	19
dar.: Liefer- und Lastkraftwagen										
bis einschl. 3 500 kg <sup>3</sup>	9	-	1	12	6	23	1	10	24	13
über 3 500 kg <sup>3</sup>	8	-	9	10	1	6	3	2	7	2
Sattelzugmaschinen	14	1	10	14	5	22	3	12	19	5
Landwirtschaftlichen Zugmaschinen	2	-	-	3	-	4	1	2	4	-
Fahrrädern <sup>4</sup>	11	1	5	5	-	4	1	2	2	-
Fußgängern	-	-	-	-	-	4	2	1	3	-
<b>Innerhalb und außerhalb von Ortschaften</b>										
Unfälle insgesamt	596	8	211	579	101	684	14	179	709	192
Darunter Unfälle mit Beteiligung von Fahrern von:										
Krafträdern mit Versich.kennz. <sup>2</sup>	18	-	1	19	-	25	-	8	20	-
Krafträdern mit amtl. Kennzeichen	49	-	21	37	1	46	3	19	35	4
Personenkraftwagen	503	6	173	513	96	578	8	151	613	187
Wohnmobilen	-	-	-	-	1	-	-	-	-	-
Bussen	5	2	3	3	1	6	-	-	9	1
Güterkraftfahrzeugen	67	2	29	79	15	98	7	27	103	33
dar.: Liefer- und Lastkraftwagen										
bis einschl. 3 500 kg <sup>3</sup>	36	1	9	45	10	56	1	15	63	22
über 3 500 kg <sup>3</sup>	13	-	10	15	2	14	3	4	14	5
Sattelzugmaschinen	18	1	12	19	5	28	3	13	24	5
Landwirtschaftlichen Zugmaschinen	2	-	-	3	-	5	1	2	5	2
Fahrrädern <sup>4</sup>	152	2	38	124	1	178	2	26	160	-
Fußgängern	62	-	21	44	-	68	3	16	59	1

<sup>1</sup> Die Tabelle enthält Mehrfachzählungen, da bei einem Unfall mehrere Verkehrsbeteiligungsarten beteiligt sein können.<sup>2</sup> einschl. E-Bikes<sup>3</sup> ohne Liefer- und Lastkraftwagen mit Tankauflagen<sup>4</sup> einschl. Pedelecs



**Noch 7. Straßenverkehrsunfälle und Verunglückte nach Art der Verkehrsbeteiligung und Ortslage<sup>1</sup>**

Unfälle mit Personenschaden	Verunglückte			Schwerw. Unfälle mit Sachschaden i. e. S.	Unfälle mit Personenschaden	Verunglückte			Schwerw. Unfälle mit Sachschaden i. e. S.	Art der Verkehrsbeteiligung
	Getötete	Schwer-	Leicht-			Getötete	Schwer-	Leicht-		
		verletzte					verletzte			
<b>Januar - April 2017</b>										
<b>Innerhalb von Ortschaften</b>										
1 429	10	333	1 383	252	1 432	9	307	1 433	480	Unfälle insgesamt
										Darunter Unfälle mit Beteiligung von Fahrern von:
42	-	9	36	-	46	-	15	38	3	Krafträdern mit Versich.kennz. <sup>2</sup>
61	1	15	48	1	60	1	25	45	3	Krafträdern mit aml. Kennzeichen
1 205	5	272	1 202	248	1 234	7	246	1 267	469	Personenkraftwagen
-	-	-	-	-	-	-	-	-	-	Wohnmobilen
17	-	1	33	3	16	-	1	27	4	Bussen
150	3	39	146	27	137	1	23	144	71	Güterkraftfahrzeugen
										dar.: Liefer- und Lastkraftwagen
107	2	25	107	19	90	1	18	97	41	bis einschl. 3 500 kg <sup>3</sup>
24	1	5	23	3	27	-	4	30	17	über 3 500 kg <sup>3</sup>
19	-	9	15	5	15	-	2	14	7	Sattelzugmaschinen
2	-	1	1	1	1	-	-	1	4	Landwirtschaftlichen Zugmaschinen
437	5	105	348	2	429	3	88	358	2	Fahrrädern <sup>4</sup>
227	-	69	177	-	235	2	68	188	1	Fußgängern
<b>Außerhalb von Ortschaften, einschließlich Autobahn</b>										
747	22	361	719	221	784	27	351	779	451	Unfälle insgesamt
										Darunter Unfälle mit Beteiligung von Fahrern von:
8	1	4	6	1	11	1	4	12	1	Krafträdern mit Versich.kennz. <sup>2</sup>
42	1	25	29	1	25	3	10	18	2	Krafträdern mit aml. Kennzeichen
653	14	320	661	205	706	18	317	723	397	Personenkraftwagen
-	-	-	-	1	1	-	3	-	-	Wohnmobilen
5	2	5	2	1	2	-	-	3	1	Bussen
145	7	75	138	52	172	12	93	168	131	Güterkraftfahrzeugen
										dar.: Liefer- und Lastkraftwagen
55	2	17	57	18	80	3	45	77	53	bis einschl. 3 500 kg <sup>3</sup>
35	1	24	31	17	34	6	15	33	28	über 3 500 kg <sup>3</sup>
68	5	44	58	20	72	5	51	70	59	Sattelzugmaschinen
7	-	1	9	1	9	1	4	8	1	Landwirtschaftlichen Zugmaschinen
37	5	16	18	-	16	2	5	11	-	Fahrrädern <sup>4</sup>
6	-	1	5	-	7	3	1	5	-	Fußgängern
<b>Innerhalb und außerhalb von Ortschaften</b>										
2 176	32	694	2 102	473	2 216	36	658	2 212	931	Unfälle insgesamt
										Darunter Unfälle mit Beteiligung von Fahrern von:
50	1	13	42	1	57	1	19	50	4	Krafträdern mit Versich.kennz. <sup>2</sup>
103	2	40	77	2	85	4	35	63	5	Krafträdern mit aml. Kennzeichen
1 858	19	592	1 863	453	1 940	25	563	1 990	866	Personenkraftwagen
-	-	-	-	1	1	-	3	-	-	Wohnmobilen
22	2	6	35	4	18	-	1	30	5	Bussen
295	10	114	284	79	309	13	116	312	202	Güterkraftfahrzeugen
										dar.: Liefer- und Lastkraftwagen
162	4	42	164	37	170	4	63	174	94	bis einschl. 3 500 kg <sup>3</sup>
59	2	29	54	20	61	6	19	63	45	über 3 500 kg <sup>3</sup>
87	5	53	73	25	87	5	53	84	66	Sattelzugmaschinen
9	-	2	10	2	10	1	4	9	5	Landwirtschaftlichen Zugmaschinen
474	10	121	366	2	445	5	93	369	2	Fahrrädern <sup>4</sup>
233	-	70	182	-	242	5	69	193	1	Fußgängern

<sup>1</sup> Die Tabelle enthält Mehrfachzählungen, da bei einem Unfall mehrere Verkehrsbeteiligungsarten beteiligt sein können.

<sup>2</sup> einschl. E-Bikes

<sup>3</sup> ohne Liefer- und Lastkraftwagen mit Tankauflagen

<sup>4</sup> einschl. Pedelecs

## 8. Straßenverkehrsunfälle und Verunglückte nach kreisfreien Städten und Landkreisen im Monat

Kreisfreie Stadt Landkreis Land  Ortslage	Straßenverkehrsunfälle				Verunglückte			
	insgesamt	mit Personen- schaden	mit schwerw. Sachsch. i. e. S.	sonst. Unf. unter Einfl. berausch. Mittel	insgesamt	Getötete	Schwer-	Leicht-
							verletzte	
<b>April 2017</b>								
Dessau-Roßlau, Stadt	27	26	-	1	33	-	8	25
innerorts	18	17	-	1	21	-	4	17
außerorts ohne Autobahn	6	6	-	-	9	-	3	6
auf Autobahnen	3	3	-	-	3	-	1	2
Halle (Saale), Stadt	73	64	6	3	71	-	5	66
innerorts	71	62	6	3	69	-	5	64
außerorts ohne Autobahn	2	2	-	-	2	-	-	2
auf Autobahnen	-	-	-	-	-	-	-	-
Magdeburg, Stadt	93	78	13	2	94	-	18	76
innerorts	90	75	13	2	89	-	14	75
außerorts ohne Autobahn	3	3	-	-	5	-	4	1
auf Autobahnen	-	-	-	-	-	-	-	-
Altmarkkreis Salzwedel	38	25	12	1	25	-	4	21
innerorts	25	15	9	1	15	-	1	14
außerorts ohne Autobahn	13	10	3	-	10	-	3	7
auf Autobahnen	-	-	-	-	-	-	-	-
Anhalt-Bitterfeld	57	50	6	1	77	1	32	44
innerorts	40	38	1	1	53	-	16	37
außerorts ohne Autobahn	15	11	4	-	23	1	15	7
auf Autobahnen	2	1	1	-	1	-	1	-
Börde	51	42	8	1	65	-	20	45
innerorts	18	16	1	1	20	-	4	16
außerorts ohne Autobahn	24	17	7	-	30	-	11	19
auf Autobahnen	9	9	-	-	15	-	5	10
Burgenlandkreis	62	44	12	6	72	3	21	48
innerorts	32	25	3	4	31	-	8	23
außerorts ohne Autobahn	20	15	3	2	34	3	13	18
auf Autobahnen	10	4	6	-	7	-	-	7
Harz	41	38	2	1	44	-	15	29
innerorts	25	22	2	1	24	-	9	15
außerorts ohne Autobahn	16	16	-	-	20	-	6	14
auf Autobahnen	-	-	-	-	-	-	-	-
Jerichower Land	32	25	3	4	34	-	9	25
innerorts	19	13	2	4	15	-	4	11
außerorts ohne Autobahn	8	7	1	-	11	-	3	8
auf Autobahnen	5	5	-	-	8	-	2	6

**Noch 8. Straßenverkehrsunfälle und Verunglückte nach kreisfreien Städten und Landkreisen im Monat**

Kreisfreie Stadt Landkreis Land  Ortslage	Straßenverkehrsunfälle				Verunglückte			
	insgesamt	mit Personen- schaden	mit schwerw. Sachsch. i. e. S.	sonst. Unf. unter Einfl. berausch. Mittel	insgesamt	Getötete	Schwer-	Leicht-
							verletzte	
<b>April 2017</b>								
Mansfeld-Südharz	57	40	15	2	66	1	21	44
innerorts	22	16	4	2	19	-	2	17
außerorts ohne Autobahn	23	18	5	-	35	1	13	21
auf Autobahnen	12	6	6	-	12	-	6	6
Saalekreis	70	49	17	4	75	2	18	55
innerorts	30	24	2	4	35	1	9	25
außerorts ohne Autobahn	23	19	4	-	28	1	6	21
auf Autobahnen	17	6	11	-	12	-	3	9
Salzlandkreis	49	44	3	2	54	-	12	42
innerorts	29	26	1	2	29	-	3	26
außerorts ohne Autobahn	17	16	1	-	21	-	6	15
auf Autobahnen	3	2	1	-	4	-	3	1
Stendal	34	33	1	-	38	1	9	28
innerorts	23	23	-	-	26	1	6	19
außerorts ohne Autobahn	11	10	1	-	12	-	3	9
auf Autobahnen	-	-	-	-	-	-	-	-
Wittenberg	44	38	3	3	50	-	19	31
innerorts	28	23	3	2	30	-	12	18
außerorts ohne Autobahn	10	9	-	1	12	-	4	8
auf Autobahnen	6	6	-	-	8	-	3	5
<b>Sachsen-Anhalt</b>	<b>728</b>	<b>596</b>	<b>101</b>	<b>31</b>	<b>798</b>	<b>8</b>	<b>211</b>	<b>579</b>
<b>innerorts</b>	<b>470</b>	<b>395</b>	<b>47</b>	<b>28</b>	<b>476</b>	<b>2</b>	<b>97</b>	<b>377</b>
<b>außerorts ohne Autobahn</b>	<b>191</b>	<b>159</b>	<b>29</b>	<b>3</b>	<b>252</b>	<b>6</b>	<b>90</b>	<b>156</b>
<b>auf Autobahnen</b>	<b>67</b>	<b>42</b>	<b>25</b>	<b>-</b>	<b>70</b>	<b>-</b>	<b>24</b>	<b>46</b>
Kreisfreie Städte	193	168	19	6	198	-	31	167
Landkreise	535	428	82	25	600	8	180	412

## 9. Straßenverkehrsunfälle und Verunglückte nach kreisfreien Städten und Landkreisen im Zeitraum

Kreisfreie Stadt Landkreis Land	Straßenverkehrsunfälle				Verunglückte			
	insgesamt	mit Personen- schaden	mit schwerw. Sachsch. i. e. S.	sonst. Unf. unter Einfl. berausch. Mittel	insgesamt	Getötete	Schwer-	Leicht-
							verletzte	
<b>Januar bis April 2017</b>								
Dessau-Roßlau, Stadt	104	84	16	4	109	2	21	86
Halle (Saale), Stadt	266	223	26	17	261	-	28	233
Magdeburg, Stadt	340	282	46	12	348	1	72	275
Altmarkkreis Salzwedel	127	81	43	3	98	1	26	71
Anhalt-Bitterfeld	257	191	56	10	273	9	98	166
Börde	200	162	31	7	231	2	57	172
Burgenlandkreis	255	173	65	17	238	5	54	179
Harz	196	156	30	10	183	-	47	136
Jerichower Land	121	92	21	8	119	1	27	91
Mansfeld-Südharz	185	131	51	3	192	2	59	131
Saalekreis	265	197	61	7	272	4	72	196
Salzlandkreis	172	158	8	6	204	1	50	153
Stendal	109	102	4	3	120	2	25	93
Wittenberg	164	144	15	5	180	2	58	120
<b>Sachsen-Anhalt insgesamt</b>	<b>2 761</b>	<b>2 176</b>	<b>473</b>	<b>112</b>	<b>2 828</b>	<b>32</b>	<b>694</b>	<b>2 102</b>

**10. Übrige Sachschadensunfälle ohne Einfluss berauschender Mittel nach kreisfreien Städten und Landkreisen**

Kreisfreie Stadt Landkreis Land	Übrige Sachschadens- unfälle ohne Einfluss berauschender Mittel insgesamt	Davon		
		innerorts	außerorts ohne Autobahn	auf Autobahnen
<b>April 2017</b>				
Dessau-Roßlau, Stadt	186	149	34	3
Halle (Saale), Stadt	518	505	8	5
Magdeburg, Stadt	517	494	11	12
Altmarkkreis Salzwedel	220	97	123	-
Anhalt-Bitterfeld	401	257	113	31
Börde	477	195	197	85
Burgenlandkreis	382	219	144	19
Harz	473	322	151	-
Jerichower Land	260	116	106	38
Mansfeld-Südharz	309	196	90	23
Saalekreis	414	226	128	60
Salzlandkreis	449	283	128	38
Stendal	262	120	142	-
Wittenberg	340	190	131	19
<b>Sachsen-Anhalt insgesamt</b>	<b>5 208</b>	<b>3 369</b>	<b>1 506</b>	<b>333</b>
<b>Januar bis April 2017</b>				
Dessau-Roßlau, Stadt	740	617	109	14
Halle (Saale), Stadt	2 133	2 082	38	13
Magdeburg, Stadt	2 145	2 065	43	37
Altmarkkreis Salzwedel	811	378	433	-
Anhalt-Bitterfeld	1 466	923	443	100
Börde	1 687	754	681	252
Burgenlandkreis	1 546	997	449	100
Harz	1 803	1 255	548	-
Jerichower Land	868	470	297	101
Mansfeld-Südharz	1 227	814	340	73
Saalekreis	1 567	938	445	184
Salzlandkreis	1 617	1 080	422	115
Stendal	1 018	514	504	-
Wittenberg	1 268	717	490	61
<b>Sachsen-Anhalt insgesamt</b>	<b>19 896</b>	<b>13 604</b>	<b>5 242</b>	<b>1 050</b>

## 11. Getötete und Verletzte im Straßenverkehr nach Art der Verkehrsbeteiligung

Art der Verkehrsbeteiligung  Ortslage	Getötete						Schwerverletzte					
	April		Zu- bzw. Ab- nahme (-)	Jan. - April		Zu- bzw. Ab- nahme (-)	April		Zu- bzw. Ab- nahme (-)	Jan. - April		Zu- bzw. Ab- nahme (-)
	2017	2016		2017	2016		2017	2016		2017	2016	
	Anzahl		%	Anzahl		%	Anzahl		%	Anzahl		%
Fahrer und Mitfahrer von												
Krafträdern mit Versicherungskennz. <sup>1</sup>												
innerorts	-	-	-	1	-	X	1	7	X	13	16	-18,8
außerorts	-	-	-	-	-	-	1	6	X	9	12	X
	-	-	-	1	-	X	-	1	X	4	4	-
Krafträdern mit amtl. Kennzeichen												
innerorts	-	2	X	2	3	X	19	17	11,8	38	33	15,2
außerorts	-	-	-	1	-	X	5	10	X	15	23	-34,8
	-	2	X	1	3	X	14	7	X	23	10	X
Personenkraftwagen												
innerorts	5	7	X	14	20	-30,0	129	107	20,6	431	401	7,5
außerorts	1	2	X	4	4	-	38	34	11,8	135	109	23,9
	4	5	X	10	16	-37,5	91	73	24,7	296	292	1,4
darunter												
18 bis unter 25 Jahre												
innerorts	-	-	-	1	-	X	15	15	-	62	52	19,2
außerorts	-	-	-	-	-	-	7	4	X	20	11	81,8
	-	-	-	1	-	X	8	11	X	42	41	2,4
Wohnmobilen												
innerorts	-	-	-	-	-	-	-	-	-	-	-	-
außerorts	-	-	-	-	-	-	-	-	-	-	-	-
Bussen												
innerorts	-	-	-	-	-	-	-	-	-	-	-	-
außerorts	-	-	-	-	-	-	-	-	-	-	-	-
Güterkraftfahrzeugen												
innerorts	-	-	-	3	3	-	5	5	-	26	44	-40,9
außerorts	-	-	-	-	-	-	3	1	X	8	7	X
	-	-	-	3	3	-	2	4	X	18	37	-51,4
Landwirtschaftlichen Zugmaschinen												
innerorts	-	-	-	-	-	-	-	-	-	1	1	-
außerorts	-	-	-	-	-	-	-	-	-	-	-	-
außerorts	-	-	-	-	-	-	-	-	-	1	1	-
übrigen Kraftfahrzeugen												
innerorts	-	-	-	-	-	-	1	-	X	1	2	X
außerorts	-	-	-	-	-	-	-	-	-	-	1	X
	-	-	-	-	-	-	1	-	X	1	1	-
<b>Kraftfahrzeugen zusammen</b>	<b>5</b>	<b>9</b>	<b>X</b>	<b>20</b>	<b>26</b>	<b>-23,1</b>	<b>155</b>	<b>136</b>	<b>14,0</b>	<b>510</b>	<b>497</b>	<b>2,6</b>
<b>innerorts</b>	<b>1</b>	<b>2</b>	<b>X</b>	<b>5</b>	<b>4</b>	<b>X</b>	<b>47</b>	<b>51</b>	<b>-7,8</b>	<b>167</b>	<b>152</b>	<b>9,9</b>
<b>außerorts</b>	<b>4</b>	<b>7</b>	<b>X</b>	<b>15</b>	<b>22</b>	<b>-31,8</b>	<b>108</b>	<b>85</b>	<b>27,1</b>	<b>343</b>	<b>345</b>	<b>-0,6</b>

<sup>1</sup> einschl. E-Bikes

**Noch 11. Getötete und Verletzte im Straßenverkehr nach Art der Verkehrsbeteiligung**

Leichtverletzte						Verunglückte insgesamt						Art der Verkehrsbeteiligung  Ortslage
April		Zu- bzw. Ab- nahme (-)	Jan. - April		Zu- bzw. Ab- nahme (-)	April		Zu- bzw. Ab- nahme (-)	Jan. - April		Zu- bzw. Ab- nahme (-)	
2017	2016		2017	2016		2017	2016		2017	2016		
Anzahl		%	Anzahl		%	Anzahl		%	Anzahl		%	
18	20	-10,0	36	43	-16,3	19	27	-29,6	50	59	-15,3	Fahrer und Mitfahrer von
15	15	-	32	35	-8,6	16	21	-23,8	41	47	-12,8	Krafträdern mit Ver- sicherungskennz. <sup>1</sup>
3	5	X	4	8	X	3	6	X	9	12	X	innerorts
												außerorts
29	29	-	63	53	18,9	48	48	-	103	89	15,7	Krafträdern mit amtl. Kennzeichen
19	19	-	44	38	15,8	24	29	-17,2	60	61	-1,6	innerorts
10	10	-	19	15	26,7	24	19	26,3	43	28	53,6	außerorts
350	412	-15,0	1 345	1 461	-7,9	484	526	-8,0	1 790	1 882	-4,9	Personenkraftwagen
177	238	-25,6	732	787	-7,0	216	274	-21,2	871	900	-3,2	innerorts
173	174	-0,6	613	674	-9,1	268	252	6,3	919	982	-6,4	außerorts
												darunter
41	58	-29,3	207	232	-10,8	56	73	-23,3	270	284	-4,9	18 bis unter 25 Jahre
15	30	-50,0	98	116	-15,5	22	34	-35,3	118	127	-7,1	innerorts
26	28	-7,1	109	116	-6,0	34	39	-12,8	152	157	-3,2	außerorts
-	-	-	-	-	-	-	-	-	-	-	-	Wohnmobilen
-	-	-	-	-	-	-	-	-	-	-	-	innerorts
-	-	-	-	-	-	-	-	-	-	-	-	außerorts
2	7	X	26	23	13,0	2	7	X	26	23	13,0	Bussen
2	7	X	24	22	9,1	2	7	X	24	22	9,1	innerorts
-	-	-	2	1	X	-	-	-	2	1	X	außerorts
19	33	-42,4	87	95	-8,4	24	38	-36,8	116	142	-18,3	Güterkraftfahrzeugen
8	13	X	30	28	7,1	11	14	-21,4	38	35	8,6	innerorts
11	20	-45,0	57	67	-14,9	13	24	-45,8	78	107	-27,1	außerorts
												Landwirtschaftlichen Zugmaschinen
-	2	X	2	2	-	-	2	X	3	3	-	innerorts
-	1	X	-	1	X	-	1	X	-	1	X	außerorts
-	1	X	2	1	X	-	1	X	3	2	X	
												übrigen
-	2	X	9	4	X	1	2	X	10	6	X	Kraftfahrzeugen
-	1	X	9	2	X	-	1	X	9	3	X	innerorts
-	1	X	-	2	X	1	1	-	1	3	X	außerorts
<b>418</b>	<b>505</b>	<b>-17,2</b>	<b>1568</b>	<b>1681</b>	<b>-6,7</b>	<b>578</b>	<b>650</b>	<b>-11,1</b>	<b>2098</b>	<b>2204</b>	<b>-4,8</b>	<b>Kraftfahrzeugen zusammen</b>
<b>221</b>	<b>294</b>	<b>-24,8</b>	<b>871</b>	<b>913</b>	<b>-4,6</b>	<b>269</b>	<b>347</b>	<b>-22,5</b>	<b>1 043</b>	<b>1 069</b>	<b>-2,4</b>	<b>innerorts</b>
<b>197</b>	<b>211</b>	<b>-6,6</b>	<b>697</b>	<b>768</b>	<b>-9,2</b>	<b>309</b>	<b>303</b>	<b>2,0</b>	<b>1 055</b>	<b>1 135</b>	<b>-7,0</b>	<b>außerorts</b>

<sup>1</sup> einschl. E-Bikes

## Noch 11. Getötete und Verletzte im Straßenverkehr nach Art der Verkehrsbeteiligung

Art der Verkehrsbeteiligung  Ortslage	Getötete						Schwerverletzte					
	April		Zu- bzw. Ab- nahme (-)	Jan. - April		Zu- bzw. Ab- nahme (-)	April		Zu- bzw. Ab- nahme (-)	Jan. - April		Zu- bzw. Ab- nahme (-)
	2017	2016		2017	2016		2017	2016		2017	2016	
	Anzahl		%	Anzahl		%	Anzahl		%	Anzahl		%
Fahrer und Mitfahrer von												
Fahrrädern <sup>2</sup>	2	2	-	10	5	X	34	26	30,8	114	92	23,9
innerorts	1	1	-	5	3	X	29	24	20,8	98	87	12,6
außerorts	1	1	-	5	2	X	5	2	X	16	5	X
darunter												
unter 15 Jahren	-	-	-	-	-	-	2	2	-	6	5	X
innerorts	-	-	-	-	-	-	2	2	-	6	5	X
außerorts	-	-	-	-	-	-	-	-	-	-	-	-
anderen Fahrzeugen	1	-	X	1	-	X	2	1	X	3	2	X
innerorts	-	-	-	-	-	-	1	1	-	2	2	-
außerorts	1	-	X	1	-	X	1	-	X	1	-	X
Fußgänger	-	3	X	-	5	X	20	15	33,3	66	66	-
innerorts	-	1	X	-	2	X	20	14	42,9	65	65	-
außerorts	-	2	X	-	3	X	-	1	X	1	1	-
darunter												
unter 15 Jahren	-	-	-	-	-	-	8	6	X	23	17	35,3
innerorts	-	-	-	-	-	-	8	5	X	23	16	43,8
außerorts	-	-	-	-	-	-	-	1	X	-	1	X
65 Jahre und mehr	-	2	X	-	3	X	6	4	X	21	26	-19,2
innerorts	-	1	X	-	2	X	6	4	X	21	26	-19,2
außerorts	-	1	X	-	1	X	-	-	-	-	-	-
Andere Personen	-	-	-	1	-	X	-	1	X	1	1	-
innerorts	-	-	-	-	-	-	-	1	X	1	1	-
außerorts	-	-	-	1	-	X	-	-	-	-	-	-
<b>Insgesamt</b>	<b>8</b>	<b>14</b>	<b>X</b>	<b>32</b>	<b>36</b>	<b>-11,1</b>	<b>211</b>	<b>179</b>	<b>17,9</b>	<b>694</b>	<b>658</b>	<b>5,5</b>
<b>innerorts</b>	<b>2</b>	<b>4</b>	<b>X</b>	<b>10</b>	<b>9</b>	<b>X</b>	<b>97</b>	<b>91</b>	<b>6,6</b>	<b>333</b>	<b>307</b>	<b>8,5</b>
<b>außerorts</b>	<b>6</b>	<b>10</b>	<b>X</b>	<b>22</b>	<b>27</b>	<b>-18,5</b>	<b>114</b>	<b>88</b>	<b>29,5</b>	<b>361</b>	<b>351</b>	<b>2,8</b>
darunter												
unter 15 Jahren	1	-	X	1	-	X	17	11	54,5	52	47	10,6
innerorts	-	-	-	-	-	-	12	9	X	39	29	34,5
außerorts	1	-	X	1	-	X	5	2	X	13	18	-27,8
65 Jahre und mehr	3	6	X	10	15	-33,3	46	31	48,4	133	135	-1,5
innerorts	2	3	X	5	8	X	20	17	17,6	77	86	-10,5
außerorts	1	3	X	5	7	X	26	14	85,7	56	49	14,3

<sup>2</sup> einschl. Pedelecs



**Noch 11. Getötete und Verletzte im Straßenverkehr nach Art der Verkehrsbeteiligung**

Leichtverletzte						Verunglückte insgesamt						Art der Verkehrsbeteiligung  Ortslage
April		Zu- bzw. Abnahme (-)	Jan. - April		Zu- bzw. Abnahme (-)	April		Zu- bzw. Abnahme (-)	Jan. - April		Zu- bzw. Abnahme (-)	
2017	2016		2017	2016		2017	2016		2017	2016		
Anzahl	%	Anzahl	%	Anzahl	%	Anzahl	%	Anzahl	%			
												Fahrer und Mitfahrer von
116	150	-22,7	347	342	1,5	152	178	-14,6	471	439	7,3	Fahrrädern <sup>2</sup>
111	149	-25,5	331	334	-0,9	141	174	-19,0	434	424	2,4	innerorts
5	1	X	16	8	X	11	4	X	37	15	X	außerorts
												darunter
18	17	5,9	44	33	33,3	20	19	5,3	50	38	31,6	unter 15 Jahren
17	17	-	42	33	27,3	19	19	-	48	38	26,3	innerorts
1	-	X	2	-	X	1	-	X	2	-	X	außerorts
												anderen Fahrzeugen
2	3	X	18	17	5,9	5	4	X	22	19	15,8	innerorts
2	3	X	17	17	-	3	4	X	19	19	-	außerorts
-	-	-	1	-	X	2	-	X	3	-	X	
												Fußgänger
40	50	-20,0	166	170	-2,4	60	68	-11,8	232	241	-3,7	innerorts
40	49	-18,4	161	167	-3,6	60	64	-6,3	226	234	-3,4	außerorts
-	1	X	5	3	X	-	4	X	6	7	X	darunter
7	11	X	43	30	43,3	15	17	-11,8	66	47	40,4	unter 15 Jahren
7	11	X	42	30	40,0	15	16	-6,3	65	46	41,3	innerorts
-	-	-	1	-	X	-	1	X	1	1	-	außerorts
7	8	X	28	32	-12,5	13	14	-7,1	49	61	-19,7	65 Jahre und mehr
7	8	X	28	31	-9,7	13	13	-	49	59	-16,9	innerorts
-	-	-	-	1	X	-	1	X	-	2	X	außerorts
												Andere Personen
3	1	X	3	2	X	3	2	X	5	3	X	innerorts
3	1	X	3	2	X	3	2	X	4	3	X	außerorts
-	-	-	-	-	-	-	-	-	1	-	X	
<b>579</b>	<b>709</b>	<b>-18,3</b>	<b>2 102</b>	<b>2 212</b>	<b>-5,0</b>	<b>798</b>	<b>902</b>	<b>-11,5</b>	<b>2 828</b>	<b>2 906</b>	<b>-2,7</b>	<b>Insgesamt</b>
<b>377</b>	<b>496</b>	<b>-24,0</b>	<b>1 383</b>	<b>1 433</b>	<b>-3,5</b>	<b>476</b>	<b>591</b>	<b>-19,5</b>	<b>1 726</b>	<b>1 749</b>	<b>-1,3</b>	<b>innerorts</b>
<b>202</b>	<b>213</b>	<b>-5,2</b>	<b>719</b>	<b>779</b>	<b>-7,7</b>	<b>322</b>	<b>311</b>	<b>3,5</b>	<b>1 102</b>	<b>1 157</b>	<b>-4,8</b>	<b>außerorts</b>
												darunter
58	60	-3,3	194	155	25,2	76	71	7,0	247	202	22,3	unter 15 Jahren
39	52	-25,0	145	123	17,9	51	61	-16,4	184	152	21,1	innerorts
19	8	X	49	32	53,1	25	10	X	63	50	26,0	außerorts
												65 Jahre und mehr
74	84	-11,9	259	264	-1,9	123	121	1,7	402	414	-2,9	innerorts
49	66	-25,8	184	190	-3,2	71	86	-17,4	266	284	-6,3	außerorts
25	18	38,9	75	74	1,4	52	35	48,6	136	130	4,6	

<sup>2</sup> einschl. Pedelecs

## 12. Getötete und Verletzte im Straßenverkehr nach Art der Verkehrsbeteiligung, Altersgruppen und Geschlecht

Im Alter von ... bis unter ... Jahren	Ins-gesamt	Darunter				Ins-gesamt	Darunter				Zu- bzw. Abnahme (-)					
		Fahrer und Mitfahrer von			Fuß-gänger		Fahrer und Mitfahrer von			Fuß-gänger	Fahrer und Mitfahrer von			Fuß-gänger		
		Per-sonen-kraft-wagen	Kraft-rädern mit amtl. Kennz. <sup>1</sup>	Fahr-rädern <sup>2</sup>			Per-sonen-kraft-wagen	Kraft-rädern mit amtl. Kennz. <sup>1</sup>	Fahr-rädern <sup>2</sup>		ins-gesamt	Per-sonen-kraft-wagen	Kraft-rädern mit amtl. Kennz. <sup>1</sup>		Fahr-rädern <sup>2</sup>	
Geschlecht	Anzahl										%					
<b>Getötete</b>																
		<b>April 2017</b>				<b>April 2016</b>										
unter 15	1	1	-	-	-	-	-	-	-	-	-	X	X	-	-	-
männlich	1	1	-	-	-	-	-	-	-	-	-	X	X	-	-	-
weiblich	-	-	-	-	-	-	-	-	-	-	-	-	-	-	-	-
15 - 18	-	-	-	-	-	-	-	-	-	-	-	-	-	-	-	-
männlich	-	-	-	-	-	-	-	-	-	-	-	-	-	-	-	-
weiblich	-	-	-	-	-	-	-	-	-	-	-	-	-	-	-	-
18 - 21	-	-	-	-	-	-	-	-	-	-	-	-	-	-	-	-
männlich	-	-	-	-	-	-	-	-	-	-	-	-	-	-	-	-
weiblich	-	-	-	-	-	-	-	-	-	-	-	-	-	-	-	-
21 - 25	-	-	-	-	-	-	-	-	-	-	-	-	-	-	-	-
männlich	-	-	-	-	-	-	-	-	-	-	-	-	-	-	-	-
weiblich	-	-	-	-	-	-	-	-	-	-	-	-	-	-	-	-
25 - 35	-	-	-	-	-	1	1	-	-	-	-	X	X	-	-	-
männlich	-	-	-	-	-	1	1	-	-	-	-	X	X	-	-	-
weiblich	-	-	-	-	-	-	-	-	-	-	-	-	-	-	-	-
35 - 45	-	-	-	-	-	1	-	-	-	1	X	-	-	-	-	X
männlich	-	-	-	-	-	1	-	-	-	1	X	-	-	-	-	X
weiblich	-	-	-	-	-	-	-	-	-	-	-	-	-	-	-	-
45 - 55	2	1	-	-	-	1	1	-	-	-	X	-	-	-	-	-
männlich	-	-	-	-	-	-	-	-	-	-	-	-	-	-	-	-
weiblich	2	1	-	-	-	1	1	-	-	-	X	-	-	-	-	-
55 - 65	2	1	-	1	-	5	3	2	-	-	X	X	X	X	-	-
männlich	1	-	-	1	-	3	2	1	-	-	X	X	X	X	-	-
weiblich	1	1	-	-	-	2	1	1	-	-	X	-	X	-	-	-
65 und mehr	3	2	-	1	-	6	2	-	2	2	X	-	-	X	X	-
männlich	2	1	-	1	-	4	2	-	1	1	X	X	-	-	-	X
weiblich	1	1	-	-	-	2	-	-	1	1	X	X	-	X	X	-
<b>Zusammen</b>	<b>8</b>	<b>5</b>	<b>-</b>	<b>2</b>	<b>-</b>	<b>14</b>	<b>7</b>	<b>2</b>	<b>2</b>	<b>3</b>	<b>X</b>	<b>X</b>	<b>X</b>	<b>-</b>	<b>X</b>	<b>X</b>
<b>männlich</b>	<b>4</b>	<b>2</b>	<b>-</b>	<b>2</b>	<b>-</b>	<b>9</b>	<b>5</b>	<b>1</b>	<b>1</b>	<b>2</b>	<b>X</b>	<b>X</b>	<b>X</b>	<b>X</b>	<b>X</b>	<b>X</b>
<b>weiblich</b>	<b>4</b>	<b>3</b>	<b>-</b>	<b>-</b>	<b>-</b>	<b>5</b>	<b>2</b>	<b>1</b>	<b>1</b>	<b>1</b>	<b>X</b>	<b>X</b>	<b>X</b>	<b>X</b>	<b>X</b>	<b>X</b>
Ohne Angabe	-	-	-	-	-	-	-	-	-	-	-	-	-	-	-	-
<b>Insgesamt</b>	<b>8</b>	<b>5</b>	<b>-</b>	<b>2</b>	<b>-</b>	<b>14</b>	<b>7</b>	<b>2</b>	<b>2</b>	<b>3</b>	<b>X</b>	<b>X</b>	<b>X</b>	<b>-</b>	<b>X</b>	<b>X</b>

<sup>1</sup> einschl. drei- und leichten vierradrigen Kraftfahrzeugen<sup>2</sup> einschl. Pedelecs

**Noch 12. Getötete und Verletzte im Straßenverkehr nach Art der Verkehrsbeteiligung, Altersgruppen und Geschlecht**

Ins- gesamt	Darunter				Ins- gesamt	Darunter				Zu- bzw. Abnahme (-)				Im Alter von ... bis unter ... Jahren	Geschlecht	
	Fahrer und Mitfahrer von			Fuß- gänger		Fahrer und Mitfahrer von			Fuß- gänger	ins- gesamt	Fahrer und Mitfahrer von					
	Per- sonen- kraft- wagen	Kraft- rädern mit amtl. Kennz. <sup>1</sup>	Fahr- rädern <sup>2</sup>			Per- sonen- kraft- wagen	Kraft- rädern mit amtl. Kennz. <sup>1</sup>	Fahr- rädern <sup>2</sup>			Per- sonen- kraft- wagen	Kraft- rädern mit amtl. Kennz. <sup>1</sup>	Fahr- rädern <sup>2</sup>			Fuß- gänger
Anzahl										%						
<b>Getötete</b>																
<b>Januar - April 2017</b>																
<b>Januar - April 2016</b>																
1	1	-	-	-	-	-	-	-	-	-	X	X	-	-	-	unter 15
1	1	-	-	-	-	-	-	-	-	-	X	X	-	-	-	männlich
-	-	-	-	-	-	-	-	-	-	-	-	-	-	-	-	weiblich
1	-	1	-	-	-	-	-	-	-	-	X	-	X	-	-	15 - 18
1	-	1	-	-	-	-	-	-	-	-	X	-	X	-	-	männlich
-	-	-	-	-	-	-	-	-	-	-	-	-	-	-	-	weiblich
1	-	1	-	-	-	-	-	-	-	-	X	-	X	-	-	18 - 21
-	-	-	-	-	-	-	-	-	-	-	-	-	-	-	-	männlich
1	-	1	-	-	-	-	-	-	-	-	X	-	X	-	-	weiblich
1	1	-	-	-	-	-	-	-	-	-	X	X	-	-	-	21 - 25
1	1	-	-	-	-	-	-	-	-	-	X	X	-	-	-	männlich
-	-	-	-	-	-	-	-	-	-	-	-	-	-	-	-	weiblich
2	1	-	-	-	2	2	-	-	-	-	-	X	-	-	-	25 - 35
2	1	-	-	-	2	2	-	-	-	-	-	X	-	-	-	männlich
-	-	-	-	-	-	-	-	-	-	-	-	-	-	-	-	weiblich
1	-	-	-	-	3	1	1	-	1	X	X	X	-	-	X	35 - 45
1	-	-	-	-	3	1	1	-	1	X	X	X	-	-	X	männlich
-	-	-	-	-	-	-	-	-	-	-	-	-	-	-	-	weiblich
10	6	-	2	-	6	6	-	-	-	X	-	-	-	X	-	45 - 55
4	2	-	1	-	4	4	-	-	-	-	X	-	-	X	-	männlich
6	4	-	1	-	2	2	-	-	-	X	X	-	-	X	-	weiblich
5	2	-	2	-	10	5	2	-	1	X	X	X	X	X	X	55 - 65
3	-	-	2	-	8	4	1	-	1	X	X	X	X	X	X	männlich
2	2	-	-	-	2	1	1	-	-	-	X	X	-	-	-	weiblich
10	3	-	6	-	15	6	-	5	3	-33,3	X	-	-	X	X	65 und mehr
5	1	-	3	-	9	4	-	3	1	X	X	-	-	-	-	männlich
5	2	-	3	-	6	2	-	2	2	X	-	-	-	X	X	weiblich
<b>32</b>	<b>14</b>	<b>2</b>	<b>10</b>	<b>-</b>	<b>36</b>	<b>20</b>	<b>3</b>	<b>5</b>	<b>5</b>	<b>-11,1</b>	<b>-30,0</b>	<b>X</b>	<b>X</b>	<b>X</b>	<b>X</b>	<b>Zusammen</b>
<b>18</b>	<b>6</b>	<b>1</b>	<b>6</b>	<b>-</b>	<b>26</b>	<b>15</b>	<b>2</b>	<b>3</b>	<b>3</b>	<b>-30,8</b>	<b>X</b>	<b>X</b>	<b>X</b>	<b>X</b>	<b>X</b>	<b>männlich</b>
<b>14</b>	<b>8</b>	<b>1</b>	<b>4</b>	<b>-</b>	<b>10</b>	<b>5</b>	<b>1</b>	<b>2</b>	<b>2</b>	<b>40,0</b>	<b>X</b>	<b>-</b>	<b>X</b>	<b>X</b>	<b>X</b>	<b>weiblich</b>
-	-	-	-	-	-	-	-	-	-	-	-	-	-	-	-	Ohne Angabe
<b>32</b>	<b>14</b>	<b>2</b>	<b>10</b>	<b>-</b>	<b>36</b>	<b>20</b>	<b>3</b>	<b>5</b>	<b>5</b>	<b>-11,1</b>	<b>-30,0</b>	<b>X</b>	<b>X</b>	<b>X</b>	<b>X</b>	<b>Insgesamt</b>

<sup>1</sup> einschl. drei- und leichten vierradrigen Kraftfahrzeugen

<sup>2</sup> einschl. Pedelecs

**Noch 12. Getötete und Verletzte im Straßenverkehr nach Art der Verkehrsbeteiligung, Altersgruppen und Geschlecht**

Im Alter von ... bis unter ... Jahren	Ins-gesamt	Darunter				Ins-gesamt	Darunter				Zu- bzw. Abnahme (-)					
		Fahrer und Mitfahrer von			Fußgänger		Fahrer und Mitfahrer von			Fußgänger	ins-gesamt	Fahrer und Mitfahrer von			Fußgänger	
		Per-sonen-kraft-wagen	Kraft-rädern mit amtl. Kennz. <sup>1</sup>	Fahr-rädern <sup>2</sup>			Per-sonen-kraft-wagen	Kraft-rädern mit amtl. Kennz. <sup>1</sup>	Fahr-rädern <sup>2</sup>			Per-sonen-kraft-wagen	Kraft-rädern mit amtl. Kennz. <sup>1</sup>	Fahr-rädern <sup>2</sup>		
Geschlecht	Anzahl										%					
<b>Schwerverletzte</b>																
		<b>April 2017</b>					<b>April 2016</b>									
unter 15	17	7	-	2	8	11	1	1	2	6	54,5	X	X	-	X	
männlich	9	3	-	1	5	5	-	-	1	4	X	X	-	-	X	
weiblich	8	4	-	1	3	6	1	1	1	2	X	X	X	-	X	
15 - 18	13	8	3	1	-	2	1	-	-	-	X	X	X	X	-	
männlich	7	2	3	1	-	1	-	-	-	-	X	X	X	X	-	
weiblich	6	6	-	-	-	1	1	-	-	-	X	X	-	-	-	
18 - 21	10	7	2	-	1	18	13	3	1	1	-44,4	X	X	X	-	
männlich	5	2	2	-	1	9	5	3	1	-	X	X	X	X	X	
weiblich	5	5	-	-	-	9	8	-	-	1	X	X	-	-	X	
21 - 25	11	8	1	1	1	5	2	3	-	-	X	X	X	X	X	
männlich	7	5	1	1	-	5	2	3	-	-	X	X	X	X	-	
weiblich	4	3	-	-	1	-	-	-	-	-	X	X	-	-	X	
25 - 35	37	23	6	4	1	36	24	4	3	1	2,8	-4,2	X	X	-	
männlich	27	14	6	3	1	24	13	3	3	1	12,5	7,7	X	-	-	
weiblich	10	9	-	1	-	12	11	1	-	-	-16,7	X	X	X	-	
35 - 45	23	16	-	6	-	22	13	3	3	-	4,5	23,1	X	X	-	
männlich	11	9	-	1	-	15	7	3	2	-	-26,7	X	X	X	-	
weiblich	12	7	-	5	-	7	6	-	1	-	X	X	-	X	-	
45 - 55	29	19	3	6	-	19	14	2	2	-	52,6	35,7	X	X	-	
männlich	17	9	2	5	-	10	6	2	1	-	70,0	X	-	X	-	
weiblich	12	10	1	1	-	9	8	-	1	-	X	X	X	-	-	
55 - 65	25	17	2	2	3	34	21	1	8	3	-26,5	-19,0	X	X	-	
männlich	15	11	1	1	1	16	11	1	4	-	-6,3	-	-	X	X	
weiblich	10	6	1	1	2	18	10	-	4	3	-44,4	X	X	X	X	
65 und mehr	46	24	2	12	6	31	18	-	7	4	48,4	33,3	X	X	X	
männlich	23	14	2	5	1	16	10	-	3	1	43,8	40,0	X	X	-	
weiblich	23	10	-	7	5	15	8	-	4	3	53,3	X	-	X	X	
<b>Zusammen</b>	<b>211</b>	<b>129</b>	<b>19</b>	<b>34</b>	<b>20</b>	<b>178</b>	<b>107</b>	<b>17</b>	<b>26</b>	<b>15</b>	<b>18,5</b>	<b>20,6</b>	<b>11,8</b>	<b>30,8</b>	<b>33,3</b>	
<b>männlich</b>	<b>121</b>	<b>69</b>	<b>17</b>	<b>18</b>	<b>9</b>	<b>101</b>	<b>54</b>	<b>15</b>	<b>15</b>	<b>6</b>	<b>19,8</b>	<b>27,8</b>	<b>13,3</b>	<b>20,0</b>	<b>X</b>	
<b>weiblich</b>	<b>90</b>	<b>60</b>	<b>2</b>	<b>16</b>	<b>11</b>	<b>77</b>	<b>53</b>	<b>2</b>	<b>11</b>	<b>9</b>	<b>16,9</b>	<b>13,2</b>	<b>-</b>	<b>45,5</b>	<b>X</b>	
Ohne Angabe	-	-	-	-	-	1	-	-	-	-	X	-	-	-	-	
<b>Insgesamt</b>	<b>211</b>	<b>129</b>	<b>19</b>	<b>34</b>	<b>20</b>	<b>179</b>	<b>107</b>	<b>17</b>	<b>26</b>	<b>15</b>	<b>17,9</b>	<b>20,6</b>	<b>11,8</b>	<b>30,8</b>	<b>33,3</b>	

<sup>1</sup> einschl. drei- und leichten vierradrigen Kraftfahrzeugen

<sup>2</sup> einschl. Pedelecs

**Noch 12. Getötete und Verletzte im Straßenverkehr nach Art der Verkehrsbeteiligung, Altersgruppen und Geschlecht**

Ins- gesamt	Darunter				Ins- gesamt	Darunter				Zu- bzw. Abnahme (-)				Im Alter von ... bis unter ... Jahren	Geschlecht	
	Fahrer und Mitfahrer von			Fuß- gänger		Fahrer und Mitfahrer von			Fuß- gänger	ins- gesamt	Fahrer und Mitfahrer von					Fuß- gänger
	Per- sonen- kraft- wagen	Kraft- rädern mit amtl. Kennz. <sup>1</sup>	Fahr- rädern <sup>2</sup>			Per- sonen- kraft- wagen	Kraft- rädern mit amtl. Kennz. <sup>1</sup>	Fahr- rädern <sup>2</sup>			Per- sonen- kraft- wagen	Kraft- rädern mit amtl. Kennz. <sup>1</sup>	Fahr- rädern <sup>2</sup>			
Anzahl										%						
<b>Schwerverletzte</b>																
<b>Januar - April 2017</b>					<b>Januar - April 2016</b>											
52	23	-	6	23	47	23	1	5	17	10,6	-	X	X	35,3	unter 15	
31	15	-	2	14	24	12	-	3	9	29,2	25,0	-	X	X	männlich	
21	8	-	4	9	23	11	1	2	8	-8,7	X	X	X	X	weiblich	
32	12	8	5	4	25	9	5	4	1	28,0	X	X	X	X	15 - 18	
20	3	7	4	3	16	4	3	2	1	25,0	X	X	X	X	männlich	
12	9	1	1	1	9	5	2	2	-	X	X	X	X	X	weiblich	
37	27	5	1	2	38	31	3	2	2	-2,6	-12,9	X	X	-	18 - 21	
17	9	4	1	1	20	14	3	2	1	-15,0	X	X	X	-	männlich	
20	18	1	-	1	18	17	-	-	1	11,1	5,9	X	-	-	weiblich	
42	35	1	3	1	29	21	4	1	2	44,8	66,7	X	X	X	21 - 25	
24	18	1	3	-	20	14	3	-	2	20,0	28,6	X	X	X	männlich	
18	17	-	-	1	9	7	1	1	-	X	X	X	X	X	weiblich	
129	95	7	16	2	120	85	7	8	1	7,5	11,8	-	X	X	25 - 35	
79	52	6	11	1	79	50	6	5	1	-	4,0	-	X	-	männlich	
50	43	1	5	1	41	35	1	3	-	22,0	22,9	-	X	X	weiblich	
78	59	4	10	-	82	56	4	5	3	-4,9	5,4	-	X	X	35 - 45	
46	33	4	4	-	55	35	4	3	-	-16,4	-5,7	-	X	-	männlich	
32	26	-	6	-	27	21	-	2	3	18,5	23,8	-	X	X	weiblich	
89	57	4	16	5	86	54	4	11	6	3,5	5,6	-	45,5	X	45 - 55	
49	28	3	9	3	47	24	3	7	3	4,3	16,7	-	X	-	männlich	
40	29	1	7	2	39	30	1	4	3	2,6	-3,3	-	X	X	weiblich	
101	56	6	19	7	95	60	4	16	8	6,3	-6,7	X	18,8	X	55 - 65	
66	34	5	11	3	44	26	4	8	1	50,0	30,8	X	X	X	männlich	
35	22	1	8	4	51	34	-	8	7	-31,4	-35,3	X	-	X	weiblich	
133	67	3	38	21	135	62	1	40	26	-1,5	8,1	X	-5,0	-19,2	65 und mehr	
74	41	3	20	8	73	38	1	21	8	1,4	7,9	X	-4,8	-	männlich	
59	26	-	18	13	62	24	-	19	18	-4,8	8,3	-	-5,3	-27,8	weiblich	
<b>693</b>	<b>431</b>	<b>38</b>	<b>114</b>	<b>65</b>	<b>657</b>	<b>401</b>	<b>33</b>	<b>92</b>	<b>66</b>	<b>5,5</b>	<b>7,5</b>	<b>15,2</b>	<b>23,9</b>	<b>-1,5</b>	<b>Zusammen</b>	
<b>406</b>	<b>233</b>	<b>33</b>	<b>65</b>	<b>33</b>	<b>378</b>	<b>217</b>	<b>27</b>	<b>51</b>	<b>26</b>	<b>7,4</b>	<b>7,4</b>	<b>22,2</b>	<b>27,5</b>	<b>26,9</b>	<b>männlich</b>	
<b>287</b>	<b>198</b>	<b>5</b>	<b>49</b>	<b>32</b>	<b>279</b>	<b>184</b>	<b>6</b>	<b>41</b>	<b>40</b>	<b>2,9</b>	<b>7,6</b>	<b>X</b>	<b>19,5</b>	<b>-20,0</b>	<b>weiblich</b>	
1	-	-	-	1	1	-	-	-	-	-	-	-	-	X	Ohne Angabe	
<b>694</b>	<b>431</b>	<b>38</b>	<b>114</b>	<b>66</b>	<b>658</b>	<b>401</b>	<b>33</b>	<b>92</b>	<b>66</b>	<b>5,5</b>	<b>7,5</b>	<b>15,2</b>	<b>23,9</b>	-	<b>Insgesamt</b>	

<sup>1</sup> einschl. drei- und leichten vierradrigen Kraftfahrzeugen

<sup>2</sup> einschl. Pedelecs

**Noch 12. Getötete und Verletzte im Straßenverkehr nach Art der Verkehrsbeteiligung, Altersgruppen und Geschlecht**

Im Alter von ... bis unter ... Jahren	Ins-gesamt	Darunter				Ins-gesamt	Darunter				Zu- bzw. Abnahme (-)				
		Fahrer und Mitfahrer von			Fuß-gänger		Fahrer und Mitfahrer von			Fuß-gänger	ins-gesamt	Fahrer und Mitfahrer von			Fuß-gänger
		Per-sonen-kraft-wagen	Kraft-rädern mit amtl. Kennz. <sup>1</sup>	Fahr-rädern <sup>2</sup>			Per-sonen-kraft-wagen	Kraft-rädern mit amtl. Kennz. <sup>1</sup>	Fahr-rädern <sup>2</sup>			Per-sonen-kraft-wagen	Kraft-rädern mit amtl. Kennz. <sup>1</sup>	Fahr-rädern <sup>2</sup>	
Geschlecht	Anzahl										%				
<b>Leichtverletzte</b>															
	<b>April 2017</b>					<b>April 2016</b>									
unter 15	58	31	-	18	7	60	27	-	17	11	-3,3	14,8	-	5,9	X
männlich	30	12	-	15	2	35	12	-	11	7	-14,3	-	-	36,4	X
weiblich	28	19	-	3	5	25	15	-	6	4	12,0	26,7	-	X	X
15 - 18	29	8	6	5	-	36	7	11	7	1	-19,4	X	X	X	X
männlich	17	1	6	3	-	24	3	11	5	-	-29,2	X	X	X	-
weiblich	12	7	-	2	-	12	4	-	2	1	-	X	-	-	X
18 - 21	24	19	1	3	1	48	34	4	7	-	-50,0	-44,1	X	X	X
männlich	12	7	1	3	1	30	17	4	6	-	-60,0	X	X	X	X
weiblich	12	12	-	-	-	18	17	-	1	-	-33,3	-29,4	-	X	-
21 - 25	32	22	1	6	2	34	24	2	5	1	-5,9	-8,3	X	X	X
männlich	17	12	-	2	2	17	12	2	1	-	-	-	X	X	X
weiblich	15	10	1	4	-	17	12	-	4	1	-11,8	-16,7	X	-	X
25 - 35	115	77	5	25	1	133	84	8	26	3	-13,5	-8,3	X	-3,8	X
männlich	63	27	5	24	1	73	39	6	17	1	-13,7	-30,8	X	41,2	-
weiblich	52	50	-	1	-	60	45	2	9	2	-13,3	11,1	X	X	X
35 - 45	72	45	4	13	5	104	68	-	15	10	-30,8	-33,8	X	-13,3	X
männlich	35	18	4	7	5	57	27	-	13	8	-38,6	-33,3	X	X	X
weiblich	37	27	-	6	-	47	41	-	2	2	-21,3	-34,1	-	X	X
45 - 55	92	58	5	10	11	119	78	3	17	11	-22,7	-25,6	X	-41,2	-
männlich	37	19	4	3	4	56	35	3	6	5	-33,9	-45,7	X	X	X
weiblich	55	39	1	7	7	63	43	-	11	6	-12,7	-9,3	X	X	X
55 - 65	82	45	5	21	5	87	47	1	24	5	-5,7	-4,3	X	-12,5	-
männlich	48	23	5	13	2	46	22	1	11	2	4,3	4,5	X	18,2	-
weiblich	34	22	-	8	3	41	25	-	13	3	-17,1	-12,0	-	X	-
65 und mehr	74	45	2	15	7	84	43	-	28	8	-11,9	4,7	X	-46,4	X
männlich	39	25	2	6	1	40	21	-	13	4	-2,5	19,0	X	X	X
weiblich	35	20	-	9	6	44	22	-	15	4	-20,5	-9,1	-	X	X
<b>Zusammen</b>	<b>578</b>	<b>350</b>	<b>29</b>	<b>116</b>	<b>39</b>	<b>705</b>	<b>412</b>	<b>29</b>	<b>146</b>	<b>50</b>	<b>-18,0</b>	<b>-15,0</b>	<b>-</b>	<b>-20,5</b>	<b>-22,0</b>
<b>männlich</b>	<b>298</b>	<b>144</b>	<b>27</b>	<b>76</b>	<b>18</b>	<b>378</b>	<b>188</b>	<b>27</b>	<b>83</b>	<b>27</b>	<b>-21,2</b>	<b>-23,4</b>	<b>-</b>	<b>-8,4</b>	<b>-33,3</b>
<b>weiblich</b>	<b>280</b>	<b>206</b>	<b>2</b>	<b>40</b>	<b>21</b>	<b>327</b>	<b>224</b>	<b>2</b>	<b>63</b>	<b>23</b>	<b>-14,4</b>	<b>-8,0</b>	<b>-</b>	<b>-36,5</b>	<b>-8,7</b>
Ohne Angabe	1	-	-	-	1	4	-	-	4	-	X	-	-	X	X
<b>Insgesamt</b>	<b>579</b>	<b>350</b>	<b>29</b>	<b>116</b>	<b>40</b>	<b>709</b>	<b>412</b>	<b>29</b>	<b>150</b>	<b>50</b>	<b>-18,3</b>	<b>-15,0</b>	<b>-</b>	<b>-22,7</b>	<b>-20,0</b>

<sup>1</sup> einschl. drei- und leichten vierradrigen Kraftfahrzeugen<sup>2</sup> einschl. Pedelecs

**Noch 12. Getötete und Verletzte im Straßenverkehr nach Art der Verkehrsbeteiligung, Altersgruppen und Geschlecht**

Ins- gesamt	Darunter				Ins- gesamt	Darunter				Zu- bzw. Abnahme (-)				Im Alter von ... bis unter ... Jahren	Geschlecht	
	Fahrer und Mitfahrer von			Fuß- gänger		Fahrer und Mitfahrer von			Fuß- gänger	ins- gesamt	Fahrer und Mitfahrer von					Fuß- gänger
	Per- sonen- kraft- wagen	Kraft- rädern mit amtl. Kennz. <sup>1</sup>	Fahr- rädern <sup>2</sup>			Per- sonen- kraft- wagen	Kraft- rädern mit amtl. Kennz. <sup>1</sup>	Fahr- rädern <sup>2</sup>			Per- sonen- kraft- wagen	Kraft- rädern mit amtl. Kennz. <sup>1</sup>	Fahr- rädern <sup>2</sup>			
Anzahl					%											
<b>Leichtverletzte</b>																
<b>Januar - April 2017</b>					<b>Januar - April 2016</b>											
194	94	-	44	43	155	74	1	33	30	25,2	27,0	X	33,3	43,3	unter 15	
104	39	-	33	22	80	33	-	22	15	30,0	18,2	-	50,0	46,7	männlich	
90	55	-	11	21	75	41	1	11	15	20,0	34,1	X	-	40,0	weiblich	
64	16	18	13	3	93	26	18	19	11	-31,2	-38,5	-	-31,6	X	15 - 18	
35	4	11	8	2	54	11	16	13	2	-35,2	X	-31,3	X	-	männlich	
29	12	7	5	1	39	15	2	6	9	-25,6	-20,0	X	X	X	weiblich	
129	97	4	18	6	157	124	5	14	4	-17,8	-21,8	X	28,6	X	18 - 21	
59	40	4	9	3	81	56	5	10	3	-27,2	-28,6	X	X	-	männlich	
70	57	-	9	3	76	68	-	4	1	-7,9	-16,2	-	X	X	weiblich	
145	110	5	15	6	142	108	2	18	8	2,1	1,9	X	-16,7	X	21 - 25	
79	57	3	9	3	76	54	2	10	5	3,9	5,6	X	X	X	männlich	
66	53	2	6	3	66	54	-	8	3	-	-1,9	X	X	-	weiblich	
419	296	8	65	15	456	340	12	58	16	-8,1	-12,9	X	12,1	-6,3	25 - 35	
221	131	6	46	13	260	176	9	42	8	-15,0	-25,6	X	9,5	X	männlich	
198	165	2	19	2	196	164	3	16	8	1,0	0,6	X	18,8	X	weiblich	
243	174	6	28	10	291	208	3	33	22	-16,5	-16,3	X	-15,2	-54,5	35 - 45	
123	77	6	16	8	164	97	3	26	15	-25,0	-20,6	X	-38,5	X	männlich	
120	97	-	12	2	127	111	-	7	7	-5,5	-12,6	-	X	X	weiblich	
355	228	12	50	27	366	247	10	48	26	-3,0	-7,7	20,0	4,2	3,8	45 - 55	
161	82	11	25	15	169	100	10	21	9	-4,7	-18,0	10,0	19,0	X	männlich	
194	146	1	25	12	197	147	-	27	17	-1,5	-0,7	X	-7,4	-29,4	weiblich	
289	185	8	45	26	279	176	2	50	21	3,6	5,1	X	-10,0	23,8	55 - 65	
141	75	8	28	10	127	64	2	25	7	11,0	17,2	X	12,0	X	männlich	
148	110	-	17	16	152	112	-	25	14	-2,6	-1,8	-	-32,0	14,3	weiblich	
259	144	2	67	28	264	156	-	62	32	-1,9	-7,7	X	8,1	-12,5	65 und mehr	
137	81	2	35	8	130	79	-	31	17	5,4	2,5	X	12,9	X	männlich	
122	63	-	32	20	134	77	-	31	15	-9,0	-18,2	-	3,2	33,3	weiblich	
<b>2 097</b>	<b>1 344</b>	<b>63</b>	<b>345</b>	<b>164</b>	<b>2 203</b>	<b>1 459</b>	<b>53</b>	<b>335</b>	<b>170</b>	<b>-4,8</b>	<b>-7,9</b>	<b>18,9</b>	<b>3,0</b>	<b>-3,5</b>	<b>Zusammen</b>	
<b>1 060</b>	<b>586</b>	<b>51</b>	<b>209</b>	<b>84</b>	<b>1 141</b>	<b>670</b>	<b>47</b>	<b>200</b>	<b>81</b>	<b>-7,1</b>	<b>-12,5</b>	<b>8,5</b>	<b>4,5</b>	<b>3,7</b>	<b>männlich</b>	
<b>1 037</b>	<b>758</b>	<b>12</b>	<b>136</b>	<b>80</b>	<b>1 062</b>	<b>789</b>	<b>6</b>	<b>135</b>	<b>89</b>	<b>-2,4</b>	<b>-3,9</b>	<b>X</b>	<b>0,7</b>	<b>-10,1</b>	<b>weiblich</b>	
5	1	-	2	2	9	2	-	7	-	X	X	-	X	X	Ohne Angabe	
<b>2 102</b>	<b>1 345</b>	<b>63</b>	<b>347</b>	<b>166</b>	<b>2 212</b>	<b>1 461</b>	<b>53</b>	<b>342</b>	<b>170</b>	<b>-5,0</b>	<b>-7,9</b>	<b>18,9</b>	<b>1,5</b>	<b>-2,4</b>	<b>Insgesamt</b>	

<sup>1</sup> einschl. drei- und leichten vierradrigen Kraftfahrzeugen<sup>2</sup> einschl. Pedelecs

**Noch 12. Getötete und Verletzte im Straßenverkehr nach Art der Verkehrsbeteiligung, Altersgruppen und Geschlecht**

Im Alter von ... bis unter ... Jahren	Ins-gesamt	Darunter				Ins-gesamt	Darunter				Zu- bzw. Abnahme (-)				
		Fahrer und Mitfahrer von			Fußgänger		Fahrer und Mitfahrer von			Fußgänger	ins-gesamt	Fahrer und Mitfahrer von			Fußgänger
		Per-sonen-kraft-wagen	Kraft-rädern mit amtl. Kennz. <sup>1</sup>	Fahr-rädern <sup>2</sup>			Per-sonen-kraft-wagen	Kraft-rädern mit amtl. Kennz. <sup>1</sup>	Fahr-rädern <sup>2</sup>			Per-sonen-kraft-wagen	Kraft-rädern mit amtl. Kennz. <sup>1</sup>	Fahr-rädern <sup>2</sup>	
Geschlecht	Anzahl										%				
<b>Verunglückte insgesamt</b>															
	<b>April 2017</b>					<b>April 2016</b>									
unter 15	76	39	-	20	15	71	28	1	19	17	7,0	39,3	X	5,3	-11,8
männlich	40	16	-	16	7	40	12	-	12	11	-	33,3	-	33,3	X
weiblich	36	23	-	4	8	31	16	1	7	6	16,1	43,8	X	X	X
15 - 18	42	16	9	6	-	38	8	11	7	1	10,5	X	X	X	X
männlich	24	3	9	4	-	25	3	11	5	-	-4,0	-	X	X	-
weiblich	18	13	-	2	-	13	5	-	2	1	38,5	X	-	-	X
18 - 21	34	26	3	3	2	66	47	7	8	1	-48,5	-44,7	X	X	X
männlich	17	9	3	3	2	39	22	7	7	-	-56,4	X	X	X	X
weiblich	17	17	-	-	-	27	25	-	1	1	-37,0	-32,0	-	X	X
21 - 25	43	30	2	7	3	39	26	5	5	1	10,3	15,4	X	X	X
männlich	24	17	1	3	2	22	14	5	1	-	9,1	21,4	X	X	X
weiblich	19	13	1	4	1	17	12	-	4	1	11,8	8,3	X	-	-
25 - 35	152	100	11	29	2	170	109	12	29	4	-10,6	-8,3	-8,3	-	X
männlich	90	41	11	27	2	98	53	9	20	2	-8,2	-22,6	X	35,0	-
weiblich	62	59	-	2	-	72	56	3	9	2	-13,9	5,4	X	X	X
35 - 45	95	61	4	19	5	127	81	3	18	11	-25,2	-24,7	X	5,6	X
männlich	46	27	4	8	5	73	34	3	15	9	-37,0	-20,6	X	X	X
weiblich	49	34	-	11	-	54	47	-	3	2	-9,3	-27,7	-	X	X
45 - 55	123	78	8	16	11	139	93	5	19	11	-11,5	-16,1	X	-15,8	-
männlich	54	28	6	8	4	66	41	5	7	5	-18,2	-31,7	X	X	X
weiblich	69	50	2	8	7	73	52	-	12	6	-5,5	-3,8	X	X	X
55 - 65	109	63	7	24	8	126	71	4	32	8	-13,5	-11,3	X	-25,0	-
männlich	64	34	6	15	3	65	35	3	15	2	-1,5	-2,9	X	-	X
weiblich	45	29	1	9	5	61	36	1	17	6	-26,2	-19,4	-	X	X
65 und mehr	123	71	4	28	13	121	63	-	37	14	1,7	12,7	X	-24,3	-7,1
männlich	64	40	4	12	2	60	33	-	17	6	6,7	21,2	X	-29,4	X
weiblich	59	31	-	16	11	61	30	-	20	8	-3,3	3,3	-	-20,0	X
<b>Zusammen</b>	<b>797</b>	<b>484</b>	<b>48</b>	<b>152</b>	<b>59</b>	<b>897</b>	<b>526</b>	<b>48</b>	<b>174</b>	<b>68</b>	<b>-11,1</b>	<b>-8,0</b>	<b>-</b>	<b>-12,6</b>	<b>-13,2</b>
<b>männlich</b>	<b>423</b>	<b>215</b>	<b>44</b>	<b>96</b>	<b>27</b>	<b>488</b>	<b>247</b>	<b>43</b>	<b>99</b>	<b>35</b>	<b>-13,3</b>	<b>-13,0</b>	<b>2,3</b>	<b>-3,0</b>	<b>-22,9</b>
<b>weiblich</b>	<b>374</b>	<b>269</b>	<b>4</b>	<b>56</b>	<b>32</b>	<b>409</b>	<b>279</b>	<b>5</b>	<b>75</b>	<b>33</b>	<b>-8,6</b>	<b>-3,6</b>	<b>X</b>	<b>-25,3</b>	<b>-3,0</b>
Ohne Angabe	1	-	-	-	1	5	-	-	4	-	X	-	-	X	X
<b>Insgesamt</b>	<b>798</b>	<b>484</b>	<b>48</b>	<b>152</b>	<b>60</b>	<b>902</b>	<b>526</b>	<b>48</b>	<b>178</b>	<b>68</b>	<b>-11,5</b>	<b>-8,0</b>	<b>-</b>	<b>-14,6</b>	<b>-11,8</b>

<sup>1</sup> einschl. drei- und leichten vierradrigen Kraftfahrzeugen<sup>2</sup> einschl. Pedelecs



**Noch 12. Getötete und Verletzte im Straßenverkehr nach Art der Verkehrsbeteiligung, Altersgruppen und Geschlecht**

Ins- gesamt	Darunter				Ins- gesamt	Darunter				Zu- bzw. Abnahme (-)				Im Alter von ... bis unter ... Jahren	Geschlecht		
	Fahrer und Mitfahrer von			Fuß- gänger		Fahrer und Mitfahrer von			Fuß- gänger	ins- gesamt	Fahrer und Mitfahrer von						
	Per- sonen- kraft- wagen	Kraft- rädern mit amtl. Kennz. <sup>1</sup>	Fahr- rädern <sup>2</sup>			Per- sonen- kraft- wagen	Kraft- rädern mit amtl. Kennz. <sup>1</sup>	Fahr- rädern <sup>2</sup>			Per- sonen- kraft- wagen	Kraft- rädern mit amtl. Kennz. <sup>1</sup>	Fahr- rädern <sup>2</sup>			Fuß- gänger	
Anzahl										%							
<b>Verunglückte insgesamt</b>																	
<b>Januar - April 2017</b>								<b>Januar - April 2016</b>									
247	118	-	50	66	202	97	2	38	47	22,3	21,6	X	31,6	40,4	unter 15		
136	55	-	35	36	104	45	-	25	24	30,8	22,2	-	40,0	50,0	männlich		
111	63	-	15	30	98	52	2	13	23	13,3	21,2	X	15,4	30,4	weiblich		
97	28	27	18	7	118	35	23	23	12	-17,8	-20,0	17,4	-21,7	X	15 - 18		
56	7	19	12	5	70	15	19	15	3	-20,0	X	-	-20,0	X	männlich		
41	21	8	6	2	48	20	4	8	9	-14,6	5,0	X	X	X	weiblich		
167	124	10	19	8	195	155	8	16	6	-14,4	-20,0	X	18,8	X	18 - 21		
76	49	8	10	4	101	70	8	12	4	-24,8	-30,0	-	-16,7	-	männlich		
91	75	2	9	4	94	85	-	4	2	-3,2	-11,8	X	X	X	weiblich		
188	146	6	18	7	171	129	6	19	10	9,9	13,2	-	-5,3	X	21 - 25		
104	76	4	12	3	96	68	5	10	7	8,3	11,8	X	20,0	X	männlich		
84	70	2	6	4	75	61	1	9	3	12,0	14,8	X	X	X	weiblich		
550	392	15	81	17	578	427	19	66	17	-4,8	-8,2	-21,1	22,7	-	25 - 35		
302	184	12	57	14	341	228	15	47	9	-11,4	-19,3	-20,0	21,3	X	männlich		
248	208	3	24	3	237	199	4	19	8	4,6	4,5	X	26,3	X	weiblich		
322	233	10	38	10	376	265	8	38	26	-14,4	-12,1	X	-	-61,5	35 - 45		
170	110	10	20	8	222	133	8	29	16	-23,4	-17,3	X	-31,0	X	männlich		
152	123	-	18	2	154	132	-	9	10	-1,3	-6,8	-	X	X	weiblich		
454	291	16	68	32	458	307	14	59	32	-0,9	-5,2	14,3	15,3	-	45 - 55		
214	112	14	35	18	220	128	13	28	12	-2,7	-12,5	7,7	25,0	50,0	männlich		
240	179	2	33	14	238	179	1	31	20	0,8	-	X	6,5	-30,0	weiblich		
395	243	14	66	33	384	241	8	66	30	2,9	0,8	X	-	10,0	55 - 65		
210	109	13	41	13	179	94	7	33	9	17,3	16,0	X	24,2	X	männlich		
185	134	1	25	20	205	147	1	33	21	-9,8	-8,8	-	-24,2	-4,8	weiblich		
402	214	5	111	49	414	224	1	107	61	-2,9	-4,5	X	3,7	-19,7	65 und mehr		
216	123	5	58	16	212	121	1	55	26	1,9	1,7	X	5,5	-38,5	männlich		
186	91	-	53	33	202	103	-	52	35	-7,9	-11,7	-	1,9	-5,7	weiblich		
<b>2 822</b>	<b>1 789</b>	<b>103</b>	<b>469</b>	<b>229</b>	<b>2 896</b>	<b>1 880</b>	<b>89</b>	<b>432</b>	<b>241</b>	<b>-2,6</b>	<b>-4,8</b>	<b>15,7</b>	<b>8,6</b>	<b>-5,0</b>	<b>Zusammen</b>		
<b>1 484</b>	<b>825</b>	<b>85</b>	<b>280</b>	<b>117</b>	<b>1 545</b>	<b>902</b>	<b>76</b>	<b>254</b>	<b>110</b>	<b>-3,9</b>	<b>-8,5</b>	<b>11,8</b>	<b>10,2</b>	<b>6,4</b>	<b>männlich</b>		
<b>1 338</b>	<b>964</b>	<b>18</b>	<b>189</b>	<b>112</b>	<b>1 351</b>	<b>978</b>	<b>13</b>	<b>178</b>	<b>131</b>	<b>-1,0</b>	<b>-1,4</b>	<b>38,5</b>	<b>6,2</b>	<b>-14,5</b>	<b>weiblich</b>		
6	1	-	2	3	10	2	-	7	-	X	X	-	X	X	Ohne Angabe		
<b>2 828</b>	<b>1 790</b>	<b>103</b>	<b>471</b>	<b>232</b>	<b>2 906</b>	<b>1 882</b>	<b>89</b>	<b>439</b>	<b>241</b>	<b>-2,7</b>	<b>-4,9</b>	<b>15,7</b>	<b>7,3</b>	<b>-3,7</b>	<b>Insgesamt</b>		

<sup>1</sup> einschl. drei- und leichten vierradrigen Kraftfahrzeugen

<sup>2</sup> einschl. Pedelecs

## 13. Getötete und Verletzte im Straßenverkehr nach Altersgruppen und Geschlecht

Im Alter von ... bis unter ... Jahren  Geschlecht	Getötete						Schwerverletzte					
	April		Zu- bzw. Ab- nahme (-)	Jan. - April		Zu- bzw. Ab- nahme (-)	April		Zu- bzw. Ab- nahme (-)	Jan. - April		Zu- bzw. Ab- nahme (-)
	2017	2016		2017	2016		2017	2016		2017	2016	
	Anzahl		%	Anzahl		%	Anzahl		%	Anzahl		%
unter 15	1	-	X	1	-	X	17	11	54,5	52	47	10,6
männlich	1	-	X	1	-	X	9	5	X	31	24	29,2
weiblich	-	-	-	-	-	-	8	6	X	21	23	-8,7
15 - 18	-	-	-	1	-	X	13	2	X	32	25	28,0
männlich	-	-	-	1	-	X	7	1	X	20	16	25,0
weiblich	-	-	-	-	-	-	6	1	X	12	9	X
18 - 21	-	-	-	1	-	X	10	18	-44,4	37	38	-2,6
männlich	-	-	-	-	-	-	5	9	X	17	20	-15,0
weiblich	-	-	-	1	-	X	5	9	X	20	18	11,1
21 - 25	-	-	-	1	-	X	11	5	X	42	29	44,8
männlich	-	-	-	1	-	X	7	5	X	24	20	20,0
weiblich	-	-	-	-	-	-	4	-	X	18	9	X
25 - 30	-	1	X	1	2	X	21	17	23,5	67	57	17,5
männlich	-	1	X	1	2	X	16	11	45,5	42	38	10,5
weiblich	-	-	-	-	-	-	5	6	X	25	19	31,6
30 - 35	-	-	-	1	-	X	16	19	-15,8	62	63	-1,6
männlich	-	-	-	1	-	X	11	13	-15,4	37	41	-9,8
weiblich	-	-	-	-	-	-	5	6	X	25	22	13,6
35 - 40	-	1	X	-	2	X	10	17	-41,2	36	52	-30,8
männlich	-	1	X	-	2	X	4	12	X	20	35	-42,9
weiblich	-	-	-	-	-	-	6	5	X	16	17	-5,9
40 - 45	-	-	-	1	1	-	13	5	X	42	30	40,0
männlich	-	-	-	1	1	-	7	3	X	26	20	30,0
weiblich	-	-	-	-	-	-	6	2	X	16	10	60,0
45 - 50	2	-	X	7	2	X	16	8	X	57	42	35,7
männlich	-	-	-	3	1	X	9	5	X	33	23	43,5
weiblich	2	-	X	4	1	X	7	3	X	24	19	26,3
50 - 55	-	1	X	3	4	X	13	11	18,2	32	44	-27,3
männlich	-	-	-	1	3	X	8	5	X	16	24	-33,3
weiblich	-	1	X	2	1	X	5	6	X	16	20	-20,0
55 - 60	1	3	X	3	8	X	15	25	-40,0	60	54	11,1
männlich	-	2	X	2	7	X	8	11	X	40	25	60,0
weiblich	1	1	-	1	1	-	7	14	X	20	29	-31,0
60 - 65	1	2	X	2	2	-	10	9	X	41	41	-
männlich	1	1	-	1	1	-	7	5	X	26	19	36,8
weiblich	-	1	X	1	1	-	3	4	X	15	22	-31,8
65 - 70	1	-	X	2	1	X	12	7	X	35	34	2,9
männlich	1	-	X	1	-	X	5	4	X	19	19	-
weiblich	-	-	-	1	1	-	7	3	X	16	15	6,7
70 - 75	1	2	X	1	6	X	10	5	X	27	31	-12,9
männlich	-	2	X	-	6	X	7	3	X	17	17	-
weiblich	1	-	X	1	-	X	3	2	X	10	14	-28,6
75 und mehr	1	4	X	7	8	X	24	19	26,3	71	70	1,4
männlich	1	2	X	4	3	X	11	9	X	38	37	2,7
weiblich	-	2	X	3	5	X	13	10	30,0	33	33	-
<b>Zusammen</b>	<b>8</b>	<b>14</b>	<b>X</b>	<b>32</b>	<b>36</b>	<b>-11,1</b>	<b>211</b>	<b>178</b>	<b>18,5</b>	<b>693</b>	<b>657</b>	<b>5,5</b>
<b>männlich</b>	<b>4</b>	<b>9</b>	<b>X</b>	<b>18</b>	<b>26</b>	<b>-30,8</b>	<b>121</b>	<b>101</b>	<b>19,8</b>	<b>406</b>	<b>378</b>	<b>7,4</b>
<b>weiblich</b>	<b>4</b>	<b>5</b>	<b>X</b>	<b>14</b>	<b>10</b>	<b>40,0</b>	<b>90</b>	<b>77</b>	<b>16,9</b>	<b>287</b>	<b>279</b>	<b>2,9</b>
Ohne Angabe	-	-	-	-	-	-	-	1	X	1	1	-
<b>Insgesamt</b>	<b>8</b>	<b>14</b>	<b>X</b>	<b>32</b>	<b>36</b>	<b>-11,1</b>	<b>211</b>	<b>179</b>	<b>17,9</b>	<b>694</b>	<b>658</b>	<b>5,5</b>

**Noch 13. Getötete und Verletzte im Straßenverkehr nach Altersgruppen und Geschlecht**

Leichtverletzte						Verunglückte insgesamt						Im Alter von ... bis unter ... Jahren ----- Geschlecht
April		Zu- bzw. Ab- nahme (-) %	Jan. - April		Zu- bzw. Ab- nahme (-) %	April		Zu- bzw. Ab- nahme (-) %	Jan. - April		Zu- bzw. Ab- nahme (-) %	
2017	2016		2017	2016		2017	2016		2017	2016		
Anzahl			Anzahl		Anzahl		Anzahl		Anzahl			
58	60	-3,3	194	155	25,2	76	71	7,0	247	202	22,3	unter 15
30	35	-14,3	104	80	30,0	40	40	-	136	104	30,8	männlich
28	25	12,0	90	75	20,0	36	31	16,1	111	98	13,3	weiblich
29	36	-19,4	64	93	-31,2	42	38	10,5	97	118	-17,8	15 - 18
17	24	-29,2	35	54	-35,2	24	25	-4,0	56	70	-20,0	männlich
12	12	-	29	39	-25,6	18	13	38,5	41	48	-14,6	weiblich
24	48	-50,0	129	157	-17,8	34	66	-48,5	167	195	-14,4	18 - 21
12	30	-60,0	59	81	-27,2	17	39	-56,4	76	101	-24,8	männlich
12	18	-33,3	70	76	-7,9	17	27	-37,0	91	94	-3,2	weiblich
32	34	-5,9	145	142	2,1	43	39	10,3	188	171	9,9	21 - 25
17	17	-	79	76	3,9	24	22	9,1	104	96	8,3	männlich
15	17	-11,8	66	66	-	19	17	11,8	84	75	12,0	weiblich
51	64	-20,3	229	255	-10,2	72	82	-12,2	297	314	-5,4	25 - 30
26	35	-25,7	120	141	-14,9	42	47	-10,6	163	181	-9,9	männlich
25	29	-13,8	109	114	-4,4	30	35	-14,3	134	133	0,8	weiblich
64	69	-7,2	190	201	-5,5	80	88	-9,1	253	264	-4,2	30 - 35
37	38	-2,6	101	119	-15,1	48	51	-5,9	139	160	-13,1	männlich
27	31	-12,9	89	82	8,5	32	37	-13,5	114	104	9,6	weiblich
44	57	-22,8	158	168	-6,0	54	75	-28,0	194	222	-12,6	35 - 40
20	31	-35,5	76	101	-24,8	24	44	-45,5	96	138	-30,4	männlich
24	26	-7,7	82	67	22,4	30	31	-3,2	98	84	16,7	weiblich
28	47	-40,4	85	123	-30,9	41	52	-21,2	128	154	-16,9	40 - 45
15	26	-42,3	47	63	-25,4	22	29	-24,1	74	84	-11,9	männlich
13	21	-38,1	38	60	-36,7	19	23	-17,4	54	70	-22,9	weiblich
44	49	-10,2	175	167	4,8	62	57	8,8	239	211	13,3	45 - 50
19	28	-32,1	83	95	-12,6	28	33	-15,2	119	119	-	männlich
25	21	19,0	92	72	27,8	34	24	41,7	120	92	30,4	weiblich
48	70	-31,4	180	199	-9,5	61	82	-25,6	215	247	-13,0	50 - 55
18	28	-35,7	78	74	5,4	26	33	-21,2	95	101	-5,9	männlich
30	42	-28,6	102	125	-18,4	35	49	-28,6	120	146	-17,8	weiblich
48	50	-4,0	149	156	-4,5	64	78	-17,9	212	218	-2,8	55 - 60
27	29	-6,9	70	74	-5,4	35	42	-16,7	112	106	5,7	männlich
21	21	-	79	82	-3,7	29	36	-19,4	100	112	-10,7	weiblich
34	37	-8,1	140	123	13,8	45	48	-6,3	183	166	10,2	60 - 65
21	17	23,5	71	53	34,0	29	23	26,1	98	73	34,2	männlich
13	20	-35,0	69	70	-1,4	16	25	-36,0	85	93	-8,6	weiblich
22	19	15,8	69	69	-	35	26	34,6	106	104	1,9	65 - 70
11	10	10,0	33	34	-2,9	17	14	21,4	53	53	-	männlich
11	9	X	36	35	2,9	18	12	50,0	53	51	3,9	weiblich
16	34	-52,9	69	81	-14,8	27	41	-34,1	97	118	-17,8	70 - 75
7	14	X	32	38	-15,8	14	19	-26,3	49	61	-19,7	männlich
9	20	X	37	43	-14,0	13	22	-40,9	48	57	-15,8	weiblich
36	31	16,1	121	114	6,1	61	54	13,0	199	192	3,6	75 und mehr
21	16	31,3	72	58	24,1	33	27	22,2	114	98	16,3	männlich
15	15	-	49	56	-12,5	28	27	3,7	85	94	-9,6	weiblich
<b>578</b>	<b>705</b>	<b>-18,0</b>	<b>2 097</b>	<b>2 203</b>	<b>-4,8</b>	<b>797</b>	<b>897</b>	<b>-11,1</b>	<b>2 822</b>	<b>2 896</b>	<b>-2,6</b>	<b>Zusammen</b>
<b>298</b>	<b>378</b>	<b>-21,2</b>	<b>1 060</b>	<b>1 141</b>	<b>-7,1</b>	<b>423</b>	<b>488</b>	<b>-13,3</b>	<b>1 484</b>	<b>1 545</b>	<b>-3,9</b>	<b>männlich</b>
<b>280</b>	<b>327</b>	<b>-14,4</b>	<b>1 037</b>	<b>1 062</b>	<b>-2,4</b>	<b>374</b>	<b>409</b>	<b>-8,6</b>	<b>1 338</b>	<b>1 351</b>	<b>-1,0</b>	<b>weiblich</b>
1	4	X	5	9	X	1	5	X	6	10	X	Ohne Angabe
<b>579</b>	<b>709</b>	<b>-18,3</b>	<b>2 102</b>	<b>2 212</b>	<b>-5,0</b>	<b>798</b>	<b>902</b>	<b>-11,5</b>	<b>2 828</b>	<b>2 906</b>	<b>-2,7</b>	<b>Insgesamt</b>

## 14. An Straßenverkehrsunfällen beteiligte Fahrzeugführer und Fußgänger nach Art der Verkehrsbeteiligung

Art der Verkehrsbeteiligung	Unfälle mit											
	Personen-schaden	schwer-wiegend. Sachsch. i. e. S.	Personen-schaden	schwer-wiegend. Sachsch. i. e. S.	Personen-schaden	schwer-wiegend. Sachsch. i. e. S.	Personen-schaden	schwer-wiegend. Sachsch. i. e. S.	Personen-schaden	schwer-wiegend. Sachsch. i. e. S.	Personen-schaden	schwer-wiegend. Sachsch. i. e. S.
	April				Zu- bzw. Abnahme (-)		Januar - April				Zu- bzw. Abnahme (-)	
	2017		2016				2017		2016			
Ortslage	Anzahl				%		Anzahl				%	
Fahrer von												
Krafträdern mit Versicherungskennz. <sup>1</sup>	18	-	26	-	-30,8	-	50	1	59	4	-15,3	X
innerorts	15	-	20	-	-25,0	-	42	-	47	3	-10,6	X
außerorts	3	-	6	-	X	-	8	1	12	1	X	-
Krafträdern mit amtl. Kennzeichen	49	1	49	4	-	X	105	2	88	5	19,3	X
innerorts	26	-	32	3	-18,8	X	62	1	62	3	-	X
außerorts	23	1	17	1	35,3	-	43	1	26	2	65,4	X
Personenkraftwagen	759	150	844	308	-10,1	-51,3	2 791	707	2 867	1 344	-2,7	-47,4
innerorts	478	81	558	195	-14,3	-58,5	1 778	436	1 790	789	-0,7	-44,7
außerorts	281	69	286	113	-1,7	-38,9	1 013	271	1 077	555	-5,9	-51,2
darunter												
18 - unter 25 Jahre	85	23	86	33	-1,2	-30,3	340	91	343	176	-0,9	-48,3
innerorts	50	9	48	15	4,2	X	191	53	181	86	5,5	-38,4
außerorts	35	14	38	18	-7,9	-22,2	149	38	162	90	-8,0	-57,8
Wohnmobilen	-	1	-	-	-	X	-	1	1	-	X	X
innerorts	-	-	-	-	-	-	-	-	-	-	-	-
außerorts	-	1	-	-	-	X	-	1	1	-	X	X
Bussen	5	1	6	1	X	-	22	4	18	5	22,2	X
innerorts	3	1	6	1	X	-	17	3	16	4	6,3	X
außerorts	2	-	-	-	X	-	5	1	2	1	X	-
Güterkraftfahrzeugen	74	17	107	35	-30,8	-51,4	330	88	350	223	-5,7	-60,5
innerorts	38	5	53	14	-28,3	X	156	28	144	76	8,3	-63,2
außerorts	36	12	54	21	-33,3	-42,9	174	60	206	147	-15,5	-59,2
Landwirtschaftliche Zugmaschinen	2	-	5	2	X	X	9	2	10	5	X	X
innerorts	-	-	1	2	X	X	2	1	1	4	X	X
außerorts	2	-	4	-	X	-	7	1	9	1	X	-
übrigen Kraftfahrzeugen	2	1	4	2	X	X	13	4	10	7	30,0	X
innerorts	1	-	3	2	X	X	12	2	7	4	X	X
außerorts	1	1	1	-	-	X	1	2	3	3	X	X
<b>Kraftfahrzeuge zusammen</b>	<b>909</b>	<b>171</b>	<b>1 041</b>	<b>352</b>	<b>-12,7</b>	<b>-51,4</b>	<b>3 320</b>	<b>809</b>	<b>3 403</b>	<b>1 593</b>	<b>-2,4</b>	<b>-49,2</b>
<b>innerorts</b>	<b>561</b>	<b>87</b>	<b>673</b>	<b>217</b>	<b>-16,6</b>	<b>-59,9</b>	<b>2 069</b>	<b>471</b>	<b>2 067</b>	<b>883</b>	<b>0,1</b>	<b>-46,7</b>
<b>außerorts</b>	<b>348</b>	<b>84</b>	<b>368</b>	<b>135</b>	<b>-5,4</b>	<b>-37,8</b>	<b>1 251</b>	<b>338</b>	<b>1 336</b>	<b>710</b>	<b>-6,4</b>	<b>-52,4</b>
darunter flüchtig	49	13	66	27	-25,8	-51,9	145	59	176	126	-17,6	-53,2
innerorts	38	5	59	14	-35,6	X	100	32	138	68	-27,5	-52,9
außerorts	11	8	7	13	X	X	45	27	38	58	18,4	-53,4

<sup>1</sup> einschl. E-Bikes

**Noch 14. An Straßenverkehrsunfällen beteiligte Fahrzeugführer und Fußgänger nach Art der Verkehrsbeteiligung**

Art der Verkehrsbeteiligung	Unfälle mit											
	Personen-schaden	schwer-wiegend. Sachsch. i. e. S.	Personen-schaden	schwer-wiegend. Sachsch. i. e. S.	Personen-schaden	schwer-wiegend. Sachsch. i. e. S.	Personen-schaden	schwer-wiegend. Sachsch. i. e. S.	Personen-schaden	schwer-wiegend. Sachsch. i. e. S.	Personen-schaden	schwer-wiegend. Sachsch. i. e. S.
	April				Zu- bzw. Abnahme (-)		Januar - April				Zu- bzw. Abnahme (-)	
	2017		2016				2017		2016			
Ortslage	Anzahl				%		Anzahl				%	
Fahrer von												
Fahrrädern <sup>2</sup>	161	1	190	-	-15,3	X	506	2	466	2	8,6	-
innerorts	150	1	185	-	-18,9	X	467	2	449	2	4,0	-
außerorts	11	-	5	-	X	-	39	-	17	-	X	-
darunter												
unter 15 Jahren	18	-	19	-	-5,3	-	50	-	39	-	28,2	-
innerorts	17	-	19	-	-10,5	-	47	-	39	-	20,5	-
außerorts	1	-	-	-	X	-	3	-	-	-	X	-
anderen Fahrzeugen	9	1	10	5	X	X	43	10	44	28	-2,3	-64,3
innerorts	6	1	9	4	X	X	38	7	40	13	-5,0	X
außerorts	3	-	1	1	X	X	5	3	4	15	X	X
Fußgänger	62	-	70	1	-11,4	X	244	-	249	1	-2,0	X
innerorts	62	-	66	1	-6,1	X	238	-	242	1	-1,7	X
außerorts	-	-	4	-	X	-	6	-	7	-	X	-
darunter												
unter 15 Jahren	15	-	18	-	-16,7	-	68	-	50	-	36,0	-
innerorts	15	-	17	-	-11,8	-	67	-	49	-	36,7	-
außerorts	-	-	1	-	X	-	1	-	1	-	-	-
65 Jahre und mehr	14	-	14	-	-	-	52	-	61	-	-14,8	-
innerorts	14	-	13	-	7,7	-	52	-	59	-	-11,9	-
außerorts	-	-	1	-	X	-	-	-	2	-	X	-
Andere Personen	5	-	3	-	X	-	8	-	5	-	X	-
innerorts	4	-	3	-	X	-	5	-	4	-	X	-
außerorts	1	-	-	-	X	-	3	-	1	-	X	-
<b>Insgesamt</b>	<b>1 146</b>	<b>173</b>	<b>1 314</b>	<b>358</b>	<b>-12,8</b>	<b>-51,7</b>	<b>4 121</b>	<b>821</b>	<b>4 167</b>	<b>1 624</b>	<b>-1,1</b>	<b>-49,4</b>
<b>innerorts</b>	<b>783</b>	<b>89</b>	<b>936</b>	<b>222</b>	<b>-16,3</b>	<b>-59,9</b>	<b>2 817</b>	<b>480</b>	<b>2 802</b>	<b>899</b>	<b>0,5</b>	<b>-46,6</b>
<b>außerorts</b>	<b>363</b>	<b>84</b>	<b>378</b>	<b>136</b>	<b>-4,0</b>	<b>-38,2</b>	<b>1 304</b>	<b>341</b>	<b>1 365</b>	<b>725</b>	<b>-4,5</b>	<b>-53,0</b>
darunter												
unter 15 Jahren	33	-	38	-	-13,2	-	118	-	90	-	31,1	-
innerorts	32	-	37	-	-13,5	-	114	-	89	-	28,1	-
außerorts	1	-	1	-	-	-	4	-	1	-	X	-
65 Jahre und mehr	178	24	159	39	11,9	-38,5	601	95	552	159	8,9	-40,3
innerorts	126	15	124	33	1,6	-54,5	440	65	414	111	6,3	-41,4
außerorts	52	9	35	6	48,6	X	161	30	138	48	16,7	-37,5

<sup>2</sup> einschl. Pedelecs

**15. An Straßenverkehrsunfällen mit Personenschaden beteiligte Fahrzeugführer und Fußgänger nach Art der Verkehrsbeteiligung, Altersgruppen und Geschlecht**

Im Alter von ... bis unter ... Jahren	Ins-gesamt	Darunter				Ins-gesamt	Darunter				Zu- bzw. Abnahme (-)					
		Fahrer von			Fuß-gänger		Fahrer von			Fuß-gänger	ins-gesamt	Fahrer von			Fuß-gänger	
		Per-sonen-kraft-wagen	Kraft-rädern mit amtl. Kennz. <sup>1</sup>	Fahr-rädern <sup>2</sup>			Per-sonen-kraft-wagen	Kraft-rädern mit amtl. Kennz. <sup>1</sup>	Fahr-rädern <sup>2</sup>			Per-sonen-kraft-wagen	Kraft-rädern mit amtl. Kennz. <sup>1</sup>	Fahr-rädern <sup>2</sup>		
Geschlecht	Anzahl										%					
		<b>April 2017</b>					<b>April 2016</b>									
unter 15	33	-	-	18	15	38	-	-	19	18	-13,2	-	-	-5,3	-16,7	
männlich	23	-	-	16	7	23	-	-	12	11	-	-	-	33,3	X	
weiblich	10	-	-	2	8	15	-	-	7	7	-33,3	-	-	X	X	
15 - 18	26	-	9	7	-	28	-	10	7	1	-7,1	-	X	-	X	
männlich	21	-	9	5	-	21	-	10	5	-	-	-	X	-	-	
weiblich	5	-	-	2	-	7	-	-	2	1	X	-	-	-	X	
18 - 21	50	41	3	3	2	67	49	7	8	1	-25,4	-16,3	X	X	X	
männlich	31	22	3	3	2	42	26	7	7	-	-26,2	-15,4	X	X	X	
weiblich	19	19	-	-	-	25	23	-	1	1	-24,0	-17,4	-	X	X	
21 - 25	60	44	2	8	3	50	37	5	5	1	20,0	18,9	X	X	X	
männlich	33	24	1	3	2	27	19	5	1	-	22,2	26,3	X	X	X	
weiblich	27	20	1	5	1	23	18	-	4	1	17,4	11,1	X	X	-	
25 - 35	212	151	11	28	3	244	164	12	32	4	-13,1	-7,9	-8,3	-12,5	X	
männlich	138	81	11	26	2	148	84	10	23	2	-6,8	-3,6	10,0	13,0	-	
weiblich	74	70	-	2	1	96	80	2	9	2	-22,9	-12,5	X	X	X	
35 - 45	164	119	4	19	5	213	143	4	19	11	-23,0	-16,8	-	-	X	
männlich	101	75	4	8	5	140	76	4	16	9	-27,9	-1,3	-	X	X	
weiblich	63	44	-	11	-	73	67	-	3	2	-13,7	-34,3	-	X	X	
45 - 55	195	133	9	16	11	248	174	6	20	11	-21,4	-23,6	X	-20,0	-	
männlich	114	71	7	8	4	163	115	6	7	5	-30,1	-38,3	X	X	X	
weiblich	81	62	2	8	7	85	59	-	13	6	-4,7	5,1	X	X	X	
55 - 65	190	125	6	25	8	225	146	5	35	9	-15,6	-14,4	X	-28,6	X	
männlich	134	85	6	15	3	145	95	4	18	3	-7,6	-10,5	X	-16,7	-	
weiblich	56	40	-	10	5	80	51	1	17	6	-30,0	-21,6	X	-41,2	X	
65 und mehr	178	123	5	29	14	159	103	-	37	14	11,9	19,4	X	-21,6	-	
männlich	118	92	5	12	3	107	79	-	17	6	10,3	16,5	X	-29,4	X	
weiblich	60	31	-	17	11	52	24	-	20	8	15,4	29,2	-	-15,0	X	
<b>Zusammen</b>	<b>1 108</b>	<b>736</b>	<b>49</b>	<b>153</b>	<b>61</b>	<b>1 272</b>	<b>816</b>	<b>49</b>	<b>182</b>	<b>70</b>	<b>-12,9</b>	<b>-9,8</b>	<b>-</b>	<b>-15,9</b>	<b>-12,9</b>	
<b>männlich</b>	<b>713</b>	<b>450</b>	<b>46</b>	<b>96</b>	<b>28</b>	<b>816</b>	<b>494</b>	<b>46</b>	<b>106</b>	<b>36</b>	<b>-12,6</b>	<b>-8,9</b>	<b>-</b>	<b>-9,4</b>	<b>-22,2</b>	
<b>weiblich</b>	<b>395</b>	<b>286</b>	<b>3</b>	<b>57</b>	<b>33</b>	<b>456</b>	<b>322</b>	<b>3</b>	<b>76</b>	<b>34</b>	<b>-13,4</b>	<b>-11,2</b>	<b>-</b>	<b>-25,0</b>	<b>-2,9</b>	
Ohne Angabe	38	23	-	8	1	42	28	-	8	-	-9,5	-17,9	-	-	X	
<b>Insgesamt</b>	<b>1 146</b>	<b>759</b>	<b>49</b>	<b>161</b>	<b>62</b>	<b>1 314</b>	<b>844</b>	<b>49</b>	<b>190</b>	<b>70</b>	<b>-12,8</b>	<b>-10,1</b>	<b>-</b>	<b>-15,3</b>	<b>-11,4</b>	

<sup>1</sup> einschl. drei- und leichten vierrädrigen Kraftfahrzeugen

<sup>2</sup> einschl. Pedelecs

**Noch 15. An Straßenverkehrsunfällen mit Personenschaden beteiligte Fahrzeugführer und Fußgänger  
nach Art der Verkehrsbeteiligung, Altersgruppen und Geschlecht**

Ins- gesamt	Darunter				Ins- gesamt	Darunter				Zu- bzw. Abnahme (-)				Im Alter von ... bis unter ... Jahren	Geschlecht														
	Fahrer von			Fuß- gänger		Fahrer von			Fuß- gänger	ins- gesamt	Fahrer von					Fuß- gänger													
	Per- sonen- kraft- wagen	Kraft- rädern mit amtl. Kennz. <sup>1</sup>	Fahr- rädern <sup>2</sup>			Per- sonen- kraft- wagen	Kraft- rädern mit amtl. Kennz. <sup>1</sup>	Fahr- rädern <sup>2</sup>			Per- sonen- kraft- wagen	Kraft- rädern mit amtl. Kennz. <sup>1</sup>	Fahr- rädern <sup>2</sup>																
Anzahl										%																			
<b>Januar - April 2017</b>															<b>Januar - April 2016</b>														
118	-	-	50	68	90	-	-	39	50	31,1	-	-	28,2	36,0	unter 15														
75	-	-	37	38	52	-	-	27	25	44,2	-	-	37,0	52,0	männlich														
43	-	-	13	30	38	-	-	12	25	13,2	-	-	8,3	20,0	weiblich														
73	3	26	21	7	81	3	22	22	12	-9,9	-	18,2	-4,5	X	15 - 18														
55	2	21	15	5	55	2	19	15	3	-	-	10,5	-	X	männlich														
18	1	5	6	2	26	1	3	7	9	-30,8	-	X	X	X	weiblich														
196	152	10	21	8	211	172	8	17	6	-7,1	-11,6	X	23,5	X	18 - 21														
106	78	8	11	4	122	91	8	13	4	-13,1	-14,3	-	-15,4	-	männlich														
90	74	2	10	4	89	81	-	4	2	1,1	-8,6	X	X	X	weiblich														
237	188	6	21	8	222	171	7	20	10	6,8	9,9	X	5,0	X	21 - 25														
141	106	4	14	4	140	103	5	11	7	0,7	2,9	X	27,3	X	männlich														
96	82	2	7	4	82	68	2	9	3	17,1	20,6	-	X	X	weiblich														
795	593	15	83	19	804	597	17	75	17	-1,1	-0,7	-11,8	10,7	11,8	25 - 35														
504	340	12	59	15	511	339	15	56	9	-1,4	0,3	-20,0	5,4	X	männlich														
291	253	3	24	4	293	258	2	19	8	-0,7	-1,9	X	26,3	X	weiblich														
571	431	10	38	11	648	472	9	38	26	-11,9	-8,7	X	-	-57,7	35 - 45														
361	254	10	20	8	419	269	9	29	16	-13,8	-5,6	X	-31,0	X	männlich														
210	177	-	18	3	229	203	-	9	10	-8,3	-12,8	-	X	X	weiblich														
766	516	17	75	32	768	545	14	60	32	-0,3	-5,3	21,4	25,0	-	45 - 55														
466	277	15	39	18	487	328	14	28	12	-4,3	-15,5	7,1	39,3	50,0	männlich														
300	239	2	36	14	281	217	-	32	20	6,8	10,1	X	12,5	-30,0	weiblich														
660	446	13	67	34	654	447	10	69	31	0,9	-0,2	30,0	-2,9	9,7	55 - 65														
433	270	13	41	13	414	273	9	36	10	4,6	-1,1	X	13,9	30,0	männlich														
227	176	-	26	21	240	174	1	33	21	-5,4	1,1	X	-21,2	-	weiblich														
601	405	7	113	52	552	371	1	107	61	8,9	9,2	X	5,6	-14,8	65 und mehr														
419	315	7	59	18	388	295	1	55	26	8,0	6,8	X	7,3	-30,8	männlich														
182	90	-	54	34	164	76	-	52	35	11,0	18,4	-	3,8	-2,9	weiblich														
<b>4 017</b>	<b>2 734</b>	<b>104</b>	<b>489</b>	<b>239</b>	<b>4 030</b>	<b>2 778</b>	<b>88</b>	<b>447</b>	<b>245</b>	<b>-0,3</b>	<b>-1,6</b>	<b>18,2</b>	<b>9,4</b>	<b>-2,4</b>	<b>Zusammen</b>														
<b>2 560</b>	<b>1 642</b>	<b>90</b>	<b>295</b>	<b>123</b>	<b>2 588</b>	<b>1 700</b>	<b>80</b>	<b>270</b>	<b>112</b>	<b>-1,1</b>	<b>-3,4</b>	<b>12,5</b>	<b>9,3</b>	<b>9,8</b>	<b>männlich</b>														
<b>1 457</b>	<b>1 092</b>	<b>14</b>	<b>194</b>	<b>116</b>	<b>1 442</b>	<b>1 078</b>	<b>8</b>	<b>177</b>	<b>133</b>	<b>1,0</b>	<b>1,3</b>	<b>X</b>	<b>9,6</b>	<b>-12,8</b>	<b>weiblich</b>														
104	57	1	17	5	137	89	-	19	4	-24,1	-36,0	X	-10,5	X	Ohne Angabe														
<b>4 121</b>	<b>2 791</b>	<b>105</b>	<b>506</b>	<b>244</b>	<b>4 167</b>	<b>2 867</b>	<b>88</b>	<b>466</b>	<b>249</b>	<b>-1,1</b>	<b>-2,7</b>	<b>19,3</b>	<b>8,6</b>	<b>-2,0</b>	<b>Insgesamt</b>														

<sup>1</sup> einschl. drei- und leichten vierradrigen Kraftfahrzeugen

<sup>2</sup> einschl. Pedelets

**16. An Straßenverkehrsunfällen beteiligte Fahrzeugführer und Fußgänger als Hauptverursacher nach Art der Verkehrsbeteiligung**

Art der Verkehrsbeteiligung  Ortslage	Unfälle mit Personenschaden	Verunglückte			Schwerw. Unfälle mit Sachschaden i. e. S.	Unfälle mit Personenschaden	Verunglückte			Schwerw. Unfälle mit Sachschaden i. e. S.
		Getötete	Schwer-	Leicht-			Getötete	Schwer-	Leicht-	
verletzte			verletzte							
<b>April 2017</b>										
<b>April 2016</b>										
Fahrer von										
Krafträdern mit Versicherungskennzeichen <sup>1</sup>	10	-	-	12	-	12	-	4	10	-
innerorts	7	-	-	9	-	10	-	4	7	-
außerorts	3	-	-	3	-	2	-	-	3	-
Krafträdern mit amtl. Kennzeichen	31	-	15	17	1	30	2	10	28	2
innerorts	12	-	3	9	-	16	1	4	15	1
außerorts	19	-	12	8	1	14	1	6	13	1
Personenkraftwagen	422	6	144	441	87	503	5	128	543	167
innerorts	268	1	54	273	44	342	2	59	373	99
außerorts	154	5	90	168	43	161	3	69	170	68
darunter										
18 bis unter 25 Jahre	55	-	19	55	18	64	-	22	80	21
innerorts	29	-	10	26	6	34	-	10	45	8
außerorts	26	-	9	29	12	30	-	12	35	13
Wohnmobilen	-	-	-	-	-	-	-	-	-	-
innerorts	-	-	-	-	-	-	-	-	-	-
außerorts	-	-	-	-	-	-	-	-	-	-
Bussen	1	-	-	1	-	1	-	-	1	-
innerorts	1	-	-	1	-	1	-	-	1	-
außerorts	-	-	-	-	-	-	-	-	-	-
Güterkraftfahrzeugen	30	-	10	33	12	58	5	13	60	16
innerorts	17	-	4	19	2	32	-	4	35	8
außerorts	13	-	6	14	10	26	5	9	25	8
Landwirtschaftlichen Zugmaschinen	-	-	-	-	-	1	-	2	-	1
innerorts	-	-	-	-	-	-	-	-	-	1
außerorts	-	-	-	-	-	1	-	2	-	-
Übrigen										
Kraftfahrzeuge	1	-	1	1	-	2	-	-	2	2
innerorts	-	-	-	-	-	2	-	-	2	2
außerorts	1	-	1	1	-	-	-	-	-	-
<b>Kraftfahrzeuge zusammen</b>	<b>495</b>	<b>6</b>	<b>170</b>	<b>505</b>	<b>100</b>	<b>607</b>	<b>12</b>	<b>157</b>	<b>644</b>	<b>188</b>
<b>innerorts</b>	<b>305</b>	<b>1</b>	<b>61</b>	<b>311</b>	<b>46</b>	<b>403</b>	<b>3</b>	<b>71</b>	<b>433</b>	<b>111</b>
<b>außerorts</b>	<b>190</b>	<b>5</b>	<b>109</b>	<b>194</b>	<b>54</b>	<b>204</b>	<b>9</b>	<b>86</b>	<b>211</b>	<b>77</b>

<sup>1</sup> einschl. E-Bikes



**Noch 16. An Straßenverkehrsunfällen beteiligte Fahrzeugführer und Fußgänger als Hauptverursacher  
nach Art der Verkehrsbeteiligung**

Art der Verkehrsbeteiligung  Ortslage	Unfälle mit Personen- schaden	Verunglückte			Schwerw. Unfälle mit Sach- schaden i. e. S.	Unfälle mit Personen- schaden	Verunglückte			Schwerw. Unfälle mit Sach- schaden i. e. S.
		Getötete	Schwer-	Leicht-			Getötete	Schwer-	Leicht-	
	verletzte			verletzte						
		<b>April 2017</b>				<b>April 2016</b>				
Fahrer von										
Fahrrädern <sup>2</sup>	71	1	24	57	1	63	1	16	54	-
innerorts	64	1	21	53	1	61	1	14	54	-
außerorts	7	-	3	4	-	2	-	2	-	-
darunter										
unter 15 Jahren	8	-	1	9	-	8	-	2	6	-
innerorts	7	-	1	8	-	8	-	2	6	-
außerorts	1	-	-	1	-	-	-	-	-	-
anderen Fahrzeugen	5	1	3	4	-	3	-	2	2	3
innerorts	2	-	2	-	-	3	-	2	2	2
außerorts	3	1	1	4	-	-	-	-	-	1
Fußgänger	23	-	13	12	-	10	1	4	8	1
innerorts	23	-	13	12	-	9	-	4	6	1
außerorts	-	-	-	-	-	1	1	-	2	-
darunter										
unter 15 Jahren	8	-	5	4	-	6	-	3	4	-
innerorts	8	-	5	4	-	6	-	3	4	-
außerorts	-	-	-	-	-	-	-	-	-	-
65 Jahre und mehr	4	-	2	2	-	-	-	-	-	-
innerorts	4	-	2	2	-	-	-	-	-	-
außerorts	-	-	-	-	-	-	-	-	-	-
Andere Personen	2	-	1	1	-	1	-	-	1	-
innerorts	1	-	-	1	-	1	-	-	1	-
außerorts	1	-	1	-	-	-	-	-	-	-
<b>Insgesamt</b>	<b>596</b>	<b>8</b>	<b>211</b>	<b>579</b>	<b>101</b>	<b>684</b>	<b>14</b>	<b>179</b>	<b>709</b>	<b>192</b>
<b>innerorts</b>	<b>395</b>	<b>2</b>	<b>97</b>	<b>377</b>	<b>47</b>	<b>477</b>	<b>4</b>	<b>91</b>	<b>496</b>	<b>114</b>
<b>außerorts</b>	<b>201</b>	<b>6</b>	<b>114</b>	<b>202</b>	<b>54</b>	<b>207</b>	<b>10</b>	<b>88</b>	<b>213</b>	<b>78</b>
darunter										
unter 15 Jahren	16	-	6	13	-	14	-	5	10	-
innerorts	15	-	6	12	-	14	-	5	10	-
außerorts	1	-	-	1	-	-	-	-	-	-
65 Jahre und mehr	110	4	50	103	11	81	3	23	78	24
innerorts	78	2	24	72	8	61	2	14	56	21
außerorts	32	2	26	31	3	20	1	9	22	3

<sup>2</sup> einschl. Pedelecs

**Noch 16. An Straßenverkehrsunfällen beteiligte Fahrzeugführer und Fußgänger als Hauptverursacher  
nach Art der Verkehrsbeteiligung**

Art der Verkehrsbeteiligung  Ortslage	Unfälle mit Personen- schaden	Verunglückte			Schwerw. Unfälle mit Sach- schaden i. e. S.	Unfälle mit Personen- schaden	Verunglückte			Schwerw. Unfälle mit Sach- schaden i. e. S.
		Getötete	Schwer-	Leicht-			Getötete	Schwer-	Leicht-	
			verletzte					verletzte		
		<b>Januar - April 2017</b>				<b>Januar - April 2016</b>				
Fahrer von										
Krafträdern mit Ver- sicherungskennzeichen <sup>1</sup>	24	-	4	23	1	30	-	12	24	3
innerorts	20	-	4	19	-	27	-	12	20	2
außerorts	4	-	-	4	1	3	-	-	4	1
Krafträdern mit amtl. Kennzeichen	64	2	28	41	2	51	3	17	43	3
innerorts	30	1	10	20	1	31	1	10	26	1
außerorts	34	1	18	21	1	20	2	7	17	2
Personenkraftwagen	1 616	15	519	1 644	417	1 694	20	480	1 775	776
innerorts	1 021	3	220	1 044	231	1 052	6	198	1 107	428
außerorts	595	12	299	600	186	642	14	282	668	348
darunter										
18 bis unter 25 Jahre	233	1	81	243	64	241	-	72	287	122
innerorts	121	-	31	129	33	120	-	25	153	54
außerorts	112	1	50	114	31	121	-	47	134	68
Wohnmobilen	-	-	-	-	-	-	-	-	-	-
innerorts	-	-	-	-	-	-	-	-	-	-
außerorts	-	-	-	-	-	-	-	-	-	-
Bussen	9	-	1	8	1	3	-	-	5	1
innerorts	8	-	1	7	-	3	-	-	5	1
außerorts	1	-	-	1	1	-	-	-	-	-
Güterkraftfahrzeugen	176	7	52	159	45	195	10	71	180	119
innerorts	92	2	20	84	16	97	1	17	104	34
außerorts	84	5	32	75	29	98	9	54	76	85
Landwirtschaftlichen Zugmaschinen	3	-	1	3	-	4	-	3	2	3
innerorts	-	-	-	-	-	-	-	-	-	3
außerorts	3	-	1	3	-	4	-	3	2	-
Übrigen										
Kraftfahrzeugen	7	-	1	13	-	5	-	2	3	6
innerorts	6	-	-	12	-	3	-	1	2	4
außerorts	1	-	1	1	-	2	-	1	1	2
<b>Kraftfahrzeugen zusammen</b>	<b>1 899</b>	<b>24</b>	<b>606</b>	<b>1 891</b>	<b>466</b>	<b>1 982</b>	<b>33</b>	<b>585</b>	<b>2 032</b>	<b>911</b>
<b>innerorts</b>	<b>1 177</b>	<b>6</b>	<b>255</b>	<b>1 186</b>	<b>248</b>	<b>1 213</b>	<b>8</b>	<b>238</b>	<b>1 264</b>	<b>473</b>
<b>außerorts</b>	<b>722</b>	<b>18</b>	<b>351</b>	<b>705</b>	<b>218</b>	<b>769</b>	<b>25</b>	<b>347</b>	<b>768</b>	<b>438</b>

<sup>1</sup> einschl. E-Bikes

**Noch 16. An Straßenverkehrsunfällen beteiligte Fahrzeugführer und Fußgänger als Hauptverursacher  
nach Art der Verkehrsbeteiligung**

Art der Verkehrsbeteiligung  Ortslage	Unfälle mit Personen- schaden	Verunglückte			Schwerw. Unfälle mit Sach- schaden i. e. S.	Unfälle mit Personen- schaden	Verunglückte			Schwerw. Unfälle mit Sach- schaden i. e. S.
		Getötete	Schwer-	Leicht-			Getötete	Schwer-	Leicht-	
			verletzte					verletzte		
		<b>Januar - April 2017</b>				<b>Januar - April 2016</b>				
Fahrer von										
Fahrrädern <sup>2</sup>	191	7	50	150	2	167	1	50	130	1
innerorts	175	4	44	143	2	159	1	46	126	1
außerorts	16	3	6	7	-	8	-	4	4	-
darunter										
unter 15 Jahren	21	-	2	22	-	16	-	4	13	-
innerorts	20	-	2	21	-	16	-	4	13	-
außerorts	1	-	-	1	-	-	-	-	-	-
anderen Fahrzeugen	15	1	7	12	5	16	-	5	14	18
innerorts	11	-	5	8	2	13	-	5	11	5
außerorts	4	1	2	4	3	3	-	-	3	13
Fußgänger	68	-	30	47	-	49	2	18	34	1
innerorts	65	-	29	45	-	46	-	18	31	1
außerorts	3	-	1	2	-	3	2	-	3	-
darunter										
unter 15 Jahren	25	-	11	16	-	15	-	7	10	-
innerorts	24	-	11	15	-	15	-	7	10	-
außerorts	1	-	-	1	-	-	-	-	-	-
65 Jahre und mehr	11	-	6	5	-	5	-	2	3	-
innerorts	11	-	6	5	-	5	-	2	3	-
außerorts	-	-	-	-	-	-	-	-	-	-
Andere Personen	3	-	1	2	-	2	-	-	2	-
innerorts	1	-	-	1	-	1	-	-	1	-
außerorts	2	-	1	1	-	1	-	-	1	-
<b>Insgesamt</b>	<b>2 176</b>	<b>32</b>	<b>694</b>	<b>2 102</b>	<b>473</b>	<b>2 216</b>	<b>36</b>	<b>658</b>	<b>2 212</b>	<b>931</b>
<b>innerorts</b>	<b>1 429</b>	<b>10</b>	<b>333</b>	<b>1 383</b>	<b>252</b>	<b>1 432</b>	<b>9</b>	<b>307</b>	<b>1 433</b>	<b>480</b>
<b>außerorts</b>	<b>747</b>	<b>22</b>	<b>361</b>	<b>719</b>	<b>221</b>	<b>784</b>	<b>27</b>	<b>351</b>	<b>779</b>	<b>451</b>
darunter										
unter 15 Jahren	46	-	13	38	-	31	-	11	23	-
innerorts	44	-	13	36	-	31	-	11	23	-
außerorts	2	-	-	2	-	-	-	-	-	-
65 Jahre und mehr	351	10	118	338	49	297	9	102	282	102
innerorts	245	5	62	232	32	213	4	62	183	70
außerorts	106	5	56	106	17	84	5	40	99	32

<sup>2</sup> einschl. Pedelecs

## 17. Ursachen von Straßenverkehrsunfällen mit Personenschaden - Fehlverhalten der Fahrzeugführer

Ursache	Ins- gesamt	Darunter			Ins- gesamt	Darunter			Zu- bzw. Abnahme (-)				
		Per- sonen- kraft- wagen	Kraft- rädern mit amtl. Kennz. <sup>1</sup>	Fahr- rädern <sup>2</sup>		Per- sonen- kraft- wagen	Kraft- rädern mit amtl. Kennz. <sup>1</sup>	Fahr- rädern <sup>2</sup>	ins- gesamt	Per- sonen- kraft- wagen	Kraft- rädern mit amtl. Kennz. <sup>1</sup>	Fahr- rädern <sup>2</sup>	
Anzahl									%				
		April 2017				April 2016							
<b>Insgesamt</b>	<b>717</b>	<b>515</b>	<b>43</b>	<b>100</b>	<b>823</b>	<b>593</b>	<b>38</b>	<b>102</b>	<b>-12,9</b>	<b>-13,2</b>	<b>13,2</b>	<b>-2,0</b>	
Verkehrstüchtigkeit	62	42	1	15	50	35	-	11	24,0	20,0	X	36,4	
darunter													
Alkoholeinfluss	39	21	1	14	29	19	-	9	34,5	10,5	X	X	
Einfluss anderer berauschender Mittel (z. B. Drogen, Rauschgift)	2	2	-	-	3	2	-	1	X	-	-	X	
Straßenbenutzung	70	34	5	28	71	30	5	32	-1,4	13,3	-	-12,5	
Geschwindigkeit	97	69	19	2	93	64	16	3	4,3	7,8	18,8	X	
Abstand	101	82	5	2	126	99	5	4	-19,8	-17,2	-	X	
Überholen	45	33	5	1	33	25	3	1	36,4	32,0	X	-	
Vorbeifahren	-	-	-	-	2	1	-	-	X	X	-	-	
Nebeneinanderfahren	7	7	-	-	13	7	1	-	X	-	X	-	
Vorfahrt, Vorrang	107	91	1	7	146	130	-	5	-26,7	-30,0	X	X	
Abbiegen, Wenden, Rück- wärtsfahren, Ein- und Anfahren	101	77	2	17	141	106	1	18	-28,4	-27,4	X	-5,6	
Falsches Verhalten gegenüber Fußgängern	21	13	-	4	24	20	-	2	-12,5	-35,0	-	X	
darunter													
an Überwegen, Furten	3	3	-	-	6	5	-	-	X	X	-	-	
Ruhender Verkehr, Verkehrssicherung	6	6	-	-	6	5	-	-	-	X	-	-	
Nichtbeachten der Be- leuchtungsvorschriften	-	-	-	-	1	-	-	1	X	-	-	X	
Ladung, Besetzung	1	-	-	-	-	-	-	-	X	-	-	-	
Andere Fehler beim Fahrzeugführer	99	61	5	24	117	71	7	25	-15,4	-14,1	X	-4,0	

<sup>1</sup> einschl. drei- und leichten vierrädrigen Kraftfahrzeugen<sup>2</sup> einschl. Pedelecs

**Noch 17. Ursachen von Straßenverkehrsunfällen mit Personenschaden - Fehlverhalten der Fahrzeugführer**

Ins- gesamt	Darunter			Ins- gesamt	Darunter			Zu- bzw. Abnahme (-)				Ursache
	Per- sonen- kraft- wagen	Kraft- rädern mit amtl. Kennz. <sup>1</sup>	Fahr- rädern <sup>2</sup>		Per- sonen- kraft- wagen	Kraft- rädern mit amtl. Kennz. <sup>1</sup>	Fahr- rädern <sup>2</sup>	ins- gesamt	Per- sonen- kraft- wagen	Kraft- rädern mit amtl. Kennz. <sup>1</sup>	Fahr- rädern <sup>2</sup>	
Anzahl								%				
<b>Januar - April 2017</b>				<b>Januar - April 2016</b>								
<b>2 637</b>	<b>1 977</b>	<b>89</b>	<b>284</b>	<b>2 744</b>	<b>2 105</b>	<b>66</b>	<b>261</b>	<b>-3,9</b>	<b>-6,1</b>	<b>34,8</b>	<b>8,8</b>	<b>Insgesamt</b>
209	147	2	38	184	132	2	28	13,6	11,4	-	35,7	Verkehrstüchtigkeit
131	85	2	34	124	89	-	24	5,6	-4,5	X	41,7	darunter Alkoholeinfluss
11	7	-	3	12	8	2	2	-8,3	X	X	X	Einfluss anderer berauschender Mittel (z. B. Drogen, Rauschgift)
211	116	11	67	229	130	5	69	-7,9	-10,8	X	-2,9	Straßenbenutzung
429	346	35	11	472	384	26	12	-9,1	-9,9	34,6	-8,3	Geschwindigkeit
349	290	11	8	389	329	7	6	-10,3	-11,9	X	X	Abstand
121	90	7	7	103	73	9	3	17,5	23,3	X	X	Überholen
3	3	-	-	4	2	-	-	X	X	-	-	Vorbeifahren
29	23	-	1	40	22	1	1	-27,5	4,5	X	-	Nebeneinanderfahren
406	344	2	23	380	336	1	18	6,8	2,4	X	27,8	Vorrang, Vorfahrt
369	275	6	45	399	304	1	49	-7,5	-9,5	X	-8,2	Abbiegen, Wenden, Rück- wärtsfahren, Ein- und Anfahren
99	82	-	5	93	81	1	4	6,5	1,2	X	X	Falsches Verhalten gegenüber Fußgängern
20	16	-	-	22	20	-	-	-9,1	-20,0	-	-	darunter an Überwegen, Furten
22	20	-	-	18	14	-	-	22,2	42,9	-	-	Ruhender Verkehr Verkehrssicherung
4	1	-	3	4	-	-	4	-	X	-	X	Nichtbeachten der Be- leuchtungsvorschriften
3	2	-	-	2	-	-	1	X	X	-	X	Ladung, Besetzung
383	238	15	76	427	298	13	66	-10,3	-20,1	15,4	15,2	Andere Fehler beim Fahrzeugführer

<sup>1</sup> einschl. drei- und leichten vierrädrigen Kraftfahrzeugen<sup>2</sup> einschl. Pedelecs

18. Straßenverkehrsunfälle und Verunglückte nach Unfallursachen<sup>1</sup>

Ursache	Unfälle mit Personenschaden	Verunglückte			Schwerw. Unfälle mit Sachschaden i. e. S.	Unfälle mit Personenschaden	Verunglückte			Schwerw. Unfälle mit Sachschaden i. e. S.
		Getötete	Schwer-	Leicht-			Getötete	Schwer-	Leicht-	
			verletzte					verletzte		
		<b>April 2017</b>					<b>April 2016</b>			
		<b>Fehlverhalten der Fahrzeugführer</b>								
Alkoholeinfluss	39	-	10	35	16	29	-	12	23	11
Einfluss anderer berauschender Mittel	2	-	-	2	-	3	-	3	1	-
Übermüdung	8	-	7	7	4	6	-	2	4	1
sonstige körperliche und geistige Mängel	13	-	9	12	1	12	1	5	7	2
Falschfahrt auf Straßen mit nach Fahrtrichtung getrennten Fahrbahnen (Falschfahrer)	1	-	3	-	-	-	-	-	-	-
Benutzung d. Fahrbahn entgegen d. vorgeschriebenen Fahrtrichtung in anderen Fällen (Einbahnstraße)	3	-	-	3	-	2	-	-	2	-
Verbotswidrige Benutzung d. Fahrbahn oder anderer Straßenteile (z. B. Gehweg, Radweg)	31	-	8	29	1	37	-	4	37	3
Verstoß gegen das Rechtsfahrgebot	32	1	15	30	3	31	-	18	23	7
nicht angepasste Geschwindigkeit m. gleichzeit. Überschreiten der zulässigen Höchstgeschw. in anderen Fällen	-	-	-	-	-	4	-	6	2	3
ungenügender Sicherheitsabstand	96	1	52	84	30	89	4	43	90	40
starkes Bremsen des Vorausfahrenden ohne zwingenden Grund	2	-	-	2	-	1	-	-	1	1
unzulässiges Rechtsüberholen	1	-	1	-	-	1	-	-	1	1
Überholen trotz Gegenverkehrs	10	2	8	11	2	7	1	4	8	5
Überholen trotz unklarer Verkehrslage	8	-	7	5	1	14	-	4	20	3
Überholen trotz unzureich. Sichtverhältnisse	3	-	4	2	-	-	-	-	-	-
Überholen ohne Beachtung des nachfolgenden Verkehrs und/oder ohne rechtzeitige und deutliche Ankündigung des Ausscherens	3	-	1	3	1	4	-	-	5	4
Fehler beim Wiedereinordnen nach rechts	5	-	1	4	1	2	-	2	-	-
sonstige Fehler beim Überholen	12	-	3	12	1	2	-	1	1	1
Fehler beim Überholtwerden	2	-	-	2	-	3	-	1	2	-
Nichtbeachten des Vorranges entgegenkomm. Fahrzeuge beim Vorbeifahren an haltenden Fahrzeugen, Absperrungen, Hindernissen	-	-	-	-	-	1	-	1	-	-
Nichtbeachten des nachfolg. Verkehrs beim Vorbeifahren an haltenden Fahrzeugen, Absperrung, Hindernissen und/oder ohne rechtzeitig u. deutl. Ankündig. d. Ausscherens	-	-	-	-	-	1	-	-	1	-
Nebeneinanderfahren, fehlerhaftes Wechseln des Fahrstreifens oder Nichtbeachten des Reißverschlussverfahrens	7	-	4	7	1	13	-	3	22	1
Nichtbeachten der Regel "rechts vor links"	9	-	3	8	3	13	-	1	15	16
Nichtbeachten der Vorfahrt regelnd. Verkehrs.	85	1	34	97	23	117	3	26	118	39
Nichtbeachten der Vorfahrt d. durchgeh. Verkehrs auf Autobahnen oder Kraftfahrstraßen	3	-	-	3	-	1	-	-	2	2
Nichtbeachten der Vorfahrt durch Fahrzeuge, die aus Feld- und Waldwegen kommen	1	-	-	3	-	-	-	-	-	-
Nichtbeachten der Verkehrsregelung durch Polizeibeamte oder Lichtzeichen	5	-	5	5	2	12	-	2	14	4

<sup>1</sup> Die Tabelle enthält Mehrfachzählungen, weil bei einem Unfall bis zu acht Ursachen eingetragen werden.

**Noch 18. Straßenverkehrsunfälle und Verunglückte nach Unfallursachen<sup>1</sup>**

Ursache	Unfälle mit Personenschaden	Verunglückte			Schwerw. Unfälle mit Sachschaden i. e. S.	Unfälle mit Personenschaden	Verunglückte			Schwerw. Unfälle mit Sachschaden i. e. S.
		Getötete	Schwer-	Leicht-			Getötete	Schwer-	Leicht-	
			verletzte					verletzte		
		<b>April 2017</b>				<b>April 2016</b>				
		<b>noch Fehlverhalten der Fahrzeugführer</b>								
Nichtbeachten des Vorranges entgegenkommender Fahrzeuge	4	-	2	4	-	1	-	-	1	-
Nichtbeachten des Vorranges von Schienenfahrzeugen an Bahnübergängen	-	-	-	-	-	-	-	-	-	1
Fehler beim Abbiegen nach rechts	18	-	4	21	2	23	-	3	20	1
Fehler beim Abbiegen nach links	31	-	18	26	10	51	1	14	48	19
Fehler beim Wenden oder Rückwärtsfahren	21	-	4	18	2	30	-	4	30	7
Fehler beim Einfahren in den fließend. Verkehr	31	-	3	32	2	37	-	3	42	6
falsches Verhalten gegenüber Fußgängern										
an Fußgängerüberwegen	1	-	1	-	-	4	-	1	3	-
an Fußgängerfurten	2	-	-	2	-	2	-	-	2	-
beim Abbiegen	2	-	-	2	-	4	-	-	4	-
an Haltestellen	3	-	1	2	-	2	-	2	-	-
an anderen Stellen	13	-	2	11	-	12	-	1	14	-
unzulässiges Halten oder Parken	1	-	-	1	-	-	-	-	-	-
mangelnde Sicherung haltender o. liegendebl. Fahrzeuge u. von Unfallstellen sowie Schulbussen, bei denen Kinder ein-/aussteigen	1	-	-	1	-	3	-	1	2	-
verkehrswidriges Verhalten beim Ein- o. Aussteigen, Be- oder Entladen	4	-	-	4	-	3	-	-	3	-
Nichtbeachten der Beleuchtungsvorschriften	-	-	-	-	-	1	-	-	1	-
Überladung, Überbesetzung	-	-	-	-	-	-	-	-	-	-
unzureichend gesicherte Ladung oder Fahrzeugzubehörteile	1	-	-	3	-	-	-	-	-	-
andere Fehler beim Fahrzeugführer	99	3	30	91	18	116	5	46	100	39
		<b>Technische Mängel, Wartungsmängel</b>								
Beleuchtung	2	-	-	2	-	-	-	-	-	-
Bereifung	3	-	3	1	4	1	-	-	1	-
Bremsen	-	-	-	-	1	-	-	-	-	-
Lenkung	1	-	-	1	-	1	-	-	1	-
Zugvorrichtung	-	-	-	-	-	-	-	-	-	-
andere Mängel	5	-	2	7	-	-	-	-	-	-
		<b>Fehlverhalten der Fußgänger</b>								
Alkoholeinfluss	3	-	1	2	-	-	-	-	-	-
Einfluss anderer berauschender Mittel	-	-	-	-	-	-	-	-	-	-
Übermüdung	-	-	-	-	-	-	-	-	-	-
sonstige körperliche und geistige Mängel	-	-	-	-	-	-	-	-	-	-
falsches Verhalten bei Überschreiten der Fahrbahnbahn										
an Stellen, an denen der Fußgängerverkehr durch Polizeibeamte o. Lichtzei. gereg. war	3	-	1	2	-	-	-	-	-	-
auf Fußgängerüberwegen ohne Verkehrsreg. durch Polizeibeamte oder Lichtzeichen	-	-	-	-	-	-	-	-	-	-

<sup>1</sup> Die Tabelle enthält Mehrfachzählungen, weil bei einem Unfall bis zu acht Ursachen eingetragen werden.

**Noch 18. Straßenverkehrsunfälle und Verunglückte nach Unfallursachen<sup>1</sup>**

Ursache	Unfälle mit Perso- nen- schaden	Verunglückte			Schwerw. Unfälle mit Sach- schaden i. e. S.	Unfälle mit Perso- nen- schaden	Verunglückte			Schwerw. Unfälle mit Sach- schaden i. e. S.
		Getötete	Schwer-	Leicht-			Getötete	Schwer-	Leicht-	
			verletzte					verletzte		
		<b>April 2017</b>				<b>April 2016</b>				
		<b>Noch Fehlverhalten der Fußgänger</b>								
weiter falsches Verhalten in der Nähe von Kreuzungen, Einmündungen, Lichtzeichenanlagen, Fußgängerüberwegen bei dichtem Verkehr an anderen Stellen durch plötzliches Hervortreten hinter Sichhindernissen ohne auf den Fahrzeugverkehr zu achten durch sonstiges falsches Verhalten Nichtbenutzung des Gehweges Nichtbenutzung der vorgeschrieb. Straßenseite Spielen auf oder neben der Fahrbahn andere Fehler der Fußgänger	2 6 16 2 - - - 3	- - - - - -	1 4 10 1 - - -	2 2 8 1 - - 3	- - - - - -	1 6 13 3 - - - 1	- - 2 1 - - -	1 4 4 - - - 1	- 3 10 4 - - -	- 1 1 - - - -
		<b>Straßenverhältnisse</b>								
Glätte und Schlüpfrigkeit der Fahrbahn Verunreinigung durch ausgeflossenes Öl andere Verunreinigung durch Straßenbenutzer Schnee, Eis Regen andere Einflüsse Spurrillen im Zusammenhang mit Regen, Schnee oder Eis Schäden an der Fahrbahnoberfläche anderer Zustand der Straße nicht ordnungsgemäßer Zustand der Verkehrszeichen oder -einrichtungen mangelhafte Beleuchtung der Straße mangelhafte Sicherung von Bahnübergängen	- - - - - 2 1 1 - - -	- - - - - - 1 - - -	- - - - - - 1 4 - - -	- - - 1 - 2 - - -	- - - 1 1 - 2 -	- - - - 5 1 - - - 1 -	- - - - - - - - - -	- - - - 3 - - - - - -	- - - - 7 1 - - - 1 -	- - - 1 3 - - - 2 -
		<b>Witterungseinflüsse</b>								
Sichtbehinderung durch Nebel starken Regen, Hagel, Schneegestöber usw. blendende Sonne Seitenwind Unwetter oder sonstige Witterungseinflüsse	- - 3 2 -	- - - - -	- - 1 1 -	- - 2 1 -	- - 1 - 1	2 1 1 1 -	- - - - -	- - 1 - -	3 - 1 1 -	1 3 - - -
		<b>Hindernisse</b>								
nicht oder unzureichend gesicherte Arbeits- stellen auf der Fahrbahn Wild auf der Fahrbahn anderes Tier auf der Fahrbahn sonstiges Hindernis auf der Fahrbahn sonstige Ursachen	- 7 1 - 4	- - - - -	- 2 - - 3	- 5 1 - 1	- 6 - 2 -	- 17 3 2 -	- - - -	- 3 - -	- 15 3 2 -	- 4 - - 1 -

<sup>1</sup> Die Tabelle enthält Mehrfachzählungen, weil bei einem Unfall bis zu acht Ursachen eingetragen werden.



### Noch 18. Straßenverkehrsunfälle und Verunglückte nach Unfallursachen<sup>1</sup>

Ursache	Unfälle mit Personenschaden	Verunglückte			Schwerw. Unfälle mit Sachschaden i. e. S.	Unfälle mit Personenschaden	Verunglückte			Schwerw. Unfälle mit Sachschaden i. e. S.
		Getötete	Schwer-	Leicht-			Getötete	Schwer-	Leicht-	
			verletzte					verletzte		
		<b>Januar - April 2017</b>				<b>Januar - April 2016</b>				
		<b>Fehlverhalten der Fahrzeugführer</b>								
Alkoholeinfluss	131	2	60	102	67	124	-	41	111	78
Einfluss anderer berauschender Mittel	11	-	5	7	6	12	-	6	12	9
Übermüdung	19	-	12	16	8	18	-	6	15	16
sonstige körperliche und geistige Mängel	48	-	28	37	2	30	1	12	20	4
Falschfahrt auf Straßen mit nach Fahrtrichtung getrennten Fahrbahnen (Falschfahrer)	1	-	3	-	1	1	-	-	2	-
Benutzung d. Fahrbahn entgegen d. vorgeschriebenen Fahrtrichtung in anderen Fällen (Einbahnstraße)	11	-	-	12	-	4	-	1	3	2
Verbotswidrige Benutzung d. Fahrbahn oder anderer Straßenteile (z. B. Gehweg, Radweg)	81	-	23	68	9	102	-	18	109	16
Verstoß gegen das Rechtsfahrgebot	114	2	44	108	21	117	5	48	107	55
nicht angepasste Geschwindigkeit m. gleichzeit. Überschreiten der zulässigen Höchstgeschw.	2	-	2	1	4	16	3	7	11	18
in anderen Fällen	424	9	189	374	164	456	13	170	448	313
ungenügender Sicherheitsabstand	343	3	58	415	39	379	3	79	477	72
starkes Bremsen des Vorausfahrenden ohne zwingenden Grund	5	-	1	5	1	4	-	1	3	2
unzulässiges Rechtsüberholen	4	-	1	4	-	2	-	1	1	1
Überholen trotz Gegenverkehrs	21	2	14	23	8	23	2	21	20	10
Überholen trotz unklarer Verkehrslage	25	-	10	29	5	32	-	7	38	13
Überholen trotz unzureich. Sichtverhältnisse	4	-	4	3	-	-	-	-	-	-
Überholen ohne Beachtung des nachfolgenden Verkehrs und/oder ohne rechtzeitige und deutliche Ankündigung des Ausscherens	14	-	5	14	6	14	-	-	16	16
Fehler beim Wiedereinordnen nach rechts	17	-	5	15	4	12	1	5	12	7
sonstige Fehler beim Überholen	31	2	13	25	4	12	1	2	9	5
Fehler beim Überholtwerden	4	-	1	4	1	8	-	1	7	-
Nichtbeachten des Vorranges entgegenkomm. Fahrzeuge beim Vorbeifahren an haltenden Fahrzeugen, Absperrungen, Hindernissen	2	-	-	3	1	3	-	2	1	1
Nichtbeachten des nachfolg. Verkehrs beim Vorbeifahren an haltenden Fahrzeugen, Absperrung, Hindernissen und/oder ohne rechtzeitig. u. deutl. Ankündig. d. Ausscherens	1	-	-	1	-	1	-	-	1	-
Nebeneinanderfahren, fehlerhaftes Wechseln des Fahrstreifens oder Nichtbeachten des Reißverschlussverfahrens	28	-	13	29	5	39	-	9	47	16
Nichtbeachten der Regel "rechts vor links"	28	-	4	31	11	33	-	10	35	37
Nichtbeachten der Vorfahrt regelnd. Verkehrs.	313	4	110	346	85	294	5	88	297	172
Nichtbeachten der Vorfahrt d. durchgeh. Verkehrs auf Autobahnen oder Kraffahrtstraßen	6	-	1	6	2	5	-	4	6	5
Nichtbeachten der Vorfahrt durch Fahrzeuge, die aus Feld- und Waldwegen kommen	2	-	-	5	-	-	-	-	-	-
Nichtbeachten der Verkehrsregelung durch Polizeibeamte oder Lichtzeichen	41	1	17	45	19	42	-	13	45	19

<sup>1</sup> Die Tabelle enthält Mehrfachzählungen, weil bei einem Unfall bis zu acht Ursachen eingetragen werden.

**Noch 18. Straßenverkehrsunfälle und Verunglückte nach Unfallursachen<sup>1</sup>**

Ursache	Unfälle mit Personenschaden	Verunglückte			Schwerw. Unfälle mit Sachschaden i. e. S.	Unfälle mit Personenschaden	Verunglückte			Schwerw. Unfälle mit Sachschaden i. e. S.
		Getötete	Schwer-	Leicht-			Getötete	Schwer-	Leicht-	
			verletzte					verletzte		
<b>Januar - April 2017</b>										
<b>Januar - April 2016</b>										
<b>noch Fehlverhalten der Fahrzeugführer</b>										
Nichtbeachten des Vorranges entgegenkommender Fahrzeuge	13	-	3	16	5	1	-	-	1	1
Nichtbeachten des Vorranges von Schienenfahrzeugen an Bahnübergängen	3	-	1	3	1	-	-	-	-	2
Fehler beim Abbiegen nach rechts	43	-	9	44	4	54	-	6	53	6
Fehler beim Abbiegen nach links	138	-	56	135	37	177	1	58	186	88
Fehler beim Wenden oder Rückwärtsfahren	65	-	7	61	8	73	-	11	70	19
Fehler beim Einfahren in den fließend. Verkehr	122	-	20	116	7	95	1	17	95	14
falsches Verhalten gegenüber Fußgängern										
an Fußgängerüberwegen	11	-	3	9	-	13	-	3	10	-
an Fußgängerfurten	9	-	-	11	-	9	-	1	9	-
beim Abbiegen	15	-	-	16	-	19	-	2	18	-
an Haltestellen	13	-	6	8	-	12	-	9	3	-
an anderen Stellen	51	-	13	42	-	40	-	11	33	-
unzulässiges Halten oder Parken	2	-	-	2	-	1	-	2	-	-
mangelnde Sicherung haltender o. liegendebl. Fahrzeuge u. von Unfallstellen sowie Schulbussen, bei denen Kinder ein-/aussteigen	5	-	1	4	1	7	-	1	6	1
verkehrswidriges Verhalten beim Ein- o. Aussteigen, Be- oder Entladen	15	-	3	12	-	10	-	1	10	-
Nichtbeachten der Beleuchtungsvorschriften	4	1	1	4	-	4	-	2	2	1
Überladung, Überbesetzung	1	-	-	1	-	1	-	1	-	-
unzureichend gesicherte Ladung oder Fahrzeugzubehörteile	2	-	-	4	1	1	-	2	-	1
andere Fehler beim Fahrzeugführer	381	13	137	301	86	423	9	155	404	195
<b>Technische Mängel, Wartungsmängel</b>										
Beleuchtung	2	-	-	2	-	4	-	2	3	1
Bereifung	9	-	3	11	7	4	-	2	4	3
Bremsen	3	-	1	2	1	-	-	-	-	-
Lenkung	1	-	-	1	-	2	-	1	1	-
Zugvorrichtung	-	-	-	-	-	-	-	-	-	-
andere Mängel	9	-	3	11	1	3	-	-	6	1
<b>Fehlverhalten der Fußgänger</b>										
Alkoholeinfluss	8	-	5	3	-	4	-	2	2	-
Einfluss anderer berauschender Mittel	-	-	-	-	-	-	-	-	-	-
Übermüdung	-	-	-	-	-	-	-	-	-	-
sonstige körperliche und geistige Mängel	-	-	-	-	-	-	-	-	-	-
falsches Verhalten bei Überschreiten der Fahrbahn										
an Stellen, an denen der Fußgängerverkehr durch Polizeibeamte oder Lichtzei. gereg. war	6	-	1	5	-	3	-	2	2	-
auf Fußgängerüberwegen ohne Verkehrsreg. durch Polizeibeamte oder Lichtzeichen	-	-	-	-	-	-	-	-	-	-

<sup>1</sup> Die Tabelle enthält Mehrfachzählungen, weil bei einem Unfall bis zu acht Ursachen eingetragen werden.

### Noch 18. Straßenverkehrsunfälle und Verunglückte nach Unfallursachen<sup>1</sup>

Ursache	Unfälle mit Personenschaden	Verunglückte			Schwerw. Unfälle mit Sachschaden i. e. S.	Unfälle mit Personenschaden	Verunglückte			Schwerw. Unfälle mit Sachschaden i. e. S.
		Getötete	Schwer-	Leicht-			Getötete	Schwer-	Leicht-	
			verletzte					verletzte		
<b>Januar - April 2017</b>										
<b>Januar - April 2016</b>										
<b>Noch Fehlverhalten der Fußgänger</b>										
weiter falsches Verhalten in der Nähe von Kreuzungen, Einmündungen, Lichtzeichenanlagen, Fußgängerüberwegen bei dichtem Verkehr an anderen Stellen durch plötzliches Hervortreten hinter Sichthindernissen ohne auf den Fahrzeugverkehr zu achten durch sonstiges falsches Verhalten Nichtbenutzung des Gehweges Nichtbenutzung der vorgeschrieb. Straßenseite Spielen auf oder neben der Fahrbahn andere Fehler der Fußgänger	6	-	4	4	-	3	-	1	2	-
durch plötzliches Hervortreten hinter Sichthindernissen ohne auf den Fahrzeugverkehr zu achten	17	-	7	11	-	14	-	8	7	1
durch sonstiges falsches Verhalten	58	-	28	39	-	52	2	22	32	1
Nichtbenutzung des Gehweges	6	-	3	3	-	8	2	-	8	-
Nichtbenutzung der vorgeschrieb. Straßenseite	-	-	-	-	-	1	-	-	2	-
Spielen auf oder neben der Fahrbahn	-	-	-	-	-	-	-	-	-	-
andere Fehler der Fußgänger	2	-	-	2	-	-	-	-	-	-
	8	-	2	6	-	5	-	2	4	-
<b>Straßenverhältnisse</b>										
Glätte und Schlüpfrigkeit der Fahrbahn	-	-	-	-	-	1	-	-	1	-
Verunreinigung durch ausgeflossenes Öl	-	-	-	-	-	-	-	-	-	-
andere Verunreinigung durch Straßenbenutzer	62	-	11	64	23	138	2	41	131	169
Schnee, Eis	8	-	7	8	3	32	3	15	26	25
Regen	-	-	-	-	-	1	-	-	1	-
andere Einflüsse	2	-	-	2	5	-	-	-	-	-
Spurrillen im Zusammenhang mit Regen, Schnee oder Eis	1	1	1	-	-	1	-	-	1	1
Schäden an der Fahrbahnoberfläche	2	-	4	1	-	11	-	2	13	3
anderer Zustand der Straße	-	-	-	-	-	-	-	-	-	-
nicht ordnungsgemäßer Zustand der Verkehrszeichen oder -einrichtungen	-	-	-	-	-	-	-	-	-	-
mangelhafte Beleuchtung der Straße	-	-	-	-	-	-	-	-	-	-
mangelhafte Sicherung von Bahnübergängen	-	-	-	-	-	-	-	-	-	-
<b>Witterungseinflüsse</b>										
Sichtbehinderung durch	1	-	-	1	-	2	-	-	3	2
Nebel	2	-	-	2	2	3	-	1	2	4
starken Regen, Hagel, Schneegestöber usw.	21	-	3	23	5	14	-	3	14	6
blendende Sonne	5	-	2	3	1	3	-	1	2	1
Seitenwind	1	-	-	1	1	1	-	1	1	1
Unwetter oder sonstige Witterungseinflüsse										
<b>Hindernisse</b>										
nicht oder unzureichend gesicherte Arbeitsstellen auf der Fahrbahn	-	-	-	-	-	-	-	-	-	-
Wild auf der Fahrbahn	30	1	6	26	18	40	-	6	35	20
anderes Tier auf der Fahrbahn	7	-	2	5	-	5	-	1	4	1
sonstiges Hindernis auf der Fahrbahn	2	-	-	2	5	4	-	-	4	6
sonstige Ursachen	6	-	3	3	1	2	-	-	3	-

<sup>1</sup> Die Tabelle enthält Mehrfachzählungen, weil bei einem Unfall bis zu acht Ursachen eingetragen werden.



# Veröffentlichungen im Statistischen Landesamt Sachsen-Anhalt

Im Monat Dezember 2017 erschienen

Bestell-Nr. <sup>1</sup>	Kennziffer/Periodizität	Titel	Preis (in EUR)
1 Z 0 01	Z	Statistisches Jahrbuch - 2017	30,00
1 Z 0 03	Z	Statistisches Monatsheft 12/2017	5,50
3 A 4 01	A IV - j/16	Krankenhäuser, Vorsorge- oder Rehabilitationseinrichtungen - Jahr 2016	4,00
3 B 1 02	B I - j/16	Allgemeinbildende Schulen - Schuljahresendstatistik - Schuljahr 2016/17	6,50
3 C 1 08	C I - 5j/17	Flächen der Baumobstanlagen und Baumobstbestände von Tafelobst der Äpfel und Birnen Jahr 2017	4,50
3 D 1 01	D I - hj-01/17	Gewerbeanmeldungen und Gewerbeabmeldungen - 1. Halbjahr 2017	2,50
3 E 1 02	E I - m-7/17	Beschäftigte, Umsatz im Verarbeitenden Gewerbe sowie im Bergbau und der Gewinnung von Steinen und Erden - Juli 2017 - Vorläufige Ergebnisse Betriebe mit 50 und mehr tätigen Personen	5,00
3 E 1 02	E I - m-8/17	Beschäftigte, Umsatz im Verarbeitenden Gewerbe sowie im Bergbau und der Gewinnung von Steinen und Erden - August 2017 - Vorläufige Ergebnisse Betriebe mit 50 und mehr tätigen Personen	5,00
3 E 1 02	E I - m-9/17	Beschäftigte, Umsatz im Verarbeitenden Gewerbe sowie im Bergbau und der Gewinnung von Steinen und Erden - September 2017 - Vorläufige Ergebnisse Betriebe mit 50 und mehr tätigen Personen	5,00
3 E 2 01	E II, III - m-9/17	Umsatz, Tätige Personen, Auftragseingang und Auftragsbestand im Baugewerbe - September 2017	2,50
3 H 2 01	H II - m-07/17	Binnenschifffahrt - Juli 2017	4,00
3 L 2 01	L II - vj-03/17	Gemeindefinanzen - Einzahlungen und Auszahlungen - Schuldenstände - Kassenstatistik - 01.01. - 30.09.2017 - Schuldenstatistik 30.09.2017	14,50
3 L 3 02	L III - j/16	Realsteuervergleich - Realsteuern und kommunale Steuerbeteiligung - Jahr 2016	12,50
3 P 1 03	P I - j/15	Bruttoanlageinvestitionen - 2009 - 2015 - Stand: August 2017	3,50
3 Q 2 01	Q II - j/15	Abfallwirtschaft - Jahr 2015	9,50

<sup>1</sup> Veröffentlichung als PDF-Datei kostenfrei erhältlich - bei Bestellung bitte die erste Stelle der Bestellnummer durch eine „6“ ersetzen



[www.statistik.sachsen-anhalt.de](http://www.statistik.sachsen-anhalt.de)

Bestellnummer: 3H101



HI  
m-4/17