

Statistischer Bericht



Verkehr

Straßenverkehrsunfälle

März 2017
Vorläufige Ergebnisse

1
2
3
4
5
6
7
8
9
10
11
12
2017



SACHSEN-ANHALT

Statistisches Landesamt

Statistischer Bericht



Verkehr

Straßenverkehr

März 2017
Vorläufige Ergebnisse

Land Sachsen-Anhalt

Inhaltsverzeichnis

Seite

Vorbemerkungen	3
Grafikenteil	5
Tabellenteil	
Straßenverkehrsunfälle und Verunglückte	
1. Entwicklung der Straßenverkehrsunfälle in Sachsen-Anhalt	6
2. Straßenverkehrsunfälle und Verunglückte nach Unfallkategorien und Unfallfolgen	7
3. Straßenverkehrsunfälle und Verunglückte nach Straßenklassen	8
4. Straßenverkehrsunfälle und Verunglückte nach Unfalltypen	9
5. Straßenverkehrsunfälle und Verunglückte nach Unfallarten	10
6. Straßenverkehrsunfälle und Verunglückte nach Tagesdatum und Ortslage	12
7. Straßenverkehrsunfälle und Verunglückte nach Art der Verkehrsbeteiligung und Ortslage	14
8. Straßenverkehrsunfälle und Verunglückte nach kreisfreien Städten und Landkreisen im Monat	16
9. Straßenverkehrsunfälle und Verunglückte nach kreisfreien Städten und Landkreisen im Zeitraum	18
10. Übrige Sachschadensunfälle nach kreisfreien Städten und Landkreisen	19
Getötete und Verletzte im Straßenverkehr	
11. Getötete und Verletzte im Straßenverkehr nach Art der Verkehrsbeteiligung	20
12. Getötete und Verletzte im Straßenverkehr nach Art der Verkehrsbeteiligung, Altersgruppen und Geschlecht	24
13. Getötete und Verletzte im Straßenverkehr nach Altersgruppen und Geschlecht	32
An Straßenverkehrsunfällen beteiligte Fahrzeugführer und Fußgänger	
14. An Straßenverkehrsunfällen beteiligte Fahrzeugführer und Fußgänger nach Art der Verkehrsbeteiligung	34
15. An Straßenverkehrsunfällen mit Personenschaden beteiligte Fahrzeugführer und Fußgänger nach Art der Verkehrsbeteiligung, Altersgruppen und Geschlecht	36
16. An Straßenverkehrsunfällen beteiligte Fahrzeugführer und Fußgänger als Hauptverursacher nach Art der Verkehrsbeteiligung	38
Ursachen von Straßenverkehrsunfällen	
17. Ursachen von Straßenverkehrsunfällen mit Personenschaden – Fehlverhalten der Fahrzeugführer	42
18. Straßenverkehrsunfälle und Verunglückte nach Unfallursachen	44

Vorbemerkungen

Rechtsgrundlage

Rechtsgrundlage für die Durchführung der Straßenverkehrsunfallstatistik bilden:

- das Gesetz über die Statistik der Straßenverkehrsunfälle (Straßenverkehrsunfallstatistikgesetz - StVUnfStatG) vom 15. Juni 1990 (BGBl. I S.1078 ff.) zuletzt geändert durch Artikel 497 der Verordnung vom 31. August 2015 (BGBl. I S.1474) und in der Verordnung zur näheren Bestimmung des schwerwiegenden Unfalls mit Sachschaden vom 21. Dezember 1994, zuletzt geändert durch Artikel 3 der Verordnung zur Änderung der Anlage zu § 24a des Straßenverkehrsgesetzes und anderer Vorschriften vom 6. Juni 2007 (BGBl. I S.1047),
- die Entscheidung 93/704/EG über die Einrichtung einer gemeinschaftlichen Datenbank über Straßenverkehrsunfälle.

Methodik

Entsprechend der Rechtsgrundlage wird über Unfälle, bei denen infolge des Fahrverkehrs auf öffentlichen Straßen, Wegen und Plätzen Personen getötet oder verletzt oder Sachschäden verursacht worden sind, eine Bundesstatistik geführt.

Auskunftspflichtig sind die Polizeidienststellen, deren Beamte den Unfall aufgenommen haben. Daraus folgt, dass die Statistik nur solche Unfälle erfasst, zu denen die Polizei herangezogen wurde.

Grundlage für die Statistik der Straßenverkehrsunfälle sind die elektronisch übergebenen Daten der Verkehrsunfallanzeigen von Unfällen mit Personenschaden, schwerwiegendem Sachschaden im engeren Sinne und sonstigem Sachschaden unter dem Einfluss berauschender Mittel. Die Meldungen über die übrigen Sachschadensunfälle, ohne Einwirkung berauschender Mittel, gehen entsprechend dem o. g. Gesetz nur anzahlmäßig nach der Ortslage in die Straßenverkehrsunfallstatistik ein.

Diese übrigen Sachschadensunfälle, ohne den Einfluss berauschender Mittel, sind im vorliegenden Bericht nur in den Tabellen 1, 2 und 9 ausgewiesen.

Nicht immer können alle Unfallanzeigen termingerecht in die Monatsergebnisse eingearbeitet werden, da bei fehlenden oder widersprüchlichen Angaben oft zeitraubende Rückfragen oder Ermittlungsarbeiten anfallen. Dadurch können für

bereits veröffentlichte Vormonatsergebnisse Korrekturen oder Nachmeldungen anfallen. Diese werden laufend ergänzt. Bei den Daten für das laufende Jahr handelt es sich daher jeweils um vorläufige Ergebnisse.

Erläuterung der Begriffe

Unfälle

Unfälle werden nach der Schwere der Unfallfolgen unterschieden in Unfälle mit Personenschaden, schwerwiegende Unfälle mit Sachschaden im engeren Sinne (i. e. S.), sonstige Sachschadensunfälle unter dem Einfluss berauschender Mittel (z. B. Alkohol, Drogen) und übrige Sachschadensunfälle. Kriterium der Zuordnung ist jeweils die schwerste Unfallfolge.

Unfälle mit Personenschaden

Unfälle, bei denen infolge des Fahrverkehrs auf öffentlichen Straßen, Wegen und Plätzen Personen verletzt oder getötet wurden, unabhängig von der Höhe und Art des Sachschadens.

Unfälle mit nur Sachschaden:

Schwerwiegende Unfälle mit Sachschaden (im engeren Sinne)

Unfälle mit Straftatbestand oder Ordnungswidrigkeit (Bußgeld) in Zusammenhang mit der Teilnahme am Straßenverkehr (dazu zählen auch Fälle der Einwirkung von berauschenden Mitteln). Gleichzeitig muss mindestens ein Kraftfahrzeug aufgrund eines Unfallschadens von der Unfallstelle abgeschleppt werden (nicht fahrbereit).

Sonstige Sachschadensunfälle unter dem Einfluss berauschender Mittel

Ein Unfallbeteiligter steht unter dem Einfluss von berauschenden Mitteln (z. B. Alkohol, Drogen, bis 2007 nur Alkohol) und alle beteiligten Kraftfahrzeuge sind fahrbereit.

Übrige Sachschadensunfälle

- Sachschadensunfälle ohne Straftatbestand oder Ordnungswidrigkeit, unabhängig von der Fahrbereitschaft beteiligter Fahrzeuge.
- Sachschadensunfälle mit Straftatbestand oder Ordnungswidrigkeit, wobei alle beteiligten Fahrzeuge fahrbereit sind und kein Einfluss berauschender Mittel vorlag.

Beteiligte

Als **Beteiligte** an einem Straßenverkehrsunfall werden alle Fahrzeugführer oder Fußgänger erfasst, die selbst oder deren Fahrzeug Schäden erlitten oder hervorgerufen haben. Mitfahrer zählen in der Statistik nicht zu den Unfallbeteiligten.

Der **Hauptverursacher** (1. Beteiligter) ist der Beteiligte, der nach erster Einschätzung der Polizei die Hauptschuld am Unfall trägt. Beteiligte an Alleinunfällen gelten immer als Hauptverursacher.

Verunglückte

Als **Verunglückte** zählen alle Personen (auch Mitfahrer), die bei einem Straßenverkehrsunfall getötet oder verletzt wurden. Dabei werden erfasst als

- **Getötete:** Personen, die sofort an der Unfallstelle oder innerhalb von 30 Tagen an den Unfallfolgen starben.
- **Schwerverletzte:** Personen, die unmittelbar zur stationären Behandlung (mindestens 24 Stunden) in ein Krankenhaus aufgenommen wurden.
- **Leichtverletzte:** alle übrigen Verletzten.

Ursachen

Die Unfallursachen werden nach dem geltenden Ursachenverzeichnis von den aufnehmenden Polizeibeamten entsprechend ihrer Einschätzung erfasst. Es wird unterschieden zwischen

- personenbezogenem Fehlverhalten (z. B. Vorfahrtsmissachtung), das den Fahrzeugführern oder Fußgängern zugeordnet wird und
- allgemeinen Ursachen (z. B. Straßenglätte, Nebel).

Je Unfall können bis zu acht Ursachen angegeben werden, je drei personenbezogene Ursachen für den Hauptverursacher und einen weiteren Beteiligten sowie zwei allgemeine Ursachen. Da oftmals mehr als eine Ursache zum Unfall führt, ist die Gesamtzahl der nachgewiesenen Ursachen i. d. R. größer als die Zahl der Unfälle selbst.

Ortslage

Die Ortslage der Unfälle - innerhalb bzw. außerhalb von Ortschaften - wird durch die gelben Ortsschilder bestimmt. Autobahnen, auch Stadt- und Autobahnen, gelten als außerhalb von Ortschaften.

Unfalltyp

Der Unfalltyp beschreibt die Konfliktsituation, die zum Unfall führte, d. h. die Phase des Verkehrsgeschehens, in der ein Fehlverhalten oder eine sonstige Ursache den weiteren Ablauf nicht mehr kontrollierbar machte.

Unfallart

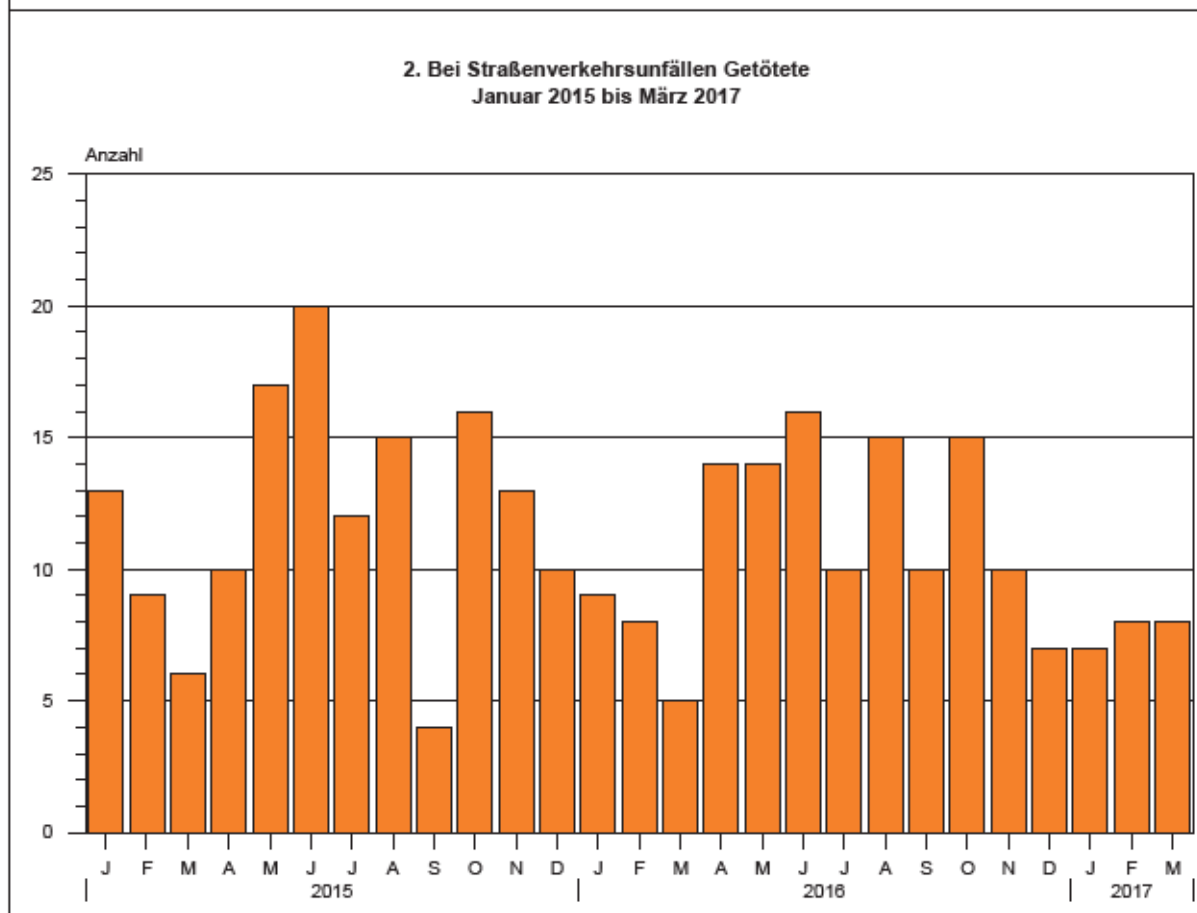
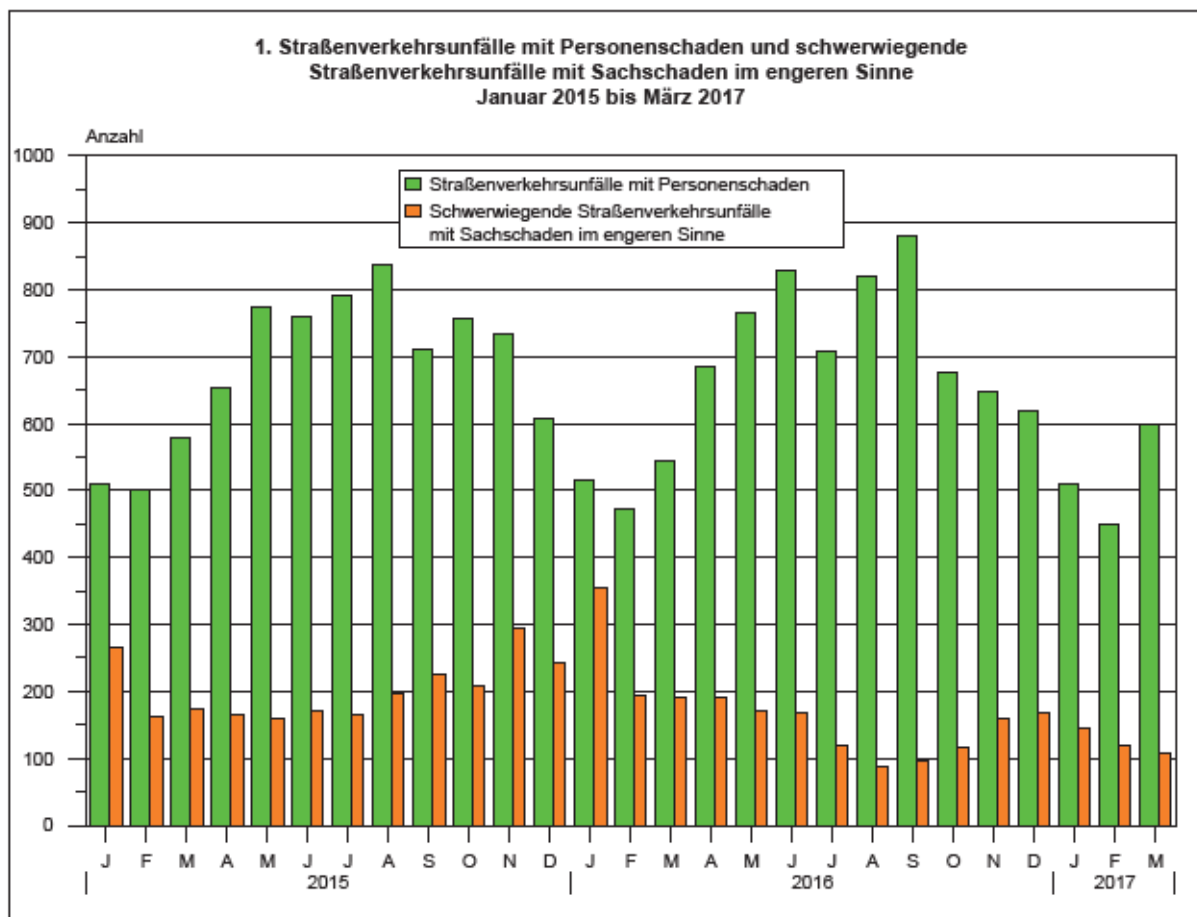
Die Unfallart beschreibt vom gesamten Unfallablauf die Bewegungsrichtung der beteiligten Fahrzeuge zueinander beim ersten Zusammenstoß, bzw. die erste mechanische Einwirkung auf einen Verkehrsteilnehmer.

Abkürzungen

i. e. S. = im engeren Sinne

Zeichenerklärung

- = nichts vorhanden
- x = Tabellenfach gesperrt, weil Aussage nicht sinnvoll
- ... = Angabe fällt später an



1. Entwicklung der Straßenverkehrsunfälle in Sachsen-Anhalt

Jahr ¹ Monat ¹	Polizeilich erfasste Unfälle insgesamt	Davon mit					Verun- glückte insgesamt	Davon		
		Personen-	Sach-	davon				Getötete	Schwer-	Leicht-
				schwerwiegende Unfälle	übrige Sach- schadens- unfälle	Verun- glückte insgesamt				
		schaden	mit Sach- schaden i. e. S.	sonst. Unfälle unter d. Einfluss berauschender Mittel ²				Getötete	verletzte	
2007	81 824	10 178	71 646	3 392	742	67 512	13 310	213	2 973	10 124
2008	79 072	9 636	69 436	3 049	718	65 669	12 302	223	2 547	9 532
2009	79 977	8 952	71 025	3 052	656	67 317	11 526	164	2 264	9 098
2010	83 895	8 174	75 721	3 395	624	71 702	10 569	157	2 106	8 306
2011	76 374	8 395	67 979	2 639	582	64 758	10 760	181	2 173	8 406
2012	76 455	8 223	68 232	2 754	568	64 910	10 471	140	2 131	8 200
2013	76 084	8 083	68 001	2 804	551	64 646	10 295	139	2 176	7 980
2014	73 076	8 246	64 830	2 564	488	61 778	10 613	138	2 318	8 157
2015	74 376	8 213	66 163	2 430	452	63 281	10 635	145	2 432	8 058
2016	75 213	8 162	67 051	2 019	498	64 534	10 646	133	2 378	8 135
2015 Januar	5 515	509	5 006	266	35	4 705	644	13	134	497
Februar	4 935	500	4 435	163	25	4 247	643	9	159	475
März	5 811	578	5 233	173	38	5 022	787	6	175	606
April	6 284	654	5 630	166	23	5 441	862	10	176	676
Mai	6 152	774	5 378	160	35	5 183	983	17	241	725
Juni	6 300	761	5 539	170	45	5 324	989	20	217	752
Juli	6 269	791	5 478	166	40	5 272	1 023	12	235	776
August	6 388	837	5 551	197	42	5 312	1 088	15	257	816
September	6 592	711	5 881	226	47	5 608	915	4	217	694
Oktober	7 101	757	6 344	207	38	6 099	973	16	214	743
November	6 913	733	6 180	293	35	5 852	942	13	234	695
Dezember	6 116	608	5 508	243	49	5 216	786	10	173	603
2016 Januar	5 617	515	5 102	355	46	4 701	669	9	152	508
Februar	5 028	472	4 556	193	32	4 331	622	8	145	469
März	5 641	545	5 096	191	53	4 852	713	5	182	526
April	6 614	684	5 930	192	49	5 689	902	14	179	709
Mai	6 522	765	5 757	172	44	5 541	1 037	14	251	772
Juni	6 448	830	5 618	168	36	5 414	1 054	16	206	832
Juli	6 068	709	5 359	118	39	5 202	929	10	220	699
August	6 544	819	5 725	88	37	5 600	1 080	15	223	842
September	6 825	880	5 945	96	33	5 816	1 109	10	228	871
Oktober	6 603	676	5 927	117	38	5 772	870	15	189	666
November	6 813	647	6 166	160	36	5 970	826	10	195	621
Dezember	6 490	620	5 870	169	55	5 646	835	7	208	620
2017 Januar	5 704	510	5 194	144	21	5 029	667	7	168	492
Februar	4 923	450	4 473	118	27	4 328	587	8	148	431
März	5 963	600	5 363	110	31	5 222	744	8	159	577
April
Mai
Juni
Juli
August
September
Oktober
November
Dezember
2017 Januar - März	16 590	1 560	15 030	372	79	14 579	1 998	23	475	1 500
Veränderung gegenüber gleichen Monat des Vorjahres um %	5,7	10,1	5,2	-42,4	-41,5	7,6	4,3	X	-12,6	9,7
Veränderung gegenüber gleichen Zeitraum des Vorjahres um %	1,9	1,8	1,9	-49,7	-39,7	5,0	-0,3	4,5	-0,8	-0,2

¹ 2016 vorläufige Ergebnisse, einschl. Nachmeldungen² bis Dezember 2007 nur Unfälle unter Einfluss von Alkohol

2. Straßenverkehrsunfälle und Verunglückte nach Unfallkategorien und Unfallfolgen

Gegenstand der Nachweisung	Insgesamt	Unfälle mit Personenschaden	Verunglückte				Schwerw. Unfälle mit Sachschaden i. e. S.	Sonstige Unfälle unter dem Einfluss berausch. Mittel	Übrige Sachschadensunfälle
			insgesamt	Getötete	Schwer-	Leicht-			
					verletzte				
Alle Unfälle									
März 2017									
Innerhalb von Ortschaften	4 236	420	496	2	83	411	63	28	3 725
Außerhalb von Ortschaften, ohne Autobahn	1 421	149	197	5	59	133	29	1	1 242
Auf Autobahnen	306	31	51	1	17	33	18	2	255
Innerhalb und außerhalb von Ortschaften	5 963	600	744	8	159	577	110	31	5 222
Dagegen Vorjahr	5 641	545	713	5	182	526	191	53	4 852
Veränderung in %	5,7	10,1	4,3	X	-12,6	9,7	-42,4	-41,5	7,6
Januar - März 2017									
Innerhalb von Ortschaften	11 446	1 026	1 239	7	235	997	204	68	10 148
Außerhalb von Ortschaften, ohne Autobahn	4 261	432	601	13	180	408	104	7	3 718
Auf Autobahnen	883	102	158	3	60	95	64	4	713
Innerhalb und außerhalb von Ortschaften	16 590	1 560	1 998	23	475	1 500	372	79	14 579
Dagegen Vorjahr	16 286	1 532	2 004	22	479	1 503	739	131	13 884
Veränderung in %	1,9	1,8	-0,3	4,5	-0,8	-0,2	-49,7	-39,7	5,0
Darunter: Alkoholunfälle									
März 2017									
Innerhalb von Ortschaften	61	27	30	-	14	16	6	28	X
Außerhalb von Ortschaften, ohne Autobahn	16	11	19	-	10	9	4	1	X
Auf Autobahnen	6	3	4	-	3	1	1	2	X
Innerhalb und außerhalb von Ortschaften	83	41	53	-	27	26	11	31	X
Dagegen Vorjahr	109	40	47	-	10	37	19	50	X
Veränderung in %	-23,9	2,5	12,8	-	X	-29,7	-42,1	-38,0	X
Januar - März 2017									
Innerhalb von Ortschaften	154	62	75	-	33	42	28	64	X
Außerhalb von Ortschaften, ohne Autobahn	51	29	41	2	17	22	15	7	X
Auf Autobahnen	15	4	6	-	3	3	7	4	X
Innerhalb und außerhalb von Ortschaften	220	95	122	2	53	67	50	75	X
Dagegen Vorjahr	289	99	121	-	31	90	67	123	X
Veränderung in %	-23,9	-4,0	0,8	X	71,0	-25,6	-25,4	-39,0	X

3. Straßenverkehrsunfälle und Verunglückte nach Straßenklassen

Straßenart Ortslage	Unfälle mit Personen- schaden	Verunglückte			Unfälle mit Personen- schaden	Verunglückte			Zu- bzw. Abnahme (-)				
		Getötete	Schwer- verletzte	Leicht- verletzte		Getötete	Schwer- verletzte	Leicht- verletzte	Unfälle mit Personen- schaden	Getötete	Schwer- verletzte	Leicht- verletzte	
		März 2017						März 2016					
Autobahnen	31	1	17	33	53	1	27	64	-41,5	-	-37,0	-48,4	
Bundesstraßen innerorts	121	3	38	110	113	1	47	112	7,1	X	-19,1	-1,8	
außerorts	65	1	14	60	54	-	16	59	20,4	X	-12,5	1,7	
Landesstraßen innerorts	107	3	40	91	102	-	37	82	4,9	X	8,1	11,0	
außerorts	53	1	19	45	45	-	12	37	17,8	X	58,3	21,6	
Kreisstraßen innerorts	40	-	12	41	46	1	16	45	-13,0	X	-25,0	-8,9	
außerorts	16	-	3	18	18	1	5	18	-11,1	X	X	-	
Andere Straßen innerorts	24	-	9	23	28	-	11	27	-14,3	-	X	-14,8	
außerorts	301	1	52	302	231	2	55	223	30,3	X	-5,5	35,4	
Insgesamt innerorts	286	-	47	288	225	2	50	219	27,1	X	-6,0	31,5	
außerorts	15	1	5	14	6	-	5	4	X	X	-	X	
		Januar - März 2017						Januar - März 2016					
Autobahnen	102	3	60	95	118	1	63	138	-13,6	X	-4,8	-31,2	
Bundesstraßen innerorts	326	11	111	311	353	9	131	353	-7,6	X	-15,3	-11,9	
außerorts	162	3	38	157	169	-	43	176	-4,1	X	-11,6	-10,8	
Landesstraßen innerorts	164	8	73	154	184	9	88	177	-10,9	X	-17,0	-13,0	
außerorts	293	4	105	290	295	8	99	276	-0,7	X	6,1	5,1	
Kreisstraßen innerorts	139	2	36	142	123	2	31	115	13,0	-	16,1	23,5	
außerorts	154	2	69	148	172	6	68	161	-10,5	X	1,5	-8,1	
Andere Straßen innerorts	112	1	37	105	123	2	45	119	-8,9	X	-17,8	-11,8	
außerorts	41	-	12	38	42	1	11	47	-2,4	X	9,1	-19,1	
Insgesamt innerorts	71	1	25	67	81	1	34	72	-12,3	-	-26,5	-6,9	
außerorts	727	4	162	699	643	2	141	617	13,1	X	14,9	13,3	
Insgesamt innerorts	684	2	149	660	621	2	131	599	10,1	-	13,7	10,2	
außerorts	43	2	13	39	22	-	10	18	95,5	X	30,0	X	
		Januar - März 2017						Januar - März 2016					
Insgesamt innerorts	1 560	23	475	1 500	1 532	22	479	1 503	1,8	4,5	-0,8	-0,2	
außerorts	1 026	7	235	997	955	5	216	937	7,4	X	8,8	6,4	
Insgesamt	534	16	240	503	577	17	263	566	-7,5	-5,9	-8,7	-11,1	

4. Straßenverkehrsunfälle und Verunglückte nach Unfalltypen

Unfalltyp Ortslage	Unfälle mit Per- sonen- schaden	Verunglückte			Unfälle mit Per- sonen- schaden	Verunglückte			Zu- bzw. Abnahme (-)			
		Getö- tete	Schwer-	Leicht-		Getö- tete	Schwer-	Leicht-	Unfälle mit Personen- schaden	Getö- tete	Schwer-	Leicht-
			verletzte	verletzte			verletzte	verletzte			verletzte	verletzte
Anzahl									%			
		März 2017			März 2016							
Fahrunfall	105	4	37	80	125	2	48	107	-16,0	X	-22,9	-25,2
innerorts	46	1	16	37	48	1	18	43	-4,2	-	-11,1	-14,0
außerorts	59	3	21	43	77	1	30	64	-23,4	X	-30,0	-32,8
Abbiege-Unfall	89	-	23	98	72	-	23	74	23,6	-	-	32,4
innerorts	69	-	13	73	53	-	9	57	30,2	-	X	28,1
außerorts	20	-	10	25	19	-	14	17	5,3	-	-28,6	47,1
Einbiegen/Kreuzenunfall	155	1	31	164	103	2	39	98	50,5	X	-20,5	67,3
innerorts	134	-	21	139	89	2	29	85	50,6	X	-27,6	63,5
außerorts	21	1	10	25	14	-	10	13	50,0	X	-	92,3
Überschreitenunfall	30	-	9	24	30	-	10	20	-	-	X	20,0
innerorts	30	-	9	24	30	-	10	20	-	-	X	20,0
außerorts	-	-	-	-	-	-	-	-	-	-	-	-
Unfall durch ruhenden Verkehr	16	-	3	14	21	-	2	21	-23,8	-	X	-33,3
innerorts	15	-	3	13	20	-	1	21	-25,0	-	X	-38,1
außerorts	1	-	-	1	1	-	1	-	-	-	X	X
Unfall im Längsverkehr	147	3	48	143	146	1	50	166	0,7	X	-4,0	-13,9
innerorts	85	1	15	89	68	-	11	76	25,0	X	36,4	17,1
außerorts	62	2	33	54	78	1	39	90	-20,5	X	-15,4	-40,0
Sonstiger Unfall	58	-	8	54	48	-	10	40	20,8	-	X	35,0
innerorts	41	-	6	36	34	-	5	31	20,6	-	X	16,1
außerorts	17	-	2	18	14	-	5	9	21,4	-	X	X
Insgesamt	600	8	159	577	545	5	182	526	10,1	X	-12,6	9,7
 innerorts	420	2	83	411	342	3	83	333	22,8	X	-	23,4
 außerorts	180	6	76	166	203	2	99	193	-11,3	X	-23,2	-14,0
		Januar - März 2017			Januar - März 2016							
Fahrunfall	323	10	122	250	380	13	133	321	-15,0	-23,1	-8,3	-22,1
innerorts	114	4	32	96	143	3	51	119	-20,3	X	-37,3	-19,3
außerorts	209	6	90	154	237	10	82	202	-11,8	X	9,8	-23,8
Abbiege-Unfall	217	-	59	235	208	-	55	235	4,3	-	7,3	-
innerorts	167	-	35	171	156	-	27	171	7,1	-	29,6	-
außerorts	50	-	24	64	52	-	28	64	-3,8	-	-14,3	-
Einbiegen/Kreuzenunfall	356	4	103	376	279	3	95	276	27,6	X	8,4	36,2
innerorts	293	-	62	300	237	2	56	232	23,6	X	10,7	29,3
außerorts	63	4	41	76	42	1	39	44	50,0	X	5,1	72,7
Überschreitenunfall	102	-	37	79	94	-	34	63	8,5	-	8,8	25,4
innerorts	101	-	36	79	93	-	34	62	8,6	-	5,9	27,4
außerorts	1	-	1	-	1	-	-	1	-	-	X	X
Unfall durch ruhenden Verkehr	52	1	12	45	54	-	5	58	-3,7	X	X	-22,4
innerorts	47	1	11	40	49	-	4	54	-4,1	X	X	-25,9
außerorts	5	-	1	5	5	-	1	4	-	-	-	X
Unfall im Längsverkehr	352	6	108	378	377	6	126	422	-6,6	-	-14,3	-10,4
innerorts	201	2	35	223	184	-	26	210	9,2	X	34,6	6,2
außerorts	151	4	73	155	193	6	100	212	-21,8	X	-27,0	-26,9
Sonstiger Unfall	158	2	34	137	140	-	31	128	12,9	X	9,7	7,0
innerorts	103	-	24	88	93	-	18	89	10,8	-	33,3	-1,1
außerorts	55	2	10	49	47	-	13	39	17,0	X	-23,1	25,6
Insgesamt	1 560	23	475	1 500	1 532	22	479	1 503	1,8	4,5	-0,8	-0,2
 innerorts	1 026	7	235	997	955	5	216	937	7,4	X	8,8	6,4
 außerorts	534	16	240	503	577	17	263	566	-7,5	-5,9	-8,7	-11,1

6. Straßenverkehrsunfälle und Verunglückte nach Tagesdatum und Ortslage

Tagesdatum Ortslage	Unfälle mit Personen- schaden	Davon mit			Verunglückte			Unfälle mit schwerw. Sachschaden i. e. S.	Unfälle mit Personen- u.
		Getöteten	Schwer- verletzten	Leicht-	Getötete	Schwer- verletzte	Leicht-		
März 2017									
Innerhalb von Ortschaften									
1. Mittwoch	9	-	2	7	-	3	8	2	11
2. Donnerstag	18	-	5	13	-	5	16	2	20
3. Freitag	21	-	6	15	-	6	17	4	25
4. Samstag	16	1	2	13	1	3	15	3	19
5. Sonntag	1	-	1	-	-	1	-	1	2
6. Montag	15	-	4	11	-	4	11	1	16
7. Dienstag	13	-	-	13	-	-	14	3	16
8. Mittwoch	18	-	5	13	-	6	14	3	21
9. Donnerstag	17	-	2	15	-	2	20	1	18
10. Freitag	10	-	2	8	-	2	10	1	11
11. Samstag	10	-	2	8	-	2	8	3	13
12. Sonntag	2	-	-	2	-	-	2	2	4
13. Montag	13	-	1	12	-	1	13	-	13
14. Dienstag	11	-	3	8	-	3	9	1	12
15. Mittwoch	16	1	1	14	1	1	19	2	18
16. Donnerstag	20	-	4	16	-	4	19	3	23
17. Freitag	7	-	-	7	-	-	7	3	10
18. Samstag	9	-	3	6	-	3	11	1	10
19. Sonntag	5	-	-	5	-	-	5	-	5
20. Montag	15	-	1	14	-	1	15	2	17
21. Dienstag	17	-	5	12	-	6	18	1	18
22. Mittwoch	17	-	7	10	-	7	13	3	20
23. Donnerstag	15	-	2	13	-	2	16	3	18
24. Freitag	13	-	1	12	-	1	19	1	14
25. Samstag	8	-	1	7	-	1	10	2	10
26. Sonntag	10	-	2	8	-	3	9	1	11
27. Montag	24	-	-	24	-	-	32	5	29
28. Dienstag	19	-	5	14	-	5	17	3	22
29. Mittwoch	8	-	3	5	-	3	6	2	10
30. Donnerstag	14	-	1	13	-	1	14	1	15
31. Freitag	29	-	7	22	-	7	24	3	32
Insgesamt	420	2	78	340	2	83	411	63	483
Außerhalb von Ortschaften, einschließlich Autobahn									
1. Mittwoch	8	-	3	5	-	4	7	3	11
2. Donnerstag	4	-	3	1	-	4	2	2	6
3. Freitag	8	-	2	6	-	2	8	3	11
4. Samstag	13	-	6	7	-	6	15	1	14
5. Sonntag	1	-	-	1	-	-	2	1	2
6. Montag	6	-	1	5	-	1	5	2	8
7. Dienstag	6	-	1	5	-	1	8	2	8
8. Mittwoch	2	-	1	1	-	1	3	-	2
9. Donnerstag	3	-	1	2	-	1	3	2	5
10. Freitag	8	-	4	4	-	4	4	1	9
11. Samstag	9	1	2	6	1	2	12	1	10
12. Sonntag	4	-	1	3	-	2	3	-	4
13. Montag	9	-	4	5	-	5	8	3	12
14. Dienstag	9	2	3	4	2	4	5	1	10
15. Mittwoch	7	-	1	6	-	1	6	1	8
16. Donnerstag	5	-	3	2	-	4	4	-	5
17. Freitag	1	-	-	1	-	-	1	-	1
18. Samstag	2	-	2	-	-	2	1	1	3
19. Sonntag	2	-	2	-	-	2	-	2	4
20. Montag	6	-	1	5	-	2	7	2	8
21. Dienstag	7	-	-	7	-	-	9	2	9
22. Mittwoch	5	1	1	3	1	2	4	2	7
23. Donnerstag	1	-	-	1	-	-	1	2	3
24. Freitag	7	-	2	5	-	2	5	2	9
25. Samstag	8	-	3	5	-	5	7	1	9
26. Sonntag	6	1	3	2	1	4	4	1	7
27. Montag	6	-	2	4	-	2	8	2	8
28. Dienstag	8	-	2	6	-	4	6	-	8
29. Mittwoch	5	-	1	4	-	1	4	2	7
30. Donnerstag	9	1	4	4	1	6	10	-	9
31. Freitag	5	-	2	3	-	2	4	5	10
Insgesamt	180	6	61	113	6	76	166	47	227

Noch 6. Straßenverkehrsunfälle und Verunglückte nach Tagesdatum und Ortslage

Tagesdatum Ortslage	Unfälle mit Personen- schaden	Davon mit			Verunglückte			Unfälle mit schwerw. Sachschaden i. e. S.	Unfälle mit Personen- u.
		Getöteten	Schwer- verletzten	Leicht-	Getötete	Schwer- verletzte	Leicht-		
März 2017									
Innerhalb und außerhalb von Ortschaften									
1. Mittwoch	17	-	5	12	-	7	15	5	22
2. Donnerstag	22	-	8	14	-	9	18	4	26
3. Freitag	29	-	8	21	-	8	25	7	36
4. Samstag	29	1	8	20	1	9	30	4	33
5. Sonntag	2	-	1	1	-	1	2	2	4
6. Montag	21	-	5	16	-	5	16	3	24
7. Dienstag	19	-	1	18	-	1	22	5	24
8. Mittwoch	20	-	6	14	-	7	17	3	23
9. Donnerstag	20	-	3	17	-	3	23	3	23
10. Freitag	18	-	6	12	-	6	14	2	20
11. Samstag	19	1	4	14	1	4	20	4	23
12. Sonntag	6	-	1	5	-	2	5	2	8
13. Montag	22	-	5	17	-	6	21	3	25
14. Dienstag	20	2	6	12	2	7	14	2	22
15. Mittwoch	23	1	2	20	1	2	25	3	26
16. Donnerstag	25	-	7	18	-	8	23	3	28
17. Freitag	8	-	-	8	-	-	8	3	11
18. Samstag	11	-	5	6	-	5	12	2	13
19. Sonntag	7	-	2	5	-	2	5	2	9
20. Montag	21	-	2	19	-	3	22	4	25
21. Dienstag	24	-	5	19	-	6	27	3	27
22. Mittwoch	22	1	8	13	1	9	17	5	27
23. Donnerstag	16	-	2	14	-	2	17	5	21
24. Freitag	20	-	3	17	-	3	24	3	23
25. Samstag	16	-	4	12	-	6	17	3	19
26. Sonntag	16	1	5	10	1	7	13	2	18
27. Montag	30	-	2	28	-	2	40	7	37
28. Dienstag	27	-	7	20	-	9	23	3	30
29. Mittwoch	13	-	4	9	-	4	10	4	17
30. Donnerstag	23	1	5	17	1	7	24	1	24
31. Freitag	34	-	9	25	-	9	28	8	42
Insgesamt	600	8	139	453	8	159	577	110	710
Auf Autobahnen									
1. Mittwoch	-	-	-	-	-	-	-	-	-
2. Donnerstag	-	-	-	-	-	-	-	1	1
3. Freitag	1	-	-	1	-	-	1	-	1
4. Samstag	4	-	2	2	-	2	5	1	5
5. Sonntag	1	-	-	1	-	-	2	1	2
6. Montag	-	-	-	-	-	-	-	1	1
7. Dienstag	1	-	-	1	-	-	2	-	1
8. Mittwoch	-	-	-	-	-	-	-	-	-
9. Donnerstag	-	-	-	-	-	-	-	-	-
10. Freitag	-	-	-	-	-	-	-	-	-
11. Samstag	-	-	-	-	-	-	-	-	-
12. Sonntag	1	-	1	-	-	2	-	-	1
13. Montag	2	-	1	1	-	2	1	-	2
14. Dienstag	-	-	-	-	-	-	-	-	-
15. Mittwoch	-	-	-	-	-	-	-	-	-
16. Donnerstag	2	-	2	-	-	3	1	-	2
17. Freitag	-	-	-	-	-	-	-	-	-
18. Samstag	-	-	-	-	-	-	-	1	1
19. Sonntag	1	-	1	-	-	1	-	-	1
20. Montag	3	-	-	3	-	-	4	1	4
21. Dienstag	1	-	-	1	-	-	2	1	2
22. Mittwoch	2	1	-	1	1	1	2	2	4
23. Donnerstag	-	-	-	-	-	-	-	1	1
24. Freitag	2	-	-	2	-	-	2	1	3
25. Samstag	3	-	1	2	-	3	3	1	4
26. Sonntag	1	-	1	-	-	1	2	1	2
27. Montag	1	-	-	1	-	-	1	2	3
28. Dienstag	2	-	-	2	-	-	2	-	2
29. Mittwoch	2	-	-	2	-	-	2	1	3
30. Donnerstag	1	-	1	-	-	2	1	-	1
31. Freitag	-	-	-	-	-	-	-	2	2
Insgesamt	31	1	10	20	1	17	33	18	49

7. Straßenverkehrsunfälle und Verunglückte nach Art der Verkehrsbeteiligung und Ortslage¹

Art der Verkehrsbeteiligung	Unfälle mit Personenschaden	Verunglückte			Schwerw. Unfälle mit Sachschaden i. e. S.	Unfälle mit Personenschaden	Verunglückte			Schwerw. Unfälle mit Sachschaden i. e. S.
		Getötete	Schwer-	Leicht-			Getötete	Schwer-	Leicht-	
			verletzte					verletzte		
März 2017										
Innerhalb von Ortschaften										
Unfälle insgesamt	420	2	83	411	63	342	3	83	333	105
Darunter Unfälle mit Beteiligung von Fahrern von:										
Krafträdern mit Versich.kennz. ²	18	-	5	14	-	11	-	2	9	1
Krafträdern mit amtl. Kennzeichen	26	1	9	18	1	19	-	11	13	-
Personenkraftwagen	350	1	67	354	63	295	2	70	296	102
Wohnmobilen	-	-	-	-	-	-	-	-	-	-
Bussen	7	-	-	18	1	4	-	-	10	-
Güterkraftfahrzeugen	46	-	8	44	8	30	1	6	30	18
dar.: Liefer- und Lastkraftwagen										
bis einschl. 3 500 kg ³	33	-	4	35	7	16	1	6	13	10
über 3 500 kg ³	8	-	3	5	-	8	-	-	10	4
Sattelzugmaschinen	5	-	1	4	1	5	-	-	6	2
Landwirtschaftlichen Zugmaschinen	1	-	1	-	-	-	-	-	-	2
Fahrrädern ⁴	136	1	28	111	1	81	2	18	64	-
Fußgängern	50	-	13	40	-	55	-	17	38	-
Außerhalb von Ortschaften, einschließlich Autobahn										
Unfälle insgesamt	180	6	76	166	47	203	2	99	193	86
Darunter Unfälle mit Beteiligung von Fahrern von:										
Krafträdern mit Versich.kennz. ²	4	-	4	1	-	4	-	2	5	-
Krafträdern mit amtl. Kennzeichen	13	1	6	11	-	8	-	3	5	1
Personenkraftwagen	149	3	68	141	44	186	2	90	184	75
Wohnmobilen	-	-	-	-	-	-	-	-	-	-
Bussen	1	-	1	-	-	1	-	-	1	-
Güterkraftfahrzeugen	46	2	21	44	10	47	1	28	52	26
dar.: Liefer- und Lastkraftwagen										
bis einschl. 3 500 kg ³	16	-	2	18	1	13	-	7	9	7
über 3 500 kg ³	9	-	4	9	2	12	1	5	12	8
Sattelzugmaschinen	27	2	16	25	7	23	1	16	32	11
Landwirtschaftlichen Zugmaschinen	3	-	1	3	-	3	-	1	3	-
Fahrrädern ⁴	14	2	4	9	-	3	-	1	2	-
Fußgängern	2	-	-	2	-	-	-	-	-	-
Innerhalb und außerhalb von Ortschaften										
Unfälle insgesamt	600	8	159	577	110	545	5	182	526	191
Darunter Unfälle mit Beteiligung von Fahrern von:										
Krafträdern mit Versich.kennz. ²	22	-	9	15	-	15	-	4	14	1
Krafträdern mit amtl. Kennzeichen	39	2	15	29	1	27	-	14	18	1
Personenkraftwagen	499	4	135	495	107	481	4	160	480	177
Wohnmobilen	-	-	-	-	-	-	-	-	-	-
Bussen	8	-	1	18	1	5	-	-	11	-
Güterkraftfahrzeugen	92	2	29	88	18	77	2	34	82	44
dar.: Liefer- und Lastkraftwagen										
bis einschl. 3 500 kg ³	49	-	6	53	8	29	1	13	22	17
über 3 500 kg ³	17	-	7	14	2	20	1	5	22	12
Sattelzugmaschinen	32	2	17	29	8	28	1	16	38	13
Landwirtschaftlichen Zugmaschinen	4	-	2	3	-	3	-	1	3	2
Fahrrädern ⁴	150	3	32	120	1	84	2	19	66	-
Fußgängern	52	-	13	42	-	55	-	17	38	-

¹ Die Tabelle enthält Mehrfachzählungen, da bei einem Unfall mehrere Verkehrsbeteiligungsarten beteiligt sein können.² einschl. E-Bikes³ ohne Liefer- und Lastkraftwagen mit Tankauflagen⁴ einschl. Pedelecs

Noch 7. Straßenverkehrsunfälle und Verunglückte nach Art der Verkehrsbeteiligung und Ortslage¹

Unfälle mit Personenschaden	Verunglückte			Schwerw. Unfälle mit Sachschaden i. e. S.	Unfälle mit Personenschaden	Verunglückte			Schwerw. Unfälle mit Sachschaden i. e. S.	Art der Verkehrsbeteiligung
	Getötete	Schwer-	Leicht-			Getötete	Schwer-	Leicht-		
		verletzte					verletzte			
Januar - März 2017										
Innerhalb von Ortschaften										
1 026	7	235	997	204	955	5	216	937	366	Unfälle insgesamt
										Darunter Unfälle mit Beteiligung von Fahrern von:
27	-	8	20	-	26	-	8	23	3	Krafträdern mit Versich.kennz. ²
34	1	10	25	1	30	-	13	23	-	Krafträdern mit aml. Kennzeichen
869	4	194	871	200	836	4	175	844	356	Personenkraftwagen
-	-	-	-	-	-	-	-	-	-	Wohnmobilen
14	-	1	30	2	10	-	1	18	3	Bussen
113	2	28	102	22	87	1	15	90	57	Güterkraftfahrzeugen
										dar.: Liefer- und Lastkraftwagen
80	1	17	74	15	57	1	13	58	32	bis einschl. 3 500 kg ³
19	1	4	18	2	19	-	2	23	14	über 3 500 kg ³
15	-	7	10	5	9	-	1	9	7	Sattelzugmaschinen
2	-	1	1	1	-	-	-	-	2	Landwirtschaftlichen Zugmaschinen
292	3	71	226	1	255	2	64	200	2	Fahrrädern ⁴
165	-	48	133	-	171	1	53	132	-	Fußgängern
Außerhalb von Ortschaften, einschließlich Autobahn										
534	16	240	503	168	577	17	263	566	373	Unfälle insgesamt
										Darunter Unfälle mit Beteiligung von Fahrern von:
5	1	4	3	1	6	1	3	7	1	Krafträdern mit Versich.kennz. ²
18	1	8	14	-	9	1	3	5	1	Krafträdern mit aml. Kennzeichen
470	9	218	459	157	526	13	237	533	323	Personenkraftwagen
-	-	-	-	-	1	-	3	-	-	Wohnmobilen
3	-	2	2	1	2	-	-	3	1	Bussen
112	6	54	99	43	124	5	74	119	112	Güterkraftfahrzeugen
										dar.: Liefer- und Lastkraftwagen
45	2	16	43	12	57	2	35	53	40	bis einschl. 3 500 kg ³
26	1	12	21	17	28	3	13	26	26	über 3 500 kg ³
53	4	34	42	15	50	2	39	51	54	Sattelzugmaschinen
4	-	1	4	1	5	-	2	4	1	Landwirtschaftlichen Zugmaschinen
26	4	11	13	-	12	1	3	9	-	Fahrrädern ⁴
6	-	1	5	-	3	1	-	2	-	Fußgängern
Innerhalb und außerhalb von Ortschaften										
1 560	23	475	1 500	372	1 532	22	479	1 503	739	Unfälle insgesamt
										Darunter Unfälle mit Beteiligung von Fahrern von:
32	1	12	23	1	32	1	11	30	4	Krafträdern mit Versich.kennz. ²
52	2	18	39	1	39	1	16	28	1	Krafträdern mit aml. Kennzeichen
1 339	13	412	1 330	357	1 362	17	412	1 377	679	Personenkraftwagen
-	-	-	-	-	1	-	3	-	-	Wohnmobilen
17	-	3	32	3	12	-	1	21	4	Bussen
225	8	82	201	65	211	6	89	209	169	Güterkraftfahrzeugen
										dar.: Liefer- und Lastkraftwagen
125	3	33	117	27	114	3	48	111	72	bis einschl. 3 500 kg ³
45	2	16	39	19	47	3	15	49	40	über 3 500 kg ³
68	4	41	52	20	59	2	40	60	61	Sattelzugmaschinen
6	-	2	5	2	5	-	2	4	3	Landwirtschaftlichen Zugmaschinen
318	7	82	239	1	267	3	67	209	2	Fahrrädern ⁴
171	-	49	138	-	174	2	53	134	-	Fußgängern

¹ Die Tabelle enthält Mehrfachzählungen, da bei einem Unfall mehrere Verkehrsbeteiligungsarten beteiligt sein können.

² einschl. E-Bikes

³ ohne Liefer- und Lastkraftwagen mit Tankauflagen

⁴ einschl. Pedelecs

8. Straßenverkehrsunfälle und Verunglückte nach kreisfreien Städten und Landkreisen im Monat

Kreisfreie Stadt Landkreis Land Ortslage	Straßenverkehrsunfälle				Verunglückte			
	insgesamt	mit Personen- schaden	mit schwerw. Sachsch. i. e. S.	sonst. Unf. unter Einfl. berausch. Mittel	insgesamt	Getötete	Schwer-	Leicht-
							verletzte	
März 2017								
Dessau-Roßlau, Stadt	30	27	2	1	38	-	4	34
innerorts	27	24	2	1	34	-	1	33
außerorts ohne Autobahn	2	2	-	-	2	-	1	1
auf Autobahnen	1	1	-	-	2	-	2	-
Halle (Saale), Stadt	89	69	13	7	89	-	9	80
innerorts	86	66	13	7	84	-	7	77
außerorts ohne Autobahn	2	2	-	-	2	-	-	2
auf Autobahnen	1	1	-	-	3	-	2	1
Magdeburg, Stadt	91	77	11	3	87	-	10	77
innerorts	87	73	11	3	78	-	7	71
außerorts ohne Autobahn	2	2	-	-	6	-	3	3
auf Autobahnen	2	2	-	-	3	-	-	3
Altmarkkreis Salzwedel	32	19	12	1	23	-	9	14
innerorts	17	12	4	1	14	-	5	9
außerorts ohne Autobahn	15	7	8	-	9	-	4	5
auf Autobahnen	-	-	-	-	-	-	-	-
Anhalt-Bitterfeld	68	52	16	-	70	4	20	46
innerorts	46	34	12	-	45	1	11	33
außerorts ohne Autobahn	19	16	3	-	22	3	9	10
auf Autobahnen	3	2	1	-	3	-	-	3
Börde	42	34	6	2	43	-	6	37
innerorts	19	12	5	2	13	-	1	12
außerorts ohne Autobahn	17	16	1	-	21	-	5	16
auf Autobahnen	6	6	-	-	9	-	-	9
Burgenlandkreis	73	52	17	4	62	1	14	47
innerorts	36	27	5	4	31	-	7	24
außerorts ohne Autobahn	30	24	6	-	30	1	7	22
auf Autobahnen	7	1	6	-	1	-	-	1
Harz	58	49	4	5	54	-	15	39
innerorts	40	33	2	5	35	-	8	27
außerorts ohne Autobahn	18	16	2	-	19	-	7	12
auf Autobahnen	-	-	-	-	-	-	-	-
Jerichower Land	33	27	3	3	32	-	7	25
innerorts	16	13	1	2	15	-	2	13
außerorts ohne Autobahn	15	13	2	-	16	-	5	11
auf Autobahnen	2	1	-	1	1	-	-	1

Noch 8. Straßenverkehrsunfälle und Verunglückte nach kreisfreien Städten und Landkreisen im Monat

Kreisfreie Stadt Landkreis Land <hr/> Ortslage	Straßenverkehrsunfälle				Verunglückte			
	insgesamt	mit Personen- schaden	mit schwerw. Sachsch. i. e. S.	sonst. Unf. unter Einfl. berausch. Mittel	insgesamt	Getötete	Schwer-	Leicht-
							verletzte	
März 2017								
Mansfeld-Südharz	45	32	12	1	39	-	13	26
innerorts	31	25	5	1	28	-	9	19
außerorts ohne Autobahn	11	7	4	-	11	-	4	7
auf Autobahnen	3	-	3	-	-	-	-	-
Saalekreis	63	53	10	-	69	1	16	52
innerorts	26	25	1	-	28	-	6	22
außerorts ohne Autobahn	19	18	1	-	24	1	5	18
auf Autobahnen	18	10	8	-	17	-	5	12
Salzlandkreis	47	43	2	2	60	1	13	46
innerorts	31	30	1	-	42	-	8	34
außerorts ohne Autobahn	12	10	1	1	13	-	3	10
auf Autobahnen	4	3	-	1	5	1	2	2
Stendal	29	28	-	1	32	-	7	25
innerorts	20	19	-	1	19	-	3	16
außerorts ohne Autobahn	9	9	-	-	13	-	4	9
auf Autobahnen	-	-	-	-	-	-	-	-
Wittenberg	41	38	2	1	46	1	16	29
innerorts	29	27	1	1	30	1	8	21
außerorts ohne Autobahn	8	7	1	-	9	-	2	7
auf Autobahnen	4	4	-	-	7	-	6	1
Sachsen-Anhalt	741	600	110	31	744	8	159	577
innerorts	511	420	63	28	496	2	83	411
außerorts ohne Autobahn	179	149	29	1	197	5	59	133
auf Autobahnen	51	31	18	2	51	1	17	33
Kreisfreie Städte	210	173	26	11	214	-	23	191
Landkreise	531	427	84	20	530	8	136	386

9. Straßenverkehrsunfälle und Verunglückte nach kreisfreien Städten und Landkreisen im Zeitraum

Kreisfreie Stadt Landkreis Land	Straßenverkehrsunfälle				Verunglückte			
	insgesamt	mit Personen- schaden	mit schwerw. Sachsch. i. e. S.	sonst. Unf. unter Einfl. berausch. Mittel	insgesamt	Getötete	Schwer-	Leicht-
							verletzte	
Januar bis März 2017								
Dessau-Roßlau, Stadt	77	58	16	3	76	2	13	61
Halle (Saale), Stadt	192	158	20	14	189	-	23	166
Magdeburg, Stadt	246	203	33	10	253	1	54	198
Altmarkkreis Salzwedel	87	54	31	2	70	1	22	47
Anhalt-Bitterfeld	198	139	50	9	193	7	65	121
Börde	145	116	23	6	156	2	32	122
Burgenlandkreis	191	127	53	11	163	2	33	128
Harz	153	118	27	8	139	-	32	107
Jerichower Land	89	66	19	4	84	1	17	66
Mansfeld-Südharz	128	91	36	1	126	1	38	87
Saalekreis	191	144	44	3	191	2	54	135
Salzlandkreis	122	113	5	4	149	1	38	110
Stendal	73	68	3	2	80	1	15	64
Wittenberg	119	105	12	2	129	2	39	88
Sachsen-Anhalt insgesamt	2 011	1 560	372	79	1 998	23	475	1 500

10. Übrige Sachschadensunfälle ohne Einfluss berauschender Mittel nach kreisfreien Städten und Landkreisen

Kreisfreie Stadt Landkreis Land	Übrige Sachschadens- unfälle ohne Einfluss berauschender Mittel insgesamt	Davon		
		innerorts	außerorts ohne Autobahn	auf Autobahnen
März 2017				
Dessau-Roßlau, Stadt	200	170	27	3
Halle (Saale), Stadt	598	588	6	4
Magdeburg, Stadt	551	535	10	6
Altmarkkreis Salzwedel	191	104	87	-
Anhalt-Bitterfeld	355	219	107	29
Börde	423	192	152	79
Burgenlandkreis	410	298	87	25
Harz	507	362	145	-
Jerichower Land	231	147	68	16
Mansfeld-Südharz	339	221	96	22
Saalekreis	396	248	112	36
Salzlandkreis	445	310	106	29
Stendal	253	136	117	-
Wittenberg	323	195	122	6
Sachsen-Anhalt insgesamt	5 222	3 725	1 242	255
Januar bis März 2017				
Dessau-Roßlau, Stadt	554	468	75	11
Halle (Saale), Stadt	1 606	1 569	29	8
Magdeburg, Stadt	1 589	1 530	34	25
Altmarkkreis Salzwedel	585	279	306	-
Anhalt-Bitterfeld	1 059	663	329	67
Börde	1 193	551	475	167
Burgenlandkreis	1 162	777	305	80
Harz	1 314	919	395	-
Jerichower Land	606	353	190	63
Mansfeld-Südharz	916	617	249	50
Saalekreis	1 146	707	316	123
Salzlandkreis	1 166	794	295	77
Stendal	755	394	361	-
Wittenberg	928	527	359	42
Sachsen-Anhalt insgesamt	14 579	10 148	3 718	713

11. Getötete und Verletzte im Straßenverkehr nach Art der Verkehrsbeteiligung

Art der Verkehrsbeteiligung Ortslage	Getötete						Schwerverletzte					
	März		Zu- bzw. Ab- nahme (-)	Jan. - März		Zu- bzw. Ab- nahme (-)	März		Zu- bzw. Ab- nahme (-)	Jan. - März		Zu- bzw. Ab- nahme (-)
	2017	2016		2017	2016		2017	2016		2017	2016	
	Anzahl		%	Anzahl		%	Anzahl		%	Anzahl		%
Fahrer und Mitfahrer von												
Krafträdern mit Versicherungskennz. ¹												
innerorts	-	-	-	1	-	X	9	4	X	12	9	X
außerorts	-	-	-	1	-	X	4	2	X	4	3	X
Krafträdern mit amtl. Kennzeichen												
innerorts	2	-	X	2	1	X	15	14	7,1	18	16	12,5
außerorts	1	-	X	1	-	X	9	11	X	10	13	-23,1
Personenkraftwagen												
innerorts	2	2	-	9	13	X	83	113	-26,5	296	294	0,7
außerorts	-	1	X	3	2	X	27	30	-10,0	97	75	29,3
darunter												
18 bis unter 25 Jahre												
innerorts	2	1	X	6	11	X	56	83	-32,5	199	219	-9,1
außerorts	-	-	-	1	-	X	6	14	X	45	37	21,6
innerorts	-	-	-	-	-	-	2	1	X	13	7	X
außerorts	-	-	-	1	-	X	4	13	X	32	30	6,7
Wohnmobilen												
innerorts	-	-	-	-	-	-	-	-	-	-	-	-
außerorts	-	-	-	-	-	-	-	-	-	-	-	-
Bussen												
innerorts	-	-	-	-	-	-	-	-	-	-	-	-
außerorts	-	-	-	-	-	-	-	-	-	-	-	-
Güterkraftfahrzeugen												
innerorts	1	1	-	3	3	-	8	14	X	21	39	-46,2
außerorts	-	-	-	-	-	-	3	5	X	5	6	X
Landwirtschaftlichen Zugmaschinen												
innerorts	1	1	-	3	3	-	5	9	X	16	33	-51,5
außerorts	-	-	-	-	-	-	1	1	-	1	1	-
Landwirtschaftlichen Zugmaschinen												
innerorts	-	-	-	-	-	-	-	-	-	-	-	-
außerorts	-	-	-	-	-	-	1	1	-	1	1	-
übrigen Kraftfahrzeugen												
innerorts	-	-	-	-	-	-	-	-	-	-	2	X
außerorts	-	-	-	-	-	-	-	-	-	-	1	X
Kraftfahrzeugen zusammen	5	3	X	15	17	-11,8	116	146	-20,5	348	361	-3,6
innerorts	1	1	-	4	2	X	44	48	-8,3	120	101	18,8
außerorts	4	2	X	11	15	-26,7	72	98	-26,5	228	260	-12,3

¹ einschl. E-Bikes

Noch 11. Getötete und Verletzte im Straßenverkehr nach Art der Verkehrsbeteiligung

Leichtverletzte						Verunglückte insgesamt						Art der Verkehrsbeteiligung Ortslage
März		Zu- bzw. Ab- nahme (-)	Jan. - März		Zu- bzw. Ab- nahme (-)	März		Zu- bzw. Ab- nahme (-)	Jan. - März		Zu- bzw. Ab- nahme (-)	
2017	2016		2017	2016		2017	2016		2017	2016		
Anzahl	%	Anzahl	%	Anzahl	%	Anzahl	%	Anzahl	%			
												Fahrer und Mitfahrer von
12	11	9,1	18	23	-21,7	21	15	40,0	31	32	-3,1	Krafträdern mit Ver- sicherungskennz. ¹
11	9	X	17	20	-15,0	16	11	45,5	25	26	-3,8	innerorts
1	2	X	1	3	X	5	4	X	6	6	-	außerorts
24	16	50,0	33	24	37,5	41	30	36,7	53	41	29,3	Krafträdern mit amtl. Kennzeichen
18	11	63,6	24	19	26,3	28	22	27,3	35	32	9,4	innerorts
6	5	X	9	5	X	13	8	X	18	9	X	außerorts
335	364	-8,0	976	1 049	-7,0	420	479	-12,3	1 281	1 356	-5,5	Personenkraftwagen
211	192	9,9	550	549	0,2	238	223	6,7	650	626	3,8	innerorts
124	172	-27,9	426	500	-14,8	182	256	-28,9	631	730	-13,6	außerorts
55	61	-9,8	162	174	-6,9	61	75	-18,7	208	211	-1,4	darunter
28	29	-3,4	82	86	-4,7	30	30	-	95	93	2,2	18 bis unter 25 Jahre
27	32	-15,6	80	88	-9,1	31	45	-31,1	113	118	-4,2	innerorts
-	-	-	-	-	-	-	-	-	-	-	-	außerorts
-	-	-	-	-	-	-	-	-	-	-	-	Wohnmobilen
-	-	-	-	-	-	-	-	-	-	-	-	innerorts
-	-	-	-	-	-	-	-	-	-	-	-	außerorts
15	10	50,0	24	16	50,0	15	10	50,0	24	16	50,0	Bussen
15	10	50,0	22	15	46,7	15	10	50,0	22	15	46,7	innerorts
-	-	-	2	1	X	-	-	-	2	1	X	außerorts
31	18	72,2	68	62	9,7	40	33	21,2	92	104	-11,5	Güterkraftfahrzeugen
8	6	X	22	15	46,7	11	11	-	27	21	28,6	innerorts
23	12	91,7	46	47	-2,1	29	22	31,8	65	83	-21,7	außerorts
2	-	X	2	-	X	3	1	X	3	1	X	Landwirtschaftlichen Zugmaschinen
-	-	-	-	-	-	-	-	-	-	-	-	innerorts
2	-	X	2	-	X	3	1	X	3	1	X	außerorts
-	-	-	9	2	X	-	-	-	9	4	X	übrigen
-	-	-	9	1	X	-	-	-	9	2	X	Kraftfahrzeugen
-	-	-	-	1	X	-	-	-	-	2	X	innerorts
-	-	-	-	1	X	-	-	-	-	2	X	außerorts
419	419	-	1 130	1 176	-3,9	540	568	-4,9	1 493	1 554	-3,9	Kraftfahrzeugen zusammen
263	228	15,4	644	619	4,0	308	277	11,2	768	722	6,4	innerorts
156	191	-18,3	486	557	-12,7	232	291	-20,3	725	832	-12,9	außerorts

¹ einschl. E-Bikes

Noch 11. Getötete und Verletzte im Straßenverkehr nach Art der Verkehrsbeteiligung

Art der Verkehrsbeteiligung Ortslage	Getötete						Schwerverletzte					
	März		Zu- bzw. Ab- nahme (-)	Jan. - März		Zu- bzw. Ab- nahme (-)	März		Zu- bzw. Ab- nahme (-)	Jan. - März		Zu- bzw. Ab- nahme (-)
	2017	2016		2017	2016		2017	2016		2017	2016	
	Anzahl		%	Anzahl		%	Anzahl		%	Anzahl		%
Fahrer und Mitfahrer von												
Fahrrädern ²	3	2	X	7	3	X	32	19	68,4	79	66	19,7
innerorts	1	2	X	3	2	X	28	18	55,6	68	63	7,9
außerorts	2	-	X	4	1	X	4	1	X	11	3	X
darunter												
unter 15 Jahren	-	-	-	-	-	-	2	-	X	4	3	X
innerorts	-	-	-	-	-	-	2	-	X	4	3	X
außerorts	-	-	-	-	-	-	-	-	-	-	-	-
anderen Fahrzeugen	-	-	-	-	-	-	-	1	X	1	1	-
innerorts	-	-	-	-	-	-	-	1	X	1	1	-
außerorts	-	-	-	-	-	-	-	-	-	-	-	-
Fußgänger	-	-	-	-	2	X	11	16	-31,3	46	51	-9,8
innerorts	-	-	-	-	1	X	11	16	-31,3	45	51	-11,8
außerorts	-	-	-	-	1	X	-	-	-	1	-	X
darunter												
unter 15 Jahren	-	-	-	-	-	-	4	3	X	15	11	36,4
innerorts	-	-	-	-	-	-	4	3	X	15	11	36,4
außerorts	-	-	-	-	-	-	-	-	-	-	-	-
65 Jahre und mehr	-	-	-	-	1	X	3	8	X	15	22	-31,8
innerorts	-	-	-	-	1	X	3	8	X	15	22	-31,8
außerorts	-	-	-	-	-	-	-	-	-	-	-	-
Andere Personen	-	-	-	1	-	X	-	-	-	1	-	X
innerorts	-	-	-	-	-	-	-	-	-	1	-	X
außerorts	-	-	-	1	-	X	-	-	-	-	-	-
Insgesamt	8	5	X	23	22	4,5	159	182	-12,6	475	479	-0,8
innerorts	2	3	X	7	5	X	83	83	-	235	216	8,8
außerorts	6	2	X	16	17	-5,9	76	99	-23,2	240	263	-8,7
darunter												
unter 15 Jahren	-	-	-	-	-	-	13	12	8,3	35	36	-2,8
innerorts	-	-	-	-	-	-	9	7	X	27	20	35,0
außerorts	-	-	-	-	-	-	4	5	X	8	16	X
65 Jahre und mehr	2	3	X	6	9	X	27	34	-20,6	86	104	-17,3
innerorts	1	3	X	2	5	X	19	23	-17,4	57	69	-17,4
außerorts	1	-	X	4	4	-	8	11	X	29	35	-17,1

² einschl. Pedelecs

Noch 11. Getötete und Verletzte im Straßenverkehr nach Art der Verkehrsbeteiligung

Leichtverletzte						Verunglückte insgesamt						Art der Verkehrsbeteiligung Ortslage
März		Zu- bzw. Abnahme (-)	Jan. - März		Zu- bzw. Abnahme (-)	März		Zu- bzw. Abnahme (-)	Jan. - März		Zu- bzw. Abnahme (-)	
2017	2016		2017	2016		2017	2016		2017	2016		
Anzahl		%	Anzahl		%	Anzahl		%	Anzahl		%	
												Fahrer und Mitfahrer von
116	65	78,5	228	192	18,8	151	86	75,6	314	261	20,3	Fahrrädern ²
108	63	71,4	217	185	17,3	137	83	65,1	288	250	15,2	innerorts
8	2	X	11	7	X	14	3	X	26	11	X	außerorts
												darunter
18	8	X	24	16	50,0	20	8	X	28	19	47,4	unter 15 Jahren
17	8	X	23	16	43,8	19	8	X	27	19	42,1	innerorts
1	-	X	1	-	X	1	-	X	1	-	X	außerorts
												anderen Fahrzeugen
2	6	X	16	14	14,3	2	7	X	17	15	13,3	innerorts
2	6	X	15	14	7,1	2	7	X	16	15	6,7	außerorts
-	-	-	1	-	X	-	-	-	1	-	X	
												Fußgänger
40	36	11,1	126	120	5,0	51	52	-1,9	172	173	-0,6	innerorts
38	36	5,6	121	118	2,5	49	52	-5,8	166	170	-2,4	außerorts
2	-	X	5	2	X	2	-	X	6	3	X	darunter
												unter 15 Jahren
13	5	X	36	19	89,5	17	8	X	51	30	70,0	innerorts
12	5	X	35	19	84,2	16	8	X	50	30	66,7	außerorts
1	-	X	1	-	X	1	-	X	1	-	X	
												65 Jahre und mehr
10	4	X	21	24	-12,5	13	12	8,3	36	47	-23,4	innerorts
10	4	X	21	23	-8,7	13	12	8,3	36	46	-21,7	außerorts
-	-	-	-	1	X	-	-	-	-	1	X	
												Andere Personen
-	-	-	-	1	X	-	-	-	2	1	X	innerorts
-	-	-	-	1	X	-	-	-	1	1	-	außerorts
-	-	-	-	-	-	-	-	-	1	-	X	
577	526	9,7	1 500	1 503	-0,2	744	713	4,3	1 998	2 004	-0,3	Insgesamt
411	333	23,4	997	937	6,4	496	419	18,4	1 239	1 158	7,0	innerorts
166	193	-14,0	503	566	-11,1	248	294	-15,6	759	846	-10,3	außerorts
												darunter
62	39	59,0	134	95	41,1	75	51	47,1	169	131	29,0	unter 15 Jahren
52	31	67,7	104	71	46,5	61	38	60,5	131	91	44,0	innerorts
10	8	X	30	24	25,0	14	13	7,7	38	40	-5,0	außerorts
												65 Jahre und mehr
69	56	23,2	182	180	1,1	98	93	5,4	274	293	-6,5	innerorts
60	44	36,4	134	124	8,1	80	70	14,3	193	198	-2,5	außerorts
9	12	X	48	56	-14,3	18	23	-21,7	81	95	-14,7	

² einschl. Pedelecs

12. Getötete und Verletzte im Straßenverkehr nach Art der Verkehrsbeteiligung, Altersgruppen und Geschlecht

Im Alter von ... bis unter ... Jahren	Ins-gesamt	Darunter				Ins-gesamt	Darunter				Zu- bzw. Abnahme (-)				
		Fahrer und Mitfahrer von			Fuß-gänger		Fahrer und Mitfahrer von			Fuß-gänger	Fahrer und Mitfahrer von			Fuß-gänger	
		Per-sonen-kraft-wagen	Kraft-rädern mit amtl. Kennz. ¹	Fahr-rädern ²			Per-sonen-kraft-wagen	Kraft-rädern mit amtl. Kennz. ¹	Fahr-rädern ²		ins-gesamt	Per-sonen-kraft-wagen	Kraft-rädern mit amtl. Kennz. ¹		Fahr-rädern ²
Anzahl										%					
Getötete															
		März 2017				März 2016									
unter 15	-	-	-	-	-	-	-	-	-	-	-	-	-	-	-
männlich	-	-	-	-	-	-	-	-	-	-	-	-	-	-	-
weiblich	-	-	-	-	-	-	-	-	-	-	-	-	-	-	-
15 - 18	1	-	1	-	-	-	-	-	-	X	-	X	-	-	
männlich	1	-	1	-	-	-	-	-	-	X	-	X	-	-	
weiblich	-	-	-	-	-	-	-	-	-	-	-	-	-	-	
18 - 21	1	-	1	-	-	-	-	-	-	X	-	X	-	-	
männlich	-	-	-	-	-	-	-	-	-	-	-	-	-	-	
weiblich	1	-	1	-	-	-	-	-	-	X	-	X	-	-	
21 - 25	-	-	-	-	-	-	-	-	-	-	-	-	-	-	
männlich	-	-	-	-	-	-	-	-	-	-	-	-	-	-	
weiblich	-	-	-	-	-	-	-	-	-	-	-	-	-	-	
25 - 35	1	-	-	-	-	-	-	-	-	X	-	-	-	-	
männlich	1	-	-	-	-	-	-	-	-	X	-	-	-	-	
weiblich	-	-	-	-	-	-	-	-	-	-	-	-	-	-	
35 - 45	-	-	-	-	-	-	-	-	-	-	-	-	-	-	
männlich	-	-	-	-	-	-	-	-	-	-	-	-	-	-	
weiblich	-	-	-	-	-	-	-	-	-	-	-	-	-	-	
45 - 55	2	1	-	1	-	1	1	-	-	X	-	-	X	-	
männlich	1	-	-	1	-	1	1	-	-	-	X	-	X	-	
weiblich	1	1	-	-	-	-	-	-	-	X	X	-	-	-	
55 - 65	1	-	-	1	-	1	-	-	-	-	-	-	X	-	
männlich	1	-	-	1	-	1	-	-	-	-	-	-	X	-	
weiblich	-	-	-	-	-	-	-	-	-	-	-	-	-	-	
65 und mehr	2	1	-	1	-	3	1	-	2	-	X	-	-	X	
männlich	-	-	-	-	-	3	1	-	2	-	X	X	-	X	
weiblich	2	1	-	1	-	-	-	-	-	-	X	X	-	X	
Zusammen	8	2	2	3	-	5	2	-	2	-	X	-	X	X	-
männlich	4	-	1	2	-	5	2	-	2	-	X	X	X	-	-
weiblich	4	2	1	1	-	-	-	-	-	-	X	X	X	X	-
Ohne Angabe	-	-	-	-	-	-	-	-	-	-	-	-	-	-	-
Insgesamt	8	2	2	3	-	5	2	-	2	-	X	-	X	X	-

¹ einschl. drei- und leichten vierradrigen Kraftfahrzeugen² einschl. Pedelecs

Noch 12. Getötete und Verletzte im Straßenverkehr nach Art der Verkehrsbeteiligung, Altersgruppen und Geschlecht

Ins- gesamt	Darunter				Ins- gesamt	Darunter				Zu- bzw. Abnahme (-)				Im Alter von ... bis unter ... Jahren		
	Fahrer und Mitfahrer von			Fuß- gänger		Fahrer und Mitfahrer von			Fuß- gänger	ins- gesamt	Fahrer und Mitfahrer von				Fuß- gänger	
	Per- sonen- kraft- wagen	Kraft- rädern mit amtl. Kennz. ¹	Fahr- rädern ²			Per- sonen- kraft- wagen	Kraft- rädern mit amtl. Kennz. ¹	Fahr- rädern ²			Per- sonen- kraft- wagen	Kraft- rädern mit amtl. Kennz. ¹	Fahr- rädern ²			
Anzahl										%				Geschlecht		
Getötete																
Januar - März 2017					Januar - März 2016											
-	-	-	-	-	-	-	-	-	-	-	-	-	-	-	-	unter 15
-	-	-	-	-	-	-	-	-	-	-	-	-	-	-	-	- männlich
-	-	-	-	-	-	-	-	-	-	-	-	-	-	-	-	- weiblich
1	-	1	-	-	-	-	-	-	-	X	-	X	-	-	-	15 - 18
1	-	1	-	-	-	-	-	-	-	X	-	X	-	-	-	- männlich
-	-	-	-	-	-	-	-	-	-	-	-	-	-	-	-	- weiblich
1	-	1	-	-	-	-	-	-	-	X	-	X	-	-	-	18 - 21
-	-	-	-	-	-	-	-	-	-	-	-	-	-	-	-	- männlich
1	-	1	-	-	-	-	-	-	-	X	-	X	-	-	-	- weiblich
1	1	-	-	-	-	-	-	-	-	X	X	-	-	-	-	21 - 25
1	1	-	-	-	-	-	-	-	-	X	X	-	-	-	-	- männlich
-	-	-	-	-	-	-	-	-	-	-	-	-	-	-	-	- weiblich
2	1	-	-	-	1	1	-	-	-	X	-	-	-	-	-	25 - 35
2	1	-	-	-	1	1	-	-	-	X	-	-	-	-	-	- männlich
-	-	-	-	-	-	-	-	-	-	-	-	-	-	-	-	- weiblich
1	-	-	-	-	2	1	1	-	-	X	X	X	-	-	-	35 - 45
1	-	-	-	-	2	1	1	-	-	X	X	X	-	-	-	- männlich
-	-	-	-	-	-	-	-	-	-	-	-	-	-	-	-	- weiblich
8	5	-	2	-	5	5	-	-	-	X	-	-	X	-	-	45 - 55
4	2	-	1	-	4	4	-	-	-	-	X	-	X	-	-	- männlich
4	3	-	1	-	1	1	-	-	-	X	X	-	X	-	-	- weiblich
3	1	-	1	-	5	2	-	-	1	X	X	-	X	X	X	X 55 - 65
2	-	-	1	-	5	2	-	-	1	X	X	-	X	X	X	X männlich
1	1	-	-	-	-	-	-	-	-	X	X	-	-	-	-	- weiblich
6	1	-	4	-	9	4	-	3	1	X	X	-	X	X	X	X 65 und mehr
2	-	-	1	-	5	2	-	2	-	X	X	-	X	X	X	X männlich
4	1	-	3	-	4	2	-	1	1	-	X	-	X	X	X	X weiblich
23	9	2	7	-	22	13	1	3	2	4,5	X	X	X	X	X	X Zusammen
13	4	1	3	-	17	10	1	2	1	-23,5	X	-	X	X	X	X männlich
10	5	1	4	-	5	3	-	1	1	X	X	X	X	X	X	X weiblich
-	-	-	-	-	-	-	-	-	-	-	-	-	-	-	-	- Ohne Angabe
23	9	2	7	-	22	13	1	3	2	4,5	X	X	X	X	X	X Insgesamt

¹ einschl. drei- und leichten vierradrigen Kraftfahrzeugen

² einschl. Pedelecs

Noch 12. Getötete und Verletzte im Straßenverkehr nach Art der Verkehrsbeteiligung, Altersgruppen und Geschlecht

Im Alter von ... bis unter ... Jahren	Ins-gesamt	Darunter				Ins-gesamt	Darunter				Zu- bzw. Abnahme (-)					
		Fahrer und Mitfahrer von			Fuß-gänger		Fahrer und Mitfahrer von			Fuß-gänger	ins-gesamt	Fahrer und Mitfahrer von			Fuß-gänger	
		Per-sonen-kraft-wagen	Kraft-rädern mit amtl. Kennz. ¹	Fahr-rädern ²			Per-sonen-kraft-wagen	Kraft-rädern mit amtl. Kennz. ¹	Fahr-rädern ²			Per-sonen-kraft-wagen	Kraft-rädern mit amtl. Kennz. ¹	Fahr-rädern ²		
Geschlecht	Anzahl										%					
Schwerverletzte																
		März 2017					März 2016									
unter 15	13	7	-	2	4	12	9	-	-	3	8,3	X	-	X	X	
männlich	10	6	-	1	3	7	6	-	-	1	X	-	-	X	X	
weiblich	3	1	-	1	1	5	3	-	-	2	X	X	-	X	X	
15 - 18	9	-	5	1	1	8	-	4	-	-	X	-	X	X	X	
männlich	7	-	4	-	1	6	-	2	-	-	X	-	X	-	X	
weiblich	2	-	1	1	-	2	-	2	-	-	-	-	X	X	-	
18 - 21	7	3	2	-	-	7	6	-	-	1	-	X	X	-	X	
männlich	5	1	2	-	-	4	3	-	-	1	X	X	X	-	X	
weiblich	2	2	-	-	-	3	3	-	-	-	X	X	-	-	-	
21 - 25	5	3	-	-	-	10	8	1	1	-	X	X	X	X	-	
männlich	3	1	-	-	-	6	6	-	-	-	X	X	-	-	-	
weiblich	2	2	-	-	-	4	2	1	1	-	X	-	X	X	-	
25 - 35	25	17	1	5	-	33	24	3	1	-	-24,2	-29,2	X	X	-	
männlich	14	9	-	3	-	21	13	3	1	-	-33,3	X	X	X	-	
weiblich	11	8	1	2	-	12	11	-	-	-	-8,3	X	X	X	-	
35 - 45	17	11	3	1	-	27	21	-	1	1	-37,0	-47,6	X	-	X	
männlich	13	7	3	1	-	16	12	-	-	-	-18,8	X	X	X	-	
weiblich	4	4	-	-	-	11	9	-	1	1	X	X	-	X	X	
45 - 55	18	10	1	5	1	26	15	2	5	2	-30,8	-33,3	X	-	X	
männlich	12	6	1	3	1	13	5	1	3	2	-7,7	X	-	-	X	
weiblich	6	4	-	2	-	13	10	1	2	-	X	X	X	-	-	
55 - 65	37	18	2	9	1	25	16	3	3	1	48,0	12,5	X	X	-	
männlich	23	10	2	4	-	15	7	3	3	-	53,3	X	X	X	-	
weiblich	14	8	-	5	1	10	9	-	-	1	40,0	X	-	X	-	
65 und mehr	27	14	1	9	3	34	14	1	8	8	-20,6	-	-	X	X	
männlich	16	10	1	5	-	18	9	1	4	2	-11,1	X	-	X	X	
weiblich	11	4	-	4	3	16	5	-	4	6	-31,3	X	-	-	X	
Zusammen	158	83	15	32	10	182	113	14	19	16	-13,2	-26,5	7,1	68,4	-37,5	
männlich	103	50	13	17	5	106	61	10	11	6	-2,8	-18,0	30,0	54,5	X	
weiblich	55	33	2	15	5	76	52	4	8	10	-27,6	-36,5	X	X	X	
Ohne Angabe	1	-	-	-	1	-	-	-	-	-	X	-	-	-	X	
Insgesamt	159	83	15	32	11	182	113	14	19	16	-12,6	-26,5	7,1	68,4	-31,3	

¹ einschl. drei- und leichten vierradrigen Kraftfahrzeugen

² einschl. Pedelecs

Noch 12. Getötete und Verletzte im Straßenverkehr nach Art der Verkehrsbeteiligung, Altersgruppen und Geschlecht

Ins- gesamt	Darunter				Ins- gesamt	Darunter				Zu- bzw. Abnahme (-)				Im Alter von ... bis unter ... Jahren	Geschlecht	
	Fahrer und Mitfahrer von			Fuß- gänger		Fahrer und Mitfahrer von			Fuß- gänger	ins- gesamt	Fahrer und Mitfahrer von					Fuß- gänger
	Per- sonen- kraft- wagen	Kraft- rädern mit amtl. Kennz. ¹	Fahr- rädern ²			Per- sonen- kraft- wagen	Kraft- rädern mit amtl. Kennz. ¹	Fahr- rädern ²			Per- sonen- kraft- wagen	Kraft- rädern mit amtl. Kennz. ¹	Fahr- rädern ²			
Anzahl					%											
Schwerverletzte																
Januar - März 2017					Januar - März 2016											
35	16	-	4	15	36	22	-	3	11	-2,8	-27,3	-	X	36,4	unter 15	
22	12	-	1	9	19	12	-	2	5	15,8	-	-	X	X	männlich	
13	4	-	3	6	17	10	-	1	6	-23,5	X	-	X	-	weiblich	
19	4	5	4	4	23	8	5	4	1	-17,4	X	-	-	X	15 - 18	
13	1	4	3	3	15	4	3	2	1	-13,3	X	X	X	X	männlich	
6	3	1	1	1	8	4	2	2	-	X	X	X	X	X	weiblich	
25	18	3	1	1	20	18	-	1	1	25,0	-	X	-	-	18 - 21	
11	6	2	1	-	11	9	-	1	1	-	X	X	-	X	männlich	
14	12	1	-	1	9	9	-	-	-	X	X	X	-	X	weiblich	
31	27	-	2	-	24	19	1	1	2	29,2	42,1	X	X	X	21 - 25	
17	13	-	2	-	15	12	-	-	2	13,3	8,3	-	X	X	männlich	
14	14	-	-	-	9	7	1	1	-	X	X	X	X	-	weiblich	
92	72	1	12	1	84	61	3	5	-	9,5	18,0	X	X	X	25 - 35	
52	38	-	8	-	55	37	3	2	-	-5,5	2,7	X	X	-	männlich	
40	34	1	4	1	29	24	-	3	-	37,9	41,7	X	X	X	weiblich	
54	43	3	4	-	60	43	1	2	3	-10,0	-	X	X	X	35 - 45	
34	24	3	3	-	40	28	1	1	-	-15,0	-14,3	X	X	-	männlich	
20	19	-	1	-	20	15	-	1	3	-	26,7	-	-	X	weiblich	
58	36	1	10	5	67	40	2	9	6	-13,4	-10,0	X	X	X	45 - 55	
32	19	1	4	3	37	18	1	6	3	-13,5	5,6	-	X	-	männlich	
26	17	-	6	2	30	22	1	3	3	-13,3	-22,7	X	X	X	weiblich	
74	38	4	16	4	61	39	3	8	5	21,3	-2,6	X	X	X	55 - 65	
49	22	4	9	2	28	15	3	4	1	75,0	46,7	X	X	X	männlich	
25	16	-	7	2	33	24	-	4	4	-24,2	-33,3	-	X	X	weiblich	
86	42	1	26	15	104	44	1	33	22	-17,3	-4,5	-	-21,2	-31,8	65 und mehr	
51	27	1	15	7	57	28	1	18	7	-10,5	-3,6	-	-16,7	-	männlich	
35	15	-	11	8	47	16	-	15	15	-25,5	-6,3	-	-26,7	X	weiblich	
474	296	18	79	45	479	294	16	66	51	-1,0	0,7	12,5	19,7	-11,8	Zusammen	
281	162	15	46	24	277	163	12	36	20	1,4	-0,6	25,0	27,8	20,0	männlich	
193	134	3	33	21	202	131	4	30	31	-4,5	2,3	X	10,0	-32,3	weiblich	
1	-	-	-	1	-	-	-	-	-	X	-	-	-	X	Ohne Angabe	
475	296	18	79	46	479	294	16	66	51	-0,8	0,7	12,5	19,7	-9,8	Insgesamt	

¹ einschl. drei- und leichten vierradrigen Kraftfahrzeugen

² einschl. Pedelecs

Noch 12. Getötete und Verletzte im Straßenverkehr nach Art der Verkehrsbeteiligung, Altersgruppen und Geschlecht

Im Alter von ... bis unter ... Jahren	Ins-gesamt	Darunter				Ins-gesamt	Darunter				Zu- bzw. Abnahme (-)				
		Fahrer und Mitfahrer von			Fuß-gänger		Fahrer und Mitfahrer von			Fuß-gänger	ins-gesamt	Fahrer und Mitfahrer von			Fuß-gänger
		Per-sonen-kraft-wagen	Kraft-rädern mit amtl. Kennz. ¹	Fahr-rädern ²			Per-sonen-kraft-wagen	Kraft-rädern mit amtl. Kennz. ¹	Fahr-rädern ²			Per-sonen-kraft-wagen	Kraft-rädern mit amtl. Kennz. ¹	Fahr-rädern ²	
Geschlecht	Anzahl										%				
Leichtverletzte															
	März 2017					März 2016									
unter 15	62	24	-	18	13	39	15	1	8	5	59,0	60,0	X	X	X
männlich	34	9	-	11	8	17	4	-	6	2	X	X	-	X	X
weiblich	28	15	-	7	5	22	11	1	2	3	27,3	36,4	X	X	X
15 - 18	19	2	8	5	-	21	7	3	5	4	-9,5	X	X	-	X
männlich	11	1	3	4	-	9	3	1	3	1	X	X	X	X	X
weiblich	8	1	5	1	-	12	4	2	2	3	X	X	X	X	X
18 - 21	43	28	2	10	1	39	32	1	2	-	10,3	-12,5	X	X	X
männlich	22	14	2	3	1	22	16	1	2	-	-	-12,5	X	X	X
weiblich	21	14	-	7	-	17	16	-	-	-	23,5	-12,5	-	X	-
21 - 25	34	27	3	2	1	39	29	-	5	3	-12,8	-6,9	X	X	X
männlich	18	14	2	1	-	21	15	-	2	2	-14,3	-6,7	X	X	X
weiblich	16	13	1	1	1	18	14	-	3	1	-11,1	-7,1	X	X	-
25 - 35	119	75	2	22	6	116	91	3	13	4	2,6	-17,6	X	69,2	X
männlich	59	32	-	11	5	63	46	2	10	2	-6,3	-30,4	X	10,0	X
weiblich	60	43	2	11	1	53	45	1	3	2	13,2	-4,4	X	X	X
35 - 45	68	45	2	8	2	60	44	3	6	4	13,3	2,3	X	X	X
männlich	36	20	2	4	1	37	24	3	4	3	-2,7	-16,7	X	-	X
weiblich	32	25	-	4	1	23	20	-	2	1	39,1	25,0	-	X	-
45 - 55	88	50	5	18	1	92	63	4	8	7	-4,3	-20,6	X	X	X
männlich	44	18	5	10	1	40	22	4	4	1	10,0	-18,2	X	X	-
weiblich	44	32	-	8	-	52	41	-	4	6	-15,4	-22,0	-	X	X
55 - 65	74	53	2	8	6	63	44	1	7	5	17,5	20,5	X	X	X
männlich	31	22	2	2	2	29	17	1	3	2	6,9	29,4	X	X	-
weiblich	43	31	-	6	4	34	27	-	4	3	26,5	14,8	-	X	X
65 und mehr	69	31	-	24	10	56	38	-	11	4	23,2	-18,4	-	X	X
männlich	42	20	-	15	4	28	17	-	8	3	50,0	17,6	-	X	X
weiblich	27	11	-	9	6	28	21	-	3	1	-3,6	-47,6	-	X	X
Zusammen	576	335	24	115	40	525	363	16	65	36	9,7	-7,7	50,0	76,9	11,1
männlich	297	150	16	61	22	266	164	12	42	16	11,7	-8,5	33,3	45,2	37,5
weiblich	279	185	8	54	18	259	199	4	23	20	7,7	-7,0	X	X	-10,0
Ohne Angabe	1	-	-	1	-	1	1	-	-	-	-	X	-	X	-
Insgesamt	577	335	24	116	40	526	364	16	65	36	9,7	-8,0	50,0	78,5	11,1

¹ einschl. drei- und leichten vierradrigen Kraftfahrzeugen² einschl. Pedelecs

Noch 12. Getötete und Verletzte im Straßenverkehr nach Art der Verkehrsbeteiligung, Altersgruppen und Geschlecht

Ins- gesamt	Darunter				Ins- gesamt	Darunter				Zu- bzw. Abnahme (-)				Im Alter von ... bis unter ... Jahren	Geschlecht	
	Fahrer und Mitfahrer von			Fuß- gänger		Fahrer und Mitfahrer von			Fuß- gänger	ins- gesamt	Fahrer und Mitfahrer von					Fuß- gänger
	Per- sonen- kraft- wagen	Kraft- rädern mit amtl. Kennz. ¹	Fahr- rädern ²			Per- sonen- kraft- wagen	Kraft- rädern mit amtl. Kennz. ¹	Fahr- rädern ²			Per- sonen- kraft- wagen	Kraft- rädern mit amtl. Kennz. ¹	Fahr- rädern ²			
Anzahl					%											
Leichtverletzte																
Januar - März 2017					Januar - März 2016											
134	63	-	24	36	95	47	1	16	19	41,1	34,0	X	50,0	89,5	unter 15	
72	27	-	16	20	45	21	-	11	8	60,0	28,6	-	45,5	X	männlich	
62	36	-	8	16	50	26	1	5	11	24,0	38,5	X	X	45,5	weiblich	
34	8	11	8	3	57	19	7	12	10	-40,4	X	X	X	X	15 - 18	
17	3	4	5	2	30	8	5	8	2	-43,3	X	X	X	-	männlich	
17	5	7	3	1	27	11	2	4	8	-37,0	X	X	X	X	weiblich	
103	76	3	15	5	109	90	1	7	4	-5,5	-15,6	X	X	X	18 - 21	
46	32	3	6	2	51	39	1	4	3	-9,8	-17,9	X	X	X	männlich	
57	44	-	9	3	58	51	-	3	1	-1,7	-13,7	-	X	X	weiblich	
111	86	4	9	4	108	84	-	13	7	2,8	2,4	X	X	X	21 - 25	
62	45	3	7	1	59	42	-	9	5	5,1	7,1	X	X	X	männlich	
49	41	1	2	3	49	42	-	4	2	-	-2,4	X	X	X	weiblich	
298	214	3	39	14	323	256	4	32	13	-7,7	-16,4	X	21,9	7,7	25 - 35	
155	102	1	21	12	187	137	3	25	7	-17,1	-25,5	X	-16,0	X	männlich	
143	112	2	18	2	136	119	1	7	6	5,1	-5,9	X	X	X	weiblich	
170	127	2	16	5	187	140	3	18	12	-9,1	-9,3	X	-11,1	X	35 - 45	
88	59	2	9	3	107	70	3	13	7	-17,8	-15,7	X	X	X	männlich	
82	68	-	7	2	80	70	-	5	5	2,5	-2,9	-	X	X	weiblich	
260	167	7	40	16	247	169	7	31	15	5,3	-1,2	-	29,0	6,7	45 - 55	
123	62	7	22	11	113	65	7	15	4	8,8	-4,6	-	46,7	X	männlich	
137	105	-	18	5	134	104	-	16	11	2,2	1,0	-	12,5	X	weiblich	
203	137	3	23	21	192	129	1	26	16	5,7	6,2	X	-11,5	31,3	55 - 65	
91	51	3	14	8	81	42	1	14	5	12,3	21,4	X	-	X	männlich	
112	86	-	9	13	111	87	-	12	11	0,9	-1,1	-	X	18,2	weiblich	
182	97	-	51	21	180	113	-	34	24	1,1	-14,2	-	50,0	-12,5	65 und mehr	
97	55	-	29	7	90	58	-	18	13	7,8	-5,2	-	61,1	X	männlich	
85	42	-	22	14	90	55	-	16	11	-5,6	-23,6	-	37,5	27,3	weiblich	
1 495	975	33	225	125	1 498	1 047	24	189	120	-0,2	-6,9	37,5	19,0	4,2	Zusammen	
751	436	23	129	66	763	482	20	117	54	-1,6	-9,5	15,0	10,3	22,2	männlich	
744	539	10	96	59	735	565	4	72	66	1,2	-4,6	X	33,3	-10,6	weiblich	
5	1	-	3	1	5	2	-	3	-	-	X	-	-	X	Ohne Angabe	
1 500	976	33	228	126	1 503	1 049	24	192	120	-0,2	-7,0	37,5	18,8	5,0	Insgesamt	

¹ einschl. drei- und leichten vierradrigen Kraftfahrzeugen² einschl. Pedelecs

Noch 12. Getötete und Verletzte im Straßenverkehr nach Art der Verkehrsbeteiligung, Altersgruppen und Geschlecht

Im Alter von ... bis unter ... Jahren	Ins-gesamt	Darunter				Ins-gesamt	Darunter				Zu- bzw. Abnahme (-)					
		Fahrer und Mitfahrer von			Fuß-gänger		Fahrer und Mitfahrer von			Fuß-gänger	ins-gesamt	Fahrer und Mitfahrer von			Fuß-gänger	
		Per-sonen-kraft-wagen	Kraft-rädern mit amtl. Kennz. ¹	Fahr-rädern ²			Per-sonen-kraft-wagen	Kraft-rädern mit amtl. Kennz. ¹	Fahr-rädern ²			Per-sonen-kraft-wagen	Kraft-rädern mit amtl. Kennz. ¹	Fahr-rädern ²		
Geschlecht	Anzahl										%					
Verunglückte insgesamt																
		März 2017					März 2016									
unter 15	75	31	-	20	17	51	24	1	8	8	47,1	29,2	X	X	X	
männlich	44	15	-	12	11	24	10	-	6	3	83,3	50,0	-	X	X	
weiblich	31	16	-	8	6	27	14	1	2	5	14,8	14,3	X	X	X	
15 - 18	29	2	14	6	1	29	7	7	5	4	-	X	X	X	X	
männlich	19	1	8	4	1	15	3	3	3	1	26,7	X	X	X	-	
weiblich	10	1	6	2	-	14	4	4	2	3	-28,6	X	X	-	X	
18 - 21	51	31	5	10	1	46	38	1	2	1	10,9	-18,4	X	X	-	
männlich	27	15	4	3	1	26	19	1	2	1	3,8	-21,1	X	X	-	
weiblich	24	16	1	7	-	20	19	-	-	-	20,0	-15,8	X	X	-	
21 - 25	39	30	3	2	1	49	37	1	6	3	-20,4	-18,9	X	X	X	
männlich	21	15	2	1	-	27	21	-	2	2	-22,2	-28,6	X	X	X	
weiblich	18	15	1	1	1	22	16	1	4	1	-18,2	-6,3	-	X	-	
25 - 35	145	92	3	27	6	149	115	6	14	4	-2,7	-20,0	X	92,9	X	
männlich	74	41	-	14	5	84	59	5	11	2	-11,9	-30,5	X	27,3	X	
weiblich	71	51	3	13	1	65	56	1	3	2	9,2	-8,9	X	X	X	
35 - 45	85	56	5	9	2	87	65	3	7	5	-2,3	-13,8	X	X	X	
männlich	49	27	5	5	1	53	36	3	4	3	-7,5	-25,0	X	X	X	
weiblich	36	29	-	4	1	34	29	-	3	2	5,9	-	-	X	X	
45 - 55	108	61	6	24	2	119	79	6	13	9	-9,2	-22,8	-	84,6	X	
männlich	57	24	6	14	2	54	28	5	7	3	5,6	-14,3	X	X	X	
weiblich	51	37	-	10	-	65	51	1	6	6	-21,5	-27,5	X	X	X	
55 - 65	112	71	4	18	7	89	60	4	10	6	25,8	18,3	-	80,0	X	
männlich	55	32	4	7	2	45	24	4	6	2	22,2	33,3	-	X	-	
weiblich	57	39	-	11	5	44	36	-	4	4	29,5	8,3	-	X	X	
65 und mehr	98	46	1	34	13	93	53	1	21	12	5,4	-13,2	-	61,9	8,3	
männlich	58	30	1	20	4	49	27	1	14	5	18,4	11,1	-	42,9	X	
weiblich	40	16	-	14	9	44	26	-	7	7	-9,1	-38,5	-	X	X	
Zusammen	742	420	41	150	50	712	478	30	86	52	4,2	-12,1	36,7	74,4	-3,8	
männlich	404	200	30	80	27	377	227	22	55	22	7,2	-11,9	36,4	45,5	22,7	
weiblich	338	220	11	70	23	335	251	8	31	30	0,9	-12,4	X	X	-23,3	
Ohne Angabe	2	-	-	1	1	1	1	-	-	-	X	X	-	X	X	
Insgesamt	744	420	41	151	51	713	479	30	86	52	4,3	-12,3	36,7	75,6	-1,9	

¹ einschl. drei- und leichten vierradrigen Kraftfahrzeugen

² einschl. Pedelecs

Noch 12. Getötete und Verletzte im Straßenverkehr nach Art der Verkehrsbeteiligung, Altersgruppen und Geschlecht

Ins- gesamt	Darunter				Ins- gesamt	Darunter				Zu- bzw. Abnahme (-)				Im Alter von ... bis unter ... Jahren	Geschlecht
	Fahrer und Mitfahrer von			Fuß- gänger		Fahrer und Mitfahrer von			Fuß- gänger	ins- gesamt	Fahrer und Mitfahrer von				
	Per- sonen- kraft- wagen	Kraft- rädern mit amtl. Kennz. ¹	Fahr- rädern ²			Per- sonen- kraft- wagen	Kraft- rädern mit amtl. Kennz. ¹	Fahr- rädern ²			Per- sonen- kraft- wagen	Kraft- rädern mit amtl. Kennz. ¹	Fahr- rädern ²		
Anzahl										%					
Verunglückte insgesamt															
Januar - März 2017					Januar - März 2016										
169	79	-	28	51	131	69	1	19	30	29,0	14,5	X	47,4	70,0	unter 15
94	39	-	17	29	64	33	-	13	13	46,9	18,2	-	30,8	X	männlich
75	40	-	11	22	67	36	1	6	17	11,9	11,1	X	X	29,4	weiblich
54	12	17	12	7	80	27	12	16	11	-32,5	-55,6	41,7	-25,0	X	15 - 18
31	4	9	8	5	45	12	8	10	3	-31,1	X	X	X	X	männlich
23	8	8	4	2	35	15	4	6	8	-34,3	X	X	X	X	weiblich
129	94	7	16	6	129	108	1	8	5	-	-13,0	X	X	X	18 - 21
57	38	5	7	2	62	48	1	5	4	-8,1	-20,8	X	X	X	männlich
72	56	2	9	4	67	60	-	3	1	7,5	-6,7	X	X	X	weiblich
143	114	4	11	4	132	103	1	14	9	8,3	10,7	X	-21,4	X	21 - 25
80	59	3	9	1	74	54	-	9	7	8,1	9,3	X	-	X	männlich
63	55	1	2	3	58	49	1	5	2	8,6	12,2	-	X	X	weiblich
392	287	4	51	15	408	318	7	37	13	-3,9	-9,7	X	37,8	15,4	25 - 35
209	141	1	29	12	243	175	6	27	7	-14,0	-19,4	X	7,4	X	männlich
183	146	3	22	3	165	143	1	10	6	10,9	2,1	X	X	X	weiblich
225	170	5	20	5	249	184	5	20	15	-9,6	-7,6	-	-	X	35 - 45
123	83	5	12	3	149	99	5	14	7	-17,4	-16,2	-	-14,3	X	männlich
102	87	-	8	2	100	85	-	6	8	2,0	2,4	-	X	X	weiblich
326	208	8	52	21	319	214	9	40	21	2,2	-2,8	X	30,0	-	45 - 55
159	83	8	27	14	154	87	8	21	7	3,2	-4,6	-	28,6	X	männlich
167	125	-	25	7	165	127	1	19	14	1,2	-1,6	X	31,6	X	weiblich
280	176	7	40	25	258	170	4	34	22	8,5	3,5	X	17,6	13,6	55 - 65
142	73	7	24	10	114	59	4	18	7	24,6	23,7	X	33,3	X	männlich
138	103	-	16	15	144	111	-	16	15	-4,2	-7,2	-	-	-	weiblich
274	140	1	81	36	293	161	1	70	47	-6,5	-13,0	-	15,7	-23,4	65 und mehr
150	82	1	45	14	152	88	1	38	20	-1,3	-6,8	-	18,4	-30,0	männlich
124	58	-	36	22	141	73	-	32	27	-12,1	-20,5	-	12,5	-18,5	weiblich
1 992	1 280	53	311	170	1 999	1 354	41	258	173	-0,4	-5,5	29,3	20,5	-1,7	Zusammen
1 045	602	39	178	90	1 057	655	33	155	75	-1,1	-8,1	18,2	14,8	20,0	männlich
947	678	14	133	80	942	699	8	103	98	0,5	-3,0	X	29,1	-18,4	weiblich
6	1	-	3	2	5	2	-	3	-	X	X	-	-	X	Ohne Angabe
1 998	1 281	53	314	172	2 004	1 356	41	261	173	-0,3	-5,5	29,3	20,3	-0,6	Insgesamt

¹ einschl. drei- und leichten vierradrigen Kraftfahrzeugen

² einschl. Pedelecs

13. Getötete und Verletzte im Straßenverkehr nach Altersgruppen und Geschlecht

Im Alter von ... bis unter ... Jahren Geschlecht	Getötete						Schwerverletzte					
	März		Zu- bzw. Ab- nahme (-)	Jan. - März		Zu- bzw. Ab- nahme (-)	März		Zu- bzw. Ab- nahme (-)	Jan. - März		Zu- bzw. Ab- nahme (-)
	2017	2016		2017	2016		2017	2016		2017	2016	
	Anzahl		%	Anzahl		%	Anzahl		%	Anzahl		%
unter 15	-	-	-	-	-	-	13	12	8,3	35	36	-2,8
männlich	-	-	-	-	-	-	10	7	X	22	19	15,8
weiblich	-	-	-	-	-	-	3	5	X	13	17	-23,5
15 - 18	1	-	X	1	-	X	9	8	X	19	23	-17,4
männlich	1	-	X	1	-	X	7	6	X	13	15	-13,3
weiblich	-	-	-	-	-	-	2	2	-	6	8	X
18 - 21	1	-	X	1	-	X	7	7	-	25	20	25,0
männlich	-	-	-	-	-	-	5	4	X	11	11	-
weiblich	1	-	X	1	-	X	2	3	X	14	9	X
21 - 25	-	-	-	1	-	X	5	10	X	31	24	29,2
männlich	-	-	-	1	-	X	3	6	X	17	15	13,3
weiblich	-	-	-	-	-	-	2	4	X	14	9	X
25 - 30	1	-	X	1	1	-	14	14	-	46	40	15,0
männlich	1	-	X	1	1	-	6	10	X	26	27	-3,7
weiblich	-	-	-	-	-	-	8	4	X	20	13	53,8
30 - 35	-	-	-	1	-	X	11	19	-42,1	46	44	4,5
männlich	-	-	-	1	-	X	8	11	X	26	28	-7,1
weiblich	-	-	-	-	-	-	3	8	X	20	16	25,0
35 - 40	-	-	-	-	1	X	6	17	X	26	35	-25,7
männlich	-	-	-	-	1	X	5	10	X	16	23	-30,4
weiblich	-	-	-	-	-	-	1	7	X	10	12	-16,7
40 - 45	-	-	-	1	1	-	11	10	10,0	28	25	12,0
männlich	-	-	-	1	1	-	8	6	X	18	17	5,9
weiblich	-	-	-	-	-	-	3	4	X	10	8	X
45 - 50	-	1	X	5	2	X	13	13	-	40	34	17,6
männlich	-	1	X	3	1	X	11	6	X	24	18	33,3
weiblich	-	-	-	2	1	X	2	7	X	16	16	-
50 - 55	2	-	X	3	3	-	5	13	X	18	33	-45,5
männlich	1	-	X	1	3	X	1	7	X	8	19	X
weiblich	1	-	X	2	-	X	4	6	X	10	14	-28,6
55 - 60	1	1	-	2	5	X	23	14	64,3	43	29	48,3
männlich	1	1	-	2	5	X	16	9	X	30	14	X
weiblich	-	-	-	-	-	-	7	5	X	13	15	-13,3
60 - 65	-	-	-	1	-	X	14	11	27,3	31	32	-3,1
männlich	-	-	-	-	-	-	7	6	X	19	14	35,7
weiblich	-	-	-	1	-	X	7	5	X	12	18	-33,3
65 - 70	-	-	-	1	1	-	8	9	X	22	27	-18,5
männlich	-	-	-	-	-	-	6	8	X	14	15	-6,7
weiblich	-	-	-	1	1	-	2	1	X	8	12	X
70 - 75	-	3	X	-	4	X	9	7	X	17	26	-34,6
männlich	-	3	X	-	4	X	5	3	X	10	14	-28,6
weiblich	-	-	-	-	-	-	4	4	-	7	12	X
75 und mehr	2	-	X	5	4	X	10	18	-44,4	47	51	-7,8
männlich	-	-	-	2	1	X	5	7	X	27	28	-3,6
weiblich	2	-	X	3	3	-	5	11	X	20	23	-13,0
Zusammen	8	5	X	23	22	4,5	158	182	-13,2	474	479	-1,0
männlich	4	5	X	13	17	-23,5	103	106	-2,8	281	277	1,4
weiblich	4	-	X	10	5	X	55	76	-27,6	193	202	-4,5
Ohne Angabe	-	-	-	-	-	-	1	-	X	1	-	X
Insgesamt	8	5	X	23	22	4,5	159	182	-12,6	475	479	-0,8

Noch 13. Getötete und Verletzte im Straßenverkehr nach Altersgruppen und Geschlecht

Leichtverletzte						Verunglückte insgesamt						Im Alter von ... bis unter ... Jahren ----- Geschlecht
März		Zu- bzw. Ab- nahme (-) %	Jan. - März		Zu- bzw. Ab- nahme (-) %	März		Zu- bzw. Ab- nahme (-) %	Jan. - März		Zu- bzw. Ab- nahme (-) %	
2017	2016		2017	2016		2017	2016		2017	2016		
Anzahl		Anzahl		Anzahl		Anzahl		Anzahl				
62	39	59,0	134	95	41,1	75	51	47,1	169	131	29,0	unter 15
34	17	X	72	45	60,0	44	24	83,3	94	64	46,9	männlich
28	22	27,3	62	50	24,0	31	27	14,8	75	67	11,9	weiblich
19	21	-9,5	34	57	-40,4	29	29	-	54	80	-32,5	15 - 18
11	9	X	17	30	-43,3	19	15	26,7	31	45	-31,1	männlich
8	12	X	17	27	-37,0	10	14	-28,6	23	35	-34,3	weiblich
43	39	10,3	103	109	-5,5	51	46	10,9	129	129	-	18 - 21
22	22	-	46	51	-9,8	27	26	3,8	57	62	-8,1	männlich
21	17	23,5	57	58	-1,7	24	20	20,0	72	67	7,5	weiblich
34	39	-12,8	111	108	2,8	39	49	-20,4	143	132	8,3	21 - 25
18	21	-14,3	62	59	5,1	21	27	-22,2	80	74	8,1	männlich
16	18	-11,1	49	49	-	18	22	-18,2	63	58	8,6	weiblich
63	74	-14,9	173	191	-9,4	78	88	-11,4	220	232	-5,2	25 - 30
32	43	-25,6	91	106	-14,2	39	53	-26,4	118	134	-11,9	männlich
31	31	-	82	85	-3,5	39	35	11,4	102	98	4,1	weiblich
56	42	33,3	125	132	-5,3	67	61	9,8	172	176	-2,3	30 - 35
27	20	35,0	64	81	-21,0	35	31	12,9	91	109	-16,5	männlich
29	22	31,8	61	51	19,6	32	30	6,7	81	67	20,9	weiblich
44	41	7,3	113	111	1,8	50	58	-13,8	139	147	-5,4	35 - 40
19	27	-29,6	56	70	-20,0	24	37	-35,1	72	94	-23,4	männlich
25	14	78,6	57	41	39,0	26	21	23,8	67	53	26,4	weiblich
24	19	26,3	57	76	-25,0	35	29	20,7	86	102	-15,7	40 - 45
17	10	70,0	32	37	-13,5	25	16	56,3	51	55	-7,3	männlich
7	9	X	25	39	-35,9	10	13	-23,1	35	47	-25,5	weiblich
37	48	-22,9	129	118	9,3	50	62	-19,4	174	154	13,0	45 - 50
20	23	-13,0	64	67	-4,5	31	30	3,3	91	86	5,8	männlich
17	25	-32,0	65	51	27,5	19	32	-40,6	83	68	22,1	weiblich
51	44	15,9	131	129	1,6	58	57	1,8	152	165	-7,9	50 - 55
24	17	41,2	59	46	28,3	26	24	8,3	68	68	-	männlich
27	27	-	72	83	-13,3	32	33	-3,0	84	97	-13,4	weiblich
36	38	-5,3	99	106	-6,6	60	53	13,2	144	140	2,9	55 - 60
15	17	-11,8	43	45	-4,4	32	27	18,5	75	64	17,2	männlich
21	21	-	56	61	-8,2	28	26	7,7	69	76	-9,2	weiblich
38	25	52,0	104	86	20,9	52	36	44,4	136	118	15,3	60 - 65
16	12	33,3	48	36	33,3	23	18	27,8	67	50	34,0	männlich
22	13	69,2	56	50	12,0	29	18	61,1	69	68	1,5	weiblich
14	13	7,7	46	50	-8,0	22	22	-	69	78	-11,5	65 - 70
10	5	X	22	24	-8,3	16	13	23,1	36	39	-7,7	männlich
4	8	X	24	26	-7,7	6	9	X	33	39	-15,4	weiblich
22	15	46,7	52	47	10,6	31	25	24,0	69	77	-10,4	70 - 75
10	9	X	25	24	4,2	15	15	-	35	42	-16,7	männlich
12	6	X	27	23	17,4	16	10	60,0	34	35	-2,9	weiblich
33	28	17,9	84	83	1,2	45	46	-2,2	136	138	-1,4	75 und mehr
22	14	57,1	50	42	19,0	27	21	28,6	79	71	11,3	männlich
11	14	-21,4	34	41	-17,1	18	25	-28,0	57	67	-14,9	weiblich
576	525	9,7	1 495	1 498	-0,2	742	712	4,2	1 992	1 999	-0,4	Zusammen
297	266	11,7	751	763	-1,6	404	377	7,2	1 045	1 057	-1,1	männlich
279	259	7,7	744	735	1,2	338	335	0,9	947	942	0,5	weiblich
1	1	-	5	5	-	2	1	X	6	5	X	Ohne Angabe
577	526	9,7	1 500	1 503	-0,2	744	713	4,3	1 998	2 004	-0,3	Insgesamt

14. An Straßenverkehrsunfällen beteiligte Fahrzeugführer und Fußgänger nach Art der Verkehrsbeteiligung

Art der Verkehrsbeteiligung	Unfälle mit											
	Perso- nen- schaden	schwer- wiegend. Sachsch. i. e. S.	Perso- nen- schaden	schwer- wiegend. Sachsch. i. e. S.	Perso- nen- schaden	schwer- wiegend. Sachsch. i. e. S.	Perso- nen- schaden	schwer- wiegend. Sachsch. i. e. S.	Perso- nen- schaden	schwer- wiegend. Sachsch. i. e. S.	Perso- nen- schaden	schwer- wiegend. Sachsch. i. e. S.
	März				Zu- bzw. Abnahme (-)		Januar - März				Zu- bzw. Abnahme (-)	
	2017		2016				2017		2016			
Ortslage	Anzahl				%		Anzahl				%	
Fahrer von												
Krafträdern mit Ver- sicherungskennz. ¹	22	-	16	1	37,5	X	32	1	33	4	-3,0	X
innerorts	18	-	12	1	50,0	X	27	-	27	3	-	X
außerorts	4	-	4	-	-	-	5	1	6	1	X	-
Krafträdern mit amtl. Kennzeichen	41	1	27	1	51,9	-	54	1	39	1	38,5	-
innerorts	27	1	19	-	42,1	X	35	1	30	-	16,7	X
außerorts	14	-	8	1	X	X	19	-	9	1	X	X
Personenkraftwagen	726	176	744	287	-2,4	-38,7	2 001	557	2 023	1 036	-1,1	-46,2
innerorts	504	115	456	180	10,5	-36,1	1 292	353	1 232	594	4,9	-40,6
außerorts	222	61	288	107	-22,9	-43,0	709	204	791	442	-10,4	-53,8
darunter												
18 - unter 25 Jahre	81	18	96	28	-15,6	-35,7	248	68	257	143	-3,5	-52,4
innerorts	51	12	49	15	4,1	-20,0	139	44	133	71	4,5	-38,0
außerorts	30	6	47	13	-36,2	X	109	24	124	72	-12,1	-66,7
Wohnmobilen	-	-	-	-	-	-	-	-	1	-	X	-
innerorts	-	-	-	-	-	-	-	-	-	-	-	-
außerorts	-	-	-	-	-	-	-	-	1	-	X	-
Bussen	8	1	5	-	X	X	17	3	12	4	41,7	X
innerorts	7	1	4	-	X	X	14	2	10	3	40,0	X
außerorts	1	-	1	-	-	-	3	1	2	1	X	-
Güterkraftfahrzeugen	106	20	87	47	21,8	-57,4	253	72	243	188	4,1	-61,7
innerorts	48	8	30	20	60,0	X	118	23	91	62	29,7	-62,9
außerorts	58	12	57	27	1,8	-55,6	135	49	152	126	-11,2	-61,1
Landwirtschaftliche Zugmaschinen	4	-	3	2	X	X	6	2	5	3	X	X
innerorts	1	-	-	2	X	X	2	1	-	2	X	X
außerorts	3	-	3	-	-	-	4	1	5	1	X	-
übrigen Kraftfahrzeugen	2	1	2	2	-	X	11	3	6	5	X	X
innerorts	2	1	2	-	-	X	11	2	4	2	X	-
außerorts	-	-	-	2	-	X	-	1	2	3	X	X
Kraftfahrzeugen zusammen	909	199	884	340	2,8	-41,5	2 374	639	2 362	1 241	0,5	-48,5
innerorts	607	126	523	203	16,1	-37,9	1 499	382	1 394	666	7,5	-42,6
außerorts	302	73	361	137	-16,3	-46,7	875	257	968	575	-9,6	-55,3
darunter flüchtig	28	15	43	30	-34,9	-50,0	97	46	110	99	-11,8	-53,5
innerorts	19	12	28	20	-32,1	-40,0	63	26	79	54	-20,3	-51,9
außerorts	9	3	15	10	X	X	34	20	31	45	9,7	-55,6

¹ einschl. E-Bikes

Noch 14. An Straßenverkehrsunfällen beteiligte Fahrzeugführer und Fußgänger nach Art der Verkehrsbeteiligung

Art der Verkehrsbeteiligung	Unfälle mit											
	Perso- nen- schaden	schwer- wiegend. Sachsch. i. e. S.	Perso- nen- schaden	schwer- wiegend. Sachsch. i. e. S.	Perso- nen- schaden	schwer- wiegend. Sachsch. i. e. S.	Perso- nen- schaden	schwer- wiegend. Sachsch. i. e. S.	Perso- nen- schaden	schwer- wiegend. Sachsch. i. e. S.	Perso- nen- schaden	schwer- wiegend. Sachsch. i. e. S.
	März				Zu- bzw. Abnahme (-)		Januar - März				Zu- bzw. Abnahme (-)	
	2017		2016				2017		2016			
Ortslage	Anzahl				%		Anzahl				%	
Fahrer von												
Fahrrädern ²	166	1	90	-	84,4	X	340	1	276	2	23,2	X
innerorts	151	1	87	-	73,6	X	312	1	264	2	18,2	X
außerorts	15	-	3	-	X	-	28	-	12	-	X	-
darunter												
unter 15 Jahren	22	-	8	-	X	-	30	-	20	-	50,0	-
innerorts	20	-	8	-	X	-	28	-	20	-	40,0	-
außerorts	2	-	-	-	X	-	2	-	-	-	X	-
anderen Fahrzeugen	12	4	14	6	-14,3	X	34	9	34	23	-	X
innerorts	11	3	11	3	-	-	32	6	31	9	3,2	X
außerorts	1	1	3	3	X	X	2	3	3	14	X	X
Fußgänger	55	-	55	-	-	-	182	-	179	-	1,7	-
innerorts	53	-	55	-	-3,6	-	176	-	176	-	-	-
außerorts	2	-	-	-	X	-	6	-	3	-	X	-
darunter												
unter 15 Jahren	17	-	9	-	X	-	53	-	32	-	65,6	-
innerorts	16	-	9	-	X	-	52	-	32	-	62,5	-
außerorts	1	-	-	-	X	-	1	-	-	-	X	-
65 Jahre und mehr	15	-	12	-	25,0	-	38	-	47	-	-19,1	-
innerorts	15	-	12	-	25,0	-	38	-	46	-	-17,4	-
außerorts	-	-	-	-	-	-	-	-	1	-	X	-
Andere Personen	-	-	-	-	-	-	3	-	2	-	X	-
innerorts	-	-	-	-	-	-	1	-	1	-	-	-
außerorts	-	-	-	-	-	-	2	-	1	-	X	-
Insgesamt	1 142	204	1 043	346	9,5	-41,0	2 933	649	2 853	1 266	2,8	-48,7
innerorts	822	130	676	206	21,6	-36,9	2 020	389	1 866	677	8,3	-42,5
außerorts	320	74	367	140	-12,8	-47,1	913	260	987	589	-7,5	-55,9
darunter												
unter 15 Jahren	39	-	17	-	X	-	83	-	52	-	59,6	-
innerorts	36	-	17	-	X	-	80	-	52	-	53,8	-
außerorts	3	-	-	-	X	-	3	-	-	-	X	-
65 Jahre und mehr	170	23	131	37	29,8	-37,8	417	71	393	120	6,1	-40,8
innerorts	135	17	105	24	28,6	-29,2	311	50	290	78	7,2	-35,9
außerorts	35	6	26	13	34,6	X	106	21	103	42	2,9	-50,0

² einschl. Pedelecs

15. An Straßenverkehrsunfällen mit Personenschaden beteiligte Fahrzeugführer und Fußgänger nach Art der Verkehrsbeteiligung, Altersgruppen und Geschlecht

Im Alter von ... bis unter ... Jahren	Ins-gesamt	Darunter				Ins-gesamt	Darunter				Zu- bzw. Abnahme (-)				
		Fahrer von			Fuß-gänger		Fahrer von			Fuß-gänger	ins-gesamt	Fahrer von			Fuß-gänger
		Per-sonen-kraft-wagen	Kraft-rädern mit amtl. Kennz. ¹	Fahr-rädern ²			Per-sonen-kraft-wagen	Kraft-rädern mit amtl. Kennz. ¹	Fahr-rädern ²			Per-sonen-kraft-wagen	Kraft-rädern mit amtl. Kennz. ¹	Fahr-rädern ²	
Geschlecht	Anzahl										%				
	März 2017					März 2016									
unter 15	39	-	-	22	17	17	-	-	8	9	X	-	-	X	X
männlich	25	-	-	14	11	10	-	-	6	4	X	-	-	X	X
weiblich	14	-	-	8	6	7	-	-	2	5	X	-	-	X	X
15 - 18	29	2	13	7	1	19	1	6	5	4	52,6	X	X	X	X
männlich	23	2	10	5	1	10	-	4	3	1	X	X	X	X	-
weiblich	6	-	3	2	-	9	1	2	2	3	X	X	X	-	X
18 - 21	56	36	5	12	1	55	47	1	2	1	1,8	-23,4	X	X	-
männlich	29	18	4	4	1	33	26	1	2	1	-12,1	-30,8	X	X	-
weiblich	27	18	1	8	-	22	21	-	-	-	22,7	-14,3	X	X	-
21 - 25	57	45	3	3	2	64	49	2	6	3	-10,9	-8,2	X	X	X
männlich	37	28	2	2	1	39	31	-	2	2	-5,1	-9,7	X	-	X
weiblich	20	17	1	1	1	25	18	2	4	1	-20,0	-5,6	X	X	-
25 - 35	208	147	3	28	6	214	167	5	16	4	-2,8	-12,0	X	75,0	X
männlich	131	87	-	15	5	135	94	5	13	2	-3,0	-7,4	X	15,4	X
weiblich	77	60	3	13	1	79	73	-	3	2	-2,5	-17,8	X	X	X
35 - 45	152	107	5	9	3	155	116	3	7	5	-1,9	-7,8	X	X	X
männlich	101	64	5	5	1	95	62	3	4	3	6,3	3,2	X	X	X
weiblich	51	43	-	4	2	60	54	-	3	2	-15,0	-20,4	-	X	-
45 - 55	220	138	6	28	2	200	140	5	13	9	10,0	-1,4	X	X	X
männlich	138	71	6	15	2	118	72	5	7	3	16,9	-1,4	X	X	X
weiblich	82	67	-	13	-	82	68	-	6	6	-	-1,5	-	X	X
55 - 65	184	124	4	18	7	151	108	4	10	6	21,9	14,8	-	80,0	X
männlich	115	73	4	7	2	105	70	4	6	2	9,5	4,3	-	X	-
weiblich	69	51	-	11	5	46	38	-	4	4	50,0	34,2	-	X	X
65 und mehr	170	111	2	35	15	131	95	1	21	12	29,8	16,8	X	66,7	25,0
männlich	122	88	2	21	5	98	76	1	14	5	24,5	15,8	X	50,0	-
weiblich	48	23	-	14	10	33	19	-	7	7	45,5	21,1	-	X	X
Zusammen	1 115	710	41	162	54	1 006	723	27	88	53	10,8	-1,8	51,9	84,1	1,9
männlich	721	431	33	88	29	643	431	23	57	23	12,1	-	43,5	54,4	26,1
weiblich	394	279	8	74	25	363	292	4	31	30	8,5	-4,5	X	X	-16,7
Ohne Angabe	27	16	-	4	1	37	21	-	2	2	-27,0	-23,8	-	X	X
Insgesamt	1 142	726	41	166	55	1 043	744	27	90	55	9,5	-2,4	51,9	84,4	-

¹ einschl. drei- und leichten vierrädrigen Kraftfahrzeugen

² einschl. Pedelecs

**Noch 15. An Straßenverkehrsunfällen mit Personenschaden beteiligte Fahrzeugführer und Fußgänger
nach Art der Verkehrsbeteiligung, Altersgruppen und Geschlecht**

Ins- gesamt	Darunter				Ins- gesamt	Darunter				Zu- bzw. Abnahme (-)				Im Alter von ... bis unter ... Jahren	Geschlecht														
	Fahrer von			Fuß- gänger		Fahrer von			Fuß- gänger	ins- gesamt	Fahrer von					Fuß- gänger													
	Per- sonen- kraft- wagen	Kraft- rädern mit amtl. Kennz. ¹	Fahr- rädern ²			Per- sonen- kraft- wagen	Kraft- rädern mit amtl. Kennz. ¹	Fahr- rädern ²			Per- sonen- kraft- wagen	Kraft- rädern mit amtl. Kennz. ¹	Fahr- rädern ²																
Anzahl										%																			
Januar - März 2017															Januar - März 2016														
83	-	-	30	53	52	-	-	20	32	59,6	-	-	50,0	65,6	unter 15														
50	-	-	19	31	29	-	-	15	14	72,4	-	-	26,7	X	männlich														
33	-	-	11	22	23	-	-	5	18	43,5	-	-	X	22,2	weiblich														
46	3	16	14	7	53	3	12	15	11	-13,2	-	33,3	-6,7	X	15 - 18														
33	2	11	10	5	34	2	9	10	3	-2,9	-	X	-	X	männlich														
13	1	5	4	2	19	1	3	5	8	-31,6	-	X	X	X	weiblich														
142	107	7	18	6	144	123	1	9	5	-1,4	-13,0	X	X	X	18 - 21														
72	53	5	8	2	80	65	1	6	4	-10,0	-18,5	X	X	X	männlich														
70	54	2	10	4	64	58	-	3	1	9,4	-6,9	X	X	X	weiblich														
174	141	4	13	5	172	134	2	15	9	1,2	5,2	X	-13,3	X	21 - 25														
107	81	3	11	2	113	84	-	10	7	-5,3	-3,6	X	10,0	X	männlich														
67	60	1	2	3	59	50	2	5	2	13,6	20,0	X	X	X	weiblich														
575	435	4	54	16	560	433	5	43	13	2,7	0,5	X	25,6	23,1	25 - 35														
361	255	1	32	13	363	255	5	33	7	-0,6	-	X	-3,0	X	männlich														
214	180	3	22	3	197	178	-	10	6	8,6	1,1	X	X	X	weiblich														
400	307	5	20	6	435	329	5	19	15	-8,0	-6,7	-	5,3	X	35 - 45														
255	177	5	12	3	279	193	5	13	7	-8,6	-8,3	-	-7,7	X	männlich														
145	130	-	8	3	156	136	-	6	8	-7,1	-4,4	-	X	X	weiblich														
567	379	8	59	21	520	371	8	40	21	9,0	2,2	-	47,5	-	45 - 55														
351	205	8	31	14	324	213	8	21	7	8,3	-3,8	-	47,6	X	männlich														
216	174	-	28	7	196	158	-	19	14	10,2	10,1	-	47,4	X	weiblich														
460	315	7	40	26	429	301	5	34	22	7,2	4,7	X	17,6	18,2	55 - 65														
291	181	7	24	10	269	178	5	18	7	8,2	1,7	X	33,3	X	männlich														
169	134	-	16	16	160	123	-	16	15	5,6	8,9	-	-	6,7	weiblich														
417	278	2	82	38	393	268	1	70	47	6,1	3,7	X	17,1	-19,1	65 und mehr														
299	222	2	46	15	281	216	1	38	20	6,4	2,8	X	21,1	-25,0	männlich														
118	56	-	36	23	112	52	-	32	27	5,4	7,7	-	12,5	-14,8	weiblich														
2 864	1 965	53	330	178	2 758	1 962	39	265	175	3,8	0,2	35,9	24,5	1,7	Zusammen														
1 819	1 176	42	193	95	1 772	1 206	34	164	76	2,7	-2,5	23,5	17,7	25,0	männlich														
1 045	789	11	137	83	986	756	5	101	99	6,0	4,4	X	35,6	-16,2	weiblich														
69	36	1	10	4	95	61	-	11	4	-27,4	-41,0	X	-9,1	-	Ohne Angabe														
2 933	2 001	54	340	182	2 853	2 023	39	276	179	2,8	-1,1	38,5	23,2	1,7	Insgesamt														

¹ einschl. drei- und leichten vierrädrigen Kraftfahrzeugen

² einschl. Pedelecs

16. An Straßenverkehrsunfällen beteiligte Fahrzeugführer und Fußgänger als Hauptverursacher nach Art der Verkehrsbeteiligung

Art der Verkehrsbeteiligung Ortslage	Unfälle mit Personenschaden	Verunglückte			Schwerw. Unfälle mit Sachschaden i. e. S.	Unfälle mit Personenschaden	Verunglückte			Schwerw. Unfälle mit Sachschaden i. e. S.
		Getötete	Schwer-	Leicht-			Getötete	Schwer-	Leicht-	
			verletzte					verletzte		
		März 2017				März 2016				
Fahrer von										
Krafträdern mit Versicherungskennzeichen ¹	9	-	2	8	-	7	-	2	5	-
innerorts	8	-	2	7	-	6	-	2	4	-
außerorts	1	-	-	1	-	1	-	-	1	-
Krafträdern mit amtl. Kennzeichen	22	2	9	17	1	15	-	6	11	1
innerorts	13	1	6	7	1	10	-	5	7	-
außerorts	9	1	3	10	-	5	-	1	4	1
Personenkraftwagen	425	2	115	430	99	422	3	136	429	164
innerorts	294	-	53	309	56	257	2	56	264	95
außerorts	131	2	62	121	43	165	1	80	165	69
darunter										
18 bis unter 25 Jahre	52	-	12	58	13	69	-	22	82	22
innerorts	33	-	5	39	8	34	-	9	46	12
außerorts	19	-	7	19	5	35	-	13	36	10
Wohnmobilen	-	-	-	-	-	-	-	-	-	-
innerorts	-	-	-	-	-	-	-	-	-	-
außerorts	-	-	-	-	-	-	-	-	-	-
Bussen	2	-	-	2	-	-	-	-	-	-
innerorts	2	-	-	2	-	-	-	-	-	-
außerorts	-	-	-	-	-	-	-	-	-	-
Güterkraftfahrzeugen	62	2	13	58	8	46	2	23	38	19
innerorts	33	-	5	31	5	20	1	6	20	8
außerorts	29	2	8	27	3	26	1	17	18	11
Landwirtschaftlichen Zugmaschinen	3	-	1	3	-	1	-	-	1	2
innerorts	-	-	-	-	-	-	-	-	-	2
außerorts	3	-	1	3	-	1	-	-	1	-
Übrigen Kraftfahrzeugen	2	-	-	2	-	1	-	1	-	2
innerorts	2	-	-	2	-	1	-	1	-	-
außerorts	-	-	-	-	-	-	-	-	-	2
Kraftfahrzeugen zusammen	525	6	140	520	108	492	5	168	484	188
innerorts	352	1	66	358	62	294	3	70	295	105
außerorts	173	5	74	162	46	198	2	98	189	83

¹ einschl. E-Bikes

**Noch 16. An Straßenverkehrsunfällen beteiligte Fahrzeugführer und Fußgänger als Hauptverursacher
nach Art der Verkehrsbeteiligung**

Art der Verkehrsbeteiligung Ortslage	Unfälle mit Personen- schaden	Verunglückte			Schwerw. Unfälle mit Sach- schaden i. e. S.	Unfälle mit Personen- schaden	Verunglückte			Schwerw. Unfälle mit Sach- schaden i. e. S.
		Getötete	Schwer-	Leicht-			Getötete	Schwer-	Leicht-	
	verletzte			verletzte						
		März 2017				März 2016				
Fahrer von										
Fahrrädern ²	57	2	13	45	1	30	-	9	24	-
innerorts	52	1	12	42	1	28	-	8	23	-
außerorts	5	1	1	3	-	2	-	1	1	-
darunter										
unter 15 Jahren	9	-	-	9	-	3	-	-	3	-
innerorts	9	-	-	9	-	3	-	-	3	-
außerorts	-	-	-	-	-	-	-	-	-	-
anderen Fahrzeugen	4	-	1	3	1	9	-	2	7	3
innerorts	3	-	-	3	-	6	-	2	4	-
außerorts	1	-	1	-	1	3	-	-	3	3
Fußgänger	14	-	5	9	-	14	-	3	11	-
innerorts	13	-	5	8	-	14	-	3	11	-
außerorts	1	-	-	1	-	-	-	-	-	-
darunter										
unter 15 Jahren	5	-	1	4	-	2	-	-	2	-
innerorts	4	-	1	3	-	2	-	-	2	-
außerorts	1	-	-	1	-	-	-	-	-	-
65 Jahre und mehr	4	-	1	3	-	2	-	1	1	-
innerorts	4	-	1	3	-	2	-	1	1	-
außerorts	-	-	-	-	-	-	-	-	-	-
Andere Personen	-	-	-	-	-	-	-	-	-	-
innerorts	-	-	-	-	-	-	-	-	-	-
außerorts	-	-	-	-	-	-	-	-	-	-
Insgesamt	600	8	159	577	110	545	5	182	526	191
innerorts	420	2	83	411	63	342	3	83	333	105
außerorts	180	6	76	166	47	203	2	99	193	86
darunter										
unter 15 Jahren	14	-	1	13	-	5	-	-	5	-
innerorts	13	-	1	12	-	5	-	-	5	-
außerorts	1	-	-	1	-	-	-	-	-	-
65 Jahre und mehr	93	2	22	91	12	67	1	26	58	24
innerorts	71	1	14	69	7	54	1	16	48	12
außerorts	22	1	8	22	5	13	-	10	10	12

² einschl. Pedelecs

**Noch 16. An Straßenverkehrsunfällen beteiligte Fahrzeugführer und Fußgänger als Hauptverursacher
nach Art der Verkehrsbeteiligung**

Art der Verkehrsbeteiligung Ortslage	Unfälle mit Personen- schaden	Verunglückte			Schwerw. Unfälle mit Sach- schaden i. e. S.	Unfälle mit Personen- schaden	Verunglückte			Schwerw. Unfälle mit Sach- schaden i. e. S.
		Getötete	Schwer-	Leicht-			Getötete	Schwer-	Leicht-	
			verletzte					verletzte		
		Januar - März 2017					Januar - März 2016			
Fahrer von										
Krafträdern mit Ver- sicherungskennzeichen ¹	14	-	4	11	1	18	-	8	14	3
innerorts	13	-	4	10	-	17	-	8	13	2
außerorts	1	-	-	1	1	1	-	-	1	1
Krafträdern mit amtl. Kennzeichen	32	2	12	24	1	21	1	7	15	1
innerorts	18	1	7	11	1	15	-	6	11	-
außerorts	14	1	5	13	-	6	1	1	4	1
Personenkraftwagen	1 180	9	368	1 186	330	1 191	15	352	1 232	609
innerorts	749	2	165	766	186	710	4	139	734	329
außerorts	431	7	203	420	144	481	11	213	498	280
darunter										
18 bis unter 25 Jahre	171	1	60	180	46	177	-	50	207	101
innerorts	90	-	21	101	27	86	-	15	108	46
außerorts	81	1	39	79	19	91	-	35	99	55
Wohnmobilen	-	-	-	-	-	-	-	-	-	-
innerorts	-	-	-	-	-	-	-	-	-	-
außerorts	-	-	-	-	-	-	-	-	-	-
Bussen	8	-	1	7	1	2	-	-	4	1
innerorts	7	-	1	6	-	2	-	-	4	1
außerorts	1	-	-	1	1	-	-	-	-	-
Güterkraftfahrzeugen	145	7	42	124	33	137	5	58	120	103
innerorts	75	2	16	65	14	65	1	13	69	26
außerorts	70	5	26	59	19	72	4	45	51	77
Landwirtschaftlichen Zugmaschinen	3	-	1	3	-	3	-	1	2	2
innerorts	-	-	-	-	-	-	-	-	-	2
außerorts	3	-	1	3	-	3	-	1	2	-
Übrigen										
Kraftfahrzeugen	6	-	-	12	-	3	-	2	1	4
innerorts	6	-	-	12	-	1	-	1	-	2
außerorts	-	-	-	-	-	2	-	1	1	2
Kraftfahrzeugen zusammen	1 388	18	428	1 367	366	1 375	21	428	1 388	723
innerorts	868	5	193	870	201	810	5	167	831	362
außerorts	520	13	235	497	165	565	16	261	557	361

¹ einschl. E-Bikes

**Noch 16. An Straßenverkehrsunfällen beteiligte Fahrzeugführer und Fußgänger als Hauptverursacher
nach Art der Verkehrsbeteiligung**

Art der Verkehrsbeteiligung Ortslage	Unfälle mit Personen- schaden	Verunglückte			Schwerw. Unfälle mit Sach- schaden i. e. S.	Unfälle mit Personen- schaden	Verunglückte			Schwerw. Unfälle mit Sach- schaden i. e. S.
		Getötete	Schwer-	Leicht-			Getötete	Schwer-	Leicht-	
			verletzte					verletzte		
		Januar - März 2017				Januar - März 2016				
Fahrer von										
Fahrrädern ²	117	5	26	90	1	104	-	34	76	1
innerorts	108	2	23	87	1	98	-	32	72	1
außerorts	9	3	3	3	-	6	-	2	4	-
darunter										
unter 15 Jahren	12	-	1	11	-	8	-	2	7	-
innerorts	12	-	1	11	-	8	-	2	7	-
außerorts	-	-	-	-	-	-	-	-	-	-
anderen Fahrzeugen	10	-	4	8	5	13	-	3	12	15
innerorts	9	-	3	8	2	10	-	3	9	3
außerorts	1	-	1	-	3	3	-	-	3	12
Fußgänger	44	-	17	34	-	39	1	14	26	-
innerorts	41	-	16	32	-	37	-	14	25	-
außerorts	3	-	1	2	-	2	1	-	1	-
darunter										
unter 15 Jahren	17	-	6	12	-	9	-	4	6	-
innerorts	16	-	6	11	-	9	-	4	6	-
außerorts	1	-	-	1	-	-	-	-	-	-
65 Jahre und mehr	7	-	4	3	-	5	-	2	3	-
innerorts	7	-	4	3	-	5	-	2	3	-
außerorts	-	-	-	-	-	-	-	-	-	-
Andere Personen	1	-	-	1	-	1	-	-	1	-
innerorts	-	-	-	-	-	-	-	-	-	-
außerorts	1	-	-	1	-	1	-	-	1	-
Insgesamt	1 560	23	475	1 500	372	1 532	22	479	1 503	739
innerorts	1 026	7	235	997	204	955	5	216	937	366
außerorts	534	16	240	503	168	577	17	263	566	373
darunter										
unter 15 Jahren	29	-	7	23	-	17	-	6	13	-
innerorts	28	-	7	22	-	17	-	6	13	-
außerorts	1	-	-	1	-	-	-	-	-	-
65 Jahre und mehr	237	5	65	231	37	216	6	79	204	78
innerorts	165	2	38	159	24	152	2	48	127	49
außerorts	72	3	27	72	13	64	4	31	77	29

² einschl. Pedelecs

17. Ursachen von Straßenverkehrsunfällen mit Personenschaden - Fehlverhalten der Fahrzeugführer

Ursache	Ins- gesamt	Darunter			Ins- gesamt	Darunter			Zu- bzw. Abnahme (-)				
		Per- sonen- kraft- wagen	Kraft- rädern mit amtl. Kennz. ¹	Fahr- rädern ²		Per- sonen- kraft- wagen	Kraft- rädern mit amtl. Kennz. ¹	Fahr- rädern ²	ins- gesamt	Per- sonen- kraft- wagen	Kraft- rädern mit amtl. Kennz. ¹	Fahr- rädern ²	
Anzahl									%				
		März 2017				März 2016							
Insgesamt	739	522	32	81	688	526	20	55	7,4	-0,8	60,0	47,3	
Verkehrstüchtigkeit	55	40	-	7	58	41	2	7	-5,2	-2,4	X	-	
darunter													
Alkoholeinfluss	40	28	-	7	39	27	-	7	2,6	3,7	-	-	
Einfluss anderer berauschender Mittel (z. B. Drogen, Rauschgift)	1	1	-	-	4	2	2	-	X	X	X	-	
Straßenbenutzung	65	36	3	18	53	28	-	17	22,6	28,6	X	5,9	
Geschwindigkeit	100	74	12	3	119	95	7	2	-16,0	-22,1	X	X	
Abstand	105	81	6	3	106	90	2	-	-0,9	-10,0	X	X	
Überholen	30	20	2	2	31	18	5	2	-3,2	11,1	X	-	
Vorbeifahren	2	2	-	-	-	-	-	-	X	X	-	-	
Nebeneinanderfahren	11	8	-	1	6	3	-	-	X	X	-	X	
Vorfahrt, Vorrang	116	97	1	5	85	77	1	4	36,5	26,0	-	X	
Abbiegen, Wenden, Rück- wärtsfahren, Ein- und Anfahren	125	88	1	19	87	67	-	9	43,7	31,3	X	X	
Falsches Verhalten gegenüber Fußgängern	22	17	-	1	19	17	-	-	15,8	-	-	X	
darunter													
an Überwegen, Furten	4	2	-	-	3	2	-	-	X	-	-	-	
Ruhender Verkehr, Verkehrssicherung	7	5	-	-	5	3	-	-	X	X	-	-	
Nichtbeachten der Be- leuchtungsvorschriften	2	-	-	2	1	-	-	1	X	-	-	X	
Ladung, Besetzung	1	1	-	-	-	-	-	-	X	X	-	-	
Andere Fehler beim Fahrzeugführer	98	53	7	20	118	87	3	13	-16,9	-39,1	X	53,8	

¹ einschl. drei- und leichten vierrädrigen Kraftfahrzeugen² einschl. Pedelecs

Noch 17. Ursachen von Straßenverkehrsunfällen mit Personenschaden - Fehlverhalten der Fahrzeugführer

Ins- gesamt	Darunter			Ins- gesamt	Darunter			Zu- bzw. Abnahme (-)				Ursache
	Per- sonen- kraft- wagen	Kraft- rädern mit amtl. Kennz. ¹	Fahr- rädern ²		Per- sonen- kraft- wagen	Kraft- rädern mit amtl. Kennz. ¹	Fahr- rädern ²	ins- gesamt	Per- sonen- kraft- wagen	Kraft- rädern mit amtl. Kennz. ¹	Fahr- rädern ²	
Anzahl								%				
Januar - März 2017				Januar - März 2016								
1 896	1 444	44	180	1 921	1 512	28	159	-1,3	-4,5	57,1	13,2	Insgesamt
144	103	1	22	134	97	2	17	7,5	6,2	X	29,4	Verkehrstüchtigkeit
90	63	1	19	95	70	-	15	-5,3	-10,0	X	26,7	darunter Alkoholeinfluss
9	5	-	3	9	6	2	1	-	X	X	X	Einfluss anderer berauschender Mittel (z. B. Drogen, Rauschgift)
139	81	5	39	158	100	-	37	-12,0	-19,0	X	5,4	Straßenbenutzung
329	274	16	9	379	320	10	9	-13,2	-14,4	60,0	-	Geschwindigkeit
243	203	6	6	263	230	2	2	-7,6	-11,7	X	X	Abstand
73	55	2	5	70	48	6	2	4,3	14,6	X	X	Überholen
3	3	-	-	2	1	-	-	X	X	-	-	Vorbeifahren
21	15	-	1	27	15	-	1	-22,2	-	-	-	Nebeneinanderfahren
296	250	1	16	234	206	1	13	26,5	21,4	-	23,1	Vorrang, Vorfahrt
268	198	4	28	258	198	-	31	3,9	-	X	-9,7	Abbiegen, Wenden, Rück- wärtsfahren, Ein- und Anfahren
79	70	-	1	69	61	1	2	14,5	14,8	X	X	Falsches Verhalten gegenüber Fußgängern
17	13	-	-	16	15	-	-	6,3	-13,3	-	-	darunter an Überwegen, Furten
16	14	-	-	12	9	-	-	33,3	X	-	-	Ruhender Verkehr Verkehrssicherung
4	1	-	3	3	-	-	3	X	X	-	-	Nichtbeachten der Be- leuchtungsvorschriften
2	2	-	-	2	-	-	1	-	X	-	X	Ladung, Besetzung
279	175	9	50	310	227	6	41	-10,0	-22,9	X	22,0	Andere Fehler beim Fahrzeugführer

¹ einschl. drei- und leichten vierrädrigen Kraftfahrzeugen

² einschl. Pedelecs

18. Straßenverkehrsunfälle und Verunglückte nach Unfallursachen¹

Ursache	Unfälle mit Personenschaden	Verunglückte			Schwerw. Unfälle mit Sachschaden i. e. S.	Unfälle mit Personenschaden	Verunglückte			Schwerw. Unfälle mit Sachschaden i. e. S.
		Getötete	Schwer-	Leicht-			Getötete	Schwer-	Leicht-	
			verletzte					verletzte		
		März 2017					März 2016			
		Fehlverhalten der Fahrzeugführer								
Alkoholeinfluss	40	-	26	26	11	39	-	10	36	19
Einfluss anderer berauschender Mittel	1	-	1	1	2	4	-	-	9	3
Übermüdung	2	-	1	1	1	7	-	3	6	4
sonstige körperliche und geistige Mängel	12	-	6	12	1	8	-	2	6	-
Falschfahrt auf Straßen mit nach Fahrtrichtung getrennten Fahrbahnen (Falschfahrer)	-	-	-	-	1	1	-	-	2	-
Benutzung d. Fahrbahn entgegen d. vorgeschriebenen Fahrtrichtung in anderen Fällen (Einbahnstraße)	5	-	-	5	-	1	-	-	1	1
Verbotswidrige Benutzung d. Fahrbahn oder anderer Straßenteile (z. B. Gehweg, Radweg)	25	-	9	18	2	18	-	4	23	1
Verstoß gegen das Rechtsfahrgebot	35	-	18	27	7	30	1	14	24	9
nicht angepasste Geschwindigkeit m. gleichzeit. Überschreiten der zulässigen Höchstgeschw. in anderen Fällen	2	-	2	1	2	1	-	-	1	5
ungenügender Sicherheitsabstand	97	3	46	76	33	118	3	48	116	43
starkes Bremsen des Vorausfahrenden ohne zwingenden Grund	103	2	20	117	14	104	-	21	123	11
unzulässiges Rechtsüberholen	2	-	-	3	1	1	-	-	1	1
Überholen trotz Gegenverkehrs	1	-	-	2	-	-	-	-	-	-
Überholen trotz unklarer Verkehrslage	2	-	1	1	4	7	-	8	4	3
Überholen trotz unzureich. Sichtverhältnisse	8	-	2	12	1	7	-	1	8	1
Überholen ohne Beachtung des nachfolgenden Verkehrs und/oder ohne rechtzeitige und deutliche Ankündigung des Ausscherens	1	-	-	1	-	-	-	-	-	-
Fehler beim Wiedereinordnen nach rechts	5	-	1	4	2	6	-	-	6	5
sonstige Fehler beim Überholen	3	-	1	3	1	3	-	-	5	2
Fehler beim Überholtwerden	9	-	4	8	1	5	-	1	4	1
Nichtbeachten des Vorranges entgegenkomm. Fahrzeuge beim Vorbeifahren an haltenden Fahrzeugen, Absperrungen, Hindernissen	1	-	-	2	-	3	-	-	3	-
Nichtbeachten des nachfolg. Verkehrs beim Vorbeifahren an haltenden Fahrzeugen, Absperrung, Hindernissen und/oder ohne rechtzeitig. u. deutl. Ankündig. d. Ausscherens	1	-	-	1	-	-	-	-	-	-
Nebeneinanderfahren, fehlerhaftes Wechseln des Fahrstreifens oder Nichtbeachten des Reißverschlussverfahrens	10	-	3	12	2	6	-	1	6	4
Nichtbeachten der Regel "rechts vor links"	7	-	-	8	6	8	-	7	7	11
Nichtbeachten der Vorfahrt regelnd. Verkehrs.	89	-	19	93	17	67	1	25	62	41
Nichtbeachten der Vorfahrt d. durchgeh. Verkehrs auf Autobahnen oder Kraftfahrstraßen	-	-	-	-	1	1	-	-	1	1
Nichtbeachten der Vorfahrt durch Fahrzeuge, die aus Feld- und Waldwegen kommen	1	-	-	2	-	-	-	-	-	-
Nichtbeachten der Verkehrsregelung durch Polizeibeamte oder Lichtzeichen	16	1	5	17	7	8	-	1	10	5

¹ Die Tabelle enthält Mehrfachzählungen, weil bei einem Unfall bis zu acht Ursachen eingetragen werden.

Noch 18. Straßenverkehrsunfälle und Verunglückte nach Unfallursachen¹

Ursache	Unfälle mit Personenschaden	Verunglückte			Schwerw. Unfälle mit Sachschaden i. e. S.	Unfälle mit Personenschaden	Verunglückte			Schwerw. Unfälle mit Sachschaden i. e. S.
		Getötete	Schwer-	Leicht-			Getötete	Schwer-	Leicht-	
			verletzte					verletzte		
		März 2017				März 2016				
		noch Fehlverhalten der Fahrzeugführer								
Nichtbeachten des Vorranges entgegenkommender Fahrzeuge	3	-	-	5	2	-	-	-	-	-
Nichtbeachten des Vorranges von Schienenfahrzeugen an Bahnübergängen	-	-	-	-	-	-	-	-	-	-
Fehler beim Abbiegen nach rechts	16	-	4	15	-	10	-	1	10	1
Fehler beim Abbiegen nach links	47	-	13	50	10	40	-	20	38	19
Fehler beim Wenden oder Rückwärtsfahren	16	-	1	16	2	16	-	2	16	5
Fehler beim Einfahren in den fließend. Verkehr	46	-	10	43	1	21	1	5	23	2
falsches Verhalten gegenüber Fußgängern										
an Fußgängerüberwegen	4	-	1	3	-	2	-	-	2	-
an Fußgängerfurten	-	-	-	-	-	1	-	-	1	-
beim Abbiegen	2	-	-	3	-	4	-	2	2	-
an Haltestellen	2	-	-	2	-	3	-	3	-	-
an anderen Stellen	14	-	2	14	-	9	-	4	5	-
unzulässiges Halten oder Parken	1	-	-	1	-	1	-	2	-	-
mangelnde Sicherung haltender o. liegendebl. Fahrzeuge u. von Unfallstellen sowie Schulbussen, bei denen Kinder ein-/aussteigen	3	-	1	2	-	-	-	-	-	-
verkehrswidriges Verhalten beim Ein- o. Aussteigen, Be- oder Entladen	3	-	-	3	-	4	-	1	3	-
Nichtbeachten der Beleuchtungsvorschriften	2	1	-	2	-	1	-	-	1	-
Überladung, Überbesetzung	1	-	-	1	-	-	-	-	-	-
unzureichend gesicherte Ladung oder Fahrzeugzubehörteile	-	-	-	-	-	-	-	-	-	1
andere Fehler beim Fahrzeugführer	97	3	28	75	15	117	1	43	112	42
		Technische Mängel, Wartungsmängel								
Beleuchtung	-	-	-	-	-	2	-	1	2	1
Bereifung	3	-	-	6	-	1	-	-	1	1
Bremsen	1	-	1	-	-	-	-	-	-	-
Lenkung	-	-	-	-	-	-	-	-	-	-
Zugvorrichtung	-	-	-	-	-	-	-	-	-	-
andere Mängel	2	-	-	2	1	2	-	-	5	1
		Fehlverhalten der Fußgänger								
Alkoholeinfluss	1	-	1	-	-	1	-	-	1	-
Einfluss anderer berauschender Mittel	-	-	-	-	-	-	-	-	-	-
Übermüdung	-	-	-	-	-	-	-	-	-	-
sonstige körperliche und geistige Mängel	-	-	-	-	-	-	-	-	-	-
falsches Verhalten bei Überschreiten der Fahrbahnbahn										
an Stellen, an denen der Fußgängerverkehr durch Polizeibeamte o. Lichtzei. gereg. war	1	-	-	1	-	2	-	1	1	-
auf Fußgängerüberwegen ohne Verkehrsreg. durch Polizeibeamte oder Lichtzeichen	-	-	-	-	-	-	-	-	-	-

¹ Die Tabelle enthält Mehrfachzählungen, weil bei einem Unfall bis zu acht Ursachen eingetragen werden.

Noch 18. Straßenverkehrsunfälle und Verunglückte nach Unfallursachen¹

Ursache	Unfälle mit Perso- nen- schaden	Verunglückte			Schwerw. Unfälle mit Sach- schaden i. e. S.	Unfälle mit Perso- nen- schaden	Verunglückte			Schwerw. Unfälle mit Sach- schaden i. e. S.
		Getötete	Schwer-	Leicht-			Getötete	Schwer-	Leicht-	
			verletzte					verletzte		
		März 2017				März 2016				
		Noch Fehlverhalten der Fußgänger								
weiter falsches Verhalten in der Nähe von Kreuzungen, Einmündungen, Lichtzeichenanlagen, Fußgängerüberwegen bei dichtem Verkehr an anderen Stellen durch plötzliches Hervortreten hinter Sichhindernissen ohne auf den Fahrzeugverkehr zu achten durch sonstiges falsches Verhalten Nichtbenutzung des Gehweges Nichtbenutzung der vorgeschrieb. Straßenseite Spielen auf oder neben der Fahrbahn andere Fehler der Fußgänger	1 5 14 - - - 1 3	- - - - - - - -	- 1 3 - - - - 2	1 4 12 - - 1 1	- - - - - - - -	2 1 12 2 - - - 1	- - - - - - - -	- - 4 - - - - -	- - 8 2 - - - 1	- - - - - - - -
		Straßenverhältnisse								
Glätte und Schlüpfrigkeit der Fahrbahn Verunreinigung durch ausgeflossenes Öl andere Verunreinigung durch Straßenbenutzer Schnee, Eis Regen andere Einflüsse Spurrillen im Zusammenhang mit Regen, Schnee oder Eis Schäden an der Fahrbahnoberfläche anderer Zustand der Straße nicht ordnungsgemäßer Zustand der Verkehrszeichen oder -einrichtungen mangelhafte Beleuchtung der Straße mangelhafte Sicherung von Bahnübergängen	- - - 3 - - - 1 - - -	- - - - - - - - - - -	- - - - 4 - - - - - -	- - - 1 1 - - 1 - - -	- - - - - - - - - - -	- - - 4 9 - - - - 3 - -	- - - 1 - - - - - - -	- - - 1 3 - - - - - 7 - -	- - - 2 8 - - - - 8 - -	- - - 2 8 - - - -
		Witterungseinflüsse								
Sichtbehinderung durch Nebel starken Regen, Hagel, Schneegestöber usw. blendende Sonne Seitenwind Unwetter oder sonstige Witterungseinflüsse	- - 13 1 -	- - - - -	- - 2 - -	- - 13 1 -	- - - - -	- - 2 - -	- - - - -	- - - 1 -	- - 2 4 -	- - 1 4 -
		Hindernisse								
nicht oder unzureichend gesicherte Arbeits- stellen auf der Fahrbahn Wild auf der Fahrbahn anderes Tier auf der Fahrbahn sonstiges Hindernis auf der Fahrbahn sonstige Ursachen	- 10 4 1 1	- - - - -	- 1 2 - -	- 11 2 1 1	- 5 - 1 1	- 5 1 - -	- - - - -	- 1 1 - -	- 4 - - 1	- 7 - - 2 -

¹ Die Tabelle enthält Mehrfachzählungen, weil bei einem Unfall bis zu acht Ursachen eingetragen werden.

Noch 18. Straßenverkehrsunfälle und Verunglückte nach Unfallursachen¹

Ursache	Unfälle mit Personenschaden	Verunglückte			Schwerw. Unfälle mit Sachschaden i. e. S.	Unfälle mit Personenschaden	Verunglückte			Schwerw. Unfälle mit Sachschaden i. e. S.
		Getötete	Schwer-	Leicht-			Getötete	Schwer-	Leicht-	
			verletzte					verletzte		
		Januar - März 2017				Januar - März 2016				
		Fehlverhalten der Fahrzeugführer								
Alkoholeinfluss	90	2	49	66	50	95	-	29	88	67
Einfluss anderer berauschender Mittel	9	-	5	5	5	9	-	3	11	9
Übermüdung	10	-	4	9	4	12	-	4	11	15
sonstige körperliche und geistige Mängel	35	-	19	25	1	18	-	7	13	2
Falschfahrt auf Straßen mit nach Fahrtrichtung getrennten Fahrbahnen (Falschfahrer)	-	-	-	-	1	1	-	-	2	-
Benutzung d. Fahrbahn entgegen d. vorgeschriebenen Fahrtrichtung in anderen Fällen (Einbahnstraße)	8	-	-	9	-	2	-	1	1	2
Verbotswidrige Benutzung d. Fahrbahn oder anderer Straßenteile (z. B. Gehweg, Radweg)	50	-	15	39	7	65	-	14	72	13
Verstoß gegen das Rechtsfahrgebot	80	1	28	77	18	86	5	30	84	48
nicht angepasste Geschwindigkeit m. gleichzeit. Überschreiten der zulässigen Höchstgeschw. in anderen Fällen	2	-	2	1	4	12	3	1	9	15
ungenügender Sicherheitsabstand	325	8	136	286	134	367	9	127	358	273
starkes Bremsen des Vorausfahrenden ohne zwingenden Grund	240	2	46	281	34	256	1	55	303	46
unzulässiges Rechtsüberholen	3	-	1	3	1	3	-	1	2	1
Überholen trotz Gegenverkehrs	3	-	-	4	-	1	-	1	-	-
Überholen trotz unklarer Verkehrslage	9	-	3	10	6	16	1	17	12	5
Überholen trotz unzureich. Sichtverhältnisse	16	-	3	22	4	18	-	3	18	10
Überholen ohne Beachtung des nachfolgenden Verkehrs und/oder ohne rechtzeitige und deutliche Ankündigung des Ausscherens	1	-	-	1	-	-	-	-	-	-
Fehler beim Wiedereinordnen nach rechts	11	-	4	11	5	10	-	-	11	12
sonstige Fehler beim Überholen	12	-	4	11	4	10	1	3	12	7
Fehler beim Überholtwerden	19	2	10	13	3	10	1	1	8	4
Nichtbeachten des Vorranges entgegenkomm. Fahrzeuge beim Vorbeifahren an haltenden Fahrzeugen, Absperrungen, Hindernissen	2	-	-	3	1	2	-	1	1	1
Nichtbeachten des nachfolg. Verkehrs beim Vorbeifahren an haltenden Fahrzeugen, Absperrung, Hindernissen und/oder ohne rechtzeitig. u. deutl. Ankündig. d. Ausscherens	1	-	-	1	-	-	-	-	-	-
Nebeneinanderfahren, fehlerhaftes Wechseln des Fahrstreifens oder Nichtbeachten des Reißverschlussverfahrens	20	-	9	20	4	26	-	6	25	15
Nichtbeachten der Regel "rechts vor links"	19	-	1	23	8	20	-	9	20	21
Nichtbeachten der Vorfahrt regelnd. Verkehrs.	225	3	74	246	62	177	2	62	179	133
Nichtbeachten der Vorfahrt d. durchgeh. Verkehrs auf Autobahnen oder Kraffahrtstraßen	3	-	1	3	2	4	-	4	4	3
Nichtbeachten der Vorfahrt durch Fahrzeuge, die aus Feld- und Waldwegen kommen	1	-	-	2	-	-	-	-	-	-
Nichtbeachten der Verkehrsregelung durch Polizeibeamte oder Lichtzeichen	36	1	12	40	17	30	-	11	31	15

¹ Die Tabelle enthält Mehrfachzählungen, weil bei einem Unfall bis zu acht Ursachen eingetragen werden.

Noch 18. Straßenverkehrsunfälle und Verunglückte nach Unfallursachen¹

Ursache	Unfälle mit Personenschaden	Verunglückte			Schwerw. Unfälle mit Sachschaden i. e. S.	Unfälle mit Personenschaden	Verunglückte			Schwerw. Unfälle mit Sachschaden i. e. S.
		Getötete	Schwer-	Leicht-			Getötete	Schwer-	Leicht-	
			verletzte					verletzte		
Januar - März 2017										
Januar - März 2016										
noch Fehlverhalten der Fahrzeugführer										
Nichtbeachten des Vorranges entgegenkommender Fahrzeuge	9	-	1	12	5	-	-	-	-	1
Nichtbeachten des Vorranges von Schienenfahrzeugen an Bahnübergängen	3	-	1	3	1	-	-	-	-	1
Fehler beim Abbiegen nach rechts	25	-	5	23	2	31	-	3	33	5
Fehler beim Abbiegen nach links	108	-	38	109	27	126	-	44	138	69
Fehler beim Wenden oder Rückwärtsfahren	44	-	3	43	6	43	-	7	40	12
Fehler beim Einfahren in den fließend. Verkehr	90	-	17	82	5	58	1	14	53	8
falsches Verhalten gegenüber Fußgängern										
an Fußgängerüberwegen	10	-	2	9	-	9	-	2	7	-
an Fußgängerfurten	7	-	-	9	-	7	-	1	7	-
beim Abbiegen	13	-	-	14	-	15	-	2	14	-
an Haltestellen	10	-	5	6	-	10	-	7	3	-
an anderen Stellen	39	-	11	32	-	28	-	10	19	-
unzulässiges Halten oder Parken	1	-	-	1	-	1	-	2	-	-
mangelnde Sicherung haltender o. liegendebl. Fahrzeuge u. von Unfallstellen sowie Schulbussen, bei denen Kinder ein-/aussteigen	4	-	1	3	1	4	-	-	4	1
verkehrswidriges Verhalten beim Ein- o. Aussteigen, Be- oder Entladen	11	-	3	8	-	7	-	1	7	-
Nichtbeachten der Beleuchtungsvorschriften	4	1	1	4	-	3	-	2	1	1
Überladung, Überbesetzung	1	-	-	1	-	1	-	1	-	-
unzureichend gesicherte Ladung oder Fahrzeugzubehörteile	1	-	-	1	1	1	-	2	-	1
andere Fehler beim Fahrzeugführer	277	9	106	207	69	307	4	109	304	156
Technische Mängel, Wartungsmängel										
Beleuchtung	-	-	-	-	-	4	-	2	3	1
Bereifung	6	-	-	10	3	3	-	2	3	3
Bremsen	3	-	1	2	-	-	-	-	-	-
Lenkung	-	-	-	-	-	1	-	1	-	-
Zugvorrichtung	-	-	-	-	-	-	-	-	-	-
andere Mängel	3	-	1	2	1	3	-	-	6	1
Fehlverhalten der Fußgänger										
Alkoholeinfluss	5	-	4	1	-	4	-	2	2	-
Einfluss anderer berauschender Mittel	-	-	-	-	-	-	-	-	-	-
Übermüdung	-	-	-	-	-	-	-	-	-	-
sonstige körperliche und geistige Mängel	-	-	-	-	-	-	-	-	-	-
falsches Verhalten bei Überschreiten der Fahrbahn										
an Stellen, an denen der Fußgängerverkehr durch Polizeibeamte oder Lichtzei. gereg. war	3	-	-	3	-	3	-	2	2	-
auf Fußgängerüberwegen ohne Verkehrsreg. durch Polizeibeamte oder Lichtzeichen	-	-	-	-	-	-	-	-	-	-

¹ Die Tabelle enthält Mehrfachzählungen, weil bei einem Unfall bis zu acht Ursachen eingetragen werden.

Noch 18. Straßenverkehrsunfälle und Verunglückte nach Unfallursachen¹

Ursache	Unfälle mit Personenschaden	Verunglückte			Schwerw. Unfälle mit Sachschaden i. e. S.	Unfälle mit Personenschaden	Verunglückte			Schwerw. Unfälle mit Sachschaden i. e. S.
		Getötete	Schwer-	Leicht-			Getötete	Schwer-	Leicht-	
			verletzte					verletzte		
		Januar - März 2017				Januar - März 2016				
		Noch Fehlverhalten der Fußgänger								
weiter falsches Verhalten in der Nähe von Kreuzungen, Einmündungen, Lichtzeichenanlagen, Fußgängerüberwegen bei dichtem Verkehr an anderen Stellen durch plötzliches Hervortreten hinter Sichthindernissen ohne auf den Fahrzeugverkehr zu achten durch sonstiges falsches Verhalten Nichtbenutzung des Gehweges Nichtbenutzung der vorgeschrieb. Straßenseite Spielen auf oder neben der Fahrbahn andere Fehler der Fußgänger	4 11 42 4 - - 2 5	- - - - - -	3 3 18 2 -	2 9 31 2 -	- - - - -	2 8 39 5 1 - -	- - - 1 - -	- 4 18 -	2 4 22 4 -	- - - - -
		Straßenverhältnisse								
Glätte und Schlüpfrigkeit der Fahrbahn Verunreinigung durch ausgeflossenes Öl andere Verunreinigung durch Straßenbenutzer Schnee, Eis Regen andere Einflüsse Spurrillen im Zusammenhang mit Regen, Schnee oder Eis Schäden an der Fahrbahnoberfläche anderer Zustand der Straße nicht ordnungsgemäßer Zustand der Verkehrszeichen oder -einrichtungen mangelhafte Beleuchtung der Straße mangelhafte Sicherung von Bahnübergängen	- - 62 8 - - - 1 - -	- - - - -	- - 11 7 -	- - 64 8 -	- - 22 2 3 -	1 - 138 27 - - 10	- - 2 3 -	- - 41 12 -	1 -	- - 131 19 -
		Witterungseinflüsse								
Sichtbehinderung durch Nebel starken Regen, Hagel, Schneegestöber usw. blendende Sonne Seitenwind Unwetter oder sonstige Witterungseinflüsse	1 2 18 3 -	- - - -	- - 2 1 -	1 2 21 2 -	- 1 4 1 -	- 2 13 2 1	- - - -	- - 3 1 1	- 2 13 1 1	1 1 6 1 1
		Hindernisse								
nicht oder unzureichend gesicherte Arbeitsstellen auf der Fahrbahn Wild auf der Fahrbahn anderes Tier auf der Fahrbahn sonstiges Hindernis auf der Fahrbahn sonstige Ursachen	- 23 6 1 2	- 1 - -	- 4 2 -	- 21 4 1 2	- 12 - 3 1	- 23 2 2 2	- - -	- 3 1 -	- 20 1 2 3	- 16 1 5 -

¹ Die Tabelle enthält Mehrfachzählungen, weil bei einem Unfall bis zu acht Ursachen eingetragen werden.

Veröffentlichungen im Statistischen Landesamt Sachsen-Anhalt

Im Monat Dezember 2017 erschienen

Bestell-Nr. ¹	Kennziffer/Periodizität	Titel	Preis (in EUR)
1 Z 0 01	Z	Statistisches Jahrbuch - 2017	30,00
1 Z 0 03	Z	Statistisches Monatsheft 12/2017	5,50
3 A 4 01	A IV - j/16	Krankenhäuser, Vorsorge- oder Rehabilitationseinrichtungen - Jahr 2016	4,00
3 B 1 02	B I - j/16	Allgemeinbildende Schulen - Schuljahresendstatistik - Schuljahr 2016/17	6,50
3 C 1 08	C I - 5j/17	Flächen der Baumobstanlagen und Baumobstbestände von Tafelobst der Äpfel und Birnen Jahr 2017	4,50
3 D 1 01	D I - hj-01/17	Gewerbeanmeldungen und Gewerbeabmeldungen - 1. Halbjahr 2017	2,50
3 E 1 02	E I - m-7/17	Beschäftigte, Umsatz im Verarbeitenden Gewerbe sowie im Bergbau und der Gewinnung von Steinen und Erden - Juli 2017 - Vorläufige Ergebnisse Betriebe mit 50 und mehr tätigen Personen	5,00
3 E 1 02	E I - m-8/17	Beschäftigte, Umsatz im Verarbeitenden Gewerbe sowie im Bergbau und der Gewinnung von Steinen und Erden - August 2017 - Vorläufige Ergebnisse Betriebe mit 50 und mehr tätigen Personen	5,00
3 E 1 02	E I - m-9/17	Beschäftigte, Umsatz im Verarbeitenden Gewerbe sowie im Bergbau und der Gewinnung von Steinen und Erden - September 2017 - Vorläufige Ergebnisse Betriebe mit 50 und mehr tätigen Personen	5,00
3 E 2 01	E II, III - m-9/17	Umsatz, Tätige Personen, Auftragseingang und Auftragsbestand im Baugewerbe - September 2017	2,50
3 H 2 01	H II - m-07/17	Binnenschifffahrt - Juli 2017	4,00
3 L 2 01	L II - vj-03/17	Gemeindefinanzen - Einzahlungen und Auszahlungen - Schuldenstände - Kassenstatistik - 01.01. - 30.09.2017 - Schuldenstatistik 30.09.2017	14,50
3 L 3 02	L III - j/16	Realsteuervergleich - Realsteuern und kommunale Steuerbeteiligung - Jahr 2016	12,50
3 P 1 03	P I - j/15	Bruttoanlageinvestitionen - 2009 - 2015 - Stand: August 2017	3,50
3 Q 2 01	Q II - j/15	Abfallwirtschaft - Jahr 2015	9,50

¹ Veröffentlichung als PDF-Datei kostenfrei erhältlich - bei Bestellung bitte die erste Stelle der Bestellnummer durch eine „6“ ersetzen



www.statistik.sachsen-anhalt.de

Bestellnummer: 3H101



HI
m-3/17