

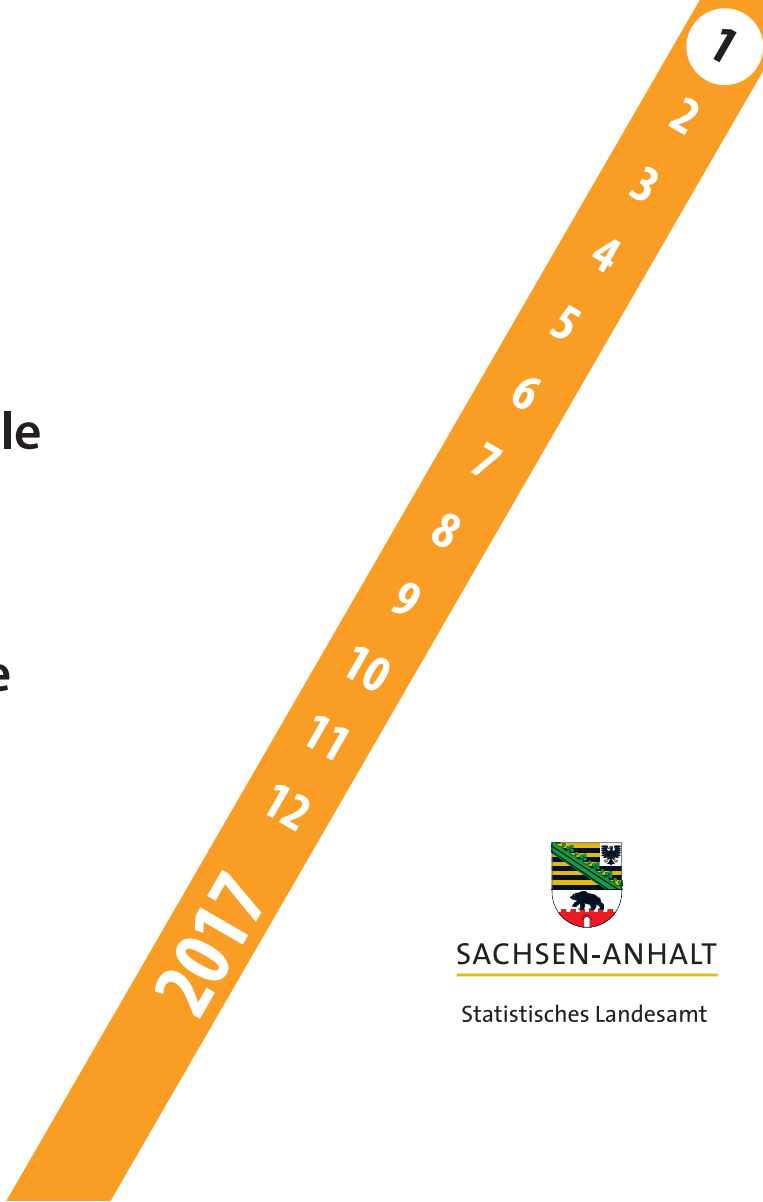
Statistischer Bericht



Verkehr

Straßenverkehrsunfälle

Januar 2017
Vorläufige Ergebnisse



Herausgabemonat Januar 2018

Inhaltliche Verantwortung:

Dezernat Handel, Gastgewerbe, Dienstleistung, Verkehr
Frau Pekel Telefon: 0345 2318-404

Pressesprecherin/Dezernatsleiterin Öffentlichkeitsarbeit:

Frau Richter-Grünwald Telefon: 0345 2318-702

Auskünfte:

Frau Schöne Telefon: 0345 2318-777
Frau Heyl Telefon: 0345 2318-716
Telefax: 0345 2318-913
E-Mail: info@stala.mi.sachsen-anhalt.de
Internet: www.statistik.sachsen-anhalt.de

Vertrieb: Telefon: 0345 2318-718
E-Mail: shop@stala.mi.sachsen-anhalt.de

**Bibliothek und
Besucherdienst:** Merseburger Straße 2
Montag - Freitag: 8.00 Uhr - 12.00 Uhr
Telefon: 0345 2318-714
E-Mail: bibliothek@stala.mi.sachsen-anhalt.de

**Schriftliche
Bestellungen an:** Statistisches Landesamt Sachsen-Anhalt
Öffentlichkeitsarbeit
Postfach 20 11 56
06012 Halle (Saale)

Herausgeber: Statistisches Landesamt Sachsen-Anhalt

© Statistisches Landesamt Sachsen-Anhalt, Halle (Saale) 2018
Auszugsweise Vervielfältigung und Verbreitung mit Quellenangabe gestattet.

Bezug: Preis: 6,00 Euro
kostenfrei als PDF-Datei verfügbar - Bestell-Nr.: 6H101

Statistischer Bericht



Verkehr

Straßenverkehr

Januar 2017
Vorläufige Ergebnisse

Land Sachsen-Anhalt

Inhaltsverzeichnis

Seite

Vorbemerkungen	3
Grafikenteil	5
Tabellenteil	
Straßenverkehrsunfälle und Verunglückte	
1. Entwicklung der Straßenverkehrsunfälle in Sachsen-Anhalt	6
2. Straßenverkehrsunfälle und Verunglückte nach Unfallkategorien und Unfallfolgen	7
3. Straßenverkehrsunfälle und Verunglückte nach Straßenklassen	8
4. Straßenverkehrsunfälle und Verunglückte nach Unfalltypen	9
5. Straßenverkehrsunfälle und Verunglückte nach Unfallarten	10
6. Straßenverkehrsunfälle und Verunglückte nach Tagesdatum und Ortslage	12
7. Straßenverkehrsunfälle und Verunglückte nach Art der Verkehrsbeteiligung und Ortslage	14
8. Straßenverkehrsunfälle und Verunglückte nach kreisfreien Städten und Landkreisen im Monat	16
9. Straßenverkehrsunfälle und Verunglückte nach kreisfreien Städten und Landkreisen im Zeitraum	18
10. Übrige Sachschadensunfälle nach kreisfreien Städten und Landkreisen	19
Getötete und Verletzte im Straßenverkehr	
11. Getötete und Verletzte im Straßenverkehr nach Art der Verkehrsbeteiligung	20
12. Getötete und Verletzte im Straßenverkehr nach Art der Verkehrsbeteiligung, Altersgruppen und Geschlecht	24
13. Getötete und Verletzte im Straßenverkehr nach Altersgruppen und Geschlecht	32
An Straßenverkehrsunfällen beteiligte Fahrzeugführer und Fußgänger	
14. An Straßenverkehrsunfällen beteiligte Fahrzeugführer und Fußgänger nach Art der Verkehrsbeteiligung	34
15. An Straßenverkehrsunfällen mit Personenschaden beteiligte Fahrzeugführer und Fußgänger nach Art der Verkehrsbeteiligung, Altersgruppen und Geschlecht	36
16. An Straßenverkehrsunfällen beteiligte Fahrzeugführer und Fußgänger als Hauptverursacher nach Art der Verkehrsbeteiligung	38
Ursachen von Straßenverkehrsunfällen	
17. Ursachen von Straßenverkehrsunfällen mit Personenschaden – Fehlverhalten der Fahrzeugführer	42
18. Straßenverkehrsunfälle und Verunglückte nach Unfallursachen	44

Vorbemerkungen

Rechtsgrundlage

Rechtsgrundlage für die Durchführung der Straßenverkehrsunfallstatistik bilden:

- das Gesetz über die Statistik der Straßenverkehrsunfälle (Straßenverkehrsunfallstatistikgesetz - StVUnfStatG) vom 15. Juni 1990 (BGBl. I S.1078 ff.) zuletzt geändert durch Artikel 497 der Verordnung vom 31. August 2015 (BGBl. I S.1474) und in der Verordnung zur näheren Bestimmung des schwerwiegenden Unfalls mit Sachschaden vom 21. Dezember 1994, zuletzt geändert durch Artikel 3 der Verordnung zur Änderung der Anlage zu § 24a des Straßenverkehrsgesetzes und anderer Vorschriften vom 6. Juni 2007 (BGBl. I S.1047),
- die Entscheidung 93/704/EG über die Einrichtung einer gemeinschaftlichen Datenbank über Straßenverkehrsunfälle.

Methodik

Entsprechend der Rechtsgrundlage wird über Unfälle, bei denen infolge des Fahrverkehrs auf öffentlichen Straßen, Wegen und Plätzen Personen getötet oder verletzt oder Sachschäden verursacht worden sind, eine Bundesstatistik geführt.

Auskunftspflichtig sind die Polizeidienststellen, deren Beamte den Unfall aufgenommen haben. Daraus folgt, dass die Statistik nur solche Unfälle erfasst, zu denen die Polizei herangezogen wurde.

Grundlage für die Statistik der Straßenverkehrsunfälle sind die elektronisch übergebenen Daten der Verkehrsunfallanzeigen von Unfällen mit Personenschaden, schwerwiegendem Sachschaden im engeren Sinne und sonstigem Sachschaden unter dem Einfluss berauschender Mittel. Die Meldungen über die übrigen Sachschadensunfälle, ohne Einwirkung berauschender Mittel, gehen entsprechend dem o. g. Gesetz nur anzahlmäßig nach der Ortslage in die Straßenverkehrsunfallstatistik ein.

Diese übrigen Sachschadensunfälle, ohne den Einfluss berauschender Mittel, sind im vorliegenden Bericht nur in den Tabellen 1, 2 und 9 ausgewiesen.

Nicht immer können alle Unfallanzeigen termingerecht in die Monatsergebnisse eingearbeitet werden, da bei fehlenden oder widersprüchlichen Angaben oft zeitraubende Rückfragen oder Ermittlungsarbeiten anfallen. Dadurch können für

bereits veröffentlichte Vormonatsergebnisse Korrekturen oder Nachmeldungen anfallen. Diese werden laufend ergänzt. Bei den Daten für das laufende Jahr handelt es sich daher jeweils um vorläufige Ergebnisse.

Erläuterung der Begriffe

Unfälle

Unfälle werden nach der Schwere der Unfallfolgen unterschieden in Unfälle mit Personenschaden, schwerwiegende Unfälle mit Sachschaden im engeren Sinne (i. e. S.), sonstige Sachschadensunfälle unter dem Einfluss berauschender Mittel (z. B. Alkohol, Drogen) und übrige Sachschadensunfälle. Kriterium der Zuordnung ist jeweils die schwerste Unfallfolge.

Unfälle mit Personenschaden

Unfälle, bei denen infolge des Fahrverkehrs auf öffentlichen Straßen, Wegen und Plätzen Personen verletzt oder getötet wurden, unabhängig von der Höhe und Art des Sachschadens.

Unfälle mit nur Sachschaden:

Schwerwiegende Unfälle mit Sachschaden (im engeren Sinne)

Unfälle mit Straftatbestand oder Ordnungswidrigkeit (Bußgeld) in Zusammenhang mit der Teilnahme am Straßenverkehr (dazu zählen auch Fälle der Einwirkung von berauschenden Mitteln). Gleichzeitig muss mindestens ein Kraftfahrzeug aufgrund eines Unfallschadens von der Unfallstelle abgeschleppt werden (nicht fahrbereit).

Sonstige Sachschadensunfälle unter dem Einfluss berauschender Mittel

Ein Unfallbeteiligter steht unter dem Einfluss von berauschenden Mitteln (z. B. Alkohol, Drogen, bis 2007 nur Alkohol) und alle beteiligten Kraftfahrzeuge sind fahrbereit.

Übrige Sachschadensunfälle

- Sachschadensunfälle ohne Straftatbestand oder Ordnungswidrigkeit, unabhängig von der Fahrbereitschaft beteiligter Fahrzeuge.
- Sachschadensunfälle mit Straftatbestand oder Ordnungswidrigkeit, wobei alle beteiligten Fahrzeuge fahrbereit sind und kein Einfluss berauschender Mittel vorlag.

Beteiligte

Als **Beteiligte** an einem Straßenverkehrsunfall werden alle Fahrzeugführer oder Fußgänger erfasst, die selbst oder deren Fahrzeug Schäden erlitten oder hervorgerufen haben. Mitfahrer zählen in der Statistik nicht zu den Unfallbeteiligten.

Der **Hauptverursacher** (1. Beteiligter) ist der Beteiligte, der nach erster Einschätzung der Polizei die Hauptschuld am Unfall trägt. Beteiligte an Alleinunfällen gelten immer als Hauptverursacher.

Verunglückte

Als **Verunglückte** zählen alle Personen (auch Mitfahrer), die bei einem Straßenverkehrsunfall getötet oder verletzt wurden. Dabei werden erfasst als

- **Getötete:** Personen, die sofort an der Unfallstelle oder innerhalb von 30 Tagen an den Unfallfolgen starben.
- **Schwerverletzte:** Personen, die unmittelbar zur stationären Behandlung (mindestens 24 Stunden) in ein Krankenhaus aufgenommen wurden.
- **Leichtverletzte:** alle übrigen Verletzten.

Ursachen

Die Unfallursachen werden nach dem geltenden Ursachenverzeichnis von den aufnehmenden Polizeibeamten entsprechend ihrer Einschätzung erfasst. Es wird unterschieden zwischen

- personenbezogenem Fehlverhalten (z. B. Vorfahrtsmissachtung), das den Fahrzeugführern oder Fußgängern zugeordnet wird und
- allgemeinen Ursachen (z. B. Straßenglätte, Nebel).

Je Unfall können bis zu acht Ursachen angegeben werden, je drei personenbezogene Ursachen für den Hauptverursacher und einen weiteren Beteiligten sowie zwei allgemeine Ursachen. Da oftmals mehr als eine Ursache zum Unfall führt, ist die Gesamtzahl der nachgewiesenen Ursachen i. d. R. größer als die Zahl der Unfälle selbst.

Ortslage

Die Ortslage der Unfälle - innerhalb bzw. außerhalb von Ortschaften - wird durch die gelben Ortsschilder bestimmt. Autobahnen, auch Stadt- und Autobahnen, gelten als außerhalb von Ortschaften.

Unfalltyp

Der Unfalltyp beschreibt die Konfliktsituation, die zum Unfall führte, d. h. die Phase des Verkehrsgeschehens, in der ein Fehlverhalten oder eine sonstige Ursache den weiteren Ablauf nicht mehr kontrollierbar machte.

Unfallart

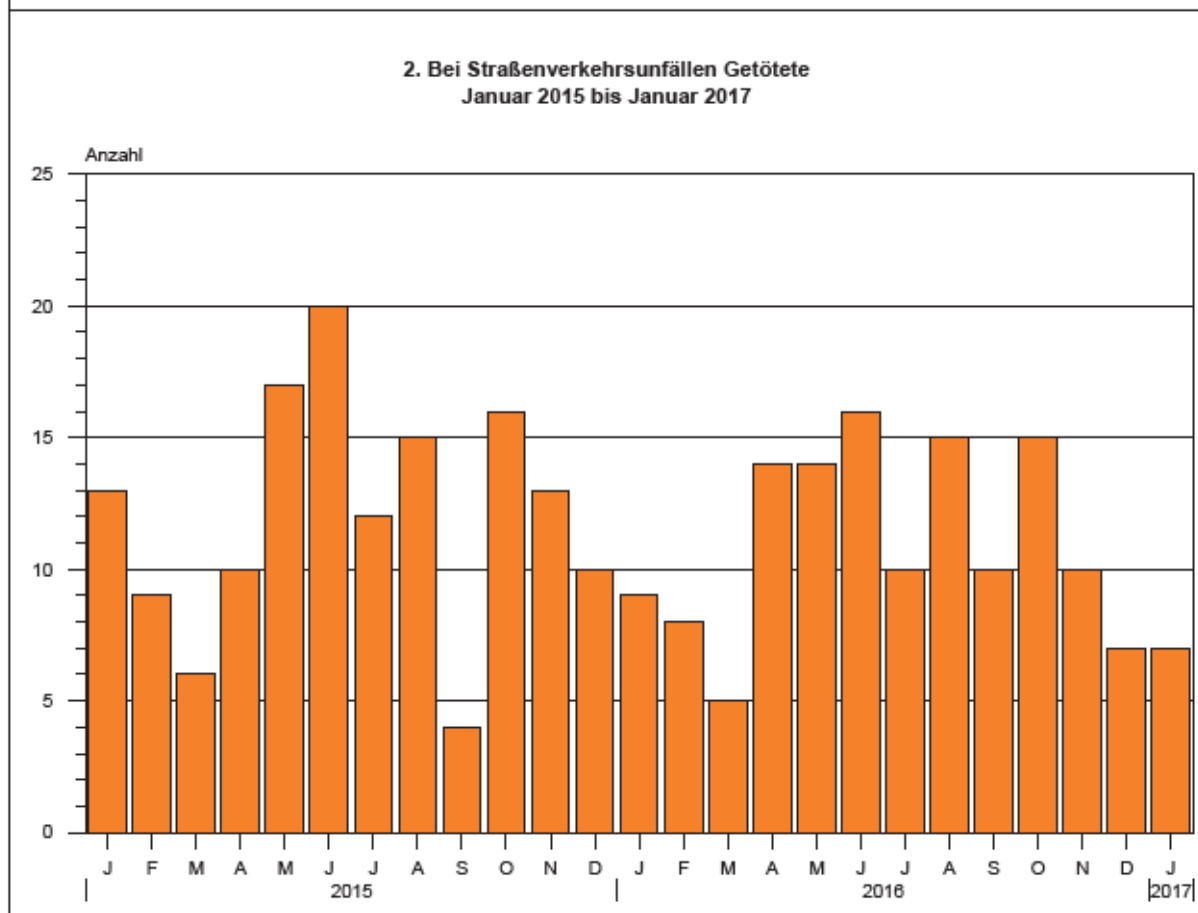
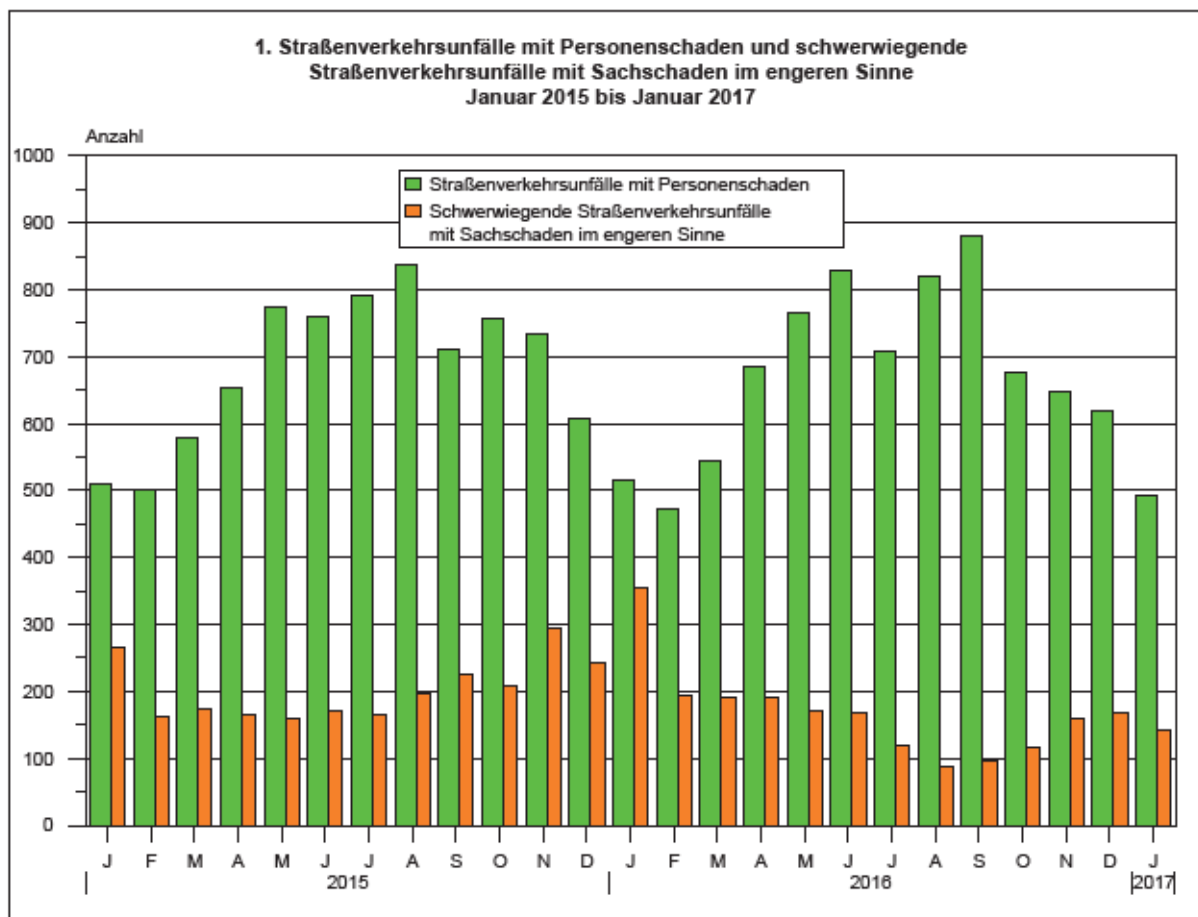
Die Unfallart beschreibt vom gesamten Unfallablauf die Bewegungsrichtung der beteiligten Fahrzeuge zueinander beim ersten Zusammenstoß, bzw. die erste mechanische Einwirkung auf einen Verkehrsteilnehmer.

Abkürzungen

i. e. S. = im engeren Sinne

Zeichenerklärung

- = nichts vorhanden
- x = Tabellenfach gesperrt, weil Aussage nicht sinnvoll
- ... = Angabe fällt später an



1. Entwicklung der Straßenverkehrsunfälle in Sachsen-Anhalt

Jahr ¹ Monat ¹	Polizeilich erfasste Unfälle insgesamt	Davon mit					Verun- glückte insgesamt	Davon		
		Personen-	Sach-	davon				Getötete	Schwer-	Leicht-
				schwerwiegende Unfälle	übrige Sach- schadens- unfälle	Verun- glückte insgesamt				
		schaden	mit Sach- schaden i. e. S.	sonst. Unfälle unter d. Einfluss berauschender Mittel ²				Getötete	verletzte	
2007	81 824	10 178	71 646	3 392	742	67 512	13 310	213	2 973	10 124
2008	79 072	9 636	69 436	3 049	718	65 669	12 302	223	2 547	9 532
2009	79 977	8 952	71 025	3 052	656	67 317	11 526	164	2 264	9 098
2010	83 895	8 174	75 721	3 395	624	71 702	10 569	157	2 106	8 306
2011	76 374	8 395	67 979	2 639	582	64 758	10 760	181	2 173	8 406
2012	76 455	8 223	68 232	2 754	568	64 910	10 471	140	2 131	8 200
2013	76 084	8 083	68 001	2 804	551	64 646	10 295	139	2 176	7 980
2014	73 076	8 246	64 830	2 564	488	61 778	10 613	138	2 318	8 157
2015	74 376	8 213	66 163	2 430	452	63 281	10 635	145	2 432	8 058
2016	75 213	8 162	67 051	2 019	498	64 534	10 646	133	2 378	8 135
2015 Januar	5 515	509	5 006	266	35	4 705	644	13	134	497
Februar	4 935	500	4 435	163	25	4 247	643	9	159	475
März	5 811	578	5 233	173	38	5 022	787	6	175	606
April	6 284	654	5 630	166	23	5 441	862	10	176	676
Mai	6 152	774	5 378	160	35	5 183	983	17	241	725
Juni	6 300	761	5 539	170	45	5 324	989	20	217	752
Juli	6 269	791	5 478	166	40	5 272	1 023	12	235	776
August	6 388	837	5 551	197	42	5 312	1 088	15	257	816
September	6 592	711	5 881	226	47	5 608	915	4	217	694
Oktober	7 101	757	6 344	207	38	6 099	973	16	214	743
November	6 913	733	6 180	293	35	5 852	942	13	234	695
Dezember	6 116	608	5 508	243	49	5 216	786	10	173	603
2016 Januar	5 617	515	5 102	355	46	4 701	669	9	152	508
Februar	5 028	472	4 556	193	32	4 331	622	8	145	469
März	5 641	545	5 096	191	53	4 852	713	5	182	526
April	6 614	684	5 930	192	49	5 689	902	14	179	709
Mai	6 522	765	5 757	172	44	5 541	1 037	14	251	772
Juni	6 448	830	5 618	168	36	5 414	1 054	16	206	832
Juli	6 068	709	5 359	118	39	5 202	929	10	220	699
August	6 544	819	5 725	88	37	5 600	1 080	15	223	842
September	6 825	880	5 945	96	33	5 816	1 109	10	228	871
Oktober	6 603	676	5 927	117	38	5 772	870	15	189	666
November	6 813	647	6 166	160	36	5 970	826	10	195	621
Dezember	6 490	620	5 870	169	55	5 646	835	7	208	620
2017 Januar	5 496	494	5 002	143	20	4 839	639	7	165	467
Februar
März
April
Mai
Juni
Juli
August
September
Oktober
November
Dezember
2017 Januar - Januar	5 496	494	5 002	143	20	4 839	639	7	165	467
Veränderung gegenüber gleichen Monat des Vorjahres um %	-2,2	-4,1	-2,0	-59,7	-56,5	2,9	-4,5	X	8,6	-8,1
Veränderung gegenüber gleichen Zeitraum des Vorjahres um %	-2,2	-4,1	-2,0	-59,7	-56,5	2,9	-4,5	X	8,6	-8,1

¹ 2016 vorläufige Ergebnisse, einschl. Nachmeldungen² bis Dezember 2007 nur Unfälle unter Einfluss von Alkohol

2. Straßenverkehrsunfälle und Verunglückte nach Unfallkategorien und Unfallfolgen

Gegenstand der Nachweisung	Insgesamt	Unfälle mit Personenschaden	Verunglückte				Schwerw. Unfälle mit Sachschaden i. e. S.	Sonstige Unfälle unter dem Einfluss berausch. Mittel	Übrige Sachschadensunfälle
			insgesamt	Getötete	Schwer-	Leicht-			
					verletzte				
Alle Unfälle									
Januar 2017									
Innerhalb von Ortschaften	3 716	321	395	3	78	314	81	15	3 299
Außerhalb von Ortschaften, ohne Autobahn	1 498	140	199	3	66	130	30	5	1 323
Auf Autobahnen	282	33	45	1	21	23	32	-	217
Innerhalb und außerhalb von Ortschaften	5 496	494	639	7	165	467	143	20	4 839
Dagegen Vorjahr	5 617	515	669	9	152	508	355	46	4 701
Veränderung in %	-2,2	-4,1	-4,5	X	8,6	-8,1	-59,7	-56,5	2,9
Januar - Januar 2017									
Innerhalb von Ortschaften	3 716	321	395	3	78	314	81	15	3 299
Außerhalb von Ortschaften, ohne Autobahn	1 498	140	199	3	66	130	30	5	1 323
Auf Autobahnen	282	33	45	1	21	23	32	-	217
Innerhalb und außerhalb von Ortschaften	5 496	494	639	7	165	467	143	20	4 839
Dagegen Vorjahr	5 617	515	669	9	152	508	355	46	4 701
Veränderung in %	-2,2	-4,1	-4,5	X	8,6	-8,1	-59,7	-56,5	2,9
Darunter: Alkoholunfälle									
Januar 2017									
Innerhalb von Ortschaften	43	19	22	-	8	14	11	13	X
Außerhalb von Ortschaften, ohne Autobahn	15	9	11	1	3	7	1	5	X
Auf Autobahnen	6	1	2	-	-	2	5	-	X
Innerhalb und außerhalb von Ortschaften	64	29	35	1	11	23	17	18	X
Dagegen Vorjahr	106	31	40	-	10	30	30	45	X
Veränderung in %	-39,6	-6,5	-12,5	X	10,0	-23,3	-43,3	-60,0	X
Januar - Januar 2017									
Innerhalb von Ortschaften	43	19	22	-	8	14	11	13	X
Außerhalb von Ortschaften, ohne Autobahn	15	9	11	1	3	7	1	5	X
Auf Autobahnen	6	1	2	-	-	2	5	-	X
Innerhalb und außerhalb von Ortschaften	64	29	35	1	11	23	17	18	X
Dagegen Vorjahr	106	31	40	-	10	30	30	45	X
Veränderung in %	-39,6	-6,5	-12,5	X	10,0	-23,3	-43,3	-60,0	X

3. Straßenverkehrsunfälle und Verunglückte nach Straßenklassen

Straßenart Ortslage	Unfälle mit Personen- schaden	Verunglückte			Unfälle mit Personen- schaden	Verunglückte			Zu- bzw. Abnahme (-)				
		Getötete	Schwer- verletzte	Leicht- verletzte		Getötete	Schwer- verletzte	Leicht- verletzte	Unfälle mit Personen- schaden	Getötete	Schwer- verletzte	Leicht- verletzte	
		Januar 2017						Januar 2016					
Autobahnen	33	1	21	23	28	-	11	33	17,9	X	90,9	-30,3	
Bundesstraßen innerorts	97	4	42	90	122	4	49	121	-20,5	-	-14,3	-25,6	
außerorts	47	2	12	49	56	-	16	57	-16,1	X	-25,0	-14,0	
Landesstraßen innerorts	50	2	30	41	66	4	33	64	-24,2	X	-9,1	-35,9	
außerorts	93	-	30	100	107	4	33	104	-13,1	X	-9,1	-3,8	
Kreisstraßen innerorts	47	-	11	51	35	1	6	36	34,3	X	X	41,7	
außerorts	46	-	19	49	72	3	27	68	-36,1	X	-29,6	-27,9	
Andere Straßen innerorts	46	1	17	40	49	1	18	47	-6,1	-	-5,6	-14,9	
außerorts	16	-	5	14	15	-	3	20	6,7	-	X	-30,0	
Insgesamt innerorts	30	1	12	26	34	1	15	27	-11,8	-	-20,0	-3,7	
außerorts	225	1	55	214	209	-	41	203	7,7	X	34,1	5,4	
Insgesamt	211	1	50	200	200	-	40	194	5,5	X	25,0	3,1	
innerorts	14	-	5	14	9	-	1	9	X	-	X	X	
außerorts	494	7	165	467	515	9	152	508	-4,1	X	8,6	-8,1	
innerorts	321	3	78	314	306	1	65	307	4,9	X	20,0	2,3	
außerorts	173	4	87	153	209	8	87	201	-17,2	X	-	-23,9	
		Januar - Januar 2017						Januar - Januar 2016					
Autobahnen	33	1	21	23	28	-	11	33	17,9	X	90,9	-30,3	
Bundesstraßen innerorts	97	4	42	90	122	4	49	121	-20,5	-	-14,3	-25,6	
außerorts	47	2	12	49	56	-	16	57	-16,1	X	-25,0	-14,0	
Landesstraßen innerorts	50	2	30	41	66	4	33	64	-24,2	X	-9,1	-35,9	
außerorts	93	-	30	100	107	4	33	104	-13,1	X	-9,1	-3,8	
Kreisstraßen innerorts	47	-	11	51	35	1	6	36	34,3	X	X	41,7	
außerorts	46	-	19	49	72	3	27	68	-36,1	X	-29,6	-27,9	
Andere Straßen innerorts	46	1	17	40	49	1	18	47	-6,1	-	-5,6	-14,9	
außerorts	16	-	5	14	15	-	3	20	6,7	-	X	-30,0	
Insgesamt innerorts	30	1	12	26	34	1	15	27	-11,8	-	-20,0	-3,7	
außerorts	225	1	55	214	209	-	41	203	7,7	X	34,1	5,4	
Insgesamt	211	1	50	200	200	-	40	194	5,5	X	25,0	3,1	
innerorts	14	-	5	14	9	-	1	9	X	-	X	X	
außerorts	494	7	165	467	515	9	152	508	-4,1	X	8,6	-8,1	
innerorts	321	3	78	314	306	1	65	307	4,9	X	20,0	2,3	
außerorts	173	4	87	153	209	8	87	201	-17,2	X	-	-23,9	

4. Straßenverkehrsunfälle und Verunglückte nach Unfalltypen

Unfalltyp Ortslage	Unfälle mit Per- sonen- schaden	Verunglückte			Unfälle mit Per- sonen- schaden	Verunglückte			Zu- bzw. Abnahme (-)				
		Getö- tete	Schwer-	Leicht-		Getö- tete	Schwer-	Leicht-	Unfälle mit Personen- schaden	Getö- tete	Schwer-	Leicht-	
			verletzte	verletzte			verletzte	verletzte			verletzte	verletzte	verletzte
Anzahl									%				
		Januar 2017				Januar 2016							
Fahrunfall	124	3	41	101	148	4	45	136	-16,2	X	-8,9	-25,7	
innerorts	43	2	5	40	53	1	14	51	-18,9	X	X	-21,6	
außerorts	81	1	36	61	95	3	31	85	-14,7	X	16,1	-28,2	
Abbiege-Unfall	69	-	15	79	61	-	13	65	13,1	-	15,4	21,5	
innerorts	56	-	10	59	50	-	9	55	12,0	-	X	7,3	
außerorts	13	-	5	20	11	-	4	10	18,2	-	X	X	
Einbiegen/Kreuzenunfall	100	1	44	100	87	1	28	95	14,9	-	57,1	5,3	
innerorts	79	-	23	83	72	-	11	76	9,7	-	X	9,2	
außerorts	21	1	21	17	15	1	17	19	40,0	-	23,5	-10,5	
Überschreitenunfall	34	-	15	26	34	-	9	26	-	-	X	-	
innerorts	33	-	14	26	33	-	9	25	-	-	X	4,0	
außerorts	1	-	1	-	1	-	-	1	-	-	X	X	
Unfall durch ruhenden Verkehr	18	1	3	17	19	-	3	20	-5,3	X	-	-15,0	
innerorts	15	1	2	14	16	-	3	17	-6,3	X	X	-17,6	
außerorts	3	-	1	3	3	-	-	3	-	-	X	-	
Unfall im Längsverkehr	94	1	32	99	116	4	39	122	-19,0	X	-17,9	-18,9	
innerorts	57	-	14	59	56	-	10	59	1,8	-	40,0	-	
außerorts	37	1	18	40	60	4	29	63	-38,3	X	-37,9	-36,5	
Sonstiger Unfall	55	1	15	45	50	-	15	44	10,0	X	-	2,3	
innerorts	38	-	10	33	26	-	9	24	46,2	-	X	37,5	
außerorts	17	1	5	12	24	-	6	20	-29,2	X	X	-40,0	
Insgesamt	494	7	165	467	515	9	152	508	-4,1	X	8,6	-8,1	
 innerorts	321	3	78	314	306	1	65	307	4,9	X	20,0	2,3	
 außerorts	173	4	87	153	209	8	87	201	-17,2	X	-	-23,9	
		Januar - Januar 2017				Januar - Januar 2016							
Fahrunfall	124	3	41	101	148	4	45	136	-16,2	X	-8,9	-25,7	
innerorts	43	2	5	40	53	1	14	51	-18,9	X	X	-21,6	
außerorts	81	1	36	61	95	3	31	85	-14,7	X	16,1	-28,2	
Abbiege-Unfall	69	-	15	79	61	-	13	65	13,1	-	15,4	21,5	
innerorts	56	-	10	59	50	-	9	55	12,0	-	X	7,3	
außerorts	13	-	5	20	11	-	4	10	18,2	-	X	X	
Einbiegen/Kreuzenunfall	100	1	44	100	87	1	28	95	14,9	-	57,1	5,3	
innerorts	79	-	23	83	72	-	11	76	9,7	-	X	9,2	
außerorts	21	1	21	17	15	1	17	19	40,0	-	23,5	-10,5	
Überschreitenunfall	34	-	15	26	34	-	9	26	-	-	X	-	
innerorts	33	-	14	26	33	-	9	25	-	-	X	4,0	
außerorts	1	-	1	-	1	-	-	1	-	-	X	X	
Unfall durch ruhenden Verkehr	18	1	3	17	19	-	3	20	-5,3	X	-	-15,0	
innerorts	15	1	2	14	16	-	3	17	-6,3	X	X	-17,6	
außerorts	3	-	1	3	3	-	-	3	-	-	X	-	
Unfall im Längsverkehr	94	1	32	99	116	4	39	122	-19,0	X	-17,9	-18,9	
innerorts	57	-	14	59	56	-	10	59	1,8	-	40,0	-	
außerorts	37	1	18	40	60	4	29	63	-38,3	X	-37,9	-36,5	
Sonstiger Unfall	55	1	15	45	50	-	15	44	10,0	X	-	2,3	
innerorts	38	-	10	33	26	-	9	24	46,2	-	X	37,5	
außerorts	17	1	5	12	24	-	6	20	-29,2	X	X	-40,0	
Insgesamt	494	7	165	467	515	9	152	508	-4,1	X	8,6	-8,1	
 innerorts	321	3	78	314	306	1	65	307	4,9	X	20,0	2,3	
 außerorts	173	4	87	153	209	8	87	201	-17,2	X	-	-23,9	

5. Straßenverkehrsunfälle und Verunglückte nach Unfallarten

Unfallart Ortslage	Unfälle mit Per- sonen- schaden	Verunglückte			Unfälle mit Per- sonen- schaden	Verunglückte			Zu- bzw. Abnahme (-)				
		Getö- tete	Schwer- verletzte	Leicht- verletzte		Getö- tete	Schwer- verletzte	Leicht- verletzte	Unfälle mit Personen- schaden	Getö- tete	Schwer- verletzte	Leicht- verletzte	
													Anzahl
Januar 2017					Januar 2016								
Zusammenstoß m. and. Fahrzeug, das anfährt, anhält	35	1	6	33	29	-	1	33	20,7	X	X	-	
innerorts	32	1	5	30	22	-	1	24	45,5	X	X	25,0	
außerorts	3	-	1	3	7	-	-	9	X	-	X	X	
vorausfährt o. wartet	54	1	15	63	57	1	17	57	-5,3	-	-11,8	10,5	
innerorts	40	-	5	47	33	-	6	31	21,2	-	X	51,6	
außerorts	14	1	10	16	24	1	11	26	-41,7	-	-9,1	-38,5	
seitlich in gleicher Richtung fährt	19	-	9	14	22	1	4	20	-13,6	X	X	-30,0	
innerorts	12	-	5	8	13	-	3	13	-7,7	-	X	X	
außerorts	7	-	4	6	9	1	1	7	X	X	X	X	
entgegenkommt	33	1	15	37	46	2	17	63	-28,3	X	-11,8	-41,3	
innerorts	16	-	4	21	21	-	1	33	-23,8	-	X	-36,4	
außerorts	17	1	11	16	25	2	16	30	-32,0	X	-31,3	-46,7	
einbiegt oder kreuzt	127	1	49	140	111	1	35	121	14,4	-	40,0	15,7	
innerorts	103	-	28	113	93	-	16	100	10,8	-	75,0	13,0	
außerorts	24	1	21	27	18	1	19	21	33,3	-	10,5	28,6	
Zusammenstoß Fahrzeug/Fußgänger	55	-	16	40	54	1	18	43	1,9	X	-11,1	-7,0	
innerorts	54	-	15	40	52	1	18	41	3,8	X	-16,7	-2,4	
außerorts	1	-	1	-	2	-	-	2	X	-	X	X	
Aufprall auf Hindernis	8	-	1	7	7	-	-	7	X	-	X	-	
innerorts	3	-	1	2	1	-	-	1	X	-	X	X	
außerorts	5	-	-	5	6	-	-	6	X	-	-	X	
Abk. v. Fahrbahn n. rechts	65	1	23	51	81	1	26	74	-19,8	-	-11,5	-31,1	
innerorts	17	1	7	11	21	-	5	23	-19,0	X	X	-52,2	
außerorts	48	-	16	40	60	1	21	51	-20,0	X	-23,8	-21,6	
Abk. v. Fahrbahn n. links	55	2	18	44	65	2	22	57	-15,4	-	-18,2	-22,8	
innerorts	12	1	1	10	14	-	4	14	-14,3	X	X	-28,6	
außerorts	43	1	17	34	51	2	18	43	-15,7	X	-5,6	-20,9	
Unfall anderer Art	43	-	13	38	43	-	12	33	-	-	8,3	15,2	
innerorts	32	-	7	32	36	-	11	27	-11,1	-	X	18,5	
außerorts	11	-	6	6	7	-	1	6	X	-	X	-	
Insgesamt	494	7	165	467	515	9	152	508	-4,1	X	8,6	-8,1	
innerorts	321	3	78	314	306	1	65	307	4,9	X	20,0	2,3	
außerorts	173	4	87	153	209	8	87	201	-17,2	X	-	-23,9	

Noch 5. Straßenverkehrsunfälle und Verunglückte nach Unfallarten

Unfallart <hr/> Ortslage	Unfälle mit Per- sonen- schaden	Verunglückte			Unfälle mit Per- sonen- schaden	Verunglückte			Zu- bzw. Abnahme (-)				
		Getö- tete	Schwer- verletzte	Leicht- verletzte		Getö- tete	Schwer- verletzte	Leicht- verletzte	Unfälle mit Personen- schaden	Getö- tete	Schwer- verletzte	Leicht- verletzte	
													Anzahl
Januar - Januar 2017					Januar - Januar 2016								
Zusammenstoß m. and. Fahrzeug, das anfährt, anhält	35	1	6	33	29	-	1	33	20,7	X	X	-	
innerorts	32	1	5	30	22	-	1	24	45,5	X	X	25,0	
außerorts	3	-	1	3	7	-	-	9	X	-	X	X	
vorausfährt o. wartet	54	1	15	63	57	1	17	57	-5,3	-	-11,8	10,5	
innerorts	40	-	5	47	33	-	6	31	21,2	-	X	51,6	
außerorts	14	1	10	16	24	1	11	26	-41,7	-	-9,1	-38,5	
seitlich in gleicher Richtung fährt	19	-	9	14	22	1	4	20	-13,6	X	X	-30,0	
innerorts	12	-	5	8	13	-	3	13	-7,7	-	X	X	
außerorts	7	-	4	6	9	1	1	7	X	X	X	X	
entgegenkommt	33	1	15	37	46	2	17	63	-28,3	X	-11,8	-41,3	
innerorts	16	-	4	21	21	-	1	33	-23,8	-	X	-36,4	
außerorts	17	1	11	16	25	2	16	30	-32,0	X	-31,3	-46,7	
einbiegt oder kreuzt	127	1	49	140	111	1	35	121	14,4	-	40,0	15,7	
innerorts	103	-	28	113	93	-	16	100	10,8	-	75,0	13,0	
außerorts	24	1	21	27	18	1	19	21	33,3	-	10,5	28,6	
Zusammenstoß Fahrzeug/Fußgänger	55	-	16	40	54	1	18	43	1,9	X	-11,1	-7,0	
innerorts	54	-	15	40	52	1	18	41	3,8	X	-16,7	-2,4	
außerorts	1	-	1	-	2	-	-	2	X	-	X	X	
Aufprall auf Hindernis	8	-	1	7	7	-	-	7	X	-	X	-	
innerorts	3	-	1	2	1	-	-	1	X	-	X	X	
außerorts	5	-	-	5	6	-	-	6	X	-	-	X	
Abk. v. Fahrbahn n. rechts	65	1	23	51	81	1	26	74	-19,8	-	-11,5	-31,1	
innerorts	17	1	7	11	21	-	5	23	-19,0	X	X	-52,2	
außerorts	48	-	16	40	60	1	21	51	-20,0	X	-23,8	-21,6	
Abk. v. Fahrbahn n. links	55	2	18	44	65	2	22	57	-15,4	-	-18,2	-22,8	
innerorts	12	1	1	10	14	-	4	14	-14,3	X	X	-28,6	
außerorts	43	1	17	34	51	2	18	43	-15,7	X	-5,6	-20,9	
Unfall anderer Art	43	-	13	38	43	-	12	33	-	-	8,3	15,2	
innerorts	32	-	7	32	36	-	11	27	-11,1	-	X	18,5	
außerorts	11	-	6	6	7	-	1	6	X	-	X	-	
Insgesamt	494	7	165	467	515	9	152	508	-4,1	X	8,6	-8,1	
innerorts	321	3	78	314	306	1	65	307	4,9	X	20,0	2,3	
außerorts	173	4	87	153	209	8	87	201	-17,2	X	-	-23,9	

6. Straßenverkehrsunfälle und Verunglückte nach Tagesdatum und Ortslage

Tagesdatum Ortslage	Unfälle mit Personen- schaden	Davon mit			Verunglückte			Unfälle mit schwerw. Sachschaden i. e. S.	Unfälle mit Personen- u.
		Getöteten	Schwer- verletzten	Leicht-	Getötete	Schwer- verletzte	Leicht-		
Januar 2017									
Innerhalb von Ortschaften									
1. Sonntag	3	-	3	-	-	3	-	4	7
2. Montag	11	-	2	9	-	2	11	1	12
3. Dienstag	8	-	4	4	-	5	4	4	12
4. Mittwoch	12	-	2	10	-	2	13	4	16
5. Donnerstag	15	-	3	12	-	3	14	3	18
6. Freitag	4	-	-	4	-	-	4	3	7
7. Samstag	5	-	-	5	-	-	7	6	11
8. Sonntag	2	-	-	2	-	-	2	-	2
9. Montag	14	-	2	12	-	4	13	2	16
10. Dienstag	13	-	1	12	-	1	14	2	15
11. Mittwoch	11	-	6	5	-	7	5	4	15
12. Donnerstag	15	-	5	10	-	6	12	2	17
13. Freitag	10	-	4	6	-	4	6	3	13
14. Samstag	6	-	-	6	-	-	7	6	12
15. Sonntag	2	-	1	1	-	1	3	-	2
16. Montag	9	-	1	8	-	1	9	4	13
17. Dienstag	8	-	2	6	-	2	11	1	9
18. Mittwoch	7	-	2	5	-	2	6	1	8
19. Donnerstag	15	-	2	13	-	2	16	3	18
20. Freitag	13	1	5	7	1	5	8	5	18
21. Samstag	8	-	1	7	-	1	8	2	10
22. Sonntag	4	-	1	3	-	1	4	1	5
23. Montag	7	-	3	4	-	4	4	2	9
24. Dienstag	10	-	2	8	-	2	9	2	12
25. Mittwoch	6	-	3	3	-	3	6	2	8
26. Donnerstag	22	-	3	19	-	3	24	3	25
27. Freitag	24	-	4	20	-	5	27	3	27
28. Samstag	13	2	3	8	2	3	9	5	18
29. Sonntag	7	-	2	5	-	2	8	-	7
30. Montag	21	-	2	19	-	2	28	2	23
31. Dienstag	16	-	2	14	-	2	22	1	17
Insgesamt	321	3	71	247	3	78	314	81	402
Außerhalb von Ortschaften, einschließlich Autobahn									
1. Sonntag	5	1	2	2	1	2	3	1	6
2. Montag	12	-	5	7	-	6	9	4	16
3. Dienstag	4	-	2	2	-	2	4	2	6
4. Mittwoch	13	-	7	6	-	11	9	6	19
5. Donnerstag	6	1	2	3	1	5	6	3	9
6. Freitag	4	-	-	4	-	-	6	4	8
7. Samstag	6	-	1	5	-	1	6	2	8
8. Sonntag	5	-	3	2	-	3	2	4	9
9. Montag	6	-	3	3	-	6	8	1	7
10. Dienstag	-	-	-	-	-	-	-	1	1
11. Mittwoch	7	-	4	3	-	4	6	2	9
12. Donnerstag	9	-	2	7	-	2	11	1	10
13. Freitag	10	-	3	7	-	4	10	2	12
14. Samstag	6	-	-	6	-	-	6	2	8
15. Sonntag	5	-	1	4	-	1	5	8	13
16. Montag	4	-	1	3	-	1	3	2	6
17. Dienstag	6	-	4	2	-	5	3	2	8
18. Mittwoch	6	-	3	3	-	3	5	1	7
19. Donnerstag	4	-	1	3	-	1	4	-	4
20. Freitag	5	1	1	3	1	1	3	2	7
21. Samstag	-	-	-	-	-	-	-	1	1
22. Sonntag	5	-	2	3	-	3	5	-	5
23. Montag	4	-	3	1	-	4	1	3	7
24. Dienstag	7	-	2	5	-	2	10	-	7
25. Mittwoch	6	-	2	4	-	2	5	2	8
26. Donnerstag	4	-	1	3	-	4	5	2	6
27. Freitag	4	-	1	3	-	1	3	1	5
28. Samstag	5	1	2	2	1	6	4	1	6
29. Sonntag	6	-	1	5	-	1	6	-	6
30. Montag	2	-	1	1	-	1	2	-	2
31. Dienstag	7	-	5	2	-	5	3	2	9
Insgesamt	173	4	65	104	4	87	153	62	235

Noch 6. Straßenverkehrsunfälle und Verunglückte nach Tagesdatum und Ortslage

Tagesdatum Ortslage	Unfälle mit Personen- schaden	Davon mit			Verunglückte			Unfälle mit schwerw. Sachschaden i. e. S.	Unfälle mit Personen- u.
		Getöteten	Schwer- verletzten	Leicht- verletzten	Getötete	Schwer- verletzte	Leicht-		
Januar 2017									
Innerhalb und außerhalb von Ortschaften									
1. Sonntag	8	1	5	2	1	5	3	5	13
2. Montag	23	-	7	16	-	8	20	5	28
3. Dienstag	12	-	6	6	-	7	8	6	18
4. Mittwoch	25	-	9	16	-	13	22	10	35
5. Donnerstag	21	1	5	15	1	8	20	6	27
6. Freitag	8	-	-	8	-	-	10	7	15
7. Samstag	11	-	1	10	-	1	13	8	19
8. Sonntag	7	-	3	4	-	3	4	4	11
9. Montag	20	-	5	15	-	10	21	3	23
10. Dienstag	13	-	1	12	-	1	14	3	16
11. Mittwoch	18	-	10	8	-	11	11	6	24
12. Donnerstag	24	-	7	17	-	8	23	3	27
13. Freitag	20	-	7	13	-	8	16	5	25
14. Samstag	12	-	-	12	-	-	13	8	20
15. Sonntag	7	-	2	5	-	2	8	8	15
16. Montag	13	-	2	11	-	2	12	6	19
17. Dienstag	14	-	6	8	-	7	14	3	17
18. Mittwoch	13	-	5	8	-	5	11	2	15
19. Donnerstag	19	-	3	16	-	3	20	3	22
20. Freitag	18	2	6	10	2	6	11	7	25
21. Samstag	8	-	1	7	-	1	8	3	11
22. Sonntag	9	-	3	6	-	4	9	1	10
23. Montag	11	-	6	5	-	8	5	5	16
24. Dienstag	17	-	4	13	-	4	19	2	19
25. Mittwoch	12	-	5	7	-	5	11	4	16
26. Donnerstag	26	-	4	22	-	7	29	5	31
27. Freitag	28	-	5	23	-	6	30	4	32
28. Samstag	18	3	5	10	3	9	13	6	24
29. Sonntag	13	-	3	10	-	3	14	-	13
30. Montag	23	-	3	20	-	3	30	2	25
31. Dienstag	23	-	7	16	-	7	25	3	26
Insgesamt	494	7	136	351	7	165	467	143	637
Auf Autobahnen									
1. Sonntag	1	-	1	-	-	1	-	1	2
2. Montag	5	-	2	3	-	2	3	3	8
3. Dienstag	2	-	2	-	-	2	2	1	3
4. Mittwoch	3	-	2	1	-	4	1	3	6
5. Donnerstag	1	1	-	-	1	1	-	1	2
6. Freitag	-	-	-	-	-	-	-	2	2
7. Samstag	1	-	1	-	-	1	-	1	2
8. Sonntag	-	-	-	-	-	-	-	3	3
9. Montag	-	-	-	-	-	-	-	-	-
10. Dienstag	-	-	-	-	-	-	-	1	1
11. Mittwoch	1	-	-	1	-	-	1	1	2
12. Donnerstag	-	-	-	-	-	-	-	1	1
13. Freitag	1	-	-	1	-	-	1	1	2
14. Samstag	2	-	-	2	-	-	2	1	3
15. Sonntag	1	-	-	1	-	-	2	3	4
16. Montag	1	-	-	1	-	-	1	2	3
17. Dienstag	-	-	-	-	-	-	-	2	2
18. Mittwoch	2	-	1	1	-	1	3	-	2
19. Donnerstag	1	-	-	1	-	-	1	-	1
20. Freitag	-	-	-	-	-	-	-	-	-
21. Samstag	-	-	-	-	-	-	-	-	-
22. Sonntag	-	-	-	-	-	-	-	-	-
23. Montag	-	-	-	-	-	-	-	1	1
24. Dienstag	-	-	-	-	-	-	-	-	-
25. Mittwoch	1	-	-	1	-	-	1	-	1
26. Donnerstag	3	-	1	2	-	4	2	2	5
27. Freitag	1	-	1	-	-	1	-	1	2
28. Samstag	-	-	-	-	-	-	-	1	1
29. Sonntag	3	-	1	2	-	1	2	-	3
30. Montag	-	-	-	-	-	-	-	-	-
31. Dienstag	3	-	3	-	-	3	1	-	3
Insgesamt	33	1	15	17	1	21	23	32	65

7. Straßenverkehrsunfälle und Verunglückte nach Art der Verkehrsbeteiligung und Ortslage¹

Art der Verkehrsbeteiligung	Unfälle mit Personenschaden	Verunglückte			Schwerw. Unfälle mit Sachschaden i. e. S.	Unfälle mit Personenschaden	Verunglückte			Schwerw. Unfälle mit Sachschaden i. e. S.	
		Getötete	Schwer-	Leicht-			Getötete	Schwer-	Leicht-		
			verletzte					verletzte			
		Januar 2017				Januar 2016					
		Innerhalb von Ortschaften									
Unfälle insgesamt	321	3	78	314	81	306	1	65	307	162	
Darunter Unfälle mit Beteiligung von Fahrern von:											
Krafträdern mit Versich.kennz. ²	4	-	1	3	-	6	-	1	9	2	
Krafträdern mit amtl. Kennzeichen	2	-	-	2	-	2	-	1	1	-	
Personenkraftwagen	274	3	66	273	79	274	1	52	282	158	
Wohnmobilen	-	-	-	-	-	-	-	-	-	-	
Bussen	6	-	1	11	1	4	-	1	6	3	
Güterkraftfahrzeugen	42	1	14	34	10	26	-	3	28	27	
dar.: Liefer- und Lastkraftwagen											
bis einschl. 3 500 kg ³	24	-	7	19	6	16	-	1	20	13	
über 3 500 kg ³	9	1	1	10	2	6	-	2	5	6	
Sattelzugmaschinen	9	-	6	5	2	3	-	1	2	5	
Landwirtschaftlichen Zugmaschinen	-	-	-	-	-	-	-	-	-	-	
Fahrrädern ⁴	79	-	21	58	-	76	-	20	60	-	
Fußgängern	61	-	17	52	-	57	1	18	47	-	
		Außerhalb von Ortschaften, einschließlich Autobahn									
Unfälle insgesamt	173	4	87	153	62	209	8	87	201	193	
Darunter Unfälle mit Beteiligung von Fahrern von:											
Krafträdern mit Versich.kennz. ²	-	-	-	-	-	2	1	1	2	1	
Krafträdern mit amtl. Kennzeichen	3	-	-	3	-	-	-	-	-	-	
Personenkraftwagen	155	2	80	141	59	187	5	79	184	167	
Wohnmobilen	-	-	-	-	-	1	-	3	-	-	
Bussen	1	-	1	1	-	1	-	-	2	1	
Güterkraftfahrzeugen	38	3	21	29	18	42	3	21	34	55	
dar.: Liefer- und Lastkraftwagen											
bis einschl. 3 500 kg ³	16	2	11	11	7	26	1	14	23	19	
über 3 500 kg ³	10	-	3	8	10	9	2	3	8	12	
Sattelzugmaschinen	16	1	12	10	2	12	1	10	8	29	
Landwirtschaftlichen Zugmaschinen	1	-	-	1	1	1	-	-	1	-	
Fahrrädern ⁴	5	-	4	2	-	4	1	-	3	-	
Fußgängern	1	-	1	-	-	2	-	-	2	-	
		Innerhalb und außerhalb von Ortschaften									
Unfälle insgesamt	494	7	165	467	143	515	9	152	508	355	
Darunter Unfälle mit Beteiligung von Fahrern von:											
Krafträdern mit Versich.kennz. ²	4	-	1	3	-	8	1	2	11	3	
Krafträdern mit amtl. Kennzeichen	5	-	-	5	-	2	-	1	1	-	
Personenkraftwagen	429	5	146	414	138	461	6	131	466	325	
Wohnmobilen	-	-	-	-	-	1	-	3	-	-	
Bussen	7	-	2	12	1	5	-	1	8	4	
Güterkraftfahrzeugen	80	4	35	63	28	68	3	24	62	82	
dar.: Liefer- und Lastkraftwagen											
bis einschl. 3 500 kg ³	40	2	18	30	13	42	1	15	43	32	
über 3 500 kg ³	19	1	4	18	12	15	2	5	13	18	
Sattelzugmaschinen	25	1	18	15	4	15	1	11	10	34	
Landwirtschaftlichen Zugmaschinen	1	-	-	1	1	1	-	-	1	-	
Fahrrädern ⁴	84	-	25	60	-	80	1	20	63	-	
Fußgängern	62	-	18	52	-	59	1	18	49	-	

¹ Die Tabelle enthält Mehrfachzählungen, da bei einem Unfall mehrere Verkehrsbeteiligungsarten beteiligt sein können.² einschl. E-Bikes³ ohne Liefer- und Lastkraftwagen mit Tankauflagen⁴ einschl. Pedelecs

Noch 7. Straßenverkehrsunfälle und Verunglückte nach Art der Verkehrsbeteiligung und Ortslage¹

Unfälle mit Personenschaden	Verunglückte			Schwerw. Unfälle mit Sachschaden i. e. S.	Unfälle mit Personenschaden	Verunglückte			Schwerw. Unfälle mit Sachschaden i. e. S.	Art der Verkehrsbeteiligung
	Getötete	Schwer-	Leicht-			Getötete	Schwer-	Leicht-		
		verletzte					verletzte			
Januar - Januar 2017										
Innerhalb von Ortschaften										
321	3	78	314	81	306	1	65	307	162	Unfälle insgesamt
										Darunter Unfälle mit Beteiligung von Fahrern von:
4	-	1	3	-	6	-	1	9	2	Krafträdern mit Versich.kennz. ²
2	-	-	2	-	2	-	1	1	-	Krafträdern mit amtl. Kennzeichen
274	3	66	273	79	274	1	52	282	158	Personenkraftwagen
-	-	-	-	-	-	-	-	-	-	Wohnmobilen
6	-	1	11	1	4	-	1	6	3	Bussen
42	1	14	34	10	26	-	3	28	27	Güterkraftfahrzeugen
										dar.: Liefer- und Lastkraftwagen
24	-	7	19	6	16	-	1	20	13	bis einschl. 3 500 kg ³
9	1	1	10	2	6	-	2	5	6	über 3 500 kg ³
9	-	6	5	2	3	-	1	2	5	Sattelzugmaschinen
-	-	-	-	-	-	-	-	-	-	Landwirtschaftlichen Zugmaschinen
79	-	21	58	-	76	-	20	60	-	Fahrrädern ⁴
61	-	17	52	-	57	1	18	47	-	Fußgängern
Außerhalb von Ortschaften, einschließlich Autobahn										
173	4	87	153	62	209	8	87	201	193	Unfälle insgesamt
										Darunter Unfälle mit Beteiligung von Fahrern von:
-	-	-	-	-	2	1	1	2	1	Krafträdern mit Versich.kennz. ²
3	-	-	3	-	-	-	-	-	-	Krafträdern mit amtl. Kennzeichen
155	2	80	141	59	187	5	79	184	167	Personenkraftwagen
-	-	-	-	-	1	-	3	-	-	Wohnmobilen
1	-	1	1	-	1	-	-	2	1	Bussen
38	3	21	29	18	42	3	21	34	55	Güterkraftfahrzeugen
										dar.: Liefer- und Lastkraftwagen
16	2	11	11	7	26	1	14	23	19	bis einschl. 3 500 kg ³
10	-	3	8	10	9	2	3	8	12	über 3 500 kg ³
16	1	12	10	2	12	1	10	8	29	Sattelzugmaschinen
1	-	-	1	1	1	-	-	1	-	Landwirtschaftlichen Zugmaschinen
5	-	4	2	-	4	1	-	3	-	Fahrrädern ⁴
1	-	1	-	-	2	-	-	2	-	Fußgängern
Innerhalb und außerhalb von Ortschaften										
494	7	165	467	143	515	9	152	508	355	Unfälle insgesamt
										Darunter Unfälle mit Beteiligung von Fahrern von:
4	-	1	3	-	8	1	2	11	3	Krafträdern mit Versich.kennz. ²
5	-	-	5	-	2	-	1	1	-	Krafträdern mit amtl. Kennzeichen
429	5	146	414	138	461	6	131	466	325	Personenkraftwagen
-	-	-	-	-	1	-	3	-	-	Wohnmobilen
7	-	2	12	1	5	-	1	8	4	Bussen
80	4	35	63	28	68	3	24	62	82	Güterkraftfahrzeugen
										dar.: Liefer- und Lastkraftwagen
40	2	18	30	13	42	1	15	43	32	bis einschl. 3 500 kg ³
19	1	4	18	12	15	2	5	13	18	über 3 500 kg ³
25	1	18	15	4	15	1	11	10	34	Sattelzugmaschinen
1	-	-	1	1	1	-	-	1	-	Landwirtschaftlichen Zugmaschinen
84	-	25	60	-	80	1	20	63	-	Fahrrädern ⁴
62	-	18	52	-	59	1	18	49	-	Fußgängern

¹ Die Tabelle enthält Mehrfachzählungen, da bei einem Unfall mehrere Verkehrsbeteiligungsarten beteiligt sein können.

² einschl. E-Bikes

³ ohne Liefer- und Lastkraftwagen mit Tankauflagen

⁴ einschl. Pedelecs

8. Straßenverkehrsunfälle und Verunglückte nach kreisfreien Städten und Landkreisen im Monat

Kreisfreie Stadt Landkreis Land Ortslage	Straßenverkehrsunfälle				Verunglückte			
	insgesamt	mit Personen- schaden	mit schwerw. Sachsch. i. e. S.	sonst. Unf. unter Einfl. berausch. Mittel	insgesamt	Getötete	Schwer-	Leicht-
							verletzte	
Januar 2017								
Dessau-Roßlau, Stadt	26	16	9	1	20	-	5	15
innerorts	21	14	7	-	17	-	4	13
außerorts ohne Autobahn	5	2	2	1	3	-	1	2
auf Autobahnen	-	-	-	-	-	-	-	-
Halle (Saale), Stadt	59	52	4	3	59	-	11	48
innerorts	57	50	4	3	57	-	11	46
außerorts ohne Autobahn	1	1	-	-	1	-	-	1
auf Autobahnen	1	1	-	-	1	-	-	1
Magdeburg, Stadt	82	63	16	3	86	-	16	70
innerorts	75	56	16	3	77	-	14	63
außerorts ohne Autobahn	3	3	-	-	4	-	1	3
auf Autobahnen	4	4	-	-	5	-	1	4
Altmarkkreis Salzwedel	32	20	12	-	27	1	11	15
innerorts	15	8	7	-	10	1	4	5
außerorts ohne Autobahn	17	12	5	-	17	-	7	10
auf Autobahnen	-	-	-	-	-	-	-	-
Anhalt-Bitterfeld	66	42	19	5	57	1	26	30
innerorts	35	22	11	2	23	-	6	17
außerorts ohne Autobahn	31	20	8	3	34	1	20	13
auf Autobahnen	-	-	-	-	-	-	-	-
Börde	59	49	8	2	66	2	15	49
innerorts	27	21	4	2	23	-	4	19
außerorts ohne Autobahn	24	21	3	-	33	1	4	28
auf Autobahnen	8	7	1	-	10	1	7	2
Burgenlandkreis	56	33	21	2	42	-	10	32
innerorts	22	17	3	2	20	-	3	17
außerorts ohne Autobahn	16	14	2	-	20	-	6	14
auf Autobahnen	18	2	16	-	2	-	1	1
Harz	35	31	4	-	39	-	7	32
innerorts	25	21	4	-	26	-	3	23
außerorts ohne Autobahn	10	10	-	-	13	-	4	9
auf Autobahnen	-	-	-	-	-	-	-	-
Jerichower Land	30	19	10	1	27	-	6	21
innerorts	19	12	6	1	16	-	3	13
außerorts ohne Autobahn	8	5	3	-	9	-	3	6
auf Autobahnen	3	2	1	-	2	-	-	2

Noch 8. Straßenverkehrsunfälle und Verunglückte nach kreisfreien Städten und Landkreisen im Monat

Kreisfreie Stadt Landkreis Land <hr/> Ortslage	Straßenverkehrsunfälle				Verunglückte			
	insgesamt	mit Personen- schaden	mit schwerw. Sachsch. i. e. S.	sonst. Unf. unter Einfl. berausch. Mittel	insgesamt	Getötete	Schwer-	Leicht-
							verletzte	
Januar 2017								
Mansfeld-Südharz	50	32	18	-	46	-	13	33
innerorts	26	15	11	-	21	-	3	18
außerorts ohne Autobahn	14	10	4	-	13	-	3	10
auf Autobahnen	10	7	3	-	12	-	7	5
Saalekreis	62	47	14	1	58	1	18	39
innerorts	34	31	2	1	39	1	11	27
außerorts ohne Autobahn	11	10	1	-	12	-	4	8
auf Autobahnen	17	6	11	-	7	-	3	4
Salzlandkreis	33	32	-	1	41	-	11	30
innerorts	23	23	-	-	30	-	7	23
außerorts ohne Autobahn	10	9	-	1	11	-	4	7
auf Autobahnen	-	-	-	-	-	-	-	-
Stendal	28	25	3	-	31	1	7	23
innerorts	14	11	3	-	13	1	1	11
außerorts ohne Autobahn	14	14	-	-	18	-	6	12
auf Autobahnen	-	-	-	-	-	-	-	-
Wittenberg	39	33	5	1	40	1	9	30
innerorts	24	20	3	1	23	-	4	19
außerorts ohne Autobahn	11	9	2	-	11	1	3	7
auf Autobahnen	4	4	-	-	6	-	2	4
Sachsen-Anhalt	657	494	143	20	639	7	165	467
innerorts	417	321	81	15	395	3	78	314
außerorts ohne Autobahn	175	140	30	5	199	3	66	130
auf Autobahnen	65	33	32	-	45	1	21	23
Kreisfreie Städte	167	131	29	7	165	-	32	133
Landkreise	490	363	114	13	474	7	133	334

9. Straßenverkehrsunfälle und Verunglückte nach kreisfreien Städten und Landkreisen im Zeitraum

Kreisfreie Stadt Landkreis Land	Straßenverkehrsunfälle				Verunglückte			
	insgesamt	mit Personen- schaden	mit schwerw. Sachsch. i. e. S.	sonst. Unf. unter Einfl. berausch. Mittel	insgesamt	Getötete	Schwer-	Leicht-
							verletzte	
Januar bis Januar 2017								
Dessau-Roßlau, Stadt	26	16	9	1	20	-	5	15
Halle (Saale), Stadt	59	52	4	3	59	-	11	48
Magdeburg, Stadt	82	63	16	3	86	-	16	70
Altmarkkreis Salzwedel	32	20	12	-	27	1	11	15
Anhalt-Bitterfeld	66	42	19	5	57	1	26	30
Börde	59	49	8	2	66	2	15	49
Burgenlandkreis	56	33	21	2	42	-	10	32
Harz	35	31	4	-	39	-	7	32
Jerichower Land	30	19	10	1	27	-	6	21
Mansfeld-Südharz	50	32	18	-	46	-	13	33
Saalekreis	62	47	14	1	58	1	18	39
Salzlandkreis	33	32	-	1	41	-	11	30
Stendal	28	25	3	-	31	1	7	23
Wittenberg	39	33	5	1	40	1	9	30
Sachsen-Anhalt insgesamt	657	494	143	20	639	7	165	467

10. Übrige Sachschadensunfälle ohne Einfluss berauschender Mittel nach kreisfreien Städten und Landkreisen

Kreisfreie Stadt Landkreis Land	Übrige Sachschadens- unfälle ohne Einfluss berauschender Mittel insgesamt	Davon		
		innerorts	außerorts ohne Autobahn	auf Autobahnen
Januar 2017				
Dessau-Roßlau, Stadt	185	164	21	-
Halle (Saale), Stadt	504	488	13	3
Magdeburg, Stadt	496	470	14	12
Altmarkkreis Salzwedel	215	94	121	-
Anhalt-Bitterfeld	372	242	125	5
Börde	407	183	180	44
Burgenlandkreis	399	254	118	27
Harz	425	287	138	-
Jerichower Land	216	119	71	26
Mansfeld-Südharz	298	200	82	16
Saalekreis	330	210	70	50
Salzlandkreis	402	268	105	29
Stendal	272	143	129	-
Wittenberg	318	177	136	5
Sachsen-Anhalt insgesamt	4 839	3 299	1 323	217

11. Getötete und Verletzte im Straßenverkehr nach Art der Verkehrsbeteiligung

Art der Verkehrsbeteiligung Ortslage	Getötete						Schwerverletzte					
	Januar		Zu- bzw. Ab- nahme (-)	Jan. - Januar		Zu- bzw. Ab- nahme (-)	Januar		Zu- bzw. Ab- nahme (-)	Jan. - Januar		Zu- bzw. Ab- nahme (-)
	2017	2016		2017	2016		2017	2016		2017	2016	
	Anzahl		%	Anzahl		%	Anzahl		%	Anzahl		%
Fahrer und Mitfahrer von												
Krafträdern mit Versicherungskennz. ¹												
innerorts	-	-	-	-	-	-	1	1	-	1	1	-
außerorts	-	-	-	-	-	-	1	-	X	1	-	X
Krafträdern mit amtl. Kennzeichen												
innerorts	-	-	-	-	-	-	-	1	X	-	1	X
außerorts	-	-	-	-	-	-	-	1	X	-	1	X
Personenkraftwagen	5	5	-	5	5	-	112	99	13,1	112	99	13,1
innerorts	3	-	X	3	-	X	37	25	48,0	37	25	48,0
außerorts	2	5	X	2	5	X	75	74	1,4	75	74	1,4
darunter												
18 bis unter 25 Jahre	1	-	X	1	-	X	24	13	84,6	24	13	84,6
innerorts	-	-	-	-	-	-	5	5	-	5	5	-
außerorts	1	-	X	1	-	X	19	8	X	19	8	X
Wohnmobilen	-	-	-	-	-	-	-	-	-	-	-	-
innerorts	-	-	-	-	-	-	-	-	-	-	-	-
außerorts	-	-	-	-	-	-	-	-	-	-	-	-
Bussen	-	-	-	-	-	-	-	-	-	-	-	-
innerorts	-	-	-	-	-	-	-	-	-	-	-	-
außerorts	-	-	-	-	-	-	-	-	-	-	-	-
Güterkraftfahrzeugen	2	2	-	2	2	-	8	13	X	8	13	X
innerorts	-	-	-	-	-	-	1	1	-	1	1	-
außerorts	2	2	-	2	2	-	7	12	X	7	12	X
Landwirtschaftlichen Zugmaschinen	-	-	-	-	-	-	-	-	-	-	-	-
innerorts	-	-	-	-	-	-	-	-	-	-	-	-
außerorts	-	-	-	-	-	-	-	-	-	-	-	-
übrigen Kraftfahrzeugen	-	-	-	-	-	-	-	1	X	-	1	X
innerorts	-	-	-	-	-	-	-	1	X	-	1	X
außerorts	-	-	-	-	-	-	-	-	-	-	-	-
Kraftfahrzeugen zusammen	7	7	-	7	7	-	121	115	5,2	121	115	5,2
innerorts	3	-	X	3	-	X	39	28	39,3	39	28	39,3
außerorts	4	7	X	4	7	X	82	87	-5,7	82	87	-5,7

¹ einschl. E-Bikes

Noch 11. Getötete und Verletzte im Straßenverkehr nach Art der Verkehrsbeteiligung

Leichtverletzte						Verunglückte insgesamt						Art der Verkehrsbeteiligung Ortslage
Januar		Zu- bzw. Abnahme (-)	Jan. - Januar		Zu- bzw. Abnahme (-)	Januar		Zu- bzw. Abnahme (-)	Jan. - Januar		Zu- bzw. Abnahme (-)	
2017	2016		2017	2016		2017	2016		2017	2016		
Anzahl		%	Anzahl		%	Anzahl		%	Anzahl		%	
												Fahrer und Mitfahrer von
												Krafträdern mit Versicherungskennz. ¹
3	7	X	3	7	X	4	8	X	4	8	X	innerorts
3	6	X	3	6	X	4	6	X	4	6	X	außerorts
-	1	X	-	1	X	-	2	X	-	2	X	
												Krafträdern mit
												amtl. Kennzeichen
4	-	X	4	-	X	4	1	X	4	1	X	innerorts
1	-	X	1	-	X	1	1	-	1	1	-	außerorts
3	-	X	3	-	X	3	-	X	3	-	X	
												Personenkraftwagen
309	363	-14,9	309	363	-14,9	426	467	-8,8	426	467	-8,8	innerorts
176	191	-7,9	176	191	-7,9	216	216	-	216	216	-	außerorts
133	172	-22,7	133	172	-22,7	210	251	-16,3	210	251	-16,3	
												darunter
												18 bis unter 25 Jahre
51	52	-1,9	51	52	-1,9	76	65	16,9	76	65	16,9	innerorts
30	21	42,9	30	21	42,9	35	26	34,6	35	26	34,6	außerorts
21	31	-32,3	21	31	-32,3	41	39	5,1	41	39	5,1	
												Wohnmobilen
												innerorts
-	-	-	-	-	-	-	-	-	-	-	-	außerorts
												Bussen
8	5	X	8	5	X	8	5	X	8	5	X	innerorts
7	4	X	7	4	X	7	4	X	7	4	X	außerorts
1	1	-	1	1	-	1	1	-	1	1	-	
												Güterkraftfahrzeugen
21	26	-19,2	21	26	-19,2	31	41	-24,4	31	41	-24,4	innerorts
6	4	X	6	4	X	7	5	X	7	5	X	außerorts
15	22	-31,8	15	22	-31,8	24	36	-33,3	24	36	-33,3	
												Landwirtschaftlichen
												Zugmaschinen
-	-	-	-	-	-	-	-	-	-	-	-	innerorts
-	-	-	-	-	-	-	-	-	-	-	-	außerorts
												übrigen
												Kraftfahrzeugen
8	2	X	8	2	X	8	3	X	8	3	X	innerorts
8	1	X	8	1	X	8	2	X	8	2	X	außerorts
-	1	X	-	1	X	-	1	X	-	1	X	
												Kraftfahrzeugen
353	403	-12,4	353	403	-12,4	481	525	-8,4	481	525	-8,4	zusammen
201	206	-2,4	201	206	-2,4	243	234	3,8	243	234	3,8	innerorts
152	197	-22,8	152	197	-22,8	238	291	-18,2	238	291	-18,2	außerorts

¹ einschl. E-Bikes

Noch 11. Getötete und Verletzte im Straßenverkehr nach Art der Verkehrsbeteiligung

Art der Verkehrsbeteiligung Ortslage	Getötete						Schwerverletzte					
	Januar		Zu- bzw. Ab- nahme (-)	Jan. - Januar		Zu- bzw. Ab- nahme (-)	Januar		Zu- bzw. Ab- nahme (-)	Jan. - Januar		Zu- bzw. Ab- nahme (-)
	2017	2016		2017	2016		2017	2016		2017	2016	
	Anzahl		%	Anzahl		%	Anzahl		%	Anzahl		%
Fahrer und Mitfahrer von												
Fahrrädern ²	-	1	X	-	1	X	24	20	20,0	24	20	20,0
innerorts	-	-	-	-	-	-	20	20	-	20	20	-
außerorts	-	1	X	-	1	X	4	-	X	4	-	X
darunter												
unter 15 Jahren	-	-	-	-	-	-	1	1	-	1	1	-
innerorts	-	-	-	-	-	-	1	1	-	1	1	-
außerorts	-	-	-	-	-	-	-	-	-	-	-	-
anderen Fahrzeugen	-	-	-	-	-	-	1	-	X	1	-	X
innerorts	-	-	-	-	-	-	1	-	X	1	-	X
außerorts	-	-	-	-	-	-	-	-	-	-	-	-
Fußgänger	-	1	X	-	1	X	18	17	5,9	18	17	5,9
innerorts	-	1	X	-	1	X	17	17	-	17	17	-
außerorts	-	-	-	-	-	-	1	-	X	1	-	X
darunter												
unter 15 Jahren	-	-	-	-	-	-	5	3	X	5	3	X
innerorts	-	-	-	-	-	-	5	3	X	5	3	X
außerorts	-	-	-	-	-	-	-	-	-	-	-	-
65 Jahre und mehr	-	1	X	-	1	X	6	7	X	6	7	X
innerorts	-	1	X	-	1	X	6	7	X	6	7	X
außerorts	-	-	-	-	-	-	-	-	-	-	-	-
Andere Personen	-	-	-	-	-	-	1	-	X	1	-	X
innerorts	-	-	-	-	-	-	1	-	X	1	-	X
außerorts	-	-	-	-	-	-	-	-	-	-	-	-
Insgesamt	7	9	X	7	9	X	165	152	8,6	165	152	8,6
innerorts	3	1	X	3	1	X	78	65	20,0	78	65	20,0
außerorts	4	8	X	4	8	X	87	87	-	87	87	-
darunter												
unter 15 Jahren	-	-	-	-	-	-	9	10	X	9	10	X
innerorts	-	-	-	-	-	-	8	4	X	8	4	X
außerorts	-	-	-	-	-	-	1	6	X	1	6	X
65 Jahre und mehr	-	4	X	-	4	X	29	32	-9,4	29	32	-9,4
innerorts	-	1	X	-	1	X	19	19	-	19	19	-
außerorts	-	3	X	-	3	X	10	13	-23,1	10	13	-23,1

² einschl. Pedelecs

Noch 11. Getötete und Verletzte im Straßenverkehr nach Art der Verkehrsbeteiligung

Leichtverletzte						Verunglückte insgesamt						Art der Verkehrsbeteiligung Ortslage
Januar		Zu- bzw. Abnahme (-)	Jan. - Januar		Zu- bzw. Abnahme (-)	Januar		Zu- bzw. Abnahme (-)	Jan. - Januar		Zu- bzw. Abnahme (-)	
2017	2016		2017	2016		2017	2016		2017	2016		
Anzahl		%	Anzahl		%	Anzahl		%	Anzahl		%	
												Fahrer und Mitfahrer von
58	57	1,8	58	57	1,8	82	78	5,1	82	78	5,1	Fahrrädern ²
57	55	3,6	57	55	3,6	77	75	2,7	77	75	2,7	innerorts
1	2	X	1	2	X	5	3	X	5	3	X	außerorts
												darunter
5	3	X	5	3	X	6	4	X	6	4	X	unter 15 Jahren
5	3	X	5	3	X	6	4	X	6	4	X	innerorts
-	-	-	-	-	-	-	-	-	-	-	-	außerorts
13	3	X	13	3	X	14	3	X	14	3	X	anderen Fahrzeugen
13	3	X	13	3	X	14	3	X	14	3	X	innerorts
-	-	-	-	-	-	-	-	-	-	-	-	außerorts
43	44	-2,3	43	44	-2,3	61	62	-1,6	61	62	-1,6	Fußgänger
43	42	2,4	43	42	2,4	60	60	-	60	60	-	innerorts
-	2	X	-	2	X	1	2	X	1	2	X	außerorts
												darunter
6	6	-	6	6	-	11	9	X	11	9	X	unter 15 Jahren
6	6	-	6	6	-	11	9	X	11	9	X	innerorts
-	-	-	-	-	-	-	-	-	-	-	-	außerorts
7	8	X	7	8	X	13	16	-18,8	13	16	-18,8	65 Jahre und mehr
7	7	-	7	7	-	13	15	-13,3	13	15	-13,3	innerorts
-	1	X	-	1	X	-	1	X	-	1	X	außerorts
-	1	X	-	1	X	1	1	-	1	1	-	Andere Personen
-	1	X	-	1	X	1	1	-	1	1	-	innerorts
-	-	-	-	-	-	-	-	-	-	-	-	außerorts
467	508	-8,1	467	508	-8,1	639	669	-4,5	639	669	-4,5	Insgesamt
314	307	2,3	314	307	2,3	395	373	5,9	395	373	5,9	innerorts
153	201	-23,9	153	201	-23,9	244	296	-17,6	244	296	-17,6	außerorts
												darunter
35	26	34,6	35	26	34,6	44	36	22,2	44	36	22,2	unter 15 Jahren
27	18	50,0	27	18	50,0	35	22	59,1	35	22	59,1	innerorts
8	8	-	8	8	-	9	14	X	9	14	X	außerorts
58	64	-9,4	58	64	-9,4	87	100	-13,0	87	100	-13,0	65 Jahre und mehr
41	39	5,1	41	39	5,1	60	59	1,7	60	59	1,7	innerorts
17	25	-32,0	17	25	-32,0	27	41	-34,1	27	41	-34,1	außerorts

² einschl. Pedelecs

12. Getötete und Verletzte im Straßenverkehr nach Art der Verkehrsbeteiligung, Altersgruppen und Geschlecht

Im Alter von ... bis unter ... Jahren	Ins-gesamt	Darunter				Ins-gesamt	Darunter				Zu- bzw. Abnahme (-)				
		Fahrer und Mitfahrer von			Fuß-gänger		Fahrer und Mitfahrer von			Fuß-gänger	Fahrer und Mitfahrer von			Fuß-gänger	
		Per-sonen-kraft-wagen	Kraft-rädern mit amtl. Kennz. ¹⁾	Fahr-rädern ²⁾			Per-sonen-kraft-wagen	Kraft-rädern mit amtl. Kennz. ¹⁾	Fahr-rädern ²⁾		ins-gesamt	Per-sonen-kraft-wagen	Kraft-rädern mit amtl. Kennz. ¹⁾		Fahr-rädern ²⁾
Anzahl										%					
Getötete															
		Januar 2017				Januar 2016									
unter 15	-	-	-	-	-	-	-	-	-	-	-	-	-	-	-
männlich	-	-	-	-	-	-	-	-	-	-	-	-	-	-	-
weiblich	-	-	-	-	-	-	-	-	-	-	-	-	-	-	-
15 - 18	-	-	-	-	-	-	-	-	-	-	-	-	-	-	-
männlich	-	-	-	-	-	-	-	-	-	-	-	-	-	-	-
weiblich	-	-	-	-	-	-	-	-	-	-	-	-	-	-	-
18 - 21	-	-	-	-	-	-	-	-	-	-	-	-	-	-	-
männlich	-	-	-	-	-	-	-	-	-	-	-	-	-	-	-
weiblich	-	-	-	-	-	-	-	-	-	-	-	-	-	-	-
21 - 25	1	1	-	-	-	-	-	-	-	-	X	X	-	-	-
männlich	1	1	-	-	-	-	-	-	-	-	X	X	-	-	-
weiblich	-	-	-	-	-	-	-	-	-	-	-	-	-	-	-
25 - 35	-	-	-	-	-	1	1	-	-	-	X	X	-	-	-
männlich	-	-	-	-	-	1	1	-	-	-	X	X	-	-	-
weiblich	-	-	-	-	-	-	-	-	-	-	-	-	-	-	-
35 - 45	-	-	-	-	-	1	1	-	-	-	X	X	-	-	-
männlich	-	-	-	-	-	1	1	-	-	-	X	X	-	-	-
weiblich	-	-	-	-	-	-	-	-	-	-	-	-	-	-	-
45 - 55	5	4	-	-	-	1	1	-	-	-	X	X	-	-	-
männlich	3	2	-	-	-	1	1	-	-	-	X	X	-	-	-
weiblich	2	2	-	-	-	-	-	-	-	-	X	X	-	-	-
55 - 65	1	-	-	-	-	2	1	-	-	-	X	X	-	-	-
männlich	1	-	-	-	-	2	1	-	-	-	X	X	-	-	-
weiblich	-	-	-	-	-	-	-	-	-	-	-	-	-	-	-
65 und mehr	-	-	-	-	-	4	1	-	1	1	X	X	-	X	X
männlich	-	-	-	-	-	1	-	-	-	-	X	-	-	-	-
weiblich	-	-	-	-	-	3	1	-	1	1	X	X	-	X	X
Zusammen	7	5	-	-	-	9	5	-	1	1	X	-	-	X	X
männlich	5	3	-	-	-	6	4	-	-	-	X	X	-	-	-
weiblich	2	2	-	-	-	3	1	-	1	1	X	X	-	X	X
Ohne Angabe	-	-	-	-	-	-	-	-	-	-	-	-	-	-	-
Insgesamt	7	5	-	-	-	9	5	-	1	1	X	-	-	X	X

1) einschl. drei- und leichten vierradrigen Kraftfahrzeugen

2) einschl. Pedelects

Noch 12. Getötete und Verletzte im Straßenverkehr nach Art der Verkehrsbeteiligung, Altersgruppen und Geschlecht

Ins- gesamt	Darunter				Ins- gesamt	Darunter				Zu- bzw. Abnahme (-)				Im Alter von ... bis unter ... Jahren		
	Fahrer und Mitfahrer von			Fuß- gänger		Fahrer und Mitfahrer von			Fuß- gänger	ins- gesamt	Fahrer und Mitfahrer von				Fuß- gänger	
	Per- sonen- kraft- wagen	Kraft- rädern mit amtl. Kennz. ¹	Fahr- rädern ²			Per- sonen- kraft- wagen	Kraft- rädern mit amtl. Kennz. ¹	Fahr- rädern ²			Per- sonen- kraft- wagen	Kraft- rädern mit amtl. Kennz. ¹	Fahr- rädern ²			
Anzahl					%					Geschlecht						
Getötete																
Januar - Januar 2017					Januar - Januar 2016											
-	-	-	-	-	-	-	-	-	-	-	-	-	-	-	-	unter 15
-	-	-	-	-	-	-	-	-	-	-	-	-	-	-	-	- männlich
-	-	-	-	-	-	-	-	-	-	-	-	-	-	-	-	- weiblich
-	-	-	-	-	-	-	-	-	-	-	-	-	-	-	-	15 - 18
-	-	-	-	-	-	-	-	-	-	-	-	-	-	-	-	- männlich
-	-	-	-	-	-	-	-	-	-	-	-	-	-	-	-	- weiblich
-	-	-	-	-	-	-	-	-	-	-	-	-	-	-	-	18 - 21
-	-	-	-	-	-	-	-	-	-	-	-	-	-	-	-	- männlich
-	-	-	-	-	-	-	-	-	-	-	-	-	-	-	-	- weiblich
1	1	-	-	-	-	-	-	-	-	X	X	-	-	-	-	21 - 25
1	1	-	-	-	-	-	-	-	-	X	X	-	-	-	-	- männlich
-	-	-	-	-	-	-	-	-	-	-	-	-	-	-	-	- weiblich
-	-	-	-	-	1	1	-	-	-	X	X	-	-	-	-	25 - 35
-	-	-	-	-	1	1	-	-	-	X	X	-	-	-	-	- männlich
-	-	-	-	-	-	-	-	-	-	-	-	-	-	-	-	- weiblich
-	-	-	-	-	1	1	-	-	-	X	X	-	-	-	-	35 - 45
-	-	-	-	-	1	1	-	-	-	X	X	-	-	-	-	- männlich
-	-	-	-	-	-	-	-	-	-	-	-	-	-	-	-	- weiblich
5	4	-	-	-	1	1	-	-	-	X	X	-	-	-	-	45 - 55
3	2	-	-	-	1	1	-	-	-	X	X	-	-	-	-	- männlich
2	2	-	-	-	-	-	-	-	-	X	X	-	-	-	-	- weiblich
1	-	-	-	-	2	1	-	-	-	X	X	-	-	-	-	55 - 65
1	-	-	-	-	2	1	-	-	-	X	X	-	-	-	-	- männlich
-	-	-	-	-	-	-	-	-	-	-	-	-	-	-	-	- weiblich
-	-	-	-	-	4	1	-	1	1	X	X	-	X	-	X	X 65 und mehr
-	-	-	-	-	1	-	-	-	-	X	-	-	-	-	-	- männlich
-	-	-	-	-	3	1	-	1	1	X	X	-	X	-	X	X weiblich
7	5	-	-	-	9	5	-	1	1	X	-	-	X	-	X	X Zusammen
5	3	-	-	-	6	4	-	-	-	X	X	-	-	-	-	- männlich
2	2	-	-	-	3	1	-	1	1	X	X	-	X	-	X	X weiblich
-	-	-	-	-	-	-	-	-	-	-	-	-	-	-	-	- Ohne Angabe
7	5	-	-	-	9	5	-	1	1	X	-	-	X	-	X	X Insgesamt

¹ einschl. drei- und leichten vierradrigen Kraftfahrzeugen

² einschl. Pedelecs

Noch 12. Getötete und Verletzte im Straßenverkehr nach Art der Verkehrsbeteiligung, Altersgruppen und Geschlecht

Im Alter von ... bis unter ... Jahren	Ins-gesamt	Darunter				Ins-gesamt	Darunter				Zu- bzw. Abnahme (-)				
		Fahrer und Mitfahrer von			Fuß-gänger		Fahrer und Mitfahrer von			Fuß-gänger	ins-gesamt	Fahrer und Mitfahrer von			Fuß-gänger
		Per-sonen-kraft-wagen	Kraft-rädern mit amtl. Kennz. ¹	Fahr-rädern ²			Per-sonen-kraft-wagen	Kraft-rädern mit amtl. Kennz. ¹	Fahr-rädern ²			Per-sonen-kraft-wagen	Kraft-rädern mit amtl. Kennz. ¹	Fahr-rädern ²	
Geschlecht	Anzahl										%				
Schwerverletzte															
	Januar 2017					Januar 2016									
unter 15	9	3	-	1	5	10	6	-	1	3	X	X	-	-	X
männlich	6	2	-	-	4	8	5	-	1	2	X	X	-	X	X
weiblich	3	1	-	1	1	2	1	-	-	1	X	-	-	X	-
15 - 18	8	2	-	3	3	9	7	1	1	-	X	X	X	X	X
männlich	5	-	-	3	2	6	4	1	1	-	X	X	X	X	X
weiblich	3	2	-	-	1	3	3	-	-	-	-	X	-	-	X
18 - 21	11	9	-	1	1	7	7	-	-	-	X	X	-	X	X
männlich	4	3	-	1	-	3	3	-	-	-	X	-	-	X	-
weiblich	7	6	-	-	1	4	4	-	-	-	X	X	-	-	X
21 - 25	16	15	-	1	-	7	6	-	-	-	X	X	-	X	-
männlich	10	9	-	1	-	4	3	-	-	-	X	X	-	X	-
weiblich	6	6	-	-	-	3	3	-	-	-	X	X	-	-	-
25 - 35	33	27	-	1	1	27	23	-	2	-	22,2	17,4	-	X	X
männlich	20	15	-	1	-	17	15	-	-	-	17,6	-	-	X	-
weiblich	13	12	-	-	1	10	8	-	2	-	30,0	X	-	X	X
35 - 45	22	20	-	1	-	21	15	-	1	2	4,8	33,3	-	-	X
männlich	13	11	-	1	-	14	10	-	1	-	-7,1	10,0	-	-	-
weiblich	9	9	-	-	-	7	5	-	-	2	X	X	-	-	X
45 - 55	19	13	-	3	1	21	10	-	1	4	-9,5	30,0	-	X	X
männlich	8	5	-	-	1	11	4	-	1	1	X	X	-	X	-
weiblich	11	8	-	3	-	10	6	-	-	3	10,0	X	-	X	X
55 - 65	18	9	-	6	1	18	11	-	4	1	-	X	-	X	-
männlich	13	5	-	5	1	5	3	-	1	-	X	X	-	X	X
weiblich	5	4	-	1	-	13	8	-	3	1	X	X	-	X	X
65 und mehr	29	14	-	7	6	32	14	-	10	7	-9,4	-	-	X	X
männlich	15	9	-	4	1	19	9	-	7	2	-21,1	-	-	X	X
weiblich	14	5	-	3	5	13	5	-	3	5	7,7	-	-	-	-
Zusammen	165	112	-	24	18	152	99	1	20	17	8,6	13,1	X	20,0	5,9
männlich	94	59	-	16	9	87	56	1	12	5	8,0	5,4	X	33,3	X
weiblich	71	53	-	8	9	65	43	-	8	12	9,2	23,3	-	-	X
Ohne Angabe	-	-	-	-	-	-	-	-	-	-	-	-	-	-	-
Insgesamt	165	112	-	24	18	152	99	1	20	17	8,6	13,1	X	20,0	5,9

¹ einschl. drei- und leichten vierradrigen Kraftfahrzeugen² einschl. Pedelecs

Noch 12. Getötete und Verletzte im Straßenverkehr nach Art der Verkehrsbeteiligung, Altersgruppen und Geschlecht

Ins- gesamt	Darunter				Ins- gesamt	Darunter				Zu- bzw. Abnahme (-)				Im Alter von ... bis unter ... Jahren			
	Fahrer und Mitfahrer von			Fuß- gänger		Fahrer und Mitfahrer von			Fuß- gänger	ins- gesamt	Fahrer und Mitfahrer von				Fuß- gänger		
	Per- sonen- kraft- wagen	Kraft- rädern mit amtl. Kennz. ¹	Fahr- rädern ²			Per- sonen- kraft- wagen	Kraft- rädern mit amtl. Kennz. ¹	Fahr- rädern ²			Per- sonen- kraft- wagen	Kraft- rädern mit amtl. Kennz. ¹	Fahr- rädern ²				
Anzahl										%				Geschlecht			
Schwerverletzte																	
Januar - Januar 2017								Januar - Januar 2016									
9	3	-	1	5	10	6	-	1	3	X	X	-	-	X	unter 15		
6	2	-	-	4	8	5	-	1	2	X	X	-	X	X	männlich		
3	1	-	1	1	2	1	-	-	1	X	-	-	X	-	weiblich		
8	2	-	3	3	9	7	1	1	-	X	X	X	X	X	15 - 18		
5	-	-	3	2	6	4	1	1	-	X	X	X	X	X	männlich		
3	2	-	-	1	3	3	-	-	-	-	X	-	-	X	weiblich		
11	9	-	1	1	7	7	-	-	-	X	X	-	X	X	18 - 21		
4	3	-	1	-	3	3	-	-	-	X	-	-	X	-	männlich		
7	6	-	-	1	4	4	-	-	-	X	X	-	-	X	weiblich		
16	15	-	1	-	7	6	-	-	-	X	X	-	X	-	21 - 25		
10	9	-	1	-	4	3	-	-	-	X	X	-	X	-	männlich		
6	6	-	-	-	3	3	-	-	-	X	X	-	-	-	weiblich		
33	27	-	1	1	27	23	-	2	-	22,2	17,4	-	X	X	25 - 35		
20	15	-	1	-	17	15	-	-	-	17,6	-	-	X	-	männlich		
13	12	-	-	1	10	8	-	2	-	30,0	X	-	X	X	weiblich		
22	20	-	1	-	21	15	-	1	2	4,8	33,3	-	-	X	35 - 45		
13	11	-	1	-	14	10	-	1	-	-7,1	10,0	-	-	-	männlich		
9	9	-	-	-	7	5	-	-	2	X	X	-	-	X	weiblich		
19	13	-	3	1	21	10	-	1	4	-9,5	30,0	-	X	X	45 - 55		
8	5	-	-	1	11	4	-	1	1	X	X	-	X	-	männlich		
11	8	-	3	-	10	6	-	-	3	10,0	X	-	X	X	weiblich		
18	9	-	6	1	18	11	-	4	1	-	X	-	X	-	55 - 65		
13	5	-	5	1	5	3	-	1	-	X	X	-	X	X	männlich		
5	4	-	1	-	13	8	-	3	1	X	X	-	X	X	weiblich		
29	14	-	7	6	32	14	-	10	7	-9,4	-	-	X	X	65 und mehr		
15	9	-	4	1	19	9	-	7	2	-21,1	-	-	X	X	männlich		
14	5	-	3	5	13	5	-	3	5	7,7	-	-	-	-	weiblich		
165	112	-	24	18	152	99	1	20	17	8,6	13,1	X	20,0	5,9	Zusammen		
94	59	-	16	9	87	56	1	12	5	8,0	5,4	X	33,3	X	männlich		
71	53	-	8	9	65	43	-	8	12	9,2	23,3	-	-	X	weiblich		
-	-	-	-	-	-	-	-	-	-	-	-	-	-	-	Ohne Angabe		
165	112	-	24	18	152	99	1	20	17	8,6	13,1	X	20,0	5,9	Insgesamt		

¹ einschl. drei- und leichten vierradrigen Kraftfahrzeugen² einschl. Pedelects

Noch 12. Getötete und Verletzte im Straßenverkehr nach Art der Verkehrsbeteiligung, Altersgruppen und Geschlecht

Im Alter von ... bis unter ... Jahren	Ins-gesamt	Darunter				Ins-gesamt	Darunter				Zu- bzw. Abnahme (-)				
		Fahrer und Mitfahrer von			Fuß-gänger		Fahrer und Mitfahrer von			Fuß-gänger	ins-gesamt	Fahrer und Mitfahrer von			Fuß-gänger
		Per-sonen-kraft-wagen	Kraft-rädern mit amtl. Kennz. ¹	Fahr-rädern ²			Per-sonen-kraft-wagen	Kraft-rädern mit amtl. Kennz. ¹	Fahr-rädern ²			Per-sonen-kraft-wagen	Kraft-rädern mit amtl. Kennz. ¹	Fahr-rädern ²	
Geschlecht	Anzahl										%				
Leichtverletzte															
	Januar 2017					Januar 2016									
unter 15	35	20	-	5	6	26	15	-	3	6	34,6	33,3	-	X	-
männlich	21	10	-	4	4	15	8	-	3	4	40,0	X	-	X	-
weiblich	14	10	-	1	2	11	7	-	-	2	27,3	X	-	X	-
15 - 18	7	3	-	2	2	17	7	-	2	4	X	X	-	-	X
männlich	4	1	-	1	2	10	4	-	1	1	X	X	-	-	X
weiblich	3	2	-	1	-	7	3	-	1	3	X	X	-	-	X
18 - 21	29	22	1	2	3	37	30	-	2	2	-21,6	-26,7	X	-	X
männlich	13	9	1	1	1	16	12	-	1	2	-18,8	X	X	-	X
weiblich	16	13	-	1	2	21	18	-	1	-	-23,8	-27,8	-	-	X
21 - 25	42	29	-	6	3	30	22	-	4	3	40,0	31,8	-	X	-
männlich	22	14	-	5	1	22	15	-	3	3	-	-6,7	-	X	X
weiblich	20	15	-	1	2	8	7	-	1	-	X	X	-	-	X
25 - 35	86	65	1	6	3	106	82	-	10	5	-18,9	-20,7	X	X	X
männlich	52	36	1	5	2	66	46	-	8	4	-21,2	-21,7	X	X	X
weiblich	34	29	-	1	1	40	36	-	2	1	-15,0	-19,4	-	X	-
35 - 45	49	41	-	2	1	69	49	-	7	4	-29,0	-16,3	-	X	X
männlich	26	22	-	1	-	40	22	-	6	3	-35,0	-	-	X	X
weiblich	23	19	-	1	1	29	27	-	1	1	-20,7	-29,6	-	-	-
45 - 55	90	61	2	11	6	84	63	-	9	4	7,1	-3,2	X	X	X
männlich	37	18	2	7	3	36	23	-	3	2	2,8	-21,7	X	X	X
weiblich	53	43	-	4	3	48	40	-	6	2	10,4	7,5	-	X	X
55 - 65	68	38	-	9	11	73	51	-	8	8	-6,8	-25,5	-	X	X
männlich	28	9	-	7	4	25	15	-	4	1	12,0	X	-	X	X
weiblich	40	29	-	2	7	48	36	-	4	7	-16,7	-19,4	-	X	-
65 und mehr	58	29	-	14	7	64	43	-	11	8	-9,4	-32,6	-	27,3	X
männlich	32	18	-	9	2	37	24	-	5	7	-13,5	-25,0	-	X	X
weiblich	26	11	-	5	5	27	19	-	6	1	-3,7	-42,1	-	X	X
Zusammen	464	308	4	57	42	506	362	-	56	44	-8,3	-14,9	X	1,8	-4,5
männlich	235	137	4	40	19	267	169	-	34	27	-12,0	-18,9	X	17,6	-29,6
weiblich	229	171	-	17	23	239	193	-	22	17	-4,2	-11,4	-	-22,7	35,3
Ohne Angabe	3	1	-	1	1	2	1	-	1	-	X	-	-	-	X
Insgesamt	467	309	4	58	43	508	363	-	57	44	-8,1	-14,9	X	1,8	-2,3

¹ einschl. drei- und leichten vierradrigen Kraftfahrzeugen² einschl. Pedelecs

Noch 12. Getötete und Verletzte im Straßenverkehr nach Art der Verkehrsbeteiligung, Altersgruppen und Geschlecht

Ins- gesamt	Darunter				Ins- gesamt	Darunter				Zu- bzw. Abnahme (-)				Im Alter von ... bis unter ... Jahren	Geschlecht	
	Fahrer und Mitfahrer von			Fuß- gänger		Fahrer und Mitfahrer von			Fuß- gänger	ins- gesamt	Fahrer und Mitfahrer von					Fuß- gänger
	Per- sonen- kraft- wagen	Kraft- rädern mit amtl. Kennz. ¹	Fahr- rädern ²			Per- sonen- kraft- wagen	Kraft- rädern mit amtl. Kennz. ¹	Fahr- rädern ²			Per- sonen- kraft- wagen	Kraft- rädern mit amtl. Kennz. ¹	Fahr- rädern ²			
Anzahl					%											
Leichtverletzte																
Januar - Januar 2017					Januar - Januar 2016											
35	20	-	5	6	26	15	-	3	6	34,6	33,3	-	X	-	unter 15	
21	10	-	4	4	15	8	-	3	4	40,0	X	-	X	-	männlich	
14	10	-	1	2	11	7	-	-	2	27,3	X	-	X	-	weiblich	
7	3	-	2	2	17	7	-	2	4	X	X	-	-	X	15 - 18	
4	1	-	1	2	10	4	-	1	1	X	X	-	-	X	männlich	
3	2	-	1	-	7	3	-	1	3	X	X	-	-	X	weiblich	
29	22	1	2	3	37	30	-	2	2	-21,6	-26,7	X	-	X	18 - 21	
13	9	1	1	1	16	12	-	1	2	-18,8	X	X	-	X	männlich	
16	13	-	1	2	21	18	-	1	-	-23,8	-27,8	-	-	X	weiblich	
42	29	-	6	3	30	22	-	4	3	40,0	31,8	-	X	-	21 - 25	
22	14	-	5	1	22	15	-	3	3	-	-6,7	-	X	X	männlich	
20	15	-	1	2	8	7	-	1	-	X	X	-	-	X	weiblich	
86	65	1	6	3	106	82	-	10	5	-18,9	-20,7	X	X	X	25 - 35	
52	36	1	5	2	66	46	-	8	4	-21,2	-21,7	X	X	X	männlich	
34	29	-	1	1	40	36	-	2	1	-15,0	-19,4	-	X	-	weiblich	
49	41	-	2	1	69	49	-	7	4	-29,0	-16,3	-	X	X	35 - 45	
26	22	-	1	-	40	22	-	6	3	-35,0	-	-	X	X	männlich	
23	19	-	1	1	29	27	-	1	1	-20,7	-29,6	-	-	-	weiblich	
90	61	2	11	6	84	63	-	9	4	7,1	-3,2	X	X	X	45 - 55	
37	18	2	7	3	36	23	-	3	2	2,8	-21,7	X	X	X	männlich	
53	43	-	4	3	48	40	-	6	2	10,4	7,5	-	X	X	weiblich	
68	38	-	9	11	73	51	-	8	8	-6,8	-25,5	-	X	X	55 - 65	
28	9	-	7	4	25	15	-	4	1	12,0	X	-	X	X	männlich	
40	29	-	2	7	48	36	-	4	7	-16,7	-19,4	-	X	-	weiblich	
58	29	-	14	7	64	43	-	11	8	-9,4	-32,6	-	27,3	X	65 und mehr	
32	18	-	9	2	37	24	-	5	7	-13,5	-25,0	-	X	X	männlich	
26	11	-	5	5	27	19	-	6	1	-3,7	-42,1	-	X	X	weiblich	
464	308	4	57	42	506	362	-	56	44	-8,3	-14,9	X	1,8	-4,5	Zusammen	
235	137	4	40	19	267	169	-	34	27	-12,0	-18,9	X	17,6	-29,6	männlich	
229	171	-	17	23	239	193	-	22	17	-4,2	-11,4	-	-22,7	35,3	weiblich	
3	1	-	1	1	2	1	-	1	-	X	-	-	-	X	Ohne Angabe	
467	309	4	58	43	508	363	-	57	44	-8,1	-14,9	X	1,8	-2,3	Insgesamt	

¹ einschl. drei- und leichten vierradrigen Kraftfahrzeugen² einschl. Pedelecs

Noch 12. Getötete und Verletzte im Straßenverkehr nach Art der Verkehrsbeteiligung, Altersgruppen und Geschlecht

Im Alter von ... bis unter ... Jahren	Ins-gesamt	Darunter				Ins-gesamt	Darunter				Zu- bzw. Abnahme (-)				
		Fahrer und Mitfahrer von			Fuß-gänger		Fahrer und Mitfahrer von			Fuß-gänger	ins-gesamt	Fahrer und Mitfahrer von			Fuß-gänger
		Per-sonen-kraft-wagen	Kraft-rädern mit amtl. Kennz. ¹	Fahr-rädern ²			Per-sonen-kraft-wagen	Kraft-rädern mit amtl. Kennz. ¹	Fahr-rädern ²			Per-sonen-kraft-wagen	Kraft-rädern mit amtl. Kennz. ¹	Fahr-rädern ²	
Geschlecht	Anzahl										%				
Verunglückte insgesamt															
	Januar 2017					Januar 2016									
unter 15	44	23	-	6	11	36	21	-	4	9	22,2	9,5	-	X	X
männlich	27	12	-	4	8	23	13	-	4	6	17,4	-7,7	-	-	X
weiblich	17	11	-	2	3	13	8	-	-	3	30,8	X	-	X	-
15 - 18	15	5	-	5	5	26	14	1	3	4	-42,3	X	X	X	X
männlich	9	1	-	4	4	16	8	1	2	1	X	X	X	X	X
weiblich	6	4	-	1	1	10	6	-	1	3	X	X	-	-	X
18 - 21	40	31	1	3	4	44	37	-	2	2	-9,1	-16,2	X	X	X
männlich	17	12	1	2	1	19	15	-	1	2	-10,5	-20,0	X	X	X
weiblich	23	19	-	1	3	25	22	-	1	-	-8,0	-13,6	-	-	X
21 - 25	59	45	-	7	3	37	28	-	4	3	59,5	60,7	-	X	-
männlich	33	24	-	6	1	26	18	-	3	3	26,9	33,3	-	X	X
weiblich	26	21	-	1	2	11	10	-	1	-	X	X	-	-	X
25 - 35	119	92	1	7	4	134	106	-	12	5	-11,2	-13,2	X	X	X
männlich	72	51	1	6	2	84	62	-	8	4	-14,3	-17,7	X	X	X
weiblich	47	41	-	1	2	50	44	-	4	1	-6,0	-6,8	-	X	X
35 - 45	71	61	-	3	1	91	65	-	8	6	-22,0	-6,2	-	X	X
männlich	39	33	-	2	-	55	33	-	7	3	-29,1	-	-	X	X
weiblich	32	28	-	1	1	36	32	-	1	3	-11,1	-12,5	-	-	X
45 - 55	114	78	2	14	7	106	74	-	10	8	7,5	5,4	X	40,0	X
männlich	48	25	2	7	4	48	28	-	4	3	-	-10,7	X	X	X
weiblich	66	53	-	7	3	58	46	-	6	5	13,8	15,2	-	X	X
55 - 65	87	47	-	15	12	93	63	-	12	9	-6,5	-25,4	-	25,0	X
männlich	42	14	-	12	5	32	19	-	5	1	31,3	-26,3	-	X	X
weiblich	45	33	-	3	7	61	44	-	7	8	-26,2	-25,0	-	X	X
65 und mehr	87	43	-	21	13	100	58	-	22	16	-13,0	-25,9	-	-4,5	-18,8
männlich	47	27	-	13	3	57	33	-	12	9	-17,5	-18,2	-	8,3	X
weiblich	40	16	-	8	10	43	25	-	10	7	-7,0	-36,0	-	X	X
Zusammen	636	425	4	81	60	667	466	1	77	62	-4,6	-8,8	X	5,2	-3,2
männlich	334	199	4	56	28	360	229	1	46	32	-7,2	-13,1	X	21,7	-12,5
weiblich	302	226	-	25	32	307	237	-	31	30	-1,6	-4,6	-	-19,4	6,7
Ohne Angabe	3	1	-	1	1	2	1	-	1	-	X	-	-	-	X
Insgesamt	639	426	4	82	61	669	467	1	78	62	-4,5	-8,8	X	5,1	-1,6

¹ einschl. drei- und leichten vierradrigen Kraftfahrzeugen² einschl. Pedelets

Noch 12. Getötete und Verletzte im Straßenverkehr nach Art der Verkehrsbeteiligung, Altersgruppen und Geschlecht

Ins- gesamt	Darunter				Ins- gesamt	Darunter				Zu- bzw. Abnahme (-)				Im Alter von ... bis unter ... Jahren	Geschlecht
	Fahrer und Mitfahrer von			Fuß- gänger		Fahrer und Mitfahrer von			Fuß- gänger	ins- gesamt	Fahrer und Mitfahrer von				
	Per- sonen- kraft- wagen	Kraft- rädern mit amtl. Kennz. ¹	Fahr- rädern ²			Per- sonen- kraft- wagen	Kraft- rädern mit amtl. Kennz. ¹	Fahr- rädern ²			Per- sonen- kraft- wagen	Kraft- rädern mit amtl. Kennz. ¹	Fahr- rädern ²		
Anzahl										%					
Verunglückte insgesamt															
Januar - Januar 2017					Januar - Januar 2016										
44	23	-	6	11	36	21	-	4	9	22,2	9,5	-	X	X	unter 15
27	12	-	4	8	23	13	-	4	6	17,4	-7,7	-	-	X	männlich
17	11	-	2	3	13	8	-	-	3	30,8	X	-	X	-	weiblich
15	5	-	5	5	26	14	1	3	4	-42,3	X	X	X	X	15 - 18
9	1	-	4	4	16	8	1	2	1	X	X	X	X	X	männlich
6	4	-	1	1	10	6	-	1	3	X	X	-	-	X	weiblich
40	31	1	3	4	44	37	-	2	2	-9,1	-16,2	X	X	X	18 - 21
17	12	1	2	1	19	15	-	1	2	-10,5	-20,0	X	X	X	männlich
23	19	-	1	3	25	22	-	1	-	-8,0	-13,6	-	-	X	weiblich
59	45	-	7	3	37	28	-	4	3	59,5	60,7	-	X	-	21 - 25
33	24	-	6	1	26	18	-	3	3	26,9	33,3	-	X	X	männlich
26	21	-	1	2	11	10	-	1	-	X	X	-	-	X	weiblich
119	92	1	7	4	134	106	-	12	5	-11,2	-13,2	X	X	X	25 - 35
72	51	1	6	2	84	62	-	8	4	-14,3	-17,7	X	X	X	männlich
47	41	-	1	2	50	44	-	4	1	-6,0	-6,8	-	X	X	weiblich
71	61	-	3	1	91	65	-	8	6	-22,0	-6,2	-	X	X	35 - 45
39	33	-	2	-	55	33	-	7	3	-29,1	-	-	X	X	männlich
32	28	-	1	1	36	32	-	1	3	-11,1	-12,5	-	-	X	weiblich
114	78	2	14	7	106	74	-	10	8	7,5	5,4	X	40,0	X	45 - 55
48	25	2	7	4	48	28	-	4	3	-	-10,7	X	X	X	männlich
66	53	-	7	3	58	46	-	6	5	13,8	15,2	-	X	X	weiblich
87	47	-	15	12	93	63	-	12	9	-6,5	-25,4	-	25,0	X	55 - 65
42	14	-	12	5	32	19	-	5	1	31,3	-26,3	-	X	X	männlich
45	33	-	3	7	61	44	-	7	8	-26,2	-25,0	-	X	X	weiblich
87	43	-	21	13	100	58	-	22	16	-13,0	-25,9	-	-4,5	-18,8	65 und mehr
47	27	-	13	3	57	33	-	12	9	-17,5	-18,2	-	8,3	X	männlich
40	16	-	8	10	43	25	-	10	7	-7,0	-36,0	-	X	X	weiblich
636	425	4	81	60	667	466	1	77	62	-4,6	-8,8	X	5,2	-3,2	Zusammen
334	199	4	56	28	360	229	1	46	32	-7,2	-13,1	X	21,7	-12,5	männlich
302	226	-	25	32	307	237	-	31	30	-1,6	-4,6	-	-19,4	6,7	weiblich
3	1	-	1	1	2	1	-	1	-	X	-	-	-	X	Ohne Angabe
639	426	4	82	61	669	467	1	78	62	-4,5	-8,8	X	5,1	-1,6	Insgesamt

¹ einschl. drei- und leichten vierradrigen Kraftfahrzeugen² einschl. Pedelecs

13. Getötete und Verletzte im Straßenverkehr nach Altersgruppen und Geschlecht

Im Alter von ... bis unter ... Jahren Geschlecht	Getötete						Schwerverletzte					
	Januar		Zu- bzw. Ab- nahme (-)	Jan. - Januar		Zu- bzw. Ab- nahme (-)	Januar		Zu- bzw. Ab- nahme (-)	Jan. - Januar		Zu- bzw. Ab- nahme (-)
	2017	2016		2017	2016		2017	2016		2017	2016	
	Anzahl		%	Anzahl		%	Anzahl		%	Anzahl		%
unter 15	-	-	-	-	-	-	9	10	X	9	10	X
männlich	-	-	-	-	-	-	6	8	X	6	8	X
weiblich	-	-	-	-	-	-	3	2	X	3	2	X
15 - 18	-	-	-	-	-	-	8	9	X	8	9	X
männlich	-	-	-	-	-	-	5	6	X	5	6	X
weiblich	-	-	-	-	-	-	3	3	-	3	3	-
18 - 21	-	-	-	-	-	-	11	7	X	11	7	X
männlich	-	-	-	-	-	-	4	3	X	4	3	X
weiblich	-	-	-	-	-	-	7	4	X	7	4	X
21 - 25	1	-	X	1	-	X	16	7	X	16	7	X
männlich	1	-	X	1	-	X	10	4	X	10	4	X
weiblich	-	-	-	-	-	-	6	3	X	6	3	X
25 - 30	-	1	X	-	1	X	16	11	45,5	16	11	45,5
männlich	-	1	X	-	1	X	10	7	X	10	7	X
weiblich	-	-	-	-	-	-	6	4	X	6	4	X
30 - 35	-	-	-	-	-	-	17	16	6,3	17	16	6,3
männlich	-	-	-	-	-	-	10	10	-	10	10	-
weiblich	-	-	-	-	-	-	7	6	X	7	6	X
35 - 40	-	1	X	-	1	X	13	11	18,2	13	11	18,2
männlich	-	1	X	-	1	X	7	7	-	7	7	-
weiblich	-	-	-	-	-	-	6	4	X	6	4	X
40 - 45	-	-	-	-	-	-	9	10	X	9	10	X
männlich	-	-	-	-	-	-	6	7	X	6	7	X
weiblich	-	-	-	-	-	-	3	3	-	3	3	-
45 - 50	4	-	X	4	-	X	17	13	30,8	17	13	30,8
männlich	3	-	X	3	-	X	8	7	X	8	7	X
weiblich	1	-	X	1	-	X	9	6	X	9	6	X
50 - 55	1	1	-	1	1	-	2	8	X	2	8	X
männlich	-	1	X	-	1	X	-	4	X	-	4	X
weiblich	1	-	X	1	-	X	2	4	X	2	4	X
55 - 60	1	2	X	1	2	X	9	8	X	9	8	X
männlich	1	2	X	1	2	X	6	3	X	6	3	X
weiblich	-	-	-	-	-	-	3	5	X	3	5	X
60 - 65	-	-	-	-	-	-	9	10	X	9	10	X
männlich	-	-	-	-	-	-	7	2	X	7	2	X
weiblich	-	-	-	-	-	-	2	8	X	2	8	X
65 - 70	-	1	X	-	1	X	4	9	X	4	9	X
männlich	-	-	-	-	-	-	1	4	X	1	4	X
weiblich	-	1	X	-	1	X	3	5	X	3	5	X
70 - 75	-	-	-	-	-	-	2	7	X	2	7	X
männlich	-	-	-	-	-	-	-	6	X	-	6	X
weiblich	-	-	-	-	-	-	2	1	X	2	1	X
75 und mehr	-	3	X	-	3	X	23	16	43,8	23	16	43,8
männlich	-	1	X	-	1	X	14	9	X	14	9	X
weiblich	-	2	X	-	2	X	9	7	X	9	7	X
Zusammen	7	9	X	7	9	X	165	152	8,6	165	152	8,6
männlich	5	6	X	5	6	X	94	87	8,0	94	87	8,0
weiblich	2	3	X	2	3	X	71	65	9,2	71	65	9,2
Ohne Angabe	-	-	-	-	-	-	-	-	-	-	-	-
Insgesamt	7	9	X	7	9	X	165	152	8,6	165	152	8,6

Noch 13. Getötete und Verletzte im Straßenverkehr nach Altersgruppen und Geschlecht

Leichtverletzte						Verunglückte insgesamt						Im Alter von ... bis unter ... Jahren ----- Geschlecht
Januar		Zu-	Jan. - Januar		Zu-	Januar		Zu-	Jan. - Januar		Zu-	
2017	2016	bzw. Ab-	2017	2016	bzw. Ab-	2017	2016	bzw. Ab-	2017	2016	bzw. Ab-	
Anzahl		nahme	Anzahl	Anzahl	nahme	Anzahl	Anzahl	nahme	Anzahl	Anzahl	nahme	
		(-)			(-)			(-)			(-)	
		%			%			%			%	
35	26	34,6	35	26	34,6	44	36	22,2	44	36	22,2	unter 15
21	15	40,0	21	15	40,0	27	23	17,4	27	23	17,4	männlich
14	11	27,3	14	11	27,3	17	13	30,8	17	13	30,8	weiblich
7	17	X	7	17	X	15	26	-42,3	15	26	-42,3	15 - 18
4	10	X	4	10	X	9	16	X	9	16	X	männlich
3	7	X	3	7	X	6	10	X	6	10	X	weiblich
29	37	-21,6	29	37	-21,6	40	44	-9,1	40	44	-9,1	18 - 21
13	16	-18,8	13	16	-18,8	17	19	-10,5	17	19	-10,5	männlich
16	21	-23,8	16	21	-23,8	23	25	-8,0	23	25	-8,0	weiblich
42	30	40,0	42	30	40,0	59	37	59,5	59	37	59,5	21 - 25
22	22	-	22	22	-	33	26	26,9	33	26	26,9	männlich
20	8	X	20	8	X	26	11	X	26	11	X	weiblich
56	59	-5,1	56	59	-5,1	72	71	1,4	72	71	1,4	25 - 30
33	29	13,8	33	29	13,8	43	37	16,2	43	37	16,2	männlich
23	30	-23,3	23	30	-23,3	29	34	-14,7	29	34	-14,7	weiblich
30	47	-36,2	30	47	-36,2	47	63	-25,4	47	63	-25,4	30 - 35
19	37	-48,6	19	37	-48,6	29	47	-38,3	29	47	-38,3	männlich
11	10	10,0	11	10	10,0	18	16	12,5	18	16	12,5	weiblich
33	44	-25,0	33	44	-25,0	46	56	-17,9	46	56	-17,9	35 - 40
19	29	-34,5	19	29	-34,5	26	37	-29,7	26	37	-29,7	männlich
14	15	-6,7	14	15	-6,7	20	19	5,3	20	19	5,3	weiblich
16	25	-36,0	16	25	-36,0	25	35	-28,6	25	35	-28,6	40 - 45
7	11	X	7	11	X	13	18	-27,8	13	18	-27,8	männlich
9	14	X	9	14	X	12	17	-29,4	12	17	-29,4	weiblich
52	39	33,3	52	39	33,3	73	52	40,4	73	52	40,4	45 - 50
21	22	-4,5	21	22	-4,5	32	29	10,3	32	29	10,3	männlich
31	17	82,4	31	17	82,4	41	23	78,3	41	23	78,3	weiblich
38	45	-15,6	38	45	-15,6	41	54	-24,1	41	54	-24,1	50 - 55
16	14	14,3	16	14	14,3	16	19	-15,8	16	19	-15,8	männlich
22	31	-29,0	22	31	-29,0	25	35	-28,6	25	35	-28,6	weiblich
39	39	-	39	39	-	49	49	-	49	49	-	55 - 60
14	14	-	14	14	-	21	19	10,5	21	19	10,5	männlich
25	25	-	25	25	-	28	30	-6,7	28	30	-6,7	weiblich
29	34	-14,7	29	34	-14,7	38	44	-13,6	38	44	-13,6	60 - 65
14	11	27,3	14	11	27,3	21	13	61,5	21	13	61,5	männlich
15	23	-34,8	15	23	-34,8	17	31	-45,2	17	31	-45,2	weiblich
16	21	-23,8	16	21	-23,8	20	31	-35,5	20	31	-35,5	65 - 70
8	11	X	8	11	X	9	15	X	9	15	X	männlich
8	10	X	8	10	X	11	16	-31,3	11	16	-31,3	weiblich
15	18	-16,7	15	18	-16,7	17	25	-32,0	17	25	-32,0	70 - 75
10	12	-16,7	10	12	-16,7	10	18	-44,4	10	18	-44,4	männlich
5	6	X	5	6	X	7	7	-	7	7	-	weiblich
27	25	8,0	27	25	8,0	50	44	13,6	50	44	13,6	75 und mehr
14	14	-	14	14	-	28	24	16,7	28	24	16,7	männlich
13	11	18,2	13	11	18,2	22	20	10,0	22	20	10,0	weiblich
464	506	-8,3	464	506	-8,3	636	667	-4,6	636	667	-4,6	Zusammen
235	267	-12,0	235	267	-12,0	334	360	-7,2	334	360	-7,2	männlich
229	239	-4,2	229	239	-4,2	302	307	-1,6	302	307	-1,6	weiblich
3	2	X	3	2	X	3	2	X	3	2	X	Ohne Angabe
467	508	-8,1	467	508	-8,1	639	669	-4,5	639	669	-4,5	Insgesamt

14. An Straßenverkehrsunfällen beteiligte Fahrzeugführer und Fußgänger nach Art der Verkehrsbeteiligung

Art der Verkehrsbeteiligung	Unfälle mit											
	Perso- nen- schaden	schwer- wiegend. Sachsch. i. e. S.	Perso- nen- schaden	schwer- wiegend. Sachsch. i. e. S.	Perso- nen- schaden	schwer- wiegend. Sachsch. i. e. S.	Perso- nen- schaden	schwer- wiegend. Sachsch. i. e. S.	Perso- nen- schaden	schwer- wiegend. Sachsch. i. e. S.	Perso- nen- schaden	schwer- wiegend. Sachsch. i. e. S.
	Januar				Zu- bzw. Abnahme (-)		Januar - Januar				Zu- bzw. Abnahme (-)	
	2017		2016				2017		2016			
Ortslage	Anzahl				%		Anzahl				%	
Fahrer von												
Krafträdern mit Ver- sicherungskennz. ¹	4	-	8	3	X	X	4	-	8	3	X	X
innerorts	4	-	6	2	X	X	4	-	6	2	X	X
außerorts	-	-	2	1	X	X	-	-	2	1	X	X
Krafträdern mit amtl. Kennzeichen	5	-	2	-	X	-	5	-	2	-	X	-
innerorts	2	-	2	-	-	-	2	-	2	-	-	-
außerorts	3	-	-	-	X	-	3	-	-	-	X	-
Personenkraftwagen	631	207	669	464	-5,7	-55,4	631	207	669	464	-5,7	-55,4
innerorts	409	134	401	247	2,0	-45,7	409	134	401	247	2,0	-45,7
außerorts	222	73	268	217	-17,2	-66,4	222	73	268	217	-17,2	-66,4
darunter												
18 - unter 25 Jahre	85	30	79	73	7,6	-58,9	85	30	79	73	7,6	-58,9
innerorts	49	20	35	33	40,0	-39,4	49	20	35	33	40,0	-39,4
außerorts	36	10	44	40	-18,2	-75,0	36	10	44	40	-18,2	-75,0
Wohnmobilen	-	-	1	-	X	-	-	-	1	-	X	-
innerorts	-	-	-	-	-	-	-	-	-	-	-	-
außerorts	-	-	1	-	X	-	-	-	1	-	X	-
Bussen	7	1	5	4	X	X	7	1	5	4	X	X
innerorts	6	1	4	3	X	X	6	1	4	3	X	X
außerorts	1	-	1	1	-	X	1	-	1	1	-	X
Güterkraftfahrzeugen	88	30	77	90	14,3	-66,7	88	30	77	90	14,3	-66,7
innerorts	43	10	27	28	59,3	-64,3	43	10	27	28	59,3	-64,3
außerorts	45	20	50	62	-10,0	-67,7	45	20	50	62	-10,0	-67,7
Landwirtschaftliche Zugmaschinen	1	1	1	-	-	X	1	1	1	-	-	X
innerorts	-	-	-	-	-	-	-	-	-	-	-	-
außerorts	1	1	1	-	-	X	1	1	1	-	-	X
übrigen												
Kraftfahrzeugen	6	1	3	2	X	X	6	1	3	2	X	X
innerorts	6	1	2	1	X	-	6	1	2	1	X	-
außerorts	-	-	1	1	X	X	-	-	1	1	X	X
Kraftfahrzeugen zusammen	742	240	766	563	-3,1	-57,4	742	240	766	563	-3,1	-57,4
innerorts	470	146	442	281	6,3	-48,0	470	146	442	281	6,3	-48,0
außerorts	272	94	324	282	-16,0	-66,7	272	94	324	282	-16,0	-66,7
darunter flüchtig	38	15	36	40	5,6	-62,5	38	15	36	40	5,6	-62,5
innerorts	26	5	25	23	4,0	X	26	5	25	23	4,0	X
außerorts	12	10	11	17	9,1	-41,2	12	10	11	17	9,1	-41,2

¹ einschl. E-Bikes

Noch 14. An Straßenverkehrsunfällen beteiligte Fahrzeugführer und Fußgänger nach Art der Verkehrsbeteiligung

Art der Verkehrsbeteiligung	Unfälle mit											
	Personen-schaden	schwer-wiegend. Sachsch. i. e. S.	Personen-schaden	schwer-wiegend. Sachsch. i. e. S.	Personen-schaden	schwer-wiegend. Sachsch. i. e. S.	Personen-schaden	schwer-wiegend. Sachsch. i. e. S.	Personen-schaden	schwer-wiegend. Sachsch. i. e. S.	Personen-schaden	schwer-wiegend. Sachsch. i. e. S.
	Januar				Zu- bzw. Abnahme (-)	Januar - Januar				Zu- bzw. Abnahme (-)		
	2017		2016			2017		2016				
Ortslage	Anzahl				%		Anzahl				%	
Fahrer von												
Fahrrädern ²	86	-	80	-	7,5	-	86	-	80	-	7,5	-
innerorts	81	-	76	-	6,6	-	81	-	76	-	6,6	-
außerorts	5	-	4	-	X	-	5	-	4	-	X	-
darunter												
unter 15 Jahren	6	-	4	-	X	-	6	-	4	-	X	-
innerorts	6	-	4	-	X	-	6	-	4	-	X	-
außerorts	-	-	-	-	-	-	-	-	-	-	-	-
anderen Fahrzeugen	12	2	8	11	X	X	12	2	8	11	X	X
innerorts	12	2	8	3	X	X	12	2	8	3	X	X
außerorts	-	-	-	8	-	X	-	-	-	8	-	X
Fußgänger	66	-	64	-	3,1	-	66	-	64	-	3,1	-
innerorts	65	-	62	-	4,8	-	65	-	62	-	4,8	-
außerorts	1	-	2	-	X	-	1	-	2	-	X	-
darunter												
unter 15 Jahren	13	-	10	-	30,0	-	13	-	10	-	30,0	-
innerorts	13	-	10	-	30,0	-	13	-	10	-	30,0	-
außerorts	-	-	-	-	-	-	-	-	-	-	-	-
65 Jahre und mehr	13	-	16	-	-18,8	-	13	-	16	-	-18,8	-
innerorts	13	-	15	-	-13,3	-	13	-	15	-	-13,3	-
außerorts	-	-	1	-	X	-	-	-	1	-	X	-
Andere Personen	1	-	2	-	X	-	1	-	2	-	X	-
innerorts	1	-	1	-	-	-	1	-	1	-	-	-
außerorts	-	-	1	-	X	-	-	-	1	-	X	-
Insgesamt	907	242	920	574	-1,4	-57,8	907	242	920	574	-1,4	-57,8
innerorts	629	148	589	284	6,8	-47,9	629	148	589	284	6,8	-47,9
außerorts	278	94	331	290	-16,0	-67,6	278	94	331	290	-16,0	-67,6
darunter												
unter 15 Jahren	19	-	14	-	35,7	-	19	-	14	-	35,7	-
innerorts	19	-	14	-	35,7	-	19	-	14	-	35,7	-
außerorts	-	-	-	-	-	-	-	-	-	-	-	-
65 Jahre und mehr	118	27	128	46	-7,8	-41,3	118	27	128	46	-7,8	-41,3
innerorts	86	19	84	29	2,4	-34,5	86	19	84	29	2,4	-34,5
außerorts	32	8	44	17	-27,3	X	32	8	44	17	-27,3	X

² einschl. Pedelecs

15. An Straßenverkehrsunfällen mit Personenschaden beteiligte Fahrzeugführer und Fußgänger nach Art der Verkehrsbeteiligung, Altersgruppen und Geschlecht

Im Alter von ... bis unter ... Jahren	Ins-gesamt	Darunter				Ins-gesamt	Darunter				Zu- bzw. Abnahme (-)				
		Fahrer von			Fuß-gänger		Fahrer von			Fuß-gänger	ins-gesamt	Fahrer von			Fuß-gänger
		Per-sonen-kraft-wagen	Kraft-rädern mit amtl. Kennz. ¹	Fahr-rädern ²			Per-sonen-kraft-wagen	Kraft-rädern mit amtl. Kennz. ¹	Fahr-rädern ²			Per-sonen-kraft-wagen	Kraft-rädern mit amtl. Kennz. ¹	Fahr-rädern ²	
Geschlecht	Anzahl										%				
	Januar 2017					Januar 2016									
unter 15	19	-	-	6	13	14	-	-	4	10	35,7	-	-	X	30,0
männlich	14	-	-	4	10	10	-	-	4	6	40,0	-	-	-	X
weiblich	5	-	-	2	3	4	-	-	-	4	X	-	-	X	X
15 - 18	12	1	-	6	5	14	2	1	2	4	-14,3	X	X	X	X
männlich	9	-	-	5	4	11	2	1	2	1	X	X	X	X	X
weiblich	3	1	-	1	1	3	-	-	-	3	-	X	-	X	X
18 - 21	45	35	1	3	4	45	39	-	2	2	-	-10,3	X	X	X
männlich	24	18	1	2	1	24	20	-	1	2	-	-10,0	X	X	X
weiblich	21	17	-	1	3	21	19	-	1	-	-	-10,5	-	-	X
21 - 25	63	50	-	7	3	50	40	-	4	3	26,0	25,0	-	X	-
männlich	38	29	-	6	1	39	30	-	3	3	-2,6	-3,3	-	X	X
weiblich	25	21	-	1	2	11	10	-	1	-	X	X	-	-	X
25 - 35	173	139	1	7	4	187	148	-	14	5	-7,5	-6,1	X	X	X
männlich	121	91	1	6	2	123	90	-	10	4	-1,6	1,1	X	X	X
weiblich	52	48	-	1	2	64	58	-	4	1	-18,8	-17,2	-	X	X
35 - 45	137	114	-	3	1	151	116	-	7	6	-9,3	-1,7	-	X	X
männlich	87	68	-	2	-	99	71	-	6	3	-12,1	-4,2	-	X	X
weiblich	50	46	-	1	1	52	45	-	1	3	-3,8	2,2	-	-	X
45 - 55	181	124	2	15	7	168	124	-	10	8	7,7	-	X	50,0	X
männlich	112	68	2	8	4	102	70	-	4	3	9,8	-2,9	X	X	X
weiblich	69	56	-	7	3	66	54	-	6	5	4,5	3,7	-	X	X
55 - 65	135	82	-	15	13	135	90	1	12	9	-	-8,9	X	25,0	X
männlich	85	44	-	12	5	71	47	1	5	1	19,7	-6,4	X	X	X
weiblich	50	38	-	3	8	64	43	-	7	8	-21,9	-11,6	-	X	-
65 und mehr	118	77	-	21	13	128	87	-	22	16	-7,8	-11,5	-	-4,5	-18,8
männlich	86	64	-	13	3	89	65	-	12	9	-3,4	-1,5	-	8,3	X
weiblich	32	13	-	8	10	39	22	-	10	7	-17,9	-40,9	-	X	X
Zusammen	883	622	4	83	63	892	646	2	77	63	-1,0	-3,7	X	7,8	-
männlich	576	382	4	58	30	568	395	2	47	32	1,4	-3,3	X	23,4	-6,3
weiblich	307	240	-	25	33	324	251	-	30	31	-5,2	-4,4	-	-16,7	6,5
Ohne Angabe	24	9	1	3	3	28	23	-	3	1	-14,3	X	X	-	X
Insgesamt	907	631	5	86	66	920	669	2	80	64	-1,4	-5,7	X	7,5	3,1

¹ einschl. drei- und leichten vierrädrigen Kraftfahrzeugen

² einschl. Pedelecs

**Noch 15. An Straßenverkehrsunfällen mit Personenschaden beteiligte Fahrzeugführer und Fußgänger
nach Art der Verkehrsbeteiligung, Altersgruppen und Geschlecht**

Ins- gesamt	Darunter				Ins- gesamt	Darunter				Zu- bzw. Abnahme (-)				Im Alter von ... bis unter ... Jahren	Geschlecht														
	Fahrer von			Fuß- gänger		Fahrer von			Fuß- gänger	ins- gesamt	Fahrer von					Fuß- gänger													
	Per- sonen- kraft- wagen	Kraft- rädern mit amtl. Kennz. ¹	Fahr- rädern ²			Per- sonen- kraft- wagen	Kraft- rädern mit amtl. Kennz. ¹	Fahr- rädern ²			Per- sonen- kraft- wagen	Kraft- rädern mit amtl. Kennz. ¹	Fahr- rädern ²																
Anzahl										%																			
Januar - Januar 2017															Januar - Januar 2016														
19	-	-	6	13	14	-	-	4	10	35,7	-	-	X	30,0	unter 15														
14	-	-	4	10	10	-	-	4	6	40,0	-	-	-	X	männlich														
5	-	-	2	3	4	-	-	-	4	X	-	-	X	X	weiblich														
12	1	-	6	5	14	2	1	2	4	-14,3	X	X	X	X	15 - 18														
9	-	-	5	4	11	2	1	2	1	X	X	X	X	X	männlich														
3	1	-	1	1	3	-	-	-	3	-	X	-	X	X	weiblich														
45	35	1	3	4	45	39	-	2	2	-	-10,3	X	X	X	18 - 21														
24	18	1	2	1	24	20	-	1	2	-	-10,0	X	X	X	männlich														
21	17	-	1	3	21	19	-	1	-	-	-10,5	-	-	X	weiblich														
63	50	-	7	3	50	40	-	4	3	26,0	25,0	-	X	-	21 - 25														
38	29	-	6	1	39	30	-	3	3	-2,6	-3,3	-	X	X	männlich														
25	21	-	1	2	11	10	-	1	-	X	X	-	-	X	weiblich														
173	139	1	7	4	187	148	-	14	5	-7,5	-6,1	X	X	X	25 - 35														
121	91	1	6	2	123	90	-	10	4	-1,6	1,1	X	X	X	männlich														
52	48	-	1	2	64	58	-	4	1	-18,8	-17,2	-	X	X	weiblich														
137	114	-	3	1	151	116	-	7	6	-9,3	-1,7	-	X	X	35 - 45														
87	68	-	2	-	99	71	-	6	3	-12,1	-4,2	-	X	X	männlich														
50	46	-	1	1	52	45	-	1	3	-3,8	2,2	-	-	X	weiblich														
181	124	2	15	7	168	124	-	10	8	7,7	-	X	50,0	X	45 - 55														
112	68	2	8	4	102	70	-	4	3	9,8	-2,9	X	X	X	männlich														
69	56	-	7	3	66	54	-	6	5	4,5	3,7	-	X	X	weiblich														
135	82	-	15	13	135	90	1	12	9	-	-8,9	X	25,0	X	55 - 65														
85	44	-	12	5	71	47	1	5	1	19,7	-6,4	X	X	X	männlich														
50	38	-	3	8	64	43	-	7	8	-21,9	-11,6	-	X	-	weiblich														
118	77	-	21	13	128	87	-	22	16	-7,8	-11,5	-	-4,5	-18,8	65 und mehr														
86	64	-	13	3	89	65	-	12	9	-3,4	-1,5	-	8,3	X	männlich														
32	13	-	8	10	39	22	-	10	7	-17,9	-40,9	-	X	X	weiblich														
883	622	4	83	63	892	646	2	77	63	-1,0	-3,7	X	7,8	-	Zusammen														
576	382	4	58	30	568	395	2	47	32	1,4	-3,3	X	23,4	-6,3	männlich														
307	240	-	25	33	324	251	-	30	31	-5,2	-4,4	-	-16,7	6,5	weiblich														
24	9	1	3	3	28	23	-	3	1	-14,3	X	X	-	X	Ohne Angabe														
907	631	5	86	66	920	669	2	80	64	-1,4	-5,7	X	7,5	3,1	Insgesamt														

¹ einschl. drei- und leichten vierrädrigen Kraftfahrzeugen

² einschl. Pedelets

16. An Straßenverkehrsunfällen beteiligte Fahrzeugführer und Fußgänger als Hauptverursacher nach Art der Verkehrsbeteiligung

Art der Verkehrsbeteiligung Ortslage	Unfälle mit Personenschaden	Verunglückte			Schwerw. Unfälle mit Sachschaden i. e. S.	Unfälle mit Personenschaden	Verunglückte			Schwerw. Unfälle mit Sachschaden i. e. S.
		Getötete	Schwer-	Leicht-			Getötete	Schwer-	Leicht-	
Januar 2017			Januar 2016							
Fahrer von										
Krafträdern mit Versicherungskennzeichen ¹	3	-	1	2	-	4	-	1	6	3
innerorts	3	-	1	2	-	4	-	1	6	2
außerorts	-	-	-	-	-	-	-	-	-	1
Krafträdern mit amtl. Kennzeichen	4	-	-	4	-	1	-	-	1	-
innerorts	1	-	-	1	-	1	-	-	1	-
außerorts	3	-	-	3	-	-	-	-	-	-
Personenkraftwagen	382	4	132	368	128	412	6	117	422	289
innerorts	239	2	60	236	75	238	1	45	247	144
außerorts	143	2	72	132	53	174	5	72	175	145
darunter										
18 bis unter 25 Jahre	62	1	27	53	23	53	-	15	52	57
innerorts	31	-	10	27	16	22	-	4	23	23
außerorts	31	1	17	26	7	31	-	11	29	34
Wohnmobilen	-	-	-	-	-	-	-	-	-	-
innerorts	-	-	-	-	-	-	-	-	-	-
außerorts	-	-	-	-	-	-	-	-	-	-
Bussen	4	-	1	3	-	1	-	-	3	1
innerorts	4	-	1	3	-	1	-	-	3	1
außerorts	-	-	-	-	-	-	-	-	-	-
Güterkraftfahrzeugen	52	3	22	36	14	48	3	18	41	54
innerorts	27	1	9	18	5	20	-	3	22	13
außerorts	25	2	13	18	9	28	3	15	19	41
Landwirtschaftlichen Zugmaschinen	-	-	-	-	-	1	-	-	1	-
innerorts	-	-	-	-	-	-	-	-	-	-
außerorts	-	-	-	-	-	1	-	-	1	-
übrigen Kraftfahrzeugen	3	-	-	9	-	1	-	-	1	1
innerorts	3	-	-	9	-	-	-	-	-	1
außerorts	-	-	-	-	-	1	-	-	1	-
Kraftfahrzeugen zusammen	448	7	156	422	142	468	9	136	475	348
innerorts	277	3	71	269	80	264	1	49	279	161
außerorts	171	4	85	153	62	204	8	87	196	187

¹ einschl. E-Bikes

**Noch 16. An Straßenverkehrsunfällen beteiligte Fahrzeugführer und Fußgänger als Hauptverursacher
nach Art der Verkehrsbeteiligung**

Art der Verkehrsbeteiligung Ortslage	Unfälle mit Personen- schaden	Verunglückte			Schwerw. Unfälle mit Sach- schaden i. e. S.	Unfälle mit Personen- schaden	Verunglückte			Schwerw. Unfälle mit Sach- schaden i. e. S.
		Getötete	Schwer-	Leicht-			Getötete	Schwer-	Leicht-	
			verletzte					verletzte		
		Januar 2017				Januar 2016				
Fahrer von										
Fahrrädern ²	31	-	4	27	-	33	-	11	24	-
innerorts	30	-	3	27	-	30	-	11	21	-
außerorts	1	-	1	-	-	3	-	-	3	-
darunter										
unter 15 Jahren	2	-	-	2	-	-	-	-	-	-
innerorts	2	-	-	2	-	-	-	-	-	-
außerorts	-	-	-	-	-	-	-	-	-	-
anderen Fahrzeugen	2	-	1	3	1	1	-	-	1	7
innerorts	2	-	1	3	1	1	-	-	1	1
außerorts	-	-	-	-	-	-	-	-	-	6
Fußgänger	13	-	4	15	-	12	-	5	7	-
innerorts	12	-	3	15	-	11	-	5	6	-
außerorts	1	-	1	-	-	1	-	-	1	-
darunter										
unter 15 Jahren	5	-	1	4	-	2	-	1	1	-
innerorts	5	-	1	4	-	2	-	1	1	-
außerorts	-	-	-	-	-	-	-	-	-	-
65 Jahre und mehr	-	-	-	-	-	1	-	-	1	-
innerorts	-	-	-	-	-	1	-	-	1	-
außerorts	-	-	-	-	-	-	-	-	-	-
Andere Personen	-	-	-	-	-	1	-	-	1	-
innerorts	-	-	-	-	-	-	-	-	-	-
außerorts	-	-	-	-	-	1	-	-	1	-
Insgesamt	494	7	165	467	143	515	9	152	508	355
innerorts	321	3	78	314	81	306	1	65	307	162
außerorts	173	4	87	153	62	209	8	87	201	193
darunter										
unter 15 Jahren	7	-	1	6	-	2	-	1	1	-
innerorts	7	-	1	6	-	2	-	1	1	-
außerorts	-	-	-	-	-	-	-	-	-	-
65 Jahre und mehr	66	-	20	59	16	81	3	25	87	32
innerorts	45	-	11	41	10	48	-	11	46	22
außerorts	21	-	9	18	6	33	3	14	41	10

² einschl. Pedelecs

**Noch 16. An Straßenverkehrsunfällen beteiligte Fahrzeugführer und Fußgänger als Hauptverursacher
nach Art der Verkehrsbeteiligung**

Art der Verkehrsbeteiligung Ortslage	Unfälle mit Personen- schaden	Verunglückte			Schwerw. Unfälle mit Sach- schaden i. e. S.	Unfälle mit Personen- schaden	Verunglückte			Schwerw. Unfälle mit Sach- schaden i. e. S.
		Getötete	Schwer-	Leicht-			Getötete	Schwer-	Leicht-	
	verletzte			verletzte						
	Januar - Januar 2017					Januar - Januar 2016				
Fahrer von										
Krafträdern mit Ver- sicherungskennzeichen ¹	3	-	1	2	-	4	-	1	6	3
innerorts	3	-	1	2	-	4	-	1	6	2
außerorts	-	-	-	-	-	-	-	-	-	1
Krafträdern mit amtl. Kennzeichen	4	-	-	4	-	1	-	-	1	-
innerorts	1	-	-	1	-	1	-	-	1	-
außerorts	3	-	-	3	-	-	-	-	-	-
Personenkraftwagen	382	4	132	368	128	412	6	117	422	289
innerorts	239	2	60	236	75	238	1	45	247	144
außerorts	143	2	72	132	53	174	5	72	175	145
darunter										
18 bis unter 25 Jahre	62	1	27	53	23	53	-	15	52	57
innerorts	31	-	10	27	16	22	-	4	23	23
außerorts	31	1	17	26	7	31	-	11	29	34
Wohnmobilen	-	-	-	-	-	-	-	-	-	-
innerorts	-	-	-	-	-	-	-	-	-	-
außerorts	-	-	-	-	-	-	-	-	-	-
Bussen	4	-	1	3	-	1	-	-	3	1
innerorts	4	-	1	3	-	1	-	-	3	1
außerorts	-	-	-	-	-	-	-	-	-	-
Güterkraftfahrzeugen	52	3	22	36	14	48	3	18	41	54
innerorts	27	1	9	18	5	20	-	3	22	13
außerorts	25	2	13	18	9	28	3	15	19	41
Landwirtschaftlichen Zugmaschinen	-	-	-	-	-	1	-	-	1	-
innerorts	-	-	-	-	-	-	-	-	-	-
außerorts	-	-	-	-	-	1	-	-	1	-
Übrigen										
Kraftfahrzeugen	3	-	-	9	-	1	-	-	1	1
innerorts	3	-	-	9	-	-	-	-	-	1
außerorts	-	-	-	-	-	1	-	-	1	-
Kraftfahrzeugen zusammen	448	7	156	422	142	468	9	136	475	348
innerorts	277	3	71	269	80	264	1	49	279	161
außerorts	171	4	85	153	62	204	8	87	196	187

¹ einsch. E-Bikes

**Noch 16. An Straßenverkehrsunfällen beteiligte Fahrzeugführer und Fußgänger als Hauptverursacher
nach Art der Verkehrsbeteiligung**

Art der Verkehrsbeteiligung Ortslage	Unfälle mit Personen- schaden	Verunglückte			Schwerw. Unfälle mit Sach- schaden i. e. S.	Unfälle mit Personen- schaden	Verunglückte			Schwerw. Unfälle mit Sach- schaden i. e. S.	
		Getötete	Schwer-	Leicht-			Getötete	Schwer-	Leicht-		
			verletzte					verletzte			
		Januar - Januar 2017					Januar - Januar 2016				
Fahrer von											
Fahrrädern ²	31	-	4	27	-	33	-	11	24	-	
innerorts	30	-	3	27	-	30	-	11	21	-	
außerorts	1	-	1	-	-	3	-	-	3	-	
darunter											
unter 15 Jahren	2	-	-	2	-	-	-	-	-	-	
innerorts	2	-	-	2	-	-	-	-	-	-	
außerorts	-	-	-	-	-	-	-	-	-	-	
anderen Fahrzeugen	2	-	1	3	1	1	-	-	1	7	
innerorts	2	-	1	3	1	1	-	-	1	1	
außerorts	-	-	-	-	-	-	-	-	-	6	
Fußgänger	13	-	4	15	-	12	-	5	7	-	
innerorts	12	-	3	15	-	11	-	5	6	-	
außerorts	1	-	1	-	-	1	-	-	1	-	
darunter											
unter 15 Jahren	5	-	1	4	-	2	-	1	1	-	
innerorts	5	-	1	4	-	2	-	1	1	-	
außerorts	-	-	-	-	-	-	-	-	-	-	
65 Jahre und mehr	-	-	-	-	-	1	-	-	1	-	
innerorts	-	-	-	-	-	1	-	-	1	-	
außerorts	-	-	-	-	-	-	-	-	-	-	
Andere Personen	-	-	-	-	-	1	-	-	1	-	
innerorts	-	-	-	-	-	-	-	-	-	-	
außerorts	-	-	-	-	-	1	-	-	1	-	
Insgesamt	494	7	165	467	143	515	9	152	508	355	
innerorts	321	3	78	314	81	306	1	65	307	162	
außerorts	173	4	87	153	62	209	8	87	201	193	
darunter											
unter 15 Jahren	7	-	1	6	-	2	-	1	1	-	
innerorts	7	-	1	6	-	2	-	1	1	-	
außerorts	-	-	-	-	-	-	-	-	-	-	
65 Jahre und mehr	66	-	20	59	16	81	3	25	87	32	
innerorts	45	-	11	41	10	48	-	11	46	22	
außerorts	21	-	9	18	6	33	3	14	41	10	

² einschl. Pedelecs

17. Ursachen von Straßenverkehrsunfällen mit Personenschaden - Fehlverhalten der Fahrzeugführer

Ursache	Ins- gesamt	Darunter			Ins- gesamt	Darunter			Zu- bzw. Abnahme (-)				
		Per- sonen- kraft- wagen	Kraft- rädern mit amtl. Kennz. ¹	Fahr- rädern ²		Per- sonen- kraft- wagen	Kraft- rädern mit amtl. Kennz. ¹	Fahr- rädern ²	ins- gesamt	Per- sonen- kraft- wagen	Kraft- rädern mit amtl. Kennz. ¹	Fahr- rädern ²	
Anzahl									%				
		Januar 2017				Januar 2016							
Insgesamt	599	469	3	50	635	527	1	42	-5,7	-11,0	X	19,0	
Verkehrstüchtigkeit	47	33	-	8	39	31	-	3	20,5	6,5	-	X	
darunter													
Alkoholeinfluss	27	18	-	8	29	24	-	2	-6,9	-25,0	-	X	
Einfluss anderer berauschender Mittel (z. B. Drogen, Rauschgift)	5	4	-	-	4	3	-	1	X	X	-	X	
Straßenbenutzung	37	26	-	7	56	43	-	6	-33,9	-39,5	-	X	
Geschwindigkeit	135	117	1	3	152	134	-	4	-11,2	-12,7	X	X	
Abstand	64	57	-	1	75	70	-	1	-14,7	-18,6	-	-	
Überholen	13	9	-	2	21	15	-	-	-38,1	X	-	X	
Vorbeifahren	1	1	-	-	1	1	-	-	-	-	-	-	
Nebeneinanderfahren	7	4	-	-	12	5	-	-	X	X	-	-	
Vorfahrt, Vorrang	97	81	-	6	77	67	-	4	26,0	20,9	-	X	
Abbiegen, Wenden, Rück- wärtsfahren, Ein- und Anfahren	67	47	2	4	80	66	-	8	-16,3	-28,8	X	X	
Falsches Verhalten gegenüber Fußgängern	32	32	-	-	22	21	1	-	45,5	52,4	X	-	
darunter													
an Überwegen, Furten	7	7	-	-	6	6	-	-	X	X	-	-	
Ruhender Verkehr, Verkehrssicherung	4	4	-	-	4	3	-	-	-	X	-	-	
Nichtbeachten der Be- leuchtungsvorschriften	1	-	-	1	2	-	-	2	X	-	-	X	
Ladung, Besetzung	1	1	-	-	-	-	-	-	X	X	-	-	
Andere Fehler beim Fahrzeugführer	93	57	-	18	94	71	-	14	-1,1	-19,7	-	28,6	

¹ einschl. drei- und leichten vierrädrigen Kraftfahrzeugen² einschl. Pedelecs

Noch 17. Ursachen von Straßenverkehrsunfällen mit Personenschaden - Fehlverhalten der Fahrzeugführer

Ins- gesamt	Darunter			Ins- gesamt	Darunter			Zu- bzw. Abnahme (-)				Ursache
	Per- sonen- kraft- wagen	Kraft- rädern mit amtl. Kennz. ¹	Fahr- rädern ²		Per- sonen- kraft- wagen	Kraft- rädern mit amtl. Kennz. ¹	Fahr- rädern ²	ins- gesamt	Per- sonen- kraft- wagen	Kraft- rädern mit amtl. Kennz. ¹	Fahr- rädern ²	
Anzahl								%				
Januar - Januar 2017				Januar - Januar 2016								
599	469	3	50	635	527	1	42	-5,7	-11,0	X	19,0	Insgesamt
47	33	-	8	39	31	-	3	20,5	6,5	-	X	Verkehrstüchtigkeit
27	18	-	8	29	24	-	2	-6,9	-25,0	-	X	darunter Alkoholeinfluss
5	4	-	-	4	3	-	1	X	X	-	X	Einfluss anderer berauschender Mittel (z. B. Drogen, Rauschgift)
37	26	-	7	56	43	-	6	-33,9	-39,5	-	X	Straßenbenutzung
135	117	1	3	152	134	-	4	-11,2	-12,7	X	X	Geschwindigkeit
64	57	-	1	75	70	-	1	-14,7	-18,6	-	-	Abstand
13	9	-	2	21	15	-	-	-38,1	X	-	X	Überholen
1	1	-	-	1	1	-	-	-	-	-	-	Vorbeifahren
7	4	-	-	12	5	-	-	X	X	-	-	Nebeneinanderfahren
97	81	-	6	77	67	-	4	26,0	20,9	-	X	Vorrang, Vorfahrt
67	47	2	4	80	66	-	8	-16,3	-28,8	X	X	Abbiegen, Wenden, Rück- wärtsfahren, Ein- und Anfahren
32	32	-	-	22	21	1	-	45,5	52,4	X	-	Falsches Verhalten gegenüber Fußgängern
7	7	-	-	6	6	-	-	X	X	-	-	darunter an Überwegen, Furten
4	4	-	-	4	3	-	-	-	X	-	-	Ruhender Verkehr Verkehrssicherung
1	-	-	1	2	-	-	2	X	-	-	X	Nichtbeachten der Be- leuchtungsvorschriften
1	1	-	-	-	-	-	-	X	X	-	-	Ladung, Besetzung
93	57	-	18	94	71	-	14	-1,1	-19,7	-	28,6	Andere Fehler beim Fahrzeugführer

¹ einschl. drei- und leichten vierrädrigen Kraftfahrzeugen² einschl. Pedelecs

18. Straßenverkehrsunfälle und Verunglückte nach Unfallursachen¹

Ursache	Unfälle mit Personenschaden	Verunglückte			Schwerw. Unfälle mit Sachschaden i. e. S.	Unfälle mit Personenschaden	Verunglückte			Schwerw. Unfälle mit Sachschaden i. e. S.
		Getötete	Schwer-	Leicht-			Getötete	Schwer-	Leicht-	
			verletzte					verletzte		
		Januar 2017				Januar 2016				
		Fehlverhalten der Fahrzeugführer								
Alkoholeinfluss	27	1	9	23	17	29	-	9	29	30
Einfluss anderer berauschender Mittel	5	-	2	3	1	4	-	2	2	4
Übermüdung	4	-	1	4	-	1	-	-	1	5
sonstige körperliche und geistige Mängel	11	-	7	5	-	5	-	3	4	-
Falschfahrt auf Straßen mit nach Fahrtrichtung getrennten Fahrbahnen (Falschfahrer)	-	-	-	-	-	-	-	-	-	-
Benutzung d. Fahrbahn entgegen d. vorgeschriebenen Fahrtrichtung in anderen Fällen (Einbahnstraße)	1	-	-	1	-	1	-	1	-	1
Verbotswidrige Benutzung d. Fahrbahn oder anderer Straßenteile (z. B. Gehweg, Radweg)	13	-	5	9	2	26	-	3	29	11
Verstoß gegen das Rechtsfahrgebot	23	-	3	26	4	28	3	9	31	24
nicht angepasste Geschwindigkeit m. gleichzeit. Überschreiten der zulässigen Höchstgeschw. in anderen Fällen	135	3	49	118	60	144	3	46	144	178
ungenügender Sicherheitsabstand	63	-	15	69	12	73	1	13	79	19
starkes Bremsen des Vorausfahrenden ohne zwingenden Grund	1	-	-	1	-	-	-	-	-	-
unzulässiges Rechtsüberholen	2	-	-	2	-	1	-	1	-	-
Überholen trotz Gegenverkehrs	-	-	-	-	1	7	1	8	6	1
Überholen trotz unklarer Verkehrslage	4	-	-	7	1	4	-	1	3	6
Überholen trotz unzureich. Sichtverhältnisse	-	-	-	-	-	-	-	-	-	-
Überholen ohne Beachtung des nachfolgenden Verkehrs und/oder ohne rechtzeitige und deutliche Ankündigung des Ausscherens	2	-	1	4	3	1	-	-	1	5
Fehler beim Wiedereinordnen nach rechts	2	-	1	1	1	6	1	3	5	5
sonstige Fehler beim Überholen	3	-	4	1	2	1	1	-	-	3
Fehler beim Überholtwerden	-	-	-	-	-	1	-	-	1	-
Nichtbeachten des Vorranges entgegenkomm. Fahrzeuge beim Vorbeifahren an haltenden Fahrzeugen, Absperrungen, Hindernissen	1	-	-	2	-	1	-	1	-	-
Nichtbeachten des nachfolg. Verkehrs beim Vorbeifahren an haltenden Fahrzeugen, Absperrung, Hindernissen und/oder ohne rechtzeitig. u. deutl. Ankündig. d. Ausscherens	-	-	-	-	-	-	-	-	-	-
Nebeneinanderfahren, fehlerhaftes Wechseln des Fahrstreifens oder Nichtbeachten des Reißverschlussverfahrens	7	-	4	5	2	11	-	2	10	7
Nichtbeachten der Regel "rechts vor links"	7	-	1	10	2	4	-	-	5	5
Nichtbeachten der Vorfahrt regelnd. Verkehrs.	70	1	33	74	23	61	1	22	68	45
Nichtbeachten der Vorfahrt d. durchgeh. Verkehrs auf Autobahnen oder Kraftfahrstraßen	3	-	1	3	1	1	-	-	1	1
Nichtbeachten der Vorfahrt durch Fahrzeuge, die aus Feld- und Waldwegen kommen	-	-	-	-	-	-	-	-	-	-
Nichtbeachten der Verkehrsregelung durch Polizeibeamte oder Lichtzeichen	12	-	5	15	6	9	-	6	8	6

¹ Die Tabelle enthält Mehrfachzählungen, weil bei einem Unfall bis zu acht Ursachen eingetragen werden.

Noch 18. Straßenverkehrsunfälle und Verunglückte nach Unfallursachen¹

Ursache	Unfälle mit Personenschaden	Verunglückte			Schwerw. Unfälle mit Sachschaden i. e. S.	Unfälle mit Personenschaden	Verunglückte			Schwerw. Unfälle mit Sachschaden i. e. S.
		Getötete	Schwer-	Leicht-			Getötete	Schwer-	Leicht-	
			verletzte					verletzte		
		Januar 2017				Januar 2016				
		noch Fehlverhalten der Fahrzeugführer								
Nichtbeachten des Vorranges entgegenkommender Fahrzeuge	3	-	-	4	1	-	-	-	-	1
Nichtbeachten des Vorranges von Schienenfahrzeugen an Bahnübergängen	2	-	1	1	1	-	-	-	-	1
Fehler beim Abbiegen nach rechts	3	-	-	3	2	12	-	2	12	1
Fehler beim Abbiegen nach links	32	-	11	32	9	42	-	8	46	27
Fehler beim Wenden oder Rückwärtsfahren	19	-	2	18	2	12	-	4	10	4
Fehler beim Einfahren in den fließend. Verkehr	13	-	1	12	1	14	-	1	15	2
falsches Verhalten gegenüber Fußgängern										
an Fußgängerüberwegen	3	-	1	3	-	3	-	1	2	-
an Fußgängerfurten	4	-	-	4	-	3	-	-	4	-
beim Abbiegen	7	-	-	7	-	7	-	-	8	-
an Haltestellen	5	-	3	2	-	3	-	1	2	-
an anderen Stellen	13	-	4	9	-	6	-	2	4	-
unzulässiges Halten oder Parken	-	-	-	-	-	-	-	-	-	-
mangelnde Sicherung haltender o. liegendebl. Fahrzeuge u. von Unfallstellen sowie Schulbussen, bei denen Kinder ein-/aussteigen	-	-	-	-	-	2	-	-	2	-
verkehrswidriges Verhalten beim Ein- o. Aussteigen, Be- oder Entladen	4	-	2	2	-	2	-	-	3	-
Nichtbeachten der Beleuchtungsvorschriften	1	-	1	1	-	2	-	2	-	1
Überladung, Überbesetzung	-	-	-	-	-	-	-	-	-	-
unzureichend gesicherte Ladung oder Fahrzeugzubehörteile	1	-	-	1	-	-	-	-	-	-
andere Fehler beim Fahrzeugführer	93	2	37	72	32	93	1	31	93	76
		Technische Mängel, Wartungsmängel								
Beleuchtung	-	-	-	-	-	1	-	1	-	-
Bereifung	1	-	-	1	2	2	-	2	2	2
Bremsen	1	-	-	1	-	-	-	-	-	-
Lenkung	-	-	-	-	-	1	-	1	-	-
Zugvorrichtung	-	-	-	-	-	-	-	-	-	-
andere Mängel	1	-	1	-	-	-	-	-	-	-
		Fehlverhalten der Fußgänger								
Alkoholeinfluss	2	-	2	-	-	2	-	1	1	-
Einfluss anderer berauschender Mittel	-	-	-	-	-	-	-	-	-	-
Übermüdung	-	-	-	-	-	-	-	-	-	-
sonstige körperliche und geistige Mängel	-	-	-	-	-	-	-	-	-	-
falsches Verhalten bei Überschreiten der Fahrbahnbahn										
an Stellen, an denen der Fußgängerverkehr durch Polizeibeamte o. Lichtzei. gereg. war	-	-	-	-	-	-	-	-	-	-
auf Fußgängerüberwegen ohne Verkehrsreg. durch Polizeibeamte oder Lichtzeichen	-	-	-	-	-	-	-	-	-	-

¹ Die Tabelle enthält Mehrfachzählungen, weil bei einem Unfall bis zu acht Ursachen eingetragen werden.

Noch 18. Straßenverkehrsunfälle und Verunglückte nach Unfallursachen¹

Ursache	Unfälle mit Perso- nen- schaden	Verunglückte			Schwerw. Unfälle mit Sach- schaden i. e. S.	Unfälle mit Perso- nen- schaden	Verunglückte			Schwerw. Unfälle mit Sach- schaden i. e. S.
		Getötete	Schwer-	Leicht-			Getötete	Schwer-	Leicht-	
			verletzte					verletzte		
Januar 2017										
Januar 2016										
Noch Fehlverhalten der Fußgänger										
weiter falsches Verhalten in der Nähe von Kreuzungen, Einmündungen, Lichtzeichenanlagen, Fußgängerüberwegen bei dichtem Verkehr an anderen Stellen durch plötzliches Hervortreten hinter Sichhindernissen	1	-	1	-	-	-	-	-	-	-
ohne auf den Fahrzeugverkehr zu achten durch sonstiges falsches Verhalten	2	-	1	1	-	2	-	1	1	-
Nichtbenutzung des Gehweges Nichtbenutzung der vorgeschrieb. Straßenseite Spielen auf oder neben der Fahrbahn andere Fehler der Fußgänger	12	-	5	13	-	13	-	5	8	-
	3	-	2	1	-	-	-	-	-	-
	-	-	-	-	-	-	-	-	-	-
	-	-	-	-	-	-	-	-	-	-
	1	-	-	1	-	-	-	-	-	-
	1	-	-	1	-	1	-	-	1	-
Straßenverhältnisse										
Verunreinigung durch ausgeflossenes Öl andere Verunreinigung durch Straßenbenutzer Schnee, Eis Regen andere Einflüsse Spurrillen im Zusammenhang mit Regen, Schnee oder Eis Schäden an der Fahrbahnoberfläche anderer Zustand der Straße nicht ordnungsgemäßer Zustand der Verkehrszeichen oder -einrichtungen mangelhafte Beleuchtung der Straße mangelhafte Sicherung von Bahnübergängen	-	-	-	-	-	-	-	-	-	-
	-	-	-	-	-	-	-	-	-	-
	50	-	9	48	19	118	1	37	112	155
	3	-	1	3	-	10	2	6	4	5
	-	-	-	-	-	-	-	-	-	-
	-	-	-	-	3	-	-	-	-	-
	-	-	-	-	-	-	-	-	-	1
	-	-	-	-	-	3	-	1	2	1
	-	-	-	-	-	-	-	-	-	-
	-	-	-	-	-	-	-	-	-	-
	-	-	-	-	-	-	-	-	-	-
Witterungseinflüsse										
Sichtbehinderung durch Nebel starken Regen, Hagel, Schneegestöber usw. blendende Sonne Seitenwind Unwetter oder sonstige Witterungseinflüsse	-	-	-	-	-	-	-	-	-	1
	2	-	-	2	1	-	-	-	-	-
	3	-	-	4	2	8	-	2	8	4
	1	-	-	1	1	1	-	-	1	1
	-	-	-	-	-	1	-	1	1	1
Hindernisse										
nicht oder unzureichend gesicherte Arbeits- stellen auf der Fahrbahn Wild auf der Fahrbahn anderes Tier auf der Fahrbahn sonstiges Hindernis auf der Fahrbahn sonstige Ursachen	-	-	-	-	-	-	-	-	-	-
	7	1	1	6	2	12	-	1	11	4
	1	-	-	1	-	1	-	-	1	1
	-	-	-	-	-	-	-	-	-	1
	-	-	-	-	1	-	-	-	-	-

¹ Die Tabelle enthält Mehrfachzählungen, weil bei einem Unfall bis zu acht Ursachen eingetragen werden.

Noch 18. Straßenverkehrsunfälle und Verunglückte nach Unfallursachen¹

Ursache	Unfälle mit Personenschaden	Verunglückte			Schwerw. Unfälle mit Sachschaden i. e. S.	Unfälle mit Personenschaden	Verunglückte			Schwerw. Unfälle mit Sachschaden i. e. S.
		Getötete	Schwer-	Leicht-			Getötete	Schwer-	Leicht-	
			verletzte					verletzte		
		Januar - Januar 2017				Januar - Januar 2016				
		Fehlverhalten der Fahrzeugführer								
Alkoholeinfluss	27	1	9	23	17	29	-	9	29	30
Einfluss anderer berauschender Mittel	5	-	2	3	1	4	-	2	2	4
Übermüdung	4	-	1	4	-	1	-	-	1	5
sonstige körperliche und geistige Mängel	11	-	7	5	-	5	-	3	4	-
Falschfahrt auf Straßen mit nach Fahrtrichtung getrennten Fahrbahnen (Falschfahrer)	-	-	-	-	-	-	-	-	-	-
Benutzung d. Fahrbahn entgegen d. vorgeschriebenen Fahrtrichtung in anderen Fällen (Einbahnstraße)	1	-	-	1	-	1	-	1	-	1
Verbotswidrige Benutzung d. Fahrbahn oder anderer Straßenteile (z. B. Gehweg, Radweg)	13	-	5	9	2	26	-	3	29	11
Verstoß gegen das Rechtsfahrgebot	23	-	3	26	4	28	3	9	31	24
nicht angepasste Geschwindigkeit m. gleichzeit. Überschreiten der zulässigen Höchstgeschw. in anderen Fällen	-	-	-	-	1	8	-	-	8	10
ungenügender Sicherheitsabstand	135	3	49	118	60	144	3	46	144	178
starkes Bremsen des Vorausfahrenden ohne zwingenden Grund	63	-	15	69	12	73	1	13	79	19
unzulässiges Rechtsüberholen	1	-	-	1	-	-	-	-	-	-
Überholen trotz Gegenverkehrs	2	-	-	2	-	1	-	1	-	-
Überholen trotz unklarer Verkehrslage	-	-	-	-	1	7	1	8	6	1
Überholen trotz unzureich. Sichtverhältnisse	4	-	-	7	1	4	-	1	3	6
Überholen ohne Beachtung des nachfolgenden Verkehrs und/oder ohne rechtzeitige und deutliche Ankündigung des Ausscherens	-	-	-	-	-	-	-	-	-	-
Fehler beim Wiedereinordnen nach rechts	2	-	1	4	3	1	-	-	1	5
sonstige Fehler beim Überholen	2	-	1	1	1	6	1	3	5	5
Fehler beim Überholtwerden	3	-	4	1	2	1	1	-	-	3
Nichtbeachten des Vorranges entgegenkomm. Fahrzeuge beim Vorbeifahren an haltenden Fahrzeugen, Absperrungen, Hindernissen	-	-	-	-	-	1	-	-	1	-
Nichtbeachten des nachfolg. Verkehrs beim Vorbeifahren an haltenden Fahrzeugen, Absperrung, Hindernissen und/oder ohne rechtzeitig. u. deutl. Ankündig. d. Ausscherens	1	-	-	2	-	1	-	1	-	-
Nebeneinanderfahren, fehlerhaftes Wechseln des Fahrstreifens oder Nichtbeachten des Reißverschlussverfahrens	-	-	-	-	-	-	-	-	-	-
Nichtbeachten der Regel "rechts vor links"	7	-	4	5	2	11	-	2	10	7
Nichtbeachten der Vorfahrt regelnd. Verkehrs.	7	-	1	10	2	4	-	-	5	5
Nichtbeachten der Vorfahrt d. durchgeh. Verkehrs auf Autobahnen oder Kraffahrtstraßen	70	1	33	74	23	61	1	22	68	45
Nichtbeachten der Vorfahrt durch Fahrzeuge, die aus Feld- und Waldwegen kommen	3	-	1	3	1	1	-	-	1	1
Nichtbeachten der Verkehrsregelung durch Polizeibeamte oder Lichtzeichen	-	-	-	-	-	-	-	-	-	-
	12	-	5	15	6	9	-	6	8	6

¹ Die Tabelle enthält Mehrfachzählungen, weil bei einem Unfall bis zu acht Ursachen eingetragen werden.

Noch 18. Straßenverkehrsunfälle und Verunglückte nach Unfallursachen¹

Ursache	Unfälle mit Personenschaden	Verunglückte			Schwerw. Unfälle mit Sachschaden i. e. S.	Unfälle mit Personenschaden	Verunglückte			Schwerw. Unfälle mit Sachschaden i. e. S.
		Getötete	Schwer-	Leicht-			Getötete	Schwer-	Leicht-	
			verletzte					verletzte		
		Januar - Januar 2017				Januar - Januar 2016				
		noch Fehlverhalten der Fahrzeugführer								
Nichtbeachten des Vorranges entgegenkommender Fahrzeuge	3	-	-	4	1	-	-	-	-	1
Nichtbeachten des Vorranges von Schienenfahrzeugen an Bahnübergängen	2	-	1	1	1	-	-	-	-	1
Fehler beim Abbiegen nach rechts	3	-	-	3	2	12	-	2	12	1
Fehler beim Abbiegen nach links	32	-	11	32	9	42	-	8	46	27
Fehler beim Wenden oder Rückwärtsfahren	19	-	2	18	2	12	-	4	10	4
Fehler beim Einfahren in den fließend. Verkehr	13	-	1	12	1	14	-	1	15	2
falsches Verhalten gegenüber Fußgängern										
an Fußgängerüberwegen	3	-	1	3	-	3	-	1	2	-
an Fußgängerfurten	4	-	-	4	-	3	-	-	4	-
beim Abbiegen	7	-	-	7	-	7	-	-	8	-
an Haltestellen	5	-	3	2	-	3	-	1	2	-
an anderen Stellen	13	-	4	9	-	6	-	2	4	-
unzulässiges Halten oder Parken	-	-	-	-	-	-	-	-	-	-
mangelnde Sicherung haltender o. liegendebl. Fahrzeuge u. von Unfallstellen sowie Schulbussen, bei denen Kinder ein-/aussteigen	-	-	-	-	-	2	-	-	2	-
verkehrswidriges Verhalten beim Ein- o. Aussteigen, Be- oder Entladen	4	-	2	2	-	2	-	-	3	-
Nichtbeachten der Beleuchtungsvorschriften	1	-	1	1	-	2	-	2	-	1
Überladung, Überbesetzung	-	-	-	-	-	-	-	-	-	-
unzureichend gesicherte Ladung oder Fahrzeugzubehörteile	1	-	-	1	-	-	-	-	-	-
andere Fehler beim Fahrzeugführer	93	2	37	72	32	93	1	31	93	76
		Technische Mängel, Wartungsmängel								
Beleuchtung	-	-	-	-	-	1	-	1	-	-
Bereifung	1	-	-	1	2	2	-	2	2	2
Bremsen	1	-	-	1	-	-	-	-	-	-
Lenkung	-	-	-	-	-	1	-	1	-	-
Zugvorrichtung	-	-	-	-	-	-	-	-	-	-
andere Mängel	1	-	1	-	-	-	-	-	-	-
		Fehlverhalten der Fußgänger								
Alkoholeinfluss	2	-	2	-	-	2	-	1	1	-
Einfluss anderer berauschender Mittel	-	-	-	-	-	-	-	-	-	-
Übermüdung	-	-	-	-	-	-	-	-	-	-
sonstige körperliche und geistige Mängel	-	-	-	-	-	-	-	-	-	-
falsches Verhalten bei Überschreiten der Fahrbahn										
an Stellen, an denen der Fußgängerverkehr durch Polizeibeamte oder Lichtzei. gereg. war	-	-	-	-	-	-	-	-	-	-
auf Fußgängerüberwegen ohne Verkehrsreg. durch Polizeibeamte oder Lichtzeichen	-	-	-	-	-	-	-	-	-	-

¹ Die Tabelle enthält Mehrfachzählungen, weil bei einem Unfall bis zu acht Ursachen eingetragen werden.

Noch 18. Straßenverkehrsunfälle und Verunglückte nach Unfallursachen¹

Ursache	Unfälle mit Perso- nen- schaden	Verunglückte			Schwerw. Unfälle mit Sach- schaden i. e. S.	Unfälle mit Perso- nen- schaden	Verunglückte			Schwerw. Unfälle mit Sach- schaden i. e. S.
		Getötete	Schwer-	Leicht-			Getötete	Schwer-	Leicht-	
			verletzte					verletzte		
Januar - Januar 2017										
Januar - Januar 2016										
Noch Fehlverhalten der Fußgänger										
weiter falsches Verhalten in der Nähe von Kreuzungen, Einmündungen, Lichtzeichenanlagen, Fußgängerüberwegen bei dichtem Verkehr an anderen Stellen durch plötzliches Hervortreten hinter Sichthindernissen ohne auf den Fahrzeugverkehr zu achten durch sonstiges falsches Verhalten Nichtbenutzung des Gehweges Nichtbenutzung der vorgeschrieb. Straßenseite Spielen auf oder neben der Fahrbahn andere Fehler der Fußgänger	1	-	1	-	-	-	-	-	-	-
	2	-	1	1	-	2	-	1	1	-
	12	-	5	13	-	13	-	5	8	-
	3	-	2	1	-	-	-	-	-	-
	-	-	-	-	-	-	-	-	-	-
	-	-	-	-	-	-	-	-	-	-
	1	-	-	1	-	-	-	-	-	-
	1	-	-	1	-	1	-	-	1	-
Straßenverhältnisse										
Verunreinigung durch ausgeflossenes Öl	-	-	-	-	-	-	-	-	-	-
andere Verunreinigung durch Straßenbenutzer	-	-	-	-	-	-	-	-	-	-
Schnee, Eis	50	-	9	48	19	118	1	37	112	155
Regen	3	-	1	3	-	10	2	6	4	5
andere Einflüsse	-	-	-	-	-	-	-	-	-	-
Spurrillen im Zusammenhang mit Regen, Schnee oder Eis	-	-	-	-	3	-	-	-	-	-
Schäden an der Fahrbahnoberfläche	-	-	-	-	-	-	-	-	-	1
anderer Zustand der Straße	-	-	-	-	-	3	-	1	2	1
nicht ordnungsgemäßer Zustand der Verkehrszeichen oder -einrichtungen	-	-	-	-	-	-	-	-	-	-
mangelhafte Beleuchtung der Straße	-	-	-	-	-	-	-	-	-	-
mangelhafte Sicherung von Bahnübergängen	-	-	-	-	-	-	-	-	-	-
Witterungseinflüsse										
Sichtbehinderung durch Nebel	-	-	-	-	-	-	-	-	-	1
starken Regen, Hagel, Schneegestöber usw.	2	-	-	2	1	-	-	-	-	-
blendende Sonne	3	-	-	4	2	8	-	2	8	4
Seitenwind	1	-	-	1	1	1	-	-	1	1
Unwetter oder sonstige Witterungseinflüsse	-	-	-	-	-	1	-	1	1	1
Hindernisse										
nicht oder unzureichend gesicherte Arbeits- stellen auf der Fahrbahn	-	-	-	-	-	-	-	-	-	-
Wild auf der Fahrbahn	7	1	1	6	2	12	-	1	11	4
anderes Tier auf der Fahrbahn	1	-	-	1	-	1	-	-	1	1
sonstiges Hindernis auf der Fahrbahn	-	-	-	-	-	-	-	-	-	1
sonstige Ursachen	-	-	-	-	1	-	-	-	-	-

¹ Die Tabelle enthält Mehrfachzählungen, weil bei einem Unfall bis zu acht Ursachen eingetragen werden.

Veröffentlichungen im Statistischen Landesamt Sachsen-Anhalt

Im Monat Dezember 2017 erschienen

Bestell-Nr. ¹	Kennziffer/Periodizität	Titel	Preis (in EUR)
1 Z 0 01	Z	Statistisches Jahrbuch - 2017	30,00
1 Z 0 03	Z	Statistisches Monatsheft 12/2017	5,50
3 A 4 01	A IV - j/16	Krankenhäuser, Vorsorge- oder Rehabilitationseinrichtungen - Jahr 2016	4,00
3 B 1 02	B I - j/16	Allgemeinbildende Schulen - Schuljahresendstatistik - Schuljahr 2016/17	6,50
3 C 1 08	C I - 5j/17	Flächen der Baumobstanlagen und Baumobstbestände von Tafelobst der Äpfel und Birnen Jahr 2017	4,50
3 D 1 01	D I - hj-01/17	Gewerbeanmeldungen und Gewerbeabmeldungen - 1. Halbjahr 2017	2,50
3 E 1 02	E I - m-7/17	Beschäftigte, Umsatz im Verarbeitenden Gewerbe sowie im Bergbau und der Gewinnung von Steinen und Erden - Juli 2017 - Vorläufige Ergebnisse Betriebe mit 50 und mehr tätigen Personen	5,00
3 E 1 02	E I - m-8/17	Beschäftigte, Umsatz im Verarbeitenden Gewerbe sowie im Bergbau und der Gewinnung von Steinen und Erden - August 2017 - Vorläufige Ergebnisse Betriebe mit 50 und mehr tätigen Personen	5,00
3 E 1 02	E I - m-9/17	Beschäftigte, Umsatz im Verarbeitenden Gewerbe sowie im Bergbau und der Gewinnung von Steinen und Erden - September 2017 - Vorläufige Ergebnisse Betriebe mit 50 und mehr tätigen Personen	5,00
3 E 2 01	E II, III - m-9/17	Umsatz, Tätige Personen, Auftragseingang und Auftragsbestand im Baugewerbe - September 2017	2,50
3 H 2 01	H II - m-07/17	Binnenschifffahrt - Juli 2017	4,00
3 L 2 01	L II - vj-03/17	Gemeindefinanzen - Einzahlungen und Auszahlungen - Schuldenstände - Kassenstatistik - 01.01. - 30.09.2017 - Schuldenstatistik 30.09.2017	14,50
3 L 3 02	L III - j/16	Realsteuervergleich - Realsteuern und kommunale Steuerbeteiligung - Jahr 2016	12,50
3 P 1 03	P I - j/15	Bruttoanlageinvestitionen - 2009 - 2015 - Stand: August 2017	3,50
3 Q 2 01	Q II - j/15	Abfallwirtschaft - Jahr 2015	9,50

¹ Veröffentlichung als PDF-Datei kostenfrei erhältlich - bei Bestellung bitte die erste Stelle der Bestellnummer durch eine „6“ ersetzen



www.statistik.sachsen-anhalt.de

Bestellnummer: 3H101



HI
m-1/17