

Statistischer Bericht



Verkehr

Straßenverkehrsunfälle

September 2016
Vorläufige Ergebnisse



SACHSEN-ANHALT

Statistisches Landesamt

Herausgabemonat Juli 2017

Inhaltliche Verantwortung:

Dezernat Handel, Gastgewerbe, Dienstleistung, Verkehr
Frau Pekel Telefon: 0345 2318-404

Pressesprecherin/Dezernatsleiterin Öffentlichkeitsarbeit:

Frau Richter-Grünwald Telefon: 0345 2318-702

Auskünfte:

Frau Schöne Telefon: 0345 2318-777
Frau Hohlstamm Telefon: 0345 2318-715
Frau Heyl Telefon: 0345 2318-716
 Telefax: 0345 2318-913
E-Mail: info@stala.mi.sachsen-anhalt.de
Internet: www.statistik.sachsen-anhalt.de

Vertrieb: Telefon: 0345 2318-718
E-Mail: shop@stala.mi.sachsen-anhalt.de

**Bibliothek und
Besucherdienst:** Merseburger Straße 2
 Montag - Freitag: 8.00 Uhr - 12.00 Uhr
 Telefon: 0345 2318-714
 E-Mail: bibliothek@stala.mi.sachsen-anhalt.de

**Schriftliche
Bestellungen an:** Statistisches Landesamt Sachsen-Anhalt
 Öffentlichkeitsarbeit
 Postfach 20 11 56
 06012 Halle (Saale)

Herausgeber: Statistisches Landesamt Sachsen-Anhalt

© Statistisches Landesamt Sachsen-Anhalt, Halle (Saale) 2017
Auszugsweise Vervielfältigung und Verbreitung mit Quellenangabe gestattet.

Bezug: Preis: 6,00 Euro
 kostenfrei als PDF-Datei verfügbar - Bestell-Nr.: 6H101

Statistischer Bericht



Verkehr

Straßenverkehr

September 2016
Vorläufige Ergebnisse

Land Sachsen-Anhalt

Inhaltsverzeichnis

Seite

Vorbemerkungen	3
Grafikenteil	5
Tabellenteil	
Straßenverkehrsunfälle und Verunglückte	
1. Entwicklung der Straßenverkehrsunfälle in Sachsen-Anhalt	6
2. Straßenverkehrsunfälle und Verunglückte nach Unfallkategorien und Unfallfolgen	7
3. Straßenverkehrsunfälle und Verunglückte nach Straßenklassen	8
4. Straßenverkehrsunfälle und Verunglückte nach Unfalltypen	9
5. Straßenverkehrsunfälle und Verunglückte nach Unfallarten	10
6. Straßenverkehrsunfälle und Verunglückte nach Tagesdatum und Ortslage	12
7. Straßenverkehrsunfälle und Verunglückte nach Art der Verkehrsbeteiligung und Ortslage	14
8. Straßenverkehrsunfälle und Verunglückte nach kreisfreien Städten und Landkreisen im Monat	16
9. Straßenverkehrsunfälle und Verunglückte nach kreisfreien Städten und Landkreisen im Zeitraum	18
10. Übrige Sachschadensunfälle nach kreisfreien Städten und Landkreisen	19
Getötete und Verletzte im Straßenverkehr	
11. Getötete und Verletzte im Straßenverkehr nach Art der Verkehrsbeteiligung	20
12. Getötete und Verletzte im Straßenverkehr nach Art der Verkehrsbeteiligung, Altersgruppen und Geschlecht	24
13. Getötete und Verletzte im Straßenverkehr nach Altersgruppen und Geschlecht	32
An Straßenverkehrsunfällen beteiligte Fahrzeugführer und Fußgänger	
14. An Straßenverkehrsunfällen beteiligte Fahrzeugführer und Fußgänger nach Art der Verkehrsbeteiligung	34
15. An Straßenverkehrsunfällen mit Personenschaden beteiligte Fahrzeugführer und Fußgänger nach Art der Verkehrsbeteiligung, Altersgruppen und Geschlecht	36
16. An Straßenverkehrsunfällen beteiligte Fahrzeugführer und Fußgänger als Hauptverursacher nach Art der Verkehrsbeteiligung	38
Ursachen von Straßenverkehrsunfällen	
17. Ursachen von Straßenverkehrsunfällen mit Personenschaden – Fehlverhalten der Fahrzeugführer	42
18. Straßenverkehrsunfälle und Verunglückte nach Unfallursachen	44

Vorbemerkungen

Rechtsgrundlage

Rechtsgrundlage für die Durchführung der Straßenverkehrsunfallstatistik bilden

- das Gesetz über die Statistik der Straßenverkehrsunfälle (Straßenverkehrsunfallstatistikgesetz - StVUnfStatG) vom 15. Juni 1990 (BGBl. I S.1078 ff) zuletzt geändert durch Artikel 497 der Verordnung vom 31. August 2015 (BGBl. I S.1474) und in der Verordnung zur näheren Bestimmung des schwerwiegenden Unfalls mit Sachschaden vom 21. Dezember 1994, zuletzt geändert durch Artikel 3 der Verordnung zur Änderung der Anlage zu § 24a des Straßenverkehrsgesetzes und anderer Vorschriften vom 6. Juni 2007 (BGBl. I S.1047)
- die Entscheidung 93/704/EG über die Einrichtung einer gemeinschaftlichen Datenbank über Straßenverkehrsunfälle.

Methodik

Entsprechend der Rechtsgrundlage wird über Unfälle, bei denen infolge des Fahrverkehrs auf öffentlichen Straßen, Wegen und Plätzen Personen getötet oder verletzt oder Sachschäden verursacht worden sind, eine Bundesstatistik geführt.

Auskunftspflichtig sind die Polizeidienststellen, deren Beamte den Unfall aufgenommen haben. Daraus folgt, dass die Statistik nur solche Unfälle erfasst, zu denen die Polizei herangezogen wurde.

Grundlage für die Statistik der Straßenverkehrsunfälle sind die elektronisch übergebenen Daten der Verkehrsunfallanzeigen von Unfällen mit Personenschaden, schwerwiegendem Sachschaden im engeren Sinne und sonstigem Sachschaden unter dem Einfluss berauschender Mittel. Die Meldungen über die übrigen Sachschadensunfälle, ohne Einwirkung berauschender Mittel, gehen entsprechend dem o. g. Gesetz nur anzahlmäßig nach der Ortslage in die Straßenverkehrsunfallstatistik ein.

Diese übrigen Sachschadensunfälle, ohne den Einfluss berauschender Mittel, sind im vorliegenden Bericht nur in den Tabellen 1, 2 und 9 ausgewiesen.

Nicht immer können alle Unfallanzeigen termingerecht in die Monatsergebnisse eingearbeitet werden, da bei fehlenden oder widersprüchlichen Angaben oft zeitraubende Rückfragen oder Ermittlungsarbeiten anfallen. Dadurch können für

bereits veröffentlichte Vormonatsergebnisse Korrekturen oder Nachmeldungen anfallen. Diese werden laufend ergänzt. Bei den Daten für das laufende Jahr handelt es sich daher jeweils um vorläufige Ergebnisse.

Erläuterung der Begriffe

Unfälle

Unfälle werden nach der Schwere der Unfallfolgen unterschieden in Unfälle mit Personenschaden, schwerwiegende Unfälle mit Sachschaden im engeren Sinne (i. e. S.), sonstige Sachschadensunfälle unter dem Einfluss berauschender Mittel (z. B. Alkohol, Drogen) und übrige Sachschadensunfälle. Kriterium der Zuordnung ist jeweils die schwerste Unfallfolge.

Unfälle mit Personenschaden

Unfälle, bei denen infolge des Fahrverkehrs auf öffentlichen Straßen, Wegen und Plätzen Personen verletzt oder getötet wurden, unabhängig von der Höhe und Art des Sachschadens.

Unfälle mit nur Sachschaden:

Schwerwiegende Unfälle mit Sachschaden (im engeren Sinne)

Unfälle mit Straftatbestand oder Ordnungswidrigkeit (Bußgeld) in Zusammenhang mit der Teilnahme am Straßenverkehr (dazu zählen auch Fälle der Einwirkung von berauschenden Mitteln). Gleichzeitig muss mindestens ein Kraftfahrzeug auf Grund eines Unfallschadens von der Unfallstelle abgeschleppt werden (nicht fahrbereit).

Sonstige Sachschadensunfälle unter dem Einfluss berauschender Mittel

Ein Unfallsbeteiligter steht unter dem Einfluss von berauschenden Mitteln (z. B. Alkohol, Drogen, bis 2007 nur Alkohol) und alle beteiligten Kraftfahrzeuge sind fahrbereit.

Übrige Sachschadensunfälle

- Sachschadensunfälle ohne Straftatbestand oder Ordnungswidrigkeit, unabhängig von der Fahrbereitschaft beteiligter Fahrzeuge.
- Sachschadensunfälle mit Straftatbestand oder Ordnungswidrigkeit, wobei alle beteiligten Fahrzeuge fahrbereit sind und kein Einfluss berauschender Mittel vorlag.

Beteiligte

Als **Beteiligte** an einem Straßenverkehrsunfall werden alle Fahrzeugführer oder Fußgänger erfasst, die selbst oder deren Fahrzeug Schäden erlitten oder hervorgerufen haben. Mitfahrer zählen in der Statistik nicht zu den Unfallbeteiligten.

Der **Hauptverursacher** (1. Beteiligter) ist der Beteiligte, der nach erster Einschätzung der Polizei die Hauptschuld am Unfall trägt. Beteiligte an Alleinunfällen gelten immer als Hauptverursacher.

Verunglückte

Als **Verunglückte** zählen alle Personen (auch Mitfahrer), die bei einem Straßenverkehrsunfall getötet oder verletzt wurden. Dabei werden erfasst als

- **Getötete:** Personen, die sofort an der Unfallstelle oder innerhalb von 30 Tagen an den Unfallfolgen starben.
- **Schwerverletzte:** Personen, die unmittelbar zur stationären Behandlung (mindestens 24 Stunden) in ein Krankenhaus aufgenommen wurden.
- **Leichtverletzte:** alle übrigen Verletzten.

Ursachen

Die Unfallursachen werden nach dem geltenden Ursachenverzeichnis von den aufnehmenden Polizeibeamten entsprechend ihrer Einschätzung erfasst. Es wird unterschieden zwischen

- personenbezogenem Fehlverhalten (z. B. Vorfahrtsmissachtung), das den Fahrzeugführern oder Fußgängern zugeordnet wird und
- allgemeinen Ursachen (z. B. Straßenglätte, Nebel).

Je Unfall können bis zu acht Ursachen angegeben werden, je drei personenbezogene Ursachen für den Hauptverursacher und einen weiteren Beteiligten sowie zwei allgemeine Ursachen. Da oftmals mehr als eine Ursache zum Unfall führt, ist die Gesamtzahl der nachgewiesenen Ursachen i. d. R. größer als die Zahl der Unfälle selbst.

Ortslage

Die Ortslage der Unfälle - innerhalb bzw. außerhalb von Ortschaften - wird durch die gelben Ortsschilder bestimmt. Autobahnen, auch Stadt- und Autobahnen, gelten als außerhalb von Ortschaften.

Unfalltyp

Der Unfalltyp beschreibt die Konfliktsituation, die zum Unfall führte, d. h. die Phase des Verkehrsgeschehens, in der ein Fehlverhalten oder eine sonstige Ursache den weiteren Ablauf nicht mehr kontrollierbar machte.

Unfallart

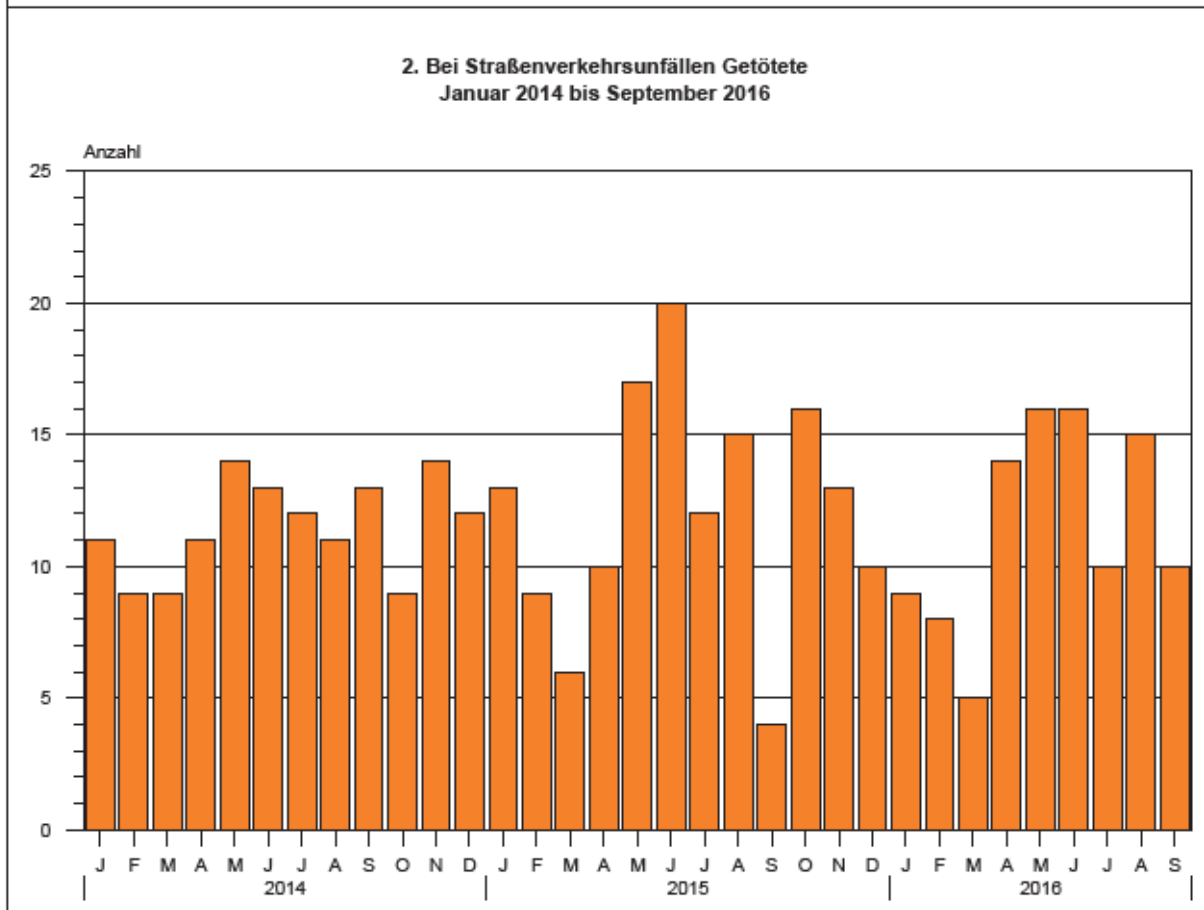
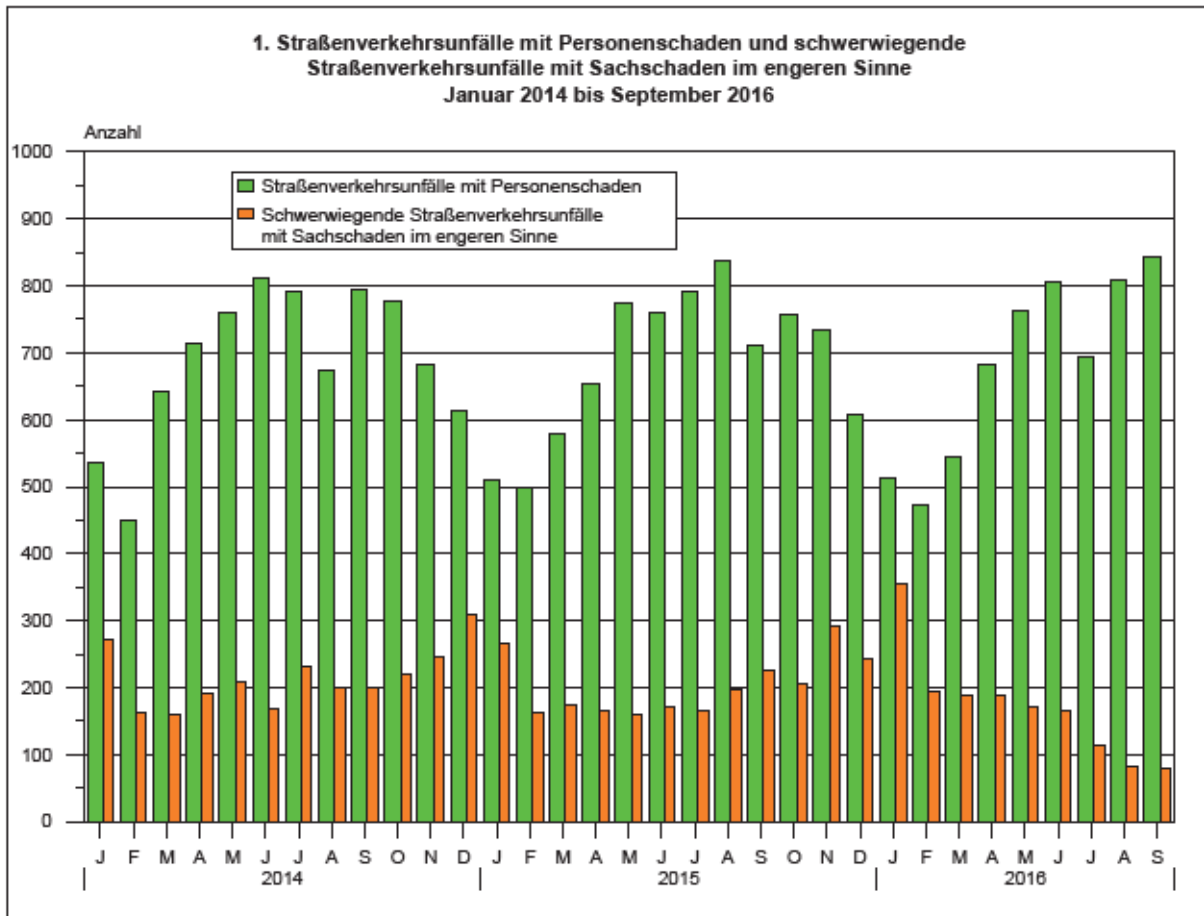
Die Unfallart beschreibt vom gesamten Unfallablauf die Bewegungsrichtung der beteiligten Fahrzeuge zueinander beim ersten Zusammenstoß, bzw. die erste mechanische Einwirkung auf einen Verkehrsteilnehmer.

Abkürzungen

i. e. S. = im engeren Sinne

Zeichenerklärung

- = nichts vorhanden
- x = Tabellenfach gesperrt, weil Aussage nicht sinnvoll
- ... = Angabe fällt später an



1. Entwicklung der Straßenverkehrsunfälle in Sachsen-Anhalt

Jahr ¹⁾ Monat ¹⁾	Polizeilich erfasste Unfälle insgesamt	Davon mit					Verun- glückte insgesamt	Davon		
		Personen-	Sach-	davon				Getötete	Schwer-	Leicht-
				schwerwiegende Unfälle		übrige Sach- schadens- unfälle				
				mit Sach- schaden i. e. S.	sonst. Unfälle unter d. Einfluss berauschender Mittel ²⁾					
2006	82 324	10 111	72 213	3 480	798	67 935	12 974	219	2 802	9 953
2007	81 824	10 178	71 646	3 392	742	67 512	13 310	213	2 973	10 124
2008	79 072	9 636	69 436	3 049	718	65 669	12 302	223	2 547	9 532
2009	79 977	8 952	71 025	3 052	656	67 317	11 526	164	2 264	9 098
2010	83 895	8 174	75 721	3 395	624	71 702	10 569	157	2 106	8 306
2011	76 374	8 395	67 979	2 639	582	64 758	10 760	181	2 173	8 406
2012	76 455	8 223	68 232	2 754	568	64 910	10 471	140	2 131	8 200
2013	76 084	8 083	68 001	2 804	551	64 646	10 295	139	2 176	7 980
2014	73 076	8 246	64 830	2 564	488	61 778	10 613	138	2 318	8 157
2015	74 376	8 213	66 163	2 430	452	63 281	10 635	145	2 432	8 058
2014 Januar	5 743	536	5 207	273	27	4 907	704	11	161	532
Februar	4 834	449	4 385	161	26	4 198	544	9	130	405
März	5 667	643	5 024	159	50	4 815	835	9	196	630
April	6 349	715	5 634	191	47	5 396	928	11	210	707
Mai	6 474	759	5 715	208	39	5 468	966	14	204	748
Juni	5 991	812	5 179	167	40	4 972	1 079	13	244	822
Juli	6 340	792	5 548	232	37	5 279	1 001	12	190	799
August	5 791	674	5 117	200	39	4 878	864	11	192	661
September	6 211	793	5 418	200	41	5 177	1 005	13	199	793
Oktober	6 634	776	5 858	219	39	5 600	992	9	202	781
November	6 526	683	5 843	245	59	5 539	894	14	211	669
Dezember	6 516	614	5 902	309	44	5 549	801	12	179	610
2015 Januar	5 515	509	5 006	266	35	4 705	644	13	134	497
Februar	4 935	500	4 435	163	25	4 247	643	9	159	475
März	5 811	578	5 233	173	38	5 022	787	6	175	606
April	6 284	654	5 630	166	23	5 441	862	10	176	676
Mai	6 152	774	5 378	160	35	5 183	983	17	241	725
Juni	6 300	761	5 539	170	45	5 324	989	20	217	752
Juli	6 269	791	5 478	166	40	5 272	1 023	12	235	776
August	6 388	837	5 551	197	42	5 312	1 088	15	257	816
September	6 592	711	5 881	226	47	5 608	915	4	217	694
Oktober	7 101	757	6 344	207	38	6 099	973	16	214	743
November	6 913	733	6 180	293	35	5 852	942	13	234	695
Dezember	6 116	608	5 508	243	49	5 216	786	10	173	603
2016 Januar	5 609	514	5 095	356	46	4 693	667	9	153	505
Februar	5 020	472	4 548	193	32	4 323	621	8	144	469
März	5 635	544	5 091	188	53	4 850	711	5	182	524
April	6 594	681	5 913	189	47	5 677	894	14	177	703
Mai	6 500	763	5 737	170	44	5 523	1 035	16	249	770
Juni	6 297	807	5 490	164	36	5 290	1 025	16	201	808
Juli	5 952	693	5 259	114	37	5 108	910	10	214	686
August	6 505	809	5 696	82	35	5 579	1 063	15	223	825
September	6 648	845	5 803	90	32	5 681	1 064	10	219	835
Oktober
November
Dezember
2016 Januar - September	54 760	6 128	48 632	1 546	362	46 724	7 990	103	1 762	6 125
Veränderung gegenüber gleichen Monat des Vorjahres um %	0,8	18,8	-1,3	-60,2	-31,9	1,3	16,3	X	0,9	20,3
Veränderung gegenüber gleichem Zeitraum des Vorjahres um %	0,9	0,2	1,0	-8,4	9,7	1,3	0,7	-2,8	-2,7	1,8

1) 2016 vorläufige Ergebnisse, einschl. Nachmeldungen

2) bis Dezember 2007 nur Unfälle unter Einfluss von Alkohol

2. Straßenverkehrsunfälle und Verunglückte nach Unfallkategorien und Unfallfolgen

Gegenstand der Nachweisung	Insgesamt	Unfälle mit Personenschaden	Verunglückte				Schwerw. Unfälle mit Sachschaden i. e. S.	Sonstige Unfälle unter dem Einfluss berausch. Mittel	Übrige Sachschadensunfälle
			insgesamt	Getötete	Schwer-	Leicht-			
					verletzte				
Alle Unfälle									
September 2016									
Innerhalb von Ortschaften	4 314	566	665	4	99	562	62	20	3 666
Außerhalb von Ortschaften, ohne Autobahn	1 907	232	326	5	96	225	23	11	1 641
Auf Autobahnen	427	47	73	1	24	48	5	1	374
Innerhalb und außerhalb von Ortschaften	6 648	845	1 064	10	219	835	90	32	5 681
Dagegen Vorjahr	6 592	711	915	4	217	694	226	47	5 608
Veränderung in %	0,8	18,8	16,3	X	0,9	20,3	-60,2	-31,9	1,3
Januar - September 2016									
Innerhalb von Ortschaften	36 227	4 044	4 849	26	817	4 006	867	295	31 021
Außerhalb von Ortschaften, ohne Autobahn	14 946	1 677	2 443	67	733	1 643	451	52	12 766
Auf Autobahnen	3 587	407	698	10	212	476	228	15	2 937
Innerhalb und außerhalb von Ortschaften	54 760	6 128	7 990	103	1 762	6 125	1 546	362	46 724
Dagegen Vorjahr	54 246	6 115	7 934	106	1 811	6 017	1 687	330	46 114
Veränderung in %	0,9	0,2	0,7	-2,8	-2,7	1,8	-8,4	9,7	1,3
Darunter: Alkoholunfälle									
September 2016									
Innerhalb von Ortschaften	48	20	20	1	3	16	8	20	X
Außerhalb von Ortschaften, ohne Autobahn	23	10	13	-	5	8	3	10	X
Auf Autobahnen	4	2	5	-	1	4	1	1	X
Innerhalb und außerhalb von Ortschaften	75	32	38	1	9	28	12	31	X
Dagegen Vorjahr	104	38	48	-	16	32	22	44	X
Veränderung in %	-27,9	-15,8	-20,8	X	X	-12,5	-45,5	-29,5	X
Januar - September 2016									
Innerhalb von Ortschaften	582	202	231	2	58	171	104	276	X
Außerhalb von Ortschaften, ohne Autobahn	192	107	129	2	36	91	37	48	X
Auf Autobahnen	39	12	20	-	5	15	12	15	X
Innerhalb und außerhalb von Ortschaften	813	321	380	4	99	277	153	339	X
Dagegen Vorjahr	786	326	396	4	141	251	149	311	X
Veränderung in %	3,4	-1,5	-4,0	-	-29,8	10,4	2,7	9,0	X

3. Straßenverkehrsunfälle und Verunglückte nach Straßenklassen

Straßenart Ortslage	Unfälle mit Personen- schaden	Verunglückte			Unfälle mit Personen- schaden	Verunglückte			Zu- bzw. Abnahme (-)				
		Getötete	Schwer-	Leicht-		Getötete	Schwer-	Leicht-	Unfälle mit Personen- schaden	Getötete	Schwer-	Leicht-	
			verletzte	verletzte			verletzte	verletzte					
Anzahl									%				
		September 2016				September 2015							
Autobahnen	47	1	24	48	46	1	35	48	2,2	-	-31,4	-	
Bundesstraßen innerorts	198	3	51	211	158	-	50	157	25,3	X	2,0	34,4	
außerorts	93	-	21	100	75	-	23	72	24,0	-	-8,7	38,9	
Landesstraßen innerorts	105	3	30	111	83	-	27	85	26,5	X	11,1	30,6	
außerorts	137	3	60	119	122	1	46	131	12,3	X	30,4	-9,2	
Kreisstraßen innerorts	73	2	19	63	69	-	16	78	5,8	X	18,8	-19,2	
außerorts	64	1	41	56	53	1	30	53	20,8	-	36,7	5,7	
Andere Straßen innerorts	60	1	19	56	58	1	16	60	3,4	-	18,8	-6,7	
außerorts	18	-	2	17	20	1	5	21	-10,0	X	X	-19,0	
Insgesamt innerorts	403	2	65	401	327	1	70	298	23,2	X	-7,1	34,6	
außerorts	382	2	57	382	313	1	66	287	22,0	X	-13,6	33,1	
Insgesamt außerorts	21	-	8	19	14	-	4	11	50,0	-	X	72,7	
Insgesamt innerorts	845	10	219	835	711	4	217	694	18,8	X	0,9	20,3	
außerorts	566	4	99	562	477	2	110	458	18,7	X	-10,0	22,7	
Insgesamt außerorts	279	6	120	273	234	2	107	236	19,2	X	12,1	15,7	
		Januar - September 2016				Januar - September 2015							
Autobahnen	407	10	212	476	423	22	245	467	-3,8	-54,5	-13,5	1,9	
Bundesstraßen innerorts	1 345	40	458	1 393	1 375	42	441	1 469	-2,2	-4,8	3,9	-5,2	
außerorts	664	6	153	703	658	6	134	696	0,9	-	14,2	1,0	
Landesstraßen innerorts	681	34	305	690	717	36	307	773	-5,0	-5,6	-0,7	-10,7	
außerorts	1 130	27	416	1 092	1 176	21	392	1 137	-3,9	28,6	6,1	-4,0	
Kreisstraßen innerorts	522	7	136	494	572	4	133	574	-8,7	X	2,3	-13,9	
außerorts	608	20	280	598	604	17	259	563	0,7	17,6	8,1	6,2	
Andere Straßen innerorts	421	13	151	399	461	10	162	405	-8,7	30,0	-6,8	-1,5	
außerorts	149	2	41	149	199	1	59	184	-25,1	X	-30,5	-19,0	
Insgesamt innerorts	2 825	13	525	2 765	2 680	11	571	2 539	5,4	18,2	-8,1	8,9	
außerorts	2 709	11	487	2 660	2 553	9	522	2 437	6,1	X	-6,7	9,2	
Insgesamt außerorts	116	2	38	105	127	2	49	102	-8,7	-	-22,4	2,9	
Insgesamt innerorts	6 128	103	1 762	6 125	6 115	106	1 811	6 017	0,2	-2,8	-2,7	1,8	
außerorts	4 044	26	817	4 006	3 982	20	848	3 891	1,6	30,0	-3,7	3,0	
Insgesamt außerorts	2 084	77	945	2 119	2 133	86	963	2 126	-2,3	-10,5	-1,9	-0,3	

4. Straßenverkehrsunfälle und Verunglückte nach Unfalltypen

Unfalltyp Ortslage	Unfälle mit Per- sonen- schaden	Verunglückte			Unfälle mit Per- sonen- schaden	Verunglückte			Zu- bzw. Abnahme (-)			
		Getö- tete	Schwer- verletzte	Leicht-		Getö- tete	Schwer- verletzte	Leicht-	Unfälle mit Personen- schaden	Getö- tete	Schwer-	Leicht-
Anzahl								%				
	September 2016				September 2015							
Fahrunfall	132	4	60	101	121	1	55	98	9,1	X	9,1	3,1
innerorts	58	2	22	48	51	-	25	37	13,7	X	-12,0	29,7
außerorts	74	2	38	53	70	1	30	61	5,7	X	26,7	-13,1
Abbiegeunfall	142	-	26	143	100	-	22	115	42,0	-	18,2	24,3
innerorts	103	-	12	107	78	-	15	85	32,1	-	-20,0	25,9
außerorts	39	-	14	36	22	-	7	30	77,3	-	X	20,0
Einbiegen/Kreuzenunfall	226	1	44	257	185	1	42	190	22,2	-	4,8	35,3
innerorts	194	1	30	208	148	1	25	144	31,1	-	20,0	44,4
außerorts	32	-	14	49	37	-	17	46	-13,5	-	-17,6	6,5
Überschreitenunfall	31	-	8	25	34	1	11	29	-8,8	X	X	-13,8
innerorts	30	-	8	23	32	1	10	28	-6,3	X	X	-17,9
außerorts	1	-	-	2	2	-	1	1	X	-	X	X
Unfall durch ruhenden Verkehr	28	-	9	22	23	-	5	18	21,7	-	X	22,2
innerorts	27	-	9	21	23	-	5	18	17,4	-	X	16,7
außerorts	1	-	-	1	-	-	-	-	X	-	-	X
Unfall im Längsverkehr	201	3	49	225	172	-	54	185	16,9	X	-9,3	21,6
innerorts	101	-	8	112	94	-	15	108	7,4	-	X	3,7
außerorts	100	3	41	113	78	-	39	77	28,2	X	5,1	46,8
Sonstiger Unfall	85	2	23	62	76	1	28	59	11,8	X	-17,9	5,1
innerorts	53	1	10	43	51	-	15	38	3,9	X	-33,3	13,2
außerorts	32	1	13	19	25	1	13	21	28,0	-	-	-9,5
Insgesamt	845	10	219	835	711	4	217	694	18,8	X	0,9	20,3
innerorts	566	4	99	562	477	2	110	458	18,7	X	-10,0	22,7
außerorts	279	6	120	273	234	2	107	236	19,2	X	12,1	15,7
	Januar - September 2016				Januar - September 2015							
Fahrunfall	1 157	38	466	903	1 162	30	520	900	-0,4	26,7	-10,4	0,3
innerorts	477	9	171	374	435	3	158	345	9,7	X	8,2	8,4
außerorts	680	29	295	529	727	27	362	555	-6,5	7,4	-18,5	-4,7
Abbiege-Unfall	920	6	205	983	824	8	188	911	11,7	X	9,0	7,9
innerorts	709	3	108	729	636	4	116	673	11,5	X	-6,9	8,3
außerorts	211	3	97	254	188	4	72	238	12,2	X	34,7	6,7
Einbiegen/Kreuzenunfall	1 441	16	368	1 500	1 537	15	371	1 592	-6,2	6,7	-0,8	-5,8
innerorts	1 196	7	229	1 210	1 255	4	248	1 233	-4,7	X	-7,7	-1,9
außerorts	245	9	139	290	282	11	123	359	-13,1	X	13,0	-19,2
Überschreitenunfall	269	4	92	204	270	5	96	200	-0,4	X	-4,2	2,0
innerorts	261	2	89	198	262	4	91	198	-0,4	X	-2,2	-
außerorts	8	2	3	6	8	1	5	2	-	X	X	X
Unfall durch ruhenden Verkehr	204	-	26	203	197	-	41	175	3,6	-	-36,6	16,0
innerorts	192	-	24	193	186	-	38	163	3,2	-	-36,8	18,4
außerorts	12	-	2	10	11	-	3	12	9,1	-	X	-16,7
Unfall im Längsverkehr	1 489	35	440	1 770	1 500	42	423	1 698	-0,7	-16,7	4,0	4,2
innerorts	778	2	112	917	809	2	101	940	-3,8	-	10,9	-2,4
außerorts	711	33	328	853	691	40	322	758	2,9	-17,5	1,9	12,5
Sonstiger Unfall	648	4	165	562	625	6	172	541	3,7	X	-4,1	3,9
innerorts	431	3	84	385	399	3	96	339	8,0	-	-12,5	13,6
außerorts	217	1	81	177	226	3	76	202	-4,0	X	6,6	-12,4
Insgesamt	6 128	103	1 762	6 125	6 115	106	1 811	6 017	0,2	-2,8	-2,7	1,8
innerorts	4 044	26	817	4 006	3 982	20	848	3 891	1,6	30,0	-3,7	3,0
außerorts	2 084	77	945	2 119	2 133	86	963	2 126	-2,3	-10,5	-1,9	-0,3

5. Straßenverkehrsunfälle und Verunglückte nach Unfallarten

Unfallart <hr/> Ortslage	Unfälle mit Personenschaden	Verunglückte			Unfälle mit Personenschaden	Verunglückte			Zu- bzw. Abnahme (-)			
		Getötete	Schwer- verletzte	Leicht- verletzte		Getötete	Schwer- verletzte	Leicht- verletzte	Unfälle mit Personenschaden	Getötete	Schwer- verletzte	Leicht- verletzte
September 2016									September 2015			
Zusammenstoß m.and. Fahrzeug, das anfährt, anhält	85	1	21	87	52	-	12	56	63,5	X	75,0	55,4
innerorts	69	-	10	70	41	-	7	44	68,3	-	X	59,1
außerorts	16	1	11	17	11	-	5	12	45,5	X	X	41,7
vorausfährt o. wartet	105	2	14	119	110	-	28	135	-4,5	X	-50,0	-11,9
innerorts	52	-	1	64	64	-	9	79	-18,8	-	X	-19,0
außerorts	53	2	13	55	46	-	19	56	15,2	X	-31,6	-1,8
seitlich in gleicher Richtung fährt	40	-	4	42	27	-	5	26	48,1	-	X	61,5
innerorts	26	-	1	26	15	-	1	16	73,3	-	-	62,5
außerorts	14	-	3	16	12	-	4	10	16,7	-	X	60,0
entgegenkommt	48	2	24	44	33	-	17	31	45,5	X	41,2	41,9
innerorts	22	-	7	25	21	-	9	19	4,8	-	X	31,6
außerorts	26	2	17	19	12	-	8	12	X	X	X	58,3
einbiegt oder kreuzt	283	1	60	310	223	1	54	232	26,9	-	11,1	33,6
innerorts	231	1	38	240	173	1	32	170	33,5	-	18,8	41,2
außerorts	52	-	22	70	50	-	22	62	4,0	-	-	12,9
Zusammenstoß Fahrzeug/Fußgänger	58	-	8	56	68	1	20	60	-14,7	X	X	-6,7
innerorts	53	-	8	50	63	1	19	55	-15,9	X	X	-9,1
außerorts	5	-	-	6	5	-	1	5	-	-	X	X
Aufprall auf Hindernis	15	-	6	9	6	-	6	2	X	-	-	X
innerorts	3	-	2	1	1	-	-	1	X	-	X	-
außerorts	12	-	4	8	5	-	6	1	X	-	X	X
Abk.v.Fahrbahn n.rechts	83	2	37	61	64	1	39	45	29,7	X	-5,1	35,6
innerorts	33	2	15	21	20	-	9	15	65,0	X	X	40,0
außerorts	50	-	22	40	44	1	30	30	13,6	X	-26,7	33,3
Abk. v.Fahrbahn n.links	45	1	23	38	40	1	10	38	12,5	-	X	-
innerorts	10	-	1	13	9	-	4	6	X	-	X	X
außerorts	35	1	22	25	31	1	6	32	12,9	-	X	-21,9
Unfall anderer Art	83	1	22	69	88	-	26	69	-5,7	X	-15,4	-
innerorts	67	1	16	52	70	-	20	53	-4,3	X	-20,0	-1,9
außerorts	16	-	6	17	18	-	6	16	-11,1	-	-	6,3
Insgesamt	845	10	219	835	711	4	217	694	18,8	X	0,9	20,3
innerorts	566	4	99	562	477	2	110	458	18,7	X	-10,0	22,7
außerorts	279	6	120	273	234	2	107	236	19,2	X	12,1	15,7

Noch 5. Straßenverkehrsunfälle und Verunglückte nach Unfallarten

Unfallart Ortslage	Unfälle mit Per- sonen- schaden	Verunglückte			Unfälle mit Per- sonen- schaden	Verunglückte			Zu- bzw. Abnahme (-)				
		Getö- tete	Schwer-	Leicht-		Getö- tete	Schwer-	Leicht-	Unfälle mit Personen- schaden	Getö- tete	Schwer-	Leicht-	
			verletzte	verletzte			verletzte	verletzte					
Anzahl									%				
		Januar - September 2016				Januar - September 2015							
Zusammenstoß m.and. Fahrzeug, das anfährt, anhält	535	1	84	637	501	2	82	559	6,8	X	2,4	14,0	
innerorts	422	-	43	486	393	-	50	436	7,4	-	-14,0	11,5	
außerorts	113	1	41	151	108	2	32	123	4,6	X	28,1	22,8	
vorausfährt o. wartet	774	12	161	986	805	12	173	988	-3,9	-	-6,9	-0,2	
innerorts	430	-	42	530	457	-	44	563	-5,9	-	-4,5	-5,9	
außerorts	344	12	119	456	348	12	129	425	-1,1	-	-7,8	7,3	
seitlich in gleicher Richtung fährt	267	2	73	271	282	8	99	280	-5,3	X	-26,3	-3,2	
innerorts	166	-	30	167	172	2	29	170	-3,5	X	3,4	-1,8	
außerorts	101	2	43	104	110	6	70	110	-8,2	X	-38,6	-5,5	
entgegenkommt	423	20	192	483	375	23	162	401	12,8	-13,0	18,5	20,4	
innerorts	218	1	51	247	211	2	56	229	3,3	X	-8,9	7,9	
außerorts	205	19	141	236	164	21	106	172	25,0	-9,5	33,0	37,2	
einbiegt oder kreuzt	1 833	20	455	1 922	1 847	16	451	1 939	-0,8	25,0	0,9	-0,9	
innerorts	1 490	9	263	1 516	1 477	4	290	1 455	0,9	X	-9,3	4,2	
außerorts	343	11	192	406	370	12	161	484	-7,3	-8,3	19,3	-16,1	
Zusammenstoß Fahrzeug/Fußgänger	478	11	133	391	457	8	139	362	4,6	X	-4,3	8,0	
innerorts	449	3	126	369	433	6	131	344	3,7	X	-3,8	7,3	
außerorts	29	8	7	22	24	2	8	18	20,8	X	X	22,2	
Aufprall auf Hindernis	94	-	25	74	69	-	18	63	36,2	-	38,9	17,5	
innerorts	26	-	6	20	30	-	7	30	-13,3	-	X	-33,3	
außerorts	68	-	19	54	39	-	11	33	74,4	-	72,7	63,6	
Abk.v.Fahrbahn n.rechts	653	16	285	499	638	17	293	494	2,4	-5,9	-2,7	1,0	
innerorts	192	4	73	149	175	-	63	140	9,7	X	15,9	6,4	
außerorts	461	12	212	350	463	17	230	354	-0,4	-29,4	-7,8	-1,1	
Abk. v.Fahrbahn n.links	419	14	166	337	439	13	180	362	-4,6	7,7	-7,8	-6,9	
innerorts	137	4	47	111	116	1	46	93	18,1	X	2,2	19,4	
außerorts	282	10	119	226	323	12	134	269	-12,7	-16,7	-11,2	-16,0	
Unfall anderer Art	652	7	188	525	702	7	214	569	-7,1	-	-12,1	-7,7	
innerorts	514	5	136	411	518	5	132	431	-0,8	-	3,0	-4,6	
außerorts	138	2	52	114	184	2	82	138	-25,0	-	-36,6	-17,4	
Insgesamt	6 128	103	1 762	6 125	6 115	106	1 811	6 017	0,2	-2,8	-2,7	1,8	
innerorts	4 044	26	817	4 006	3 982	20	848	3 891	1,6	30,0	-3,7	3,0	
außerorts	2 084	77	945	2 119	2 133	86	963	2 126	-2,3	-10,5	-1,9	-0,3	

6. Straßenverkehrsunfälle und Verunglückte nach Tagesdatum und Ortslage

Tagesdatum Ortslage	Unfälle mit Personen- schaden	Davon mit			Verunglückte			Unfälle mit schwerw. Sachschaden i. e. S.	Unfälle mit Personen- u.
		Getöteten	Schwer-	Leicht-	Getötete	Schwer-	Leicht-		
	verletzten			verletzte					
September 2016									
Innerhalb von Ortschaften									
1. Donnerstag	25	-	5	20	-	5	22	2	27
2. Freitag	23	-	3	20	-	3	22	5	28
3. Samstag	14	-	4	10	-	7	12	3	17
4. Sonntag	14	1	3	10	1	4	10	1	15
5. Montag	16	-	2	14	-	2	14	2	18
6. Dienstag	20	-	3	17	-	3	21	2	22
7. Mittwoch	18	1	1	16	1	1	16	2	20
8. Donnerstag	29	-	6	23	-	7	25	1	30
9. Freitag	18	1	3	14	1	4	16	5	23
10. Samstag	4	-	-	4	-	-	5	1	5
11. Sonntag	7	-	1	6	-	1	19	4	11
12. Montag	24	-	7	17	-	7	19	2	26
13. Dienstag	23	-	2	21	-	2	24	1	24
14. Mittwoch	24	-	2	22	-	2	26	1	25
15. Donnerstag	17	-	1	16	-	1	17	5	22
16. Freitag	28	-	4	24	-	4	29	2	30
17. Samstag	23	-	2	21	-	3	29	2	25
18. Sonntag	4	-	1	3	-	1	3	-	4
19. Montag	11	-	3	8	-	3	9	-	11
20. Dienstag	22	-	5	17	-	5	22	-	22
21. Mittwoch	20	-	2	18	-	2	21	3	23
22. Donnerstag	20	-	-	20	-	-	21	2	22
23. Freitag	23	-	2	21	-	2	25	1	24
24. Samstag	13	-	1	12	-	1	15	2	15
25. Sonntag	12	1	4	7	1	5	10	-	12
26. Montag	24	-	5	19	-	5	20	-	24
27. Dienstag	18	-	3	15	-	3	16	3	21
28. Mittwoch	23	-	7	16	-	7	16	3	26
29. Donnerstag	31	-	5	26	-	5	44	1	32
30. Freitag	18	-	4	14	-	4	14	6	24
Insgesamt	566	4	91	471	4	99	562	62	628
Außerhalb von Ortschaften, einschließlich Autobahn									
1. Donnerstag	8	-	1	7	-	1	13	1	9
2. Freitag	6	-	2	4	-	2	4	5	11
3. Samstag	9	1	3	5	1	3	6	1	10
4. Sonntag	9	-	3	6	-	3	9	3	12
5. Montag	14	-	4	10	-	6	13	2	16
6. Dienstag	9	1	3	5	1	7	9	-	9
7. Mittwoch	10	-	5	5	-	5	11	1	11
8. Donnerstag	15	1	7	7	1	9	12	-	15
9. Freitag	7	-	1	6	-	1	13	1	8
10. Samstag	12	-	4	8	-	5	11	-	12
11. Sonntag	10	-	7	3	-	7	11	-	10
12. Montag	14	-	6	8	-	6	9	1	15
13. Dienstag	5	-	-	5	-	-	5	-	5
14. Mittwoch	6	-	2	4	-	2	5	-	6
15. Donnerstag	11	2	4	5	2	7	8	-	11
16. Freitag	16	-	4	12	-	5	21	1	17
17. Samstag	8	-	1	7	-	1	10	4	12
18. Sonntag	9	-	5	4	-	6	13	1	10
19. Montag	9	-	3	6	-	3	6	-	9
20. Dienstag	8	1	4	3	1	5	6	1	9
21. Mittwoch	8	-	3	5	-	4	5	1	9
22. Donnerstag	10	-	5	5	-	6	7	-	10
23. Freitag	15	-	7	8	-	8	15	1	16
24. Samstag	5	-	3	2	-	3	2	1	6
25. Sonntag	10	-	2	8	-	2	9	-	10
26. Montag	5	-	2	3	-	4	5	-	5
27. Dienstag	9	-	-	9	-	-	12	-	9
28. Mittwoch	8	-	2	6	-	5	8	-	8
29. Donnerstag	5	-	2	3	-	3	6	1	6
30. Freitag	9	-	1	8	-	1	9	2	11
Insgesamt	279	6	96	177	6	120	273	28	307

Noch 6. Straßenverkehrsunfälle und Verunglückte nach Tagesdatum und Ortslage

Tagesdatum Ortslage	Unfälle mit Personen- schaden	Davon mit			Verunglückte			Unfälle mit schwerw. Sachschaden i. e. S.	Unfälle mit Personen- u.
		Getöteten	Schwer- verletzten	Leicht-	Getötete	Schwer- verletzte	Leicht-		
September 2016									
Innerhalb und außerhalb von Ortschaften									
1. Donnerstag	33	-	6	27	-	6	35	3	36
2. Freitag	29	-	5	24	-	5	26	10	39
3. Samstag	23	1	7	15	1	10	18	4	27
4. Sonntag	23	1	6	16	1	7	19	4	27
5. Montag	30	-	6	24	-	8	27	4	34
6. Dienstag	29	1	6	22	1	10	30	2	31
7. Mittwoch	28	1	6	21	1	6	27	3	31
8. Donnerstag	44	1	13	30	1	16	37	1	45
9. Freitag	25	1	4	20	1	5	29	6	31
10. Samstag	16	-	4	12	-	5	16	1	17
11. Sonntag	17	-	8	9	-	8	30	4	21
12. Montag	38	-	13	25	-	13	28	3	41
13. Dienstag	28	-	2	26	-	2	29	1	29
14. Mittwoch	30	-	4	26	-	4	31	1	31
15. Donnerstag	28	2	5	21	2	8	25	5	33
16. Freitag	44	-	8	36	-	9	50	3	47
17. Samstag	31	-	3	28	-	4	39	6	37
18. Sonntag	13	-	6	7	-	7	16	1	14
19. Montag	20	-	6	14	-	6	15	-	20
20. Dienstag	30	1	9	20	1	10	28	1	31
21. Mittwoch	28	-	5	23	-	6	26	4	32
22. Donnerstag	30	-	5	25	-	6	28	2	32
23. Freitag	38	-	9	29	-	10	40	2	40
24. Samstag	18	-	4	14	-	4	17	3	21
25. Sonntag	22	1	6	15	1	7	19	-	22
26. Montag	29	-	7	22	-	9	25	-	29
27. Dienstag	27	-	3	24	-	3	28	3	30
28. Mittwoch	31	-	9	22	-	12	24	3	34
29. Donnerstag	36	-	7	29	-	8	50	2	38
30. Freitag	27	-	5	22	-	5	23	8	35
Insgesamt	845	10	187	648	10	219	835	90	935
Auf Autobahnen									
1. Donnerstag	1	-	-	1	-	-	1	-	1
2. Freitag	-	-	-	-	-	-	-	-	-
3. Samstag	-	-	-	-	-	-	-	1	1
4. Sonntag	2	-	1	1	-	1	4	2	4
5. Montag	2	-	-	2	-	-	2	1	3
6. Dienstag	2	-	2	-	-	6	-	-	2
7. Mittwoch	1	-	-	1	-	-	1	-	1
8. Donnerstag	6	1	3	2	1	4	2	-	6
9. Freitag	3	-	-	3	-	-	5	-	3
10. Samstag	1	-	-	1	-	-	1	-	1
11. Sonntag	2	-	1	1	-	1	4	-	2
12. Montag	3	-	3	-	-	3	-	-	3
13. Dienstag	-	-	-	-	-	-	-	-	-
14. Mittwoch	-	-	-	-	-	-	-	-	-
15. Donnerstag	3	-	1	2	-	2	5	-	3
16. Freitag	2	-	1	1	-	1	1	-	2
17. Samstag	1	-	-	1	-	-	1	1	2
18. Sonntag	3	-	1	2	-	2	5	-	3
19. Montag	2	-	1	1	-	1	1	-	2
20. Dienstag	1	-	-	1	-	-	2	-	1
21. Mittwoch	-	-	-	-	-	-	-	-	-
22. Donnerstag	1	-	1	-	-	1	-	-	1
23. Freitag	2	-	1	1	-	1	1	-	2
24. Samstag	-	-	-	-	-	-	-	-	-
25. Sonntag	3	-	-	3	-	-	3	-	3
26. Montag	4	-	1	3	-	1	5	-	4
27. Dienstag	2	-	-	-	-	-	-	-	-
28. Mittwoch	-	-	-	2	-	-	4	-	2
29. Donnerstag	-	-	-	-	-	-	-	-	-
30. Freitag	-	-	-	-	-	-	-	-	-
Insgesamt	47	1	17	29	1	24	48	5	52

7. Straßenverkehrsunfälle und Verunglückte nach Art der Verkehrsbeteiligung und Ortslage¹⁾

Art der Verkehrsbeteiligung	Unfälle mit Personenschaden	Verunglückte			Schwerw. Unfälle mit Sachschaden i. e. S.	Unfälle mit Personenschaden	Verunglückte			Schwerw. Unfälle mit Sachschaden i. e. S.
		Getötete	Schwer-	Leicht-			Getötete	Schwer-	Leicht-	
			verletzte					verletzte		
September 2016										
Innerhalb von Ortschaften										
Unfälle insgesamt	566	4	99	562	62	477	2	110	458	119
Darunter Unfälle mit Beteiligung von Fahrern von:										
Krafträdern mit Versich.kennz. ²⁾	38	1	7	33	2	35	-	17	22	1
Krafträdern mit amtl. Kennzeichen	49	-	19	34	-	29	-	12	20	1
Personenkraftwagen	471	2	80	482	62	375	1	80	374	116
Wohnmobilen	-	-	-	-	-	-	-	-	-	-
Bussen	7	-	2	18	1	6	-	-	9	1
Güterkraftfahrzeugen	35	-	6	35	6	40	1	6	37	15
dar.: Liefer- und Lastkraftwagen										
bis einschl. 3 500 kg ³⁾	20	-	3	23	4	26	1	3	25	5
über 3 500 kg ³⁾	5	-	2	3	-	9	-	1	9	7
Sattelzugmaschinen	8	-	1	7	2	4	-	1	4	3
Landwirtschaftlichen Zugmaschinen	1	-	-	1	-	1	-	-	1	1
Fahrrädern ⁴⁾	234	2	35	204	-	196	1	35	171	-
Fußgängern	59	-	9	55	-	67	1	19	59	-
Außerhalb von Ortschaften, einschließlich Autobahn										
Unfälle insgesamt	279	6	120	273	28	234	2	107	236	107
Darunter Unfälle mit Beteiligung von Fahrern von:										
Krafträdern mit Versich.kennz. ²⁾	13	1	6	8	-	9	-	5	6	-
Krafträdern mit amtl. Kennzeichen	46	3	24	25	2	26	-	13	15	3
Personenkraftwagen	227	3	99	242	27	194	2	88	210	96
Wohnmobilen	2	-	-	2	-	1	-	-	1	1
Bussen	2	-	-	3	1	1	-	-	1	-
Güterkraftfahrzeugen	40	2	17	39	7	43	-	19	40	34
dar.: Liefer- und Lastkraftwagen										
bis einschl. 3 500 kg ³⁾	18	-	5	18	6	17	-	6	17	19
über 3 500 kg ³⁾	6	-	4	6	1	11	-	5	11	9
Sattelzugmaschinen	20	2	11	16	-	18	-	11	15	8
Landwirtschaftlichen Zugmaschinen	8	-	1	8	-	4	-	-	5	3
Fahrrädern ⁴⁾	19	1	7	13	1	10	-	3	8	-
Fußgängern	5	-	-	6	-	6	-	1	6	-
Innerhalb und außerhalb von Ortschaften										
Unfälle insgesamt	845	10	219	835	90	711	4	217	694	226
Darunter Unfälle mit Beteiligung von Fahrern von:										
Krafträdern mit Versich.kennz. ²⁾	51	2	13	41	2	44	-	22	28	1
Krafträdern mit amtl. Kennzeichen	95	3	43	59	2	55	-	25	35	4
Personenkraftwagen	698	5	179	724	89	569	3	168	584	212
Wohnmobilen	2	-	-	2	-	1	-	-	1	1
Bussen	9	-	2	21	2	7	-	-	10	1
Güterkraftfahrzeugen	75	2	23	74	13	83	1	25	77	49
dar.: Liefer- und Lastkraftwagen										
bis einschl. 3 500 kg ³⁾	38	-	8	41	10	43	1	9	42	24
über 3 500 kg ³⁾	11	-	6	9	1	20	-	6	20	16
Sattelzugmaschinen	28	2	12	23	2	22	-	12	19	11
Landwirtschaftlichen Zugmaschinen	9	-	1	9	-	5	-	-	6	4
Fahrrädern ⁴⁾	253	3	42	217	1	206	1	38	179	-
Fußgängern	64	-	9	61	-	73	1	20	65	-

1) Die Tabelle enthält Mehrfachzählungen, da bei einem Unfall mehrere Verkehrsbeteiligungsarten beteiligt sein können.

2) einschl. E-Bikes

3) ohne Liefer- und Lastkraftwagen mit Tankauflagen

4) einschl. Pedelecs

Noch 7. Straßenverkehrsunfälle und Verunglückte nach Art der Verkehrsbeteiligung und Ortslage¹⁾

Unfälle mit Personenschaden	Verunglückte			Schwerw. Unfälle mit Sachschaden i. e. S.	Unfälle mit Personenschaden	Verunglückte			Schwerw. Unfälle mit Sachschaden i. e. S.	Art der Verkehrsbeteiligung
	Getötete	Schwer-	Leicht-			Getötete	Schwer-	Leicht-		
		verletzte					verletzte			
Januar - September 2016										
Innerhalb von Ortschaften										
4 044	26	817	4 006	867	3 982	20	848	3 891	918	Unfälle insgesamt
										Darunter Unfälle mit Beteiligung von Fahrern von:
215	1	43	197	11	221	-	61	192	10	Krafträdern mit Versich.kennz. ²⁾
285	5	103	211	6	273	3	102	210	13	Krafträdern mit amtl. Kennzeichen
3 304	17	617	3 380	840	3 238	11	642	3 252	903	Personenkraftwagen
3	-	-	3	1	2	-	-	2	1	Wohnmobilen
52	-	7	75	11	46	-	6	67	9	Bussen
336	3	59	345	109	325	5	65	311	135	Güterkraftfahrzeugen
										dar.: Liefer- und Lastkraftwagen
201	2	34	216	63	220	2	35	224	72	bis einschl. 3 500 kg ³⁾
63	-	10	65	23	55	1	16	47	32	über 3 500 kg ³⁾
60	1	14	52	16	47	2	11	39	28	Sattelzugmaschinen
9	-	4	6	8	18	-	2	23	7	Landwirtschaftlichen Zugmaschinen
1 523	12	279	1 309	2	1 497	9	305	1 269	1	Fahrrädern ⁴⁾
525	4	137	441	1	497	4	146	402	1	Fußgängern
Außerhalb von Ortschaften, einschließlich Autobahn										
2 084	77	945	2 119	679	2 133	86	963	2 126	769	Unfälle insgesamt
										Darunter Unfälle mit Beteiligung von Fahrern von:
53	3	23	42	2	60	2	27	42	1	Krafträdern mit Versich.kennz. ²⁾
244	13	135	142	10	249	14	125	155	8	Krafträdern mit amtl. Kennzeichen
1 747	55	789	1 901	602	1 754	68	769	1 892	686	Personenkraftwagen
3	-	3	2	-	8	-	8	7	4	Wohnmobilen
9	1	1	10	5	14	2	7	11	3	Bussen
402	30	203	409	207	415	31	198	396	220	Güterkraftfahrzeugen
										dar.: Liefer- und Lastkraftwagen
165	6	78	176	86	170	15	75	178	93	bis einschl. 3 500 kg ³⁾
87	11	49	87	51	91	7	44	79	51	über 3 500 kg ³⁾
182	16	110	173	86	196	18	106	166	88	Sattelzugmaschinen
32	2	12	30	4	28	-	9	27	9	Landwirtschaftlichen Zugmaschinen
111	4	31	84	1	117	3	45	79	1	Fahrrädern ⁴⁾
31	8	8	23	-	29	2	11	21	-	Fußgängern
Innerhalb und außerhalb von Ortschaften										
6 128	103	1 762	6 125	1 546	6 115	106	1 811	6 017	1 687	Unfälle insgesamt
										Darunter Unfälle mit Beteiligung von Fahrern von:
268	4	66	239	13	281	2	88	234	11	Krafträdern mit Versich.kennz. ²⁾
529	18	238	353	16	522	17	227	365	21	Krafträdern mit amtl. Kennzeichen
5 051	72	1 406	5 281	1 442	4 992	79	1 411	5 144	1 589	Personenkraftwagen
6	-	3	5	1	10	-	8	9	5	Wohnmobilen
61	1	8	85	16	60	2	13	78	12	Bussen
738	33	262	754	316	740	36	263	707	355	Güterkraftfahrzeugen
										dar.: Liefer- und Lastkraftwagen
366	8	112	392	149	390	17	110	402	165	bis einschl. 3 500 kg ³⁾
150	11	59	152	74	146	8	60	126	83	über 3 500 kg ³⁾
242	17	124	225	102	243	20	117	205	116	Sattelzugmaschinen
41	2	16	36	12	46	-	11	50	16	Landwirtschaftlichen Zugmaschinen
1 634	16	310	1 393	3	1 614	12	350	1 348	2	Fahrrädern ⁴⁾
556	12	145	464	1	526	6	157	423	1	Fußgängern

1) Die Tabelle enthält Mehrfachzählungen, da bei einem Unfall mehrere Verkehrsbeteiligungsarten beteiligt sein können.

2) einschl. E-Bikes

3) ohne Liefer- und Lastkraftwagen mit Tankauflagen

4) einschl. Pedelecs

8. Straßenverkehrsunfälle und Verunglückte nach kreisfreien Städten und Landkreisen im Monat

Kreisfreie Stadt Landkreis Land Ortslage	Straßenverkehrsunfälle				Verunglückte			
	insgesamt	mit Personen- schaden	mit schwerw. Sachsch. i. e. S.	sonst. Unf. unter Einfl. berausch. Mittel	insgesamt	Getötete	Schwer-	Leicht-
							verletzte	
September 2016								
Dessau-Roßlau, Stadt	40	31	6	3	38	-	7	31
innerorts	30	25	3	2	30	-	4	26
außerorts ohne Autobahn	9	6	2	1	8	-	3	5
auf Autobahnen	1	-	1	-	-	-	-	-
Halle (Saale), Stadt	104	94	5	5	104	-	12	92
innerorts	103	93	5	5	103	-	11	92
außerorts ohne Autobahn	1	1	-	-	1	-	1	-
auf Autobahnen	-	-	-	-	-	-	-	-
Magdeburg, Stadt	109	93	16	-	105	-	9	96
innerorts	106	90	16	-	102	-	8	94
außerorts ohne Autobahn	2	2	-	-	2	-	1	1
auf Autobahnen	1	1	-	-	1	-	-	1
Altmarkkreis Salzwedel	31	26	5	-	33	2	6	25
innerorts	19	15	4	-	17	-	3	14
außerorts ohne Autobahn	12	11	1	-	16	2	3	11
auf Autobahnen	-	-	-	-	-	-	-	-
Anhalt-Bitterfeld	82	63	14	5	81	1	20	60
innerorts	48	41	6	1	53	-	12	41
außerorts ohne Autobahn	29	18	8	3	23	1	7	15
auf Autobahnen	5	4	-	1	5	-	1	4
Börde	58	54	3	1	72	-	14	58
innerorts	24	21	2	1	26	-	1	25
außerorts ohne Autobahn	29	29	-	-	42	-	12	30
auf Autobahnen	5	4	1	-	4	-	1	3
Burgenlandkreis	88	76	8	4	102	1	22	79
innerorts	40	32	5	3	36	1	5	30
außerorts ohne Autobahn	39	36	2	1	55	-	15	40
auf Autobahnen	9	8	1	-	11	-	2	9
Harz	89	81	1	7	92	2	25	65
innerorts	51	45	-	6	47	2	10	35
außerorts ohne Autobahn	38	36	1	1	45	-	15	30
auf Autobahnen	-	-	-	-	-	-	-	-
Jerichower Land	60	54	5	1	68	1	14	53
innerorts	35	31	3	1	36	-	6	30
außerorts ohne Autobahn	15	13	2	-	13	1	4	8
auf Autobahnen	10	10	-	-	19	-	4	15

Noch 8. Straßenverkehrsunfälle und Verunglückte nach kreisfreien Städten und Landkreisen im Monat

Kreisfreie Stadt Landkreis Land <hr/> Ortslage	Straßenverkehrsunfälle				Verunglückte			
	insgesamt	mit Personen- schaden	mit schwerw. Sachsch. i. e. S.	sonst. Unf. unter Einfl. berausch. Mittel	insgesamt	Getötete	Schwer-	Leicht-
							verletzte	
September 2016								
Mansfeld-Südharz	77	61	16	-	79	1	24	54
innerorts	43	32	11	-	36	-	8	28
außerorts ohne Autobahn	28	24	4	-	38	-	15	23
auf Autobahnen	6	5	1	-	5	1	1	3
Saalekreis	76	68	6	2	94	2	23	69
innerorts	45	41	3	1	50	1	9	40
außerorts ohne Autobahn	19	16	2	1	25	1	6	18
auf Autobahnen	12	11	1	-	19	-	8	11
Salzlandkreis	57	57	-	-	73	-	21	52
innerorts	37	37	-	-	43	-	15	28
außerorts ohne Autobahn	17	17	-	-	26	-	4	22
auf Autobahnen	3	3	-	-	4	-	2	2
Stendal	42	40	-	2	46	-	6	40
innerorts	27	27	-	-	29	-	2	27
außerorts ohne Autobahn	15	13	-	2	17	-	4	13
auf Autobahnen	-	-	-	-	-	-	-	-
Wittenberg	54	47	5	2	77	-	16	61
innerorts	40	36	4	-	57	-	5	52
außerorts ohne Autobahn	13	10	1	2	15	-	6	9
auf Autobahnen	1	1	-	-	5	-	5	-
Sachsen-Anhalt	967	845	90	32	1 064	10	219	835
innerorts	648	566	62	20	665	4	99	562
außerorts ohne Autobahn	266	232	23	11	326	5	96	225
auf Autobahnen	53	47	5	1	73	1	24	48
Kreisfreie Städte	253	218	27	8	247	-	28	219
Landkreise	714	627	63	24	817	10	191	616

9. Straßenverkehrsunfälle und Verunglückte nach kreisfreien Städten und Landkreisen im Zeitraum

Kreisfreie Stadt Landkreis Land	Straßenverkehrsunfälle				Verunglückte			
	insgesamt	mit Personen- schaden	mit schwerw. Sachschr. i. e. S.	sonst. Unf. unter Einfl. berausch. Mittel	insgesamt	Getötete	Schwer-	Leicht-
							verletzte	
Januar bis September 2016								
Dessau-Roßlau, Stadt	288	193	81	14	235	2	29	204
Halle (Saale), Stadt	838	674	120	44	799	2	77	720
Magdeburg, Stadt	873	700	132	41	871	3	117	751
Altmarkkreis Salzwedel	336	211	119	6	283	11	65	207
Anhalt-Bitterfeld	651	460	158	33	604	9	198	397
Börde	660	484	149	27	654	8	168	478
Burgenlandkreis	648	497	125	26	681	4	144	533
Harz	726	591	95	40	746	10	204	532
Jerichower Land	376	287	79	10	390	7	90	293
Mansfeld-Südharz	467	340	110	17	455	9	129	317
Saalekreis	733	541	151	41	748	6	175	567
Salzlandkreis	589	466	97	26	618	9	146	463
Stendal	376	301	56	19	379	10	65	304
Wittenberg	475	383	74	18	527	13	155	359
Sachsen-Anhalt insgesamt	8 036	6 128	1 546	362	7 990	103	1 762	6 125

10. Übrige Sachschadensunfälle ohne Einfluss berauschender Mittel nach kreisfreien Städten und Landkreisen

Kreisfreie Stadt Landkreis Land	Übrige Sachschadens- unfälle ohne Einfluss berauschender Mittel insgesamt	Davon		
		innerorts	außerorts ohne Autobahn	auf Autobahnen
September 2016				
Dessau-Roßlau, Stadt	216	172	38	6
Halle (Saale), Stadt	600	587	9	4
Magdeburg, Stadt	554	539	8	7
Altmarkkreis Salzwedel	210	97	113	-
Anhalt-Bitterfeld	459	241	153	65
Börde	475	190	219	66
Burgenlandkreis	505	291	160	54
Harz	509	319	190	-
Jerichower Land	232	119	85	28
Mansfeld-Südharz	380	222	133	25
Saalekreis	472	270	126	76
Salzlandkreis	424	277	125	22
Stendal	306	153	153	-
Wittenberg	339	189	129	21
Sachsen-Anhalt insgesamt	5 681	3 666	1 641	374
Januar bis September 2016				
Dessau-Roßlau, Stadt	1 744	1 450	258	36
Halle (Saale), Stadt	4 951	4 848	72	31
Magdeburg, Stadt	4 972	4 771	109	92
Altmarkkreis Salzwedel	1 968	885	1083	-
Anhalt-Bitterfeld	3 553	2 061	1 064	428
Börde	3 910	1 705	1 648	557
Burgenlandkreis	3 989	2 478	1 138	373
Harz	4 043	2 665	1 378	-
Jerichower Land	2 000	966	779	255
Mansfeld-Südharz	3 034	1 884	933	217
Saalekreis	3 715	2 206	1 014	495
Salzlandkreis	3 537	2 243	975	319
Stendal	2 443	1 257	1 186	-
Wittenberg	2 865	1 602	1 129	134
Sachsen-Anhalt insgesamt	46 724	31 021	12 766	2 937

11. Getötete und Verletzte im Straßenverkehr nach Art der Verkehrsbeteiligung

Art der Verkehrsbeteiligung Ortslage	Getötete						Schwerverletzte					
	September		Zu- bzw. Ab- nahme (-)	Jan. - September		Zu- bzw. Ab- nahme (-)	September		Zu- bzw. Ab- nahme (-)	Jan. - September		Zu- bzw. Ab- nahme (-)
	2016	2015		2016	2015		2016	2015		2016	2015	
	Anzahl		%	Anzahl		%	Anzahl		%	Anzahl		%
Fahrer und Mitfahrer von												
Krafträdern mit Ver- sicherungskennz. ¹⁾												
innerorts	1	-	X	2	2	-	13	22	-40,9	61	84	-27,4
außerorts	1	-	X	1	-	X	7	17	X	39	57	-31,6
	-	-	-	1	2	X	6	5	X	22	27	-18,5
Krafträdern mit amtl. Kennzeichen												
innerorts	3	-	X	15	15	-	42	24	75,0	228	219	4,1
außerorts	-	-	-	3	2	X	19	11	72,7	99	95	4,2
	3	-	X	12	13	-7,7	23	13	76,9	129	124	4,0
Personenkraftwagen												
innerorts	3	2	X	48	58	-17,2	105	110	-4,5	919	913	0,7
außerorts	1	-	X	6	4	X	27	32	-15,6	247	247	-
	2	2	-	42	54	-22,2	78	78	-	672	666	0,9
darunter												
18 bis unter 25 Jahre												
innerorts	-	-	-	2	10	X	22	15	46,7	135	150	-10,0
außerorts	-	-	-	-	-	-	5	4	X	32	44	-27,3
	-	-	-	1	7	X	17	10	70,0	93	87	6,9
Wohnmobilen												
innerorts	-	-	-	-	-	-	-	-	-	-	4	X
außerorts	-	-	-	-	-	-	-	-	-	-	4	X
Bussen												
innerorts	-	-	-	1	-	X	2	-	X	4	3	X
außerorts	-	-	-	-	-	-	2	-	X	4	1	X
	-	-	-	1	-	X	-	-	-	-	2	X
Güterkraftfahrzeugen												
innerorts	-	-	-	9	10	X	6	7	X	87	93	-6,5
außerorts	-	-	-	-	-	-	-	-	-	12	12	-
	-	-	-	9	10	X	6	7	X	75	81	-7,4
Landwirtschaftlichen Zugmaschinen												
innerorts	-	-	-	-	-	-	-	-	-	6	4	X
außerorts	-	-	-	-	-	-	-	-	-	2	2	-
	-	-	-	-	-	-	-	-	-	4	2	X
übrigen												
Kraftfahrzeugen												
innerorts	-	-	-	-	1	X	-	-	-	11	4	X
außerorts	-	-	-	-	-	-	-	-	-	6	2	X
	-	-	-	-	1	X	-	-	-	5	2	X
Kraftfahrzeugen zusammen	7	2	X	75	86	-12,8	168	163	3,1	1 316	1 324	-0,6
innerorts	2	-	X	10	6	X	55	60	-8,3	409	416	-1,7
außerorts	5	2	X	65	80	-18,8	113	103	9,7	907	908	-0,1

1) einschl. E-Bikes

Noch 11. Getötete und Verletzte im Straßenverkehr nach Art der Verkehrsbeteiligung

Leichtverletzte						Verunglückte insgesamt						Art der Verkehrsbeteiligung Ortslage
September		Zu- bzw. Ab- nahme (-)	Jan. - September		Zu- bzw. Ab- nahme (-)	September		Zu- bzw. Ab- nahme (-)	Jan. - September		Zu- bzw. Ab- nahme (-)	
2016	2015		2016	2015		2016	2015		2016	2015		
Anzahl		%	Anzahl		%	Anzahl		%	Anzahl		%	
												Fahrer und Mitfahrer von
36	23	56,5	212	211	0,5	50	45	11,1	275	297	-7,4	Krafträdern mit Ver- sicherungskennz. ¹⁾
30	19	57,9	180	177	1,7	38	36	5,6	220	234	-6,0	innerorts
6	4	X	32	34	-5,9	12	9	X	55	63	-12,7	außerorts
												Krafträdern mit amtl. Kennzeichen
53	35	51,4	305	309	-1,3	98	59	66,1	548	543	0,9	innerorts
31	20	55,0	184	181	1,7	50	31	61,3	286	278	2,9	außerorts
22	15	46,7	121	128	-5,5	48	28	71,4	262	265	-1,1	
												Personenkraftwagen
448	386	16,1	3 580	3 548	0,9	556	498	11,6	4 547	4 519	0,6	innerorts
234	201	16,4	1 870	1 839	1,7	262	233	12,4	2 123	2 090	1,6	außerorts
214	185	15,7	1 710	1 709	0,1	294	265	10,9	2 424	2 429	-0,2	
												darunter
60	56	7,1	526	535	-1,7	82	71	15,5	663	695	-4,6	18 bis unter 25 Jahre
30	28	7,1	247	255	-3,1	35	32	9,4	279	299	-6,7	innerorts
28	24	16,7	251	240	4,6	45	34	32,4	345	334	3,3	außerorts
												Wohnmobilen
1	1	-	1	1	-	1	1	-	1	5	X	innerorts
-	-	-	-	-	-	-	-	-	-	-	-	außerorts
1	1	-	1	1	-	1	1	-	1	5	X	
												Bussen
14	5	X	52	50	4,0	16	5	X	57	53	7,5	innerorts
14	5	X	49	45	8,9	16	5	X	53	46	15,2	außerorts
-	-	-	3	5	X	-	-	-	4	7	X	
												Güterkraftfahrzeugen
21	24	-12,5	214	217	-1,4	27	31	-12,9	310	320	-3,1	innerorts
8	8	-	74	66	12,1	8	8	-	86	78	10,3	außerorts
13	16	-18,8	140	151	-7,3	19	23	-17,4	224	242	-7,4	
												Landwirtschaftlichen
1	1	-	12	12	-	1	1	-	18	16	12,5	Zugmaschinen
-	-	-	3	9	X	-	-	-	5	11	X	innerorts
1	1	-	9	3	X	1	1	-	13	5	X	außerorts
												übrigen
1	-	X	22	12	83,3	1	-	X	33	17	94,1	Kraftfahrzeugen
1	-	X	9	11	X	1	-	X	15	13	15,4	innerorts
-	-	-	13	1	X	-	-	-	18	4	X	außerorts
												Kraftfahrzeugen
575	475	21,1	4 398	4 360	0,9	750	640	17,2	5 789	5 770	0,3	zusammen
318	253	25,7	2 369	2 328	1,8	375	313	19,8	2 788	2 750	1,4	innerorts
257	222	15,8	2 029	2 032	-0,1	375	327	14,7	3 001	3 020	-0,6	außerorts

1) einschl. E-Bikes

Noch 11. Getötete und Verletzte im Straßenverkehr nach Art der Verkehrsbeteiligung

Art der Verkehrsbeteiligung Ortslage	Getötete						Schwerverletzte					
	September		Zu- bzw. Ab- nahme (-)	Jan. - September		Zu- bzw. Ab- nahme (-)	September		Zu- bzw. Ab- nahme (-)	Jan. - September		Zu- bzw. Ab- nahme (-)
	2016	2015		2016	2015		2016	2015		2016	2015	
	Anzahl		%	Anzahl		%	Anzahl		%	Anzahl		%
Fahrer und Mitfahrer von												
Fahrrädern ²⁾												
innerorts	3	1	X	16	12	33,3	42	35	20,0	304	338	-10,1
außerorts	2	1	X	12	9	X	35	32	9,4	273	293	-6,8
	1	-	X	4	3	X	7	3	X	31	45	-31,1
darunter												
unter 15 Jahren	-	-	-	-	1	X	5	2	X	30	34	-11,8
innerorts	-	-	-	-	1	X	5	2	X	28	34	-17,6
außerorts	-	-	-	-	-	-	-	-	-	2	-	X
anderen Fahrzeugen	-	-	-	-	1	X	-	-	-	4	3	X
innerorts	-	-	-	-	-	-	-	-	-	4	3	X
außerorts	-	-	-	-	1	X	-	-	-	-	-	-
Fußgänger	-	1	X	12	6	X	9	19	X	136	146	-6,8
innerorts	-	1	X	4	4	-	9	18	X	129	136	-5,1
außerorts	-	-	-	8	2	X	-	1	X	7	10	X
darunter												
unter 15 Jahren	-	-	-	-	1	X	4	4	-	36	40	-10,0
innerorts	-	-	-	-	-	-	4	4	-	35	40	-12,5
außerorts	-	-	-	-	1	X	-	-	-	1	-	X
65 Jahre und mehr	-	-	-	5	2	X	2	7	X	45	48	-6,3
innerorts	-	-	-	4	2	X	2	7	X	45	48	-6,3
außerorts	-	-	-	1	-	X	-	-	-	-	-	-
Andere Personen	-	-	-	-	1	X	-	-	-	2	-	X
innerorts	-	-	-	-	1	X	-	-	-	2	-	X
außerorts	-	-	-	-	-	-	-	-	-	-	-	-
Insgesamt	10	4	X	103	106	-2,8	219	217	0,9	1 762	1 811	-2,7
innerorts	4	2	X	26	20	30,0	99	110	-10,0	817	848	-3,7
außerorts	6	2	X	77	86	-10,5	120	107	12,1	945	963	-1,9
darunter												
unter 15 Jahren	-	1	X	-	5	X	16	12	33,3	123	133	-7,5
innerorts	-	-	-	-	1	X	13	8	X	84	91	-7,7
außerorts	-	1	X	-	4	X	3	4	X	39	42	-7,1
65 Jahre und mehr	4	1	X	37	30	23,3	40	46	-13,0	339	313	8,3
innerorts	2	1	X	17	11	54,5	18	25	-28,0	207	182	13,7
außerorts	2	-	X	20	19	5,3	22	21	4,8	132	131	0,8

2) einschl. Pedelecs

Noch 11. Getötete und Verletzte im Straßenverkehr nach Art der Verkehrsbeteiligung

Leichtverletzte						Verunglückte insgesamt						Art der Verkehrsbeteiligung Ortslage
September		Zu- bzw. Ab- nahme (-)	Jan. - September		Zu- bzw. Ab- nahme (-)	September		Zu- bzw. Ab- nahme (-)	Jan. - September		Zu- bzw. Ab- nahme (-)	
2016	2015		2016	2015		2016	2015		2016	2015		
Anzahl		%	Anzahl		%	Anzahl		%	Anzahl		%	
												Fahrer und Mitfahrer von
201	161	24,8	1 300	1 254	3,7	246	197	24,9	1 620	1 604	1,0	Fahrrädern ²⁾
190	153	24,2	1 227	1 181	3,9	227	186	22,0	1 512	1 483	2,0	innerorts
11	8	X	73	73	-	19	11	72,7	108	121	-10,7	außerorts
												darunter
29	23	26,1	152	134	13,4	34	25	36,0	182	169	7,7	unter 15 Jahren
29	22	31,8	150	129	16,3	34	24	41,7	178	164	8,5	innerorts
-	1	X	2	5	X	-	1	X	4	5	X	außerorts
												anderen Fahrzeugen
3	3	-	30	32	-6,3	3	3	-	34	36	-5,6	innerorts
3	3	-	30	31	-3,2	3	3	-	34	34	-	außerorts
-	-	-	-	1	X	-	-	-	-	2	X	
												Fußgänger
56	54	3,7	395	369	7,0	65	74	-12,2	543	521	4,2	innerorts
51	48	6,3	378	349	8,3	60	67	-10,4	511	489	4,5	außerorts
5	6	X	17	20	-15,0	5	7	X	32	32	-	darunter
												unter 15 Jahren
18	7	X	90	76	18,4	22	11	X	126	117	7,7	innerorts
18	7	X	89	75	18,7	22	11	X	124	115	7,8	außerorts
-	-	-	1	1	-	-	-	-	2	2	-	
												65 Jahre und mehr
13	13	-	79	80	-1,3	15	20	-25,0	129	130	-0,8	innerorts
10	13	-23,1	73	79	-7,6	12	20	-40,0	122	129	-5,4	außerorts
3	-	X	6	1	X	3	-	X	7	1	X	
												Andere Personen
-	1	X	2	2	-	-	1	X	4	3	X	innerorts
-	1	X	2	2	-	-	1	X	4	3	X	außerorts
-	-	-	-	-	-	-	-	-	-	-	-	
835	694	20,3	6 125	6 017	1,8	1 064	915	16,3	7 990	7 934	0,7	Insgesamt
562	458	22,7	4 006	3 891	3,0	665	570	16,7	4 849	4 759	1,9	innerorts
273	236	15,7	2 119	2 126	-0,3	399	345	15,7	3 141	3 175	-1,1	außerorts
												darunter
86	54	59,3	519	479	8,4	102	67	52,2	642	617	4,1	unter 15 Jahren
74	43	72,1	402	363	10,7	87	51	70,6	486	455	6,8	innerorts
12	11	9,1	117	116	0,9	15	16	-6,3	156	162	-3,7	außerorts
												65 Jahre und mehr
115	89	29,2	804	770	4,4	159	136	16,9	1 180	1 113	6,0	innerorts
79	59	33,9	559	561	-0,4	99	85	16,5	783	754	3,8	außerorts
36	30	20,0	245	209	17,2	60	51	17,6	397	359	10,6	

2) einschl. Pedelecs

12. Getötete und Verletzte im Straßenverkehr nach Art der Verkehrsbeteiligung, Altersgruppen und Geschlecht

Im Alter von ... bis unter ... Jahren	Ins-gesamt	Darunter				Ins-gesamt	Darunter				Zu- bzw. Abnahme (-)				
		Fahrer und Mitfahrer von			Fuß-gänger		Fahrer und Mitfahrer von			Fuß-gänger	Fahrer und Mitfahrer von			Fuß-gänger	
		Per-sonen-kraft-wagen	Kraft-rädern mit aml. Kennz. ¹⁾	Fahr-rädern ²⁾			Per-sonen-kraft-wagen	Kraft-rädern mit aml. Kennz. ¹⁾	Fahr-rädern ²⁾		ins-gesamt	Per-sonen-kraft-wagen	Kraft-rädern mit aml. Kennz. ¹⁾		Fahr-rädern ²⁾
Anzahl										%					
Getötete															
September 2016															
September 2015															
unter 15	-	-	-	-	-	1	1	-	-	-	X	X	-	-	-
männlich	-	-	-	-	-	-	-	-	-	-	-	-	-	-	-
weiblich	-	-	-	-	-	1	1	-	-	-	X	X	-	-	-
15-18	1	-	1	-	-	-	-	-	-	-	X	-	X	-	-
männlich	1	-	1	-	-	-	-	-	-	-	X	-	X	-	-
weiblich	-	-	-	-	-	-	-	-	-	-	-	-	-	-	-
18-21	-	-	-	-	-	-	-	-	-	-	-	-	-	-	-
männlich	-	-	-	-	-	-	-	-	-	-	-	-	-	-	-
weiblich	-	-	-	-	-	-	-	-	-	-	-	-	-	-	-
21-25	-	-	-	-	-	-	-	-	-	-	-	-	-	-	-
männlich	-	-	-	-	-	-	-	-	-	-	-	-	-	-	-
weiblich	-	-	-	-	-	-	-	-	-	-	-	-	-	-	-
25-35	1	1	-	-	-	-	-	-	-	-	X	X	-	-	-
männlich	1	1	-	-	-	-	-	-	-	-	X	X	-	-	-
weiblich	-	-	-	-	-	-	-	-	-	-	-	-	-	-	-
35-45	-	-	-	-	-	-	-	-	-	-	-	-	-	-	-
männlich	-	-	-	-	-	-	-	-	-	-	-	-	-	-	-
weiblich	-	-	-	-	-	-	-	-	-	-	-	-	-	-	-
45-55	2	-	2	-	-	2	1	-	-	1	-	X	X	-	X
männlich	2	-	2	-	-	2	1	-	-	1	-	X	X	-	X
weiblich	-	-	-	-	-	-	-	-	-	-	-	-	-	-	-
55-65	2	1	-	1	-	-	-	-	-	-	X	X	-	X	-
männlich	1	-	-	1	-	-	-	-	-	-	X	-	-	X	-
weiblich	1	1	-	-	-	-	-	-	-	-	X	X	-	-	-
65 und mehr	4	1	-	2	-	1	-	-	1	-	X	X	-	X	-
männlich	3	1	-	1	-	-	-	-	-	-	X	X	-	X	-
weiblich	1	-	-	1	-	1	-	-	1	-	-	-	-	-	-
Zusammen	10	3	3	3	-	4	2	-	1	1	X	X	X	X	X
männlich	8	2	3	2	-	2	1	-	-	1	X	X	X	X	X
weiblich	2	1	-	1	-	2	1	-	1	-	-	-	-	-	-
Ohne Angabe	-	-	-	-	-	-	-	-	-	-	-	-	-	-	-
Insgesamt	10	3	3	3	-	4	2	-	1	1	X	X	X	X	X

1) einschl. drei- und leichten vierrädrigen Kraftfahrzeugen

2) einschl. Pedelecs

Noch 12. Getötete und Verletzte im Straßenverkehr nach Art der Verkehrsbeteiligung, Altersgruppen und Geschlecht

Ins- gesamt	Darunter				Ins- gesamt	Darunter				Zu- bzw. Abnahme (-)				Im Alter von ... bis unter ... Jahren	Geschlecht	
	Fahrer und Mitfahrer von			Fuß- gänger		Fahrer und Mitfahrer von			Fuß- gänger	ins- gesamt	Fahrer und Mitfahrer von					Fuß- gänger
	Per- sonen- kraft- wagen	Kraft- rädern mit amtl. Kennz. ¹⁾	Fahr- rädern ²⁾			Per- sonen- kraft- wagen	Kraft- rädern mit amtl. Kennz. ¹⁾	Fahr- rädern ²⁾			Per- sonen- kraft- wagen	Kraft- rädern mit amtl. Kennz. ¹⁾	Fahr- rädern ²⁾			
Anzahl										%						
Getötete																
Januar - September 2016					Januar - September 2015											
-	-	-	-	-	5	3	-	1	1	X	X	-	X	X	unter 15	
-	-	-	-	-	2	1	-	1	-	X	X	-	X	-	- männlich	
-	-	-	-	-	3	2	-	-	1	X	X	-	-	-	X weiblich	
1	-	1	-	-	1	1	-	-	-	-	X	X	-	-	- 15-18	
1	-	1	-	-	-	-	-	-	-	X	-	X	-	-	- männlich	
-	-	-	-	-	1	1	-	-	-	X	X	-	-	-	- weiblich	
-	-	-	-	-	4	2	1	-	-	X	X	X	-	-	- 18-21	
-	-	-	-	-	4	2	1	-	-	X	X	X	-	-	- männlich	
-	-	-	-	-	-	-	-	-	-	-	-	-	-	-	- weiblich	
3	2	-	-	-	5	3	2	-	-	X	X	X	-	-	- 21-25	
3	2	-	-	-	3	2	1	-	-	-	-	X	-	-	- männlich	
-	-	-	-	-	2	1	1	-	-	X	X	X	-	-	- weiblich	
10	7	2	-	-	18	10	4	1	-	-44,4	X	X	X	-	- 25-35	
9	6	2	-	-	14	6	4	1	-	X	-	X	X	-	- männlich	
1	1	-	-	-	4	4	-	-	-	X	X	-	-	-	- weiblich	
11	4	2	-	3	14	9	3	1	-	-21,4	X	X	X	X	X 35-45	
10	4	2	-	2	12	7	3	1	-	-16,7	X	X	X	X	X männlich	
1	-	-	-	1	2	2	-	-	-	X	X	-	-	-	X weiblich	
14	7	6	-	1	17	8	1	1	3	-17,6	X	X	X	X	X 45-55	
10	5	5	-	-	14	7	1	-	2	-28,6	X	X	-	-	X männlich	
4	2	1	-	1	3	1	-	1	1	X	X	X	X	-	- weiblich	
26	13	4	2	3	12	6	2	-	-	X	X	X	X	X	X 55-65	
18	6	3	2	3	10	4	2	-	-	80,0	X	X	X	X	X männlich	
8	7	1	-	-	2	2	-	-	-	X	X	X	-	-	- weiblich	
37	15	-	13	5	30	16	2	8	2	23,3	-6,3	X	X	X	X 65 und mehr	
25	11	-	10	1	22	12	2	5	1	13,6	-8,3	X	X	-	- männlich	
12	4	-	3	4	8	4	-	3	1	X	-	-	-	-	X weiblich	
102	48	15	15	12	106	58	15	12	6	-3,8	-17,2	-	25,0	X	Zusammen	
76	34	13	12	6	81	41	14	8	3	-6,2	-17,1	-7,1	X	X	männlich	
26	14	2	3	6	25	17	1	4	3	4,0	-17,6	X	X	X	weiblich	
1	-	-	1	-	-	-	-	-	-	X	-	-	X	-	- Ohne Angabe	
103	48	15	16	12	106	58	15	12	6	-2,8	-17,2	-	33,3	X	Insgesamt	

1) einschl. drei- und leichten vierrädrigen Kraftfahrzeugen

2) einschl. Pedelecs

Noch 12. Getötete und Verletzte im Straßenverkehr nach Art der Verkehrsbeteiligung, Altersgruppen und Geschlecht

Im Alter von ... bis unter ... Jahren	Ins-gesamt	Darunter				Ins-gesamt	Darunter				Zu- bzw. Abnahme (-)				
		Fahrer und Mitfahrer von			Fuß-gänger		Fahrer und Mitfahrer von			Fuß-gänger	Fahrer und Mitfahrer von			Fuß-gänger	
		Per-sonen-kraft-wagen	Kraft-rädern mit aml. Kennz. ¹⁾	Fahr-rädern ²⁾			Per-sonen-kraft-wagen	Kraft-rädern mit aml. Kennz. ¹⁾	Fahr-rädern ²⁾		ins-gesamt	Per-sonen-kraft-wagen	Kraft-rädern mit aml. Kennz. ¹⁾		Fahr-rädern ²⁾
Anzahl										%					
Schwerverletzte															
September 2016															
September 2015															
unter 15	16	6	-	5	4	12	6	-	2	4	33,3	-	-	X	-
männlich	11	4	-	4	2	7	4	-	2	1	X	-	-	X	X
weiblich	5	2	-	1	2	5	2	-	-	3	-	-	-	X	X
15-18	18	4	5	3	1	11	-	3	2	-	63,6	X	X	X	X
männlich	14	3	5	3	-	7	-	2	-	-	X	X	X	X	-
weiblich	4	1	-	-	1	4	-	1	2	-	-	X	X	X	X
18-21	13	8	2	1	2	13	7	3	-	-	-	X	X	X	X
männlich	11	7	2	1	1	8	3	3	-	-	X	X	X	X	X
weiblich	2	1	-	-	1	5	4	-	-	-	X	X	-	-	X
21-25	15	11	3	1	-	10	7	1	2	-	50,0	X	X	X	-
männlich	9	5	3	1	-	7	4	1	2	-	X	X	X	X	-
weiblich	6	6	-	-	-	3	3	-	-	-	X	X	-	-	-
25-35	30	11	9	6	-	31	16	2	8	-	-3,2	-31,3	X	X	-
männlich	23	7	9	5	-	25	12	2	6	-	-8,0	X	X	X	-
weiblich	7	4	-	1	-	6	4	-	2	-	X	-	-	X	-
35-45	30	14	9	2	-	26	12	7	4	-	15,4	16,7	X	X	-
männlich	21	7	8	2	-	17	6	6	3	-	23,5	X	X	X	-
weiblich	9	7	1	-	-	9	6	1	1	-	-	X	-	X	-
45-55	34	20	9	3	-	36	24	3	2	3	-5,6	-16,7	X	X	X
männlich	19	8	7	2	-	22	15	1	1	2	-13,6	X	X	X	X
weiblich	15	12	2	1	-	14	9	2	1	1	7,1	X	-	-	X
55-65	22	12	4	5	-	31	12	3	6	5	-29,0	-	X	X	X
männlich	12	4	4	3	-	22	8	3	5	2	-45,5	X	X	X	X
weiblich	10	8	-	2	-	9	4	-	1	3	X	X	-	X	X
65 und mehr	40	19	1	15	2	46	25	2	9	7	-13,0	-24,0	X	X	X
männlich	22	9	-	11	-	27	15	2	4	5	-18,5	X	X	X	X
weiblich	18	10	1	4	2	19	10	-	5	2	-5,3	-	X	X	-
Zusammen	218	105	42	41	9	216	109	24	35	19	0,9	-3,7	75,0	17,1	X
männlich	142	54	38	32	3	142	67	20	23	10	-	-19,4	90,0	39,1	X
weiblich	76	51	4	9	6	74	42	4	12	9	2,7	21,4	-	X	X
Ohne Angabe	1	-	-	1	-	1	1	-	-	-	-	X	-	X	-
Insgesamt	219	105	42	42	9	217	110	24	35	19	0,9	-4,5	75,0	20,0	X

1) einschl. drei- und leichten vierradrigen Kraftfahrzeugen

2) einschl. Pedelecs

Noch 12. Getötete und Verletzte im Straßenverkehr nach Art der Verkehrsbeteiligung, Altersgruppen und Geschlecht

Ins- gesamt	Darunter				Ins- gesamt	Darunter				Zu- bzw. Abnahme (-)				Im Alter von ... bis unter ... Jahren	
	Fahrer und Mitfahrer von			Fuß- gänger		Fahrer und Mitfahrer von			Fuß- gänger	ins- gesamt	Fahrer und Mitfahrer von				Fuß- gänger
	Per- sonen- kraft- wagen	Kraft- rädern mit amtl. Kennz. ¹⁾	Fahr- rädern ²⁾			Per- sonen- kraft- wagen	Kraft- rädern mit amtl. Kennz. ¹⁾	Fahr- rädern ²⁾			Per- sonen- kraft- wagen	Kraft- rädern mit amtl. Kennz. ¹⁾	Fahr- rädern ²⁾		
Anzahl										%				Geschlecht	
Schwerverletzte															
Januar - September 2016					Januar - September 2015										
123	53	1	30	36	133	56	1	34	40	-7,5	-5,4	-	-11,8	-10,0	unter 15
67	29	-	19	17	85	40	-	25	19	-21,2	-27,5	-	-24,0	-10,5	männlich
56	24	1	11	19	48	16	1	9	21	16,7	50,0	-	X	-9,5	weiblich
82	18	23	11	4	82	14	22	19	5	-	28,6	4,5	-42,1	X	15-18
58	8	19	9	2	51	4	17	12	3	13,7	X	11,8	X	X	männlich
24	10	4	2	2	31	10	5	7	2	-22,6	-	X	X	-	weiblich
98	72	12	5	5	89	56	12	10	3	10,1	28,6	-	X	X	18-21
55	36	10	4	3	52	27	11	7	1	5,8	33,3	-9,1	X	X	männlich
43	36	2	1	2	37	29	1	3	2	16,2	24,1	X	X	-	weiblich
101	65	18	6	7	128	84	20	14	3	-21,1	-22,6	-10,0	X	X	21-25
65	41	14	2	4	77	47	17	7	-	-15,6	-12,8	-17,6	X	X	männlich
36	24	4	4	3	51	37	3	7	3	-29,4	-35,1	X	X	-	weiblich
314	181	62	33	6	302	180	49	40	11	4,0	0,6	26,5	-17,5	X	25-35
210	98	60	23	3	195	98	46	25	6	7,7	-	30,4	-8,0	X	männlich
104	83	2	10	3	107	82	3	15	5	-2,8	1,2	X	-33,3	X	weiblich
206	111	31	26	6	223	123	33	29	3	-7,6	-9,8	-6,1	-10,3	X	35-45
146	65	30	18	3	147	71	27	19	2	-0,7	-8,5	11,1	-5,3	X	männlich
60	46	1	8	3	76	52	6	10	1	-21,1	-11,5	X	X	X	weiblich
251	130	43	37	10	282	140	43	45	14	-11,0	-7,1	-	-17,8	-28,6	45-55
153	63	37	21	5	187	77	32	33	8	-18,2	-18,2	15,6	-36,4	X	männlich
98	67	6	16	5	95	63	11	12	6	3,2	6,3	X	33,3	X	weiblich
244	133	27	46	17	257	115	26	57	19	-5,1	15,7	3,8	-19,3	-10,5	55-65
133	60	24	27	4	152	59	24	26	8	-12,5	1,7	-	3,8	X	männlich
111	73	3	19	13	105	56	2	31	11	5,7	30,4	X	-38,7	18,2	weiblich
339	156	11	108	45	313	143	13	90	48	8,3	9,1	-15,4	20,0	-6,3	65 und mehr
183	84	10	63	13	166	77	12	46	16	10,2	9,1	-16,7	37,0	-18,8	männlich
156	72	1	45	32	147	66	1	44	32	6,1	9,1	-	2,3	-	weiblich
1 758	919	228	302	136	1 809	911	219	338	146	-2,8	0,9	4,1	-10,7	-6,8	Zusammen
1 070	484	204	186	54	1 112	500	186	200	63	-3,8	-3,2	9,7	-7,0	-14,3	männlich
688	435	24	116	82	697	411	33	138	83	-1,3	5,8	-27,3	-15,9	-1,2	weiblich
4	-	-	2	-	2	2	-	-	-	X	X	-	X	-	Ohne Angabe
1 762	919	228	304	136	1 811	913	219	338	146	-2,7	0,7	4,1	-10,1	-6,8	Insgesamt

1) einschl. drei- und leichten vierrädrigen Kraftfahrzeugen

2) einschl. Pedelects

Noch 12. Getötete und Verletzte im Straßenverkehr nach Art der Verkehrsbeteiligung, Altersgruppen und Geschlecht

Im Alter von ... bis unter ... Jahren	Ins-gesamt	Darunter				Ins-gesamt	Darunter				Zu- bzw. Abnahme (-)				
		Fahrer und Mitfahrer von			Fuß-gänger		Fahrer und Mitfahrer von			Fuß-gänger	ins-gesamt	Fahrer und Mitfahrer von			Fuß-gänger
		Per-sonen-kraft-wagen	Kraft-rädern mit aml. Kennz. ¹⁾	Fahr-rädern ²⁾			Per-sonen-kraft-wagen	Kraft-rädern mit aml. Kennz. ¹⁾	Fahr-rädern ²⁾			Per-sonen-kraft-wagen	Kraft-rädern mit aml. Kennz. ¹⁾	Fahr-rädern ²⁾	
Geschlecht	Anzahl										%				
Leichtverletzte															
September 2016															
September 2015															
unter 15	86	25	-	29	18	54	23	-	23	7	59,3	8,7	-	26,1	X
männlich	48	12	-	17	12	29	12	-	13	4	65,5	-	-	30,8	X
weiblich	38	13	-	12	6	25	11	-	10	3	52,0	18,2	-	20,0	X
15-18	65	11	22	13	5	51	7	15	14	3	27,5	X	46,7	-7,1	X
männlich	40	5	16	8	1	38	4	14	8	1	5,3	X	14,3	-	-
weiblich	25	6	6	5	4	13	3	1	6	2	92,3	X	X	X	X
18-21	39	26	8	3	1	51	26	4	12	4	-23,5	-	X	X	X
männlich	21	11	7	1	1	21	6	2	7	2	-	X	X	X	X
weiblich	18	15	1	2	-	30	20	2	5	2	-40,0	-25,0	X	X	X
21-25	56	36	2	13	2	34	23	-	9	2	64,7	56,5	X	X	-
männlich	31	18	2	8	-	16	11	-	3	2	93,8	63,6	X	X	X
weiblich	25	18	-	5	2	18	12	-	6	-	38,9	50,0	-	X	X
25-35	154	99	8	29	7	141	92	6	26	3	9,2	7,6	X	11,5	X
männlich	80	42	7	21	4	77	44	6	13	1	3,9	-4,5	X	61,5	X
weiblich	74	57	1	8	3	64	48	-	13	2	15,6	18,8	X	X	X
35-45	106	70	6	21	2	96	59	3	20	5	10,4	18,6	X	5,0	X
männlich	49	24	5	15	1	48	24	3	11	4	2,1	-	X	36,4	X
weiblich	57	46	1	6	1	48	35	-	9	1	18,8	31,4	X	X	-
45-55	121	73	5	31	2	93	58	4	16	8	30,1	25,9	X	93,8	X
männlich	61	34	5	14	1	40	22	4	6	2	52,5	54,5	X	X	X
weiblich	60	39	-	17	1	53	36	-	10	6	13,2	8,3	-	70,0	X
55-65	86	46	1	26	5	84	50	2	15	9	2,4	-8,0	X	73,3	X
männlich	45	21	1	15	2	38	16	2	9	5	18,4	31,3	X	X	X
weiblich	41	25	-	11	3	46	34	-	6	4	-10,9	-26,5	-	X	X
65 und mehr	115	60	1	33	13	89	48	1	25	13	29,2	25,0	-	32,0	-
männlich	60	34	1	12	6	43	26	1	12	2	39,5	30,8	-	-	X
weiblich	55	26	-	21	7	46	22	-	13	11	19,6	18,2	-	61,5	X
Zusammen	828	446	53	198	55	693	386	35	160	54	19,5	15,5	51,4	23,8	1,9
männlich	435	201	44	111	28	350	165	32	82	23	24,3	21,8	37,5	35,4	21,7
weiblich	393	245	9	87	27	343	221	3	78	31	14,6	10,9	X	11,5	-12,9
Ohne Angabe	7	2	-	3	1	1	-	-	1	-	X	X	-	X	X
Insgesamt	835	448	53	201	56	694	386	35	161	54	20,3	16,1	51,4	24,8	3,7

1) einschl. drei- und leichten vierradrigen Kraftfahrzeugen

2) einschl. Pedelecs

Noch 12. Getötete und Verletzte im Straßenverkehr nach Art der Verkehrsbeteiligung, Altersgruppen und Geschlecht

Ins- gesamt	Darunter				Ins- gesamt	Darunter				Zu- bzw. Abnahme (-)				Im Alter von ... bis unter ... Jahren	Geschlecht	
	Fahrer und Mitfahrer von			Fuß- gänger		Fahrer und Mitfahrer von			Fuß- gänger	ins- gesamt	Fahrer und Mitfahrer von					Fuß- gänger
	Per- sonen- kraft- wagen	Kraft- rädern mit amtl. Kennz. ¹⁾	Fahr- rädern ²⁾			Per- sonen- kraft- wagen	Kraft- rädern mit amtl. Kennz. ¹⁾	Fahr- rädern ²⁾			Per- sonen- kraft- wagen	Kraft- rädern mit amtl. Kennz. ¹⁾	Fahr- rädern ²⁾			
Anzahl										%						
Leichtverletzte																
Januar - September 2016					Januar - September 2015											
519	234	4	152	90	479	241	4	134	76	8,4	-2,9	-	13,4	18,4	unter 15	
282	111	-	100	53	251	109	2	91	40	12,4	1,8	X	9,9	32,5	männlich	
237	123	4	52	37	228	132	2	43	36	3,9	-6,8	X	20,9	2,8	weiblich	
324	69	71	78	25	318	75	73	73	23	1,9	-8,0	-2,7	6,8	8,7	15-18	
198	25	57	54	6	183	23	55	47	10	8,2	8,7	3,6	14,9	X	männlich	
126	44	14	24	19	135	52	18	26	13	-6,7	-15,4	-22,2	-7,7	46,2	weiblich	
376	264	23	54	10	371	247	25	51	22	1,3	6,9	-8,0	5,9	-54,5	18-21	
209	131	20	36	5	196	110	20	33	9	6,6	19,1	-	9,1	X	männlich	
167	133	3	18	5	175	137	5	18	13	-4,6	-2,9	X	-	X	weiblich	
375	262	15	65	14	423	286	18	79	14	-11,3	-8,4	-16,7	-17,7	-	21-25	
220	133	15	47	7	235	145	17	44	9	-6,4	-8,3	-11,8	6,8	X	männlich	
155	129	-	18	7	188	141	1	35	5	-17,6	-8,5	X	-48,6	X	weiblich	
1 238	807	64	223	51	1 189	796	63	189	46	4,1	1,4	1,6	18,0	10,9	25-35	
695	396	50	149	29	642	366	53	124	25	8,3	8,2	-5,7	20,2	16,0	männlich	
543	411	14	74	22	547	430	10	65	21	-0,7	-4,4	40,0	13,8	4,8	weiblich	
765	488	34	141	34	800	532	34	129	32	-4,4	-8,3	-	9,3	6,3	35-45	
421	213	32	100	23	433	241	32	83	17	-2,8	-11,6	-	20,5	35,3	männlich	
344	275	2	41	11	367	291	2	46	15	-6,3	-5,5	-	-10,9	-26,7	weiblich	
947	579	52	172	46	932	568	43	182	44	1,6	1,9	20,9	-5,5	4,5	45-55	
477	246	46	85	18	439	216	38	86	22	8,7	13,9	21,1	-1,2	-18,2	männlich	
470	333	6	87	28	493	352	5	96	22	-4,7	-5,4	X	-9,4	27,3	weiblich	
753	429	29	178	45	723	413	34	167	30	4,1	3,9	-14,7	6,6	50,0	55-65	
368	168	26	92	21	330	155	30	70	14	11,5	8,4	-13,3	31,4	50,0	männlich	
385	261	3	86	24	393	258	4	97	16	-2,0	1,2	X	-11,3	50,0	weiblich	
804	444	12	222	79	770	387	15	245	80	4,4	14,7	-20,0	-9,4	-1,3	65 und mehr	
404	214	11	116	37	379	184	15	132	25	6,6	16,3	-26,7	-12,1	48,0	männlich	
400	230	1	106	42	391	203	-	113	55	2,3	13,3	X	-6,2	-23,6	weiblich	
6 101	3 576	304	1 285	394	6 005	3 545	309	1 249	367	1,6	0,9	-1,6	2,9	7,4	Zusammen	
3 274	1 637	257	779	199	3 088	1 549	262	710	171	6,0	5,7	-1,9	9,7	16,4	männlich	
2 827	1 939	47	506	195	2 917	1 996	47	539	196	-3,1	-2,9	-	-6,1	-0,5	weiblich	
24	4	1	15	1	12	3	-	5	2	X	X	X	X	X	Ohne Angabe	
6 125	3 580	305	1 300	395	6 017	3 548	309	1 254	369	1,8	0,9	-1,3	3,7	7,0	Insgesamt	

1) einschl. drei- und leichten vierrädrigen Kraftfahrzeugen

2) einschl. Pedelects

Noch 12. Getötete und Verletzte im Straßenverkehr nach Art der Verkehrsbeteiligung, Altersgruppen und Geschlecht

Im Alter von ... bis unter ... Jahren	Ins-gesamt	Darunter				Ins-gesamt	Darunter				Zu- bzw. Abnahme (-)					
		Fahrer und Mitfahrer von			Fuß-gänger		Fahrer und Mitfahrer von			Fuß-gänger	ins-gesamt	Fahrer und Mitfahrer von			Fuß-gänger	
		Per-sonen-kraft-wagen	Kraft-rädern mit aml. Kennz. ¹⁾	Fahr-rädern ²⁾			Per-sonen-kraft-wagen	Kraft-rädern mit aml. Kennz. ¹⁾	Fahr-rädern ²⁾			Per-sonen-kraft-wagen	Kraft-rädern mit aml. Kennz. ¹⁾	Fahr-rädern ²⁾		
Geschlecht	Anzahl										%					
Verunglückte insgesamt																
		September 2016					September 2015									
unter 15	102	31	-	34	22	67	30	-	25	11	52,2	3,3	-	36,0	X	
männlich	59	16	-	21	14	36	16	-	15	5	63,9	-	-	40,0	X	
weiblich	43	15	-	13	8	31	14	-	10	6	38,7	7,1	-	30,0	X	
15-18	84	15	28	16	6	62	7	18	16	3	35,5	X	55,6	-	X	
männlich	55	8	22	11	1	45	4	16	8	1	22,2	X	37,5	X	-	
weiblich	29	7	6	5	5	17	3	2	8	2	70,6	X	X	X	X	
18-21	52	34	10	4	3	64	33	7	12	4	-18,8	3,0	X	X	X	
männlich	32	18	9	2	2	29	9	5	7	2	10,3	X	X	X	-	
weiblich	20	16	1	2	1	35	24	2	5	2	-42,9	-33,3	X	X	X	
21-25	71	47	5	14	2	44	30	1	11	2	61,4	56,7	X	27,3	-	
männlich	40	23	5	9	-	23	15	1	5	2	73,9	53,3	X	X	X	
weiblich	31	24	-	5	2	21	15	-	6	-	47,6	60,0	-	X	X	
25-35	185	111	17	35	7	172	108	8	34	3	7,6	2,8	X	2,9	X	
männlich	104	50	16	26	4	102	56	8	19	1	2,0	-10,7	X	36,8	X	
weiblich	81	61	1	9	3	70	52	-	15	2	15,7	17,3	X	X	X	
35-45	136	84	15	23	2	122	71	10	24	5	11,5	18,3	50,0	-4,2	X	
männlich	70	31	13	17	1	65	30	9	14	4	7,7	3,3	X	21,4	X	
weiblich	66	53	2	6	1	57	41	1	10	1	15,8	29,3	X	X	-	
45-55	157	93	16	34	2	131	83	7	18	12	19,8	12,0	X	88,9	X	
männlich	82	42	14	16	1	64	38	5	7	5	28,1	10,5	X	X	X	
weiblich	75	51	2	18	1	67	45	2	11	7	11,9	13,3	-	63,6	X	
55-65	110	59	5	32	5	115	62	5	21	14	-4,3	-4,8	-	52,4	X	
männlich	58	25	5	19	2	60	24	5	14	7	-3,3	4,2	-	35,7	X	
weiblich	52	34	-	13	3	55	38	-	7	7	-5,5	-10,5	-	X	X	
65 und mehr	159	80	2	50	15	136	73	3	35	20	16,9	9,6	X	42,9	-25,0	
männlich	85	44	1	24	6	70	41	3	16	7	21,4	7,3	X	50,0	X	
weiblich	74	36	1	26	9	66	32	-	19	13	12,1	12,5	X	36,8	X	
Zusammen	1 056	554	98	242	64	913	497	59	196	74	15,7	11,5	66,1	23,5	-13,5	
männlich	585	257	85	145	31	494	233	52	105	34	18,4	10,3	63,5	38,1	-8,8	
weiblich	471	297	13	97	33	419	264	7	91	40	12,4	12,5	X	6,6	-17,5	
Ohne Angabe	8	2	-	4	1	2	1	-	1	-	X	X	-	X	X	
Insgesamt	1 064	556	98	246	65	915	498	59	197	74	16,3	11,6	66,1	24,9	-12,2	

1) einschl. drei- und leichten vierradrigen Kraftfahrzeugen

2) einschl. Pedelecs

Noch 12. Getötete und Verletzte im Straßenverkehr nach Art der Verkehrsbeteiligung, Altersgruppen und Geschlecht

Ins- gesamt	Darunter				Ins- gesamt	Darunter				Zu- bzw. Abnahme (-)				Im Alter von ... bis unter ... Jahren	Geschlecht
	Fahrer und Mitfahrer von			Fuß- gänger		Fahrer und Mitfahrer von			Fuß- gänger	ins- gesamt	Fahrer und Mitfahrer von				
	Per- sonen- kraft- wagen	Kraft- rädern mit amtl. Kennz. ¹⁾	Fahr- rädern ²⁾			Per- sonen- kraft- wagen	Kraft- rädern mit amtl. Kennz. ¹⁾	Fahr- rädern ²⁾			Per- sonen- kraft- wagen	Kraft- rädern mit amtl. Kennz. ¹⁾	Fahr- rädern ²⁾		
Anzahl										%					
Verunglückte insgesamt															
Januar - September 2016					Januar - September 2015										
642	287	5	182	126	617	300	5	169	117	4,1	-4,3	-	7,7	7,7	unter 15
349	140	-	119	70	338	150	2	117	59	3,3	-6,7	X	1,7	18,6	männlich
293	147	5	63	56	279	150	3	52	58	5,0	-2,0	X	21,2	-3,4	weiblich
407	87	95	89	29	401	90	95	92	28	1,5	-3,3	-	-3,3	3,6	15-18
257	33	77	63	8	234	27	72	59	13	9,8	22,2	6,9	6,8	X	männlich
150	54	18	26	21	167	63	23	33	15	-10,2	-14,3	-21,7	-21,2	40,0	weiblich
474	336	35	59	15	464	305	38	61	25	2,2	10,2	-7,9	-3,3	-40,0	18-21
264	167	30	40	8	252	139	32	40	10	4,8	20,1	-6,3	-	X	männlich
210	169	5	19	7	212	166	6	21	15	-0,9	1,8	X	-9,5	X	weiblich
479	329	33	71	21	556	373	40	93	17	-13,8	-11,8	-17,5	-23,7	23,5	21-25
288	176	29	49	11	315	194	35	51	9	-8,6	-9,3	-17,1	-3,9	X	männlich
191	153	4	22	10	241	179	5	42	8	-20,7	-14,5	X	-47,6	X	weiblich
1 562	995	128	256	57	1 509	986	116	230	57	3,5	0,9	10,3	11,3	-	25-35
914	500	112	172	32	851	470	103	150	31	7,4	6,4	8,7	14,7	3,2	männlich
648	495	16	84	25	658	516	13	80	26	-1,5	-4,1	23,1	5,0	-3,8	weiblich
982	603	67	167	43	1 037	664	70	159	35	-5,3	-9,2	-4,3	5,0	22,9	35-45
577	282	64	118	28	592	319	62	103	19	-2,5	-11,6	3,2	14,6	47,4	männlich
405	321	3	49	15	445	345	8	56	16	-9,0	-7,0	X	-12,5	-6,3	weiblich
1 212	716	101	209	57	1 231	716	87	228	61	-1,5	-	16,1	-8,3	-6,6	45-55
640	314	88	106	23	640	300	71	119	32	-	4,7	23,9	-10,9	-28,1	männlich
572	402	13	103	34	591	416	16	109	29	-3,2	-3,4	-18,8	-5,5	17,2	weiblich
1 023	575	60	226	65	992	534	62	224	49	3,1	7,7	-3,2	0,9	32,7	55-65
519	234	53	121	28	492	218	56	96	22	5,5	7,3	-5,4	26,0	27,3	männlich
504	341	7	105	37	500	316	6	128	27	0,8	7,9	X	-18,0	37,0	weiblich
1 180	615	23	343	129	1 113	546	30	343	130	6,0	12,6	-23,3	-	-0,8	65 und mehr
612	309	21	189	51	567	273	29	183	42	7,9	13,2	-27,6	3,3	21,4	männlich
568	306	2	154	78	546	273	1	160	88	4,0	12,1	X	-3,8	-11,4	weiblich
7 961	4 543	547	1 602	542	7 920	4 514	543	1 599	519	0,5	0,6	0,7	0,2	4,4	Zusammen
4 420	2 155	474	977	259	4 281	2 090	462	918	237	3,2	3,1	2,6	6,4	9,3	männlich
3 541	2 388	73	625	283	3 639	2 424	81	681	282	-2,7	-1,5	-9,9	-8,2	0,4	weiblich
29	4	1	18	1	14	5	-	5	2	X	X	X	X	X	Ohne Angabe
7 990	4 547	548	1 620	543	7 934	4 519	543	1 604	521	0,7	0,6	0,9	1,0	4,2	Insgesamt

1) einschl. drei- und leichten vierradrigen Kraftfahrzeugen

2) einschl. Pedelecs

13. Getötete und Verletzte im Straßenverkehr nach Altersgruppen und Geschlecht

Im Alter von ... bis unter ... Jahren Geschlecht	Getötete						Schwerverletzte					
	September		Zu- bzw. Ab- nahme (-)	Jan. - September		Zu- bzw. Ab- nahme (-)	September		Zu- bzw. Ab- nahme (-)	Jan. - September		Zu- bzw. Ab- nahme (-)
	2016	2015		2016	2015		2016	2015		2016	2015	
	Anzahl		%	Anzahl		%	Anzahl		%	Anzahl		%
unter 15	-	1	X	-	5	X	16	12	33,3	123	133	-7,5
männlich	-	-	-	-	2	X	11	7	X	67	85	-21,2
weiblich	-	1	X	-	3	X	5	5	-	56	48	16,7
15-18	1	-	X	1	1	-	18	11	63,6	82	82	-
männlich	1	-	X	1	-	X	14	7	X	58	51	13,7
weiblich	-	-	-	-	1	X	4	4	-	24	31	-22,6
18-21	-	-	-	-	4	X	13	13	-	98	89	10,1
männlich	-	-	-	-	4	X	11	8	X	55	52	5,8
weiblich	-	-	-	-	-	-	2	5	X	43	37	16,2
21-25	-	-	-	3	5	X	15	10	50,0	101	128	-21,1
männlich	-	-	-	3	3	-	9	7	X	65	77	-15,6
weiblich	-	-	-	-	2	X	6	3	X	36	51	-29,4
25-30	1	-	X	7	7	-	20	14	42,9	168	148	13,5
männlich	1	-	X	6	7	X	16	12	33,3	115	93	23,7
weiblich	-	-	-	1	-	X	4	2	X	53	55	-3,6
30-35	-	-	-	3	11	X	10	17	-41,2	146	154	-5,2
männlich	-	-	-	3	7	X	7	13	X	95	102	-6,9
weiblich	-	-	-	-	4	X	3	4	X	51	52	-1,9
35-40	-	-	-	5	10	X	16	12	33,3	120	120	-
männlich	-	-	-	5	9	X	11	7	X	86	75	14,7
weiblich	-	-	-	-	1	X	5	5	-	34	45	-24,4
40-45	-	-	-	6	4	X	14	14	-	86	103	-16,5
männlich	-	-	-	5	3	X	10	10	-	60	72	-16,7
weiblich	-	-	-	1	1	-	4	4	-	26	31	-16,1
45-50	-	2	X	6	8	X	17	17	-	115	123	-6,5
männlich	-	2	X	3	6	X	12	11	9,1	71	78	-9,0
weiblich	-	-	-	3	2	X	5	6	X	44	45	-2,2
50-55	2	-	X	8	9	X	17	19	-10,5	136	159	-14,5
männlich	2	-	X	7	8	X	7	11	X	82	109	-24,8
weiblich	-	-	-	1	1	-	10	8	X	54	50	8,0
55-60	2	-	X	16	6	X	10	17	-41,2	133	142	-6,3
männlich	1	-	X	12	5	X	7	12	X	76	88	-13,6
weiblich	1	-	X	4	1	X	3	5	X	57	54	5,6
60-65	-	-	-	10	6	X	12	14	-14,3	111	115	-3,5
männlich	-	-	-	6	5	X	5	10	X	57	64	-10,9
weiblich	-	-	-	4	1	X	7	4	X	54	51	5,9
65-70	-	-	-	6	3	X	9	4	X	87	59	47,5
männlich	-	-	-	5	3	X	5	2	X	52	26	X
weiblich	-	-	-	1	-	X	4	2	X	35	33	6,1
70-75	1	-	X	9	9	-	11	18	-38,9	77	91	-15,4
männlich	-	-	-	8	8	-	7	10	X	45	44	2,3
weiblich	1	-	X	1	1	-	4	8	X	32	47	-31,9
75 und mehr	3	1	X	22	18	22,2	20	24	-16,7	175	163	7,4
männlich	3	-	X	12	11	9,1	10	15	-33,3	86	96	-10,4
weiblich	-	1	X	10	7	X	10	9	X	89	67	32,8
Zusammen	10	4	X	102	106	-3,8	218	216	0,9	1 758	1 809	-2,8
männlich	8	2	X	76	81	-6,2	142	142	-	1 070	1 112	-3,8
weiblich	2	2	-	26	25	4,0	76	74	2,7	688	697	-1,3
Ohne Angabe	-	-	-	1	-	X	1	1	-	4	2	X
Insgesamt	10	4	X	103	106	-2,8	219	217	0,9	1 762	1 811	-2,7

Noch 13. Getötete und Verletzte im Straßenverkehr nach Altersgruppen und Geschlecht

Leichtverletzte						Verunglückte insgesamt						Im Alter von ... bis unter ... Jahren ----- Geschlecht
September		Zu- bzw. Ab- nahme (-)	Jan. - September		Zu- bzw. Ab- nahme (-)	September		Zu- bzw. Ab- nahme (-)	Jan. - September		Zu- bzw. Ab- nahme (-)	
2016	2015		2016	2015		2016	2015		2016	2015		
Anzahl		%	Anzahl		%	Anzahl		%	Anzahl		%	
86	54	59,3	519	479	8,4	102	67	52,2	642	617	4,1	unter 15
48	29	65,5	282	251	12,4	59	36	63,9	349	338	3,3	männlich
38	25	52,0	237	228	3,9	43	31	38,7	293	279	5,0	weiblich
65	51	27,5	324	318	1,9	84	62	35,5	407	401	1,5	15-18
40	38	5,3	198	183	8,2	55	45	22,2	257	234	9,8	männlich
25	13	92,3	126	135	-6,7	29	17	70,6	150	167	-10,2	weiblich
39	51	-23,5	376	371	1,3	52	64	-18,8	474	464	2,2	18-21
21	21	-	209	196	6,6	32	29	10,3	264	252	4,8	männlich
18	30	-40,0	167	175	-4,6	20	35	-42,9	210	212	-0,9	weiblich
56	34	64,7	375	423	-11,3	71	44	61,4	479	556	-13,8	21-25
31	16	93,8	220	235	-6,4	40	23	73,9	288	315	-8,6	männlich
25	18	38,9	155	188	-17,6	31	21	47,6	191	241	-20,7	weiblich
79	85	-7,1	667	691	-3,5	100	99	1,0	842	846	-0,5	25-30
38	49	-22,4	369	373	-1,1	55	61	-9,8	490	473	3,6	männlich
41	36	13,9	298	318	-6,3	45	38	18,4	352	373	-5,6	weiblich
75	56	33,9	571	498	14,7	85	73	16,4	720	663	8,6	30-35
42	28	50,0	326	269	21,2	49	41	19,5	424	378	12,2	männlich
33	28	17,9	245	229	7,0	36	32	12,5	296	285	3,9	weiblich
50	53	-5,7	413	407	1,5	66	65	1,5	538	537	0,2	35-40
26	27	-3,7	239	230	3,9	37	34	8,8	330	314	5,1	männlich
24	26	-7,7	174	177	-1,7	29	31	-6,5	208	223	-6,7	weiblich
56	43	30,2	352	393	-10,4	70	57	22,8	444	500	-11,2	40-45
23	21	9,5	182	203	-10,3	33	31	6,5	247	278	-11,2	männlich
33	22	50,0	170	190	-10,5	37	26	42,3	197	222	-11,3	weiblich
61	54	13,0	452	461	-2,0	78	73	6,8	573	592	-3,2	45-50
28	21	33,3	242	213	13,6	40	34	17,6	316	297	6,4	männlich
33	33	-	210	248	-15,3	38	39	-2,6	257	295	-12,9	weiblich
60	39	53,8	495	471	5,1	79	58	36,2	639	639	-	50-55
33	19	73,7	235	226	4,0	42	30	40,0	324	343	-5,5	männlich
27	20	35,0	260	245	6,1	37	28	32,1	315	296	6,4	weiblich
47	45	4,4	432	412	4,9	59	62	-4,8	581	560	3,8	55-60
19	25	-24,0	216	197	9,6	27	37	-27,0	304	290	4,8	männlich
28	20	40,0	216	215	0,5	32	25	28,0	277	270	2,6	weiblich
39	39	-	321	311	3,2	51	53	-3,8	442	432	2,3	60-65
26	13	X	152	133	14,3	31	23	34,8	215	202	6,4	männlich
13	26	-50,0	169	178	-5,1	20	30	-33,3	227	230	-1,3	weiblich
28	16	75,0	220	185	18,9	37	20	85,0	313	247	26,7	65-70
16	9	X	111	95	16,8	21	11	90,9	168	124	35,5	männlich
12	7	X	109	90	21,1	16	9	X	145	123	17,9	weiblich
29	33	-12,1	217	238	-8,8	41	51	-19,6	303	338	-10,4	70-75
14	14	-	112	118	-5,1	21	24	-12,5	165	170	-2,9	männlich
15	19	-21,1	105	120	-12,5	20	27	-25,9	138	168	-17,9	weiblich
58	40	45,0	367	347	5,8	81	65	24,6	564	528	6,8	75 und mehr
30	20	50,0	181	166	9,0	43	35	22,9	279	273	2,2	männlich
28	20	40,0	186	181	2,8	38	30	26,7	285	255	11,8	weiblich
828	693	19,5	6 101	6 005	1,6	1 056	913	15,7	7 961	7 920	0,5	Zusammen
435	350	24,3	3 274	3 088	6,0	585	494	18,4	4 420	4 281	3,2	männlich
393	343	14,6	2 827	2 917	-3,1	471	419	12,4	3 541	3 639	-2,7	weiblich
7	1	X	24	12	X	8	2	X	29	14	X	Ohne Angabe
835	694	20,3	6 125	6 017	1,8	1 064	915	16,3	7 990	7 934	0,7	Insgesamt

14. An Straßenverkehrsunfällen beteiligte Fahrzeugführer und Fußgänger nach Art der Verkehrsbeteiligung

Art der Verkehrsbeteiligung	Unfälle mit											
	Per-sonen - schaden	schwer-wiegend. Sachsch. i. e. S.	Per-sonen - schaden	schwer-wiegend. Sachsch. i. e. S.	Per-sonen - schaden	schwer-wiegend. Sachsch. i. e. S.	Per-sonen - schaden	schwer-wiegend. Sachsch. i. e. S.	Per-sonen - schaden	schwer-wiegend. Sachsch. i. e. S.	Per-sonen - schaden	schwer-wiegend. Sachsch. i. e. S.
	September				Zu- bzw. Abnahme (-)		Januar - September				Zu- bzw. Abnahme (-)	
	2016		2015				2016		2015			
Ortslage	Anzahl				%		Anzahl				%	
Fahrer von												
Krafträdern mit Versicherungskennz. ¹⁾												
innerorts	51	2	46	1	10,9	X	278	13	286	11	-2,8	18,2
außerorts	38	2	37	1	2,7	X	224	11	226	10	-0,9	10,0
	13	-	9	-	X	-	54	2	60	1	-10,0	X
Krafträdern mit amtl. Kennzeichen												
innerorts	98	2	56	4	75,0	X	550	17	541	21	1,7	-19,0
außerorts	50	-	29	1	72,4	X	292	6	277	13	5,4	X
	48	2	27	3	77,8	X	258	11	264	8	-2,3	X
Personenkraftwagen												
innerorts	988	142	819	337	20,6	-57,9	7 316	2 281	7 264	2 526	0,7	-9,7
außerorts	639	107	530	208	20,6	-48,6	4 633	1 435	4 624	1 548	0,2	-7,3
	349	35	289	129	20,8	-72,9	2 683	846	2 640	978	1,6	-13,5
darunter												
18 - unter 25 Jahre												
innerorts	108	14	97	44	11,3	-68,2	825	276	877	325	-5,9	-15,1
außerorts	55	11	61	24	-9,8	-54,2	438	153	508	181	-13,8	-15,5
	53	3	36	20	47,2	X	387	123	369	144	4,9	-14,6
Wohnmobilen												
innerorts	2	-	1	1	X	X	6	1	10	5	X	X
außerorts	-	-	-	-	-	-	3	1	2	1	X	-
	2	-	1	1	X	X	3	-	8	4	X	X
Bussen												
innerorts	9	2	7	1	X	X	61	16	60	12	1,7	33,3
außerorts	7	1	6	1	X	-	52	11	46	9	13,0	X
	2	1	1	-	X	X	9	5	14	3	X	X
Güterkraftfahrzeugen												
innerorts	89	13	96	56	-7,3	-76,8	849	353	857	394	-0,9	-10,4
außerorts	35	6	43	16	-18,6	X	354	118	346	144	2,3	-18,1
	54	7	53	40	1,9	X	495	235	511	250	-3,1	-6,0
Landwirtschaftliche Zugmaschinen												
innerorts	9	-	5	4	X	X	42	12	46	16	-8,7	-25,0
außerorts	1	-	1	1	-	X	9	8	18	7	X	X
	8	-	4	3	X	X	33	4	28	9	17,9	X
übrigen Kraftfahrzeugen												
innerorts	7	-	2	1	X	X	40	11	26	6	53,8	X
außerorts	4	-	1	1	X	X	26	7	15	6	73,3	X
	3	-	1	-	X	-	14	4	11	-	27,3	X
Kraftfahrzeugen zusammen	1 253	161	1 032	405	21,4	-60,2	9 142	2 704	9 090	2 991	0,6	-9,6
innerorts	774	116	647	229	19,6	-49,3	5 593	1 597	5 554	1 738	0,7	-8,1
außerorts	479	45	385	176	24,4	-74,4	3 549	1 107	3 536	1 253	0,4	-11,7
darunter flüchtig												
innerorts	68	13	62	42	9,7	-69,0	480	219	506	249	-5,1	-12,0
außerorts	54	12	45	17	20,0	-29,4	365	123	356	128	2,5	-3,9
	14	1	17	25	-17,6	X	115	96	150	121	-23,3	-20,7

1) einschl. E-Bikes

Noch 14. An Straßenverkehrsunfällen beteiligte Fahrzeugführer und Fußgänger nach Art der Verkehrsbeteiligung

Art der Verkehrsbeteiligung	Unfälle mit											
	Per-sonen - schaden	schwer-wiegend. Sachsch. i. e. S.	Per-sonen - schaden	schwer-wiegend. Sachsch. i. e. S.	Per-sonen - schaden	schwer-wiegend. Sachsch. i. e. S.	Per-sonen - schaden	schwer-wiegend. Sachsch. i. e. S.	Per-sonen - schaden	schwer-wiegend. Sachsch. i. e. S.	Per-sonen - schaden	schwer-wiegend. Sachsch. i. e. S.
	September				Zu- bzw. Abnahme (-)		Januar - September				Zu- bzw. Abnahme (-)	
	2016		2015				2016		2015			
Ortslage	Anzahl				%		Anzahl				%	
Fahrer von												
Fahrrädern ¹⁾	266	1	226	-	17,7	X	1 740	3	1 742	2	-0,1	X
innerorts	246	-	211	-	16,6	-	1 619	2	1 607	1	0,7	X
außerorts	20	1	15	-	33,3	X	121	1	135	1	-10,4	-
darunter												
unter 15 Jahren	34	-	24	-	41,7	-	186	-	161	-	15,5	-
innerorts	34	-	23	-	47,8	-	182	-	156	-	16,7	-
außerorts	-	-	1	-	X	-	4	-	5	-	X	-
anderen Fahrzeugen	9	3	14	8	X	X	91	42	107	44	-15,0	-4,5
innerorts	9	3	11	3	X	-	84	23	85	25	-1,2	-8,0
außerorts	-	-	3	5	X	X	7	19	22	19	X	-
Fußgänger	67	-	75	-	-10,7	-	574	1	544	1	5,5	-
innerorts	62	-	68	-	-8,8	-	541	1	512	1	5,7	-
außerorts	5	-	7	-	X	-	33	-	32	-	3,1	-
darunter												
unter 15 Jahren	24	-	11	-	X	-	131	-	122	1	7,4	X
innerorts	24	-	11	-	X	-	129	-	120	1	7,5	X
außerorts	-	-	-	-	-	-	2	-	2	-	-	-
65 Jahre und mehr	15	-	21	-	-28,6	-	132	-	134	-	-1,5	-
innerorts	12	-	21	-	-42,9	-	125	-	133	-	-6,0	-
außerorts	3	-	-	-	X	-	7	-	1	-	X	-
Andere Personen	1	-	3	1	X	X	7	-	14	1	X	X
innerorts	-	-	2	1	X	X	5	-	11	1	X	X
außerorts	1	-	1	-	-	-	2	-	3	-	X	-
Insgesamt	1 596	165	1 350	414	18,2	-60,1	11 554	2 750	11 497	3 039	0,5	-9,5
innerorts	1 091	119	939	233	16,2	-48,9	7 842	1 623	7 769	1 766	0,9	-8,1
außerorts	505	46	411	181	22,9	-74,6	3 712	1 127	3 728	1 273	-0,4	-11,5
darunter												
unter 15 Jahren	58	-	35	-	65,7	-	319	-	284	1	12,3	X
innerorts	58	-	34	-	70,6	-	313	-	277	1	13,0	X
außerorts	-	-	1	-	X	-	6	-	7	-	X	-
65 Jahre und mehr	236	13	197	55	19,8	-76,4	1 624	291	1 531	353	6,1	-17,6
innerorts	171	11	143	41	19,6	-73,2	1 191	212	1 146	229	3,9	-7,4
außerorts	65	2	54	14	20,4	X	433	79	385	124	12,5	-36,3

1) einschl. Pedelecs

15. An Straßenverkehrsunfällen mit Personenschaden beteiligte Fahrzeugführer und Fußgänger nach Art der Verkehrsbeteiligung, Altersgruppen und Geschlecht

Im Alter von ... bis unter ... Jahren	Ins-gesamt	Darunter				Ins-gesamt	Darunter				Zu- bzw. Abnahme (-)				
		Fahrer von			Fuß-gänger		Fahrer von			Fuß-gänger	ins-gesamt	Fahrer von			Fuß-gänger
		Per-sonen-kraft-wagen	Kraft-rädern mit amtl. Kennz. ¹⁾	Fahr-rädern ²⁾			Per-sonen-kraft-wagen	Kraft-rädern mit amtl. Kennz. ¹⁾	Fahr-rädern ²⁾			Per-sonen-kraft-wagen	Kraft-rädern mit amtl. Kennz. ¹⁾	Fahr-rädern ²⁾	
Geschlecht	Anzahl										%				
	September 2016					September 2015									
unter 15	58	-	-	34	24	35	-	-	24	11	65,7	-	-	41,7	X
männlich	36	-	-	21	15	20	-	-	15	5	80,0	-	-	40,0	X
weiblich	22	-	-	13	9	15	-	-	9	6	46,7	-	-	X	X
15-18	72	1	27	19	6	54	-	16	17	3	33,3	X	68,8	11,8	X
männlich	52	1	22	14	1	43	-	16	9	1	20,9	X	37,5	X	-
weiblich	20	-	5	5	5	11	-	-	8	2	81,8	-	X	X	X
18-21	71	50	10	5	3	84	51	7	13	4	-15,5	-2,0	X	X	X
männlich	47	31	9	2	2	45	24	5	7	2	4,4	29,2	X	X	-
weiblich	24	19	1	3	1	39	27	2	6	2	-38,5	-29,6	X	X	X
21-25	88	58	5	16	2	64	46	1	13	2	37,5	26,1	X	23,1	-
männlich	57	34	5	11	-	39	28	1	6	2	46,2	21,4	X	X	X
weiblich	31	24	-	5	2	25	18	-	7	-	24,0	33,3	-	X	X
25-35	283	189	18	39	7	259	181	8	39	3	9,3	4,4	X	-	X
männlich	174	103	17	28	4	162	102	8	24	1	7,4	1,0	X	16,7	X
weiblich	109	86	1	11	3	97	79	-	15	2	12,4	8,9	X	-26,7	X
35-45	220	151	15	24	2	186	113	10	27	5	18,3	33,6	50,0	-11,1	X
männlich	134	77	13	18	1	128	71	9	17	4	4,7	8,5	X	5,9	X
weiblich	86	74	2	6	1	58	42	1	10	1	48,3	76,2	X	X	-
45-55	278	191	15	34	2	223	144	6	23	12	24,7	32,6	X	47,8	X
männlich	167	105	14	16	1	143	88	5	10	5	16,8	19,3	X	60,0	X
weiblich	111	86	1	18	1	80	56	1	13	7	38,8	53,6	-	38,5	X
55-65	227	151	5	34	5	200	128	5	25	14	13,5	18,0	-	36,0	X
männlich	150	94	5	21	2	129	76	5	18	7	16,3	23,7	-	16,7	X
weiblich	77	57	-	13	3	71	52	-	7	7	8,5	9,6	-	X	X
65 und mehr	236	156	2	51	15	197	126	3	37	21	19,8	23,8	X	37,8	-28,6
männlich	164	121	1	25	6	138	103	3	17	7	18,8	17,5	X	47,1	X
weiblich	72	35	1	26	9	59	23	-	20	14	22,0	52,2	X	30,0	X
Zusammen	1 533	947	97	256	66	1 302	789	56	218	75	17,7	20,0	73,2	17,4	-12,0
männlich	981	566	86	156	32	847	492	52	123	34	15,8	15,0	65,4	26,8	-5,9
weiblich	552	381	11	100	34	455	297	4	95	41	21,3	28,3	X	5,3	-17,1
Ohne Angabe	63	41	1	10	1	48	30	-	8	-	31,3	36,7	X	X	X
Insgesamt	1 596	988	98	266	67	1 350	819	56	226	75	18,2	20,6	75,0	17,7	-10,7

1) einschl. drei- und leichten vierradrigen Kraftfahrzeugen

2) einschl. Pedelecs

**Noch 15. An Straßenverkehrsunfällen mit Personenschaden beteiligte Fahrzeugführer und Fußgänger
nach Art der Verkehrsbeteiligung, Altersgruppen und Geschlecht**

Ins- gesamt	Darunter				Ins- gesamt	Darunter				Zu- bzw. Abnahme (-)				Im Alter von ... bis unter ... Jahren	Geschlecht	
	Fahrer von			Fuß- gänger		Fahrer von			Fuß- gänger	ins- gesamt	Fahrer von					Fuß- gänger
	Per- sonen- kraft- wagen	Kraft- rädern mit amtl. Kennz. ¹⁾	Fahr- rädern ²⁾			Per- sonen- kraft- wagen	Kraft- rädern mit amtl. Kennz. ¹⁾	Fahr- rädern ²⁾			Per- sonen- kraft- wagen	Kraft- rädern mit amtl. Kennz. ¹⁾	Fahr- rädern ²⁾			
Anzahl										%						
Januar - September 2016																
Januar - September 2015																
319	1	-	186	131	284	-	1	161	122	12,3	X	X	15,5	7,4	unter 15	
196	1	-	123	72	178	-	1	114	63	10,1	X	X	7,9	14,3	männlich	
123	-	-	63	59	106	-	-	47	59	16,0	-	-	34,0	-	weiblich	
328	6	92	95	29	308	7	86	99	28	6,5	X	7,0	-4,0	3,6	15-18	
244	5	78	71	8	219	4	71	65	13	11,4	X	9,9	9,2	X	männlich	
84	1	14	24	21	89	3	15	34	15	-5,6	X	-6,7	-29,4	40,0	weiblich	
555	409	33	66	16	555	384	36	69	25	-	6,5	-8,3	-4,3	-36,0	18-21	
347	240	30	45	9	346	223	33	44	10	0,3	7,6	-9,1	2,3	X	männlich	
207	169	3	20	7	209	161	3	25	15	-1,0	5,0	-	-20,0	X	weiblich	
599	416	34	76	22	691	493	36	104	17	-13,3	-15,6	-5,6	-26,9	29,4	21-25	
400	256	30	53	11	431	291	35	59	9	-7,2	-12,0	-14,3	-10,2	X	männlich	
199	160	4	23	11	260	202	1	45	8	-23,5	-20,8	X	-48,9	X	weiblich	
2 206	1 491	130	285	59	2 191	1 543	119	254	59	0,7	-3,4	9,2	12,2	-	25-35	
1 381	819	117	196	33	1 365	860	110	171	31	1,2	-4,8	6,4	14,6	6,5	männlich	
825	672	13	89	26	826	683	9	83	28	-0,1	-1,6	X	7,2	-7,1	weiblich	
1 703	1 170	70	175	45	1 730	1 182	76	173	37	-1,6	-1,0	-7,9	1,2	21,6	35-45	
1 106	658	67	125	29	1 137	697	70	115	20	-2,7	-5,6	-4,3	8,7	45,0	männlich	
597	512	3	50	16	593	485	6	58	17	0,7	5,6	X	-13,8	-5,9	weiblich	
2 084	1 372	102	216	58	2 157	1 404	86	247	65	-3,4	-2,3	18,6	-12,6	-10,8	45-55	
1 332	798	95	111	23	1 356	784	76	133	34	-1,8	1,8	25,0	-16,5	-32,4	männlich	
752	574	7	105	35	801	620	10	114	31	-6,1	-7,4	X	-7,9	12,9	weiblich	
1 735	1 137	63	237	67	1 690	1 089	62	239	51	2,7	4,4	1,6	-0,8	31,4	55-65	
1 119	692	59	130	29	1 083	662	60	107	24	3,3	4,5	-1,7	21,5	20,8	männlich	
616	445	4	107	38	607	427	2	132	27	1,5	4,2	X	-18,9	40,7	weiblich	
1 624	1 059	23	348	132	1 531	944	30	352	134	6,1	12,2	-23,3	-1,1	-1,5	65 und mehr	
1 136	813	21	193	52	1 056	729	30	190	45	7,6	11,5	-30,0	1,6	15,6	männlich	
488	246	2	155	80	474	214	-	162	89	3,0	15,0	X	-4,3	-10,1	weiblich	
11 153	7 061	547	1 684	559	11 137	7 046	532	1 698	538	0,1	0,2	2,8	-0,8	3,9	Zusammen	
7 261	4 282	497	1 047	266	7 171	4 250	486	998	249	1,3	0,8	2,3	4,9	6,8	männlich	
3 891	2 779	50	636	293	3 965	2 795	46	700	289	-1,9	-0,6	8,7	-9,1	1,4	weiblich	
401	255	3	56	15	360	218	9	44	6	11,4	17,0	X	27,3	X	Ohne Angabe	
11 554	7 316	550	1 740	574	11 497	7 264	541	1 742	544	0,5	0,7	1,7	-0,1	5,5	Insgesamt	

1) einschl. drei- und leichten vierradrigen Kraftfahrzeugen

2) einschl. Pedelecs

16. An Straßenverkehrsunfällen beteiligte Fahrzeugführer und Fußgänger als Hauptverursacher nach Art der Verkehrsbeteiligung

Art der Verkehrsbeteiligung Ortslage	Unfälle mit Personenschaden	Verunglückte			Schwerw. Unfälle mit Sachschaden i. e. S.	Unfälle mit Personenschaden	Verunglückte			Schwerw. Unfälle mit Sachschaden i. e. S.
		Getötete	Schwer-	Leicht-			Getötete	Schwer-	Leicht-	
			verletzte					verletzte		
		September 2016				September 2015				
Fahrer von										
Krafträdern mit Versicherungskennzeichen ¹⁾	28	1	6	21	-	26	-	13	16	-
innerorts	23	1	3	19	-	21	-	10	14	-
außerorts	5	-	3	2	-	5	-	3	2	-
Krafträdern mit amtl. Kennzeichen	64	2	29	38	-	36	-	16	25	1
innerorts	27	-	10	20	-	16	-	6	13	-
außerorts	37	2	19	18	-	20	-	10	12	1
Personenkraftwagen	582	4	154	624	84	472	2	143	497	189
innerorts	380	1	64	402	60	300	-	63	308	108
außerorts	202	3	90	222	24	172	2	80	189	81
darunter										
18 bis unter 25 Jahre	74	-	29	70	11	75	-	20	89	29
innerorts	38	-	10	39	9	46	-	8	57	14
außerorts	36	-	19	31	2	29	-	12	32	15
Wohnmobilen	1	-	-	1	-	1	-	-	1	-
innerorts	-	-	-	-	-	-	-	-	-	-
außerorts	1	-	-	1	-	1	-	-	1	-
Bussen	4	-	1	4	-	-	-	-	-	-
innerorts	2	-	1	1	-	-	-	-	-	-
außerorts	2	-	-	3	-	-	-	-	-	-
Güterkraftfahrzeugen	45	-	7	43	6	53	-	15	49	29
innerorts	26	-	2	26	2	25	-	3	23	10
außerorts	19	-	5	17	4	28	-	12	26	19
Landwirtschaftlichen Zugmaschinen	4	-	-	4	-	2	-	-	2	2
innerorts	-	-	-	-	-	-	-	-	-	-
außerorts	4	-	-	4	-	2	-	-	2	2
Übrigen Kraftfahrzeugen	4	-	1	3	-	1	-	-	1	-
innerorts	3	-	-	3	-	1	-	-	1	-
außerorts	1	-	1	-	-	-	-	-	-	-
Kraftfahrzeugen zusammen	732	7	198	738	90	591	2	187	591	221
innerorts	461	2	80	471	62	363	-	82	359	118
außerorts	271	5	118	267	28	228	2	105	232	103

1) einschl. E-Bikes

**Noch 16. An Straßenverkehrsunfällen beteiligte Fahrzeugführer und Fußgänger als Hauptverursacher
nach Art der Verkehrsbeteiligung**

Art der Verkehrsbeteiligung Ortslage	Unfälle mit Personen- schaden	Verunglückte			Schwerw. Unfälle mit Sach- schaden i. e. S.	Unfälle mit Personen- schaden	Verunglückte			Schwerw. Unfälle mit Sach- schaden i. e. S.
		Getötete	Schwer-	Leicht-			Getötete	Schwer-	Leicht-	
			verletzte					verletzte		
		September 2016				September 2015				
Fahrer von										
Fahrrädern ¹⁾	100	3	18	86	-	94	1	24	76	-
innerorts	93	2	16	81	-	93	1	23	76	-
außerorts	7	1	2	5	-	1	-	1	-	-
darunter										
unter 15 Jahren	15	-	2	14	-	10	-	-	11	-
innerorts	15	-	2	14	-	10	-	-	11	-
außerorts	-	-	-	-	-	-	-	-	-	-
anderen Fahrzeugen	3	-	-	3	-	5	-	1	6	5
innerorts	3	-	-	3	-	2	-	-	4	1
außerorts	-	-	-	-	-	3	-	1	2	4
Fußgänger	9	-	3	7	-	20	1	5	20	-
innerorts	9	-	3	7	-	18	1	5	18	-
außerorts	-	-	-	-	-	2	-	-	2	-
darunter										
unter 15 Jahren	5	-	1	4	-	5	-	3	3	-
innerorts	5	-	1	4	-	5	-	3	3	-
außerorts	-	-	-	-	-	-	-	-	-	-
65 Jahre und mehr	2	-	-	3	-	5	-	1	5	-
innerorts	2	-	-	3	-	5	-	1	5	-
außerorts	-	-	-	-	-	-	-	-	-	-
Andere Personen	1	-	-	1	-	1	-	-	1	-
innerorts	-	-	-	-	-	1	-	-	1	-
außerorts	1	-	-	1	-	-	-	-	-	-
Insgesamt	845	10	219	835	90	711	4	217	694	226
innerorts	566	4	99	562	62	477	2	110	458	119
außerorts	279	6	120	273	28	234	2	107	236	107
darunter										
unter 15 Jahren	20	-	3	18	-	15	-	3	14	-
innerorts	20	-	3	18	-	15	-	3	14	-
außerorts	-	-	-	-	-	-	-	-	-	-
65 Jahre und mehr	135	4	44	136	10	109	1	38	102	34
innerorts	90	2	16	88	8	78	1	19	65	26
außerorts	45	2	28	48	2	31	-	19	37	8

1) einschl. Pedelecs

**Noch 16. An Straßenverkehrsunfällen beteiligte Fahrzeugführer und Fußgänger als Hauptverursacher
nach Art der Verkehrsbeteiligung**

Art der Verkehrsbeteiligung Ortslage	Unfälle mit Personen- schaden	Verunglückte			Schwerw. Unfälle mit Sach- schaden i. e. S.	Unfälle mit Personen- schaden	Verunglückte			Schwerw. Unfälle mit Sach- schaden i. e. S.
		Getötete	Schwer- verletzte	Leicht- verletzte			Getötete	Schwer- verletzte	Leicht- verletzte	
Januar - September 2016					Januar - September 2015					
Fahrer von										
Krafträdern mit Ver- sicherungskennzeichen ¹⁾	156	1	43	132	6	162	2	53	132	6
innerorts	128	1	29	112	4	126	-	34	113	5
außerorts	28	-	14	20	2	36	2	19	19	1
Krafträdern mit amtl. Kennzeichen	334	12	148	214	7	342	10	165	223	6
innerorts	146	3	53	104	2	152	2	63	111	2
außerorts	188	9	95	110	5	190	8	102	112	4
Personenkraftwagen	4 275	57	1 183	4 581	1 296	4 207	64	1 191	4 437	1 426
innerorts	2 723	13	492	2 866	776	2 667	8	505	2 751	823
außerorts	1 552	44	691	1 715	520	1 540	56	686	1 686	603
darunter										
18 bis unter 25 Jahre	589	2	173	669	184	614	11	175	673	223
innerorts	307	-	65	360	95	341	-	69	370	115
außerorts	282	2	108	309	89	273	11	106	303	108
Wohnmobilen	4	-	-	4	-	3	-	1	3	-
innerorts	3	-	-	3	-	1	-	-	1	-
außerorts	1	-	-	1	-	2	-	1	2	-
Bussen	22	1	3	24	4	29	2	5	31	2
innerorts	17	-	3	18	1	20	-	2	24	-
außerorts	5	1	-	6	3	9	2	3	7	2
Güterkraftfahrzeugen	465	20	144	441	188	471	17	150	432	206
innerorts	244	2	37	248	60	215	2	37	204	70
außerorts	221	18	107	193	128	256	15	113	228	136
Landwirtschaftlichen Zugmaschinen	22	-	12	17	7	28	-	5	33	6
innerorts	7	-	4	4	6	10	-	1	15	1
außerorts	15	-	8	13	1	18	-	4	18	5
Übrigen										
Kraftfahrzeuge	25	-	15	26	10	12	-	3	11	3
innerorts	15	-	4	12	7	8	-	2	8	3
außerorts	10	-	11	14	3	4	-	1	3	-
Kraftfahrzeuge zusammen	5 303	91	1 548	5 439	1 518	5 254	95	1 573	5 302	1 655
innerorts	3 283	19	622	3 367	856	3 199	12	644	3 227	904
außerorts	2 020	72	926	2 072	662	2 055	83	929	2 075	751

1) einschl. E-Bikes

**Noch 16. An Straßenverkehrsunfällen beteiligte Fahrzeugführer und Fußgänger als Hauptverursacher
nach Art der Verkehrsbeteiligung**

Art der Verkehrsbeteiligung Ortslage	Unfälle mit Personen- schaden	Verunglückte			Schwerw. Unfälle mit Sach- schaden i. e. S.	Unfälle mit Personen- schaden	Verunglückte			Schwerw. Unfälle mit Sach- schaden i. e. S.
		Getötete	Schwer-	Leicht-			Getötete	Schwer-	Leicht-	
			verletzte					verletzte		
		Januar - September 2016				Januar - September 2015				
Fahrer von										
Fahrrädern ¹⁾	661	9	159	554	1	686	8	188	565	2
innerorts	612	7	143	519	1	634	6	163	533	1
außerorts	49	2	16	35	-	52	2	25	32	1
darunter										
unter 15 Jahren	84	-	21	69	-	65	1	12	61	-
innerorts	82	-	21	66	-	63	1	12	59	-
außerorts	2	-	-	3	-	2	-	-	2	-
anderen Fahrzeugen	33	-	9	34	26	56	1	12	54	30
innerorts	27	-	8	28	9	36	-	5	39	13
außerorts	6	-	1	6	17	20	1	7	15	17
Fußgänger	128	3	46	95	1	109	2	36	88	-
innerorts	121	-	44	91	1	105	2	35	85	-
außerorts	7	3	2	4	-	4	-	1	3	-
darunter										
unter 15 Jahren	41	-	16	28	-	43	-	19	30	-
innerorts	41	-	16	28	-	43	-	19	30	-
außerorts	-	-	-	-	-	-	-	-	-	-
65 Jahre und mehr	16	-	6	13	-	14	-	4	14	-
innerorts	16	-	6	13	-	14	-	4	14	-
außerorts	-	-	-	-	-	-	-	-	-	-
Andere Personen	3	-	-	3	-	10	-	2	8	-
innerorts	1	-	-	1	-	8	-	1	7	-
außerorts	2	-	-	2	-	2	-	1	1	-
Insgesamt	6 128	103	1 762	6 125	1 546	6 115	106	1 811	6 017	1 687
innerorts	4 044	26	817	4 006	867	3 982	20	848	3 891	918
außerorts	2 084	77	945	2 119	679	2 133	86	963	2 126	769
darunter										
unter 15 Jahren	125	-	37	97	-	108	1	31	91	-
innerorts	123	-	37	94	-	106	1	31	89	-
außerorts	2	-	-	3	-	2	-	-	2	-
65 Jahre und mehr	891	24	293	916	181	835	24	267	833	213
innerorts	619	8	147	598	128	587	7	130	563	140
außerorts	272	16	146	318	53	248	17	137	270	73

1) einschl. Pedelecs

17. Ursachen von Straßenverkehrsunfällen mit Personenschaden - Fehlverhalten der Fahrzeugführer

Ursache	Ins- gesamt	Darunter			Ins- gesamt	Darunter			Zu- bzw. Abnahme (-)				
		Per- sonen- kraft- wagen	Kraft- rädern mit amtl. Kennz. ¹⁾	Fahr- rädern ²⁾		Per- sonen- kraft- wagen	Kraft- rädern mit amtl. Kennz. ¹⁾	Fahr- rädern ²⁾	ins- gesamt	Per- sonen- kraft- wagen	Kraft- rädern mit amtl. Kennz. ¹⁾	Fahr- rädern ²⁾	
Anzahl									%				
		September 2016				September 2015							
Insgesamt	999	676	76	142	842	560	42	131	18,6	20,7	81,0	8,4	
Verkehrstüchtigkeit	40	20	2	14	53	35	1	12	-24,5	-42,9	X	16,7	
darunter													
Alkoholeinfluss	33	15	2	14	37	24	-	10	-10,8	-37,5	X	40,0	
Einfluss anderer berauschender Mittel (z.B. Drogen, Rauschgift)	1	1	-	-	7	4	1	1	X	X	X	X	
Straßenbenutzung	84	34	10	36	69	24	4	35	21,7	41,7	X	2,9	
Geschwindigkeit	158	102	29	10	124	84	16	5	27,4	21,4	81,3	X	
Abstand	141	107	11	3	132	98	8	4	6,8	9,2	X	X	
Überholen	47	35	8	-	27	19	5	-	74,1	84,2	X	-	
Vorbeifahren	1	1	-	-	1	1	-	-	-	-	-	-	
Nebeneinanderfahren	15	11	-	-	13	10	1	1	15,4	10,0	X	X	
Vorfahrt, Vorrang	191	156	2	21	142	116	1	14	34,5	34,5	X	50,0	
Abbiegen, Wenden, Rück- wärtsfahren, Ein- und Anfahren	148	108	3	16	128	92	-	19	15,6	17,4	X	-15,8	
Falsches Verhalten gegenüber Fußgängern	29	21	-	6	22	16	-	5	31,8	31,3	-	X	
darunter													
an Überwegen, Furten	2	2	-	-	3	3	-	-	X	X	-	-	
Ruhender Verkehr, Verkehrssicherung	9	9	-	-	7	7	-	-	X	X	-	-	
Nichtbeachten der Be- leuchtungsvorschriften	2	1	-	1	2	-	-	1	-	X	-	-	
Ladung, Besetzung	-	-	-	-	2	-	-	-	X	-	-	-	
Andere Fehler beim Fahrzeugführer	134	71	11	35	120	58	6	35	11,7	22,4	X	-	

1) einschl. drei- und leichten vierrädrigen Kraftfahrzeugen

2) einschl. Pedelecs

Noch 17. Ursachen von Straßenverkehrsunfällen mit Personenschaden - Fehlverhalten der Fahrzeugführer

Ins- gesamt	Darunter			Ins- gesamt	Darunter			Zu- bzw. Abnahme (-)				Ursache
	Per- sonen- kraft- wagen	Kraft- rädern mit amtl. Kennz. ¹⁾	Fahr- rädern ²⁾		Per- sonen- kraft- wagen	Kraft- rädern mit amtl. Kennz. ¹⁾	Fahr- rädern ²⁾	ins- gesamt	Per- sonen- kraft- wagen	Kraft- rädern mit amtl. Kennz. ¹⁾	Fahr- rädern ²⁾	
Anzahl								%				
Januar - September 2016				Januar - September 2015								
7 487	5 188	437	991	7 347	5 017	421	996	1,9	3,4	3,8	-0,5	Insgesamt
447	281	6	109	494	317	12	107	-9,5	-11,4	X	1,9	Verkehrstüchtigkeit
312	180	5	99	320	195	8	91	-2,5	-7,7	X	8,8	darunter Alkoholeinfluss
24	17	1	5	37	28	4	3	-35,1	-39,3	X	X	Einfluss anderer berauschender Mittel (z.B. Drogen, Rauschgift)
683	308	49	271	609	258	36	265	12,2	19,4	36,1	2,3	Straßenbenutzung
1 165	827	170	45	1 126	798	164	41	3,5	3,6	3,7	9,8	Geschwindigkeit
1 025	798	49	20	1 025	778	64	23	-	2,6	-23,4	-13,0	Abstand
313	203	51	12	308	215	37	13	1,6	-5,6	37,8	-7,7	Überholen
8	6	-	-	6	3	-	1	X	X	-	X	Vorbeifahren
96	63	4	3	110	75	4	2	-12,7	-16,0	-	X	Nebeneinanderfahren
1 141	948	7	100	1 203	975	14	100	-5,2	-2,8	X	-	Vorrang, Vorfahrt
1 183	883	15	158	1 101	815	11	151	7,4	8,3	36,4	4,6	Abbiegen, Wenden, Rück- wärtsfahren, Ein- und Anfahren
204	155	2	29	180	147	4	13	13,3	5,4	X	X	Falsches Verhalten gegenüber Fußgängern
34	30	-	1	30	26	-	1	13,3	15,4	-	-	darunter an Überwegen, Furten
55	47	-	-	54	50	-	-	1,9	-6,0	-	-	Ruhender Verkehr Verkehrssicherung
7	1	-	6	6	1	-	4	X	-	-	X	Nichtbeachten der Be- leuchtungsvorschriften
7	1	-	2	15	4	-	2	X	X	-	-	Ladung, Besetzung
1 153	667	84	236	1 110	581	75	274	3,9	14,8	12,0	-13,9	Andere Fehler beim Fahrzeugführer

1) einschl. drei- und leichten vierradrigen Kraftfahrzeugen

2) einschl. Pedelecs

18. Straßenverkehrsunfälle und Verunglückte nach Unfallursachen¹⁾

Ursache	Unfälle mit Personenschaden	Verunglückte			Schwerw. Unfälle mit Sachschaden i. e. S.	Unfälle mit Personenschaden	Verunglückte			Schwerw. Unfälle mit Sachschaden i. e. S.
		Getötete	Schwer-	Leicht-			Getötete	Schwer-	Leicht-	
			verletzte					verletzte		
		September 2016				September 2015				
		Fehlverhalten der Fahrzeugführer								
Alkoholeinfluss	31	1	9	27	12	37	-	16	31	22
Einfluss anderer berauschender Mittel	1	-	-	1	3	7	-	4	10	2
Übermüdung	5	-	2	3	2	3	1	5	3	8
sonstige körperliche und geistige Mängel	1	-	1	1	-	6	-	3	6	-
Falschfahrt auf Straßen mit nach Fahrtrichtung getrennten Fahrbahnen (Falschfahrer)	-	-	-	-	-	-	-	-	-	-
Benutzung d. Fahrbahn entgegen d. vorgeschriebenen Fahrtrichtung in anderen Fällen (Einbahnstraße)	7	1	2	4	-	-	-	-	-	-
Verbotswidrige Benutzung d. Fahrbahn oder anderer Straßenteile (z.B. Gehweg, Radweg)	44	-	12	38	-	39	-	7	38	7
Verstoß gegen das Rechtsfahrgebot	32	-	11	33	2	28	-	15	24	12
nicht angepasste Geschwindigkeit m. gleichzeit. Überschreiten der zulässigen Höchstgeschw. in anderen Fällen	4	1	2	2	2	2	1	-	1	3
ungenügender Sicherheitsabstand	153	4	50	139	20	122	1	57	112	55
starkes Bremsen des Vorausfahrenden ohne zwingenden Grund	136	2	21	149	6	128	-	30	157	20
unzulässiges Rechtsüberholen	3	-	-	5	-	3	-	3	1	1
Überholen trotz Gegenverkehrs	-	-	-	-	-	-	-	-	-	-
Überholen trotz unklarer Verkehrslage	11	2	8	8	-	3	-	2	2	2
Überholen trotz unzureich. Sichtverhältnisse	18	-	9	18	4	9	-	1	10	3
Überholen ohne Beachtung des nachfolgenden Verkehrs und/oder ohne rechtzeitige und deutliche Ankündigung des Ausscherens	1	-	1	1	-	-	-	-	-	-
Fehler beim Wiedereinordnen nach rechts	4	-	-	8	-	4	-	2	2	2
sonstige Fehler beim Überholen	4	-	-	7	-	2	-	1	1	1
Fehler beim Überholtwerden	8	-	1	8	2	9	-	4	8	1
Nichtbeachten des Vorranges entgegenkomm. Fahrzeuge beim Vorbeifahren an haltenden Fahrzeugen, Absperrungen, Hindernissen	1	-	-	1	1	-	-	-	-	-
Nichtbeachten des nachfolg. Verkehrs beim Vorbeifahren an haltenden Fahrzeugen, Absperrung, Hindernissen und/oder ohne rechtzeitig. u. deutl. Ankündig. d. Ausscherens	1	-	-	1	-	1	-	4	-	1
Nebeneinanderfahren, fehlerhaftes Wechseln des Fahrstreifens oder Nichtbeachten des Reißverschlussverfahrens	-	-	-	-	-	-	-	-	-	-
Nichtbeachten der Regel "rechts vor links"	15	-	3	19	1	13	-	6	14	4
Nichtbeachten der Vorfahrt regelnd. Verkehrs.	16	1	2	16	2	8	-	2	7	7
Nichtbeachten der Vorfahrt d. durchgeh. Verkehrs auf Autobahnen oder Kraftfahrstraßen	146	-	35	166	27	112	1	31	117	50
Nichtbeachten der Vorfahrt durch Fahrzeuge, die aus Feld- und Waldwegen kommen	1	-	-	1	-	-	-	-	-	1
Nichtbeachten der Verkehrsregelung durch Polizeibeamte oder Lichtzeichen	-	-	-	-	-	-	-	-	-	-
	20	-	2	27	4	22	-	3	26	4

1) Die Tabelle enthält Mehrfachzählungen, weil bei einem Unfall bis zu acht Ursachen eingetragen werden.

Noch 18. Straßenverkehrsunfälle und Verunglückte nach Unfallursachen¹⁾

Ursache	Unfälle mit Personenschaden	Verunglückte			Schwerw. Unfälle mit Sachschaden i. e. S.	Unfälle mit Personenschaden	Verunglückte			Schwerw. Unfälle mit Sachschaden i. e. S.
		Getötete	Schwer-	Leicht-			Getötete	Schwer-	Leicht-	
			verletzte					verletzte		
		September 2016				September 2015				
		noch Fehlverhalten der Fahrzeugführer								
Nichtbeachten des Vorranges entgegenkommender Fahrzeuge	4	-	2	2	-	-	-	-	-	1
Nichtbeachten des Vorranges von Schienenfahrzeugen an Bahnübergängen	1	-	-	1	-	-	-	-	-	-
Fehler beim Abbiegen nach rechts	37	-	4	33	-	-	-	-	-	-
Fehler beim Abbiegen nach links	50	-	15	51	7	61	-	18	61	26
Fehler beim Wenden oder Rückwärtsfahren	22	-	3	21	5	23	-	6	17	9
Fehler beim Einfahren in den fließend. Verkehr	39	-	9	39	1	44	-	8	40	5
falsches Verhalten gegenüber Fußgängern										
an Fußgängerüberwegen	2	-	-	2	-	3	-	1	2	-
an Fußgängerfurten	-	-	-	-	-	-	-	-	-	-
beim Abbiegen	2	-	-	2	-	2	-	1	2	-
an Haltestellen	6	-	1	5	-	1	-	-	1	-
an anderen Stellen	19	-	3	19	-	16	-	1	17	-
unzulässiges Halten oder Parken	1	-	1	1	-	-	-	-	-	1
mangelnde Sicherung haltender o. liegendebl. Fahrzeuge u. von Unfallstellen sowie Schulbussen, bei denen Kinder ein-/aussteigen	1	-	-	1	-	-	-	-	-	-
verkehrswidriges Verhalten beim Ein- o. Aussteigen, Be- oder Entladen	7	-	1	6	-	7	-	3	4	-
Nichtbeachten der Beleuchtungsvorschriften	2	-	-	2	-	2	-	1	1	-
Überladung, Überbesetzung	-	-	-	-	-	-	-	-	-	-
unzureichend gesicherte Ladung oder Fahrzeugzubehörteile	-	-	-	-	-	2	-	-	2	3
andere Fehler beim Fahrzeugführer	133	4	41	108	15	119	2	40	98	44
		Technische Mängel, Wartungsmängel								
Beleuchtung	2	-	1	1	-	1	-	-	1	-
Bereifung	5	-	2	4	-	4	-	-	6	2
Bremsen	1	-	-	1	-	-	-	-	-	-
Lenkung	-	-	-	-	-	-	-	-	-	-
Zugvorrichtung	-	-	-	-	-	-	-	-	-	-
andere Mängel	-	-	-	-	-	2	-	-	2	-
		Fehlverhalten der Fußgänger								
Alkoholeinfluss	1	-	-	1	-	1	-	-	1	-
Einfluss anderer berauschender Mittel	-	-	-	-	-	-	-	-	-	-
Übermüdung	-	-	-	-	-	-	-	-	-	-
sonstige körperliche und geistige Mängel	-	-	-	-	-	-	-	-	-	-
falsches Verhalten bei Überschreiten d. Fahrbahn an Stellen, an denen der Fußg.verkehr durch Polizeibeamte oder Lichtzei. gereg.war	2	-	2	-	-	2	-	-	3	-
auf Fußgängerüberwegen ohne Verkehrsreg. durch Polizeibeamte oder Lichtzeichen	-	-	-	-	-	-	-	-	-	-

1) Die Tabelle enthält Mehrfachzählungen, weil bei einem Unfall bis zu acht Ursachen eingetragen werden.

Noch 18. Straßenverkehrsunfälle und Verunglückte nach Unfallursachen¹⁾

Ursache	Unfälle mit Perso- nen- schaden	Verunglückte			Schwerw. Unfälle mit Sach- schaden i. e. S.	Unfälle mit Perso- nen- schaden	Verunglückte			Schwerw. Unfälle mit Sach- schaden i. e. S.
		Getötete	Schwer-	Leicht-			Getötete	Schwer-	Leicht-	
			verletzte					verletzte		
		September 2016				September 2015				
		Noch Fehlverhalten der Fußgänger								
weiter falsches Verhalten in der Nähe von Kreuzungen, Einmündungen, Lichtzeichenanlagen, Fußgängerüberwegen bei dichtem Verkehr an anderen Stellen durch plötzliches Hervortreten hinter Sichhindernissen	-	-	-	-	-	-	-	-	-	-
ohne auf den Fahrzeugverkehr zu achten	5	-	1	5	-	5	1	-	5	-
durch sonstiges falsches Verhalten	6	-	-	6	-	15	-	6	12	-
Nichtbenutzung des Gehweges	1	-	-	1	-	5	1	1	5	-
Nichtbenutzung der vorgeschrieb. Straßenseite	-	-	-	-	-	-	-	-	-	-
Spielen auf oder neben der Fahrbahn	-	-	-	-	-	-	-	-	-	-
andere Fehler der Fußgänger	-	-	-	-	-	1	-	-	1	-
		Straßenverhältnisse								
Verunreinigung durch ausgeflossenes Öl	-	-	-	-	-	-	-	-	-	-
andere Verunreinigung durch Straßenbenutzer	-	-	-	-	-	-	-	-	-	-
Schnee, Eis	-	-	-	-	-	-	-	-	-	-
Regen	4	-	-	4	1	7	-	1	7	12
andere Einflüsse	-	-	-	-	-	-	-	-	-	-
Spurrillen im Zusammenhang mit Regen, Schnee oder Eis	-	-	-	-	-	-	-	-	-	-
Schäden an der Fahrbahnoberfläche	-	-	-	-	-	-	-	-	-	-
anderer Zustand der Straße	5	-	-	5	-	7	-	3	5	3
nicht ordnungsgemäßer Zustand der Verkehrszeichen oder -einrichtungen	-	-	-	-	-	-	-	-	-	-
mangelhafte Beleuchtung der Straße	-	-	-	-	-	-	-	-	-	-
mangelhafte Sicherung von Bahnübergängen	-	-	-	-	-	-	-	-	-	-
		Witterungseinflüsse								
Sichtbehinderung durch Nebel	-	-	-	-	-	1	-	1	1	-
starken Regen, Hagel, Schneegestöber usw.	1	-	-	1	-	-	-	-	-	2
blendende Sonne	3	-	2	3	-	7	-	-	7	2
Seitenwind	-	-	-	-	-	-	-	-	-	-
Unwetter oder sonstige Witterungseinflüsse	-	-	-	-	1	-	-	-	-	-
		Hindernisse								
nicht oder unzureichend gesicherte Arbeits- stellen auf der Fahrbahn	-	-	-	-	-	1	-	4	-	-
Wild auf der Fahrbahn	18	-	6	12	2	17	-	6	14	2
anderes Tier auf der Fahrbahn	5	-	3	2	-	2	-	1	1	-
sonstiges Hindernis auf der Fahrbahn	-	-	-	-	-	-	-	-	-	-
sonstige Ursachen	-	-	-	-	-	4	-	1	4	-

1) Die Tabelle enthält Mehrfachzählungen, weil bei einem Unfall bis zu acht Ursachen eingetragen werden.

Noch 18. Straßenverkehrsunfälle und Verunglückte nach Unfallursachen¹⁾

Ursache	Unfälle mit Personenschaden	Verunglückte			Schwerw. Unfälle mit Sachschaden i. e. S.	Unfälle mit Personenschaden	Verunglückte			Schwerw. Unfälle mit Sachschaden i. e. S.
		Getötete	Schwer-	Leicht-			Getötete	Schwer-	Leicht-	
			verletzte					verletzte		
		Januar - September 2016				Januar - September 2015				
		Fehlverhalten der Fahrzeugführer								
Alkoholeinfluss	309	4	95	268	153	315	3	139	243	149
Einfluss anderer berauschender Mittel	24	-	11	22	17	37	3	19	41	16
Übermüdung	47	-	24	35	30	49	6	29	45	57
sonstige körperliche und geistige Mängel	64	2	27	55	9	88	2	36	72	15
Falschfahrt auf Straßen mit nach Fahrtrichtung getrennten Fahrbahnen (Falschfahrer)	2	-	1	2	-	-	-	-	-	-
Benutzung d. Fahrbahn entgegen d. vorgeschriebenen Fahrtrichtung in anderen Fällen (Einbahnstraße)	29	1	5	24	3	-	-	-	-	-
Verbotswidrige Benutzung d. Fahrbahn oder anderer Straßenteile (z.B. Gehweg, Radweg)	305	3	70	291	26	284	3	59	260	30
Verstoß gegen das Rechtsfahrgebot	335	13	127	340	86	313	14	117	298	95
nicht angepasste Geschwindigkeit m. gleichzeit. Überschreiten der zulässigen Höchstgeschw. in anderen Fällen	32	4	12	24	25	24	3	8	15	22
ungenügender Sicherheitsabstand	1 130	31	436	1 094	434	1 097	37	473	1 020	412
starkes Bremsen des Vorausfahrenden ohne zwingenden Grund	996	9	192	1 261	118	1 004	15	170	1 247	105
unzulässiges Rechtsüberholen	16	-	4	15	4	16	-	6	13	6
Überholen trotz Gegenverkehrs	8	1	1	8	2	10	-	4	6	6
Überholen trotz unklarer Verkehrslage	58	6	44	53	12	60	5	28	58	7
Überholen trotz unzureich. Sichtverhältnisse	105	2	36	107	21	83	3	27	87	34
Überholen ohne Beachtung des nachfolgenden Verkehrs und/oder ohne rechtzeitige und deutliche Ankündigung des Ausscherens	1	-	1	1	1	1	-	2	-	2
Fehler beim Wiedereinordnen nach rechts	32	1	2	42	21	43	1	23	49	23
sonstige Fehler beim Überholen	33	1	12	31	10	37	1	15	30	9
Fehler beim Überholtwerden	58	1	20	52	11	64	5	18	53	7
Nichtbeachten des Vorranges entgegenkomm. Fahrzeuge beim Vorbeifahren an haltenden Fahrzeugen, Absperrungen, Hindernissen	18	-	3	20	5	9	-	5	7	3
Nichtbeachten des nachfolg. Verkehrs beim Vorbeifahren an haltenden Fahrzeugen, Absperrung, Hindernissen und/oder ohne rechtzeitig. u. deutl. Ankündig. d. Ausscherens	7	-	3	4	2	5	-	4	4	5
Nebeneinanderfahren, fehlerhaftes Wechseln des Fahrstreifens oder Nichtbeachten des Reißverschlussverfahrens	1	-	-	1	1	1	-	-	1	2
Nichtbeachten der Regel "rechts vor links"	94	-	25	108	29	106	6	54	114	43
Nichtbeachten der Vorfahrt regelnd. Verkehrs.	107	1	21	111	52	115	1	21	115	59
Nichtbeachten der Vorfahrt d. durchgeh. Verkehrs auf Autobahnen oder Kraffahrtstraßen	875	12	249	935	319	926	7	242	999	391
Nichtbeachten der Vorfahrt durch Fahrzeuge, die aus Feld- und Waldwegen kommen	9	-	4	12	9	6	-	7	4	9
Nichtbeachten der Verkehrsregelung durch Polizeibeamte oder Lichtzeichen	3	-	-	3	-	6	-	2	4	-
	121	1	42	139	39	130	7	34	159	51

1) Die Tabelle enthält Mehrfachzählungen, weil bei einem Unfall bis zu acht Ursachen eingetragen werden.

Noch 18. Straßenverkehrsunfälle und Verunglückte nach Unfallursachen¹⁾

Ursache	Unfälle mit Perso- nen- schaden	Verunglückte			Schwerw. Unfälle mit Sach- schaden i. e. S.	Unfälle mit Perso- nen- schaden	Verunglückte			Schwerw. Unfälle mit Sach- schaden i. e. S.	
		Getötete	Schwer-	Leicht-			Getötete	Schwer-	Leicht-		
			verletzte					verletzte			
		Januar - September 2016					Januar - September 2015				
		noch Fehlverhalten der Fahrzeugführer									
Nichtbeachten des Vorranges entgegenkommender Fahrzeuge	15	-	4	13	3	14	-	12	14	7	
Nichtbeachten des Vorranges von Schienenfahrzeugen an Bahnübergängen	2	-	-	2	3	5	-	1	8	2	
Fehler beim Abbiegen nach rechts	200	2	31	183	15	-	-	-	-	-	
Fehler beim Abbiegen nach links	473	3	149	491	154	606	7	146	638	159	
Fehler beim Wenden oder Rückwärtsfahren	185	1	28	176	47	168	-	45	142	66	
Fehler beim Einfahren in den fließend. Verkehr	321	3	57	304	24	325	1	58	293	26	
falsches Verhalten gegenüber Fußgängern											
an Fußgängerüberwegen	22	-	4	19	-	20	-	9	11	-	
an Fußgängerfurten	12	-	2	12	-	10	-	5	6	-	
beim Abbiegen	31	1	3	29	-	22	-	7	17	-	
an Haltestellen	27	-	11	17	-	25	1	7	18	-	
an anderen Stellen	112	2	31	97	-	103	2	22	87	-	
unzulässiges Halten oder Parken	3	-	4	1	-	2	-	2	1	3	
mangelnde Sicherung haltender o. liegendebl. Fahrzeuge u. von Unfallstellen sowie Schulbussen, bei denen Kinder ein-/aussteigen	13	-	2	12	3	8	-	5	5	1	
verkehrswidriges Verhalten beim Ein- o. Aussteigen, Be- oder Entladen	39	-	4	37	1	44	1	13	32	-	
Nichtbeachten der Beleuchtungsvorschriften	7	-	2	5	1	6	-	3	3	-	
Überladung, Überbesetzung	2	-	1	1	-	2	-	2	1	1	
unzureichend gesicherte Ladung oder Fahrzeugzubehörteile	5	-	4	3	6	13	-	1	15	16	
andere Fehler beim Fahrzeugführer	1 146	28	395	1 042	305	1 097	19	378	933	260	
		Technische Mängel, Wartungsmängel									
Beleuchtung	7	-	3	5	1	4	-	-	4	1	
Bereifung	27	1	12	27	8	31	1	14	34	6	
Bremsen	9	-	1	12	-	6	-	5	2	-	
Lenkung	3	-	1	3	-	7	-	1	8	-	
Zugvorrichtung	-	-	-	-	1	1	-	-	1	1	
andere Mängel	9	-	1	12	4	19	-	5	19	1	
		Fehlverhalten der Fußgänger									
Alkoholeinfluss	12	-	4	9	-	11	1	2	8	-	
Einfluss anderer berauschender Mittel	-	-	-	-	-	-	-	-	-	-	
Übermüdung	-	-	-	-	-	-	-	-	-	-	
sonstige körperliche und geistige Mängel	-	-	-	-	-	-	-	-	-	-	
falsches Verhalten bei Überschreiten d. Fahrbahn an Stellen, an denen der Fußg.verkehr durch Polizeibeamte oder Lichtzei. gereg. war	8	-	5	6	-	11	-	5	8	-	
auf Fußgängerüberwegen ohne Verkehrsreg. durch Polizeibeamte oder Lichtzeichen	1	-	-	1	-	1	-	-	2	-	

1) Die Tabelle enthält Mehrfachzählungen, weil bei einem Unfall bis zu acht Ursachen eingetragen werden.

Noch 18. Straßenverkehrsunfälle und Verunglückte nach Unfallursachen¹⁾

Ursache	Unfälle mit Personenschaden	Verunglückte			Schwerw. Unfälle mit Sachschaden i. e. S.	Unfälle mit Personenschaden	Verunglückte			Schwerw. Unfälle mit Sachschaden i. e. S.
		Getötete	Schwer-	Leicht-			Getötete	Schwer-	Leicht-	
			verletzte					verletzte		
Januar - September 2016										
Januar - September 2015										
Noch Fehlverhalten der Fußgänger										
weiter falsches Verhalten in der Nähe von Kreuzungen, Einmündungen, Lichtzeichenanlagen, Fußgängerüberwegen bei dichtem Verkehr	6	-	1	5	-	5	-	1	4	-
an anderen Stellen durch plötzliches Hervortreten hinter Sichthindernissen	32	-	14	22	1	28	1	8	20	-
ohne auf den Fahrzeugverkehr zu achten	116	3	45	83	1	101	2	42	69	-
durch sonstiges falsches Verhalten	17	2	3	14	-	14	1	2	14	-
Nichtbenutzung des Gehweges	4	-	-	6	-	4	-	1	3	-
Nichtbenutzung der vorgeschrieb. Straßenseite	-	-	-	-	-	2	1	1	3	-
Spielen auf oder neben der Fahrbahn	-	-	-	-	-	-	-	-	-	-
andere Fehler der Fußgänger	10	-	4	7	-	11	-	3	10	-
Straßenverhältnisse										
Verunreinigung durch ausgeflossenes Öl	4	-	1	3	-	6	-	-	8	1
andere Verunreinigung durch Straßenbenutzer	-	-	-	-	-	2	-	-	2	-
Schnee, Eis	139	2	42	131	169	86	3	31	79	77
Regen	50	3	20	50	33	69	1	20	61	59
andere Einflüsse	4	-	2	2	-	4	-	-	4	-
Spurrillen im Zusammenhang mit Regen, Schnee oder Eis	1	-	-	2	-	-	-	-	-	1
Schäden an der Fahrbahnoberfläche	3	-	-	3	1	-	-	-	-	-
anderer Zustand der Straße	26	-	4	26	5	38	-	12	32	8
nicht ordnungsgemäßer Zustand der Verkehrszeichen oder -einrichtungen	-	-	-	-	-	2	-	-	2	-
mangelhafte Beleuchtung der Straße	-	-	-	-	-	1	-	-	1	-
mangelhafte Sicherung von Bahnübergängen	-	-	-	-	-	-	-	-	-	-
Witterungseinflüsse										
Sichtbehinderung durch Nebel	3	-	2	3	2	3	-	3	2	2
starken Regen, Hagel, Schneegestöber usw.	17	1	6	19	15	5	-	3	10	18
blendende Sonne	40	-	11	40	10	35	-	8	35	4
Seitenwind	4	-	2	3	1	10	-	2	9	-
Unwetter oder sonstige Witterungseinflüsse	4	-	2	3	2	11	-	4	13	1
Hindernisse										
nicht oder unzureichend gesicherte Arbeits- stellen auf der Fahrbahn	-	-	-	-	-	1	-	4	-	1
Wild auf der Fahrbahn	102	-	23	83	26	103	-	24	94	26
anderes Tier auf der Fahrbahn	22	-	9	13	2	23	-	5	18	2
sonstiges Hindernis auf der Fahrbahn	7	-	2	5	8	9	-	3	8	2
sonstige Ursachen	4	-	-	5	1	32	2	18	28	1

1) Die Tabelle enthält Mehrfachzählungen, weil bei einem Unfall bis zu acht Ursachen eingetragen werden.

Veröffentlichungen im Statistischen Landesamt Sachsen-Anhalt

Im Monat Juni 2017 erschienen

Bestell-Nr. ¹	Kennziffer/Periodizität	Titel	Preis (in EUR)
1 Z 0 03	Z	Statistisches Monatsheft 6/2017	5,50
3 A 1 17	A I - j/2016	Einbürgerungen - Jahr 2016	4,00
3 B 6 02	B VI - j/16	Strafverfolgung 2016	6,50
3 E 1 09	E I - vj-4/16	Produktion ausgewählter Erzeugnisse im Verarbeitenden Gewerbe sowie im Bergbau und der Gewinnung von Steinen und Erden - IV. Quartal 2016	3,00
3 E 2 01	E II, III - m-3/17	Umsatz, Tätige Personen, Auftragseingang und Auftragsbestand im Baugewerbe März 2017	2,50
3 G 4 01	G IV - m-2/17	Gäste und Übernachtungen im Reiseverkehr, Beherbergungskapazität Februar 2017 - Januar bis Februar 2017 - Vorläufige Ergebnisse	6,00
3 H 2 01	H II - m-1/17	Binnenschifffahrt - Januar 2017	4,00
3 H 2 01	H II - m-1/17	Binnenschifffahrt - Februar 2017	4,00
3 L 2 01	L II - j/16	Gemeindefinanzen - Einzahlungen und Auszahlungen - Kassenstatistik - 01.01.2016 - 31.12.2016	6,50
3 M 1 01	M I - vj-1/17	Verbraucherpreisindex - März 2017	5,00
3 P 5 01	P V - j/15	Basisdaten umweltökonomischer Gesamtrechnungen - 1991 - 2015	7,00

¹ Veröffentlichung als PDF-Datei kostenfrei erhältlich - bei Bestellung bitte die erste Stelle der Bestellnummer durch eine „6“ ersetzen



www.statistik.sachsen-anhalt.de

Bestellnummer: 3H101



HI
m-09/16