

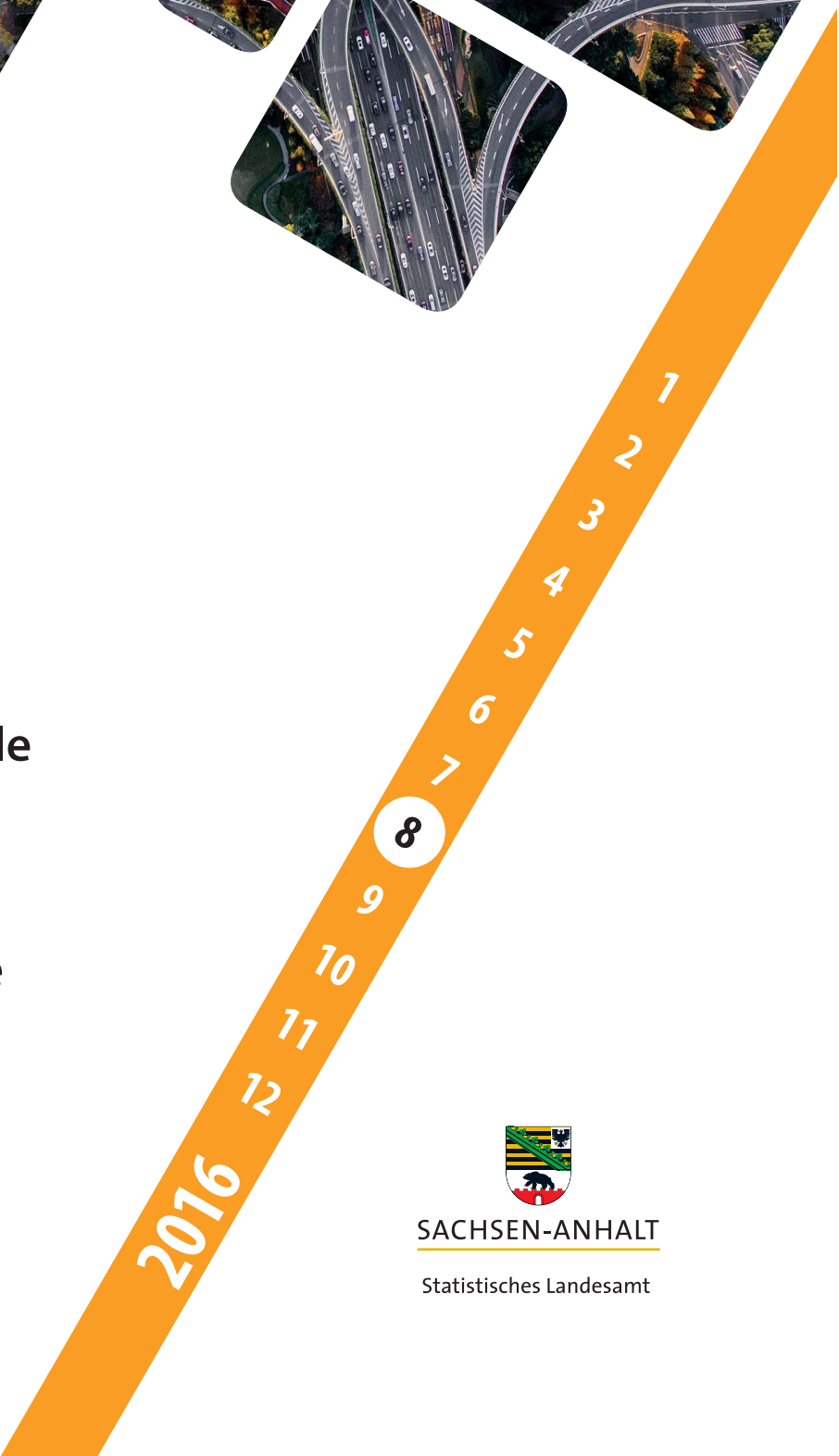
Statistischer Bericht



Verkehr

Straßenverkehrsunfälle

August 2016
Vorläufige Ergebnisse



SACHSEN-ANHALT
Statistisches Landesamt

Herausgabemonat Juli 2017

Inhaltliche Verantwortung:

Dezernat Handel, Gastgewerbe, Dienstleistung, Verkehr
Frau Pekel Telefon: 0345 2318-404

Pressesprecherin/Dezernatsleiterin Öffentlichkeitsarbeit:

Frau Richter-Grünwald Telefon: 0345 2318-702

Auskünfte:

Frau Schöne Telefon: 0345 2318-777
Frau Hohlstamm Telefon: 0345 2318-715
Frau Heyl Telefon: 0345 2318-716
Telefax: 0345 2318-913
E-Mail: info@stala.mi.sachsen-anhalt.de
Internet: www.statistik.sachsen-anhalt.de

Vertrieb:

Telefon: 0345 2318-718
E-Mail: shop@stala.mi.sachsen-anhalt.de

Bibliothek und Besucherdienst:

Merseburger Straße 2
Montag - Freitag: 8.00 Uhr - 12.00 Uhr
Telefon: 0345 2318-714
E-Mail: bibliothek@stala.mi.sachsen-anhalt.de

Schriftliche Bestellungen an:

Statistisches Landesamt Sachsen-Anhalt
Öffentlichkeitsarbeit
Postfach 20 11 56
06012 Halle (Saale)

Herausgeber:

Statistisches Landesamt Sachsen-Anhalt

© Statistisches Landesamt Sachsen-Anhalt, Halle (Saale) 2017
Auszugsweise Vervielfältigung und Verbreitung mit Quellenangabe gestattet.

Bezug:

Preis: 6,00 Euro
kostenfrei als PDF-Datei verfügbar - Bestell-Nr.: 6H101

Statistischer Bericht



Verkehr

Straßenverkehr

August 2016
Vorläufige Ergebnisse

Land Sachsen-Anhalt

Inhaltsverzeichnis

Seite

Vorbemerkungen	3
Grafikenteil	5
Tabellenteil	
Straßenverkehrsunfälle und Verunglückte	
1. Entwicklung der Straßenverkehrsunfälle in Sachsen-Anhalt	6
2. Straßenverkehrsunfälle und Verunglückte nach Unfallkategorien und Unfallfolgen	7
3. Straßenverkehrsunfälle und Verunglückte nach Straßenklassen	8
4. Straßenverkehrsunfälle und Verunglückte nach Unfalltypen	9
5. Straßenverkehrsunfälle und Verunglückte nach Unfallarten	10
6. Straßenverkehrsunfälle und Verunglückte nach Tagesdatum und Ortslage	12
7. Straßenverkehrsunfälle und Verunglückte nach Art der Verkehrsbeteiligung und Ortslage	14
8. Straßenverkehrsunfälle und Verunglückte nach kreisfreien Städten und Landkreisen im Monat	16
9. Straßenverkehrsunfälle und Verunglückte nach kreisfreien Städten und Landkreisen im Zeitraum	18
10. Übrige Sachschadensunfälle nach kreisfreien Städten und Landkreisen	19
Getötete und Verletzte im Straßenverkehr	
11. Getötete und Verletzte im Straßenverkehr nach Art der Verkehrsbeteiligung	20
12. Getötete und Verletzte im Straßenverkehr nach Art der Verkehrsbeteiligung, Altersgruppen und Geschlecht	24
13. Getötete und Verletzte im Straßenverkehr nach Altersgruppen und Geschlecht	32
An Straßenverkehrsunfällen beteiligte Fahrzeugführer und Fußgänger	
14. An Straßenverkehrsunfällen beteiligte Fahrzeugführer und Fußgänger nach Art der Verkehrsbeteiligung	34
15. An Straßenverkehrsunfällen mit Personenschaden beteiligte Fahrzeugführer und Fußgänger nach Art der Verkehrsbeteiligung, Altersgruppen und Geschlecht	36
16. An Straßenverkehrsunfällen beteiligte Fahrzeugführer und Fußgänger als Hauptverursacher nach Art der Verkehrsbeteiligung	38
Ursachen von Straßenverkehrsunfällen	
17. Ursachen von Straßenverkehrsunfällen mit Personenschaden – Fehlverhalten der Fahrzeugführer	42
18. Straßenverkehrsunfälle und Verunglückte nach Unfallursachen	44

Vorbemerkungen

Rechtsgrundlage

Rechtsgrundlage für die Durchführung der Straßenverkehrsunfallstatistik bilden

- das Gesetz über die Statistik der Straßenverkehrsunfälle (Straßenverkehrsunfallstatistikgesetz - StVUnfStatG) vom 15. Juni 1990 (BGBl. I S.1078 ff) zuletzt geändert durch Artikel 497 der Verordnung vom 31. August 2015 (BGBl. I S.1474) und in der Verordnung zur näheren Bestimmung des schwerwiegenden Unfalls mit Sachschaden vom 21. Dezember 1994, zuletzt geändert durch Artikel 3 der Verordnung zur Änderung der Anlage zu § 24a des Straßenverkehrsgesetzes und anderer Vorschriften vom 6. Juni 2007 (BGBl. I S.1047)
- die Entscheidung 93/704/EG über die Einrichtung einer gemeinschaftlichen Datenbank über Straßenverkehrsunfälle.

Methodik

Entsprechend der Rechtsgrundlage wird über Unfälle, bei denen infolge des Fahrverkehrs auf öffentlichen Straßen, Wegen und Plätzen Personen getötet oder verletzt oder Sachschäden verursacht worden sind, eine Bundesstatistik geführt.

Auskunftspflichtig sind die Polizeidienststellen, deren Beamte den Unfall aufgenommen haben. Daraus folgt, dass die Statistik nur solche Unfälle erfasst, zu denen die Polizei herangezogen wurde.

Grundlage für die Statistik der Straßenverkehrsunfälle sind die elektronisch übergebenen Daten der Verkehrsunfallanzeigen von Unfällen mit Personenschaden, schwerwiegendem Sachschaden im engeren Sinne und sonstigem Sachschaden unter dem Einfluss berauschender Mittel. Die Meldungen über die übrigen Sachschadensunfälle, ohne Einwirkung berauschender Mittel, gehen entsprechend dem o. g. Gesetz nur anzahlmäßig nach der Ortslage in die Straßenverkehrsunfallstatistik ein.

Diese übrigen Sachschadensunfälle, ohne den Einfluss berauschender Mittel, sind im vorliegenden Bericht nur in den Tabellen 1, 2 und 9 ausgewiesen.

Nicht immer können alle Unfallanzeigen termingerecht in die Monatsergebnisse eingearbeitet werden, da bei fehlenden oder widersprüchlichen Angaben oft zeitraubende Rückfragen oder Ermittlungsarbeiten anfallen. Dadurch können für

bereits veröffentlichte Vormonatsergebnisse Korrekturen oder Nachmeldungen anfallen. Diese werden laufend ergänzt. Bei den Daten für das laufende Jahr handelt es sich daher jeweils um vorläufige Ergebnisse.

Erläuterung der Begriffe

Unfälle

Unfälle werden nach der Schwere der Unfallfolgen unterschieden in Unfälle mit Personenschaden, schwerwiegende Unfälle mit Sachschaden im engeren Sinne (i. e. S.), sonstige Sachschadensunfälle unter dem Einfluss berauschender Mittel (z. B. Alkohol, Drogen) und übrige Sachschadensunfälle. Kriterium der Zuordnung ist jeweils die schwerste Unfallfolge.

Unfälle mit Personenschaden

Unfälle, bei denen infolge des Fahrverkehrs auf öffentlichen Straßen, Wegen und Plätzen Personen verletzt oder getötet wurden, unabhängig von der Höhe und Art des Sachschadens.

Unfälle mit nur Sachschaden:

Schwerwiegende Unfälle mit Sachschaden (im engeren Sinne)

Unfälle mit Straftatbestand oder Ordnungswidrigkeit (Bußgeld) in Zusammenhang mit der Teilnahme am Straßenverkehr (dazu zählen auch Fälle der Einwirkung von berauschenden Mitteln). Gleichzeitig muss mindestens ein Kraftfahrzeug auf Grund eines Unfallschadens von der Unfallstelle abgeschleppt werden (nicht fahrbereit).

Sonstige Sachschadensunfälle unter dem Einfluss berauschender Mittel

Ein Unfallbeteiligter steht unter dem Einfluss von berauschenden Mitteln (z. B. Alkohol, Drogen, bis 2007 nur Alkohol) und alle beteiligten Kraftfahrzeuge sind fahrbereit.

Übrige Sachschadensunfälle

- Sachschadensunfälle ohne Straftatbestand oder Ordnungswidrigkeit, unabhängig von der Fahrbereitschaft beteiligter Fahrzeuge.
- Sachschadensunfälle mit Straftatbestand oder Ordnungswidrigkeit, wobei alle beteiligten Fahrzeuge fahrbereit sind und kein Einfluss berauschender Mittel vorlag.

Beteiligte

Als **Beteiligte** an einem Straßenverkehrsunfall werden alle Fahrzeugführer oder Fußgänger erfasst, die selbst oder deren Fahrzeug Schäden erlitten oder hervorgerufen haben. Mitfahrer zählen in der Statistik nicht zu den Unfallbeteiligten.

Der **Hauptverursacher** (1. Beteiligter) ist der Beteiligte, der nach erster Einschätzung der Polizei die Hauptschuld am Unfall trägt. Beteiligte an Alleinunfällen gelten immer als Hauptverursacher.

Verunglückte

Als **Verunglückte** zählen alle Personen (auch Mitfahrer), die bei einem Straßenverkehrsunfall getötet oder verletzt wurden. Dabei werden erfasst als

- **Getötete:** Personen, die sofort an der Unfallstelle oder innerhalb von 30 Tagen an den Unfallfolgen starben.
- **Schwerverletzte:** Personen, die unmittelbar zur stationären Behandlung (mindestens 24 Stunden) in ein Krankenhaus aufgenommen wurden.
- **Leichtverletzte:** alle übrigen Verletzten.

Ursachen

Die Unfallursachen werden nach dem geltenden Ursachenverzeichnis von den aufnehmenden Polizeibeamten entsprechend ihrer Einschätzung erfasst. Es wird unterschieden zwischen

- personenbezogenem Fehlverhalten (z. B. Vorfahrtsmissachtung), das den Fahrzeugführern oder Fußgängern zugeordnet wird und
- allgemeinen Ursachen (z. B. Straßenglätte, Nebel).

Je Unfall können bis zu acht Ursachen angegeben werden, je drei personenbezogene Ursachen für den Hauptverursacher und einen weiteren Beteiligten sowie zwei allgemeine Ursachen. Da oftmals mehr als eine Ursache zum Unfall führt, ist die Gesamtzahl der nachgewiesenen Ursachen i. d. R. größer als die Zahl der Unfälle selbst.

Ortslage

Die Ortslage der Unfälle - innerhalb bzw. außerhalb von Ortschaften - wird durch die gelben Ortsschilder bestimmt. Autobahnen, auch Stadt- und Autobahnen, gelten als außerhalb von Ortschaften.

Unfalltyp

Der Unfalltyp beschreibt die Konfliktsituation, die zum Unfall führte, d. h. die Phase des Verkehrsgeschehens, in der ein Fehlverhalten oder eine sonstige Ursache den weiteren Ablauf nicht mehr kontrollierbar machte.

Unfallart

Die Unfallart beschreibt vom gesamten Unfallablauf die Bewegungsrichtung der beteiligten Fahrzeuge zueinander beim ersten Zusammenstoß, bzw. die erste mechanische Einwirkung auf einen Verkehrsteilnehmer.

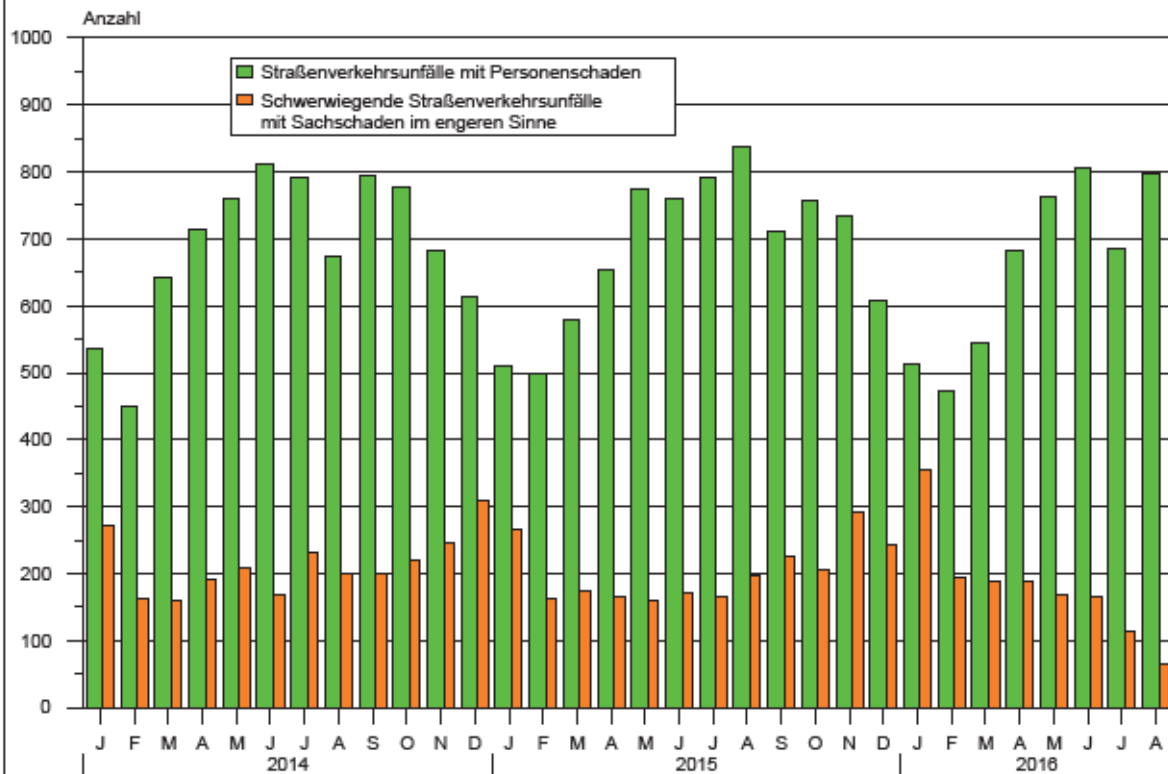
Abkürzungen

i. e. S. = im engeren Sinne

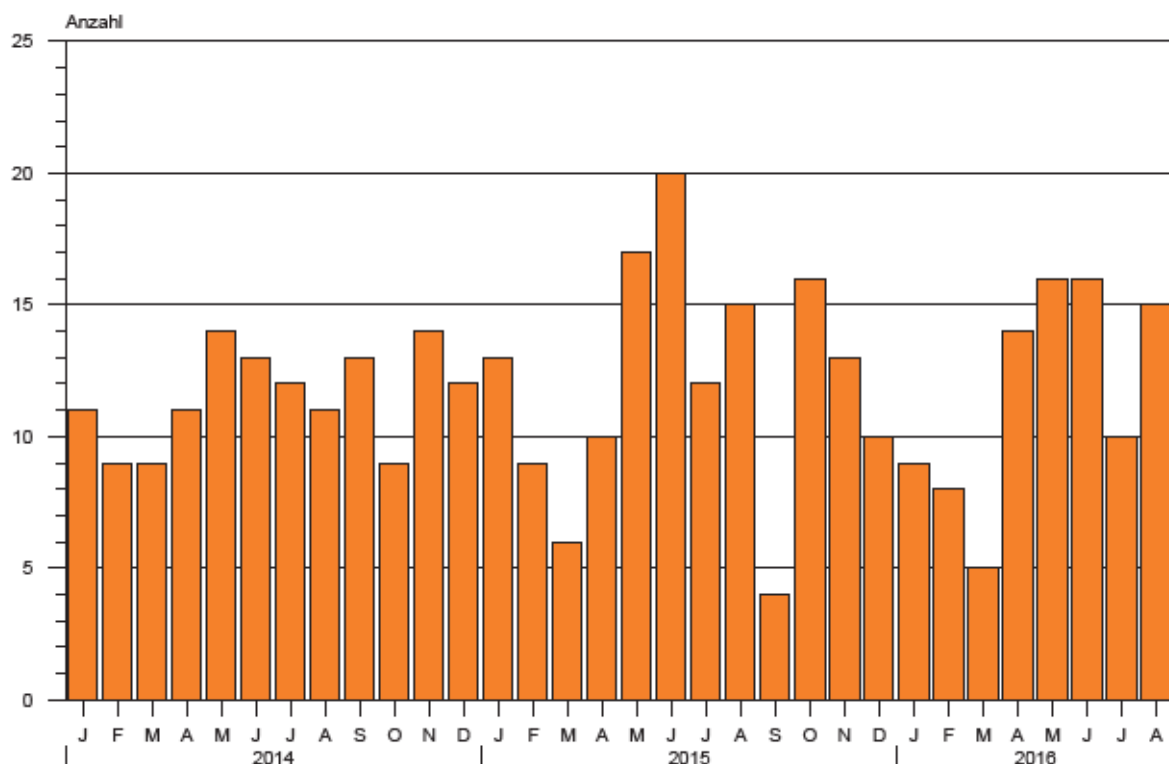
Zeichenerklärung

- = nichts vorhanden
- x = Tabellenfach gesperrt, weil Aussage nicht sinnvoll
- ... = Angabe fällt später an

**1. Straßenverkehrsunfälle mit Personenschaden und schwerwiegende
Straßenverkehrsunfälle mit Sachschaden im engeren Sinne
Januar 2014 bis August 2016**



**2. Bei Straßenverkehrsunfällen Getötete
Januar 2014 bis August 2016**



1. Entwicklung der Straßenverkehrsunfälle in Sachsen-Anhalt

Jahr ¹⁾ Monat ¹⁾	Polizeilich erfasste Unfälle insgesamt	Davon mit					Verun- glückte insgesamt	Davon		
		Personen-	Sach-	davon				Getötete	Schwer-	Leicht-
				schwerwiegende Unfälle	übrige Sach- schadens- unfälle	Verun- glückte insgesamt				
		schaden	mit Sach- schaden i. e. S.	sonst. Unfälle unter d. Einfluss berauschender Mittel ²⁾				Getötete	verletzte	
2006	82 324	10 111	72 213	3 480	798	67 935	12 974	219	2 802	9 953
2007	81 824	10 178	71 646	3 392	742	67 512	13 310	213	2 973	10 124
2008	79 072	9 636	69 436	3 049	718	65 669	12 302	223	2 547	9 532
2009	79 977	8 952	71 025	3 052	656	67 317	11 526	164	2 264	9 098
2010	83 895	8 174	75 721	3 395	624	71 702	10 569	157	2 106	8 306
2011	76 374	8 395	67 979	2 639	582	64 758	10 760	181	2 173	8 406
2012	76 455	8 223	68 232	2 754	568	64 910	10 471	140	2 131	8 200
2013	76 084	8 083	68 001	2 804	551	64 646	10 295	139	2 176	7 980
2014	73 076	8 246	64 830	2 564	488	61 778	10 613	138	2 318	8 157
2015	74 376	8 213	66 163	2 430	452	63 281	10 635	145	2 432	8 058
2014 Januar	5 743	536	5 207	273	27	4 907	704	11	161	532
Februar	4 834	449	4 385	161	26	4 198	544	9	130	405
März	5 667	643	5 024	159	50	4 815	835	9	196	630
April	6 349	715	5 634	191	47	5 396	928	11	210	707
Mai	6 474	759	5 715	208	39	5 468	966	14	204	748
Juni	5 991	812	5 179	167	40	4 972	1 079	13	244	822
Juli	6 340	792	5 548	232	37	5 279	1 001	12	190	799
August	5 791	674	5 117	200	39	4 878	864	11	192	661
September	6 211	793	5 418	200	41	5 177	1 005	13	199	793
Oktober	6 634	776	5 858	219	39	5 600	992	9	202	781
November	6 526	683	5 843	245	59	5 539	894	14	211	669
Dezember	6 516	614	5 902	309	44	5 549	801	12	179	610
2015 Januar	5 515	509	5 006	266	35	4 705	644	13	134	497
Februar	4 935	500	4 435	163	25	4 247	643	9	159	475
März	5 811	578	5 233	173	38	5 022	787	6	175	606
April	6 284	654	5 630	166	23	5 441	862	10	176	676
Mai	6 152	774	5 378	160	35	5 183	983	17	241	725
Juni	6 300	761	5 539	170	45	5 324	989	20	217	752
Juli	6 269	791	5 478	166	40	5 272	1 023	12	235	776
August	6 388	837	5 551	197	42	5 312	1 088	15	257	816
September	6 592	711	5 881	226	47	5 608	915	4	217	694
Oktober	7 101	757	6 344	207	38	6 099	973	16	214	743
November	6 913	733	6 180	293	35	5 852	942	13	234	695
Dezember	6 116	608	5 508	243	49	5 216	786	10	173	603
2016 Januar	5 609	514	5 095	356	46	4 693	667	9	153	505
Februar	5 020	472	4 548	193	32	4 323	621	8	144	469
März	5 635	544	5 091	188	53	4 850	711	5	182	524
April	6 592	681	5 911	189	47	5 675	894	14	177	703
Mai	6 498	763	5 735	169	45	5 521	1 035	16	249	770
Juni	6 288	805	5 484	164	37	5 282	1 023	16	201	806
Juli	5 930	684	5 246	113	38	5 095	899	10	214	675
August	6 356	798	5 558	65	44	5 449	1 043	15	218	810
September
Oktober
November
Dezember
2016 Januar - August	47 928	5 261	42 668	1 437	342	40 888	6 893	93	1 538	5 262
Veränderung gegenüber gleichen Monat des Vorjahres um %	-0,5	-4,7	0,1	-67,0	4,8	2,6	-4,1	0,0	-15,2	-0,7
Veränderung gegenüber gleichen Zeitraum des Vorjahres um %	0,6	-2,6	1,0	-1,6	20,8	0,9	-1,8	-8,8	-3,5	-1,1

1) 2016 vorläufige Ergebnisse, einschl. Nachmeldungen

2) bis Dezember 2007 nur Unfälle unter Einfluss von Alkohol

2. Straßenverkehrsunfälle und Verunglückte nach Unfallkategorien und Unfallfolgen

Gegenstand der Nachweisung	Insgesamt	Unfälle mit Personenschaden	Verunglückte				Schwerw. Unfälle mit Sachschaden i. e. S.	Sonstige Unfälle unter dem Einfluss berausch. Mittel	Übrige Sachschadensunfälle
			insgesamt	Getötete	Schwer-	Leicht-			
					verletzte				
Alle Unfälle									
August 2016									
Innerhalb von Ortschaften	4 238	551	669	4	102	563	48	38	3 601
Außerhalb von Ortschaften, ohne Autobahn	1 715	199	300	9	88	203	15	5	1 496
Auf Autobahnen	403	48	74	2	28	44	2	1	352
Innerhalb und außerhalb von Ortschaften	6 356	798	1 043	15	218	810	65	44	5 449
Dagegen Vorjahr	6 388	837	1 088	15	257	816	197	42	5 312
Veränderung in %	-0,5	-4,7	-4,1	-	-15,2	-0,7	-67,0	4,8	2,6
Januar - August 2016									
Innerhalb von Ortschaften	31 806	3 461	4 164	22	716	3 426	793	282	27 270
Außerhalb von Ortschaften, ohne Autobahn	13 003	1 442	2 114	62	636	1 416	425	44	11 092
Auf Autobahnen	3 119	358	615	9	186	420	219	16	2 526
Innerhalb und außerhalb von Ortschaften	47 928	5 261	6 893	93	1 538	5 262	1 437	342	40 888
Dagegen Vorjahr	47 654	5 404	7 019	102	1 594	5 323	1 461	283	40 506
Veränderung in %	0,6	-2,6	-1,8	-8,8	-3,5	-1,1	-1,6	20,8	0,9
Darunter: Alkoholunfälle									
August 2016									
Innerhalb von Ortschaften	63	17	20	-	6	14	9	37	X
Außerhalb von Ortschaften, ohne Autobahn	20	14	21	1	2	18	2	4	X
Auf Autobahnen	2	2	2	-	1	1	-	-	X
Innerhalb und außerhalb von Ortschaften	85	33	43	1	9	33	11	41	X
Dagegen Vorjahr	105	45	51	-	14	37	18	42	X
Veränderung in %	-19,0	-26,7	-15,7	X	X	-10,8	-38,9	-2,4	X
Januar - August 2016									
Innerhalb von Ortschaften	526	177	205	1	55	149	86	263	X
Außerhalb von Ortschaften, ohne Autobahn	168	96	115	2	30	83	31	41	X
Auf Autobahnen	35	10	15	-	4	11	10	15	X
Innerhalb und außerhalb von Ortschaften	729	283	335	3	89	243	127	319	X
Dagegen Vorjahr	682	288	348	4	125	219	127	267	X
Veränderung in %	6,9	-1,7	-3,7	X	-28,8	11,0	-	19,5	X

3. Straßenverkehrsunfälle und Verunglückte nach Straßenklassen

Straßenart Ortslage	Unfälle mit Personen- schaden	Verunglückte			Unfälle mit Personen- schaden	Verunglückte			Zu- bzw. Abnahme (-)				
		Getötete	Schwer- verletzte	Leicht- verletzte		Getötete	Schwer- verletzte	Leicht- verletzte	Unfälle mit Personen- schaden	Getötete	Schwer- verletzte	Leicht- verletzte	
													Anzahl
		August 2016						August 2015					
Autobahnen	48	2	28	44	63	6	40	71	-23,8	X	-30,0	-38,0	
Bundesstraßen innerorts	167	7	50	173	178	2	64	179	-6,2	X	-21,9	-3,4	
außerorts	86	3	17	84	91	-	22	95	-5,5	X	-22,7	-11,6	
Landesstraßen innerorts	81	4	33	89	87	2	42	84	-6,9	X	-21,4	6,0	
außerorts	137	5	48	142	169	2	56	161	-18,9	X	-14,3	-11,8	
Kreisstraßen innerorts	65	-	14	69	77	1	14	83	-15,6	X	-	-16,9	
außerorts	72	5	34	73	92	1	42	78	-21,7	X	-19,0	-6,4	
Andere Straßen innerorts	48	-	24	51	62	3	16	56	-22,6	X	50,0	-8,9	
außerorts	20	-	9	26	21	-	4	19	-4,8	-	X	36,8	
Insgesamt innerorts	28	-	15	25	41	3	12	37	-31,7	X	25,0	-32,4	
außerorts	398	1	68	400	365	2	81	349	9,0	X	-16,0	14,6	
Insgesamt	380	1	62	384	344	2	78	329	10,5	X	-20,5	16,7	
innerorts	18	-	6	16	21	-	3	20	-14,3	-	X	-20,0	
außerorts	798	15	218	810	837	15	257	816	-4,7	-	-15,2	-0,7	
innerorts	551	4	102	563	533	3	118	526	3,4	X	-13,6	7,0	
außerorts	247	11	116	247	304	12	139	290	-18,8	-8,3	-16,5	-14,8	
		Januar - August 2016						Januar - August 2015					
Autobahnen	358	9	186	420	377	21	210	419	-5,0	X	-11,4	0,2	
Bundesstraßen innerorts	1 141	37	407	1 175	1 217	42	391	1 312	-6,2	-11,9	4,1	-10,4	
außerorts	566	6	133	596	583	6	111	624	-2,9	-	19,8	-4,5	
Landesstraßen innerorts	575	31	274	579	634	36	280	688	-9,3	-13,9	-2,1	-15,8	
außerorts	991	24	356	971	1 054	20	346	1 006	-6,0	20,0	2,9	-3,5	
Kreisstraßen innerorts	448	5	117	430	503	4	117	496	-10,9	X	-	-13,3	
außerorts	543	19	239	541	551	16	229	510	-1,5	18,8	4,4	6,1	
Andere Straßen innerorts	360	12	132	341	403	9	146	345	-10,7	X	-9,6	-1,2	
außerorts	130	2	39	130	179	-	54	163	-27,4	X	-27,8	-20,2	
Insgesamt innerorts	230	10	93	211	224	9	92	182	2,7	X	1,1	15,9	
außerorts	2 411	11	457	2 355	2 353	10	501	2 241	2,5	10,0	-8,8	5,1	
Insgesamt	2 317	9	427	2 270	2 240	8	456	2 150	3,4	X	-6,4	5,6	
innerorts	94	2	30	85	113	2	45	91	-16,8	-	-33,3	-6,6	
außerorts	5 261	93	1 538	5 262	5 404	102	1 594	5 323	-2,6	-8,8	-3,5	-1,1	
innerorts	3 461	22	716	3 426	3 505	18	738	3 433	-1,3	22,2	-3,0	-0,2	
außerorts	1 800	71	822	1 836	1 899	84	856	1 890	-5,2	-15,5	-4,0	-2,9	

4. Straßenverkehrsunfälle und Verunglückte nach Unfalltypen

Unfalltyp Ortslage	Unfälle mit Per- sonen- schaden	Verunglückte			Unfälle mit Per- sonen- schaden	Verunglückte			Zu- bzw. Abnahme (-)				
		Getö- tete	Schwer-	Leicht-		Getö- tete	Schwer-	Leicht-	Unfälle mit Personen- schaden	Getö- tete	Schwer-	Leicht-	
			verletzte	verletzte			verletzte	verletzte			verletzte		
Anzahl									%				
		August 2016				August 2015							
Fahrunfall	113	4	45	82	141	3	68	98	-19,9	X	-33,8	-16,3	
innerorts	53	1	15	42	63	-	25	52	-15,9	X	-40,0	-19,2	
außerorts	60	3	30	40	78	3	43	46	-23,1	-	-30,2	-13,0	
Abbiege-Unfall	137	4	27	148	104	-	25	106	31,7	X	8,0	39,6	
innerorts	111	3	12	112	74	-	16	65	50,0	X	-25,0	72,3	
außerorts	26	1	15	36	30	-	9	41	-13,3	X	X	-12,2	
Einbiegen/Kreuzenunfall	211	2	50	229	211	2	54	222	-	-	-7,4	3,2	
innerorts	173	-	33	184	175	2	39	182	-1,1	X	-15,4	1,1	
außerorts	38	2	17	45	36	-	15	40	5,6	X	13,3	12,5	
Überschreitenunfall	31	1	7	27	30	-	10	21	3,3	X	X	28,6	
innerorts	30	-	7	27	30	-	10	21	-	-	X	28,6	
außerorts	1	1	-	-	-	-	-	-	X	X	-	-	
Unfall durch ruhenden Verkehr	24	-	3	22	33	-	7	29	-27,3	-	X	-24,1	
innerorts	23	-	2	22	29	-	6	26	-20,7	-	X	-15,4	
außerorts	1	-	1	-	4	-	1	3	X	-	-	X	
Unfall im Längsverkehr	210	4	62	244	232	9	69	262	-9,5	X	-10,1	-6,9	
innerorts	118	-	20	139	113	-	10	138	4,4	-	X	0,7	
außerorts	92	4	42	105	119	9	59	124	-22,7	X	-28,8	-15,3	
Sonstiger Unfall	72	-	24	58	86	1	24	78	-16,3	X	-	-25,6	
innerorts	43	-	13	37	49	1	12	42	-12,2	X	8,3	-11,9	
außerorts	29	-	11	21	37	-	12	36	-21,6	-	-8,3	-41,7	
Insgesamt	798	15	218	810	837	15	257	816	-4,7	-	-15,2	-0,7	
 innerorts	551	4	102	563	533	3	118	526	3,4	X	-13,6	7,0	
 außerorts	247	11	116	247	304	12	139	290	-18,8	-8,3	-16,5	-14,8	
		Januar - August 2016				Januar - August 2015							
Fahrunfall	1 023	34	406	800	1 041	29	465	802	-1,7	17,2	-12,7	-0,2	
innerorts	417	7	149	324	384	3	133	308	8,6	X	12,0	5,2	
außerorts	606	27	257	476	657	26	332	494	-7,8	3,8	-22,6	-3,6	
Abbiege-Unfall	777	6	179	839	724	8	166	796	7,3	X	7,8	5,4	
innerorts	605	3	96	621	558	4	101	588	8,4	X	-5,0	5,6	
außerorts	172	3	83	218	166	4	65	208	3,6	X	27,7	4,8	
Einbiegen/Kreuzenunfall	1 208	15	322	1 239	1 352	14	329	1 402	-10,7	7,1	-2,1	-11,6	
innerorts	996	6	198	998	1 107	3	223	1 089	-10,0	X	-11,2	-8,4	
außerorts	212	9	124	241	245	11	106	313	-13,5	X	17,0	-23,0	
Überschreitenunfall	237	4	84	178	236	4	85	171	0,4	-	-1,2	4,1	
innerorts	230	2	81	174	230	3	81	170	-	X	-	2,4	
außerorts	7	2	3	4	6	1	4	1	X	X	X	X	
Unfall durch ruhenden Verkehr	176	-	16	182	174	-	36	157	1,1	-	-55,6	15,9	
innerorts	165	-	14	173	163	-	33	145	1,2	-	-57,6	19,3	
außerorts	11	-	2	9	11	-	3	12	-	-	X	X	
Unfall im Längsverkehr	1 281	32	390	1 529	1 328	42	369	1 513	-3,5	-23,8	5,7	1,1	
innerorts	673	2	104	798	715	2	86	832	-5,9	-	20,9	-4,1	
außerorts	608	30	286	731	613	40	283	681	-0,8	-25,0	1,1	7,3	
Sonstiger Unfall	559	2	141	495	549	5	144	482	1,8	X	-2,1	2,7	
innerorts	375	2	74	338	348	3	81	301	7,8	X	-8,6	12,3	
außerorts	184	-	67	157	201	2	63	181	-8,5	X	6,3	-13,3	
Insgesamt	5 261	93	1 538	5 262	5 404	102	1 594	5 323	-2,6	-8,8	-3,5	-1,1	
 innerorts	3 461	22	716	3 426	3 505	18	738	3 433	-1,3	22,2	-3,0	-0,2	
 außerorts	1 800	71	822	1 836	1 899	84	856	1 890	-5,2	-15,5	-4,0	-2,9	

5. Straßenverkehrsunfälle und Verunglückte nach Unfallarten

Unfallart Ortslage	Unfälle mit Personenschaden	Verunglückte			Unfälle mit Personenschaden	Verunglückte			Zu- bzw. Abnahme (-)						
		Getötete	Schwer- verletzte	Leicht-		Getötete	Schwer- verletzte	Leicht-	Unfälle mit Personenschaden	Getötete	Schwer- verletzte	Leicht-			
													Anzahl		
										August 2016			August 2015		
Zusammenstoß mit anderem Fahrzeug, das anfährt, anhält	71	-	8	93	79	-	15	87	-10,1	-	X	6,9			
innerorts	59	-	5	71	60	-	11	69	-1,7	-	X	2,9			
außerorts	12	-	3	22	19	-	4	18	-36,8	-	X	22,2			
vorausfährt oder wartet	96	1	25	118	115	5	34	134	-16,5	X	-26,5	-11,9			
innerorts	61	-	7	75	54	-	6	63	13,0	-	X	19,0			
außerorts	35	1	18	43	61	5	28	71	-42,6	X	-35,7	-39,4			
seitlich in gleicher Richtung fährt	39	1	9	33	39	1	9	36	-	-	-	-8,3			
innerorts	23	-	4	20	22	-	1	23	4,5	-	X	-13,0			
außerorts	16	1	5	13	17	1	8	13	-5,9	-	X	-			
entgegenkommt	58	4	14	76	59	2	21	64	-1,7	X	-33,3	18,8			
innerorts	32	1	4	38	34	-	5	41	-5,9	X	X	-7,3			
außerorts	26	3	10	38	25	2	16	23	4,0	X	-37,5	65,2			
einbiegt oder kreuzt	272	4	66	296	249	1	69	254	9,2	X	-4,3	16,5			
innerorts	217	2	34	234	200	1	47	193	8,5	X	-27,7	21,2			
außerorts	55	2	32	62	49	-	22	61	12,2	X	45,5	1,6			
Zusammenstoß Fahrzeug/Fußgänger	57	1	15	47	49	-	16	35	16,3	X	-6,3	34,3			
innerorts	52	-	13	45	48	-	16	34	8,3	-	-18,8	32,4			
außerorts	5	1	2	2	1	-	-	1	X	X	X	X			
Aufprall auf Hindernis	9	-	5	4	7	-	2	7	X	-	X	X			
innerorts	2	-	2	-	2	-	-	3	-	-	X	X			
außerorts	7	-	3	4	5	-	2	4	X	-	X	-			
Abkommen von der Fahrbahn nach rechts	64	1	31	42	87	3	39	65	-26,4	X	-20,5	-35,4			
innerorts	18	-	6	14	22	-	8	18	-18,2	-	X	-22,2			
außerorts	46	1	25	28	65	3	31	47	-29,2	X	-19,4	-40,4			
Abkommen von der Fahrbahn nach links	42	3	21	26	54	1	22	48	-22,2	X	-4,5	-45,8			
innerorts	16	1	7	8	18	-	6	16	-11,1	X	X	X			
außerorts	26	2	14	18	36	1	16	32	-27,8	X	-12,5	-43,8			
Unfall anderer Art	90	-	24	75	99	2	30	86	-9,1	X	-20,0	-12,8			
innerorts	71	-	20	58	73	2	18	66	-2,7	X	11,1	-12,1			
außerorts	19	-	4	17	26	-	12	20	-26,9	-	X	-15,0			
Insgesamt	798	15	218	810	837	15	257	816	-4,7	-	-15,2	-0,7			
innerorts	551	4	102	563	533	3	118	526	3,4	X	-13,6	7,0			
außerorts	247	11	116	247	304	12	139	290	-18,8	-8,3	-16,5	-14,8			

Noch 5. Straßenverkehrsunfälle und Verunglückte nach Unfallarten

Unfallart Ortslage	Unfälle mit Per- sonen- schaden	Verunglückte			Unfälle mit Per- sonen- schaden	Verunglückte			Zu- bzw. Abnahme (-)			
		Getö- tete	Schwer- verletzte	Leicht- verletzte		Getö- tete	Schwer- verletzte	Leicht- verletzte	Unfälle mit Personen- schaden	Getö- tete	Schwer- verletzte	Leicht- verletzte
Januar - August 2016					Januar - August 2015							
Zusammenstoß mit anderem Fahrzeug, das anfährt, anhält	448	-	63	547	449	2	70	503	-0,2	X	-10,0	8,7
innerorts	351	-	33	413	352	-	43	392	-0,3	-	-23,3	5,4
außerorts	97	-	30	134	97	2	27	111	-	X	11,1	20,7
vorausfährt oder wartet	666	10	147	857	695	12	145	853	-4,2	-16,7	1,4	0,5
innerorts	377	-	41	465	393	-	35	484	-4,1	-	17,1	-3,9
außerorts	289	10	106	392	302	12	110	369	-4,3	-16,7	-3,6	6,2
seitlich in gleicher Richtung fährt	225	2	69	225	255	8	94	254	-11,8	X	-26,6	-11,4
innerorts	138	-	29	137	157	2	28	154	-12,1	X	3,6	-11,0
außerorts	87	2	40	88	98	6	66	100	-11,2	X	-39,4	-12,0
entgegenkommt	374	18	168	438	342	23	145	370	9,4	-21,7	15,9	18,4
innerorts	195	1	44	221	190	2	47	210	2,6	X	-6,4	5,2
außerorts	179	17	124	217	152	21	98	160	17,8	-19,0	26,5	35,6
einbiegt oder kreuzt	1 541	19	392	1 607	1 624	15	397	1 707	-5,1	26,7	-1,3	-5,9
innerorts	1 251	8	223	1 271	1 304	3	258	1 285	-4,1	X	-13,6	-1,1
außerorts	290	11	169	336	320	12	139	422	-9,4	-8,3	21,6	-20,4
Zusammenstoß Fahrzeug/Fußgänger	419	11	125	334	389	7	119	302	7,7	X	5,0	10,6
innerorts	395	3	118	318	370	5	112	289	6,8	X	5,4	10,0
außerorts	24	8	7	16	19	2	7	13	26,3	X	-	23,1
Aufprall auf Hindernis	79	-	19	65	63	-	12	61	25,4	-	58,3	6,6
innerorts	24	-	4	20	29	-	7	29	-17,2	-	X	-31,0
außerorts	55	-	15	45	34	-	5	32	61,8	-	X	40,6
Abkommen von der Fahrbahn nach rechts	568	14	246	437	574	16	254	449	-1,0	-12,5	-3,1	-2,7
innerorts	159	2	58	128	155	-	54	125	2,6	X	7,4	2,4
außerorts	409	12	188	309	419	16	200	324	-2,4	-25,0	-6,0	-4,6
Abkommen von der Fahrbahn nach links	373	13	143	298	399	12	170	324	-6,5	8,3	-15,9	-8,0
innerorts	126	4	46	97	107	1	42	87	17,8	X	9,5	11,5
außerorts	247	9	97	201	292	11	128	237	-15,4	X	-24,2	-15,2
Unfall anderer Art	568	6	166	454	614	7	188	500	-7,5	X	-11,7	-9,2
innerorts	445	4	120	356	448	5	112	378	-0,7	X	7,1	-5,8
außerorts	123	2	46	98	166	2	76	122	-25,9	-	-39,5	-19,7
Insgesamt	5 261	93	1 538	5 262	5 404	102	1 594	5 323	-2,6	-8,8	-3,5	-1,1
innerorts	3 461	22	716	3 426	3 505	18	738	3 433	-1,3	22,2	-3,0	-0,2
außerorts	1 800	71	822	1 836	1 899	84	856	1 890	-5,2	-15,5	-4,0	-2,9

6. Straßenverkehrsunfälle und Verunglückte nach Tagesdatum und Ortslage

Tagesdatum Ortslage	Unfälle mit Personen- schaden	Davon mit			Verunglückte			Unfälle mit schwerw. Sachschaden i. e. S.	Unfälle mit Personen- u.
		Getöteten	Schwer- verletzten	Leicht-	Getötete	Schwer- verletzte	Leicht-		
August 2016									
Innerhalb von Ortschaften									
1. Montag	23	-	7	16	-	9	19	-	23
2. Dienstag	19	-	3	16	-	3	22	-	19
3. Mittwoch	13	-	3	10	-	3	11	-	13
4. Donnerstag	16	-	-	16	-	-	21	1	17
5. Freitag	11	-	2	9	-	2	9	-	11
6. Samstag	6	-	1	5	-	1	5	3	9
7. Sonntag	14	-	2	12	-	2	13	2	16
8. Montag	16	-	4	12	-	4	16	1	17
9. Dienstag	21	-	7	14	-	7	16	2	23
10. Mittwoch	20	-	1	19	-	1	23	1	21
11. Donnerstag	18	-	5	13	-	5	18	2	20
12. Freitag	14	-	4	10	-	4	16	4	18
13. Samstag	12	-	1	11	-	1	12	-	12
14. Sonntag	6	-	1	5	-	1	11	-	6
15. Montag	17	-	2	15	-	2	17	1	18
16. Dienstag	21	-	2	19	-	2	21	1	22
17. Mittwoch	21	-	5	16	-	6	20	-	21
18. Donnerstag	24	-	6	18	-	6	21	3	27
19. Freitag	20	-	1	19	-	2	20	-	20
20. Samstag	13	1	3	9	1	3	12	2	15
21. Sonntag	8	-	2	6	-	2	15	3	11
22. Montag	17	-	1	16	-	1	16	3	20
23. Dienstag	25	-	6	19	-	6	29	3	28
24. Mittwoch	33	1	6	26	1	7	31	3	36
25. Donnerstag	31	1	3	27	1	3	33	2	33
26. Freitag	29	1	7	21	1	7	27	2	31
27. Samstag	18	-	2	16	-	2	23	2	20
28. Sonntag	10	-	1	9	-	1	11	-	10
29. Montag	17	-	-	17	-	-	19	1	18
30. Dienstag	23	-	5	18	-	5	22	3	26
31. Mittwoch	15	-	4	11	-	4	14	3	18
Insgesamt	551	4	97	450	4	102	563	48	599
Außerhalb von Ortschaften, einschließlich Autobahn									
1. Montag	10	-	5	5	-	6	6	-	10
2. Dienstag	12	-	4	8	-	4	12	-	12
3. Mittwoch	6	-	2	4	-	2	6	-	6
4. Donnerstag	4	-	2	2	-	2	4	1	5
5. Freitag	7	1	1	5	1	2	9	1	8
6. Samstag	7	1	3	3	1	4	9	-	7
7. Sonntag	14	-	2	12	-	2	19	2	16
8. Montag	10	-	2	8	-	2	13	1	11
9. Dienstag	8	-	2	6	-	2	6	-	8
10. Mittwoch	8	-	3	5	-	4	9	-	8
11. Donnerstag	3	-	2	1	-	3	1	1	4
12. Freitag	6	1	2	3	1	2	3	4	10
13. Samstag	7	-	1	6	-	1	8	-	7
14. Sonntag	4	-	2	2	-	2	3	-	4
15. Montag	7	1	3	3	1	3	4	1	8
16. Dienstag	8	1	3	4	1	5	8	-	8
17. Mittwoch	7	2	2	3	2	5	3	1	8
18. Donnerstag	9	-	5	4	-	5	11	-	9
19. Freitag	12	-	4	8	-	4	14	1	13
20. Samstag	5	1	2	2	1	2	2	-	5
21. Sonntag	8	-	2	6	-	2	10	-	8
22. Montag	4	-	2	2	-	2	2	1	5
23. Dienstag	9	-	5	4	-	6	7	-	9
24. Mittwoch	7	-	2	5	-	3	11	3	10
25. Donnerstag	10	-	1	9	-	1	12	-	10
26. Freitag	8	-	3	5	-	3	7	-	8
27. Samstag	12	1	7	4	1	11	6	-	12
28. Sonntag	11	-	6	5	-	12	18	-	11
29. Montag	6	1	1	4	1	2	9	-	6
30. Dienstag	10	-	5	5	-	9	6	-	10
31. Mittwoch	8	1	2	5	1	3	9	-	8
Insgesamt	247	11	88	148	11	116	247	17	264

Noch 6. Straßenverkehrsunfälle und Verunglückte nach Tagesdatum und Ortslage

Tagesdatum Ortslage	Unfälle mit Personen- schaden	Davon mit			Verunglückte			Unfälle mit schwerw. Sachschaden i. e. S.	Unfälle mit Personen- u.
		Getöteten	Schwer-	Leicht-	Getötete	Schwer-	Leicht-		
	verletzten			verletzte					
August 2016									
Innerhalb und außerhalb von Ortschaften									
1. Montag	33	-	12	21	-	15	25	-	33
2. Dienstag	31	-	7	24	-	7	34	-	31
3. Mittwoch	19	-	5	14	-	5	17	-	19
4. Donnerstag	20	-	2	18	-	2	25	2	22
5. Freitag	18	1	3	14	1	4	18	1	19
6. Samstag	13	1	4	8	1	5	14	3	16
7. Sonntag	28	-	4	24	-	4	32	4	32
8. Montag	26	-	6	20	-	6	29	2	28
9. Dienstag	29	-	9	20	-	9	22	2	31
10. Mittwoch	28	-	4	24	-	5	32	1	29
11. Donnerstag	21	-	7	14	-	8	19	3	24
12. Freitag	20	1	6	13	1	6	19	8	28
13. Samstag	19	-	2	17	-	2	20	-	19
14. Sonntag	10	-	3	7	-	3	14	-	10
15. Montag	24	1	5	18	1	5	21	2	26
16. Dienstag	29	1	5	23	1	7	29	1	30
17. Mittwoch	28	2	7	19	2	11	23	1	29
18. Donnerstag	33	-	11	22	-	11	32	3	36
19. Freitag	32	-	5	27	-	6	34	1	33
20. Samstag	18	2	5	11	2	5	14	2	20
21. Sonntag	16	-	4	12	-	4	25	3	19
22. Montag	21	-	3	18	-	3	18	4	25
23. Dienstag	34	-	11	23	-	12	36	3	37
24. Mittwoch	40	1	8	31	1	10	42	6	46
25. Donnerstag	41	1	4	36	1	4	45	2	43
26. Freitag	37	1	10	26	1	10	34	2	39
27. Samstag	30	1	9	20	1	13	29	2	32
28. Sonntag	21	-	7	14	-	13	29	-	21
29. Montag	23	1	1	21	1	2	28	1	24
30. Dienstag	33	-	10	23	-	14	28	3	36
31. Mittwoch	23	1	6	16	1	7	23	3	26
Insgesamt	798	15	185	598	15	218	810	65	863
Auf Autobahnen									
1. Montag	2	-	1	1	-	1	1	-	2
2. Dienstag	3	-	1	2	-	1	3	-	3
3. Mittwoch	2	-	1	1	-	1	1	-	2
4. Donnerstag	1	-	1	-	-	1	-	-	1
5. Freitag	1	-	-	1	-	-	1	-	1
6. Samstag	-	-	-	-	-	-	-	-	-
7. Sonntag	2	-	-	2	-	-	3	-	2
8. Montag	3	-	1	2	-	1	3	1	4
9. Dienstag	1	-	1	-	-	1	-	-	1
10. Mittwoch	1	-	1	-	-	2	-	-	1
11. Donnerstag	-	-	-	-	-	-	-	-	-
12. Freitag	1	-	-	1	-	-	1	1	2
13. Samstag	1	-	-	1	-	-	1	-	1
14. Sonntag	-	-	-	-	-	-	-	-	-
15. Montag	3	1	-	2	1	-	3	-	3
16. Dienstag	-	-	-	-	-	-	-	-	-
17. Mittwoch	3	-	1	2	-	2	2	-	3
18. Donnerstag	1	-	1	-	-	1	-	-	1
19. Freitag	5	-	1	4	-	1	8	-	5
20. Samstag	-	-	-	-	-	-	-	-	-
21. Sonntag	2	-	1	1	-	1	1	-	2
22. Montag	1	-	1	-	-	1	-	-	1
23. Dienstag	2	-	1	1	-	1	1	-	2
24. Mittwoch	1	-	1	-	-	1	-	-	1
25. Donnerstag	1	-	-	1	-	-	1	-	1
26. Freitag	1	-	-	1	-	-	1	-	1
27. Samstag	1	-	1	-	-	2	-	-	1
28. Sonntag	7	-	4	3	-	10	12	-	7
29. Montag	-	-	-	-	-	-	-	-	-
30. Dienstag	-	-	-	-	-	-	-	-	-
31. Mittwoch	2	1	-	1	1	-	1	-	2
Insgesamt	48	2	19	27	2	28	44	2	50

7. Straßenverkehrsunfälle und Verunglückte nach Art der Verkehrsbeteiligung und Ortslage¹⁾

Art der Verkehrsbeteiligung	Unfälle mit Personenschaden	Verunglückte			Schwerw. Unfälle mit Sachschaden i. e. S.	Unfälle mit Personenschaden	Verunglückte			Schwerw. Unfälle mit Sachschaden i. e. S.
		Getötete	Schwer-	Leicht-			Getötete	Schwer-	Leicht-	
			verletzte					verletzte		
August 2016										
Innerhalb von Ortschaften										
Unfälle insgesamt	551	4	102	563	48	533	3	118	526	119
Darunter Unfälle mit Beteiligung von Fahrern von:										
Krafträdern mit Versich.kennz. ²⁾	42	-	8	37	1	37	-	9	34	1
Krafträdern mit amtl. Kennzeichen	52	1	13	41	1	58	-	25	42	1
Personenkraftwagen	451	2	79	472	43	427	1	90	434	119
Wohnmobilen	-	-	-	-	-	-	-	-	-	-
Bussen	11	-	1	14	-	3	-	-	7	1
Güterkraftfahrzeugen	41	-	10	51	6	43	-	13	35	22
dar.: Liefer- und Lastkraftwagen bis einschl. 3 500 kg ³⁾	25	-	7	33	4	32	-	8	29	10
über 3 500 kg ³⁾	9	-	1	12	3	8	-	4	5	2
Sattelzugmaschinen	5	-	2	3	-	4	-	2	2	7
Landwirtschaftlichen Zugmaschinen	2	-	1	2	-	5	-	-	7	1
Fahrrädern ⁴⁾	220	3	31	199	-	185	3	37	158	-
Fußgängern	63	-	15	54	-	54	-	17	40	-
Außerhalb von Ortschaften, einschließlich Autobahn										
Unfälle insgesamt	247	11	116	247	17	304	12	139	290	78
Darunter Unfälle mit Beteiligung von Fahrern von:										
Krafträdern mit Versich.kennz. ²⁾	7	-	3	5	-	4	-	1	3	-
Krafträdern mit amtl. Kennzeichen	47	3	23	27	2	52	2	25	30	-
Personenkraftwagen	200	10	96	217	16	248	10	114	254	72
Wohnmobilen	-	-	-	-	-	2	-	3	1	-
Bussen	1	-	1	-	-	2	-	1	1	-
Güterkraftfahrzeugen	46	3	29	44	5	55	6	27	52	23
dar.: Liefer- und Lastkraftwagen bis einschl. 3 500 kg ³⁾	17	1	9	22	2	26	5	10	27	11
über 3 500 kg ³⁾	20	2	16	16	1	13	1	7	12	7
Sattelzugmaschinen	17	1	13	14	2	25	4	15	18	9
Landwirtschaftlichen Zugmaschinen	4	-	-	4	-	7	-	1	8	-
Fahrrädern ⁴⁾	17	-	3	14	-	22	-	8	16	-
Fußgängern	5	1	2	2	-	2	-	-	2	-
Innerhalb und außerhalb von Ortschaften										
Unfälle insgesamt	798	15	218	810	65	837	15	257	816	197
Darunter Unfälle mit Beteiligung von Fahrern von:										
Krafträdern mit Versich.kennz. ²⁾	49	-	11	42	1	41	-	10	37	1
Krafträdern mit amtl. Kennzeichen	99	4	36	68	3	110	2	50	72	1
Personenkraftwagen	651	12	175	689	59	675	11	204	688	191
Wohnmobilen	-	-	-	-	-	2	-	3	1	-
Bussen	12	-	2	14	-	5	-	1	8	1
Güterkraftfahrzeugen	87	3	39	95	11	98	6	40	87	45
dar.: Liefer- und Lastkraftwagen bis einschl. 3 500 kg ³⁾	42	1	16	55	6	58	5	18	56	21
über 3 500 kg ³⁾	29	2	17	28	4	21	1	11	17	9
Sattelzugmaschinen	22	1	15	17	2	29	4	17	20	16
Landwirtschaftlichen Zugmaschinen	6	-	1	6	-	12	-	1	15	1
Fahrrädern ⁴⁾	237	3	34	213	-	207	3	45	174	-
Fußgängern	68	1	17	56	-	56	-	17	42	-

1) Die Tabelle enthält Mehrfachzählungen, da bei einem Unfall mehrere Verkehrsbeteiligungsarten beteiligt sein können.

2) einschl. E-Bikes

3) ohne Liefer- und Lastkraftwagen mit Tankauflagen

4) einschl. Pedelecs

Noch 7. Straßenverkehrsunfälle und Verunglückte nach Art der Verkehrsbeteiligung und Ortslage¹⁾

Unfälle mit Personenschaden	Verunglückte			Schwerw. Unfälle mit Sachschaden i. e. S.	Unfälle mit Personenschaden	Verunglückte			Schwerw. Unfälle mit Sachschaden i. e. S.	Art der Verkehrsbeteiligung
	Getötete	Schwer-	Leicht-			Getötete	Schwer-	Leicht-		
		verletzte					verletzte			
Januar - August 2016										
Innerhalb von Ortschaften										
3 461	22	716	3 426	793	3 505	18	738	3 433	799	Unfälle insgesamt
										Darunter Unfälle mit Beteiligung von Fahrern von:
176	-	36	163	9	186	-	44	170	9	Krafträdern mit Versich.kennz. ²⁾
235	5	83	177	6	244	3	90	190	12	Krafträdern mit amtl. Kennzeichen
2 820	15	535	2 886	767	2 863	10	562	2 878	787	Personenkraftwagen
3	-	-	3	-	2	-	-	2	1	Wohnmobilen
45	-	5	57	10	40	-	6	58	8	Bussen
299	3	53	307	102	285	4	59	274	120	Güterkraftfahrzeugen
										dar.: Liefer- und Lastkraftwagen
180	2	31	191	59	194	1	32	199	67	bis einschl. 3 500 kg ³⁾
57	-	8	61	23	46	1	15	38	25	über 3 500 kg ³⁾
52	1	13	45	14	43	2	10	35	25	Sattelzugmaschinen
8	-	4	5	8	17	-	2	22	6	Landwirtschaftlichen Zugmaschinen
1 280	10	243	1 097	2	1 301	8	270	1 098	1	Fahrrädern ⁴⁾
465	4	128	385	1	430	3	127	343	1	Fußgängern
Außerhalb von Ortschaften, einschließlich Autobahn										
1 800	71	822	1 836	644	1 899	84	856	1 311	662	Unfälle insgesamt
										Darunter Unfälle mit Beteiligung von Fahrern von:
40	2	17	34	2	51	2	22	36	1	Krafträdern mit Versich.kennz. ²⁾
197	10	111	116	8	223	14	112	140	5	Krafträdern mit amtl. Kennzeichen
1 515	52	687	1 649	568	1 560	66	681	1 682	590	Personenkraftwagen
1	-	3	-	-	7	-	8	6	3	Wohnmobilen
7	1	1	7	4	13	2	7	10	3	Bussen
363	28	186	371	197	372	31	179	356	186	Güterkraftfahrzeugen
										dar.: Liefer- und Lastkraftwagen
147	6	73	158	80	153	15	69	161	74	bis einschl. 3 500 kg ³⁾
82	11	45	82	49	80	7	39	68	42	über 3 500 kg ³⁾
162	14	99	157	84	178	18	95	151	80	Sattelzugmaschinen
23	2	11	21	4	24	-	9	22	6	Landwirtschaftlichen Zugmaschinen
91	3	23	71	-	107	3	42	71	1	Fahrrädern ⁴⁾
26	8	8	17	-	23	2	10	15	-	Fußgängern
Innerhalb und außerhalb von Ortschaften										
5 261	93	1 538	5 262	1 437	5 404	102	1 594	5 323	1 461	Unfälle insgesamt
										Darunter Unfälle mit Beteiligung von Fahrern von:
216	2	53	197	11	237	2	66	206	10	Krafträdern mit Versich.kennz. ²⁾
432	15	194	293	14	467	17	202	330	17	Krafträdern mit amtl. Kennzeichen
4 335	67	1 222	4 535	1 335	4 423	76	1 243	4 560	1 377	Personenkraftwagen
4	-	3	3	-	9	-	8	8	4	Wohnmobilen
52	1	6	64	14	53	2	13	68	11	Bussen
662	31	239	678	299	657	35	238	630	306	Güterkraftfahrzeugen
										dar.: Liefer- und Lastkraftwagen
327	8	104	349	139	347	16	101	360	141	bis einschl. 3 500 kg ³⁾
139	11	53	143	72	126	8	54	106	67	über 3 500 kg ³⁾
214	15	112	202	98	221	20	105	186	105	Sattelzugmaschinen
31	2	15	26	12	41	-	11	44	12	Landwirtschaftlichen Zugmaschinen
1 371	13	266	1 168	2	1 408	11	312	1 169	2	Fahrrädern ⁴⁾
491	12	136	402	1	453	5	137	358	1	Fußgängern

1) Die Tabelle enthält Mehrfachzählungen, da bei einem Unfall mehrere Verkehrsbeteiligungsarten beteiligt sein können.

2) einschl. E-Bikes

3) ohne Liefer- und Lastkraftwagen mit Tankauflagen

4) einschl. Pedelects

8. Straßenverkehrsunfälle und Verunglückte nach kreisfreien Städten und Landkreisen im Monat

Kreisfreie Stadt Landkreis Land Ortslage	Straßenverkehrsunfälle				Verunglückte			
	insgesamt	mit Personen- schaden	mit schwerw. Sachsch. i. e. S.	sonst. Unf. unter Einfl. berausch. Mittel	insgesamt	Getötete	Schwer-	Leicht-
							verletzte	
August 2016								
Dessau-Roßlau, Stadt	37	28	7	2	37	-	2	35
innerorts	31	24	6	1	33	-	1	32
außerorts ohne Autobahn	5	3	1	1	3	-	1	2
auf Autobahnen	1	1	-	-	1	-	-	1
Halle (Saale), Stadt	96	87	5	4	105	-	6	99
innerorts	95	86	5	4	104	-	5	99
außerorts ohne Autobahn	1	1	-	-	1	-	1	-
auf Autobahnen	-	-	-	-	-	-	-	-
Magdeburg, Stadt	105	94	3	8	116	2	21	93
innerorts	101	90	3	8	105	2	16	87
außerorts ohne Autobahn	2	2	-	-	5	-	-	5
auf Autobahnen	2	2	-	-	6	-	5	1
Altmarkkreis Salzwedel	33	28	4	1	42	-	7	35
innerorts	22	17	4	1	25	-	3	22
außerorts ohne Autobahn	11	11	-	-	17	-	4	13
auf Autobahnen	-	-	-	-	-	-	-	-
Anhalt-Bitterfeld	69	49	18	2	64	1	22	41
innerorts	43	29	12	2	34	-	9	25
außerorts ohne Autobahn	21	15	6	-	22	1	12	9
auf Autobahnen	5	5	-	-	8	-	1	7
Börde	68	64	1	3	93	2	32	59
innerorts	25	23	-	2	23	-	5	18
außerorts ohne Autobahn	28	27	-	1	45	1	18	26
auf Autobahnen	15	14	1	-	25	1	9	15
Burgenlandkreis	64	61	-	3	82	-	20	62
innerorts	47	44	-	3	55	-	13	42
außerorts ohne Autobahn	15	15	-	-	25	-	6	19
auf Autobahnen	2	2	-	-	2	-	1	1
Harz	97	92	1	4	113	2	28	83
innerorts	45	42	-	3	48	-	10	38
außerorts ohne Autobahn	52	50	1	1	65	2	18	45
auf Autobahnen	-	-	-	-	-	-	-	-
Jerichower Land	41	35	5	1	44	1	10	33
innerorts	20	15	4	1	16	-	4	12
außerorts ohne Autobahn	8	7	1	-	9	-	1	8
auf Autobahnen	13	13	-	-	19	1	5	13

Noch 8. Straßenverkehrsunfälle und Verunglückte nach kreisfreien Städten und Landkreisen im Monat

Kreisfreie Stadt Landkreis Land <hr/> Ortslage	Straßenverkehrsunfälle				Verunglückte			
	insgesamt	mit Personen- schaden	mit schwerw. Sachsch. i. e. S.	sonst. Unf. unter Einfl. berausch. Mittel	insgesamt	Getötete	Schwer-	Leicht-
							verletzte	
August 2016								
Mansfeld-Südharz	61	48	9	4	62	2	9	51
innerorts	36	27	6	3	29	1	2	26
außerorts ohne Autobahn	25	21	3	1	33	1	7	25
auf Autobahnen	-	-	-	-	-	-	-	-
Saalekreis	76	68	4	4	110	-	20	90
innerorts	62	56	3	3	85	-	12	73
außerorts ohne Autobahn	11	9	1	1	21	-	4	17
auf Autobahnen	3	3	-	-	4	-	4	-
Salzlandkreis	70	66	-	4	79	1	19	59
innerorts	48	45	-	3	52	-	12	40
außerorts ohne Autobahn	16	16	-	-	22	1	6	15
auf Autobahnen	6	5	-	1	5	-	1	4
Stendal	32	32	-	-	38	2	7	29
innerorts	21	21	-	-	24	-	3	21
außerorts ohne Autobahn	11	11	-	-	14	2	4	8
auf Autobahnen	-	-	-	-	-	-	-	-
Wittenberg	58	46	8	4	58	2	15	41
innerorts	41	32	5	4	36	1	7	28
außerorts ohne Autobahn	13	11	2	-	18	1	6	11
auf Autobahnen	4	3	1	-	4	-	2	2
Sachsen-Anhalt	907	798	65	44	1 043	15	218	810
innerorts	637	551	48	38	669	4	102	563
außerorts ohne Autobahn	219	199	15	5	300	9	88	203
auf Autobahnen	51	48	2	1	74	2	28	44
Kreisfreie Städte	238	209	15	14	258	2	29	227
Landkreise	669	589	50	30	785	13	189	583

9. Straßenverkehrsunfälle und Verunglückte nach kreisfreien Städten und Landkreisen im Zeitraum

Kreisfreie Stadt Landkreis Land	Straßenverkehrsunfälle				Verunglückte			
	insgesamt	mit Personen- schaden	mit schwerw. Sachsch. i. e. S.	sonst. Unf. unter Einfl. berausch. Mittel	insgesamt	Getötete	Schwer-	Leicht-
							verletzte	
Januar bis August 2016								
Dessau-Roßlau, Stadt	245	159	75	11	193	2	22	169
Halle (Saale), Stadt	732	578	115	39	692	2	65	625
Magdeburg, Stadt	758	602	115	41	760	3	107	650
Altmarkkreis Salzwedel	303	183	114	6	248	9	59	180
Anhalt-Bitterfeld	568	396	145	27	522	8	178	336
Börde	600	429	143	28	581	8	154	419
Burgenlandkreis	558	420	113	25	577	3	121	453
Harz	638	510	92	36	655	8	179	468
Jerichower Land	316	233	74	9	315	6	76	233
Mansfeld-Südharz	388	278	91	19	375	8	104	263
Saalekreis	654	472	143	39	653	4	152	497
Salzlandkreis	532	409	96	27	545	9	125	411
Stendal	327	256	53	18	327	10	57	260
Wittenberg	421	336	68	17	450	13	139	298
Sachsen-Anhalt insgesamt	7 040	5 261	1 437	342	6 893	93	1 538	5 262

10. Übrige Sachschadensunfälle ohne Einfluss berauschender Mittel nach kreisfreien Städten und Landkreisen

Kreisfreie Stadt Landkreis Land	Übrige Sachschadens- unfälle ohne Einfluss berauschender Mittel insgesamt	Davon		
		innerorts	außerorts ohne Autobahn	auf Autobahnen
August 2016				
Dessau-Roßlau, Stadt	203	168	31	4
Halle (Saale), Stadt	543	535	4	4
Magdeburg, Stadt	567	546	8	13
Altmarkkreis Salzwedel	202	92	110	-
Anhalt-Bitterfeld	418	239	119	60
Börde	453	184	194	75
Burgenlandkreis	481	305	135	41
Harz	524	330	194	-
Jerichower Land	244	130	74	40
Mansfeld-Südharz	375	234	124	17
Saalekreis	413	249	127	37
Salzlandkreis	444	270	130	44
Stendal	237	123	114	-
Wittenberg	345	196	132	17
Sachsen-Anhalt insgesamt	5 449	3 601	1 496	352
Januar bis August 2016				
Dessau-Roßlau, Stadt	1 528	1 279	219	30
Halle (Saale), Stadt	4 338	4 250	63	25
Magdeburg, Stadt	4 386	4 201	100	85
Altmarkkreis Salzwedel	1 737	776	961	-
Anhalt-Bitterfeld	3 082	1 815	907	360
Börde	3 429	1 512	1 427	490
Burgenlandkreis	3 474	2 183	976	315
Harz	3 524	2 343	1 181	-
Jerichower Land	1 765	845	694	226
Mansfeld-Südharz	2 636	1 660	796	180
Saalekreis	3 232	1 934	888	410
Salzlandkreis	3 105	1 964	848	293
Stendal	2 127	1 095	1 032	-
Wittenberg	2 525	1 413	1 000	112
Sachsen-Anhalt insgesamt	40 888	27 270	11 092	2 526

11. Getötete und Verletzte im Straßenverkehr nach Art der Verkehrsbeteiligung

Art der Verkehrsbeteiligung Ortslage	Getötete						Schwerverletzte					
	August		Zu- bzw. Ab- nahme (-)	Jan. - August		Zu- bzw. Ab- nahme (-)	August		Zu- bzw. Ab- nahme (-)	Jan. - August		Zu- bzw. Ab- nahme (-)
	2016	2015		2016	2015		2016	2015		2016	2015	
	Anzahl		%	Anzahl		%	Anzahl		%	Anzahl		%
Fahrer und Mitfahrer von												
Krafträdern mit Versicherungskennz. ¹⁾	-	-	-	1	2	X	11	9	X	48	62	-22,6
innerorts	-	-	-	-	-	-	8	8	-	32	40	-20,0
außerorts	-	-	-	1	2	X	3	1	X	16	22	-27,3
Krafträdern mit amtl. Kennzeichen	4	2	X	12	15	-20,0	36	47	-23,4	185	195	-5,1
innerorts	1	-	X	3	2	X	13	22	-40,9	79	84	-6,0
außerorts	3	2	X	9	13	X	23	25	-8,0	106	111	-4,5
Personenkraftwagen	6	6	-	45	56	-19,6	104	125	-16,8	812	803	1,1
innerorts	-	-	-	5	4	X	30	31	-3,2	220	215	2,3
außerorts	6	6	-	40	52	-23,1	74	94	-21,3	592	588	0,7
darunter												
18 bis unter 25 Jahre	-	2	X	2	10	X	10	15	-33,3	112	135	-17,0
innerorts	-	-	-	-	-	-	2	4	X	27	40	-32,5
außerorts	-	2	X	1	7	X	7	8	X	75	77	-2,6
Wohnmobilen	-	-	-	-	-	-	-	-	-	-	4	X
innerorts	-	-	-	-	-	-	-	-	-	-	-	-
außerorts	-	-	-	-	-	-	-	-	-	-	4	X
Bussen	-	-	-	1	-	X	1	1	-	2	3	X
innerorts	-	-	-	-	-	-	1	-	X	2	1	X
außerorts	-	-	-	1	-	X	-	1	X	-	2	X
Güterkraftfahrzeugen	1	3	X	9	10	X	14	13	7,7	81	86	-5,8
innerorts	-	-	-	-	-	-	3	3	-	12	12	-
außerorts	1	3	X	9	10	X	11	10	10,0	69	74	-6,8
Landwirtschaftlichen Zugmaschinen	-	-	-	-	-	-	-	-	-	6	4	X
innerorts	-	-	-	-	-	-	-	-	-	2	2	-
außerorts	-	-	-	-	-	-	-	-	-	4	2	X
übrigen Kraftfahrzeugen	-	1	X	-	1	X	2	1	X	11	4	X
innerorts	-	-	-	-	-	-	2	1	X	6	2	X
außerorts	-	1	X	-	1	X	-	-	-	5	2	X
Kraftfahrzeugen zusammen	11	12	-8,3	68	84	-19,0	168	196	-14,3	1 145	1 161	-1,4
innerorts	1	-	X	8	6	X	57	65	-12,3	353	356	-0,8
außerorts	10	12	-16,7	60	78	-23,1	111	131	-15,3	792	805	-1,6

1) einschl. E-Bikes

Noch 11. Getötete und Verletzte im Straßenverkehr nach Art der Verkehrsbeteiligung

Leichtverletzte						Verunglückte insgesamt						Art der Verkehrsbeteiligung Ortslage
August		Zu- bzw. Ab- nahme (-) %	Jan. - August		Zu- bzw. Ab- nahme (-) %	August		Zu- bzw. Ab- nahme (-) %	Jan. - August		Zu- bzw. Ab- nahme (-) %	
2016	2015		2016	2015		2016	2015		2016	2015		
Anzahl			Anzahl			Anzahl		Anzahl				
36	36	-	174	188	-7,4	47	45	4,4	223	252	-11,5	Fahrer und Mitfahrer von Krafträdern mit Ver- sicherungskennz. ¹⁾ innerorts außerorts
33	33	-	148	158	-6,3	41	41	-	180	198	-9,1	
3	3	-	26	30	-13,3	6	4	X	43	54	-20,4	
62	65	-4,6	252	274	-8,0	102	114	-10,5	449	484	-7,2	Krafträdern mit amtl. Kennzeichen innerorts außerorts
39	38	2,6	154	161	-4,3	53	60	-11,7	236	247	-4,5	
23	27	-14,8	98	113	-13,3	49	54	-9,3	213	237	-10,1	
425	469	-9,4	3 116	3 162	-1,5	535	600	-10,8	3 973	4 021	-1,2	Personenkraftwagen innerorts außerorts
235	246	-4,5	1 629	1 638	-0,5	265	277	-4,3	1 854	1 857	-0,2	
190	223	-14,8	1 487	1 524	-2,4	270	323	-16,4	2 119	2 164	-2,1	
41	71	-42,3	460	479	-4,0	51	88	-42,0	574	624	-8,0	darunter 18 bis unter 25 Jahre innerorts außerorts
20	35	-42,9	215	227	-5,3	22	39	-43,6	242	267	-9,4	
19	25	-24,0	219	216	1,4	26	35	-25,7	295	300	-1,7	
-	-	-	-	-	-	-	-	-	-	4	X	Wohnmobilen innerorts außerorts
-	-	-	-	-	-	-	-	-	-	-	-	
-	-	-	-	-	-	-	-	-	-	4	X	
9	8	X	38	45	-15,6	10	9	X	41	48	-14,6	Bussen innerorts außerorts
9	7	X	35	40	-12,5	10	7	X	37	41	-9,8	
-	1	X	3	5	X	-	2	X	4	7	X	
31	27	14,8	193	193	-	46	43	7,0	283	289	-2,1	Güterkraftfahrzeugen innerorts außerorts
16	10	60,0	66	58	13,8	19	13	46,2	78	70	11,4	
15	17	-11,8	127	135	-5,9	27	30	-10,0	205	219	-6,4	
2	2	-	11	11	-	2	2	-	17	15	13,3	Landwirtschaftlichen Zugmaschinen innerorts außerorts
1	1	-	3	9	X	1	1	-	5	11	X	
1	1	-	8	2	X	1	1	-	12	4	X	
2	3	X	20	12	66,7	4	5	X	31	17	82,4	übrigen Kraftfahrzeugen innerorts außerorts
2	2	-	7	11	X	4	3	X	13	13	-	
-	1	X	13	1	X	-	2	X	18	4	X	
567	610	-7,0	3 804	3 885	-2,1	746	818	-8,8	5 017	5 130	-2,2	Kraftfahrzeugen zusammen innerorts außerorts
335	337	-0,6	2 042	2 075	-1,6	393	402	-2,2	2 403	2 437	-1,4	
232	273	-15,0	1 762	1 810	-2,7	353	416	-15,1	2 614	2 693	-2,9	

1) einschl. E-Bikes

Noch 11. Getötete und Verletzte im Straßenverkehr nach Art der Verkehrsbeteiligung

Art der Verkehrsbeteiligung Ortslage	Getötete						Schwerverletzte					
	August		Zu- bzw. Ab- nahme (-)	Jan. - August		Zu- bzw. Ab- nahme (-)	August		Zu- bzw. Ab- nahme (-)	Jan. - August		Zu- bzw. Ab- nahme (-)
	2016	2015		2016	2015		2016	2015		2016	2015	
	Anzahl		%	Anzahl		%	Anzahl		%	Anzahl		%
Fahrer und Mitfahrer von												
Fahrrädern ²⁾	3	3	-	13	11	18,2	34	45	-24,4	260	303	-14,2
innerorts	3	3	-	10	8	X	31	37	-16,2	237	261	-9,2
außerorts	-	-	-	3	3	-	3	8	X	23	42	-45,2
darunter												
unter 15 Jahren	-	1	X	-	1	X	5	2	X	25	32	-21,9
innerorts	-	1	X	-	1	X	4	2	X	23	32	-28,1
außerorts	-	-	-	-	-	-	1	-	X	2	-	X
anderen Fahrzeugen	-	-	-	-	1	X	-	-	-	4	3	X
innerorts	-	-	-	-	-	-	-	-	-	4	3	X
außerorts	-	-	-	-	1	X	-	-	-	-	-	-
Fußgänger	1	-	X	12	5	X	16	16	-	127	127	-
innerorts	-	-	-	4	3	X	14	16	-12,5	120	118	1,7
außerorts	1	-	X	8	2	X	2	-	X	7	9	X
darunter												
unter 15 Jahren	-	-	-	-	1	X	3	4	X	32	36	-11,1
innerorts	-	-	-	-	-	-	3	4	X	31	36	-13,9
außerorts	-	-	-	-	1	X	-	-	-	1	-	X
65 Jahre und mehr	-	-	-	5	2	X	5	4	X	43	41	4,9
innerorts	-	-	-	4	2	X	5	4	X	43	41	4,9
außerorts	-	-	-	1	-	X	-	-	-	-	-	-
Andere Personen	-	-	-	-	1	X	-	-	-	2	-	X
innerorts	-	-	-	-	1	X	-	-	-	2	-	X
außerorts	-	-	-	-	-	-	-	-	-	-	-	-
Insgesamt	15	15	-	93	102	-8,8	218	257	-15,2	1 538	1 594	-3,5
innerorts	4	3	X	22	18	22,2	102	118	-13,6	716	738	-3,0
außerorts	11	12	-8,3	71	84	-15,5	116	139	-16,5	822	856	-4,0
darunter												
unter 15 Jahren	-	2	X	-	4	X	14	14	-	107	121	-11,6
innerorts	-	1	X	-	1	X	10	9	X	71	83	-14,5
außerorts	-	1	X	-	3	X	4	5	X	36	38	-5,3
65 Jahre und mehr	5	3	X	33	29	13,8	43	45	-4,4	298	267	11,6
innerorts	2	2	-	15	10	50,0	27	26	3,8	189	157	20,4
außerorts	3	1	X	18	19	-5,3	16	19	-15,8	109	110	-0,9

2) einschl. Pedelecs

Noch 11. Getötete und Verletzte im Straßenverkehr nach Art der Verkehrsbeteiligung

Leichtverletzte						Verunglückte insgesamt						Art der Verkehrsbeteiligung Ortslage
August		Zu- bzw. Ab- nahme (-) %	Jan. - August		Zu- bzw. Ab- nahme (-) %	August		Zu- bzw. Ab- nahme (-) %	Jan. - August		Zu- bzw. Ab- nahme (-) %	
2016	2015		2016	2015		2016	2015		2016	2015		
Anzahl			Anzahl			Anzahl		Anzahl				
												Fahrer und Mitfahrer von
198	161	23,0	1 091	1 093	-0,2	235	209	12,4	1 364	1 407	-3,1	Fahrrädern ²⁾
185	146	26,7	1 029	1 028	0,1	219	186	17,7	1 276	1 297	-1,6	innerorts
13	15	-13,3	62	65	-4,6	16	23	-30,4	88	110	-20,0	außerorts
												darunter
25	15	66,7	123	111	10,8	30	18	66,7	148	144	2,8	unter 15 Jahren
24	15	60,0	121	107	13,1	28	18	55,6	144	140	2,9	innerorts
1	-	X	2	4	X	2	-	X	4	4	-	außerorts
												anderen Fahrzeugen
2	6	X	27	29	-6,9	2	6	X	31	33	-6,1	innerorts
2	6	X	27	28	-3,6	2	6	X	31	31	-	außerorts
-	-	-	-	1	X	-	-	-	-	2	X	
												Fußgänger
43	39	10,3	338	315	7,3	60	55	9,1	477	447	6,7	innerorts
41	37	10,8	326	301	8,3	55	53	3,8	450	422	6,6	außerorts
2	2	-	12	14	-14,3	5	2	X	27	25	8,0	darunter
12	6	X	71	69	2,9	15	10	50,0	103	106	-2,8	unter 15 Jahren
11	6	X	70	68	2,9	14	10	40,0	101	104	-2,9	innerorts
1	-	X	1	1	-	1	-	X	2	2	-	außerorts
												65 Jahre und mehr
10	11	-9,1	66	67	-1,5	15	15	-	114	110	3,6	innerorts
10	11	-9,1	63	66	-4,5	15	15	-	110	109	0,9	außerorts
-	-	-	3	1	X	-	-	-	4	1	X	
												Andere Personen
-	-	-	2	1	X	-	-	-	4	2	X	innerorts
-	-	-	2	1	X	-	-	-	4	2	X	außerorts
-	-	-	-	-	-	-	-	-	-	-	-	
810	816	-0,7	5 262	5 323	-1,1	1 043	1 088	-4,1	6 893	7 019	-1,8	Insgesamt
563	526	7,0	3 426	3 433	-0,2	669	647	3,4	4 164	4 189	-0,6	innerorts
247	290	-14,8	1 836	1 890	-2,9	374	441	-15,2	2 729	2 830	-3,6	außerorts
												darunter
88	75	17,3	432	425	1,6	102	91	12,1	539	550	-2,0	unter 15 Jahren
66	50	32,0	327	320	2,2	76	60	26,7	398	404	-1,5	innerorts
22	25	-12,0	105	105	-	26	31	-16,1	141	146	-3,4	außerorts
												65 Jahre und mehr
107	115	-7,0	688	681	1,0	155	163	-4,9	1 019	977	4,3	innerorts
85	85	-	479	502	-4,6	114	113	0,9	683	669	2,1	außerorts
22	30	-26,7	209	179	16,8	41	50	-18,0	336	308	9,1	

2) einschl. Pedelecs

12. Getötete und Verletzte im Straßenverkehr nach Art der Verkehrsbeteiligung, Altersgruppen und Geschlecht

Im Alter von ... bis unter ... Jahren	Ins-gesamt	Darunter				Ins-gesamt	Darunter				Zu- bzw. Abnahme (-)					
		Fahrer und Mitfahrer von			Fuß-gänger		Fahrer und Mitfahrer von			Fuß-gänger	Fahrer und Mitfahrer von			Fuß-gänger		
		Per-sonen-kraft-wagen	Kraft-rädern mit amtl. Kennz. ¹⁾	Fahr-rädern ²⁾			Per-sonen-kraft-wagen	Kraft-rädern mit amtl. Kennz. ¹⁾	Fahr-rädern ²⁾		ins-gesamt	Per-sonen-kraft-wagen	Kraft-rädern mit amtl. Kennz. ¹⁾		Fahr-rädern ²⁾	
Anzahl										%						
Getötete																
		August 2016					August 2015									
unter 15	-	-	-	-	-	2	1	-	1	-	X	X	-	X	-	
männlich	-	-	-	-	-	2	1	-	1	-	X	X	-	X	-	
weiblich	-	-	-	-	-	-	-	-	-	-	-	-	-	-	-	
15 - 18	-	-	-	-	-	-	-	-	-	-	-	-	-	-	-	
männlich	-	-	-	-	-	-	-	-	-	-	-	-	-	-	-	
weiblich	-	-	-	-	-	-	-	-	-	-	-	-	-	-	-	
18 - 21	-	-	-	-	-	1	1	-	-	-	X	X	-	-	-	
männlich	-	-	-	-	-	1	1	-	-	-	X	X	-	-	-	
weiblich	-	-	-	-	-	-	-	-	-	-	-	-	-	-	-	
21 - 25	1	-	-	-	-	2	1	1	-	-	X	X	X	-	-	
männlich	1	-	-	-	-	1	-	1	-	-	-	-	X	-	-	
weiblich	-	-	-	-	-	1	1	-	-	-	X	X	-	-	-	
25 - 35	3	1	2	-	-	3	2	-	-	-	-	X	X	-	-	
männlich	3	1	2	-	-	2	1	-	-	-	X	-	X	-	-	
weiblich	-	-	-	-	-	1	1	-	-	-	X	X	-	-	-	
35 - 45	1	-	-	-	1	1	1	-	-	-	-	X	-	-	X	
männlich	1	-	-	-	1	1	1	-	-	-	-	X	-	-	X	
weiblich	-	-	-	-	-	-	-	-	-	-	-	-	-	-	-	
45 - 55	-	-	-	-	-	2	-	1	-	-	X	-	X	-	-	
männlich	-	-	-	-	-	2	-	1	-	-	X	-	X	-	-	
weiblich	-	-	-	-	-	-	-	-	-	-	-	-	-	-	-	
55 - 65	5	2	2	1	-	1	-	-	-	-	X	X	X	X	-	
männlich	4	1	2	1	-	1	-	-	-	-	X	X	X	X	-	
weiblich	1	1	-	-	-	-	-	-	-	-	X	X	-	-	-	
65 und mehr	5	3	-	2	-	3	-	-	2	-	X	X	-	-	-	
männlich	5	3	-	2	-	1	-	-	-	-	X	X	-	X	-	
weiblich	-	-	-	-	-	2	-	-	2	-	X	-	-	X	-	
Zusammen	15	6	4	3	1	15	6	2	3	-	-	-	X	-	X	
männlich	14	5	4	3	1	11	4	2	1	-	27,3	X	X	X	X	
weiblich	1	1	-	-	-	4	2	-	2	-	X	X	-	X	-	
Ohne Angabe	-	-	-	-	-	-	-	-	-	-	-	-	-	-	-	
Insgesamt	15	6	4	3	1	15	6	2	3	-	-	-	X	-	X	

1) einschl. drei- und leichten vierrädrigen Kraftfahrzeugen

2) einschl. Pedelecs

Noch 12. Getötete und Verletzte im Straßenverkehr nach Art der Verkehrsbeteiligung, Altersgruppen und Geschlecht

Ins- gesamt	Darunter				Ins- gesamt	Darunter				Zu- bzw. Abnahme (-)				Im Alter von ... bis unter ... Jahren	Geschlecht
	Fahrer und Mitfahrer von			Fuß- gänger		Fahrer und Mitfahrer von			Fuß- gänger	ins- gesamt	Fahrer und Mitfahrer von				
	Per- sonen- kraft- wagen	Kraft- rädern mit amtl. Kennz. ¹⁾	Fahr- rädern ²⁾			Per- sonen- kraft- wagen	Kraft- rädern mit amtl. Kennz. ¹⁾	Fahr- rädern ²⁾			Per- sonen- kraft- wagen	Kraft- rädern mit amtl. Kennz. ¹⁾	Fahr- rädern ²⁾		
Anzahl										%					
Getötete															
Januar - August 2016						Januar - August 2015									
-	-	-	-	-	4	2	-	1	1	X	X	-	X	X	unter 15
-	-	-	-	-	2	1	-	1	-	X	X	-	X	-	- männlich
-	-	-	-	-	2	1	-	-	1	X	X	-	-	-	X weiblich
-	-	-	-	-	1	1	-	-	-	X	X	-	-	-	- 15 - 18
-	-	-	-	-	-	-	-	-	-	-	-	-	-	-	- männlich
-	-	-	-	-	1	1	-	-	-	X	X	-	-	-	- weiblich
-	-	-	-	-	4	2	1	-	-	X	X	X	-	-	- 18 - 21
-	-	-	-	-	4	2	1	-	-	X	X	X	-	-	- männlich
-	-	-	-	-	-	-	-	-	-	-	-	-	-	-	- weiblich
3	2	-	-	-	5	3	2	-	-	X	X	X	-	-	- 21 - 25
3	2	-	-	-	3	2	1	-	-	-	-	X	-	-	- männlich
-	-	-	-	-	2	1	1	-	-	X	X	X	-	-	- weiblich
9	6	2	-	-	18	10	4	1	-	X	X	X	X	-	- 25 - 35
8	5	2	-	-	14	6	4	1	-	X	X	X	X	-	- männlich
1	1	-	-	-	4	4	-	-	-	X	X	-	-	-	- weiblich
11	4	2	-	3	14	9	3	1	-	-21,4	X	X	X	X	X 35 - 45
10	4	2	-	2	12	7	3	1	-	-16,7	X	X	X	X	X männlich
1	-	-	-	1	2	2	-	-	-	X	X	-	-	-	X weiblich
12	7	4	-	1	15	7	1	1	2	-20,0	-	X	X	X	X 45 - 55
8	5	3	-	-	12	6	1	-	1	X	X	X	-	-	X männlich
4	2	1	-	1	3	1	-	1	1	X	X	X	X	-	- weiblich
24	12	4	1	3	12	6	2	-	-	X	X	X	X	X	X 55 - 65
17	6	3	1	3	10	4	2	-	-	70,0	X	X	X	X	X männlich
7	6	1	-	-	2	2	-	-	-	X	X	X	-	-	- weiblich
33	14	-	11	5	29	16	2	7	2	13,8	-12,5	X	X	X	X 65 und mehr
22	10	-	9	1	22	12	2	5	1	-	-16,7	X	X	X	- männlich
11	4	-	2	4	7	4	-	2	1	X	-	-	-	-	X weiblich
92	45	12	12	12	102	56	15	11	5	-9,8	-19,6	-20,0	9,1	X	X Zusammen
68	32	10	10	6	79	40	14	8	2	-13,9	-20,0	-28,6	X	X	X männlich
24	13	2	2	6	23	16	1	3	3	4,3	-18,8	X	X	X	X weiblich
1	-	-	1	-	-	-	-	-	-	X	-	-	X	-	- Ohne Angabe
93	45	12	13	12	102	56	15	11	5	-8,8	-19,6	-20,0	18,2	X	X Insgesamt

1) einschl. drei- und leichten vierrädrigen Kraftfahrzeugen

2) einschl. Pedelecs

Noch 12. Getötete und Verletzte im Straßenverkehr nach Art der Verkehrsbeteiligung, Altersgruppen und Geschlecht

Im Alter von ... bis unter ... Jahren	Ins-gesamt	Darunter				Ins-gesamt	Darunter				Zu- bzw. Abnahme (-)					
		Fahrer und Mitfahrer von			Fuß-gänger		Fahrer und Mitfahrer von			Fuß-gänger	ins-gesamt	Fahrer und Mitfahrer von			Fuß-gänger	
		Per-sonen-kraft-wagen	Kraft-rädern mit amtl. Kennz. ¹⁾	Fahr-rädern ²⁾			Per-sonen-kraft-wagen	Kraft-rädern mit amtl. Kennz. ¹⁾	Fahr-rädern ²⁾			Per-sonen-kraft-wagen	Kraft-rädern mit amtl. Kennz. ¹⁾	Fahr-rädern ²⁾		
Geschlecht	Anzahl										%					
Schwerverletzte																
		August 2016					August 2015									
unter 15	14	5	-	5	3	14	8	-	2	4	-	X	-	X	X	
männlich	7	2	-	4	-	13	8	-	2	3	X	X	-	X	X	
weiblich	7	3	-	1	3	1	-	-	-	1	X	X	-	X	X	
15 - 18	8	-	3	-	1	10	2	4	1	2	X	X	X	X	X	
männlich	8	-	3	-	1	9	2	4	1	2	X	X	X	X	X	
weiblich	-	-	-	-	-	1	-	-	-	-	X	-	-	-	-	
18 - 21	9	5	2	-	-	7	5	1	1	-	X	-	X	X	-	
männlich	4	2	1	-	-	3	2	-	1	-	X	-	X	X	-	
weiblich	5	3	1	-	-	4	3	1	-	-	X	-	-	-	-	
21 - 25	11	7	-	1	2	20	11	4	1	-	-45,0	X	X	-	X	
männlich	8	5	-	-	2	16	7	4	1	-	X	X	X	X	X	
weiblich	3	2	-	1	-	4	4	-	-	-	X	X	-	X	-	
25 - 35	46	25	14	4	1	44	25	14	5	-	4,5	-	-	X	X	
männlich	32	16	13	2	-	30	14	13	3	-	6,7	14,3	-	X	-	
weiblich	14	9	1	2	1	14	11	1	2	-	-	-	X	-	X	
35 - 45	18	9	2	4	-	28	11	6	5	-	-35,7	X	X	X	-	
männlich	13	5	2	3	-	18	5	4	4	-	-27,8	-	X	X	-	
weiblich	5	4	-	1	-	10	6	2	1	-	X	X	X	-	-	
45 - 55	32	12	7	6	-	44	22	7	6	3	-27,3	-45,5	-	-	X	
männlich	22	6	7	4	-	30	12	6	4	2	-26,7	-	X	X	-	
weiblich	10	6	-	2	-	14	10	1	2	1	-28,6	-	X	X	-	
55 - 65	37	20	4	5	4	45	21	7	9	3	-17,8	-4,8	X	X	X	
männlich	23	10	3	4	2	29	10	7	7	1	-20,7	-	X	X	X	
weiblich	14	10	1	1	2	16	11	-	2	2	-12,5	-9,1	X	X	-	
65 und mehr	43	21	4	9	5	45	20	4	15	4	-4,4	5,0	-	X	X	
männlich	21	10	4	3	2	26	8	4	10	2	-19,2	X	-	X	-	
weiblich	22	11	-	6	3	19	12	-	5	2	15,8	-8,3	-	X	X	
Zusammen	218	104	36	34	16	257	125	47	45	16	-15,2	-16,8	-23,4	-24,4	-	
männlich	138	56	33	20	7	174	68	42	33	10	-20,7	-17,6	-21,4	-39,4	X	
weiblich	80	48	3	14	9	83	57	5	12	6	-3,6	-15,8	X	16,7	X	
Ohne Angabe	-	-	-	-	-	-	-	-	-	-	-	-	-	-	-	
Insgesamt	218	104	36	34	16	257	125	47	45	16	-15,2	-16,8	-23,4	-24,4	-	

1) einschl. drei- und leichten vierradrigen Kraftfahrzeugen

2) einschl. Pedelects

Noch 12. Getötete und Verletzte im Straßenverkehr nach Art der Verkehrsbeteiligung, Altersgruppen und Geschlecht

Ins- gesamt	Darunter				Ins- gesamt	Darunter				Zu- bzw. Abnahme (-)				Im Alter von ... bis unter ... Jahren	Geschlecht	
	Fahrer und Mitfahrer von			Fuß- gänger		Fahrer und Mitfahrer von			Fuß- gänger	ins- gesamt	Fahrer und Mitfahrer von					Fuß- gänger
	Per- sonen- kraft- wagen	Kraft- rädern mit amtl. Kennz. ¹⁾	Fahr- rädern ²⁾			Per- sonen- kraft- wagen	Kraft- rädern mit amtl. Kennz. ¹⁾	Fahr- rädern ²⁾			Per- sonen- kraft- wagen	Kraft- rädern mit amtl. Kennz. ¹⁾	Fahr- rädern ²⁾			
Anzahl										%						
Schwerverletzte																
Januar - August 2016					Januar - August 2015											
107	47	1	25	32	121	50	1	32	36	-11,6	-6,0	-	-21,9	-11,1	unter 15	
56	25	-	15	15	78	36	-	23	18	-28,2	-30,6	-	-34,8	-16,7	männlich	
51	22	1	10	17	43	14	1	9	18	18,6	57,1	-	X	-5,6	weiblich	
64	14	18	8	3	71	14	19	17	5	-9,9	-	-5,3	X	X	15 - 18	
44	5	14	6	2	44	4	15	12	3	-	X	-6,7	X	X	männlich	
20	9	4	2	1	27	10	4	5	2	-25,9	X	-	X	X	weiblich	
85	64	10	4	3	76	49	9	10	3	11,8	30,6	X	X	-	18 - 21	
44	29	8	3	2	44	24	8	7	1	-	20,8	-	X	X	männlich	
41	35	2	1	1	32	25	1	3	2	28,1	40,0	X	X	X	weiblich	
85	53	15	5	7	118	77	19	12	3	-28,0	-31,2	-21,1	X	X	21 - 25	
55	35	11	1	4	70	43	16	5	-	-21,4	-18,6	-31,3	X	X	männlich	
30	18	4	4	3	48	34	3	7	3	-37,5	-47,1	X	X	-	weiblich	
284	170	53	27	6	271	164	47	32	11	4,8	3,7	12,8	-15,6	X	25 - 35	
187	91	51	18	3	170	86	44	19	6	10,0	5,8	15,9	-5,3	X	männlich	
97	79	2	9	3	101	78	3	13	5	-4,0	1,3	X	X	X	weiblich	
176	97	22	24	6	197	111	26	25	3	-10,7	-12,6	-15,4	-4,0	X	35 - 45	
125	58	22	16	3	130	65	21	16	2	-3,8	-10,8	4,8	-	X	männlich	
51	39	-	8	3	67	46	5	9	1	-23,9	-15,2	X	X	X	weiblich	
216	110	33	34	10	246	116	40	43	11	-12,2	-5,2	-17,5	-20,9	-9,1	45 - 55	
133	55	29	19	5	165	62	31	32	6	-19,4	-11,3	-6,5	-40,6	X	männlich	
83	55	4	15	5	81	54	9	11	5	2,5	1,9	X	36,4	-	weiblich	
220	120	23	40	17	226	103	23	51	14	-2,7	16,5	-	-21,6	21,4	55 - 65	
119	55	20	23	4	130	51	21	21	6	-8,5	7,8	-4,8	9,5	X	männlich	
101	65	3	17	13	96	52	2	30	8	5,2	25,0	X	-43,3	X	weiblich	
298	137	10	92	43	267	118	11	81	41	11,6	16,1	-9,1	13,6	4,9	65 und mehr	
160	75	10	51	13	139	62	10	42	11	15,1	21,0	-	21,4	18,2	männlich	
138	62	-	41	30	128	56	1	39	30	7,8	10,7	X	5,1	-	weiblich	
1 535	812	185	259	127	1 593	802	195	303	127	-3,6	1,2	-5,1	-14,5	-	Zusammen	
923	428	165	152	51	970	433	166	177	53	-4,8	-1,2	-0,6	-14,1	-3,8	männlich	
612	384	20	107	76	623	369	29	126	74	-1,8	4,1	-31,0	-15,1	2,7	weiblich	
3	-	-	1	-	1	1	-	-	-	X	X	-	X	-	Ohne Angabe	
1 538	812	185	260	127	1 594	803	195	303	127	-3,5	1,1	-5,1	-14,2	-	Insgesamt	

1) einschl. drei- und leichten vierradrigen Kraftfahrzeugen

2) einschl. Pedelecs

Noch 12. Getötete und Verletzte im Straßenverkehr nach Art der Verkehrsbeteiligung, Altersgruppen und Geschlecht

Im Alter von ... bis unter ... Jahren	Ins-gesamt	Darunter				Ins-gesamt	Darunter				Zu- bzw. Abnahme (-)					
		Fahrer und Mitfahrer von			Fußgänger		Fahrer und Mitfahrer von			Fußgänger	ins-gesamt	Fahrer und Mitfahrer von			Fußgänger	
		Per-sonen-kraft-wagen	Kraft-rädern mit aml. Kennz. ¹⁾	Fahr-rädern ²⁾			Per-sonen-kraft-wagen	Kraft-rädern mit aml. Kennz. ¹⁾	Fahr-rädern ²⁾			Per-sonen-kraft-wagen	Kraft-rädern mit aml. Kennz. ¹⁾	Fahr-rädern ²⁾		
Geschlecht	Anzahl										%					
Leichtverletzte																
August 2016																
August 2015																
unter 15	88	47	1	25	12	75	52	-	15	6	17,3	-9,6	X	66,7	X	
männlich	47	24	-	14	9	39	23	-	12	3	20,5	4,3	-	16,7	X	
weiblich	41	23	1	11	3	36	29	-	3	3	13,9	-20,7	X	X	-	
15 - 18	51	9	13	15	2	41	7	10	10	2	24,4	X	30,0	50,0	-	
männlich	31	-	10	11	1	23	2	5	7	1	34,8	X	X	X	-	
weiblich	20	9	3	4	1	18	5	5	3	1	11,1	X	X	X	-	
18 - 21	34	21	2	9	-	47	26	6	6	3	-27,7	-19,2	X	X	X	
männlich	20	13	1	6	-	20	6	5	3	1	-	X	X	X	X	
weiblich	14	8	1	3	-	27	20	1	3	2	-48,1	X	-	-	X	
21 - 25	34	20	2	8	-	54	38	2	9	-	-37,0	-47,4	-	X	-	
männlich	23	10	2	7	-	28	16	2	6	-	-17,9	-37,5	-	X	-	
weiblich	11	10	-	1	-	26	22	-	3	-	-57,7	-54,5	-	X	-	
25 - 35	149	85	10	34	7	172	106	19	25	7	-13,4	-19,8	-47,4	36,0	-	
männlich	84	42	9	20	5	91	43	15	17	4	-7,7	-2,3	X	17,6	X	
weiblich	65	43	1	14	2	81	63	4	8	3	-19,8	-31,7	X	X	X	
35 - 45	119	68	13	23	4	98	56	8	17	4	21,4	21,4	X	35,3	-	
männlich	66	31	12	15	2	58	26	7	13	2	13,8	19,2	X	15,4	-	
weiblich	53	37	1	8	2	40	30	1	4	2	32,5	23,3	-	X	-	
45 - 55	134	80	9	23	3	120	72	10	22	4	11,7	11,1	X	4,5	X	
männlich	72	30	9	14	2	64	33	7	12	1	12,5	-9,1	X	16,7	X	
weiblich	62	50	-	9	1	56	39	3	10	3	10,7	28,2	X	X	X	
55 - 65	91	48	7	25	5	93	51	8	22	2	-2,2	-5,9	X	13,6	X	
männlich	49	25	6	12	3	51	22	8	12	1	-3,9	13,6	X	-	X	
weiblich	42	23	1	13	2	42	29	-	10	1	-	-20,7	X	30,0	X	
65 und mehr	107	47	5	35	10	115	61	2	35	11	-7,0	-23,0	X	-	-9,1	
männlich	55	18	5	23	4	53	27	2	21	-	3,8	-33,3	X	9,5	X	
weiblich	52	29	-	12	6	62	34	-	14	11	-16,1	-14,7	-	-14,3	X	
Zusammen	807	425	62	197	43	815	469	65	161	39	-1,0	-9,4	-4,6	22,4	10,3	
männlich	447	193	54	122	26	427	198	51	103	13	4,7	-2,5	5,9	18,4	X	
weiblich	360	232	8	75	17	388	271	14	58	26	-7,2	-14,4	X	29,3	-34,6	
Ohne Angabe	3	-	-	1	-	1	-	-	-	-	X	-	-	X	-	
Insgesamt	810	425	62	198	43	816	469	65	161	39	-0,7	-9,4	-4,6	23,0	10,3	

1) einschl. drei- und leichten vierradrigen Kraftfahrzeugen

2) einschl. Pedelecs

Noch 12. Getötete und Verletzte im Straßenverkehr nach Art der Verkehrsbeteiligung, Altersgruppen und Geschlecht

Ins- gesamt	Darunter				Ins- gesamt	Darunter				Zu- bzw. Abnahme (-)				Im Alter von ... bis unter ... Jahren	Geschlecht	
	Fahrer und Mitfahrer von			Fuß- gänger		Fahrer und Mitfahrer von			Fuß- gänger	ins- gesamt	Fahrer und Mitfahrer von					Fuß- gänger
	Per- sonen- kraft- wagen	Kraft- rädern mit amtl. Kennz. ¹⁾	Fahr- rädern ²⁾			Per- sonen- kraft- wagen	Kraft- rädern mit amtl. Kennz. ¹⁾	Fahr- rädern ²⁾			Per- sonen- kraft- wagen	Kraft- rädern mit amtl. Kennz. ¹⁾	Fahr- rädern ²⁾			
Anzahl										%						
Leichtverletzte																
Januar - August 2016					Januar - August 2015											
432	209	4	123	71	425	218	4	111	69	1,6	-4,1	-	10,8	2,9	unter 15	
234	99	-	83	41	222	97	2	78	36	5,4	2,1	X	6,4	13,9	männlich	
198	110	4	40	30	203	121	2	33	33	-2,5	-9,1	X	21,2	-9,1	weiblich	
255	55	49	64	20	267	68	58	59	20	-4,5	-19,1	-15,5	8,5	-	15 - 18	
158	20	41	46	5	145	19	41	39	9	9,0	5,3	-	17,9	X	männlich	
97	35	8	18	15	122	49	17	20	11	-20,5	-28,6	X	-10,0	36,4	weiblich	
335	238	15	49	9	320	221	21	39	18	4,7	7,7	-28,6	25,6	X	18 - 21	
186	120	13	33	4	175	104	18	26	7	6,3	15,4	-27,8	26,9	X	männlich	
149	118	2	16	5	145	117	3	13	11	2,8	0,9	X	23,1	X	weiblich	
317	224	13	52	12	389	263	18	70	12	-18,5	-14,8	-27,8	-25,7	-	21 - 25	
188	114	13	39	7	219	134	17	41	7	-14,2	-14,9	-23,5	-4,9	-	männlich	
129	110	-	13	5	170	129	1	29	5	-24,1	-14,7	X	-55,2	-	weiblich	
1 076	704	56	192	44	1 048	704	57	163	43	2,7	-	-1,8	17,8	2,3	25 - 35	
609	352	43	126	25	565	322	47	111	24	7,8	9,3	-8,5	13,5	4,2	männlich	
467	352	13	66	19	483	382	10	52	19	-3,3	-7,9	30,0	26,9	-	weiblich	
657	417	28	119	32	704	473	31	109	27	-6,7	-11,8	-9,7	9,2	18,5	35 - 45	
370	188	27	84	22	385	217	29	72	13	-3,9	-13,4	-6,9	16,7	69,2	männlich	
287	229	1	35	10	319	256	2	37	14	-10,0	-10,5	X	-5,4	-28,6	weiblich	
822	502	47	141	44	839	510	39	166	36	-2,0	-1,6	20,5	-15,1	22,2	45 - 55	
415	211	41	71	17	399	194	34	80	20	4,0	8,8	20,6	-11,3	-15,0	männlich	
407	291	6	70	27	440	316	5	86	16	-7,5	-7,9	X	-18,6	68,8	weiblich	
663	381	28	151	40	639	363	32	152	21	3,8	5,0	-12,5	-0,7	90,5	55 - 65	
320	146	25	76	19	292	139	28	61	9	9,6	5,0	-10,7	24,6	X	männlich	
343	235	3	75	21	347	224	4	91	12	-1,2	4,9	X	-17,6	75,0	weiblich	
688	384	11	188	66	681	339	14	220	67	1,0	13,3	-21,4	-14,5	-1,5	65 und mehr	
343	180	10	103	31	336	158	14	120	23	2,1	13,9	-28,6	-14,2	34,8	männlich	
345	204	1	85	35	345	181	-	100	44	-	12,7	X	-15,0	-20,5	weiblich	
5 245	3 114	251	1 079	338	5 312	3 159	274	1 089	313	-1,3	-1,4	-8,4	-0,9	8,0	Zusammen	
2 823	1 430	213	661	171	2 738	1 384	230	628	148	3,1	3,3	-7,4	5,3	15,5	männlich	
2 422	1 684	38	418	167	2 574	1 775	44	461	165	-5,9	-5,1	-13,6	-9,3	1,2	weiblich	
17	2	1	12	-	11	3	-	4	2	54,5	X	X	X	X	Ohne Angabe	
5 262	3 116	252	1 091	338	5 323	3 162	274	1 093	315	-1,1	-1,5	-8,0	-0,2	7,3	Insgesamt	

1) einschl. drei- und leichten vierrädrigen Kraftfahrzeugen

2) einschl. Pedelects

Noch 12. Getötete und Verletzte im Straßenverkehr nach Art der Verkehrsbeteiligung, Altersgruppen und Geschlecht

Im Alter von ... bis unter ... Jahren	Ins-gesamt	Darunter				Ins-gesamt	Darunter				Zu- bzw. Abnahme (-)					
		Fahrer und Mitfahrer von			Fuß-gänger		Fahrer und Mitfahrer von			Fuß-gänger	ins-gesamt	Fahrer und Mitfahrer von			Fuß-gänger	
		Per-sonen-kraft-wagen	Kraft-rädern mit amtl. Kennz. ¹⁾	Fahr-rädern ²⁾			Per-sonen-kraft-wagen	Kraft-rädern mit amtl. Kennz. ¹⁾	Fahr-rädern ²⁾			Per-sonen-kraft-wagen	Kraft-rädern mit amtl. Kennz. ¹⁾	Fahr-rädern ²⁾		
Geschlecht	Anzahl										%					
Verunglückte insgesamt																
	August 2016					August 2015										
unter 15	102	52	1	30	15	91	61	-	18	10	12,1	-14,8	X	66,7	50,0	
männlich	54	26	-	18	9	54	32	-	15	6	-	-18,8	-	20,0	X	
weiblich	48	26	1	12	6	37	29	-	3	4	29,7	-10,3	X	X	X	
15 - 18	59	9	16	15	3	51	9	14	11	4	15,7	-	14,3	36,4	X	
männlich	39	-	13	11	2	32	4	9	8	3	21,9	X	X	X	X	
weiblich	20	9	3	4	1	19	5	5	3	1	5,3	X	X	X	-	
18 - 21	43	26	4	9	-	55	32	7	7	3	-21,8	-18,8	X	X	X	
männlich	24	15	2	6	-	24	9	5	4	1	-	X	X	X	X	
weiblich	19	11	2	3	-	31	23	2	3	2	-38,7	-52,2	-	-	X	
21 - 25	46	27	2	9	2	76	50	7	10	-	-39,5	-46,0	X	X	X	
männlich	32	15	2	7	2	45	23	7	7	-	-28,9	-34,8	X	-	X	
weiblich	14	12	-	2	-	31	27	-	3	-	-54,8	-55,6	-	X	-	
25 - 35	198	111	26	38	8	219	133	33	30	7	-9,6	-16,5	-21,2	26,7	X	
männlich	119	59	24	22	5	123	58	28	20	4	-3,3	1,7	-14,3	10,0	X	
weiblich	79	52	2	16	3	96	75	5	10	3	-17,7	-30,7	X	60,0	-	
35 - 45	138	77	15	27	5	127	68	14	22	4	8,7	13,2	7,1	22,7	X	
männlich	80	36	14	18	3	77	32	11	17	2	3,9	12,5	27,3	5,9	X	
weiblich	58	41	1	9	2	50	36	3	5	2	16,0	13,9	X	X	-	
45 - 55	166	92	16	29	3	166	94	18	28	7	-	-2,1	-11,1	3,6	X	
männlich	94	36	16	18	2	96	45	14	16	3	-2,1	-20,0	14,3	12,5	X	
weiblich	72	56	-	11	1	70	49	4	12	4	2,9	14,3	X	-8,3	X	
55 - 65	133	70	13	31	9	139	72	15	31	5	-4,3	-2,8	-13,3	-	X	
männlich	76	36	11	17	5	81	32	15	19	2	-6,2	12,5	-26,7	-10,5	X	
weiblich	57	34	2	14	4	58	40	-	12	3	-1,7	-15,0	X	16,7	X	
65 und mehr	155	71	9	46	15	163	81	6	52	15	-4,9	-12,3	X	-11,5	-	
männlich	81	31	9	28	6	80	35	6	31	2	1,3	-11,4	X	-9,7	X	
weiblich	74	40	-	18	9	83	46	-	21	13	-10,8	-13,0	-	-14,3	X	
Zusammen	1 040	535	102	234	60	1 087	600	114	209	55	-4,3	-10,8	-10,5	12,0	9,1	
männlich	599	254	91	145	34	612	270	95	137	23	-2,1	-5,9	-4,2	5,8	47,8	
weiblich	441	281	11	89	26	475	330	19	72	32	-7,2	-14,8	-42,1	23,6	-18,8	
Ohne Angabe	3	-	-	1	-	1	-	-	-	-	X	-	-	X	-	
Insgesamt	1 043	535	102	235	60	1 088	600	114	209	55	-4,1	-10,8	-10,5	12,4	9,1	

1) einschl. drei- und leichten vierradrigen Kraftfahrzeugen

2) einschl. Pedelecs

Noch 12. Getötete und Verletzte im Straßenverkehr nach Art der Verkehrsbeteiligung, Altersgruppen und Geschlecht

Ins- gesamt	Darunter				Ins- gesamt	Darunter				Zu- bzw. Abnahme (-)				Im Alter von ... bis unter ... Jahren	Geschlecht
	Fahrer und Mitfahrer von			Fuß- gänger		Fahrer und Mitfahrer von			Fuß- gänger	ins- gesamt	Fahrer und Mitfahrer von				
	Per- sonen- kraft- wagen	Kraft- rädern mit amtl. Kennz. ¹⁾	Fahr- rädern ²⁾			Per- sonen- kraft- wagen	Kraft- rädern mit amtl. Kennz. ¹⁾	Fahr- rädern ²⁾			Per- sonen- kraft- wagen	Kraft- rädern mit amtl. Kennz. ¹⁾	Fahr- rädern ²⁾		
Anzahl										%					
Verunglückte insgesamt															
Januar - August 2016					Januar - August 2015										
539	256	5	148	103	550	270	5	144	106	-2,0	-5,2	-	2,8	-2,8	unter 15
290	124	-	98	56	302	134	2	102	54	-4,0	-7,5	X	-3,9	3,7	männlich
249	132	5	50	47	248	136	3	42	52	0,4	-2,9	X	19,0	-9,6	weiblich
319	69	67	72	23	339	83	77	76	25	-5,9	-16,9	-13,0	-5,3	-8,0	15 - 18
202	25	55	52	7	189	23	56	51	12	6,9	8,7	-1,8	2,0	X	männlich
117	44	12	20	16	150	60	21	25	13	-22,0	-26,7	-42,9	-20,0	23,1	weiblich
420	302	25	53	12	400	272	31	49	21	5,0	11,0	-19,4	8,2	-42,9	18 - 21
230	149	21	36	6	223	130	27	33	8	3,1	14,6	-22,2	9,1	X	männlich
190	153	4	17	6	177	142	4	16	13	7,3	7,7	-	6,3	X	weiblich
405	279	28	57	19	512	343	39	82	15	-20,9	-18,7	-28,2	-30,5	26,7	21 - 25
246	151	24	40	11	292	179	34	46	7	-15,8	-15,6	-29,4	-13,0	X	männlich
159	128	4	17	8	220	164	5	36	8	-27,7	-22,0	X	-52,8	-	weiblich
1 369	880	111	219	50	1 337	878	108	196	54	2,4	0,2	2,8	11,7	-7,4	25 - 35
804	448	96	144	28	749	414	95	131	30	7,3	8,2	1,1	9,9	-6,7	männlich
565	432	15	75	22	588	464	13	65	24	-3,9	-6,9	15,4	15,4	-8,3	weiblich
844	518	52	143	41	915	593	60	135	30	-7,8	-12,6	-13,3	5,9	36,7	35 - 45
505	250	51	100	27	527	289	53	89	15	-4,2	-13,5	-3,8	12,4	80,0	männlich
339	268	1	43	14	388	304	7	46	15	-12,6	-11,8	X	-6,5	-6,7	weiblich
1 050	619	84	175	55	1 100	633	80	210	49	-4,5	-2,2	5,0	-16,7	12,2	45 - 55
556	271	73	90	22	576	262	66	112	27	-3,5	3,4	10,6	-19,6	-18,5	männlich
494	348	11	85	33	524	371	14	98	22	-5,7	-6,2	-21,4	-13,3	50,0	weiblich
907	513	55	192	60	877	472	57	203	35	3,4	8,7	-3,5	-5,4	71,4	55 - 65
456	207	48	100	26	432	194	51	82	15	5,6	6,7	-5,9	22,0	73,3	männlich
451	306	7	92	34	445	278	6	121	20	1,3	10,1	X	-24,0	70,0	weiblich
1 019	535	21	291	114	977	473	27	308	110	4,3	13,1	-22,2	-5,5	3,6	65 und mehr
525	265	20	163	45	497	232	26	167	35	5,6	14,2	-23,1	-2,4	28,6	männlich
494	270	1	128	69	480	241	1	141	75	2,9	12,0	-	-9,2	-8,0	weiblich
6 872	3 971	448	1 350	477	7 007	4 017	484	1 403	445	-1,9	-1,1	-7,4	-3,8	7,2	Zusammen
3 814	1 890	388	823	228	3 787	1 857	410	813	203	0,7	1,8	-5,4	1,2	12,3	männlich
3 058	2 081	60	527	249	3 220	2 160	74	590	242	-5,0	-3,7	-18,9	-10,7	2,9	weiblich
21	2	1	14	-	12	4	-	4	2	75,0	X	X	X	X	Ohne Angabe
6 893	3 973	449	1 364	477	7 019	4 021	484	1 407	447	-1,8	-1,2	-7,2	-3,1	6,7	Insgesamt

1) einschl. drei- und leichten vierradrigen Kraftfahrzeugen

2) einschl. Pedelects

13. Getötete und Verletzte im Straßenverkehr nach Altersgruppen und Geschlecht

Im Alter von ... bis unter ... Jahren Geschlecht	Getötete						Schwerverletzte					
	August		Zu- bzw. Ab- nahme (-)	Jan. - August		Zu- bzw. Ab- nahme (-)	August		Zu- bzw. Ab- nahme (-)	Jan. - August		Zu- bzw. Ab- nahme (-)
	2016	2015		2016	2015		2016	2015		2016	2015	
	Anzahl		%	Anzahl		%	Anzahl		%	Anzahl		%
unter 15	-	2	X	-	4	X	14	14	-	107	121	-11,6
männlich	-	2	X	-	2	X	7	13	X	56	78	-28,2
weiblich	-	-	-	-	2	X	7	1	X	51	43	18,6
15 - 18	-	-	-	-	1	X	8	10	X	64	71	-9,9
männlich	-	-	-	-	-	-	8	9	X	44	44	-
weiblich	-	-	-	-	1	X	-	1	X	20	27	-25,9
18 - 21	-	1	X	-	4	X	9	7	X	85	76	11,8
männlich	-	1	X	-	4	X	4	3	X	44	44	-
weiblich	-	-	-	-	-	-	5	4	X	41	32	28,1
21 - 25	1	2	X	3	5	X	11	20	-45,0	85	118	-28,0
männlich	1	1	-	3	3	-	8	16	X	55	70	-21,4
weiblich	-	1	X	-	2	X	3	4	X	30	48	-37,5
25 - 30	1	1	-	6	7	X	30	19	57,9	148	134	10,4
männlich	1	1	-	5	7	X	22	11	X	99	81	22,2
weiblich	-	-	-	1	-	X	8	8	-	49	53	-7,5
30 - 35	2	2	-	3	11	X	16	25	-36,0	136	137	-0,7
männlich	2	1	X	3	7	X	10	19	-47,4	88	89	-1,1
weiblich	-	1	X	-	4	X	6	6	-	48	48	-
35 - 40	1	1	-	5	10	X	10	17	-41,2	104	108	-3,7
männlich	1	1	-	5	9	X	9	12	X	75	68	10,3
weiblich	-	-	-	-	1	X	1	5	X	29	40	-27,5
40 - 45	-	-	-	6	4	X	8	11	X	72	89	-19,1
männlich	-	-	-	5	3	X	4	6	X	50	62	-19,4
weiblich	-	-	-	1	1	-	4	5	X	22	27	-18,5
45 - 50	-	1	X	6	6	-	12	17	-29,4	98	106	-7,5
männlich	-	1	X	3	4	X	7	14	X	59	67	-11,9
weiblich	-	-	-	3	2	X	5	3	X	39	39	-
50 - 55	-	1	X	6	9	X	20	27	-25,9	118	140	-15,7
männlich	-	1	X	5	8	X	15	16	-6,3	74	98	-24,5
weiblich	-	-	-	1	1	-	5	11	X	44	42	4,8
55 - 60	2	1	X	14	6	X	21	22	-4,5	122	125	-2,4
männlich	1	1	-	11	5	X	13	17	-23,5	68	76	-10,5
weiblich	1	-	X	3	1	X	8	5	X	54	49	10,2
60 - 65	3	-	X	10	6	X	16	23	-30,4	98	101	-3,0
männlich	3	-	X	6	5	X	10	12	-16,7	51	54	-5,6
weiblich	-	-	-	4	1	X	6	11	X	47	47	-
65 - 70	3	-	X	6	3	X	16	11	45,5	78	55	41,8
männlich	3	-	X	5	3	X	9	4	X	47	24	95,8
weiblich	-	-	-	1	-	X	7	7	-	31	31	-
70 - 75	1	-	X	8	9	X	9	14	X	66	73	-9,6
männlich	1	-	X	8	8	-	7	11	X	38	34	11,8
weiblich	-	-	-	-	1	X	2	3	X	28	39	-28,2
75 und mehr	1	3	X	19	17	11,8	18	20	-10,0	154	139	10,8
männlich	1	1	-	9	11	X	5	11	X	75	81	-7,4
weiblich	-	2	X	10	6	X	13	9	X	79	58	36,2
Zusammen	15	15	-	92	102	-9,8	218	257	-15,2	1 535	1 593	-3,6
männlich	14	11	27,3	68	79	-13,9	138	174	-20,7	923	970	-4,8
weiblich	1	4	X	24	23	4,3	80	83	-3,6	612	623	-1,8
Ohne Angabe	-	-	-	1	-	X	-	-	-	3	1	X
Insgesamt	15	15	-	93	102	-8,8	218	257	-15,2	1 538	1 594	-3,5

Noch 13. Getötete und Verletzte im Straßenverkehr nach Altersgruppen und Geschlecht

Leichtverletzte						Verunglückte insgesamt						Im Alter von ... bis unter ... Jahren ----- Geschlecht
August		Zu- bzw. Ab- nahme (-) %	Jan. - August		Zu- bzw. Ab- nahme (-) %	August		Zu- bzw. Ab- nahme (-) %	Jan. - August		Zu- bzw. Ab- nahme (-) %	
2016	2015		2016	2015		2016	2015		2016	2015		
Anzahl			Anzahl			Anzahl		Anzahl				
88	75	17,3	432	425	1,6	102	91	12,1	539	550	-2,0	unter 15
47	39	20,5	234	222	5,4	54	54	-	290	302	-4,0	männlich
41	36	13,9	198	203	-2,5	48	37	29,7	249	248	0,4	weiblich
51	41	24,4	255	267	-4,5	59	51	15,7	319	339	-5,9	15 - 18
31	23	34,8	158	145	9,0	39	32	21,9	202	189	6,9	männlich
20	18	11,1	97	122	-20,5	20	19	5,3	117	150	-22,0	weiblich
34	47	-27,7	335	320	4,7	43	55	-21,8	420	400	5,0	18 - 21
20	20	-	186	175	6,3	24	24	-	230	223	3,1	männlich
14	27	-48,1	149	145	2,8	19	31	-38,7	190	177	7,3	weiblich
34	54	-37,0	317	389	-18,5	46	76	-39,5	405	512	-20,9	21 - 25
23	28	-17,9	188	219	-14,2	32	45	-28,9	246	292	-15,8	männlich
11	26	-57,7	129	170	-24,1	14	31	-54,8	159	220	-27,7	weiblich
79	91	-13,2	584	606	-3,6	110	111	-0,9	738	747	-1,2	25 - 30
47	48	-2,1	329	324	1,5	70	60	16,7	433	412	5,1	männlich
32	43	-25,6	255	282	-9,6	40	51	-21,6	305	335	-9,0	weiblich
70	81	-13,6	492	442	11,3	88	108	-18,5	631	590	6,9	30 - 35
37	43	-14,0	280	241	16,2	49	63	-22,2	371	337	10,1	männlich
33	38	-13,2	212	201	5,5	39	45	-13,3	260	253	2,8	weiblich
55	45	22,2	361	354	2,0	66	63	4,8	470	472	-0,4	35 - 40
31	27	14,8	211	203	3,9	41	40	2,5	291	280	3,9	männlich
24	18	33,3	150	151	-0,7	25	23	8,7	179	192	-6,8	weiblich
64	53	20,8	296	350	-15,4	72	64	12,5	374	443	-15,6	40 - 45
35	31	12,9	159	182	-12,6	39	37	5,4	214	247	-13,4	männlich
29	22	31,8	137	168	-18,5	33	27	22,2	160	196	-18,4	weiblich
63	61	3,3	388	407	-4,7	75	79	-5,1	492	519	-5,2	45 - 50
30	36	-16,7	213	192	10,9	37	51	-27,5	275	263	4,6	männlich
33	25	32,0	175	215	-18,6	38	28	35,7	217	256	-15,2	weiblich
71	59	20,3	434	432	0,5	91	87	4,6	558	581	-4,0	50 - 55
42	28	50,0	202	207	-2,4	57	45	26,7	281	313	-10,2	männlich
29	31	-6,5	232	225	3,1	34	42	-19,0	277	268	3,4	weiblich
49	50	-2,0	385	367	4,9	72	73	-1,4	521	498	4,6	55 - 60
30	26	15,4	197	172	14,5	44	44	-	276	253	9,1	männlich
19	24	-20,8	188	195	-3,6	28	29	-3,4	245	245	-	weiblich
42	43	-2,3	278	272	2,2	61	66	-7,6	386	379	1,8	60 - 65
19	25	-24,0	123	120	2,5	32	37	-13,5	180	179	0,6	männlich
23	18	27,8	155	152	2,0	29	29	-	206	200	3,0	weiblich
39	30	30,0	191	169	13,0	58	41	41,5	275	227	21,1	65 - 70
22	11	X	94	86	9,3	34	15	X	146	113	29,2	männlich
17	19	-10,5	97	83	16,9	24	26	-7,7	129	114	13,2	weiblich
25	30	-16,7	188	205	-8,3	35	44	-20,5	262	287	-8,7	70 - 75
15	17	-11,8	98	104	-5,8	23	28	-17,9	144	146	-1,4	männlich
10	13	-23,1	90	101	-10,9	12	16	-25,0	118	141	-16,3	weiblich
43	55	-21,8	309	307	0,7	62	78	-20,5	482	463	4,1	75 und mehr
18	25	-28,0	151	146	3,4	24	37	-35,1	235	238	-1,3	männlich
25	30	-16,7	158	161	-1,9	38	41	-7,3	247	225	9,8	weiblich
807	815	-1,0	5 245	5 312	-1,3	1 040	1 087	-4,3	6 872	7 007	-1,9	Zusammen
447	427	4,7	2 823	2 738	3,1	599	612	-2,1	3 814	3 787	0,7	männlich
360	388	-7,2	2 422	2 574	-5,9	441	475	-7,2	3 058	3 220	-5,0	weiblich
3	1	X	17	11	54,5	3	1	X	21	12	75,0	Ohne Angabe
810	816	-0,7	5 262	5 323	-1,1	1 043	1 088	-4,1	6 893	7 019	-1,8	Insgesamt

14. An Straßenverkehrsunfällen beteiligte Fahrzeugführer und Fußgänger nach Art der Verkehrsbeteiligung

Art der Verkehrsbeteiligung	Unfälle mit											
	Perso- nen - schaden	schwer- wiegend. Sachschr. i. e. S.	Perso- nen - schaden	schwer- wiegend. Sachschr. i. e. S.	Perso- nen - schaden	schwer- wiegend. Sachschr. i. e. S.	Perso- nen - schaden	schwer- wiegend. Sachschr. i. e. S.	Perso- nen - schaden	schwer- wiegend. Sachschr. i. e. S.	Perso- nen - schaden	schwer- wiegend. Sachschr. i. e. S.
	August				Zu- bzw. Abnahme (-)		Januar - August				Zu- bzw. Abnahme (-)	
	2016		2015				2016		2015			
Ortslage	Anzahl				%		Anzahl				%	
Fahrer von												
Krafträdern mit Ver- sicherungskennz. ¹⁾												
innerorts	52	1	42	1	23,8	-	226	11	240	10	-5,8	10,0
außerorts	45	1	38	1	18,4	-	185	9	189	9	-2,1	-
	7	-	4	-	X	-	41	2	51	1	-19,6	X
Krafträdern mit amtl. Kennzeichen												
innerorts	100	3	114	1	-12,3	X	450	15	485	17	-7,2	-11,8
außerorts	52	1	58	1	-10,3	-	241	6	248	12	-2,8	X
	48	2	56	-	-14,3	X	209	9	237	5	-11,8	X
Personenkraftwagen												
innerorts	923	93	978	318	-5,6	-70,8	6 301	2 115	6 445	2 189	-2,2	-3,4
außerorts	616	69	610	203	1,0	-66,0	3 975	1 311	4 094	1 340	-2,9	-2,2
	307	24	368	115	-16,6	-79,1	2 326	804	2 351	849	-1,1	-5,3
darunter												
18 - unter 25 Jahre												
innerorts	89	13	118	35	-24,6	-62,9	712	261	780	281	-8,7	-7,1
außerorts	55	8	62	13	-11,3	X	379	141	447	157	-15,2	-10,2
	34	5	56	22	-39,3	X	333	120	333	124	-	-3,2
Wohnmobilen												
innerorts	-	-	2	-	X	-	4	-	9	4	X	X
außerorts	-	-	-	-	-	-	3	-	2	1	X	X
	-	-	2	-	X	-	1	-	7	3	X	X
Bussen												
innerorts	12	-	5	1	X	X	52	14	53	11	-1,9	27,3
außerorts	11	-	3	1	X	X	45	10	40	8	12,5	X
	1	-	2	-	X	-	7	4	13	3	X	X
Güterkraftfahrzeugen												
innerorts	106	15	120	50	-11,7	-70,0	759	336	761	338	-0,3	-0,6
außerorts	43	8	49	22	-12,2	X	317	111	303	128	4,6	-13,3
	63	7	71	28	-11,3	X	442	225	458	210	-3,5	7,1
Landwirtschaftliche Zugmaschinen												
innerorts	6	-	12	1	X	X	32	12	41	12	-22,0	-
außerorts	2	-	5	1	X	X	8	8	17	6	X	X
	4	-	7	-	X	-	24	4	24	6	-	X
übrigen Kraftfahrzeugen												
innerorts	4	2	6	-	X	X	34	11	24	5	41,7	X
außerorts	4	1	3	-	X	X	22	7	14	5	57,1	X
	-	1	3	-	X	X	12	4	10	-	20,0	X
Kraftfahrzeugen zusammen	1 203	114	1 279	372	-5,9	-69,4	7 858	2 514	8 058	2 586	-2,5	-2,8
innerorts	773	80	766	229	0,9	-65,1	4 796	1 462	4 907	1 509	-2,3	-3,1
außerorts	430	34	513	143	-16,2	-76,2	3 062	1 052	3 151	1 077	-2,8	-2,3
darunter flüchtig												
innerorts	61	11	60	37	1,7	-70,3	406	198	444	207	-8,6	-4,3
außerorts	40	6	37	23	8,1	X	306	104	311	111	-1,6	-6,3
	21	5	23	14	-8,7	X	100	94	133	96	-24,8	-2,1

1) einschl. E-Bikes

Noch 14. An Straßenverkehrsunfällen beteiligte Fahrzeugführer und Fußgänger nach Art der Verkehrsbeteiligung

Art der Verkehrsbeteiligung	Unfälle mit											
	Personen - schaden	schwerwiegend. Sachsch. i. e. S.	Personen - schaden	schwerwiegend. Sachsch. i. e. S.	Personen - schaden	schwerwiegend. Sachsch. i. e. S.	Personen - schaden	schwerwiegend. Sachsch. i. e. S.	Personen - schaden	schwerwiegend. Sachsch. i. e. S.	Personen - schaden	schwerwiegend. Sachsch. i. e. S.
	August				Zu- bzw. Abnahme (-)	Januar - August				Zu- bzw. Abnahme (-)		
	2016		2015			2016		2015				
Ortslage	Anzahl				%		Anzahl				%	
Fahrer von												
Fahrrädern ¹⁾	253	-	226	-	11,9	-	1 463	2	1 516	2	-3,5	-
innerorts	235	-	203	-	15,8	-	1 363	2	1 396	1	-2,4	X
außerorts	18	-	23	-	-21,7	-	100	-	120	1	-16,7	X
darunter												
unter 15 Jahren	31	-	17	-	82,4	-	152	-	137	-	10,9	-
innerorts	29	-	17	-	70,6	-	148	-	133	-	11,3	-
außerorts	2	-	-	-	X	-	4	-	4	-	-	-
anderen Fahrzeugen	14	2	14	-	-	X	82	39	93	36	-11,8	8,3
innerorts	13	2	9	-	X	X	75	20	74	22	1,4	-9,1
außerorts	1	-	5	-	X	-	7	19	19	14	X	35,7
Fußgänger	68	-	56	-	21,4	-	506	1	469	1	7,9	-
innerorts	63	-	54	-	16,7	-	478	1	444	1	7,7	-
außerorts	5	-	2	-	X	-	28	-	25	-	12,0	-
darunter												
unter 15 Jahren	15	-	10	-	50,0	-	106	-	111	1	-4,5	X
innerorts	14	-	10	-	40,0	-	104	-	109	1	-4,6	X
außerorts	1	-	-	-	X	-	2	-	2	-	-	-
65 Jahre und mehr	16	-	15	-	6,7	-	117	-	113	-	3,5	-
innerorts	16	-	15	-	6,7	-	113	-	112	-	0,9	-
außerorts	-	-	-	-	-	-	4	-	1	-	X	-
Andere Personen	-	-	2	-	X	-	6	-	11	-	X	-
innerorts	-	-	1	-	X	-	5	-	9	-	X	-
außerorts	-	-	1	-	X	-	1	-	2	-	X	-
Insgesamt	1 538	116	1 577	372	-2,5	-68,8	9 915	2 556	10 147	2 625	-2,3	-2,6
innerorts	1 084	82	1 033	229	4,9	-64,2	6 717	1 485	6 830	1 533	-1,7	-3,1
außerorts	454	34	544	143	-16,5	-76,2	3 198	1 071	3 317	1 092	-3,6	-1,9
darunter												
unter 15 Jahren	47	-	27	-	74,1	-	260	-	249	1	4,4	X
innerorts	44	-	27	-	63,0	-	254	-	243	1	4,5	X
außerorts	3	-	-	-	X	-	6	-	6	-	-	-
65 Jahre und mehr	223	14	231	46	-3,5	-69,6	1 383	277	1 334	298	3,7	-7,0
innerorts	175	11	174	30	0,6	-63,3	1 018	201	1 003	188	1,5	6,9
außerorts	48	3	57	16	-15,8	X	365	76	331	110	10,3	-30,9

1) einschl. Pedelecs

15. An Straßenverkehrsunfällen mit Personenschaden beteiligte Fahrzeugführer und Fußgänger nach Art der Verkehrsbeteiligung, Altersgruppen und Geschlecht

Im Alter von ... bis unter ... Jahren	Ins-gesamt	Darunter				Ins-gesamt	Darunter				Zu- bzw. Abnahme (-)					
		Fahrer von			Fuß-gänger		Fahrer von			Fuß-gänger	ins-gesamt	Fahrer von			Fuß-gänger	
		Per-sonen-kraft-wagen	Kraft-rädern mit amtl. Kennz. ¹⁾	Fahr-rädern ²⁾			Per-sonen-kraft-wagen	Kraft-rädern mit amtl. Kennz. ¹⁾	Fahr-rädern ²⁾			Per-sonen-kraft-wagen	Kraft-rädern mit amtl. Kennz. ¹⁾	Fahr-rädern ²⁾		
Geschlecht	Anzahl										%					
		August 2016					August 2015									
unter 15	47	1	-	31	15	27	-	-	17	10	74,1	X	-	82,4	50,0	
männlich	29	1	-	19	9	21	-	-	15	6	38,1	X	-	26,7	X	
weiblich	18	-	-	12	6	6	-	-	2	4	X	-	-	X	X	
15 - 18	54	-	15	17	3	44	2	13	13	4	22,7	X	15,4	30,8	X	
männlich	45	-	13	13	2	32	1	9	10	3	40,6	X	X	30,0	X	
weiblich	9	-	2	4	1	12	1	4	3	1	X	X	X	X	-	
18 - 21	66	46	4	12	-	72	50	6	8	3	-8,3	-8,0	X	X	X	
männlich	45	32	2	9	-	41	26	6	4	1	9,8	23,1	X	X	X	
weiblich	21	14	2	3	-	31	24	-	4	2	-32,3	-41,7	X	X	X	
21 - 25	66	43	2	9	3	92	68	8	10	-	-28,3	-36,8	X	X	X	
männlich	48	28	2	7	2	53	32	8	7	-	-9,4	-12,5	X	-	X	
weiblich	18	15	-	2	1	39	36	-	3	-	-53,8	-58,3	-	X	X	
25 - 35	301	191	25	41	10	309	199	31	33	7	-2,6	-4,0	-19,4	24,2	X	
männlich	188	104	24	24	6	202	108	29	23	4	-6,9	-3,7	-17,2	4,3	X	
weiblich	113	87	1	17	4	107	91	2	10	3	5,6	-4,4	X	70,0	X	
35 - 45	233	154	15	31	5	230	145	14	26	4	1,3	6,2	7,1	19,2	X	
männlich	147	83	14	21	3	164	97	11	19	2	-10,4	-14,4	27,3	10,5	X	
weiblich	86	71	1	10	2	66	48	3	7	2	30,3	47,9	X	X	-	
45 - 55	283	181	17	30	3	281	180	17	30	7	0,7	0,6	-	-	X	
männlich	177	92	17	19	2	179	98	15	18	3	-1,1	-6,1	13,3	5,6	X	
weiblich	106	89	-	11	1	102	82	2	12	4	3,9	8,5	X	-8,3	X	
55 - 65	205	123	13	31	9	244	159	17	32	5	-16,0	-22,6	-23,5	-3,1	X	
männlich	144	82	12	17	5	178	112	17	19	2	-19,1	-26,8	-29,4	-10,5	X	
weiblich	61	41	1	14	4	66	47	-	13	3	-7,6	-12,8	X	7,7	X	
65 und mehr	223	144	9	46	16	231	147	6	53	15	-3,5	-2,0	X	-13,2	6,7	
männlich	152	102	9	28	6	168	118	6	32	2	-9,5	-13,6	X	-12,5	X	
weiblich	71	42	-	18	10	63	29	-	21	13	12,7	44,8	-	-14,3	-23,1	
Zusammen	1 478	883	100	248	64	1 530	950	112	222	55	-3,4	-7,1	-10,7	11,7	16,4	
männlich	975	524	93	157	35	1 038	592	101	147	23	-6,1	-11,5	-7,9	6,8	52,2	
weiblich	503	359	7	91	29	492	358	11	75	32	2,2	0,3	X	21,3	-9,4	
Ohne Angabe	60	40	-	5	4	47	28	2	4	1	27,7	42,9	X	X	X	
Insgesamt	1 538	923	100	253	68	1 577	978	114	226	56	-2,5	-5,6	-12,3	11,9	21,4	

1) einschl. drei- und leichten vierradrigen Kraftfahrzeugen

2) einschl. Pedelecs

**Noch 15. An Straßenverkehrsunfällen mit Personenschaden beteiligte Fahrzeugführer und Fußgänger
nach Art der Verkehrsbeteiligung, Altersgruppen und Geschlecht**

Ins- gesamt	Darunter				Ins- gesamt	Darunter				Zu- bzw. Abnahme (-)				Im Alter von ... bis unter ... Jahren	Geschlecht				
	Fahrer von			Fuß- gänger		Fahrer von			Fuß- gänger	ins- gesamt	Fahrer von					Fuß- gänger			
	Per- sonen- kraft- wagen	Kraft- rädern mit amtl. Kennz. ¹⁾	Fahr- rädern ²⁾			Per- sonen- kraft- wagen	Kraft- rädern mit amtl. Kennz. ¹⁾	Fahr- rädern ²⁾			Per- sonen- kraft- wagen	Kraft- rädern mit amtl. Kennz. ¹⁾	Fahr- rädern ²⁾						
Anzahl										%									
Januar - August 2016										Januar - August 2015									
260	1	-	152	106	249	-	1	137	111	4,4	X	X	10,9	-4,5	unter 15				
160	1	-	102	57	158	-	1	99	58	1,3	X	X	3,0	-1,7	männlich				
100	-	-	50	49	91	-	-	38	53	9,9	-	-	31,6	-7,5	weiblich				
255	5	65	75	23	254	7	70	82	25	0,4	X	-7,1	-8,5	-8,0	15 - 18				
192	4	56	57	7	176	4	55	56	12	9,1	-	1,8	1,8	X	männlich				
63	1	9	18	16	78	3	15	26	13	-19,2	X	X	-30,8	23,1	weiblich				
479	356	23	59	13	471	333	29	56	21	1,7	6,9	-20,7	5,4	-38,1	18 - 21				
296	207	21	41	7	301	199	28	37	8	-1,7	4,0	-25,0	10,8	X	männlich				
182	149	2	17	6	170	134	1	19	13	7,1	11,2	X	-10,5	X	weiblich				
509	356	29	60	20	627	447	35	91	15	-18,8	-20,4	-17,1	-34,1	33,3	21 - 25				
343	222	25	42	11	392	263	34	53	7	-12,5	-15,6	-26,5	-20,8	X	männlich				
166	134	4	18	9	235	184	1	38	8	-29,4	-27,2	X	-52,6	X	weiblich				
1 910	1 293	112	243	52	1 932	1 362	111	215	56	-1,1	-5,1	0,9	13,0	-7,1	25 - 35				
1 198	711	100	165	29	1 203	758	102	147	30	-0,4	-6,2	-2,0	12,2	-3,3	männlich				
712	582	12	78	23	729	604	9	68	26	-2,3	-3,6	X	14,7	-11,5	weiblich				
1 473	1 014	53	149	43	1 544	1 069	66	146	32	-4,6	-5,1	-19,7	2,1	34,4	35 - 45				
964	578	52	105	28	1 009	626	61	98	16	-4,5	-7,7	-14,8	7,1	75,0	männlich				
509	436	1	44	15	535	443	5	48	16	-4,9	-1,6	X	-8,3	-6,3	weiblich				
1 799	1 176	86	182	56	1 934	1 260	80	224	53	-7,0	-6,7	7,5	-18,8	5,7	45 - 55				
1 160	690	80	95	22	1 213	696	71	123	29	-4,4	-0,9	12,7	-22,8	-24,1	männlich				
639	486	6	87	34	721	564	9	101	24	-11,4	-13,8	X	-13,9	41,7	weiblich				
1 500	980	58	201	62	1 490	961	57	214	37	0,7	2,0	1,8	-6,1	67,6	55 - 65				
963	593	54	107	27	954	586	55	89	17	0,9	1,2	-1,8	20,2	58,8	männlich				
537	387	4	94	35	536	375	2	125	20	0,2	3,2	X	-24,8	75,0	weiblich				
1 383	901	21	295	117	1 334	818	27	315	113	3,7	10,1	-22,2	-6,3	3,5	65 und mehr				
967	690	20	166	46	918	626	27	173	38	5,3	10,2	-25,9	-4,0	21,1	männlich				
416	211	1	129	71	415	191	-	142	75	0,2	10,5	X	-9,2	-5,3	weiblich				
9 568	6 082	447	1 416	492	9 835	6 257	476	1 480	463	-2,7	-2,8	-6,1	-4,3	6,3	Zusammen				
6 243	3 696	408	880	234	6 324	3 758	434	875	215	-1,3	-1,6	-6,0	0,6	8,8	männlich				
3 324	2 386	39	535	258	3 510	2 498	42	605	248	-5,3	-4,5	-7,1	-11,6	4,0	weiblich				
347	219	3	47	14	312	188	9	36	6	11,2	16,5	X	30,6	X	Ohne Angabe				
9 915	6 301	450	1 463	506	10 147	6 445	485	1 516	469	-2,3	-2,2	-7,2	-3,5	7,9	Insgesamt				

1) einschl. drei- und leichten vierradrigen Kraftfahrzeugen

2) einschl. Pedelecs

16. An Straßenverkehrsunfällen beteiligte Fahrzeugführer und Fußgänger als Hauptverursacher nach Art der Verkehrsbeteiligung

Art der Verkehrsbeteiligung Ortslage	Unfälle mit Personenschaden	Verunglückte			Schwerw. Unfälle mit Sachschaden i. e. S.	Unfälle mit Personenschaden	Verunglückte			Schwerw. Unfälle mit Sachschaden i. e. S.
		Getötete	Schwer-	Leicht-			Getötete	Schwer-	Leicht-	
			verletzte					verletzte		
		August 2016				August 2015				
Fahrer von										
Kraftfahrzeugen mit Versicherungskennzeichen ¹⁾	29	-	7	24	-	25	-	6	22	1
innerorts	23	-	4	20	-	23	-	5	21	1
außerorts	6	-	3	4	-	2	-	1	1	-
Kraftfahrzeugen mit amtlichen Kennzeichen	62	3	24	39	1	63	2	33	33	-
innerorts	28	1	7	20	-	29	-	15	15	-
außerorts	34	2	17	19	1	34	2	18	18	-
Personenkraftwagen	519	9	133	568	52	546	6	162	579	170
innerorts	354	2	60	380	40	339	1	64	365	108
außerorts	165	7	73	188	12	207	5	98	214	62
darunter										
18 bis unter 25 Jahre	64	-	16	72	6	75	2	12	87	25
innerorts	39	-	8	37	4	37	-	3	45	7
außerorts	25	-	8	35	2	38	2	9	42	18
Wohnmobilen	-	-	-	-	-	-	-	-	-	-
innerorts	-	-	-	-	-	-	-	-	-	-
außerorts	-	-	-	-	-	-	-	-	-	-
Bussen	2	-	-	3	-	3	-	1	3	-
innerorts	2	-	-	3	-	1	-	-	2	-
außerorts	-	-	-	-	-	2	-	1	1	-
Güterkraftfahrzeugen	61	1	30	58	8	66	5	20	61	26
innerorts	29	-	8	30	5	30	-	6	26	10
außerorts	32	1	22	28	3	36	5	14	35	16
Landwirtschaftlichen Zugmaschinen	3	-	1	3	-	10	-	1	13	-
innerorts	2	-	1	2	-	4	-	-	6	-
außerorts	1	-	-	1	-	6	-	1	7	-
Übrigen Kraftfahrzeugen	1	-	1	-	2	4	-	1	5	-
innerorts	1	-	1	-	1	3	-	1	4	-
außerorts	-	-	-	-	1	1	-	-	1	-
Kraftfahrzeugen zusammen	677	13	196	695	63	717	13	224	716	197
innerorts	439	3	81	455	46	429	1	91	439	119
außerorts	238	10	115	240	17	288	12	133	277	78

1) einschl. E-Bikes

**Noch 16. An Straßenverkehrsunfällen beteiligte Fahrzeugführer und Fußgänger als Hauptverursacher
nach Art der Verkehrsbeteiligung**

Art der Verkehrsbeteiligung Ortslage	Unfälle mit Personen- schaden	Verunglückte			Schwerw. Unfälle mit Sach- schaden i. e. S.	Unfälle mit Personen- schaden	Verunglückte			Schwerw. Unfälle mit Sach- schaden i. e. S.
		Getötete	Schwer-	Leicht-			Getötete	Schwer-	Leicht-	
			verletzte					verletzte		
		August 2016				August 2015				
Fahrer von										
Fahrrädern ¹⁾	96	1	15	89	-	93	2	26	79	-
innerorts	89	1	15	82	-	83	2	21	72	-
außerorts	7	-	-	7	-	10	-	5	7	-
darunter										
unter 15 Jahren	15	-	4	13	-	9	1	2	6	-
innerorts	14	-	4	12	-	9	1	2	6	-
außerorts	1	-	-	1	-	-	-	-	-	-
anderen Fahrzeugen	8	-	3	11	2	10	-	1	10	-
innerorts	7	-	2	11	2	5	-	-	5	-
außerorts	1	-	1	-	-	5	-	1	5	-
Fußgänger	17	1	4	15	-	15	-	6	9	-
innerorts	16	-	4	15	-	15	-	6	9	-
außerorts	1	1	-	-	-	-	-	-	-	-
darunter										
unter 15 Jahren	2	-	2	-	-	5	-	2	3	-
innerorts	2	-	2	-	-	5	-	2	3	-
außerorts	-	-	-	-	-	-	-	-	-	-
65 Jahre und mehr	3	-	1	2	-	-	-	-	-	-
innerorts	3	-	1	2	-	-	-	-	-	-
außerorts	-	-	-	-	-	-	-	-	-	-
Andere Personen	-	-	-	-	-	2	-	-	2	-
innerorts	-	-	-	-	-	1	-	-	1	-
außerorts	-	-	-	-	-	1	-	-	1	-
Insgesamt	798	15	218	810	65	837	15	257	816	197
innerorts	551	4	102	563	48	533	3	118	526	119
außerorts	247	11	116	247	17	304	12	139	290	78
darunter										
unter 15 Jahren	17	-	6	13	-	14	1	4	9	-
innerorts	16	-	6	12	-	14	1	4	9	-
außerorts	1	-	-	1	-	-	-	-	-	-
65 Jahre und mehr	128	3	39	142	10	117	1	40	120	20
innerorts	95	-	19	107	8	86	1	22	84	13
außerorts	33	3	20	35	2	31	-	18	36	7

1) einschl. Pedelects

**Noch 16. An Straßenverkehrsunfällen beteiligte Fahrzeugführer und Fußgänger als Hauptverursacher
nach Art der Verkehrsbeteiligung**

Art der Verkehrsbeteiligung Ortslage	Unfälle mit Personen- schaden	Verunglückte			Schwerw. Unfälle mit Sach- schaden i. e. S.	Unfälle mit Personen- schaden	Verunglückte			Schwerw. Unfälle mit Sach- schaden i. e. S.
		Getötete	Schwer-	Leicht-			Getötete	Schwer-	Leicht-	
			verletzte					verletzte		
		Januar - August 2016				Januar - August 2015				
Fahrer von										
Krafträdern mit Ver- sicherungskennzeichen ¹⁾	127	-	37	110	6	136	2	40	116	6
innerorts	104	-	26	92	4	105	-	24	99	5
außerorts	23	-	11	18	2	31	2	16	17	1
Krafträdern mit amtl. Kennzeichen	269	10	119	175	7	306	10	149	198	5
innerorts	119	3	43	84	2	136	2	57	98	2
außerorts	150	7	76	91	5	170	8	92	100	3
Personenkraftwagen	3 677	53	1 025	3 936	1 194	3 735	62	1 048	3 940	1 237
innerorts	2 332	12	426	2 454	705	2 367	8	442	2 443	715
außerorts	1 345	41	599	1 482	489	1 368	54	606	1 497	522
darunter										
18 bis unter 25 Jahre	511	2	143	595	172	539	11	155	584	194
innerorts	266	-	55	318	85	295	-	61	313	101
außerorts	245	2	88	277	87	244	11	94	271	93
Wohnmobilen	3	-	-	3	-	2	-	1	2	-
innerorts	3	-	-	3	-	1	-	-	1	-
außerorts	-	-	-	-	-	1	-	1	1	-
Bussen	18	1	2	20	4	29	2	5	31	2
innerorts	15	-	2	17	1	20	-	2	24	-
außerorts	3	1	-	3	3	9	2	3	7	2
Güterkraftfahrzeugen	420	20	137	397	181	418	17	135	383	177
innerorts	217	2	35	220	57	190	2	34	181	60
außerorts	203	18	102	177	124	228	15	101	202	117
Landwirtschaftlichen Zugmaschinen	17	-	12	12	7	26	-	5	31	4
innerorts	7	-	4	4	6	10	-	1	15	1
außerorts	10	-	8	8	1	16	-	4	16	3
Übrigen										
Kraftfahrzeugen	22	-	14	24	10	11	-	3	10	3
innerorts	12	-	4	9	7	7	-	2	7	3
außerorts	10	-	10	15	3	4	-	1	3	-
Kraftfahrzeugen zusammen	4 553	84	1 346	4 677	1 409	4 663	93	1 386	4 711	1 434
innerorts	2 809	17	540	2 883	782	2 836	12	562	2 868	786
außerorts	1 744	67	806	1 794	627	1 827	81	824	1 843	648

1) einschl. E-Bikes

**Noch 16. An Straßenverkehrsunfällen beteiligte Fahrzeugführer und Fußgänger als Hauptverursacher
nach Art der Verkehrsbeteiligung**

Art der Verkehrsbeteiligung Ortslage	Unfälle mit Personen- schaden	Verunglückte			Schwerw. Unfälle mit Sach- schaden i. e. S.	Unfälle mit Personen- schaden	Verunglückte			Schwerw. Unfälle mit Sach- schaden i. e. S.	
		Getötete	Schwer-	Leicht-			Getötete	Schwer-	Leicht-		
			verletzte					verletzte			
		Januar - August 2016					Januar - August 2015				
Fahrer von											
Fahrrädern ¹⁾	557	6	140	464	1	592	7	164	489	2	
innerorts	515	5	127	433	1	541	5	140	457	1	
außerorts	42	1	13	31	-	51	2	24	32	1	
darunter											
unter 15 Jahren	69	-	19	55	-	55	1	12	50	-	
innerorts	67	-	19	52	-	53	1	12	48	-	
außerorts	2	-	-	3	-	2	-	-	2	-	
anderen Fahrzeugen	30	-	9	31	26	51	1	11	48	25	
innerorts	24	-	8	25	9	34	-	5	35	12	
außerorts	6	-	1	6	17	17	1	6	13	13	
Fußgänger	119	3	43	88	1	89	1	31	68	-	
innerorts	112	-	41	84	1	87	1	30	67	-	
außerorts	7	3	2	4	-	2	-	1	1	-	
darunter											
unter 15 Jahren	36	-	15	24	-	38	-	16	27	-	
innerorts	36	-	15	24	-	38	-	16	27	-	
außerorts	-	-	-	-	-	-	-	-	-	-	
65 Jahre und mehr	14	-	6	10	-	9	-	3	9	-	
innerorts	14	-	6	10	-	9	-	3	9	-	
außerorts	-	-	-	-	-	-	-	-	-	-	
Andere Personen	2	-	-	2	-	9	-	2	7	-	
innerorts	1	-	-	1	-	7	-	1	6	-	
außerorts	1	-	-	1	-	2	-	1	1	-	
Insgesamt	5 261	93	1 538	5 262	1 437	5 404	102	1 594	5 323	1 461	
 innerorts	3 461	22	716	3 426	793	3 505	18	738	3 433	799	
 außerorts	1 800	71	822	1 836	644	1 899	84	856	1 890	662	
darunter											
unter 15 Jahren	105	-	34	79	-	93	1	28	77	-	
innerorts	103	-	34	76	-	91	1	28	75	-	
außerorts	2	-	-	3	-	2	-	-	2	-	
65 Jahre und mehr	754	20	248	779	170	726	23	229	731	179	
innerorts	529	6	131	510	120	509	6	111	498	114	
außerorts	225	14	117	269	50	217	17	118	233	65	

1) einschl. Pedelecs

17. Ursachen von Straßenverkehrsunfällen mit Personenschaden - Fehlverhalten der Fahrzeugführer

Ursache	Ins- gesamt	Darunter			Ins- gesamt	Darunter			Zu- bzw. Abnahme (-)				
		Per- sonen- kraft- wagen	Kraft- rädern mit amtl. Kennz. ¹⁾	Fahr- rädern ²⁾		Per- sonen- kraft- wagen	Kraft- rädern mit amtl. Kennz. ¹⁾	Fahr- rädern ²⁾	ins- gesamt	Per- sonen- kraft- wagen	Kraft- rädern mit amtl. Kennz. ¹⁾	Fahr- rädern ²⁾	
Anzahl									%				
		August 2016				August 2015							
Insgesamt	960	616	75	146	1 055	691	82	137	-9,0	-10,9	-8,5	6,6	
Verkehrstüchtigkeit	46	31	1	9	74	45	3	17	-37,8	-31,1	X	X	
darunter													
Alkoholeinfluss	31	19	1	9	47	23	3	15	-34,0	-17,4	X	X	
Einfluss anderer berauschender Mittel (z. B. Drogen, Rauschgift)	1	1	-	-	5	4	-	1	X	X	-	X	
Straßenbenutzung	101	45	5	46	106	48	8	42	-4,7	-6,3	X	9,5	
Geschwindigkeit	113	69	25	4	165	112	29	4	-31,5	-38,4	-13,8	-	
Abstand	126	80	10	3	150	106	14	2	-16,0	-24,5	-28,6	X	
Überholen	48	24	14	3	49	33	11	2	-2,0	-27,3	27,3	X	
Vorbeifahren	1	1	-	-	-	-	-	-	X	X	-	-	
Nebeneinanderfahren	12	7	2	-	17	12	-	-	-29,4	X	X	-	
Vorfahrt, Vorrang	166	127	2	19	171	136	3	12	-2,9	-6,6	X	58,3	
Abbiegen, Wenden, Rück- wärtsfahren, Ein- und Anfahren	186	143	3	29	138	97	3	20	34,8	47,4	-	45,0	
Falsches Verhalten gegenüber Fußgängern	35	23	-	10	19	15	-	2	84,2	53,3	-	X	
darunter													
an Überwegen, Furten	3	3	-	-	3	2	-	-	-	X	-	-	
Ruhender Verkehr, Verkehrssicherung	2	2	-	-	7	7	-	-	X	X	-	-	
Nichtbeachten der Be- leuchtungsvorschriften	-	-	-	-	-	-	-	-	-	-	-	-	
Ladung, Besetzung	1	-	-	-	5	-	-	-	X	-	-	-	
Andere Fehler beim Fahrzeugführer	123	64	13	23	154	80	11	36	-20,1	-20,0	18,2	-36,1	

1) einschl. drei- und leichten vierrädrigen Kraftfahrzeugen

2) einschl. Pedelecs

Noch 17. Ursachen von Straßenverkehrsunfällen mit Personenschaden - Fehlverhalten der Fahrzeugführer

Ins- gesamt	Darunter			Ins- gesamt	Darunter			Zu- bzw. Abnahme (-)				Ursache
	Per- sonen- kraft- wagen	Kraft- rädern mit amtl. Kennz. ¹⁾	Fahr- rädern ²⁾		Per- sonen- kraft- wagen	Kraft- rädern mit amtl. Kennz. ¹⁾	Fahr- rädern ²⁾	ins- gesamt	Per- sonen- kraft- wagen	Kraft- rädern mit amtl. Kennz. ¹⁾	Fahr- rädern ²⁾	
Anzahl								%				
Januar - August 2016				Januar - August 2015								
6 453	4 488	360	840	6 505	4 457	379	865	-0,8	0,7	-5,0	-2,9	Insgesamt
400	257	4	92	441	282	11	95	-9,3	-8,9	X	-3,2	Verkehrstüchtigkeit
273	162	3	82	283	171	8	81	-3,5	-5,3	X	1,2	darunter Alkoholeinfluss
22	15	1	5	30	24	3	2	-26,7	-37,5	X	X	Einfluss anderer berauschender Mittel (z. B. Drogen, Rauschgift)
597	274	39	233	540	234	32	230	10,6	17,1	21,9	1,3	Straßenbenutzung
1 002	721	141	34	1 002	714	148	36	-	1,0	-4,7	-5,6	Geschwindigkeit
879	686	38	17	893	680	56	19	-1,6	0,9	-32,1	-10,5	Abstand
261	163	43	11	281	196	32	13	-7,1	-16,8	34,4	-15,4	Überholen
7	5	-	-	5	2	-	1	X	X	-	X	Vorbeifahren
81	52	4	3	97	65	3	1	-16,5	-20,0	X	X	Nebeneinanderfahren
945	789	4	78	1 061	859	13	86	-10,9	-8,1	X	-9,3	Vorrang, Vorfahrt
1 032	773	12	141	973	723	11	132	6,1	6,9	9,1	6,8	Abbiegen, Wenden, Rück- wärtsfahren, Ein- und Anfahren
175	134	2	23	158	131	4	8	10,8	2,3	X	X	Falsches Verhalten gegenüber Fußgängern
32	28	-	1	27	23	-	1	18,5	21,7	-	-	darunter an Überwegen, Furten
46	38	-	-	47	43	-	-	-2,1	-11,6	-	-	Ruhender Verkehr Verkehrssicherung
5	-	-	5	4	1	-	3	X	X	-	X	Nichtbeachten der Be- leuchtungsvorschriften
7	1	-	2	13	4	-	2	X	X	-	-	Ladung, Besetzung
1 016	595	73	201	990	523	69	239	2,6	13,8	5,8	-15,9	Andere Fehler beim Fahrzeugführer

1) einschl. drei- und leichten vierrädrigen Kraftfahrzeugen

2) einschl. Pedelecs

18. Straßenverkehrsunfälle und Verunglückte nach Unfallursachen¹⁾

Ursache	Unfälle mit Personenschaden	Verunglückte			Schwerw. Unfälle mit Sachschaden i. e. S.	Unfälle mit Personenschaden	Verunglückte			Schwerw. Unfälle mit Sachschaden i. e. S.
		Getötete	Schwer-	Leicht-			Getötete	Schwer-	Leicht-	
			verletzte					verletzte		
		August 2016				August 2015				
		Fehlverhalten der Fahrzeugführer								
Alkoholeinfluss	31	1	9	30	11	45	-	14	37	18
Einfluss anderer berauschender Mittel	1	-	2	-	1	5	-	3	4	2
Übermüdung	6	-	2	4	1	4	-	3	6	4
sonstige körperliche und geistige Mängel	8	1	4	9	-	18	1	8	16	5
Falschfahrt auf Straßen mit nach Fahrtrichtung getrennten Fahrbahnen (Falschfahrer)	-	-	-	-	-	-	-	-	-	-
Benutzung d. Fahrbahn entgegen d. vorgeschriebenen Fahrtrichtung in anderen Fällen (Einbahnstraße)	6	-	-	6	-	-	-	-	-	-
Verbotswidrige Benutzung d. Fahrbahn oder anderer Straßenteile (z.B. Gehweg, Radweg)	52	1	11	46	-	37	1	7	34	5
Verstoß gegen das Rechtsfahrgebot	41	2	18	50	3	67	1	24	60	12
nicht angepasste Geschwindigkeit m. gleichzeit. Überschreiten der zulässigen Höchstgeschw. in anderen Fällen	1	-	-	1	1	-	-	-	-	1
ungenügender Sicherheitsabstand	112	2	41	117	5	162	7	66	147	44
starkes Bremsen des Vorausfahrenden ohne zwingenden Grund	126	1	24	156	3	147	4	26	182	20
unzulässiges Rechtsüberholen	-	-	-	-	-	2	-	-	3	-
Überholen trotz Gegenverkehrs	1	-	-	2	-	2	-	1	1	1
Überholen trotz unklarer Verkehrslage	6	1	1	6	-	6	1	-	7	-
Überholen trotz unzureich. Sichtverhältnisse	19	-	5	17	1	17	2	8	16	8
Überholen ohne Beachtung des nachfolgenden Verkehrs und/oder ohne rechtzeitige und deutliche Ankündigung des Ausscherens	-	-	-	-	-	-	-	-	-	1
Fehler beim Wiedereinordnen nach rechts	6	-	1	6	-	7	-	5	5	4
sonstige Fehler beim Überholen	2	-	2	1	1	8	-	2	6	-
Fehler beim Überholtwerden	11	-	6	5	2	7	-	3	5	-
Nichtbeachten des Vorranges entgegenkomm. Fahrzeuge beim Vorbeifahren an haltenden Fahrzeugen, Absperrungen, Hindernissen	3	-	-	6	-	2	-	2	1	-
Nichtbeachten des nachfolg. Verkehrs beim Vorbeifahren an haltenden Fahrzeugen, Absperrung, Hindernissen und/oder ohne rechtzeitig u. deutl. Ankündig. d. Ausscherens	1	-	-	1	-	-	-	-	-	1
Nebeneinanderfahren, fehlerhaftes Wechseln des Fahrstreifens oder Nichtbeachten des Reißverschlussverfahrens	-	-	-	-	-	-	-	-	-	1
Nichtbeachten der Regel "rechts vor links"	12	-	5	17	-	16	2	15	13	6
Nichtbeachten der Vorfahrt regelnd. Verkehrs.	21	-	2	22	-	27	-	7	25	9
Nichtbeachten der Vorfahrt d. durchgeh. Verkehrs auf Autobahnen oder Kraftfahrstraßen	125	2	41	143	15	133	1	36	147	41
Nichtbeachten der Vorfahrt durch Fahrzeuge, die aus Feld- und Waldwegen kommen	-	-	-	-	-	1	-	-	1	1
Nichtbeachten der Verkehrsregelung durch Polizeibeamte oder Lichtzeichen	-	-	-	-	-	2	-	-	2	-
	15	1	3	18	1	5	-	2	7	7

1) Die Tabelle enthält Mehrfachzählungen, weil bei einem Unfall bis zu acht Ursachen eingetragen werden.

Noch 18. Straßenverkehrsunfälle und Verunglückte nach Unfallursachen¹⁾

Ursache	Unfälle mit Personenschaden	Verunglückte			Schwerw. Unfälle mit Sachschaden i. e. S.	Unfälle mit Personenschaden	Verunglückte			Schwerw. Unfälle mit Sachschaden i. e. S.
		Getötete	Schwer-	Leicht-			Getötete	Schwer-	Leicht-	
			verletzte					verletzte		
		August 2016				August 2015				
		noch Fehlverhalten der Fahrzeugführer								
Nichtbeachten des Vorranges entgegenkommender Fahrzeuge	4	-	-	5	2	2	-	1	5	1
Nichtbeachten des Vorranges von Schienenfahrzeugen an Bahnübergängen	-	-	-	-	-	1	-	-	1	-
Fehler beim Abbiegen nach rechts	43	2	8	41	1	-	-	-	-	-
Fehler beim Abbiegen nach links	68	2	19	71	14	79	-	20	78	13
Fehler beim Wenden oder Rückwärtsfahren	24	-	7	21	4	22	-	13	13	10
Fehler beim Einfahren in den fließend. Verkehr	51	-	9	46	-	37	-	7	36	2
falsches Verhalten gegenüber Fußgängern										
an Fußgängerüberwegen	2	-	-	2	-	1	-	1	-	-
an Fußgängerfurten	1	-	-	1	-	2	-	2	-	-
beim Abbiegen	2	-	-	2	-	1	-	-	1	-
an Haltestellen	3	-	-	3	-	2	-	1	1	-
an anderen Stellen	27	-	8	20	-	13	-	1	13	-
unzulässiges Halten oder Parken	-	-	-	-	-	-	-	-	-	-
mangelnde Sicherung haltender o. liegendebl. Fahrzeuge u. von Unfallstellen sowie Schulbussen, bei denen Kinder ein-/aussteigen	-	-	-	-	1	1	-	1	-	-
verkehrswidriges Verhalten beim Ein- o. Aussteigen, Be- oder Entladen	2	-	1	1	-	6	-	1	5	-
Nichtbeachten der Beleuchtungsvorschriften	-	-	-	-	-	-	-	-	-	-
Überladung, Überbesetzung	-	-	-	-	-	1	-	-	1	-
unzureichend gesicherte Ladung oder Fahrzeugzubehörteile	1	-	-	1	1	4	-	-	5	4
andere Fehler beim Fahrzeugführer	122	3	41	115	14	153	5	48	124	32
		Technische Mängel, Wartungsmängel								
Beleuchtung	1	-	-	1	-	-	-	-	-	-
Bereifung	5	-	3	3	-	3	-	3	3	1
Bremsen	2	-	1	1	-	-	-	-	-	-
Lenkung	-	-	-	-	-	2	-	-	3	-
Zugvorrichtung	-	-	-	-	1	-	-	-	-	1
andere Mängel	1	-	1	-	1	4	-	-	6	1
		Fehlverhalten der Fußgänger								
Alkoholeinfluss	2	-	-	3	-	-	-	-	-	-
Einfluss anderer berauschender Mittel	-	-	-	-	-	-	-	-	-	-
Übermüdung	-	-	-	-	-	-	-	-	-	-
sonstige körperliche und geistige Mängel	-	-	-	-	-	-	-	-	-	-
falsches Verhalten bei Überschreiten der Fahrbahnbahn										
an Stellen, an denen der Fußgängerverkehr durch Polizeibeamte o. Lichtzei. gereg. war	-	-	-	-	-	1	-	-	1	-
auf Fußgängerüberwegen ohne Verkehrsreg. durch Polizeibeamte oder Lichtzeichen	-	-	-	-	-	-	-	-	-	-

1) Die Tabelle enthält Mehrfachzählungen, weil bei einem Unfall bis zu acht Ursachen eingetragen werden.

Noch 18. Straßenverkehrsunfälle und Verunglückte nach Unfallursachen¹⁾

Ursache	Unfälle mit Perso- nen- schaden	Verunglückte			Schwerw. Unfälle mit Sach- schaden i. e. S.	Unfälle mit Perso- nen- schaden	Verunglückte			Schwerw. Unfälle mit Sach- schaden i. e. S.
		Getötete	Schwer-	Leicht-			Getötete	Schwer-	Leicht-	
			verletzte					verletzte		
August 2016										
August 2015										
Noch Fehlverhalten der Fußgänger										
weiter falsches Verhalten in der Nähe von Kreuzungen, Einmündungen, Lichtzeichenanlagen, Fußgängerüberwegen bei dichtem Verkehr an anderen Stellen durch plötzliches Hervortreten hinter Sichhindernissen	2	-	-	2	-	-	-	-	-	-
ohne auf den Fahrzeugverkehr zu achten durch sonstiges falsches Verhalten	5	-	1	4	-	2	-	2	-	-
Nichtbenutzung des Gehweges Nichtbenutzung der vorgeschrieb. Straßenseite Spielen auf oder neben der Fahrbahn andere Fehler der Fußgänger	14	1	3	14	-	15	-	8	7	-
	2	-	-	2	-	2	-	1	1	-
	1	-	-	2	-	-	-	-	-	-
	-	-	-	-	-	-	-	-	-	-
	1	-	-	1	-	-	-	-	-	-
Straßenverhältnisse										
Verunreinigung durch ausgeflossenes Öl andere Verunreinigung durch Straßenbenutzer Schnee, Eis Regen andere Einflüsse Spurrillen im Zusammenhang mit Regen, Schnee oder Eis Schäden an der Fahrbahnoberfläche anderer Zustand der Straße nicht ordnungsgemäßer Zustand der Verkehrszeichen oder -einrichtungen mangelhafte Beleuchtung der Straße mangelhafte Sicherung von Bahnübergängen	-	-	-	-	-	3	-	-	4	-
	-	-	-	-	-	-	-	-	-	-
	-	-	-	-	-	-	-	-	-	-
	-	-	-	-	-	9	-	1	8	11
	-	-	-	-	-	1	-	-	1	-
	-	-	-	-	-	-	-	-	-	-
	-	-	-	-	-	-	-	-	-	-
	1	-	-	1	-	6	-	1	6	2
	-	-	-	-	-	-	-	-	-	-
	-	-	-	-	-	-	-	-	-	-
	-	-	-	-	-	-	-	-	-	-
Witterungseinflüsse										
Sichtbehinderung durch Nebel starken Regen, Hagel, Schneegestöber usw. blendende Sonne Seitenwind Unwetter oder sonstige Witterungseinflüsse	-	-	-	-	-	1	-	-	1	-
	1	-	1	-	-	1	-	3	5	4
	8	-	4	8	-	2	-	1	1	-
	-	-	-	-	-	-	-	-	-	-
	2	-	1	1	-	1	-	2	-	-
Hindernisse										
nicht oder unzureichend gesicherte Arbeits- stellen auf der Fahrbahn Wild auf der Fahrbahn anderes Tier auf der Fahrbahn sonstiges Hindernis auf der Fahrbahn sonstige Ursachen	-	-	-	-	-	-	-	-	-	-
	9	-	3	6	-	13	-	3	13	-
	-	-	-	-	-	6	-	-	6	-
	1	-	1	-	-	-	-	-	-	-
	-	-	-	-	-	9	-	4	8	-

1) Die Tabelle enthält Mehrfachzählungen, weil bei einem Unfall bis zu acht Ursachen eingetragen werden.

Noch 18. Straßenverkehrsunfälle und Verunglückte nach Unfallursachen¹⁾

Ursache	Unfälle mit Personenschaden	Verunglückte			Schwerw. Unfälle mit Sachschaden i. e. S.	Unfälle mit Personenschaden	Verunglückte			Schwerw. Unfälle mit Sachschaden i. e. S.
		Getötete	Schwer-	Leicht-			Getötete	Schwer-	Leicht-	
			verletzte					verletzte		
		Januar - August 2016				Januar - August 2015				
		Fehlverhalten der Fahrzeugführer								
Alkoholeinfluss	272	3	85	235	127	278	3	123	212	127
Einfluss anderer berauschender Mittel	22	-	10	20	13	30	3	15	31	14
Übermüdung	42	-	22	32	27	46	5	24	42	49
sonstige körperliche und geistige Mängel	63	2	26	54	9	82	2	33	66	15
Falschfahrt auf Straßen mit nach Fahrtrichtung getrennten Fahrbahnen (Falschfahrer)	2	-	1	2	-	-	-	-	-	-
Benutzung d. Fahrbahn entgegen d. vorgeschriebenen Fahrtrichtung in anderen Fällen (Einbahnstraße)	22	-	3	20	3	-	-	-	-	-
Verbotswidrige Benutzung d. Fahrbahn oder anderer Straßenteile (z.B. Gehweg, Radweg)	259	3	58	251	23	245	3	52	222	23
Verstoß gegen das Rechtsfahrgebot	303	13	116	307	82	285	14	102	274	83
nicht angepasste Geschwindigkeit m. gleichzeit. Überschreiten der zulässigen Höchstgeschw. in anderen Fällen	28	3	10	22	23	22	2	8	14	19
ungenügender Sicherheitsabstand	972	27	385	943	407	975	36	416	908	357
starkes Bremsen des Vorausfahrenden ohne zwingenden Grund	856	7	171	1 100	110	876	15	140	1 090	85
unzulässiges Rechtsüberholen	12	-	4	8	4	13	-	3	12	5
Überholen trotz Gegenverkehrs	8	1	1	8	2	10	-	4	6	6
Überholen trotz unklarer Verkehrslage	47	4	36	45	12	57	5	26	56	5
Überholen trotz unzureich. Sichtverhältnisse	85	2	26	88	18	74	3	26	77	31
Überholen ohne Beachtung des nachfolgenden Verkehrs und/oder ohne rechtzeitige und deutliche Ankündigung des Ausscherens	-	-	-	-	1	1	-	2	-	2
Fehler beim Wiedereinordnen nach rechts	28	1	2	34	21	39	1	21	47	21
sonstige Fehler beim Überholen	28	1	11	24	10	35	1	14	29	8
Fehler beim Überholtwerden	49	1	19	42	9	55	5	14	45	6
Nichtbeachten des Vorranges entgegenkomm. Fahrzeuge beim Vorbeifahren an haltenden Fahrzeugen, Absperrungen, Hindernissen	16	-	3	17	4	9	-	5	7	3
Nichtbeachten des nachfolg. Verkehrs beim Vorbeifahren an haltenden Fahrzeugen, Absperrung, Hindernissen und/oder ohne rechtzeitig. u. deutl. Ankündig. d. Ausscherens	6	-	3	3	2	4	-	-	4	4
Nebeneinanderfahren, fehlerhaftes Wechseln des Fahrstreifens oder Nichtbeachten des Reißverschlussverfahrens	1	-	-	1	1	1	-	-	1	2
Nichtbeachten der Regel "rechts vor links"	79	-	22	89	28	93	6	48	100	39
Nichtbeachten der Vorfahrt regelnd. Verkehrs.	91	-	19	95	50	107	1	19	108	52
Nichtbeachten der Vorfahrt d. durchgeh. Verkehrs auf Autobahnen oder Kraffahrtstraßen	724	12	212	767	291	814	6	211	882	341
Nichtbeachten der Vorfahrt durch Fahrzeuge, die aus Feld- und Waldwegen kommen	8	-	4	11	9	6	-	7	4	8
Nichtbeachten der Verkehrsregelung durch Polizeibeamte oder Lichtzeichen	3	-	-	3	-	6	-	2	4	-
	101	1	40	112	35	108	7	31	133	47

1) Die Tabelle enthält Mehrfachzählungen, weil bei einem Unfall bis zu acht Ursachen eingetragen werden.

Noch 18. Straßenverkehrsunfälle und Verunglückte nach Unfallursachen¹⁾

Ursache	Unfälle mit Perso- nen- schaden	Verunglückte			Schwerw. Unfälle mit Sach- schaden i. e. S.	Unfälle mit Perso- nen- schaden	Verunglückte			Schwerw. Unfälle mit Sach- schaden i. e. S.
		Getötete	Schwer-	Leicht-			Getötete	Schwer-	Leicht-	
			verletzte					verletzte		
Januar - August 2016										
Januar - August 2015										
noch Fehlverhalten der Fahrzeugführer										
Nichtbeachten des Vorranges entgegenkommender Fahrzeuge	11	-	2	11	3	14	-	12	14	6
Nichtbeachten des Vorranges von Schienenfahrzeugen an Bahnübergängen	1	-	-	1	3	5	-	1	8	2
Fehler beim Abbiegen nach rechts	162	2	27	149	15	-	-	-	-	-
Fehler beim Abbiegen nach links	423	3	134	440	145	545	7	128	577	133
Fehler beim Wenden oder Rückwärtsfahren	163	1	25	155	40	145	-	39	125	57
Fehler beim Einfahren in den fließend. Verkehr	280	3	48	263	23	281	1	50	253	21
falsches Verhalten gegenüber Fußgängern										
an Fußgängerüberwegen	20	-	4	17	-	17	-	8	9	-
an Fußgängerfurten	12	-	2	12	-	10	-	5	6	-
beim Abbiegen	29	1	3	27	-	20	-	6	15	-
an Haltestellen	21	-	10	12	-	24	1	7	17	-
an anderen Stellen	93	2	28	78	-	87	2	21	70	-
unzulässiges Halten oder Parken	2	-	3	-	-	2	-	2	1	2
mangelnde Sicherung haltender o. liegendebl. Fahrzeuge u. von Unfallstellen sowie Schulbussen, bei denen Kinder ein-/aussteigen	12	-	2	11	3	8	-	5	5	1
verkehrswidriges Verhalten beim Ein- o. Aussteigen, Be- oder Entladen	32	-	3	31	1	37	1	10	28	-
Nichtbeachten der Beleuchtungsvorschriften	5	-	2	3	1	4	-	2	2	-
Überladung, Überbesetzung	2	-	1	1	-	2	-	2	1	1
unzureichend gesicherte Ladung oder Fahrzeugzubehörteile	5	-	4	2	6	11	-	1	13	13
andere Fehler beim Fahrzeugführer	1 010	24	353	931	285	978	17	338	835	216
Technische Mängel, Wartungsmängel										
Beleuchtung	5	-	2	4	1	3	-	-	3	1
Bereifung	23	1	10	24	8	27	1	14	28	4
Bremsen	8	-	1	11	-	6	-	5	2	-
Lenkung	3	-	1	3	-	7	-	1	8	-
Zugvorrichtung	-	-	-	-	1	1	-	-	1	1
andere Mängel	9	-	1	12	4	17	-	5	17	1
Fehlverhalten der Fußgänger										
Alkoholeinfluss	11	-	4	8	-	10	1	2	7	-
Einfluss anderer berauschender Mittel	-	-	-	-	-	-	-	-	-	-
Übermüdung	-	-	-	-	-	-	-	-	-	-
sonstige körperliche und geistige Mängel	-	-	-	-	-	-	-	-	-	-
falsches Verhalten bei Überschreiten der Fahrbahn										
an Stellen, an denen der Fußgängerverkehr durch Polizeibeamte oder Lichtzei. gereg. war	6	-	3	6	-	9	-	5	5	-
auf Fußgängerüberwegen ohne Verkehrsreg. durch Polizeibeamte oder Lichtzeichen	1	-	-	1	-	1	-	-	2	-

1) Die Tabelle enthält Mehrfachzählungen, weil bei einem Unfall bis zu acht Ursachen eingetragen werden.

Noch 18. Straßenverkehrsunfälle und Verunglückte nach Unfallursachen¹⁾

Ursache	Unfälle mit Personenschaden	Verunglückte			Schwerw. Unfälle mit Sachschaden i. e. S.	Unfälle mit Personenschaden	Verunglückte			Schwerw. Unfälle mit Sachschaden i. e. S.
		Getötete	Schwer-	Leicht-			Getötete	Schwer-	Leicht-	
			verletzte					verletzte		
Januar - August 2016										
Januar - August 2015										
Noch Fehlverhalten der Fußgänger										
weiter falsches Verhalten in der Nähe von Kreuzungen, Einmündungen, Lichtzeichenanlagen, Fußgängerüberwegen bei dichtem Verkehr an anderen Stellen durch plötzliches Hervortreten hinter Sichthindernissen ohne auf den Fahrzeugverkehr zu achten durch sonstiges falsches Verhalten Nichtbenutzung des Gehweges Nichtbenutzung der vorgeschrieb. Straßenseite Spielen auf oder neben der Fahrbahn andere Fehler der Fußgänger	6	-	1	5	-	5	-	1	4	-
durch plötzliches Hervortreten hinter Sichthindernissen	27	-	13	17	1	23	-	8	15	-
ohne auf den Fahrzeugverkehr zu achten	110	3	45	77	1	86	2	36	57	-
durch sonstiges falsches Verhalten	16	2	3	13	-	9	-	1	9	-
Nichtbenutzung des Gehweges	4	-	-	6	-	4	-	1	3	-
Nichtbenutzung der vorgeschrieb. Straßenseite	-	-	-	-	-	2	1	1	3	-
Spielen auf oder neben der Fahrbahn	-	-	-	-	-	-	-	-	-	-
andere Fehler der Fußgänger	10	-	4	7	-	10	-	3	9	-
Straßenverhältnisse										
Verunreinigung durch ausgeflossenes Öl	4	-	1	3	-	6	-	-	8	1
andere Verunreinigung durch Straßenbenutzer	-	-	-	-	-	2	-	-	2	-
Schnee, Eis	139	2	42	131	169	86	3	31	79	77
Regen	45	3	20	38	32	62	1	19	54	47
andere Einflüsse	4	-	2	2	-	4	-	-	4	-
Spurrillen im Zusammenhang mit Regen, Schnee oder Eis	1	-	-	2	-	-	-	-	-	1
Schäden an der Fahrbahnoberfläche	3	-	-	3	1	-	-	-	-	-
anderer Zustand der Straße	21	-	4	21	5	31	-	9	27	5
nicht ordnungsgemäßer Zustand der Verkehrszeichen oder -einrichtungen	-	-	-	-	-	2	-	-	2	-
mangelhafte Beleuchtung der Straße	-	-	-	-	-	1	-	-	1	-
mangelhafte Sicherung von Bahnübergängen	-	-	-	-	-	-	-	-	-	-
Witterungseinflüsse										
Sichtbehinderung durch										
Nebel	3	-	2	3	2	2	-	2	1	2
starken Regen, Hagel, Schneegestöber usw.	15	1	6	10	15	5	-	3	10	16
blendende Sonne	37	-	9	37	10	28	-	8	28	2
Seitenwind	4	-	2	3	1	10	-	2	9	-
Unwetter oder sonstige Witterungseinflüsse	4	-	2	3	1	11	-	4	13	1
Hindernisse										
nicht oder unzureichend gesicherte Arbeitsstellen auf der Fahrbahn	-	-	-	-	-	-	-	-	-	1
Wild auf der Fahrbahn	84	-	17	71	24	86	-	18	80	24
anderes Tier auf der Fahrbahn	17	-	6	11	2	21	-	4	17	2
sonstiges Hindernis auf der Fahrbahn	7	-	2	5	8	9	-	3	8	2
sonstige Ursachen	4	-	-	5	1	28	2	17	24	1

1) Die Tabelle enthält Mehrfachzählungen, weil bei einem Unfall bis zu acht Ursachen eingetragen werden.

Veröffentlichungen im Statistischen Landesamt Sachsen-Anhalt

Im Monat Juni 2017 erschienen

Bestell-Nr. ¹	Kennziffer/Periodizität	Titel	Preis (in EUR)
1 Z 0 03	Z	Statistisches Monatsheft 6/2017	5,50
3 A 1 17	A I - j/2016	Einbürgerungen - Jahr 2016	4,00
3 B 6 02	B VI - j/16	Strafverfolgung 2016	6,50
3 E 1 09	E I - vj-4/16	Produktion ausgewählter Erzeugnisse im Verarbeitenden Gewerbe sowie im Bergbau und der Gewinnung von Steinen und Erden - IV. Quartal 2016	3,00
3 E 2 01	E II, III - m-3/17	Umsatz, Tätige Personen, Auftragseingang und Auftragsbestand im Baugewerbe März 2017	2,50
3 G 4 01	G IV - m-2/17	Gäste und Übernachtungen im Reiseverkehr, Beherbergungskapazität Februar 2017 - Januar bis Februar 2017 - Vorläufige Ergebnisse	6,00
3 H 2 01	H II - m-1/17	Binnenschifffahrt - Januar 2017	4,00
3 H 2 01	H II - m-1/17	Binnenschifffahrt - Februar 2017	4,00
3 L 2 01	L II - j/16	Gemeindefinanzen - Einzahlungen und Auszahlungen - Kassenstatistik - 01.01.2016 - 31.12.2016	6,50
3 M 1 01	M I - vj-1/17	Verbraucherpreisindex - März 2017	5,00
3 P 5 01	P V - j/15	Basisdaten umweltökonomischer Gesamtrechnungen - 1991 - 2015	7,00

¹ Veröffentlichung als PDF-Datei kostenfrei erhältlich - bei Bestellung bitte die erste Stelle der Bestellnummer durch eine „6“ ersetzen



www.statistik.sachsen-anhalt.de

Bestellnummer: 3H101



HI
m-08/16