

# STATISTISCHE BERICHTE

HI  
m-7/15

Bestellnummer:  
3H101



## Verkehr

# Straßenverkehrsunfälle

Juli 2015  
- Vorläufige Ergebnisse -



SACHSEN-ANHALT

Statistisches Landesamt

**Herausgabemonat:** März 2016

**Zu beziehen durch das**

Statistische Landesamt Sachsen-Anhalt

Dezernat Öffentlichkeitsarbeit

Postfach 20 11 56

06012 Halle (Saale)

**Preis:** 6,00 EUR (kostenfrei als PDF-Datei verfügbar - Bestellnummer: 6H101)

**Inhaltliche Verantwortung:**

Dezernat: Handel, Gastgewerbe, Dienstleistungen, Verkehr

Frau Pekel

Telefon: 0345 2318-404

**Auskünfte erhalten Sie unter:**

Telefon: 0345 2318-777

Telefon: 0345 2318-715

Telefon: 0345 2318-716

Telefax: 0345 2318-913

Internet: <http://www.statistik.sachsen-anhalt.de>

E-Mail: [info@stala.mi.sachsen-anhalt.de](mailto:info@stala.mi.sachsen-anhalt.de)

**Vertrieb:**

Telefon: 0345 2318-718

E-Mail: [shop@stala.mi.sachsen-anhalt.de](mailto:shop@stala.mi.sachsen-anhalt.de)

**Druck:** Statistisches Landesamt Sachsen-Anhalt

© Statistisches Landesamt Sachsen-Anhalt, Halle (Saale), 2016

Auszugsweise Vervielfältigung und Verbreitung mit Quellenangabe gestattet.

**Bibliothek und Besucherdienst** (Merseburger Straße 2):

Montag bis Freitag: 8:00 Uhr bis 12:00 Uhr - möglichst nach Vereinbarung

Telefon: 0345 2318-714

E-Mail: [bibliothek@stala.mi.sachsen-anhalt.de](mailto:bibliothek@stala.mi.sachsen-anhalt.de)

# Statistischer Bericht

Straßenverkehrsunfälle

Juli 2015  
- Vorläufige Ergebnisse -

Land Sachsen-Anhalt

## Inhaltsverzeichnis

Seite

Vorbemerkungen	3
Grafikenteil	5
Tabellenteil	
Straßenverkehrsunfälle und Verunglückte	
1. Entwicklung der Straßenverkehrsunfälle in Sachsen-Anhalt	6
2. Straßenverkehrsunfälle und Verunglückte nach Unfallkategorien und Unfallfolgen	7
3. Straßenverkehrsunfälle und Verunglückte nach Straßenklassen	8
4. Straßenverkehrsunfälle und Verunglückte nach Unfalltypen	9
5. Straßenverkehrsunfälle und Verunglückte nach Unfallarten	10
6. Straßenverkehrsunfälle und Verunglückte nach Tagesdatum und Ortslage	12
7. Straßenverkehrsunfälle und Verunglückte nach Art der Verkehrsbeteiligung und Ortslage	14
8. Straßenverkehrsunfälle und Verunglückte nach kreisfreien Städten und Landkreisen im Monat	16
9. Straßenverkehrsunfälle und Verunglückte nach kreisfreien Städten und Landkreisen im Zeitraum	18
10. Übrige Sachschadensunfälle nach kreisfreien Städten und Landkreisen	19
Getötete und Verletzte im Straßenverkehr	
11. Getötete und Verletzte im Straßenverkehr nach Art der Verkehrsbeteiligung	20
12. Getötete und Verletzte im Straßenverkehr nach Art der Verkehrsbeteiligung, Altersgruppen und Geschlecht	24
13. Getötete und Verletzte im Straßenverkehr nach Altersgruppen und Geschlecht	32
An Straßenverkehrsunfällen beteiligte Fahrzeugführer und Fußgänger	
14. An Straßenverkehrsunfällen beteiligte Fahrzeugführer und Fußgänger nach Art der Verkehrsbeteiligung	34
15. An Straßenverkehrsunfällen mit Personenschaden beteiligte Fahrzeugführer und Fußgänger nach Art der Verkehrsbeteiligung, Altersgruppen und Geschlecht	36
16. An Straßenverkehrsunfällen beteiligte Fahrzeugführer und Fußgänger als Hauptverursacher nach Art der Verkehrsbeteiligung	38
Ursachen von Straßenverkehrsunfällen	
17. Ursachen von Straßenverkehrsunfällen mit Personenschaden – Fehlverhalten der Fahrzeugführer	42
18. Straßenverkehrsunfälle und Verunglückte nach Unfallursachen	44

## Vorbemerkungen

### Rechtsgrundlage

Rechtsgrundlage für die Durchführung der Straßenverkehrsunfallstatistik bilden

- das Gesetz über die Statistik der Straßenverkehrsunfälle (Straßenverkehrsunfallstatistikgesetz - StVUnfStatG) vom 15. Juni 1990 (BGBl. I S.1078 ff) zuletzt geändert durch Artikel 298 der Verordnung vom 31. Oktober 2006 (BGBl. I S.2407) und der Verordnung zur näheren Bestimmung des schwerwiegenden Unfalls mit Sachschaden vom 21. Dezember 1994, zuletzt geändert durch Artikel 3 der Verordnung zur Änderung der Anlage zu § 24a des Straßenverkehrsgesetzes und anderer Vorschriften vom 6. Juni 2007 (BGBl. I S.1047)
- die Entscheidung 93/704/EG über die Einrichtung einer gemeinschaftlichen Datenbank über Straßenverkehrsunfälle.

### Methodik

Entsprechend der Rechtsgrundlage wird über Unfälle, bei denen infolge des Fahrverkehrs auf öffentlichen Straßen, Wegen und Plätzen Personen getötet oder verletzt oder Sachschäden verursacht worden sind, eine Bundesstatistik geführt.

Auskunftspflichtig sind die Polizeidienststellen, deren Beamte den Unfall aufgenommen haben. Daraus folgt, dass die Statistik nur solche Unfälle erfasst, zu denen die Polizei herangezogen wurde.

Grundlage für die Statistik der Straßenverkehrsunfälle sind die elektronisch übergebenen Daten der Verkehrsunfallanzeigen von Unfällen mit Personenschaden, schwerwiegendem Sachschaden im engeren Sinne und sonstigem Sachschaden unter dem Einfluss berauschender Mittel. Die Meldungen über die übrigen Sachschadensunfälle, ohne Einwirkung berauschender Mittel, gehen entsprechend dem o.g. Gesetz nur anzahlmäßig nach der Ortslage in die Straßenverkehrsunfallstatistik ein.

Diese übrigen Sachschadensunfälle, ohne den Einfluss berauschender Mittel, sind im vorliegenden Bericht nur in den Tabellen 1, 2 und 9 ausgewiesen.

Nicht immer können alle Unfallanzeigen termingerecht in die Monatsergebnisse eingearbeitet werden, da bei fehlenden oder widersprüchlichen Angaben oft zeitraubende Rückfragen oder Ermittlungsarbeiten anfallen. Dadurch können für

bereits veröffentlichte Vormonatsergebnisse Korrekturen oder Nachmeldungen anfallen. Diese werden laufend ergänzt. Bei den Daten für das laufende Jahr handelt es sich daher jeweils um vorläufige Ergebnisse.

### Erläuterung der Begriffe

#### Unfälle

**Unfälle** werden nach der Schwere der Unfallfolgen unterschieden in Unfälle mit Personenschaden, schwerwiegende Unfälle mit Sachschaden im engeren Sinne (i.e.S.), sonstige Sachschadensunfälle unter dem Einfluss berauschender Mittel (z.B. Alkohol, Drogen) und übrige Sachschadensunfälle. Kriterium der Zuordnung ist jeweils die schwerste Unfallfolge.

#### Unfälle mit Personenschaden

Unfälle, bei denen infolge des Fahrverkehrs auf öffentlichen Straßen, Wegen und Plätzen Personen verletzt oder getötet wurden, unabhängig von der Höhe und Art des Sachschadens.

Unfälle mit nur Sachschaden:

#### Schwerwiegende Unfälle mit Sachschaden (im engeren Sinne)

Unfälle mit Straftatbestand oder Ordnungswidrigkeit (Bußgeld) in Zusammenhang mit der Teilnahme am Straßenverkehr (dazu zählen auch Fälle der Einwirkung von berauschenden Mitteln). Gleichzeitig muss mindestens ein Kraftfahrzeug auf Grund eines Unfallschadens von der Unfallstelle abgeschleppt werden (nicht fahrbereit).

#### Sonstige Sachschadensunfälle unter dem Einfluss berauschender Mittel

Ein Unfallbeteiligter steht unter dem Einfluss von berauschenden Mitteln (z.B. Alkohol, Drogen, bis 2007 nur Alkohol) und alle beteiligten Kraftfahrzeuge sind fahrbereit.

#### Übrige Sachschadensunfälle

- Sachschadensunfälle ohne Straftatbestand oder Ordnungswidrigkeit, unabhängig von der Fahrbereitschaft beteiligter Fahrzeuge.
- Sachschadensunfälle mit Straftatbestand oder Ordnungswidrigkeit, wobei alle beteiligten Fahrzeuge fahrbereit sind und kein Einfluss berauschender Mittel vorlag.

## Beteiligte

Als **Beteiligte** an einem Straßenverkehrsunfall werden alle Fahrzeugführer oder Fußgänger erfasst, die selbst oder deren Fahrzeug Schäden erlitten oder hervorgerufen haben. Mitfahrer zählen in der Statistik nicht zu den Unfallbeteiligten.

Der **Hauptverursacher** (1. Beteiligter) ist der Beteiligte, der nach erster Einschätzung der Polizei die Hauptschuld am Unfall trägt. Beteiligte an Alleinunfällen gelten immer als Hauptverursacher.

## Verunglückte

Als **Verunglückte** zählen alle Personen (auch Mitfahrer), die bei einem Straßenverkehrsunfall getötet oder verletzt wurden. Dabei werden erfasst als

- **Getötete:** Personen, die sofort an der Unfallstelle oder innerhalb von 30 Tagen an den Unfallfolgen starben.
- **Schwerverletzte:** Personen, die unmittelbar zur stationären Behandlung (mindestens 24 Stunden) in ein Krankenhaus aufgenommen wurden.
- **Leichtverletzte:** alle übrigen Verletzten.

## Ursachen

Die Unfallursachen werden nach dem geltenden Ursachenverzeichnis von den aufnehmenden Polizeibeamten entsprechend ihrer Einschätzung erfasst. Es wird unterschieden zwischen

- personenbezogenem Fehlverhalten (z.B. Vorfahrtsmissachtung), das den Fahrzeugführern oder Fußgängern zugeordnet wird und
- allgemeinen Ursachen (z.B. Straßenglätte, Nebel).

Je Unfall können bis zu acht Ursachen angegeben werden, je drei personenbezogene Ursachen für den Hauptverursacher und einen weiteren Beteiligten sowie zwei allgemeine Ursachen. Da oftmals mehr als eine Ursache zum Unfall führt, ist die Gesamtzahl der nachgewiesenen Ursachen i.d.R. größer als die Zahl der Unfälle selbst.

## Ortslage

Die Ortslage der Unfälle - innerhalb bzw. außerhalb von Ortschaften - wird durch die gelben Ortsschilder bestimmt. Autobahnen, auch Stadt- und Autobahnen, gelten als außerhalb von Ortschaften.

## Unfalltyp

Der Unfalltyp beschreibt die Konfliktsituation, die zum Unfall führte, d.h. die Phase des Verkehrsgeschehens, in der ein Fehlverhalten oder eine sonstige Ursache den weiteren Ablauf nicht mehr kontrollierbar machte.

## Unfallart

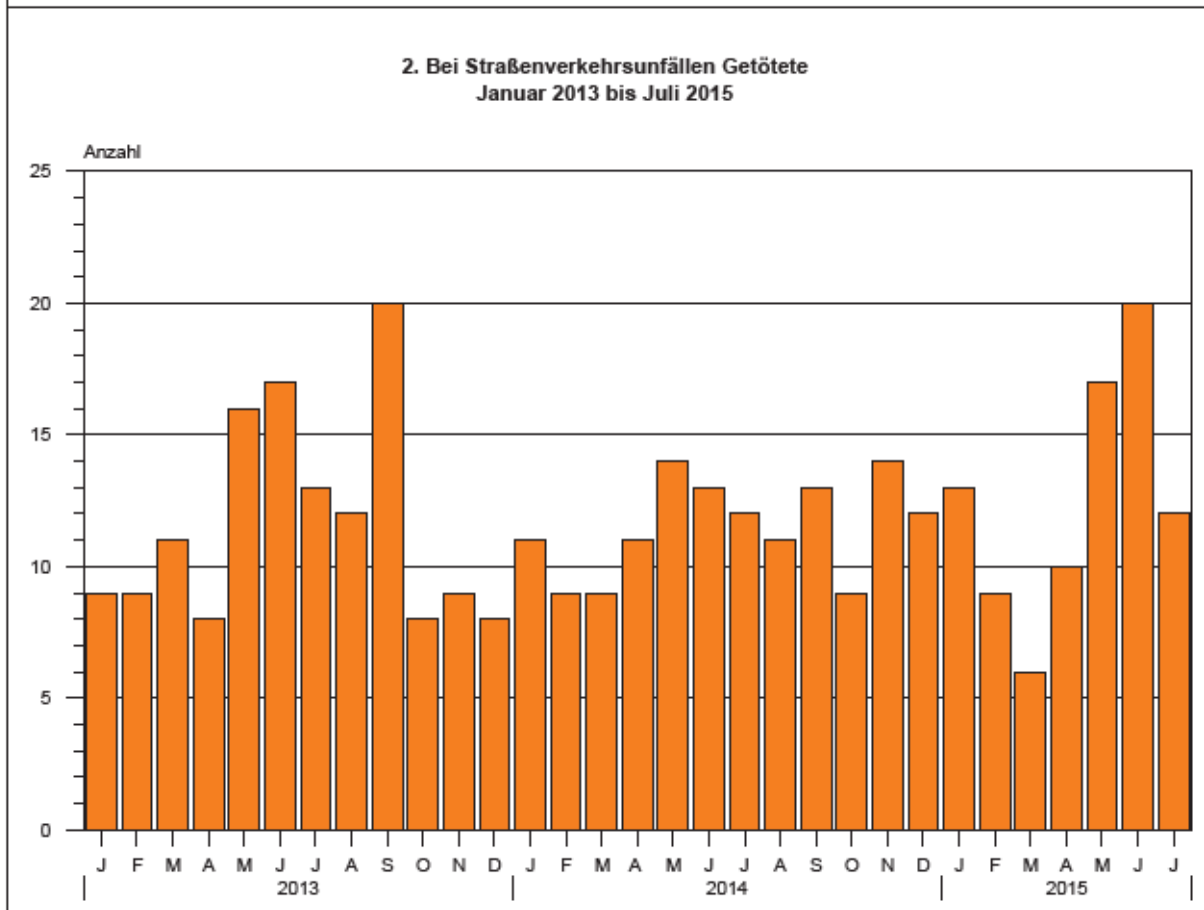
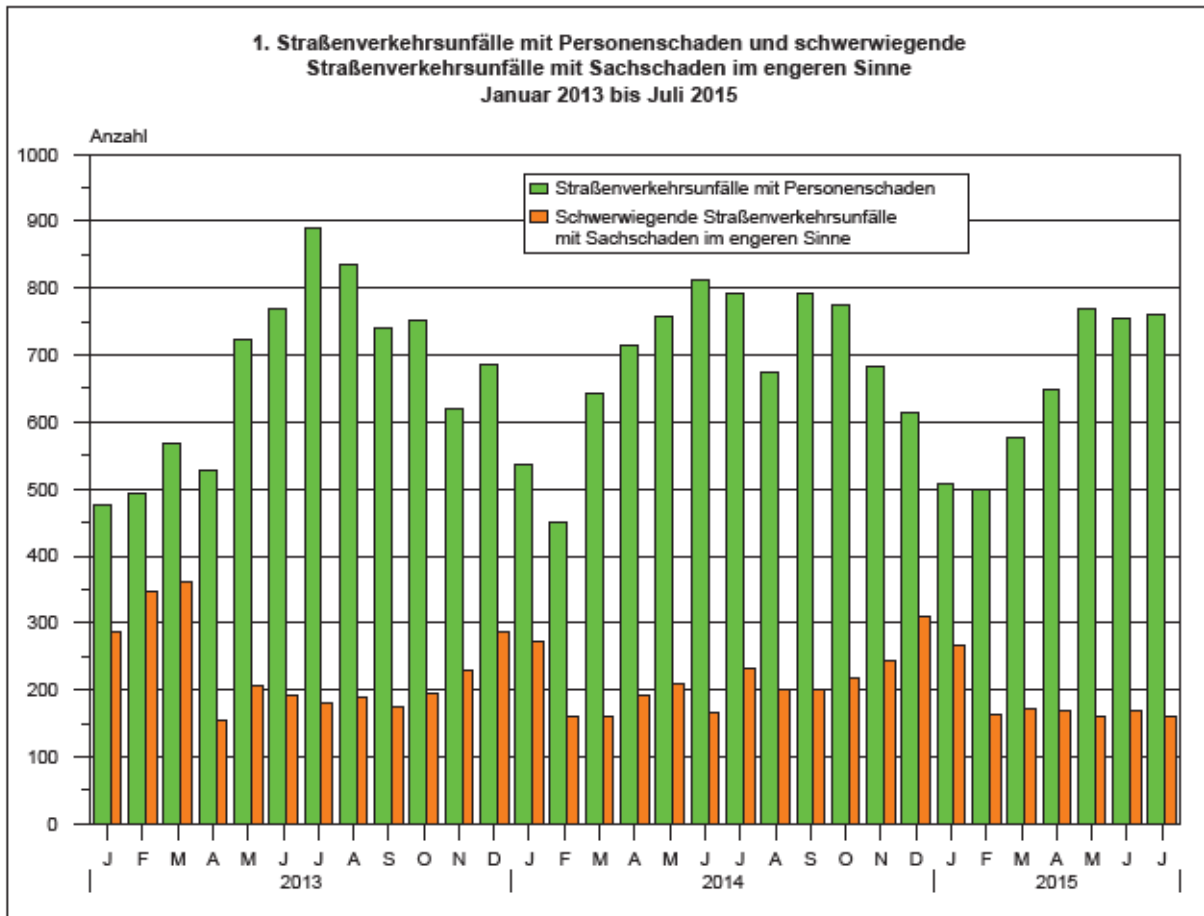
Die Unfallart beschreibt vom gesamten Unfallablauf die Bewegungsrichtung der beteiligten Fahrzeuge zueinander beim ersten Zusammenstoß, bzw. die erste mechanische Einwirkung auf einen Verkehrsteilnehmer.

## Abkürzungen

i. e. S. = im engeren Sinne

## Zeichenerklärung

- = nichts vorhanden
- x = Tabellenfach gesperrt, weil Aussage nicht sinnvoll
- ... = Angabe fällt später an



## 1. Entwicklung der Straßenverkehrsunfälle in Sachsen-Anhalt

Jahr <sup>1)</sup> Monat <sup>1)</sup>	Polizeilich erfasste Unfälle insgesamt	Davon mit					Verun- glückte insgesamt	Davon		
		Personen-	Sach-	davon				Getötete	Schwer-	Leicht-
				schwerwiegende Unfälle	übrige Sach- schadens- unfälle	Verun- glückte insgesamt				
		schaden	mit Sach- schaden i. e. S.	sonst. Unfälle unter d. Einfluss berauschender Mittel <sup>2)</sup>				Getötete	verletzte	
2005	84 539	10 444	74 095	3 855	898	69 342	13 350	242	2 980	10 128
2006	82 324	10 111	72 213	3 480	798	67 935	12 974	219	2 802	9 953
2007	81 824	10 178	71 646	3 392	742	67 512	13 310	213	2 973	10 124
2008	79 072	9 636	69 436	3 049	718	65 669	12 302	223	2 547	9 532
2009	79 977	8 952	71 025	3 052	656	67 317	11 526	164	2 264	9 098
2010	83 895	8 174	75 721	3 395	624	71 702	10 569	157	2 106	8 306
2011	76 374	8 395	67 979	2 639	582	64 758	10 760	181	2 173	8 406
2012	76 455	8 223	68 232	2 754	568	64 910	10 471	140	2 131	8 200
2013	76 084	8 083	68 001	2 804	551	64 646	10 295	139	2 176	7 980
2014	73 076	8 246	64 830	2 564	488	61 778	10 613	138	2 318	8 157
2013 Januar	5 962	477	5 485	288	38	5 159	592	9	108	475
Februar	5 461	495	4 966	348	42	4 576	652	9	124	519
März	6 545	569	5 976	361	55	5 560	763	11	129	623
April	6 064	529	5 535	155	40	5 340	691	8	152	531
Mai	6 539	723	5 816	206	38	5 572	899	16	182	701
Juni	6 419	768	5 651	191	52	5 408	970	17	208	745
Juli	6 590	889	5 701	181	39	5 481	1 150	12	248	890
August	6 073	835	5 238	188	48	5 002	1 060	12	268	780
September	6 302	741	5 561	174	34	5 353	941	20	217	704
Oktober	6 865	751	6 114	195	50	5 869	946	8	193	745
November	6 832	619	6 213	229	63	5 921	780	9	162	609
Dezember	6 432	687	5 745	288	52	5 405	851	8	185	658
2014 Januar	5 743	536	5 207	273	27	4 907	704	11	161	532
Februar	4 834	449	4 385	161	26	4 198	544	9	130	405
März	5 667	643	5 024	159	50	4 815	835	9	196	630
April	6 349	715	5 634	191	47	5 396	928	11	210	707
Mai	6 474	759	5 715	208	39	5 468	966	14	204	748
Juni	5 991	812	5 179	167	40	4 972	1 079	13	244	822
Juli	6 340	792	5 548	232	37	5 279	1 001	12	190	799
August	5 791	674	5 117	200	39	4 878	864	11	192	661
September	6 211	793	5 418	200	41	5 177	1 005	13	199	793
Oktober	6 634	776	5 858	219	39	5 600	992	9	202	781
November	6 526	683	5 843	245	59	5 539	894	14	211	669
Dezember	6 516	614	5 902	309	44	5 549	801	12	179	610
2015 Januar	5 508	507	5 001	266	35	4 700	642	13	134	495
Februar	4 931	499	4 432	163	25	4 244	642	9	159	474
März	5 799	577	5 222	173	38	5 011	786	6	175	605
April	6 262	649	5 613	168	23	5 422	857	10	176	671
Mai	6 127	769	5 358	159	35	5 164	978	17	240	721
Juni	6 262	756	5 506	170	42	5 294	981	20	213	748
Juli	6 026	761	5 265	159	33	5 073	979	12	219	748
August	...	...	...	...	...	...	...	...	...	...
September	...	...	...	...	...	...	...	...	...	...
Oktober	...	...	...	...	...	...	...	...	...	...
November	...	...	...	...	...	...	...	...	...	...
Dezember	...	...	...	...	...	...	...	...	...	...
2015 Januar-Juli	40 915	4 518	36 397	1 258	231	34 908	5 865	87	1 316	4 462
Veränderung gegenüber gleichen Monat des Vorjahres um %	-5,0	-3,9	-5,1	-31,5	-10,8	-3,9	-2,2	0,0	15,3	-6,4
Veränderung gegenüber gleichen Zeitraum des Vorjahres um %	-1,2	-4,0	-0,8	-9,6	-13,2	-0,4	-3,2	10,1	-1,4	-3,9

1) 2015 vorläufige Ergebnisse, einschl. Nachmeldungen

2) bis Dezember 2007 nur Unfälle unter Einfluss von Alkohol



## 2. Straßenverkehrsunfälle und Verunglückte nach Unfallkategorien und Unfallfolgen

Gegenstand der Nachweisung	Insgesamt	Unfälle mit Personenschaden	Verunglückte				Schwerw. Unfälle mit Sachschaden i. e. S.	Sonstige Unfälle unter dem Einfluss berausch. Mittel	Übrige Sachschadensunfälle
			insgesamt	Getötete	Schwer-	Leicht-			
					verletzte				
<b>Alle Unfälle</b>									
<b>Juli 2015</b>									
Innerhalb von Ortschaften	3 965	487	570	1	100	469	84	23	3 371
Außerhalb von Ortschaften, ohne Autobahn	1 634	221	316	9	97	210	43	7	1 363
Auf Autobahnen	427	53	93	2	22	69	32	3	339
Innerhalb und außerhalb von Ortschaften	6 026	761	979	12	219	748	159	33	5 073
Dagegen Vorjahr	6 340	792	1 001	12	190	799	232	37	5 279
Veränderung in %	-5,0	-3,9	-2,2	-	15,3	-6,4	-31,5	-10,8	-3,9
<b>Januar - Juli 2015</b>									
Innerhalb von Ortschaften	27 603	2 940	3 506	16	612	2 878	675	186	23 802
Außerhalb von Ortschaften, ohne Autobahn	10 922	1 268	1 835	57	539	1 239	404	33	9 217
Auf Autobahnen	2 390	310	524	14	165	345	179	12	1 889
Innerhalb und außerhalb von Ortschaften	40 915	4 518	5 865	87	1 316	4 462	1 258	231	34 908
Dagegen Vorjahr	41 398	4 706	6 057	79	1 335	4 643	1 391	266	35 035
Veränderung in %	-1,2	-4,0	-3,2	10,1	-1,4	-3,9	-9,6	-13,2	-0,4
<b>Darunter: Alkoholunfälle</b>									
<b>Juli 2015</b>									
Innerhalb von Ortschaften	48	20	22	-	6	16	6	22	x
Außerhalb von Ortschaften, ohne Autobahn	20	11	14	-	9	5	2	7	x
Auf Autobahnen	3	-	-	-	-	-	-	3	x
Innerhalb und außerhalb von Ortschaften	71	31	36	-	15	21	8	32	x
Dagegen Vorjahr	102	43	51	1	6	44	23	36	x
Veränderung in %	-30,4	-27,9	-29,4	X	X	-52,3	X	-11,1	x
<b>Januar - Juli 2015</b>									
Innerhalb von Ortschaften	371	136	158	-	50	108	59	176	x
Außerhalb von Ortschaften, ohne Autobahn	151	89	116	3	50	63	33	29	x
Auf Autobahnen	31	9	13	1	5	7	11	11	x
Innerhalb und außerhalb von Ortschaften	553	234	287	4	105	178	103	216	x
Dagegen Vorjahr	635	251	321	3	81	237	129	255	x
Veränderung in %	-12,9	-6,8	-10,6	X	29,6	-24,9	-20,2	-15,3	x

## 3. Straßenverkehrsunfälle und Verunglückte nach Straßenklassen

Straßenart Ortslage	Unfälle mit Personen- schaden	Verunglückte			Unfälle mit Personen- schaden	Verunglückte			Zu- bzw. Abnahme (-)				
		Getötete	Schwer- verletzte	Leicht- verletzte		Getötete	Schwer- verletzte	Leicht- verletzte	Unfälle mit Personen- schaden	Getötete	Schwer- verletzte	Leicht- verletzte	
													Anzahl
		<b>Juli 2015</b>						<b>Juli 2014</b>					
Autobahnen	53	2	22	69	49	3	26	54	8,2	X	-15,4	27,8	
Bundesstraßen innerorts	173	4	53	191	175	5	51	177	-1,1	X	3,9	7,9	
außerorts	89	-	11	107	93	2	12	106	-4,3	X	-8,3	0,9	
Landesstraßen innerorts	84	4	42	84	82	3	39	71	2,4	X	7,7	18,3	
außerorts	147	5	45	150	161	2	35	168	-8,7	X	28,6	-10,7	
Kreisstraßen innerorts	65	-	14	62	77	1	8	83	-15,6	X	X	-25,3	
außerorts	82	5	31	88	84	1	27	85	-2,4	X	14,8	3,5	
Andere Straßen innerorts	56	-	23	45	45	1	13	49	24,4	X	76,9	-8,2	
außerorts	23	-	9	21	20	-	4	23	15,0	-	X	-8,7	
<b>Insgesamt innerorts</b>	332	1	76	293	362	1	65	351	-8,3	-	16,9	-16,5	
<b>außerorts</b>	310	1	66	279	344	1	59	335	-9,9	-	11,9	-16,7	
<b>Insgesamt außerorts</b>	22	-	10	14	18	-	6	16	22,2	-	X	-12,5	
<b>Insgesamt innerorts</b>	<b>761</b>	<b>12</b>	<b>219</b>	<b>748</b>	<b>792</b>	<b>12</b>	<b>190</b>	<b>799</b>	<b>-3,9</b>	<b>-</b>	<b>15,3</b>	<b>-6,4</b>	
<b>außerorts</b>	<b>487</b>	<b>1</b>	<b>100</b>	<b>469</b>	<b>534</b>	<b>4</b>	<b>83</b>	<b>547</b>	<b>-8,8</b>	<b>X</b>	<b>20,5</b>	<b>-14,3</b>	
<b>Insgesamt</b>	<b>274</b>	<b>11</b>	<b>119</b>	<b>279</b>	<b>258</b>	<b>8</b>	<b>107</b>	<b>252</b>	<b>6,2</b>	<b>X</b>	<b>11,2</b>	<b>10,7</b>	
		<b>Januar - Juli 2015</b>						<b>Januar - Juli 2014</b>					
Autobahnen	310	14	165	345	260	13	152	282	19,2	7,7	8,6	22,3	
Bundesstraßen innerorts	1 033	40	326	1 121	1 033	25	330	1 080	-	60,0	-1,2	3,8	
außerorts	493	6	90	528	533	4	107	574	-7,5	X	-15,9	-8,0	
Landesstraßen innerorts	540	34	236	593	500	21	223	506	8,0	61,9	5,8	17,2	
außerorts	873	17	286	836	854	17	255	824	2,2	-	12,2	1,5	
Kreisstraßen innerorts	419	2	103	405	423	5	89	429	-0,9	X	15,7	-5,6	
außerorts	454	15	183	431	431	12	166	395	5,3	25,0	10,2	9,1	
Andere Straßen innerorts	341	6	128	291	332	12	121	318	2,7	X	5,8	-8,5	
außerorts	155	-	48	143	131	2	38	128	18,3	X	26,3	11,7	
<b>Insgesamt innerorts</b>	186	6	80	148	201	10	83	190	-7,5	X	-3,6	-22,1	
<b>außerorts</b>	1 961	10	411	1 869	2 227	12	477	2 139	-11,9	-16,7	-13,8	-12,6	
<b>Insgesamt</b>	1 873	8	371	1 802	2 117	11	435	2 008	-11,5	X	-14,7	-10,3	
<b>außerorts</b>	88	2	40	67	110	1	42	131	-20,0	X	-4,8	-48,9	
<b>Insgesamt innerorts</b>	<b>4 518</b>	<b>87</b>	<b>1 316</b>	<b>4 462</b>	<b>4 706</b>	<b>79</b>	<b>1 335</b>	<b>4 643</b>	<b>-4,0</b>	<b>10,1</b>	<b>-1,4</b>	<b>-3,9</b>	
<b>außerorts</b>	<b>2 940</b>	<b>16</b>	<b>612</b>	<b>2 878</b>	<b>3 204</b>	<b>22</b>	<b>669</b>	<b>3 139</b>	<b>-8,2</b>	<b>-27,3</b>	<b>-8,5</b>	<b>-8,3</b>	
<b>Insgesamt</b>	<b>1 578</b>	<b>71</b>	<b>704</b>	<b>1 584</b>	<b>1 502</b>	<b>57</b>	<b>666</b>	<b>1 504</b>	<b>5,1</b>	<b>24,6</b>	<b>5,7</b>	<b>5,3</b>	

## 4. Straßenverkehrsunfälle und Verunglückte nach Unfalltypen

Unfalltyp Ortslage	Unfälle mit Per- sonen- schaden	Verunglückte			Unfälle mit Per- sonen- schaden	Verunglückte			Zu- bzw. Abnahme (-)				
		Getö- tete	Schwer- verletzte	Leicht-		Getö- tete	Schwer- verletzte	Leicht-	Unfälle mit Personen- schaden	Getö- tete	Schwer-	Leicht-	
Anzahl									%				
		<b>Juli 2015</b>				<b>Juli 2014</b>							
Fahrunfall	158	1	66	131	149	6	64	116	6,0	X	3,1	12,9	
innerorts	65	-	18	59	56	1	20	41	16,1	X	-10,0	43,9	
außerorts	93	1	48	72	93	5	44	75	-	X	9,1	-4,0	
Abbiegeunfall	101	-	28	109	112	-	23	126	-9,8	-	21,7	-13,5	
innerorts	77	-	16	82	86	-	11	94	-10,5	-	45,5	-12,8	
außerorts	24	-	12	27	26	-	12	32	-7,7	-	-	-15,6	
Einbiegen/Kreuzenunfall	176	1	52	162	194	1	34	195	-9,3	-	52,9	-16,9	
innerorts	146	-	34	129	169	1	29	164	-13,6	X	17,2	-21,3	
außerorts	30	1	18	33	25	-	5	31	20,0	X	X	6,5	
Überschreitenunfall	25	1	5	21	29	2	5	30	-13,8	X	-	-30,0	
innerorts	24	1	4	21	29	2	5	30	-17,2	X	X	-30,0	
außerorts	1	-	1	-	-	-	-	-	X	-	X	-	
Unfall durch ruhenden Verkehr	31	-	6	27	29	-	4	26	6,9	-	X	3,8	
innerorts	29	-	5	25	29	-	4	26	-	-	X	-3,8	
außerorts	2	-	1	2	-	-	-	-	X	-	X	X	
Unfall im Längsverkehr	193	8	40	232	187	3	43	219	3,2	X	-7,0	5,9	
innerorts	99	-	8	116	110	-	5	141	-10,0	-	X	-17,7	
außerorts	94	8	32	116	77	3	38	78	22,1	X	-15,8	48,7	
Sonstiger Unfall	77	1	22	66	92	-	17	87	-16,3	X	29,4	-24,1	
innerorts	47	-	15	37	55	-	9	51	-14,5	-	X	-27,5	
außerorts	30	1	7	29	37	-	8	36	-18,9	X	X	-19,4	
<b>Insgesamt</b>	<b>761</b>	<b>12</b>	<b>219</b>	<b>748</b>	<b>792</b>	<b>12</b>	<b>190</b>	<b>799</b>	<b>-3,9</b>	<b>-</b>	<b>15,3</b>	<b>-6,4</b>	
<b>innerorts</b>	<b>487</b>	<b>1</b>	<b>100</b>	<b>469</b>	<b>534</b>	<b>4</b>	<b>83</b>	<b>547</b>	<b>-8,8</b>	<b>X</b>	<b>20,5</b>	<b>-14,3</b>	
<b>außerorts</b>	<b>274</b>	<b>11</b>	<b>119</b>	<b>279</b>	<b>258</b>	<b>8</b>	<b>107</b>	<b>252</b>	<b>6,2</b>	<b>X</b>	<b>11,2</b>	<b>10,7</b>	
		<b>Januar - Juli 2015</b>				<b>Januar - Juli 2014</b>							
Fahrunfall	889	26	385	703	974	38	392	767	-8,7	-31,6	-1,8	-8,3	
innerorts	317	4	102	257	370	7	135	285	-14,3	X	-24,4	-9,8	
außerorts	572	22	283	446	604	31	257	482	-5,3	-29,0	10,1	-7,5	
Abbiege-Unfall	620	8	141	689	606	1	135	661	2,3	X	4,4	4,2	
innerorts	485	4	85	524	474	-	74	501	2,3	X	14,9	4,6	
außerorts	135	4	56	165	132	1	61	160	2,3	X	-8,2	3,1	
Einbiegen/Kreuzenunfall	1 131	12	273	1 170	1 160	6	279	1 210	-2,5	X	-2,2	-3,3	
innerorts	922	1	182	897	986	2	185	990	-6,5	X	-1,6	-9,4	
außerorts	209	11	91	273	174	4	94	220	20,1	X	-3,2	24,1	
Überschreitenunfall	202	4	75	146	251	8	84	194	-19,5	X	-10,7	-24,7	
innerorts	196	3	71	145	248	8	83	190	-21,0	X	-14,5	-23,7	
außerorts	6	1	4	1	3	-	1	4	X	X	X	X	
Unfall durch ruhenden Verkehr	140	-	28	128	174	1	32	159	-19,5	X	-12,5	-19,5	
innerorts	133	-	26	119	168	1	29	155	-20,8	X	-10,3	-23,2	
außerorts	7	-	2	9	6	-	3	4	X	-	X	X	
Unfall im Längsverkehr	1 084	33	294	1 234	1 026	22	256	1 178	5,7	50,0	14,8	4,8	
innerorts	597	2	76	687	605	2	69	702	-1,3	-	10,1	-2,1	
außerorts	487	31	218	547	421	20	187	476	15,7	55,0	16,6	14,9	
Sonstiger Unfall	452	4	120	392	515	3	157	474	-12,2	X	-23,6	-17,3	
innerorts	290	2	70	249	353	2	94	316	-17,8	-	-25,5	-21,2	
außerorts	162	2	50	143	162	1	63	158	-	X	-20,6	-9,5	
<b>Insgesamt</b>	<b>4 518</b>	<b>87</b>	<b>1 316</b>	<b>4 462</b>	<b>4 706</b>	<b>79</b>	<b>1 335</b>	<b>4 643</b>	<b>-4,0</b>	<b>10,1</b>	<b>-1,4</b>	<b>-3,9</b>	
<b>innerorts</b>	<b>2 940</b>	<b>16</b>	<b>612</b>	<b>2 878</b>	<b>3 204</b>	<b>22</b>	<b>669</b>	<b>3 139</b>	<b>-8,2</b>	<b>-27,3</b>	<b>-8,5</b>	<b>-8,3</b>	
<b>außerorts</b>	<b>1 578</b>	<b>71</b>	<b>704</b>	<b>1 584</b>	<b>1 502</b>	<b>57</b>	<b>666</b>	<b>1 504</b>	<b>5,1</b>	<b>24,6</b>	<b>5,7</b>	<b>5,3</b>	





## 6. Straßenverkehrsunfälle und Verunglückte nach Tagesdatum und Ortslage

Tagesdatum Ortslage	Unfälle mit Personen- schaden	Davon mit			Verunglückte			Unfälle mit schwerw. Sachschaden i. e. S.	Unfälle mit Personen- u.
		Getöteten	Schwer- verletzten	Leicht-	Getötete	Schwer- verletzte	Leicht-		
<b>Juli 2015</b>									
<b>Innerorts</b>									
1. Mittwoch	26	-	5	21	-	6	25	3	29
2. Donnerstag	22	-	5	17	-	6	25	6	28
3. Freitag	23	-	6	17	-	6	25	1	24
4. Samstag	10	-	2	8	-	2	8	4	14
5. Sonntag	11	-	2	9	-	3	10	4	15
6. Montag	22	-	5	17	-	5	22	2	24
7. Dienstag	21	-	6	15	-	6	18	1	22
8. Mittwoch	26	-	2	24	-	2	25	6	32
9. Donnerstag	24	-	2	22	-	2	30	6	30
10. Freitag	23	1	4	18	1	4	19	4	27
11. Samstag	8	-	2	6	-	2	8	3	11
12. Sonntag	5	-	1	4	-	1	7	2	7
13. Montag	17	-	2	15	-	2	15	8	25
14. Dienstag	14	-	4	10	-	4	10	-	14
15. Mittwoch	12	-	2	10	-	2	12	-	12
16. Donnerstag	16	-	4	12	-	4	18	1	17
17. Freitag	17	-	3	14	-	3	14	4	21
18. Samstag	11	-	3	8	-	3	9	3	14
19. Sonntag	9	-	3	6	-	3	8	4	13
20. Montag	14	-	1	13	-	1	13	-	14
21. Dienstag	12	-	3	9	-	4	15	1	13
22. Mittwoch	18	-	2	16	-	2	16	-	18
23. Donnerstag	17	-	4	13	-	4	13	4	21
24. Freitag	16	-	3	13	-	3	16	4	20
25. Samstag	12	-	4	8	-	4	12	-	12
26. Sonntag	6	-	-	6	-	-	6	1	7
27. Montag	14	-	2	12	-	2	17	2	16
28. Dienstag	16	-	4	12	-	5	13	4	20
29. Mittwoch	15	-	1	14	-	1	15	1	16
30. Donnerstag	10	-	4	6	-	4	6	2	12
31. Freitag	20	-	4	16	-	4	19	3	23
<b>Insgesamt</b>	<b>487</b>	<b>1</b>	<b>95</b>	<b>391</b>	<b>1</b>	<b>100</b>	<b>469</b>	<b>84</b>	<b>571</b>
<b>Außerorts, einschließlich Autobahn</b>									
1. Mittwoch	5	-	1	4	-	1	4	4	9
2. Donnerstag	10	-	3	7	-	3	15	1	11
3. Freitag	12	-	7	5	-	7	11	4	16
4. Samstag	11	1	5	5	1	6	6	3	14
5. Sonntag	10	-	5	5	-	7	9	4	14
6. Montag	10	1	3	6	2	9	10	2	12
7. Dienstag	10	-	3	7	-	6	11	1	11
8. Mittwoch	8	1	2	5	1	4	11	3	11
9. Donnerstag	11	1	2	8	2	6	8	3	14
10. Freitag	15	-	3	12	-	3	22	1	16
11. Samstag	14	1	9	4	1	12	8	2	16
12. Sonntag	7	-	3	4	-	3	6	2	9
13. Montag	9	-	2	7	-	2	8	4	13
14. Dienstag	10	-	1	9	-	1	17	3	13
15. Mittwoch	9	1	3	5	1	3	6	3	12
16. Donnerstag	16	-	5	11	-	5	18	1	17
17. Freitag	5	1	-	4	1	-	5	1	6
18. Samstag	5	-	1	4	-	1	7	2	7
19. Sonntag	7	-	3	4	-	3	8	4	11
20. Montag	9	1	4	4	1	4	8	1	10
21. Dienstag	9	-	1	8	-	1	13	-	9
22. Mittwoch	6	-	2	4	-	2	6	4	10
23. Donnerstag	7	-	3	4	-	3	4	2	9
24. Freitag	5	-	2	3	-	4	4	-	5
25. Samstag	9	-	4	5	-	5	7	1	10
26. Sonntag	8	-	5	3	-	5	9	4	12
27. Montag	10	1	3	6	1	3	7	8	18
28. Dienstag	3	-	1	2	-	1	3	2	5
29. Mittwoch	6	-	3	3	-	4	6	1	7
30. Donnerstag	7	-	3	4	-	4	6	1	8
31. Freitag	11	-	1	10	-	1	16	3	14
<b>Insgesamt</b>	<b>274</b>	<b>9</b>	<b>93</b>	<b>172</b>	<b>11</b>	<b>119</b>	<b>279</b>	<b>75</b>	<b>349</b>

**Noch 6. Straßenverkehrsunfälle und Verunglückte nach Tagesdatum und Ortslage**

Tagesdatum Ortslage	Unfälle mit Personen- schaden	Davon mit			Verunglückte			Unfälle mit schwerw. Sachschaden i. e. S.	Unfälle mit Personen- u.
		Getöteten	Schwer- verletzten	Leicht-	Getötete	Schwer- verletzte	Leicht-		
<b>Juli 2015</b>									
<b>Innerorts und außerorts</b>									
1. Mittwoch	31	-	6	25	-	7	29	7	38
2. Donnerstag	32	-	8	24	-	9	40	7	39
3. Freitag	35	-	13	22	-	13	36	5	40
4. Samstag	21	1	7	13	1	8	14	7	28
5. Sonntag	21	-	7	14	-	10	19	8	29
6. Montag	32	1	8	23	2	14	32	4	36
7. Dienstag	31	-	9	22	-	12	29	2	33
8. Mittwoch	34	1	4	29	1	6	36	9	43
9. Donnerstag	35	1	4	30	2	8	38	9	44
10. Freitag	38	1	7	30	1	7	41	5	43
11. Samstag	22	1	11	10	1	14	16	5	27
12. Sonntag	12	-	4	8	-	4	13	4	16
13. Montag	26	-	4	22	-	4	23	12	38
14. Dienstag	24	-	5	19	-	5	27	3	27
15. Mittwoch	21	1	5	15	1	5	18	3	24
16. Donnerstag	32	-	9	23	-	9	36	2	34
17. Freitag	22	1	3	18	1	3	19	5	27
18. Samstag	16	-	4	12	-	4	16	5	21
19. Sonntag	16	-	6	10	-	6	16	8	24
20. Montag	23	1	5	17	1	5	21	1	24
21. Dienstag	21	-	4	17	-	5	28	1	22
22. Mittwoch	24	-	4	20	-	4	22	4	28
23. Donnerstag	24	-	7	17	-	7	17	6	30
24. Freitag	21	-	5	16	-	7	20	4	25
25. Samstag	21	-	8	13	-	9	19	1	22
26. Sonntag	14	-	5	9	-	5	15	5	19
27. Montag	24	1	5	18	1	5	24	10	34
28. Dienstag	19	-	5	14	-	6	16	6	25
29. Mittwoch	21	-	4	17	-	5	21	2	23
30. Donnerstag	17	-	7	10	-	8	12	3	20
31. Freitag	31	-	5	26	-	5	35	6	37
<b>Insgesamt</b>	<b>761</b>	<b>10</b>	<b>188</b>	<b>563</b>	<b>12</b>	<b>219</b>	<b>748</b>	<b>159</b>	<b>920</b>
<b>Auf Autobahnen</b>									
1. Mittwoch	1	-	-	1	-	-	1	1	2
2. Donnerstag	2	-	1	1	-	1	7	1	3
3. Freitag	1	-	1	-	-	1	1	2	3
4. Samstag	1	-	1	-	-	2	-	1	2
5. Sonntag	2	-	1	1	-	2	1	2	4
6. Montag	-	-	-	-	-	-	-	1	1
7. Dienstag	4	-	-	4	-	-	4	-	4
8. Mittwoch	1	-	-	1	-	-	2	3	4
9. Donnerstag	2	1	-	1	2	3	1	2	4
10. Freitag	3	-	1	2	-	1	9	-	3
11. Samstag	4	-	3	1	-	3	1	-	4
12. Sonntag	-	-	-	-	-	-	-	1	1
13. Montag	1	-	-	1	-	-	2	2	3
14. Dienstag	3	-	1	2	-	1	5	-	3
15. Mittwoch	2	-	-	2	-	-	2	2	4
16. Donnerstag	5	-	1	4	-	1	7	-	5
17. Freitag	-	-	-	-	-	-	-	-	-
18. Samstag	-	-	-	-	-	-	-	-	-
19. Sonntag	2	-	1	1	-	1	4	2	4
20. Montag	1	-	-	1	-	-	1	-	1
21. Dienstag	2	-	-	2	-	-	2	-	2
22. Mittwoch	4	-	1	3	-	1	5	2	6
23. Donnerstag	3	-	1	2	-	1	2	1	4
24. Freitag	2	-	-	2	-	-	3	-	2
25. Samstag	1	-	-	1	-	-	2	-	1
26. Sonntag	-	-	-	-	-	-	-	1	1
27. Montag	2	-	1	1	-	1	1	3	5
28. Dienstag	-	-	-	-	-	-	-	1	1
29. Mittwoch	-	-	-	-	-	-	-	1	1
30. Donnerstag	2	-	2	-	-	2	-	1	3
31. Freitag	2	-	1	1	-	1	6	2	4
<b>Insgesamt</b>	<b>53</b>	<b>1</b>	<b>17</b>	<b>35</b>	<b>2</b>	<b>22</b>	<b>69</b>	<b>32</b>	<b>85</b>

7. Straßenverkehrsunfälle und Verunglückte nach Art der Verkehrsbeteiligung und Ortslage<sup>1)</sup>

Art der Verkehrsbeteiligung	Unfälle mit Personenschaden	Verunglückte			Schwerw. Unfälle mit Sachschaden i. e. S.	Unfälle mit Personenschaden	Verunglückte			Schwerw. Unfälle mit Sachschaden i. e. S.
		Getötete	Schwer-	Leicht-			Getötete	Schwer-	Leicht-	
			verletzte					verletzte		
<b>Juli 2015</b>										
<b>Innerhalb von Ortschaften</b>										
Unfälle insgesamt	487	1	100	469	84	534	4	83	547	130
Darunter Unfälle mit Beteiligung von Fahrern von:										
Krafträdern mit Versich.kennz. <sup>2)</sup>	31	-	9	26	-	30	-	6	25	1
Krafträdern mit amtl. Kennzeichen	48	-	20	37	3	44	-	10	39	3
Personenkraftwagen	386	1	76	379	83	429	3	53	457	128
Wohnmobilen	1	-	-	1	1	-	-	-	-	-
Bussen	4	-	1	8	-	1	-	1	-	1
Güterkraftfahrzeugen	44	-	6	42	7	43	1	7	44	19
dar.: Liefer- und Lastkraftwagen bis einschl. 3 500 kg <sup>3)</sup>	28	-	4	27	4	27	-	2	32	9
über 3 500 kg <sup>3)</sup>	8	-	1	8	1	7	-	3	5	4
Sattelzugmaschinen	9	-	-	9	1	6	-	1	6	4
Landwirtschaftlichen Zugmaschinen	1	-	-	1	-	3	-	2	1	2
Fahrrädern <sup>4)</sup>	190	-	41	161	-	222	2	38	200	1
Fußgängern	55	1	12	47	1	60	2	14	55	1
<b>Außerhalb von Ortschaften, einschließlich Autobahn</b>										
Unfälle insgesamt	274	11	119	279	75	258	8	107	252	102
Darunter Unfälle mit Beteiligung von Fahrern von:										
Krafträdern mit Versich.kennz. <sup>2)</sup>	12	-	5	9	-	7	-	4	4	-
Krafträdern mit amtl. Kennzeichen	51	1	26	34	-	38	2	21	25	4
Personenkraftwagen	214	10	94	237	60	202	6	80	213	92
Wohnmobilen	-	-	-	-	2	1	-	2	1	1
Bussen	1	-	1	2	-	1	-	-	1	-
Güterkraftfahrzeugen	61	5	24	65	27	53	2	27	47	24
dar.: Liefer- und Lastkraftwagen bis einschl. 3 500 kg <sup>3)</sup>	24	1	10	26	11	14	-	9	14	10
über 3 500 kg <sup>3)</sup>	13	1	4	12	3	9	-	2	10	6
Sattelzugmaschinen	28	3	12	29	14	29	2	18	21	9
Landwirtschaftlichen Zugmaschinen	4	-	1	4	1	3	-	-	3	2
Fahrrädern <sup>4)</sup>	18	1	6	13	1	19	-	5	17	-
Fußgängern	4	-	4	1	-	2	-	-	2	-
<b>Innerhalb und außerhalb von Ortschaften</b>										
Unfälle insgesamt	761	12	219	748	159	792	12	190	799	232
Darunter Unfälle mit Beteiligung von Fahrern von:										
Krafträdern mit Versich.kennz. <sup>2)</sup>	43	-	14	35	-	37	-	10	29	1
Krafträdern mit amtl. Kennzeichen	99	1	46	71	3	82	2	31	64	7
Personenkraftwagen	600	11	170	616	143	631	9	133	670	220
Wohnmobilen	1	-	-	1	3	1	-	2	1	1
Bussen	5	-	2	10	-	2	-	1	1	1
Güterkraftfahrzeugen	105	5	30	107	34	96	3	34	91	43
dar.: Liefer- und Lastkraftwagen bis einschl. 3 500 kg <sup>3)</sup>	52	1	14	53	15	41	-	11	46	19
über 3 500 kg <sup>3)</sup>	21	1	5	20	4	16	-	5	15	10
Sattelzugmaschinen	37	3	12	38	15	35	2	19	27	13
Landwirtschaftlichen Zugmaschinen	5	-	1	5	1	6	-	2	4	4
Fahrrädern <sup>4)</sup>	208	1	47	174	1	241	2	43	217	1
Fußgängern	59	1	16	48	1	62	2	14	57	1

1) Die Tabelle enthält Mehrfachzählungen, da bei einem Unfall mehrere Verkehrsbeteiligungsarten beteiligt sein können.

2) einschl. E-Bikes

3) ohne Liefer- und Lastkraftwagen mit Tankauflagen

4) einschl. Pedelecs



**Noch 7. Straßenverkehrsunfälle und Verunglückte nach Art der Verkehrsbeteiligung und Ortslage<sup>1)</sup>**

Unfälle mit Personenschaden	Verunglückte			Schwerw. Unfälle mit Sachschaden i. e. S.	Unfälle mit Personenschaden	Verunglückte			Schwerw. Unfälle mit Sachschaden i. e. S.	Art der Verkehrsbeteiligung
	Getötete	Schwer-	Leicht-			Getötete	Schwer-	Leicht-		
		verletzte					verletzte			
<b>Januar - Juli 2015</b>										
<b>Innerhalb von Ortschaften</b>										
2 940	16	612	2 878	675	3 204	22	669	3 139	797	Unfälle insgesamt
										Darunter Unfälle mit Beteiligung von Fahrern von:
145	-	35	132	8	154	-	37	128	7	Krafträdern mit Versich.kennz. <sup>2)</sup>
181	3	63	145	11	228	4	61	186	17	Krafträdern mit aml. Kennzeichen
2 428	11	467	2 434	665	2 599	12	477	2 635	780	Personenkraftwagen
2	-	-	2	1	-	-	-	-	-	Wohnmobilen
38	-	6	52	7	31	-	9	46	4	Bussen
220	3	45	217	87	261	7	45	264	116	Güterkraftfahrzeugen
										dar.: Liefer- und Lastkraftwagen
142	-	23	152	49	164	2	27	174	78	bis einschl. 3 500 kg <sup>3)</sup>
36	1	10	30	20	47	3	12	38	16	über 3 500 kg <sup>3)</sup>
39	2	8	33	17	36	-	3	42	12	Sattelzugmaschinen
11	-	2	14	5	18	-	5	15	6	Landwirtschaftlichen Zugmaschinen
1 106	5	232	931	1	1 199	6	243	1 018	4	Fahrrädern <sup>4)</sup>
371	3	109	299	1	472	10	138	385	1	Fußgängern
<b>Außerhalb von Ortschaften, einschließlich Autobahn</b>										
1 578	71	704	1 584	583	1 502	57	666	1 504	594	Unfälle insgesamt
										Darunter Unfälle mit Beteiligung von Fahrern von:
47	2	21	31	1	25	-	11	15	2	Krafträdern mit Versich.kennz. <sup>2)</sup>
172	12	89	111	5	180	7	97	117	9	Krafträdern mit aml. Kennzeichen
1 310	55	563	1 424	519	1 231	49	533	1 297	540	Personenkraftwagen
5	-	5	5	3	3	-	5	4	2	Wohnmobilen
12	3	8	9	3	6	-	3	6	3	Bussen
298	25	141	281	159	277	14	133	260	138	Güterkraftfahrzeugen
										dar.: Liefer- und Lastkraftwagen
110	10	50	114	59	108	5	52	113	55	bis einschl. 3 500 kg <sup>3)</sup>
68	6	34	52	31	61	2	21	64	30	über 3 500 kg <sup>3)</sup>
150	14	75	131	74	116	12	78	90	58	Sattelzugmaschinen
14	-	6	11	5	11	-	2	9	8	Landwirtschaftlichen Zugmaschinen
83	3	32	55	1	91	2	33	67	-	Fahrrädern <sup>4)</sup>
20	2	10	12	-	15	-	3	16	-	Fußgängern
<b>Innerhalb und außerhalb von Ortschaften</b>										
4518	87	1 316	4 462	1 258	4 706	79	1 335	4 643	1 391	Unfälle insgesamt
										Darunter Unfälle mit Beteiligung von Fahrern von:
192	2	56	163	9	179	-	48	143	9	Krafträdern mit Versich.kennz. <sup>2)</sup>
353	15	152	256	16	408	11	158	303	26	Krafträdern mit aml. Kennzeichen
3738	66	1 030	3 858	1 184	3 830	61	1 010	3 932	1 320	Personenkraftwagen
7	-	5	7	4	3	-	5	4	2	Wohnmobilen
50	3	14	61	10	37	-	12	52	7	Bussen
518	28	186	498	246	538	21	178	524	254	Güterkraftfahrzeugen
										dar.: Liefer- und Lastkraftwagen
252	10	73	266	108	272	7	79	287	133	bis einschl. 3 500 kg <sup>3)</sup>
104	7	44	82	51	108	5	33	102	46	über 3 500 kg <sup>3)</sup>
189	16	83	164	91	152	12	81	132	70	Sattelzugmaschinen
25	-	8	25	10	29	-	7	24	14	Landwirtschaftlichen Zugmaschinen
1 189	8	264	986	2	1 290	8	276	1 085	4	Fahrrädern <sup>4)</sup>
391	5	119	311	1	487	10	141	401	1	Fußgängern

1) Die Tabelle enthält Mehrfachzählungen, da bei einem Unfall mehrere Verkehrsbeteiligungsarten beteiligt sein können.

2) einschl. E-Bikes

3) ohne Liefer- und Lastkraftwagen mit Tankauflagen

4) einschl. Pedelecs

## 8. Straßenverkehrsunfälle und Verunglückte nach kreisfreien Städten und Landkreisen im Monat

Kreisfreie Stadt Landkreis Land  Ortslage	Straßenverkehrsunfälle				Verunglückte			
	insgesamt	mit Personen- schaden	mit schwerw. Sachsch. i. e. S.	sonst. Unf. unter Einfl. berausch. Mittel	insgesamt	Getötete	Schwer-	Leicht-
							verletzte	
<b>Juli 2015</b>								
Dessau-Roßlau, Stadt	33	26	4	3	36	-	2	34
innerorts	25	21	2	2	24	-	-	24
außerorts ohne Autobahn	5	3	2	-	5	-	-	5
auf Autobahnen	3	2	-	1	7	-	2	5
Halle (Saale), Stadt	95	91	3	1	108	1	11	96
innerorts	92	88	3	1	103	1	9	93
außerorts ohne Autobahn	2	2	-	-	2	-	2	-
auf Autobahnen	1	1	-	-	3	-	-	3
Magdeburg, Stadt	87	73	13	1	86	-	10	76
innerorts	85	71	13	1	83	-	10	73
außerorts ohne Autobahn	-	-	-	-	-	-	-	-
auf Autobahnen	2	2	-	-	3	-	-	3
Altmarkkreis Salzwedel	56	41	14	1	49	-	10	39
innerorts	39	30	9	-	32	-	6	26
außerorts ohne Autobahn	17	11	5	1	17	-	4	13
auf Autobahnen	-	-	-	-	-	-	-	-
Anhalt-Bitterfeld	68	51	16	1	70	2	29	39
innerorts	43	31	11	1	37	-	14	23
außerorts ohne Autobahn	22	17	5	-	26	2	14	10
auf Autobahnen	3	3	-	-	7	-	1	6
Börde	60	49	9	2	63	1	13	49
innerorts	23	17	4	2	20	-	4	16
außerorts ohne Autobahn	23	21	2	-	28	1	7	20
auf Autobahnen	14	11	3	-	15	-	2	13
Burgenlandkreis	102	76	18	8	87	-	24	63
innerorts	52	41	4	7	47	-	10	37
außerorts ohne Autobahn	36	30	5	1	33	-	10	23
auf Autobahnen	14	5	9	-	7	-	4	3
Harz	82	69	10	3	94	1	25	68
innerorts	49	39	8	2	51	-	12	39
außerorts ohne Autobahn	33	30	2	1	43	1	13	29
auf Autobahnen	-	-	-	-	-	-	-	-
Jerichower Land	44	33	9	2	43	2	10	31
innerorts	19	14	5	-	17	-	2	15
außerorts ohne Autobahn	16	15	1	-	22	2	7	13
auf Autobahnen	9	4	3	2	4	-	1	3

**Noch 8. Straßenverkehrsunfälle und Verunglückte nach kreisfreien Städten und Landkreisen im Monat**

Kreisfreie Stadt Landkreis Land <hr/> Ortslage	Straßenverkehrsunfälle				Verunglückte			
	insgesamt	mit Personen- schaden	mit schwerw. Sachsch. i. e. S.	sonst. Unf. unter Einfl. berausch. Mittel	insgesamt	Getötete	Schwer-	Leicht-
							verletzte	
<b>Juli 2015</b>								
Mansfeld-Südharz	74	48	25	1	65	-	16	49
innerorts	29	22	7	-	24	-	7	17
außerorts ohne Autobahn	33	19	13	1	26	-	6	20
auf Autobahnen	12	7	5	-	15	-	3	12
Saalekreis	86	68	13	5	101	3	25	73
innerorts	42	35	5	2	41	-	7	34
außerorts ohne Autobahn	28	24	1	3	38	1	12	25
auf Autobahnen	16	9	7	-	22	2	6	14
Salzlandkreis	77	61	13	3	86	1	25	60
innerorts	44	35	6	3	43	-	11	32
außerorts ohne Autobahn	28	22	6	-	38	1	12	25
auf Autobahnen	5	4	1	-	5	-	2	3
Stendal	31	30	-	1	39	-	8	31
innerorts	16	15	-	1	16	-	4	12
außerorts ohne Autobahn	15	15	-	-	23	-	4	19
auf Autobahnen	-	-	-	-	-	-	-	-
Wittenberg	58	45	12	1	52	1	11	40
innerorts	36	28	7	1	32	-	4	28
außerorts ohne Autobahn	13	12	1	-	15	1	6	8
auf Autobahnen	9	5	4	-	5	-	1	4
<b>Sachsen-Anhalt</b>	<b>953</b>	<b>761</b>	<b>159</b>	<b>33</b>	<b>979</b>	<b>12</b>	<b>219</b>	<b>748</b>
<b>innerorts</b>	<b>594</b>	<b>487</b>	<b>84</b>	<b>23</b>	<b>570</b>	<b>1</b>	<b>100</b>	<b>469</b>
<b>außerorts ohne Autobahn</b>	<b>271</b>	<b>221</b>	<b>43</b>	<b>7</b>	<b>316</b>	<b>9</b>	<b>97</b>	<b>210</b>
<b>auf Autobahnen</b>	<b>88</b>	<b>53</b>	<b>32</b>	<b>3</b>	<b>93</b>	<b>2</b>	<b>22</b>	<b>69</b>
Kreisfreie Städte	215	190	20	5	230	1	23	206
Landkreise	738	571	139	28	749	11	196	542

## 9. Straßenverkehrsunfälle und Verunglückte nach kreisfreien Städten und Landkreisen im Zeitraum

Kreisfreie Stadt Landkreis Land	Straßenverkehrsunfälle				Verunglückte			
	insgesamt	mit Personen- schaden	mit schwerw. Sachsch. i. e. S.	sonst. Unf. unter Einfl. berausch. Mittel	insgesamt	Getötete	Schwer-	Leicht-
							verletzte	
<b>Januar bis Juli 2015</b>								
Dessau-Roßlau, Stadt	203	142	54	7	175	1	13	161
Halle (Saale), Stadt	626	514	92	20	597	6	71	520
Magdeburg, Stadt	613	501	92	20	606	1	85	520
Altmarkkreis Salzwedel	310	202	98	10	238	3	63	172
Anhalt-Bitterfeld	454	328	111	15	438	8	148	282
Börde	479	360	105	14	514	12	122	380
Burgenlandkreis	531	398	111	22	537	2	147	388
Harz	558	428	100	30	562	13	139	410
Jerichower Land	248	197	44	7	259	5	59	195
Mansfeld-Südharz	412	256	146	10	346	5	91	250
Saalekreis	522	383	109	30	532	13	128	391
Salzlandkreis	452	353	86	13	469	6	110	353
Stendal	261	203	45	13	269	5	55	209
Wittenberg	338	253	65	20	323	7	85	231
<b>Sachsen-Anhalt insgesamt</b>	<b>6 007</b>	<b>4 518</b>	<b>1 258</b>	<b>231</b>	<b>5 865</b>	<b>87</b>	<b>1 316</b>	<b>4 462</b>

**10. Übrige Sachschadensunfälle ohne Einfluss berauschender Mittel nach kreisfreien Städten und Landkreisen**

Kreisfreie Stadt Landkreis Land	Übrige Sachschadens- unfälle ohne Einfluss berauschender Mittel insgesamt	Davon		
		innerorts	außerorts ohne Autobahn	auf Autobahnen
<b>Juli 2015</b>				
Dessau-Roßlau, Stadt	182	147	23	12
Halle (Saale), Stadt	574	555	14	5
Magdeburg, Stadt	472	453	9	10
Altmarkkreis Salzwedel	214	98	116	-
Anhalt-Bitterfeld	371	224	117	30
Börde	435	181	193	61
Burgenlandkreis	398	246	106	46
Harz	457	296	161	-
Jerichower Land	171	87	54	30
Mansfeld-Südharz	335	198	111	26
Saalekreis	429	264	95	70
Salzlandkreis	440	272	137	31
Stendal	262	146	116	-
Wittenberg	333	204	111	18
<b>Sachsen-Anhalt insgesamt</b>	<b>5 073</b>	<b>3 371</b>	<b>1 363</b>	<b>339</b>
<b>Januar bis Juli 2015</b>				
Dessau-Roßlau, Stadt	1 261	1 097	135	29
Halle (Saale), Stadt	3 830	3 730	79	21
Magdeburg, Stadt	3 730	3 586	79	65
Altmarkkreis Salzwedel	1 447	668	779	-
Anhalt-Bitterfeld	2 434	1 551	749	134
Börde	2 913	1 320	1 190	403
Burgenlandkreis	2 761	1 740	763	258
Harz	3 080	2 078	1 002	-
Jerichower Land	1 423	740	511	172
Mansfeld-Südharz	2 257	1 406	696	155
Saalekreis	2 810	1 731	708	371
Salzlandkreis	2 827	1 818	812	197
Stendal	1 900	1 021	879	-
Wittenberg	2 235	1 316	835	84
<b>Sachsen-Anhalt insgesamt</b>	<b>34 908</b>	<b>23 802</b>	<b>9 217</b>	<b>1 889</b>

## 11. Getötete und Verletzte im Straßenverkehr nach Art der Verkehrsbeteiligung

Art der Verkehrsbeteiligung  Ortslage	Getötete						Schwerverletzte					
	Juli		Zu- bzw. Ab- nahme (-)	Jan. - Juli		Zu- bzw. Ab- nahme (-)	Juli		Zu- bzw. Ab- nahme (-)	Jan. - Juli		Zu- bzw. Ab- nahme (-)
	2015	2014		2015	2014		2015	2014		2015	2014	
	Anzahl		%	Anzahl		%	Anzahl		%	Anzahl		%
Fahrer und Mitfahrer von												
Krafträdern mit Versicherungskennz. <sup>1)</sup>	-	-	-	2	-	X	14	9	X	53	45	17,8
innerorts	-	-	-	-	-	-	9	6	X	32	35	-8,6
außerorts	-	-	-	2	-	X	5	3	X	21	10	X
Krafträdern mit amtl. Kennzeichen	1	2	X	13	9	X	45	28	60,7	148	153	-3,3
innerorts	-	-	-	2	2	-	20	9	X	60	60	-
außerorts	1	2	X	11	7	X	25	19	31,6	88	93	-5,4
Personenkraftwagen	8	4	X	50	44	13,6	92	90	2,2	670	654	2,4
innerorts	-	-	-	5	3	X	20	23	-13,0	181	182	-0,5
außerorts	8	4	X	45	41	9,8	72	67	7,5	489	472	3,6
darunter												
18 bis unter 25 Jahre	-	-	-	8	8	-	23	21	9,5	119	116	2,6
innerorts	-	-	-	-	-	-	8	2	X	36	28	28,6
außerorts	-	-	-	5	7	X	14	18	-22,2	68	79	-13,9
Wohnmobilen	-	-	-	-	-	-	-	-	-	4	2	X
innerorts	-	-	-	-	-	-	-	-	-	-	-	-
außerorts	-	-	-	-	-	-	-	-	-	4	2	X
Bussen	-	-	-	-	-	-	-	-	-	3	7	X
innerorts	-	-	-	-	-	-	-	-	-	1	6	X
außerorts	-	-	-	-	-	-	-	-	-	2	1	X
Güterkraftfahrzeugen	-	1	X	7	7	-	8	14	X	67	58	15,5
innerorts	-	-	-	-	1	X	-	1	X	9	11	X
außerorts	-	1	X	7	6	X	8	13	X	58	47	23,4
Landwirtschaftlichen Zugmaschinen	-	-	-	-	-	-	-	-	-	2	-	X
innerorts	-	-	-	-	-	-	-	-	-	2	-	X
außerorts	-	-	-	-	-	-	-	-	-	-	-	-
übrigen Kraftfahrzeugen	-	-	-	-	-	-	-	1	X	2	2	-
innerorts	-	-	-	-	-	-	-	-	-	1	1	-
außerorts	-	-	-	-	-	-	-	1	X	1	1	-
<b>Kraftfahrzeugen zusammen</b>	<b>9</b>	<b>7</b>	<b>X</b>	<b>72</b>	<b>60</b>	<b>20,0</b>	<b>159</b>	<b>142</b>	<b>12,0</b>	<b>949</b>	<b>921</b>	<b>3,0</b>
innerorts	-	-	-	7	6	X	49	39	25,6	286	295	-3,1
außerorts	9	7	X	65	54	20,4	110	103	6,8	663	626	5,9

1) einschl. E-Bikes

**Noch 11. Getötete und Verletzte im Straßenverkehr nach Art der Verkehrsbeteiligung**

Leichtverletzte						Verunglückte insgesamt						Art der Verkehrsbeteiligung  Ortslage
Juli		Zu- bzw. Ab- nahme (-)	Jan. - Juli		Zu- bzw. Ab- nahme (-)	Juli		Zu- bzw. Ab- nahme (-)	Jan. - Juli		Zu- bzw. Ab- nahme (-)	
2015	2014		2015	2014		2015	2014		2015	2014		
Anzahl		%	Anzahl		%	Anzahl		%	Anzahl		%	
32	28	14,3	148	134	10,4	46	37	24,3	203	179	13,4	Fahrer und Mitfahrer von  Krafträdern mit Ver- sicherungskennz. <sup>1)</sup> innerorts außerorts
24	24	-	121	120	0,8	33	30	10,0	153	155	-1,3	
8	4	X	27	14	92,9	13	7	X	50	24	X	
61	56	8,9	209	263	-20,5	107	86	24,4	370	425	-12,9	Krafträdern mit amtl. Kennzeichen innerorts außerorts
34	34	-	124	162	-23,5	54	43	25,6	186	224	-17,0	
27	22	22,7	85	101	-15,8	53	43	23,3	184	201	-8,5	
414	429	-3,5	2 692	2 628	2,4	514	523	-1,7	3 412	3 326	2,6	Personenkraftwagen innerorts außerorts
205	236	-13,1	1 388	1 446	-4,0	225	259	-13,1	1 574	1 631	-3,5	
209	193	8,3	1 304	1 182	10,3	289	264	9,5	1 838	1 695	8,4	
63	64	-1,6	404	471	-14,2	86	85	1,2	531	595	-10,8	darunter 18 bis unter 25 Jahre innerorts außerorts
29	33	-12,1	190	234	-18,8	37	35	5,7	226	262	-13,7	
29	24	20,8	189	184	2,7	43	42	2,4	262	270	-3,0	
-	-	-	-	-	-	-	-	-	4	2	X	Wohnmobilen innerorts außerorts
-	-	-	-	-	-	-	-	-	-	-	-	
-	-	-	-	-	-	-	-	-	4	2	X	
7	-	X	38	33	15,2	7	-	X	41	40	2,5	Bussen innerorts außerorts
6	-	X	34	30	13,3	6	-	X	35	36	-2,8	
1	-	X	4	3	X	1	-	X	6	4	X	
29	26	11,5	144	164	-12,2	37	41	-9,8	218	229	-4,8	Güterkraftfahrzeugen innerorts außerorts
6	11	X	43	55	-21,8	6	12	X	52	67	-22,4	
23	15	53,3	101	109	-7,3	31	29	6,9	166	162	2,5	
-	-	-	9	5	X	-	-	-	11	5	X	Landwirtschaftlichen Zugmaschinen innerorts außerorts
-	-	-	8	3	X	-	-	-	10	3	X	
-	-	-	1	2	X	-	-	-	1	2	X	
1	-	X	4	10	X	1	1	-	6	12	X	übrigen Kraftfahrzeugen innerorts außerorts
1	-	X	4	10	X	1	-	X	5	11	X	
-	-	-	-	-	-	-	1	X	1	1	-	
<b>544</b>	<b>539</b>	<b>0,9</b>	<b>3 244</b>	<b>3 237</b>	<b>0,2</b>	<b>712</b>	<b>688</b>	<b>3,5</b>	<b>4 265</b>	<b>4 218</b>	<b>1,1</b>	<b>Kraftfahrzeugen</b>
<b>276</b>	<b>305</b>	<b>-9,5</b>	<b>1 722</b>	<b>1 826</b>	<b>-5,7</b>	<b>325</b>	<b>344</b>	<b>-5,5</b>	<b>2 015</b>	<b>2 127</b>	<b>-5,3</b>	<b>zusammen</b>
<b>268</b>	<b>234</b>	<b>14,5</b>	<b>1 522</b>	<b>1 411</b>	<b>7,9</b>	<b>387</b>	<b>344</b>	<b>12,5</b>	<b>2 250</b>	<b>2 091</b>	<b>7,6</b>	<b>innerorts</b>
												<b>außerorts</b>

1) einschl. E-Bikes

## Noch 11. Getötete und Verletzte im Straßenverkehr nach Art der Verkehrsbeteiligung

Art der Verkehrsbeteiligung Ortslage	Getötete						Schwerverletzte					
	Juli		Zu- bzw. Ab- nahme (-)	Jan. - Juli		Zu- bzw. Ab- nahme (-)	Juli		Zu- bzw. Ab- nahme (-)	Jan. - Juli		Zu- bzw. Ab- nahme (-)
	2015	2014		2015	2014		2015	2014		2015	2014	
	Anzahl		%	Anzahl		%	Anzahl		%	Anzahl		%
Fahrer und Mitfahrer von												
Fahrrädern <sup>2)</sup>												
innerorts	1	2	X	8	8	-	45	36	25,0	255	260	-1,9
außerorts	-	2	X	5	6	X	39	32	21,9	223	228	-2,2
darunter	1	-	X	3	2	X	6	4	X	32	32	-
unter 15 Jahren	-	-	-	-	-	-	6	8	X	30	30	-
innerorts	-	-	-	-	-	-	6	7	X	30	25	20,0
außerorts	-	-	-	-	-	-	-	1	X	-	5	X
anderen Fahrzeugen	1	1	-	1	1	-	1	-	X	2	18	X
innerorts	-	-	-	-	-	-	1	-	X	2	13	X
außerorts	1	1	-	1	1	-	-	-	-	-	5	X
Fußgänger	1	2	X	5	10	X	14	12	16,7	110	136	-19,1
innerorts	1	2	X	3	10	X	11	12	-8,3	101	133	-24,1
außerorts	-	-	-	2	-	X	3	-	X	9	3	X
darunter												
unter 15 Jahren	-	-	-	1	-	X	3	2	X	32	30	6,7
innerorts	-	-	-	-	-	-	3	2	X	32	30	6,7
außerorts	-	-	-	1	-	X	-	-	-	-	-	-
65 Jahre und mehr	-	1	X	2	6	X	4	5	X	35	47	-25,5
innerorts	-	1	X	2	6	X	4	5	X	35	47	-25,5
außerorts	-	-	-	-	-	-	-	-	-	-	-	-
Andere Personen	-	-	-	1	-	X	-	-	-	-	-	-
innerorts	-	-	-	1	-	X	-	-	-	-	-	-
außerorts	-	-	-	-	-	-	-	-	-	-	-	-
<b>Insgesamt</b>	<b>12</b>	<b>12</b>	<b>-</b>	<b>87</b>	<b>79</b>	<b>10,1</b>	<b>219</b>	<b>190</b>	<b>15,3</b>	<b>1 316</b>	<b>1 335</b>	<b>-1,4</b>
<b>innerorts</b>	<b>1</b>	<b>4</b>	<b>X</b>	<b>16</b>	<b>22</b>	<b>-27,3</b>	<b>100</b>	<b>83</b>	<b>20,5</b>	<b>612</b>	<b>669</b>	<b>-8,5</b>
<b>außerorts</b>	<b>11</b>	<b>8</b>	<b>X</b>	<b>71</b>	<b>57</b>	<b>24,6</b>	<b>119</b>	<b>107</b>	<b>11,2</b>	<b>704</b>	<b>666</b>	<b>5,7</b>
darunter												
unter 15 Jahren	-	-	-	2	-	X	15	16	-6,3	105	103	1,9
innerorts	-	-	-	-	-	-	9	12	X	74	73	1,4
außerorts	-	-	-	2	-	X	6	4	X	31	30	3,3
65 Jahre und mehr	3	1	X	24	19	26,3	33	29	13,8	219	239	-8,4
innerorts	-	1	X	8	8	-	22	16	37,5	129	156	-17,3
außerorts	3	-	X	16	11	45,5	11	13	-15,4	90	83	8,4

2) einschl. Pedelecs



**Noch 11. Getötete und Verletzte im Straßenverkehr nach Art der Verkehrsbeteiligung**

Leichtverletzte						Verunglückte insgesamt						Art der Verkehrsbeteiligung Ortslage
Juli		Zu- bzw. Abnahme (-)	Jan. - Juli		Zu- bzw. Abnahme (-)	Juli		Zu- bzw. Abnahme (-)	Jan. - Juli		Zu- bzw. Abnahme (-)	
2015	2014		2015	2014		2015	2014		2015	2014		
Anzahl		%	Anzahl		%	Anzahl		%	Anzahl		%	
												Fahrer und Mitfahrer von
159	205	-22,4	923	1 001	-7,8	205	243	-15,6	1 186	1 269	-6,5	Fahrrädern <sup>2)</sup>
149	189	-21,2	873	940	-7,1	188	223	-15,7	1 101	1 174	-6,2	innerorts
10	16	-37,5	50	61	-18,0	17	20	-15,0	85	95	-10,5	außerorts
												darunter
21	35	-40,0	95	147	-35,4	27	43	-37,2	125	177	-29,4	unter 15 Jahren
19	33	-42,4	91	143	-36,4	25	40	-37,5	121	168	-28,0	innerorts
2	2	-	4	4	-	2	3	X	4	9	X	außerorts
												anderen Fahrzeugen
1	8	X	22	61	-63,9	3	9	X	25	80	-68,8	innerorts
1	8	X	21	40	-47,5	2	8	X	23	53	-56,6	außerorts
-	-	-	1	21	X	1	1	-	2	27	X	
												Fußgänger
44	45	-2,2	272	340	-20,0	59	59	-	387	486	-20,4	innerorts
43	44	-2,3	261	330	-20,9	55	58	-5,2	365	473	-22,8	außerorts
1	1	-	11	10	10,0	4	1	X	22	13	69,2	
												darunter
11	8	X	62	95	-34,7	14	10	40,0	95	125	-24,0	unter 15 Jahren
11	8	X	61	94	-35,1	14	10	40,0	93	124	-25,0	innerorts
-	-	-	1	1	-	-	-	-	2	1	X	außerorts
												65 Jahre und mehr
9	15	X	55	66	-16,7	13	21	-38,1	92	119	-22,7	innerorts
9	15	X	54	66	-18,2	13	21	-38,1	91	119	-23,5	außerorts
-	-	-	1	-	X	-	-	-	1	-	X	
												Andere Personen
-	2	X	1	4	X	-	2	X	2	4	X	innerorts
-	1	X	1	3	X	-	1	X	2	3	X	außerorts
-	1	X	-	1	X	-	1	X	-	1	X	
<b>748</b>	<b>799</b>	<b>-6,4</b>	<b>4 462</b>	<b>4 643</b>	<b>-3,9</b>	<b>979</b>	<b>1 001</b>	<b>-2,2</b>	<b>5 865</b>	<b>6 057</b>	<b>-3,2</b>	<b>Insgesamt</b>
<b>469</b>	<b>547</b>	<b>-14,3</b>	<b>2 878</b>	<b>3 139</b>	<b>-8,3</b>	<b>570</b>	<b>634</b>	<b>-10,1</b>	<b>3 506</b>	<b>3 830</b>	<b>-8,5</b>	<b>innerorts</b>
<b>279</b>	<b>252</b>	<b>10,7</b>	<b>1 584</b>	<b>1 504</b>	<b>5,3</b>	<b>409</b>	<b>367</b>	<b>11,4</b>	<b>2 359</b>	<b>2 227</b>	<b>5,9</b>	<b>außerorts</b>
												darunter
54	72	-25,0	347	451	-23,1	69	88	-21,6	454	554	-18,1	unter 15 Jahren
47	59	-20,3	268	341	-21,4	56	71	-21,1	342	414	-17,4	innerorts
7	13	X	79	110	-28,2	13	17	-23,5	112	140	-20,0	außerorts
												65 Jahre und mehr
90	101	-10,9	558	586	-4,8	126	131	-3,8	801	844	-5,1	innerorts
58	83	-30,1	410	452	-9,3	80	100	-20,0	547	616	-11,2	außerorts
32	18	77,8	148	134	10,4	46	31	48,4	254	228	11,4	

2) einschl. Pedelecs

## 12. Getötete und Verletzte im Straßenverkehr nach Art der Verkehrsbeteiligung, Altersgruppen und Geschlecht

Im Alter von ... bis unter ... Jahren	Ins-gesamt	Darunter				Ins-gesamt	Darunter				Zu- bzw. Abnahme (-)					
		Fahrer und Mitfahrer von			Fuß-gänger		Fahrer und Mitfahrer von			Fuß-gänger	Fahrer und Mitfahrer von			Fuß-gänger		
		Per-sonen-kraft-wagen	Kraft-rädern mit aml. Kennz. <sup>1)</sup>	Fahr-rädern <sup>2)</sup>			Per-sonen-kraft-wagen	Kraft-rädern mit aml. Kennz. <sup>1)</sup>	Fahr-rädern <sup>2)</sup>		Per-sonen-kraft-wagen	Kraft-rädern mit aml. Kennz. <sup>1)</sup>	Fahr-rädern <sup>2)</sup>			
Geschlecht	Anzahl										%					
<b>Getötete</b>																
<b>Juli 2015</b>																
<b>Juli 2014</b>																
unter 15	-	-	-	-	-	-	-	-	-	-	-	-	-	-	-	
männlich	-	-	-	-	-	-	-	-	-	-	-	-	-	-	-	
weiblich	-	-	-	-	-	-	-	-	-	-	-	-	-	-	-	
15-18	-	-	-	-	-	-	-	-	-	-	-	-	-	-	-	
männlich	-	-	-	-	-	-	-	-	-	-	-	-	-	-	-	
weiblich	-	-	-	-	-	-	-	-	-	-	-	-	-	-	-	
18-21	-	-	-	-	-	-	-	-	-	-	-	-	-	-	-	
männlich	-	-	-	-	-	-	-	-	-	-	-	-	-	-	-	
weiblich	-	-	-	-	-	-	-	-	-	-	-	-	-	-	-	
21-25	-	-	-	-	-	-	-	-	-	-	-	-	-	-	-	
männlich	-	-	-	-	-	-	-	-	-	-	-	-	-	-	-	
weiblich	-	-	-	-	-	-	-	-	-	-	-	-	-	-	-	
25-35	2	2	-	-	-	4	2	-	-	-	X	-	-	-	-	
männlich	1	1	-	-	-	4	2	-	-	-	X	X	-	-	-	
weiblich	1	1	-	-	-	-	-	-	-	-	X	X	-	-	-	
35-45	2	1	-	1	-	2	-	1	1	-	-	X	X	-	-	
männlich	2	1	-	1	-	1	-	1	-	-	X	X	X	X	-	
weiblich	-	-	-	-	-	1	-	-	1	-	X	-	-	X	-	
45-55	3	2	-	-	1	2	-	-	1	1	X	X	-	X	-	
männlich	1	1	-	-	-	1	-	-	-	1	-	X	-	-	X	
weiblich	2	1	-	-	1	1	-	-	1	-	X	X	-	X	X	
55-65	1	1	-	-	-	3	2	1	-	-	X	X	X	-	-	
männlich	1	1	-	-	-	2	1	1	-	-	X	-	X	-	-	
weiblich	-	-	-	-	-	1	1	-	-	-	X	X	-	-	-	
65 und mehr	3	1	1	-	-	1	-	-	-	1	X	X	X	-	X	
männlich	3	1	1	-	-	-	-	-	-	-	X	X	X	-	-	
weiblich	-	-	-	-	-	1	-	-	-	1	X	-	-	-	X	
<b>Zusammen</b>	<b>11</b>	<b>7</b>	<b>1</b>	<b>1</b>	<b>1</b>	<b>12</b>	<b>4</b>	<b>2</b>	<b>2</b>	<b>2</b>	<b>-8,3</b>	<b>X</b>	<b>X</b>	<b>X</b>	<b>X</b>	
<b>männlich</b>	<b>8</b>	<b>5</b>	<b>1</b>	<b>1</b>	<b>-</b>	<b>8</b>	<b>3</b>	<b>2</b>	<b>-</b>	<b>1</b>	<b>-</b>	<b>X</b>	<b>X</b>	<b>X</b>	<b>X</b>	
<b>weiblich</b>	<b>3</b>	<b>2</b>	<b>-</b>	<b>-</b>	<b>1</b>	<b>4</b>	<b>1</b>	<b>-</b>	<b>2</b>	<b>1</b>	<b>X</b>	<b>X</b>	<b>-</b>	<b>X</b>	<b>-</b>	
Ohne Angabe	1	1	-	-	-	-	-	-	-	-	X	X	-	-	-	
<b>Insgesamt</b>	<b>12</b>	<b>8</b>	<b>1</b>	<b>1</b>	<b>1</b>	<b>12</b>	<b>4</b>	<b>2</b>	<b>2</b>	<b>2</b>	<b>-</b>	<b>X</b>	<b>X</b>	<b>X</b>	<b>X</b>	

1) einschl. drei- und leichten vierrädrigen Kraftfahrzeugen

2) einschl. Pedelects

**Noch 12. Getötete und Verletzte im Straßenverkehr nach Art der Verkehrsbeteiligung, Altersgruppen und Geschlecht**

Ins- gesamt	Darunter				Ins- gesamt	Darunter				Zu- bzw. Abnahme (-)				Im Alter von ... bis unter ... Jahren	Geschlecht	
	Fahrer und Mitfahrer von			Fuß- gänger		Fahrer und Mitfahrer von			Fuß- gänger	ins- gesamt	Fahrer und Mitfahrer von					Fuß- gänger
	Per- sonen- kraft- wagen	Kraft- rädern mit amtl. Kennz. <sup>1)</sup>	Fahr- rädern <sup>2)</sup>			Per- sonen- kraft- wagen	Kraft- rädern mit amtl. Kennz. <sup>1)</sup>	Fahr- rädern <sup>2)</sup>			Per- sonen- kraft- wagen	Kraft- rädern mit amtl. Kennz. <sup>1)</sup>	Fahr- rädern <sup>2)</sup>			
Anzahl										%						
<b>Getötete</b>																
<b>Januar - Juli 2015</b>					<b>Januar - Juli 2014</b>											
2	1	-	-	1	-	-	-	-	-	X	X	-	-	X	unter 15	
-	-	-	-	-	-	-	-	-	-	-	-	-	-	-	- männlich	
2	1	-	-	1	-	-	-	-	-	X	X	-	-	X	weiblich	
1	1	-	-	-	3	1	-	2	-	X	-	-	X	-	15-18	
-	-	-	-	-	2	-	-	2	-	X	-	-	X	-	- männlich	
1	1	-	-	-	1	1	-	-	-	-	-	-	-	-	- weiblich	
3	1	1	-	-	3	3	-	-	-	-	X	X	-	-	18-21	
3	1	1	-	-	3	3	-	-	-	-	X	X	-	-	- männlich	
-	-	-	-	-	-	-	-	-	-	-	-	-	-	-	- weiblich	
3	2	1	-	-	7	5	1	-	-	X	X	-	-	-	21-25	
2	2	-	-	-	6	4	1	-	-	X	X	X	-	-	- männlich	
1	-	1	-	-	1	1	-	-	-	-	X	X	-	-	- weiblich	
15	8	4	1	-	12	7	3	-	-	25,0	X	X	X	-	25-35	
12	5	4	1	-	11	6	3	-	-	9,1	X	X	X	-	- männlich	
3	3	-	-	-	1	1	-	-	-	X	X	-	-	-	- weiblich	
13	8	3	1	-	7	1	3	1	-	X	X	-	-	-	35-45	
11	6	3	1	-	6	1	3	-	-	X	X	-	X	-	- männlich	
2	2	-	-	-	1	-	-	1	-	X	X	-	X	-	- weiblich	
13	7	-	1	2	17	10	1	2	3	-23,5	X	X	X	X	45-55	
10	6	-	-	1	14	8	1	1	3	-28,6	X	X	X	X	X männlich	
3	1	-	1	1	3	2	-	1	-	-	X	-	-	X	X weiblich	
12	7	2	-	-	11	6	1	2	1	9,1	X	X	X	X	55-65	
10	5	2	-	-	7	4	1	1	-	X	X	X	X	-	- männlich	
2	2	-	-	-	4	2	-	1	1	X	-	-	X	X	X weiblich	
24	14	2	5	2	19	11	-	1	6	26,3	27,3	X	X	X	65 und mehr	
20	11	2	5	1	9	5	-	-	3	X	X	X	X	X	X männlich	
4	3	-	-	1	10	6	-	1	3	X	X	-	X	X	X weiblich	
<b>86</b>	<b>49</b>	<b>13</b>	<b>8</b>	<b>5</b>	<b>79</b>	<b>44</b>	<b>9</b>	<b>8</b>	<b>10</b>	<b>8,9</b>	<b>11,4</b>	<b>X</b>	<b>-</b>	<b>X</b>	<b>Zusammen</b>	
<b>68</b>	<b>36</b>	<b>12</b>	<b>7</b>	<b>2</b>	<b>58</b>	<b>31</b>	<b>9</b>	<b>4</b>	<b>6</b>	<b>17,2</b>	<b>16,1</b>	<b>X</b>	<b>X</b>	<b>X</b>	<b>männlich</b>	
<b>18</b>	<b>13</b>	<b>1</b>	<b>1</b>	<b>3</b>	<b>21</b>	<b>13</b>	<b>-</b>	<b>4</b>	<b>4</b>	<b>-14,3</b>	<b>-</b>	<b>X</b>	<b>X</b>	<b>X</b>	<b>weiblich</b>	
1	1	-	-	-	-	-	-	-	-	X	X	-	-	-	Ohne Angabe	
<b>87</b>	<b>50</b>	<b>13</b>	<b>8</b>	<b>5</b>	<b>79</b>	<b>44</b>	<b>9</b>	<b>8</b>	<b>10</b>	<b>10,1</b>	<b>13,6</b>	<b>X</b>	<b>-</b>	<b>X</b>	<b>Insgesamt</b>	

1) einschl. drei- und leichten vierrädrigen Kraftfahrzeugen

2) einschl. Pedelects

**Noch 12. Getötete und Verletzte im Straßenverkehr nach Art der Verkehrsbeteiligung, Altersgruppen und Geschlecht**

Im Alter von ... bis unter ... Jahren	Ins-gesamt	Darunter				Ins-gesamt	Darunter				Zu- bzw. Abnahme (-)						
		Fahrer und Mitfahrer von			Fuß-gänger		Fahrer und Mitfahrer von			Fuß-gänger	ins-gesamt	Fahrer und Mitfahrer von			Fuß-gänger		
		Per-sonen-kraft-wagen	Kraft-rädern mit aml. Kennz. <sup>1)</sup>	Fahr-rädern <sup>2)</sup>			Per-sonen-kraft-wagen	Kraft-rädern mit aml. Kennz. <sup>1)</sup>	Fahr-rädern <sup>2)</sup>			Per-sonen-kraft-wagen	Kraft-rädern mit aml. Kennz. <sup>1)</sup>	Fahr-rädern <sup>2)</sup>			
Geschlecht	Anzahl										%						
<b>Schwerverletzte</b>																	
		<b>Juli 2015</b>					<b>Juli 2014</b>										
unter 15	15	5	1	6	3	16	6	-	8	2	-6,3	X	X	X	X		
männlich	8	4	-	3	1	10	1	-	7	2	X	X	-	X	X		
weiblich	7	1	1	3	2	6	5	-	1	-	X	X	X	X	X		
15-18	11	2	4	2	-	7	2	1	1	1	X	-	X	X	X		
männlich	7	-	3	1	-	4	-	-	1	1	X	-	X	-	X		
weiblich	4	2	1	1	-	3	2	1	-	-	X	-	-	X	-		
18-21	10	6	3	-	-	17	14	1	2	-	-41,2	X	X	X	X		
männlich	5	1	3	-	-	11	9	-	2	-	X	X	X	X	X		
weiblich	5	5	-	-	-	6	5	1	-	-	X	-	X	-	-		
21-25	18	13	3	1	-	9	7	2	-	-	X	X	X	X	X		
männlich	10	7	2	1	-	7	5	2	-	-	X	X	-	X	-		
weiblich	8	6	1	-	-	2	2	-	-	-	X	X	X	-	-		
25-35	38	16	10	7	3	33	15	8	4	1	15,2	6,7	X	X	X		
männlich	25	9	9	3	2	24	10	7	2	-	4,2	X	X	X	X		
weiblich	13	7	1	4	1	9	5	1	2	1	X	X	-	X	-		
35-45	30	16	6	1	1	20	6	5	2	1	50,0	X	X	X	X		
männlich	21	9	6	1	-	14	3	4	1	-	50,0	X	X	-	-		
weiblich	9	7	-	-	1	6	3	1	1	1	X	X	X	X	-		
45-55	40	15	11	7	3	25	10	4	7	1	60,0	50,0	X	-	X		
männlich	29	7	9	7	3	17	7	3	4	-	70,6	-	X	X	X		
weiblich	11	8	2	-	-	8	3	1	3	1	X	X	X	X	X		
55-65	24	9	5	7	-	34	18	5	4	1	-29,4	X	-	X	X		
männlich	13	4	4	2	-	22	10	4	2	-	-40,9	X	-	-	-		
weiblich	11	5	1	5	-	12	8	1	2	1	-8,3	X	-	X	X		
65 und mehr	33	10	2	14	4	29	12	2	8	5	13,8	-16,7	-	X	X		
männlich	17	7	2	6	-	19	9	2	5	1	-10,5	X	-	X	X		
weiblich	16	3	-	8	4	10	3	-	3	4	60,0	-	-	X	-		
<b>Zusammen</b>	<b>219</b>	<b>92</b>	<b>45</b>	<b>45</b>	<b>14</b>	<b>190</b>	<b>90</b>	<b>28</b>	<b>36</b>	<b>12</b>	<b>15,3</b>	<b>2,2</b>	<b>60,7</b>	<b>25,0</b>	<b>16,7</b>		
<b>männlich</b>	<b>135</b>	<b>48</b>	<b>38</b>	<b>24</b>	<b>6</b>	<b>128</b>	<b>54</b>	<b>22</b>	<b>24</b>	<b>4</b>	<b>5,5</b>	<b>-11,1</b>	<b>72,7</b>	<b>-</b>	<b>X</b>		
<b>weiblich</b>	<b>84</b>	<b>44</b>	<b>7</b>	<b>21</b>	<b>8</b>	<b>62</b>	<b>36</b>	<b>6</b>	<b>12</b>	<b>8</b>	<b>35,5</b>	<b>22,2</b>	<b>X</b>	<b>75,0</b>	<b>-</b>		
Ohne Angabe	-	-	-	-	-	-	-	-	-	-	-	-	-	-	-		
<b>Insgesamt</b>	<b>219</b>	<b>92</b>	<b>45</b>	<b>45</b>	<b>14</b>	<b>190</b>	<b>90</b>	<b>28</b>	<b>36</b>	<b>12</b>	<b>15,3</b>	<b>2,2</b>	<b>60,7</b>	<b>25,0</b>	<b>16,7</b>		

1) einschl. drei- und leichten vierradrigen Kraftfahrzeugen

2) einschl. Pedelects

**Noch 12. Getötete und Verletzte im Straßenverkehr nach Art der Verkehrsbeteiligung, Altersgruppen und Geschlecht**

Ins- gesamt	Darunter				Ins- gesamt	Darunter				Zu- bzw. Abnahme (-)				Im Alter von ... bis unter ... Jahren	Geschlecht	
	Fahrer und Mitfahrer von			Fuß- gänger		Fahrer und Mitfahrer von			Fuß- gänger	ins- gesamt	Fahrer und Mitfahrer von					Fuß- gänger
	Per- sonen- kraft- wagen	Kraft- rädern mit amtl. Kennz. <sup>1)</sup>	Fahr- rädern <sup>2)</sup>			Per- sonen- kraft- wagen	Kraft- rädern mit amtl. Kennz. <sup>1)</sup>	Fahr- rädern <sup>2)</sup>			Per- sonen- kraft- wagen	Kraft- rädern mit amtl. Kennz. <sup>1)</sup>	Fahr- rädern <sup>2)</sup>			
Anzahl										%						
<b>Schwerverletzte</b>																
<b>Januar - Juli 2015</b>					<b>Januar - Juli 2014</b>											
105	40	1	30	32	103	35	1	30	30	1,9	14,3	-	-	6,7	unter 15	
65	28	-	21	15	56	11	-	20	20	16,1	X	-	5,0	-25,0	männlich	
40	12	1	9	17	47	24	1	10	10	-14,9	-50,0	-	X	70,0	weiblich	
60	11	15	16	3	59	18	18	8	4	1,7	-38,9	-16,7	X	X	15-18	
35	2	11	11	1	33	4	15	3	2	6,1	X	-26,7	X	X	männlich	
25	9	4	5	2	26	14	3	5	2	-3,8	X	X	-	-	weiblich	
69	44	7	9	3	70	55	4	5	4	-1,4	-20,0	X	X	X	18-21	
41	22	7	6	1	38	28	3	5	-	7,9	-21,4	X	X	X	männlich	
28	22	-	3	2	32	27	1	-	4	-12,5	-18,5	X	X	X	weiblich	
98	66	15	11	3	87	63	8	6	4	12,6	4,8	X	X	X	21-25	
54	36	12	4	-	47	32	7	2	3	14,9	12,5	X	X	X	männlich	
44	30	3	7	3	40	31	1	4	1	10,0	-3,2	X	X	X	weiblich	
222	137	32	26	11	206	114	40	28	8	7,8	20,2	-20,0	-7,1	X	25-35	
137	71	30	16	6	140	66	38	19	4	-2,1	7,6	-21,1	-15,8	X	männlich	
85	66	2	10	5	66	48	2	9	4	28,8	37,5	-	X	X	weiblich	
165	98	21	19	3	146	78	31	11	6	13,0	25,6	-32,3	72,7	X	35-45	
109	59	18	11	2	98	43	25	8	4	11,2	37,2	-28,0	X	X	männlich	
56	39	3	8	1	48	35	6	3	2	16,7	11,4	X	X	X	weiblich	
200	97	34	36	9	231	110	35	46	17	-13,4	-11,8	-2,9	-21,7	X	45-55	
134	53	26	27	5	134	53	27	25	9	-	-	-3,7	8,0	X	männlich	
66	44	8	9	4	97	57	8	21	8	-32,0	-22,8	-	X	X	weiblich	
177	78	16	42	11	193	88	12	45	16	-8,3	-11,4	33,3	-6,7	-31,3	55-65	
100	40	14	14	5	118	53	11	21	6	-15,3	-24,5	27,3	-33,3	X	männlich	
77	38	2	28	6	75	35	1	24	10	2,7	8,6	X	16,7	X	weiblich	
219	98	7	66	35	239	92	4	81	47	-8,4	6,5	X	-18,5	-25,5	65 und mehr	
111	54	6	32	8	119	55	4	44	10	-6,7	-1,8	X	-27,3	X	männlich	
108	44	1	34	27	120	37	-	37	37	-10,0	18,9	X	-8,1	-27,0	weiblich	
<b>1 315</b>	<b>669</b>	<b>148</b>	<b>255</b>	<b>110</b>	<b>1 334</b>	<b>653</b>	<b>153</b>	<b>260</b>	<b>136</b>	<b>-1,4</b>	<b>2,5</b>	<b>-3,3</b>	<b>-1,9</b>	<b>-19,1</b>	<b>Zusammen</b>	
<b>786</b>	<b>365</b>	<b>124</b>	<b>142</b>	<b>43</b>	<b>783</b>	<b>345</b>	<b>130</b>	<b>147</b>	<b>58</b>	<b>0,4</b>	<b>5,8</b>	<b>-4,6</b>	<b>-3,4</b>	<b>-25,9</b>	<b>männlich</b>	
<b>529</b>	<b>304</b>	<b>24</b>	<b>113</b>	<b>67</b>	<b>551</b>	<b>308</b>	<b>23</b>	<b>113</b>	<b>78</b>	<b>-4,0</b>	<b>-1,3</b>	<b>4,3</b>	<b>-</b>	<b>-14,1</b>	<b>weiblich</b>	
1	1	-	-	-	1	1	-	-	-	-	-	-	-	-	Ohne Angabe	
<b>1 316</b>	<b>670</b>	<b>148</b>	<b>255</b>	<b>110</b>	<b>1 335</b>	<b>654</b>	<b>153</b>	<b>260</b>	<b>136</b>	<b>-1,4</b>	<b>2,4</b>	<b>-3,3</b>	<b>-1,9</b>	<b>-19,1</b>	<b>Insgesamt</b>	

1) einschl. drei- und leichten vierrädrigen Kraftfahrzeugen

2) einschl. Pedelects

**Noch 12. Getötete und Verletzte im Straßenverkehr nach Art der Verkehrsbeteiligung, Altersgruppen und Geschlecht**

Im Alter von ... bis unter ... Jahren	Ins-gesamt	Darunter				Ins-gesamt	Darunter				Zu- bzw. Abnahme (-)				
		Fahrer und Mitfahrer von			Fuß-gänger		Fahrer und Mitfahrer von			Fuß-gänger	ins-gesamt	Fahrer und Mitfahrer von			Fuß-gänger
		Per-sonen-kraft-wagen	Kraft-rädern mit aml. Kennz. <sup>1)</sup>	Fahr-rädern <sup>2)</sup>			Per-sonen-kraft-wagen	Kraft-rädern mit aml. Kennz. <sup>1)</sup>	Fahr-rädern <sup>2)</sup>			Per-sonen-kraft-wagen	Kraft-rädern mit aml. Kennz. <sup>1)</sup>	Fahr-rädern <sup>2)</sup>	
Geschlecht	Anzahl										%				
<b>Leichtverletzte</b>															
	<b>Juli 2015</b>					<b>Juli 2014</b>									
unter 15	54	16	1	21	11	72	28	-	35	8	-25,0	-42,9	X	-40,0	X
männlich	33	6	-	17	7	40	14	-	19	6	-17,5	X	-	-10,5	X
weiblich	21	10	1	4	4	32	14	-	16	2	-34,4	-28,6	X	X	X
15-18	48	11	14	8	3	42	10	10	11	3	14,3	10,0	40,0	X	-
männlich	30	2	12	7	2	25	5	7	8	-	20,0	X	X	X	X
weiblich	18	9	2	1	1	17	5	3	3	3	5,9	X	X	X	X
18-21	50	31	6	9	1	48	35	1	8	1	4,2	-11,4	X	X	-
männlich	35	19	5	7	1	29	18	1	7	-	20,7	5,6	X	-	X
weiblich	15	12	1	2	-	19	17	-	1	1	-21,1	-29,4	X	X	X
21-25	54	33	2	10	3	70	38	6	14	2	-22,9	-13,2	X	-28,6	X
männlich	27	12	2	6	2	38	17	6	7	1	-28,9	-29,4	X	X	X
weiblich	27	21	-	4	1	32	21	-	7	1	-15,6	-	-	X	-
25-35	122	78	12	16	4	149	96	9	29	4	-18,1	-18,8	X	-44,8	-
männlich	73	39	8	12	2	77	41	8	16	2	-5,2	-4,9	-	-25,0	-
weiblich	49	39	4	4	2	72	55	1	13	2	-31,9	-29,1	X	X	-
35-45	103	74	6	15	4	108	71	10	16	5	-4,6	4,2	X	-6,3	X
männlich	57	34	6	11	2	64	35	10	11	3	-10,9	-2,9	X	-	X
weiblich	46	40	-	4	2	44	36	-	5	2	4,5	11,1	-	X	-
45-55	123	68	12	25	5	118	57	15	26	4	4,2	19,3	-20,0	-3,8	X
männlich	62	25	10	16	2	62	20	13	13	3	-	25,0	-23,1	23,1	X
weiblich	61	43	2	9	3	56	37	2	13	1	8,9	16,2	-	X	X
55-65	101	55	6	24	4	89	53	5	23	3	13,5	3,8	X	4,3	X
männlich	49	20	4	13	1	45	22	4	12	3	8,9	-9,1	-	8,3	X
weiblich	52	35	2	11	3	44	31	1	11	-	18,2	12,9	X	-	X
65 und mehr	90	47	2	29	9	101	41	-	41	15	-10,9	14,6	X	-29,3	X
männlich	57	29	2	18	5	48	20	-	19	7	18,8	45,0	X	-5,3	X
weiblich	33	18	-	11	4	53	21	-	22	8	-37,7	-14,3	-	-50,0	X
<b>Zusammen</b>	<b>745</b>	<b>413</b>	<b>61</b>	<b>157</b>	<b>44</b>	<b>797</b>	<b>429</b>	<b>56</b>	<b>203</b>	<b>45</b>	<b>-6,5</b>	<b>-3,7</b>	<b>8,9</b>	<b>-22,7</b>	<b>-2,2</b>
<b>männlich</b>	<b>423</b>	<b>186</b>	<b>49</b>	<b>107</b>	<b>24</b>	<b>428</b>	<b>192</b>	<b>49</b>	<b>112</b>	<b>25</b>	<b>-1,2</b>	<b>-3,1</b>	<b>-</b>	<b>-4,5</b>	<b>-4,0</b>
<b>weiblich</b>	<b>322</b>	<b>227</b>	<b>12</b>	<b>50</b>	<b>20</b>	<b>369</b>	<b>237</b>	<b>7</b>	<b>91</b>	<b>20</b>	<b>-12,7</b>	<b>-4,2</b>	<b>X</b>	<b>-45,1</b>	<b>-</b>
Ohne Angabe	3	1	-	2	-	2	-	-	2	-	X	X	-	-	-
<b>Insgesamt</b>	<b>748</b>	<b>414</b>	<b>61</b>	<b>159</b>	<b>44</b>	<b>799</b>	<b>429</b>	<b>56</b>	<b>205</b>	<b>45</b>	<b>-6,4</b>	<b>-3,5</b>	<b>8,9</b>	<b>-22,4</b>	<b>-2,2</b>

1) einschl. drei- und leichten vierradrigen Kraftfahrzeugen

2) einschl. Pedelects

**Noch 12. Getötete und Verletzte im Straßenverkehr nach Art der Verkehrsbeteiligung, Altersgruppen und Geschlecht**

Ins- gesamt	Darunter				Ins- gesamt	Darunter				Zu- bzw. Abnahme (-)				Im Alter von ... bis unter ... Jahren	Geschlecht	
	Fahrer und Mitfahrer von			Fuß- gänger		Fahrer und Mitfahrer von			Fuß- gänger	ins- gesamt	Fahrer und Mitfahrer von					Fuß- gänger
	Per- sonen- kraft- wagen	Kraft- rädern mit amtl. Kennz. <sup>1)</sup>	Fahr- rädern <sup>2)</sup>			Per- sonen- kraft- wagen	Kraft- rädern mit amtl. Kennz. <sup>1)</sup>	Fahr- rädern <sup>2)</sup>			Per- sonen- kraft- wagen	Kraft- rädern mit amtl. Kennz. <sup>1)</sup>	Fahr- rädern <sup>2)</sup>			
Anzahl										%						
<b>Leichtverletzte</b>																
<b>Januar - Juli 2015</b>					<b>Januar - Juli 2014</b>											
347	165	4	95	62	451	181	1	147	95	-23,1	-8,8	X	-35,4	-34,7	unter 15	
181	73	2	65	33	250	91	-	87	58	-27,6	-19,8	X	-25,3	-43,1	männlich	
166	92	2	30	29	201	90	1	60	37	-17,4	2,2	X	-50,0	-21,6	weiblich	
223	61	47	49	18	224	63	54	48	17	-0,4	-3,2	-13,0	2,1	5,9	15-18	
120	16	36	32	8	132	25	41	31	6	-9,1	-36,0	-12,2	3,2	X	männlich	
103	45	11	17	10	92	38	13	17	11	12,0	18,4	-15,4	-	-9,1	weiblich	
271	194	15	33	15	266	184	12	42	17	1,9	5,4	25,0	-21,4	-11,8	18-21	
154	98	13	23	6	138	80	11	27	10	11,6	22,5	18,2	-14,8	X	männlich	
117	96	2	10	9	128	104	1	15	7	-8,6	-7,7	X	-33,3	X	weiblich	
333	223	16	61	12	410	282	19	53	16	-18,8	-20,9	-15,8	15,1	-25,0	21-25	
190	117	15	35	7	206	131	15	24	6	-7,8	-10,7	-	45,8	X	männlich	
143	106	1	26	5	204	151	4	29	10	-29,9	-29,8	X	-10,3	X	weiblich	
864	600	37	135	36	867	572	42	152	32	-0,3	4,9	-11,9	-11,2	12,5	25-35	
467	282	31	91	20	456	259	37	91	16	2,4	8,9	-16,2	-	25,0	männlich	
397	318	6	44	16	411	313	5	61	16	-3,4	1,6	X	-27,9	-	weiblich	
598	416	23	91	23	576	355	49	89	27	3,8	17,2	-53,1	2,2	-14,8	35-45	
321	189	22	58	11	325	167	43	56	15	-1,2	13,2	-48,8	3,6	-26,7	männlich	
277	227	1	33	12	251	188	6	33	12	10,4	20,7	X	-	-	weiblich	
713	438	30	143	30	704	394	54	147	39	1,3	11,2	-44,4	-2,7	-23,1	45-55	
330	158	28	68	17	374	159	47	82	24	-11,8	-0,6	-40,4	-17,1	-29,2	männlich	
383	280	2	75	13	330	235	7	65	15	16,1	19,1	X	15,4	-13,3	weiblich	
543	318	24	128	19	550	315	28	119	29	-1,3	1,0	-14,3	7,6	-34,5	55-65	
240	122	20	48	8	271	132	24	57	13	-11,4	-7,6	-16,7	-15,8	X	männlich	
303	196	4	80	11	279	183	4	62	16	8,6	7,1	-	29,0	-31,3	weiblich	
558	274	13	182	55	586	281	4	198	66	-4,8	-2,5	X	-8,1	-16,7	65 und mehr	
279	128	13	98	22	290	143	4	102	24	-3,8	-10,5	X	-3,9	-8,3	männlich	
279	146	-	84	33	296	138	-	96	42	-5,7	5,8	-	-12,5	-21,4	weiblich	
<b>4 450</b>	<b>2 689</b>	<b>209</b>	<b>917</b>	<b>270</b>	<b>4 634</b>	<b>2 627</b>	<b>263</b>	<b>995</b>	<b>338</b>	<b>-4,0</b>	<b>2,4</b>	<b>-20,5</b>	<b>-7,8</b>	<b>-20,1</b>	<b>Zusammen</b>	
<b>2 282</b>	<b>1 183</b>	<b>180</b>	<b>518</b>	<b>132</b>	<b>2 442</b>	<b>1 187</b>	<b>222</b>	<b>557</b>	<b>172</b>	<b>-6,6</b>	<b>-0,3</b>	<b>-18,9</b>	<b>-7,0</b>	<b>-23,3</b>	<b>männlich</b>	
<b>2 168</b>	<b>1 506</b>	<b>29</b>	<b>399</b>	<b>138</b>	<b>2 192</b>	<b>1 440</b>	<b>41</b>	<b>438</b>	<b>166</b>	<b>-1,1</b>	<b>4,6</b>	<b>-29,3</b>	<b>-8,9</b>	<b>-16,9</b>	<b>weiblich</b>	
12	3	-	6	2	9	1	-	6	2	X	X	-	-	-	Ohne Angabe	
<b>4 462</b>	<b>2 692</b>	<b>209</b>	<b>923</b>	<b>272</b>	<b>4 643</b>	<b>2 628</b>	<b>263</b>	<b>1 001</b>	<b>340</b>	<b>-3,9</b>	<b>2,4</b>	<b>-20,5</b>	<b>-7,8</b>	<b>-20,0</b>	<b>Insgesamt</b>	

1) einschl. drei- und leichten vierrädrigen Kraftfahrzeugen

2) einschl. Pedelects

**Noch 12. Getötete und Verletzte im Straßenverkehr nach Art der Verkehrsbeteiligung, Altersgruppen und Geschlecht**

Im Alter von ... bis unter ... Jahren	Ins-gesamt	Darunter				Ins-gesamt	Darunter				Zu- bzw. Abnahme (-)				
		Fahrer und Mitfahrer von			Fuß-gänger		Fahrer und Mitfahrer von			Fuß-gänger	ins-gesamt	Fahrer und Mitfahrer von			Fuß-gänger
		Per-sonen-kraft-wagen	Kraft-rädern mit amtl. Kennz. <sup>1)</sup>	Fahr-rädern <sup>2)</sup>			Per-sonen-kraft-wagen	Kraft-rädern mit amtl. Kennz. <sup>1)</sup>	Fahr-rädern <sup>2)</sup>			Per-sonen-kraft-wagen	Kraft-rädern mit amtl. Kennz. <sup>1)</sup>	Fahr-rädern <sup>2)</sup>	
Geschlecht	Anzahl										%				
<b>Verunglückte insgesamt</b>															
	<b>Juli 2015</b>					<b>Juli 2014</b>									
unter 15	69	21	2	27	14	88	34	-	43	10	-21,6	-38,2	X	-37,2	40,0
männlich	41	10	-	20	8	50	15	-	26	8	-18,0	-33,3	-	-23,1	-
weiblich	28	11	2	7	6	38	19	-	17	2	-26,3	-42,1	X	X	X
15-18	59	13	18	10	3	49	12	11	12	4	20,4	8,3	63,6	-16,7	X
männlich	37	2	15	8	2	29	5	7	9	1	27,6	X	X	X	X
weiblich	22	11	3	2	1	20	7	4	3	3	10,0	X	X	X	X
18-21	60	37	9	9	1	65	49	2	10	1	-7,7	-24,5	X	X	-
männlich	40	20	8	7	1	40	27	1	9	-	-	-25,9	X	X	X
weiblich	20	17	1	2	-	25	22	1	1	1	-20,0	-22,7	-	X	X
21-25	72	46	5	11	3	79	45	8	14	2	-8,9	2,2	X	-21,4	X
männlich	37	19	4	7	2	45	22	8	7	1	-17,8	-13,6	X	-	X
weiblich	35	27	1	4	1	34	23	-	7	1	2,9	17,4	X	X	-
25-35	162	96	22	23	7	186	113	17	33	5	-12,9	-15,0	29,4	-30,3	X
männlich	99	49	17	15	4	105	53	15	18	2	-5,7	-7,5	13,3	-16,7	X
weiblich	63	47	5	8	3	81	60	2	15	3	-22,2	-21,7	X	X	-
35-45	135	91	12	17	5	130	77	16	19	6	3,8	18,2	-25,0	-10,5	X
männlich	80	44	12	13	2	79	38	15	12	3	1,3	15,8	-20,0	8,3	X
weiblich	55	47	-	4	3	51	39	1	7	3	7,8	20,5	X	X	-
45-55	166	85	23	32	9	145	67	19	34	6	14,5	26,9	21,1	-5,9	X
männlich	92	33	19	23	5	80	27	16	17	4	15,0	22,2	18,8	35,3	X
weiblich	74	52	4	9	4	65	40	3	17	2	13,8	30,0	X	X	X
55-65	126	65	11	31	4	126	73	11	27	4	-	-11,0	-	14,8	-
männlich	63	25	8	15	1	69	33	9	14	3	-8,7	-24,2	X	7,1	X
weiblich	63	40	3	16	3	57	40	2	13	1	10,5	-	X	23,1	X
65 und mehr	126	58	5	43	13	131	53	2	49	21	-3,8	9,4	X	-12,2	-38,1
männlich	77	37	5	24	5	67	29	2	24	8	14,9	27,6	X	-	X
weiblich	49	21	-	19	8	64	24	-	25	13	-23,4	-12,5	-	-24,0	X
<b>Zusammen</b>	<b>975</b>	<b>512</b>	<b>107</b>	<b>203</b>	<b>59</b>	<b>999</b>	<b>523</b>	<b>86</b>	<b>241</b>	<b>59</b>	<b>-2,4</b>	<b>-2,1</b>	<b>24,4</b>	<b>-15,8</b>	<b>-</b>
<b>männlich</b>	<b>566</b>	<b>239</b>	<b>88</b>	<b>132</b>	<b>30</b>	<b>564</b>	<b>249</b>	<b>73</b>	<b>136</b>	<b>30</b>	<b>0,4</b>	<b>-4,0</b>	<b>20,5</b>	<b>-2,9</b>	<b>-</b>
<b>weiblich</b>	<b>409</b>	<b>273</b>	<b>19</b>	<b>71</b>	<b>29</b>	<b>435</b>	<b>274</b>	<b>13</b>	<b>105</b>	<b>29</b>	<b>-6,0</b>	<b>-0,4</b>	<b>46,2</b>	<b>-32,4</b>	<b>-</b>
Ohne Angabe	4	2	-	2	-	2	-	-	2	-	X	X	-	-	-
<b>Insgesamt</b>	<b>979</b>	<b>514</b>	<b>107</b>	<b>205</b>	<b>59</b>	<b>1 001</b>	<b>523</b>	<b>86</b>	<b>243</b>	<b>59</b>	<b>-2,2</b>	<b>-1,7</b>	<b>24,4</b>	<b>-15,6</b>	<b>-</b>

1) einschl. drei- und leichten vierradrigen Kraftfahrzeugen

2) einschl. Pedelects



**Noch 12. Getötete und Verletzte im Straßenverkehr nach Art der Verkehrsbeteiligung, Altersgruppen und Geschlecht**

Ins- gesamt	Darunter				Ins- gesamt	Darunter				Zu- bzw. Abnahme (-)				Im Alter von ... bis unter ... Jahren	Geschlecht
	Fahrer und Mitfahrer von			Fuß- gänger		Fahrer und Mitfahrer von			Fuß- gänger	ins- gesamt	Fahrer und Mitfahrer von				
	Per- sonen- kraft- wagen	Kraft- rädern mit amtl. Kennz. <sup>1)</sup>	Fahr- rädern <sup>2)</sup>			Per- sonen- kraft- wagen	Kraft- rädern mit amtl. Kennz. <sup>1)</sup>	Fahr- rädern <sup>2)</sup>			Per- sonen- kraft- wagen	Kraft- rädern mit amtl. Kennz. <sup>1)</sup>	Fahr- rädern <sup>2)</sup>		
Anzahl										%					
<b>Verunglückte insgesamt</b>															
<b>Januar - Juli 2015</b>					<b>Januar - Juli 2014</b>										
454	206	5	125	95	554	216	2	177	125	-18,1	-4,6	X	-29,4	-24,0	unter 15
246	101	2	86	48	306	102	-	107	78	-19,6	-1,0	X	-19,6	-38,5	männlich
208	105	3	39	47	248	114	2	70	47	-16,1	-7,9	X	-44,3	-	weiblich
284	73	62	65	21	286	82	72	58	21	-0,7	-11,0	-13,9	12,1	-	15-18
155	18	47	43	9	167	29	56	36	8	-7,2	-37,9	-16,1	19,4	X	männlich
129	55	15	22	12	119	53	16	22	13	8,4	3,8	-6,3	-	-7,7	weiblich
343	239	23	42	18	339	242	16	47	21	1,2	-1,2	43,8	-10,6	-14,3	18-21
198	121	21	29	7	179	111	14	32	10	10,6	9,0	50,0	-9,4	X	männlich
145	118	2	13	11	160	131	2	15	11	-9,4	-9,9	-	-13,3	-	weiblich
434	291	32	72	15	504	350	28	59	20	-13,9	-16,9	14,3	22,0	-25,0	21-25
246	155	27	39	7	259	167	23	26	9	-5,0	-7,2	17,4	50,0	X	männlich
188	136	5	33	8	245	183	5	33	11	-23,3	-25,7	-	-	X	weiblich
1 101	745	73	162	47	1 085	693	85	180	40	1,5	7,5	-14,1	-10,0	17,5	25-35
616	358	65	108	26	607	331	78	110	20	1,5	8,2	-16,7	-1,8	30,0	männlich
485	387	8	54	21	478	362	7	70	20	1,5	6,9	X	-22,9	5,0	weiblich
776	522	47	111	26	729	434	83	101	33	6,4	20,3	-43,4	9,9	-21,2	35-45
441	254	43	70	13	429	211	71	64	19	2,8	20,4	-39,4	9,4	-31,6	männlich
335	268	4	41	13	300	223	12	37	14	11,7	20,2	X	10,8	-7,1	weiblich
926	542	64	180	41	952	514	90	195	59	-2,7	5,4	-28,9	-7,7	-30,5	45-55
474	217	54	95	23	522	220	75	108	36	-9,2	-1,4	-28,0	-12,0	-36,1	männlich
452	325	10	85	18	430	294	15	87	23	5,1	10,5	-33,3	-2,3	-21,7	weiblich
732	403	42	170	30	754	409	41	166	46	-2,9	-1,5	2,4	2,4	-34,8	55-65
350	167	36	62	13	396	189	36	79	19	-11,6	-11,6	-	-21,5	-31,6	männlich
382	236	6	108	17	358	220	5	87	27	6,7	7,3	X	24,1	-37,0	weiblich
801	386	22	253	92	844	384	8	280	119	-5,1	0,5	X	-9,6	-22,7	65 und mehr
410	193	21	135	31	418	203	8	146	37	-1,9	-4,9	X	-7,5	-16,2	männlich
391	193	1	118	61	426	181	-	134	82	-8,2	6,6	X	-11,9	-25,6	weiblich
<b>5 851</b>	<b>3 407</b>	<b>370</b>	<b>1 180</b>	<b>385</b>	<b>6 047</b>	<b>3 324</b>	<b>425</b>	<b>1 263</b>	<b>484</b>	<b>-3,2</b>	<b>2,5</b>	<b>-12,9</b>	<b>-6,6</b>	<b>-20,5</b>	<b>Zusammen</b>
<b>3 136</b>	<b>1 584</b>	<b>316</b>	<b>667</b>	<b>177</b>	<b>3 283</b>	<b>1 563</b>	<b>361</b>	<b>708</b>	<b>236</b>	<b>-4,5</b>	<b>1,3</b>	<b>-12,5</b>	<b>-5,8</b>	<b>-25,0</b>	<b>männlich</b>
<b>2 715</b>	<b>1 823</b>	<b>54</b>	<b>513</b>	<b>208</b>	<b>2 764</b>	<b>1 761</b>	<b>64</b>	<b>555</b>	<b>248</b>	<b>-1,8</b>	<b>3,5</b>	<b>-15,6</b>	<b>-7,6</b>	<b>-16,1</b>	<b>weiblich</b>
14	5	-	6	2	10	2	-	6	2	40,0	X	-	-	-	Ohne Angabe
<b>5 865</b>	<b>3 412</b>	<b>370</b>	<b>1 186</b>	<b>387</b>	<b>6 057</b>	<b>3 326</b>	<b>425</b>	<b>1 269</b>	<b>486</b>	<b>-3,2</b>	<b>2,6</b>	<b>-12,9</b>	<b>-6,5</b>	<b>-20,4</b>	<b>Insgesamt</b>

1) einschl. drei- und leichten vierrädrigen Kraftfahrzeugen

2) einschl. Pedelects

## 13. Getötete und Verletzte im Straßenverkehr nach Altersgruppen und Geschlecht

Im Alter von ... bis unter ... Jahren  Geschlecht	Getötete						Schwerverletzte					
	Juli		Zu- bzw. Ab- nahme (-)	Jan. - Juli		Zu- bzw. Ab- nahme (-)	Juli		Zu- bzw. Ab- nahme (-)	Jan. - Juli		Zu- bzw. Ab- nahme (-)
	2015	2014		2015	2014		2015	2014		2015	2014	
	Anzahl		%	Anzahl		%	Anzahl		%	Anzahl		%
unter 15	-	-	-	2	-	X	15	16	-6,3	105	103	1,9
männlich	-	-	-	-	-	-	8	10	X	65	56	16,1
weiblich	-	-	-	2	-	X	7	6	X	40	47	-14,9
15-18	-	-	-	1	3	X	11	7	X	60	59	1,7
männlich	-	-	-	-	2	X	7	4	X	35	33	6,1
weiblich	-	-	-	1	1	-	4	3	X	25	26	-3,8
18-21	-	-	-	3	3	-	10	17	-41,2	69	70	-1,4
männlich	-	-	-	3	3	-	5	11	X	41	38	7,9
weiblich	-	-	-	-	-	-	5	6	X	28	32	-12,5
21-25	-	-	-	3	7	X	18	9	X	98	87	12,6
männlich	-	-	-	2	6	X	10	7	X	54	47	14,9
weiblich	-	-	-	1	1	-	8	2	X	44	40	10,0
25-30	1	2	X	6	7	X	17	16	6,3	113	126	-10,3
männlich	1	2	X	6	6	-	12	11	9,1	69	84	-17,9
weiblich	-	-	-	-	1	X	5	5	-	44	42	4,8
30-35	1	2	X	9	5	X	21	17	23,5	109	80	36,3
männlich	-	2	X	6	5	X	13	13	-	68	56	21,4
weiblich	1	-	X	3	-	X	8	4	X	41	24	70,8
35-40	2	1	X	9	2	X	17	8	X	90	67	34,3
männlich	2	-	X	8	1	X	12	6	X	55	41	34,1
weiblich	-	1	X	1	1	-	5	2	X	35	26	34,6
40-45	-	1	X	4	5	X	13	12	8,3	75	79	-5,1
männlich	-	1	X	3	5	X	9	8	X	54	57	-5,3
weiblich	-	-	-	1	-	X	4	4	-	21	22	-4,5
45-50	1	-	X	5	5	-	15	12	25,0	88	117	-24,8
männlich	-	-	-	3	5	X	11	7	X	52	69	-24,6
weiblich	1	-	X	2	-	X	4	5	X	36	48	-25,0
50-55	2	2	-	8	12	X	25	13	92,3	112	114	-1,8
männlich	1	1	-	7	9	X	18	10	80,0	82	65	26,2
weiblich	1	1	-	1	3	X	7	3	X	30	49	-38,8
55-60	1	2	X	5	7	X	12	15	-20,0	100	111	-9,9
männlich	1	1	-	4	5	X	6	7	X	58	66	-12,1
weiblich	-	1	X	1	2	X	6	8	X	42	45	-6,7
60-65	-	1	X	7	4	X	12	19	-36,8	77	82	-6,1
männlich	-	1	X	6	2	X	7	15	X	42	52	-19,2
weiblich	-	-	-	1	2	X	5	4	X	35	30	16,7
65-70	1	-	X	3	3	-	9	7	X	43	49	-12,2
männlich	1	-	X	3	2	X	5	5	-	19	28	-32,1
weiblich	-	-	-	-	1	X	4	2	X	24	21	14,3
70-75	1	-	X	9	3	X	11	8	X	58	74	-21,6
männlich	1	-	X	8	2	X	5	6	X	22	34	-35,3
weiblich	-	-	-	1	1	-	6	2	X	36	40	-10,0
75 und mehr	1	1	-	12	13	-7,7	13	14	-7,1	118	116	1,7
männlich	1	-	X	9	5	X	7	8	X	70	57	22,8
weiblich	-	1	X	3	8	X	6	6	-	48	59	-18,6
<b>Zusammen</b>	<b>11</b>	<b>12</b>	<b>-8,3</b>	<b>86</b>	<b>79</b>	<b>8,9</b>	<b>219</b>	<b>190</b>	<b>15,3</b>	<b>1 315</b>	<b>1 334</b>	<b>-1,4</b>
<b>männlich</b>	<b>8</b>	<b>8</b>	<b>-</b>	<b>68</b>	<b>58</b>	<b>17,2</b>	<b>135</b>	<b>128</b>	<b>5,5</b>	<b>786</b>	<b>783</b>	<b>0,4</b>
<b>weiblich</b>	<b>3</b>	<b>4</b>	<b>X</b>	<b>18</b>	<b>21</b>	<b>-14,3</b>	<b>84</b>	<b>62</b>	<b>35,5</b>	<b>529</b>	<b>551</b>	<b>-4,0</b>
Ohne Angabe	1	-	X	1	-	X	-	-	-	1	1	-
<b>Insgesamt</b>	<b>12</b>	<b>12</b>	<b>-</b>	<b>87</b>	<b>79</b>	<b>10,1</b>	<b>219</b>	<b>190</b>	<b>15,3</b>	<b>1 316</b>	<b>1 335</b>	<b>-1,4</b>

**Noch 13. Getötete und Verletzte im Straßenverkehr nach Altersgruppen und Geschlecht**

Leichtverletzte						Verunglückte insgesamt						Im Alter von ... bis unter ... Jahren ----- Geschlecht
Juli		Zu- bzw. Ab- nahme (-) %	Jan. - Juli		Zu- bzw. Ab- nahme (-) %	Juli		Zu- bzw. Ab- nahme (-) %	Jan. - Juli		Zu- bzw. Ab- nahme (-) %	
2015	2014		2015	2014		2015	2014		2015	2014		
Anzahl			Anzahl			Anzahl			Anzahl			
54	72	-25,0	347	451	-23,1	69	88	-21,6	454	554	-18,1	unter 15
33	40	-17,5	181	250	-27,6	41	50	-18,0	246	306	-19,6	männlich
21	32	-34,4	166	201	-17,4	28	38	-26,3	208	248	-16,1	weiblich
48	42	14,3	223	224	-0,4	59	49	20,4	284	286	-0,7	15-18
30	25	20,0	120	132	-9,1	37	29	27,6	155	167	-7,2	männlich
18	17	5,9	103	92	12,0	22	20	10,0	129	119	8,4	weiblich
50	48	4,2	271	266	1,9	60	65	-7,7	343	339	1,2	18-21
35	29	20,7	154	138	11,6	40	40	-	198	179	10,6	männlich
15	19	-21,1	117	128	-8,6	20	25	-20,0	145	160	-9,4	weiblich
54	70	-22,9	333	410	-18,8	72	79	-8,9	434	504	-13,9	21-25
27	38	-28,9	190	206	-7,8	37	45	-17,8	246	259	-5,0	männlich
27	32	-15,6	143	204	-29,9	35	34	2,9	188	245	-23,3	weiblich
64	94	-31,9	508	490	3,7	82	112	-26,8	627	623	0,6	25-30
37	47	-21,3	272	249	9,2	50	60	-16,7	347	339	2,4	männlich
27	47	-42,6	236	241	-2,1	32	52	-38,5	280	284	-1,4	weiblich
58	55	5,5	356	377	-5,6	80	74	8,1	474	462	2,6	30-35
36	30	20,0	195	207	-5,8	49	45	8,9	269	268	0,4	männlich
22	25	-12,0	161	170	-5,3	31	29	6,9	205	194	5,7	weiblich
46	53	-13,2	305	279	9,3	65	62	4,8	404	348	16,1	35-40
26	35	-25,7	173	166	4,2	40	41	-2,4	236	208	13,5	männlich
20	18	11,1	132	113	16,8	25	21	19,0	168	140	20,0	weiblich
57	55	3,6	293	297	-1,3	70	68	2,9	372	381	-2,4	40-45
31	29	6,9	148	159	-6,9	40	38	5,3	205	221	-7,2	männlich
26	26	-	145	138	5,1	30	30	-	167	160	4,4	weiblich
67	57	17,5	344	365	-5,8	83	69	20,3	437	487	-10,3	45-50
37	32	15,6	155	197	-21,3	48	39	23,1	210	271	-22,5	männlich
30	25	20,0	189	168	12,5	35	30	16,7	227	216	5,1	weiblich
56	61	-8,2	369	339	8,8	83	76	9,2	489	465	5,2	50-55
25	30	-16,7	175	177	-1,1	44	41	7,3	264	251	5,2	männlich
31	31	-	194	162	19,8	39	35	11,4	225	214	5,1	weiblich
60	51	17,6	315	312	1,0	73	68	7,4	420	430	-2,3	55-60
31	27	14,8	146	157	-7,0	38	35	8,6	208	228	-8,8	männlich
29	24	20,8	169	155	9,0	35	33	6,1	212	202	5,0	weiblich
41	38	7,9	228	238	-4,2	53	58	-8,6	312	324	-3,7	60-65
18	18	-	94	114	-17,5	25	34	-26,5	142	168	-15,5	männlich
23	20	15,0	134	124	8,1	28	24	16,7	170	156	9,0	weiblich
24	22	9,1	138	139	-0,7	34	29	17,2	184	191	-3,7	65-70
17	6	X	74	71	4,2	23	11	X	96	101	-5,0	männlich
7	16	X	64	68	-5,9	11	18	-38,9	88	90	-2,2	weiblich
28	30	-6,7	172	182	-5,5	40	38	5,3	239	259	-7,7	70-75
19	15	26,7	86	83	3,6	25	21	19,0	116	119	-2,5	männlich
9	15	X	86	99	-13,1	15	17	-11,8	123	140	-12,1	weiblich
38	49	-22,4	248	265	-6,4	52	64	-18,8	378	394	-4,1	75 und mehr
21	27	-22,2	119	136	-12,5	29	35	-17,1	198	198	-	männlich
17	22	-22,7	129	129	-	23	29	-20,7	180	196	-8,2	weiblich
<b>745</b>	<b>797</b>	<b>-6,5</b>	<b>4 450</b>	<b>4 634</b>	<b>-4,0</b>	<b>975</b>	<b>999</b>	<b>-2,4</b>	<b>5 851</b>	<b>6 047</b>	<b>-3,2</b>	<b>Zusammen</b>
<b>423</b>	<b>428</b>	<b>-1,2</b>	<b>2 282</b>	<b>2 442</b>	<b>-6,6</b>	<b>566</b>	<b>564</b>	<b>0,4</b>	<b>3 136</b>	<b>3 283</b>	<b>-4,5</b>	<b>männlich</b>
<b>322</b>	<b>369</b>	<b>-12,7</b>	<b>2 168</b>	<b>2 192</b>	<b>-1,1</b>	<b>409</b>	<b>435</b>	<b>-6,0</b>	<b>2 715</b>	<b>2 764</b>	<b>-1,8</b>	<b>weiblich</b>
3	2	X	12	9	X	4	2	X	14	10	40,0	Ohne Angabe
<b>748</b>	<b>799</b>	<b>-6,4</b>	<b>4 462</b>	<b>4 643</b>	<b>-3,9</b>	<b>979</b>	<b>1 001</b>	<b>-2,2</b>	<b>5 865</b>	<b>6 057</b>	<b>-3,2</b>	<b>Insgesamt</b>

## 14. An Straßenverkehrsunfällen beteiligte Fahrzeugführer und Fußgänger nach Art der Verkehrsbeteiligung

Art der Verkehrsbeteiligung	Unfälle mit											
	Per-sonen - schaden	schwer-wiegend. Sachsch. i. e. S.	Per-sonen - schaden	schwer-wiegend. Sachsch. i. e. S.	Per-sonen - schaden	schwer-wiegend. Sachsch. i. e. S.	Per-sonen - schaden	schwer-wiegend. Sachsch. i. e. S.	Per-sonen - schaden	schwer-wiegend. Sachsch. i. e. S.	Per-sonen - schaden	schwer-wiegend. Sachsch. i. e. S.
	Juli				Zu- bzw. Abnahme (-)		Januar - Juli				Zu- bzw. Abnahme (-)	
	2015		2014				2015		2014			
Ortslage	Anzahl				%		Anzahl				%	
Fahrer von												
Krafträdern mit Ver- sicherungskennz. <sup>1)</sup>	43	-	37	1	16,2	X	194	9	180	9	7,8	-
innerorts	31	-	30	1	3,3	X	147	8	155	7	-5,2	X
außerorts	12	-	7	-	X	-	47	1	25	2	88,0	X
Krafträdern mit amtl. Kennzeichen	103	3	86	7	19,8	X	368	16	427	26	-13,8	-38,5
innerorts	49	3	45	3	8,9	-	186	11	232	17	-19,8	-35,3
außerorts	54	-	41	4	31,7	X	182	5	195	9	-6,7	X
Personenkraftwagen	857	230	913	349	-6,1	-34,1	5 459	1 880	5 516	2 111	-1,0	-10,9
innerorts	535	151	607	218	-11,9	-30,7	3 477	1 144	3 678	1 339	-5,5	-14,6
außerorts	322	79	306	131	5,2	-39,7	1 982	736	1 838	772	7,8	-4,7
darunter												
18 - unter 25 Jahre	96	31	120	52	-20,0	-40,4	660	243	758	273	-12,9	-11,0
innerorts	53	17	68	29	-22,1	-41,4	381	142	448	176	-15,0	-19,3
außerorts	43	14	52	23	-17,3	-39,1	279	101	310	97	-10,0	4,1
Wohnmobilen	1	3	1	1	-	X	7	4	4	2	X	X
innerorts	1	1	-	-	X	X	2	1	-	-	X	X
außerorts	-	2	1	1	X	X	5	3	4	2	X	X
Bussen	5	-	2	1	X	X	50	10	38	7	31,6	X
innerorts	4	-	1	1	X	X	38	7	32	4	18,8	X
außerorts	1	-	1	-	-	-	12	3	6	3	X	-
Güterkraftfahrzeugen	121	40	102	45	18,6	-11,1	596	272	601	274	-0,8	-0,7
innerorts	48	7	45	19	6,7	X	232	93	277	121	-16,2	-23,1
außerorts	73	33	57	26	28,1	26,9	364	179	324	153	12,3	17,0
Landwirtschaftliche Zugmaschinen	5	1	6	4	X	X	25	10	30	14	-16,7	-28,6
innerorts	1	-	3	2	X	X	11	5	19	6	-42,1	X
außerorts	4	1	3	2	X	X	14	5	11	8	27,3	X
übrigen												
Kraftfahrzeugen	3	1	3	1	-	-	13	2	22	3	-40,9	X
innerorts	3	1	2	1	X	-	8	2	18	3	X	X
außerorts	-	-	1	-	X	-	5	-	4	-	X	-
<b>Kraftfahrzeugen zusammen</b>	<b>1 138</b>	<b>278</b>	<b>1 150</b>	<b>409</b>	<b>-1,0</b>	<b>-32,0</b>	<b>6 712</b>	<b>2 203</b>	<b>6 818</b>	<b>2 446</b>	<b>-1,6</b>	<b>-9,9</b>
<b>innerorts</b>	<b>672</b>	<b>163</b>	<b>733</b>	<b>245</b>	<b>-8,3</b>	<b>-33,5</b>	<b>4 101</b>	<b>1 271</b>	<b>4 411</b>	<b>1 497</b>	<b>-7,0</b>	<b>-15,1</b>
<b>außerorts</b>	<b>466</b>	<b>115</b>	<b>417</b>	<b>164</b>	<b>11,8</b>	<b>-29,9</b>	<b>2 611</b>	<b>932</b>	<b>2 407</b>	<b>949</b>	<b>8,5</b>	<b>-1,8</b>
dar. flüchtig	56	14	70	33	-20,0	-57,6	375	167	355	194	5,6	-13,9
innerorts	41	8	53	16	-22,6	X	269	84	274	96	-1,8	-12,5
außerorts	15	6	17	17	-11,8	X	106	83	81	98	30,9	-15,3

1) einschl. E-Bikes

**Noch 14. An Straßenverkehrsunfällen beteiligte Fahrzeugführer und Fußgänger nach Art der Verkehrsbeteiligung**

Art der Verkehrsbeteiligung	Unfälle mit											
	Per-sonen - schaden	schwer-wiegend. Sachsch. i. e. S.	Per-sonen - schaden	schwer-wiegend. Sachsch. i. e. S.	Per-sonen - schaden	schwer-wiegend. Sachsch. i. e. S.	Per-sonen - schaden	schwer-wiegend. Sachsch. i. e. S.	Per-sonen - schaden	schwer-wiegend. Sachsch. i. e. S.	Per-sonen - schaden	schwer-wiegend. Sachsch. i. e. S.
	Juli				Zu- bzw. Abnahme (-)		Januar - Juli				Zu- bzw. Abnahme (-)	
	2015		2014				2015		2014			
Ortslage	Anzahl				%		Anzahl				%	
Fahrer von												
Fahrrädern <sup>1)</sup>	225	1	261	1	-13,8	-	1 277	2	1 382	4	-7,6	X
innerorts	203	-	239	1	-15,1	X	1 182	1	1 278	4	-7,5	X
außerorts	22	1	22	-	-	X	95	1	104	-	-8,7	X
darunter												
unter 15 Jahren	27	-	39	-	-30,8	-	119	-	173	-	-31,2	-
innerorts	25	-	36	-	-30,6	-	115	-	164	-	-29,9	-
außerorts	2	-	3	-	X	-	4	-	9	-	X	-
anderen Fahrzeugen	11	1	18	5	-38,9	X	78	36	105	34	-25,7	5,9
innerorts	9	-	13	3	X	X	64	22	93	27	-31,2	-18,5
außerorts	2	1	5	2	X	X	14	14	12	7	16,7	X
Fußgänger	59	1	64	1	-7,8	-	407	1	513	1	-20,7	-
innerorts	55	1	62	1	-11,3	-	385	1	498	1	-22,7	-
außerorts	4	-	2	-	X	-	22	-	15	-	46,7	-
darunter												
unter 15 Jahren	14	1	12	-	16,7	X	100	1	132	-	-24,2	X
innerorts	14	1	12	-	16,7	X	98	1	131	-	-25,2	X
außerorts	-	-	-	-	-	-	2	-	1	-	X	-
65 Jahre und mehr	13	-	22	-	-40,9	-	95	-	122	-	-22,1	-
innerorts	13	-	22	-	-40,9	-	94	-	122	-	-23,0	-
außerorts	-	-	-	-	-	-	1	-	-	-	X	-
Andere Personen	1	-	3	2	X	X	8	-	14	2	X	X
innerorts	1	-	2	-	X	-	7	-	11	-	X	-
außerorts	-	-	1	2	X	X	1	-	3	2	X	X
<b>Insgesamt</b>	<b>1 434</b>	<b>281</b>	<b>1 496</b>	<b>418</b>	<b>-4,1</b>	<b>-32,8</b>	<b>8 482</b>	<b>2 242</b>	<b>8 832</b>	<b>2 487</b>	<b>-4,0</b>	<b>-9,9</b>
<b>innerorts</b>	<b>940</b>	<b>164</b>	<b>1 049</b>	<b>250</b>	<b>-10,4</b>	<b>-34,4</b>	<b>5 739</b>	<b>1 295</b>	<b>6 291</b>	<b>1 529</b>	<b>-8,8</b>	<b>-15,3</b>
<b>außerorts</b>	<b>494</b>	<b>117</b>	<b>447</b>	<b>168</b>	<b>10,5</b>	<b>-30,4</b>	<b>2 743</b>	<b>947</b>	<b>2 541</b>	<b>958</b>	<b>7,9</b>	<b>-1,1</b>
darunter												
unter 15 Jahren	41	1	51	-	-19,6	X	220	1	306	1	-28,1	-
innerorts	39	1	48	-	-18,8	X	214	1	296	-	-27,7	X
außerorts	2	-	3	-	X	-	6	-	10	1	X	X
65 Jahre und mehr	164	35	180	34	-8,9	2,9	1 089	250	1 155	265	-5,7	-5,7
innerorts	119	23	135	25	-11,9	-8,0	818	157	892	203	-8,3	-22,7
außerorts	45	12	45	9	-	X	271	93	263	62	3,0	50,0

1) einschl. Pedelecs

**15. An Straßenverkehrsunfällen mit Personenschaden beteiligte Fahrzeugführer und Fußgänger nach Art der Verkehrsbeteiligung, Altersgruppen und Geschlecht**

Im Alter von ... bis unter ... Jahren	Ins-gesamt	Darunter				Ins-gesamt	Darunter				Zu- bzw. Abnahme (-)				
		Fahrer von			Fuß-gänger		Fahrer von			Fuß-gänger	ins-gesamt	Fahrer von			Fuß-gänger
		Per-sonen-kraft-wagen	Kraft-rädern mit amtl. Kennz. <sup>1)</sup>	Fahr-rädern <sup>2)</sup>			Per-sonen-kraft-wagen	Kraft-rädern mit amtl. Kennz. <sup>1)</sup>	Fahr-rädern <sup>2)</sup>			Per-sonen-kraft-wagen	Kraft-rädern mit amtl. Kennz. <sup>1)</sup>	Fahr-rädern <sup>2)</sup>	
Geschlecht	Anzahl										%				
	Juli 2015					Juli 2014									
unter 15	41	-	-	27	14	51	-	-	39	12	-19,6	-	-	-30,8	16,7
männlich	28	-	-	20	8	32	-	-	23	9	-12,5	-	-	-13,0	X
weiblich	13	-	-	7	6	19	-	-	16	3	-31,6	-	-	X	X
15-18	43	-	16	10	3	41	3	9	15	4	4,9	X	X	-33,3	X
männlich	34	-	14	8	2	28	2	7	11	1	21,4	X	X	X	X
weiblich	9	-	2	2	1	13	1	2	4	3	X	X	-	X	X
18-21	65	39	8	11	1	68	52	3	10	1	-4,4	-25,0	X	10,0	-
männlich	47	24	8	8	1	45	32	2	9	-	4,4	-25,0	X	X	X
weiblich	18	15	-	3	-	23	20	1	1	1	-21,7	-25,0	X	X	X
21-25	83	57	4	12	3	109	68	10	16	2	-23,9	-16,2	X	-25,0	X
männlich	50	30	4	8	2	69	39	9	9	1	-27,5	-23,1	X	X	X
weiblich	33	27	-	4	1	40	29	1	7	1	-17,5	-6,9	X	X	-
25-35	253	170	23	25	7	295	201	19	39	6	-14,2	-15,4	21,1	-35,9	X
männlich	160	93	19	17	4	178	107	17	23	2	-10,1	-13,1	11,8	-26,1	X
weiblich	93	77	4	8	3	117	94	2	16	4	-20,5	-18,1	X	X	X
35-45	214	150	13	19	5	228	152	15	22	6	-6,1	-1,3	-13,3	-13,6	X
männlich	142	87	13	15	2	152	92	15	13	3	-6,6	-5,4	-13,3	15,4	X
weiblich	72	63	-	4	3	76	60	-	9	3	-5,3	5,0	-	X	-
45-55	296	177	23	33	9	269	162	17	35	7	10,0	9,3	35,3	-5,7	X
männlich	201	101	20	24	5	170	87	16	17	5	18,2	16,1	25,0	41,2	-
weiblich	95	76	3	9	4	99	75	1	18	2	-4,0	1,3	X	X	X
55-65	227	145	10	31	4	202	136	10	28	4	12,4	6,6	-	10,7	-
männlich	139	80	8	15	1	140	90	9	15	3	-0,7	-11,1	X	-	X
weiblich	88	65	2	16	3	62	46	1	13	1	41,9	41,3	X	23,1	X
65 und mehr	164	93	5	43	13	180	103	2	49	22	-8,9	-9,7	X	-12,2	-40,9
männlich	116	73	5	24	5	125	87	2	24	8	-7,2	-16,1	X	-	X
weiblich	48	20	-	19	8	55	16	-	25	14	-12,7	25,0	-	-24,0	X
<b>Zusammen</b>	<b>1 386</b>	<b>831</b>	<b>102</b>	<b>211</b>	<b>59</b>	<b>1 443</b>	<b>877</b>	<b>85</b>	<b>253</b>	<b>64</b>	<b>-4,0</b>	<b>-5,2</b>	<b>20,0</b>	<b>-16,6</b>	<b>-7,8</b>
<b>männlich</b>	<b>917</b>	<b>488</b>	<b>91</b>	<b>139</b>	<b>30</b>	<b>939</b>	<b>536</b>	<b>77</b>	<b>144</b>	<b>32</b>	<b>-2,3</b>	<b>-9,0</b>	<b>18,2</b>	<b>-3,5</b>	<b>-6,3</b>
<b>weiblich</b>	<b>469</b>	<b>343</b>	<b>11</b>	<b>72</b>	<b>29</b>	<b>504</b>	<b>341</b>	<b>8</b>	<b>109</b>	<b>32</b>	<b>-6,9</b>	<b>0,6</b>	<b>X</b>	<b>-33,9</b>	<b>-9,4</b>
Ohne Angabe	48	26	1	14	-	53	36	1	8	-	-9,4	-27,8	-	X	-
<b>Insgesamt</b>	<b>1 434</b>	<b>857</b>	<b>103</b>	<b>225</b>	<b>59</b>	<b>1 496</b>	<b>913</b>	<b>86</b>	<b>261</b>	<b>64</b>	<b>-4,1</b>	<b>-6,1</b>	<b>19,8</b>	<b>-13,8</b>	<b>-7,8</b>

1) einschl. drei- und leichten vierradrigen Kraftfahrzeugen

2) einschl. Pedelecs

**Noch 15. An Straßenverkehrsunfällen mit Personenschaden beteiligte Fahrzeugführer und Fußgänger  
nach Art der Verkehrsbeteiligung, Altersgruppen und Geschlecht**

Ins- gesamt	Darunter				Ins- gesamt	Darunter				Zu- bzw. Abnahme (-)				Im Alter von ... bis unter ... Jahren	Geschlecht				
	Fahrer von			Fuß- gänger		Fahrer von			Fuß- gänger	ins- gesamt	Fahrer von					Fuß- gänger			
	Per- sonen- kraft- wagen	Kraft- rädern mit amtl. Kennz. <sup>1)</sup>	Fahr- rädern <sup>2)</sup>			Per- sonen- kraft- wagen	Kraft- rädern mit amtl. Kennz. <sup>1)</sup>	Fahr- rädern <sup>2)</sup>			Per- sonen- kraft- wagen	Kraft- rädern mit amtl. Kennz. <sup>1)</sup>	Fahr- rädern <sup>2)</sup>						
Anzahl										%									
<b>Januar - Juli 2015</b>										<b>Januar - Juli 2014</b>									
220	-	1	119	100	306	-	-	173	132	-28,1	-	X	-31,2	-24,2	unter 15				
136	-	1	83	52	189	-	-	105	83	-28,0	-	X	-21,0	-37,3	männlich				
84	-	-	36	48	117	-	-	68	49	-28,2	-	-	-47,1	-2,0	weiblich				
208	5	56	69	21	211	9	68	64	21	-1,4	X	-17,6	7,8	-	15-18				
143	3	46	46	9	153	6	59	41	8	-6,5	X	-22,0	12,2	X	männlich				
65	2	10	23	12	58	3	9	23	13	12,1	X	X	-	-7,7	weiblich				
397	282	22	48	18	378	278	15	51	22	5,0	1,4	46,7	-5,9	-18,2	18-21				
258	172	21	33	7	229	159	14	35	10	12,7	8,2	50,0	-5,7	X	männlich				
139	110	1	15	11	149	119	1	16	12	-6,7	-7,6	-	-6,3	-8,3	weiblich				
532	378	28	81	15	651	480	28	68	22	-18,3	-21,3	-	19,1	-31,8	21-25				
338	231	27	46	7	384	270	24	35	10	-12,0	-14,4	12,5	31,4	X	männlich				
194	147	1	35	8	267	210	4	33	12	-27,3	-30,0	X	6,1	X	weiblich				
1 599	1 158	78	178	49	1 653	1 155	91	201	42	-3,3	0,3	-14,3	-11,4	16,7	25-35				
986	648	71	121	26	1 024	646	84	125	21	-3,7	0,3	-15,5	-3,2	23,8	männlich				
613	510	7	57	23	629	509	7	76	21	-2,5	0,2	-	-25,0	9,5	weiblich				
1 293	915	53	118	28	1 247	827	80	112	35	3,7	10,6	-33,8	5,4	-20,0	35-45				
828	520	51	77	14	809	474	74	68	20	2,3	9,7	-31,1	13,2	-30,0	männlich				
465	395	2	41	14	438	353	6	44	15	6,2	11,9	X	-6,8	-6,7	weiblich				
1 638	1 087	64	191	45	1 723	1 102	86	210	64	-4,9	-1,4	-25,6	-9,0	-29,7	45-55				
1 025	605	58	103	25	1 098	618	78	118	40	-6,6	-2,1	-25,6	-12,7	-37,5	männlich				
613	482	6	88	20	624	484	8	91	24	-1,8	-0,4	X	-3,3	-16,7	weiblich				
1 236	802	40	180	32	1 234	789	43	179	48	0,2	1,6	-7,0	0,6	-33,3	55-65				
771	478	38	69	15	820	503	42	90	21	-6,0	-5,0	-9,5	-23,3	-28,6	männlich				
465	324	2	111	17	414	286	1	89	27	12,3	13,3	X	24,7	-37,0	weiblich				
1 089	665	22	259	95	1 155	695	11	285	122	-5,7	-4,3	X	-9,1	-22,1	65 und mehr				
740	502	22	140	34	798	566	10	148	39	-7,3	-11,3	X	-5,4	-12,8	männlich				
348	162	-	119	61	357	129	1	137	83	-2,5	25,6	X	-13,1	-26,5	weiblich				
<b>8 212</b>	<b>5 292</b>	<b>364</b>	<b>1 243</b>	<b>403</b>	<b>8 558</b>	<b>5 335</b>	<b>422</b>	<b>1 343</b>	<b>508</b>	<b>-4,0</b>	<b>-0,8</b>	<b>-13,7</b>	<b>-7,4</b>	<b>-20,7</b>	<b>Zusammen</b>				
<b>5 225</b>	<b>3 159</b>	<b>335</b>	<b>718</b>	<b>189</b>	<b>5 504</b>	<b>3 242</b>	<b>385</b>	<b>765</b>	<b>252</b>	<b>-5,1</b>	<b>-2,6</b>	<b>-13,0</b>	<b>-6,1</b>	<b>-25,0</b>	<b>männlich</b>				
<b>2 986</b>	<b>2 132</b>	<b>29</b>	<b>525</b>	<b>214</b>	<b>3 053</b>	<b>2 093</b>	<b>37</b>	<b>577</b>	<b>256</b>	<b>-2,2</b>	<b>1,9</b>	<b>-21,6</b>	<b>-9,0</b>	<b>-16,4</b>	<b>weiblich</b>				
270	167	4	34	4	274	181	5	39	5	-1,5	-7,7	X	-12,8	X	Ohne Angabe				
<b>8 482</b>	<b>5 459</b>	<b>368</b>	<b>1 277</b>	<b>407</b>	<b>8 832</b>	<b>5 516</b>	<b>427</b>	<b>1 382</b>	<b>513</b>	<b>-4,0</b>	<b>-1,0</b>	<b>-13,8</b>	<b>-7,6</b>	<b>-20,7</b>	<b>Insgesamt</b>				

1) einschl. drei- und leichten vierradrigen Kraftfahrzeugen

2) einschl. Pedelecs

**16. An Straßenverkehrsunfällen beteiligte Fahrzeugführer und Fußgänger als Hauptverursacher nach Art der Verkehrsbeteiligung**

Art der Verkehrsbeteiligung Ortslage	Unfälle mit Personenschaden	Verunglückte			Schwerw. Unfälle mit Sachschaden i. e. S.	Unfälle mit Personenschaden	Verunglückte			Schwerw. Unfälle mit Sachschaden i. e. S.
		Getötete	Schwer-	Leicht-			Getötete	Schwer-	Leicht-	
		Juli 2015				Juli 2014				
Fahrer von										
Kraftfahrzeugen mit Versicherungskennzeichen <sup>1)</sup>	23	-	7	18	-	18	-	2	17	1
innerorts	16	-	2	15	-	14	-	1	14	1
außerorts	7	-	5	3	-	4	-	1	3	-
Kraftfahrzeugen mit amtlichen Kennzeichen	74	1	35	50	1	40	1	18	28	4
innerorts	34	-	12	28	1	17	-	4	13	2
außerorts	40	1	23	22	-	23	1	14	15	2
Personenkraftwagen	490	7	134	529	131	534	7	116	571	197
innerorts	308	-	59	315	79	352	2	46	378	116
außerorts	182	7	75	214	52	182	5	70	193	81
darunter										
18 bis unter 25 Jahre	70	-	28	70	25	80	1	20	87	40
innerorts	34	-	13	29	13	45	-	5	57	21
außerorts	36	-	15	41	12	35	1	15	30	19
Wohnmobilen	-	-	-	-	-	-	-	-	-	-
innerorts	-	-	-	-	-	-	-	-	-	-
außerorts	-	-	-	-	-	-	-	-	-	-
Bussen	1	-	-	1	-	1	-	1	-	-
innerorts	1	-	-	1	-	1	-	1	-	-
außerorts	-	-	-	-	-	-	-	-	-	-
Güterkraftfahrzeugen	58	2	16	54	24	60	2	20	58	24
innerorts	28	-	4	26	4	28	-	4	31	8
außerorts	30	2	12	28	20	32	2	16	27	16
Landwirtschaftlichen Zugmaschinen	2	-	-	3	1	5	-	2	3	1
innerorts	-	-	-	-	-	3	-	2	1	-
außerorts	2	-	-	3	1	2	-	-	2	1
übrigen Kraftfahrzeugen	1	-	-	1	-	2	-	1	1	-
innerorts	1	-	-	1	-	2	-	1	1	-
außerorts	-	-	-	-	-	-	-	-	-	-
<b>Kraftfahrzeuge zusammen</b>	<b>649</b>	<b>10</b>	<b>192</b>	<b>656</b>	<b>157</b>	<b>660</b>	<b>10</b>	<b>160</b>	<b>678</b>	<b>227</b>
<b>innerorts</b>	<b>388</b>	<b>-</b>	<b>77</b>	<b>386</b>	<b>84</b>	<b>417</b>	<b>2</b>	<b>59</b>	<b>438</b>	<b>127</b>
<b>außerorts</b>	<b>261</b>	<b>10</b>	<b>115</b>	<b>270</b>	<b>73</b>	<b>243</b>	<b>8</b>	<b>101</b>	<b>240</b>	<b>100</b>

1) einschl. E-Bikes



**Noch 16. An Straßenverkehrsunfällen beteiligte Fahrzeugführer und Fußgänger als Hauptverursacher  
nach Art der Verkehrsbeteiligung**

Art der Verkehrsbeteiligung  Ortslage	Unfälle mit Personen- schaden	Verunglückte			Schwerw. Unfälle mit Sach- schaden i. e. S.	Unfälle mit Personen- schaden	Verunglückte			Schwerw. Unfälle mit Sach- schaden i. e. S.
		Getötete	Schwer- verletzte	Leicht- verletzte			Getötete	Schwer- verletzte	Leicht- verletzte	
Juli 2015					Juli 2014					
Fahrer von										
Fahrrädern <sup>1)</sup>	97	-	25	78	1	105	1	26	91	1
innerorts	86	-	21	71	-	95	1	21	84	1
außerorts	11	-	4	7	1	10	-	5	7	-
darunter										
unter 15 Jahren	10	-	2	8	-	21	-	6	19	-
innerorts	9	-	2	7	-	19	-	5	18	-
außerorts	1	-	-	1	-	2	-	1	1	-
anderen Fahrzeugen	5	1	1	5	1	7	-	1	7	4
innerorts	3	-	1	3	-	5	-	-	6	2
außerorts	2	1	-	2	1	2	-	1	1	2
Fußgänger	9	1	1	8	-	18	1	3	20	-
innerorts	9	1	1	8	-	16	1	3	18	-
außerorts	-	-	-	-	-	2	-	-	2	-
darunter										
unter 15 Jahren	2	-	-	2	-	4	-	-	4	-
innerorts	2	-	-	2	-	4	-	-	4	-
außerorts	-	-	-	-	-	-	-	-	-	-
65 Jahre und mehr	1	-	1	1	-	6	1	2	8	-
innerorts	1	-	1	1	-	6	1	2	8	-
außerorts	-	-	-	-	-	-	-	-	-	-
Andere Personen	1	-	-	1	-	2	-	-	3	-
innerorts	1	-	-	1	-	1	-	-	1	-
außerorts	-	-	-	-	-	1	-	-	2	-
<b>Insgesamt</b>	<b>761</b>	<b>12</b>	<b>219</b>	<b>748</b>	<b>159</b>	<b>792</b>	<b>12</b>	<b>190</b>	<b>799</b>	<b>232</b>
<b>innerorts</b>	<b>487</b>	<b>1</b>	<b>100</b>	<b>469</b>	<b>84</b>	<b>534</b>	<b>4</b>	<b>83</b>	<b>547</b>	<b>130</b>
<b>außerorts</b>	<b>274</b>	<b>11</b>	<b>119</b>	<b>279</b>	<b>75</b>	<b>258</b>	<b>8</b>	<b>107</b>	<b>252</b>	<b>102</b>
darunter										
unter 15 Jahren	12	-	2	10	-	25	-	6	23	-
innerorts	11	-	2	9	-	23	-	5	22	-
außerorts	1	-	-	1	-	2	-	1	1	-
65 Jahre und mehr	98	3	26	108	23	96	1	26	99	21
innerorts	63	-	13	63	16	66	1	8	71	16
außerorts	35	3	13	45	7	30	-	18	28	5

1) einschl. Pedelecs

**Noch 16. An Straßenverkehrsunfällen beteiligte Fahrzeugführer und Fußgänger als Hauptverursacher  
nach Art der Verkehrsbeteiligung**

Art der Verkehrsbeteiligung  Ortslage	Unfälle mit Personen- schaden	Verunglückte			Schwerw. Unfälle mit Sach- schaden i. e. S.	Unfälle mit Personen- schaden	Verunglückte			Schwerw. Unfälle mit Sach- schaden i. e. S.
		Getötete	Schwer-	Leicht-			Getötete	Schwer-	Leicht-	
	verletzte			verletzte						
		Januar - Juli 2015				Januar - Juli 2014				
Fahrer von										
Kraftfahrzeugen mit Ver- sicherungskennzeichen <sup>1)</sup>	109	2	33	93	5	92	-	24	78	6
innerorts	80	-	18	77	4	80	-	18	72	5
außerorts	29	2	15	16	1	12	-	6	6	1
Kraftfahrzeugen mit amtl. Kennzeichen	238	8	116	161	5	234	7	104	151	12
innerorts	104	2	41	82	2	102	2	37	66	6
außerorts	134	6	75	79	3	132	5	67	85	6
Personenkraftwagen	3 188	56	879	3 363	1 074	3 254	50	889	3 376	1 193
innerorts	2 025	8	374	2 074	612	2 123	9	395	2 193	700
außerorts	1 163	48	505	1 289	462	1 131	41	494	1 183	493
darunter										
18 bis unter 25 Jahre	462	9	142	495	166	522	9	146	579	190
innerorts	254	-	58	263	93	289	-	52	334	113
außerorts	208	9	84	232	73	233	9	94	245	77
Wohnmobilen	2	-	1	2	-	1	-	2	-	-
innerorts	1	-	-	1	-	-	-	-	-	-
außerorts	1	-	1	1	-	1	-	2	-	-
Bussen	27	2	4	29	2	20	-	6	28	1
innerorts	20	-	2	23	-	18	-	6	26	1
außerorts	7	2	2	6	2	2	-	-	2	-
Güterkraftfahrzeugen	322	12	105	289	140	342	14	96	347	155
innerorts	144	2	26	140	42	181	4	28	191	69
außerorts	178	10	79	149	98	161	10	68	156	86
Landwirtschaftlichen Zugmaschinen	13	-	3	15	4	21	-	3	18	4
innerorts	5	-	1	8	1	14	-	3	11	2
außerorts	8	-	2	7	3	7	-	-	7	2
übrigen										
Kraftfahrzeugen	6	-	2	4	1	13	-	2	14	-
innerorts	3	-	1	2	1	12	-	2	10	-
außerorts	3	-	1	2	-	1	-	-	4	-
<b>Kraftfahrzeugen zusammen</b>	<b>3 905</b>	<b>80</b>	<b>1 143</b>	<b>3 956</b>	<b>1 231</b>	<b>3 977</b>	<b>71</b>	<b>1 126</b>	<b>4 012</b>	<b>1 371</b>
<b>innerorts</b>	<b>2 382</b>	<b>12</b>	<b>463</b>	<b>2 407</b>	<b>662</b>	<b>2 530</b>	<b>15</b>	<b>489</b>	<b>2 569</b>	<b>783</b>
<b>außerorts</b>	<b>1 523</b>	<b>68</b>	<b>680</b>	<b>1 549</b>	<b>569</b>	<b>1 447</b>	<b>56</b>	<b>637</b>	<b>1 443</b>	<b>588</b>

1) einschl. E-Bikes

**Noch 16. An Straßenverkehrsunfällen beteiligte Fahrzeugführer und Fußgänger als Hauptverursacher  
nach Art der Verkehrsbeteiligung**

Art der Verkehrsbeteiligung  Ortslage	Unfälle mit Personen- schaden	Verunglückte			Schwerw. Unfälle mit Sach- schaden i. e. S.	Unfälle mit Personen- schaden	Verunglückte			Schwerw. Unfälle mit Sach- schaden i. e. S.
		Getötete	Schwer- verletzte	Leicht- verletzte			Getötete	Schwer- verletzte	Leicht- verletzte	
Januar - Juli 2015					Januar - Juli 2014					
Fahrer von										
Fahrrädern <sup>1)</sup>	495	5	135	409	2	557	5	145	453	3
innerorts	455	3	118	383	1	517	4	123	428	3
außerorts	40	2	17	26	1	40	1	22	25	-
darunter										
unter 15 Jahren	45	-	10	43	-	83	-	17	75	-
innerorts	43	-	10	41	-	78	-	14	73	-
außerorts	2	-	-	2	-	5	-	3	2	-
anderen Fahrzeugen	40	1	11	36	25	36	-	23	64	17
innerorts	28	-	6	28	12	28	-	16	39	11
außerorts	12	1	5	8	13	8	-	7	25	6
Fußgänger	72	1	25	57	-	123	3	40	100	-
innerorts	70	1	24	56	-	119	3	40	94	-
außerorts	2	-	1	1	-	4	-	-	6	-
darunter										
unter 15 Jahren	32	-	14	23	-	45	-	17	30	-
innerorts	32	-	14	23	-	45	-	17	30	-
außerorts	-	-	-	-	-	-	-	-	-	-
65 Jahre und mehr	9	-	3	9	-	19	3	8	17	-
innerorts	9	-	3	9	-	19	3	8	17	-
außerorts	-	-	-	-	-	-	-	-	-	-
Andere Personen	6	-	2	4	-	13	-	1	14	-
innerorts	5	-	1	4	-	10	-	1	9	-
außerorts	1	-	1	-	-	3	-	-	5	-
<b>Insgesamt</b>	<b>4 518</b>	<b>87</b>	<b>1 316</b>	<b>4 462</b>	<b>1 258</b>	<b>4 706</b>	<b>79</b>	<b>1 335</b>	<b>4 643</b>	<b>1 391</b>
<b>innerorts</b>	<b>2 940</b>	<b>16</b>	<b>612</b>	<b>2 878</b>	<b>675</b>	<b>3 204</b>	<b>22</b>	<b>669</b>	<b>3 139</b>	<b>797</b>
<b>außerorts</b>	<b>1 578</b>	<b>71</b>	<b>704</b>	<b>1 584</b>	<b>583</b>	<b>1 502</b>	<b>57</b>	<b>666</b>	<b>1 504</b>	<b>594</b>
darunter										
unter 15 Jahren	77	-	24	66	-	128	-	34	105	1
innerorts	75	-	24	64	-	123	-	31	103	-
außerorts	2	-	-	2	-	5	-	3	2	1
65 Jahre und mehr	604	21	188	606	157	628	14	196	596	155
innerorts	420	5	89	409	100	455	5	98	442	119
außerorts	184	16	99	197	57	173	9	98	154	36

1) einschl. Pedelecs

## 17. Ursachen von Straßenverkehrsunfällen mit Personenschaden - Fehlverhalten der Fahrzeugführer

Ursache	Ins- gesamt	Darunter			Ins- gesamt	Darunter			Zu- bzw. Abnahme (-)				
		Per- sonen- kraft- wagen	Kraft- rädern mit amtl. Kennz. <sup>1)</sup>	Fahr- rädern <sup>2)</sup>		Per- sonen- kraft- wagen	Kraft- rädern mit amtl. Kennz. <sup>1)</sup>	Fahr- rädern <sup>2)</sup>	ins- gesamt	Per- sonen- kraft- wagen	Kraft- rädern mit amtl. Kennz. <sup>1)</sup>	Fahr- rädern <sup>2)</sup>	
Anzahl									%				
		Juli 2015				Juli 2014							
<b>Insgesamt</b>	<b>911</b>	<b>590</b>	<b>90</b>	<b>135</b>	<b>936</b>	<b>621</b>	<b>52</b>	<b>160</b>	<b>-2,7</b>	<b>-5,0</b>	<b>73,1</b>	<b>-15,6</b>	
Verkehrstüchtigkeit	51	33	2	11	58	28	2	21	-12,1	17,9	-	-47,6	
darunter													
Alkoholeinfluss	30	18	2	10	42	17	1	19	-28,6	5,9	X	-47,4	
Einfluss anderer berauschender Mittel (z.B. Drogen, Rauschgift)	2	2	-	-	2	-	1	1	-	X	X	X	
Straßenbenutzung	81	37	4	36	94	30	9	49	-13,8	23,3	X	-26,5	
Geschwindigkeit	141	88	39	5	142	105	20	4	-0,7	-16,2	95,0	X	
Abstand	136	95	17	4	122	97	8	2	11,5	-2,1	X	X	
Überholen	32	22	5	1	40	27	4	4	-20,0	-18,5	X	X	
Vorbeifahren	-	-	-	-	-	-	-	-	-	-	-	-	
Nebeneinanderfahren	12	10	-	-	9	6	-	1	X	X	-	X	
Vorfahrt, Vorrang	136	106	1	18	138	109	3	13	-1,4	-2,8	X	38,5	
Abbiegen, Wenden, Rück- wärtsfahren, Ein- und Anfahren	136	98	2	20	157	119	2	19	-13,4	-17,6	-	5,3	
Falsches Verhalten gegenüber Fußgängern	14	11	-	2	13	12	1	-	7,7	-8,3	X	X	
darunter an Überwegen, Furten	3	3	-	-	2	2	-	-	X	X	-	-	
Ruhender Verkehr, Verkehrssicherung	11	10	-	-	11	11	-	-	-	-9,1	-	-	
Nichtbeachten der Be- leuchtungsvorschriften	-	-	-	-	-	-	-	-	-	-	-	-	
Ladung, Besetzung	1	1	-	-	1	-	-	-	-	X	-	-	
Andere Fehler beim Fahrzeugführer	160	79	20	38	151	77	3	47	6,0	2,6	X	-19,1	

1) einschl. drei- und leichten vierrädrigen Kraftfahrzeugen

2) einschl. Pedelecs

**Noch 17. Ursachen von Straßenverkehrsunfällen mit Personenschaden - Fehlverhalten der Fahrzeugführer**

Ins- gesamt	Darunter			Ins- gesamt	Darunter			Zu- bzw. Abnahme (-)				Ursache
	Per- sonen- kraft- wagen	Kraft- rädern mit amtl. Kennz. <sup>1)</sup>	Fahr- rädern <sup>2)</sup>		Per- sonen- kraft- wagen	Kraft- rädern mit amtl. Kennz. <sup>1)</sup>	Fahr- rädern <sup>2)</sup>	ins- gesamt	Per- sonen- kraft- wagen	Kraft- rädern mit amtl. Kennz. <sup>1)</sup>	Fahr- rädern <sup>2)</sup>	
Anzahl								%				
Januar - Juli 2015				Januar - Juli 2014								
<b>5 382</b>	<b>3 755</b>	<b>294</b>	<b>719</b>	<b>5 459</b>	<b>3 767</b>	<b>285</b>	<b>793</b>	<b>-1,4</b>	<b>-0,3</b>	<b>3,2</b>	<b>-9,3</b>	<b>Insgesamt</b>
355	231	7	76	345	208	9	91	2,9	11,1	X	-16,5	Verkehrstüchtigkeit
227	144	5	64	242	131	7	84	-6,2	9,9	X	-23,8	darunter Alkoholeinfluss
24	20	2	1	12	8	1	3	X	X	X	X	Einfluss anderer berauschender Mittel (z.B. Drogen, Rauschgift)
430	186	23	188	461	177	34	209	-6,7	5,1	-32,4	-10,0	Straßenbenutzung
831	602	120	32	876	645	119	33	-5,1	-6,7	0,8	-3,0	Geschwindigkeit
736	572	42	17	691	546	28	18	6,5	4,8	50,0	-5,6	Abstand
230	162	22	10	201	140	21	15	14,4	15,7	4,8	-33,3	Überholen
5	2	-	1	9	5	1	-	X	X	X	X	Vorbeifahren
77	50	2	1	56	37	-	2	37,5	35,1	X	X	Nebeneinanderfahren
883	725	10	75	881	711	13	79	0,2	2,0	-23,1	-5,1	Vorrang, Vorfahrt
828	627	7	111	869	660	11	108	-4,7	-5,0	X	2,8	Abbiegen, Wenden, Rück- wärtsfahren, Ein- und Anfahren
138	115	3	6	125	97	4	15	10,4	18,6	X	X	Falsches Verhalten gegenüber Fußgängern
25	22	-	1	25	21	2	2	-	4,8	X	X	darunter an Überwegen, Furten
38	35	-	-	47	39	-	-	-19,1	-10,3	-	-	Ruhender Verkehr Verkehrssicherung
4	1	-	3	3	2	-	1	X	X	-	X	Nichtbeachten der Be- leuchtungsvorschriften
7	4	-	2	8	2	-	2	X	X	-	-	Ladung, Besetzung
820	443	58	197	887	498	45	220	-7,6	-11,0	28,9	-10,5	Andere Fehler beim Fahrzeugführer

1) einschl. drei- und leichten vierrädrigen Kraftfahrzeugen

2) einschl. Pedelecs

18. Straßenverkehrsunfälle und Verunglückte nach Unfallursachen<sup>1)</sup>

Ursache	Unfälle mit Personenschaden	Verunglückte			Schwerw. Unfälle mit Sachschaden i. e. S.	Unfälle mit Personenschaden	Verunglückte			Schwerw. Unfälle mit Sachschaden i. e. S.
		Getötete	Schwer-	Leicht-			Getötete	Schwer-	Leicht-	
			verletzte					verletzte		
		Juli 2015				Juli 2014				
<b>Fehlverhalten der Fahrzeugführer</b>										
Alkoholeinfluss	29	-	15	19	8	41	1	6	42	23
Einfluss anderer berauschender Mittel	2	-	1	1	2	2	-	2	-	2
Übermüdung	12	3	7	8	15	6	1	3	5	1
sonstige körperliche und geistige Mängel	7	-	3	4	4	8	-	3	9	2
Benutzung der falschen Fahrbahn oder verbotswid. Benutzung anderer Straßenteile	34	-	4	34	2	58	-	10	56	5
Verstoß gegen das Rechtsfahrgebot	45	4	9	45	13	33	2	13	35	10
nicht angepasste Geschwindigkeit m. gleichzeit. Überschreiten der zulässigen Höchstgeschw.	8	-	2	6	2	3	-	1	7	1
in anderen Fällen	132	4	63	137	41	137	3	46	136	67
ungenügender Sicherheitsabstand	133	4	21	169	12	119	-	15	157	10
starkes Bremsen des Vorausfahrenden ohne zwingenden Grund	2	-	-	2	-	1	-	-	2	-
unzulässiges Rechtsüberholen	-	-	-	-	1	3	-	1	2	-
Überholen trotz Gegenverkehrs	7	1	4	7	-	7	-	6	3	3
Überholen trotz unklarer Verkehrslage	8	-	1	12	5	7	-	3	5	4
Überholen trotz unzureich. Sichtverhältnisse	-	-	-	-	-	-	-	-	-	2
Überholen ohne Beachtung des nachfolgenden Verkehrs und/oder ohne rechtzeitige und deutliche Ankündigung des Ausscherens	4	-	1	8	2	7	-	4	4	2
Fehler beim Wiedereinordnen nach rechts	6	-	3	3	1	5	-	4	4	-
sonstige Fehler beim Überholen	7	-	1	7	1	7	-	1	6	2
Fehler beim Überholtwerden	-	-	-	-	-	3	-	2	1	-
Nichtbeachten des Vorranges entgegenkomm. Fahrzeuge beim Vorbeifahren an haltenden Fahrzeugen, Absperrungen, Hindernissen	-	-	-	-	-	-	-	-	-	-
Nichtbeachten des nachfolg. Verkehrs beim Vorbeifahren an haltenden Fahrzeugen, Absperrung, Hindernissen und/oder ohne rechtzeitig. u. deutl. Ankündig. d. Ausscherens	-	-	-	-	1	-	-	-	-	-
Nebeneinanderfahren, fehlerhaftes Wechseln des Fahrstreifens oder Nichtbeachten des Reißverschlussverfahrens	11	-	3	17	2	8	-	4	9	3
Nichtbeachten der Regel "rechts vor links"	17	-	4	15	7	12	-	2	11	6
Nichtbeachten der Vorfahrt regelnd. Verkehrsz.	96	-	33	92	35	105	-	20	106	58
Nichtbeachten der Vorfahrt d. durchgeh. Verkehrs auf Autobahnen oder Krafftstraße	-	-	-	-	4	-	-	-	-	-
Nichtbeachten der Vorfahrt durch Fahrzeuge, die aus Feld- und Waldwegen kommen	1	-	-	1	-	1	-	-	1	-
Nichtbeachten der Verkehrsregelung durch Polizeibeamte oder Lichtzeichen	19	1	5	21	1	17	1	3	19	7
Nichtbeachten des Vorranges entgegenkommender Fahrzeuge	3	-	6	2	-	-	-	-	-	-
Nichtbeachten des Vorranges von Schienenfahrzeugen an Bahnübergängen	-	-	-	-	-	2	-	1	1	-

1) Die Tabelle enthält Mehrfachzählungen, weil bei einem Unfall bis zu acht Ursachen eingetragen werden.

**Noch 18. Straßenverkehrsunfälle und Verunglückte nach Unfallursachen<sup>1)</sup>**

Ursache	Unfälle mit Personenschaden	Verunglückte			Schwerw. Unfälle mit Sachschaden i. e. S.	Unfälle mit Personenschaden	Verunglückte			Schwerw. Unfälle mit Sachschaden i. e. S.
		Getötete	Schwer-	Leicht-			Getötete	Schwer-	Leicht-	
			verletzte					verletzte		
		<b>Juli 2015</b>				<b>Juli 2014</b>				
		<b>noch Fehlverhalten der Fahrzeugführer</b>								
Fehler beim Abbiegen	75	-	15	78	9	83	-	18	88	22
Fehler beim Wenden oder Rückwärtsfahren	18	-	9	12	5	18	-	4	14	13
Fehler beim Einfahren in den fließend. Verkehr	43	-	8	35	-	56	-	9	55	2
falsches Verhalten gegenüber Fußgängern										
an Fußgängerüberwegen	1	-	-	1	-	2	1	3	-	-
an Fußgängerfurten	2	-	1	2	-	-	-	-	-	-
beim Abbiegen	2	-	2	-	-	1	-	-	1	-
an Haltestellen	3	-	-	3	-	2	-	1	2	-
an anderen Stellen	6	-	1	6	-	8	-	1	7	-
unzulässiges Halten oder Parken	1	-	1	-	-	-	-	-	-	-
mangelnde Sicherung haltender o. liegendebl. Fahrzeuge u. von Unfallstellen sowie Schulbussen, bei denen Kinder ein-/aussteigen	-	-	-	-	-	3	-	-	3	-
verkehrswidriges Verhalten beim Ein- o. Aussteigen, Be- oder Entladen	10	-	2	8	-	8	-	-	8	-
Nichtbeachten der Beleuchtungsvorschriften	-	-	-	-	-	-	-	-	-	-
Überladung, Überbesetzung	-	-	-	-	-	-	-	-	-	-
unzureichend gesicherte Ladung oder Fahrzeugzubehörteile	1	-	-	2	2	1	-	-	1	3
andere Fehler beim Fahrzeugführer	158	1	51	143	22	149	4	38	141	33
		<b>Technische Mängel, Wartungsmängel</b>								
Beleuchtung	-	-	-	-	-	1	-	-	2	-
Bereifung	3	-	1	2	-	3	1	1	2	1
Bremsen	1	-	1	-	-	-	-	-	-	-
Lenkung	1	-	-	2	-	1	-	-	1	-
Zugvorrichtung	-	-	-	-	-	-	-	-	-	-
andere Mängel	-	-	-	-	-	1	-	1	-	-
		<b>Fehlverhalten der Fußgänger</b>								
Alkoholeinfluss	2	-	-	2	-	2	-	-	2	-
Einfluss anderer berauschender Mittel	-	-	-	-	-	-	-	-	-	-
Übermüdung	-	-	-	-	-	-	-	-	-	-
sonstige körperliche und geistige Mängel	-	-	-	-	-	1	-	1	1	-
falsches Verhalten bei Überschreiten d. Fahrbahn an Stellen, an denen der Fußg.verkehr durch Polizeibeamte oder Lichtzei. gereg.war	1	-	1	-	-	-	-	-	-	-
auf Fußgängerüberwegen ohne Verkehrsreg. durch Polizeibeamte oder Lichtzeichen	-	-	-	-	-	-	-	-	-	-
in der Nähe von Kreuzungen, Einmündungen, Lichtzeichenanlagen, Fußgängerüberwegen bei dichtem Verkehr	1	-	-	1	-	1	-	-	1	-

1) Die Tabelle enthält Mehrfachzählungen, weil bei einem Unfall bis zu acht Ursachen eingetragen werden.

Noch 18. Straßenverkehrsunfälle und Verunglückte nach Unfallursachen<sup>1)</sup>

Ursache	Unfälle mit Perso- nen- schaden	Verunglückte			Schwerw. Unfälle mit Sach- schaden i. e. S.	Unfälle mit Perso- nen- schaden	Verunglückte			Schwerw. Unfälle mit Sach- schaden i. e. S.
		Getötete	Schwer-	Leicht-			Getötete	Schwer-	Leicht-	
			verletzte					verletzte		
		<b>Juli 2015</b>				<b>Juli 2014</b>				
		<b>Noch Fehlverhalten der Fußgänger</b>								
weiter falsches Verhalten an anderen Stellen durch plötzliches Hervortreten hinter Sichhindernissen	6	-	1	5	-	3	-	1	3	-
ohne auf den Fahrzeugverkehr zu achten durch sonstiges falsches Verhalten	9	1	3	6	-	13	1	1	15	-
Nichtbenutzung des Gehweges	1	-	-	1	-	4	-	-	4	-
Nichtbenutzung der vorgeschrieb. Straßenseite	-	-	-	-	-	-	-	-	-	-
Spielen auf oder neben der Fahrbahn	-	-	-	-	-	-	-	-	-	-
andere Fehler der Fußgänger	2	-	1	2	-	2	-	-	2	-
		<b>Straßenverhältnisse</b>								
Verunreinigung durch ausgeflossenes Öl	2	-	-	3	-	1	-	-	2	-
andere Verunreinigung durch Straßenbenutzer	1	-	-	1	-	-	-	-	-	-
Schnee, Eis	-	-	-	-	-	-	-	-	-	-
Regen	10	-	3	14	7	5	1	2	4	12
andere Einflüsse	1	-	-	1	-	-	-	-	-	-
Spurrillen im Zusammenhang mit Regen, Schnee oder Eis	-	-	-	-	-	-	-	-	-	-
anderer Zustand der Straße	11	-	4	9	1	5	-	1	4	-
nicht ordnungsgemäßer Zustand der Verkehrszeichen oder -einrichtungen	1	-	-	1	-	-	-	-	-	-
mangelhafte Beleuchtung der Straße	-	-	-	-	-	-	-	-	-	-
mangelhafte Sicherung von Bahnübergängen	-	-	-	-	-	-	-	-	-	-
		<b>Witterungseinflüsse</b>								
Sichtbehinderung durch Nebel	-	-	-	-	-	-	-	-	-	-
starken Regen, Hagel, Schneegestöber usw.	2	-	-	2	8	6	-	2	7	7
blendende Sonne	3	-	-	3	-	5	-	2	4	1
Seitenwind	2	-	-	2	-	-	-	-	-	-
Unwetter oder sonstige Witterungseinflüsse	4	-	-	4	-	-	-	-	-	-
		<b>Hindernisse</b>								
nicht oder unzureichend gesicherte Arbeits- stellen auf der Fahrbahn	-	-	-	-	-	-	-	-	-	-
Wild auf der Fahrbahn	14	-	2	13	6	11	-	1	10	3
anderes Tier auf der Fahrbahn	1	-	-	1	-	3	-	-	3	1
sonstiges Hindernis auf der Fahrbahn	1	-	-	1	1	3	-	-	3	-
sonstige Ursachen	1	-	-	1	-	6	-	1	6	-

1) Die Tabelle enthält Mehrfachzählungen, weil bei einem Unfall bis zu acht Ursachen eingetragen werden.



**Noch 18. Straßenverkehrsunfälle und Verunglückte nach Unfallursachen<sup>1)</sup>**

Ursache	Unfälle mit Personenschaden	Verunglückte			Schwerw. Unfälle mit Sachschaden i. e. S.	Unfälle mit Personenschaden	Verunglückte			Schwerw. Unfälle mit Sachschaden i. e. S.
		Getötete	Schwer-	Leicht-			Getötete	Schwer-	Leicht-	
			verletzte					verletzte		
		<b>Januar - Juli 2015</b>				<b>Januar - Juli 2014</b>				
		<b>Fehlverhalten der Fahrzeugführer</b>								
Alkoholeinfluss	224	3	103	171	103	240	3	75	232	129
Einfluss anderer berauschender Mittel	24	2	11	27	12	12	-	6	9	13
Übermüdung	41	5	20	36	45	30	2	15	24	16
sonstige körperliche und geistige Mängel	63	2	23	50	11	61	2	37	72	7
Benutzung der falschen Fahrbahn oder verbotswid. Benutzung anderer Straßenteile	206	2	45	186	18	260	8	58	249	22
Verstoß gegen das Rechtsfahrgebot	215	13	75	214	70	190	7	74	178	62
nicht angepasste Geschwindigkeit m. gleichzeit. Überschreiten der zulässigen Höchstgeschw.	21	2	7	14	18	11	1	5	13	4
in anderen Fällen	808	29	346	757	310	860	33	323	811	412
ungenügender Sicherheitsabstand	721	11	111	896	65	676	7	108	844	57
starkes Bremsen des Vorausfahrenden ohne zwingenden Grund	11	-	3	9	5	10	-	1	10	2
unzulässiges Rechtsüberholen	8	-	3	5	5	7	-	1	7	3
Überholen trotz Gegenverkehrs	51	4	26	49	5	29	2	19	22	10
Überholen trotz unklarer Verkehrslage	56	1	18	60	23	48	1	14	52	30
Überholen trotz unzureich. Sichtverhältnisse	1	-	2	-	1	2	-	2	1	3
Überholen ohne Beachtung des nachfolgenden Verkehrs und/oder ohne rechtzeitige und deutliche Ankündigung des Ausscherens	32	1	16	40	17	21	1	11	16	21
Fehler beim Wiedereinordnen nach rechts	27	1	12	23	8	27	1	12	23	8
sonstige Fehler beim Überholen	48	5	11	40	6	51	-	17	45	9
Fehler beim Überholtwerden	6	-	3	5	3	14	-	3	12	8
Nichtbeachten des Vorranges entgegenkomm. Fahrzeuge beim Vorbeifahren an haltenden Fahrzeugen, Absperrungen, Hindernissen	4	-	-	4	3	5	-	1	6	1
Nichtbeachten des nachfolg. Verkehrs beim Vorbeifahren an haltenden Fahrzeugen, Absperrung, Hindernissen und/oder ohne rechtzeitig. u. deutl. Ankündig. d. Ausscherens	1	-	-	1	1	2	-	1	2	-
Nebeneinanderfahren, fehlerhaftes Wechseln des Fahrstreifens oder Nichtbeachten des Reißverschlussverfahrens	74	3	33	85	33	55	2	24	61	26
Nichtbeachten der Regel "rechts vor links"	80	1	12	83	43	62	-	15	66	40
Nichtbeachten der Vorfahrt regelnd. Verkehrs.	676	5	175	730	301	683	1	185	726	300
Nichtbeachten der Vorfahrt d. durchgeh. Verkehrs auf Autobahnen oder Kraffahrtstraßen	5	-	7	3	7	19	1	5	17	5
Nichtbeachten der Vorfahrt durch Fahrzeuge, die aus Feld- und Waldwegen kommen	4	-	2	2	-	4	-	4	3	-
Nichtbeachten der Verkehrsregelung durch Polizeibeamte oder Lichtzeichen	101	7	27	125	40	99	1	28	120	44
Nichtbeachten des Vorranges entgegenkommender Fahrzeuge	12	-	11	9	5	4	-	1	8	2
Nichtbeachten des Vorranges von Schienenfahrzeugen an Bahnübergängen	4	-	1	7	2	5	-	1	6	3

1) Die Tabelle enthält Mehrfachzählungen, weil bei einem Unfall bis zu acht Ursachen eingetragen werden.

**Noch 18. Straßenverkehrsunfälle und Verunglückte nach Unfallursachen<sup>1)</sup>**

Ursache	Unfälle mit Personenschaden	Verunglückte			Schwerw. Unfälle mit Sachschaden i. e. S.	Unfälle mit Personenschaden	Verunglückte			Schwerw. Unfälle mit Sachschaden i. e. S.
		Getötete	Schwer-	Leicht-			Getötete	Schwer-	Leicht-	
			verletzte					verletzte		
		<b>Januar - Juli 2015</b>				<b>Januar - Juli 2014</b>				
		<b>noch Fehlverhalten der Fahrzeugführer</b>								
Fehler beim Abbiegen	463	7	107	496	120	442	1	101	459	149
Fehler beim Wenden oder Rückwärtsfahren	120	-	26	109	47	147	2	43	136	58
Fehler beim Einfahren in den fließend. Verkehr	240	1	41	214	19	279	1	53	263	16
falsches Verhalten gegenüber Fußgängern										
an Fußgängerüberwegen	17	-	7	10	-	20	2	10	10	-
an Fußgängerfurten	8	-	3	6	-	5	-	2	4	-
beim Abbiegen	18	-	6	13	-	12	-	3	10	-
an Haltestellen	22	1	6	16	-	14	-	3	15	-
an anderen Stellen	73	2	21	55	-	73	2	20	55	-
unzulässiges Halten oder Parken	2	-	2	1	2	4	-	-	7	4
mangelnde Sicherung haltender o. liegendebl. Fahrzeuge u. von Unfallstellen sowie Schulbussen, bei denen Kinder ein-/aussteigen	6	-	3	4	1	4	-	-	4	2
verkehrswidriges Verhalten beim Ein- o. Aussteigen, Be- oder Entladen	30	1	8	23	-	39	-	2	37	1
Nichtbeachten der Beleuchtungsvorschriften	4	-	2	2	-	3	-	-	3	-
Überladung, Überbesetzung	1	-	2	-	1	3	-	-	3	-
unzureichend gesicherte Ladung oder Fahrzeugzubehörteile	6	-	1	7	9	5	-	2	4	11
andere Fehler beim Fahrzeugführer	808	13	278	698	180	878	21	302	762	218
		<b>Technische Mängel, Wartungsmängel</b>								
Beleuchtung	3	-	-	3	1	6	1	2	4	-
Bereifung	24	1	11	24	3	20	1	8	19	4
Bremsen	6	-	5	2	-	5	-	1	4	-
Lenkung	5	-	1	5	-	4	-	-	4	1
Zugvorrichtung	1	-	-	1	-	1	-	1	-	-
andere Mängel	12	-	5	10	-	6	-	2	4	-
		<b>Fehlverhalten der Fußgänger</b>								
Alkoholeinfluss	10	1	2	7	-	12	-	7	6	-
Einfluss anderer berauschender Mittel	-	-	-	-	-	-	-	-	-	-
Übermüdung	-	-	-	-	-	-	-	-	-	-
sonstige körperliche und geistige Mängel	-	-	-	-	-	2	-	1	2	-
falsches Verhalten bei Überschreiten d. Fahrbahn an Stellen, an denen der Fußg.verkehr durch Polizeibeamte oder Lichtzei. gereg. war	8	-	5	4	-	3	1	1	2	-
auf Fußgängerüberwegen ohne Verkehrsreg. durch Polizeibeamte oder Lichtzeichen	1	-	-	2	-	-	-	-	-	-
in der Nähe von Kreuzungen, Einmündungen, Lichtzeichenanlagen, Fußgängerüberwegen bei dichtem Verkehr	6	-	2	4	-	6	-	3	4	-

1) Die Tabelle enthält Mehrfachzählungen, weil bei einem Unfall bis zu acht Ursachen eingetragen werden.

**Noch 18. Straßenverkehrsunfälle und Verunglückte nach Unfallursachen<sup>1)</sup>**

Ursache	Unfälle mit Perso- nen- schaden	Verunglückte			Schwerw. Unfälle mit Sach- schaden i. e. S.	Unfälle mit Perso- nen- schaden	Verunglückte			Schwerw. Unfälle mit Sach- schaden i. e. S.	
		Getötete	Schwer-	Leicht-			Getötete	Schwer-	Leicht-		
			verletzte					verletzte			
		<b>Januar - Juli 2015</b>					<b>Januar - Juli 2014</b>				
		<b>Noch Fehlverhalten der Fußgänger</b>									
weiter falsches Verhalten an anderen Stellen durch plötzliches Hervortreten hinter Sichthindernissen	21	-	6	15	-	37	-	13	28	-	
ohne auf den Fahrzeugverkehr zu achten	69	2	28	48	-	112	4	36	90	-	
durch sonstiges falsches Verhalten	6	-	-	7	-	16	1	4	13	-	
Nichtbenutzung des Gehweges	4	-	1	3	-	6	2	2	3	-	
Nichtbenutzung der vorgeschrieb. Straßenseite	2	1	1	3	-	-	-	-	-	-	
Spielen auf oder neben der Fahrbahn	-	-	-	-	-	3	-	2	1	-	
andere Fehler der Fußgänger	10	-	3	9	-	11	-	3	9	-	
		<b>Straßenverhältnisse</b>									
Verunreinigung durch ausgeflossenes Öl	3	-	-	4	1	3	-	-	4	2	
andere Verunreinigung durch Straßenbenutzer	2	-	-	2	-	2	-	-	2	-	
Schnee, Eis	86	3	31	79	77	99	2	26	100	98	
Regen	53	1	17	47	36	38	2	10	37	38	
andere Einflüsse	3	-	-	3	-	1	-	1	2	-	
Spurrillen im Zusammenhang mit Regen, Schnee oder Eis	-	-	-	-	1	-	-	-	-	-	
anderer Zustand der Straße	25	-	8	21	3	31	-	6	29	-	
nicht ordnungsgemäßer Zustand der Verkehrszeichen oder -einrichtungen	1	-	-	1	-	-	-	-	-	-	
mangelhafte Beleuchtung der Straße	1	-	-	1	-	-	-	-	-	-	
mangelhafte Sicherung von Bahnübergängen	-	-	-	-	-	-	-	-	-	-	
		<b>Witterungseinflüsse</b>									
Sichtbehinderung durch Nebel	1	-	2	-	1	2	-	1	2	3	
starken Regen, Hagel, Schneegestöber usw.	4	-	-	5	12	14	-	6	19	16	
blendende Sonne	26	-	7	27	2	27	1	10	31	14	
Seitenwind	10	-	2	9	-	7	-	2	6	-	
Unwetter oder sonstige Witterungseinflüsse	10	-	2	13	1	1	-	-	1	1	
		<b>Hindernisse</b>									
nicht oder unzureichend gesicherte Arbeits- stellen auf der Fahrbahn	-	-	-	-	1	-	-	-	-	-	
Wild auf der Fahrbahn	72	-	15	66	23	69	1	11	59	24	
anderes Tier auf der Fahrbahn	15	-	4	11	2	18	-	3	15	3	
sonstiges Hindernis auf der Fahrbahn	10	-	3	9	2	7	-	2	6	4	
sonstige Ursachen	19	2	13	16	-	20	-	7	17	1	

1) Die Tabelle enthält Mehrfachzählungen, weil bei einem Unfall bis zu acht Ursachen eingetragen werden.

# Veröffentlichungen <sup>1)</sup> im Statistischen Landesamt Sachsen-Anhalt

Im Monat Februar 2016 erschienen:

Bestell-Nr.	Kennziffer/ Periodizität	Titel	Preis (in EUR)
1 Z 0 03	Z	Statistisches Monatsheft 2/16	5,50
2 V 0 07 <sup>2)</sup>	V	Verzeichnis allgemeinbildende Schulen - Stand: September 2015 -	11,00
3 A 1 02	A I , A II, A III - j/11	Bevölkerung der Gemeinden - Stand: 31.12.2011 - Endgültige Ergebnisse	4,50
3 A 1 02	A I , A II, A III - j/12	Bevölkerung der Gemeinden - Stand: 31.12.2012 - Endgültige Ergebnisse	4,50
3 A 1 02	A I , A II, A III - j/13	Bevölkerung der Gemeinden - Stand: 31.12.2013 - Endgültige Ergebnisse	4,50
3 A 1 02	A I , A II, A III - hj-1/15	Bevölkerung der Gemeinden - Stand: 30.06.2015 - Endgültige Ergebnisse	4,50
3 A 1 08	A I - j/14	Bevölkerung und Natürliche Bevölkerungsbewegung - 1990 bis 2014 -	9,00
3 B 6 01	B VI - j/14	Gerichtliche Ehelösungen - 1991 - 2014 -	2,50
3 B 6 01	B VI - j/15	Gerichtliche Ehelösungen - 1991 - 2015 -	2,50
3 C 1 02	C I - j/15	Bodennutzung in landwirtschaftlichen Betrieben - Stand: Mai 2015 - Endgültige Ergebnisse	4,00
3 E 1 09	E I - vj-3/15	Produktion ausgewählter Erzeugnisse im Verarbeitenden Gewerbe sowie im Bergbau und der Gewinnung von Steinen und Erden - III. Quartal 2015	2,50
3 E 1 10	E I - j/14	Investitionen im Verarbeitenden Gewerbe sowie im Bergbau und der Gewinnung von Steinen und Erden - Jahr 2014 -	7,00
3 E 2 01	E II, E III - m-9/15	Umsatz, Tätige Personen, Auftragseingang und Auftragsbestand im Baugewerbe September 2015	2,50
3 E 2 01	E II - m-10/15	Umsatz, Tätige Personen, Auftragseingang und Auftragsbestand im Baugewerbe Oktober 2015	2,50
3 E 2 01	E II - m-11/15	Umsatz, Tätige Personen, Auftragseingang und Auftragsbestand im Baugewerbe November 2015	2,50
3 E 4 02	E IV - j/13	Energiebilanz 2013	6,00
3 E 4 03	E IV - j/14	Erhebung über die Energieverwendung der Betriebe im Verarbeitenden Gewerbe sowie im Bergbau und in der Gewinnung von Steinen und Erden - 2014 -	4,50
3 E 4 04	E IV - j/13	Tätige Personen, Umsatz und Investitionen der Unternehmen in den Bereichen Energie, Wasser, Abfall und Umwelt - 2013 -	4,00
3 G 4 01	G IV - m-8/15	Gäste und Übernachtungen im Reiseverkehr, Beherbergungskapazität August 2015, Januar - August 2015 - Vorläufige Ergebnisse -	6,00
3 G 4 01	G IV - m-9/15	Gäste und Übernachtungen im Reiseverkehr, Beherbergungskapazität September 2015, Januar - September 2015 - Vorläufige Ergebnisse -	6,00
3 G 4 01	G IV - m-10/15	Gäste und Übernachtungen im Reiseverkehr, Beherbergungskapazität Oktober 2015; Januar bis Oktober 2015; Sommerhalbjahr 2015 - Vorläufige Ergebnisse -	7,00
3 H 1 01	H I - m-3/15	Straßenverkehrsunfälle - März 2015 - Vorläufige Ergebnisse	6,00
3 H 1 01	H I - m-4/15	Straßenverkehrsunfälle - April 2015 - Vorläufige Ergebnisse	6,00
3 H 1 02	H I - j/14	Straßenverkehrsunfälle - Jahr 2014 - Endgültige Ergebnisse	9,00
3 H 1 05	H I - vj-3/15	Fahrgäste und Beförderungsleistungen im Schienennahverkehr und im gewerblichen Omnibusverkehr - III. Quartal 2015 -	1,50
3 H 2 01	H II - m-7/15	Binnenschifffahrt - Juli 2015 -	4,00
3 H 2 01	H II - m-8/15	Binnenschifffahrt - August 2015 -	4,00
3 K 1 01	K I - j/14	Ausgaben und Einnahmen, Empfängerinnen und Empfänger der Sozialhilfe Jahr 2014	4,00
3 M 1 02	M I - vj-4/15	Preisindex für Bauwerke - November 2015 -	2,00
3 N 1 04	N I - vj-2/15	Verdienste im Produzierenden Gewerbe und im Dienstleistungsbereich II. Quartal 2016	4,50
3 P 1 04	P I - j/13	Bruttoinlandsprodukt und Bruttowertschöpfung in den kreisfreien Städten und Landkreisen - 2000 - 2013 ; Stand: Frühjahr 2015	7,50
3 P 1 05	P I - j/13	Primäreinkommen und Verfügbares Einkommen der privaten Haushalte in den kreisfreien Städten und Landkreisen - 2000 bis 2013; Stand: Frühjahr 2015 -	3,50
3 P 1 06	P I - j/13	Arbeitnehmerentgelt, Bruttolöhne und -gehälter in den kreisfreien Städten und Landkreisen - 2000 - 2013; Stand: Februar 2015	11,00
3 P 1 07	P I - j/91-07	Arbeitnehmerentgelt, Bruttolöhne und -gehälter nach Wirtschaftsbereichen 1991 - 2007; Stand: August 2015 - Revidierte Ergebnisse nach Revision 2014 -	4,50
3 Q 4 01	Q IV - j/14	Bestimmte klimawirksame Stoffe - Jahr 2014 -	4,00

1) Veröffentlichung als PDF-Datei kostenfrei erhältlich - bei Bestellung bitte die erste Stelle der Bestellnummer durch eine „6“ ersetzen  
2) zum gleichen Preis als PDF-Datei erhältlich - bei Bestellung bitte die erste Stelle der Bestellnummer durch eine „6“ ersetzen