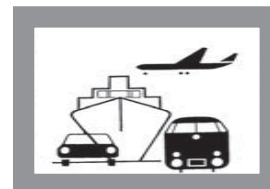


# STATISTISCHE BERICHTE

HI  
m-4/15

Bestellnummer:  
3H101



## Verkehr

### Straßenverkehrsunfälle

April 2015  
- Vorläufige Ergebnisse -



SACHSEN-ANHALT

Statistisches Landesamt

**Herausgabemonat:** Februar 2016

**Zu beziehen durch das**

Statistische Landesamt Sachsen-Anhalt

Dezernat Öffentlichkeitsarbeit

Postfach 20 11 56

06012 Halle (Saale)

**Preis:** 6,00 EUR (kostenfrei als PDF-Datei verfügbar - Bestellnummer: 6H101)

**Inhaltliche Verantwortung:**

Dezernat: Handel, Gastgewerbe, Dienstleistungen, Verkehr

Frau Pekel

Telefon: 0345 2318-404

**Auskünfte erhalten Sie unter:**

Telefon: 0345 2318-777

Telefon: 0345 2318-715

Telefon: 0345 2318-716

Telefax: 0345 2318-913

Internet: <http://www.statistik.sachsen-anhalt.de>

E-Mail: [info@stala.mi.sachsen-anhalt.de](mailto:info@stala.mi.sachsen-anhalt.de)

**Vertrieb:**

Telefon: 0345 2318-718

E-Mail: [shop@stala.mi.sachsen-anhalt.de](mailto:shop@stala.mi.sachsen-anhalt.de)

**Druck:** Statistisches Landesamt Sachsen-Anhalt

© Statistisches Landesamt Sachsen-Anhalt, Halle (Saale), 2016

Auszugsweise Vervielfältigung und Verbreitung mit Quellenangabe gestattet.

**Bibliothek und Besucherdienst** (Merseburger Straße 2):

Montag bis Freitag: 8:00 Uhr bis 12:00 Uhr - möglichst nach Vereinbarung

Telefon: 0345 2318-714

E-Mail: [bibliothek@stala.mi.sachsen-anhalt.de](mailto:bibliothek@stala.mi.sachsen-anhalt.de)

# Statistischer Bericht

Straßenverkehrsunfälle

April 2015  
- Vorläufige Ergebnisse -

Land Sachsen-Anhalt

## Inhaltsverzeichnis

Seite

Vorbemerkungen	3
Grafikenteil	5
Tabellenteil	
Straßenverkehrsunfälle und Verunglückte	
1. Entwicklung der Straßenverkehrsunfälle in Sachsen-Anhalt	6
2. Straßenverkehrsunfälle und Verunglückte nach Unfallkategorien und Unfallfolgen	7
3. Straßenverkehrsunfälle und Verunglückte nach Straßenklassen	8
4. Straßenverkehrsunfälle und Verunglückte nach Unfalltypen	9
5. Straßenverkehrsunfälle und Verunglückte nach Unfallarten	10
6. Straßenverkehrsunfälle und Verunglückte nach Tagesdatum und Ortslage	12
7. Straßenverkehrsunfälle und Verunglückte nach Art der Verkehrsbeteiligung und Ortslage	14
8. Straßenverkehrsunfälle und Verunglückte nach kreisfreien Städten und Landkreisen im Monat	16
9. Straßenverkehrsunfälle und Verunglückte nach kreisfreien Städten und Landkreisen im Zeitraum	18
10. Übrige Sachschadensunfälle nach kreisfreien Städten und Landkreisen	19
Getötete und Verletzte im Straßenverkehr	
11. Getötete und Verletzte im Straßenverkehr nach Art der Verkehrsbeteiligung	20
12. Getötete und Verletzte im Straßenverkehr nach Art der Verkehrsbeteiligung, Altersgruppen und Geschlecht	24
13. Getötete und Verletzte im Straßenverkehr nach Altersgruppen und Geschlecht	32
An Straßenverkehrsunfällen beteiligte Fahrzeugführer und Fußgänger	
14. An Straßenverkehrsunfällen beteiligte Fahrzeugführer und Fußgänger nach Art der Verkehrsbeteiligung	34
15. An Straßenverkehrsunfällen mit Personenschaden beteiligte Fahrzeugführer und Fußgänger nach Art der Verkehrsbeteiligung, Altersgruppen und Geschlecht	36
16. An Straßenverkehrsunfällen beteiligte Fahrzeugführer und Fußgänger als Hauptverursacher nach Art der Verkehrsbeteiligung	38
Ursachen von Straßenverkehrsunfällen	
17. Ursachen von Straßenverkehrsunfällen mit Personenschaden – Fehlverhalten der Fahrzeugführer	42
18. Straßenverkehrsunfälle und Verunglückte nach Unfallursachen	44

## Vorbemerkungen

### Rechtsgrundlage

Rechtsgrundlage für die Durchführung der Straßenverkehrsunfallstatistik bilden

- das Gesetz über die Statistik der Straßenverkehrsunfälle (Straßenverkehrsunfallstatistikgesetz - StVUnfStatG) vom 15. Juni 1990 (BGBl. I S.1078 ff) zuletzt geändert durch Artikel 298 der Verordnung vom 31. Oktober 2006 (BGBl. I S.2407) und der Verordnung zur näheren Bestimmung des schwerwiegenden Unfalls mit Sachschaden vom 21. Dezember 1994, zuletzt geändert durch Artikel 3 der Verordnung zur Änderung der Anlage zu § 24a des Straßenverkehrsgesetzes und anderer Vorschriften vom 6. Juni 2007 (BGBl. I S.1047)
- die Entscheidung 93/704/EG über die Einrichtung einer gemeinschaftlichen Datenbank über Straßenverkehrsunfälle.

### Methodik

Entsprechend der Rechtsgrundlage wird über Unfälle, bei denen infolge des Fahrverkehrs auf öffentlichen Straßen, Wegen und Plätzen Personen getötet oder verletzt oder Sachschäden verursacht worden sind, eine Bundesstatistik geführt.

Auskunftspflichtig sind die Polizeidienststellen, deren Beamte den Unfall aufgenommen haben. Daraus folgt, dass die Statistik nur solche Unfälle erfasst, zu denen die Polizei herangezogen wurde.

Grundlage für die Statistik der Straßenverkehrsunfälle sind die elektronisch übergebenen Daten der Verkehrsunfallanzeigen von Unfällen mit Personenschaden, schwerwiegendem Sachschaden im engeren Sinne und sonstigem Sachschaden unter dem Einfluss berauschender Mittel. Die Meldungen über die übrigen Sachschadensunfälle, ohne Einwirkung berauschender Mittel, gehen entsprechend dem o.g. Gesetz nur anzahlmäßig nach der Ortslage in die Straßenverkehrsunfallstatistik ein.

Diese übrigen Sachschadensunfälle, ohne den Einfluss berauschender Mittel, sind im vorliegenden Bericht nur in den Tabellen 1, 2 und 9 ausgewiesen.

Nicht immer können alle Unfallanzeigen termingerecht in die Monatsergebnisse eingearbeitet werden, da bei fehlenden oder widersprüchlichen Angaben oft zeitraubende Rückfragen oder Ermittlungsarbeiten anfallen. Dadurch können für

bereits veröffentlichte Vormonatsergebnisse Korrekturen oder Nachmeldungen anfallen. Diese werden laufend ergänzt. Bei den Daten für das laufende Jahr handelt es sich daher jeweils um vorläufige Ergebnisse.

### Erläuterung der Begriffe

#### Unfälle

**Unfälle** werden nach der Schwere der Unfallfolgen unterschieden in Unfälle mit Personenschaden, schwerwiegende Unfälle mit Sachschaden im engeren Sinne (i.e.S.), sonstige Sachschadensunfälle unter dem Einfluss berauschender Mittel (z.B. Alkohol, Drogen) und übrige Sachschadensunfälle. Kriterium der Zuordnung ist jeweils die schwerste Unfallfolge.

#### Unfälle mit Personenschaden

Unfälle, bei denen infolge des Fahrverkehrs auf öffentlichen Straßen, Wegen und Plätzen Personen verletzt oder getötet wurden, unabhängig von der Höhe und Art des Sachschadens.

Unfälle mit nur Sachschaden:

#### Schwerwiegende Unfälle mit Sachschaden (im engeren Sinne)

Unfälle mit Straftatbestand oder Ordnungswidrigkeit (Bußgeld) in Zusammenhang mit der Teilnahme am Straßenverkehr (dazu zählen auch Fälle der Einwirkung von berauschenden Mitteln). Gleichzeitig muss mindestens ein Kraftfahrzeug auf Grund eines Unfallschadens von der Unfallstelle abgeschleppt werden (nicht fahrbereit).

#### Sonstige Sachschadensunfälle unter dem Einfluss berauschender Mittel

Ein Unfallbeteiligter steht unter dem Einfluss von berauschenden Mitteln (z.B. Alkohol, Drogen, bis 2007 nur Alkohol) und alle beteiligten Kraftfahrzeuge sind fahrbereit.

#### Übrige Sachschadensunfälle

- Sachschadensunfälle ohne Straftatbestand oder Ordnungswidrigkeit, unabhängig von der Fahrbereitschaft beteiligter Fahrzeuge.
- Sachschadensunfälle mit Straftatbestand oder Ordnungswidrigkeit, wobei alle beteiligten Fahrzeuge fahrbereit sind und kein Einfluss berauschender Mittel vorlag.

## Beteiligte

Als **Beteiligte** an einem Straßenverkehrsunfall werden alle Fahrzeugführer oder Fußgänger erfasst, die selbst oder deren Fahrzeug Schäden erlitten oder hervorgerufen haben. Mitfahrer zählen in der Statistik nicht zu den Unfallbeteiligten.

Der **Hauptverursacher** (1. Beteiligter) ist der Beteiligte, der nach erster Einschätzung der Polizei die Hauptschuld am Unfall trägt. Beteiligte an Alleinunfällen gelten immer als Hauptverursacher.

## Verunglückte

Als **Verunglückte** zählen alle Personen (auch Mitfahrer), die bei einem Straßenverkehrsunfall getötet oder verletzt wurden. Dabei werden erfasst als

- **Getötete:** Personen, die sofort an der Unfallstelle oder innerhalb von 30 Tagen an den Unfallfolgen starben.
- **Schwerverletzte:** Personen, die unmittelbar zur stationären Behandlung (mindestens 24 Stunden) in ein Krankenhaus aufgenommen wurden.
- **Leichtverletzte:** alle übrigen Verletzten.

## Ursachen

Die Unfallursachen werden nach dem geltenden Ursachenverzeichnis von den aufnehmenden Polizeibeamten entsprechend ihrer Einschätzung erfasst. Es wird unterschieden zwischen

- personenbezogenem Fehlverhalten (z.B. Vorfahrtsmissachtung), das den Fahrzeugführern oder Fußgängern zugeordnet wird und
- allgemeinen Ursachen (z.B. Straßenglätte, Nebel).

Je Unfall können bis zu acht Ursachen angegeben werden, je drei personenbezogene Ursachen für den Hauptverursacher und einen weiteren Beteiligten sowie zwei allgemeine Ursachen. Da oftmals mehr als eine Ursache zum Unfall führt, ist die Gesamtzahl der nachgewiesenen Ursachen i.d.R. größer als die Zahl der Unfälle selbst.

## Ortslage

Die Ortslage der Unfälle - innerhalb bzw. außerhalb von Ortschaften - wird durch die gelben Ortsschilder bestimmt. Autobahnen, auch Stadt- und Autobahnen, gelten als außerhalb von Ortschaften.

## Unfalltyp

Der Unfalltyp beschreibt die Konfliktsituation, die zum Unfall führte, d.h. die Phase des Verkehrsgeschehens, in der ein Fehlverhalten oder eine sonstige Ursache den weiteren Ablauf nicht mehr kontrollierbar machte.

## Unfallart

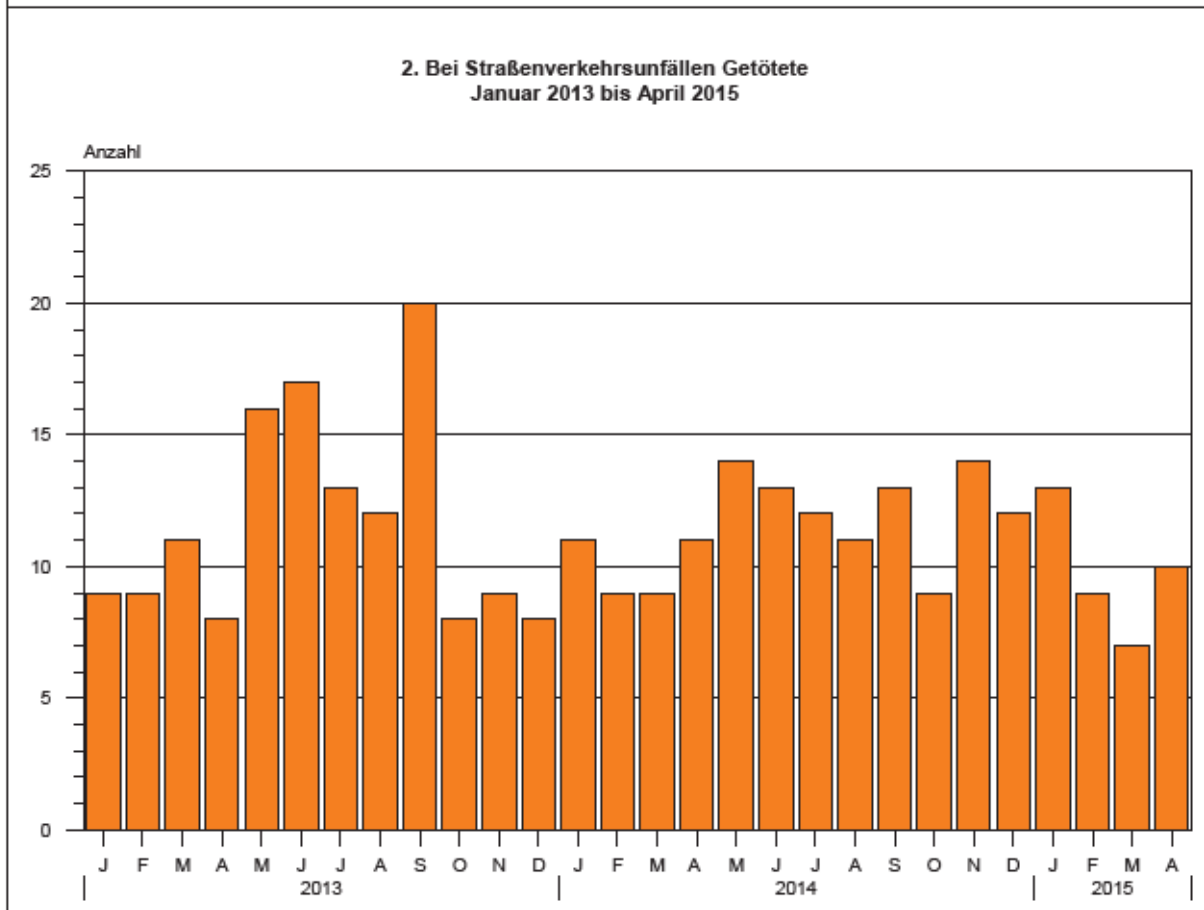
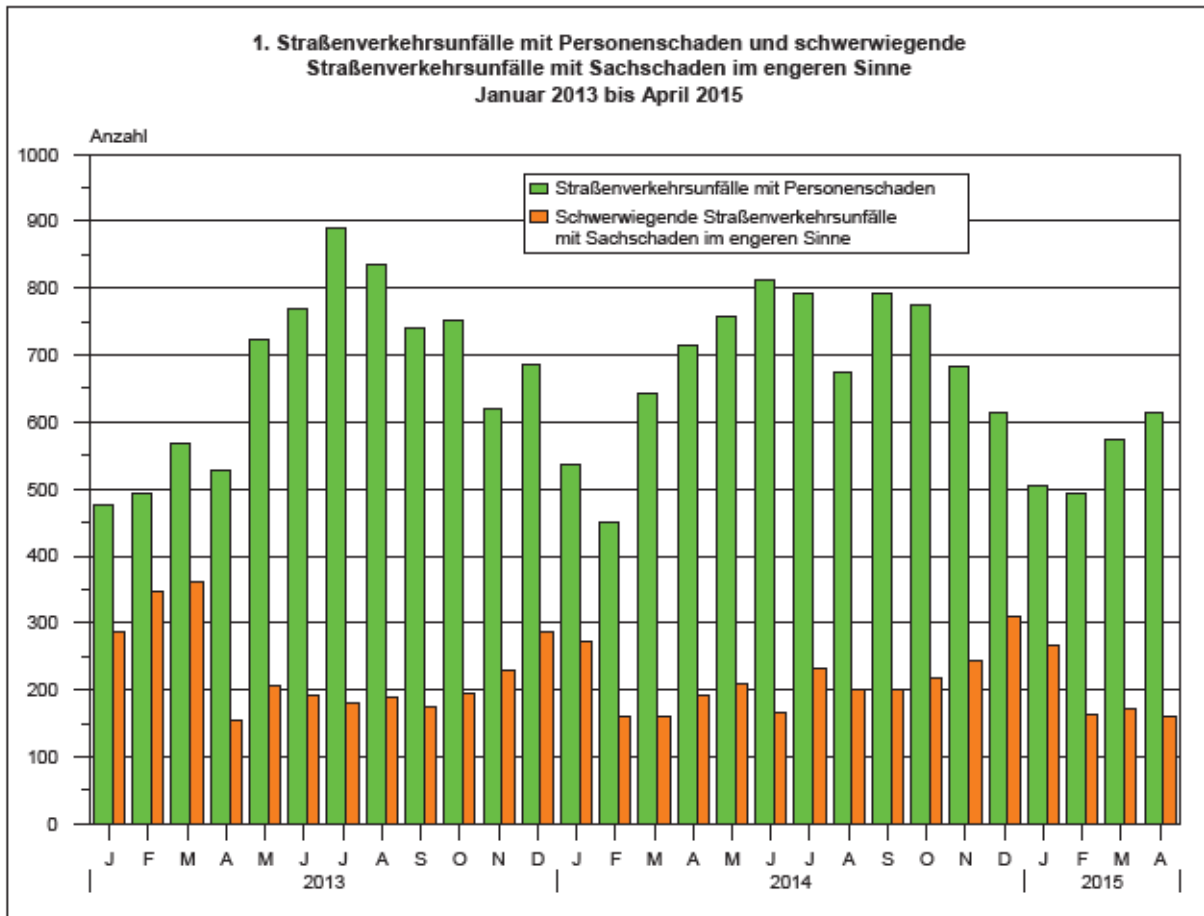
Die Unfallart beschreibt vom gesamten Unfallablauf die Bewegungsrichtung der beteiligten Fahrzeuge zueinander beim ersten Zusammenstoß, bzw. die erste mechanische Einwirkung auf einen Verkehrsteilnehmer.

## Abkürzungen

i. e. S. = im engeren Sinne

## Zeichenerklärung

- = nichts vorhanden
- x = Tabellenfach gesperrt, weil Aussage nicht sinnvoll
- ... = Angabe fällt später an



## 1. Entwicklung der Straßenverkehrsunfälle in Sachsen-Anhalt

Jahr <sup>1)</sup> Monat <sup>1)</sup>	Polizeilich erfasste Unfälle insgesamt	Davon mit					Verun- glückte insgesamt	Davon		
		Personen-	Sach-	davon				Getötete	Schwer-	Leicht-
				schwerwiegende Unfälle		übrige Sach- schadens- unfälle				
				mit Sach- schaden i. e. S.	sonst. Unfälle unter d. Einfluss berauschender Mittel <sup>2)</sup>					
2005	84 539	10 444	74 095	3 855	898	69 342	13 350	242	2 980	10 128
2006	82 324	10 111	72 213	3 480	798	67 935	12 974	219	2 802	9 953
2007	81 824	10 178	71 646	3 392	742	67 512	13 310	213	2 973	10 124
2008	79 072	9 636	69 436	3 049	718	65 669	12 302	223	2 547	9 532
2009	79 977	8 952	71 025	3 052	656	67 317	11 526	164	2 264	9 098
2010	83 895	8 174	75 721	3 395	624	71 702	10 569	157	2 106	8 306
2011	76 374	8 395	67 979	2 639	582	64 758	10 760	181	2 173	8 406
2012	76 455	8 223	68 232	2 754	568	64 910	10 471	140	2 131	8 200
2013	76 084	8 083	68 001	2 804	551	64 646	10 295	139	2 176	7 980
2014	73 076	8 246	64 830	2 564	488	61 778	10 613	138	2 318	8 157
2013 Januar	5 962	477	5 485	288	38	5 159	592	9	108	475
Februar	5 461	495	4 966	348	42	4 576	652	9	124	519
März	6 545	569	5 976	361	55	5 560	763	11	129	623
April	6 064	529	5 535	155	40	5 340	691	8	152	531
Mai	6 539	723	5 816	206	38	5 572	899	16	182	701
Juni	6 419	768	5 651	191	52	5 408	970	17	208	745
Juli	6 590	889	5 701	181	39	5 481	1 150	12	248	890
August	6 073	835	5 238	188	48	5 002	1 060	12	268	780
September	6 302	741	5 561	174	34	5 353	941	20	217	704
Oktober	6 865	751	6 114	195	50	5 869	946	8	193	745
November	6 832	619	6 213	229	63	5 921	780	9	162	609
Dezember	6 432	687	5 745	288	52	5 405	851	8	185	658
2014 Januar	5 743	536	5 207	273	27	4 907	704	11	161	532
Februar	4 834	449	4 385	161	26	4 198	544	9	130	405
März	5 667	643	5 024	159	50	4 815	835	9	196	630
April	6 349	715	5 634	191	47	5 396	928	11	210	707
Mai	6 474	759	5 715	208	39	5 468	966	14	204	748
Juni	5 991	812	5 179	167	40	4 972	1 079	13	244	822
Juli	6 340	792	5 548	232	37	5 279	1 001	12	190	799
August	5 791	674	5 117	200	39	4 878	864	11	192	661
September	6 211	793	5 418	200	41	5 177	1 005	13	199	793
Oktober	6 634	776	5 858	219	39	5 600	992	9	202	781
November	6 526	683	5 843	245	59	5 539	894	14	211	669
Dezember	6 516	614	5 902	309	44	5 549	801	12	179	610
2015 Januar	5 502	505	4 997	266	35	4 696	640	13	133	494
Februar	4 924	495	4 429	163	25	4 241	637	9	155	473
März	5 772	574	5 198	171	36	4 991	783	7	175	601
April	5 958	613	5 345	161	22	5 162	813	10	175	628
Mai	...	...	...	...	...	...	...	...	...	...
Juni	...	...	...	...	...	...	...	...	...	...
Juli	...	...	...	...	...	...	...	...	...	...
August	...	...	...	...	...	...	...	...	...	...
September	...	...	...	...	...	...	...	...	...	...
Oktober	...	...	...	...	...	...	...	...	...	...
November	...	...	...	...	...	...	...	...	...	...
Dezember	...	...	...	...	...	...	...	...	...	...
2015 Januar-April	22 156	2 187	19 969	761	118	19 090	2 873	39	638	2 196
Veränderung gegenüber gleichen Monat des Vorjahres um %	-6,2	-14,3	-5,1	-15,7	-53,2	-4,3	-12,4	-9,1	-16,7	-11,2
Veränderung gegenüber gleichen Zeitraum des Vorjahres um %	-1,9	-6,7	-1,4	-2,9	-21,3	-1,2	-4,6	-2,5	-8,5	-3,4

1) 2014 vorläufige Ergebnisse, einschl. Nachmeldungen

2) bis Dezember 2007 nur Unfälle unter Einfluss von Alkohol



## 2. Straßenverkehrsunfälle und Verunglückte nach Unfallkategorien und Unfallfolgen

Gegenstand der Nachweisung	Insgesamt	Unfälle mit Personenschaden	Verunglückte				Schwerw. Unfälle mit Sachschaden i. e. S.	Sonstige Unfälle unter dem Einfluss berausch. Mittel	Übrige Sachschadensunfälle
			insgesamt	Getötete	Schwer-	Leicht-			
					verletzte				
<b>Alle Unfälle</b>									
<b>April 2015</b>									
Innerhalb von Ortschaften	4 044	382	470	2	61	407	82	17	3 563
Außerhalb von Ortschaften, ohne Autobahn	1 558	177	251	8	86	157	46	3	1 332
Auf Autobahnen	356	54	92	-	28	64	33	2	267
Innerhalb und außerhalb von Ortschaften	5 958	613	813	10	175	628	161	22	5 162
Dagegen Vorjahr	6 349	715	928	11	210	707	191	47	5 396
Veränderung in %	-6,2	-14,3	-12,4	-9,1	-16,7	-11,2	-15,7	-53,2	-4,3
<b>Januar - April 2015</b>									
Innerhalb von Ortschaften	15 244	1 395	1 673	9	267	1 397	387	95	13 367
Außerhalb von Ortschaften, ohne Autobahn	5 797	644	937	27	275	635	271	16	4 866
Auf Autobahnen	1 115	148	263	3	96	164	103	7	857
Innerhalb und außerhalb von Ortschaften	22 156	2 187	2 873	39	638	2 196	761	118	19 090
Dagegen Vorjahr	22 593	2 343	3 011	40	697	2 274	784	150	19 316
Veränderung in %	-1,9	-6,7	-4,6	-2,5	-8,5	-3,4	-2,9	-21,3	-1,2
<b>Darunter: Alkoholunfälle</b>									
<b>April 2015</b>									
Innerhalb von Ortschaften	33	11	13	-	4	9	6	16	x
Außerhalb von Ortschaften, ohne Autobahn	16	10	13	-	6	7	3	3	x
Auf Autobahnen	6	1	1	-	-	1	3	2	x
Innerhalb und außerhalb von Ortschaften	55	22	27	-	10	17	12	21	x
Dagegen Vorjahr	113	45	56	-	18	38	22	46	x
Veränderung in %	-51,3	-51,1	-51,8	-	-44,4	-55,3	-45,5	-54,3	x
<b>Januar - April 2015</b>									
Innerhalb von Ortschaften	182	59	68	-	21	47	37	86	x
Außerhalb von Ortschaften, ohne Autobahn	94	52	69	2	28	39	27	15	x
Auf Autobahnen	24	9	13	1	5	7	9	6	x
Innerhalb und außerhalb von Ortschaften	300	120	150	3	54	93	73	107	x
Dagegen Vorjahr	341	123	152	-	44	108	74	144	x
Veränderung in %	-12,0	-2,4	-1,3	X	22,7	-13,9	-1,4	-25,7	x

## 3. Straßenverkehrsunfälle und Verunglückte nach Straßenklassen

Straßenart Ortslage	Unfälle mit Personen- schaden	Verunglückte			Unfälle mit Personen- schaden	Verunglückte			Zu- bzw. Abnahme (-)				
		Getötete	Schwer- verletzte	Leicht- verletzte		Getötete	Schwer- verletzte	Leicht- verletzte	Unfälle mit Personen- schaden	Getötete	Schwer- verletzte	Leicht- verletzte	
													Anzahl
		<b>April 2015</b>						<b>April 2014</b>					
Autobahnen	54	-	28	64	40	2	29	41	35,0	X	-3,4	56,1	
Bundesstraßen innerorts	133	5	46	140	156	1	59	158	-14,7	X	-22,0	-11,4	
außerorts	61	-	11	62	81	-	21	78	-24,7	-	-47,6	-20,5	
Landesstraßen innerorts	72	5	35	78	75	1	38	80	-4,0	X	-7,9	-2,5	
außerorts	131	3	42	127	123	2	29	129	6,5	X	44,8	-1,6	
Kreisstraßen innerorts	63	-	12	69	71	1	11	80	-11,3	X	9,1	-13,8	
außerorts	68	3	30	58	52	1	18	49	30,8	X	66,7	18,4	
Kreisstraßen innerorts	41	-	18	33	49	4	17	49	-16,3	X	5,9	-32,7	
außerorts	13	-	3	17	14	1	1	14	-7,1	X	X	21,4	
Andere Straßen innerorts	28	-	15	16	35	3	16	35	-20,0	X	-6,3	-54,3	
außerorts	254	2	41	264	347	2	76	330	-26,8	-	-46,1	-20,0	
innerorts	245	2	35	259	332	2	71	317	-26,2	-	-50,7	-18,3	
außerorts	9	-	6	5	15	-	5	13	X	-	X	X	
<b>Insgesamt innerorts</b>	<b>613</b>	<b>10</b>	<b>175</b>	<b>628</b>	<b>715</b>	<b>11</b>	<b>210</b>	<b>707</b>	<b>-14,3</b>	<b>-9,1</b>	<b>-16,7</b>	<b>-11,2</b>	
<b>außerorts</b>	<b>382</b>	<b>2</b>	<b>61</b>	<b>407</b>	<b>498</b>	<b>4</b>	<b>104</b>	<b>489</b>	<b>-23,3</b>	<b>X</b>	<b>-41,3</b>	<b>-16,8</b>	
<b>außerorts</b>	<b>231</b>	<b>8</b>	<b>114</b>	<b>221</b>	<b>217</b>	<b>7</b>	<b>106</b>	<b>218</b>	<b>6,5</b>	<b>X</b>	<b>7,5</b>	<b>1,4</b>	
		<b>Januar - April 2015</b>						<b>Januar - April 2014</b>					
Autobahnen	148	3	96	164	123	8	77	133	20,3	X	24,7	23,3	
Bundesstraßen innerorts	492	22	155	542	536	11	171	555	-8,2	X	-9,4	-2,3	
außerorts	225	4	44	236	273	1	64	277	-17,6	X	-31,3	-14,8	
Landesstraßen innerorts	267	18	111	306	263	10	107	278	1,5	80,0	3,7	10,1	
außerorts	459	8	151	438	430	7	132	408	6,7	X	14,4	7,4	
Kreisstraßen innerorts	219	1	51	216	218	2	50	213	0,5	X	2,0	1,4	
außerorts	240	7	100	222	212	5	82	195	13,2	X	22,0	13,8	
Kreisstraßen innerorts	158	2	60	133	164	8	64	149	-3,7	X	-6,3	-10,7	
außerorts	55	-	13	53	58	1	16	61	-5,2	X	-18,8	-13,1	
Andere Straßen innerorts	103	2	47	80	106	7	48	88	-2,8	X	-2,1	-9,1	
außerorts	930	4	176	919	1 090	6	253	1 029	-14,7	X	-30,4	-10,7	
innerorts	896	4	159	892	1 032	6	239	955	-13,2	X	-33,5	-6,6	
außerorts	34	-	17	27	58	-	14	74	-41,4	-	21,4	-63,5	
<b>Insgesamt innerorts</b>	<b>2 187</b>	<b>39</b>	<b>638</b>	<b>2 196</b>	<b>2 343</b>	<b>40</b>	<b>697</b>	<b>2 274</b>	<b>-6,7</b>	<b>-2,5</b>	<b>-8,5</b>	<b>-3,4</b>	
<b>außerorts</b>	<b>1 395</b>	<b>9</b>	<b>267</b>	<b>1 397</b>	<b>1 581</b>	<b>10</b>	<b>369</b>	<b>1 506</b>	<b>-11,8</b>	<b>X</b>	<b>-27,6</b>	<b>-7,2</b>	
<b>außerorts</b>	<b>792</b>	<b>30</b>	<b>371</b>	<b>799</b>	<b>762</b>	<b>30</b>	<b>328</b>	<b>768</b>	<b>3,9</b>	<b>-</b>	<b>13,1</b>	<b>4,0</b>	

## 4. Straßenverkehrsunfälle und Verunglückte nach Unfalltypen

Unfalltyp Ortslage	Unfälle mit Per- sonen- schaden	Verunglückte			Unfälle mit Per- sonen- schaden	Verunglückte			Zu- bzw. Abnahme (-)				
		Getö- tete	Schwer-	Leicht-		Getö- tete	Schwer-	Leicht-	Unfälle mit Personen- schaden	Getö- tete	Schwer-	Leicht-	
			verletzte	verletzte			verletzte	verletzte			verletzte	verletzte	verletzte
Anzahl									%				
		<b>April 2015</b>				<b>April 2014</b>							
Fahrunfall	111	1	51	75	130	5	59	91	-14,6	X	-13,6	-17,6	
innerorts	41	-	11	33	59	1	23	39	-30,5	X	-52,2	-15,4	
außerorts	70	1	40	42	71	4	36	52	-1,4	X	11,1	-19,2	
Abbiegeunfall	85	-	17	98	94	-	18	108	-9,6	-	-5,6	-9,3	
innerorts	60	-	8	69	73	-	4	83	-17,8	-	X	-16,9	
außerorts	25	-	9	29	21	-	14	25	19,0	-	X	16,0	
Einbiegen/Kreuzenunfall	152	2	40	163	203	2	43	213	-25,1	-	-7,0	-23,5	
innerorts	120	-	21	129	169	1	30	168	-29,0	X	-30,0	-23,2	
außerorts	32	2	19	34	34	1	13	45	-5,9	X	46,2	-24,4	
Überschreitenunfall	23	-	11	20	37	2	14	26	-37,8	X	-21,4	-23,1	
innerorts	23	-	11	20	37	2	14	26	-37,8	X	-21,4	-23,1	
außerorts	-	-	-	-	-	-	-	-	-	-	-	-	
Unfall durch ruhenden Verkehr	12	-	1	14	22	-	6	18	-45,5	-	X	-22,2	
innerorts	12	-	1	14	19	-	5	15	-36,8	-	X	-6,7	
außerorts	-	-	-	-	3	-	1	3	X	-	X	X	
Unfall im Längsverkehr	159	5	42	191	154	2	43	187	3,2	X	-2,3	2,1	
innerorts	85	-	5	103	87	-	15	111	-2,3	-	X	-7,2	
außerorts	74	5	37	88	67	2	28	76	10,4	X	32,1	15,8	
Sonstiger Unfall	71	2	13	67	75	-	27	64	-5,3	X	-51,9	4,7	
innerorts	41	2	4	39	54	-	13	47	-24,1	X	X	-17,0	
außerorts	30	-	9	28	21	-	14	17	42,9	-	X	64,7	
<b>Insgesamt</b>	<b>613</b>	<b>10</b>	<b>175</b>	<b>628</b>	<b>715</b>	<b>11</b>	<b>210</b>	<b>707</b>	<b>-14,3</b>	<b>-9,1</b>	<b>-16,7</b>	<b>-11,2</b>	
<b>innerorts</b>	<b>382</b>	<b>2</b>	<b>61</b>	<b>407</b>	<b>498</b>	<b>4</b>	<b>104</b>	<b>489</b>	<b>-23,3</b>	<b>X</b>	<b>-41,3</b>	<b>-16,8</b>	
<b>außerorts</b>	<b>231</b>	<b>8</b>	<b>114</b>	<b>221</b>	<b>217</b>	<b>7</b>	<b>106</b>	<b>218</b>	<b>6,5</b>	<b>X</b>	<b>7,5</b>	<b>1,4</b>	
		<b>Januar - April 2015</b>				<b>Januar - April 2014</b>							
Fahrunfall	446	12	185	352	483	17	195	384	-7,7	-29,4	-5,1	-8,3	
innerorts	146	3	43	111	174	4	68	131	-16,1	X	-36,8	-15,3	
außerorts	300	9	142	241	309	13	127	253	-2,9	X	11,8	-4,7	
Abbiege-Unfall	290	1	64	322	312	-	67	337	-7,1	X	-4,5	-4,5	
innerorts	223	1	36	241	243	-	36	255	-8,2	X	-	-5,5	
außerorts	67	-	28	81	69	-	31	82	-2,9	-	-9,7	-1,2	
Einbiegen/Kreuzenunfall	561	8	138	598	589	5	145	598	-4,8	X	-4,8	-	
innerorts	456	1	84	456	495	1	100	477	-7,9	-	-16,0	-4,4	
außerorts	105	7	54	142	94	4	45	121	11,7	X	20,0	17,4	
Überschreitenunfall	113	2	43	87	150	3	57	105	-24,7	X	-24,6	-17,1	
innerorts	109	1	41	86	150	3	57	105	-27,3	X	-28,1	-18,1	
außerorts	4	1	2	1	-	-	-	-	X	X	X	X	
Unfall durch ruhenden Verkehr	55	-	12	53	72	-	15	63	-23,6	-	-20,0	-15,9	
innerorts	53	-	11	49	66	-	12	59	-19,7	-	-8,3	-16,9	
außerorts	2	-	1	4	6	-	3	4	X	-	X	-	
Unfall im Längsverkehr	519	14	157	601	513	14	137	590	1,2	-	14,6	1,9	
innerorts	285	1	36	338	290	1	39	335	-1,7	-	-7,7	0,9	
außerorts	234	13	121	263	223	13	98	255	4,9	-	23,5	3,1	
Sonstiger Unfall	203	2	39	183	224	1	81	197	-9,4	X	-51,9	-7,1	
innerorts	123	2	16	116	163	1	57	144	-24,5	X	-71,9	-19,4	
außerorts	80	-	23	67	61	-	24	53	31,1	-	-4,2	26,4	
<b>Insgesamt</b>	<b>2 187</b>	<b>39</b>	<b>638</b>	<b>2 196</b>	<b>2 343</b>	<b>40</b>	<b>697</b>	<b>2 274</b>	<b>-6,7</b>	<b>-2,5</b>	<b>-8,5</b>	<b>-3,4</b>	
<b>innerorts</b>	<b>1 395</b>	<b>9</b>	<b>267</b>	<b>1 397</b>	<b>1 581</b>	<b>10</b>	<b>369</b>	<b>1 506</b>	<b>-11,8</b>	<b>X</b>	<b>-27,6</b>	<b>-7,2</b>	
<b>außerorts</b>	<b>792</b>	<b>30</b>	<b>371</b>	<b>799</b>	<b>762</b>	<b>30</b>	<b>328</b>	<b>768</b>	<b>3,9</b>	<b>-</b>	<b>13,1</b>	<b>4,0</b>	

## 5. Straßenverkehrsunfälle und Verunglückte nach Unfallarten

Unfallart Ortslage	Unfälle mit Per- sonen- schaden	Verunglückte			Unfälle mit Per- sonen- schaden	Verunglückte			Zu- bzw. Abnahme (-)			
		Getö- tete	Schwer- verletzte	Leicht- verletzte		Getö- tete	Schwer- verletzte	Leicht- verletzte	Unfälle mit Personen- schaden	Getö- tete	Schwer- verletzte	Leicht- verletzte
		<b>April 2015</b>			<b>April 2014</b>							
Zusammenstoß m.and. Fahrzeug, das anfährt, anhält	60	-	4	79	65	1	13	71	-7,7	X	X	11,3
innerorts	50	-	2	66	53	-	7	57	-5,7	-	X	15,8
außerorts	10	-	2	13	12	1	6	14	-16,7	X	X	-7,1
vorausfährt o. wartet	92	1	23	117	84	1	23	107	9,5	-	-	9,3
innerorts	50	-	3	63	42	-	5	59	19,0	-	X	6,8
außerorts	42	1	20	54	42	1	18	48	-	-	11,1	12,5
seitlich in gleicher Richtung fährt	15	-	10	17	25	-	4	30	-40,0	-	X	-43,3
innerorts	6	-	-	6	12	-	1	13	X	-	X	X
außerorts	9	-	10	11	13	-	3	17	X	-	X	-35,3
entgegenkommt	26	4	8	21	39	1	15	40	-33,3	X	X	-47,5
innerorts	13	-	4	9	22	-	4	26	-40,9	-	-	X
außerorts	13	4	4	12	17	1	11	14	-23,5	X	X	-14,3
einbiegt oder kreuzt	196	2	49	219	229	1	52	243	-14,4	X	-5,8	-9,9
innerorts	149	-	22	167	191	1	31	195	-22,0	X	-29,0	-14,4
außerorts	47	2	27	52	38	-	21	48	23,7	X	28,6	8,3
Zusammenstoß Fahrzeug/Fußgänger	37	2	13	28	62	2	20	52	-40,3	-	-35,0	-46,2
innerorts	36	2	13	27	61	2	19	51	-41,0	-	-31,6	-47,1
außerorts	1	-	-	1	1	-	1	1	-	-	X	-
Aufprall auf Hindernis	9	-	1	9	5	1	1	3	X	X	-	X
innerorts	2	-	-	2	3	1	-	2	X	X	-	-
außerorts	7	-	1	7	2	-	1	1	X	-	-	X
Abk.v.Fahrbahn n.rechts	72	1	25	62	62	1	36	43	16,1	-	-30,6	44,2
innerorts	22	-	-	22	18	-	10	10	22,2	-	X	X
außerorts	50	1	25	40	44	1	26	33	13,6	-	-3,8	21,2
Abk. v.Fahrbahn n.links	40	-	19	24	46	3	19	34	-13,0	X	-	-29,4
innerorts	13	-	6	9	17	-	8	10	-23,5	-	X	X
außerorts	27	-	13	15	29	3	11	24	-6,9	X	18,2	-37,5
Unfall anderer Art	66	-	23	52	98	-	27	84	-32,7	-	-14,8	-38,1
innerorts	41	-	11	36	79	-	19	66	-48,1	-	-42,1	-45,5
außerorts	25	-	12	16	19	-	8	18	31,6	-	X	-11,1
<b>Insgesamt</b>	<b>613</b>	<b>10</b>	<b>175</b>	<b>628</b>	<b>715</b>	<b>11</b>	<b>210</b>	<b>707</b>	<b>-14,3</b>	<b>-9,1</b>	<b>-16,7</b>	<b>-11,2</b>
<b>innerorts</b>	<b>382</b>	<b>2</b>	<b>61</b>	<b>407</b>	<b>498</b>	<b>4</b>	<b>104</b>	<b>489</b>	<b>-23,3</b>	<b>X</b>	<b>-41,3</b>	<b>-16,8</b>
<b>außerorts</b>	<b>231</b>	<b>8</b>	<b>114</b>	<b>221</b>	<b>217</b>	<b>7</b>	<b>106</b>	<b>218</b>	<b>6,5</b>	<b>X</b>	<b>7,5</b>	<b>1,4</b>

## Noch 5. Straßenverkehrsunfälle und Verunglückte nach Unfallarten

Unfallart  Ortslage	Unfälle mit Per- sonen- schaden	Verunglückte			Unfälle mit Per- sonen- schaden	Verunglückte			Zu- bzw. Abnahme (-)			
		Getö- tete	Schwer- verletzte	Leicht- verletzte		Getö- tete	Schwer- verletzte	Leicht- verletzte	Unfälle mit Personen- schaden	Getö- tete	Schwer- verletzte	Leicht- verletzte
Januar - April 2015					Januar - April 2014							
Zusammenstoß m.and. Fahrzeug, das anfährt, anhält	174	-	20	210	214	1	36	248	-18,7	X	-44,4	-15,3
innerorts	142	-	9	172	181	-	28	207	-21,5	-	X	-16,9
außerorts	32	-	11	38	33	1	8	41	-3,0	X	X	-7,3
vorausfährt o. wartet	287	2	68	341	267	6	70	325	7,5	X	-2,9	4,9
innerorts	170	-	17	205	148	-	16	182	14,9	-	6,3	12,6
außerorts	117	2	51	136	119	6	54	143	-1,7	X	-5,6	-4,9
seitlich in gleicher Richtung fährt	81	2	38	87	80	-	14	90	1,3	X	X	-3,3
innerorts	46	-	6	44	47	-	5	50	-2,1	-	X	-12,0
außerorts	35	2	32	43	33	-	9	40	6,1	X	X	7,5
entgegenkommt	129	10	57	137	145	6	69	147	-11,0	X	-17,4	-6,8
innerorts	69	2	20	76	73	1	21	80	-5,5	X	-4,8	-5,0
außerorts	60	8	37	61	72	5	48	67	-16,7	X	-22,9	-9,0
einbiegt oder kreuzt	669	7	163	734	706	2	176	729	-5,2	X	-7,4	0,7
innerorts	530	1	94	546	581	1	117	568	-8,8	-	-19,7	-3,9
außerorts	139	6	69	188	125	1	59	161	11,2	X	16,9	16,8
Zusammenstoß Fahrzeug/Fußgänger	187	5	59	149	240	4	82	180	-22,1	X	-28,0	-17,2
innerorts	178	3	56	142	235	4	81	175	-24,3	X	-30,9	-18,9
außerorts	9	2	3	7	5	-	1	5	X	X	X	X
Aufprall auf Hindernis	29	-	4	30	18	1	5	12	61,1	X	X	X
innerorts	13	-	2	15	10	1	3	6	30,0	X	X	X
außerorts	16	-	2	15	8	-	2	6	X	-	-	X
Abk.v.Fahrbahn n.rechts	247	6	98	203	241	8	110	190	2,5	X	-10,9	6,8
innerorts	58	-	12	49	62	1	29	41	-6,5	X	-58,6	19,5
außerorts	189	6	86	154	179	7	81	149	5,6	X	6,2	3,4
Abk. v.Fahrbahn n.links	185	4	70	145	194	9	65	152	-4,6	X	7,7	-4,6
innerorts	49	1	18	34	58	2	21	42	-15,5	X	-14,3	-19,0
außerorts	136	3	52	111	136	7	44	110	-	X	18,2	0,9
Unfall anderer Art	199	3	61	160	238	3	70	201	-16,4	-	-12,9	-20,4
innerorts	140	2	33	114	186	-	48	155	-24,7	X	-31,3	-26,5
außerorts	59	1	28	46	52	3	22	46	13,5	X	27,3	-
<b>Insgesamt</b>	<b>2 187</b>	<b>39</b>	<b>638</b>	<b>2 196</b>	<b>2 343</b>	<b>40</b>	<b>697</b>	<b>2 274</b>	<b>-6,7</b>	<b>-2,5</b>	<b>-8,5</b>	<b>-3,4</b>
<b>innerorts</b>	<b>1 395</b>	<b>9</b>	<b>267</b>	<b>1 397</b>	<b>1 581</b>	<b>10</b>	<b>369</b>	<b>1 506</b>	<b>-11,8</b>	<b>X</b>	<b>-27,6</b>	<b>-7,2</b>
<b>außerorts</b>	<b>792</b>	<b>30</b>	<b>371</b>	<b>799</b>	<b>762</b>	<b>30</b>	<b>328</b>	<b>768</b>	<b>3,9</b>	<b>-</b>	<b>13,1</b>	<b>4,0</b>

## 6. Straßenverkehrsunfälle und Verunglückte nach Tagesdatum und Ortslage

Tagesdatum Ortslage	Unfälle mit Personen- schaden	Davon mit			Verunglückte			Unfälle mit schwerw. Sachschaden i. e. S.	Unfälle mit Personen- u.
		Getöteten	Schwer- verletzten	Leicht-	Getötete	Schwer- verletzte	Leicht-		
<b>April 2015</b>									
<b>Innerorts</b>									
1. Mittwoch	14	-	4	10	-	4	14	1	15
2. Donnerstag	16	-	3	13	-	3	16	7	23
3. Freitag	3	-	-	3	-	-	4	4	7
4. Samstag	4	-	1	3	-	3	4	2	6
5. Sonntag	4	-	1	3	-	1	5	2	6
6. Montag	9	-	1	8	-	1	13	4	13
7. Dienstag	9	-	-	9	-	-	16	2	11
8. Mittwoch	11	-	-	11	-	-	16	-	11
9. Donnerstag	17	-	2	15	-	2	15	2	19
10. Freitag	13	-	2	11	-	2	12	6	19
11. Samstag	13	-	3	10	-	3	13	-	13
12. Sonntag	4	-	3	1	-	3	5	2	6
13. Montag	13	-	-	13	-	-	14	2	15
14. Dienstag	12	-	1	11	-	1	16	2	14
15. Mittwoch	15	-	2	13	-	2	14	4	19
16. Donnerstag	8	-	1	7	-	1	8	3	11
17. Freitag	17	-	1	16	-	1	22	4	21
18. Samstag	12	-	3	9	-	3	15	3	15
19. Sonntag	8	-	1	7	-	1	9	2	10
20. Montag	16	-	2	14	-	2	16	1	17
21. Dienstag	26	-	3	23	-	3	28	2	28
22. Mittwoch	20	-	8	12	-	8	15	3	23
23. Donnerstag	21	1	2	18	2	2	22	3	24
24. Freitag	16	-	1	15	-	1	16	1	17
25. Samstag	12	-	2	10	-	2	10	2	14
26. Sonntag	7	-	3	4	-	3	6	3	10
27. Montag	14	-	2	12	-	2	12	9	23
28. Dienstag	12	-	1	11	-	1	15	1	13
29. Mittwoch	17	-	1	16	-	1	20	1	18
30. Donnerstag	19	-	4	15	-	5	16	4	23
<b>Insgesamt</b>	<b>382</b>	<b>1</b>	<b>58</b>	<b>323</b>	<b>2</b>	<b>61</b>	<b>407</b>	<b>82</b>	<b>464</b>
<b>Außerorts, einschließlich Autobahn</b>									
1. Mittwoch	6	-	2	4	-	2	8	9	15
2. Donnerstag	19	-	4	15	-	5	21	14	33
3. Freitag	6	-	5	1	-	11	13	3	9
4. Samstag	4	-	-	4	-	-	4	4	8
5. Sonntag	4	1	3	-	1	4	5	-	4
6. Montag	6	-	2	4	-	2	6	-	6
7. Dienstag	11	-	7	4	-	7	6	4	15
8. Mittwoch	3	-	-	3	-	-	3	2	5
9. Donnerstag	8	-	3	5	-	4	5	1	9
10. Freitag	8	-	4	4	-	4	10	1	9
11. Samstag	9	1	7	1	1	8	5	2	11
12. Sonntag	5	-	3	2	-	4	3	-	5
13. Montag	5	1	-	4	1	1	5	2	7
14. Dienstag	4	-	1	3	-	2	5	1	5
15. Mittwoch	9	-	1	8	-	1	9	2	11
16. Donnerstag	11	-	5	6	-	5	9	3	14
17. Freitag	11	1	4	6	1	5	11	1	12
18. Samstag	9	-	8	1	-	11	3	1	10
19. Sonntag	10	-	5	5	-	5	10	3	13
20. Montag	9	-	3	6	-	3	6	2	11
21. Dienstag	11	1	4	6	1	7	12	3	14
22. Mittwoch	4	-	1	3	-	1	3	2	6
23. Donnerstag	8	-	4	4	-	6	6	4	12
24. Freitag	10	-	1	9	-	1	9	3	13
25. Samstag	7	1	1	5	2	1	11	2	9
26. Sonntag	5	-	3	2	-	6	4	1	6
27. Montag	6	-	-	6	-	-	8	3	9
28. Dienstag	9	-	3	6	-	4	9	2	11
29. Mittwoch	6	1	-	5	1	2	5	-	6
30. Donnerstag	8	-	2	6	-	2	7	4	12
<b>Insgesamt</b>	<b>231</b>	<b>7</b>	<b>86</b>	<b>138</b>	<b>8</b>	<b>114</b>	<b>221</b>	<b>79</b>	<b>310</b>

**Noch 6. Straßenverkehrsunfälle und Verunglückte nach Tagesdatum und Ortslage**

Tagesdatum Ortslage	Unfälle mit Personen- schaden	Davon mit			Verunglückte			Unfälle mit schwerw. Sachschaden i. e. S.	Unfälle mit Personen- u.
		Getöteten	Schwer-	Leicht-	Getötete	Schwer-	Leicht-		
verletzten			verletzte						
<b>April 2015</b>									
<b>Innerorts und außerorts</b>									
1. Mittwoch	20	-	6	14	-	6	22	10	30
2. Donnerstag	35	-	7	28	-	8	37	21	56
3. Freitag	9	-	5	4	-	11	17	7	16
4. Samstag	8	-	1	7	-	3	8	6	14
5. Sonntag	8	1	4	3	1	5	10	2	10
6. Montag	15	-	3	12	-	3	19	4	19
7. Dienstag	20	-	7	13	-	7	22	6	26
8. Mittwoch	14	-	-	14	-	-	19	2	16
9. Donnerstag	25	-	5	20	-	6	20	3	28
10. Freitag	21	-	6	15	-	6	22	7	28
11. Samstag	22	1	10	11	1	11	18	2	24
12. Sonntag	9	-	6	3	-	7	8	2	11
13. Montag	18	1	-	17	1	1	19	4	22
14. Dienstag	16	-	2	14	-	3	21	3	19
15. Mittwoch	24	-	3	21	-	3	23	6	30
16. Donnerstag	19	-	6	13	-	6	17	6	25
17. Freitag	28	1	5	22	1	6	33	5	33
18. Samstag	21	-	11	10	-	14	18	4	25
19. Sonntag	18	-	6	12	-	6	19	5	23
20. Montag	25	-	5	20	-	5	22	3	28
21. Dienstag	37	1	7	29	1	10	40	5	42
22. Mittwoch	24	-	9	15	-	9	18	5	29
23. Donnerstag	29	1	6	22	2	8	28	7	36
24. Freitag	26	-	2	24	-	2	25	4	30
25. Samstag	19	1	3	15	2	3	21	4	23
26. Sonntag	12	-	6	6	-	9	10	4	16
27. Montag	20	-	2	18	-	2	20	12	32
28. Dienstag	21	-	4	17	-	5	24	3	24
29. Mittwoch	23	1	1	21	1	3	25	1	24
30. Donnerstag	27	-	6	21	-	7	23	8	35
<b>Insgesamt</b>	<b>613</b>	<b>8</b>	<b>144</b>	<b>461</b>	<b>10</b>	<b>175</b>	<b>628</b>	<b>161</b>	<b>774</b>
<b>Auf Autobahnen</b>									
1. Mittwoch	2	-	-	2	-	-	5	5	7
2. Donnerstag	5	-	2	3	-	3	5	6	11
3. Freitag	1	-	-	1	-	-	4	3	4
4. Samstag	1	-	-	1	-	-	1	2	3
5. Sonntag	-	-	-	-	-	-	-	-	-
6. Montag	2	-	1	1	-	1	3	-	2
7. Dienstag	2	-	2	-	-	2	1	1	3
8. Mittwoch	1	-	-	1	-	-	1	-	1
9. Donnerstag	1	-	-	1	-	-	1	1	2
10. Freitag	1	-	1	-	-	1	3	-	1
11. Samstag	1	-	1	-	-	1	-	1	2
12. Sonntag	-	-	-	-	-	-	-	-	-
13. Montag	-	-	-	-	-	-	-	-	-
14. Dienstag	1	-	-	1	-	-	2	-	1
15. Mittwoch	1	-	-	1	-	-	1	-	1
16. Donnerstag	6	-	3	3	-	3	6	3	9
17. Freitag	3	-	-	3	-	-	3	-	3
18. Samstag	4	-	4	-	-	7	2	1	5
19. Sonntag	3	-	2	1	-	2	5	2	5
20. Montag	-	-	-	-	-	-	-	1	1
21. Dienstag	3	-	2	1	-	2	3	1	4
22. Mittwoch	2	-	-	2	-	-	2	1	3
23. Donnerstag	2	-	1	1	-	2	1	1	3
24. Freitag	3	-	-	3	-	-	3	1	4
25. Samstag	1	-	-	1	-	-	2	-	1
26. Sonntag	2	-	1	1	-	3	3	-	2
27. Montag	-	-	-	-	-	-	-	1	1
28. Dienstag	4	-	1	3	-	1	4	1	5
29. Mittwoch	1	-	-	1	-	-	1	-	1
30. Donnerstag	1	-	-	1	-	-	2	1	2
<b>Insgesamt</b>	<b>54</b>	<b>-</b>	<b>21</b>	<b>33</b>	<b>-</b>	<b>28</b>	<b>64</b>	<b>33</b>	<b>87</b>

7. Straßenverkehrsunfälle und Verunglückte nach Art der Verkehrsbeteiligung und Ortslage<sup>1)</sup>

Art der Verkehrsbeteiligung	Unfälle mit Personenschaden	Verunglückte			Schwerw. Unfälle mit Sachschaden i. e. S.	Unfälle mit Personenschaden	Verunglückte			Schwerw. Unfälle mit Sachschaden i. e. S.
		Getötete	Schwer-	Leicht-			Getötete	Schwer-	Leicht-	
			verletzte					verletzte		
<b>April 2015</b>										
<b>Innerhalb von Ortschaften</b>										
Unfälle insgesamt	382	2	61	407	82	498	4	104	489	110
Darunter Unfälle mit Beteiligung von Fahrern von:										
Krafträdern mit Versich.kennz. <sup>2)</sup>	22	-	7	18	2	29	-	10	20	1
Krafträdern mit amtl. Kennzeichen	25	2	5	21	1	35	-	11	28	4
Personenkraftwagen	322	-	45	352	81	402	1	76	418	109
Wohnmobilen	1	-	-	1	-	-	-	-	-	-
Bussen	10	-	2	16	1	3	-	-	3	-
Güterkraftfahrzeugen	32	-	5	37	11	41	2	7	38	17
dar.: Liefer- und Lastkraftwagen										
bis einschl. 3 500 kg <sup>3)</sup>	20	-	3	23	5	23	-	6	20	11
über 3 500 kg <sup>3)</sup>	5	-	1	6	6	11	2	1	10	4
Sattelzugmaschinen	7	-	1	8	1	8	-	-	9	1
Landwirtschaftlichen Zugmaschinen	-	-	-	-	-	-	-	-	-	2
Fahrrädern <sup>4)</sup>	132	-	20	119	1	196	2	34	167	-
Fußgängern	43	-	13	40	-	76	2	20	69	-
<b>Außerhalb von Ortschaften, einschließlich Autobahn</b>										
Unfälle insgesamt	231	8	114	221	79	217	7	106	218	81
Darunter Unfälle mit Beteiligung von Fahrern von:										
Krafträdern mit Versich.kennz. <sup>2)</sup>	10	-	5	5	1	4	-	-	4	1
Krafträdern mit amtl. Kennzeichen	23	-	16	11	1	33	-	21	20	1
Personenkraftwagen	184	7	86	193	70	170	5	74	191	75
Wohnmobilen	-	-	-	-	1	-	-	-	-	1
Bussen	3	-	1	2	-	-	-	-	-	-
Güterkraftfahrzeugen	41	5	17	38	27	39	2	25	33	19
dar.: Liefer- und Lastkraftwagen										
bis einschl. 3 500 kg <sup>3)</sup>	23	3	10	25	11	21	2	10	20	7
über 3 500 kg <sup>3)</sup>	5	1	4	3	3	10	-	4	10	3
Sattelzugmaschinen	18	1	8	14	14	16	2	19	7	9
Landwirtschaftlichen Zugmaschinen	2	-	1	1	-	-	-	-	-	-
Fahrrädern <sup>4)</sup>	8	-	5	4	-	16	-	7	11	-
Fußgängern	1	-	-	1	-	2	-	2	2	-
<b>Innerhalb und außerhalb von Ortschaften</b>										
Unfälle insgesamt	613	10	175	628	161	715	11	210	707	191
Darunter Unfälle mit Beteiligung von Fahrern von:										
Krafträdern mit Versich.kennz. <sup>2)</sup>	32	-	12	23	3	33	-	10	24	2
Krafträdern mit amtl. Kennzeichen	48	2	21	32	2	68	-	32	48	5
Personenkraftwagen	506	7	131	545	151	572	6	150	609	184
Wohnmobilen	1	-	-	1	1	-	-	-	-	1
Bussen	13	-	3	18	1	3	-	-	3	-
Güterkraftfahrzeugen	73	5	22	75	38	80	4	32	71	36
dar.: Liefer- und Lastkraftwagen										
bis einschl. 3 500 kg <sup>3)</sup>	43	3	13	48	16	44	2	16	40	18
über 3 500 kg <sup>3)</sup>	10	1	5	9	9	21	2	5	20	7
Sattelzugmaschinen	25	1	9	22	15	24	2	19	16	10
Landwirtschaftlichen Zugmaschinen	2	-	1	1	-	-	-	-	-	2
Fahrrädern <sup>4)</sup>	140	-	25	123	1	212	2	41	178	-
Fußgängern	44	-	13	41	-	78	2	22	71	-

1) Die Tabelle enthält Mehrfachzählungen, da bei einem Unfall mehrere Verkehrsbeteiligungsarten beteiligt sein können.

2) einschl. E-Bikes

3) ohne Liefer- und Lastkraftwagen mit Tankauflagen

4) einschl. Pedelecs



**Noch 7. Straßenverkehrsunfälle und Verunglückte nach Art der Verkehrsbeteiligung und Ortslage<sup>1)</sup>**

Unfälle mit Personenschaden	Verunglückte			Schwerw. Unfälle mit Sachschaden i. e. S.	Unfälle mit Personenschaden	Verunglückte			Schwerw. Unfälle mit Sachschaden i. e. S.	Art der Verkehrsbeteiligung
	Getötete	Schwer-	Leicht-			Getötete	Schwer-	Leicht-		
		verletzte					verletzte			
<b>Januar - April 2015</b>										
<b>Innerhalb von Ortschaften</b>										
1 395	9	267	1 397	387	1 581	10	369	1 506	439	Unfälle insgesamt
										Darunter Unfälle mit Beteiligung von Fahrern von:
55	-	17	50	3	67	-	21	50	2	Krafträdern mit Versich.kennz. <sup>2)</sup>
49	2	15	38	2	79	1	25	61	9	Krafträdern mit amtl. Kennzeichen
1 185	6	209	1 216	382	1 322	5	272	1 293	431	Personenkraftwagen
1	-	-	1	-	-	-	-	-	-	Wohnmobilen
20	-	3	27	4	18	-	3	28	1	Bussen
102	1	18	111	48	136	5	30	130	61	Güterkraftfahrzeugen
										dar.: Liefer- und Lastkraftwagen
71	-	11	79	24	88	1	21	85	41	bis einschl. 3 500 kg <sup>3)</sup>
13	1	2	13	15	27	3	8	21	11	über 3 500 kg <sup>3)</sup>
16	-	5	15	9	21	-	1	24	6	Sattelzugmaschinen
6	-	-	7	3	7	-	2	7	3	Landwirtschaftlichen Zugmaschinen
477	2	99	395	1	543	2	117	451	-	Fahrrädern <sup>4)</sup>
200	1	59	168	-	268	4	87	209	-	Fußgängern
<b>Außerhalb von Ortschaften, einschließlich Autobahn</b>										
792	30	371	799	374	762	30	328	768	345	Unfälle insgesamt
										Darunter Unfälle mit Beteiligung von Fahrern von:
21	1	10	12	1	11	-	3	8	2	Krafträdern mit Versich.kennz. <sup>2)</sup>
38	-	23	22	1	57	1	39	30	3	Krafträdern mit amtl. Kennzeichen
690	24	314	741	337	653	28	265	703	312	Personenkraftwagen
1	-	2	3	1	-	-	-	-	1	Wohnmobilen
6	1	3	3	2	-	-	-	-	3	Bussen
136	12	76	119	101	149	9	66	144	79	Güterkraftfahrzeugen
										dar.: Liefer- und Lastkraftwagen
60	7	29	60	37	69	4	26	79	34	bis einschl. 3 500 kg <sup>3)</sup>
21	3	16	10	21	29	1	11	27	14	über 3 500 kg <sup>3)</sup>
66	4	39	55	48	56	8	40	44	33	Sattelzugmaschinen
7	-	5	4	3	6	-	1	5	3	Landwirtschaftlichen Zugmaschinen
29	-	14	16	-	42	2	19	24	-	Fahrrädern <sup>4)</sup>
10	2	4	7	-	8	-	2	8	-	Fußgängern
<b>Innerhalb und außerhalb von Ortschaften</b>										
2187	39	638	2 196	761	2 343	40	697	2 274	784	Unfälle insgesamt
										Darunter Unfälle mit Beteiligung von Fahrern von:
76	1	27	62	4	78	-	24	58	4	Krafträdern mit Versich.kennz. <sup>2)</sup>
87	2	38	60	3	136	2	64	91	12	Krafträdern mit amtl. Kennzeichen
1875	30	523	1 957	719	1 975	33	537	1 996	743	Personenkraftwagen
2	-	2	4	1	-	-	-	-	1	Wohnmobilen
26	1	6	30	6	18	-	3	28	4	Bussen
238	13	94	230	149	285	14	96	274	140	Güterkraftfahrzeugen
										dar.: Liefer- und Lastkraftwagen
131	7	40	139	61	157	5	47	164	75	bis einschl. 3 500 kg <sup>3)</sup>
34	4	18	23	36	56	4	19	48	25	über 3 500 kg <sup>3)</sup>
82	4	44	70	57	77	8	41	68	39	Sattelzugmaschinen
13	-	5	11	6	13	-	3	12	6	Landwirtschaftlichen Zugmaschinen
506	2	113	411	1	585	4	136	475	-	Fahrrädern <sup>4)</sup>
210	3	63	175	-	276	4	89	217	-	Fußgängern

1) Die Tabelle enthält Mehrfachzählungen, da bei einem Unfall mehrere Verkehrsbeteiligungsarten beteiligt sein können.

2) einschl. E-Bikes

3) ohne Liefer- und Lastkraftwagen mit Tankauflagen

4) einschl. Pedelecs

## 8. Straßenverkehrsunfälle und Verunglückte nach kreisfreien Städten und Landkreisen im Monat

Kreisfreie Stadt Landkreis Land  Ortslage	Straßenverkehrsunfälle				Verunglückte			
	insgesamt	mit Personen- schaden	mit schwerw. Sachsch. i. e. S.	sonst. Unf. unter Einfl. berausch. Mittel	insgesamt	Getötete	Schwer-	Leicht-
							verletzte	
<b>April 2015</b>								
Dessau-Roßlau, Stadt	27	20	7	-	24	-	1	23
innerorts	23	18	5	-	20	-	-	20
außerorts ohne Autobahn	4	2	2	-	4	-	1	3
auf Autobahnen	-	-	-	-	-	-	-	-
Halle (Saale), Stadt	81	67	12	2	80	2	11	67
innerorts	77	64	11	2	77	2	9	66
außerorts ohne Autobahn	3	2	1	-	2	-	1	1
auf Autobahnen	1	1	-	-	1	-	1	-
Magdeburg, Stadt	58	50	7	1	66	-	9	57
innerorts	54	47	6	1	63	-	9	54
außerorts ohne Autobahn	2	2	-	-	2	-	-	2
auf Autobahnen	2	1	1	-	1	-	-	1
Altmarkkreis Salzwedel	36	26	10	-	35	1	5	29
innerorts	19	15	4	-	19	-	3	16
außerorts ohne Autobahn	17	11	6	-	16	1	2	13
auf Autobahnen	-	-	-	-	-	-	-	-
Anhalt-Bitterfeld	65	43	18	4	57	-	20	37
innerorts	40	26	10	4	33	-	8	25
außerorts ohne Autobahn	18	14	4	-	18	-	9	9
auf Autobahnen	7	3	4	-	6	-	3	3
Börde	67	50	16	1	73	2	21	50
innerorts	20	16	4	-	19	-	3	16
außerorts ohne Autobahn	28	23	4	1	34	2	14	18
auf Autobahnen	19	11	8	-	20	-	4	16
Burgenlandkreis	71	51	18	2	77	-	15	62
innerorts	40	31	8	1	41	-	6	35
außerorts ohne Autobahn	18	13	5	-	20	-	6	14
auf Autobahnen	13	7	5	1	16	-	3	13
Harz	81	65	12	4	94	1	27	66
innerorts	45	36	6	3	46	-	7	39
außerorts ohne Autobahn	36	29	6	1	48	1	20	27
auf Autobahnen	-	-	-	-	-	-	-	-
Jerichower Land	41	37	3	1	51	-	9	42
innerorts	20	17	2	1	25	-	2	23
außerorts ohne Autobahn	12	12	-	-	13	-	3	10
auf Autobahnen	9	8	1	-	13	-	4	9

**Noch 8. Straßenverkehrsunfälle und Verunglückte nach kreisfreien Städten und Landkreisen im Monat**

Kreisfreie Stadt Landkreis Land  Ortslage	Straßenverkehrsunfälle				Verunglückte			
	insgesamt	mit Personen- schaden	mit schwerw. SachsSch. i. e. S.	sonst. Unf. unter Einfl. berausch. Mittel	insgesamt	Getötete	Schwer-	Leicht-
							verletzte	
<b>April 2015</b>								
Mansfeld-Südharz	53	34	19	-	47	2	16	29
innerorts	20	14	6	-	17	-	3	14
außerorts ohne Autobahn	25	17	8	-	26	2	12	12
auf Autobahnen	8	3	5	-	4	-	1	3
Saalekreis	75	54	20	1	67	-	15	52
innerorts	33	27	6	-	30	-	4	26
außerorts ohne Autobahn	23	18	5	-	21	-	4	17
auf Autobahnen	19	9	9	1	16	-	7	9
Salzlandkreis	58	49	9	-	63	-	8	55
innerorts	42	34	8	-	40	-	3	37
außerorts ohne Autobahn	11	10	1	-	15	-	3	12
auf Autobahnen	5	5	-	-	8	-	2	6
Stendal	31	22	6	3	28	1	6	21
innerorts	19	14	2	3	16	-	2	14
außerorts ohne Autobahn	12	8	4	-	12	1	4	7
auf Autobahnen	-	-	-	-	-	-	-	-
Wittenberg	52	45	4	3	51	1	12	38
innerorts	29	23	4	2	24	-	2	22
außerorts ohne Autobahn	17	16	-	1	20	1	7	12
auf Autobahnen	6	6	-	-	7	-	3	4
<b>Sachsen-Anhalt</b>	<b>796</b>	<b>613</b>	<b>161</b>	<b>22</b>	<b>813</b>	<b>10</b>	<b>175</b>	<b>628</b>
<b>innerorts</b>	<b>481</b>	<b>382</b>	<b>82</b>	<b>17</b>	<b>470</b>	<b>2</b>	<b>61</b>	<b>407</b>
<b>außerorts ohne Autobahn</b>	<b>226</b>	<b>177</b>	<b>46</b>	<b>3</b>	<b>251</b>	<b>8</b>	<b>86</b>	<b>157</b>
<b>auf Autobahnen</b>	<b>89</b>	<b>54</b>	<b>33</b>	<b>2</b>	<b>92</b>	<b>-</b>	<b>28</b>	<b>64</b>
Kreisfreie Städte	166	137	26	3	170	2	21	147
Landkreise	630	476	135	19	643	8	154	481

## 9. Straßenverkehrsunfälle und Verunglückte nach kreisfreien Städten und Landkreisen im Zeitraum

Kreisfreie Stadt Landkreis Land	Straßenverkehrsunfälle				Verunglückte			
	insgesamt	mit Personen- schaden	mit schwerw. Sachsch. i. e. S.	sonst. Unf. unter Einfl. berausch. Mittel	insgesamt	Getötete	Schwer-	Leicht-
							verletzte	
<b>Januar bis April 2015</b>								
Dessau-Roßlau, Stadt	109	71	37	1	84	-	8	76
Halle (Saale), Stadt	314	248	53	13	290	5	36	249
Magdeburg, Stadt	282	221	49	12	269	-	40	229
Altmarkkreis Salzwedel	156	94	58	4	108	2	29	77
Anhalt-Bitterfeld	236	164	64	8	220	4	75	141
Börde	254	185	64	5	269	6	62	201
Burgenlandkreis	260	187	66	7	265	-	69	196
Harz	293	207	67	19	279	6	66	207
Jerichower Land	132	100	28	4	139	1	23	115
Mansfeld-Südharz	215	124	85	6	170	2	46	122
Saalekreis	271	186	68	17	252	6	57	189
Salzlandkreis	230	172	55	3	230	2	44	184
Stendal	136	96	33	7	129	2	33	94
Wittenberg	178	132	34	12	169	3	50	116
<b>Sachsen-Anhalt insgesamt</b>	<b>3 066</b>	<b>2 187</b>	<b>761</b>	<b>118</b>	<b>2 873</b>	<b>39</b>	<b>638</b>	<b>2 196</b>

**10. Übrige Sachschadensunfälle ohne Einfluss berauschender Mittel nach kreisfreien Städten und Landkreisen**

Kreisfreie Stadt Landkreis Land	Übrige Sachschadens- unfälle ohne Einfluss berauschender Mittel insgesamt	Davon		
		innerorts	außerorts ohne Autobahn	auf Autobahnen
<b>April 2015</b>				
Dessau-Roßlau, Stadt	187	171	14	2
Halle (Saale), Stadt	609	591	12	6
Magdeburg, Stadt	402	382	11	9
Altmarkkreis Salzwedel	204	102	102	-
Anhalt-Bitterfeld	358	244	102	12
Börde	435	217	162	56
Burgenlandkreis	429	273	109	47
Harz	463	315	148	-
Jerichower Land	212	120	72	20
Mansfeld-Südharz	371	237	106	28
Saalekreis	416	255	112	49
Salzlandkreis	445	292	126	27
Stendal	298	164	134	-
Wittenberg	333	200	122	11
<b>Sachsen-Anhalt insgesamt</b>	<b>5 162</b>	<b>3 563</b>	<b>1 332</b>	<b>267</b>
<b>Januar bis April 2015</b>				
Dessau-Roßlau, Stadt	726	646	71	9
Halle (Saale), Stadt	2 196	2 147	39	10
Magdeburg, Stadt	1 990	1 911	48	31
Altmarkkreis Salzwedel	756	371	385	-
Anhalt-Bitterfeld	1 302	857	397	48
Börde	1 553	763	596	194
Burgenlandkreis	1 466	949	393	124
Harz	1 693	1 182	511	-
Jerichower Land	788	424	293	71
Mansfeld-Südharz	1 443	800	371	72
Saalekreis	1 533	977	384	172
Salzlandkreis	1 568	1 036	440	92
Stendal	1 047	580	467	-
Wittenberg	1 229	724	471	34
<b>Sachsen-Anhalt insgesamt</b>	<b>19 290</b>	<b>13 367</b>	<b>4 866</b>	<b>857</b>

## 11. Getötete und Verletzte im Straßenverkehr nach Art der Verkehrsbeteiligung

Art der Verkehrsbeteiligung  Ortslage	Getötete						Schwerverletzte					
	April		Zu- bzw. Ab- nahme (-)	Jan. - April		Zu- bzw. Ab- nahme (-)	April		Zu- bzw. Ab- nahme (-)	Jan. - April		Zu- bzw. Ab- nahme (-)
	2015	2014		2015	2014		2015	2014		2015	2014	
	Anzahl		%	Anzahl		%	Anzahl		%	Anzahl		%
Fahrer und Mitfahrer von												
Krafträdern mit Versicherungskennz. <sup>1)</sup>												
innerorts	-	-	-	1	-	X	12	10	20,0	25	24	4,2
außerorts	-	-	-	-	-	-	7	10	X	15	21	-28,6
	-	-	-	1	-	X	5	-	X	10	3	X
Krafträdern mit amtl. Kennzeichen												
innerorts	1	-	X	1	2	X	21	31	-32,3	38	63	-39,7
außerorts	1	-	X	1	1	-	5	11	X	15	25	-40,0
	-	-	-	-	1	X	16	20	-20,0	23	38	-39,5
Personenkraftwagen												
innerorts	6	5	X	26	27	-3,7	93	91	2,2	370	346	6,9
außerorts	-	-	-	4	2	X	16	28	-42,9	82	102	-19,6
	6	5	X	22	25	-12,0	77	63	22,2	288	244	18,0
darunter												
18 bis unter 25 Jahre												
innerorts	-	3	X	4	7	X	9	19	X	58	64	-9,4
außerorts	-	-	-	-	-	-	4	4	-	10	20	-50,0
	-	3	X	3	7	X	5	13	X	38	40	-5,0
Wohnmobilen												
innerorts	-	-	-	-	-	-	-	-	-	2	-	X
außerorts	-	-	-	-	-	-	-	-	-	-	-	-
	-	-	-	-	-	-	-	-	-	2	-	X
Bussen												
innerorts	-	-	-	-	-	-	-	-	-	1	3	X
außerorts	-	-	-	-	-	-	-	-	-	1	3	X
	-	-	-	-	-	-	-	-	-	-	-	-
Güterkraftfahrzeugen												
innerorts	2	2	-	5	3	X	12	15	-20,0	34	28	21,4
außerorts	-	-	-	-	1	X	1	1	-	4	7	X
	2	2	-	5	2	X	11	14	-21,4	30	21	42,9
Landwirtschaftlichen Zugmaschinen												
innerorts	-	-	-	-	-	-	-	-	-	-	-	-
außerorts	-	-	-	-	-	-	-	-	-	-	-	-
übrigen Kraftfahrzeugen												
innerorts	-	-	-	-	-	-	-	-	-	1	1	-
außerorts	-	-	-	-	-	-	-	-	-	1	1	-
	-	-	-	-	-	-	-	-	-	-	-	-
<b>Kraftfahrzeugen zusammen</b>	<b>9</b>	<b>7</b>	<b>X</b>	<b>33</b>	<b>32</b>	<b>3,1</b>	<b>138</b>	<b>147</b>	<b>-6,1</b>	<b>471</b>	<b>465</b>	<b>1,3</b>
innerorts	<b>1</b>	<b>-</b>	<b>X</b>	<b>5</b>	<b>4</b>	<b>X</b>	<b>29</b>	<b>50</b>	<b>-42,0</b>	<b>118</b>	<b>159</b>	<b>-25,8</b>
außerorts	<b>8</b>	<b>7</b>	<b>X</b>	<b>28</b>	<b>28</b>	<b>-</b>	<b>109</b>	<b>97</b>	<b>12,4</b>	<b>353</b>	<b>306</b>	<b>15,4</b>

1) einschl. E-Bikes

**Noch 11. Getötete und Verletzte im Straßenverkehr nach Art der Verkehrsbeteiligung**

Leichtverletzte						Verunglückte insgesamt						Art der Verkehrsbeteiligung  Ortslage
April		Zu- bzw. Ab- nahme (-)	Jan. - April		Zu- bzw. Ab- nahme (-)	April		Zu- bzw. Ab- nahme (-)	Jan. - April		Zu- bzw. Ab- nahme (-)	
2015	2014		2015	2014		2015	2014		2015	2014		
Anzahl		%	Anzahl		%	Anzahl		%	Anzahl		%	
												Fahrer und Mitfahrer von
21	21	-	55	54	1,9	33	31	6,5	81	78	3,8	Krafträdern mit Ver- sicherungskennz. <sup>1)</sup>
16	18	-11,1	44	47	-6,4	23	28	-17,9	59	68	-13,2	innerorts
5	3	X	11	7	X	10	3	X	22	10	X	außerorts
29	42	-31,0	49	79	-38,0	51	73	-30,1	88	144	-38,9	Krafträdern mit amtl. Kennzeichen
20	25	-20,0	32	53	-39,6	26	36	-27,8	48	79	-39,2	innerorts
9	17	X	17	26	-34,6	25	37	-32,4	40	65	-38,5	außerorts
388	397	-2,3	1 441	1 377	4,6	487	493	-1,2	1 837	1 750	5,0	Personenkraftwagen
207	224	-7,6	744	733	1,5	223	252	-11,5	830	837	-0,8	innerorts
181	173	4,6	697	644	8,2	264	241	9,5	1 007	913	10,3	außerorts
70	71	-1,4	242	250	-3,2	79	93	-15,1	304	321	-5,3	darunter
44	42	4,8	116	122	-4,9	48	46	4,3	126	142	-11,3	18 bis unter 25 Jahre
24	25	-4,0	110	99	11,1	29	41	-29,3	151	146	3,4	innerorts
-	-	-	-	-	-	-	-	-	2	-	X	außerorts
-	-	-	-	-	-	-	-	-	-	-	-	Wohnmobilen
-	-	-	-	-	-	-	-	-	-	-	-	innerorts
-	-	-	-	-	-	-	-	-	2	-	X	außerorts
15	-	X	18	19	-5,3	15	-	X	19	22	-13,6	Bussen
14	-	X	16	19	-15,8	14	-	X	17	22	-22,7	innerorts
1	-	X	2	-	X	1	-	X	2	-	X	außerorts
28	22	27,3	71	81	-12,3	42	39	7,7	110	112	-1,8	Güterkraftfahrzeugen
8	7	X	22	20	10,0	9	8	X	26	28	-7,1	innerorts
20	15	33,3	49	61	-19,7	33	31	6,5	84	84	-	außerorts
-	-	-	3	3	-	-	-	-	3	3	-	Landwirtschaftlichen Zugmaschinen
-	-	-	3	1	X	-	-	-	3	1	X	innerorts
-	-	-	-	2	X	-	-	-	-	2	X	außerorts
-	-	-	1	8	X	-	-	-	2	9	X	übrigen
-	-	-	1	8	X	-	-	-	2	9	X	Kraftfahrzeugen
-	-	-	-	-	-	-	-	-	-	-	-	innerorts
-	-	-	-	-	-	-	-	-	-	-	-	außerorts
<b>481</b>	<b>482</b>	<b>-0,2</b>	<b>1 638</b>	<b>1 621</b>	<b>1,0</b>	<b>628</b>	<b>636</b>	<b>-1,3</b>	<b>2 142</b>	<b>2 118</b>	<b>1,1</b>	<b>Kraftfahrzeugen zusammen</b>
<b>265</b>	<b>274</b>	<b>-3,3</b>	<b>862</b>	<b>881</b>	<b>-2,2</b>	<b>295</b>	<b>324</b>	<b>-9,0</b>	<b>985</b>	<b>1 044</b>	<b>-5,7</b>	<b>innerorts</b>
<b>216</b>	<b>208</b>	<b>3,8</b>	<b>776</b>	<b>740</b>	<b>4,9</b>	<b>333</b>	<b>312</b>	<b>6,7</b>	<b>1 157</b>	<b>1 074</b>	<b>7,7</b>	<b>außerorts</b>

1) einschl. E-Bikes

## Noch 11. Getötete und Verletzte im Straßenverkehr nach Art der Verkehrsbeteiligung

Art der Verkehrsbeteiligung  Ortslage	Getötete						Schwerverletzte					
	April		Zu- bzw. Ab- nahme (-)	Jan. - April		Zu- bzw. Ab- nahme (-)	April		Zu- bzw. Ab- nahme (-)	Jan. - April		Zu- bzw. Ab- nahme (-)
	2015	2014		2015	2014		2015	2014		2015	2014	
	Anzahl		%	Anzahl		%	Anzahl		%	Anzahl		%
Fahrer und Mitfahrer von												
Fahrrädern <sup>2)</sup>	-	2	X	2	4	X	24	41	-41,5	107	132	-18,9
innerorts	-	2	X	2	2	-	19	34	-44,1	93	113	-17,7
außerorts	-	-	-	-	2	X	5	7	X	14	19	-26,3
darunter												
unter 15 Jahren	-	-	-	-	-	-	2	5	X	6	16	X
innerorts	-	-	-	-	-	-	2	4	X	6	13	X
außerorts	-	-	-	-	-	-	-	1	X	-	3	X
anderen Fahrzeugen	-	-	-	-	-	-	-	1	X	-	13	X
innerorts	-	-	-	-	-	-	-	1	X	-	12	X
außerorts	-	-	-	-	-	-	-	-	-	-	1	X
Fußgänger	-	2	X	3	4	X	13	21	-38,1	60	87	-31,0
innerorts	-	2	X	1	4	X	13	19	-31,6	56	85	-34,1
außerorts	-	-	-	2	-	X	-	2	X	4	2	X
darunter												
unter 15 Jahren	-	-	-	1	-	X	7	6	X	18	18	-
innerorts	-	-	-	-	-	-	7	6	X	18	18	-
außerorts	-	-	-	1	-	X	-	-	-	-	-	-
65 Jahre und mehr	-	1	X	1	2	X	3	5	X	20	29	-31,0
innerorts	-	1	X	1	2	X	3	5	X	20	29	-31,0
außerorts	-	-	-	-	-	-	-	-	-	-	-	-
Andere Personen	1	-	X	1	-	X	-	-	-	-	-	-
innerorts	1	-	X	1	-	X	-	-	-	-	-	-
außerorts	-	-	-	-	-	-	-	-	-	-	-	-
<b>Insgesamt</b>	<b>10</b>	<b>11</b>	<b>-9,1</b>	<b>39</b>	<b>40</b>	<b>-2,5</b>	<b>175</b>	<b>210</b>	<b>-16,7</b>	<b>638</b>	<b>697</b>	<b>-8,5</b>
<b>innerorts</b>	<b>2</b>	<b>4</b>	<b>X</b>	<b>9</b>	<b>10</b>	<b>X</b>	<b>61</b>	<b>104</b>	<b>-41,3</b>	<b>267</b>	<b>369</b>	<b>-27,6</b>
<b>außerorts</b>	<b>8</b>	<b>7</b>	<b>X</b>	<b>30</b>	<b>30</b>	<b>-</b>	<b>114</b>	<b>106</b>	<b>7,5</b>	<b>371</b>	<b>328</b>	<b>13,1</b>
darunter												
unter 15 Jahren	-	-	-	2	-	X	19	21	-9,5	48	56	-14,3
innerorts	-	-	-	-	-	-	11	13	-15,4	31	39	-20,5
außerorts	-	-	-	2	-	X	8	8	-	17	17	-
65 Jahre und mehr	3	3	-	12	9	X	32	32	-	122	120	1,7
innerorts	-	1	X	4	2	X	14	22	-36,4	70	83	-15,7
außerorts	3	2	X	8	7	X	18	10	80,0	52	37	40,5

2) einschl. Pedelecs



## Noch 11. Getötete und Verletzte im Straßenverkehr nach Art der Verkehrsbeteiligung

Leichtverletzte						Verunglückte insgesamt						Art der Verkehrsbeteiligung Ortslage
April		Zu- bzw. Abnahme (-)	Jan. - April		Zu- bzw. Abnahme (-)	April		Zu- bzw. Abnahme (-)	Jan. - April		Zu- bzw. Abnahme (-)	
2015	2014		2015	2014		2015	2014		2015	2014		
Anzahl		%	Anzahl		%	Anzahl		%	Anzahl		%	
												Fahrer und Mitfahrer von
117	160	-26,9	392	435	-9,9	141	203	-30,5	501	571	-12,3	Fahrrädern <sup>2)</sup>
113	150	-24,7	376	413	-9,0	132	186	-29,0	471	528	-10,8	innerorts
4	10	X	16	22	-27,3	9	17	X	30	43	-30,2	außerorts
												darunter
18	24	-25,0	41	55	-25,5	20	29	-31,0	47	71	-33,8	unter 15 Jahren
18	23	-21,7	40	54	-25,9	20	27	-25,9	46	67	-31,3	innerorts
-	1	X	1	1	-	-	2	X	1	4	X	außerorts
												anderen Fahrzeugen
-	3	X	16	26	-38,5	-	4	X	16	39	-59,0	innerorts
-	3	X	15	25	-40,0	-	4	X	15	37	-59,5	außerorts
-	-	-	1	1	-	-	-	-	1	2	X	
												Fußgänger
30	61	-50,8	149	190	-21,6	43	84	-48,8	212	281	-24,6	innerorts
29	61	-52,5	143	185	-22,7	42	82	-48,8	200	274	-27,0	außerorts
1	-	X	6	5	X	1	2	X	12	7	X	darunter
												unter 15 Jahren
5	19	X	32	51	-37,3	12	25	-52,0	51	69	-26,1	innerorts
5	19	X	31	51	-39,2	12	25	-52,0	49	69	-29,0	außerorts
-	-	-	1	-	X	-	-	-	2	-	X	
												65 Jahre und mehr
5	15	X	27	35	-22,9	8	21	X	48	66	-27,3	innerorts
5	15	X	27	35	-22,9	8	21	X	48	66	-27,3	außerorts
-	-	-	-	-	-	-	-	-	-	-	-	
												Andere Personen
-	1	X	1	2	X	1	1	-	2	2	-	innerorts
-	1	X	1	2	X	1	1	-	2	2	-	außerorts
-	-	-	-	-	-	-	-	-	-	-	-	
<b>628</b>	<b>707</b>	<b>-11,2</b>	<b>2 196</b>	<b>2 274</b>	<b>-3,4</b>	<b>813</b>	<b>928</b>	<b>-12,4</b>	<b>2 873</b>	<b>3 011</b>	<b>-4,6</b>	<b>Insgesamt</b>
<b>407</b>	<b>489</b>	<b>-16,8</b>	<b>1 397</b>	<b>1 506</b>	<b>-7,2</b>	<b>470</b>	<b>597</b>	<b>-21,3</b>	<b>1 673</b>	<b>1 885</b>	<b>-11,2</b>	<b>innerorts</b>
<b>221</b>	<b>218</b>	<b>1,4</b>	<b>799</b>	<b>768</b>	<b>4,0</b>	<b>343</b>	<b>331</b>	<b>3,6</b>	<b>1 200</b>	<b>1 126</b>	<b>6,6</b>	<b>außerorts</b>
												darunter
62	88	-29,5	175	207	-15,5	81	109	-25,7	225	263	-14,4	unter 15 Jahren
50	69	-27,5	130	165	-21,2	61	82	-25,6	161	204	-21,1	innerorts
12	19	-36,8	45	42	7,1	20	27	-25,9	64	59	8,5	außerorts
												65 Jahre und mehr
72	87	-17,2	264	273	-3,3	107	122	-12,3	398	402	-1,0	innerorts
59	62	-4,8	205	203	1,0	73	85	-14,1	279	288	-3,1	außerorts
13	25	-48,0	59	70	-15,7	34	37	-8,1	119	114	4,4	

2) einschl. Pedelecs

## 12. Getötete und Verletzte im Straßenverkehr nach Art der Verkehrsbeteiligung, Altersgruppen und Geschlecht

Im Alter von ... bis unter ... Jahren	Ins-gesamt	Darunter				Ins-gesamt	Darunter				Zu- bzw. Abnahme (-)				
		Fahrer und Mitfahrer von			Fuß-gänger		Fahrer und Mitfahrer von			Fuß-gänger	Fahrer und Mitfahrer von			Fuß-gänger	
		Per-sonen-kraft-wagen	Kraft-rädern mit amtl. Kennz. <sup>1)</sup>	Fahr-rädern <sup>2)</sup>			Per-sonen-kraft-wagen	Kraft-rädern mit amtl. Kennz. <sup>1)</sup>	Fahr-rädern <sup>2)</sup>		ins-gesamt	Per-sonen-kraft-wagen	Kraft-rädern mit amtl. Kennz. <sup>1)</sup>		Fahr-rädern <sup>2)</sup>
Anzahl										%					
<b>Getötete</b>															
		<b>April 2015</b>				<b>April 2014</b>									
unter 15	-	-	-	-	-	-	-	-	-	-	-	-	-	-	-
männlich	-	-	-	-	-	-	-	-	-	-	-	-	-	-	-
weiblich	-	-	-	-	-	-	-	-	-	-	-	-	-	-	-
15-18	-	-	-	-	-	-	-	-	-	-	-	-	-	-	-
männlich	-	-	-	-	-	-	-	-	-	-	-	-	-	-	-
weiblich	-	-	-	-	-	-	-	-	-	-	-	-	-	-	-
18-21	-	-	-	-	-	2	2	-	-	-	X	X	-	-	-
männlich	-	-	-	-	-	2	2	-	-	-	X	X	-	-	-
weiblich	-	-	-	-	-	-	-	-	-	-	-	-	-	-	-
21-25	-	-	-	-	-	1	1	-	-	-	X	X	-	-	-
männlich	-	-	-	-	-	1	1	-	-	-	X	X	-	-	-
weiblich	-	-	-	-	-	-	-	-	-	-	-	-	-	-	-
25-35	2	-	1	-	-	1	1	-	-	-	X	X	X	-	-
männlich	2	-	1	-	-	1	1	-	-	-	X	X	X	-	-
weiblich	-	-	-	-	-	-	-	-	-	-	-	-	-	-	-
35-45	3	2	-	-	-	-	-	-	-	-	X	X	-	-	-
männlich	2	1	-	-	-	-	-	-	-	-	X	X	-	-	-
weiblich	1	1	-	-	-	-	-	-	-	-	X	X	-	-	-
45-55	2	1	-	-	-	2	-	-	-	1	-	X	-	-	X
männlich	2	1	-	-	-	2	-	-	-	1	-	X	-	-	X
weiblich	-	-	-	-	-	-	-	-	-	-	-	-	-	-	-
55-65	-	-	-	-	-	2	-	-	2	-	X	-	-	X	-
männlich	-	-	-	-	-	1	-	-	1	-	X	-	-	X	-
weiblich	-	-	-	-	-	1	-	-	1	-	X	-	-	X	-
65 und mehr	3	3	-	-	-	3	1	-	-	1	-	X	-	-	X
männlich	3	3	-	-	-	3	1	-	-	1	-	X	-	-	X
weiblich	-	-	-	-	-	-	-	-	-	-	-	-	-	-	-
<b>Zusammen</b>	<b>10</b>	<b>6</b>	<b>1</b>	<b>-</b>	<b>-</b>	<b>11</b>	<b>5</b>	<b>-</b>	<b>2</b>	<b>2</b>	<b>-9,1</b>	<b>X</b>	<b>X</b>	<b>X</b>	<b>X</b>
<b>männlich</b>	<b>9</b>	<b>5</b>	<b>1</b>	<b>-</b>	<b>-</b>	<b>10</b>	<b>5</b>	<b>-</b>	<b>1</b>	<b>2</b>	<b>X</b>	<b>-</b>	<b>X</b>	<b>X</b>	<b>X</b>
<b>weiblich</b>	<b>1</b>	<b>1</b>	<b>-</b>	<b>-</b>	<b>-</b>	<b>1</b>	<b>-</b>	<b>-</b>	<b>1</b>	<b>-</b>	<b>-</b>	<b>X</b>	<b>-</b>	<b>X</b>	<b>-</b>
Ohne Angabe	-	-	-	-	-	-	-	-	-	-	-	-	-	-	-
<b>Insgesamt</b>	<b>10</b>	<b>6</b>	<b>1</b>	<b>-</b>	<b>-</b>	<b>11</b>	<b>5</b>	<b>-</b>	<b>2</b>	<b>2</b>	<b>-9,1</b>	<b>X</b>	<b>X</b>	<b>X</b>	<b>X</b>

1) einschl. drei- und leichten vierrädrigen Kraftfahrzeugen

2) einschl. Pedelegs

**Noch 12. Getötete und Verletzte im Straßenverkehr nach Art der Verkehrsbeteiligung, Altersgruppen und Geschlecht**

Ins- gesamt	Darunter				Ins- gesamt	Darunter				Zu- bzw. Abnahme (-)				Im Alter von ... bis unter ... Jahren	Geschlecht	
	Fahrer und Mitfahrer von			Fuß- gänger		Fahrer und Mitfahrer von			Fuß- gänger	ins- gesamt	Fahrer und Mitfahrer von					Fuß- gänger
	Per- sonen- kraft- wagen	Kraft- rädern mit amtl. Kennz. <sup>1)</sup>	Fahr- rädern <sup>2)</sup>			Per- sonen- kraft- wagen	Kraft- rädern mit amtl. Kennz. <sup>1)</sup>	Fahr- rädern <sup>2)</sup>			Per- sonen- kraft- wagen	Kraft- rädern mit amtl. Kennz. <sup>1)</sup>	Fahr- rädern <sup>2)</sup>			
Anzahl										%						
<b>Getötete</b>																
<b>Januar - April 2015</b>					<b>Januar - April 2014</b>											
2	1	-	-	1	-	-	-	-	-	-	X	X	-	-	X	unter 15
-	-	-	-	-	-	-	-	-	-	-	-	-	-	-	-	- männlich
2	1	-	-	1	-	-	-	-	-	-	X	X	-	-	X	weiblich
1	1	-	-	-	2	1	-	1	-	-	X	-	-	X	-	15-18
-	-	-	-	-	1	-	-	1	-	-	X	-	-	X	-	- männlich
1	1	-	-	-	1	1	-	-	-	-	-	-	-	-	-	weiblich
2	1	-	-	-	3	3	-	-	-	-	X	X	-	-	-	18-21
2	1	-	-	-	3	3	-	-	-	-	X	X	-	-	-	- männlich
-	-	-	-	-	-	-	-	-	-	-	-	-	-	-	-	weiblich
-	-	-	-	-	6	4	1	-	-	-	X	X	X	-	-	21-25
-	-	-	-	-	5	3	1	-	-	-	X	X	X	-	-	- männlich
-	-	-	-	-	1	1	-	-	-	-	X	X	-	-	-	weiblich
4	2	1	-	-	3	2	1	-	-	-	X	-	-	-	-	25-35
3	1	1	-	-	3	2	1	-	-	-	-	X	-	-	-	- männlich
1	1	-	-	-	-	-	-	-	-	-	X	X	-	-	-	weiblich
6	5	-	-	-	1	1	-	-	-	-	X	X	-	-	-	35-45
5	4	-	-	-	1	1	-	-	-	-	X	X	-	-	-	- männlich
1	1	-	-	-	-	-	-	-	-	-	X	X	-	-	-	weiblich
8	4	-	-	1	9	6	-	1	1	1	X	X	-	X	-	45-55
8	4	-	-	1	7	4	-	1	1	1	X	-	-	X	-	- männlich
-	-	-	-	-	2	2	-	-	-	-	X	X	-	-	-	weiblich
4	3	-	-	-	7	4	-	2	1	1	X	X	-	X	X	55-65
3	2	-	-	-	4	3	-	1	-	-	X	X	-	X	-	- männlich
1	1	-	-	-	3	1	-	1	1	1	X	-	-	X	X	weiblich
12	9	-	2	1	9	6	-	-	2	2	X	X	-	X	X	65 und mehr
11	9	-	2	-	6	3	-	-	2	2	X	X	-	X	X	- männlich
1	-	-	-	1	3	3	-	-	-	-	X	X	-	-	X	weiblich
<b>39</b>	<b>26</b>	<b>1</b>	<b>2</b>	<b>3</b>	<b>40</b>	<b>27</b>	<b>2</b>	<b>4</b>	<b>4</b>	<b>-2,5</b>	<b>-3,7</b>	<b>X</b>	<b>X</b>	<b>X</b>	<b>X</b>	<b>Zusammen</b>
<b>32</b>	<b>21</b>	<b>1</b>	<b>2</b>	<b>1</b>	<b>30</b>	<b>19</b>	<b>2</b>	<b>3</b>	<b>3</b>	<b>6,7</b>	<b>10,5</b>	<b>X</b>	<b>X</b>	<b>X</b>	<b>X</b>	<b>männlich</b>
<b>7</b>	<b>5</b>	<b>-</b>	<b>-</b>	<b>2</b>	<b>10</b>	<b>8</b>	<b>-</b>	<b>1</b>	<b>1</b>	<b>X</b>	<b>X</b>	<b>-</b>	<b>X</b>	<b>X</b>	<b>X</b>	<b>weiblich</b>
-	-	-	-	-	-	-	-	-	-	-	-	-	-	-	-	Ohne Angabe
<b>39</b>	<b>26</b>	<b>1</b>	<b>2</b>	<b>3</b>	<b>40</b>	<b>27</b>	<b>2</b>	<b>4</b>	<b>4</b>	<b>-2,5</b>	<b>-3,7</b>	<b>X</b>	<b>X</b>	<b>X</b>	<b>X</b>	<b>Insgesamt</b>

1) einschl. drei- und leichten vierrädrigen Kraftfahrzeugen  
 2) einschl. Pedelecs

**Noch 12. Getötete und Verletzte im Straßenverkehr nach Art der Verkehrsbeteiligung, Altersgruppen und Geschlecht**

Im Alter von ... bis unter ... Jahren	Ins-gesamt	Darunter				Ins-gesamt	Darunter				Zu- bzw. Abnahme (-)				
		Fahrer und Mitfahrer von			Fuß-gänger		Fahrer und Mitfahrer von			Fuß-gänger	Fahrer und Mitfahrer von			Fuß-gänger	
		Per-sonen-kraft-wagen	Kraft-rädern mit amtl. Kennz. <sup>1)</sup>	Fahr-rädern <sup>2)</sup>			Per-sonen-kraft-wagen	Kraft-rädern mit amtl. Kennz. <sup>1)</sup>	Fahr-rädern <sup>2)</sup>		Per-sonen-kraft-wagen	Kraft-rädern mit amtl. Kennz. <sup>1)</sup>	Fahr-rädern <sup>2)</sup>		
Geschlecht	Anzahl										%				
<b>Schwerverletzte</b>															
<b>April 2015</b>															
<b>April 2014</b>															
unter 15	19	10	-	2	7	21	8	-	5	6	-9,5	X	-	X	X
männlich	14	8	-	1	5	11	3	-	2	4	27,3	X	-	X	X
weiblich	5	2	-	1	2	10	5	-	3	2	X	X	-	X	-
15-18	8	-	-	1	1	7	3	3	-	-	X	X	X	X	X
männlich	5	-	-	1	-	5	2	2	-	-	-	X	X	X	-
weiblich	3	-	-	-	1	2	1	1	-	-	X	X	X	-	X
18-21	7	7	-	-	-	10	8	-	1	-	X	X	-	X	-
männlich	5	5	-	-	-	5	3	-	1	-	-	X	-	X	-
weiblich	2	2	-	-	-	5	5	-	-	-	X	X	-	-	-
21-25	7	3	3	1	-	22	11	3	3	2	X	X	-	X	X
männlich	5	2	3	-	-	12	3	2	2	2	X	X	X	X	X
weiblich	2	1	-	1	-	10	8	1	1	-	X	X	X	-	-
25-35	24	13	7	1	-	34	13	11	5	1	-29,4	-	X	X	X
männlich	19	8	7	1	-	25	8	10	3	1	-24,0	-	X	X	X
weiblich	5	5	-	-	-	9	5	1	2	-	X	-	X	X	-
35-45	14	9	-	2	-	24	9	7	4	1	-41,7	-	X	X	X
männlich	10	6	-	1	-	17	5	5	3	1	-41,2	X	X	X	X
weiblich	4	3	-	1	-	7	4	2	1	-	X	X	X	-	-
45-55	29	14	6	5	1	35	14	6	4	4	-17,1	-	-	X	X
männlich	18	8	4	3	-	22	9	3	2	2	-18,2	X	X	X	X
weiblich	11	6	2	2	1	13	5	3	2	2	-15,4	X	X	-	X
55-65	35	17	5	5	1	25	13	-	6	2	40,0	30,8	X	X	X
männlich	23	9	5	1	1	17	8	-	4	1	35,3	X	X	X	-
weiblich	12	8	-	4	-	8	5	-	2	1	X	X	-	X	X
65 und mehr	32	20	-	7	3	32	12	1	13	5	-	66,7	X	X	X
männlich	14	7	-	4	1	21	8	1	10	1	-33,3	X	X	X	-
weiblich	18	13	-	3	2	11	4	-	3	4	63,6	X	-	-	X
<b>Zusammen</b>	<b>175</b>	<b>93</b>	<b>21</b>	<b>24</b>	<b>13</b>	<b>210</b>	<b>91</b>	<b>31</b>	<b>41</b>	<b>21</b>	<b>-16,7</b>	<b>2,2</b>	<b>-32,3</b>	<b>-41,5</b>	<b>-38,1</b>
<b>männlich</b>	<b>113</b>	<b>53</b>	<b>19</b>	<b>12</b>	<b>7</b>	<b>135</b>	<b>49</b>	<b>23</b>	<b>27</b>	<b>12</b>	<b>-16,3</b>	<b>8,2</b>	<b>-17,4</b>	<b>-55,6</b>	<b>X</b>
<b>weiblich</b>	<b>62</b>	<b>40</b>	<b>2</b>	<b>12</b>	<b>6</b>	<b>75</b>	<b>42</b>	<b>8</b>	<b>14</b>	<b>9</b>	<b>-17,3</b>	<b>-4,8</b>	<b>X</b>	<b>-14,3</b>	<b>X</b>
Ohne Angabe	-	-	-	-	-	-	-	-	-	-	-	-	-	-	-
<b>Insgesamt</b>	<b>175</b>	<b>93</b>	<b>21</b>	<b>24</b>	<b>13</b>	<b>210</b>	<b>91</b>	<b>31</b>	<b>41</b>	<b>21</b>	<b>-16,7</b>	<b>2,2</b>	<b>-32,3</b>	<b>-41,5</b>	<b>-38,1</b>

1) einschl. drei- und leichten vierrädrigen Kraftfahrzeugen

2) einschl. Pedelecs

**Noch 12. Getötete und Verletzte im Straßenverkehr nach Art der Verkehrsbeteiligung, Altersgruppen und Geschlecht**

Ins- gesamt	Darunter				Ins- gesamt	Darunter				Zu- bzw. Abnahme (-)				Im Alter von ... bis unter ... Jahren	Geschlecht	
	Fahrer und Mitfahrer von			Fuß- gänger		Fahrer und Mitfahrer von			Fuß- gänger	ins- gesamt	Fahrer und Mitfahrer von					Fuß- gänger
	Per- sonen- kraft- wagen	Kraft- rädern mit amtl. Kennz. <sup>1)</sup>	Fahr- rädern <sup>2)</sup>			Per- sonen- kraft- wagen	Kraft- rädern mit amtl. Kennz. <sup>1)</sup>	Fahr- rädern <sup>2)</sup>			Per- sonen- kraft- wagen	Kraft- rädern mit amtl. Kennz. <sup>1)</sup>	Fahr- rädern <sup>2)</sup>			
Anzahl										%						
<b>Schwerverletzte</b>																
<b>Januar - April 2015</b>						<b>Januar - April 2014</b>										
48	23	-	6	18	56	18	-	16	18	-14,3	27,8	-	X	-	unter 15	
27	14	-	3	10	31	6	-	9	12	-12,9	X	-	X	-16,7	männlich	
21	9	-	3	8	25	12	-	7	6	-16,0	X	-	X	X	weiblich	
24	4	2	9	2	31	11	10	1	2	-22,6	X	X	X	-	15-18	
15	1	2	8	-	18	4	8	-	1	-16,7	X	X	X	X	männlich	
9	3	-	1	2	13	7	2	1	1	X	X	X	-	X	weiblich	
34	25	1	4	2	39	30	2	3	2	-12,8	-16,7	X	X	-	18-21	
22	16	1	3	-	19	12	2	3	-	15,8	33,3	X	-	-	männlich	
12	9	-	1	2	20	18	-	-	2	-40,0	X	-	X	-	weiblich	
43	30	5	7	1	55	38	4	4	4	-21,8	-21,1	X	X	X	21-25	
20	14	4	2	-	29	18	3	2	3	-31,0	-22,2	X	-	X	männlich	
23	16	1	5	1	26	20	1	2	1	-11,5	-20,0	-	X	-	weiblich	
105	73	11	6	5	102	61	17	14	3	2,9	19,7	-35,3	X	X	25-35	
63	37	11	5	2	69	35	16	11	2	-8,7	5,7	-31,3	X	-	männlich	
42	36	-	1	3	33	26	1	3	1	27,3	38,5	X	X	X	weiblich	
68	50	2	7	-	65	36	10	7	4	4,6	38,9	X	-	X	35-45	
52	39	2	4	-	43	20	8	5	4	20,9	95,0	X	X	X	männlich	
16	11	-	3	-	22	16	2	2	-	-27,3	-31,3	X	X	-	weiblich	
91	55	8	15	3	130	69	15	20	13	-30,0	-20,3	X	-25,0	X	45-55	
56	30	5	11	-	75	35	11	11	7	-25,3	-14,3	X	-	X	männlich	
35	25	3	4	3	55	34	4	9	6	-36,4	-26,5	X	X	X	weiblich	
102	48	7	23	9	99	45	4	21	12	3,0	6,7	X	9,5	X	55-65	
56	26	6	6	4	57	25	4	9	5	-1,8	4,0	X	X	X	männlich	
46	22	1	17	5	42	20	-	12	7	9,5	10,0	X	41,7	X	weiblich	
122	61	2	30	20	120	38	1	46	29	1,7	60,5	X	-34,8	-31,0	65 und mehr	
59	31	2	13	5	58	23	1	27	6	1,7	34,8	X	-51,9	X	männlich	
63	30	-	17	15	62	15	-	19	23	1,6	X	-	-10,5	-34,8	weiblich	
<b>637</b>	<b>369</b>	<b>38</b>	<b>107</b>	<b>60</b>	<b>697</b>	<b>346</b>	<b>63</b>	<b>132</b>	<b>87</b>	<b>-8,6</b>	<b>6,6</b>	<b>-39,7</b>	<b>-18,9</b>	<b>-31,0</b>	<b>Zusammen</b>	
<b>370</b>	<b>208</b>	<b>33</b>	<b>55</b>	<b>21</b>	<b>399</b>	<b>178</b>	<b>53</b>	<b>77</b>	<b>40</b>	<b>-7,3</b>	<b>16,9</b>	<b>-37,7</b>	<b>-28,6</b>	<b>-47,5</b>	<b>männlich</b>	
<b>267</b>	<b>161</b>	<b>5</b>	<b>52</b>	<b>39</b>	<b>298</b>	<b>168</b>	<b>10</b>	<b>55</b>	<b>47</b>	<b>-10,4</b>	<b>-4,2</b>	<b>X</b>	<b>-5,5</b>	<b>-17,0</b>	<b>weiblich</b>	
1	1	-	-	-	-	-	-	-	-	X	X	-	-	-	Ohne Angabe	
<b>638</b>	<b>370</b>	<b>38</b>	<b>107</b>	<b>60</b>	<b>697</b>	<b>346</b>	<b>63</b>	<b>132</b>	<b>87</b>	<b>-8,5</b>	<b>6,9</b>	<b>-39,7</b>	<b>-18,9</b>	<b>-31,0</b>	<b>Insgesamt</b>	

1) einschl. drei- und leichten vierrädrigen Kraftfahrzeugen

2) einschl. Pedelecs

## Noch 12. Getötete und Verletzte im Straßenverkehr nach Art der Verkehrsbeteiligung, Altersgruppen und Geschlecht

Im Alter von ... bis unter ... Jahren	Ins- gesamt	Darunter				Ins- gesamt	Darunter				Zu- bzw. Abnahme (-)				
		Fahrer und Mitfahrer von			Fuß- gänger		Fahrer und Mitfahrer von			Fuß- gänger	ins- gesamt	Fahrer und Mitfahrer von			Fuß- gänger
		Per- sonen- kraft- wagen	Kraft- rädern mit amtl. Kennz. <sup>1)</sup>	Fahr- rädern <sup>2)</sup>			Per- sonen- kraft- wagen	Kraft- rädern mit amtl. Kennz. <sup>1)</sup>	Fahr- rädern <sup>2)</sup>			Per- sonen- kraft- wagen	Kraft- rädern mit amtl. Kennz. <sup>1)</sup>	Fahr- rädern <sup>2)</sup>	
		<b>Leichtverletzte</b>													
		<b>April 2015</b>				<b>April 2014</b>									
unter 15	62	27	-	18	5	88	43	-	24	19	-29,5	-37,2	-	-25,0	X
männlich	33	14	-	11	4	47	21	-	12	13	-29,8	-33,3	-	-8,3	X
weiblich	29	13	-	7	1	41	22	-	12	6	-29,3	-40,9	-	X	X
15-18	37	13	8	7	1	44	13	14	7	3	-15,9	-	X	-	X
männlich	19	3	6	6	-	28	4	13	3	3	-32,1	X	X	X	X
weiblich	18	10	2	1	1	16	9	1	4	-	12,5	X	X	X	X
18-21	45	31	2	5	4	45	27	2	11	4	-	14,8	-	X	-
männlich	29	21	2	2	1	23	13	2	5	2	26,1	61,5	-	X	X
weiblich	16	10	-	3	3	22	14	-	6	2	-27,3	-28,6	-	X	X
21-25	56	39	4	7	1	56	41	-	7	4	-	-4,9	X	-	X
männlich	28	19	4	1	-	31	21	-	4	2	-9,7	-9,5	X	X	X
weiblich	28	20	-	6	1	25	20	-	3	2	12,0	-	-	X	X
25-35	112	82	4	14	3	137	94	7	20	3	-18,2	-12,8	X	-30,0	-
männlich	63	44	3	8	3	78	46	7	12	3	-19,2	-4,3	X	X	-
weiblich	49	38	1	6	-	59	48	-	8	-	-16,9	-20,8	X	X	-
35-45	86	64	4	10	5	81	44	8	17	4	6,2	45,5	X	-41,2	X
männlich	46	30	4	5	4	49	21	7	14	2	-6,1	42,9	X	X	X
weiblich	40	34	-	5	1	32	23	1	3	2	25,0	47,8	X	X	X
45-55	88	54	3	17	4	77	40	3	24	4	14,3	35,0	-	-29,2	-
männlich	42	17	3	10	2	42	16	3	14	3	-	6,3	-	-28,6	X
weiblich	46	37	-	7	2	35	24	-	10	1	31,4	54,2	-	X	X
55-65	69	42	3	13	1	90	54	8	18	5	-23,3	-22,2	X	-27,8	X
männlich	31	19	3	1	1	43	26	7	5	1	-27,9	-26,9	X	X	-
weiblich	38	23	-	12	-	47	28	1	13	4	-19,1	-17,9	X	-7,7	X
65 und mehr	72	36	1	26	5	87	41	-	30	15	-17,2	-12,2	X	-13,3	X
männlich	31	15	1	10	2	44	23	-	13	7	-29,5	-34,8	X	-23,1	X
weiblich	41	21	-	16	3	43	18	-	17	8	-4,7	16,7	-	-5,9	X
<b>Zusammen</b>	<b>627</b>	<b>388</b>	<b>29</b>	<b>117</b>	<b>29</b>	<b>705</b>	<b>397</b>	<b>42</b>	<b>158</b>	<b>61</b>	<b>-11,1</b>	<b>-2,3</b>	<b>-31,0</b>	<b>-25,9</b>	<b>-52,5</b>
<b>männlich</b>	<b>322</b>	<b>182</b>	<b>26</b>	<b>54</b>	<b>17</b>	<b>385</b>	<b>191</b>	<b>39</b>	<b>82</b>	<b>36</b>	<b>-16,4</b>	<b>-4,7</b>	<b>-33,3</b>	<b>-34,1</b>	<b>-52,8</b>
<b>weiblich</b>	<b>305</b>	<b>206</b>	<b>3</b>	<b>63</b>	<b>12</b>	<b>320</b>	<b>206</b>	<b>3</b>	<b>76</b>	<b>25</b>	<b>-4,7</b>	<b>-</b>	<b>-</b>	<b>-17,1</b>	<b>-52,0</b>
Ohne Angabe	1	-	-	-	1	2	-	-	2	-	X	-	-	X	X
<b>Insgesamt</b>	<b>628</b>	<b>388</b>	<b>29</b>	<b>117</b>	<b>30</b>	<b>707</b>	<b>397</b>	<b>42</b>	<b>160</b>	<b>61</b>	<b>-11,2</b>	<b>-2,3</b>	<b>-31,0</b>	<b>-26,9</b>	<b>-50,8</b>

1) einschl. drei- und leichten vierrädrigen Kraftfahrzeugen

2) einschl. Pedelecs

**Noch 12. Getötete und Verletzte im Straßenverkehr nach Art der Verkehrsbeteiligung, Altersgruppen und Geschlecht**

Ins- gesamt	Darunter				Ins- gesamt	Darunter				Zu- bzw. Abnahme (-)				Im Alter von ... bis unter ... Jahren	Geschlecht	
	Fahrer und Mitfahrer von			Fuß- gänger		Fahrer und Mitfahrer von			Fuß- gänger	ins- gesamt	Fahrer und Mitfahrer von					Fuß- gänger
	Per- sonen- kraft- wagen	Kraft- rädern mit amtl. Kennz. <sup>1)</sup>	Fahr- rädern <sup>2)</sup>			Per- sonen- kraft- wagen	Kraft- rädern mit amtl. Kennz. <sup>1)</sup>	Fahr- rädern <sup>2)</sup>			Per- sonen- kraft- wagen	Kraft- rädern mit amtl. Kennz. <sup>1)</sup>	Fahr- rädern <sup>2)</sup>			
Anzahl										%						
<b>Leichtverletzte</b>																
<b>Januar - April 2015</b>						<b>Januar - April 2014</b>										
175	89	-	41	32	207	95	-	55	51	-15,5	-6,3	-	-25,5	-37,3	unter 15	
88	43	-	23	17	117	52	-	31	32	-24,8	-17,3	-	-25,8	-46,9	männlich	
87	46	-	18	15	90	43	-	24	19	-3,3	7,0	-	-25,0	-21,1	weiblich	
96	33	15	18	12	104	40	24	16	7	-7,7	-17,5	-37,5	12,5	X	15-18	
46	11	11	12	3	58	13	20	9	4	-20,7	-15,4	-45,0	X	X	männlich	
50	22	4	6	9	46	27	4	7	3	8,7	-18,5	-	X	X	weiblich	
145	113	3	13	11	137	91	4	25	14	5,8	24,2	X	-48,0	-21,4	18-21	
75	56	3	7	4	69	42	4	13	8	8,7	33,3	X	X	X	männlich	
70	57	-	6	7	68	49	-	12	6	2,9	16,3	-	X	X	weiblich	
176	134	6	26	3	202	150	3	22	10	-12,9	-10,7	X	18,2	X	21-25	
95	70	6	13	1	98	69	2	9	3	-3,1	1,4	X	X	X	männlich	
81	64	-	13	2	104	81	1	13	7	-22,1	-21,0	X	-	X	weiblich	
422	320	6	52	19	439	308	12	63	18	-3,9	3,9	X	-17,5	5,6	25-35	
219	155	5	33	11	221	137	11	34	11	-0,9	13,1	X	-2,9	-	männlich	
203	165	1	19	8	218	171	1	29	7	-6,9	-3,5	-	-34,5	X	weiblich	
308	229	6	37	15	274	178	12	40	12	12,4	28,7	X	-7,5	25,0	35-45	
159	102	6	24	8	152	82	11	25	8	4,6	24,4	X	-4,0	-	männlich	
149	127	-	13	7	122	96	1	15	4	22,1	32,3	X	-13,3	X	weiblich	
348	224	5	68	17	335	202	11	67	21	3,9	10,9	X	1,5	-19,0	45-55	
153	79	5	29	10	179	88	10	37	12	-14,5	-10,2	X	-21,6	-16,7	männlich	
195	145	-	39	7	156	114	1	30	9	25,0	27,2	X	30,0	X	weiblich	
257	165	6	49	11	297	177	12	60	20	-13,5	-6,8	X	-18,3	-45,0	55-65	
112	66	6	17	5	140	75	11	24	8	-20,0	-12,0	X	-29,2	X	männlich	
145	99	-	32	6	157	102	1	36	12	-7,6	-2,9	X	-11,1	X	weiblich	
264	132	2	88	27	273	135	1	84	35	-3,3	-2,2	X	4,8	-22,9	65 und mehr	
121	57	2	44	9	138	71	1	44	13	-12,3	-19,7	X	-	X	männlich	
143	75	-	44	18	135	64	-	40	22	5,9	17,2	-	10,0	-18,2	weiblich	
<b>2 191</b>	<b>1 439</b>	<b>49</b>	<b>392</b>	<b>147</b>	<b>2 268</b>	<b>1 376</b>	<b>79</b>	<b>432</b>	<b>188</b>	<b>-3,4</b>	<b>4,6</b>	<b>-38,0</b>	<b>-9,3</b>	<b>-21,8</b>	<b>Zusammen</b>	
<b>1 068</b>	<b>639</b>	<b>44</b>	<b>202</b>	<b>68</b>	<b>1 172</b>	<b>629</b>	<b>70</b>	<b>226</b>	<b>99</b>	<b>-8,9</b>	<b>1,6</b>	<b>-37,1</b>	<b>-10,6</b>	<b>-31,3</b>	<b>männlich</b>	
<b>1 123</b>	<b>800</b>	<b>5</b>	<b>190</b>	<b>79</b>	<b>1 096</b>	<b>747</b>	<b>9</b>	<b>206</b>	<b>89</b>	<b>2,5</b>	<b>7,1</b>	<b>X</b>	<b>-7,8</b>	<b>-11,2</b>	<b>weiblich</b>	
5	2	-	-	2	6	1	-	3	2	X	X	-	X	-	Ohne Angabe	
<b>2 196</b>	<b>1 441</b>	<b>49</b>	<b>392</b>	<b>149</b>	<b>2 274</b>	<b>1 377</b>	<b>79</b>	<b>435</b>	<b>190</b>	<b>-3,4</b>	<b>4,6</b>	<b>-38,0</b>	<b>-9,9</b>	<b>-21,6</b>	<b>Insgesamt</b>	

1) einschl. drei- und leichten vierrädrigen Kraftfahrzeugen

2) einschl. Pedelecs

**Noch 12. Getötete und Verletzte im Straßenverkehr nach Art der Verkehrsbeteiligung, Altersgruppen und Geschlecht**

Im Alter von ... bis unter ... Jahren	Ins-gesamt	Darunter				Ins-gesamt	Darunter				Zu- bzw. Abnahme (-)					
		Fahrer und Mitfahrer von			Fuß-gänger		Fahrer und Mitfahrer von			Fuß-gänger	ins-gesamt	Fahrer und Mitfahrer von			Fuß-gänger	
		Per-sonen-kraft-wagen	Kraft-rädern mit amtl. Kennz. <sup>1)</sup>	Fahr-rädern <sup>2)</sup>			Per-sonen-kraft-wagen	Kraft-rädern mit amtl. Kennz. <sup>1)</sup>	Fahr-rädern <sup>2)</sup>			Per-sonen-kraft-wagen	Kraft-rädern mit amtl. Kennz. <sup>1)</sup>	Fahr-rädern <sup>2)</sup>		
Geschlecht	Anzahl										%					
<b>Verunglückte insgesamt</b>																
		<b>April 2015</b>					<b>April 2014</b>									
unter 15	81	37	-	20	12	109	51	-	29	25	-25,7	-27,5	-	-31,0	-52,0	
männlich	47	22	-	12	9	58	24	-	14	17	-19,0	-8,3	-	-14,3	X	
weiblich	34	15	-	8	3	51	27	-	15	8	-33,3	-44,4	-	X	X	
15-18	45	13	8	8	2	51	16	17	7	3	-11,8	-18,8	X	X	X	
männlich	24	3	6	7	-	33	6	15	3	3	-27,3	X	X	X	X	
weiblich	21	10	2	1	2	18	10	2	4	-	16,7	-	-	X	X	
18-21	52	38	2	5	4	57	37	2	12	4	-8,8	2,7	-	X	-	
männlich	34	26	2	2	1	30	18	2	6	2	13,3	44,4	-	X	X	
weiblich	18	12	-	3	3	27	19	-	6	2	-33,3	-36,8	-	X	X	
21-25	63	42	7	8	1	79	53	3	10	6	-20,3	-20,8	X	X	X	
männlich	33	21	7	1	-	44	25	2	6	4	-25,0	-16,0	X	X	X	
weiblich	30	21	-	7	1	35	28	1	4	2	-14,3	-25,0	X	X	X	
25-35	138	95	12	15	3	172	108	18	25	4	-19,8	-12,0	-33,3	-40,0	X	
männlich	84	52	11	9	3	104	55	17	15	4	-19,2	-5,5	-35,3	X	X	
weiblich	54	43	1	6	-	68	53	1	10	-	-20,6	-18,9	-	X	-	
35-45	103	75	4	12	5	105	53	15	21	5	-1,9	41,5	X	-42,9	-	
männlich	58	37	4	6	4	66	26	12	17	3	-12,1	42,3	X	X	X	
weiblich	45	38	-	6	1	39	27	3	4	2	15,4	40,7	X	X	X	
45-55	119	69	9	22	5	114	54	9	28	9	4,4	27,8	-	-21,4	X	
männlich	62	26	7	13	2	66	25	6	16	6	-6,1	4,0	X	-18,8	X	
weiblich	57	43	2	9	3	48	29	3	12	3	18,8	48,3	X	X	-	
55-65	104	59	8	18	2	117	67	8	26	7	-11,1	-11,9	-	-30,8	X	
männlich	54	28	8	2	2	61	34	7	10	2	-11,5	-17,6	X	X	-	
weiblich	50	31	-	16	-	56	33	1	16	5	-10,7	-6,1	X	-	X	
65 und mehr	107	59	1	33	8	122	54	1	43	21	-12,3	9,3	-	-23,3	X	
männlich	48	25	1	14	3	68	32	1	23	9	-29,4	-21,9	-	-39,1	X	
weiblich	59	34	-	19	5	54	22	-	20	12	9,3	54,5	-	-5,0	X	
<b>Zusammen</b>	<b>812</b>	<b>487</b>	<b>51</b>	<b>141</b>	<b>42</b>	<b>926</b>	<b>493</b>	<b>73</b>	<b>201</b>	<b>84</b>	<b>-12,3</b>	<b>-1,2</b>	<b>-30,1</b>	<b>-29,9</b>	<b>-50,0</b>	
<b>männlich</b>	<b>444</b>	<b>240</b>	<b>46</b>	<b>66</b>	<b>24</b>	<b>530</b>	<b>245</b>	<b>62</b>	<b>110</b>	<b>50</b>	<b>-16,2</b>	<b>-2,0</b>	<b>-25,8</b>	<b>-40,0</b>	<b>-52,0</b>	
<b>weiblich</b>	<b>368</b>	<b>247</b>	<b>5</b>	<b>75</b>	<b>18</b>	<b>396</b>	<b>248</b>	<b>11</b>	<b>91</b>	<b>34</b>	<b>-7,1</b>	<b>-0,4</b>	<b>X</b>	<b>-17,6</b>	<b>-47,1</b>	
Ohne Angabe	1	-	-	-	1	2	-	-	2	-	X	-	-	X	X	
<b>Insgesamt</b>	<b>813</b>	<b>487</b>	<b>51</b>	<b>141</b>	<b>43</b>	<b>928</b>	<b>493</b>	<b>73</b>	<b>203</b>	<b>84</b>	<b>-12,4</b>	<b>-1,2</b>	<b>-30,1</b>	<b>-30,5</b>	<b>-48,8</b>	

1) einschl. drei- und leichten vierrädrigen Kraftfahrzeugen

2) einschl. Pedelecs



**Noch 12. Getötete und Verletzte im Straßenverkehr nach Art der Verkehrsbeteiligung, Altersgruppen und Geschlecht**

Ins- gesamt	Darunter				Ins- gesamt	Darunter				Zu- bzw. Abnahme (-)				Im Alter von ... bis unter ... Jahren	Geschlecht	
	Fahrer und Mitfahrer von			Fuß- gänger		Fahrer und Mitfahrer von			Fuß- gänger	ins- gesamt	Fahrer und Mitfahrer von					Fuß- gänger
	Per- sonen- kraft- wagen	Kraft- rädern mit amtl. Kennz. <sup>1)</sup>	Fahr- rädern <sup>2)</sup>			Per- sonen- kraft- wagen	Kraft- rädern mit amtl. Kennz. <sup>1)</sup>	Fahr- rädern <sup>2)</sup>			Per- sonen- kraft- wagen	Kraft- rädern mit amtl. Kennz. <sup>1)</sup>	Fahr- rädern <sup>2)</sup>			
Anzahl										%						
<b>Verunglückte insgesamt</b>																
<b>Januar - April 2015</b>						<b>Januar - April 2014</b>										
225	113	-	47	51	263	113	-	71	69	-14,4	-	-	-33,8	-26,1	unter 15	
115	57	-	26	27	148	58	-	40	44	-22,3	-1,7	-	-35,0	-38,6	männlich	
110	56	-	21	24	115	55	-	31	25	-4,3	1,8	-	-32,3	-4,0	weiblich	
121	38	17	27	14	137	52	34	18	9	-11,7	-26,9	-50,0	50,0	X	15-18	
61	12	13	20	3	77	17	28	10	5	-20,8	-29,4	-53,6	X	X	männlich	
60	26	4	7	11	60	35	6	8	4	-	-25,7	X	X	X	weiblich	
181	139	4	17	13	179	124	6	28	16	1,1	12,1	X	-39,3	-18,8	18-21	
99	73	4	10	4	91	57	6	16	8	8,8	28,1	X	-37,5	X	männlich	
82	66	-	7	9	88	67	-	12	8	-6,8	-1,5	-	X	X	weiblich	
219	164	11	33	4	263	192	8	26	14	-16,7	-14,6	X	26,9	X	21-25	
115	84	10	15	1	132	90	6	11	6	-12,9	-6,7	X	36,4	X	männlich	
104	80	1	18	3	131	102	2	15	8	-20,6	-21,6	X	20,0	X	weiblich	
531	395	18	58	24	544	371	30	77	21	-2,4	6,5	-40,0	-24,7	14,3	25-35	
285	193	17	38	13	293	174	28	45	13	-2,7	10,9	-39,3	-15,6	-	männlich	
246	202	1	20	11	251	197	2	32	8	-2,0	2,5	X	-37,5	X	weiblich	
382	284	8	44	15	340	215	22	47	16	12,4	32,1	X	-6,4	-6,3	35-45	
216	145	8	28	8	196	103	19	30	12	10,2	40,8	X	-6,7	X	männlich	
166	139	-	16	7	144	112	3	17	4	15,3	24,1	X	-5,9	X	weiblich	
447	283	13	83	21	474	277	26	88	35	-5,7	2,2	-50,0	-5,7	-40,0	45-55	
217	113	10	40	11	261	127	21	49	20	-16,9	-11,0	-52,4	-18,4	-45,0	männlich	
230	170	3	43	10	213	150	5	39	15	8,0	13,3	X	10,3	-33,3	weiblich	
363	216	13	72	20	403	226	16	83	33	-9,9	-4,4	-18,8	-13,3	-39,4	55-65	
171	94	12	23	9	201	103	15	34	13	-14,9	-8,7	-20,0	-32,4	X	männlich	
192	122	1	49	11	202	123	1	49	20	-5,0	-0,8	-	-	-45,0	weiblich	
398	202	4	120	48	402	179	2	130	66	-1,0	12,8	X	-7,7	-27,3	65 und mehr	
191	97	4	59	14	202	97	2	71	21	-5,4	-	X	-16,9	-33,3	männlich	
207	105	-	61	34	200	82	-	59	45	3,5	28,0	-	3,4	-24,4	weiblich	
<b>2 867</b>	<b>1 834</b>	<b>88</b>	<b>501</b>	<b>210</b>	<b>3 005</b>	<b>1 749</b>	<b>144</b>	<b>568</b>	<b>279</b>	<b>-4,6</b>	<b>4,9</b>	<b>-38,9</b>	<b>-11,8</b>	<b>-24,7</b>	<b>Zusammen</b>	
<b>1 470</b>	<b>868</b>	<b>78</b>	<b>259</b>	<b>90</b>	<b>1 601</b>	<b>826</b>	<b>125</b>	<b>306</b>	<b>142</b>	<b>-8,2</b>	<b>5,1</b>	<b>-37,6</b>	<b>-15,4</b>	<b>-36,6</b>	<b>männlich</b>	
<b>1 397</b>	<b>966</b>	<b>10</b>	<b>242</b>	<b>120</b>	<b>1 404</b>	<b>923</b>	<b>19</b>	<b>262</b>	<b>137</b>	<b>-0,5</b>	<b>4,7</b>	<b>-47,4</b>	<b>-7,6</b>	<b>-12,4</b>	<b>weiblich</b>	
6	3	-	-	2	6	1	-	3	2	-	X	-	X	-	Ohne Angabe	
<b>2 873</b>	<b>1 837</b>	<b>88</b>	<b>501</b>	<b>212</b>	<b>3 011</b>	<b>1 750</b>	<b>144</b>	<b>571</b>	<b>281</b>	<b>-4,6</b>	<b>5,0</b>	<b>-38,9</b>	<b>-12,3</b>	<b>-24,6</b>	<b>Insgesamt</b>	

1) einschl. drei- und leichten vierrädrigen Kraftfahrzeugen

2) einschl. Pedelecs

## 13. Getötete und Verletzte im Straßenverkehr nach Altersgruppen und Geschlecht

Im Alter von ... bis unter ... Jahren  Geschlecht	Getötete						Schwerverletzte					
	April		Zu- bzw. Ab- nahme (-)	Jan. - April		Zu- bzw. Ab- nahme (-)	April		Zu- bzw. Ab- nahme (-)	Jan. - April		Zu- bzw. Ab- nahme (-)
	2015	2014		2015	2014		2015	2014		2015	2014	
	Anzahl		%	Anzahl		%	Anzahl		%	Anzahl		%
unter 15	-	-	-	2	-	X	19	21	-9,5	48	56	-14,3
männlich	-	-	-	-	-	-	14	11	27,3	27	31	-12,9
weiblich	-	-	-	2	-	X	5	10	X	21	25	-16,0
15-18	-	-	-	1	2	X	8	7	X	24	31	-22,6
männlich	-	-	-	-	1	X	5	5	-	15	18	-16,7
weiblich	-	-	-	1	1	-	3	2	X	9	13	X
18-21	-	2	X	2	3	X	7	10	X	34	39	-12,8
männlich	-	2	X	2	3	X	5	5	-	22	19	15,8
weiblich	-	-	-	-	-	-	2	5	X	12	20	-40,0
21-25	-	1	X	-	6	X	7	22	X	43	55	-21,8
männlich	-	1	X	-	5	X	5	12	X	20	29	-31,0
weiblich	-	-	-	-	1	X	2	10	X	23	26	-11,5
25-30	1	1	-	1	3	X	14	23	-39,1	49	73	-32,9
männlich	1	1	-	1	3	X	10	18	-44,4	26	50	-48,0
weiblich	-	-	-	-	-	-	4	5	X	23	23	-
30-35	1	-	X	3	-	X	10	11	-9,1	56	29	93,1
männlich	1	-	X	2	-	X	9	7	X	37	19	94,7
weiblich	-	-	-	1	-	X	1	4	X	19	10	90,0
35-40	3	-	X	4	-	X	5	11	X	39	31	25,8
männlich	2	-	X	3	-	X	2	7	X	27	21	28,6
weiblich	1	-	X	1	-	X	3	4	X	12	10	20,0
40-45	-	-	-	2	1	X	9	13	X	29	34	-14,7
männlich	-	-	-	2	1	X	8	10	X	25	22	13,6
weiblich	-	-	-	-	-	-	1	3	X	4	12	X
45-50	1	2	X	2	3	X	14	20	-30,0	40	63	-36,5
männlich	1	2	X	2	3	X	8	15	X	20	36	-44,4
weiblich	-	-	-	-	-	-	6	5	X	20	27	-25,9
50-55	1	-	X	6	6	-	15	15	-	51	67	-23,9
männlich	1	-	X	6	4	X	10	7	X	36	39	-7,7
weiblich	-	-	-	-	2	X	5	8	X	15	28	-46,4
55-60	-	-	-	1	4	X	18	18	-	53	65	-18,5
männlich	-	-	-	1	3	X	11	13	-15,4	30	38	-21,1
weiblich	-	-	-	-	1	X	7	5	X	23	27	-14,8
60-65	-	2	X	3	3	-	17	7	X	49	34	44,1
männlich	-	1	X	2	1	X	12	4	X	26	19	36,8
weiblich	-	1	X	1	2	X	5	3	X	23	15	53,3
65-70	-	1	X	1	2	X	5	5	-	20	22	-9,1
männlich	-	1	X	1	2	X	2	5	X	8	13	X
weiblich	-	-	-	-	-	-	3	-	X	12	9	X
70-75	2	1	X	7	2	X	10	7	X	37	37	-
männlich	2	1	X	7	1	X	3	3	-	13	15	-13,3
weiblich	-	-	-	-	1	X	7	4	X	24	22	9,1
75 und mehr	1	1	-	4	5	X	17	20	-15,0	65	61	6,6
männlich	1	1	-	3	3	-	9	13	X	38	30	26,7
weiblich	-	-	-	1	2	X	8	7	X	27	31	-12,9
<b>Zusammen</b>	<b>10</b>	<b>11</b>	<b>-9,1</b>	<b>39</b>	<b>40</b>	<b>-2,5</b>	<b>175</b>	<b>210</b>	<b>-16,7</b>	<b>637</b>	<b>697</b>	<b>-8,6</b>
<b>männlich</b>	<b>9</b>	<b>10</b>	<b>X</b>	<b>32</b>	<b>30</b>	<b>6,7</b>	<b>113</b>	<b>135</b>	<b>-16,3</b>	<b>370</b>	<b>399</b>	<b>-7,3</b>
<b>weiblich</b>	<b>1</b>	<b>1</b>	<b>-</b>	<b>7</b>	<b>10</b>	<b>X</b>	<b>62</b>	<b>75</b>	<b>-17,3</b>	<b>267</b>	<b>298</b>	<b>-10,4</b>
Ohne Angabe	-	-	-	-	-	-	-	-	-	1	-	X
<b>Insgesamt</b>	<b>10</b>	<b>11</b>	<b>-9,1</b>	<b>39</b>	<b>40</b>	<b>-2,5</b>	<b>175</b>	<b>210</b>	<b>-16,7</b>	<b>638</b>	<b>697</b>	<b>-8,5</b>

**Noch 13. Getötete und Verletzte im Straßenverkehr nach Altersgruppen und Geschlecht**

Leichtverletzte						Verunglückte insgesamt						Im Alter von ... bis unter ... Jahren ----- Geschlecht
April		Zu- bzw. Ab- nahme (-) %	Jan. - April		Zu- bzw. Ab- nahme (-) %	April		Zu- bzw. Ab- nahme (-) %	Jan. - April		Zu- bzw. Ab- nahme (-) %	
2015	2014		2015	2014		2015	2014		2015	2014		
Anzahl			Anzahl			Anzahl			Anzahl			
62	88	-29,5	175	207	-15,5	81	109	-25,7	225	263	-14,4	unter 15
33	47	-29,8	88	117	-24,8	47	58	-19,0	115	148	-22,3	männlich
29	41	-29,3	87	90	-3,3	34	51	-33,3	110	115	-4,3	weiblich
37	44	-15,9	96	104	-7,7	45	51	-11,8	121	137	-11,7	15-18
19	28	-32,1	46	58	-20,7	24	33	-27,3	61	77	-20,8	männlich
18	16	12,5	50	46	8,7	21	18	16,7	60	60	-	weiblich
45	45	-	145	137	5,8	52	57	-8,8	181	179	1,1	18-21
29	23	26,1	75	69	8,7	34	30	13,3	99	91	8,8	männlich
16	22	-27,3	70	68	2,9	18	27	-33,3	82	88	-6,8	weiblich
56	56	-	176	202	-12,9	63	79	-20,3	219	263	-16,7	21-25
28	31	-9,7	95	98	-3,1	33	44	-25,0	115	132	-12,9	männlich
28	25	12,0	81	104	-22,1	30	35	-14,3	104	131	-20,6	weiblich
71	67	6,0	253	241	5,0	86	91	-5,5	303	317	-4,4	25-30
41	38	7,9	137	113	21,2	52	57	-8,8	164	166	-1,2	männlich
30	29	3,4	116	128	-9,4	34	34	-	139	151	-7,9	weiblich
41	70	-41,4	169	198	-14,6	52	81	-35,8	228	227	0,4	30-35
22	40	-45,0	82	108	-24,1	32	47	-31,9	121	127	-4,7	männlich
19	30	-36,7	87	90	-3,3	20	34	-41,2	107	100	7,0	weiblich
47	36	30,6	160	131	22,1	55	47	17,0	203	162	25,3	35-40
30	23	30,4	90	72	25,0	34	30	13,3	120	93	29,0	männlich
17	13	30,8	70	59	18,6	21	17	23,5	83	69	20,3	weiblich
39	45	-13,3	148	143	3,5	48	58	-17,2	179	178	0,6	40-45
16	26	-38,5	69	80	-13,8	24	36	-33,3	96	103	-6,8	männlich
23	19	21,1	79	63	25,4	24	22	9,1	83	75	10,7	weiblich
50	40	25,0	167	177	-5,6	65	62	4,8	209	243	-14,0	45-50
26	22	18,2	73	98	-25,5	35	39	-10,3	95	137	-30,7	männlich
24	18	33,3	94	79	19,0	30	23	30,4	114	106	7,5	weiblich
38	37	2,7	181	158	14,6	54	52	3,8	238	231	3,0	50-55
16	20	-20,0	80	81	-1,2	27	27	-	122	124	-1,6	männlich
22	17	29,4	101	77	31,2	27	25	8,0	116	107	8,4	weiblich
41	50	-18,0	146	169	-13,6	59	68	-13,2	200	238	-16,0	55-60
19	22	-13,6	66	82	-19,5	30	35	-14,3	97	123	-21,1	männlich
22	28	-21,4	80	87	-8,0	29	33	-12,1	103	115	-10,4	weiblich
28	40	-30,0	111	128	-13,3	45	49	-8,2	163	165	-1,2	60-65
12	21	-42,9	46	58	-20,7	24	26	-7,7	74	78	-5,1	männlich
16	19	-15,8	65	70	-7,1	21	23	-8,7	89	87	2,3	weiblich
21	21	-	70	69	1,4	26	27	-3,7	91	93	-2,2	65-70
9	13	X	34	40	-15,0	11	19	-42,1	43	55	-21,8	männlich
12	8	X	36	29	24,1	15	8	X	48	38	26,3	weiblich
25	26	-3,8	81	89	-9,0	37	34	8,8	125	128	-2,3	70-75
9	14	X	36	43	-16,3	14	18	-22,2	56	59	-5,1	männlich
16	12	33,3	45	46	-2,2	23	16	43,8	69	69	-	weiblich
26	40	-35,0	113	115	-1,7	44	61	-27,9	182	181	0,6	75 und mehr
13	17	-23,5	51	55	-7,3	23	31	-25,8	92	88	4,5	männlich
13	23	-43,5	62	60	3,3	21	30	-30,0	90	93	-3,2	weiblich
<b>627</b>	<b>705</b>	<b>-11,1</b>	<b>2 191</b>	<b>2 268</b>	<b>-3,4</b>	<b>812</b>	<b>926</b>	<b>-12,3</b>	<b>2 867</b>	<b>3 005</b>	<b>-4,6</b>	<b>Zusammen</b>
<b>322</b>	<b>385</b>	<b>-16,4</b>	<b>1 068</b>	<b>1 172</b>	<b>-8,9</b>	<b>444</b>	<b>530</b>	<b>-16,2</b>	<b>1 470</b>	<b>1 601</b>	<b>-8,2</b>	<b>männlich</b>
<b>305</b>	<b>320</b>	<b>-4,7</b>	<b>1 123</b>	<b>1 096</b>	<b>2,5</b>	<b>368</b>	<b>396</b>	<b>-7,1</b>	<b>1 397</b>	<b>1 404</b>	<b>-0,5</b>	<b>weiblich</b>
1	2	X	5	6	X	1	2	X	6	6	-	Ohne Angabe
<b>628</b>	<b>707</b>	<b>-11,2</b>	<b>2 196</b>	<b>2 274</b>	<b>-3,4</b>	<b>813</b>	<b>928</b>	<b>-12,4</b>	<b>2 873</b>	<b>3 011</b>	<b>-4,6</b>	<b>Insgesamt</b>

## 14. An Straßenverkehrsunfällen beteiligte Fahrzeugführer und Fußgänger nach Art der Verkehrsbeteiligung

Art der Verkehrsbeteiligung	Unfälle mit											
	Per-sonen - schaden	schwer-wiegend. Sachsch. i. e. S.	Per-sonen - schaden	schwer-wiegend. Sachsch. i. e. S.	Per-sonen - schaden	schwer-wiegend. Sachsch. i. e. S.	Per-sonen - schaden	schwer-wiegend. Sachsch. i. e. S.	Per-sonen - schaden	schwer-wiegend. Sachsch. i. e. S.	Per-sonen - schaden	schwer-wiegend. Sachsch. i. e. S.
	April				Zu- bzw. Abnahme (-)		Januar - April				Zu- bzw. Abnahme (-)	
	2015		2014				2015		2014			
Ortslage	Anzahl				%		Anzahl				%	
Fahrer von												
Krafträdern mit Versicherungskennz <sup>1)</sup>	33	3	33	2	-	X	78	4	78	4	-	-
innerorts	23	2	29	1	-20,7	X	57	3	67	2	-14,9	X
außerorts	10	1	4	1	X	-	21	1	11	2	90,9	X
Krafträdern mit amtl. Kennzeichen	50	2	71	5	-29,6	X	90	3	141	12	-36,2	X
innerorts	26	1	35	4	-25,7	X	50	2	79	9	-36,7	X
außerorts	24	1	36	1	-33,3	-	40	1	62	3	-35,5	X
Personenkraftwagen	759	242	828	308	-8,3	-21,4	2 810	1 121	2 862	1 191	-1,8	-5,9
innerorts	467	143	560	195	-16,6	-26,7	1 757	661	1 860	746	-5,5	-11,4
außerorts	292	99	268	113	9,0	-12,4	1 053	460	1 002	445	5,1	3,4
darunter												
18 - unter 25 Jahre	89	28	107	31	-16,8	-9,7	365	143	404	140	-9,7	2,1
innerorts	59	20	71	23	-16,9	-13,0	208	79	237	90	-12,2	-12,2
außerorts	30	8	36	8	-16,7	-	157	64	167	50	-6,0	28,0
Wohnmobilen	1	1	-	1	X	-	2	1	-	1	X	-
innerorts	1	-	-	-	X	-	1	-	-	-	X	-
außerorts	-	1	-	1	-	-	1	1	-	1	X	-
Bussen	13	1	3	-	X	X	26	6	19	4	36,8	X
innerorts	10	1	3	-	X	X	20	4	19	1	5,3	X
außerorts	3	-	-	-	X	-	6	2	-	3	X	X
Güterkraftfahrzeugen	87	43	99	37	-12,1	16,2	268	165	320	150	-16,3	10,0
innerorts	35	13	44	17	-20,5	-23,5	107	52	144	65	-25,7	-20,0
außerorts	52	30	55	20	-5,5	50,0	161	113	176	85	-8,5	32,9
Landwirtschaftliche Zugmaschinen	2	-	-	2	X	X	13	6	13	6	-	-
innerorts	-	-	-	2	-	X	6	3	7	3	X	-
außerorts	2	-	-	-	X	-	7	3	6	3	X	-
übrigen Kraftfahrzeugen	-	1	3	1	X	-	5	1	11	1	X	-
innerorts	-	1	2	1	X	-	2	1	8	1	X	-
außerorts	-	-	1	-	X	-	3	-	3	-	-	-
<b>Kraftfahrzeugen zusammen</b>	<b>945</b>	<b>293</b>	<b>1 037</b>	<b>356</b>	<b>-8,9</b>	<b>-17,7</b>	<b>3 292</b>	<b>1 307</b>	<b>3 444</b>	<b>1 369</b>	<b>-4,4</b>	<b>-4,5</b>
<b>innerorts</b>	<b>562</b>	<b>161</b>	<b>673</b>	<b>220</b>	<b>-16,5</b>	<b>-26,8</b>	<b>2 000</b>	<b>726</b>	<b>2 184</b>	<b>827</b>	<b>-8,4</b>	<b>-12,2</b>
<b>außerorts</b>	<b>383</b>	<b>132</b>	<b>364</b>	<b>136</b>	<b>5,2</b>	<b>-2,9</b>	<b>1 292</b>	<b>581</b>	<b>1 260</b>	<b>542</b>	<b>2,5</b>	<b>7,2</b>
dar. flüchtig	48	25	59	24	-18,6	4,2	170	109	174	110	-2,3	-0,9
innerorts	39	9	48	7	-18,8	X	128	50	135	51	-5,2	-2,0
außerorts	9	16	11	17	X	-5,9	42	59	39	59	7,7	-

1) einschl. E-Bikes

**Noch 14. An Straßenverkehrsunfällen beteiligte Fahrzeugführer und Fußgänger nach Art der Verkehrsbeteiligung**

Art der Verkehrsbeteiligung	Unfälle mit											
	Per- sonen - schaden	schwer- wiegend. Sachsch. i. e. S.	Per- sonen - schaden	schwer- wiegend. Sachsch. i. e. S.	Per- sonen - schaden	schwer- wiegend. Sachsch. i. e. S.	Per- sonen - schaden	schwer- wiegend. Sachsch. i. e. S.	Per- sonen - schaden	schwer- wiegend. Sachsch. i. e. S.	Per- sonen - schaden	schwer- wiegend. Sachsch. i. e. S.
	April				Zu- bzw. Abnahme (-)		Januar - April				Zu- bzw. Abnahme (-)	
	2015		2014				2015		2014			
Ortslage	Anzahl				%		Anzahl				%	
Fahrer von												
Fahrrädern <sup>1)</sup>	146	1	225	-	-35,1	X	529	1	621	-	-14,8	X
innerorts	137	1	206	-	-33,5	X	499	1	574	-	-13,1	X
außerorts	9	-	19	-	X	-	30	-	47	-	-36,2	-
darunter												
unter 15 Jahren	19	-	29	-	-34,5	-	44	-	70	-	-37,1	-
innerorts	19	-	26	-	-26,9	-	43	-	65	-	-33,8	-
außerorts	-	-	3	-	X	-	1	-	5	-	X	-
anderen Fahrzeugen	4	3	14	3	X	-	42	24	61	16	-31,1	50,0
innerorts	2	-	12	3	X	X	34	15	56	12	-39,3	25,0
außerorts	2	3	2	-	-	X	8	9	5	4	X	X
Fußgänger	46	-	89	-	-48,3	-	223	-	292	-	-23,6	-
innerorts	45	-	87	-	-48,3	-	211	-	284	-	-25,7	-
außerorts	1	-	2	-	X	-	12	-	8	-	X	-
darunter												
unter 15 Jahren	13	-	25	-	-48,0	-	55	-	71	-	-22,5	-
innerorts	13	-	25	-	-48,0	-	53	-	71	-	-25,4	-
außerorts	-	-	-	-	-	-	2	-	-	-	X	-
65 Jahre und mehr	9	-	21	-	X	-	49	-	66	-	-25,8	-
innerorts	9	-	21	-	X	-	49	-	66	-	-25,8	-
außerorts	-	-	-	-	-	-	-	-	-	-	-	-
Andere Personen	1	-	1	-	-	-	6	-	5	-	X	-
innerorts	1	-	1	-	-	-	5	-	4	-	X	-
außerorts	-	-	-	-	-	-	1	-	1	-	-	-
<b>Insgesamt</b>	<b>1 142</b>	<b>297</b>	<b>1 366</b>	<b>359</b>	<b>-16,4</b>	<b>-17,3</b>	<b>4 092</b>	<b>1 332</b>	<b>4 423</b>	<b>1 385</b>	<b>-7,5</b>	<b>-3,8</b>
<b>innerorts</b>	<b>747</b>	<b>162</b>	<b>979</b>	<b>223</b>	<b>-23,7</b>	<b>-27,4</b>	<b>2 749</b>	<b>742</b>	<b>3 102</b>	<b>839</b>	<b>-11,4</b>	<b>-11,6</b>
<b>außerorts</b>	<b>395</b>	<b>135</b>	<b>387</b>	<b>136</b>	<b>2,1</b>	<b>-0,7</b>	<b>1 343</b>	<b>590</b>	<b>1 321</b>	<b>546</b>	<b>1,7</b>	<b>8,1</b>
darunter												
unter 15 Jahren	32	-	54	-	-40,7	-	99	-	141	1	-29,8	X
innerorts	32	-	51	-	-37,3	-	96	-	136	-	-29,4	-
außerorts	-	-	3	-	X	-	3	-	5	1	X	X
65 Jahre und mehr	140	32	182	48	-23,1	-33,3	536	145	574	156	-6,6	-7,1
innerorts	106	22	136	38	-22,1	-42,1	412	90	437	117	-5,7	-23,1
außerorts	34	10	46	10	-26,1	-	124	55	137	39	-9,5	41,0

1) einschl. Pedelecs

**15. An Straßenverkehrsunfällen mit Personenschaden beteiligte Fahrzeugführer und Fußgänger nach Art der Verkehrsbeteiligung, Altersgruppen und Geschlecht**

Im Alter von ... bis unter ... Jahren	Ins-gesamt	Darunter				Ins-gesamt	Darunter				Zu- bzw. Abnahme (-)				
		Fahrer von			Fuß-gänger		Fahrer von			Fuß-gänger	ins-gesamt	Fahrer von			Fuß-gänger
		Per-sonen-kraft-wagen	Kraft-rädern mit amtl. Kennz. <sup>1)</sup>	Fahr-rädern <sup>2)</sup>			Per-sonen-kraft-wagen	Kraft-rädern mit amtl. Kennz. <sup>1)</sup>	Fahr-rädern <sup>2)</sup>			Per-sonen-kraft-wagen	Kraft-rädern mit amtl. Kennz. <sup>1)</sup>	Fahr-rädern <sup>2)</sup>	
Geschlecht	Anzahl										%				
	April 2015					April 2014									
unter 15	32	-	-	19	13	54	-	-	29	25	-40,7	-	-	-34,5	-48,0
männlich	21	-	-	12	9	32	-	-	15	17	-34,4	-	-	-20,0	X
weiblich	11	-	-	7	4	22	-	-	14	8	-50,0	-	-	X	X
15-18	32	1	6	9	2	35	1	14	8	3	-8,6	-	X	X	X
männlich	23	1	5	8	-	28	1	13	4	3	-17,9	-	X	X	X
weiblich	9	-	1	1	2	7	-	1	4	-	X	-	-	X	X
18-21	58	43	2	5	4	63	41	2	14	4	-7,9	4,9	-	X	-
männlich	41	32	2	2	1	38	25	2	7	2	7,9	28,0	-	X	X
weiblich	17	11	-	3	3	25	16	-	7	2	-32,0	-31,3	-	X	X
21-25	69	46	7	8	1	96	66	2	12	8	-28,1	-30,3	X	X	X
männlich	39	25	7	1	-	63	40	2	8	5	-38,1	-37,5	X	X	X
weiblich	30	21	-	7	1	33	26	-	4	3	-9,1	-19,2	-	X	X
25-35	201	153	13	16	3	264	183	19	29	4	-23,9	-16,4	-31,6	-44,8	X
männlich	134	95	12	10	3	168	104	18	18	4	-20,2	-8,7	-33,3	-44,4	X
weiblich	67	58	1	6	-	96	79	1	11	-	-30,2	-26,6	-	X	-
35-45	168	128	5	13	5	178	112	14	22	6	-5,6	14,3	X	-40,9	X
männlich	109	76	5	7	4	125	71	11	17	4	-12,8	7,0	X	X	-
weiblich	59	52	-	6	1	53	41	3	5	2	11,3	26,8	X	X	X
45-55	225	153	8	24	5	243	152	8	30	11	-7,4	0,7	-	-20,0	X
männlich	139	80	7	15	2	154	84	6	17	7	-9,7	-4,8	X	-11,8	X
weiblich	86	73	1	9	3	89	68	2	13	4	-3,4	7,4	X	X	X
55-65	180	120	8	19	2	200	132	8	29	7	-10,0	-9,1	-	-34,5	X
männlich	117	77	8	2	2	126	80	8	13	2	-7,1	-3,8	-	X	-
weiblich	63	43	-	17	-	74	52	-	16	5	-14,9	-17,3	-	6,3	X
65 und mehr	140	89	1	33	9	182	111	2	43	21	-23,1	-19,8	X	-23,3	X
männlich	96	69	1	14	4	125	86	2	23	9	-23,2	-19,8	X	-39,1	X
weiblich	44	20	-	19	5	57	25	-	20	12	-22,8	-20,0	-	-5,0	X
<b>Zusammen</b>	<b>1 105</b>	<b>733</b>	<b>50</b>	<b>146</b>	<b>44</b>	<b>1 315</b>	<b>798</b>	<b>69</b>	<b>216</b>	<b>89</b>	<b>-16,0</b>	<b>-8,1</b>	<b>-27,5</b>	<b>-32,4</b>	<b>-50,6</b>
<b>männlich</b>	<b>719</b>	<b>455</b>	<b>47</b>	<b>71</b>	<b>25</b>	<b>859</b>	<b>491</b>	<b>62</b>	<b>122</b>	<b>53</b>	<b>-16,3</b>	<b>-7,3</b>	<b>-24,2</b>	<b>-41,8</b>	<b>-52,8</b>
<b>weiblich</b>	<b>386</b>	<b>278</b>	<b>3</b>	<b>75</b>	<b>19</b>	<b>456</b>	<b>307</b>	<b>7</b>	<b>94</b>	<b>36</b>	<b>-15,4</b>	<b>-9,4</b>	<b>X</b>	<b>-20,2</b>	<b>-47,2</b>
Ohne Angabe	37	26	-	-	2	51	30	2	9	-	-27,5	-13,3	X	X	X
<b>Insgesamt</b>	<b>1 142</b>	<b>759</b>	<b>50</b>	<b>146</b>	<b>46</b>	<b>1 366</b>	<b>828</b>	<b>71</b>	<b>225</b>	<b>89</b>	<b>-16,4</b>	<b>-8,3</b>	<b>-29,6</b>	<b>-35,1</b>	<b>-48,3</b>

1) einschl. drei- und leichten vierradrigen Kraftfahrzeugen

2) einschl. Pedelecs

**Noch 15. An Straßenverkehrsunfällen mit Personenschaden beteiligte Fahrzeugführer und Fußgänger  
nach Art der Verkehrsbeteiligung, Altersgruppen und Geschlecht**

Ins- gesamt	Darunter				Ins- gesamt	Darunter				Zu- bzw. Abnahme (-)				Im Alter von ... bis unter ... Jahren	Geschlecht	
	Fahrer von			Fuß- gänger		Fahrer von			Fuß- gänger	ins- gesamt	Fahrer von					Fuß- gänger
	Per- sonen- kraft- wagen	Kraft- rädern mit amtl. Kennz. <sup>1)</sup>	Fahr- rädern <sup>2)</sup>			Per- sonen- kraft- wagen	Kraft- rädern mit amtl. Kennz. <sup>1)</sup>	Fahr- rädern <sup>2)</sup>			Per- sonen- kraft- wagen	Kraft- rädern mit amtl. Kennz. <sup>1)</sup>	Fahr- rädern <sup>2)</sup>			
Anzahl										%						
<b>Januar - April 2015</b>					<b>Januar - April 2014</b>											
99	-	-	44	55	141	-	-	70	71	-29,8	-	-	-37,1	-22,5	unter 15	
56	-	-	26	30	86	-	-	40	46	-34,9	-	-	-35,0	-34,8	männlich	
43	-	-	18	25	55	-	-	30	25	-21,8	-	-	-40,0	-	weiblich	
85	3	16	30	14	88	4	33	20	9	-3,4	X	-51,5	50,0	X	15-18	
56	2	13	23	3	67	2	30	12	5	-16,4	-	-56,7	91,7	X	männlich	
29	1	3	7	11	21	2	3	8	4	38,1	X	-	X	X	weiblich	
206	159	4	20	13	208	150	5	32	16	-1,0	6,0	X	-37,5	-18,8	18-21	
128	99	4	12	4	127	91	5	19	8	0,8	8,8	X	-36,8	X	männlich	
78	60	-	8	9	81	59	-	13	8	-3,7	1,7	-	X	X	weiblich	
266	206	10	35	5	327	254	7	27	16	-18,7	-18,9	X	29,6	X	21-25	
157	122	10	16	1	190	143	6	13	7	-17,4	-14,7	X	23,1	X	männlich	
109	84	-	19	4	137	111	1	14	9	-20,4	-24,3	X	35,7	X	weiblich	
768	594	20	62	24	835	605	31	89	22	-8,0	-1,8	-35,5	-30,3	9,1	25-35	
477	347	19	42	13	511	336	29	53	14	-6,7	3,3	-34,5	-20,8	-7,1	männlich	
291	247	1	20	11	324	269	2	36	8	-10,2	-8,2	X	-44,4	X	weiblich	
629	477	10	47	16	606	415	22	49	17	3,8	14,9	-54,5	-4,1	-5,9	35-45	
400	278	10	31	8	395	241	19	30	13	1,3	15,4	-47,4	3,3	X	männlich	
229	199	-	16	8	211	174	3	19	4	8,5	14,4	X	-15,8	X	weiblich	
786	547	12	90	22	870	583	22	93	37	-9,7	-6,2	-45,5	-3,2	-40,5	45-55	
477	303	11	45	11	548	328	20	53	21	-13,0	-7,6	-45,0	-15,1	-47,6	männlich	
309	244	1	45	11	322	255	2	40	16	-4,0	-4,3	X	12,5	-31,3	weiblich	
597	409	12	75	21	640	407	16	92	35	-6,7	0,5	-25,0	-18,5	-40,0	55-65	
377	257	12	25	10	408	252	16	41	15	-7,6	2,0	-25,0	-39,0	-33,3	männlich	
220	152	-	50	11	232	155	-	51	20	-5,2	-1,9	-	-2,0	-45,0	weiblich	
536	335	5	121	49	574	355	3	132	66	-6,6	-5,6	X	-8,3	-25,8	65 und mehr	
355	250	5	60	15	403	292	3	72	21	-11,9	-14,4	X	-16,7	-28,6	männlich	
180	84	-	61	34	171	63	-	60	45	5,3	33,3	-	1,7	-24,4	weiblich	
<b>3 972</b>	<b>2 730</b>	<b>89</b>	<b>524</b>	<b>219</b>	<b>4 289</b>	<b>2 773</b>	<b>139</b>	<b>604</b>	<b>289</b>	<b>-7,4</b>	<b>-1,6</b>	<b>-36,0</b>	<b>-13,2</b>	<b>-24,2</b>	<b>Zusammen</b>	
<b>2 483</b>	<b>1 658</b>	<b>84</b>	<b>280</b>	<b>95</b>	<b>2 735</b>	<b>1 685</b>	<b>128</b>	<b>333</b>	<b>150</b>	<b>-9,2</b>	<b>-1,6</b>	<b>-34,4</b>	<b>-15,9</b>	<b>-36,7</b>	<b>männlich</b>	
<b>1 488</b>	<b>1 071</b>	<b>5</b>	<b>244</b>	<b>124</b>	<b>1 554</b>	<b>1 088</b>	<b>11</b>	<b>271</b>	<b>139</b>	<b>-4,2</b>	<b>-1,6</b>	<b>X</b>	<b>-10,0</b>	<b>-10,8</b>	<b>weiblich</b>	
120	80	1	5	4	134	89	2	17	3	-10,4	-10,1	X	X	X	Ohne Angabe	
<b>4 092</b>	<b>2 810</b>	<b>90</b>	<b>529</b>	<b>223</b>	<b>4 423</b>	<b>2 862</b>	<b>141</b>	<b>621</b>	<b>292</b>	<b>-7,5</b>	<b>-1,8</b>	<b>-36,2</b>	<b>-14,8</b>	<b>-23,6</b>	<b>Insgesamt</b>	

1) einschl. drei- und leichten vierradrigen Kraftfahrzeugen

2) einschl. Pedelecs

**16. An Straßenverkehrsunfällen beteiligte Fahrzeugführer und Fußgänger als Hauptverursacher  
nach Art der Verkehrsbeteiligung**

Art der Verkehrsbeteiligung  Ortslage	Unfälle mit Personen- schaden	Verunglückte			Schwerw. Unfälle mit Sach- schaden i. e. S.	Unfälle mit Personen- schaden	Verunglückte			Schwerw. Unfälle mit Sach- schaden i. e. S.
		Getötete	Schwer-	Leicht-			Getötete	Schwer-	Leicht-	
			verletzte					verletzte		
		<b>April 2015</b>				<b>April 2014</b>				
Fahrer von										
Krafträdern mit Ver- sicherungskennzeichen <sup>1)</sup>	21	-	8	15	1	16	-	7	10	2
innerorts	13	-	4	11	-	14	-	7	8	1
außerorts	8	-	4	4	1	2	-	-	2	1
Krafträdern mit amtl. Kennzeichen	34	2	18	18	1	44	-	25	25	-
innerorts	15	2	4	11	1	19	-	8	12	-
außerorts	19	-	14	7	-	25	-	17	13	-
Personenkraftwagen	441	5	115	481	135	484	6	125	534	171
innerorts	273	-	34	304	73	326	1	59	355	102
außerorts	168	5	81	177	62	158	5	66	179	69
darunter										
18 bis unter 25 Jahre	56	-	14	62	17	72	3	21	90	20
innerorts	35	-	7	42	12	45	-	7	61	13
außerorts	21	-	7	20	5	27	3	14	29	7
Wohnmobilen	1	-	-	1	-	-	-	-	-	-
innerorts	1	-	-	1	-	-	-	-	-	-
außerorts	-	-	-	-	-	-	-	-	-	-
Bussen	7	-	2	5	-	2	-	-	2	-
innerorts	5	-	1	4	-	2	-	-	2	-
außerorts	2	-	1	1	-	-	-	-	-	-
Güterkraftfahrzeugen	49	3	15	50	19	52	3	22	46	17
innerorts	20	-	3	22	6	29	1	5	27	6
außerorts	29	3	12	28	13	23	2	17	19	11
Landwirtschaftlichen Zugmaschinen	1	-	-	1	-	-	-	-	-	-
innerorts	-	-	-	-	-	-	-	-	-	-
außerorts	1	-	-	1	-	-	-	-	-	-
übrigen										
Kraftfahrzeugen	-	-	-	-	1	1	-	-	1	-
innerorts	-	-	-	-	1	1	-	-	1	-
außerorts	-	-	-	-	-	-	-	-	-	-
<b>Kraftfahrzeugen zusammen</b>	<b>554</b>	<b>10</b>	<b>158</b>	<b>571</b>	<b>157</b>	<b>599</b>	<b>9</b>	<b>179</b>	<b>618</b>	<b>190</b>
<b>innerorts</b>	<b>327</b>	<b>2</b>	<b>46</b>	<b>353</b>	<b>81</b>	<b>391</b>	<b>2</b>	<b>79</b>	<b>405</b>	<b>109</b>
<b>außerorts</b>	<b>227</b>	<b>8</b>	<b>112</b>	<b>218</b>	<b>76</b>	<b>208</b>	<b>7</b>	<b>100</b>	<b>213</b>	<b>81</b>

1) einschl. E-Bikes



**Noch 16. An Straßenverkehrsunfällen beteiligte Fahrzeugführer und Fußgänger als Hauptverursacher  
nach Art der Verkehrsbeteiligung**

Art der Verkehrsbeteiligung  Ortslage	Unfälle mit Personen- schaden	Verunglückte			Schwerw. Unfälle mit Sach- schaden i. e. S.	Unfälle mit Personen- schaden	Verunglückte			Schwerw. Unfälle mit Sach- schaden i. e. S.
		Getötete	Schwer-	Leicht-			Getötete	Schwer-	Leicht-	
			verletzte					verletzte		
		<b>April 2015</b>				<b>April 2014</b>				
Fahrer von										
Fahrrädern <sup>1)</sup>	48	-	12	43	1	88	1	20	71	-
innerorts	46	-	10	42	1	81	1	15	67	-
außerorts	2	-	2	1	-	7	-	5	4	-
darunter										
unter 15 Jahren	9	-	1	10	-	11	-	3	8	-
innerorts	9	-	1	10	-	10	-	2	8	-
außerorts	-	-	-	-	-	1	-	1	-	-
anderen Fahrzeugen	2	-	-	2	3	7	-	3	4	1
innerorts	-	-	-	-	-	5	-	2	3	1
außerorts	2	-	-	2	3	2	-	1	1	-
Fußgänger	9	-	5	12	-	20	1	8	13	-
innerorts	9	-	5	12	-	20	1	8	13	-
außerorts	-	-	-	-	-	-	-	-	-	-
darunter										
unter 15 Jahren	6	-	4	6	-	6	-	4	2	-
innerorts	6	-	4	6	-	6	-	4	2	-
außerorts	-	-	-	-	-	-	-	-	-	-
65 Jahre und mehr	1	-	1	-	-	6	1	2	4	-
innerorts	1	-	1	-	-	6	1	2	4	-
außerorts	-	-	-	-	-	-	-	-	-	-
Andere Personen	-	-	-	-	-	1	-	-	1	-
innerorts	-	-	-	-	-	1	-	-	1	-
außerorts	-	-	-	-	-	-	-	-	-	-
<b>Insgesamt</b>	<b>613</b>	<b>10</b>	<b>175</b>	<b>628</b>	<b>161</b>	<b>715</b>	<b>11</b>	<b>210</b>	<b>707</b>	<b>191</b>
<b>innerorts</b>	<b>382</b>	<b>2</b>	<b>61</b>	<b>407</b>	<b>82</b>	<b>498</b>	<b>4</b>	<b>104</b>	<b>489</b>	<b>110</b>
<b>außerorts</b>	<b>231</b>	<b>8</b>	<b>114</b>	<b>221</b>	<b>79</b>	<b>217</b>	<b>7</b>	<b>106</b>	<b>218</b>	<b>81</b>
darunter										
unter 15 Jahren	15	-	5	16	-	17	-	7	10	-
innerorts	15	-	5	16	-	16	-	6	10	-
außerorts	-	-	-	-	-	1	-	1	-	-
65 Jahre und mehr	81	2	28	86	20	107	2	36	111	27
innerorts	56	-	10	60	14	77	1	19	79	21
außerorts	25	2	18	26	6	30	1	17	32	6

1) einschl. Pedelecs

**Noch 16. An Straßenverkehrsunfällen beteiligte Fahrzeugführer und Fußgänger als Hauptverursacher  
nach Art der Verkehrsbeteiligung**

Art der Verkehrsbeteiligung  Ortslage	Unfälle mit Personen- schaden	Verunglückte			Schwerw. Unfälle mit Sach- schaden i. e. S.	Unfälle mit Personen- schaden	Verunglückte			Schwerw. Unfälle mit Sach- schaden i. e. S.	
		Getötete	Schwer-	Leicht-			Getötete	Schwer-	Leicht-		
			verletzte					verletzte			
		<b>Januar - April 2015</b>					<b>Januar - April 2014</b>				
Fahrer von											
Krafträdern mit Ver- sicherungskennzeichen <sup>1)</sup>	42	1	15	36	1	36	-	15	24	3	
innerorts	30	-	9	30	-	31	-	12	22	2	
außerorts	12	1	6	6	1	5	-	3	2	1	
Krafträdern mit amtl. Kennzeichen	60	2	30	36	1	85	2	48	45	4	
innerorts	27	2	10	19	1	39	1	16	23	2	
außerorts	33	-	20	17	-	46	1	32	22	2	
Personenkraftwagen	1 654	27	463	1 753	656	1 701	27	467	1 742	680	
innerorts	1 018	5	171	1 059	354	1 102	4	224	1 103	394	
außerorts	636	22	292	694	302	599	23	243	639	286	
darunter											
18 bis unter 25 Jahre	250	4	69	289	101	267	6	83	283	100	
innerorts	132	-	20	151	52	144	-	35	150	60	
außerorts	118	4	49	138	49	123	6	48	133	40	
Wohnmobilen	1	-	-	1	-	-	-	-	-	-	
innerorts	1	-	-	1	-	-	-	-	-	-	
außerorts	-	-	-	-	-	-	-	-	-	-	
Bussen	14	1	2	13	1	9	-	2	14	-	
innerorts	10	-	1	11	-	9	-	2	14	-	
außerorts	4	1	1	2	1	-	-	-	-	-	
Güterkraftfahrzeugen	152	6	48	141	84	183	8	55	182	89	
innerorts	67	-	9	72	23	99	3	18	98	36	
außerorts	85	6	39	69	61	84	5	37	84	53	
Landwirtschaftlichen Zugmaschinen	5	-	2	3	2	8	-	1	7	1	
innerorts	2	-	-	2	1	4	-	1	3	1	
außerorts	3	-	2	1	1	4	-	-	4	-	
übrigen Kraftfahrzeugen	2	-	1	1	1	5	-	-	8	-	
innerorts	1	-	1	-	1	4	-	-	4	-	
außerorts	1	-	-	1	-	1	-	-	4	-	
<b>Kraftfahrzeugen zusammen</b>	<b>1 930</b>	<b>37</b>	<b>561</b>	<b>1 984</b>	<b>746</b>	<b>2 027</b>	<b>37</b>	<b>588</b>	<b>2 022</b>	<b>777</b>	
<b>innerorts</b>	<b>1 156</b>	<b>7</b>	<b>201</b>	<b>1 194</b>	<b>380</b>	<b>1 288</b>	<b>8</b>	<b>273</b>	<b>1 267</b>	<b>435</b>	
<b>außerorts</b>	<b>774</b>	<b>30</b>	<b>360</b>	<b>790</b>	<b>366</b>	<b>739</b>	<b>29</b>	<b>315</b>	<b>755</b>	<b>342</b>	

1) einschl. E-Bikes

**Noch 16. An Straßenverkehrsunfällen beteiligte Fahrzeugführer und Fußgänger als Hauptverursacher  
nach Art der Verkehrsbeteiligung**

Art der Verkehrsbeteiligung  Ortslage	Unfälle mit Personen- schaden	Verunglückte			Schwerw. Unfälle mit Sach- schaden i. e. S.	Unfälle mit Personen- schaden	Verunglückte			Schwerw. Unfälle mit Sach- schaden i. e. S.
		Getötete	Schwer-	Leicht-			Getötete	Schwer-	Leicht-	
			verletzte					verletzte		
		<b>Januar - April 2015</b>				<b>Januar - April 2014</b>				
Fahrer von										
Fahrrädern <sup>1)</sup>	196	2	54	157	1	223	2	65	171	-
innerorts	188	2	49	153	1	206	1	54	163	-
außerorts	8	-	5	4	-	17	1	11	8	-
darunter										
unter 15 Jahren	21	-	3	21	-	27	-	8	20	-
innerorts	21	-	3	21	-	25	-	6	20	-
außerorts	-	-	-	-	-	2	-	2	-	-
anderen Fahrzeugen	22	-	7	19	14	19	-	16	30	7
innerorts	15	-	3	15	6	15	-	14	27	4
außerorts	7	-	4	4	8	4	-	2	3	3
Fußgänger	35	-	14	34	-	69	1	28	46	-
innerorts	33	-	13	33	-	68	1	28	45	-
außerorts	2	-	1	1	-	1	-	-	1	-
darunter										
unter 15 Jahren	17	-	9	12	-	26	-	13	13	-
innerorts	17	-	9	12	-	26	-	13	13	-
außerorts	-	-	-	-	-	-	-	-	-	-
65 Jahre und mehr	4	-	2	4	-	9	1	4	5	-
innerorts	4	-	2	4	-	9	1	4	5	-
außerorts	-	-	-	-	-	-	-	-	-	-
Andere Personen	4	-	2	2	-	5	-	-	5	-
innerorts	3	-	1	2	-	4	-	-	4	-
außerorts	1	-	1	-	-	1	-	-	1	-
<b>Insgesamt</b>	<b>2 187</b>	<b>39</b>	<b>638</b>	<b>2 196</b>	<b>761</b>	<b>2 343</b>	<b>40</b>	<b>697</b>	<b>2 274</b>	<b>784</b>
<b>innerorts</b>	<b>1 395</b>	<b>9</b>	<b>267</b>	<b>1 397</b>	<b>387</b>	<b>1 581</b>	<b>10</b>	<b>369</b>	<b>1 506</b>	<b>439</b>
<b>außerorts</b>	<b>792</b>	<b>30</b>	<b>371</b>	<b>799</b>	<b>374</b>	<b>762</b>	<b>30</b>	<b>328</b>	<b>768</b>	<b>345</b>
darunter										
unter 15 Jahren	38	-	12	33	-	53	-	21	33	1
innerorts	38	-	12	33	-	51	-	19	33	-
außerorts	-	-	-	-	-	2	-	2	-	1
65 Jahre und mehr	304	11	105	310	95	316	9	97	292	93
innerorts	220	3	48	220	58	224	1	53	209	68
außerorts	84	8	57	90	37	92	8	44	83	25

1) einschl. Pedelecs

## 17. Ursachen von Straßenverkehrsunfällen mit Personenschaden - Fehlverhalten der Fahrzeugführer

Ursache	Ins- gesamt	Darunter			Ins- gesamt	Darunter			Zu- bzw. Abnahme (-)				
		Per- sonen- kraft- wagen	Kraft- rädern mit amtl. Kennz. <sup>1)</sup>	Fahr- rädern <sup>2)</sup>		Per- sonen- kraft- wagen	Kraft- rädern mit amtl. Kennz. <sup>1)</sup>	Fahr- rädern <sup>2)</sup>	ins- gesamt	Per- sonen- kraft- wagen	Kraft- rädern mit amtl. Kennz. <sup>1)</sup>	Fahr- rädern <sup>2)</sup>	
Anzahl									%				
		April 2015				April 2014							
<b>Insgesamt</b>	<b>698</b>	<b>503</b>	<b>43</b>	<b>57</b>	<b>844</b>	<b>575</b>	<b>55</b>	<b>124</b>	<b>-17,3</b>	<b>-12,5</b>	<b>-21,8</b>	<b>-54,0</b>	
Verkehrstüchtigkeit	40	26	2	5	60	38	3	14	-33,3	-31,6	X	X	
darunter													
Alkoholeinfluss	21	14	2	3	45	25	2	14	-53,3	-44,0	-	X	
Einfluss anderer berauschender Mittel (z.B. Drogen, Rauschgift)	2	2	-	-	2	2	-	-	-	-	-	-	
Straßenbenutzung	45	23	5	15	65	21	2	34	-30,8	9,5	X	-55,9	
Geschwindigkeit	106	74	19	2	111	76	23	6	-4,5	-2,6	-17,4	X	
Abstand	125	102	5	2	106	83	6	2	17,9	22,9	X	-	
Überholen	39	26	4	-	25	21	1	2	56,0	23,8	X	X	
Vorbeifahren	2	-	-	-	3	1	-	-	X	X	-	-	
Nebeneinanderfahren	9	3	1	-	9	4	-	-	-	X	X	-	
Vorfahrt, Vorrang	119	107	1	4	141	121	2	6	-15,6	-11,6	X	X	
Abbiegen, Wenden, Rück- wärtsfahren, Ein- und Anfahren	105	81	-	10	153	115	5	18	-31,4	-29,6	X	-44,4	
Falsches Verhalten gegenüber Fußgängern	15	12	-	-	13	10	-	2	15,4	20,0	-	X	
darunter													
an Überwegen, Furten	2	2	-	-	2	2	-	-	-	-	-	-	
Ruhender Verkehr, Verkehrssicherung	2	2	-	-	3	3	-	-	X	X	-	-	
Nichtbeachten der Be- leuchtungsvorschriften	-	-	-	-	1	1	-	-	X	X	-	-	
Ladung, Besetzung	1	-	-	1	-	-	-	-	X	-	-	X	
Andere Fehler beim Fahrzeugführer	90	47	6	18	154	81	13	40	-41,6	-42,0	X	-55,0	

1) einschl. drei- und leichten vierrädrigen Kraftfahrzeugen

2) einschl. Pedelecs

**Noch 17. Ursachen von Straßenverkehrsunfällen mit Personenschaden - Fehlverhalten der Fahrzeugführer**

Ins- gesamt	Darunter			Ins- gesamt	Darunter			Zu- bzw. Abnahme (-)				Ursache
	Per- sonen- kraft- wagen	Kraft- rädern mit amtl. Kennz. <sup>1)</sup>	Fahr- rädern <sup>2)</sup>		Per- sonen- kraft- wagen	Kraft- rädern mit amtl. Kennz. <sup>1)</sup>	Fahr- rädern <sup>2)</sup>	ins- gesamt	Per- sonen- kraft- wagen	Kraft- rädern mit amtl. Kennz. <sup>1)</sup>	Fahr- rädern <sup>2)</sup>	
Anzahl								%				
Januar - April 2015				Januar - April 2014								
<b>2 565</b>	<b>1 937</b>	<b>71</b>	<b>268</b>	<b>2 711</b>	<b>1 995</b>	<b>108</b>	<b>307</b>	<b>-5,4</b>	<b>-2,9</b>	<b>-34,3</b>	<b>-12,7</b>	<b>Insgesamt</b>
171	119	3	24	160	115	3	30	6,9	3,5	-	-20,0	Verkehrstüchtigkeit
114	79	3	21	117	79	2	29	-2,6	-	X	-27,6	darunter Alkoholeinfluss
12	11	-	-	6	6	-	-	X	X	-	-	Einfluss anderer berauschender Mittel (z.B. Drogen, Rauschgift)
173	89	7	67	214	96	10	88	-19,2	-7,3	X	-23,9	Straßenbenutzung
436	352	29	13	454	360	46	12	-4,0	-2,2	-37,0	8,3	Geschwindigkeit
364	308	9	8	360	289	9	5	1,1	6,6	-	X	Abstand
105	79	6	3	92	75	2	5	14,1	5,3	X	X	Überholen
4	1	-	1	4	2	-	-	-	X	-	X	Vorbeifahren
34	21	1	-	31	20	-	-	9,7	5,0	X	-	Nebeneinanderfahren
447	384	1	27	452	378	3	31	-1,1	1,6	X	-12,9	Vorrang, Vorfahrt
373	290	1	42	432	330	7	51	-13,7	-12,1	X	-17,6	Abbiegen, Wenden, Rück- wärtsfahren, Ein- und Anfahren
80	68	1	3	71	58	1	6	12,7	17,2	-	X	Falsches Verhalten gegenüber Fußgängern
12	11	-	-	12	11	1	-	-	-	X	-	darunter an Überwegen, Furten
12	10	-	-	13	10	-	-	-7,7	-	-	-	Ruhender Verkehr Verkehrssicherung
4	1	-	3	2	2	-	-	X	X	-	X	Nichtbeachten der Be- leuchtungsvorschriften
3	2	-	1	5	2	-	1	X	-	-	-	Ladung, Besetzung
359	213	13	76	421	258	27	78	-14,7	-17,4	-51,9	-2,6	Andere Fehler beim Fahrzeugführer

1) einschl. drei- und leichten vierradrigen Kraftfahrzeugen

2) einschl. Pedelecs

18. Straßenverkehrsunfälle und Verunglückte nach Unfallursachen<sup>1)</sup>

Ursache	Unfälle mit Personenschaden	Verunglückte			Schwerw. Unfälle mit Sachschaden i. e. S.	Unfälle mit Personenschaden	Verunglückte			Schwerw. Unfälle mit Sachschaden i. e. S.
		Getötete	Schwer-	Leicht-			Getötete	Schwer-	Leicht-	
			verletzte					verletzte		
		April 2015				April 2014				
<b>Fehlverhalten der Fahrzeugführer</b>										
Alkoholeinfluss	21	-	9	17	12	44	-	18	37	22
Einfluss anderer berauschender Mittel	2	-	-	2	1	2	-	1	2	2
Übermüdung	5	-	1	4	6	3	-	2	1	3
sonstige körperliche und geistige Mängel	12	-	3	12	2	10	-	6	8	1
Benutzung der falschen Fahrbahn oder verbotswid. Benutzung anderer Straßenteile	20	1	5	18	3	36	5	5	29	1
Verstoß gegen das Rechtsfahrgebot	24	1	6	20	8	27	-	7	29	7
nicht angepasste Geschwindigkeit m.gleichzeit. Überschreiten der zulässigen Höchstgeschw. in anderen Fällen	3	2	1	1	-	-	-	-	-	1
ungenügender Sicherheitsabstand	103	3	53	87	38	110	5	48	107	34
starkes Bremsen des Vorausfahrenden ohne zwingenden Grund	121	3	20	157	10	103	-	21	138	10
unzulässiges Rechtsüberholen	2	-	1	1	1	2	-	1	1	-
Überholen trotz Gegenverkehrs	2	-	-	2	-	-	-	-	-	1
Überholen trotz unklarer Verkehrslage	9	-	2	9	2	3	1	1	2	1
Überholen trotz unzureich. Sichtverhältnisse	10	-	3	9	4	5	1	-	5	4
Überholen ohne Beachtung des nachfolgenden Verkehrs und/oder ohne rechtzeitige und deutliche Ankündigung des Ausscherens	-	-	-	-	-	-	-	-	-	-
Fehler beim Wiedereinordnen nach rechts	4	-	7	3	3	2	-	-	2	4
sonstige Fehler beim Überholen	6	-	3	8	2	4	-	-	4	1
Fehler beim Überholtwerden	7	-	1	6	-	9	-	4	9	1
Nichtbeachten des Vorranges entgegenkomm. Fahrzeuge beim Vorbeifahren an haltenden Fahrzeugen, Absperrungen, Hindernissen	1	-	1	-	-	1	-	-	2	4
Nichtbeachten des nachfolg. Verkehrs beim Vorbeifahren an haltenden Fahrzeugen, Absperrung, Hindernissen und/oder ohne rechtzeitig. u. deutl. Ankündig. d. Ausscherens	1	-	-	1	-	1	-	1	1	-
Nebeneinanderfahren, fehlerhaftes Wechseln des Fahrstreifens oder Nichtbeachten des Reißverschlussverfahrens	9	-	4	11	5	9	-	4	10	3
Nichtbeachten der Regel "rechts vor links"	9	-	-	13	6	6	-	1	6	3
Nichtbeachten der Vorfahrt regelnd. Verkehrsz.	94	2	27	102	36	118	-	31	127	54
Nichtbeachten der Vorfahrt d. durchgeh. Verkehrs auf Autobahnen oder Kraffahrtstraßen	-	-	-	-	1	3	1	1	1	-
Nichtbeachten der Vorfahrt durch Fahrzeuge, die aus Feld- und Waldwegen kommen	1	-	1	-	-	-	-	-	-	-
Nichtbeachten der Verkehrsregelung durch Polizeibeamte oder Lichtzeichen	14	-	4	19	5	12	-	3	14	4
Nichtbeachten des Vorranges entgegenkommender Fahrzeuge	-	-	-	-	1	1	-	1	3	-
Nichtbeachten des Vorranges von Schienenfahrzeugen an Bahnübergängen	1	-	-	2	-	-	-	-	-	1

1) Die Tabelle enthält Mehrfachzählungen, weil bei einem Unfall bis zu acht Ursachen eingetragen werden.

**Noch 18. Straßenverkehrsunfälle und Verunglückte nach Unfallursachen<sup>1)</sup>**

Ursache	Unfälle mit Personenschaden	Verunglückte			Schwerw. Unfälle mit Sachschaden i. e. S.	Unfälle mit Personenschaden	Verunglückte			Schwerw. Unfälle mit Sachschaden i. e. S.
		Getötete	Schwer-	Leicht-			Getötete	Schwer-	Leicht-	
			verletzte					verletzte		
		<b>April 2015</b>				<b>April 2014</b>				
		<b>noch Fehlverhalten der Fahrzeugführer</b>								
Fehler beim Abbiegen	60	-	15	64	13	71	-	15	80	33
Fehler beim Wenden oder Rückwärtsfahren	16	-	1	16	7	29	-	8	23	5
Fehler beim Einfahren in den fließend. Verkehr	28	-	6	28	7	53	1	10	51	2
falsches Verhalten gegenüber Fußgängern										
an Fußgängerüberwegen	1	-	-	1	-	2	-	-	2	-
an Fußgängerfurten	1	-	1	-	-	-	-	-	-	-
beim Abbiegen	-	-	-	-	-	1	-	-	1	-
an Haltestellen	3	-	2	1	-	2	-	1	2	-
an anderen Stellen	10	-	2	8	-	8	-	2	6	-
unzulässiges Halten oder Parken	-	-	-	-	1	1	-	-	1	-
mangelnde Sicherung haltender o. liegendebl. Fahrzeuge u. von Unfallstellen sowie Schulbussen, bei denen Kinder ein-/aussteigen	-	-	-	-	-	-	-	-	-	1
verkehrswidriges Verhalten beim Ein- o. Aussteigen, Be- oder Entladen	2	-	1	1	-	2	-	-	2	-
Nichtbeachten der Beleuchtungsvorschriften	-	-	-	-	-	1	-	-	1	-
Überladung, Überbesetzung	-	-	-	-	1	-	-	-	-	-
unzureichend gesicherte Ladung oder Fahrzeugzubehörteile	1	-	-	1	2	-	-	-	-	2
andere Fehler beim Fahrzeugführer	89	1	23	75	22	153	1	59	125	31
		<b>Technische Mängel, Wartungsmängel</b>								
Beleuchtung	-	-	-	-	-	1	1	-	-	-
Bereifung	7	-	5	8	-	1	-	-	1	1
Bremsen	2	-	3	-	-	2	-	1	1	-
Lenkung	1	-	-	1	-	-	-	-	-	-
Zugvorrichtung	1	-	-	1	-	-	-	-	-	-
andere Mängel	1	-	-	1	-	-	-	-	-	-
		<b>Fehlverhalten der Fußgänger</b>								
Alkoholeinfluss	1	-	1	-	-	1	-	-	1	-
Einfluss anderer berauschender Mittel	-	-	-	-	-	-	-	-	-	-
Übermüdung	-	-	-	-	-	-	-	-	-	-
sonstige körperliche und geistige Mängel	-	-	-	-	-	1	-	-	1	-
falsches Verhalten bei Überschreiten d. Fahrbahn an Stellen, an denen der Fußg.verkehr durch Polizeibeamte oder Lichtzei. gereg.war	-	-	-	-	-	1	1	-	1	-
auf Fußgängerüberwegen ohne Verkehrsreg. durch Polizeibeamte oder Lichtzeichen	-	-	-	-	-	-	-	-	-	-
in der Nähe von Kreuzungen, Einmündungen, Lichtzeichenanlagen, Fußgängerüberwegen bei dichtem Verkehr	-	-	-	-	-	-	-	-	-	-

1) Die Tabelle enthält Mehrfachzählungen, weil bei einem Unfall bis zu acht Ursachen eingetragen werden.

**Noch 18. Straßenverkehrsunfälle und Verunglückte nach Unfallursachen<sup>1)</sup>**

Ursache	Unfälle mit Perso- nen- schaden	Verunglückte			Schwerw. Unfälle mit Sach- schaden i. e. S.	Unfälle mit Perso- nen- schaden	Verunglückte			Schwerw. Unfälle mit Sach- schaden i. e. S.
		Getötete	Schwer-	Leicht-			Getötete	Schwer-	Leicht-	
			verletzte					verletzte		
		<b>April 2015</b>				<b>April 2014</b>				
		<b>Noch Fehlverhalten der Fußgänger</b>								
weiter falsches Verhalten an anderen Stellen durch plötzliches Hervortreten hinter Sichhindernissen	2	-	1	1	-	8	-	4	6	-
ohne auf den Fahrzeugverkehr zu achten	13	-	7	14	-	18	-	9	12	-
durch sonstiges falsches Verhalten	-	-	-	-	-	2	1	-	1	-
Nichtbenutzung des Gehweges	1	-	1	-	-	2	1	-	2	-
Nichtbenutzung der vorgeschrieb. Straßenseite	-	-	-	-	-	-	-	-	-	-
Spielen auf oder neben der Fahrbahn	-	-	-	-	-	-	-	-	-	-
andere Fehler der Fußgänger	1	-	-	1	-	3	-	1	2	-
		<b>Straßenverhältnisse</b>								
Verunreinigung durch ausgeflossenes Öl	-	-	-	-	1	-	-	-	-	-
andere Verunreinigung durch Straßenbenutzer	-	-	-	-	-	-	-	-	-	-
Schnee, Eis	5	-	4	4	9	-	-	-	-	-
Regen	5	-	2	5	2	5	-	-	6	5
andere Einflüsse	-	-	-	-	-	-	-	-	-	-
Spurrillen im Zusammenhang mit Regen, Schnee oder Eis	-	-	-	-	-	-	-	-	-	-
anderer Zustand der Straße	5	-	-	6	-	2	-	-	2	-
nicht ordnungsgemäßer Zustand der Verkehrszeichen oder -einrichtungen	-	-	-	-	-	-	-	-	-	-
mangelhafte Beleuchtung der Straße	-	-	-	-	-	-	-	-	-	-
mangelhafte Sicherung von Bahnübergängen	-	-	-	-	-	-	-	-	-	-
		<b>Witterungseinflüsse</b>								
Sichtbehinderung durch Nebel	-	-	-	-	-	-	-	-	-	-
starken Regen, Hagel, Schneegestöber usw.	1	-	-	2	-	2	-	-	7	3
blendende Sonne	5	-	-	6	-	2	-	2	4	1
Seitenwind	3	-	-	3	-	2	-	-	2	-
Unwetter oder sonstige Witterungseinflüsse	-	-	-	-	-	-	-	-	-	-
		<b>Hindernisse</b>								
nicht oder unzureichend gesicherte Arbeits- stellen auf der Fahrbahn	-	-	-	-	-	-	-	-	-	-
Wild auf der Fahrbahn	14	-	2	13	-	9	-	1	8	4
anderes Tier auf der Fahrbahn	1	-	1	-	-	2	-	-	2	2
sonstiges Hindernis auf der Fahrbahn	-	-	-	-	-	-	-	-	-	-
sonstige Ursachen	1	-	1	3	-	2	-	1	1	-

1) Die Tabelle enthält Mehrfachzählungen, weil bei einem Unfall bis zu acht Ursachen eingetragen werden.



**Noch 18. Straßenverkehrsunfälle und Verunglückte nach Unfallursachen<sup>1)</sup>**

Ursache	Unfälle mit Personenschaden	Verunglückte			Schwerw. Unfälle mit Sachschaden i. e. S.	Unfälle mit Personenschaden	Verunglückte			Schwerw. Unfälle mit Sachschaden i. e. S.
		Getötete	Schwer-	Leicht-			Getötete	Schwer-	Leicht-	
			verletzte					verletzte		
		<b>Januar - April 2015</b>				<b>Januar - April 2014</b>				
		<b>Fehlverhalten der Fahrzeugführer</b>								
Alkoholeinfluss	114	2	52	90	73	116	-	39	106	74
Einfluss anderer berauschender Mittel	12	-	5	12	6	6	-	3	5	6
Übermüdung	13	-	4	16	15	11	-	3	9	8
sonstige körperliche und geistige Mängel	32	1	11	28	4	26	1	21	37	2
Benutzung der falschen Fahrbahn oder verbotswid. Benutzung anderer Straßenteile	84	1	21	75	12	118	7	29	104	11
Verstoß gegen das Rechtsfahrgebot	85	6	32	88	40	92	4	33	84	34
nicht angepasste Geschwindigkeit m.gleichzeit. Überschreiten der zulässigen Höchstgeschw.	8	2	1	6	10	4	1	4	2	2
in anderen Fällen	428	15	184	388	201	447	20	171	434	255
ungenügender Sicherheitsabstand	354	3	60	447	36	354	5	58	435	33
starkes Bremsen des Vorausfahrenden ohne zwingenden Grund	7	-	3	5	4	4	-	1	3	1
unzulässiges Rechtsüberholen	6	-	2	4	4	1	-	-	2	3
Überholen trotz Gegenverkehrs	24	1	9	21	4	16	2	8	12	5
Überholen trotz unklarer Verkehrslage	19	-	4	20	14	18	1	6	20	17
Überholen trotz unzureich. Sichtverhältnisse	1	-	2	-	1	2	-	2	1	1
Überholen ohne Beachtung des nachfolgenden Verkehrs und/oder ohne rechtzeitige und deutliche Ankündigung des Ausscherens	16	1	12	19	9	8	1	4	9	11
Fehler beim Wiedereinordnen nach rechts	15	-	8	15	5	13	1	6	9	7
sonstige Fehler beim Überholen	20	-	5	18	1	28	-	8	27	7
Fehler beim Überholtwerden	4	-	3	3	3	5	-	-	6	6
Nichtbeachten des Vorranges entgegenkomm. Fahrzeuge beim Vorbeifahren an haltenden Fahrzeugen, Absperrungen, Hindernissen	3	-	-	3	2	2	-	-	2	1
Nichtbeachten des nachfolg. Verkehrs beim Vorbeifahren an haltenden Fahrzeugen, Absperrung, Hindernissen und/oder ohne rechtzeitig. u. deutl. Ankündig. d. Ausscherens	1	-	-	1	-	1	-	1	1	-
Nebeneinanderfahren, fehlerhaftes Wechseln des Fahrstreifens oder Nichtbeachten des Reißverschlussverfahrens	33	1	15	41	17	31	2	16	28	16
Nichtbeachten der Regel "rechts vor links"	32	-	2	34	20	27	-	8	30	19
Nichtbeachten der Vorfahrt regelnd. Verkehrsz.	355	3	90	396	177	363	1	94	383	161
Nichtbeachten der Vorfahrt d. durchgeh. Verkehrs auf Autobahnen oder Kraffahrtstraßen	1	-	6	-	2	13	1	4	11	4
Nichtbeachten der Vorfahrt durch Fahrzeuge, die aus Feld- und Waldwegen kommen	1	-	1	-	-	1	-	1	-	-
Nichtbeachten der Verkehrsregelung durch Polizeibeamte oder Lichtzeichen	49	6	18	62	28	44	-	12	49	26
Nichtbeachten des Vorranges entgegenkommender Fahrzeuge	6	-	5	4	4	1	-	1	3	1
Nichtbeachten des Vorranges von Schienenfahrzeugen an Bahnübergängen	3	-	-	7	2	1	-	-	2	2

1) Die Tabelle enthält Mehrfachzählungen, weil bei einem Unfall bis zu acht Ursachen eingetragen werden.

Noch 18. Straßenverkehrsunfälle und Verunglückte nach Unfallursachen<sup>1)</sup>

Ursache	Unfälle mit Personenschaden	Verunglückte			Schwerw. Unfälle mit Sachschaden i. e. S.	Unfälle mit Personenschaden	Verunglückte			Schwerw. Unfälle mit Sachschaden i. e. S.
		Getötete	Schwer-	Leicht-			Getötete	Schwer-	Leicht-	
			verletzte					verletzte		
		Januar - April 2015				Januar - April 2014				
<b>noch Fehlverhalten der Fahrzeugführer</b>										
Fehler beim Abbiegen	211	1	49	226	73	231	-	53	236	93
Fehler beim Wenden oder Rückwärtsfahren	50	-	5	48	27	72	1	19	57	27
Fehler beim Einfahren in den fließend. Verkehr	109	1	17	100	12	129	1	30	117	9
falsches Verhalten gegenüber Fußgängern										
an Fußgängerüberwegen	9	-	5	4	-	10	-	4	6	-
an Fußgängerfurten	3	-	1	2	-	2	-	2	-	-
beim Abbiegen	11	-	2	9	-	8	-	2	7	-
an Haltestellen	12	1	4	7	-	7	-	2	7	-
an anderen Stellen	45	2	11	35	-	44	1	12	35	-
unzulässiges Halten oder Parken	1	-	1	1	2	2	-	-	2	1
mangelnde Sicherung haltender o. liegendebl. Fahrzeuge u. von Unfallstellen sowie Schulbussen, bei denen Kinder ein-/aussteigen	-	-	-	-	-	1	-	-	1	1
verkehrswidriges Verhalten beim Ein- o. Aussteigen, Be- oder Entladen	11	-	5	6	-	10	-	-	10	1
Nichtbeachten der Beleuchtungsvorschriften	4	-	2	2	-	2	-	-	2	-
Überladung, Überbesetzung	-	-	-	-	1	2	-	-	2	-
unzureichend gesicherte Ladung oder Fahrzeugzubehörteile	3	-	-	3	4	3	-	1	3	7
andere Fehler beim Fahrzeugführer	357	5	114	312	115	418	5	168	358	116
<b>Technische Mängel, Wartungsmängel</b>										
Beleuchtung	3	-	-	3	-	4	1	2	1	-
Bereifung	12	1	7	10	2	9	-	2	9	3
Bremsen	4	-	4	1	-	2	-	1	1	-
Lenkung	2	-	1	1	-	-	-	-	-	-
Zugvorrichtung	1	-	-	1	-	1	-	1	-	-
andere Mängel	5	-	2	3	-	2	-	1	1	-
<b>Fehlverhalten der Fußgänger</b>										
Alkoholeinfluss	6	1	2	3	-	7	-	5	2	-
Einfluss anderer berauschender Mittel	-	-	-	-	-	-	-	-	-	-
Übermüdung	-	-	-	-	-	-	-	-	-	-
sonstige körperliche und geistige Mängel	-	-	-	-	-	1	-	-	1	-
falsches Verhalten bei Überschreiten d. Fahrbahn an Stellen, an denen der Fußg.verkehr durch Polizeibeamte oder Lichtzei. gereg. war	4	-	2	3	-	3	1	1	2	-
auf Fußgängerüberwegen ohne Verkehrsreg. durch Polizeibeamte oder Lichtzeichen	1	-	-	2	-	-	-	-	-	-
in der Nähe von Kreuzungen, Einmündungen, Lichtzeichenanlagen, Fußgängerüberwegen bei dichtem Verkehr	3	-	1	2	-	3	-	2	2	-

1) Die Tabelle enthält Mehrfachzählungen, weil bei einem Unfall bis zu acht Ursachen eingetragen werden.

**Noch 18. Straßenverkehrsunfälle und Verunglückte nach Unfallursachen<sup>1)</sup>**

Ursache	Unfälle mit Perso- nen- schaden	Verunglückte			Schwerw. Unfälle mit Sach- schaden i. e. S.	Unfälle mit Perso- nen- schaden	Verunglückte			Schwerw. Unfälle mit Sach- schaden i. e. S.
		Getötete	Schwer-	Leicht-			Getötete	Schwer-	Leicht-	
			verletzte					verletzte		
	<b>Januar - April 2015</b>					<b>Januar - April 2014</b>				
	<b>Noch Fehlverhalten der Fußgänger</b>									
weiter falsches Verhalten an anderen Stellen durch plötzliches Hervortreten hinter Sichhindernissen	8	-	3	5	-	25	-	8	19	-
ohne auf den Fahrzeugverkehr zu achten	40	1	15	34	-	62	1	25	43	-
durch sonstiges falsches Verhalten	2	-	-	2	-	8	1	3	5	-
Nichtbenutzung des Gehweges	1	-	1	-	-	3	1	1	2	-
Nichtbenutzung der vorgeschrieb. Straßenseite	2	1	1	3	-	-	-	-	-	-
Spielen auf oder neben der Fahrbahn	-	-	-	-	-	2	-	1	1	-
andere Fehler der Fußgänger	5	-	2	4	-	8	-	3	6	-
	<b>Straßenverhältnisse</b>									
Verunreinigung durch ausgeflossenes Öl	-	-	-	-	1	2	-	-	2	2
andere Verunreinigung durch Straßenbenutzer	-	-	-	-	-	1	-	-	1	-
Schnee, Eis	86	3	31	79	77	99	2	26	100	98
Regen	35	1	11	26	18	21	1	5	20	12
andere Einflüsse	-	-	-	-	-	1	-	1	2	-
Spurrillen im Zusammenhang mit Regen, Schnee oder Eis	-	-	-	-	1	-	-	-	-	-
anderer Zustand der Straße	7	-	1	8	1	11	-	3	10	-
nicht ordnungsgemäßer Zustand der Verkehrszeichen oder -einrichtungen	-	-	-	-	-	-	-	-	-	-
mangelhafte Beleuchtung der Straße	1	-	-	1	-	-	-	-	-	-
mangelhafte Sicherung von Bahnübergängen	-	-	-	-	-	-	-	-	-	-
	<b>Witterungseinflüsse</b>									
Sichtbehinderung durch Nebel	1	-	2	-	1	2	-	1	2	3
starken Regen, Hagel, Schneegestöber usw.	1	-	-	2	1	6	-	2	11	4
blendende Sonne	16	-	4	13	1	14	1	7	12	8
Seitenwind	8	-	2	7	-	7	-	2	6	-
Unwetter oder sonstige Witterungseinflüsse	6	-	2	9	1	1	-	-	1	-
	<b>Hindernisse</b>									
nicht oder unzureichend gesicherte Arbeits- stellen auf der Fahrbahn	-	-	-	-	1	-	-	-	-	-
Wild auf der Fahrbahn	41	-	7	37	9	27	-	4	25	13
anderes Tier auf der Fahrbahn	4	-	3	1	1	8	-	-	8	2
sonstiges Hindernis auf der Fahrbahn	5	-	1	5	-	1	-	1	-	4
sonstige Ursachen	10	1	7	11	-	6	-	3	5	1

1) Die Tabelle enthält Mehrfachzählungen, weil bei einem Unfall bis zu acht Ursachen eingetragen werden.

# Veröffentlichungen <sup>1)</sup> im Statistischen Landesamt Sachsen-Anhalt

Im Monat Januar 2016 erschienen:

Bestell-Nr.	Kennziffer/ Periodizität	Titel	Preis (in EUR)
1 Z 0 03	Z	Statistisches Monatsheft 1/16	5,50
3 A 3 01	A III - j/14	Wanderungen und Wanderungsströme - Jahr 2014 -	7,50
3 A 4 02	A IV - j/14	Gestorbene nach Todesursachen, Geschlecht und Altersgruppen - Jahr 2014 -	6,50
3 A 6 02	A VI - j/14	Sozialversicherungspflichtig Beschäftigte - 31.12.2011 bis 31.12.2014 - Revidierte Ergebnisse	8,00
3 A 6 03	A VI - j/14	Erwerbstätige am Arbeitsort und Arbeitsvolumen nach Wirtschaftszweigen 2000 - 2014; I/2008 - IV/2014 - Stand: August 2014/Februar 2015 -	6,50
3 B 2 02	B II - j/14	Berufsbildung - Auszubildende und Prüfungen - Stand: 31.12.2014	12,50
3 B 6 02	B VI - j/14	Strafverfolgung - 2014 -	6,50
3 B 7 07/S	B VII	Strukturdaten und vergleichbare Wahlergebnisse zur Landtagswahl am 13. März 2016	10,50
3 D 1 01	D I - hj-1/15	Gewerbeanmeldungen und Gewerbeabmeldungen – 1. Halbjahr 2015 -	2,50
3 D 2 01	D II - j/14	Auswertung aus dem Unternehmensregister - 31.05.2014 -	3,50
3 E 1 02	E I - m-7/15	Beschäftigte, Umsatz im Verarbeitenden Gewerbe sowie im Bergbau und der Gewinnung von Steinen und Erden - Juli 2015 - Vorläufige Ergebnisse Betriebe mit 50 und mehr tätigen Personen	5,00
3 E 1 02	E I - m-8/15	Beschäftigte, Umsatz im Verarbeitenden Gewerbe sowie im Bergbau und der Gewinnung von Steinen und Erden - August 2015 - Vorläufige Ergebnisse Betriebe mit 50 und mehr tätigen Personen	5,00
3 E 1 02	E I - m-9/15	Beschäftigte, Umsatz im Verarbeitenden Gewerbe sowie im Bergbau und der Gewinnung von Steinen und Erden - September 2015 - Vorläufige Ergebnisse Betriebe mit 50 und mehr tätigen Personen	5,00
3 E 1 02	E I - m-10/15	Beschäftigte, Umsatz im Verarbeitenden Gewerbe sowie im Bergbau und der Gewinnung von Steinen und Erden - Oktober 2015 - Vorläufige Ergebnisse Betriebe mit 50 und mehr tätigen Personen	5,00
3 E 2 01	E II - m-8/15	Umsatz, Tätige Personen, Auftragseingang und Auftragsbestand im Baugewerbe August 2015	2,50
3 G 3 02 <sup>2)</sup>	G III - j/12	Aus- und Einfuhr - Jahr 2012 - Endgültige Ergebnisse	6,00
3 G 3 02 <sup>2)</sup>	G III - j/13	Aus- und Einfuhr - Jahr 2013 - Endgültige Ergebnisse	6,00
3 G 4 01	G IV - m-7/15	Gäste und Übernachtungen im Reiseverkehr, Beherbergungskapazität Juli 2015, Januar - Juli 2015 - Vorläufige Ergebnisse -	6,00
3 H 2 01	H II - m-6/15	Binnenschifffahrt - Juni 2015 -	4,00
3 K 5 01	K V - j/14	Jugendhilfe - Erzieherische Hilfen; Eingliederungshilfe für seelisch behinderte junge Menschen; Hilfe für junge Volljährige; Aus- und Einzahlungen - Jahr 2014 -	8,00
3 K 5 04	K V - j/15	Tageseinrichtungen für Kinder und geförderte Kindertagespflege Stichtag: 01.03.2015	4,00
3 L 2 02	L II - j/13	Gemeindefinanzen - Einnahmen und Ausgaben - Jahresrechnung 2013	5,00
3 L 4 01	L IV - j/13	Die Umsätze und ihre Besteuerung - Ergebnisse 2013 -	17,50
3 M 1 01	M I - vj-3/15	Verbraucherpreisindex - September 2015 -	5,00
3 M 1 02	M I - vj-3/15	Preisindex für Bauwerke August 2015	2,00
3 Q 1 01	Q I - 3j/13	Öffentliche Wasserversorgung und Abwasserentsorgung - 2013 -	4,50
3 Q 1 05	Q I - 3j/13	Nichtöffentliche Wasserversorgung und Abwasserentsorgung - 2013 -	7,50

1) Veröffentlichung als PDF-Datei kostenfrei erhältlich - bei Bestellung bitte die erste Stelle der Bestellnummer durch eine „6“ ersetzen

2) Die Berichte für 2008 bis 2011 sind im Internet unter [www.statistik.sachsen-anhalt.de/Internet/Home/Veroeffentlichungen/Veroeffentlichungen/index.html](http://www.statistik.sachsen-anhalt.de/Internet/Home/Veroeffentlichungen/Veroeffentlichungen/index.html) verfügbar.