

ZAHLEN DATEN FAKTEN

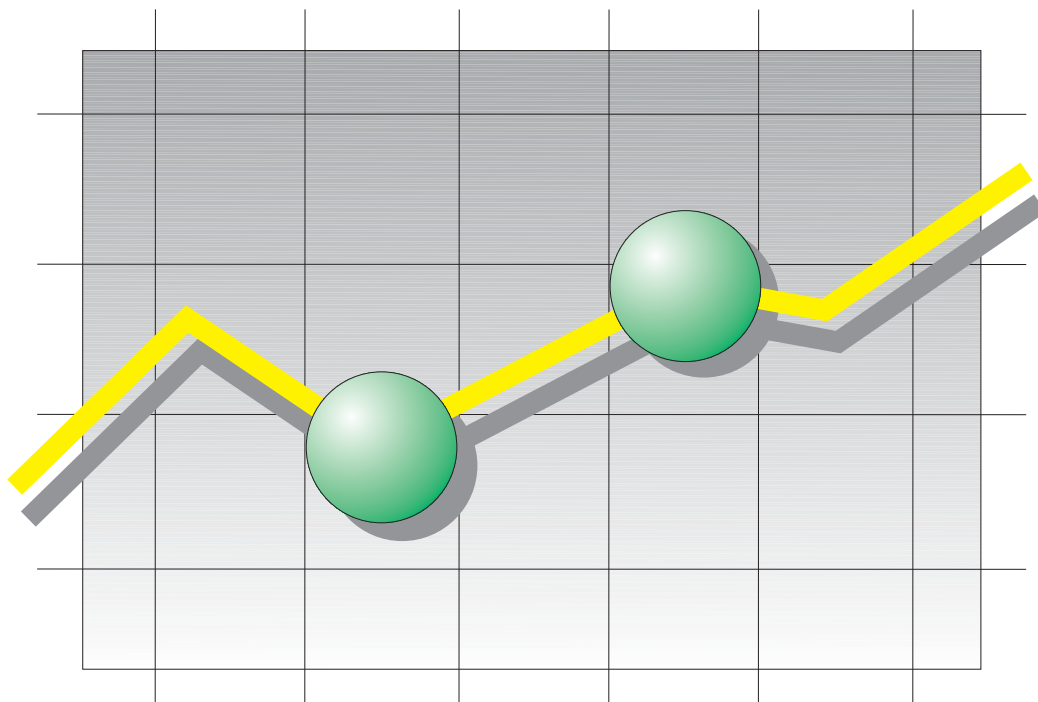
Aktuell

Informativ

Anschaulich

Monatsheft des Statistischen Landesamtes Sachsen - Anhalt

2016

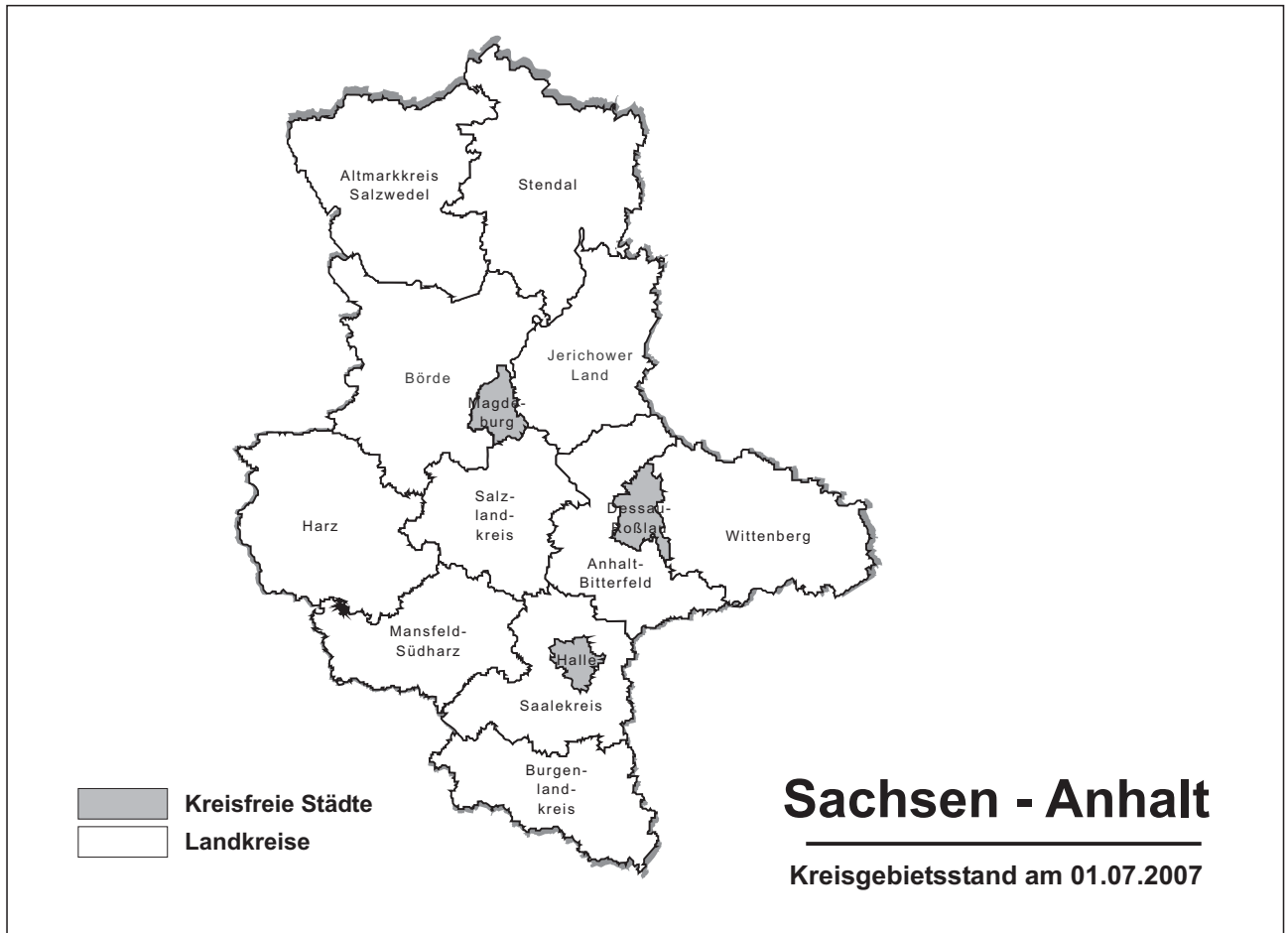


01
02
03
04
05
06
07
08
09
10
11
12

Bestellnummer: 1Z003



Statistisches Landesamt



INFORMATIONEN UND BERATUNG

Ergebnisse aus allen Erhebungen der amtlichen Statistik werden durch das Dezernat Öffentlichkeitsarbeit bereitgestellt.

Auskünfte

Frau Schöne: Telefon: 0345 2318-777
 Frau Hohlstamm: Telefon: 0345 2318-715
 Frau Heyl: Telefon: 0345 2318-716
 Telefax: 0345 2318-913
 E-Mail: info@stala.mi.sachsen-anhalt.de
 Internet: www.statistik.sachsen-anhalt.de

Bibliothek und
 Besucherdienst (Merseburger Straße 2)
 Montag - Freitag 8.00 Uhr - 12.00 Uhr
 Telefon: 0345 2318-714
 E-Mail: bibliothek@stala.mi.sachsen-anhalt.de

Vertrieb

Frau Steckner Telefon: 0345 2318-718
 E-Mail: shop@stala.mi.sachsen-anhalt.de

Herausgeber

Statistisches Landesamt Sachsen-Anhalt

Schriftliche
 Bestellungen an:

Statistisches Landesamt
 Sachsen-Anhalt
 Öffentlichkeitsarbeit
 Postfach 20 11 56
 06012 Halle (Saale)

© Statistisches Landesamt Sachsen-Anhalt, Halle (Saale) 2016

Auszugsweise Vervielfältigung und Verbreitung mit Quellenangabe gestattet.

Bezugspreis: 5,50 EUR (kostenfrei als PDF-Datei verfügbar - Bestell-Nr.:6Z003)
 Erscheinungsfolge: monatlich
 Jahresabonnement: 55,00 EUR

**Statistisches Monatsheft
Sachsen-Anhalt****02/2016****27. Jahrgang**

Seite

Ausgewählte Wirtschaftsindikatoren in Bild und Zahl	3
Zahlenspiegel Sachsen-Anhalt	9
Veröffentlichungen des Statistischen Landesamtes Sachsen-Anhalt	47

Redaktionsschluss: 05.02.2016

Vorbemerkungen

Mit dem Statistischen Monatsheft gibt das Statistische Landesamt die aktuell vorliegenden Ergebnisse heraus und stellt die Entwicklungen für das Land Sachsen-Anhalt dar.

Die mit einem Stern (*) versehenen Positionen sind Bestandteil eines von allen Statistischen Landesämtern beschlossenen Gemeinsamen Datenangebotes und werden von allen Ämtern im monatlichen Zahlenspiegel veröffentlicht.

Zur Methodik informieren Sie sich bitte in den jeweiligen Statistischen Berichten.

Abänderungen bereits bekanntgegebener Zahlen beruhen auf nachträglichen Berichtigungen.

Auftretende Abweichungen in den Endsummen sind auf Rundungsdifferenzen zurückzuführen.

Alle Ergebnisse der amtlichen Statistik basieren auf gesetzlicher Grundlage.

Quellenangaben für nicht im Statistischen Landesamt ermittelte Zahlen sind an entsprechender Stelle enthalten.

Zeichenerklärung

- = nichts vorhanden
- 0 = weniger als die Hälfte von 1 in der letzten besetzten Stelle, jedoch mehr als nichts
- x = Tabellenfach gesperrt, weil Aussage nicht sinnvoll
- . = Zahlenwert unbekannt oder geheimzuhalten
- / = Zahlenwert nicht sicher genug
- () = Aussagewert eingeschränkt, da der Zahlenwert Fehler aufweisen kann
- ... = Angabe fällt später an
- r = berichtigte Zahl
- * = Gemeinsames Datenangebot

Abkürzungen

- a.n.g. = andere nicht genannte
- dav. = davon
- dar. = darunter
- VjD = Vierteljahresdurchschnitt

Ausgewählte Wirtschaftsindikatoren

Merkmal	Veränderung					
	2015			2015		
	September	Oktober	November	September	Oktober	November
	zum Vormonat			zum Vorjahresmonat		
	um Prozent					
Verarbeitendes Gewerbe sowie Bergbau und Gewinnung von Steinen und Erden ¹⁾						
Betriebe	-	- 0,6	-	0,1	0,3	0,3
Beschäftigte	0,4	- 0,4	- 0,1	0,3	0,8	0,7
Umsatz	10,8	- 2,6	0,7	- 6,9	- 9,4	- 4,3
dav. Inlandsumsatz	8,5	- 2,0	1,9	- 9,3	- 10,5	- 4,9
Auslandsumsatz	16,8	- 4,0	- 2,0	- 0,4	- 6,4	- 2,9
Umsatz je Beschäftigten	10,4	- 2,2	0,8	- 7,1	- 10,1	- 5,0
Geleistete Arbeitsstunden	8,1	0,8	- 1,0	0,0	1,7	3,3
Entgelte (Bruttolohn- und -gehaltssumme)	1,2	8,8	12,4	2,6	4,4	3,3
Volumenindex des Auftragseingangs im						
Verarbeitenden Gewerbe insgesamt	19,6	- 15,2	2,7	9,4	- 9,1	- 1,7
Inland	8,7	- 6,4	6,5	1,8	- 4,7	- 1,6
Ausland	35,3	- 24,6	- 3,3	19,3	- 14,3	- 2,7
Vorbereitende Baustellenarbeiten, Hoch- und Tiefbau						
Betriebe	- 0,3	- 1,0	- 0,3	- 1,9	- 2,9	- 3,2
Beschäftigte	0,1	- 0,3	- 0,5	- 3,7	- 4,3	- 3,8
Baugewerblicher Umsatz	13,1	- 2,8	6,5	1,2	- 6,4	- 1,3
Baugewerblicher Umsatz je Beschäftigten	13,0	- 2,5	7,1	5,0	- 2,1	2,5
Geleistete Arbeitsstunden	9,0	- 3,4	- 3,0	- 2,0	- 4,7	- 1,7
Entgeltsumme	2,6	- 1,2	9,0	- 0,3	- 4,6	1,3
Wertindex des Auftragseingangs (2010 = 100)	- 1,2	- 22,0	5,3	4,1	7,8	15,1
Bauinstallation und sonstiges Baugewerbe ²⁾						
Betriebe	-	-	-	4,3	-	-
Beschäftigte	1,9	-	-	4,1	-	-
Gesamtumsatz	5,9	-	-	2,9	-	-
Gesamtumsatz je Beschäftigten	3,9	-	-	- 1,2	-	-
Einzelhandel ^{3) 4) 5)}						
Umsatz (in jeweiligen Preisen) 2010=100	2,4	6,4	- 0,8	2,9	3,7	2,1
Umsatz (in Preisen von 2010) 2010=100	x	x	x	3,1	3,3	1,6
Gastgewerbe ^{4) 5)}						
Umsatz (in jeweiligen Preisen) 2010=100	0,8	- 2,1	- 12,6	6,1	5,4	5,2
Umsatz (in Preisen von 2010) 2010=100	x	x	x	3,6	3,0	3,0
Außenhandel ⁴⁾						
Ausfuhr	12,2	1,6	- 1,6	0,6	1,0	3,7
Einfuhr	6,6	11,0	3,2	- 9,1	- 12,6	11,4
Gewerbeanzeigen						
Gewerbebeanmeldungen	10,8	- 4,3	2,4	- 9,3	- 8,8	- 3,3
Gewerbeabmeldungen	3,3	- 5,3	13,9	- 8,1	- 12,0	- 14,0
Verbraucherpreisindex 2010=100	- 0,2	0,1	0,2	0,1	0,4	0,7
Arbeitsmarkt						
Arbeitslose	- 3,0	- 1,6	0,2	- 4,2	- 3,2	- 3,1
Gemeldete Arbeitsstellen ⁶⁾	0,1	0,0	0,7	16,6	19,6	21,0
Beschäftigte in Arbeitsgelegenheiten	- 1,2	- 7,6	- 9,4	- 12,2	- 17,4	- 23,3

1) 2014 endgültige Ergebnisse

2) Quartalsangaben

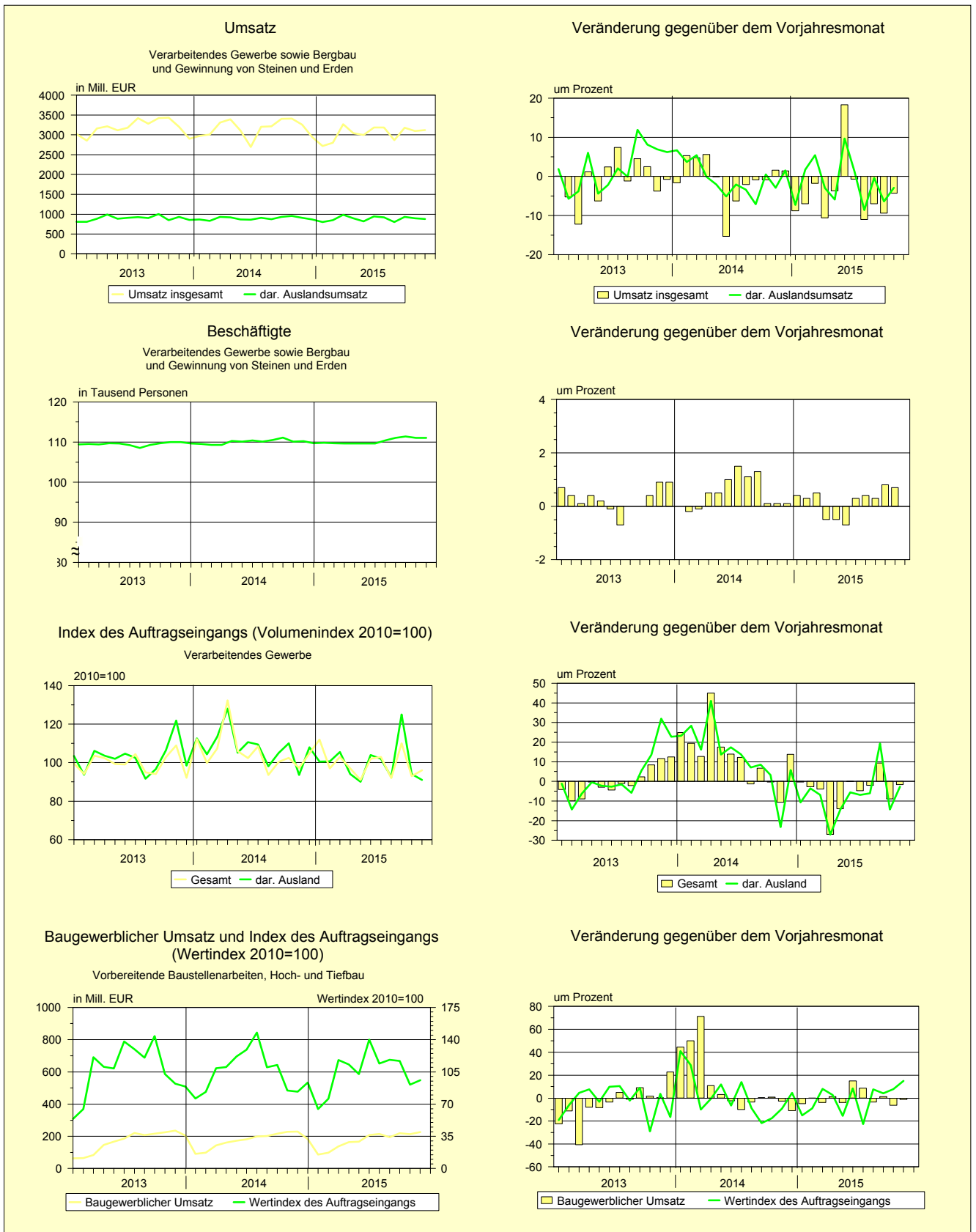
3) ohne Kfz-Handel

4) 2014 und 2015 vorläufige Ergebnisse

5) Abgrenzung nach WZ 2008. Der Berichtsreis wird jährlich durch Ergänzungsstichproben und durch Stichprobenrotation aktualisiert.

6) ohne geförderte Stellen des zweiten Arbeitsmarktes; ab Januar 2014 einschl. Stellen aus dem automatisierten BA-Kooperationsverfahren (sog. Kooperationspartnerstellen)

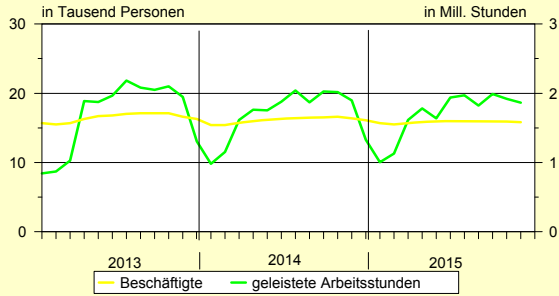
Grafiken zur Entwicklung ausgewählter Wirtschaftsindikatoren



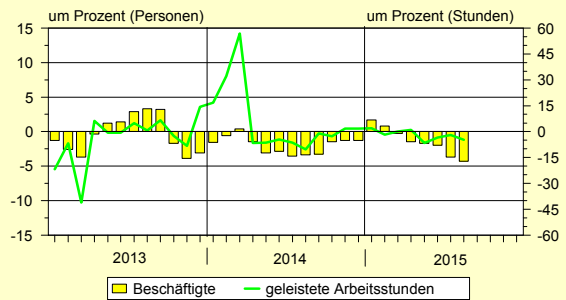
Grafiken zur Entwicklung ausgewählter Wirtschaftsindikatoren

Beschäftigte und geleistete Arbeitsstunden

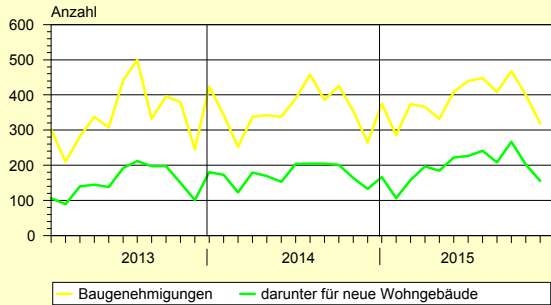
Vorbereitende Baustellenarbeiten, Hoch- und Tiefbau



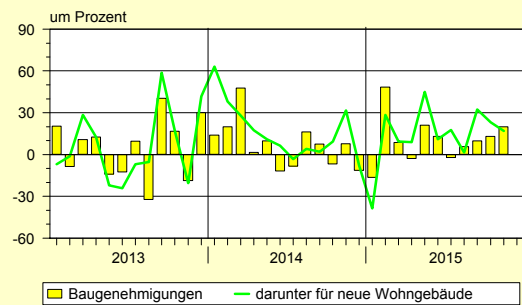
Veränderung gegenüber dem Vorjahresmonat



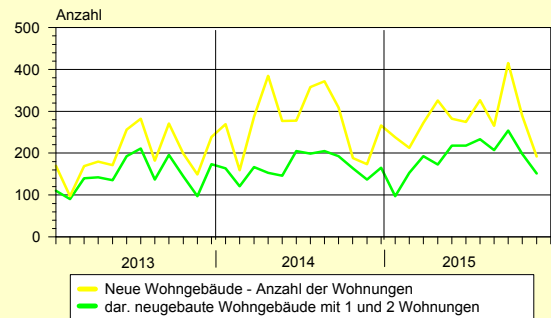
Baugenehmigungen insgesamt



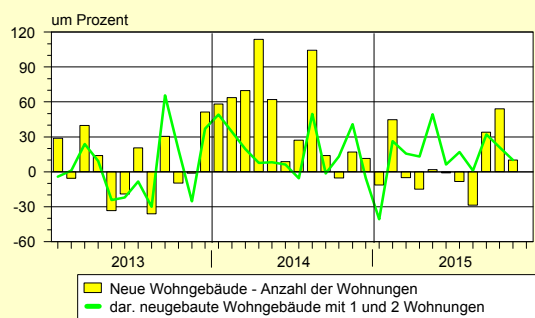
Veränderung gegenüber dem Vorjahresmonat



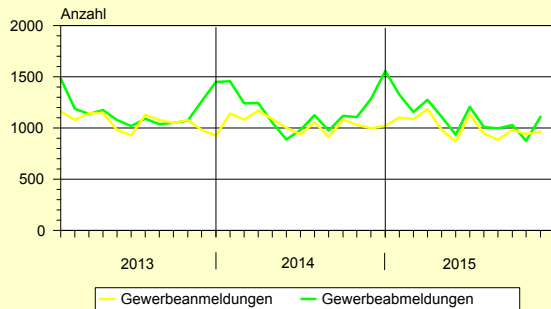
Neue Wohngebäude - Anzahl der Wohnungen



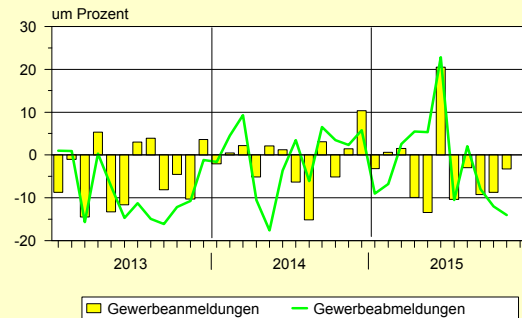
Veränderung gegenüber dem Vorjahresmonat



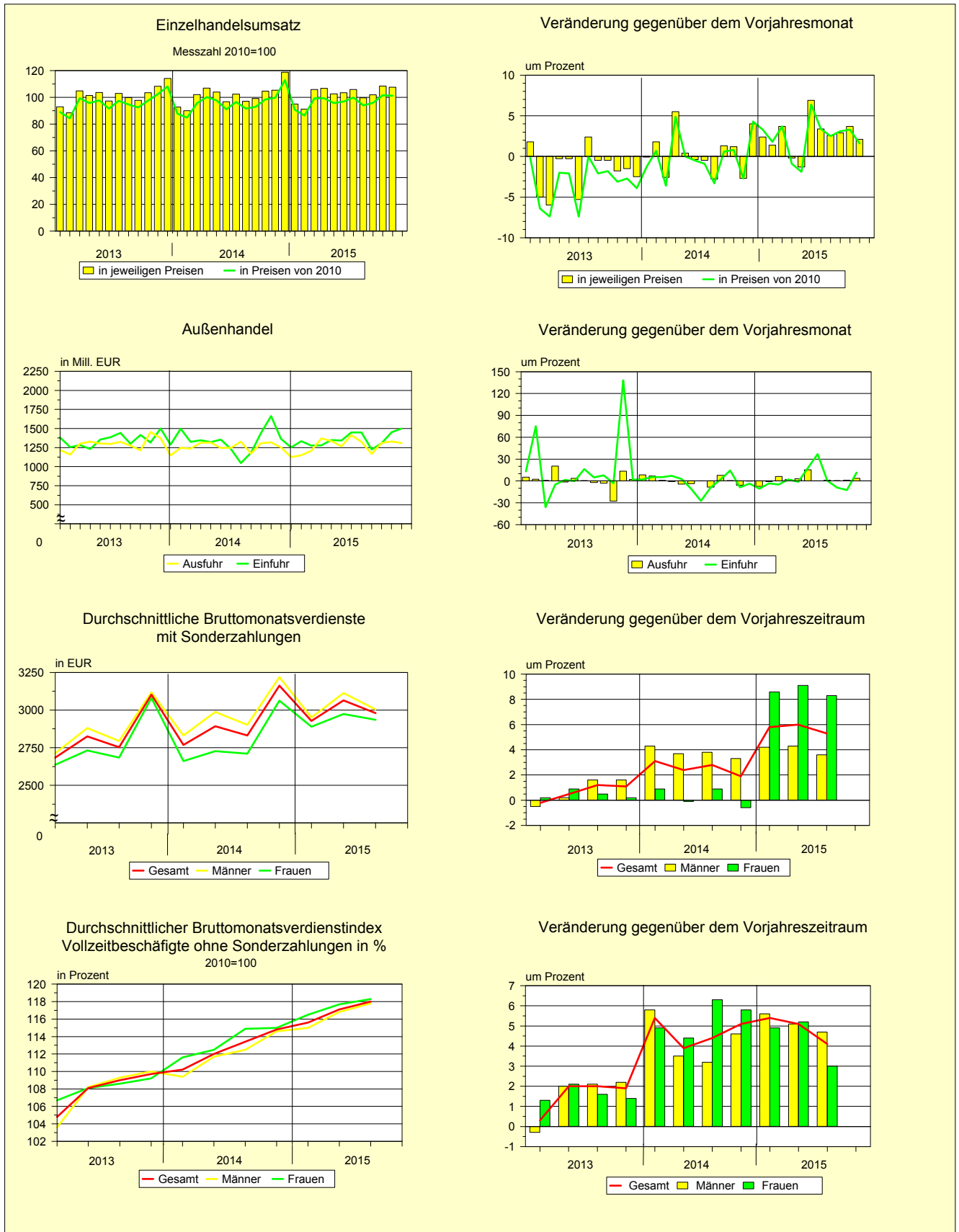
Gewerbeanmeldungen und Gewerbeabmeldungen



Veränderung gegenüber dem Vorjahresmonat

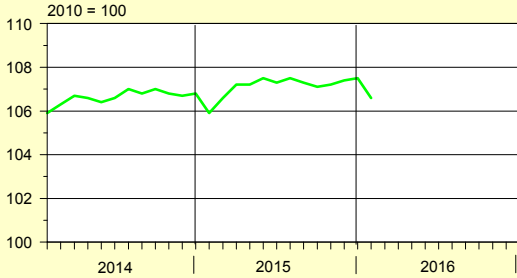


Grafiken zur Entwicklung ausgewählter Wirtschaftsindikatoren

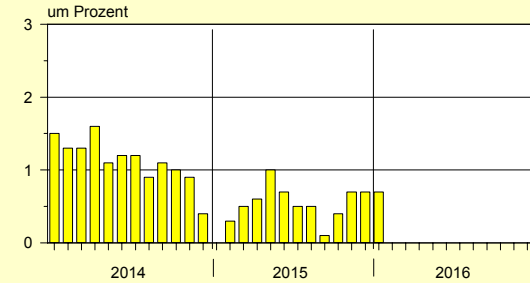


Grafiken zur Entwicklung ausgewählter Wirtschaftsindikatoren

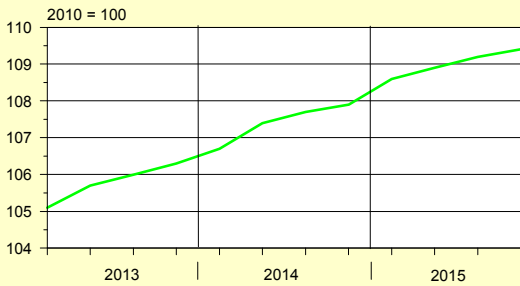
Verbraucherpreisindex



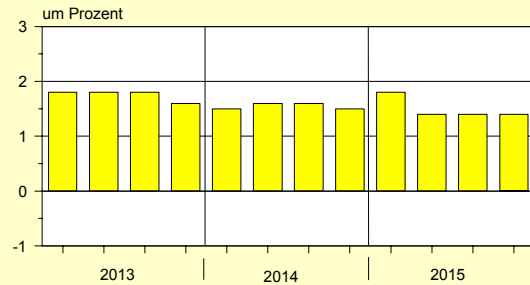
Veränderung gegenüber dem Vorjahresmonat



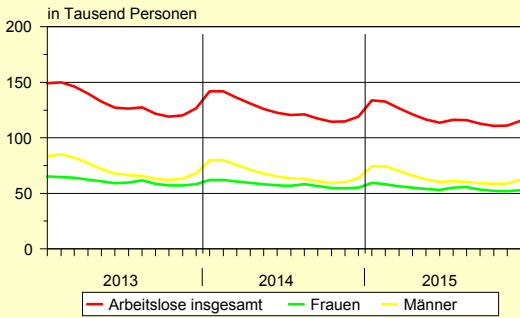
Preisindex für Wohngebäude insgesamt



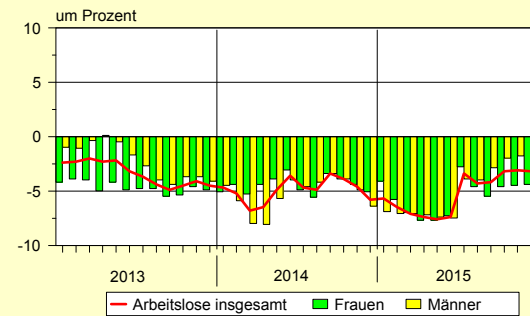
Veränderung gegenüber dem Vorjahreszeitraum



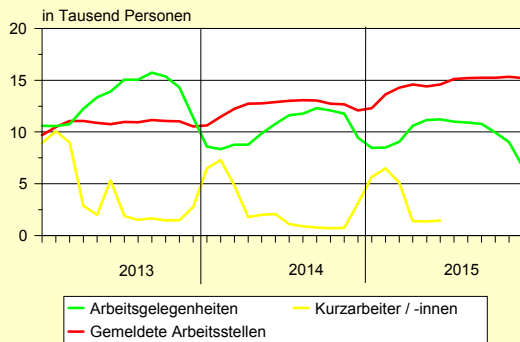
Arbeitslose



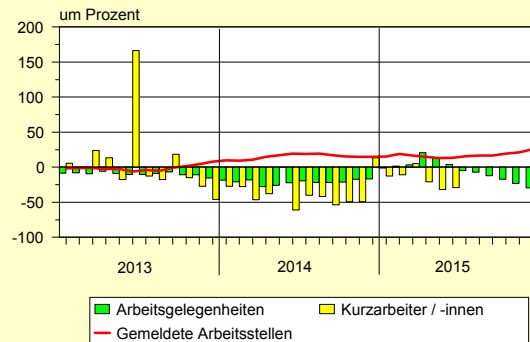
Veränderung gegenüber dem Vorjahresmonat



Beschäftigte in Arbeitsgelegenheiten, Kurzarbeiter/-innen und Gemeldete Arbeitsstellen



Veränderung gegenüber dem Vorjahresmonat



Zahlenspiegel

Sachsen - Anhalt

Zahlenspiegel - Landesübersichten

Lfd. Nr.	Merkmal	Einheit	2014	2014	2015	2014	
				01.01. - 30.06.		Juni	Juli
01 BEVÖLKERUNG							
Bevölkerungsstand							
* 0101	Bevölkerung am Monatsende	Anzahl	2 235 548	2 237 911	2 231 044	2 237 911	2 236 930
0102	und zwar Männer	Anzahl	1 095 797	1 096 036	1 094 982	1 096 036	1 095 709
0103	Frauen	Anzahl	1 139 751	1 141 875	1 136 062	1 141 875	1 141 221
0104	Deutsche	Anzahl	2 175 961	2 183 793	2 164 926	2 183 793	2 182 351
0105	Ausländer/-innen	Anzahl	59 587	54 118	66 118	54 118	54 579
0106	Mittlere Bevölkerung	Anzahl	2 240 063	2 241 244	2 233 296	2 238 100	2 237 421
0107	Bevölkerungsveränderung ¹⁾	Anzahl	- 9 029	- 6 666	- 4 504	- 378	- 981
Natürliche Bevölkerungsbewegung ²⁾							
* 0108	Eheschließungen	Anzahl	10 146	4 392	4 442	1 375	1 366
0109	Ehescheidungen	Anzahl	4 199	2 305	2 052	379	378
* 0110	Lebendgeborene	Anzahl	17 064	8 179	8 159	1 507	1 695
* 0111	Gestorbene (ohne Totgeborene)	Anzahl	30 830	15 413	17 057	2 371	2 558
* 0112	darunter im 1. Lebensjahr Gestorbene	Anzahl	42	23	28	6	3
* 0113	Überschuss der Geborenen (+) bzw. Gestorbenen (-)	Anzahl	- 13 766	- 7 234	- 8 898	- 864	- 863
Wanderungen							
* 0114	Zuzüge über die Landesgrenze	Anzahl	50 966	20 951	25 778	3 912	4 499
* 0115	darunter aus dem Ausland	Anzahl	20 948	8 480	13 162	1 794	1 865
0116	Zuzüge von Ausländer(n)/-innen	Anzahl	22 636	9 137	14 405	1 863	1 951
* 0117	Fortzüge über die Landesgrenze	Anzahl	46 697	20 466	21 595	3 405	4 639
* 0118	darunter in das Ausland	Anzahl	11 356	5 056	6 213	963	1 305
0119	Fortzüge von Ausländer(n)/-innen	Anzahl	14 365	6 350	8 352	1 167	1 552
* 0120	Innerhalb des Landes Umgezogene ³⁾	Anzahl	57 300	26 384	28 857	4 576	5 296
* 0121	Wanderungsgewinn (+) bzw. -verlust (-)	Anzahl	4 269	485	4 183	507	- 140

1) einschließlich Bestandskorrekturen aufgrund berichtigter Meldefälle der Standesämter und Meldebehörden

2) 2015 vorläufige Ergebnisse 3) ohne innerhalb der Gemeinde Umgezogene, zum Gebietsstand 30.06.2015

Lfd. Nr.	Merkmal	Einheit	Am	Am	2014
			30.06.2014	30.06.2015	30.06.
02 ERWERBSTÄTIGKEIT					
Beschäftigte ¹⁾					
* 0201	Sozialversicherungspflichtig Beschäftigte am Arbeitsort ²⁾	Anzahl	773 556	776 228	773 556
* 0202	und zwar Frauen	Anzahl	383 933	387 094	383 933
* 0203	Ausländer/-innen	Anzahl	13 783	16 602	13 783
* 0204	Teilzeitbeschäftigte	Anzahl	204 610	213 795	204 610
* 0205	darunter Frauen	Anzahl	166 926	173 621	166 926
Sozialversicherungspflichtig Beschäftigte nach Wirtschaftsbereichen (WZ 2008)					
* 0206	Land- und Forstwirtschaft, Fischerei (A)	Anzahl	16 123	15 981	16 123
* 0207	Produzierendes Gewerbe (B-F)	Anzahl	220 881	220 512	220 881
* 0208	Handel, Verkehr und Gastgewerbe (G-I)	Anzahl	163 502	165 748	163 502
* 0209	Erbringung von Unternehmensdienstleistungen (J-N)	Anzahl	124 994	127 547	124 994
* 0210	Erbringung von öffentlichen und privaten Dienstleistungen (O-U)	Anzahl	248 053	246 440	248 053

1) Quelle: Beschäftigungsstatistik der Bundesagentur für Arbeit, vorläufige Angaben

2) einschließlich Personen "ohne Angabe" zur Wirtschaftsgliederung

Zahlenspiegel - Landesübersichten

2014					2015						Lfd. Nr.
August	September	Oktober	November	Dezember	Januar	Februar	März	April	Mai	Juni	
2 235 887	2 236 068	2 237 283	2 236 660	2 235 548	2 234 384	2 233 637	2 232 538	2 231 456	2 231 141	2 231 044	0101 *
1 095 347	1 095 747	1 096 432	1 096 291	1 095 797	1 095 458	1 095 395	1 095 115	1 094 714	1 094 837	1 094 982	0102
1 140 540	1 140 321	1 140 851	1 140 369	1 139 751	1 138 926	1 138 242	1 137 423	1 136 742	1 136 304	1 136 062	0103
2 180 850	2 179 415	2 178 943	2 177 400	2 175 961	2 173 798	2 172 045	2 169 581	2 167 625	2 166 306	2 164 926	0104
55 037	56 653	58 340	59 260	59 587	60 586	61 592	62 957	63 831	64 835	66 118	0105
2 236 409	2 235 978	2 236 676	2 236 972	2 236 104	2 234 966	2 234 011	2 233 088	2 231 997	2 231 299	2 231 093	0106
- 1 043	181	1 215	- 623	- 1 112	- 1 164	- 747	- 1 099	- 1 082	- 315	- 97	0107
1 778	979	698	385	548	212	314	418	626	1 586	1 286	0108 *
284	324	288	332	288	340	277	381	341	324	389	0109
1 537	1 577	1 456	1 277	1 343	1 391	915	1 440	1 536	1 083	1 794	0110 *
2 422	2 408	2 526	2 545	2 958	2 962	2 461	3 451	3 103	2 223	2 857	0111 *
1	4	4	4	3	5	1	6	4	7	5	0112 *
- 885	- 831	- 1 070	- 1 268	- 1 615	- 1 571	- 1 546	- 2 011	- 1 567	- 1 140	- 1 063	0113 *
4 531	6 221	6 904	4 228	3 632	3 938	4 247	4 876	4 471	3 568	4 678	0114 *
1 685	2 640	2 595	1 929	1 754	1 900	2 188	2 396	2 260	1 905	2 513	0115 *
1 768	2 990	2 923	2 061	1 806	2 030	2 380	2 793	2 483	2 020	2 699	0116
4 764	5 147	4 769	3 649	3 263	3 579	3 482	4 007	4 027	2 802	3 698	0117 *
1 108	1 083	933	942	929	818	1 032	1 099	1 305	871	1 088	0118 *
1 348	1 435	1 312	1 219	1 149	1 094	1 418	1 508	1 706	1 102	1 524	0119
5 329	5 743	5 318	4 731	4 499	5 005	4 642	5 362	4 849	3 658	5 341	0120 *
- 233	1 074	2 135	579	369	359	765	869	444	766	980	0121 *

2014		2015		Lfd. Nr.
30.09.	31.12.	31.03.	30.06.	
781 991	768 400	769 260	776 228	0201 *
387 569	385 074	385 715	387 094	0202 *
14 865	14 195	15 199	16 602	0203 *
206 514	205 515	210 487	213 795	0204 *
168 588	168 444	171 665	173 621	0205 *
16 445	15 136	15 559	15 981	0206 *
224 374	218 988	218 330	220 512	0207 *
164 783	162 414	163 694	165 748	0208 *
126 763	124 135	124 514	127 547	0209 *
249 622	247 725	247 161	246 440	0210 *

Zahlenspiegel - Landesübersichten

Lfd. Nr.	Merkmal	Einheit	2014	2015	2014	2015
			Durchschnitt	Durchschnitt	Dezember	Januar
Noch 02 ERWERBSTÄTIGKEIT						
Arbeitsmarkt ¹⁾						
* 0211	Arbeitslose	Anzahl	125 559	118 852	119 109	133 891
* 0212	darunter Frauen	Anzahl	58 023	54 815	55 274	59 476
Arbeitslosenquote(bezogen auf alle zivilen Erwerbspersonen)						
* 0213	Insgesamt	%	10,7	10,2	10,2	11,4
* 0214	und zwar Frauen	%	10,5	10,0	10,0	10,8
* 0215	Männer	%	10,8	10,4	10,3	12,0
* 0216	Ausländer/-innen	%	21,5	24,4	21,5	23,7
* 0217	Jüngere von 15 bis unter 25 Jahren	%	9,6	9,2	8,2	9,0
* 0218	Kurzarbeiter/-innen ²⁾	Anzahl	2 652	...	3 122	5 661
* 0219	Gemeldete Arbeitsstellen ³⁾	Anzahl	12 451	14 597	12 097	12 296
0220	Teilnahme berufliche Weiterbildung ⁴⁾	Anzahl	7 208	7 121	7 974	7 971
0221	Arbeitsgelegenheiten ⁴⁾	Anzahl	10 345	9 781	9 442	8 480

1) Quelle: Bundesagentur für Arbeit; ohne Teilnehmer/-innen an Eignungsfeststellungs- und Trainingsmaßnahmen; ab Januar 2005 unter Einschluss der Grundsicherung für Arbeitsuchende; ab September 2005 Untererfassung in den Optionskommunen beseitigt. Verfahrensbedingte Abweichungen zu den offiziellen Zahlen sind nicht auszuschließen; die aktuellen Werte sind im Internet bei der [Bundesagentur für Arbeit als detaillierte Übersichten](#) zu finden.

2) auf Basis von Abrechnungslisten ermittelt (Summe aller Anspruchsgrundlagen)

3) ohne geförderte Stellen des zweiten Arbeitsmarktes; ab Jan. 2014 einschl. Stellen aus dem automatisierten BA-Kooperationsverfahren (sog. Kooperationspartnerstellen)

4) mit Förderdaten zugelassener kommunaler Träger

Lfd. Nr.	Merkmal	Einheit	2013	2014	2014	
			Durchschnitt	Durchschnitt	November	Dezember
03 BAUTÄTIGKEIT						
Baugenehmigungen im Wohn- und Nichtwohnbau						
0301	Gebäude insgesamt ¹⁾	Anzahl	346	354	265	375
* 0302	Wohnungen in Wohn- und Nichtwohngebäuden ²⁾ (Neubau und Saldo aus Baumaßnahmen an bestehenden Gebäuden)	Anzahl	244	298	216	317
0303	Wohnfläche	100 m ²	306	358	261	326
0304	veranschlagte Kosten der Bauwerke	1 000 EUR	72 393	85 077	72 285	130 842
* 0305	Wohnräume (einschließlich Küchen)	Anzahl	1 098	1 370	984	1 282
* 0306	Wohngebäude (Neubau)	Anzahl	149	172	133	166
* 0307	darunter mit 1 oder 2 Wohnungen	Anzahl	143	163	129	154
0308	Wohnungen ²⁾	Anzahl	196	261	174	266
* 0309	umbauter Raum	1 000 m ³	117	149	102	144
* 0310	Wohnfläche	100 m ²	237	295	211	276
* 0311	veranschlagte Kosten der Bauwerke	1 000 EUR	26 844	35 367	24 339	34 228
* 0312	Nichtwohngebäude (Neubau)	Anzahl	57	47	40	91
* 0313	umbauter Raum	1 000 m ³	276	332	681	441
* 0314	Nutzfläche	100 m ²	370	452	699	807
* 0315	veranschlagte Kosten der Bauwerke	1 000 EUR	23 707	29 470	31 444	69 911

1) einschließlich Baumaßnahmen an bestehenden Gebäuden

2) ab Berichtsjahr 2012 einschl. sonstige Wohneinheiten

Zahlenspiegel - Landesübersichten

2015											Lfd. Nr.
Februar	März	April	Mai	Juni	Juli	August	September	Oktober	November	Dezember	
132 639	126 500	121 044	116 582	113 442	116 275	116 052	112 613	110 840	111 059	115 282	0211 *
58 336	56 252	55 046	53 813	53 073	55 315	55 652	53 540	52 353	52 103	52 819	0212 *
11,3	10,8	10,3	10,0	9,8	10,0	10,0	9,7	9,5	9,6	9,9	0213*
10,6	10,2	10,0	9,9	9,7	10,1	10,2	9,8	9,6	9,5	9,7	0214 *
12,0	11,3	10,6	10,2	9,8	9,9	9,8	9,6	9,5	9,6	10,2	0215 *
23,9	24,6	25,1	23,4	23,3	23,7	24,3	24,4	24,8	25,3	26,3	0216 *
9,3	9,1	8,8	9,2	9,0	10,2	10,9	9,5	8,6	8,4	8,6	0217 *
6 505	5 079	1 406	1 362	1 462	0218 *
13 630	14 293	14 606	14 412	14 585	15 102	15 219	15 233	15 240	15 340	15 208	0219 *
8 031	7 974	7 799	7 447	7 310	6 544	6 134	6 524	6 641	6 624	6 449	0220
8 503	9 064	10 595	11 153	11 221	11 022	10 915	10 785	9 964	9 024	6 645	0221

2015											Lfd. Nr.
Januar	Februar	März	April	Mai	Juni	Juli	August	September	Oktober	November	
286	374	366	332	408	440	448	408	468	400	319	0301
272	279	295	380	347	382	363	276	551	357	228	0302 *
303	347	390	439	425	447	492	392	584	414	321	0303
74 494	75 584	76 602	83 859	74 874	116 527	110 950	78 628	187 076	93 679	82 008	0304
1 178	1 331	1 426	1 802	1 670	1 759	1 959	1 482	2 307	1 594	1 182	0305 *
106	158	196	184	222	226	241	208	266	202	155	0306 *
91	148	185	171	214	214	228	200	249	191	147	0307 *
238	230	272	326	282	275	327	265	415	289	192	0308
129	132	178	196	161	168	191	161	233	170	118	0309 *
251	278	360	367	331	339	381	330	464	324	247	0310 *
27 969	31 980	42 115	45 388	41 859	38 630	44 424	39 307	56 732	40 850	28 320	0311 *
90	118	38	32	44	41	51	56	55	44	41	0312 *
265	457	85	261	188	328	327	237	476	368	419	0313 *
460	418	155	347	336	465	497	308	628	417	493	0314 *
29 588	28 202	15 476	23 746	16 732	53 086	38 711	25 462	103 269	33 157	41 672	0315 *

Zahlenspiegel - Landesübersichten

Lfd. Nr.	Merkmal	Einheit	2010		2011	
			Mai	November	Mai	November
	04 LANDWIRTSCHAFT					
	Viehbestand ¹⁾					
0401	Rinder	Anzahl	348 285	342 856	342 255	341 112
0402	darunter Milchkühe	Anzahl	124 040	123 192	124 492	123 804
0403	Schweine	Anzahl	1 061 185	1 113 035	1 196 704	1 235 141
0404	darunter Sauen	Anzahl	118 467	132 878	138 952	145 686
0405	Schafe	Anzahl	103 421	.	.	83 043

1) Berichtszeitpunkt jeweils der 03. des Monats

2) vorläufige Ergebnisse

Lfd. Nr.	Merkmal	Einheit	2013	2014	2014	2015 ¹⁾
			Durchschnitt	Durchschnitt	Dezember	Januar
	Noch 04 LANDWIRTSCHAFT					
	Gewerbliche Schlachtungen von Tieren in- und ausländischer Herkunft und Eierzeugung					
0406	Rinder insgesamt	Anzahl	294	350	361	299
0407	darunter Kälber	Anzahl	12	15	28	18
0408	Jungrinder	Anzahl	7	6	5	14
0409	Schweine	Anzahl	368 512	389 527	394 144	413 502
* 0410	Schlachtmengen (ohne Geflügel) ²⁾	t	34 418	36 317	36 560	38 880
* 0411	darunter Rinder insgesamt	t	86	101	106	85
* 0412	darunter Kälber	t	1	2	4	2
* 0413	Jungrinder	t	1	1	1	2
* 0414	Schweine	t	34 309	36 194	36 435	38 782
* 0415	Geflügelfleisch	t
* 0416	Eierzeugung ³⁾	1 000	38 363	40 458	38 075	43 268
0417	Eierzeugung je Henne ³⁾	Stück	24	25	23	26

1) vorläufige Ergebnisse

2) Rinder, Schweine, Schafe, Pferde, Ziegen; einschließlich Schlachtfetten, jedoch ohne Innereien

3) in Unternehmen mit mindestens 3 000 Hennenhaltungsplätzen, einschließlich Junghennen-, Bruch- und Knickeier

Zahlenspiegel - Landesübersichten

2012		2013		2014		2015		Lfd. Nr.
Mai	November	Mai	November	Mai	November	Mai	November	
341 128	342 421	344 937	347 025	348 851	352 729	350 691	349 288	0401
124 445	124 285	125 333	125 014	127 177	127 028	127 394	125 738	0402
1 226 183	1 228 861	1 201 192	1 260 677	1 257 767	1 247 406	1 243 353	1 184 243 ²⁾	0403
152 810	151 686	145 402	143 899	150 972	152 129	134 577	134 295 ²⁾	0404
.	79 300	.	74 042	.	73 960	.	75 454 ²⁾	0405

2015 ¹⁾											Lfd. Nr.
Februar	März	April	Mai	Juni	Juli	August	September	Oktober	November	Dezember	
270	385	284	277	289	200	222	293	316	430	323	0406
9	13	5	9	14	9	5	13	11	10	14	0407
2	10	9	7	1	3	7	8	8	6	2	0408
369 146	441 290	357 165	387 599	378 570	369 361	351 941	403 028	431 744	442 938	396 806	0409
34 460	41 211	33 399	36 198	35 175	34 090	32 459	37 214	40 142	41 403	36 875	0410 *
78	114	81	81	84	57	64	86	91	129	96	0411 *
1	2	1	1	2	1	1	2	1	1	2	0412 *
0	2	1	1	1	0	1	1	1	1	1	0413 *
34.367	41 075	33 298	36 097	35 071	34 014	32 379	37 103	40 027	41 251	36 756	0414 *
.	0415 *
44 239	41 042	36 033	43 214	43 636	46 637	44 562	40 369	44 525	42 709	...	0416 *
26	25	22	27	25	26	25	23	25	24	...	0417

Zahlenspiegel - Landesübersichten

Lfd. Nr.	Merkmal	Einheit	2013	2014	2014	
			Durchschnitt	Durchschnitt	November	Dezember
	05 PRODUZIERENDES GEWERBE					
	Verarbeitendes Gewerbe sowie Bergbau und Gewinnung von Steinen und Erden¹⁾					
* 0501	Betriebe	Anzahl	689	686	683	683
* 0502	Beschäftigte	Anzahl	109 502	110 034	110 132	109 737
* 0503	Geleistete Arbeitsstunden	1 000 h	15 069	15 080	15 130	13 703
* 0504	Entgelte ²⁾	Mill. EUR	294,7	307,3	361,5	310,9
* 0505	Gesamtumsatz (ohne Umsatzsteuer)	Mill. EUR	3 186,2	3 164,3	3 257,5	2 945,0
0506	davon Vorleistungsgüterproduzenten einschl. Energie	Mill. EUR	1 979,5	1 965,1	2 018,5	1 682,6
0507	Investitionsgüterproduzenten	Mill. EUR	415,4	421,4	447,2	443,1
0508	Gebrauchsgüterproduzenten	Mill. EUR	41,8	42,2	44,0	31,0
0509	Verbrauchsgüterproduzenten	Mill. EUR	749,5	735,6	747,9	788,3
* 0510	darunter Auslandsumsatz	Mill. EUR	899,3	895,3	904,3	867,0
0511	Volumenindex des Auftragseingangs im Verarbeitenden Gewerbe	2010=100	94,1	105,6	97,3	104,8
0512	davon aus dem Inland	2010=100	92,3	103,3	99,8	101,1
0513	aus dem Ausland	2010=100	96,5	108,1	93,6	108,0

1) Betriebe mit 50 und mehr tätigen Personen.

2) Bruttolohn- und Bruttogehaltssumme.

Lfd. Nr.	Merkmal	Einheit	2013	2014	2014	
			Durchschnitt	Durchschnitt	November	Dezember
	Noch 05 PRODUZIERENDES GEWERBE					
	Energie- und Wasserversorgung					
* 0514	Betriebe ¹⁾	Anzahl	95	103	102	101
* 0515	Beschäftigte ¹²⁾	Anzahl	7 501	7 493	7 540	7 458
* 0516	Geleistete Arbeitsstunden	1 000 h	950	946	974	820
* 0517	Bruttoentgeltssumme ¹⁾	Mill. EUR	28,2	28,7	45,7	27,4
* 0518	Stromerzeugung (brutto) in Kraftwerken f. d. allg. Versorgung ³⁾	Mill. kWh	802	767	830	807
0519	Stromerzeugung (netto) in Kraftwerken f. d. allg. Versorgung ³⁾	Mill. kWh	731	699	757	737
0520	darunter in Kraft-Wärme-Kopplung (KWK)	Mill. kWh	250	230	263	296
0521	darunter aus erneuerbaren Energien (ohne Pumpstrom)	Mill. kWh	52	53	49	59
0522	Brutto-Engpassleistung der Kraftwerke f. d. allg. Versorgung ³⁾	MW	2 295	2 248	2 246	2 248
0523	CO ₂ Emission der Kraftwerke für die allg. Versorgung ³⁾	1 000 t CO ₂	680	661	715	688

1) Betriebe von Unternehmen mit im Allgemeinen 20 und mehr Beschäftigten

2) einschließlich der tätigen Inhaber

3) mit einer elektrischen Engpassleistung ab 1 MW

Zahlenspiegel - Landesübersichten

2015											Lfd. Nr.
Januar	Februar	März	April	Mai	Juni	Juli	August	September	Oktober	November	
680	680	680	689	689	689	689	689	689	685	685	0501 *
109 842	109 703	109 863	109 649	109 604	109 649	110 388	110 959	111 426	110 962	110 902	0502 *
14 753	14 628	15 843	15 139	13 820	15 448	15 460	14 492	15 659	15 786	15 632	0503 *
300,7	296,5	313,9	314,6	321,7	321,6	311,9	301,7	305,4	332,3	373,3	0504 *
2 714,8	2 801,8	3 269,6	3 041,3	2 995,2	3 186,7	3 182,8	2 866,2	3 176,5	3 094,7	3 117,4	0505 *
1 724,3	1 805,5	2 031,5	1 946,1	1 905,0	2 038,7	2 017,9	1 814,2	1 946,1	1 859,3	1 882,3	0506
323,9	351,4	451,1	404,9	404,8	412,6	430,3	381,2	460,3	485,1	468,1	0507
33,1	35,4	38,3	45,5	35,2	42,0	33,9	34,9	43,9	46,3	41,0	0508
633,5	609,5	748,7	644,8	650,2	693,4	700,7	635,9	726,2	704,1	726,0	0509
802,9	849,5	984,4	898,4	817,4	945,4	921,2	799,3	934,0	896,5	878,5	0510 *
111,8	97,0	103,0	96,7	91,3	102,2	103,3	91,8	109,8	93,1	95,6	0511
119,4	93,8	100,1	98,9	91,7	100,1	104,3	90,6	98,5	92,2	98,2	0512
100,6	100,7	105,6	93,5	90,2	104,4	101,8	92,4	125,0	94,2	91,1	0513

2015											Lfd. Nr.
Januar	Februar	März	April	Mai	Juni	Juli	August	September	Oktober	November	
121	120	120	120	120	120	120	120	120	120	120	0514 *
7 693	7 683	7 685	7 660	7 675	7 642	7 624	7 679	7 690	7 676	7 707	0515 *
974	960	1 064	980	860	1 033	991	901	1 017	1 029	1 033	0516 *
26,8	26,4	27,2	31,1	29,9	27,8	28,9	26,9	26,9	28,6	47,2	0517 *
793	816	734	692	685	730	687	700	672	865	698	0518 *
726	747	671	629	621	660	620	629	582	790	637	0519
307	301	283	226	180	153	145	126	129	238	256	0520
55	55	52	46	60	53	58	57	45	55	60	0521
2 292	2 294	2 294	2 294	2 293	2 255	2 249	2 249	2 249	2 248	2 248	0522
671	691	634	607	614	643	624	644	586	731	589	0523

Zahlenspiegel - Landesübersichten

Lfd. Nr.	Merkmal	Einheit	2013	2014	2014	
			Durchschnitt	Durchschnitt	November	Dezember
Noch 05 PRODUZIERENDES GEWERBE						
Baugewerbe						
<i>Bauhauptgewerbe/Vorbereitende Baustellenarbeiten, Hoch- und Tiefbau ¹⁾</i>						
* 0524	Tätige Personen ²⁾	Anzahl	29 796	29 380	29 763	29 157
* 0525	Geleistete Arbeitsstunden	1 000 h	2 986	3 053	3 365	2 397
* 0526	davon Wohnungsbau	1 000 h	892	925	999	736
* 0527	gewerblicher und industrieller Bau	1 000 h	1 236	1 192	1 287	989
* 0528	öffentlicher und Straßenbau	1 000 h	858	936	1 079	672
* 0529	Entgeltsumme	Mill. EUR	60,2	61,8	69,6	62,2
0530	Gesamtumsatz (ohne Umsatzsteuer)	Mill. EUR	261,5	273,2	349,7	283,2
* 0531	Baugewerblicher Umsatz (ohne Umsatzsteuer)	Mill. EUR	259,2	271,2	347,4	280,6
* 0532	davon Wohnungsbau	Mill. EUR	66,2	70,4	83,5	70,1
* 0533	gewerblicher und industrieller Bau	Mill. EUR	111,9	108,3	138,1	122,0
* 0534	öffentlicher und Straßenbau	Mill. EUR	81,1	92,5	125,9	88,5
<i>Bauhauptgewerbe/Vorbereitende Baustellenarbeiten, Hoch- und Tiefbau ³⁾</i>						
0535	Betriebe	Anzahl	323	315	314	314
0536	Tätige Personen ²⁾	Anzahl	16 478	16 124	16 399	16 065
0537	Geleistete Arbeitsstunden	1 000 h	1 678	1 694	1 895	1 330
0538	Entgeltsumme	Mill. EUR	39,4	40,2	45,4	40,6
0539	Gesamtumsatz (ohne Umsatzsteuer)	Mill. EUR	169,9	176,6	231,6	183,8
0540	Baugewerblicher Umsatz (ohne Umsatzsteuer)	Mill. EUR	168,5	175,3	230,1	182,0
0541	Wertindex der Auftragseingänge	2010=100	106,2	105,0	83,5	93,3
0542	davon Hochbau	2010=100	108,3	103,6	89,6	105,0
0543	davon Wohnungsbau	2010=100	127,5	126,7	96,8	136,3
0544	gewerblicher und industrieller Bau	2010=100	110,3	100,3	87,5	107,7
0545	öffentlicher Hochbau	2010=100	82,2	88,4	87,7	64,0
0546	Tiefbau	2010=100	104,9	105,9	79,7	85,9
0547	darunter gewerblicher und industrieller Bau	2010=100	115,8	129,8	88,6	147,1
0548	Straßenbau	2010=100	104,7	94,2	72,3	49,2
<i>Ausbaugewerbe/Bauinstallation und sonstiges Baugewerbe ⁴⁾</i>						
0549	Betriebe	Anzahl	252	253	-	250
* 0550	Tätige Personen ²⁾	Anzahl	10 294	10 199	-	10 002
* 0551	Geleistete Arbeitsstunden	1 000 h	3 482	3 372	-	3 276
* 0552	Entgeltsumme	Mill. EUR	66,4	67,8	-	70,5
0553	Gesamtumsatz (ohne Umsatzsteuer)	Mill. EUR	287,2	284,6	-	349,3
* 0554	Baugewerblicher Umsatz (ohne Umsatzsteuer)	Mill. EUR	284,4	282,3	-	346,6

1) nach der Ergänzungserhebung hochgerechnete Ergebnisse für alle Betriebe

2) einschließlich der tätigen Inhaber

3) Betriebe von Unternehmen mit im Allgemeinen 20 und mehr tätigen Personen

4) Betriebe von Unternehmen mit im Allgemeinen 20 und mehr tätigen Personen; Quartalsangaben

Zahlenspiegel - Landesübersichten

2015											Lfd. Nr.
Januar	Februar	März	April	Mai	Juni	Juli	August	September	Oktober	November	
28 484	28 206	28 765	29 000	29 141	29 330	29 396	29 167	29 189	29 106	28 956	0524 *
1 862	2 083	2 921	3 238	3 009	3 524	3 618	3 352	3 620	3 514	3 391	0525 *
578	664	868	1 023	987	1 100	1 176	1 079	1 131	1 120	1 065	0526 *
825	909	1 233	1 272	1 165	1 384	1 405	1 313	1 401	1 349	1 329	0527 *
458	510	820	943	857	1 040	1 037	960	1 089	1 044	998	0528 *
53,7	49,0	57,4	63,6	63,5	68,0	68,9	64,8	66,5	65,7	71,7	0529 *
143,1	159,7	205,6	240,5	240,1	316,0	325,0	281,7	316,0	308,2	330,8	0530
141,5	158,5	203,6	238,1	237,6	312,9	322,2	277,6	312,8	305,2	327,7	0531 *
43,2	45,1	50,2	55,6	51,2	92,5	94,0	57,7	63,0	64,1	74,2	0532 *
56,9	66,4	92,4	98,2	97,5	124,4	124,5	117,7	131,3	129,7	140,2	0533 *
41,4	47,0	61,0	84,3	88,9	96,0	103,7	102,2	118,5	111,4	113,2	0534 *
313	312	312	312	312	311	311	309	308	305	304	0535
15 694	15 541	15 675	15 803	15 880	15 988	16 019	15 894	15 906	15 861	15 779	0536
1 003	1 131	1 615	1 780	1 637	1 938	1 972	1 824	1 988	1 921	1 863	0537
35,1	32,0	36,8	40,8	40,8	43,7	44,2	41,6	42,7	42,2	46,0	0538
87,4	99,2	138,3	165,2	167,4	209,8	216,7	196,0	221,0	214,7	228,7	0539
86,3	98,3	137,3	163,9	166,1	208,2	215,3	193,9	219,3	213,1	227,0	0540
64,6	75,9	117,8	113,1	102,6	139,9	114,3	118,4	117,0	91,3	96,1	0541
73,0	90,3	111,5	115,1	96,9	140,5	127,2	90,8	139,6	94,8	91,8	0542
143,1	134,1	153,7	175,5	143,7	223,8	244,7	98,6	252,6	162,0	158,6	0543
61,6	88,0	93,1	108,6	92,0	121,1	100,5	80,8	91,6	84,8	72,5	0544
31,0	50,6	118,8	69,5	61,5	107,2	78,7	111,1	156,1	52,1	75,6	0545
59,3	66,8	121,8	111,9	106,1	139,5	106,2	135,7	102,9	89,0	98,8	0546
86,5	89,7	127,0	123,9	103,2	128,0	92,9	144,0	109,6	85,8	144,5	0547
39,4	55,3	138,8	130,1	118,5	134,2	139,4	162,6	103,5	79,8	76,9	0548
-	-	265	-	-	265	-	-	265	-	-	0549
-	-	10 165	-	-	10 525	-	-	10 722	-	-	0550 *
-	-	3 334	-	-	3 557	-	-	3 662	-	-	0551 *
-	-	66,1	-	-	72,0	-	-	71,8	-	-	0552 *
-	-	241,7	-	-	284,4	-	-	301,0	-	-	0553
-	-	239,2	-	-	282,4	-	-	298,7	-	-	0554 *

Zahlenspiegel - Landesübersichten

Lfd. Nr.	Merkmal	Einheit	2013	2014	2014	
			Durchschnitt	Durchschnitt	November	Dezember
	06 HANDEL ^{1) 2) 3)}					
	Großhandel ⁴⁾					
* 0601	Beschäftigte (Index)	2010=100	99,5	98,0	99,7	96,2
* 0602	Index der Umsätze nominal (in jeweiligen Preisen)	2010=100	125,8	112,5	114,8	100,5
* 0603	Index der Umsätze real (in Preisen von 2010)	2010=100	110,0	102,1	107,3	97,5
	Einzelhandel und Tankstellen					
* 0604	Beschäftigte (Index)	2010=100	97,5	98,8	99,4	99,8
* 0605	Index der Umsätze nominal (in jeweiligen Preisen)	2010=100	101,2	101,7	105,4	118,8
* 0606	Index der Umsätze real (in Preisen von 2010)	2010=100	95,9	95,8	99,6	112,9
	Kfz-Handel ⁵⁾					
* 0607	Beschäftigte (Index)	2010=100	101,0	100,3	100,1	99,4
* 0608	Index der Umsätze nominal (in jeweiligen Preisen)	2010=100	104,2	106,5	109,5	107,8
* 0609	Index der Umsätze real (in Preisen von 2010)	2010=100	102,1	104,2	106,8	105,2

1) 2014 und 2015 vorläufige Ergebnisse

2) Abgrenzung nach der WZ 2008. Der Berichtsreis wird jährlich durch Ergänzungsstichproben und durch Stichprobenrotation aktualisiert. Im Groß- und Kfz-Handel basieren die Ergebnisse ab Januar 2011 auf einem Mix-Modell (Nutzung von Verwaltungsdaten und Befragung aller großen Unternehmen).

3) ohne Umsatzsteuer 4) einschließlich Handelsvermittlung 5) sowie Instandhaltung und Reparatur von Kfz.

Lfd. Nr.	Merkmal	Einheit	2013	2014	2014	
			Durchschnitt	Durchschnitt	November	Dezember
	07 GASTGEWERBE ^{1) 2) 3)}					
* 0701	Beschäftigte (Index)	2010=100	98,9	103,7	102,6	103,5
* 0702	Index der Umsätze nominal (in jeweiligen Preisen)	2010=100	94,5	103,4	99,6	108,5
* 0703	Index der Umsätze real (in Preisen von 2010)	2010=100	89,3	95,6	91,3	99,6

1) 2014 und 2015 vorläufige Ergebnisse

2) Abgrenzung nach der WZ 2008. Der Berichtsreis wird jährlich durch Ergänzungsstichproben und durch Stichprobenrotation aktualisiert.

3) ohne Umsatzsteuer

Lfd. Nr.	Merkmal	Einheit	2013	2014	2014	
			Durchschnitt	Durchschnitt	November	Dezember
	08 TOURISMUS ^{1) 2)}					
0801	Betriebe	Anzahl	1 114	1 114	1 115	1 115
0802	Angebotene Schlafgelegenheiten ³⁾	Anzahl	66 715	66 437	61 235	60 668
0803	Durchschnittl. Auslastung der angebot. Schlafgelegenheiten	%	29,5	30,8	27,1	25,0
* 0804	Gästeankünfte	Anzahl	240 436	251 208	208 702	190 624
* 0805	darunter von Auslandsgästen	Anzahl	18 597	19 335	13 318	10 694
* 0806	Gästeübernachtungen	Anzahl	594 237	619 439	495 501	466 051
* 0807	darunter von Auslandsgästen	Anzahl	42 038	43 542	31 998	25 593
0808	Durchschnittliche Aufenthaltsdauer	Tage	2,5	2,5	2,4	2,4

1) Betriebe ab 10 Schlafgelegenheiten; alle Merkmale einschl. Camping (Touristik-Camping)

2) 2015 vorläufige Ergebnisse

3) Doppelbetten zählen als 2 Schlafgelegenheiten. Für Camping wird 1 Stellplatz in 4 Schlafgelegenheiten umgerechnet.

Zahlenspiegel - Landesübersichten

2015											Lfd. Nr.
Januar	Februar	März	April	Mai	Juni	Juli	August	September	Oktober	November	
95,5	95,6	96,2	96,2	96,3	96,7	97,2	97,7	97,4	96,9	...	0601 *
79,5	91,8	106,8	110,5	106,7	111,5	101,8	99,7	105,8	100,3	...	0602 *
80,6	91,6	102,7	106,8	101,1	106,7	97,3	97,7	105,7	101,8	...	0603 *
98,4	98,4	98,8	98,9	99,1	99,4	99,5	100,5	100,4	100,7	101,5	0604 *
95,0	91,3	105,9	106,7	102,7	103,5	106,0	99,6	102,0	108,5	107,6	0605 *
90,7	86,4	99,3	99,4	95,8	96,9	99,8	93,9	95,9	101,6	101,2	0606 *
98,5	98,4	98,4	98,1	98,2	97,7	97,5	99,3	100,0	100,3	...	0607 *
91,1	101,6	124,8	119,4	108,8	122,6	117,0	101,7	120,1	123,7	...	0608 *
88,7	98,7	121,2	116,0	105,6	119,0	113,5	98,8	116,5	119,9	...	0609 *

2015											Lfd. Nr.
Januar	Februar	März	April	Mai	Juni	Juli	August	September	Oktober	November	
98,2	100,0	101,1	105,7	107,2	108,1	107,8	108,4	108,0	107,7	105,9	0701 *
83,4	84,3	96,2	103,2	121,5	120,2	114,7	121,4	122,4	119,8	104,7	0702 *
76,2	76,8	87,2	93,4	109,9	108,3	103,8	109,9	109,6	107,2	94,1	0703 *

2015											Lfd. Nr.
Januar	Februar	März	April	Mai	Juni	Juli	August	September	Oktober	November	
1 111	1 111	1 111	1 125	1 131	1 150	1 153	1 153	1 159	1 151	1 143	0801
60 413	60 406	62 117	70 157	72 430	73 626	73 970	74 077	73 160	70 215	61 500	0802
19,1	25,0	25,2	28,6	35,2	35,0	36,9	37,6	34,7	35,3	27,3	0803
142 587	162 351	198 233	246 864	328 539	343 332	336 138	341 527	326 533	303 750	219 977	0804 *
10 070	10 893	13 491	18 541	22 696	31 096	43 971	34 674	26 650	19 479	17 236	0805 *
352 323	421 446	478 999	596 814	787 633	773 118	844 493	862 861	759 410	755 764	502 430	0806 *
21 080	23 659	29 048	39 219	47 110	58 394	92 110	73 837	54 859	43 500	38 602	0807 *
2,5	2,6	2,4	2,4	2,4	2,3	2,5	2,5	2,3	2,5	2,3	0808

Zahlenspiegel - Landesübersichten

Lfd. Nr.	Merkmal	Einheit	2013	2014	2014	
			Durchschnitt	Durchschnitt	November	Dezember
	09 VERKEHR					
	<i>Straßenverkehrsunfälle ¹⁾</i>					
* 0901	Unfälle mit Personenschaden und Sachschaden ²⁾	Anzahl	953	942	987	967
* 0902	davon Unfälle mit Personenschaden	Anzahl	674	687	683	614
0903	Unfälle mit Sachschaden	Anzahl	280	254	304	353
0904	Verunglückte insgesamt	Anzahl	858	884	894	801
* 0905	davon getötete Personen	Anzahl	12	12	14	12
* 0906	verletzte Personen	Anzahl	846	873	880	789
0907	darunter schwerverletzte Personen	Anzahl	181	193	211	179
	<i>Kraftfahrzeuge ³⁾</i>					
* 0908	Zulassung fabrikneuer Kraftfahrzeuge	Anzahl	5 526	5 603	5 205	5 689
* 0909	darunter Personenkraftwagen ⁴⁾	Anzahl	4 472	4 491	4 337	4 275
* 0910	Lastkraftwagen	Anzahl	552	573	516	1 033
	<i>Binnenschifffahrt</i>					
0911	Güterumschlag insgesamt	1 000 t	611	621	623	545
* 0912	davon Gütereingang	1 000 t	214	221	228	189
* 0913	Güterversand	1 000 t	397	399	394	356

1) 2015 vorläufige Ergebnisse

2) schwerwiegender Unfall mit Sachschaden (im engeren Sinne) und sonstiger Sachschadensunfall unter Einfluss berauschender Mittel

3) Quelle: Kraftfahrt-Bundesamt

4) Fahrzeuge zur Personenbeförderung mit höchstens 8 Sitzplätzen außer dem Fahrersitz, einschließlich Wohnmobile und Krankenwagen.

Lfd. Nr.	Merkmal	Einheit	2013	2014	2014	
			Durchschnitt	Durchschnitt	November	Dezember
	10 AUßENHANDEL ^{1) 2)}					
	<i>Ausfuhr (Spezialhandel)</i>					
* 1001	Ausfuhr insgesamt	Mill. EUR	1 233,4	1 249,6	1 262,1	1 118,6
* 1002	darunter Güter der Ernährungswirtschaft	Mill. EUR	150,8	134,8	133,8	130,7
* 1003	Güter der Gewerblichen Wirtschaft	Mill. EUR	1 062,2	1 093,3	1 099,2	963,8
* 1004	davon Rohstoffe	Mill. EUR	51,6	50,9	47,7	45,6
* 1005	Halbwaren	Mill. EUR	143,1	140,5	154,4	126,9
* 1006	Fertigwaren	Mill. EUR	867,5	901,9	897,1	791,3
* 1007	davon Vorerzeugnisse	Mill. EUR	378,4	383,5	381,9	312,1
* 1008	Enderzeugnisse	Mill. EUR	489,1	518,4	515,2	479,3
	davon nach					
* 1009	Europa	Mill. EUR	987,4	983,6	973,9	831,8
* 1010	darunter in die EU-Länder	Mill. EUR	862,4	874,5	875,3	751,8
* 1011	Afrika	Mill. EUR	21,0	21,0	15,7	25,5
* 1012	Amerika	Mill. EUR	79,6	86,8	91,8	96,5
* 1013	Asien	Mill. EUR	138,7	151,5	174,8	159,3
* 1014	Australien, Ozeanien und übrige Gebiete	Mill. EUR	6,6	6,7	5,9	5,5

1) Wegen der unterschiedlichen Abgrenzung von Spezialhandel und Generalhandel ist eine Saldierung der Ein- und Ausfuhrergebnisse nicht möglich.

2) 2015 vorläufige Ergebnisse

Zahlenspiegel - Landesübersichten

2015											Lfd. Nr.
Januar	Februar	März	April	Mai	Juni	Juli	August	September	Oktober	November	
810	687	789	843	967	973	995	1 076	980	997	1 034	0901 *
509	499	578	654	772	759	789	837	709	752	711	0902 *
301	188	211	189	195	214	206	239	271	245	323	0903
644	642	787	862	981	986	1 017	1 088	913	968	905	0904
13	9	6	10	17	20	12	15	4	16	13	0905 *
631	633	781	852	964	966	1 005	1 073	909	952	892	0906 *
134	159	175	176	240	214	232	257	216	212	230	0907
4 189	4 852	7 469	6 385	5 637	7 032	6 002	4 968	5 864	5 973	5 773	0908 *
3 518	3 920	5 833	4 825	4 379	5 635	4 754	3 997	4 706	4 890	4 763	0909 *
401	511	728	778	633	743	554	426	688	656	686	0910 *
586	652	750	672	606	675	644	606	589	560	...	0911
235	229	221	225	199	206	250	272	259	256	...	0912 *
352	423	529	446	407	469	394	334	330	305	...	0913 *

2015											Lfd. Nr.
Januar	Februar	März	April	Mai	Juni	Juli	August	September	Oktober	November	
1 150,4	1 207,5	1 371,4	1 336,2	1 266,3	1 414,1	1 324,8	1 168,0	1 310,4	1 330,8	1 309,4	1001 *
122,5	120,2	138,2	133,8	130,7	143,1	138,3	122,0	139,3	135,6	142,1	1002 *
960,5	1 016,8	1 155,9	1 130,7	1 064,9	1 193,8	1 110,5	983,9	1 093,0	1 116,5	1 090,9	1003 *
31,8	66,5	46,1	42,3	42,3	53,1	52,7	44,1	55,3	48,8	43,9	1004 *
104,0	134,7	153,6	150,9	173,2	177,3	142,1	138,4	135,6	149,9	151,3	1005 *
824,7	815,6	956,2	937,5	849,3	963,4	915,7	801,4	902,1	917,8	895,8	1006 *
367,4	364,2	403,2	395,6	383,7	434,0	388,5	356,5	385,6	383,0	359,1	1007 *
457,3	451,3	553,0	541,9	465,6	529,4	527,3	444,8	516,5	534,8	536,7	1008 *
877,6	948,0	1 045,8	1 006,2	1 003,3	1 104,5	1 004,4	904,0	1 011,4	1 017,0	1 020,1	1009 *
786,3	856,2	941,5	895,7	887,1	965,9	886,5	798,5	907,2	910,9	920,8	1010 *
21,0	20,3	19,2	18,8	18,8	25,3	24,3	16,8	21,3	22,8	20,4	1011 *
117,2	106,0	136,9	140,5	117,2	123,5	143,2	105,7	135,8	144,6	124,1	1012 *
128,5	127,9	160,6	164,3	117,9	155,8	140,5	134,3	132,1	133,9	140,1	1013 *
6,2	5,3	8,9	6,3	9,1	4,9	12,4	7,1	9,8	12,6	4,6	1014 *

Zahlenspiegel - Landesübersichten

Lfd. Nr.	Merkmal	Einheit	2013	2014	2014	
			Durchschnitt	Durchschnitt	November	Dezember
	Noch 10 AUßENHANDEL ^{1) 2)}					
	Einfuhr (Generalhandel)					
* 1015	Einfuhr insgesamt	Mill. EUR	1 398,6	1 336,9	1 345,4	1 268,5
* 1016	darunter Güter der Ernährungswirtschaft	Mill. EUR	102,7	97,3	98,7	94,8
* 1017	Güter der Gewerblichen Wirtschaft	Mill. EUR	1 261,0	1 203,6	1 201,3	1 135,6
* 1018	davon Rohstoffe	Mill. EUR	575,5	422,1	428,2	390,8
* 1019	Halbwaren	Mill. EUR	128,6	142,2	154,1	123,9
* 1020	Fertigwaren	Mill. EUR	556,9	639,3	619,0	620,9
* 1021	davon Vorerzeugnisse	Mill. EUR	174,3	203,5	201,7	203,2
* 1022	Enderzeugnisse	Mill. EUR	382,7	435,8	417,3	417,7
	davon aus					
* 1023	Europa	Mill. EUR	1 219,4	1 118,1	1 120,8	1 061,9
* 1024	darunter aus den EU-Ländern	Mill. EUR	634,5	667,6	689,7	617,3
* 1025	Afrika	Mill. EUR	3,2	5,6	4,7	3,4
* 1026	Amerika	Mill. EUR	25,9	26,7	23,3	21,9
* 1027	Asien	Mill. EUR	149,6	186,2	196,4	181,2
* 1028	Australien, Ozeanien und übrige Gebiete	Mill. EUR	0,5	0,3	0,1	0,2

1) Wegen der unterschiedlichen Abgrenzung von Spezialhandel und Generalhandel ist eine Saldierung der Ein- und Ausfuhrergebnisse nicht möglich.

2) 2015 vorläufige Ergebnisse

Lfd. Nr.	Merkmal	Einheit	2013	2014	2014	
			Durchschnitt	Durchschnitt	November	Dezember
	11 GEWERBEANZEIGEN ^{1) 2)}					
* 1101	Gewerbeanmeldungen	Anzahl	1 057	1 043	995	1 021
1102	davon Verarbeitendes Gewerbe	Anzahl	39	40	30	44
1103	Baugewerbe	Anzahl	112	116	90	104
1104	Handel, Gastgewerbe	Anzahl	364	336	345	356
1105	Information und Kommunikation	Anzahl	29	29	30	26
1106	Grundstücks- und Wohnungswesen	Anzahl	17	21	13	26
1107	Andere Dienstleistungen und Übrige	Anzahl	498	501	487	465
* 1108	Gewerbeabmeldungen	Anzahl	1 170	1 168	1 289	1 536
1109	davon Verarbeitendes Gewerbe	Anzahl	45	45	44	66
1110	Baugewerbe	Anzahl	135	141	167	189
1111	Handel, Gastgewerbe	Anzahl	429	408	452	541
1112	Information und Kommunikation	Anzahl	29	29	41	31
1113	Grundstücks- und Wohnungswesen	Anzahl	20	16	13	22
1114	Andere Dienstleistungen und Übrige	Anzahl	511	528	572	687

1) Klassifikation der Wirtschaftszweige, Ausgabe 2008 (WZ 2008)

2) ohne Automatenaufsteller und Reisegewerbe

Zahlenspiegel - Landesübersichten

2015											Lfd. Nr.
Januar	Februar	März	April	Mai	Juni	Juli	August	September	Oktober	November	
1 334,7	1 276,8	1 279,9	1 349,4	1 342,2	1 450,0	1 450,4	1 226,5	1 307,9	1 451,6	1 498,5	1015 *
92,6	92,9	104,7	91,1	87,8	96,8	100,5	114,2	123,2	116,7	114,3	1016 *
1 167,7	1 101,7	1 089,7	1 177,7	1 174,8	1 270,1	1 266,0	1 039,9	1 097,9	1 248,0	1 299,3	1017 *
419,7	253,5	256,3	309,7	331,3	434,5	400,1	235,5	273,7	343,0	338,5	1018 *
106,2	126,0	133,0	121,5	173,3	122,0	141,0	136,6	135,7	131,5	120,2	1019 *
641,8	722,2	700,4	746,5	670,3	713,6	724,9	667,8	688,5	773,4	840,5	1020 *
176,1	189,2	203,9	217,8	225,5	233,1	209,3	247,2	207,1	216,1	202,5	1021 *
465,7	533,0	496,5	528,6	444,8	480,5	515,6	420,6	481,3	557,3	638,0	1022 *
1 059,1	956,2	1 032,5	1 049,1	1 141,6	1 201,8	1 136,3	987,4	1 073,8	1 123,4	1 057,9	1023 *
640,0	705,7	702,8	681,1	730,4	716,2	733,9	669,0	752,9	713,6	700,9	1024 *
6,1	7,3	4,2	3,7	3,8	5,1	58,3	7,5	3,0	5,2	5,9	1025 *
21,9	23,4	23,2	27,3	25,7	24,7	24,6	28,8	23,2	27,8	25,1	1026 *
247,4	289,7	219,7	269,2	170,7	218,3	231,2	202,7	207,9	294,8	409,4	1027 *
0,1	0,2	0,2	0,2	0,4	0,1	0,1	0,1	0,1	0,3	0,3	1028 *

2015											Lfd. Nr.
Januar	Februar	März	April	Mai	Juni	Juli	August	September	Oktober	November	
1 103	1 087	1 186	978	868	1 130	946	885	981	939	962	1101 *
45	45	38	38	21	32	36	37	41	33	39	1102
144	120	138	117	113	142	104	87	115	92	113	1103
348	333	352	330	273	376	278	278	302	268	295	1104
26	25	32	26	22	20	26	24	22	31	16	1105
24	18	25	15	10	14	14	8	17	14	24	1106
516	546	601	452	429	546	488	451	484	501	475	1107
1 326	1 157	1 275	1 110	934	1 206	1 009	995	1 028	974	1 109	1108 *
54	41	47	25	34	40	44	42	37	33	41	1109
166	134	141	142	134	152	118	126	128	146	170	1110
491	405	424	382	308	421	331	331	355	331	375	1111
35	30	32	21	15	28	27	44	31	17	28	1112
17	21	21	20	8	22	19	16	19	19	13	1113
563	526	610	520	435	543	470	436	458	428	482	1114

Zahlenspiegel - Landesübersichten

Lfd. Nr.	Merkmal	Einheit	2013	2014	2014	
			Durchschnitt	Durchschnitt	November	Dezember
	<u>12 INSOLVENZEN</u>					
* 1201	Beantragte Insolvenzverfahren	Anzahl	409	333	320	326
* 1202	davon Unternehmen	Anzahl	59	48	43	44
* 1203	Verbraucher	Anzahl	291	233	216	225
* 1204	ehemals selbständig Tätige	Anzahl	53	48	55	52
* 1205	sonstige natürliche Personen ¹⁾ , Nachlässe	Anzahl	6	4	6	5
* 1206	Voraussichtliche Forderungen	Mill. EUR	47,2	48,0	31,7	108,5

1) beispielsweise Gesellschafter oder Mithafter

Lfd. Nr.	Merkmal	Einheit	2013	2014	2014
			Durchschnitt	Durchschnitt	3. Vierteljahr
	<u>13 HANDWERK (zulassungspflichtig)</u>				
* 1301	Beschäftigte	30.09.09 =100	96,1	95,7	97,5
* 1302	Umsatz	VjD 2009=100	97,8	100,2	105,2

1) vorläufige Ergebnisse

Lfd. Nr.	Merkmal	Einheit	2014	2015	2015	
			Durchschnitt	Durchschnitt	Januar	Februar
	<u>14 PREISE</u>					
* 1401	Verbraucherpreisindex	2010=100	106,6	107,1	105,9r	106,6r
1402	darunter Wohnungsmieten (einschl. Nebenkosten)	2010=100	102,8	103,6	103,2	103,1
* 1403	darunter Nettokaltmiete	2010=100	102,7	103,4	102,9	102,9
1404	darunter Haushaltsenergie	2010=100	118,4	112,4	112,6	113,9
* 1405	Preisindex für Wohngebäude ¹⁾	2010=100	107,4	109,0	-	108,6

r = berichtigte Zahl

1) Neubau in konventioneller Bauart, Bauleistungen am Bauwerk

Lfd. Nr.	Merkmal	Einheit	2013	2014	2014
					3. Vierteljahr
	<u>15 FINANZEN ¹⁾</u>				
	<i>Einzahlungen/Einnahmen und Auszahlungen/Ausgaben der Gemeinden und Gemeindeverbände (ohne besondere Finanzierungsvorgänge)</i>				
1501	Gesamteinzahlungen/Gesamteinnahmen	Mill. EUR	5 451,6	5 430,8	1 233,5
1502	Gesamtauszahlungen/Gesamtausgaben	Mill. EUR	5 313,0	5 454,6	1 344,6

1) Die Vierteljahresdaten basieren auf Differenzrechnung kumulierter Werte.

2) aufgrund methodischer Änderungen keine Vergleichbarkeit zu den Erhebungen vor 2015

Zahlenspiegel - Landesübersichten

2015											Lfd. Nr.
Januar	Februar	März	April	Mai	Juni	Juli	August	September	Oktober	November	
310	274	388	314	334	383	377	294	347	300	382	1201 *
39	42	52	51	45	49	61	38	45	49	51	1202 *
209	182	277	217	226	267	248	203	240	190	264	1203 *
58	50	55	39	59	63	62	49	61	56	59	1204 *
4	0	4	7	4	4	6	4	1	5	8	1205 *
24,8	42,8	35,1	34,5	39,3	51,8	44,4	32,8	40,2	36,6	57,9	1206 *

2014	2015			Lfd. Nr.
4. Vierteljahr	1. Vierteljahr	2. Vierteljahr	3. Vierteljahr ¹⁾	
94,1	93,6	94,7	95,8	1301 *
113,4	82,7	99,4	105,8	1302 *

2015										2016	Lfd. Nr.
März	April	Mai	Juni	Juli	August	September	Oktober	November	Dezember	Januar	
107,2r	107,2r	107,5	107,3	107,5	107,3	107,1	107,2	107,4	107,5	106,6	1401 *
103,1	103,5	103,5	103,5	103,5	103,6	103,7	103,8	104,3	104,3	104,8	1402
102,9	103,3	103,3	103,3	103,3	103,4	103,6	103,6	104,1	104,1	104,7	1403 *
114,6	113,8	114,6	114,0	112,8	111,3	111,2	110,8	110,5	108,8	105,8	1404
-	-	108,9	-	-	109,2	-	-	109,4	-	-	1405 *

2014	2015 ²⁾			Lfd. Nr.
4. Vierteljahr	1. Vierteljahr	2. Vierteljahr	3. Vierteljahr	
1 726,8	1 087,4	1 535,4	1 317,8	1501
1 559,2	1 239,7	1 337,3	1 387,5	1502

Zahlenspiegel - Landesübersichten

Lfd.	Merkmal	Einheit	2013	2014	2014
			Durchschnitt	Durchschnitt	3. Vierteljahr
16 VERDIENSTE					
Verdienste ohne Sonderzahlungen					
* 1601	Bruttomonatsverdienste ¹⁾ der vollzeitbeschäftigten Arbeitnehmer ²⁾ im Produzierenden Gewerbe und Dienstleistungsbereich	EUR	2 683	2 744	2 772
* 1602	und zwar männlich	EUR	2 711	2 803	2 831
* 1603	weiblich	EUR	2 637	2 641	2 669
* 1604	Leistungsgruppe 1 (Arbeitnehmer in leitender Stellung)	EUR	5 180	5 440	5 494
* 1605	Leistungsgruppe 2 (herausgehobene Fachkräfte)	EUR	3 308	3 456	3 497
* 1606	Leistungsgruppe 3 (Fachkräfte)	EUR	2 286	2 366	2 398
* 1607	Leistungsgruppe 4 (angelernte Arbeitnehmer)	EUR	1 907	1 925	1 929
* 1608	Leistungsgruppe 5 (ungelernte Arbeitnehmer)	EUR	1 688	1 705	1 734
* 1609	Produzierendes Gewerbe	EUR	2 547	2 688	2 721
* 1610	Bergbau und Gewinnung von Steinen und Erden	EUR	3 609	3 722	3 967
* 1611	Verarbeitendes Gewerbe	EUR	2 557	2 696	2 708
* 1612	Energieversorgung	EUR	3 886	3 978	3 973
* 1613	Wasserversorgung ³⁾	EUR	(2 436)	2 600	2 612
* 1614	Baugewerbe	EUR	2 299	2 381	2 492
* 1615	Dienstleistungsbereich	EUR	2 761	2 779	2 804
* 1616	Handel, Instandhaltung und Reparatur von Kfz	EUR	2 192	2 168	(2 184)
* 1617	Verkehr und Lagerei	EUR	2 434	2 319	2 350
* 1618	Gastgewerbe	EUR	1 561	1 608	1 604
* 1619	Information und Kommunikation	EUR	3 011	(3 375)	(3 425)
* 1620	Erbringung v. Finanz- u. Versicherungsdienstleistungen	EUR	(3 628)	3 689	3 673
* 1621	Grundstücks- und Wohnungswesen	EUR	2 913	(2 764)	(2 730)
* 1622	Erbringung v. freiberufl., wissenschaftl. u. techn. Dienstl.	EUR	3 055	3 141	3 113
* 1623	Erbringung v. sonstigen wirtschaftlichen Dienstleistungen	EUR	1 850	1 897	1 898
* 1624	Öffentliche Verwaltung, Verteidigung; Sozialversicherung	EUR	3 231	3 382	3 467
* 1625	Erziehung und Unterricht	EUR	3 952	4 071	4 112
* 1626	Gesundheits- und Sozialwesen	EUR	3 057	3 091	3 123
* 1627	Kunst, Unterhaltung und Erholung	EUR	2 867	/	/
* 1628	Erbringung von sonstigen Dienstleistungen	EUR	2 110	(2 545)	(2 563)
Verdienste mit Sonderzahlungen					
1629	Bruttomonatsverdienste ¹⁾ der vollzeitbeschäftigten Arbeitnehmer ²⁾ im Produzierenden Gewerbe und Dienstleistungsbereich	EUR	2 841	2 914	2 831
1630	und zwar männlich	EUR	2 877	2 985	2 901
1631	weiblich	EUR	2 782	2 790	2 710
1632	Produzierendes Gewerbe	EUR	2 721	2 896	2 807
1633	Bergbau und Gewinnung von Steinen und Erden	EUR	4 078	4 151	4 122
1634	Verarbeitendes Gewerbe	EUR	2 735	2 912	2 794
1635	Energieversorgung	EUR	(4 385)	4 495	4 070
1636	Wasserversorgung ³⁾	EUR	(2 565)	2 780	2 656
1637	Baugewerbe	EUR	2 408	2 499	2 582
1638	Dienstleistungsbereich	EUR	2 911	2 924	2 846
1639	Handel, Instandhaltung und Reparatur von Kfz	EUR	2 311	2 306	(2 230)
1640	Verkehr und Lagerei	EUR	2 615	2 442	2 398
1641	Gastgewerbe	EUR	1 625	1 662	1 619
1642	Information und Kommunikation	EUR	3 253	(3 693)	(3 524)
1643	Erbringung v. Finanz- u. Versicherungsdienstleistungen	EUR	(4 271)	4 326	3 774
1644	Grundstücks- und Wohnungswesen	EUR	3 277	(2 989)	/
1645	Erbringung v. freiberufl., wissenschaftl. u. techn. Dienstl.	EUR	3 335	3 416	3 205
1646	Erbringung v. sonstigen wirtschaftlichen Dienstleistungen	EUR	1 901	1 977	1 928
1647	Öffentliche Verwaltung, Verteidigung; Sozialversicherung	EUR	3 332	3 483	3 467
1648	Erziehung und Unterricht	EUR	4 083	4 188	4 115
1649	Gesundheits- und Sozialwesen	EUR	3 209	3 227	3 175
1650	Kunst, Unterhaltung und Erholung	EUR	2 986	/	/
1651	Erbringung von sonstigen Dienstleistungen	EUR	2 224	(2 720)	(2 635)

1) Durch strukturelle Veränderungen innerhalb des Berichtskreises ist ab dem I.Quartal 2013 die Vergleichbarkeit der Daten mit früheren Berichtszeiträumen beeinträchtigt. Nachgewiesen werden Vierteljahresdurchschnitte, d.h. März = Durchschnitt aus Januar bis März, Juni = Durchschnitt aus April bis Juni usw.
2) einschließlich Beamte 3) einschließlich Abwasser- und Abfallentsorgung und Beseitigung von Umweltverschmutzung

Zahlenspiegel - Landesübersichten

2014	2015			Lfd. Nr.
4. Vierteljahr	1. Vierteljahr	2. Vierteljahr	3. Vierteljahr	
2 786	2 846	2 897	2 916	1601 *
2 856	2 849	2 916	2 932	1602 *
2 666	2 839	2 863	2 887	1603 *
5 553	5 480	5 523	5 577	1604 *
3 511	3 530	3 570	3 598	1605 *
2 400	2 436	2 483	2 503	1606 *
1 968	2 006	2 077	2 088	1607 *
1 746	1 791	1 876	1 858	1608 *
2 733	2 717	2 808	2 817	1609 *
3 762	3 757	3 780	3 817	1610 *
2 736	2 745	2 800	2 797	1611 *
4 031	4 143	4 204	4 232	1612 *
2 622	2 733	2 773	2 770	1613 *
2 444	2 365	2 584	2 634	1614 *
2 820	2 929	2 956	2 981	1615 *
(2 205)	2 407	2 380	2 414	1616 *
2 343	2 347	2 358	2 374	1617 *
1 609	1 806	1 828	1 834	1618 *
(3 432)	(3 221)	3 337	3 332	1619 *
3 752	3 784	3 856	3 840	1620 *
(2 753)	3 189	3 207	(3 242)	1621 *
3 194	3 147	3 179	3 211	1622 *
1 934	2 006	2 107	2 118	1623 *
3 432	3 434	3 474	3 505	1624 *
4 094	4 330	4 406	4 430	1625 *
3 183	3 116	3 131	3 180	1626 *
/	3 007	2 935	3 081	1627 *
(2 581)	(2 643)	(2 692)	(2 683)	1628 *
3 162	2 928	3 064	2 980	1629
3 219	2 950	3 114	3 004	1630
3 063	2 890	2 974	2 936	1631
3 146	2 829	3 063	2 896	1632
4 732	3 848	4 542	3 918	1633
3 157	2 871	3 085	2 875	1634
5 220	4 169	4 804	4 316	1635
3 071	2 900	2 933	2 808	1636
2 646	2 433	2 680	2 722	1637
3 173	2 993	3 064	3 035	1638
(2 484)	2 533	2 524	2 483	1639
2 641	2 398	2 429	2 449	1640
1 752	1 824	1 872	1 866	1641
(3 758)	3 299	(3 794)	3 436	1642
5 102	(4 040)	4 603	4 064	1643
(3 313)	3 248	3 420	(3 539)	1644
3 723	3 381	3 484	3 323	1645
2 062	2 072	2 188	2 158	1646
3 821	3 434	3 491	3 505	1647
4 544	4 333	4 413	4 434	1648
3 533	3 169	3 222	3 233	1649
/	3 046	3 087	3 144	1650
(3 165)	(2 687)	(2 729)	(2 753)	1651

Zahlenspiegel - Landesübersichten

Lfd. Nr.	Merkmal	Einheit	2013	2014	2014
			Durchschnitt	Durchschnitt	3. Vierteljahr
<u>NOCH 16 VERDIENSTE</u>					
<i>Index der Bruttonomatsverdienste ohne Sonderzahlungen</i>					
1652	Bruttonomatsverdienste ¹⁾ der vollzeitbeschäftigten Arbeitnehmer ²⁾ im Produzierenden Gewerbe und Dienstleistungsbereich	2010=100	107,9	112,5	113,4
1653	und zwar männlich	2010=100	108,2	111,9	112,5
1654	weiblich	2010=100	108,0	113,4	114,9
1655	Produzierendes Gewerbe	2010=100	107,5	112,4	114,0
1656	Bergbau und Gewinnung von Steinen und Erden	2010=100	108,4	112,7	111,8
1657	Verarbeitendes Gewerbe	2010=100	107,8	113,0	114,0
1658	Energieversorgung	2010=100	111,5	105,1	105,3
1659	Wasserversorgung ³⁾	2010=100	107,8	110,9	111,2
1660	Baugewerbe	2010=100	109,5	112,4	117,6
1661	Dienstleistungsbereich	2010=100	107,8	112,5	113,1
1662	Handel, Instandhaltung und Reparatur von Kfz	2010=100	96,8	112,7	114,4
1663	Verkehr und Lagerei	2010=100	108,2	106,4	107,8
1664	Gastgewerbe	2010=100	109,1	101,1	101,0
1665	Information und Kommunikation	2010=100	98,0	112,8	113,2
1666	Erbringung v. Finanz- u. Versicherungsdienstleistungen	2010=100	106,7	111,7	111,7
1667	Grundstücks- und Wohnungswesen	2010=100	108,3	93,3	91,9
1668	Erbringung v. freiberufl., wissenschaftl. u. techn. Dienstl.	2010=100	107,3	111,0	102,6
1669	Erbringung v. sonstigen wirtschaftlichen Dienstleistungen	2010=100	114,1	117,0	117,7
1670	Öffentliche Verwaltung, Verteidigung; Sozialversicherung	2010=100	102,9	112,2	115,1
1671	Erziehung und Unterricht	2010=100	108,8	121,7	123,0
1672	Gesundheits- und Sozialwesen	2010=100	115,1	107,0	107,1
1673	Kunst, Unterhaltung und Erholung	2010=100	107,9	116,0	116,4
1674	Erbringung von sonstigen Dienstleistungen	2010=100	108,2	140,4	140,8
<i>Index der Bruttostundenverdienste ohne Sonderzahlungen</i>					
1675	Bruttostundenverdienste ¹⁾ der vollzeitbeschäftigten Arbeitnehmer ²⁾ im Produzierenden Gewerbe und Dienstleistungsbereich	2010=100	107,0	111,1	111,5
1676	und zwar männlich	2010=100	107,1	111,3	111,1
1677	weiblich	2010=100	106,6	110,7	112,1
1678	Produzierendes Gewerbe	2010=100	107,5	111,8	112,2
1679	Bergbau und Gewinnung von Steinen und Erden	2010=100	110,5	115,6	114,7
1680	Verarbeitendes Gewerbe	2010=100	105,8	111,9	112,4
1681	Energieversorgung	2010=100	108,4	104,6	104,6
1682	Wasserversorgung ³⁾	2010=100	109,0	112,0	112,1
1683	Baugewerbe	2010=100	113,0	112,3	113,3
1684	Dienstleistungsbereich	2010=100	106,7	110,7	111,1
1685	Handel, Instandhaltung und Reparatur von Kfz	2010=100	109,4	113,0	114,5
1686	Verkehr und Lagerei	2010=100	108,6	108,4	109,4
1687	Gastgewerbe	2010=100	97,9	101,8	101,2
1688	Information und Kommunikation	2010=100	108,2	112,9	113,3
1689	Erbringung v. Finanz- u. Versicherungsdienstleistungen	2010=100	109,2	111,7	111,7
1690	Grundstücks- und Wohnungswesen	2010=100	97,4	91,1	89,7
1691	Erbringung v. freiberufl., wissenschaftl. u. techn. Dienstl.	2010=100	105,2	110,7	101,1
1692	Erbringung v. sonstigen wirtschaftlichen Dienstleistungen	2010=100	107,2	114,4	114,5
1693	Öffentliche Verwaltung, Verteidigung; Sozialversicherung	2010=100	106,7	110,6	113,5
1694	Erziehung und Unterricht	2010=100	108,7	111,8	113,0
1695	Gesundheits- und Sozialwesen	2010=100	102,4	106,9	106,9
1696	Kunst, Unterhaltung und Erholung	2010=100	109,6	114,8	114,5
1697	Erbringung von sonstigen Dienstleistungen	2010=100	114,2	138,8	139,0

1) Durch strukturelle Veränderungen innerhalb des Berichtskreises ist ab dem I.Quartal 2013 die Vergleichbarkeit der Daten mit früheren Berichtszeiträumen beeinträchtigt. Nachgewiesen werden Vierteljahresdurchschnitte, d.h. März = Durchschnitt aus Januar bis März, Juni = Durchschnitt aus April bis Juni usw.

2) einschließlich Beamte

3) einschließlich Abwasser- und Abfallentsorgung und Beseitigung von Umweltverschmutzung

Zahlenspiegel - Landesübersichten

2014	2015			Lfd. Nr.
	4. Vierteljahr	1. Vierteljahr	2. Vierteljahr	
114,8	115,6	117,1	118,0	1652
114,6	115,0	116,8	117,8	1653
115,0	116,5	117,7	118,3	1654
114,3	115,4	118,8	119,3	1655
119,5	118,8	118,9	119,3	1656
114,7	115,6	118,1	118,2	1657
106,0	110,6	112,8	111,6	1658
112,0	115,2	115,9	116,5	1659
114,7	114,9	123,8	126,9	1660
115,0	115,7	116,3	117,4	1661
115,8	113,1	112,3	114,5	1662
107,9	110,0	110,2	111,4	1663
102,0	113,4	115,8	114,6	1664
114,3	112,6	114,5	114,5	1665
112,9	114,2	114,1	113,1	1666
95,5	105,0	106,3	109,1	1667
120,7	120,5	115,6	118,2	1668
119,7	118,9	123,3	123,8	1669
113,8	113,8	115,1	116,1	1670
122,4	122,8	125,2	125,5	1671
109,4	112,0	112,5	113,4	1672
118,5	115,0	114,7	117,6	1673
143,0	147,6	147,3	148,7	1674
113,0	114,9	115,7	116,1	1675
113,5	115,5	116,1	116,5	1676
112,1	113,9	115,0	115,5	1677
113,1	116,5	118,1	117,6	1678
122,6	122,1	122,3	122,7	1679
113,2	115,6	117,7	117,1	1680
105,4	110,2	112,4	111,0	1681
112,7	118,1	118,0	118,2	1682
112,9	119,9	120,5	120,4	1683
112,9	114,1	114,5	115,3	1684
115,8	113,6	112,3	114,2	1685
109,5	113,0	112,6	113,4	1686
103,2	115,4	117,6	116,9	1687
114,6	112,6	114,6	114,4	1688
112,8	114,1	114,2	113,4	1689
93,0	104,6	105,6	108,0	1690
119,9	121,3	114,5	116,0	1691
116,4	117,4	120,6	120,3	1692
112,2	112,1	113,5	114,4	1693
112,5	112,8	115,0	115,4	1694
108,9	112,1	113,1	113,8	1695
116,5	113,1	113,0	115,3	1696
141,2	146,7	146,3	147,1	1697

Zahlenspiegel - Landesübersichten

Lfd. Nr.	Merkmal	Einheit	2013	2014	2014	
			Durchschnitt	Durchschnitt	September	Oktober
	17 Soziales					
* 1701	Personen in Bedarfsgemeinschaften insgesamt	Anzahl	286 039	274 962	270 752	268 049
* 1702	darunter Frauen	Anzahl	142 613	137 596	135 842	134 547
* 1703	Erwerbsfähige Leistungsberechtigte	Anzahl	216 483	206 707	202 948	200 602
* 1704	Nicht erwerbsfähige Leistungsberechtigte	Anzahl	69 557	68 255	67 804	67 447
* 1705	darunter unter 15 Jahre	Anzahl	67 183	65 906	65 455	65 098

Quelle: Bundesagentur für Arbeit - Statistik

Grundsicherung für Arbeitsuchende nach dem SGB II
Bedarfsgemeinschaften und deren Mitglieder - Daten nach einer Wartezeit von 3 Monaten

Zahlenspiegel - Landesübersichten

2014		2015									Lfd. Nr.
November	Dezember	Januar	Februar	März	April	Mai	Juni	Juli	August	September	
266 162	266 250	266 546	267 343	268 140	266 565	264 994	263 253	261 099	259 010	256 184	1701 *
133 532	133 363	133 275	133 411	133 592	132 736	132 030	131 320	130 350	129 499	128 011	1702 *
198 992	199 173	199 409	200 119	200 604	199 334	197 877	196 256	194 387	192 704	190 342	1703 *
67 170	67 077	67 137	67 224	67 536	67 231	67 117	66 997	66 712	66 306	65 842	1704 *
64 784	64 784	64 896	65 048	65 390	65 188	65 133	65 047	64 817	44 933	63 977	1705 *

Zahlenspiegel - Kreistabellen

Bevölkerung insgesamt, Deutsche, Ausländer nach kreisfreien Städten und Landkreisen

am 30.06.2015

Kreisfreie Stadt Landkreis Land	Bevölkerung				
	insgesamt	und zwar			
		männlich	weiblich	Deutsche	Ausländer
Personen					
Dessau-Roßlau, Stadt	82 774	40 067	42 707	80 165	2 609
Halle (Saale), Stadt	232 574	111 763	120 811	219 863	12 711
Magdeburg, Stadt	232 824	113 962	118 862	220 264	12 560
Altmarkkreis Salzwedel	85 872	42 856	43 016	83 705	2 167
Anhalt-Bitterfeld	164 448	80 571	83 877	160 347	4 101
Börde	172 813	86 264	86 549	169 215	3 598
Burgenlandkreis	183 398	90 495	92 903	177 615	5 783
Harz	219 201	107 275	111 926	214 645	4 556
Jerichower Land	91 134	45 399	45 735	89 256	1 878
Mansfeld-Südharz	141 493	69 666	71 827	138 649	2 844
Saalekreis	185 987	91 834	94 153	181 814	4 173
Salzlandkreis	195 946	95 470	100 476	192 064	3 882
Stendal	114 326	56 390	57 936	111 725	2 601
Wittenberg	128 254	62 970	65 284	125 599	2 655
Sachsen-Anhalt	2 231 044	1 094 982	1 136 062	2 164 926	66 118

Zahlenspiegel - Kreistabellen

Bevölkerungsbewegung nach kreisfreien Städten und Landkreisen

im Juni 2015

Kreisfreie Stadt Landkreis	Lebend- geborene ¹⁾	Gestorbene ¹⁾	Zuzüge	Fortzüge
			über die Kreisgrenze	
Land	Personen			
Dessau-Roßlau, Stadt	51	128	212	230
Halle (Saale), Stadt	225	303	750	773
Magdeburg, Stadt	236	279	903	724
Altmarkkreis Salzwedel	61	92	257	241
Anhalt-Bitterfeld	130	218	425	373
Börde	145	204	530	380
Burgenlandkreis	154	220	607	463
Harz	167	319	1 673	1 475
Jerichower Land	67	110	291	215
Mansfeld-Südharz	104	197	294	293
Saalekreis	146	204	575	488
Salzlandkreis	135	261	429	405
Stendal	84	147	310	246
Wittenberg	89	175	354	324
Sachsen-Anhalt	1 794	2 857	7 610	6 630

1) vorläufige Ergebnisse

Zahlenspiegel - Kreistabellen

Bevölkerungsbewegung nach kreisfreien Städten und Landkreisen

vom 01.01.2015 bis 30.06.2015

Kreisfreie Stadt Landkreis	Lebend- geborene ¹⁾	Gestorbene ¹⁾	Zuzüge	Fortzüge
			über die Kreisgrenze	
Land	Personen			
Dessau-Roßlau, Stadt	267	693	1 418	1 281
Halle (Saale), Stadt	1 002	1 594	5 130	4 523
Magdeburg, Stadt	1 036	1 512	5 545	4 596
Altmarkkreis Salzwedel	338	623	1 338	1 258
Anhalt-Bitterfeld	581	1 387	2 592	2 434
Börde	657	1 214	2 752	2 231
Burgenlandkreis	650	1 464	3 066	2 913
Harz	736	1 818	8 098	7 403
Jerichower Land	322	714	1 627	1 456
Mansfeld-Südharz	463	1 133	1 746	1 644
Saalekreis	647	1 276	2 986	2 893
Salzlandkreis	651	1 677	2 632	2 431
Stendal	393	904	1 474	1 315
Wittenberg	416	1 048	1 779	1 622
Sachsen-Anhalt	8 159	17 057	42 183	38 000

1) vorläufige Ergebnisse

Zahlenspiegel - Kreistabellen

Arbeitslose nach kreisfreien Städten und Landkreisen ¹⁾

Dezember 2015

Kreisfreie Stadt Landkreis Land	Arbeitslose				
	insgesamt	und zwar			
		Männer	Frauen	Jüngere von 15 bis unter 25 Jahren	55 Jahre und älter
Anzahl					
Dessau-Roßlau, Stadt	4 276	2 332	1 944	277	1 161
Halle (Saale), Stadt	12 501	6 998	5 503	802	2 533
Magdeburg, Stadt	13 118	7 317	5 801	971	2 596
Altmarkkreis Salzwedel	3 916	2 137	1 779	243	980
Anhalt-Bitterfeld	8 554	4 476	4 078	537	2 267
Börde	7 009	3 970	3 039	523	1 787
Burgenlandkreis	9 008	4 746	4 262	567	2 266
Harz	8 693	4 659	4 034	628	1 987
Jerichower Land	4 670	2 501	2 169	287	1 281
Mansfeld-Südharz	9 446	4 972	4 474	564	2 537
Saalekreis	8 893	4 774	4 119	639	2 112
Salzlandkreis	11 328	6 205	5 123	395	2 613
Stendal	7 206	3 867	3 339	425	1 601
Wittenberg	6 664	3 509	3 155	447	1 729
Sachsen-Anhalt	115 282	62 463	52 819	7 305	27 450

1) Quelle: Bundesagentur für Arbeit, vorläufige Ergebnisse

Zahlenspiegel - Kreistabellen

Arbeitslosenquote nach kreisfreien Städten und Landkreisen ¹⁾

Dezember 2015

Kreisfreie Stadt Landkreis Land	Arbeitslosenquote				
	bezogen auf abhängige zivile Erwerbspersonen	bezogen auf alle zivilen Erwerbspersonen			
		insgesamt	Männer	Frauen	Jüngere von 15 bis unter 25 Jahren
%					
Dessau-Roßlau, Stadt	11,2	10,3	10,8	9,7	9,9
Halle (Saale), Stadt	11,8	10,8	11,7	9,9	7,4
Magdeburg, Stadt	11,7	10,8	11,5	10,0	8,8
Altmarkkreis Salzwedel	9,0	8,3	8,4	8,3	7,0
Anhalt-Bitterfeld	10,8	10,0	9,8	10,1	9,1
Börde	8,0	7,3	7,7	6,8	8,2
Burgenlandkreis	10,3	9,5	9,4	9,7	8,4
Harz	8,4	7,8	7,9	7,6	8,2
Jerichower Land	10,5	9,7	9,8	9,5	9,5
Mansfeld-Südharz	14,5	13,4	13,1	13,6	11,6
Saalekreis	9,5	8,8	8,9	8,7	9,2
Salzlandkreis	12,2	11,3	11,6	11,0	5,8
Stendal	13,4	12,3	12,4	12,2	10,9
Wittenberg	10,7	9,8	9,8	9,8	9,4
Sachsen-Anhalt	10,8	9,9	10,2	9,7	8,6

1) Quelle: Bundesagentur für Arbeit, vorläufige Ergebnisse

Zahlenspiegel - Kreistabellen

Genehmigungen im Wohn- und Nichtwohnbau nach kreisfreien Städten und Landkreisen

November 2015

Kreisfreie Stadt Landkreis Land	Insgesamt (einschließlich Baumaßnahmen an bestehenden Gebäuden)			
	Gebäude	Wohnungen ¹⁾		veranschlagte Kosten
		insgesamt	Wohnfläche	
	Anzahl		100 m ²	1 000 EUR
Dessau-Roßlau, Stadt	8	2	5	1 546
Halle (Saale), Stadt	16	16	19	4 374
Magdeburg, Stadt	12	9	14	2 182
Altmarkkreis Salzwedel	16	9	12	1 661
Anhalt-Bitterfeld	33	21	34	10 477
Börde	31	25	32	21 222
Burgenlandkreis	21	14	35	6 805
Harz	33	18	23	7 406
Jerichower Land	41	27	44	6 023
Mansfeld-Südharz	16	10	14	4 231
Saalekreis	29	29	30	4 535
Salzlandkreis	22	19	22	5 392
Stendal	30	24	29	4 911
Wittenberg	11	5	7	1 243
Sachsen-Anhalt	319	228	321	82 008

1) einschließlich sonstige Wohneinheiten

Zahlenspiegel - Kreistabellen

Genehmigungen für die Errichtung neuer Gebäude im Wohn- und Nichtwohnbau
nach kreisfreien Städten und Landkreisen

November 2015

Kreisfreie Stadt Landkreis Land	Errichtung neuer Gebäude						
	Wohngebäude			Nichtwohngebäude			
	Gebäude	Wohnungen ¹⁾	veranschlagte Kosten des Bauwerkes	Gebäude	Wohnungen ¹⁾	Nutzfläche	veranschlagte Kosten des Bauwerkes
	Anzahl		1 000 EUR	Anzahl		100 m ²	1 000 EUR
Dessau-Roßlau, Stadt	1	1	129	2	-	18	1 019
Halle (Saale), Stadt	10	15	2 355	2	-	7	1 650
Magdeburg, Stadt	7	8	1 501	1	-	9	189
Altmarkkreis Salzwedel	8	8	1 115	3	-	7	333
Anhalt-Bitterfeld	13	19	2 253	6	-	184	7 281
Börde	21	22	3 299	2	-	72	17 520
Burgenlandkreis	6	6	919	4	-	26	3 019
Harz	9	12	1 942	5	-	88	2 931
Jerichower Land	26	27	4 800	4	-	12	731
Mansfeld-Südharz	5	5	919	1	5	14	2 280
Saalekreis	15	25	2 830	3	-	8	888
Salzlandkreis	10	16	2 690	3	-	14	2 174
Stendal	18	22	2 850	4	-	33	1 527
Wittenberg	6	6	718	1	-	1	130
Sachsen-Anhalt	155	192	28 320	41	5	493	41 672

1) einschließlich sonstige Wohneinheiten

Zahlenspiegel - Kreistabellen

Ergebnisse der Betriebe im Verarbeitenden Gewerbe sowie im Bergbau und der Gewinnung von Steinen und Erden
nach kreisfreien Städten und Landkreisen

November 2015

Kreisfreie Stadt Landkreis	Betriebe ¹⁾	Beschäftigte insgesamt	Geleistete Arbeits- stunden	Entgelte ²⁾	Gesamtumsatz	
					insgesamt	dar. Ausland
Land	Anzahl		1 000	1 000 EUR		
Dessau-Roßlau, Stadt	23	4 673	642	16 099	59 235	17 217
Halle (Saale), Stadt	24	3 520	495	11 501	48 372	22 756
Magdeburg, Stadt	39	6 799	924	21 355	118 992	46 835
Altmarkkreis Salzwedel	29	4 502	651	13 742	85 572	19 258
Anhalt-Bitterfeld	78	11 997	1 725	41 206	320 073	84 355
Börde	64	12 944	1 832	46 981	325 551	111 834
Burgenlandkreis	59	9 279	1 243	30 702	396 457	59 778
Harz	79	11 847	1 671	40 155	204 322	66 140
Jerichower Land	36	3 844	583	10 805	86 666	19 448
Mansfeld-Südharz	38	6 782	914	17 729	159 150	75 487
Saalekreis	69	10 895	1 585	42 301	745 936	148 145
Salzlandkreis	77	12 205	1 773	40 731	285 992	124 817
Stendal	22	4 259	562	11 803	93 807	26 493
Wittenberg	48	7 356	1 032	28 218	187 319	55 908
Sachsen-Anhalt	685	110 902	15 632	373 329	3 117 445	878 470

1) Betriebe mit 50 und mehr tätigen Personen

2) Bruttolohn- und Brutto Gehaltssumme

Zahlenspiegel - Kreistabellen

Ergebnisse der Betriebe in der Energie- und Wasserversorgung nach kreisfreien Städten und Landkreisen

November 2015

Kreisfreie Stadt Landkreis	Betriebe ¹⁾	Beschäftigte ¹⁾²⁾ insgesamt	Geleistete Arbeitsstunden	Bruttoentgelt- summe
Land	Anzahl		1 000	1 000 EUR
Dessau-Roßlau, Stadt	5	190	29	1 102
Halle (Saale), Stadt	10	1 515	200	10 881
Magdeburg, Stadt	6	1 158	152	8 548
Altmarkkreis Salzwedel	7	205	28	1 492
Anhalt-Bitterfeld	15	444	60	2 539
Börde	8	362	47	2 119
Burgenlandkreis	9	379	53	2 085
Harz	10	503	62	2 969
Jerichower Land	6	185	26	1 257
Mansfeld-Südharz	8	425	60	2 151
Saalekreis	16	1 266	175	6 396
Salzlandkreis	13	656	87	3 323
Stendal	3	164	23	973
Wittenberg	4	255	31	1 347
Sachsen-Anhalt	120	7 707	1 033	47 184

1) Betriebe von Unternehmen mit im Allgemeinen 20 und mehr tätigen Personen

2) einschließlich der tätigen Inhaber

Zahlenspiegel - Kreistabellen

Ergebnisse der Betriebe im Bereich Vorbereitende Baustellenarbeiten, Hoch- und Tiefbau (Monatsberichtskreis)
nach kreisfreien Städten und Landkreisen

November 2015

Kreisfreie Stadt Landkreis	Betriebe ¹⁾	Tätige ²⁾ Personen	Entgelt- summe	Geleistete Arbeits- stunden	Gesamt- umsatz
Land	Anzahl		1 000 EUR	1 000	1 000 EUR
Dessau-Roßlau, Stadt	10	580	1 329	56	8 792
Halle (Saale), Stadt	18	1 276	3 497	150	23 681
Magdeburg, Stadt	30	1 781	4 878	218	24 525
Altmarkkreis Salzwedel	16	613	1 627	74	7 352
Anhalt-Bitterfeld	21	696	1 846	88	8 266
Börde	19	619	1 549	73	7 798
Burgenlandkreis	25	1 283	3 767	160	16 710
Harz	29	1 278	3 747	148	14 302
Jerichower Land	17	1 568	5 499	186	30 800
Mansfeld-Südharz	18	1 130	3 102	133	9 504
Saalekreis	37	1 776	5 396	210	21 610
Salzlandkreis	22	1 177	4 091	130	21 822
Stendal	19	1 114	2 949	133	21 004
Wittenberg	23	888	2 721	104	12 490
Sachsen-Anhalt	304	15 779	45 998	1 863	228 655

1) Betriebe von Unternehmen mit im Allgemeinen 20 und mehr tätigen Personen

2) einschließlich der tätigen Inhaber

Zahlenspiegel - Kreistabellen

Gewerbeanzeigen ¹⁾ nach kreisfreien Städten und Landkreisen

November 2015

Kreisfreie Stadt Landkreis Land	Anmeldungen		Abmeldungen	
	insgesamt	darunter Neuerrichtungen ²⁾	insgesamt	darunter vollständige und teilweise Aufgabe ³⁾
	Anzahl			
Dessau-Roßlau, Stadt	38	33	40	32
Halle (Saale), Stadt	130	120	128	118
Magdeburg, Stadt	145	133	136	119
Altmarkkreis Salzwedel	33	28	46	38
Anhalt-Bitterfeld	53	50	92	85
Börde	53	45	64	47
Burgenlandkreis	68	49	82	69
Harz	86	68	98	89
Jerichower Land	44	37	52	46
Mansfeld-Südharz	53	33	70	57
Saalekreis	103	63	114	85
Salzlandkreis	61	52	80	72
Stendal	48	37	48	41
Wittenberg	47	41	59	54
Sachsen-Anhalt	962	789	1 109	952

1) ohne Automatenaufsteller und Reisegewerbe

2) ohne Verlagerung

3) vollständige Aufgabe (ohne Verlagerung) und teilweise Aufgabe eines weiterhin bestehenden Betriebes

Zahlenspiegel - Kreistabellen

Insolvenzverfahren nach kreisfreien Städten und Landkreisen

01.01. - 30.11.2015

Kreisfreie Stadt Landkreis Land	Insolvenzverfahren				Darunter		Voraus- sichtliche Forderungen insgesamt
	insgesamt	davon			Unter- nehmen	Ver- braucher	
		eröffnet	mangels Masse abgelehnt	Schulden- bereinigungs- plan ange- nommen			
Anzahl							1 000 EUR
Dessau-Roßlau, Stadt	126	122	4	-	21	73	10 356
Halle (Saale), Stadt	443	409	30	4	51	283	31 844
Magdeburg, Stadt	372	333	33	6	73	221	69 626
Altmarkkreis Salzwedel	99	89	8	2	26	54	7 315
Anhalt-Bitterfeld	221	199	15	7	34	143	27 570
Börde	253	241	12	-	39	182	21 428
Burgenlandkreis	178	165	12	1	26	112	26 367
Harz	547	515	31	1	71	414	57 790
Jerichower Land	207	197	8	2	30	141	41 288
Mansfeld-Südharz	283	260	8	15	29	209	32 924
Saalekreis	263	249	14	-	27	187	32 236
Salzlandkreis	377	365	11	1	45	280	45 119
Stendal	135	131	4	-	20	95	19 206
Wittenberg	199	176	15	8	30	129	17 162
Sachsen-Anhalt	3 703	3 451	205	47	522	2 523	440 231

Notizen

Veröffentlichungen¹⁾ im Statistischen Landesamt Sachsen-Anhalt

Im Monat Januar 2016 erschienen:

Bestell-Nr.	Kennziffer/ Periodizität	Titel	Preis (in EUR)
1 Z 0 03	Z	Statistisches Monatsheft 1/16	5,50
3 A 3 01	A III - j/14	Wanderungen und Wanderungsströme - Jahr 2014 -	7,50
3 A 4 02	A IV - j/14	Gestorbene nach Todesursachen, Geschlecht und Altersgruppen - Jahr 2014 -	6,50
3 A 6 02	A VI - j/14	Sozialversicherungspflichtig Beschäftigte - 31.12.2011 bis 31.12.2014 - Revidierte Ergebnisse	8,00
3 A 6 03	A VI - j/14	Erwerbstätige am Arbeitsort und Arbeitsvolumen nach Wirtschaftszweigen 2000 - 2014; I/2008 - IV/2014 - Stand: August 2014/Februar 2015 -	6,50
3 B 2 02	B II - j/14	Berufsbildung - Auszubildende und Prüfungen - Stand: 31.12.2014	12,50
3 B 6 02	B VI - j/14	Strafverfolgung - 2014 -	6,50
3 B 7 07/S	B VII	Strukturdaten und vergleichbare Wahlergebnisse zur Landtagswahl am 13. März 2016	10,50
3 D 1 01	D I - hj-1/15	Gewerbeanmeldungen und Gewerbeabmeldungen – 1. Halbjahr 2015 -	2,50
3 D 2 01	D II - j/14	Auswertung aus dem Unternehmensregister - 31.05.2014 -	3,50
3 E 1 02	E I - m-7/15	Beschäftigte, Umsatz im Verarbeitenden Gewerbe sowie im Bergbau und der Gewinnung von Steinen und Erden - Juli 2015 - Vorläufige Ergebnisse Betriebe mit 50 und mehr tätigen Personen	5,00
3 E 1 02	E I - m-8/15	Beschäftigte, Umsatz im Verarbeitenden Gewerbe sowie im Bergbau und der Gewinnung von Steinen und Erden - August 2015 - Vorläufige Ergebnisse Betriebe mit 50 und mehr tätigen Personen	5,00
3 E 1 02	E I - m-9/15	Beschäftigte, Umsatz im Verarbeitenden Gewerbe sowie im Bergbau und der Gewinnung von Steinen und Erden - September 2015 - Vorläufige Ergebnisse Betriebe mit 50 und mehr tätigen Personen	5,00
3 E 1 02	E I - m-10/15	Beschäftigte, Umsatz im Verarbeitenden Gewerbe sowie im Bergbau und der Gewinnung von Steinen und Erden - Oktober 2015 - Vorläufige Ergebnisse Betriebe mit 50 und mehr tätigen Personen	5,00
3 E 2 01	E II - m-8/14	Umsatz, Tätige Personen, Auftragsingang und Auftragsbestand im Baugewerbe August 2014	2,50
3 G 3 02 ²⁾	G III - j/12	Aus- und Einfuhr - Jahr 2012 - Endgültige Ergebnisse	6,00
3 G 3 02 ²⁾	G III - j/13	Aus- und Einfuhr - Jahr 2013 - Endgültige Ergebnisse	6,00
3 G 4 01	G IV - m-7/15	Gäste und Übernachtungen im Reiseverkehr, Beherbergungskapazität Juli 2015, Januar - Juli 2015 - Vorläufige Ergebnisse -	6,00
3 H 2 01	H II - m-6/15	Binnenschifffahrt - Juni 2015 -	4,00
3 K 5 01	K V - j/14	Jugendhilfe - Erzieherische Hilfen; Eingliederungshilfe für seelisch behinderte junge Menschen; Hilfe für junge Volljährige; Aus- und Einzahlungen - Jahr 2014 -	8,00
3 K 5 04	K V - j/15	Tageseinrichtungen für Kinder und geförderte Kindertagespflege Stichtag: 01.03.2015	4,00
3 L 2 02	L II - j/13	Gemeindefinanzen - Einnahmen und Ausgaben - Jahresrechnung 2013	5,00
3 L 4 01	L IV - j/13	Die Umsätze und ihre Besteuerung - Ergebnisse 2013 -	17,50
3 M 1 01	M I - vj-3/15	Verbraucherpreisindex - September 2015 -	5,00
3 M 1 02	M I - vj-3/15	Preisindex für Bauwerke August 2015	2,00
3 Q 1 01	Q I - 3j/13	Öffentliche Wasserversorgung und Abwasserentsorgung - 2013 -	4,50
3 Q 1 05	Q I - 3j/13	Nichtöffentliche Wasserversorgung und Abwasserentsorgung - 2013 -	7,50

1) Veröffentlichung als PDF-Datei kostenfrei erhältlich - bei Bestellung bitte die erste Stelle der Bestellnummer durch eine „6“ ersetzen

2) Die Berichte für 2008 bis 2011 sind im Internet unter www.statistik.sachsen-anhalt.de/Internet/Home/Veroeffentlichungen/Veroeffentlichungen/index.html verfügbar.