

# ZAHLEN DATEN FAKTEN

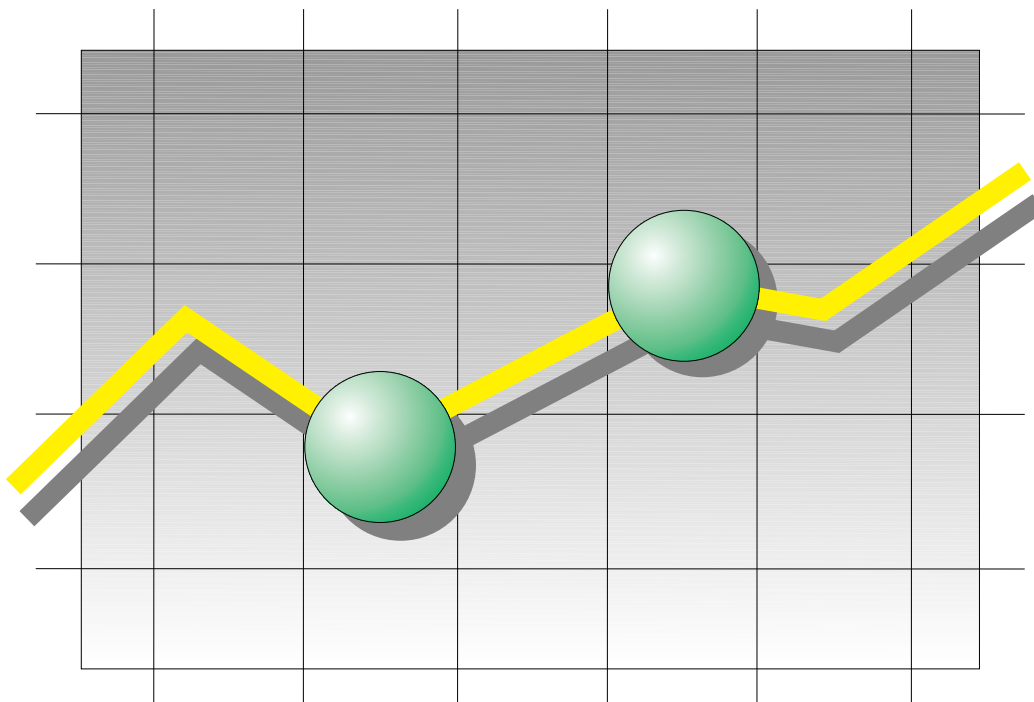
*Aktuell*

*Informativ*

*Anschaulich*

Monatsheft des Statistischen Landesamtes Sachsen - Anhalt

**2015**



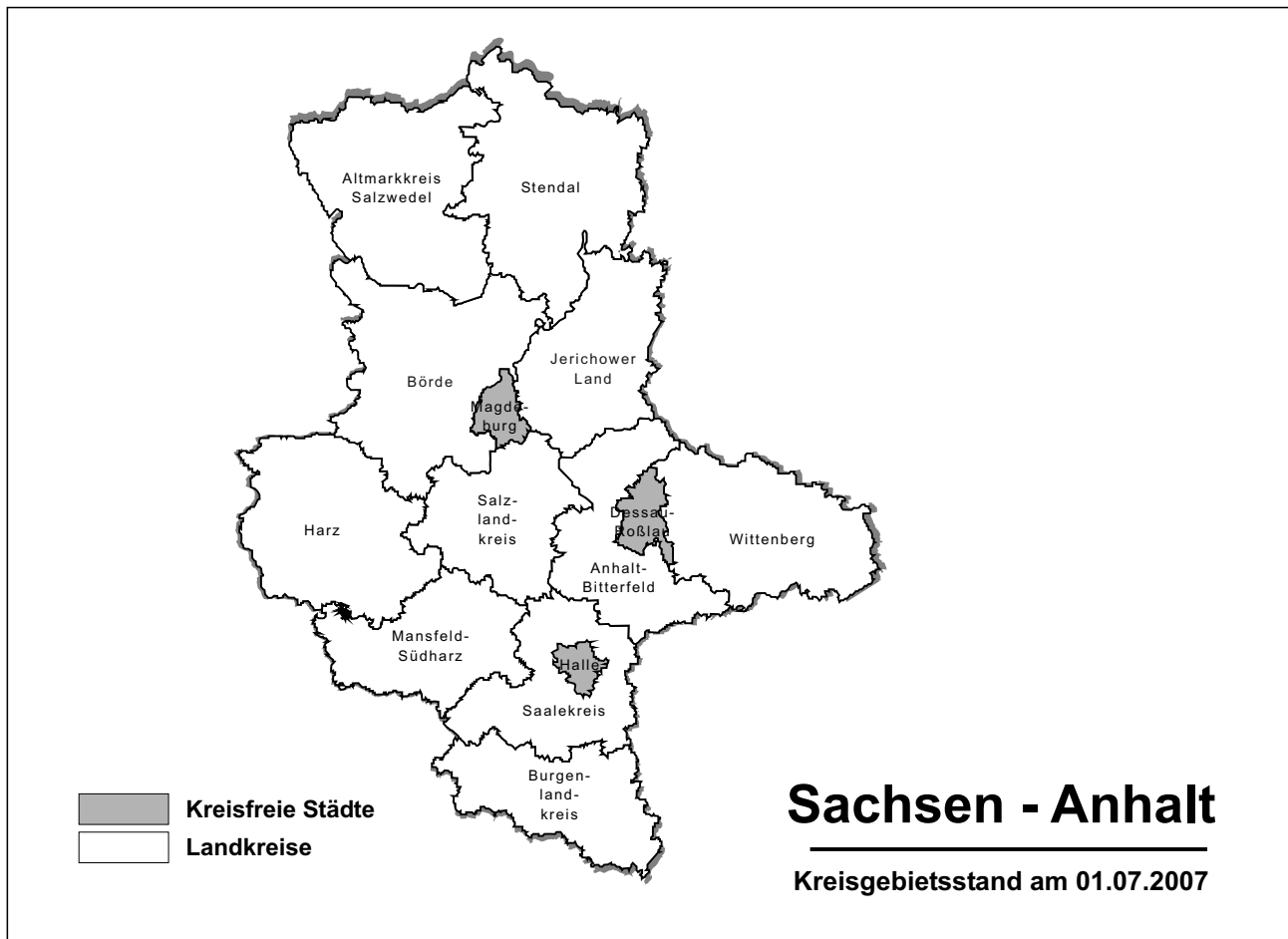
Bestellnummer: 1Z003

01  
02  
03  
04  
05  
06  
07  
08  
09  
10  
**11**  
12



SACHSEN-ANHALT

Statistisches Landesamt



## INFORMATIONEN UND BERATUNG

Ergebnisse aus allen Erhebungen der amtlichen Statistik werden durch das Dezernat Öffentlichkeitsarbeit bereitgestellt.

Dezernatsleiterin:

Frau Tewes                      Telefon: 0345 2318-702

### Auskünfte

Frau Schöne:                      Telefon: 0345 2318-777

Frau Hohlstamm:                      Telefon: 0345 2318-715

Frau Heyl:                      Telefon: 0345 2318-716

Telefax: 0345 2318-913

E-Mail: [info@stala.mi.sachsen-anhalt.de](mailto:info@stala.mi.sachsen-anhalt.de)

Internet: [www.statistik.sachsen-anhalt.de](http://www.statistik.sachsen-anhalt.de)

Bibliothek und

Besucherdienst

Montag - Freitag

Telefon:

E-Mail:

(Merseburger Straße 2)

8.00 Uhr - 12.00 Uhr

0345 2318-714

[bibliothek@stala.mi.sachsen-anhalt.de](mailto:bibliothek@stala.mi.sachsen-anhalt.de)

### Vertrieb

Frau Steckner                      Telefon: 0345 2318-718

E-Mail: [shop@stala.mi.sachsen-anhalt.de](mailto:shop@stala.mi.sachsen-anhalt.de)

### Herausgeber

Statistisches Landesamt Sachsen-Anhalt

Schriftliche  
Bestellungen an:

Statistisches Landesamt

Sachsen-Anhalt

Öffentlichkeitsarbeit

Postfach 20 11 56

06012 Halle (Saale)

© Statistisches Landesamt Sachsen-Anhalt, Halle (Saale) 2015

Auszugsweise Vervielfältigung und Verbreitung mit Quellenangabe gestattet.

Bezugspreis: 5,50 EUR (kostenfrei als PDF-Datei verfügbar - Bestell-Nr.:6Z003)

Erscheinungsfolge: monatlich

Jahresabonnement: 55,00 EUR

**Statistisches Monatsheft  
Sachsen-Anhalt****11/2015****26. Jahrgang**

Seite

<b>Ausgewählte Wirtschaftsindikatoren in Bild und Zahl</b>	3
<b>Zahlenspiegel Sachsen-Anhalt</b>	9
<b>Veröffentlichungen des Statistischen Landesamtes Sachsen-Anhalt</b>	47

Redaktionsschluss: 12.11.2015

## Vorbemerkungen

---

Mit dem Statistischen Monatsheft gibt das Statistische Landesamt die aktuell vorliegenden Ergebnisse heraus und stellt die Entwicklungen für das Land Sachsen-Anhalt dar.

Die mit einem Stern ( \* ) versehenen Positionen sind Bestandteil eines von allen Statistischen Landesämtern beschlossenen Gemeinsamen Datenangebotes und werden von allen Ämtern im monatlichen Zahlenspiegel veröffentlicht.

Zur Methodik informieren Sie sich bitte in den jeweiligen Statistischen Berichten.

Abänderungen bereits bekanntgegebener Zahlen beruhen auf nachträglichen Berichtigungen.

Auftretende Abweichungen in den Endsummen sind auf Rundungsdifferenzen zurückzuführen.

Alle Ergebnisse der amtlichen Statistik basieren auf gesetzlicher Grundlage.

Quellenangaben für nicht im Statistischen Landesamt ermittelte Zahlen sind an entsprechender Stelle enthalten.

### Zeichenerklärung

- = nichts vorhanden
- 0 = weniger als die Hälfte von 1 in der letzten besetzten Stelle, jedoch mehr als nichts
- x = Tabellenfach gesperrt, weil Aussage nicht sinnvoll
- . = Zahlenwert unbekannt oder geheimzuhalten
- () = Aussagewert eingeschränkt, da der Zahlenwert Fehler aufweisen kann
- ... = Angabe fällt später an
- r = berichtigte Zahl
- \* = Gemeinsames Datenangebot

### Abkürzungen

- a.n.g. = andere nicht genannte
- dav. = davon
- dar. = darunter
- VjD = Vierteljahresdurchschnitt

## Ausgewählte Wirtschaftsindikatoren

Merkmal	Veränderung					
	2015			2015		
	Juni	Juli	August	Juni	Juli	August
	zum Vormonat			zum Vorjahresmonat		
	um Prozent					
<b>Verarbeitendes Gewerbe sowie Bergbau und Gewinnung von Steinen und Erden <sup>1)</sup></b>						
Betriebe	-	-	-	- 0,4	0,1	0,1
Beschäftigte	0,0	0,7	0,5	- 0,7	0,3	0,4
Umsatz	6,4	- 0,1	- 9,9	18,3	- 0,7	- 11,0
dav. Inlandsumsatz	2,9	0,9	- 8,6	22,4	- 1,5	- 11,9
Auslandsumsatz	15,7	- 2,6	- 13,2	9,7	1,3	- 8,6
Umsatz je Beschäftigten	6,3	- 0,8	- 10,4	19,1	- 1,0	- 11,4
Geleistete Arbeitsstunden	11,8	0,1	- 6,3	4,2	- 1,6	0,4
Entgelte (Bruttolohn- und -gehaltssumme)	0,0	- 3,0	- 3,3	2,5	3,1	3,8
Volumenindex des Auftragseingangs im						
Verarbeitenden Gewerbe insgesamt	11,9	1,1	- 11,1	- 0,1	- 4,8	- 1,9
Inland	9,2	4,2	- 13,1	4,6	- 2,7	0,8
Ausland	15,7	- 2,5	- 9,2	- 5,6	- 6,9	- 5,8
<b>Vorbereitende Baustellenarbeiten, Hoch- und Tiefbau</b>						
Betriebe	- 0,3	-	- 0,6	- 1,3	- 1,0	- 1,6
Beschäftigte	0,7	0,2	- 0,8	- 1,8	- 2,0	- 3,9
Baugewerblicher Umsatz	25,3	3,4	- 9,9	14,9	8,7	- 3,6
Baugewerblicher Umsatz je Beschäftigten	24,5	3,2	- 9,2	17,1	11,0	0,3
Geleistete Arbeitsstunden	18,4	1,8	- 7,5	3,3	- 3,4	- 2,4
Entgeltssumme	7,2	1,1	- 5,9	3,7	1,2	- 0,5
Wertindex des Auftragseingangs ( 2010 = 100 )	36,4	- 18,3	3,6	8,4	- 22,6	7,7
<b>Bauinstallation und sonstiges Baugewerbe <sup>2)</sup></b>						
Betriebe	-	-	-	4,7	-	-
Beschäftigte	3,5	-	-	3,3	-	-
Gesamtumsatz	17,7	-	-	6,1	-	-
Gesamtumsatz je Beschäftigten	13,6	-	-	2,7	-	-
<b>Einzelhandel <sup>3) 4) 5)</sup></b>						
Umsatz (in jeweiligen Preisen) 2010=100	0,7	2,5	- 6,2	5,7	2,4	1,4
Umsatz (in Preisen von 2010) 2010=100	x	x	x	5,2	2,3	1,3
<b>Gastgewerbe <sup>4) 5)</sup></b>						
Umsatz (in jeweiligen Preisen) 2010=100	- 1,2	- 4,1	5,4	5,4	4,8	7,9
Umsatz (in Preisen von 2010) 2010=100	x	x	x	2,8	2,5	5,5
<b>Außenhandel <sup>4)</sup></b>						
Ausfuhr	11,7	- 6,3	- 11,8	15,2	- 0,1	1,1
Einfuhr	8,0	0,0	- 15,4	17,8	36,8	0,4
<b>Gewerbeanzeigen</b>						
Gewerbebeanmeldungen	30,2	- 16,3	- 6,4	20,5	- 10,4	- 3,1
Gewerbeabmeldungen	29,1	- 16,3	- 1,4	22,8	- 10,5	2,1
<b>Verbraucherpreisindex</b> 2010=100	- 0,2	0,2	- 0,2	0,7	0,5	0,5
<b>Arbeitsmarkt</b>						
Arbeitslose	- 2,7	2,5	- 0,2	- 7,4	- 3,4	- 4,3
Gemeldete Arbeitsstellen <sup>6)</sup>	1,2	3,5	0,8	13,3	15,9	16,4
Beschäftigte in Arbeitsgelegenheiten	0,6	- 1,8	- 0,9	4,0	- 5,1	- 7,4

1) 2014 endgültige Ergebnisse

2) Quartalsangaben

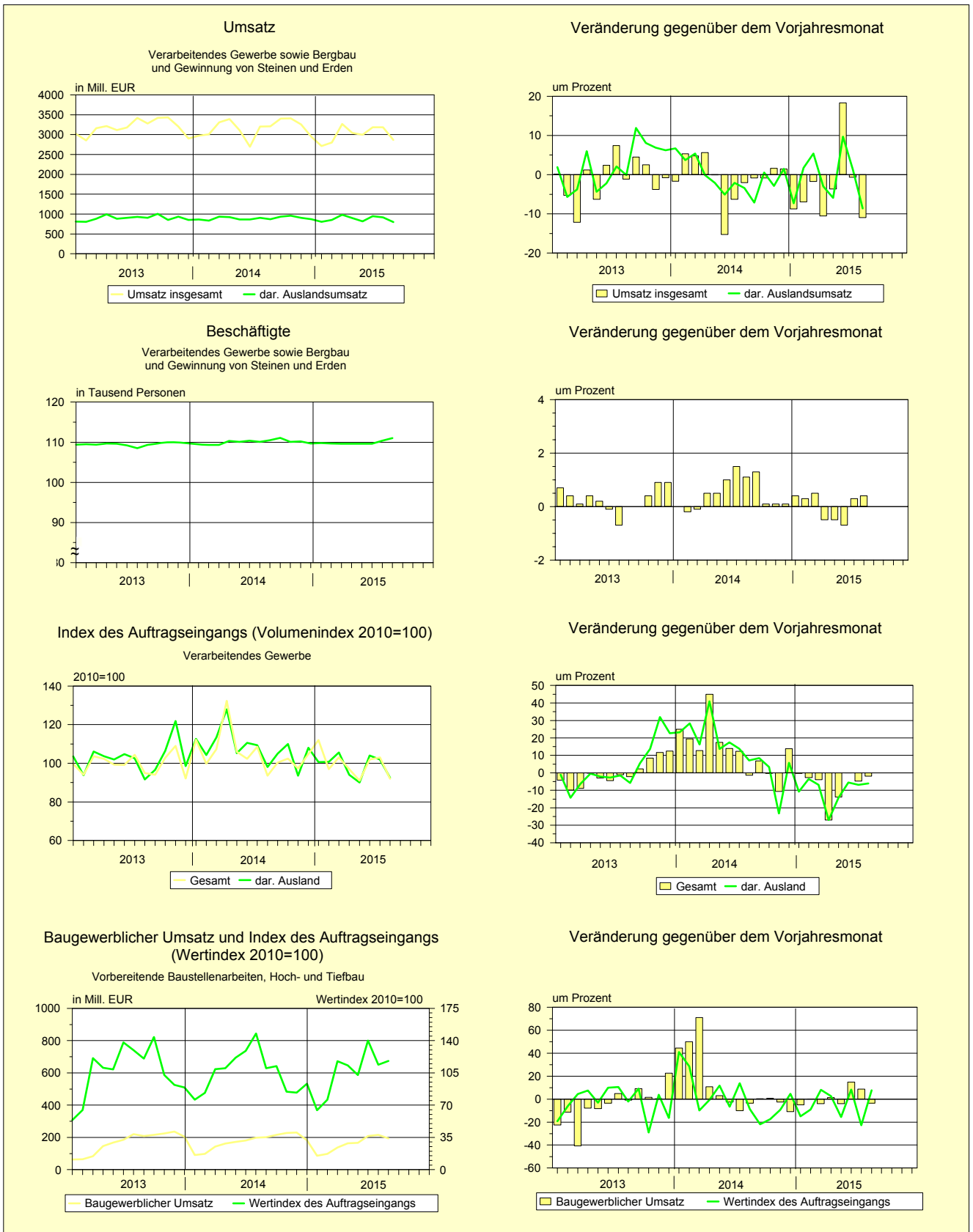
3) ohne Kfz-Handel

4) 2014 und 2015 vorläufige Ergebnisse

5) Abgrenzung nach WZ 2008. Der Berichtsreis wird jährlich durch Ergänzungsstichproben und durch Stichprobenrotation aktualisiert.

6) ohne geförderte Stellen des zweiten Arbeitsmarktes; ab Januar 2014 einschl. Stellen aus dem automatisierten BA-Kooperationsverfahren (sog. Kooperationspartnerstellen)

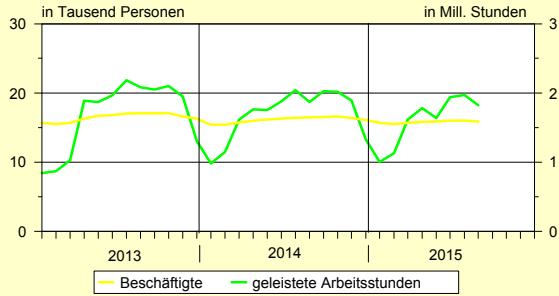
Grafiken zur Entwicklung ausgewählter Wirtschaftsindikatoren



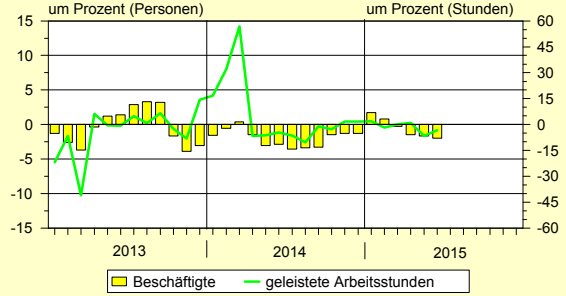
Grafiken zur Entwicklung ausgewählter Wirtschaftsindikatoren

Beschäftigte und geleistete Arbeitsstunden

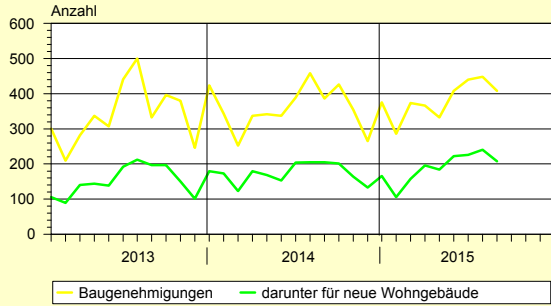
Vorbereitende Baustellenarbeiten, Hoch- und Tiefbau



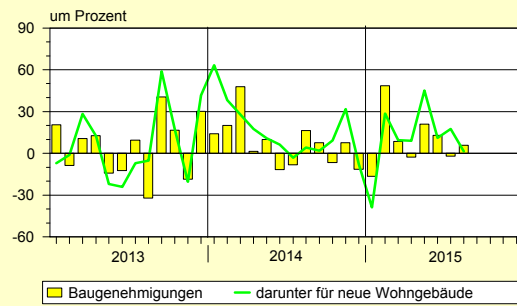
Veränderung gegenüber dem Vorjahresmonat



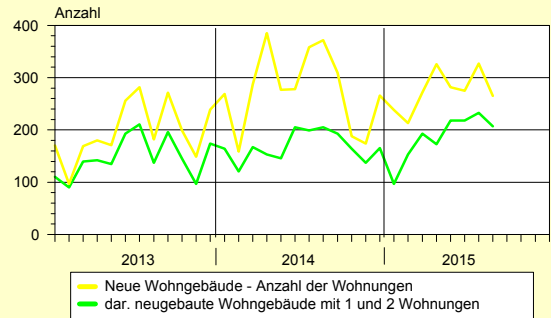
Baugenehmigungen insgesamt



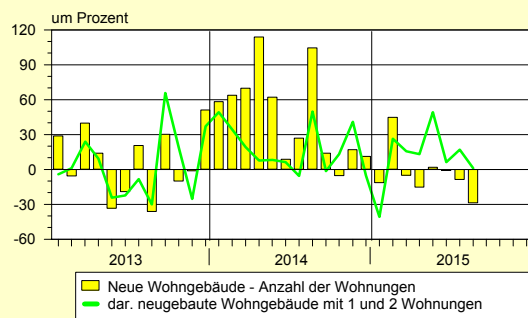
Veränderung gegenüber dem Vorjahresmonat



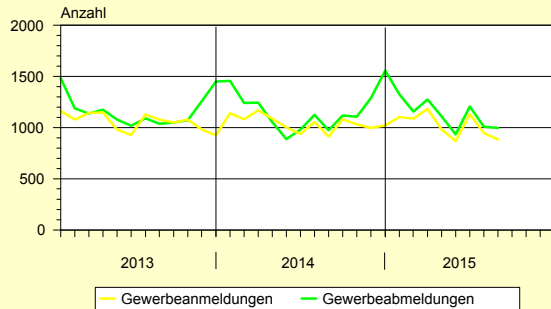
Neue Wohngebäude - Anzahl der Wohnungen



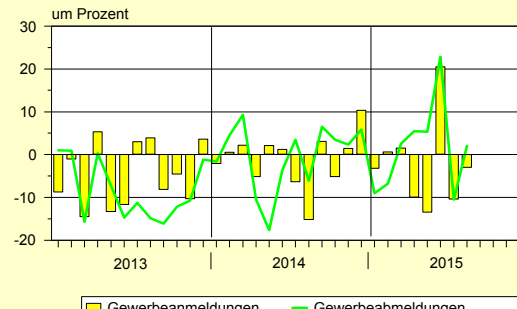
Veränderung gegenüber dem Vorjahresmonat



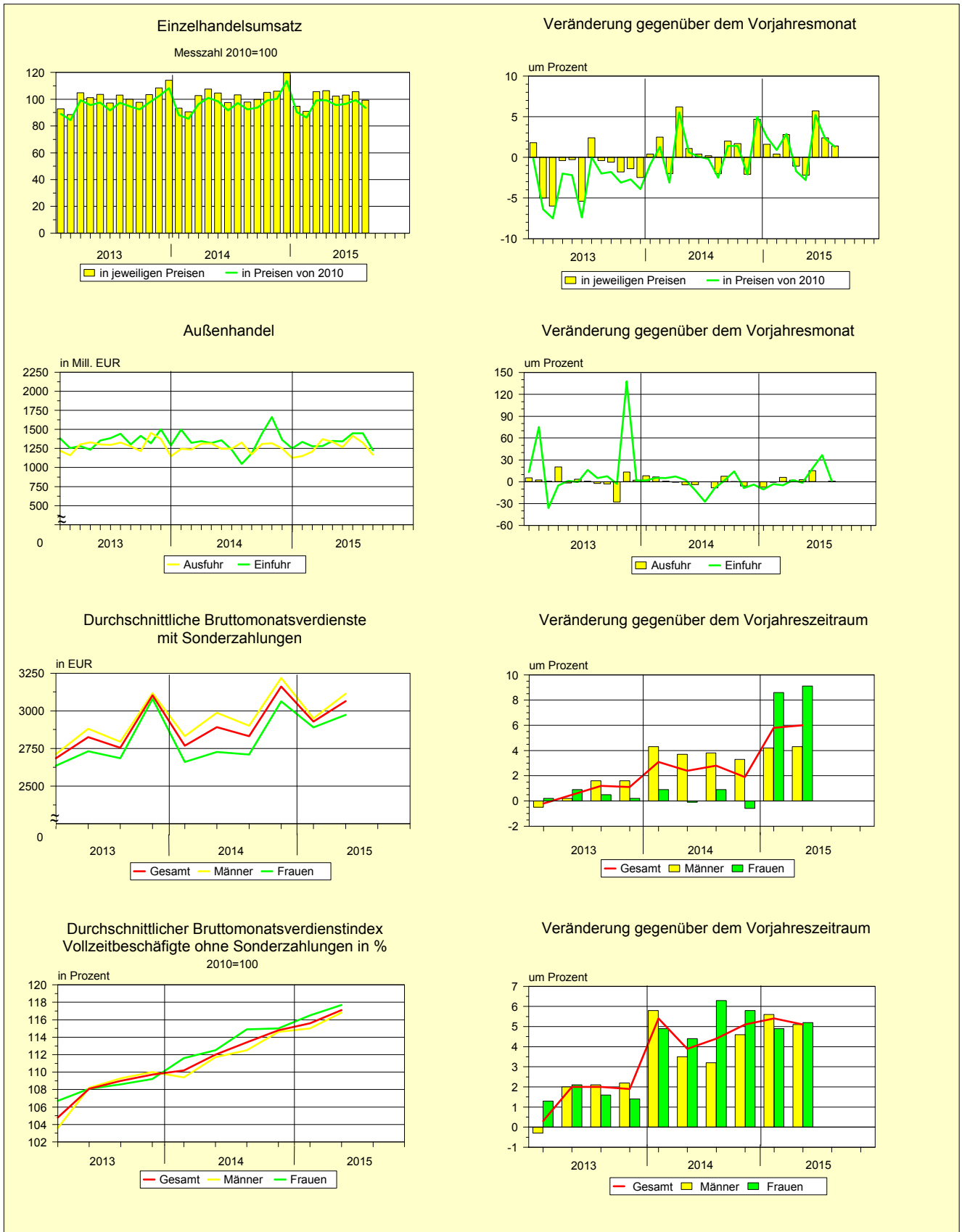
Gewerbeanmeldungen und Gewerbeabmeldungen



Veränderung gegenüber dem Vorjahresmonat



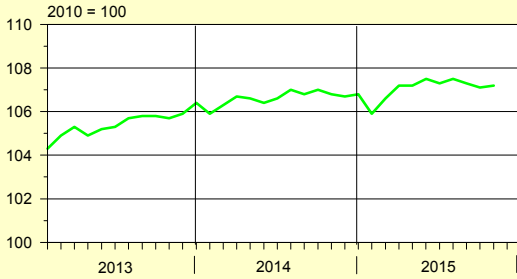
Grafiken zur Entwicklung ausgewählter Wirtschaftsindikatoren



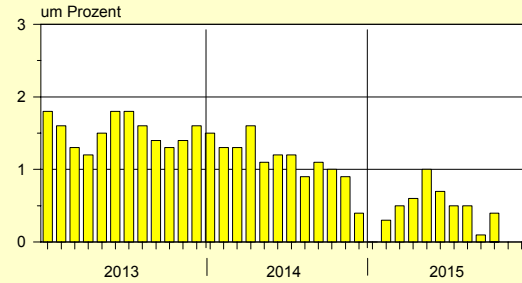


Grafiken zur Entwicklung ausgewählter Wirtschaftsindikatoren

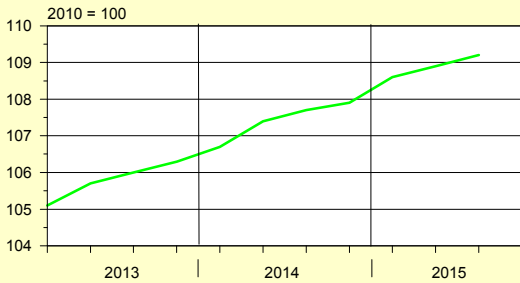
Verbraucherpreisindex



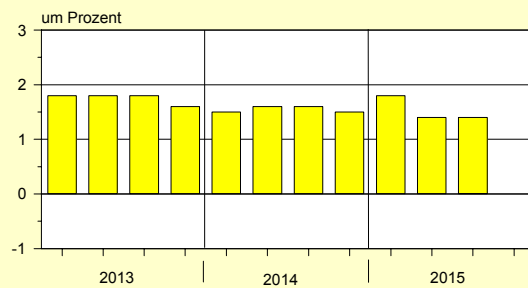
Veränderung gegenüber dem Vorjahresmonat



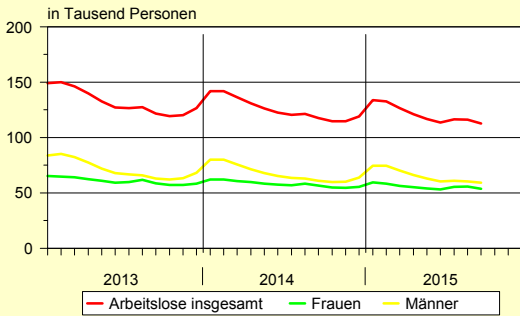
Preisindex für Wohngebäude insgesamt



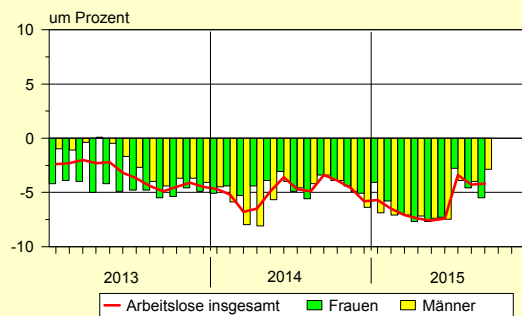
Veränderung gegenüber dem Vorjahreszeitraum



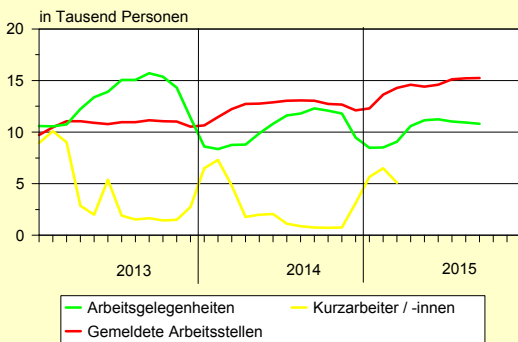
Arbeitslose



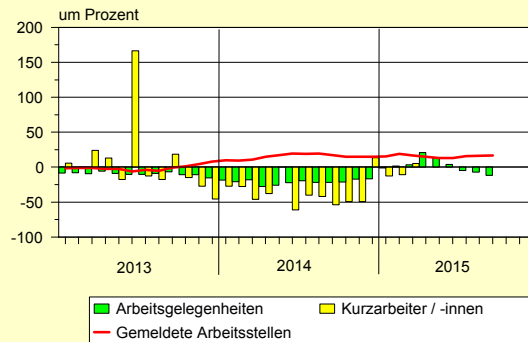
Veränderung gegenüber dem Vorjahresmonat



Beschäftigte in Arbeitsgelegenheiten, Kurzarbeiter/-innen und Gemeldete Arbeitsstellen



Veränderung gegenüber dem Vorjahresmonat





---

# **Zahlenspiegel**

## **Sachsen - Anhalt**

## Zahlenspiegel - Landesübersichten

Lfd. Nr.	Merkmal	Einheit	2013	2014	2013	2014
					Dezember	Januar
<b>01 BEVÖLKERUNG</b>						
<b>Bevölkerungsstand</b>						
* 0101	Bevölkerung am Monatsende	Anzahl	2 244 577	2 235 548	2 244 577	2 243 278
0102	und zwar Männer	Anzahl	1 098 633	1 095 797	1 098 633	1 098 071
0103	Frauen	Anzahl	1 145 944	1 139 751	1 145 944	1 145 207
0104	Deutsche	Anzahl	2 193 584	2 175 961	2 193 584	2 191 792
0105	Ausländer/-innen	Anzahl	50 993	59 587	50 993	51 486
0106	Mittlere Bevölkerung	Anzahl	2 251 985	2 240 063	2 245 386	2 243 928
0107	Bevölkerungsveränderung <sup>1)</sup>	Anzahl	- 14 816	- 9 029	- 1 617	- 1 299
Natürliche Bevölkerungsbewegung						
* 0108	Eheschließungen	Anzahl	10 083	10 146	591	235
0109	Ehescheidungen	Anzahl	4 220	4 199	311	277
* 0110	Lebendgeborene	Anzahl	16 797	17 064	1 287	1 423
* 0111	Gestorbene (ohne Totgeborene)	Anzahl	31 385	30 830	2 669	2 732
* 0112	darunter im 1. Lebensjahr Gestorbene	Anzahl	49	42	3	2
* 0113	Überschuss der Geborenen (+) bzw. Gestorbenen (-)	Anzahl	- 14 588	- 13 766	- 1 382	- 1 309
Wanderungen						
* 0114	Zuzüge über die Landesgrenze	Anzahl	44 053	50 966	2 615	3 535
* 0115	darunter aus dem Ausland	Anzahl	14 263	20 948	805	1 302
0116	Zuzüge von Ausländer(n)/-innen	Anzahl	15 777	22 636	867	1 373
* 0117	Fortzüge über die Landesgrenze	Anzahl	44 901	46 697	2 899	3 585
* 0118	darunter in das Ausland	Anzahl	8 622	11 356	683	802
0119	Fortzüge von Ausländer(n)/-innen	Anzahl	10 777	14 365	767	959
* 0120	Innerhalb des Landes Umgezogene <sup>2)</sup>	Anzahl	55 024	57 300	3 737	4 914
* 0121	Wanderungsgewinn (+) bzw. -verlust (-)	Anzahl	- 848	4 269	- 284	- 50

1) einschließlich Bestandskorrekturen aufgrund berichteter Meldefälle der Standesämter und Meldebehörden

2) ohne innerhalb der Gemeinde Umgezogene, zum Gebietsstand 31.12.2014

Lfd. Nr.	Merkmal	Einheit	Am	Am	2014
			30.06.2013	30.06.2014	31.03.
<b>02 ERWERBSTÄTIGKEIT</b>					
<b>Beschäftigte <sup>1) 2)</sup></b>					
* 0201	Sozialversicherungspflichtig Beschäftigte am Arbeitsort <sup>3)</sup>	Anzahl	769 214	773 556	764 736
* 0202	und zwar Frauen	Anzahl	381 692	383 933	381 628
* 0203	Ausländer/-innen	Anzahl	11 576	13 783	12 507
* 0204	Teilzeitbeschäftigte <sup>4)</sup>	Anzahl	200 946	204 610	201 195
* 0205	darunter Frauen <sup>4)</sup>	Anzahl	163 922	166 926	164 939
Sozialversicherungspflichtig Beschäftigte nach Wirtschaftsbereichen (WZ 2008)					
* 0206	Land- und Forstwirtschaft, Fischerei (A)	Anzahl	15 956	16 123	15 532
* 0207	Produzierendes Gewerbe (B-F)	Anzahl	219 165	220 881	217 684
* 0208	Handel, Verkehr und Gastgewerbe (G-I)	Anzahl	162 829	163 502	161 635
* 0209	Erbringung von Unternehmensdienstleistungen (J-N)	Anzahl	124 324	124 994	122 171
* 0210	Erbringung von öffentlichen und privaten Dienstleistungen (O-U)	Anzahl	246 937	248 053	247 712

1) Quelle: Beschäftigungsstatistik der Bundesagentur für Arbeit, vorläufige Angaben

2) Aufgrund einer rückwirkenden Revision der Beschäftigungsstatistik im August 2014 weichen diese Daten von zuvor veröffentlichten Daten ab. Vergleiche Methodenbericht im Internetangebot der Bundesagentur für Arbeit.

3) einschließlich Personen "ohne Angabe" zur Wirtschaftsgliederung

4) Aufgrund einer Umstellung im Erhebungsverfahren kam es vorübergehend bei einigen Merkmalen zu Einschränkungen. Vergleichbarkeit (Merkmal Teilzeitbeschäftigte) vor dem Stichtag 31.12.2012 ist nicht möglich.

## Zahlenspiegel - Landesübersichten

2014											Lfd. Nr.
Februar	März	April	Mai	Juni	Juli	August	September	Oktober	November	Dezember	
2 241 738	2 240 448	2 239 266	2 238 289	2 237 911	2 236 930	2 235 887	2 236 068	2 237 283	2 236 660	2 235 548	0101 *
1 097 378	1 096 879	1 096 456	1 096 076	1 096 036	1 095 709	1 095 347	1 095 747	1 096 432	1 096 291	1 095 797	0102
1 144 360	1 143 569	1 142 810	1 142 213	1 141 875	1 141 221	1 140 540	1 140 321	1 140 851	1 140 369	1 139 751	0103
2 189 944	2 188 200	2 186 423	2 184 899	2 183 793	2 182 351	2 180 850	2 179 415	2 178 943	2 177 400	2 175 961	0104
51 794	52 248	52 843	53 390	54 118	54 579	55 037	56 653	58 340	59 260	59 587	0105
2 242 508	2 241 093	2 239 857	2 238 778	2 238 100	2 237 421	2 236 409	2 235 978	2 236 676	2 236 972	2 236 104	0106
- 1 540	- 1 290	- 1 182	- 977	- 378	- 981	- 1 043	181	1 215	- 623	- 1 112	0107
358	369	693	1 362	1 375	1 366	1 778	979	698	385	548	0108 *
426	427	412	384	379	378	284	324	288	332	288	0109
1 215	1 327	1 282	1 425	1 507	1 695	1 537	1 577	1 456	1 277	1 343	0110 *
2 508	2 750	2 553	2 499	2 371	2 558	2 422	2 408	2 526	2 545	2 958	0111 *
4	4	4	3	6	3	1	4	4	4	3	0112 *
- 1 293	- 1 423	- 1 271	- 1 074	- 864	- 863	- 885	- 831	- 1 070	- 1 268	- 1 615	0113 *
3 090	3 637	3 572	3 205	3 912	4 499	4 531	6 221	6 904	4 228	3 632	0114 *
1 204	1 420	1 429	1 331	1 794	1 865	1 685	2 640	2 595	1 929	1 754	0115 *
1 276	1 602	1 566	1 457	1 863	1 951	1 768	2 990	2 923	2 061	1 806	0116
3 368	3 519	3 493	3 096	3 405	4 639	4 764	5 147	4 769	3 649	3 263	0117 *
822	927	779	763	963	1 305	1 108	1 083	933	942	929	0118 *
1 017	1 227	1 032	948	1 167	1 552	1 348	1 435	1 312	1 219	1 149	0119
4 173	4 302	4 324	4 095	4 576	5 296	5 329	5 743	5 318	4 731	4 499	0120 *
- 278	118	79	109	507	- 140	- 233	1 074	2 135	579	369	0121 *

2014			2015	Lfd. Nr.
30.06.	30.09.	31.12.	31.03.	
773 556	781 991	768 400	769 260	0201 *
383 933	387 569	385 074	385 715	0202 *
13 783	14 865	14 195	15 199	0203 *
204 610	206 514	205 515	210 487	0204 *
166 926	168 588	168 444	171 665	0205 *
16 123	16 445	15 136	15 559	0206 *
220 881	224 374	218 988	218 330	0207 *
163 502	164 783	162 414	163 694	0208 *
124 994	126 763	124 135	124 514	0209 *
248 053	249 622	247 725	247 161	0210 *

## Zahlenspiegel - Landesübersichten

Lfd. Nr.	Merkmal	Einheit	2013	2014	2014	
			Durchschnitt	Durchschnitt	September	Oktober
<b>Noch 02 ERWERBSTÄTIGKEIT</b>						
<b>Arbeitsmarkt <sup>1)</sup></b>						
* 0211	Arbeitslose	Anzahl	132 134	125 559	117 493	114 528
* 0212	darunter Frauen	Anzahl	60 743	58 023	56 673	54 870
Arbeitslosenquote(bezogen auf alle zivilen Erwerbspersonen)						
* 0213	Insgesamt	%	11,2	10,7	10,0	9,8
* 0214	und zwar Frauen	%	10,9	10,5	10,3	9,9
* 0215	Männer	%	11,4	10,8	9,8	9,6
* 0216	Ausländer/-innen	%	21,3	21,5	21,5	21,1
* 0217	Jüngere von 15 bis unter 25 Jahren	%	10,2	9,6	10,1	8,8
* 0218	Kurzarbeiter/-innen <sup>2)</sup>	Anzahl	4 082	2 652	759	725
* 0219	Gemeldete Arbeitsstellen <sup>3)</sup>	Anzahl	10 806	12 451	13 060	12 743
0220	Teilnahme berufliche Weiterbildung <sup>4)</sup>	Anzahl	6 849	7 208	7 270	7 742
0221	Arbeitsgelegenheiten <sup>4)</sup>	Anzahl	13 144	10 345	12 288	12 065

1) Quelle: Bundesagentur für Arbeit; ohne Teilnehmer/-innen an Eignungsfeststellungs- und Trainingsmaßnahmen; ab Januar 2005 unter Einschluss der Grundsicherung für Arbeitsuchende; ab September 2005 Untererfassung in den Optionskommunen beseitigt. Verfahrensbedingte Abweichungen zu den offiziellen Zahlen sind nicht auszuschließen; die aktuellen Werte sind im Internet bei der [Bundesagentur für Arbeit als detaillierte Übersichten](#) zu finden.

2) auf Basis von Abrechnungslisten ermittelt (Summe aller Anspruchsgrundlagen)

3) ohne geförderte Stellen des zweiten Arbeitsmarktes; ab Jan. 2014 einschl. Stellen aus dem automatisierten BA-Kooperationsverfahren (sog. Kooperationspartnerstellen)

4) mit Förderdaten zugelassener kommunaler Träger

Lfd. Nr.	Merkmal	Einheit	2013	2014	2014	
			Durchschnitt	Durchschnitt	August	September
<b>03 BAUTÄTIGKEIT</b>						
<b>Baugenehmigungen im Wohn- und Nichtwohnbau</b>						
0301	Gebäude insgesamt <sup>1)</sup>	Anzahl	346	354	386	426
* 0302	Wohnungen in Wohn- und Nichtwohngebäuden <sup>2)</sup> (Neubau und Saldo aus Baumaßnahmen an bestehenden Gebäuden)	Anzahl	244	298	485	302
0303	Wohnfläche	100 m <sup>2</sup>	306	358	507	380
0304	veranschlagte Kosten der Bauwerke	1 000 EUR	72 393	85 077	122 097	91 387
* 0305	Wohnräume (einschließlich Küchen)	Anzahl	1 098	1 370	1 957	1 448
* 0306	Wohngebäude (Neubau)	Anzahl	149	172	205	201
* 0307	darunter mit 1 oder 2 Wohnungen	Anzahl	143	163	194	191
0308	Wohnungen <sup>2)</sup>	Anzahl	196	261	372	309
* 0309	umbauter Raum	1 000 m <sup>3</sup>	117	149	192	181
* 0310	Wohnfläche	100 m <sup>2</sup>	237	295	385	353
* 0311	veranschlagte Kosten der Bauwerke	1 000 EUR	26 844	35 367	49 560	46 665
* 0312	Nichtwohngebäude (Neubau)	Anzahl	57	47	55	60
* 0313	umbauter Raum	1 000 m <sup>3</sup>	276	332	564	258
* 0314	Nutzfläche	100 m <sup>2</sup>	370	452	618	425
* 0315	veranschlagte Kosten der Bauwerke	1 000 EUR	23 707	29 470	57 988	18 044

1) einschließlich Baumaßnahmen an bestehenden Gebäuden

2) ab Berichtsjahr 2012 einschl. sonstige Wohneinheiten

## Zahlenspiegel - Landesübersichten

2014		2015									Lfd. Nr.
November	Dezember	Januar	Februar	März	April	Mai	Juni	Juli	August	September	
114 614	119 109	133 891	132 639	126 500	121 044	116 582	113 442	116 275	116 052	112 613	0211 *
54 576	55 274	59 476	58 336	56 252	55 046	53 813	53 073	55 315	55 652	53 540	0212 *
9,8	10,2	11,4	11,3	10,8	10,3	10,0	9,8	10,0	10,0	9,7	0213 *
9,9	10,0	10,8	10,6	10,2	10,0	9,9	9,7	10,1	10,2	9,8	0214 *
9,7	10,3	12,0	12,0	11,3	10,6	10,2	9,8	9,9	9,8	9,6	0215 *
20,9	21,5	23,7	23,9	24,6	25,1	23,4	23,3	23,7	24,3	24,4	0216 *
8,4	8,2	9,0	9,3	9,1	8,8	9,2	9,0	10,2	10,9	9,5	0217 *
751	3 122	5 661	6 505	5 079	...	...	...	...	...	...	0218 *
12 676	12 097	12 296	13 630	14 293	14 606	14 412	14 585	15 102	15 219	15 233	0219 *
7 943	7 974	7 971	8 031	7 974	7 799	7 447	7 310	6 561	6 156	6 476	0220
11 761	9 442	8 480	8 503	9 064	10 595	11 153	11 221	11 020	10 916	10 811	0221

2014			2015								Lfd. Nr.
Oktober	November	Dezember	Januar	Februar	März	April	Mai	Juni	Juli	August	
354	265	375	286	374	366	332	408	440	448	408	0301
179	216	317	272	279	295	380	347	382	363	276	0302 *
317	261	326	303	347	390	439	425	447	492	392	0303
58 955	72 285	130 842	74 494	75 584	76 602	83 859	74 874	116 527	110 950	78 628	0304
1 064	984	1 282	1 178	1 331	1 426	1 802	1 670	1 759	1 959	1 482	0305 *
164	133	166	106	158	196	184	222	226	241	208	0306 *
160	129	154	91	148	185	171	214	214	228	200	0307 *
188	174	266	238	230	272	326	282	275	327	265	0308
119	102	144	129	132	178	196	161	168	191	161	0309 *
243	211	276	251	278	360	367	331	339	381	330	0310 *
30 326	24 339	34 228	27 969	31 980	42 115	45 388	41 859	38 630	44 424	39 307	0311 *
38	40	91	90	118	38	32	44	41	51	56	0312 *
211	681	441	265	457	85	261	188	328	327	237	0313 *
240	699	807	460	418	155	347	336	465	497	308	0314 *
11 557	31 444	69 911	29 588	28 202	15 476	23 746	16 732	53 086	38 711	25 462	0315 *

## Zahlenspiegel - Landesübersichten

Lfd. Nr.	Merkmal	Einheit	2009	2010		2011 <sup>2)</sup>
			November	Mai	November	Mai
	<b><u>04 LANDWIRTSCHAFT</u></b>					
	<b><i>Viehbestand <sup>1)</sup></i></b>					
0401	Rinder	Anzahl	348 922	348 285	342 856	342 255
0402	darunter Milchkühe	Anzahl	123 123	124 040	123 192	124 492
0403	Schweine	Anzahl	1 073 458	1 061 185	1 113 035	1 196 704
0404	darunter Sauen	Anzahl	121 693	118 467	132 878	138 952
0405	Schafe	Anzahl	.	103 421	.	.

1) Berichtszeitpunkt jeweils der 03. des Monats

2) bei Schweinen aufgrund methodischer Änderungen eingeschränkte Vergleichbarkeit zu den Erhebungen vor 2010

Lfd. Nr.	Merkmal	Einheit	2013	2014	2014	
			Durchschnitt	Durchschnitt	September	Oktober
	<b><u>Noch 04 LANDWIRTSCHAFT</u></b>					
	<b><i>Gewerbliche Schlachtungen von Tieren in- und ausländischer Herkunft und Eierzeugung</i></b>					
0406	Rinder insgesamt	Anzahl	294	350	234	355
0407	darunter Kälber	Anzahl	12	15	12	9
0408	Jungrinder	Anzahl	7	6	3	9
0409	Schweine	Anzahl	368 512	389 527	424 774	442 700
* 0410	Schlachtmengen (ohne Geflügel) <sup>2)</sup>	t	34 418	36 317	39 509	41 561
* 0411	darunter Rinder insgesamt	t	86	101	70	105
* 0412	darunter Kälber	t	1	2	2	1
* 0413	Jungrinder	t	1	1	0	1
* 0414	Schweine	t	34 309	36 194	39 419	41 428
* 0415	Geflügelfleisch	t	.	.	.	.
* 0416	Eierzeugung <sup>3)</sup>	1 000	38 363	40 458	37 612	36 822
0417	Eierzeugung je Henne <sup>3)</sup>	Stück	24	25	24	23

1) vorläufige Ergebnisse

2) Rinder, Schweine, Schafe, Pferde, Ziegen; einschließlich Schlachtfetten, jedoch ohne Innereien

3) in Unternehmen mit mindestens 3 000 Hennenhaltungsplätzen, einschließlich Junghennen-, Bruch- und Knickeier



## Zahlenspiegel - Landesübersichten

2011 <sup>2)</sup>		2012 <sup>2)</sup>		2013 <sup>2)</sup>		2014 <sup>2)</sup>		2015 <sup>2)</sup>	Lfd. Nr.
November	Mai	November	Mai	November	Mai	November	Mai		
341 112	341 128	342 421	344 937	347 025	348 851	352 729	350 691		0401
123 804	124 445	124 285	125 333	125 014	127 177	127 028	127 394		0402
1 235 141	1 226 183	1 228 861	1 201 192	1 260 677	1 257 767	1 247 406	1 243 353		0403
145 686	152 810	151 686	145 402	143 899	150 972	152 129	134 577		0404
83 043	.	79 300	.	74 042	.	73 960	.		0405

2014		2015 <sup>1)</sup>									Lfd. Nr.
November	Dezember	Januar	Februar	März	April	Mai	Juni	Juli	August	September	
442	361	299	270	385	284	277	289	200	222	293	0406
29	28	18	9	13	5	9	14	9	5	13	0407
2	5	14	2	10	9	7	1	3	7	8	0408
418 439	394 144	413 502	369 146	441 290	357 165	387 599	378 570	369 361	351 941	403 028	0409
39 297	36 560	38 880	34 460	41 211	33 399	36 198	35 175	34 090	32 459	37 214	0410 *
128	106	85	78	114	81	81	84	57	64	86	0411 *
4	4	2	1	2	1	1	2	1	1	2	0412 *
0	1	2	0	2	1	1	1	0	1	1	0413 *
39 145	36 435	38 782	34.367	41 075	33 298	36 097	35 071	34 014	32 379	37 103	0414 *
.	.	.	.	.	.	.	.	.	.	.	0415 *
38 075	38 075	43 268	44 239	41 042	36 033	43 214	43 636	46 637	44 562	...	0416 *
23	23	26	26	25	22	27	25	26	25	...	0417

## Zahlenspiegel - Landesübersichten

Lfd. Nr.	Merkmal	Einheit	2013	2014	2014	
			Durchschnitt	Durchschnitt	August	September
	<b>05 PRODUZIERENDES GEWERBE</b>					
	<b>Verarbeitendes Gewerbe sowie Bergbau und Gewinnung von Steinen und Erden<sup>1)</sup></b>					
* 0501	Betriebe	Anzahl	689	686	688	688
* 0502	Beschäftigte	Anzahl	109 502	110 034	110 482	111 118
* 0503	Geleistete Arbeitsstunden	1 000 h	15 069	15 080	14 435	15 654
* 0504	Entgelte <sup>2)</sup>	Mill. EUR	294,7	307,3	290,7	297,7
* 0505	Gesamtumsatz (ohne Umsatzsteuer)	Mill. EUR	3 186,2	3 164,3	3 221,8	3 410,8
0506	davon Vorleistungsgüterproduzenten einschl. Energie	Mill. EUR	1 979,5	1 965,1	2 074,1	2 146,4
0507	Investitionsgüterproduzenten	Mill. EUR	415,4	421,4	428,6	446,0
0508	Gebrauchsgüterproduzenten	Mill. EUR	41,8	42,2	33,1	45,4
0509	Verbrauchsgüterproduzenten	Mill. EUR	749,5	735,6	686,0	772,9
* 0510	darunter Auslandsumsatz	Mill. EUR	899,3	895,3	874,9	938,1
0511	Volumenindex des Auftragseingangs im Verarbeitenden Gewerbe	2010=100	94,1	105,6	93,6	100,4
0512	davon aus dem Inland	2010=100	92,3	103,3	89,9	96,8
0513	aus dem Ausland	2010=100	96,5	108,1	98,1	104,8

1) Betriebe mit 50 und mehr tätigen Personen.

2) Bruttolohn- und Bruttogehaltsumme.

Lfd. Nr.	Merkmal	Einheit	2013	2014	2014	
			Durchschnitt	Durchschnitt	August	September
	<b>Noch 05 PRODUZIERENDES GEWERBE</b>					
	<b>Energie- und Wasserversorgung</b>					
* 0514	Betriebe <sup>1)</sup>	Anzahl	95	103	102	102
* 0515	Beschäftigte <sup>12)</sup>	Anzahl	7 501	7 493	7 485	7 536
* 0516	Geleistete Arbeitsstunden	1 000 h	950	946	858	994
* 0517	Bruttoentgeltsumme <sup>1)</sup>	Mill. EUR	28,2	28,7	26,0	26,4
* 0518	Stromerzeugung (brutto) in Kraftwerken f. d. allg. Versorgung <sup>3)</sup>	Mill. kWh	802	767	481	536
0519	Stromerzeugung (netto) in Kraftwerken f. d. allg. Versorgung <sup>3)</sup>	Mill. kWh	731	699	436	487
0520	darunter in Kraft-Wärme-Kopplung (KWK)	Mill. kWh	250	230	171	166
0521	darunter aus erneuerbaren Energien (ohne Pumpstrom)	Mill. kWh	52	53	49	35
0522	Brutto-Engpassleistung der Kraftwerke f. d. allg. Versorgung <sup>3)</sup>	MW	2 295	2 248	2 253	2 253
0523	CO <sub>2</sub> Emission der Kraftwerke für die allg. Versorgung <sup>3)</sup>	1 000 t CO <sub>2</sub>	680	661	404	466

1) Betriebe von Unternehmen mit im Allgemeinen 20 und mehr Beschäftigten

2) einschließlich der tätigen Inhaber

3) mit einer elektrischen Engpassleistung ab 1 MW

## Zahlenspiegel - Landesübersichten

2014			2015								Lfd. Nr.
Oktober	November	Dezember	Januar	Februar	März	April	Mai	Juni	Juli	August	
683	683	683	680	680	680	689	689	689	689	689	0501 *
110 078	110 132	109 737	109 842	109 703	109 863	109 649	109 604	109 649	110 388	110 959	0502 *
15 524	15 130	13 703	14 753	14 628	15 843	15 139	13 820	15 448	15 460	14 492	0503 *
318,3	361,5	310,9	300,7	296,5	313,9	314,6	321,7	321,6	311,9	301,7	0504 *
3 414,2	3 257,5	2 945,0	2 714,8	2 801,8	3 269,6	3 041,3	2 995,2	3 186,7	3 182,8	2 866,2	0505 *
2 161,5	2 018,5	1 682,6	1 724,3	1 805,5	2 031,5	1 946,1	1 905,0	2 038,7	2 017,9	1 814,2	0506
465,7	447,2	443,1	323,9	351,4	451,1	404,9	404,8	412,6	430,3	381,2	0507
41,6	44,0	31,0	33,1	35,4	38,3	45,5	35,2	42,0	33,9	34,9	0508
745,4	747,9	788,3	633,5	609,5	748,7	644,8	650,2	693,4	700,7	635,9	0509
957,9	904,3	867,0	802,9	849,5	984,4	898,4	817,4	945,4	921,2	799,3	0510 *
102,4	97,3	104,8	111,8	97,0	103,0	96,7	91,3	102,2	103,3	91,8	0511
96,7	99,8	101,1	119,4	93,8	100,1	98,9	91,7	100,1	104,3	90,6	0512
109,9	93,6	108,0	100,6	100,7	105,6	93,5	90,2	104,4	101,8	92,4	0513

2014			2015								Lfd. Nr.
Oktober	November	Dezember	Januar	Februar	März	April	Mai	Juni	Juli	August	
102	102	101	121	120	120	120	120	120	120	120	0514 *
7 518	7 540	7 458	7 693	7 683	7 685	7 660	7 675	7 642	7 624	7 679	0515 *
961	974	820	974	960	1 064	980	860	1 033	991	901	0516 *
27,6	45,7	27,4	26,8	26,4	27,2	31,1	29,9	27,8	28,9	26,9	0517 *
817	830	807	793	816	734	692	685	730	687	700	0518 *
743	757	737	726	747	671	629	621	660	620	629	0519
198	263	296	307	301	283	226	180	153	145	126	0520
39	49	59	55	55	52	46	60	53	58	57	0521
2 246	2 246	2 248	2 292	2 294	2 294	2 294	2 293	2 255	2 249	2 249	0522
738	715	688	671	691	634	607	614	643	624	644	0523

## Zahlenspiegel - Landesübersichten

Lfd. Nr.	Merkmal	Einheit	2013	2014	2014	
			Durchschnitt	Durchschnitt	August	September
<b>Noch 05 PRODUZIERENDES GEWERBE</b>						
<b>Baugewerbe</b>						
<i>Bauhauptgewerbe/Vorbereitende Baustellenarbeiten, Hoch- und Tiefbau <sup>1)</sup></i>						
* 0524	Tätige Personen <sup>2)</sup>	Anzahl	29 796	29 380	30 286	30 226
* 0525	Geleistete Arbeitsstunden	1 000 h	2 986	3 053	3 344	3 639
* 0526	davon Wohnungsbau	1 000 h	892	925	982	1 075
* 0527	gewerblicher und industrieller Bau	1 000 h	1 236	1 192	1 275	1 401
* 0528	öffentlicher und Straßenbau	1 000 h	858	936	1 087	1 163
* 0529	Entgeltsumme	Mill. EUR	60,2	61,8	64,4	66,0
0530	Gesamtumsatz (ohne Umsatzsteuer)	Mill. EUR	261,5	273,2	312,4	335,7
* 0531	Baugewerblicher Umsatz (ohne Umsatzsteuer)	Mill. EUR	259,2	271,2	310,5	334,1
* 0532	davon Wohnungsbau	Mill. EUR	66,2	70,4	79,7	85,7
* 0533	gewerblicher und industrieller Bau	Mill. EUR	111,9	108,3	122,2	133,3
* 0534	öffentlicher und Straßenbau	Mill. EUR	81,1	92,5	108,6	115,1
<i>Bauhauptgewerbe/Vorbereitende Baustellenarbeiten, Hoch- und Tiefbau <sup>3)</sup></i>						
0535	Betriebe	Anzahl	323	315	314	314
0536	Tätige Personen <sup>2)</sup>	Anzahl	16 478	16 124	16 543	16 510
0537	Geleistete Arbeitsstunden	1 000 h	1 678	1 694	1 868	2 028
0538	Entgeltsumme	Mill. EUR	39,4	40,2	41,8	42,8
0539	Gesamtumsatz (ohne Umsatzsteuer)	Mill. EUR	169,9	176,6	202,5	217,8
0540	Baugewerblicher Umsatz (ohne Umsatzsteuer)	Mill. EUR	168,5	175,3	201,2	216,7
0541	Wertindex der Auftragseingänge	2010=100	106,2	105,0	109,9	112,4
0542	davon Hochbau	2010=100	108,3	103,6	93,1	133,7
0543	davon Wohnungsbau	2010=100	127,5	126,7	96,8	125,1
0544	gewerblicher und industrieller Bau	2010=100	110,3	100,3	94,9	156,3
0545	öffentlicher Hochbau	2010=100	82,2	88,4	84,2	78,7
0546	Tiefbau	2010=100	104,9	105,9	120,3	99,1
0547	darunter gewerblicher und industrieller Bau	2010=100	115,8	129,8	105,8	109,5
0548	Straßenbau	2010=100	104,7	94,2	108,4	107,6
<i>Ausbaugewerbe/Bauinstallation und sonstiges Baugewerbe <sup>4)</sup></i>						
0549	Betriebe	Anzahl	252	253	-	254
* 0550	Tätige Personen <sup>2)</sup>	Anzahl	10 294	10 199	-	10 297
* 0551	Geleistete Arbeitsstunden	1 000 h	3 482	3 372	-	3 561
* 0552	Entgeltsumme	Mill. EUR	66,4	67,8	-	68,2
0553	Gesamtumsatz (ohne Umsatzsteuer)	Mill. EUR	287,2	284,6	-	292,5
* 0554	Baugewerblicher Umsatz (ohne Umsatzsteuer)	Mill. EUR	284,4	282,3	-	290,2

1) nach der Ergänzungserhebung hochgerechnete Ergebnisse für alle Betriebe

2) einschließlich der tätigen Inhaber

3) Betriebe von Unternehmen mit im Allgemeinen 20 und mehr tätigen Personen

4) Betriebe von Unternehmen mit im Allgemeinen 20 und mehr tätigen Personen; Quartalsangaben

## Zahlenspiegel - Landesübersichten

2014			2015								Lfd. Nr.
Oktober	November	Dezember	Januar	Februar	März	April	Mai	Juni	Juli	August	
30 092	29 763	29 157	28 484	28 206	28 449	28 681	28 821	29 017	29 073	28 846	0524 *
3 582	3 365	2 397	1 862	2 083	2 938	3 262	3 031	3 550	3 648	3 372	0525 *
1 059	999	736	578	664	925	1 090	1 052	1 183	1 254	1 150	0526 *
1 352	1 287	989	825	909	1 181	1 219	1 117	1 331	1 346	1 256	0527 *
1 171	1 079	672	458	510	831	953	862	1 036	1 048	966	0528 *
67,7	69,6	62,2	53,7	49,0	56,4	62,5	62,4	66,9	67,7	63,7	0529 *
349,8	349,7	283,2	143,1	159,7	227,6	264,0	261,6	357,4	365,4	305,7	0530
347,4	347,4	280,6	141,5	158,5	226,1	262,2	259,7	355,0	363,2	302,5	0531 *
85,6	83,5	70,1	43,2	45,1	72,5	80,3	73,9	133,6	135,6	83,3	0532 *
136,6	138,1	122,0	56,9	66,4	93,4	99,2	98,5	126,5	125,7	119,0	0533 *
125,2	125,9	88,5	41,4	47,0	60,2	82,7	87,3	95,0	101,9	100,2	0534 *
314	314	314	313	312	312	312	312	311	311	309	0535
16 580	16 399	16 065	15 694	15 541	15 675	15 803	15 880	15 988	16 019	15 894	0536
2 016	1 895	1 330	1 003	1 131	1 615	1 780	1 637	1 938	1 972	1 824	0537
44,2	45,4	40,6	35,1	32,0	36,8	40,8	40,8	43,7	44,2	41,6	0538
229,3	231,6	183,8	87,4	99,2	138,3	165,2	167,4	209,8	216,7	196,0	0539
227,7	230,1	182,0	86,3	98,3	137,3	163,9	166,1	208,2	215,3	193,9	0540
84,7	83,5	93,3	64,6	75,9	117,8	113,1	102,6	139,9	114,3	118,4	0541
102,4	89,6	105,0	73,0	90,3	111,5	115,1	96,9	140,5	127,2	90,8	0542
113,3	96,8	136,3	143,1	134,1	153,7	175,5	143,7	223,8	244,7	98,6	0543
114,1	87,5	107,7	61,6	88,0	93,1	108,6	92,0	121,1	100,5	80,8	0544
58,0	87,7	64,0	31,0	50,6	118,8	69,5	61,5	107,2	78,7	111,1	0545
73,6	79,7	85,9	59,3	66,8	121,8	111,9	106,1	139,5	106,2	135,7	0546
97,1	88,6	147,1	86,5	89,7	127,0	123,9	103,2	128,0	92,9	144,0	0547
60,1	72,3	49,2	39,4	55,3	138,8	130,1	118,5	134,2	139,4	162,6	0548
-	-	250	-	-	265	-	-	265	-	-	0549
-	-	10 002	-	-	10 165	-	-	10 525	-	-	0550 *
-	-	3 276	-	-	3 334	-	-	3 557	-	-	0551 *
-	-	70,5	-	-	66,1	-	-	72,0	-	-	0552 *
-	-	349,3	-	-	241,7	-	-	284,4	-	-	0553
-	-	346,6	-	-	239,2	-	-	282,4	-	-	0554 *

## Zahlenspiegel - Landesübersichten

Lfd. Nr.	Merkmal	Einheit	2013	2014	2014	
			Durchschnitt	Durchschnitt	August	September
	<b>06 HANDEL</b> <sup>1) 2) 3)</sup>					
	<b>Großhandel</b> <sup>4)</sup>					
* 0601	Beschäftigte (Index)	2010=100	99,5	98,0	100,5	100,7
* 0602	Index der Umsätze nominal (in jeweiligen Preisen)	2010=100	125,8	112,3	125,8	126,9
* 0603	Index der Umsätze real (in Preisen von 2010)	2010=100	110,0	101,9	113,0	114,0
	<b>Einzelhandel und Tankstellen</b>					
* 0604	Beschäftigte (Index)	2010=100	97,5	98,1	98,7	98,2
* 0605	Index der Umsätze nominal (in jeweiligen Preisen)	2010=100	101,2	102,3	97,9	99,8
* 0606	Index der Umsätze real (in Preisen von 2010)	2010=100	95,9	96,4	92,3	93,7
	<b>Kfz-Handel</b> <sup>5)</sup>					
* 0607	Beschäftigte (Index)	2010=100	101,0	100,2	99,7	100,4
* 0608	Index der Umsätze nominal (in jeweiligen Preisen)	2010=100	104,2	105,8	97,5	112,7
* 0609	Index der Umsätze real (in Preisen von 2010)	2010=100	102,1	103,5	95,2	109,6

1) 2014 und 2015 vorläufige Ergebnisse

2) Abgrenzung nach der WZ 2008. Der Berichtskreis wird jährlich durch Ergänzungsstichproben und durch Stichprobenrotation aktualisiert. Im Groß- und Kfz-Handel basieren die Ergebnisse ab Januar 2011 auf einem Mix-Modell (Nutzung von Verwaltungsdaten und Befragung aller großen Unternehmen).

3) ohne Umsatzsteuer 4) einschließlich Handelsvermittlung 5) sowie Instandhaltung und Reparatur von Kfz.

Lfd. Nr.	Merkmal	Einheit	2013	2014	2014	
			Durchschnitt	Durchschnitt	August	September
	<b>07 GASTGEWERBE</b> <sup>1) 2) 3)</sup>					
* 0701	Beschäftigte (Index)	2010=100	98,9	103,1	104,9	105,2
* 0702	Index der Umsätze nominal (in jeweiligen Preisen)	2010=100	94,5	103,2	112,2	115,2
* 0703	Index der Umsätze real (in Preisen von 2010)	2010=100	89,3	95,4	103,9	105,6

1) 2014 und 2015 vorläufige Ergebnisse

2) Abgrenzung nach der WZ 2008. Der Berichtskreis wird jährlich durch Ergänzungsstichproben und durch Stichprobenrotation aktualisiert.

3) ohne Umsatzsteuer

Lfd. Nr.	Merkmal	Einheit	2013	2014	2014	
			Durchschnitt	Durchschnitt	August	September
	<b>08 TOURISMUS</b> <sup>1) 2)</sup>					
0801	Betriebe	Anzahl	1 114	1 114	1 115	1 119
0802	Angebotene Schlafgelegenheiten <sup>3)</sup>	Anzahl	66 715	66 437	71 630	71 197
0803	Durchschnittl. Auslastung der angebot. Schlafgelegenheiten	%	29,5	30,8	37,8	35,1
* 0804	Gästeankünfte	Anzahl	240 436	251 208	317 581	317 675
* 0805	darunter von Auslandsgästen	Anzahl	18 597	19 335	30 008	24 060
* 0806	Gästeübernachtungen	Anzahl	594 237	619 439	838 774	747 171
* 0807	darunter von Auslandsgästen	Anzahl	42 038	43 542	68 437	50 802
0808	Durchschnittliche Aufenthaltsdauer	Tage	2,5	2,5	2,6	2,4

1) Betriebe ab 10 Schlafgelegenheiten; alle Merkmale einschl. Camping (Touristik-Camping)

2) 2015 vorläufige Ergebnisse

3) Doppelbetten zählen als 2 Schlafgelegenheiten. Für Camping wird 1 Stellplatz in 4 Schlafgelegenheiten umgerechnet.

## Zahlenspiegel - Landesübersichten

2014			2015								Lfd. Nr.
Oktober	November	Dezember	Januar	Februar	März	April	Mai	Juni	Juli	August	
100,0	99,7	96,2	95,5	95,6	96,2	96,2	96,3	96,6	97,2	...	0601 *
125,2	114,5	100,2	79,2	91,6	106,3	110,0	106,2	110,9	101,2	...	0602 *
114,2	107,0	97,3	80,4	91,3	102,2	106,3	100,7	106,1	96,8	...	0603 *
98,3	98,7	99,1	97,6	97,6	98,0	98,1	98,3	98,6	98,6	99,8	0604 *
105,2	106,0	119,6	94,8	91,0	105,6	106,4	102,4	103,1	105,7	99,2	0605 *
99,0	100,2	113,6	90,4	86,2	99,1	99,2	95,5	96,5	99,4	93,5	0606 *
100,1	100,0	99,3	98,4	98,3	98,3	98,1	98,2	97,6	97,5	...	0607 *
112,0	108,6	107,2	90,4	100,8	124,1	118,8	108,3	121,9	116,6	...	0608 *
109,6	105,8	104,6	88,1	98,0	120,6	115,4	105,1	118,4	113,1	...	0609 *

2014			2015								Lfd. Nr.
Oktober	November	Dezember	Januar	Februar	März	April	Mai	Juni	Juli	August	
104,2	102,0	102,9	97,5	99,3	100,4	105,1	106,6	107,2	106,8	107,6	0701 *
113,5	99,4	108,3	83,2	84,1	96,0	103,0	121,3	119,8	114,9	121,0	0702 *
103,9	91,2	99,5	76,0	76,6	87,1	93,2	109,7	108,0	104,0	109,6	0703 *

2014			2015								Lfd. Nr.
Oktober	November	Dezember	Januar	Februar	März	April	Mai	Juni	Juli	August	
1 115	1 115	1 115	1 111	1 111	1 111	1 125	1 131	1 150	1 153	1 153	0801
69 276	61 235	60 668	60 412	60 405	62 114	70 168	72 329	73 543	73 919	74 984	0802
34,3	27,1	25,0	19,1	25,0	25,2	28,6	35,1	34,9	36,6	36,8	0803
294 750	208 702	190 624	142 597	162 309	198 099	246 825	327 300	341 504	330 887	336 918	0804 *
16 701	13 318	10 694	10 070	10 866	13 448	18 535	22 497	30 504	41 932	33 776	0805 *
728 745	495 501	466 051	352 325	421 331	478 794	596 611	785 288	769 678	838 213	855 631	0806 *
38 332	31 998	25 594	21 080	23 628	29 005	39 137	46 962	57 489	89 524	73 273	0807 *
2,5	2,4	2,4	2,5	2,6	2,4	2,4	2,4	2,3	2,5	2,5	0808

## Zahlenspiegel - Landesübersichten

Lfd. Nr.	Merkmal	Einheit	2013	2014	2014	
			Durchschnitt	Durchschnitt	August	September
	<b>09 VERKEHR</b>					
	<b><i>Straßenverkehrsunfälle <sup>1)</sup></i></b>					
* 0901	Unfälle mit Personenschaden und Sachschaden <sup>2)</sup>	Anzahl	953	942	913	1 034
* 0902	davon Unfälle mit Personenschaden	Anzahl	674	687	674	793
0903	Unfälle mit Sachschaden	Anzahl	280	254	239	241
0904	Verunglückte insgesamt	Anzahl	858	884	864	1 005
* 0905	davon getötete Personen	Anzahl	12	12	11	13
* 0906	verletzte Personen	Anzahl	846	873	853	992
0907	darunter schwerverletzte Personen	Anzahl	181	193	192	199
	<b><i>Kraftfahrzeuge <sup>3)</sup></i></b>					
* 0908	Zulassung fabrikneuer Kraftfahrzeuge	Anzahl	5 526	5 603	4 834	5 817
* 0909	darunter Personenkraftwagen <sup>4)</sup>	Anzahl	4 472	4 491	3 942	4 705
* 0910	Lastkraftwagen	Anzahl	552	573	461	602
	<b><i>Binnenschifffahrt</i></b>					
0911	Güterumschlag insgesamt	1 000 t	611	621	732	628
* 0912	davon Gütereingang	1 000 t	214	221	260	237
* 0913	Güterversand	1 000 t	397	399	472	392

1) 2015 vorläufige Ergebnisse

2) schwerwiegender Unfall mit Sachschaden (im engeren Sinne) und sonstiger Sachschadensunfall unter Einfluss berauschender Mittel

3) Quelle: Kraftfahrt-Bundesamt

4) Fahrzeuge zur Personenbeförderung mit höchstens 8 Sitzplätzen außer dem Fahrersitz, einschließlich Wohnmobile und Krankenwagen.

Lfd. Nr.	Merkmal	Einheit	2013	2014	2014	
			Durchschnitt	Durchschnitt	August	September
	<b>10 AUßENHANDEL <sup>1) 2)</sup></b>					
	<b><i>Ausfuhr (Spezialhandel)</i></b>					
* 1001	Ausfuhr insgesamt	Mill. EUR	1 233,4	1 249,6	1 155,2	1 303,0
* 1002	darunter Güter der Ernährungswirtschaft	Mill. EUR	150,8	134,8	128,3	140,5
* 1003	Güter der Gewerblichen Wirtschaft	Mill. EUR	1 062,2	1 093,3	1 006,2	1 137,0
* 1004	davon Rohstoffe	Mill. EUR	51,6	50,9	48,3	57,6
* 1005	Halbwaren	Mill. EUR	143,1	140,5	152,1	161,4
* 1006	Fertigwaren	Mill. EUR	867,5	901,9	805,8	918,0
* 1007	davon Vorerzeugnisse	Mill. EUR	378,4	383,5	354,3	433,3
* 1008	Enderzeugnisse	Mill. EUR	489,1	518,4	451,5	484,7
	davon nach					
* 1009	Europa	Mill. EUR	987,4	983,6	915,6	1 041,3
* 1010	darunter in die EU-Länder	Mill. EUR	862,4	874,5	811,7	914,0
* 1011	Afrika	Mill. EUR	21,0	21,0	17,8	25,7
* 1012	Amerika	Mill. EUR	79,6	86,8	73,3	93,0
* 1013	Asien	Mill. EUR	138,7	151,5	140,2	138,7
* 1014	Australien, Ozeanien und übrige Gebiete	Mill. EUR	6,6	6,7	8,3	4,4

1) Wegen der unterschiedlichen Abgrenzung von Spezialhandel und Generalhandel ist eine Saldierung der Ein- und Ausfuhrergebnisse nicht möglich.

2) 2015 vorläufige Ergebnisse



## Zahlenspiegel - Landesübersichten

2014			2015								Lfd. Nr.
Oktober	November	Dezember	Januar	Februar	März	April	Mai	Juni	Juli	August	
1 034	987	967	808	687	788	840	964	968	987	1 045	0901 *
776	683	614	507	499	577	649	770	755	784	812	0902 *
258	304	353	301	188	211	191	194	213	203	233	0903
992	894	801	642	642	786	857	979	980	1 011	1 045	0904
9	14	12	13	9	6	10	17	19	12	14	0905 *
983	880	789	629	633	780	847	962	961	999	1 031	0906 *
202	211	179	134	159	175	176	240	214	228	255	0907
5 499	5 205	5 689	4 189	4 852	7 469	6 385	5 637	7 032	6 002	4 968	0908 *
4 671	4 337	4 275	3 518	3 920	5 833	4 825	4 379	5 635	4 754	3 997	0909 *
510	516	1 033	401	511	728	778	633	743	554	426	0910 *
667	623	545	586	652	750	672	606	675	644	...	0911
246	228	189	235	229	221	225	199	206	250	...	0912 *
420	394	356	352	423	529	446	407	469	394	...	0913 *

2014			2015								Lfd. Nr.
Oktober	November	Dezember	Januar	Februar	März	April	Mai	Juni	Juli	August	
1 318,3	1 262,1	1 118,6	1 150,4	1 207,5	1 371,4	1 336,2	1 266,3	1 414,1	1 324,8	1 168,0	1001 *
134,7	133,8	130,7	122,5	120,2	138,2	133,8	130,7	143,1	138,3	122,0	1002 *
1 160,0	1 099,2	963,8	960,5	1 016,8	1 155,9	1 130,7	1 064,9	1 193,8	1 110,5	983,9	1003 *
55,8	47,7	45,6	31,8	66,5	46,1	42,3	42,3	53,1	52,7	44,1	1004 *
168,4	154,4	126,9	104,0	134,7	153,6	150,9	173,2	177,3	142,1	138,4	1005 *
935,8	897,1	791,3	824,7	815,6	956,2	937,5	849,3	963,4	915,7	801,4	1006 *
410,4	381,9	312,1	367,4	364,2	403,2	395,6	383,7	434,0	388,5	356,5	1007 *
525,5	515,2	479,3	457,3	451,3	553,0	541,9	465,6	529,4	527,3	444,8	1008 *
1 064,1	973,9	831,8	877,6	948,0	1 045,8	1 006,2	1 003,3	1 104,5	1 004,4	904,0	1009 *
951,3	875,3	751,8	786,3	856,2	941,5	895,7	887,1	965,9	886,5	798,5	1010 *
18,6	15,7	25,5	21,0	20,3	19,2	18,8	18,8	25,3	24,3	16,8	1011 *
93,4	91,8	96,5	117,2	106,0	136,9	140,5	117,2	123,5	143,2	105,7	1012 *
137,9	174,8	159,3	128,5	127,9	160,6	164,3	117,9	155,8	140,5	134,3	1013 *
4,2	5,9	5,5	6,2	5,3	8,9	6,3	9,1	4,9	12,4	7,1	1014 *

## Zahlenspiegel - Landesübersichten

Lfd. Nr.	Merkmal	Einheit	2013	2014	2014	
			Durchschnitt	Durchschnitt	August	September
	<b><u>Noch 10 AUßENHANDEL</u></b> <sup>1) 2)</sup>					
	<b>Einfuhr (Generalhandel)</b>					
* 1015	Einfuhr insgesamt	Mill. EUR	1 398,6	1 336,9	1 221,2	1 438,8
* 1016	darunter Güter der Ernährungswirtschaft	Mill. EUR	102,7	97,3	108,1	98,9
* 1017	Güter der Gewerblichen Wirtschaft	Mill. EUR	1 261,0	1 203,6	1 080,8	1 297,9
* 1018	davon Rohstoffe	Mill. EUR	575,5	422,1	316,3	443,3
* 1019	Halbwaren	Mill. EUR	128,6	142,2	161,4	153,6
* 1020	Fertigwaren	Mill. EUR	556,9	639,3	603,1	701,0
* 1021	davon Vorerzeugnisse	Mill. EUR	174,3	203,5	201,8	213,7
* 1022	Enderzeugnisse	Mill. EUR	382,7	435,8	401,3	487,3
	davon aus					
* 1023	Europa	Mill. EUR	1 219,4	1 118,1	1 002,4	1 162,0
* 1024	darunter aus den EU-Ländern	Mill. EUR	634,5	667,6	641,1	681,9
* 1025	Afrika	Mill. EUR	3,2	5,6	7,0	3,8
* 1026	Amerika	Mill. EUR	25,9	26,7	27,8	22,7
* 1027	Asien	Mill. EUR	149,6	186,2	183,7	249,9
* 1028	Australien, Ozeanien und übrige Gebiete	Mill. EUR	0,5	0,3	0,3	0,4

1) Wegen der unterschiedlichen Abgrenzung von Spezialhandel und Generalhandel ist eine Saldierung der Ein- und Ausfuhrergebnisse nicht möglich.

2) 2015 vorläufige Ergebnisse

Lfd. Nr.	Merkmal	Einheit	2013	2014	2014	
			Durchschnitt	Durchschnitt	August	September
	<b><u>11 GEWERBEANZEIGEN</u></b> <sup>1) 2)</sup>					
* 1101	Gewerbeanmeldungen	Anzahl	1 057	1 043	913	1 081
1102	davon Verarbeitendes Gewerbe	Anzahl	39	40	26	56
1103	Baugewerbe	Anzahl	112	116	102	117
1104	Handel, Gastgewerbe	Anzahl	364	336	285	324
1105	Information und Kommunikation	Anzahl	29	29	28	28
1106	Grundstücks- und Wohnungswesen	Anzahl	17	21	23	22
1107	Andere Dienstleistungen und Übrige	Anzahl	498	501	449	534
* 1108	Gewerbeabmeldungen	Anzahl	1 170	1 168	975	1 119
1109	davon Verarbeitendes Gewerbe	Anzahl	45	45	41	34
1110	Baugewerbe	Anzahl	135	141	125	140
1111	Handel, Gastgewerbe	Anzahl	429	408	307	382
1112	Information und Kommunikation	Anzahl	29	29	23	30
1113	Grundstücks- und Wohnungswesen	Anzahl	20	16	25	17
1114	Andere Dienstleistungen und Übrige	Anzahl	511	528	454	516

1) Klassifikation der Wirtschaftszweige, Ausgabe 2008 (WZ 2008)

2) ohne Automatenaufsteller und Reisegewerbe

## Zahlenspiegel - Landesübersichten

2014			2015								Lfd. Nr.
Oktober	November	Dezember	Januar	Februar	März	April	Mai	Juni	Juli	August	
1 660,5	1 345,4	1 268,5	1 334,7	1 276,8	1 279,9	1 349,4	1 342,2	1 450,0	1 450,4	1 226,5	1015 *
116,4	98,7	94,8	92,6	92,9	104,7	91,1	87,8	96,8	100,5	114,2	1016 *
1 505,0	1 201,3	1 135,6	1 167,7	1 101,7	1 089,7	1 177,7	1 174,8	1 270,1	1 266,0	1 039,9	1017 *
589,2	428,2	390,8	419,7	253,5	256,3	309,7	331,3	434,5	400,1	235,5	1018 *
188,2	154,1	123,9	106,2	126,0	133,0	121,5	173,3	122,0	141,0	136,6	1019 *
727,6	619,0	620,9	641,8	722,2	700,4	746,5	670,3	713,6	724,9	667,8	1020 *
238,1	201,7	203,2	176,1	189,2	203,9	217,8	225,5	233,1	209,3	247,2	1021 *
489,5	417,3	417,7	465,7	533,0	496,5	528,6	444,8	480,5	515,6	420,6	1022 *
1 398,2	1 120,8	1 061,9	1 059,1	956,2	1 032,5	1 049,1	1 141,6	1 201,8	1 136,3	987,4	1023 *
811,7	689,7	617,3	640,0	705,7	702,8	681,1	730,4	716,2	733,9	669,0	1024 *
5,5	4,7	3,4	6,1	7,3	4,2	3,7	3,8	5,1	58,3	7,5	1025 *
21,3	23,3	21,9	21,9	23,4	23,2	27,3	25,7	24,7	24,6	28,8	1026 *
235,2	196,4	181,2	247,4	289,7	219,7	269,2	170,7	218,3	231,2	202,7	1027 *
0,2	0,1	0,2	0,1	0,2	0,2	0,2	0,4	0,1	0,1	0,1	1028 *

2014			2015								Lfd. Nr.
Oktober	November	Dezember	Januar	Februar	März	April	Mai	Juni	Juli	August	
1 030	995	1 021	1 103	1 087	1 186	978	868	1 130	946	885	1101 *
45	30	44	45	45	38	38	21	32	36	37	1102
114	90	104	144	120	138	117	113	142	104	87	1103
306	345	356	348	333	352	330	273	376	278	278	1104
30	30	26	26	25	32	26	22	20	26	24	1105
22	13	26	24	18	25	15	10	14	14	8	1106
513	487	465	516	546	601	452	429	546	488	451	1107
1 107	1 289	1 536	1 326	1 157	1 275	1 110	934	1 206	1 009	995	1108 *
39	44	66	54	41	47	25	34	40	44	42	1109
148	167	189	166	134	141	142	134	152	118	126	1110
370	452	541	491	405	424	382	308	421	331	331	1111
28	41	31	35	30	32	21	15	28	27	44	1112
14	13	22	17	21	21	20	8	22	19	16	1113
508	572	687	563	526	610	520	435	543	470	436	1114

## Zahlenspiegel - Landesübersichten

Lfd. Nr.	Merkmal	Einheit	2013	2014	2014	
			Durchschnitt	Durchschnitt	August	September
	<b>12 INSOLVENZEN</b>					
* 1201	Beantragte Insolvenzverfahren	Anzahl	409	333	275	323
* 1202	davon Unternehmen	Anzahl	59	48	47	50
* 1203	Verbraucher	Anzahl	291	233	172	210
* 1204	ehemals selbständig Tätige	Anzahl	53	48	51	60
* 1205	sonstige natürliche Personen <sup>1)</sup> , Nachlässe	Anzahl	6	4	5	3
* 1206	Voraussichtliche Forderungen	Mill. EUR	47,2	48,0	23,5	33,2

1) beispielsweise Gesellschafter oder Mithafter

Lfd. Nr.	Merkmal	Einheit	2013	2014	2014
			Durchschnitt	Durchschnitt	2. Vierteljahr
	<b>13 HANDWERK (zulassungspflichtig)</b>				
* 1301	Beschäftigte	30.09.09 =100	96,1	95,7	96,2
* 1302	Umsatz	VjD 2009=100	97,8	100,2	98,6

1) vorläufige Ergebnisse

Lfd. Nr.	Merkmal	Einheit	2013	2014	2014	
			Durchschnitt	Durchschnitt	Oktober	November
	<b>14 PREISE</b>					
* 1401	Verbraucherpreisindex	2010=100	105,4	106,6	107,0	106,7
1402	darunter Wohnungsmieten (einschl. Nebenkosten)	2010=100	101,8	102,8	102,9	103,0
* 1403	darunter Nettokaltmiete	2010=100	101,9	102,7	102,7	102,9
1404	darunter Haushaltsenergie	2010=100	120,1	118,4	119,0	116,9
* 1405	Preisindex für Wohngebäude <sup>1)</sup>	2010=100	105,8	107,4	-	107,9

r = berichtigte Zahl

1) Neubau in konventioneller Bauart, Bauleistungen am Bauwerk

Lfd. Nr.	Merkmal	Einheit	2013	2014	2014
					2. Vierteljahr
	<b>15 FINANZEN <sup>1)</sup></b>				
	<b>Einzahlungen/Einnahmen und Auszahlungen/Ausgaben der Gemeinden und Gemeindeverbände (ohne besondere Finanzierungsvorgänge)</b>				
1501	Gesamteinzahlungen/Gesamteinnahmen	Mill. EUR	5 451,6	5 430,8	1 430,3
1502	Gesamtauszahlungen/Gesamtausgaben	Mill. EUR	5 313,0	5 454,6	1 313,0

1) Die Vierteljahresdaten basieren auf Differenzrechnung kumulierter Werte.

2) aufgrund methodischer Änderungen keine Vergleichbarkeit zu den Erhebungen vor 2015

## Zahlenspiegel - Landesübersichten

2014			2015								Lfd. Nr.
Oktober	November	Dezember	Januar	Februar	März	April	Mai	Juni	Juli	August	
304	320	326	310	274	388	314	334	383	377	294	1201 *
50	43	44	39	42	52	51	45	49	61	38	1202 *
217	216	225	209	182	277	217	226	267	248	203	1203 *
35	55	52	58	50	55	39	59	63	62	49	1204 *
2	6	5	4	0	4	7	4	4	6	4	1205 *
47,5	31,7	108,5	24,8	42,8	35,1	34,5	39,3	51,8	44,4	32,8	1206 *

2014		2015		Lfd. Nr.
3. Vierteljahr	4. Vierteljahr	1. Vierteljahr <sup>1)</sup>	2. Vierteljahr <sup>1)</sup>	
97,5	94,1	93,6	94,6	1301 *
105,2	113,4	82,6	99,2	1302 *

2014	2015										Lfd. Nr.
Dezember	Januar	Februar	März	April	Mai	Juni	Juli	August	September	Oktober	
106,8	105,9r	106,6r	107,2r	107,2r	107,5	107,3	107,5	107,3	107,1	107,2	1401 *
103,0	103,2	103,1	103,1	103,5	103,5	103,5	103,5	103,6	103,7	103,8	1402
102,9	102,9	102,9	102,9	103,3	103,3	103,3	103,3	103,4	103,6	103,6	1403 *
114,6	112,6	113,9	114,6	113,8	114,6	114,0	112,8	111,3	111,2	110,8	1404
-	-	108,6	-	-	108,9	-	-	109,2	-	-	1405 *

2014		2015 <sup>2)</sup>		Lfd. Nr.
3. Vierteljahr	4. Vierteljahr	1. Vierteljahr	2. Vierteljahr	
1 233,5	1 726,8	1 087,4	1 535,4	1501
1 344,6	1 559,2	1 239,7	1 337,3	1502

## Zahlenspiegel - Landesübersichten

Lfd.	Merkmal	Einheit	2013	2014	2014
			Durchschnitt	Durchschnitt	2. Vierteljahr
<b>16 VERDIENSTE</b>					
<b>Verdienste ohne Sonderzahlungen</b>					
* 1601	Bruttomonatsverdienste <sup>1)</sup> der vollzeitbeschäftigten Arbeitnehmer <sup>2)</sup> im Produzierenden Gewerbe und Dienstleistungsbereich	EUR	2 683	2 744	2 729
* 1602	und zwar männlich	EUR	2 711	2 803	2 793
* 1603	weiblich	EUR	2 637	2 641	2 620
* 1604	Leistungsgruppe 1 (Arbeitnehmer in leitender Stellung)	EUR	5 180	5 440	5 391
* 1605	Leistungsgruppe 2 ( herausgehobene Fachkräfte)	EUR	3 308	3 456	3 429
* 1606	Leistungsgruppe 3 (Fachkräfte)	EUR	2 286	2 366	2 364
* 1607	Leistungsgruppe 4 (angelernte Arbeitnehmer)	EUR	1 907	1 925	1 923
* 1608	Leistungsgruppe 5 (ungelernte Arbeitnehmer)	EUR	1 688	1 705	1 702
* 1609	Produzierendes Gewerbe	EUR	2 547	2 688	2 701
* 1610	Bergbau und Gewinnung von Steinen und Erden	EUR	3 609	3 722	3 742
* 1611	Verarbeitendes Gewerbe	EUR	2 557	2 696	2 703
* 1612	Energieversorgung	EUR	3 886	3 978	3 983
* 1613	Wasserversorgung <sup>3)</sup>	EUR	(2 436)	2 600	2 588
* 1614	Baugewerbe	EUR	2 299	2 381	2 419
* 1615	Dienstleistungsbereich	EUR	2 761	2 779	2 748
* 1616	Handel, Instandhaltung und Reparatur von Kfz	EUR	2 192	2 168	(2 156)
* 1617	Verkehr und Lagerei	EUR	2 434	2 319	2 310
* 1618	Gastgewerbe	EUR	1 561	1 608	1 632
* 1619	Information und Kommunikation	EUR	3 011	(3 375)	(3 329)
* 1620	Erbringung v. Finanz- u. Versicherungsdienstleistungen	EUR	(3 628)	3 689	3 689
* 1621	Grundstücks- und Wohnungswesen	EUR	2 913	(2 764)	(2 738)
* 1622	Erbringung v. freiberufl., wissenschaftl. u. techn. Dienstl.	EUR	3 055	3 141	3 130
* 1623	Erbringung v. sonstigen wirtschaftlichen Dienstleistungen	EUR	1 850	1 897	1 892
* 1624	Öffentliche Verwaltung, Verteidigung; Sozialversicherung	EUR	3 231	3 382	3 313
* 1625	Erziehung und Unterricht	EUR	3 952	4 071	4 043
* 1626	Gesundheits- und Sozialwesen	EUR	3 057	3 091	3 027
* 1627	Kunst, Unterhaltung und Erholung	EUR	2 867	/	/
* 1628	Erbringung von sonstigen Dienstleistungen	EUR	2 110	(2 545)	(2 514)
<b>Verdienste mit Sonderzahlungen</b>					
1629	Bruttomonatsverdienste <sup>1)</sup> der vollzeitbeschäftigten Arbeitnehmer <sup>2)</sup> im Produzierenden Gewerbe und Dienstleistungsbereich	EUR	2 841	2 914	2 892
1630	und zwar männlich	EUR	2 877	2 985	2 987
1631	weiblich	EUR	2 782	2 790	2 727
1632	Produzierendes Gewerbe	EUR	2 721	2 896	2 921
1633	Bergbau und Gewinnung von Steinen und Erden	EUR	4 078	4 151	4 344
1634	Verarbeitendes Gewerbe	EUR	2 735	2 912	2 925
1635	Energieversorgung	EUR	(4 385)	4 495	(4 723)
1636	Wasserversorgung <sup>3)</sup>	EUR	(2 565)	2 780	2 701
1637	Baugewerbe	EUR	2 408	2 499	2 534
1638	Dienstleistungsbereich	EUR	2 911	2 924	2 873
1639	Handel, Instandhaltung und Reparatur von Kfz	EUR	2 311	2 306	(2 319)
1640	Verkehr und Lagerei	EUR	2 615	2 442	2 410
1641	Gastgewerbe	EUR	1 625	1 662	1 673
1642	Information und Kommunikation	EUR	3 253	(3 693)	/
1643	Erbringung v. Finanz- u. Versicherungsdienstleistungen	EUR	(4 271)	4 326	4 477
1644	Grundstücks- und Wohnungswesen	EUR	3 277	(2 989)	(2 791)
1645	Erbringung v. freiberufl., wissenschaftl. u. techn. Dienstl.	EUR	3 335	3 416	3 374
1646	Erbringung v. sonstigen wirtschaftlichen Dienstleistungen	EUR	1 901	1 977	2 002
1647	Öffentliche Verwaltung, Verteidigung; Sozialversicherung	EUR	3 332	3 483	3 329
1648	Erziehung und Unterricht	EUR	4 083	4 188	4 056
1649	Gesundheits- und Sozialwesen	EUR	3 209	3 227	3 090
1650	Kunst, Unterhaltung und Erholung	EUR	2 986	/	/
1651	Erbringung von sonstigen Dienstleistungen	EUR	2 224	(2 720)	2 530

1) Durch strukturelle Veränderungen innerhalb des Berichtskreises ist ab dem I.Quartal 2013 die Vergleichbarkeit der Daten mit früheren Berichtszeiträumen beeinträchtigt. Nachgewiesen werden Vierteljahresdurchschnitte, d.h. März = Durchschnitt aus Januar bis März, Juni = Durchschnitt aus April bis Juni usw.  
2) einschließlich Beamte 3) einschließlich Abwasser- und Abfallentsorgung und Beseitigung von Umweltverschmutzung

## Zahlenspiegel - Landesübersichten

2014		2015		Lfd. Nr.
3. Vierteljahr	4. Vierteljahr	1. Vierteljahr	2. Vierteljahr	
2 772	2 786	2 846	2 897	1601 *
2 831	2 856	2 849	2 916	1602 *
2 669	2 666	2 839	2 863	1603 *
5 494	5 553	5 480	5 523	1604 *
3 497	3 511	3 530	3 570	1605 *
2 398	2 400	2 436	2 483	1606 *
1 929	1 968	2 006	2 077	1607 *
1 734	1 746	1 791	1 876	1608 *
2 721	2 733	2 717	2 808	1609 *
3 967	3 762	3 757	3 780	1610 *
2 708	2 736	2 745	2 800	1611 *
3 973	4 031	4 143	4 204	1612 *
2 612	2 622	2 733	2 773	1613 *
2 492	2 444	2 365	2 584	1614 *
2 804	2 820	2 929	2 956	1615 *
(2 184)	(2 205)	2 407	2 380	1616 *
2 350	2 343	2 347	2 358	1617 *
1 604	1 609	1 806	1 828	1618 *
(3 425)	(3 432)	(3 221)	3 337	1619 *
3 673	3 752	3 784	3 856	1620 *
(2 730)	(2 753)	3 189	3 207	1621 *
3 113	3 194	3 147	3 179	1622 *
1 898	1 934	2 006	2 107	1623 *
3 467	3 432	3 434	3 474	1624 *
4 112	4 094	4 330	4 406	1625 *
3 123	3 183	3 116	3 131	1626 *
/	/	3 007	2 935	1627 *
(2 563)	(2 581)	(2 643)	(2 692)	1628 *
2 831	3 162	2 928	3 064	1629
2 901	3 219	2 950	3 114	1630
2 710	3 063	2 890	2 974	1631
2 807	3 146	2 829	3 063	1632
4 122	4 732	3 848	4 542	1633
2 794	3 157	2 871	3 085	1634
4 070	5 220	4 169	4 804	1635
2 656	3 071	2 900	2 933	1636
2 582	2 646	2 433	2 680	1637
2 846	3 173	2 993	3 064	1638
(2 230)	(2 484)	2 533	2 524	1639
2 398	2 641	2 398	2 429	1640
1 619	1 752	1 824	1 872	1641
(3 524)	(3 758)	3 299	(3 794)	1642
3 774	5 102	(4 040)	4 603	1643
/	(3 313)	3 248	3 420	1644
3 205	3 723	3 381	3 484	1645
1 928	2 062	2 072	2 188	1646
3 467	3 821	3 434	3 491	1647
4 115	4 544	4 333	4 413	1648
3 175	3 533	3 169	3 222	1649
/	/	3 046	3 087	1650
(2 635)	(3 165)	(2 687)	(2 729)	1651

## Zahlenspiegel - Landesübersichten

Lfd. Nr.	Merkmal	Einheit	2013	2014	2014
			Durchschnitt	Durchschnitt	2. Vierteljahr
<b><u>NOCH 16 VERDIENSTE</u></b>					
<b><i>Index der Bruttononatsverdienste ohne Sonderzahlungen</i></b>					
1652	Bruttononatsverdienste <sup>1)</sup> der vollzeitbeschäftigten Arbeitnehmer <sup>2)</sup> im Produzierenden Gewerbe und Dienstleistungsbereich	2010=100	107,9	112,5	112,0
1653	und zwar männlich	2010=100	108,2	111,9	111,7
1654	weiblich	2010=100	108,0	113,4	112,5
1655	Produzierendes Gewerbe	2010=100	107,5	112,4	112,8
1656	Bergbau und Gewinnung von Steinen und Erden	2010=100	108,4	112,7	112,2
1657	Verarbeitendes Gewerbe	2010=100	107,8	113,0	113,1
1658	Energieversorgung	2010=100	111,5	105,1	105,5
1659	Wasserversorgung <sup>3)</sup>	2010=100	107,8	110,9	111,3
1660	Baugewerbe	2010=100	109,5	112,4	114,4
1661	Dienstleistungsbereich	2010=100	107,8	112,5	111,5
1662	Handel, Instandhaltung und Reparatur von Kfz	2010=100	96,8	112,7	111,8
1663	Verkehr und Lagerei	2010=100	108,2	106,4	105,7
1664	Gastgewerbe	2010=100	109,1	101,1	102,3
1665	Information und Kommunikation	2010=100	98,0	112,8	112,4
1666	Erbringung v. Finanz- u. Versicherungsdienstleistungen	2010=100	106,7	111,7	112,3
1667	Grundstücks- und Wohnungswesen	2010=100	108,3	93,3	91,4
1668	Erbringung v. freiberufl., wissenschaftl. u. techn. Dienstl.	2010=100	107,3	111,0	110,7
1669	Erbringung v. sonstigen wirtschaftlichen Dienstleistungen	2010=100	114,1	117,0	116,8
1670	Öffentliche Verwaltung, Verteidigung; Sozialversicherung	2010=100	102,9	112,2	109,9
1671	Erziehung und Unterricht	2010=100	108,8	121,7	120,7
1672	Gesundheits- und Sozialwesen	2010=100	115,1	107,0	107,0
1673	Kunst, Unterhaltung und Erholung	2010=100	107,9	116,0	114,2
1674	Erbringung von sonstigen Dienstleistungen	2010=100	108,2	140,4	138,6
<b><i>Index der Bruttostundenverdienste ohne Sonderzahlungen</i></b>					
1675	Bruttostundenverdienste <sup>1)</sup> der vollzeitbeschäftigten Arbeitnehmer <sup>2)</sup> im Produzierenden Gewerbe und Dienstleistungsbereich	2010=100	107,0	111,1	110,5
1676	und zwar männlich	2010=100	107,1	111,3	110,9
1677	weiblich	2010=100	106,6	110,7	109,9
1678	Produzierendes Gewerbe	2010=100	107,5	111,8	111,7
1679	Bergbau und Gewinnung von Steinen und Erden	2010=100	110,5	115,6	115,3
1680	Verarbeitendes Gewerbe	2010=100	105,8	111,9	112,0
1681	Energieversorgung	2010=100	108,4	104,6	104,9
1682	Wasserversorgung <sup>3)</sup>	2010=100	109,0	112,0	112,6
1683	Baugewerbe	2010=100	113,0	112,3	111,6
1684	Dienstleistungsbereich	2010=100	106,7	110,7	109,9
1685	Handel, Instandhaltung und Reparatur von Kfz	2010=100	109,4	113,0	112,4
1686	Verkehr und Lagerei	2010=100	108,6	108,4	108,1
1687	Gastgewerbe	2010=100	97,9	101,8	102,7
1688	Information und Kommunikation	2010=100	108,2	112,9	112,6
1689	Erbringung v. Finanz- u. Versicherungsdienstleistungen	2010=100	109,2	111,7	112,2
1690	Grundstücks- und Wohnungswesen	2010=100	97,4	91,1	89,0
1691	Erbringung v. freiberufl., wissenschaftl. u. techn. Dienstl.	2010=100	105,2	110,7	110,5
1692	Erbringung v. sonstigen wirtschaftlichen Dienstleistungen	2010=100	107,2	114,4	114,3
1693	Öffentliche Verwaltung, Verteidigung; Sozialversicherung	2010=100	106,7	110,6	108,4
1694	Erziehung und Unterricht	2010=100	108,7	111,8	110,9
1695	Gesundheits- und Sozialwesen	2010=100	102,4	106,9	107,4
1696	Kunst, Unterhaltung und Erholung	2010=100	109,6	114,8	113,9
1697	Erbringung von sonstigen Dienstleistungen	2010=100	114,2	138,8	137,2

- 1) Durch strukturelle Veränderungen innerhalb des Berichtskreises ist ab dem I.Quartal 2013 die Vergleichbarkeit der Daten mit früheren Berichtszeiträumen beeinträchtigt. Nachgewiesen werden Vierteljahresdurchschnitte, d.h. März = Durchschnitt aus Januar bis März, Juni = Durchschnitt aus April bis Juni usw.  
2) einschließlich Beamte  
3) einschließlich Abwasser- und Abfallentsorgung und Beseitigung von Umweltverschmutzung



## Zahlenspiegel - Landesübersichten

2014		2015		Lfd. Nr.
3. Vierteljahr	4. Vierteljahr	1. Vierteljahr	2. Vierteljahr	
113,4	114,8	115,6	117,1	1652
112,5	114,6	115,0	116,8	1653
114,9	115,0	116,5	117,7	1654
114,0	114,3	115,4	118,8	1655
111,8	119,5	118,8	118,9	1656
114,0	114,7	115,6	118,1	1657
105,3	106,0	110,6	112,8	1658
111,2	112,0	115,2	115,9	1659
117,6	114,7	114,9	123,8	1660
113,1	115,0	115,7	116,3	1661
114,4	115,8	113,1	112,3	1662
107,8	107,9	110,0	110,2	1663
101,0	102,0	113,4	115,8	1664
113,2	114,3	112,6	114,5	1665
111,7	112,9	114,2	114,1	1666
91,9	95,5	105,0	106,3	1667
102,6	120,7	120,5	115,6	1668
117,7	119,7	118,9	123,3	1669
115,1	113,8	113,8	115,1	1670
123,0	122,4	122,8	125,2	1671
107,1	109,4	112,0	112,5	1672
116,4	118,5	115,0	114,7	1673
140,8	143,0	147,6	147,3	1674
111,5	113,0	114,9	115,7	1675
111,1	113,5	115,5	116,1	1676
112,1	112,1	113,9	115,0	1677
112,2	113,1	116,5	118,1	1678
114,7	122,6	122,1	122,3	1679
112,4	113,2	115,6	117,7	1680
104,6	105,4	110,2	112,4	1681
112,1	112,7	118,1	118,0	1682
113,3	112,9	119,9	120,5	1683
111,1	112,9	114,1	114,5	1684
114,5	115,8	113,6	112,3	1685
109,4	109,5	113,0	112,6	1686
101,2	103,2	115,4	117,6	1687
113,3	114,6	112,6	114,6	1688
111,7	112,8	114,1	114,2	1689
89,7	93,0	104,6	105,6	1690
101,1	119,9	121,3	114,5	1691
114,5	116,4	117,4	120,6	1692
113,5	112,2	112,1	113,5	1693
113,0	112,5	112,8	115,0	1694
106,9	108,9	112,1	113,1	1695
114,5	116,5	113,1	113,0	1696
139,0	141,2	146,7	146,3	1697

## Zahlenspiegel - Landesübersichten

Lfd. Nr.	Merkmal	Einheit	2013	2014	2014	
			Durchschnitt	Durchschnitt	Juni	Juli
	<b>17 Soziales</b>					
* 1701	Personen in Bedarfsgemeinschaften insgesamt	Anzahl	286 039	274 962	276 780	275 660
* 1702	darunter Frauen	Anzahl	142 613	137 596	138 560	138 053
* 1703	Erwerbsfähige Leistungsberechtigte	Anzahl	216 483	206 707	208 378	207 410
* 1704	Nicht erwerbsfähige Leistungsberechtigte	Anzahl	69 557	68 255	68 402	68 250
* 1705	darunter unter 15 Jahre	Anzahl	67 183	65 906	66 060	65 915

Quelle: Bundesagentur für Arbeit - Statistik

Grundsicherung für Arbeitsuchende nach dem SGB II  
Bedarfsgemeinschaften und deren Mitglieder - Daten nach einer Wartezeit von 3 Monaten

## Zahlenspiegel - Landesübersichten

2014					2015						Lfd. Nr.
August	September	Oktober	November	Dezember	Januar	Februar	März	April	Mai	Juni	
274 109	270 752	268 049	266 162	266 250	266 546	267 343	268 140	266 565	264 994	263 253	1701 *
137 495	135 842	134 547	133 532	133 363	133 275	133 411	133 592	132 736	132 030	131 320	1702 *
205 905	202 948	200 602	198 992	199 173	199 409	200 119	200 604	199 334	197 877	196 256	1703 *
68 204	67 804	67 447	67 170	67 077	67 137	67 224	67 536	67 231	67 117	66 997	1704 *
65 832	65 455	65 098	64 784	64 784	64 896	65 048	65 390	65 188	65 133	65 047	1705 *

**Zahlenspiegel - Kreistabellen**

Bevölkerung insgesamt, Deutsche, Ausländer nach kreisfreien Städten und Landkreisen

**am 31.12.2014**

Kreisfreie Stadt Landkreis  Land	Bevölkerung				
	insgesamt	und zwar			
		männlich	weiblich	Deutsche	Ausländer
Personen					
Dessau-Roßlau, Stadt	83 061	40 176	42 885	80 579	2 482
Halle (Saale), Stadt	232 470	111 326	121 144	220 850	11 620
Magdeburg, Stadt	232 306	113 573	118 733	220 966	11 340
Altmarkkreis Salzwedel	86 071	42 955	43 116	84 097	1 974
Anhalt-Bitterfeld	165 076	80 808	84 268	161 371	3 705
Börde	172 829	86 109	86 720	169 764	3 065
Burgenlandkreis	184 055	90 751	93 304	178 616	5 439
Harz	219 618	107 183	112 435	215 730	3 888
Jerichower Land	91 359	45 439	45 920	89 735	1 624
Mansfeld-Südharz	142 054	69 899	72 155	139 547	2 507
Saalekreis	186 510	92 060	94 450	182 720	3 790
Salzlandkreis	196 750	95 868	100 882	193 364	3 386
Stendal	114 668	56 502	58 166	112 291	2 377
Wittenberg	128 721	63 148	65 573	126 331	2 390
<b>Sachsen-Anhalt</b>	<b>2 235 548</b>	<b>1 095 797</b>	<b>1 139 751</b>	<b>2 175 961</b>	<b>59 587</b>

**Zahlenspiegel - Kreistabellen**

Bevölkerungsbewegung nach kreisfreien Städten und Landkreisen

**im Dezember 2014**

Kreisfreie Stadt Landkreis	Lebend- geborene	Gestorbene	Zuzüge	Fortzüge
			über die Kreisgrenze	
Land	Personen			
Dessau-Roßlau, Stadt	43	117	203	204
Halle (Saale), Stadt	170	267	728	785
Magdeburg, Stadt	149	268	778	706
Altmarkkreis Salzwedel	53	113	234	224
Anhalt-Bitterfeld	97	243	317	351
Börde	112	188	473	344
Burgenlandkreis	109	232	393	358
Harz	105	346	1 340	1 177
Jerichower Land	43	122	245	186
Mansfeld-Südharz	95	217	258	202
Saalekreis	112	221	447	398
Salzlandkreis	111	299	358	373
Stendal	72	150	222	241
Wittenberg	72	175	242	320
<b>Sachsen-Anhalt</b>	<b>1 343</b>	<b>2 958</b>	<b>6 238</b>	<b>5 869</b>

**Zahlenspiegel - Kreistabellen**

Bevölkerungsbewegung nach kreisfreien Städten und Landkreisen

**vom 01.01.2014 bis 31.12.2014**

Kreisfreie Stadt Landkreis	Lebend- geborene	Gestorbene	Zuzüge	Fortzüge
			über die Kreisgrenze	
Land	Personen			
Dessau-Roßlau, Stadt	558	1 236	2 951	2 843
Halle (Saale), Stadt	2 179	2 873	12 328	10 904
Magdeburg, Stadt	2 125	2 824	12 679	10 796
Altmarkkreis Salzwedel	724	1 131	2 945	2 792
Anhalt-Bitterfeld	1 167	2 452	4 592	5 102
Börde	1 315	2 080	5 347	4 721
Burgenlandkreis	1 313	2 682	5 881	5 435
Harz	1 555	3 362	11 496	11 128
Jerichower Land	666	1 243	3 127	2 902
Mansfeld-Südharz	957	2 112	3 435	3 477
Saalekreis	1 373	2 414	6 124	6 263
Salzlandkreis	1 420	3 020	5 147	5 562
Stendal	848	1 545	3 125	3 245
Wittenberg	864	1 856	3 561	3 299
<b>Sachsen-Anhalt</b>	<b>17 064</b>	<b>30 830</b>	<b>82 738</b>	<b>78 469</b>

## Zahlenspiegel - Kreistabellen

Arbeitslose nach kreisfreien Städten und Landkreisen <sup>1)</sup>

September 2015

Kreisfreie Stadt Landkreis  Land	Arbeitslose				
	insgesamt	und zwar			
		Männer	Frauen	Jüngere von 15 bis unter 25 Jahren	55 Jahre und älter
Anzahl					
Dessau-Roßlau, Stadt	4 298	2 279	2 019	299	1 177
Halle (Saale), Stadt	12 842	7 100	5 742	955	2 598
Magdeburg, Stadt	13 533	7 407	6 126	1 114	2 613
Altmarkkreis Salzwedel	3 743	1 982	1 761	313	902
Anhalt-Bitterfeld	8 075	4 030	4 045	534	2 161
Börde	6 857	3 718	3 139	541	1 755
Burgenlandkreis	9 037	4 610	4 427	612	2 247
Harz	8 161	4 249	3 912	690	1 789
Jerichower Land	4 594	2 372	2 222	344	1 229
Mansfeld-Südharz	8 764	4 418	4 346	596	2 324
Saalekreis	8 872	4 553	4 319	705	2 111
Salzlandkreis	10 686	5 527	5 159	485	2 531
Stendal	6 671	3 471	3 200	468	1 481
Wittenberg	6 480	3 357	3 123	446	1 659
<b>Sachsen-Anhalt</b>	<b>112 613</b>	<b>59 073</b>	<b>53 540</b>	<b>8 102</b>	<b>26 577</b>

1) Quelle: Bundesagentur für Arbeit, vorläufige Ergebnisse

## Zahlenspiegel - Kreistabellen

Arbeitslosenquote nach kreisfreien Städten und Landkreisen <sup>1)</sup>

**September 2015**

Kreisfreie Stadt Landkreis  Land	Arbeitslosenquote				
	bezogen auf abhängige zivile Erwerbspersonen	bezogen auf alle zivilen Erwerbspersonen			
		insgesamt	Männer	Frauen	Jüngere von 15 bis unter 25 Jahren
%					
Dessau-Roßlau, Stadt	11,2	10,3	10,6	10,1	10,6
Halle (Saale), Stadt	12,1	11,1	11,8	10,3	8,8
Magdeburg, Stadt	12,0	11,1	11,6	10,6	10,1
Altmarkkreis Salzwedel	8,6	7,9	7,7	8,2	9,0
Anhalt-Bitterfeld	10,2	9,4	8,8	10,1	9,1
Börde	7,8	7,2	7,2	7,1	8,5
Burgenlandkreis	10,3	9,5	9,1	10,1	9,0
Harz	7,9	7,3	7,2	7,4	9,0
Jerichower Land	10,4	9,5	9,3	9,8	11,4
Mansfeld-Südharz	13,5	12,4	11,7	13,2	12,2
Saalekreis	9,5	8,7	8,4	9,1	10,2
Salzlandkreis	11,5	10,7	10,3	11,1	7,2
Stendal	12,4	11,4	11,1	11,7	12,0
Wittenberg	10,4	9,6	9,4	9,7	9,4
<b>Sachsen-Anhalt</b>	<b>10,5</b>	<b>9,7</b>	<b>9,6</b>	<b>9,8</b>	<b>9,5</b>

1) Quelle: Bundesagentur für Arbeit, vorläufige Ergebnisse



## Zahlenspiegel - Kreistabellen

Genehmigungen im Wohn- und Nichtwohnbau nach kreisfreien Städten und Landkreisen

August 2015

Kreisfreie Stadt Landkreis  Land	Insgesamt (einschließlich Baumaßnahmen an bestehenden Gebäuden)			
	Gebäude	Wohnungen <sup>1)</sup>		veranschlagte Kosten
		insgesamt	Wohnfläche	
	Anzahl		100 m <sup>2</sup>	1 000 EUR
Dessau-Roßlau, Stadt	6	6	8	1 024
Halle (Saale), Stadt	28	21	27	3 436
Magdeburg, Stadt	16	27	27	6 128
Altmarkkreis Salzwedel	17	7	14	1 701
Anhalt-Bitterfeld	24	44	45	5 177
Börde	46	28	41	7 568
Burgenlandkreis	48	14	31	9 310
Harz	41	53	54	7 543
Jerichower Land	2	1	2	1 284
Mansfeld-Südharz	17	13	21	2 526
Saalekreis	47	23	42	9 077
Salzlandkreis	43	1	21	8 631
Stendal	49	22	34	8 493
Wittenberg	24	16	26	6 730
<b>Sachsen-Anhalt</b>	<b>408</b>	<b>276</b>	<b>392</b>	<b>78 628</b>

1) einschließlich sonstige Wohneinheiten

**Zahlenspiegel - Kreistabellen**

Genehmigungen für die Errichtung neuer Gebäude im Wohn- und Nichtwohnbau  
nach kreisfreien Städten und Landkreisen

**August 2015**

Kreisfreie Stadt Landkreis  Land	Errichtung neuer Gebäude						
	Wohngebäude			Nichtwohngebäude			
	Gebäude	Wohnungen <sup>1)</sup>	veranschlagte Kosten des Bauwerkes	Gebäude	Wohnungen <sup>1)</sup>	Nutzfläche	veranschlagte Kosten des Bauwerkes
	Anzahl		1 000 EUR	Anzahl		100 m <sup>2</sup>	1 000 EUR
Dessau-Roßlau, Stadt	5	5	974	-	-	-	-
Halle (Saale), Stadt	18	19	2 712	1	-	15	360
Magdeburg, Stadt	9	12	2 903	4	-	16	3 075
Altmarkkreis Salzwedel	6	7	1 138	3	-	7	164
Anhalt-Bitterfeld	20	44	4 917	2	-	6	185
Börde	25	27	4 750	6	-	26	1 482
Burgenlandkreis	13	13	2 588	10	-	79	4 674
Harz	23	42	3 582	3	-	28	1 682
Jerichower Land	1	1	182	1	-	3	1 102
Mansfeld-Südharz	11	11	2 017	-	-	-	-
Saalekreis	28	28	4 745	4	-	32	3 232
Salzlandkreis	17	23	3 414	6	-	16	1 569
Stendal	19	20	3 227	14	-	61	4 079
Wittenberg	13	13	2 158	2	-	20	3 858
<b>Sachsen-Anhalt</b>	<b>208</b>	<b>265</b>	<b>39 307</b>	<b>56</b>	<b>-</b>	<b>308</b>	<b>25 462</b>

1) einschließlich sonstige Wohneinheiten

## Zahlenspiegel - Kreistabellen

Ergebnisse der Betriebe im Verarbeitenden Gewerbe sowie im Bergbau und der Gewinnung von Steinen und Erden  
nach kreisfreien Städten und Landkreisen

**August 2015**

Kreisfreie Stadt Landkreis	Betriebe <sup>1)</sup>	Beschäftigte insgesamt	Geleistete Arbeits- stunden	Entgelte <sup>2)</sup>	Gesamtumsatz	
					insgesamt	dar. Ausland
Land	Anzahl		1 000	1 000 EUR		
Dessau-Roßlau, Stadt	23	4 610	595	13 469	50 081	15 767
Halle (Saale), Stadt	24	3 510	469	10 166	36 724	15 666
Magdeburg, Stadt	39	6 781	837	17 744	85 641	24 482
Altmarkkreis Salzwedel	29	4 557	585	11 853	65 412	15 399
Anhalt-Bitterfeld	78	12 082	1 619	32 777	285 810	76 248
Börde	65	12 904	1 607	37 121	277 236	92 383
Burgenlandkreis	59	9 234	1 156	24 045	343 668	61 754
Harz	79	11 813	1 512	31 906	176 894	45 929
Jerichower Land	36	3 819	550	9 208	77 052	17 297
Mansfeld-Südharz	38	6 806	846	16 627	153 840	72 343
Saalekreis	69	10 884	1 514	34 505	754 945	159 576
Salzlandkreis	78	12 235	1 679	33 377	269 328	114 971
Stendal	22	4 226	538	9 973	97 885	34 118
Wittenberg	50	7 498	984	18 953	191 684	53 390
<b>Sachsen-Anhalt</b>	<b>689</b>	<b>110 959</b>	<b>14 492</b>	<b>301 724</b>	<b>2 866 201</b>	<b>799 323</b>

1) Betriebe mit 50 und mehr tätigen Personen

2) Bruttolohn- und Brutto Gehaltssumme

## Zahlenspiegel - Kreistabellen

### Ergebnisse der Betriebe in der Energie- und Wasserversorgung nach kreisfreien Städten und Landkreisen

**August 2015**

Kreisfreie Stadt Landkreis	Betriebe <sup>1)</sup>	Beschäftigte <sup>1)2)</sup> insgesamt	Geleistete Arbeitsstunden	Bruttoentgelt- summe
Land	Anzahl		1 000	1 000 EUR
Dessau-Roßlau, Stadt	5	189	29	692
Halle (Saale), Stadt	10	1 445	158	5 326
Magdeburg, Stadt	6	1 148	131	4 177
Altmarkkreis Salzwedel	7	208	24	864
Anhalt-Bitterfeld	15	440	53	1 401
Börde	8	359	39	1 197
Burgenlandkreis	9	367	48	1 166
Harz	10	496	52	1 595
Jerichower Land	6	182	23	625
Mansfeld-Südharz	8	425	53	1 299
Saalekreis	16	1 378	170	5 115
Salzlandkreis	13	623	73	2 056
Stendal	3	163	20	534
Wittenberg	4	256	30	821
<b>Sachsen-Anhalt</b>	<b>120</b>	<b>7 679</b>	<b>901</b>	<b>26 867</b>

1) Betriebe von Unternehmen mit im Allgemeinen 20 und mehr tätigen Personen

2) einschließlich der tätigen Inhaber

## Zahlenspiegel - Kreistabellen

Ergebnisse der Betriebe im Bereich Vorbereitende Baustellenarbeiten, Hoch- und Tiefbau (Monatsberichtskreis)  
nach kreisfreien Städten und Landkreisen

August 2015

Kreisfreie Stadt Landkreis	Betriebe <sup>1)</sup>	Tätige <sup>2)</sup> Personen	Entgelt- summe	Geleistete Arbeits- stunden	Gesamt- umsatz
Land	Anzahl		1 000 EUR	1 000	1 000 EUR
Dessau-Roßlau, Stadt	10	588	1 309	63	7 313
Halle (Saale), Stadt	19	1 305	3 509	143	21 013
Magdeburg, Stadt	30	1 767	4 491	194	20 478
Altmarkkreis Salzwedel	16	623	1 383	73	6 915
Anhalt-Bitterfeld	21	726	1 705	88	7 685
Börde	19	620	1 426	71	7 972
Burgenlandkreis	26	1 303	3 777	158	17 156
Harz	30	1 330	3 522	146	13 642
Jerichower Land	17	1 546	5 139	190	16 925
Mansfeld-Südharz	19	1 143	2 919	129	7 404
Saalekreis	37	1 765	4 528	208	22 879
Salzlandkreis	22	1 164	3 012	129	17 442
Stendal	20	1 116	2 807	126	14 800
Wittenberg	23	898	2 084	104	14 416
<b>Sachsen-Anhalt</b>	<b>309</b>	<b>15 894</b>	<b>41 610</b>	<b>1 824</b>	<b>196 040</b>

1) Betriebe von Unternehmen mit im Allgemeinen 20 und mehr tätigen Personen

2) einschließlich der tätigen Inhaber

## Zahlenspiegel - Kreistabellen

Gewerbeanzeigen <sup>1)</sup> nach kreisfreien Städten und Landkreisen

**August 2015**

Kreisfreie Stadt Landkreis  Land	Anmeldungen		Abmeldungen	
	insgesamt	darunter Neuerrichtungen <sup>2)</sup>	insgesamt	darunter vollständige und teilweise Aufgabe <sup>3)</sup>
	Anzahl			
Dessau-Roßlau, Stadt	27	25	32	28
Halle (Saale), Stadt	141	114	188	168
Magdeburg, Stadt	120	115	137	122
Altmarkkreis Salzwedel	34	29	33	29
Anhalt-Bitterfeld	75	66	66	52
Börde	58	44	64	57
Burgenlandkreis	64	57	67	57
Harz	93	77	93	82
Jerichower Land	28	21	24	19
Mansfeld-Südharz	37	29	56	53
Saalekreis	68	55	88	73
Salzlandkreis	71	62	70	64
Stendal	30	26	34	32
Wittenberg	39	31	43	39
<b>Sachsen-Anhalt</b>	<b>885</b>	<b>751</b>	<b>995</b>	<b>875</b>

1) ohne Automatenaufsteller und Reisegewerbe

2) ohne Verlagerung

3) vollständige Aufgabe (ohne Verlagerung) und teilweise Aufgabe eines weiterhin bestehenden Betriebes

## Zahlenspiegel - Kreistabellen

## Insolvenzverfahren nach kreisfreien Städten und Landkreisen

01.01. - 31.08.2015

Kreisfreie Stadt Landkreis  Land	Insolvenzverfahren				Darunter		Voraus- sichtliche Forderungen insgesamt
	insgesamt	davon			Unter- nehmen	Ver- braucher	
		eröffnet	mangels Masse abgelehnt	Schulden- bereinigungs- plan ange- nommen			
Anzahl							1 000 EUR
Dessau-Roßlau, Stadt	94	92	2	-	14	54	8 218
Halle (Saale), Stadt	332	302	26	4	42	202	21 414
Magdeburg, Stadt	254	228	21	5	53	152	42 890
Altmarkkreis Salzwedel	85	78	5	2	21	48	6 251
Anhalt-Bitterfeld	164	146	12	6	25	107	21 826
Börde	191	179	12	-	35	132	18 517
Burgenlandkreis	115	104	10	1	18	74	22 023
Harz	387	364	22	1	47	294	42 298
Jerichower Land	149	144	3	2	19	107	14 043
Mansfeld-Südharz	210	191	6	13	18	158	20 710
Saalekreis	193	181	12	-	18	137	24 395
Salzlandkreis	254	244	9	1	32	186	37 410
Stendal	95	93	2	-	14	73	15 207
Wittenberg	151	136	7	8	21	105	10 262
<b>Sachsen-Anhalt</b>	<b>2 674</b>	<b>2 482</b>	<b>149</b>	<b>43</b>	<b>377</b>	<b>1 829</b>	<b>305 465</b>

**Notizen**

---



---

**Veröffentlichungen<sup>1)</sup> im Statistischen Landesamt Sachsen-Anhalt**


---

**Im Monat Oktober 2015 erschienen:**

Bestell-Nr.	Kennziffer/ Periodizität	Titel	Preis (in EUR)
1 Z 0 03	Z	Statistisches Monatsheft 10/15	5,50
3 A 6 04	A VI - j/13	Erwerbstätige am Arbeitsort nach Kreisen 1991 - 2013 Stand: August 2014 - Revidierte Ergebnisse -	8,00
3 E 1 02	E I - m-6/15	Beschäftigte, Umsatz im Verarbeitenden Gewerbe sowie im Bergbau und der Gewinnung von Steinen und Erden - Juni 2015 - Vorläufige Ergebnisse Betriebe mit 50 und mehr tätigen Personen	5,00
3 E 4 01	E IV - j/14	Energie- und Wasserversorgung - Jahr 2014 -	4,50
3 G 4 01	G IV - m-6/15	Gäste und Übernachtungen im Reiseverkehr, Beherbergungskapazität Juni 2015, Januar - Juni 2015 - Vorläufige Ergebnisse -	6,00
3 P 5 01	P V - j/14	Basisdaten umweltökonomischer Gesamtrechnungen - Jahr 2014 -	9,50

---

1) Veröffentlichung als PDF-Datei kostenfrei erhältlich - bei Bestellung bitte die erste Stelle der Bestellnummer durch eine „6“ ersetzen