

STATISTISCHE BERICHTE

HI
m-11/14

Bestellnummer:
3H101



Verkehr

Straßenverkehrsunfälle

November 2014
- Vorläufige Ergebnisse -



SACHSEN-ANHALT

Statistisches Landesamt

Herausgabemonat: März 2015

Zu beziehen durch das

Statistische Landesamt Sachsen-Anhalt
Dezernat Öffentlichkeitsarbeit
Postfach 20 11 56
06012 Halle (Saale)

Preis: 6,00 EUR (kostenfrei als PDF-Datei verfügbar - Bestellnummer: 6H101)

Inhaltliche Verantwortung:

Dezernat: Handel, Gastgewerbe, Dienstleistungen, Verkehr
Frau Pekel
Telefon: 0345 2318-404

Auskünfte erhalten Sie unter:

Telefon: 0345 2318-777
Telefon: 0345 2318-715
Telefon: 0345 2318-716

Telefax: 0345 2318-913
Internet: <http://www.statistik.sachsen-anhalt.de>
E-Mail: info@stala.mi.sachsen-anhalt.de

Vertrieb:

Telefon: 0345 2318-718
E-Mail: shop@stala.mi.sachsen-anhalt.de

Druck: Statistisches Landesamt Sachsen-Anhalt

© Statistisches Landesamt Sachsen-Anhalt, Halle (Saale), 2015

Auszugsweise Vervielfältigung und Verbreitung mit Quellenangabe gestattet.

Bibliothek und Besucherdienst (Merseburger Straße 2):

Montag bis Freitag: 8:00 Uhr bis 12:00 Uhr - möglichst nach Vereinbarung

Telefon: 0345 2318-714
E-Mail: bibliothek@stala.mi.sachsen-anhalt.de

Statistischer Bericht

Straßenverkehrsunfälle

November 2014
- Vorläufige Ergebnisse -

Land Sachsen-Anhalt

Inhaltsverzeichnis

Seite

Vorbemerkungen	3
Grafikenteil	5
Tabellenteil	
Straßenverkehrsunfälle und Verunglückte	
1. Entwicklung der Straßenverkehrsunfälle in Sachsen-Anhalt	6
2. Straßenverkehrsunfälle und Verunglückte nach Unfallkategorien und Unfallfolgen	7
3. Straßenverkehrsunfälle und Verunglückte nach Straßenklassen	8
4. Straßenverkehrsunfälle und Verunglückte nach Unfalltypen	9
5. Straßenverkehrsunfälle und Verunglückte nach Unfallarten	10
6. Straßenverkehrsunfälle und Verunglückte nach Tagesdatum und Ortslage	12
7. Straßenverkehrsunfälle und Verunglückte nach Art der Verkehrsbeteiligung und Ortslage	14
8. Straßenverkehrsunfälle und Verunglückte nach kreisfreien Städten und Landkreisen im Monat	16
9. Straßenverkehrsunfälle und Verunglückte nach kreisfreien Städten und Landkreisen im Zeitraum	18
10. Übrige Sachschadensunfälle nach kreisfreien Städten und Landkreisen	19
Getötete und Verletzte im Straßenverkehr	
11. Getötete und Verletzte im Straßenverkehr nach Art der Verkehrsbeteiligung	20
12. Getötete und Verletzte im Straßenverkehr nach Art der Verkehrsbeteiligung, Altersgruppen und Geschlecht	24
13. Getötete und Verletzte im Straßenverkehr nach Altersgruppen und Geschlecht	32
An Straßenverkehrsunfällen beteiligte Fahrzeugführer und Fußgänger	
14. An Straßenverkehrsunfällen beteiligte Fahrzeugführer und Fußgänger nach Art der Verkehrsbeteiligung	34
15. An Straßenverkehrsunfällen mit Personenschaden beteiligte Fahrzeugführer und Fußgänger nach Art der Verkehrsbeteiligung, Altersgruppen und Geschlecht	36
16. An Straßenverkehrsunfällen beteiligte Fahrzeugführer und Fußgänger als Hauptverursacher nach Art der Verkehrsbeteiligung	38
Ursachen von Straßenverkehrsunfällen	
17. Ursachen von Straßenverkehrsunfällen mit Personenschaden – Fehlverhalten der Fahrzeugführer	42
18. Straßenverkehrsunfälle und Verunglückte nach Unfallursachen	44

Vorbemerkungen

Rechtsgrundlage

Rechtsgrundlage für die Durchführung der Straßenverkehrsunfallstatistik bilden

- das Gesetz über die Statistik der Straßenverkehrsunfälle (Straßenverkehrsunfallstatistikgesetz - StVUnfStatG) vom 15. Juni 1990 (BGBl. I S.1078 ff) zuletzt geändert durch Artikel 298 der Verordnung vom 31. Oktober 2006 (BGBl. I S.2407) und der Verordnung zur näheren Bestimmung des schwerwiegenden Unfalls mit Sachschaden vom 21. Dezember 1994, zuletzt geändert durch Artikel 3 der Verordnung zur Änderung der Anlage zu § 24a des Straßenverkehrsgesetzes und anderer Vorschriften vom 6. Juni 2007 (BGBl. I S.1047)
- die Entscheidung 93/704/EG über die Einrichtung einer gemeinschaftlichen Datenbank über Straßenverkehrsunfälle.

Methodik

Entsprechend der Rechtsgrundlage wird über Unfälle, bei denen infolge des Fahrverkehrs auf öffentlichen Straßen, Wegen und Plätzen Personen getötet oder verletzt oder Sachschäden verursacht worden sind, eine Bundesstatistik geführt.

Auskunftspflichtig sind die Polizeidienststellen, deren Beamte den Unfall aufgenommen haben. Daraus folgt, dass die Statistik nur solche Unfälle erfasst, zu denen die Polizei herangezogen wurde.

Grundlage für die Statistik der Straßenverkehrsunfälle sind die elektronisch übergebenen Daten der Verkehrsunfallanzeigen von Unfällen mit Personenschaden, schwerwiegendem Sachschaden im engeren Sinne und sonstigem Sachschaden unter dem Einfluss berauschender Mittel. Die Meldungen über die übrigen Sachschadensunfälle, ohne Einwirkung berauschender Mittel, gehen entsprechend dem o.g. Gesetz nur anzahlmäßig nach der Ortslage in die Straßenverkehrsunfallstatistik ein.

Diese übrigen Sachschadensunfälle, ohne den Einfluss berauschender Mittel, sind im vorliegenden Bericht nur in den Tabellen 1, 2 und 9 ausgewiesen.

Nicht immer können alle Unfallanzeigen termingerecht in die Monatsergebnisse eingearbeitet werden, da bei fehlenden oder widersprüchlichen Angaben oft zeitraubende Rückfragen oder Ermittlungsarbeiten anfallen. Dadurch können für

bereits veröffentlichte Vormonatsergebnisse Korrekturen oder Nachmeldungen anfallen. Diese werden laufend ergänzt. Bei den Daten für das laufende Jahr handelt es sich daher jeweils um vorläufige Ergebnisse.

Erläuterung der Begriffe

Unfälle

Unfälle werden nach der Schwere der Unfallfolgen unterschieden in Unfälle mit Personenschaden, schwerwiegende Unfälle mit Sachschaden im engeren Sinne (i.e.S.), sonstige Sachschadensunfälle unter dem Einfluss berauschender Mittel (z.B. Alkohol, Drogen) und übrige Sachschadensunfälle. Kriterium der Zuordnung ist jeweils die schwerste Unfallfolge.

Unfälle mit Personenschaden

Unfälle, bei denen infolge des Fahrverkehrs auf öffentlichen Straßen, Wegen und Plätzen Personen verletzt oder getötet wurden, unabhängig von der Höhe und Art des Sachschadens.

Unfälle mit nur Sachschaden:

Schwerwiegende Unfälle mit Sachschaden (im engeren Sinne)

Unfälle mit Straftatbestand oder Ordnungswidrigkeit (Bußgeld) in Zusammenhang mit der Teilnahme am Straßenverkehr (dazu zählen auch Fälle der Einwirkung von berauschenden Mitteln). Gleichzeitig muss mindestens ein Kraftfahrzeug auf Grund eines Unfallschadens von der Unfallstelle abgeschleppt werden (nicht fahrbereit).

Sonstige Sachschadensunfälle unter dem Einfluss berauschender Mittel

Ein Unfallbeteiligter steht unter dem Einfluss von berauschenden Mitteln (z.B. Alkohol, Drogen, bis 2007 nur Alkohol) und alle beteiligten Kraftfahrzeuge sind fahrbereit.

Übrige Sachschadensunfälle

- Sachschadensunfälle ohne Straftatbestand oder Ordnungswidrigkeit, unabhängig von der Fahrbereitschaft beteiligter Fahrzeuge.
- Sachschadensunfälle mit Straftatbestand oder Ordnungswidrigkeit, wobei alle beteiligten Fahrzeuge fahrbereit sind und kein Einfluss berauschender Mittel vorlag.

Beteiligte

Als **Beteiligte** an einem Straßenverkehrsunfall werden alle Fahrzeugführer oder Fußgänger erfasst, die selbst oder deren Fahrzeug Schäden erlitten oder hervorgerufen haben. Mitfahrer zählen in der Statistik nicht zu den Unfallbeteiligten.

Der **Hauptverursacher** (1. Beteiligter) ist der Beteiligte, der nach erster Einschätzung der Polizei die Hauptschuld am Unfall trägt. Beteiligte an Alleinunfällen gelten immer als Hauptverursacher.

Verunglückte

Als **Verunglückte** zählen alle Personen (auch Mitfahrer), die bei einem Straßenverkehrsunfall getötet oder verletzt wurden. Dabei werden erfasst als

- **Getötete:** Personen, die sofort an der Unfallstelle oder innerhalb von 30 Tagen an den Unfallfolgen starben.
- **Schwerverletzte:** Personen, die unmittelbar zur stationären Behandlung (mindestens 24 Stunden) in ein Krankenhaus aufgenommen wurden.
- **Leichtverletzte:** alle übrigen Verletzten.

Ursachen

Die Unfallursachen werden nach dem geltenden Ursachenverzeichnis von den aufnehmenden Polizeibeamten entsprechend ihrer Einschätzung erfasst. Es wird unterschieden zwischen

- personenbezogenem Fehlverhalten (z.B. Vorfahrtsmissachtung), das den Fahrzeugführern oder Fußgängern zugeordnet wird und
- allgemeinen Ursachen (z.B. Straßenglätte, Nebel).

Je Unfall können bis zu acht Ursachen angegeben werden, je drei personenbezogene Ursachen für den Hauptverursacher und einen weiteren Beteiligten sowie zwei allgemeine Ursachen. Da oftmals mehr als eine Ursache zum Unfall führt, ist die Gesamtzahl der nachgewiesenen Ursachen i.d.R. größer als die Zahl der Unfälle selbst.

Ortslage

Die Ortslage der Unfälle - innerhalb bzw. außerhalb von Ortschaften - wird durch die gelben Ortsschilder bestimmt. Autobahnen, auch Stadt- und Autobahnen, gelten als außerhalb von Ortschaften.

Unfalltyp

Der Unfalltyp beschreibt die Konfliktsituation, die zum Unfall führte, d.h. die Phase des Verkehrsgeschehens, in der ein Fehlverhalten oder eine sonstige Ursache den weiteren Ablauf nicht mehr kontrollierbar machte.

Unfallart

Die Unfallart beschreibt vom gesamten Unfallablauf die Bewegungsrichtung der beteiligten Fahrzeuge zueinander beim ersten Zusammenstoß, bzw. die erste mechanische Einwirkung auf einen Verkehrsteilnehmer.

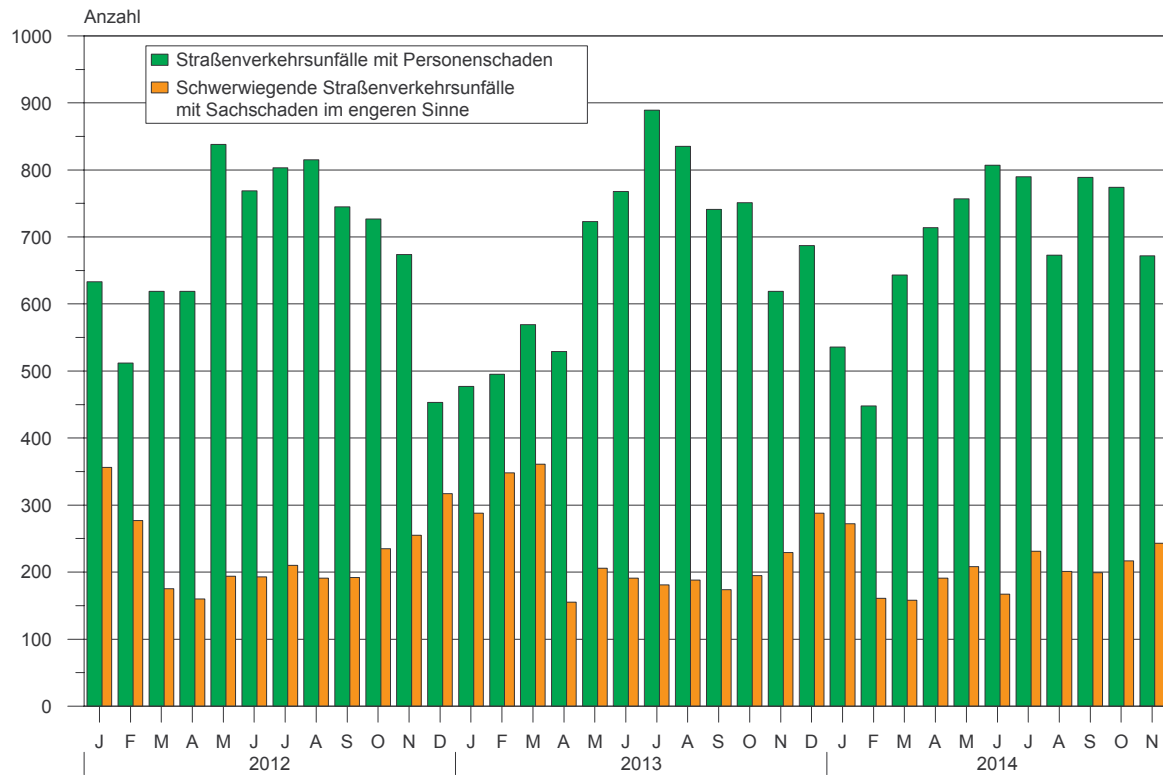
Abkürzungen

i. e. S. = im engeren Sinne

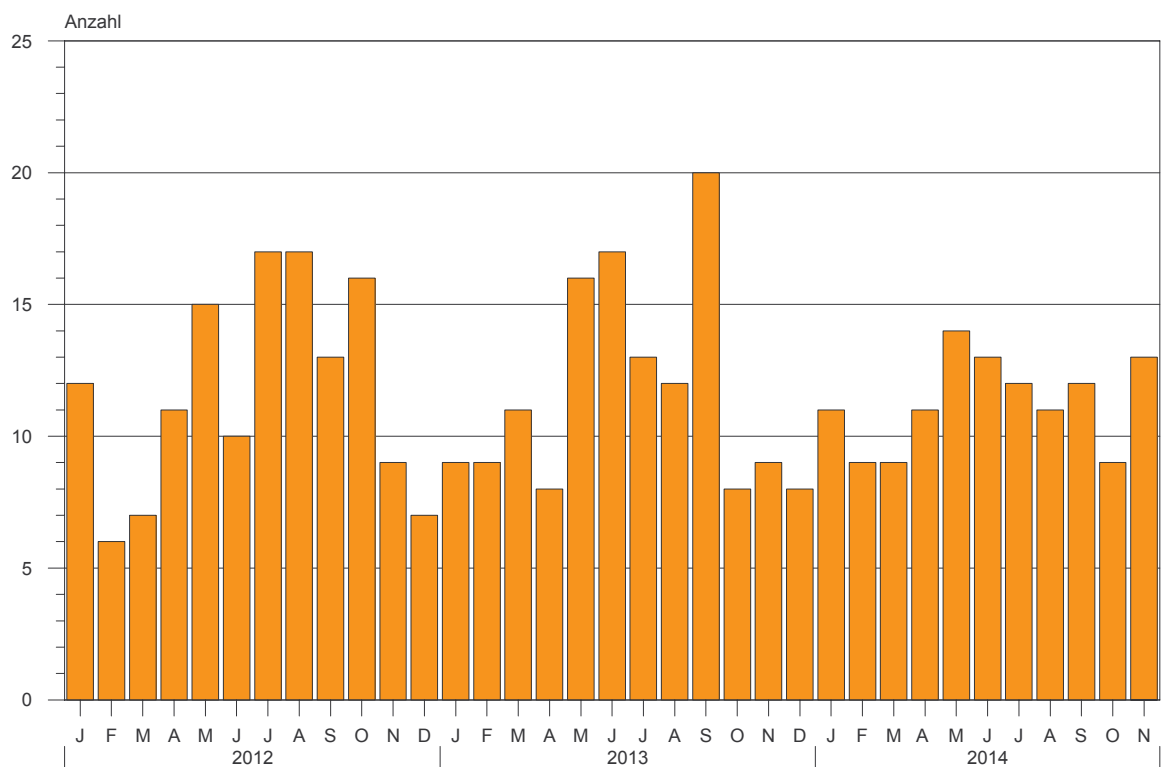
Zeichenerklärung

- = nichts vorhanden
- x = Tabellenfach gesperrt, weil Aussage nicht sinnvoll
- ... = Angabe fällt später an

**1. Straßenverkehrsunfälle mit Personenschaden und schwerwiegende Straßenverkehrsunfälle mit Sachschaden im engeren Sinne
Januar 2012 bis November 2014**



**2. Bei Straßenverkehrsunfällen Getötete
Januar 2012 bis November 2014**



1. Entwicklung der Straßenverkehrsunfälle in Sachsen-Anhalt

Jahr ¹⁾ Monat ¹⁾	Polizeilich erfasste Unfälle insgesamt	Davon mit					Verun- glückte insgesamt	Davon		
		Personen-	Sach-	davon				Getötete	Schwer-	Leicht-
				schwerwiegende Unfälle		übrige Sach- schadens- unfälle				
				mit Sach- schaden i. e. S.	sonst. Unfälle unter d. Einfluss berauschender Mittel ²⁾					
2004	85 743	10 400	75 343	3 555	809	70 979	13 425	261	3 037	10 127
2005	84 539	10 444	74 095	3 855	898	69 342	13 350	242	2 980	10 128
2006	82 324	10 111	72 213	3 480	798	67 935	12 974	219	2 802	9 953
2007	81 824	10 178	71 646	3 392	742	67 512	13 310	213	2 973	10 124
2008	79 072	9 636	69 436	3 049	718	65 669	12 302	223	2 547	9 532
2009	79 977	8 952	71 025	3 052	656	67 317	11 526	164	2 264	9 098
2010	83 895	8 174	75 721	3 395	624	71 702	10 569	157	2 106	8 306
2011	76 374	8 395	67 979	2 639	582	64 758	10 760	181	2 173	8 406
2012	76 455	8 223	68 232	2 754	568	64 910	10 471	140	2 131	8 200
2013	76 084	8 083	68 001	2 804	551	64 646	10 295	139	2 176	7 980
2012 Januar	6 163	633	5 530	356	54	5 120	775	12	140	623
Februar	5 845	512	5 333	277	47	5 009	648	6	116	526
März	5 861	619	5 242	175	30	5 037	767	7	171	589
April	6 053	619	5 434	160	49	5 225	788	11	163	614
Mai	6 557	838	5 719	194	42	5 483	1 077	15	230	832
Juni	6 435	771	5 664	193	61	5 410	983	10	200	773
Juli	6 734	804	5 930	210	44	5 676	1 043	17	225	801
August	6 185	818	5 367	191	52	5 124	1 035	17	232	786
September	6 334	745	5 589	192	50	5 347	963	13	196	754
Oktober	6 963	728	6 235	235	44	5 956	911	16	173	722
November	6 972	677	6 295	255	51	5 989	896	9	177	710
Dezember	6 353	459	5 894	316	44	5 534	585	7	108	470
2013 Januar	5 962	477	5 485	288	38	5 159	592	9	108	475
Februar	5 461	495	4 966	348	42	4 576	652	9	124	519
März	6 545	569	5 976	361	55	5 560	763	11	129	623
April	6 064	529	5 535	155	40	5 340	691	8	152	531
Mai	6 539	723	5 816	206	38	5 572	899	16	182	701
Juni	6 419	768	5 651	191	52	5 408	970	17	208	745
Juli	6 590	889	5 701	181	39	5 481	1 150	12	248	890
August	6 073	835	5 238	188	48	5 002	1 060	12	268	780
September	6 302	741	5 561	174	34	5 353	941	20	217	704
Oktober	6 865	751	6 114	195	50	5 869	946	8	193	745
November	6 832	619	6 213	229	63	5 921	780	9	162	609
Dezember	6 432	687	5 745	288	52	5 405	851	8	185	658
2014 Januar	5 734	536	5 198	272	27	4 899	704	11	161	532
Februar	4 829	448	4 381	161	26	4 194	543	9	129	405
März	5 654	643	5 011	158	50	4 803	835	9	196	630
April	6 340	714	5 626	191	47	5 388	926	11	210	705
Mai	6 462	757	5 705	208	38	5 459	964	14	204	746
Juni	5 972	807	5 165	167	40	4 958	1 074	13	243	818
Juli	6 329	790	5 539	231	37	5 271	999	12	189	798
August	5 782	673	5 109	201	38	4 870	863	11	192	660
September	6 188	789	5 399	199	41	5 159	1 001	12	199	790
Oktober	6 582	774	5 808	217	39	5 552	989	9	201	779
November	6 415	672	5 743	243	55	5 445	880	13	208	659
Dezember
2014 Januar-November	66 287	7 603	58 684	2 248	438	55 998	9 778	124	2 132	7 522
Veränderung gegenüber gleichen Monat des Vorjahres um %	-6,1	8,6	-7,6	6,1	-12,7	-8,0	12,8	x	28,4	8,2
Veränderung gegenüber gleichen Zeitraum des Vorjahres um %	-4,8	2,8	-5,7	-10,7	-12,2	-5,5	3,5	-5,3	7,1	2,7

1) 2014 vorläufige Ergebnisse, einschl. Nachmeldungen

2) bis Dezember 2007 nur Unfälle unter Einfluss von Alkohol

2. Straßenverkehrsunfälle und Verunglückte nach Unfallkategorien und Unfallfolgen

Gegenstand der Nachweisung	Insgesamt	Unfälle mit Personenschaden	Verunglückte				Schwerw. Unfälle mit Sachschaden i. e. S.	Sonstige Unfälle unter dem Einfluss berausch. Mittel	Übrige Sachschadensunfälle
			insgesamt	Getötete	Schwer-	Leicht-			
					verletzte				
Alle Unfälle									
November 2014									
Innerhalb von Ortschaften	4 251	470	565	6	93	466	150	45	3 586
Außerhalb von Ortschaften, ohne Autobahn	1 758	162	253	3	96	154	76	8	1 512
Auf Autobahnen	406	40	62	4	19	39	17	2	347
Innerhalb und außerhalb von Ortschaften	6 415	672	880	13	208	659	243	55	5 445
Dagegen Vorjahr	6 832	619	780	9	162	609	229	63	5 921
Veränderung in %	-6,1	8,6	12,8	X	28,4	8,2	6,1	-12,7	-8,0
Januar - November 2014									
Innerhalb von Ortschaften	45 328	5 207	6 217	40	1 041	5 136	1 270	359	38 492
Außerhalb von Ortschaften, ohne Autobahn	16 992	1 977	2 825	64	848	1 913	694	67	14 254
Auf Autobahnen	3 967	419	736	20	243	473	284	12	3 252
Innerhalb und außerhalb von Ortschaften	66 287	7 603	9 778	124	2 132	7 522	2 248	438	55 998
Dagegen Vorjahr	69 652	7 396	9 444	131	1 991	7 322	2 516	499	59 241
Veränderung in %	-4,8	2,8	3,5	-5,3	7,1	2,7	-10,7	-12,2	-5,5
Darunter: Alkoholunfälle									
November 2014									
Innerhalb von Ortschaften	86	25	25	-	9	16	18	43	x
Außerhalb von Ortschaften, ohne Autobahn	21	10	15	-	7	8	3	8	x
Auf Autobahnen	3	-	-	-	-	-	1	2	x
Innerhalb und außerhalb von Ortschaften	110	35	40	-	16	24	22	53	x
Dagegen Vorjahr	119	27	33	-	14	19	31	61	x
Veränderung in %	-7,6	29,6	21,2	-	14,3	26,3	-29,0	-13,1	x
Januar - November 2014									
Innerhalb von Ortschaften	760	274	313	5	76	232	140	346	x
Außerhalb von Ortschaften, ohne Autobahn	230	112	169	1	50	118	55	63	x
Auf Autobahnen	29	8	15	1	3	11	9	12	x
Innerhalb und außerhalb von Ortschaften	1 019	394	497	7	129	361	204	421	x
Dagegen Vorjahr	1 150	407	486	4	168	314	266	477	x
Veränderung in %	-11,4	-3,2	2,3	X	-23,2	15,0	-23,3	-11,7	x

3. Straßenverkehrsunfälle und Verunglückte nach Straßenklassen

Straßenart Ortslage	Unfälle mit Personen- schaden	Verunglückte			Unfälle mit Personen- schaden	Verunglückte			Zu- bzw. Abnahme (-)				
		Getötete	Schwer- verletzte	Leicht- verletzte		Getötete	Schwer- verletzte	Leicht- verletzte	Unfälle mit Personen- schaden	Getötete	Schwer- verletzte	Leicht- verletzte	
		November 2014						November 2013					
Autobahnen	40	4	19	39	24	1	10	25	66,7	X	90,0	56,0	
Bundesstraßen innerorts	145	6	52	165	144	2	50	147	0,7	X	4,0	12,2	
außerorts	84	5	16	94	66	-	16	74	27,3	X	-	27,0	
Landesstraßen innerorts	123	2	51	121	116	3	32	115	6,0	X	59,4	5,2	
außerorts	55	-	10	64	50	1	8	54	10,0	X	X	18,5	
Kreisstraßen innerorts	68	2	41	57	66	2	24	61	3,0	-	70,8	-6,6	
außerorts	46	1	20	37	47	1	19	40	-2,1	-	5,3	-7,5	
Andere Straßen innerorts	23	1	7	19	16	-	5	15	43,8	X	X	26,7	
außerorts	23	-	13	18	31	1	14	25	-25,8	X	-7,1	-28,0	
Andere Straßen innerorts	318	-	66	297	288	2	51	282	10,4	X	29,4	5,3	
außerorts	308	-	60	289	280	2	48	276	10,0	X	25,0	4,7	
Insgesamt	672	13	208	659	619	9	162	609	8,6	X	28,4	8,2	
innerorts	470	6	93	466	412	3	77	419	14,1	X	20,8	11,2	
außerorts	202	7	115	193	207	6	85	190	-2,4	X	35,3	1,6	
		Januar - November 2014						Januar - November 2013					
Autobahnen	419	20	243	473	473	22	206	559	-11,4	-9,1	18,0	-15,4	
Bundesstraßen innerorts	1 689	44	529	1 795	1 693	44	546	1 773	-0,2	-	-3,1	1,2	
außerorts	881	14	167	953	803	7	178	839	9,7	X	-6,2	13,6	
Landesstraßen innerorts	808	30	362	842	890	37	368	934	-9,2	-18,9	-1,6	-9,9	
außerorts	1 354	25	424	1 274	1 327	31	425	1 290	2,0	-19,4	-0,2	-1,2	
Kreisstraßen innerorts	672	5	140	685	592	3	145	579	13,5	X	-3,4	18,3	
außerorts	682	20	284	589	735	28	280	711	-7,2	-28,6	1,4	-17,2	
Andere Straßen innerorts	552	16	194	532	605	11	215	516	-8,8	45,5	-9,8	3,1	
außerorts	227	4	58	222	203	-	51	180	11,8	X	13,7	23,3	
Andere Straßen innerorts	325	12	136	310	402	11	164	336	-19,2	9,1	-17,1	-7,7	
außerorts	3 589	19	742	3 448	3 298	23	599	3 184	8,8	-17,4	23,9	8,3	
Andere Straßen innerorts	3 427	17	676	3 276	3 144	20	544	3 060	9,0	-15,0	24,3	7,1	
außerorts	162	2	66	172	154	3	55	124	5,2	X	20,0	38,7	
Insgesamt	7 603	124	2 132	7 522	7 396	131	1 991	7 322	2,8	-5,3	7,1	2,7	
innerorts	5 207	40	1 041	5 136	4 742	30	918	4 658	9,8	33,3	13,4	10,3	
außerorts	2 396	84	1 091	2 386	2 654	101	1 073	2 664	-9,7	-16,8	1,7	-10,4	

4. Straßenverkehrsunfälle und Verunglückte nach Unfalltypen

Unfalltyp Ortslage	Unfälle mit Per- sonen- schaden	Verunglückte			Unfälle mit Per- sonen- schaden	Verunglückte			Zu- bzw. Abnahme (-)				
		Getö- tete	Schwer- verletzte	Leicht-		Getö- tete	Schwer- verletzte	Leicht-	Unfälle mit Personen- schaden	Getö- tete	Schwer-	Leicht-	
Anzahl								%					
		November 2014				November 2013							
Fahrunfall	108	3	55	80	124	3	45	97	-12,9	-	22,2	-17,5	
innerorts	56	2	24	44	39	-	12	34	43,6	X	X	29,4	
außerorts	52	1	31	36	85	3	33	63	-38,8	X	-6,1	-42,9	
Abbiegeunfall	101	2	25	114	85	-	8	103	18,8	X	X	10,7	
innerorts	84	2	17	86	67	-	4	81	25,4	X	X	6,2	
außerorts	17	-	8	28	18	-	4	22	-5,6	-	X	27,3	
Einbiegen/Kreuzenunfall	171	-	38	177	144	1	38	146	18,8	X	-	21,2	
innerorts	146	-	21	153	125	1	24	130	16,8	X	-12,5	17,7	
außerorts	25	-	17	24	19	-	14	16	31,6	-	21,4	50,0	
Überschreitenunfall	35	1	9	30	50	3	18	36	-30,0	X	X	-16,7	
innerorts	34	1	9	29	48	2	18	34	-29,2	X	X	-14,7	
außerorts	1	-	-	1	2	1	-	2	X	X	-	X	
Unfall durch ruhenden Verkehr	22	-	3	20	15	-	1	14	46,7	-	X	42,9	
innerorts	22	-	3	20	14	-	1	13	57,1	-	X	53,8	
außerorts	-	-	-	-	1	-	-	1	X	-	-	X	
Unfall im Längsverkehr	152	6	52	170	141	1	38	154	7,8	X	36,8	10,4	
innerorts	77	1	7	92	78	-	10	91	-1,3	X	X	1,1	
außerorts	75	5	45	78	63	1	28	63	19,0	X	60,7	23,8	
Sonstiger Unfall	83	1	26	68	60	1	14	59	38,3	-	85,7	15,3	
innerorts	51	-	12	42	41	-	8	36	24,4	-	X	16,7	
außerorts	32	1	14	26	19	1	6	23	68,4	-	X	13,0	
Insgesamt	672	13	208	659	619	9	162	609	8,6	X	28,4	8,2	
innerorts	470	6	93	466	412	3	77	419	14,1	X	20,8	11,2	
außerorts	202	7	115	193	207	6	85	190	-2,4	X	35,3	1,6	
		Januar - November 2014				Januar - November 2013							
Fahrunfall	1 456	52	582	1 136	1 653	54	641	1 365	-11,9	-3,7	-9,2	-16,8	
innerorts	579	13	203	452	585	6	184	502	-1,0	X	10,3	-10,0	
außerorts	877	39	379	684	1 068	48	457	863	-17,9	-18,8	-17,1	-20,7	
Abbiege-Unfall	1 035	4	216	1 142	947	6	183	1 029	9,3	X	18,0	11,0	
innerorts	818	2	128	870	756	4	120	794	8,2	X	6,7	9,6	
außerorts	217	2	88	272	191	2	63	235	13,6	-	39,7	15,7	
Einbiegen/Kreuzenunfall	1 892	12	447	1 961	1 717	12	405	1 728	10,2	-	10,4	13,5	
innerorts	1 612	5	290	1 636	1 391	7	260	1 358	15,9	X	11,5	20,5	
außerorts	280	7	157	325	326	5	145	370	-14,1	X	8,3	-12,2	
Überschreitenunfall	391	13	123	308	373	10	113	299	4,8	30,0	8,8	3,0	
innerorts	384	11	122	301	360	8	110	289	6,7	X	10,9	4,2	
außerorts	7	2	1	7	13	2	3	10	X	-	X	X	
Unfall durch ruhenden Verkehr	275	1	55	245	223	1	29	211	23,3	-	89,7	16,1	
innerorts	268	1	52	240	210	1	26	199	27,6	-	X	20,6	
außerorts	7	-	3	5	13	-	3	12	X	-	-	X	
Unfall im Längsverkehr	1 711	36	456	1 973	1 746	43	461	1 990	-2,0	-16,3	-1,1	-0,9	
innerorts	992	4	116	1 138	935	2	119	1 057	6,1	X	-2,5	7,7	
außerorts	719	32	340	835	811	41	342	933	-11,3	-22,0	-0,6	-10,5	
Sonstiger Unfall	843	6	253	757	737	5	159	700	14,4	X	59,1	8,1	
innerorts	554	4	130	499	505	2	99	459	9,7	X	31,3	8,7	
außerorts	289	2	123	258	232	3	60	241	24,6	X	X	7,1	
Insgesamt	7 603	124	2 132	7 522	7 396	131	1 991	7 322	2,8	-5,3	7,1	2,7	
innerorts	5 207	40	1 041	5 136	4 742	30	918	4 658	9,8	33,3	13,4	10,3	
außerorts	2 396	84	1 091	2 386	2 654	101	1 073	2 664	-9,7	-16,8	1,7	-10,4	

5. Straßenverkehrsunfälle und Verunglückte nach Unfallarten

Unfallart Ortslage	Unfälle mit Per- sonen- schaden	Verunglückte			Unfälle mit Per- sonen- schaden	Verunglückte			Zu- bzw. Abnahme (-)				
		Getö- tete	Schwer- verletzte	Leicht- verletzte		Getö- tete	Schwer- verletzte	Leicht- verletzte	Unfälle mit Personen- schaden	Getö- tete	Schwer- verletzte	Leicht- verletzte	
November 2014					November 2013								
Zusammenstoß m.and. Fahrzeug, das anfährt, anhält	49	-	7	50	49	-	6	59	-	-	X	-15,3	
innerorts	37	-	5	36	41	-	6	49	-9,8	-	X	-26,5	
außerorts	12	-	2	14	8	-	-	10	X	-	X	40,0	
vorausfährt o. wartet	86	3	22	103	70	1	12	81	22,9	X	83,3	27,2	
innerorts	49	-	1	63	41	-	1	48	19,5	-	-	31,3	
außerorts	37	3	21	40	29	1	11	33	27,6	X	90,9	21,2	
seitlich in gleicher Richtung fährt	34	1	11	26	23	-	3	22	47,8	X	X	18,2	
innerorts	21	-	4	18	13	-	-	14	61,5	-	X	28,6	
außerorts	13	1	7	8	10	-	3	8	30,0	X	X	-	
entgegenkommt	39	2	20	55	53	2	23	61	-26,4	-	-13,0	-9,8	
innerorts	17	1	3	25	21	-	5	23	-19,0	X	X	8,7	
außerorts	22	1	17	30	32	2	18	38	-31,3	X	-5,6	-21,1	
einbiegt oder kreuzt	221	1	52	239	183	1	42	192	20,8	-	23,8	24,5	
innerorts	185	1	30	195	154	1	26	162	20,1	-	15,4	20,4	
außerorts	36	-	22	44	29	-	16	30	24,1	-	37,5	46,7	
Zusammenstoß Fahrzeug/Fußgänger	58	2	16	47	77	2	22	66	-24,7	-	-27,3	-28,8	
innerorts	54	2	15	44	73	1	22	62	-26,0	X	-31,8	-29,0	
außerorts	4	-	1	3	4	1	-	4	-	X	X	X	
Aufprall auf Hindernis	3	-	2	1	4	-	1	5	X	-	X	X	
innerorts	2	-	2	-	1	-	-	1	X	-	X	X	
außerorts	1	-	-	1	3	-	1	4	X	-	X	X	
Abk.v.Fahrbahn n.rechts	63	3	38	44	65	1	24	44	-3,1	X	58,3	-	
innerorts	18	2	9	15	14	-	5	10	28,6	X	X	50,0	
außerorts	45	1	29	29	51	1	19	34	-11,8	-	52,6	-14,7	
Abk. v.Fahrbahn n.links	39	1	17	30	43	1	16	35	-9,3	-	6,3	-14,3	
innerorts	13	-	5	9	11	-	3	12	18,2	-	X	X	
außerorts	26	1	12	21	32	1	13	23	-18,8	-	-7,7	-8,7	
Unfall anderer Art	80	-	23	64	52	1	13	44	53,8	X	76,9	45,5	
innerorts	74	-	19	61	43	1	9	38	72,1	X	X	60,5	
außerorts	6	-	4	3	9	-	4	6	X	-	-	X	
Insgesamt	672	13	208	659	619	9	162	609	8,6	X	28,4	8,2	
innerorts	470	6	93	466	412	3	77	419	14,1	X	20,8	11,2	
außerorts	202	7	115	193	207	6	85	190	-2,4	X	35,3	1,6	

Noch 5. Straßenverkehrsunfälle und Verunglückte nach Unfallarten

Unfallart Ortslage	Unfälle mit Per- sonen- schaden	Verunglückte			Unfälle mit Per- sonen- schaden	Verunglückte			Zu- bzw. Abnahme (-)			
		Getö- tete	Schwer- verletzte	Leicht- verletzte		Getö- tete	Schwer- verletzte	Leicht- verletzte	Unfälle mit Personen- schaden	Getö- tete	Schwer- verletzte	Leicht- verletzte
Januar - November 2014					Januar - November 2013							
Zusammenstoß m.and. Fahrzeug, das anfährt, anhält	655	3	101	730	550	6	66	627	19,1	X	53,0	16,4
innerorts	545	1	71	584	445	1	49	485	22,5	-	44,9	20,4
außerorts	110	2	30	146	105	5	17	142	4,8	X	76,5	2,8
vorausfährt o. wartet	890	12	207	1 097	864	14	188	1 050	3,0	-14,3	10,1	4,5
innerorts	530	-	45	663	504	1	39	597	5,2	X	15,4	11,1
außerorts	360	12	162	434	360	13	149	453	-	-7,7	8,7	-4,2
seitlich in gleicher Richtung fährt	312	2	73	318	312	3	66	322	-	X	10,6	-1,2
innerorts	187	1	27	190	178	1	30	174	5,1	-	-10,0	9,2
außerorts	125	1	46	128	134	2	36	148	-6,7	X	27,8	-13,5
entgegenkommt	469	19	184	549	529	22	241	609	-11,3	-13,6	-23,7	-9,9
innerorts	266	4	57	310	260	1	71	282	2,3	X	-19,7	9,9
außerorts	203	15	127	239	269	21	170	327	-24,5	-28,6	-25,3	-26,9
einbiegt oder kreuzt	2 356	12	566	2 466	2 099	14	471	2 167	12,2	-14,3	20,2	13,8
innerorts	1 958	6	351	2 005	1 707	8	304	1 709	14,7	X	15,5	17,3
außerorts	398	6	215	461	392	6	167	458	1,5	-	28,7	0,7
Zusammenstoß Fahrzeug/Fußgänger	648	18	192	517	613	10	167	500	5,7	80,0	15,0	3,4
innerorts	625	16	187	497	574	8	158	466	8,9	X	18,4	6,7
außerorts	23	2	5	20	39	2	9	34	-41,0	-	X	-41,2
Aufprall auf Hindernis	90	1	25	67	51	3	13	50	76,5	X	92,3	34,0
innerorts	39	1	8	31	20	1	4	15	95,0	-	X	X
außerorts	51	-	17	36	31	2	9	35	64,5	X	X	2,9
Abk.v.Fahrbahn n.rechts	767	24	320	616	891	28	358	712	-13,9	-14,3	-10,6	-13,5
innerorts	201	4	71	159	221	1	80	196	-9,0	X	-11,3	-18,9
außerorts	566	20	249	457	670	27	278	516	-15,5	-25,9	-10,4	-11,4
Abk. v.Fahrbahn n.links	512	23	208	390	568	23	205	487	-9,9	-	1,5	-19,9
innerorts	157	6	61	120	137	5	35	127	14,6	X	74,3	-5,5
außerorts	355	17	147	270	431	18	170	360	-17,6	-5,6	-13,5	-25,0
Unfall anderer Art	904	10	256	772	919	8	216	798	-1,6	X	18,5	-3,3
innerorts	699	1	163	577	696	3	148	607	0,4	X	10,1	-4,9
außerorts	205	9	93	195	223	5	68	191	-8,1	X	36,8	2,1
Insgesamt	7 603	124	2 132	7 522	7 396	131	1 991	7 322	2,8	-5,3	7,1	2,7
innerorts	5 207	40	1 041	5 136	4 742	30	918	4 658	9,8	33,3	13,4	10,3
außerorts	2 396	84	1 091	2 386	2 654	101	1 073	2 664	-9,7	-16,8	1,7	-10,4

6. Straßenverkehrsunfälle und Verunglückte nach Tagesdatum und Ortslage

Tagesdatum Ortslage	Unfälle mit Personen- schaden	Davon mit			Verunglückte			Unfälle mit schwerw. Sachschaden i. e. S.	Unfälle mit Personen- u.
		Getöteten	Schwer-	Leicht-	Getötete	Schwer-	Leicht-		
verletzten			verletzte						
November 2014									
Innerorts									
1. Samstag	19	-	3	16	-	3	19	6	25
2. Sonntag	7	-	2	5	-	2	10	8	15
3. Montag	19	-	3	16	-	3	20	3	22
4. Dienstag	14	1	2	11	1	3	12	2	16
5. Mittwoch	19	-	7	12	-	8	16	3	22
6. Donnerstag	17	-	1	16	-	1	19	5	22
7. Freitag	24	-	3	21	-	3	26	8	32
8. Samstag	18	1	3	14	1	3	21	3	21
9. Sonntag	9	-	5	4	-	5	4	3	12
10. Montag	17	-	2	15	-	2	16	2	19
11. Dienstag	14	-	3	11	-	3	18	8	22
12. Mittwoch	16	-	2	14	-	2	14	3	19
13. Donnerstag	21	-	4	17	-	4	18	5	26
14. Freitag	17	1	6	10	1	6	15	9	26
15. Samstag	9	1	2	6	2	5	6	4	13
16. Sonntag	7	-	1	6	-	1	10	1	8
17. Montag	21	-	2	19	-	2	21	4	25
18. Dienstag	21	-	2	19	-	2	25	8	29
19. Mittwoch	17	-	1	16	-	1	19	9	26
20. Donnerstag	24	-	1	23	-	2	27	5	29
21. Freitag	18	-	3	15	-	3	18	6	24
22. Samstag	13	-	3	10	-	3	12	6	19
23. Sonntag	4	-	1	3	-	1	3	2	6
24. Montag	33	-	6	27	-	6	31	5	38
25. Dienstag	20	-	3	17	-	4	21	11	31
26. Mittwoch	19	1	4	14	1	4	17	4	23
27. Donnerstag	12	-	3	9	-	3	13	5	17
28. Freitag	12	-	2	10	-	2	10	7	19
29. Samstag	9	-	4	5	-	6	5	4	13
30. Sonntag	-	-	-	-	-	-	-	1	1
Insgesamt	470	5	84	381	6	93	466	150	620
Außerorts, einschließlich Autobahn									
1. Samstag	7	-	1	6	-	4	9	3	10
2. Sonntag	9	1	3	5	1	4	11	2	11
3. Montag	3	-	-	3	-	-	4	1	4
4. Dienstag	8	1	5	2	1	9	11	4	12
5. Mittwoch	6	-	3	3	-	5	5	2	8
6. Donnerstag	8	-	4	4	-	6	8	1	9
7. Freitag	9	-	1	8	-	1	13	3	12
8. Samstag	3	-	-	3	-	-	5	1	4
9. Sonntag	4	-	-	4	-	-	4	1	5
10. Montag	9	-	5	4	-	7	5	2	11
11. Dienstag	8	1	2	5	1	4	5	4	12
12. Mittwoch	8	-	3	5	-	6	10	5	13
13. Donnerstag	5	-	3	2	-	3	4	6	11
14. Freitag	9	1	4	4	1	7	7	5	14
15. Samstag	4	-	3	1	-	3	2	3	7
16. Sonntag	8	-	3	5	-	6	6	1	9
17. Montag	8	-	3	5	-	4	8	1	9
18. Dienstag	7	-	4	3	-	4	5	3	10
19. Mittwoch	12	-	4	8	-	5	10	3	15
20. Donnerstag	8	2	4	2	2	6	6	1	9
21. Freitag	6	-	4	2	-	8	5	6	12
22. Samstag	3	-	2	1	-	2	2	3	6
23. Sonntag	3	-	1	2	-	1	2	2	5
24. Montag	7	-	3	4	-	3	10	8	15
25. Dienstag	6	-	3	3	-	3	5	5	11
26. Mittwoch	8	-	2	6	-	3	6	3	11
27. Donnerstag	10	-	5	5	-	6	10	5	15
28. Freitag	10	-	2	8	-	2	9	2	12
29. Samstag	2	1	-	1	1	1	1	2	4
30. Sonntag	4	-	2	2	-	2	5	5	9
Insgesamt	202	7	79	116	7	115	193	93	295

Noch 6. Straßenverkehrsunfälle und Verunglückte nach Tagesdatum und Ortslage

Tagesdatum Ortslage	Unfälle mit Personen- schaden	Davon mit			Verunglückte			Unfälle mit schwerw. Sachschaden i. e. S.	Unfälle mit Personen- u.
		Getöteten	Schwer- verletzten	Leicht-	Getötete	Schwer- verletzte	Leicht-		
November 2014									
Innerorts und außerorts									
1. Samstag	26	-	4	22	-	7	28	9	35
2. Sonntag	16	1	5	10	1	6	21	10	26
3. Montag	22	-	3	19	-	3	24	4	26
4. Dienstag	22	2	7	13	2	12	23	6	28
5. Mittwoch	25	-	10	15	-	13	21	5	30
6. Donnerstag	25	-	5	20	-	7	27	6	31
7. Freitag	33	-	4	29	-	4	39	11	44
8. Samstag	21	1	3	17	1	3	26	4	25
9. Sonntag	13	-	5	8	-	5	8	4	17
10. Montag	26	-	7	19	-	9	21	4	30
11. Dienstag	22	1	5	16	1	7	23	12	34
12. Mittwoch	24	-	5	19	-	8	24	8	32
13. Donnerstag	26	-	7	19	-	7	22	11	37
14. Freitag	26	2	10	14	2	13	22	14	40
15. Samstag	13	1	5	7	2	8	8	7	20
16. Sonntag	15	-	4	11	-	7	16	2	17
17. Montag	29	-	5	24	-	6	29	5	34
18. Dienstag	28	-	6	22	-	6	30	11	39
19. Mittwoch	29	-	5	24	-	6	29	12	41
20. Donnerstag	32	2	5	25	2	8	33	6	38
21. Freitag	24	-	7	17	-	11	23	12	36
22. Samstag	16	-	5	11	-	5	14	9	25
23. Sonntag	7	-	2	5	-	2	5	4	11
24. Montag	40	-	9	31	-	9	41	13	53
25. Dienstag	26	-	6	20	-	7	26	16	42
26. Mittwoch	27	1	6	20	1	7	23	7	34
27. Donnerstag	22	-	8	14	-	9	23	10	32
28. Freitag	22	-	4	18	-	4	19	9	31
29. Samstag	11	1	4	6	1	7	6	6	17
30. Sonntag	4	-	2	2	-	2	5	6	10
Insgesamt	672	12	163	497	13	208	659	243	915
Auf Autobahnen									
1. Samstag	1	-	-	1	-	-	2	-	1
2. Sonntag	2	-	1	1	-	1	2	1	3
3. Montag	2	-	-	2	-	-	2	1	3
4. Dienstag	-	-	-	-	-	-	-	2	2
5. Mittwoch	1	-	1	-	-	2	-	-	1
6. Donnerstag	2	-	1	1	-	2	2	-	2
7. Freitag	2	-	-	2	-	-	3	-	2
8. Samstag	1	-	-	1	-	-	1	-	1
9. Sonntag	3	-	-	3	-	-	3	1	4
10. Montag	1	-	1	-	-	1	-	-	1
11. Dienstag	2	1	1	-	1	3	-	1	3
12. Mittwoch	-	-	-	-	-	-	-	-	-
13. Donnerstag	-	-	-	-	-	-	-	-	-
14. Freitag	-	-	-	-	-	-	-	1	1
15. Samstag	1	-	-	1	-	-	1	1	2
16. Sonntag	-	-	-	-	-	-	-	-	-
17. Montag	2	-	1	1	-	1	1	-	2
18. Dienstag	-	-	-	-	-	-	-	-	-
19. Mittwoch	3	-	1	2	-	1	2	-	3
20. Donnerstag	3	2	1	-	2	1	4	-	3
21. Freitag	2	-	2	-	-	5	-	1	3
22. Samstag	1	-	-	1	-	-	2	1	2
23. Sonntag	-	-	-	-	-	-	-	-	-
24. Montag	1	-	-	1	-	-	3	1	2
25. Dienstag	1	-	-	1	-	-	1	-	1
26. Mittwoch	2	-	-	2	-	-	2	1	3
27. Donnerstag	-	-	-	-	-	-	-	1	1
28. Freitag	4	-	-	4	-	-	5	1	5
29. Samstag	1	1	-	-	1	1	-	-	1
30. Sonntag	2	-	1	1	-	1	3	3	5
Insgesamt	40	4	11	25	4	19	39	17	57

7. Straßenverkehrsunfälle und Verunglückte nach Art der Verkehrsbeteiligung und Ortslage ¹⁾

Art der Verkehrsbeteiligung	Unfälle mit Personenschaden	Verunglückte			Schwerw. Unfälle mit Sachschaden i. e. S.	Unfälle mit Personenschaden	Verunglückte			Schwerw. Unfälle mit Sachschaden i. e. S.
		Getötete	Schwer-	Leicht-			Getötete	Schwer-	Leicht-	
			verletzte					verletzte		
		November 2014				November 2013				
		Innerhalb von Ortschaften								
Unfälle insgesamt	470	6	93	466	150	412	3	77	419	132
Darunter Unfälle mit Beteiligung von Fahrern von:										
Krafträdern mit amtl. Kennzeichen	28	-	5	27	3	19	-	4	17	-
Personenkraftwagen	15	-	4	12	5	8	-	2	7	-
Wohnmobilen	391	5	69	403	149	343	1	59	360	128
Bussen	-	-	-	-	-	X	X	X	X	X
Güterkraftfahrzeugen	2	-	-	2	4	2	-	1	3	2
dar.: Liefer- und Lastkraftwagen bis 3 500 kg ³⁾	48	1	6	52	27	52	1	11	55	18
über 3 500 kg ³⁾	28	-	5	31	16	X	X	X	X	X
Sattelzugmaschinen	10	1	-	12	3	X	X	X	X	X
Landwirtschaftlichen Zugmaschinen	10	-	1	9	5	6	-	3	5	3
Fahrrädern ⁴⁾	-	-	-	-	3	-	-	-	-	2
Fußgängern	172	1	37	144	-	135	1	28	111	-
	68	2	19	59	-	87	2	23	78	-
		Außerhalb von Ortschaften, einschließlich Autobahn								
Unfälle insgesamt	202	7	115	193	93	207	6	85	190	97
Darunter Unfälle mit Beteiligung von Fahrern von:										
Krafträdern mit Versich.kennz. ²⁾	2	-	3	-	-	4	-	2	2	-
Personenkraftwagen	5	-	2	3	1	3	-	3	-	-
Wohnmobilen	183	5	105	178	87	189	5	76	179	89
Bussen	-	-	-	-	1	X	X	X	X	X
Güterkraftfahrzeugen	1	-	-	3	-	1	-	1	-	-
dar.: Liefer- und Lastkraftwagen bis 3 500 kg ³⁾	42	4	25	40	26	40	2	24	33	18
über 3 500 kg ³⁾	14	-	5	14	9	X	X	X	X	X
Sattelzugmaschinen	12	1	9	10	9	X	X	X	X	X
Landwirtschaftlichen Zugmaschinen	24	4	18	20	8	11	1	10	8	9
Fahrrädern ⁴⁾	2	-	2	-	1	3	-	1	3	1
Fußgängern	7	1	4	4	-	11	-	3	8	-
	4	-	1	3	-	4	1	-	4	-
		Innerhalb und außerhalb von Ortschaften								
Unfälle insgesamt	672	13	208	659	243	619	9	162	609	229
Darunter Unfälle mit Beteiligung von Fahrern von:										
Krafträdern mit Versich.kennz. ²⁾	30	-	8	27	3	23	-	6	19	-
Personenkraftwagen	20	-	6	15	6	11	-	5	7	-
Wohnmobilen	574	10	174	581	236	532	6	135	539	217
Bussen	-	-	-	-	1	X	X	X	X	X
Güterkraftfahrzeugen	3	-	-	5	4	3	-	2	3	2
dar.: Liefer- und Lastkraftwagen bis 3 500 kg ³⁾	90	5	31	92	53	92	3	35	88	36
über 3 500 kg ³⁾	42	-	10	45	25	X	X	X	X	X
Sattelzugmaschinen	22	2	9	22	12	X	X	X	X	X
Landwirtschaftlichen Zugmaschinen	34	4	19	29	13	17	1	13	13	12
Fahrrädern ⁴⁾	2	-	2	-	4	3	-	1	3	3
Fußgängern	179	2	41	148	-	146	1	31	119	-
	72	2	20	62	-	91	3	23	82	-

1) Die Tabelle enthält Mehrfachzählungen, da bei einem Unfall mehrere Verkehrsbeteiligungsarten beteiligt sein können.

2) einschl. E-Bikes

3) ohne Liefer- und Lastkraftwagen mit Tankauflagen

4) einschl. Pedelecs

Noch 7. Straßenverkehrsunfälle und Verunglückte nach Art der Verkehrsbeteiligung und Ortslage¹⁾

Unfälle mit Personenschaden	Verunglückte			Schwerw. Unfälle mit Sachschaden i. e. S.	Unfälle mit Personenschaden	Verunglückte			Schwerw. Unfälle mit Sachschaden i. e. S.	Art der Verkehrsbeteiligung
	Getötete	Schwer-	Leicht-			Getötete	Schwer-	Leicht-		
		verletzte					verletzte			
Januar - November 2014										
Innerhalb von Ortschaften										
5 207	40	1 041	5 136	1 270	4 742	30	918	4 658	1 357	Unfälle insgesamt
										Darunter Unfälle mit Beteiligung von Fahrern von:
281	-	58	250	12	229	2	51	200	10	Krafträdern mit Versich.kennz. ²⁾
340	7	88	282	29	306	4	101	241	18	Krafträdern mit amtl. Kennzeichen
4 233	24	755	4 324	1 245	3 854	14	683	3 900	1 327	Personenkraftwagen
1	-	1	3	-	X	X	X	X	X	Wohnmobilen
48	1	11	66	8	56	-	12	75	12	Bussen
448	10	79	466	197	457	7	87	454	172	Güterkraftfahrzeugen
										dar.: Liefer- und Lastkraftwagen
259	2	42	288	120	X	X	X	X	X	bis 3 500 kg ³⁾
79	3	16	74	24	X	X	X	X	X	über 3 500 kg ³⁾
65	1	9	70	27	60	4	11	55	29	Sattelzugmaschinen
29	-	7	26	11	11	-	5	7	12	Landwirtschaftlichen Zugmaschinen
1 997	7	406	1 689	6	1 765	11	331	1 503	3	Fahrrädern ⁴⁾
725	16	207	597	1	676	9	173	577	2	Fußgängern
Außerhalb von Ortschaften, einschließlich Autobahn										
2 396	84	1 091	2 386	978	2 654	101	1 073	2 664	1 159	Unfälle insgesamt
										Darunter Unfälle mit Beteiligung von Fahrern von:
44	1	20	31	2	39	2	18	26	-	Krafträdern mit Versich.kennz. ²⁾
293	12	166	182	18	284	11	153	172	6	Krafträdern mit amtl. Kennzeichen
1 968	70	879	2 072	882	2 218	77	884	2 372	1 027	Personenkraftwagen
3	-	5	4	3	X	X	X	X	X	Wohnmobilen
10	-	4	20	5	14	2	7	53	6	Bussen
458	26	233	431	246	524	35	219	523	286	Güterkraftfahrzeugen
										dar.: Liefer- und Lastkraftwagen
158	9	76	163	90	X	X	X	X	X	bis 3 500 kg ³⁾
99	6	50	104	55	X	X	X	X	X	über 3 500 kg ³⁾
210	19	142	173	105	205	22	94	189	121	Sattelzugmaschinen
33	1	9	41	16	28	2	6	30	10	Landwirtschaftlichen Zugmaschinen
142	3	59	98	-	153	5	51	111	-	Fahrrädern ⁴⁾
31	2	6	28	-	40	2	12	37	1	Fußgängern
Innerhalb und außerhalb von Ortschaften										
7603	124	2 132	7 522	2 248	7 396	131	1 991	7 322	2 516	Unfälle insgesamt
										Darunter Unfälle mit Beteiligung von Fahrern von:
325	1	78	281	14	268	4	69	226	10	Krafträdern mit Versich.kennz. ²⁾
633	19	254	464	47	590	15	254	413	24	Krafträdern mit amtl. Kennzeichen
6201	94	1 634	6 396	2 127	6 072	91	1 567	6 272	2 354	Personenkraftwagen
4	-	6	7	3	X	X	X	X	X	Wohnmobilen
58	1	15	86	13	70	2	19	128	18	Bussen
906	36	312	897	443	981	42	306	977	458	Güterkraftfahrzeugen
										dar.: Liefer- und Lastkraftwagen
417	11	118	451	210	X	X	X	X	X	bis 3 500 kg ³⁾
178	9	66	178	79	X	X	X	X	X	über 3 500 kg ³⁾
275	20	151	243	132	265	26	105	244	150	Sattelzugmaschinen
62	1	16	67	27	39	2	11	37	22	Landwirtschaftlichen Zugmaschinen
2 139	10	465	1 787	6	1 918	16	382	1 614	3	Fahrrädern ⁴⁾
756	18	213	625	1	716	11	185	614	3	Fußgängern

1) Die Tabelle enthält Mehrfachzählungen, da bei einem Unfall mehrere Verkehrsbeteiligungsarten beteiligt sein können.

2) einschl. E-Bikes

3) ohne Liefer- und Lastkraftwagen mit Tankauflagen

4) einschl. Pedelecs

8. Straßenverkehrsunfälle und Verunglückte nach kreisfreien Städten und Landkreisen im Monat

Kreisfreie Stadt Landkreis Land Ortslage	Straßenverkehrsunfälle				Verunglückte			
	insgesamt	mit Personen- schaden	mit schwerw. Sachsch. i. e. S.	sonst. Unf. unter Einfl. berausch. Mittel	insgesamt	Getötete	Schwer-	Leicht-
							verletzte	
November 2014								
Dessau-Roßlau, Stadt	48	36	9	3	44	-	8	36
innerorts	42	32	7	3	40	-	7	33
außerorts ohne Autobahn	6	4	2	-	4	-	1	3
auf Autobahnen	-	-	-	-	-	-	-	-
Halle (Saale), Stadt	102	80	17	5	96	-	12	84
innerorts	101	79	17	5	95	-	11	84
außerorts ohne Autobahn	1	1	-	-	1	-	1	-
auf Autobahnen	-	-	-	-	-	-	-	-
Magdeburg, Stadt	130	105	17	8	122	-	11	111
innerorts	124	101	15	8	117	-	11	106
außerorts ohne Autobahn	3	2	1	-	2	-	-	2
auf Autobahnen	3	2	1	-	3	-	-	3
Altmarkkreis Salzwedel	44	26	18	-	35	-	15	20
innerorts	23	13	10	-	17	-	5	12
außerorts ohne Autobahn	21	13	8	-	18	-	10	8
auf Autobahnen	-	-	-	-	-	-	-	-
Anhalt-Bitterfeld	71	44	24	3	56	1	18	37
innerorts	48	28	17	3	34	-	9	25
außerorts ohne Autobahn	19	14	5	-	18	-	6	12
auf Autobahnen	4	2	2	-	4	1	3	-
Börde	86	51	27	8	79	2	24	53
innerorts	31	15	10	6	19	1	5	13
außerorts ohne Autobahn	39	23	14	2	34	-	8	26
auf Autobahnen	16	13	3	-	26	1	11	14
Burgenlandkreis	80	57	20	3	88	2	24	62
innerorts	51	34	14	3	42	1	8	33
außerorts ohne Autobahn	25	19	6	-	41	1	16	24
auf Autobahnen	4	4	-	-	5	-	-	5
Harz	76	50	17	9	71	1	19	51
innerorts	35	25	5	5	29	1	5	23
außerorts ohne Autobahn	41	25	12	4	42	-	14	28
auf Autobahnen	-	-	-	-	-	-	-	-
Jerichower Land	38	19	17	2	28	3	9	16
innerorts	22	11	10	1	14	1	1	12
außerorts ohne Autobahn	6	3	3	-	7	-	5	2
auf Autobahnen	10	5	4	1	7	2	3	2

Noch 8. Straßenverkehrsunfälle und Verunglückte nach kreisfreien Städten und Landkreisen im Monat

Kreisfreie Stadt Landkreis Land Ortslage	Straßenverkehrsunfälle				Verunglückte			
	insgesamt	mit Personen- schaden	mit schwerw. Sachsch. i. e. S.	sonst. Unf. unter Einfl. berausch. Mittel	insgesamt	Getötete	Schwer-	Leicht-
							verletzte	
November 2014								
Mansfeld-Südharz	59	45	13	1	61	1	24	36
innerorts	35	28	6	1	37	-	10	27
außerorts ohne Autobahn	22	15	7	-	22	1	13	8
auf Autobahnen	2	2	-	-	2	-	1	1
Saalekreis	76	55	16	5	75	2	12	61
innerorts	46	35	8	3	45	2	7	36
außerorts ohne Autobahn	17	12	4	1	19	-	4	15
auf Autobahnen	13	8	4	1	11	-	1	10
Salzlandkreis	61	38	19	4	48	-	22	26
innerorts	40	26	11	3	27	-	8	19
außerorts ohne Autobahn	19	11	7	1	20	-	14	6
auf Autobahnen	2	1	1	-	1	-	-	1
Stendal	48	34	12	2	42	-	6	36
innerorts	30	19	9	2	24	-	3	21
außerorts ohne Autobahn	18	15	3	-	18	-	3	15
auf Autobahnen	-	-	-	-	-	-	-	-
Wittenberg	51	32	17	2	35	1	4	30
innerorts	37	24	11	2	25	-	3	22
außerorts ohne Autobahn	9	5	4	-	7	1	1	5
auf Autobahnen	5	3	2	-	3	-	-	3
Sachsen-Anhalt	970	672	243	55	880	13	208	659
innerorts	665	470	150	45	565	6	93	466
außerorts ohne Autobahn	246	162	76	8	253	3	96	154
auf Autobahnen	59	40	17	2	62	4	19	39
Kreisfreie Städte	280	221	43	16	262	-	31	231
Landkreise	690	451	200	39	618	13	177	428

9. Straßenverkehrsunfälle und Verunglückte nach kreisfreien Städten und Landkreisen im Zeitraum

Kreisfreie Stadt Landkreis Land	Straßenverkehrsunfälle				Verunglückte			
	insgesamt	mit Personen- schaden	mit schwerw. Sachsch. i. e. S.	sonst. Unf. unter Einfl. berausch. Mittel	insgesamt	Getötete	Schwer-	Leicht-
							verletzte	
Januar bis November 2014								
Dessau-Roßlau, Stadt	422	294	109	19	350	7	39	304
Halle (Saale), Stadt	1 092	877	160	55	1 034	2	118	914
Magdeburg, Stadt	1 163	939	163	61	1 173	5	166	1 002
Altmarkkreis Salzwedel	469	283	181	5	361	14	86	261
Anhalt-Bitterfeld	841	595	224	22	796	6	245	545
Börde	841	599	208	34	788	11	181	596
Burgenlandkreis	880	637	204	39	880	10	224	646
Harz	946	742	145	59	959	13	213	733
Jerichower Land	396	275	108	13	382	12	136	234
Mansfeld-Südharz	588	420	145	23	567	8	164	395
Saalekreis	880	619	220	41	830	12	193	625
Salzlandkreis	707	529	158	20	682	7	179	496
Stendal	443	324	93	26	376	8	72	296
Wittenberg	621	470	130	21	600	9	116	475
Sachsen-Anhalt insgesamt	10 289	7 603	2 248	438	9 778	124	2 132	7 522

10. Übrige Sachschadensunfälle ohne Einfluss berauschender Mittel nach kreisfreien Städten und Landkreisen

Kreisfreie Stadt Landkreis Land	Übrige Sachschadens- unfälle ohne Einfluss berauschender Mittel insgesamt	Davon		
		innerorts	außerorts ohne Autobahn	auf Autobahnen
November 2014				
Dessau-Roßlau, Stadt	214	176	35	3
Halle (Saale), Stadt	609	602	7	-
Magdeburg, Stadt	631	587	13	31
Altmarkkreis Salzwedel	196	77	119	-
Anhalt-Bitterfeld	398	251	124	23
Börde	465	190	208	67
Burgenlandkreis	425	252	123	50
Harz	479	306	173	-
Jerichower Land	255	116	92	47
Mansfeld-Südharz	312	183	112	17
Saalekreis	434	261	106	67
Salzlandkreis	417	272	112	33
Stendal	307	148	159	-
Wittenberg	303	165	129	9
Sachsen-Anhalt insgesamt	5 445	3 586	1 512	347
Januar bis November 2014				
Dessau-Roßlau, Stadt	2 098	1 781	231	86
Halle (Saale), Stadt	5 926	5 820	89	17
Magdeburg, Stadt	6 355	6 093	137	125
Altmarkkreis Salzwedel	2 240	1 048	1 192	-
Anhalt-Bitterfeld	3 934	2 530	1 139	265
Börde	4 693	2 215	1 886	592
Burgenlandkreis	4 495	2 739	1 239	517
Harz	5 059	3 534	1 525	-
Jerichower Land	2 397	1 214	911	272
Mansfeld-Südharz	3 470	2 233	1 019	218
Saalekreis	4 540	2 769	1 133	638
Salzlandkreis	4 445	2 914	1 166	365
Stendal	3 001	1 658	1 343	-
Wittenberg	3 345	1 944	1 244	157
Sachsen-Anhalt insgesamt	55 998	38 492	14 254	3 252

11. Getötete und Verletzte im Straßenverkehr nach Art der Verkehrsbeteiligung

Art der Verkehrsbeteiligung Ortslage	Getötete						Schwerverletzte					
	November		Zu- bzw. Ab- nahme (-)	Jan. - November		Zu- bzw. Ab- nahme (-)	November		Zu- bzw. Ab- nahme (-)	Jan. - November		Zu- bzw. Ab- nahme (-)
	2014	2013		2014	2013		2014	2013		2014	2013	
	Anzahl		%	Anzahl		%	Anzahl		%	Anzahl		%
Fahrer und Mitfahrer von												
Krafträdern mit Versicherungskennz. ¹⁾	-	-	-	1	4	X	7	6	X	73	67	9,0
innerorts	-	-	-	-	2	X	5	4	X	55	51	7,8
außerorts	-	-	-	1	2	X	2	2	-	18	16	12,5
Krafträdern mit amtl. Kennzeichen	-	-	-	17	13	30,8	6	5	X	240	244	-1,6
innerorts	-	-	-	5	3	X	4	2	X	85	98	-13,3
außerorts	-	-	-	12	10	20,0	2	3	X	155	146	6,2
Personenkraftwagen	7	4	X	61	72	-15,3	129	90	43,3	1 037	1 023	1,4
innerorts	3	-	X	8	4	X	30	21	42,9	279	254	9,8
außerorts	4	4	-	53	68	-22,1	99	69	43,5	758	769	-1,4
darunter												
18 bis unter 25 Jahre	2	1	X	11	13	-15,4	20	15	33,3	172	205	-16,1
innerorts	2	-	X	2	1	X	7	5	X	41	55	-25,5
außerorts	-	1	X	7	12	X	12	8	X	113	130	-13,1
Wohnmobilen	-	X	X	-	X	X	-	X	X	2	X	X
innerorts	-	X	X	-	X	X	-	X	X	-	X	X
außerorts	-	X	X	-	X	X	-	X	X	2	X	X
Bussen	-	-	-	1	-	X	-	-	-	8	7	X
innerorts	-	-	-	1	-	X	-	-	-	7	5	X
außerorts	-	-	-	-	-	-	-	-	-	1	2	X
Güterkraftfahrzeugen	2	1	X	12	13	-7,7	9	9	-	106	94	12,8
innerorts	-	-	-	2	-	X	1	1	-	19	18	5,6
außerorts	2	1	X	10	13	-23,1	8	8	-	87	76	14,5
Landwirtschaftlichen Zugmaschinen	-	-	-	-	-	-	1	-	X	2	1	X
innerorts	-	-	-	-	-	-	-	-	-	-	-	-
außerorts	-	-	-	-	-	-	1	-	X	2	1	X
übrigen Kraftfahrzeugen	-	-	-	1	1	-	-	-	-	2	7	X
innerorts	-	-	-	-	1	X	-	-	-	1	6	X
außerorts	-	-	-	1	-	X	-	-	-	1	1	-
Kraftfahrzeugen zusammen	9	5	X	93	103	-9,7	152	110	38,2	1 470	1 443	1,9
innerorts	3	-	X	16	10	60,0	40	28	42,9	446	432	3,2
außerorts	6	5	X	77	93	-17,2	112	82	36,6	1 024	1 011	1,3

1) einschl. E-Bikes

Noch 11. Getötete und Verletzte im Straßenverkehr nach Art der Verkehrsbeteiligung

Leichtverletzte						Verunglückte insgesamt						Art der Verkehrsbeteiligung Ortslage
November		Zu- bzw. Ab- nahme (-)	Jan. - November		Zu- bzw. Ab- nahme (-)	November		Zu- bzw. Ab- nahme (-)	Jan. - November		Zu- bzw. Ab- nahme (-)	
2014	2013		2014	2013		2014	2013		2014	2013		
Anzahl		%	Anzahl		%	Anzahl		%	Anzahl		%	
												Fahrer und Mitfahrer von
26	17	52,9	263	192	37,0	33	23	43,5	337	263	28,1	Krafträdern mit Ver- sicherungskennz. ¹⁾
26	15	73,3	234	170	37,6	31	19	63,2	289	223	29,6	innerorts
-	2	X	29	22	31,8	2	4	X	48	40	20,0	außerorts
14	6	X	394	372	5,9	20	11	81,8	651	629	3,5	Krafträdern mit amtl. Kennzeichen
12	6	X	243	222	9,5	16	8	X	333	323	3,1	innerorts
2	-	X	151	150	0,7	4	3	X	318	306	3,9	außerorts
396	365	8,5	4 238	4 248	-0,2	532	459	15,9	5 336	5 343	-0,1	Personenkraftwagen
232	203	14,3	2 372	2 138	10,9	265	224	18,3	2 659	2 396	11,0	innerorts
164	162	1,2	1 866	2 110	-11,6	267	235	13,6	2 677	2 947	-9,2	außerorts
50	58	-13,8	712	807	-11,8	72	74	-2,7	895	1 025	-12,7	darunter
24	30	-20,0	356	365	-2,5	33	35	-5,7	399	421	-5,2	18 bis unter 25 Jahre
21	25	-16,0	285	379	-24,8	33	34	-2,9	405	521	-22,3	innerorts
-	X	X	3	X	X	-	X	X	5	X	X	außerorts
-	X	X	3	X	X	-	X	X	3	X	X	Wohnmobilen
-	X	X	-	X	X	-	X	X	2	X	X	innerorts
2	3	X	51	96	-46,9	2	3	X	60	103	-41,7	Bussen
1	3	X	39	50	-22,0	1	3	X	47	55	-14,5	innerorts
1	-	X	12	46	-73,9	1	-	X	13	48	-72,9	außerorts
26	25	4,0	268	275	-2,5	37	35	5,7	386	382	1,0	Güterkraftfahrzeugen
6	11	X	88	86	2,3	7	12	X	109	104	4,8	innerorts
20	14	42,9	180	189	-4,8	30	23	30,4	277	278	-0,4	außerorts
-	-	-	13	3	X	1	-	X	15	4	X	Landwirtschaftlichen Zugmaschinen
-	-	-	7	1	X	-	-	-	7	1	X	innerorts
-	-	-	6	2	X	1	-	X	8	3	X	außerorts
-	2	X	12	22	-45,5	-	2	X	15	30	-50,0	übrigen
-	1	X	10	15	-33,3	-	1	X	11	22	-50,0	Kraftfahrzeugen
-	1	X	2	7	X	-	1	X	4	8	X	innerorts
												außerorts
464	418	11,0	5 242	5 208	0,7	625	533	17,3	6 805	6 754	0,8	Kraftfahrzeugen zusammen
277	239	15,9	2 996	2 682	11,7	320	267	19,9	3 458	3 124	10,7	innerorts
187	179	4,5	2 246	2 526	-11,1	305	266	14,7	3 347	3 630	-7,8	außerorts

1) einschl. E-Bikes

Noch 11. Getötete und Verletzte im Straßenverkehr nach Art der Verkehrsbeteiligung

Art der Verkehrsbeteiligung Ortslage	Getötete						Schwerverletzte					
	November		Zu- bzw. Ab- nahme (-)	Jan. - November		Zu- bzw. Ab- nahme (-)	November		Zu- bzw. Ab- nahme (-)	Jan. - November		Zu- bzw. Ab- nahme (-)
	2014	2013		2014	2013		2014	2013		2014	2013	
	Anzahl		%	Anzahl		%	Anzahl		%	Anzahl		%
Fahrer und Mitfahrer von												
Fahrrädern ²⁾	2	1	X	10	16	-37,5	37	30	23,3	436	370	17,8
innerorts	1	1	-	7	11	X	35	27	29,6	381	320	19,1
außerorts	1	-	X	3	5	X	2	3	X	55	50	10,0
darunter												
unter 15 Jahren	-	-	-	-	1	X	2	-	X	45	40	12,5
innerorts	-	-	-	-	1	X	2	-	X	40	39	2,6
außerorts	-	-	-	-	-	-	-	-	-	5	1	X
anderen Fahrzeugen	-	-	-	2	1	X	-	-	-	20	7	X
innerorts	-	-	-	-	-	-	-	-	-	14	6	X
außerorts	-	-	-	2	1	X	-	-	-	6	1	X
Fußgänger	2	3	X	18	11	63,6	19	22	-13,6	206	168	22,6
innerorts	2	2	-	16	9	X	18	22	-18,2	200	159	25,8
außerorts	-	1	X	2	2	-	1	-	X	6	9	X
darunter												
unter 15 Jahren	-	-	-	2	1	X	5	9	X	47	59	-20,3
innerorts	-	-	-	1	1	-	5	9	X	47	59	-20,3
außerorts	-	-	-	1	-	X	-	-	-	-	-	-
65 Jahre und mehr	1	1	-	8	6	X	2	5	X	68	46	47,8
innerorts	1	1	-	8	6	X	2	5	X	68	44	54,5
außerorts	-	-	-	-	-	-	-	-	-	-	2	X
Andere Personen	-	-	-	1	-	X	-	-	-	-	3	X
innerorts	-	-	-	1	-	X	-	-	-	-	1	X
außerorts	-	-	-	-	-	-	-	-	-	-	2	X
Insgesamt	13	9	X	124	131	-5,3	208	162	28,4	2 132	1 991	7,1
innerorts	6	3	X	40	30	33,3	93	77	20,8	1 041	918	13,4
außerorts	7	6	X	84	101	-16,8	115	85	35,3	1 091	1 073	1,7
darunter												
unter 15 Jahren	-	-	-	2	3	X	14	11	27,3	160	157	1,9
innerorts	-	-	-	1	2	X	7	10	X	109	112	-2,7
außerorts	-	-	-	1	1	-	7	1	X	51	45	13,3
65 Jahre und mehr	4	2	X	31	32	-3,1	42	32	31,3	398	335	18,8
innerorts	3	2	X	13	15	-13,3	25	22	13,6	257	198	29,8
außerorts	1	-	X	18	17	5,9	17	10	70,0	141	137	2,9

2) einschl. Pedelecs

Noch 11. Getötete und Verletzte im Straßenverkehr nach Art der Verkehrsbeteiligung

Leichtverletzte						Verunglückte insgesamt						Art der Verkehrsbeteiligung Ortslage
November		Zu- bzw. Abnahme (-)	Jan. - November		Zu- bzw. Abnahme (-)	November		Zu- bzw. Abnahme (-)	Jan. - November		Zu- bzw. Abnahme (-)	
2014	2013		2014	2013		2014	2013		2014	2013		
Anzahl		%	Anzahl		%	Anzahl		%	Anzahl		%	
												Fahrer und Mitfahrer von
138	112	23,2	1 658	1 521	9,0	177	143	23,8	2 104	1 907	10,3	Fahrrädern ²⁾
135	104	29,8	1 570	1 420	10,6	171	132	29,5	1 958	1 751	11,8	innerorts
3	8	X	88	101	-12,9	6	11	X	146	156	-6,4	außerorts
												darunter
13	13	-	233	196	18,9	15	13	15,4	278	237	17,3	unter 15 Jahren
13	12	8,3	229	188	21,8	15	12	25,0	269	228	18,0	innerorts
-	1	X	4	8	X	-	1	X	9	9	-	außerorts
												anderen Fahrzeugen
6	5	X	88	44	X	6	5	X	110	52	X	innerorts
6	5	X	58	40	45,0	6	5	X	72	46	56,5	außerorts
-	-	-	30	4	X	-	-	-	38	6	X	
												Fußgänger
50	74	-32,4	524	536	-2,2	71	99	-28,3	748	715	4,6	innerorts
47	71	-33,8	503	506	-0,6	67	95	-29,5	719	674	6,7	außerorts
3	3	-	21	30	-30,0	4	4	-	29	41	-29,3	darunter
												unter 15 Jahren
12	12	-	135	116	16,4	17	21	-19,0	184	176	4,5	innerorts
12	12	-	134	113	18,6	17	21	-19,0	182	173	5,2	außerorts
-	-	-	1	3	X	-	-	-	2	3	X	
												65 Jahre und mehr
8	21	X	105	109	-3,7	11	27	-59,3	181	161	12,4	innerorts
8	20	X	103	104	-1,0	11	26	-57,7	179	154	16,2	außerorts
-	1	X	2	5	X	-	1	X	2	7	X	
												Andere Personen
1	-	X	10	13	-23,1	1	-	X	11	16	-31,3	innerorts
1	-	X	9	10	X	1	-	X	10	11	-9,1	außerorts
-	-	-	1	3	X	-	-	-	1	5	X	
659	609	8,2	7 522	7 322	2,7	880	780	12,8	9 778	9 444	3,5	Insgesamt
466	419	11,2	5 136	4 658	10,3	565	499	13,2	6 217	5 606	10,9	innerorts
193	190	1,6	2 386	2 664	-10,4	315	281	12,1	3 561	3 838	-7,2	außerorts
												darunter
46	44	4,5	702	618	13,6	60	55	9,1	864	778	11,1	unter 15 Jahren
37	37	-	545	464	17,5	44	47	-6,4	655	578	13,3	innerorts
9	7	X	157	154	1,9	16	8	X	209	200	4,5	außerorts
												65 Jahre und mehr
90	82	9,8	971	858	13,2	136	116	17,2	1 400	1 225	14,3	innerorts
72	65	10,8	756	628	20,4	100	89	12,4	1 026	841	22,0	außerorts
18	17	5,9	215	230	-6,5	36	27	33,3	374	384	-2,6	

2) einschl. Pedelecs

12. Getötete und Verletzte im Straßenverkehr nach Art der Verkehrsbeteiligung, Altersgruppen und Geschlecht

Im Alter von ... bis unter ... Jahren	Ins-gesamt	Darunter				Ins-gesamt	Darunter				Zu- bzw. Abnahme (-)				
		Fahrer und Mitfahrer von			Fuß-gänger		Fahrer und Mitfahrer von			Fuß-gänger	Fahrer und Mitfahrer von			Fuß-gänger	
		Per-sonen-kraft-wagen	Kraft-rädern mit amtl. Kennz. ¹⁾	Fahr-rädern ²⁾			Per-sonen-kraft-wagen	Kraft-rädern mit amtl. Kennz. ¹⁾	Fahr-rädern ²⁾		Per-sonen-kraft-wagen	Kraft-rädern mit amtl. Kennz. ¹⁾	Fahr-rädern ²⁾		
Geschlecht	Anzahl										%				
Getötete															
November 2014															
November 2013															
unter 15	-	-	-	-	-	-	-	-	-	-	-	-	-	-	-
männlich	-	-	-	-	-	-	-	-	-	-	-	-	-	-	-
weiblich	-	-	-	-	-	-	-	-	-	-	-	-	-	-	-
15-18	-	-	-	-	-	-	-	-	-	-	-	-	-	-	-
männlich	-	-	-	-	-	-	-	-	-	-	-	-	-	-	-
weiblich	-	-	-	-	-	-	-	-	-	-	-	-	-	-	-
18-21	2	2	-	-	-	-	-	-	-	X	X	-	-	-	-
männlich	2	2	-	-	-	-	-	-	-	X	X	-	-	-	-
weiblich	-	-	-	-	-	-	-	-	-	-	-	-	-	-	-
21-25	-	-	-	-	-	-	-	-	-	-	-	-	-	-	-
männlich	-	-	-	-	-	-	-	-	-	-	-	-	-	-	-
weiblich	-	-	-	-	-	-	-	-	-	-	-	-	-	-	-
25-35	1	-	-	-	-	2	2	-	-	-	X	X	-	-	-
männlich	1	-	-	-	-	2	2	-	-	-	X	X	-	-	-
weiblich	-	-	-	-	-	-	-	-	-	-	-	-	-	-	-
35-45	2	-	-	1	-	2	-	-	-	1	-	-	-	X	X
männlich	2	-	-	1	-	-	-	-	-	-	X	-	-	X	-
weiblich	-	-	-	-	-	2	-	-	-	1	X	-	-	-	X
45-55	3	2	-	-	1	1	1	-	-	-	X	X	-	-	X
männlich	2	2	-	-	-	1	1	-	-	-	X	X	-	-	-
weiblich	1	-	-	-	1	-	-	-	-	-	X	-	-	-	X
55-65	1	1	-	-	-	2	1	-	-	1	X	-	-	-	X
männlich	-	-	-	-	-	1	-	-	-	1	X	-	-	-	X
weiblich	1	1	-	-	-	1	1	-	-	-	-	-	-	-	-
65 und mehr	4	2	-	1	1	2	-	-	1	1	X	X	-	-	-
männlich	3	2	-	1	-	-	-	-	-	-	X	X	-	X	-
weiblich	1	-	-	-	1	2	-	-	1	1	X	-	-	X	-
Zusammen	13	7	-	2	2	9	4	-	1	3	X	X	-	X	X
männlich	10	6	-	2	-	4	3	-	-	1	X	X	-	X	X
weiblich	3	1	-	-	2	5	1	-	1	2	X	-	-	X	-
Ohne Angabe	-	-	-	-	-	-	-	-	-	-	-	-	-	-	-
Insgesamt	13	7	-	2	2	9	4	-	1	3	X	X	-	X	X

1) einschl. drei- und leichten vierrädrigen Kraftfahrzeugen

2) einschl. Pedelecs

Noch 12. Getötete und Verletzte im Straßenverkehr nach Art der Verkehrsbeteiligung, Altersgruppen und Geschlecht

Ins- gesamt	Darunter				Ins- gesamt	Darunter				Zu- bzw. Abnahme (-)				Im Alter von ... bis unter ... Jahren	Geschlecht	
	Fahrer und Mitfahrer von			Fuß- gänger		Fahrer und Mitfahrer von			Fuß- gänger	ins- gesamt	Fahrer und Mitfahrer von					Fuß- gänger
	Per- sonen- kraft- wagen	Kraft- rädern mit amtl. Kennz. ¹⁾	Fahr- rädern ²⁾			Per- sonen- kraft- wagen	Kraft- rädern mit amtl. Kennz. ¹⁾	Fahr- rädern ²⁾			Per- sonen- kraft- wagen	Kraft- rädern mit amtl. Kennz. ¹⁾	Fahr- rädern ²⁾			
Anzahl										%						
Getötete																
Januar - November 2014					Januar - November 2013											
2	-	-	-	2	3	1	-	1	1	X	X	-	X	X	unter 15	
2	-	-	-	2	2	-	-	1	1	-	-	-	X	X	männlich	
-	-	-	-	-	1	1	-	-	-	X	X	-	-	-	weiblich	
3	1	-	2	-	3	3	-	-	-	-	X	-	X	-	15-18	
2	-	-	2	-	1	1	-	-	-	X	X	-	X	-	männlich	
1	1	-	-	-	2	2	-	-	-	X	X	-	-	-	weiblich	
6	5	-	-	-	9	8	-	-	-	X	X	-	-	-	18-21	
5	5	-	-	-	5	4	-	-	-	-	X	-	-	-	männlich	
1	-	-	-	-	4	4	-	-	-	X	X	-	-	-	weiblich	
12	6	4	-	1	3	2	1	-	-	X	X	X	-	X	21-25	
10	4	4	-	1	2	1	1	-	-	X	X	X	-	X	männlich	
2	2	-	-	-	1	1	-	-	-	X	X	-	-	-	weiblich	
15	10	3	-	-	22	12	6	-	-	-31,8	-16,7	X	-	-	25-35	
14	9	3	-	-	17	7	6	-	-	-17,6	X	X	-	-	männlich	
1	1	-	-	-	5	5	-	-	-	X	X	-	-	-	weiblich	
14	3	4	2	-	15	5	4	1	2	-6,7	X	-	X	X	35-45	
12	3	4	1	-	12	5	4	1	-	-	X	-	-	-	männlich	
2	-	-	1	-	3	-	-	-	2	X	-	-	X	X	weiblich	
22	12	3	2	4	27	19	1	3	-	-18,5	-36,8	X	X	X	45-55	
18	10	3	1	3	23	15	1	3	-	-21,7	-33,3	X	X	X	männlich	
4	2	-	1	1	4	4	-	-	-	-	X	-	X	X	weiblich	
17	5	3	2	3	17	8	1	2	2	-	X	X	-	X	55-65	
12	3	3	1	2	13	5	1	2	1	-7,7	X	X	X	X	männlich	
5	2	-	1	1	4	3	-	-	1	X	X	-	X	-	weiblich	
31	17	-	2	8	32	14	-	9	6	-3,1	21,4	-	X	X	65 und mehr	
18	10	-	1	3	20	7	-	6	4	-10,0	X	-	X	X	männlich	
13	7	-	1	5	12	7	-	3	2	8,3	-	-	X	X	weiblich	
122	59	17	10	18	131	72	13	16	11	-6,9	-18,1	30,8	-37,5	63,6	Zusammen	
93	44	17	6	11	95	45	13	13	6	-2,1	-2,2	30,8	X	X	männlich	
29	15	-	4	7	36	27	-	3	5	-19,4	-44,4	-	X	X	weiblich	
2	2	-	-	-	-	-	-	-	-	X	X	-	-	-	Ohne Angabe	
124	61	17	10	18	131	72	13	16	11	-5,3	-15,3	30,8	-37,5	63,6	Insgesamt	

1) einschl. drei- und leichten vierrädrigen Kraftfahrzeugen

2) einschl. Pedelecs

Noch 12. Getötete und Verletzte im Straßenverkehr nach Art der Verkehrsbeteiligung, Altersgruppen und Geschlecht

Im Alter von ... bis unter ... Jahren	Ins-gesamt	Darunter				Ins-gesamt	Darunter				Zu- bzw. Abnahme (-)				
		Fahrer und Mitfahrer von			Fuß-gänger		Fahrer und Mitfahrer von			Fuß-gänger	Fahrer und Mitfahrer von			Fuß-gänger	
		Per-sonen-kraft-wagen	Kraft-rädern mit amtl. Kennz. ¹⁾	Fahr-rädern ²⁾			Per-sonen-kraft-wagen	Kraft-rädern mit amtl. Kennz. ¹⁾	Fahr-rädern ²⁾		Per-sonen-kraft-wagen	Kraft-rädern mit amtl. Kennz. ¹⁾	Fahr-rädern ²⁾		
Geschlecht	Anzahl										%				
Schwerverletzte															
November 2014															
November 2013															
unter 15	14	7	-	2	5	11	2	-	-	9	27,3	X	-	X	X
männlich	5	3	-	1	1	4	-	-	-	4	X	X	-	X	X
weiblich	9	4	-	1	4	7	2	-	-	5	X	X	-	X	X
15-18	14	6	3	-	1	8	1	2	2	1	X	X	X	X	-
männlich	10	4	3	-	-	8	1	2	2	1	X	X	X	X	X
weiblich	4	2	-	-	1	-	-	-	-	-	X	X	-	-	X
18-21	12	10	-	-	2	9	7	-	1	1	X	X	-	X	X
männlich	6	5	-	-	1	5	5	-	-	-	X	-	-	-	X
weiblich	6	5	-	-	1	4	2	-	1	1	X	X	-	X	-
21-25	16	14	-	1	1	9	4	1	2	-	X	X	X	X	X
männlich	11	10	-	-	1	7	3	1	1	-	X	X	X	X	X
weiblich	5	4	-	1	-	2	1	-	1	-	X	X	-	-	-
25-35	29	19	-	6	1	25	18	2	3	-	16,0	5,6	X	X	X
männlich	18	12	-	3	-	18	12	2	2	-	-	-	X	X	-
weiblich	11	7	-	3	1	7	6	-	1	-	X	X	-	X	X
35-45	21	14	1	3	1	21	17	-	2	-	-	-17,6	X	X	X
männlich	13	8	1	2	-	11	8	-	2	-	18,2	-	X	-	-
weiblich	8	6	-	1	1	10	9	-	-	-	X	X	-	X	X
45-55	30	15	-	6	3	21	16	-	2	1	42,9	-6,3	-	X	X
männlich	18	6	-	4	3	9	7	-	-	-	X	X	-	X	X
weiblich	12	9	-	2	-	12	9	-	2	1	-	-	-	-	X
55-65	30	21	1	4	3	25	11	-	6	5	20,0	90,9	X	X	X
männlich	12	10	1	-	-	12	3	-	2	4	-	X	X	X	X
weiblich	18	11	-	4	3	13	8	-	4	1	38,5	X	-	-	X
65 und mehr	42	23	1	15	2	32	13	-	12	5	31,3	76,9	X	25,0	X
männlich	24	13	1	7	2	16	7	-	7	1	50,0	X	X	-	X
weiblich	18	10	-	8	-	16	6	-	5	4	12,5	X	-	X	X
Zusammen	208	129	6	37	19	161	89	5	30	22	29,2	44,9	X	23,3	-13,6
männlich	117	71	6	17	8	90	46	5	16	10	30,0	54,3	X	6,3	X
weiblich	91	58	-	20	11	71	43	-	14	12	28,2	34,9	-	42,9	-8,3
Ohne Angabe	-	-	-	-	-	1	1	-	-	-	X	X	-	-	-
Insgesamt	208	129	6	37	19	162	90	5	30	22	28,4	43,3	X	23,3	-13,6

1) einschl. drei- und leichten vierrädrigen Kraftfahrzeugen

2) einschl. Pedelecs

Noch 12. Getötete und Verletzte im Straßenverkehr nach Art der Verkehrsbeteiligung, Altersgruppen und Geschlecht

Ins- gesamt	Darunter				Ins- gesamt	Darunter				Zu- bzw. Abnahme (-)				Im Alter von ... bis unter ... Jahren	Geschlecht	
	Fahrer und Mitfahrer von			Fuß- gänger		Fahrer und Mitfahrer von			Fuß- gänger	ins- gesamt	Fahrer und Mitfahrer von					Fuß- gänger
	Per- sonen- kraft- wagen	Kraft- rädern mit amtl. Kennz. ¹⁾	Fahr- rädern ²⁾			Per- sonen- kraft- wagen	Kraft- rädern mit amtl. Kennz. ¹⁾	Fahr- rädern ²⁾			Per- sonen- kraft- wagen	Kraft- rädern mit amtl. Kennz. ¹⁾	Fahr- rädern ²⁾			
Anzahl										%						
Schwerverletzte																
Januar - November 2014					Januar - November 2013											
160	60	1	45	47	157	52	4	40	59	1,9	15,4	X	12,5	-20,3	unter 15	
88	26	-	30	27	93	24	4	30	35	-5,4	8,3	X	-	-22,9	männlich	
72	34	1	15	20	64	28	-	10	24	12,5	21,4	X	50,0	-16,7	weiblich	
100	30	27	16	7	99	30	27	19	10	1,0	-	-	-15,8	X	15-18	
59	13	23	6	3	58	11	20	11	4	1,7	18,2	15,0	X	X	männlich	
41	17	4	10	4	41	19	7	8	6	-	-10,5	X	X	X	weiblich	
105	76	9	10	7	117	86	12	11	4	-10,3	-11,6	X	-9,1	X	18-21	
58	40	6	8	1	64	43	10	6	2	-9,4	-7,0	X	X	X	männlich	
47	36	3	2	6	53	43	2	5	2	-11,3	-16,3	X	X	X	weiblich	
153	104	12	14	8	171	108	27	20	6	-10,5	-3,7	-55,6	-30,0	X	21-25	
92	58	10	7	5	114	65	23	14	2	-19,3	-10,8	-56,5	X	X	männlich	
61	46	2	7	3	57	43	4	6	4	7,0	7,0	X	X	X	weiblich	
334	182	60	46	16	314	190	54	38	9	6,4	-4,2	11,1	21,1	X	25-35	
226	106	56	30	8	211	114	46	25	6	7,1	-7,0	21,7	20,0	X	männlich	
108	76	4	16	8	103	76	8	13	3	4,9	-	X	23,1	X	weiblich	
237	122	47	29	9	222	108	40	35	6	6,8	13,0	17,5	-17,1	X	35-45	
163	68	38	23	6	163	67	35	27	3	-	1,5	8,6	-14,8	X	männlich	
74	54	9	6	3	59	41	5	8	3	25,4	31,7	X	X	-	weiblich	
352	162	58	67	22	315	149	47	60	11	11,7	8,7	23,4	11,7	X	45-55	
205	73	45	38	12	196	78	36	35	6	4,6	-6,4	25,0	8,6	X	männlich	
147	89	13	29	10	119	71	11	25	5	23,5	25,4	18,2	16,0	X	weiblich	
291	136	20	68	22	259	132	22	52	17	12,4	3,0	-9,1	30,8	29,4	55-65	
174	78	19	31	7	158	69	19	28	11	10,1	13,0	-	10,7	X	männlich	
117	58	1	37	15	101	63	3	24	6	15,8	-7,9	X	54,2	X	weiblich	
398	163	6	141	68	335	167	11	95	46	18,8	-2,4	X	48,4	47,8	65 und mehr	
201	92	6	76	18	174	93	10	52	9	15,5	-1,1	X	46,2	X	männlich	
197	71	-	65	50	161	74	1	43	37	22,4	-4,1	X	51,2	35,1	weiblich	
2 130	1 035	240	436	206	1 989	1 022	244	370	168	7,1	1,3	-1,6	17,8	22,6	Zusammen	
1 266	554	203	249	87	1 231	564	203	228	78	2,8	-1,8	-	9,2	11,5	männlich	
864	481	37	187	119	758	458	41	142	90	14,0	5,0	-9,8	31,7	32,2	weiblich	
2	2	-	-	-	2	1	-	-	-	-	X	-	-	-	Ohne Angabe	
2 132	1 037	240	436	206	1 991	1 023	244	370	168	7,1	1,4	-1,6	17,8	22,6	Insgesamt	

1) einschl. drei- und leichten vierrädrigen Kraftfahrzeugen

2) einschl. Pedelecs

Noch 12. Getötete und Verletzte im Straßenverkehr nach Art der Verkehrsbeteiligung, Altersgruppen und Geschlecht

Im Alter von ... bis unter ... Jahren	Ins-gesamt	Darunter				Ins-gesamt	Darunter				Zu- bzw. Abnahme (-)				
		Fahrer und Mitfahrer von			Fuß-gänger		Fahrer und Mitfahrer von			Fuß-gänger	ins-gesamt	Fahrer und Mitfahrer von			Fuß-gänger
		Per-sonen-kraft-wagen	Kraft-rädern mit amtl. Kennz. ¹⁾	Fahr-rädern ²⁾			Per-sonen-kraft-wagen	Kraft-rädern mit amtl. Kennz. ¹⁾	Fahr-rädern ²⁾			Per-sonen-kraft-wagen	Kraft-rädern mit amtl. Kennz. ¹⁾	Fahr-rädern ²⁾	
Geschlecht	Anzahl										%				
Leichtverletzte															
November 2014															
November 2013															
unter 15	46	20	-	13	12	44	19	-	13	12	4,5	5,3	-	-	-
männlich	29	11	-	9	9	23	11	-	7	5	26,1	-	-	X	X
weiblich	17	9	-	4	3	21	8	-	6	7	-19,0	X	-	X	X
15-18	33	7	5	8	4	26	2	5	5	6	26,9	X	-	X	X
männlich	20	2	4	5	2	15	1	4	4	1	33,3	X	-	X	X
weiblich	13	5	1	3	2	11	1	1	1	5	18,2	X	-	X	X
18-21	36	24	3	4	2	29	21	-	6	-	24,1	14,3	X	X	X
männlich	23	13	3	3	1	16	11	-	3	-	43,8	18,2	X	-	X
weiblich	13	11	-	1	1	13	10	-	3	-	-	10,0	-	X	X
21-25	49	30	2	10	5	44	35	-	4	3	11,4	-14,3	X	X	X
männlich	29	20	2	5	2	25	20	-	1	2	16,0	-	X	X	-
weiblich	20	10	-	5	3	19	15	-	3	1	5,3	-33,3	-	X	X
25-35	125	93	-	17	5	128	86	-	23	12	-2,3	8,1	-	-26,1	X
männlich	70	48	-	10	4	64	37	-	13	7	9,4	29,7	-	-23,1	X
weiblich	55	45	-	7	1	64	49	-	10	5	-14,1	-8,2	-	X	X
35-45	63	46	-	8	2	74	49	-	12	6	-14,9	-6,1	-	X	X
männlich	39	25	-	5	2	41	23	-	11	2	-4,9	8,7	-	X	-
weiblich	24	21	-	3	-	33	26	-	1	4	-27,3	-19,2	-	X	X
45-55	130	83	4	22	7	103	58	1	21	10	26,2	43,1	X	4,8	X
männlich	68	34	4	15	4	48	19	1	10	5	41,7	78,9	X	50,0	X
weiblich	62	49	-	7	3	55	39	-	11	5	12,7	25,6	-	X	X
55-65	87	50	-	24	5	79	59	-	7	4	10,1	-15,3	-	X	X
männlich	42	26	-	9	2	32	20	-	1	3	31,3	30,0	-	X	X
weiblich	45	24	-	15	3	47	39	-	6	1	-4,3	-38,5	-	X	X
65 und mehr	90	43	-	32	8	82	36	-	21	21	9,8	19,4	-	52,4	X
männlich	42	18	-	17	3	38	21	-	10	6	10,5	-14,3	-	70,0	X
weiblich	48	25	-	15	5	44	15	-	11	15	9,1	66,7	-	36,4	X
Zusammen	659	396	14	138	50	609	365	6	112	74	8,2	8,5	X	23,2	-32,4
männlich	362	197	13	78	29	302	163	5	60	31	19,9	20,9	X	30,0	-6,5
weiblich	297	199	1	60	21	307	202	1	52	43	-3,3	-1,5	-	15,4	-51,2
Ohne Angabe	-	-	-	-	-	-	-	-	-	-	-	-	-	-	-
Insgesamt	659	396	14	138	50	609	365	6	112	74	8,2	8,5	X	23,2	-32,4

1) einschl. drei- und leichten vierrädrigen Kraftfahrzeugen

2) einschl. Pedelecs

Noch 12. Getötete und Verletzte im Straßenverkehr nach Art der Verkehrsbeteiligung, Altersgruppen und Geschlecht

Ins- gesamt	Darunter				Ins- gesamt	Darunter				Zu- bzw. Abnahme (-)				Im Alter von ... bis unter ... Jahren	Geschlecht	
	Fahrer und Mitfahrer von			Fuß- gänger		Fahrer und Mitfahrer von			Fuß- gänger	ins- gesamt	Fahrer und Mitfahrer von					Fuß- gänger
	Per- sonen- kraft- wagen	Kraft- rädern mit amtl. Kennz. ¹⁾	Fahr- rädern ²⁾			Per- sonen- kraft- wagen	Kraft- rädern mit amtl. Kennz. ¹⁾	Fahr- rädern ²⁾			Per- sonen- kraft- wagen	Kraft- rädern mit amtl. Kennz. ¹⁾	Fahr- rädern ²⁾			
Anzahl										%						
Leichtverletzte																
Januar - November 2014					Januar - November 2013											
702	295	2	233	135	618	254	4	196	116	13,6	16,1	X	18,9	16,4	unter 15	
394	151	1	145	78	341	119	2	135	62	15,5	26,9	X	7,4	25,8	männlich	
308	144	1	88	57	277	135	2	61	54	11,2	6,7	X	44,3	5,6	weiblich	
369	93	87	81	24	310	74	77	77	30	19,0	25,7	13,0	5,2	-20,0	15-18	
229	34	66	56	10	176	33	57	48	6	30,1	3,0	15,8	16,7	X	männlich	
139	59	21	24	14	134	41	20	29	24	3,7	43,9	5,0	-17,2	-41,7	weiblich	
443	291	23	81	23	443	312	14	66	17	-	-6,7	64,3	22,7	35,3	18-21	
238	134	20	50	14	243	156	11	43	7	-2,1	-14,1	81,8	16,3	X	männlich	
205	157	3	31	9	200	156	3	23	10	2,5	0,6	-	34,8	X	weiblich	
629	423	32	99	25	715	487	26	118	27	-12,0	-13,1	23,1	-16,1	-7,4	21-25	
325	206	28	47	11	392	237	20	76	20	-17,1	-13,1	40,0	-38,2	-45,0	männlich	
304	217	4	52	14	323	250	6	42	7	-5,9	-13,2	X	23,8	X	weiblich	
1 407	927	59	240	59	1 393	909	84	239	58	1,0	2,0	-29,8	0,4	1,7	25-35	
769	439	53	150	34	765	415	72	154	32	0,5	5,8	-26,4	-2,6	6,3	männlich	
638	488	6	90	25	628	494	12	85	26	1,6	-1,2	X	5,9	-3,8	weiblich	
894	544	69	151	38	904	551	46	177	47	-1,1	-1,3	50,0	-14,7	-19,1	35-45	
511	257	59	97	24	493	240	40	121	24	3,7	7,1	47,5	-19,8	-	männlich	
383	287	10	54	14	411	311	6	56	23	-6,8	-7,7	X	-3,6	-39,1	weiblich	
1 171	664	76	237	66	1 195	716	67	214	71	-2,0	-7,3	13,4	10,7	-7,0	45-55	
621	269	67	138	40	612	286	60	125	41	1,5	-5,9	11,7	10,4	-2,4	männlich	
550	395	9	99	26	582	430	7	88	30	-5,5	-8,1	X	12,5	-13,3	weiblich	
923	516	36	217	46	871	524	46	161	57	6,0	-1,5	-21,7	34,8	-19,3	55-65	
466	232	31	101	22	413	220	39	72	23	12,8	5,5	-20,5	40,3	-4,3	männlich	
457	284	5	116	24	458	304	7	89	34	-0,2	-6,6	X	30,3	-29,4	weiblich	
971	483	10	311	105	858	419	6	270	109	13,2	15,3	X	15,2	-3,7	65 und mehr	
476	239	10	159	33	416	199	5	140	41	14,4	20,1	X	13,6	-19,5	männlich	
495	244	-	152	72	442	220	1	130	68	12,0	10,9	X	16,9	5,9	weiblich	
7 509	4 236	394	1 650	521	7 307	4 246	370	1 518	532	2,8	-0,2	6,5	8,7	-2,1	Zusammen	
4 029	1 961	335	943	266	3 851	1 905	306	914	256	4,6	2,9	9,5	3,2	3,9	männlich	
3 479	2 275	59	706	255	3 455	2 341	64	603	276	0,7	-2,8	-7,8	17,1	-7,6	weiblich	
13	2	-	8	3	15	2	2	3	4	-13,3	-	X	X	X	Ohne Angabe	
7 522	4 238	394	1 658	524	7 322	4 248	372	1 521	536	2,7	-0,2	5,9	9,0	-2,2	Insgesamt	

1) einschl. drei- und leichten vierrädrigen Kraftfahrzeugen

2) einschl. Pedelecs

Noch 12. Getötete und Verletzte im Straßenverkehr nach Art der Verkehrsbeteiligung, Altersgruppen und Geschlecht

Im Alter von ... bis unter ... Jahren	Ins-gesamt	Darunter				Ins-gesamt	Darunter				Zu- bzw. Abnahme (-)					
		Fahrer und Mitfahrer von			Fuß-gänger		Fahrer und Mitfahrer von			Fuß-gänger	ins-gesamt	Fahrer und Mitfahrer von			Fuß-gänger	
		Per-sonen-kraft-wagen	Kraft-rädern mit amtl. Kennz. ¹⁾	Fahr-rädern ²⁾			Per-sonen-kraft-wagen	Kraft-rädern mit amtl. Kennz. ¹⁾	Fahr-rädern ²⁾			Per-sonen-kraft-wagen	Kraft-rädern mit amtl. Kennz. ¹⁾	Fahr-rädern ²⁾		
																Anzahl
Verunglückte insgesamt																
		November 2014					November 2013									
unter 15	60	27	-	15	17	55	21	-	13	21	9,1	28,6	-	15,4	-19,0	
männlich	34	14	-	10	10	27	11	-	7	9	25,9	27,3	-	X	X	
weiblich	26	13	-	5	7	28	10	-	6	12	-7,1	30,0	-	X	X	
15-18	47	13	8	8	5	34	3	7	7	7	38,2	X	X	X	X	
männlich	30	6	7	5	2	23	2	6	6	2	30,4	X	X	X	-	
weiblich	17	7	1	3	3	11	1	1	1	5	54,5	X	-	X	X	
18-21	50	36	3	4	4	38	28	-	7	1	31,6	28,6	X	X	X	
männlich	31	20	3	3	2	21	16	-	3	-	47,6	25,0	X	-	X	
weiblich	19	16	-	1	2	17	12	-	4	1	11,8	33,3	-	X	X	
21-25	65	44	2	11	6	53	39	1	6	3	22,6	12,8	X	X	X	
männlich	40	30	2	5	3	32	23	1	2	2	25,0	30,4	X	X	X	
weiblich	25	14	-	6	3	21	16	-	4	1	19,0	-12,5	-	X	X	
25-35	155	112	-	23	6	155	106	2	26	12	-	5,7	X	-11,5	X	
männlich	89	60	-	13	4	84	51	2	15	7	6,0	17,6	X	-13,3	X	
weiblich	66	52	-	10	2	71	55	-	11	5	-7,0	-5,5	-	-9,1	X	
35-45	86	60	1	12	3	97	66	-	14	7	-11,3	-9,1	X	-14,3	X	
männlich	54	33	1	8	2	52	31	-	13	2	3,8	6,5	X	X	-	
weiblich	32	27	-	4	1	45	35	-	1	5	-28,9	-22,9	-	X	X	
45-55	163	100	4	28	11	125	75	1	23	11	30,4	33,3	X	21,7	-	
männlich	88	42	4	19	7	58	27	1	10	5	51,7	55,6	X	90,0	X	
weiblich	75	58	-	9	4	67	48	-	13	6	11,9	20,8	-	X	X	
55-65	118	72	1	28	8	106	71	-	13	10	11,3	1,4	X	X	X	
männlich	54	36	1	9	2	45	23	-	3	8	20,0	56,5	X	X	X	
weiblich	64	36	-	19	6	61	48	-	10	2	4,9	-25,0	-	90,0	X	
65 und mehr	136	68	1	48	11	116	49	-	34	27	17,2	38,8	X	41,2	-59,3	
männlich	69	33	1	25	5	54	28	-	17	7	27,8	17,9	X	47,1	X	
weiblich	67	35	-	23	6	62	21	-	17	20	8,1	66,7	-	35,3	X	
Zusammen	880	532	20	177	71	779	458	11	143	99	13,0	16,2	81,8	23,8	-28,3	
männlich	489	274	19	97	37	396	212	10	76	42	23,5	29,2	90,0	27,6	-11,9	
weiblich	391	258	1	80	34	383	246	1	67	57	2,1	4,9	-	19,4	-40,4	
Ohne Angabe	-	-	-	-	-	1	1	-	-	-	X	X	-	-	-	
Insgesamt	880	532	20	177	71	780	459	11	143	99	12,8	15,9	81,8	23,8	-28,3	

1) einschl. drei- und leichten vierrädrigen Kraftfahrzeugen

2) einschl. Pedelecs

Noch 12. Getötete und Verletzte im Straßenverkehr nach Art der Verkehrsbeteiligung, Altersgruppen und Geschlecht

Ins- gesamt	Darunter				Ins- gesamt	Darunter				Zu- bzw. Abnahme (-)				Im Alter von ... bis unter ... Jahren	Geschlecht	
	Fahrer und Mitfahrer von			Fuß- gänger		Fahrer und Mitfahrer von			Fuß- gänger	ins- gesamt	Fahrer und Mitfahrer von					Fuß- gänger
	Per- sonen- kraft- wagen	Kraft- rädern mit amtl. Kennz. ¹⁾	Fahr- rädern ²⁾			Per- sonen- kraft- wagen	Kraft- rädern mit amtl. Kennz. ¹⁾	Fahr- rädern ²⁾			Per- sonen- kraft- wagen	Kraft- rädern mit amtl. Kennz. ¹⁾	Fahr- rädern ²⁾			
Anzahl										%						
Verunglückte insgesamt																
Januar - November 2014						Januar - November 2013										
864	355	3	278	184	778	307	8	237	176	11,1	15,6	X	17,3	4,5	unter 15	
484	177	1	175	107	436	143	6	166	98	11,0	23,8	X	5,4	9,2	männlich	
380	178	2	103	77	342	164	2	71	78	11,1	8,5	-	45,1	-1,3	weiblich	
472	124	114	99	31	412	107	104	96	40	14,6	15,9	9,6	3,1	-22,5	15-18	
290	47	89	64	13	235	45	77	59	10	23,4	4,4	15,6	8,5	30,0	männlich	
181	77	25	34	18	177	62	27	37	30	2,3	24,2	-7,4	-8,1	-40,0	weiblich	
554	372	32	91	30	569	406	26	77	21	-2,6	-8,4	23,1	18,2	42,9	18-21	
301	179	26	58	15	312	203	21	49	9	-3,5	-11,8	23,8	18,4	X	männlich	
253	193	6	33	15	257	203	5	28	12	-1,6	-4,9	X	17,9	25,0	weiblich	
794	533	48	113	34	889	597	54	138	33	-10,7	-10,7	-11,1	-18,1	3,0	21-25	
427	268	42	54	17	508	303	44	90	22	-15,9	-11,6	-4,5	-40,0	-22,7	männlich	
367	265	6	59	17	381	294	10	48	11	-3,7	-9,9	X	22,9	54,5	weiblich	
1 756	1 119	122	286	75	1 729	1 111	144	277	67	1,6	0,7	-15,3	3,2	11,9	25-35	
1 009	554	112	180	42	993	536	124	179	38	1,6	3,4	-9,7	0,6	10,5	männlich	
747	565	10	106	33	736	575	20	98	29	1,5	-1,7	-50,0	8,2	13,8	weiblich	
1 145	669	120	182	47	1 141	664	90	213	55	0,4	0,8	33,3	-14,6	-14,5	35-45	
686	328	101	121	30	668	312	79	149	27	2,7	5,1	27,8	-18,8	11,1	männlich	
459	341	19	61	17	473	352	11	64	28	-3,0	-3,1	72,7	-4,7	-39,3	weiblich	
1 545	838	137	306	92	1 537	884	115	277	82	0,5	-5,2	19,1	10,5	12,2	45-55	
844	352	115	177	55	831	379	97	163	47	1,6	-7,1	18,6	8,6	17,0	männlich	
701	486	22	129	37	705	505	18	113	35	-0,6	-3,8	22,2	14,2	5,7	weiblich	
1 231	657	59	287	71	1 147	664	69	215	76	7,3	-1,1	-14,5	33,5	-6,6	55-65	
652	313	53	133	31	584	294	59	102	35	11,6	6,5	-10,2	30,4	-11,4	männlich	
579	344	6	154	40	563	370	10	113	41	2,8	-7,0	X	36,3	-2,4	weiblich	
1 400	663	16	454	181	1 225	600	17	374	161	14,3	10,5	-5,9	21,4	12,4	65 und mehr	
695	341	16	236	54	610	299	15	198	54	13,9	14,0	6,7	19,2	-	männlich	
705	322	-	218	127	615	301	2	176	107	14,6	7,0	X	23,9	18,7	weiblich	
9 761	5 330	651	2 096	745	9 427	5 340	627	1 904	711	3,5	-0,2	3,8	10,1	4,8	Zusammen	
5 388	2 559	555	1 198	364	5 177	2 514	522	1 155	340	4,1	1,8	6,3	3,7	7,1	männlich	
4 372	2 771	96	897	381	4 249	2 826	105	748	371	2,9	-1,9	-8,6	19,9	2,7	weiblich	
17	6	-	8	3	17	3	2	3	4	-	X	X	X	X	Ohne Angabe	
9 778	5 336	651	2 104	748	9 444	5 343	629	1 907	715	3,5	-0,1	3,5	10,3	4,6	Insgesamt	

1) einschl. drei- und leichten vierrädrigen Kraftfahrzeugen

2) einschl. Pedelecs

13. Getötete und Verletzte im Straßenverkehr nach Altersgruppen und Geschlecht

Im Alter von ... bis unter ... Jahren Geschlecht	Getötete						Schwerverletzte					
	November		Zu- bzw. Ab- nahme (-)	Jan. - November		Zu- bzw. Ab- nahme (-)	November		Zu- bzw. Ab- nahme (-)	Jan. - November		Zu- bzw. Ab- nahme (-)
	2014	2013		2014	2013		2014	2013		2014	2013	
	Anzahl		%	Anzahl		%	Anzahl		%	Anzahl		%
unter 15	-	-	-	2	3	X	14	11	27,3	160	157	1,9
männlich	-	-	-	2	2	-	5	4	X	88	93	-5,4
weiblich	-	-	-	-	1	X	9	7	X	72	64	12,5
15-18	-	-	-	3	3	-	14	8	X	100	99	1,0
männlich	-	-	-	2	1	X	10	8	X	59	58	1,7
weiblich	-	-	-	1	2	X	4	-	X	41	41	-
18-21	2	-	X	6	9	X	12	9	X	105	117	-10,3
männlich	2	-	X	5	5	-	6	5	X	58	64	-9,4
weiblich	-	-	-	1	4	X	6	4	X	47	53	-11,3
21-25	-	-	-	12	3	X	16	9	X	153	171	-10,5
männlich	-	-	-	10	2	X	11	7	X	92	114	-19,3
weiblich	-	-	-	2	1	X	5	2	X	61	57	7,0
25-30	-	1	X	7	10	X	15	15	-	201	184	9,2
männlich	-	1	X	6	6	-	10	10	-	132	123	7,3
weiblich	-	-	-	1	4	X	5	5	-	69	61	13,1
30-35	1	1	-	8	12	X	14	10	40,0	133	130	2,3
männlich	1	1	-	8	11	X	8	8	-	94	88	6,8
weiblich	-	-	-	-	1	X	6	2	X	39	42	-7,1
35-40	1	-	X	6	7	X	10	13	-23,1	113	115	-1,7
männlich	1	-	X	5	7	X	7	7	-	73	85	-14,1
weiblich	-	-	-	1	-	X	3	6	X	40	30	33,3
40-45	1	2	X	8	8	-	11	8	X	124	107	15,9
männlich	1	-	X	7	5	X	6	4	X	90	78	15,4
weiblich	-	2	X	1	3	X	5	4	X	34	29	17,2
45-50	-	1	X	7	15	X	9	10	X	160	169	-5,3
männlich	-	1	X	7	12	X	5	4	X	96	101	-5,0
weiblich	-	-	-	-	3	X	4	6	X	64	68	-5,9
50-55	3	-	X	15	12	25,0	21	11	90,9	192	146	31,5
männlich	2	-	X	11	11	-	13	5	X	109	95	14,7
weiblich	1	-	X	4	1	X	8	6	X	83	51	62,7
55-60	1	1	-	11	7	X	16	18	-11,1	160	159	0,6
männlich	-	-	-	7	4	X	5	8	X	94	95	-1,1
weiblich	1	1	-	4	3	X	11	10	10,0	66	64	3,1
60-65	-	1	X	6	10	X	14	7	X	131	100	31,0
männlich	-	1	X	5	9	X	7	4	X	80	63	27,0
weiblich	-	-	-	1	1	-	7	3	X	51	37	37,8
65-70	-	-	-	5	4	X	3	5	X	74	77	-3,9
männlich	-	-	-	4	2	X	1	3	X	44	45	-2,2
weiblich	-	-	-	1	2	X	2	2	-	30	32	-6,3
70-75	-	1	X	7	9	X	12	11	9,1	114	94	21,3
männlich	-	-	-	5	7	X	6	6	-	51	48	6,3
weiblich	-	1	X	2	2	-	6	5	X	63	46	37,0
75 und mehr	4	1	X	19	19	-	27	16	68,8	210	164	28,0
männlich	3	-	X	9	11	X	17	7	X	106	81	30,9
weiblich	1	1	-	10	8	X	10	9	X	104	83	25,3
Zusammen	13	9	X	122	131	-6,9	208	161	29,2	2 130	1 989	7,1
männlich	10	4	X	93	95	-2,1	117	90	30,0	1 266	1 231	2,8
weiblich	3	5	X	29	36	-19,4	91	71	28,2	864	758	14,0
Ohne Angabe	-	-	-	2	-	X	-	1	X	2	2	-
Insgesamt	13	9	X	124	131	-5,3	208	162	28,4	2 132	1 991	7,1

Noch 13. Getötete und Verletzte im Straßenverkehr nach Altersgruppen und Geschlecht

Leichtverletzte						Verunglückte insgesamt						Im Alter von ... bis unter ... Jahren ----- Geschlecht
November		Zu- bzw. Ab- nahme (-) %	Jan. - November		Zu- bzw. Ab- nahme (-) %	November		Zu- bzw. Ab- nahme (-) %	Jan. - November		Zu- bzw. Ab- nahme (-) %	
2014	2013		2014	2013		2014	2013		2014	2013		
Anzahl			Anzahl			Anzahl			Anzahl			
46	44	4,5	702	618	13,6	60	55	9,1	864	778	11,1	unter 15 männlich weiblich
29	23	26,1	394	341	15,5	34	27	25,9	484	436	11,0	
17	21	-19,0	308	277	11,2	26	28	-7,1	380	342	11,1	
33	26	26,9	369	310	19,0	47	34	38,2	472	412	14,6	15-18 männlich weiblich
20	15	33,3	229	176	30,1	30	23	30,4	290	235	23,4	
13	11	18,2	139	134	3,7	17	11	54,5	181	177	2,3	
36	29	24,1	443	443	-	50	38	31,6	554	569	-2,6	18-21 männlich weiblich
23	16	43,8	238	243	-2,1	31	21	47,6	301	312	-3,5	
13	13	-	205	200	2,5	19	17	11,8	253	257	-1,6	
49	44	11,4	629	715	-12,0	65	53	22,6	794	889	-10,7	21-25 männlich weiblich
29	25	16,0	325	392	-17,1	40	32	25,0	427	508	-15,9	
20	19	5,3	304	323	-5,9	25	21	19,0	367	381	-3,7	
80	68	17,6	804	803	0,1	95	84	13,1	1 012	997	1,5	25-30 männlich weiblich
43	34	26,5	427	440	-3,0	53	45	17,8	565	569	-0,7	
37	34	8,8	377	363	3,9	42	39	7,7	447	428	4,4	
45	60	-25,0	603	590	2,2	60	71	-15,5	744	732	1,6	30-35 männlich weiblich
27	30	-10,0	342	325	5,2	36	39	-7,7	444	424	4,7	
18	30	-40,0	261	265	-1,5	24	32	-25,0	300	308	-2,6	
28	36	-22,2	430	431	-0,2	39	49	-20,4	549	553	-0,7	35-40 männlich weiblich
16	21	-23,8	260	245	6,1	24	28	-14,3	338	337	0,3	
12	15	-20,0	170	186	-8,6	15	21	-28,6	211	216	-2,3	
35	38	-7,9	464	473	-1,9	47	48	-2,1	596	588	1,4	40-45 männlich weiblich
23	20	15,0	251	248	1,2	30	24	25,0	348	331	5,1	
12	18	-33,3	213	225	-5,3	17	24	-29,2	248	257	-3,5	
49	46	6,5	567	608	-6,7	58	57	1,8	734	792	-7,3	45-50 männlich weiblich
28	26	7,7	310	314	-1,3	33	31	6,5	413	427	-3,3	
21	20	5,0	257	293	-12,3	25	26	-3,8	321	364	-11,8	
81	57	42,1	604	587	2,9	105	68	54,4	811	745	8,9	50-55 männlich weiblich
40	22	81,8	311	298	4,4	55	27	X	431	404	6,7	
41	35	17,1	293	289	1,4	50	41	22,0	380	341	11,4	
41	50	-18,0	527	541	-2,6	58	69	-15,9	698	707	-1,3	55-60 männlich weiblich
21	17	23,5	271	254	6,7	26	25	4,0	372	353	5,4	
20	33	-39,4	256	287	-10,8	32	44	-27,3	326	354	-7,9	
46	29	58,6	396	330	20,0	60	37	62,2	533	440	21,1	60-65 männlich weiblich
21	15	40,0	195	159	22,6	28	20	40,0	280	231	21,2	
25	14	78,6	201	171	17,5	32	17	88,2	253	209	21,1	
22	15	46,7	240	207	15,9	25	20	25,0	319	288	10,8	65-70 männlich weiblich
11	8	X	126	95	32,6	12	11	9,1	174	142	22,5	
11	7	X	114	112	1,8	13	9	X	145	146	-0,7	
28	26	7,7	289	303	-4,6	40	38	5,3	410	406	1,0	70-75 männlich weiblich
11	11	-	131	150	-12,7	17	17	-	187	205	-8,8	
17	15	13,3	158	153	3,3	23	21	9,5	223	201	10,9	
40	41	-2,4	442	348	27,0	71	58	22,4	671	531	26,4	75 und mehr männlich weiblich
20	19	5,3	219	171	28,1	40	26	53,8	334	263	27,0	
20	22	-9,1	223	177	26,0	31	32	-3,1	337	268	25,7	
659	609	8,2	7 509	7 307	2,8	880	779	13,0	9 761	9 427	3,5	Zusammen
362	302	19,9	4 029	3 851	4,6	489	396	23,5	5 388	5 177	4,1	männlich
297	307	-3,3	3 479	3 455	0,7	391	383	2,1	4 372	4 249	2,9	weiblich
-	-	-	13	15	-13,3	-	1	X	17	17	-	Ohne Angabe
659	609	8,2	7 522	7 322	2,7	880	780	12,8	9 778	9 444	3,5	Insgesamt

14. An Straßenverkehrsunfällen beteiligte Fahrzeugführer und Fußgänger nach Art der Verkehrsbeteiligung

Art der Verkehrsbeteiligung	Unfälle mit											
	Per-sonen - schaden	schwer-wiegend. Sachsch. i. e. S.	Per-sonen - schaden	schwer-wiegend. Sachsch. i. e. S.	Per-sonen - schaden	schwer-wiegend. Sachsch. i. e. S.	Per-sonen - schaden	schwer-wiegend. Sachsch. i. e. S.	Per-sonen - schaden	schwer-wiegend. Sachsch. i. e. S.	Per-sonen - schaden	schwer-wiegend. Sachsch. i. e. S.
	November				Zu- bzw. Abnahme (-)		Januar - November				Zu- bzw. Abnahme (-)	
	2014		2013				2014		2013			
Ortslage	Anzahl				%		Anzahl				%	
Fahrer von												
Krafträdern mit Versicherungskennz ¹⁾	30	3	23	-	30,4	X	328	14	270	10	21,5	40,0
innerorts	28	3	19	-	47,4	X	283	12	231	10	22,5	20,0
außerorts	2	-	4	-	X	-	45	2	39	-	15,4	X
Krafträdern mit amtl. Kennzeichen	20	6	11	-	81,8	X	661	48	612	24	8,0	X
innerorts	15	5	8	-	X	X	350	29	314	18	11,5	61,1
außerorts	5	1	3	-	X	X	311	19	298	6	4,4	X
Personenkraftwagen	838	360	769	351	9,0	2,6	8 907	3 376	8 631	3 691	3,2	-8,5
innerorts	557	234	485	215	14,8	8,8	5 970	2 117	5 364	2 228	11,3	-5,0
außerorts	281	126	284	136	-1,1	-7,4	2 937	1 259	3 267	1 463	-10,1	-13,9
darunter												
18 - unter 24 Jahre	90	44	104	55	-13,5	-20,0	1 161	440	1 312	612	-11,5	-28,1
innerorts	53	30	61	31	-13,1	-3,2	685	277	732	359	-6,4	-22,8
außerorts	37	14	43	24	-14,0	-41,7	476	163	580	253	-17,9	-35,6
Wohnmobilen	-	2	X	X	X	X	5	4	X	X	X	X
innerorts	-	-	X	X	X	X	1	-	X	X	X	X
außerorts	-	2	X	X	X	X	4	4	X	X	X	X
Bussen	3	4	3	2	-	X	59	13	70	18	-15,7	-27,8
innerorts	2	4	2	2	-	X	49	8	56	12	-12,5	X
außerorts	1	-	1	-	-	-	10	5	14	6	-28,6	X
Güterkraftfahrzeugen	113	54	98	40	15,3	35,0	1 044	484	1 102	507	-5,3	-4,5
innerorts	49	27	53	19	-7,5	42,1	476	207	478	178	-0,4	16,3
außerorts	64	27	45	21	42,2	28,6	568	277	624	329	-9,0	-15,8
Landwirtschaftliche Zugmaschinen	2	4	3	3	X	X	63	28	40	22	57,5	27,3
innerorts	-	3	-	2	-	X	30	11	11	12	X	-8,3
außerorts	2	1	3	1	X	-	33	17	29	10	13,8	70,0
übrigen Kraftfahrzeugen	3	1	3	3	-	X	37	9	48	14	-22,9	X
innerorts	2	-	1	1	X	X	27	6	30	5	-10,0	X
außerorts	1	1	2	2	X	X	10	3	18	9	-44,4	X
Kraftfahrzeugen zusammen	1 009	434	910	399	10,9	8,8	11 104	3 976	10 773	4 286	3,1	-7,2
innerorts	653	276	568	239	15,0	15,5	7 186	2 390	6 484	2 463	10,8	-3,0
außerorts	356	158	342	160	4,1	-1,3	3 918	1 586	4 289	1 823	-8,7	-13,0
dar. flüchtig	44	32	54	36	-18,5	-11,1	548	319	529	342	3,6	-6,7
innerorts	35	18	37	16	-5,4	12,5	420	159	375	181	12,0	-12,2
außerorts	9	14	17	20	X	-30,0	128	160	154	161	-16,9	-0,6

1) einschl. E-Bikes

Noch 14. An Straßenverkehrsunfällen beteiligte Fahrzeugführer und Fußgänger nach Art der Verkehrsbeteiligung

Art der Verkehrsbeteiligung	Unfälle mit											
	Per-sonen - schaden	schwer-wiegend. Sachsch. i. e. S.	Per-sonen - schaden	schwer-wiegend. Sachsch. i. e. S.	Per-sonen - schaden	schwer-wiegend. Sachsch. i. e. S.	Per-sonen - schaden	schwer-wiegend. Sachsch. i. e. S.	Per-sonen - schaden	schwer-wiegend. Sachsch. i. e. S.	Per-sonen - schaden	schwer-wiegend. Sachsch. i. e. S.
	November				Zu- bzw. Abnahme (-)		Januar - November				Zu- bzw. Abnahme (-)	
	2014		2013				2014		2013			
Ortslage	Anzahl				%		Anzahl				%	
Fahrer von												
Fahrrädern ¹⁾	189	-	153	-	23,5	-	2 293	6	2 053	3	11,7	X
innerorts	182	-	142	-	28,2	-	2 134	6	1 888	3	13,0	X
außerorts	7	-	11	-	X	-	159	-	165	-	-3,6	-
darunter												
unter 15 Jahren	16	-	16	-	-	-	275	-	237	-	16,0	-
innerorts	16	-	15	-	6,7	-	265	-	227	-	16,7	-
außerorts	-	-	1	-	X	-	10	-	10	-	-	-
anderen Fahrzeugen	12	7	19	4	-36,8	X	151	64	157	68	-3,8	-5,9
innerorts	10	5	18	3	-44,4	X	129	40	132	46	-2,3	-13,0
außerorts	2	2	1	1	X	X	22	24	25	22	-12,0	9,1
Fußgänger	77	-	102	-	-24,5	-	794	1	757	4	4,9	X
innerorts	73	-	98	-	-25,5	-	763	1	711	3	7,3	X
außerorts	4	-	4	-	-	-	31	-	46	1	-32,6	X
darunter												
unter 15 Jahren	17	-	21	-	-19,0	-	192	-	187	-	2,7	-
innerorts	17	-	21	-	-19,0	-	190	-	183	-	3,8	-
außerorts	-	-	-	-	-	-	2	-	4	-	X	-
65 Jahre und mehr	11	-	27	-	-59,3	-	187	-	163	-	14,7	-
innerorts	11	-	26	-	-57,7	-	185	-	156	-	18,6	-
außerorts	-	-	1	-	X	-	2	-	7	-	X	-
Andere Personen	4	1	2	-	X	X	30	3	27	-	11,1	X
innerorts	1	-	1	-	-	-	21	-	20	-	5,0	-
außerorts	3	1	1	-	X	X	9	3	7	-	X	X
Insgesamt	1 291	442	1 186	403	8,9	9,7	14 372	4 050	13 767	4 361	4,4	-7,1
innerorts	919	281	827	242	11,1	16,1	10 233	2 437	9 235	2 515	10,8	-3,1
außerorts	372	161	359	161	3,6	-	4 139	1 613	4 532	1 846	-8,7	-12,6
darunter												
unter 15 Jahren	34	-	38	-	-10,5	-	469	1	432	-	8,6	X
innerorts	33	-	37	-	-10,8	-	456	-	417	-	9,4	-
außerorts	1	-	1	-	-	-	13	1	15	-	-13,3	X
65 Jahre und mehr	190	61	155	41	22,6	48,8	1 927	465	1 675	393	15,0	18,3
innerorts	146	46	123	30	18,7	53,3	1 503	347	1 234	264	21,8	31,4
außerorts	44	15	32	11	37,5	36,4	424	118	441	129	-3,9	-8,5

1) einschl. Pedelecs

15. An Straßenverkehrsunfällen mit Personenschaden beteiligte Fahrzeugführer und Fußgänger nach Art der Verkehrsbeteiligung, Altersgruppen und Geschlecht

Im Alter von ... bis unter ... Jahren	Ins-gesamt	Darunter				Ins-gesamt	Darunter				Zu- bzw. Abnahme (-)				
		Fahrer von			Fuß-gänger		Fahrer von			Fuß-gänger	ins-gesamt	Fahrer von			Fuß-gänger
		Per-sonen-kraft-wagen	Kraft-rädern mit aml. Kennz. ¹⁾	Fahr-rädern ²⁾			Per-sonen-kraft-wagen	Kraft-rädern mit aml. Kennz. ¹⁾	Fahr-rädern ²⁾			Per-sonen-kraft-wagen	Kraft-rädern mit aml. Kennz. ¹⁾	Fahr-rädern ²⁾	
Geschlecht	Anzahl										%				
	November 2014					November 2013									
unter 15	34	1	-	16	17	38	1	-	16	21	-10,5	-	-	-	-19,0
männlich	21	1	-	10	10	17	-	-	8	9	23,5	X	-	X	X
weiblich	13	-	-	6	7	21	1	-	8	12	-38,1	X	-	X	X
15-18	36	2	8	8	6	30	-	7	7	7	20,0	X	X	X	X
männlich	29	2	8	5	3	22	-	7	6	2	31,8	X	X	X	X
weiblich	7	-	-	3	3	8	-	-	1	5	X	-	-	X	X
18-21	56	41	2	4	5	54	42	-	8	2	3,7	-2,4	X	X	X
männlich	34	22	2	3	3	31	26	-	4	-	9,7	-15,4	X	X	X
weiblich	22	19	-	1	2	23	16	-	4	2	-4,3	18,8	-	X	-
21-25	74	49	2	13	6	80	62	1	7	4	-7,5	-21,0	X	X	X
männlich	46	32	2	6	3	48	36	1	3	2	-4,2	-11,1	X	X	X
weiblich	28	17	-	7	3	32	26	-	4	2	-12,5	-34,6	-	X	X
25-35	243	185	-	27	7	220	157	2	27	12	10,5	17,8	X	-	X
männlich	149	106	-	15	5	138	91	2	16	7	8,0	16,5	X	-6,3	X
weiblich	94	79	-	12	2	82	66	-	11	5	14,6	19,7	-	9,1	X
35-45	169	125	2	13	3	185	134	-	15	7	-8,6	-6,7	X	-13,3	X
männlich	109	71	2	9	2	113	70	-	14	2	-3,5	1,4	X	X	-
weiblich	60	54	-	4	1	72	64	-	1	5	-16,7	-15,6	-	X	X
45-55	256	163	4	29	12	215	139	1	24	11	19,1	17,3	X	20,8	9,1
männlich	164	90	4	20	8	121	71	1	10	5	35,5	26,8	X	X	X
weiblich	92	73	-	9	4	94	68	-	14	6	-2,1	7,4	-	X	X
55-65	201	131	1	28	9	170	122	-	13	10	18,2	7,4	X	X	X
männlich	117	75	1	9	2	96	61	-	3	8	21,9	23,0	X	X	X
weiblich	84	56	-	19	7	74	61	-	10	2	13,5	-8,2	-	90,0	X
65 und mehr	190	122	1	49	11	155	85	-	35	27	22,6	43,5	X	40,0	-59,3
männlich	135	98	1	25	5	99	69	-	18	7	36,4	42,0	X	38,9	X
weiblich	55	24	-	24	6	56	16	-	17	20	-1,8	50,0	-	41,2	X
Zusammen	1 259	819	20	187	76	1 147	742	11	152	101	9,8	10,4	81,8	23,0	-24,8
männlich	804	497	20	102	41	685	424	11	82	42	17,4	17,2	81,8	24,4	-2,4
weiblich	455	322	-	85	35	462	318	-	70	59	-1,5	1,3	-	21,4	-40,7
Ohne Angabe	32	19	-	2	1	39	27	-	1	1	-17,9	-29,6	-	X	-
Insgesamt	1 291	838	20	189	77	1 186	769	11	153	102	8,9	9,0	81,8	23,5	-24,5

1) einschl. drei- und leichten vierradrigen Kraftfahrzeugen

2) einschl. Pedelecs

**Noch 15. An Straßenverkehrsunfällen mit Personenschaden beteiligte Fahrzeugführer und Fußgänger
nach Art der Verkehrsbeteiligung, Altersgruppen und Geschlecht**

Ins- gesamt	Darunter				Ins- gesamt	Darunter				Zu- bzw. Abnahme (-)				Im Alter von ... bis unter ... Jahren	Geschlecht														
	Fahrer von			Fuß- gänger		Fahrer von			Fuß- gänger	ins- gesamt	Fahrer von					Fuß- gänger													
	Per- sonen- kraft- wagen	Kraft- rädern mit amtl. Kennz. ¹⁾	Fahr- rädern ²⁾			Per- sonen- kraft- wagen	Kraft- rädern mit amtl. Kennz. ¹⁾	Fahr- rädern ²⁾			Per- sonen- kraft- wagen	Kraft- rädern mit amtl. Kennz. ¹⁾	Fahr- rädern ²⁾																
Anzahl										%																			
Januar - November 2014															Januar - November 2013														
469	1	-	275	192	432	2	-	237	187	8,6	X	-	16,0	2,7	unter 15														
290	1	-	175	113	277	1	-	169	105	4,7	-	-	3,6	7,6	männlich														
179	-	-	100	79	155	1	-	68	82	15,5	X	-	47,1	-3,7	weiblich														
361	14	109	107	34	292	5	97	99	42	23,6	X	12,4	8,1	-19,0	15-18														
271	11	94	71	16	197	5	80	63	12	37,6	X	17,5	12,7	33,3	männlich														
89	3	15	35	18	95	-	17	36	30	-6,3	X	-11,8	-2,8	-40,0	weiblich														
631	445	29	96	32	663	488	23	86	25	-4,8	-8,8	26,1	11,6	28,0	18-21														
383	255	25	61	16	425	302	19	57	11	-9,9	-15,6	31,6	7,0	45,5	männlich														
248	190	4	35	16	237	185	4	29	14	4,6	2,7	-	20,7	14,3	weiblich														
1 014	716	51	130	36	1 162	824	48	150	34	-12,7	-13,1	6,3	-13,3	5,9	21-25														
612	413	46	68	18	752	493	45	99	22	-18,6	-16,2	2,2	-31,3	-18,2	männlich														
402	303	5	62	18	410	331	3	51	12	-2,0	-8,5	X	21,6	50,0	weiblich														
2 683	1 875	129	326	78	2 485	1 712	146	299	72	8,0	9,5	-11,6	9,0	8,3	25-35														
1 678	1 061	119	208	44	1 576	964	133	194	40	6,5	10,1	-10,5	7,2	10,0	männlich														
1 005	814	10	118	34	909	748	13	105	32	10,6	8,8	-23,1	12,4	6,3	weiblich														
2 014	1 341	118	199	49	2 013	1 318	88	231	59	0,0	1,7	34,1	-13,9	-16,9	35-45														
1 309	764	106	129	31	1 298	729	80	161	29	0,8	4,8	32,5	-19,9	6,9	männlich														
705	577	12	70	18	715	589	8	70	30	-1,4	-2,0	X	-	-40,0	weiblich														
2 764	1 753	135	329	99	2 627	1 688	118	297	85	5,2	3,9	14,4	10,8	16,5	45-55														
1 761	971	125	190	60	1 688	956	106	177	50	4,3	1,6	17,9	7,3	20,0	männlich														
1 002	782	10	138	39	937	731	12	119	35	6,9	7,0	-16,7	16,0	11,4	weiblich														
2 073	1 308	63	304	75	2 013	1 328	68	224	79	3,0	-1,5	-7,4	35,7	-5,1	55-65														
1 382	837	62	147	34	1 312	818	64	108	36	5,3	2,3	-3,1	36,1	-5,6	männlich														
691	471	1	157	41	701	510	4	116	43	-1,4	-7,6	X	35,3	-4,7	weiblich														
1 927	1 181	21	462	187	1 675	1 032	18	386	163	15,0	14,4	16,7	19,7	14,7	65 und mehr														
1 342	961	20	240	56	1 160	814	16	209	54	15,7	18,1	25,0	14,8	3,7	männlich														
585	220	1	222	131	515	218	2	177	109	13,6	0,9	X	25,4	20,2	weiblich														
13 936	8 634	655	2 228	782	13 362	8 397	606	2 009	746	4,3	2,8	8,1	10,9	4,8	Zusammen														
9 028	5 274	597	1 289	388	8 685	5 082	543	1 237	359	3,9	3,8	9,9	4,2	8,1	männlich														
4 906	3 360	58	937	394	4 674	3 313	63	771	387	5,0	1,4	-7,9	21,5	1,8	weiblich														
436	273	6	65	12	405	234	6	44	11	7,7	16,7	-	47,7	9,1	Ohne Angabe														
14 372	8 907	661	2 293	794	13 767	8 631	612	2 053	757	4,4	3,2	8,0	11,7	4,9	Insgesamt														

1) einschl. drei- und leichten vierradrigen Kraftfahrzeugen

2) einschl. Pedelecs

16. An Straßenverkehrsunfällen beteiligte Fahrzeugführer und Fußgänger als Hauptverursacher nach Art der Verkehrsbeteiligung

Art der Verkehrsbeteiligung Ortslage	Unfälle mit Personenschaden	Verunglückte			Schwerw. Unfälle mit Sachschaden i. e. S.	Unfälle mit Personenschaden	Verunglückte			Schwerw. Unfälle mit Sachschaden i. e. S.
		Getötete	Schwer-	Leicht-			Getötete	Schwer-	Leicht-	
			verletzte					verletzte		
		November 2014				November 2013				
Fahrer von										
Krafträdern mit Versicherungskennzeichen ¹⁾	16	-	5	15	2	14	-	5	10	-
innerorts	15	-	4	15	2	12	-	4	9	-
außerorts	1	-	1	-	-	2	-	1	1	-
Krafträdern mit amtl. Kennzeichen	5	-	1	4	2	3	-	1	2	-
innerorts	3	-	1	2	1	2	-	-	2	-
außerorts	2	-	-	2	1	1	-	1	-	-
Personenkraftwagen	494	9	153	507	202	472	5	116	487	204
innerorts	331	5	55	352	128	295	1	45	317	120
außerorts	163	4	98	155	74	177	4	71	170	84
darunter										
18 bis unter 25 Jahre	56	2	20	58	30	69	1	24	73	43
innerorts	34	2	10	35	19	35	-	10	42	23
außerorts	22	-	10	23	11	34	1	14	31	20
Wohnmobilen	-	-	-	-	1	X	X	X	X	X
innerorts	-	-	-	-	-	X	X	X	X	X
außerorts	-	-	-	-	1	X	X	X	X	X
Bussen	2	-	-	4	1	-	-	-	-	-
innerorts	1	-	-	1	1	-	-	-	-	-
außerorts	1	-	-	3	-	-	-	-	-	-
Güterkraftfahrzeugen	50	2	13	50	28	50	2	18	45	23
innerorts	27	-	3	25	15	29	1	7	31	10
außerorts	23	2	10	25	13	21	1	11	14	13
Landwirtschaftlichen Zugmaschinen	2	-	2	-	3	2	-	-	2	1
innerorts	-	-	-	-	2	-	-	-	-	1
außerorts	2	-	2	-	1	2	-	-	2	-
Übrigen Kraftfahrzeugen	3	-	1	3	-	-	-	-	-	1
innerorts	2	-	-	3	-	-	-	-	-	1
außerorts	1	-	1	-	-	-	-	-	-	-
Kraftfahrzeugen zusammen	572	11	175	583	239	541	7	140	546	229
innerorts	379	5	63	398	149	338	2	56	359	132
außerorts	193	6	112	185	90	203	5	84	187	97

1) einschl. E-Bikes

**Noch 16. An Straßenverkehrsunfällen beteiligte Fahrzeugführer und Fußgänger als Hauptverursacher
nach Art der Verkehrsbeteiligung**

Art der Verkehrsbeteiligung Ortslage	Unfälle mit Personen- schaden	Verunglückte			Schwerw. Unfälle mit Sach- schaden i. e. S.	Unfälle mit Personen- schaden	Verunglückte			Schwerw. Unfälle mit Sach- schaden i. e. S.
		Getötete	Schwer-	Leicht-			Getötete	Schwer-	Leicht-	
			verletzte					verletzte		
		November 2014				November 2013				
Fahrer von										
Fahrrädern ¹⁾	70	2	24	50	-	47	-	14	35	-
innerorts	67	1	24	48	-	46	-	13	35	-
außerorts	3	1	-	2	-	1	-	1	-	-
darunter										
unter 15 Jahren	8	-	2	6	-	4	-	1	3	-
innerorts	8	-	2	6	-	4	-	1	3	-
außerorts	-	-	-	-	-	-	-	-	-	-
anderen Fahrzeugen	7	-	-	9	3	8	-	-	10	-
innerorts	5	-	-	5	1	7	-	-	9	-
außerorts	2	-	-	4	2	1	-	-	1	-
Fußgänger	20	-	6	16	-	21	2	8	16	-
innerorts	19	-	6	15	-	20	1	8	15	-
außerorts	1	-	-	1	-	1	1	-	1	-
darunter										
unter 15 Jahren	8	-	3	5	-	6	-	5	1	-
innerorts	8	-	3	5	-	6	-	5	1	-
außerorts	-	-	-	-	-	-	-	-	-	-
65 Jahre und mehr	1	-	-	1	-	3	1	-	3	-
innerorts	1	-	-	1	-	3	1	-	3	-
außerorts	-	-	-	-	-	-	-	-	-	-
Andere Personen	3	-	3	1	1	2	-	-	2	-
innerorts	-	-	-	-	-	1	-	-	1	-
außerorts	3	-	3	1	1	1	-	-	1	-
Insgesamt	672	13	208	659	243	619	9	162	609	229
innerorts	470	6	93	466	150	412	3	77	419	132
außerorts	202	7	115	193	93	207	6	85	190	97
darunter										
unter 15 Jahren	17	-	5	13	-	11	-	6	5	-
innerorts	16	-	5	11	-	11	-	6	5	-
außerorts	1	-	-	2	-	-	-	-	-	-
65 Jahre und mehr	101	2	38	94	41	81	2	23	77	26
innerorts	72	1	19	69	29	62	2	15	59	19
außerorts	29	1	19	25	12	19	-	8	18	7

1) einschl. Pedelecs

**Noch 16. An Straßenverkehrsunfällen beteiligte Fahrzeugführer und Fußgänger als Hauptverursacher
nach Art der Verkehrsbeteiligung**

Art der Verkehrsbeteiligung Ortslage	Unfälle mit Personen- schaden	Verunglückte			Schwerw. Unfälle mit Sach- schaden i. e. S.	Unfälle mit Personen- schaden	Verunglückte			Schwerw. Unfälle mit Sach- schaden i. e. S.	
		Getötete	Schwer-	Leicht-			Getötete	Schwer-	Leicht-		
			verletzte					verletzte			
		Januar - November 2014					Januar - November 2013				
Fahrer von											
Krafträdern mit Ver- sicherungskennzeichen ¹⁾	171	-	40	151	10	145	3	37	126	3	
innerorts	149	-	28	139	9	124	1	24	114	3	
außerorts	22	-	12	12	1	21	2	13	12	-	
Krafträdern mit amtl. Kennzeichen	375	12	163	250	22	366	10	171	238	8	
innerorts	163	4	51	118	9	160	2	59	121	4	
außerorts	212	8	112	132	13	206	8	112	117	4	
Personenkraftwagen	5 208	77	1 399	5 437	1 897	5 035	73	1 303	5 312	2 167	
innerorts	3 450	20	610	3 594	1 111	3 084	9	528	3 205	1 226	
außerorts	1 758	57	789	1 843	786	1 951	64	775	2 107	941	
darunter											
18 bis unter 25 Jahre	779	13	217	862	301	894	18	277	975	435	
innerorts	432	2	80	496	176	472	4	97	534	242	
außerorts	347	11	137	366	125	422	14	180	441	193	
Wohnmobilen	1	-	2	-	1	X	X	X	X	X	
innerorts	-	-	-	-	-	X	X	X	X	X	
außerorts	1	-	2	-	1	X	X	X	X	X	
Bussen	30	1	7	48	3	36	-	11	52	2	
innerorts	25	1	6	33	2	32	-	8	43	2	
außerorts	5	-	1	15	1	4	-	3	9	-	
Güterkraftfahrzeugen	572	21	164	581	263	641	27	167	618	279	
innerorts	304	6	48	320	111	311	7	48	309	89	
außerorts	268	15	116	261	152	330	20	119	309	190	
Landwirtschaftlichen Zugmaschinen	40	-	9	42	11	24	1	6	23	12	
innerorts	17	-	3	15	6	8	-	3	6	7	
außerorts	23	-	6	27	5	16	1	3	17	5	
Übrigen											
Kraftfahrzeugen	20	1	3	20	1	31	2	11	29	7	
innerorts	17	-	2	16	1	21	2	8	19	4	
außerorts	3	1	1	4	-	10	-	3	10	3	
Kraftfahrzeugen zusammen	6 417	112	1 787	6 529	2 208	6 278	116	1 706	6 398	2 478	
innerorts	4 125	31	748	4 235	1 249	3 740	21	678	3 817	1 335	
außerorts	2 292	81	1 039	2 294	959	2 538	95	1 028	2 581	1 143	

1) einschl. E-Bikes

**Noch 16. An Straßenverkehrsunfällen beteiligte Fahrzeugführer und Fußgänger als Hauptverursacher
nach Art der Verkehrsbeteiligung**

Art der Verkehrsbeteiligung Ortslage	Unfälle mit Personen- schaden	Verunglückte			Schwerw. Unfälle mit Sach- schaden i. e. S.	Unfälle mit Personen- schaden	Verunglückte			Schwerw. Unfälle mit Sach- schaden i. e. S.
		Getötete	Schwer-	Leicht-			Getötete	Schwer-	Leicht-	
			verletzte					verletzte		
		Januar - November 2014				Januar - November 2013				
Fahrer von										
Fahrrädern ¹⁾	918	7	253	731	4	853	8	215	697	1
innerorts	844	5	215	686	4	768	5	177	640	1
außerorts	74	2	38	45	-	85	3	38	57	-
darunter										
unter 15 Jahren	134	-	28	118	-	126	-	29	108	-
innerorts	129	-	25	116	-	121	-	28	103	-
außerorts	5	-	3	2	-	5	-	1	5	-
anderen Fahrzeugen	61	1	29	90	35	85	2	17	73	36
innerorts	46	1	19	59	17	66	1	13	58	20
außerorts	15	-	10	31	18	19	1	4	15	16
Fußgänger	185	4	58	151	-	171	5	51	146	1
innerorts	178	3	58	142	-	161	3	48	137	1
außerorts	7	1	-	9	-	10	2	3	9	-
darunter										
unter 15 Jahren	68	-	26	46	-	60	-	23	40	-
innerorts	68	-	26	46	-	59	-	23	39	-
außerorts	-	-	-	-	-	1	-	-	1	-
65 Jahre und mehr	24	3	9	22	-	20	2	7	16	-
innerorts	24	3	9	22	-	19	2	7	15	-
außerorts	-	-	-	-	-	1	-	-	1	-
Andere Personen	22	-	5	21	1	9	-	2	8	-
innerorts	14	-	1	14	-	7	-	2	6	-
außerorts	8	-	4	7	1	2	-	-	2	-
Insgesamt	7 603	124	2 132	7 522	2 248	7 396	131	1 991	7 322	2 516
innerorts	5 207	40	1 041	5 136	1 270	4 742	30	918	4 658	1 357
außerorts	2 396	84	1 091	2 386	978	2 654	101	1 073	2 664	1 159
darunter										
unter 15 Jahren	203	-	54	166	1	191	-	52	153	-
innerorts	197	-	51	162	-	184	-	51	146	-
außerorts	6	-	3	4	1	7	-	1	7	-
65 Jahre und mehr	1 036	20	315	1 000	271	874	23	307	837	213
innerorts	762	7	162	745	203	598	9	158	564	133
außerorts	274	13	153	255	68	276	14	149	273	80

1) einschl. Pedelecs

17. Ursachen von Straßenverkehrsunfällen mit Personenschaden - Fehlverhalten der Fahrzeugführer

Ursache	Ins- gesamt	Darunter			Ins- gesamt	Darunter			Zu- bzw. Abnahme (-)				
		Per- sonen- kraft- wagen	Kraft- rädern mit amtl. Kennz. ¹⁾	Fahr- rädern ²⁾		Per- sonen- kraft- wagen	Kraft- rädern mit amtl. Kennz. ¹⁾	Fahr- rädern ²⁾	ins- gesamt	Per- sonen- kraft- wagen	Kraft- rädern mit amtl. Kennz. ¹⁾	Fahr- rädern ²⁾	
Anzahl									%				
		November 2014				November 2013							
Insgesamt	772	584	4	93	704	545	5	70	9,7	7,2	X	32,9	
Verkehrstüchtigkeit	56	36	-	14	39	29	-	6	43,6	24,1	-	X	
darunter													
Alkoholeinfluss	35	20	-	11	24	18	-	4	45,8	11,1	-	X	
Einfluss anderer berauschender Mittel (z.B. Drogen, Rauschgift)	5	4	-	1	-	-	-	-	X	X	-	X	
Straßenbenutzung	49	30	-	17	58	33	-	20	-15,5	-9,1	-	-15,0	
Geschwindigkeit	101	85	2	3	123	103	2	2	-17,9	-17,5	-	X	
Abstand	106	89	-	-	89	78	-	-	19,1	14,1	-	-	
Überholen	19	19	-	-	30	25	2	-	-36,7	-24,0	X	-	
Vorbeifahren	1	1	-	-	1	1	-	-	-	-	-	-	
Nebeneinanderfahren	11	4	-	-	4	3	-	-	X	X	-	-	
Vorfahrt, Vorrang	133	112	-	7	119	92	-	14	11,8	21,7	-	X	
Abbiegen, Wenden, Rück- wärtsfahren, Ein- und Anfahren	147	112	-	17	118	98	-	9	24,6	14,3	-	X	
Falsches Verhalten gegenüber Fußgängern	28	24	1	1	27	24	-	1	3,7	-	X	-	
darunter													
an Überwegen, Furten	6	5	-	1	6	6	-	-	-	X	-	X	
Ruhender Verkehr, Verkehrssicherung	9	9	-	-	5	3	-	-	X	X	-	-	
Nichtbeachten der Be- leuchtungsvorschriften	1	-	-	1	2	-	-	2	X	-	-	X	
Ladung, Besetzung	1	-	-	1	1	1	-	-	-	X	-	X	
Andere Fehler beim Fahrzeugführer	110	63	1	32	88	55	1	16	25,0	14,5	-	X	

1) einschl. drei- und leichten vierradrigen Kraftfahrzeugen

2) einschl. Pedelecs

Noch 17. Ursachen von Straßenverkehrsunfällen mit Personenschaden - Fehlverhalten der Fahrzeugführer

Ins- gesamt	Darunter			Ins- gesamt	Darunter			Zu- bzw. Abnahme (-)				Ursache
	Per- sonen- kraft- wagen	Kraft- rädern mit amtl. Kennz. ¹⁾	Fahr- rädern ²⁾		Per- sonen- kraft- wagen	Kraft- rädern mit amtl. Kennz. ¹⁾	Fahr- rädern ²⁾	ins- gesamt	Per- sonen- kraft- wagen	Kraft- rädern mit amtl. Kennz. ¹⁾	Fahr- rädern ²⁾	
Anzahl								%				
Januar - November 2014				Januar - November 2013								
8 881	6 099	445	1 290	8 818	6 025	426	1 223	0,7	1,2	4,5	5,5	Insgesamt
558	352	12	140	543	349	5	141	2,8	0,9	X	-0,7	Verkehrstüchtigkeit
379	211	9	129	390	235	5	125	-2,8	-10,2	X	3,2	darunter Alkoholeinfluss
28	22	2	4	23	14	-	7	21,7	57,1	X	X	Einfluss anderer berauschender Mittel (z.B. Drogen, Rauschgift)
752	298	48	340	839	367	41	349	-10,4	-18,8	17,1	-2,6	Straßenbenutzung
1 356	977	181	54	1 571	1 148	173	69	-13,7	-14,9	4,6	-21,7	Geschwindigkeit
1 172	904	45	28	1 102	830	55	26	6,4	8,9	-18,2	7,7	Abstand
318	226	33	22	346	229	39	18	-8,1	-1,3	-15,4	22,2	Überholen
12	8	1	-	12	11	-	-	-	X	X	-	Vorbeifahren
97	58	3	4	127	81	2	5	-23,6	-28,4	X	X	Nebeneinanderfahren
1 450	1 175	19	125	1 348	1 064	12	139	7,6	10,4	58,3	-10,1	Vorrang, Vorfahrt
1 438	1 096	15	175	1 332	990	12	166	8,0	10,7	25,0	5,4	Abbiegen, Wenden, Rück- wärtsfahren, Ein- und Anfahren
199	162	5	20	192	156	2	13	3,6	3,8	X	53,8	Falsches Verhalten gegenüber Fußgängern
40	35	2	3	41	38	-	-	-2,4	-7,9	X	X	darunter an Überwegen, Furten
81	69	-	-	64	54	-	1	26,6	27,8	-	X	Ruhender Verkehr Verkehrssicherung
4	2	-	2	6	1	-	5	X	X	-	X	Nichtbeachten der Be- leuchtungsvorschriften
12	2	-	3	9	3	1	-	X	X	X	X	Ladung, Besetzung
1 432	770	83	377	1 327	742	84	291	7,9	3,8	-1,2	29,6	Andere Fehler beim Fahrzeugführer

1) einschl. drei- und leichten vierradrigen Kraftfahrzeugen

2) einschl. Pedelecs

18. Straßenverkehrsunfälle und Verunglückte nach Unfallursachen ¹⁾

Ursache	Unfälle mit Personenschaden	Verunglückte			Schwerw. Unfälle mit Sachschaden i. e. S.	Unfälle mit Personenschaden	Verunglückte			Schwerw. Unfälle mit Sachschaden i. e. S.
		Getötete	Schwer-	Leicht-			Getötete	Schwer-	Leicht-	
			verletzte					verletzte		
		November 2014				November 2013				
Fehlverhalten der Fahrzeugführer										
Alkoholeinfluss	34	-	16	23	22	24	-	12	18	31
Einfluss anderer berauschender Mittel	5	-	1	6	2	-	-	-	-	-
Übermüdung	5	-	3	4	3	3	1	5	3	5
Sonstige körperliche u .geistige Mängel	11	1	4	12	-	12	1	2	13	3
Benutzung der falschen Fahrbahn oder verbotswid. Benutzung and. Straßenteile	26	2	4	27	5	28	1	9	31	4
Verstoß gegen das Rechtsfahrgebot	23	-	10	22	11	29	1	9	28	14
Nicht angepasste Geschwindigkeit m.gleichzeit. Überschreiten der zulässigen Höchstgeschw. in anderen Fällen	1	-	1	-	3	-	-	-	-	1
100	5	53	82	50	123	2	43	113	65	
Ungenügender Sicherheitsabstand	102	3	17	123	12	87	-	12	102	17
Starkes Bremsen des Vorausfahrenden ohne zwingenden Grund	1	-	-	1	-	2	-	-	3	1
Unzulässiges Rechtsüberholen	1	-	-	1	-	-	-	-	-	1
Überholen trotz Gegenverkehrs	5	1	3	4	2	7	-	8	5	1
Überholen trotz unklarer Verkehrslage	2	-	2	2	5	5	-	2	4	-
Überholen trotz unzureich. Sichtverhältnisse	-	-	-	-	-	1	-	1	-	-
Überholen ohne Beachtung des nachfolgenden Verkehrs und/oder ohne rechtzeitige u. deutliche Ankündigung des Ausscherens	4	-	2	2	7	4	-	-	4	6
Fehler beim Wiedereinordnen nach rechts	2	-	1	2	-	1	-	-	1	3
Sonstige Fehler beim Überholen	3	-	4	2	2	9	-	2	7	3
Fehler beim Überholtwerden	2	-	3	-	-	2	-	-	2	-
Nichtbeachten des Vorranges entgegenkomm. Fahrzeuge beim Vorbeifahren an haltenden Fahrzeugen, Absperrungen, Hindernissen	1	-	-	1	-	1	-	-	1	-
Nichtbeachten des nachfolg. Verkehrs beim Vorbeifahren an haltenden Fahrzeugen, Absperrung, Hindernissen und/oder ohne rechtzeitig. u. deutl. Ankündig. d. Ausscherens	-	-	-	-	-	-	-	-	-	-
Nebeneinanderfahren, fehlerhaftes Wechseln des Fahrstreifens oder Nichtbeachten des Reißverschlussverfahrens	11	-	-	12	3	4	-	2	5	6
Nichtbeachten der Regel "rechts vor links"	12	-	3	13	10	9	-	-	11	7
Nichtbeachten der Vorfahrt regelnd. Verkehrsz.	110	-	29	118	54	96	1	27	92	41
Nichtbeachten der Vorfahrt d. durchgeh. Verkehrs auf Autobahnen oder Krafftahrtstraßen	2	-	-	2	1	-	-	-	-	1
Nichtbeachten der Vorfahrt durch Fahrzeuge, die aus Feld- und Waldwegen kommen	-	-	-	-	2	1	-	1	-	-
Nichtbeachten der Verkehrsregelung durch Polizeibeamte oder Lichtzeichen	5	-	-	5	6	11	-	9	11	7
Nichtbeachten des Vorranges entgegenkommender Fahrzeuge	4	-	-	5	4	-	-	-	-	-
Nichtbeachten des Vorranges von Schienenfahrzeugen an Bahnübergängen	-	-	-	-	-	1	-	-	1	1

1) Die Tabelle enthält Mehrfachzählungen, weil bei einem Unfall bis zu acht Ursachen eingetragen werden.

Noch 18. Straßenverkehrsunfälle und Verunglückte nach Unfallursachen ¹⁾

Ursache	Unfälle mit Personenschaden	Verunglückte			Schwerw. Unfälle mit Sachschaden i. e. S.	Unfälle mit Personenschaden	Verunglückte			Schwerw. Unfälle mit Sachschaden i. e. S.
		Getötete	Schwer-	Leicht-			Getötete	Schwer-	Leicht-	
			verletzte					verletzte		
		November 2014				November 2013				
		Noch Fehlverhalten der Fahrzeugführer								
Fehler beim Abbiegen	87	2	28	96	31	69	-	5	84	23
Fehler beim Wenden oder Rückwärtsfahren	18	-	5	18	10	23	-	4	21	9
Fehler beim Einfahren in den fließend. Verkehr	41	-	4	40	3	26	-	5	26	2
Falsches Verhalten gegenüber Fußgängern										
an Fußgängerüberwegen	1	-	-	1	-	5	1	-	5	-
an Fußgängerfurten	5	-	1	6	-	1	-	-	1	-
beim Abbiegen	6	-	1	8	-	2	-	-	2	-
an Haltestellen	-	-	-	-	-	1	-	-	1	-
an anderen Stellen	16	1	6	11	-	18	-	7	13	-
Unzulässiges Halten oder Parken	-	-	-	-	-	-	-	-	-	-
Mangelnde Sicherung haltender o. liegendebl. Fahrzeuge u. von Unfallstellen sowie Schulbussen, bei denen Kinder ein-/aussteigen	3	-	1	3	-	1	-	-	3	-
Verkehrswidriges Verhalten beim Ein- o. Aussteigen, Be- oder Entladen	6	-	1	5	-	4	-	1	3	-
Nichtbeachten der Beleuchtungsvorschriften	1	-	1	-	-	2	-	-	2	-
Überladung, Überbesetzung	-	-	-	-	-	-	-	-	-	-
Unzureichend gesicherte Ladung oder Fahrzeugzubehörteile	1	-	1	-	5	1	-	-	1	1
Andere Fehler beim Fahrzeugführer	109	2	36	94	35	87	4	29	72	34
		Technische Mängel, Wartungsmängel								
Beleuchtung	1	-	-	1	-	1	-	-	1	-
Bereifung	5	-	1	5	1	1	-	-	1	-
Bremsen	2	-	-	2	-	-	-	-	-	-
Lenkung	-	-	-	-	-	-	-	-	-	-
Zugvorrichtung	-	-	-	-	-	-	-	-	-	-
Andere Mängel	1	-	-	1	-	-	-	-	-	-
		Fehlverhalten der Fußgänger								
Alkoholeinfluss	2	-	1	1	-	3	-	2	1	-
Einfluss anderer berauschender Mittel	-	-	-	-	-	-	-	-	-	-
Übermüdung	-	-	-	-	-	-	-	-	-	-
Sonstige körperliche u. geistige Mängel	-	-	-	-	-	-	-	-	-	-
Falsches Verhalten bei Überschreiten d. Fahrbahn an Stellen, an denen der Fußg.verkehr durch Polizeibeamte oder Lichtzei. gereg.war	-	-	-	-	-	-	-	-	-	-
auf Fußgängerüberwegen ohne Verkehrsreg.	-	-	-	-	-	-	-	-	-	-
durch Polizeibeamte oder Lichtzeichen	-	-	-	-	-	-	-	-	-	-
in der Nähe von Kreuzungen, Einmündungen, Lichtzeichenanlagen, Fußgängerüberwegen	-	-	-	-	-	-	-	-	-	-
bei dichtem Verkehr	1	1	-	2	-	3	-	-	6	-

1) Die Tabelle enthält Mehrfachzählungen, weil bei einem Unfall bis zu acht Ursachen eingetragen werden.

Noch 18. Straßenverkehrsunfälle und Verunglückte nach Unfallursachen ¹⁾

Ursache	Unfälle mit Perso- nen- schaden	Verunglückte			Schwerw. Unfälle mit Sach- schaden i. e. S.	Unfälle mit Perso- nen- schaden	Verunglückte			Schwerw. Unfälle mit Sach- schaden i. e. S.
		Getötete	Schwer-	Leicht-			Getötete	Schwer-	Leicht-	
			verletzte					verletzte		
		November 2014				November 2013				
		Noch Fehlverhalten der Fußgänger								
weiter falsches Verhalten an anderen Stellen durch plötzliches Hervortreten hinter Sichhindernissen	1	-	-	1	-	4	-	1	3	-
ohne auf den Fahrzeugverkehr zu achten	15	-	5	12	-	17	2	9	8	-
durch sonstiges falsches Verhalten	4	-	1	4	-	5	-	1	4	-
Nichtbenutzung des Gehweges	-	-	-	-	-	-	-	-	-	-
Nichtbenutzung d. vorgeschrieb. Straßenseite	1	-	1	-	-	-	-	-	-	-
Spielen auf oder neben der Fahrbahn	-	-	-	-	-	-	-	-	-	-
Andere Fehler der Fußgänger	1	-	-	1	-	-	-	-	-	-
		Straßenverhältnisse								
Verunreinigung durch ausgeflossenes Öl	-	-	-	-	-	-	-	-	-	2
Andere Verunreinigung. durch Straßenbenutzer	2	-	2	1	-	-	-	-	-	-
Schnee, Eis	1	-	-	1	2	31	-	12	30	14
Regen	4	-	3	1	1	11	-	4	11	10
Andere Einflüsse	3	-	2	1	-	-	-	-	-	1
Spurrillen im Zusammenhang mit Regen, Schnee oder Eis	-	-	-	-	-	-	-	-	-	-
Anderer Zustand der Straße	6	-	3	4	-	3	-	1	2	-
Nicht ordnungsgemäßer Zustand der Verkehrszeichen oder -einrichtungen	1	-	2	-	-	-	-	-	-	-
Mangelhafte Beleuchtung der Straße	-	-	-	-	-	-	-	-	-	-
Mangelhafte Sicherung v. Bahnübergängen	-	-	-	-	-	-	-	-	-	-
		Witterungseinflüsse								
Sichtbehinderung durch Nebel	2	-	2	-	1	1	-	-	1	-
starken Regen, Hagel, Schneegestöber usw.	-	-	-	-	-	-	-	-	-	-
blendende Sonne	4	-	-	6	-	1	-	1	4	1
Seitenwind	-	-	-	-	-	1	-	-	1	-
Unwetter oder sonst. Witterungseinflüsse	1	-	1	-	-	-	-	-	-	2
		Hindernisse								
Nicht oder unzureichend gesicherte Arbeits- stellen auf der Fahrbahn	1	-	-	1	-	-	-	-	-	-
Wild auf der Fahrbahn	14	-	5	10	4	11	-	2	11	2
Anderes Tier auf der Fahrbahn	2	-	1	1	-	3	-	-	3	-
Sonstiges Hindernis auf der Fahrbahn	1	-	-	1	1	-	-	-	-	-
Sonstige Ursachen	1	-	-	1	1	1	-	-	1	-

1) Die Tabelle enthält Mehrfachzählungen, weil bei einem Unfall bis zu acht Ursachen eingetragen werden.

Noch 18. Straßenverkehrsunfälle und Verunglückte nach Unfallursachen ¹⁾

Ursache	Unfälle mit Personenschaden	Verunglückte			Schwerw. Unfälle mit Sachschaden i. e. S.	Unfälle mit Personenschaden	Verunglückte			Schwerw. Unfälle mit Sachschaden i. e. S.
		Getötete	Schwer-	Leicht-			Getötete	Schwer-	Leicht-	
			verletzte					verletzte		
	Januar - November 2014					Januar - November 2013				
	Fehlverhalten der Fahrzeugführer									
Alkoholeinfluss	375	6	119	350	204	387	4	161	299	266
Einfluss anderer berauschender Mittel	28	-	10	27	24	23	-	9	15	8
Übermüdung	49	2	31	42	40	44	5	20	80	47
Sonstige körperliche u. geistige Mängel	102	3	54	112	10	86	4	31	69	12
Benutzung der falschen Fahrbahn oder verbotswid. Benutzung and. Straßenteile	431	13	91	408	41	447	9	99	411	52
Verstoß gegen das Rechtsfahrgebot	304	10	123	299	99	374	19	154	348	166
Nicht angepasste Geschwindigkeit m. gleichzeit. Überschreiten der zulässigen Höchstgeschw. in anderen Fällen	20	1	11	21	14	13	5	7	4	7
Ungenügender Sicherheitsabstand	1 327	49	516	1 240	615	1 556	55	610	1 481	861
Starkes Bremsen des Vorausfahrenden ohne zwingenden Grund	1 145	14	201	1 412	111	1 076	14	188	1 329	154
Unzulässiges Rechtsüberholen	14	-	1	17	3	13	-	3	12	8
Überholen trotz Gegenverkehrs	13	-	3	14	5	12	-	3	13	5
Überholen trotz unklarer Verkehrslage	43	4	25	38	16	46	1	31	41	15
Überholen trotz unzureich. Sichtverhältnisse	78	1	22	91	51	101	2	39	89	43
Überholen ohne Beachtung des nachfolgenden Verkehrs und/oder ohne rechtzeitige u. deutliche Ankündigung des Ausscherens	2	-	2	1	3	4	-	3	2	3
Fehler beim Wiedereinordnen nach rechts	35	1	16	31	33	39	-	17	35	28
Sonstige Fehler beim Überholen	43	1	20	39	12	48	2	12	48	21
Fehler beim Überholtwerden	78	-	33	64	13	79	2	19	70	16
Nichtbeachten des Vorranges entgegenkomm. Fahrzeuge beim Vorbeifahren an haltenden Fahrzeugen, Absperrungen, Hindernissen	24	-	9	23	9	16	-	8	12	4
Nichtbeachten des nachfolg. Verkehrs beim Vorbeifahren an haltenden Fahrzeugen, Absperrung, Hindernissen und/oder ohne rechtzeitig. u. deutl. Ankündig. d. Ausscherens	8	-	1	9	1	11	-	3	14	3
Nebeneinanderfahren, fehlerhaftes Wechseln des Fahrstreifens oder Nichtbeachten des Reißverschlussverfahrens	2	-	1	2	1	1	-	-	1	1
Nichtbeachten der Regel "rechts vor links"	96	2	35	103	46	124	-	26	140	44
Nichtbeachten der Vorfahrt regelnd. Verkehrsz.	113	-	21	119	63	84	1	4	91	60
Nichtbeachten der Vorfahrt d. durchgeh. Verkehrs auf Autobahnen oder Kraffahrtstraßen	1 142	6	301	1 205	480	1 068	6	271	1 086	514
Nichtbeachten der Vorfahrt durch Fahrzeuge, die aus Feld- und Waldwegen kommen	23	1	5	23	9	16	-	7	10	11
Nichtbeachten der Verkehrsregelung durch Polizeibeamte oder Lichtzeichen	5	-	5	5	2	5	-	4	3	4
Nichtbeachten des Vorranges entgegenkommender Fahrzeuge	140	2	43	165	68	153	-	52	172	60
Nichtbeachten des Vorranges von Schienenfahrzeugen an Bahnübergängen	17	-	4	22	9	6	-	-	9	4
	5	-	1	6	4	8	1	2	7	9

1) Die Tabelle enthält Mehrfachzählungen, weil bei einem Unfall bis zu acht Ursachen eingetragen werden.

Noch 18. Straßenverkehrsunfälle und Verunglückte nach Unfallursachen ¹⁾

Ursache	Unfälle mit Perso- nen- schaden	Verunglückte			Schwerw. Unfälle mit Sach- schaden i. e. S.	Unfälle mit Perso- nen- schaden	Verunglückte			Schwerw. Unfälle mit Sach- schaden i. e. S.	
		Getötete	Schwer-	Leicht-			Getötete	Schwer-	Leicht-		
			verletzte					verletzte			
		Januar - November 2014					Januar - November 2013				
		Noch Fehlverhalten der Fahrzeugführer									
Fehler beim Abbiegen	767	4	176	808	242	711	6	145	760	230	
Fehler beim Wenden oder Rückwärtsfahren	233	2	59	218	82	245	2	42	246	91	
Fehler beim Einfahren in den fließend. Verkehr	436	1	77	408	26	375	3	69	351	32	
Falsches Verhalten gegenüber Fußgängern											
an Fußgängerüberwegen	28	2	13	15	-	28	1	5	25	-	
an Fußgängerfurten	12	-	3	12	-	13	-	4	10	-	
beim Abbiegen	23	-	7	20	-	19	-	3	21	-	
an Haltestellen	16	1	3	17	-	16	-	5	11	-	
an anderen Stellen	119	3	30	92	-	116	2	36	89	-	
Unzulässiges Halten oder Parken	4	-	-	7	4	5	-	2	3	3	
Mangelnde Sicherung haltender o. liegendebl. Fahrzeuge u. von Unfallstellen sowie Schul- bussen, bei denen Kinder ein-/aussteigen	11	1	2	9	2	8	1	2	11	1	
Verkehrswidriges Verhalten beim Ein- o. Aus- steigen, Be- oder Entladen	66	-	11	59	1	51	-	8	44	-	
Nichtbeachten der Beleuchtungsvorschriften	4	-	1	3	-	6	-	-	6	1	
Überladung, Überbesetzung	3	-	-	3	-	-	-	-	-	1	
Unzureichend gesicherte Ladung oder Fahr- zeugzubehörteile	9	-	3	7	23	9	-	3	8	19	
Andere Fehler beim Fahrzeugführer	1 416	34	469	1 232	378	1 310	47	447	1 126	422	
		Technische Mängel, Wartungsmängel									
Beleuchtung	14	-	3	13	-	8	-	1	7	1	
Bereifung	37	-	17	38	8	25	-	4	35	10	
Bremsen	9	-	2	7	-	12	-	2	16	2	
Lenkung	5	-	-	5	2	3	-	-	4	3	
Zugvorrichtung	1	-	1	-	-	-	-	-	-	1	
Andere Mängel	14	-	4	18	1	16	-	4	16	-	
		Fehlverhalten der Fußgänger									
Alkoholeinfluss	21	1	12	12	-	24	-	7	20	-	
Einfluss anderer berauschender Mittel	-	-	-	-	-	1	-	-	1	-	
Übermüdung	-	-	-	-	-	-	-	-	-	-	
Sonstige körperliche u .geistige Mängel	3	1	1	3	-	2	-	1	1	-	
Falsches Verhalten bei Überschreiten d. Fahr- bahn an Stellen, an denen der Fußg.verkehr durch Polizeibeamte oder Lichtzei. gereg.war	5	1	2	3	-	11	1	3	9	-	
auf Fußgängerüberwegen ohne Verkehrsreg. durch Polizeibeamte oder Lichtzeichen	-	-	-	-	-	1	-	-	1	-	
in der Nähe von Kreuzungen, Einmündungen, Lichtzeichenanlagen, Fußgängerüberwegen bei dichtem Verkehr	11	1	5	8	-	14	-	3	14	-	

1) Die Tabelle enthält Mehrfachzählungen, weil bei einem Unfall bis zu acht Ursachen eingetragen werden.

Noch 18. Straßenverkehrsunfälle und Verunglückte nach Unfallursachen ¹⁾

Ursache	Unfälle mit Perso- nen- schaden	Verunglückte			Schwerw. Unfälle mit Sach- schaden i. e. S.	Unfälle mit Perso- nen- schaden	Verunglückte			Schwerw. Unfälle mit Sach- schaden i. e. S.
		Getötete	Schwer-	Leicht-			Getötete	Schwer-	Leicht-	
			verletzte					verletzte		
	Januar - November 2014					Januar - November 2013				
	Noch Fehlverhalten der Fußgänger									
weiter falsches Verhalten an anderen Stellen durch plötzliches Hervortreten hinter Sichhindernissen	47	-	19	35	-	44	-	13	37	-
ohne auf den Fahrzeugverkehr zu achten	170	7	54	140	-	178	7	63	139	1
durch sonstiges falsches Verhalten	25	1	6	21	-	23	-	6	18	1
Nichtbenutzung des Gehweges	6	2	2	3	-	4	1	-	3	-
Nichtbenutzung d. vorgeschrieb. Straßenseite	1	-	1	-	-	-	-	-	-	-
Spielen auf oder neben der Fahrbahn	3	-	1	2	-	3	-	-	3	-
Anderer Fehler der Fußgänger	15	1	4	12	-	5	-	-	5	-
	Straßenverhältnisse									
Verunreinigung durch ausgeflossenes Öl	5	-	-	6	3	6	-	-	7	3
Anderer Verunreinigung durch Straßenbenutzer	6	-	2	6	-	3	-	-	3	-
Schnee, Eis	100	2	26	101	100	345	3	88	367	395
Regen	60	2	24	50	59	83	4	22	116	55
Anderer Einflüsse	8	-	4	6	1	3	-	-	3	2
Spurrillen im Zusammenhang mit Regen, Schnee oder Eis	-	-	-	-	-	2	-	1	4	1
Anderer Zustand der Straße	56	-	12	51	2	54	-	13	44	6
Nicht ordnungsgemäßer Zustand der Verkehrszeichen oder -einrichtungen	2	-	2	2	-	2	-	-	2	1
Mangelhafte Beleuchtung der Straße	-	-	-	-	-	-	-	-	-	-
Mangelhafte Sicherung v. Bahnübergängen	-	-	-	-	-	-	-	-	-	-
	Witterungseinflüsse									
Sichtbehinderung durch Nebel	10	1	6	14	5	5	-	2	3	1
starken Regen, Hagel, Schneegestöber usw.	16	-	7	20	23	13	-	7	18	18
blendende Sonne	39	1	14	42	18	30	1	7	38	10
Seitenwind	8	-	2	7	-	13	-	-	18	2
Unwetter oder sonst. Witterungseinflüsse	2	-	1	1	2	1	-	-	1	4
	Hindernisse									
Nicht oder unzureichend gesicherte Arbeits- stellen auf der Fahrbahn	1	-	-	1	-	1	-	-	1	-
Wild auf der Fahrbahn	125	1	31	100	39	96	-	17	94	38
Anderes Tier auf der Fahrbahn	26	-	5	21	4	28	-	8	27	2
Sonstiges Hindernis auf der Fahrbahn	12	-	5	9	7	13	-	3	10	4
Sonstige Ursachen	23	-	8	20	2	15	1	5	11	6

1) Die Tabelle enthält Mehrfachzählungen, weil bei einem Unfall bis zu acht Ursachen eingetragen werden.

Veröffentlichungen ¹⁾ im Statistischen Landesamt Sachsen-Anhalt

Im Monat Februar 2015 erschienen:

Bestell-Nr.	Kennziffer/ Periodizität	Titel	Preis (in EUR)
1 Z 0 03	Z	Statistisches Monatsheft 2/15	5,50
2 V 0 07 ²⁾	V	Verzeichnis Allgemeinbildende Schulen - Stand: September 2014 -	11,00
3 A 1 15	A I, AVI - j/13	Ergebnisse des Mikrozensus - Ergebnisse nach Kreisen - 2013	5,00
3 A 6 01	A VI - vj-1/14	Sozialversicherungspflichtig Beschäftigte - Stand: 31.03.2014 -	7,50
3 A 6 02	A VI - j/13	Sozialversicherungspflichtig Beschäftigte - 30.06.1999 bis 31.12.2013 - Revidierte Ergebnisse	9,50
3 C 3 05	C III - m-11/14	Schlachtungen und Geflügel - November 2014 -	1,50
3 C 3 11	C III - j/14	Viehbestände - Rinder - Stand: 3. November 2014 Endgültige Ergebnisse	1,50
3 E 1 02	E I - m-9/14	Beschäftigte, Umsatz im Verarbeitenden Gewerbe sowie im Bergbau und der Gewinnung von Steinen und Erden - September 2014 - Vorläufige Ergebnisse Betriebe mit 50 und mehr tätigen Personen	5,00
3 E 1 02	E I - m-10/14	Beschäftigte, Umsatz im Verarbeitenden Gewerbe sowie im Bergbau und der Gewinnung von Steinen und Erden - Oktober 2014 - Vorläufige Ergebnisse Betriebe mit 50 und mehr tätigen Personen	5,00
3 E 1 02	E I - m-11/14	Beschäftigte, Umsatz im Verarbeitenden Gewerbe sowie im Bergbau und der Gewinnung von Steinen und Erden - November 2014 - Vorläufige Ergebnisse Betriebe mit 50 und mehr tätigen Personen	5,00
3 E 1 09	E I - vj-2/14	Produktion ausgewählter Erzeugnisse im Verarbeitenden Gewerbe sowie im Bergbau und der Gewinnung von Steinen und Erden - II. Quartal 2014	2,50
3 E 1 09	E I - vj-3/14	Produktion ausgewählter Erzeugnisse im Verarbeitenden Gewerbe sowie im Bergbau und der Gewinnung von Steinen und Erden - III. Quartal 2014	2,50
3 E 2 01	E II - m-10/14	Umsatz, Tätige Personen, Auftragseingang und Auftragsbestand im Baugewerbe Oktober 2014	2,50
3 E 2 01	E II - m-11/14	Umsatz, Tätige Personen, Auftragseingang und Auftragsbestand im Baugewerbe November 2014	2,50
3 E 3 02	E III - j/14	Ergebnisse der Jährlichen Erhebung im Ausbaugewerbe Juni 2014; 2. Vierteljahr 2014	2,50
3 E 4 03	E IV - j/13	Erhebung über die Energieverwendung der Betriebe im Verarbeitenden Gewerbe sowie im Bergbau und in der Gewinnung von Steinen und Erden - 2013 -	4,00
3 G 4 01	G IV - m-9/14	Gäste und Übernachtungen im Reiseverkehr, Beherbergungskapazität September 2014, Januar - September 2014 - Vorläufige Ergebnisse -	6,00
3 G 4 01	G IV - m-10/14	Gäste und Übernachtungen im Reiseverkehr, Beherbergungskapazität Oktober 2014; Januar bis Oktober 2014; Sommerhalbjahr 2014 - Vorläufige Ergebnisse -	7,00
3 G 4 02	G IV - m-8/14	Entwicklung von Umsatz und Beschäftigten im Gastgewerbe - August 2014 -	1,50
3 H 1 01	H I - m-8/14	Straßenverkehrsunfälle - August 2014 - Vorläufige Ergebnisse	6,00
3 H 1 01	H I - m-9/14	Straßenverkehrsunfälle - September 2014 - Vorläufige Ergebnisse	6,00
3 H 2 01	H II - m-8/14	Binnenschifffahrt - August 2014 -	4,00
3 H 2 01	H II - m-9/14	Binnenschifffahrt - September 2014 -	4,00
3 M 1 01	M I - vj-4/14	Verbraucherpreisindex - Dezember 2014 -	5,00
3 M 1 02	M I - vj-4/14	Preisindex für Bauwerke - November 2014	2,00

1) Veröffentlichung als PDF-Datei kostenfrei erhältlich - bei Bestellung bitte die erste Stelle der Bestellnummer durch eine „6“ ersetzen

2) zum gleichen Preis als PDF-Datei erhältlich - bei Bestellung bitte die erste Stelle der Bestellnummer durch eine „6“ ersetzen