

STATISTISCHE BERICHTE

HI
m-9/14

Bestellnummer:
3H101



Verkehr

Straßenverkehrsunfälle

September 2014
- Vorläufige Ergebnisse -



SACHSEN-ANHALT

Statistisches Landesamt

Herausgabemonat: Februar 2015

Zu beziehen durch das

Statistische Landesamt Sachsen-Anhalt

Dezernat Öffentlichkeitsarbeit

Postfach 20 11 56

06012 Halle (Saale)

Preis: 6,00 EUR (kostenfrei als PDF-Datei verfügbar - Bestellnummer: 6H101)

Inhaltliche Verantwortung:

Dezernat: Handel, Gastgewerbe, Dienstleistungen, Verkehr

Frau Pekel

Telefon: 0345 2318-404

Auskünfte erhalten Sie unter:

Telefon: 0345 2318-777

Telefon: 0345 2318-715

Telefon: 0345 2318-716

Telefax: 0345 2318-913

Internet: <http://www.statistik.sachsen-anhalt.de>

E-Mail: info@stala.mi.sachsen-anhalt.de

Vertrieb:

Telefon: 0345 2318-718

E-Mail: shop@stala.mi.sachsen-anhalt.de

Druck: Statistisches Landesamt Sachsen-Anhalt

© Statistisches Landesamt Sachsen-Anhalt, Halle (Saale), 2015

Auszugsweise Vervielfältigung und Verbreitung mit Quellenangabe gestattet.

Bibliothek und Besucherdienst (Merseburger Straße 2):

Montag bis Freitag: 8:00 Uhr bis 12:00 Uhr - möglichst nach Vereinbarung

Telefon: 0345 2318-714

E-Mail: bibliothek@stala.mi.sachsen-anhalt.de

Statistischer Bericht

Straßenverkehrsunfälle

September 2014
- Vorläufige Ergebnisse -

Land Sachsen-Anhalt

Inhaltsverzeichnis

Seite

Vorbemerkungen	3
Grafikenteil	5
Tabellenteil	
Straßenverkehrsunfälle und Verunglückte	
1. Entwicklung der Straßenverkehrsunfälle in Sachsen-Anhalt	6
2. Straßenverkehrsunfälle und Verunglückte nach Unfallkategorien und Unfallfolgen	7
3. Straßenverkehrsunfälle und Verunglückte nach Straßenklassen	8
4. Straßenverkehrsunfälle und Verunglückte nach Unfalltypen	9
5. Straßenverkehrsunfälle und Verunglückte nach Unfallarten	10
6. Straßenverkehrsunfälle und Verunglückte nach Tagesdatum und Ortslage	12
7. Straßenverkehrsunfälle und Verunglückte nach Art der Verkehrsbeteiligung und Ortslage	14
8. Straßenverkehrsunfälle und Verunglückte nach kreisfreien Städten und Landkreisen im Monat	16
9. Straßenverkehrsunfälle und Verunglückte nach kreisfreien Städten und Landkreisen im Zeitraum	18
10. Übrige Sachschadensunfälle nach kreisfreien Städten und Landkreisen	19
Getötete und Verletzte im Straßenverkehr	
11. Getötete und Verletzte im Straßenverkehr nach Art der Verkehrsbeteiligung	20
12. Getötete und Verletzte im Straßenverkehr nach Art der Verkehrsbeteiligung, Altersgruppen und Geschlecht	24
13. Getötete und Verletzte im Straßenverkehr nach Altersgruppen und Geschlecht	32
An Straßenverkehrsunfällen beteiligte Fahrzeugführer und Fußgänger	
14. An Straßenverkehrsunfällen beteiligte Fahrzeugführer und Fußgänger nach Art der Verkehrsbeteiligung	34
15. An Straßenverkehrsunfällen mit Personenschaden beteiligte Fahrzeugführer und Fußgänger nach Art der Verkehrsbeteiligung, Altersgruppen und Geschlecht	36
16. An Straßenverkehrsunfällen beteiligte Fahrzeugführer und Fußgänger als Hauptverursacher nach Art der Verkehrsbeteiligung	38
Ursachen von Straßenverkehrsunfällen	
17. Ursachen von Straßenverkehrsunfällen mit Personenschaden – Fehlverhalten der Fahrzeugführer	42
18. Straßenverkehrsunfälle und Verunglückte nach Unfallursachen	44

Vorbemerkungen

Rechtsgrundlage

Rechtsgrundlage für die Durchführung der Straßenverkehrsunfallstatistik bilden

- das Gesetz über die Statistik der Straßenverkehrsunfälle (Straßenverkehrsunfallstatistikgesetz - StVUnfStatG) vom 15. Juni 1990 (BGBl. I S.1078 ff) zuletzt geändert durch Artikel 298 der Verordnung vom 31. Oktober 2006 (BGBl. I S.2407) und der Verordnung zur näheren Bestimmung des schwerwiegenden Unfalls mit Sachschaden vom 21. Dezember 1994, zuletzt geändert durch Artikel 3 der Verordnung zur Änderung der Anlage zu § 24a des Straßenverkehrsgesetzes und anderer Vorschriften vom 6. Juni 2007 (BGBl. I S.1047)
- die Entscheidung 93/704/EG über die Einrichtung einer gemeinschaftlichen Datenbank über Straßenverkehrsunfälle.

Methodik

Entsprechend der Rechtsgrundlage wird über Unfälle, bei denen infolge des Fahrverkehrs auf öffentlichen Straßen, Wegen und Plätzen Personen getötet oder verletzt oder Sachschäden verursacht worden sind, eine Bundesstatistik geführt.

Auskunftspflichtig sind die Polizeidienststellen, deren Beamte den Unfall aufgenommen haben. Daraus folgt, dass die Statistik nur solche Unfälle erfasst, zu denen die Polizei herangezogen wurde.

Grundlage für die Statistik der Straßenverkehrsunfälle sind die elektronisch übergebenen Daten der Verkehrsunfallanzeigen von Unfällen mit Personenschaden, schwerwiegendem Sachschaden im engeren Sinne und sonstigem Sachschaden unter dem Einfluss berauschender Mittel. Die Meldungen über die übrigen Sachschadensunfälle, ohne Einwirkung berauschender Mittel, gehen entsprechend dem o.g. Gesetz nur anzahlmäßig nach der Ortslage in die Straßenverkehrsunfallstatistik ein.

Diese übrigen Sachschadensunfälle, ohne den Einfluss berauschender Mittel, sind im vorliegenden Bericht nur in den Tabellen 1, 2 und 9 ausgewiesen.

Nicht immer können alle Unfallanzeigen termingerecht in die Monatsergebnisse eingearbeitet werden, da bei fehlenden oder widersprüchlichen Angaben oft zeitraubende Rückfragen oder Ermittlungsarbeiten anfallen. Dadurch können für

bereits veröffentlichte Vormonatsergebnisse Korrekturen oder Nachmeldungen anfallen. Diese werden laufend ergänzt. Bei den Daten für das laufende Jahr handelt es sich daher jeweils um vorläufige Ergebnisse.

Erläuterung der Begriffe

Unfälle

Unfälle werden nach der Schwere der Unfallfolgen unterschieden in Unfälle mit Personenschaden, schwerwiegende Unfälle mit Sachschaden im engeren Sinne (i.e.S.), sonstige Sachschadensunfälle unter dem Einfluss berauschender Mittel (z.B. Alkohol, Drogen) und übrige Sachschadensunfälle. Kriterium der Zuordnung ist jeweils die schwerste Unfallfolge.

Unfälle mit Personenschaden

Unfälle, bei denen infolge des Fahrverkehrs auf öffentlichen Straßen, Wegen und Plätzen Personen verletzt oder getötet wurden, unabhängig von der Höhe und Art des Sachschadens.

Unfälle mit nur Sachschaden:

Schwerwiegende Unfälle mit Sachschaden (im engeren Sinne)

Unfälle mit Straftatbestand oder Ordnungswidrigkeit (Bußgeld) in Zusammenhang mit der Teilnahme am Straßenverkehr (dazu zählen auch Fälle der Einwirkung von berauschenden Mitteln). Gleichzeitig muss mindestens ein Kraftfahrzeug auf Grund eines Unfallschadens von der Unfallstelle abgeschleppt werden (nicht fahrbereit).

Sonstige Sachschadensunfälle unter dem Einfluss berauschender Mittel

Ein Unfallbeteiligter steht unter dem Einfluss von berauschenden Mitteln (z.B. Alkohol, Drogen, bis 2007 nur Alkohol) und alle beteiligten Kraftfahrzeuge sind fahrbereit.

Übrige Sachschadensunfälle

- Sachschadensunfälle ohne Straftatbestand oder Ordnungswidrigkeit, unabhängig von der Fahrbereitschaft beteiligter Fahrzeuge.
- Sachschadensunfälle mit Straftatbestand oder Ordnungswidrigkeit, wobei alle beteiligten Fahrzeuge fahrbereit sind und kein Einfluss berauschender Mittel vorlag.

Beteiligte

Als **Beteiligte** an einem Straßenverkehrsunfall werden alle Fahrzeugführer oder Fußgänger erfasst, die selbst oder deren Fahrzeug Schäden erlitten oder hervorgerufen haben. Mitfahrer zählen in der Statistik nicht zu den Unfallbeteiligten.

Der **Hauptverursacher** (1. Beteiligter) ist der Beteiligte, der nach erster Einschätzung der Polizei die Hauptschuld am Unfall trägt. Beteiligte an Alleinunfällen gelten immer als Hauptverursacher.

Verunglückte

Als **Verunglückte** zählen alle Personen (auch Mitfahrer), die bei einem Straßenverkehrsunfall getötet oder verletzt wurden. Dabei werden erfasst als

- **Getötete:** Personen, die sofort an der Unfallstelle oder innerhalb von 30 Tagen an den Unfallfolgen starben.
- **Schwerverletzte:** Personen, die unmittelbar zur stationären Behandlung (mindestens 24 Stunden) in ein Krankenhaus aufgenommen wurden.
- **Leichtverletzte:** alle übrigen Verletzten.

Ursachen

Die Unfallursachen werden nach dem geltenden Ursachenverzeichnis von den aufnehmenden Polizeibeamten entsprechend ihrer Einschätzung erfasst. Es wird unterschieden zwischen

- personenbezogenem Fehlverhalten (z.B. Vorfahrtsmissachtung), das den Fahrzeugführern oder Fußgängern zugeordnet wird und
- allgemeinen Ursachen (z.B. Straßenglätte, Nebel).

Je Unfall können bis zu acht Ursachen angegeben werden, je drei personenbezogene Ursachen für den Hauptverursacher und einen weiteren Beteiligten sowie zwei allgemeine Ursachen. Da oftmals mehr als eine Ursache zum Unfall führt, ist die Gesamtzahl der nachgewiesenen Ursachen i.d.R. größer als die Zahl der Unfälle selbst.

Ortslage

Die Ortslage der Unfälle - innerhalb bzw. außerhalb von Ortschaften - wird durch die gelben Ortsschilder bestimmt. Autobahnen, auch Stadt- und Autobahnen, gelten als außerhalb von Ortschaften.

Unfalltyp

Der Unfalltyp beschreibt die Konfliktsituation, die zum Unfall führte, d.h. die Phase des Verkehrsgeschehens, in der ein Fehlverhalten oder eine sonstige Ursache den weiteren Ablauf nicht mehr kontrollierbar machte.

Unfallart

Die Unfallart beschreibt vom gesamten Unfallablauf die Bewegungsrichtung der beteiligten Fahrzeuge zueinander beim ersten Zusammenstoß, bzw. die erste mechanische Einwirkung auf einen Verkehrsteilnehmer.

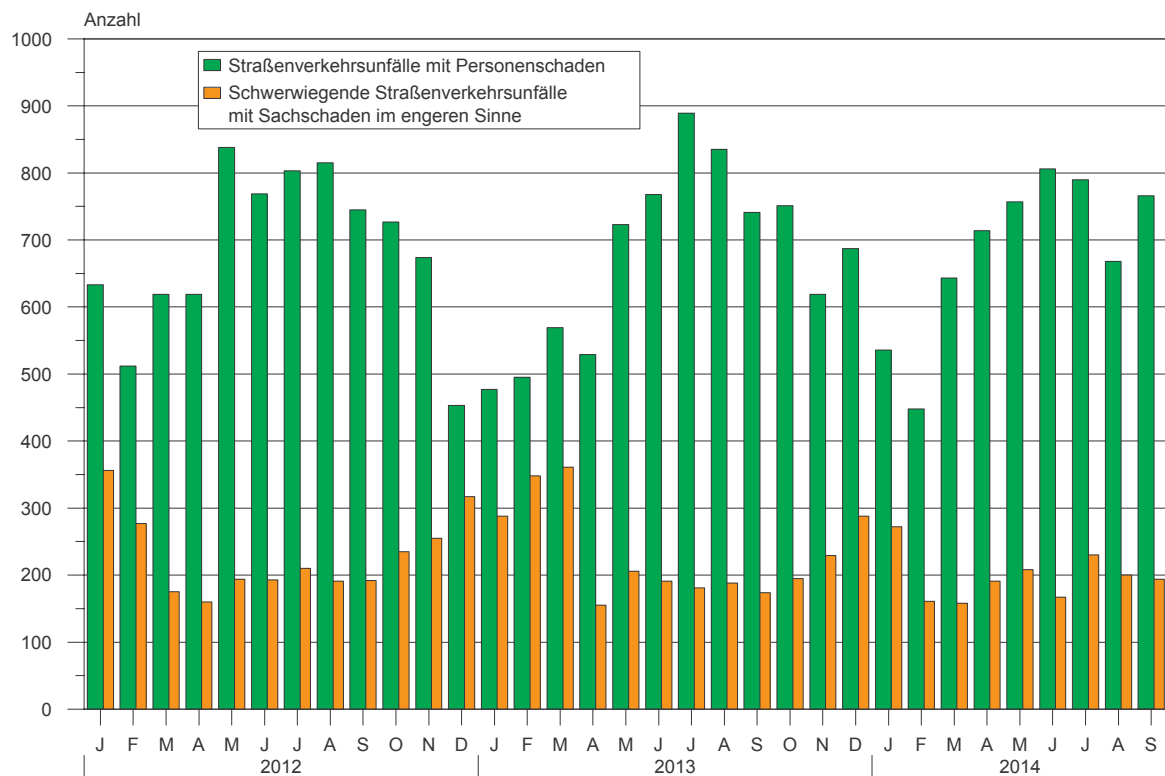
Abkürzungen

i. e. S. = im engeren Sinne

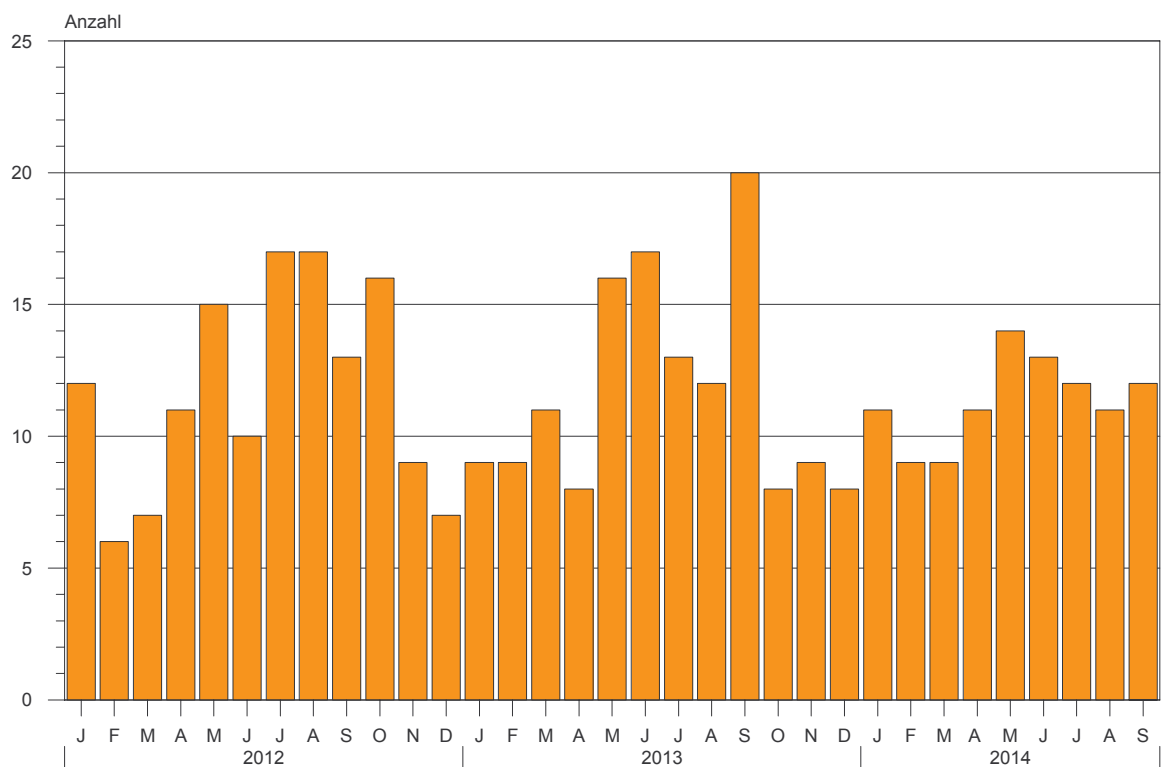
Zeichenerklärung

- = nichts vorhanden
- x = Tabellenfach gesperrt, weil Aussage nicht sinnvoll
- ... = Angabe fällt später an

**1. Straßenverkehrsunfälle mit Personenschaden und schwerwiegende Straßenverkehrsunfälle mit Sachschaden im engeren Sinne
Januar 2012 bis September 2014**



**2. Bei Straßenverkehrsunfällen Getötete
Januar 2012 bis September 2014**



1. Entwicklung der Straßenverkehrsunfälle in Sachsen-Anhalt

Jahr ¹⁾ Monat ¹⁾	Polizeilich erfasste Unfälle insgesamt	Davon mit					Verun- glückte insgesamt	Davon		
		Personen-	Sach-	davon				Getötete	Schwer-	Leicht-
				schwerwiegende Unfälle		übrige Sach- schadens- unfälle				
				mit Sach- schaden i. e. S.	sonst. Unfälle unter d. Einfluss berauschender Mittel ²⁾					
2004	85 743	10 400	75 343	3 555	809	70 979	13 425	261	3 037	10 127
2005	84 539	10 444	74 095	3 855	898	69 342	13 350	242	2 980	10 128
2006	82 324	10 111	72 213	3 480	798	67 935	12 974	219	2 802	9 953
2007	81 824	10 178	71 646	3 392	742	67 512	13 310	213	2 973	10 124
2008	79 072	9 636	69 436	3 049	718	65 669	12 302	223	2 547	9 532
2009	79 977	8 952	71 025	3 052	656	67 317	11 526	164	2 264	9 098
2010	83 895	8 174	75 721	3 395	624	71 702	10 569	157	2 106	8 306
2011	76 374	8 395	67 979	2 639	582	64 758	10 760	181	2 173	8 406
2012	76 455	8 223	68 232	2 754	568	64 910	10 471	140	2 131	8 200
2013	76 084	8 083	68 001	2 804	551	64 646	10 295	139	2 176	7 980
2012 Januar	6 163	633	5 530	356	54	5 120	775	12	140	623
Februar	5 845	512	5 333	277	47	5 009	648	6	116	526
März	5 861	619	5 242	175	30	5 037	767	7	171	589
April	6 053	619	5 434	160	49	5 225	788	11	163	614
Mai	6 557	838	5 719	194	42	5 483	1 077	15	230	832
Juni	6 435	771	5 664	193	61	5 410	983	10	200	773
Juli	6 734	804	5 930	210	44	5 676	1 043	17	225	801
August	6 185	818	5 367	191	52	5 124	1 035	17	232	786
September	6 334	745	5 589	192	50	5 347	963	13	196	754
Oktober	6 963	728	6 235	235	44	5 956	911	16	173	722
November	6 972	677	6 295	255	51	5 989	896	9	177	710
Dezember	6 353	459	5 894	316	44	5 534	585	7	108	470
2013 Januar	5 962	477	5 485	288	38	5 159	592	9	108	475
Februar	5 461	495	4 966	348	42	4 576	652	9	124	519
März	6 545	569	5 976	361	55	5 560	763	11	129	623
April	6 064	529	5 535	155	40	5 340	691	8	152	531
Mai	6 539	723	5 816	206	38	5 572	899	16	182	701
Juni	6 419	768	5 651	191	52	5 408	970	17	208	745
Juli	6 590	889	5 701	181	39	5 481	1 150	12	248	890
August	6 073	835	5 238	188	48	5 002	1 060	12	268	780
September	6 302	741	5 561	174	34	5 353	941	20	217	704
Oktober	6 865	751	6 114	195	50	5 869	946	8	193	745
November	6 832	619	6 213	229	63	5 921	780	9	162	609
Dezember	6 432	687	5 745	288	52	5 405	851	8	185	658
2014 Januar	5 734	536	5 198	272	27	4 899	704	11	161	532
Februar	4 827	448	4 379	161	26	4 192	543	9	129	405
März	5 654	643	5 011	158	50	4 803	835	9	196	630
April	6 339	714	5 625	191	47	5 387	926	11	210	705
Mai	6 461	757	5 704	208	38	5 458	964	14	204	746
Juni	5 971	806	5 165	167	40	4 958	1 073	13	243	817
Juli	6 323	790	5 533	230	37	5 266	999	12	189	798
August	5 759	668	5 091	200	38	4 853	857	11	191	655
September	6 080	766	5 314	194	39	5 081	973	12	196	765
Oktober
November
Dezember
2014 Januar-September	53 148	6 128	47 020	1 781	342	44 897	7 874	102	1 719	6 053
Veränderung gegenüber gleichen Monat des Vorjahres um %	-3,5	3,4	-4,4	11,5	14,7	-5,1	3,4	-40,0	-9,7	8,7
Veränderung gegenüber gleichen Zeitraum des Vorjahres um %	-5,0	1,7	-5,8	-14,9	-11,4	-5,4	2,0	-10,5	5,1	1,4

1) 2014 vorläufige Ergebnisse, einschl. Nachmeldungen

2) bis Dezember 2007 nur Unfälle unter Einfluss von Alkohol

2. Straßenverkehrsunfälle und Verunglückte nach Unfallkategorien und Unfallfolgen

Gegenstand der Nachweisung	Insgesamt	Unfälle mit Personenschaden	Verunglückte				Schwerw. Unfälle mit Sachschaden i. e. S.	Sonstige Unfälle unter dem Einfluss berausch. Mittel	Übrige Sachschadensunfälle
			insgesamt	Getötete	Schwer-	Leicht-			
					verletzte				
Alle Unfälle									
September 2014									
Innerhalb von Ortschaften	4 160	542	662	7	90	565	102	32	3 484
Außerhalb von Ortschaften, ohne Autobahn	1 529	190	245	5	77	163	53	6	1 280
Auf Autobahnen	391	34	66	-	29	37	39	1	317
Innerhalb und außerhalb von Ortschaften	6 080	766	973	12	196	765	194	39	5 081
Dagegen Vorjahr	6 302	741	941	20	217	704	174	34	5 353
Veränderung in %	-3,5	3,4	3,4	-40,0	-9,7	8,7	11,5	14,7	-5,1
Januar - September 2014									
Innerhalb von Ortschaften	36 615	4 181	4 993	30	844	4 119	1 010	281	31 143
Außerhalb von Ortschaften, ohne Autobahn	13 397	1 609	2 281	57	668	1 556	536	51	11 201
Auf Autobahnen	3 136	338	600	15	207	378	235	10	2 553
Innerhalb und außerhalb von Ortschaften	53 148	6 128	7 874	102	1 719	6 053	1 781	342	44 897
Dagegen Vorjahr	55 955	6 026	7 718	114	1 636	5 968	2 092	386	47 451
Veränderung in %	-5,0	1,7	2,0	-10,5	5,1	1,4	-14,9	-11,4	-5,4
Darunter: Alkoholunfälle									
September 2014									
Innerhalb von Ortschaften	66	25	36	2	4	30	11	30	x
Außerhalb von Ortschaften, ohne Autobahn	21	10	10	1	4	5	5	6	x
Auf Autobahnen	3	-	-	-	-	-	2	1	x
Innerhalb und außerhalb von Ortschaften	90	35	46	3	8	35	18	37	x
Dagegen Vorjahr	95	46	51	1	15	35	17	32	x
Veränderung in %	-5,3	-23,9	-9,8	X	X	-	5,9	15,6	x
Januar - September 2014									
Innerhalb von Ortschaften	607	224	262	4	62	196	112	271	x
Außerhalb von Ortschaften, ohne Autobahn	183	92	144	1	39	104	44	47	x
Auf Autobahnen	25	8	15	1	3	11	7	10	x
Innerhalb und außerhalb von Ortschaften	815	324	421	6	104	311	163	328	x
Dagegen Vorjahr	910	339	399	4	127	268	202	369	x
Veränderung in %	-10,4	-4,4	5,5	X	-18,1	16,0	-19,3	-11,1	x

3. Straßenverkehrsunfälle und Verunglückte nach Straßenklassen

Straßenart Ortslage	Unfälle mit Personen- schaden	Verunglückte			Unfälle mit Personen- schaden	Verunglückte			Zu- bzw. Abnahme (-)				
		Getötete	Schwer-	Leicht-		Getötete	Schwer-	Leicht-	Unfälle mit Personen- schaden	Getötete	Schwer-	Leicht-	
			verletzte				verletzte				verletzte		%
Anzahl									%				
		September 2014				September 2013							
Autobahnen	34	-	29	37	39	3	20	46	-12,8	X	45,0	-19,6	
Bundesstraßen innerorts	183	6	64	183	180	9	67	194	1,7	X	-4,5	-5,7	
außerorts	94	3	20	102	79	1	23	78	19,0	X	-13,0	30,8	
Landesstraßen innerorts	89	3	44	81	101	8	44	116	-11,9	X	-	-30,2	
außerorts	131	2	38	115	122	4	40	101	7,4	X	-5,0	13,9	
Kreisstraßen innerorts	74	-	15	75	53	-	17	46	39,6	-	-11,8	63,0	
außerorts	57	2	23	40	69	4	23	55	-17,4	X	-	-27,3	
Kreisstraßen innerorts	63	-	12	65	65	-	28	53	-3,1	-	-57,1	22,6	
außerorts	31	-	6	34	16	-	2	14	93,8	-	X	X	
Andere Straßen innerorts	32	-	6	31	49	-	26	39	-34,7	-	X	-20,5	
außerorts	355	4	53	365	335	4	62	310	6,0	-	-14,5	17,7	
innerorts	343	4	49	354	323	3	55	301	6,2	X	-10,9	17,6	
außerorts	12	-	4	11	12	1	7	9	-	X	X	X	
Insgesamt innerorts	766	12	196	765	741	20	217	704	3,4	-40,0	-9,7	8,7	
außerorts	542	7	90	565	471	4	97	439	15,1	X	-7,2	28,7	
	224	5	106	200	270	16	120	265	-17,0	X	-11,7	-24,5	
		Januar - September 2014				Januar - September 2013							
Autobahnen	338	15	207	378	408	18	171	487	-17,2	-16,7	21,1	-22,4	
Bundesstraßen innerorts	1 358	34	435	1 417	1 398	40	457	1 468	-2,9	-15,0	-4,8	-3,5	
außerorts	693	7	137	747	660	7	151	683	5,0	-	-9,3	9,4	
Landesstraßen innerorts	665	27	298	670	738	33	306	785	-9,9	-18,2	-2,6	-14,6	
außerorts	1 100	22	329	1 043	1 055	27	349	1 011	4,3	-18,5	-5,7	3,2	
Kreisstraßen innerorts	550	5	113	562	468	2	122	443	17,5	X	-7,4	26,9	
außerorts	550	17	216	481	587	25	227	568	-6,3	-32,0	-4,8	-15,3	
Kreisstraßen innerorts	443	14	151	437	510	10	175	436	-13,1	40,0	-13,7	0,2	
außerorts	183	3	48	184	171	-	37	154	7,0	X	29,7	19,5	
Andere Straßen innerorts	260	11	103	253	339	10	138	282	-23,3	10,0	-25,4	-10,3	
außerorts	2 889	17	597	2 778	2 655	19	484	2 566	8,8	-10,5	23,3	8,3	
innerorts	2 755	15	546	2 626	2 525	16	437	2 461	9,1	-6,3	24,9	6,7	
außerorts	134	2	51	152	130	3	47	105	3,1	X	8,5	44,8	
Insgesamt innerorts	6 128	102	1 719	6 053	6 026	114	1 636	5 968	1,7	-10,5	5,1	1,4	
außerorts	4 181	30	844	4 119	3 824	25	747	3 741	9,3	20,0	13,0	10,1	
	1 947	72	875	1 934	2 202	89	889	2 227	-11,6	-19,1	-1,6	-13,2	

4. Straßenverkehrsunfälle und Verunglückte nach Unfalltypen

Unfalltyp Ortslage	Unfälle mit Per- sonen- schaden	Verunglückte			Unfälle mit Per- sonen- schaden	Verunglückte			Zu- bzw. Abnahme (-)			
		Getö- tete	Schwer-	Leicht-		Getö- tete	Schwer-	Leicht-	Unfälle mit Personen- schaden	Getö- tete	Schwer-	Leicht-
			verletzte	verletzte			verletzte	verletzte				
Anzahl									%			
	September 2014				September 2013							
Fahrunfall	139	5	44	104	150	7	73	114	-7,3	X	-39,7	-8,8
innerorts	66	3	17	55	51	-	14	47	29,4	X	21,4	17,0
außerorts	73	2	27	49	99	7	59	67	-26,3	X	-54,2	-26,9
Abbiegeunfall	122	1	26	129	86	-	16	90	41,9	X	62,5	43,3
innerorts	97	-	14	103	64	-	10	59	51,6	-	40,0	74,6
außerorts	25	1	12	26	22	-	6	31	13,6	X	X	-16,1
Einbiegen/Kreuzenunfall	176	1	32	193	179	1	48	173	-1,7	-	-33,3	11,6
innerorts	154	1	20	174	143	1	30	134	7,7	-	-33,3	29,9
außerorts	22	-	12	19	36	-	18	39	-38,9	-	-33,3	-51,3
Überschreitenunfall	29	2	9	24	34	1	13	25	-14,7	X	X	-4,0
innerorts	27	1	9	23	34	1	13	25	-20,6	-	X	-8,0
außerorts	2	1	-	1	-	-	-	-	X	X	-	X
Unfall durch ruhenden Verkehr	29	-	5	25	27	1	6	22	7,4	X	X	13,6
innerorts	28	-	5	24	23	1	5	19	21,7	X	-	26,3
außerorts	1	-	-	1	4	-	1	3	X	-	X	X
Unfall im Längsverkehr	186	2	55	215	182	8	43	204	2,2	X	27,9	5,4
innerorts	112	1	15	131	92	-	12	103	21,7	X	25,0	27,2
außerorts	74	1	40	84	90	8	31	101	-17,8	X	29,0	-16,8
Sonstiger Unfall	85	1	25	75	83	2	18	76	2,4	X	38,9	-1,3
innerorts	58	1	10	55	64	1	13	52	-9,4	-	-23,1	5,8
außerorts	27	-	15	20	19	1	5	24	42,1	X	X	-16,7
Insgesamt	766	12	196	765	741	20	217	704	3,4	-40,0	-9,7	8,7
 innerorts	542	7	90	565	471	4	97	439	15,1	X	-7,2	28,7
 außerorts	224	5	106	200	270	16	120	265	-17,0	X	-11,7	-24,5
	Januar - September 2014				Januar - September 2013							
Fahrunfall	1 233	46	482	964	1 392	49	546	1 163	-11,4	-6,1	-11,7	-17,1
innerorts	479	10	168	371	484	6	152	418	-1,0	X	10,5	-11,2
außerorts	754	36	314	593	908	43	394	745	-17,0	-16,3	-20,3	-20,4
Abbiege-Unfall	808	2	172	880	747	5	156	802	8,2	X	10,3	9,7
innerorts	632	-	96	670	592	4	102	611	6,8	X	-5,9	9,7
außerorts	176	2	76	210	155	1	54	191	13,5	X	40,7	9,9
Einbiegen/Kreuzenunfall	1 520	11	355	1 589	1 378	10	323	1 394	10,3	10,0	9,9	14,0
innerorts	1 292	4	229	1 316	1 103	5	206	1 073	17,1	X	11,2	22,6
außerorts	228	7	126	273	275	5	117	321	-17,1	X	7,7	-15,0
Überschreitenunfall	303	10	102	232	298	6	92	240	1,7	X	10,9	-3,3
innerorts	298	9	101	227	287	5	89	232	3,8	X	13,5	-2,2
außerorts	5	1	1	5	11	1	3	8	X	-	X	X
Unfall durch ruhenden Verkehr	226	1	48	197	192	1	24	185	17,7	-	X	6,5
innerorts	219	1	45	192	182	1	22	175	20,3	-	X	9,7
außerorts	7	-	3	5	10	-	2	10	X	-	X	X
Unfall im Längsverkehr	1 370	28	353	1 579	1 424	39	373	1 615	-3,8	-28,2	-5,4	-2,2
innerorts	813	3	97	935	763	2	101	854	6,6	X	-4,0	9,5
außerorts	557	25	256	644	661	37	272	761	-15,7	-32,4	-5,9	-15,4
Sonstiger Unfall	668	4	207	612	595	4	122	569	12,3	-	69,7	7,6
innerorts	448	3	108	408	413	2	75	378	8,5	X	44,0	7,9
außerorts	220	1	99	204	182	2	47	191	20,9	X	X	6,8
Insgesamt	6 128	102	1 719	6 053	6 026	114	1 636	5 968	1,7	-10,5	5,1	1,4
 innerorts	4 181	30	844	4 119	3 824	25	747	3 741	9,3	20,0	13,0	10,1
 außerorts	1 947	72	875	1 934	2 202	89	889	2 227	-11,6	-19,1	-1,6	-13,2

5. Straßenverkehrsunfälle und Verunglückte nach Unfallarten

Unfallart Ortslage	Unfälle mit Per- sonen- schaden	Verunglückte			Unfälle mit Per- sonen- schaden	Verunglückte			Zu- bzw. Abnahme (-)				
		Getö- tete	Schwer- verletzte	Leicht- verletzte		Getö- tete	Schwer- verletzte	Leicht- verletzte	Unfälle mit Personen- schaden	Getö- tete	Schwer- verletzte	Leicht- verletzte	
													Anzahl
		September 2014							September 2013				
Zusammenstoß m.and. Fahrzeug, das anfährt, anhält	70	-	9	76	61	5	9	64	14,8	X	-	18,8	
innerorts	58	-	6	63	49	1	6	48	18,4	X	-	31,3	
außerorts	12	-	3	13	12	4	3	16	-	X	-	-18,8	
vorausfährt o. wartet	103	-	34	123	81	-	20	97	27,2	-	70,0	26,8	
innerorts	64	-	10	80	39	-	5	42	64,1	-	X	90,5	
außerorts	39	-	24	43	42	-	15	55	-7,1	-	60,0	-21,8	
seitlich in gleicher Richtung fährt	44	-	13	46	29	-	7	30	51,7	-	X	53,3	
innerorts	29	-	5	29	11	-	1	13	X	-	X	X	
außerorts	15	-	8	17	18	-	6	17	-16,7	-	X	-	
entgegenkommt	53	2	11	70	55	4	27	56	-3,6	X	-59,3	25,0	
innerorts	38	1	5	47	25	-	8	25	52,0	X	X	88,0	
außerorts	15	1	6	23	30	4	19	31	-50,0	X	X	-25,8	
einbiegt oder kreuzt	241	2	52	258	224	1	52	224	7,6	X	-	15,2	
innerorts	203	1	30	224	182	1	33	175	11,5	-	-9,1	28,0	
außerorts	38	1	22	34	42	-	19	49	-9,5	X	15,8	-30,6	
Zusammenstoß Fahrzeug/Fußgänger	53	3	13	45	58	1	17	46	-8,6	X	-23,5	-2,2	
innerorts	48	2	12	42	55	1	16	44	-12,7	X	-25,0	-4,5	
außerorts	5	1	1	3	3	-	1	2	X	X	-	X	
Aufprall auf Hindernis	11	-	4	7	5	1	2	2	X	X	X	X	
innerorts	4	-	1	3	3	1	-	2	X	X	X	X	
außerorts	7	-	3	4	2	-	2	-	X	-	X	X	
Abk.v.Fahrbahn n.rechts	67	1	22	51	82	4	39	67	-18,3	X	-43,6	-23,9	
innerorts	18	-	2	17	14	-	5	13	28,6	-	X	30,8	
außerorts	49	1	20	34	68	4	34	54	-27,9	X	-41,2	-37,0	
Abk. v.Fahrbahn n.links	40	3	13	27	45	2	21	32	-11,1	X	-38,1	-15,6	
innerorts	12	2	3	8	11	-	3	8	9,1	X	-	-	
außerorts	28	1	10	19	34	2	18	24	-17,6	X	-44,4	-20,8	
Unfall anderer Art	84	1	25	62	101	2	23	86	-16,8	X	8,7	-27,9	
innerorts	68	1	16	52	82	-	20	69	-17,1	X	-20,0	-24,6	
außerorts	16	-	9	10	19	2	3	17	-15,8	X	X	-41,2	
Insgesamt	766	12	196	765	741	20	217	704	3,4	-40,0	-9,7	8,7	
innerorts	542	7	90	565	471	4	97	439	15,1	X	-7,2	28,7	
außerorts	224	5	106	200	270	16	120	265	-17,0	X	-11,7	-24,5	

Noch 5. Straßenverkehrsunfälle und Verunglückte nach Unfallarten

Unfallart Ortslage	Unfälle mit Per- sonen- schaden	Verunglückte			Unfälle mit Per- sonen- schaden	Verunglückte			Zu- bzw. Abnahme (-)			
		Getö- tete	Schwer- verletzte	Leicht- verletzte		Getö- tete	Schwer- verletzte	Leicht- verletzte	Unfälle mit Personen- schaden	Getö- tete	Schwer- verletzte	Leicht- verletzte
Januar - September 2014					Januar - September 2013							
Zusammenstoß m.and. Fahrzeug, das anfährt, anhält	532	3	85	591	443	6	54	501	20,1	X	57,4	18,0
innerorts	448	1	61	487	355	1	38	385	26,2	-	60,5	26,5
außerorts	84	2	24	104	88	5	16	116	-4,5	X	50,0	-10,3
vorausfährt o. wartet	706	9	170	869	696	11	157	842	1,4	X	8,3	3,2
innerorts	425	-	40	529	411	1	36	483	3,4	X	11,1	9,5
außerorts	281	9	130	340	285	10	121	359	-1,4	X	7,4	-5,3
seitlich in gleicher Richtung fährt	244	1	52	254	257	2	57	264	-5,1	X	-8,8	-3,8
innerorts	147	1	20	149	146	1	28	139	0,7	-	-28,6	7,2
außerorts	97	-	32	105	111	1	29	125	-12,6	X	10,3	-16,0
entgegenkommt	378	16	142	432	434	19	198	501	-12,9	-15,8	-28,3	-13,8
innerorts	219	3	45	256	215	1	61	235	1,9	X	-26,2	8,9
außerorts	159	13	97	176	219	18	137	266	-27,4	-27,8	-29,2	-33,8
einbiegt oder kreuzt	1 881	10	453	1 967	1 683	13	377	1 742	11,8	-23,1	20,2	12,9
innerorts	1 557	4	277	1 593	1 357	7	242	1 351	14,7	X	14,5	17,9
außerorts	324	6	176	374	326	6	135	391	-0,6	-	30,4	-4,3
Zusammenstoß Fahrzeug/Fußgänger	511	13	152	407	482	7	134	387	6,0	X	13,4	5,2
innerorts	494	12	149	391	448	6	125	359	10,3	X	19,2	8,9
außerorts	17	1	3	16	34	1	9	28	-50,0	-	X	-42,9
Aufprall auf Hindernis	69	1	18	53	40	3	11	39	72,5	X	63,6	35,9
innerorts	31	1	5	26	17	1	4	12	82,4	-	X	X
außerorts	38	-	13	27	23	2	7	27	65,2	X	X	-
Abk.v.Fahrbahn n.rechts	644	20	254	534	756	26	301	618	-14,8	-23,1	-15,6	-13,6
innerorts	171	2	57	136	189	1	63	172	-9,5	X	-9,5	-20,9
außerorts	473	18	197	398	567	25	238	446	-16,6	-28,0	-17,2	-10,8
Abk. v.Fahrbahn n.links	436	20	178	331	472	21	166	406	-7,6	-4,8	7,2	-18,5
innerorts	134	5	52	105	113	5	31	99	18,6	-	67,7	6,1
außerorts	302	15	126	226	359	16	135	307	-15,9	-6,3	-6,7	-26,4
Unfall anderer Art	727	9	215	615	763	6	181	668	-4,7	X	18,8	-7,9
innerorts	555	1	138	447	573	1	119	506	-3,1	-	16,0	-11,7
außerorts	172	8	77	168	190	5	62	162	-9,5	X	24,2	3,7
Insgesamt	6 128	102	1 719	6 053	6 026	114	1 636	5 968	1,7	-10,5	5,1	1,4
innerorts	4 181	30	844	4 119	3 824	25	747	3 741	9,3	20,0	13,0	10,1
außerorts	1 947	72	875	1 934	2 202	89	889	2 227	-11,6	-19,1	-1,6	-13,2

6. Straßenverkehrsunfälle und Verunglückte nach Tagesdatum und Ortslage

Tagesdatum Ortslage	Unfälle mit Personen- schaden	Davon mit			Verunglückte			Unfälle mit schwerw. Sachschaden i. e. S.	Unfälle mit Personen- u.
		Getöteten	Schwer-	Leicht-	Getötete	Schwer-	Leicht-		
verletzten			verletzte						
September 2014									
Innerorts									
1. Montag	17	-	2	15	-	2	20	4	21
2. Dienstag	20	1	4	15	1	5	23	5	25
3. Mittwoch	19	-	4	15	-	4	16	-	19
4. Donnerstag	16	1	2	13	1	2	15	2	18
5. Freitag	12	1	2	9	1	2	11	2	14
6. Samstag	14	-	2	12	-	3	16	5	19
7. Sonntag	6	-	2	4	-	2	4	1	7
8. Montag	13	-	2	11	-	2	15	3	16
9. Dienstag	20	-	3	17	-	3	24	3	23
10. Mittwoch	17	-	3	14	-	3	17	2	19
11. Donnerstag	24	-	4	20	-	4	20	3	27
12. Freitag	24	1	2	21	1	2	25	5	29
13. Samstag	16	-	2	14	-	2	16	2	18
14. Sonntag	16	-	3	13	-	3	13	1	17
15. Montag	22	-	5	17	-	6	25	5	27
16. Dienstag	17	-	1	16	-	1	17	5	22
17. Mittwoch	18	-	6	12	-	6	16	3	21
18. Donnerstag	20	-	3	17	-	3	24	6	26
19. Freitag	30	-	3	27	-	3	30	3	33
20. Samstag	17	-	2	15	-	2	20	4	21
21. Sonntag	8	-	-	8	-	-	8	4	12
22. Montag	19	1	-	18	1	-	23	3	22
23. Dienstag	16	-	4	12	-	4	14	-	16
24. Mittwoch	16	-	3	13	-	3	16	4	20
25. Donnerstag	10	-	1	9	-	2	9	6	16
26. Freitag	26	-	4	22	-	4	31	4	30
27. Samstag	18	-	4	14	-	4	22	5	23
28. Sonntag	11	-	3	8	-	3	14	3	14
29. Montag	33	1	5	27	1	7	33	4	37
30. Dienstag	27	1	2	24	1	3	28	5	32
Insgesamt	542	7	83	452	7	90	565	102	644
Außerorts, einschließlich Autobahn									
1. Montag	3	-	-	3	-	-	3	3	6
2. Dienstag	6	-	2	4	-	2	8	1	7
3. Mittwoch	12	-	5	7	-	7	10	1	13
4. Donnerstag	10	-	1	9	-	1	11	5	15
5. Freitag	9	-	4	5	-	5	6	2	11
6. Samstag	11	1	3	7	1	8	8	2	13
7. Sonntag	4	-	1	3	-	1	7	4	8
8. Montag	6	-	1	5	-	3	8	2	8
9. Dienstag	11	-	4	7	-	4	7	5	16
10. Mittwoch	7	1	2	4	1	5	5	6	13
11. Donnerstag	6	-	4	2	-	5	6	4	10
12. Freitag	8	-	3	5	-	3	9	2	10
13. Samstag	6	-	1	5	-	1	6	3	9
14. Sonntag	5	1	2	2	1	2	6	1	6
15. Montag	5	-	3	2	-	4	5	4	9
16. Dienstag	6	-	1	5	-	3	5	1	7
17. Mittwoch	8	-	5	3	-	6	4	2	10
18. Donnerstag	5	-	4	1	-	7	4	1	6
19. Freitag	7	-	2	5	-	2	6	9	16
20. Samstag	5	-	1	4	-	1	4	3	8
21. Sonntag	10	-	4	6	-	5	8	5	15
22. Montag	9	-	3	6	-	4	9	2	11
23. Dienstag	7	-	5	2	-	5	2	1	8
24. Mittwoch	9	-	-	9	-	-	15	1	10
25. Donnerstag	5	-	1	4	-	1	5	5	10
26. Freitag	8	1	1	6	1	2	8	5	13
27. Samstag	7	-	4	3	-	4	4	2	9
28. Sonntag	12	-	6	6	-	6	6	5	17
29. Montag	9	1	4	4	1	5	9	2	11
30. Dienstag	8	-	3	5	-	4	6	3	11
Insgesamt	224	5	80	139	5	106	200	92	316

Noch 6. Straßenverkehrsunfälle und Verunglückte nach Tagesdatum und Ortslage

Tagesdatum Ortslage	Unfälle mit Personen- schaden	Davon mit			Verunglückte			Unfälle mit schwerw. Sachschaden i. e. S.	Unfälle mit Personen- u.
		Getöteten	Schwer-	Leicht-	Getötete	Schwer-	Leicht-		
verletzten			verletzte						
September 2014									
Innerorts und außerorts									
1. Montag	20	-	2	18	-	2	23	7	27
2. Dienstag	26	1	6	19	1	7	31	6	32
3. Mittwoch	31	-	9	22	-	11	26	1	32
4. Donnerstag	26	1	3	22	1	3	26	7	33
5. Freitag	21	1	6	14	1	7	17	4	25
6. Samstag	25	1	5	19	1	11	24	7	32
7. Sonntag	10	-	3	7	-	3	11	5	15
8. Montag	19	-	3	16	-	5	23	5	24
9. Dienstag	31	-	7	24	-	7	31	8	39
10. Mittwoch	24	1	5	18	1	8	22	8	32
11. Donnerstag	30	-	8	22	-	9	26	7	37
12. Freitag	32	1	5	26	1	5	34	7	39
13. Samstag	22	-	3	19	-	3	22	5	27
14. Sonntag	21	1	5	15	1	5	19	2	23
15. Montag	27	-	8	19	-	10	30	9	36
16. Dienstag	23	-	2	21	-	4	22	6	29
17. Mittwoch	26	-	11	15	-	12	20	5	31
18. Donnerstag	25	-	7	18	-	10	28	7	32
19. Freitag	37	-	5	32	-	5	36	12	49
20. Samstag	22	-	3	19	-	3	24	7	29
21. Sonntag	18	-	4	14	-	5	16	9	27
22. Montag	28	1	3	24	1	4	32	5	33
23. Dienstag	23	-	9	14	-	9	16	1	24
24. Mittwoch	25	-	3	22	-	3	31	5	30
25. Donnerstag	15	-	2	13	-	3	14	11	26
26. Freitag	34	1	5	28	1	6	39	9	43
27. Samstag	25	-	8	17	-	8	26	7	32
28. Sonntag	23	-	9	14	-	9	20	8	31
29. Montag	42	2	9	31	2	12	42	6	48
30. Dienstag	35	1	5	29	1	7	34	8	43
Insgesamt	766	12	163	591	12	196	765	194	960
Auf Autobahnen									
1. Montag	1	-	-	1	-	-	1	-	1
2. Dienstag	-	-	-	-	-	-	-	1	1
3. Mittwoch	1	-	1	-	-	2	1	-	1
4. Donnerstag	-	-	-	-	-	-	-	-	-
5. Freitag	-	-	-	-	-	-	-	2	2
6. Samstag	-	-	-	-	-	-	-	2	2
7. Sonntag	1	-	1	-	-	1	2	4	5
8. Montag	5	-	1	4	-	3	7	1	6
9. Dienstag	1	-	1	-	-	1	-	2	3
10. Mittwoch	4	-	2	2	-	3	3	2	6
11. Donnerstag	2	-	2	-	-	3	3	2	4
12. Freitag	1	-	-	1	-	-	2	1	2
13. Samstag	-	-	-	-	-	-	-	-	-
14. Sonntag	-	-	-	-	-	-	-	-	-
15. Montag	-	-	-	-	-	-	-	1	1
16. Dienstag	2	-	1	1	-	3	1	-	2
17. Mittwoch	1	-	-	1	-	-	1	1	2
18. Donnerstag	2	-	2	-	-	5	1	1	3
19. Freitag	1	-	-	1	-	-	1	4	5
20. Samstag	1	-	-	1	-	-	1	3	4
21. Sonntag	3	-	1	2	-	1	4	4	7
22. Montag	1	-	1	-	-	1	-	-	1
23. Dienstag	1	-	1	-	-	1	-	1	2
24. Mittwoch	2	-	-	2	-	-	6	1	3
25. Donnerstag	-	-	-	-	-	-	-	-	-
26. Freitag	-	-	-	-	-	-	-	2	2
27. Samstag	-	-	-	-	-	-	-	1	1
28. Sonntag	-	-	-	-	-	-	-	1	1
29. Montag	1	-	1	-	-	2	2	1	2
30. Dienstag	3	-	2	1	-	3	1	1	4
Insgesamt	34	-	17	17	-	29	37	39	73

7. Straßenverkehrsunfälle und Verunglückte nach Art der Verkehrsbeteiligung und Ortslage ¹⁾

Art der Verkehrsbeteiligung	Unfälle mit Personenschaden	Verunglückte			Schwerw. Unfälle mit Sachschaden i. e. S.	Unfälle mit Personenschaden	Verunglückte			Schwerw. Unfälle mit Sachschaden i. e. S.
		Getötete	Schwer-	Leicht-			Getötete	Schwer-	Leicht-	
			verletzte					verletzte		
September 2014										
Innerhalb von Ortschaften										
Unfälle insgesamt	542	7	90	565	102	471	4	97	439	101
Darunter Unfälle mit Beteiligung von Fahrern von:										
Krafträdern mit Versch.kennz. ²⁾	34	-	6	33	1	29	1	6	29	-
Krafträdern mit amtl. Kennzeichen	27	2	5	24	1	45	-	14	36	1
Personenkraftwagen	450	3	65	490	102	375	2	78	353	99
Wohnmobilen	-	-	-	-	-	X	X	X	X	X
Bussen	5	1	1	7	-	8	-	2	9	2
Güterkraftfahrzeugen	58	1	12	69	14	40	-	8	36	17
dar.: Liefer- und Lastkraftwagen bis 3 500 kg ³⁾	37	1	8	44	10	X	X	X	X	X
über 3 500 kg ³⁾	11	-	1	14	1	X	X	X	X	X
Sattelzugmaschinen	9	-	2	12	3	4	-	1	4	2
Landwirtschaftlichen Zugmaschinen	2	-	-	3	1	-	-	-	-	1
Fahrrädern ⁴⁾	224	-	39	191	-	191	2	31	165	-
Fußgängern	57	2	13	53	-	64	1	20	52	-
Außerhalb von Ortschaften, einschließlich Autobahn										
Unfälle insgesamt	224	5	106	200	92	270	16	120	265	73
Darunter Unfälle mit Beteiligung von Fahrern von:										
Krafträdern mit Versch.kennz. ²⁾	3	-	1	2	-	5	-	4	1	-
Krafträdern mit amtl. Kennzeichen	45	1	28	24	-	35	2	18	23	-
Personenkraftwagen	178	4	85	172	83	227	12	99	233	65
Wohnmobilen	-	-	-	-	-	X	X	X	X	X
Bussen	1	-	-	1	1	1	-	3	5	1
Güterkraftfahrzeugen	45	1	38	37	28	47	2	23	45	23
dar.: Liefer- und Lastkraftwagen bis 3 500 kg ³⁾	17	-	9	16	12	X	X	X	X	X
über 3 500 kg ³⁾	11	-	9	10	7	X	X	X	X	X
Sattelzugmaschinen	26	1	29	20	12	18	2	7	11	10
Landwirtschaftlichen Zugmaschinen	2	-	1	2	1	3	-	-	4	2
Fahrrädern ⁴⁾	16	-	5	12	-	17	2	5	11	-
Fußgängern	5	1	1	3	-	2	-	1	1	-
Innerhalb und außerhalb von Ortschaften										
Unfälle insgesamt	766	12	196	765	194	741	20	217	704	174
Darunter Unfälle mit Beteiligung von Fahrern von:										
Krafträdern mit Versch.kennz. ²⁾	37	-	7	35	1	34	1	10	30	-
Krafträdern mit amtl. Kennzeichen	72	3	33	48	1	80	2	32	59	1
Personenkraftwagen	628	7	150	662	185	602	14	177	586	164
Wohnmobilen	-	-	-	-	-	X	X	X	X	X
Bussen	6	1	1	8	1	9	-	5	14	3
Güterkraftfahrzeugen	103	2	50	106	42	87	2	31	81	40
dar.: Liefer- und Lastkraftwagen bis 3 500 kg ³⁾	54	1	17	60	22	X	X	X	X	X
über 3 500 kg ³⁾	22	-	10	24	8	X	X	X	X	X
Sattelzugmaschinen	35	1	31	32	15	22	2	8	15	12
Landwirtschaftlichen Zugmaschinen	4	-	1	5	2	3	-	-	4	3
Fahrrädern ⁴⁾	240	-	44	203	-	208	4	36	176	-
Fußgängern	62	3	14	56	-	66	1	21	53	-

1) Die Tabelle enthält Mehrfachzählungen, da bei einem Unfall mehrere Verkehrsbeteiligungsarten beteiligt sein können.

2) einschl. E-Bikes

3) ohne Liefer- und Lastkraftwagen mit Tankauflagen

4) einschl. Pedelecs

Noch 7. Straßenverkehrsunfälle und Verunglückte nach Art der Verkehrsbeteiligung und Ortslage¹⁾

Unfälle mit Personenschaden	Verunglückte			Schwerw. Unfälle mit Sachschaden i. e. S.	Unfälle mit Personenschaden	Verunglückte			Schwerw. Unfälle mit Sachschaden i. e. S.	Art der Verkehrsbeteiligung
	Getötete	Schwer-	Leicht-			Getötete	Schwer-	Leicht-		
		verletzte					verletzte			
Januar - September 2014										
Innerhalb von Ortschaften										
4 181	30	844	4 119	1 010	3 824	25	747	3 741	1 110	Unfälle insgesamt
										Darunter Unfälle mit Beteiligung von Fahrern von:
221	-	49	191	9	183	2	40	161	8	Krafträdern mit Versich.kennz. ²⁾
281	6	74	231	22	271	4	90	214	17	Krafträdern mit amtl. Kennzeichen
3 399	15	602	3 474	988	3 091	11	555	3 110	1 087	Personenkraftwagen
1	-	1	3	-	X	X	X	X	X	Wohnmobilen
37	1	10	54	4	50	-	11	68	9	Bussen
353	9	64	360	149	365	6	67	362	145	Güterkraftfahrzeugen
										dar.: Liefer- und Lastkraftwagen
197	2	33	214	87	X	X	X	X	X	bis 3 500 kg ³⁾
62	2	13	55	18	X	X	X	X	X	über 3 500 kg ³⁾
51	1	7	58	20	48	4	7	44	26	Sattelzugmaschinen
27	-	7	24	8	10	-	5	5	9	Landwirtschaftlichen Zugmaschinen
1 613	6	324	1 370	4	1 429	9	263	1 227	3	Fahrrädern ⁴⁾
574	13	165	468	1	530	6	139	448	1	Fußgängern
Außerhalb von Ortschaften, einschließlich Autobahn										
1 947	72	875	1 934	771	2 202	89	889	2 227	982	Unfälle insgesamt
										Darunter Unfälle mit Beteiligung von Fahrern von:
33	1	15	20	2	29	2	11	21	-	Krafträdern mit Versich.kennz. ²⁾
252	11	143	154	15	256	10	137	155	5	Krafträdern mit amtl. Kennzeichen
1 589	61	698	1 669	692	1 829	69	728	1 978	872	Personenkraftwagen
3	-	5	4	2	X	X	X	X	X	Wohnmobilen
8	-	3	8	5	13	2	6	53	5	Bussen
361	20	191	331	189	425	30	166	432	243	Güterkraftfahrzeugen
										dar.: Liefer- und Lastkraftwagen
123	7	64	129	69	X	X	X	X	X	bis 3 500 kg ³⁾
77	5	36	77	42	X	X	X	X	X	über 3 500 kg ³⁾
160	15	118	125	82	173	19	72	163	104	Sattelzugmaschinen
22	1	5	30	12	18	1	4	19	9	Landwirtschaftlichen Zugmaschinen
120	2	45	86	-	128	5	44	92	-	Fahrrädern ⁴⁾
22	1	4	21	-	35	1	12	31	1	Fußgängern
Innerhalb und außerhalb von Ortschaften										
6 128	102	1 719	6 053	1 781	6 026	114	1 636	5 968	2 092	Unfälle insgesamt
										Darunter Unfälle mit Beteiligung von Fahrern von:
254	1	64	211	11	212	4	51	182	8	Krafträdern mit Versich.kennz. ²⁾
533	17	217	385	37	527	14	227	369	22	Krafträdern mit amtl. Kennzeichen
4 988	76	1 300	5 143	1 680	4 920	80	1 283	5 088	1 959	Personenkraftwagen
4	-	6	7	2	X	X	X	X	X	Wohnmobilen
45	1	13	62	9	63	2	17	121	14	Bussen
714	29	255	691	338	790	36	233	794	388	Güterkraftfahrzeugen
										dar.: Liefer- und Lastkraftwagen
320	9	97	343	156	X	X	X	X	X	bis 3 500 kg ³⁾
139	7	49	132	60	X	X	X	X	X	über 3 500 kg ³⁾
211	16	125	183	102	221	23	79	207	130	Sattelzugmaschinen
49	1	12	54	20	28	1	9	24	18	Landwirtschaftlichen Zugmaschinen
1 733	8	369	1 456	4	1 557	14	307	1 319	3	Fahrrädern ⁴⁾
596	14	169	489	1	565	7	151	479	2	Fußgängern

1) Die Tabelle enthält Mehrfachzählungen, da bei einem Unfall mehrere Verkehrsbeteiligungsarten beteiligt sein können.

2) einschl. E-Bikes

3) ohne Liefer- und Lastkraftwagen mit Tankauflagen

4) einschl. Pedelecs

8. Straßenverkehrsunfälle und Verunglückte nach kreisfreien Städten und Landkreisen im Monat

Kreisfreie Stadt Landkreis Land Ortslage	Straßenverkehrsunfälle				Verunglückte			
	insgesamt	mit Personen- schaden	mit schwerw. Sachsch. i. e. S.	sonst. Unf. unter Einfl. berausch. Mittel	insgesamt	Getötete	Schwer-	Leicht-
							verletzte	
September 2014								
Dessau-Roßlau, Stadt	44	31	10	3	37	1	5	31
innerorts	37	28	6	3	31	1	5	25
außerorts ohne Autobahn	4	2	2	-	3	-	-	3
auf Autobahnen	3	1	2	-	3	-	-	3
Halle (Saale), Stadt	100	88	10	2	104	-	7	97
innerorts	99	87	10	2	103	-	7	96
außerorts ohne Autobahn	1	1	-	-	1	-	-	1
auf Autobahnen	-	-	-	-	-	-	-	-
Magdeburg, Stadt	125	102	17	6	133	1	18	114
innerorts	114	98	10	6	128	1	16	111
außerorts ohne Autobahn	5	3	2	-	3	-	2	1
auf Autobahnen	6	1	5	-	2	-	-	2
Altmarkkreis Salzwedel	36	24	12	-	37	4	12	21
innerorts	20	12	8	-	17	2	3	12
außerorts ohne Autobahn	16	12	4	-	20	2	9	9
auf Autobahnen	-	-	-	-	-	-	-	-
Anhalt-Bitterfeld	68	51	14	3	62	-	20	42
innerorts	44	36	6	2	41	-	10	31
außerorts ohne Autobahn	14	12	2	-	15	-	6	9
auf Autobahnen	10	3	6	1	6	-	4	2
Börde	82	64	16	2	82	-	23	59
innerorts	37	31	4	2	35	-	4	31
außerorts ohne Autobahn	32	26	6	-	33	-	14	19
auf Autobahnen	13	7	6	-	14	-	5	9
Burgenlandkreis	80	60	16	4	74	1	17	56
innerorts	46	37	6	3	44	-	8	36
außerorts ohne Autobahn	29	20	8	1	26	1	9	16
auf Autobahnen	5	3	2	-	4	-	-	4
Harz	95	81	11	3	95	2	25	68
innerorts	55	47	5	3	51	1	10	40
außerorts ohne Autobahn	40	34	6	-	44	1	15	28
auf Autobahnen	-	-	-	-	-	-	-	-
Jerichower Land	35	24	9	2	36	1	17	18
innerorts	18	13	5	-	17	-	3	14
außerorts ohne Autobahn	8	4	2	2	4	1	2	1
auf Autobahnen	9	7	2	-	15	-	12	3

Noch 8. Straßenverkehrsunfälle und Verunglückte nach kreisfreien Städten und Landkreisen im Monat

Kreisfreie Stadt Landkreis Land Ortslage	Straßenverkehrsunfälle				Verunglückte			
	insgesamt	mit Personen- schaden	mit schwerw. SachsSch. i. e. S.	sonst. Unf. unter Einfl. berausch. Mittel	insgesamt	Getötete	Schwer-	Leicht-
							verletzte	
September 2014								
Mansfeld-Südharz	50	35	14	1	45	-	11	34
innerorts	24	19	4	1	22	-	5	17
außerorts ohne Autobahn	19	14	5	-	17	-	4	13
auf Autobahnen	7	2	5	-	6	-	2	4
Saalekreis	106	70	29	7	103	-	16	87
innerorts	69	48	15	6	73	-	10	63
außerorts ohne Autobahn	24	16	7	1	21	-	3	18
auf Autobahnen	13	6	7	-	9	-	3	6
Salzlandkreis	68	48	18	2	56	2	6	48
innerorts	46	34	11	1	37	2	2	33
außerorts ohne Autobahn	16	12	3	1	17	-	3	14
auf Autobahnen	6	2	4	-	2	-	1	1
Stendal	51	40	9	2	43	-	6	37
innerorts	28	21	6	1	23	-	2	21
außerorts ohne Autobahn	23	19	3	1	20	-	4	16
auf Autobahnen	-	-	-	-	-	-	-	-
Wittenberg	59	48	9	2	66	-	13	53
innerorts	39	31	6	2	40	-	5	35
außerorts ohne Autobahn	18	15	3	-	21	-	6	15
auf Autobahnen	2	2	-	-	5	-	2	3
Sachsen-Anhalt	999	766	194	39	973	12	196	765
innerorts	676	542	102	32	662	7	90	565
außerorts ohne Autobahn	249	190	53	6	245	5	77	163
auf Autobahnen	74	34	39	1	66	-	29	37
Kreisfreie Städte	269	221	37	11	274	2	30	242
Landkreise	730	545	157	28	699	10	166	523

9. Straßenverkehrsunfälle und Verunglückte nach kreisfreien Städten und Landkreisen im Zeitraum

Kreisfreie Stadt Landkreis Land	Straßenverkehrsunfälle				Verunglückte			
	insgesamt	mit Personen- schaden	mit schwerw. Sachsch. i. e. S.	sonst. Unf. unter Einfl. berausch. Mittel	insgesamt	Getötete	Schwer-	Leicht-
							verletzte	
Januar bis September 2014								
Dessau-Roßlau, Stadt	337	230	91	16	276	7	30	239
Halle (Saale), Stadt	876	705	127	44	827	2	100	725
Magdeburg, Stadt	912	730	134	48	924	4	131	789
Altmarkkreis Salzwedel	381	230	147	4	291	14	66	211
Anhalt-Bitterfeld	682	487	178	17	660	5	198	457
Börde	671	485	162	24	630	8	145	477
Burgenlandkreis	699	509	157	33	698	8	185	505
Harz	760	607	108	45	775	11	176	588
Jerichower Land	321	232	81	8	324	9	121	194
Mansfeld-Südharz	477	338	121	18	455	5	127	323
Saalekreis	722	508	181	33	670	8	157	505
Salzlandkreis	555	423	120	12	551	7	131	413
Stendal	349	254	72	23	290	7	56	227
Wittenberg	509	390	102	17	503	7	96	400
Sachsen-Anhalt insgesamt	8 251	6 128	1 781	342	7 874	102	1 719	6 053

10. Übrige Sachschadensunfälle ohne Einfluss berauschender Mittel nach kreisfreien Städten und Landkreisen

Kreisfreie Stadt Landkreis Land	Übrige Sachschadens- unfälle ohne Einfluss berauschender Mittel insgesamt	Davon		
		innerorts	außerorts ohne Autobahn	auf Autobahnen
September 2014				
Dessau-Roßlau, Stadt	171	155	15	1
Halle (Saale), Stadt	538	533	2	3
Magdeburg, Stadt	595	576	9	10
Altmarkkreis Salzwedel	212	84	128	-
Anhalt-Bitterfeld	366	233	106	27
Börde	413	206	159	48
Burgenlandkreis	420	233	129	58
Harz	472	340	132	-
Jerichower Land	209	95	81	33
Mansfeld-Südharz	330	214	92	24
Saalekreis	437	264	112	61
Salzlandkreis	400	242	120	38
Stendal	240	139	101	-
Wittenberg	278	170	94	14
Sachsen-Anhalt insgesamt	5081	3484	1280	317
Januar bis September 2014				
Dessau-Roßlau, Stadt	1681	1 433	170	78
Halle (Saale), Stadt	4 690	4 602	71	17
Magdeburg, Stadt	5 133	4 939	111	83
Altmarkkreis Salzwedel	1 845	884	961	-
Anhalt-Bitterfeld	3 138	2 025	891	222
Börde	3 695	1 799	1 445	451
Burgenlandkreis	3 601	2 223	987	391
Harz	4 068	2 881	1 187	-
Jerichower Land	1 917	985	723	209
Mansfeld-Südharz	2 860	1 872	802	186
Saalekreis	3 637	2 229	907	501
Salzlandkreis	3 516	2 317	927	272
Stendal	2 383	1 339	1 044	-
Wittenberg	2 733	1 615	975	143
Sachsen-Anhalt insgesamt	44 897	31 143	11 201	2553

11. Getötete und Verletzte im Straßenverkehr nach Art der Verkehrsbeteiligung

Art der Verkehrsbeteiligung Ortslage	Getötete						Schwerverletzte					
	September		Zu- bzw. Ab- nahme (-)	Jan. - September		Zu- bzw. Ab- nahme (-)	September		Zu- bzw. Ab- nahme (-)	Jan. - September		Zu- bzw. Ab- nahme (-)
	2014	2013		2014	2013		2014	2013		2014	2013	
	Anzahl		%	Anzahl		%	Anzahl		%	Anzahl		%
Fahrer und Mitfahrer von												
Krafträdern mit Ver- sicherungskennz. ¹⁾												
innerorts	-	1	X	1	4	X	7	10	X	60	51	17,6
außerorts	-	1	X	-	2	X	6	6	-	46	40	15,0
	-	-	-	1	2	X	1	4	X	14	11	27,3
Krafträdern mit amtl. Kennzeichen												
innerorts	3	2	X	15	12	25,0	29	32	-9,4	208	220	-5,5
außerorts	2	-	X	4	3	X	5	14	X	73	87	-16,1
	1	2	X	11	9	X	24	18	33,3	135	133	1,5
Personenkraftwagen												
innerorts	3	11	X	52	66	-21,2	87	108	-19,4	825	837	-1,4
außerorts	1	-	X	4	4	-	24	28	-14,3	227	209	8,6
	2	11	X	48	62	-22,6	63	80	-21,3	598	628	-4,8
darunter												
18 bis unter 25 Jahre												
innerorts	-	-	-	8	12	X	10	16	-37,5	134	168	-20,2
außerorts	-	-	-	-	1	X	1	1	-	31	39	-20,5
	-	-	-	7	11	X	6	9	X	89	114	-21,9
Wohnmobilen												
innerorts	-	X	X	-	X	X	-	X	X	2	X	X
außerorts	-	X	X	-	X	X	-	X	X	-	X	X
	-	X	X	-	X	X	-	X	X	2	X	X
Bussen												
innerorts	1	-	X	1	-	X	-	2	X	7	7	-
außerorts	1	-	X	1	-	X	-	1	X	6	5	X
	-	-	-	-	-	-	-	1	X	1	2	X
Güterkraftfahrzeugen												
innerorts	1	1	-	9	9	-	17	11	54,5	86	74	16,2
außerorts	1	-	X	2	-	X	5	1	X	17	15	13,3
	-	1	X	7	9	X	12	10	20,0	69	59	16,9
Landwirtschaftlichen Zugmaschinen												
innerorts	-	-	-	-	-	-	-	-	-	1	-	X
außerorts	-	-	-	-	-	-	-	-	-	-	-	-
	-	-	-	-	-	-	-	-	-	1	-	X
übrigen												
Kraftfahrzeugen												
innerorts	1	-	X	1	1	-	-	1	X	2	6	X
außerorts	-	-	-	-	1	X	-	-	-	1	5	X
	1	-	X	1	-	X	-	1	X	1	1	-
Kraftfahrzeugen zusammen	9	15	X	79	92	-14,1	140	164	-14,6	1191	1195	-0,3
innerorts	5	1	X	11	10	10,0	40	50	-20,0	370	361	2,5
außerorts	4	14	X	68	82	-17,1	100	114	-12,3	821	834	-1,6

1) einschl. E-Bikes

Noch 11. Getötete und Verletzte im Straßenverkehr nach Art der Verkehrsbeteiligung

Leichtverletzte						Verunglückte insgesamt						Art der Verkehrsbeteiligung Ortslage
September		Zu- bzw. Ab- nahme (-) %	Jan. - September		Zu- bzw. Ab- nahme (-) %	September		Zu- bzw. Ab- nahme (-) %	Jan. - September		Zu- bzw. Ab- nahme (-) %	
2014	2013		2014	2013		2014	2013		2014	2013		
Anzahl			Anzahl			Anzahl		Anzahl				
												Fahrer und Mitfahrer von
33	23	43,5	195	152	28,3	40	34	17,6	256	207	23,7	Krafträdern mit Ver- sicherungskennz. ¹⁾
31	22	40,9	176	135	30,4	37	29	27,6	222	177	25,4	innerorts
2	1	X	19	17	11,8	3	5	X	34	30	13,3	außerorts
41	50	-18,0	329	331	-0,6	73	84	-13,1	552	563	-2,0	Krafträdern mit amtl. Kennzeichen
20	30	-33,3	199	196	1,5	27	44	-38,6	276	286	-3,5	innerorts
21	20	5,0	130	135	-3,7	46	40	15,0	276	277	-0,4	außerorts
414	377	9,8	3 404	3 451	-1,4	504	496	1,6	4 281	4 354	-1,7	Personenkraftwagen
263	170	54,7	1 893	1 693	11,8	288	198	45,5	2 124	1 906	11,4	innerorts
151	207	-27,1	1 511	1 758	-14,1	216	298	-27,5	2 157	2 448	-11,9	außerorts
67	60	11,7	587	665	-11,7	77	76	1,3	729	845	-13,7	darunter
44	25	76,0	303	294	3,1	45	26	73,1	334	334	-	18 bis unter 25 Jahre
20	30	-33,3	226	315	-28,3	26	39	-33,3	322	440	-26,8	innerorts
-	X	X	3	X	X	-	X	X	5	X	X	außerorts
-	X	X	3	X	X	-	X	X	3	X	X	Wohnmobilen
-	X	X	-	X	X	-	X	X	2	X	X	innerorts
4	11	X	38	93	-59,1	5	13	X	46	100	-54,0	außerorts
4	6	X	35	47	-25,5	5	7	X	42	52	-19,2	Bussen
-	5	X	3	46	X	-	6	X	4	48	X	innerorts
28	19	47,4	216	220	-1,8	46	31	48,4	311	303	2,6	Güterkraftfahrzeugen
16	2	X	73	67	9,0	22	3	X	92	82	12,2	innerorts
12	17	-29,4	143	153	-6,5	24	28	-14,3	219	221	-0,9	außerorts
4	1	X	11	3	X	4	1	X	12	3	X	Landwirtschaftlichen
3	-	X	7	1	X	3	-	X	7	1	X	Zugmaschinen
1	1	-	4	2	X	1	1	-	5	2	X	innerorts
-	1	X	10	17	-41,2	1	2	X	13	24	-45,8	außerorts
-	-	-	10	12	-16,7	-	-	-	11	18	-38,9	übrigen
-	1	X	-	5	X	1	2	X	2	6	X	Kraftfahrzeugen
												innerorts
												außerorts
524	482	8,7	4206	4267	-1,4	673	661	1,8	5476	5554	-1,4	Kraftfahrzeugen
337	230	46,5	2396	2151	11,4	382	281	35,9	2777	2522	10,1	zusammen
187	252	-25,8	1810	2116	-14,5	291	380	-23,4	2699	3032	-11,0	innerorts
												außerorts

1) einschl. E-Bikes

Noch 11. Getötete und Verletzte im Straßenverkehr nach Art der Verkehrsbeteiligung

Art der Verkehrsbeteiligung Ortslage	Getötete						Schwerverletzte					
	September		Zu- bzw. Ab- nahme (-)	Jan. - September		Zu- bzw. Ab- nahme (-)	September		Zu- bzw. Ab- nahme (-)	Jan. - September		Zu- bzw. Ab- nahme (-)
	2014	2013		2014	2013		2014	2013		2014	2013	
	Anzahl		%	Anzahl		%	Anzahl		%	Anzahl		%
Fahrer und Mitfahrer von												
Fahrrädern ²⁾	-	4	X	8	14	X	42	34	23,5	346	296	16,9
innerorts	-	2	X	6	9	X	37	29	27,6	302	253	19,4
außerorts	-	2	X	2	5	X	5	5	-	44	43	2,3
darunter												
unter 15 Jahren	-	-	-	-	1	X	7	5	X	39	34	14,7
innerorts	-	-	-	-	1	X	7	5	X	34	33	3,0
außerorts	-	-	-	-	-	-	-	-	-	5	1	X
anderen Fahrzeugen	-	-	-	1	1	-	-	-	-	19	6	X
innerorts	-	-	-	-	-	-	-	-	-	13	5	X
außerorts	-	-	-	1	1	-	-	-	-	6	1	X
Fußgänger	3	1	X	14	7	X	14	19	-26,3	163	136	19,9
innerorts	2	1	X	13	6	X	13	18	-27,8	159	127	25,2
außerorts	1	-	X	1	1	-	1	1	-	4	9	X
darunter												
unter 15 Jahren	1	-	X	1	1	-	6	9	X	38	49	-22,4
innerorts	-	-	-	-	1	X	6	9	X	38	49	-22,4
außerorts	1	-	X	1	-	X	-	-	-	-	-	-
65 Jahre und mehr	-	1	X	7	4	X	4	3	X	58	35	65,7
innerorts	-	1	X	7	4	X	4	3	X	58	33	75,8
außerorts	-	-	-	-	-	-	-	-	-	-	2	X
Andere Personen	-	-	-	-	-	-	-	-	-	-	3	X
innerorts	-	-	-	-	-	-	-	-	-	-	1	X
außerorts	-	-	-	-	-	-	-	-	-	-	2	X
Insgesamt	12	20	-40,0	102	114	-10,5	196	217	-9,7	1 719	1 636	5,1
innerorts	7	4	X	30	25	20,0	90	97	-7,2	844	747	13,0
außerorts	5	16	X	72	89	-19,1	106	120	-11,7	875	889	-1,6
darunter												
unter 15 Jahren	1	-	X	1	3	X	18	23	-21,7	132	135	-2,2
innerorts	-	-	-	-	2	X	14	17	-17,6	91	94	-3,2
außerorts	1	-	X	1	1	-	4	6	X	41	41	-
65 Jahre und mehr	2	7	X	26	26	-	30	38	-21,1	308	260	18,5
innerorts	1	2	X	10	11	-9,1	17	23	-26,1	198	152	30,3
außerorts	1	5	X	16	15	6,7	13	15	-13,3	110	108	1,9

2) einschl. Pedelecs

Noch 11. Getötete und Verletzte im Straßenverkehr nach Art der Verkehrsbeteiligung

Leichtverletzte						Verunglückte insgesamt						Art der Verkehrsbeteiligung Ortslage
September		Zu- bzw. Abnahme (-)	Jan. - September		Zu- bzw. Abnahme (-)	September		Zu- bzw. Abnahme (-)	Jan. - September		Zu- bzw. Abnahme (-)	
2014	2013		2014	2013		2014	2013		2014	2013		
Anzahl		%	Anzahl		%	Anzahl		%	Anzahl		%	
												Fahrer und Mitfahrer von
192	171	12,3	1 352	1 243	8,8	234	209	12,0	1 706	1 553	9,9	Fahrrädern ²⁾
182	160	13,8	1 274	1 160	9,8	219	191	14,7	1 582	1 422	11,3	innerorts
10	11	-9,1	78	83	-6,0	15	18	-16,7	124	131	-5,3	außerorts
												darunter
32	21	52,4	196	165	18,8	39	26	50,0	235	200	17,5	unter 15 Jahren
32	20	60,0	192	158	21,5	39	25	56,0	226	192	17,7	innerorts
-	1	X	4	7	X	-	1	X	9	8	X	außerorts
												anderen Fahrzeugen
5	4	X	75	32	X	5	4	X	95	39	X	innerorts
5	4	X	45	31	45,2	5	4	X	58	36	61,1	außerorts
-	-	-	30	1	X	-	-	-	37	3	X	
												Fußgänger
44	45	-2,2	413	414	-0,2	61	65	-6,2	590	557	5,9	innerorts
41	44	-6,8	398	389	2,3	56	63	-11,1	570	522	9,2	außerorts
3	1	X	15	25	-40,0	5	2	X	20	35	-42,9	darunter
												unter 15 Jahren
6	11	X	106	94	12,8	13	20	-35,0	145	144	0,7	innerorts
6	10	X	105	91	15,4	12	19	-36,8	143	141	1,4	außerorts
-	1	X	1	3	X	1	1	-	2	3	X	
												65 Jahre und mehr
12	12	-	83	79	5,1	16	16	-	148	118	25,4	innerorts
12	12	-	83	75	10,7	16	16	-	148	112	32,1	außerorts
-	-	-	-	4	X	-	-	-	-	6	X	
												Andere Personen
-	2	X	7	12	X	-	2	X	7	15	X	innerorts
-	1	X	6	10	X	-	1	X	6	11	X	außerorts
-	1	X	1	2	X	-	1	X	1	4	X	
765	704	8,7	6 053	5 968	1,4	973	941	3,4	7 874	7 718	2,0	Insgesamt
565	439	28,7	4 119	3 741	10,1	662	540	22,6	4 993	4 513	10,6	innerorts
200	265	-24,5	1 934	2 227	-13,2	311	401	-22,4	2 881	3 205	-10,1	außerorts
												darunter
68	60	13,3	580	517	12,2	87	83	4,8	713	655	8,9	unter 15 Jahren
62	40	55,0	444	379	17,2	76	57	33,3	535	475	12,6	innerorts
6	20	X	136	138	-1,4	11	26	-57,7	178	180	-1,1	außerorts
												65 Jahre und mehr
117	86	36,0	777	679	14,4	149	131	13,7	1 111	965	15,1	innerorts
96	61	57,4	606	490	23,7	114	86	32,6	814	653	24,7	außerorts
21	25	-16,0	171	189	-9,5	35	45	-22,2	297	312	-4,8	

2) einschl. Pedelecs

12. Getötete und Verletzte im Straßenverkehr nach Art der Verkehrsbeteiligung, Altersgruppen und Geschlecht

Im Alter von ... bis unter ... Jahren	Ins-gesamt	Darunter				Ins-gesamt	Darunter				Zu- bzw. Abnahme (-)				
		Fahrer und Mitfahrer von			Fuß-gänger		Fahrer und Mitfahrer von			Fuß-gänger	Fahrer und Mitfahrer von			Fuß-gänger	
		Per-sonen-kraft-wagen	Kraft-rädern mit amtl. Kennz. ¹⁾	Fahr-rädern ²⁾			Per-sonen-kraft-wagen	Kraft-rädern mit amtl. Kennz. ¹⁾	Fahr-rädern ²⁾		Per-sonen-kraft-wagen	Kraft-rädern mit amtl. Kennz. ¹⁾	Fahr-rädern ²⁾		
Geschlecht	Anzahl										%				
Getötete															
		September 2014				September 2013									
unter 15	1	-	-	-	1	-	-	-	-	-	X	-	-	-	X
männlich	1	-	-	-	1	-	-	-	-	-	X	-	-	-	X
weiblich	-	-	-	-	-	-	-	-	-	-	-	-	-	-	-
15-18	-	-	-	-	-	-	-	-	-	-	-	-	-	-	-
männlich	-	-	-	-	-	-	-	-	-	-	-	-	-	-	-
weiblich	-	-	-	-	-	-	-	-	-	-	-	-	-	-	-
18-21	-	-	-	-	-	-	-	-	-	-	-	-	-	-	-
männlich	-	-	-	-	-	-	-	-	-	-	-	-	-	-	-
weiblich	-	-	-	-	-	-	-	-	-	-	-	-	-	-	-
21-25	2	-	1	-	1	-	-	-	-	-	X	-	X	-	X
männlich	2	-	1	-	1	-	-	-	-	-	X	-	X	-	X
weiblich	-	-	-	-	-	-	-	-	-	-	-	-	-	-	-
25-35	-	-	-	-	-	4	2	1	-	-	X	X	X	-	-
männlich	-	-	-	-	-	4	2	1	-	-	X	X	X	-	-
weiblich	-	-	-	-	-	-	-	-	-	-	-	-	-	-	-
35-45	4	2	1	-	-	3	2	1	-	-	X	-	-	-	-
männlich	3	2	1	-	-	3	2	1	-	-	-	-	-	-	-
weiblich	1	-	-	-	-	-	-	-	-	-	X	-	-	-	-
45-55	-	-	-	-	-	5	3	-	1	-	X	X	-	X	-
männlich	-	-	-	-	-	4	2	-	1	-	X	X	-	X	-
weiblich	-	-	-	-	-	1	1	-	-	-	X	X	-	-	-
55-65	3	-	1	-	1	1	-	-	1	-	X	-	X	X	X
männlich	3	-	1	-	1	1	-	-	1	-	X	-	X	X	X
weiblich	-	-	-	-	-	-	-	-	-	-	-	-	-	-	-
65 und mehr	2	1	-	-	-	7	4	-	2	1	X	X	-	X	X
männlich	2	1	-	-	-	5	2	-	2	1	X	X	-	X	X
weiblich	-	-	-	-	-	2	2	-	-	-	X	X	-	-	-
Zusammen	12	3	3	-	3	20	11	2	4	1	-40,0	X	X	X	X
männlich	11	3	3	-	3	17	8	2	4	1	-35,3	X	X	X	X
weiblich	1	-	-	-	-	3	3	-	-	-	X	X	-	-	-
Ohne Angabe	-	-	-	-	-	-	-	-	-	-	-	-	-	-	-
Insgesamt	12	3	3	-	3	20	11	2	4	1	-40,0	X	X	X	X

1) einschl. drei- und leichten vierrädrigen Kraftfahrzeugen

2) einschl. Pedelecs

Noch 12. Getötete und Verletzte im Straßenverkehr nach Art der Verkehrsbeteiligung, Altersgruppen und Geschlecht

Ins- gesamt	Darunter				Ins- gesamt	Darunter				Zu- bzw. Abnahme (-)				Im Alter von ... bis unter ... Jahren	Geschlecht	
	Fahrer und Mitfahrer von			Fuß- gänger		Fahrer und Mitfahrer von			Fuß- gänger	ins- gesamt	Fahrer und Mitfahrer von					Fuß- gänger
	Per- sonen- kraft- wagen	Kraft- rädern mit amtl. Kennz. ¹⁾	Fahr- rädern ²⁾			Per- sonen- kraft- wagen	Kraft- rädern mit amtl. Kennz. ¹⁾	Fahr- rädern ²⁾			Per- sonen- kraft- wagen	Kraft- rädern mit amtl. Kennz. ¹⁾	Fahr- rädern ²⁾			
Anzahl										%						
Getötete																
Januar - September 2014					Januar - September 2013											
1	-	-	-	1	3	1	-	1	1	X	X	-	X	-	unter 15	
1	-	-	-	1	2	-	-	1	1	X	-	-	X	-	männlich	
-	-	-	-	-	1	1	-	-	-	X	X	-	-	-	weiblich	
3	1	-	2	-	3	3	-	-	-	-	X	-	X	-	15-18	
2	-	-	2	-	1	1	-	-	-	X	X	-	X	-	männlich	
1	1	-	-	-	2	2	-	-	-	X	X	-	-	-	weiblich	
3	3	-	-	-	9	8	-	-	-	X	X	-	-	-	18-21	
3	3	-	-	-	5	4	-	-	-	X	X	-	-	-	männlich	
-	-	-	-	-	4	4	-	-	-	X	X	-	-	-	weiblich	
10	5	3	-	1	3	2	1	-	-	X	X	X	-	X	21-25	
8	3	3	-	1	2	1	1	-	-	X	X	X	-	X	männlich	
2	2	-	-	-	1	1	-	-	-	X	X	-	-	-	weiblich	
12	8	3	-	-	19	10	6	-	-	-36,8	X	X	-	-	25-35	
11	7	3	-	-	14	5	6	-	-	-21,4	X	X	-	-	männlich	
1	1	-	-	-	5	5	-	-	-	X	X	-	-	-	weiblich	
12	3	4	1	-	11	5	3	1	1	9,1	X	X	-	X	35-45	
10	3	4	-	-	10	5	3	1	-	-	X	X	X	-	männlich	
2	-	-	1	-	1	-	-	-	1	X	-	-	X	X	weiblich	
18	10	2	2	3	25	18	1	3	-	-28,0	-44,4	X	X	X	45-55	
15	8	2	1	3	21	14	1	3	-	-28,6	X	X	X	X	männlich	
3	2	-	1	-	4	4	-	-	-	X	X	-	X	-	weiblich	
14	4	3	2	2	15	7	1	2	1	-6,7	X	X	-	X	55-65	
11	3	3	1	1	12	5	1	2	-	-8,3	X	X	X	X	männlich	
3	1	-	1	1	3	2	-	-	1	-	X	-	X	-	weiblich	
26	15	-	1	7	26	12	-	7	4	-	25,0	-	X	X	65 und mehr	
14	8	-	-	3	17	6	-	5	3	-17,6	X	-	X	-	männlich	
12	7	-	1	4	9	6	-	2	1	X	X	-	X	X	weiblich	
99	49	15	8	14	114	66	12	14	7	-13,2	-25,8	25,0	X	X	Zusammen	
75	35	15	4	9	84	41	12	12	4	-10,7	-14,6	25,0	X	X	männlich	
24	14	-	4	5	30	25	-	2	3	-20,0	-44,0	-	X	X	weiblich	
3	3	-	-	-	-	-	-	-	-	X	X	-	-	-	Ohne Angabe	
102	52	15	8	14	114	66	12	14	7	-10,5	-21,2	25,0	X	X	Insgesamt	

1) einschl. drei- und leichten vierrädrigen Kraftfahrzeugen

2) einschl. Pedelecs

Noch 12. Getötete und Verletzte im Straßenverkehr nach Art der Verkehrsbeteiligung, Altersgruppen und Geschlecht

Im Alter von ... bis unter ... Jahren	Ins-gesamt	Darunter				Ins-gesamt	Darunter				Zu- bzw. Abnahme (-)					
		Fahrer und Mitfahrer von			Fußgänger		Fahrer und Mitfahrer von			Fußgänger	Fahrer und Mitfahrer von			Fußgänger		
		Personenkraftwagen	Kraft-rädern mit amtl. Kennz. ¹⁾	Fahr-rädern ²⁾			Personenkraftwagen	Kraft-rädern mit amtl. Kennz. ¹⁾	Fahr-rädern ²⁾		ins-gesamt	Personenkraftwagen	Kraft-rädern mit amtl. Kennz. ¹⁾		Fahr-rädern ²⁾	
Geschlecht	Anzahl										%					
Schwerverletzte																
		September 2014					September 2013									
unter 15	18	5	-	7	6	23	9	-	5	9	-21,7	X	-	X	X	
männlich	10	4	-	4	2	15	6	-	2	7	-33,3	X	-	X	X	
weiblich	8	1	-	3	4	8	3	-	3	2	-	X	-	-	X	
15-18	8	1	-	4	-	15	3	8	1	1	X	X	X	X	X	
männlich	5	1	-	2	-	10	2	7	-	-	X	X	X	X	-	
weiblich	3	-	-	2	-	5	1	1	1	1	X	X	X	X	X	
18-21	5	2	2	1	-	7	4	2	1	-	X	X	-	-	-	
männlich	2	-	1	1	-	5	2	2	1	-	X	X	X	-	-	
weiblich	3	2	1	-	-	2	2	-	-	-	X	-	X	-	-	
21-25	19	9	1	3	2	22	15	4	1	-	-13,6	X	X	X	X	
männlich	14	5	1	3	1	16	10	3	1	-	-12,5	X	X	X	X	
weiblich	5	4	-	-	1	6	5	1	-	-	X	X	X	-	X	
25-35	29	18	6	1	1	36	21	4	2	2	-19,4	-14,3	X	X	X	
männlich	20	11	5	1	-	23	10	4	2	1	-13,0	10,0	X	X	X	
weiblich	9	7	1	-	1	13	11	-	-	1	X	X	X	-	-	
35-45	24	12	8	-	-	15	8	-	3	2	60,0	X	X	X	X	
männlich	16	6	6	-	-	11	4	-	3	2	45,5	X	X	X	X	
weiblich	8	6	2	-	-	4	4	-	-	-	X	X	X	-	-	
45-55	40	16	9	9	-	36	14	9	6	1	11,1	14,3	-	X	X	
männlich	24	8	5	5	-	22	7	7	3	-	9,1	X	X	X	-	
weiblich	16	8	4	4	-	14	7	2	3	1	14,3	X	X	X	X	
55-65	23	11	2	5	1	25	16	2	2	1	-8,0	-31,3	-	X	-	
männlich	14	5	2	3	-	11	6	2	1	1	27,3	X	-	X	X	
weiblich	9	6	-	2	1	14	10	-	1	-	X	X	-	X	X	
65 und mehr	30	13	1	12	4	38	18	3	13	3	-21,1	-27,8	X	-7,7	X	
männlich	15	7	1	7	-	24	10	3	8	2	-37,5	X	X	X	X	
weiblich	15	6	-	5	4	14	8	-	5	1	7,1	X	-	-	X	
Zusammen	196	87	29	42	14	217	108	32	34	19	-9,7	-19,4	-9,4	23,5	-26,3	
männlich	120	47	21	26	3	137	57	28	21	13	-12,4	-17,5	-25,0	23,8	X	
weiblich	76	40	8	16	11	80	51	4	13	6	-5,0	-21,6	X	23,1	X	
Ohne Angabe	-	-	-	-	-	-	-	-	-	-	-	-	-	-	-	
Insgesamt	196	87	29	42	14	217	108	32	34	19	-9,7	-19,4	-9,4	23,5	-26,3	

1) einschl. drei- und leichten vierrädrigen Kraftfahrzeugen

2) einschl. Pedelecs

Noch 12. Getötete und Verletzte im Straßenverkehr nach Art der Verkehrsbeteiligung, Altersgruppen und Geschlecht

Ins- gesamt	Darunter				Ins- gesamt	Darunter				Zu- bzw. Abnahme (-)				Im Alter von ... bis unter ... Jahren	Geschlecht	
	Fahrer und Mitfahrer von			Fuß- gänger		Fahrer und Mitfahrer von			Fuß- gänger	ins- gesamt	Fahrer und Mitfahrer von					Fuß- gänger
	Per- sonen- kraft- wagen	Kraft- rädern mit amtl. Kennz. ¹⁾	Fahr- rädern ²⁾			Per- sonen- kraft- wagen	Kraft- rädern mit amtl. Kennz. ¹⁾	Fahr- rädern ²⁾			Per- sonen- kraft- wagen	Kraft- rädern mit amtl. Kennz. ¹⁾	Fahr- rädern ²⁾			
Anzahl										%						
Schwerverletzte																
Januar - September 2014					Januar - September 2013											
132	47	1	39	38	135	47	4	34	49	-2,2	-	X	14,7	-22,4	unter 15	
76	21	-	26	24	83	22	4	26	31	-8,4	-4,5	X	-	-22,6	männlich	
56	26	1	13	14	52	25	-	8	18	7,7	4,0	X	X	-22,2	weiblich	
74	21	19	14	5	78	26	20	15	9	-5,1	-19,2	-5,0	-6,7	X	15-18	
41	6	16	5	3	40	8	14	8	3	2,5	X	14,3	X	-	männlich	
33	15	3	9	2	38	18	6	7	6	-13,2	-16,7	X	X	X	weiblich	
79	58	7	7	4	94	69	11	8	3	-16,0	-15,9	X	X	X	18-21	
42	28	5	6	-	54	35	9	6	2	-22,2	-20,0	X	-	X	männlich	
37	30	2	1	4	40	34	2	2	1	-7,5	-11,8	-	X	X	weiblich	
123	81	11	12	6	146	93	24	16	5	-15,8	-12,9	-54,2	-25,0	X	21-25	
71	41	9	7	4	95	53	20	12	2	-25,3	-22,6	X	X	X	männlich	
52	40	2	5	2	51	40	4	4	3	2,0	-	X	X	X	weiblich	
276	149	55	37	11	259	153	48	31	8	6,6	-2,6	14,6	19,4	X	25-35	
189	86	51	26	6	173	93	40	19	5	9,2	-7,5	27,5	36,8	X	männlich	
87	63	4	11	5	86	60	8	12	3	1,2	5,0	X	-8,3	X	weiblich	
190	96	44	18	6	179	81	36	29	6	6,1	18,5	22,2	-37,9	-	35-45	
132	54	36	14	4	138	56	31	22	3	-4,3	-3,6	16,1	-36,4	X	männlich	
58	42	8	4	2	41	25	5	7	3	41,5	68,0	X	X	X	weiblich	
299	143	51	57	17	267	124	46	51	9	12,0	15,3	10,9	11,8	X	45-55	
169	64	38	31	9	169	66	35	32	5	-	-3,0	8,6	-3,1	X	männlich	
130	79	13	26	8	98	58	11	19	4	32,7	36,2	18,2	36,8	X	weiblich	
237	107	15	55	18	218	113	21	42	12	8,7	-5,3	-28,6	31,0	50,0	55-65	
147	62	14	28	7	135	61	18	24	7	8,9	1,6	-22,2	16,7	-	männlich	
90	45	1	27	11	83	52	3	18	5	8,4	-13,5	X	50,0	X	weiblich	
308	122	5	107	58	260	131	10	70	35	18,5	-6,9	X	52,9	65,7	65 und mehr	
152	68	5	58	14	142	78	9	39	7	7,0	-12,8	X	48,7	X	männlich	
156	54	-	49	44	118	53	1	31	28	32,2	1,9	X	58,1	57,1	weiblich	
1 718	824	208	346	163	1 636	837	220	296	136	5,0	-1,6	-5,5	16,9	19,9	Zusammen	
1 019	430	174	201	71	1 029	472	180	188	65	-1,0	-8,9	-3,3	6,9	9,2	männlich	
699	394	34	145	92	607	365	40	108	71	15,2	7,9	-15,0	34,3	29,6	weiblich	
1	1	-	-	-	-	-	-	-	-	X	X	-	-	-	Ohne Angabe	
1 719	825	208	346	163	1 636	837	220	296	136	5,1	-1,4	-5,5	16,9	19,9	Insgesamt	

1) einschl. drei- und leichten vierrädrigen Kraftfahrzeugen

2) einschl. Pedelecs

Noch 12. Getötete und Verletzte im Straßenverkehr nach Art der Verkehrsbeteiligung, Altersgruppen und Geschlecht

Im Alter von ... bis unter ... Jahren	Ins-gesamt	Darunter				Ins-gesamt	Darunter				Zu- bzw. Abnahme (-)					
		Fahrer und Mitfahrer von			Fuß-gänger		Fahrer und Mitfahrer von			Fuß-gänger	ins-gesamt	Fahrer und Mitfahrer von			Fuß-gänger	
		Per-sonen-kraft-wagen	Kraft-rädern mit amtl. Kennz. ¹⁾	Fahr-rädern ²⁾			Per-sonen-kraft-wagen	Kraft-rädern mit amtl. Kennz. ¹⁾	Fahr-rädern ²⁾			Per-sonen-kraft-wagen	Kraft-rädern mit amtl. Kennz. ¹⁾	Fahr-rädern ²⁾		
Geschlecht	Anzahl										%					
Leichtverletzte																
		September 2014					September 2013									
unter 15	68	27	1	32	6	60	27	-	21	11	13,3	-	X	52,4	X	
männlich	36	13	1	19	3	31	13	-	13	5	16,1	-	X	46,2	X	
weiblich	32	14	-	13	3	29	14	-	8	6	10,3	-	-	X	X	
15-18	35	6	10	9	-	34	4	12	11	2	2,9	X	-16,7	X	X	
männlich	27	3	9	6	-	24	2	9	8	1	12,5	X	-	X	X	
weiblich	8	3	1	3	-	10	2	3	3	1	X	X	X	-	X	
18-21	45	25	3	12	1	44	24	2	10	1	2,3	4,2	X	20,0	-	
männlich	21	9	2	7	-	28	14	2	8	1	-25,0	X	-	X	X	
weiblich	24	16	1	5	1	16	10	-	2	-	50,0	60,0	X	X	X	
21-25	65	46	7	10	2	59	37	1	14	2	10,2	24,3	X	-28,6	-	
männlich	36	24	7	3	2	35	23	-	8	2	2,9	4,3	X	X	-	
weiblich	29	22	-	7	-	24	14	1	6	-	20,8	57,1	X	X	-	
25-35	145	101	4	18	8	127	80	14	20	3	14,2	26,3	X	-10,0	X	
männlich	76	48	4	10	4	68	35	11	13	1	11,8	37,1	X	-23,1	X	
weiblich	69	53	-	8	4	59	45	3	7	2	16,9	17,8	X	X	X	
35-45	87	49	6	19	3	85	50	3	22	3	2,4	-2,0	X	-13,6	-	
männlich	58	28	5	14	3	49	24	3	14	2	18,4	16,7	X	-	X	
weiblich	29	21	1	5	-	36	26	-	8	1	-19,4	-19,2	X	X	X	
45-55	110	57	5	24	8	118	65	10	26	7	-6,8	-12,3	X	-7,7	X	
männlich	61	23	5	15	6	70	30	9	19	5	-12,9	-23,3	X	-21,1	X	
weiblich	49	34	-	9	2	48	35	1	7	2	2,1	-2,9	X	X	-	
55-65	90	44	2	29	4	89	44	7	22	4	1,1	-	X	31,8	-	
männlich	48	24	2	12	3	37	18	5	7	-	29,7	33,3	X	X	X	
weiblich	42	20	-	17	1	52	26	2	15	4	-19,2	-23,1	X	13,3	X	
65 und mehr	117	59	3	36	12	86	46	1	24	12	36,0	28,3	X	50,0	-	
männlich	56	30	3	16	3	32	20	1	6	3	75,0	50,0	X	X	-	
weiblich	61	29	-	20	9	54	26	-	18	9	13,0	11,5	-	11,1	-	
Zusammen	762	414	41	189	44	702	377	50	170	45	8,5	9,8	-18,0	11,2	-2,2	
männlich	419	202	38	102	24	374	179	40	96	20	12,0	12,8	-5,0	6,3	20,0	
weiblich	343	212	3	87	20	328	198	10	74	25	4,6	7,1	X	17,6	-20,0	
Ohne Angabe	3	-	-	3	-	2	-	-	1	-	X	-	-	X	-	
Insgesamt	765	414	41	192	44	704	377	50	171	45	8,7	9,8	-18,0	12,3	-2,2	

1) einschl. drei- und leichten vierrädigen Kraftfahrzeugen

2) einschl. Pedelecs

Noch 12. Getötete und Verletzte im Straßenverkehr nach Art der Verkehrsbeteiligung, Altersgruppen und Geschlecht

Ins- gesamt	Darunter				Ins- gesamt	Darunter				Zu- bzw. Abnahme (-)				Im Alter von ... bis unter ... Jahren	Geschlecht	
	Fahrer und Mitfahrer von			Fuß- gänger		Fahrer und Mitfahrer von			Fuß- gänger	ins- gesamt	Fahrer und Mitfahrer von					Fuß- gänger
	Per- sonen- kraft- wagen	Kraft- rädern mit amtl. Kennz. ¹⁾	Fahr- rädern ²⁾			Per- sonen- kraft- wagen	Kraft- rädern mit amtl. Kennz. ¹⁾	Fahr- rädern ²⁾			Per- sonen- kraft- wagen	Kraft- rädern mit amtl. Kennz. ¹⁾	Fahr- rädern ²⁾			
Anzahl										%						
Leichtverletzte																
Januar - September 2014					Januar - September 2013											
580	245	2	196	106	517	208	3	165	94	12,2	17,8	X	18,8	12,8	unter 15	
322	123	1	120	62	286	97	2	111	53	12,6	26,8	X	8,1	17,0	männlich	
258	122	1	76	44	231	111	1	54	41	11,7	9,9	-	40,7	7,3	weiblich	
288	77	68	64	18	252	68	58	65	22	14,3	13,2	17,2	-1,5	-18,2	15-18	
182	31	53	45	7	142	30	46	37	5	28,2	3,3	15,2	21,6	X	männlich	
106	46	15	19	11	110	38	12	28	17	-3,6	21,1	25,0	-32,1	-35,3	weiblich	
354	233	18	67	19	373	262	12	54	17	-5,1	-11,1	50,0	24,1	11,8	18-21	
181	103	15	40	11	207	133	9	37	7	-12,6	-22,6	X	8,1	X	männlich	
173	130	3	27	8	166	129	3	17	10	4,2	0,8	-	58,8	X	weiblich	
520	355	28	76	18	593	397	25	99	24	-12,3	-10,6	12,0	-23,2	-25,0	21-25	
264	164	24	37	8	327	195	19	63	18	-19,3	-15,9	26,3	-41,3	X	männlich	
256	191	4	39	10	266	202	6	36	6	-3,8	-5,4	X	8,3	X	weiblich	
1 141	749	52	190	45	1 132	732	78	194	40	0,8	2,3	-33,3	-2,1	12,5	25-35	
613	346	46	117	25	631	335	67	131	21	-2,9	3,3	-31,3	-10,7	19,0	männlich	
528	403	6	73	20	501	397	11	63	19	5,4	1,5	X	15,9	5,3	weiblich	
733	437	58	130	34	730	438	44	146	37	0,4	-0,2	31,8	-11,0	-8,1	35-45	
422	207	51	85	20	388	181	39	95	20	8,8	14,4	30,8	-10,5	-	männlich	
311	230	7	45	14	342	257	5	51	17	-9,1	-10,5	X	-11,8	-17,6	weiblich	
923	514	62	195	52	985	601	63	169	52	-6,3	-14,5	-1,6	15,4	-	45-55	
497	211	55	113	33	509	242	56	102	33	-2,4	-12,8	-1,8	10,8	-	männlich	
426	303	7	82	19	475	359	7	66	19	-10,3	-15,6	-	24,2	-	weiblich	
724	405	33	172	36	695	405	43	136	45	4,2	-	-23,3	26,5	-20,0	55-65	
367	178	28	83	18	337	177	36	63	18	8,9	0,6	-22,2	31,7	-	männlich	
357	227	5	89	18	358	228	7	73	27	-0,3	-0,4	X	21,9	-33,3	weiblich	
777	388	8	252	83	679	338	5	213	79	14,4	14,8	X	18,3	5,1	65 und mehr	
382	195	8	128	28	330	160	4	109	32	15,8	21,9	X	17,4	-12,5	männlich	
395	193	-	124	55	349	178	1	104	47	13,2	8,4	X	19,2	17,0	weiblich	
6 040	3 403	329	1 342	411	5 956	3 449	331	1 241	410	1,4	-1,3	-0,6	8,1	0,2	Zusammen	
3 230	1 558	281	768	212	3 157	1 550	278	748	207	2,3	0,5	1,1	2,7	2,4	männlich	
2 810	1 845	48	574	199	2 798	1 899	53	492	203	0,4	-2,8	-9,4	16,7	-2,0	weiblich	
13	1	-	10	2	12	2	-	2	4	8,3	X	-	X	X	Ohne Angabe	
6 053	3 404	329	1 352	413	5 968	3 451	331	1 243	414	1,4	-1,4	-0,6	8,8	-0,2	Insgesamt	

1) einschl. drei- und leichten vierrädrigen Kraftfahrzeugen

2) einschl. Pedelecs

Noch 12. Getötete und Verletzte im Straßenverkehr nach Art der Verkehrsbeteiligung, Altersgruppen und Geschlecht

Im Alter von ... bis unter ... Jahren	Ins-gesamt	Darunter				Ins-gesamt	Darunter				Zu- bzw. Abnahme (-)					
		Fahrer und Mitfahrer von			Fuß-gänger		Fahrer und Mitfahrer von			Fuß-gänger	ins-gesamt	Fahrer und Mitfahrer von			Fuß-gänger	
		Per-sonen-kraft-wagen	Kraft-rädern mit amtl. Kennz. ¹⁾	Fahr-rädern ²⁾			Per-sonen-kraft-wagen	Kraft-rädern mit amtl. Kennz. ¹⁾	Fahr-rädern ²⁾			Per-sonen-kraft-wagen	Kraft-rädern mit amtl. Kennz. ¹⁾	Fahr-rädern ²⁾		
Geschlecht	Anzahl										%					
Verunglückte insgesamt																
		September 2014					September 2013									
unter 15	87	32	1	39	13	83	36	-	26	20	4,8	-11,1	X	50,0	-35,0	
männlich	47	17	1	23	6	46	19	-	15	12	2,2	-10,5	X	53,3	X	
weiblich	40	15	-	16	7	37	17	-	11	8	8,1	-11,8	-	45,5	X	
15-18	43	7	10	13	-	49	7	20	12	3	-12,2	-	-50,0	8,3	X	
männlich	32	4	9	8	-	34	4	16	8	1	-5,9	-	X	-	X	
weiblich	11	3	1	5	-	15	3	4	4	2	-26,7	-	X	X	X	
18-21	50	27	5	13	1	51	28	4	11	1	-2,0	-3,6	X	18,2	-	
männlich	23	9	3	8	-	33	16	4	9	1	-30,3	X	X	X	X	
weiblich	27	18	2	5	1	18	12	-	2	-	50,0	50,0	X	X	X	
21-25	86	55	9	13	5	81	52	5	15	2	6,2	5,8	X	-13,3	X	
männlich	52	29	9	6	4	51	33	3	9	2	2,0	-12,1	X	X	X	
weiblich	34	26	-	7	1	30	19	2	6	-	13,3	36,8	X	X	X	
25-35	174	119	10	19	9	167	103	19	22	5	4,2	15,5	-47,4	-13,6	X	
männlich	96	59	9	11	4	95	47	16	15	2	1,1	25,5	X	-26,7	X	
weiblich	78	60	1	8	5	72	56	3	7	3	8,3	7,1	X	X	X	
35-45	115	63	15	19	3	103	60	4	25	5	11,7	5,0	X	-24,0	X	
männlich	77	36	12	14	3	63	30	4	17	4	22,2	20,0	X	-17,6	X	
weiblich	38	27	3	5	-	40	30	-	8	1	-5,0	-10,0	X	X	X	
45-55	150	73	14	33	8	159	82	19	33	8	-5,7	-11,0	-26,3	-	-	
männlich	85	31	10	20	6	96	39	16	23	5	-11,5	-20,5	-37,5	-13,0	X	
weiblich	65	42	4	13	2	63	43	3	10	3	3,2	-2,3	X	30,0	X	
55-65	116	55	5	34	6	115	60	9	25	5	0,9	-8,3	X	36,0	X	
männlich	65	29	5	15	4	49	24	7	9	1	32,7	20,8	X	X	X	
weiblich	51	26	-	19	2	66	36	2	16	4	-22,7	-27,8	X	18,8	X	
65 und mehr	149	73	4	48	16	131	68	4	39	16	13,7	7,4	-	23,1	-	
männlich	73	38	4	23	3	61	32	4	16	6	19,7	18,8	-	43,8	X	
weiblich	76	35	-	25	13	70	36	-	23	10	8,6	-2,8	-	8,7	30,0	
Zusammen	970	504	73	231	61	939	496	84	208	65	3,3	1,6	-13,1	11,1	-6,2	
männlich	550	252	62	128	30	528	244	70	121	34	4,2	3,3	-11,4	5,8	-11,8	
weiblich	420	252	11	103	31	411	252	14	87	31	2,2	-	-21,4	18,4	-	
Ohne Angabe	3	-	-	3	-	2	-	-	1	-	X	-	-	X	-	
Insgesamt	973	504	73	234	61	941	496	84	209	65	3,4	1,6	-13,1	12,0	-6,2	

1) einschl. drei- und leichten vierrädrigen Kraftfahrzeugen

2) einschl. Pedelecs

Noch 12. Getötete und Verletzte im Straßenverkehr nach Art der Verkehrsbeteiligung, Altersgruppen und Geschlecht

Ins- gesamt	Darunter				Ins- gesamt	Darunter				Zu- bzw. Abnahme (-)				Im Alter von ... bis unter ... Jahren	Geschlecht	
	Fahrer und Mitfahrer von			Fuß- gänger		Fahrer und Mitfahrer von			Fuß- gänger	ins- gesamt	Fahrer und Mitfahrer von					Fuß- gänger
	Per- sonen- kraft- wagen	Kraft- rädern mit amtl. Kennz. ¹⁾	Fahr- rädern ²⁾			Per- sonen- kraft- wagen	Kraft- rädern mit amtl. Kennz. ¹⁾	Fahr- rädern ²⁾			Per- sonen- kraft- wagen	Kraft- rädern mit amtl. Kennz. ¹⁾	Fahr- rädern ²⁾			
Anzahl										%						
Verunglückte insgesamt																
Januar - September 2014					Januar - September 2013											
713	292	3	235	145	655	256	7	200	144	8,9	14,1	X	17,5	0,7	unter 15	
399	144	1	146	87	371	119	6	138	85	7,5	21,0	X	5,8	2,4	männlich	
314	148	2	89	58	284	137	1	62	59	10,6	8,0	X	43,5	-1,7	weiblich	
365	99	87	80	23	333	97	78	80	31	9,6	2,1	11,5	-	-25,8	15-18	
225	37	69	52	10	183	39	60	45	8	23,0	-5,1	15,0	15,6	X	männlich	
140	62	18	28	13	150	58	18	35	23	-6,7	6,9	-	-20,0	-43,5	weiblich	
436	294	25	74	23	476	339	23	62	20	-8,4	-13,3	8,7	19,4	15,0	18-21	
226	134	20	46	11	266	172	18	43	9	-15,0	-22,1	11,1	7,0	X	männlich	
210	160	5	28	12	210	167	5	19	11	-	-4,2	-	47,4	9,1	weiblich	
653	441	42	88	25	742	492	50	115	29	-12,0	-10,4	-16,0	-23,5	-13,8	21-25	
343	208	36	44	13	424	249	40	75	20	-19,1	-16,5	-10,0	-41,3	-35,0	männlich	
310	233	6	44	12	318	243	10	40	9	-2,5	-4,1	X	10,0	X	weiblich	
1 429	906	110	227	56	1 410	895	132	225	48	1,3	1,2	-16,7	0,9	16,7	25-35	
813	439	100	143	31	818	433	113	150	26	-0,6	1,4	-11,5	-4,7	19,2	männlich	
616	467	10	84	25	592	462	19	75	22	4,1	1,1	-47,4	12,0	13,6	weiblich	
935	536	106	149	40	920	524	83	176	44	1,6	2,3	27,7	-15,3	-9,1	35-45	
564	264	91	99	24	536	242	73	118	23	5,2	9,1	24,7	-16,1	4,3	männlich	
371	272	15	50	16	384	282	10	58	21	-3,4	-3,5	50,0	-13,8	-23,8	weiblich	
1 240	667	115	254	72	1 277	743	110	223	61	-2,9	-10,2	4,5	13,9	18,0	45-55	
681	283	95	145	45	699	322	92	137	38	-2,6	-12,1	3,3	5,8	18,4	männlich	
559	384	20	109	27	577	421	18	85	23	-3,1	-8,8	11,1	28,2	17,4	weiblich	
975	516	51	229	56	928	525	65	180	58	5,1	-1,7	-21,5	27,2	-3,4	55-65	
525	243	45	112	26	484	243	55	89	25	8,5	-	-18,2	25,8	4,0	männlich	
450	273	6	117	30	444	282	10	91	33	1,4	-3,2	X	28,6	-9,1	weiblich	
1 111	525	13	360	148	965	481	15	290	118	15,1	9,1	-13,3	24,1	25,4	65 und mehr	
548	271	13	186	45	489	244	13	153	42	12,1	11,1	-	21,6	7,1	männlich	
563	254	-	174	103	476	237	2	137	76	18,3	7,2	X	27,0	35,5	weiblich	
7 857	4 276	552	1 696	588	7 706	4 352	563	1 551	553	2,0	-1,7	-2,0	9,3	6,3	Zusammen	
4 324	2 023	470	973	292	4 270	2 063	470	948	276	1,3	-1,9	-	2,6	5,8	männlich	
3 533	2 253	82	723	296	3 435	2 289	93	602	277	2,9	-1,6	-11,8	20,1	6,9	weiblich	
17	5	-	10	2	12	2	-	2	4	41,7	X	-	X	X	Ohne Angabe	
7 874	4 281	552	1 706	590	7 718	4 354	563	1 553	557	2,0	-1,7	-2,0	9,9	5,9	Insgesamt	

1) einschl. drei- und leichten vierrädrigen Kraftfahrzeugen

2) einschl. Pedelecs

13. Getötete und Verletzte im Straßenverkehr nach Altersgruppen und Geschlecht

Im Alter von ... bis unter ... Jahren Geschlecht	Getötete						Schwerverletzte					
	September		Zu- bzw. Ab- nahme (-)	Jan. - September		Zu- bzw. Ab- nahme (-)	September		Zu- bzw. Ab- nahme (-)	Jan. - September		Zu- bzw. Ab- nahme (-)
	2014	2013		2014	2013		2014	2013		2014	2013	
	Anzahl		%	Anzahl		%	Anzahl		%	Anzahl		%
unter 15	1	-	X	1	3	X	18	23	-21,7	132	135	-2,2
männlich	1	-	X	1	2	X	10	15	-33,3	76	83	-8,4
weiblich	-	-	-	-	1	X	8	8	-	56	52	7,7
15-18	-	-	-	3	3	-	8	15	X	74	78	-5,1
männlich	-	-	-	2	1	X	5	10	X	41	40	2,5
weiblich	-	-	-	1	2	X	3	5	X	33	38	-13,2
18-21	-	-	-	3	9	X	5	7	X	79	94	-16,0
männlich	-	-	-	3	5	X	2	5	X	42	54	-22,2
weiblich	-	-	-	-	4	X	3	2	X	37	40	-7,5
21-25	2	-	X	10	3	X	19	22	-13,6	123	146	-15,8
männlich	2	-	X	8	2	X	14	16	-12,5	71	95	-25,3
weiblich	-	-	-	2	1	X	5	6	X	52	51	2,0
25-30	-	2	X	6	9	X	15	20	-25,0	167	150	11,3
männlich	-	2	X	5	5	-	8	14	X	109	103	5,8
weiblich	-	-	-	1	4	X	7	6	X	58	47	23,4
30-35	-	2	X	6	10	X	14	16	-12,5	109	109	-
männlich	-	2	X	6	9	X	12	9	X	80	70	14,3
weiblich	-	-	-	-	1	X	2	7	X	29	39	-25,6
35-40	2	1	X	5	6	X	13	7	X	90	94	-4,3
männlich	2	1	X	4	6	X	7	4	X	56	73	-23,3
weiblich	-	-	-	1	-	X	6	3	X	34	21	61,9
40-45	2	2	-	7	5	X	11	8	X	100	85	17,6
männlich	1	2	X	6	4	X	9	7	X	76	65	16,9
weiblich	1	-	X	1	1	-	2	1	X	24	20	20,0
45-50	-	3	X	6	13	X	18	17	5,9	143	147	-2,7
männlich	-	2	X	6	10	X	12	11	9,1	84	88	-4,5
weiblich	-	1	X	-	3	X	6	6	-	59	59	-
50-55	-	2	X	12	12	-	22	19	15,8	156	120	30,0
männlich	-	2	X	9	11	X	12	11	9,1	85	81	4,9
weiblich	-	-	-	3	1	X	10	8	X	71	39	82,1
55-60	1	-	X	8	6	X	13	15	-13,3	134	132	1,5
männlich	1	-	X	6	4	X	9	5	X	81	82	-1,2
weiblich	-	-	-	2	2	-	4	10	X	53	50	6,0
60-65	2	1	X	6	9	X	10	10	-	103	86	19,8
männlich	2	1	X	5	8	X	5	6	X	66	53	24,5
weiblich	-	-	-	1	1	-	5	4	X	37	33	12,1
65-70	-	2	X	4	4	-	6	15	X	63	65	-3,1
männlich	-	2	X	3	2	X	4	11	X	38	40	-5,0
weiblich	-	-	-	1	2	X	2	4	X	25	25	-
70-75	1	1	-	7	7	-	8	8	-	93	72	29,2
männlich	1	1	-	5	6	X	3	5	X	42	39	7,7
weiblich	-	-	-	2	1	X	5	3	X	51	33	54,5
75 und mehr	1	4	X	15	15	-	16	15	6,7	152	123	23,6
männlich	1	2	X	6	9	X	8	8	-	72	63	14,3
weiblich	-	2	X	9	6	X	8	7	X	80	60	33,3
Zusammen	12	20	-40,0	99	114	-13,2	196	217	-9,7	1 718	1 636	5,0
männlich	11	17	-35,3	75	84	-10,7	120	137	-12,4	1 019	1 029	-1,0
weiblich	1	3	X	24	30	-20,0	76	80	-5,0	699	607	15,2
Ohne Angabe	-	-	-	3	-	X	-	-	-	1	-	X
Insgesamt	12	20	-40,0	102	114	-10,5	196	217	-9,7	1 719	1 636	5,1

Noch 13. Getötete und Verletzte im Straßenverkehr nach Altersgruppen und Geschlecht

Leichtverletzte						Verunglückte insgesamt						Im Alter von ... bis unter ... Jahren ----- Geschlecht
September		Zu- bzw. Ab- nahme (-) %	Jan. - September		Zu- bzw. Ab- nahme (-) %	September		Zu- bzw. Ab- nahme (-) %	Jan. - September		Zu- bzw. Ab- nahme (-) %	
2014	2013		2014	2013		2014	2013		2014	2013		
Anzahl			Anzahl			Anzahl			Anzahl			
68	60	13,3	580	517	12,2	87	83	4,8	713	655	8,9	unter 15
36	31	16,1	322	286	12,6	47	46	2,2	399	371	7,5	männlich
32	29	10,3	258	231	11,7	40	37	8,1	314	284	10,6	weiblich
35	34	2,9	288	252	14,3	43	49	-12,2	365	333	9,6	15-18
27	24	12,5	182	142	28,2	32	34	-5,9	225	183	23,0	männlich
8	10	X	106	110	-3,6	11	15	-26,7	140	150	-6,7	weiblich
45	44	2,3	354	373	-5,1	50	51	-2,0	436	476	-8,4	18-21
21	28	-25,0	181	207	-12,6	23	33	-30,3	226	266	-15,0	männlich
24	16	50,0	173	166	4,2	27	18	50,0	210	210	-	weiblich
65	59	10,2	520	593	-12,3	86	81	6,2	653	742	-12,0	21-25
36	35	2,9	264	327	-19,3	52	51	2,0	343	424	-19,1	männlich
29	24	20,8	256	266	-3,8	34	30	13,3	310	318	-2,5	weiblich
86	78	10,3	650	657	-1,1	101	100	1,0	823	816	0,9	25-30
47	41	14,6	341	369	-7,6	55	57	-3,5	455	477	-4,6	männlich
39	37	5,4	309	288	7,3	46	43	7,0	368	339	8,6	weiblich
59	49	20,4	491	475	3,4	73	67	9,0	606	594	2,0	30-35
29	27	7,4	272	262	3,8	41	38	7,9	358	341	5,0	männlich
30	22	36,4	219	213	2,8	32	29	10,3	248	253	-2,0	weiblich
39	37	5,4	354	343	3,2	54	45	20,0	449	443	1,4	35-40
31	26	19,2	218	188	16,0	40	31	29,0	278	267	4,1	männlich
8	11	X	136	155	-12,3	14	14	-	171	176	-2,8	weiblich
48	48	-	379	387	-2,1	61	58	5,2	486	477	1,9	40-45
27	23	17,4	204	200	2,0	37	32	15,6	286	269	6,3	männlich
21	25	-16,0	175	187	-6,4	24	26	-7,7	200	208	-3,8	weiblich
48	59	-18,6	459	507	-9,5	66	79	-16,5	608	667	-8,8	45-50
23	35	-34,3	252	260	-3,1	35	48	-27,1	342	358	-4,5	männlich
25	24	4,2	207	246	-15,9	31	31	-	266	308	-13,6	weiblich
62	59	5,1	464	478	-2,9	84	80	5,0	632	610	3,6	50-55
38	35	8,6	245	249	-1,6	50	48	4,2	339	341	-0,6	männlich
24	24	-	219	229	-4,4	34	32	6,3	293	269	8,9	weiblich
53	56	-5,4	413	434	-4,8	67	71	-5,6	555	572	-3,0	55-60
27	24	12,5	216	209	3,3	37	29	27,6	303	295	2,7	männlich
26	32	-18,8	197	225	-12,4	30	42	-28,6	252	277	-9,0	weiblich
37	33	12,1	311	261	19,2	49	44	11,4	420	356	18,0	60-65
21	13	61,5	151	128	18,0	28	20	40,0	222	189	17,5	männlich
16	20	-20,0	160	133	20,3	21	24	-12,5	198	167	18,6	weiblich
30	22	36,4	193	169	14,2	36	39	-7,7	260	238	9,2	65-70
19	6	X	104	75	38,7	23	19	21,1	145	117	23,9	männlich
11	16	-31,3	89	94	-5,3	13	20	-35,0	115	121	-5,0	weiblich
30	31	-3,2	234	241	-2,9	39	40	-2,5	334	320	4,4	70-75
14	15	-6,7	107	120	-10,8	18	21	-14,3	154	165	-6,7	männlich
16	16	-	127	121	5,0	21	19	10,5	180	155	16,1	weiblich
57	33	72,7	350	269	30,1	74	52	42,3	517	407	27,0	75 und mehr
23	11	X	171	135	26,7	32	21	52,4	249	207	20,3	männlich
34	22	54,5	179	134	33,6	42	31	35,5	268	200	34,0	weiblich
762	702	8,5	6 040	5 956	1,4	970	939	3,3	7 857	7 706	2,0	Zusammen
419	374	12,0	3 230	3 157	2,3	550	528	4,2	4 324	4 270	1,3	männlich
343	328	4,6	2 810	2 798	0,4	420	411	2,2	3 533	3 435	2,9	weiblich
3	2	X	13	12	8,3	3	2	X	17	12	41,7	Ohne Angabe
765	704	8,7	6 053	5 968	1,4	973	941	3,4	7 874	7 718	2,0	Insgesamt

14. An Straßenverkehrsunfällen beteiligte Fahrzeugführer und Fußgänger nach Art der Verkehrsbeteiligung

Art der Verkehrsbeteiligung	Unfälle mit											
	Per-sonen - schaden	schwer-wiegend. Sachsch. i. e. S.	Per-sonen - schaden	schwer-wiegend. Sachsch. i. e. S.	Per-sonen - schaden	schwer-wiegend. Sachsch. i. e. S.	Per-sonen - schaden	schwer-wiegend. Sachsch. i. e. S.	Per-sonen - schaden	schwer-wiegend. Sachsch. i. e. S.	Per-sonen - schaden	schwer-wiegend. Sachsch. i. e. S.
	September				Zu- bzw. Abnahme (-)		Januar - September				Zu- bzw. Abnahme (-)	
	2014		2013				2014		2013			
Ortslage	Anzahl				%		Anzahl				%	
Fahrer von												
Krafträdern mit Versicherungskennz ¹⁾	37	1	35	-	5,7	X	256	11	214	8	19,6	X
innerorts	34	1	30	-	13,3	X	222	9	185	8	20,0	X
außerorts	3	-	5	-	X	-	34	2	29	-	17,2	X
Krafträdern mit amtl. Kennzeichen	73	1	81	1	-9,9	-	555	37	548	22	1,3	68,2
innerorts	28	1	45	1	-37,8	-	287	22	279	17	2,9	29,4
außerorts	45	-	36	-	25,0	-	268	15	269	5	-0,4	X
Personenkraftwagen	885	292	849	269	4,2	8,6	7 155	2 675	6 982	3 053	2,5	-12,4
innerorts	632	175	506	171	24,9	2,3	4 794	1 693	4 293	1 820	11,7	-7,0
außerorts	253	117	343	98	-26,2	19,4	2 361	982	2 689	1 233	-12,2	-20,4
darunter												
18 - unter 24 Jahre	110	38	117	40	-6,0	-5,0	951	347	1 063	515	-10,5	-32,6
innerorts	71	24	64	28	10,9	-14,3	570	221	578	300	-1,4	-26,3
außerorts	39	14	53	12	-26,4	16,7	381	126	485	215	-21,4	-41,4
Wohnmobilen	-	-	X	X	X	X	5	2	X	X	X	X
innerorts	-	-	X	X	X	X	1	-	X	X	X	X
außerorts	-	-	X	X	X	X	4	2	X	X	X	X
Bussen	6	1	9	3	X	X	46	9	63	14	-27,0	X
innerorts	5	-	8	2	X	X	38	4	50	9	-24,0	X
außerorts	1	1	1	1	-	-	8	5	13	5	X	-
Güterkraftfahrzeugen	123	47	99	43	24,2	9,3	812	375	882	430	-7,9	-12,8
innerorts	66	14	40	17	65,0	-17,6	379	158	381	150	-0,5	5,3
außerorts	57	33	59	26	-3,4	26,9	433	217	501	280	-13,6	-22,5
Landwirtschaftliche Zugmaschinen	4	2	3	3	X	X	50	21	28	18	78,6	16,7
innerorts	2	1	-	1	X	-	28	8	10	9	X	X
außerorts	2	1	3	2	X	X	22	13	18	9	22,2	X
übrigen Kraftfahrzeugen	3	3	5	3	X	-	29	8	41	11	-29,3	X
innerorts	2	1	1	-	X	X	23	6	27	4	-14,8	X
außerorts	1	2	4	3	X	X	6	2	14	7	X	X
Kraftfahrzeugen zusammen	1 131	347	1 081	322	4,6	7,8	8 908	3 138	8 758	3 556	1,7	-11,8
innerorts	769	193	630	192	22,1	0,5	5 772	1 900	5 225	2 017	10,5	-5,8
außerorts	362	154	451	130	-19,7	18,5	3 136	1 238	3 533	1 539	-11,2	-19,6
dar. flüchtig	69	35	54	26	27,8	34,6	454	261	421	285	7,8	-8,4
innerorts	51	14	38	16	34,2	-12,5	348	128	303	154	14,9	-16,9
außerorts	18	21	16	10	12,5	X	106	133	118	131	-10,2	1,5

1) einschl. E-Bikes

Noch 14. An Straßenverkehrsunfällen beteiligte Fahrzeugführer und Fußgänger nach Art der Verkehrsbeteiligung

Art der Verkehrsbeteiligung	Unfälle mit											
	Per-sonen - schaden	schwer-wiegend. Sachsch. i. e. S.	Per-sonen - schaden	schwer-wiegend. Sachsch. i. e. S.	Per-sonen - schaden	schwer-wiegend. Sachsch. i. e. S.	Per-sonen - schaden	schwer-wiegend. Sachsch. i. e. S.	Per-sonen - schaden	schwer-wiegend. Sachsch. i. e. S.	Per-sonen - schaden	schwer-wiegend. Sachsch. i. e. S.
	September				Zu- bzw. Abnahme (-)		Januar - September				Zu- bzw. Abnahme (-)	
	2014		2013				2014		2013			
Ortslage	Anzahl				%		Anzahl				%	
Fahrer von												
Fahrrädern ¹⁾	253	-	223	-	13,5	-	1 857	4	1 676	3	10,8	X
innerorts	237	-	206	-	15,0	-	1 722	4	1 537	3	12,0	X
außerorts	16	-	17	-	-5,9	-	135	-	139	-	-2,9	-
darunter												
unter 15 Jahren	39	-	23	-	69,6	-	230	-	195	-	17,9	-
innerorts	39	-	23	-	69,6	-	220	-	187	-	17,6	-
außerorts	-	-	-	-	-	-	10	-	8	-	X	-
anderen Fahrzeugen	9	7	14	5	X	X	118	47	120	48	-1,7	-2,1
innerorts	7	4	11	3	X	X	102	33	100	32	2,0	3,1
außerorts	2	3	3	2	X	X	16	14	20	16	-20,0	-12,5
Fußgänger	63	-	66	-	-4,5	-	624	1	590	2	5,8	X
innerorts	58	-	64	-	-9,4	-	602	1	550	1	9,5	-
außerorts	5	-	2	-	X	-	22	-	40	1	-45,0	X
darunter												
unter 15 Jahren	13	-	20	-	-35,0	-	152	-	152	-	-	-
innerorts	12	-	19	-	-36,8	-	150	-	148	-	1,4	-
außerorts	1	-	1	-	-	-	2	-	4	-	X	-
65 Jahre und mehr	16	-	16	-	-	-	153	-	120	-	27,5	-
innerorts	16	-	16	-	-	-	153	-	114	-	34,2	-
außerorts	-	-	-	-	-	-	-	-	6	-	X	-
Andere Personen	3	-	2	-	X	-	22	2	24	-	-8,3	X
innerorts	3	-	1	-	X	-	17	-	19	-	-10,5	-
außerorts	-	-	1	-	X	-	5	2	5	-	-	X
Insgesamt	1 459	354	1 386	327	5,3	8,3	11 529	3 192	11 168	3 609	3,2	-11,6
 innerorts	1 074	197	912	195	17,8	1,0	8 215	1 938	7 431	2 053	10,6	-5,6
 außerorts	385	157	474	132	-18,8	18,9	3 314	1 254	3 737	1 556	-11,3	-19,4
darunter												
unter 15 Jahren	52	-	43	-	20,9	-	383	1	353	-	8,5	X
innerorts	51	-	42	-	21,4	-	371	-	341	-	8,8	-
außerorts	1	-	1	-	-	-	12	1	12	-	-	X
65 Jahre und mehr	206	47	183	30	12,6	56,7	1 519	356	1 335	317	13,8	12,3
innerorts	166	36	132	17	25,8	X	1 183	274	972	211	21,7	29,9
außerorts	40	11	51	13	-21,6	-15,4	336	82	363	106	-7,4	-22,6

1) einschl. Pedelecs

15. An Straßenverkehrsunfällen mit Personenschaden beteiligte Fahrzeugführer und Fußgänger nach Art der Verkehrsbeteiligung, Altersgruppen und Geschlecht

Im Alter von ... bis unter ... Jahren	Ins-gesamt	Darunter				Ins-gesamt	Darunter				Zu- bzw. Abnahme (-)				
		Fahrer von			Fuß-gänger		Fahrer von			Fuß-gänger	ins-gesamt	Fahrer von			Fuß-gänger
		Per-sonen-kraft-wagen	Kraft-rädern mit amtl. Kennz. ¹⁾	Fahr-rädern ²⁾			Per-sonen-kraft-wagen	Kraft-rädern mit amtl. Kennz. ¹⁾	Fahr-rädern ²⁾			Per-sonen-kraft-wagen	Kraft-rädern mit amtl. Kennz. ¹⁾	Fahr-rädern ²⁾	
Geschlecht	Anzahl										%				
	September 2014					September 2013									
unter 15	52	-	-	39	13	43	-	-	23	20	20,9	-	-	69,6	-35,0
männlich	30	-	-	24	6	27	-	-	15	12	11,1	-	-	60,0	X
weiblich	22	-	-	15	7	16	-	-	8	8	37,5	-	-	X	X
15-18	38	1	11	14	-	43	-	19	12	3	-11,6	X	-42,1	16,7	X
männlich	31	1	10	9	-	32	-	16	8	1	-3,1	X	-37,5	X	X
weiblich	7	-	1	5	-	11	-	3	4	2	X	-	X	X	X
18-21	60	37	5	13	1	70	48	4	13	2	-14,3	-22,9	X	-	X
männlich	33	18	3	8	-	52	34	4	11	1	-36,5	-47,1	X	X	X
weiblich	27	19	2	5	1	18	14	-	2	1	50,0	35,7	X	X	-
21-25	103	73	9	14	5	96	69	3	18	2	7,3	5,8	X	-22,2	X
männlich	64	43	9	6	4	66	46	3	11	2	-3,0	-6,5	X	X	X
weiblich	39	30	-	8	1	30	23	-	7	-	30,0	30,4	-	X	X
25-35	261	187	10	24	9	250	174	19	25	5	4,4	7,5	-47,4	-4,0	X
männlich	148	94	9	15	4	153	91	17	17	2	-3,3	3,3	X	-11,8	X
weiblich	113	93	1	9	5	97	83	2	8	3	16,5	12,0	X	X	X
35-45	210	139	15	20	3	180	117	4	27	5	16,7	18,8	X	-25,9	X
männlich	139	78	12	14	3	113	61	4	18	4	23,0	27,9	X	-22,2	X
weiblich	71	61	3	6	-	67	56	-	9	1	6,0	8,9	X	X	X
45-55	262	159	13	35	9	281	174	20	35	8	-6,8	-8,6	-35,0	-	X
männlich	158	77	12	21	6	195	105	18	25	5	-19,0	-26,7	-33,3	-16,0	X
weiblich	104	82	1	14	3	86	69	2	10	3	20,9	18,8	X	40,0	-
55-65	206	119	5	34	6	201	127	8	25	5	2,5	-6,3	X	36,0	X
männlich	145	82	5	15	4	127	77	8	9	1	14,2	6,5	X	X	X
weiblich	61	37	-	19	2	74	50	-	16	4	-17,6	-26,0	-	18,8	X
65 und mehr	206	130	5	49	16	183	114	4	42	16	12,6	14,0	X	16,7	-
männlich	144	106	5	24	3	120	85	4	19	6	20,0	24,7	X	26,3	X
weiblich	62	24	-	25	13	63	29	-	23	10	-1,6	-17,2	-	8,7	30,0
Zusammen	1 398	845	73	242	62	1 347	823	81	220	66	3,8	2,7	-9,9	10,0	-6,1
männlich	892	499	65	136	30	885	499	74	133	34	0,8	-	-12,2	2,3	-11,8
weiblich	506	346	8	106	32	462	324	7	87	32	9,5	6,8	X	21,8	-
Ohne Angabe	61	40	-	11	1	39	26	-	3	-	56,4	53,8	-	X	X
Insgesamt	1 459	885	73	253	63	1 386	849	81	223	66	5,3	4,2	-9,9	13,5	-4,5

1) einschl. drei- und leichten vierradrigen Kraftfahrzeugen

2) einschl. Pedelecs

**Noch 15. An Straßenverkehrsunfällen mit Personenschaden beteiligte Fahrzeugführer und Fußgänger
nach Art der Verkehrsbeteiligung, Altersgruppen und Geschlecht**

Ins- gesamt	Darunter				Ins- gesamt	Darunter				Zu- bzw. Abnahme (-)				Im Alter von ... bis unter ... Jahren	Geschlecht	
	Fahrer von			Fuß- gänger		Fahrer von			Fuß- gänger	ins- gesamt	Fahrer von					Fuß- gänger
	Per- sonen- kraft- wagen	Kraft- rädern mit amtl. Kennz. ¹⁾	Fahr- rädern ²⁾			Per- sonen- kraft- wagen	Kraft- rädern mit amtl. Kennz. ¹⁾	Fahr- rädern ²⁾			Per- sonen- kraft- wagen	Kraft- rädern mit amtl. Kennz. ¹⁾	Fahr- rädern ²⁾			
Anzahl										%						
Januar - September 2014					Januar - September 2013											
383	-	-	230	152	353	1	-	195	152	8,5	X	-	17,9	-	unter 15	
238	-	-	145	92	231	1	-	138	90	3,0	X	-	5,1	2,2	männlich	
145	-	-	85	60	122	-	-	57	62	18,9	-	-	49,1	-3,2	weiblich	
279	12	84	87	24	225	5	72	82	33	24,0	X	16,7	6,1	-27,3	15-18	
210	9	74	58	11	148	5	60	48	10	41,9	X	23,3	20,8	10,0	männlich	
69	3	10	29	13	77	-	12	34	23	-10,4	X	-16,7	-14,7	-43,5	weiblich	
492	349	23	78	24	539	393	21	70	23	-8,7	-11,2	9,5	11,4	4,3	18-21	
291	197	20	48	11	352	245	17	50	11	-17,3	-19,6	17,6	-4,0	-	männlich	
201	152	3	30	13	186	147	4	20	12	8,1	3,4	X	50,0	8,3	weiblich	
838	602	44	100	27	949	670	43	126	29	-11,7	-10,1	2,3	-20,6	-6,9	21-25	
500	337	39	55	14	625	410	40	83	20	-20,0	-17,8	-2,5	-33,7	-30,0	männlich	
338	265	5	45	13	324	260	3	43	9	4,3	1,9	X	4,7	X	weiblich	
2 159	1 504	116	258	58	2 035	1 397	135	246	52	6,1	7,7	-14,1	4,9	11,5	25-35	
1 342	840	106	166	32	1 296	787	123	164	27	3,5	6,7	-13,8	1,2	18,5	männlich	
817	664	10	92	26	739	610	12	82	25	10,6	8,9	-16,7	12,2	4,0	weiblich	
1 633	1 072	103	164	42	1 602	1 031	81	191	48	1,9	4,0	27,2	-14,1	-12,5	35-45	
1 067	615	94	105	25	1 030	568	73	128	25	3,6	8,3	28,8	-18,0	-	männlich	
566	457	9	59	17	572	463	8	63	23	-1,0	-1,3	X	-6,3	-26,1	weiblich	
2 227	1 420	109	272	78	2 181	1 406	113	241	64	2,1	1,0	-3,5	12,9	21,9	45-55	
1 413	785	100	156	49	1 416	794	101	151	41	-0,2	-1,1	-1,0	3,3	19,5	männlich	
813	635	9	115	29	763	611	12	89	23	6,6	3,9	X	29,2	26,1	weiblich	
1 632	1 028	54	242	59	1 622	1 054	63	186	61	0,6	-2,5	-14,3	30,1	-3,3	55-65	
1 102	665	53	122	29	1 081	670	59	94	26	1,9	-0,7	-10,2	29,8	11,5	männlich	
530	363	1	120	30	541	384	4	92	35	-2,0	-5,5	X	30,4	-14,3	weiblich	
1 519	929	17	366	153	1 335	837	16	300	120	13,8	11,0	6,3	22,0	27,5	65 und mehr	
1 059	760	16	189	47	938	664	14	162	42	12,9	14,5	14,3	16,7	11,9	männlich	
460	169	1	177	106	397	173	2	138	78	15,9	-2,3	X	28,3	35,9	weiblich	
11 162	6 916	550	1 797	617	10 841	6 794	544	1 637	582	3,0	1,8	1,1	9,8	6,0	Zusammen	
7 222	4 208	502	1 044	310	7 117	4 144	487	1 018	292	1,5	1,5	3,1	2,6	6,2	männlich	
3 939	2 708	48	752	307	3 724	2 648	57	618	290	5,9	2,3	-15,8	21,7	5,9	weiblich	
367	239	5	60	7	327	188	4	39	8	12,2	27,1	X	53,8	X	Ohne Angabe	
11 529	7 155	555	1 857	624	11 168	6 982	548	1 676	590	3,2	2,5	1,3	10,8	5,8	Insgesamt	

1) einschl. drei- und leichten vierradrigen Kraftfahrzeugen

2) einschl. Pedelecs

**16. An Straßenverkehrsunfällen beteiligte Fahrzeugführer und Fußgänger als Hauptverursacher
nach Art der Verkehrsbeteiligung**

Art der Verkehrsbeteiligung Ortslage	Unfälle mit Personen- schaden	Verunglückte			Schwerw. Unfälle mit Sach- schaden i. e. S.	Unfälle mit Personen- schaden	Verunglückte			Schwerw. Unfälle mit Sach- schaden i. e. S.
		Getötete	Schwer-	Leicht-			Getötete	Schwer-	Leicht-	
			verletzte					verletzte		
		September 2014				September 2013				
Fahrer von										
Krafträdern mit Ver- sicherungskennzeichen ¹⁾	20	-	4	17	1	23	1	6	22	-
innerorts	18	-	3	16	1	20	1	4	21	-
außerorts	2	-	1	1	-	3	-	2	1	-
Krafträdern mit amtl. Kennzeichen	52	2	21	36	-	51	2	22	39	-
innerorts	19	2	4	17	-	25	-	7	22	-
außerorts	33	-	17	19	-	26	2	15	17	-
Personenkraftwagen	521	6	118	554	159	472	11	140	474	148
innerorts	369	2	50	403	91	279	-	56	270	89
außerorts	152	4	68	151	68	193	11	84	204	59
darunter										
18 bis unter 25 Jahre	70	-	18	77	24	81	-	25	84	27
innerorts	42	-	6	54	17	46	-	7	50	19
außerorts	28	-	12	23	7	35	-	18	34	8
Wohnmobilen	-	-	-	-	-	X	X	X	X	X
innerorts	-	-	-	-	-	X	X	X	X	X
außerorts	-	-	-	-	-	X	X	X	X	X
Bussen	2	1	-	1	1	7	-	5	11	1
innerorts	1	1	-	-	-	6	-	2	6	1
außerorts	1	-	-	1	1	1	-	3	5	-
Güterkraftfahrzeugen	61	1	25	66	26	55	1	13	50	22
innerorts	38	1	9	46	6	26	-	3	24	10
außerorts	23	-	16	20	20	29	1	10	26	12
Landwirtschaftlichen Zugmaschinen	-	-	-	-	2	3	-	-	4	1
innerorts	-	-	-	-	1	-	-	-	-	1
außerorts	-	-	-	-	1	3	-	-	4	-
Übrigen										
Kraftfahrzeugen	1	1	-	-	-	2	-	1	1	1
innerorts	-	-	-	-	-	1	-	-	1	-
außerorts	1	1	-	-	-	1	-	1	-	1
Kraftfahrzeugen zusammen	657	11	168	674	189	613	15	187	601	173
innerorts	445	6	66	482	99	357	1	72	344	101
außerorts	212	5	102	192	90	256	14	115	257	72

1) einschl. E-Bikes

**Noch 16. An Straßenverkehrsunfällen beteiligte Fahrzeugführer und Fußgänger als Hauptverursacher
nach Art der Verkehrsbeteiligung**

Art der Verkehrsbeteiligung Ortslage	Unfälle mit Personen- schaden	Verunglückte			Schwerw. Unfälle mit Sach- schaden i. e. S.	Unfälle mit Personen- schaden	Verunglückte			Schwerw. Unfälle mit Sach- schaden i. e. S.
		Getötete	Schwer-	Leicht-			Getötete	Schwer-	Leicht-	
			verletzte					verletzte		
		September 2014				September 2013				
Fahrer von										
Fahrrädern ¹⁾	88	-	23	69	-	104	4	21	85	-
innerorts	79	-	20	63	-	94	2	17	80	-
außerorts	9	-	3	6	-	10	2	4	5	-
darunter										
unter 15 Jahren	16	-	5	11	-	12	-	4	9	-
innerorts	16	-	5	11	-	12	-	4	9	-
außerorts	-	-	-	-	-	-	-	-	-	-
anderen Fahrzeugen	7	1	3	9	5	5	-	-	5	1
innerorts	5	1	2	8	3	3	-	-	3	-
außerorts	2	-	1	1	2	2	-	-	2	1
Fußgänger	11	-	2	10	-	19	1	9	13	-
innerorts	10	-	2	9	-	17	1	8	12	-
außerorts	1	-	-	1	-	2	-	1	1	-
darunter										
unter 15 Jahren	4	-	2	2	-	8	-	4	5	-
innerorts	4	-	2	2	-	7	-	4	4	-
außerorts	-	-	-	-	-	1	-	-	1	-
65 Jahre und mehr	1	-	-	2	-	3	1	1	2	-
innerorts	1	-	-	2	-	3	1	1	2	-
außerorts	-	-	-	-	-	-	-	-	-	-
Andere Personen	3	-	-	3	-	-	-	-	-	-
innerorts	3	-	-	3	-	-	-	-	-	-
außerorts	-	-	-	-	-	-	-	-	-	-
Insgesamt	766	12	196	765	194	741	20	217	704	174
innerorts	542	7	90	565	102	471	4	97	439	101
außerorts	224	5	106	200	92	270	16	120	265	73
darunter										
unter 15 Jahren	20	-	7	13	-	20	-	8	14	-
innerorts	20	-	7	13	-	19	-	8	13	-
außerorts	-	-	-	-	-	1	-	-	1	-
65 Jahre und mehr	105	1	20	114	20	91	6	33	76	17
innerorts	80	-	11	83	16	59	2	19	47	7
außerorts	25	1	9	31	4	32	4	14	29	10

1) einschl. Pedelecs

**Noch 16. An Straßenverkehrsunfällen beteiligte Fahrzeugführer und Fußgänger als Hauptverursacher
nach Art der Verkehrsbeteiligung**

Art der Verkehrsbeteiligung Ortslage	Unfälle mit Personen- schaden	Verunglückte			Schwerw. Unfälle mit Sach- schaden i. e. S.	Unfälle mit Personen- schaden	Verunglückte			Schwerw. Unfälle mit Sach- schaden i. e. S.	
		Getötete	Schwer-	Leicht-			Getötete	Schwer-	Leicht-		
			verletzte					verletzte			
		Januar - September 2014					Januar - September 2013				
Fahrer von											
Krafträdern mit Ver- sicherungskennzeichen ¹⁾	135	-	32	115	8	111	3	22	103	2	
innerorts	118	-	23	107	7	96	1	15	93	2	
außerorts	17	-	9	8	1	15	2	7	10	-	
Krafträdern mit amtl. Kennzeichen	318	11	140	208	18	334	10	160	215	6	
innerorts	133	4	44	93	8	141	2	53	106	3	
außerorts	185	7	96	115	10	193	8	107	109	3	
Personenkraftwagen	4 197	61	1 116	4 383	1 512	4 054	64	1 066	4 276	1 802	
innerorts	2 759	11	486	2 875	886	2 456	7	433	2 530	1 004	
außerorts	1 438	50	630	1 508	626	1 598	57	633	1 746	798	
darunter											
18 bis unter 25 Jahre	640	10	173	710	239	728	16	222	792	364	
innerorts	356	-	61	416	142	372	3	69	419	199	
außerorts	284	10	112	294	97	356	13	153	373	165	
Wohnmobilen	1	-	2	-	-	X	X	X	X	X	
innerorts	-	-	-	-	-	X	X	X	X	X	
außerorts	1	-	2	-	-	X	X	X	X	X	
Bussen	23	1	6	30	2	34	-	11	50	2	
innerorts	20	1	6	27	1	30	-	8	41	2	
außerorts	3	-	-	3	1	4	-	3	9	-	
Güterkraftfahrzeugen	452	19	140	454	203	516	22	129	503	237	
innerorts	243	6	43	255	85	248	6	36	246	75	
außerorts	209	13	97	199	118	268	16	93	257	162	
Landwirtschaftlichen Zugmaschinen	30	-	5	36	8	18	1	5	17	11	
innerorts	16	-	3	14	4	7	-	3	4	6	
außerorts	14	-	2	22	4	11	1	2	13	5	
übrigen Kraftfahrzeugen	16	1	2	16	1	29	2	10	28	6	
innerorts	14	-	2	12	1	20	2	7	19	3	
außerorts	2	1	-	4	-	9	-	3	9	3	
Kraftfahrzeugen zusammen	5 172	93	1 443	5 242	1 752	5 096	102	1 403	5 192	2 066	
innerorts	3 303	22	607	3 383	992	2 998	18	555	3 039	1 095	
außerorts	1 869	71	836	1 859	760	2 098	84	848	2 153	971	

1) einschl. E-Bikes

**Noch 16. An Straßenverkehrsunfällen beteiligte Fahrzeugführer und Fußgänger als Hauptverursacher
nach Art der Verkehrsbeteiligung**

Art der Verkehrsbeteiligung Ortslage	Unfälle mit Personen- schaden	Verunglückte			Schwerw. Unfälle mit Sach- schaden i. e. S.	Unfälle mit Personen- schaden	Verunglückte			Schwerw. Unfälle mit Sach- schaden i. e. S.
		Getötete	Schwer-	Leicht-			Getötete	Schwer-	Leicht-	
			verletzte					verletzte		
		Januar - September 2014				Januar - September 2013				
Fahrer von										
Fahrrädern ¹⁾	750	5	201	603	3	715	7	175	594	1
innerorts	691	4	171	566	3	637	4	141	541	1
außerorts	59	1	30	37	-	78	3	34	53	-
darunter										
unter 15 Jahren	109	-	23	96	-	103	-	23	91	-
innerorts	104	-	20	94	-	99	-	22	87	-
außerorts	5	-	3	2	-	4	-	1	4	-
anderen Fahrzeugen	43	1	25	74	26	68	2	14	57	24
innerorts	33	1	17	48	15	52	1	10	45	13
außerorts	10	-	8	26	11	16	1	4	12	11
Fußgänger	145	3	48	115	-	140	3	42	119	1
innerorts	140	3	48	108	-	131	2	39	111	1
außerorts	5	-	-	7	-	9	1	3	8	-
darunter										
unter 15 Jahren	51	-	20	33	-	51	-	18	36	-
innerorts	51	-	20	33	-	50	-	18	35	-
außerorts	-	-	-	-	-	1	-	-	1	-
65 Jahre und mehr	21	3	9	19	-	17	1	7	13	-
innerorts	21	3	9	19	-	16	1	7	12	-
außerorts	-	-	-	-	-	1	-	-	1	-
Andere Personen	18	-	2	19	-	7	-	2	6	-
innerorts	14	-	1	14	-	6	-	2	5	-
außerorts	4	-	1	5	-	1	-	-	1	-
Insgesamt	6 128	102	1 719	6 053	1 781	6 026	114	1 636	5 968	2 092
innerorts	4 181	30	844	4 119	1 010	3 824	25	747	3 741	1 110
außerorts	1 947	72	875	1 934	771	2 202	89	889	2 227	982
darunter										
unter 15 Jahren	160	-	43	129	1	157	-	41	130	-
innerorts	155	-	40	127	-	152	-	40	125	-
außerorts	5	-	3	2	1	5	-	1	5	-
65 Jahre und mehr	818	17	244	789	202	705	18	253	670	172
innerorts	599	5	124	586	159	476	6	127	449	107
außerorts	219	12	120	203	43	229	12	126	221	65

1) einschl. Pedelecs

17. Ursachen von Straßenverkehrsunfällen mit Personenschaden - Fehlverhalten der Fahrzeugführer

Ursache	Ins- gesamt	Darunter			Ins- gesamt	Darunter			Zu- bzw. Abnahme (-)				
		Per- sonen- kraft- wagen	Kraft- rädern mit amtl. Kennz. ¹⁾	Fahr- rädern ²⁾		Per- sonen- kraft- wagen	Kraft- rädern mit amtl. Kennz. ¹⁾	Fahr- rädern ²⁾	ins- gesamt	Per- sonen- kraft- wagen	Kraft- rädern mit amtl. Kennz. ¹⁾	Fahr- rädern ²⁾	
Anzahl									%				
		September 2014				September 2013							
Insgesamt	933	629	63	126	889	577	54	149	4,9	9,0	16,7	-15,4	
Verkehrstüchtigkeit	53	39	-	8	56	31	1	20	-5,4	25,8	X	X	
darunter													
Alkoholeinfluss	33	22	-	8	46	24	1	18	-28,3	-8,3	X	X	
Einfluss anderer berauschender Mittel (z.B. Drogen, Rauschgift)	2	2	-	-	2	1	-	1	-	X	-	X	
Straßenbenutzung	87	33	6	38	91	45	5	36	-4,4	-26,7	X	5,6	
Geschwindigkeit	149	91	32	6	130	94	16	8	14,6	-3,2	X	X	
Abstand	131	93	7	3	109	77	8	2	20,2	20,8	X	X	
Überholen	29	23	3	1	42	31	3	1	-31,0	-25,8	-	-	
Vorbeifahren	1	1	-	-	-	-	-	-	X	X	-	-	
Nebeneinanderfahren	13	9	1	-	12	10	-	-	8,3	X	X	-	
Vorfahrt, Vorrang	145	120	2	15	141	101	3	21	2,8	18,8	X	-28,6	
Abbiegen, Wenden, Rück- wärtsfahren, Ein- und Anfahren	147	124	1	11	145	109	5	18	1,4	13,8	X	-38,9	
Falsches Verhalten gegenüber Fußgängern	13	11	-	2	17	14	-	2	-23,5	-21,4	-	-	
darunter													
an Überwegen, Furten	-	-	-	-	5	5	-	-	X	X	-	-	
Ruhender Verkehr, Verkehrssicherung	11	9	-	-	5	5	-	-	X	X	-	-	
Nichtbeachten der Be- leuchtungsvorschriften	-	-	-	-	2	-	-	2	X	-	-	X	
Ladung, Besetzung	-	-	-	-	1	-	1	-	X	-	X	-	
Andere Fehler beim Fahrzeugführer	154	76	11	42	138	60	12	39	11,6	26,7	-8,3	7,7	

1) einschl. drei- und leichten vierradrigen Krstoffahrzeugen

2) einschl. Pedelecs

Noch 17. Ursachen von Straßenverkehrsunfällen mit Personenschaden - Fehlverhalten der Fahrzeugführer

Ins- gesamt	Darunter			Ins- gesamt	Darunter			Zu- bzw. Abnahme (-)				Ursache
	Per- sonen- kraft- wagen	Kraft- rädern mit amtl. Kennz. ¹⁾	Fahr- rädern ²⁾		Per- sonen- kraft- wagen	Kraft- rädern mit amtl. Kennz. ¹⁾	Fahr- rädern ²⁾	ins- gesamt	Per- sonen- kraft- wagen	Kraft- rädern mit amtl. Kennz. ¹⁾	Fahr- rädern ²⁾	
Anzahl								%				
Januar - September 2014				Januar - September 2013								
7 190	4 916	387	1 064	7 240	4 900	389	1 020	-0,7	0,3	-0,5	4,3	Insgesamt
458	287	12	113	440	276	5	121	4,1	4,0	X	-6,6	Verkehrstüchtigkeit
311	171	9	107	325	191	5	109	-4,3	-10,5	X	-1,8	darunter Alkoholeinfluss
18	14	2	2	20	11	-	7	-10,0	27,3	X	X	Einfluss anderer berauschender Mittel (z.B. Drogen, Rauschgift)
624	241	42	288	698	306	40	288	-10,6	-21,2	5,0	-	Straßenbenutzung
1 142	815	165	47	1 330	964	158	65	-14,1	-15,5	4,4	-27,7	Geschwindigkeit
929	720	39	24	891	653	50	26	4,3	10,3	-22,0	-7,7	Abstand
263	186	29	20	288	189	33	15	-8,7	-1,6	-12,1	33,3	Überholen
10	6	1	-	9	8	-	-	X	X	X	-	Vorbeifahren
75	47	2	3	114	71	1	5	-34,2	-33,8	X	X	Nebeneinanderfahren
1 162	938	17	106	1 084	857	11	112	7,2	9,5	54,5	-5,4	Vorrang, Vorfahrt
1 135	866	12	139	1 063	778	12	137	6,8	11,3	-	1,5	Abbiegen, Wenden, Rück- wärtsfahren, Ein- und Anfahren
149	117	4	19	150	121	2	11	-0,7	-3,3	X	72,7	Falsches Verhalten gegenüber Fußgängern
27	23	2	2	30	28	-	-	-10,0	-17,9	X	X	darunter an Überwegen, Furten
67	55	-	-	53	47	-	1	26,4	17,0	-	X	Ruhender Verkehr Verkehrssicherung
3	2	-	1	2	-	-	2	X	X	-	X	Nichtbeachten der Be- leuchtungsvorschriften
9	2	-	2	7	2	1	-	X	-	X	X	Ladung, Besetzung
1 164	634	64	302	1 111	628	76	237	4,8	1,0	-15,8	27,4	Andere Fehler beim Fahrzeugführer

1) einschl. drei- und leichten vierradrigen Kraftfahrzeugen

2) einschl. Pedelecs

18. Straßenverkehrsunfälle und Verunglückte nach Unfallursachen ¹⁾

Ursache	Unfälle mit Personenschaden	Verunglückte			Schwerw. Unfälle mit Sachschaden i. e. S.	Unfälle mit Personenschaden	Verunglückte			Schwerw. Unfälle mit Sachschaden i. e. S.
		Getötete	Schwer-	Leicht-			Getötete	Schwer-	Leicht-	
			verletzte					verletzte		
		September 2014				September 2013				
Fehlverhalten der Fahrzeugführer										
Alkoholeinfluss	33	2	8	31	18	45	1	15	34	17
Einfluss anderer berauschender Mittel	2	-	1	3	3	2	-	-	2	1
Übermüdung	4	-	6	4	8	4	-	-	8	3
Sonstige körperliche u .geistige Mängel	14	-	11	12	2	4	1	3	1	1
Benutzung der falschen Fahrbahn oder verbotswid. Benutzung and. Straßenteile	51	1	10	47	6	47	1	9	46	1
Verstoß gegen das Rechtsfahrgebot	34	3	11	36	8	42	2	20	36	12
Nicht angepasste Geschwindigkeit m.gleichzeit. Überschreiten der zulässigen Höchstgeschw. in anderen Fällen	2	-	1	1	3	1	-	1	-	1
Ungenügender Sicherheitsabstand	146	4	46	137	47	129	9	69	112	43
Starkes Bremsen des Vorausfahrenden ohne zwingenden Grund	128	-	36	152	13	105	4	16	133	17
Unzulässiges Rechtsüberholen	2	-	-	2	-	3	-	1	2	-
Überholen trotz Gegenverkehrs	1	-	-	1	1	2	-	1	1	1
Überholen trotz unklarer Verkehrslage	4	-	1	5	1	6	1	1	6	2
Überholen trotz unzureich. Sichtverhältnisse	10	-	-	16	5	14	-	3	14	3
Überholen ohne Beachtung des nachfolgenden Verkehrs und/oder ohne rechtzeitige u. deutliche Ankündigung des Ausscherens	-	-	-	-	-	1	-	-	1	-
Fehler beim Wiedereinordnen nach rechts	3	-	1	2	2	5	-	3	2	4
Sonstige Fehler beim Überholen	1	-	-	2	2	3	-	1	3	1
Fehler beim Überholtwerden	7	-	4	5	2	8	-	2	7	1
Nichtbeachten des Vorranges entgegenkomm. Fahrzeuge beim Vorbeifahren an haltenden Fahrzeugen, Absperrungen, Hindernissen	3	-	1	7	1	3	-	2	1	1
Nichtbeachten des nachfolg. Verkehrs beim Vorbeifahren an haltenden Fahrzeugen, Absperrung, Hindernissen und/oder ohne rechtzeitig. u. deutl. Ankündig. d. Ausscherens	1	-	-	1	-	-	-	-	-	1
Nebeneinanderfahren, fehlerhaftes Wechseln des Fahrstreifens oder Nichtbeachten des Reißverschlussverfahrens	-	-	-	-	-	-	-	-	-	-
Nichtbeachten der Regel "rechts vor links"	13	-	4	10	9	11	-	2	13	2
Nichtbeachten der Vorfahrt regelnd. Verkehrsz.	16	-	2	17	6	9	1	1	9	4
Nichtbeachten der Vorfahrt d. durchgeh. Verkehrs auf Autobahnen oder Krafftahrtstraßen	114	-	20	129	41	114	-	35	112	47
Nichtbeachten der Vorfahrt durch Fahrzeuge, die aus Feld- und Waldwegen kommen	1	-	-	2	1	3	-	1	2	-
Nichtbeachten der Verkehrsregelung durch Polizeibeamte oder Lichtzeichen	-	-	-	-	-	-	-	-	-	-
Nichtbeachten des Vorranges entgegenkommender Fahrzeuge	13	1	7	11	3	14	-	7	13	6
Nichtbeachten des Vorranges von Schienenfahrzeugen an Bahnübergängen	1	-	-	1	1	-	-	-	-	-
	-	-	-	-	-	1	-	-	1	1

1) Die Tabelle enthält Mehrfachzählungen, weil bei einem Unfall bis zu acht Ursachen eingetragen werden.

Noch 18. Straßenverkehrsunfälle und Verunglückte nach Unfallursachen ¹⁾

Ursache	Unfälle mit Personenschaden	Verunglückte			Schwerw. Unfälle mit Sachschaden i. e. S.	Unfälle mit Personenschaden	Verunglückte			Schwerw. Unfälle mit Sachschaden i. e. S.
		Getötete	Schwer-	Leicht-			Getötete	Schwer-	Leicht-	
			verletzte					verletzte		
		September 2014				September 2013				
		Noch Fehlverhalten der Fahrzeugführer								
Fehler beim Abbiegen	95	1	26	98	18	73	-	11	80	14
Fehler beim Wenden oder Rückwärtsfahren	23	-	3	23	5	34	-	9	27	6
Fehler beim Einfahren in den fließend. Verkehr	29	-	3	30	-	38	-	8	32	2
Falsches Verhalten gegenüber Fußgängern										
an Fußgängerüberwegen	-	-	-	-	-	5	-	1	4	-
an Fußgängerfurten	-	-	-	-	-	-	-	-	-	-
beim Abbiegen	1	-	-	1	-	-	-	-	-	-
an Haltestellen	1	1	-	-	-	2	-	2	-	-
an anderen Stellen	11	-	2	9	-	10	-	2	8	-
Unzulässiges Halten oder Parken	-	-	-	-	-	2	-	-	2	1
Mangelnde Sicherung haltender o. liegendebl. Fahrzeuge u. von Unfallstellen sowie Schulbussen, bei denen Kinder ein-/aussteigen	2	-	1	1	-	-	-	-	-	-
Verkehrswidriges Verhalten beim Ein- o. Aussteigen, Be- oder Entladen	9	-	2	8	-	3	-	1	2	-
Nichtbeachten der Beleuchtungsvorschriften	-	-	-	-	-	2	-	-	2	1
Überladung, Überbesetzung	-	-	-	-	-	-	-	-	-	-
Unzureichend gesicherte Ladung oder Fahrzeugzubehörteile	-	-	-	-	4	1	-	-	1	-
Andere Fehler beim Fahrzeugführer	151	3	46	127	43	137	9	46	120	29
		Technische Mängel, Wartungsmängel								
Beleuchtung	-	-	-	-	-	2	-	-	2	-
Bereifung	3	-	3	2	-	1	-	1	6	1
Bremsen	1	-	-	1	-	3	-	-	5	-
Lenkung	-	-	-	-	-	1	-	-	1	-
Zugvorrichtung	-	-	-	-	-	-	-	-	-	-
Andere Mängel	2	-	-	2	-	2	-	1	1	-
		Fehlverhalten der Fußgänger								
Alkoholeinfluss	2	1	-	4	-	1	-	-	1	-
Einfluss anderer berauschender Mittel	-	-	-	-	-	-	-	-	-	-
Übermüdung	-	-	-	-	-	-	-	-	-	-
Sonstige körperliche u. geistige Mängel	-	-	-	-	-	-	-	-	-	-
Falsches Verhalten bei Überschreiten d. Fahrbahn an Stellen, an denen der Fußg.verkehr durch Polizeibeamte oder Lichtzei. gereg.war	1	-	-	1	-	2	1	1	1	-
auf Fußgängerüberwegen ohne Verkehrsreg.	-	-	-	-	-	-	-	-	-	-
durch Polizeibeamte oder Lichtzeichen	-	-	-	-	-	-	-	-	-	-
in der Nähe von Kreuzungen, Einmündungen, Lichtzeichenanlagen, Fußgängerüberwegen										
bei dichtem Verkehr	3	-	1	2	-	3	-	2	1	-

1) Die Tabelle enthält Mehrfachzählungen, weil bei einem Unfall bis zu acht Ursachen eingetragen werden.

Noch 18. Straßenverkehrsunfälle und Verunglückte nach Unfallursachen ¹⁾

Ursache	Unfälle mit Personenschaden	Verunglückte			Schwerw. Unfälle mit Sachschaden i. e. S.	Unfälle mit Personenschaden	Verunglückte			Schwerw. Unfälle mit Sachschaden i. e. S.
		Getötete	Schwer-	Leicht-			Getötete	Schwer-	Leicht-	
			verletzte					verletzte		
		September 2014				September 2013				
		Noch Fehlverhalten der Fußgänger								
weiter falsches Verhalten an anderen Stellen durch plötzliches Hervortreten hinter Sichhindernissen	4	-	4	1	-	4	-	3	2	-
ohne auf den Fahrzeugverkehr zu achten	11	1	4	11	-	17	-	7	14	-
durch sonstiges falsches Verhalten	3	-	-	3	-	3	-	1	2	-
Nichtbenutzung des Gehweges	-	-	-	-	-	-	-	-	-	-
Nichtbenutzung d. vorgeschrieb. Straßenseite	-	-	-	-	-	-	-	-	-	-
Spielen auf oder neben der Fahrbahn	-	-	-	-	-	-	-	-	-	-
Andere Fehler der Fußgänger	-	-	-	-	-	-	-	-	-	-
		Straßenverhältnisse								
Verunreinigung durch ausgeflossenes Öl	-	-	-	-	-	-	-	-	-	-
Andere Verunreinigung durch Straßenbenutzer	-	-	-	-	-	-	-	-	-	-
Schnee, Eis	-	-	-	-	-	-	-	-	-	-
Regen	6	-	2	5	7	6	-	-	9	7
Andere Einflüsse	2	-	-	2	-	-	-	-	-	-
Spurrillen im Zusammenhang mit Regen, Schnee oder Eis	-	-	-	-	-	-	-	-	-	-
Anderer Zustand der Straße	7	-	-	8	-	10	-	2	8	1
Nicht ordnungsgemäßer Zustand der Verkehrszeichen oder -einrichtungen	-	-	-	-	-	-	-	-	-	-
Mangelhafte Beleuchtung der Straße	-	-	-	-	-	-	-	-	-	-
Mangelhafte Sicherung v. Bahnübergängen	-	-	-	-	-	-	-	-	-	-
		Witterungseinflüsse								
Sichtbehinderung durch Nebel	1	-	1	1	-	-	-	-	-	-
starken Regen, Hagel, Schneegestöber usw.	-	-	-	-	3	1	-	1	-	-
blendende Sonne	2	-	1	1	2	2	-	1	1	3
Seitenwind	-	-	-	-	-	1	-	-	1	-
Unwetter oder sonst. Witterungseinflüsse	-	-	-	-	-	-	-	-	-	-
		Hindernisse								
Nicht oder unzureichend gesicherte Arbeitsstellen auf der Fahrbahn	-	-	-	-	-	1	-	-	1	-
Wild auf der Fahrbahn	13	-	5	10	2	10	-	2	8	2
Anderes Tier auf der Fahrbahn	2	-	-	2	1	-	-	-	-	-
Sonstiges Hindernis auf der Fahrbahn	2	-	2	1	-	4	-	1	3	-
Sonstige Ursachen	-	-	-	-	-	1	-	2	-	1

1) Die Tabelle enthält Mehrfachzählungen, weil bei einem Unfall bis zu acht Ursachen eingetragen werden.

Noch 18. Straßenverkehrsunfälle und Verunglückte nach Unfallursachen ¹⁾

Ursache	Unfälle mit Personenschaden	Verunglückte			Schwerw. Unfälle mit Sachschaden i. e. S.	Unfälle mit Personenschaden	Verunglückte			Schwerw. Unfälle mit Sachschaden i. e. S.
		Getötete	Schwer-	Leicht-			Getötete	Schwer-	Leicht-	
			verletzte					verletzte		
		Januar - September 2014				Januar - September 2013				
		Fehlverhalten der Fahrzeugführer								
Alkoholeinfluss	308	5	95	302	163	322	4	122	254	202
Einfluss anderer berauschender Mittel	18	-	6	17	18	20	-	8	13	6
Übermüdung	42	2	27	37	29	35	4	12	73	38
Sonstige körperliche u. geistige Mängel	87	2	55	99	13	60	3	24	44	9
Benutzung der falschen Fahrbahn oder verbotswid. Benutzung and. Straßenteile	357	9	74	338	32	368	7	76	338	46
Verstoß gegen das Rechtsfahrgebot	252	10	98	247	79	314	18	127	292	135
Nicht angepasste Geschwindigkeit m. gleichzeit. Überschreiten der zulässigen Höchstgeschw. in anderen Fällen	17	1	9	18	11	11	5	6	3	6
Ungenügender Sicherheitsabstand	1 117	39	423	1 047	509	1 317	52	523	1 258	750
Starkes Bremsen des Vorausfahrenden ohne zwingenden Grund	908	10	162	1 126	84	868	12	154	1 067	128
Unzulässiges Rechtsüberholen	13	-	1	16	2	11	-	3	9	7
Überholen trotz Gegenverkehrs	10	-	1	10	5	12	-	3	13	4
Überholen trotz unklarer Verkehrslage	36	3	20	33	13	34	1	23	30	13
Überholen trotz unzureich. Sichtverhältnisse	67	1	18	75	39	84	2	29	74	38
Überholen ohne Beachtung des nachfolgenden Verkehrs und/oder ohne rechtzeitige u. deutliche Ankündigung des Ausscherens	2	-	2	1	3	3	-	2	2	3
Fehler beim Wiedereinordnen nach rechts	26	1	13	19	25	31	-	14	28	19
Sonstige Fehler beim Überholen	32	1	15	29	12	46	2	11	47	17
Fehler beim Überholtwerden	68	-	25	55	11	66	2	14	62	10
Nichtbeachten des Vorranges entgegenkomm. Fahrzeuge beim Vorbeifahren an haltenden Fahrzeugen, Absperrungen, Hindernissen	20	-	6	21	8	12	-	6	9	2
Nichtbeachten des nachfolg. Verkehrs beim Vorbeifahren an haltenden Fahrzeugen, Absperrung, Hindernissen und/oder ohne rechtzeitig. u. deutl. Ankündig. d. Ausscherens	6	-	1	7	1	8	-	1	11	3
Nebeneinanderfahren, fehlerhaftes Wechseln des Fahrstreifens oder Nichtbeachten des Reißverschlussverfahrens	2	-	1	2	1	1	-	-	1	-
Nichtbeachten der Regel "rechts vor links"	74	2	30	76	40	111	-	23	125	36
Nichtbeachten der Vorfahrt regelnd. Verkehrsz.	88	-	17	93	49	70	1	2	77	48
Nichtbeachten der Vorfahrt d. durchgeh. Verkehrs auf Autobahnen oder Kraffahrtstraßen	904	5	232	957	378	859	5	218	886	431
Nichtbeachten der Vorfahrt durch Fahrzeuge, die aus Feld- und Waldwegen kommen	20	1	5	19	7	14	-	6	9	8
Nichtbeachten der Verkehrsregelung durch Polizeibeamte oder Lichtzeichen	4	-	4	3	-	3	-	2	2	4
Nichtbeachten des Vorranges entgegenkommender Fahrzeuge	126	2	40	148	52	121	-	39	136	46
Nichtbeachten des Vorranges von Schienenfahrzeugen an Bahnübergängen	10	-	4	13	4	6	-	-	9	4
	5	-	1	6	3	5	1	1	3	8

1) Die Tabelle enthält Mehrfachzählungen, weil bei einem Unfall bis zu acht Ursachen eingetragen werden.

Noch 18. Straßenverkehrsunfälle und Verunglückte nach Unfallursachen ¹⁾

Ursache	Unfälle mit Personenschaden	Verunglückte			Schwerw. Unfälle mit Sachschaden i. e. S.	Unfälle mit Personenschaden	Verunglückte			Schwerw. Unfälle mit Sachschaden i. e. S.
		Getötete	Schwer-	Leicht-			Getötete	Schwer-	Leicht-	
			verletzte					verletzte		
		Januar - September 2014				Januar - September 2013				
		Noch Fehlverhalten der Fahrzeugführer								
Fehler beim Abbiegen	592	2	134	616	179	555	5	127	580	186
Fehler beim Wenden oder Rückwärtsfahren	188	2	50	175	67	202	2	35	204	77
Fehler beim Einfahren in den fließend. Verkehr	354	1	66	332	22	305	2	57	283	27
Falsches Verhalten gegenüber Fußgängern										
an Fußgängerüberwegen	22	2	11	11	-	21	-	5	18	-
an Fußgängerfurten	5	-	2	4	-	9	-	2	7	-
beim Abbiegen	15	-	4	12	-	17	-	3	19	-
an Haltestellen	15	1	3	15	-	13	-	4	9	-
an anderen Stellen	91	2	22	71	-	90	2	28	68	-
Unzulässiges Halten oder Parken	4	-	-	7	4	4	-	1	3	3
Mangelnde Sicherung haltender o. liegendebl. Fahrzeuge u. von Unfallstellen sowie Schulbussen, bei denen Kinder ein-/aussteigen	6	-	1	5	2	6	1	1	8	-
Verkehrswidriges Verhalten beim Ein- o. Aussteigen, Be- oder Entladen	57	-	10	50	1	43	-	6	38	-
Nichtbeachten der Beleuchtungsvorschriften	3	-	-	3	-	2	-	-	2	1
Überladung, Überbesetzung	3	-	-	3	-	-	-	-	-	1
Unzureichend gesicherte Ladung oder Fahrzeugzubehörteile	6	-	2	5	17	7	-	3	6	17
Andere Fehler beim Fahrzeugführer	1 152	29	390	1 005	305	1 097	37	378	954	352
		Technische Mängel, Wartungsmängel								
Beleuchtung	6	-	2	5	-	5	-	1	4	1
Bereifung	28	-	15	30	4	21	-	4	30	9
Bremsen	6	-	1	5	-	11	-	2	15	2
Lenkung	4	-	-	4	2	3	-	-	4	2
Zugvorrichtung	1	-	1	-	-	-	-	-	-	1
Andere Mängel	11	-	3	16	-	15	-	4	15	-
		Fehlverhalten der Fußgänger								
Alkoholeinfluss	17	1	10	10	-	20	-	5	17	-
Einfluss anderer berauschender Mittel	-	-	-	-	-	1	-	-	1	-
Übermüdung	-	-	-	-	-	-	-	-	-	-
Sonstige körperliche u .geistige Mängel	2	-	1	2	-	2	-	1	1	-
Falsches Verhalten bei Überschreiten d. Fahrbahn an Stellen, an denen der Fußg.verkehr durch Polizeibeamte oder Lichtzei. gereg.war	5	1	2	3	-	9	1	2	7	-
auf Fußgängerüberwegen ohne Verkehrsreg.	-	-	-	-	-	1	-	-	1	-
durch Polizeibeamte oder Lichtzeichen	-	-	-	-	-	-	-	-	-	-
in der Nähe von Kreuzungen, Einmündungen, Lichtzeichenanlagen, Fußgängerüberwegen bei dichtem Verkehr	9	-	4	6	-	10	-	3	7	-

1) Die Tabelle enthält Mehrfachzählungen, weil bei einem Unfall bis zu acht Ursachen eingetragen werden.

Noch 18. Straßenverkehrsunfälle und Verunglückte nach Unfallursachen ¹⁾

Ursache	Unfälle mit Perso- nen- schaden	Verunglückte			Schwerw. Unfälle mit Sach- schaden i. e. S.	Unfälle mit Perso- nen- schaden	Verunglückte			Schwerw. Unfälle mit Sach- schaden i. e. S.
		Getötete	Schwer-	Leicht-			Getötete	Schwer-	Leicht-	
			verletzte					verletzte		
	Januar - September 2014					Januar - September 2013				
	Noch Fehlverhalten der Fußgänger									
weiter falsches Verhalten an anderen Stellen durch plötzliches Hervortreten hinter Sichhindernissen	44	-	19	30	-	39	-	12	33	-
ohne auf den Fahrzeugverkehr zu achten	128	5	43	103	-	153	4	54	123	-
durch sonstiges falsches Verhalten	21	1	5	17	-	15	-	4	11	1
Nichtbenutzung des Gehweges	6	2	2	3	-	4	1	-	3	-
Nichtbenutzung d. vorgeschrieb. Straßenseite	-	-	-	-	-	-	-	-	-	-
Spielen auf oder neben der Fahrbahn	2	-	1	1	-	3	-	-	3	-
Andere Fehler der Fußgänger	12	-	4	9	-	4	-	-	4	-
	Straßenverhältnisse									
Verunreinigung durch ausgeflossenes Öl	5	-	-	6	2	5	-	-	6	-
Andere Verunreinigung, durch Straßenbenutzer	2	-	-	2	-	2	-	-	2	-
Schnee, Eis	99	2	26	100	98	314	3	76	337	381
Regen	49	2	18	45	52	60	4	11	96	40
Andere Einflüsse	3	-	1	4	-	2	-	-	2	1
Spurrillen im Zusammenhang mit Regen, Schnee oder Eis	-	-	-	-	-	2	-	1	4	1
Anderer Zustand der Straße	43	-	7	41	2	46	-	12	37	6
Nicht ordnungsgemäßer Zustand der Verkehrszeichen oder -einrichtungen	-	-	-	-	-	2	-	-	2	1
Mangelhafte Beleuchtung der Straße	-	-	-	-	-	-	-	-	-	-
Mangelhafte Sicherung v. Bahnübergängen	-	-	-	-	-	-	-	-	-	-
	Witterungseinflüsse									
Sichtbehinderung durch Nebel	3	-	2	3	3	4	-	2	2	-
starken Regen, Hagel, Schneegestöber usw.	16	-	7	20	20	11	-	5	16	17
blendende Sonne	31	1	12	33	17	26	1	6	31	9
Seitenwind	7	-	2	6	-	6	-	-	11	1
Unwetter oder sonst. Witterungseinflüsse	1	-	-	1	2	1	-	-	1	1
	Hindernisse									
Nicht oder unzureichend gesicherte Arbeits- stellen auf der Fahrbahn	-	-	-	-	-	1	-	-	1	-
Wild auf der Fahrbahn	96	1	22	79	31	75	-	14	72	32
Anderes Tier auf der Fahrbahn	22	-	4	18	4	24	-	7	24	1
Sonstiges Hindernis auf der Fahrbahn	11	-	5	8	4	10	-	2	8	2
Sonstige Ursachen	20	-	6	17	1	9	1	4	5	5

1) Die Tabelle enthält Mehrfachzählungen, weil bei einem Unfall bis zu acht Ursachen eingetragen werden.

Veröffentlichungen ¹⁾ im Statistischen Landesamt Sachsen-Anhalt

Im Monat Januar 2015 erschienen:

Bestell-Nr.	Kennziffer/ Periodizität	Titel	Preis (in EUR)
1 Z 0 03	Z	Statistisches Monatsheft 1/15	5,50
3 A 1 08	A I - j/13	Bevölkerung und Natürliche Bevölkerungsbewegung - 1990 bis 2013 -	9,00
3 A 3 01	A III - j/13	Wanderungen und Wanderungsströme - Jahr 2013 -	7,50
3 A 4 02	A IV - j/13	Gestorbene nach Todesursachen, Geschlecht und Altersgruppen - Jahr 2013 -	6,50
3 C 1 02	C I - j/14	Bodennutzung in landwirtschaftlichen Betrieben - Stand: Mai 2014 - Endgültige Ergebnisse	4,00
3 C 3 05	C III - m-10/14	Schlachtungen und Geflügel - Oktober 2014 -	1,50
3 D 3 01	D III - j/13	Insolvenzverfahren - 2013 -	3,50
3 E 2 01	E II, E III - m-9/14	Umsatz, Tätige Personen, Auftragseingang und Auftragsbestand im Baugewerbe September 2014	2,50
3 E 4 04	E IV - j/12	Tätige Personen, Umsatz und Investitionen der Unternehmen in den Bereichen Energie, Wasser, Abfall und Umwelt - 2012 -	4,00
3 G 1 01	G I - m-8/14	Entwicklung von Umsatz und Beschäftigten im Einzelhandel - August 2014 -	2,00
3 G 1 03	G I - m-7/14	Entwicklung von Umsatz und Beschäftigten im Kraftfahrzeughandel - Juli 2014 -	1,50
3 G 4 01	G IV - m-8/14	Gäste und Übernachtungen im Reiseverkehr, Beherbergungskapazität August 2014, Januar - August 2014 - Vorläufige Ergebnisse -	6,00
3 H 1 01	H I - m-2/14	Straßenverkehrsunfälle - Februar 2014 - Vorläufige Ergebnisse	6,00
3 H 1 01	H I - m-3/14	Straßenverkehrsunfälle - März 2014 - Vorläufige Ergebnisse	6,00
3 H 1 01	H I - m-4/14	Straßenverkehrsunfälle - April 2014 - Vorläufige Ergebnisse	6,00
3 H 1 01	H I - m-5/14	Straßenverkehrsunfälle - Mai 2014 - Vorläufige Ergebnisse	6,00
3 H 1 01	H I - m-6/14	Straßenverkehrsunfälle - Juni 2014 - Vorläufige Ergebnisse	6,00
3 H 1 01	H I - m-7/14	Straßenverkehrsunfälle - Juli 2014 - Vorläufige Ergebnisse	6,00
3 H 1 05	H I - vj-3/14	Fahrgäste und Beförderungsleistungen im Schienennahverkehr und im gewerblichen Omnibusverkehr - III. Quartal 2014 -	1,50
3 H 1 06	H I - j/13	Personenbeförderung im Nahverkehr auf Schienen und Straßen sowie Fernverkehr mit Omnibussen - 2013 -	2,50
3 H 2 01	H II - m-7/14	Binnenschifffahrt - Juli 2014 -	4,00
3 J 1 01	J I - j/12	Strukturerhebung im Dienstleistungsbereich - Jahr 2012 -	5,50
3 L 2 02	L II - j/11	Gemeindefinanzen - Einnahmen und Ausgaben - Jahresrechnung 2011	4,50
3 L 4 01	L IV - j/12	Die Umsätze und ihre Besteuerung - Ergebnisse 2012 -	17,00
3 M 1 01	M I - vj-3/14	Verbraucherpreisindex - September 2014 -	5,00
3 Q 4 01	Q IV - j/13	Bestimmte klimawirksame Stoffe - Jahr 2013 -	3,00

1) Veröffentlichung als PDF-Datei kostenfrei erhältlich - bei Bestellung bitte die erste Stelle der Bestellnummer durch eine „6“ ersetzen