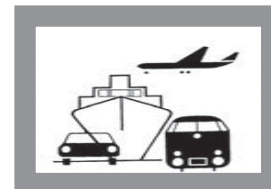


# STATISTISCHE BERICHTE

HI  
m-7/14

Bestellnummer:  
3H101



## Verkehr

### Straßenverkehrsunfälle

**Juli 2014**  
**- Vorläufige Ergebnisse -**



**SACHSEN-ANHALT**

Statistisches Landesamt

**Herausgabemonat:** Januar 2015

**Zu beziehen durch das**

Statistische Landesamt Sachsen-Anhalt  
Dezernat Öffentlichkeitsarbeit  
Postfach 20 11 56  
06012 Halle (Saale)

**Preis:** 6,00 EUR (kostenfrei als PDF-Datei verfügbar - Bestellnummer: 6H101)

**Inhaltliche Verantwortung:**

Dezernat: Handel, Gastgewerbe, Dienstleistungen, Verkehr  
Frau Pekel  
Telefon: 0345 2318-404

**Auskünfte erhalten Sie unter:**

Telefon: 0345 2318-777  
Telefon: 0345 2318-715  
Telefon: 0345 2318-716  
  
Telefax: 0345 2318-913  
Internet: <http://www.statistik.sachsen-anhalt.de>  
E-Mail: [info@stala.mi.sachsen-anhalt.de](mailto:info@stala.mi.sachsen-anhalt.de)

**Vertrieb:**

Telefon: 0345 2318-718  
E-Mail: [shop@stala.mi.sachsen-anhalt.de](mailto:shop@stala.mi.sachsen-anhalt.de)

**Druck:** Statistisches Landesamt Sachsen-Anhalt

© Statistisches Landesamt Sachsen-Anhalt, Halle (Saale), 2015

Auszugsweise Vervielfältigung und Verbreitung mit Quellenangabe gestattet.

**Bibliothek und Besucherdienst** (Merseburger Straße 2):

Montag bis Freitag: 8:00 Uhr bis 12:00 Uhr - möglichst nach Vereinbarung

Telefon: 0345 2318-714  
E-Mail: [bibliothek@stala.mi.sachsen-anhalt.de](mailto:bibliothek@stala.mi.sachsen-anhalt.de)

# Statistischer Bericht

Straßenverkehrsunfälle

Juli 2014  
- Vorläufige Ergebnisse -

Land Sachsen-Anhalt

## Inhaltsverzeichnis

Seite

Vorbemerkungen	3
Grafikenteil	5
Tabellenteil	
Straßenverkehrsunfälle und Verunglückte	
1. Entwicklung der Straßenverkehrsunfälle in Sachsen-Anhalt	6
2. Straßenverkehrsunfälle und Verunglückte nach Unfallkategorien und Unfallfolgen	7
3. Straßenverkehrsunfälle und Verunglückte nach Straßenklassen	8
4. Straßenverkehrsunfälle und Verunglückte nach Unfalltypen	9
5. Straßenverkehrsunfälle und Verunglückte nach Unfallarten	10
6. Straßenverkehrsunfälle und Verunglückte nach Tagesdatum und Ortslage	12
7. Straßenverkehrsunfälle und Verunglückte nach Art der Verkehrsbeteiligung und Ortslage	14
8. Straßenverkehrsunfälle und Verunglückte nach kreisfreien Städten und Landkreisen im Monat	16
9. Straßenverkehrsunfälle und Verunglückte nach kreisfreien Städten und Landkreisen im Zeitraum	18
10. Übrige Sachschadensunfälle nach kreisfreien Städten und Landkreisen	19
Getötete und Verletzte im Straßenverkehr	
11. Getötete und Verletzte im Straßenverkehr nach Art der Verkehrsbeteiligung	20
12. Getötete und Verletzte im Straßenverkehr nach Art der Verkehrsbeteiligung, Altersgruppen und Geschlecht	24
13. Getötete und Verletzte im Straßenverkehr nach Altersgruppen und Geschlecht	32
An Straßenverkehrsunfällen beteiligte Fahrzeugführer und Fußgänger	
14. An Straßenverkehrsunfällen beteiligte Fahrzeugführer und Fußgänger nach Art der Verkehrsbeteiligung	34
15. An Straßenverkehrsunfällen mit Personenschaden beteiligte Fahrzeugführer und Fußgänger nach Art der Verkehrsbeteiligung, Altersgruppen und Geschlecht	36
16. An Straßenverkehrsunfällen beteiligte Fahrzeugführer und Fußgänger als Hauptverursacher nach Art der Verkehrsbeteiligung	38
Ursachen von Straßenverkehrsunfällen	
17. Ursachen von Straßenverkehrsunfällen mit Personenschaden – Fehlverhalten der Fahrzeugführer	42
18. Straßenverkehrsunfälle und Verunglückte nach Unfallursachen	44

## Vorbemerkungen

### Rechtsgrundlage

Rechtsgrundlage für die Durchführung der Straßenverkehrsunfallstatistik bilden

- das Gesetz über die Statistik der Straßenverkehrsunfälle (Straßenverkehrsunfallstatistikgesetz - StVUnfStatG) vom 15. Juni 1990 (BGBl. I S.1078 ff) zuletzt geändert durch Artikel 298 der Verordnung vom 31. Oktober 2006 (BGBl. I S.2407) und der Verordnung zur näheren Bestimmung des schwerwiegenden Unfalls mit Sachschaden vom 21. Dezember 1994, zuletzt geändert durch Artikel 3 der Verordnung zur Änderung der Anlage zu § 24a des Straßenverkehrsgesetzes und anderer Vorschriften vom 6. Juni 2007 (BGBl. I S.1047)
- die Entscheidung 93/704/EG über die Einrichtung einer gemeinschaftlichen Datenbank über Straßenverkehrsunfälle.

### Methodik

Entsprechend der Rechtsgrundlage wird über Unfälle, bei denen infolge des Fahrverkehrs auf öffentlichen Straßen, Wegen und Plätzen Personen getötet oder verletzt oder Sachschäden verursacht worden sind, eine Bundesstatistik geführt.

Auskunftspflichtig sind die Polizeidienststellen, deren Beamte den Unfall aufgenommen haben. Daraus folgt, dass die Statistik nur solche Unfälle erfasst, zu denen die Polizei herangezogen wurde.

Grundlage für die Statistik der Straßenverkehrsunfälle sind die elektronisch übergebenen Daten der Verkehrsunfallanzeigen von Unfällen mit Personenschaden, schwerwiegendem Sachschaden im engeren Sinne und sonstigem Sachschaden unter dem Einfluss berauschender Mittel. Die Meldungen über die übrigen Sachschadensunfälle, ohne Einwirkung berauschender Mittel, gehen entsprechend dem o.g. Gesetz nur anzahlmäßig nach der Ortslage in die Straßenverkehrsunfallstatistik ein.

Diese übrigen Sachschadensunfälle, ohne den Einfluss berauschender Mittel, sind im vorliegenden Bericht nur in den Tabellen 1, 2 und 9 ausgewiesen.

Nicht immer können alle Unfallanzeigen termingerecht in die Monatsergebnisse eingearbeitet werden, da bei fehlenden oder widersprüchlichen Angaben oft zeitraubende Rückfragen oder Ermittlungsarbeiten anfallen. Dadurch können für

bereits veröffentlichte Vormonatsergebnisse Korrekturen oder Nachmeldungen anfallen. Diese werden laufend ergänzt. Bei den Daten für das laufende Jahr handelt es sich daher jeweils um vorläufige Ergebnisse.

### Erläuterung der Begriffe

#### Unfälle

**Unfälle** werden nach der Schwere der Unfallfolgen unterschieden in Unfälle mit Personenschaden, schwerwiegende Unfälle mit Sachschaden im engeren Sinne (i.e.S.), sonstige Sachschadensunfälle unter dem Einfluss berauschender Mittel (z.B. Alkohol, Drogen) und übrige Sachschadensunfälle. Kriterium der Zuordnung ist jeweils die schwerste Unfallfolge.

#### Unfälle mit Personenschaden

Unfälle, bei denen infolge des Fahrverkehrs auf öffentlichen Straßen, Wegen und Plätzen Personen verletzt oder getötet wurden, unabhängig von der Höhe und Art des Sachschadens.

Unfälle mit nur Sachschaden:

#### Schwerwiegende Unfälle mit Sachschaden (im engeren Sinne)

Unfälle mit Straftatbestand oder Ordnungswidrigkeit (Bußgeld) in Zusammenhang mit der Teilnahme am Straßenverkehr (dazu zählen auch Fälle der Einwirkung von berauschenden Mitteln). Gleichzeitig muss mindestens ein Kraftfahrzeug auf Grund eines Unfallschadens von der Unfallstelle abgeschleppt werden (nicht fahrbereit).

#### Sonstige Sachschadensunfälle unter dem Einfluss berauschender Mittel

Ein Unfallbeteiligter steht unter dem Einfluss von berauschenden Mitteln (z.B. Alkohol, Drogen, bis 2007 nur Alkohol) und alle beteiligten Kraftfahrzeuge sind fahrbereit.

#### Übrige Sachschadensunfälle

- Sachschadensunfälle ohne Straftatbestand oder Ordnungswidrigkeit, unabhängig von der Fahrbereitschaft beteiligter Fahrzeuge.
- Sachschadensunfälle mit Straftatbestand oder Ordnungswidrigkeit, wobei alle beteiligten Fahrzeuge fahrbereit sind und kein Einfluss berauschender Mittel vorlag.

## Beteiligte

Als **Beteiligte** an einem Straßenverkehrsunfall werden alle Fahrzeugführer oder Fußgänger erfasst, die selbst oder deren Fahrzeug Schäden erlitten oder hervorgerufen haben. Mitfahrer zählen in der Statistik nicht zu den Unfallbeteiligten.

Der **Hauptverursacher** (1. Beteiligter) ist der Beteiligte, der nach erster Einschätzung der Polizei die Hauptschuld am Unfall trägt. Beteiligte an Alleinunfällen gelten immer als Hauptverursacher.

## Verunglückte

Als **Verunglückte** zählen alle Personen (auch Mitfahrer), die bei einem Straßenverkehrsunfall getötet oder verletzt wurden. Dabei werden erfasst als

- **Getötete:** Personen, die sofort an der Unfallstelle oder innerhalb von 30 Tagen an den Unfallfolgen starben.
- **Schwerverletzte:** Personen, die unmittelbar zur stationären Behandlung (mindestens 24 Stunden) in ein Krankenhaus aufgenommen wurden.
- **Leichtverletzte:** alle übrigen Verletzten.

## Ursachen

Die Unfallursachen werden nach dem geltenden Ursachenverzeichnis von den aufnehmenden Polizeibeamten entsprechend ihrer Einschätzung erfasst. Es wird unterschieden zwischen

- personenbezogenem Fehlverhalten (z.B. Vorfahrtsmissachtung), das den Fahrzeugführern oder Fußgängern zugeordnet wird und
- allgemeinen Ursachen (z.B. Straßenglätte, Nebel).

Je Unfall können bis zu acht Ursachen angegeben werden, je drei personenbezogene Ursachen für den Hauptverursacher und einen weiteren Beteiligten sowie zwei allgemeine Ursachen. Da oftmals mehr als eine Ursache zum Unfall führt, ist die Gesamtzahl der nachgewiesenen Ursachen i.d.R. größer als die Zahl der Unfälle selbst.

## Ortslage

Die Ortslage der Unfälle - innerhalb bzw. außerhalb von Ortschaften - wird durch die gelben Ortsschilder bestimmt. Autobahnen, auch Stadt- und Autobahnen, gelten als außerhalb von Ortschaften.

## Unfalltyp

Der Unfalltyp beschreibt die Konfliktsituation, die zum Unfall führte, d.h. die Phase des Verkehrsgeschehens, in der ein Fehlverhalten oder eine sonstige Ursache den weiteren Ablauf nicht mehr kontrollierbar machte.

## Unfallart

Die Unfallart beschreibt vom gesamten Unfallablauf die Bewegungsrichtung der beteiligten Fahrzeuge zueinander beim ersten Zusammenstoß, bzw. die erste mechanische Einwirkung auf einen Verkehrsteilnehmer.

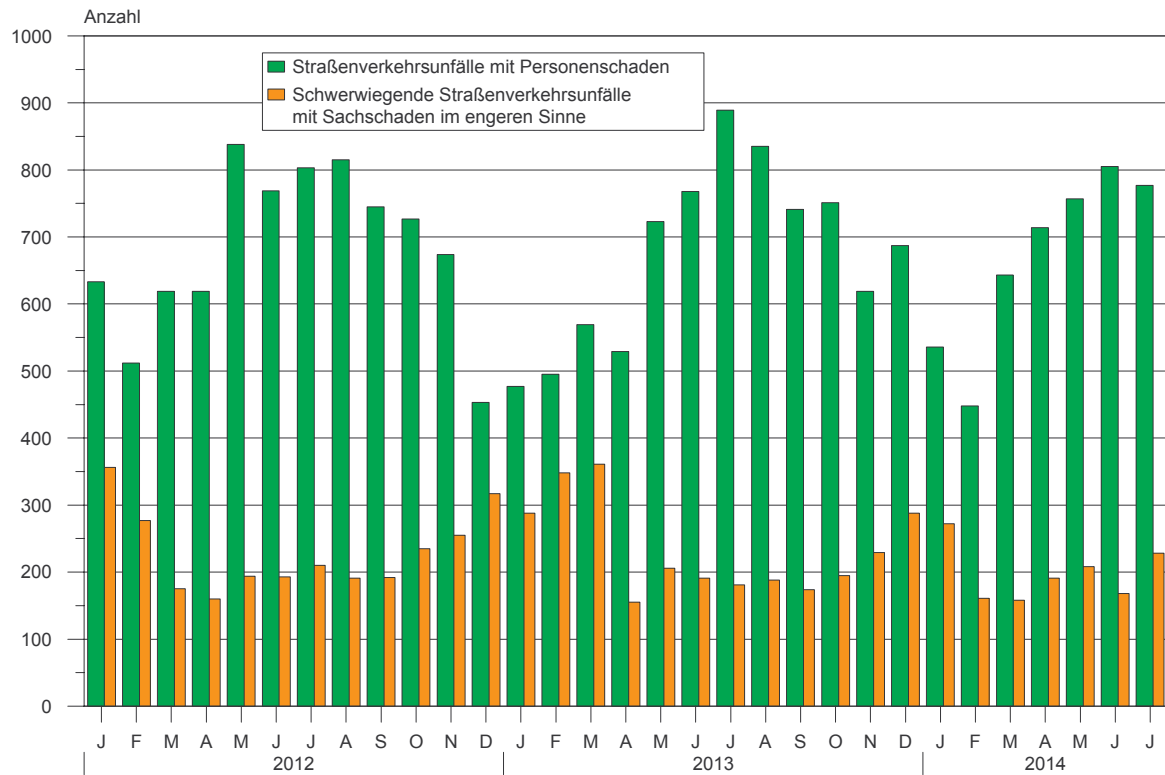
## Abkürzungen

i. e. S. = im engeren Sinne

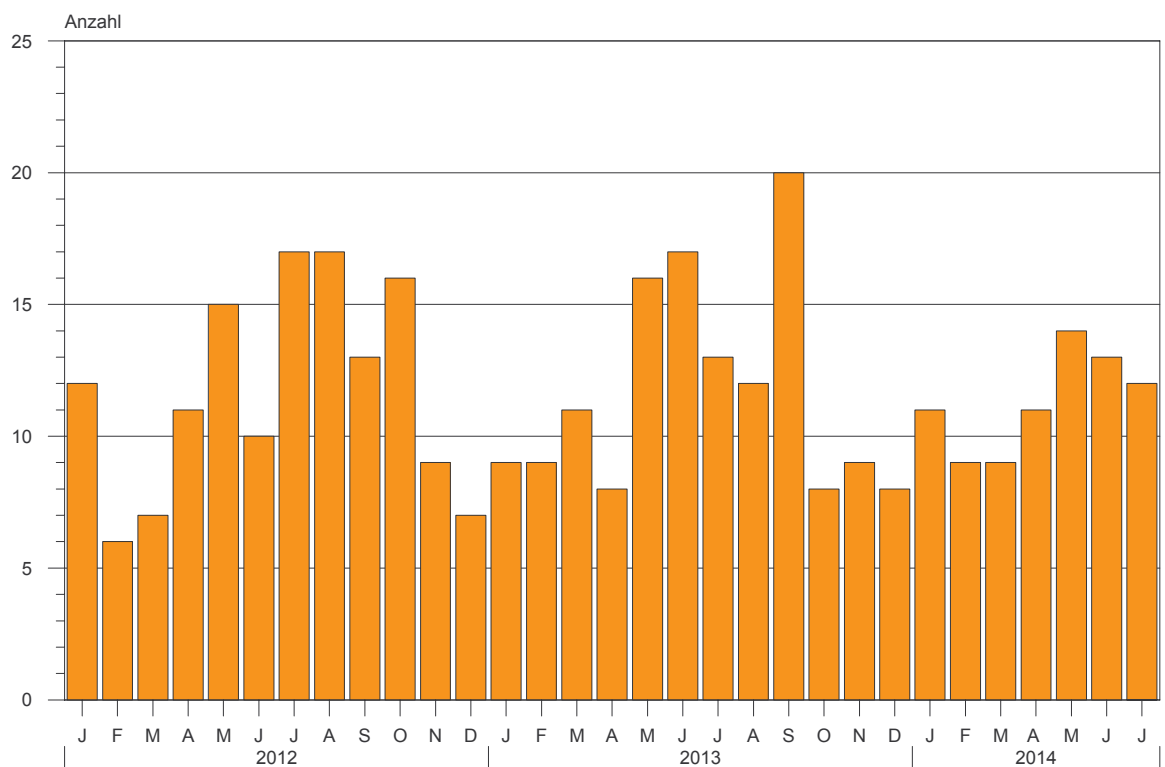
## Zeichenerklärung

- = nichts vorhanden
- x = Tabellenfach gesperrt, weil Aussage nicht sinnvoll
- ... = Angabe fällt später an

**1. Straßenverkehrsunfälle mit Personenschaden und schwerwiegende Straßenverkehrsunfälle mit Sachschaden im engeren Sinne  
Januar 2012 bis Juli 2014**



**2. Bei Straßenverkehrsunfällen Getötete  
Januar 2012 bis Juli 2014**



## 1. Entwicklung der Straßenverkehrsunfälle in Sachsen-Anhalt

Jahr <sup>1)</sup> Monat <sup>1)</sup>	Polizeilich erfasste Unfälle insgesamt	Davon mit					Verun- glückte insgesamt	Davon		
		Personen-	Sach-	davon				Getötete	Schwer-	Leicht-
				schwerwiegende Unfälle		übrige Sach- schadens- unfälle				
		schaden	mit Sach- schaden i. e. S.	sonst. Unfälle unter d. Einfluss berauschender Mittel <sup>2)</sup>	verletzte					
2004	85 743	10 400	75 343	3 555	809	70 979	13 425	261	3 037	10 127
2005	84 539	10 444	74 095	3 855	898	69 342	13 350	242	2 980	10 128
2006	82 324	10 111	72 213	3 480	798	67 935	12 974	219	2 802	9 953
2007	81 824	10 178	71 646	3 392	742	67 512	13 310	213	2 973	10 124
2008	79 072	9 636	69 436	3 049	718	65 669	12 302	223	2 547	9 532
2009	79 977	8 952	71 025	3 052	656	67 317	11 526	164	2 264	9 098
2010	83 895	8 174	75 721	3 395	624	71 702	10 569	157	2 106	8 306
2011	76 374	8 395	67 979	2 639	582	64 758	10 760	181	2 173	8 406
2012	76 455	8 223	68 232	2 754	568	64 910	10 471	140	2 131	8 200
2013	76 084	8 083	68 001	2 804	551	64 646	10 295	139	2 176	7 980
2012 Januar	6 163	633	5 530	356	54	5 120	775	12	140	623
Februar	5 845	512	5 333	277	47	5 009	648	6	116	526
März	5 861	619	5 242	175	30	5 037	767	7	171	589
April	6 053	619	5 434	160	49	5 225	788	11	163	614
Mai	6 557	838	5 719	194	42	5 483	1 077	15	230	832
Juni	6 435	771	5 664	193	61	5 410	983	10	200	773
Juli	6 734	804	5 930	210	44	5 676	1 043	17	225	801
August	6 185	818	5 367	191	52	5 124	1 035	17	232	786
September	6 334	745	5 589	192	50	5 347	963	13	196	754
Oktober	6 963	728	6 235	235	44	5 956	911	16	173	722
November	6 972	677	6 295	255	51	5 989	896	9	177	710
Dezember	6 353	459	5 894	316	44	5 534	585	7	108	470
2013 Januar	5 962	477	5 485	288	38	5 159	592	9	108	475
Februar	5 461	495	4 966	348	42	4 576	652	9	124	519
März	6 545	569	5 976	361	55	5 560	763	11	129	623
April	6 064	529	5 535	155	40	5 340	691	8	152	531
Mai	6 539	723	5 816	206	38	5 572	899	16	182	701
Juni	6 419	768	5 651	191	52	5 408	970	17	208	745
Juli	6 590	889	5 701	181	39	5 481	1 150	12	248	890
August	6 073	835	5 238	188	48	5 002	1 060	12	268	780
September	6 302	741	5 561	174	34	5 353	941	20	217	704
Oktober	6 865	751	6 114	195	50	5 869	946	8	193	745
November	6 832	619	6 213	229	63	5 921	780	9	162	609
Dezember	6 432	687	5 745	288	52	5 405	851	8	185	658
2014 Januar	5 732	536	5 196	272	27	4 897	704	11	161	532
Februar	4 827	448	4 379	161	26	4 192	543	9	129	405
März	5 653	643	5 010	158	50	4 802	835	9	196	630
April	6 338	714	5 624	191	47	5 386	927	11	210	706
Mai	6 454	757	5 697	208	38	5 451	964	14	204	746
Juni	5 959	805	5 154	168	40	4 946	1 072	13	242	817
Juli	6 241	777	5 464	228	36	5 200	979	12	186	781
August	...	...	...	...	...	...	...	...	...	...
September	...	...	...	...	...	...	...	...	...	...
Oktober	...	...	...	...	...	...	...	...	...	...
November	...	...	...	...	...	...	...	...	...	...
Dezember	...	...	...	...	...	...	...	...	...	...
2014 Januar-Juli	41 204	4 680	36 524	1 386	264	34 874	6 024	79	1 328	4 617
Veränderung gegenüber gleichen Monat des Vorjahres um %	-5,3	-12,6	-4,2	26,0	-7,7	-5,1	-14,9	-	-25,0	-12,2
Veränderung gegenüber gleichen Zeitraum des Vorjahres um %	-5,5	5,2	-6,7	-19,9	-13,2	-6,0	5,4	-3,7	15,4	3,0

1) 2014 vorläufige Ergebnisse, einschl. Nachmeldungen

2) bis Dezember 2007 nur Unfälle unter Einfluss von Alkohol



## 2. Straßenverkehrsunfälle und Verunglückte nach Unfallkategorien und Unfallfolgen

Gegenstand der Nachweisung	Insgesamt	Unfälle mit Personenschaden	Verunglückte				Schwerw. Unfälle mit Sachschaden i. e. S.	Sonstige Unfälle unter dem Einfluss berausch. Mittel	Übrige Sachschadensunfälle
			insgesamt	Getötete	Schwer-	Leicht-			
					verletzte				
<b>Alle Unfälle</b>									
<b>Juli 2014</b>									
Innerhalb von Ortschaften	4 317	522	619	4	79	536	128	31	3 636
Außerhalb von Ortschaften, ohne Autobahn	1 510	206	279	5	81	193	72	4	1 228
Auf Autobahnen	414	49	81	3	26	52	28	1	336
Innerhalb und außerhalb von Ortschaften	6 241	777	979	12	186	781	228	36	5 200
Dagegen Vorjahr	6 590	889	1 150	12	248	890	181	39	5 481
Veränderung in %	-5,3	-12,6	-14,9	-	-25,0	-12,2	26,0	-7,7	-5,1
<b>Januar - Juli 2014</b>									
Innerhalb von Ortschaften	28 574	3 185	3 807	22	663	3 122	793	214	24 382
Außerhalb von Ortschaften, ohne Autobahn	10 341	1 236	1 773	44	513	1 216	426	41	8 638
Auf Autobahnen	2 289	259	444	13	152	279	167	9	1 854
Innerhalb und außerhalb von Ortschaften	41 204	4 680	6 024	79	1 328	4 617	1 386	264	34 874
Dagegen Vorjahr	43 580	4 450	5 717	82	1 151	4 484	1 730	304	37 096
Veränderung in %	-5,5	5,2	5,4	-3,7	15,4	3,0	-19,9	-13,2	-6,0
<b>Darunter: Alkoholunfälle</b>									
<b>Juli 2014</b>									
Innerhalb von Ortschaften	75	31	34	1	3	30	14	30	x
Außerhalb von Ortschaften, ohne Autobahn	16	8	13	-	2	11	4	4	x
Auf Autobahnen	3	1	1	-	-	1	1	1	x
Innerhalb und außerhalb von Ortschaften	94	40	48	1	5	42	19	35	x
Dagegen Vorjahr	113	53	60	-	21	39	22	38	x
Veränderung in %	-16,8	-24,5	-20,0	X	X	7,7	-13,6	-7,9	x
<b>Januar - Juli 2014</b>									
Innerhalb von Ortschaften	468	175	199	2	47	150	86	207	x
Außerhalb von Ortschaften, ohne Autobahn	142	70	117	-	31	86	35	37	x
Auf Autobahnen	19	5	7	1	2	4	5	9	x
Innerhalb und außerhalb von Ortschaften	629	250	323	3	80	240	126	253	x
Dagegen Vorjahr	702	247	296	3	92	201	165	290	x
Veränderung in %	-10,4	1,2	9,1	-	-13,0	19,4	-23,6	-12,8	x

## 3. Straßenverkehrsunfälle und Verunglückte nach Straßenklassen

Straßenart Ortslage	Unfälle mit Personen- schaden	Verunglückte			Unfälle mit Personen- schaden	Verunglückte			Zu- bzw. Abnahme (-)				
		Getötete	Schwer- verletzte	Leicht- verletzte		Getötete	Schwer- verletzte	Leicht- verletzte	Unfälle mit Personen- schaden	Getötete	Schwer- verletzte	Leicht- verletzte	
													Anzahl
		<b>Juli 2014</b>						<b>Juli 2013</b>					
Autobahnen	49	3	26	52	61	2	22	89	-19,7	X	18,2	-41,6	
Bundesstraßen innerorts	172	5	51	172	189	3	72	183	-9,0	X	-29,2	-6,0	
außerorts	92	2	12	103	91	1	21	82	1,1	X	-42,9	25,6	
Landesstraßen innerorts	80	3	39	69	98	2	51	101	-18,4	X	-23,5	-31,7	
außerorts	158	2	35	163	151	4	44	160	4,6	X	-20,5	1,9	
Kreisstraßen innerorts	75	1	8	81	75	1	10	83	-	-	X	-2,4	
außerorts	83	1	27	82	76	3	34	77	9,2	X	-20,6	6,5	
Andere Straßen innerorts	45	1	13	49	70	1	27	57	-35,7	-	-51,9	-14,0	
außerorts	20	-	4	23	30	-	6	27	-33,3	-	X	-14,8	
<b>Insgesamt innerorts</b>	25	1	9	26	40	1	21	30	-37,5	-	X	-13,3	
<b>außerorts</b>	353	1	61	345	418	2	83	401	-15,6	X	-26,5	-14,0	
<b>Insgesamt</b>	335	1	55	329	395	1	72	385	-15,2	-	-23,6	-14,5	
<b>innerorts</b>	18	-	6	16	23	1	11	16	-21,7	X	X	-	
<b>außerorts</b>	777	12	186	781	889	12	248	890	-12,6	-	-25,0	-12,2	
<b>innerorts</b>	522	4	79	536	591	3	109	577	-11,7	X	-27,5	-7,1	
<b>außerorts</b>	255	8	107	245	298	9	139	313	-14,4	X	-23,0	-21,7	
		<b>Januar - Juli 2014</b>						<b>Januar - Juli 2013</b>					
Autobahnen	259	13	152	279	313	13	114	381	-17,3	-	33,3	-26,8	
Bundesstraßen innerorts	1 029	25	330	1 075	1 033	27	320	1 095	-0,4	-7,4	3,1	-1,8	
außerorts	531	4	107	570	497	5	110	526	6,8	X	-2,7	8,4	
Landesstraßen innerorts	498	21	223	505	536	22	210	569	-7,1	-4,5	6,2	-11,2	
außerorts	849	17	253	819	788	20	248	781	7,7	-15,0	2,0	4,9	
Kreisstraßen innerorts	419	5	87	427	343	2	89	327	22,2	X	-2,2	30,6	
außerorts	430	12	166	392	445	18	159	454	-3,4	-33,3	4,4	-13,7	
Andere Straßen innerorts	332	12	121	318	364	10	108	326	-8,8	20,0	12,0	-2,5	
außerorts	131	2	38	128	128	-	29	117	2,3	X	31,0	9,4	
<b>Insgesamt innerorts</b>	201	10	83	190	236	10	79	209	-14,8	-	5,1	-9,1	
<b>außerorts</b>	2 211	12	472	2 126	1 952	12	361	1 901	13,3	-	30,7	11,8	
<b>Insgesamt</b>	2 104	11	431	1 997	1 855	10	330	1 822	13,4	10,0	30,6	9,6	
<b>innerorts</b>	107	1	41	129	97	2	31	79	10,3	X	32,3	63,3	
<b>außerorts</b>	4 680	79	1 328	4 617	4 450	82	1 151	4 484	5,2	-3,7	15,4	3,0	
<b>innerorts</b>	3 185	22	663	3 122	2 823	17	558	2 792	12,8	29,4	18,8	11,8	
<b>außerorts</b>	1 495	57	665	1 495	1 627	65	593	1 692	-8,1	-12,3	12,1	-11,6	

## 4. Straßenverkehrsunfälle und Verunglückte nach Unfalltypen

Unfalltyp Ortslage	Unfälle mit Per- sonen- schaden	Verunglückte			Unfälle mit Per- sonen- schaden	Verunglückte			Zu- bzw. Abnahme (-)			
		Getö- tete	Schwer- verletzte	Leicht- verletzte		Getö- tete	Schwer- verletzte	Leicht- verletzte	Unfälle mit Personen- schaden	Getö- tete	Schwer- verletzte	Leicht- verletzte
		<b>Juli 2014</b>			<b>Juli 2013</b>							
Fahrunfall	149	6	64	116	174	6	77	128	-14,4	-	-16,9	-9,4
innerorts	56	1	20	41	77	1	26	64	-27,3	-	-23,1	-35,9
außerorts	93	5	44	75	97	5	51	64	-4,1	-	-13,7	17,2
Abbiegeunfall	109	-	22	122	117	2	24	121	-6,8	X	-8,3	0,8
innerorts	84	-	10	93	92	1	15	89	-8,7	X	-33,3	4,5
außerorts	25	-	12	29	25	1	9	32	-	X	X	-9,4
Einbiegen/Kreuzenunfall	189	1	32	192	228	2	54	239	-17,1	X	-40,7	-19,7
innerorts	165	1	27	162	182	1	27	181	-9,3	-	-	-10,5
außerorts	24	-	5	30	46	1	27	58	-47,8	X	X	-48,3
Überschreitenunfall	29	2	5	30	29	-	8	28	-	X	X	7,1
innerorts	29	2	5	30	28	-	8	27	3,6	X	X	11,1
außerorts	-	-	-	-	1	-	-	1	X	-	-	X
Unfall durch ruhenden Verkehr	28	-	4	25	34	-	1	34	-17,6	-	X	-26,5
innerorts	28	-	4	25	33	-	1	33	-15,2	-	X	-24,2
außerorts	-	-	-	-	1	-	-	1	X	-	-	X
Unfall im Längsverkehr	185	3	43	213	212	2	64	248	-12,7	X	-32,8	-14,1
innerorts	108	-	5	136	111	-	19	119	-2,7	-	X	14,3
außerorts	77	3	38	77	101	2	45	129	-23,8	X	-15,6	-40,3
Sonstiger Unfall	88	-	16	83	95	-	20	92	-7,4	-	-20,0	-9,8
innerorts	52	-	8	49	68	-	13	64	-23,5	-	X	-23,4
außerorts	36	-	8	34	27	-	7	28	33,3	-	X	21,4
<b>Insgesamt</b>	<b>777</b>	<b>12</b>	<b>186</b>	<b>781</b>	<b>889</b>	<b>12</b>	<b>248</b>	<b>890</b>	<b>-12,6</b>	<b>-</b>	<b>-25,0</b>	<b>-12,2</b>
<b>innerorts</b>	<b>522</b>	<b>4</b>	<b>79</b>	<b>536</b>	<b>591</b>	<b>3</b>	<b>109</b>	<b>577</b>	<b>-11,7</b>	<b>X</b>	<b>-27,5</b>	<b>-7,1</b>
<b>außerorts</b>	<b>255</b>	<b>8</b>	<b>107</b>	<b>245</b>	<b>298</b>	<b>9</b>	<b>139</b>	<b>313</b>	<b>-14,4</b>	<b>X</b>	<b>-23,0</b>	<b>-21,7</b>
		<b>Januar - Juli 2014</b>			<b>Januar - Juli 2013</b>							
Fahrunfall	974	38	393	768	1 054	35	387	926	-7,6	8,6	1,6	-17,1
innerorts	370	7	135	285	361	4	116	319	2,5	X	16,4	-10,7
außerorts	604	31	258	483	693	31	271	607	-12,8	-	-4,8	-20,4
Abbiege-Unfall	599	1	132	653	565	4	111	610	6,0	X	18,9	7,0
innerorts	468	-	71	496	455	3	83	474	2,9	X	-14,5	4,6
außerorts	131	1	61	157	110	1	28	136	19,1	-	X	15,4
Einbiegen/Kreuzenunfall	1 153	6	276	1 209	1 003	8	227	1 030	15,0	X	21,6	17,4
innerorts	979	2	182	989	801	3	147	792	22,2	X	23,8	24,9
außerorts	174	4	94	220	202	5	80	238	-13,9	X	17,5	-7,6
Überschreitenunfall	251	8	84	194	238	5	70	191	5,5	X	20,0	1,6
innerorts	248	8	83	190	229	4	68	184	8,3	X	22,1	3,3
außerorts	3	-	1	4	9	1	2	7	X	X	X	X
Unfall durch ruhenden Verkehr	171	1	32	153	130	-	17	126	31,5	X	88,2	21,4
innerorts	166	1	29	150	124	-	16	119	33,9	X	81,3	26,1
außerorts	5	-	3	3	6	-	1	7	X	-	X	X
Unfall im Längsverkehr	1 021	22	254	1 169	1 044	28	257	1 197	-2,2	-21,4	-1,2	-2,3
innerorts	605	2	70	699	566	2	75	634	6,9	-	-6,7	10,3
außerorts	416	20	184	470	478	26	182	563	-13,0	-23,1	1,1	-16,5
Sonstiger Unfall	511	3	157	471	416	2	82	404	22,8	X	91,5	16,6
innerorts	349	2	93	313	287	1	53	270	21,6	X	75,5	15,9
außerorts	162	1	64	158	129	1	29	134	25,6	-	X	17,9
<b>Insgesamt</b>	<b>4 680</b>	<b>79</b>	<b>1 328</b>	<b>4 617</b>	<b>4 450</b>	<b>82</b>	<b>1 151</b>	<b>4 484</b>	<b>5,2</b>	<b>-3,7</b>	<b>15,4</b>	<b>3,0</b>
<b>innerorts</b>	<b>3 185</b>	<b>22</b>	<b>663</b>	<b>3 122</b>	<b>2 823</b>	<b>17</b>	<b>558</b>	<b>2 792</b>	<b>12,8</b>	<b>29,4</b>	<b>18,8</b>	<b>11,8</b>
<b>außerorts</b>	<b>1 495</b>	<b>57</b>	<b>665</b>	<b>1 495</b>	<b>1 627</b>	<b>65</b>	<b>593</b>	<b>1 692</b>	<b>-8,1</b>	<b>-12,3</b>	<b>12,1</b>	<b>-11,6</b>

## 5. Straßenverkehrsunfälle und Verunglückte nach Unfallarten

Unfallart Ortslage	Unfälle mit Per- sonen- schaden	Verunglückte			Unfälle mit Per- sonen- schaden	Verunglückte			Zu- bzw. Abnahme (-)			
		Getö- tete	Schwer- verletzte	Leicht- verletzte		Getö- tete	Schwer- verletzte	Leicht- verletzte	Unfälle mit Personen- schaden	Getö- tete	Schwer- verletzte	Leicht- verletzte
					Juli 2014			Juli 2013				
Zusammenstoß m.and. Fahrzeug, das anfährt, anhält	68	-	9	78	80	-	5	84	-15,0	-	X	-7,1
innerorts	52	-	3	58	63	-	4	64	-17,5	-	X	-9,4
außerorts	16	-	6	20	17	-	1	20	-5,9	-	X	-
vorausfährt o. wartet	91	-	12	123	104	-	20	139	-12,5	-	-40,0	-11,5
innerorts	60	-	1	85	63	-	5	78	-4,8	-	X	9,0
außerorts	31	-	11	38	41	-	15	61	-24,4	-	-26,7	-37,7
seitlich in gleicher Richtung fährt	32	1	10	26	37	1	12	33	-13,5	-	-16,7	-21,2
innerorts	17	1	2	16	22	1	6	17	-22,7	-	X	-5,9
außerorts	15	-	8	10	15	-	6	16	-	-	X	-37,5
entgegenkommt	51	2	13	61	55	-	32	51	-7,3	X	-59,4	19,6
innerorts	25	-	2	33	29	-	10	27	-13,8	-	X	22,2
außerorts	26	2	11	28	26	-	22	24	-	X	-50,0	16,7
einbiegt oder kreuzt	244	2	51	246	277	3	67	292	-11,9	X	-23,9	-15,8
innerorts	209	2	34	207	219	1	31	222	-4,6	X	9,7	-6,8
außerorts	35	-	17	39	58	2	36	70	-39,7	X	-52,8	-44,3
Zusammenstoß Fahrzeug/Fußgänger	51	1	12	47	50	-	14	46	2,0	X	-14,3	2,2
innerorts	50	1	12	46	46	-	14	41	8,7	X	-14,3	12,2
außerorts	1	-	-	1	4	-	-	5	X	-	-	X
Aufprall auf Hindernis	8	-	1	9	4	1	1	6	X	X	-	X
innerorts	4	-	-	5	2	-	1	1	X	-	X	X
außerorts	4	-	1	4	2	1	-	5	X	X	X	X
Abk.v.Fahrbahn n.rechts	85	-	36	73	83	4	40	64	2,4	X	-10,0	14,1
innerorts	21	-	6	17	27	-	12	20	-22,2	-	X	-15,0
außerorts	64	-	30	56	56	4	28	44	14,3	X	7,1	27,3
Abk. v.Fahrbahn n.links	47	2	21	34	68	3	24	57	-30,9	X	-12,5	-40,4
innerorts	18	-	9	11	18	1	4	17	-	X	X	-35,3
außerorts	29	2	12	23	50	2	20	40	-42,0	-	-40,0	-42,5
Unfall anderer Art	100	4	21	84	131	-	33	118	-23,7	X	-36,4	-28,8
innerorts	66	-	10	58	102	-	22	90	-35,3	-	-54,5	-35,6
außerorts	34	4	11	26	29	-	11	28	17,2	X	-	-7,1
<b>Insgesamt</b>	<b>777</b>	<b>12</b>	<b>186</b>	<b>781</b>	<b>889</b>	<b>12</b>	<b>248</b>	<b>890</b>	<b>-12,6</b>	<b>-</b>	<b>-25,0</b>	<b>-12,2</b>
<b>innerorts</b>	<b>522</b>	<b>4</b>	<b>79</b>	<b>536</b>	<b>591</b>	<b>3</b>	<b>109</b>	<b>577</b>	<b>-11,7</b>	<b>X</b>	<b>-27,5</b>	<b>-7,1</b>
<b>außerorts</b>	<b>255</b>	<b>8</b>	<b>107</b>	<b>245</b>	<b>298</b>	<b>9</b>	<b>139</b>	<b>313</b>	<b>-14,4</b>	<b>X</b>	<b>-23,0</b>	<b>-21,7</b>

## Noch 5. Straßenverkehrsunfälle und Verunglückte nach Unfallarten

Unfallart Ortslage	Unfälle mit Per- sonen- schaden	Verunglückte			Unfälle mit Per- sonen- schaden	Verunglückte			Zu- bzw. Abnahme (-)			
		Getö- tete	Schwer- verletzte	Leicht- verletzte		Getö- tete	Schwer- verletzte	Leicht- verletzte	Unfälle mit Personen- schaden	Getö- tete	Schwer- verletzte	Leicht- verletzte
Januar - Juli 2014					Januar - Juli 2013							
Zusammenstoß m.and. Fahrzeug, das anfährt, anhält	410	2	65	459	327	1	42	373	25,4	X	54,8	23,1
innerorts	346	1	47	381	259	-	31	285	33,6	X	51,6	33,7
außerorts	64	1	18	78	68	1	11	88	-5,9	-	63,6	-11,4
vorausfährt o. wartet	522	7	120	647	510	8	96	618	2,4	X	25,0	4,7
innerorts	316	-	26	397	319	1	26	377	-0,9	X	-	5,3
außerorts	206	7	94	250	191	7	70	241	7,9	-	34,3	3,7
seitlich in gleicher Richtung fährt	173	1	33	180	192	2	45	195	-9,9	X	-26,7	-7,7
innerorts	101	1	12	104	109	1	24	96	-7,3	-	-50,0	8,3
außerorts	72	-	21	76	83	1	21	99	-13,3	X	-	-23,2
entgegenkommt	284	13	121	311	320	15	138	390	-11,3	-13,3	-12,3	-20,3
innerorts	151	2	35	176	157	1	45	179	-3,8	X	-22,2	-1,7
außerorts	133	11	86	135	163	14	93	211	-18,4	-21,4	-7,5	-36,0
einbiegt oder kreuzt	1 406	5	341	1 483	1 223	10	267	1 283	15,0	X	27,7	15,6
innerorts	1 168	3	211	1 186	985	4	178	995	18,6	X	18,5	19,2
außerorts	238	2	130	297	238	6	89	288	-	X	46,1	3,1
Zusammenstoß Fahrzeug/Fußgänger	419	9	127	336	376	6	100	300	11,4	X	27,0	12,0
innerorts	409	9	125	325	350	5	96	278	16,9	X	30,2	16,9
außerorts	10	-	2	11	26	1	4	22	-61,5	X	X	-50,0
Aufprall auf Hindernis	47	1	9	39	30	2	8	32	56,7	X	X	21,9
innerorts	25	1	4	21	12	-	4	8	X	X	-	X
außerorts	22	-	5	18	18	2	4	24	22,2	X	X	-25,0
Abk.v.Fahrbahn n.rechts	509	17	207	416	567	20	205	482	-10,2	-15,0	1,0	-13,7
innerorts	135	2	51	104	146	1	49	137	-7,5	X	4,1	-24,1
außerorts	374	15	156	312	421	19	156	345	-11,2	-21,1	-	-9,6
Abk. v.Fahrbahn n.links	359	16	145	277	374	14	126	332	-4,0	14,3	15,1	-16,6
innerorts	110	3	43	87	84	3	23	76	31,0	-	87,0	14,5
außerorts	249	13	102	190	290	11	103	256	-14,1	18,2	-1,0	-25,8
Unfall anderer Art	551	8	160	469	531	4	124	479	3,8	X	29,0	-2,1
innerorts	424	-	109	341	402	1	82	361	5,5	X	32,9	-5,5
außerorts	127	8	51	128	129	3	42	118	-1,6	X	21,4	8,5
<b>Insgesamt</b>	<b>4 680</b>	<b>79</b>	<b>1 328</b>	<b>4 617</b>	<b>4 450</b>	<b>82</b>	<b>1 151</b>	<b>4 484</b>	<b>5,2</b>	<b>-3,7</b>	<b>15,4</b>	<b>3,0</b>
<b>innerorts</b>	<b>3 185</b>	<b>22</b>	<b>663</b>	<b>3 122</b>	<b>2 823</b>	<b>17</b>	<b>558</b>	<b>2 792</b>	<b>12,8</b>	<b>29,4</b>	<b>18,8</b>	<b>11,8</b>
<b>außerorts</b>	<b>1 495</b>	<b>57</b>	<b>665</b>	<b>1 495</b>	<b>1 627</b>	<b>65</b>	<b>593</b>	<b>1 692</b>	<b>-8,1</b>	<b>-12,3</b>	<b>12,1</b>	<b>-11,6</b>

## 6. Straßenverkehrsunfälle und Verunglückte nach Tagesdatum und Ortslage

Tagesdatum Ortslage	Unfälle mit Personen- schaden	Davon mit			Verunglückte			Unfälle mit schwerw. Sachschaden i. e. S.	Unfälle mit Personen- u.
		Getöteten	Schwer- verletzten	Leicht-	Getötete	Schwer- verletzte	Leicht-		
<b>Juli 2014</b>									
<b>Innerorts</b>									
1. Dienstag	12	-	-	12	-	-	16	2	14
2. Mittwoch	24	-	3	21	-	3	22	4	28
3. Donnerstag	21	1	3	17	1	3	20	3	24
4. Freitag	20	-	1	19	-	1	21	4	24
5. Samstag	12	-	3	9	-	3	10	6	18
6. Sonntag	5	-	-	5	-	-	5	2	7
7. Montag	18	-	4	14	-	4	19	3	21
8. Dienstag	20	-	3	17	-	3	21	5	25
9. Mittwoch	14	-	-	14	-	-	17	10	24
10. Donnerstag	21	-	2	19	-	2	20	4	25
11. Freitag	24	1	6	17	1	8	19	2	26
12. Samstag	16	1	4	11	1	4	17	7	23
13. Sonntag	11	-	2	9	-	2	9	2	13
14. Montag	28	-	4	24	-	4	32	5	33
15. Dienstag	17	-	3	14	-	3	16	-	17
16. Mittwoch	18	-	3	15	-	3	17	5	23
17. Donnerstag	42	-	12	30	-	12	34	9	51
18. Freitag	21	-	2	19	-	2	27	2	23
19. Samstag	15	-	2	13	-	2	16	2	17
20. Sonntag	10	-	2	8	-	2	9	2	12
21. Montag	19	-	-	19	-	-	26	9	28
22. Dienstag	14	-	2	12	-	2	17	6	20
23. Mittwoch	15	1	2	12	1	2	16	3	18
24. Donnerstag	16	-	3	13	-	4	13	2	18
25. Freitag	16	-	1	15	-	1	18	5	21
26. Samstag	15	-	1	14	-	1	15	3	18
27. Sonntag	9	-	2	7	-	2	9	1	10
28. Montag	11	-	1	10	-	1	14	4	15
29. Dienstag	9	-	2	7	-	2	8	6	15
30. Mittwoch	9	-	1	8	-	1	10	2	11
31. Donnerstag	20	-	2	18	-	2	23	8	28
<b>Insgesamt</b>	<b>522</b>	<b>4</b>	<b>76</b>	<b>442</b>	<b>4</b>	<b>79</b>	<b>536</b>	<b>128</b>	<b>650</b>
<b>Außerorts, einschließlich Autobahn</b>									
1. Dienstag	4	-	2	2	-	2	2	4	8
2. Mittwoch	8	-	2	6	-	2	10	-	8
3. Donnerstag	9	-	3	6	-	3	10	2	11
4. Freitag	7	-	5	2	-	5	5	6	13
5. Samstag	9	-	2	7	-	3	8	6	15
6. Sonntag	11	-	5	6	-	9	8	1	12
7. Montag	10	-	2	8	-	2	13	2	12
8. Dienstag	9	1	5	3	2	6	3	4	13
9. Mittwoch	18	1	4	13	1	8	27	4	22
10. Donnerstag	7	-	1	6	-	1	8	6	13
11. Freitag	10	-	3	7	-	3	8	1	11
12. Samstag	7	2	1	4	2	4	5	6	13
13. Sonntag	7	-	4	3	-	4	9	2	9
14. Montag	5	-	4	1	-	4	2	3	8
15. Dienstag	7	-	-	7	-	-	8	1	8
16. Mittwoch	5	-	2	3	-	2	4	1	6
17. Donnerstag	12	-	4	8	-	5	10	2	14
18. Freitag	13	-	2	11	-	4	15	4	17
19. Samstag	15	1	7	7	1	7	8	1	16
20. Sonntag	7	-	1	6	-	1	6	1	8
21. Montag	10	-	1	9	-	1	12	12	22
22. Dienstag	9	-	6	3	-	8	4	5	14
23. Mittwoch	6	-	1	5	-	1	10	2	8
24. Donnerstag	5	-	2	3	-	3	7	2	7
25. Freitag	9	-	3	6	-	3	10	7	16
26. Samstag	5	-	2	3	-	3	3	3	8
27. Sonntag	8	1	2	5	1	4	9	3	11
28. Montag	4	-	2	2	-	3	2	2	6
29. Dienstag	7	-	3	4	-	3	7	2	9
30. Mittwoch	4	-	2	2	-	2	2	1	5
31. Donnerstag	8	1	1	6	1	1	10	4	12
<b>Insgesamt</b>	<b>255</b>	<b>7</b>	<b>84</b>	<b>164</b>	<b>8</b>	<b>107</b>	<b>245</b>	<b>100</b>	<b>355</b>

**Noch 6. Straßenverkehrsunfälle und Verunglückte nach Tagesdatum und Ortslage**

Tagesdatum Ortslage	Unfälle mit Personen- schaden	Davon mit			Verunglückte			Unfälle mit schwerw. Sachschaden i. e. S.	Unfälle mit Personen- u.
		Getöteten	Schwer- verletzten	Leicht-	Getötete	Schwer- verletzte	Leicht-		
<b>Juli 2014</b>									
<b>Innerorts und außerorts</b>									
1. Dienstag	16	-	2	14	-	2	18	6	22
2. Mittwoch	32	-	5	27	-	5	32	4	36
3. Donnerstag	30	1	6	23	1	6	30	5	35
4. Freitag	27	-	6	21	-	6	26	10	37
5. Samstag	21	-	5	16	-	6	18	12	33
6. Sonntag	16	-	5	11	-	9	13	3	19
7. Montag	28	-	6	22	-	6	32	5	33
8. Dienstag	29	1	8	20	2	9	24	9	38
9. Mittwoch	32	1	4	27	1	8	44	14	46
10. Donnerstag	28	-	3	25	-	3	28	10	38
11. Freitag	34	1	9	24	1	11	27	3	37
12. Samstag	23	3	5	15	3	8	22	13	36
13. Sonntag	18	-	6	12	-	6	18	4	22
14. Montag	33	-	8	25	-	8	34	8	41
15. Dienstag	24	-	3	21	-	3	24	1	25
16. Mittwoch	23	-	5	18	-	5	21	6	29
17. Donnerstag	54	-	16	38	-	17	44	11	65
18. Freitag	34	-	4	30	-	6	42	6	40
19. Samstag	30	1	9	20	1	9	24	3	33
20. Sonntag	17	-	3	14	-	3	15	3	20
21. Montag	29	-	1	28	-	1	38	21	50
22. Dienstag	23	-	8	15	-	10	21	11	34
23. Mittwoch	21	1	3	17	1	3	26	5	26
24. Donnerstag	21	-	5	16	-	7	20	4	25
25. Freitag	25	-	4	21	-	4	28	12	37
26. Samstag	20	-	3	17	-	4	18	6	26
27. Sonntag	17	1	4	12	1	6	18	4	21
28. Montag	15	-	3	12	-	4	16	6	21
29. Dienstag	16	-	5	11	-	5	15	8	24
30. Mittwoch	13	-	3	10	-	3	12	3	16
31. Donnerstag	28	1	3	24	1	3	33	12	40
<b>Insgesamt</b>	<b>777</b>	<b>11</b>	<b>160</b>	<b>606</b>	<b>12</b>	<b>186</b>	<b>781</b>	<b>228</b>	<b>1 005</b>
<b>Auf Autobahnen</b>									
1. Dienstag	2	-	2	-	-	2	-	1	3
2. Mittwoch	1	-	1	-	-	1	-	-	1
3. Donnerstag	1	-	-	1	-	-	1	-	1
4. Freitag	3	-	2	1	-	2	1	1	4
5. Samstag	-	-	-	-	-	-	-	2	2
6. Sonntag	3	-	3	-	-	5	-	-	3
7. Montag	3	-	1	2	-	1	5	1	4
8. Dienstag	3	1	1	1	2	2	1	3	6
9. Mittwoch	4	-	-	4	-	-	13	2	6
10. Donnerstag	1	-	-	1	-	-	2	1	2
11. Freitag	2	-	-	2	-	-	3	-	2
12. Samstag	2	1	-	1	1	1	2	2	4
13. Sonntag	2	-	1	1	-	1	5	1	3
14. Montag	-	-	-	-	-	-	-	-	-
15. Dienstag	1	-	-	1	-	-	1	-	1
16. Mittwoch	1	-	-	1	-	-	2	-	1
17. Donnerstag	1	-	1	-	-	1	-	-	1
18. Freitag	2	-	1	1	-	3	1	-	2
19. Samstag	-	-	-	-	-	-	-	-	-
20. Sonntag	3	-	-	3	-	-	3	-	3
21. Montag	1	-	-	1	-	-	1	4	5
22. Dienstag	2	-	1	1	-	2	2	2	4
23. Mittwoch	2	-	-	2	-	-	3	-	2
24. Donnerstag	-	-	-	-	-	-	-	1	1
25. Freitag	3	-	1	2	-	1	3	3	6
26. Samstag	-	-	-	-	-	-	-	-	-
27. Sonntag	2	-	1	1	-	1	1	2	4
28. Montag	-	-	-	-	-	-	-	-	-
29. Dienstag	2	-	2	-	-	2	-	-	2
30. Mittwoch	1	-	1	-	-	1	-	1	2
31. Donnerstag	1	-	-	1	-	-	2	1	2
<b>Insgesamt</b>	<b>49</b>	<b>2</b>	<b>19</b>	<b>28</b>	<b>3</b>	<b>26</b>	<b>52</b>	<b>28</b>	<b>77</b>

7. Straßenverkehrsunfälle und Verunglückte nach Art der Verkehrsbeteiligung und Ortslage <sup>1)</sup>

Art der Verkehrsbeteiligung	Unfälle mit Personenschaden	Verunglückte			Schwerw. Unfälle mit Sachschaden i. e. S.	Unfälle mit Personenschaden	Verunglückte			Schwerw. Unfälle mit Sachschaden i. e. S.
		Getötete	Schwer-	Leicht-			Getötete	Schwer-	Leicht-	
			verletzte					verletzte		
<b>Juli 2014</b>										
<b>Innerhalb von Ortschaften</b>										
Unfälle insgesamt	522	4	79	536	128	591	3	109	577	114
Darunter Unfälle mit Beteiligung von Fahrern von:										
Krafträdern mit Versch.kennz. <sup>2)</sup>	28	-	6	23	1	35	-	8	29	2
Krafträdern mit amtl. Kennzeichen	45	-	11	38	4	52	1	15	47	4
Personenkraftwagen	419	3	50	448	126	462	2	71	463	112
Wohnmobilen	-	-	-	-	-	X	X	X	X	X
Bussen	1	-	1	-	1	7	-	3	7	-
Güterkraftfahrzeugen	42	1	7	43	19	55	-	7	63	15
dar.: Liefer- und Lastkraftwagen bis 3 500 kg <sup>3)</sup>	26	-	2	31	9	X	X	X	X	X
über 3 500 kg <sup>3)</sup>	7	-	3	5	4	X	X	X	X	X
Sattelzugmaschinen	6	-	1	6	4	5	-	-	6	2
Landwirtschaftlichen Zugmaschinen	3	-	2	1	2	3	-	-	3	1
Fahrrädern <sup>4)</sup>	211	2	33	193	1	273	2	51	239	-
Fußgängern	60	2	14	55	1	59	-	14	55	-
<b>Außerhalb von Ortschaften, einschließlich Autobahn</b>										
Unfälle insgesamt	255	8	107	245	100	298	9	139	313	67
Darunter Unfälle mit Beteiligung von Fahrern von:										
Krafträdern mit Versch.kennz. <sup>2)</sup>	6	-	4	3	-	5	1	1	3	-
Krafträdern mit amtl. Kennzeichen	38	2	21	25	4	58	3	33	38	3
Personenkraftwagen	199	6	80	206	90	235	5	109	271	64
Wohnmobilen	1	-	2	1	1	X	X	X	X	X
Bussen	1	-	-	1	-	2	-	-	3	-
Güterkraftfahrzeugen	53	2	27	47	24	54	1	18	66	15
dar.: Liefer- und Lastkraftwagen bis 3 500 kg <sup>3)</sup>	14	-	9	14	10	X	X	X	X	X
über 3 500 kg <sup>3)</sup>	9	-	2	10	6	X	X	X	X	X
Sattelzugmaschinen	29	2	18	21	9	18	1	5	27	5
Landwirtschaftlichen Zugmaschinen	3	-	-	3	2	1	-	-	1	2
Fahrrädern <sup>4)</sup>	18	-	5	16	-	22	-	11	14	-
Fußgängern	2	-	-	2	-	5	-	2	7	-
<b>Innerhalb und außerhalb von Ortschaften</b>										
Unfälle insgesamt	777	12	186	781	228	889	12	248	890	181
Darunter Unfälle mit Beteiligung von Fahrern von:										
Krafträdern mit Versch.kennz. <sup>2)</sup>	34	-	10	26	1	40	1	9	32	2
Krafträdern mit amtl. Kennzeichen	83	2	32	63	8	110	4	48	85	7
Personenkraftwagen	618	9	130	654	216	697	7	180	734	176
Wohnmobilen	1	-	2	1	1	X	X	X	X	X
Bussen	2	-	1	1	1	9	-	3	10	-
Güterkraftfahrzeugen	95	3	34	90	43	109	1	25	129	30
dar.: Liefer- und Lastkraftwagen bis 3 500 kg <sup>3)</sup>	40	-	11	45	19	X	X	X	X	X
über 3 500 kg <sup>3)</sup>	16	-	5	15	10	X	X	X	X	X
Sattelzugmaschinen	35	2	19	27	13	23	1	5	33	7
Landwirtschaftlichen Zugmaschinen	6	-	2	4	4	4	-	-	4	3
Fahrrädern <sup>4)</sup>	229	2	38	209	1	295	2	62	253	-
Fußgängern	62	2	14	57	1	64	-	16	62	-

1) Die Tabelle enthält Mehrfachzählungen, da bei einem Unfall mehrere Verkehrsbeteiligungsarten beteiligt sein können.

2) einschl. E-Bikes

3) ohne Liefer- und Lastkraftwagen mit Tankauflagen

4) einschl. Pedelecs



**Noch 7. Straßenverkehrsunfälle und Verunglückte nach Art der Verkehrsbeteiligung und Ortslage<sup>1)</sup>**

Unfälle mit Personenschaden	Verunglückte			Schwerw. Unfälle mit Sachschaden i. e. S.	Unfälle mit Personenschaden	Verunglückte			Schwerw. Unfälle mit Sachschaden i. e. S.	Art der Verkehrsbeteiligung
	Getötete	Schwer-	Leicht-			Getötete	Schwer-	Leicht-		
		verletzte					verletzte			
<b>Januar - Juli 2014</b>										
<b>Innerhalb von Ortschaften</b>										
3 185	22	663	3 122	793	2 823	17	558	2 792	905	Unfälle insgesamt
										Darunter Unfälle mit Beteiligung von Fahrern von:
152	-	36	127	7	129	1	29	112	5	Krafträdern mit Versich.kennz. <sup>2)</sup>
229	4	62	185	18	165	3	55	130	15	Krafträdern mit aml. Kennzeichen
2 584	12	474	2 620	776	2 306	8	416	2 343	886	Personenkraftwagen
-	-	-	-	-	X	X	X	X	X	Wohnmobilen
30	-	9	45	4	38	-	9	53	6	Bussen
259	7	45	262	116	262	4	53	260	111	Güterkraftfahrzeugen
										dar.: Liefer- und Lastkraftwagen
140	1	22	153	65	X	X	X	X	X	bis 3 500 kg <sup>3)</sup>
42	2	10	34	15	X	X	X	X	X	über 3 500 kg <sup>3)</sup>
36	-	3	42	12	35	3	6	31	18	Sattelzugmaschinen
18	-	5	15	6	6	-	2	4	8	Landwirtschaftlichen Zugmaschinen
1 186	6	236	1 011	4	1 034	6	203	882	3	Fahrrädern <sup>4)</sup>
471	10	138	384	1	411	5	104	347	1	Fußgängern
<b>Außerhalb von Ortschaften, einschließlich Autobahn</b>										
1 495	57	665	1 495	593	1 627	65	593	1 692	825	Unfälle insgesamt
										Darunter Unfälle mit Beteiligung von Fahrern von:
22	-	11	12	2	19	2	4	16	-	Krafträdern mit Versich.kennz. <sup>2)</sup>
180	7	97	117	9	163	8	86	98	4	Krafträdern mit aml. Kennzeichen
1 227	49	532	1 291	539	1 363	50	492	1 504	729	Personenkraftwagen
3	-	5	4	2	X	X	X	X	X	Wohnmobilen
6	-	3	6	3	10	2	2	46	4	Bussen
277	14	133	261	138	322	23	110	332	200	Güterkraftfahrzeugen
										dar.: Liefer- und Lastkraftwagen
92	5	50	95	49	X	X	X	X	X	bis 3 500 kg <sup>3)</sup>
55	2	20	58	28	X	X	X	X	X	über 3 500 kg <sup>3)</sup>
116	12	78	90	58	134	13	48	131	85	Sattelzugmaschinen
11	-	2	9	8	12	1	3	11	5	Landwirtschaftlichen Zugmaschinen
89	2	32	66	-	89	2	28	70	-	Fahrrädern <sup>4)</sup>
15	-	3	16	-	28	1	7	26	1	Fußgängern
<b>Innerhalb und außerhalb von Ortschaften</b>										
4680	79	1 328	4 617	1 386	4 450	82	1 151	4 484	1 730	Unfälle insgesamt
										Darunter Unfälle mit Beteiligung von Fahrern von:
174	-	47	139	9	148	3	33	128	5	Krafträdern mit Versich.kennz. <sup>2)</sup>
409	11	159	302	27	328	11	141	228	19	Krafträdern mit aml. Kennzeichen
3811	61	1 006	3 911	1 315	3 669	58	908	3 847	1 615	Personenkraftwagen
3	-	5	4	2	X	X	X	X	X	Wohnmobilen
36	-	12	51	7	48	2	11	99	10	Bussen
536	21	178	523	254	584	27	163	592	311	Güterkraftfahrzeugen
										dar.: Liefer- und Lastkraftwagen
232	6	72	248	114	X	X	X	X	X	bis 3 500 kg <sup>3)</sup>
97	4	30	92	43	X	X	X	X	X	über 3 500 kg <sup>3)</sup>
152	12	81	132	70	169	16	54	162	103	Sattelzugmaschinen
29	-	7	24	14	18	1	5	15	13	Landwirtschaftlichen Zugmaschinen
1 275	8	268	1 077	4	1 123	8	231	952	3	Fahrrädern <sup>4)</sup>
486	10	141	400	1	439	6	111	373	2	Fußgängern

1) Die Tabelle enthält Mehrfachzählungen, da bei einem Unfall mehrere Verkehrsbeteiligungsarten beteiligt sein können.

2) einschl. E-Bikes

3) ohne Liefer- und Lastkraftwagen mit Tankauflagen

4) einschl. Pedelecs

## 8. Straßenverkehrsunfälle und Verunglückte nach kreisfreien Städten und Landkreisen im Monat

Kreisfreie Stadt Landkreis Land  Ortslage	Straßenverkehrsunfälle				Verunglückte			
	insgesamt	mit Personen- schaden	mit schwerw. Sachsch. i. e. S.	sonst. Unf. unter Einfl. berausch. Mittel	insgesamt	Getötete	Schwer-	Leicht-
							verletzte	
<b>Juli 2014</b>								
Dessau-Roßlau, Stadt	41	28	10	3	32	2	1	29
innerorts	37	25	9	3	28	2	-	26
außerorts ohne Autobahn	3	2	1	-	3	-	-	3
auf Autobahnen	1	1	-	-	1	-	1	-
Halle (Saale), Stadt	115	92	18	5	108	-	11	97
innerorts	110	89	16	5	105	-	11	94
außerorts ohne Autobahn	3	2	1	-	2	-	-	2
auf Autobahnen	2	1	1	-	1	-	-	1
Magdeburg, Stadt	100	84	13	3	99	-	9	90
innerorts	95	80	12	3	89	-	7	82
außerorts ohne Autobahn	3	2	1	-	6	-	-	6
auf Autobahnen	2	2	-	-	4	-	2	2
Altmarkkreis Salzwedel	51	38	12	1	44	1	10	33
innerorts	21	17	3	1	18	-	4	14
außerorts ohne Autobahn	30	21	9	-	26	1	6	19
auf Autobahnen	-	-	-	-	-	-	-	-
Anhalt-Bitterfeld	75	51	23	1	70	1	14	55
innerorts	50	34	15	1	41	-	7	34
außerorts ohne Autobahn	22	15	7	-	23	1	6	16
auf Autobahnen	3	2	1	-	6	-	1	5
Börde	93	63	27	3	80	-	18	62
innerorts	43	30	10	3	37	-	4	33
außerorts ohne Autobahn	30	22	8	-	29	-	10	19
auf Autobahnen	20	11	9	-	14	-	4	10
Burgenlandkreis	89	68	18	3	92	-	23	69
innerorts	54	41	11	2	57	-	13	44
außerorts ohne Autobahn	24	19	5	-	25	-	6	19
auf Autobahnen	11	8	2	1	10	-	4	6
Harz	107	82	20	5	103	-	19	84
innerorts	65	48	12	5	58	-	6	52
außerorts ohne Autobahn	42	34	8	-	45	-	13	32
auf Autobahnen	-	-	-	-	-	-	-	-
Jerichower Land	44	30	13	1	44	3	15	26
innerorts	21	14	6	1	16	-	1	15
außerorts ohne Autobahn	10	8	2	-	10	-	7	3
auf Autobahnen	13	8	5	-	18	3	7	8

**Noch 8. Straßenverkehrsunfälle und Verunglückte nach kreisfreien Städten und Landkreisen im Monat**

Kreisfreie Stadt Landkreis Land  Ortslage	Straßenverkehrsunfälle				Verunglückte			
	insgesamt	mit Personen- schaden	mit schwerw. SachsSch. i. e. S.	sonst. Unf. unter Einfl. berausch. Mittel	insgesamt	Getötete	Schwer-	Leicht-
							verletzte	
<b>Juli 2014</b>								
Mansfeld-Südharz	61	41	18	2	55	1	17	37
innerorts	38	26	11	1	33	1	7	25
außerorts ohne Autobahn	21	13	7	1	20	-	8	12
auf Autobahnen	2	2	-	-	2	-	2	-
Saalekreis	90	64	22	4	81	-	13	68
innerorts	46	36	8	2	40	-	4	36
außerorts ohne Autobahn	29	19	8	2	23	-	7	16
auf Autobahnen	15	9	6	-	18	-	2	16
Salzlandkreis	76	60	16	-	74	2	13	59
innerorts	38	33	5	-	39	1	4	34
außerorts ohne Autobahn	33	25	8	-	33	1	8	24
auf Autobahnen	5	2	3	-	2	-	1	1
Stendal	42	30	9	3	34	1	5	28
innerorts	22	15	5	2	17	-	2	15
außerorts ohne Autobahn	20	15	4	1	17	1	3	13
auf Autobahnen	-	-	-	-	-	-	-	-
Wittenberg	57	46	9	2	63	1	18	44
innerorts	41	34	5	2	41	-	9	32
außerorts ohne Autobahn	12	9	3	-	17	1	7	9
auf Autobahnen	4	3	1	-	5	-	2	3
<b>Sachsen-Anhalt</b>	<b>1 041</b>	<b>777</b>	<b>228</b>	<b>36</b>	<b>979</b>	<b>12</b>	<b>186</b>	<b>781</b>
<b>innerorts</b>	<b>681</b>	<b>522</b>	<b>128</b>	<b>31</b>	<b>619</b>	<b>4</b>	<b>79</b>	<b>536</b>
<b>außerorts ohne Autobahn</b>	<b>282</b>	<b>206</b>	<b>72</b>	<b>4</b>	<b>279</b>	<b>5</b>	<b>81</b>	<b>193</b>
<b>auf Autobahnen</b>	<b>78</b>	<b>49</b>	<b>28</b>	<b>1</b>	<b>81</b>	<b>3</b>	<b>26</b>	<b>52</b>
Kreisfreie Städte	256	204	41	11	239	2	21	216
Landkreise	785	573	187	25	740	10	165	565

## 9. Straßenverkehrsunfälle und Verunglückte nach kreisfreien Städten und Landkreisen im Zeitraum

Kreisfreie Stadt Landkreis Land	Straßenverkehrsunfälle				Verunglückte			
	insgesamt	mit Personen- schaden	mit schwerw. Sachsch. i. e. S.	sonst. Unf. unter Einfl. berausch. Mittel	insgesamt	Getötete	Schwer-	Leicht-
							verletzte	
<b>Januar bis Juli 2014</b>								
Dessau-Roßlau, Stadt	265	180	74	11	211	6	18	187
Halle (Saale), Stadt	689	547	102	40	646	2	85	559
Magdeburg, Stadt	677	533	110	34	682	3	94	585
Altmarkkreis Salzwedel	299	185	110	4	230	9	47	174
Anhalt-Bitterfeld	530	375	142	13	511	3	157	351
Börde	525	370	135	20	480	7	110	363
Burgenlandkreis	535	391	122	22	540	5	145	390
Harz	581	460	87	34	606	9	134	463
Jerichower Land	252	185	62	5	260	8	94	158
Mansfeld-Südharz	363	257	91	15	345	5	93	247
Saalekreis	529	382	123	24	491	6	125	360
Salzlandkreis	436	336	91	9	436	4	110	322
Stendal	247	178	51	18	206	5	41	160
Wittenberg	402	301	86	15	380	7	75	298
<b>Sachsen-Anhalt insgesamt</b>	<b>6 330</b>	<b>4 680</b>	<b>1 386</b>	<b>264</b>	<b>6 024</b>	<b>79</b>	<b>1 328</b>	<b>4 617</b>

**10. Übrige Sachschadensunfälle ohne Einfluss berauschender Mittel nach kreisfreien Städten und Landkreisen**

Kreisfreie Stadt Landkreis Land	Übrige Sachschadens- unfälle ohne Einfluss berauschender Mittel insgesamt	Davon		
		innerorts	außerorts ohne Autobahn	auf Autobahnen
<b>Juli 2014</b>				
Dessau-Roßlau, Stadt	223	185	21	17
Halle (Saale), Stadt	519	512	7	-
Magdeburg, Stadt	555	531	15	9
Altmarkkreis Salzwedel	213	104	109	-
Anhalt-Bitterfeld	367	223	101	43
Börde	419	214	141	64
Burgenlandkreis	440	282	123	35
Harz	490	363	127	-
Jerichower Land	219	121	72	26
Mansfeld-Südharz	341	233	88	20
Saalekreis	429	268	101	60
Salzlandkreis	408	266	111	31
Stendal	266	158	108	-
Wittenberg	311	176	104	31
<b>Sachsen-Anhalt insgesamt</b>	<b>5 200</b>	<b>3 636</b>	<b>1 228</b>	<b>336</b>
<b>Januar bis Juli 2014</b>				
Dessau-Roßlau, Stadt	1 320	1 125	133	62
Halle (Saale), Stadt	3 701	3 628	62	11
Magdeburg, Stadt	4 001	3 844	95	62
Altmarkkreis Salzwedel	1 433	703	730	-
Anhalt-Bitterfeld	2 418	1 582	679	157
Börde	2 873	1 388	1 136	349
Burgenlandkreis	2 778	1 770	759	249
Harz	3 131	2 235	896	-
Jerichower Land	1 492	775	567	150
Mansfeld-Südharz	2 185	1 432	607	146
Saalekreis	2 801	1 749	691	361
Salzlandkreis	2 741	1 827	716	198
Stendal	1 864	1 058	806	-
Wittenberg	2 136	1 266	761	109
<b>Sachsen-Anhalt insgesamt</b>	<b>34 874</b>	<b>24 382</b>	<b>8 638</b>	<b>1 854</b>

## 11. Getötete und Verletzte im Straßenverkehr nach Art der Verkehrsbeteiligung

Art der Verkehrsbeteiligung  Ortslage	Getötete						Schwerverletzte					
	Juli		Zu- bzw. Ab- nahme (-)	Januar - Juli		Zu- bzw. Ab- nahme (-)	Juli		Zu- bzw. Ab- nahme (-)	Januar - Juli		Zu- bzw. Ab- nahme (-)
	2014	2013		2014	2013		2014	2013		2014	2013	
	Anzahl		%	Anzahl		%	Anzahl		%	Anzahl		%
Fahrer und Mitfahrer von												
Krafträdern mit Versicherungskennz. <sup>1)</sup>												
innerorts	-	1	X	-	3	X	9	9	-	45	33	36,4
außerorts	-	-	-	-	1	X	6	8	X	35	29	20,7
	-	1	X	-	2	X	3	1	X	10	4	X
Krafträdern mit amtl. Kennzeichen												
innerorts	2	4	X	9	9	-	29	46	-37,0	154	137	12,4
außerorts	-	1	X	2	2	-	10	14	-28,6	61	53	15,1
	2	3	X	7	7	-	19	32	-40,6	93	84	10,7
Personenkraftwagen												
innerorts	4	4	-	44	47	-6,4	90	112	-19,6	654	589	11,0
außerorts	-	-	-	3	3	-	23	24	-4,2	182	158	15,2
	4	4	-	41	44	-6,8	67	88	-23,9	472	431	9,5
darunter												
18 bis unter 25 Jahre												
innerorts	-	2	X	7	11	X	21	24	-12,5	116	122	-4,9
außerorts	-	-	-	-	1	X	2	6	X	28	32	-12,5
	-	2	X	7	10	X	18	17	5,9	79	85	-7,1
Wohnmobilen												
innerorts	-	X	X	-	X	X	-	X	X	2	X	X
außerorts	-	X	X	-	X	X	-	X	X	2	X	X
Bussen												
innerorts	-	-	-	-	-	-	-	2	X	7	5	X
außerorts	-	-	-	-	-	-	-	2	X	6	4	X
	-	-	-	-	-	-	-	-	-	1	1	-
Güterkraftfahrzeugen												
innerorts	1	1	-	7	8	X	14	8	X	58	52	11,5
außerorts	-	-	-	1	-	X	1	2	X	11	13	-15,4
	1	1	-	6	8	X	13	6	X	47	39	20,5
Landwirtschaftlichen Zugmaschinen												
innerorts	-	-	-	-	-	-	-	-	-	-	-	-
außerorts	-	-	-	-	-	-	-	-	-	-	-	-
übrigen Kraftfahrzeugen												
innerorts	-	-	-	-	-	-	1	-	X	2	4	X
außerorts	-	-	-	-	-	-	-	-	-	1	4	X
	-	-	-	-	-	-	1	-	X	1	-	X
<b>Kraftfahrzeugen zusammen</b>	<b>7</b>	<b>10</b>	<b>X</b>	<b>60</b>	<b>67</b>	<b>-10,4</b>	<b>143</b>	<b>177</b>	<b>-19,2</b>	<b>922</b>	<b>820</b>	<b>12,4</b>
innerorts	-	1	X	6	6	-	40	50	-20,0	296	261	13,4
außerorts	7	9	X	54	61	-11,5	103	127	-18,9	626	559	12,0

1) einschl. E-Bikes

**Noch 11. Getötete und Verletzte im Straßenverkehr nach Art der Verkehrsbeteiligung**

Leichtverletzte						Verunglückte insgesamt						Art der Verkehrsbeteiligung  Ortslage
Juli		Zu- bzw. Ab- nahme (-)	Januar - Juli		Zu- bzw. Ab- nahme (-)	Juli		Zu- bzw. Ab- nahme (-)	Januar - Juli		Zu- bzw. Ab- nahme (-)	
2014	2013		2014	2013		2014	2013		2014	2013		
Anzahl		%	Anzahl		%	Anzahl		%	Anzahl		%	
												Fahrer und Mitfahrer von
25	27	-7,4	129	107	20,6	34	37	-8,1	174	143	21,7	Krafträdern mit Ver- sicherungskennz. <sup>1)</sup>
22	25	-12,0	117	93	25,8	28	33	-15,2	152	123	23,6	innerorts
3	2	X	12	14	-14,3	6	4	X	22	20	10,0	außerorts
56	79	-29,1	263	210	25,2	87	129	-32,6	426	356	19,7	Krafträdern mit amtl. Kennzeichen
34	47	-27,7	162	125	29,6	44	62	-29,0	225	180	25,0	innerorts
22	32	-31,3	101	85	18,8	43	67	-35,8	201	176	14,2	außerorts
422	455	-7,3	2 617	2 652	-1,3	516	571	-9,6	3 315	3 288	0,8	Personenkraftwagen
234	216	8,3	1 440	1 311	9,8	257	240	7,1	1 625	1 472	10,4	innerorts
188	239	-21,3	1 177	1 341	-12,2	259	331	-21,8	1 690	1 816	-6,9	außerorts
63	89	-29,2	470	526	-10,6	84	115	-27,0	593	659	-10,0	darunter
33	42	-21,4	234	232	0,9	35	48	-27,1	262	265	-1,1	18 bis unter 25 Jahre
23	41	-43,9	183	253	-27,7	41	60	-31,7	269	348	-22,7	innerorts
-	X	X	-	X	X	-	X	X	2	X	X	außerorts
-	X	X	-	X	X	-	X	X	-	X	X	Wohnmobilen
-	X	X	-	X	X	-	X	X	2	X	X	innerorts
-	X	X	-	X	X	-	X	X	2	X	X	außerorts
-	7	X	33	78	-57,7	-	9	X	40	83	-51,8	Bussen
-	5	X	30	37	-18,9	-	7	X	36	41	-12,2	innerorts
-	2	X	3	41	X	-	2	X	4	42	X	außerorts
25	35	-28,6	163	170	-4,1	40	44	-9,1	228	230	-0,9	Güterkraftfahrzeugen
10	11	-9,1	54	48	12,5	11	13	-15,4	66	61	8,2	innerorts
15	24	-37,5	109	122	-10,7	29	31	-6,5	162	169	-4,1	außerorts
-	1	X	5	2	X	-	1	X	5	2	X	Landwirtschaftlichen Zugmaschinen
-	1	X	3	1	X	-	1	X	3	1	X	innerorts
-	-	-	2	1	X	-	-	-	2	1	X	außerorts
-	1	X	10	15	-33,3	1	1	-	12	19	-36,8	übrigen
-	-	-	10	11	-9,1	-	-	-	11	15	-26,7	Kraftfahrzeugen
-	1	X	-	4	X	1	1	-	1	4	X	innerorts
												außerorts
<b>528</b>	<b>605</b>	<b>-12,7</b>	<b>3220</b>	<b>3234</b>	<b>-0,4</b>	<b>678</b>	<b>792</b>	<b>-14,4</b>	<b>4202</b>	<b>4121</b>	<b>2,0</b>	<b>Kraftfahrzeugen zusammen</b>
<b>300</b>	<b>305</b>	<b>-1,6</b>	<b>1816</b>	<b>1626</b>	<b>11,7</b>	<b>340</b>	<b>356</b>	<b>-4,5</b>	<b>2118</b>	<b>1893</b>	<b>11,9</b>	<b>innerorts</b>
<b>228</b>	<b>300</b>	<b>-24,0</b>	<b>1404</b>	<b>1608</b>	<b>-12,7</b>	<b>338</b>	<b>436</b>	<b>-22,5</b>	<b>2084</b>	<b>2228</b>	<b>-6,5</b>	<b>außerorts</b>

1) einschl. E-Bikes

## Noch 11. Getötete und Verletzte im Straßenverkehr nach Art der Verkehrsbeteiligung

Art der Verkehrsbeteiligung Ortslage	Getötete						Schwerverletzte					
	Juli		Zu- bzw. Ab- nahme (-)	Januar - Juli		Zu- bzw. Ab- nahme (-)	Juli		Zu- bzw. Ab- nahme (-)	Januar - Juli		Zu- bzw. Ab- nahme (-)
	2014	2013		2014	2013		2014	2013		2014	2013	
	Anzahl		%	Anzahl		%	Anzahl		%	Anzahl		%
Fahrer und Mitfahrer von												
Fahrrädern <sup>2)</sup>												
innerorts	2	2	-	8	8	-	31	60	-48,3	252	224	12,5
außerorts	2	2	-	6	6	-	27	49	-44,9	221	197	12,2
	-	-	-	2	2	-	4	11	X	31	27	14,8
darunter												
unter 15 Jahren	-	-	-	-	-	-	8	3	X	30	25	20,0
innerorts	-	-	-	-	-	-	7	3	X	25	25	-
außerorts	-	-	-	-	-	-	1	-	X	5	-	X
anderen Fahrzeugen	1	-	X	1	1	-	-	-	-	18	4	X
innerorts	-	-	-	-	-	-	-	-	-	13	4	X
außerorts	1	-	X	1	1	-	-	-	-	5	-	X
Fußgänger	2	-	X	10	6	X	12	10	20,0	136	101	34,7
innerorts	2	-	X	10	5	X	12	10	20,0	133	96	38,5
außerorts	-	-	-	-	1	X	-	-	-	3	5	X
darunter												
unter 15 Jahren	-	-	-	-	1	X	2	2	-	30	36	-16,7
innerorts	-	-	-	-	1	X	2	2	-	30	36	-16,7
außerorts	-	-	-	-	-	-	-	-	-	-	-	-
65 Jahre und mehr	1	-	X	6	3	X	5	3	X	47	29	62,1
innerorts	1	-	X	6	3	X	5	3	X	47	27	74,1
außerorts	-	-	-	-	-	-	-	-	-	-	2	X
Andere Personen	-	-	-	-	-	-	-	1	X	-	2	X
innerorts	-	-	-	-	-	-	-	-	-	-	-	-
außerorts	-	-	-	-	-	-	-	1	X	-	2	X
<b>Insgesamt</b>	<b>12</b>	<b>12</b>	<b>-</b>	<b>79</b>	<b>82</b>	<b>-3,7</b>	<b>186</b>	<b>248</b>	<b>-25,0</b>	<b>1 328</b>	<b>1 151</b>	<b>15,4</b>
<b>innerorts</b>	<b>4</b>	<b>3</b>	<b>X</b>	<b>22</b>	<b>17</b>	<b>29,4</b>	<b>79</b>	<b>109</b>	<b>-27,5</b>	<b>663</b>	<b>558</b>	<b>18,8</b>
<b>außerorts</b>	<b>8</b>	<b>9</b>	<b>X</b>	<b>57</b>	<b>65</b>	<b>-12,3</b>	<b>107</b>	<b>139</b>	<b>-23,0</b>	<b>665</b>	<b>593</b>	<b>12,1</b>
darunter												
unter 15 Jahren	-	-	-	-	1	X	16	14	14,3	103	99	4,0
innerorts	-	-	-	-	1	X	12	5	X	73	70	4,3
außerorts	-	-	-	-	-	-	4	9	X	30	29	3,4
65 Jahre und mehr	1	1	-	19	17	11,8	29	38	-23,7	238	181	31,5
innerorts	1	1	-	8	9	X	16	16	-	156	109	43,1
außerorts	-	-	-	11	8	X	13	22	-40,9	82	72	13,9

2) einschl. Pedelecs



**Noch 11. Getötete und Verletzte im Straßenverkehr nach Art der Verkehrsbeteiligung**

Leichtverletzte						Verunglückte insgesamt						Art der Verkehrsbeteiligung  Ortslage
Juli		Zu- bzw. Abnahme (-)	Januar - Juli		Zu- bzw. Abnahme (-)	Juli		Zu- bzw. Abnahme (-)	Januar - Juli		Zu- bzw. Abnahme (-)	
2014	2013		2014	2013		2014	2013		2014	2013		
Anzahl		%	Anzahl		%	Anzahl		%	Anzahl		%	
												Fahrer und Mitfahrer von
198	233	-15,0	993	890	11,6	231	295	-21,7	1 253	1 122	11,7	Fahrrädern <sup>2)</sup>
183	223	-17,9	934	828	12,8	212	274	-22,6	1 161	1 031	12,6	innerorts
15	10	50,0	59	62	-4,8	19	21	-9,5	92	91	1,1	außerorts
												darunter
33	37	-10,8	144	115	25,2	41	40	2,5	174	140	24,3	unter 15 Jahren
31	36	-13,9	140	109	28,4	38	39	-2,6	165	134	23,1	innerorts
2	1	X	4	6	X	3	1	X	9	6	X	außerorts
												anderen Fahrzeugen
8	5	X	61	26	X	9	5	X	80	31	X	innerorts
8	5	X	40	25	60,0	8	5	X	53	29	82,8	außerorts
-	-	-	21	1	X	1	-	X	27	2	X	
												Fußgänger
45	47	-4,3	339	326	4,0	59	57	3,5	485	433	12,0	innerorts
44	44	-	329	306	7,5	58	54	7,4	472	407	16,0	außerorts
1	3	X	10	20	-50,0	1	3	X	13	26	-50,0	
												darunter
8	9	X	95	76	25,0	10	11	-9,1	125	113	10,6	unter 15 Jahren
8	9	X	94	76	23,7	10	11	-9,1	124	113	9,7	innerorts
-	-	-	1	-	X	-	-	-	1	-	X	außerorts
												65 Jahre und mehr
14	12	16,7	65	59	10,2	20	15	33,3	118	91	29,7	innerorts
14	12	16,7	65	55	18,2	20	15	33,3	118	85	38,8	außerorts
-	-	-	-	4	X	-	-	-	-	6	X	
												Andere Personen
2	-	X	4	8	X	2	1	X	4	10	X	innerorts
1	-	X	3	7	X	1	-	X	3	7	X	außerorts
1	-	X	1	1	-	1	1	-	1	3	X	
<b>781</b>	<b>890</b>	<b>-12,2</b>	<b>4 617</b>	<b>4 484</b>	<b>3,0</b>	<b>979</b>	<b>1 150</b>	<b>-14,9</b>	<b>6 024</b>	<b>5 717</b>	<b>5,4</b>	<b>Insgesamt</b>
<b>536</b>	<b>577</b>	<b>-7,1</b>	<b>3 122</b>	<b>2 792</b>	<b>11,8</b>	<b>619</b>	<b>689</b>	<b>-10,2</b>	<b>3 807</b>	<b>3 367</b>	<b>13,1</b>	<b>innerorts</b>
<b>245</b>	<b>313</b>	<b>-21,7</b>	<b>1 495</b>	<b>1 692</b>	<b>-11,6</b>	<b>360</b>	<b>461</b>	<b>-21,9</b>	<b>2 217</b>	<b>2 350</b>	<b>-5,7</b>	<b>außerorts</b>
												darunter
69	83	-16,9	447	391	14,3	85	97	-12,4	550	491	12,0	unter 15 Jahren
57	60	-5,0	338	289	17,0	69	65	6,2	411	360	14,2	innerorts
12	23	-47,8	109	102	6,9	16	32	-50,0	139	131	6,1	außerorts
												65 Jahre und mehr
99	112	-11,6	583	498	17,1	129	151	-14,6	840	696	20,7	innerorts
82	85	-3,5	450	357	26,1	99	102	-2,9	614	475	29,3	außerorts
17	27	-37,0	133	141	-5,7	30	49	-38,8	226	221	2,3	

2) einschl. Pedelecs

## 12. Getötete und Verletzte im Straßenverkehr nach Art der Verkehrsbeteiligung, Altersgruppen und Geschlecht

Im Alter von ... bis unter ... Jahren	Ins-gesamt	Darunter				Ins-gesamt	Darunter				Zu- bzw. Abnahme (-)				
		Fahrer und Mitfahrer von			Fuß-gänger		Fahrer und Mitfahrer von			Fuß-gänger	Fahrer und Mitfahrer von			Fuß-gänger	
		Per-sonen-kraft-wagen	Kraft-rädern mit amtl. Kennz. <sup>1)</sup>	Fahr-rädern <sup>2)</sup>			Per-sonen-kraft-wagen	Kraft-rädern mit amtl. Kennz. <sup>1)</sup>	Fahr-rädern <sup>2)</sup>		ins-gesamt	Per-sonen-kraft-wagen	Kraft-rädern mit amtl. Kennz. <sup>1)</sup>		Fahr-rädern <sup>2)</sup>
Anzahl										%					
		<b>Getötete</b>													
		<b>Juli 2014</b>					<b>Juli 2013</b>								
unter 15	-	-	-	-	-	-	-	-	-	-	-	-	-	-	-
männlich	-	-	-	-	-	-	-	-	-	-	-	-	-	-	-
weiblich	-	-	-	-	-	-	-	-	-	-	-	-	-	-	-
15-18	-	-	-	-	-	1	1	-	-	-	X	X	-	-	-
männlich	-	-	-	-	-	1	1	-	-	-	X	X	-	-	-
weiblich	-	-	-	-	-	-	-	-	-	-	-	-	-	-	-
18-21	-	-	-	-	-	1	1	-	-	-	X	X	-	-	-
männlich	-	-	-	-	-	1	1	-	-	-	X	X	-	-	-
weiblich	-	-	-	-	-	-	-	-	-	-	-	-	-	-	-
21-25	-	-	-	-	-	-	-	-	-	-	-	-	-	-	-
männlich	-	-	-	-	-	-	-	-	-	-	-	-	-	-	-
weiblich	-	-	-	-	-	-	-	-	-	-	-	-	-	-	-
25-35	3	2	-	-	-	4	-	3	-	-	X	X	X	-	-
männlich	3	2	-	-	-	4	-	3	-	-	X	X	X	-	-
weiblich	-	-	-	-	-	-	-	-	-	-	-	-	-	-	-
35-45	2	-	1	1	-	2	-	1	1	-	-	-	-	-	-
männlich	1	-	1	-	-	2	-	1	1	-	X	-	-	X	-
weiblich	1	-	-	1	-	-	-	-	-	-	X	-	-	X	-
45-55	2	-	-	1	1	1	1	-	-	-	X	X	-	X	X
männlich	1	-	-	-	1	1	1	-	-	-	-	X	-	-	X
weiblich	1	-	-	1	-	-	-	-	-	-	X	-	-	X	-
55-65	4	2	1	-	-	2	1	-	-	-	X	X	X	-	-
männlich	3	1	1	-	-	2	1	-	-	-	X	-	X	-	-
weiblich	1	1	-	-	-	-	-	-	-	-	X	X	-	-	-
65 und mehr	1	-	-	-	1	1	-	-	1	-	-	-	-	X	X
männlich	-	-	-	-	-	-	-	-	-	-	-	-	-	-	-
weiblich	1	-	-	-	1	1	-	-	1	-	-	-	-	X	X
<b>Zusammen</b>	<b>12</b>	<b>4</b>	<b>2</b>	<b>2</b>	<b>2</b>	<b>12</b>	<b>4</b>	<b>4</b>	<b>2</b>	<b>-</b>	<b>-</b>	<b>-</b>	<b>X</b>	<b>-</b>	<b>X</b>
<b>männlich</b>	<b>8</b>	<b>3</b>	<b>2</b>	<b>-</b>	<b>1</b>	<b>11</b>	<b>4</b>	<b>4</b>	<b>1</b>	<b>-</b>	<b>X</b>	<b>X</b>	<b>X</b>	<b>X</b>	<b>X</b>
<b>weiblich</b>	<b>4</b>	<b>1</b>	<b>-</b>	<b>2</b>	<b>1</b>	<b>1</b>	<b>-</b>	<b>-</b>	<b>1</b>	<b>-</b>	<b>X</b>	<b>X</b>	<b>-</b>	<b>X</b>	<b>X</b>
Ohne Angabe	-	-	-	-	-	-	-	-	-	-	-	-	-	-	-
<b>Insgesamt</b>	<b>12</b>	<b>4</b>	<b>2</b>	<b>2</b>	<b>2</b>	<b>12</b>	<b>4</b>	<b>4</b>	<b>2</b>	<b>-</b>	<b>-</b>	<b>-</b>	<b>X</b>	<b>-</b>	<b>X</b>

1) einschl. drei- und leichten vierrädrigen Kraftfahrzeugen

2) einschl. Pedelects

**Noch 12. Getötete und Verletzte im Straßenverkehr nach Art der Verkehrsbeteiligung, Altersgruppen und Geschlecht**

Ins- gesamt	Darunter				Ins- gesamt	Darunter				Zu- bzw. Abnahme (-)				Im Alter von ... bis unter ... Jahren	
	Fahrer und Mitfahrer von			Fuß- gänger		Fahrer und Mitfahrer von			Fuß- gänger	ins- gesamt	Fahrer und Mitfahrer von				Fuß- gänger
	Per- sonen- kraft- wagen	Kraft- rädern mit amtl. Kennz. <sup>1)</sup>	Fahr- rädern <sup>2)</sup>			Per- sonen- kraft- wagen	Kraft- rädern mit amtl. Kennz. <sup>1)</sup>	Fahr- rädern <sup>2)</sup>			Per- sonen- kraft- wagen	Kraft- rädern mit amtl. Kennz. <sup>1)</sup>	Fahr- rädern <sup>2)</sup>		
Anzahl										%					
<b>Getötete</b>															
<b>Januar - Juli 2014</b>					<b>Januar - Juli 2013</b>										
-	-	-	-	-	1	-	-	-	1	X	-	-	-	X	unter 15
-	-	-	-	-	1	-	-	-	1	X	-	-	-	X	männlich
-	-	-	-	-	-	-	-	-	-	-	-	-	-	-	weiblich
3	1	-	2	-	3	3	-	-	-	-	X	-	X	-	15-18
2	-	-	2	-	1	1	-	-	-	X	X	-	X	-	männlich
1	1	-	-	-	2	2	-	-	-	X	X	-	-	-	weiblich
3	3	-	-	-	8	7	-	-	-	X	X	-	-	-	18-21
3	3	-	-	-	5	4	-	-	-	X	X	-	-	-	männlich
-	-	-	-	-	3	3	-	-	-	X	X	-	-	-	weiblich
6	4	1	-	-	3	2	1	-	-	X	X	-	-	-	21-25
5	3	1	-	-	2	1	1	-	-	X	X	-	-	-	männlich
1	1	-	-	-	1	1	-	-	-	-	-	-	-	-	weiblich
11	7	3	-	-	15	8	5	-	-	-26,7	X	X	-	-	25-35
10	6	3	-	-	10	3	5	-	-	-	X	X	-	-	männlich
1	1	-	-	-	5	5	-	-	-	X	X	-	-	-	weiblich
7	1	3	1	-	8	3	2	1	1	X	X	X	-	X	35-45
6	1	3	-	-	7	3	2	1	-	X	X	X	X	-	männlich
1	-	-	1	-	1	-	-	-	1	-	-	-	X	X	weiblich
17	10	1	2	3	17	13	1	2	-	-	-23,1	-	-	-	45-55
14	8	1	1	3	14	10	1	2	-	-	X	-	X	X	männlich
3	2	-	1	-	3	3	-	-	-	-	X	-	X	-	weiblich
10	4	1	2	1	10	4	-	1	1	-	-	X	X	-	55-65
7	3	1	1	-	9	4	-	1	-	X	X	X	-	-	männlich
3	1	-	1	1	1	-	-	-	1	X	X	-	X	-	weiblich
19	11	-	1	6	17	7	-	4	3	11,8	X	-	X	X	65 und mehr
9	5	-	-	3	10	3	-	2	2	X	X	-	X	X	männlich
10	6	-	1	3	7	4	-	2	1	X	X	-	X	X	weiblich
<b>76</b>	<b>41</b>	<b>9</b>	<b>8</b>	<b>10</b>	<b>82</b>	<b>47</b>	<b>9</b>	<b>8</b>	<b>6</b>	<b>-7,3</b>	<b>-12,8</b>	-	-	-	<b>X Zusammen</b>
<b>56</b>	<b>29</b>	<b>9</b>	<b>4</b>	<b>6</b>	<b>59</b>	<b>29</b>	<b>9</b>	<b>6</b>	<b>3</b>	<b>-5,1</b>	-	-	-	<b>X</b>	<b>männlich</b>
<b>20</b>	<b>12</b>	-	<b>4</b>	<b>4</b>	<b>23</b>	<b>18</b>	-	<b>2</b>	<b>3</b>	<b>-13,0</b>	<b>-33,3</b>	-	<b>X</b>	<b>X</b>	<b>weiblich</b>
3	3	-	-	-	-	-	-	-	-	X	X	-	-	-	Ohne Angabe
<b>79</b>	<b>44</b>	<b>9</b>	<b>8</b>	<b>10</b>	<b>82</b>	<b>47</b>	<b>9</b>	<b>8</b>	<b>6</b>	<b>-3,7</b>	<b>-6,4</b>	-	-	<b>X</b>	<b>Insgesamt</b>

1) einschl. drei- und leichten vierrädrigen Kraftfahrzeugen  
 2) einschl. Pedelecs

**Noch 12. Getötete und Verletzte im Straßenverkehr nach Art der Verkehrsbeteiligung, Altersgruppen und Geschlecht**

Im Alter von ... bis unter ... Jahren	Ins-gesamt	Darunter				Ins-gesamt	Darunter				Zu- bzw. Abnahme (-)					
		Fahrer und Mitfahrer von			Fuß-gänger		Fahrer und Mitfahrer von			Fuß-gänger	Fahrer und Mitfahrer von			Fuß-gänger		
		Per-sonen-kraft-wagen	Kraft-rädern mit amtl. Kennz. <sup>1)</sup>	Fahr-rädern <sup>2)</sup>			Per-sonen-kraft-wagen	Kraft-rädern mit amtl. Kennz. <sup>1)</sup>	Fahr-rädern <sup>2)</sup>		Per-sonen-kraft-wagen	Kraft-rädern mit amtl. Kennz. <sup>1)</sup>	Fahr-rädern <sup>2)</sup>			
Geschlecht	Anzahl										%					
<b>Schwerverletzte</b>																
		<b>Juli 2014</b>					<b>Juli 2013</b>									
unter 15	16	6	-	8	2	14	6	3	3	2	14,3	-	X	X	-	
männlich	10	1	-	7	2	9	3	3	2	1	X	X	X	X	X	
weiblich	6	5	-	1	-	5	3	-	1	1	X	X	-	-	X	
15-18	7	2	1	1	1	14	6	4	4	-	X	X	X	X	X	
männlich	4	-	-	1	1	4	1	1	2	-	-	X	X	X	X	
weiblich	3	2	1	-	-	10	5	3	2	-	X	X	X	X	-	
18-21	16	14	1	1	-	14	8	1	4	-	14,3	X	-	X	-	
männlich	10	9	-	1	-	9	4	1	4	-	X	X	X	X	-	
weiblich	6	5	1	-	-	5	4	-	-	-	X	X	X	-	-	
21-25	9	7	2	-	-	15	8	4	1	1	X	X	X	X	X	
männlich	7	5	2	-	-	10	5	2	1	1	X	-	-	X	X	
weiblich	2	2	-	-	-	5	3	2	-	-	X	X	X	-	-	
25-35	33	15	9	4	1	43	20	10	10	2	-23,3	-25,0	X	X	X	
männlich	24	10	8	2	-	29	12	8	7	1	-17,2	-16,7	-	X	X	
weiblich	9	5	1	2	1	14	8	2	3	1	X	X	X	X	-	
35-45	19	6	5	1	1	28	9	10	5	-	-32,1	X	X	X	X	
männlich	13	3	4	-	-	21	7	9	2	-	-38,1	X	X	X	-	
weiblich	6	3	1	1	1	7	2	1	3	-	X	X	-	X	X	
45-55	24	10	4	6	1	49	21	6	15	-	-51,0	-52,4	X	X	X	
männlich	16	7	3	3	-	28	11	3	9	-	-42,9	X	-	X	-	
weiblich	8	3	1	3	1	21	10	3	6	-	X	X	X	X	X	
55-65	33	18	5	3	1	33	13	7	8	2	-	38,5	X	X	X	
männlich	22	10	4	2	-	24	10	5	7	-	-8,3	-	X	X	-	
weiblich	11	8	1	1	1	9	3	2	1	2	X	X	X	-	X	
65 und mehr	29	12	2	7	5	38	21	1	10	3	-23,7	-42,9	X	X	X	
männlich	19	9	2	4	1	25	16	1	5	1	-24,0	X	X	X	-	
weiblich	10	3	-	3	4	13	5	-	5	2	-23,1	X	-	X	X	
<b>Zusammen</b>	<b>186</b>	<b>90</b>	<b>29</b>	<b>31</b>	<b>12</b>	<b>248</b>	<b>112</b>	<b>46</b>	<b>60</b>	<b>10</b>	<b>-25,0</b>	<b>-19,6</b>	<b>-37,0</b>	<b>-48,3</b>	<b>20,0</b>	
<b>männlich</b>	<b>125</b>	<b>54</b>	<b>23</b>	<b>20</b>	<b>4</b>	<b>159</b>	<b>69</b>	<b>33</b>	<b>39</b>	<b>4</b>	<b>-21,4</b>	<b>-21,7</b>	<b>-30,3</b>	<b>-48,7</b>	<b>-</b>	
<b>weiblich</b>	<b>61</b>	<b>36</b>	<b>6</b>	<b>11</b>	<b>8</b>	<b>89</b>	<b>43</b>	<b>13</b>	<b>21</b>	<b>6</b>	<b>-31,5</b>	<b>-16,3</b>	<b>X</b>	<b>-47,6</b>	<b>X</b>	
Ohne Angabe	-	-	-	-	-	-	-	-	-	-	-	-	-	-	-	
<b>Insgesamt</b>	<b>186</b>	<b>90</b>	<b>29</b>	<b>31</b>	<b>12</b>	<b>248</b>	<b>112</b>	<b>46</b>	<b>60</b>	<b>10</b>	<b>-25,0</b>	<b>-19,6</b>	<b>-37,0</b>	<b>-48,3</b>	<b>20,0</b>	

1) einschl. drei- und leichten vierrädrigen Kraftfahrzeugen

2) einschl. Pedelecs

**Noch 12. Getötete und Verletzte im Straßenverkehr nach Art der Verkehrsbeteiligung, Altersgruppen und Geschlecht**

Ins- gesamt	Darunter				Ins- gesamt	Darunter				Zu- bzw. Abnahme (-)				Im Alter von ... bis unter ... Jahren	Geschlecht	
	Fahrer und Mitfahrer von			Fuß- gänger		Fahrer und Mitfahrer von			Fuß- gänger	ins- gesamt	Fahrer und Mitfahrer von					Fuß- gänger
	Per- sonen- kraft- wagen	Kraft- rädern mit amtl. Kennz. <sup>1)</sup>	Fahr- rädern <sup>2)</sup>			Per- sonen- kraft- wagen	Kraft- rädern mit amtl. Kennz. <sup>1)</sup>	Fahr- rädern <sup>2)</sup>			Per- sonen- kraft- wagen	Kraft- rädern mit amtl. Kennz. <sup>1)</sup>	Fahr- rädern <sup>2)</sup>			
Anzahl										%						
<b>Schwerverletzte</b>																
<b>Januar - Juli 2014</b>					<b>Januar - Juli 2013</b>											
103	35	1	30	30	99	33	4	25	36	4,0	6,1	X	20,0	-16,7	unter 15	
56	11	-	20	20	57	13	4	20	20	-1,8	-15,4	X	-	-	männlich	
47	24	1	10	10	42	20	-	5	16	11,9	20,0	X	X	-37,5	weiblich	
59	18	18	8	4	51	21	7	12	5	15,7	-14,3	X	X	X	15-18	
33	4	15	3	2	21	5	3	6	1	57,1	X	X	X	X	männlich	
26	14	3	5	2	30	16	4	6	4	-13,3	-12,5	X	X	X	weiblich	
69	55	4	4	4	69	53	5	6	2	-	3,8	X	X	X	18-21	
37	28	3	4	-	39	28	3	5	1	-5,1	-	-	X	X	männlich	
32	27	1	-	4	30	25	2	1	1	6,7	8,0	X	X	X	weiblich	
87	63	8	6	4	92	59	12	12	5	-5,4	6,8	X	X	X	21-25	
47	32	7	2	3	57	33	9	9	2	-17,5	-3,0	X	X	X	männlich	
40	31	1	4	1	35	26	3	3	3	14,3	19,2	X	X	X	weiblich	
205	114	41	27	8	184	105	34	28	5	11,4	8,6	20,6	-3,6	X	25-35	
139	66	39	18	4	122	66	27	16	3	13,9	-	44,4	12,5	X	männlich	
66	48	2	9	4	62	39	7	12	2	6,5	23,1	X	X	X	weiblich	
145	78	31	10	6	136	61	30	22	3	6,6	27,9	3,3	-54,5	X	35-45	
97	43	25	7	4	107	46	27	15	-	-9,3	-6,5	-7,4	X	X	männlich	
48	35	6	3	2	29	15	3	7	3	65,5	X	X	X	X	weiblich	
229	110	35	44	17	185	88	27	38	6	23,8	25,0	29,6	15,8	X	45-55	
132	53	27	23	9	111	42	19	25	3	18,9	26,2	42,1	-8,0	X	männlich	
97	57	8	21	8	74	46	8	13	3	31,1	23,9	-	61,5	X	weiblich	
192	88	12	44	16	154	81	14	32	10	24,7	8,6	-14,3	37,5	60,0	55-65	
118	53	11	21	6	98	46	12	18	6	20,4	15,2	-8,3	16,7	-	männlich	
74	35	1	23	10	56	35	2	14	4	32,1	-	X	64,3	X	weiblich	
238	92	4	79	47	181	88	4	49	29	31,5	4,5	-	61,2	62,1	65 und mehr	
118	55	4	42	10	90	53	4	23	4	31,1	3,8	-	82,6	X	männlich	
120	37	-	37	37	91	35	-	26	25	31,9	5,7	-	42,3	48,0	weiblich	
<b>1 327</b>	<b>653</b>	<b>154</b>	<b>252</b>	<b>136</b>	<b>1 151</b>	<b>589</b>	<b>137</b>	<b>224</b>	<b>101</b>	<b>15,3</b>	<b>10,9</b>	<b>12,4</b>	<b>12,5</b>	<b>34,7</b>	<b>Zusammen</b>	
<b>777</b>	<b>345</b>	<b>131</b>	<b>140</b>	<b>58</b>	<b>702</b>	<b>332</b>	<b>108</b>	<b>137</b>	<b>40</b>	<b>10,7</b>	<b>3,9</b>	<b>21,3</b>	<b>2,2</b>	<b>45,0</b>	<b>männlich</b>	
<b>550</b>	<b>308</b>	<b>23</b>	<b>112</b>	<b>78</b>	<b>449</b>	<b>257</b>	<b>29</b>	<b>87</b>	<b>61</b>	<b>22,5</b>	<b>19,8</b>	<b>-20,7</b>	<b>28,7</b>	<b>27,9</b>	<b>weiblich</b>	
1	1	-	-	-	-	-	-	-	-	X	X	-	-	-	Ohne Angabe	
<b>1 328</b>	<b>654</b>	<b>154</b>	<b>252</b>	<b>136</b>	<b>1 151</b>	<b>589</b>	<b>137</b>	<b>224</b>	<b>101</b>	<b>15,4</b>	<b>11,0</b>	<b>12,4</b>	<b>12,5</b>	<b>34,7</b>	<b>Insgesamt</b>	

1) einschl. drei- und leichten vierrädrigen Kraftfahrzeugen

2) einschl. Pedelecs

**Noch 12. Getötete und Verletzte im Straßenverkehr nach Art der Verkehrsbeteiligung, Altersgruppen und Geschlecht**

Im Alter von ... bis unter ... Jahren	Ins-gesamt	Darunter				Ins-gesamt	Darunter				Zu- bzw. Abnahme (-)					
		Fahrer und Mitfahrer von			Fuß-gänger		Fahrer und Mitfahrer von			Fuß-gänger	ins-gesamt	Fahrer und Mitfahrer von			Fuß-gänger	
		Per-sonen-kraft-wagen	Kraft-rädern mit amtl. Kennz. <sup>1)</sup>	Fahr-rädern <sup>2)</sup>			Per-sonen-kraft-wagen	Kraft-rädern mit amtl. Kennz. <sup>1)</sup>	Fahr-rädern <sup>2)</sup>			Per-sonen-kraft-wagen	Kraft-rädern mit amtl. Kennz. <sup>1)</sup>	Fahr-rädern <sup>2)</sup>		
Geschlecht	Anzahl										%					
<b>Leichtverletzte</b>																
		<b>Juli 2014</b>					<b>Juli 2013</b>									
unter 15	69	27	-	33	8	83	30	2	37	9	-16,9	-10,0	X	-10,8	X	
männlich	38	13	-	18	6	52	17	2	26	5	-26,9	-23,5	X	-30,8	X	
weiblich	31	14	-	15	2	31	13	-	11	4	-	7,7	-	36,4	X	
15-18	42	10	11	11	3	40	10	10	13	1	5,0	-	10,0	-15,4	X	
männlich	25	5	7	8	-	24	5	9	6	-	4,2	-	X	X	-	
weiblich	17	5	4	3	3	16	5	1	7	1	6,3	-	X	X	X	
18-21	47	35	1	7	1	56	39	2	10	1	-16,1	-10,3	X	X	-	
männlich	28	18	1	6	-	30	18	2	7	-	-6,7	-	X	X	-	
weiblich	19	17	-	1	1	26	21	-	3	1	-26,9	-19,0	-	X	-	
21-25	68	37	5	14	2	88	49	10	19	2	-22,7	-24,5	X	-26,3	-	
männlich	36	16	5	7	1	51	25	7	13	1	-29,4	-36,0	X	X	-	
weiblich	32	21	-	7	1	37	24	3	6	1	-13,5	-12,5	X	X	-	
25-35	146	95	9	28	4	151	85	20	31	4	-3,3	11,8	X	-9,7	-	
männlich	75	41	8	15	2	92	40	17	23	2	-18,5	2,5	X	-34,8	-	
weiblich	71	54	1	13	2	59	45	3	8	2	20,3	20,0	X	X	-	
35-45	106	69	10	16	6	104	57	12	20	5	1,9	21,1	-16,7	-20,0	X	
männlich	62	33	10	11	4	57	19	11	15	4	8,8	73,7	-9,1	-26,7	-	
weiblich	44	36	-	5	2	47	38	1	5	1	-6,4	-5,3	X	-	X	
45-55	116	56	14	26	4	138	72	11	30	5	-15,9	-22,2	27,3	-13,3	X	
männlich	61	20	12	13	3	71	33	9	13	1	-14,1	-39,4	X	-	X	
weiblich	55	36	2	13	1	67	39	2	17	4	-17,9	-7,7	-	-23,5	X	
55-65	86	52	6	21	3	115	60	11	28	7	-25,2	-13,3	X	-25,0	X	
männlich	43	21	4	11	3	59	24	8	16	4	-27,1	-12,5	X	-31,3	X	
weiblich	43	31	2	10	-	56	36	3	12	3	-23,2	-13,9	X	-16,7	X	
65 und mehr	99	41	-	40	14	112	53	1	44	12	-11,6	-22,6	X	-9,1	16,7	
männlich	48	20	-	19	7	50	21	1	22	4	-4,0	-4,8	X	-13,6	X	
weiblich	51	21	-	21	7	62	32	-	22	8	-17,7	-34,4	-	-4,5	X	
<b>Zusammen</b>	<b>779</b>	<b>422</b>	<b>56</b>	<b>196</b>	<b>45</b>	<b>887</b>	<b>455</b>	<b>79</b>	<b>232</b>	<b>46</b>	<b>-12,2</b>	<b>-7,3</b>	<b>-29,1</b>	<b>-15,5</b>	<b>-2,2</b>	
<b>männlich</b>	<b>416</b>	<b>187</b>	<b>47</b>	<b>108</b>	<b>26</b>	<b>486</b>	<b>202</b>	<b>66</b>	<b>141</b>	<b>21</b>	<b>-14,4</b>	<b>-7,4</b>	<b>-28,8</b>	<b>-23,4</b>	<b>23,8</b>	
<b>weiblich</b>	<b>363</b>	<b>235</b>	<b>9</b>	<b>88</b>	<b>19</b>	<b>401</b>	<b>253</b>	<b>13</b>	<b>91</b>	<b>25</b>	<b>-9,5</b>	<b>-7,1</b>	<b>X</b>	<b>-3,3</b>	<b>-24,0</b>	
Ohne Angabe	2	-	-	2	-	3	-	-	1	1	X	-	-	X	X	
<b>Insgesamt</b>	<b>781</b>	<b>422</b>	<b>56</b>	<b>198</b>	<b>45</b>	<b>890</b>	<b>455</b>	<b>79</b>	<b>233</b>	<b>47</b>	<b>-12,2</b>	<b>-7,3</b>	<b>-29,1</b>	<b>-15,0</b>	<b>-4,3</b>	

1) einschl. drei- und leichten vierrädrigen Kraftfahrzeugen

2) einschl. Pedelecs

**Noch 12. Getötete und Verletzte im Straßenverkehr nach Art der Verkehrsbeteiligung, Altersgruppen und Geschlecht**

Ins- gesamt	Darunter				Ins- gesamt	Darunter				Zu- bzw. Abnahme (-)				Im Alter von ... bis unter ... Jahren	Geschlecht	
	Fahrer und Mitfahrer von			Fuß- gänger		Fahrer und Mitfahrer von			Fuß- gänger	ins- gesamt	Fahrer und Mitfahrer von					Fuß- gänger
	Per- sonen- kraft- wagen	Kraft- rädern mit amtl. Kennz. <sup>1)</sup>	Fahr- rädern <sup>2)</sup>			Per- sonen- kraft- wagen	Kraft- rädern mit amtl. Kennz. <sup>1)</sup>	Fahr- rädern <sup>2)</sup>			Per- sonen- kraft- wagen	Kraft- rädern mit amtl. Kennz. <sup>1)</sup>	Fahr- rädern <sup>2)</sup>			
Anzahl										%						
<b>Leichtverletzte</b>																
<b>Januar - Juli 2014</b>					<b>Januar - Juli 2013</b>											
447	180	1	144	95	391	155	2	115	76	14,3	16,1	X	25,2	25,0	unter 15	
248	90	-	86	58	224	79	2	77	44	10,7	13,9	X	11,7	31,8	männlich	
199	90	1	58	37	167	76	-	38	32	19,2	18,4	X	52,6	15,6	weiblich	
223	63	55	47	17	189	55	36	49	17	18,0	14,5	52,8	-4,1	-	15-18	
132	25	41	31	6	102	24	29	27	3	29,4	4,2	41,4	14,8	X	männlich	
91	38	14	16	11	87	31	7	22	14	4,6	22,6	X	-27,3	-21,4	weiblich	
264	184	12	41	17	294	214	10	37	16	-10,2	-14,0	20,0	10,8	6,3	18-21	
136	80	11	26	10	159	105	7	26	6	-14,5	-23,8	X	-	X	männlich	
128	104	1	15	7	135	109	3	11	10	-5,2	-4,6	X	36,4	X	weiblich	
408	281	18	53	16	459	308	20	72	22	-11,1	-8,8	-10,0	-26,4	-27,3	21-25	
204	130	14	24	6	258	152	16	48	16	-20,9	-14,5	-12,5	-50,0	X	männlich	
204	151	4	29	10	201	156	4	24	6	1,5	-3,2	-	20,8	X	weiblich	
863	570	42	151	32	851	561	44	148	32	1,4	1,6	-4,5	2,0	-	25-35	
454	259	37	90	16	467	252	38	103	15	-2,8	2,8	-2,6	-12,6	6,7	männlich	
409	311	5	61	16	384	309	6	45	17	6,5	0,6	X	35,6	-5,9	weiblich	
570	351	49	89	27	552	342	28	101	29	3,3	2,6	75,0	-11,9	-6,9	35-45	
319	163	43	56	15	289	141	27	62	16	10,4	15,6	59,3	-9,7	-6,3	männlich	
251	188	6	33	12	263	201	1	39	13	-4,6	-6,5	X	-15,4	-7,7	weiblich	
703	393	53	148	39	723	453	37	117	36	-2,8	-13,2	43,2	26,5	8,3	45-55	
374	159	46	83	24	360	177	31	67	24	3,9	-10,2	48,4	23,9	-	männlich	
329	234	7	65	15	362	276	6	49	12	-9,1	-15,2	X	32,7	25,0	weiblich	
546	313	29	117	29	518	318	29	97	36	5,4	-1,6	-	20,6	-19,4	55-65	
269	131	24	56	13	249	138	25	47	14	8,0	-5,1	-4,0	19,1	-7,1	männlich	
277	182	5	61	16	269	180	4	50	22	3,0	1,1	X	22,0	-27,3	weiblich	
583	281	4	196	65	498	244	4	153	59	17,1	15,2	-	28,1	10,2	65 und mehr	
289	143	4	101	24	246	115	3	80	26	17,5	24,3	X	26,3	-7,7	männlich	
294	138	-	95	41	252	129	1	73	33	16,7	7,0	X	30,1	24,2	weiblich	
<b>4 607</b>	<b>2 616</b>	<b>263</b>	<b>986</b>	<b>337</b>	<b>4 475</b>	<b>2 650</b>	<b>210</b>	<b>889</b>	<b>323</b>	<b>2,9</b>	<b>-1,3</b>	<b>25,2</b>	<b>10,9</b>	<b>4,3</b>	<b>Zusammen</b>	
<b>2 425</b>	<b>1 180</b>	<b>220</b>	<b>553</b>	<b>172</b>	<b>2 354</b>	<b>1 183</b>	<b>178</b>	<b>537</b>	<b>164</b>	<b>3,0</b>	<b>-0,3</b>	<b>23,6</b>	<b>3,0</b>	<b>4,9</b>	<b>männlich</b>	
<b>2 182</b>	<b>1 436</b>	<b>43</b>	<b>433</b>	<b>165</b>	<b>2 120</b>	<b>1 467</b>	<b>32</b>	<b>351</b>	<b>159</b>	<b>2,9</b>	<b>-2,1</b>	<b>34,4</b>	<b>23,4</b>	<b>3,8</b>	<b>weiblich</b>	
10	1	-	7	2	9	2	-	1	3	X	X	-	X	X	Ohne Angabe	
<b>4 617</b>	<b>2 617</b>	<b>263</b>	<b>993</b>	<b>339</b>	<b>4 484</b>	<b>2 652</b>	<b>210</b>	<b>890</b>	<b>326</b>	<b>3,0</b>	<b>-1,3</b>	<b>25,2</b>	<b>11,6</b>	<b>4,0</b>	<b>Insgesamt</b>	

1) einschl. drei- und leichten vierrädrigen Kraftfahrzeugen

2) einschl. Pedelecs

**Noch 12. Getötete und Verletzte im Straßenverkehr nach Art der Verkehrsbeteiligung, Altersgruppen und Geschlecht**

Im Alter von ... bis unter ... Jahren	Ins-gesamt	Darunter				Ins-gesamt	Darunter				Zu- bzw. Abnahme (-)				
		Fahrer und Mitfahrer von			Fuß-gänger		Fahrer und Mitfahrer von			Fuß-gänger	ins-gesamt	Fahrer und Mitfahrer von			Fuß-gänger
		Per-sonen-kraft-wagen	Kraft-rädern mit amtl. Kennz. <sup>1)</sup>	Fahr-rädern <sup>2)</sup>			Per-sonen-kraft-wagen	Kraft-rädern mit amtl. Kennz. <sup>1)</sup>	Fahr-rädern <sup>2)</sup>			Per-sonen-kraft-wagen	Kraft-rädern mit amtl. Kennz. <sup>1)</sup>	Fahr-rädern <sup>2)</sup>	
Geschlecht	Anzahl										%				
<b>Verunglückte insgesamt</b>															
	<b>Juli 2014</b>					<b>Juli 2013</b>									
unter 15	85	33	-	41	10	97	36	5	40	11	-12,4	-8,3	X	2,5	-9,1
männlich	48	14	-	25	8	61	20	5	28	6	-21,3	-30,0	X	-10,7	X
weiblich	37	19	-	16	2	36	16	-	12	5	2,8	18,8	-	33,3	X
15-18	49	12	12	12	4	55	17	14	17	1	-10,9	-29,4	-14,3	-29,4	X
männlich	29	5	7	9	1	29	7	10	8	-	-	X	X	X	X
weiblich	20	7	5	3	3	26	10	4	9	1	-23,1	X	X	X	X
18-21	63	49	2	8	1	71	48	3	14	1	-11,3	2,1	X	X	-
männlich	38	27	1	7	-	40	23	3	11	-	-5,0	17,4	X	X	-
weiblich	25	22	1	1	1	31	25	-	3	1	-19,4	-12,0	X	X	-
21-25	77	44	7	14	2	103	57	14	20	3	-25,2	-22,8	X	-30,0	X
männlich	43	21	7	7	1	61	30	9	14	2	-29,5	-30,0	X	X	X
weiblich	34	23	-	7	1	42	27	5	6	1	-19,0	-14,8	X	X	-
25-35	182	112	18	32	5	198	105	33	41	6	-8,1	6,7	-45,5	-22,0	X
männlich	102	53	16	17	2	125	52	28	30	3	-18,4	1,9	-42,9	-43,3	X
weiblich	80	59	2	15	3	73	53	5	11	3	9,6	11,3	X	36,4	-
35-45	127	75	16	18	7	134	66	23	26	5	-5,2	13,6	-30,4	-30,8	X
männlich	76	36	15	11	4	80	26	21	18	4	-5,0	38,5	-28,6	-38,9	-
weiblich	51	39	1	7	3	54	40	2	8	1	-5,6	-2,5	X	X	X
45-55	142	66	18	33	6	188	94	17	45	5	-24,5	-29,8	5,9	-26,7	X
männlich	78	27	15	16	4	100	45	12	22	1	-22,0	-40,0	25,0	-27,3	X
weiblich	64	39	3	17	2	88	49	5	23	4	-27,3	-20,4	X	-26,1	X
55-65	123	72	12	24	4	150	74	18	36	9	-18,0	-2,7	-33,3	-33,3	X
männlich	68	32	9	13	3	85	35	13	23	4	-20,0	-8,6	X	-43,5	X
weiblich	55	40	3	11	1	65	39	5	13	5	-15,4	2,6	X	-15,4	X
65 und mehr	129	53	2	47	20	151	74	2	55	15	-14,6	-28,4	-	-14,5	33,3
männlich	67	29	2	23	8	75	37	2	27	5	-10,7	-21,6	-	-14,8	X
weiblich	62	24	-	24	12	76	37	-	28	10	-18,4	-35,1	-	-14,3	20,0
<b>Zusammen</b>	<b>977</b>	<b>516</b>	<b>87</b>	<b>229</b>	<b>59</b>	<b>1 147</b>	<b>571</b>	<b>129</b>	<b>294</b>	<b>56</b>	<b>-14,8</b>	<b>-9,6</b>	<b>-32,6</b>	<b>-22,1</b>	<b>5,4</b>
<b>männlich</b>	<b>549</b>	<b>244</b>	<b>72</b>	<b>128</b>	<b>31</b>	<b>656</b>	<b>275</b>	<b>103</b>	<b>181</b>	<b>25</b>	<b>-16,3</b>	<b>-11,3</b>	<b>-30,1</b>	<b>-29,3</b>	<b>24,0</b>
<b>weiblich</b>	<b>428</b>	<b>272</b>	<b>15</b>	<b>101</b>	<b>28</b>	<b>491</b>	<b>296</b>	<b>26</b>	<b>113</b>	<b>31</b>	<b>-12,8</b>	<b>-8,1</b>	<b>-42,3</b>	<b>-10,6</b>	<b>-9,7</b>
Ohne Angabe	2	-	-	2	-	3	-	-	1	1	X	-	-	X	X
<b>Insgesamt</b>	<b>979</b>	<b>516</b>	<b>87</b>	<b>231</b>	<b>59</b>	<b>1 150</b>	<b>571</b>	<b>129</b>	<b>295</b>	<b>57</b>	<b>-14,9</b>	<b>-9,6</b>	<b>-32,6</b>	<b>-21,7</b>	<b>3,5</b>

1) einschl. drei- und leichten vierrädrigen Kraftfahrzeugen

2) einschl. Pedelecs



**Noch 12. Getötete und Verletzte im Straßenverkehr nach Art der Verkehrsbeteiligung, Altersgruppen und Geschlecht**

Ins- gesamt	Darunter				Ins- gesamt	Darunter				Zu- bzw. Abnahme (-)				Im Alter von ... bis unter ... Jahren	Geschlecht	
	Fahrer und Mitfahrer von			Fuß- gänger		Fahrer und Mitfahrer von			Fuß- gänger	ins- gesamt	Fahrer und Mitfahrer von					Fuß- gänger
	Per- sonen- kraft- wagen	Kraft- rädern mit amtl. Kennz. <sup>1)</sup>	Fahr- rädern <sup>2)</sup>			Per- sonen- kraft- wagen	Kraft- rädern mit amtl. Kennz. <sup>1)</sup>	Fahr- rädern <sup>2)</sup>			Per- sonen- kraft- wagen	Kraft- rädern mit amtl. Kennz. <sup>1)</sup>	Fahr- rädern <sup>2)</sup>			
Anzahl										%						
<b>Verunglückte insgesamt</b>																
<b>Januar - Juli 2014</b>					<b>Januar - Juli 2013</b>											
550	215	2	174	125	491	188	6	140	113	12,0	14,4	X	24,3	10,6	unter 15	
304	101	-	106	78	282	92	6	97	65	7,8	9,8	X	9,3	20,0	männlich	
246	114	2	68	47	209	96	-	43	48	17,7	18,8	X	58,1	-2,1	weiblich	
285	82	73	57	21	243	79	43	61	22	17,3	3,8	69,8	-6,6	-4,5	15-18	
167	29	56	36	8	124	30	32	33	4	34,7	-3,3	75,0	9,1	X	männlich	
118	53	17	21	13	119	49	11	28	18	-0,8	8,2	54,5	-25,0	-27,8	weiblich	
336	242	16	45	21	371	274	15	43	18	-9,4	-11,7	6,7	4,7	16,7	18-21	
176	111	14	30	10	203	137	10	31	7	-13,3	-19,0	40,0	-3,2	X	männlich	
160	131	2	15	11	168	137	5	12	11	-4,8	-4,4	X	25,0	-	weiblich	
501	348	27	59	20	554	369	33	84	27	-9,6	-5,7	-18,2	-29,8	-25,9	21-25	
256	165	22	26	9	317	186	26	57	18	-19,2	-11,3	-15,4	-54,4	X	männlich	
245	183	5	33	11	237	183	7	27	9	3,4	-	X	22,2	X	weiblich	
1 079	691	86	178	40	1 050	674	83	176	37	2,8	2,5	3,6	1,1	8,1	25-35	
603	331	79	108	20	599	321	70	119	18	0,7	3,1	12,9	-9,2	11,1	männlich	
476	360	7	70	20	451	353	13	57	19	5,5	2,0	X	22,8	5,3	weiblich	
722	430	83	100	33	696	406	60	124	33	3,7	5,9	38,3	-19,4	-	35-45	
422	207	71	63	19	403	190	56	78	16	4,7	8,9	26,8	-19,2	18,8	männlich	
300	223	12	37	14	293	216	4	46	17	2,4	3,2	X	-19,6	-17,6	weiblich	
949	513	89	194	59	925	554	65	157	42	2,6	-7,4	36,9	23,6	40,5	45-55	
520	220	74	107	36	485	229	51	94	27	7,2	-3,9	45,1	13,8	33,3	männlich	
429	293	15	87	23	439	325	14	62	15	-2,3	-9,8	7,1	40,3	53,3	weiblich	
748	405	42	163	46	682	403	43	130	47	9,7	0,5	-2,3	25,4	-2,1	55-65	
394	187	36	78	19	356	188	37	66	20	10,7	-0,5	-2,7	18,2	-5,0	männlich	
354	218	6	85	27	326	215	6	64	27	8,6	1,4	-	32,8	-	weiblich	
840	384	8	276	118	696	339	8	206	91	20,7	13,3	-	34,0	29,7	65 und mehr	
416	203	8	143	37	346	171	7	105	32	20,2	18,7	X	36,2	15,6	männlich	
424	181	-	133	81	350	168	1	101	59	21,1	7,7	X	31,7	37,3	weiblich	
<b>6 010</b>	<b>3 310</b>	<b>426</b>	<b>1 246</b>	<b>483</b>	<b>5 708</b>	<b>3 286</b>	<b>356</b>	<b>1 121</b>	<b>430</b>	<b>5,3</b>	<b>0,7</b>	<b>19,7</b>	<b>11,2</b>	<b>12,3</b>	<b>Zusammen</b>	
<b>3 258</b>	<b>1 554</b>	<b>360</b>	<b>697</b>	<b>236</b>	<b>3 115</b>	<b>1 544</b>	<b>295</b>	<b>680</b>	<b>207</b>	<b>4,6</b>	<b>0,6</b>	<b>22,0</b>	<b>2,5</b>	<b>14,0</b>	<b>männlich</b>	
<b>2 752</b>	<b>1 756</b>	<b>66</b>	<b>549</b>	<b>247</b>	<b>2 592</b>	<b>1 742</b>	<b>61</b>	<b>440</b>	<b>223</b>	<b>6,2</b>	<b>0,8</b>	<b>8,2</b>	<b>24,8</b>	<b>10,8</b>	<b>weiblich</b>	
14	5	-	7	2	9	2	-	1	3	X	X	-	X	X	Ohne Angabe	
<b>6 024</b>	<b>3 315</b>	<b>426</b>	<b>1 253</b>	<b>485</b>	<b>5 717</b>	<b>3 288</b>	<b>356</b>	<b>1 122</b>	<b>433</b>	<b>5,4</b>	<b>0,8</b>	<b>19,7</b>	<b>11,7</b>	<b>12,0</b>	<b>Insgesamt</b>	

1) einschl. drei- und leichten vierrädrigen Kraftfahrzeugen

2) einschl. Pedelecs

## 13. Getötete und Verletzte im Straßenverkehr nach Altersgruppen und Geschlecht

Im Alter von ... bis unter ... Jahren  Geschlecht	Getötete						Schwerverletzte					
	Juli		Zu- bzw. Ab- nahme (-)	Januar - Juli		Zu- bzw. Ab- nahme (-)	Juli		Zu- bzw. Ab- nahme (-)	Januar - Juli		Zu- bzw. Ab- nahme (-)
	2014	2013		2014	2013		2014	2013		2014	2013	
	Anzahl		%	Anzahl		%	Anzahl		%	Anzahl		%
unter 15	-	-	-	-	1	X	16	14	14,3	103	99	4,0
männlich	-	-	-	-	1	X	10	9	X	56	57	-1,8
weiblich	-	-	-	-	-	-	6	5	X	47	42	11,9
15-18	-	1	X	3	3	-	7	14	X	59	51	15,7
männlich	-	1	X	2	1	X	4	4	-	33	21	57,1
weiblich	-	-	-	1	2	X	3	10	X	26	30	-13,3
18-21	-	1	X	3	8	X	16	14	14,3	69	69	-
männlich	-	1	X	3	5	X	10	9	X	37	39	-5,1
weiblich	-	-	-	-	3	X	6	5	X	32	30	6,7
21-25	-	-	-	6	3	X	9	15	X	87	92	-5,4
männlich	-	-	-	5	2	X	7	10	X	47	57	-17,5
weiblich	-	-	-	1	1	-	2	5	X	40	35	14,3
25-30	1	1	-	6	7	X	16	25	-36,0	125	108	15,7
männlich	1	1	-	5	3	X	11	18	-38,9	83	70	18,6
weiblich	-	-	-	1	4	X	5	7	X	42	38	10,5
30-35	2	3	X	5	8	X	17	18	-5,6	80	76	5,3
männlich	2	3	X	5	7	X	13	11	18,2	56	52	7,7
weiblich	-	-	-	-	1	X	4	7	X	24	24	-
35-40	1	1	-	2	5	X	8	17	X	67	72	-6,9
männlich	-	1	X	1	5	X	6	12	X	41	58	-29,3
weiblich	1	-	X	1	-	X	2	5	X	26	14	85,7
40-45	1	1	-	5	3	X	11	11	-	78	64	21,9
männlich	1	1	-	5	2	X	7	9	X	56	49	14,3
weiblich	-	-	-	-	1	X	4	2	X	22	15	46,7
45-50	-	-	-	5	9	X	11	29	-62,1	115	109	5,5
männlich	-	-	-	5	7	X	6	16	X	67	62	8,1
weiblich	-	-	-	-	2	X	5	13	X	48	47	2,1
50-55	2	1	X	12	8	X	13	20	-35,0	114	76	50,0
männlich	1	1	-	9	7	X	10	12	-16,7	65	49	32,7
weiblich	1	-	X	3	1	X	3	8	X	49	27	81,5
55-60	3	-	X	7	3	X	14	19	-26,3	110	95	15,8
männlich	2	-	X	5	3	X	7	15	X	66	64	3,1
weiblich	1	-	X	2	-	X	7	4	X	44	31	41,9
60-65	1	2	X	3	7	X	19	14	35,7	82	59	39,0
männlich	1	2	X	2	6	X	15	9	X	52	34	52,9
weiblich	-	-	-	1	1	-	4	5	X	30	25	20,0
65-70	-	-	-	3	2	X	7	11	X	49	42	16,7
männlich	-	-	-	2	-	X	5	9	X	28	23	21,7
weiblich	-	-	-	1	2	X	2	2	-	21	19	10,5
70-75	-	-	-	3	5	X	8	9	X	73	50	46,0
männlich	-	-	-	2	4	X	6	5	X	33	25	32,0
weiblich	-	-	-	1	1	-	2	4	X	40	25	60,0
75 und mehr	1	1	-	13	10	30,0	14	18	-22,2	116	89	30,3
männlich	-	-	-	5	6	X	8	11	X	57	42	35,7
weiblich	1	1	-	8	4	X	6	7	X	59	47	25,5
<b>Zusammen</b>	<b>12</b>	<b>12</b>	<b>-</b>	<b>76</b>	<b>82</b>	<b>-7,3</b>	<b>186</b>	<b>248</b>	<b>-25,0</b>	<b>1 327</b>	<b>1 151</b>	<b>15,3</b>
<b>männlich</b>	<b>8</b>	<b>11</b>	<b>X</b>	<b>56</b>	<b>59</b>	<b>-5,1</b>	<b>125</b>	<b>159</b>	<b>-21,4</b>	<b>777</b>	<b>702</b>	<b>10,7</b>
<b>weiblich</b>	<b>4</b>	<b>1</b>	<b>X</b>	<b>20</b>	<b>23</b>	<b>-13,0</b>	<b>61</b>	<b>89</b>	<b>-31,5</b>	<b>550</b>	<b>449</b>	<b>22,5</b>
Ohne Angabe	-	-	-	3	-	X	-	-	-	1	-	X
<b>Insgesamt</b>	<b>12</b>	<b>12</b>	<b>-</b>	<b>79</b>	<b>82</b>	<b>-3,7</b>	<b>186</b>	<b>248</b>	<b>-25,0</b>	<b>1 328</b>	<b>1 151</b>	<b>15,4</b>

**Noch 13. Getötete und Verletzte im Straßenverkehr nach Altersgruppen und Geschlecht**

Leichtverletzte						Verunglückte insgesamt						Im Alter von ... bis unter ... Jahren ----- Geschlecht
Juli		Zu- bzw. Ab- nahme (-) %	Januar - Juli		Zu- bzw. Ab- nahme (-) %	Juli		Zu- bzw. Ab- nahme (-) %	Januar - Juli		Zu- bzw. Ab- nahme (-) %	
2014	2013		2014	2013		2014	2013		2014	2013		
Anzahl		Anzahl		Anzahl		Anzahl		Anzahl				
69	83	-16,9	447	391	14,3	85	97	-12,4	550	491	12,0	unter 15 männlich weiblich
38	52	-26,9	248	224	10,7	48	61	-21,3	304	282	7,8	
31	31	-	199	167	19,2	37	36	2,8	246	209	17,7	
42	40	5,0	223	189	18,0	49	55	-10,9	285	243	17,3	15-18 männlich weiblich
25	24	4,2	132	102	29,4	29	29	-	167	124	34,7	
17	16	6,3	91	87	4,6	20	26	-23,1	118	119	-0,8	
47	56	-16,1	264	294	-10,2	63	71	-11,3	336	371	-9,4	18-21 männlich weiblich
28	30	-6,7	136	159	-14,5	38	40	-5,0	176	203	-13,3	
19	26	-26,9	128	135	-5,2	25	31	-19,4	160	168	-4,8	
68	88	-22,7	408	459	-11,1	77	103	-25,2	501	554	-9,6	21-25 männlich weiblich
36	51	-29,4	204	258	-20,9	43	61	-29,5	256	317	-19,2	
32	37	-13,5	204	201	1,5	34	42	-19,0	245	237	3,4	
93	83	12,0	489	490	-0,2	110	109	0,9	620	605	2,5	25-30 männlich weiblich
46	50	-8,0	248	266	-6,8	58	69	-15,9	336	339	-0,9	
47	33	42,4	241	224	7,6	52	40	30,0	284	266	6,8	
53	68	-22,1	374	361	3,6	72	89	-19,1	459	445	3,1	30-35 männlich weiblich
29	42	-31,0	206	201	2,5	44	56	-21,4	267	260	2,7	
24	26	-7,7	168	160	5,0	28	33	-15,2	192	185	3,8	
51	52	-1,9	276	267	3,4	60	70	-14,3	345	344	0,3	35-40 männlich weiblich
33	29	13,8	163	147	10,9	39	42	-7,1	205	210	-2,4	
18	23	-21,7	113	120	-5,8	21	28	-25,0	140	134	4,5	
55	52	5,8	294	285	3,2	67	64	4,7	377	352	7,1	40-45 männlich weiblich
29	28	3,6	156	142	9,9	37	38	-2,6	217	193	12,4	
26	24	8,3	138	143	-3,5	30	26	15,4	160	159	0,6	
57	69	-17,4	366	376	-2,7	68	98	-30,6	486	494	-1,6	45-50 männlich weiblich
32	30	6,7	198	188	5,3	38	46	-17,4	270	257	5,1	
25	39	-35,9	168	187	-10,2	30	52	-42,3	216	236	-8,5	
59	69	-14,5	337	347	-2,9	74	90	-17,8	463	431	7,4	50-55 männlich weiblich
29	41	-29,3	176	172	2,3	40	54	-25,9	250	228	9,6	
30	28	7,1	161	175	-8,0	34	36	-5,6	213	203	4,9	
50	65	-23,1	310	322	-3,7	67	84	-20,2	427	420	1,7	55-60 männlich weiblich
27	29	-6,9	157	152	3,3	36	44	-18,2	228	219	4,1	
23	36	-36,1	153	170	-10,0	31	40	-22,5	199	201	-1,0	
36	50	-28,0	236	196	20,4	56	66	-15,2	321	262	22,5	60-65 männlich weiblich
16	30	-46,7	112	97	15,5	32	41	-22,0	166	137	21,2	
20	20	-	124	99	25,3	24	25	-4,0	155	125	24,0	
21	24	-12,5	138	124	11,3	28	35	-20,0	190	168	13,1	65-70 männlich weiblich
6	10	X	71	59	20,3	11	19	-42,1	101	82	23,2	
15	14	7,1	67	65	3,1	17	16	6,3	89	86	3,5	
30	43	-30,2	182	176	3,4	38	52	-26,9	258	231	11,7	70-75 männlich weiblich
15	18	-16,7	83	83	-	21	23	-8,7	118	112	5,4	
15	25	-40,0	99	93	6,5	17	29	-41,4	140	119	17,6	
48	45	6,7	263	198	32,8	63	64	-1,6	392	297	32,0	75 und mehr männlich weiblich
27	22	22,7	135	104	29,8	35	33	6,1	197	152	29,6	
21	23	-8,7	128	94	36,2	28	31	-9,7	195	145	34,5	
<b>779</b>	<b>887</b>	<b>-12,2</b>	<b>4 607</b>	<b>4 475</b>	<b>2,9</b>	<b>977</b>	<b>1 147</b>	<b>-14,8</b>	<b>6 010</b>	<b>5 708</b>	<b>5,3</b>	<b>Zusammen</b> <b>männlich</b> <b>weiblich</b>
<b>416</b>	<b>486</b>	<b>-14,4</b>	<b>2 425</b>	<b>2 354</b>	<b>3,0</b>	<b>549</b>	<b>656</b>	<b>-16,3</b>	<b>3 258</b>	<b>3 115</b>	<b>4,6</b>	
<b>363</b>	<b>401</b>	<b>-9,5</b>	<b>2 182</b>	<b>2 120</b>	<b>2,9</b>	<b>428</b>	<b>491</b>	<b>-12,8</b>	<b>2 752</b>	<b>2 592</b>	<b>6,2</b>	
2	3	X	10	9	X	2	3	X	14	9	X	Ohne Angabe
<b>781</b>	<b>890</b>	<b>-12,2</b>	<b>4 617</b>	<b>4 484</b>	<b>3,0</b>	<b>979</b>	<b>1 150</b>	<b>-14,9</b>	<b>6 024</b>	<b>5 717</b>	<b>5,4</b>	<b>Insgesamt</b>

## 14. An Straßenverkehrsunfällen beteiligte Fahrzeugführer und Fußgänger nach Art der Verkehrsbeteiligung

Art der Verkehrsbeteiligung	Unfälle mit											
	Per-sonen - schaden	schwer-wiegend. Sachsch. i. e. S.	Per-sonen - schaden	schwer-wiegend. Sachsch. i. e. S.	Per-sonen - schaden	schwer-wiegend. Sachsch. i. e. S.	Per-sonen - schaden	schwer-wiegend. Sachsch. i. e. S.	Per-sonen - schaden	schwer-wiegend. Sachsch. i. e. S.	Per-sonen - schaden	schwer-wiegend. Sachsch. i. e. S.
	Juli				Zu- bzw. Abnahme (-)		Januar - Juli				Zu- bzw. Abnahme (-)	
	2014		2013				2014		2013			
Ortslage	Anzahl				%		Anzahl				%	
Fahrer von												
Krafrädern mit Versicherungskennz <sup>1)</sup>	34	1	40	2	-15,0	X	175	9	149	5	17,4	X
innerorts	28	1	35	2	-20,0	X	153	7	130	5	17,7	X
außerorts	6	-	5	-	X	-	22	2	19	-	15,8	X
Krafrädern mit amtl. Kennzeichen	87	8	117	7	-25,6	X	428	27	348	19	23,0	42,1
innerorts	46	4	56	4	-17,9	-	233	18	173	15	34,7	20,0
außerorts	41	4	61	3	-32,8	X	195	9	175	4	11,4	X
Personenkraftwagen	898	344	986	295	-8,9	16,6	5 491	2 105	5 219	2 489	5,2	-15,4
innerorts	597	215	629	193	-5,1	11,4	3 659	1 333	3 233	1 482	13,2	-10,1
außerorts	301	129	357	102	-15,7	26,5	1 832	772	1 986	1 007	-7,8	-23,3
darunter												
18 - unter 24 Jahre	118	49	142	40	-16,9	22,5	753	270	810	425	-7,0	-36,5
innerorts	67	29	85	22	-21,2	31,8	446	176	439	241	1,6	-27,0
außerorts	51	20	57	18	-10,5	11,1	307	94	371	184	-17,3	-48,9
Wohnmobilen	1	1	X	X	X	X	4	2	X	X	X	X
innerorts	-	-	X	X	X	X	-	-	X	X	X	X
außerorts	1	1	X	X	X	X	4	2	X	X	X	X
Bussen	2	1	9	-	X	X	37	7	48	10	-22,9	X
innerorts	1	1	7	-	X	X	31	4	38	6	-18,4	X
außerorts	1	-	2	-	X	-	6	3	10	4	X	X
Güterkraftfahrzeugen	101	45	121	30	-16,5	50,0	599	274	653	347	-8,3	-21,0
innerorts	44	19	56	15	-21,4	26,7	275	121	275	115	-	5,2
außerorts	57	26	65	15	-12,3	73,3	324	153	378	232	-14,3	-34,1
Landwirtschaftliche Zugmaschinen	6	4	4	3	X	X	30	14	18	13	66,7	7,7
innerorts	3	2	3	1	-	X	19	6	6	8	X	X
außerorts	3	2	1	2	X	-	11	8	12	5	-8,3	X
übrigen Kraftfahrzeugen	3	1	6	2	X	X	22	3	31	7	-29,0	X
innerorts	2	1	3	2	X	X	18	3	22	3	-18,2	-
außerorts	1	-	3	-	X	-	4	-	9	4	X	X
<b>Kraftfahrzeugen zusammen</b>	<b>1 132</b>	<b>405</b>	<b>1 283</b>	<b>339</b>	<b>-11,8</b>	<b>19,5</b>	<b>6 786</b>	<b>2 441</b>	<b>6 466</b>	<b>2 890</b>	<b>4,9</b>	<b>-15,5</b>
<b>innerorts</b>	<b>721</b>	<b>243</b>	<b>789</b>	<b>217</b>	<b>-8,6</b>	<b>12,0</b>	<b>4 388</b>	<b>1 492</b>	<b>3 877</b>	<b>1 634</b>	<b>13,2</b>	<b>-8,7</b>
<b>außerorts</b>	<b>411</b>	<b>162</b>	<b>494</b>	<b>122</b>	<b>-16,8</b>	<b>32,8</b>	<b>2 398</b>	<b>949</b>	<b>2 589</b>	<b>1 256</b>	<b>-7,4</b>	<b>-24,4</b>
dar. flüchtig	69	29	55	30	25,5	-3,3	346	190	320	229	8,1	-17,0
innerorts	52	14	41	22	26,8	-36,4	267	93	230	124	16,1	-25,0
außerorts	17	15	14	8	21,4	X	79	97	90	105	-12,2	-7,6

1) einschl. E-Bikes

**Noch 14. An Straßenverkehrsunfällen beteiligte Fahrzeugführer und Fußgänger nach Art der Verkehrsbeteiligung**

Art der Verkehrsbeteiligung	Unfälle mit											
	Per-sonen - schaden	schwer-wiegend. Sachsch. i. e. S.	Per-sonen - schaden	schwer-wiegend. Sachsch. i. e. S.	Per-sonen - schaden	schwer-wiegend. Sachsch. i. e. S.	Per-sonen - schaden	schwer-wiegend. Sachsch. i. e. S.	Per-sonen - schaden	schwer-wiegend. Sachsch. i. e. S.	Per-sonen - schaden	schwer-wiegend. Sachsch. i. e. S.
	Juli				Zu- bzw. Abnahme (-)		Januar - Juli				Zu- bzw. Abnahme (-)	
	2014		2013				2014		2013			
Ortslage	Anzahl				%		Anzahl				%	
Fahrer von												
Fahrrädern <sup>1)</sup>	249	1	321	-	-22,4	X	1 367	4	1 215	3	12,5	X
innerorts	228	1	298	-	-23,5	X	1 265	4	1 115	3	13,5	X
außerorts	21	-	23	-	-8,7	-	102	-	100	-	2,0	-
darunter												
unter 15 Jahren	37	-	40	-	-7,5	-	169	-	139	-	21,6	-
innerorts	34	-	38	-	-10,5	-	160	-	132	-	21,2	-
außerorts	3	-	2	-	X	-	9	-	7	-	X	-
anderen Fahrzeugen	18	5	13	4	38,5	X	104	35	89	42	16,9	-16,7
innerorts	13	3	11	2	18,2	X	92	28	76	28	21,1	-
außerorts	5	2	2	2	X	-	12	7	13	14	-7,7	X
Fußgänger	64	1	67	-	-4,5	X	512	1	457	2	12,0	X
innerorts	62	1	61	-	1,6	X	497	1	426	1	16,7	-
außerorts	2	-	6	-	X	-	15	-	31	1	-51,6	X
darunter												
unter 15 Jahren	12	-	15	-	-20,0	-	132	-	121	-	9,1	-
innerorts	12	-	15	-	-20,0	-	131	-	120	-	9,2	-
außerorts	-	-	-	-	-	-	1	-	1	-	-	-
65 Jahre und mehr	21	-	15	-	40,0	-	121	-	93	-	30,1	-
innerorts	21	-	15	-	40,0	-	121	-	87	-	39,1	-
außerorts	-	-	-	-	-	-	-	-	6	-	X	-
Andere Personen	3	2	3	-	-	X	14	2	19	-	-26,3	X
innerorts	2	-	2	-	-	-	11	-	15	-	-26,7	-
außerorts	1	2	1	-	-	X	3	2	4	-	X	X
<b>Insgesamt</b>	<b>1 466</b>	<b>414</b>	<b>1 687</b>	<b>343</b>	<b>-13,1</b>	<b>20,7</b>	<b>8 783</b>	<b>2 483</b>	<b>8 246</b>	<b>2 937</b>	<b>6,5</b>	<b>-15,5</b>
<b>innerorts</b>	<b>1 026</b>	<b>248</b>	<b>1 161</b>	<b>219</b>	<b>-11,6</b>	<b>13,2</b>	<b>6 253</b>	<b>1 525</b>	<b>5 509</b>	<b>1 666</b>	<b>13,5</b>	<b>-8,5</b>
<b>außerorts</b>	<b>440</b>	<b>166</b>	<b>526</b>	<b>124</b>	<b>-16,3</b>	<b>33,9</b>	<b>2 530</b>	<b>958</b>	<b>2 737</b>	<b>1 271</b>	<b>-7,6</b>	<b>-24,6</b>
darunter												
unter 15 Jahren	49	-	55	-	-10,9	-	302	1	264	-	14,4	X
innerorts	46	-	53	-	-13,2	-	292	-	256	-	14,1	-
außerorts	3	-	2	-	X	-	10	1	8	-	X	X
65 Jahre und mehr	176	32	225	38	-21,8	-15,8	1 148	262	969	252	18,5	4,0
innerorts	132	23	165	29	-20,0	-20,7	887	200	713	173	24,4	15,6
außerorts	44	9	60	9	-26,7	-	261	62	256	79	2,0	-21,5

1) einschl. Pedelecs

**15. An Straßenverkehrsunfällen mit Personenschaden beteiligte Fahrzeugführer und Fußgänger nach Art der Verkehrsbeteiligung, Altersgruppen und Geschlecht**

Im Alter von ... bis unter ... Jahren	Ins-gesamt	Darunter				Ins-gesamt	Darunter				Zu- bzw. Abnahme (-)				
		Fahrer von			Fuß-gänger		Fahrer von			Fuß-gänger	ins-gesamt	Fahrer von			Fuß-gänger
		Per-sonen-kraft-wagen	Kraft-rädern mit amtl. Kennz. <sup>1)</sup>	Fahr-rädern <sup>2)</sup>			Per-sonen-kraft-wagen	Kraft-rädern mit amtl. Kennz. <sup>1)</sup>	Fahr-rädern <sup>2)</sup>			Per-sonen-kraft-wagen	Kraft-rädern mit amtl. Kennz. <sup>1)</sup>	Fahr-rädern <sup>2)</sup>	
Geschlecht	Anzahl										%				
	Juli 2014					Juli 2013									
unter 15	49	-	-	37	12	55	-	-	40	15	-10,9	-	-	-7,5	-20,0
männlich	31	-	-	22	9	36	-	-	28	8	-13,9	-	-	-21,4	X
weiblich	18	-	-	15	3	19	-	-	12	7	-5,3	-	-	25,0	X
15-18	41	3	10	15	4	39	2	13	17	2	5,1	X	-23,1	-11,8	X
männlich	28	2	7	11	1	25	2	10	8	1	12,0	-	X	X	-
weiblich	13	1	3	4	3	14	-	3	9	1	-7,1	X	-	X	X
18-21	66	52	3	8	1	72	44	2	16	2	-8,3	18,2	X	X	X
männlich	43	32	2	7	-	49	27	2	13	1	-12,2	18,5	-	X	X
weiblich	23	20	1	1	1	23	17	-	3	1	-	17,6	X	X	-
21-25	106	66	9	16	2	145	98	11	22	3	-26,9	-32,7	X	-27,3	X
männlich	66	37	8	9	1	99	63	9	15	2	-33,3	-41,3	X	X	X
weiblich	40	29	1	7	1	46	35	2	7	1	-13,0	-17,1	X	-	-
25-35	288	197	20	38	6	295	187	31	44	6	-2,4	5,3	-35,5	-13,6	-
männlich	173	105	18	22	2	195	105	29	31	3	-11,3	-	-37,9	-29,0	X
weiblich	115	92	2	16	4	100	82	2	13	3	15,0	12,2	-	23,1	X
35-45	223	149	15	21	7	236	142	22	29	7	-5,5	4,9	-31,8	-27,6	-
männlich	150	91	15	12	4	167	86	21	21	5	-10,2	5,8	-28,6	-42,9	X
weiblich	73	58	-	9	3	69	56	1	8	2	5,8	3,6	X	X	X
45-55	262	158	16	34	7	315	193	18	48	6	-16,8	-18,1	-11,1	-29,2	X
männlich	166	86	15	16	5	194	111	13	24	2	-14,4	-22,5	15,4	-33,3	X
weiblich	96	72	1	18	2	120	81	5	24	4	-20,0	-11,1	X	-25,0	X
55-65	199	136	11	24	4	257	155	17	39	10	-22,6	-12,3	-35,3	-38,5	X
männlich	139	90	9	13	3	181	106	13	25	4	-23,2	-15,1	X	-48,0	X
weiblich	60	46	2	11	1	76	49	4	14	6	-21,1	-6,1	X	-21,4	X
65 und mehr	176	101	2	47	21	225	142	3	56	15	-21,8	-28,9	X	-16,1	40,0
männlich	124	86	2	23	8	159	115	3	27	5	-22,0	-25,2	X	-14,8	X
weiblich	52	15	-	24	13	66	27	-	29	10	-21,2	-44,4	-	-17,2	30,0
<b>Zusammen</b>	<b>1 410</b>	<b>862</b>	<b>86</b>	<b>240</b>	<b>64</b>	<b>1 639</b>	<b>963</b>	<b>117</b>	<b>311</b>	<b>66</b>	<b>-14,0</b>	<b>-10,5</b>	<b>-26,5</b>	<b>-22,8</b>	<b>-3,0</b>
<b>männlich</b>	<b>920</b>	<b>529</b>	<b>76</b>	<b>135</b>	<b>33</b>	<b>1 105</b>	<b>615</b>	<b>100</b>	<b>192</b>	<b>31</b>	<b>-16,7</b>	<b>-14,0</b>	<b>-24,0</b>	<b>-29,7</b>	<b>6,5</b>
<b>weiblich</b>	<b>490</b>	<b>333</b>	<b>10</b>	<b>105</b>	<b>31</b>	<b>533</b>	<b>347</b>	<b>17</b>	<b>119</b>	<b>35</b>	<b>-8,1</b>	<b>-4,0</b>	<b>-41,2</b>	<b>-11,8</b>	<b>-11,4</b>
Ohne Angabe	56	36	1	9	-	48	23	-	10	1	16,7	56,5	X	X	X
<b>Insgesamt</b>	<b>1 466</b>	<b>898</b>	<b>87</b>	<b>249</b>	<b>64</b>	<b>1 687</b>	<b>986</b>	<b>117</b>	<b>321</b>	<b>67</b>	<b>-13,1</b>	<b>-8,9</b>	<b>-25,6</b>	<b>-22,4</b>	<b>-4,5</b>

1) einschl. drei- und leichten vierradrigen Kraftfahrzeugen

2) einschl. Pedelecs

**Noch 15. An Straßenverkehrsunfällen mit Personenschaden beteiligte Fahrzeugführer und Fußgänger  
nach Art der Verkehrsbeteiligung, Altersgruppen und Geschlecht**

Ins- gesamt	Darunter				Ins- gesamt	Darunter				Zu- bzw. Abnahme (-)				Im Alter von ... bis unter ... Jahren	Geschlecht				
	Fahrer von			Fuß- gänger		Fahrer von			Fuß- gänger	ins- gesamt	Fahrer von					Fuß- gänger			
	Per- sonen- kraft- wagen	Kraft- rädern mit amtl. Kennz. <sup>1)</sup>	Fahr- rädern <sup>2)</sup>			Per- sonen- kraft- wagen	Kraft- rädern mit amtl. Kennz. <sup>1)</sup>	Fahr- rädern <sup>2)</sup>			Per- sonen- kraft- wagen	Kraft- rädern mit amtl. Kennz. <sup>1)</sup>	Fahr- rädern <sup>2)</sup>						
Anzahl										%									
<b>Januar - Juli 2014</b>										<b>Januar - Juli 2013</b>									
302	-	-	169	132	264	-	-	139	121	14,4	-	-	21,6	9,1	unter 15				
188	-	-	104	83	170	-	-	98	70	10,6	-	-	6,1	18,6	männlich				
114	-	-	65	49	94	-	-	41	51	21,3	-	-	58,5	-3,9	weiblich				
210	9	69	63	21	154	5	39	63	24	36,4	X	76,9	-	-12,5	15-18				
153	6	59	41	8	94	5	31	35	6	62,8	X	90,3	17,1	X	männlich				
57	3	10	22	13	60	-	8	28	18	-5,0	X	X	-21,4	-27,8	weiblich				
374	277	15	49	22	406	301	13	49	19	-7,9	-8,0	15,4	-	15,8	18-21				
225	158	14	33	10	257	182	9	36	8	-12,5	-13,2	X	-8,3	X	männlich				
149	119	1	16	12	148	118	4	13	11	0,7	0,8	X	23,1	9,1	weiblich				
645	476	27	68	22	722	509	30	91	27	-10,7	-6,5	-10,0	-25,3	-18,5	21-25				
378	266	23	35	10	475	311	27	62	18	-20,4	-14,5	-14,8	-43,5	-44,4	männlich				
267	210	4	33	12	247	198	3	29	9	8,1	6,1	X	13,8	X	weiblich				
1 642	1 148	92	199	42	1 488	1 029	85	191	39	10,3	11,6	8,2	4,2	7,7	25-35				
1 016	642	85	123	21	937	573	78	129	18	8,4	12,0	9,0	-4,7	16,7	männlich				
626	506	7	76	21	551	456	7	62	21	13,6	11,0	-	22,6	-	weiblich				
1 238	823	80	111	35	1 212	792	59	134	35	2,1	3,9	35,6	-17,2	-	35-45				
803	472	74	67	20	780	442	56	85	17	2,9	6,8	32,1	-21,2	17,6	männlich				
435	351	6	44	15	432	350	3	49	18	0,7	0,3	X	-10,2	-16,7	weiblich				
1 713	1 097	85	209	64	1 575	1 028	67	170	44	8,8	6,7	26,9	22,9	45,5	45-55				
1 091	616	77	117	40	998	563	57	104	29	9,3	9,4	35,1	12,5	37,9	männlich				
621	481	8	91	24	575	464	10	65	15	8,0	3,7	X	40,0	60,0	weiblich				
1 229	786	44	176	48	1 210	807	43	136	49	1,6	-2,6	2,3	29,4	-2,0	55-65				
817	501	42	88	21	804	515	39	71	21	1,6	-2,7	7,7	23,9	-	männlich				
412	285	2	88	27	406	292	4	65	28	1,5	-2,4	X	35,4	-3,6	weiblich				
1 148	692	11	281	121	969	610	9	211	93	18,5	13,4	X	33,2	30,1	65 und mehr				
794	564	10	145	39	677	487	8	109	32	17,3	15,8	X	33,0	21,9	männlich				
354	128	1	136	82	292	123	1	102	61	21,2	4,1	-	33,3	34,4	weiblich				
<b>8 501</b>	<b>5 308</b>	<b>423</b>	<b>1 325</b>	<b>507</b>	<b>8 000</b>	<b>5 081</b>	<b>345</b>	<b>1 184</b>	<b>451</b>	<b>6,3</b>	<b>4,5</b>	<b>22,6</b>	<b>11,9</b>	<b>12,4</b>	<b>Zusammen</b>				
<b>5 465</b>	<b>3 225</b>	<b>384</b>	<b>753</b>	<b>252</b>	<b>5 192</b>	<b>3 078</b>	<b>305</b>	<b>729</b>	<b>219</b>	<b>5,3</b>	<b>4,8</b>	<b>25,9</b>	<b>3,3</b>	<b>15,1</b>	<b>männlich</b>				
<b>3 035</b>	<b>2 083</b>	<b>39</b>	<b>571</b>	<b>255</b>	<b>2 805</b>	<b>2 001</b>	<b>40</b>	<b>454</b>	<b>232</b>	<b>8,2</b>	<b>4,1</b>	<b>-2,5</b>	<b>25,8</b>	<b>9,9</b>	<b>weiblich</b>				
282	183	5	42	5	246	138	3	31	6	14,6	32,6	X	35,5	X	Ohne Angabe				
<b>8 783</b>	<b>5 491</b>	<b>428</b>	<b>1 367</b>	<b>512</b>	<b>8 246</b>	<b>5 219</b>	<b>348</b>	<b>1 215</b>	<b>457</b>	<b>6,5</b>	<b>5,2</b>	<b>23,0</b>	<b>12,5</b>	<b>12,0</b>	<b>Insgesamt</b>				

1) einschl. drei- und leichten vierradrigen Kraftfahrzeugen

2) einschl. Pedelecs

**16. An Straßenverkehrsunfällen beteiligte Fahrzeugführer und Fußgänger als Hauptverursacher  
nach Art der Verkehrsbeteiligung**

Art der Verkehrsbeteiligung  Ortslage	Unfälle mit Personen- schaden	Verunglückte			Schwerw. Unfälle mit Sach- schaden i. e. S.	Unfälle mit Personen- schaden	Verunglückte			Schwerw. Unfälle mit Sach- schaden i. e. S.
		Getötete	Schwer-	Leicht-			Getötete	Schwer-	Leicht-	
			verletzte					verletzte		
		<b>Juli 2014</b>				<b>Juli 2013</b>				
Fahrer von										
Krafträdern mit Ver- sicherungskennzeichen <sup>1)</sup>	17	-	3	15	1	23	1	2	22	-
innerorts	14	-	2	13	1	20	-	1	21	-
außerorts	3	-	1	2	-	3	1	1	1	-
Krafträdern mit amtl. Kennzeichen	42	1	18	30	5	73	2	33	57	2
innerorts	18	-	4	14	3	29	-	8	29	-
außerorts	24	1	14	16	2	44	2	25	28	2
Personenkraftwagen	524	7	114	557	192	554	6	146	598	164
innerorts	345	2	44	371	113	352	1	51	359	106
außerorts	179	5	70	186	79	202	5	95	239	58
darunter										
18 bis unter 25 Jahre	78	1	19	83	37	94	3	34	102	25
innerorts	44	-	4	57	21	53	1	9	56	14
außerorts	34	1	15	26	16	41	2	25	46	11
Wohnmobilen	-	-	-	-	-	X	X	X	X	X
innerorts	-	-	-	-	-	X	X	X	X	X
außerorts	-	-	-	-	-	X	X	X	X	X
Bussen	1	-	1	-	-	5	-	3	5	-
innerorts	1	-	1	-	-	4	-	3	4	-
außerorts	-	-	-	-	-	1	-	-	1	-
Güterkraftfahrzeugen	60	2	20	58	24	59	1	10	66	9
innerorts	28	-	4	31	8	31	-	2	37	5
außerorts	32	2	16	27	16	28	1	8	29	4
Landwirtschaftlichen Zugmaschinen	5	-	2	3	1	3	-	-	3	2
innerorts	3	-	2	1	-	2	-	-	2	1
außerorts	2	-	-	2	1	1	-	-	1	1
übrigen										
Kraftfahrzeugen	2	-	1	1	-	5	-	3	2	2
innerorts	2	-	1	1	-	3	-	2	1	2
außerorts	-	-	-	-	-	2	-	1	1	-
<b>Kraftfahrzeugen zusammen</b>	<b>651</b>	<b>10</b>	<b>159</b>	<b>664</b>	<b>223</b>	<b>722</b>	<b>10</b>	<b>197</b>	<b>753</b>	<b>179</b>
<b>innerorts</b>	<b>411</b>	<b>2</b>	<b>58</b>	<b>431</b>	<b>125</b>	<b>441</b>	<b>1</b>	<b>67</b>	<b>453</b>	<b>114</b>
<b>außerorts</b>	<b>240</b>	<b>8</b>	<b>101</b>	<b>233</b>	<b>98</b>	<b>281</b>	<b>9</b>	<b>130</b>	<b>300</b>	<b>65</b>

1) einschl. E-Bikes



**Noch 16. An Straßenverkehrsunfällen beteiligte Fahrzeugführer und Fußgänger als Hauptverursacher  
nach Art der Verkehrsbeteiligung**

Art der Verkehrsbeteiligung  Ortslage	Unfälle mit Personen- schaden	Verunglückte			Schwerw. Unfälle mit Sach- schaden i. e. S.	Unfälle mit Personen- schaden	Verunglückte			Schwerw. Unfälle mit Sach- schaden i. e. S.
		Getötete	Schwer-	Leicht-			Getötete	Schwer-	Leicht-	
			verletzte					verletzte		
		<b>Juli 2014</b>				<b>Juli 2013</b>				
Fahrer von										
Fahrrädern <sup>1)</sup>	99	1	23	87	1	139	2	42	109	-
innerorts	89	1	18	80	1	126	2	35	101	-
außerorts	10	-	5	7	-	13	-	7	8	-
darunter										
unter 15 Jahren	20	-	6	17	-	25	-	3	24	-
innerorts	18	-	5	16	-	24	-	3	23	-
außerorts	2	-	1	1	-	1	-	-	1	-
anderen Fahrzeugen	7	-	1	7	4	7	-	-	8	2
innerorts	5	-	-	6	2	6	-	-	7	-
außerorts	2	-	1	1	2	1	-	-	1	2
Fußgänger	18	1	3	20	-	19	-	9	17	-
innerorts	16	1	3	18	-	16	-	7	13	-
außerorts	2	-	-	2	-	3	-	2	4	-
darunter										
unter 15 Jahren	4	-	-	4	-	5	-	1	4	-
innerorts	4	-	-	4	-	5	-	1	4	-
außerorts	-	-	-	-	-	-	-	-	-	-
65 Jahre und mehr	6	1	2	8	-	1	-	1	-	-
innerorts	6	1	2	8	-	1	-	1	-	-
außerorts	-	-	-	-	-	-	-	-	-	-
Andere Personen	2	-	-	3	-	2	-	-	3	-
innerorts	1	-	-	1	-	2	-	-	3	-
außerorts	1	-	-	2	-	-	-	-	-	-
<b>Insgesamt</b>	<b>777</b>	<b>12</b>	<b>186</b>	<b>781</b>	<b>228</b>	<b>889</b>	<b>12</b>	<b>248</b>	<b>890</b>	<b>181</b>
<b>innerorts</b>	<b>522</b>	<b>4</b>	<b>79</b>	<b>536</b>	<b>128</b>	<b>591</b>	<b>3</b>	<b>109</b>	<b>577</b>	<b>114</b>
<b>außerorts</b>	<b>255</b>	<b>8</b>	<b>107</b>	<b>245</b>	<b>100</b>	<b>298</b>	<b>9</b>	<b>139</b>	<b>313</b>	<b>67</b>
darunter										
unter 15 Jahren	24	-	6	21	-	30	-	4	28	-
innerorts	22	-	5	20	-	29	-	4	27	-
außerorts	2	-	1	1	-	1	-	-	1	-
65 Jahre und mehr	94	1	25	98	19	115	1	42	118	23
innerorts	64	1	7	70	14	75	1	14	75	17
außerorts	30	-	18	28	5	40	-	28	43	6

1) einschl. Pedelecs

**Noch 16. An Straßenverkehrsunfällen beteiligte Fahrzeugführer und Fußgänger als Hauptverursacher  
nach Art der Verkehrsbeteiligung**

Art der Verkehrsbeteiligung  Ortslage	Unfälle mit Personen- schaden	Verunglückte			Schwerw. Unfälle mit Sach- schaden i. e. S.	Unfälle mit Personen- schaden	Verunglückte			Schwerw. Unfälle mit Sach- schaden i. e. S.
		Getötete	Schwer-	Leicht-			Getötete	Schwer-	Leicht-	
			verletzte					verletzte		
		<b>Januar - Juli 2014</b>				<b>Januar - Juli 2013</b>				
Fahrer von										
Krafträdern mit Ver- sicherungskennzeichen <sup>1)</sup>	90	-	24	76	6	75	2	11	71	1
innerorts	81	-	18	73	5	66	-	8	65	1
außerorts	9	-	6	3	1	9	2	3	6	-
Krafträdern mit amtl. Kennzeichen	235	7	104	152	13	214	8	99	139	6
innerorts	103	2	37	67	7	88	2	32	67	3
außerorts	132	5	67	85	6	126	6	67	72	3
Personenkraftwagen	3 239	50	886	3 358	1 186	3 042	45	762	3 255	1 493
innerorts	2 112	9	393	2 181	694	1 846	6	329	1 919	823
außerorts	1 127	41	493	1 177	492	1 196	39	433	1 336	670
darunter										
18 bis unter 25 Jahre	517	8	144	575	186	559	15	170	615	303
innerorts	287	-	51	333	112	279	3	56	318	160
außerorts	230	8	93	242	74	280	12	114	297	143
Wohnmobilen	1	-	2	-	-	X	X	X	X	X
innerorts	-	-	-	-	-	X	X	X	X	X
außerorts	1	-	2	-	-	X	X	X	X	X
Bussen	19	-	6	27	1	25	-	6	37	1
innerorts	17	-	6	25	1	22	-	6	33	1
außerorts	2	-	-	2	-	3	-	-	4	-
Güterkraftfahrzeugen	341	14	96	346	155	385	18	91	380	192
innerorts	180	4	28	190	69	178	4	29	179	55
außerorts	161	10	68	156	86	207	14	62	201	137
Landwirtschaftlichen Zugmaschinen	21	-	3	18	4	10	1	2	9	8
innerorts	14	-	3	11	2	4	-	1	3	5
außerorts	7	-	-	7	2	6	1	1	6	3
Übrigen										
Kraftfahrzeugen	13	-	2	14	-	23	1	8	25	5
innerorts	12	-	2	10	-	16	1	6	17	3
außerorts	1	-	-	4	-	7	-	2	8	2
<b>Kraftfahrzeugen zusammen</b>	<b>3 959</b>	<b>71</b>	<b>1 123</b>	<b>3 991</b>	<b>1 365</b>	<b>3 774</b>	<b>75</b>	<b>979</b>	<b>3 916</b>	<b>1 706</b>
<b>innerorts</b>	<b>2 519</b>	<b>15</b>	<b>487</b>	<b>2 557</b>	<b>778</b>	<b>2 220</b>	<b>13</b>	<b>411</b>	<b>2 283</b>	<b>891</b>
<b>außerorts</b>	<b>1 440</b>	<b>56</b>	<b>636</b>	<b>1 434</b>	<b>587</b>	<b>1 554</b>	<b>62</b>	<b>568</b>	<b>1 633</b>	<b>815</b>

1) einschl. E-Bikes

**Noch 16. An Straßenverkehrsunfällen beteiligte Fahrzeugführer und Fußgänger als Hauptverursacher  
nach Art der Verkehrsbeteiligung**

Art der Verkehrsbeteiligung  Ortslage	Unfälle mit Personen- schaden	Verunglückte			Schwerw. Unfälle mit Sach- schaden i. e. S.	Unfälle mit Personen- schaden	Verunglückte			Schwerw. Unfälle mit Sach- schaden i. e. S.
		Getötete	Schwer-	Leicht-			Getötete	Schwer-	Leicht-	
			verletzte					verletzte		
		<b>Januar - Juli 2014</b>				<b>Januar - Juli 2013</b>				
Fahrer von										
Fahrrädern <sup>1)</sup>	550	5	142	448	3	506	3	129	425	1
innerorts	510	4	120	423	3	452	2	108	383	1
außerorts	40	1	22	25	-	54	1	21	42	-
darunter										
unter 15 Jahren	81	-	17	72	-	76	-	16	70	-
innerorts	76	-	14	70	-	73	-	16	66	-
außerorts	5	-	3	2	-	3	-	-	4	-
anderen Fahrzeugen	35	-	22	64	18	53	2	10	45	22
innerorts	27	-	15	39	12	42	1	8	36	12
außerorts	8	-	7	25	6	11	1	2	9	10
Fußgänger	123	3	40	100	-	110	2	31	92	1
innerorts	119	3	40	94	-	103	1	29	85	1
außerorts	4	-	-	6	-	7	1	2	7	-
darunter										
unter 15 Jahren	45	-	17	30	-	41	-	12	30	-
innerorts	45	-	17	30	-	41	-	12	30	-
außerorts	-	-	-	-	-	-	-	-	-	-
65 Jahre und mehr	19	3	8	17	-	13	-	6	10	-
innerorts	19	3	8	17	-	12	-	6	9	-
außerorts	-	-	-	-	-	1	-	-	1	-
Andere Personen	13	-	1	14	-	7	-	2	6	-
innerorts	10	-	1	9	-	6	-	2	5	-
außerorts	3	-	-	5	-	1	-	-	1	-
<b>Insgesamt</b>	<b>4 680</b>	<b>79</b>	<b>1 328</b>	<b>4 617</b>	<b>1 386</b>	<b>4 450</b>	<b>82</b>	<b>1 151</b>	<b>4 484</b>	<b>1 730</b>
<b>innerorts</b>	<b>3 185</b>	<b>22</b>	<b>663</b>	<b>3 122</b>	<b>793</b>	<b>2 823</b>	<b>17</b>	<b>558</b>	<b>2 792</b>	<b>905</b>
<b>außerorts</b>	<b>1 495</b>	<b>57</b>	<b>665</b>	<b>1 495</b>	<b>593</b>	<b>1 627</b>	<b>65</b>	<b>593</b>	<b>1 692</b>	<b>825</b>
darunter										
unter 15 Jahren	126	-	34	102	1	118	-	28	101	-
innerorts	121	-	31	100	-	115	-	28	97	-
außerorts	5	-	3	2	1	3	-	-	4	-
65 Jahre und mehr	624	14	194	594	152	513	11	182	506	134
innerorts	451	5	96	440	116	347	4	92	338	87
außerorts	173	9	98	154	36	166	7	90	168	47

1) einschl. Pedelecs

## 17. Ursachen von Straßenverkehrsunfällen mit Personenschaden - Fehlverhalten der Fahrzeugführer

Ursache	Ins- gesamt	Darunter			Ins- gesamt	Darunter			Zu- bzw. Abnahme (-)				
		Per- sonen- kraft- wagen	Kraft- rädern mit amtl. Kennz. <sup>1)</sup>	Fahr- rädern <sup>2)</sup>		Per- sonen- kraft- wagen	Kraft- rädern mit amtl. Kennz. <sup>1)</sup>	Fahr- rädern <sup>2)</sup>	ins- gesamt	Per- sonen- kraft- wagen	Kraft- rädern mit amtl. Kennz. <sup>1)</sup>	Fahr- rädern <sup>2)</sup>	
Anzahl									%				
		Juli 2014				Juli 2013							
<b>Insgesamt</b>	<b>910</b>	<b>609</b>	<b>53</b>	<b>147</b>	<b>1 051</b>	<b>640</b>	<b>89</b>	<b>201</b>	<b>-13,4</b>	<b>-4,8</b>	<b>-40,4</b>	<b>-26,9</b>	
Verkehrstüchtigkeit	54	29	1	17	68	35	2	27	-20,6	-17,1	X	-37,0	
darunter													
Alkoholeinfluss	39	17	1	16	52	25	2	23	-25,0	-32,0	X	-30,4	
Einfluss anderer berauschender Mittel (z.B. Drogen, Rauschgift)	-	-	-	-	4	-	-	4	X	-	-	X	
Straßenbenutzung	89	28	9	46	119	33	12	64	-25,2	-15,2	X	-28,1	
Geschwindigkeit	140	104	20	4	135	81	30	10	3,7	28,4	-33,3	X	
Abstand	122	97	9	2	138	95	12	5	-11,6	2,1	X	X	
Überholen	39	26	4	4	45	26	11	3	-13,3	-	X	X	
Vorbeifahren	-	-	-	-	1	1	-	-	X	X	-	-	
Nebeneinanderfahren	9	6	1	1	21	11	1	2	X	X	-	X	
Vorfahrt, Vorrang	134	105	3	13	172	136	2	15	-22,1	-22,8	X	-13,3	
Abbiegen, Wenden, Rück- wärtsfahren, Ein- und Anfahren	151	115	2	17	161	116	-	26	-6,2	-0,9	X	-34,6	
Falsches Verhalten gegenüber Fußgängern	13	12	1	-	11	9	-	1	18,2	X	X	X	
darunter													
an Überwegen, Furten	2	2	-	-	3	3	-	-	X	X	-	-	
Ruhender Verkehr, Verkehrssicherung	10	10	-	-	12	11	-	-	-16,7	-9,1	-	-	
Nichtbeachten der Be- leuchtungsvorschriften	-	-	-	-	-	-	-	-	-	-	-	-	
Ladung, Besetzung	1	-	-	-	1	1	-	-	-	X	-	-	
Andere Fehler beim Fahrzeugführer	148	77	3	43	167	85	19	48	-11,4	-9,4	X	-10,4	

1) einschl. drei- und leichten vierradrigen Kraftfahrzeugen

2) einschl. Pedelecs

**Noch 17. Ursachen von Straßenverkehrsunfällen mit Personenschaden - Fehlverhalten der Fahrzeugführer**

Ins- gesamt	Darunter			Ins- gesamt	Darunter			Zu- bzw. Abnahme (-)				Ursache
	Per- sonen- kraft- wagen	Kraft- rädern mit amtl. Kennz. <sup>1)</sup>	Fahr- rädern <sup>2)</sup>		Per- sonen- kraft- wagen	Kraft- rädern mit amtl. Kennz. <sup>1)</sup>	Fahr- rädern <sup>2)</sup>	ins- gesamt	Per- sonen- kraft- wagen	Kraft- rädern mit amtl. Kennz. <sup>1)</sup>	Fahr- rädern <sup>2)</sup>	
Anzahl								%				
Januar - Juli 2014				Januar - Juli 2013								
<b>5 418</b>	<b>3 747</b>	<b>284</b>	<b>778</b>	<b>5 334</b>	<b>3 677</b>	<b>249</b>	<b>719</b>	<b>1,6</b>	<b>1,9</b>	<b>14,1</b>	<b>8,2</b>	<b>Insgesamt</b>
344	211	8	87	319	204	2	83	7,8	3,4	X	4,8	Verkehrstüchtigkeit
240	132	7	81	236	145	2	74	1,7	-9,0	X	9,5	darunter Alkoholeinfluss
10	8	-	2	15	7	-	6	-33,3	X	-	X	Einfluss anderer berauschender Mittel (z.B. Drogen, Rauschgift)
454	175	34	204	503	215	27	214	-9,7	-18,6	25,9	-4,7	Straßenbenutzung
868	639	117	33	1 032	768	104	47	-15,9	-16,8	12,5	-29,8	Geschwindigkeit
689	544	29	18	654	480	35	21	5,4	13,3	-17,1	-14,3	Abstand
199	138	21	15	203	137	21	11	-2,0	0,7	-	36,4	Überholen
9	5	1	-	8	7	-	-	X	X	X	-	Vorbeifahren
54	35	1	2	86	54	1	4	-37,2	-35,2	-	X	Nebeneinanderfahren
875	706	13	79	787	630	5	77	11,2	12,1	X	2,6	Vorrang, Vorfahrt
860	656	11	105	768	560	5	104	12,0	17,1	X	1,0	Abbiegen, Wenden, Rück- wärtsfahren, Ein- und Anfahren
125	97	4	15	121	97	1	9	3,3	-	X	X	Falsches Verhalten gegenüber Fußgängern
25	21	2	2	24	22	-	-	4,2	-4,5	X	X	darunter an Überwegen, Furten
46	38	-	-	41	36	-	1	12,2	5,6	-	X	Ruhender Verkehr Verkehrssicherung
3	2	-	1	-	-	-	-	X	X	-	X	Nichtbeachten der Be- leuchtungsvorschriften
8	2	-	2	5	2	-	-	X	-	-	X	Ladung, Besetzung
884	499	45	217	807	487	48	148	9,5	2,5	-6,3	46,6	Andere Fehler beim Fahrzeugführer

1) einschl. drei- und leichten vierradrigen Kraftfahrzeugen

2) einschl. Pedelecs

18. Straßenverkehrsunfälle und Verunglückte nach Unfallursachen <sup>1)</sup>

Ursache	Unfälle mit Perso- nen- schaden	Verunglückte			Schwerw. Unfälle mit Sach- schaden i. e. S.	Unfälle mit Perso- nen- schaden	Verunglückte			Schwerw. Unfälle mit Sach- schaden i. e. S.
		Getötete	Schwer-	Leicht-			Getötete	Schwer-	Leicht-	
			verletzte					verletzte		
		Juli 2014				Juli 2013				
<b>Fehlverhalten der Fahrzeugführer</b>										
Alkoholeinfluss	38	1	5	40	19	51	-	20	37	22
Einfluss anderer berauschender Mittel	-	-	-	-	2	4	-	2	2	-
Übermüdung	6	1	3	5	1	3	-	1	4	4
Sonstige körperliche u .geistige Mängel	9	-	5	9	3	9	-	3	6	2
Benutzung der falschen Fahrbahn oder verbotswid. Benutzung and. Straßenteile	54	-	10	51	5	67	-	12	63	1
Verstoß gegen das Rechtsfahrgebot	32	2	13	34	10	48	-	19	47	12
Nicht angepasste Geschwindigkeit m.gleichzeit. Überschreiten der zulässigen Höchstgeschw.	2	-	1	6	1	-	-	-	-	-
in anderen Fällen	136	3	46	135	66	135	6	51	131	38
Ungenügender Sicherheitsabstand	119	-	15	155	10	133	1	21	171	16
Starkes Bremsen des Vorausfahrenden ohne zwingenden Grund	1	-	-	2	-	1	-	1	-	1
Unzulässiges Rechtsüberholen	3	-	1	2	-	4	-	-	7	-
Überholen trotz Gegenverkehrs	7	-	6	3	3	10	-	7	11	1
Überholen trotz unklarer Verkehrslage	7	-	3	5	4	12	1	6	10	6
Überholen trotz unzureich. Sichtverhältnisse	-	-	-	-	2	-	-	-	-	-
Überholen ohne Beachtung des nachfolgenden Verkehrs und/oder ohne rechtzeitige u. deut- liche Ankündigung des Ausscherens	6	-	4	3	2	4	-	3	5	3
Fehler beim Wiedereinordnen nach rechts	5	-	4	4	-	7	-	3	11	3
Sonstige Fehler beim Überholen	7	-	1	6	2	8	1	-	9	-
Fehler beim Überholtwerden	3	-	2	1	-	-	-	-	-	-
Nichtbeachten des Vorranges entgegenkomm. Fahrzeuge beim Vorbeifahren an haltenden Fahrzeugen, Absperrungen, Hindernissen	-	-	-	-	-	1	-	-	1	-
Nichtbeachten des nachfolg. Verkehrs beim Vorbeifahren an haltenden Fahrzeugen, Absperrung, Hindernissen und/oder ohne rechtzeitig. u. deutl. Ankündig. d. Ausscherens	-	-	-	-	-	-	-	-	-	-
Nebeneinanderfahren, fehlerhaftes Wechseln des Fahrstreifens oder Nichtbeachten des Reißverschlussverfahrens	8	-	4	7	3	21	-	7	21	3
Nichtbeachten der Regel "rechts vor links"	12	-	2	11	6	12	-	-	13	9
Nichtbeachten der Vorfahrt regelnd. Verkehrsz.	101	-	19	103	57	142	-	36	157	45
Nichtbeachten der Vorfahrt d. durchgeh. Ver- kehrs auf Autobahnen oder Krafftahrtstraßen	-	-	-	-	-	-	-	-	-	1
Nichtbeachten der Vorfahrt durch Fahrzeuge, die aus Feld- und Waldwegen kommen	1	-	-	1	-	-	-	-	-	-
Nichtbeachten der Verkehrsregelung durch Polizeibeamte oder Lichtzeichen	17	1	3	19	7	17	-	5	20	3
Nichtbeachten des Vorranges entgegen- kommender Fahrzeuge	-	-	-	-	-	-	-	-	-	1
Nichtbeachten des Vorranges von Schienen- fahrzeugen an Bahnübergängen	2	-	1	1	-	1	1	-	-	-

1) Die Tabelle enthält Mehrfachzählungen, weil bei einem Unfall bis zu acht Ursachen eingetragen werden.

**Noch 18. Straßenverkehrsunfälle und Verunglückte nach Unfallursachen <sup>1)</sup>**

Ursache	Unfälle mit Personenschaden	Verunglückte			Schwerw. Unfälle mit Sachschaden i. e. S.	Unfälle mit Personenschaden	Verunglückte			Schwerw. Unfälle mit Sachschaden i. e. S.
		Getötete	Schwer-	Leicht-			Getötete	Schwer-	Leicht-	
			verletzte					verletzte		
		<b>Juli 2014</b>				<b>Juli 2013</b>				
		<b>Noch Fehlverhalten der Fahrzeugführer</b>								
Fehler beim Abbiegen	80	-	17	84	22	85	2	21	85	13
Fehler beim Wenden oder Rückwärtsfahren	17	-	4	13	11	30	-	4	29	12
Fehler beim Einfahren in den fließend. Verkehr	54	-	8	54	2	46	1	8	44	-
Falsches Verhalten gegenüber Fußgängern										
an Fußgängerüberwegen	2	1	3	-	-	2	-	-	2	-
an Fußgängerfurten	-	-	-	-	-	1	-	-	1	-
beim Abbiegen	1	-	-	1	-	-	-	-	-	-
an Haltestellen	2	-	1	2	-	1	-	-	1	-
an anderen Stellen	8	-	1	7	-	7	-	1	8	-
Unzulässiges Halten oder Parken	-	-	-	-	-	-	-	-	-	-
Mangelnde Sicherung haltender o. liegendebl. Fahrzeuge u. von Unfallstellen sowie Schulbussen, bei denen Kinder ein-/aussteigen	3	-	-	3	-	1	1	-	4	-
Verkehrswidriges Verhalten beim Ein- o. Aussteigen, Be- oder Entladen	7	-	-	7	-	11	-	-	11	-
Nichtbeachten der Beleuchtungsvorschriften	-	-	-	-	-	-	-	-	-	-
Überladung, Überbesetzung	-	-	-	-	-	-	-	-	-	1
Unzureichend gesicherte Ladung oder Fahrzeugzubehörteile	1	-	-	1	3	1	-	-	1	1
Andere Fehler beim Fahrzeugführer	147	5	37	138	33	163	5	69	130	28
		<b>Technische Mängel, Wartungsmängel</b>								
Beleuchtung	1	-	-	2	-	-	-	-	-	-
Bereifung	2	-	1	2	1	4	-	-	5	-
Bremsen	-	-	-	-	-	1	-	-	1	-
Lenkung	1	-	-	1	-	-	-	-	-	1
Zugvorrichtung	-	-	-	-	-	-	-	-	-	-
Andere Mängel	1	-	1	-	-	3	-	-	3	-
		<b>Fehlverhalten der Fußgänger</b>								
Alkoholeinfluss	2	-	-	2	-	2	-	1	2	-
Einfluss anderer berauschender Mittel	-	-	-	-	-	-	-	-	-	-
Übermüdung	-	-	-	-	-	-	-	-	-	-
Sonstige körperliche u. geistige Mängel	1	-	1	1	-	1	-	-	1	-
Falsches Verhalten bei Überschreiten d. Fahrbahn an Stellen, an denen der Fußg.verkehr durch Polizeibeamte oder Lichtzei. gereg.war	-	-	-	-	-	-	-	-	-	-
auf Fußgängerüberwegen ohne Verkehrsreg.	-	-	-	-	-	-	-	-	-	-
durch Polizeibeamte oder Lichtzeichen	-	-	-	-	-	-	-	-	-	-
in der Nähe von Kreuzungen, Einmündungen, Lichtzeichenanlagen, Fußgängerüberwegen	-	-	-	-	-	-	-	-	-	-
bei dichtem Verkehr	1	-	-	1	-	-	-	-	-	-

1) Die Tabelle enthält Mehrfachzählungen, weil bei einem Unfall bis zu acht Ursachen eingetragen werden.

**Noch 18. Straßenverkehrsunfälle und Verunglückte nach Unfallursachen <sup>1)</sup>**

Ursache	Unfälle mit Perso- nen- schaden	Verunglückte			Schwerw. Unfälle mit Sach- schaden i. e. S.	Unfälle mit Perso- nen- schaden	Verunglückte			Schwerw. Unfälle mit Sach- schaden i. e. S.
		Getötete	Schwer-	Leicht-			Getötete	Schwer-	Leicht-	
			verletzte					verletzte		
		<b>Juli 2014</b>				<b>Juli 2013</b>				
		<b>Noch Fehlverhalten der Fußgänger</b>								
weiter falsches Verhalten an anderen Stellen durch plötzliches Hervortreten hinter Sichhindernissen	3	-	1	3	-	3	-	1	3	-
ohne auf den Fahrzeugverkehr zu achten durch sonstiges falsches Verhalten	13	1	1	15	-	18	-	9	16	-
Nichtbenutzung des Gehweges	4	-	-	4	-	2	-	-	2	-
Nichtbenutzung d. vorgeschrieb. Straßenseite	-	-	-	-	-	-	-	-	-	-
Spielen auf oder neben der Fahrbahn	-	-	-	-	-	1	-	-	1	-
Anderer Fehler der Fußgänger	2	-	-	2	-	1	-	-	1	-
		<b>Straßenverhältnisse</b>								
Verunreinigung durch ausgeflossenes Öl	1	-	-	2	-	-	-	-	-	-
Anderer Verunreinigung durch Straßenbenutzer	-	-	-	-	-	-	-	-	-	-
Schnee, Eis	-	-	-	-	-	-	-	-	-	-
Regen	5	1	2	4	12	2	-	-	2	1
Anderer Einflüsse	-	-	-	-	-	-	-	-	-	-
Spurrillen im Zusammenhang mit Regen, Schnee oder Eis	-	-	-	-	-	-	-	-	-	-
Anderer Zustand der Straße	5	-	1	4	-	8	-	3	5	1
Nicht ordnungsgemäßer Zustand der Verkehrszeichen oder -einrichtungen	-	-	-	-	-	-	-	-	-	-
Mangelhafte Beleuchtung der Straße	-	-	-	-	-	-	-	-	-	-
Mangelhafte Sicherung v. Bahnübergängen	-	-	-	-	-	-	-	-	-	-
		<b>Witterungseinflüsse</b>								
Sichtbehinderung durch Nebel	-	-	-	-	-	-	-	-	-	-
starken Regen, Hagel, Schneegestöber usw.	6	-	2	7	6	-	-	-	-	3
blendende Sonne	5	-	2	4	1	6	-	1	13	1
Seitenwind	-	-	-	-	-	-	-	-	-	-
Unwetter oder sonst. Witterungseinflüsse	-	-	-	-	-	-	-	-	-	-
		<b>Hindernisse</b>								
Nicht oder unzureichend gesicherte Arbeits- stellen auf der Fahrbahn	-	-	-	-	-	-	-	-	-	-
Wild auf der Fahrbahn	11	-	1	10	3	13	-	2	13	5
Anderes Tier auf der Fahrbahn	3	-	-	3	1	4	-	-	5	-
Sonstiges Hindernis auf der Fahrbahn	3	-	-	3	-	-	-	-	-	-
Sonstige Ursachen	6	-	1	6	-	2	-	-	2	1

1) Die Tabelle enthält Mehrfachzählungen, weil bei einem Unfall bis zu acht Ursachen eingetragen werden.



**Noch 18. Straßenverkehrsunfälle und Verunglückte nach Unfallursachen <sup>1)</sup>**

Ursache	Unfälle mit Personenschaden	Verunglückte			Schwerw. Unfälle mit Sachschaden i. e. S.	Unfälle mit Personenschaden	Verunglückte			Schwerw. Unfälle mit Sachschaden i. e. S.	
		Getötete	Schwer-	Leicht-			Getötete	Schwer-	Leicht-		
			verletzte					verletzte			
		<b>Januar - Juli 2014</b>					<b>Januar - Juli 2013</b>				
		<b>Fehlverhalten der Fahrzeugführer</b>									
Alkoholeinfluss	238	3	74	234	126	234	3	88	190	165	
Einfluss anderer berauschender Mittel	10	-	4	9	13	15	-	7	8	5	
Übermüdung	30	2	15	24	16	24	2	6	58	28	
Sonstige körperliche u. geistige Mängel	64	2	42	74	9	44	2	16	35	8	
Benutzung der falschen Fahrbahn oder verbotswid. Benutzung and. Straßenteile	255	8	58	243	22	269	5	57	246	41	
Verstoß gegen das Rechtsfahrgebot	188	7	73	177	62	222	12	85	220	113	
Nicht angepasste Geschwindigkeit m. gleichzeit. Überschreiten der zulässigen Höchstgeschw. in anderen Fällen	10	1	5	12	4	8	3	5	3	5	
Ungenügender Sicherheitsabstand	853	32	322	803	408	1 022	39	366	1 013	663	
Starkes Bremsen des Vorausfahrenden ohne zwingenden Grund	674	7	109	834	57	642	8	104	783	97	
Unzulässiges Rechtsüberholen	10	-	1	10	2	3	-	1	3	5	
Überholen trotz Gegenverkehrs	7	-	1	7	3	9	-	2	11	2	
Überholen trotz unklarer Verkehrslage	29	2	19	22	10	24	-	16	21	9	
Überholen trotz unzureich. Sichtverhältnisse	48	1	13	53	30	52	2	18	45	28	
Überholen ohne Beachtung des nachfolgenden Verkehrs und/oder ohne rechtzeitige u. deutliche Ankündigung des Ausscherens	2	-	2	1	3	2	-	2	1	3	
Fehler beim Wiedereinordnen nach rechts	20	1	11	15	21	24	-	11	23	11	
Sonstige Fehler beim Überholen	27	1	12	23	9	35	2	7	39	16	
Fehler beim Überholtwerden	50	-	16	43	8	50	1	11	49	9	
Nichtbeachten des Vorranges entgegenkomm. Fahrzeuge beim Vorbeifahren an haltenden Fahrzeugen, Absperrungen, Hindernissen	14	-	3	12	7	7	-	3	7	-	
Nichtbeachten des nachfolg. Verkehrs beim Vorbeifahren an haltenden Fahrzeugen, Absperrung, Hindernissen und/oder ohne rechtzeitig. u. deutl. Ankündig. d. Ausscherens	5	-	1	6	1	7	-	1	10	2	
Nebeneinanderfahren, fehlerhaftes Wechseln des Fahrstreifens oder Nichtbeachten des Reißverschlussverfahrens	2	-	1	2	-	1	-	-	1	-	
Nichtbeachten der Regel "rechts vor links"	53	2	24	57	26	84	-	18	93	29	
Nichtbeachten der Vorfahrt regelnd. Verkehrsz.	62	-	15	66	40	51	-	1	57	39	
Nichtbeachten der Vorfahrt d. durchgeh. Verkehrs auf Autobahnen oder Kraffahrtstraßen	678	1	183	723	299	624	4	147	660	332	
Nichtbeachten der Vorfahrt durch Fahrzeuge, die aus Feld- und Waldwegen kommen	19	1	5	17	5	10	-	5	6	8	
Nichtbeachten der Verkehrsregelung durch Polizeibeamte oder Lichtzeichen	4	-	4	3	-	1	-	-	1	4	
Nichtbeachten des Vorranges entgegenkommender Fahrzeuge	98	1	28	119	44	88	-	28	100	37	
Nichtbeachten des Vorranges von Schienenfahrzeugen an Bahnübergängen	4	-	1	8	2	4	-	-	5	4	
	5	-	1	6	3	4	1	1	2	7	

1) Die Tabelle enthält Mehrfachzählungen, weil bei einem Unfall bis zu acht Ursachen eingetragen werden.

**Noch 18. Straßenverkehrsunfälle und Verunglückte nach Unfallursachen <sup>1)</sup>**

Ursache	Unfälle mit Personenschaden	Verunglückte			Schwerw. Unfälle mit Sachschaden i. e. S.	Unfälle mit Personenschaden	Verunglückte			Schwerw. Unfälle mit Sachschaden i. e. S.
		Getötete	Schwer-	Leicht-			Getötete	Schwer-	Leicht-	
			verletzte					verletzte		
		<b>Januar - Juli 2014</b>				<b>Januar - Juli 2013</b>				
		<b>Noch Fehlverhalten der Fahrzeugführer</b>								
Fehler beim Abbiegen	437	1	99	454	149	415	4	94	435	156
Fehler beim Wenden oder Rückwärtsfahren	146	2	43	135	55	132	2	21	142	62
Fehler beim Einfahren in den fließend. Verkehr	276	1	52	261	16	220	2	42	203	24
Falsches Verhalten gegenüber Fußgängern										
an Fußgängerüberwegen	20	2	10	10	-	15	-	3	14	-
an Fußgängerfurten	5	-	2	4	-	9	-	2	7	-
beim Abbiegen	12	-	3	10	-	16	-	2	19	-
an Haltestellen	14	-	3	15	-	10	-	2	8	-
an anderen Stellen	73	2	20	55	-	71	2	23	53	-
Unzulässiges Halten oder Parken	4	-	-	7	4	2	-	1	1	2
Mangelnde Sicherung haltender o. liegendebl. Fahrzeuge u. von Unfallstellen sowie Schulbussen, bei denen Kinder ein-/aussteigen	4	-	-	4	2	6	1	1	8	-
Verkehrswidriges Verhalten beim Ein- o. Aussteigen, Be- oder Entladen	38	-	2	36	1	33	-	4	29	-
Nichtbeachten der Beleuchtungsvorschriften	3	-	-	3	-	-	-	-	-	-
Überladung, Überbesetzung	3	-	-	3	-	-	-	-	-	1
Unzureichend gesicherte Ladung oder Fahrzeugzubehörteile	5	-	2	4	11	5	-	3	4	13
Andere Fehler beim Fahrzeugführer	876	24	300	765	221	799	24	262	698	290
		<b>Technische Mängel, Wartungsmängel</b>								
Beleuchtung	5	-	2	4	-	3	-	1	2	1
Bereifung	19	-	8	19	4	15	-	1	18	7
Bremsen	5	-	1	4	-	8	-	2	10	1
Lenkung	4	-	-	4	1	2	-	-	3	2
Zugvorrichtung	1	-	1	-	-	-	-	-	-	1
Andere Mängel	6	-	2	4	-	7	-	-	9	-
		<b>Fehlverhalten der Fußgänger</b>								
Alkoholeinfluss	13	-	7	7	-	16	-	4	14	-
Einfluss anderer berauschender Mittel	-	-	-	-	-	1	-	-	1	-
Übermüdung	-	-	-	-	-	-	-	-	-	-
Sonstige körperliche u .geistige Mängel	2	-	1	2	-	2	-	1	1	-
Falsches Verhalten bei Überschreiten d. Fahrbahn an Stellen, an denen der Fußg.verkehr durch Polizeibeamte oder Lichtzei. gereg.war	3	1	1	2	-	6	-	1	5	-
auf Fußgängerüberwegen ohne Verkehrsreg.	-	-	-	-	-	1	-	-	1	-
durch Polizeibeamte oder Lichtzeichen	-	-	-	-	-	-	-	-	-	-
in der Nähe von Kreuzungen, Einmündungen, Lichtzeichenanlagen, Fußgängerüberwegen	6	-	3	4	-	5	-	1	4	-
bei dichtem Verkehr	-	-	-	-	-	-	-	-	-	-

1) Die Tabelle enthält Mehrfachzählungen, weil bei einem Unfall bis zu acht Ursachen eingetragen werden.

**Noch 18. Straßenverkehrsunfälle und Verunglückte nach Unfallursachen <sup>1)</sup>**

Ursache	Unfälle mit Perso- nen- schaden	Verunglückte			Schwerw. Unfälle mit Sach- schaden i. e. S.	Unfälle mit Perso- nen- schaden	Verunglückte			Schwerw. Unfälle mit Sach- schaden i. e. S.
		Getötete	Schwer-	Leicht-			Getötete	Schwer-	Leicht-	
			verletzte					verletzte		
		<b>Januar - Juli 2014</b>				<b>Januar - Juli 2013</b>				
		<b>Noch Fehlverhalten der Fußgänger</b>								
weiter falsches Verhalten an anderen Stellen durch plötzliches Hervortreten hinter Sichhindernissen	37	-	13	28	-	32	-	7	26	-
ohne auf den Fahrzeugverkehr zu achten	111	4	36	89	-	124	4	44	94	-
durch sonstiges falsches Verhalten	17	1	4	14	-	10	-	2	8	1
Nichtbenutzung des Gehweges	6	2	2	3	-	3	1	-	2	-
Nichtbenutzung d. vorgeschrieb. Straßenseite	-	-	-	-	-	-	-	-	-	-
Spielen auf oder neben der Fahrbahn	2	-	1	1	-	3	-	-	3	-
Andere Fehler der Fußgänger	9	-	3	7	-	3	-	-	3	-
		<b>Straßenverhältnisse</b>								
Verunreinigung durch ausgeflossenes Öl	3	-	-	4	2	3	-	-	4	-
Andere Verunreinigung, durch Straßenbenutzer	2	-	-	2	-	1	-	-	1	-
Schnee, Eis	99	2	26	100	98	314	3	76	337	381
Regen	38	2	10	37	38	52	4	11	85	27
Andere Einflüsse	1	-	1	2	-	1	-	-	1	1
Spurrillen im Zusammenhang mit Regen, Schnee oder Eis	-	-	-	-	-	2	-	1	4	-
Anderer Zustand der Straße	31	-	6	29	-	25	-	6	22	4
Nicht ordnungsgemäßer Zustand der Verkehrszeichen oder -einrichtungen	-	-	-	-	-	2	-	-	2	1
Mangelhafte Beleuchtung der Straße	-	-	-	-	-	-	-	-	-	-
Mangelhafte Sicherung v. Bahnübergängen	-	-	-	-	-	-	-	-	-	-
		<b>Witterungseinflüsse</b>								
Sichtbehinderung durch Nebel	2	-	1	2	3	4	-	2	2	-
starken Regen, Hagel, Schneegestöber usw.	14	-	6	19	14	8	-	4	14	14
blendende Sonne	28	1	10	32	14	23	1	5	29	5
Seitenwind	7	-	2	6	-	5	-	-	10	1
Unwetter oder sonst. Witterungseinflüsse	1	-	-	1	1	-	-	-	-	1
		<b>Hindernisse</b>								
Nicht oder unzureichend gesicherte Arbeits- stellen auf der Fahrbahn	-	-	-	-	-	-	-	-	-	-
Wild auf der Fahrbahn	69	1	11	59	24	52	-	9	49	26
Anderes Tier auf der Fahrbahn	18	-	3	15	3	20	-	6	21	1
Sonstiges Hindernis auf der Fahrbahn	7	-	2	6	4	4	-	-	4	2
Sonstige Ursachen	19	-	6	15	1	7	1	1	5	3

1) Die Tabelle enthält Mehrfachzählungen, weil bei einem Unfall bis zu acht Ursachen eingetragen werden.

## Veröffentlichungen <sup>1)</sup> im Statistischen Landesamt Sachsen-Anhalt

Im Monat Dezember 2014 erschienen:

Bestell-Nr.	Kennziffer/ Periodizität	Titel	Preis (in EUR)
1 Z 0 03	Z	Statistisches Monatsheft 12/14	5,50
3 A 1 04	A I - j/13	Bevölkerung nach Alter und Geschlecht - Stand: 31.12.2013 - (auf Basis des Zensus 2011 - Stand 10.04.2014) ; Land, Kreisfreie Stadt, Landkreis	4,50
3 A 1 13	A I, AVI - j/13	Ergebnisse des Mikrozensus - Haushalt und Familie - 2013	5,00
3 B 1 02	B I - j/13	Allgemeinbildende Schulen - Schuljahr 2013/14 - Schuljahresendstatistik	6,50
3 B 6 01	B VI - j/13	Gerichtliche Ehelösungen - 1991 - 2013 -	2,50
3 E 1 02	E I - m-7/14	Beschäftigte, Umsatz im Verarbeitenden Gewerbe sowie im Bergbau und der Gewinnung von Steinen und Erden - Juli 2014 - Vorläufige Ergebnisse Betriebe mit 50 und mehr tätigen Personen	5,00
3 E 1 02	E I - m-8/14	Beschäftigte, Umsatz im Verarbeitenden Gewerbe sowie im Bergbau und der Gewinnung von Steinen und Erden - August 2014 - Vorläufige Ergebnisse Betriebe mit 50 und mehr tätigen Personen	5,00
3 E 1 10	E I - j/12	Investitionen im Verarbeitenden Gewerbe sowie im Bergbau und der Gewinnung von Steinen und Erden - Jahr 2012 -	7,00
3 E 2 01	E II - m-8/14	Umsatz, Tätige Personen, Auftragseingang und Auftragsbestand im Baugewerbe August 2014	2,50
3 E 4 01	E IV - j/13	Energie- und Wasserversorgung - Jahr 2013 -	4,50
3 E 4 02	E IV - j/12	Energiebilanz 2012	6,50
3 E 5 01	E V - j/13	Beschäftigte, Umsatz im Handwerk - Jahr 2013 -	1,50
3 G 1 03	G I - m-6/14	Entwicklung von Umsatz und Beschäftigten im Kraftfahrzeughandel - Juni 2014 -	1,50
3 G 4 01	G IV - m-7/14	Gäste und Übernachtungen im Reiseverkehr, Beherbergungskapazität Juli 2014, Januar - Juli 2014 - Vorläufige Ergebnisse -	6,00
3 H 2 01	H II - m-6/14	Binnenschifffahrt - Juni 2014 -	4,00
3 J 1 01	J I - j/11	Strukturerhebung im Dienstleistungsbereich - Jahr 2011-	5,50
3 L 3 02	L III - j/13	Personal im öffentlichen Dienst - Stand: 30.06.2013 -	7,00

1) Veröffentlichung als PDF-Datei kostenfrei erhältlich - bei Bestellung bitte die erste Stelle der Bestellnummer durch eine „6“ ersetzen