

STATISTISCHE BERICHTE

HI
m-5/14

Bestellnummer:
3H101



Verkehr

Straßenverkehrsunfälle

Mai 2014
- Vorläufige Ergebnisse -



SACHSEN-ANHALT

Statistisches Landesamt

Herausgabemonat: Januar 2015

Zu beziehen durch das

Statistische Landesamt Sachsen-Anhalt

Dezernat Öffentlichkeitsarbeit

Postfach 20 11 56

06012 Halle (Saale)

Preis: 6,00 EUR (kostenfrei als PDF-Datei verfügbar - Bestellnummer: 6H101)

Inhaltliche Verantwortung:

Dezernat: Handel, Gastgewerbe, Dienstleistungen, Verkehr

Frau Pekel

Telefon: 0345 2318-404

Auskünfte erhalten Sie unter:

Telefon: 0345 2318-777

Telefon: 0345 2318-715

Telefon: 0345 2318-716

Telefax: 0345 2318-913

Internet: <http://www.statistik.sachsen-anhalt.de>

E-Mail: info@stala.mi.sachsen-anhalt.de

Vertrieb:

Telefon: 0345 2318-718

E-Mail: shop@stala.mi.sachsen-anhalt.de

Druck: Statistisches Landesamt Sachsen-Anhalt

© Statistisches Landesamt Sachsen-Anhalt, Halle (Saale), 2015

Auszugsweise Vervielfältigung und Verbreitung mit Quellenangabe gestattet.

Bibliothek und Besucherdienst (Merseburger Straße 2):

Montag bis Freitag: 8:00 Uhr bis 12:00 Uhr - möglichst nach Vereinbarung

Telefon: 0345 2318-714

E-Mail: bibliothek@stala.mi.sachsen-anhalt.de

Statistischer Bericht

Straßenverkehrsunfälle

Mai 2014
- Vorläufige Ergebnisse -

Land Sachsen-Anhalt

Inhaltsverzeichnis

Seite

Vorbemerkungen	3
Grafikenteil	5
Tabellenteil	
Straßenverkehrsunfälle und Verunglückte	
1. Entwicklung der Straßenverkehrsunfälle in Sachsen-Anhalt	6
2. Straßenverkehrsunfälle und Verunglückte nach Unfallkategorien und Unfallfolgen	7
3. Straßenverkehrsunfälle und Verunglückte nach Straßenklassen	8
4. Straßenverkehrsunfälle und Verunglückte nach Unfalltypen	9
5. Straßenverkehrsunfälle und Verunglückte nach Unfallarten	10
6. Straßenverkehrsunfälle und Verunglückte nach Tagesdatum und Ortslage	12
7. Straßenverkehrsunfälle und Verunglückte nach Art der Verkehrsbeteiligung und Ortslage	14
8. Straßenverkehrsunfälle und Verunglückte nach kreisfreien Städten und Landkreisen im Monat	16
9. Straßenverkehrsunfälle und Verunglückte nach kreisfreien Städten und Landkreisen im Zeitraum	18
10. Übrige Sachschadensunfälle nach kreisfreien Städten und Landkreisen	19
Getötete und Verletzte im Straßenverkehr	
11. Getötete und Verletzte im Straßenverkehr nach Art der Verkehrsbeteiligung	20
12. Getötete und Verletzte im Straßenverkehr nach Art der Verkehrsbeteiligung, Altersgruppen und Geschlecht	24
13. Getötete und Verletzte im Straßenverkehr nach Altersgruppen und Geschlecht	32
An Straßenverkehrsunfällen beteiligte Fahrzeugführer und Fußgänger	
14. An Straßenverkehrsunfällen beteiligte Fahrzeugführer und Fußgänger nach Art der Verkehrsbeteiligung	34
15. An Straßenverkehrsunfällen mit Personenschaden beteiligte Fahrzeugführer und Fußgänger nach Art der Verkehrsbeteiligung, Altersgruppen und Geschlecht	36
16. An Straßenverkehrsunfällen beteiligte Fahrzeugführer und Fußgänger als Hauptverursacher nach Art der Verkehrsbeteiligung	38
Ursachen von Straßenverkehrsunfällen	
17. Ursachen von Straßenverkehrsunfällen mit Personenschaden – Fehlverhalten der Fahrzeugführer	42
18. Straßenverkehrsunfälle und Verunglückte nach Unfallursachen	44

Vorbemerkungen

Rechtsgrundlage

Rechtsgrundlage für die Durchführung der Straßenverkehrsunfallstatistik bilden

- das Gesetz über die Statistik der Straßenverkehrsunfälle (Straßenverkehrsunfallstatistikgesetz - StVUnfStatG) vom 15. Juni 1990 (BGBl. I S.1078 ff) zuletzt geändert durch Artikel 298 der Verordnung vom 31. Oktober 2006 (BGBl. I S.2407) und der Verordnung zur näheren Bestimmung des schwerwiegenden Unfalls mit Sachschaden vom 21. Dezember 1994, zuletzt geändert durch Artikel 3 der Verordnung zur Änderung der Anlage zu § 24a des Straßenverkehrsgesetzes und anderer Vorschriften vom 6. Juni 2007 (BGBl. I S.1047)
- die Entscheidung 93/704/EG über die Einrichtung einer gemeinschaftlichen Datenbank über Straßenverkehrsunfälle.

Methodik

Entsprechend der Rechtsgrundlage wird über Unfälle, bei denen infolge des Fahrverkehrs auf öffentlichen Straßen, Wegen und Plätzen Personen getötet oder verletzt oder Sachschäden verursacht worden sind, eine Bundesstatistik geführt.

Auskunftspflichtig sind die Polizeidienststellen, deren Beamte den Unfall aufgenommen haben. Daraus folgt, dass die Statistik nur solche Unfälle erfasst, zu denen die Polizei herangezogen wurde.

Grundlage für die Statistik der Straßenverkehrsunfälle sind die elektronisch übergebenen Daten der Verkehrsunfallanzeigen von Unfällen mit Personenschaden, schwerwiegendem Sachschaden im engeren Sinne und sonstigem Sachschaden unter dem Einfluss berauschender Mittel. Die Meldungen über die übrigen Sachschadensunfälle, ohne Einwirkung berauschender Mittel, gehen entsprechend dem o.g. Gesetz nur anzahlmäßig nach der Ortslage in die Straßenverkehrsunfallstatistik ein.

Diese übrigen Sachschadensunfälle, ohne den Einfluss berauschender Mittel, sind im vorliegenden Bericht nur in den Tabellen 1, 2 und 9 ausgewiesen.

Nicht immer können alle Unfallanzeigen termingerecht in die Monatsergebnisse eingearbeitet werden, da bei fehlenden oder widersprüchlichen Angaben oft zeitraubende Rückfragen oder Ermittlungsarbeiten anfallen. Dadurch können für

bereits veröffentlichte Vormonatsergebnisse Korrekturen oder Nachmeldungen anfallen. Diese werden laufend ergänzt. Bei den Daten für das laufende Jahr handelt es sich daher jeweils um vorläufige Ergebnisse.

Erläuterung der Begriffe

Unfälle

Unfälle werden nach der Schwere der Unfallfolgen unterschieden in Unfälle mit Personenschaden, schwerwiegende Unfälle mit Sachschaden im engeren Sinne (i.e.S.), sonstige Sachschadensunfälle unter dem Einfluss berauschender Mittel (z.B. Alkohol, Drogen) und übrige Sachschadensunfälle. Kriterium der Zuordnung ist jeweils die schwerste Unfallfolge.

Unfälle mit Personenschaden

Unfälle, bei denen infolge des Fahrverkehrs auf öffentlichen Straßen, Wegen und Plätzen Personen verletzt oder getötet wurden, unabhängig von der Höhe und Art des Sachschadens.

Unfälle mit nur Sachschaden:

Schwerwiegende Unfälle mit Sachschaden (im engeren Sinne)

Unfälle mit Straftatbestand oder Ordnungswidrigkeit (Bußgeld) in Zusammenhang mit der Teilnahme am Straßenverkehr (dazu zählen auch Fälle der Einwirkung von berauschenden Mitteln). Gleichzeitig muss mindestens ein Kraftfahrzeug auf Grund eines Unfallschadens von der Unfallstelle abgeschleppt werden (nicht fahrbereit).

Sonstige Sachschadensunfälle unter dem Einfluss berauschender Mittel

Ein Unfallbeteiligter steht unter dem Einfluss von berauschenden Mitteln (z.B. Alkohol, Drogen, bis 2007 nur Alkohol) und alle beteiligten Kraftfahrzeuge sind fahrbereit.

Übrige Sachschadensunfälle

- Sachschadensunfälle ohne Straftatbestand oder Ordnungswidrigkeit, unabhängig von der Fahrbereitschaft beteiligter Fahrzeuge.
- Sachschadensunfälle mit Straftatbestand oder Ordnungswidrigkeit, wobei alle beteiligten Fahrzeuge fahrbereit sind und kein Einfluss berauschender Mittel vorlag.

Beteiligte

Als **Beteiligte** an einem Straßenverkehrsunfall werden alle Fahrzeugführer oder Fußgänger erfasst, die selbst oder deren Fahrzeug Schäden erlitten oder hervorgerufen haben. Mitfahrer zählen in der Statistik nicht zu den Unfallbeteiligten.

Der **Hauptverursacher** (1. Beteiligter) ist der Beteiligte, der nach erster Einschätzung der Polizei die Hauptschuld am Unfall trägt. Beteiligte an Alleinunfällen gelten immer als Hauptverursacher.

Verunglückte

Als **Verunglückte** zählen alle Personen (auch Mitfahrer), die bei einem Straßenverkehrsunfall getötet oder verletzt wurden. Dabei werden erfasst als

- **Getötete:** Personen, die sofort an der Unfallstelle oder innerhalb von 30 Tagen an den Unfallfolgen starben.
- **Schwerverletzte:** Personen, die unmittelbar zur stationären Behandlung (mindestens 24 Stunden) in ein Krankenhaus aufgenommen wurden.
- **Leichtverletzte:** alle übrigen Verletzten.

Ursachen

Die Unfallursachen werden nach dem geltenden Ursachenverzeichnis von den aufnehmenden Polizeibeamten entsprechend ihrer Einschätzung erfasst. Es wird unterschieden zwischen

- personenbezogenem Fehlverhalten (z.B. Vorfahrtsmissachtung), das den Fahrzeugführern oder Fußgängern zugeordnet wird und
- allgemeinen Ursachen (z.B. Straßenglätte, Nebel).

Je Unfall können bis zu acht Ursachen angegeben werden, je drei personenbezogene Ursachen für den Hauptverursacher und einen weiteren Beteiligten sowie zwei allgemeine Ursachen. Da oftmals mehr als eine Ursache zum Unfall führt, ist die Gesamtzahl der nachgewiesenen Ursachen i.d.R. größer als die Zahl der Unfälle selbst.

Ortslage

Die Ortslage der Unfälle - innerhalb bzw. außerhalb von Ortschaften - wird durch die gelben Ortsschilder bestimmt. Autobahnen, auch Stadt- und Autobahnen, gelten als außerhalb von Ortschaften.

Unfalltyp

Der Unfalltyp beschreibt die Konfliktsituation, die zum Unfall führte, d.h. die Phase des Verkehrsgeschehens, in der ein Fehlverhalten oder eine sonstige Ursache den weiteren Ablauf nicht mehr kontrollierbar machte.

Unfallart

Die Unfallart beschreibt vom gesamten Unfallablauf die Bewegungsrichtung der beteiligten Fahrzeuge zueinander beim ersten Zusammenstoß, bzw. die erste mechanische Einwirkung auf einen Verkehrsteilnehmer.

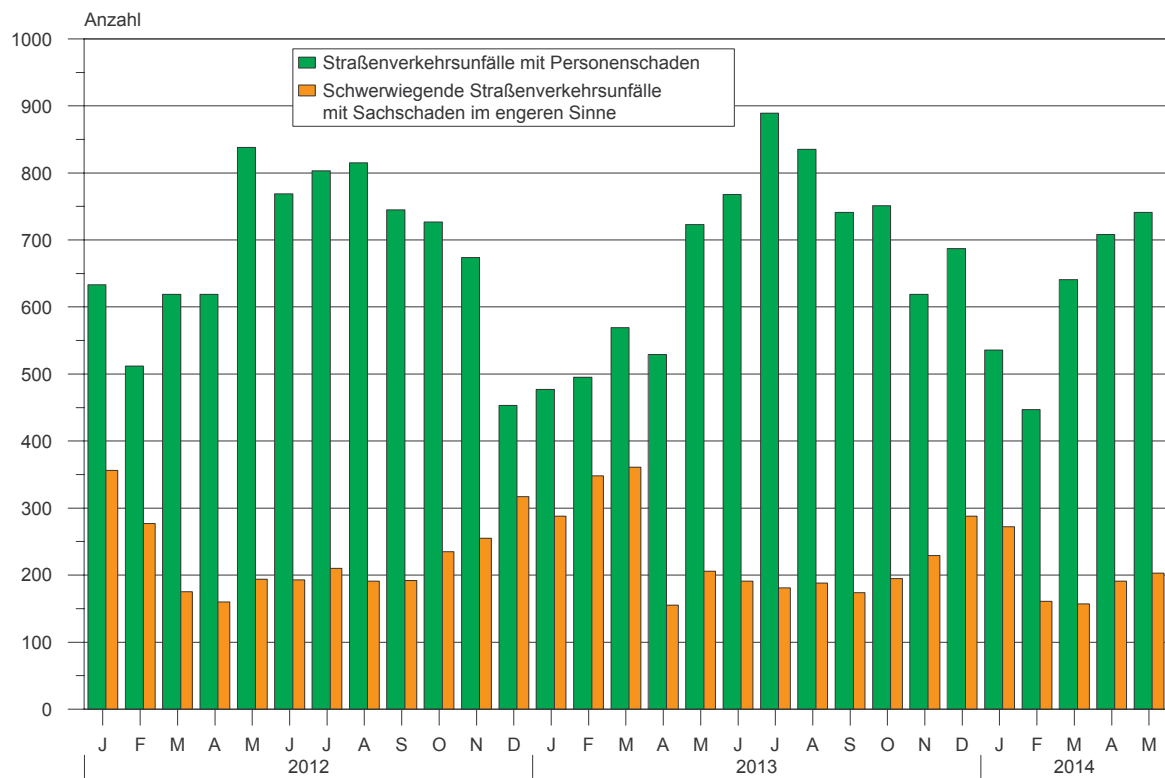
Abkürzungen

i. e. S. = im engeren Sinne

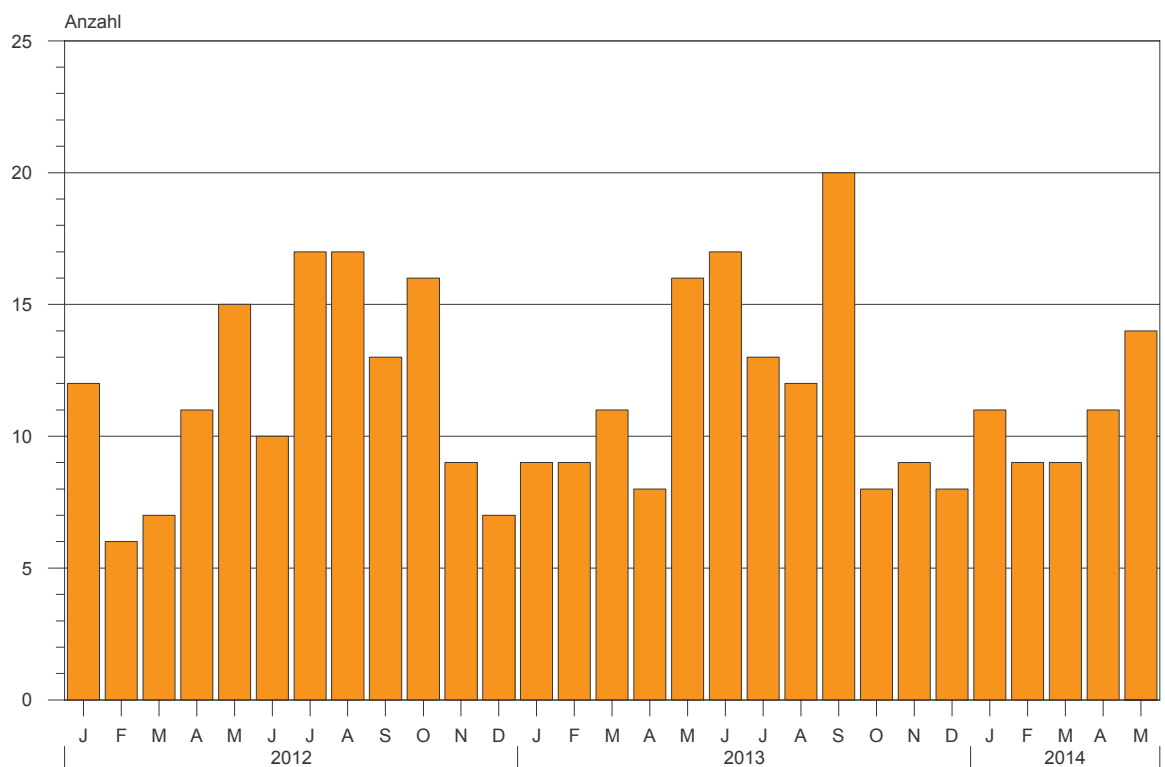
Zeichenerklärung

- = nichts vorhanden
- x = Tabellenfach gesperrt, weil Aussage nicht sinnvoll
- ... = Angabe fällt später an

**1. Straßenverkehrsunfälle mit Personenschaden und schwerwiegende Straßenverkehrsunfälle mit Sachschaden im engeren Sinne
Januar 2012 bis Mai 2014**



**2. Bei Straßenverkehrsunfällen Getötete
Januar 2012 bis Mai 2014**



1. Entwicklung der Straßenverkehrsunfälle in Sachsen-Anhalt

Jahr ¹⁾ Monat ¹⁾	Polizeilich erfasste Unfälle insgesamt	Davon mit					Verun- glückte insgesamt	Davon		
		Personen-	Sach-	davon				Getötete	Schwer-	Leicht-
				schwerwiegende Unfälle		übrige Sach- schadens- unfälle				
				mit Sach- schaden i. e. S.	sonst. Unfälle unter d. Einfluss berauschender Mittel ²⁾					
2004	85 743	10 400	75 343	3 555	809	70 979	13 425	261	3 037	10 127
2005	84 539	10 444	74 095	3 855	898	69 342	13 350	242	2 980	10 128
2006	82 324	10 111	72 213	3 480	798	67 935	12 974	219	2 802	9 953
2007	81 824	10 178	71 646	3 392	742	67 512	13 310	213	2 973	10 124
2008	79 072	9 636	69 436	3 049	718	65 669	12 302	223	2 547	9 532
2009	79 977	8 952	71 025	3 052	656	67 317	11 526	164	2 264	9 098
2010	83 895	8 174	75 721	3 395	624	71 702	10 569	157	2 106	8 306
2011	76 374	8 395	67 979	2 639	582	64 758	10 760	181	2 173	8 406
2012	76 455	8 223	68 232	2 754	568	64 910	10 471	140	2 131	8 200
2013	76 084	8 083	68 001	2 804	551	64 646	10 295	139	2 176	7 980
2012 Januar	6 163	633	5 530	356	54	5 120	775	12	140	623
Februar	5 845	512	5 333	277	47	5 009	648	6	116	526
März	5 861	619	5 242	175	30	5 037	767	7	171	589
April	6 053	619	5 434	160	49	5 225	788	11	163	614
Mai	6 557	838	5 719	194	42	5 483	1 077	15	230	832
Juni	6 435	771	5 664	193	61	5 410	983	10	200	773
Juli	6 734	804	5 930	210	44	5 676	1 043	17	225	801
August	6 185	818	5 367	191	52	5 124	1 035	17	232	786
September	6 334	745	5 589	192	50	5 347	963	13	196	754
Oktober	6 963	728	6 235	235	44	5 956	911	16	173	722
November	6 972	677	6 295	255	51	5 989	896	9	177	710
Dezember	6 353	459	5 894	316	44	5 534	585	7	108	470
2013 Januar	5 962	477	5 485	288	38	5 159	592	9	108	475
Februar	5 461	495	4 966	348	42	4 576	652	9	124	519
März	6 545	569	5 976	361	55	5 560	763	11	129	623
April	6 064	529	5 535	155	40	5 340	691	8	152	531
Mai	6 539	723	5 816	206	38	5 572	899	16	182	701
Juni	6 419	768	5 651	191	52	5 408	970	17	208	745
Juli	6 590	889	5 701	181	39	5 481	1 150	12	248	890
August	6 073	835	5 238	188	48	5 002	1 060	12	268	780
September	6 302	741	5 561	174	34	5 353	941	20	217	704
Oktober	6 865	751	6 114	195	50	5 869	946	8	193	745
November	6 832	619	6 213	229	63	5 921	780	9	162	609
Dezember	6 432	687	5 745	288	52	5 405	851	8	185	658
2014 Januar	5 728	536	5 192	272	27	4 893	704	11	161	532
Februar	4 825	447	4 378	161	26	4 191	542	9	129	404
März	5 632	641	4 991	157	50	4 784	832	9	195	628
April	6 284	708	5 576	191	48	5 337	920	11	210	699
Mai	6 354	741	5 613	203	35	5 375	940	14	202	724
Juni
Juli
August
September
Oktober
November
Dezember
2014 Januar-Mai	28 823	3 073	25 750	984	186	24 580	3 938	54	897	2 987
Veränderung gegenüber gleichen Monat des Vorjahres um %	-2,8	2,5	-3,5	-1,5	-7,9	-3,5	4,6	-12,5	11,0	3,3
Veränderung gegenüber gleichen Zeitraum des Vorjahres um %	-5,7	10,0	-7,3	-27,5	-12,7	-6,2	9,5	1,9	29,1	4,8

1) 2014 vorläufige Ergebnisse, einschl. Nachmeldungen

2) bis Dezember 2007 nur Unfälle unter Einfluss von Alkohol

2. Straßenverkehrsunfälle und Verunglückte nach Unfallkategorien und Unfallfolgen

Gegenstand der Nachweisung	Insgesamt	Unfälle mit Personenschaden	Verunglückte				Schwerw. Unfälle mit Sachschaden i. e. S.	Sonstige Unfälle unter dem Einfluss berauscher Mittel	Übrige Sachschadensunfälle
			insgesamt	Getötete	Schwer-	Leicht-			
					verletzte				
Alle Unfälle									
Mai 2014									
Innerhalb von Ortschaften	4 409	517	618	4	101	513	132	27	3 733
Außerhalb von Ortschaften, ohne Autobahn	1 603	185	252	9	79	164	52	5	1 361
Auf Autobahnen	342	39	70	1	22	47	19	3	281
Innerhalb und außerhalb von Ortschaften	6 354	741	940	14	202	724	203	35	5 375
Dagegen Vorjahr	6 539	723	899	16	182	701	206	38	5 572
Veränderung in %	-2,8	2,5	4,6	-12,5	11,0	3,3	-1,5	-7,9	-3,5
Januar - Mai 2014									
Innerhalb von Ortschaften	20 055	2 089	2 491	14	470	2 007	568	146	17 252
Außerhalb von Ortschaften, ohne Autobahn	7 302	822	1 159	31	328	800	301	33	6 146
Auf Autobahnen	1 466	162	288	9	99	180	115	7	1 182
Innerhalb und außerhalb von Ortschaften	28 823	3 073	3 938	54	897	2 987	984	186	24 580
Dagegen Vorjahr	30 571	2 793	3 597	53	695	2 849	1 358	213	26 207
Veränderung in %	-5,7	10,0	9,5	1,9	29,1	4,8	-27,5	-12,7	-6,2
Darunter: Alkoholunfälle									
Mai 2014									
Innerhalb von Ortschaften	68	30	33	1	9	23	12	26	x
Außerhalb von Ortschaften, ohne Autobahn	21	11	11	-	6	5	5	5	x
Auf Autobahnen	3	-	-	-	-	-	-	3	x
Innerhalb und außerhalb von Ortschaften	92	41	44	1	15	28	17	34	x
Dagegen Vorjahr	109	46	54	1	16	37	28	35	x
Veränderung in %	-15,6	-10,9	-18,5	-	-6,3	-24,3	-39,3	-2,9	x
Januar - Mai 2014									
Innerhalb von Ortschaften	312	111	129	1	37	91	59	142	x
Außerhalb von Ortschaften, ohne Autobahn	108	49	66	-	22	44	29	30	x
Auf Autobahnen	13	3	3	-	1	2	3	7	x
Innerhalb und außerhalb von Ortschaften	433	163	198	1	60	137	91	179	x
Dagegen Vorjahr	467	145	172	3	46	123	120	202	x
Veränderung in %	-7,3	12,4	15,1	X	30,4	11,4	-24,2	-11,4	x

3. Straßenverkehrsunfälle und Verunglückte nach Straßenklassen

Straßenart Ortslage	Unfälle mit Personen- schaden	Verunglückte			Unfälle mit Personen- schaden	Verunglückte			Zu- bzw. Abnahme (-)				
		Getötete	Schwer- verletzte	Leicht- verletzte		Getötete	Schwer- verletzte	Leicht- verletzte	Unfälle mit Personen- schaden	Getötete	Schwer- verletzte	Leicht- verletzte	
													Anzahl
		Mai 2014						Mai 2013					
Autobahnen	39	1	22	47	50	2	14	64	-22,0	X	57,1	-26,6	
Bundesstraßen innerorts	160	7	38	181	151	6	39	156	6,0	X	-2,6	16,0	
außerorts	81	1	6	104	82	-	19	91	-1,2	X	X	14,3	
Landesstraßen innerorts	79	6	32	77	69	6	20	65	14,5	-	60,0	18,5	
außerorts	120	2	44	108	116	2	51	102	3,4	-	-13,7	5,9	
Kreisstraßen innerorts	58	1	16	62	54	-	21	44	7,4	X	-23,8	40,9	
außerorts	62	1	28	46	62	2	30	58	-	X	-6,7	-20,7	
Kreisstraßen innerorts	52	1	21	48	48	2	10	42	8,3	X	X	14,3	
außerorts	25	-	9	21	20	-	3	20	25,0	-	X	5,0	
Andere Straßen innerorts	27	1	12	27	28	2	7	22	-3,6	X	X	22,7	
außerorts	370	3	77	340	358	4	68	337	3,4	X	13,2	0,9	
innerorts	353	2	70	326	340	4	63	319	3,8	X	11,1	2,2	
außerorts	17	1	7	14	18	-	5	18	-5,6	X	X	-22,2	
Insgesamt innerorts	741	14	202	724	723	16	182	701	2,5	-12,5	11,0	3,3	
außerorts	517	4	101	513	496	4	106	474	4,2	-	-4,7	8,2	
außerorts	224	10	101	211	227	12	76	227	-1,3	-16,7	32,9	-7,0	
		Januar - Mai 2014						Januar - Mai 2013					
Autobahnen	162	9	99	180	201	5	74	232	-19,4	X	33,8	-22,4	
Bundesstraßen innerorts	694	18	208	736	657	17	172	741	5,6	5,9	20,9	-0,7	
außerorts	352	2	70	379	319	2	66	352	10,3	-	6,1	7,7	
Landesstraßen innerorts	342	16	138	357	338	15	106	389	1,2	6,7	30,2	-8,2	
außerorts	549	9	176	515	518	14	171	500	6,0	X	2,9	3,0	
Kreisstraßen innerorts	275	3	66	274	213	1	68	194	29,1	X	-2,9	41,2	
außerorts	274	6	110	241	305	13	103	306	-10,2	X	6,8	-21,2	
Kreisstraßen innerorts	216	9	85	197	242	8	63	221	-10,7	X	34,9	-10,9	
außerorts	83	1	25	82	80	-	18	74	3,8	X	38,9	10,8	
Andere Straßen innerorts	133	8	60	115	162	8	45	147	-17,9	-	33,3	-21,8	
außerorts	1 452	9	329	1 359	1 175	9	215	1 155	23,6	-	53,0	17,7	
innerorts	1 379	8	309	1 272	1 115	8	198	1 103	23,7	-	56,1	15,3	
außerorts	73	1	20	87	60	1	17	52	21,7	-	17,6	67,3	
Insgesamt innerorts	3 073	54	897	2 987	2 793	53	695	2 849	10,0	1,9	29,1	4,8	
außerorts	2 089	14	470	2 007	1 727	11	350	1 723	21,0	27,3	34,3	16,5	
außerorts	984	40	427	980	1 066	42	345	1 126	-7,7	-4,8	23,8	-13,0	

4. Straßenverkehrsunfälle und Verunglückte nach Unfalltypen

Unfalltyp Ortslage	Unfälle mit Per- sonen- schaden	Verunglückte			Unfälle mit Per- sonen- schaden	Verunglückte			Zu- bzw. Abnahme (-)				
		Getö- tete	Schwer- verletzte	Leicht-		Getö- tete	Schwer- verletzte	Leicht-	Unfälle mit Personen- schaden	Getö- tete	Schwer-	Leicht-	
Anzahl								%					
		Mai 2014				Mai 2013							
Fahrunfall	173	9	72	132	127	5	44	107	36,2	X	63,6	23,4	
innerorts	69	-	20	60	50	2	15	47	38,0	X	33,3	27,7	
außerorts	104	9	52	72	77	3	29	60	35,1	X	79,3	20,0	
Abbiegeunfall	81	-	20	94	97	1	22	100	-16,5	X	-9,1	-6,0	
innerorts	68	-	12	75	77	1	16	79	-11,7	X	-25,0	-5,1	
außerorts	13	-	8	19	20	-	6	21	-35,0	-	X	-9,5	
Einbiegen/Kreuzenunfall	163	-	37	183	176	2	33	171	-7,4	X	12,1	7,0	
innerorts	138	-	30	146	148	1	24	139	-6,8	X	25,0	5,0	
außerorts	25	-	7	37	28	1	9	32	-10,7	X	X	15,6	
Überschreitenunfall	46	2	14	36	41	1	13	32	12,2	X	7,7	12,5	
innerorts	43	2	13	32	37	-	12	29	16,2	X	8,3	10,3	
außerorts	3	-	1	4	4	1	1	3	X	X	-	X	
Unfall durch ruhenden Verkehr	34	-	4	32	22	-	5	21	54,5	-	X	52,4	
innerorts	34	-	4	32	20	-	4	18	70,0	-	-	77,8	
außerorts	-	-	-	-	2	-	1	3	X	-	X	X	
Unfall im Längsverkehr	158	1	32	173	172	7	47	184	-8,1	X	-31,9	-6,0	
innerorts	102	1	9	114	98	-	21	99	4,1	X	X	15,2	
außerorts	56	-	23	59	74	7	26	85	-24,3	X	-11,5	-30,6	
Sonstiger Unfall	86	2	23	74	88	-	18	86	-2,3	X	27,8	-14,0	
innerorts	63	1	13	54	66	-	14	63	-4,5	X	-7,1	-14,3	
außerorts	23	1	10	20	22	-	4	23	4,5	X	X	-13,0	
Insgesamt	741	14	202	724	723	16	182	701	2,5	-12,5	11,0	3,3	
innerorts	517	4	101	513	496	4	106	474	4,2	-	-4,7	8,2	
außerorts	224	10	101	211	227	12	76	227	-1,3	-16,7	32,9	-7,0	
		Januar - Mai 2014				Januar - Mai 2013							
Fahrunfall	656	26	267	516	728	25	245	684	-9,9	4,0	9,0	-24,6	
innerorts	243	4	88	191	223	3	64	214	9,0	X	37,5	-10,7	
außerorts	413	22	179	325	505	22	181	470	-18,2	-	-1,1	-30,9	
Abbiege-Unfall	391	-	87	428	334	1	64	366	17,1	X	35,9	16,9	
innerorts	309	-	48	327	267	1	51	281	15,7	X	-5,9	16,4	
außerorts	82	-	39	101	67	-	13	85	22,4	-	X	18,8	
Einbiegen/Kreuzenunfall	745	5	181	774	590	4	132	611	26,3	X	37,1	26,7	
innerorts	626	1	129	616	467	1	95	462	34,0	-	35,8	33,3	
außerorts	119	4	52	158	123	3	37	149	-3,3	X	40,5	6,0	
Überschreitenunfall	196	5	71	141	175	4	53	136	12,0	X	34,0	3,7	
innerorts	193	5	70	137	167	3	51	130	15,6	X	37,3	5,4	
außerorts	3	-	1	4	8	1	2	6	X	X	X	X	
Unfall durch ruhenden Verkehr	105	-	19	94	70	-	11	69	50,0	-	72,7	36,2	
innerorts	100	-	16	91	65	-	10	63	53,8	-	60,0	44,4	
außerorts	5	-	3	3	5	-	1	6	-	-	X	X	
Unfall im Längsverkehr	670	15	167	762	640	17	142	734	4,7	-11,8	17,6	3,8	
innerorts	393	2	49	448	356	2	45	403	10,4	-	8,9	11,2	
außerorts	277	13	118	314	284	15	97	331	-2,5	-13,3	21,6	-5,1	
Sonstiger Unfall	310	3	105	272	256	2	48	249	21,1	X	X	9,2	
innerorts	225	2	70	197	182	1	34	170	23,6	X	X	15,9	
außerorts	85	1	35	75	74	1	14	79	14,9	-	X	-5,1	
Insgesamt	3 073	54	897	2 987	2 793	53	695	2 849	10,0	1,9	29,1	4,8	
innerorts	2 089	14	470	2 007	1 727	11	350	1 723	21,0	27,3	34,3	16,5	
außerorts	984	40	427	980	1 066	42	345	1 126	-7,7	-4,8	23,8	-13,0	

5. Straßenverkehrsunfälle und Verunglückte nach Unfallarten

Unfallart Ortslage	Unfälle mit Per- sonen- schaden	Verunglückte			Unfälle mit Per- sonen- schaden	Verunglückte			Zu- bzw. Abnahme (-)			
		Getö- tete	Schwer- verletzte	Leicht- verletzte		Getö- tete	Schwer- verletzte	Leicht- verletzte	Unfälle mit Personen- schaden	Getö- tete	Schwer- verletzte	Leicht- verletzte
					Mai 2014			Mai 2013				
Zusammenstoß m.and. Fahrzeug, das anfährt, anhält	64	-	7	67	41	-	6	55	56,1	-	X	21,8
innerorts	54	-	6	56	35	-	5	41	54,3	-	X	36,6
außerorts	10	-	1	11	6	-	1	14	X	-	-	-21,4
vorausfährt o. wartet	78	1	17	93	84	1	19	91	-7,1	-	-10,5	2,2
innerorts	58	-	3	74	55	-	13	53	5,5	-	X	39,6
außerorts	20	1	14	19	29	1	6	38	-31,0	-	X	-50,0
seitlich in gleicher Richtung fährt	29	-	5	32	37	-	11	36	-21,6	-	X	-11,1
innerorts	16	-	2	16	21	-	7	18	-23,8	-	X	-11,1
außerorts	13	-	3	16	16	-	4	18	-18,8	-	X	-11,1
entgegenkommt	44	1	24	51	48	4	24	49	-8,3	X	-	4,1
innerorts	23	1	5	30	19	-	6	23	21,1	X	X	30,4
außerorts	21	-	19	21	29	4	18	26	-27,6	X	5,6	-19,2
einbiegt oder kreuzt	202	-	47	222	211	2	37	217	-4,3	X	27,0	2,3
innerorts	169	-	35	175	177	1	29	178	-4,5	X	20,7	-1,7
außerorts	33	-	12	47	34	1	8	39	-2,9	X	X	20,5
Zusammenstoß Fahrzeug/Fußgänger	73	3	20	58	69	1	21	49	5,8	X	-4,8	18,4
innerorts	71	3	19	55	65	-	21	46	9,2	X	-9,5	19,6
außerorts	2	-	1	3	4	1	-	3	X	X	X	-
Aufprall auf Hindernis	12	-	2	10	8	-	2	7	X	-	-	X
innerorts	7	-	1	6	5	-	1	4	X	-	-	X
außerorts	5	-	1	4	3	-	1	3	X	-	-	X
Abk.v.Fahrbahn n.rechts	92	6	40	73	78	2	23	70	17,9	X	73,9	4,3
innerorts	24	-	9	19	23	-	6	25	4,3	-	X	-24,0
außerorts	68	6	31	54	55	2	17	45	23,6	X	82,4	20,0
Abk. v.Fahrbahn n.links	53	3	16	46	39	4	16	30	35,9	X	-	53,3
innerorts	13	-	-	19	13	2	3	13	-	X	X	46,2
außerorts	40	3	16	27	26	2	13	17	53,8	X	23,1	58,8
Unfall anderer Art	94	-	24	72	108	2	23	97	-13,0	X	4,3	-25,8
innerorts	82	-	21	63	83	1	15	73	-1,2	X	40,0	-13,7
außerorts	12	-	3	9	25	1	8	24	-52,0	X	X	X
Insgesamt	741	14	202	724	723	16	182	701	2,5	-12,5	11,0	3,3
innerorts	517	4	101	513	496	4	106	474	4,2	-	-4,7	8,2
außerorts	224	10	101	211	227	12	76	227	-1,3	-16,7	32,9	-7,0

Noch 5. Straßenverkehrsunfälle und Verunglückte nach Unfallarten

Unfallart Ortslage	Unfälle mit Per- sonen- schaden	Verunglückte			Unfälle mit Per- sonen- schaden	Verunglückte			Zu- bzw. Abnahme (-)			
		Getö- tete	Schwer- verletzte	Leicht- verletzte		Getö- tete	Schwer- verletzte	Leicht- verletzte	Unfälle mit Personen- schaden	Getö- tete	Schwer- verletzte	Leicht- verletzte
Januar - Mai 2014					Januar - Mai 2013							
Zusammenstoß m.and. Fahrzeug, das anfährt, anhält	278	1	43	315	175	-	26	208	58,9	X	65,4	51,4
innerorts	235	-	34	263	146	-	21	166	61,0	-	61,9	58,4
außerorts	43	1	9	52	29	-	5	42	48,3	X	X	23,8
vorausfährt o. wartet	343	7	87	416	325	3	61	378	5,5	X	42,6	10,1
innerorts	204	-	19	253	206	1	19	236	-1,0	X	-	7,2
außerorts	139	7	68	163	119	2	42	142	16,8	X	61,9	14,8
seitlich in gleicher Richtung fährt	108	-	19	121	117	-	25	124	-7,7	-	-24,0	-2,4
innerorts	62	-	7	65	64	-	16	56	-3,1	-	X	16,1
außerorts	46	-	12	56	53	-	9	68	-13,2	-	X	-17,6
entgegenkommt	189	7	93	198	198	13	78	258	-4,5	X	19,2	-23,3
innerorts	97	2	26	111	91	1	26	102	6,6	X	-	8,8
außerorts	92	5	67	87	107	12	52	156	-14,0	X	28,8	-44,2
einbiegt oder kreuzt	905	2	223	947	709	4	147	764	27,6	X	51,7	24,0
innerorts	747	1	152	739	569	1	112	586	31,3	-	35,7	26,1
außerorts	158	1	71	208	140	3	35	178	12,9	X	X	16,9
Zusammenstoß Fahrzeug/Fußgänger	313	7	102	238	277	5	74	214	13,0	X	37,8	11,2
innerorts	306	7	100	230	260	4	71	201	17,7	X	40,8	14,4
außerorts	7	-	2	8	17	1	3	13	X	X	X	X
Aufprall auf Hindernis	30	1	7	22	19	1	4	22	57,9	-	X	-
innerorts	17	1	4	12	7	-	1	6	X	X	X	X
außerorts	13	-	3	10	12	1	3	16	8,3	X	-	-37,5
Abk.v.Fahrbahn n.rechts	333	14	150	263	404	15	134	354	-17,6	-6,7	11,9	-25,7
innerorts	86	1	38	60	99	1	29	104	-13,1	-	31,0	-42,3
außerorts	247	13	112	203	305	14	105	250	-19,0	-7,1	6,7	-18,8
Abk. v.Fahrbahn n.links	247	12	81	198	266	10	81	247	-7,1	20,0	-	-19,8
innerorts	71	2	21	61	53	2	11	52	34,0	-	90,9	17,3
außerorts	176	10	60	137	213	8	70	195	-17,4	X	-14,3	-29,7
Unfall anderer Art	327	3	92	269	303	2	65	280	7,9	X	41,5	-3,9
innerorts	264	-	69	213	232	1	44	214	13,8	X	56,8	-0,5
außerorts	63	3	23	56	71	1	21	66	-11,3	X	9,5	-15,2
Insgesamt	3 073	54	897	2 987	2 793	53	695	2 849	10,0	1,9	29,1	4,8
innerorts	2 089	14	470	2 007	1 727	11	350	1 723	21,0	27,3	34,3	16,5
außerorts	984	40	427	980	1 066	42	345	1 126	-7,7	-4,8	23,8	-13,0

6. Straßenverkehrsunfälle und Verunglückte nach Tagesdatum und Ortslage

Tagesdatum Ortslage	Unfälle mit Personen- schaden	Davon mit			Verunglückte			Unfälle mit schwerw. Sachschaden i. e. S.	Unfälle mit Personen- u.
		Getöteten	Schwer- verletzten	Leicht-	Getötete	Schwer- verletzte	Leicht-		
Mai 2014									
Innerorts									
1. Donnerstag	15	-	3	12	-	3	15	1	16
2. Freitag	9	-	1	8	-	1	9	10	19
3. Samstag	11	-	2	9	-	2	12	3	14
4. Sonntag	7	1	-	6	1	-	6	1	8
5. Montag	19	-	2	17	-	2	23	5	24
6. Dienstag	18	-	1	17	-	1	17	3	21
7. Mittwoch	12	1	3	8	1	3	11	5	17
8. Donnerstag	23	-	5	18	-	5	20	2	25
9. Freitag	10	1	2	7	1	2	12	7	17
10. Samstag	13	-	2	11	-	3	11	1	14
11. Sonntag	8	-	4	4	-	6	5	1	9
12. Montag	23	-	5	18	-	5	24	2	25
13. Dienstag	15	-	2	13	-	2	17	2	17
14. Mittwoch	17	-	5	12	-	6	14	3	20
15. Donnerstag	12	-	-	12	-	-	13	3	15
16. Freitag	17	-	3	14	-	3	16	9	26
17. Samstag	11	-	3	8	-	3	11	1	12
18. Sonntag	13	-	4	9	-	4	13	3	16
19. Montag	18	-	3	15	-	3	17	1	19
20. Dienstag	32	-	6	26	-	8	29	5	37
21. Mittwoch	30	-	6	24	-	6	33	3	33
22. Donnerstag	30	-	3	27	-	3	29	7	37
23. Freitag	22	-	5	17	-	5	20	7	29
24. Samstag	11	-	1	10	-	1	12	7	18
25. Sonntag	11	-	2	9	-	2	12	3	14
26. Montag	22	-	3	19	-	3	22	4	26
27. Dienstag	23	-	4	19	-	5	26	9	32
28. Mittwoch	28	-	2	26	-	2	32	14	42
29. Donnerstag	9	-	3	6	-	3	9	5	14
30. Freitag	13	-	3	10	-	3	14	2	15
31. Samstag	15	1	6	8	1	6	9	3	18
Insgesamt	517	4	94	419	4	101	513	132	649
Außerorts, einschließlich Autobahn									
1. Donnerstag	8	1	2	5	1	2	9	4	12
2. Freitag	5	-	3	2	-	3	2	-	5
3. Samstag	11	-	3	8	-	4	9	2	13
4. Sonntag	2	-	-	2	-	-	3	-	2
5. Montag	6	-	2	4	-	2	10	4	10
6. Dienstag	5	-	2	3	-	3	4	4	9
7. Mittwoch	7	-	3	4	-	4	5	1	8
8. Donnerstag	3	-	-	3	-	-	3	1	4
9. Freitag	3	-	-	3	-	-	5	3	6
10. Samstag	5	1	2	2	1	3	7	4	9
11. Sonntag	7	-	4	3	-	6	5	2	9
12. Montag	9	-	3	6	-	6	6	2	11
13. Dienstag	7	-	3	4	-	6	6	4	11
14. Mittwoch	6	-	2	4	-	2	6	1	7
15. Donnerstag	3	1	-	2	1	-	3	1	4
16. Freitag	12	1	5	6	1	7	10	-	12
17. Samstag	6	1	1	4	1	2	6	2	8
18. Sonntag	9	-	4	5	-	4	5	-	9
19. Montag	4	-	2	2	-	2	4	2	6
20. Dienstag	5	-	-	5	-	-	5	2	7
21. Mittwoch	13	2	1	10	2	1	19	1	14
22. Donnerstag	8	-	3	5	-	4	6	-	8
23. Freitag	5	-	-	5	-	-	7	3	8
24. Samstag	11	-	4	7	-	4	11	2	13
25. Sonntag	3	-	2	1	-	3	1	2	5
26. Montag	3	-	2	1	-	2	1	1	4
27. Dienstag	10	-	8	2	-	12	5	6	16
28. Mittwoch	18	1	5	12	1	5	21	12	30
29. Donnerstag	13	1	4	8	1	5	12	-	13
30. Freitag	10	-	4	6	-	4	12	4	14
31. Samstag	7	1	4	2	1	5	3	1	8
Insgesamt	224	10	78	136	10	101	211	71	295

Noch 6. Straßenverkehrsunfälle und Verunglückte nach Tagesdatum und Ortslage

Tagesdatum Ortslage	Unfälle mit Personen- schaden	Davon mit			Verunglückte			Unfälle mit schwerw. Sachschaden i. e. S.	Unfälle mit Personen- u.
		Getöteten	Schwer- verletzten	Leicht-	Getötete	Schwer- verletzte	Leicht-		
Mai 2014									
Innerorts und außerorts									
1. Donnerstag	23	1	5	17	1	5	24	5	28
2. Freitag	14	-	4	10	-	4	11	10	24
3. Samstag	22	-	5	17	-	6	21	5	27
4. Sonntag	9	1	-	8	1	-	9	1	10
5. Montag	25	-	4	21	-	4	33	9	34
6. Dienstag	23	-	3	20	-	4	21	7	30
7. Mittwoch	19	1	6	12	1	7	16	6	25
8. Donnerstag	26	-	5	21	-	5	23	3	29
9. Freitag	13	1	2	10	1	2	17	10	23
10. Samstag	18	1	4	13	1	6	18	5	23
11. Sonntag	15	-	8	7	-	12	10	3	18
12. Montag	32	-	8	24	-	11	30	4	36
13. Dienstag	22	-	5	17	-	8	23	6	28
14. Mittwoch	23	-	7	16	-	8	20	4	27
15. Donnerstag	15	1	-	14	1	-	16	4	19
16. Freitag	29	1	8	20	1	10	26	9	38
17. Samstag	17	1	4	12	1	5	17	3	20
18. Sonntag	22	-	8	14	-	8	18	3	25
19. Montag	22	-	5	17	-	5	21	3	25
20. Dienstag	37	-	6	31	-	8	34	7	44
21. Mittwoch	43	2	7	34	2	7	52	4	47
22. Donnerstag	38	-	6	32	-	7	35	7	45
23. Freitag	27	-	5	22	-	5	27	10	37
24. Samstag	22	-	5	17	-	5	23	9	31
25. Sonntag	14	-	4	10	-	5	13	5	19
26. Montag	25	-	5	20	-	5	23	5	30
27. Dienstag	33	-	12	21	-	17	31	15	48
28. Mittwoch	46	1	7	38	1	7	53	26	72
29. Donnerstag	22	1	7	14	1	8	21	5	27
30. Freitag	23	-	7	16	-	7	26	6	29
31. Samstag	22	2	10	10	2	11	12	4	26
Insgesamt	741	14	172	555	14	202	724	203	944
Auf Autobahnen									
1. Donnerstag	1	-	-	1	-	-	1	2	3
2. Freitag	-	-	-	-	-	-	-	-	-
3. Samstag	1	-	1	-	-	2	-	-	1
4. Sonntag	1	-	-	1	-	-	1	-	1
5. Montag	2	-	1	1	-	1	3	1	3
6. Dienstag	2	-	-	2	-	-	2	2	4
7. Mittwoch	1	-	1	-	-	2	-	-	1
8. Donnerstag	1	-	-	1	-	-	1	-	1
9. Freitag	1	-	-	1	-	-	2	-	1
10. Samstag	2	1	-	1	1	1	3	3	5
11. Sonntag	1	-	1	-	-	2	-	-	1
12. Montag	3	-	1	2	-	1	2	1	4
13. Dienstag	1	-	-	1	-	-	1	-	1
14. Mittwoch	2	-	-	2	-	-	4	1	3
15. Donnerstag	-	-	-	-	-	-	-	-	-
16. Freitag	3	-	3	-	-	5	3	-	3
17. Samstag	-	-	-	-	-	-	-	-	-
18. Sonntag	-	-	-	-	-	-	-	-	-
19. Montag	-	-	-	-	-	-	-	1	1
20. Dienstag	1	-	-	1	-	-	1	-	1
21. Mittwoch	1	-	-	1	-	-	4	-	1
22. Donnerstag	1	-	-	1	-	-	2	-	1
23. Freitag	-	-	-	-	-	-	-	1	1
24. Samstag	2	-	1	1	-	1	2	-	2
25. Sonntag	-	-	-	-	-	-	-	-	-
26. Montag	-	-	-	-	-	-	-	1	1
27. Dienstag	4	-	3	1	-	5	3	2	6
28. Mittwoch	3	-	1	2	-	1	4	4	7
29. Donnerstag	3	-	-	3	-	-	4	-	3
30. Freitag	2	-	1	1	-	1	4	-	2
31. Samstag	-	-	-	-	-	-	-	-	-
Insgesamt	39	1	14	24	1	22	47	19	58

7. Straßenverkehrsunfälle und Verunglückte nach Art der Verkehrsbeteiligung und Ortslage ¹⁾

Art der Verkehrsbeteiligung	Unfälle mit Personenschaden	Verunglückte			Schwerw. Unfälle mit Sachschaden i. e. S.	Unfälle mit Personenschaden	Verunglückte			Schwerw. Unfälle mit Sachschaden i. e. S.
		Getötete	Schwer-	Leicht-			Getötete	Schwer-	Leicht-	
			verletzte					verletzte		
Mai 2014										
Innerhalb von Ortschaften										
Unfälle insgesamt	517	4	101	513	132	496	4	106	474	125
Darunter Unfälle mit Beteiligung von Fahrern von:										
Krafträdern mit Versch.kennz. ²⁾	24	-	5	20	3	26	-	8	22	-
Krafträdern mit amtl. Kennzeichen	45	2	9	40	2	28	1	10	19	4
Personenkraftwagen	394	1	69	414	130	380	1	77	372	122
Wohnmobilen	-	-	-	-	-	X	X	X	X	X
Bussen	4	-	2	3	1	6	-	1	9	1
Güterkraftfahrzeugen	43	1	5	50	16	42	1	11	36	22
dar.: Liefer- und Lastkraftwagen bis 3 500 kg ³⁾	18	-	2	27	11	X	X	X	X	X
über 3 500 kg ³⁾	7	-	1	6	-	X	X	X	X	X
Sattelzugmaschinen	4	-	-	6	1	3	1	2	1	6
Landwirtschaftlichen Zugmaschinen	2	-	-	2	1	2	-	1	1	2
Fahrrädern ⁴⁾	205	1	45	170	2	217	2	38	189	1
Fußgängern	81	3	20	66	-	74	-	22	58	1
Außerhalb von Ortschaften, einschließlich Autobahn										
Unfälle insgesamt	224	10	101	211	71	227	12	76	227	81
Darunter Unfälle mit Beteiligung von Fahrern von:										
Krafträdern mit Versch.kennz. ²⁾	1	-	1	-	-	8	1	1	8	-
Krafträdern mit amtl. Kennzeichen	35	1	21	16	1	35	2	16	23	-
Personenkraftwagen	184	9	82	183	64	174	8	57	188	70
Wohnmobilen	2	-	3	3	-	X	X	X	X	X
Bussen	2	-	-	2	-	2	-	1	2	-
Güterkraftfahrzeugen	36	1	18	34	14	50	5	14	51	22
dar.: Liefer- und Lastkraftwagen bis 3 500 kg ³⁾	13	1	6	13	4	X	X	X	X	X
über 3 500 kg ³⁾	9	-	3	10	4	X	X	X	X	X
Sattelzugmaschinen	13	1	10	10	7	21	4	6	19	8
Landwirtschaftlichen Zugmaschinen	2	-	1	1	1	3	-	-	3	-
Fahrrädern ⁴⁾	14	-	3	14	-	22	-	7	16	-
Fußgängern	3	-	1	4	-	6	1	2	5	-
Innerhalb und außerhalb von Ortschaften										
Unfälle insgesamt	741	14	202	724	203	723	16	182	701	206
Darunter Unfälle mit Beteiligung von Fahrern von:										
Krafträdern mit Versch.kennz. ²⁾	25	-	6	20	3	34	1	9	30	-
Krafträdern mit amtl. Kennzeichen	80	3	30	56	3	63	3	26	42	4
Personenkraftwagen	578	10	151	597	194	554	9	134	560	192
Wohnmobilen	2	-	3	3	-	X	X	X	X	X
Bussen	6	-	2	5	1	8	-	2	11	1
Güterkraftfahrzeugen	79	2	23	84	30	92	6	25	87	44
dar.: Liefer- und Lastkraftwagen bis 3 500 kg ³⁾	31	1	8	40	15	X	X	X	X	X
über 3 500 kg ³⁾	16	-	4	16	4	X	X	X	X	X
Sattelzugmaschinen	17	1	10	16	8	24	5	8	20	14
Landwirtschaftlichen Zugmaschinen	4	-	1	3	2	5	-	1	4	2
Fahrrädern ⁴⁾	219	1	48	184	2	239	2	45	205	1
Fußgängern	84	3	21	70	-	80	1	24	63	1

1) Die Tabelle enthält Mehrfachzählungen, da bei einem Unfall mehrere Verkehrsbeteiligungsarten beteiligt sein können.

2) einschl. E-Bikes

3) ohne Liefer- und Lastkraftwagen mit Tankauflagen

4) einschl. Pedelecs

Noch 7. Straßenverkehrsunfälle und Verunglückte nach Art der Verkehrsbeteiligung und Ortslage¹⁾

Unfälle mit Personenschaden	Verunglückte			Schwerw. Unfälle mit Sachschaden i. e. S.	Unfälle mit Personenschaden	Verunglückte			Schwerw. Unfälle mit Sachschaden i. e. S.	Art der Verkehrsbeteiligung
	Getötete	Schwer-	Leicht-			Getötete	Schwer-	Leicht-		
		verletzte					verletzte			
Januar - Mai 2014										
Innerhalb von Ortschaften										
2 089	14	470	2 007	568	1 727	11	350	1 723	680	Unfälle insgesamt
										Darunter Unfälle mit Beteiligung von Fahrern von:
92	-	26	71	5	62	-	17	52	2	Krafträdern mit Versich.kennz. ²⁾
124	3	34	101	11	67	1	25	49	8	Krafträdern mit amtl. Kennzeichen
1 707	6	341	1 695	558	1 432	6	269	1 469	665	Personenkraftwagen
-	-	-	-	-	X	X	X	X	X	Wohnmobilen
22	-	5	31	2	26	-	5	39	6	Bussen
178	6	35	179	77	164	3	41	154	85	Güterkraftfahrzeugen
										dar.: Liefer- und Lastkraftwagen
89	1	19	96	42	X	X	X	X	X	bis 3 500 kg ³⁾
30	2	7	24	10	X	X	X	X	X	über 3 500 kg ³⁾
25	-	1	30	7	24	2	5	21	16	Sattelzugmaschinen
9	-	2	9	4	3	-	2	1	7	Landwirtschaftlichen Zugmaschinen
745	3	162	617	2	561	3	109	477	3	Fahrrädern ⁴⁾
347	7	106	273	-	302	4	79	250	1	Fußgängern
Januar - Mai 2013										
Außerhalb von Ortschaften, einschließlich Autobahn										
984	40	427	980	416	1 066	42	345	1 126	678	Unfälle insgesamt
										Darunter Unfälle mit Beteiligung von Fahrern von:
11	-	4	7	2	11	1	2	10	-	Krafträdern mit Versich.kennz. ²⁾
92	2	60	46	4	53	4	26	31	-	Krafträdern mit amtl. Kennzeichen
836	37	345	888	376	932	34	301	1 027	591	Personenkraftwagen
2	-	3	3	1	X	X	X	X	X	Wohnmobilen
2	-	-	2	3	7	2	2	40	2	Bussen
185	10	84	179	93	214	13	71	211	164	Güterkraftfahrzeugen
										dar.: Liefer- und Lastkraftwagen
68	5	31	75	32	X	X	X	X	X	bis 3 500 kg ³⁾
32	1	13	31	17	X	X	X	X	X	über 3 500 kg ³⁾
69	9	50	54	40	92	6	32	81	72	Sattelzugmaschinen
8	-	2	6	4	9	1	2	8	3	Landwirtschaftlichen Zugmaschinen
54	2	21	37	-	47	1	13	36	-	Fahrrädern ⁴⁾
11	-	3	12	-	19	1	5	15	1	Fußgängern
Innerhalb und außerhalb von Ortschaften										
3073	54	897	2 987	984	2 793	53	695	2 849	1 358	Unfälle insgesamt
										Darunter Unfälle mit Beteiligung von Fahrern von:
103	-	30	78	7	73	1	19	62	2	Krafträdern mit Versich.kennz. ²⁾
216	5	94	147	15	120	5	51	80	8	Krafträdern mit amtl. Kennzeichen
2543	43	686	2 583	934	2 364	40	570	2 496	1 256	Personenkraftwagen
2	-	3	3	1	X	X	X	X	X	Wohnmobilen
24	-	5	33	5	33	2	7	79	8	Bussen
363	16	119	358	170	378	16	112	365	249	Güterkraftfahrzeugen
										dar.: Liefer- und Lastkraftwagen
157	6	50	171	74	X	X	X	X	X	bis 3 500 kg ³⁾
62	3	20	55	27	X	X	X	X	X	über 3 500 kg ³⁾
94	9	51	84	47	116	8	37	102	88	Sattelzugmaschinen
17	-	4	15	8	12	1	4	9	10	Landwirtschaftlichen Zugmaschinen
799	5	183	654	2	608	4	122	513	3	Fahrrädern ⁴⁾
358	7	109	285	-	321	5	84	265	2	Fußgängern

1) Die Tabelle enthält Mehrfachzählungen, da bei einem Unfall mehrere Verkehrsbeteiligungsarten beteiligt sein können.

2) einschl. E-Bikes

3) ohne Liefer- und Lastkraftwagen mit Tankauflagen

4) einschl. Pedelets

8. Straßenverkehrsunfälle und Verunglückte nach kreisfreien Städten und Landkreisen im Monat

Kreisfreie Stadt Landkreis Land Ortslage	Straßenverkehrsunfälle				Verunglückte			
	insgesamt	mit Personen- schaden	mit schwerw. Sachsch. i. e. S.	sonst. Unf. unter Einfl. berausch. Mittel	insgesamt	Getötete	Schwer-	Leicht-
							verletzte	
Mai 2014								
Dessau-Roßlau, Stadt	43	29	11	3	34	2	1	31
innerorts	35	23	9	3	26	-	-	26
außerorts ohne Autobahn	7	5	2	-	7	2	1	4
auf Autobahnen	1	1	-	-	1	-	-	1
Halle (Saale), Stadt	122	100	17	5	122	-	21	101
innerorts	120	99	16	5	121	-	20	101
außerorts ohne Autobahn	2	1	1	-	1	-	1	-
auf Autobahnen	-	-	-	-	-	-	-	-
Magdeburg, Stadt	105	89	14	2	107	1	13	93
innerorts	102	86	14	2	101	-	13	88
außerorts ohne Autobahn	3	3	-	-	6	1	-	5
auf Autobahnen	-	-	-	-	-	-	-	-
Altmarkkreis Salzwedel	50	30	20	-	39	2	7	30
innerorts	24	14	10	-	18	-	2	16
außerorts ohne Autobahn	26	16	10	-	21	2	5	14
auf Autobahnen	-	-	-	-	-	-	-	-
Anhalt-Bitterfeld	81	59	21	1	77	-	26	51
innerorts	58	43	14	1	50	-	18	32
außerorts ohne Autobahn	17	13	4	-	21	-	6	15
auf Autobahnen	6	3	3	-	6	-	2	4
Börde	71	48	21	2	59	-	18	41
innerorts	34	25	8	1	28	-	7	21
außerorts ohne Autobahn	27	18	9	-	23	-	9	14
auf Autobahnen	10	5	4	1	8	-	2	6
Burgenlandkreis	78	59	14	5	72	1	15	56
innerorts	53	37	11	5	44	-	7	37
außerorts ohne Autobahn	18	16	2	-	18	1	4	13
auf Autobahnen	7	6	1	-	10	-	4	6
Harz	91	74	12	5	95	1	19	75
innerorts	54	45	7	2	50	1	3	46
außerorts ohne Autobahn	37	29	5	3	45	-	16	29
auf Autobahnen	-	-	-	-	-	-	-	-
Jerichower Land	34	25	9	-	39	1	11	27
innerorts	18	12	6	-	15	1	4	10
außerorts ohne Autobahn	5	5	-	-	6	-	3	3
auf Autobahnen	11	8	3	-	18	-	4	14

Noch 8. Straßenverkehrsunfälle und Verunglückte nach kreisfreien Städten und Landkreisen im Monat

Kreisfreie Stadt Landkreis Land Ortslage	Straßenverkehrsunfälle				Verunglückte			
	insgesamt	mit Personen- schaden	mit schwerw. Sachschr. i. e. S.	sonst. Unf. unter Einfl. berausch. Mittel	insgesamt	Getötete	Schwer-	Leicht-
							verletzte	
Mai 2014								
Mansfeld-Südharz	60	48	11	1	61	-	17	44
innerorts	30	24	5	1	29	-	5	24
außerorts ohne Autobahn	27	23	4	-	31	-	12	19
auf Autobahnen	3	1	2	-	1	-	-	1
Saalekreis	87	60	22	5	79	2	20	57
innerorts	53	37	13	3	48	1	7	40
außerorts ohne Autobahn	22	16	5	1	20	-	9	11
auf Autobahnen	12	7	4	1	11	1	4	6
Salzlandkreis	55	41	11	3	58	1	17	40
innerorts	32	23	6	3	31	1	9	21
außerorts ohne Autobahn	18	14	4	-	19	-	5	14
auf Autobahnen	5	4	1	-	8	-	3	5
Stendal	39	26	11	2	29	3	8	18
innerorts	25	17	7	1	18	-	4	14
außerorts ohne Autobahn	14	9	4	1	11	3	4	4
auf Autobahnen	-	-	-	-	-	-	-	-
Wittenberg	63	53	9	1	69	-	9	60
innerorts	38	32	6	-	39	-	2	37
außerorts ohne Autobahn	19	17	2	-	23	-	4	19
auf Autobahnen	6	4	1	1	7	-	3	4
Sachsen-Anhalt	979	741	203	35	940	14	202	724
innerorts	676	517	132	27	618	4	101	513
außerorts ohne Autobahn	242	185	52	5	252	9	79	164
auf Autobahnen	61	39	19	3	70	1	22	47
Kreisfreie Städte	270	218	42	10	263	3	35	225
Landkreise	709	523	161	25	677	11	167	499

9. Straßenverkehrsunfälle und Verunglückte nach kreisfreien Städten und Landkreisen im Zeitraum

Kreisfreie Stadt Landkreis Land	Straßenverkehrsunfälle				Verunglückte			
	insgesamt	mit Personen- schaden	mit schwerw. Sachsch. i. e. S.	sonst. Unf. unter Einfl. berausch. Mittel	insgesamt	Getötete	Schwer-	Leicht-
							verletzte	
Januar bis Mai 2014								
Dessau-Roßlau, Stadt	185	124	54	7	142	3	12	127
Halle (Saale), Stadt	452	357	68	27	418	1	69	348
Magdeburg, Stadt	446	340	84	22	450	2	70	378
Altmarkkreis Salzwedel	219	126	92	1	155	6	34	115
Anhalt-Bitterfeld	375	262	105	8	342	2	113	227
Börde	340	230	94	16	292	4	73	215
Burgenlandkreis	359	257	84	18	359	5	95	259
Harz	379	295	60	24	389	8	90	291
Jerichower Land	155	114	37	4	157	5	53	99
Mansfeld-Südharz	245	178	59	8	238	4	56	178
Saalekreis	356	249	86	21	321	3	86	232
Salzlandkreis	290	220	62	8	285	1	79	205
Stendal	165	116	36	13	134	4	27	103
Wittenberg	277	205	63	9	256	6	40	210
Sachsen-Anhalt insgesamt	4 243	3 073	984	186	3 938	54	897	2 987

10. Übrige Sachschadensunfälle ohne Einfluss berauschender Mittel nach kreisfreien Städten und Landkreisen

Kreisfreie Stadt Landkreis Land	Übrige Sachschadens- unfälle ohne Einfluss berauschender Mittel insgesamt	Davon		
		innerorts	außerorts ohne Autobahn	auf Autobahnen
Mai 2014				
Dessau-Roßlau, Stadt	200	173	15	12
Halle (Saale), Stadt	583	571	11	1
Magdeburg, Stadt	599	580	12	7
Altmarkkreis Salzwedel	242	121	121	-
Anhalt-Bitterfeld	388	256	110	22
Börde	418	192	184	42
Burgenlandkreis	424	260	115	49
Harz	452	315	137	-
Jerichower Land	251	136	91	24
Mansfeld-Südharz	350	230	96	24
Saalekreis	426	262	105	59
Salzlandkreis	427	270	128	29
Stendal	280	171	109	-
Wittenberg	335	196	127	12
Sachsen-Anhalt insgesamt	5 375	3 733	1 361	281
Januar bis Mai 2014				
Dessau-Roßlau, Stadt	907	795	85	27
Halle (Saale), Stadt	2 660	2 603	49	8
Magdeburg, Stadt	2 802	2 695	64	43
Altmarkkreis Salzwedel	996	487	509	-
Anhalt-Bitterfeld	1 733	1 164	489	80
Börde	2 040	991	824	225
Burgenlandkreis	1 918	1 228	521	169
Harz	2 157	1 535	622	-
Jerichower Land	1 068	536	428	104
Mansfeld-Südharz	1 556	1 019	439	98
Saalekreis	1 953	1 222	488	243
Salzlandkreis	1 944	1 313	503	128
Stendal	1 323	757	566	-
Wittenberg	1 523	907	559	57
Sachsen-Anhalt insgesamt	24 580	17 252	6 146	1 182

11. Getötete und Verletzte im Straßenverkehr nach Art der Verkehrsbeteiligung

Art der Verkehrsbeteiligung Ortslage	Getötete						Schwerverletzte					
	Mai		Zu- bzw. Ab- nahme (-)	Januar - Mai		Zu- bzw. Ab- nahme (-)	Mai		Zu- bzw. Ab- nahme (-)	Januar - Mai		Zu- bzw. Ab- nahme (-)
	2014	2013		2014	2013		2014	2013		2014	2013	
	Anzahl		%	Anzahl		%	Anzahl		%	Anzahl		%
Fahrer und Mitfahrer von												
Krafträdern mit Versicherungskennz. ¹⁾												
innerorts	-	1	X	-	1	X	6	9	X	30	19	57,9
außerorts	-	-	-	-	-	-	5	8	X	26	17	52,9
	-	1	X	-	1	X	1	1	-	4	2	X
Krafträdern mit amtl. Kennzeichen												
innerorts	1	3	X	3	4	X	30	26	15,4	93	50	86,0
außerorts	-	1	X	1	1	-	9	10	X	34	24	41,7
	1	2	X	2	3	X	21	16	31,3	59	26	X
Personenkraftwagen												
innerorts	8	7	X	35	33	6,1	93	69	34,8	438	381	15,0
außerorts	-	1	X	2	3	X	23	25	-8,0	125	108	15,7
	8	6	X	33	30	10,0	70	44	59,1	313	273	14,7
darunter												
18 bis unter 25 Jahre												
innerorts	-	1	X	7	7	-	13	11	18,2	77	78	-1,3
außerorts	-	-	-	-	1	X	3	1	X	23	22	4,5
	-	1	X	7	6	X	9	10	X	49	55	-10,9
Wohnmobilen												
innerorts	-	X	X	-	X	X	2	X	X	2	X	X
außerorts	-	X	X	-	X	X	-	X	X	-	X	X
	-	X	X	-	X	X	2	X	X	2	X	X
Bussen												
innerorts	-	-	-	-	-	-	-	-	-	3	3	-
außerorts	-	-	-	-	-	-	-	-	-	3	2	X
	-	-	-	-	-	-	-	-	-	-	1	X
Güterkraftfahrzeugen												
innerorts	1	2	X	4	6	X	5	11	X	33	36	-8,3
außerorts	-	-	-	1	-	X	2	4	X	9	10	X
	1	2	X	3	6	X	3	7	X	24	26	-7,7
Landwirtschaftlichen Zugmaschinen												
innerorts	-	-	-	-	-	-	-	-	-	-	-	-
außerorts	-	-	-	-	-	-	-	-	-	-	-	-
übrigen Kraftfahrzeugen												
innerorts	-	-	-	-	-	-	-	1	X	1	3	X
außerorts	-	-	-	-	-	-	-	1	X	1	3	X
	-	-	-	-	-	-	-	-	-	-	-	-
Kraftfahrzeugen zusammen	10	13	-23,1	42	44	-4,5	136	116	17,2	600	492	22,0
innerorts	-	2	X	4	4	-	39	48	-18,8	198	164	20,7
außerorts	10	11	-9,1	38	40	-5,0	97	68	42,6	402	328	22,6

1) einschl. E-Bikes

Noch 11. Getötete und Verletzte im Straßenverkehr nach Art der Verkehrsbeteiligung

Leichtverletzte						Verunglückte insgesamt						Art der Verkehrsbeteiligung Ortslage
Mai		Zu- bzw. Ab- nahme (-)	Januar - Mai		Zu- bzw. Ab- nahme (-)	Mai		Zu- bzw. Ab- nahme (-)	Januar - Mai		Zu- bzw. Ab- nahme (-)	
2014	2013		2014	2013		2014	2013		2014	2013		
Anzahl		%	Anzahl		%	Anzahl		%	Anzahl		%	
												Fahrer und Mitfahrer von
18	22	-18,2	72	49	46,9	24	32	-25,0	102	69	47,8	Krafträdern mit Ver- sicherungskennz. ¹⁾
18	15	20,0	65	40	62,5	23	23	-	91	57	59,6	innerorts
-	7	X	7	9	X	1	9	X	11	12	-8,3	außerorts
47	37	27,0	126	72	75,0	78	66	18,2	222	126	76,2	Krafträdern mit amtl. Kennzeichen
32	19	68,4	85	47	80,9	41	30	36,7	120	72	66,7	innerorts
15	18	-16,7	41	25	64,0	37	36	2,8	102	54	88,9	außerorts
396	352	12,5	1 767	1 803	-2,0	497	428	16,1	2 240	2 217	1,0	Personenkraftwagen
231	186	24,2	956	874	9,4	254	212	19,8	1 083	985	9,9	innerorts
165	166	-0,6	811	929	-12,7	243	216	12,5	1 157	1 232	-6,1	außerorts
76	63	20,6	326	362	-9,9	89	75	18,7	410	447	-8,3	darunter
37	33	12,1	159	158	0,6	40	34	17,6	182	181	0,6	18 bis unter 25 Jahre
31	23	34,8	130	177	-26,6	40	34	17,6	186	238	-21,8	innerorts
-	X	X	-	X	X	2	X	X	2	X	X	außerorts
-	X	X	-	X	X	-	X	X	-	X	X	Wohnmobilen
-	X	X	-	X	X	2	X	X	2	X	X	innerorts
2	8	X	21	63	-66,7	2	8	X	24	66	-63,6	Bussen
1	7	X	20	27	-25,9	1	7	X	23	29	-20,7	innerorts
1	1	-	1	36	X	1	1	-	1	37	X	außerorts
33	18	83,3	114	110	3,6	39	31	25,8	151	152	-0,7	Güterkraftfahrzeugen
17	5	X	37	32	15,6	19	9	X	47	42	11,9	innerorts
16	13	23,1	77	78	-1,3	20	22	-9,1	104	110	-5,5	außerorts
1	-	X	4	-	X	1	-	X	4	-	X	Landwirtschaftlichen Zugmaschinen
1	-	X	2	-	X	1	-	X	2	-	X	innerorts
-	-	-	2	-	X	-	-	-	2	-	X	außerorts
1	3	X	9	10	X	1	4	X	10	13	-23,1	übrigen
1	1	-	9	8	X	1	2	X	10	11	-9,1	Kraftfahrzeugen
-	2	X	-	2	X	-	2	X	-	2	X	innerorts
												außerorts
498	440	13,2	2113	2107	0,3	644	569	13,2	2755	2643	4,2	Kraftfahrzeugen zusammen
301	233	29,2	1174	1028	14,2	340	283	20,1	1376	1196	15,1	innerorts
197	207	-4,8	939	1079	-13,0	304	286	6,3	1379	1447	-4,7	außerorts

1) einschl. E-Bikes

Noch 11. Getötete und Verletzte im Straßenverkehr nach Art der Verkehrsbeteiligung

Art der Verkehrsbeteiligung Ortslage	Getötete						Schwerverletzte					
	Mai		Zu- bzw. Ab- nahme (-)	Januar - Mai		Zu- bzw. Ab- nahme (-)	Mai		Zu- bzw. Ab- nahme (-)	Januar - Mai		Zu- bzw. Ab- nahme (-)
	2014	2013		2014	2013		2014	2013		2014	2013	
	Anzahl		%	Anzahl		%	Anzahl		%	Anzahl		%
Fahrer und Mitfahrer von												
Fahrrädern ²⁾												
innerorts	1	2	X	5	4	X	45	42	7,1	176	118	49,2
außerorts	1	2	X	3	3	-	42	36	16,7	155	106	46,2
	-	-	-	2	1	X	3	6	X	21	12	75,0
darunter												
unter 15 Jahren	-	-	-	-	-	-	3	7	X	19	15	26,7
innerorts	-	-	-	-	-	-	3	7	X	16	15	6,7
außerorts	-	-	-	-	-	-	-	-	-	3	-	X
anderen Fahrzeugen	-	-	-	-	-	-	-	1	X	13	4	X
innerorts	-	-	-	-	-	-	-	1	X	12	4	X
außerorts	-	-	-	-	-	-	-	-	-	1	-	X
Fußgänger	3	1	X	7	5	X	21	23	-8,7	108	81	33,3
innerorts	3	-	X	7	4	X	20	21	-4,8	105	76	38,2
außerorts	-	1	X	-	1	X	1	2	X	3	5	X
darunter												
unter 15 Jahren	-	-	-	-	1	X	8	7	X	26	29	-10,3
innerorts	-	-	-	-	1	X	8	7	X	26	29	-10,3
außerorts	-	-	-	-	-	-	-	-	-	-	-	-
65 Jahre und mehr	2	-	X	4	2	X	7	8	X	36	23	56,5
innerorts	2	-	X	4	2	X	7	7	-	36	21	71,4
außerorts	-	-	-	-	-	-	-	1	X	-	2	X
Andere Personen	-	-	-	-	-	-	-	-	-	-	-	-
innerorts	-	-	-	-	-	-	-	-	-	-	-	-
außerorts	-	-	-	-	-	-	-	-	-	-	-	-
Insgesamt	14	16	-12,5	54	53	1,9	202	182	11,0	897	695	29,1
innerorts	4	4	-	14	11	27,3	101	106	-4,7	470	350	34,3
außerorts	10	12	-16,7	40	42	-4,8	101	76	32,9	427	345	23,8
darunter												
unter 15 Jahren	-	-	-	-	1	X	16	19	-15,8	72	67	7,5
innerorts	-	-	-	-	1	X	15	16	-6,3	54	52	3,8
außerorts	-	-	-	-	-	-	1	3	X	18	15	20,0
65 Jahre und mehr	5	2	X	14	11	27,3	40	33	21,2	159	116	37,1
innerorts	3	2	X	5	5	-	27	27	-	110	75	46,7
außerorts	2	-	X	9	6	X	13	6	X	49	41	19,5

2) einschl. Pedelecs

Noch 11. Getötete und Verletzte im Straßenverkehr nach Art der Verkehrsbeteiligung

Leichtverletzte						Verunglückte insgesamt						Art der Verkehrsbeteiligung Ortslage
Mai		Zu- bzw. Abnahme (-)	Januar - Mai		Zu- bzw. Abnahme (-)	Mai		Zu- bzw. Abnahme (-)	Januar - Mai		Zu- bzw. Abnahme (-)	
2014	2013		2014	2013		2014	2013		2014	2013		
Anzahl		%	Anzahl		%	Anzahl		%	Anzahl		%	
												Fahrer und Mitfahrer von
166	197	-15,7	597	478	24,9	212	241	-12,0	778	600	29,7	Fahrrädern ²⁾
154	181	-14,9	564	445	26,7	197	219	-10,0	722	554	30,3	innerorts
12	16	-25,0	33	33	-	15	22	-31,8	56	46	21,7	außerorts
												darunter
28	29	-3,4	83	56	48,2	31	36	-13,9	102	71	43,7	unter 15 Jahren
27	28	-3,6	81	54	50,0	30	35	-14,3	97	69	40,6	innerorts
1	1	-	2	2	-	1	1	-	5	2	X	außerorts
												anderen Fahrzeugen
5	4	X	31	18	72,2	5	5	-	44	22	X	innerorts
5	3	X	30	17	76,5	5	4	X	42	21	X	außerorts
-	1	X	1	1	-	-	1	X	2	1	X	
												Fußgänger
55	56	-1,8	244	240	1,7	79	80	-1,3	359	326	10,1	innerorts
53	53	-	237	227	4,4	76	74	2,7	349	307	13,7	außerorts
2	3	X	7	13	X	3	6	X	10	19	-47,4	darunter
16	13	23,1	66	56	17,9	24	20	20,0	92	86	7,0	unter 15 Jahren
15	13	15,4	65	56	16,1	23	20	15,0	91	86	5,8	innerorts
1	-	X	1	-	X	1	-	X	1	-	X	außerorts
												65 Jahre und mehr
7	10	X	42	41	2,4	16	18	-11,1	82	66	24,2	innerorts
7	9	X	42	38	10,5	16	16	-	82	61	34,4	außerorts
-	1	X	-	3	X	-	2	X	-	5	X	
												Andere Personen
-	4	X	2	6	X	-	4	X	2	6	X	innerorts
-	4	X	2	6	X	-	4	X	2	6	X	außerorts
-	-	-	-	-	-	-	-	-	-	-	-	
724	701	3,3	2 987	2 849	4,8	940	899	4,6	3 938	3 597	9,5	Insgesamt
513	474	8,2	2 007	1 723	16,5	618	584	5,8	2 491	2 084	19,5	innerorts
211	227	-7,0	980	1 126	-13,0	322	315	2,2	1 447	1 513	-4,4	außerorts
												darunter
69	64	7,8	275	253	8,7	85	83	2,4	347	321	8,1	unter 15 Jahren
51	55	-7,3	215	183	17,5	66	71	-7,0	269	236	14,0	innerorts
18	9	X	60	70	-14,3	19	12	58,3	78	85	-8,2	außerorts
												65 Jahre und mehr
102	90	13,3	372	296	25,7	147	125	17,6	545	423	28,8	innerorts
77	67	14,9	277	208	33,2	107	96	11,5	392	288	36,1	außerorts
25	23	8,7	95	88	8,0	40	29	37,9	153	135	13,3	

2) einschl. Pedelecs

12. Getötete und Verletzte im Straßenverkehr nach Art der Verkehrsbeteiligung, Altersgruppen und Geschlecht

Im Alter von ... bis unter ... Jahren	Ins-gesamt	Darunter				Ins-gesamt	Darunter				Zu- bzw. Abnahme (-)					
		Fahrer und Mitfahrer von			Fuß-gänger		Fahrer und Mitfahrer von			Fuß-gänger	Fahrer und Mitfahrer von			Fuß-gänger		
		Per-sonen-kraft-wagen	Kraft-rädern mit amtl. Kennz. ¹⁾	Fahr-rädern ²⁾			Per-sonen-kraft-wagen	Kraft-rädern mit amtl. Kennz. ¹⁾	Fahr-rädern ²⁾		Per-sonen-kraft-wagen	Kraft-rädern mit amtl. Kennz. ¹⁾	Fahr-rädern ²⁾			
Geschlecht	Anzahl										%					
		Getötete														
		Mai 2014					Mai 2013									
unter 15	-	-	-	-	-	-	-	-	-	-	-	-	-	-	-	-
männlich	-	-	-	-	-	-	-	-	-	-	-	-	-	-	-	-
weiblich	-	-	-	-	-	-	-	-	-	-	-	-	-	-	-	-
15-18	-	-	-	-	-	-	-	-	-	-	-	-	-	-	-	-
männlich	-	-	-	-	-	-	-	-	-	-	-	-	-	-	-	-
weiblich	-	-	-	-	-	-	-	-	-	-	-	-	-	-	-	-
18-21	-	-	-	-	-	2	1	-	-	-	X	X	-	-	-	-
männlich	-	-	-	-	-	2	1	-	-	-	X	X	-	-	-	-
weiblich	-	-	-	-	-	-	-	-	-	-	-	-	-	-	-	-
21-25	-	-	-	-	-	-	-	-	-	-	-	-	-	-	-	-
männlich	-	-	-	-	-	-	-	-	-	-	-	-	-	-	-	-
weiblich	-	-	-	-	-	-	-	-	-	-	-	-	-	-	-	-
25-35	3	2	1	-	-	4	2	1	-	-	X	-	-	-	-	-
männlich	2	1	1	-	-	3	1	1	-	-	X	-	-	-	-	-
weiblich	1	1	-	-	-	1	1	-	-	-	-	-	-	-	-	-
35-45	1	-	-	-	-	1	-	1	-	-	-	-	X	-	-	-
männlich	1	-	-	-	-	1	-	1	-	-	-	-	X	-	-	-
weiblich	-	-	-	-	-	-	-	-	-	-	-	-	-	-	-	-
45-55	4	3	-	-	1	6	3	1	1	-	X	-	X	X	X	X
männlich	4	3	-	-	1	6	3	1	1	-	X	-	X	X	X	X
weiblich	-	-	-	-	-	-	-	-	-	-	-	-	-	-	-	-
55-65	-	-	-	-	-	1	-	-	-	1	X	-	-	-	-	X
männlich	-	-	-	-	-	-	-	-	-	-	-	-	-	-	-	-
weiblich	-	-	-	-	-	1	-	-	-	1	X	-	-	-	-	X
65 und mehr	5	2	-	1	2	2	1	-	1	-	X	X	-	-	-	X
männlich	1	1	-	-	-	1	1	-	-	-	-	-	-	-	-	-
weiblich	4	1	-	1	2	1	-	-	1	-	X	X	-	-	-	X
Zusammen	13	7	1	1	3	16	7	3	2	1	-18,8	-	X	X	X	X
männlich	8	5	1	-	1	13	6	3	1	-	X	X	X	X	X	X
weiblich	5	2	-	1	2	3	1	-	1	1	X	X	-	-	-	X
Ohne Angabe	1	1	-	-	-	-	-	-	-	-	X	X	-	-	-	-
Insgesamt	14	8	1	1	3	16	7	3	2	1	-12,5	X	X	X	X	X

1) einschl. drei- und leichten vierrädrigen Kraftfahrzeugen

2) einschl. Pedelects

Noch 12. Getötete und Verletzte im Straßenverkehr nach Art der Verkehrsbeteiligung, Altersgruppen und Geschlecht

Ins- gesamt	Darunter				Ins- gesamt	Darunter				Zu- bzw. Abnahme (-)				Im Alter von ... bis unter ... Jahren	
	Fahrer und Mitfahrer von			Fuß- gänger		Fahrer und Mitfahrer von			Fuß- gänger	ins- gesamt	Fahrer und Mitfahrer von				Fuß- gänger
	Per- sonen- kraft- wagen	Kraft- rädern mit amtl. Kennz. ¹⁾	Fahr- rädern ²⁾			Per- sonen- kraft- wagen	Kraft- rädern mit amtl. Kennz. ¹⁾	Fahr- rädern ²⁾			Per- sonen- kraft- wagen	Kraft- rädern mit amtl. Kennz. ¹⁾	Fahr- rädern ²⁾		
Anzahl										%				Geschlecht	
Getötete															
Januar - Mai 2014					Januar - Mai 2013										
-	-	-	-	-	1	-	-	-	1	X	-	-	-	X	unter 15
-	-	-	-	-	1	-	-	-	1	X	-	-	-	X	männlich
-	-	-	-	-	-	-	-	-	-	-	-	-	-	-	weiblich
2	1	-	1	-	2	2	-	-	-	-	X	-	X	-	15-18
1	-	-	1	-	-	-	-	-	-	X	-	-	X	-	männlich
1	1	-	-	-	2	2	-	-	-	X	X	-	-	-	weiblich
3	3	-	-	-	5	4	-	-	-	X	X	-	-	-	18-21
3	3	-	-	-	3	2	-	-	-	-	X	-	-	-	männlich
-	-	-	-	-	2	2	-	-	-	X	X	-	-	-	weiblich
6	4	1	-	-	3	2	1	-	-	X	X	-	-	-	21-25
5	3	1	-	-	2	1	1	-	-	X	X	-	-	-	männlich
1	1	-	-	-	1	1	-	-	-	-	-	-	-	-	weiblich
6	4	2	-	-	9	7	1	-	-	X	X	X	-	-	25-35
5	3	2	-	-	5	3	1	-	-	-	-	X	-	-	männlich
1	1	-	-	-	4	4	-	-	-	X	X	-	-	-	weiblich
2	1	-	-	-	6	3	1	-	1	X	X	X	-	-	35-45
2	1	-	-	-	5	3	1	-	-	X	X	X	-	-	männlich
-	-	-	-	-	1	-	-	-	1	X	-	-	-	-	weiblich
13	9	-	1	2	13	9	1	2	-	-	-	X	X	-	45-55
11	7	-	1	2	11	7	1	2	-	-	-	X	X	-	männlich
2	2	-	-	-	2	2	-	-	-	-	-	-	-	-	weiblich
5	2	-	2	1	3	-	-	-	1	X	X	-	X	-	55-65
3	2	-	1	-	2	-	-	-	-	X	X	-	X	-	männlich
2	-	-	1	1	1	-	-	-	1	X	-	-	X	-	weiblich
14	8	-	1	4	11	6	-	2	2	27,3	X	-	X	-	65 und mehr
7	4	-	-	2	5	2	-	1	1	X	X	-	X	-	männlich
7	4	-	1	2	6	4	-	1	1	X	-	-	-	-	weiblich
51	32	3	5	7	53	33	4	4	5	-3,8	-3,0	X	X	X	Zusammen
37	23	3	3	4	34	18	4	3	2	8,8	27,8	X	-	X	männlich
14	9	-	2	3	19	15	-	1	3	-26,3	X	-	X	-	weiblich
3	3	-	-	-	-	-	-	-	-	X	X	-	-	-	Ohne Angabe
54	35	3	5	7	53	33	4	4	5	1,9	6,1	X	X	X	Insgesamt

1) einschl. drei- und leichten vierrädrigen Kraftfahrzeugen

2) einschl. Pedelecs

Noch 12. Getötete und Verletzte im Straßenverkehr nach Art der Verkehrsbeteiligung, Altersgruppen und Geschlecht

Im Alter von ... bis unter ... Jahren	Ins-gesamt	Darunter				Ins-gesamt	Darunter				Zu- bzw. Abnahme (-)					
		Fahrer und Mitfahrer von			Fuß-gänger		Fahrer und Mitfahrer von			Fuß-gänger	Fahrer und Mitfahrer von			Fuß-gänger		
		Per-sonen-kraft-wagen	Kraft-rädern mit amtl. Kennz. ¹⁾	Fahr-rädern ²⁾			Per-sonen-kraft-wagen	Kraft-rädern mit amtl. Kennz. ¹⁾	Fahr-rädern ²⁾		Per-sonen-kraft-wagen	Kraft-rädern mit amtl. Kennz. ¹⁾	Fahr-rädern ²⁾			
Geschlecht	Anzahl										%					
Schwerverletzte																
		Mai 2014					Mai 2013									
unter 15	16	3	1	3	8	19	5	-	7	7	-15,8	X	X	X	X	
männlich	8	1	-	1	5	10	2	-	5	3	X	X	-	X	X	
weiblich	8	2	1	2	3	9	3	-	2	4	X	X	X	-	X	
15-18	9	1	3	3	1	9	5	-	3	-	-	X	X	-	X	
männlich	6	-	3	2	-	6	3	-	2	-	-	X	X	-	-	
weiblich	3	1	-	1	1	3	2	-	1	-	-	X	-	-	X	
18-21	5	3	1	-	1	8	5	1	1	1	X	X	-	X	-	
männlich	3	2	1	-	-	6	4	1	-	1	X	X	-	-	X	
weiblich	2	1	-	-	1	2	1	-	1	-	-	-	-	X	X	
21-25	13	10	2	-	-	15	6	4	2	2	-13,3	X	X	X	X	
männlich	7	5	2	-	-	10	3	4	2	-	X	X	X	X	-	
weiblich	6	5	-	-	-	5	3	-	-	2	X	X	-	-	X	
25-35	33	18	7	4	2	24	9	7	4	-	37,5	X	-	-	X	
männlich	23	11	7	3	1	14	4	6	1	-	64,3	X	X	X	X	
weiblich	10	7	-	1	1	10	5	1	3	-	-	X	X	X	X	
35-45	21	12	5	1	-	15	5	4	1	-	40,0	X	X	-	-	
männlich	17	9	4	1	-	13	3	4	1	-	30,8	X	-	-	-	
weiblich	4	3	1	-	-	2	2	-	-	-	X	X	X	-	-	
45-55	32	15	9	6	1	32	9	7	9	2	-	X	X	X	X	
männlich	18	5	6	5	1	23	4	5	9	1	-21,7	X	X	X	-	
weiblich	14	10	3	1	-	9	5	2	-	1	X	X	X	X	X	
55-65	32	13	2	12	1	27	14	3	5	3	18,5	-7,1	X	X	X	
männlich	22	9	2	6	1	16	9	3	-	2	37,5	-	X	X	X	
weiblich	10	4	-	6	-	11	5	-	5	1	-9,1	X	-	X	X	
65 und mehr	40	17	-	16	7	33	11	-	10	8	21,2	54,5	-	60,0	X	
männlich	22	11	-	9	2	13	5	-	5	1	69,2	X	-	X	X	
weiblich	18	6	-	7	5	20	6	-	5	7	-10,0	-	-	X	X	
Zusammen	201	92	30	45	21	182	69	26	42	23	10,4	33,3	15,4	7,1	-8,7	
männlich	126	53	25	27	10	111	37	23	25	8	13,5	43,2	8,7	8,0	X	
weiblich	75	39	5	18	11	71	32	3	17	15	5,6	21,9	X	5,9	-26,7	
Ohne Angabe	1	1	-	-	-	-	-	-	-	-	X	X	-	-	-	
Insgesamt	202	93	30	45	21	182	69	26	42	23	11,0	34,8	15,4	7,1	-8,7	

1) einschl. drei- und leichten vierrädrigen Kraftfahrzeugen

2) einschl. Pedelecs

Noch 12. Getötete und Verletzte im Straßenverkehr nach Art der Verkehrsbeteiligung, Altersgruppen und Geschlecht

Ins- gesamt	Darunter				Ins- gesamt	Darunter				Zu- bzw. Abnahme (-)				Im Alter von ... bis unter ... Jahren	Geschlecht	
	Fahrer und Mitfahrer von			Fuß- gänger		Fahrer und Mitfahrer von			Fuß- gänger	ins- gesamt	Fahrer und Mitfahrer von					Fuß- gänger
	Per- sonen- kraft- wagen	Kraft- rädern mit amtl. Kennz. ¹⁾	Fahr- rädern ²⁾			Per- sonen- kraft- wagen	Kraft- rädern mit amtl. Kennz. ¹⁾	Fahr- rädern ²⁾			Per- sonen- kraft- wagen	Kraft- rädern mit amtl. Kennz. ¹⁾	Fahr- rädern ²⁾			
Anzahl										%						
Schwerverletzte																
Januar - Mai 2014						Januar - Mai 2013										
72	21	1	19	26	67	22	-	15	29	7,5	-4,5	X	26,7	-10,3	unter 15	
39	7	-	10	17	34	7	-	11	16	14,7	-	-	-9,1	6,3	männlich	
33	14	1	9	9	33	15	-	4	13	-	-6,7	X	X	X	weiblich	
40	12	13	4	3	32	15	2	6	5	25,0	-20,0	X	X	X	15-18	
24	4	11	2	1	13	4	1	3	1	84,6	-	X	X	-	männlich	
16	8	2	2	2	19	11	1	3	4	-15,8	X	X	X	X	weiblich	
44	33	3	3	3	39	33	2	1	2	12,8	-	X	X	X	18-21	
22	14	3	3	-	22	18	2	-	1	-	-22,2	X	X	X	männlich	
22	19	-	-	3	17	15	-	1	1	29,4	26,7	-	X	X	weiblich	
68	48	6	4	4	60	41	5	7	4	13,3	17,1	X	X	-	21-25	
36	23	5	2	3	36	21	5	6	1	-	9,5	-	X	X	männlich	
32	25	1	2	1	24	20	-	1	3	33,3	25,0	X	X	X	weiblich	
134	78	24	18	5	102	67	13	11	2	31,4	16,4	84,6	63,6	X	25-35	
92	46	23	14	3	65	40	10	6	2	41,5	15,0	X	X	X	männlich	
42	32	1	4	2	37	27	3	5	-	13,5	18,5	X	X	X	weiblich	
86	48	15	8	4	80	42	10	12	3	7,5	14,3	50,0	X	X	35-45	
60	29	12	6	4	64	33	8	10	-	-6,3	-12,1	X	X	X	männlich	
26	19	3	2	-	16	9	2	2	3	62,5	X	X	-	X	weiblich	
162	84	24	26	14	105	49	13	19	6	54,3	71,4	84,6	36,8	X	45-55	
93	40	17	16	8	64	22	10	13	3	45,3	81,8	70,0	23,1	X	männlich	
69	44	7	10	6	41	27	3	6	3	68,3	63,0	X	X	X	weiblich	
131	58	6	33	13	94	56	5	17	7	39,4	3,6	X	94,1	X	55-65	
79	34	6	15	6	55	30	5	6	5	43,6	13,3	X	X	X	männlich	
52	24	-	18	7	39	26	-	11	2	33,3	-7,7	-	63,6	X	weiblich	
159	55	1	61	36	116	56	-	30	23	37,1	-1,8	X	X	56,5	65 und mehr	
79	34	1	35	8	53	32	-	15	3	49,1	6,3	X	X	X	männlich	
80	21	-	26	28	63	24	-	15	20	27,0	-12,5	-	73,3	40,0	weiblich	
896	437	93	176	108	695	381	50	118	81	28,9	14,7	86,0	49,2	33,3	Zusammen	
524	231	78	103	50	406	207	41	70	32	29,1	11,6	90,2	47,1	56,3	männlich	
372	206	15	73	58	289	174	9	48	49	28,7	18,4	X	52,1	18,4	weiblich	
1	1	-	-	-	-	-	-	-	-	X	X	-	-	-	Ohne Angabe	
897	438	93	176	108	695	381	50	118	81	29,1	15,0	86,0	49,2	33,3	Insgesamt	

1) einschl. drei- und leichten vierrädrigen Kraftfahrzeugen

2) einschl. Pedelecs

Noch 12. Getötete und Verletzte im Straßenverkehr nach Art der Verkehrsbeteiligung, Altersgruppen und Geschlecht

Ins- gesamt	Darunter				Ins- gesamt	Darunter				Zu- bzw. Abnahme (-)				Im Alter von ... bis unter ... Jahren	Geschlecht	
	Fahrer und Mitfahrer von			Fuß- gänger		Fahrer und Mitfahrer von			Fuß- gänger	ins- gesamt	Fahrer und Mitfahrer von					Fuß- gänger
	Per- sonen- kraft- wagen	Kraft- rädern mit amtl. Kennz. ¹⁾	Fahr- rädern ²⁾			Per- sonen- kraft- wagen	Kraft- rädern mit amtl. Kennz. ¹⁾	Fahr- rädern ²⁾			Per- sonen- kraft- wagen	Kraft- rädern mit amtl. Kennz. ¹⁾	Fahr- rädern ²⁾			
Anzahl										%						
Leichtverletzte																
Januar - Mai 2014					Januar - Mai 2013											
275	119	-	83	66	253	105	-	56	56	8,7	13,3	-	48,2	17,9	unter 15	
158	61	-	53	41	139	52	-	38	30	13,7	17,3	-	39,5	36,7	männlich	
117	58	-	30	25	114	53	-	18	26	2,6	9,4	-	66,7	-3,8	weiblich	
127	47	27	23	11	106	40	12	23	13	19,8	17,5	X	-	-15,4	15-18	
68	16	22	13	5	52	18	11	11	2	30,8	-11,1	X	18,2	X	männlich	
59	31	5	10	6	54	22	1	12	11	9,3	40,9	X	-16,7	X	weiblich	
173	117	8	27	16	194	153	3	14	14	-10,8	-23,5	X	92,9	14,3	18-21	
87	51	7	15	10	103	74	3	11	6	-15,5	-31,1	X	36,4	X	männlich	
86	66	1	12	6	91	79	-	3	8	-5,5	-16,5	X	X	X	weiblich	
279	201	9	30	12	293	206	9	38	18	-4,8	-2,4	-	-21,1	-33,3	21-25	
137	91	7	13	4	162	98	8	26	13	-15,4	-7,1	X	-50,0	X	männlich	
142	110	2	17	8	131	108	1	12	5	8,4	1,9	X	41,7	X	weiblich	
565	391	21	85	24	560	390	13	92	21	0,9	0,3	61,5	-7,6	14,3	25-35	
295	180	19	50	13	299	173	11	65	9	-1,3	4,0	72,7	-23,1	X	männlich	
270	211	2	35	11	261	217	2	27	12	3,4	-2,8	-	29,6	-8,3	weiblich	
356	220	22	58	16	355	232	9	63	21	0,3	-5,2	X	-7,9	-23,8	35-45	
201	104	21	35	9	178	99	9	34	12	12,9	5,1	X	2,9	X	männlich	
155	116	1	23	7	177	133	-	29	9	-12,4	-12,8	X	-20,7	X	weiblich	
459	270	23	91	31	465	315	18	60	28	-1,3	-14,3	27,8	51,7	10,7	45-55	
249	115	21	54	18	227	121	15	39	20	9,7	-5,0	40,0	38,5	-10,0	männlich	
210	155	2	37	13	237	194	3	20	8	-11,4	-20,1	X	85,0	X	weiblich	
373	213	15	79	24	324	218	5	53	27	15,1	-2,3	X	49,1	-11,1	55-65	
181	89	14	35	10	150	100	5	23	10	20,7	-11,0	X	52,2	-	männlich	
192	124	1	44	14	174	118	-	30	17	10,3	5,1	X	46,7	-17,6	weiblich	
372	188	1	116	42	296	143	3	79	41	25,7	31,5	X	46,8	2,4	65 und mehr	
186	96	1	62	15	149	69	2	42	18	24,8	39,1	X	47,6	-16,7	männlich	
186	92	-	54	27	147	74	1	37	23	26,5	24,3	X	45,9	17,4	weiblich	
2 979	1 766	126	592	242	2 846	1 802	72	478	239	4,7	-2,0	75,0	23,8	1,3	Zusammen	
1 562	803	112	330	125	1 459	804	64	289	120	7,1	-0,1	75,0	14,2	4,2	männlich	
1 417	963	14	262	117	1 386	998	8	188	119	2,2	-3,5	X	39,4	-1,7	weiblich	
8	1	-	5	2	3	1	-	-	1	X	-	-	X	X	Ohne Angabe	
2 987	1 767	126	597	244	2 849	1 803	72	478	240	4,8	-2,0	75,0	24,9	1,7	Insgesamt	

1) einschl. drei- und leichten vierrädrigen Kraftfahrzeugen

2) einschl. Pedelecs

Noch 12. Getötete und Verletzte im Straßenverkehr nach Art der Verkehrsbeteiligung, Altersgruppen und Geschlecht

Im Alter von ... bis unter ... Jahren	Ins-gesamt	Darunter				Ins-gesamt	Darunter				Zu- bzw. Abnahme (-)					
		Fahrer und Mitfahrer von			Fuß-gänger		Fahrer und Mitfahrer von			Fuß-gänger	ins-gesamt	Fahrer und Mitfahrer von			Fuß-gänger	
		Per-sonen-kraft-wagen	Kraft-rädern mit amtl. Kennz. ¹⁾	Fahr-rädern ²⁾			Per-sonen-kraft-wagen	Kraft-rädern mit amtl. Kennz. ¹⁾	Fahr-rädern ²⁾			Per-sonen-kraft-wagen	Kraft-rädern mit amtl. Kennz. ¹⁾	Fahr-rädern ²⁾		
Geschlecht	Anzahl										%					
Verunglückte insgesamt																
		Mai 2014					Mai 2013									
unter 15	85	27	1	31	24	83	21	-	36	20	2,4	28,6	X	-13,9	20,0	
männlich	49	10	-	23	14	50	13	-	24	9	-2,0	-23,1	-	-4,2	X	
weiblich	36	17	1	8	10	33	8	-	12	11	9,1	X	X	X	-9,1	
15-18	33	8	6	11	5	39	11	7	12	5	-15,4	X	X	-8,3	-	
männlich	16	3	5	6	1	20	4	6	8	-	-20,0	X	X	X	X	
weiblich	17	5	1	5	4	19	7	1	4	5	-10,5	X	-	X	X	
18-21	41	29	5	2	3	46	27	3	9	3	-10,9	7,4	X	X	-	
männlich	21	11	4	2	2	28	15	3	6	1	-25,0	-26,7	X	X	X	
weiblich	20	18	1	-	1	18	12	-	3	2	11,1	50,0	X	X	X	
21-25	90	61	8	8	2	79	46	8	15	4	13,9	32,6	-	X	X	
männlich	46	27	7	4	1	49	26	7	10	2	-6,1	3,8	-	X	X	
weiblich	44	34	1	4	1	30	20	1	5	2	46,7	70,0	-	X	X	
25-35	164	104	17	27	8	156	85	15	37	7	5,1	22,4	13,3	-27,0	X	
männlich	100	55	16	20	3	95	47	13	23	2	5,3	17,0	23,1	-13,0	X	
weiblich	64	49	1	7	5	61	38	2	14	5	4,9	28,9	X	X	-	
35-45	106	56	15	19	4	101	47	9	27	7	5,0	19,1	X	-29,6	X	
männlich	68	32	14	11	1	58	22	9	14	3	17,2	45,5	X	-21,4	X	
weiblich	38	24	1	8	3	43	25	-	13	4	-11,6	-4,0	X	X	X	
45-55	161	86	21	31	12	159	87	17	35	7	1,3	-1,1	23,5	-11,4	X	
männlich	92	35	17	22	8	90	35	12	29	5	2,2	-	41,7	-24,1	X	
weiblich	69	51	4	9	4	69	52	5	6	2	-	-1,9	X	X	X	
55-65	110	51	5	31	5	110	59	5	28	9	-	-13,6	-	10,7	X	
männlich	64	24	5	17	3	56	28	5	11	6	14,3	-14,3	-	54,5	X	
weiblich	46	27	-	14	2	54	31	-	17	3	-14,8	-12,9	-	-17,6	X	
65 und mehr	147	73	-	51	16	125	45	2	42	18	17,6	62,2	X	21,4	-11,1	
männlich	73	38	-	28	4	62	24	1	24	3	17,7	58,3	X	16,7	X	
weiblich	74	35	-	23	12	63	21	1	18	15	17,5	66,7	X	27,8	-20,0	
Zusammen	937	495	78	211	79	898	428	66	241	80	4,3	15,7	18,2	-12,4	-1,3	
männlich	529	235	68	133	37	508	214	56	149	31	4,1	9,8	21,4	-10,7	19,4	
weiblich	408	260	10	78	42	390	214	10	92	49	4,6	21,5	-	-15,2	-14,3	
Ohne Angabe	3	2	-	1	-	1	-	-	-	-	X	X	-	X	-	
Insgesamt	940	497	78	212	79	899	428	66	241	80	4,6	16,1	18,2	-12,0	-1,3	

1) einschl. drei- und leichten vierrädrigen Kraftfahrzeugen

2) einschl. Pedelecs

Noch 12. Getötete und Verletzte im Straßenverkehr nach Art der Verkehrsbeteiligung, Altersgruppen und Geschlecht

Ins- gesamt	Darunter				Ins- gesamt	Darunter				Zu- bzw. Abnahme (-)				Im Alter von ... bis unter ... Jahren	Geschlecht	
	Fahrer und Mitfahrer von			Fuß- gänger		Fahrer und Mitfahrer von			Fuß- gänger	ins- gesamt	Fahrer und Mitfahrer von					Fuß- gänger
	Per- sonen- kraft- wagen	Kraft- rädern mit amtl. Kennz. ¹⁾	Fahr- rädern ²⁾			Per- sonen- kraft- wagen	Kraft- rädern mit amtl. Kennz. ¹⁾	Fahr- rädern ²⁾			Per- sonen- kraft- wagen	Kraft- rädern mit amtl. Kennz. ¹⁾	Fahr- rädern ²⁾			
Anzahl										%						
Verunglückte insgesamt																
Januar - Mai 2014					Januar - Mai 2013											
347	140	1	102	92	321	127	-	71	86	8,1	10,2	X	43,7	7,0	unter 15	
197	68	-	63	58	174	59	-	49	47	13,2	15,3	-	28,6	23,4	männlich	
150	72	1	39	34	147	68	-	22	39	2,0	5,9	X	77,3	-12,8	weiblich	
169	60	40	28	14	140	57	14	29	18	20,7	5,3	X	-3,4	-22,2	15-18	
93	20	33	16	6	65	22	12	14	3	43,1	-9,1	X	14,3	X	männlich	
76	40	7	12	8	75	35	2	15	15	1,3	14,3	X	-20,0	X	weiblich	
220	153	11	30	19	238	190	5	15	16	-7,6	-19,5	X	X	18,8	18-21	
112	68	10	18	10	128	94	5	11	7	-12,5	-27,7	X	63,6	X	männlich	
108	85	1	12	9	110	96	-	4	9	-1,8	-11,5	X	X	-	weiblich	
353	253	16	34	16	356	249	15	45	22	-0,8	1,6	6,7	-24,4	-27,3	21-25	
178	117	13	15	7	200	120	14	32	14	-11,0	-2,5	-7,1	-53,1	X	männlich	
175	136	3	19	9	156	129	1	13	8	12,2	5,4	X	46,2	X	weiblich	
705	473	47	103	29	671	464	27	103	23	5,1	1,9	74,1	-	26,1	25-35	
392	229	44	64	16	369	216	22	71	11	6,2	6,0	X	-9,9	45,5	männlich	
313	244	3	39	13	302	248	5	32	12	3,6	-1,6	X	21,9	8,3	weiblich	
444	269	37	66	20	441	277	20	75	25	0,7	-2,9	85,0	-12,0	-20,0	35-45	
263	134	33	41	13	247	135	18	44	12	6,5	-0,7	83,3	-6,8	8,3	männlich	
181	135	4	25	7	194	142	2	31	13	-6,7	-4,9	X	-19,4	X	weiblich	
634	363	47	118	47	583	373	32	81	34	8,7	-2,7	46,9	45,7	38,2	45-55	
353	162	38	71	28	302	150	26	54	23	16,9	8,0	46,2	31,5	21,7	männlich	
281	201	9	47	19	280	223	6	26	11	0,4	-9,9	X	80,8	72,7	weiblich	
509	273	21	114	38	421	274	10	70	35	20,9	-0,4	X	62,9	8,6	55-65	
263	125	20	51	16	207	130	10	29	15	27,1	-3,8	X	75,9	6,7	männlich	
246	148	1	63	22	214	144	-	41	20	15,0	2,8	X	53,7	10,0	weiblich	
545	251	2	178	82	423	205	3	111	66	28,8	22,4	X	60,4	24,2	65 und mehr	
272	134	2	97	25	207	103	2	58	22	31,4	30,1	-	67,2	13,6	männlich	
273	117	-	81	57	216	102	1	53	44	26,4	14,7	X	52,8	29,5	weiblich	
3 926	2 235	222	773	357	3 594	2 216	126	600	325	9,2	0,9	76,2	28,8	9,8	Zusammen	
2 123	1 057	193	436	179	1 899	1 029	109	362	154	11,8	2,7	77,1	20,4	16,2	männlich	
1 803	1 178	29	337	178	1 694	1 187	17	237	171	6,4	-0,8	70,6	42,2	4,1	weiblich	
12	5	-	5	2	3	1	-	-	1	X	X	-	X	X	Ohne Angabe	
3 938	2 240	222	778	359	3 597	2 217	126	600	326	9,5	1,0	76,2	29,7	10,1	Insgesamt	

1) einschl. drei- und leichten vierrädrigen Kraftfahrzeugen

2) einschl. Pedelecs

13. Getötete und Verletzte im Straßenverkehr nach Altersgruppen und Geschlecht

Im Alter von ... bis unter ... Jahren Geschlecht	Getötete						Schwerverletzte					
	Mai		Zu- bzw. Ab- nahme (-)	Januar - Mai		Zu- bzw. Ab- nahme (-)	Mai		Zu- bzw. Ab- nahme (-)	Januar - Mai		Zu- bzw. Ab- nahme (-)
	2014	2013		2014	2013		2014	2013		2014	2013	
	Anzahl		%	Anzahl		%	Anzahl		%	Anzahl		%
unter 15	-	-	-	-	1	X	16	19	-15,8	72	67	7,5
männlich	-	-	-	-	1	X	8	10	X	39	34	14,7
weiblich	-	-	-	-	-	-	8	9	X	33	33	-
15-18	-	-	-	2	2	-	9	9	-	40	32	25,0
männlich	-	-	-	1	-	X	6	6	-	24	13	84,6
weiblich	-	-	-	1	2	X	3	3	-	16	19	-15,8
18-21	-	2	X	3	5	X	5	8	X	44	39	12,8
männlich	-	2	X	3	3	-	3	6	X	22	22	-
weiblich	-	-	-	-	2	X	2	2	-	22	17	29,4
21-25	-	-	-	6	3	X	13	15	-13,3	68	60	13,3
männlich	-	-	-	5	2	X	7	10	X	36	36	-
weiblich	-	-	-	1	1	-	6	5	X	32	24	33,3
25-30	1	2	X	4	5	X	14	14	-	86	59	45,8
männlich	-	1	X	3	2	X	9	8	X	59	36	63,9
weiblich	1	1	-	1	3	X	5	6	X	27	23	17,4
30-35	2	2	-	2	4	X	19	10	90,0	48	43	11,6
männlich	2	2	-	2	3	X	14	6	X	33	29	13,8
weiblich	-	-	-	-	1	X	5	4	X	15	14	7,1
35-40	-	1	X	-	4	X	9	6	X	40	38	5,3
männlich	-	1	X	-	4	X	6	5	X	27	32	-15,6
weiblich	-	-	-	-	-	-	3	1	X	13	6	X
40-45	1	-	X	2	2	-	12	9	X	46	42	9,5
männlich	1	-	X	2	1	X	11	8	X	33	32	3,1
weiblich	-	-	-	-	1	X	1	1	-	13	10	30,0
45-50	2	3	X	5	7	X	16	18	-11,1	79	61	29,5
männlich	2	3	X	5	5	-	11	11	-	47	35	34,3
weiblich	-	-	-	-	2	X	5	7	X	32	26	23,1
50-55	2	3	X	8	6	X	16	14	14,3	83	44	88,6
männlich	2	3	X	6	6	-	7	12	X	46	29	58,6
weiblich	-	-	-	2	-	X	9	2	X	37	15	X
55-60	-	-	-	3	1	X	18	18	-	83	62	33,9
männlich	-	-	-	2	1	X	12	10	20,0	50	40	25,0
weiblich	-	-	-	1	-	X	6	8	X	33	22	50,0
60-65	-	1	X	2	2	-	14	9	X	48	32	50,0
männlich	-	-	-	1	1	-	10	6	X	29	15	93,3
weiblich	-	1	X	1	1	-	4	3	X	19	17	11,8
65-70	-	-	-	2	2	-	10	5	X	32	23	39,1
männlich	-	-	-	2	-	X	7	2	X	20	9	X
weiblich	-	-	-	-	2	X	3	3	-	12	14	-14,3
70-75	1	-	X	3	3	-	11	10	10,0	47	35	34,3
männlich	1	-	X	2	2	-	6	5	X	20	18	11,1
weiblich	-	-	-	1	1	-	5	5	-	27	17	58,8
75 und mehr	4	2	X	9	6	X	19	18	5,6	80	58	37,9
männlich	-	1	X	3	3	-	9	6	X	39	26	50,0
weiblich	4	1	X	6	3	X	10	12	-16,7	41	32	28,1
Zusammen	13	16	-18,8	51	53	-3,8	201	182	10,4	896	695	28,9
männlich	8	13	X	37	34	8,8	126	111	13,5	524	406	29,1
weiblich	5	3	X	14	19	-26,3	75	71	5,6	372	289	28,7
Ohne Angabe	1	-	X	3	-	X	1	-	X	1	-	X
Insgesamt	14	16	-12,5	54	53	1,9	202	182	11,0	897	695	29,1

Noch 13. Getötete und Verletzte im Straßenverkehr nach Altersgruppen und Geschlecht

Leichtverletzte						Verunglückte insgesamt						Im Alter von ... bis unter ... Jahren ----- Geschlecht
Mai		Zu- bzw. Ab- nahme (-) %	Januar - Mai		Zu- bzw. Ab- nahme (-) %	Mai		Zu- bzw. Ab- nahme (-) %	Januar - Mai		Zu- bzw. Ab- nahme (-) %	
2014	2013		2014	2013		2014	2013		2014	2013		
Anzahl			Anzahl			Anzahl			Anzahl			
69	64	7,8	275	253	8,7	85	83	2,4	347	321	8,1	unter 15 männlich weiblich
41	40	2,5	158	139	13,7	49	50	-2,0	197	174	13,2	
28	24	16,7	117	114	2,6	36	33	9,1	150	147	2,0	
24	30	-20,0	127	106	19,8	33	39	-15,4	169	140	20,7	15-18 männlich weiblich
10	14	-28,6	68	52	30,8	16	20	-20,0	93	65	43,1	
14	16	-12,5	59	54	9,3	17	19	-10,5	76	75	1,3	
36	36	-	173	194	-10,8	41	46	-10,9	220	238	-7,6	18-21 männlich weiblich
18	20	-10,0	87	103	-15,5	21	28	-25,0	112	128	-12,5	
18	16	12,5	86	91	-5,5	20	18	11,1	108	110	-1,8	
77	64	20,3	279	293	-4,8	90	79	13,9	353	356	-0,8	21-25 männlich weiblich
39	39	-	137	162	-15,4	46	49	-6,1	178	200	-11,0	
38	25	52,0	142	131	8,4	44	30	46,7	175	156	12,2	
71	68	4,4	312	323	-3,4	86	84	2,4	402	387	3,9	25-30 männlich weiblich
39	39	-	152	167	-9,0	48	48	-	214	205	4,4	
32	29	10,3	160	156	2,6	38	36	5,6	188	182	3,3	
57	60	-5,0	253	237	6,8	78	72	8,3	303	284	6,7	30-35 männlich weiblich
36	39	-7,7	143	132	8,3	52	47	10,6	178	164	8,5	
21	21	-	110	105	4,8	26	25	4,0	125	120	4,2	
40	43	-7,0	171	168	1,8	49	50	-2,0	211	210	0,5	35-40 männlich weiblich
25	22	13,6	97	90	7,8	31	28	10,7	124	126	-1,6	
15	21	-28,6	74	78	-5,1	18	22	-18,2	87	84	3,6	
44	42	4,8	185	187	-1,1	57	51	11,8	233	231	0,9	40-45 männlich weiblich
25	22	13,6	104	88	18,2	37	30	23,3	139	121	14,9	
19	20	-5,0	81	99	-18,2	20	21	-4,8	94	110	-14,5	
63	64	-1,6	240	240	-	81	85	-4,7	324	308	5,2	45-50 männlich weiblich
32	33	-3,0	130	120	8,3	45	47	-4,3	182	160	13,8	
31	31	-	110	119	-7,6	36	38	-5,3	142	147	-3,4	
62	57	8,8	219	225	-2,7	80	74	8,1	310	275	12,7	50-55 männlich weiblich
38	28	35,7	119	107	11,2	47	43	9,3	171	142	20,4	
24	29	-17,2	100	118	-15,3	33	31	6,5	139	133	4,5	
39	57	-31,6	207	214	-3,3	57	75	-24,0	293	277	5,8	55-60 männlich weiblich
20	29	-31,0	101	102	-1,0	32	39	-17,9	153	143	7,0	
19	28	-32,1	106	112	-5,4	25	36	-30,6	140	134	4,5	
39	25	56,0	166	110	50,9	53	35	51,4	216	144	50,0	60-65 männlich weiblich
22	11	X	80	48	66,7	32	17	88,2	110	64	71,9	
17	14	21,4	86	62	38,7	21	18	16,7	106	80	32,5	
22	21	4,8	90	78	15,4	32	26	23,1	124	103	20,4	65-70 männlich weiblich
11	11	-	50	37	35,1	18	13	38,5	72	46	56,5	
11	10	10,0	40	41	-2,4	14	13	7,7	52	57	-8,8	
27	32	-15,6	115	102	12,7	39	42	-7,1	165	140	17,9	70-75 männlich weiblich
11	17	-35,3	53	49	8,2	18	22	-18,2	75	69	8,7	
16	15	6,7	62	53	17,0	21	20	5,0	90	71	26,8	
53	37	43,2	167	116	44,0	76	57	33,3	256	180	42,2	75 und mehr männlich weiblich
28	20	40,0	83	63	31,7	37	27	37,0	125	92	35,9	
25	17	47,1	84	53	58,5	39	30	30,0	131	88	48,9	
723	700	3,3	2 979	2 846	4,7	937	898	4,3	3 926	3 594	9,2	Zusammen
395	384	2,9	1 562	1 459	7,1	529	508	4,1	2 123	1 899	11,8	männlich
328	316	3,8	1 417	1 386	2,2	408	390	4,6	1 803	1 694	6,4	weiblich
1	1	-	8	3	X	3	1	X	12	3	X	Ohne Angabe
724	701	3,3	2 987	2 849	4,8	940	899	4,6	3 938	3 597	9,5	Insgesamt

14. An Straßenverkehrsunfällen beteiligte Fahrzeugführer und Fußgänger nach Art der Verkehrsbeteiligung

Art der Verkehrsbeteiligung	Unfälle mit											
	Per-sonen - schaden	schwer-wiegend. Sachsch. i. e. S.	Per-sonen - schaden	schwer-wiegend. Sachsch. i. e. S.	Per-sonen - schaden	schwer-wiegend. Sachsch. i. e. S.	Per-sonen - schaden	schwer-wiegend. Sachsch. i. e. S.	Per-sonen - schaden	schwer-wiegend. Sachsch. i. e. S.	Per-sonen - schaden	schwer-wiegend. Sachsch. i. e. S.
	Mai				Zu- bzw. Abnahme (-)		Januar - Mai				Zu- bzw. Abnahme (-)	
	2014		2013				2014		2013			
Ortslage	Anzahl				%		Anzahl				%	
Fahrer von												
Krafträdern mit Versicherungskennz ¹⁾	25	3	35	-	-28,6	X	103	7	74	2	39,2	X
innerorts	24	3	27	-	-11,1	X	92	5	63	2	46,0	X
außerorts	1	-	8	-	X	-	11	2	11	-	-	X
Krafträdern mit amtl. Kennzeichen	83	3	71	4	16,9	X	224	15	131	8	71,0	X
innerorts	46	2	29	4	58,6	X	125	11	70	8	78,6	X
außerorts	37	1	42	-	-11,9	X	99	4	61	-	62,3	X
Personenkraftwagen	818	314	760	313	7,6	0,3	3 665	1 501	3 365	1 888	8,9	-20,5
innerorts	566	224	509	199	11,2	12,6	2 411	966	2 035	1 101	18,5	-12,3
außerorts	252	90	251	114	0,4	-21,1	1 254	535	1 330	787	-5,7	-32,0
darunter												
18 - unter 24 Jahre	115	46	107	40	7,5	15,0	518	187	536	331	-3,4	-43,5
innerorts	68	36	63	28	7,9	28,6	305	127	282	184	8,2	-31,0
außerorts	47	10	44	12	6,8	-16,7	213	60	254	147	-16,1	-59,2
Wohnmobilen	3	-	X	X	X	X	3	1	X	X	X	X
innerorts	-	-	X	X	X	X	-	-	X	X	X	X
außerorts	3	-	X	X	X	X	3	1	X	X	X	X
Bussen	6	1	8	1	X	-	25	5	33	8	-24,2	X
innerorts	4	1	6	1	X	-	23	2	26	6	-11,5	X
außerorts	2	-	2	-	-	-	2	3	7	2	X	X
Güterkraftfahrzeugen	87	32	104	52	-16,3	-38,5	406	182	421	282	-3,6	-35,5
innerorts	48	16	47	23	2,1	-30,4	191	81	176	89	8,5	-9,0
außerorts	39	16	57	29	-31,6	-44,8	215	101	245	193	-12,2	-47,7
Landwirtschaftliche Zugmaschinen	4	2	5	2	X	-	17	8	12	10	41,7	X
innerorts	2	1	2	2	-	X	9	4	3	7	X	X
außerorts	2	1	3	-	X	X	8	4	9	3	X	X
übrigen Kraftfahrzeugen	4	1	8	-	X	X	15	2	16	4	-6,3	X
innerorts	4	1	6	-	X	X	12	2	12	1	-	X
außerorts	-	-	2	-	X	-	3	-	4	3	X	X
Kraftfahrzeugen zusammen	1 030	356	991	372	3,9	-4,3	4 458	1 721	4 052	2 202	10,0	-21,8
innerorts	694	248	626	229	10,9	8,3	2 863	1 071	2 385	1 214	20,0	-11,8
außerorts	336	108	365	143	-7,9	-24,5	1 595	650	1 667	988	-4,3	-34,2
dar. flüchtig	48	24	54	40	-11,1	-40,0	217	133	199	176	9,0	-24,4
innerorts	39	12	40	23	-2,5	-47,8	170	62	139	90	22,3	-31,1
außerorts	9	12	14	17	X	-29,4	47	71	60	86	-21,7	-17,4

1) einschl. E-Bikes

Noch 14. An Straßenverkehrsunfällen beteiligte Fahrzeugführer und Fußgänger nach Art der Verkehrsbeteiligung

Art der Verkehrsbeteiligung	Unfälle mit											
	Per-sonen - schaden	schwer-wiegend. Sachsch. i. e. S.	Per-sonen - schaden	schwer-wiegend. Sachsch. i. e. S.	Per-sonen - schaden	schwer-wiegend. Sachsch. i. e. S.	Per-sonen - schaden	schwer-wiegend. Sachsch. i. e. S.	Per-sonen - schaden	schwer-wiegend. Sachsch. i. e. S.	Per-sonen - schaden	schwer-wiegend. Sachsch. i. e. S.
	Mai				Zu- bzw. Abnahme (-)		Januar - Mai				Zu- bzw. Abnahme (-)	
	2014		2013				2014		2013			
Ortslage	Anzahl				%		Anzahl				%	
Fahrer von												
Fahrrädern ¹⁾	242	2	265	1	-8,7	X	858	2	653	3	31,4	X
innerorts	224	2	240	1	-6,7	X	795	2	602	3	32,1	X
außerorts	18	-	25	-	-28,0	-	63	-	51	-	23,5	-
darunter												
unter 15 Jahren	32	-	33	-	-3,0	-	102	-	68	-	50,0	-
innerorts	31	-	32	-	-3,1	-	96	-	66	-	45,5	-
außerorts	1	-	1	-	-	-	6	-	2	-	X	-
anderen Fahrzeugen	12	8	20	5	-40,0	X	73	25	63	29	15,9	-13,8
innerorts	12	7	17	4	-29,4	X	68	20	56	17	21,4	17,6
außerorts	-	1	3	1	X	-	5	5	7	12	X	X
Fußgänger	85	-	81	1	4,9	X	375	-	334	2	12,3	X
innerorts	82	-	75	1	9,3	X	364	-	313	1	16,3	X
außerorts	3	-	6	-	X	-	11	-	21	1	-47,6	X
darunter												
unter 15 Jahren	25	-	20	-	25,0	-	94	-	87	-	8,0	-
innerorts	24	-	20	-	20,0	-	93	-	86	-	8,1	-
außerorts	1	-	-	-	X	-	1	-	1	-	-	-
65 Jahre und mehr	18	-	19	-	-5,3	-	84	-	68	-	23,5	-
innerorts	18	-	17	-	5,9	-	84	-	63	-	33,3	-
außerorts	-	-	2	-	X	-	-	-	5	-	X	-
Andere Personen	5	-	5	-	-	-	11	-	10	-	10,0	-
innerorts	5	-	5	-	-	-	10	-	10	-	-	-
außerorts	-	-	-	-	-	-	1	-	-	-	X	-
Insgesamt	1 374	366	1 362	379	0,9	-3,4	5 775	1 748	5 112	2 236	13,0	-21,8
innerorts	1 017	257	963	235	5,6	9,4	4 100	1 093	3 366	1 235	21,8	-11,5
außerorts	357	109	399	144	-10,5	-24,3	1 675	655	1 746	1 001	-4,1	-34,6
darunter												
unter 15 Jahren	58	-	55	-	5,5	-	197	1	158	-	24,7	X
innerorts	56	-	54	-	3,7	-	190	-	155	-	22,6	-
außerorts	2	-	1	-	X	-	7	1	3	-	X	X
65 Jahre und mehr	195	42	186	37	4,8	13,5	764	197	567	178	34,7	10,7
innerorts	154	36	146	23	5,5	56,5	587	152	407	121	44,2	25,6
außerorts	41	6	40	14	2,5	X	177	45	160	57	10,6	-21,1

1) einschl. Pedelecs

15. An Straßenverkehrsunfällen mit Personenschaden beteiligte Fahrzeugführer und Fußgänger nach Art der Verkehrsbeteiligung, Altersgruppen und Geschlecht

Im Alter von ... bis unter ... Jahren	Ins-gesamt	Darunter				Ins-gesamt	Darunter				Zu- bzw. Abnahme (-)				
		Fahrer von			Fuß-gänger		Fahrer von			Fuß-gänger	ins-gesamt	Fahrer von			Fuß-gänger
		Per-sonen-kraft-wagen	Kraft-rädern mit amtl. Kennz. ¹⁾	Fahr-rädern ²⁾			Per-sonen-kraft-wagen	Kraft-rädern mit amtl. Kennz. ¹⁾	Fahr-rädern ²⁾			Per-sonen-kraft-wagen	Kraft-rädern mit amtl. Kennz. ¹⁾	Fahr-rädern ²⁾	
Geschlecht	Anzahl										%				
	Mai 2014					Mai 2013									
unter 15	58	-	-	32	25	55	-	-	33	20	5,5	-	-	-3,0	25,0
männlich	41	-	-	25	15	35	-	-	24	9	17,1	-	-	4,2	X
weiblich	17	-	-	7	10	20	-	-	9	11	-15,0	-	-	X	-9,1
15-18	27	1	6	12	5	30	2	5	13	5	-10,0	X	X	-7,7	-
männlich	15	1	5	7	1	18	2	4	9	-	-16,7	X	X	X	X
weiblich	12	-	1	5	4	12	-	1	4	5	-	-	-	X	X
18-21	47	36	4	2	3	55	35	3	10	3	-14,5	2,9	X	X	-
männlich	25	15	4	2	2	35	20	3	7	1	-28,6	-25,0	X	X	X
weiblich	22	21	-	-	1	20	15	-	3	2	10,0	40,0	-	X	X
21-25	110	79	8	10	2	115	72	10	19	4	-4,3	9,7	X	-47,4	X
männlich	63	42	7	5	1	76	42	9	14	2	-17,1	-	X	X	X
weiblich	47	37	1	5	1	39	30	1	5	2	20,5	23,3	-	-	X
25-35	243	162	18	30	8	231	139	18	41	7	5,2	16,5	-	-26,8	X
männlich	156	93	17	22	3	148	79	17	25	2	5,4	17,7	-	-12,0	X
weiblich	87	69	1	8	5	83	60	1	16	5	4,8	15,0	-	X	-
35-45	175	109	15	21	5	176	99	9	30	7	-0,6	10,1	X	-30,0	X
männlich	113	62	15	13	1	111	54	9	15	3	1,8	14,8	X	-13,3	X
weiblich	62	47	-	8	4	65	45	-	15	4	-4,6	4,4	-	X	-
45-55	275	172	23	36	13	264	155	18	38	7	4,2	11,0	27,8	-5,3	X
männlich	177	95	19	25	9	177	83	15	32	5	-	14,5	26,7	-21,9	X
weiblich	97	77	4	10	4	87	72	3	6	2	11,5	6,9	X	X	X
55-65	195	121	6	34	5	204	126	6	29	9	-4,4	-4,0	-	17,2	X
männlich	137	83	6	19	3	134	80	6	12	6	2,2	3,8	-	58,3	X
weiblich	58	38	-	15	2	70	46	-	17	3	-17,1	-17,4	-	-11,8	X
65 und mehr	195	112	2	53	18	186	105	2	43	19	4,8	6,7	-	23,3	-5,3
männlich	134	91	1	29	6	123	80	1	25	3	8,9	13,8	-	16,0	X
weiblich	61	21	1	24	12	63	25	1	18	16	-3,2	-16,0	-	33,3	-25,0
Zusammen	1 325	792	82	230	84	1 316	733	71	256	81	0,7	8,0	15,5	-10,2	3,7
männlich	861	482	74	147	41	857	440	64	163	31	0,5	9,5	15,6	-9,8	32,3
weiblich	463	310	8	82	43	459	293	7	93	50	0,9	5,8	X	-11,8	-14,0
Ohne Angabe	49	26	1	12	1	46	27	-	9	-	6,5	-3,7	X	X	X
Insgesamt	1 374	818	83	242	85	1 362	760	71	265	81	0,9	7,6	16,9	-8,7	4,9

1) einschl. drei- und leichten vierradrigen Kraftfahrzeugen

2) einschl. Pedelecs

**Noch 15. An Straßenverkehrsunfällen mit Personenschaden beteiligte Fahrzeugführer und Fußgänger
nach Art der Verkehrsbeteiligung, Altersgruppen und Geschlecht**

Ins- gesamt	Darunter				Ins- gesamt	Darunter				Zu- bzw. Abnahme (-)				Im Alter von ... bis unter ... Jahren	Geschlecht				
	Fahrer von			Fuß- gänger		Fahrer von			Fuß- gänger	ins- gesamt	Fahrer von					Fuß- gänger			
	Per- sonen- kraft- wagen	Kraft- rädern mit amtl. Kennz. ¹⁾	Fahr- rädern ²⁾			Per- sonen- kraft- wagen	Kraft- rädern mit amtl. Kennz. ¹⁾	Fahr- rädern ²⁾			Per- sonen- kraft- wagen	Kraft- rädern mit amtl. Kennz. ¹⁾	Fahr- rädern ²⁾						
Anzahl										%									
Januar - Mai 2014										Januar - Mai 2013									
197	-	-	102	94	158	-	-	68	87	24,7	-	-	50,0	8,0	unter 15				
126	-	-	65	60	98	-	-	48	48	28,6	-	-	35,4	25,0	männlich				
71	-	-	37	34	60	-	-	20	39	18,3	-	-	85,0	-12,8	weiblich				
114	5	39	31	14	73	3	11	30	18	56,2	X	X	3,3	-22,2	15-18				
82	3	35	19	6	40	3	10	15	3	X	-	X	26,7	X	männlich				
32	2	4	12	8	33	-	1	15	15	-3,0	X	X	-20,0	X	weiblich				
254	185	9	34	19	261	211	5	17	16	-2,7	-12,3	X	X	18,8	18-21				
151	105	9	21	10	165	128	5	13	7	-8,5	-18,0	X	61,5	X	männlich				
103	80	-	13	9	96	83	-	4	9	7,3	-3,6	-	X	-	weiblich				
437	333	15	37	18	456	325	16	50	22	-4,2	2,5	-6,3	-26,0	-18,2	21-25				
253	185	13	18	8	299	194	15	36	14	-15,4	-4,6	-13,3	-50,0	X	männlich				
184	148	2	19	10	157	131	1	14	8	17,2	13,0	X	35,7	X	weiblich				
1 070	761	49	118	30	949	686	31	112	25	12,8	10,9	58,1	5,4	20,0	25-35				
664	428	46	74	17	576	368	28	78	11	15,3	16,3	64,3	-5,1	54,5	männlich				
406	333	3	44	13	373	318	3	34	14	8,8	4,7	-	29,4	-7,1	weiblich				
779	522	37	70	22	771	521	20	82	25	1,0	0,2	85,0	-14,6	-12,0	35-45				
506	301	34	43	14	482	290	18	48	12	5,0	3,8	88,9	-10,4	16,7	männlich				
273	221	3	27	8	289	231	2	34	13	-5,5	-4,3	X	-20,6	X	weiblich				
1 142	753	45	128	50	986	662	32	90	35	15,8	13,7	40,6	42,2	42,9	45-55				
724	422	39	78	30	625	357	29	61	24	15,8	18,2	34,5	27,9	25,0	männlich				
417	331	6	49	20	360	305	3	28	11	15,8	8,5	X	75,0	81,8	weiblich				
831	524	22	126	40	738	515	11	73	35	12,6	1,7	X	72,6	14,3	55-65				
542	332	22	60	18	472	324	11	32	15	14,8	2,5	X	87,5	20,0	männlich				
289	192	-	66	22	266	191	-	41	20	8,6	0,5	-	61,0	10,0	weiblich				
764	465	5	182	84	567	353	3	114	68	34,7	31,7	X	59,6	23,5	65 und mehr				
533	381	4	99	27	396	285	2	61	22	34,6	33,7	X	62,3	22,7	männlich				
231	84	1	83	57	171	68	1	53	46	35,1	23,5	-	56,6	23,9	weiblich				
5 588	3 548	221	828	371	4 959	3 276	129	636	331	12,7	8,3	71,3	30,2	12,1	Zusammen				
3 581	2 157	202	477	190	3 153	1 949	118	392	156	13,6	10,7	71,2	21,7	21,8	männlich				
2 006	1 391	19	350	181	1 805	1 327	11	243	175	11,1	4,8	72,7	44,0	3,4	weiblich				
187	117	3	30	4	153	89	2	17	3	22,2	31,5	X	76,5	X	Ohne Angabe				
5 775	3 665	224	858	375	5 112	3 365	131	653	334	13,0	8,9	71,0	31,4	12,3	Insgesamt				

1) einschl. drei- und leichten vierradrigen Kraftfahrzeugen

2) einschl. Pedelecs

16. An Straßenverkehrsunfällen beteiligte Fahrzeugführer und Fußgänger als Hauptverursacher nach Art der Verkehrsbeteiligung

Art der Verkehrsbeteiligung Ortslage	Unfälle mit Personenschaden	Verunglückte			Schwerw. Unfälle mit Sachschaden i. e. S.	Unfälle mit Personenschaden	Verunglückte			Schwerw. Unfälle mit Sachschaden i. e. S.
		Getötete	Schwer-	Leicht-			Getötete	Schwer-	Leicht-	
			verletzte					verletzte		
		Mai 2014				Mai 2013				
Fahrer von										
Krafträdern mit Versicherungskennzeichen ¹⁾	13	-	3	11	2	18	1	4	19	-
innerorts	13	-	3	11	2	14	-	3	15	-
außerorts	-	-	-	-	-	4	1	1	4	-
Krafträdern mit amtl. Kennzeichen	39	1	17	23	2	38	3	18	23	1
innerorts	14	-	5	9	1	11	1	5	6	1
außerorts	25	1	12	14	1	27	2	13	17	-
Personenkraftwagen	486	9	134	506	170	442	7	103	461	174
innerorts	314	1	56	334	111	305	1	59	308	107
außerorts	172	8	78	172	59	137	6	44	153	67
darunter										
18 bis unter 25 Jahre	85	-	14	99	29	76	1	23	83	23
innerorts	47	-	4	57	22	44	-	9	51	16
außerorts	38	-	10	42	7	32	1	14	32	7
Wohnmobilen	1	-	2	-	-	X	X	X	X	X
innerorts	-	-	-	-	-	X	X	X	X	X
außerorts	1	-	2	-	-	X	X	X	X	X
Bussen	3	-	-	3	-	4	-	-	6	-
innerorts	2	-	-	2	-	3	-	-	4	-
außerorts	1	-	-	1	-	1	-	-	2	-
Güterkraftfahrzeugen	48	2	11	52	22	69	3	21	61	26
innerorts	29	1	4	35	12	33	1	9	27	12
außerorts	19	1	7	17	10	36	2	12	34	14
Landwirtschaftlichen Zugmaschinen	3	-	-	3	1	3	-	1	2	-
innerorts	2	-	-	2	1	2	-	1	1	-
außerorts	1	-	-	1	-	1	-	-	1	-
übrigen Kraftfahrzeugen	3	-	-	3	-	7	-	1	8	-
innerorts	3	-	-	3	-	5	-	1	5	-
außerorts	-	-	-	-	-	2	-	-	3	-
Kraftfahrzeugen zusammen	596	12	167	601	197	581	14	148	580	201
innerorts	377	2	68	396	127	373	3	78	366	120
außerorts	219	10	99	205	70	208	11	70	214	81

1) einschl. E-Bikes

**Noch 16. An Straßenverkehrsunfällen beteiligte Fahrzeugführer und Fußgänger als Hauptverursacher
nach Art der Verkehrsbeteiligung**

Art der Verkehrsbeteiligung Ortslage	Unfälle mit Personen- schaden	Verunglückte			Schwerw. Unfälle mit Sach- schaden i. e. S.	Unfälle mit Personen- schaden	Verunglückte			Schwerw. Unfälle mit Sach- schaden i. e. S.
		Getötete	Schwer-	Leicht-			Getötete	Schwer-	Leicht-	
			verletzte					verletzte		
		Mai 2014				Mai 2013				
Fahrer von										
Fahrrädern ¹⁾	114	1	28	93	1	108	-	24	94	-
innerorts	110	1	26	90	1	93	-	18	84	-
außerorts	4	-	2	3	-	15	-	6	10	-
darunter										
unter 15 Jahren	14	-	2	14	-	16	-	4	13	-
innerorts	13	-	2	13	-	15	-	4	12	-
außerorts	1	-	-	1	-	1	-	-	1	-
anderen Fahrzeugen	5	-	-	5	5	13	1	3	11	4
innerorts	5	-	-	5	4	11	1	3	9	4
außerorts	-	-	-	-	1	2	-	-	2	-
Fußgänger	23	1	6	23	-	20	1	6	16	1
innerorts	22	1	6	20	-	18	-	6	15	1
außerorts	1	-	-	3	-	2	1	-	1	-
darunter										
unter 15 Jahren	8	-	3	6	-	6	-	2	4	-
innerorts	8	-	3	6	-	6	-	2	4	-
außerorts	-	-	-	-	-	-	-	-	-	-
65 Jahre und mehr	4	1	2	4	-	4	-	1	6	-
innerorts	4	1	2	4	-	3	-	1	5	-
außerorts	-	-	-	-	-	1	-	-	1	-
Andere Personen	3	-	1	2	-	1	-	1	-	-
innerorts	3	-	1	2	-	1	-	1	-	-
außerorts	-	-	-	-	-	-	-	-	-	-
Insgesamt	741	14	202	724	203	723	16	182	701	206
innerorts	517	4	101	513	132	496	4	106	474	125
außerorts	224	10	101	211	71	227	12	76	227	81
darunter										
unter 15 Jahren	22	-	5	20	-	22	-	6	17	-
innerorts	21	-	5	19	-	21	-	6	16	-
außerorts	1	-	-	1	-	1	-	-	1	-
65 Jahre und mehr	101	2	29	104	22	89	1	26	85	19
innerorts	75	1	18	81	20	68	1	17	62	12
außerorts	26	1	11	23	2	21	-	9	23	7

1) einschl. Pedelecs

**Noch 16. An Straßenverkehrsunfällen beteiligte Fahrzeugführer und Fußgänger als Hauptverursacher
nach Art der Verkehrsbeteiligung**

Art der Verkehrsbeteiligung Ortslage	Unfälle mit Personen- schaden	Verunglückte			Schwerw. Unfälle mit Sach- schaden i. e. S.	Unfälle mit Personen- schaden	Verunglückte			Schwerw. Unfälle mit Sach- schaden i. e. S.	
		Getötete	Schwer-	Leicht-			Getötete	Schwer-	Leicht-		
			verletzte					verletzte			
		Januar - Mai 2014					Januar - Mai 2013				
Fahrer von											
Krafträdern mit Ver- sicherungskennzeichen ¹⁾	49	-	18	35	5	34	1	6	33	-	
innerorts	45	-	15	34	4	30	-	5	29	-	
außerorts	4	-	3	1	1	4	1	1	4	-	
Krafträdern mit amtl. Kennzeichen	124	3	65	68	6	71	4	35	40	2	
innerorts	53	1	21	32	3	31	1	14	19	2	
außerorts	71	2	44	36	3	40	3	21	21	-	
Personenkraftwagen	2 178	36	599	2 239	846	2 009	34	489	2 158	1 163	
innerorts	1 408	5	280	1 426	501	1 183	5	219	1 239	617	
außerorts	770	31	319	813	345	826	29	270	919	546	
darunter											
18 bis unter 25 Jahre	351	6	96	383	129	378	10	115	414	249	
innerorts	191	-	39	207	82	182	2	41	207	126	
außerorts	160	6	57	176	47	196	8	74	207	123	
Wohnmobilen	1	-	2	-	-	X	X	X	X	X	
innerorts	-	-	-	-	-	X	X	X	X	X	
außerorts	1	-	2	-	-	X	X	X	X	X	
Bussen	12	-	2	17	-	17	-	3	27	1	
innerorts	11	-	2	16	-	15	-	3	24	1	
außerorts	1	-	-	1	-	2	-	-	3	-	
Güterkraftfahrzeugen	230	10	66	233	111	265	9	67	249	164	
innerorts	127	4	22	132	48	119	3	25	112	44	
außerorts	103	6	44	101	63	146	6	42	137	120	
Landwirtschaftlichen Zugmaschinen	11	-	1	10	2	6	1	1	6	6	
innerorts	6	-	1	5	2	2	-	1	1	4	
außerorts	5	-	-	5	-	4	1	-	5	2	
übrigen Kraftfahrzeugen	8	-	-	11	-	14	-	3	22	3	
innerorts	7	-	-	7	-	10	-	3	15	1	
außerorts	1	-	-	4	-	4	-	-	7	2	
Kraftfahrzeugen zusammen	2 613	49	753	2 613	970	2 416	49	604	2 535	1 339	
innerorts	1 657	10	341	1 652	558	1 390	9	270	1 439	669	
außerorts	956	39	412	961	412	1 026	40	334	1 096	670	

1) einschl. E-Bikes

**Noch 16. An Straßenverkehrsunfällen beteiligte Fahrzeugführer und Fußgänger als Hauptverursacher
nach Art der Verkehrsbeteiligung**

Art der Verkehrsbeteiligung Ortslage	Unfälle mit Personen- schaden	Verunglückte			Schwerw. Unfälle mit Sach- schaden i. e. S.	Unfälle mit Personen- schaden	Verunglückte			Schwerw. Unfälle mit Sach- schaden i. e. S.
		Getötete	Schwer-	Leicht-			Getötete	Schwer-	Leicht-	
			verletzte					verletzte		
		Januar - Mai 2014				Januar - Mai 2013				
Fahrer von										
Fahrrädern ¹⁾	336	3	93	263	1	264	1	62	223	1
innerorts	315	2	80	252	1	234	-	52	201	1
außerorts	21	1	13	11	-	30	1	10	22	-
darunter										
unter 15 Jahren	41	-	10	34	-	32	-	8	30	-
innerorts	38	-	8	33	-	31	-	8	29	-
außerorts	3	-	2	1	-	1	-	-	1	-
anderen Fahrzeugen	24	-	16	35	13	37	1	8	30	17
innerorts	20	-	14	32	9	31	1	7	25	9
außerorts	4	-	2	3	4	6	-	1	5	8
Fußgänger	91	2	33	69	-	73	2	19	60	1
innerorts	89	2	33	65	-	69	1	19	57	1
außerorts	2	-	-	4	-	4	1	-	3	-
darunter										
unter 15 Jahren	33	-	15	19	-	28	-	10	19	-
innerorts	33	-	15	19	-	28	-	10	19	-
außerorts	-	-	-	-	-	-	-	-	-	-
65 Jahre und mehr	13	2	6	9	-	10	-	4	9	-
innerorts	13	2	6	9	-	9	-	4	8	-
außerorts	-	-	-	-	-	1	-	-	1	-
Andere Personen	9	-	2	7	-	3	-	2	1	-
innerorts	8	-	2	6	-	3	-	2	1	-
außerorts	1	-	-	1	-	-	-	-	-	-
Insgesamt	3 073	54	897	2 987	984	2 793	53	695	2 849	1 358
innerorts	2 089	14	470	2 007	568	1 727	11	350	1 723	680
außerorts	984	40	427	980	416	1 066	42	345	1 126	678
darunter										
unter 15 Jahren	74	-	25	53	1	60	-	18	49	-
innerorts	71	-	23	52	-	59	-	18	48	-
außerorts	3	-	2	1	1	1	-	-	1	-
65 Jahre und mehr	415	11	126	394	114	310	8	109	299	93
innerorts	297	2	71	288	87	209	2	57	204	59
außerorts	118	9	55	106	27	101	6	52	95	34

1) einschl. Pedelecs

17. Ursachen von Straßenverkehrsunfällen mit Personenschaden - Fehlverhalten der Fahrzeugführer

Ursache	Ins- gesamt	Darunter			Ins- gesamt	Darunter			Zu- bzw. Abnahme (-)				
		Per- sonen- kraft- wagen	Kraft- rädern mit amtl. Kennz. ¹⁾	Fahr- rädern ²⁾		Per- sonen- kraft- wagen	Kraft- rädern mit amtl. Kennz. ¹⁾	Fahr- rädern ²⁾	ins- gesamt	Per- sonen- kraft- wagen	Kraft- rädern mit amtl. Kennz. ¹⁾	Fahr- rädern ²⁾	
													Anzahl
		Mai 2014				Mai 2013							
Insgesamt	871	563	49	165	861	523	45	157	1,2	7,6	8,9	5,1	
Verkehrstüchtigkeit	64	33	2	22	59	29	-	21	8,5	13,8	X	4,8	
darunter													
Alkoholeinfluss	39	15	2	21	42	18	-	20	-7,1	-16,7	X	5,0	
Einfluss anderer berauschender Mittel (z.B. Drogen, Rauschgift)	-	-	-	-	7	4	-	1	X	X	-	X	
Straßenbenutzung	64	21	4	33	77	23	4	41	-16,9	-8,7	-	-19,5	
Geschwindigkeit	141	98	19	10	124	78	20	10	13,7	25,6	-5,0	-	
Abstand	101	78	2	8	91	63	5	5	11,0	23,8	X	X	
Überholen	42	21	10	6	39	26	2	3	7,7	-19,2	X	X	
Vorbeifahren	4	3	1	-	-	-	-	-	X	X	X	-	
Nebeneinanderfahren	11	7	-	1	13	7	-	2	-15,4	-	-	X	
Vorfahrt, Vorrang	129	98	3	16	126	82	1	29	2,4	19,5	X	-44,8	
Abbiegen, Wenden, Rück- wärtsfahren, Ein- und Anfahren	124	98	-	13	159	114	2	16	-22,0	-14,0	X	-18,8	
Falsches Verhalten gegenüber Fußgängern	24	14	2	6	21	15	-	2	14,3	-6,7	X	X	
darunter													
an Überwegen, Furten	3	2	1	-	4	3	-	-	X	X	X	-	
Ruhender Verkehr, Verkehrssicherung	10	8	-	-	8	7	-	-	X	X	-	-	
Nichtbeachten der Be- leuchtungsvorschriften	-	-	-	-	-	-	-	-	-	-	-	-	
Ladung, Besetzung	1	-	-	1	2	1	-	-	X	X	-	X	
Andere Fehler beim Fahrzeugführer	156	84	6	49	142	78	11	28	9,9	7,7	X	75,0	

1) einschl. drei- und leichten vierradrigen Kraftfahrzeugen

2) einschl. Pedelecs

Noch 17. Ursachen von Straßenverkehrsunfällen mit Personenschaden - Fehlverhalten der Fahrzeugführer

Ins- gesamt	Darunter			Ins- gesamt	Darunter			Zu- bzw. Abnahme (-)				Ursache
	Per- sonen- kraft- wagen	Kraft- rädern mit amtl. Kennz. ¹⁾	Fahr- rädern ²⁾		Per- sonen- kraft- wagen	Kraft- rädern mit amtl. Kennz. ¹⁾	Fahr- rädern ²⁾	ins- gesamt	Per- sonen- kraft- wagen	Kraft- rädern mit amtl. Kennz. ¹⁾	Fahr- rädern ²⁾	
Anzahl								%				
Januar - Mai 2014				Januar - Mai 2013								
3 565	2 544	156	471	3 373	2 471	86	366	5,7	3,0	81,4	28,7	Insgesamt
223	147	5	52	183	125	-	36	21,9	17,6	X	44,4	Verkehrstüchtigkeit
155	93	4	50	135	90	-	34	14,8	3,3	X	47,1	darunter Alkoholeinfluss
6	6	-	-	10	7	-	1	X	X	-	X	Einfluss anderer berauschender Mittel (z.B. Drogen, Rauschgift)
277	117	14	120	293	151	7	108	-5,5	-22,5	X	11,1	Straßenbenutzung
591	455	64	22	756	609	42	26	-21,8	-25,3	52,4	-15,4	Geschwindigkeit
459	365	11	13	390	300	9	12	17,7	21,7	X	8,3	Abstand
133	95	12	11	119	87	5	6	11,8	9,2	X	X	Überholen
8	5	1	-	6	6	-	-	X	X	X	-	Vorbeifahren
42	27	-	1	54	34	-	2	-22,2	-20,6	-	X	Nebeneinanderfahren
576	471	6	47	481	384	1	49	19,8	22,7	X	-4,1	Vorrang, Vorfahrt
553	425	7	64	455	342	3	48	21,5	24,3	X	33,3	Abbiegen, Wenden, Rück- wärtsfahren, Ein- und Anfahren
95	72	3	12	94	77	-	6	1,1	-6,5	X	X	Falsches Verhalten gegenüber Fußgängern
15	13	2	-	18	16	-	-	-16,7	-18,8	X	-	darunter an Überwegen, Furten
23	18	-	-	18	15	-	1	27,8	20,0	-	X	Ruhender Verkehr Verkehrssicherung
2	2	-	-	-	-	-	-	X	X	-	-	Nichtbeachten der Be- leuchtungsvorschriften
6	2	-	2	4	1	-	-	X	X	-	X	Ladung, Besetzung
577	343	33	127	520	340	19	72	11,0	0,9	73,7	76,4	Andere Fehler beim Fahrzeugführer

1) einschl. drei- und leichten vierradrigen Kraftfahrzeugen

2) einschl. Pedelecs

18. Straßenverkehrsunfälle und Verunglückte nach Unfallursachen ¹⁾

Ursache	Unfälle mit Personenschaden	Verunglückte			Schwerw. Unfälle mit Sachschaden i. e. S.	Unfälle mit Personenschaden	Verunglückte			Schwerw. Unfälle mit Sachschaden i. e. S.
		Getötete	Schwer-	Leicht-			Getötete	Schwer-	Leicht-	
			verletzte					verletzte		
		Mai 2014				Mai 2013				
Fehlverhalten der Fahrzeugführer										
Alkoholeinfluss	39	1	14	27	17	42	1	14	35	28
Einfluss anderer berauschender Mittel	-	-	-	-	3	7	-	3	4	1
Übermüdung	8	1	4	8	4	3	-	-	4	6
Sonstige körperliche u .geistige Mängel	17	1	11	13	1	7	1	1	7	2
Benutzung der falschen Fahrbahn oder verbotswid. Benutzung and. Straßenteile	38	-	11	37	3	40	1	6	42	4
Verstoß gegen das Rechtsfahrgebot	24	-	9	21	7	35	4	16	35	11
Nicht angepasste Geschwindigkeit m.gleichzeit. Überschreiten der zulässigen Höchstgeschw. in anderen Fällen	2	-	-	2	1	3	1	3	-	1
Ungenügender Sicherheitsabstand	139	5	49	116	53	121	7	43	115	42
Starkes Bremsen des Vorausfahrenden ohne zwingenden Grund	97	1	12	115	3	91	-	18	103	17
Unzulässiges Rechtsüberholen	3	-	-	3	-	-	-	-	-	1
Überholen trotz Gegenverkehrs	2	-	-	2	-	1	-	2	-	-
Überholen trotz unklarer Verkehrslage	3	-	3	4	1	5	-	2	4	-
Überholen trotz unzureich. Sichtverhältnisse	13	-	3	13	6	10	1	2	8	3
Überholen ohne Beachtung des nachfolgenden Verkehrs und/oder ohne rechtzeitige u. deutliche Ankündigung des Ausscherens	-	-	-	-	-	-	-	-	-	-
Fehler beim Wiedereinordnen nach rechts	3	-	2	1	4	5	-	-	7	2
Sonstige Fehler beim Überholen	6	-	2	4	-	2	1	-	2	2
Fehler beim Überholtwerden	11	-	4	10	-	13	-	3	11	2
Nichtbeachten des Vorranges entgegenkomm. Fahrzeuge beim Vorbeifahren an haltenden Fahrzeugen, Absperrungen, Hindernissen	4	-	1	3	1	3	-	1	3	-
Nichtbeachten des nachfolg. Verkehrs beim Vorbeifahren an haltenden Fahrzeugen, Absperrung, Hindernissen und/oder ohne rechtzeitig. u. deutl. Ankündig. d. Ausscherens	2	-	1	3	-	-	-	-	-	-
Nebeneinanderfahren, fehlerhaftes Wechseln des Fahrstreifens oder Nichtbeachten des Reißverschlussverfahrens	1	-	-	1	-	-	-	-	-	-
Nichtbeachten der Regel "rechts vor links"	11	-	5	17	2	13	-	4	12	5
Nichtbeachten der Vorfahrt regelnd. Verkehrsz.	7	-	3	5	8	12	-	1	13	6
Nichtbeachten der Vorfahrt d. durchgeh. Verkehrs auf Autobahnen oder Krafftahrtstraßen	97	-	28	109	46	94	1	19	93	38
Nichtbeachten der Vorfahrt durch Fahrzeuge, die aus Feld- und Waldwegen kommen	4	-	1	4	-	3	-	2	1	1
Nichtbeachten der Verkehrsregelung durch Polizeibeamte oder Lichtzeichen	-	-	-	-	-	-	-	-	-	2
Nichtbeachten des Vorranges entgegenkommender Fahrzeuge	17	-	4	25	8	14	-	4	13	5
Nichtbeachten des Vorranges von Schienenfahrzeugen an Bahnübergängen	2	-	-	2	-	2	-	-	3	-
	1	-	-	1	1	1	-	-	1	1

1) Die Tabelle enthält Mehrfachzählungen, weil bei einem Unfall bis zu acht Ursachen eingetragen werden.

Noch 18. Straßenverkehrsunfälle und Verunglückte nach Unfallursachen ¹⁾

Ursache	Unfälle mit Personenschaden	Verunglückte			Schwerw. Unfälle mit Sachschaden i. e. S.	Unfälle mit Personenschaden	Verunglückte			Schwerw. Unfälle mit Sachschaden i. e. S.
		Getötete	Schwer-	Leicht-			Getötete	Schwer-	Leicht-	
			verletzte					verletzte		
		Mai 2014				Mai 2013				
		Noch Fehlverhalten der Fahrzeugführer								
Fehler beim Abbiegen	60	-	15	70	18	80	1	19	81	24
Fehler beim Wenden oder Rückwärtsfahren	24	1	9	17	9	27	-	6	27	11
Fehler beim Einfahren in den fließend. Verkehr	39	-	6	36	5	51	-	11	45	4
Falsches Verhalten gegenüber Fußgängern										
an Fußgängerüberwegen	3	-	1	2	-	1	-	-	1	-
an Fußgängerfurten	-	-	-	-	-	3	-	-	3	-
beim Abbiegen	1	-	-	1	-	3	-	-	6	-
an Haltestellen	2	-	-	2	-	-	-	-	-	-
an anderen Stellen	17	1	5	11	-	14	-	6	9	-
Unzulässiges Halten oder Parken	-	-	-	-	2	-	-	-	-	-
Mangelnde Sicherung haltender o. liegendebl. Fahrzeuge u. von Unfallstellen sowie Schulbussen, bei denen Kinder ein-/aussteigen	-	-	-	-	-	2	-	1	1	-
Verkehrswidriges Verhalten beim Ein- o. Aussteigen, Be- oder Entladen	10	-	-	10	-	6	-	2	4	-
Nichtbeachten der Beleuchtungsvorschriften	-	-	-	-	-	-	-	-	-	-
Überladung, Überbesetzung	1	-	-	1	-	-	-	-	-	-
Unzureichend gesicherte Ladung oder Fahrzeugzubehörteile	-	-	-	-	1	2	-	-	2	2
Andere Fehler beim Fahrzeugführer	153	8	50	127	40	141	6	38	122	40
		Technische Mängel, Wartungsmängel								
Beleuchtung	-	-	-	-	-	2	-	-	2	-
Bereifung	3	-	2	4	-	1	-	-	2	2
Bremsen	1	-	-	1	-	3	-	1	4	-
Lenkung	-	-	-	-	-	2	-	-	3	-
Zugvorrichtung	-	-	-	-	-	-	-	-	-	1
Andere Mängel	-	-	-	-	-	2	-	-	4	-
		Fehlverhalten der Fußgänger								
Alkoholeinfluss	2	-	1	1	-	4	-	2	2	-
Einfluss anderer berauschender Mittel	-	-	-	-	-	-	-	-	-	-
Übermüdung	-	-	-	-	-	-	-	-	-	-
Sonstige körperliche u. geistige Mängel	-	-	-	-	-	-	-	-	-	-
Falsches Verhalten bei Überschreiten d. Fahrbahn an Stellen, an denen der Fußg.verkehr durch Polizeibeamte oder Lichtzei. gereg.war	-	-	-	-	-	1	-	-	1	-
auf Fußgängerüberwegen ohne Verkehrsreg.	-	-	-	-	-	-	-	-	-	-
durch Polizeibeamte oder Lichtzeichen	-	-	-	-	-	-	-	-	-	-
in der Nähe von Kreuzungen, Einmündungen, Lichtzeichenanlagen, Fußgängerüberwegen	-	-	-	-	-	-	-	-	-	-
bei dichtem Verkehr	1	-	-	1	-	-	-	-	-	-

1) Die Tabelle enthält Mehrfachzählungen, weil bei einem Unfall bis zu acht Ursachen eingetragen werden.

Noch 18. Straßenverkehrsunfälle und Verunglückte nach Unfallursachen ¹⁾

Ursache	Unfälle mit Perso- nen- schaden	Verunglückte			Schwerw. Unfälle mit Sach- schaden i. e. S.	Unfälle mit Perso- nen- schaden	Verunglückte			Schwerw. Unfälle mit Sach- schaden i. e. S.
		Getötete	Schwer-	Leicht-			Getötete	Schwer-	Leicht-	
			verletzte					verletzte		
		Mai 2014				Mai 2013				
		Noch Fehlverhalten der Fußgänger								
weiter falsches Verhalten an anderen Stellen durch plötzliches Hervortreten hinter Sichhindernissen	7	-	3	4	-	7	-	2	5	-
ohne auf den Fahrzeugverkehr zu achten	26	2	8	22	-	27	1	8	22	-
durch sonstiges falsches Verhalten	2	-	-	3	-	2	-	1	1	1
Nichtbenutzung des Gehweges	2	1	-	1	-	-	-	-	-	-
Nichtbenutzung d. vorgeschrieb. Straßenseite	-	-	-	-	-	-	-	-	-	-
Spielen auf oder neben der Fahrbahn	-	-	-	-	-	-	-	-	-	-
Andere Fehler der Fußgänger	-	-	-	-	-	-	-	-	-	-
		Straßenverhältnisse								
Verunreinigung durch ausgeflossenes Öl	-	-	-	-	-	2	-	-	3	-
Andere Verunreinigung. durch Straßenbenutzer	-	-	-	-	-	-	-	-	-	-
Schnee, Eis	-	-	-	-	-	-	-	-	-	-
Regen	8	-	1	10	9	10	-	-	12	6
Andere Einflüsse	-	-	-	-	-	-	-	-	-	-
Spurrillen im Zusammenhang mit Regen, Schnee oder Eis	-	-	-	-	-	1	-	1	1	-
Anderer Zustand der Straße	6	-	-	6	-	6	-	1	5	1
Nicht ordnungsgemäßer Zustand der Verkehrszeichen oder -einrichtungen	-	-	-	-	-	2	-	-	2	-
Mangelhafte Beleuchtung der Straße	-	-	-	-	-	-	-	-	-	-
Mangelhafte Sicherung v. Bahnübergängen	-	-	-	-	-	-	-	-	-	-
		Witterungseinflüsse								
Sichtbehinderung durch Nebel	-	-	-	-	-	-	-	-	-	-
starken Regen, Hagel, Schneegestöber usw.	1	-	-	1	3	4	-	1	11	3
blendende Sonne	4	-	1	8	4	1	-	-	1	-
Seitenwind	-	-	-	-	-	-	-	-	-	1
Unwetter oder sonst. Witterungseinflüsse	-	-	-	-	-	-	-	-	-	-
		Hindernisse								
Nicht oder unzureichend gesicherte Arbeits- stellen auf der Fahrbahn	-	-	-	-	-	-	-	-	-	-
Wild auf der Fahrbahn	12	-	2	10	4	9	-	2	7	7
Anderes Tier auf der Fahrbahn	5	-	2	3	-	5	-	3	3	-
Sonstiges Hindernis auf der Fahrbahn	1	-	-	1	-	2	-	-	2	1
Sonstige Ursachen	1	-	-	1	-	-	-	-	-	1

1) Die Tabelle enthält Mehrfachzählungen, weil bei einem Unfall bis zu acht Ursachen eingetragen werden.

Noch 18. Straßenverkehrsunfälle und Verunglückte nach Unfallursachen ¹⁾

Ursache	Unfälle mit Personenschaden	Verunglückte			Schwerw. Unfälle mit Sachschaden i. e. S.	Unfälle mit Personenschaden	Verunglückte			Schwerw. Unfälle mit Sachschaden i. e. S.
		Getötete	Schwer-	Leicht-			Getötete	Schwer-	Leicht-	
			verletzte					verletzte		
		Januar - Mai 2014				Januar - Mai 2013				
		Fehlverhalten der Fahrzeugführer								
Alkoholeinfluss	154	1	54	134	91	134	3	43	114	120
Einfluss anderer berauschender Mittel	6	-	3	5	9	10	-	4	6	5
Übermüdung	19	1	7	17	12	15	2	2	46	20
Sonstige körperliche u. geistige Mängel	43	2	32	50	4	23	1	8	19	6
Benutzung der falschen Fahrbahn oder verbotswid. Benutzung and. Straßenteile	156	7	40	141	14	150	4	35	134	34
Verstoß gegen das Rechtsfahrgebot	115	4	41	105	41	137	11	50	139	88
Nicht angepasste Geschwindigkeit m. gleichzeit. Überschreiten der zulässigen Höchstgeschw. in anderen Fällen	6	1	4	4	3	4	1	3	1	2
Ungenügender Sicherheitsabstand	582	25	220	545	305	750	28	248	759	592
Starkes Bremsen des Vorausfahrenden ohne zwingenden Grund	449	6	71	545	36	387	1	64	462	67
Unzulässiges Rechtsüberholen	7	-	1	6	1	1	-	-	2	4
Überholen trotz Gegenverkehrs	3	-	-	4	3	3	-	2	2	2
Überholen trotz unklarer Verkehrslage	19	2	10	17	6	11	-	6	8	6
Überholen trotz unzureich. Sichtverhältnisse	31	1	9	33	23	30	1	6	28	20
Überholen ohne Beachtung des nachfolgenden Verkehrs und/oder ohne rechtzeitige u. deutliche Ankündigung des Ausscherens	2	-	2	1	1	2	-	2	1	3
Fehler beim Wiedereinordnen nach rechts	11	1	6	10	15	15	-	4	15	6
Sonstige Fehler beim Überholen	19	1	8	13	8	22	1	3	24	13
Fehler beim Überholtwerden	38	-	11	35	6	31	-	8	26	9
Nichtbeachten des Vorranges entgegenkomm. Fahrzeuge beim Vorbeifahren an haltenden Fahrzeugen, Absperrungen, Hindernissen	9	-	1	9	6	5	-	2	5	-
Nichtbeachten des nachfolg. Verkehrs beim Vorbeifahren an haltenden Fahrzeugen, Absperrung, Hindernissen und/oder ohne rechtzeitig. u. deutl. Ankündig. d. Ausscherens	4	-	1	5	1	5	-	1	7	2
Nebeneinanderfahren, fehlerhaftes Wechseln des Fahrstreifens oder Nichtbeachten des Reißverschlussverfahrens	2	-	1	2	-	1	-	-	1	-
Nichtbeachten der Regel "rechts vor links"	42	2	21	45	18	52	-	9	59	21
Nichtbeachten der Vorfahrt regelnd. Verkehrs.	32	-	11	33	27	32	-	1	37	24
Nichtbeachten der Vorfahrt d. durchgeh. Verkehrs auf Autobahnen oder Kraffahrtstraßen	458	1	121	491	207	378	3	81	404	235
Nichtbeachten der Vorfahrt durch Fahrzeuge, die aus Feld- und Waldwegen kommen	17	1	5	15	4	6	-	5	2	7
Nichtbeachten der Verkehrsregelung durch Polizeibeamte oder Lichtzeichen	1	-	1	-	-	-	-	-	-	2
Nichtbeachten des Vorranges entgegenkommender Fahrzeuge	60	-	16	73	34	53	-	21	56	27
Nichtbeachten des Vorranges von Schienenfahrzeugen an Bahnübergängen	3	-	1	5	1	4	-	-	5	3
	2	-	-	3	3	3	-	1	2	4

1) Die Tabelle enthält Mehrfachzählungen, weil bei einem Unfall bis zu acht Ursachen eingetragen werden.

Noch 18. Straßenverkehrsunfälle und Verunglückte nach Unfallursachen ¹⁾

Ursache	Unfälle mit Personenschaden	Verunglückte			Schwerw. Unfälle mit Sachschaden i. e. S.	Unfälle mit Personenschaden	Verunglückte			Schwerw. Unfälle mit Sachschaden i. e. S.
		Getötete	Schwer-	Leicht-			Getötete	Schwer-	Leicht-	
			verletzte					verletzte		
		Januar - Mai 2014				Januar - Mai 2013				
		Noch Fehlverhalten der Fahrzeugführer								
Fehler beim Abbiegen	289	-	68	303	111	251	1	54	267	121
Fehler beim Wenden oder Rückwärtsfahren	96	2	28	74	35	83	2	14	91	40
Fehler beim Einfahren in den fließend. Verkehr	167	1	36	151	14	120	-	23	112	20
Falsches Verhalten gegenüber Fußgängern										
an Fußgängerüberwegen	13	-	5	8	-	12	-	3	11	-
an Fußgängerfurten	2	-	2	-	-	6	-	2	4	-
beim Abbiegen	9	-	2	8	-	13	-	1	17	-
an Haltestellen	9	-	2	9	-	8	-	2	6	-
an anderen Stellen	61	2	17	46	-	55	1	18	39	-
Unzulässiges Halten oder Parken	2	-	-	2	3	1	-	-	1	2
Mangelnde Sicherung haltender o. liegendebl. Fahrzeuge u. von Unfallstellen sowie Schulbussen, bei denen Kinder ein-/aussteigen	1	-	-	1	1	4	-	1	3	-
Verkehrswidriges Verhalten beim Ein- o. Aussteigen, Be- oder Entladen	20	-	-	20	1	13	-	2	11	-
Nichtbeachten der Beleuchtungsvorschriften	2	-	-	2	-	-	-	-	-	-
Überladung, Überbesetzung	3	-	-	3	-	-	-	-	-	-
Unzureichend gesicherte Ladung oder Fahrzeugzubehörteile	3	-	1	3	8	4	-	3	3	12
Andere Fehler beim Fahrzeugführer	571	14	218	488	157	516	18	156	468	236
		Technische Mängel, Wartungsmängel								
Beleuchtung	3	-	2	1	-	3	-	1	2	1
Bereifung	12	-	4	13	3	8	-	-	11	6
Bremsen	3	-	1	2	-	6	-	1	9	-
Lenkung	-	-	-	-	-	2	-	-	3	1
Zugvorrichtung	1	-	1	-	-	-	-	-	-	1
Andere Mängel	2	-	1	1	-	3	-	-	5	-
		Fehlverhalten der Fußgänger								
Alkoholeinfluss	9	-	6	3	-	12	-	3	10	-
Einfluss anderer berauschender Mittel	-	-	-	-	-	1	-	-	1	-
Übermüdung	-	-	-	-	-	-	-	-	-	-
Sonstige körperliche u .geistige Mängel	1	-	-	1	-	1	-	1	-	-
Falsches Verhalten bei Überschreiten d. Fahrbahn an Stellen, an denen der Fußg.verkehr durch Polizeibeamte oder Lichtzei. gereg.war	3	1	1	2	-	6	-	1	5	-
auf Fußgängerüberwegen ohne Verkehrsreg.	-	-	-	-	-	1	-	-	1	-
durch Polizeibeamte oder Lichtzeichen	-	-	-	-	-	-	-	-	-	-
in der Nähe von Kreuzungen, Einmündungen, Lichtzeichenanlagen, Fußgängerüberwegen bei dichtem Verkehr	4	-	2	3	-	4	-	-	4	-

1) Die Tabelle enthält Mehrfachzählungen, weil bei einem Unfall bis zu acht Ursachen eingetragen werden.

Noch 18. Straßenverkehrsunfälle und Verunglückte nach Unfallursachen ¹⁾

Ursache	Unfälle mit Perso- nen- schaden	Verunglückte			Schwerw. Unfälle mit Sach- schaden i. e. S.	Unfälle mit Perso- nen- schaden	Verunglückte			Schwerw. Unfälle mit Sach- schaden i. e. S.
		Getötete	Schwer-	Leicht-			Getötete	Schwer-	Leicht-	
			verletzte					verletzte		
		Januar - Mai 2014				Januar - Mai 2013				
		Noch Fehlverhalten der Fußgänger								
weiter falsches Verhalten an anderen Stellen durch plötzliches Hervortreten hinter Sichhindernissen	32	-	11	23	-	21	-	6	15	-
ohne auf den Fahrzeugverkehr zu achten	88	3	33	65	-	89	4	30	65	-
durch sonstiges falsches Verhalten	10	1	3	8	-	8	-	2	6	1
Nichtbenutzung des Gehweges	5	2	1	3	-	3	1	-	2	-
Nichtbenutzung d. vorgeschrieb. Straßenseite	-	-	-	-	-	-	-	-	-	-
Spielen auf oder neben der Fahrbahn	1	-	-	1	-	-	-	-	-	-
Anderer Fehler der Fußgänger	6	-	3	4	-	2	-	-	2	-
		Straßenverhältnisse								
Verunreinigung durch ausgeflossenes Öl	2	-	-	2	2	2	-	-	3	-
Anderer Verunreinigung. durch Straßenbenutzer	1	-	-	1	-	1	-	-	1	-
Schnee, Eis	99	2	26	100	98	314	3	76	337	381
Regen	29	1	6	30	21	45	4	10	78	25
Anderer Einflüsse	1	-	1	2	-	1	-	-	1	1
Spurrillen im Zusammenhang mit Regen, Schnee oder Eis	-	-	-	-	-	2	-	1	4	-
Anderer Zustand der Straße	17	-	3	16	-	14	-	2	12	3
Nicht ordnungsgemäßer Zustand der Verkehrszeichen oder -einrichtungen	-	-	-	-	-	2	-	-	2	1
Mangelhafte Beleuchtung der Straße	-	-	-	-	-	-	-	-	-	-
Mangelhafte Sicherung v. Bahnübergängen	-	-	-	-	-	-	-	-	-	-
		Witterungseinflüsse								
Sichtbehinderung durch Nebel	2	-	1	2	3	3	-	1	2	-
starken Regen, Hagel, Schneegestöber usw.	7	-	2	12	6	7	-	1	14	4
blendende Sonne	18	1	8	20	12	16	1	4	15	4
Seitenwind	7	-	2	6	-	4	-	-	8	1
Unwetter oder sonst. Witterungseinflüsse	1	-	-	1	-	-	-	-	-	1
		Hindernisse								
Nicht oder unzureichend gesicherte Arbeits- stellen auf der Fahrbahn	-	-	-	-	-	-	-	-	-	-
Wild auf der Fahrbahn	39	-	6	35	17	29	-	5	28	18
Anderes Tier auf der Fahrbahn	13	-	2	11	2	13	-	6	13	-
Sonstiges Hindernis auf der Fahrbahn	2	-	1	1	4	4	-	-	4	2
Sonstige Ursachen	5	-	1	4	1	3	-	1	2	2

1) Die Tabelle enthält Mehrfachzählungen, weil bei einem Unfall bis zu acht Ursachen eingetragen werden.

Veröffentlichungen ¹⁾ im Statistischen Landesamt Sachsen-Anhalt

Im Monat Dezember 2014 erschienen:

Bestell-Nr.	Kennziffer/ Periodizität	Titel	Preis (in EUR)
1 Z 0 03	Z	Statistisches Monatsheft 12/14	5,50
3 A 1 04	A I - j/13	Bevölkerung nach Alter und Geschlecht - Stand: 31.12.2013 - (auf Basis des Zensus 2011 - Stand 10.04.2014) ; Land, Kreisfreie Stadt, Landkreis	4,50
3 A 1 13	A I, AVI - j/13	Ergebnisse des Mikrozensus - Haushalt und Familie - 2013	5,00
3 B 1 02	B I - j/13	Allgemeinbildende Schulen - Schuljahr 2013/14 - Schuljahrendstatistik	6,50
3 B 6 01	B VI - j/13	Gerichtliche Ehelösungen - 1991 - 2013 -	2,50
3 E 1 02	E I - m-7/14	Beschäftigte, Umsatz im Verarbeitenden Gewerbe sowie im Bergbau und der Gewinnung von Steinen und Erden - Juli 2014 - Vorläufige Ergebnisse Betriebe mit 50 und mehr tätigen Personen	5,00
3 E 1 02	E I - m-8/14	Beschäftigte, Umsatz im Verarbeitenden Gewerbe sowie im Bergbau und der Gewinnung von Steinen und Erden - August 2014 - Vorläufige Ergebnisse Betriebe mit 50 und mehr tätigen Personen	5,00
3 E 1 10	E I - j/12	Investitionen im Verarbeitenden Gewerbe sowie im Bergbau und der Gewinnung von Steinen und Erden - Jahr 2012 -	7,00
3 E 2 01	E II - m-8/14	Umsatz, Tätige Personen, Auftragseingang und Auftragsbestand im Baugewerbe August 2014	2,50
3 E 4 01	E IV - j/13	Energie- und Wasserversorgung - Jahr 2013 -	4,50
3 E 4 02	E IV - j/12	Energiebilanz 2012	6,50
3 E 5 01	E V - j/13	Beschäftigte, Umsatz im Handwerk - Jahr 2013 -	1,50
3 G 1 03	G I - m-6/14	Entwicklung von Umsatz und Beschäftigten im Kraftfahrzeughandel - Juni 2014 -	1,50
3 G 4 01	G IV - m-7/14	Gäste und Übernachtungen im Reiseverkehr, Beherbergungskapazität Juli 2014, Januar - Juli 2014 - Vorläufige Ergebnisse -	6,00
3 H 2 01	H II - m-6/14	Binnenschifffahrt - Juni 2014 -	4,00
3 J 1 01	J I - j/11	Strukturerhebung im Dienstleistungsbereich - Jahr 2011-	5,50
3 L 3 02	L III - j/13	Personal im öffentlichen Dienst - Stand: 30.06.2013 -	7,00

1) Veröffentlichung als PDF-Datei kostenfrei erhältlich - bei Bestellung bitte die erste Stelle der Bestellnummer durch eine „6“ ersetzen