

# STATISTISCHE BERICHTE

HI  
m-12/13

Bestellnummer:  
3H101



## Verkehr

### Straßenverkehrsunfälle

**Dezember 2013**  
**- Vorläufige Ergebnisse -**



**SACHSEN-ANHALT**

Statistisches Landesamt

**Herausgabemonat:** Juli 2014

**Zu beziehen durch das**

Statistische Landesamt Sachsen-Anhalt

Dezernat Öffentlichkeitsarbeit

Postfach 20 11 56

06012 Halle (Saale)

**Preis:** 6,00 EUR (kostenfrei als PDF-Datei verfügbar - Bestellnummer: 6H101)

**Inhaltliche Verantwortung:**

Dezernat: Handel, Gastgewerbe, Dienstleistungen, Verkehr

Frau Pekel

Telefon: 0345 2318-404

**Auskünfte erhalten Sie unter:**

Telefon: 0345 2318-777

Telefon: 0345 2318-715

Telefon: 0345 2318-716

Telefax: 0345 2318-913

Internet: <http://www.statistik.sachsen-anhalt.de>

E-Mail: [info@stala.mi.sachsen-anhalt.de](mailto:info@stala.mi.sachsen-anhalt.de)

**Vertrieb:**

Telefon: 0345 2318-718

E-Mail: [shop@stala.mi.sachsen-anhalt.de](mailto:shop@stala.mi.sachsen-anhalt.de)

**Druck:** Statistisches Landesamt Sachsen-Anhalt

© Statistisches Landesamt Sachsen-Anhalt, Halle (Saale), 2014

Auszugsweise Vervielfältigung und Verbreitung mit Quellenangabe gestattet.

**Bibliothek und Besucherdienst** (Merseburger Straße 2):

Montag bis Freitag: 8:00 Uhr bis 12:00 Uhr - möglichst nach Vereinbarung

Telefon: 0345 2318-714

E-Mail: [bibliothek@stala.mi.sachsen-anhalt.de](mailto:bibliothek@stala.mi.sachsen-anhalt.de)

# Statistischer Bericht

Straßenverkehrsunfälle

Dezember 2013  
- Vorläufige Ergebnisse -

Land Sachsen-Anhalt

## Inhaltsverzeichnis

Seite

Vorbemerkungen	3
Grafikenteil	5
Tabellenteil	
Straßenverkehrsunfälle und Verunglückte	
1. Entwicklung der Straßenverkehrsunfälle in Sachsen-Anhalt	6
2. Straßenverkehrsunfälle und Verunglückte nach Unfallkategorien und Unfallfolgen	7
3. Straßenverkehrsunfälle und Verunglückte nach Straßenklassen	8
4. Straßenverkehrsunfälle und Verunglückte nach Unfalltypen	9
5. Straßenverkehrsunfälle und Verunglückte nach Unfallarten	10
6. Straßenverkehrsunfälle und Verunglückte nach Tagesdatum und Ortslage	12
7. Straßenverkehrsunfälle und Verunglückte nach Art der Verkehrsbeteiligung und Ortslage	14
8. Straßenverkehrsunfälle und Verunglückte nach kreisfreien Städten und Landkreisen im Monat	16
9. Straßenverkehrsunfälle und Verunglückte nach kreisfreien Städten und Landkreisen im Zeitraum	18
10. Übrige Sachschadensunfälle nach kreisfreien Städten und Landkreisen	19
Getötete und Verletzte im Straßenverkehr	
11. Getötete und Verletzte im Straßenverkehr nach Art der Verkehrsbeteiligung	20
12. Getötete und Verletzte im Straßenverkehr nach Art der Verkehrsbeteiligung, Altersgruppen und Geschlecht	24
13. Getötete und Verletzte im Straßenverkehr nach Altersgruppen und Geschlecht	32
An Straßenverkehrsunfällen beteiligte Fahrzeugführer und Fußgänger	
14. An Straßenverkehrsunfällen beteiligte Fahrzeugführer und Fußgänger nach Art der Verkehrsbeteiligung	34
15. An Straßenverkehrsunfällen mit Personenschaden beteiligte Fahrzeugführer und Fußgänger nach Art der Verkehrsbeteiligung, Altersgruppen und Geschlecht	36
16. An Straßenverkehrsunfällen beteiligte Fahrzeugführer und Fußgänger als Hauptverursacher nach Art der Verkehrsbeteiligung	38
Ursachen von Straßenverkehrsunfällen	
17. Ursachen von Straßenverkehrsunfällen mit Personenschaden – Fehlverhalten der Fahrzeugführer	42
18. Straßenverkehrsunfälle und Verunglückte nach Unfallursachen	44

## Vorbemerkungen

### Rechtsgrundlage

Rechtsgrundlage für die Durchführung der Straßenverkehrsunfallstatistik bilden

- das Gesetz über die Statistik der Straßenverkehrsunfälle (Straßenverkehrsunfallstatistikgesetz - StVUnfStatG) vom 15. Juni 1990 (BGBl. I S.1078 ff) zuletzt geändert durch Artikel 298 der Verordnung vom 31. Oktober 2006 (BGBl. I S.2407) und der Verordnung zur näheren Bestimmung des schwerwiegenden Unfalls mit Sachschaden vom 21. Dezember 1994, zuletzt geändert durch Artikel 3 der Verordnung zur Änderung der Anlage zu § 24a des Straßenverkehrsgesetzes und anderer Vorschriften vom 6. Juni 2007 (BGBl. I S.1047)
- die Entscheidung 93/704/EG über die Einrichtung einer gemeinschaftlichen Datenbank über Straßenverkehrsunfälle.

### Methodik

Entsprechend der Rechtsgrundlage wird über Unfälle, bei denen infolge des Fahrverkehrs auf öffentlichen Straßen, Wegen und Plätzen Personen getötet oder verletzt oder Sachschäden verursacht worden sind, eine Bundesstatistik geführt.

Auskunftspflichtig sind die Polizeidienststellen, deren Beamte den Unfall aufgenommen haben. Daraus folgt, dass die Statistik nur solche Unfälle erfasst, zu denen die Polizei herangezogen wurde.

Grundlage für die Statistik der Straßenverkehrsunfälle sind die elektronisch übergebenen Daten der Verkehrsunfallanzeigen von Unfällen mit Personenschaden, schwerwiegendem Sachschaden im engeren Sinne und sonstigem Sachschaden unter dem Einfluss berauschender Mittel. Die Meldungen über die übrigen Sachschadensunfälle, ohne Einwirkung berauschender Mittel, gehen entsprechend dem o.g. Gesetz nur anzahlmäßig nach der Ortslage in die Straßenverkehrsunfallstatistik ein.

Diese übrigen Sachschadensunfälle, ohne den Einfluss berauschender Mittel, sind im vorliegenden Bericht nur in den Tabellen 1, 2 und 9 ausgewiesen.

Nicht immer können alle Unfallanzeigen termingerecht in die Monatsergebnisse eingearbeitet werden, da bei fehlenden oder widersprüchlichen Angaben oft zeitraubende Rückfragen oder Ermittlungsarbeiten anfallen. Dadurch können für

bereits veröffentlichte Vormonatsergebnisse Korrekturen oder Nachmeldungen anfallen. Diese werden laufend ergänzt. Bei den Daten für das laufende Jahr handelt es sich daher jeweils um vorläufige Ergebnisse.

### Erläuterung der Begriffe

#### Unfälle

**Unfälle** werden nach der Schwere der Unfallfolgen unterschieden in Unfälle mit Personenschaden, schwerwiegende Unfälle mit Sachschaden im engeren Sinne (i.e.S.), sonstige Sachschadensunfälle unter dem Einfluss berauschender Mittel (z.B. Alkohol, Drogen) und übrige Sachschadensunfälle. Kriterium der Zuordnung ist jeweils die schwerste Unfallfolge.

#### Unfälle mit Personenschaden

Unfälle, bei denen infolge des Fahrverkehrs auf öffentlichen Straßen, Wegen und Plätzen Personen verletzt oder getötet wurden, unabhängig von der Höhe und Art des Sachschadens.

Unfälle mit nur Sachschaden:

#### Schwerwiegende Unfälle mit Sachschaden (im engeren Sinne)

Unfälle mit Straftatbestand oder Ordnungswidrigkeit (Bußgeld) in Zusammenhang mit der Teilnahme am Straßenverkehr (dazu zählen auch Fälle der Einwirkung von berauschenden Mitteln). Gleichzeitig muss mindestens ein Kraftfahrzeug auf Grund eines Unfallschadens von der Unfallstelle abgeschleppt werden (nicht fahrbereit).

#### Sonstige Sachschadensunfälle unter dem Einfluss berauschender Mittel

Ein Unfallbeteiligter steht unter dem Einfluss von berauschenden Mitteln (z.B. Alkohol, Drogen, bis 2007 nur Alkohol) und alle beteiligten Kraftfahrzeuge sind fahrbereit.

#### Übrige Sachschadensunfälle

- Sachschadensunfälle ohne Straftatbestand oder Ordnungswidrigkeit, unabhängig von der Fahrbereitschaft beteiligter Fahrzeuge.
- Sachschadensunfälle mit Straftatbestand oder Ordnungswidrigkeit, wobei alle beteiligten Fahrzeuge fahrbereit sind und kein Einfluss berauschender Mittel vorlag.

## Beteiligte

Als **Beteiligte** an einem Straßenverkehrsunfall werden alle Fahrzeugführer oder Fußgänger erfasst, die selbst oder deren Fahrzeug Schäden erlitten oder hervorgerufen haben. Mitfahrer zählen in der Statistik nicht zu den Unfallbeteiligten.

Der **Hauptverursacher** (1. Beteiligter) ist der Beteiligte, der nach erster Einschätzung der Polizei die Hauptschuld am Unfall trägt. Beteiligte an Alleinunfällen gelten immer als Hauptverursacher.

## Verunglückte

Als **Verunglückte** zählen alle Personen (auch Mitfahrer), die bei einem Straßenverkehrsunfall getötet oder verletzt wurden. Dabei werden erfasst als

- **Getötete:** Personen, die sofort an der Unfallstelle oder innerhalb von 30 Tagen an den Unfallfolgen starben.
- **Schwerverletzte:** Personen, die unmittelbar zur stationären Behandlung (mindestens 24 Stunden) in ein Krankenhaus aufgenommen wurden.
- **Leichtverletzte:** alle übrigen Verletzten.

## Ursachen

Die Unfallursachen werden nach dem geltenden Ursachenverzeichnis von den aufnehmenden Polizeibeamten entsprechend ihrer Einschätzung erfasst. Es wird unterschieden zwischen

- personenbezogenem Fehlverhalten (z.B. Vorfahrtsmissachtung), das den Fahrzeugführern oder Fußgängern zugeordnet wird und
- allgemeinen Ursachen (z.B. Straßenglätte, Nebel).

Je Unfall können bis zu acht Ursachen angegeben werden, je drei personenbezogene Ursachen für den Hauptverursacher und einen weiteren Beteiligten sowie zwei allgemeine Ursachen. Da oftmals mehr als eine Ursache zum Unfall führt, ist die Gesamtzahl der nachgewiesenen Ursachen i.d.R. größer als die Zahl der Unfälle selbst.

## Ortslage

Die Ortslage der Unfälle - innerhalb bzw. außerhalb von Ortschaften - wird durch die gelben Ortsschilder bestimmt. Autobahnen, auch Stadt- und Autobahnen, gelten als außerhalb von Ortschaften.

## Unfalltyp

Der Unfalltyp beschreibt die Konfliktsituation, die zum Unfall führte, d.h. die Phase des Verkehrsgeschehens, in der ein Fehlverhalten oder eine sonstige Ursache den weiteren Ablauf nicht mehr kontrollierbar machte.

## Unfallart

Die Unfallart beschreibt vom gesamten Unfallablauf die Bewegungsrichtung der beteiligten Fahrzeuge zueinander beim ersten Zusammenstoß, bzw. die erste mechanische Einwirkung auf einen Verkehrsteilnehmer.

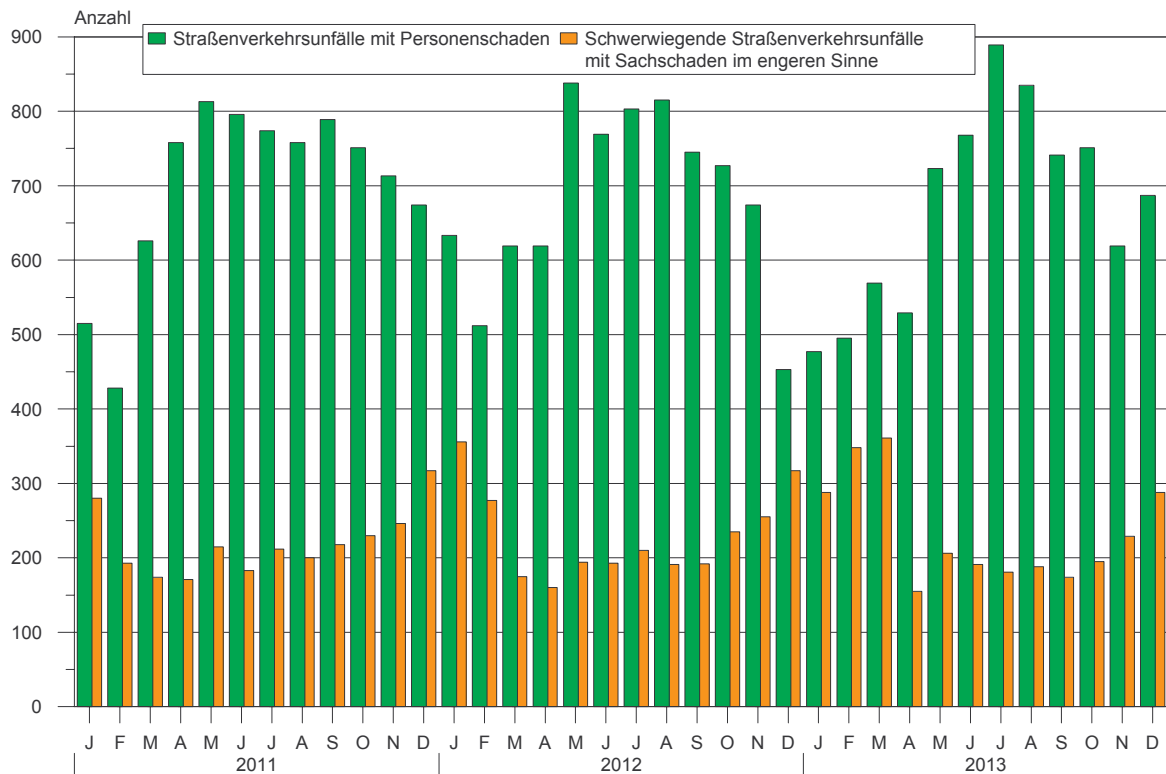
## Abkürzungen

i. e. S. = im engeren Sinne

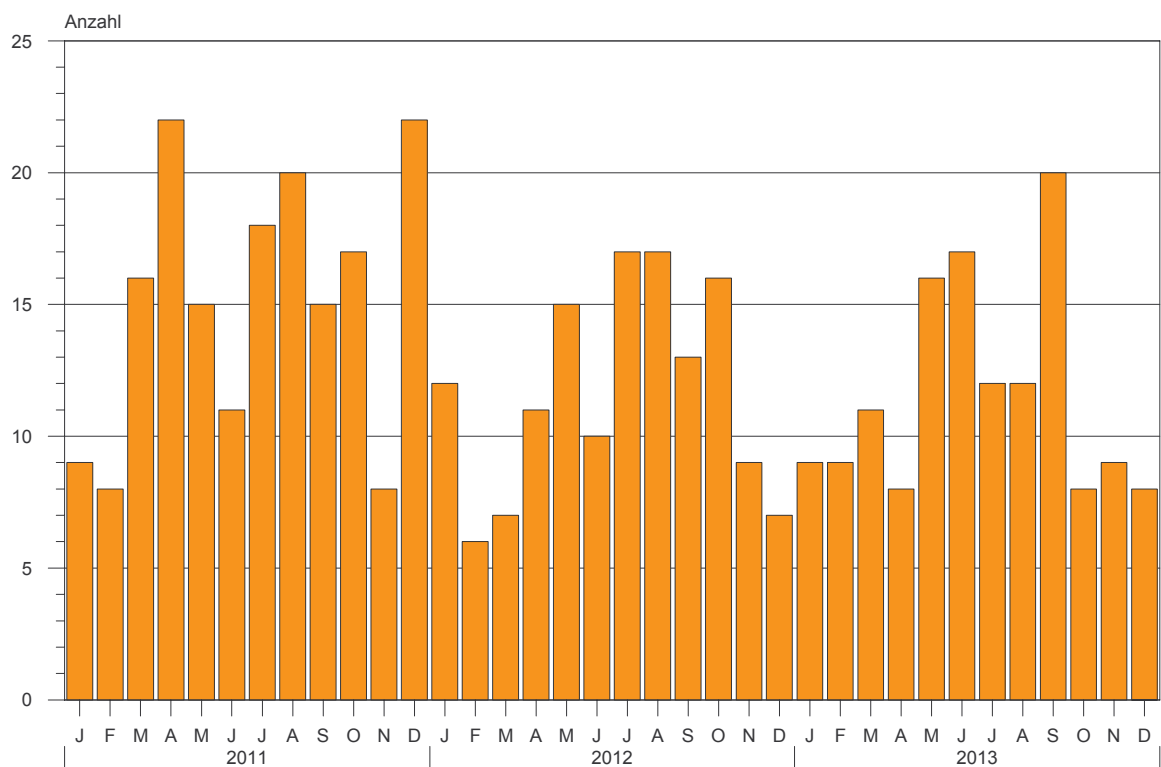
## Zeichenerklärung

- = nichts vorhanden
- x = Tabellenfach gesperrt, weil Aussage nicht sinnvoll

**1. Straßenverkehrsunfälle mit Personenschaden und schwerwiegende Straßenverkehrsunfälle mit Sachschaden im engeren Sinne  
Januar 2011 bis Dezember 2013**



**2. Bei Straßenverkehrsunfällen Getötete  
Januar 2011 bis Dezember 2013**



## 1. Entwicklung der Straßenverkehrsunfälle in Sachsen-Anhalt

Jahr <sup>1)</sup> Monat <sup>1)</sup>	Polizeilich erfasste Unfälle insgesamt	Davon mit					Verun- glückte insgesamt	Davon		
		Personen-	Sach-	davon				Getötete	Schwer-	Leicht-
				schwerwiegende Unfälle		übrige Sach- schadens- unfälle				
		schaden	mit Sach- schaden i. e. S.	sonst. Unfälle unter d. Einfluss berauschender Mittel <sup>2)</sup>	verletzte					
2003	87 556	10 900	76 656	3 540	999	72 117	14 305	304	3 401	10 600
2004	85 743	10 400	75 343	3 555	809	70 979	13 425	261	3 037	10 127
2005	84 539	10 444	74 095	3 855	898	69 342	13 350	242	2 980	10 128
2006	82 324	10 111	72 213	3 480	798	67 935	12 974	219	2 802	9 953
2007	81 824	10 178	71 646	3 392	742	67 512	13 310	213	2 973	10 124
2008	79 072	9 636	69 436	3 049	718	65 669	12 302	223	2 547	9 532
2009	79 977	8 952	71 025	3 052	656	67 317	11 526	164	2 264	9 098
2010	83 895	8 174	75 721	3 395	624	71 702	10 569	157	2 106	8 306
2011	76 374	8 395	67 979	2 639	582	64 758	10 760	181	2 173	8 406
2012	76 455	8 223	68 232	2 754	568	64 910	10 471	140	2 131	8 200
2011 Januar	5 985	515	5 470	280	41	5 149	653	9	119	525
Februar	5 225	428	4 797	193	32	4 572	556	8	116	432
März	6 081	626	5 455	174	32	5 249	787	16	152	619
April	6 429	758	5 671	171	54	5 446	969	22	208	739
Mai	6 956	813	6 143	215	46	5 882	1 033	15	191	827
Juni	6 200	796	5 404	183	60	5 161	1 007	11	251	745
Juli	6 014	774	5 240	212	50	4 978	982	18	210	754
August	6 245	758	5 487	200	49	5 238	991	20	188	783
September	6 727	789	5 938	218	54	5 666	999	15	202	782
Oktober	6 954	751	6 203	230	51	5 922	1 014	17	203	794
November	6 861	713	6 148	246	56	5 846	887	8	151	728
Dezember	6 697	674	6 023	317	57	5 649	882	22	182	678
2012 Januar	6 163	633	5 530	356	54	5 120	775	12	140	623
Februar	5 845	512	5 333	277	47	5 009	648	6	116	526
März	5 861	619	5 242	175	30	5 037	767	7	171	589
April	6 053	619	5 434	160	49	5 225	788	11	163	614
Mai	6 557	838	5 719	194	42	5 483	1 077	15	230	832
Juni	6 435	771	5 664	193	61	5 410	983	10	200	773
Juli	6 734	804	5 930	210	44	5 676	1 043	17	225	801
August	6 185	818	5 367	191	52	5 124	1 035	17	232	786
September	6 334	745	5 589	192	50	5 347	963	13	196	754
Oktober	6 963	728	6 235	235	44	5 956	911	16	173	722
November	6 972	677	6 295	255	51	5 989	896	9	177	710
Dezember	6 353	459	5 894	316	44	5 534	585	7	108	470
2013 Januar	5 962	477	5 485	288	38	5 159	592	9	108	475
Februar	5 461	495	4 966	348	42	4 576	652	9	124	519
März	6 545	569	5 976	361	55	5 560	763	11	129	623
April	6 064	529	5 535	155	40	5 340	691	8	152	531
Mai	6 539	723	5 816	206	38	5 572	899	16	182	701
Juni	6 419	768	5 651	191	52	5 408	970	17	208	745
Juli	6 590	889	5 701	181	39	5 481	1 150	12	248	890
August	6 073	835	5 238	188	48	5 002	1 060	12	268	780
September	6 302	741	5 561	174	34	5 353	941	20	217	704
Oktober	6 865	751	6 114	195	50	5 869	946	8	193	745
November	6 832	619	6 213	229	63	5 921	780	9	162	609
Dezember	6 432	687	5 745	288	52	5 405	851	8	185	658
2013 Januar-Dezember	76 084	8 083	68 001	2 804	551	64 646	10 295	139	2 176	7 980
Veränderung gegenüber gleichen Monat des Vorjahres um %	1,2	49,7	-2,5	-8,9	18,2	-2,3	45,5	x	71,3	40,0
Veränderung gegenüber gleichen Zeitraum des Vorjahres um %	-0,5	-1,7	-0,3	1,8	-3,0	-0,4	-1,7	-0,7	2,1	-2,7

1) 2013 vorläufige Ergebnisse, einschl. Nachmeldungen

2) bis Dezember 2007 nur Unfälle unter Einfluss von Alkohol



## 2. Straßenverkehrsunfälle und Verunglückte nach Unfallkategorien und Unfallfolgen

Gegenstand der Nachweisung	Insgesamt	Unfälle mit Personenschaden	Verunglückte				Schwerw. Unfälle mit Sachschaden i. e. S.	Sonstige Unfälle unter dem Einfluss berausch. Mittel	Übrige Sachschadensunfälle
			insgesamt	Getötete	Schwer-	Leicht-			
					verletzte				
<b>Alle Unfälle</b>									
<b>Dezember 2013</b>									
Innerhalb von Ortschaften	4 397	427	480	4	91	385	149	44	3 777
Außerhalb von Ortschaften, ohne Autobahn	1 693	219	302	3	75	224	114	8	1 352
Auf Autobahnen	342	41	69	1	19	49	25	-	276
Innerhalb und außerhalb von Ortschaften	6 432	687	851	8	185	658	288	52	5 405
Dagegen Vorjahr	6 353	459	585	7	108	470	316	44	5 534
Veränderung in %	1,2	49,7	45,5	X	71,3	40,0	-8,9	18,2	-2,3
<b>Januar - Dezember 2013</b>									
Innerhalb von Ortschaften	50 945	5 169	6 086	34	1 009	5 043	1 506	458	43 812
Außerhalb von Ortschaften, ohne Autobahn	20 608	2 400	3 353	82	942	2 329	925	82	17 201
Auf Autobahnen	4 531	514	856	23	225	608	373	11	3 633
Innerhalb und außerhalb von Ortschaften	76 084	8 083	10 295	139	2 176	7 980	2 804	551	64 646
Dagegen Vorjahr	76 455	8 223	10 471	140	2 131	8 200	2 754	568	64 910
Veränderung in %	-0,5	-1,7	-1,7	-0,7	2,1	-2,7	1,8	-3,0	-0,4
<b>Darunter: Alkoholunfälle</b>									
<b>Dezember 2013</b>									
Innerhalb von Ortschaften	77	24	26	2	8	16	13	40	x
Außerhalb von Ortschaften, ohne Autobahn	27	11	12	-	5	7	8	8	x
Auf Autobahnen	3	1	1	-	1	-	2	-	x
Innerhalb und außerhalb von Ortschaften	107	36	39	2	14	23	23	48	x
Dagegen Vorjahr	105	32	38	1	15	22	29	44	x
Veränderung in %	1,9	12,5	2,6	X	-6,7	4,5	-20,7	9,1	x
<b>Januar - Dezember 2013</b>									
Innerhalb von Ortschaften	901	278	315	4	92	219	189	434	x
Außerhalb von Ortschaften, ohne Autobahn	317	156	198	2	88	108	81	80	x
Auf Autobahnen	39	9	12	-	2	10	19	11	x
Innerhalb und außerhalb von Ortschaften	1 257	443	525	6	182	337	289	525	x
Dagegen Vorjahr	1 337	477	591	13	187	391	315	545	x
Veränderung in %	-6,0	-7,1	-11,2	X	-2,7	-13,8	-8,3	-3,7	x

## 3. Straßenverkehrsunfälle und Verunglückte nach Straßenklassen

Straßenart Ortslage	Unfälle mit Personen- schaden	Verunglückte			Unfälle mit Personen- schaden	Verunglückte			Zu- bzw. Abnahme (-)				
		Getötete	Schwer-	Leicht-		Getötete	Schwer-	Leicht-	Unfälle mit Personen- schaden	Getötete	Schwer-	Leicht-	
			verletzte	verletzte			verletzte	verletzte					
Anzahl									%				
		<b>Dezember 2013</b>				<b>Dezember 2012</b>							
Autobahnen	41	1	19	49	28	1	13	24	46,4	-	46,2	X	
Bundesstraßen innerorts	169	4	48	177	119	1	32	132	42,0	X	50,0	34,1	
außerorts	76	2	11	78	59	1	13	61	28,8	X	-15,4	27,9	
Landesstraßen innerorts	93	2	37	99	60	-	19	71	55,0	X	94,7	39,4	
außerorts	115	2	26	117	94	1	18	101	22,3	X	44,4	15,8	
Kreisstraßen innerorts	54	1	10	51	35	1	6	39	54,3	-	X	30,8	
außerorts	61	1	16	66	59	-	12	62	3,4	X	33,3	6,5	
Kreisstraßen innerorts	64	-	20	57	43	2	12	39	48,8	X	66,7	46,2	
außerorts	18	-	5	15	11	-	1	12	63,6	-	X	25,0	
Andere Straßen innerorts	46	-	15	42	32	2	11	27	43,8	X	36,4	55,6	
außerorts	298	1	72	258	175	2	33	174	70,3	X	X	48,3	
innerorts	279	1	65	241	164	1	33	155	70,1	-	97,0	55,5	
außerorts	19	-	7	17	11	1	-	19	72,7	X	X	-10,5	
<b>Insgesamt innerorts</b>	<b>687</b>	<b>8</b>	<b>185</b>	<b>658</b>	<b>459</b>	<b>7</b>	<b>108</b>	<b>470</b>	<b>49,7</b>	<b>X</b>	<b>71,3</b>	<b>40,0</b>	
<b>außerorts</b>	<b>427</b>	<b>4</b>	<b>91</b>	<b>385</b>	<b>269</b>	<b>3</b>	<b>53</b>	<b>267</b>	<b>58,7</b>	<b>X</b>	<b>71,7</b>	<b>44,2</b>	
<b>außerorts</b>	<b>260</b>	<b>4</b>	<b>94</b>	<b>273</b>	<b>190</b>	<b>4</b>	<b>55</b>	<b>203</b>	<b>36,8</b>	<b>-</b>	<b>70,9</b>	<b>34,5</b>	
		<b>Januar - Dezember 2013</b>				<b>Januar - Dezember 2012</b>							
Autobahnen	514	23	225	608	483	19	228	564	6,4	21,1	-1,3	7,8	
Bundesstraßen innerorts	1 862	48	594	1 950	1 875	52	601	1 987	-0,7	-7,7	-1,2	-1,9	
außerorts	879	9	189	917	937	15	211	994	-6,2	X	-10,4	-7,7	
Landesstraßen innerorts	983	39	405	1 033	938	37	390	993	4,8	5,4	3,8	4,0	
außerorts	1 442	33	451	1 407	1 446	31	453	1 418	-0,3	6,5	-0,4	-0,8	
Kreisstraßen innerorts	646	4	155	630	662	10	170	636	-2,4	X	-8,8	-0,9	
außerorts	796	29	296	777	784	21	283	782	1,5	38,1	4,6	-0,6	
Kreisstraßen innerorts	669	11	235	573	619	18	198	550	8,1	-38,9	18,7	4,2	
außerorts	221	-	56	195	242	2	53	231	-8,7	X	5,7	-15,6	
Andere Straßen innerorts	448	11	179	378	377	16	145	319	18,8	-31,3	23,4	18,5	
außerorts	3 596	24	671	3 442	3 800	20	651	3 681	-5,4	20,0	3,1	-6,5	
innerorts	3 423	21	609	3 301	3 600	15	596	3 488	-4,9	40,0	2,2	-5,4	
außerorts	173	3	62	141	200	5	55	193	-13,5	X	12,7	-26,9	
<b>Insgesamt innerorts</b>	<b>8 083</b>	<b>139</b>	<b>2 176</b>	<b>7 980</b>	<b>8 223</b>	<b>140</b>	<b>2 131</b>	<b>8 200</b>	<b>-1,7</b>	<b>-0,7</b>	<b>2,1</b>	<b>-2,7</b>	
<b>außerorts</b>	<b>5 169</b>	<b>34</b>	<b>1 009</b>	<b>5 043</b>	<b>5 441</b>	<b>42</b>	<b>1 030</b>	<b>5 349</b>	<b>-5,0</b>	<b>-19,0</b>	<b>-2,0</b>	<b>-5,7</b>	
<b>außerorts</b>	<b>2 914</b>	<b>105</b>	<b>1 167</b>	<b>2 937</b>	<b>2 782</b>	<b>98</b>	<b>1 101</b>	<b>2 851</b>	<b>4,7</b>	<b>7,1</b>	<b>6,0</b>	<b>3,0</b>	

## 4. Straßenverkehrsunfälle und Verunglückte nach Unfalltypen

Unfalltyp Ortslage	Unfälle mit Per- sonen- schaden	Verunglückte			Unfälle mit Per- sonen- schaden	Verunglückte			Zu- bzw. Abnahme (-)			
		Getö- tete	Schwer- verletzte	Leicht-		Getö- tete	Schwer- verletzte	Leicht-	Unfälle mit Personen- schaden	Getö- tete	Schwer- verletzte	Leicht-
		<b>Dezember 2013</b>			<b>Dezember 2012</b>							
Fahrunfall	178	-	67	139	127	1	35	117	40,2	X	91,4	18,8
innerorts	56	-	17	44	38	-	10	33	47,4	-	70,0	33,3
außerorts	122	-	50	95	89	1	25	84	37,1	X	X	13,1
Abbiege-Unfall	99	-	13	100	40	-	6	48	X	-	X	X
innerorts	84	-	12	79	31	-	5	31	X	-	X	X
außerorts	15	-	1	21	9	-	1	17	X	-	-	23,5
Einbiegen/Kreuzenunfall	136	2	41	146	87	3	14	105	56,3	X	X	39,0
innerorts	106	1	22	103	72	2	12	77	47,2	X	83,3	33,8
außerorts	30	1	19	43	15	1	2	28	X	-	X	53,6
Überschreitenunfall	49	4	17	32	42	1	18	27	16,7	X	-5,6	18,5
innerorts	48	3	17	32	41	1	18	26	17,1	X	-5,6	23,1
außerorts	1	1	-	-	1	-	-	1	-	X	-	X
Unfall durch ruhenden Verkehr	14	-	5	9	15	-	3	16	-6,7	-	X	X
innerorts	14	-	5	9	12	-	2	12	16,7	-	X	X
außerorts	-	-	-	-	3	-	1	4	X	-	X	X
Unfall im Längsverkehr	147	2	25	183	110	2	23	124	33,6	-	8,7	47,6
innerorts	76	-	7	85	55	-	2	71	38,2	-	X	19,7
außerorts	71	2	18	98	55	2	21	53	29,1	-	-14,3	84,9
Sonstiger Unfall	64	-	17	49	38	-	9	33	68,4	-	X	48,5
innerorts	43	-	11	33	20	-	4	17	X	-	X	94,1
außerorts	21	-	6	16	18	-	5	16	16,7	-	X	-
<b>Insgesamt</b>	<b>687</b>	<b>8</b>	<b>185</b>	<b>658</b>	<b>459</b>	<b>7</b>	<b>108</b>	<b>470</b>	<b>49,7</b>	<b>X</b>	<b>71,3</b>	<b>40,0</b>
<b>innerorts</b>	<b>427</b>	<b>4</b>	<b>91</b>	<b>385</b>	<b>269</b>	<b>3</b>	<b>53</b>	<b>267</b>	<b>58,7</b>	<b>X</b>	<b>71,7</b>	<b>44,2</b>
<b>außerorts</b>	<b>260</b>	<b>4</b>	<b>94</b>	<b>273</b>	<b>190</b>	<b>4</b>	<b>55</b>	<b>203</b>	<b>36,8</b>	<b>-</b>	<b>70,9</b>	<b>34,5</b>
		<b>Januar - Dezember 2013</b>			<b>Januar - Dezember 2012</b>							
Fahrunfall	1 831	54	708	1 504	1 661	54	614	1 315	10,2	-	15,3	14,4
innerorts	641	6	201	546	611	15	170	508	4,9	X	18,2	7,5
außerorts	1 190	48	507	958	1 050	39	444	807	13,3	23,1	14,2	18,7
Abbiege-Unfall	1 046	6	196	1 129	1 072	3	228	1 174	-2,4	X	-14,0	-3,8
innerorts	840	4	132	873	853	1	135	887	-1,5	X	-2,2	-1,6
außerorts	206	2	64	256	219	2	93	287	-5,9	-	-31,2	-10,8
Einbiegen/Kreuzenunfall	1 853	14	446	1 874	1 971	15	410	2 081	-6,0	-6,7	8,8	-9,9
innerorts	1 497	8	282	1 461	1 634	7	290	1 636	-8,4	X	-2,8	-10,7
außerorts	356	6	164	413	337	8	120	445	5,6	X	36,7	-7,2
Überschreitenunfall	422	14	130	331	446	12	144	331	-5,4	16,7	-9,7	-
innerorts	408	11	127	321	428	7	137	321	-4,7	X	-7,3	-
außerorts	14	3	3	10	18	5	7	10	-22,2	X	X	-
Unfall durch ruhenden Verkehr	237	1	34	220	275	1	63	236	-13,8	-	-46,0	-6,8
innerorts	224	1	31	208	258	1	56	223	-13,2	-	-44,6	-6,7
außerorts	13	-	3	12	17	-	7	13	-23,5	-	X	-7,7
Unfall im Längsverkehr	1 893	45	486	2 173	1 917	46	469	2 276	-1,3	-2,2	3,6	-4,5
innerorts	1 011	2	126	1 142	1 046	7	123	1 240	-3,3	X	2,4	-7,9
außerorts	882	43	360	1 031	871	39	346	1 036	1,3	10,3	4,0	-0,5
Sonstiger Unfall	801	5	176	749	881	9	203	787	-9,1	X	-13,3	-4,8
innerorts	548	2	110	492	611	4	119	534	-10,3	X	-7,6	-7,9
außerorts	253	3	66	257	270	5	84	253	-6,3	X	-21,4	1,6
<b>Insgesamt</b>	<b>8 083</b>	<b>139</b>	<b>2 176</b>	<b>7 980</b>	<b>8 223</b>	<b>140</b>	<b>2 131</b>	<b>8 200</b>	<b>-1,7</b>	<b>-0,7</b>	<b>2,1</b>	<b>-2,7</b>
<b>innerorts</b>	<b>5 169</b>	<b>34</b>	<b>1 009</b>	<b>5 043</b>	<b>5 441</b>	<b>42</b>	<b>1 030</b>	<b>5 349</b>	<b>-5,0</b>	<b>-19,0</b>	<b>-2,0</b>	<b>-5,7</b>
<b>außerorts</b>	<b>2 914</b>	<b>105</b>	<b>1 167</b>	<b>2 937</b>	<b>2 782</b>	<b>98</b>	<b>1 101</b>	<b>2 851</b>	<b>4,7</b>	<b>7,1</b>	<b>6,0</b>	<b>3,0</b>

## 5. Straßenverkehrsunfälle und Verunglückte nach Unfallarten

Unfallart Ortslage	Unfälle mit Per- sonen- schaden	Verunglückte			Unfälle mit Per- sonen- schaden	Verunglückte			Zu- bzw. Abnahme (-)				
		Getö- tete	Schwer- verletzte	Leicht- verletzte		Getö- tete	Schwer- verletzte	Leicht- verletzte	Unfälle mit Personen- schaden	Getö- tete	Schwer- verletzte	Leicht- verletzte	
													Anzahl
		<b>Dezember 2013</b>							<b>Dezember 2012</b>				
Zusammenstoß m.and. Fahrzeug, das anfährt, anhält	53	-	4	62	35	-	3	44	51,4	-	X	40,9	
innerorts	40	-	4	43	28	-	3	30	42,9	-	X	43,3	
außerorts	13	-	-	19	7	-	-	14	X	-	-	35,7	
vorausfährt o. wartet	70	1	7	81	50	2	7	60	40,0	X	-	35,0	
innerorts	46	-	2	48	28	-	-	37	64,3	-	X	29,7	
außerorts	24	1	5	33	22	2	7	23	9,1	X	X	43,5	
seitlich in gleicher Richtung fährt	22	-	8	24	17	1	7	15	29,4	X	X	60,0	
innerorts	8	-	3	5	7	1	2	6	X	X	X	X	
außerorts	14	-	5	19	10	-	5	9	40,0	-	-	X	
entgegenkommt	43	-	12	56	27	1	8	29	59,3	X	X	93,1	
innerorts	20	-	4	24	12	-	3	15	66,7	-	X	60,0	
außerorts	23	-	8	32	15	1	5	14	53,3	X	X	X	
einbiegt oder kreuzt	181	2	45	192	107	1	18	132	69,2	X	X	45,5	
innerorts	147	1	28	143	85	-	13	93	72,9	X	X	53,8	
außerorts	34	1	17	49	22	1	5	39	54,5	-	X	25,6	
Zusammenstoß Fahrzeug/Fußgänger	87	4	27	63	57	1	19	42	52,6	X	42,1	50,0	
innerorts	84	2	27	61	55	1	19	40	52,7	X	42,1	52,5	
außerorts	3	2	-	2	2	-	-	2	X	X	-	-	
Aufprall auf Hindernis	4	-	1	3	4	-	1	5	-	-	-	X	
innerorts	1	-	-	1	2	-	1	3	X	-	X	X	
außerorts	3	-	1	2	2	-	-	2	X	-	X	-	
Abk.v.Fahrbahn n.rechts	95	-	44	64	59	-	14	51	61,0	-	X	25,5	
innerorts	17	-	4	13	13	-	1	12	30,8	-	X	8,3	
außerorts	78	-	40	51	46	-	13	39	69,6	-	X	30,8	
Abk. v.Fahrbahn n.links	58	-	14	55	56	-	19	53	3,6	-	-26,3	3,8	
innerorts	12	-	2	13	12	-	5	9	-	-	X	X	
außerorts	46	-	12	42	44	-	14	44	4,5	-	-14,3	-4,5	
Unfall anderer Art	74	1	23	58	47	1	12	39	57,4	-	91,7	48,7	
innerorts	52	1	17	34	27	1	6	22	92,6	-	X	54,5	
außerorts	22	-	6	24	20	-	6	17	10,0	-	-	41,2	
<b>Insgesamt</b>	<b>687</b>	<b>8</b>	<b>185</b>	<b>658</b>	<b>459</b>	<b>7</b>	<b>108</b>	<b>470</b>	<b>49,7</b>	<b>X</b>	<b>71,3</b>	<b>40,0</b>	
<b>innerorts</b>	<b>427</b>	<b>4</b>	<b>91</b>	<b>385</b>	<b>269</b>	<b>3</b>	<b>53</b>	<b>267</b>	<b>58,7</b>	<b>X</b>	<b>71,7</b>	<b>44,2</b>	
<b>außerorts</b>	<b>260</b>	<b>4</b>	<b>94</b>	<b>273</b>	<b>190</b>	<b>4</b>	<b>55</b>	<b>203</b>	<b>36,8</b>	<b>-</b>	<b>70,9</b>	<b>34,5</b>	

## Noch 5. Straßenverkehrsunfälle und Verunglückte nach Unfallarten

Unfallart  Ortslage	Unfälle mit Per- sonen- schaden	Verunglückte			Unfälle mit Per- sonen- schaden	Verunglückte			Zu- bzw. Abnahme (-)			
		Getö- tete	Schwer- verletzte	Leicht- verletzte		Getö- tete	Schwer- verletzte	Leicht- verletzte	Unfälle mit Personen- schaden	Getö- tete	Schwer- verletzte	Leicht- verletzte
Januar - Dezember 2013					Januar - Dezember 2012							
Zusammenstoß m.and. Fahrzeug, das anfährt, anhält	603	6	70	689	698	2	89	815	-13,6	X	-21,3	-15,5
innerorts	485	1	53	528	563	1	58	611	-13,9	-	-8,6	-13,6
außerorts	118	5	17	161	135	1	31	204	-12,6	X	-45,2	-21,1
vorausfährt o. wartet	934	15	195	1 131	919	12	169	1 144	1,6	25,0	15,4	-1,1
innerorts	550	1	41	645	539	-	42	672	2,0	X	-2,4	-4,0
außerorts	384	14	154	486	380	12	127	472	1,1	16,7	21,3	3,0
seitlich in gleicher Richtung fährt	334	3	74	346	388	3	79	411	-13,9	-	-6,3	-15,8
innerorts	186	1	33	179	232	1	27	245	-19,8	-	22,2	-26,9
außerorts	148	2	41	167	156	2	52	166	-5,1	-	-21,2	0,6
entgegenkommt	572	22	253	665	561	27	250	647	2,0	-18,5	1,2	2,8
innerorts	280	1	75	306	320	6	99	363	-12,5	X	-24,2	-15,7
außerorts	292	21	178	359	241	21	151	284	21,2	-	17,9	26,4
einbiegt oder kreuzt	2 280	16	516	2 359	2 367	14	503	2 502	-3,7	14,3	2,6	-5,7
innerorts	1 854	9	332	1 852	1 946	5	339	1 954	-4,7	X	-2,1	-5,2
außerorts	426	7	184	507	421	9	164	548	1,2	X	12,2	-7,5
Zusammenstoß Fahrzeug/Fußgänger	700	14	194	563	701	17	195	550	-0,1	-17,6	-0,5	2,4
innerorts	658	10	185	527	661	11	180	520	-0,5	-9,1	2,8	1,3
außerorts	42	4	9	36	40	6	15	30	5,0	X	X	20,0
Aufprall auf Hindernis	55	3	14	53	51	2	14	41	7,8	X	-	29,3
innerorts	21	1	4	16	21	1	5	17	-	-	X	-5,9
außerorts	34	2	10	37	30	1	9	24	13,3	X	X	54,2
Abk.v.Fahrbahn n.rechts	986	28	402	776	910	33	324	725	8,4	-15,2	24,1	7,0
innerorts	238	1	84	209	252	4	62	213	-5,6	X	35,5	-1,9
außerorts	748	27	318	567	658	29	262	512	13,7	-6,9	21,4	10,7
Abk. v.Fahrbahn n.links	626	23	219	542	602	15	240	476	4,0	53,3	-8,8	13,9
innerorts	149	5	37	140	150	6	52	120	-0,7	X	-28,8	16,7
außerorts	477	18	182	402	452	9	188	356	5,5	X	-3,2	12,9
Unfall anderer Art	993	9	239	856	1 026	15	268	889	-3,2	X	-10,8	-3,7
innerorts	748	4	165	641	757	7	166	634	-1,2	X	-0,6	1,1
außerorts	245	5	74	215	269	8	102	255	-8,9	X	-27,5	-15,7
<b>Insgesamt</b>	<b>8 083</b>	<b>139</b>	<b>2 176</b>	<b>7 980</b>	<b>8 223</b>	<b>140</b>	<b>2 131</b>	<b>8 200</b>	<b>-1,7</b>	<b>-0,7</b>	<b>2,1</b>	<b>-2,7</b>
<b>innerorts</b>	<b>5 169</b>	<b>34</b>	<b>1 009</b>	<b>5 043</b>	<b>5 441</b>	<b>42</b>	<b>1 030</b>	<b>5 349</b>	<b>-5,0</b>	<b>-19,0</b>	<b>-2,0</b>	<b>-5,7</b>
<b>außerorts</b>	<b>2 914</b>	<b>105</b>	<b>1 167</b>	<b>2 937</b>	<b>2 782</b>	<b>98</b>	<b>1 101</b>	<b>2 851</b>	<b>4,7</b>	<b>7,1</b>	<b>6,0</b>	<b>3,0</b>

## 6. Straßenverkehrsunfälle und Verunglückte nach Tagesdatum und Ortslage

Tagesdatum Ortslage	Unfälle mit Personen- schaden	Davon mit			Verunglückte			Unfälle mit schwerw. Sachschaden i. e. S.	Unfälle mit Personen- u.
		Getöteten	Schwer- verletzten	Leicht-	Getötete	Schwer- verletzte	Leicht-		
<b>Dezember 2013</b>									
<b>Innerorts</b>									
1. Sonntag	3	-	1	2	-	1	2	2	5
2. Montag	19	-	3	16	-	3	18	3	22
3. Dienstag	18	-	5	13	-	5	15	3	21
4. Mittwoch	18	-	5	13	-	5	13	2	20
5. Donnerstag	26	-	2	24	-	2	28	8	34
6. Freitag	13	-	5	8	-	5	8	6	19
7. Samstag	9	-	1	8	-	1	9	2	11
8. Sonntag	5	-	-	5	-	-	7	2	7
9. Montag	27	1	3	23	1	3	28	8	35
10. Dienstag	17	-	2	15	-	2	18	6	23
11. Mittwoch	10	-	1	9	-	1	10	6	16
12. Donnerstag	24	-	8	16	-	8	18	5	29
13. Freitag	22	-	1	21	-	1	25	10	32
14. Samstag	14	-	3	11	-	3	14	7	21
15. Sonntag	7	-	3	4	-	3	4	1	8
16. Montag	30	1	6	23	1	6	25	5	35
17. Dienstag	21	-	6	15	-	6	16	8	29
18. Mittwoch	16	-	3	13	-	3	16	2	18
19. Donnerstag	10	1	3	6	1	3	7	8	18
20. Freitag	21	-	6	15	-	7	16	10	31
21. Samstag	8	-	3	5	-	3	7	2	10
22. Sonntag	4	-	1	3	-	1	5	2	6
23. Montag	18	1	4	13	1	4	15	5	23
24. Dienstag	7	-	2	5	-	2	7	4	11
25. Mittwoch	4	-	1	3	-	1	4	1	5
26. Donnerstag	3	-	-	3	-	-	3	3	6
27. Freitag	12	-	4	8	-	4	10	8	20
28. Samstag	6	-	1	5	-	1	5	5	11
29. Sonntag	5	-	-	5	-	-	5	3	8
30. Montag	21	-	3	18	-	3	21	10	31
31. Dienstag	9	-	4	5	-	4	6	2	11
<b>Insgesamt</b>	<b>427</b>	<b>4</b>	<b>90</b>	<b>333</b>	<b>4</b>	<b>91</b>	<b>385</b>	<b>149</b>	<b>576</b>
<b>Außerorts, einschließlich Autobahn</b>									
1. Sonntag	4	-	2	2	-	2	5	2	6
2. Montag	13	-	2	11	-	2	11	7	20
3. Dienstag	9	-	-	9	-	-	11	6	15
4. Mittwoch	9	-	3	6	-	4	11	4	13
5. Donnerstag	17	-	3	14	-	3	17	10	27
6. Freitag	13	-	4	9	-	4	10	18	31
7. Samstag	6	-	3	3	-	4	3	6	12
8. Sonntag	2	-	-	2	-	-	4	4	6
9. Montag	6	-	3	3	-	3	15	3	9
10. Dienstag	8	-	1	7	-	2	10	3	11
11. Mittwoch	13	-	5	8	-	7	13	3	16
12. Donnerstag	9	-	2	7	-	2	10	8	17
13. Freitag	11	-	3	8	-	4	10	6	17
14. Samstag	17	1	2	14	1	3	25	4	21
15. Sonntag	5	-	4	1	-	4	3	1	6
16. Montag	9	-	4	5	-	4	6	7	16
17. Dienstag	8	-	3	5	-	3	5	3	11
18. Mittwoch	11	-	4	7	-	5	9	5	16
19. Donnerstag	3	-	2	1	-	2	2	2	5
20. Freitag	6	-	4	2	-	4	5	3	9
21. Samstag	10	-	4	6	-	4	8	4	14
22. Sonntag	3	-	1	2	-	1	5	-	3
23. Montag	8	-	1	7	-	1	14	4	12
24. Dienstag	4	1	1	2	1	1	5	-	4
25. Mittwoch	5	-	2	3	-	2	8	3	8
26. Donnerstag	4	-	3	1	-	4	4	4	8
27. Freitag	5	-	2	3	-	3	6	5	10
28. Samstag	8	1	2	5	1	6	11	3	11
29. Sonntag	1	-	-	1	-	-	1	-	1
30. Montag	26	1	4	21	1	4	24	10	36
31. Dienstag	7	-	5	2	-	6	2	1	8
<b>Insgesamt</b>	<b>260</b>	<b>4</b>	<b>79</b>	<b>177</b>	<b>4</b>	<b>94</b>	<b>273</b>	<b>139</b>	<b>399</b>

**Noch 6. Straßenverkehrsunfälle und Verunglückte nach Tagesdatum und Ortslage**

Tagesdatum Ortslage	Unfälle mit Personen- schaden	Davon mit			Verunglückte			Unfälle mit schwerw. Sachschaden i. e. S.	Unfälle mit Personen- u.
		Getöteten	Schwer- verletzten	Leicht-	Getötete	Schwer- verletzte	Leicht-		
<b>Dezember 2013</b>									
<b>Innerorts und außerorts</b>									
1. Sonntag	7	-	3	4	-	3	7	4	11
2. Montag	32	-	5	27	-	5	29	10	42
3. Dienstag	27	-	5	22	-	5	26	9	36
4. Mittwoch	27	-	8	19	-	9	24	6	33
5. Donnerstag	43	-	5	38	-	5	45	18	61
6. Freitag	26	-	9	17	-	9	18	24	50
7. Samstag	15	-	4	11	-	5	12	8	23
8. Sonntag	7	-	-	7	-	-	11	6	13
9. Montag	33	1	6	26	1	6	43	11	44
10. Dienstag	25	-	3	22	-	4	28	9	34
11. Mittwoch	23	-	6	17	-	8	23	9	32
12. Donnerstag	33	-	10	23	-	10	28	13	46
13. Freitag	33	-	4	29	-	5	35	16	49
14. Samstag	31	1	5	25	1	6	39	11	42
15. Sonntag	12	-	7	5	-	7	7	2	14
16. Montag	39	1	10	28	1	10	31	12	51
17. Dienstag	29	-	9	20	-	9	21	11	40
18. Mittwoch	27	-	7	20	-	8	25	7	34
19. Donnerstag	13	1	5	7	1	5	9	10	23
20. Freitag	27	-	10	17	-	11	21	13	40
21. Samstag	18	-	7	11	-	7	15	6	24
22. Sonntag	7	-	2	5	-	2	10	2	9
23. Montag	26	1	5	20	1	5	29	9	35
24. Dienstag	11	1	3	7	1	3	12	4	15
25. Mittwoch	9	-	3	6	-	3	12	4	13
26. Donnerstag	7	-	3	4	-	4	7	7	14
27. Freitag	17	-	6	11	-	7	16	13	30
28. Samstag	14	1	3	10	1	7	16	8	22
29. Sonntag	6	-	-	6	-	-	6	3	9
30. Montag	47	1	7	39	1	7	45	20	67
31. Dienstag	16	-	9	7	-	10	8	3	19
<b>Insgesamt</b>	<b>687</b>	<b>8</b>	<b>169</b>	<b>510</b>	<b>8</b>	<b>185</b>	<b>658</b>	<b>288</b>	<b>975</b>
<b>Auf Autobahnen</b>									
1. Sonntag	-	-	-	-	-	-	-	-	-
2. Montag	-	-	-	-	-	-	-	-	-
3. Dienstag	1	-	-	1	-	-	1	1	2
4. Mittwoch	1	-	-	1	-	-	1	1	2
5. Donnerstag	-	-	-	-	-	-	-	4	4
6. Freitag	2	-	2	-	-	2	-	8	10
7. Samstag	1	-	1	-	-	1	-	1	2
8. Sonntag	-	-	-	-	-	-	-	1	1
9. Montag	1	-	-	1	-	-	7	1	2
10. Dienstag	1	-	-	1	-	-	2	-	1
11. Mittwoch	3	-	2	1	-	3	2	-	3
12. Donnerstag	1	-	1	-	-	1	-	2	3
13. Freitag	3	-	-	3	-	-	3	-	3
14. Samstag	4	1	-	3	1	1	8	-	4
15. Sonntag	3	-	2	1	-	2	2	-	3
16. Montag	-	-	-	-	-	-	-	-	-
17. Dienstag	1	-	-	1	-	-	1	-	1
18. Mittwoch	3	-	-	3	-	-	3	2	5
19. Donnerstag	-	-	-	-	-	-	-	1	1
20. Freitag	1	-	1	-	-	1	-	-	1
21. Samstag	5	-	2	3	-	2	5	-	5
22. Sonntag	1	-	-	1	-	-	1	-	1
23. Montag	2	-	-	2	-	-	6	1	3
24. Dienstag	1	-	-	1	-	-	2	-	1
25. Mittwoch	-	-	-	-	-	-	-	-	-
26. Donnerstag	2	-	2	-	-	2	-	1	3
27. Freitag	1	-	1	-	-	2	-	-	1
28. Samstag	2	-	1	1	-	2	4	1	3
29. Sonntag	-	-	-	-	-	-	-	-	-
30. Montag	-	-	-	-	-	-	-	-	-
31. Dienstag	1	-	-	1	-	-	1	-	1
<b>Insgesamt</b>	<b>41</b>	<b>1</b>	<b>15</b>	<b>25</b>	<b>1</b>	<b>19</b>	<b>49</b>	<b>25</b>	<b>66</b>

7. Straßenverkehrsunfälle und Verunglückte nach Art der Verkehrsbeteiligung und Ortslage <sup>1)</sup>

Art der Verkehrsbeteiligung	Unfälle mit Personenschaden	Verunglückte			Schwerw. Unfälle mit Sachschaden i. e. S.	Unfälle mit Personenschaden	Verunglückte			Schwerw. Unfälle mit Sachschaden i. e. S.	
		Getötete	Schwer- verletzte	Leicht-			Getötete	Schwer- verletzte	Leicht-		
		<b>Dezember 2013</b>				<b>Dezember 2012</b>					
		<b>Innerhalb von Ortschaften</b>									
Unfälle insgesamt	427	4	91	385	149	269	3	53	267	150	
Darunter Unfälle mit Beteiligung von Fahrern von:											
Motorzweirädern	15	-	4	12	-	14	-	5	13	2	
Personenkraftwagen	360	3	65	341	147	237	3	46	239	143	
Kraftomnibussen	5	-	2	3	2	2	-	-	2	1	
Güterkraftfahrzeugen	44	-	11	41	18	22	-	2	23	19	
dar.: Liefer- und Lastkraftwagen mit zul. Gesamtgewicht bis 3 500 kg	27	-	6	28	12	17	-	1	19	13	
3 501 - 7 500 kg	1	-	-	1	1	1	-	-	1	1	
7 501 - 12 000 kg	2	-	-	2	1	1	-	-	1	-	
12 001 und mehr kg	3	-	1	2	1	1	-	1	-	-	
Landwirtschaftlichen Zugmaschinen	1	-	1	-	-	1	-	-	1	-	
Fahrrädern	141	1	34	110	-	58	2	15	42	-	
Fußgängern	94	3	29	68	-	61	1	21	46	-	
		<b>Außerhalb von Ortschaften, ohne Autobahn</b>									
Unfälle insgesamt	219	3	75	224	114	162	3	42	179	120	
Darunter Unfälle mit Beteiligung von Fahrern von:											
Motorzweirädern	6	-	2	4	-	2	-	1	1	-	
Personenkraftwagen	202	3	70	212	105	150	3	40	168	109	
Kraftomnibussen	1	-	-	1	-	-	-	-	-	-	
Güterkraftfahrzeugen	28	1	14	30	17	28	1	7	27	18	
dar.: Liefer- und Lastkraftwagen mit zul. Gesamtgewicht bis 3 500 kg	13	1	8	16	8	13	-	2	15	10	
3 501 - 7 500 kg	1	-	-	1	1	1	-	-	1	1	
7 501 - 12 000 kg	2	-	-	2	-	-	-	-	-	-	
12 001 und mehr kg	3	-	2	2	2	2	-	-	2	-	
Landwirtschaftlichen Zugmaschinen	-	-	-	-	-	1	-	-	2	1	
Fahrrädern	7	-	2	5	-	5	1	1	3	-	
Fußgängern	4	1	2	5	-	4	-	-	4	-	
		<b>auf Autobahnen</b>									
Unfälle insgesamt	41	1	19	49	25	28	1	13	24	46	
Darunter Unfälle mit Beteiligung von Fahrern von:											
Motorzweirädern	-	-	-	-	-	-	-	-	-	-	
Personenkraftwagen	38	1	15	49	20	24	1	11	21	38	
Kraftomnibussen	1	-	-	1	-	-	-	-	-	1	
Güterkraftfahrzeugen	12	1	8	9	12	13	1	6	11	15	
dar.: Liefer- und Lastkraftwagen mit zul. Gesamtgewicht bis 3 500 kg	1	-	-	2	2	3	-	3	3	4	
3 501 - 7 500 kg	-	-	-	-	-	-	-	-	-	-	
7 501 - 12 000 kg	1	-	1	-	1	-	-	-	-	1	
12 001 und mehr kg	1	-	-	1	1	1	-	-	2	5	
Landwirtschaftlichen Zugmaschinen	-	-	-	-	-	-	-	-	-	-	
Fahrrädern	-	-	-	-	-	-	-	-	-	-	
Fußgängern	-	-	-	-	-	-	-	-	-	-	
		<b>Innerhalb und außerhalb von Ortschaften</b>									
<b>Unfälle insgesamt</b>	<b>687</b>	<b>8</b>	<b>185</b>	<b>658</b>	<b>288</b>	<b>459</b>	<b>7</b>	<b>108</b>	<b>470</b>	<b>316</b>	
Darunter Unfälle mit Beteiligung von Fahrern von:											
Motorzweirädern	21	-	6	16	-	16	-	6	14	2	
Personenkraftwagen	600	7	150	602	272	411	7	97	428	290	
Kraftomnibussen	7	-	2	5	2	2	-	-	2	2	
Güterkraftfahrzeugen	84	2	33	80	47	63	2	15	61	52	
dar.: Liefer- und Lastkraftwagen mit zul. Gesamtgewicht bis 3 500 kg	41	1	14	46	22	33	-	6	37	27	
3 501 - 7 500 kg	2	-	-	2	2	2	-	-	2	2	
7 501 - 12 000 kg	5	-	1	4	2	1	-	-	1	1	
12 001 und mehr kg	7	-	3	5	4	4	-	1	4	5	
Landwirtschaftlichen Zugmaschinen	1	-	1	-	-	2	-	-	3	1	
Fahrrädern	148	1	36	115	-	63	3	16	45	-	
Fußgängern	98	4	31	73	-	65	1	21	50	-	

1) Die Tabelle enthält Mehrfachzählungen, da bei einem Unfall mehrere Verkehrsbeteiligungsarten beteiligt sein können.



**Noch 7. Straßenverkehrsunfälle und Verunglückte nach Art der Verkehrsbeteiligung und Ortslage<sup>1)</sup>**

Unfälle mit Personenschaden	Verunglückte			Schwerw. Unfälle mit Sachschaden i. e. S.	Unfälle mit Personenschaden	Verunglückte			Schwerw. Unfälle mit Sachschaden i. e. S.	Art der Verkehrsbeteiligung
	Getötete	Schwer- verletzte	Leicht-			Getötete	Schwer- verletzte	Leicht-		
<b>Januar - Dezember 2013</b>										
<b>Innerhalb von Ortschaften</b>										
5 169	34	1 009	5 043	1 506	5 441	42	1 030	5 349	1 602	Unfälle insgesamt
										Darunter Unfälle mit Beteiligung von Fahrern von:
549	6	156	452	28	561	5	156	459	24	Motorzweirädern
4 214	17	748	4 241	1 474	4 408	29	759	4 491	1 562	Personenkraftwagen
61	-	14	78	14	71	1	15	87	17	Kraftomnibussen
501	7	98	495	190	513	5	95	512	240	Güterkraftfahrzeugen
										dar.: Liefer- und Lastkraftwagen mit zul. Gesamtgewicht bis 3 500 kg
308	-	60	320	117	321	3	53	326	156	3 501 - 7 500 kg
26	1	3	23	9	28	1	10	23	21	7 501 - 12 000 kg
19	-	5	18	11	20	-	5	20	6	12 001 und mehr kg
44	1	9	40	7	46	1	12	45	17	Landwirtschaftlichen Zugmaschinen
12	-	6	7	12	16	-	1	20	13	Fahrrädern
1 906	12	365	1 613	3	2 052	10	404	1 724	3	Fußgängern
770	12	202	645	2	746	11	192	605	2	
<b>Außerhalb von Ortschaften, ohne Autobahn</b>										
2 400	82	942	2 329	925	2 299	79	873	2 287	887	Unfälle insgesamt
										Darunter Unfälle mit Beteiligung von Fahrern von:
308	12	162	188	6	291	8	146	189	16	Motorzweirädern
2 034	66	787	2 097	853	1 918	66	702	2 037	833	Personenkraftwagen
10	2	3	42	5	11	1	1	11	5	Kraftomnibussen
342	19	124	341	170	349	22	147	353	156	Güterkraftfahrzeugen
										dar.: Liefer- und Lastkraftwagen mit zul. Gesamtgewicht bis 3 500 kg
167	7	63	187	78	181	10	68	200	82	3 501 - 7 500 kg
17	-	5	16	11	24	2	10	34	8	7 501 - 12 000 kg
19	2	8	20	7	10	-	8	8	4	12 001 und mehr kg
29	3	13	24	16	31	4	13	28	12	Landwirtschaftlichen Zugmaschinen
28	2	6	30	10	39	3	23	31	9	Fahrrädern
159	5	53	115	-	169	8	60	117	-	Fußgängern
41	3	11	39	1	47	6	17	33	1	
<b>auf Autobahnen</b>										
514	23	225	608	373	483	19	228	564	265	Unfälle insgesamt
										Darunter Unfälle mit Beteiligung von Fahrern von:
18	1	8	12	-	13	-	7	7	-	Motorzweirädern
424	15	182	536	299	409	14	192	504	216	Personenkraftwagen
6	-	4	13	1	3	2	3	5	4	Kraftomnibussen
222	18	117	221	145	215	14	108	245	103	Güterkraftfahrzeugen
										dar.: Liefer- und Lastkraftwagen mit zul. Gesamtgewicht bis 3 500 kg
43	1	20	53	31	44	3	30	74	33	3 501 - 7 500 kg
12	1	4	12	2	9	1	15	32	2	7 501 - 12 000 kg
5	-	12	4	5	11	-	13	29	2	12 001 und mehr kg
32	2	19	26	14	35	2	17	36	11	Landwirtschaftlichen Zugmaschinen
-	-	-	-	-	-	-	-	-	-	Fahrrädern
1	-	-	1	-	-	-	-	-	-	Fußgängern
3	-	3	3	-	4	-	2	4	-	
<b>Innerhalb und außerhalb von Ortschaften</b>										
<b>8 083</b>	<b>139</b>	<b>2 176</b>	<b>7 980</b>	<b>2 804</b>	<b>8 223</b>	<b>140</b>	<b>2 131</b>	<b>8 200</b>	<b>2 754</b>	<b>Unfälle insgesamt</b>
										Darunter Unfälle mit Beteiligung von Fahrern von:
875	19	326	652	34	865	13	309	655	40	Motorzweirädern
6 672	98	1 717	6 874	2 626	6 735	109	1 653	7 032	2 611	Personenkraftwagen
77	2	21	133	20	85	4	19	103	26	Kraftomnibussen
1 065	44	339	1 057	505	1 077	41	350	1 110	499	Güterkraftfahrzeugen
										dar.: Liefer- und Lastkraftwagen mit zul. Gesamtgewicht bis 3 500 kg
518	8	143	560	226	546	16	151	600	271	3 501 - 7 500 kg
55	2	12	51	22	61	4	35	89	31	7 501 - 12 000 kg
43	2	25	42	23	41	-	26	57	12	12 001 und mehr kg
105	6	41	90	37	112	7	42	109	40	Landwirtschaftlichen Zugmaschinen
40	2	12	37	22	55	3	24	51	22	Fahrrädern
2 066	17	418	1 729	3	2 221	18	464	1 841	3	Fußgängern
814	15	216	687	3	797	17	211	642	3	

1) Die Tabelle enthält Mehrfachzählungen, da bei einem Unfall mehrere Verkehrsbeteiligungsarten beteiligt sein können.

## 8. Straßenverkehrsunfälle und Verunglückte nach kreisfreien Städten und Landkreisen im Monat

Kreisfreie Stadt Landkreis Land  Ortslage	Straßenverkehrsunfälle				Verunglückte			
	insgesamt	mit Personen- schaden	mit schwerw. Sachsch. i. e. S.	sonst. Unf. unter Einfl. berausch. Mittel	insgesamt	Getötete	Schwer-	Leicht-
							verletzte	
<b>Dezember 2013</b>								
Dessau-Roßlau, Stadt	41	20	20	1	21	-	3	18
innerorts	29	17	11	1	17	-	3	14
außerorts ohne Autobahn	10	2	8	-	3	-	-	3
auf Autobahnen	2	1	1	-	1	-	-	1
Halle (Saale), Stadt	86	64	15	7	73	2	7	64
innerorts	81	61	13	7	69	1	6	62
außerorts ohne Autobahn	4	2	2	-	2	-	-	2
auf Autobahnen	1	1	-	-	2	1	1	-
Magdeburg, Stadt	113	79	28	6	88	1	20	67
innerorts	104	75	24	5	84	1	20	63
außerorts ohne Autobahn	7	3	3	1	3	-	-	3
auf Autobahnen	2	1	1	-	1	-	-	1
Altmarkkreis Salzwedel	63	30	30	3	38	-	7	31
innerorts	26	13	10	3	13	-	2	11
außerorts ohne Autobahn	37	17	20	-	25	-	5	20
auf Autobahnen	-	-	-	-	-	-	-	-
Anhalt-Bitterfeld	97	58	36	3	72	-	31	41
innerorts	46	28	15	3	29	-	9	20
außerorts ohne Autobahn	38	23	15	-	33	-	16	17
auf Autobahnen	13	7	6	-	10	-	6	4
Börde	89	59	27	3	76	1	15	60
innerorts	31	21	8	2	23	-	4	19
außerorts ohne Autobahn	45	30	14	1	40	1	7	32
auf Autobahnen	13	8	5	-	13	-	4	9
Burgenlandkreis	79	52	25	2	69	1	16	52
innerorts	36	21	13	2	24	1	6	17
außerorts ohne Autobahn	35	26	9	-	38	-	9	29
auf Autobahnen	8	5	3	-	7	-	1	6
Harz	84	60	16	8	72	-	15	57
innerorts	52	37	9	6	44	-	6	38
außerorts ohne Autobahn	32	23	7	2	28	-	9	19
auf Autobahnen	-	-	-	-	-	-	-	-
Jerichower Land	33	26	6	1	31	-	6	25
innerorts	14	10	3	1	11	-	4	7
außerorts ohne Autobahn	14	13	1	-	14	-	1	13
auf Autobahnen	5	3	2	-	6	-	1	5

**Noch 8. Straßenverkehrsunfälle und Verunglückte nach kreisfreien Städten und Landkreisen im Monat**

Kreisfreie Stadt Landkreis Land  Ortslage	Straßenverkehrsunfälle				Verunglückte			
	insgesamt	mit Personen- schaden	mit schwerw. SachsSch. i. e. S.	sonst. Unf. unter Einfl. berausch. Mittel	insgesamt	Getötete	Schwer-	Leicht-
							verletzte	
<b>Dezember 2013</b>								
Mansfeld-Südharz	56	37	17	2	52	-	7	45
innerorts	21	11	8	2	14	-	-	14
außerorts ohne Autobahn	31	24	7	-	35	-	7	28
auf Autobahnen	4	2	2	-	3	-	-	3
Saalekreis	97	71	22	4	92	1	20	71
innerorts	61	48	9	4	53	1	12	40
außerorts ohne Autobahn	27	15	12	-	24	-	6	18
auf Autobahnen	9	8	1	-	15	-	2	13
Salzlandkreis	76	53	18	5	70	-	17	53
innerorts	52	36	12	4	43	-	10	33
außerorts ohne Autobahn	19	13	5	1	17	-	4	13
auf Autobahnen	5	4	1	-	10	-	3	7
Stendal	51	39	11	1	47	2	8	37
innerorts	26	22	4	-	25	-	3	22
außerorts ohne Autobahn	25	17	7	1	22	2	5	15
auf Autobahnen	-	-	-	-	-	-	-	-
Wittenberg	62	39	17	6	50	-	13	37
innerorts	41	27	10	4	31	-	6	25
außerorts ohne Autobahn	17	11	4	2	18	-	6	12
auf Autobahnen	4	1	3	-	1	-	1	-
<b>Sachsen-Anhalt</b>	<b>1 027</b>	<b>687</b>	<b>288</b>	<b>52</b>	<b>851</b>	<b>8</b>	<b>185</b>	<b>658</b>
<b>innerorts</b>	<b>620</b>	<b>427</b>	<b>149</b>	<b>44</b>	<b>480</b>	<b>4</b>	<b>91</b>	<b>385</b>
<b>außerorts ohne Autobahn</b>	<b>341</b>	<b>219</b>	<b>114</b>	<b>8</b>	<b>302</b>	<b>3</b>	<b>75</b>	<b>224</b>
<b>auf Autobahnen</b>	<b>66</b>	<b>41</b>	<b>25</b>	<b>-</b>	<b>69</b>	<b>1</b>	<b>19</b>	<b>49</b>
Kreisfreie Städte	240	163	63	14	182	3	30	149
Landkreise	787	524	225	38	669	5	155	509

## 9. Straßenverkehrsunfälle und Verunglückte nach kreisfreien Städten und Landkreisen im Zeitraum

Kreisfreie Stadt Landkreis Land	Straßenverkehrsunfälle				Verunglückte			
	insgesamt	mit Personen- schaden	mit schwerw. Sachsch. i. e. S.	sonst. Unf. unter Einfl. berausch. Mittel	insgesamt	Getötete	Schwer-	Leicht-
							verletzte	
<b>Januar bis Dezember 2013</b>								
Dessau-Roßlau, Stadt	419	279	122	18	360	6	53	301
Halle (Saale), Stadt	1 130	884	177	69	1 039	5	128	906
Magdeburg, Stadt	1 287	998	206	83	1 182	9	172	1 001
Altmarkkreis Salzwedel	533	317	207	9	441	16	98	327
Anhalt-Bitterfeld	937	588	318	31	731	10	237	484
Börde	936	662	246	28	895	21	186	688
Burgenlandkreis	961	679	238	44	949	10	236	703
Harz	1 044	761	202	81	949	10	216	723
Jerichower Land	432	308	110	14	396	4	92	300
Mansfeld-Südharz	716	431	251	34	585	8	141	436
Saalekreis	1 025	705	282	38	937	8	190	739
Salzlandkreis	864	616	199	49	767	10	193	564
Stendal	514	384	105	25	459	11	104	344
Wittenberg	640	471	141	28	605	11	130	464
<b>Sachsen-Anhalt insgesamt</b>	<b>11 438</b>	<b>8 083</b>	<b>2 804</b>	<b>551</b>	<b>10 295</b>	<b>139</b>	<b>2 176</b>	<b>7 980</b>

**10. Übrige Sachschadensunfälle ohne Einfluss berauschender Mittel nach kreisfreien Städten und Landkreisen**

Kreisfreie Stadt Landkreis Land	Übrige Sachschadens- unfälle ohne Einfluss berauschender Mittel insgesamt	Davon		
		innerorts	außerorts ohne Autobahn	auf Autobahnen
<b>Dezember 2013</b>				
Dessau-Roßlau, Stadt	202	177	22	3
Halle (Saale), Stadt	516	506	9	1
Magdeburg, Stadt	661	639	12	10
Altmarkkreis Salzwedel	200	97	103	-
Anhalt-Bitterfeld	373	246	108	19
Börde	468	213	180	75
Burgenlandkreis	401	245	117	39
Harz	518	381	137	-
Jerichower Land	214	114	88	12
Mansfeld-Südharz	326	211	89	26
Saalekreis	423	266	105	52
Salzlandkreis	461	310	118	33
Stendal	307	168	139	-
Wittenberg	335	204	125	6
<b>Sachsen-Anhalt insgesamt</b>	<b>5 405</b>	<b>3 777</b>	<b>1 352</b>	<b>276</b>
<b>Januar bis Dezember 2013</b>				
Dessau-Roßlau, Stadt	2 452	2 105	294	53
Halle (Saale), Stadt	6 753	6 600	123	30
Magdeburg, Stadt	7 730	7 399	189	142
Altmarkkreis Salzwedel	2 668	1 220	1 448	-
Anhalt-Bitterfeld	4 512	2 884	1 316	312
Börde	5 501	2 399	2 294	808
Burgenlandkreis	5 181	3 137	1 446	598
Harz	5 659	3 963	1 696	-
Jerichower Land	2 615	1 311	1 012	292
Mansfeld-Südharz	3 953	2 538	1 183	232
Saalekreis	5 050	3 019	1 405	626
Salzlandkreis	5 213	3 355	1 512	346
Stendal	3 572	1 764	1 808	-
Wittenberg	3 787	2 118	1 475	194
<b>Sachsen-Anhalt insgesamt</b>	<b>64 646</b>	<b>43 812</b>	<b>17 201</b>	<b>3 633</b>

## 11. Getötete und Verletzte im Straßenverkehr nach Art der Verkehrsbeteiligung

Art der Verkehrsbeteiligung Ortslage	Getötete						Schwerverletzte					
	Dezember		Zu- bzw. Ab- nahme (-)	Jan. - Dezember		Zu- bzw. Ab- nahme (-)	Dezember		Zu- bzw. Ab- nahme (-)	Jan. - Dezember		Zu- bzw. Ab- nahme (-)
	2013	2012		2013	2012		2013	2012		2013	2012	
	Anzahl		%	Anzahl		%	Anzahl		%	Anzahl		%
Fahrer und Mitfahrer von												
Mofas, Mopeds	-	-	-	4	2	X	2	1	X	69	57	21,1
innerorts	-	-	-	2	1	X	2	1	X	53	44	20,5
außerorts	-	-	-	2	1	X	-	-	-	16	13	23,1
Motorzweirädern mit amtl. Kennzeichen	-	-	-	13	10	30,0	4	4	-	248	237	4,6
innerorts	-	-	-	3	4	X	2	3	X	100	100	-
außerorts	-	-	-	10	6	X	2	1	X	148	137	8,0
Personenkraftwagen	2	3	X	74	82	-9,8	98	59	66,1	1 121	1 070	4,8
innerorts	-	-	-	4	15	X	22	12	83,3	276	286	-3,5
außerorts	2	3	X	70	67	4,5	76	47	61,7	845	784	7,8
Bussen	-	-	-	-	-	-	1	-	X	8	5	X
innerorts	-	-	-	-	-	-	1	-	X	6	3	X
außerorts	-	-	-	-	-	-	-	-	-	2	2	-
Güterkraftfahrzeugen	-	-	-	13	10	30,0	12	6	X	106	97	9,3
innerorts	-	-	-	-	1	X	-	1	X	18	10	80,0
außerorts	-	-	-	13	9	X	12	5	X	88	87	1,1
Landwirtschaftlichen Zugmaschinen	-	-	-	-	1	X	-	-	-	1	3	X
innerorts	-	-	-	-	-	-	-	-	-	-	-	-
außerorts	-	-	-	-	1	X	-	-	-	1	3	X
übrigen Kraftfahrzeugen	-	-	-	1	-	X	-	1	X	7	5	X
innerorts	-	-	-	1	-	X	-	-	-	6	2	X
außerorts	-	-	-	-	-	-	-	1	X	1	3	X
<b>Kraftfahrzeugen zusammen</b>	<b>2</b>	<b>3</b>	<b>X</b>	<b>105</b>	<b>105</b>	<b>-</b>	<b>117</b>	<b>71</b>	<b>64,8</b>	<b>1 560</b>	<b>1 474</b>	<b>5,8</b>
innerorts	-	-	-	10	21	-52,4	27	17	58,8	459	445	3,1
außerorts	2	3	X	95	84	13,1	90	54	66,7	1 101	1 029	7,0
anderen Fahrzeugen	-	-	-	1	-	X	2	-	X	9	6	X
innerorts	-	-	-	-	-	-	1	-	X	7	5	X
außerorts	-	-	-	1	-	X	1	-	X	2	1	X

**Noch 11. Getötete und Verletzte im Straßenverkehr nach Art der Verkehrsbeteiligung**

Leichtverletzte						Verunglückte insgesamt						Art der Verkehrsbeteiligung  Ortslage
Dezember		Zu- bzw. Ab- nahme (-)	Jan. - Dezember		Zu- bzw. Ab- nahme (-)	Dezember		Zu- bzw. Ab- nahme (-)	Jan. - Dezember		Zu- bzw. Ab- nahme (-)	
2013	2012		2013	2012		2013	2012		2013	2012		
Anzahl		%	Anzahl		%	Anzahl		%	Anzahl		%	
												Fahrer und Mitfahrer von
11	12	-8,3	203	244	-16,8	13	13	-	276	303	-8,9	Mofas, Mopeds
8	11	X	178	199	-10,6	10	12	-16,7	233	244	-4,5	innerorts
3	1	X	25	45	-44,4	3	1	X	43	59	-27,1	außerorts
												Motorzweirädern mit amtl. Kennzeichen
4	2	X	376	354	6,2	8	6	X	637	601	6,0	innerorts
3	2	X	225	231	-2,6	5	5	-	328	335	-2,1	innerorts
1	-	X	151	123	22,8	3	1	X	309	266	16,2	außerorts
445	345	29,0	4 693	4 856	-3,4	545	407	33,9	5 888	6 008	-2,0	Personenkraftwagen
192	166	15,7	2 330	2 559	-8,9	214	178	20,2	2 610	2 860	-8,7	innerorts
253	179	41,3	2 363	2 297	2,9	331	229	44,5	3 278	3 148	4,1	außerorts
1	2	X	97	53	83,0	2	2	-	105	58	81,0	Bussen
-	2	X	50	49	2,0	1	2	X	56	52	7,7	innerorts
1	-	X	47	4	X	1	-	X	49	6	X	außerorts
15	22	-31,8	290	314	-7,6	27	28	-3,6	409	421	-2,9	Güterkraftfahrzeugen
8	6	X	94	95	-1,1	8	7	X	112	106	5,7	innerorts
7	16	X	196	219	-10,5	19	21	-9,5	297	315	-5,7	außerorts
												Landwirtschaftlichen
-	1	X	3	12	X	-	1	X	4	16	X	Zugmaschinen
-	1	X	1	5	X	-	1	X	1	5	X	innerorts
-	-	-	2	7	X	-	-	-	3	11	X	außerorts
												übrigen
3	1	X	25	20	25,0	3	2	X	33	25	32,0	Kraftfahrzeugen
1	-	X	16	9	X	1	-	X	23	11	X	innerorts
2	1	X	9	11	X	2	2	-	10	14	-28,6	außerorts
<b>479</b>	<b>385</b>	<b>24,4</b>	<b>5 687</b>	<b>5 853</b>	<b>-2,8</b>	<b>598</b>	<b>459</b>	<b>30,3</b>	<b>7 352</b>	<b>7 432</b>	<b>-1,1</b>	<b>Kraftfahrzeugen</b>
<b>212</b>	<b>188</b>	<b>12,8</b>	<b>2 894</b>	<b>3 147</b>	<b>-8,0</b>	<b>239</b>	<b>205</b>	<b>16,6</b>	<b>3 363</b>	<b>3 613</b>	<b>-6,9</b>	<b>zusammen</b>
<b>267</b>	<b>197</b>	<b>35,5</b>	<b>2 793</b>	<b>2 706</b>	<b>3,2</b>	<b>359</b>	<b>254</b>	<b>41,3</b>	<b>3 989</b>	<b>3 819</b>	<b>4,5</b>	<b>innerorts</b>
												<b>außerorts</b>
5	5	-	49	64	-23,4	7	5	X	59	70	-15,7	anderen Fahrzeugen
5	4	X	45	53	-15,1	6	4	X	52	58	-10,3	innerorts
-	1	X	4	11	X	1	1	-	7	12	X	außerorts

## Noch 11. Getötete und Verletzte im Straßenverkehr nach Art der Verkehrsbeteiligung

Art der Verkehrsbeteiligung  Ortslage	Getötete						Schwerverletzte					
	Dezember		Zu- bzw. Ab- nahme (-)	Jan. - Dezember		Zu- bzw. Ab- nahme (-)	Dezember		Zu- bzw. Ab- nahme (-)	Jan. - Dezember		Zu- bzw. Ab- nahme (-)
	2013	2012		2013	2012		2013	2012		2013	2012	
	Anzahl		%	Anzahl		%	Anzahl		%	Anzahl		%
Fahrrädern	1	3	X	17	18	-5,6	36	16	X	406	444	-8,6
innerorts	1	2	X	12	10	20,0	34	15	X	354	390	-9,2
außerorts	-	1	X	5	8	X	2	1	X	52	54	-3,7
darunter												
unter 15 Jahren	-	-	-	1	-	X	-	2	X	40	56	-28,6
innerorts	-	-	-	1	-	X	-	2	X	39	53	-26,4
außerorts	-	-	-	-	-	-	-	-	-	1	3	X
Fußgänger	4	1	X	15	17	-11,8	30	21	42,9	198	203	-2,5
innerorts	3	1	X	12	11	9,1	29	21	38,1	188	186	1,1
außerorts	1	-	X	3	6	X	1	-	X	10	17	-41,2
darunter												
unter 15 Jahren	-	-	-	1	2	X	6	3	X	65	63	3,2
innerorts	-	-	-	1	1	-	6	3	X	65	63	3,2
außerorts	-	-	-	-	1	X	-	-	-	-	-	-
65 Jahre und mehr	2	-	X	8	6	X	14	5	X	60	52	15,4
innerorts	1	-	X	7	5	X	14	5	X	58	50	16,0
außerorts	1	-	X	1	1	-	-	-	-	2	2	-
Andere Personen	1	-	X	1	-	X	-	-	-	3	4	X
innerorts	-	-	-	-	-	-	-	-	-	1	4	X
außerorts	1	-	X	1	-	X	-	-	-	2	-	X
<b>Insgesamt</b>	<b>8</b>	<b>7</b>	<b>X</b>	<b>139</b>	<b>140</b>	<b>-0,7</b>	<b>185</b>	<b>108</b>	<b>71,3</b>	<b>2 176</b>	<b>2 131</b>	<b>2,1</b>
<b>innerorts</b>	<b>4</b>	<b>3</b>	<b>X</b>	<b>34</b>	<b>42</b>	<b>-19,0</b>	<b>91</b>	<b>53</b>	<b>71,7</b>	<b>1 009</b>	<b>1 030</b>	<b>-2,0</b>
<b>außerorts</b>	<b>4</b>	<b>4</b>	<b>-</b>	<b>105</b>	<b>98</b>	<b>7,1</b>	<b>94</b>	<b>55</b>	<b>70,9</b>	<b>1 167</b>	<b>1 101</b>	<b>6,0</b>
darunter												
unter 15 Jahren	-	-	-	3	2	X	10	6	X	167	167	-
innerorts	-	-	-	2	1	X	7	5	X	119	134	-11,2
außerorts	-	-	-	1	1	-	3	1	X	48	33	45,5
65 Jahre und mehr	4	3	X	36	33	9,1	39	15	X	374	382	-2,1
innerorts	2	2	-	17	14	21,4	30	12	X	228	243	-6,2
außerorts	2	1	X	19	19	-	9	3	X	146	139	5,0



**Noch 11. Getötete und Verletzte im Straßenverkehr nach Art der Verkehrsbeteiligung**

Leichtverletzte						Verunglückte insgesamt						Art der Verkehrsbeteiligung  Ortslage
Dezember		Zu- bzw. Ab- nahme (-)	Jan. - Dezember		Zu- bzw. Ab- nahme (-)	Dezember		Zu- bzw. Ab- nahme (-)	Jan. - Dezember		Zu- bzw. Ab- nahme (-)	
2013	2012		2013	2012		2013	2012		2013	2012		
Anzahl	%	Anzahl		%	Anzahl		%	Anzahl		%		
110	38	X	1 631	1 724	-5,4	147	57	X	2 054	2 186	-6,0	Fahrrädern
105	36	X	1 525	1 615	-5,6	140	53	X	1 891	2 015	-6,2	innerorts
5	2	X	106	109	-2,8	7	4	X	163	171	-4,7	außerorts
												darunter
9	1	X	205	211	-2,8	9	3	X	246	267	-7,9	unter 15 Jahren
9	1	X	197	200	-1,5	9	3	X	237	253	-6,3	innerorts
-	-	-	8	11	X	-	-	-	9	14	X	außerorts
62	42	47,6	598	549	8,9	96	64	50,0	811	769	5,5	Fußgänger
61	39	56,4	567	525	8,0	93	61	52,5	767	722	6,2	innerorts
1	3	X	31	24	29,2	3	3	-	44	47	-6,4	außerorts
												darunter
12	9	X	128	128	-	18	12	50,0	194	193	0,5	unter 15 Jahren
12	8	X	125	122	2,5	18	11	63,6	191	186	2,7	innerorts
-	1	X	3	6	X	-	1	X	3	7	X	außerorts
16	1	X	125	110	13,6	32	6	X	193	168	14,9	65 Jahre und mehr
16	1	X	120	106	13,2	31	6	X	185	161	14,9	innerorts
-	-	-	5	4	X	1	-	X	8	7	X	außerorts
2	-	X	15	10	50,0	3	-	X	19	14	35,7	Andere Personen
2	-	X	12	9	X	2	-	X	13	13	-	innerorts
-	-	-	3	1	X	1	-	X	6	1	X	außerorts
<b>658</b>	<b>470</b>	<b>40,0</b>	<b>7 980</b>	<b>8 200</b>	<b>-2,7</b>	<b>851</b>	<b>585</b>	<b>45,5</b>	<b>10 295</b>	<b>10 471</b>	<b>-1,7</b>	<b>Insgesamt</b>
<b>385</b>	<b>267</b>	<b>44,2</b>	<b>5 043</b>	<b>5 349</b>	<b>-5,7</b>	<b>480</b>	<b>323</b>	<b>48,6</b>	<b>6 086</b>	<b>6 421</b>	<b>-5,2</b>	<b>innerorts</b>
<b>273</b>	<b>203</b>	<b>34,5</b>	<b>2 937</b>	<b>2 851</b>	<b>3,0</b>	<b>371</b>	<b>262</b>	<b>41,6</b>	<b>4 209</b>	<b>4 050</b>	<b>3,9</b>	<b>außerorts</b>
												darunter
45	24	87,5	663	665	-0,3	55	30	83,3	833	834	-0,1	unter 15 Jahren
32	19	68,4	496	505	-1,8	39	24	62,5	617	640	-3,6	innerorts
13	5	X	167	160	4,4	16	6	X	216	194	11,3	außerorts
90	44	X	948	976	-2,9	133	62	X	1 358	1 391	-2,4	65 Jahre und mehr
57	25	X	685	685	-	89	39	X	930	942	-1,3	innerorts
33	19	73,7	263	291	-9,6	44	23	91,3	428	449	-4,7	außerorts

## 12. Getötete und Verletzte im Straßenverkehr nach Art der Verkehrsbeteiligung, Altersgruppen und Geschlecht

Im Alter von ... bis unter ... Jahren	Ins-gesamt	Darunter				Ins-gesamt	Darunter				Zu- bzw. Abnahme (-)				
		Fahrer und Mitfahrer von			Fuß-gänger		Fahrer und Mitfahrer von			Fuß-gänger	Fahrer und Mitfahrer von			Fuß-gänger	
		Per-sonen-kraft-wagen	Motor-zwei-rädern mit amtl. Kennz.	Fahr-rädern			Per-sonen-kraft-wagen	Motor-zwei-rädern mit amtl. Kennz.	Fahr-rädern		Per-sonen-kraft-wagen	Motor-zwei-rädern mit amtl. Kennz.	Fahr-rädern		
Geschlecht	Anzahl										%				
<b>Getötete</b>															
		<b>Dezember 2013</b>					<b>Dezember 2012</b>								
unter 15	-	-	-	-	-	-	-	-	-	-	-	-	-	-	-
männlich	-	-	-	-	-	-	-	-	-	-	-	-	-	-	-
weiblich	-	-	-	-	-	-	-	-	-	-	-	-	-	-	-
15-18	-	-	-	-	-	-	-	-	-	-	-	-	-	-	-
männlich	-	-	-	-	-	-	-	-	-	-	-	-	-	-	-
weiblich	-	-	-	-	-	-	-	-	-	-	-	-	-	-	-
18-21	-	-	-	-	-	-	-	-	-	-	-	-	-	-	-
männlich	-	-	-	-	-	-	-	-	-	-	-	-	-	-	-
weiblich	-	-	-	-	-	-	-	-	-	-	-	-	-	-	-
21-25	-	-	-	-	-	1	1	-	-	-	X	X	-	-	-
männlich	-	-	-	-	-	1	1	-	-	-	X	X	-	-	-
weiblich	-	-	-	-	-	-	-	-	-	-	-	-	-	-	-
25-35	1	-	-	-	1	-	-	-	-	-	X	-	-	-	X
männlich	1	-	-	-	1	-	-	-	-	-	X	-	-	-	X
weiblich	-	-	-	-	-	-	-	-	-	-	-	-	-	-	-
35-45	1	-	-	-	-	1	-	-	1	-	-	-	-	X	-
männlich	1	-	-	-	-	1	-	-	1	-	-	-	-	X	-
weiblich	-	-	-	-	-	-	-	-	-	-	-	-	-	-	-
45-55	2	1	-	-	1	1	1	-	-	-	X	-	-	-	X
männlich	1	-	-	-	1	1	1	-	-	-	-	X	-	-	X
weiblich	1	1	-	-	-	-	-	-	-	-	X	X	-	-	-
55-65	-	-	-	-	-	1	-	-	-	1	X	-	-	-	X
männlich	-	-	-	-	-	1	-	-	-	1	X	-	-	-	X
weiblich	-	-	-	-	-	-	-	-	-	-	-	-	-	-	-
65 und mehr	4	1	-	1	2	3	1	-	2	-	X	-	-	X	X
männlich	3	1	-	1	1	2	-	-	2	-	X	X	-	X	X
weiblich	1	-	-	-	1	1	1	-	-	-	-	X	-	-	X
<b>Zusammen</b>	<b>8</b>	<b>2</b>	<b>-</b>	<b>1</b>	<b>4</b>	<b>7</b>	<b>3</b>	<b>-</b>	<b>3</b>	<b>1</b>	<b>X</b>	<b>X</b>	<b>-</b>	<b>X</b>	<b>X</b>
<b>männlich</b>	<b>6</b>	<b>1</b>	<b>-</b>	<b>1</b>	<b>3</b>	<b>6</b>	<b>2</b>	<b>-</b>	<b>3</b>	<b>1</b>	<b>-</b>	<b>X</b>	<b>-</b>	<b>X</b>	<b>X</b>
<b>weiblich</b>	<b>2</b>	<b>1</b>	<b>-</b>	<b>-</b>	<b>1</b>	<b>1</b>	<b>1</b>	<b>-</b>	<b>-</b>	<b>-</b>	<b>X</b>	<b>-</b>	<b>-</b>	<b>-</b>	<b>X</b>
Ohne Angabe	-	-	-	-	-	-	-	-	-	-	-	-	-	-	-
<b>Insgesamt</b>	<b>8</b>	<b>2</b>	<b>-</b>	<b>1</b>	<b>4</b>	<b>7</b>	<b>3</b>	<b>-</b>	<b>3</b>	<b>1</b>	<b>X</b>	<b>X</b>	<b>-</b>	<b>X</b>	<b>X</b>

**Noch 12. Getötete und Verletzte im Straßenverkehr nach Art der Verkehrsbeteiligung, Altersgruppen und Geschlecht**

Ins- gesamt	Darunter				Ins- gesamt	Darunter				Zu- bzw. Abnahme (-)				Im Alter von ... bis unter ... Jahren	Geschlecht	
	Fahrer und Mitfahrer von			Fuß- gänger		Fahrer und Mitfahrer von			Fuß- gänger	ins- gesamt	Fahrer und Mitfahrer von					Fuß- gänger
	Per- sonen- kraft- wagen	Motor- zwei- rädern mit amtl. Kennz.	Fahr- rädern			Per- sonen- kraft- wagen	Motor- zwei- rädern mit amtl. Kennz.	Fahr- rädern			Per- sonen- kraft- wagen	Motor- zwei- rädern mit amtl. Kennz.	Fahr- rädern			
Anzahl										%						
<b>Getötete</b>																
<b>Januar - Dezember 2013</b>						<b>Januar - Dezember 2012</b>										
3	1	-	1	1	2	-	-	-	2	X	X	-	X	X	unter 15	
2	-	-	1	1	-	-	-	-	-	X	-	-	X	X	männlich	
1	1	-	-	-	2	-	-	-	2	X	X	-	-	X	weiblich	
3	3	-	-	-	-	-	-	-	-	X	X	-	-	-	15-18	
1	1	-	-	-	-	-	-	-	-	X	X	-	-	-	männlich	
2	2	-	-	-	-	-	-	-	-	X	X	-	-	-	weiblich	
9	8	-	-	-	1	1	-	-	-	X	X	-	-	-	18-21	
5	4	-	-	-	1	1	-	-	-	X	X	-	-	-	männlich	
4	4	-	-	-	-	-	-	-	-	X	X	-	-	-	weiblich	
3	2	1	-	-	12	10	1	-	1	X	X	-	-	X	21-25	
2	1	1	-	-	11	9	1	-	1	X	X	-	-	X	männlich	
1	1	-	-	-	1	1	-	-	-	-	-	-	-	-	weiblich	
23	12	6	-	1	24	17	4	1	1	-4,2	-29,4	X	X	-	25-35	
18	7	6	-	1	22	16	3	1	1	-18,2	X	X	X	-	männlich	
5	5	-	-	-	2	1	1	-	-	X	X	X	-	-	weiblich	
16	5	4	1	2	16	7	3	2	1	-	X	X	X	X	35-45	
13	5	4	1	-	12	4	3	1	1	8,3	X	X	-	X	männlich	
3	-	-	-	2	4	3	-	1	-	X	X	-	X	X	weiblich	
29	20	1	3	1	31	17	1	4	4	-6,5	17,6	-	X	X	45-55	
24	15	1	3	1	23	11	1	3	3	4,3	36,4	-	-	X	männlich	
5	5	-	-	-	8	6	-	1	1	X	X	-	X	X	weiblich	
17	8	1	2	2	21	11	1	3	2	-19,0	X	-	X	-	55-65	
13	5	1	2	1	18	9	1	2	2	-27,8	X	-	-	X	männlich	
4	3	-	-	1	3	2	-	1	-	X	X	-	X	X	weiblich	
36	15	-	10	8	33	19	-	8	6	9,1	-21,1	-	X	X	65 und mehr	
23	8	-	7	5	20	12	-	5	3	15,0	X	-	X	X	männlich	
13	7	-	3	3	13	7	-	3	3	-	-	-	-	-	weiblich	
<b>139</b>	<b>74</b>	<b>13</b>	<b>17</b>	<b>15</b>	<b>140</b>	<b>82</b>	<b>10</b>	<b>18</b>	<b>17</b>	<b>-0,7</b>	<b>-9,8</b>	<b>30,0</b>	<b>-5,6</b>	<b>-11,8</b>	<b>Zusammen</b>	
<b>101</b>	<b>46</b>	<b>13</b>	<b>14</b>	<b>9</b>	<b>107</b>	<b>62</b>	<b>9</b>	<b>12</b>	<b>11</b>	<b>-5,6</b>	<b>-25,8</b>	<b>X</b>	<b>16,7</b>	<b>X</b>	<b>männlich</b>	
<b>38</b>	<b>28</b>	<b>-</b>	<b>3</b>	<b>6</b>	<b>33</b>	<b>20</b>	<b>1</b>	<b>6</b>	<b>6</b>	<b>15,2</b>	<b>40,0</b>	<b>X</b>	<b>X</b>	<b>-</b>	<b>weiblich</b>	
-	-	-	-	-	-	-	-	-	-	-	-	-	-	-	Ohne Angabe	
<b>139</b>	<b>74</b>	<b>13</b>	<b>17</b>	<b>15</b>	<b>140</b>	<b>82</b>	<b>10</b>	<b>18</b>	<b>17</b>	<b>-0,7</b>	<b>-9,8</b>	<b>30,0</b>	<b>-5,6</b>	<b>-11,8</b>	<b>Insgesamt</b>	

**Noch 12. Getötete und Verletzte im Straßenverkehr nach Art der Verkehrsbeteiligung, Altersgruppen und Geschlecht**

Im Alter von ... bis unter ... Jahren	Ins-gesamt	Darunter				Ins-gesamt	Darunter				Zu- bzw. Abnahme (-)				
		Fahrer und Mitfahrer von			Fuß-gänger		Fahrer und Mitfahrer von			Fuß-gänger	ins-gesamt	Fahrer und Mitfahrer von			Fuß-gänger
		Per-sonen-kraft-wagen	Motor-zwei-rädern mit amtl. Kennz.	Fahr-rädern			Per-sonen-kraft-wagen	Motor-zwei-rädern mit amtl. Kennz.	Fahr-rädern			Per-sonen-kraft-wagen	Motor-zwei-rädern mit amtl. Kennz.	Fahr-rädern	
Geschlecht	Anzahl										%				
<b>Schwerverletzte</b>															
<b>Dezember 2013</b> <b>Dezember 2012</b>															
unter 15	10	3	-	-	6	6	1	-	2	3	X	X	-	X	X
männlich	2	1	-	-	1	3	-	-	-	3	X	X	-	-	X
weiblich	8	2	-	-	5	3	1	-	2	-	X	X	-	X	X
15-18	8	1	-	5	1	3	2	-	-	-	X	X	-	X	X
männlich	5	-	-	4	-	-	-	-	-	-	X	-	-	X	-
weiblich	3	1	-	1	1	3	2	-	-	-	-	X	-	X	X
18-21	12	9	1	-	1	14	13	-	-	1	-14,3	X	X	-	-
männlich	7	5	1	-	-	9	8	-	-	1	X	X	X	-	X
weiblich	5	4	-	-	1	5	5	-	-	-	-	X	-	-	X
21-25	17	14	-	2	-	12	11	1	-	-	41,7	27,3	X	X	-
männlich	13	11	-	1	-	7	6	1	-	-	X	X	X	X	-
weiblich	4	3	-	1	-	5	5	-	-	-	X	X	-	X	-
25-35	24	20	2	-	-	20	13	1	3	1	20,0	53,8	X	X	X
männlich	14	10	2	-	-	12	9	1	1	-	16,7	X	X	X	-
weiblich	10	10	-	-	-	8	4	-	2	1	X	X	-	X	X
35-45	21	11	1	2	4	9	5	1	-	2	X	X	-	X	X
männlich	11	6	1	-	1	4	1	1	-	1	X	X	-	-	-
weiblich	10	5	-	2	3	5	4	-	-	1	X	X	-	X	X
45-55	25	13	-	8	1	11	2	1	4	3	X	X	X	X	X
männlich	13	4	-	6	-	9	2	1	2	3	X	X	X	X	X
weiblich	12	9	-	2	1	2	-	-	2	-	X	X	-	-	X
55-65	29	15	-	8	3	18	7	-	3	6	61,1	X	-	X	X
männlich	14	6	-	5	-	11	4	-	2	3	27,3	X	-	X	X
weiblich	15	9	-	3	3	7	3	-	1	3	X	X	-	X	-
65 und mehr	39	12	-	11	14	15	5	-	4	5	X	X	-	X	X
männlich	17	7	-	6	4	6	4	-	-	1	X	X	-	X	X
weiblich	22	5	-	5	10	9	1	-	4	4	X	X	-	X	X
<b>Zusammen</b>	<b>185</b>	<b>98</b>	<b>4</b>	<b>36</b>	<b>30</b>	<b>108</b>	<b>59</b>	<b>4</b>	<b>16</b>	<b>21</b>	<b>71,3</b>	<b>66,1</b>	<b>-</b>	<b>X</b>	<b>42,9</b>
<b>männlich</b>	<b>96</b>	<b>50</b>	<b>4</b>	<b>22</b>	<b>6</b>	<b>61</b>	<b>34</b>	<b>4</b>	<b>5</b>	<b>12</b>	<b>57,4</b>	<b>47,1</b>	<b>-</b>	<b>X</b>	<b>X</b>
<b>weiblich</b>	<b>89</b>	<b>48</b>	<b>-</b>	<b>14</b>	<b>24</b>	<b>47</b>	<b>25</b>	<b>-</b>	<b>11</b>	<b>9</b>	<b>89,4</b>	<b>92,0</b>	<b>-</b>	<b>27,3</b>	<b>X</b>
Ohne Angabe	-	-	-	-	-	-	-	-	-	-	-	-	-	-	-
<b>Insgesamt</b>	<b>185</b>	<b>98</b>	<b>4</b>	<b>36</b>	<b>30</b>	<b>108</b>	<b>59</b>	<b>4</b>	<b>16</b>	<b>21</b>	<b>71,3</b>	<b>66,1</b>	<b>-</b>	<b>X</b>	<b>42,9</b>

**Noch 12. Getötete und Verletzte im Straßenverkehr nach Art der Verkehrsbeteiligung, Altersgruppen und Geschlecht**

Ins- gesamt	Darunter				Ins- gesamt	Darunter				Zu- bzw. Abnahme (-)				Im Alter von ... bis unter ... Jahren	Geschlecht	
	Fahrer und Mitfahrer von			Fuß- gänger		Fahrer und Mitfahrer von			Fuß- gänger	ins- gesamt	Fahrer und Mitfahrer von					Fuß- gänger
	Per- sonen- kraft- wagen	Motor- zwei- rädern mit amtl. Kennz.	Fahr- rädern			Per- sonen- kraft- wagen	Motor- zwei- rädern mit amtl. Kennz.	Fahr- rädern			Per- sonen- kraft- wagen	Motor- zwei- rädern mit amtl. Kennz.	Fahr- rädern			
Anzahl					%											
<b>Schwerverletzte</b>																
<b>Januar - Dezember 2013</b>					<b>Januar - Dezember 2012</b>											
167	55	4	40	65	167	43	2	56	63	-	27,9	X	-28,6	3,2	unter 15	
95	25	4	30	36	99	21	2	35	39	-4,0	19,0	X	-14,3	-7,7	männlich	
72	30	-	10	29	68	22	-	21	24	5,9	36,4	-	-52,4	20,8	weiblich	
107	31	27	24	11	64	11	21	14	7	67,2	X	28,6	71,4	X	15-18	
63	11	20	15	4	42	4	17	8	4	50,0	X	17,6	X	-	männlich	
44	20	7	9	7	22	7	4	6	3	X	X	X	X	X	weiblich	
129	95	13	11	5	127	90	11	12	4	1,6	5,6	18,2	-8,3	X	18-21	
71	48	11	6	2	78	51	10	6	3	-9,0	-5,9	10,0	-	X	männlich	
58	47	2	5	3	49	39	1	6	1	18,4	20,5	X	X	X	weiblich	
188	122	27	22	6	203	143	27	18	6	-7,4	-14,7	-	22,2	-	21-25	
127	76	23	15	2	132	85	25	12	2	-3,8	-10,6	-8,0	25,0	-	männlich	
61	46	4	7	4	71	58	2	6	4	-14,1	-20,7	X	X	-	weiblich	
338	210	56	38	9	330	193	59	37	13	2,4	8,8	-5,1	2,7	X	25-35	
225	124	48	25	6	221	111	53	26	8	1,8	11,7	-9,4	-3,8	X	männlich	
113	86	8	13	3	109	82	6	11	5	3,7	4,9	X	18,2	X	weiblich	
243	119	41	37	10	232	123	39	31	10	4,7	-3,3	5,1	19,4	-	35-45	
174	73	36	27	4	148	62	32	20	6	17,6	17,7	12,5	35,0	X	männlich	
69	46	5	10	6	84	61	7	11	4	-17,9	-24,6	X	-9,1	X	weiblich	
340	162	47	68	12	363	163	47	84	28	-6,3	-0,6	-	-19,0	-57,1	45-55	
209	82	36	41	6	239	90	44	52	16	-12,6	-8,9	-18,2	-21,2	X	männlich	
131	80	11	27	6	124	73	3	32	12	5,6	9,6	X	-15,6	X	weiblich	
288	147	22	60	20	262	130	21	65	20	9,9	13,1	4,8	-7,7	-	55-65	
172	75	19	33	11	139	53	19	34	8	23,7	41,5	-	-2,9	X	männlich	
116	72	3	27	9	123	77	2	31	12	-5,7	-6,5	X	-12,9	X	weiblich	
374	179	11	106	60	382	173	10	127	52	-2,1	3,5	10,0	-16,5	15,4	65 und mehr	
191	100	10	58	13	203	97	9	68	14	-5,9	3,1	X	-14,7	-7,1	männlich	
183	79	1	48	47	179	76	1	59	38	2,2	3,9	-	-18,6	23,7	weiblich	
<b>2 174</b>	<b>1 120</b>	<b>248</b>	<b>406</b>	<b>198</b>	<b>2 130</b>	<b>1 069</b>	<b>237</b>	<b>444</b>	<b>203</b>	<b>2,1</b>	<b>4,8</b>	<b>4,6</b>	<b>-8,6</b>	<b>-2,5</b>	<b>Zusammen</b>	
<b>1 327</b>	<b>614</b>	<b>207</b>	<b>250</b>	<b>84</b>	<b>1 301</b>	<b>574</b>	<b>211</b>	<b>261</b>	<b>100</b>	<b>2,0</b>	<b>7,0</b>	<b>-1,9</b>	<b>-4,2</b>	<b>-16,0</b>	<b>männlich</b>	
<b>847</b>	<b>506</b>	<b>41</b>	<b>156</b>	<b>114</b>	<b>829</b>	<b>495</b>	<b>26</b>	<b>183</b>	<b>103</b>	<b>2,2</b>	<b>2,2</b>	<b>57,7</b>	<b>-14,8</b>	<b>10,7</b>	<b>weiblich</b>	
2	1	-	-	-	1	1	-	-	-	X	-	-	-	-	Ohne Angabe	
<b>2 176</b>	<b>1 121</b>	<b>248</b>	<b>406</b>	<b>198</b>	<b>2 131</b>	<b>1 070</b>	<b>237</b>	<b>444</b>	<b>203</b>	<b>2,1</b>	<b>4,8</b>	<b>4,6</b>	<b>-8,6</b>	<b>-2,5</b>	<b>Insgesamt</b>	

**Noch 12. Getötete und Verletzte im Straßenverkehr nach Art der Verkehrsbeteiligung, Altersgruppen und Geschlecht**

Im Alter von ... bis unter ... Jahren	Ins-gesamt	Darunter				Ins-gesamt	Darunter				Zu- bzw. Abnahme (-)				
		Fahrer und Mitfahrer von			Fuß-gänger		Fahrer und Mitfahrer von			Fuß-gänger	ins-gesamt	Fahrer und Mitfahrer von			Fuß-gänger
		Per-sonen-kraft-wagen	Motor-zwei-rädern mit amtl. Kennz.	Fahr-rädern			Per-sonen-kraft-wagen	Motor-zwei-rädern mit amtl. Kennz.	Fahr-rädern			Per-sonen-kraft-wagen	Motor-zwei-rädern mit amtl. Kennz.	Fahr-rädern	
Geschlecht	Anzahl										%				
<b>Leichtverletzte</b>															
<b>Dezember 2013</b>															
<b>Dezember 2012</b>															
unter 15	45	23	-	9	12	24	12	-	1	9	87,5	91,7	-	X	X
männlich	23	10	-	6	7	12	6	-	1	4	91,7	X	-	X	X
weiblich	22	13	-	3	5	12	6	-	-	5	83,3	X	-	X	-
15-18	20	9	2	6	1	14	6	-	3	3	42,9	X	X	X	X
männlich	11	4	2	3	-	8	2	-	3	1	X	X	X	-	X
weiblich	9	5	-	3	1	6	4	-	-	2	X	X	-	X	X
18-21	32	29	-	2	1	35	29	-	2	1	-8,6	-	-	-	-
männlich	18	17	-	1	-	15	10	-	1	1	20,0	70,0	-	-	X
weiblich	14	12	-	1	1	20	19	-	1	-	-30,0	-36,8	-	-	X
21-25	66	46	-	11	5	51	40	-	5	2	29,4	15,0	-	X	X
männlich	27	20	-	5	1	22	13	-	3	2	22,7	53,8	-	X	X
weiblich	39	26	-	6	4	29	27	-	2	-	34,5	-3,7	-	X	X
25-35	118	93	1	14	3	93	77	1	4	4	26,9	20,8	-	X	X
männlich	58	37	1	11	2	46	34	1	2	3	26,1	8,8	-	X	X
weiblich	60	56	-	3	1	47	43	-	2	1	27,7	30,2	-	X	-
35-45	88	63	-	10	7	65	49	-	3	6	35,4	28,6	-	X	X
männlich	46	26	-	9	5	31	20	-	2	3	48,4	30,0	-	X	X
weiblich	42	37	-	1	2	34	29	-	1	3	23,5	27,6	-	-	X
45-55	108	80	1	14	5	74	51	-	4	10	45,9	56,9	X	X	X
männlich	42	28	1	7	-	39	25	-	2	5	7,7	12,0	X	X	X
weiblich	66	52	-	7	5	35	26	-	2	5	88,6	X	-	X	-
55-65	90	56	-	19	12	69	48	-	10	6	30,4	16,7	-	90,0	X
männlich	39	25	-	7	4	32	20	-	5	3	21,9	25,0	-	X	X
weiblich	51	31	-	12	8	37	28	-	5	3	37,8	10,7	-	X	X
65 und mehr	90	46	-	24	16	44	32	1	6	1	X	43,8	X	X	X
männlich	47	23	-	13	9	24	15	1	5	1	95,8	53,3	X	X	X
weiblich	43	23	-	11	7	20	17	-	1	-	X	35,3	-	X	X
<b>Zusammen</b>	<b>657</b>	<b>445</b>	<b>4</b>	<b>109</b>	<b>62</b>	<b>469</b>	<b>344</b>	<b>2</b>	<b>38</b>	<b>42</b>	<b>40,1</b>	<b>29,4</b>	<b>X</b>	<b>X</b>	<b>47,6</b>
<b>männlich</b>	<b>311</b>	<b>190</b>	<b>4</b>	<b>62</b>	<b>28</b>	<b>229</b>	<b>145</b>	<b>2</b>	<b>24</b>	<b>23</b>	<b>35,8</b>	<b>31,0</b>	<b>X</b>	<b>X</b>	<b>21,7</b>
<b>weiblich</b>	<b>346</b>	<b>255</b>	<b>-</b>	<b>47</b>	<b>34</b>	<b>240</b>	<b>199</b>	<b>-</b>	<b>14</b>	<b>19</b>	<b>44,2</b>	<b>28,1</b>	<b>-</b>	<b>X</b>	<b>78,9</b>
Ohne Angabe	1	-	-	1	-	1	1	-	-	-	-	X	-	X	-
<b>Insgesamt</b>	<b>658</b>	<b>445</b>	<b>4</b>	<b>110</b>	<b>62</b>	<b>470</b>	<b>345</b>	<b>2</b>	<b>38</b>	<b>42</b>	<b>40,0</b>	<b>29,0</b>	<b>X</b>	<b>X</b>	<b>47,6</b>

**Noch 12. Getötete und Verletzte im Straßenverkehr nach Art der Verkehrsbeteiligung, Altersgruppen und Geschlecht**

Ins- gesamt	Darunter				Ins- gesamt	Darunter				Zu- bzw. Abnahme (-)				Im Alter von ... bis unter ... Jahren	Geschlecht	
	Fahrer und Mitfahrer von			Fuß- gänger		Fahrer und Mitfahrer von			Fuß- gänger	ins- gesamt	Fahrer und Mitfahrer von					Fuß- gänger
	Per- sonen- kraft- wagen	Motor- zwei- rädern mit amtl. Kennz.	Fahr- rädern			Per- sonen- kraft- wagen	Motor- zwei- rädern mit amtl. Kennz.	Fahr- rädern			Per- sonen- kraft- wagen	Motor- zwei- rädern mit amtl. Kennz.	Fahr- rädern			
<b>Leichtverletzte</b>																
<b>Januar - Dezember 2013</b>					<b>Januar - Dezember 2012</b>											
663	277	4	205	128	665	303	2	211	128	-0,3	-8,6	X	-2,8	-	unter 15	
364	129	2	141	69	364	140	-	134	78	-	-7,9	X	5,2	-11,5	männlich	
299	148	2	64	59	301	163	2	77	50	-0,7	-9,2	-	-16,9	18,0	weiblich	
330	83	79	83	31	350	101	60	103	37	-5,7	-17,8	31,7	-19,4	-16,2	15-18	
187	37	59	51	6	195	26	51	61	19	-4,1	42,3	15,7	-16,4	X	männlich	
143	46	20	32	25	155	75	9	42	18	-7,7	-38,7	X	-23,8	38,9	weiblich	
475	341	14	68	18	558	380	29	83	18	-14,9	-10,3	-51,7	-18,1	-	18-21	
261	173	11	44	7	304	185	23	53	9	-14,1	-6,5	-52,2	-17,0	X	männlich	
214	168	3	24	11	254	195	6	30	9	-15,7	-13,8	X	-20,0	X	weiblich	
781	533	26	129	32	886	618	33	136	30	-11,9	-13,8	-21,2	-5,1	6,7	21-25	
419	257	20	81	21	458	284	29	77	20	-8,5	-9,5	-31,0	5,2	5,0	männlich	
362	276	6	48	11	428	334	4	59	10	-15,4	-17,4	X	-18,6	10,0	weiblich	
1 511	1 002	85	253	61	1 544	1 012	71	237	71	-2,1	-1,0	19,7	6,8	-14,1	25-35	
823	452	73	165	34	861	485	65	147	39	-4,4	-6,8	12,3	12,2	-12,8	männlich	
688	550	12	88	27	683	527	6	90	32	0,7	4,4	X	-2,2	-15,6	weiblich	
992	614	46	187	54	1 002	615	59	168	42	-1,0	-0,2	-22,0	11,3	28,6	35-45	
539	266	40	130	29	530	252	53	112	20	1,7	5,6	-24,5	16,1	45,0	männlich	
453	348	6	57	25	472	363	6	56	22	-4,0	-4,1	-	1,8	13,6	weiblich	
1 303	796	68	228	76	1 298	767	60	271	63	0,4	3,8	13,3	-15,9	20,6	45-55	
654	314	61	132	41	652	308	53	147	40	0,3	1,9	15,1	-10,2	2,5	männlich	
648	482	7	95	35	646	459	7	124	23	0,3	5,0	-	-23,4	52,2	weiblich	
961	580	46	180	69	910	542	26	213	49	5,6	7,0	76,9	-15,5	40,8	55-65	
452	245	39	79	27	432	233	23	98	14	4,6	5,2	69,6	-19,4	92,9	männlich	
509	335	7	101	42	478	309	3	115	35	6,5	8,4	X	-12,2	20,0	weiblich	
948	465	6	294	125	976	515	13	298	110	-2,9	-9,7	X	-1,3	13,6	65 und mehr	
463	222	5	153	50	471	244	12	152	43	-1,7	-9,0	X	0,7	16,3	männlich	
485	243	1	141	75	504	271	1	145	67	-3,8	-10,3	-	-2,8	11,9	weiblich	
<b>7 964</b>	<b>4 691</b>	<b>374</b>	<b>1 627</b>	<b>594</b>	<b>8 189</b>	<b>4 853</b>	<b>353</b>	<b>1 720</b>	<b>548</b>	<b>-2,7</b>	<b>-3,3</b>	<b>5,9</b>	<b>-5,4</b>	<b>8,4</b>	<b>Zusammen</b>	
<b>4 162</b>	<b>2 095</b>	<b>310</b>	<b>976</b>	<b>284</b>	<b>4 267</b>	<b>2 157</b>	<b>309</b>	<b>981</b>	<b>282</b>	<b>-2,5</b>	<b>-2,9</b>	<b>0,3</b>	<b>-0,5</b>	<b>0,7</b>	<b>männlich</b>	
<b>3 801</b>	<b>2 596</b>	<b>64</b>	<b>650</b>	<b>310</b>	<b>3 921</b>	<b>2 696</b>	<b>44</b>	<b>738</b>	<b>266</b>	<b>-3,1</b>	<b>-3,7</b>	<b>45,5</b>	<b>-11,9</b>	<b>16,5</b>	<b>weiblich</b>	
16	2	2	4	4	11	3	1	4	1	45,5	X	X	-	X	Ohne Angabe	
<b>7 980</b>	<b>4 693</b>	<b>376</b>	<b>1 631</b>	<b>598</b>	<b>8 200</b>	<b>4 856</b>	<b>354</b>	<b>1 724</b>	<b>549</b>	<b>-2,7</b>	<b>-3,4</b>	<b>6,2</b>	<b>-5,4</b>	<b>8,9</b>	<b>Insgesamt</b>	

**Noch 12. Getötete und Verletzte im Straßenverkehr nach Art der Verkehrsbeteiligung, Altersgruppen und Geschlecht**

Im Alter von ... bis unter ... Jahren	Ins-gesamt	Darunter				Ins-gesamt	Darunter				Zu- bzw. Abnahme (-)					
		Fahrer und Mitfahrer von			Fuß-gänger		Fahrer und Mitfahrer von			Fuß-gänger	ins-gesamt	Fahrer und Mitfahrer von			Fuß-gänger	
		Per-sonen-kraft-wagen	Motor-zwei-rädern mit amtl. Kennz.	Fahr-rädern			Per-sonen-kraft-wagen	Motor-zwei-rädern mit amtl. Kennz.	Fahr-rädern			Per-sonen-kraft-wagen	Motor-zwei-rädern mit amtl. Kennz.	Fahr-rädern		
Geschlecht	Anzahl										%					
<b>Verunglückte insgesamt</b>																
		<b>Dezember 2013</b>					<b>Dezember 2012</b>									
unter 15	55	26	-	9	18	30	13	-	3	12	83,3	X	-	X	50,0	
männlich	25	11	-	6	8	15	6	-	1	7	66,7	X	-	X	X	
weiblich	30	15	-	3	10	15	7	-	2	5	X	X	-	X	X	
15-18	28	10	2	11	2	17	8	-	3	3	64,7	X	X	X	X	
männlich	16	4	2	7	-	8	2	-	3	1	X	X	X	X	X	
weiblich	12	6	-	4	2	9	6	-	-	2	X	-	-	X	-	
18-21	44	38	1	2	2	49	42	-	2	2	-10,2	-9,5	X	-	-	
männlich	25	22	1	1	-	24	18	-	1	2	4,2	22,2	X	-	X	
weiblich	19	16	-	1	2	25	24	-	1	-	-24,0	-33,3	-	-	X	
21-25	83	60	-	13	5	64	52	1	5	2	29,7	15,4	X	X	X	
männlich	40	31	-	6	1	30	20	1	3	2	33,3	55,0	X	X	X	
weiblich	43	29	-	7	4	34	32	-	2	-	26,5	-9,4	-	X	X	
25-35	143	113	3	14	4	113	90	2	7	5	26,5	25,6	X	X	X	
männlich	73	47	3	11	3	58	43	2	3	3	25,9	9,3	X	X	-	
weiblich	70	66	-	3	1	55	47	-	4	2	27,3	40,4	-	X	X	
35-45	110	74	1	12	11	75	54	1	4	8	46,7	37,0	-	X	X	
männlich	58	32	1	9	6	36	21	1	3	4	61,1	52,4	-	X	X	
weiblich	52	42	-	3	5	39	33	-	1	4	33,3	27,3	-	X	X	
45-55	135	94	1	22	7	86	54	1	8	13	57,0	74,1	-	X	X	
männlich	56	32	1	13	1	49	28	1	4	8	14,3	14,3	-	X	X	
weiblich	79	62	-	9	6	37	26	-	4	5	X	X	-	X	X	
55-65	119	71	-	27	15	88	55	-	13	13	35,2	29,1	-	X	15,4	
männlich	53	31	-	12	4	44	24	-	7	7	20,5	29,2	-	X	X	
weiblich	66	40	-	15	11	44	31	-	6	6	50,0	29,0	-	X	X	
65 und mehr	133	59	-	36	32	62	38	1	12	6	X	55,3	X	X	X	
männlich	67	31	-	20	14	32	19	1	7	2	X	63,2	X	X	X	
weiblich	66	28	-	16	18	30	19	-	5	4	X	47,4	-	X	X	
<b>Zusammen</b>	<b>850</b>	<b>545</b>	<b>8</b>	<b>146</b>	<b>96</b>	<b>584</b>	<b>406</b>	<b>6</b>	<b>57</b>	<b>64</b>	<b>45,5</b>	<b>34,2</b>	<b>X</b>	<b>X</b>	<b>50,0</b>	
<b>männlich</b>	<b>413</b>	<b>241</b>	<b>8</b>	<b>85</b>	<b>37</b>	<b>296</b>	<b>181</b>	<b>6</b>	<b>32</b>	<b>36</b>	<b>39,5</b>	<b>33,1</b>	<b>X</b>	<b>X</b>	<b>2,8</b>	
<b>weiblich</b>	<b>437</b>	<b>304</b>	<b>-</b>	<b>61</b>	<b>59</b>	<b>288</b>	<b>225</b>	<b>-</b>	<b>25</b>	<b>28</b>	<b>51,7</b>	<b>35,1</b>	<b>-</b>	<b>X</b>	<b>X</b>	
Ohne Angabe	1	-	-	1	-	1	1	-	-	-	-	X	-	X	-	
<b>Insgesamt</b>	<b>851</b>	<b>545</b>	<b>8</b>	<b>147</b>	<b>96</b>	<b>585</b>	<b>407</b>	<b>6</b>	<b>57</b>	<b>64</b>	<b>45,5</b>	<b>33,9</b>	<b>X</b>	<b>X</b>	<b>50,0</b>	



**Noch 12. Getötete und Verletzte im Straßenverkehr nach Art der Verkehrsbeteiligung, Altersgruppen und Geschlecht**

Ins- gesamt	Darunter				Ins- gesamt	Darunter				Zu- bzw. Abnahme (-)				Im Alter von ... bis unter ... Jahren	Geschlecht
	Fahrer und Mitfahrer von			Fuß- gänger		Fahrer und Mitfahrer von			Fuß- gänger	ins- gesamt	Fahrer und Mitfahrer von				
	Per- sonen- kraft- wagen	Motor- zwei- rädern mit amtl. Kennz.	Fahr- rädern			Per- sonen- kraft- wagen	Motor- zwei- rädern mit amtl. Kennz.	Fahr- rädern			Per- sonen- kraft- wagen	Motor- zwei- rädern mit amtl. Kennz.	Fahr- rädern		
Anzahl										%					
<b>Verunglückte insgesamt</b>															
<b>Januar - Dezember 2013</b>					<b>Januar - Dezember 2012</b>										
833	333	8	246	194	834	346	4	267	193	-0,1	-3,8	X	-7,9	0,5	unter 15
461	154	6	172	106	463	161	2	169	117	-0,4	-4,3	X	1,8	-9,4	männlich
372	179	2	74	88	371	185	2	98	76	0,3	-3,2	-	-24,5	15,8	weiblich
440	117	106	107	42	414	112	81	117	44	6,3	4,5	30,9	-8,5	-4,5	15-18
251	49	79	66	10	237	30	68	69	23	5,9	63,3	16,2	-4,3	-56,5	männlich
189	68	27	41	32	177	82	13	48	21	6,8	-17,1	X	-14,6	52,4	weiblich
613	444	27	79	23	686	471	40	95	22	-10,6	-5,7	-32,5	-16,8	4,5	18-21
337	225	22	50	9	383	237	33	59	12	-12,0	-5,1	-33,3	-15,3	X	männlich
276	219	5	29	14	303	234	7	36	10	-8,9	-6,4	X	-19,4	40,0	weiblich
972	657	54	151	38	1 101	771	61	154	37	-11,7	-14,8	-11,5	-1,9	2,7	21-25
548	334	44	96	23	601	378	55	89	23	-8,8	-11,6	-20,0	7,9	-	männlich
424	323	10	55	15	500	393	6	65	14	-15,2	-17,8	X	-15,4	7,1	weiblich
1 872	1 224	147	291	71	1 898	1 222	134	275	85	-1,4	0,2	9,7	5,8	-16,5	25-35
1 066	583	127	190	41	1 104	612	121	174	48	-3,4	-4,7	5,0	9,2	-14,6	männlich
806	641	20	101	30	794	610	13	101	37	1,5	5,1	53,8	-	-18,9	weiblich
1 251	738	91	225	66	1 250	745	101	201	53	0,1	-0,9	-9,9	11,9	24,5	35-45
726	344	80	158	33	690	318	88	133	27	5,2	8,2	-9,1	18,8	22,2	männlich
525	394	11	67	33	560	427	13	68	26	-6,3	-7,7	-15,4	-1,5	26,9	weiblich
1 672	978	116	299	89	1 692	947	108	359	95	-1,2	3,3	7,4	-16,7	-6,3	45-55
887	411	98	176	48	914	409	98	202	59	-3,0	0,5	-	-12,9	-18,6	männlich
784	567	18	122	41	778	538	10	157	36	0,8	5,4	80,0	-22,3	13,9	weiblich
1 266	735	69	242	91	1 193	683	48	281	71	6,1	7,6	43,8	-13,9	28,2	55-65
637	325	59	114	39	589	295	43	134	24	8,1	10,2	37,2	-14,9	62,5	männlich
629	410	10	128	52	604	388	5	147	47	4,1	5,7	X	-12,9	10,6	weiblich
1 358	659	17	410	193	1 391	707	23	433	168	-2,4	-6,8	-26,1	-5,3	14,9	65 und mehr
677	330	15	218	68	694	353	21	225	60	-2,4	-6,5	-28,6	-3,1	13,3	männlich
681	329	2	192	125	696	354	2	207	108	-2,2	-7,1	-	-7,2	15,7	weiblich
<b>10 277</b>	<b>5 885</b>	<b>635</b>	<b>2 050</b>	<b>807</b>	<b>10 459</b>	<b>6 004</b>	<b>600</b>	<b>2 182</b>	<b>768</b>	<b>-1,7</b>	<b>-2,0</b>	<b>5,8</b>	<b>-6,0</b>	<b>5,1</b>	<b>Zusammen</b>
<b>5 590</b>	<b>2 755</b>	<b>530</b>	<b>1 240</b>	<b>377</b>	<b>5 675</b>	<b>2 793</b>	<b>529</b>	<b>1 254</b>	<b>393</b>	<b>-1,5</b>	<b>-1,4</b>	<b>0,2</b>	<b>-1,1</b>	<b>-4,1</b>	<b>männlich</b>
<b>4 686</b>	<b>3 130</b>	<b>105</b>	<b>809</b>	<b>430</b>	<b>4 783</b>	<b>3 211</b>	<b>71</b>	<b>927</b>	<b>375</b>	<b>-2,0</b>	<b>-2,5</b>	<b>47,9</b>	<b>-12,7</b>	<b>14,7</b>	<b>weiblich</b>
18	3	2	4	4	12	4	1	4	1	50,0	X	X	-	X	Ohne Angabe
<b>10 295</b>	<b>5 888</b>	<b>637</b>	<b>2 054</b>	<b>811</b>	<b>10 471</b>	<b>6 008</b>	<b>601</b>	<b>2 186</b>	<b>769</b>	<b>-1,7</b>	<b>-2,0</b>	<b>6,0</b>	<b>-6,0</b>	<b>5,5</b>	<b>Insgesamt</b>

## 13. Getötete und Verletzte im Straßenverkehr nach Altersgruppen und Geschlecht

Im Alter von ... bis unter ... Jahren  Geschlecht	Getötete						Schwerverletzte					
	Dezember		Zu- bzw. Ab- nahme (-)	Jan. - Dezember		Zu- bzw. Ab- nahme (-)	Dezember		Zu- bzw. Ab- nahme (-)	Jan. - Dezember		Zu- bzw. Ab- nahme (-)
	2013	2012		2013	2012		2013	2012		2013	2012	
	Anzahl		%	Anzahl		%	Anzahl		%	Anzahl		%
unter 15	-	-	-	3	2	X	10	6	X	167	167	-
männlich	-	-	-	2	-	X	2	3	X	95	99	-4,0
weiblich	-	-	-	1	2	X	8	3	X	72	68	5,9
15-18	-	-	-	3	-	X	8	3	X	107	64	67,2
männlich	-	-	-	1	-	X	5	-	X	63	42	50,0
weiblich	-	-	-	2	-	X	3	3	-	44	22	X
18-21	-	-	-	9	1	X	12	14	-14,3	129	127	1,6
männlich	-	-	-	5	1	X	7	9	X	71	78	-9,0
weiblich	-	-	-	4	-	X	5	5	-	58	49	18,4
21-25	-	1	X	3	12	X	17	12	41,7	188	203	-7,4
männlich	-	1	X	2	11	X	13	7	X	127	132	-3,8
weiblich	-	-	-	1	1	-	4	5	X	61	71	-14,1
25-30	-	-	-	10	12	-16,7	14	14	-	198	188	5,3
männlich	-	-	-	6	11	X	9	7	X	132	117	12,8
weiblich	-	-	-	4	1	X	5	7	X	66	71	-7,0
30-35	1	-	X	13	12	8,3	10	6	X	140	142	-1,4
männlich	1	-	X	12	11	9,1	5	5	-	93	104	-10,6
weiblich	-	-	-	1	1	-	5	1	X	47	38	23,7
35-40	1	1	-	8	9	X	8	2	X	123	105	17,1
männlich	1	1	-	8	8	-	3	1	X	88	74	18,9
weiblich	-	-	-	-	1	X	5	1	X	35	31	12,9
40-45	-	-	-	8	7	X	13	7	X	120	127	-5,5
männlich	-	-	-	5	4	X	8	3	X	86	74	16,2
weiblich	-	-	-	3	3	-	5	4	X	34	53	-35,8
45-50	2	1	X	17	15	13,3	13	7	X	182	191	-4,7
männlich	1	1	-	13	10	30,0	5	6	X	106	126	-15,9
weiblich	1	-	X	4	5	X	8	1	X	76	65	16,9
50-55	-	-	-	12	16	-25,0	12	4	X	158	172	-8,1
männlich	-	-	-	11	13	-15,4	8	3	X	103	113	-8,8
weiblich	-	-	-	1	3	X	4	1	X	55	59	-6,8
55-60	-	-	-	7	13	X	16	13	23,1	175	162	8,0
männlich	-	-	-	4	11	X	7	8	X	102	83	22,9
weiblich	-	-	-	3	2	X	9	5	X	73	79	-7,6
60-65	-	1	X	10	8	X	13	5	X	113	100	13,0
männlich	-	1	X	9	7	X	7	3	X	70	56	25,0
weiblich	-	-	-	1	1	-	6	2	X	43	44	-2,3
65-70	1	1	-	5	4	X	3	3	-	80	90	-11,1
männlich	1	-	X	3	1	X	1	1	-	46	49	-6,1
weiblich	-	1	X	2	3	X	2	2	-	34	41	-17,1
70-75	-	1	X	9	8	X	11	10	10,0	105	128	-18,0
männlich	-	1	X	7	4	X	9	4	X	57	67	-14,9
weiblich	-	-	-	2	4	X	2	6	X	48	61	-21,3
75 und mehr	3	1	X	22	21	4,8	25	2	X	189	164	15,2
männlich	2	1	X	13	15	-13,3	7	1	X	88	87	1,1
weiblich	1	-	X	9	6	X	18	1	X	101	77	31,2
<b>Zusammen</b>	<b>8</b>	<b>7</b>	<b>X</b>	<b>139</b>	<b>140</b>	<b>-0,7</b>	<b>185</b>	<b>108</b>	<b>71,3</b>	<b>2 174</b>	<b>2 130</b>	<b>2,1</b>
<b>männlich</b>	<b>6</b>	<b>6</b>	<b>-</b>	<b>101</b>	<b>107</b>	<b>-5,6</b>	<b>96</b>	<b>61</b>	<b>57,4</b>	<b>1 327</b>	<b>1 301</b>	<b>2,0</b>
<b>weiblich</b>	<b>2</b>	<b>1</b>	<b>X</b>	<b>38</b>	<b>33</b>	<b>15,2</b>	<b>89</b>	<b>47</b>	<b>89,4</b>	<b>847</b>	<b>829</b>	<b>2,2</b>
Ohne Angabe	-	-	-	-	-	-	-	-	-	2	1	X
<b>Insgesamt</b>	<b>8</b>	<b>7</b>	<b>X</b>	<b>139</b>	<b>140</b>	<b>-0,7</b>	<b>185</b>	<b>108</b>	<b>71,3</b>	<b>2 176</b>	<b>2 131</b>	<b>2,1</b>

**Noch 13. Getötete und Verletzte im Straßenverkehr nach Altersgruppen und Geschlecht**

Leichtverletzte						Verunglückte insgesamt						Im Alter von ... bis unter ... Jahren ----- Geschlecht
Dezember		Zu- bzw. Ab- nahme (-) %	Jan. - Dezember		Zu- bzw. Ab- nahme (-) %	Dezember		Zu- bzw. Ab- nahme (-) %	Jan. - Dezember		Zu- bzw. Ab- nahme (-) %	
2013	2012		2013	2012		2013	2012		2013	2012		
Anzahl			Anzahl			Anzahl			Anzahl			
45	24	87,5	663	665	-0,3	55	30	83,3	833	834	-0,1	unter 15
23	12	91,7	364	364	-	25	15	66,7	461	463	-0,4	männlich
22	12	83,3	299	301	-0,7	30	15	X	372	371	0,3	weiblich
20	14	42,9	330	350	-5,7	28	17	64,7	440	414	6,3	15-18
11	8	X	187	195	-4,1	16	8	X	251	237	5,9	männlich
9	6	X	143	155	-7,7	12	9	X	189	177	6,8	weiblich
32	35	-8,6	475	558	-14,9	44	49	-10,2	613	686	-10,6	18-21
18	15	20,0	261	304	-14,1	25	24	4,2	337	383	-12,0	männlich
14	20	-30,0	214	254	-15,7	19	25	-24,0	276	303	-8,9	weiblich
66	51	29,4	781	886	-11,9	83	64	29,7	972	1 101	-11,7	21-25
27	22	22,7	419	458	-8,5	40	30	33,3	548	601	-8,8	männlich
39	29	34,5	362	428	-15,4	43	34	26,5	424	500	-15,2	weiblich
65	55	18,2	868	896	-3,1	79	69	14,5	1 076	1 096	-1,8	25-30
31	23	34,8	471	498	-5,4	40	30	33,3	609	626	-2,7	männlich
34	32	6,3	397	398	-0,3	39	39	-	467	470	-0,6	weiblich
53	38	39,5	643	648	-0,8	64	44	45,5	796	802	-0,7	30-35
27	23	17,4	352	363	-3,0	33	28	17,9	457	478	-4,4	männlich
26	15	73,3	291	285	2,1	31	16	93,8	339	324	4,6	weiblich
44	30	46,7	475	460	3,3	53	33	60,6	606	574	5,6	35-40
28	12	X	273	246	11,0	32	14	X	369	328	12,5	männlich
16	18	-11,1	202	214	-5,6	21	19	10,5	237	246	-3,7	weiblich
44	35	25,7	517	542	-4,6	57	42	35,7	645	676	-4,6	40-45
18	19	-5,3	266	284	-6,3	26	22	18,2	357	362	-1,4	männlich
26	16	62,5	251	258	-2,7	31	20	55,0	288	314	-8,3	weiblich
40	40	-	648	659	-1,7	55	48	14,6	847	865	-2,1	45-50
16	22	-27,3	330	324	1,9	22	29	-24,1	449	460	-2,4	männlich
24	18	33,3	317	335	-5,4	33	19	73,7	397	405	-2,0	weiblich
68	34	X	655	639	2,5	80	38	X	825	827	-0,2	50-55
26	17	52,9	324	328	-1,2	34	20	70,0	438	454	-3,5	männlich
42	17	X	331	311	6,4	46	18	X	387	373	3,8	weiblich
46	41	12,2	587	554	6,0	62	54	14,8	769	729	5,5	55-60
21	23	-8,7	275	260	5,8	28	31	-9,7	381	354	7,6	männlich
25	18	38,9	312	294	6,1	34	23	47,8	388	375	3,5	weiblich
44	28	57,1	374	356	5,1	57	34	67,6	497	464	7,1	60-65
18	9	X	177	172	2,9	25	13	92,3	256	235	8,9	männlich
26	19	36,8	197	184	7,1	32	21	52,4	241	229	5,2	weiblich
26	19	36,8	233	287	-18,8	30	23	30,4	318	381	-16,5	65-70
14	9	X	109	137	-20,4	16	10	60,0	158	187	-15,5	männlich
12	10	20,0	124	149	-16,8	14	13	7,7	160	193	-17,1	weiblich
33	9	X	336	321	4,7	44	20	X	450	457	-1,5	70-75
14	4	X	164	151	8,6	23	9	X	228	222	2,7	männlich
19	5	X	172	170	1,2	21	11	90,9	222	235	-5,5	weiblich
31	16	93,8	379	368	3,0	59	19	X	590	553	6,7	75 und mehr
19	11	72,7	190	183	3,8	28	13	X	291	285	2,1	männlich
12	5	X	189	185	2,2	31	6	X	299	268	11,6	weiblich
<b>657</b>	<b>469</b>	<b>40,1</b>	<b>7 964</b>	<b>8 189</b>	<b>-2,7</b>	<b>850</b>	<b>584</b>	<b>45,5</b>	<b>10 277</b>	<b>10 459</b>	<b>-1,7</b>	<b>Zusammen</b>
<b>311</b>	<b>229</b>	<b>35,8</b>	<b>4 162</b>	<b>4 267</b>	<b>-2,5</b>	<b>413</b>	<b>296</b>	<b>39,5</b>	<b>5 590</b>	<b>5 675</b>	<b>-1,5</b>	<b>männlich</b>
<b>346</b>	<b>240</b>	<b>44,2</b>	<b>3 801</b>	<b>3 921</b>	<b>-3,1</b>	<b>437</b>	<b>288</b>	<b>51,7</b>	<b>4 686</b>	<b>4 783</b>	<b>-2,0</b>	<b>weiblich</b>
1	1	-	16	11	45,5	1	1	-	18	12	50,0	Ohne Angabe
<b>658</b>	<b>470</b>	<b>40,0</b>	<b>7 980</b>	<b>8 200</b>	<b>-2,7</b>	<b>851</b>	<b>585</b>	<b>45,5</b>	<b>10 295</b>	<b>10 471</b>	<b>-1,7</b>	<b>Insgesamt</b>

## 14. An Straßenverkehrsunfällen beteiligte Fahrzeugführer und Fußgänger nach Art der Verkehrsbeteiligung

Art der Verkehrsbeteiligung	Unfälle mit											
	Per- sonen - schaden	schwer- wiegend. Sachsch. i. e. S.	Per- sonen - schaden	schwer- wiegend. Sachsch. i. e. S.	Per- sonen - schaden	schwer- wiegend. Sachsch. i. e. S.	Per- sonen - schaden	schwer- wiegend. Sachsch. i. e. S.	Per- sonen - schaden	schwer- wiegend. Sachsch. i. e. S.	Per- sonen - schaden	schwer- wiegend. Sachsch. i. e. S.
	Dezember				Zu- bzw. Abnahme (-)		Januar - Dezember				Zu- bzw. Abnahme (-)	
	2013		2012				2013		2012			
Ortslage	Anzahl				%		Anzahl				%	
Fahrer von												
Mofas, Mopeds	13	-	10	1	30,0	X	283	10	295	8	-4,1	X
innerorts	10	-	9	1	X	X	241	10	239	6	0,8	X
außerorts	3	-	1	-	X	-	42	-	56	2	-25,0	X
Motorzweirädern m. amtl. Kennzeichen	8	-	6	1	X	X	620	24	601	37	3,2	-35,1
innerorts	5	-	5	1	-	X	319	18	332	20	-3,9	-10,0
außerorts	3	-	1	-	X	-	301	6	269	17	11,9	X
Personenkraftwagen	851	430	594	428	43,3	0,5	9 482	4 121	9 684	4 126	-2,1	-0,1
innerorts	511	258	352	241	45,2	7,1	5 875	2 486	6 235	2 632	-5,8	-5,5
außerorts	340	172	242	187	40,5	-8,0	3 607	1 635	3 449	1 494	4,6	9,4
darunter												
18-24 Jahre	134	69	105	89	27,6	-22,5	1 446	681	1 685	757	-14,2	-10,0
innerorts	70	42	47	46	48,9	-8,7	802	401	982	466	-18,3	-13,9
außerorts	64	27	58	43	10,3	-37,2	644	280	703	291	-8,4	-3,8
Bussen	7	2	2	2	X	-	77	20	87	26	-11,5	-23,1
innerorts	5	2	2	1	X	X	61	14	73	17	-16,4	-17,6
außerorts	2	-	-	1	X	X	16	6	14	9	14,3	X
Güterkraftfahrzeugen	87	52	69	59	26,1	-11,9	1 189	559	1 229	554	-3,3	0,9
innerorts	46	19	24	21	91,7	-9,5	524	197	541	258	-3,1	-23,6
außerorts	41	33	45	38	-8,9	-13,2	665	362	688	296	-3,3	22,3
Landwirtschaftliche Zugmaschinen	1	-	2	1	X	X	41	22	56	22	-26,8	-
innerorts	1	-	1	-	-	-	12	12	17	13	-29,4	-7,7
außerorts	-	-	1	1	X	X	29	10	39	9	-25,6	X
übrigen												
Kraftfahrzeugen	3	-	2	1	X	X	51	14	47	17	8,5	-17,6
innerorts	1	-	-	1	X	X	31	5	32	11	-3,1	X
außerorts	2	-	2	-	-	-	20	9	15	6	33,3	X
<b>Kraftfahrzeugen zusammen</b>	<b>970</b>	<b>484</b>	<b>685</b>	<b>493</b>	<b>41,6</b>	<b>-1,8</b>	<b>11 743</b>	<b>4 770</b>	<b>11 999</b>	<b>4 790</b>	<b>-2,1</b>	<b>-0,4</b>
<b>innerorts</b>	<b>579</b>	<b>279</b>	<b>393</b>	<b>266</b>	<b>47,3</b>	<b>4,9</b>	<b>7 063</b>	<b>2 742</b>	<b>7 469</b>	<b>2 957</b>	<b>-5,4</b>	<b>-7,3</b>
<b>außerorts</b>	<b>391</b>	<b>205</b>	<b>292</b>	<b>227</b>	<b>33,9</b>	<b>-9,7</b>	<b>4 680</b>	<b>2 028</b>	<b>4 530</b>	<b>1 833</b>	<b>3,3</b>	<b>10,6</b>
dar. flüchtig	37	34	47	29	-21,3	17,2	566	376	623	385	-9,1	-2,3
innerorts	27	16	31	14	-12,9	14,3	402	197	475	215	-15,4	-8,4
außerorts	10	18	16	15	-37,5	20,0	164	179	148	170	10,8	5,3

**Noch 14. An Straßenverkehrsunfällen beteiligte Fahrzeugführer und Fußgänger nach Art der Verkehrsbeteiligung**

Art der Verkehrsbeteiligung	Unfälle mit											
	Per-sonen - schaden	schwer-wiegend. Sachsch. i. e. S.	Per-sonen - schaden	schwer-wiegend. Sachsch. i. e. S.	Per-sonen - schaden	schwer-wiegend. Sachsch. i. e. S.	Per-sonen - schaden	schwer-wiegend. Sachsch. i. e. S.	Per-sonen - schaden	schwer-wiegend. Sachsch. i. e. S.	Per-sonen - schaden	schwer-wiegend. Sachsch. i. e. S.
	Dezember				Zu- bzw. Abnahme (-)		Januar - Dezember				Zu- bzw. Abnahme (-)	
	2013		2012				2013		2012			
Ortslage	Anzahl				%		Anzahl				%	
Fahrrädern	151	-	63	-	X	-	2 204	3	2 357	3	-6,5	-
innerorts	144	-	58	-	X	-	2 032	3	2 174	3	-6,5	-
außerorts	7	-	5	-	X	-	172	-	183	-	-6,0	-
darunter												
unter 15 Jahren	8	-	3	-	X	-	245	-	265	-	-7,5	-
innerorts	8	-	3	-	X	-	235	-	253	-	-7,1	-
außerorts	-	-	-	-	-	-	10	-	12	-	-16,7	-
anderen Fahrzeugen	21	11	9	5	X	X	178	79	197	52	-9,6	51,9
innerorts	14	5	7	4	X	X	146	51	161	38	-9,3	34,2
außerorts	7	6	2	1	X	X	32	28	36	14	-11,1	X
Fußgänger	101	-	67	-	50,7	-	858	4	831	3	3,2	X
innerorts	97	-	63	-	54,0	-	808	3	776	2	4,1	X
außerorts	4	-	4	-	-	-	50	1	55	1	-9,1	-
darunter												
unter 15 Jahren	18	-	12	-	50,0	-	205	-	199	-	3,0	-
innerorts	18	-	11	-	63,6	-	201	-	192	-	4,7	-
außerorts	-	-	1	-	X	-	4	-	7	-	X	-
65 Jahre und mehr	32	-	7	-	X	-	195	-	173	-	12,7	-
innerorts	31	-	6	-	X	-	187	-	164	-	14,0	-
außerorts	1	-	1	-	-	-	8	-	9	-	X	-
Andere Personen	5	-	1	-	X	-	32	-	28	1	14,3	X
innerorts	3	-	-	-	X	-	23	-	24	-	-4,2	-
außerorts	2	-	1	-	X	-	9	-	4	1	X	X
<b>Insgesamt</b>	<b>1 248</b>	<b>495</b>	<b>825</b>	<b>498</b>	<b>51,3</b>	<b>-0,6</b>	<b>15 015</b>	<b>4 856</b>	<b>15 412</b>	<b>4 849</b>	<b>-2,6</b>	<b>0,1</b>
<b>innerorts</b>	<b>837</b>	<b>284</b>	<b>521</b>	<b>270</b>	<b>60,7</b>	<b>5,2</b>	<b>10 072</b>	<b>2 799</b>	<b>10 604</b>	<b>3 000</b>	<b>-5,0</b>	<b>-6,7</b>
<b>außerorts</b>	<b>411</b>	<b>211</b>	<b>304</b>	<b>228</b>	<b>35,2</b>	<b>-7,5</b>	<b>4 943</b>	<b>2 057</b>	<b>4 808</b>	<b>1 849</b>	<b>2,8</b>	<b>11,2</b>
darunter												
unter 15 Jahren	27	-	16	-	68,8	-	459	-	472	2	-2,8	X
innerorts	27	-	15	-	80,0	-	444	-	450	2	-1,3	X
außerorts	-	-	1	-	X	-	15	-	22	-	-31,8	-
65 Jahre und mehr	179	43	77	35	X	22,9	1 854	436	1 837	481	0,9	-9,4
innerorts	135	32	55	24	X	33,3	1 369	296	1 363	345	0,4	-14,2
außerorts	44	11	22	11	X	-	485	140	474	136	2,3	2,9

**15. An Straßenverkehrsunfällen mit Personenschaden beteiligte Fahrzeugführer und Fußgänger nach Art der Verkehrsbeteiligung, Altersgruppen und Geschlecht**

Im Alter von ... bis unter ... Jahren	Ins-gesamt	Darunter				Ins-gesamt	Darunter				Zu- bzw. Abnahme (-)					
		Fahrer von			Fuß-gänger		Fahrer von			Fuß-gänger	ins-gesamt	Fahrer von			Fuß-gänger	
		Per-sonen-kraft-wagen	Motor-zwei-rädern mit amtl. Kennz.	Fahr-rädern			Per-sonen-kraft-wagen	Motor-zwei-rädern mit amtl. Kennz.	Fahr-rädern			Per-sonen-kraft-wagen	Motor-zwei-rädern mit amtl. Kennz.	Fahr-rädern		
Geschlecht	Anzahl										%					
		<b>Dezember 2013</b>					<b>Dezember 2012</b>									
unter 15	27	1	-	8	18	16	-	-	3	12	68,8	X	-	X	50,0	
männlich	14	1	-	5	8	9	-	-	1	7	X	X	-	X	X	
weiblich	13	-	-	3	10	7	-	-	2	5	X	-	-	X	X	
15-18	19	-	2	12	2	8	-	-	3	3	X	-	X	X	X	
männlich	13	-	2	8	-	6	-	-	3	1	X	-	X	X	X	
weiblich	6	-	-	4	2	2	-	-	-	2	X	-	-	X	-	
18-21	52	46	1	2	2	53	47	-	2	2	-1,9	-2,1	X	-	-	
männlich	32	29	1	1	-	32	27	-	1	2	-	7,4	X	-	X	
weiblich	20	17	-	1	2	21	20	-	1	-	-4,8	-15,0	-	-	X	
21-25	115	88	-	14	6	72	58	1	6	2	59,7	51,7	X	X	X	
männlich	67	55	-	7	2	44	32	1	4	2	52,3	71,9	X	X	-	
weiblich	48	33	-	7	4	28	26	-	2	-	71,4	26,9	-	X	X	
25-35	211	169	3	15	6	169	136	2	8	6	24,9	24,3	X	X	-	
männlich	126	90	3	12	5	109	84	2	4	4	15,6	7,1	X	X	X	
weiblich	85	79	-	3	1	59	51	-	4	2	44,1	54,9	-	X	X	
35-45	188	132	1	12	12	107	79	1	4	8	75,7	67,1	-	X	X	
männlich	122	76	1	9	7	64	42	1	3	4	90,6	81,0	-	X	X	
weiblich	66	56	-	3	5	43	37	-	1	4	53,5	51,4	-	X	X	
45-55	226	161	1	22	7	175	124	1	8	14	29,1	29,8	-	X	X	
männlich	130	83	1	13	1	115	77	1	4	8	13,0	7,8	-	X	X	
weiblich	96	78	-	9	6	60	47	-	4	6	60,0	66,0	-	X	-	
55-65	196	126	-	28	15	117	78	-	13	13	67,5	61,5	-	X	15,4	
männlich	120	77	-	13	4	74	47	-	7	7	62,2	63,8	-	X	X	
weiblich	76	49	-	15	11	43	31	-	6	6	76,7	58,1	-	X	X	
65 und mehr	179	108	-	36	32	77	54	1	12	7	X	X	X	X	X	
männlich	126	90	-	20	14	53	39	1	7	3	X	X	X	X	X	
weiblich	53	18	-	16	18	24	15	-	5	4	X	20,0	-	X	X	
<b>Zusammen</b>	<b>1 213</b>	<b>831</b>	<b>8</b>	<b>149</b>	<b>100</b>	<b>794</b>	<b>576</b>	<b>6</b>	<b>59</b>	<b>67</b>	<b>52,8</b>	<b>44,3</b>	<b>X</b>	<b>X</b>	<b>49,3</b>	
<b>männlich</b>	<b>750</b>	<b>501</b>	<b>8</b>	<b>88</b>	<b>41</b>	<b>506</b>	<b>348</b>	<b>6</b>	<b>34</b>	<b>38</b>	<b>48,2</b>	<b>44,0</b>	<b>X</b>	<b>X</b>	<b>7,9</b>	
<b>weiblich</b>	<b>463</b>	<b>330</b>	<b>-</b>	<b>61</b>	<b>59</b>	<b>287</b>	<b>227</b>	<b>-</b>	<b>25</b>	<b>29</b>	<b>61,3</b>	<b>45,4</b>	<b>-</b>	<b>X</b>	<b>X</b>	
Ohne Angabe	35	20	-	2	1	31	18	-	4	-	12,9	11,1	-	X	X	
<b>Insgesamt</b>	<b>1 248</b>	<b>851</b>	<b>8</b>	<b>151</b>	<b>101</b>	<b>825</b>	<b>594</b>	<b>6</b>	<b>63</b>	<b>67</b>	<b>51,3</b>	<b>43,3</b>	<b>X</b>	<b>X</b>	<b>50,7</b>	

**Noch 15. An Straßenverkehrsunfällen mit Personenschaden beteiligte Fahrzeugführer und Fußgänger  
nach Art der Verkehrsbeteiligung, Altersgruppen und Geschlecht**

Ins- gesamt	Darunter				Ins- gesamt	Darunter				Zu- bzw. Abnahme (-)				Im Alter von ... bis unter ... Jahren	Geschlecht														
	Fahrer von			Fuß- gänger		Fahrer von			Fuß- gänger	ins- gesamt	Fahrer von					Fuß- gänger													
	Per- sonen- kraft- wagen	Motor- zwei- rädern mit amtl. Kennz.	Fahr- rädern			Per- sonen- kraft- wagen	Motor- zwei- rädern mit amtl. Kennz.	Fahr- rädern			Per- sonen- kraft- wagen	Motor- zwei- rädern mit amtl. Kennz.	Fahr- rädern																
Anzahl										%																			
<b>Januar - Dezember 2013</b>															<b>Januar - Dezember 2012</b>														
459	3	-	245	205	472	2	1	265	199	-2,8	X	X	-7,5	3,0	unter 15														
291	2	-	174	113	297	2	1	171	119	-2,0	-	X	1,8	-5,0	männlich														
168	1	-	71	92	175	-	-	94	80	-4,0	X	-	-24,5	15,0	weiblich														
311	5	99	111	44	313	12	71	130	46	-0,6	X	39,4	-14,6	-4,3	15-18														
210	5	82	71	12	222	8	65	78	25	-5,4	X	26,2	-9,0	-52,0	männlich														
101	-	17	40	32	91	4	6	52	21	11,0	X	X	-23,1	52,4	weiblich														
715	534	24	88	27	811	582	38	104	26	-11,8	-8,2	-36,8	-15,4	3,8	18-21														
457	331	20	58	11	508	344	34	65	15	-10,0	-3,8	-41,2	-10,8	-26,7	männlich														
257	202	4	30	16	303	238	4	39	11	-15,2	-15,1	-	-23,1	45,5	weiblich														
1 277	912	48	164	40	1 481	1 103	60	175	39	-13,8	-17,3	-20,0	-6,3	2,6	21-25														
819	548	45	106	24	895	622	56	105	25	-8,5	-11,9	-19,6	1,0	-4,0	männlich														
458	364	3	58	16	586	481	4	70	14	-21,8	-24,3	X	-17,1	14,3	weiblich														
2 696	1 881	149	314	78	2 824	1 973	130	300	93	-4,5	-4,7	14,6	4,7	-16,1	25-35														
1 702	1 054	136	206	45	1 838	1 163	124	196	52	-7,4	-9,4	9,7	5,1	-13,5	männlich														
994	827	13	108	33	984	808	6	104	41	1,0	2,4	X	3,8	-19,5	weiblich														
2 201	1 450	89	243	71	2 223	1 471	106	215	57	-1,0	-1,4	-16,0	13,0	24,6	35-45														
1 420	805	81	170	36	1 405	803	94	142	30	1,1	0,2	-13,8	19,7	20,0	männlich														
781	645	8	73	35	818	668	12	73	27	-4,5	-3,4	X	-	29,6	weiblich														
2 853	1 849	119	319	92	2 903	1 808	116	381	100	-1,7	2,3	2,6	-16,3	-8,0	45-55														
1 818	1 039	107	190	51	1 869	1 038	109	217	60	-2,7	0,1	-1,8	-12,4	-15,0	männlich														
1 033	809	12	128	41	1 034	770	7	164	40	-0,1	5,1	X	-22,0	2,5	weiblich														
2 209	1 454	68	252	94	2 027	1 284	52	289	76	9,0	13,2	30,8	-12,8	23,7	55-65														
1 432	895	64	121	40	1 342	818	49	137	26	6,7	9,4	30,6	-11,7	53,8	männlich														
777	559	4	131	54	685	466	3	152	50	13,4	20,0	X	-13,8	8,0	weiblich														
1 854	1 140	18	422	195	1 837	1 127	23	445	173	0,9	1,2	-21,7	-5,2	12,7	65 und mehr														
1 286	904	16	229	68	1 280	898	23	233	63	0,5	0,7	-30,4	-1,7	7,9	männlich														
568	236	2	193	127	556	229	-	211	110	2,2	3,1	X	-8,5	15,5	weiblich														
<b>14 575</b>	<b>9 228</b>	<b>614</b>	<b>2 158</b>	<b>846</b>	<b>14 891</b>	<b>9 362</b>	<b>597</b>	<b>2 304</b>	<b>809</b>	<b>-2,1</b>	<b>-1,4</b>	<b>2,8</b>	<b>-6,3</b>	<b>4,6</b>	<b>Zusammen</b>														
<b>9 435</b>	<b>5 583</b>	<b>551</b>	<b>1 325</b>	<b>400</b>	<b>9 656</b>	<b>5 696</b>	<b>555</b>	<b>1 344</b>	<b>415</b>	<b>-2,3</b>	<b>-2,0</b>	<b>-0,7</b>	<b>-1,4</b>	<b>-3,6</b>	<b>männlich</b>														
<b>5 137</b>	<b>3 643</b>	<b>63</b>	<b>832</b>	<b>446</b>	<b>5 232</b>	<b>3 664</b>	<b>42</b>	<b>959</b>	<b>394</b>	<b>-1,8</b>	<b>-0,6</b>	<b>50,0</b>	<b>-13,2</b>	<b>13,2</b>	<b>weiblich</b>														
440	254	6	46	12	521	322	4	53	22	-15,5	-21,1	X	-13,2	-45,5	Ohne Angabe														
<b>15 015</b>	<b>9 482</b>	<b>620</b>	<b>2 204</b>	<b>858</b>	<b>15 412</b>	<b>9 684</b>	<b>601</b>	<b>2 357</b>	<b>831</b>	<b>-2,6</b>	<b>-2,1</b>	<b>3,2</b>	<b>-6,5</b>	<b>3,2</b>	<b>Insgesamt</b>														

**16. An Straßenverkehrsunfällen beteiligte Fahrzeugführer und Fußgänger als Hauptverursacher  
nach Art der Verkehrsbeteiligung**

Art der Verkehrsbeteiligung  Ortslage	Unfälle mit Personen- schaden	Verunglückte			Schwerw. Unfälle mit Sach- schaden i. e. S.	Unfälle mit Personen- schaden	Verunglückte			Schwerw. Unfälle mit Sach- schaden i. e. S.
		Getötete	Schwer-	Leicht-			Getötete	Schwer-	Leicht-	
			verletzte					verletzte		
		<b>Dezember 2013</b>				<b>Dezember 2012</b>				
Fahrer von										
Mofas, Mopeds	8	-	2	7	-	6	-	-	7	-
innerorts	6	-	2	5	-	6	-	-	7	-
außerorts	2	-	-	2	-	-	-	-	-	-
Motorzweirädern mit amtl. Kennzeichen	3	-	1	2	-	4	-	3	1	1
innerorts	2	-	1	1	-	3	-	2	1	1
außerorts	1	-	-	1	-	1	-	1	-	-
Personenkraftwagen	526	5	125	538	251	364	6	83	390	275
innerorts	307	1	52	297	137	209	2	36	220	133
außerorts	219	4	73	241	114	155	4	47	170	142
darunter										
18 bis unter 25 Jahre	95	-	27	104	39	78	1	29	73	68
innerorts	49	-	10	58	23	26	-	6	29	33
außerorts	46	-	17	46	16	52	1	23	44	35
Bussen	5	-	2	3	-	-	-	-	-	1
innerorts	3	-	2	1	-	-	-	-	-	1
außerorts	2	-	-	2	-	-	-	-	-	-
Güterkraftfahrzeugen	50	-	20	45	27	41	-	8	39	34
innerorts	28	-	6	27	8	14	-	2	13	11
außerorts	22	-	14	18	19	27	-	6	26	23
Landwirtschaftlichen Zugmaschinen	1	-	1	-	-	2	-	-	3	-
innerorts	1	-	1	-	-	1	-	-	1	-
außerorts	-	-	-	-	-	1	-	-	2	-
übrigen Kraftfahrzeugen	2	-	-	2	-	1	-	1	-	-
innerorts	-	-	-	-	-	-	-	-	-	-
außerorts	2	-	-	2	-	1	-	1	-	-
<b>Kraftfahrzeugen zus.</b>	<b>595</b>	<b>5</b>	<b>151</b>	<b>597</b>	<b>278</b>	<b>418</b>	<b>6</b>	<b>95</b>	<b>440</b>	<b>311</b>
<b>innerorts</b>	<b>347</b>	<b>1</b>	<b>64</b>	<b>331</b>	<b>145</b>	<b>233</b>	<b>2</b>	<b>40</b>	<b>242</b>	<b>146</b>
<b>außerorts</b>	<b>248</b>	<b>4</b>	<b>87</b>	<b>266</b>	<b>133</b>	<b>185</b>	<b>4</b>	<b>55</b>	<b>198</b>	<b>165</b>



**Noch 16. An Straßenverkehrsunfällen beteiligte Fahrzeugführer und Fußgänger als Hauptverursacher  
nach Art der Verkehrsbeteiligung**

Art der Verkehrsbeteiligung  Ortslage	Unfälle mit Personen- schaden	Verunglückte			Schwerw. Unfälle mit Sach- schaden i. e. S.	Unfälle mit Personen- schaden	Verunglückte			Schwerw. Unfälle mit Sach- schaden i. e. S.
		Getötete	Schwer-	Leicht-			Getötete	Schwer-	Leicht-	
			verletzte					verletzte		
		<b>Dezember 2013</b>				<b>Dezember 2012</b>				
Fahrrädern	61	1	22	40	-	23	-	6	18	-
innerorts	57	1	21	37	-	21	-	6	16	-
außerorts	4	-	1	3	-	2	-	-	2	-
darunter										
unter 15 Jahren	2	-	-	3	-	2	-	1	1	-
innerorts	2	-	-	3	-	2	-	1	1	-
außerorts	-	-	-	-	-	-	-	-	-	-
anderen Fahrzeugen	10	-	6	6	10	4	-	-	4	5
innerorts	4	-	1	3	4	3	-	-	3	4
außerorts	6	-	5	3	6	1	-	-	1	1
Fußgänger	20	2	5	15	-	13	1	7	7	-
innerorts	19	2	5	14	-	12	1	7	6	-
außerorts	1	-	-	1	-	1	-	-	1	-
darunter										
unter 15 Jahren	5	-	2	3	-	3	-	1	2	-
innerorts	5	-	2	3	-	2	-	1	1	-
außerorts	-	-	-	-	-	1	-	-	1	-
65 Jahre und mehr	4	-	3	1	-	1	-	1	-	-
innerorts	4	-	3	1	-	1	-	1	-	-
außerorts	-	-	-	-	-	-	-	-	-	-
Andere Personen	1	-	1	-	-	1	-	-	1	-
innerorts	-	-	-	-	-	-	-	-	-	-
außerorts	1	-	1	-	-	1	-	-	1	-
<b>Insgesamt</b>	<b>687</b>	<b>8</b>	<b>185</b>	<b>658</b>	<b>288</b>	<b>459</b>	<b>7</b>	<b>108</b>	<b>470</b>	<b>316</b>
<b>innerorts</b>	<b>427</b>	<b>4</b>	<b>91</b>	<b>385</b>	<b>149</b>	<b>269</b>	<b>3</b>	<b>53</b>	<b>267</b>	<b>150</b>
<b>außerorts</b>	<b>260</b>	<b>4</b>	<b>94</b>	<b>273</b>	<b>139</b>	<b>190</b>	<b>4</b>	<b>55</b>	<b>203</b>	<b>166</b>
darunter										
unter 15 Jahren	8	-	2	7	-	5	-	2	3	-
innerorts	8	-	2	7	-	4	-	2	2	-
außerorts	-	-	-	-	-	1	-	-	1	-
65 Jahre und mehr	103	2	29	102	28	44	1	10	55	24
innerorts	70	1	17	56	22	31	-	8	31	17
außerorts	33	1	12	46	6	13	1	2	24	7

**Noch 16. An Straßenverkehrsunfällen beteiligte Fahrzeugführer und Fußgänger als Hauptverursacher  
nach Art der Verkehrsbeteiligung**

Art der Verkehrsbeteiligung  Ortslage	Unfälle mit Personen- schaden	Verunglückte			Schwerw. Unfälle mit Sach- schaden i. e. S.	Unfälle mit Personen- schaden	Verunglückte			Schwerw. Unfälle mit Sach- schaden i. e. S.	
		Getötete	Schwer-	Leicht-			Getötete	Schwer-	Leicht-		
			verletzte					verletzte			
		<b>Januar - Dezember 2013</b>					<b>Januar - Dezember 2012</b>				
Fahrer von											
Mofas, Mopeds	153	3	39	133	3	154	1	30	132	3	
innerorts	130	1	26	119	3	123	-	22	106	2	
außerorts	23	2	13	14	-	31	1	8	26	1	
Motorzweirädern mit amtl. Kennzeichen	369	10	172	240	8	343	6	159	221	19	
innerorts	162	2	60	122	4	148	1	52	112	8	
außerorts	207	8	112	118	4	195	5	107	109	11	
Personenkraftwagen	5 561	78	1 428	5 850	2 418	5 681	92	1 399	6 049	2 392	
innerorts	3 391	10	580	3 502	1 363	3 622	26	596	3 794	1 433	
außerorts	2 170	68	848	2 348	1 055	2 059	66	803	2 255	959	
darunter											
18 bis unter 25 Jahre	989	18	304	1 079	474	1 178	17	303	1 267	520	
innerorts	521	4	107	592	265	637	4	95	715	307	
außerorts	468	14	197	487	209	541	13	208	552	213	
Bussen	41	-	13	55	2	42	1	9	54	7	
innerorts	35	-	10	44	2	37	1	9	48	5	
außerorts	6	-	3	11	-	5	-	-	6	2	
Güterkraftfahrzeugen	691	27	187	663	306	675	20	168	687	279	
innerorts	339	7	54	336	97	342	3	54	342	122	
außerorts	352	20	133	327	209	333	17	114	345	157	
Landwirtschaftlichen Zugmaschinen	25	1	7	23	12	32	2	14	27	12	
innerorts	9	-	4	6	7	9	-	-	10	8	
außerorts	16	1	3	17	5	23	2	14	17	4	
übrigen Kraftfahrzeugen	33	2	11	31	7	24	1	5	24	8	
innerorts	21	2	8	19	4	18	1	4	18	4	
außerorts	12	-	3	12	3	6	-	1	6	4	
<b>Kraftfahrzeugen zus.</b>	<b>6 873</b>	<b>121</b>	<b>1 857</b>	<b>6 995</b>	<b>2 756</b>	<b>6 951</b>	<b>123</b>	<b>1 784</b>	<b>7 194</b>	<b>2 720</b>	
<b>innerorts</b>	<b>4 087</b>	<b>22</b>	<b>742</b>	<b>4 148</b>	<b>1 480</b>	<b>4 299</b>	<b>32</b>	<b>737</b>	<b>4 430</b>	<b>1 582</b>	
<b>außerorts</b>	<b>2 786</b>	<b>99</b>	<b>1 115</b>	<b>2 847</b>	<b>1 276</b>	<b>2 652</b>	<b>91</b>	<b>1 047</b>	<b>2 764</b>	<b>1 138</b>	

**Noch 16. An Straßenverkehrsunfällen beteiligte Fahrzeugführer und Fußgänger als Hauptverursacher  
nach Art der Verkehrsbeteiligung**

Art der Verkehrsbeteiligung  Ortslage	Unfälle mit Personen- schaden	Verunglückte			Schwerw. Unfälle mit Sach- schaden i. e. S.	Unfälle mit Personen- schaden	Verunglückte			Schwerw. Unfälle mit Sach- schaden i. e. S.
		Getötete	Schwer-	Leicht-			Getötete	Schwer-	Leicht-	
			verletzte					verletzte		
		<b>Januar - Dezember 2013</b>				<b>Januar - Dezember 2012</b>				
Fahrrädern	914	9	237	737	1	968	9	256	775	2
innerorts	825	6	198	677	1	886	6	218	725	2
außerorts	89	3	39	60	-	82	3	38	50	-
darunter										
unter 15 Jahren	128	-	29	111	-	137	-	42	107	-
innerorts	123	-	28	106	-	133	-	41	101	-
außerorts	5	-	1	5	-	4	-	1	6	-
anderen Fahrzeugen	95	2	23	79	46	84	-	19	75	30
innerorts	70	1	14	61	24	58	-	12	50	18
außerorts	25	1	9	18	22	26	-	7	25	12
Fußgänger	191	7	56	161	1	204	8	68	144	1
innerorts	180	5	53	151	1	185	4	60	134	-
außerorts	11	2	3	10	-	19	4	8	10	1
darunter										
unter 15 Jahren	65	-	25	43	-	72	1	24	49	-
innerorts	64	-	25	42	-	68	-	24	45	-
außerorts	1	-	-	1	-	4	1	-	4	-
65 Jahre und mehr	24	2	10	17	-	25	2	11	17	-
innerorts	23	2	10	16	-	22	1	9	16	-
außerorts	1	-	-	1	-	3	1	2	1	-
Andere Personen	10	-	3	8	-	16	-	4	12	1
innerorts	7	-	2	6	-	13	-	3	10	-
außerorts	3	-	1	2	-	3	-	1	2	1
<b>Insgesamt</b>	<b>8 083</b>	<b>139</b>	<b>2 176</b>	<b>7 980</b>	<b>2 804</b>	<b>8 223</b>	<b>140</b>	<b>2 131</b>	<b>8 200</b>	<b>2 754</b>
<b>innerorts</b>	<b>5 169</b>	<b>34</b>	<b>1 009</b>	<b>5 043</b>	<b>1 506</b>	<b>5 441</b>	<b>42</b>	<b>1 030</b>	<b>5 349</b>	<b>1 602</b>
<b>außerorts</b>	<b>2 914</b>	<b>105</b>	<b>1 167</b>	<b>2 937</b>	<b>1 298</b>	<b>2 782</b>	<b>98</b>	<b>1 101</b>	<b>2 851</b>	<b>1 152</b>
darunter										
unter 15 Jahren	199	-	54	160	-	213	1	67	160	-
innerorts	192	-	53	153	-	203	-	65	148	-
außerorts	7	-	1	7	-	10	1	2	12	-
65 Jahre und mehr	977	25	336	939	241	972	23	329	940	294
innerorts	668	10	175	620	155	681	9	187	620	209
außerorts	309	15	161	319	86	291	14	142	320	85

## 17. Ursachen von Straßenverkehrsunfällen mit Personenschaden - Fehlverhalten der Fahrzeugführer

Ursache	Ins- gesamt	Darunter			Ins- gesamt	Darunter			Zu- bzw. Abnahme (-)				
		Per- sonen- kraft- wagen	Motor- zwei- räder mit amtl. Kenn- zeichen	Fahr- räder		Per- sonen- kraft- wagen	Motor- zwei- räder mit amtl. Kenn- zeichen	Fahr- räder	ins- gesamt	Per- sonen- kraft- wagen	Motor- zwei- räder mit amtl. Kenn- zeichen	Fahr- räder	
Anzahl									%				
		Dezember 2013				Dezember 2012							
<b>Insgesamt</b>	<b>760</b>	<b>600</b>	<b>5</b>	<b>76</b>	<b>557</b>	<b>451</b>	<b>5</b>	<b>36</b>	<b>36,4</b>	<b>33,0</b>	-	<b>X</b>	
Verkehrstüchtigkeit	40	31	1	5	30	24	-	4	33,3	29,2	X	X	
darunter													
Alkoholeinfluss	32	23	1	5	25	19	-	4	28,0	21,1	X	X	
Einfluss anderer berauschender Mittel (z.B. Drogen, Rauschgift)	2	2	-	-	-	-	-	-	X	X	-	-	
Straßenbenutzung	55	29	-	17	45	26	-	16	22,2	11,5	-	6,3	
Geschwindigkeit	153	139	1	4	142	124	1	2	7,7	12,1	-	X	
Abstand	96	87	-	-	66	55	-	-	45,5	58,2	-	-	
Überholen	18	12	-	1	18	12	1	-	-	-	X	X	
Vorbeifahren	1	-	-	-	2	2	-	-	X	X	-	-	
Nebeneinanderfahren	9	5	-	-	8	4	-	-	X	X	-	-	
Vorfahrt, Vorrang	125	103	-	13	76	61	-	6	64,5	68,9	-	X	
Abbiegen, Wenden, Rück- wärtsfahren, Ein- und Anfahren	102	81	-	11	66	55	1	4	54,5	47,3	X	X	
Falsches Verhalten gegenüber Fußgängern	38	31	-	2	21	21	-	-	81,0	47,6	-	X	
darunter an Überwegen, Furten	10	8	-	1	2	2	-	-	X	X	-	X	
Ruhender Verkehr, Verkehrssicherung	1	1	-	-	1	1	-	-	-	-	-	-	
Nichtbeachten der Be- leuchtungsvorschriften	-	-	-	-	-	-	-	-	-	-	-	-	
Ladung, Besetzung	-	-	-	-	-	-	-	-	-	-	-	-	
Andere Fehler beim Fahrzeugführer	122	81	3	23	82	66	2	4	48,8	22,7	X	X	

**Noch 17. Ursachen von Straßenverkehrsunfällen mit Personenschaden - Fehlverhalten der Fahrzeugführer**

Ins- gesamt	Darunter			Ins- gesamt	Darunter			Zu- bzw. Abnahme (-)				Ursache
	Per- sonen- kraft- wagen	Motor- zwei- räder mit amtl. Kenn- zeichen	Fahr- räder		Per- sonen- kraft- wagen	Motor- zwei- räder mit amtl. Kenn- zeichen	Fahr- räder	ins- gesamt	Per- sonen- kraft- wagen	Motor- zwei- räder mit amtl. Kenn- zeichen	Fahr- räder	
Anzahl								%				
<b>Januar - Dezember 2013</b>				<b>Januar - Dezember 2012</b>								
<b>9 578</b>	<b>6 625</b>	<b>431</b>	<b>1 299</b>	<b>10 050</b>	<b>6 989</b>	<b>433</b>	<b>1 423</b>	<b>-4,7</b>	<b>-5,2</b>	<b>-0,5</b>	<b>-8,7</b>	<b>Insgesamt</b>
583	380	6	146	592	394	13	148	-1,5	-3,6	X	-1,4	Verkehrstüchtigkeit
422	258	6	130	440	262	12	139	-4,1	-1,5	X	-6,5	darunter Alkoholeinfluss
25	16	-	7	25	23	-	1	-	-30,4	-	X	Einfluss anderer berauschender Mittel (z.B. Drogen, Rauschgift)
894	396	41	366	935	381	47	426	-4,4	3,9	-12,8	-14,1	Straßenbenutzung
1 724	1 287	174	73	1 650	1 227	157	88	4,5	4,9	10,8	-17,0	Geschwindigkeit
1 198	917	55	26	1 308	1 010	45	44	-8,4	-9,2	22,2	-40,9	Abstand
364	241	39	19	384	270	33	16	-5,2	-10,7	18,2	18,8	Überholen
13	11	-	-	10	7	1	-	30,0	X	X	-	Vorbeifahren
136	86	2	5	142	96	4	2	-4,2	-10,4	X	X	Nebeneinanderfahren
1 473	1 167	12	152	1 556	1 216	16	161	-5,3	-4,0	-25,0	-5,6	Vorrang, Vorfahrt
1 434	1 071	12	177	1 588	1 210	8	179	-9,7	-11,5	X	-1,1	Abbiegen, Wenden, Rück- wärtsfahren, Ein- und Anfahren
230	187	2	15	245	193	4	25	-6,1	-3,1	X	-40,0	Falsches Verhalten gegenüber Fußgängern
51	46	-	1	43	39	1	2	18,6	17,9	X	X	darunter an Überwegen, Furten
65	55	-	1	83	72	1	1	-21,7	-23,6	X	-	Ruhender Verkehr Verkehrssicherung
6	1	-	5	5	1	-	3	X	-	-	X	Nichtbeachten der Be- leuchtungsvorschriften
9	3	1	-	16	3	-	3	X	-	X	X	Ladung, Besetzung
1 449	823	87	314	1 536	909	104	327	-5,7	-9,5	-16,3	-4,0	Andere Fehler beim Fahrzeugführer

18. Straßenverkehrsunfälle und Verunglückte nach Unfallursachen <sup>1)</sup>

Ursache	Unfälle mit Personenschaden	Verunglückte			Schwerw. Unfälle mit Sachschaden i. e. S.	Unfälle mit Personenschaden	Verunglückte			Schwerw. Unfälle mit Sachschaden i. e. S.
		Getötete	Schwer-	Leicht-			Getötete	Schwer-	Leicht-	
			verletzte					verletzte		
		<b>Dezember 2013</b>				<b>Dezember 2012</b>				
		<b>Fehlverhalten der Fahrzeugführer</b>								
Alkoholeinfluss	32	-	14	19	23	25	-	11	19	29
Einfluss anderer berauschender Mittel	2	-	1	1	3	-	-	-	-	1
Übermüdung	1	-	-	1	3	1	-	-	1	2
Sonstige körperliche u .geistige Mängel	5	-	3	2	2	4	-	6	-	2
Benutzung der falschen Fahrbahn oder verbotswid. Benutzung and. Straßenteile	22	-	3	21	5	28	1	8	23	7
Verstoß gegen das Rechtsfahrgebot	33	-	12	39	13	17	-	9	12	18
Nicht angepasste Geschwindigkeit m.gleichzeit. Überschreiten der zulässigen Höchstgeschw. in anderen Fällen	3	-	2	1	3	-	-	-	-	1
Ungenügender Sicherheitsabstand	150	1	42	133	92	142	3	37	143	174
Starkes Bremsen des Vorausfahrenden ohne zwingenden Grund	94	1	7	114	10	65	1	6	81	17
Unzulässiges Rechtsüberholen	1	-	-	1	-	1	-	-	1	-
Überholen trotz Gegenverkehrs	1	-	-	2	-	-	-	-	-	-
Überholen trotz unklarer Verkehrslage	3	-	1	2	1	5	-	-	6	3
Überholen trotz unzureich. Sichtverhältnisse	4	-	-	9	3	1	-	1	-	1
Überholen ohne Beachtung des nachfolgenden Verkehrs und/oder ohne rechtzeitige u. deutliche Ankündigung des Ausscherens	-	-	-	-	1	-	-	-	-	-
Fehler beim Wiedereinordnen nach rechts	2	-	2	4	3	2	-	4	1	-
Sonstige Fehler beim Überholen	3	-	2	4	1	4	-	-	4	-
Fehler beim Überholtwerden	4	-	1	9	3	5	-	2	4	1
Fehler beim Überholtwerden	1	-	1	-	1	1	-	1	1	-
Nichtbeachten des Vorranges entgegenkomm. Fahrzeuge beim Vorbeifahren an haltenden Fahrzeugen, Absperrungen, Hindernissen	-	-	-	-	1	2	-	-	2	-
Nichtbeachten des nachfolg. Verkehrs beim Vorbeifahren an haltenden Fahrzeugen, Absperrung, Hindernissen und/oder ohne rechtzeitig. u. deutl. Ankündig. d. Ausscherens	1	-	1	1	-	-	-	-	-	-
Nebeneinanderfahren, fehlerhaftes Wechseln des Fahrstreifens oder Nichtbeachten des Reißverschlussverfahrens	9	-	3	8	3	8	-	2	7	2
Nichtbeachten der Regel "rechts vor links"	6	-	2	6	7	8	-	1	9	4
Nichtbeachten der Vorfahrt regelnd. Verkehrsz.	100	1	27	111	61	59	1	9	72	48
Nichtbeachten der Vorfahrt d. durchgeh. Verkehrs auf Autobahnen oder Krafftahrtstraßen	2	-	1	1	1	2	-	-	4	-
Nichtbeachten der Vorfahrt durch Fahrzeuge, die aus Feld- und Waldwegen kommen	-	-	-	-	-	-	-	-	-	-
Nichtbeachten der Verkehrsregelung durch Polizeibeamte oder Lichtzeichen	13	-	4	13	8	6	-	1	13	7
Nichtbeachten des Vorranges entgegenkommender Fahrzeuge	3	-	-	4	3	-	-	-	-	-
Nichtbeachten des Vorranges von Schienenfahrzeugen an Bahnübergängen	1	-	1	-	-	1	1	-	1	-

1) Die Tabelle enthält Mehrfachzählungen, weil bei einem Unfall bis zu acht Ursachen eingetragen werden.

**Noch 18. Straßenverkehrsunfälle und Verunglückte nach Unfallursachen <sup>1)</sup>**

Ursache	Unfälle mit Personenschaden	Verunglückte			Schwerw. Unfälle mit Sachschaden i. e. S.	Unfälle mit Personenschaden	Verunglückte			Schwerw. Unfälle mit Sachschaden i. e. S.
		Getötete	Schwer-	Leicht-			Getötete	Schwer-	Leicht-	
			verletzte					verletzte		
		<b>Dezember 2013</b>				<b>Dezember 2012</b>				
		<b>Noch Fehlverhalten der Fahrzeugführer</b>								
Fehler beim Abbiegen	64	-	12	62	26	38	-	8	45	26
Fehler beim Wenden oder Rückwärtsfahren	21	-	5	17	4	10	-	2	10	9
Fehler beim Einfahren in den fließend. Verkehr	17	1	6	16	4	18	-	3	18	2
Falsches Verhalten gegenüber Fußgängern										
an Fußgängerüberwegen	6	-	3	3	-	2	-	-	2	-
an Fußgängerfurten	4	-	-	5	-	-	-	-	-	-
beim Abbiegen	9	-	2	7	-	4	-	1	3	-
an Haltestellen	1	-	-	1	-	-	-	-	-	-
an anderen Stellen	18	1	6	12	-	15	-	7	10	-
Unzulässiges Halten oder Parken	-	-	-	-	1	-	-	-	-	-
Mangelnde Sicherung haltender o. liegendebl. Fahrzeuge u. von Unfallstellen sowie Schulbussen, bei denen Kinder ein-/aussteigen	-	-	-	-	-	1	-	-	1	-
Verkehrswidriges Verhalten beim Ein- o. Aussteigen, Be- oder Entladen	1	-	-	1	-	-	-	-	-	-
Nichtbeachten der Beleuchtungsvorschriften	-	-	-	-	-	-	-	-	-	-
Überladung, Überbesetzung	-	-	-	-	-	-	-	-	-	-
Unzureichend gesicherte Ladung oder Fahrzeugzubehörteile	-	-	-	-	4	-	-	-	-	-
Andere Fehler beim Fahrzeugführer	122	2	50	88	43	82	-	21	78	53
		<b>Technische Mängel, Wartungsmängel</b>								
Beleuchtung	2	-	-	2	-	1	-	-	1	-
Bereifung	1	-	-	1	-	-	-	-	-	2
Bremsen	1	-	-	1	-	-	-	-	-	-
Lenkung	-	-	-	-	-	-	-	-	-	-
Zugvorrichtung	-	-	-	-	-	-	-	-	-	-
Andere Mängel	-	-	-	-	-	-	-	-	-	1
		<b>Fehlverhalten der Fußgänger</b>								
Alkoholeinfluss	4	2	-	4	-	7	1	4	3	-
Einfluss anderer berauschender Mittel	-	-	-	-	-	-	-	-	-	-
Übermüdung	-	-	-	-	-	-	-	-	-	-
Sonstige körperliche u. geistige Mängel	-	-	-	-	-	-	-	-	-	-
Falsches Verhalten bei Überschreiten d. Fahrbahn an Stellen, an denen der Fußg.verkehr durch Polizeibeamte oder Lichtzei. gereg.war	4	-	1	3	-	1	-	1	-	-
auf Fußgängerüberwegen ohne Verkehrsreg.	-	-	-	-	-	-	-	-	-	-
durch Polizeibeamte oder Lichtzeichen	-	-	-	-	-	-	-	-	-	-
in der Nähe von Kreuzungen, Einmündungen, Lichtzeichenanlagen, Fußgängerüberwegen	1	-	-	1	-	-	-	-	-	-
bei dichtem Verkehr	-	-	-	-	-	-	-	-	-	-

1) Die Tabelle enthält Mehrfachzählungen, weil bei einem Unfall bis zu acht Ursachen eingetragen werden.

**Noch 18. Straßenverkehrsunfälle und Verunglückte nach Unfallursachen <sup>1)</sup>**

Ursache	Unfälle mit Perso- nen- schaden	Verunglückte			Schwerw. Unfälle mit Sach- schaden i. e. S.	Unfälle mit Perso- nen- schaden	Verunglückte			Schwerw. Unfälle mit Sach- schaden i. e. S.
		Getötete	Schwer-	Leicht-			Getötete	Schwer-	Leicht-	
			verletzte					verletzte		
		<b>Dezember 2013</b>				<b>Dezember 2012</b>				
		<b>Noch Fehlverhalten der Fußgänger</b>								
weiter falsches Verhalten an anderen Stellen durch plötzliches Hervortreten hinter Sichhindernissen	2	-	2	-	-	-	-	-	-	-
ohne auf den Fahrzeugverkehr zu achten durch sonstiges falsches Verhalten	18	3	6	11	-	21	1	12	12	-
Nichtbenutzung des Gehweges Nichtbenutzung d. vorgeschrieb. Straßenseite Spielen auf oder neben der Fahrbahn Andere Fehler der Fußgänger	3	-	1	2	-	1	-	-	1	-
	-	-	-	-	-	1	-	-	2	-
	-	-	-	-	-	-	-	-	-	-
	-	-	-	-	-	-	-	-	-	-
	-	-	-	-	-	1	-	-	1	-
		<b>Straßenverhältnisse</b>								
Verunreinigung durch ausgeflossenes Öl Andere Verunreinigung. durch Straßenbenutzer Schnee, Eis Regen Andere Einflüsse Spurrillen im Zusammenhang mit Regen, Schnee oder Eis Anderer Zustand der Straße Nicht ordnungsgemäßer Zustand der Verkehrszeichen oder -einrichtungen Mangelhafte Beleuchtung der Straße Mangelhafte Sicherung v. Bahnübergängen	1	-	-	1	-	-	-	-	-	-
	-	-	-	-	-	-	-	-	-	-
	70	-	16	63	44	80	2	15	80	117
	8	-	-	9	11	8	-	2	6	6
	2	-	-	2	-	-	-	-	-	-
	-	-	-	-	-	-	-	-	-	4
	4	-	1	3	-	2	-	-	2	1
	-	-	-	-	-	-	-	-	-	-
	-	-	-	-	-	-	-	-	-	-
	-	-	-	-	-	-	-	-	-	-
		<b>Witterungseinflüsse</b>								
Sichtbehinderung durch Nebel starken Regen, Hagel, Schneegestöber usw. blendende Sonne Seitenwind Unwetter oder sonst. Witterungseinflüsse	1	-	-	1	2	-	-	-	-	-
	-	-	-	-	-	2	1	-	1	-
	6	-	1	8	3	3	-	-	5	1
	4	-	-	4	3	2	-	-	2	-
	1	-	1	1	-	-	-	-	-	-
		<b>Hindernisse</b>								
Nicht oder unzureichend gesicherte Arbeits- stellen auf der Fahrbahn Wild auf der Fahrbahn Anderes Tier auf der Fahrbahn Sonstiges Hindernis auf der Fahrbahn	-	-	-	-	-	-	-	-	-	-
	11	-	-	11	6	12	-	1	11	4
	2	-	1	1	1	2	-	1	1	-
	1	-	-	1	5	2	-	-	2	1
Sonstige Ursachen	1	-	1	-	-	-	-	-	-	1

1) Die Tabelle enthält Mehrfachzählungen, weil bei einem Unfall bis zu acht Ursachen eingetragen werden.



**Noch 18. Straßenverkehrsunfälle und Verunglückte nach Unfallursachen <sup>1)</sup>**

Ursache	Unfälle mit Personenschaden	Verunglückte			Schwerw. Unfälle mit Sachschaden i. e. S.	Unfälle mit Personenschaden	Verunglückte			Schwerw. Unfälle mit Sachschaden i. e. S.
		Getötete	Schwer-	Leicht-			Getötete	Schwer-	Leicht-	
			verletzte					verletzte		
	<b>Januar - Dezember 2013</b>					<b>Januar - Dezember 2012</b>				
	<b>Fehlverhalten der Fahrzeugführer</b>									
Alkoholeinfluss	419	4	175	318	289	440	9	170	371	315
Einfluss anderer berauschender Mittel	25	-	10	16	11	25	1	9	23	17
Übermüdung	45	5	20	81	50	34	-	22	34	38
Sonstige körperliche u. geistige Mängel	91	4	34	71	14	93	2	43	64	23
Benutzung der falschen Fahrbahn oder verbotswid. Benutzung and. Straßenteile	469	9	102	432	57	565	4	147	497	62
Verstoß gegen das Rechtsfahrgebot	407	19	166	387	179	353	16	144	333	191
Nicht angepasste Geschwindigkeit m. gleichzeit. Überschreiten der zulässigen Höchstgeschw. in anderen Fällen	1 706	56	652	1 614	953	1 606	61	579	1 494	876
Ungenügender Sicherheitsabstand	1 170	15	195	1 443	164	1 281	11	193	1 604	163
Starkes Bremsen des Vorausfahrenden ohne zwingenden Grund	14	-	3	13	8	16	1	3	20	5
Unzulässiges Rechtsüberholen	13	-	3	15	5	11	-	1	12	4
Überholen trotz Gegenverkehrs	49	1	32	43	16	64	10	28	73	25
Überholen trotz unklarer Verkehrslage	105	2	39	98	46	99	4	37	96	37
Überholen trotz unzureich. Sichtverhältnisse	4	-	3	2	4	4	-	2	4	1
Überholen ohne Beachtung des nachfolgenden Verkehrs und/oder ohne rechtzeitige u. deutliche Ankündigung des Ausschereins	41	-	19	39	31	48	1	15	46	50
Fehler beim Wiedereinordnen nach rechts	51	2	14	52	22	52	1	21	46	13
Sonstige Fehler beim Überholen	83	2	20	79	19	93	3	23	85	13
Fehler beim Überholtwerden	17	-	9	12	5	12	-	4	12	11
Nichtbeachten des Vorranges entgegenkomm. Fahrzeuge beim Vorbeifahren an haltenden Fahrzeugen, Absperrungen, Hindernissen	11	-	3	14	4	8	-	1	9	2
Nichtbeachten des nachfolg. Verkehrs beim Vorbeifahren an haltenden Fahrzeugen, Absperrung, Hindernissen und/oder ohne rechtzeitig. u. deutl. Ankündig. d. Ausschereins	2	-	1	2	1	2	-	-	2	2
Nebeneinanderfahren, fehlerhaftes Wechseln des Fahrstreifens oder Nichtbeachten des Reißverschlussverfahrens	133	-	29	148	47	141	-	22	181	48
Nichtbeachten der Regel "rechts vor links"	90	1	6	97	67	127	-	23	121	60
Nichtbeachten der Vorfahrt regelnd. Verkehrsz.	1 168	7	298	1 197	575	1 182	9	252	1 306	612
Nichtbeachten der Vorfahrt d. durchgeh. Verkehrs auf Autobahnen oder Kraffahrtstraßen	18	-	8	11	12	37	-	13	41	18
Nichtbeachten der Vorfahrt durch Fahrzeuge, die aus Feld- und Waldwegen kommen	5	-	4	3	4	4	-	1	3	3
Nichtbeachten der Verkehrsregelung durch Polizeibeamte oder Lichtzeichen	166	-	56	185	68	182	3	48	216	75
Nichtbeachten des Vorranges entgegenkommender Fahrzeuge	9	-	-	13	7	3	-	1	2	3
Nichtbeachten des Vorranges von Schienenfahrzeugen an Bahnübergängen	9	1	3	7	9	14	3	2	15	6

1) Die Tabelle enthält Mehrfachzählungen, weil bei einem Unfall bis zu acht Ursachen eingetragen werden.

**Noch 18. Straßenverkehrsunfälle und Verunglückte nach Unfallursachen <sup>1)</sup>**

Ursache	Unfälle mit Personenschaden	Verunglückte			Schwerw. Unfälle mit Sachschaden i. e. S.	Unfälle mit Personenschaden	Verunglückte			Schwerw. Unfälle mit Sachschaden i. e. S.
		Getötete	Schwer-	Leicht-			Getötete	Schwer-	Leicht-	
			verletzte					verletzte		
		<b>Januar - Dezember 2013</b>				<b>Januar - Dezember 2012</b>				
		<b>Noch Fehlverhalten der Fahrzeugführer</b>								
Fehler beim Abbiegen	775	6	157	822	256	874	3	213	916	289
Fehler beim Wenden oder Rückwärtsfahren	266	2	47	263	95	278	2	45	260	89
Fehler beim Einfahren in den fließend. Verkehr	392	4	75	367	36	435	1	75	406	29
Falsches Verhalten gegenüber Fußgängern										
an Fußgängerüberwegen	34	1	8	28	-	35	-	13	23	-
an Fußgängerfurten	17	-	4	15	-	8	-	2	6	-
beim Abbiegen	28	-	5	28	-	24	-	3	22	-
an Haltestellen	17	-	5	12	-	29	2	8	20	-
an anderen Stellen	134	3	42	101	-	149	3	39	121	-
Unzulässiges Halten oder Parken	5	-	2	3	4	6	-	-	8	1
Mangelnde Sicherung haltender o. liegendebl. Fahrzeuge u. von Unfallstellen sowie Schulbussen, bei denen Kinder ein-/aussteigen	8	1	2	11	1	6	-	2	5	2
Verkehrswidriges Verhalten beim Ein- o. Aussteigen, Be- oder Entladen	52	-	8	45	-	71	-	12	63	2
Nichtbeachten der Beleuchtungsvorschriften	6	-	-	6	1	5	-	1	4	1
Überladung, Überbesetzung	-	-	-	-	1	1	-	-	1	1
Unzureichend gesicherte Ladung oder Fahrzeugzubehörteile	9	-	3	8	23	15	-	4	16	18
Andere Fehler beim Fahrzeugführer	1 432	49	497	1 214	465	1 527	45	496	1 328	455
		<b>Technische Mängel, Wartungsmängel</b>								
Beleuchtung	10	-	1	9	1	10	1	3	6	-
Bereifung	26	-	4	36	10	30	3	18	23	12
Bremsen	13	-	2	17	2	9	-	3	6	3
Lenkung	3	-	-	4	3	9	-	1	8	2
Zugvorrichtung	-	-	-	-	1	-	-	-	-	1
Andere Mängel	16	-	4	16	-	22	-	12	21	7
		<b>Fehlverhalten der Fußgänger</b>								
Alkoholeinfluss	28	2	7	24	-	39	4	18	22	-
Einfluss anderer berauschender Mittel	1	-	-	1	-	-	-	-	-	-
Übermüdung	-	-	-	-	-	-	-	-	-	-
Sonstige körperliche u .geistige Mängel	2	-	1	1	-	1	-	-	1	-
Falsches Verhalten bei Überschreiten d. Fahrbahn an Stellen, an denen der Fußg.verkehr durch Polizeibeamte oder Lichtzei. gereg.war	15	1	4	12	-	18	-	6	18	-
auf Fußgängerüberwegen ohne Verkehrsreg.										
durch Polizeibeamte oder Lichtzeichen	1	-	-	1	-	1	-	1	-	-
in der Nähe von Kreuzungen, Einmündungen, Lichtzeichenanlagen, Fußgängerüberwegen										
bei dichtem Verkehr	15	-	3	15	-	21	2	11	12	1

1) Die Tabelle enthält Mehrfachzählungen, weil bei einem Unfall bis zu acht Ursachen eingetragen werden.

**Noch 18. Straßenverkehrsunfälle und Verunglückte nach Unfallursachen <sup>1)</sup>**

Ursache	Unfälle mit Personenschaden	Verunglückte			Schwerw. Unfälle mit Sachschaden i. e. S.	Unfälle mit Personenschaden	Verunglückte			Schwerw. Unfälle mit Sachschaden i. e. S.
		Getötete	Schwer-	Leicht-			Getötete	Schwer-	Leicht-	
			verletzte					verletzte		
	<b>Januar - Dezember 2013</b>					<b>Januar - Dezember 2012</b>				
	<b>Noch Fehlverhalten der Fußgänger</b>									
weiter falsches Verhalten an anderen Stellen durch plötzliches Hervortreten hinter										
Sichhindernissen	46	-	15	37	-	46	-	12	35	-
ohne auf den Fahrzeugverkehr zu achten	196	10	69	150	1	211	10	72	145	2
durch sonstiges falsches Verhalten	26	-	7	20	1	28	-	9	20	-
Nichtbenutzung des Gehweges	4	1	-	3	-	4	-	-	5	-
Nichtbenutzung d. vorgeschrieb. Straßenseite	-	-	-	-	-	5	-	1	4	-
Spielen auf oder neben der Fahrbahn	3	-	-	3	-	2	-	1	1	-
Andere Fehler der Fußgänger	5	-	-	5	-	12	-	3	9	-
	<b>Straßenverhältnisse</b>									
Verunreinigung durch ausgeflossenes Öl	7	-	-	8	3	10	-	4	7	1
Andere Verunreinigung durch Straßenbenutzer	3	-	-	3	-	2	-	-	2	-
Schnee, Eis	415	3	104	430	439	273	3	67	293	314
Regen	91	4	22	125	66	91	2	31	77	84
Andere Einflüsse	5	-	-	5	2	4	-	-	4	4
Spurrillen im Zusammenhang mit Regen, Schnee oder Eis	2	-	1	4	1	1	-	-	1	4
Anderer Zustand der Straße	58	-	14	47	6	50	3	12	39	7
Nicht ordnungsgemäßer Zustand der Verkehrszeichen oder -einrichtungen	2	-	-	2	1	2	-	-	2	-
Mangelhafte Beleuchtung der Straße	-	-	-	-	-	-	-	-	-	-
Mangelhafte Sicherung v. Bahnübergängen	-	-	-	-	-	-	-	-	-	-
	<b>Witterungseinflüsse</b>									
Sichtbehinderung durch										
Nebel	6	-	2	4	3	3	-	11	22	2
starken Regen, Hagel, Schneegestöber usw.	13	-	7	18	18	9	1	4	4	8
blendende Sonne	36	1	8	46	13	41	-	16	37	10
Seitenwind	17	-	-	22	5	14	1	4	13	5
Unwetter oder sonst. Witterungseinflüsse	2	-	1	2	4	-	-	-	-	1
	<b>Hindernisse</b>									
Nicht oder unzureichend gesicherte Arbeitsstellen auf der Fahrbahn	1	-	-	1	-	1	-	-	1	-
Wild auf der Fahrbahn	107	-	17	105	44	136	1	27	136	44
Anderes Tier auf der Fahrbahn	30	-	9	28	3	35	-	8	29	4
Sonstiges Hindernis auf der Fahrbahn	14	-	3	11	9	16	-	4	13	4
Sonstige Ursachen	16	1	6	11	6	19	-	6	19	5

1) Die Tabelle enthält Mehrfachzählungen, weil bei einem Unfall bis zu acht Ursachen eingetragen werden.

## Veröffentlichungen <sup>1)</sup> im Statistischen Landesamt Sachsen-Anhalt

### Im Monat Juni 2014 erschienen:

Bestell-Nr.	Kennziffer/ Periodizität	Titel	Preis (in EUR)
4 S 0 29	S	Zensus 2011 - Bevölkerung am 09. Mai 2011 im Land Sachsen-Anhalt	7,50
3 A 6 03	A VI - j/13	Erwerbstätige am Arbeitsort und Arbeitsvolumen nach Wirtschaftszweigen 1991 - 2013; I/2008 - IV/2013 - Stand: August 2013/Februar 2014 -	6,50
3 B 2 01	B II - j/13	Berufsbildende Schulen und Schulen für Berufe im Gesundheitswesen Schuljahr 2013/14	12,50
3 B 6 02	B VI - j/13	Strafverfolgung - 2013 -	6,00
3 C 3 05	C III - m-4/14	Schlachtungen und Geflügel - April 2014 -	1,50
3 E 1 09	E I - vj-4/13	Produktion ausgewählter Erzeugnisse im Verarbeitenden Gewerbe sowie im Bergbau und der Gewinnung von Steinen und Erden - IV. Quartal 2013	3,00
3 G 1 01	G I - m-1/14	Entwicklung von Umsatz und Beschäftigten im Einzelhandel - Januar 2014 -	2,00
3 G 4 01	G IV - m-2/14	Gäste und Übernachtungen im Reiseverkehr, Beherbergungskapazität Februar 2014, Januar - Februar 2014 2014 - Vorläufige Ergebnisse -	6,00
3 H 2 01	H II - m-1/14	Binnenschifffahrt - Januar 2014 -	4,00

1) Veröffentlichung als PDF-Datei kostenfrei erhältlich - bei Bestellung bitte die erste Stelle der Bestellnummer durch eine „6“ ersetzen